

LÜBECKER BUCHT WOCHENSPIEGEL

WWW.WOCHENSPIEGEL-ONLINE.DE

Sonnabend, 5. April 2025 • kostenlos

Katastrophenschutz

Notstromaggregate, Notunterkünfte – sind die Gemeinden in Ostholstein für den Ernstfall gerüstet?

SEITE 2

Neubaugebiet

Barkholtredder in Niendorf: Bauausschuss winkt Änderungen der Vorentwurfsplanung durch.

SEITE 3

Beachvolleyball

Timmendorfer Strand ist raus: Ab 2026 werden die Deutschen Meisterschaften dort nicht mehr ausgetragen.

SEITE 4

Zustellung: 0451/144-1826
Redaktion: 0451/144-1781
Anzeigen: 0451/144-1111, Fax -1010

Wie erinnern? Kriegsdenkmäler im Fokus

RATEKAU. Am Montag, 7. April um 18 Uhr lädt die Arbeitsgruppe Denkmal zu einer besonderen Veranstaltung in die Feldsteinkirche Ratekau ein. Im Mittelpunkt stehen die Kriegerdenkmäler rund um die Kirche – stille Zeugen zweier Weltkriege, die oft erst auf den zweiten Blick wahrgenommen werden. Mit Beiträgen von Günter Knebel, Dr. Stephan Linck und Dr. Peter Wendt werden Entstehung, Bedeutung und Wirkung dieser Denkmäler beleuchtet. Welche Schicksale stehen hinter den Namen? Was wird verschwiegen? Und wie gehen wir heute mit diesen steinernen Mahnmalen um?

Musikalisch gestaltet wird der Abend von der Ratekauer Kantorei und dem Vicelin-Orchester unter Leitung von Olga Mull. Im Anschluss ist Gelegenheit zum Gespräch bei einem Getränk.

Fotos aus dem alten Niendorf

NIENDORF. Offen für jung und alt: Der Gemeindenachmittag der Kirchengemeinde am Mittwoch, 9. April, ab 15:30 Uhr im Gemeindeforum, Störtebekerweg 22b. Auf dem Programm steht, neben Kaffee und Kuchen, ein Blick in die Vergangenheit von Niendorf mit Hilfe alter Postkarten, die auf eine Videoleinwand projiziert werden. Wer von den Besuchern im Besitz alter Fotos oder Postkarten ist, kann diese gerne mitbringen.



Hundeglück am Strand

An vielen Strandabschnitten an der Ostseeküste gilt ab dem 1. April wieder ein Hundeverbot. Dann dürfen Hunde zwar noch an den Strand, allerdings ausschließlich an die ausgewiesenen Hundestrände. Eine Ausnahme bilden die Orte Pelzerhaken und Rettin in der Lübecker Bucht. Bis zum 30. April gilt hier grenzenloses Strandvergnügen für Hunde und ihre Halter. In Pelzerhaken parkt man hierfür am besten auf dem öffentlichen Parkplatz „Auf der Pelzerwiese“. Wer es noch etwas abgeschiedener mag, fährt einen Ort weiter nördlich nach Rettin. Eine Parkmöglichkeit gibt es hier auf dem Großparkplatz Rettin (Strandweg 93).

Wer nach dem Strandspaziergang nicht gleich wieder nach Hause möchte, kann den Tag am Meer in einer strandnahen Gastronomie direkt am Strand ausklingen lassen. In Pelzerhaken sind im „BeachHouse“ – mit Außenbereich direkt in den Dünen – alle zwei- und vierbeinigen Besucher herzlich willkommen. Hier kann man zum nachmittäglichen Kaffee-Kuchen-Kränzchen einkehren oder auch Sushi, Veggie-Spezialitäten, Fisch- und

Fleischleckereien schlemmen. Gratis gibt's den Blick auf die Ostseewellen und Surfer wie Kiter dazu. In Rettin freut sich die „Strandliebe“ – ein echtes Plätzchen zum Verlieben – auf alle Menschen und Hunde. Ab dem 11. April kann man dort wieder in lässiger Atmosphäre direkt am Strand liebevoll zubereitete Gerichte, ein Stück selbst gebackenen Kuchen, ausgewählten Wein von jungen Winzern und handmade Coffee genießen. Um die Öffnungszeiten im Blick zu haben, wird zuvor ein kurzer Blick auf die Websites der Gastronomien empfohlen.

Für ein freundliches Miteinander am Strand bietet die Tourismus-Agentur Lübecker Bucht alle Hundebesitzer, die kleine Strandnetiquette einzuhalten: Hunde, die nicht abrufbar sind, bleiben lieber angeleint, und Hinterlassenschaften werden aufgesammelt und dann im nächstgelegenen Mülleimer entsorgt. Mit diesem kleinen 1x1 der Rücksichtnahme ist eine schöne Zeit für alle Strandbesucher – ob mit oder ohne Hund – garantiert.

Foto: www.luebecker-bucht-ostsee.de

Marli's Grillhütte

Angebot vom 05.04.-12.04.2025



Schnitzel Wiener Art + Pommes 8,90 €

20 % auf alle unsere Burger

1/2 Hähnchen nur 5,50 €

Dauerangebot Filterkaffee nur 1,00 €

Marlirng 68f - 23566 Lübeck

Direkt gegenüber von Aldi, hinter der Baltic Bar Lübeck

Öffnungszeiten: Montag - Samstag von 11.30 - 19.00 Uhr

Strahlende Haut,
strahlendes Selbstbewusstsein



Permanent Make-up
Beauty Treatments
Hautanalyse

Ellen Krogmann
Medical Beauty Lounge
Ellen Krogmann
Selmsdörf 8, 23701 Eutin
www.ek-kosmetik.de
© 04521 779840

Gold & Silber

Wir zahlen hohe Preise für
Besteck und Schmuck,
Brillanten und Uhren, Münzen,
Zahngold und Bernstein

ANTIK & KUNST
Breite Str. 4 neben der Schiffergesellschaft

direkt am Koberg

☎ 7 25 56 • Gutachten

Suche BRIEFMARKEN
sowie alte Orden und Bilder

www.goldankauf-dose.de

Fiergolla
Sonnenschutz und Sicherheit

KÜCHE?

Seit über 50 Jahren vertraut man
Schöppich – aus gutem Grund!

individuell & familiär

Küchen
Tiefen ... hat Ihre Küche!
Schöppich
seit 1973

Bad Schwartau - www.schoeppich.de

HONDA
AKTIONSMODELLE
2025

z. B. Bürstenloser
Elektromotor
HRG 416 XBPE
ab 41 cm Schnittbreite
inkl. Akku und Ladegerät

853,- €
jetzt **680,- €***

* nur solange
der Vorrat reicht!

MOTOR GmbH
GERÄTE Ahrensböck

Dieksbarg 3, direkt an der B 432, 23623 Ahrensböck
Tel. 0 45 25 / 4 90 49 + 4 90 59
www.motorgeraete-ahrensboek.de
Öffnungszeiten:
Mo. - Fr. 8 - 17 Uhr Sa geschlossen

**Abnehmen
durch Hypnose!**

Gräfin von Korff • T. 04192 - 819 28 59 • www.einmal-hypnose.de

**Haustür-
Ausstellung**
50 aktuelle Modelle
auch
Sonderangebote

FENSTER + TÜREN
Kunststoff – Holz – Alu

moba Tel. 0451-400 80-0
Lübeck • Herrenholz 18
www.moba-fenster.de

KÜSTENFISCHER.DE

HOCHBERG
FLOHMARKT

Campus Center Lübeck 30.03.
hagebau Lübeck - überdacht möglich 06.04.
CITTI-PARK Lübeck - im Parkhaus 13.04.
Campus Center Lübeck - Ostermontag 21.04.
IKEA & LUV-Shopping Lübeck 27.04.

TEL.: 04102 / 3 19 39
www.hochberg.tv

Pflege24Nord

**24-Stunden-Betreuung
in Ihrem eigenen Zuhause!**
Individuelle Betreuung durch
polnisches Personal!
Die bezahlbare Alternative zum Pflegeheim!
Tel. 0 41 55/4 93 99 66

**AUTO ADAM
kauft**
fast jeden Pkw & Lkw
auch defekt, Unfall-/Totalschaden
Sofort Bargeld, prompte
Abmeldung u. Abholung
24-Std.-Tel.-Service, auch sonntags

Rufen Sie an,
04 51 / 57010
HL, Roggenhorster Straße 13
www.AUTO-ADAM.de

O. C. KATRE-SCHMUCK
Batteriewechsel sofort
Wir kaufen:
Gold, Silber,
Platin, Schmuck,
Diamanten, Zahngold,
Bernstein, Luxusuhren

MÜHLENSTR. 19 • LÜBECK ☎ 0451/9 89 89 29

SUITNER
TraveAntik
Jetzt in der Mühlenbrücke 1

Innenstadt
Mühlenbrücke 1
Mo-Fr 9.30 - 17.30 Uhr
0451/73993

Travemünde
Rose 12 - Mo+Di &
Do+Fr 10-12:30 Uhr

ANKAUF
Gold & Silber
LIVE Kurse! Schmuck, Diamanten, Zahngold..
Luxusuhren von Rolex,
Patek Philippe, Audemars Piguet, Omega, IWC..
Orden, Militaria, Münzen,
Medaillen, Postkarten, Briefmarken uvm.

Auch VERKAUF von Goldbarren,
Münzen & Silberbarren bei uns!

Hanse Art
AUKTIONSHAUS
Jetzt einliefern!
Wir beraten Sie gerne, im
Auktionshaus oder bei
einem Hausbesuch.
Mengstr.14 - in Lübeck
Öffnungszeiten nach Terminvereinbarung.
0451/ 707 57 800
info@auktionshaus-hanseart.de

Entdeckungsreise
in die Vogelwelt

MALENTE. Wenn die Natur erwacht, ist es Zeit, den Stimmen des Frühlings zu lauschen. Bei einer Vogelstimmenwanderung mit der erfahrenen Ökologin Sonja Sporn im Malenter Kurpark entdecken Teilnehmende die faszinierende Welt heimischer Vögel. Wer singt da eigentlich? Und welche Superkräfte stecken in den kleinen Sängern? Die erste Führung startet am Freitag, 11. April, um 15 Uhr an der Tourist Information Malente (Bahnhofstr. 3) und dauert ca. eine Stunde. Die Teilnahme kostet 6 Euro, ermäßigt 5 Euro.

■ Eine Anmeldung ist unter Tel. 04523/ 9842730 oder info@tourismus-malente.de möglich, spontane Teilnahme ist ebenfalls erlaubt. Weitere Termine am 25.04., 09.05. und 23.05.2025, jeweils um 15 Uhr.

Schupperkurs
Hatha Yoga

EUTIN. Im April bietet die FBS Eutin jeden Dienstag um 18:30 Uhr einen Schnupperkurs in Hatha Yoga an. In nur 60 Minuten können Teilnehmende dem Alltag entfliehen und mit gezielten Atemübungen, Yoga-Flows und Asanas Körper und Geist in Einklang bringen. Der Kurs richtet sich an Anfänger und Fortgeschrittene gleichermaßen und endet mit einer entspannenden Schlussphase. Die Teilnahme kostet 5 Euro pro Einheit. Yoga-Materialien wie Matten und Decken stehen vor Ort bereit. Anmeldung unter info@fbs-eutin.de, der genaue Kursort wird nach Anmeldung bekanntgegeben.

Katastrophenschutz: Ostholstein ist auf den Notfall vorbereitet

Sporthallen werden im Ernstfall zu Notunterkünften

GRÖMITZ. Vorsichtig hebt der Gabelstapler das orangefarbene Notstromaggregat hoch. Im Hintergrund ist ein Fahrzeug der Feuerwehr zu sehen. Es ist das erste von sieben 710 Kilogramm schweren Geräten, die Grömitz in diesem Jahr anschafft. Bürgermeister Sebastian Rieke (Freie Wähler) sagt: „Wir leben in unsicheren Zeiten. Das Thema Katastrophenschutz beschäftigt uns sehr.“ Andere Städte in Ostholstein bereiten sich ebenfalls auf den Ausnahmezustand vor.

Sebastian Rieke will, dass alle Gerätehäuser in der Gemeinde sowie das Rathaus im Ernstfall Strom haben. Das verwundert wenig: 2018 war Grömitz stundenlang abgeschnitten. Auslöser waren ein Großbrand auf dem Lensahner Recyclinghof. Über diesem verläuft eine Hochspannungs-Stromleitung. Aus Sicherheitsgründen wurde das Netz abgeschaltet. Teilweise war der Strom gut zehn Stunden weg.

Rieke betont, dass es darum gehe, die öffentliche Sicherheit und Ordnung aufrechtzuerhalten. Auch sei es denkbar, dass Teile der Bevölkerung mit Wasser oder Essen versorgt werden müssten. Als Notunterkünfte stünden der Klosterkrug und die Gemeinschaftsschule bereit.

In Scharbeutz gibt es neben mehreren Notstromaggregaten



Bürgermeister Sebastian Rieke (Freie Wähler) sowie Gemeindeführer Finn Hennings und Ortswehrführer Jacob Revenstorf (v.li.n.re.) wollen im Katastrophenfall den Schutz der Bevölkerung sicherstellen.

Foto: Sebastian Rosenkötter

in jeder Dorfschaft Sammelpunkte. Bürgermeisterin Bettina Schäfer (parteilos) sagt: „Aufgrund der Situation in der Welt sollte man immer wieder evaluieren und einen Plan fortschreiben.“ Und eben dies mache man in Zusammenarbeit mit den Feuerwehren. Zugleich betont Schäfer: „Es wird nicht möglich sein,

von Seiten der Gemeinde eine flächendeckende Versorgung für die gesamte Bevölkerung der Gemeinde zu gewährleisten. Jeder sollte einen Vorratsbestand an Lebensmitteln und Wasser sowie Bargeld immer daheim haben.“

Wenige Kilometer weiter nördlich in Neustadt spricht Bürgermeister Mirko Spieckermann

(parteilos) von existierenden Katastrophenplänen für Hochwasserlagen und Blackout-Szenarien. Auch gebe es im Krisenfall eine sogenannte Notstandsinsel, die autark mit Strom und Wärme versorgt werden könne. Spieckermann sagt, dass dort Platz für die Unterbringung von rund 650 Personen sei. Was es nicht

gibt, ist ein schützender Bunker. „Jedoch gibt es eine Tiefgarage im Innenstadtbereich, die entsprechend ausgebaut ist und als sichere Unterkunft dienen kann“, führt er aus.

Der Oldenburger Bürgermeister Jörg Saba (parteilos) informiert, dass es im Gerätehaus, dem Gebäude der Kommunalen Dienste sowie im Hilfskrankenhaus fest verbaute Notstromaggregate gebe. Zusätzlich seien auf einigen Fahrzeugen der Wehr Aggregate vorhanden. Zudem verfüge diese über zwei mobile Netzersatzanlagen.

Darüber hinaus sagt Saba: „Unsere derzeitige, aber noch nicht abgeschlossene Planung sieht vor, dass die Carl-Maria-von-Weber Sporthalle als Notfallsammelplatz für vulnerable Personengruppen hergerichtet wird, da das Notstromaggregat des Hilfskrankenhauses für die Einspeisung der Sporthalle verwendet werden kann.“ Ähnliche Überlegungen gebe es für die Sporthalle des Schulcampus.

Auf Fehmarn hat man im Schnitt ein- bis zweimal pro Jahr mit Sturm- und Hochwasserlagen zu tun. Es gibt Notstromaggregate und einen Krisenstab. Bis Ende 2026 sollen drei mobile Aggregate angeschafft werden. Notunterkünfte befinden sich in Schulen und Sporthallen.

Lübeck in Bewegung.

Die große Umfrage zum Thema Mobilität. Jetzt mitmachen und einen hochwertigen E-Scooter von Trittbrett gewinnen.

[LN-online.de/kompass](https://ln-online.de/kompass)

Teilnehmen und gewinnen:

Wissen, was **Deutschland** und **die Region** bewegt.

Lübecker Nachrichten

Partner im RedaktionsNetzwerk Deutschland

Geschäftswelt

– Anzeige –

Große Osterausstellung

auf dem Alten Gutshof „Hof Wotenitz“ bei Grevesmühlen

Der Frühling steht vor der Tür, und auf dem alten Gutshof Wotenitz beginnt die traditionelle Osterausstellung am Samstag, dem 5. April. Das Familienunternehmen lädt bis Ostermontag Besucherinnen und Besucher ein, sich von neuen Ideen und liebevoll gestalteten Osterimpressionen verzaubern zu lassen. Gäste erwartet ein vielseitiges Programm: Von farbenfrohen Osterkränzen und Dekorationen über Frühjahrsblüher in den schönsten Farben bis hin zu Live-Musik an den Wochenenden ist für jeden Geschmack etwas dabei. Auch die kleinen Gäste kommen auf ihre Kosten – ein nostalgisches Kinderkarussell, Kinderschminken und eine Hüpfburg sorgen für Unterhaltung, während der Osterhase höchstpersönlich Süßigkeiten verteilt. Für das leibliche Wohl ist ebenfalls gesorgt. Neben leckerem Osterkuchen und herzhaftem vom Grill gibt es eine Weinverkostung mit preisgekröntem Moselwein sowie Köstlichkeiten von Fischer Piehl. Wer Natur und Tiere liebt, kann zudem das Tiergehege mit seinen tierischen Bewohnern besuchen. Besonders beliebt ist der Hofladen in der Erlebnisscheune, der mit einem ausgewählten Sortiment an Honig, Wurst, Sanddornprodukten, Marmeladen und hofeigenen Erzeugnissen lockt – ideal zum Verschenken oder selbst genießen. Auch im Verkaufsladen können Gäste individuelle Blumenarrangements nach ihren Wünschen zusammenstellen lassen. Der Eintritt zur Osterausstellung ist frei, ebenso wie das Parken auf den großzügigen Flächen des Gutshofs. Das Team des Familienbetriebs ist täglich von 9.00 bis 18.00 Uhr vor Ort und freut sich auf zahlreiche Besucherinnen und Besucher.

Gartenbau Wiencke
Dorfstraße 43
23936 Grevesmühlen
OT Wotenitz ☎ 03881/2192

Helfen Sie uns durch ehrenamtliche Mitarbeit in den Ausgabestellen bzw. im Fahrdienst oder unterstützen Sie uns mit einer Spende.

TAFEL LÜBECK e.V.
Schulstraße 8 · 23568 Lübeck · ☎ 0451-59 95 94
info@tafel-luebeck.de · www.tafel-luebeck.de
Spendenkonto: IBAN DE17 2307 0700 0040 4244 00
BIC DEUTDE33

Neue Fahrpläne für die Busse

NEUSTADT. Der 5. April ist der Stichtag: Dann ändern sich bei einigen Buslinien in Ostholstein die Fahrpläne. Das betrifft auch Schulkinder, die etwas früher aufstehen müssen.

LINIE 552

An Schultagen verkehren die ersten Fahrten im Tagesverlauf neun Minuten früher. Damit wird die Anbindung für Schüler aus Richtung Neustadt nach Timmendorfer Strand verbessert. Vom 1. Juli bis 31. August gibt es zudem aufgrund hoher Nachfrage von montags bis freitags täglich einige zusätzliche Fahrten.

LINIE 562

Bei der Fahrt 003, Abfahrt 6.31 Uhr ab Farve/Hohenstein nach Hansühn/Schule, entfällt wegen fehlenden Bedarfs die Stichfahrt nach Lensahn.

LINIE 575

Die nur während der Sommermonate verkehrende Linie entfällt aufgrund ausbleibender Nachfrage. Ein Teil der Fahrten wird zu einem späteren Zeitpunkt auf die Linie 550 verlagert.

LINIE 576

Die Fahrt 576003 ab Heiligenhafen-Wilhelmsplatz mit Abfahrt 9.15 Uhr wird um zehn Minuten vorverlegt, um in Oldenburg einen Anschluss an die Linie X85 (zwischen Lübeck und Fehmarn) herzustellen. Die Fahrt 576006 ab Oldenburg-Zob um 14.45 Uhr erhält im Raum Greimersdorf und Altgalendorf einen geringfügig veränderten Linienvorlauf.

Fahrgäste werden gebeten, sich rechtzeitig vor Fahrtantritt über das jeweils aktuelle Fahrplanangebot unter www.nah.sh zu informieren.

Neubaugebiet: Bürger setzen sich durch

Kritik am ersten Entwurf für den Barkholtredder in Niendorf zeigt Wirkung – Entwurfsplanung muss angepasst werden

TIMMENDORFER STRAND.

„Das ist besser als das, was wir uns jemals wünschen konnten. Wir danken der Gemeinde für ihre Unterstützung“, sagt Uwe Böttcher. Der Sprecher der Anwohnerinitiative Barkholtredder in Niendorf ist mehr als zufrieden. Zuvor hatte der Bauausschuss der Gemeinde Timmendorfer Strand alle Änderungen der Vorentwurfsplanung für das Neubaugebiet einstimmig durchgewinkt. Größere Diskussionen oder Rückfragen der zahlreich erschienenen Anwohner und Anwohnerinnen gibt es in der Sitzung es nicht. Lediglich zu möglichen Fahrrad- und Fußwegen tauschen die Ausschussmitglieder im öffentlichen Teil kurz ein paar Ideen aus.

Noch Ende Februar war der Unmut groß über den Plan des neuen Quartiers vom Hamburger Büro „WRS Architekten & Stadtplaner“. 132 neue Wohnungen sollen am Bargholtredder entstehen. Die Planung des Architektenbüros wurde massiv kritisiert: „Lebensfern“ sei der vorgestellte Stand. Es ging vor allem um die angedachte Verkehrsführung und das Verkehrsaufkommen sowie vorgesehene Parkplätze.

Auch sei ein grünes Viertel versprochen worden, sagte Susanne Dittmann und kritisierte, dass für die Abrissarbeiten bereits viele Bäume gefällt wurden. „Wir fühlen uns veräppelt“, sagte die grüne Gemeindevertreterin. Für Ärger sorgte vor allem, dass eine große alte Eiche weichen sollte.



Baustelle Barkholtredder in Niendorf: Die Sorgen der Anwohnerinitiative wurden in der neuen Vorentwurfsplanung umfassend berücksichtigt.
Foto: Sabine Jung

Doch der Baum prägt das Ortsbild. Eine Fällgenehmigung hatte Bürgermeister Sven Partheil-Böhnke (FDP) entschieden ausgeschrieben.

Das Thema Zuwegung sorgte dann auch in dieser Sitzung noch für Diskussionen: Die Straße „Barkholtredder“ soll eine Sackgasse werden. Allerdings liegt noch ein Grundstück zwischen Bundesstraße und Neubaugebiet, auf dem die Abriss- und Erdarbeiten bereits laufen. Es gehört einem Niendorfer Landwirt. Für den geplanten Linksabbieger, einen sogenannten „Erschließungsbügel“, braucht es dessen

Kooperation. Und darüber gibt es allerdings unterschiedliche Darstellungen. „Die Projektleiterin der ausführenden Cordes Haus Gruppe, Constanze Göttische, hatte gesagt, dass Gespräche mit Bauer Krukau stattgefunden hätten. Allerdings seien diese wohl schwierig verlaufen“, sagt Anwohnervertreter Uwe Böttcher. Der Bürgermeister bot daraufhin Hilfe und Vermittlung an.

Doch als Sven Partheil-Böhnke mit dem Landwirt sprach, stellte dieser die Situation anders dar: „Mit ihm habe niemand direkt gesprochen und ihn auch nie-

mand diesbezüglich kontaktiert, sagte er mir“, berichtet Partheil-Böhnke. „Er ist für Vorschläge aufgeschlossen“, ergänzt der verärgerte Bürgermeister. Es gibt also denkbare Optionen für den Umgang mit dem dringend benötigten Grundstück. „Die sind aber noch nicht spruchreif.“

Die Gemeinde sucht nun gemeinsam mit Bauer Krukau nach einer guten, schnellen Lösung. Von der Cordes Haus, die im Auftrag des Investors Team Massivhaus aus Büdelsdorf arbeitet, kommt auf Nachfrage folgende Antwort: Die Kollegin sei im Urlaub, man könne derzeit keine Auskunft geben, wolle sich aber dazu noch äußern.

Die derweil einstimmig beschlossene Vorentwurfsplanung für den Barkholtredder beinhaltet nun aus Sicht der Anwohner und der Gemeinde, neben einem schnell zu erstellen Energiekonzept, weitere sinnvolle Anpassungen: Stellplätze für Autos sollen nur auf Privatgrund angelegt werden und gemäß der Gemeindegatsatzung, folglich zwei ab 60 Quadratmeter Wohnfläche.

50 Prozent der Dachflächen sollen Photovoltaikanlagen bekommen. Der Abriss eines Flachbaus soll wegen des Brutschutzes der Vögel zwischen Mitte August und Ende September erfolgen. Bäume sollen, wenn möglich, nicht mehr gefällt, sondern ins Konzept eingebunden werden. Am 27. März wird die Bestätigung durch die Gemeindevertreterung erwartet.

JSCH

„Licht und Natur“ in der Kleinen Waldschänke

KLINGBERG. Vom 15. bis 24. März 2025 verwandelt sich die Kleine Waldschänke in Klingberg (Seestraße 56 / Ecke Uhlenflucht) in einen Ort der Kunst: Die ostholsteinischen Künstler Paul und Petra Schubert zeigen unter dem Titel „Licht und Natur“ ihre Werke – Bilder und Skulpturen, die von der Landschaft und Atmosphäre der Region inspiriert sind.

Paul Schubert, der erstmals in Klingberg ausstellt, präsentiert Landschaftsmalerei in Aquarell, Öl und Acryl. In realistischer bis expressiver Handschrift widmet er sich den typischen Motiven Ostholsteins: Meer, Wälder, Seen und Sonnenuntergänge. Der

Künstler aus Pelzerhaken malt seit über 60 Jahren autodidaktisch und lässt sich von den großen Meistern der Malerei inspirieren. Petra Schubert, seine Tochter, zeigt figürliche Skulpturen aus Holz und Speckstein, oft kombiniert mit Metall. Ihre Werke wirken harmonisch, teils provokant und tragen stets eine Prise Humor. Ihre Inspiration schöpft sie aus der Natur – verarbeitet wird, was ihr begegnet. Sie arbeitet in Schweden und in der „Logeberger Aalscheune“.

Die Ausstellung ist sa und so von 11 bis 17 Uhr, mo bis fr von 14 bis 17 Uhr geöffnet.



„Bunte Segel“ von Paul Schubert ist in einer Ausstellung der kleinen Waldschänke in Klingenberg zu sehen.
Foto: Veranstalter

Kultur rund ums Kloster in Cismar

CISMAR. Die Künstlerinnen und Künstler aus Cismar und Umgebung haben ihr Programm zusammengestellt. Die Kunst- und Kulturbroschüre stellt kreative Köpfe, Museen, Cafés und Hofläden in und um Cismar vor und präsentiert in einem Veranstaltungskalender alle Termine. In Workshops und Kursen können sich Interessierte kreativ ausprobieren. Neben dem Förderkreis Kloster Cismar, der Freiwilligen Feuerwehr, dem Klostercafé, dem Verein Literatur im Weissen Haus und anderen bringt sich der Tourismus-Service Grömitz mit den Kunst- und Kulturtagen (21. und 22. Juni), der Sommernacht im Kloster (9. Juli) und dem Martinsmarkt im November ein.

Die Broschüre zum Download: www.groemitz.de/kloster-cismar

Vs

VfL vs. Eulenburg

FREITAG, 11.04.

19:30 Uhr

www.hansehoelle.de

Geschäftswelt

– Anzeige –

Saisonstart bei Familie Steffens

Das Hofcafé hat ab sofort wieder sonnabends und sonntags geöffnet

Jetzt beginnt die Saison bei Familie Steffens in Ahrensböök. Ab sofort ist das Hofcafé am Wochenende von 12.30 bis 18 Uhr geöffnet.

„Es geht wieder los und das mit einigen Neuerungen“, sagt Dörte Steffens. „Wir haben einige neue Produkte und natürlich wieder unser leckeres Eis im Angebot.“

Ein Besuch im Hofladen lohnt ebenfalls. Hier gibt es viel regionale Produkte der Nordbauern aus Schleswig-Holstein. Und in der Deko-Stube warten viele schöne Dinge zum Dekorieren, jetzt zum Frühling und zu Ostern natürlich Osterdeko. Zum Sommer hin werden auch wieder schöne Dinge für Camper zu finden sein. „Unser Deko-Angebot wechselt saisonal, daher sollten unsere Gäste öfter mal in die Deko-Stube schauen“, so Dörte Steffens. Die Termine für die beliebten Veranstaltungen stehen auch schon fest, und Karten können im Hofcafé erworben werden. Grillbuffet meets Theater, das im vergangenen Jahr erstmals stattfand, soll in diesem Jahr wiederholt werden. Das Grillbuffet findet am 13. und 14. Juni im „Alten Kuhstall“ statt.

Gäste können dann neben den Aufführungen leckeres Essen, kühle Getränke und einen gemütlichen Abend genießen. Da nur begrenzt Plätze zur Verfügung stehen, sollten Karten rechtzeitig erworben werden. Viele weitere Events starten ebenfalls wieder. Es gibt die beliebten Landfrühstücksbuffets und Eisverkostungen, für die unbedingt Anmeldungen erforderlich sind. Termine und freie Plätze können auf der Homepage eingesehen werden. Das gilt auch für das beliebte Krimi-Frühstück und das Krimi-Abendbrot.

Bauernhofeis Steffens
Langendamm 3,
23623 Ahrensböök
Tel. 04525/501 99 97
www.bauernhofeis-steffens.de

Finden Sie kostenlos Singles an der Ostsee!

JETZT KOSTENLOS REGISTRIEREN:
glueck-im-norden.de

- Über 20 Jahre Erfahrung
- Server in Deutschland
- Keine versteckten Kosten

GLÜCK IM NORDEN
Die Partnersuche mit Herz

Frühlingswäsche

AutoWaschCentrum

Autowäsche all inclusive + Top Edition nur € 18,-

Kommen Sie einfach vorbei – Ihr Auto hat eine Pflege verdient!

Lübeck, Ziegelstr. 127

Unsere Frühlingsangebote

35 %

auf den Nählohn Ihrer neuen Dekoration

- nicht in bar auszahlbar oder mit anderen Aktionen kombinierbar
- Angebot gilt bis 30.04.2025
- Rabatt nur für Neubestellungen

Wir waschen Gardinen

35 %

auf maßgefertigte Plissees, ausgewählte Kollektion

- nicht in bar auszahlbar oder mit anderen Aktionen kombinierbar
- Angebot gilt bis 30.04.2025
- Rabatt nur für Neubestellungen

Rabatt nur gegen Vorlage dieser Anzeige bei der Bestellung

Schwartauer Allee 13a-15 · 23554 Lübeck
5 Parkplätze vor den Schaufenstern · Haltestelle Wickede-Str. Linie 1 + 10
Montag - Freitag 10.00 - 18.00 · Sonnabend 10.00 - 13.00
Tel. 0451-43115 · www.gardinen-schlichting.de

Ehrenamtliche Betreuer beim Erzählsalon

EUTIN. Betreuungsalltag zwischen Grauzonen und Grenzen: Bis wann müssen ehrenamtliche, rechtliche Betreuerinnen und Betreuer handeln – und ab wann ist es an anderen, die Verantwortung zu übernehmen? Dieser Frage widmet sich der Erzählsalon des Betreuungsvereins Ostholstein (BVO), der am Donnerstag, 10. April, um 18 Uhr im Forum Eutin (Bismarckstraße 2) stattfindet.

Dabei geht es um den offenen Austausch unter den Ehrenamtlichen. Persönliche Erfahrungen stehen im Mittelpunkt – Geschichten von herausfordernden Situationen, von Entscheidungen, aber auch von Unsicherheiten. „Manche Betreuende denken, sie müssen alles allein regeln. Doch es gibt Grenzen. Diese Grenzmarken zu erkennen, ist für viele Betreuende oft nicht einfach“, erzählt Vereinsbetreuerin Freija-Dorothea Kieper.

Im Salon besteht die Möglichkeit, Fragen zu stellen, sich Rat zu holen oder Kontakte zu knüpfen.

Das Format ist offen für alle, die ehrenamtlich in der rechtlichen Betreuung tätig sind oder sich für das Thema interessieren. Die Teilnahme ist kostenlos – nach vorheriger Anmeldung unter Telefon 04521/7613 448 oder per Mail an kieper@betreuungsverein-oh.de. **BZ**

Timmendorf ist ab 2026 raus

Beachvolleyball-DM: Verband und Agentur suchen neuen Partner – Center Court mit 6000 Plätzen als Mindestanforderung

LÜBECK. Noch 159 Tage. Dann wird Timmendorfer Strand wieder zum deutschen Beachvolleyball-Mekka. Die Olympia-Zweiten Clemens Wickler/Nils Ehlers, die Europameisterinnen Cinja Tillmann/Svenja Müller, sie alle schlagen vom 4. bis 7. September auf. Schon jetzt steht fest: Es wird das krassste Turnier des Jahres, denn Timmendorf ist an allen vier Tagen ausverkauft. 4301 Zuschauer, 17.204 insgesamt. Ein Novum. Doch die 33. Deutschen Meisterschaften an der Ostsee werden auch die letzten für Timmendorfer Strand sein.

Ein Schmetterschlag in den Magen für jeden Beachvolleyball-Romantiker. Ein K.o. mit Ansage. Der Hintergrund: Ex-Profi Alexander Walkenhorst, der mit seiner Firma NBO Event seit 2022 Veranstalter der Deutschen Meisterschaft ist, sucht mit dem Deutschen Volleyball-Verband (DVV) ganz offiziell einen strategischen Infrastruktur-Partner für die Titelkämpfe 2026, 2027 und 2028. Der zweiseitige Antrag auf Zulassung zur Ausschreibung muss bis zum Montag (31. März) eingereicht werden.

„Ziel ist, die Meisterschaft ab 2026 zum größten Beachvolleyball-Turnier der Welt zu entwickeln – mit Ausnahme der Olympischen Spiele“, erklärt René Beck, Vorsitzender des DVV-Vorstands im LN-



Die Timmendorfer Ahmann-Hager-Arena wird im September zum letzten Mal Schauplatz der Deutschen Beachvolleyball-Meisterschaften sein. Foto: Agentur 54°

Gespräch. In einem 17-seitigen Schreiben werden unter anderem elf Mindestanforderungen aufgelistet, darunter ein Center-Court mit mindestens 6000 Sitzplätzen. Und da ist Timmendorf aus dem Spiel.

„Das können wir nicht erfüllen. Mit jetzt 4301 Plätzen sind wir am Ende. Ostsee, Düne und die See-

brücke setzen uns natürliche Grenzen“, sagt Tourismuschef Joachim Nitz, für den „Beachvolleyball an den Strand gehört und die Meisterschaft zu Timmendorfs DNA“. Deshalb sei alles sehr bedauerlich. Die Gemeinde hat in den Jahren auch viel investiert, die Kosten für Arena- und VIP-Bereich-Aufbau, Spielfeldaufbereitung, Strandsi-

cherung, Unterbringung für Spieler und Schiris getragen. Pro Jahr jeweils 250.000 Euro. Doch das reicht nicht. „Wir haben alles getan, was möglich ist“, sagt Nitz. Den Hut hat er trotzdem in den Bewerbingsring geworfen, „für alle Fälle“.

Für DVV-Vorstandschef Beck ist Timmendorf „noch nicht raus“,

aber Fakt sei, „dass die Nachfrage größer als die Kapazität ist“. Deshalb suche man nach Alternativen. Der Plan: Nach dem 31. März führe man mit allen potenziellen Kandidaten Erstgespräche, inklusive Vor-Ort-Besichtigungen. Mitte Mai stehe dann die detaillierte Bewerbung mit Konzept und Ideen an. Im Juni ist der Vertragsabschluss mit dem DM-Ausrichter geplant.

„Das größte Beachvolleyball-Turnier der Welt“ – die Perspektive weckt Begehrlichkeiten. Kiel, Berlin und München sind im Gespräch. Essen, Hamburg und Düsseldorf haben nach LN-Informationen eine Bewerbung abgegeben. Düsseldorf, wo im Sommer die EM steigt und das als Sportstadt bis 2029 mehr als 120 Millionen Euro in „Live-Entertainment-Struktur“ investiert, gilt als Favorit.

Und wie geht es Timmendorf ab 2026 weiter? „Wir arbeiten an einem Plan B“, sagt Nitz. Fest stehe, dass es die Konzertreihe „Stars am Strand“ als Saisonverlängerung im September weiter geben werde, „mit der temporären Arena am Strand. Wir suchen dann nach Alternativen für das erste Wochenende“, sagt Nitz, der sich jetzt aber erst einmal auf den September freut. „Dann feiern wir eine große Beachvolleyball-Party.“ Es wird die letzte in Timmendorf sein. **JEK**



**Ideenwettbewerb
Kitas &
Grundschulen**



LUV IDEENWETTBEWERB 2025

**„Lasst uns gemeinsam
gesünder leben!“**

Seid ihr startklar für die LUV Green Days 2025?
Jetzt geht's los „Ernährung & Bewegung“, der Ideenwettbewerb 2025 für alle Kitas und Grundschulen.
Wir suchen eure Ideen und Konzepte für gesunde Ernährung und wie ihr euch und die Kinder in Bewegung bringt – in der Kita oder in der Grundschule. Die besten drei Ideen, die zum Nachmachen motivieren, werden mit Geldpreisen prämiert. Eure Aufgabe:

Kitas und Grundschulen
„Zeigt her euer Essen! Wie sportlich seid ihr? Was ist euer Ziel? Wie kommt ihr dahin?“

Auf die Plätze, fertig, los! Alles über den LUV Green Days Ideenwettbewerb auf www.luvshopping.de oder anrufen unter 0451 - 144 1575.



Dänischburger Landstr. 81 | 23569 Lübeck | www.luvshopping.de

Drei Großbaustellen in Ratekau

Hinterlandanbindung, 380-kV-Trasse und Schienen-Ausbau laufen parallel – Sperrungen und Staus drohen

RATEKAU. Derzeit ist der Job als Bürgermeister von Ratekau kein einfacher. Thomas Keller (parteilos) und seine Verwaltung müssen sich mit vielen Großprojekten auseinandersetzen, die in und rund um die Gemeinde in den nächsten Jahren geplant sind. Hinzu kommen eigene Projekte in Ratekau. „Es ist eine Herausforderung, weil viele Baumaßnahmen parallel stattfinden sollen“, erklärt der Verwaltungschef. Die Hinterlandanbindung ist dabei die größte. „Alles muss gut koordiniert werden“, sagt Keller.

Um ein Baustellen-Chaos zu verhindern, müssen alle Bauträger gut zusammenarbeiten. Da ist zum einen der Stromanbieter Tenet, der die neue 380-kV-Leitung durch Ostholstein bis Lübeck plant. Die Arbeiten in der Gemeinde haben bereits begonnen. Zum anderen ist da die Nah.SH GmbH, die für das Land den Bahnverkehr organisiert und den Ausbau der Strecke Lübeck – Kiel vorantreibt. Das Ziel: Die Züge sollen schneller werden, damit die Fahrt künftig unter 60 Minuten dauert. Die Folge für Ratekau: Baustellen. Im Bereich Pansdorf kommt ein zweites Gleis, Techau erhält einen Haltepunkt, und der Bahnhof Pansdorf wird mit einem zweiten Bahnsteig und einer Fußgängerbrücke erweitert. „Die Vorplanung ist abgeschlossen“, berichtet Keller. 2028 sollen die Arbeiten beginnen.

Zeitlich überschneiden würde sich der Bau an der Kiel-Lübeck-Trasse unter anderem mit den Arbeiten an der Hinterlandanbindung für die feste Fehmarnbeltquerung (FFBQ). Arbeiten an den Schienen, neue Brücken, neuer Bahnhof in Ratekau – und das alles inmitten einer belebten Gemeinde. 2026 wird es losgehen, schätzt Keller. Er appelliert an die Bauträger, nun den nächsten Schritt zu planen: „Jetzt muss es um die Um-



Diese Baustelle gibt es schon: Ratekaus Bürgermeister Thomas Keller und Heike Baumann, Leiterin der Umweltschutzabteilung, inspizieren die Vorarbeiten für die neue 380 kV-Leitung von Lübeck-Siems über Ratekau und Bad Schwartau nach Stockelsdorf. Foto: Sebastian Prie

setzungsphase gehen.“ Für den Verwaltungschef müssen Ratekaus Baustellen insbesondere bei der Deutschen Bahn in den Fokus rücken. „Wir werden die entscheidende Strecke sein“, betont er mit Blick auf seine belebte Gemeinde. Im Hinblick auf notwendige Straßensperrungen wird es besonders in der Saison eng, wenn die Touristen Richtung Strand wollen.

Man müsse im Blick haben, welche Auswirkungen die Baustellen haben, sagt Keller und beschreibt seine größten Sorgen: Unter anderem müssten die Feuerwehren schnell zu ihren Einsätzen gelangen können, die Kinder mit den Bussen zur Schule kommen. „Alles muss durchdacht werden“, sagt der Bürgermeister. Er setzt auf eine gute Absprache zwischen den Bauträgern.

Bereits in ständigem Kontakt ist Keller unter anderem mit Carsten Behnk. Beim Baustellen-Koordinator der FFBQ sei auch Ratekau „massiv ein Thema“. Aber betroffen sein werde nicht nur Ratekau, sagt Behnk und blickt auf den gesamten Abschnitt zwi-

schen Bad Schwartau und Neustadt. „Wir haben Bauzeiten ab 2026 auf allen Abschnitten“, sagt er. Das werde Auswirkungen haben. Allein 80 neue Brücken entstehen auf der Strecke – auch in Ratekau. Dazu kommen Maßnahmen anderer Bauträger. „Thomas Keller macht sich berechtigter Sorgen“, sagt Behnk, der selbst voller Hochachtung sei vor dem Vorhaben.

Die Verantwortlichen der einzelnen Projekte, die in regelmäßigen Planungsrounds zusammenkommen, müssen nun Details kommunizieren, wie beispielsweise der Verkehr während der Bauphasen geleitet wird, wann welche Straße gesperrt wird und wie die Umleitungsstrecken aussehen.

Behnk denkt dabei, wie Keller auch, an den ÖPNV, den Schüler- und den Fremdenverkehr. „Es kommt darauf an, das Leben nicht abzuschneiden“, erklärt Behnk. Alles müsse vernünftig funktionieren, betont er und gibt die Marschroute vor. „Jetzt kommt es darauf an, dass die Allianz schnell in die Detailplanung geht.“ **BZ**



Testen Sie jetzt kostenlos und unverbindlich die innovative
HÖR-SITUATIONS-ANALYSE (HSA®)
mit **EXCELLENCE 360° PRO**
Hörsystemen.

DEN SOUND DES LEBENS 360° GENIEESSEN

Jetzt anmelden für Ihr maßgeschneidertes Hörerlebnis:

Inklusive einer Akku-Ladestation (149,- €) oder einem TV Adapter (175,- €).**

Ablauf des HSA® Verfahrens - Ihre Vorteile:



BERATUNG

- **Beratung** mit persönlicher Vorab-Bedarfsanalyse.
- **Auswahl** des Analysesystems



ANALYSEZEIT

- Das Analysesystem für eine **Probephase** im Alltag tragen.
- Das System erfasst dabei die tägliche Hörumgebung, ähnlich einem Langzeit-EKG.



AUSWERTUNG

- **Auswertung** der erfassten Hörumgebung.
- **Auswahl** des individuell und maßgeschneiderten Hörsystems auf effektivste Weise



Automatisch immer der richtige Fokus:



360° Sprachverstehen im Auto



Auto Focus 360°⁰¹



HyperFocus¹



excellence
BY OPTIMUS HEARING

Kostenlos und
unverbindlich
Probe tragen.



Bad Schwartau

Markttwiete 6
23611 Bad Schwartau
T 0451 - 709 852 50

Lübeck Zentrum

Holstenstraße 9
23552 Lübeck
T 0451 - 613 058 23

Lübeck Campus **NEU**

Alexander-Fleming-Straße 1
23562 Lübeck
T 0451 - 498 986 86

Stockelsdorf

Ahrensböcker Straße 34-36
23617 Stockelsdorf
T 0451 - 880 515 95

Lübeck Schlutup

Mecklenburger Straße 67
23568 Lübeck
T 0451 - 450 563 20

Travemünde

Vorderreihe 8-9
23570 Travemünde
T 04502 - 88 69 900



optimushearing
MORE THAN JUST HEARING

- ✓ 5 Jahre Garantie*
- ✓ 2 Jahre Garantie auf Im-Ohr Hörsysteme*
- ✓ 3 Jahre 50% Verlustschutz*
- ✓ Bestpreisgarantie

* Beim Kauf eines Hörgerätes erhalten Sie die Schmelzer Garantie. Diese beinhaltet vier Jahre Garantie, auf Optimus Hearing Hörsysteme 5 Jahre Garantie (davon ausgeschlossen sind Hörer, Otoplastiken und Ladestationen). Auf Im-Ohr Hörsysteme 2 Jahre Garantie, sowie drei Jahre 50% Verlustschutz für alle Hörsysteme. Das heißt, dass Sie bei Verlust eines Hörgerätes in den ersten drei Jahren nach Kaufabschluss nur 50% Ihres privaten Eigenanteils bezahlen.

** Anmeldefrist ist bis zum 31. Mai 2025 und das Angebot dann gültig bis zum 31.08.2025. Bei Kaufabschluß können Sie wählen zwischen der passenden Akku-Ladestation oder einem TV Adapter inklusive.

¹ Verfügbar ab TEC Level V8.

FINDE DEINEN
TRAUMJOB
IM NORDEN

KÜSTENFISCHER.DE



Orthopädisch-chirurgische Praxis am Stadtpark

medizinische Fachangestellte (m/w/d)

Vollzeit
Lübeck

Amt Berkenthin

pädagogische Fachkraft (m/w/d)

Vollzeit
Berkenthin

Fröling Heizkessel- und Behälterbau GmbH

Kundendienst-techniker/in (m/w/d)

Vollzeit
Lübeck

Gemeinde Scharbeutz

Sachbearbeitung Bauleitplanung (m/w/d)

Vollzeit
Scharbeutz

Hans- Jürgen Steffen GmbH

Vertriebsmitarbeiter (m/w/d)

Vollzeit
Lübeck

Städtische Betriebe Bad Schwartau

Sachbearbeiter/in Verbrauchsabrechnung / Finanzbuchhaltung (m/w/d)

Vollzeit
Ratekau

HOLIDAY INN LÜBECK

Koch (m/w/d)

Vollzeit/Teilzeit
Lübeck

16.436 Stellen und 6.499 Arbeitgeber warten auf Dich.



Gymnastik für Senioren

TRAVEMÜNDE. Im CariTreff in Travemünde werden zurzeit zwei Seniorengymnastikkurse angeboten, in denen noch freie Plätze vorhanden sind. Die Gruppen treffen sich mittwochs von 9 bis 10 Uhr und 10.15 bis 11.15 Uhr im Gemeindehaus St. Georg in der Rose 52 in Travemünde.

Es werden innerhalb von 60 Minuten abwechslungsreiche Übungen für den kompletten Körper durchgeführt, um die Beweglichkeit zu fördern und die gesamte Muskulatur zu stärken. Bei der sanften und gezielten Gymnastik kommen teilweise Handgeräte wie zum Beispiel Tücher und Igelbälle zum Einsatz.

Der Teilnehmerbeitrag beträgt 35 Euro für zehn Termine. Eine Anmeldung ist unter der Telefonnummer 0451/7098770 oder per E-Mail an die adresse lebenimalter-hl@caritas-im-norden.de erforderlich.

Von Pansdorf nach Pönitz

LÜBECK. Der Verein Natur und Heimat bietet am Mittwoch, 12. April, eine Wanderung an – und zwar die dritte Etappe der Schwartau-Wanderungen. Sie führt von Pansdorf bis nach Pönitz und ist 14 Kilometer lang. Rucksackverpflegung sollte man dabei haben. Treffen ist um 9.15 Uhr am Hintereingang der Lübecker Hauptbahnhofs. Gäste zahlen für vier Euro. Nähere Auskunft erteilt Andreas Sassenhagen, Telefon 0451/2034832.



Szenische Führung über den Burghügel

Das Europäische Hansemuseum (EHM) lädt wieder zur „Sommerpromenade“ ein: Bei dieser szenischen Führung begeben sich die Besucher auf einen Spaziergang über den Lübecker Burghügel um das Jahr 1900. Dabei folgen sie dem letzten Vorsteher des „Klosters und Armenhauses zur Burg“ und lauschen seinen Erzählungen über den industriellen Aufstieg der Stadt, hören Geschichten über die Menschen, die einst hier lebten und werden in die Geheimnisse des Quartiers eingeweiht. Am historischen Schauplatz erfahren sie Details über den Ort, an dem heute das EHM steht. Zum Ausklang

werden die Gläser auf die aussichtsreiche Zukunft der Stadt erhoben – wahlweise mit einem Glas Lübecker Rotspon oder fruchtigem Traubensaft. Die „Sommerpromenade“ findet bis Ende September jeden zweiten und vierten Dienstag im Monat jeweils um 17 Uhr statt. Die nächsten Termine sind am 8. und 22. April, am 13. Mai sowie am 10. und 24. Juni. Treffpunkt ist der Innenhof des Burghofes. Die Führung dauert ca. 90 Minuten und kostet 13 Euro, ermäßigt 10 Euro. Karten sind online im Ticketshop des EHM unter hansemuseum.eu erhältlich.

Foto: Europäisches Hansemuseum

Parkhaus Holstentor zwei Tage zu

LÜBECK. Gemeinsam mit der Hansestadt Lübeck hat die KWL GmbH entschieden, die Parkierungsanlage im Parkhaus Holstentor zu modernisieren. Für die Arbeiten muss das Parkhaus für Kurzparker am 8. und 9. April geschlossen werden. Die neue Anlage bietet in dem Parkhaus dann zukünftig zusätzliche Zah-

lungsoptionen – so ist neben der Bargeldzahlung dann auch die Zahlung per Karte möglich. Perspektivisch soll ab Sommer dann zudem die Zahlung via App möglich sein. Mit der Modernisierung wird es auch eine Preisanpassung geben, so die KWL GmbH: Die Stunde wird dann 2,50 Euro, das Tagesticket 12,50 Euro kosten.

„Meerjungfrau“ am Tremser Teich

LÜBECK. „Die kleine Meerjungfrau“ schwimmt durch das Theater am Tremser Teich, Warthestraße 1a. Zu sehen ist das Zaubermärchen mit Musik frei nach Hans Christian Andersen am Samstag und Sonntag, 5. und 6. April, um 16 Uhr. Tickets unter www.theateramtremserteich.de.

STELLENMARKT

WIR SIND NACHHALTIG

Sämtliche Fasern für die Papierherstellung in Deutschland stammen aus nachhaltig bewirtschafteten und vielfach sogar zertifizierten Quellen – 70% aus Europa.



Quelle: BDZV
WOCHENSPIEGEL

Reinigungskraft gesucht

Werden Sie Teil unseres Teams! (m/w/d) auf Minijob-Basis

Wir suchen eine zuverlässige und engagierte Reinigungskraft, die uns dabei unterstützt, unsere Räumlichkeiten sauber und einladend zu halten.

Das bieten wir Ihnen:

- Arbeitszeit: ca. 5:00 – 7:00 Uhr
- 4-Tage-Woche mit Gleitzeit – mehr Flexibilität für Sie!
- Ein freundliches Team und ein angenehmes Arbeitsumfeld

Wir freuen uns auf Ihre schriftliche Bewerbung an:

Labor Lübeck MVZ GmbH
Von-Morgen-Str. 3, 23564 Lübeck
bewerbung@labor-luebeck.de

Suche Anstellung als Haushaltshilfe. Biete: Alltagsbegleitung, Putzen, Kochen. Auto vorhanden. ☎ (0 176) 82 231 498

Kleines Hotel in Lübeck sucht zuverlässiges Personal, gern auch Frührentner/in für Zimmerreinigung auf 556-€-Basis, per sofort. ☎ 0451-77171 ab 11:00 Uhr

Fliesenleger mit langjähriger Berufserfahrung sucht Arbeit ☎ (0 151) 19 494 889

Der Flohmarkt erscheint jeden Mittwoch und Sonnabend. **Anzeigenservice:** Tel. 0451/144-1111 oder www.LN-Medienhaus.de

Pfleger/Betreuer sucht Anstellung (rund um die Uhr, mobil) in anspruchsvollem Haushalt bei pflegebedürftigen Menschen. ☎ (0 451) 4 007 743

AUSGABE WEG?
... IN RUHE ONLINE LESEN



Sie finden alle Ausgaben des Wochenspiegels als e-Paper unter: www.wochenspiegel-online.de

wochen
spiegel

Hansestadt LÜBECK



Wir stellen ständig für alle Stadtteile ein:

Reinigungskräfte
(bevorzugt 23,50 Std./Woche)

für den Bereich Gebäudemanagement für die Unterhaltsreinigung in Schulen, Kitas und Verwaltungen.

- Nachtdienst, Nachmittags- und Abenddienst sowie wohnortnaher Einsatz möglich
- mehrere Einsätze am Tag möglich wenn gewünscht
- Unterstützung beim Grundreinigerteam am Nachmittag möglich (mit höherer Entgeltzulage)
- unbefristete Einstellung nach 12 Monaten möglich
- Jahressonderzahlungen (Weihnachtsgeld) garantiert und Leistungsprämien möglich
- Mehrstundenauszahlung oder Freizeitausgleich
- Begrüßungsgeschenk, interkulturelle Arbeitsatmosphäre, Reinigungspläne in Fremdsprachen vorhanden

Entgeltgruppe 1 TVöD - Kennziffer 001 / 2025

Näheres zu den Aufgaben finden Sie unter www.luebeck.de/jobs oder unserem Karriereportal (stadt.luebeck.jobs.de).

Mehr Informationen erhalten Sie über reinigungsdienste-gmhl@luebeck.de oder telefonisch unter 0451-1226271, Herr Eiring bzw. unter 0451-1221159, Frau Timm.

Ausdrücklich begrüßen wir es, wenn sich Menschen mit Migrationshintergrund bei uns bewerben.



Lübeck | Kanalstr. 12-18 | Tel. 0451 77091

Unser Team sucht Verstärkung

Fahrer

zur Belieferung unserer Baustellen
Voraussetzung Führerschein KL C1
(bis 7,49 t)

Seit über 80 Jahren bieten wir unseren Mitarbeitern sichere Arbeitsplätze mit guter Bezahlung und zusätzlichen Leistungen.

Einfach anrufen und informieren
0451-77091 Herr Sellmann



Lübeck | Kanalstr. 12-18 | Tel. 0451 77091

Helge Braun tritt Amt als Uni-Präsident an

Feierliche Inauguration findet am 15. Mai statt.

LÜBECK. Mit dem offiziellen Amtsantritt am 1. April hat Prof. Dr. Helge Braun die Führung der Universität zu Lübeck übernommen. Er will mit allen Akteure der Universitätsgemeinschaft die Zukunft der Hochschule weiterentwickeln und die Strahlkraft der Hochschule erhöhen – in der Region und weit darüber hinaus.

Prof. Dr. Braun übernimmt die Präsidenschaft von Prof. Dr. Enno Hartmann, der das Amt von Januar bis März kommissarisch innehatte. Zuvor hatte Prof. Dr. Gabriele Gillesen-Kaesbach die Funktion bis Ende 2024 ausgeübt. Der Akademische Senat der Universität zu Lübeck hatte Prof. Dr. Braun im November einstimmig gewählt. Seine Amtszeit beträgt sechs Jahre. Seine feierliche Inauguration findet am 15. Mai beim Jahresempfang der Universität zu Lübeck statt.

Prof. Dr. Braun freut sich sehr, die starke Universität weiterzuentwickeln: „Rankings bescheinigen uns eine hohe Studierendenzufriedenheit. Das ist eine großartige Grundlage, auf der wir aufbauen und unser Studien- und Lehrangebot noch attraktiver ausgestalten können.“ Mit zukunftssträchtigen Studiengängen möchte er junge Menschen für ein Studium an der Universität gewinnen – aus der Hansebelt Region, Deutschland, Europa und der ganzen Welt. Er setzt sich



Prof. Dr. Helge Braun ist seit 1. April Präsident der Universität zu Lübeck. Foto: Guido Kollmeier/ Uni Lübeck

dafür ein, die Forschungsexzellenz zu stärken und mit dem breiten, lebenswissenschaftlichen Portfolio Erkenntnisse zu gewinnen, die Menschen und Patienten spürbar zugutekommen. Zudem strebt er an, die bereits beachtlichen Erfolge bei der Einwerbung von Forschungsgeldern durch gezielte Schwerpunktsetzung weiter auszubauen. Es ist ihm ein besonderes Anliegen, das Zusammengehörigkeitsgefühl in der Universität nachhaltig zu stärken und zu fördern. Prof. Dr. Braun betont: „Mit allen Akteur*innen der Universitätsgemeinschaft gemeinsam möchte ich dafür sorgen, dass die Region stolz ist auf ihre Universität zu Lübeck und dass wir strahlen – in

die Umgebung, aber auch weit darüber hinaus.“ Nach einem Medizinstudium in Gießen und einer Tätigkeit als Arzt und wissenschaftlicher Mitarbeiter am Universitätsklinikum Gießen wurde Prof. Dr. Braun 2002 erstmals Abgeordneter im Deutschen Bundestag, blieb von 2003 bis 2009 zusätzlich jedoch in Teilzeit klinisch sowie in Lehre und Forschung tätig. Prof. Dr. Braun wirkte unter anderem als Parlamentarischer Staatssekretär bei der Bundesministerin für Bildung und Forschung, als Staatsminister bei der Bundeskanzlerin, als Chef des Bundeskanzleramtes und Bundesminister für besondere Aufgaben sowie als Vorsitzender des Haushaltsausschusses des Bundestags.



Rotarische Glückseisuche in Timmendorfer Strand

Tolle Gewinnmöglichkeiten gibt es auch dieses Jahr wieder bei der „Glückseisuche“ des Rotary Clubs Lübecker Bucht-Timmendorfer Strand. Erwerben kann man die insgesamt 3000 künstlerisch gestalteten Ostereier aus Zinn bis zum 17. April. Sie sind mit einer Losnummer versehen, und als besondere Geschenkidee können sie zusätzlich individuell befüllt werden. Ein Glücksei kostet sieben Euro. Mit jedem Ei erwirbt man die Chance auf einen der über 300 Gewinne im Wert von mindestens zehn Euro bis zu 2000 Euro. Unter den Preisen sind zum Beispiel eine fünftägige Reise in das Ostseebad Sellin auf Rügen, ein Wein- und Käseminar für bis zu zwölf Personen, Konzerttickets für die Strandkonzerte in Niendorf sowie viele weitere Ausflugshighlights und Multimediageräte für die ganze Familie. Der gesamte Erlös der diesjährigen Glückseisuche geht hälftig an das Projekt „Balu & Du“ der Malteser in Lü-

beck sowie an „Teddy braucht Hilfe“ des Jugendrotkreuzes Ostholstein. Ostersonntag werden die Gewinner auf www.glueckseisuche.de bekannt gegeben. Zu kaufen sind die Glückseier an folgenden Verkaufsstellen: Klindwort Apotheken (Luv Center, Bad Schwartau, Timmendorfer Strand), Stooky Filialen (Lübeck, Bad Schwartau, Pansdorf und Travemünde), Landhaus Carstens Hotel & Restaurant (Timmendorfer Strand), Rewe-Märkte (Ratekau und Haffkrug), Edeka-Märkte (Travemünde Nordmeerstraße und Niendorf). Außerdem findet man die bunten Glückseier vom 4. bis 6. April auf der Garten & Style im Niendorfer Hafen. Die Preise können zwischen dem 28. April und 1. Juni an der Hotelrezeption des Landhaus Carstens Hotel & Restaurant, Strandallee 73, in Timmendorfer Strand, gegen Vorlage des Glückseis mit der Losnummer abgeholt werden. Foto: RC

Petrivision über „gesund_krank“ am 5. April

LÜBECK. Was ist gesund? Was ist krank? Die Grenzen scheinen fließend und werden doch in unserer Gesellschaft oft hart gezogen. Sie entscheiden über Zugehörigkeit und Ausgrenzung, über Normalität und Abweichung. Aber wer definiert, was krank ist? Bedeuten die derzeit zu beobachtenden Fitness- und Selbstoptimierungstrends, dass ein Leben in Krankheit weniger wert ist? Die zweite Petrivision der Jubiläumsreihe „Realitäten“ geht diesen Fragen nach – in Musik, Lesungen, Performance und Redebeiträgen. Der Wissenschaftshistoriker Prof. Dr. Cornelius Borck spricht über die Grenzen der Definitionen von Gesundheit und Krankheit und über die Medizin als Wissenschaft, die sich im Dazwischen dieser Dichotomie befindet. Lena:Emil Kramheller, Doktorand*in an der Universität zu Lübeck, beleuchtet die Zuschreibung von gesund und krank im Kontext von Intersex. Pastor Dr. Bernd Schwarze nimmt uns mit auf eine theologische Spurensuche nach Krankheit und Heilung, zwischen Verwundung und Verwundung. Es musiziert der Phemios Kammerchor. Wort und Musik, Raum und Licht – eine Nacht für alle, die Fragen haben – und für jene, die mit offenen Augen durch die Welt gehen. Die Petrivision „gesund_krank“ findet am 5. April um 23 Uhr in St. Petri zu Lübeck statt. Der Eintritt ist frei. Spenden erbeten. Zur Einstimmung in die Nacht öffnet das St. Petri Café bereits um 22 Uhr seine Türen.

Mobil
IN DEN FRÜHLING.

Aktionswoche

Klößchnack mit
Pischke:
Unser Fachexperte
beantwortet all
Ihre Fragen

GenuTrain OA TRAGETEST-GUTSCHEIN GLEICH ANRUFEN UND TERMIN VEREINBAREN!

Aktion vom 07. – 11.04.25

Schütt & Grundei
Sanitätshaus und Orthopädietechnik GmbH
Grapengießerstr. 21 · 23556 Lübeck
T 0451 8907-105
E orthopaedietechnik@schuett-grundei.de
www.schuett-grundei.de

BAUERFEIND-QUALITÄTSPARTNER

Vortrag 09.04.2025 15 Uhr:
Dr. Lena Unger, UKSH Lübeck
Oberärztin, Fachärztin für Thoraxchirurgie, Fachärztin für
Orthopädie und Unfallchirurgie.

Thema: Konservative und Operative Versorgungsmöglichkeiten bei Arthrose und Kniegelenk

Bitte Anmeldung unter Tel.: 0451 8907-105

GenuTrain® OA

**AKTIV MIT
ARTHROSE**

AKTIV-BERATUNG ARTHROSE

Lassen Sie sich von uns professionell beraten – kostenfrei und abgestimmt auf Ihre ganz persönlichen Bedürfnisse. **Erfahren Sie mehr über die effektive Wirkung der Knieorthese GenuTrain OA und Bewegungsübungen in der Therapie-App bei Arthrose.**

GenuTrain® OA

+

THERIE-
APP

- + lindert Arthrose-Schmerzen*
- + leichtes Anlegen ohne viel Kraft
- + fällt unter der Kleidung kaum auf


Schütt & Grundei
Ihr Gesundheitspartner

* NiS zur Versorgung mit GenuTrain OA bei Orthopäden im niedergel. Bereich, Dtl., Daten Bauerfeind AG, 2021

Aktionswoche 07.04. bis 11.04.2025

- **E-mobil und Rollatoren: Beratung und Probefahrten der neuen Modelle [6, 12, 15 km/h] in vielen Variationen**
- **Lifta: Treppensteigen leicht gemacht**
- **Spezielle Hilfen bei Schlaganfall und Parkinson**
- **Knieorthesen Probetragen: Vereinbaren Sie einen Termin 0451 8907-105**
- **Russka Movingstar Elektromobil: Vorstellung mit Herrn Scholz Di. 08.04.2025**
- **Exklusiver Rehasense Beratungstag Do. den 10.04.2025: Deluxe Rollatoren und Zuggeräte zum Anfassen und Ausprobieren**
- **Mobilität für Unterwegs: Reise-Rollatoren, Reise-Emobile, Bustauglichkeit**


Geliebte	Ägyptische Schutzgöttin	ein-schließen (milit.)	organ. Stickstoffverbindung	Einzigkeit	mattgelb	Maya-Ruinenstätte	ohne Ende, immer	Haushaltsplan	Frauenkurzname	Heldengedichte	kurz für: darein	Figur in 'Miami Vice'	Salatpflanze	ältere physikal. Energieeinheit	Lebensmittel, Essen	französisch: eins
dt. Bundespräsident † 1976		gezogener Strich			Hunderasse						nicht präzise					
südamerikanisches Krokodil		ein-tönig reden	Auto-teil	Märchengestalt, Hänsel und ...	ein Emir		geophysikalische Einheit		Gletscherrest im Meer		Meeresstachelhäuter	Vorfahr			Frauenname	Kfz-Z. Gelnhausen
'Datenautobahn' (engl.)	unterrichten						rheinische Witzfigur					Männernamen		Flugzeugvorteil		
					Zierstrauch					ein Balte	Profit					französisches Akzentzeichen
													schlecht			
Gründer der Sowjetunion	indonesisches Frauengewand	italienischer Freistaat	Zeitalter		Schuhmacherpfriem	Pferdrennplatz				Gewicht der Verpackung				Vorläufer der OSZE	Freizeitbeschäftigung	
Scheinwerfer										hinterhältig, tückisch	Klatsch, Tratsch		Vorname Räikkönens			
			Söldnertruppe	Ziffern-kennung (engl.)												
Nierensekret		mehrere Menschen								englischer Männername			Abzug bei Barzahlung		Moment	
flüssige Fette				arabisch: Sohn						Fleischscheibe	Wandverkleidung	Fremdwortteil: halb		lateinisch: ich		Grottenmolch
Programmankündigung		finanziell flüchtig		englisches Fürwort: sie						aus dem Stand (2 W.)				extra, speziell		
eine Richtungsangabe	Telefonbenutzer	ital. Schauspielerin (Sophia)			Medikamentenform								französische Königsanrede	Höhenzug bei Braunschweig		
			Anstieg der Börsenkurse	Initialen Dürers		deutscher Krimiautor	Ungetüm	Bücherfreundin	deutsche Comicfigur (Erfinder)	Langfinger	französisch: Straße	drei Musizierende		in Hochform	Backzutat	
seelischer Schock	griech. Insel bei Santorin	eine Frisur, Dutt							Ausspritzmündstück				kleine Trommel	Kohleprodukt		
				US-Filmstar (Doris)			US-Westernlegende (Wyatt)	und auch			großer kasachischer See	italienischer Männername	Zierpflanze			
schrulliger Mensch				tibetischer Tempel		englische Grafenschaft			altes Volk in Nigeria	Wortteil: Landwirtschaft				Videorekordertechnik (Abk.)		Geist im orient. Märchen
			Faultier	päpstlicher Gesandter				Abk.: links	europäische Halbinsel					kurz für: an dem	Abk.: links oben	Abk.: doctorandus
schmalen Weg		Verbrennungs-rückstand				plastisches Bildwerk				kurz für: heran		ital. Astronom † 1642				
Küstensaum in Italien					rennen					große Zugmaschine						



Widder

21.03. - 20.04.


Aus einer langen Freundschaft könnte mehr werden. Aber kennen Sie sich nicht zu gut? Ein Energieschub bringt Sie erfolgreich durch die Woche. Vorsicht: Sie neigen zu Sturheit.



Löwe

23.07. - 23.08.


Sie lassen Ihren Einfallreichtum spielen. Das bringt Sie zum Liebesziel. Sie können einen Streit schlichteten, denn Sie haben den Überblick. Konsequenz bleiben: Nachgeben nützt Ihnen nichts.



Steinbock

22.12. - 20.01.


Intime Kuschelstunden warten auf Sie. Genau das Richtige für die Seele. Achten Sie darauf, dass Sie bei Ihrem Job Rückendeckung haben. Sie stehen zu Fehlern. Das bringt Ihnen Pluspunkte.



Wassermann

21.01. - 19.02.


Auf Kritik reagieren Sie humorvoll. Aber beherzigen Sie sie auch. Sie haben das richtige Arbeitstempo. Alles läuft rund. Pflegen Sie alte Freundschaften, die Sie auffangen können.



Stier

21.04. - 20.05.


Sie handeln sich eine Abfuhr ein. Aber nicht verzagen. Auch ohne Ihr Zutun klappt alles. Versuchen Sie mal loszuschauen. Fangen Sie den Kampf gegen die Pfunde möglichst bald an.



Jungfrau

24.08. - 23.09.


Stecken Sie bei einem Konflikt zurück, wenn es nicht zu viel kostet. Im derzeitigen Arbeitstrubel haben Sie die Ruhe weg. Prima! Besonnene Gesprächspartner können Sie wieder erden.



Schütze

23.11. - 21.12.


Ihre Aura ist zauberhaft. Man kann nur schwer widerstehen. Das Erfolgsrezept in dieser Woche: eiserne Disziplin. Einen Tiefschlag Ende der Woche stecken Sie lächelnd weg.



Fische

20.02. - 20.03.


Das schlechte Beziehungs-gewissen plagt Sie. Tun Sie was dagegen! Ihr Gespür für das richtige Wort glättet die Wogen. Setzen Sie Prioritäten – vor allem im Privatleben!



Zwillinge

21.05. - 22.06.


Eifersuchtsgefühle drohen. Aber sind sie auch berechtigt? Ihre Leistung wird angemessen honoriert. Weiter so! Um besser abzuschalten, sollte abends der Fernseher aus sein.



Waage

24.09. - 24.10.


Sie verlieben sich leicht – neu oder wieder in den Partner. Intuition, Kreativität, Engagement – das ist Ihr Erfolgsrezept. Aktivität statt abschlafen: Damit schaffen Sie Ausgleich.



Krebs

22.06. - 22.07.

Charme und Anmut sind derzeit Ihre großen Trümpe. Sie haben das Gefühl, nicht voranzukommen. Holen Sie sich Rat. Denken Sie positiv. Selbstzweifel sind fehl am Platz.




Skorpion

24.10. - 22.11.

Beziehungsfrust – aber Sie können sehr gut gegensteuern. Sie wollen sich verändern. Prüfen Sie, ob das Neue auch wirklich besser ist. Gute Freunde stehen Ihnen derzeit zur Seite.

			4		7	1		2
4		9				5	3	
				3	6	4		
5	6			1				
3		8		6		9		1
				8			6	4
			1	6	5			
	4	5				6		3
2		6	1		3			

Lösungen der Vorwoche



9	7	5	8	6	2	3	1	4
3	1	4	7	5	9	2	6	8
6	8	2	3	1	4	9	5	7
4	5	9	6	2	8	1	7	3
1	6	7	9	4	3	8	2	5
8	2	3	5	7	1	4	9	6
2	4	6	1	8	7	5	3	9
7	3	8	2	9	5	6	4	1
5	9	1	4	3	6	7	8	2

Sparkasse zieht auf Nördliche Wallhalbinsel

Neues Verwaltungsgebäude entsteht bis 2028 - Geschäftsstelle bleibt am Traditionsstandort Breite Straße.

LÜBECK. Das Thema Umzug löst bei den Verantwortlichen der Sparkasse zu Lübeck gemischte Gefühle aus. Frank Schumacher, Vorsitzender des Vorstands, und sein Vorstandskollege Oke Heuer lächeln im Gespräch viel, wenn es um den neuen Standort auf der Nördlichen Wallhalbinsel geht. „Wir bestellen die Umzugskartons im Jahr 2028“, sagt Schumacher.

Dann geht es für die Bank auf das Areal zwischen Trave und Stadtgraben im Westen der Altstadt. Dort entsteht ein urbanes Quartier mit einer Mischung aus Wohnungen, Gewerbebetrieben und sozialen wie kulturellen Einrichtungen. Südlich des Schuppens A auf einem früheren Stapelplatz am Wallhafen lässt die Sparkasse das neue Verwaltungsgebäude bauen, die neue Hauptstelle. Das Grundstück ist gekauft, die Planungen für das Projekt laufen. Es ist jedoch nur ein Abschied in Teilen vom traditionsreichen Standort in der Breiten Straße. Die Geschäftsstelle bleibt im Zentrum.

Die Investition auf der Wallhalbinsel soll für die Sparkasse noch einen speziellen Effekt haben: Die Verantwortlichen hoffen, dass die „Arbeitsplätze direkt am Wasser mit Blick auf die sieben Türme“ die Attraktivität der Bank als Arbeitgeber erhöhen.

Denn auch der Sparkasse macht der demografische Wandel zu schaffen, in dessen Zuge die geburtenstarken Jahrgänge in Rente gehen und weniger jun-

ge Arbeitnehmer zur Verfügung stehen. Um jüngere Menschen von sich zu überzeugen, will die Bank als modern wahrgenommen werden. Das soll sich auch im neuen Verwaltungsgebäude widerspiegeln.

„Die neue Hauptstelle wird zum Beispiel nahezu papierlos sein“, sagt Heuer. Dafür werde die entsprechende Technik sorgen. Am alten Standort verfügt die Sparkasse noch über rund 10.000 Quadratmeter. Am neuen benötigt sie weniger Fläche. Das liegt daran, dass die Mitarbeiter auch die Möglichkeit haben, von zu Hause aus zu arbeiten – meist ein oder zwei Tage in der Woche.

„Jetzt rechnen wir noch mit 1,0. Also eine Mitarbeiterin oder ein Mitarbeiter, ein Arbeitsplatz“, sagt Sparkassen-Chef Schumacher. „In Zukunft wird das Verhältnis aufgrund der Homeoffice-Möglichkeit bei 0,6 oder 0,7 liegen.“

Mit Blick auf die Wallhalbinsel haben die Verantwortlichen der Bank einen Wunsch: eine Brücke für Radfahrer und Fußgänger in Richtung Gollan-Werft. Dies werde das Areal weiter auf, heißt es. Man sei mit der Politik diesbezüglich bereits im Austausch.

BRÜCKE IN RICHTUNG GOLLAN „SEHR WICHTIG“

Eine Brücke gab es schon einmal im Jahr 2019. Das Architektur-Forum hatte als besondere Aktion eine vorübergehende Ponton-Lösung realisiert.



So könnte ein Bürogebäude auf der Nördlichen Wallhalbinsel aussehen. Für die neue Hauptstelle der Sparkasse zu Lübeck gibt es noch keinen Entwurf. Visualisierung: Riemann Architekten

„Das ist auch aus unserer Sicht eine sehr wichtige Verbindung“, sagt Inga Mueller-Haagen, Vorsitzende des Architektur-Forums. „So könnte das Entwicklungspotenzial der Roddenkoppel ausgeschöpft und dem Gebiet Lebendigkeit gebracht werden. Auch St. Lorenz Nord würde ‚ans Wasser geholt‘. Die Menschen hätten schneller Zugang zu Freiräumen und mehr Grün.“

Letztlich nimmt die Bank für das Projekt „Neue Hauptstelle“ insgesamt einen mittleren, zweistelligen Millionenbetrag in die Hand. „Konkrete können wir bei den Zahlen zu diesem Zeitpunkt noch nicht werden“, sagt Heuer.

Kleine Moosinseln bedecken versprengt das Flachdach der

Sparkasse zu Lübeck in der Breiten Straße. „Dieser Teil ist aus dem Jahr 1970“, sagt Schumacher, der im Treppenhaus steht, und mit dem Finger auf den Gebäudeteil zeigt, der an die Fischerggrube grenzt.

„Es lohnt sich nicht, diesen Teil zu sanieren“, sagt der Banker. „Deshalb ziehen wir mit der Hauptstelle um.“ Das sei eine sehr schwierige Entscheidung gewesen. „Ich habe es erst akzeptiert, dass der Umzug notwendig ist, nachdem mir der dritte Gutachter seine Unterlagen vorgelegt hat.“ Enttäuschung ist aus seiner Stimme herauszuhören. Das ist die negative Seite des Umzugs.

Die Verantwortlichen wollten am alten Standort festhalten, da

er tief mit der Geschichte der Sparkasse verwoben ist. In der Breiten Straße residiert sie nicht erst seit dem Jahr 2000 oder 1990, sondern seit 1826.

KÜCKNITZ: FILIALE WIRD MODERNISIERT

Das Projekt auf der Wallhalbinsel gilt bei der Sparkasse als der „Höhepunkt der Modernisierung“. Auf dem Weg dorthin wird die Filiale in Kücknitz noch in diesem Jahr zu einer „Geschäftsstelle der Zukunft“, wie es bei der Bank heißt. Dazu zählt zum Beispiel, dass „weitere Experten“ per Video zugeschaltet werden können, es iPads und kostenloses WLAN gibt. In Kücknitz beginnt der Umbau im Laufe des Som-

mers oder des Herbstes 2025. Er wird vier bis fünf Wochen dauern. Wie sich dies auf die Öffnungszeiten auswirken wird, kann die Sparkasse noch nicht absehen.

Einschränkungen erfahren die Kunden der Sparkasse ab Ende März auf jeden Fall an anderer Stelle. Dann können sie kein Geld mehr an den Geldautomaten in der Ratzeburger Allee ziehen. Die dortigen Automaten werden geschlossen.

Der Grund? „Über dem Standort sind Wohnungen“, sagt Schumacher. „Und da in den vergangenen Jahren immer wieder Geldautomaten gesprengt wurden, hinterlässt dies bei den Menschen, die dort wohnen, ein mulmiges Gefühl.“

MID

Treppenrenovierung

für geschlossene und offene Treppe

Echter Aufstieg für Ihre Treppe

- 20 Jahre Garantie auf Abrieb
- Ansprechende Designs
- Made in Germany

04321 2517160

0151 61728795

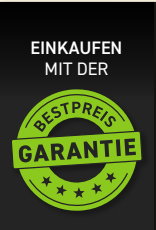
treppen@knutzen-home.de



vorher



nachher



KNUTZEN
HOME
knutzen-home.de

KNUTZEN HOME Lübeck
Osterweide 14
Telefon 0451 50 49 060

KNUTZEN HOME Eutin
Industriestr. 12a
Telefon 04521 79 56 00

KNUTZEN HOME Oldenburg in Holstein
Am Voßberg 8
Telefon 04361 50 63 90

GESUNDHEITS-TIPP

Was hinter Schlafapnoe steckt

Stellen Sie sich vor, Sie bereiten sich auf eine Nacht voll erholsamem Schlaf vor, kuscheln sich unter die Decke und sind bereit, ins Traumland abzudriften - nur um dann von Ihrer eigenen Kehle verraten zu werden, wie ein schnarchender, Luft stehlender Bösewicht. Das ist Schlafapnoe: Ob Sie nun keuchend wie ein Fisch auf dem Trockenen aufwachen oder von Ihrem verärgerten Ehepartner mit dem Ellbogen gestoßen werden, weil Sie schnarchen wie eine Ketten-säge. Im Folgenden erfahren Sie, was dieser Schlafdieb ist, wie er funktioniert und was Sie tun können, um Ihre rechtmäßige Erholung wiederzuerlangen!

Der Begriff Schlafapnoe umfasst zwei Arten von Störungen, die zu häufigen Atempausen während der Nacht führen. Diese Pausen sind in der Regel von kurzer Dauer, etwa 20-30 Sekunden, können aber in einer einzigen Nacht Hunderte von Malen auftreten. Da der Luftstrom während dieser Episoden nicht vorhanden oder stark behindert ist, kann die Schlafapnoe den natürlichen Schlafzyklus des Körpers stören, was zu Erschöpfung und einer Reihe von körperlichen Problemen führt. Es gibt folgende zwei Arten von Schlafapnoe: Die Obstruktive Schlafapnoe, bei der die Atemwege während der obstruktiven Ereignisse teilweise oder vollständig kollabieren. Und die Zentrale Schlafapnoe, bei der das Gehirn in der Regel nicht in der Lage ist, den Muskeln zu sagen, dass sie im Schlaf atmen sollen.

Es kann schwierig sein, Schlafapnoe selbst zu erkennen, da die auffälligsten Symptome nur im Schlaf auftreten. Sie können diese Schwierigkeit je-

doch umgehen, indem Sie einen Bettpartner bitten, Ihre Schlafge-wohnheiten zu beobachten, oder indem Sie sich selbst im Schlaf auf-zeichnen. Treten beim Schnarchen Pausen auf, und folgt auf die Pausen ein Würgen oder Keuchen, sind dies wichtige Warnzeichen für Schlafap-noe. Hauptsymptome der Schlafap-noe sind unter anderem:

- häufiges, lautes Schnarchen,
- Würgen, Schnaufen oder Keuchen während des Schlafs,
- Tagesmüdigkeit und Müdigkeit, unabhängig davon, wie viel Zeit Sie im Bett verbringen,
- Aufwachen mit trockenem Mund oder Halsschmerzen,
- Kopfschmerzen am Morgen,
- unruhiger Schlaf, nächtliches Er-wachen oder Schlaflosigkeit,
- nächtliches Aufwachen mit Kurz-atmigkeit.
- häufiger nächtlicher Gang zur Toi-lette.

Schlafapnoe kann mehrere Ursa-chen haben, die je nach Art der Ap-noe variieren. Zu den häufigsten Ursachen und Risikofaktoren gehö-ren:

- 1. Fettleibigkeit:** Übermäßiges Ge-wicht, insbesondere im Halsbereich, kann Druck auf die Atemwege aus-üben, so dass diese während des Schlafs leichter kollabieren können.
- 2. Alter:** Schlafapnoe tritt häufiger bei älteren Men-schen auf, da der Muskel-

tonus mit dem Alter na-turgemäß abnimmt.

3. Familiengeschichte: Bei Menschen mit einer familiären Vorge-schichte von Schlafap-noe ist die Wahrscheinlich-keit größer, dass sie selbst an der Störung leiden.

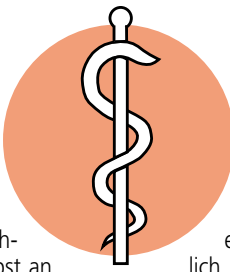
4. Rauchen: Raucher haben auf-grund von Entzündungen und Flü-sigkeitsansammlungen in den Atemwegen ein erhöhtes Risiko, an Schlafapnoe zu erkranken.

5. Alkohol: oder Beruhigungsmi-tel: Diese Substanzen können die Muskeln im Rachen entspannen, was die Wahrscheinlichkeit einer Atemwegsverengung im Schlaf er-höh-t.

6. Medizinische Bedingungen: Bestehende medizinische Probleme wie Herzinsuffizienz oder Schlagan-fall können das Risiko der Entwick-lung einer Schlafapnoe erhöhen.

KANN MAN SCHLAFAPNOE BEHADELN?

Die Behandlung der Schlafapnoe ist je nach Schweregrad unterschied-lich, doch es gibt mehrere Möglich-keiten, die normale Atmung wäh-rend des Schlafs wiederherzustellen. Änderungen des Lebensstils, wie Gewichtsabnahme, Anpassung der Schlafposition und Verzicht auf Al-kohol, Tabak oder Beruhigungsmi-tel, können manchmal wirksam sein. Die gängigste medizinische Behand-lung ist die kontinuierliche Beat-mung, bei der ein ständiger Luft-strom durch eine Maske geleitet wird, um die Atemwege offen zu halten. Für diejenigen, die damit nicht zurechtkommen, bietet das Bi-PAP-Verfahren eine Alternative mit



niedrigerem Druck. Orale Geräte können den Kiefer neu positio-nieren, um den Luft-strom zu verbessern. In schweren Fällen kann eine Operation erforder-lich sein, um überschüssiges

Gewebe aus den Atemwegen zu entfernen. Bei zentraler Schlafap-noe hilft die Adaptive Servo-Ventila-tion, die Atmung zu regulieren und den Sauerstoffgehalt aufrechtzu-erhalten. Dank der vielfältigen Be-handlungsmöglichkeiten können die Patienten den für sie am besten geeigneten Ansatz finden.

Der durch Schlafapnoe verursa-chte chronische Schlafmangel kann zu Müdigkeit, Konzentrationsschwie-rigkeiten, Vergesslichkeit und einem erhöhten Risiko von Unfällen und Fehlern bei Ihren täglichen Aktivitä-ten führen. Schlafapnoe hat auch psychische Auswirkungen. Sie kann Launenhaftigkeit und Reizbarkeit auslösen und zu Angstzuständen und Depressionen führen. Außer-dem erhöht sie das Risiko für andere ernsthafte Gesundheitsprobleme wie Bluthochdruck, Herzerkrankun-gen, Diabetes, Vorhofflimmern und Schlaganfall.

Schlafapnoe ist eine häufige Schlafstörung, von der weltweit Mil-lionen von Menschen betroffen sind. Auch wenn die Erkrankung harmlos oder einfach nur lästig er-scheinen mag, kann eine unbehan-delte Schlafapnoe schwerwiegende gesundheitliche Folgen haben. Um Schlafapnoe wirksam behandeln zu können, ist es wichtig, die Sympto-me, Ursachen und Behandlungsm-öglichkeiten zu kennen.

Gesunde Grüße aus den Pinguin-Apotheken

ADHS-Elterntrainer

Neues Angebot hilft schwierige Alltagssituationen besser zu meistern.

Gestörte Konzentrationsfähigkeit, unüberlegtes Handeln und überstei-gerter Bewegungsdrang können Symptome einer Aufmerksamkeits-Defizit-Hyperaktivitätsstörung (ADHS) sein. Wenn ein Kind ADHS-Symptome zeigt, deswegen im Unterricht häufig stört oder Wutan-fälle hat, fühlen sich Eltern oft hilflos. Sie beginnen, an ihren Erziehungs-fähigkeiten zu zweifeln. Der ADHS-El-terntainer der AOK NordWest gibt konkrete Tipps und praktische Anlei-tungen im Umgang mit betroffenen Kindern.

„Mit unserem ADHS-El-terntainer können Eltern den rich-tigen Umgang mit ihrem betroffenen Kind lernen und dadurch ihre Erzie-hungskompetenz erweitern. Eine Mitgliedschaft bei der AOK ist dafür nicht erforderlich“, sagt AOK-Ser-viceregionsleiter Reinhard Wunsch.

Die Ursachen für die Entstehung von ADHS sind bis heute nicht um-fassend geklärt. Unter anderem spielen erbliche Faktoren eine wichtige Rolle. Die Ausprägung von ADHS ist dabei von Kind zu Kind verschieden. Manche Kinder haben Aufmerksam-keitsprobleme, sind jedoch kaum hyperaktiv oder impulsiv. Die Aus-prägung kann durch das Erziehungs-verhalten der Eltern, die familiäre Si-tuation, die Bedingungen im Kinder-garten und in der Schule sowie durch Medienkonsum und das Maß an Be-wegung positiv oder negativ beein-flusst werden. Deshalb ist die Diag-nose von ADHS schwierig und sollte nur durch einen spezialisierten Arzt

gestellt werden. Das kann ein Kinder-und Jugendarzt mit entsprechender Weiterbildung oder ein Kinder- oder Jugendpsychiater sein. Der Arzt oder Therapeut spricht ausführlich mit den Eltern und dem Kind und führt verschiedene Untersuchungen so-wie Tests durch. Die Kosten dafür übernimmt die Krankenkasse.

Der ADHS-Elterntrainer ist grund-sätzlich für alle Eltern mit Kindern im Alter von sechs bis zwölf Jahren ge-eignet, die ihre Erziehungskompe-tenz erweitern möchten. Viele Ele-mente können aber auch schon bei jüngeren Kindern eingesetzt wer-den. Im Online-Training lernen Eltern dabei, typische Probleme im Eltern-Kind-Alltag wie zum Beispiel Wutan-fälle, Chaos im Kinderzimmer, über-mäßiger Medienkonsum, ständiges Unterbrechen und Unruhen bei den Mahlzeiten besser in den Griff zu be-kommen. „Unser Elterntraining kann helfen, wenn der Alltag mit dem Kind schwierig ist oder ADHS-Symptome zunächst nur vermutet werden. Es eignet sich aber auch sehr gut als ergänzende Behandlung nach erfolgtem ADHS-Test und ge-stellter Diagnose, wenn der behan-delnde Experte dies ebenfalls sinnvoll findet“, so Wunsch.

Die Nutzung des ADHS-Elterntrai-ners ist nicht eingeschränkt. Das On-line-Selbsthilfeprogramm steht unter adhs.aok.de kostenlos und zeitlich un-begrenzt für alle Interessierten zur Verfügung.

Top-Tagesfahrten 2025 im Norden!

REISEBÜRO Behrens

Mit modernen Fernreisebussen ab Lübeck, Bad Schwartau und Eutin



Hamburg Hafengeburtstag

Erleben Sie die traditionelle Einlaufparade

Wenn die schönsten Schiffe aller Art die Elbe entlang schippren, dann ist Hafen-geburts-tag in Hamburg. Die Einlaufparade bildet den spektakulären Auftakt des größten Hafenfestes der Welt, bei der 2025 rund 250 schwimmende Gäste entlang der Elbe in den Hamburger Hafen einlaufen.

Reisetermin 2025:
• Fr., 09.05.

Abfahrt gegen Mittags / Rückfahrt 19:00 Uhr

pro Person nur
€ 29.90



Küstentörn mit großem Frühstücksbuffet

Kombinierte Bus- & Schiffsreise mit den TT-Line-Fährschiffen

Fahrt entlang der Küste von Travemünde mit der TT-Line nach Rostock. Genießen Sie das Frühstücksbuffet an Bord. Busfahrt in die Hansestadt Rostock zum Stadtbummel.

Reisetermin 2025:

- Di., 15.04. • Mi., 07.05. • Do., 22.05.
- Di., 03.06.* • Mi., 18.06.* • Mi., 02.07.*
- Do., 11.09. • Do., 09.10.

* Saisonzuschlag p.P. € 6,-

pro Person ab
€ 69.90



Schwedenfest in Wismar mit Hafenrundfahrt

Mit dem Schwedenfest wird alljährlich an die 155-jährige Zugehörigkeit Wis-mars zu Schweden erinnert. Ein Wochenende lang feiert Wismar ein erlebnis-reiches, historisches Stadtfest mit Gästen aus aller Welt. Nach Ankunft in Wismar unternehmen Sie eine 1-stündige Hafenrundfahrt und haben anschließend viel Freizeit auf einem der größten Schwedenfeste außerhalb Schwedens.

Reisetermin 2025:

- Sa., 16.08. • So., 17.08.

pro Person nur
€ 49.90



„Zur Blüte in die Heide“

mit Mittagessen und herrlicher Kutschfahrt

Schalten Sie ab, vergessen Sie den Alltagsstress und kommen Sie mit uns zur Heideblüte in den berühmten Naturschutzpark „Lüneburger Heide“. Im malerischen Heidedorf Undeloh laden wir Sie auf ein leckeres Mittagessen (2-Gang-Menü) ein und unternehmen gemeinsam eine Kutschfahrt durch die Heide, ebenfalls im Preis enthalten.

Reisetermin 2025:

- Fr., 08.08. • Di., 12.08. • Mo., 18.08.
- Mi., 20.08.

pro Person nur
€ 69.90



Weltvogelpark Walsrode inkl. Eintritt

Über 4.000 Vögel, 650 Arten aus allen Kontinenten der Welt warten in einer der herrlichsten Gartenlandschaften Deutschlands auf Sie. Die einzigartige Park- und Gartenlandschaft erstreckt sich über 240.000 Quadratmetern und lädt dazu ein, die Geheimnisse der Vogelwelt zu erkunden. Busfahrt und Eintritt inklusive, Aufenthalt 4-5 Std.

Reisetermin 2025:

- Mi., 23.04. • Mi., 11.06. • Mi., 13.08.

pro Person nur
€ 54.90



Zoo Rostock inkl. Eintritt & Mittagssbuffet

Herzlich Willkommen im wohl „Besten Zoo Europas“. 6500 Tiere in 500 verschiedenen Arten aus aller Welt leben hier in einer weitläufigen Parklandschaft. Erkunden Sie die Sehenswürdigkeiten und Attraktionen des prämierten Tierparks in Rostock an der Ostsee. Bevor es in den Zoo geht, stärken Sie sich am Mittagssbuffet im vorzüglichen Brauhaus Trotzenburg direkt vor den Toren des Tierparks.

Reisetermin 2025:

- Di., 29.04. • Mi., 16.07.

pro Person nur
€ 89.90



Spargeltour inklusive Rundfahrt

Ein gemütlicher Tagesausflug in die Lüneburger Heide zum traditionellen Spargelessen. Spargelcremesuppe, Hauptgang „Spargel satt“ mit Schinken und Schnitzel, Heidekartoffeln, zerlassener Butter und Sauce Hollandaise, Eisdessert. Ebenfalls im Reisepreis enthalten ist am Nachmittag eine 2-stündige Rundfahrt mit Reiseleitung.

Reisetermin 2025:

- Do., 01.05. • Fr., 30.05. • Mi., 04.06.

pro Person nur
€ 69.90



Nord-Ostsee-Kanalfahrt mit dem Raddampfer „Frey“

Inklusive Busfahrt ab/bis Höhenhorn oder Kiel (je nach Termin)

Erleben Sie die Atmosphäre des 120 Jahre alten stilvollen Raddampfers „Frey“. Genießen Sie während der Fahrt das Brunchbuffet an Bord inkl. Kaffee, Tee, Saft, Wasser sowie am Nachmittag ein Kuchenbuffet.

Reisetermin 2025:

- | | |
|-----------------------------|------------------|
| Hohenhorn – Kiel | Kiel – Hohenhorn |
| • Mi., 21.05. • Di., 10.06. | • Do., 15.05. |
| • Do., 31.07. • Mi., 06.08. | • Di., 08.07. |

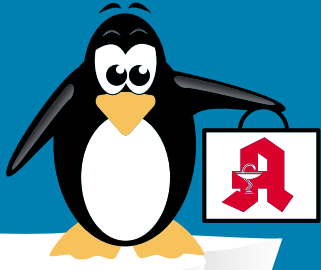
pro Person nur
€ 119.90

Mindestteilnehmerzahl 30 Personen. Für Mobilitätseingeschränkte Personen nicht geeignet. Personalausweis erforderlich.

Qualität
zertifiziert gemäß
DIN EN ISO 9001:2015

PINGUIN APOTHEKEN

EISKALT
REDUZIERT*



MÜSSEN WIR BESTELLEN - KENNEN WIR NICHT - 99,85% AUF LAGER*

Diclox forte

150 g



**32 %
gespart**

statt ~~26,19 €~~

17.80*
€

kg = 118,67 €

Umckaloabo

50 ml



**31 %
gespart**

statt ~~23,70 €~~

16.45*
€

l = 329 €

**Sinupret
extract**

20 Stck.



**32 %
gespart**

statt ~~16,81 €~~

11.40*
€

Diclo Ratiopharm

25 mg

20 Tabletten
bei Fieber und
Schmerzen



**33 %
gespart**

statt ~~10,29 €~~

6.95*
€

**Vitamin B-Komplex
Ratiopharm**

120 Kapseln



**43 %
gespart**

statt ~~41,94 €~~

24.00*
€

Remifemin

100 Tabl.



**31 %
gespart**

statt ~~25,95 €~~

17.95*
€

+ größte Auswahl*
+ bestens beraten
+ keine Einheitsmedizin
= einfach in guten Händen!



**PINGUIN
APOTHEKEN**

Inhaber Jörg Ortmann e. K.

**Bepanthen Wund- und
Heilsalbe**

100 g



**24 %
gespart**

statt ~~19,78 €~~

14.95*
€

Kg = 149,5 €

Rufen Sie uns an oder bestellen Sie unter: www.pinguinapotheke24.de

*Für alle Produkte gilt zu Risiken u. Nebenwirkungen fragen Sie Ihren Arzt oder Apotheker - Dieser Preis gilt nach den gesetzlichen Bestimmungen, wenn diese Arzneimittel zu Lasten der gesetzlichen Krankenkassen abgegeben werden - Gilt nicht für verschreibungspflichtige Arzneimittel.

Angebote gültig vom 05.04.2025 - 12.04.2025

Am Hauptbahnhof/
ZOB
Konrad-Adenauer-Str. 1
Tel.: 0451/82966

Im Hochschulstadtteil /
Im Campus
Alexander-Fleming-Str. 1
Tel.: 0451/292 896 66

In der Mühlenstraße
Südl. Altstadt
Mühlenstr. 37
Tel.: 0451/707 510 10

In der Königstraße
auf 2 Etagen / EG + 1. OG
Königstr. 59-63
Tel.: 0451/292 75 55

MARKTPLATZ

KRAFTFAHRZEUGMARKT

IMMOBILIENMARKT

MARKTPLATZ

KFZ ANGEBOTE

IMMOBILIENVERKAUF

MÖBEL / HAUSRAT

VW

EIGENTUMSWOHNUNGEN

ANLAGEOBJEKTE

Abholung von gebr. Möbeln für bedürftige Menschen in Litauen. Tel.: 0176/55 29 18 30

2 Schwebetür Kkleiderschränke, neuwert: 4.200€, Sepiafarben, neuwertig, perfekter Zustand, gut durchdachte Ausstattung. Schrank 1: 221 x 187 x 68 cm, Schrank 2: 221 x 199 x 69cm, je Schrank 300 € oder beide 500 €, aus NR-Haushalt, umzugshalber nur für Selbstabbauer abzugeben. ☎ 0175/5262307

Kaufe Massivholzmöbel. ☎ 0157/58140052

Pflegebett Allura II, 1 x 2 m, NP 2.400€ für 800€. ☎ (0451) 88 05 208

! Ab sofort suchen wir gebrauchte Möbel für die Ukraine ☎ 0451/59988209

Verk. Geschsp. Siemens SN436, Edeltst., neuw. 120 € / gr. Esstisch, helles Massivholz, verstellb. + 6 Stühle 95 € / 2 Glasvitr. m. Inhalt je 30 € / TV-Glasständer 45€ / Gäste-Klappmatr. 25 € / kl. Sofa 45 € / schwarzer Schreibtisch 45€. ☎ 01573 84 01 807 Lübeck

TV / FOTO / PHONO / ELEKTRONIK

Gesucht werden Musikinstrumente v. A-wie Akkordeon bis Z-wie Zither & Fotoausrüstung Analog/Digital ☎ 01 70 / 7 03 72 46

GARTEN

Strandkorb 'Ostsee', leicht beschäd., nach Gebot, Tel. 0451/ 50 59 453

KUNST- UND SAMMLERMARKT

Büchernarr kauft einzelne Titel oder ganze Sammlungen. Themen: Weltkriege, Geschichte 1918 - 1945. ☎ 05641 / 74877 84

HOBBY UND FREIZEIT

DA-Alufahrrad, Pegasus, tiefer Einstieg, 150 € ☎ 0178/3990431

Gartenstühle, Liegen, Tisch u. Grill zu verkaufen ☎ 0451/20923860

Golfbälle mit Fliegerfahrung zu verkaufen, 50 Stück 10 €. ☎ 0177/6312195

Suche gebrauchte Pfeifen ☎ 01 78-1 96 00 84

VERSCHIEDENES

VERSCHIEDENES

Christus - für Dich gestorben

Haushaltsauflösung am 12.04.25, ab 11 Uhr in Eckhorst! Flohmarktartikel, Möbel, Bücher, Lp's, Osterdeko u.v.m. Nähere Infos unter ☎ (0 162) 7 70 7013

Kaminholz - trocken. Buche, Eiche, Esche. 3 SM incl. Lieferung 400 €. Tel. 04503-898377

Privatlehrerin für Mathematik erteilt Nachhilfeunterricht in Kücnitz: Frau S. Kaffka ☎ (0451) 301544

Sammler sucht 5 und 10 DM Münzen, auch Scheine u. Kleingeld ☎ (0171) 4 721 861

Straßenflohmarkt am 05.04.25, von 11 - 14 Uhr, in 23566 HL, Wattstraße/ Kepler-/ Galilei- u. Tycho-Brahe-Weg

Golf Variant 1.5 TSI „Join“, rot, EZ 02/19, 150 PS, unfallfrei, 6-Gang-Schaltgetriebe, 86.300 km, sehr viele Extras, Inspektion u. TÜV neu, top Zustand, VHB 17990 €, ☎ (04527) 972 427

Tiguan Highline 2.0 TDI 110KW weiß 02/2017 92000KM SD AHK Navi Parkpilot „Park Assist“ „Rear View“ Allwetterreifen 235/55R18 20.500.-- Euro Tlf. 0451/32534

YOUNGTIMER / OLDTIMER

Von Privat, Porsche 944, BJ' 87, dkl.-blau-met., 12.000€ ☎ 0178/7223300

MOTORRÄDER / ZWEIRÄDER

BMW R850R Roadster 3.250€VB 1.Hd. 31.850Km, sehr guter Zustand, viele Extras,kein Investitionsstau, TÜV neu incl. ☎ 0451 / 50 34 18

Verk. gut erhaltene u. gepfl. Suzuki intruder 1500 VL, KM 93.800, TÜV 08/26, 67 PS, BJ. 2002, mit Koffer u. Windschutzscheibe, VB 2.900 €, ☎ 0451/863074

KFZ GESUCHE

MOTORRÄDER / ZWEIRÄDER

Suche Motorrad ab 500 cm³, BJ ab 2010. ☎ (0 172) 4 529 494

WOHNMOBILE / -WAGEN

Kaufe Wohnmobile + Wohnwagen ☎ 03944-36160, www.wm-aw.de Fa.

WIR SIND NACHHALTIG

Sämtliche Fasern für die Papierherstellung in Deutschland stammen aus nachhaltig bewirtschafteten und vielfach sogar zertifizierten Quellen.

Quelle: BDZV

WOCHENSPIEGEL

BEKANNTSCHAFTS- ANZEIGEN

BEKANNTSCHAFT

SIE SUCHT IHN

Bildschöne Sabine 68 J., seit kurzem verwitwet, beruflich habe ich immer als Krankenschwester gearbeitet, ich bin sauber u. ordentlich, ehrlich u. hilfsbereit (eider kinderlos), ich wohne ganz allein, wäre jederzeit umzugsbereit. Wenn Sie auch so alleine sind, erwarte ich Ihren ernstgemeinten Anruf pv Tel. 0157 – 75069425

ER SUCHT SIE

Lieber eine Freundin als gar keinen Ärger - Er, 68 J./1,80m 0157 70754983

ESPLANADE IMMOBILIEN

info@esplanade-immobilien.de
Tel.: 0451-7907190

Traveblick
Balkon, Stellplatz, freie Lieferung ETW direkt an der Vorderreihe

ca. 66,62 m² Wohnfläche, MEA 597/10.000stel., Hausgeld 540,- € inkl. Instandhaltung, Baujahr ca. 1965, 3 Zimmer, Vollbad + Gäste WC, Balkon, 1 Außenstellplatz, Keller, Dachboden, Verbrauchsausweis, Gaszentralheizung, D, 122,9 kWh / (m²*a)
KP 330.000,- €

Kontaktieren Sie uns gerne!

Büsum: 1 bis 3-Zi. ETW's, 125.000 € - 295.000 €, ☎ 0171/3878319

Top-Objekt der Woche

Kostenlose Marktwertermittlung: www.unser-immobilienwert.de

ETW mit Meerblick in 1. Reihe in Scharbeutz
48 m², 2 Zim., Südbalk., Stellpl., Aufzug, Bj. 1982, EnV, 113 kWh/(m²a), D, Gas, 349.000 € (zzgl. 3,33% Käuferprov. inkl. MwSt.)
moellerherm-immobilien.de 0800-77 16 100
Persönlich gut beraten

MÖLLERHERM IMMOBILIEN

Lübeck - Priwall

Traumhafte ETW ca. 300 m von der Ostsee entfernt, ca. 140 m²Wohnfl., 4 Zi., helles Wohnzimmer, SZ mit Ankleidezimmer, EZ mit Balkonzugang, Vollbad, Sauna, Südbalkon mit Markise, Außenstellplatz, 480,- € Hausgeld mit., Bj. 1936, B: 154,6 kWh/(m²a), Kl. E, Gas-Hz., KP: 870.000,- €
0451-8009410 von-wuelfing-immobilien.de

loose firmengruppe ivd

Immobilien seit 1982
☎ 0 45 03 / 7074470 www.loose-immo.com

Renovierte Wohnung an der Dünenmeile in Scharbeutz, Erste Reihe, direkt am Strand, Hochparterre, Wohn-/Nutzfläche ca. 50 m², 2 Zimmer, offene weiße Einbauküche, lichtdurchfluteter Wohnbereich mit Balkonzugang in Richtung Ostsee, modernes Duschbad, Abstellraum, Garagenstellplatz, EBA: 173,6 kWh/(m²*a), Öl, F, Bj. 1977 **349.000,- €** zzgl. Courtage

Scharbeutz

Traumhafte EG-Wohnung in Strandnähe, ca. 87,50 m² Wohnfl., ca. 15 m² Nutzfl., 3 Zimmer, helles WZ, bodentiefe Terrassenfenster, offene EBK, ger. SZ, Gästezt., mod. DB, Gäste-WC, gr. Terasse, Carport, el. Außenrollläden, Bj. 2013, V: 12,3 kWh/m² p.a., Kl. A+, Strom-Wärmepumpe, KP: 490.000,- €.
0451-8009410 von-wuelfing-immobilien.de

ESPLANADE IMMOBILIEN

info@esplanade-immobilien.de
Tel.: 0451-7907190

Timmendorfer Strand – Exklusives Apartment mit traumhaftem Ausblick aus der 26. Etage

Eigentumswohnung im Plaza Premium Hotel, Wfl. ca. 36 m², 1 Zimmer, Bj. ca. 1972, Duschbad, Pantryküche, Balkon, Hausgeld 225 € p.m., Kellerabteil, verschiedene Serviceangebote des Hotels nutzbar, Bedarfsausweis, Gaszentralheizung, C, 91,4 kWh
KP 229.000,- €
Kontaktieren Sie uns gerne!

loose firmengruppe ivd

Immobilien seit 1982
☎ 0 45 03 / 881200 www.loose-immo.com

Ihr Traum am Meer – 3 Zi. ETW in Niendorf! Erstklassige Lage, 100 m zum Strand, Maisonette, Wohnfläche ca. 70 m², 3 Zimmer, 2 geräumige Schlafzimmer, modernes Wannenbad, lichtdurchfluter Wohnbereich mit sonnigem Balkon, helle Einbauküche, Abstellraum, PKW-Stellplatz, EVA: 82,6 kWh/(m²*a), Gas, C, Bj. 1995 **396.000,- €** zzgl. Courtage

Sierksdorf

Moderne, möblierte ETW, ca. 50 m² Wohnfl., 2 Zimmer, heller Flur, offene EBK, mod. WB, WZ mit Ethanol-Kamin, hochw. vergl. Balkon, Ferienverm. mögl., Bj. 1971, B: 157,1 kWh/m² p.a., Kl. E, FW-FW, KP: 165.000,- €
0451-8009410 von-wuelfing-immobilien.de

Top-Objekt der Woche

Kostenlose Marktwertermittlung: www.unser-immobilienwert.de

Komfortable ETW in Bestlage von Timmendorfer 2. Reihe, ca. 51 m², 1 Zim., Balk., Aufzug, Schwimmb., Sauna, Bj. 1979, EnV, 130 kWh/(m²a), D, Gas, **339.000 €** (zzgl. 3,33% inkl. MwSt. Käuferprov.)
moellerherm-immobilien.de 0800-77 16 100
Persönlich gut beraten

MÖLLERHERM IMMOBILIEN

ETW in Strandnähe!

Traumhafte EG-Whg. mit großz. Terr. in Dahme, ca. 77 m² Wohnfl., 2 Zi., offene EBK, helles WZ, WB, SZ mit Terr.-Zugang, SP vorhanden, Bj. 1981, V: 36,23 kWh/m² p.a., Kl. A, Nachtszp.-ZH, KP: 220.000,- €
0451-8009410 von-wuelfing-immobilien.de

loose firmengruppe ivd

Immobilien seit 1982
☎ 0 45 03 / 881200 www.loose-immo.com

Moderne 1-Zimmer-Wohnung direkt am Niendorfer Strand! Nähe Hafen und Strand, 3. Stock, Wohnfläche ca. 37 m², 1 Zimmer, geräumige Einbauküche, modernes Duschbad, großer Balkon, Tiefgaragenstellplatz, EVA: 162,5 kWh/(m²*a), Gas, F, Bj. 1971 **230.000,- €** zzgl. Courtage

loose firmengruppe ivd

Immobilien seit 1982
☎ 0 45 03 / 7074470 www.loose-immo.com

3-Zi.-Whg., 111 m², Bj. 1978, TG-Stellplatz, guter Grundriss, ideal für Familien & Senioren. Wohnen, wie es sein soll! KP: 370.000 € + 3,57 % Prov.
Hausverwaltung Sager KG
0173 7553864
Info@hausverwaltungsager.de
☎ 0 17 37 55 38 64

HÄUSER

ESPLANADE IMMOBILIEN

info@esplanade-immobilien.de
Tel.: 0451-7907190

Energieeffizienzklasse: A+ Doppelhaushälfte mit hervorragender Energieeffizienz und viel Platz im Hochschulstadtteil

ca. 142 m² Wohnfläche, 4 Zimmer, Vollbad, Dachgeschoss bereits ausgebaut, Terrasse/Garten, 2 Außenstellplätze, Baujahr: ca. 2008, Wärmepumpe/Fernwärme, Geothermie, Verbrauchsausweis, A+, 18 kWh/(m²*a)
KP 549.000,- €
Kontaktieren Sie uns gerne!

Eigenheim in Sicht?

Gemeinsam verwirklichen wir Ihr Traumhaus ganz nach Ihren Vorstellungen!

contract-vario.de
☎ 04505 5805-0
contractvario

Zu den Gründen 14 | 23623 Ahrensböök-Dakendorf

Rarität mit Traveblick!

Malerisches Altstadtahaus in Top-Zustand und 1a-Lage an der Trave, ca. 90 m² Wohnfl. auf 4 Zi., ca. 30 m² wohnl. ausgeb. Nutzfläche, Wohnküche, helles DB im EG, Wohnbereich mit Traveblick, Dach überprüft, First erneuert in 2024/2025, Fenster in 2022 fachger. überarbeitet, ca. 42 m² Grdst., Bj. 1306, zul. renoviert in 2024, Objekt unterliegt nicht den Anforderungen der ENEV., KP: 495.000,- €
0451-8009410 von-wuelfing-immobilien.de

Bäb

Charmantes EFH mit Einlieger-Whg, ca. 160 m² Wohnfl., davon ca. 73 m² ELW, ca. 861 m² Eck-Grundstück, 8 Zimmer, geräumiges Entrée, Küche mit E-Geräten, Wohn- und Esszimmer mit Terrassenzugang, SZ, Duschbad, Teilkeller, BJ 1973, B: 272,3 kWh/m² p.a., Kl. H, Gas-ZH, KP: 265.000,- €
0451-8009410 von-wuelfing-immobilien.de

Ihr Energie-Effizienz-Experte in Lübeck
www.premium-energieberatung.de

Bülow

Modernes Generationshaus auf ca. 2.000 m² Grdst., ca. 217 m² Wohnfl., WZ mit Kamin, großz. SZ, helles Badezimmer, offene EBK mit Kochinsel, umfangr. Sanierung zw. 2013-2023, Aufteilung in zwei sep. WE mögl., Warmwasseraufbereitung über Solarthermie, Bj. 1929, B: 82,31 kWh/(m²a), Kl: C, Gas-FBH, KP: 425.000,- €
0451-8009410 von-wuelfing-immobilien.de

Nur 2 km zum Strand!

Attraktives Mehrfamilienhaus mit 5 Parteien in Scharbeutz, insg. ca. 312 m² Wohnfl., ca. 598 m² Grdst., 2006 # 2024 fortlaufend saniert, 3 Außenstellplätze möglich, Soll-Mieteinnahmen ca. 45.800,- € p.a., Bj. 1960, B: 72,5 kWh/(m²a), Kl: B, Gas-ZH, 795.000,- €
0451-8009410 von-wuelfing-immobilien.de

ESPLANADE IMMOBILIEN

info@esplanade-immobilien.de
Tel.: 0451-7907190

Lübeck St. Jürgen – Liebevoll modernisiertes Zweifamilienhaus mit Wärmepumpe und Garage ideal für Selbstnutzer oder Ferienvermietung

2 Einheiten, Grdst. 210,00 m², Gesamtfl. ca. 237,16 m², Wohnfl. ca. 177,94 m², Bj. 1893, JNKM kalkuliert ca. 30.420,- €, Luftwärmepumpe, Strom-Mix, Bedarfsausweis, B, 59,6 kWh (m²*a)
KP 925.000,- €
Kontaktieren Sie uns gerne!

ESPLANADE IMMOBILIEN

info@esplanade-immobilien.de
Tel.: 0451-7907190

Faktor: 13-fach Wohn- und Geschäftshaus in zentraler Lage zwischen Hauptbahnhof und Ziegelstraße

ca. 1.135,13 m² Gesamtfläche, ca. 666,15 m² Wfl., ca. 273,98 m² Gewerbefl., 588 m² Grdst., JNKM IST ca. 124.153,20 €, 12 Wohneinheiten, 6 Gewerbeeinheiten, vollvermietet, Außenstellplätze Bj. ca. 1954, Gaszentralheizung, Wohnteil: Verbrauchsausweis, E, 139,00 kWh, Nicht-Wohnteil: Verbrauchsausweis, Endenergieverbrauch Wärme: 165,3 kWh / Endenergieverbrauch Strom 152,2 kWh
KP 1.700.000,- €
Kontaktieren Sie uns gerne!

Das war Lübeck vor 50 Jahren.



224 Seiten, Format: 23,8 x 29,0 cm

Lübeck: Königstraße 67 A,
Bad Segeberg: Kurhausstraße 12

Lübecker Nachrichten



Geschäftsleitung: Björn Bothe & Adrian Schimpf
Leiter Media-Vermarktung: Rainer Wilkens

Anzeigenabteilung: Tel. 04 51/1 44-17 63
Fax 04 51/1 44-17 79
Privatanzeigen: Tel. 04 51/1 44-11 11
e-mail: wochenspiegel.anzeigen@LN-luebeck.de

Zustellung: kostenlos, sonnabends
Lübecker Wochenspiegel Zustell GmbH
Telefon: 04 51/1 44-18 26

Gesamt-Druckauflagen:
Ausgabe Lübeck 95.985
Ausgabe Bad Schwartau / Stockelsdorf 26.805
Ausgabe Lübecker Buch 16.650
Ausgabe Eutin / Malente 17.810
Gesamtauflage 157.250

Wochenspiegel
Verlag: Lübecker Nachrichten Media GmbH
Herrenholz 12, 23556 Lübeck

Druck: A. Beig Druckerei und Verlag GmbH & Co. KG
Damm 9-19
25421 Pinneberg

www.wochenspiegel-online.de
Redaktionsleitung: Sabine Goris

Redaktion:
Tel. 04 51/1 44-17 81
e-mail: wochenspiegel.redaktion@LN-luebeck.de

Anzeigenschluss: Dienstag 15.00 Uhr
Redaktionsschluss: Dienstag 16.00 Uhr

Zurzeit gilt die Anzeigenpreisleiste Nr. 50 vom 01. Januar 2025

Mitglied im



Falls Sie dieses Produkt nicht mehr erhalten möchten, bitten wir Sie, einen Werbeverbotsaufkleber mit dem Zusatzhinweis - „bitte keine kostenlosen Zeitungen“ an ihrem Briefkasten anzubringen.
Weitere Informationen finden Sie auf dem Verbraucherportal www.werbung-im-Briefkasten.de

IMMOBILIENMARKT

IMMOBILIENVERKAUF

HÄUSER

ANLAGEOBJEKTE

IMMOBILIENKAUFGESUCHE

HÄUSER

GEWERBLICHE
IMMOBILIENANGEBOTE

MIETANGEBOTE

VERPACHTUNG

3 ZIMMER

ESPLANADE IMMOBILIEN

info@esplanade-immobilien.de
Tel.: 0451-7907190



Hanseatische Rarität
„Hamburger Kaffeemühle“
Großzügiges Jugendstil-Anwesen

ca. 275 m² Gesamtlf., Bj. ca. 1929, aktuell 2 Wohneinheiten, nutzbar als Ein- oder Zweifamilienhaus, freie Lieferung, herrlich eingewachsenes Grundstück mit 3.464 m² (hiervon 1.780 m² ausgewiesenes Gartenland), hohe Decken, Holzdielen, Sprossenfenster, Kassetten Türen, Kapitänszimmer, Terrasse, Garage, Ölheizung (Bj. Ca. 2011), Bedarfsausweis, F, 160,7 kWh
KP 740.000,- €

Kontaktieren
Sie uns
gerne!



ESPLANADE IMMOBILIEN

info@esplanade-immobilien.de
Tel.: 0451-7907190



Denkmalgeschütztes
Mehrfamilienhaus mit 16 Einheiten
an der Obertrave/Musikhochschule
courtagefrei

ca. 663 m² Wohnfläche, 394 m² Grdst., Bj. ca. 1600, JNKM IST ca. 76.914,- €, Miete/m² ca. 9,67 €, Mietsteigerungs-potenzial, Gasetagenheizungen, Energie-ausweis lt. Gesetz-geber nicht benötigt
KP 2.190.000,- €

Kontaktieren
Sie uns
gerne!



Wir suchen laufend...
Ein-/Zwei-/Mehrfamilienhäuser
Doppelhaushälften / Eigentumswohnungen
Gerne beraten wir Sie kostenlos!
Tel. 0451 - 610 30 40
www.grohmann-immobilien.de



Alt-Travemünde ges.!

Sympathisches Innenarchitektin mit Hund sucht einkl. EFH in Alt-Travemünde, Umkreis Lembkestraße/ Alfred-Hagelein-Straße, ab ca. 80 m² mit schön angelegtem kleinen Garten, gerne fußläufig zum Strand. Kaufpreis je nach Lage und Ausstattung.
0451-8009410 von-wuefling-immobilien.de

Bad Schwartau ges.!

Sympathisches Ehepaar sucht nach Umzug in den Norden ein kleines EFH in Bad Schwartau oder vergleichbarer Lage mit guter Internetverbindung und Möglichkeit zur Einrichtung eines Homeoffice-Bereichs, KP je nach Größe und Zustand.
0451-8009410 von-wuefling-immobilien.de

Barrierefreiheit ges.!

Für Ihre auf den Rollstuhl angewiesene Tochter und sich sucht ein Lübecker Ehepaar einen barrierefreien Bungalow mit kleinem Garten und Garage in Lübeck, Travemünde oder dem Umland. KP bis ca. 500.000,- €. 0451-8009410 von-wuefling-immobilien.de

Bis 450.000,- € ges.!

Optikmeister sucht kleinen Bungalow oder kleines EFH mit sonnigem Garten in Ratekau, Pansdorf oder Umgebung. Bis 450.000,- €. 0451-8009410 von-wuefling-immobilien.de

Blick ins Grüne ges.!

Junger IT-Experte sucht gemeinsam mit seiner Partnerin eine moderne DHH o. RH mit Garten und Terrasse in Stöckdorf oder Bad Schwartau. KP bis ca. 600.000,- €. 0451-8009410 von-wuefling-immobilien.de

DHH mit Garten...

... gesucht! Junge Lehrerrfamilie mit zwei Kindern sucht eine gepflegte Doppelhaushälfte mit Garten und Stellplatz in ruhiger Wohn-gegend Lübecks. KP bis ca. 500.000,- €. 0451-8009410 von-wuefling-immobilien.de

Suchen zwischen Segeberg - Lübeck - Ahrensböck ein EFH / Siedlungshaus / DHH mit gr. Garten, Nebengebäude, Stall
Wir freuen uns auf Ihren Anruf
Tel. 0451 - 2 77 77
Nehlsen
www.immo-nehlsen.de



EFH ...

...Fahlenkampsweg und Umgebung gesucht! Für eine junge Lübecker Unternehmerfamilie mit 3 Töchtern suchen wir in bevorzugter Lage St. Jürgen ein EFH mit schönem Garten und Stellplatz ab ca. 160 m² bis ca. 300.000,- € KP. Keine Finanzierung notwendig, diskrete Abwicklung garantiert!
0451-8009410 von-wuefling-immobilien.de

EFH bis 500.000,- €!

Steuerberater sucht mit seiner Frau und dem 3-jährigem Sohn ein gepflegtes Einfamilienhaus bis 500.000,- € KP im Süden Lübecks. 0451-8009410 von-wuefling-immobilien.de

Familienidyll gesucht!

Junge Ärztfamilie mit zwei Kindern sucht ein freistehendes Einfamilienhaus mit großem Garten in ruhiger Lage von Lübeck oder Bad Schwartau. KP bis ca. 800.000,- €. 0451-8009410 von-wuefling-immobilien.de

Eine umweltbewusste junge Familie sucht ein energieeffizientes EFH in einer ländlichen Gegend
Wir suchen für einen Buchhalter eine 2-Zimmer-ETW im Stadtzentrum mit einem Balkon und Duschbad
Für eine Friseurin suchen wir einen zentral gelegenen Friseursalon mit kleinen Läden und Cafés in der Nähe

OTTO STÖBEN
IMMOBILIEN
Tel. 0451 702790

Schönböckener Str. 10 - 23556 Lübeck
04 51 - 4 86 69 18 info@nordiska-haus.de

Haus mit 2 WE gesucht!

Patchworkfamilie sucht ein Einfamilienhaus mit separater Wohneinheit für die Großeltern in Lübeck oder Umgebung. KP je nach Lage und Zustand.
0451-8009410 von-wuefling-immobilien.de

Modernes EFH ges.!

Für einen Kunsthändler und seine Familie suchen wir ein hochwertiges Einfamilienhaus ab ca. 180 m² mit gehobener Ausstattung in Lübeck St. Gertrud oder St. Jürgen. KP je nach Lage und Zustand.
0451-8009410 von-wuefling-immobilien.de

Mit gr. Grundstück ges.!

Für einen Landschaftsarchitekten suchen wir ein Einfamilienhaus mit min. 1.500 m² Grundstück im Grünen. KP bis ca. 750.000,- €. 0451-8009410 von-wuefling-immobilien.de

Haus mit Garten in Groß Steinrade und Umgebung
Wir 3 (Kinderärztin, Ingenieur und kleine Entdeckerin), bald 4, suchen ein Haus mit Garten in/ nahe dem wunderschönen Groß Steinrade, wir freuen uns von Ihnen zu hören!
01 74 / 3 09 7777

Wir suchen Reihen- / DHH / EFH auf Eigenland od. EP in Lübeck, Bad Schwartau, Stockelsdorf und Umgebung
Wir freuen uns auf Ihren Anruf
Tel. 0451 - 2 77 77
Nehlsen
www.immo-nehlsen.de



RAUS AUS HAMBURG: Familie mit 2 Kindern sucht mehr Platz im Hamburger Speckgürtel. Gerne EFH o. DHH. Können Sie helfen? ☎ 04102-8243050, www.kriechimmobilien.de

RH / DHH ges.!

Für eine Erzieherin, ihren Partner und den gemeinsamen Hund Leo suchen wir in OH ein ruhig gelegenes RH o. DHH ab 80 m². Gern mit kleinem Garten.
0451-8009410 von-wuefling-immobilien.de

Villa in St. Jürgen...

... gesucht! Für eine 5-köpfige Lübecker Familie suchen wir in begehrtter Lage von Lübeck- St. Jürgen ein hochwertiges Zuhause ab ca. 180 m² mit großem Garten und vorzugsweise Garage bis ca. 1 Mio €, schnelle und diskrete Abwicklung garantiert!
0451-8009410 von-wuefling-immobilien.de

Wir suchen ein kleineres Haus mit großem Grundstück in Ostholstein zu kaufen o. zu pachten ☎ 0151/19494889

Wassergdst. ges.!

Nach erfolgreichem Hausverkauf suchen wir für ein Ehepaar aus Hannover ein hochwertiges Haus mit Wassergrundstück in Lübecks begehrten Lagen. KP bis ca. 2,5 Mio. €. 0451-8009410 von-wuefling-immobilien.de

ANLAGEOBJEKTE

Bis 1,2 Mio gesucht!

Erfolgreiches Lübecker Brüder-Gespann sucht für den eigenen Bestand bevorzugt in Lübeck St. Jürgen oder St. Gertrud MFH mit guter Mieterstruktur in gepflegtem Zustand und bevorzugt kleineren Wohneinheiten. Kaufpreis je nach Zustand bis ca. 1,2 Mio. €. 0451-8009410 von-wuefling-immobilien.de

Bis 3 Mio. gesucht!

Investorengemeinschaft sucht Wohnungspakete, Wohnanlagen oder Gewerbeimmobilien als langfristige Kapitalanlage. Provisionsfrei für den Eigentümer.
0451-8009410 von-wuefling-immobilien.de

HH (+/- 100 km) ges.!

Privater Anleger sucht im Hamburger Umland (+/- 100 km) ein MFH zur langfristigen Vermietung, Kaufpreis je nach Größe und Zustand, Provisionsfrei für Eigentümer.
0451-8009410 von-wuefling-immobilien.de

Kapitalanleger sucht...

... in Lübeck u. Umgebung ein renditestarkes Wohn- und Geschäftshaus bis ca. 1,5 Mio. €. 0451-8009410 von-wuefling-immobilien.de

MFH gesucht!

Privatinvestor su. ein gepflegtes Mehrfamilienhaus mit mindestens 10 WE in Schleswig-Holstein oder Hamburg. KP bis ca. 2 Mio. €. 0451-8009410 von-wuefling-immobilien.de

Wir suchen laufend Mehrfamilienhäuser. Keine Kosten für den Verkäufer! Anrimstr. 29 a, 23566 HL, Tel. 0451 - 610 30 40
www.grohmann-immobilien.de



GRUNDSTÜCKE



Wir kaufen auch Grundstücke, auf denen solch ein Haus steht! Oder falls Ihnen Ihr Grundstück zu groß geworden ist.
Rufen Sie uns gerne an, wir machen Ihnen ein Angebot!

NORDISKA HAUS GmbH
Schönböckener Str. 10 - 23556 Lübeck
04 51 - 4 86 69 18 info@nordiska-haus.de

BAUGRUNDSTÜCK GESUCHT: Paar möchte ein EFH bauen u. sucht dafür das passende Grundstück. Gerne Sandesneben/ Nusse/ Trittau u.U. KP bis € 250.000,-.
☎ 04102-8243050
www.kriechimmobilien.de

FERIEN- UND FREIZEITIMMOBILIEN

Exkl. Ostsee-ETW ges.!

Erfolgreicher Geschäftsführer sucht eine hochwertig ausgestattete Ferienwohnung mit Meerblick in Scharbeutz oder vergleichbarer Lage. KP bis ca. 1 Mio. €. 0451-8009410 von-wuefling-immobilien.de

Ferienhaus gesucht!

Naturliebendes Ärzte-Ehepaar sucht ein charmantes Ferienhaus an der Ostseeküste mit kl. Grundstück. KP bis ca. 450.000,- €. 0451-8009410 von-wuefling-immobilien.de

Reetdachhaus ges.!

Für eine Familie aus Braunschweig su. wir ein historisches Reetdachhaus in Alleinlage als Feriendomizil. KP bis ca. 800.000,- €. 0451-8009410 von-wuefling-immobilien.de



Repräsentative Gewerbefläche in erster Reihe von Timmendorfer Strand, ca. 125 m² Nutzfläche, nur wenige Schritte zur Ostsee, erstklassig modernisiert, Praxis zur Miete in bester Lage, flexible Raumgestaltung, Fußbodenheizung, neue Küche und Sanitäreinrichtungen, lichtdurchflutete/ großzügige Räume, eigene PKW-Stellplätze, Energieausweis: in Vorbereitung, Kaltmiete: Vorbereitung, Kaltmiete: 4.980,- € zzgl. NK



GEWERBLICHE
IMMOBILIENGESUCHE

BÜROFLÄCHEN / PRAXEN

Kanzlei-Räume ges.!

Für eine erfolgreiche Lübecker Juristin suchen wir in den bevorzugten Lagen Lübecks Räumlichkeiten für die eigene Kanzlei zwischen ca. 100 m² - 150 m². Gerne charmanter Altbau mit alten Stilelementen oder modern-puristischer Neubau zum Kauf oder zur Miete. 0451-8009410 von-wuefling-immobilien.de

LAGERHALLEN / WERKSTÄTTEN

Bis 15.0000 m² ges.!

Für einen Hamburger Investor und Immobilienentwickler suchen wir Unternehmens-, Lager- und Produktionsimmobilien in Lübeck und der ges. Region Schleswig-Holsteins (bis 15.000 m²). Der Fokus liegt auf entwicklungs-fähigen Objekten - gerne vermietet oder mit Leerstand, Provisionsfrei für Eigentümer.
040-24827100 von-wuefling-immobilien.de

Hamburger Investor...

... und Immobilienentwickler sucht Unternehmens-, Lager- und Produktionsimmobilien in der ges. Region Schleswig-Holsteins (bis 15.000 m²). Der Fokus liegt auf entwicklungs-fähigen Objekten - gerne vermietet oder mit Leerstand, Provisionsfrei für Eigentümer.
0451-8009410 von-wuefling-immobilien.de

Briefmarken sammeln für Bethel
schafft Arbeit für behinderte Menschen.
www.briefmarken-fuer-bethel.de

Lagerhalle gesucht!

Industriebetrieb sucht eine moderne Lagerhalle mit min. 2.500 m² Fläche und guter Verkehrsanbindung entlang der A1 zum Kauf oder zur Miete. Provisionsfrei für Eigentümer.
0451-8009410 von-wuefling-immobilien.de

Produktionshalle ges.!

Mittelständisches Unternehmen sucht eine Produktionshalle mit Büroflächen in Lübeck und Umgebung. KP bis ca. 700.000,- €. Provisionsfrei für Eigentümer.
0451-8009410 von-wuefling-immobilien.de

MIETANGEBOTE

3 ZIMMER

Ahrensböck, 3-Zi.-Whg., 68 m², KM 600€ + Strom + Hgz. u. 2-Zi.-Whg., 55 m², 415€ inkl. Betriebskosten + Strom + Hgz., keine Haustiere. ☎ 04525/1345

Bad Schwartau, Zentrum, 2,5-Zi.-Whg., 67m²,Loggia, TG-Stellpl., KM 690 €+ NK, zum 1.6.25, v. Privat. ☎ 0451/3999586

Brolingstr. 80m², 1.0G, Balkon, DB, EBK, saniert, KM 720 €+NK+MS, ab 15.04. o. später ☎ 01577/4395228

HÄUSER



Sanierte Stadtvilla in ruhiger Lage von Lübeck-Schlutup, Wohnen mit 2 Generationen? ca. 216 m² Wfl., 7 Zi., 2x EBK, großzügiger Wohnbereich mit Kamin, Vollbad im UG, Duschbad OG., gr. Süd-Terrasse, Balkon, Do-Garage, ca. 608 m² EL, EVA: 135,4 kWh/(m²*a), Gas, E, Bj. 1924, Preis auf Anfrage



MIETGESUCHE

WOHNUNGEN

Professionelle Vermietung von Wohn- und Gewerbeimmobilien in Lübeck und Umgebung. Gerne beraten wir Sie kostenlos! Tel. 0451 - 610 30 40
Anrimstr. 29a, 23566 Lübeck
GROHMANN IMMOBILIEN
IMMOBILIEN SEIT 1978

PH o. EG gesucht!

Nach dem Verkauf Ihres großen Familienwohnsitzes suchen wir für ein sympathisches Ehepaar eine barrierefreie Penthouse-Wohnung mit Fahrstuhl o. eine großz. Etagenwohnung mit Balkon oder Terrasse, sowie TG-Stellplatz oder Garage in bevorzugter Wohnlage von Lübeck oder Bad Schwartau. Hochwertige Ausstattung und Weiblich oder Feldrandlage gewünscht. NKM bis ca. 2.000 €. 0451-800940 von-wuefling-immobilien.de

Kleine Familie sucht ein Zuhause, 3-4 Zi.-Whg. zum Mieten. Gerne in Travemünde Umgebung und Lübeck. ☎ 0152 - 18736569

1- oder 2-Zimmer-Mietwohnung in Lübeck von Beamten-Ehepaar für unseren Sohn (dualer Student Fa. Dräger) ab 1.7.2025 oder früher gesucht. ☎ 0172/4171484

Single-Wohnung ges.!

Junge Bankkauffrau sucht eine gemütliche Wohnung mit Balkon in Lübecks Zentrum oder mit guter Anbindung an den Nahverkehr. NKM bis ca. 950,- €. 0451-8009410 von-wuefling-immobilien.de

GÄRTEN / WOCHENENDHÄUSER

Garten m. Steinhaus am Schweriner See. 10.500 €. ☎ 0 172 / 416 00 39

IMMOBILIEN DIENSTLEISTUNGEN

ANDERE DIENSTLEISTUNGEN

SEIT ÜBER 40 JAHREN beraten wir Käufer bei der Suche. So verkaufen Sie Ihre Immobilie diskret und mit Erfolgsgarantie. Auch Sa./So. und nach Feierabend. ☎ 04102-8243050

WIRD IHNEN IHR HAUS AUCH ZU GROSS? Wir finden den passenden Käufer für Ihre Immobilie. Die Wertermittlung Ihrer Immobilie ist für Sie kostenlos. ☎ 04102-8243050

Abkürzungen für Immobilienanzeigen:

App.:	Appartement	Lg.:	Lage
Blk:	Balkon	Mais.:	Maisonette-wohnung
BGF:	Bruttogrundfläche	ME:	Mietereinheit
Ct.:	Courtage	MFH:	Mehrfamilienhaus
DG:	Dachgeschoss	MS:	Mietsicherheit
DHH.:	Doppelhaushälfte	Ntfl.:	Nutzfläche
Do.-Gar.:	Doppelgarage	NGF:	Netto-Grundfläche
Du.:	Dusche	NB:	Neubau
EBK:	Einbauküche	NK:	Nebenkosten
EG.:	Erdgeschoss	NR:	Nichtraucher
ELW.:	Einliegerwohnung	OG:	Obergeschoss
Etg.:	Etage	RH:	Reihenhaus
ETW:	Eigentumswohnung	renov.:	renoviert
EFH:	Einfamilienhaus	renov.-bed.:	renovierungsbedürftig
FeWo:	Ferienwohnung	Sout.:	Souterrain
FP:	Festpreis	Terr.:	Terrasse
Fußb.-Heizg.:	Fußbodenheizung	VDM:	Verband Deutscher Makler
Gar.:	Garage	VHB:	Verhandlungsbasis
Gart.:	Garten	VHS:	Verhandlungssache
Gew.-Fl.:	Gewerbefläche	VK:	Vollbad
Grdst.:	Grundstück	VB:	Vollkeller
G.-WC:	Gäste-WC	WE:	Wohnseinheit
Hgz.:	Heizung	Wfl.:	Wohnfläche
IVD:	Immobilien Verband Deutschland	Whg.:	Wohnung
Kft.:	Komfort (-wohnungen)	ZFH:	Zweifamilienhaus
KP:	Kaufpreis	ZH:	Zentralheizung
Kü.:	Küche		



OSTSEE MEDIZINTECHNIK

SANITÄTSHAUS & ORTHOPÄDIETECHNIK



Seit **30 JAHREN** für Ihre
Gesundheit & Lebensqualität –
FEIERN SIE MIT UNS!

Großer

GESUNDHEITS- & MOBILITÄTSTAG

am **26. APRIL**
von 9 bis 16 Uhr

Kommen Sie vorbei und
feiern Sie mit uns:
Estlandring 7 in 23560 Lübeck

**10% GEBURTSTAGS-
RABATT*** auf Produkte
der teilnehmenden Aussteller!

Entdecken Sie unter dem Motto „**BEWEGLICHKEIT
ERLEBEN**“ innovative Lösungen für ein aktives Leben.

Freuen Sie sich auf eine Ausstellung **führender Hersteller**
von **Mobilitätshilfen**. Lassen Sie sich beraten und **testen**
Sie **Rollstühle, Scooter, Liftsysteme** u.v.m..

Es erwarten Sie unterhaltsame Mitmach-Angebote wie
Rollibasketball, eine **Hüpfburg** und ein **Lauftrad-Parcours** – Spaß für
die ganze Familie garantiert! Für **Speisen & Getränke** ist auch gesorgt.



Für Sie vor Ort: Seit 30 Jahren sind wir Spezialist im Orthopädietechnik-Handwerk
und bieten Ihnen die gesamte Leistungspalette eines Sanitätshauses!

UNSERE STANDORTE IN IHRER NÄHE:

LÜBECK
Estlandring 7
Tel. 0451 290 71 50

LÜBECK
Schlutuper Str. 7
Tel. 0451 582 412 88

LÜBECK
Moislinger Allee 6b
Tel. 0451 498 25 43

TRAVEMÜNDE
Am Dreilingsberg 7
Tel. 04502 880 97 07

TIMMENDORFER STR.
Birkenallee 1
Tel. 04503 898 98 72

EUTIN
Elisabethstr. 16-18
Tel. 04521 794 18 09

www.ostsee-medizintechnik.de

*Der Rabatt gilt nur in Verbindung mit der gestempelten und unterschriebenen Rabattkarte, die während der Beratung am 26.04.2025 an die Besucher ausgegeben wird. Gültig bis zum 31.05.2025 für alle Produkte im Privatverkauf und wird beim Kaufabschluss von der Gesamtsumme abgezogen. Ausgenommen sind die Produkte der Firmen Liftstar und Sollso.

