

LÜBECKER BUCHT WOCHENSPIEGEL

WWW.WOCHENSPIEGEL-ONLINE.DE

Sonnabend, 15. Februar 2025 • kostenlos

Lübsche Koppel blüht auf

13 Millionen Euro investiert: Am Kleinen Eutiner See entstehen vier Mehrfamilienhäusern mit 42 Wohnungen. **SEITE 2**

Bürgermeister gesucht

In Scharbeutz wird bald der Bürgermeister gewählt. Amtsinhaberin Bettina Schäfer schweigt noch zur Wiederwahl. **SEITE 3**

Bäderbahn – bleibt sie doch?

Die Gemeinde Scharbeutz hat die Bäderbahn noch nicht abgeschrieben und unterbreitet einen neuen Vorschlag. **SEITE 4**

Zustellung: 0451/144-1826
Redaktion: 0451/144-1781
Anzeigen: 0451/144-1111, Fax -1010

Küsterin geht in den Ruhestand

TIMMENDORFER STRAND.

Am Sonntag, den 16. Februar findet um 11 Uhr in der Waldkirche in Timmendorfer Strand ein Gospelgottesdienst mit der Verabschiedung von Karin Langeloh-Kalbau in den Ruhestand nach 32 Jahren als Küsterin der Kirchengemeinde statt. Der Kirchengemeinderat ist zutiefst dankbar für die großartige Arbeit, die Karin Langeloh-Kalbau über all die Jahre geleistet hat. Nach der Verabschiedung im Gottesdienst, sind alle zu einem Empfang ins Pastor-Pfeiffer-Haus eingeladen und können bei einem Imbiss gemeinsam ins Gespräch kommen. Eine Nachfolgerin ist auch bereits gefunden: Melanie Lichtenberg. Musikalisch gestaltet der Gospelchor der Waldkirche mit Jan Weinhold an Klavier und Orgel den Gottesdienst und Pastor Lars Lemke hält Liturgie und Predigt.

Spieletreff in Klingberg

KLINGBERG. Jeden dritten Sonnabend wird in Klingberg im Haus des Gastes um 15 Uhr gespielt, was das Zeug hält: Doppelkopf, Rummikub oder Halma, taktische, strategische oder Gesellschaftsspiele, zu zweit, zu viert, zu sechst, es gibt viele Möglichkeiten. Die nächsten Termine sind der 15. Februar und 15. März. Der Eintritt ist frei, Getränke sind gegen Spende erhältlich. Spiele sind vorhanden, dürfen aber auch mitgebracht werden.

Korrespondierend mit dem „Spieletreff“ wird seitens der VHS Klingberg am 21. Februar ab 19.30 Uhr ein Vortrag unter dem Titel „Spielen für körperliche und geistige Beweglichkeit“ zur Bedeutung von „Spielen“ für unsere Lebensqualität über alle Generationen hinweg angeboten. Präsentiert wird der Vortrag im Haus des Gastes (Seestr. 11) von VHS-Leiterin Dr. Iris Kläßen-Lippmann. Der Eintritt beträgt 5 Euro, 4 Euro für Mitglieder der VHS Klingberg, Anmeldung nicht erforderlich.



„The Dubliners Encore“ kommen nach Lübeck.

Foto: Kieran Slyne/The Dubliners Encore

Karten gewinnen für „The Dubliners Encore“

Wir verlosen 3 x 2 Karten für das Konzert am 28. Februar in der Lübecker MuK. Erzählt wird die Geschichte der größten Folkband Irlands.

LÜBECK. „The Dubliners Encore“ ist eine Live-Show, die die Geschichte der größten Folkband Irlands erzählt und dabei ihre unvergessliche Musik wieder aufleben lässt. Entwickelt und erzählt vom letzten lebenden Dubliners-Mitglied John Sheahan sowie Phil Coulter, dem ursprünglichen Plattenproduzenten der Band, als musikalischen Leiter, stellt The Dubliners Encore die offizielle Geschichte der Band in ihrer Blütezeit dar. Für den Abend am Freitag, 28. Februar, ab 20 Uhr im Konzertsaal MuK verlosen wir 3 x 2 Karten.

Dieses zutiefst persönliche Tribut wird getragen durch die ikonische Musik der Band, ihre beliebtesten Lieder, unveröffentlichte Archivaufnahmen und natürlich durch die legendären Geschichten, die mit grenzenloser Freude erzählt werden. Auf diese Weise kehrt nicht nur die Musik, sondern auch die Aura dieser unvergleichlichen Folkband zurück auf die Bühnen. Konzipiert ist The Dubliners Encore als mitreißendes, zweistündiges Konzert, das Jung und Alt zum Tanzen und Mitsingen bringt.

„Als letzter Dubliner wollte ich die Essenz der originalen Gruppe einfangen, damit das Publikum die Magie einer Live-Show der Dubliners erleben kann. Diese definitive Neuerzählung unserer Geschichte ist eine Hommage an meine Bandkollegen und die Musik, die wir gemeinsam geschaffen haben“, so John Sheahan.

„Als ich hörte, dass mein alter Freund John Sheahan eine Live-Story über die Geschichte der Dubliners produziert, war ich sofort Feuer und Flamme. Schließlich haben wir The Dubliners über vierzig Jahre lang in Deutschland auf Tour geschickt.“, so Veranstalter Karsten Jahnke

Karten gibt es im Vorverkauf ab 42 Euro bei Tips & Tickets, bei allen bekannten Vorverkaufsstellen, im MuK-Ticketshop und bei Eventim.

Karten gewinnen kann, wer uns am 15. oder 16. Februar unter Telefon 0137 / 800 36 14 anruft. (Telemedia interactive GmbH; Kosten pro Anruf 0,50 Euro aus dem deutschen Festnetz und aus dem Mobilfunknetz).



Markisen-Hof-Lübeck

Markisen • Sicht- und Sonnenschutz • Rollläden
Terrassendächer • Plissees • Insektenschutz

Jetzt informieren und kostenlose Beratung sichern!

TOP PARTNER

JEDERZEIT ENTSPANNEN UNTER FREIEM HIMMEL – GESCHÜTZT VOR WIND & WETTER

Ahrensböcker Str. 34 • 36 • 23617 Stockelsdorf • 0451 - 88 19 34 65
info@markisen-hof-luebeck.de • www.markisen-hof-luebeck.de

Lübecker Senioren-Tagespflege

Wir haben Plätze frei!

☎ 0451/47 97 90 84

Pflege24Nord

24-Stunden-Betreuung in Ihrem eigenen Zuhause!

Individuelle Betreuung durch polnisches Personal!

Die bezahlbare Alternative zum Pflegeheim!

Tel. 0 41 55/4 93 99 66

WIR SIND NACHHALTIG

Sämtliche Fasern für die Papierherstellung in Deutschland stammen aus nachhaltig bewirtschafteten und vielfach sogar zertifizierten Quellen.

Quelle: BDZV

WOCHENSPIEGEL

Duschkabinen der Extraklasse

Wir fertigen hochwertige Ganzglasduschen, individuell nach Maß, exklusiv für Ihr Badezimmer.

Mehr Infos hier!

Rufen Sie uns einfach an!

GLASEREI MEWS

0451/73730

Dach Solar GmbH

PHOTOVOLTAIK vom Fachbetrieb vor Ort

ALLES AUS EINER HAND

- ✓ individuelle Fachberatung
- ✓ fachgerechte Montage
- ✓ zuverlässig und kostengünstig
- ✓ schnell und professionell

Rudolf-Diesel-Str. 22, 23617 Stockelsdorf | 0451-120 150-0
info@dachsolar.de | www.dachsolar.de

AUTO ADAM kauft

fast jeden Pkw & Lkw

auch defekt, Unfall-/Totschaden

Sofort Bargeld, prompte Abmeldung u. Abholung

24-Std.-Tel.-Service, auch sonntags

Rufen Sie an, 04 51 / 57010

HL, Roggenhorster Straße 13

www.AUTO-ADAM.de

Gold & Silber

Wir zahlen hohe Preise für Besteck und Schmuck, Brillanten und Uhren, Münzen, Zahngold und Bernstein

ANTIK & KUNST

Breite Str. 4 neben der Schiffergesellschaft

direkt am Koberg

☎ 7 25 56 • Gutachten

Suche BRIEFMARKEN sowie alte Orden und Bilder

www.goldankauf-dose.de

Haustür-Ausstellung

50 aktuelle Modelle auch Sonderangebote

FENSTER + TÜREN

Kunststoff – Holz – Alu

moba Tel. 0451-400 80-0

Lübeck • Herrenholz 18

www.moba-fenster.de

O. C. KATRE-SCHMUCK

Batteriewechsel sofort

Wir kaufen: Gold, Silber, Platin, Schmuck, Diamanten, Zahngold, Bernstein, Luxusuhren

MÜHLENSTR. 19 • LÜBECK ☎ 0451/9 89 89 29

ROLLATOREN – IHR BEGLEITER FÜR EIN SELBSTÄNDIGES LEBEN!

NUR FÜR KURZE ZEIT!

GEMINO 30 mit TROLLEY-TASCHE

für **499,- €** (UVP 676,- €)

15% RABATT auf alle weiteren Rollatoren*

OSTSEE MEDIZINTECHNIK

SANITÄTSHAUS & ORTHOPÄDIETECHNIK

UNSERE STANDORTE IN IHRER NÄHE:

LÜBECK	Estlandring 7	Tel. 0451 290 71 50
LÜBECK	Schlutupper Str. 7	Tel. 0451 582 412 88
LÜBECK	Moisinger Allee 6b	Tel. 0451 498 25 43
TRAVEMÜNDE	Am Dreilingsberg 7	Tel. 04502 880 97 07
TIMMENDORF STR.	Birkenallee 1	Tel. 04503 898 98 72
EUTIN	Elisabethstr. 16 – 18	Tel. 04521 794 18 09

www.ostsee-medizintechnik.de

* Der Sonderpreis gilt vom 01. – 28.02.25 für das Modell Gemino 30 von Sunrise Medical in Kombination mit der Shop-n-Go Trolley-Tasche.
** Der Rabatt bezieht sich auf alle Rollatoren im Verkaufssortiment von Ostsee-Medizintechnik und wird bei Kaufabschluss der Gesamtsumme abgezogen. Gültig vom 01. – 28.02.25, solange der Vorrat reicht. Nicht mit anderen Angeboten kombinierbar.

Sprechstunde des Jugendamtes

EUTIN. Ab sofort bieten die Sozialen Dienste der Jugendhilfe des Kreises Ostholstein (sog. „Jugendamt“) jeden Donnerstag von 14 bis 16 Uhr eine regelmäßige Sprechstunde im Rathaus der Gemeinde Timmendorfer Strand an (Strandallee 42). Die Sprechstunde richtet sich insbesondere an Familien, Kinder und Jugendliche aus Timmendorfer Strand, die Unterstützung oder Beratung in verschiedenen Lebenslagen suchen. Auch Themen wie Erziehungsfragen, familiäre Herausforderungen oder soziale Konflikte können dort in einem vertrauensvollen Rahmen besprochen werden. Eine vorherige Anmeldung für die Sprechstunde ist nicht erforderlich.

Weitere Informationen sind unter www.kreis-oh.de/jugendamt, E-Mail jugendhilfe@kreis-oh.de oder Tel. 04521/ 788-580 erhältlich.

Kochgruppe für Trauernde

EUTIN. Gemeinsam kochen, lachen und vielleicht auch weinen: Das Kochen mit Trauernden findet an jedem 3. Mittwoch im Monat von 17 bis 20 Uhr in den Räumen der Eutiner Hospizinitiative, Albert-Mahlstedt-Str. 20 in Eutin statt. Der nächste Termin ist der 19. Februar. Eine Anmeldung mit Rückrufnummer ist erforderlich (Tel. 04521-401882 oder 04521-790776). Die Teilnahme ist erst nach einem Rückruf durch die Hospizinitiative bestätigt. Die Zahl der Plätze ist begrenzt. Eine Lebensmittellage wird erhoben.

Weitere Informationen unter www.hospizinitiative-eutin.de.

Spielenachmittag in Groß Timmendorf

TIMMENDORFER STRAND. „Langeweile muss nicht sein.“ Die Kinder- und Jugendberatung der Gemeinde Timmendorfer Strand bietet im Rahmen des Veranstaltungskalenders monatlich ein Freizeitangebot für Kinder und Jugendliche ab sechs Jahren im Dorfgemeinschaftshaus in Groß Timmendorf an.

18. Februar, 15.30-17.30 Uhr: Bastelnachmittag – DIY Armbänder und Schlüsselanhänger

18. März, 15.30-17.30 Uhr: Bastel- und Spielenachmittag zum Thema Frühling

8. April, 15.30-17.30 Uhr: Bastel- und Spielenachmittag zum Thema Ostern

Eine Anmeldung ist nicht erforderlich. Das aktuelle Programm für die Mädchentage sowie für den Veranstaltungskalender ist ab unter www.jtts.de einsehbar.

Lübsche Koppel: Im Mai ziehen die ersten Eigentümer ein

Unternehmer Michael Harms und Christian Boock lassen 42 Miet- und Eigentumswohnungen errichten

EUTIN. Der Baukran wird noch für Monate auf dem Areal an der Lübschen Koppel stehen. Aber das erste Gebäude ist verklindert, die Fensterscheiben sind eingesetzt. Außen fehlen nur noch die Balkone. Der Innenausbau läuft auf Hochtouren. Im Mai sollen die ersten Wohnungen an die Eigentümer übergeben werden.

Errichten lässt den Wohnkomplex am Kleinen Eutiner See mit vier Mehrfamilienhäusern die Lübsche Koppel Immobilien Gesellschaft. Darin haben sich die Eutiner Unternehmer Michael Harms und Christian Boock zusammengetan. Laut Harms beträgt die Investitionssumme für das Projekt rund 13 Millionen Euro.

Das Grundstück, auf dem die Häuser entstehen, die bald vielen Menschen ein neues Zuhause bieten sollen, ist rund 5100 Quadratmeter groß. Es war früher das Firmengelände der Firma Steenbock, deren Chef Michael Harms ist.

Haus B ist als erstes hochgezogen worden. Es umfasst drei Stockwerke plus Staffelgeschoss. Darin liegen 14 Eigentumswohnungen. Die Vermarktung hat die Volksbank Lübeck übernommen. Angeboten worden sind die Eigentumswohnungen (zwei, drei und vier Zimmer in einer Größe zwischen 55 und 127 Quadratmetern) zu Preisen zwischen rund 302.000 bis 761.000 Euro.



Investor und Bauherr Michael Harms steht vor dem ersten Gebäude mit Eigentumswohnungen. Foto: ben

Harms Bauunternehmen Steenbock übernimmt bei den Gebäuden den Rohbau. „Für alle anderen Arbeiten haben wir darauf geachtet, Betriebe aus der Region zu engagieren“, berichtet er.

Sieben Wohnungen von Haus B sind verkauft. „Für vier laufen die Verhandlungen. Drei sind noch frei“, sagt Michael Harms. Die Corona-Pandemie, der Krieg in der Ukraine sowie hohe Zinsen hätten Anleger im ersten Mo-

ment etwas abgeschreckt und die Nachfrage beeinträchtigt: „In der Bauphase gab es fast keine. Alle haben sich ruhiger verhalten und abgewartet. Seit das Gebäude sichtbar ist und das Datum für die Übergabe im Mai feststeht, gibt es wieder Bewegung.“

Während in Haus B die abschließenden Elektrik-Arbeiten laufen, der Estrich eingebracht wird, Klempner, Fliesenleger und Maler am Werk sind, wächst der Rohbau von Block C. Nach den

Vorstellungen der Bauherren soll er abgeschlossen sein, wenn die ersten Wohnungen an die Eigentümer übergeben werden.

Die Mietwohnungen in den Häusern C und D (drei und vier Zimmer) sind zwischen 73 und 127 Quadratmeter groß. Die Mietern liegen bei zwölf Euro pro Quadratmeter. Zu den Wohnungen gehört jeweils ein kleiner Keller. Ein Pkw-Stellplatz kann für 30 Euro im Monat gemietet werden.

„Es gibt eine Liste von circa 100 Interessenten, die eine Wohnung mieten möchten“, sagt Michael Harms. Da mache er sich keine Gedanken: „Die Vermietung kann an einem Tag erledigt sein.“ Der Bedarf sei da, und den Preis von zwölf Euro könnten sich viele leisten - „in Eutin werden mittlerweile schon ganz andere Preise aufgerufen“. Seine Erkenntnis: „Menschen geben Geld für ihre Wohnsituation aus. Dafür sind sie bereit, in anderen Bereichen zu sparen.“

Haus C beinhaltet 14 Wohnungen, Haus D zehn Einheiten. „Mit D werden wir aber erst beginnen, wenn in B zehn Wohnungen verkauft sind“, erläutert der Investor.

Das kleinste Haus A mit vier Eigentumswohnungen wird als letztes gebaut. Interessenten für Eigentumswohnungen kommen nach Angaben von Michael Harms zur Hälfte aus der Region, zur Hälfte aus anderen Teilen Deutschlands. „Das sind zum Beispiel Paare, die Kinder und Enkel in Eutin haben und in ihrer Nähe wohnen wollen.“

Ende 2026/Anfang 2027 sollen alle vier Häuser an der Lübschen Koppel 1 fertiggestellt sein. Die Zufahrt zum Grundstück wird künftig anders geregelt: Die Bewohner werden es direkt von der Straße Lübsche Koppel aus ansteuern und nicht, wie bislang, von der Ecke Elisabethstraße/Lübsche Koppel aus.

Lautstark für den Klimaschutz

EUTIN. Ob sich das Klima von singenden Menschen beeindruckt lässt, muss leider bezweifelt werden. Aber Nichtstun ist auch keine Lösung und es braucht vielleicht im doppelten Wortsinn „starke Stimmen“ im Kampf gegen den Klimawandel. Deswegen laden die Stadt Eutin, die Lebenshilfe Ostholstein und der Kirchenkreis Ostholstein im Rahmen der Anfang März beginnenden Aktion „Klimathon 2025“ zum Singen für das Klima ein.

Geplant ist ein inklusiver Projektchor, der am Sonnabend, 29. März um 10.30 Uhr in der Eutiner Innenstadt sowie zwei Stunden später um 12.30 Uhr auf dem Europaplatz in Bad Schwartau auftreten wird. Mitsingen können alle Menschen, die ihre Stim-

me für mehr Klimaschutz erheben wollen.

Drei Proben finden am 6. und 27. März im Atrium der Schule am Papenmoor in Bad Schwartau (Am Papenmoor 10) und am 13. März in Eutin im Haus der Begegnung auf dem Quitschenbarg (Am Schlehenbusch 8) statt. Los geht es jeweils um 18.30 Uhr.

Sarah Borutta, Klimaschutzmanagerin der Stadt Eutin, hatte die Idee mit dem Klimachor: „Gemeinsames Singen macht Spaß und fördert den Zusammenhalt. Mit dieser Aktion können wir gemeinsam viel erreichen“, sagt sie.

Es wäre wünschenswert, wenn Klimaschutz nicht allein als Verbot wahrgenommen würde, sagt Lena Sonntag, Kantorin beim Kirchenkreis, die die Proben leiten

wird. Um Anmeldung per E-Mail an lena.sonntag@kk-oh.de wird gebeten.

Der „Klimathon“ ist eine 42-tägige Klimaschutzaktion, die Möglichkeiten aufzeigt, den persönlichen CO₂-Fußabdruck zu verringern. Dazu gehören wöchentliche „Challenges“ aus verschiedenen Lebensbereichen. Nach Eutin im vergangenen Jahr, ist in diesem Jahr der Kreis Ostholstein Ausrichter des 2. Klimathons in Ostholstein, der vom 3. März bis 13. April „läuft“. Oben drauf gibt es Klimanachrichten, Quizaufgaben und Belohnungen. Die Teilnahme ist kostenlos.

Interessierte laden sich ab sofort die „2zero“-App im Appstore runter und treten der Community des Kreises Ostholstein bei.

Finale der Eisswelt am Sonntag

SCHARBEUTZ. Die Eisswelt Scharbeutz feiert ein großes Saisonfinale am 16. Februar und lädt zum krönenden Abschluss ihrer Wintersaison ein. Besucher erwartet ein vielfältiges Programm aus sportlichen Aktivitäten auf dem Eis, beeindruckenden Showeinlagen und besonderen Einkaufserlebnissen.

Programmübersicht:
► 10 bis 14 Uhr: Die letzte Gelegenheit der Saison, auf allen Eisflächen Schlittschuh zu laufen.
► 13 bis 16 Uhr: Winterfabelwesen als Walking Acts bei der Eisswelt und auf der Promenade.
► 13 bis 17 Uhr: Kinderschminken mit Manuela Schminkclown: Glitzernde Gesichtsbemalungen und sofortige Fotoerinnerungen zum Mitnehmen sowie Bilderrahmen-Basteln.

► 13.30 bis 15.30 Uhr: Die „Art Petit“ Ballonkel-Show bietet Clownerie und Zauberei rund um Ballons und Seifenblasen.

► 14 bis 15 Uhr: Eiskunstlauf-Show und Eishockey Winter Games präsentiert vom Timmendorfer Eissportverein.

► 16.30 bis 17 Uhr: Feueriger Abschluss mit der Feuer-Show „Fuego Argentino“ auf dem Eis.

Die Eisswelt Scharbeutz im Scharbeutzer Kurpark endet gegen 18 Uhr. Die Eisschows sind kostenfrei, Schlittschuhlaufen zu den gewohnten Preisen möglich. Parallel dazu laden die Geschäfte in Scharbeutz von 12 bis 17 Uhr zum verkaufsoffenen Sonntag ein. Ein idealer Anlass, um einen Strandspaziergang mit gespanntem Shopping zu verbinden.



Unsere Winterangebote

35 %

auf den Nählohn Ihrer neuen Dekoration

- nicht in bar auszahlbar oder mit anderen Aktionen kombinierbar
- Angebot gilt bis 31.03.2025
- Rabatt nur für Neubestellungen

Wir waschen Gardinen

35 %

auf maßgefertigte Plissees, ausgewählte Kollektion

- nicht in bar auszahlbar oder mit anderen Aktionen kombinierbar
- Angebot gilt bis 31.03.2025
- Rabatt nur für Neubestellungen

Rabatt nur gegen Vorlage dieser Anzeige bei der Bestellung

Schwartauer Allee 13a-15 · 23554 Lübeck
5 Parkplätze vor den Schaufenstern · Haltestelle Wickede-Str. Linie 1 + 10
Montag - Freitag 10.00 - 18.00 · Sonnabend 10.00 - 13.00
Tel. 0451-43115 · www.gardinen-schlichting.de

Das epische Musik-Erlebnis! Mit Leinwand-Animationen

DER HERR DER RINGE & DER HOBBIT

Das Konzert

24.02.25 LÜBECK MUK

TICKETS: www.highlight-concerts.com & allen bek. VVK-Stellen.

30% Last Minute Rabatt eventim

Großes Orchester, Solisten & Chor

SCHÜTZT DIE ARKTIS!

www.greenpeace.de/arktis

GREENPEACE

www.lebensart-messe.de

LEBENSART

Garten, Wohnen und Lifestyle

21.–23. Februar

Kulturwerft Gollan

Lübeck

täglich 10 bis 18 Uhr



Präsentiert von: 

Scharbeutz: Bürgermeister-Wahl im September

Amtsinhaberin Bettina Schäfer will sich noch im Februar zu ihrer Zukunft äußern – Die Parteien sind noch auf der „Findungssuche“ an Kandidaten für das Amt

SCHARBEUTZ. Sonntag, 28. September 2025: An diesem Tag wählen die Einwohner der Gemeinde Scharbeutz ihre Bürgermeisterin oder ihren Bürgermeister. Die Mitglieder des Hauptausschusses haben einstimmig für dieses Datum votiert. „Die derzeitige Amtsinhaberin steht für eine Wiederwahl zur Verfügung“, heißt es etwas umständlich in der vorbereiteten Ankündigung, die auf der Internetseite der Gemeinde veröffentlicht werden soll. Auf LN-Nachfrage erklärt die Scharbeutzer Bürgermeisterin Bettina Schäfer (parteilos), sie werde Mitte oder Ende Februar alles Weitere zu diesem Thema mitteilen.

Die 53-jährige Diplom-Verwaltungswirtin leitete den Bauhof der Gemeinde Scharbeutz, bis sie im Oktober 2019 zur neuen Bürgermeisterin gewählt wurde. Bettina Schäfer setzte sich dabei in der Stichwahl mit 62,3 Prozent der abgegebenen Stimmen gegen den ebenfalls parteilosen Bewerber Andreas Zimmermann (Bürgermeister von Ahrensbök) durch, den CDU, WUB, Grüne und FDP gemeinsam ins Rennen geschickt hatten. Im ersten Wahlgang hatten sich vier Bewerber um das Amt bemüht.

Jede Partei und jede Wählergruppe aus der Scharbeutzer Gemeindevertretung kann zur Bürgermeisterwahl im Herbst einen Wahlvorschlag einreichen. Bis-



Bettina Schäfer ist Diplom-Verwaltungswirtin. Foto: Rößler

lang sind keine Kandidatinnen oder Kandidaten in Sicht. Man habe noch niemanden, man sei in der „Findungsphase“, es gebe nichts Konkretes, heißt es von CDU, SPD und den Grünen. Auch die WUB hat noch keinen Aspiranten in Sicht. „Wir warten die Ausschreibungen ab“, sagt der WUB-Vorsitzende Jens Teschke. „Ob wir dann jemanden unterstützen, hängt davon ab, wer sich meldet.“

Ein Sonderfall ist die Vereinigung „Freies Bürgerliches Bünd-

nis“ (FBB). Dieses besteht aus vier CDU-Mitgliedern, die sich im Zuge der Kommunalwahl 2023 mit ihrem Ortsverband überwarfen und seither eine eigene Fraktion mit den beiden FDP-Abgeordneten in der Gemeindevertretung bilden. „Das FBB darf keinen eigenen Kandidaten aufstellen, aber wir würden jemanden von außen unterstützen“, sagt Henning Nitz vom FBB. Für die Scharbeutzer FDP erklärt deren Vorsitzende Stephanie Gamm, dass die Liberalen „in Gesprächen“ seien.

Unabhängige Bewerber können ebenfalls zur Wahl antreten, müssen dafür aber 115 Unterstützer-Unterschriften sammeln. Diese Vorgabe gilt nicht für Bettina Schäfer als Amtsinhaberin. Wahlvorschläge können bis zum 4. August bei der Gemeinde Scharbeutz eingereicht werden.

Während bei der Kandidaten-Auswahl also noch alles offen scheint, stehen die Modalitäten der Bürgermeisterwahl fest. Neben dem Wahltermin hat die Kommunalpolitik mit Sonntag, 12. Oktober, auch ein Datum für eine eventuelle Stichwahl bestimmt. Im September sollen sich die Kandidaten in vier öffentlichen Veranstaltungen vorstellen, und zwar in Pönitz, Haffkrug, Gleschendorf und Scharbeutz.

Die Gemeinde wird in Zeitungsanzeigen in Schleswig-Holstein und Hamburg sowie im Internet auf die Wahl hinweisen und nennt dabei die Parteivorsitzenden in Scharbeutz als Ansprechpartner. Auf der Seite www.gemeinde-scharbeutz.de wird eine ausführliche Beschreibung der Aufgaben des Bürgermeisters veröffentlicht. Laut der Beschreibung erhält der Verwaltungschef von Scharbeutz eine Besoldung nach der Gruppe B2. Das Grundgehalt beträgt dabei laut Tabelle des Beamtenbundes in Schleswig-Holstein 8800 Euro. Hinzu kommt eine monatliche Aufwandsentschädigung. **JUNG**



**Das Ende der Grundschule!
Wie geht es weiter?**

21.
Februar
2025



Ostsee-Gymnasium
Timmendorfer Strand



OSTSEE-GYMNASIUM
Timmendorfer Strand
UNSERE SCHULE –
MEINE ZUKUNFT

Informationsveranstaltung

Wir laden Sie herzlich zu unserem „Tag der offenen Tür“ ins OGT ein.
Wann?
21. Februar 2025
15:00 -18:00 Uhr
Was?
Führungen durch die Schule
Elterninformationen in der Aula
15.45 & 17.00 Uhr



Wünschen Sie vorab ein Beratungsgespräch?
Vereinbaren Sie bitte einen Gesprächstermin unter:
04503 - 31 2 47

Unsere E-Mail-Adresse



Unsere Homepage



Geschäftswelt

– Anzeige –

Buchwald zurück aus der Winterpause

Die Pflanzencenter in Malente und Stockelsdorf starten mit vielen bunten Angeboten in die Saison

Ab sofort haben die Pflanzencenter von Familie Buchwald in Malente und Stockelsdorf nach der Winterpause ihre Türen geöffnet und lassen den bevorstehenden Frühling zum Fest der Farben mit tollen Angeboten werden.

In der Eröffnungswoche steht alles im Zeichen der mediterranen Pflanzenwelt. Frische Kräuter, Olivenbäumchen und Zitronen laden dazu ein, den Frühling zu sich nach Hause zu holen. Besonders im Fokus stehen die Hornveilchen und Primeln aus der eigenen Produktion. Natürlich fehlen auch die Klassiker wie Tulpen, Hyazinthen und Krokusse nicht, dessen leuchtende Farben jeden Garten verschönern.

Für die Pause zwischendurch ist im Malente Pflanzencenter auch wieder das Cafe Orchidee geöffnet, in dem selbstgemachte Kuchen und Torten, aber auch die beliebten Bubble-Waffeln genossen werden können. Damit nicht genug. Am 22. und 23. März findet in Malente das erste Frühlingstfest



Vorfreude auf den Saisonstart bei Christina Buchwald, Monika Hermann und Andrea Schuldt-Girndt und Golden-doodle Kalle.

Foto: hfr

mit Kunsthandwerkerfest statt. Nach zehn Jahren erfolgreichen Adventsmarkt soll das Frühlingstfest zukünftig einen festen Platz im Jahreskalender haben. Es sind noch Standplätze frei. Interessierte Aussteller erhalten bei Kerstin Ahrens unter 04523/3004 (ab 18 Uhr) oder per Mail an kahrens@web.de Informationen.

BUCHWALD PFLANZENCENTER
Rövkampallee 39
23714 Krummsee
Lohstraße 107a
23617 Stockelsdorf
www.buchwald-pflanzencenter.de



Besser hören, wenn es darauf ankommt!



JETZT ANMELDEN!
Bis zu 4 Wochen
kostenlos und unverbindlich testen.

15 JAHRE SCHMELZER
HÖRSYSTEME

Bei einem Kaufabschluss erhalten Sie kostenlos Batterien für 3 Jahre**.

Bad Schwartau
Markttwiete 6
23611 Bad Schwartau
T 0451 – 709 852 50

Lübeck Campus **NEU**
Alexander-Fleming-Straße 1
23562 Lübeck
T 0451 – 498 986 86

Lübeck Schlutup
Mecklenburger Straße 67
23568 Lübeck
T 0451 – 450 563 20

Lübeck Zentrum
Holstenstraße 9
23552 Lübeck
T 0451 – 613 058 23

Stockelsdorf
Ahrensböcker Straße 34-36
23617 Stockelsdorf
T 0451 – 880 515 95

Travemünde
Vorderreihe 8-9
23570 Travemünde
T 04502 – 88 69 900

**schmelzer-hoersysteme.de**

**DIE SCHMELZER GARANTIE***

- 4 Jahre Garantie
- 2 Jahre Garantie auf IDO's
- 3 Jahre 50% Verlustschutz
- Bestpreis-Garantie



Schmelzer Hörsysteme in Ostholstein GmbH (Bad Schwartau), Schmelzer Hörsysteme in Travemünde GmbH (Lübeck Campus, Lübeck Schlutup) Schmelzer Hörsysteme in Lübeck GmbH (Lübeck Zentrum) und Schmelzer Hörsysteme in Stockelsdorf GmbH, werben gemeinschaftlich.

* Beim Kauf eines Hörgerätes erhalten Sie die Schmelzer Garantie. Diese beinhaltet vier Jahre Garantie, auf Optimus Hearing Hörsysteme 5 Jahre Garantie. (Davon ausgeschlossen sind Hörer, Otoplastiken und Ladestationen) Auf Im-Ohr Hörsysteme 2 Jahre Garantie, sowie drei Jahre 50% Verlustschutz für alle Hörsysteme. Das heißt, dass Sie bei Verlust eines Hörgerätes in den ersten drei Jahren nach Kaufabschluss nur 50% ihres privaten Eigenanteils bezahlen.

** Anmeldefrist ist bis zum 31. März 2025 und das Angebot dann gültig bis zum 30.06.2025. Bei Kaufabschluss eines Im-Ohr Hörgerätes von Philips, erhalten Sie für 3 Jahre kostenlos Batterien. Das bedeutet max. 30 St./Jahr und Hörgerät.



Drahtesel

Fahrräder und mehr...



**Drahtesel ist für jeden da –
Fahrräder für die ganze Familie!**

Lübecker Straße 31 • 23611 Bad Schwartau • 0451 4812590 • drahtesel-fahrrad.de

Bäderbahn – bleibt sie doch?

Scharbeutz unterbreitet einen Vorschlag zum Erhalt: Die Trasse könnte hinter dem Bahnhof an die neue Hinterlandanbindung herangeführt werden – Land und Bahn sind dagegen

SCHARBEUTZ. Die Zukunft der Bäderbahn ist seit Jahren ein Streitthema. Soll die Strecke erhalten bleiben? Wird sie ganz eingestellt? Oder gibt es nur noch einen Pendelverkehr zwischen der neuen Schienenhinterlandanbindung bei Ratekau und Timmendorfer Strand? „Wir als Gemeinde Scharbeutz haben dem Land einen Vorschlag unterbreitet, der vielen gerecht werden würde. Wir hätten eine akzeptable Lösung.“

Überraschend fielen diese Sätze der Scharbeutzer Bürgermeisterin Bettina Schäfer (parteilos) auf dem vergangenen Dialogforum zur festen Fehmarnbeltquerung. Was genau sie damit meinte, sagte sie bei der Sitzung jedoch nicht. Und auch aus dem Ministerium hieß es, man wüsste nichts von einem solchen Vorschlag.

Hochrangige Vertreter der Bahn, der Landesregierung und der Kommunen hatten bei der Sitzung vor einigen Wochen über die Bäderbahn diskutiert. Der Hintergrund der seit Jahren schwelenden Debatte: Das Land plant, den Personennahverkehr in Zukunft über die neue Schienenhinterlandanbindung des Belttunnels zu führen. Die alte Bäderbahn soll nicht weiterbetrieben werden. Für Timmendorfer Strand bedeutet das, dass man nur noch über den neuen Bahnhof nahe der Ratekauer Anschlussstelle der A1 angebunden wäre.



Ihre Zukunft ist ungewiss: Auf welcher Strecke wird die Bäderbahn – hier ist ein Zug unter der B432 unterwegs – künftig fahren oder wird der Betrieb ganz eingestellt?
Foto: Sven Wehde

BÄDERBAHN BIS ZUM BAHNHOF SCHARBEUTZ ERHALTEN

Doch wie kommen die Fahrgäste von Ratekau nach Timmendorfer Strand? Ein Gutachten prüft derzeit die Möglichkeit einer Schienenanbindung auf der alten Bäderbahnstrecke bis Timmendorfer Strand. Es wäre ein Pendelverkehr, denn über Timmendorfer Strand hinaus soll die alte Bäderbahn nicht erhalten bleiben. „In Haffkrug hätten die Menschen sonst zwei Gleise im Abstand von

hundert Metern, dazu kämen zwei Bahnhöfe“, erklärt Schäfer. Scharbeutz hatte jedoch nach eigenen Angaben einen Kompromissvorschlag gemacht, der sowohl die Anbindung von Timmendorfer Strand, den Erhalt der Bäderbahn und die Bahnhofsproblematik in Haffkrug lösen könnte. In ihrer Neujahrsansprache löfnete Bettina Schäfer nun das Geheimnis hinter ihrer Idee. „Wir haben wieder eine Diskussion über die Bäderbahn, deshalb sind wir an das Land heran-

getreten“, sagte Schäfer. „Man könnte den Bahnhof Scharbeutz erhalten und die Bäderbahnstrecke hinter der B432 an die neue Strecke heranzuführen.“ Die Bäderbahn könnte also insgesamt auf teilweiser neuer Strecke erhalten bleiben, aber Haffkrug hätte keine zwei Bahnhöfe. Die Bürgermeisterin habe sowohl den Ministerpräsidenten, den Verkehrsminister als auch den Staatssekretär angeschrieben. „Mit dem Vorschlag hätte man alle touristischen Orte ver-

nünftig angebunden. Es ist aber niemand bereit, darüber zu diskutieren, weil man Angst vor Verzögerungen hat.“

Im Verkehrsministerium spricht man von einem alten Vorschlag. „Die Idee, die Bäderbahntrasse vor Haffkrug an die Neubaustrecke zu führen und den alten Bahnhof in Haffkrug zurückzubauen, wurde bereits vor eineinhalb Jahren als eine Variante beim Erhalt der Bäderbahn diskutiert und öffentlich im Dialogforum vorgestellt“, sagte ein Ministeriumssprecher. „Bund, Bahn und das Land entschieden jedoch nach näheren Untersuchungen im September 2023, dass die Überlegungen zur Fortführung der Bäderbahn nicht weitergeführt werden.“

Weiterhin gilt laut Sprecher, dass das Land Schienenpersonennahverkehr nur auf der neuen Strecke bestellen werde. „Im Rahmen der Machbarkeitsstudie, die das Land zu 90 Prozent zahlt, wird die zukünftige Anbindung von Timmendorfer Strand mit öffentlichen Verkehrsmitteln geprüft“, sagte er. Timmendorfer Strand habe die Studie in Auftrag gegeben. „Es gibt keine Planungen, dass Scharbeutz auf der Schiene zukünftig über die alte Bäderbahn angebunden wird.“

Schäfer kontext: „Es wurde damals kurz angeschnitten, wirklich diskutiert wurde darüber leider nie. Vor allem wurde 2023 wie heute immer abgelehnt zu prüfen, dass bei dem Kompro-

miss gewährleistet ist, dass kein Güterverkehr durch die Küstenorte direkt rollt. Ich habe es noch einmal sehr deutlich an das Land gegeben. Die Verantwortlichen ducken sich leider weg.“

NEUE STRECKE WÜRD DURCH NATURSCHUTZGEBIET FÜHREN

Doch auch die Bahn zeigt sich wenig interessiert. Ein Bahnsprecher sagt: „Wir haben diese Idee geprüft. Dafür müsste ein Kilometer Neubau als Verbindungsstück neu geplant werden, das durch ein Naturschutzgebiet führen würde. Dieser Schritt würde planerisch sehr viel Zeitverlust bedeuten, weil er planrechtlich relevant wäre.“ Außerdem sei aufgrund des Umwelt-Eingriffs unklar, ob dies genehmigungsfähig sei.

Für die Scharbeutzer Bürgermeisterin sind das keine ausreichenden Argumente. Auf dem Neujahrsempfang erklärte sie: „Wir reden von etwas, was uns 100 Jahre und länger begleiten wird und mit einem Finanzierungsvolumen von mehr als fünf Millionen Euro für die Bahnhöfe und Bahnhofsumfelder allein für Scharbeutz viele Jahre unseren Haushalt einschränkt und wichtige Infrastrukturbauten wie Kindergärten und Feuerwehren verhindert.“ Ihre Frage: Warum werden konstruktive Gespräche über alternative Routenplanungen und Kosteneinsparungen abgelehnt?“

WEHDE

Top-Tagesfahrten 2025 im Norden!

REISEBÜRO
Behrens

Mit modernen Fernreisebussen ab Lübeck, Bad Schwartau und Eutin



Flensburg mit Brauereibesichtigung

Neugier auf Norddeutsch: FLENS hautnah

Flensburg erleben und genießen. Auf der Rundtour durch die Flensburger Privatbrauerei erleben Sie spannende Einblicke in den Brauprozess, sehen das FLENS als Kinohelden und genießen am Ende das eine oder andere Pilsener oder alkoholfreie Getränk bei einer Verkostung mit deftiger Brotzeit.

Reisetermin 2025:
• Fr., 02.05.

pro Person nur
€ 52,90



Spargeltour inklusive Rundfahrt

Ein gemütlicher Tagesausflug in die Lüneburger Heide zum traditionellen Spargelessen. Spargelcremesuppe, Hauptgang „Spargel satt“ mit Schinken und Schnitzel, Heidekartoffeln, zerlassener Butter und Sauce Hollandaise, Eisdessert. Ebenfalls im Reisepreis enthalten ist am Nachmittag eine 2-stündige Rundfahrt mit Reiseleitung.

Reisetermine 2025:

• Do., 01.05. • Fr., 30.05. • Mi., 04.06.

pro Person nur
€ 69,90



Weltvogelpark Walsrode inkl. Eintritt

Über 4.000 Vögel, 650 Arten aus allen Kontinenten der Welt warten in einer der herrlichsten Gartenlandschaften Deutschlands auf Sie. Die einzigartige Park- und Gartenlandschaft erstreckt sich über 240.000 Quadratmetern und lädt dazu ein, die Geheimnisse der Vogelwelt zu erkunden. Busfahrt und Eintritt inklusive, Aufenthalt 4-5 Std.

Reisetermine 2025:

• Mi. 23.04. • Mi. 11.06. • Mi. 13.08.

pro Person nur
€ 54,90



Matinée in der Elbphilharmonie

Wiener Johann Strauß Konzert-Gala inkl. Eintrittskarte der PK 5

Wiener Johann Strauss Konzertgala mit den K&K Philharmonikern und Max Kendingler – Feiern Sie mit uns das 200-jährige Jubiläum von Johann Strauss (Sohn)!

Besetzung: Kendingler's K&K Philharmoniker (40 Musiker/innen) • Dirigent: Max Kendingler
Beginn: 11:00 Uhr, Großer Saal Elbphilharmonie • Dauer: ca. 2 Stunden

Reisetermin 2025: • Sa., 06.09.

Höherwertige Karten gegen Aufpreis buchbar

pro Person ab
€ 89,90



Der Stint ist da – inkl. Lüneburg mit Freizeit

Dieser leckere kleine Fisch gehört zur Lachsfamilie und wird nur kurze Zeit gefangen. Freuen Sie sich auf ein Stint- und Fischbuffet in der südlichen Lüneburger Heide. Außerdem gibt es noch weitere Fischfilets, verschiedene Matjesspezialitäten, Saucen, Bratkartoffeln, Speckkartoffeln, usw. Auf dem Rückweg fahren wir am Nachmittag in die Salzstadt Lüneburg inkl. Freizeit.

Reisetermine 2025:

• So., 23.03. • So., 30.03. • Fr., 04.04.
• Mi., 09.04.

pro Person nur
€ 56,90



Zoo Rostock inkl. Eintritt & Mittagsbuffet

Herzlich Willkommen im wohl „Besten Zoo Europas“. 6500 Tiere in 500 verschiedenen Arten aus aller Welt leben hier in einer weitläufigen Parklandschaft. Erkunden Sie die Sehenswürdigkeiten und Attraktionen des prämierten Tierparks in Rostock an der Ostsee. Bevor es in den Zoo geht, stärken Sie sich am Mittagsbuffet im vorzüglichen Brauhaus Trotzenburg direkt vor den Toren des Tierparks.

Reisetermine 2025:

• Di., 29.04. • Mi., 16.07.

pro Person nur
€ 89,90



Küstentörn mit großem Frühstücksbuffet

Kombinierte Bus- & Schiffsreise mit den TT-Line-Fährschiffen

Fahrt entlang der Küste von Travemünde mit der TT-Line nach Rostock. Genießen Sie das Frühstücksbuffet an Bord. Busfahrt in die Hansestadt Rostock zum Stadtbummel.

Reisetermine 2025:

• Mi., 19.03. • Di., 15.04. • Mi., 07.05.
• Do., 22.05. • Di., 03.06.* • Mi., 18.06.*
• Mi., 02.07.* • Do., 11.09. • Do., 09.10.

* Saisonzuschlag p.P. € 6,-

pro Person ab
€ 69,90



Maritimer Erlebnistag: Helgoland mit dem „Halunder-Jet“ ab Hamburg

mit extra-langem Aufenthalt!

Willkommen an Bord des größten & schnellsten Katamarans in der Deutschen Bucht. Erleben Sie Komfort & Schnelligkeit hautnah. Sie bekommen fest reservierte Plätze an Bord während der 3,5-stündigen Überfahrt. Kein Ausbooten erforderlich, der Jet landet direkt am Südhafen. Mehrstündige Insel-Freizeit.

Reisetermine 2025: • 14.04. • 05.05. • 16.06.

pro Person nur
€ 119,90

Mindestteilnehmerzahl 30 Personen. Für Mobilitätseingeschränkte Personen nicht geeignet. Personalausweis erforderlich.

Reiseveranstalter: Reisebüro Behrens GmbH | Riemannstraße 26 | 23701 Eutin
Telefon: 04521-77937-0 | E-Mail: info@behrens-reisen.de

Beratung & Buchung: ☎ 04521-77937-0



Stilvolles Wohnen – dafür steht die Lifestylmesse „LebensArt“. Foto: Veranstalter

Inspiration und Genuss auf der Messe „LebensArt“

Vielfalt für alle Sinne, Shoppingideen und jede Menge Inspirationen: Die Garten-, Wohn- und Lifestylmesse findet vom 21. bis 23. Februar statt.

LÜBECK. Die Erlebnismesse „LebensArt“ verwandelt die Kulisse der Kulturwerft Gollan auch in diesem Jahr wieder in ein Paradies für Liebhaber exklusiver Wohn- und Gartenkultur und macht sie zum Treffpunkt für alle, die ein ganz besonderes Shoppingerlebnis für mehr Freude in den eigenen vier Wänden suchen. Vom 21. bis 23. Februar können Besucher eine einzigartige Auswahl an hochwertigen Produkten, erstklassigen Dienstleistungen und kulinarischen Köstlichkeiten entdecken. Die Veranstaltung bietet Vielfalt pur rund um stilvolles Wohnen, Gartenkunst, -gestaltung und -technik sowie Mode, Schmuck und kulinarische Genüsse. Renommierete Aussteller aus der Region und über diese hinaus präsentieren exklusive Wohnaccessoires, Möbel, Pflan-

zen, handgefertigte Kunstwerke und vieles mehr – und das in den Industriehallen der Kulturwerft sowie im geräumigen Großzelt davor. Auch im umliegenden Freigelände sind zahlreiche Aussteller zu finden. Ein besonderes Highlight ist die Sonderschau „kreativ und handgemacht“, bei welcher handverlesene Kunsthandwerker aus Lübeck und dem Umland ihre mit Liebe und von Hand gemachten Schätze vorstellen. Auch kreative Workshops, einen Schnellzeichner sowie Kunsthandwerk sind an den Messtagen zu finden, während die Aussteller als Experten ihres Bereiches die neuesten Trends und Techniken vorstellen. Zudem laden kulinarische Manufakturen und regionale Anbieter zu einer genussvollen Reise durch edle Weine, feine Delikatessen und handgemachte Spezialitä-

ten mit allerlei Tastings ein. Das Catering mit Flammkuchen, Burger, Currywurst mit verschiedenen Pommes-Kreationen sowie Crêpes und frischen Waffeln als auch das „LebensArt“-Café der Kulturwerft sorgen für eine genussvolle Stärkung in Lounge-Atmosphäre und laden zum Verweilen ein. **Die „LebensArt“ Lübeck öffnet täglich von 10 bis 18 Uhr ihre Tore. Tickets sind online an der Tageskasse für acht Euro erhältlich. Um Wartezeiten zu reduzieren, wird empfohlen, Tickets vorab online zu kaufen. Kinder bis einschließlich 15 Jahre dürfen in Begleitung eines Erwachsenen gratis dabei sein. Weitere Informationen sowie das komplette Programm und die Aussteller sind unter www.lebensart-messe.de/luebeck.html einsehbar.**

Ausbau des Standesamts vorerst vom Tisch

Erweiterung der Lindeschen Villa seit Jahren vorgesehen – Sanierung kommt jetzt nicht – Städtischen Planern fehlt Personal.

LÜBECK. Die seit Jahren geplante Erweiterung des Standesamts in der Ratzeburger Allee ist erst einmal vom Tisch. „Den Bau eines neuen Gebäudes haben wir nicht hinbekommen“, erklärte Innensenator Ludger Hinsen (parteilos) jetzt vor dem Ausschuss für Umwelt, Sicherheit und Ordnung der Bürgerschaft. Das sei keine Frage des Geldes, versicherte der Innensenator. Er gab als Grund die Personalnöte des städtischen Gebäudemanagements (GMHL) an. Und die sind nicht neu.



Seit Jahren benötigt das Standesamt in der Ratzeburger Allee mehr Platz. Doch Pläne für einen Umbau sollen nun nicht verwirklicht werden. Foto: Ulf-Kersten Neelsen

Schon bei den Beratungen für den städtischen Haushalt 2023 erklärte Bausenatorin Joanna Hagen (parteilos), dass das Problem nicht die Haushaltsmittel seien, sondern die Personalressourcen, die für dringendere Projekte verplant seien. Das Standesamt sollte saniert werden und einen Neubau bekommen. Der sollte als Ersatz für den eingeschossigen Anbau aus

den 1960er Jahren dienen. Nach längerem Hin und Her hatte der Gestaltungsbeirat die Pläne der Lübecker Architekten Konermann und Siegmund schließlich abgesegnet. Die Bauzeit sollte rund drei Jahre dauern, die Kosten wurden auf mindestens 6,6

Millionen Euro geschätzt. Für die Architekten kommt das Aus überraschend. „Wir sind seitens der Stadt nicht darüber informiert, dass das Projekt nicht ausgeführt werden soll“, erklärt Ingo Siegmund auf LNA-Anfrage. **DOR**

Beim BSV Lübeck startet ein neuer Yoga-Kurs

LÜBECK. Der BSV Lübeck bietet einen neuen Yoga-Kurs ab Mittwoch, 19. Februar, von 17.15 bis 18.30 Uhr an. Dieser findet in der

Schule am Stadtpark, Schulstraße 22, statt. Der Kursbeitrag beträgt für acht Termine 72 Euro plus Jahresverbandsbeitrag von

9,31 Euro. Im Anschluss findet ein Folgekurs statt. Anmeldung unter Telefon 0451/ 8089090 oder info@bsv-luebeck.de.

www.matzen-mo.de

FINAL SALE!

20%

EXTRA-RABATT AUF BEREITS REDUZIERTER WARE!

Der Rabatt wird an der Kasse abgezogen!

Calvin Klein Jeans

someday.

MARCCAIN Marc Cain Sports

MAC

JOOP!

Marc O'Polo DENIM

TOMMY JEANS

camel active

CECIL

Street One

TOM TAILOR

MATZEN

Mode aus Tradition

Über 1.500 kostenlose Parkplätze in Bad Schwartau
Mode für die ganze Familie auf über 7.000 qm in Ihrer Nähe:
BAD SCHWARTAU · TRAVEMÜNDE · SCHARBEUTZ

*Angebot gültig bis zum 28.02.2025; nicht mit anderen Aktionen kombinierbar; gilt nicht auf bereits getätigte Einkäufe und Extra-Bestellungen.

Die lange Reise des Grabsteins von St. Jakobi

Was der Tod eines jungen Mannes über die historische Begräbniskultur der Innenstadt verrät.

LÜBECK. Wir schreiben das Jahr 1828, es ist tiefster Winter. Ein eisiger Wind bläst durch die Türritzen der Häuser in der Mengstraße. Hier, im Quartier MMQ 4 – im Haus Nummer 8, wohnt August Gläser, Lehrer an der damaligen Töchterschule. Bei ihm lebt der 16-jährige Carl Johann Heinrich Kayatz, vermutlich zur Untermiete. Was genau in der Nacht vom 24. auf den 25. Januar geschah, ist in den alten Büchern nicht mehr zu finden. Sicher ist, dass der Sohn eines Verwalters aus Parber (heute ein Ortsteil von Rehna) in dieser Nacht starb. Wahrscheinlich an einer Grippe mit hohem Fieber. Ein einzelner Grabstein auf dem Jakobikirchhof erinnert noch heute an ihn.

Doch warum steht dieser Stein dort und nicht in Rehna – dem Heimatort von Carl Kayatz – und warum ist er der einzige Gedenkstein? „Bis 1834 war der Jakobikirchhof – wie die anderen innerstädtischen Kirchhöfe auch – ein Begräbnisplatz“, weiß Dr. Claudia Tanck, Archivarin des Kirchenkreises Lübeck-Lauenburg. „Die ganze Innenstadt sah ganz anders aus als heute, es war zum Teil sehr unhygienisch.“ So finden sich in den Büchern des Archivs der Hansestadt Lübeck Berichte über „einen toten Hund und 13 tote Katzen“, die mit Schutt und Asche abtransportiert wurden. „Die Kirchhöfe waren nicht nur Friedhöfe – die Leute kippten hier einfach ihren Unrat ab.“

Um dem Herr zu werden und Hygiene in die Stadt zu bringen,

wurde der Burgtorfriedhof als Begräbnisstätte eingerichtet und die Kirchhöfe wurden geschlossen. „Wie der Transport der Gebeine und Grabsteine aus der Innenstadt zum neuen Friedhof funktioniert haben könnte, können wir nur vermuten“, sagt Dr. Claudia Tanck. Dass Carl Kayatz nicht in seiner Heimatstadt beigesetzt wurde, hat einen einfachen Grund: „Eine Überführung nach Rehna war einfach zu teuer. Überall gab es Grenzen zu anderen Kirchspielen und Orten. Überall musste Wegegeld bezahlt werden. Das schien den Eltern zu viel. Und früher war es üblich, dort begraben zu werden, wo man starb“, so die Archivarin. Allein in der Innenstadt bildeten die fünf Kirchen St. Aegidien, Dom, St. Jakobi, St. Marien und St. Petri fünf eigene Kirchspiele mit eigenen Friedhöfen. „Das ist heute unvorstellbar“, bemerkt sie.

Für die 59-Jährige sind es Fälle wie der von Carl Kayatz, die ihr Forscherherz erwärmen. „Es macht mir einfach unglaublich viel Spaß, auf Spurensuche in die Geschichte einzutauchen.“ Und so kann ein Nachmittag im Stadtarchiv wie im Flug vergehen – ein historischer Eintrag führt zum nächsten und langsam entsteht ein Bild vor dem inneren Auge, was 1828 passiert sein könnte. Birgit Aschenbrenner, Mitarbeiterin des Stadtarchivs, beteiligt sich spontan an den Recherchen und sorgt immer wieder für Nachschub an Dokumenten, Einträgen und historischen Bü-



Pastorin Bärbel Reichelt (l.) ist fasziniert von der Geschichte, die Dr. Claudia Tanck über den Schüler Carl Johann Heinrich Kayatz herausgefunden hat. Foto: Steffi Niemann

chern. Sie findet heraus, dass Carl Kayatz Schüler des Katharineums war und deshalb wahrscheinlich bei seinem Lehrer zur Untermiete wohnte. Doch: „Sehr wahrscheinlich wurde Carl Kayatz gar nicht auf dem Jakobikirchhof beigesetzt, sondern auf dem Marienkirchhof. Später stand sein Grabstein dann auf dem Burgtorfriedhof“, berichtet

Dr. Claudia Tanck. „Da der Grabstein keine Verwendung mehr auf dem Friedhof fand, entschied sich der damalige Pastor Ernst Jansen, ihn im Zuge der Umgestaltung des Jakobikirchhofs Anfang der 50er Jahre dort aufzustellen“, ergänzt Jakobi-Pastorin Bärbel Reichelt. „Mit ihm sollte daran erinnert werden, dass sich hier einmal ein Friedhof befand.“

Lange Zeit wurde die Fläche zwischen Königstraße und Breite Straße als Parkplatz genutzt. „Ernst Jansen setzte sich dafür ein, den Kirchhof als Ruhepol in der Stadt neu zu gestalten und vom Straßenverkehr abzutrennen“, weiß Dr. Claudia Tanck. 1953 war es dann soweit und die Tageszeitung titelte am 10. Juli: „St. Jakobi – Oase im Stadtv-

kehr“. Und Carl Johann Heinrich Kayatz hatte endlich seine letzte Ruhestätte gefunden.

DIE BESTATTUNGSKULTUR IN DER INNENSTADT

Ab 1835 wurden die Toten der fünf Lübecker Innenstadtgemeinden aus hygienischen Gründen auf dem Burgtorfriedhof bestattet, die vorhandenen Gräber genossen jedoch Bestandschutz. So ist der Grabstein von Carl Kayatz ein letztes Relikt: „Es gibt kaum noch sichtbare Zeugnisse für die jahrhundertlange Nutzung der Kirchhöfe rund um die Innenstadtkirchen als Friedhöfe“, resümiert Dr. Claudia Tanck. Gerade im Hinblick auf die sich stark wandelnde Bestattungskultur und die Tatsache, dass die deutschen Friedhöfe zum Weltkulturerbe gehören, sollte dieser Teil der Lübecker Geschichte nicht in Vergessenheit geraten.

Heute kann jedoch frei gewählt werden: „Die Verstorbenen der Innenstadtgemeinden Dom, St. Aegidien, St. Jakobi und St. Marien werden stadtweit auf den Friedhöfen, aber auch darüber hinaus in Richtung Rensefeld, Kücknitz und Vorwerk beerdigt und beigesetzt. Auch Beerdigungen im Friedwald und Seebestattungen sind möglich“, weiß Dom-Pastorin Margrit Wegner. In St. Jakobi gibt es zudem seit 2010 die Möglichkeit, sich im Columbarium, in der Grabkammer unter der Pamirkapelle, beisetzen zu lassen.

GESUNDHEIT UND WELLNESS

Anzeigensonderveröffentlichung

Das sollten Frauen über ihr Herz wissen

Frauenherzen schlagen anders: Unterschiede bei Warnzeichen und Risikofaktoren für Herzerkrankungen zu wissen, kann die Lebensqualität verbessern oder gar Leben von Frauen retten. Darüber informiert die Herzstiftung auch mit dem Comic „Frauenherzen im Fokus“.

Für Frauen – wie für Männer – sind Herzerkrankungen wie Koronare Herzkrankheit (KHK), Herzschwäche oder Herzrhythmusstörungen der häufigste Grund für Krankenhauseinweisungen und vorzeitigen Tod. Nur dass diese Erkrankungen bei Frauen aufgrund des hormonellen Schutzes meist etwa zehn Jahre später als bei Männern auftreten. Am häufigsten sterben Frauen an der KHK mit über 51.000 Sterbefällen (2023), darunter rund 17.500 am Herzinfarkt, der längst keine „Männerkrankheit“ darstellt.

„Kommen Frauen in die Wechseljahre, können die hormonellen Veränderungen die Risikokonstellation für Herz und Gefäße zusätzlich verschärfen. Die Wechseljahre verlangen von Frauen daher besondere Aufmerksamkeit für ihren Herzschutz“, betont Prof. Dr. Christiane Tiefenbacher, Vorstandsmitglied der Deutschen Herzstiftung. „Allerdings können auch jüngere Frauen weit vor der Menopause an Herz und Gefäßen erkranken und, wenn auch seltener als im hohen Alter, einen Herzinfarkt erleiden oder an einer Herzschwäche erkranken.



Den Comic der Herzstiftung kann man bestellen. Foto: Herzstiftung

Dafür müssen wir Frauen mehr sensibilisieren“, so die Chefärztin der Klinik für Kardiologie, Angiologie und Pneumologie am Marien-Hospital Wesel, anlässlich der Initiative Go Red for Women der US-amerikanischen Herzgesellschaft (American Heart Association, AHA).

GUT INFORMIERT RICHTIG HANDELN

Die Herzstiftung nimmt die Initiative der AHA zum Anlass, um auch hierzulande Frauen für ihre Herzgesundheit zu sensibilisieren, aktuell mit dem Sonderdruck „Frauenherzen im Fokus“. Im

Comic-Format sensibilisiert die Fallgeschichte der 36-jährigen alleinerziehenden Emma Frauen für die Ursachen und Symptome des weiblichen Herzinfarkts. Anschaulich in Bildern und leicht verständlichen Texten macht der Fall deutlich, wie wichtig es für Frauen ist, genau auf ihre Beschwerden zu schauen und im Zweifel Hilfe zu holen. Dafür bietet der von Herzspezialisten begleitete Comic aktuelles Wissen der geschlechtersensiblen Medizin bei Frauen wie: Ursachen und Symptome des Herzinfarkts, Lebensstilmaßnahmen, physiologische Besonderheiten und ihre Auswirkungen auf das Herz-

Kreislauf-System (z.B. Hormone, Wechseljahre, Einnahme der „Pille“). Der Comic „Frauenherzen im Fokus“ (32 Seiten) kann kostenfrei bei der Herzstiftung unter [herzstiftung.de/bestellung](https://www.herzstiftung.de/bestellung) angefordert werden.

HERZINFARKT-WARNSIGNALE

Was Frauenherzen so besonders macht, zeigt sich am Beispiel Herzinfarkt, der bei Frauen anhand der Symptome oftmals nicht so klar zu erkennen ist wie bei Männern. „Häufiger als bei Männern können bei Frauen weniger eindeutige Symptome auftreten, etwa Atemnot, ein Ziehen in den Armen, unerklärliche Müdigkeit, Angstzustände, Schweißausbruch, Übelkeit oder Erbrechen, Schmerzen im Oberbauch oder im Rücken“, erklärt die Kardiologin Prof. Tiefenbacher. Bei Frauen kommt es häufig vor, dass der typische Brustschmerz als Hauptsymptom des Herzinfarkts nicht im Vordergrund steht wie bei den Männern, sondern andere Symptome. Informationen zu den Symptomen des weiblichen Herzinfarkts unter [herzstiftung.de/herzinfarkt-frauen-symptome](https://www.herzstiftung.de/herzinfarkt-frauen-symptome)

Selbstliebe und Beziehungsarbeit

LÜBECK. „Entfalte dein Potenzial – Selbstliebe und Beziehungsarbeit in einer unterstützenden Gruppe“ – dazu lädt Pauline Lingens, Heilpraktikerin auf dem Gebiet der Psychotherapie, ein. Da ist das Gefühl, nicht gut genug zu sein und ständige Selbstkritik. „Das erlebe ich häufig in meinen 1:1-Sitzungen. Dieses Erleben kann zu Rückzug, Vereinsamung sowie Wut und Neid führen. Ein Schlüssel, um aus dem Kreislauf von Sorge um Unzulänglichkeit, Ablehnung und Enttäuschung herauszukommen, ist liebevolle Selbstannahme.“

SELBSTANNAHME UND SELBSTLIEBE

Ab März 2025 bietet Pauline Lingens, Heilpraktikerin für Psychotherapie, eine achtwöchige Begleitung an: „Herzensreise zu Selbstannahme & Selbstliebe“. „Du lernst viel über deine Stärken, Ressourcen und welche Glaubenssätze dein Selbstbild tatsächlich beeinflussen. Mit individuellen Übungen und im Austausch erspürst du deine Grenzen und löst Glaubenssätze auf. Du erfährst tiefe, innere Ruhe und erlangst ein ganz neues Selbstwertgefühl!“

PAARBERATUNG IN EINER FESTEN GRUPPE

Gemeinsam mit ihrem Kollegen Bernd Steffens bietet Pauline Lingens ein weiteres Herzensprojekt



Pauline Lingens hilft Menschen dabei, ihr eigenes Potenzial zu entfalten. Foto: privat

an: Paarberatung in einer festen Gruppe von maximal vier Paaren. In monatlichen Treffen werden jeweils aktuelle Themen eines Paares in den Fokus genommen. Häufig führen unterschiedliche Bedürfnisse zu Konflikten. Wertschätzend, offen und gemeinsam mit den Erfahrungen der Gruppe lernen alle von einander. So können ungesunde Streitmuster endlich durchbrochen werden und es entsteht wieder Sicherheit und Geborgenheit in der Beziehung.

Pauline Lingens
Heilpraktikerin auf dem Gebiet der Psychotherapie
E-Mail: paulinelingens@web.de
Telefon 0177/ 6607401



Spezialisten für ganzheitliche Medizin in Lübeck und Umgebung

LübeckerHeilpraktiker

www.luebecker-heilpraktiker.de

Der Lübecker Heilpraktiker e. V. stellt sich vor

LÜBECK. Vor mehr als zehn Jahren haben sich einige Lübecker Heilpraktiker*innen zusammengefunden, mit dem Ziel, sich untereinander zu vernetzen, Erfahrungen auszutauschen und von Kolleginnen und Kollegen zu lernen.

Daraus entstand der Verein „Lübecker Heilpraktiker e.V.“, ein Verein von Heilpraktiker*innen in und um Lübeck mit dem gemeinsamen Ziel, Ihnen eine fachkompetente, vertrauensvolle und schnellstmögliche Therapie- und Therapeutensu-

che zu ermöglichen. Die Mitglieder des Vereins sind in verschiedenen Diagnose- und Therapieverfahren ausgebildet und/oder bilden sich ohnehin regelmäßig weiter. Für Patient*innen bietet dieser Verein ein vielseitiges Leistungsange-

bot, den Heilpraktiker*innen ermöglicht er einen stetigen fachlichen Austausch. Über die Therapeuten und Therapeutinnen und ihre Verfahren informieren Sie sich einfach und übersichtlich auf der Homepage www.luebecker-heilpraktiker.de

Zudem möchte der Verein hier natürlich auch Kolleginnen und Kollegen mit einer eigenen Praxis in und um Lübeck herum ansprechen und für den Verein gewinnen. Die 1. Vorsitzende Andrea Engel steht Interessierten gerne für ein Gespräch zur Verfügung.

☐ Lübecker Heilpraktiker e.V.
1. Vorsitzende Andrea Engel
Am Redder 1
23617 Stockelsdorf
Internet:
www.luebecker-heilpraktiker.de
Telefon
04505/ 2069837

Zertifizierte Heilpraktikerausbildung

LÜBECK. Heilpraktikerinnen und Heilpraktiker sind ein wichtiger Bestandteil unseres Gesundheitssystems. Es ist ein sehr verantwortungsvoller Beruf, deshalb dauert eine gute Ausbildung in der Regel etwa drei Jahre. Die Heilpraktikerschule Lübeck bildet seit 1996 mit großem Erfolg Heilpraktikerinnen und Heilpraktiker aus und ist zertifiziert als anerkannte Verbandsschule vom Bund Deutscher Heilpraktiker.

Grund- und Prüfungsvorbereitungskurse für die große und kleine Heilpraktiker-Überprüfung finden laufend statt, der Einstieg in die Kurse ist jederzeit möglich. Zusätzlich werden Wochenendseminare mit naturheilkundlichen Themen angeboten, z. B. Reiki, Bachblüten, Fußreflexzonen und Wirbelsäulen-Basis-Ausgleich.

Das Inhaberehepaar Monika und Ullrich Döring unterrichtet in allen Kursen selbst - und das mit viel Enthusiasmus und Freude. „Lernen muss Spaß machen“, so Monika Döring, „dann hat man den besten Er-



Monika und Ullrich Döring, Heilpraktikerschule Lübeck.
Foto: Christoffer Greiss

folg“. Der Unterricht findet in kleinen Gruppen statt und ist so aufgebaut, dass keine medizinischen Vorkenntnisse notwendig sind.

In den Grund- und Prüfungsvorbereitungskursen können Interessierte nach Anmeldung an einem kostenlosen Probeunterricht teilnehmen. Rufen Sie an oder schreiben Sie eine E-Mail –

das Team der Heilpraktikerschule Lübeck freut sich auf Sie!

☐ Heilpraktikerschule Lübeck
Marlring 66 a, 23566 Lübeck
Telefon 0451/493071 und 0451/3881399
E-Mail:
info@heilpraktikerschule-luebeck.de
Internet:
www.heilpraktikerschule-luebeck.de

Erlebnistag für Gesundheit und Wohlbefinden

LÜBECK. Im Zentrum für bewusstes Leben „VIVIS-SATYA“ gestalten mehrere Heilpraktikerinnen und Wellnesstherapeutinnen einen Tag für Gesundheit und Wohlbefinden. Es geht los am Sonntag, 16. März, von 11 bis 17 Uhr.

„Mit vielen Aktionen und Informationen führen wir Sie gemeinsam durch den Tag“, so die Einladenden. Es finden ab 11.15 Uhr stündlich und parallel Impulsvorträge statt.

„Dabei geben wir den Besuchern die Möglichkeit, in unterschiedliche Praktiken und Themen Einblick zu nehmen.“ Im Fokus stehen Prävention, Gesundheits- und Lebensberatung. Weitere Themen sind unter anderem: Ernährung, Persönlichkeitsentwicklung, innere, emotionale Prozessarbeit, energetisches Heilen und Wellness. Den



Das Team des Zentrums für bewusstes Leben „VIVIS-SATYA“ lädt zu einem Tag für Gesundheit und Wohlbefinden.
Foto: privat

Abschluss des Gesundheit- & Erlebnistages bildet um 16.30 Uhr eine gemeinsame Trommelmeditation, die Körper und Geist in Einklang bringen kann.

Die genauen Themen und Uhrzeiten sind zu finden unter www.vivis-satya.de.

„Auf der Aktionsfläche können Sie uns persönlich kennenlernen und Fragen stellen. Wir freuen uns über Ihre Anmeldung – ein spontaner Besuch ist jedoch ebenso herzlich willkommen!“

Nähere Infos zu diesem Tag erhalten Sie auf der Webseite von Satya Ferdinand oder telefonisch.

☐ Zentrum für bewusstes Leben VIVIS-SATYA
Satya Ferdinand, Heilpraktikerin
Mönkhofer Weg 13, 23562 Lübeck
Telefon 0178/ 667 95 45
www.vivis-satya.de

Aktionen

Um 11.15 Uhr Start mit Öl-Eiweiß-Kost und „Innere Bewegung im Gewebe“. Um 12.15 Uhr folgt „Innere Kind ~ zurück zur Lebensfreude“ und „Grübeleien & Sorgen - Tatkraft & Selbstvertrauen“.

Ab 13.15 Uhr geht es weiter mit „Nachhaltige Naturkosmetik & Aurore Massagen“ und „Innere Be-

wegung im Gewebe“. Um 14.15 Uhr „Wechseljahre - Veränderung als Chance“ und „Der alleingeborene Zwilling - tiefe Sehnsucht und Traurigkeit“. Dann um 15.15 Uhr „Erschöpft verharren - klare Entscheidungen treffen“ so wie „Ayurvedische Ernährung - finde deinen Ernährungstyp“.

Das Besprechen von Krankheiten

LÜBECK. Das Besprechen ist eine uralte geistige Heilmethode. Bei der Behandlung werden Heilungsgebete gesprochen, die der Übertragung von positiver universeller göttlicher Energie dienen. Dadurch sollen die Selbstheilungskräfte gestärkt und das Immunsystem harmonisiert werden.

Die Anwendungsgebiete sind vielfältig: Sehr bekannt ist das Besprechen von Warzen und Gürtelrosen. Da es sich aber um eine ganzheitlich wirkende Energie handelt, kann es prinzipiell bei allen Erkrankungen angewendet werden. Was nicht bedeutet, dass man damit alles heilen kann. Das Besprechen kann tatsächlich zur Heilung führen, in anderen Fällen kann zumindest eine erhebliche Linderung der Be-



Monika Döring. Foto: Greiss

schwerden und damit eine deutliche Verbesserung der Lebensqualität erreicht werden.

Weitere positive Aspekte sind, dass diese Behandlungsmethode

in jedem Alter angewendet werden kann und mit anderen Therapien – naturheilkundlich oder schulmedizinisch – kombinierbar ist.

Die Heilpraktikerin Monika Döring wendet das Besprechen seit vielen Jahren erfolgreich in ihrer Praxis an. Häufig wird sie gefragt, ob man denn daran glauben muss, wenn man sich besprechen lässt. Vertrauen und eine positive Einstellung sollte man grundsätzlich zur Heilmethode haben, ein besonderer Glaube ist jedoch nicht erforderlich.

☐ Monika Döring, Heilpraktikerin
Louise-Schroeder-Weg 17
23558 Lübeck
Telefon 0451/ 493071
E-Mail: info@monikadoering.de
Internet: www.monikadoering.de

Gewichtsreduzierung mit Akupunktur: 6-Wochen-Intensiv-Kur

LÜBECK. Gewicht verlieren ohne Hungern mit Medizin aus China: Wie das funktioniert, erklärt der Heilpraktiker Martin Müller-Klement: „Ich wünsche mir, dass Sie einen Besuch in meiner Praxis als etwas Entspannendes und Angenehmes empfinden. Eine Stunde, in der Sie sich wohlfühlen, in der Sie sich etwas Gutes tun, sich regenerieren und Kraft tanken.“

Aus dem Bereich der Chinesischen Medizin machen Sie Bekanntschaft mit klassischer Akupunktur, Ohrakupunktur, Schröpftherapie und Moxibustion (Erhitzen von Akupunkturpunkten). Zusätzlich kommt ein modernes Diathermie-Gerät zum Einsatz, welches mittels eines starken Magnetfeldes eine Tiefenerwärmung des Gewebes erzeugt und so für eine gesteigerte Dynamik im Fettgewebe und in den Stoffwechselorganen sorgt. Sie erhalten keine Diätpläne oder Abnehm-Produkte. Eine Therapieform aus Mexiko



Heilpraktiker Martin Müller-Klement. Foto: privat

gerte Dynamik im Fettgewebe und in den Stoffwechselorganen sorgt. Sie erhalten keine Diätpläne oder Abnehm-Produkte. Eine Therapieform aus Mexiko

übernimmt den Aspekt des Detoxen. Hierzu erzähle ich Ihnen gern mehr während eines Behandlungstermines. Homöopathische Injektionen unterstützen den Abnehmprozess zusätzlich.

Die Kur umfasst 6-12 Wochen. Planen Sie pro Woche 1-2 Behandlungen zu je 60 Minuten ein. Eine Light-Version der Kur ist möglich.

Details und Preise zur Intensivkur entnehmen Sie bitte meiner Homepage. Geschenkgutscheine können in der Praxis erworben werden.“

☐ Martin Müller-Klement
Heilpraktiker und Ingenieur
Heiligen-Geist-Kamp 4
23568 Lübeck
Telefon 0451/ 14039703
Internet:
www.Akupunkturpraxis-Luebeck.de

Tanja Springer lädt zum Info-Abend über die EMDR-Methode ein

LÜBECK. Seit über 15 Jahren behandelt Tanja Springer Beschwerden im Bereich von Rücken, Nacken und Schultern auf dem Schwingkissen. Um neben der zusätzlichen Ernährungsberatung noch ganzheitlicher agieren zu können, bietet Tanja Springer nun auch EMDR an. Diese ursprünglich aus der Traumatherapie stammende Technik kann dabei unterstützen, Herausforderungen, Erlebtes, Ängste, Trauer oder sogar Schmerzen anders zu verarbeiten und im Leben zu integrieren.

Dabei wird über Augenbewegung (EyeMovement – EM), Hören, Körperbewegung oder taktile Stimulation das Erlebte desensibilisiert (desensitization - D) und auf einer anderen Ebene verarbeitet (reprocessing – R). Dies



Tanja Springer arbeitet mit der EMDR-Methode. Foto: privat

geschieht im geschützten Raum, nach dem Ermessen und in dem

Tempo der/des Klient:in. Diese gut erforschte und vielseitige Methode überrascht durch ihre Effektivität. Die bilaterale Stimulation (Anregung beider Gehirnhälften) kann Prozesse im Gehirn anregen, die mit emotionaler Verarbeitung in Zusammenhang stehen.

Um die EMDR-Methode näher zu bringen, veranstaltet Tanja Springer am 18. Februar um 18 Uhr in ihrer Praxis einen Informationsabend. Eine Anmeldung über mail@tanja-springer.de ist wünschenswert.

☐ Praxis für Naturheilkunde
Tanja Springer, Heilpraktikerin
Dankwartsgrube 57-63
23552 Lübeck
Internet: www.tanja-springer.de
Telefon 0451/9894909

WIR ZEIGEN FORMAT

Und bringen die News



LÜBECK NORD-OST
WOCHENSPIEGEL
Lübeck Nord-Ost-Beilage zum Lübecker Nachrichten

Rathausempfang für 70-jährige Lübecker

KATZ-SCHMUCK
Für Katzenhalter
Kleider, Schmuck,
Kissen, Leinwand,
Kissen & mehr

ANKAUF Gold & Silber
Kaufpreis bis zu 90% über
den Marktpreis

wochen spiegel

GESUNDHEITS-TIPP

RSV oder Grippe?

Bei fallenden Temperaturen haben Atemwegserkrankungen Hochsaison – das Husten und Schniefen um uns herum nimmt deutlich zu. Auch das RS-Virus und die Grippe machen in den kühlen Monaten häufiger die Runde. Beide Infektionen können insbesondere für empfindliche Gruppen relevant sein, doch wie unterscheiden sie sich eigentlich?

Das Respiratorische Synzytial-Virus (RSV) ist weltweit verbreitet und kann Atemwegsinfektionen in jedem Alter verursachen. Für Säuglinge, Frühgeborene und Menschen mit chronischen Erkrankungen erfordert das Virus besondere Vorsicht. Laut dem Robert Koch-Institut erkranken jährlich etwa 95 von 1000 Kindern im ersten Lebensjahr an RSV, davon müssen 16 Kinder stationär behandelt werden.

RSV befällt die Atemwege und kann zu schweren Atemwegs-erkrankungen führen, insbesondere zu einer Entzündung der kleinsten Atemwege (Bronchiolitis), in seltenen Fällen auch zu Lungenentzündungen.

Die Grippe ist eine Atemwegs-erkrankung, die durch Influenza-viren verursacht wird und vor allem in den Wintermonaten auftritt. Influenza führt in der Regel zu Symptomen wie hohes Fieber, Kopf- und Gliederschmerzen, trockenem Husten und ein starkes Krankheitsgefühl. Meist heilt die Erkrankung innerhalb von ein bis zwei Wochen vollständig aus.

Besonders bei älteren Menschen, chronisch Kranken oder Menschen mit geschwäch-

tem Immunsystem kann die Grippe jedoch schwerere Komplikationen wie Lungenentzündungen oder Herz-Kreislauf-Probleme verursachen. Eine jährliche Impfung kann wirksamen Schutz bieten.

UNTERSCHIEDE ZWISCHEN RSV UND GRIPPE

RSV und Grippe (Influenza) zeigen in ihrer Saisonalität Ähnlichkeiten, da sie meist im Herbst und Winter auftreten. Auch in ihrer Symptomatik gibt es Überschneidungen, was die Unterscheidung für Laien oft schwierig macht.

Dennoch gibt es ein paar Unterschiede. Denn während die Grippe in der Regel plötzlich mit hohem Fieber, starken Glieder- und Kopfschmerzen beginnt, entwickeln sich die Symptome bei RSV oft schleichender. Erwachsene bemerken RSV oft nicht, da es sich wie eine Erkältung äußern kann.

Die Symptome einer RSV-Infektion variieren je nach Alter und Gesundheitszustand der Betroffenen. Typische Anzeichen einer Infektion umfassen:

- Husten
- verstopfte Nase
- Schnupfen
- Fieber (oft leicht bis mäßig)
- Keuchen
- Atemnot

Besonders bei den



Joerg Ortmann, Inhaber der Pinguin-Apotheken, gibt Gesundheitstipps.

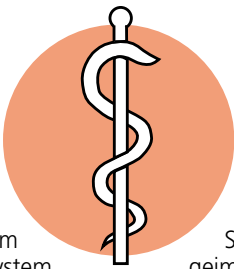
Kleinsten kann RSV schwerwiegende Atemprobleme verursachen, die ärztliche Hilfe erforderlich machen.

Erwachsene mit einem gesunden Immunsystem hingegen erleben oft nur milde Symptome wie Husten, Schnupfen und ein allgemeines Schwächegefühl. Die Inkubationszeit von RSV beträgt zwei bis acht Tage, wobei der Höhepunkt der Symptome meist am dritten bis fünften Tag erreicht wird. Eine RSV-Infektion dauert in der Regel eine Woche, der Husten kann jedoch länger anhalten.

RSV kann in schweren Fällen eine Lungenentzündung verursachen, besonders bei Säuglingen, älteren Menschen und Personen mit geschwächtem Immunsystem. Vor allem bei Kleinkindern kann das Virus von den oberen in die unteren Atemwege wandern und eine Bronchiolitis auslösen. In sehr schweren Fällen kann eine Beatmung mit Krankenhausaufenthalt notwendig werden.

RSV-Impfung: Die RSV-Impfung ist ein neuer Meilenstein im Schutz vor schwerwiegenden Atemwegserkrankungen. Die Impfung ist für Erwachsene ab 60 Jahren zugelassen und wird speziell für Personen aus Risikogruppen empfohlen.

Seit der Saison 2023/24 sind in Deutschland zwei Impfstoffe gegen RSV verfügbar. Einer davon ist Abrysvo, der zusätzlich auch zur Verwendung als maternale Impfung zugelassen ist. Schwangere können diesen Impfstoff zwischen der 24. und 36. Schwanger-



schaftswoche erhalten.

Um den bestmöglichen Schutz während der RSV-Saison zu bieten, sollte im Spätsommer oder Herbst geimpft werden. Eine RSV-Impfung kann zeitgleich mit der Grippeimpfung verabreicht werden.

PRÄVENTION VON ATEMWEGSERKRANKUNGEN

Während der Erkältungs- und Grippezeit lässt sich das Risiko von Atemwegserkrankungen wie Grippe, RSV oder Erkältungen verringern. Mit diesen Tipps wird die Ansteckungsgefahr reduziert:

- regelmäßiges Händewaschen mit Seife, mindestens 20 Sekunden
- Desinfektion von Oberflächen
- Mund-, Nasen- und Augenkontakt mit ungewaschenen Händen vermeiden
- Maske in Innenräumen mit vielen Menschen tragen
- Mund und Nase beim Husten oder Niesen bedecken
- ausgewogene Ernährung, ausreichend Bewegung und erholsamer Schlaf
- Stressreduktion für ein starkes Immunsystem
- regelmäßiges Lüften geschlossener Räume
- Impfungen gegen Grippe und andere relevante Erreger nutzen

Ferner sollten Eltern in der RSV-Saison darauf achten, dass ihre Kinder in der Nähe von Erkrankten geschützt sind.

Gesunde Grüße aus den Pinguin-Apotheken

Sepsis-Gefahr nicht unterschätzen

Eine Sepsis entsteht immer als Folge einer Infektion, wie zum Beispiel einer Grippe.

Während der aktuellen Grippewelle weist die vom Aktionsbündnis Patientensicherheit e. V. (APS) initiierte Kampagne #DeutschlandErkenntSepsis auf die Gefahr von Sepsis als schwere Komplikation der Influenza hin. In Deutschland ist Sepsis mit mindestens 85.000 Todesfällen jährlich eine der häufigsten Todesursachen. „Obwohl die Mehrheit der Todesfälle durch Sepsis laut WHO verhindert werden könnte, wissen die meisten Menschen nicht, was eine Sepsis ist oder welche Frühsymptome darauf hinweisen können“, erklärt Dr. Ruth Hecker, Vorsitzende des Aktionsbündnisses Patientensicherheit e. V. und Initiatorin von #DeutschlandErkenntSepsis. „Besonders während der Grippewelle ist es wichtig, die Anzeichen einer Sepsis zu kennen.“ Eine Sepsis entsteht immer als Folge einer Infektion, wie zum Beispiel einer Grippe. Dabei gerät die Immunreaktion des Körpers außer Kontrolle und schädigt die eigenen Organe. Unbehandelt endet eine Sepsis immer tödlich.

Prof. Dr. Mathias Pletz, Direktor des Instituts für Infektionsmedizin und Krankenhaushygiene am Universitätsklinikum Jena, erklärt: „Eine Sepsis kann auf zwei Wegen durch die Grippe entstehen – entweder löst das Grippevirus selbst die gefährliche Immunreaktion aus oder es kommt zusätzlich zu einer bakteriellen Infektion. Durch die geschwächte Immunabwehr können sich Bakterien leichter in der Lunge ausbrei-

ten und eine Lungenentzündung verursachen, die wiederum die häufigste Sepsis-Ursache darstellt.“

Die wichtigsten Warnsignale sind Atemnot, Herzrasen sowie ein extremes Krankheitsgefühl, das sich deutlich schwerer anfühlt als bei einer gewöhnlichen Grippe. Auch Verwirrtheit oder Wesensveränderung, niedriger Blutdruck sowie feucht-kalte, manchmal bläulich-fleckige Haut sind typische Warnzeichen. Bei Auftreten dieser Symptome sollte sofort der Notruf 112 oder der ärztliche Bereitschaftsdienst 116 117 gewählt werden.

Besonders gefährdet für eine Sepsis sind Menschen mit einem geschwächten Immunsystem. Dazu gehören Menschen über 60 Jahre, Schwangere ebenso wie Früh- und Neugeborene. Auch chronische Erkrankungen der Lunge, der Leber oder des Herzens sowie Grunderkrankungen wie Diabetes, Krebs oder AIDS können das Immunsystem schwächen und damit das Sepsis-Risiko erhöhen.

„Die beste Vorbeugung ist eine doppelte Impfstrategie“, betont Prof. Pletz. „Neben der jährlichen Grippeimpfung ist die Impfung gegen Pneumokokken wichtig. Dies gilt besonders für Menschen über 60 Jahre und chronisch Kranke.“

Rund 75 Prozent der Betroffenen, die eine Sepsis überlebt haben, erleiden Spätfolgen. Diese können vielfältig sein und auch erst Jahre später in Erscheinung treten.

Medizin

ANZEIGE

Schmerzen bekämpfen – doppelt so schnell¹

Das geht mit flüssigem Ibuprofen in Kapselform



Dieses Arzneimittel begeistert Frauen bei Haarausfall!

Egal in welchem Alter oder Lebensphase: Wir Frauen stylen uns gerne, um unsere Haare in Form zu bringen. Aber wenn wir merken, dass die **Haare zunehmend ausfallen**, ist das erschreckend! Dabei ist uns schönes Haar doch so wichtig! Immer mehr Anwenderinnen vertrauen inzwischen auf das rezeptfreie **Revitensin** (Apotheke), das verschiedene Formen von Haarausfall von innen bekämpfen kann. Bei Revitensin ist keine äußere Anwendung erforderlich, sodass die Frisur nicht darunter leidet. Die natürlichen Arzneitropfen werden einfach mit einem Glas Wasser eingenommen. Neben- oder Wechselwirkungen sind nicht bekannt. Aufgrund der Wachstumsphase der Haare empfiehlt der Hersteller eine Einnahme von mindestens 12 Wochen.

Für Ihre Apotheke:

Revitensin

(PZN 17386423)



www.revitensin.de

Abbildung Betroffenen nachempfunden. REVITENSIN. Wirkstoffe: Acidum hydrofluoricum Dil. D12, Graphites Dil. D8, Pel. talpae Dil. D8, Selenium Dil. D12, Thallium metallicum Dil. D12, Homöopathisches Arzneimittel zur unterstützenden Behandlung bei Haarausfall. Enthält 45 Vol.-% Alkohol. • Zu Risiken und Nebenwirkungen lesen Sie die Packungsbeilage und fragen Sie Ihre Ärztin, Ihren Arzt oder in Ihrer Apotheke. • PharmaSGP GmbH, 82166 Gräfelfing



Schneller schmerzfrei mit Spalt: flüssiges Ibuprofen in Kapselform

Seit über 88 Jahren vertraut Deutschland auf Spalt, wenn es um Schmerzen geht. Mit Spalt Forte hat die Expertenmarke eine Flüssigkapsel entwickelt, die mit flüssigem Ibuprofen einen deutlich schnelleren Wirkeintritt ermöglicht als herkömmliche Ibuprofen-Tabletten.

Das Besondere: 400 mg vollständig gelöstes Ibuprofen wur-

den in eine einen Millimeter dünne, weiche Hülle in einer innovativen Flüssigkapsel eingeschlossen. Im Gegensatz zur Tablettenform liegt der flüssige Wirkstoff Ibuprofen deutlich schneller frei verfügbar vor, denn er muss nicht erst im Dünndarm aufgelöst werden. So wird die maximale Konzentration von Ibuprofen im Blutplasma doppelt so schnell¹ erreicht wie bei Ibuprofen in Tablettenform. Das Ergebnis: schneller schmerzfrei mit langanhaltendem Effekt.

Fragen Sie gezielt nach Spalt Forte

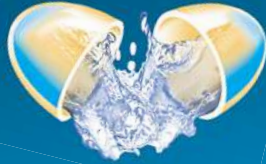
Neben der extra schnellen Schmerzlinderung bekämpft Spalt Forte zusätzlich entzündlich- sowie schwellungsbedingte Schmerzen und Fieber. Zudem sind die kleinen Kapseln leicht einzunehmen und gut zu schlucken. Kein Wunder, dass Spalt Forte Flüssigkapseln in Deutschland so beliebt sind. **Spalt – schaltet den Schmerz ab, schnell!**



★★★★★
„Es gibt viele Schmerzmittel mit Ibu, aber Spalt Forte wirkt am schnellsten bei mir.“
(Norbert L.)

Spalt[®]
FORTE

Von dem deutschen **Klassiker** bei Schmerzen



Doppelt so schnelle Aufnahme des Wirkstoffs vom Körper¹

Bekämpft auch entzündlich bedingte Schmerzen

Wirkt langanhaltend

Rezeptfrei

Spalt schaltet den Schmerz ab - schnell!

Für Ihre Apotheke:
Spalt Forte
(PZN 00793839)



¹PharmaSGP GmbH, Fachinformation des Arzneimittels „Spalt Forte“ beschreibt die doppelt so schnelle Aufnahme des Wirkstoffs Ibuprofen vom menschlichen Körper; Stand der Information: Januar 2022. • Abbildungen Betroffenen nachempfunden, Name geändert. SPALT FORTE. Wirkstoff: Ibuprofen. Für Erwachsene zur kurzzeitigen symptomatischen Behandlung von leichten bis mäßig starken Schmerzen wie Kopfschmerzen, Zahnschmerzen, Regelschmerzen; Fieber. Spalt Forte soll nicht längere Zeit oder in höherer Dosierung ohne ärztlichen oder zahnärztlichen Rat eingenommen werden. Bei Schmerzen oder Fieber ohne ärztlichen Rat nicht länger anwenden als in der Packungsbeilage vorgegeben! www.spalt-online.de • Zu Risiken und Nebenwirkungen lesen Sie die Packungsbeilage und fragen Sie Ihre Ärztin, Ihren Arzt oder in Ihrer Apotheke. • PharmaSGP GmbH, 82166 Gräfelfing

Qualität
zertifiziert gemäß
DIN EN ISO 9001:2015

PINGUIN APOTHEKEN

EISKALT
REDUZIERT*



ORIGINALE GIBT'S BEI UNS - FÄLSCHUNGEN WOANDERS

Vitamin B-Komplex Ratiopharm

120 Kapseln

43 %
gespart

statt ~~41,94 €~~

24.00 €



Nasic Nasenspray für Erwachsene 10 ml

28 %
gespart

statt ~~7,25 €~~

5.25 *

I = 525 €



Prospan Hustensaft 100 ml für Kinder

23 %
gespart

statt ~~9,77 €~~

7.50 *

I = 75 €



Paracetamol ratiopharm 20 Tabl.

50 %
gespart

statt ~~3,99 €~~

1.99 *



Gelomyrtol forte 60 magensaftresistente Weichkapseln

36 %
gespart

statt ~~37,50 €~~

23.90 *



Grippostad 24 Kapseln gegen grippale Infekte

41 %
gespart

statt ~~16,99 €~~

9.95 *

I = 49,00 €



+ größte Auswahl*
+ bestens beraten
+ keine Einheitsmedizin
= einfach in guten Händen!



PINGUIN
APOTHEKEN

Inhaber Jörg Ortmann e. K.

Olivenöl intensivcreme 50 ml

20 %
gespart

statt ~~17,99 €~~

14.45 €



Rufen Sie uns an oder bestellen Sie unter: www.pinguinapotheke24.de

*Für alle Produkte gilt zu Risiken u. Nebenwirkungen fragen Sie Ihren Arzt oder Apotheker - Dieser Preis gilt nach den gesetzlichen Bestimmungen, wenn diese Arzneimittel zu Lasten der gesetzlichen Krankenkassen abgegeben werden - Gilt nicht für verschreibungspflichtige Arzneimittel.

Angebote gültig vom 15.02.2025 - 22.02.2025

Am Hauptbahnhof/
ZOB
Konrad-Adenauer-Str. 1
Tel.: 0451/82966

Im Hochschulstadtteil /
Im Campus
Alexander-Fleming-Str. 1
Tel.: 0451/292 896 66

In der Mühlenstraße
Südl. Altstadt
Mühlenstr. 37
Tel.: 0451/707 510 10

In der Königstraße
auf 2 Etagen / EG + 1. OG
Königstr. 59-63
Tel.: 0451/292 75 55

FINDE DEINEN TRAUMJOB IM NORDEN

KÜSTENFISCHER.DE



Praxis für
Zahngesundheit
und Prophylaxe
Dr. Daniela Weilandt

ZFA (m/w/d)



Vollzeit, Teilzeit
Oldenburg in
Holstein

Stadwerke Lübeck
Gruppe GmbH

Referent:in
Messstellenbetrieb
Wärme / Gas /
Wasser



Vollzeit, Teilzeit
Lübeck

Gemeinschaftspraxis
Scharbeutz

Dialysefachkraft,
Gesundheits- und
Krankenpfleger
oder medizinische
Fachangestellte
(m/w/d)



Vollzeit, Teilzeit
Scharbeutz

Lübecker Bauverein
eG

Service-
mitarbeiter/in
(m/w/d)



Vollzeit
Lübeck

Hanseblick MVZ
GmbH

Medizinische
Fachangestellte mit
OP-Erfahrung;
Operationstech-
nische Assistenten
OTA (m/w/d)



Vollzeit, Teilzeit
Lübeck

Stadt Bad Segeberg

Leitung für die
Stadtbücherei
(m/w/d)



Vollzeit
Bad Segeberg

NGS Elastomer
GmbH

Buchhalter*in
(m/w/d)
Kaufmännischer
Mitarbeiter*in
(m/w/d)



Vollzeit
Sandesneben

14.229 Stellen
und 6.448
Arbeitgeber
warten
auf Dich.



Stadt ruft zu Vorsicht am Brodtener Steilufer auf

Witterungsbedingt kommt es zu immer mehr Abbrüchen – Besonders gefährdet ist das Gebiet rund um das Haus Seeblick.

TRAVEMÜNDE. Ein heftiger Ostwind treibt die Wellen unermüdlich an das Kliff. An ein Weitergehen im Spülsaum Richtung Travemünde ist nicht mehr zu denken. Trotz der gefühlten Kälte sind an diesem Vormittag am Brodtener Steilufer einige Strandspaziergänger unterwegs. Der eine kehrt wieder um und geht nach Niendorf zurück; ein anderer benutzt die Stahltreppe als Aufstieg zum Wanderweg.

Ein paar Meter höher thront an dieser Stelle das ehemalige Jugendhaus Seeblick. Die Abbruchkante rückt dem altherwürdigen, über 100 Jahre alten Backsteinhaus immer näher auf die Pelle. Vom Strand aus ist die ganze Dynamik zu erkennen, wie insbesondere im Winter das Wechselspiel von Brandung, Wind, Frost und Regen unaufhaltsam am Brodtener Steilufer nagt.

Entsprechend kommt die aktuelle Warnung der Hansestadt nicht unerwartet: „Aufgrund der derzeitigen Witterungslage am Steilufer von Travemünde bis



Das ehemalige Jugendhaus Seeblick: Die Abbruchkante des Steilufers kommt dem Backsteingebäude immer näher. Foto: Hollinde

Niendorf kann es zu plötzlichen Abbrüchen an der Uferkante kommen. An den Stränden und Uferwegen ist deshalb besondere Vorsicht geboten.“

Und: Die Barrieren – insbesondere in Höhe des Hauses Seeblick – seien zu beachten; eine Umleitung für Radfahrende und Wanderer sei dort eingerichtet. „Da uns immer wieder Hinweise errei-

chen, dass die dort aufgestellten Absperungen umgangen beziehungsweise beiseite geschoben werden, war es der Stadtverwaltung ein Anliegen, vorausschauend zu handeln“, sagt Nina Rehberg, stellvertretende Stadtsprecherin.

Sie weist nochmal auf die offizielle, weiträumige und gut ausgeschilderte Umleitung für das

abgesperrte Stück des Wanderweges hin – über die Straßen Wieskoppel, Pfingstbusch und Hävenkamp.

Dass diese gut ausgeschilderte Passage jedoch nicht gerade beliebt ist, beweist ein stark ausgetretener Trampelpfad, der über den hinteren Teil des privaten Haus-Grundstücks führt. Ob dieser mal zum neuen regulären Weg werden könnte, ist ungewiss.

So hatte Stadtsprecherin Nicole Dorel gegenüber den LN schon häufiger betont, dass eine sichere Wegeführung in der Nähe des ursprünglichen Verlaufs des Wanderweges natürlich zu favorisieren sei. Wann diese wieder kommen könne, sei aber völlig offen. Die Stadt sei im Dialog mit dem Eigentümer des Grundstücks.

Die Entscheidung ist nun vom Ergebnis eines Gutachtens abhängig, das über diese Winterperiode erstellt werden soll. Das Gutachten entscheidet auch über das Schicksal der verlassen wirkenden Immobilie. **MHO**

Premiere für Ü65-Faschingsparty

LÜBECK. Pastorin Inga Meißner und das Team des offenen Seniorentreffs laden zu einer Premiere ein: Am Sonnabend, 22. Februar, wird eine Ü65-Faschingsparty im Marienwerkhaus, Marienkirchhof 2-3, gefeiert. Von 14 bis

16.30 Uhr kann zu Schlagern und Oldies getanzt werden, wenn die Pastorin zur DJane wird und Musikwünsche erfüllt. Es gibt einen Imbiss zur Stärkung, und das beste Kostüm wird prämiert. Der Eintritt ist frei.

Konzert mit Kammermusik

LÜBECK. „Magie der Kammermusik“, ein Konzert in Kooperation mit der Xaver & Philipp Scharwenka-Gesellschaft Lübeck, ist am Samstag, 22. Februar, um 17 Uhr im Festsaal des Hauses Eden, Königstraße 25, zu

erleben. Nina Osina, Violine, und Annette Töpel, Klavier, spielen dann Werke von Mozart, Beethoven, Michael Töpel und Philipp Scharwenka. Der Eintritt zu dem Konzert ist frei, Spende werden erbeten.

STELLENANGEBOTE

VERTRIEB / BERATUNG / VERKAUF

RABE
TIMMENDORFER STRAND

Scan me

WIR SUCHEN
**MODE-
BERATER**
(M/W/D) IN VOLL- ODER TEILZEIT

Neueröffnung März 2025
Strandallee 90 · 23669 Timmendorfer Strand
rabefashion.com

WEITERE BERUFSFELDER

Boten (m/w/d)
auf Minijobbasis 556 € p.M.
für die Pinguin-Apotheken

Pinguin-Apotheken
zu Hd. Jörg Ortmann
Konrad-Adenauer-Str.1
23558 Lübeck
info@apo-luebeck.de

Raumpfleger (w/m/d) für eine Kita,
AZ Mo - Fr 16:00 - 18:45 Uhr, gesucht.
Am Ausbildungspark/ Blankensee + Fahr-
geld, 15 Minuten von HL entfernt. Gerne
melden unter: ☎ 04541/8409900

Su. Mitarbeiter m. FS. Gartenpflege.
Firma Willemeit ☎ 0171 / 52138 22

**HAUS- UND
REINIGUNGSPERSONAL**

Gepl. 2-Pers.-Haushalt su. eine Putzhilfe
in Bad Schwartau. ☎ (0 451) 24 443

Ideal Gebäudereinigung: Reinigungskraft f.
Schulreinigung in Bad Schwartau, Minijob-
Basis á 1,75, 5x/W., Mo: 0151/12725517

Reinigungskraft (m/w/d)
auf geringfügiger Basis
in Lübeck gesucht. FS erforderlich.
Firma Alkiewicz, ☎ 0175/1626262

Berkenthiner Dorfbackstube

Ratzeburger Str. 2, 23847 Kastorf

Wir stellen ein zu sofort:

→ **Auslieferungsfahrer** (m/w/d)
auf Minijob-Basis oder auf Wunsch Teilzeit
(Anhängerfahren erforderlich)
für die Wochenenden Freitag und Samstag

Bewerbung telefonisch unter:

04501-8927034 oder **01522-2547203**

Bitte ab Dienstag (Montag Ruhetag) vormittags bis 11 Uhr.

KÜSTENFISCHER.DE

DIE JOBBÖRSE FÜR DEINEN TRAUMJOB.

DRK-Kreisverband
Lübeck e.V.

Deutsches Rotes Kreuz

WERDEN SIE AKTIV!

Engagieren Sie sich ehrenamtlich beim DRK Lübeck

Ihre Einsatzmöglichkeiten:

- Bereitschaft / Sanitätsdienst
- Rettungsdienst
- Besuchsdienst
- Integrationshilfe
- Wasserwacht
- Kleiderläden

Mehr Informationen erhalten Sie unter **Tel. 0451 48 15 12-0**

www.drk-luebeck.de



Am Dummersdorfer Ufer sind die Lämmer da

Für Kitas, Schulklassen und Familien werden jetzt wieder Führungen angeboten.

LÜBECK. Erzieherin Bianca Kasprzak (38) geht mit Jette (3) und Freya (5) in den Stall. Es riecht ein bisschen nach Heu und aus allen Ecken erklingt das Blöken der Lämmer und ihrer Mütter. In allen Tonlagen rufen die Kleinen ihr „Mäh“ durch die kühle Februarluft. Mal zart, mal kräftig, mal laut, mal leise, immer herzerwärmend.

Die Mädchen gehören zum Naturkindergarten Bergwichtel beim Landschaftspflegeverein (LPV) Dummersdorfer Ufer. „Wir gehen immer mal wieder in den Stall und schauen, wie es den Schafen und den Lämmern geht“, sagt die 38-jährige Erzieherin. Heute hat ihnen Schäfer Hannes Hildebrandt (43) erlaubt, dass sie kurz zu einem Muttertier in die Box dürfen, ganz vorsichtig.

Die dreieinhalbjährige Jette ist ein bisschen aufgeregt und hält ihren grünen Stofftier-Dinosaurier fest in der Hand. Aber die Erzieherin ist dicht bei den Mädchen und passt gut auf. Die Kinder dürfen das Lämmchen streicheln und Jette flüstert: „Kuschelig.“

Aktuell sind zehn Lämmer im Stall und 22 werden mit ihren Mutterschafen jetzt erstmal nach Kalkhorst auf die Weide gebracht. In Kalkhorst stehen noch mehr Tiere. Etwa 700 Schafe kommen im April, teilweise mit Nachwuchs, dann zum Hof zurück. Beim LPV gehören die Tiere für die kleinen Bergwichtel zum Kita-Alltag.

„Die Koppel liegt um das Kita-Gelände herum, sodass die Kinder die Tiere gut beobachten können“, erklärt Einrichtungslei-



Erzieherin Bianca Kasprzak (38) hält ein kleines Lämmchen im Arm. Jette (rechts) und Freya vom Naturkindergarten Bergwichtel beim Landschaftspflegeverein (LPV) Dummersdorfer Ufer finden das kleine Schaf „kuschelig“.

Foto: Lutz Roeßler

ter Patrick Bauer und betont, dass das nicht einfach nur niedlich und schön ist. „Das gesamte Setting dieses Naturareals hier bietet unterschiedlichste Entfaltungsmöglichkeiten für die Kinder.“

Gerade am Morgen habe er beobachtet, dass Kinder die neuen Lämmer begeistert gezählt haben. Andere Kinder standen verträumt am Zaun und genossen die Ruhe und Ausgeglichenheit, die die Tiere ausstrahlen.

Die Kinder können hier miterleben, wie die Lämmer auf die Welt kommen, wie sie aufwachsen, später geschoren werden

und wie die Wolle gesponnen wird. „Die größeren können daraus sogar kleine Decken weben“, sagt Patrick Bauer. Für ihn sei all das Leben und Lernen mit den Tieren und der Natur auch der Ursprung von Nachhaltigkeit: „Wenn ich das liebe, was ich erlebe, werde ich es später auch schützen wollen.“

Für das Lernen sei das Fühlen, Erleben, Hören, Sehen unverzichtbar, betont er. „Wir lernen halt nicht nur mit dem Kopf.“ Auch in diesem Sinne bekomme der LPV positive Rückmeldungen von kleinen und großen Gästen, die den Hof bei Lammführung

oder anderen Aktivitäten besuchen, so der Kita-Leiter.

Seit dem 10. Februar können Familien, Schulklassen und Kindergärten an der Naturschutzstation des LPV Dummersdorfer Ufer (Resebergweg 11) wieder die Lämmer besuchen. Für Gruppen sind Lammführungen von Dienstag bis Freitag möglich.

Für Familien und Einzelpersonen wird jeden Sonntag um 14 Uhr eine gesonderte Führung angeboten. Gruppenführungen kosten 40 Euro für bis zu zehn Personen und vier Euro für jede weitere Person. Bei Familienführungen sind ebenfalls vier Euro pro Person zu zahlen. Um Anmeldungen unter info@naturwerkstatt-privall.de oder Telefon 04502-999 6465 wird gebeten.

Der 1977 gegründete Landschaftspflegeverein Dummersdorfer Ufer betreut im Küstengebiet der Lübecker Bucht mehrere Schutzgebiete und hat sich dem praktischen Naturschutz verschrieben. Zu seinen Aufgaben gehören unter anderem biologische Bestandsaufnahmen, Umweltbildung und Öffentlichkeitsarbeit sowie die Beweidung der Schutzgebietsflächen mit mehr als 1000 Schafen und Ziegen, erklärt Alexander Bock, Leiter Naturwerkstatt Privall.

Inzwischen braucht das Lämmchen in der Box wieder Ruhe. Bianca Kasprzak geht mit den Mädchen zurück zu den anderen Bergwichteln. In einer Box steht ein Mutterschaf, das kurz davor ist, ein Lämmchen auf die Welt zu bringen. Wenn die Kinder am nächsten Tag wiederkommen, können sie das kleine Schäfchen bestimmt schon bestaunen. **KÜ**

Orchideenausstellung

vom 13. bis 22. Februar

Orchideen

verschiedene Sorten
ab 12,99 €

**Wir topfen
Ihre Orchideen
fachgerecht um**

egesagarten Gärtnerei
Aeschlimann

An der Gärtnerei 1, Groß Grönau
Tel.: 0 45 09/79 99 19, Mo.-Sa. 9-18 Uhr, So. 11-16 Uhr
www.gaertnerei-aeschlimann.de

Frank Zingler

Maurermeister

- Reparatur
- Umbau
- Anbau
- Sanierung
- Fliesenarbeiten
- Schimmelbekämpfung

Am Dreilingsberg 9
23570 Lübeck
Tel. 0 45 02 / 844 801
Fax 0 45 02 / 844 823
E-mail: info@frankzingler.de

Kuschinsky

SANITÄR UND HEIZUNG GMBH

Am Dreilingsberg 1
23570 Travemünde
Tel. 04502 / 51 27 + 5121
mail@kuschinsky-gmbh.de

KÜSTENFISCHER.DE

Smartphone-Sprechstunde und Smartphone-Schulung

LÜBECK. Wer ein neues Smartphone geschenkt bekommen hat und noch unsicher ist oder konkrete Fragen zum Gerät hat, ist bei den Ehrenamtlichen der Smartphone-Sprechstunde im CariTreff (Offener Treff für Men-

schen 55plus), Parade 4, in Lübeck richtig. Die Smartphone-Sprechstunde kann regelmäßig aufgesucht werden und findet im Eins-zu-eins-Kontakt statt. Termine werden individuell abgesprochen.

Außerdem bieten die Ehrenamtlichen eine Smartphone-Schulung für Anfänger am Donnerstag, 20. Februar, um 10 Uhr im CariTreff an. Es wird in einfachen Schritten die Funktionsweise eines Tablets oder Smartphones

erklärt. Das eigene Smartphone oder Tablet gern mitbringen.

Um Terminabsprache wird bis zum 17. Februar unter der Telefon 0451 / 7098770 oder Email LebenimAlter-HL@Caritas-im-Norden.de gebeten.

MUSICAL-ERLEBNIS in Hamburg

im modernen Fernreisebus ab Eutin, Lübeck und Bad Schwartau

Disneys KÖNIG DER LÖWEN <ul style="list-style-type: none">Vorstellung Mi., 18:30 Uhr PK 4 nur € 109,90Vorstellung Sa., 15:00 Uhr PK 4 nur € 129,90	Disneys HERCULES <ul style="list-style-type: none">Vorstellung Mi., 18:30 Uhr PK 4 nur € 109,90Vorstellung Sa., 15:00 Uhr PK 4 nur € 129,90
MJ – Das Michael Jackson Musical <ul style="list-style-type: none">Vorstellung Mi., 19:00 Uhr PK 4 nur € 99,90Vorstellung Sa., 14:30 Uhr PK 4 nur € 129,90	& JULIA – Das Pop-Musical <ul style="list-style-type: none">Vorstellung Mi., 18:30 Uhr PK 4 ab € 89,90Vorstellung Sa., 15:00 Uhr PK 4 ab € 119,90

Reisetermine: Mi., 19.03. 2025 | Sa., 29.03. 2025

Höherwertige Eintrittskarten sind gegen Aufpreis verfügbar!

Tagesfahrt p.P. schon ab € **89⁹⁰**

Code: RB 021_01

Beratung & Buchung: ☎ 04521-77937-0

Reiseveranstalter: Reisebüro Behrens GmbH | Riemannstraße 26 | 23701 Eutin
Telefon: 04521-77937-0 | E-Mail: info@behrens-reisen.de

MTZ: 30 Personen, diese muss bis 3 Wochen vor Anreise erreicht sein.
Für mobilitätseingeschränkte Personen nicht geeignet.
Personalausweis erforderlich.

REISEBÜRO
Behrens



TIERMARKT

www.zoo-schnack.de

Da geht's Tier gut

KFZ ANGEBOTE

VW

Golf VII. Autom., EZ 12/16, TÜV/HU 2/26, 132.720 km, Klima, dkl.blau, Navi, ZV, Sitzhg., s. gepfl., techn. einwandfr., Bremen kompl. neu, 11.200 € **0171/7207135**

Kaufe ständig ältere PKW ☎ **HL-69 09 19**

Tiguan 2.0, GL, TDI, Automat., grau, 174 TKM, EZ 11/17, 110kw, AHK, TÜV 01/27, 8-fach bereift, Pendlerfahrzeug, € 16.800 ☎ **0451-8895355**

KFZ GESUCHE

PKW KAUFGESUCHE

AUTOANKAUF ALLER ART heil & defekt, Motorschaden, Getriebeschaden, Unfall, TÜV fällig! ☎ **0173-2160962**

Privat sucht Auto v. Privat, auch ohne TÜV. ☎ 01 76 / 45 98 05 32

MOTORRÄDER / ZWEIRÄDER

Suche Motorrad ab 500 cm³, BJ ab 2010. ☎ (0 172) 4 529 494

WOHNMOBILE / -WAGEN

Kaufe Wohnmobile + Wohnwagen ☎ **03944-36160, www.wm-aw.de.Fa.**

Herzinfarkt: Jede Minute zählt!

sofort
112

Bei starkem Druck oder brennenden Schmerzen im Brustkorb, die über 5 Minuten anhalten und in Arme, Schulterblätter und Hals ausstrahlen können – dringender Verdacht auf Herzinfarkt.

Was Sie über den Herzinfarkt wissen müssen:
www.herzstiftung.de

Deutsche
HerzstiftungVogtstraße 50
60322 Frankfurt am Main

MARKTPLATZ

MÖBEL / HAUSRAT

Abholung von gebr. Möbeln für bedürftige Menschen in Litauen. Tel.: 0176/55 29 18 30

! Ab sofort suchen wir gebrauchte Möbel für die Ukraine ☎ **0451/59988209**

Haushaltsauflösung am 22. u. 23.2.25 von 09:00 – 18:00 h, Schönböckenerstr. 32, 23556 Lübeck. Geschirr, Gläser, Möbel, Teppiche, elektr. Haushaltsgeräte, Waschmaschine, Spielzeug, Fernseher, Wandteller. "Kein Vorwegverkauf." ☎ **0152-33842497**

Privater Garagenflohmarkt am 22.2.2025 10-14 Uhr, Gardinen, Lampen, Bücher uvm. in Stockelsdorf, Lohstraße 119a.

Wohnungsauflösung, Alles muss raus! Wir verkaufen div. Möbel (Selbstabbau), Haushaltsgeräte, Deko, Geschirr, Bücher u.v.m. zu sehr fairen Preisen, teilw. geschenkt. Sa., 15.02, 10-15 Uhr; Mi, 19.02, 15-18 Uhr, Langer Königsberg 13, 23701 Eutin bei Hensch ☎ (0 176) 38 546 414

TV / FOTO /

PHONO / ELEKTRONIK

TV Loewe 100€ und DVD-Player 40€. ☎ (0160) 490 20 92

HOBBY UND FREIZEIT

Ich suche Modelleisenbahn, 0451 48095020

VERSCHIEDENES

Christus - für Dich gestorben

Hallo, Golfer! **MARITIM-GOLF-AKTIE**, gegen Gebot z. vk. ☎ (0152) 317 02 978 oder (0451) 28 026 030

Schrank, teilweise m. Glastüren, normale Höhe, ca. 80cm breit + Flohmarkt-artikel zu verschenken. **0163/9108380**

Wer nimmt 2 Stühle von Kücnitz mit nach Berlin (Prenzlauer Berg Bötzwiertel)? ☎ 0174/2577330

BEKANNTSCHAFTS- ANZEIGEN

SIE SUCHT IHN

Ich, Verena, 68 J., verwitwet und kinderlos, sehr attraktiv, eine ganz bezaubernde Frau mit herzlichem Wesen, bin humorvoll, einfühlsam und liebevoll, ich habe über 40 J. als Sekretärin gearbeitet. Bei ernsthaftem Interesse bitte ich um telefonische Kontaktaufnahme. Sie dürfen auch älter sein, wir könnten getrennt oder auch gern zusammen wohnen, pv ☎ **0160 – 97541357**

ER SUCHT SIE

Junggebl., nordischer, blonder Typ, Witwer, Handwerker, 61 J., 1,76 m, schlk., su. symp. Partnerin. **skorpion63@web.de**

DISKRETE TREFFS

Er, 59 J. su. vernachl. Sie, zwecks geleg. erotischer Treffen. Keine finanz. Interessen, 100% Diskretion. ☎ **01520/9160118**

KONTAKTBÖRSE / EROTIK

Alina, mega OW, Natur, **0152-17785429**

Eigenheim in Sicht?



CONTRACT Vario
Endlich zuhause!
TRAUMHÄUSER SEIT 1996

contract-vario.de

04505 5805-0

contractvario

Zu den Gründen 14 | 23623 Ahrensböök-Dakendorf

ESPLANADE IMMOBILIEN

info@esplanade-immobilien.de
Tel.: 0451-7907190

Lübeck St. Jürgen – Liebevoll modernisiertes Zweifamilienhaus mit Wärmepumpe und Garage ideal für Selbstnutzer oder Ferienvermietung

2 Einheiten, Grdst. 210,00 m², Gesamtfl. ca. 237,16 m², Wohnfl. ca. 177,94 m², Bj. 1893, JNKM kalkuliert ca. 30.420,- €, Luftwärmepumpe, Strom-Mix, Bedarfsausweis, B, 59,6 kWh (m²*a) **KP 998.000,- €**

Kontaktieren Sie uns gerne!

Scharbeutz - Klingberg

Stilvolles Einfamilienhaus mit traumhaftem Garten! Ca. 185 m² Wohnfläche, ca. 901 m² Grundstück, hochw. Ausstattung, großz. Wohn-/Esszimmer mit Terrassenzugang, offene Designer-Küche, mod. DB, Vollbad im OG, HWR, Bj. 2012, V: 88,4 kWh/m² p.a., Kl. C, Gas-FBH, KP: 875.000,- € **0451-8009410 von-wuelfing-immobilien.de**

Stockelsdorf

EFH in ruhiger Lage, ca. 130 m² Wohnfl. auf ca. 757 m² Grundstück, 5 Zimmer, gr. EBK m. Essbereich, ger. WZ mit Kamin, Kinderzi. m. Zugang zur überdachten Terrasse, SZ mit Echtholzparkett, Wannenbad, Garage u. SP, Bj. 1964, B: 236,7 kWh/m² p.a., Kl. G, Gas-Heizung, KP: 395.000,- € **0451-8009410 von-wuelfing-immobilien.de**

Möln

Charmanter Winkelbungalow in Seenähe! Ca. 182 m² Wohnfl., 5 Zi., ca. 804 m² Grdst., EBK im Landhausstil, helles WZ/EZ, Galerie im OG, SZ mit en-suite-Bad, Gäste-WC m. Dusche, HWR, FBH im EG, Teilkeller, Doppelcarport m. Wallbox, Solarthermie, Bj. 2007, Bj. 2007, V: 122,1 kWh/m² p.a., Kl. D, Pellet-Hz., KP: 650.000,- € **0451-8009410 von-wuelfing-immobilien.de**

Zu Fuß zum Strand...

Stilvolles EFH in ruhiger Sackgassenlage v. Grömitz, ca. 170 m² Wohnfl., 6 Zimmer, umlaufende Sonnenterrasse, ca. 80 m² Vollkeller mit Infrarotkabine, großz. Wohn- u. Esszimmer, Landhaus-Wohnküche, Gäste-WC mit Duschanschlüssen, VB mit Badewanne u. Dusche, el. Rollläden, Strom-WP mit Klimaanlage, FBH im EG und Bad, Doppelcarport, Außen-SP, Bj. 2007, V: 63,8 kWh/m² p.a., Kl. B, Erd-WP, KP: 975.000,- € **0451-8009410 von-wuelfing-immobilien.de**

Bülow

Modernes Generationshaus auf ca. 2.000 m² Grdst., ca. 217 m² Wohnfl., WZ mit Kamin, großz. SZ, helles Badezimmer, offene EBK mit Kochinsel, umfangr. Sanierung zw. 2013-2023, Aufteilung in zwei sep. WE mögl., Warmwasseraufbereitung über Solarthermie, Bj. 1929, B: 82,31 kWh/m² p.a., Kl. C, Gas-FBH, KP: 445.000,- € **0451-8009410 von-wuelfing-immobilien.de**



**Vorsorgen?
Selbst bestimmen?
Gutes tun?**

www.mein-herzensanliegen.de

Ihr Informations-Portal für:
Testament • gemeinnützig Vererben
Vorsorgevollmacht • Patientenverfügung
Betreuungsverfügung u.v.m.

IMMOBILIENVERKAUF

HÄUSER

Lübeck - Kücnitz

Charmantes Reihennittelhaus in ruhiger Lage, ca. 88,75 m² Wohnfl., 3 Zi., ca. 157 m² Erbpacht-Grundstück, Erbpacht: 34,55 € p.a., Restlaufzeit bis: 31.03.2058, ger. Küche, helles Wohn- und Esszimmer, SZ, helles DB, Dachboden als Ausbaureserve, Vollkeller mit Gäste-WC, PKW-Außenstellplatz, Terrasse mit Glasüberdachung, Bj. 1961, B: 281 kWh/m² p.a., Kl. H, Strom-NSP, KP: 180.000,- € **0451-8009410 von-wuelfing-immobilien.de**

Malente

Neuw. Bungalow-DHH, ca. 106 m² Wohnfl., 3 Zi., WZ m. Kamin, offene EBK, Vollbad u. Gäste-WC, Südterrasse m. Außenkamin, Solarthermie, Glasfaseranschluss, Doppelcarport, Bj. 2019, V: 68 kWh/m² p.a., Kl. B, Gas-Heizung, KP: 399.000,- € **0451-8009410 von-wuelfing-immobilien.de**

ZFH mit viel Potenzial...

... in ruhiger Lage von Stuenborn. Insg. 6,5 Zimmer auf ca. 200 m² Wohnfl., je eine WE im EG u. OG, Terrasse u. Balkon, 2 EBK inkl. E-Geräten, 2 DB, Bj. 1965, B: 133 kWh/m² p.a., Kl. E, Öl, Öl-Heizung, KP: 300.000,- € **0451-8009410 von-wuelfing-immobilien.de**

Möln

Charmantes EFH mit Einlieger-Whg. in Waldrandlage, ca. 99 m² Wohnfl., ELW mit ca. 64 m², ca. 1.007 m² Grundstück, WZ mit Zugang zu Terrasse u. Garten, DB mit ebenerd. Du., EBK inkl. E-Geräten, Vollkeller, Carport u. mehrere Stellplätze, Bj. 1972, umfangr. saniert in 2011, V: 121,7 kWh/m² p.a., Kl. D, Gas-ZH, KP: 395.000,- € **0451-8009410 von-wuelfing-immobilien.de**

EIGENTUMSWOHNUNGEN

ESPLANADE IMMOBILIEN

info@esplanade-immobilien.de
Tel.: 0451-7907190

Timmendorfer Strand – Exklusives Appartement mit traumhaftem Ausblick aus der 26. Etage

Eigentumswohnung im Plaza Premium Hotel, Wfl. ca. 36 m², 1 Zimmer, Bj. ca. 1972, Duschbad, Pantryküche, Balkon, Hausgeld 225 € p.m., Kellerabteil, verschiedene Serviceangebote des Hotels nutzbar, Bedarfsausweis, Gaszentralheizung, C, 91,4 kWh **KP 229.000,- €** **Kontaktieren Sie uns gerne!**



Möln

Attraktive Endetagen-Wohnung am Kurpark, ca. 168 m² Wohnfl., 2. OG, 6 Zi., helle EBK, sep. EZ, Ankleidezi., gr. Hobbyraum mit Sauna und Dusche, HWR, gr. SW-Dachterrasse, Kunststofffenster aus 2023/2024, Garage u. Außenstellplatz, Bj. 1977, V: 106,5 kWh/m² p.a., Kl. D, Gas-Heizung, KP: 480.000,- € **0451-8009410 von-wuelfing-immobilien.de**

Grömitz

Exklusiv sanierte 1,5 Zimmer-Wohnung! Fußl. zum Strand, EBK mit hochw. Ausstattung, offener Wohnbereich, gem. SZ, DB mit WC und Marmorfliesen, Balkon und SP vorh., Ferienverm. mögl., Bj. 1995, 2023 saniert, V: 43,6 kWh/m² p.a., Kl. A, FW-BHKW, KP inkl. Stellplatz u. Möblierung, KP: 310.000,- € **0451-8009410 von-wuelfing-immobilien.de**

Heiligenhafen

Hochwertige 2-Zi.-Whg. in Strandnähe! Ca. 51 m² Wohnfl., WZ mit Süd-Balkon, offene EBK aus 2023, DB, Abstellraum u. Keller-raum, Außenstellplatz vorh., ca. 500 m zum Strand, Bj. 1994, V: 65 kWh/m² p.a., Kl. B, Gas-Hz., KP: 275.000,- € **0451-8009410 von-wuelfing-immobilien.de**

Lübeck - Priwall

Traumhafte ETW ca. 300 m von der Ostsee entfernt, ca. 140 m² Wohnfl., 4 Zi., helles Wohnzimmer, SZ mit Ankleidezimmer, EZ mit Balkonzugang, Vollbad, Sauna, Südbalkon mit Markise, Außenstellplatz, 480,- € Hausgeld mtl., Bj. 1936, B: 154,6 kWh/m² p.a., Kl. G, Gas-Hz., KP: 870.000,- € **0451-8009410 von-wuelfing-immobilien.de**

Scharbeutz

Traumhafte EG-Wohnung in Strandnähe, ca. 87,50 m² Wohnfl., ca. 15 m² Nutzfl., 3 Zimmer, helles WZ, bodentiefe Terrassenfenster, offene EBK, ger. SZ, Gästezi., mod. DB, Gäste-WC, gr. Terrasse, Carport, el. Außenrollläden, Bj. 2013, V: 12,3 kWh/m² p.a., Kl. A+, Strom-Wärmepumpe, KP: 490.000,- € **0451-8009410 von-wuelfing-immobilien.de**

Traumlage in Lübeck am Wasser ohne Makler

Aus gesundheitlichen Gründen. Exklusive 4 Zi.-Whg., Verkauf von Privat. Wfl. 133, Nfl. 152 m². Großer überdachter Balkon, 2 Etagen im MFH. Sie erwerben 1/3 WEG-Anteile. Insgesamt 5 Mietparteien. HL St. Jürgen. Direkt nahe der Altstadt, nahe Wochenmarkt Am Brink. Unverbaubarer Blick ins Grün über den Trave-Kanal auf den Mühlenteich. Doppelcarport mit Solar sowie Einzelstellplatz direkt hinter dem Haus im Grünen. Übergabe flexibel. Mindestgebot € 690.000. Besichtigungstermine nach Vereinbarung. Office@ism-hl.de ☎ 01727896666

ESPLANADE IMMOBILIEN

info@esplanade-immobilien.de
Tel.: 0451-7907190

Energieeffizienzklasse: A+ Doppelhaushälfte mit hervorragender Energieeffizienz und viel Platz im Hochschulsstadteil

ca. 142 m² Wohnfläche, 4 Zimmer, Vollbad, Dachgeschoss bereits ausgebaut, Terrasse/Garten, 2 Außenstellplätze, Baujahr: ca. 2008, Wärmepumpe/Fernwärme, Geothermie, Verbrauchsausweis, A+, 18 kWh/(m²*a)

KP 575.000,- €**Kontaktieren Sie uns gerne!**

Urlaubsfeeling das ganze Jahr
Haffkrug, ca. 74 m², 2,5 Zim., 2 Ebenen, Terr., Stellpl., Bj. 1968, EnB, 183 kWh/(m²*a), F, Gas, **429.000 €** (zzgl. 3,33 inkl. MwSt. Käuferprov.) **moellerherm-immobilien.de 0800-77 16 100**

MÖLLERHERM IMMOBILIEN

2 Zi. ETW, mit 180 Grad Meerblick, in Sierksdorf Am Fahrenkrog, von privat an privat zu verk. (nur privat genutzt) 312.000€ Mail: juergen.quast@gmx.net

Dassow - Pötenitz

Traumhafte 2,5-Zimmerwhg. an der Ostsee, ca. 74 m² Wohnfl., 1. OG, helles Wohn- u. Esszimmer, offene Küche inkl. E-Geräten, mod. gestalter GR, Bj. 2015, B: 100,7 kWh/(m²*a), Kl. D, Gas-FBH, KP: 295.000,- € **0451-8009410 von-wuelfing-immobilien.de**

Seniorenger. ETW...

... gesucht! Für ein rüstiges Paar im Ruhestand suchen wir eine barrierefreie Wohnung ab 3 Zi. in Lübeck St. Jürgen oder St. Gertrud. Balkon o. Terrasse sowie ein Aufzug im Haus sind wünschenswert. KP bis ca. 300.000,- € **0451-8009410 von-wuelfing-immobilien.de**

Sierksdorf

Moderne, möblierte ETW, ca. 50 m² Wohnfl., 2 Zimmer, heller Flur, offene EBK, mod. WB, WZ mit Ethanol-Kamin, hochw. vergl. Balkon, Ferienverm. mögl., Bj. 1971, B: 157,1 kWh/m² p.a., Kl. E, FW-FW, KP: 175.000,- € **0451-8009410 von-wuelfing-immobilien.de**

ETW in Strandnähe!

Traumhafte EG-Whg. mit großz. Terr. in Dahme, ca. 77 m² Wohnfl., 2 Zi., offene EBK, helles WZ, WB, SZ mit Terr.-Zugang, SP vorhanden, Bj. 1981, V: 36,23 kWh/m² p.a., Kl. A, Nachtsch.-ZH, KP: 235.000,- € **0451-8009410 von-wuelfing-immobilien.de**

ESPLANADE IMMOBILIEN

info@esplanade-immobilien.de
Tel.: 0451-7907190

Freie Lieferung direkt an der Vorderreihe Eigentumswohnung mit Balkon, Wasserblick und Stellplatz

ca. 66,62 m² Wohnfläche, MEA 597/10.000stel., Hausgeld 540,- € inkl. Instandhaltung, Baujahr ca. 1965, 3 Zimmer, Vollbad + Gäste WC, Balkon, 1 Außenstellplatz, Keller, Dachboden, Verbrauchsausweis, Gaszentralheizung, D, 122,9 kWh / (m²*a)

KP 365.000,- €**Kontaktieren Sie uns gerne!**

IMMOBILIENVERKAUF

ANLAGEOBJEKTE

info@esplanade-immobilien.de
Tel.: 0451-7907190

**Denkmalgeschütztes
Mehrfamilienhaus mit 16 Einheiten
an der Obertrave/Musikhochschule
courtagefrei**

ca. 663 m² Wohnfläche, 394 m² Grdst., Bj. ca. 1600, JNKM IST ca. 76.914,- €, Miete/m² ca. 9,67 €, Mietsteigerungspotenzial, Gastagenheizungen, Energieausweis lt. Gesetzgeber nicht benötigt
KP 2.190.000,- €

Kontaktieren Sie uns gerne!

Bad Segeberg

Saniertes Wohn- und Bürogebäude zur Selbstnutzung, insg. Ca. 161 m² Bürofl. Im EG und OG, DG-Wohnung mit 2 Zi., ca. 45 m² Wohnfl., ca. 4.200,- € Netto-ME p.a., Bj. 1956, 2018 saniert, Doppelgarage u. 10 SP, ca. 600 m² Grundstück, B. 246 kWh/(m²a), Kl. G, Öl-ZH, KP 400.000,- €

0431-58092560 von-wueffling-immobilien.de

info@esplanade-immobilien.de
Tel.: 0451-7907190

Vielseitiges Wohn- und Geschäftshaus mit Garage, Parkplätzen und großem Eigenlandgrundstück

6 Einheiten, Grdst. 1.610,00 m², Gesamtl. ca. 564,00 m², JNKM IST 43.140,00 €, Mietsteigerungspotenzial, KP/m² ca. 1.409,57 €, Faktor 18,3 , Wohnteil: Bj. ca. 1965, Gasheizung, Verbrauchsausweis, F, 175,8 kWh (m²*a), Nicht-Wohnteil: Bj. 1965, Gasheizung, Verbrauchsausweis, Wärme 151,5 kWh/ (m²*a), Strom 18,1 kWh/(m²*a)
KP 785.000,- €

Kontaktieren Sie uns gerne!

Buchen Sie Ihre Kleinanzeige unter

Tel.: 04 51/144-11 11

Abkürzungen für Immobilienanzeigen:			
App.:	Appartement	Lg.:	Lage
Blk:	Balkon	Mais.:	Maisonette-wohnung
BGF:	Bruttogrundfläche	ME:	Mieteinheit
Ct.:	Courtage	MFH:	Mehrfamilienhaus
DG:	Dachgeschoss	MS:	Mietsicherheit
DHH.:	Doppelhaushälfte	Ntfl.:	Nutzfläche
Do.-Gar.:	Doppelgarage	NGF:	Netto-Grundfläche
Du.:	Dusche	NB:	Neubau
EBK:	Einbauküche	NK:	Nebenkosten
EG.:	Erdgeschoss	NR:	Nichtraucher
ELW.:	Einliegerwohnung	OG:	Obergeschoss
Etg.:	Etage	RH:	Reihenhaus
ETW:	Eigentumswohnung	renov.:	renoviert
EFH:	Einfamilienhaus	renov.-bed.:	renovierungsbedürftig
FeWo:	Ferienwohnung		Souterrain
FP:	Festpreis		Terrasse
Fußb.-Heizg.:	Fußbodenheizung		Verband Deutscher Makler
Gar:	Garage		Verhandlungsbasis
Gart.:	Garten		Verhandlungssache
Gew.-Fl.:	Gewerbefläche		Vollbad
Grdst.:	Grundstück		Vollkeller
G.-WC:	Gäste-WC		Wohnheit
Hzg.:	Heizung		Wohnfläche
IVD:	Immobilien Verband Deutschland		Wohnung
Kft.:	Komfort (-wohnungen)		Zweifamilienhaus
KP:	Kaufpreis		Zentralheizung
Kü.:	Küche		

Mehrfamilienhaus zu verkaufen

Zum Verkauf steht ein Mehrfamilienhaus in Westerrade, Klingenbrooker Weg 6 mit 7 Wohnparteien (voll vermietet) und gesamt 462 qm Gebäudefläche. Grundstück 1286 qm. Gegen Gebot ab sofort abzugeben. Das Gebäude besteht aus 2 Teilen (Altbau im hinteren Teil und Anbau im vorderen Teil). Es handelt sich um ein geerbtes Gebäude. Kontakt: O. Grossklaus 01725140504 ☎ 01725 14 05 04

info@esplanade-immobilien.de
Tel.: 0451-7907190

**Innenstadt-Obertrave
Top modernisiertes
Mehrfamilienhaus mit Balkonen
in bester Innenstadtlage**

6 Einheiten, Grdst. 133 m², Wohnfl. ca. 296 m², Bj. ca. 1900, JNKM IST ca. 46.560,- €, Modernisierungen: Leitungen, Elektrik, Heizungen, Fenster, Küchen & Bäder, Gaszentralheizung, Bedarfsausweis, D, 115 kWh (m²*a)
KP 1.250.000,- €

Kontaktieren Sie uns gerne!

Nur 2 km zum Strand!

Attraktives Mehrfamilienhaus mit 5 Parteien in Scharbeutz, insg. ca. 312 m² Wohnfl., ca. 598 m² Grdst., 2006 # 2024 fortlaufend saniert, 3 Außenstellplätze möglich, Soll-Mieteinnahmen ca. 45.800,- € p.a., Bj. 1960, B: 72,5 kWh/(m²a), Kl: B, Gas-ZH, 795.000,- €, 0451-8009410 von-wueffling-immobilien.de

info@esplanade-immobilien.de
Tel.: 0451-7907190

**Faktor: 15,3-fach
Wohn- und Geschäftshaus
in zentraler Lage zwischen
Hauptbahnhof und Ziegelstraße**

ca. 1.135,13 m² Gesamtfläche, ca. 666,15 m² Wfl., ca. 273,98 m² Gewerbefl., 588 m² Grdst., JNKM IST ca. 124.153,20 €, 12 Wohneinheiten, 6 Gewerbeeinheiten, vollvermietet, Außenstellplätze Bj. ca. 1954, Gaszentralheizung, Wohnteil: Verbrauchsausweis, E, 139,00 kWh, Nicht-Wohnteil: Verbrauchsausweis, Endenergieverbrauch Wärme: 165,3 kWh / Endenergieverbrauch Strom 152,2 kWh
KP 1.900.000,- €

Kontaktieren Sie uns gerne!

Wir suchen laufend...
Ein-/Zwei-/Mehrfamilienhäuser
Doppelhaushälften / Eigentumswohnungen
Gerne beraten wir Sie kostenlos!
Tel. 0451 - 610 30 40
www.grohmann-immobilien.de

ivd
GROHMANN IMMOBILIEN
IMMOBILIEN SEIT 1978

Altstadtnähe ges.!

Beamter sucht mit seiner Lebensgefährtin ein zentrales Reihenhaus oder eine Doppelhaushälfte ab ca. 90 m² Wohnfläche, fußläufig zur Lübecker Altstadt.
0451-8009410 von-wueffling-immobilien.de

Alt-Travemünde ges.!

Sympathische Innenarchitektin mit Hund sucht ein Kl. EFH in Alt-Travemünde, Umkreis Lembkestraße/ Alfred-Hagelstein-Straße, ab ca. 80 m² mit schön angelegtem kleinen Garten, gerne fußläufig zum Strand. Kaufpreis je nach Lage und Ausstattung.
0451-8009410 von-wueffling-immobilien.de

Bad Schwartau ges.!

Junge Familie sucht ein renovierungsbedürftiges Einfamilienhaus ab 4 Zimmern mit Garten und guter Anbindung an die A1, im Umkreis von Bad Schwartau oder Stockelsdorf. KP bis ca. 400.000,- €.
0451-8009410 von-wueffling-immobilien.de

DHH gesucht!

Lehrer-Ehepaar sucht in Bad Oldesloe oder Reinfeld eine Doppelhaushälfte oder ein Reihenhaus, bevorzugt mit kleinem Garten, Stellplatz und guter Anbindung an öffentliche Verkehrsmittel. KP bis ca. 400.000,- €.
0451-8009410 von-wueffling-immobilien.de

Groß. EFH gesucht!

Für eine größere Patchwork-Familie suchen wir ein Einfamilienhaus ab ca. 220 m² Wohnfläche und min. 6-7 Zimmern in Lübeck oder Umgebung. Wichtig sind ein großer Garten und eine ruhige Lage. KP bis ca. 900.000,- €.
0451-8009410 von-wueffling-immobilien.de

HANDWERKER SUCHT: Haus oder DHH zum Sanieren im Kreis Stormarn. Ein älteres Baujahr ist kein Problem. KP bis € 390.000,- ☎ **04102-8243050**
www.kriechimmobilien.de

Heimwerkerprojekt...

... gesucht! Für einen passionierten Bastler suchen wir ein sanierungsbedürftiges Einfamilienhaus mit min. 4 Zimmern im Umkreis von Lübeck. Das Haus sollte Potenzial für eigene Renovierungs- und Ausbaumaße bieten. KP bis ca. 350.000 €.
0451-8009410 von-wueffling-immobilien.de

Junge Familie sucht...

... ein Einfamilienhaus oder eine Doppelhaushälfte ab ca. 130 m² Wohnfläche in familienfreundlicher, aber dennoch zentraler Lage Lübecks. Ein kleiner Garten und eine Garage sind wünschenswert. KP bis ca. 480.000,- €.
0451-8009410 von-wueffling-immobilien.de

Landleben gesucht!

Naturverbundene Familie sucht ein Zuhause im Grünen mit großem Grundstück in ruhiger, ländlicher Umgebung von Lübeck oder Ostholstein. Mindestgröße ab ca. 150 m² Wohnfläche. KP bis ca. 750.000,- €.
0451-8009410 von-wueffling-immobilien.de

EIGENTUMSWOHNUNGEN

Suchen helle ETW mit Balkon oder Terrasse ab 3 Zimmer in Bad Schwartau, Lübeck, gern mit Stellplatz oder Garage

Wir freuen uns auf Ihren Anruf

Tel. 0451 - 2 77 77

Nehlsen

www.immo-nehlsen.de

Vermögensverwaltung Dr. Ernst Lutz GmbH sucht in Scharbeutz, Timmendorf und Travemünde als Kapitalanlage 2-3-Zimmer Wohnung ☎ **0176 812 90 419**

Akademikerin sucht helle und ruhige 3-4-Zi. Altbauwhg., stadtnähe, in St. Jürgen o. St. Gertrud 0162/8909979

Suche Eigentumswohnung (Lübeck) v. Privat. ☎ **0451-58345393**

Pendlerwhg. gesucht!

Berufsanfänger aus Hamburg sucht eine kleine, helle Wohnung mit guter Anbindung an den Lübecker Hauptbahnhof, ab 1-2 Zimmer, KP bis ca. 180.000,- €.
0451-8009410 von-wueffling-immobilien.de

Penthouse gesucht!

Für einen Grafiker suchen wir eine exkl. Penthouse-Whg. mit ca. 150 m² Wohnfl., Lift und TG-Stellplatz. Bevorzugt an den Fleeten und Kanälen Lübecks sowie fußläufig zur Altstadt.
0451-8009410 von-wueffling-immobilien.de

Wir suchen laufend...
Eigentumswohnungen & Immobilien jeder Größe
Tel. 0451 - 610 30 40
Arnimstr. 29 a, 23566 Lübeck
www.grohmann-immobilien.de

IMMOBILIENKAUFGESUCHE

HÄUSER

Wir suchen im Umkreis von 20 km um Lübeck EFH / DHH / RH ab 4 Zimmer, mit großem Garten u. Garage/Carport

Wir freuen uns auf Ihren Anruf

Tel. 0451 - 2 77 77

Nehlsen

www.immo-nehlsen.de

Lübecker Familie...

...sucht! Für eine alteingesessene Lübecker Familie suchen wir EFH an der Lübecker Bucht im Umkreis von Travemünde, Nien-dorf, Scharbeutz oder Haffkrug mit ca. 150 m² und schönem Garten bis max. ca. 850.000,- €
0451-8009410 von-wueffling-immobilien.de

Meerblick gesucht!

Unternehmerfamilie aus Köln sucht als Zweitwohnsitz ein stilvolles Haus oder Anwesen an der Ostsee, vorzugsweise mit Meerblick und direktem Strandzugang, ab 5 Zimmer, 3 Bäder und ca. 250 m² Wohnfläche. KP je nach Lage und Ausstattung.
0451-8009410 von-wueffling-immobilien.de

Mit Einliegerwhg. ges.!

Unternehmer-Ehepaar sucht ein Einfamilienhaus mit Einliegerwohnung für den erwachsenen Sohn in zentraler Lage von Lübeck. Wünschenswert ist ein sep. Eingang für die Einliegerwohnung. KP bis ca. 800.000,- €.
0451-8009410 von-wueffling-immobilien.de

Modernes EFH ges.!

Freiberufler-Ehepaar sucht ein modernes Einfamilienhaus ab 4 Zimmern und 150 m² Wohnfläche mit energieeffizienter Bauweise in Innenstadtnähe von Lübeck. Kaufpreis bis ca. 700.000 €
0451-8009410 von-wueffling-immobilien.de

PFLEGE DER MUTTER (85 J.): Tochter und Enkelsohn suchen Haus mit Einliegerwohnung zur Pflege ihrer Liebsten. EK vorhanden. KP bis € 550.000,- ☎ **04102-8243050**
www.kriechimmobilien.de

Reetdach gesucht!

Kunstliebhaber-Pärchen sucht ein charmantes Reetdachhaus mit Garten und Möglichkeit eines kleinen Ateliers mit min. 4 Zimmern in Lübeck, Gothmund oder im Umkreis von Groß Grönau / Sarau. KP bis ca. 680.000,- €.
0451-8009410 von-wueffling-immobilien.de

RH im Grünen ges.!

Junge Familie sucht nach dem Familienzuwachs ein Reihenhaus mit mindestens 3 Schlafzimmern in einer ruhigen Wohngegend von Lübeck. Ein eigener Garten mit Terrasse ist wünschenswert. KP bis ca. 450.000,- €.
0451-8009410 von-wueffling-immobilien.de

Ruhige Lage gesucht!

Gartenliebhaber-Ehepaar aus Lübeck sucht ein Einfamilienhaus oder Bungalow ab ca. 120 m² mit großem Grundstück in ruhiger Randlage von Lübeck. Bevorzugt mit Carport oder Garage. KP bis ca. 520.000,- €.
0451-8009410 von-wueffling-immobilien.de

Travemünde ges.!

Für das Portfolio einer norddeutschen Mediziner-Familie suchen wir in den begehrten Straßenzügen Travemündes (Umkreis Kaiserallee und Helldahl) Eigentumswohnungen ab 2 Zimmer und Einfamilienhäuser ab ca. 4 Zimmer mit Stellplatz in gepflegtem Zustand. Kaufpreis je nach Lage und Zustand.
0451-8009410 von-wueffling-immobilien.de

VILLA GESUCHT: Kaufmann sucht neues Domizil mit gehobener Ausstattung und gepflegtem Garten im Raum Stormarn. KP bis € 900.000,- ☎ **04102-8243050**
www.kriechimmobilien.de

TG-Stellplatz inkl.!

Akademiker-Ehepaar aus Köln sucht eine neuwertige Eigentumswohnung ab 3 Zimmern in einem ruhigen Stadtteil von Lübeck mit Balkon o. Terrasse und Tiefgaragenstellplatz. KP bis ca. 550.000,- €.
0451-8009410 von-wueffling-immobilien.de

FERIEN- UND FREIZEITIMMOBILIEN

Dir. Wasserzugang!

Erfolgreiche Führungskraft aus Berlin sucht ein Ferienhaus mit direktem Seezugang und in zweiter Reihe zur Ostsee, ab ca.120 m² Wohnfläche. KP je nach Lage und Hochwertigkeit der Ausstattung.
0451-8009410 von-wueffling-immobilien.de

Ostholstein gesucht!

Seglerfamilie aus Niedersachsen sucht ein Ferienhaus mit 3 SZ und blickgeschütztem Garten in Meer- und Hafennähe. Bevorzugt an der Ostsee. KP bis ca. 700.000,- €.
0451-8009410 von-wueffling-immobilien.de

GRUNDSTÜCKE

Wir kaufen auch Grundstücke, auf denen solch ein Haus steht! Oder falls Ihnen Ihr Grundstück zu groß geworden ist.

Rufen Sie uns gerne an, wir machen Ihnen ein Angebot!

Wir kaufen auch Grundstücke, auf denen solch ein Haus steht! Oder falls Ihnen Ihr Grundstück zu groß geworden ist.

Rufen Sie uns gerne an, wir machen Ihnen ein Angebot!

NORDISKA HAUS

Schönböckener Str. 10 - 23556 Lübeck
04 51 - 4 86 69 18 info@nordiska-haus.de

Ab 8 WE gesucht!

Privater Investor aus Hamburg sucht zur Erweiterung seines Portfolios gepflegte Mehrfamilienhäuser ab 8 WE in Lübeck und Umgebung. Provisionsfrei für den EGT.
0451-8009410 von-wueffling-immobilien.de

Bis 1,2 Mio gesucht!

Erfolgreiches Lübecker Brüder-Gespann sucht für den eigenen Bestand bevorzugt in Lübeck St. Jürgen oder St. Gertrud MFH mit guter Mieterstruktur in gepflegtem Zustand und bevorzugt kleineren Wohneinheiten. Kaufpreis je nach Zustand bis ca. 1,2 Mio. €.
0451-8009410 von-wueffling-immobilien.de

Lübecker Altstadt...

...gesucht! Lübecker Unternehmen sucht ein Wohn- und Geschäftshaus in der Lübecker Altstadt mit einer Gewerbefläche ab ca. 100 m² und ca. 8 Wohneinheiten mit guter Mieterstruktur. Provisionsfrei für den Eigentümer.
0451-8009410 von-wueffling-immobilien.de

Lübecker Bucht ges.!

Für den Geschäftsführer einer Reederei suchen wir als Anlageobjekt ein MFH mit wenig Renovierungstau und vorzugsw. 1-3 Zimmer-Mietwohnungen in guter Lage an der Lübecker Bucht zwischen Travemünde bis Grömitz, Kaufpreis je nach Lage und Zustand.
0451-8009410 von-wueffling-immobilien.de

Wir suchen laufend
Mehrfamilienhäuser.
Keine Kosten für den Verkäufer!

Arnimstr. 29 a, 23566 HL, Tel. 0451 - 610 30 40
www.grohmann-immobilien.de

Sanierungsobjekte...

... gesucht! Norddeutscher Abbruchunternehmer sucht sanierungsbedürftige Mehrfamilienhäuser oder Wohn- und Geschäftshäuser in zentralen Lagen in und um Lübeck. KP bis ca. 550.000,- €.
0451-8009410 von-wueffling-immobilien.de

Wohnanlagen gesucht!

Investorengemeinschaft aus Kiel sucht gut vermietete Wohnanlagen mit mindestens 10 Einheiten und geringem Investitionstau in Schleswig-Holstein und Hamburg. Provisionsfrei für den Eigentümer.
0451-8009410 von-wueffling-immobilien.de

GEWERBLICHE IMMOBILIENGESUCHE

LAGERHALLEN / WERKSTÄTTEN

Lagerhalle gesucht!

Logistikunternehmen sucht eine große Lagerhalle in Lübeck oder Umgebung. Voraussetzungen sind Laderampen, viel Platz zum Rangieren und eine gute Anbindung an Autobahnen. Zus. Büro- und Sozialräume sind wünschenswert. Provisionsfrei für den EGT.
0451-8009410 von-wueffling-immobilien.de

HOTELS / GASTSTÄTTEN

Boutique-Hotel ges.!

Für die Erweiterung seiner Boutique-Hotel-Kette suchen wir für einen erfahrenen Hotelier ein passendes Objekt zwischen HL und HH ab ca. 30 Zimmern. Bevorzugt in guter, wasser- und naturnaher Lage und mit Gastronomiebereich. Kaufpreis bis ca. 2,5 Mio €.
0451-8009410 von-wueffling-immobilien.de

MIETANGEBOTE

2 ZIMMER

Travemünde: 2 Zi.-Whg. 75 m², 2 Familienhaus, separater Zugang, bevorzugte ruhige Lage, Nähe Strand u. Golfplatz, saniert, hell, hochwertige EBK, Loggia -Balkon, Duschbad, Zentralheizung, NR, keine Haustiere. Miete: 1.200,- € kalt/ warm ca. 1.420,- € Zuschriften bitte an Chiffre: Z1 4022378

Ahrensböck, ruhige Lage
2 Zi.-Mais.-Single-Whg., ca. 45 m² im 2. OG, Keller, PKW-Stellplatz, 400€ + 175€ NK. **Walter Schmidt Immobilien** ☎ (0171) 7003470

TDF-Strand zentral, 2-Zi.-Whg., 75m², EG, Bj. 1997, Balkon, EBK, DB, Gas-Z.-Hgz., EA-Ausweis (2017), EnEV 85KWH (m²a) Klasse C, frei ab 01.05.25, KM 1.250€+ Stellpl. 30€ +NK+MS ☎**0151/11596707**

3 ZIMMER

Ahrensböck, 3-Zi.-Whg., 68 m², KM 600€ + Strom + Hgz., keine Haustiere.
☎ **04525/1345**

Nachmieter gesucht! Helle, freundl. 3-ZW, 97m², Balkon, 650€ + NK, in Lübeck.
☎ (0 451) 53 721

HÄUSER

Kleines Haus zu vermieten
Dörflich zwischen HH und HL, 2 Zi. 75 m², gerne Katzen, gerne Musiker. 580,00 € M038. 1 MK. Sofort oder später.01525 1438737

MIETANGEBOTE

ANDERE MIETANGEBOTE



**Neue Lagerräume
6, 9 und 12 m²**

in voll isolierter neuer Halle. 1 m²/11,- € monatl., trocken, abschließbar, belüftet, mit Beleuchtung. Sehr hohe Deckenhöhe und zugänglich täglich von 8 - 20 Uhr. Keine Mindestlaufzeit und monatl. kündbar. Keine Strom oder zusätzlichen Kosten. Verkehrsgünstige Lage zw. Lübeck und Bad Segeberg, 5 Min. zur A 20 und B 432.

Heinrichs Handelsagentur
23821 Rohlstorf
Tel.: 0176/61795441

MIETGESUCHE

WOHNUNGEN

Große Wohnung ges.!

Dreiköpfige Familie sucht eine Wohnung ab 4 Zimmern mit Terrasse oder Garten in unmittelbarer Entfernung zu KiTa und Schulen. Mietpreis bis ca. 1.500,- € monatlich.
0451-8009410 von-wueffling-immobilien.de

Gute Anbindung ges.!

Studentenpaar sucht eine helle Whg. mit 2 Zi., Balkon und guter Anbindung an den öffentlichen Nahverkehr Nahe der Universität zu Lübeck. Mietpreis bis ca. 900,- € mtl..
0451-8009410 von-wueffling-immobilien.de

Junger Bootsbau-Azubi, finanziell abgesichert, sucht dringend 1-2 Zi.Whg. max. 650 € warm, in Travemünde.
Kontakt: **wohnen-trave@interimblau.de**

Loft zur Miete gesucht!

Kreatives Pärchen sucht ein modernes Loft oder eine stylische Wohnung mit offener Raumgestaltung und guter Anbindung in Lübeck. Mietpreis bis ca. 1.600,- € monatlich.
0451-8009410 von-wueffling-immobilien.de

Pensionärin su. dringend helle 2 Zi.-Whg., ab 55m², gern m. Balkon, Keller, max. 750€ real warm, keine Haustiere.
5lore6@gmx.de oder ☎ **(0162)7531473**

Physiotherapeutin sucht 2 Zi.- EG- Wohnung in St. Jürgen ☎ (0176) 80245973

Professionelle Vermietung von Wohn- und Gewerbiemobilien in Lübeck und Umgebung.
Gerne beraten wir Sie kostenlos!
Tel. 0451 - 610 30 40
Arnimstr. 29a, 23566 Lübeck

Suche für 3 Monate (Juli-Sep.) Gartenhäuschen o. A. mit Strom, Toilette, eventuell Kochplatte, zur Miete in Lübeck. Zuschr. an Z14018470

HÄUSER

Haus zur Miete gesucht!

Vierköpfige Familie sucht ein EFH zur Miete im Umkreis von Lübeck mit 4-5 Zi., Garten und Garage. NKM bis ca. 1.800,- € mtl..
0451-8009410 von-wueffling-immobilien.de

IMMOBILIEN DIENSTLEISTUNGEN

ANDERE DIENSTLEISTUNGEN

SEIT ÜBER 40 JAHREN beraten wir Käufer bei der Suche. So verkaufen Sie Ihre Immobilie diskret und mit Erfolgsgarantie. Auch Sa./So. und nach Feierabend.
☎ **04102-8243050**

WIRD IHNEN IHR HAUS AUCH ZU GROSS?
Wir finden den passenden Käufer für Ihre Immobilie. Die Wertermittlung Ihrer Immobilie ist für Sie kostenlos.
☎ **04102-8243050**

WIR SIND NACHHALTIG

Die Papierfasern der Zeitung können bis zu sechs Mal wiederverwendet werden und bieten so einen guten Rohstoff für neues Recyclingpapier.

Quelle: BDZV

WOCHENSPIEGEL

Krisenstimmung in der Beckergrube

Weinhandel Barrique schließt ebenfalls – Geschäftsleute sorgen sich um Zukunft.

LÜBECK. Eine rote Linie durchzieht das Herz der Lübecker Altstadt. Gezogen hat sie der Navigationsdienst Google Maps. Die Linie markiert die derzeit gesperrte obere Beckergrube, an einigen Stellen der virtuellen Karte unterstreichen „Durchfahrt verboten“-Schilder die Dringlichkeit der Aussage: Hier geht nichts mehr. Auch viele der in dem Bereich ansässigen Unternehmen haben in den Krisenmodus geschaltet.

Die Colestreet war möglicherweise erst der Anfang. Vor zwei Wochen überraschte die sofortige Schließung der Kult-Kneipe in der Beckergrube die Hansestadt. Wirtin Diana Mendler machte in erster Linie die Dauerbaustelle vor ihrer Tür für die Umsatzrückgänge verantwortlich, die sie zur Aufgabe ihres Geschäftsbeweg haben.

„40 PROZENT
UMSATZEINBUßEN“

Fast direkt gegenüber der Colestreet schließt nun ein weiteres Geschäft. Die Weinhandlung Barrique gibt ebenfalls auf. Bis Ende März läuft ein Schlussverkauf, danach gehen die Lichter aus. Eröffnet 2021, habe das Unternehmen von Anfang an mit Herausforderungen zu kämpfen gehabt, berichtet Inhaber Jano Römer. Römer führt die Corona-Pandemie, die hohe Inflation und die weltpolitische Stimmungslage an. Das alles habe dem Einzelhandel stark zugesetzt.

„Und schließlich kam die Bau-

stelle in der Beckergrube noch dazu“, sagt Römer. „Wir wussten schon bei Anmietung des Geschäftes, dass die Beckergrube umgestaltet werden sollte. Das haben wir stets begrüßt. Dass es aber vorab noch über ein Jahr Vorarbeiten gibt, hat uns über- rascht. So ist die Baustellenzeit mit fast vier Jahren insgesamt zu lang.“

Die Baustelle führe zu weniger Fußgängerverkehr in der Beckergrube. Römer nennt ihm vorliegende Zahlen: Danach passieren täglich rund elf bis zwölf Prozent weniger Menschen sein Geschäft. „Das entspricht auch etwa den Umsatzeinbußen“, verrät der Geschäftsinhaber.

„Eine Nachricht, die uns sehr traurig stimmt, die aus unternehmerischer Sicht aber absolut nachvollziehbar ist“, kommentiert Olivia Kempke, Geschäftsführerin des Lübeck Management, die Schließungspläne. „Die Summe der Hemmnisse für eine erfolgreiche Unternehmensführung war dann doch zu hoch.“ Auch Römers direkte Geschäftsnachbarin Bahar Tahtali hat in ihrem Restaurant Le Théâtre mit ausbleibender Kundschaft zu kämpfen. Das Ergebnis: Laut Tahtali ist der Umsatz in ihrem Laden mittlerweile um 40 Prozent zurückgegangen. Zu schaffen macht Tahtali auch, dass die Gäste aus dem gegenüber liegenden Theater ausbleiben. Früher seien viele Theaterfans zu ihr gekommen, nun passiert das nur noch selten.



Im Geschäft Räumungsverkauf, vor der Tür die große Baustelle: Jano Römer, Inhaber der Weinhandlung Barrique, klagt über Umsatzeinbußen – und gibt seinen Laden auf. Foto: Agentur 54°

„Viele der Theaterbesucher sind schon älter“, sagt Tahtali. „Die müssen jetzt einen Umweg um die Baustelle herum gehen, wenn sie zu uns wollen. Das machen die meisten aber nicht.“ Dass immer weniger Leute in ihr Restaurant kämen, mache sie ängstlich, sagt Bahar Tahtali. „Wir fragen uns, ob wir überhaupt bis zum Ende der Bauzeit durchhalten.“

„VIELE GESCHÄFTE
GEHEN KAPUTT“

Aus dem Umfeld der Beckergrube schießen immer wieder Gerüchte ins Kraut. Sie verbreiten sich durch Mundpropaganda, aber auch über die sozialen Medien. Welches Geschäft muss wohl als nächstes schließen?

Die Stimmung, die mittlerweile unter den Geschäftstreibenden

in und um die Beckergrube herum herrscht, macht Margret Witzke Sorgen. Seit vielen Jahren betreibt die Fotografin ihr Studio Fotografie in der Altstadt in der Pfaffenstraße. Witzke kennt viele der Geschäftsleute in der Nachbarschaft – und sie beobachtet, welche Auswirkungen die Baustellen auf die Läden haben.

„Das hier ist mein Kiez“, sagt die Fotografin. In den sozialen

Medien weist Witzke immer wieder auf die Schwierigkeiten hin, die Baustellen und Kundenrückgang in dem Areal mit sich bringen. Zuletzt bei der Barrique-Schließung. „Dass es uns allen wahnsinnig leid tut, nützt niemandem“, so Witzke auf Facebook. „Auf dem Weg zur schönen Innenstadt gehen viele Geschäfte kaputt.“

„KEIN KUCHEN MEHR,
NUR NOCH KEKSE“

Als Geschäftsinhaberin müsse man heute stärker um seinen Umsatz kämpfen, sagt sie. „Durch die Baustellen haben wir einen geringeren Durchlauf an Menschen. Denn in dem Bereich fallen Bushaltestellen und Parkplätze weg.“ Dass die Baustellen um sie herum nur ein Faktor für schrumpfende Umsätze sind, ist der Fotografin klar. Aber: „Die Faktoren läppern sich einfach“, sagt Margret Witzke. „Mittlerweile teilen wir Geschäftsleute uns keinen Kuchen mehr, sondern nur noch Kekse.“

Niemand könne weitere Unternehmensveränderungen ausschließen, sagt Lübeck-Managerin Olivia Kempke. „Ebenso wenig ist ausgeschlossen, dass andere Unternehmen Lübeck neu entdecken.“ Der wichtigste Faktor in diesem Wandel sei der Mensch, sagt Kempke. „Jeder hat es selbst in der Hand, seine Stadt, die Innenstadt als Mittelpunkt eines Oberzentrums und sogar eine Beckergrube lebendig zu halten.“ **OP**

ANZEIGE

Tabuthema Hämorrhoiden



Hämorrhoiden zählen zu den häufigsten Begleiterscheinungen von hartem Stuhl bzw. regelmäßiger Verstopfung. Lassen Sie es gar nicht so weit kommen!

„Ich habe Hämorrhoiden“ – Worte, die niemand von uns gerne in den Mund nehmen möchte. Tatsache ist jedoch: Wir alle haben Hämorrhoiden. Dabei handelt es sich schlichtweg um Blutgefäße rund um den Darmausgang. Wer umgangssprachlich von Hämorrhoiden spricht, meint damit vielmehr eine

schmerzhafte Vergrößerung dieser Blutgefäße. Besonders häufig treten diese aufgrund von zu starkem Pressen beim Toilettengang auf. In vielen Fällen muss das aber gar nicht sein!

Warum Salben und
Zäpfchen nicht reichen

Entsprechende Salben und Zäpfchen können zwar kurzfristig Linderung verschaffen, beseitigen jedoch nicht die Ursache des Problems. Wer lediglich die Symptome behandelt,

wird langfristig immer wieder mit den lästigen Hämorrhoiden zu kämpfen haben. Am besten Sie setzen also bereits an, bevor es so weit kommt. Und zwar bei einer gut funktionierenden Verdauung.

Hartem Stuhl wirksam
entgegensteuern

Ärztliche Leitlinien empfehlen bei hartem Stuhl die Erhöhung der Ballaststoffzufuhr, um die Verdauung sanft anzuregen. Dies ist sinnvoller als ein akut

angewendetes (synthetisches) Abführmittel. Letzteres kann bei häufigem Gebrauch nämlich zu einem Gewöhnungseffekt führen – der Darm braucht dann ständig den Reiz von außen, um einwandfrei zu arbeiten. Hinzu kommt, dass viele Abführmittel auch zu Durchfall führen können. Dadurch wird der ohnehin bereits empfindliche Darmausgang weiter gereizt, was die Beschwerden wie Juckreiz, Brennen oder Schmerzen bei Hämorrhoiden verstärken kann.

Ballaststoffe:
Sanft und wirksam

Ballaststoffe hingegen regen bei ausreichender Aufnahme durch ihren Quelleffekt ganz natürlich die Darmtätigkeit an und sorgen so für eine normale Stuhlkonsistenz – noch bevor es zu den lästigen Hämorrhoiden kommt.

Studien haben in diesem Zusammenhang gezeigt, dass gerade Ballaststoffmischungen einen positiven Effekt zeigen und somit einen klaren Vorteil gegenüber Präparaten, die nur einen einzelnen Ballaststoff enthalten.*

Innovation
aus der Apotheke

Ein solches Mittel, mit dem immer mehr Betroffene gute Erfahrungen gemacht haben, ist Dr. Böhm® Darm aktiv. Das fruchtige Trinkpulver enthält eine ideal dosierte 5-fach Kombination aus Ballaststoffen (Flossamen, Gerstengras, Apfel, Pflaume sowie Yaconwurzel). Es wirkt sanft und natürlich – einen spürbaren Effekt merkt man bereits nach der Einnahme von 1 bis 2 Sachets. Das bestätigt auch ein breit angelegter Produkttest.**

Kurz gesagt: Kein schmerzhaftes Pressen mehr! Ideal also bei akuten Hämorrhoiden oder um zu verhindern, dass diese erneut entstehen. Anwender loben auch den leckeren Geschmack, wodurch sich das Präparat gut trinken lässt und auch problemlos regelmäßig eingenommen werden kann.

Tipp: Dr. Böhm® Darm aktiv ist auch für Kinder ab 6 Jahren geeignet, um wieder für eine regelmäßige Verdauung zu sorgen.

Gut zu wissen:

Wie alle Produkte der führenden österreichischen Apothekenmarke Dr. Böhm® wird auch Darm aktiv unter strengsten Qualitätsvorschriften mit hochwertigen Rohstoffen produziert. Bestehen Sie auf das Original – falls noch nicht vorrätig bestellt Ihre Apotheke Dr. Böhm® Darm aktiv für Sie.

*Christodoulides S et al. Systematic review with meta-analysis: effect of fibre supplementation on chronic idiopathic constipation in adults. Aliment Pharmacol Ther 2016; 44 (2): 103–16., **PKA-Produkt-Test (PKAclub, 10/2023)

Die Lösung bei hartem Stuhl

Die Lösung bei hartem Stuhl
Zur Anregung der Darmtätigkeit dank Flossamen
Plus Gerstengras, Pflaume, Apfelpektin und Yaconwurzel
Pflanzliche Ballaststoffe

NEU

- ✓ Angenehm weicher Stuhl¹
- ✓ Leichte und regelmäßige Darmentleerung
- ✓ Fruchtiger Geschmack – schmeckt auch Kindern

Für Ihren Apotheker: Dr. Böhm® Darm aktiv
PZN: 19251696 (6 Sachets)
PZN: 19105730 (20 Sachets)

¹Flossamen tragen zu einem weichen Stuhl bei und erleichtern die Darmentleerung.