

LÜBECKER BUCHT WOCHENSPIEGEL

WWW.WOCHENSPIEGEL-ONLINE.DE

Sonnabend, 11. Januar 2025 • kostenlos

Theater op platt

Fans der plattdeutschen Sprache sollten einige Termine vormerken: 2025 sind viele Theateraufführungen geplant. **SEITE 2**

Ärger mit der Seebrücke

Kaum ist sie fertig, schon gibt es Kritik: Eine Stolperfalle im Rundlauf und glatte Holzbohlen werden zur Gefahr. **SEITE 3**

Eine Museumsführerin erzählt

Fast wie Vokabeln lernen – Museumsführerin Daniela Schoel erzählt, wie sie sich auf den Job vorbereitet. **SEITE 6**

Zustellung: 0451/144-1826
Redaktion: 0451/144-1781
Anzeigen: 0451/144-1111, Fax -1010

Polizei stoppt Frau mit 2,57 Promille

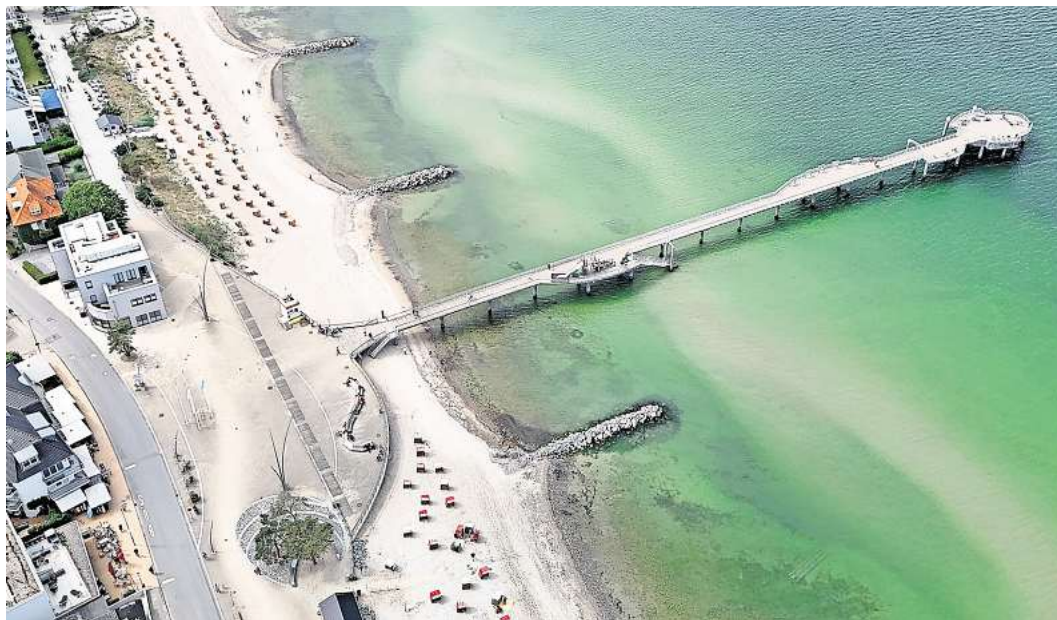
SCHARBEUTZ. Am vergangenen Samstagabend ist ein Mitsubishi durch seine gefährliche Fahrweise auf der Autobahn A1 aufgefallen. Gegen 22.30 Uhr fuhr das Auto in Schlangenlinien und kam immer wieder von der Fahrbahn ab. Zudem war es bisweilen mit einer Geschwindigkeit von lediglich 20 km/h unterwegs. Das teilt die Polizeidirektion Lübeck mit. Den Angaben zufolge musste mindestens ein überholendes Auto stark abbremsen, um eine Kollision mit dem Mitsubishi zu verhindern.

Der Wagen soll von Bad Schwartau kommend in Richtung Norden gefahren sein. An der Anschlussstelle Pansdorf habe das Fahrzeug die A1 in Richtung Scharbeutz verlassen. Ein Verkehrsteilnehmer rief die Polizei. Eine Streife stoppte das Auto schließlich auf der L102. Am Steuer saß eine 48-jährige Ostholsteinerin. Ein Alkoholtest ergab einen vorläufigen Wert von 2,57 Promille. Die Polizei beschlagnahmte den Führerschein der Betrunkenen. Sie muss sich nun in einem Ermittlungsverfahren wegen der Gefährdung des Straßenverkehrs verantworten. **HAD**

Fehmarn: Awo sucht Fahrer für Fahrdienst

FEHMARN. Die Gesellschaft wird immer älter, und die Mobilität lässt nach. Viele ältere Menschen haben oftmals keine Gelegenheit mehr, um Veranstaltungen zu besuchen. Damit wird die Teilhabe am sozialen Leben stark eingeschränkt. Die Awo Fehmarn möchte diesen Personenkreis auf der Insel unterstützen und einen Fahrdienst anbieten. Um dieses Angebot organisieren zu können, sucht die Awo ehrenamtliche Helfer. Es geht darum, Fahrten mit einem Kleinbus für bis zu acht Personen zu übernehmen. Zwei- bis dreimal im Monat können sich Interessierte so für wenige Stunden für andere engagieren.

➔ Wer sich dazu bereiterklären möchte, sollte sich beim Vorsitzenden der Awo Fehmarn, Heinz Lange, melden. Kontakt gibt es unter Telefon 0151/41934151. Info über die Awo Fehmarn unter www.awo-fehmarn.de



Seit etwa vier Jahren steht der Neubau an der Westseite des Niendorfer Balkons (im Bild links). Im Erdgeschoss herrschte bislang Leere – demnächst könnte dort jedoch eine Gosch-Filiale eröffnen. Foto: Timon Ruge

Niendorf: Zieht Gosch doch an die Seebrücke?

Verhandlungen sollen kurz vor dem Abschluss stehen – Fischrestaurant-Kette könnte im Neubau eröffnen

NIENDORF. Die Fischrestaurant-Kette Gosch zieht in den Neubau am Niendorfer Balkon: Diese Nachricht beziehungsweise dieses Gerücht ploppt seit Planung des Gebäudes 2017 regelmäßig auf. Getan hat sich allerdings bislang im Erdgeschoss des umstrittenen Baus nichts, während in den Stockwerken darüber seit 2022 fünf Ferienwohnungen vermietet werden. Doch jetzt scheint eine Gosch-Neueröffnung an der Strandstraße 131 in greifbare Nähe zu rücken.

„Die Verhandlungen mit dem Eigentümer sind auf der Zielgeraden“, sagt Gosch-Regionalleiter Philipp Wichmann. Er hofft auf eine Einigung in den kommenden Wochen. Mit Blick auf die lange Vorgeschichte betont er jedoch: „Noch ist nichts unterschrieben.“

Im Dezember 2024 haben Handwerker im Erdgeschoss Estrich verlegt, vor dem Gebäude stapelten sich einige Paletten mit Baumaterial. Das befeuerte aus dem Stand die Gerüchteküche im Ort, nachzulesen in Kommentaren auf der Social-Media-Plattform Facebook. „Da kommt jetzt zur neuen Saison doch noch Gosch rein“, hieß es, und „Schön, dass es dann nicht mehr leer steht“ – aber auch: „Ich glaube es erst, wenn ich es sehe.“

Die Zweifel sind nachvollziehbar – wobei Gosch in der Saison

2017 im Vorgänger-Gebäude, in den Räumen des einstigen Café Wizzig, tatsächlich Fischbrötchen und andere Gerichte verkaufte. Diese „Sommer-Lösung“ sollte ein Vorgeschmack auf die neue Dependence sein. Es folgten der Abriss des Altbaus und eineinhalb Jahre Baustopp samt klaffender Baugrube neben dem prominenten Platz vor der Niendorfer Seebrücke.

Ende 2019 erteilte der Kreis Ostholstein die Baugenehmigung für das jetzige Gebäude, womit die Auseinandersetzungen um das Grundstück eine neue Eskalationsstufe erreichten. Denn der damalige Timmendorfer Bürgermeister Robert Wagner (parteilos) hatte zuvor das gemeindliche Einvernehmen für den Bau unterschrieben, obwohl weite Teile der Kommunalpolitik das Projekt für überdimensioniert hielten. Die Bauarbeiten begannen im April 2020. Im Herbst stieg Gosch als künftiger Mieter des Erdgeschosses aus. Wagner wurde im November 2020 abgewählt, der Streit um den Neubau in Niendorf spielte dabei nicht die einzige, aber eine erhebliche Rolle. Mitte 2021 bot der Investor, die Devello AG, das Gebäude für 7,1 Millionen Euro im Internet an, verkaufte es aber offenbar nicht.

Das Erdgeschoss blieb leer, während seit 2022 fünf „Ostsee-

Suiten“ – die die Gemeinde einst strikt ablehnte – im „Appartementhaus Strandperle“ genannten Neubau vermietet werden. Sie sind laut Internet-Inserat 37 bis 74 Quadratmeter groß, Urlauber könnten sich dort beispielsweise im Juli für 1140 bis 1700 Euro pro Woche einquartieren. Das Frühjahr 2025 empfiehlt sich nicht unbedingt, denn auf der dazugehörigen Internetseite heißt es: „Vom 9.12.24 bis voraussichtlich 31.3.24 Ausbaurbeiten der Gewerbeeinheit. Es kann zu Beeinträchtigungen kommen.“

2023 schloss die ebenfalls am Niendorfer Balkon gelegene Ostseeräucherei, deren Betreiber jahrzehntelang auch Fischbrötchen zum Mitnehmen verkauften. Dieses norddeutsche Grundnahrungsmittel und weitere Fisch-Gerichte könnten demnächst vielleicht doch Gosch-Mitarbeiter an Niendorfs Seebrückenvorplatz anbieten. „Es wird Zeit, dass das Gebäude bespielt wird“, meint Philipp Wichmann. Bei aller Zurückhaltung lässt er sich doch entlocken, dass eine Eröffnung vielleicht schon zu Ostern, also Ende April 2025, denkbar wäre. Falls die Verhandlungen erfolgreich abgeschlossen werden, woran diverse Niendorfer und ihre Gäste vermutlich erst dann glauben, wenn sie die fertige Gosch-Filiale sehen. **SJ**

O. C. KATRE-SCHMUCK
Batteriewechsel sofort
Wir kaufen:
Gold, Silber, Platin, Schmuck, Diamanten, Zahngold, Bernstein, Luxusuhren
MÜHLENSTR. 19 • LÜBECK ☎ 0451/9 89 89 29

KÜCHE?

Seit über 50 Jahren vertraut man Schöppich – aus gutem Grund!

individuell & familiär

Küchen Treff ... hat Ihre Küche!

Schöppich
seit 1973
Bad Schwartau • www.schoepich.de

Pflege24 Nord
24-Stunden-Betreuung in Ihrem eigenen Zuhause!
Individuelle Betreuung durch polnisches Personal!
Die bezahlbare Alternative zum Pflegeheim!
Tel. 0 41 55/4 93 99 66

„Danke für alles!“
SOS KINDERDÖRFER WELTWEIT
www.sos-kinderdoerfer.de

Gold & Silber
Wir zahlen hohe Preise für Besteck und Schmuck, Brillanten und Uhren, Münzen, Zahngold und Bernstein
ANTIK & KUNST
Breite Str. 4 neben der Schiffergesellschaft
direkt am Koberg
☎ 7 25 56 • Gutachten
Suche BRIEFMARKEN sowie alte Orden und Bilder
www.goldankauf-dose.de

AUTO ADAM kauft
fast jeden Pkw & Lkw
auch defekt, Unfall-/Totalschaden
Sofort Bargeld, prompte Abmeldung u. Abholung
24-Std.-Tel.-Service, auch sonntags
Rufen Sie an, 04 51 / 57010
HL, Roggenhorster Straße 13
www.AUTO-ADAM.de

Gardinen SCHLICHTING
Unsere Winterangebote
35 %
auf den Nählohn Ihrer neuen Dekoration
• nicht in bar auszahlabar oder mit anderen Aktionen kombinierbar
• Angebot gilt bis 31.01.2025
• Rabatt nur für Neubestellungen
Rabatt nur gegen Vorlage dieser Anzeige bei der Bestellung
Wir waschen Gardinen
35 %
auf maßgefertigte Plissees, ausgewählte Kollektion
• nicht in bar auszahlabar oder mit anderen Aktionen kombinierbar
• Angebot gilt bis 31.01.2025
• Rabatt nur für Neubestellungen
Schwartauer Allee 13a-15 • 23554 Lübeck
5 Parkplätze vor den Schaufenstern • Haltestelle Wickede Str. Linie 1 + 10
Montag - Freitag 10.00 - 18.00 • Sonnabend 10.00 - 13.00
Tel. 0451-43115 • www.gardinen-schlichting.de

NEUE Adresse noch besserer Service!
SUITNER TraveAntik
Jetzt in der Mühlenbrücke 1
Innenstadt Mühlenbrücke 1 Mo-Fr 9.30 - 17.30 Uhr **0451/73993**
Travemünde Rose 12 - Mo+Di & Do+Fr 10-12:30 Uhr
ANKAUF Gold & Silber
LIVE Kurse! Schmuck, Diamanten, Zahngold..
Luxusuhren von Rolex, Patek Philippe, Audemars Piguet, Omega, IWC..
Orden, Militaria, Münzen, Medaillen, Postkarten, Briefmarken uvm.
Auch VERKAUF von Goldbarren, Münzen & Silberbarren bei uns!
Hanse Art AUKTIONSHAUS
Jetzt einliefern!
Wir beraten Sie gerne, im Auktionshaus oder bei einem Hausbesuch.
Mengstr. 14 - in Lübeck
Öffnungszeiten nach Terminvereinbarung.
0451/ 707 57 800
info@auktionshaus-hanseart.de

„Kasseedorf zeigt... Acrylmalerei“

KASSEEDORF. Die landesweite Aktion „Hand in Hand in Norddeutschland“ setzt auf die Stärkung der Gemeinschaft und des Miteinanders, ebenso hat die Bundesstrategie gegen Einsamkeit ähnliche Zielsetzungen. Das Kasseedorfer „Kiek in“ wurde im Jahr 2014 als Kultur-Ort ausgezeichnet. In diesem Sinne startet der Verein Kiek in 2025 mit dem Format „Kasseedorf zeigt...“ eine neue Veranstaltungsreihe, in der Menschen durch ihr Hobby, ihre Interessen oder Fähigkeiten miteinander verknüpft und verbunden werden.

Eröffnet wird die Reihe am Wochenende des 1. und 2. Februar mit der Veranstaltung „Kasseedorf zeigt... Acrylmalerei“. Die aus Kasseedorf stammenden Hobbykünstlerinnen Martina Kolbaum und Annette Lamp werden an diesem Wochenende ihre Bilder im Veranstaltungsraum des Kiek in am Dorfplatz 9 in 23717 Kasseedorf präsentieren. Beide sind ihrem kreativen Hobby bisher unabhängig voneinander nachgegangen und zeigen nun erstmalig gemeinsam ihre Werke – dank des neuen Format



„Träumendes Mädchen“ von Martina Kolbaum. Foto:hfr

„Kasseedorf zeigt...“ haben sie die Kooperation gesucht.

Am Sonnabend und Sonntag besteht in der Zeit von 10 bis 17 Uhr die Gelegenheit, den Hobbykünstlerinnen beim Arbeiten über die Schulter zu schauen. „Wir freuen uns über diese tolle Gelegenheit, unsere Arbeiten zu zeigen und mit den Menschen ins Gespräch zu kommen“, erklären Lamp und Kolbaum.

Kochgruppe für Trauernde

EUTIN. Trauer und Klöße: Auch im neuen Jahr wird gemeinsam gekocht, gelacht und manchmal auch geweint: Das Kochen mit Trauernden findet an jedem 3. Mittwoch im Monat von 17 bis 20 Uhr in den Räumen der Eutiner Hospizinitiative, Albert-Mahlstedt-Str. 20 in Eutin statt. Der nächste Termin ist der 15. Ja-

nuar. Eine Anmeldung mit Rückrufnummer ist erforderlich unter Telefon 04521/ 401882 oder 04521/ 790776. Die Teilnahme ist erst nach einem Rückruf durch die Hospizinitiative bestätigt. Die Zahl der Plätze ist begrenzt. Eine Lebensmittelumlage wird erhoben. Informationen unter www.hospizinitiative-eutin.de.

Änderungen im Busverkehr

EUTIN. Seit 8. Januar sind für einige Buslinien im Kreis Ostholstein Änderungen in Kraft getreten. Diese Anpassungen dienen dazu, Anschlüsse zu verbessern und den Bedürfnissen von Schülern sowie Berufspendlern besser gerecht zu werden.

Linie 500: Abfahrt 7.30 Uhr ab Timmendorfer Strand Rodenbergstraße: Diese Fahrt startet künftig 5 Minuten früher um 7.25 Uhr in Richtung Lübeck-ZOB, um besser auf die Schulanfangszeiten abgestimmt zu sein. Abfahrt 6.19 Uhr ab Lübeck-ZOB: Der Bus in Richtung Timmendorfer Strand Kastanienallee fährt nun bereits um 6.15 Uhr,

um die frühere Abfahrt in Timmendorfer Strand zu gewährleisten.

Abfahrt 14.40 Uhr ab Lübeck-ZOB: Die Fahrt startet an Schultagen erst um 14.48 Uhr und führt zusätzlich über die Cesar-Klein-Schule Ratekau, um die Schulschlusszeit besser abzudecken.

Linie 510: Haltestelle Lübeck-Linden-Arcaden: Diese wird bei Fahrten mit Endhaltestelle Lübeck-ZOB zusätzlich nur zum Ausstieg angefahren.

Linie 540: Abfahrt 6 Uhr ab Eutin-ZOB: Der Bus startet künftig um 6.04 Uhr, um einen besseren Anschluss an die Bahn zu gewährleisten.

Plattdeutsche Theaterstücke in Ostholstein

Niederdeutsche Ensembles proben für die neuen Spielzeiten – In Süsel wird bereits gespielt – Cismar startet im Herbst



De Grower Speeldeel, hier in der Besetzung von 2023, wird Karfreitag 2025 de „Düdesche Slömer“ in der Gruber Kirche aufführen. Foto: Anja Nölting, hfr

OSTHOLSTEIN. Das bekannteste plattdeutsche Theater in Ostholstein ist wohl die **Niederdeutsche Bühne (NDB) Süsel**. Kein Wunder – die ehrenamtliche Schauspieltruppe verfügt mit der Kulturscheune über eine eigene Spielstätte, die genutzt werden muss. Im Januar können Besucher dort an jedem Wochenende „een kommodigen Avend“ erleben. Das Stück steht seit Herbst auf dem Programm.

Im Februar gastieren die NDB Flensburg mit „Match me if you can – ik bün al hier!“ und die NDB Ahrensburg mit „De 75. Geburtsdag“ in Süsel. Am 15. März ist Premiere für das Kriminalstück „Twee Bröder“. Die Proben für den dramatischen Vierakter mit fünf Personen haben begonnen. Das Kammerspiel wird bis Ende April aufgeführt.

Während in Süsel schon eifrig geschauspielt wird, bereiten sich die **Oldenburger Dwarslöper**, die vor einem Jahrzehnt die Nachfolge der Lustigen Wagrier antraten, noch auf die neue Saison vor. „Die Proben laufen auf

Hochtouren“, erzählt Regisseurin Regine Wroblewski. „Een lüttjen Buddel von’t Gluck“ heißt die volkstümliche Komödie, die das Ensemble einstudiert. Premiere ist am 21. März. Insgesamt sind sechs Aufführungen geplant. Spielort ist das Stadttheater Oldenburg, das auch Aula des Freiherr-vom-Stein-Gymnasiums ist.

Die **Schürsdorfer Speeldeel** geht dieses Jahr auf große Fahrt im kleinen Raum. Die leidenschaftlichen Laienschauspieler proben derzeit den komödiantischen Dreiakter „Krüüzfohrt in’ Schwienstall“. Die Premiere soll am 28. Februar auf der Bühne im brandneuen Dorfgemeinschaftshaus Schürsdorf gefeiert werden.

BÜHNENJUBILÄUM IN GROßENBRODE

Das **Ole Gill Theater Großenbrode** feiert das 30-jährige Bestehen. Zum Bühnenjubiläum inszeniert die Schauspieltruppe das Stück „Helden in de Töövstuv“. In der Komödie geht es um neun sehr verschiedene Patienten, die

sich unter Coronabedingungen im Wartezimmer einer Arztpraxis treffen und dort auf eine sehr resolute Sprechstundenhilfe treffen. Premiere ist am 2. April im Meer Huus Großenbrode. Geplant sind sechs Aufführungen.

Gleich zwei Stücke hat die **Grower Speeldeel** für das Frühjahr 2025 auf dem Programm. Alle zwei Jahre inszeniert die Laienschauspielschar die Nachdichtung des mittelalterlichen Jedermann-Dramas „De Düdesche Schlömer“ in der Kirche St. Jürgen in Grube. In diesem Jahr soll der Klassiker in niederdeutscher Sprache, den der Gruber Pastor Johannes Stricker 1587 in Lübeck schrieb, an Karfreitag, 18. April, ab 18 Uhr aufgeführt werden.

Ein zweites Ensemble probt das Lustspiel „de grote Knall“. In der Komödie geht es um zwei geizige ältere Damen, die mit kleinen Betrügereien und Diebstählen über die Runden kommen. Überführt werden sie schließlich mit einem Böller, der im Brennholz versteckt wird. Die interne Premiere ist für den 14. März geplant. Die öffent-

lichen Aufführungen folgen am 15. und 16. März im Landgasthof Gruber Hof. Weitere Spieltermine – auch im Rahmen einer kleinen Tournee – seien angedacht, berichtet Speeldeel-Regisseurin Anja Nölting.

SPEELDEEL CISMAR VERLEGT SPIELZEIT

Die **Cismarer Speeldeel** verlegt ihre diesjährige Spielzeit in den Herbst. Der Grund: „Viele unserer Schauspieler sind zugleich in der Feuerwehr aktiv“, sagt Speeldeel-Leiterin Helga Gnepper. Weil sich die Wehr im Frühjahr einer großen Leistungsprüfung stelle und sich die Feuerwehrleute darauf intensiv vorbereiten müssten, habe man die Theaterarbeit verschoben, erklärt Gnepper.

Die Probenarbeiten für den Einakter „Oma is Online“ würden nach den Sommerferien in die heiße Phase gehen. Die Aufführungen sind Ende Oktober und Anfang November im Klosterkrug Cismar vorgesehen. **DIS**

Bald wieder Züge zwischen Neustadt und Eutin?

Reaktivierung der Strecke gefordert – Bahn wäre schneller als Autos, das Klima würde geschützt – Doch das Land hat andere Prioritäten

NEUSTADT/EUTIN. 27 Minuten: So lange dauert eine Autofahrt vom Neustädter bis zum Eutiner Bahnhof. Eine Zugfahrt wäre deutlich schneller. Doch es fährt kein Zug. Die Strecke wurde 1982 stillgelegt. Genau das wollen immer mehr Akteure ändern. Die Stadtverordnetenversammlung in Neustadt hat sich jetzt einstimmig für die Reaktivierung der Strecke ausgesprochen. Das ist in erster Linie ein symbolischer Beschluss.

Der Nahverkehr ist Sache des Landes. Und eben dieses hat die Trasse auf dem Zettel: Aus einer Vorlage des Finanzausschusses des Landes (Ende Februar 2024) geht hervor, dass die Strecke eine von 16 in Schleswig-Holstein ist, die auf lange Sicht wieder in Betrieb genommen werden könnten.

Ostholsteins Kreissprecherin Annika Sommerfeld erklärt dazu: „Die Priorität für die Reaktivie-

rung der Strecke Neustadt-Eutin wird beim Land derzeit niedriger eingestuft als zum Beispiel die der Bahnstrecke Neumünster-Ascheberg.“

Eine Reaktivierung sei, so Sommerfeld, in den kommenden Jahren nicht realistisch. Hinzu komme, dass das Land aufgrund fehlender finanzieller Mittel bereits aktuell Leistungen zurückfähre und einige Züge in Tagesrandlagen gestrichen worden seien.

Und Harald Haase, Sprecher des Verkehrsministeriums, sagt: „Eine Reaktivierung würde einen kompletten Streckenneubau erforderlich machen. Aktuell ist das Vorhaben nicht Teil des Landesweiten Nahverkehrsplans (LNVP), sodass weder eine Planung noch eine Finanzierung für einen Streckenneubau vorgesehen sind.“ Jedoch sei der Abschnitt Teil eines Rahmenvertrags über die Bestandssicherung und Weiterentwicklung von Eisen-



Im Bahnhof Neustadt wartet im Mai 1980 ein Akkumulatortriebwagen auf das Abfahrtsignal gen Eutin. Foto: B. Wiesmüller / O. Hamelau

bahninfrastruktur. Dieser solle zwischen dem Land und der DB Netz AG geschlossen werden.

Die einst 16 Kilometer lange Strecke zwischen Eutin und Neustadt wurde ursprünglich 1866 eröffnet. Haltepunkte gab es in

Röbel, Oevelgönne sowie Bujendorf. Der noch in den 1970er-Jahren eingesetzte Regionalzug benötigte damals 19 Minuten, die Regionalbahn 22 Minuten für die Verbindung. Die Gleise wurden bereits vor langer Zeit fast

komplett abgebaut. Der Bahndamm ist jedoch noch sichtbar.

Die Neustädter SPD, die das Thema in die Stadtverordnetenversammlung eingebracht hatte, will vor allem ein Zeichen setzen. Mitglied Jonas Weide hofft, dass der Abschnitt in den LNVP aufgenommen wird. Dieser werde 2027 fortgeschrieben. Er betont, dass dies noch keine Garantie für einen Bau sei.

Sommerfeld berichtet, dass es bereits in den 1980er-Jahren Überlegungen gegeben habe, die stillgelegte Trasse weiter zu nutzen. „Die damalige Kreisnaturschutzbehörde hat sich mit der Jägerschaft und den Landwirten bemüht, die Strecke als Biotopvernetztes Element ‚Lübecker Bucht – Holsteinische Schweiz‘ zu erhalten und um Lebensräume für Fauna und Flora sowie Rückzugsgebiete für das Wild zu schaffen.“ Große Teile des Bahndamms seien gekauft und zum

Zweck des Naturschutzes gesichert worden.

Aus Sicht des Kreises gibt es somit zwei Seiten. Naturschutz und Artenvielfalt würden den Ausbau der Strecke verbieten. Doch wäre die Bahnstrecke eine verlässliche Alternative zur Busverbindung und könnte eine Entlastung des Straßenverkehrs sein – und so zum Klimaschutz beitragen.

Die Reaktivierung der Trasse, die derzeit von Wanderern und Radfahrern genutzt wird, gilt aber als teuer. Zudem heißt es vom Kreis, dass die Betriebskosten für den Zugverkehr höher sein dürften als für den Busverkehr. „Beide Kostenpunkte müssten aber im Rahmen einer Kosten-Nutzen-Analyse dem erwarteten Nutzen für die Menschen in der Region gegenübergestellt werden, um eine Gesamtbewertung der Reaktivierungsmaßnahme vornehmen zu können“, sagt Sommerfeld. **SER**

ZVO holt alte Christbäume ab

OSTHOLSTEIN. Der Weihnachtsbaum hat ausgesiedet: Bis 21. Januar holt der ZVO Ostholstein die abgeschmückten Bäume kostenfrei ab. Bäume bis 2,50 Meter sollten an der Grundstücksgrenze abgelegt werden. Innerhalb der Gemeinden werden alte Weihnachtsbäume auch über die Abfuhr der Biotonne entsorgt.
ZVO-Abfuhrtermine:
Donnerstag, 16. Januar: Nien-
dorf, Pansdorf, Ratekau, Tim-
mendorfer Strand
Montag, 20. Januar: Sereetz
Dienstag, 21. Januar: Gles-
chendorf, Haffkrug, Klingberg,
Pönitz, Pönitz am See.

Seniorenfrühstück
beim DRK Ratekau

RATEKAU. Premiere: Erstmals gibt es ein Seniorenfrühstück im Gemeindesaal der Ratekauer Kirchengemeinde. Dazu lädt der DRK Ortsverein Ratekau-Sereetz am Dienstag, 14. Januar, um 10 Uhr ein. Das Frühstück soll das bisherige Senioren-Mittagessen in der Caesar-Klein-Schule ersetzen, das in der bekannten Form nicht mehr stattfinden kann. Für das Frühstück ist ein Kostenbeitrag von zwei Euro zu zahlen, eine Anmeldung unter Tel. 04504/4126 ist erforderlich. Der Frühstückstreff soll etwa viermal im Jahr stattfinden.

Chorprojekt in der Kirche Pansdorf

PANSDORF. Ein Chorprojekt für Kinder und Jugendliche bietet die Kirchengemeinde St. Michaelis in Pansdorf ab 17. Januar an. Es sollen mehrstimmige Songs einstudiert und so ein Abendgottesdienst gestaltet werden. Anfänger wie Fortgeschrittene sind willkommen, eine Anmeldung ist nicht erforderlich. Proben finden freitags von 19 bis 20.30 Uhr im Gemeindesaal statt. Gepröbt wird am 17. und 31. Januar, 14. und 21. Februar sowie 14. und 28. März. Die Schlussveranstaltung ist am 6. April um 18 Uhr.

Mittagessen in Gemeinschaft

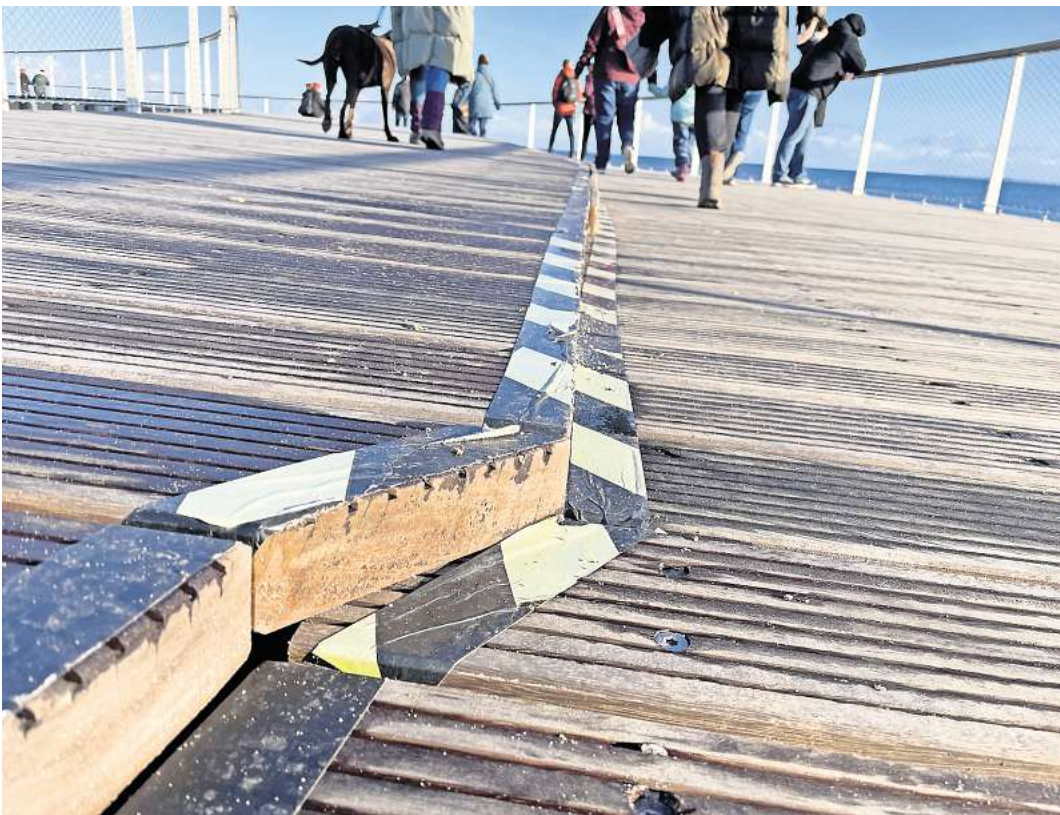
SCHARBEUTZ. Die Kirchengemeinde Scharbeutz lädt zum „Mittagessen in Gemeinschaft“ ein. Vom 15. Januar bis 12. März findet die Veranstaltung immer mittwochs von 12 bis 13.30 Uhr im Gemeindehaus neben der Strandkirche in Scharbeutz statt. Gereicht wird ein deftiger Eintopf. Die Teilnahme ist kostenfrei.

Scharbeutz lädt zum
Neujahrsempfang

SCHARBEUTZ. Die Gemeinde Scharbeutz lädt am Samstag, 11. Januar, ab 16 Uhr zum öffentlichen Neujahrsempfang im Haffhaus in Haffkrug ein. Parkmöglichkeiten gibt es auf dem Wiesenwegparkplatz an der Dorfstraße oder Strandallee in Haffkrug

Konzert in der Feldsteinkirche

RATEKAU. Zum Neujahrskonzert lädt der Förderverein „Freunde der Ratekauer Kirche“ am 12. Januar um 17 Uhr in die Ratekauer Feldsteinkirche ein. Studierenden der Musikhochschule Lübeck führen beliebte Arien und Duette aus Oper und Operette auf. Der Eintritt kostet 18 Euro, Restkarten sind an der Abendkasse erhältlich. Der Erlös dient dem Erhalt der Feldsteinkirche. Im Vorjahr unterstützte der Förderverein die neue Beleuchtung in der Kirche mit rund 20 000 Euro.



Klebeband warnt vor dem Absatz – doch wirklich entschärft wird der Höhenunterschied dadurch nicht.
Foto: Maike Wegner

Ärgerlich! Die Stolperbrücke von Timmendorf

Höhenunterschied im Rundlauf der neuen Seebrücke wird zur Gefahr – Gemeinde will Abhilfe schaffen und mit Installation einer Bank beginnen

TIMMENDORFER STRAND. Nagelneu und millionenschwer: Timmendorfs neue Seebrücke soll der Hingucker der Saison werden. Wäre da nicht die Stolperfalle an der äußersten Kurve des Rundwegs. Dort nämlich ist ein Höhenunterschied verbaut. Erst sind es wenige Zentimeter, dann steigt die Anhöhe bis zu einem halben Meter an, der an höchster Stelle zum Verweilen einlädt.

Doch während die einen ihn als Sitzfläche nutzen, ist er für andere eine echte Gefahr. Einmal aufs Wasser geschaut und wenige Zentimeter vom Weg abgekommen, droht der Fall. Weil offenbar auch die Gemeinde weiß, dass die Differenz suboptimal ist, wurde in Teilen gestreiftes Klebeband als Warnung angebracht. „Nicht zu Ende gedacht“, „Absoluter Schwachsinn“ oder „Super gefährlich, was soll so was“ – wer nur kurz in der Kurve verweilt, hört jede Menge Äußerungen verwunderter Besucher, die sich über die Stolpergefahr mokieren.

Auch Dittmar Stiebitz staunt nicht schlecht. Der Urlauber ist Bauingenieur und begutachtet das Ganze mit Sorge. „Wer da nicht genau aufpasst, kann sich beim Fallen schnell was brechen.“

Er klopft gegen die Verkleidung aus Spanplatten, an denen eine Lichterkette befestigt wur-

de. Dann deutet er mit dem Schuh auf ein Loch im Boden. „Ich kann mir gar nicht vorstellen, dass das so bleiben soll“, sagt er.

DISKUSSION ÜBER RUTSCHGEFAHR AUF DEN HOLZBOHLEN

Um die Sicherheit der Besucher sorgt sich auch Elke Stamp. Sie ist die Beauftragte für Menschen mit Behinderung in der Gemeinde, hat den Posten allerdings erst übernommen, als die Brückenplanung bereits beschlossen war. Dennoch will sie versuchen, das Ganze zu retten. „Ich habe die Gemeinde bereits angeschrieben, aber leider noch keine Rückmeldung“, sagt sie.

Ihr geht es nicht nur um den Höhenunterschied am Ende der Brücke, sondern auch um den grundsätzlichen Belag. „Das Bangkirai Holz ist zu rutschig“, sagt sie. „Für Senioren extrem gefährlich.“ Hinzu komme, dass es keine Sitzmöglichkeiten gibt, auf denen sich ältere Besucher auf dem knapp 430 Meter langen Rundweg ausruhen können.

Die Gemeinde kann beruhigen: Das Ganze sei keinesfalls der Endzustand. Schon ab dem 6. Januar werden die Arbeiten wieder aufgenommen. „Die Spanplatten sind ein Provisorium. Hier folgt der Anschluss der 60 Meter langen Bank“, sagt Gesine Muus, Leiterin des Timmendorfer

Kurbetriebs. Sie wird aus insgesamt 2500 Lamellen entstehen. Spielt das Wetter mit, sollen die Arbeiten Mitte März abgeschlossen werden.

BELEUCHTUNG SOLL FÜR SICHERHEIT SORGEN

Auch im Bereich der geringeren Höhenunterschiede, die aktuell mit Klebeband gekennzeichnet sind, soll sich noch etwas tun. Es wird eine Beleuchtung angebracht, die vor der potenziellen Stolpergefahr schützen soll.

Die Rutschgefahr auf dem Holzboden kann Gesine Muus derweil nicht nachvollziehen. „Die Bohlen entsprechen Rutschklasse R11, dies steht für einen erhöhten ‚Haftreibungswert‘ und ist im öffentlichen Bereich zugelassen“, sagt sie. Im Zuge der Restarbeiten werden zudem Bänke als Sitzgelegenheit auf dem Weg montiert. Die Leiterin des Kurbetriebs stellt außerdem klar, dass alle Gremien am Prozess der Bauplanung beteiligt waren.

Als Elke Stamp das Amt der Beauftragten für Menschen mit Behinderung 2023 übernahm, war die Planung zwar bereits abgeschlossen. Dafür war der Seniorenbeirat an allen Schritten beteiligt. Der wiederum zeigt sich jetzt dennoch unzufrieden über den derzeitigen Zustand der Brücke, verweist jedoch auf Elke Stamp.

MWE

Basketball: Caesar Klein Schule erreicht das Bezirksfinale

RATEKAU. Die Cesar-Klein-Schule nahm mit je einer Mannschaft der männlichen Jugend U16 und U18 am Regionalfinale „Jugend trainiert für Olympia“ teil. Zum ersten Mal richtete die Schule diese Veranstaltung in der Mönkhalle in Ratekau aus.

Zuvor hatten die Mannschaften intensiv mit den Sportlehre-

rinnen Fränze Anna und Theresia Brimm trainiert. Im Dezember fand dann das Turnier statt, das vom Sportlehrer Jan Maaßen und Hendrik Naumann aus dem 11. Jahrgang organisiert worden war. Die Aufsicht hatte ein offizieller Schiedsrichter.

Die U18-Mannschaft verlor nach einem harten Kampf gegen

das starke Team des Johann-Heinrich-Voß-Gymnasiums aus Eutin. Der U16-Mannschaft gelang aber nach einem fantastischen Spiel gegen die Mannschaft des Mühlenberg Gymnasiums aus Bad Schwartau ein Riesenerfolg: Sie gewann und qualifizierten sich für das Bezirksfinale am 14. Februar.

Blasenschwäche?
Wir helfen Ihnen!

Telefon: 0451 / 39 890 – 5725

Inkontinenz **BERATUNGSZENTRUM**
Bad Schwartau - kostenlos & individuell - **EINZIGARTIG!**

Termin einfach online buchen
www.unizell.de/inkontinenzberatung/
oder einfach QR-Code scannen



unizell Medicare GmbH • Pohnsdorfer Straße 3 • 23611 Bad Schwartau

**Finden Sie kostenlos
Singles an der Ostsee!**



JETZT KOSTENLOS REGISTRIEREN:
glueck-im-norden.de

GLÜCK IM NORDEN
Die Partnersuche mit Herz

- ✓ Über 20 Jahre Erfahrung
- ✓ Server in Deutschland
- ✓ Keine versteckten Kosten

Geschäftswelt

– Anzeige –

Abnehmen gemeinsam
ist einfach einfacher

Am 7. Januar sind wir in 23564 Lübeck, Bäckerstr. 11 ins Jahr 2025 gestartet.

Die Kurse finden das ganze Jahr dort statt, immer Di. 16.30, Mi. 18.30 und Fr. 11.15 Uhr.

Neu: Am Fr. 17.01. findet um 16.30 Uhr eine Infoveranstaltung in der Physiotherapie S. Kruesmann statt, Waisenallee 7 in Lübeck.

Haben genügend Personen Zeit und Interesse, ihre gesunde Ernährung auf den neusten wissenschaftlichen Stand zu bringen? Egal ob Du abnehmen möchtest oder das Gewicht halten.

Alle meine Präventionskurse sind Krankenkassen zertifiziert!

Der 8 Wochenkurs kostet inkl. Biomessung und Unterlagen 159 € und wird von der Krankenkasse mit 75 - 100 % bezuschusst.

Keine Zeit 8 - 10 Wochen zum Kurs zu kommen? Dann hätte ich für Dich Einzelberatung, Online Programm oder einen Detoxkurs im



Angebot. Der nächste Detoxkurs- Richtig entgiftet um den Körper zu entzuckern und einen guten Säure Basen Haushalt herzustellen findet am 11.01. von 15 - 17 in der Bäckerstraße statt. Für Fragen stehe ich Ihnen gerne unter: 0173-7416263 zur Verfügung.

Mehr unter:
www.abnehmen-hoff.de
Praxis für Ernährungsberatung
Anya Hoff
Bäckerstr. 11
23564 Lübeck

WIR SIND
NACHHALTIG

Bei der Herstellung von Zeitungsdruckpapieren wird nahezu 100% Altpapier eingesetzt.



Quelle: BDZV

15 JAHRE SCHMELZER... HÖRSYSTEME

SCHMELZER FEIERT GEBURTSTAG!

Mit großem Stolz blickt Schmelzer Hörsysteme im Jahr 2025 auf 15 erfolgreiche Jahre zurück! Was am 13. Januar 2010 mit der Eröffnung des ersten Fachgeschäfts in Glinde begann, hat sich zu einer echten Erfolgsgeschichte entwickelt. Damals wagte Felix Schmelzer mit nur 27 Jahren den Schritt in die Selbstständigkeit – trotz eisiger Temperaturen am Eröffnungstag war es ein voller Erfolg. Heute zählt das Familienunternehmen 18 Standorte in der Region, und weitere Eröffnungen sind bereits in Planung.



Das Team in Glinde – hier begann unsere Geschichte.

EINE ERFOLGSGESCHICHTE, DIE VERBINDET

Aus dem ersten Fachgeschäft mit drei Mitarbeitern in Glinde hat sich ein erfolgreiches Familienunternehmen entwickelt, das mit über 80 engagierten Mitarbeitern modernste Hörsysteme, individuellen Service und eine einladende Atmosphäre in allen Fachgeschäften bietet.

Seit 2016 ist Christoph Schmelzer, der Bruder von Felix Schmelzer, Teil des Teams. Mit seinem Sohn Ben, der 2023 eine Ausbildung zum Hörakustiker

begann, setzt die nächste Generation die Familientradition fort. Egal ob in Trittau, Travemünde, Lübeck oder Geesthacht – Schmelzer Hörsysteme ist für alle da, die auf hochwertige Hörlösungen und beste Beratung setzen. Dabei fördert das Unternehmen Nachwuchstale und bietet spannende Karriereöglichkeiten – vom Auszubildenden bis hin zur Betriebsleitung.

FREUNDLICHKEIT, EHRlichkeit, KOMPETENZ

Unser Ziel bei Schmelzer Hörsysteme ist seit 15 Jahren unverändert: Jedem Kunden den Weg zum



DIE SCHMELZER GARANTIE*

- ★ 4 Jahre Garantie
- ★ 2 Jahre Garantie auf IDO's
- ★ 3 Jahre 50% Verlustschutz
- ★ Bestpreis-Garantie

bestmöglichen Hören zu verhelfen. Mit der Schmelzer-Garantie bieten wir ein „Rundum-Sorglos-Paket“. Hörsysteme können unverbindlich in der gewohnten Umgebung getestet werden, um das perfekte Modell für die individuellen Bedürfnisse zu finden – für ein Hörerlebnis, das rundum begeistert.

VERANTWORTUNG FÜR MENSCH UND NATUR

Bei uns ist soziales Engagement fest in der Unternehmensphilosophie verankert. Wir sind der Überzeugung, dass erfolgreiche Unternehmensführung mit sozialer Verantwortung eng verbunden sein sollte.

Wir engagieren uns aktiv für den Umweltschutz, indem wir Bäume zur CO²-Kompensation pflanzen und Blumen-samen verschenken, um blühende Lebensräume für Bienen entstehen zu lassen. Gebrauchte Hörgeräte werden an Kinder in ärmeren Ländern in Zusammenarbeit mit dem Lionsclub gespendet, und das Kinderhaus „Blauer Elefant“ wird durch regionales Sponsoring sowie Geld- und Sachspenden unterstützt.

Mit großer Freude feiern wir als Familienunternehmen unser Jubiläum mit tollen Angeboten und bedanken uns bei allen Kunden und Mitarbeitern, die diesen Erfolg möglich gemacht haben. Wir freuen uns auf viele weitere Jahre voller Innovation, Service und herzlichem Engagement!

Kommen Sie vorbei und feiern Sie mit uns!

WELCHES HÖRSYSTEM PASST ZU MIR?

Nutzen Sie die Gelegenheit, verschiedene Hörsysteme kostenfrei und unverbindlich zu testen und zu vergleichen – sowohl in Bezug auf Preis als auch Leistung.

TOP NULLTARIF-HÖRSYSTEM

Übertrifft Krankenkassen-Anforderung
Mikrofonautomatik • Bluetooth ...

KOMFORT-KLASSE

SoundMap Technologie • AI Sound Technologie
Rückkopplungsunterdrückung • Komfortausgleich ...

PREMIUM KLASSE

Com4ohrmatik® • Stereo-Bluetooth-Streaming für iOS und Android™
Auto Focus 360° (Tec Level V8) • Tap Control Funktion (HdO)
Anpassung mit HSA®-Verfahren • Multimedia-kompatibel
Systemsteuerung per App ...

AUSPROBIEREN, VERGLEICHEN & PROFITIEREN!

JETZT ANMELDEN! HÖRSYSTEME VERGLEICHEN & 100 € GUTSCHEIN** ERHALTEN!

Starten Sie mit besserem Hören ins neue Jahr! Von zuzahlungsfreien Nulltarif-Systemen bis zu exklusiven Premium-Modellen – Schmelzer hat das passende Hörsystem für Sie:

Das Schmelzer Nulltarif-Hörsystem überzeugt durch eine kompakte Bauweise, starke Leistung und Bluetooth-Kompatibilität und übertrifft damit die Anforderungen der Krankenkassen.

Die Hörsysteme der Komfort- und Premium-Klasse bieten modernste Technik und einen natürlichen, hochauflösenden Klang. Hinter-dem-Ohr-Hörsysteme bieten Funktionen wie Smartphone-Anbindung, TV- und Musik-Streaming sowie eine

einfache App-Steuerung. Dank Akku-Technologie sind sie den ganzen Tag nutzbar, ohne Batteriewechsel. Im-Ohr-Hörsysteme sind klein, maßgeschneidert und bieten eine perfekte Passform für leichten bis mittleren Hörverlust. Testen Sie unverbindlich in Ihrem gewohnten Umfeld und finden Sie das passende Hörsystem für sich.

Vereinbaren Sie jetzt einen Termin für Ihre individuelle Höranalyse und lassen Sie sich von unseren Experten kompetent und bedarfsgerecht beraten – wir freuen uns auf Sie!

ERÖFFNUNGEN DER SCHMELZER FACHGESCHÄFTE 2010 – HEUTE:

Jahr	Standort	Jahr	Standort	Jahr	Standort	Jahr	Standort	Jahr	Standort	Jahr	Standort	Jahr	Standort	Jahr	Standort
2010	GLINDE	2011	STOCKELSDORF	2013	TRITTAU	2015	BARGTEIHE	2016	BARSBÜTTEL	2017	TRAVEMÜNDE	2018	LÜBECK SCHLUTUP	2019	AHRENSBURG LÜBECK ZENTRUM
						2020	REINBEK	2021	BAD OLDESLOE	2022	GROBHAUSDORF RATZBURG	2023	BAD SCHWARTAU MÖLLN	2024	SCHWARZENBEK GEESTHACHT HL CAMPUS CENTER

* Beim Kauf eines Hörgerätes erhalten Sie die Schmelzer Garantie. Diese beinhaltet vier Jahre Garantie, auf Optimus Hearing Hörsysteme 5 Jahre Garantie (davon ausgeschlossen sind Hörer, Otoplastiken und Ladestationen). Auf Im-Ohr Hörsysteme 2 Jahre Garantie, sowie drei Jahre 50% Verlustschutz für alle Hörsysteme. Das heißt, dass Sie bei Verlust eines Hörgerätes in den ersten drei Jahren nach Kaufabschluss nur 50% Ihres privaten Eigenanteils bezahlen.
** Anmeldefrist ist bis zum 31. Januar 2025 und das Angebot dann gültig bis zum 30.04.2025. Der Wertgutschein in Höhe von 100 € wird mit dem Kaufabschluss der hier beworbenen Hörsysteme ausgehändigt, oder direkt vom Kaufpreis abgezogen. Das Angebot ist nicht mit weiteren Aktionsangeboten kombinierbar.

ZUR TERMINVERGABE: schmelzer-hoersysteme.de

Bad Schwartau
Marktwiete 6
23611 Bad Schwartau
T 0451 – 709 852 50

Lübeck Campus
Alexander-Fleming-Str. 1
23562 Lübeck
T 0451 – 498 986 86

Lübeck Zentrum
Holstenstraße 9
23552 Lübeck
T 0451 – 613 058 23

Lübeck Schlutup
Mecklenburger Str. 67
23568 Lübeck
T 0451 – 450 563 20

Stockelsdorf
Ahrensböcker Str. 34 – 36
23617 Stockelsdorf
T 0451 – 880 515 95

Travemünde
Vorderreihe 8 – 9
23570 Travemünde
T 04502 – 88 69 900

„Wenn ich etwas nicht weiß, fange ich an zu wühlen“

Daniela Schoel ist Museumsführerin im Schloss Eutin – In die Vorbereitung investiert sie viel Freizeit

EUTIN/PANKER. Es brauchte einen Gang durch den Rittersaal von Schloss Eutin, um Daniela Schoel zu überzeugen, Museumsführerin zu werden. Genauer gesagt: ein Bild von Friedrich I. von Schweden. „Das ist doch mein Panker-König“, dachte sie sich, als sie es vor rund drei Jahren entdeckte. Schoel hatte bereits die Führungen auf Gut Panker geleitet, sie wollte in den Ruhestand gehen. Aber was hatte der Adelige mit Schloss Eutin zu tun? „Dann ging es los: Ich habe angefangen, mich einzulesen und auf einmal die ganzen Verbindungen erkannt“, sagt die 69-Jährige.

VORBEREITUNG AUF FÜHRUNG: „WIE VOKABELN LERNEN“

Inzwischen führt sie Besucherinnen und Besucher seit zweieinhalb Jahren zu verschiedenen Themen durch das Schloss. Ob in der Beletage, im Schlossgarten oder im Küchengarten – Daniela Schoel kann immer etwas zur Geschichte und ihren Protagonisten erzählen. Die Vorbereitung auf eine neue Führung sei wie Vokabeln lernen, sagt Daniela Schoel. Nachdem die Kuratorin das Konzept der Führung gemeinsam mit der Abteilung „Bildung und Vermittlung“ erarbeitet

hat, kann Schoel sich einarbeiten. Ihre Herangehensweise ist immer dieselbe: „Ich mache mir Karteikarten und schreibe mir zu jedem Zimmer die Essenz auf, wie bei einem Schummelzettel.“ Dann spricht sie sich die Inhalte als Sprachnotiz auf ihr Smartphone, immer wieder, bis sie zufrieden ist. Auf der fast einstündigen Fahrt von ihrem Wohnort Schönberg bis nach Eutin hört sie sich die Aufnahmen an.

VON HISTORISCHEN ROSEN ZU HISTORISCHEN FÜHRUNGEN

Im Schloss Eutin führen ehemalige Polizisten, Telekom-Mitarbeiter und Mediziner durch die Geschichte. Daniela Schoel ist selbst auch keine Historikerin. Fast drei Jahrzehnte lang verkaufte die studierte Agrarwissenschaftlerin englische und historische Rosen in ihrem Laden Flora Magica in Panker (Kreis Plön). „Im Laden wollte ich den Leuten zeigen, was eine englische Rose und was eine historische Rose ist. Wenn man diesen Vortrag hält, beschäftigt man sich automatisch mit Versailles und Ludwig dem Vierzehnten“, erzählt sie. Auf Minijob-Basis ist sie heute bei der Stiftung Schloss Eutin angestellt. Neben den Führungen arbeitet sie im Museumsshop.



Um sich auf eine neue Führung vorzubereiten, liest sich die Museumsführerin Daniela Schoel oft wochenlang ein – wie hier in der Bibliothek von Schloss Eutin. Foto: Johanna de Vries

Offiziell haben die Museums-guides vom Schloss sechs Stunden Zeit für die Vorbereitung. „Aber man liest noch mehr dazu“, sagt Schoel. Denn: „Man muss schon ein bisschen was tun, um dem Schloss gerecht zu

werden.“ Dafür wälzt sie Bücher aus der Bibliothek des Schlosses oder hört Hörbücher. „Da geht ganz viel Freizeit rein. Das ist alles Engagement weit über den Job hinaus“, sagt Brigitta Herrmann, geschäftsführende Vorständin

der Stiftung Schloss Eutin.

GANZHEITLICHER BLICK AUF DAS SCHLOSS

„Das Thema lässt mich nie los“, sagt Daniela Schoel. „Wenn ein

Gast kommt und mich etwas fragt, was ich nicht weiß, fange ich an zu wühlen. Das lasse ich nicht auf mir sitzen.“ Dann kommt es auch schonmal vor, dass die Museumsführerin sich die Nummer des Besuchers geben lässt und sich meldet, sobald sie die Antwort gefunden hat. „Man kann nie alles wissen, aber ich finde es gut, wenn es authentisch rüberkommt. Ich sage lieber, dass ich etwas nicht weiß, statt irgendwas zu behaupten.“ Je länger Daniela Schoel im Schloss arbeitet und je mehr sie sich einliest, umso mehr Querverbindungen und Zusammenhänge erschließen sich ihr. Um die Bilder von Tischbein erklären zu können, tauchte sie in die griechische Mythologie und erkennt seitdem etliche Referenzen in modernen Klassikern wie „Harry Potter“ und „Der Herr der Ringe“. Daniela Schoels größte Freude ist es, wenn ihre Begeisterung für das Schloss und seine Geschichte auf die Besucher überschwappt. „Es geht nicht ums Geld. Es geht darum, dass man sich einbringen kann, dass man Spaß an einer Sache hat und dass man das an die Menschen weitergeben kann. Ich finde es so toll, wenn die Themen fruchten.“ **JDV**

Unsere besten Winterreisen-Highlights 2025

Mit modernen Fernreisebussen ab Lübeck, Bad Schwartau und Eutin

Code: RB 02 – 1

REISEBÜRO
Behrens

Buchbar auch
im Internet:
SCAN ME



2-Tage Reise

Zum „Polenmarkt“ bei Stettin

mit First-Class-Hotel in Top-Lage

Leistungen: • Fahrt im modernen Fernreisebus • 1 x Übernachtung im Radisson-Blu Hotel • alle Zimmer mit Bad o. DU/WC, TV, Tel. • 1 x Frühstücksbuffet • kostenlose Nutzung des Hotelschwimmbades • Freizeit zum Shoppen und Bummeln in Stettin am 1. Tag • Besuch des großen Polenmarktes in Linken am 2. Tag vormittags

Reisetermine:

- 01.02. – 02.02.2025
- 22.02. – 23.02.2025

pro Person im DZ
119,90
EZ-Zuschlag: € 39,-



2-Tage Reise

Winterschnäppchen Harz

Schlachtfestbuffet – Brockenbahn - Hexenabend

Leistungen: • Fahrt im modernen Fernreisebus • 1 x Übernachtung im historischen Komforthotel nebst Gästehaus • alle Zimmer mit Bad o. DU/WC, TV • 1 x Harzer Frühstücksbuffet • 1 x Schlachtfestbuffet mit warmen u. kalten Spezialitäten des Harzes • „Hexenabend“ im Hotel • am 1. Tag Fahrt nach Wernigerode, Fahrt mit der „Brockenbahn“ bis Schierke • Rückfahrt über Braunlage

Reisetermine:

- 07.02. – 08.02.2025
- 08.02. – 09.02.2025
- 14.02. – 15.02.2025

pro Person im DZ
159,90
kein EZ-Zuschlag



3-Tage Reise

Rügen im Winter

Inselrundfahrt • Stralsund • Fischland Darß Zingst

Leistungen: • Fahrt im modernen Fernreisebus • 2 x Übernachtung im IFA-Hotel Binz • alle Zimmer mit Bad o. DU/WC, Föhn, TV, Tel. • 2 x Frühstückbuffet • 2 x Abendbuffet inkl. 1 Tischgetränk • große Inselrundfahrt Rügen mit Reiseleiter • Anreise mit Besichtigung in der Hansestadt Stralsund • Rückfahrt über die Inselkette Fischland/Darß/Zingst mit Aufenthalt in Wustrow • Kurtaxe

Reisetermine:

- 31.01. – 02.02.2025
- 28.02. – 02.03.2025

pro Person im DZ
279,90
EZ-Zuschlag: € 129,-



6-Tage Reise

Wintertraum Schwarzwald

Panorama-Zugreise • Schwarzwaldrundfahrt • Straßburg

Leistungen: • Fahrt im modernen Fernreisebus • 5 x Übernachtung im Hotel „Roter Buhl“ im Schwarzwald • alle Zimmer mit Bad o. DU/WC, TV, Tel. • 5 x Frühstücksbuffet • 5 x 3-Gang-Abendmenü • Schwarzwaldrundfahrt mit Reiseleiter • Elsassrundfahrt mit Reiseleiter • Schwarzwald-Bahnen-Fahrten • Musikabend im Hotel

gegen Aufpreis buchbar:

- Tagesfahrt in die Schweiz nach Basel, p.P. € 22,-

Reisetermin:

- 09.02. – 14.02.2025

pro Person im DZ
499,90
EZ-Zuschlag: € 79,-



8-Tage Reise

Sonneninsel Usedom – Top Hotel

„Platino Mare“

Winter-Kurreise „de Luxe“

Leistungen: • Fahrt im modernen Fernreisebus • 7 x Übernachtung im Wellness-Resort „Platino Mare“ in Swinemünde • 7 x Frühstücksbuffet • 7 x Abendessen inkl. Getränke zum Abendessen • Physiotherapeutische Beratung mit Therapieplan • 2 Anwendungen pro Werktag lt. Therapieplan • freie Nutzung von Schwimmbad u. Sauna • Bademantel auf dem Zimmer • Abendprogramm

Reisetermine:

- 08.02. – 15.02.2025
- 15.02. – 22.02.2025

pro Person im DZ
639,90
EZ-Zuschlag: € 249,-



4-Tage Reise

Entdeckerfahrt nach Edinburgh

mit Top-Hotel zum Schnäppchenpreis
inkl. Stadtrundfahrt Edinburgh

Leistungen: • Fahrt im modernen Fernreisebus • 2 x Übernachtung an Bord Amsterdam – Newcastle – Amsterdam mit DFDS-Fähren inkl. 2-Bett-Kabinen mit DU/WC inkl. großem Frühstücksbuffet • 1 x Übernachtung im Komforthotel in Edinburgh m. Frühstücksbuffet • alle Zimmer m. Bad o. DU/WC, TV, Tel. • große Stadtrundfahrt in Edinburgh m. Reiseleitung

Reisetermine:

- 23.02. – 26.02.2025 - € 299,90
- 23.03. – 26.03.2025 - € 319,90

Reisepass erforderlich!

pro Person im DZ/DKI
299,90
EZ/EKI-Zuschlag: € 119,-

Mindestteilnehmerzahl 30 Personen. Für Mobilitätseingeschränkte Personen nicht geeignet. Bei Auslandsreisen Personalausweis erforderlich. Falls nicht ausdrücklich erwähnt, sind evtl. Tourismustaxen und Eintrittsgelder nicht im Reisepreis enthalten.



Volker Fliegner geht in den Ruhestand

LÜBECK. Der langjährige Geschäftsführer der Lübecker Wochenspiegel Zustell GmbH, Volker Fliegner, geht in den wohlverdienten Ruhestand. Er hat durch seine Kompetenz und sein Fachwissen mehr als 25 Jahre lang Einfluss auf die Geschehnisse und die Belange der Logistikbereiche der Zustellung und den Transport von Tageszeitungen, Briefsendungen und Anzeigenblättern genommen. Die Geschäftsführung und Kollegen wünschen ihm für seine nun ausschließlich privaten Beschäftigungen eine glückliche Zeit mit viel Freude und vor allem Gesundheit. Seine Kollegen heben zum Abschied besonders seine Hilfsbereitschaft und seinen Einsatz hervor. „Nutze nun die Zeit für alles, was Dir Freude bereitet“, wünschen sie ihm. „Herzlichen Dank und eine gute Zeit!“

Foto: LN

Lübecks älteste Gilde sucht Nachwuchs

Schiffergesellschaft feiert 2026 ihr 625-jähriges Jubiläum – Seit fünf Jahren ist auch eine Kapitänin dabei.

LÜBECK. Eine Schiffergesellschaft in der Schiffergesellschaft: Was rätselhaft klingt, ist schnell geklärt. Lübecks älteste Gilde – die Schiffergesellschaft – tagt in dem historischen, verpachteten Restaurant Schiffergesellschaft in der Breiten Straße. 2026 wird die Seefahrer-Gilde 625 Jahre alt. Im Jahre 1401 als St.-Nikolaus-Bruderschaft gegründet, mischt heute die erste und einzige Frau in der Geschichte der Gilde mit. Die Kapitänin Silke Lehmköster ist im Jahre 2019 dazugestoßen. Sie ist auf Großcontainerschiffen der Reederei Hapag Lloyd zur See gefahren und soll nicht die einzige Frau in den Reihen der „Seebären“ bleiben, wünscht sich der Ältermann, der Chef der Gilde, Kapitän Paul Bauer.

„Die Seeschifffahrt hat sich total gewandelt“, sagt der 77-Jährige. „Längst ist es kein Job mehr, in dem nur Männer dominieren. Inzwischen gibt es viele Frauen, die das große Schiffspatent in der Tasche haben und die vielfältigen Aufgaben an Bord erledigen.“ Apropos erledigen: Heute geht es bei den Schifferbrüdern natürlich nicht mehr um das Ausstellen von Schiffspässen, das Bewachen der Häfen oder die Beratung des Stadtsenats. Auch die Streitigkeiten unter hansischen Seeleuten werden hier nicht mehr ausgetragen. Stattdessen kümmert man sich unter anderem um den Erhalt historischer Häuser.

Die gemeinnützig tätigen Schifferbrüder laden außerdem jährlich Honoratioren aus Lehre und Forschung, der Politik und Kultur, aus Vereinen und Verbänden sowie aus Handel, Wirtschaft und Verkehr, Fischerei, Kirche und den Behörden zum zünftigen Schmaus ein. Jetzt holt sich die Truppe fachkundige Unterstützung an Bord: Natascha Reyes Gamero, die Tochter Bauers, will bei der Konzeption der Feierlichkeiten helfen. Die 52-Jährige verrät: „Die 625-Jahrfeier wird kein Jubiläum hinter verschlossenen Türen sein“, sagt die international erfahrene Marketing-Expertin. „Ziel soll sein, dass die Lübeckerrinnen und Lübeck um die alte Gilde wissen sollen.“

Beim 600-Jährigen war der damalige Bundespräsident Johannes Rau zu Gast. Kommt wieder ein Staatsoberhaupt? „Wir werden sehen“, sagt Kapitän Bauer, der sich den Besuch von Frank-Walter Steinmeier wünscht.

Was er sich auch wünscht, sind neue Mitglieder. „Gerne auch jüngere“, so Bauer. Schließlich gelte es, mit der Zeit zu gehen, und den Fortbestand der einstigen Zunft zu sichern. Wer sich bewerben will, muss unter anderem das große Kapitänspatent besitzen.

JAC



Kapitän Paul Bauer und seine Tochter Natascha Reyes Gamero bereiten schon die 625-Jahr-Feier vor. Foto: Agentur 54°



„Sandkönigin“ Irina Titova zu Gast im Kolosseum

Sie besitzt ein außergewöhnliches Talent: Irina Titova rieselt in atemberaubender Geschwindigkeit Bilder aus Sand auf eine von unten beleuchtete Glasscheibe, während das Publikum diesen Prozess auf einer Leinwand beobachtet. In ihrer Sandmalerei-Show „Es war einmal in Hollywood“ lässt die Künstlerin für flüchtige Augenblicke die schönsten und bekanntesten Filmszenen aus der amerikanischen Traumfabrik entstehen – vom Außerirdischen E.T. über den Filmkuss aus „Casablanca“ bis hin zu „Forrest Gump“, begleitet von der Stimme von Sky Du Mont als Erzähler und den berühmten Filmmelodien. Zu sehen ist das am 16. Januar ab 20 Uhr im Kolosseum, Kronsfordter Allee 25. Mehr unter www.kolosseum-luebeck.de. Foto: Veranstalter

Siebdruck-Workshop im Museum

LÜBECK. Aus der Workshop-Reihe „Inspirier Dich! Inspire Yourself!“ findet im Rahmen der Ausstellung „Extra Time“ von Heather Phillipson am Sonntag, 12. Januar, ab 13 Uhr ein dreistündiger Workshop rund um das Thema Siebdruck in der Kunsthalle St. Annen statt. Gemeinsam mit der Kunstschule Lübeck lädt die Kunsthalle

St. Annen ein selbst kreativ zu werden. Die Teilnahme beträgt 20 Euro, für ermäßigte und für Kinder und Jugendliche 4 Euro. Die Tickets sind im Museumsshop oder online unter <https://kunsthalle-stannen.de/veranstaltung-buchen?vid=10195> erhältlich. Die Teilnahme wird ab zwölf Jahren empfohlen.

Medizin

ANZEIGE

Thema: nervös bedingte Schlafstörungen

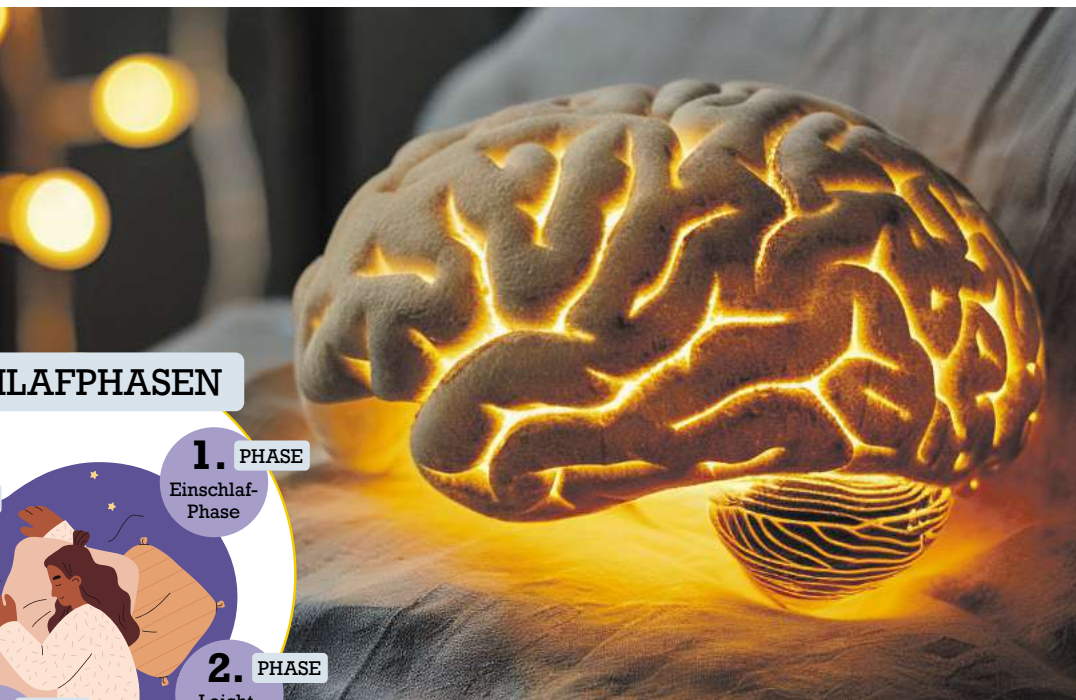
Wundermittel Schlaf: Effizienter, fokussierter, kreativer

Wie wichtig guter Schlaf für unseren Alltag ist

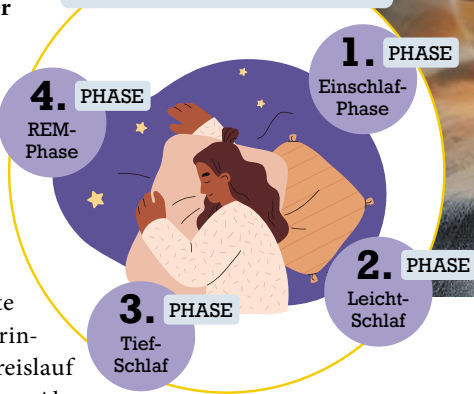
Nach links und rechts wälzen, die Bettdecke zurechtrücken. Die Gedanken kreisen währenddessen um den vergangenen Tag oder um das, was die Woche noch bevorsteht. Rund 50 % der Deutschen kennen es: Einschlafprobleme! Beim Durchschlafen haben sogar 70 % Schwierigkeiten und wachen nachts mehrmals auf.

Warum Schlafen der Schlüssel zu einem gesunden Leben ist

Der menschliche Körper vollbringt im Schlaf wahre Wunder. Tagsüber sind wir damit beschäftigt, eine konstante Denkleistung zu erbringen und den Blutkreislauf in Schwung zu halten. Aber sobald wir einschlafen, beginnt eine bemerkenswerte Erholungsphase für Körper und Geist. Dann werden beschädigte Zellen repariert, Gewebe erneuert und Energiereserven für den nächsten Tag aufgefüllt. Der Schlaf hat aber auch erheblichen Einfluss auf unsere Gehirnfunktion und



SCHLAFPHASEN



unser Gedächtnis. Während wir schlafen, verarbeitet unser Gehirn Informationen und Erfahrungen aus dem vergangenen Tag.

Die dunkle Seite der Nacht: Schlafdefizite und ihre Folgen

Wer regelmäßig schlecht und zu kurz schläft, muss im Alltag

z.T. mit unangenehmen Folgen rechnen: Die Leistungs- und Gedächtnisfähigkeit kann abnehmen und die Konzentration nachlassen. Andauernder Schlafmangel kann aber auch zur Entwicklung weiterer Krankheiten wie Bluthochdruck, Herz-Kreislauf-Erkrankungen oder Herzrhythmusstörungen führen. Auch das Immunsystem kann geschwächt werden

und Erkältungen oder Infekte befürchten.

Von Schlafmangel zu Schlafgenuss: So finden Sie in einem erholsamen Schlaf

Immer mehr Deutsche besinnen sich zurück auf jahrzehntelange Erfahrung und die wissenschaftliche Expertise, wenn es um Schlafprobleme geht – mit dem natürlichen Arzneimittel

Baldriparan (rezeptfrei, Apotheke). Seit fast 70 Jahren bringt es Deutschland den Schlaf zurück und das auf ganz natürliche Weise ohne Gewöhnungseffekt! Baldriparan – Stark für die Nacht enthält als erstes Arzneimittel die höchste Dosierung von Baldrianwurzelextrakt am Markt. Denn bekannt ist: Nur Baldrian-Präparate mit extra hoher Dosierung können bei Schlafstörungen nachweislich helfen. Dabei beschleunigt das Arzneimittel nicht nur das Einschlafen, sondern fördert auch das Durchschlafen¹. Das Präparat verändert den natürlichen Schlafrhythmus nicht und bewahrt die wichtige Tief schlafphase. Zugleich verursacht es keine Müdigkeit am Folgetag, sodass Schlafgeplagte wieder erholen in den Tag starten können.

„Baldriparan hilft mir super“

Im Netz findet man zahlreiche positive Erfahrungen mit Baldriparan – Stark für die Nacht. Eine begeisterte Anwenderin berichtet etwa: „Baldriparan hilft mir super. Ich kann oft aus beruflichen Gründen nicht gut schlafen und dann sind diese Tabletten meine Rettung.“

Fördert nicht nur das Ein-, sondern auch das Durchschlafen¹



- keine Schläfrigkeit am Folgetag
- macht nicht abhängig
- wirkt rein pflanzlich und ohne Gewöhnungseffekt
- mit hochdosiertem Baldrian(wurzelextrakt)

Baldriparan®
Stark für die Nacht

Für Ihre Apotheke:
PZN 00499175

¹bezogen auf die Linderung von nervös bedingten Schlafstörungen

BALDRIPARAN STARK FÜR DIE NACHT. Wirkstoff: Trockenextrakt aus Baldrianwurzel. Zur Linderung von nervös bedingten Schlafstörungen. Enthält Sucrose (Zucker). www.baldriparan.de • Zu Risiken und Nebenwirkungen lesen Sie die Packungsbeilage und fragen Sie Ihre Ärztin, Ihren Arzt oder in Ihrer Apotheke. • PharmaSGP GmbH, 82166 Gräfelfing

**Starten Sie früher in die Terrassensaison:
15 % Rabatt und kurzfristiger Aufbau!**



Winter-Aktion

Besuchen Sie unsere Ausstellung:
montags bis freitags von 9.00 bis 18.00 Uhr,
samstags von 10.00 bis 14.00 Uhr

Nelson Park  **Servicebüro Ahrensböck**
23623 Ahrensböck, Lübecker Straße 17
Terrassendächer 0 45 25 / 5 01 81 15 - nelsonpark-td.de

GESUNDHEITS-TIPP

Prostata – Vorsorge erspart spätere Beschwerden

Ab 45 besteht für Männer der Anspruch auf die Vorsorgeuntersuchung der Prostata. Diese Drüse, die bei erwachsenen Männern in Größe und Form ungefähr einer Kastanie entspricht, hat nicht nur einige wichtige Aufgaben, sondern kann auch alleine wegen ihres natürlichen Wachstums für manche Beschwerden sorgen. So spielt die Prostata eine wesentliche Rolle bei der Fruchtbarkeit, ist aber auch häufig schuld an Problemen beim Wasserlassen.

In erster Linie erfüllt die Vorstehdrüse, wie sie auch genannt wird, zwei Funktionen:

- Herstellung eines Sekrets, das circa ein Drittel des Spermas ausmacht
- Gewährleisten, dass durch den Harnleiter entweder ausschließlich Urin oder nur Sperma nach außen gelangen kann. Letzteres passiert durch ein System von Muskeln.

Die Prostata ist also wichtig für die Fortpflanzung, verfügt aber auch über die Eigenschaft, mit zunehmendem Alter wieder weiter zu wachsen. Deswegen kann es vor allem bei älteren Männern zu einer Vergrößerung kommen, die wiederum für unangenehme Begleiterscheinungen sorgen kann.

größerung verursachen kann, zählen unter anderem Entzündungen, für die die Drüse vergleichsweise anfällig ist. Symptome, die darauf hindeuten, sind beispielsweise:

- häufiges Wasserlassen, bei dem nur eine geringe Menge Urin abgegeben wird
- Schmerzen beim Wasserlassen oder auch bei der Ejakulation
- Blut im Urin

Auch Schmerzen in der Leiste, beim Stuhlgang oder ein Gefühl von Druck im Bereich des Damms können Hinweise sein. Die Behandlung einer solchen Prostatitis erfolgt über Antibiotika.

Außerdem kann eine Vergrößerung die bereits erwähnten Schwierigkeiten beim Wasserlassen nach sich ziehen. Dies hängt unter anderem mit der Position der Prostata im Körper zusammen: Sie liegt unterhalb der Blase und umschließt den Beginn der Harnröhre. Auf der Rückseite grenzt sie an den Mastdarm. Bei einer zu starken Vergrößerung kann sie deswegen die Harnröhre zusammendrücken, bis hin zu einem Blasenverschluss, der im schlimmsten Fall lebensgefährlich werden kann.

Nach einer Operation

der Prostata kann es außerdem zu Erektionsproblemen kommen. Sonst ist die Prostata in aller Regel nur selten daran beteiligt, wenn eine erektile Dysfunktion auftritt.

Tatsächlich zählt jedoch auch Prostatakrebs zu den häufigsten Krebsarten und gleichzeitig zu den häufigsten tödlichen Krebserkrankungen bei Männern.

DAMIT MAN(N) GESUND BLEIBT

Um die Prostata gesund zu halten, empfiehlt sich prinzipiell ein gesunder Lebensstil mit einer ausgewogenen Ernährung und ausreichend Bewegung. Vor allem mit der mediterranen oder auch der asiatischen Küche tut man seiner Prostata etwas Gutes. Lebensmittel, die sich besonders positiv auswirken, sind unter anderem Brokkoli, Haferflocken und grüner Tee.

Darüber hinaus ist es sinnvoll, über seinen Schatten zu springen und zur Vorsorge zu gehen. Im Gegensatz zu Frauen sind Männer wahre Vorsorgemuffel und nehmen solche Angebote deutlich seltener wahr. Dabei gibt es so einige Gründe, die dafür sprechen, vor allem die Früherkennung von Krebserkrankungen, die für den Behandlungserfolg ganz entscheidend ist. Unter bestimmten Bedingungen empfiehlt es sich sogar, nicht bis zum 45. Lebensjahr zu warten, zum Beispiel bei familiärer Vorbelastung: Sind bereits Fälle von Prostatakrebs in der Familie vorhanden, wird empfohlen, bereits im Alter von 40 Jahren zur Untersuchung zu gehen.

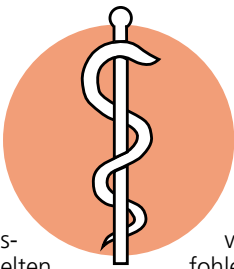
Spätestens wenn bereits Beschwerden vorhanden sind, die auf Erkrankungen der Prostata hindeuten können, ist es wichtig, sich an den Arzt zu wenden, damit die Ursache festgestellt werden kann.

KEINE SCHEU VOR DER UNTERSUCHUNG

Dass Männer nicht gern zum Prostatacheck gehen, liegt vor allem in der Art der Untersuchung. Für die Tastuntersuchung führt der Arzt einen Finger ein kleines Stück rektal ein, denn vom Enddarm aus lässt sich die Prostata gut tasten. Auch wenn dieser Teil der Untersuchung ein wenig unangenehm sein kann, ist er nicht schmerzhaft und auch schnell vorbei.

Sollte sich die Prostata vergrößert haben, kann dies durch eine reine Tastuntersuchung festgestellt werden. Was die Untersuchung jedoch nicht kann, ist, genauen Aufschluss darüber zu geben, mit welcher Art der Vergrößerung man es zu tun hat. Wird eine Vergrößerung festgestellt, sind also weitere Untersuchungen erforderlich.

Gesunde Grüße aus den Pinguin-Apotheken



TYPISCHE BESCHWERDEN

Zu den klassischen Problemen, die die Prostata bzw. ihre Ver-



Joerg Ortmann, Inhaber der Pinguin-Apotheken, gibt Gesundheitstipps.

Füllungen ab 2025 amalgamfrei

Diese Füllungen zahlt die Kasse.

Seit dem 1. Januar 2025 ist die Verwendung von Amalgam bei Zahnfüllungen bis auf wenige Ausnahmefälle verboten. Hintergrund des Verbots ist die EU-Quecksilberverordnung. Sie hat zum Ziel, die Verbreitung von Quecksilber in der Umwelt einzudämmen. Wichtig zu wissen: Gesetzlich Versicherte haben als Grundversorgung nun Anspruch auf eine amalgamfreie Füllung im Seitenzahnbereich, ohne dass für sie zusätzliche Kosten entstehen. Wer sich darüber hinaus für eine höherwertigere Alternative entscheidet, muss - wie bisher auch - die Mehrkosten selber tragen.

„Zahnärztinnen und Zahnärzte beraten ausführlich zu den verschiedenen Alternativen für eine Zahnfüllung. Gemeinsam mit ihren Patienten oder ihren Patientinnen entscheiden sie, welches Füllungsmaterial individuell am besten geeignet ist“, erklärt Dirk Kropp, Geschäftsführer der Initiative proDente e.V.

Seit dem 1. Januar 2025 übernehmen die gesetzlichen Krankenkassen im Bereich der Seitenzähne selbsthaftende Füllungen wie sogenannte Glasionomerzemente aus speziellen Glas-Pulvern. Für diese ausreichende und zweckmäßige Grundversorgung entstehen Patienten keine zusätzlichen Kosten. Die selbsthaftenden Füllungen können direkt an die Zahnoberfläche binden und benötigen daher keine Klebemittel. Sie sind dadurch einfach und sicher anzuwenden. In begründeten Ausnahmefällen übernehmen die gesetzlichen Kranken-

kassen auch die Kosten für Bulk-Füllungen, also einfach zu verarbeitende Kunststoffe.

Wählen Patienten eine höherwertigere Versorgung wie z.B. eine Komposit-Füllung, ist diese aufwändiger. Die gesetzlichen Krankenkassen beteiligen sich an den Kosten in Höhe der Grundversorgung. Darüber hinaus anfallenden Kosten müssen Versicherte selber tragen.

MÜSSEN BESTEHENDE AMALGAM-FÜLLUNGEN RAUS?

Amalgam besteht etwa zur Hälfte aus Quecksilber. Dieser als potenziell giftig geltende Stoff ist im Amalgam jedoch fest gebunden. Aus ausgehärteten Amalgam-Füllungen tritt kein messbares Quecksilber aus. Nur das Legen und Entfernen von Amalgam-Füllungen setzt geringe Mengen Quecksilber frei. Daher gilt: So lange die Füllungen nicht beschädigt sind, besteht kein Anlass sie auszuwechseln. Erst wenn die Amalgam-Füllungen undicht sind oder sich ein Spalt zum Zahn gebildet hat, müssen sie entfernt werden. Die Zahnärztin oder der Zahnarzt überprüft die Füllungen regelmäßig bei den Kontrolluntersuchungen. Das Amalgam-Verbot betrifft also nur neue Füllungen. Und die kommen seit dem 1. Januar 2025 nur noch dann zum Einsatz, wenn sie aus zahnmedizinischen Gründen zwingend notwendig sind. Dies kann z.B. bei Allergien der Fall sein oder bei Menschen, die sich nur unter Narkose behandeln lassen.

ANZEIGE

Brüchige Nägel: Worauf Betroffene vertrauen



Brüchige Nägel können schnell ungepflegt wirken und unser Selbstbewusstsein mindern. Unterstützung bietet eine spezielle Nährstoffkombination.

Wer wünscht sich nicht schöne und feste Fingernägel? Leider gibt es nur allzu viele Ursachen, die unsere Nägel spröde und trocken machen, wodurch sie leichter abbrechen. Oft reicht schon häufiges Händewaschen oder der regelmäßige Kontakt mit Putzmitteln aus. Jetzt im Winter kommen noch die kalten Außentemperaturen sowie die trockene Heizungsluft hin-

zu, die den Nägeln ebenfalls Feuchtigkeit entziehen.

Die gute Nachricht: Es gibt eine Möglichkeit, die Nägel wieder zu festigen – man muss nur wissen wie!

Keine Frage der Pflege

Die Schönheitsindustrie wirbt gerne mit zahlreichen Pflegeprodukten, die eine schnelle Lösung bei Nagelproblemen versprechen. Ein gutes Beispiel hierfür ist etwa Nagelöl, das in der Drogerie gerne als Hilfe bei brüchigen Nägeln

angepriesen wird. Experten sind sich jedoch einig: Nagelöl pflegt zwar die Nagelhaut, kann aber nicht in die Nagelplatte einziehen. Der Nagel wird somit in seiner inneren Struktur nicht gestärkt. Auch die richtige Schneide- bzw. Feil-Technik ist ein solcher Fall: Natürlich kann man dadurch einem häufigen Abbrechen vorbeugen (z. B. indem man die Nägel möglichst kurz trägt, sodass diese seltener einreißen), das Grundproblem eines zu trockenen bzw. spröden Nagels ist damit aber auch nicht gelöst.

Stärkung von innen

Während konsequente Pflege richtig und wichtig ist, sollte man für eine langfristige Stärkung der Nägel nicht außen, sondern im Inneren des Nagels ansetzen. Das geht am besten mit einer optimierten Nährstoff-Versorgung. Denn werden die richtigen Vitamine, Mineralstoffe und Spurenelemente zugeführt, gelangen diese über die Blutbahn direkt zu den Nagelwurzeln, wo sie das gesunde Wachstum der Nägel fördern. Sie wirken also nicht bloß oberflächlich, sondern packen das Problem wortwörtlich an der „Wurzel“.

Welche Nährstoffe?

Zu den wichtigsten Nährstoffen zählen:

- **Silizium** (aus Goldhirse und Kieselerde) als wichtiger Bestandteil fester Nägel. Das wichtige Spurenelement trägt auch zur Elastizität bei, was gerade bei spröden Nägeln wichtig ist.
- **Natürlicher Schwefel** (oft als „MSM“ abgekürzt) befindet sich von Natur aus im Körper und ist ein Strukturelement der Nägel. Steht nicht ausreichend davon zur Verfügung, werden sie brüchig.
- **Biotin** unterstützt die Einlagerung des oben genannten Schwefels in den Nagel – das wiederum erhöht den Keratin-Anteil, der ausschlaggebend für feste Nägel ist.

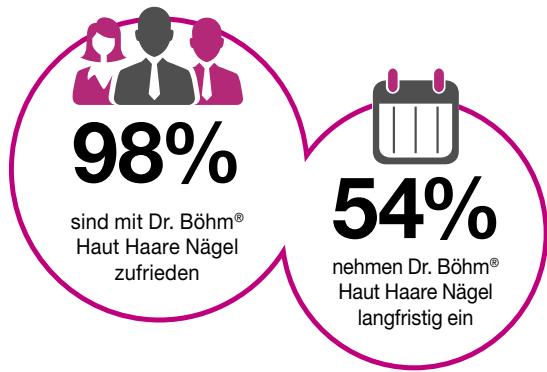
Apotheken-Tipp

Ein Produkt, das all diese Nährstoffe in idealer Dosierung vereint, ist Dr. Böhm® Haut Haare Nägel. Die rein natürlichen, in Österreich entwickelten Tabletten sind auch in

deutschen Apotheken erhältlich und konnten bereits viele Anwender überzeugen. Eine groß angelegte Umfrage bestätigt: Von über 130 Teilnehmern waren 98% zufrieden oder sehr zufrieden.¹

Tipp: Die besten Ergebnisse werden bei kurmäßiger Einnahme über mindestens 2–3 Monate erzielt.

¹Kundenbefragung seit 2018



APOTHEKEN-TIPP bei brüchigen Nägeln



Eine Zusammensetzung, die Apotheker und Anwender überzeugt:

- ✓ Silizium aus der Goldhirse als Feuchtigkeitsspeicher für die Nägel
- ✓ Natürlicher Schwefel (MSM) + Biotin für bruchfeste Nägel
- ✓ Die österreichische Nr. 1 bei brüchigen Nägeln²

Bestehen Sie auf das Original! Falls nicht vorrätig, bestellt Ihre Apotheke Dr. Böhm® Haut Haare Nägel gerne für Sie. **PZN: 15390975**

²Apothekenabsatz Mittel für Haare und Nägel It IQVIA Österreich OTC Offtake MAT 10/2024.

Qualität
zertifiziert gemäß
DIN EN ISO 9001:2015

PINGUIN APOTHEKEN

EISKALT
REDUZIERT*



DIE GRÖSSTE AUSWAHL IN LÜBECK ZU TOP-PREISEN

Grippostad
24 Kapseln
gegen
grippale
Infekte

**39 %
gespart**

statt ~~16,37 €~~

9.95*
€



**Bronchicum
Elixier**
100 ml

**24 %
gespart**

statt ~~9,90 €~~

7.55*
€

l = 75,50 €



Dolo Dobendan
36 Lutschtabletten

**21 %
gespart**

statt ~~15,49 €~~

12.25*
€



ACC akut 600
Hustenlöser
40 Brause-
tabletten

**39 %
gespart**

statt ~~32,61 €~~

19.61*
€



Umckaloabo
50 ml

**31 %
gespart**

statt ~~23,70 €~~

16.45*
€



l = 329 €

Paracetamol ratiopharm
20 Tabl.

**50 %
gespart**

statt ~~3,99 €~~

1.99*
€



+ größte Auswahl*
+ bestens beraten
+ keine Einheitsmedizin
= einfach in guten Händen!



**PINGUIN
APOTHEKEN**

Inhaber Jörg Ortmann e. K.

Diclox forte Ratiopharm
20 mg/g Gel
150 g

**35 %
gespart**

statt ~~26,16 €~~

16.95*
€



kg = 113 €

Rufen Sie uns an oder bestellen Sie unter: www.pinguinapotheke24.de

*Für alle Produkte gilt zu Risiken u. Nebenwirkungen fragen Sie Ihren Arzt oder Apotheker - Dieser Preis gilt nach den gesetzlichen Bestimmungen, wenn diese Arzneimittel zu Lasten der gesetzlichen Krankenkassen abgegeben werden - Gilt nicht für verschreibungspflichtige Arzneimittel.

Angebote gültig vom 11.01.2025 - 18.01.2025

Am Hauptbahnhof/
ZOB
Konrad-Adenauer-Str. 1
Tel.: 0451/82966

Im Hochschulstadtteil /
Im Campus
Alexander-Fleming-Str. 1
Tel.: 0451/292 896 66

In der Mühlenstraße
Südl. Altstadt
Mühlenstr. 37
Tel.: 0451/707 510 10

In der Königstraße
auf 2 Etagen / EG + 1. OG
Königstr. 59-63
Tel.: 0451/292 75 55

FINDE DEINEN
TRAUMJOB
IM NORDEN

KÜSTENFISCHER.DE



DSR Asset Management GmbH

Mitarbeiter*innen
Haustechnik
(m/w/d)

Vollzeit, Teilzeit
Lübeck

Technische Hochschule Lübeck

Referent / Referentin (m/w/d) für Strategiekoordination

Vollzeit
Lübeck

Frank Böhrns Steuerberater

Steuerfachangestellte / Steuerfachwirte / Bilanzbuchhalter (m/w/d)

Vollzeit
Lübeck

G.U.T. Feldtmann KG

Mitarbeiter im Außendienst mit Schwerpunkt Haustechnik/ SHK (m/w/d)

Vollzeit
Lübeck

Kreis Ostholstein

Verfahrensbetreuer/in (m/w/d)

Vollzeit
Eutin

Berufsbildungsverein des Dachdeckerhandwerks MV und SH e.V.

Dachdeckermeister - Ausbildungsmeister im Dachdeckerhandwerk (m/w/d)

Vollzeit
Lübeck

StattAuto eG - Carsharing für Lübeck und Kiel

Fachkoordinator:in für IT und Projektmanagement

Vollzeit
Lübeck, Kiel

13.687 Stellen und 6.446 Arbeitgeber warten auf Dich.

Café für Krebspatienten

LÜBECK. Eine unvorhergesehene Krankheit wie Krebs stellt die Betroffenen vor große Herausforderungen – auch im sozialen Bereich. Daher widmet sich das Patientencafé im Café Steinhäuser, Am Burgfeld 3, am 14. Januar von 15 bis 17 Uhr genau diesem Thema. Als Referentin ist Sabine Apostel, Mitarbeiterin in der Beratungsstelle für Erwachsene und Senior*innen (BES) der Hansestadt Lübeck, eingeladen.

Nach einem kleinen Vortrag steht die Beraterin im Anschluss für Fragen zur Verfügung. Im Fokus des Patientencafés steht der Austausch der Betroffenen mit Gleichgesinnten. In gemütlicher Atmosphäre bei Kaffee und Kuchen können sich alle Anwesenden über ihre Erfahrungen mit der Krankheit austauschen, sich gegenseitig informieren oder auch über ganz Alltägliches plaudern.

■ Eine Anmeldung bei Veronika Dörre per E-Mail an doerre@krebsgesellschaft-sh.de ist erforderlich. Alternativ kann auch unter Telefon 0162/ 4212883 eine Nachricht hinterlassen werden.

Tee-Zeit wird zur Tanz-Zeit

LÜBECK. Bei der nächsten Kochbuchbibliothek am Sonntag, 12. Januar, um 14 Uhr im Blauen Salon im Bürgerhaus Vorwerk-Falkenfeld, Elmar-Limberg-Platz 4, lautet das Motto: „Tee-Zeit wird zur Tanz-Zeit“. Caro Müncheberg singt aus ihrem Repertoire bekannte alte und neue Schlager, internationale Hits und Evergreens.

Weg mit dem Weihnachtsbaum: Abfuhr hat begonnen

Die Entsorgungsbetriebe Lübeck holen die Tannen bis zum 17. Januar ab – Auch Wertstoffhöfe nehmen Gewächse an.

LÜBECK. Der Dreikönigstag am 6. Januar markiert in vielen Haushalten das Ende der Weihnachtszeit. In den Wohnzimmern hat dann ein treuer Begleiter der zurückliegenden Festtage ausgedient und keinen Platz mehr: der Weihnachtsbaum. Bei der Frage, wie und wo sie ihre Tanne entsorgen können, bekommen die Lübeckerinnen und Lübecker Hilfe von den städtischen Entsorgungsbetrieben (EBL).

Bis zum 17. Januar holen die EBL die ausrangierten Bäume ohne vorherige Anmeldung ab. Anwohner müssen ihren Baum dafür lediglich am Abholtag der Biotonne „gut sichtbar und abgeschnitten“ bis 6 Uhr an die Straße legen. Den individuellen Abfuhrtag der Biotonne in ihrer Straße können die Lübecker im Online-Abholkalender einsehen.

Die EBL entsorgen nur Weihnachtsbäume, die am Straßenrand liegen. Befindet sich ein Baum auf einem Privatgrundstück, holen die Betriebe diesen nicht ab. Das gilt auch für Tannen, deren Stamm länger als 2,50 Meter ist. In diesem Fall können Anwohner ihren Baum jedoch in zwei Teile sägen. Die Ent-



Auch bei der Familie der Lübeckerin Ida (11) kommt der Weihnachtsbaum weg. Foto: Roeßler

sorgungsbetriebe bitten außerdem darum, die Bäume erst am Abholtag selbst an den Straßenrand zu legen.

Wer keine Biotonne hat, kann seinen Weihnachtsbaum auch bei einem der Wertstoffhöfe der EBL abgeben. Dort nehmen die Mitarbeiterinnen und Mitarbei-

ter die Tanne bis zum 18. Januar kostenlos entgegen. Nach Ablauf der Frist kostet die Abgabe vor Ort 2,80 Euro je angefangenem halben Kubikmeter.

Die drei Wertstoffhöfe der Entsorgungsbetriebe Lübeck befinden sich in der Posener Straße 25 (Wertstoffhof Mitte, Öffnungszeiten Montag bis Freitag 8 bis 17 Uhr, Samstag 8 bis 12 Uhr), am Möllering 8 (Wertstoffhof Herrenwyk, Öffnungszeiten Montag bis Freitag 8 bis 17 Uhr, Samstag 8 bis 12 Uhr) und am Raabrede (Wertstoffhof Niemark, Öffnungszeiten Montag bis Freitag 7 bis 17 Uhr, Samstag 8 bis 13 Uhr).

„Unser Angebot, Weihnachtsbäume abzuholen, wird Jahr für Jahr sehr gut angenommen“, sagt Mirko Wetter, Sprecher der EBL. Bei der Abfuhr 2024 hätten seine Kollegen 157 Tonnen Weihnachtsbäume eingesammelt. 2023 waren es 164 Tonnen.

Die an Weihnachten Licht und Gemütlichkeit spendenden Gewächse werden von der EBL in einem Biomassewerk geschreddert und zu Kompost verarbeitet. Ein Teil des Komposts findet später in der Landwirtschaft neue Verwendung. **B. STREBEL**

STELLENMARKT

Wir suchen dringend
Mitarbeiter (m/w/d)
für unseren
Hausnotruf/Rufbereitschaft.
Auf 556-€-Basis /
7-9 Tage im Monat.
☎ 0177 / 266 11 38

Suche eine zuverlässige, erfahrene Haushilfe, bei guter Bezahlung. ☎ (0 451) 308 536

Seniorenbetreuung im Raum Kücknitz/ Tra vermisst gesucht? Erf. Betreuungskraft bietet stundenw. Hilfe für Senioren im Rahmen einer geringf. Beschäftigung. Referenzen vorh. ☎ 0451-30400706

Ideal Gebäudereinigung: Reinigungskraft f. Schulreinigung in Bad Schwartau. Minijob-Basis á 1,75, 5x/W., Mo: 0151/12725517

Suche Reinigungskraft für Büro u. Haushalt. ☎ (0 451) 69 33 76 06

„Danke für alles!“
SOS KINDERDÖRFER WELTWEIT
www.sos-kinderdoerfer.de

Hansestadt LÜBECK

Wir stellen ständig für alle Stadtteile ein:

Reinigungskräfte (23,50 Std./Woche)

für den Bereich Gebäudemanagement für die Unterhaltsreinigung in Schulen, Kitas und Verwaltungen.

- Nachtdienst, Nachmittags- und Abenddienst sowie wohnortnaher Einsatz möglich
- mobile Teamarbeit möglich (mit Hol- und Bringservice vom Wohnort)
- mehrere Einsätze am Tag möglich wenn gewünscht
- Unterstützung beim Grundreinigerteam am Nachmittag möglich (mit höherer Entgeltzulage)
- unbefristete Einstellung nach 12 Monaten möglich
- Jahressonderzahlungen (Weihnachtsgeld) garantiert und Leistungsprämien möglich
- Mehrstundenauszahlung oder Freizeitausgleich
- Begrüßungsgeschenk, interkulturelle Arbeitsatmosphäre, Reinigungspläne in Fremdsprachen vorhanden

Entgeltgruppe 1 TVöD - Kennziffer 001 / 2024

Näheres zu den Aufgaben finden Sie unter www.luebeck.de/jobs oder unserem Karriereportal (stadt.luebeckjobs.de).

Mehr Informationen erhalten Sie über reinigungsdienste-gmhl@luebeck.de oder telefonisch unter 0451-1226271, Herr Eiring bzw. unter 0451-1221902, Frau Brummerloh.

Ausdrücklich begrüßen wir es, wenn sich Menschen mit Migrationshintergrund bei uns bewerben.

Erzieher (m/w/d) gesucht

Für unsere kleine individuelle Kita **suchen wir** zur Verstärkung unseres Teams zu sofort eine/n motivierte/n und engagierte/n Erzieher/in in Vollzeit oder Teilzeit 30 Std./Wo. im Krippenbereich.

Außerdem haben wir noch einen FSJ/BFD Platz zu besetzen.

Wir freuen uns auf Bewerbungen per E-Mail unter stoppelhoppser-tzl@t-online.de oder per Post an:

Kita Die Stoppelhoppser Seelandstraße 3 • 23569 Lübeck

DRK-Kreisverband Lübeck e.V. Deutsches Rotes Kreuz

WERDEN SIE AKTIV!

Engagieren Sie sich ehrenamtlich beim DRK Lübeck

Ihre Einsatzmöglichkeiten:

- Bereitschaft/Sanitätsdienst
- Rettungsdienst
- Besuchsdienst
- Integrationshilfe
- Wasserwacht
- Kleiderläden

Mehr Informationen erhalten Sie unter **Tel. 0451 48 15 12-0**

www.drk-luebeck.de

Landgericht in Lübeck hat neuen Präsidenten

LÜBECK. Wechsel am Landgericht in Lübeck: Zum 1. Januar hat Carsten Löbbert die Leitung des Landgerichts übernommen. Das hat das Landgericht kürzlich mitgeteilt.

FAST ZEHN JAHRE PRÄSIDENT AM AMTSGERICHT

Löbbert war früher unter anderem Richter am Landgericht Lübeck. Von 2005 bis 2015 war er zunächst Vizepräsident des Amtsgerichts der Hansestadt, 2015 wurde er dann Präsident.

Mit dem jetzigen Amtswechsel folgt er nun auf Dr. Silke Schneider. Die Lübecker Juristin war zum 1. August 2024 als neue Finanzministerin in die Landesregierung Schleswig-Holstein eingetreten. Die frühere Finanzstaatssekretärin wurde damit wiederum Nachfolgerin von Monika Heinold (Grüne), die sich aus der aktiven Politik zurückziehen wollte.

In der Zwischenzeit führte vorübergehend der Vizepräsident des Landgerichts in Lübeck, Dr. Marcel Ernst die Amtsgeschäfte. Nach einem Beschluss des Richterwahlausschusses des Landtags ist Carsten Löbbert schließlich am 19. Dezember in Kiel von Justizministerin Prof. Dr. Kerstin von der Decken zum Präsidenten ernannt worden.

DAS SIND DIE AUFGABEN DES PRÄSIDENTEN

Von jetzt an wird Löbbert die Dienstgeschäfte am Landgericht Lübeck aufnehmen, die feierliche



Gemeinsam bei der Vorstellung des sanierten Gerichtsgebäudes des Amts- und Landgerichts vor zwei Jahren: Carsten Löbbert und Dr. Silke Schneider. Jetzt ist Löbbert neuer Präsident des Landgerichts und damit Nachfolger von Schneider. Foto: Agentur 54°

Amtseinführung mit der Justizministerin ist aber erst für den 17. Januar vorgesehen. Zu den Aufgaben des Landgerichtspräsidenten gehört nicht nur die Leitung des Landgerichts Lübeck selbst. Er übernimmt auch die Dienstaufsicht über die sechs Amtsgerichte, die in den Landgerichtsbezirk fallen – dazu gehören Oldenburg/Holstein, Eutin, Ratzeburg, Schwarzenbek, Reinbek und Ahrensburg.

Einen Nachfolger beziehungsweise eine Nachfolgerin für Carsten Löbbert gibt es bislang noch nicht – die Stelle des Präsidenten des Amtsgerichts Lübeck ist aktuell ausgeschrieben.

Das Amtsgericht rechnet nach eigenen Angaben damit, dass die Stelle durch den Richterwahlausschuss und durch die Justizministerin im Laufe dieses Jahres wieder besetzt werden wird.

AUS DER GESCHÄFTSWELT

Blasenschwäche: Produkte für mehr Leichtigkeit im Alltag

BAD SCHWARTAU. Kein Sport mehr, kein Theaterbesuch, weil die Blase nicht mitspielt? Inkontinenz, die rund zehn Millionen Menschen bundesweit betrifft, muss kein Hinderungsgrund sein. Mit der richtigen Unterstützung kann das Leben weiterhin aktiv und erfüllt sein. Die Firma unizell Medicare GmbH aus Bad Schwartau bietet persönliche Produktberatung und kostenlose Musterpakete an, damit Produkte bequem getestet werden können, bevor eine Entscheidung getroffen wird. Sie übernimmt auch die Rezeptabwicklung mit der jeweiligen Krankenkasse und bietet ein breites Sortiment an Hygieneartikeln für jeden Bedarf an. Die Belieferung erfolgt diskret in neutralen Kartons.

Die Beschaffenheit von Inkontinenzprodukten ist entscheidend für die Lebensqualität. Hier gibt es ein großes Produktsortiment, das sich in Material, Maße und Saugstärke unterscheidet. Die Auswahl des richtigen Artikels ist abhängig von Inkontinenzart, Schweregrad, Gewicht, Größe und den individuellen An-



Die Firma unizell hat eine große Auswahl an Inkontinenzprodukten im Sortiment. Foto: unizell

sprüchen der Betroffenen. Produktanpassungen an die sich immer wieder verändernden Gegebenheiten und Bedürfnisse bieten sicheren und zuverlässigen Schutz und Komfort. So werden

Terminbuchung für Beratung unter Telefon 0451/ 398905725 oder einfach QR Code scannen.

Sicherheit und Diskretion gewährleistet, sich wieder frei bewegen und problemlos am gesellschaftlichen Leben teilnehmen zu können.

Terminbuchung für Beratung unter Telefon 0451/ 398905725 oder einfach QR Code scannen.



unizell Medicare GmbH
Pohnsdorfer Str. 3
23611 Bad Schwartau
E-Mail: homecare@unizell.de

IHK berät Unternehmer

LÜBECK. Ein Unternehmen zu führen, eigene Ideen zu verwirklichen und selbstständig zu handeln muss kein Wunschtraum sein. Die IHK zu Lübeck will Menschen für das Unternehmertum begeistern. Die Übernahme eines Betriebes ist eine Möglichkeit für den Einstieg in die Selbstständigkeit. Zugleich will die IHK Unternehmer dafür sensibilisieren, eine Übergabe rechtzeitig einzuleiten. In ihrer kostenfreien Beratung „Stabwechsel“ informieren die Berater der IHK regelmäßig Mitglieder, die eine Unter-

nehmensnachfolge planen oder bald einleiten wollen. Der nächste Online-Termin ist am Mittwoch, 15. Januar. Die Beratung erfolgt in Einzelgesprächen.

Externe Experten und IHK-Berater erstellen Leitfäden zu den Themen Vorbereitung und Organisation der Unternehmensnachfolge und Auswahl von Nachfolgekandidaten sowie Aufbau von Finanzierungen. Die Beratungszeit ist auf eine Stunde begrenzt.

Die Anmeldung erfolgt über www.ihk.de/sh/sprechtag

„Herz an Herz“ in der MuK

LÜBECK. Die Hochzeitsmesse „Herz an Herz“ findet am 11. und 12. Januar zum 26. Mal in Musik- und Kongresshalle statt. Dann wird es im Foyer wieder jede Menge Anregungen und die neuen Trends zum Thema Heiraten geben. Aber auch wer ein anderes großes Fest plant, wird vielfältige Inspirationen finden.

Gut 90 Aussteller aus mehr als 30 hochzeitsnahen Branchen präsentieren ein Angebot mit vielen Highlights. Ganz gleich, welche Vorstellungen Paare von ihrer Hochzeit haben und auch,


wenn sie noch gar nicht recht wissen, wie ihr schönstes Fest im Leben aussehen soll, finden sie auf der Messe Festkleider, den passenden Schmuck, Ideen für die Dekoration und vieles mehr. Wie immer gibt es auch ein Bühnenprogramm mit viel Show, Live-Musik und Unterhaltung.

Geöffnet ist jeweils von 10 bis 17 Uhr. Die Tageskarte kostet zehn Euro. Kinder bis zu 12 Jahren haben in Begleitung Erwachsener freien Eintritt. Tickets sind bei Eventim oder an der Tageskasse erhältlich.

Top-Tagesfahrten 2025 im Norden!

REISEBÜRO Behrens

Mit modernen Fernreisebussen ab Lübeck, Bad Schwartau und Eutin



Bilke-Brennen auf Nordstrand
inklusive 1 Becher Glühwein

Genießen Sie die große Panoramafahrt von der Ostsee an die Westküste nach Husum – hier haben Sie Gelegenheit zum Stadtbummel und sich ein wenig zu stärken. Anschließend Fahrt auf die Insel Nordstrand, wo Sie nach dem Abbrennen der Bilke-Feuer mit wärmenden Glühwein erwartet werden.

Reisetermin 2025:
• Fr., 21.02.

pro Person nur
€ 29.90




Küstentörn mit großem Frühstücksbuffet
Kombinierte Bus- & Schiffsreise mit den TT-Line-Fährschiffen

Fahrt entlang der Küste von Travemünde mit der TT-Line nach Rostock. Genießen Sie das Frühstücksbuffet an Bord. Busfahrt in die Hansestadt Rostock zum Stadtbummel.

Reisetermine 2025:
• Do., 13.02. • Mi., 19.03. • Di., 15.04.
• Mi., 07.05. • Do., 22.05. • Di., 03.06.* • Mi., 18.06.*
• Mi., 02.07.* • Do., 11.09. • Do., 09.10.

pro Person ab
€ 69.90

* Saisonzuschlag p.P. € 6,-




Flensburg mit Brauereibesichtigung
Neugier auf Norddeutsch: FLENS hautnah

Flensburg erleben und genießen. Auf der Rundtour durch die Flensburger Privatbrauerei erleben Sie spannende Einblicke in den Brauprozess, sehen das FLENS als Kinohelden und genießen am Ende das eine oder andere Pilsener oder alkoholfreie Getränk bei einer Verkostung mit deftigem Brotzeit.

Reisetermine 2025:
• Do., 06.03. • Fr., 02.05.

pro Person nur
€ 52.90



Grünkohl „Satt“ und Lüneburg
mit allem, was dazugehört

Hausgemachter, frischer Grünkohl, Bregenwurst, Schweinebacke und Kasslerbraten bis zum Abwinken. Dazu gibt es die berühmten kleinen Heidekartoffeln in Butter und Zucker geröstet. Anschließend Fahrt ins wunderschöne Lüneburg mit Zeit zur freien Verfügung.

Reisetermine 2025:
• Mi., 22.01. • Di., 04.02.

pro Person nur
€ 59.90



Miniatur Wunderland Hamburg
Inklusive Eintrittskarte Miniatur Wunderland (ohne Wartezeit ins Wunderland)
4-stündiger Aufenthalt in Hamburg

Bestaunen Sie in der Hamburger Speicherstadt die größte Modelleisenbahnanlage der Welt. Das Miniatur Wunderland Hamburg wächst ständig um Länder oder Städte.

Reisetermine 2025:
• Do., 23.01. • Mo., 17.02. • Mi., 12.03.

pro Person nur
€ 54.90




„Bremen Tattoo“ mit 10 Nationen!
Inklusive Eintrittskarte PK 3 um 15.00 Uhr

Mit weit mehr als 700 Teilnehmern aus mehr als 10 Nationen geht das „Bremen-Tattoo“ 2025 an den Start mit einer weltweit einzigartigen Musikshow der Spitzenklasse mit Top-Musikern, Tanz und Gesang.

gegen Aufpreis buchbar:
• Eintrittskarte PK 2: € 10,- / Eintrittskarte PK 1: € 20,-

Reisetermin 2025:
• So., 19.01.

pro Person ab
€ 99.90




Der Stint ist da!

Dieser leckere kleine Fisch gehört zur Lachsfamilie und wird nur kurze Zeit gefangen. Freuen Sie sich auf ein Stint- und Fischbuffet in der südlichen Lüneburger Heide. Außerdem gibt es noch weitere Fischfilets, verschiedene Matjesspezialitäten, Saucen, Bratkartoffeln, Speckkartoffeln, usw. Auf dem Rückweg fahren wir am Nachmittag in die Salzstadt Lüneburg inkl. Freizeit.

Reisetermine 2025:
• So., 23.03. • So., 30.03. • Fr., 04.04.
• Mi., 09.04.

pro Person nur
€ 56.90



Maritimer Erlebnistag: Helgoland mit dem „Halunder-Jet“ ab Hamburg
mit extra-langem Aufenthalt!

Willkommen an Bord des größten & schnellsten Katamarans in der Deutschen Bucht. Erleben Sie Komfort & Schnelligkeit hautnah. Sie bekommen fest reservierte Plätze an Bord während der 3,5-stündigen Überfahrt. Kein Ausbooten erforderlich, der Jet landet direkt am Südhafen.

Reisetermine 2025: • 14.01., 05.05., 16.06.

pro Person ab
€ 119.90

Mindestteilnehmerzahl 30 Personen. Für Mobilitätseingeschränkte Personen nicht geeignet. Personalausweis erforderlich.

Reiseveranstalter: Reisebüro Behrens GmbH | Riemannstraße 26 | 23701 Eutin
Telefon: 04521-77937-0 | E-Mail: info@behrens-reisen.de

Beratung & Buchung: ☎ 04521-77937-0

GESCHÄFTLICHE EMPFEHLUNGEN

Kinderpflegedienst
Lübeck

Alles Gute
für 2025

Erwachsenen-
intensivpflege

Kinderpflege
int | amb | WG

Wohngemeinschaft
Intensivpflege

Ambulante
Pflege

Assistenzpflege

Betreutes
Wohnen

Wund-
management

Kranken-
transporte

Fachabteilung
Heimbeatmung

Pflegeberatung

Palliativ-
versorgung

Ausbildung

Kinderpflegedienst Lübeck Bei der Lohmühle 7 23554 Lübeck
www.kinderpflegedienst-luebeck.de ☎ 0451 - 120 110 70

weitere Standorte: Bad Segeberg, Dörnick/Plön, Geesthacht, Groß Grönau, Helgoland, Kiel, Neumünster, Reinfeld, Schwerin

MARKTPLATZ

MARKTPLATZ

MÖBEL / HAUSRAT

2 Sofas 3er (B/T/H 217x101x75), 150€ und 2er (B/T/H 175x101x75) 125€, Leder beige, 1A Zust., je 2 Armlehnen klappbar + Kopfteilverstellung. ☎ (0172) 4122687

Ab sofort suchen wir gebrauchte Möbel für die Ukraine. ☎ 0451/59988209

Abholung von gebr. Möbeln für bedürftige Menschen in Litauen. Tel.: 0176/55 29 18 30

Wohnungsauflösung am 11.-12.01.25, ab 10 - 15 Uhr, Ewerstr. 27, 23556 Lübeck, verk. Möbel, Geschirr, Waschmaschine AEG, Lampen, Essstisch mit 4 Stühlen, Garderobe, Da.-Kleidung Gr. 40-44 u. He.-Kleidung Gr. 50-52.

TV / FOTO / PHONO / ELEKTRONIK

Kofferradio von JVC mit Kassetten- u. CD-Player, Preis VHB. ☎ 0173 / 6322580

NAVI von Auto Becker, OVP, Preis VHB, ☎ 0173 / 63 22 580

Digitalkamera Canon Ixus 951S m. Zubehör 60€; Diaprojektor Leitz Pradovit RC m. Zubehör 50€ Fotos: ☎ 01573-8795700

BEKANNTSCHAFTS-ANZEIGEN

BEKANNTSCHAFT

SIE SUCHT IHN

Adelheid, 77 Jahre jung, hier aus d. Gegend, bin schlank, etwas vollbusig, gute Hausfrau u. Köchin mit einem großen Herz, ich suche einen lieben Mann (Alter egal), bei getrenntem oder zusammen wohnen. Gerne würde ich Sie auf Kaffee und Kuchen einladen, damit wir uns näher kennenlernen können. pv Tel. 0151 - 20593017

Attraktive, schlanke Marianne, 67 J., seit kurzem verwitwet, langjährige Stationsleiterin im Krankenhaus, bin eine herzengute Frau, (kinderlos). Ich mag das häusliche Leben, koche u. backe leidenschaftlich gern, die Zweisamkeit vermisse ich sehr. Ich wünsche mir nochmal e. zärtlichen Mann an meiner Seite. pv, Tel. 0160 - 97541357

VERSCHIEDENES

VERSCHIEDENES

Flohmarktartikel - Alles muss raus! Geschirr, Gläser, Vasen, Steakbesteck, Lampen, gerahmte, alte Städteansichten, Reitstiefel u. Cowboystiefel Gr. 42, Staffelei m. Malkasten, antiquarische Bücher, Puppenbücher, Militaria (Bw), Boulekuugeln, Gesellschaftsspiele, elektr. Werkzeug, div. Kleinkram, Elektro- u. TV-Zubehör, Info u. Fotos: ☎ 01573- 879 5700

MUSIK

Hammond-Orgel von Yamaha, Preis VHB, ☎ 0173 / 63 22 580

LANDWIRTSCHAFT

Suche Quicke Frontlader und DDR-Kartoffelkisten, 2x1m ☎ (0 173) 6 083 788

Buchen Sie Ihre Kleinanzeige unter
Tel.: 04 51/144-11 11

KUNST- UND SAMMLERMARKT

Alte Briefmarkensammlungen/Nachlässe v. priv. Sammler gesucht. Diskretion u. Barzahlung werden zugesichert. Gerne auch Münzen. ☎ 0171/7088641

Briefmarken in orig. Alben "Olympische Spiele 1984" zu verk. ☎ 0176/47800871

Suche alte Glasnegative ☎ 01 70-386 18 11

DIENTSTLEISTUNGEN

Garten- u. Winterdienst ☎ 0451/4005385

VERSCHIEDENES

VERSCHIEDENES

Christus - für Dich gestorben

Bootstrail/Handtrailer von Heine-mann zu verschenken ☎ 0177/9574405

Student bietet Hilfe im Alltag bei PC, Smartphone, TV. ☎ 0155 / 107 427 63

Suche trockenen Stellplatz f. Wohnwagen, 5,75m, im Großraum Scharbeutz ☎ 0176/55662921

KRAFTFAHRZEUGMARKT

KFZ GESUCHE

WOHNMOBILE / -WAGEN

Kaufe Wohnmobile + Wohnwagen ☎ 03944-36160, www.wm-aw.de Fa.

IMMOBILIENMARKT

IMMOBILIENVERKAUF

EIGENTUMSWOHNUNGEN HÄUSER

ESPLANADE IMMOBILIEN

info@esplanade-immobilien.de
Tel.: 0451-7907190

Energieeffizienzklasse: A+ Doppelhaushälfte mit hervorragender Energieeffizienz und viel Platz im Hochschulsstadtteil

ca. 142 m² Wohnfläche, 4 Zimmer, Vollbad, Dachgeschoss bereits ausgebaut, Terrasse/Garten, 2 Außenstellplätze, Baujahr: ca. 2008, Wärmepumpe/Fernwärme, Geothermie, Verbrauchsausweis, A+, 18 kWh/(m² a)

KP 575.000,- €

Kontaktieren Sie uns gerne!

ESPLANADE IMMOBILIEN

info@esplanade-immobilien.de
Tel.: 0451-7907190

Wohnen mit Meeresbrise Scharbeutz, ca. 45 m², Erdgeschoss, 2 Zim., Terrasse, TG-Stellplatz, Bj. 1998, EnB, 86,50 kWh/(m²a), G, Gas, 339.000,- € (zzgl. 3,33 % inkl. MwSt. Käuferprov.)

moellerherm-immobilien.de 0800-77 16 100

Persönlich gut beraten

MÖLLERHERM IMMOBILIEN

ESPLANADE IMMOBILIEN

info@esplanade-immobilien.de
Tel.: 0451-7907190

Sierksdorf Moderne, möblierte ETW, ca. 50 m² Wohnfl., 2 Zimmer, heller Flur, offene EBK, mod. WB, WZ mit Ethanol-Kamin, hochw. vergl. Balkon, Feuerturm, mögl. Bj. 1971, B: 157,1 kWh/m² p.a., Kl. E, FW-FW, KP: 175.000,- €

0451-8009410 von-wuelfing-immobilien.de

ESPLANADE IMMOBILIEN

info@esplanade-immobilien.de
Tel.: 0451-7907190

Freie Lieferung - direkt an der Vorderreihe Eigentumswohnung mit Balkon, Wasserblick und Stellplatz

ca. 66,62 m² Wohnfläche, MEA 597/10.000stel., Hausgeld 540,- € inkl. Instandhaltung, Baujahr ca. 1965, 3 Zimmer, Vollbad + Gäste WC, Balkon, 1 Außenstellplatz, Keller, Dachboden, Verbrauchsausweis, Gaszentralheizung, D, 122,9 kWh/(m² a)

KP 389.000,- €

Kontaktieren Sie uns gerne!

ESPLANADE IMMOBILIEN

info@esplanade-immobilien.de
Tel.: 0451-7907190

Ruhig Wohnen und den Strand so nah Scharbeutz, ca. 39 m², 2 Zimmer, 2023/24 renoviert, 1. OG, Balkon, Bj. 1972, EnV, 242,53 kWh/(m² a), G, Gas, 212.000,- € (zzgl. 3,33 % inkl. MwSt. Käuferprov.)

moellerherm-immobilien.de 0800-77 16 100

Persönlich gut beraten

MÖLLERHERM IMMOBILIEN

ETW in Strandnähe!

Traumhafte EG-Whg. mit großz. Terr. in Dahme, ca. 77 m² Wohnfl., 2 Zi., offene EBK, helles WZ, WB, SZ mit Terr.-Zugang, SP vorhanden, Bj. 1981, V: 36,23 kWh/m² p.a., Kl: A, Nachtsp.-ZH, KP: 235.000,- €

0451-8009410 von-wuelfing-immobilien.de

Lübeck - Priwall

Traumhafte ETW ca. 300 m von der Ostsee entfernt, ca. 140 m² Wohnfl., 4 Zi., helles Wohnzimmer, SZ mit Ankleidezimmer, EZ mit Balkonzugang, Vollbad, Sauna, Südbalkon mit Markise, Außenstellplatz, 480,- € Hausgeld mit., Bj. 1936, B: 154,6 kWh/(m² a), Kl: E, Gas-Hz., KP: 870.000,- €

0451-8009410 von-wuelfing-immobilien.de

Buchen Sie Ihre Kleinanzeige unter

Tel.: 04 51/144-11 11

wochen
spiegel

Heiligenhafen

Hochwertige 2-Zi.-Whg. in Strandnähe! Ca. 51 m² Wohnfl., WZ mit Süd-Balkon, offene EBK aus 2023, DB, Abstellraum u. Keller, Raum, Außenstellplatz vorh., ca. 500 m zum Strand, Bj. 1994, V: 65 kWh/m² p.a., Kl. B, Gas-Hz., KP: 275.000,- €

0451-8009410 von-wuelfing-immobilien.de

Dassow - Pötenitz

Traumhafte 2,5-Zimmerwhg. an der Ostsee, ca. 74 m² Wohnfl., 1. OG, helles Wohn- u. Esszimmer, offene Küche inkl. E-Geräten, mod. gestalter GR, Bj. 2015, B: 100,7 kWh/(m² a), Kl: D, Gas-FBH, KP: 295.000,- €

0451-8009410 von-wuelfing-immobilien.de

ETW in 23560 HL - St. Jürgen zu verk., 2 Zi., Balkon, gr. Keller, PKW-Stellpl., 64,85 m², 170.000 € ☎ 0176-30010109

Abkürzungen für Immobilienanzeigen:					
App.:	Appartement	Grdst.:	Grundstück	NR:	Nichtraucher
Bik:	Balkon	G.-WC:	Gäste-WC	OG:	Obergeschoss
BGF:	Bruttogrundfläche	Hgz.:	Heizung	RH:	Reihenhaus
Ct.:	Courtage	IVD:	Immobilien	renov.:	renoviert
DG:	Dachgeschoss		Verband	renov.-bed.:	renovierungsbedürftig
DHH.:	Doppelhaushälfte		Deutschland		
Do.-Gar.:	Doppelgarage	Kft.:	Komfort	Sout.:	Souterrain
Du.:	Dusche		(-wohnungen)	Terr.:	Terrasse
EBK:	Einbauküche	KP:	Kaufpreis	VDM:	Verband Deutscher Makler
EG.:	Erdgeschoss	Kü.:	Küche	VHB:	Verhandlungsbasis
ELW.:	Einliegerwohnung	Lg.:	Lage	VHS:	Verhandlungssache
Etg.:	Etage	Mais.:	Maisonette-wohnung	VB:	Vollbad
ETW:	Eigentumswohnung			VK:	Vollkeller
EFH:	Einfamilienhaus	ME:	Mieteinheit	WE:	Wohninheit
FeWo:	Ferienwohnung	MFH:	Mehrfamilienhaus	Wfl.:	Wohnfläche
FP:	Festpreis	MS:	Mietsicherheit	Whg.:	Wohnung
Fußb.-Heizg.:	Fußbodenheizung	Ntfl.:	Nutzfläche	ZFH:	Zweifamilienhaus
Gar.:	Garage	NGF:	Netto-Grundfläche	ZH:	Zentralheizung
Gart.:	Garten	NB:	Neubau		
Gew.-Fl.:	Gewerbefläche	NK:	Nebenkosten		

Bäk

Charmantes EFH mit Einlieger-Whg., ca. 160 m² Wohnfl., davon ca. 73 m² ELW, ca. 861 m² Eck-Grundstück, 8 Zimmer, geräumiges Entree, Küche mit E-Geräten, Wohn- und Esszimmer mit Terrassenzugang, SZ, Duschbad, Teilkeller, Bj. 1973, B: 272,3 kWh/m² p.a., Kl. H, Gas- ZH, KP: 330.000,- €

0451-8009410 von-wuelfing-immobilien.de

Historisches EFH...

...mit Reetdach! Ca. 2.829 m² parkähnlichem Grundstück, ca. 200 m² Wohnfläche, Bj. 1939, saniert 1999, 6 Zimmer, Landhausküche, Specksteinofen, große Süd-West-Terrasse, Brunnen und Bachlauf, Gartenteich, Holzhütte, Gewächshaus, Doppelcarport, B: 121,2 kWh/(m² a), Kl: D, Gas-ZH aus 2022, Kaufpreis: 800.000,- €

0451-8009410 von-wuelfing-immobilien.de

Ihr Glück für 2025: Grömitz - Verkauf von/an privat. Stilvolles EFH in ruhiger Sackgassenlage, ca. 170 m² Wohnfl., 6 Zimmer, umlaufende Sonnenterrasse, ca. 80 m² Vollkeller mit Infrarotkabine, großz. Wohn- u. Esszimmer, Landhaus-Wohnküche, Gäste-WC mit Duschanschlüssen, VB mit Badewanne u. Dusche, el. Rollläden, Strom-WP mit Klimaanlage, FBH im EG und Bad, Doppelcarport, Außen-SP, Bj. 2007, V: 63,8 kWh/(m² a), Kl. B, Erd-WP, KP: 975.000€.

☎ (0 151) 212 40 771

Lensahn

Charmantes Einfamilienhaus in Sackgassenlage, ca. 150 m² Wohnfläche, 5 Zimmer, WZ mit Essbereich, Gäste-WC u. Wannenbad, EBK inkl. E-Geräten, Garage, Vollkeller, Süd-Terrasse, Balkon, ca. 597 m² Grundstück, Bj. 1973, Bj. 1973, B: 127,0 kWh/m² p.a., Kl. D, Öl-Hz., KP: 395.000,- €

0451-8009410 von-wuelfing-immobilien.de

Mölln

Charmanter Winkelbungalow in Seenähe! Ca. 182 m² Wohnfl., 5 Zi., ca. 804 m² Grdst., EBK im Landhausstil, helles WZ/EZ, Galerie im OG, SZ mit en-suite-Bad, Gäste-WC m. Dusche, HWR, FBH im EG, Teilkeller, Doppelcarport m. Wallbox, Solarthermie, Bj. 2007, Bj. 2007, V: 122,1 kWh/m² p.a., Kl. D, Pellet-Hz., KP: 650.000,- €

0451-8009410 von-wuelfing-immobilien.de

Scharbeutz - Klingberg

Stilvolles Einfamilienhaus mit traumhaftem Garten! Ca. 185 m² Wohnfläche, ca. 901 m² Grundstück, hochw. Ausstattung, großz. Wohn-/Esszimmer mit Terrassenzugang, offene Designer-Küche, mod. DB, Vollbad im OG, HWR, Bj. 2012, V: 88,4 kWh/m² p.a., Kl. C, Gas-FBH, KP: 875.000,- €

0451-8009410 von-wuelfing-immobilien.de

ZFH mit viel Potenzial...

... in ruhiger Lage von Stuenborn. Insg. 6,5 Zimmer auf ca. 200 m² Wohnfl., je eine W/E im EG u. OG, Terrasse u. Balkon, 2 EBK inkl. E-Geräten, 2 DB, Bj. 1965, B: 133 kWh/m² p.a., Kl. E, Öl, Öl-Heizung, KP: 300.000,- €

0451-8009410 von-wuelfing-immobilien.de

LN Digital Store

LN Digital und Persönlich

Tauchen Sie ein in die digitale Welt der LN!

Besuchen Sie unseren LN Digital Store in der Königstraße 67A in Lübeck und testen Sie unser E-Paper interaktiv. Für eine individuelle Beratung vereinbaren Sie gerne unter 0451 / 144 1634 Ihren Termin.

Profitieren Sie von exklusiven Angeboten vor Ort.

„Mit dem Mollii Suit
kann ich mich wieder
freier bewegen und
den Alltag leichter
bewältigen.“

Ben Mausbach, MS-Patient

FORTSCHRITTLICHE HILFE BEI MS & SCHLAG- ANFALL!

Mit dem EXOPULSE MOLLII SUIT
aktivieren Sie Ihre Muskeln für
mehr Lebensqualität!

EXOPULSE
MOLLII SUIT
CERTIFICATE
EXPERT*

SCAN ME!



10 GEBURTSTAGS- %RABATT**

 **OSTSEE
MEDIZINTECHNIK**
SANITÄTSHAUS & ORTHOPÄDIETECHNIK



Bei einer Tragedauer von nur 1 Stunde am Tag kann die entlastende Wirkung auf die Muskulatur bis zu 24 Stunden anhalten!

Leiden Sie an einer Spastik, haben Sie häufig mit
vielfältigen und andauernden Einschränkungen im Alltag
zu kämpfen. Auch wird eine Spastik vielfach von Schmerzen
und unnatürlichen Körperhaltungen begleitet.

Wenn Sie mit einschränkenden Bewegungsstörungen
durch **Multipler Sklerose, Schlaganfall, Zerebralparese,
Fibromyalgie** und anderen neurologischen Erkrankungen
Ihren Alltag bestreiten müssen, kann der **EXOPULSE MOLLII
SUIT** Ihnen mittels Knopfdruck die Möglichkeit verschaffen,
nach einer kurzen Stimulationszeit die Symptome einer
Spastik zu reduzieren und Schmerzen zu lindern.

Mit dem **EXOPULSE MOLLII SUIT** von Ottobock bieten wir
Ihnen jetzt ein sicheres und einfaches Hilfsmittel, das Ihre
Bewegungsfreiheit und Lebensqualität erhöhen kann.

Der **EXOPULSE MOLLII SUIT** von Ottobock bietet die
Möglichkeit, die **Muskelspannung** zu **normalisieren**.
Er kann dabei unterstützen, verschiedenen Formen der
Muskelverkürzung oder Muskelsteifigkeit vorzubeugen.
Durch die **niederfrequente Elektrostimulation** kann die

spastische, verspannte und schmerzende Muskulatur
gelockert werden. Schmerzen, die im Zusammenhang mit
Spastik auftreten, können reduziert werden.

Mit seinen **58 Elektroden** stimuliert der Anzug bis
zu 40 wichtige Muskeln im Körper. Er besteht aus
einer Hose, einem Oberteil und einer abnehmbaren,
programmierbaren Kontrolleinheit und wird individuell
auf die Bedürfnisse jedes Anwenders abgestimmt.

Der **EXOPULSE MOLLII SUIT** ist in **Kinder-, Herren-
und Damengrößen von 104 cm bis XXXL erhältlich**.
Er eignet sich sowohl für den Einsatz im privaten als
auch im klinischen Umfeld, ist für alle Altersgruppen
leicht anzuwenden und lässt sich **wie ein gewöhnliches
Kleidungsstück** tragen. Dabei kann ein positiver Effekt
erzielt werden, der **bis zu 24 Stunden** anhält.

**Wir beraten Sie gern ausführlich über
dieses innovative Hilfsmittel von Ottobock.**

**Vereinbaren Sie gleich einen Termin
in unserer Zentrale in Lübeck unter
Telefon 0451 – 290 71 50.**

Für Sie vor Ort: Seit 30 Jahren sind wir Spezialist im Orthopädietechnik-Handwerk
und bieten Ihnen die gesamte Leistungspalette eines Sanitätshauses!

UNSERE STANDORTE IN IHRER NÄHE:

LÜBECK
Estlandring 7
Tel. 0451 290 71 50

NEU

LÜBECK
Schlutuper Str. 7
Tel. 0451 582 412 88

LÜBECK
Moislinger Allee 6b
Tel. 0451 498 25 43

TRAVEMÜNDE
Am Dreilingsberg 7
Tel. 04502 880 97 07

TIMMENDORFER STR.
Birkenallee 1
Tel. 04503 898 98 72

EUTIN
Elisabethstr. 16-18
Tel. 04521 794 18 09

www.ostsee-medizintechnik.de

* Mit der offiziellen Zertifizierung als Exopulse-Mollii-Experte durch Ottobock wird unser umfassendes Fachwissen in der Anwendung und Wirkungsweise des Exopulse Mollii Suit bestätigt.
** Der Rabatt gilt vom 01.01. – 31.01.2025 auf das hier beworbene Produkt im Privatverkauf und wird bei Kaufabschluß der Gesamtsumme abgezogen.

