

LÜBECKER BUCHT WOCHENSPIEGEL

WWW.WOCHENSPIEGEL-ONLINE.DE

Sonnabend, 23. November 2024 • kostenlos

Reicht der Lärmschutz?

Eine neue Prognose geht von deutlich mehr Verkehr auf Ostholsteins Bahnstrecken aus. **SEITE 2**

Solarpark-Boom in Ostholstein

Mehr als 60 Solaranlagen werden im Kreis geplant – das stößt nicht nur auf Begeisterung. **SEITE 4**

Weniger Polizisten in der Saison

Für die kommende Tourismussaison plant Kiel mit deutlich weniger Personal für den Bäderdienst. **SEITE 3**

Zustellung: 0451/144-1826
Redaktion: 0451/144-1781
Anzeigen: 0451/144-1111, Fax -1010

Gospelkonzert in der Waldkirche

TIMMENDORFER STRAND.

Am Ewigkeitssonntag, den 24. November, findet um 16 Uhr das traditionelle Konzert des Gospelchores der Waldkirche Timmendorfer Strand statt. „When The Saints Go Marching In“ ist der Titel des Konzerts. Das Programm bietet eine abwechslungsreiche Folge von überwiegend traditionellen Gospels, Songs wie „You Raise Me Up“ und „Son Of A Preacher Man“ schlagen eine Brücke zu Pop und Soul. Das Timmendorfer Gospelduo Gesine Weinhold und Conny Techen wird den Simon & Garfunkel-Evergreen „Bridge Over Troubled Water“ und zwei weitere Songs beitragen und auch das Publikum wird ins gemeinsame Singen einbezogen. Lassen Sie sich überraschen von einer stimmungsvoll-musikalischen Stunde in der Waldkirche. Am Klavier wird Jan Weinhold zu hören sein. Der Eintritt ist frei. Am Ausgang wird eine Spende erbeten.

Skiffle-Weihnacht in Süsel

SÜSEL. Die Appletown Washboard Worms Band kommt zur plattdeutschen Skiffle-Weihnacht in die Kulturscheune Süsel. Ein erster Termin am 12. Dezember ist schon fast ausverkauft, aber es gibt einen Zusatztermin am 13. Dezember um 19.30 Uhr. Seit 2013 ist die Band erfolgreich mit einem außergewöhnlichen Weihnachtskonzert auf Tour. Geboten werden plattdeutsches Liedgut und Weihnachts-Klassiker. Karten für die Appletown Washboard Worms sind erhältlich über den Kartenvorverkauf unter Telefon 04524/13 79 mo von 18 bis 20 Uhr sowie mi von 9 bis 12 Uhr, im Foyer des Theaters donnerstags von 17 bis 18 Uhr, per E-Mail antickets@theatersuesel.de, online unter www.theater-suesel.de und bei allen Vorverkaufsstellen, in der Tourist-Info Eutin und in der Konzertagentur Haase in Neustadt.



450 und 550 Quadratmeter groß sind die beiden Eisbahnen im Kurpark, die durch einen Rundlauf miteinander verbunden sind. Foto: TALB

Eiswelt in Scharbeutz lädt zum Schlittschuhspaß ein

Schlittschuhlaufen, Eisstockschießen und Budenzauber

SCHARBEUTZ. Winter von seiner schönsten Seite: Nur wenige Schritte von der Ostsee entfernt bietet Schleswig-Holsteins größte Eisteis-Bahn ein wahres Winter-Highlight. Bis Mitte Februar sind einige Specials geplant.

In dieser Saison erwarten die Besucher gleich zwei große Eisteisflächen zum Schlittschuhlaufen: eine überdachte Bahn mit 450 Quadratmetern und eine weitere mit 550 Quadratmetern. Verbunden werden beide Bahnen durch den längsten Eisrundlauf Norddeutschlands. Dieser führt durch den illuminierten Kurpark und auf einer eigenen Brücke über den Kurparksee.

Mit der neuen, überdachten Eisstock-Arena bietet die Eiswelt Scharbeutz ein zusätzliches Highlight für Gruppen und

Teams. Hier können bis zu acht Personen in geselliger Runde um die besten Würfe kämpfen. Ähnlich wie beim Boule Spiel geht es darum, den Eisstock möglichst nah an eine Zielmarkierung, die „Daube“, zu bringen. Die Arena ist vom Eislaufbereich getrennt, sodass Schlittschuhläufer und Eisstockspieler gleichzeitig und entspannt ihren Spaß haben können.

Bis zum 16. Februar 2025 bietet die Eiswelt Scharbeutz für Einheimische und Gäste den Wintertreffpunkt im Kurpark mit Schlittschuhlaufen, Eisstockschießen und Budenzauber. Obendrein wird jeden Samstag im Eiswelt-Zelt die After-Skate-Party gefeiert. Der Eintritt ist frei. Bis 22 Uhr kann im winterlich dekorierten Zelt getanzt werden.

Auch für Kinder ist ein Special geplant. Außerhalb der Ferien ist die Eisbahn werktags von 8 bis 12 Uhr für Schulklassen und Kindergärten reserviert. Fürs Schlittschuhlaufen (2,5 Stunden) kostet der Eintritt pro Kind hierbei 3 statt 7 Euro, die Ausleihgebühr für ein Paar Schlittschuhe beträgt 2 statt 4 Euro. Schulklassen und Kita-Gruppen können sich unter Telefon 0177/3412717 oder per E-Mail ansandrageorgs@gmx.de anmelden.

Die Grömitzer Eiszeit auf der Wiese an der Uferstraße beginnt am 29. November. Sie dauert bis zum 5. Januar. Von der 400 Quadratmeter großen Eisbahn aus haben die Gäste direkten Ostseeblick. Eine neue Attraktion ist eine fünf Meter hohe und 15 Meter lange Rodelbahn. **BEN/SG**

Dach Solar GmbH

PHOTOVOLTAIK
vom Fachbetrieb vor Ort

ALLES AUS EINER HAND

- ✓ individuelle Fachberatung
- ✓ fachgerechte Montage
- ✓ zuverlässig und kostengünstig
- ✓ schnell und professionell

Rudolf-Diesel-Str. 22, 23617 Stockelsdorf | 0451-120 150-0
info@dachsolar.de | www.dachsolar.de

Lübecker Senioren-Tagespflege

Sind Sie alleine zu Hause und Ihr Tag wird immer „länger“?

Wir haben Plätze frei!

☎ 0451/47 97 90 84

Gold & Silber

Wir zahlen hohe Preise für Besteck und Schmuck, Brillanten und Uhren, Münzen, Zahngold und Bernstein

ANTIK & KUNST

Breite Str. 4 neben der Schiffergesellschaft
direkt am Koberg
☎ 7 25 56 • Gutachten
Suche BRIEFMARKEN sowie alte Orden und Bilder
www.goldankauf-dose.de

Martin

AUTOMOBILE

Wir kaufen alle Fahrzeuge!

☎ 0451 / 5 70 00

Geniner Straße 116, 23560 Lübeck
E-Mail: martinautomobile@t-online.de

Pflege24Nord

24-Stunden-Betreuung in Ihrem eigenen Zuhause!

Individuelle Betreuung durch polnisches Personal!

Die bezahlbare Alternative zum Pflegeheim!

☎ 0173/6 53 30 86

AUTO ADAM kauft

fast jeden Pkw & Lkw

auch defekt, Unfall-/Totalschaden

Sofort Bargeld, prompte Abmeldung u. Abholung

24-Std.-Tel.-Service, auch sonntags

Rufen Sie an, 04 51 / 57010

HL, Roggenhorster Straße 13

www.AUTO-ADAM.de

O. C. KATRE-SCHMUCK

Batteriewechsel sofort

Wir kaufen: Gold, Silber, Platin, Schmuck, Diamanten, Zahngold, Bernstein, Luxusuhren

MÜHLENSTR. 19 • LÜBECK ☎ 0451/9 89 89 29

Sichern Sie sich unseren Nikolaus-Rabatt!

Vom 25.11.24 bis 06.12.24

Markisen-Hof-Lübeck

Markisen • Sicht- und Sonnenschutz • Rollläden
Terrassendächer • Plissees • Insektenschutz

20 % auf unsere Pergola Markise von Lewens

Ahrensböcker Str. 34 - 36 • 23617 Stockelsdorf • 0451 - 88 19 34 65
info@markisen-hof-luebeck.de • www.markisen-hof-luebeck.de

Haustür-Ausstellung

50 aktuelle Modelle auch Sonderangebote

FENSTER + TÜREN
Kunststoff – Holz – Alu

moba ☎ 0451-400 80-0
Lübeck • Herrenholz 18
www.moba-fenster.de

Eine kleine Anzeige.

Für eine große Tat. Werden Sie Lebensspender.

Kämpfen Sie mit uns gegen Blutkrebs. Lassen Sie sich jetzt als Stammzellspender registrieren. Alle Infos zur Stammzellspende finden Sie unter **www.dkms.de**.

DKMS Deutsche Knochenmarkspenderdatei gGmbH

DKMS Wir besiegen Blutkrebs.

JEDEN TAG BLACK FRIDAY

MTB MARKET

OUTLET

BIS ZU -50% REDUZIERT

CUBE, GHOST, RIESE & MÜLLER, STEVENS, WINORA UVM.

MTB OUTLET IM LUV SHOPPING

Dänischburger Landstraße 81, 23569 Lübeck
mtbmarket.de • cube-store-luebeck.de

Martinsmarkt in Lensahn

LENSAHN. Am Samstag 23. Nov und am Sonntag 24. Nov. findet wieder einmal der vorweihnachtliche Martinsmarkt auf dem Museumshof in Lensahn statt, jeweils von 13:00 – 19:00 Uhr. Es gibt verschiedenste Angebote: Mitmachaktionen für Kinder, zahlreiche Stände bieten Herzhaftes oder Süßes zum Verzehr, in den Räumlichkeiten und Zelten bieten Kunsthandwerker und weitere Aussteller viele schöne Dinge an. Die Gaststube verwöhnt die Gäste mit herzhaftem Grünkohlessen, das Cafe lockt mit hausgemachten Torten und Kuchen. Der Bäcker bietet frisch gebackenes Museumsbrot an. Der Martinsmarkt bietet in entspannter Atmosphäre eine gute Möglichkeit, schöne Geschenke für sich und andere zu erwerben, Glühwein zu trinken, oder sich einfach nur mal sehen zu lassen, der Eintritt ist an beiden Tagen frei.

Flohmarkt zum Advent

NEUKIRCHEN. Für Sonntag, 24. November, lädt die Dorfgemeinschaft Meeschendorf in der Gemeinde Neukirchen zu einem privaten Adventsflohmarkt ein. Er findet in zwei großen Hallen auf dem Bauernhof der Familie Nöwe, Am Falkskamp 2, statt. Neben vielen Flohmarktartikeln werden handgefertigte Produkte angeboten, darunter selbstgesteckte Adventskränze, Holzarbeiten, Alpakawolle und zahlreiche Weihnachtsartikel. Der Adventsflohmarkt findet in der Zeit von 11 bis 16 Uhr statt. An verschiedenen Ständen gibt es Punsch, Kaffee, selbst gebackenen Kuchen, Crêpes, Bratwurst und Pommes zu kaufen.

Rollen bald noch mehr Züge durch Ostholstein?

Neue Prognose geht von deutlich mehr Verkehr auf der Schiene aus – Kommunen fürchten, dass der geplante Lärmschutz nicht ausreicht

OSTHOLSTEIN. Es ist ruhig am Bahnübergang in Heringsdorf. Die Signalampeln sind mit Plastiktüten abgeklebt. Ein paar Kilometer weiter in Göhl sind die Schranken abgebaut. Die Gleise führen direkt an den Ortsrändern entlang. Ein Trampolin in einem Garten, ein Gewächshaus, alles steht nur wenige Meter von der Trasse entfernt. Derzeit fährt hier höchstens mal ein Arbeitszug entlang. Denn der Zugverkehr zwischen Neustadt und Fehmarn ist August 2022 eingestellt. Ab 2029, wenn die Schienenhinterlandanbindung fertig ist, ist es in Heringsdorf, Göhl und allen anderen Gemeinden an der Strecke mit der Ruhe vorbei.

70 Güterzüge mit einer Länge von bis zu 835 Metern werden am Tag in Richtung Fehmarnbeltunnel donnern. Am härtesten trifft es Bad Schwartau, wo mehrere Strecken und Verbindungen zusammenkommen: Zu den Güterzügen kommen dort 220 Fahrten im Personennahverkehr und 24 im Fernverkehr, insgesamt 314 Zugdurchfahrten am Tag. Lärmschutzwände und Erschütterungströge sollen die Menschen vor dem schlimmsten Lärm bewahren.

Doch reichen die Pläne aus? Die Verkehrsprognose 2040 des Bundesverkehrsministeriums geht davon aus, dass sich der Verkehr noch stärker auf die Schiene verlegen wird, als bisher angenommen. Ein pauschales Wachstum des Güterverkehrs auf der



Die Gleise führen wie hier am Bahnübergang bei Heringsdorf nah an der Wohnbebauung entlang. Wenn ab 2029 auf der Strecke die Güterzüge entlangdonnern, wird es laut.

Foto: Sven Wehde

Schiene um 43 Prozent wird angenommen. Das sorgt jetzt für Unruhe in der Region.

Die Allianz gegen die Feste Fehmarnbeltquerung hat drängende Fragen in einem Papier aufgelistet. „Es könnten 70 bis 80 Prozent mehr Güterzüge werden und da jetzt schon keine Tagräume mehr frei sind, besteht die Gefahr, dass diese alle in der Nacht fahren. Und das gilt für die ganze Region“, malt Bodo Gehrke von der Allianz ein düsteres Bild. Die Hinterlandanbindung

und die Autobahn würden die Zentralachse zwischen Mitteleuropa und Skandinavien mit massivem Verkehr. „Dafür sind wir mit den jetzigen Planungen in keinem Abschnitt gerüstet“, prophezeit er und fragt: „Wird die Lärm- und Erschütterungsplanung daran noch angepasst?“

VERKEHRSPROGNOSE 2030 ALS GRUNDLAGE FÜR LÄRMSCHUTZ

Tatsächlich gelten für die Berechnungen des Lärmschutzes der-

zeit noch die alten Verkehrsprognosen. Und eine Anpassung an höhere Zugzahlen ist nicht in jedem Fall vorgesehen. „Derzeit sind die rechtlich bindenden Zahlen die von der Verkehrsprognose 2030“, sagt ein Bahn-Sprecher. „Wenn die Zahlen der Verkehrsprognose 2040 final da sind, müssen wir sehen, in welchen Stadien die Planungen sind und wo wir den Lärm- und Erschütterungsschutz noch anpassen müssen.“ Wenn der Planfeststellungsbeschluss in einem Ab-

schnitt schon da sei, könnten Veränderungen allerdings nicht mehr vorgenommen werden.

Es könnte also sein, dass je nachdem, ob der Planfeststellungsbeschluss für einen Abschnitt der Strecke schon vorlag, unterschiedlicher Lärmschutz an ein und derselben Bahntrasse gebaut wird. Das möchten die Kommunen so nicht akzeptieren.

„Es wäre schwierig, wenn wir auf der Trasse abwechselnd unterschiedlichen Lärmschutz haben“, sagt Oldenburgs Bürgermeister Jörg Saba (parteilos). Er setzt auf eine Verständigung mit der Bahn. „Wir wissen ja, was kommt. Allein aus Gleichheitsgrundsätzen wäre es gut, für alle den Lärm- und Erschütterungsschutz auf Grundlage der neuen Prognose umzusetzen, egal ob der Planfeststellungsbeschluss schon vorliegt.“

Ob diese Forderung auf fruchtbaren Boden fällt oder ob durch den Bundestagsbeschluss zu übergesetzlichem Lärmschutz zusätzliche Maßnahmen sogar verpflichtend sind, wird sich beim nächsten Dialogforum zur Festen Fehmarnbeltquerung zeigen. Hochrangige Vertreter der Bahn, der Landesregierung und der Kommunen werden am Donnerstag, 28. November, darüber sprechen. In der Tagesordnung ist auch schon die Möglichkeit angekündigt, sich mit dem Problem an das Bundesverkehrsministerium zu wenden. Dann könnte die Entscheidung in Berlin fallen. **SWE**

Workshop „Babyfreundliche Beikost“

EUTIN. Frühestens nach vollendetem viertem Monat und spätestens mit Beginn des siebten Monats kann der Speiseplan eines Babys erweitert und die Milchmahlzeiten schrittweise durch die sogenannte Beikost ersetzt werden. Ein neuer, wichtiger Entwicklungsschritt, welcher jedoch häufig mit Sorgen und Ängsten der Bezugspersonen verbunden ist. Was darf mein Kind eigentlich essen? Wann starte ich am besten mit der Beikost? Was kann mein Baby essen und wieviel braucht es? Ist Gläschen-Kost gut für mein Kind oder sollte ich alles frisch kochen? Diesen und anderen Fragen

geht die Referentin Saskia Lüdtke, Sozialpädagogin und Fachkraft für babyfreundliche Beikost, am Mittwoch, 4. Dezember, von 10 bis 12.30 Uhr in dem Workshop „Babyfreundliche Beikost - mit und ohne Brei. Für einen bindungsorientierten und entspannten Start in die Beikost“ nach.

Die Veranstaltung findet im Familienzentrum Eutin, Kinderschutzbund Ortsverband Eutin, Freischützstr. 2 statt. Sie ist kostenfrei. Um Anmeldung wird gebeten unter 04521/ 8309088 oder familienzentrum-eutin@kinderschutzbund-eutin.de.

L306: Ahrensbök und Glasau schließen Lücke im Radwegenetz

Die ersten Planungen starteten bereits vor mehr als 40 Jahren – Der Ausbau kostet sechs Millionen Euro

GLASAU. Fünf Männer stehen mit blanken Spaten hinter einem Sandhaufen bei Glasau. Im Hintergrund rollen Bagger. Eine drei Meter breite Radwegtrasse ist parallel zur Landesstraße 306 bereits geräumt. Dann fliegt der Kies. Mit dem symbolischen ersten Spatenstich weihen die Bürgermeister Thomas Gerber (Glasau) und Andreas Zimmermann (Ahrensbök), Staatssekretär Tobias von der Heide und Segebergs stellvertretender Landrat Torsten Kowitz sowie Projektleiter Maximilian Thomsen die Großbaustelle ein.

Der Ausbau der Strecke zwischen Hassendorf und Barghorst schließt eine der letzten Lücken des Radweges von Lübeck nach Kiel. Ahrensböks Bürgermeister Andreas Zimmermann (parteilos) betonte, dass die Gemeinden damit eine sichere und direkte Verbindung entlang der viel befahrenen Landesstraße schaffen würden. Insbesondere für radfahrende Schulkinder, aber auch für Pendler leiste die Baumaßnahme einen großen Beitrag zu mehr Verkehrssicherheit. „Gleichzeitig wird auch das Angebot für den touristischen Radverkehr deutlich verbessert“, sagte Zimmermann.

4 MILLIONEN EURO FÖRDERMITTEL VON BUND UND LAND

Land und Bund bezuschussen jetzt das auf sechs Millionen Euro geschätzte Gesamtprojekt mit rund vier Millionen Euro. Weitere



Glasaus Bürgermeister Thomas Gerber, Staatssekretär Tobias von der Heide, Ahrensböks Bürgermeister Andreas Zimmermann, Segebergs stellv. Landrat Torsten Kowitz und Projektleiter Maximilian Thomsen (v. li.) beim symbolischen Spatenstich.

Foto: Dirk Schneider

750.000 steuere der Kreis Segeberg bei, rechnete Glasaus Bürgermeister Thomas Gerber (CDU) vor. Die restliche Summe von rund 1,25 Millionen Euro tragen anteilig die beiden Kommunen. Etwa 4,2 Kilometer verlaufen auf Glasauer, 750 Meter auf Ahrensböcker Gemeindegebiet.

Die beiden Kommunen haben sich für die teurere, weil sicherere Planungsvariante entschieden. So werde der Radweg mit einer asphaltierten Fahrbahnbreite von 2,50 Meter Breite sowie einem Bankett und einer Entwässerungsmulde hergestellt, erläuterte der Staatssekretär Tobias

von der Heide (CDU) aus dem Wirtschaftsministerium. Zudem werde eine eigenständige Brücke zur Querung der Glasau errichtet.

Im Bereich der Scheidekate, die auf der Kreis- und Gemeindegrenze liegt, soll die L301 auf einer Länge von rund 350 Meter verschwenkt werden. Ein Teil der alten Straße, die direkt an dem Gebäude verläuft, soll dann als Radweg genutzt werden. Durch diese Streckenföhrung verlaufe der Radweg konstant auf der westlichen Seite. Gefährliche Querungen der Straße würde vermieden. Durch diese Maß-

nahmen stiegen allerdings auch die Kosten. „Der Richtwert ist: ein Kilometer Radweg, eine Million Euro“, sagte von der Heide.

Das erste Teilstück des neuen Radwegs zwischen Hassendorf und Glasau hat bereits sichtbare Formen angenommen. So rollen hier neben Baggern bereits Walzen, um das Kiesbett zu verdichten. „Wir sind super in der Zeit“, sagte Projektleiter Maximilian Thomsen. Möglicherweise könne dieser Bereich schon Mitte Dezember asphaltiert werden.

Parallel dazu habe man zwischen Neuglasau und Barghorst mit den vorbereitenden Maßnahmen wie Knickarbeiten und Bodenaushub begonnen. Die Fertigstellung des Gesamtprojekts ist für November 2025 geplant.

Der Ausbau der Fahrradstrecke hat einen langen Vorlauf: Bereits seit mehr als 40 Jahren versuche die Gemeinde Glasau entlang der L306 einen durchgängigen Radweg zu schaffen, erklärte Thomas Gerber. Realisiert wurde eine kurze Verbindung von knapp einem Kilometer Länge zwischen Sarau und Neuglasau. 2018 wurde die Planung für den Lückenschluss des Radwegenetzes neu aufgelegt.

Im Sommer 2019 überraschte Ministerpräsident Daniel Günther die örtliche Initiative nach einer Radtour mit einem 50-Prozent Förderbescheid für den Bau der Teilstrecke zwischen Hassendorf und Sarau. Die Ausdauer hatte Erfolg. **DIS**

Unsere Herbstangebote

35%

auf den Nählohn Ihrer neuen Dekoration

- nicht in bar auszahlbar oder mit anderen Aktionen kombinierbar
- Angebot gilt bis 31.12.2024
- Rabatt nur für Neubestellungen

Wir waschen Gardinen

35%

auf maßgefertigte Plissees, ausgewählte Kollektion

- nicht in bar auszahlbar oder mit anderen Aktionen kombinierbar
- Angebot gilt bis 31.12.2024
- Rabatt nur für Neubestellungen

Rabatt nur gegen Vorlage dieser Anzeige bei der Bestellung

Schwartauer Allee 13a-15 · 23554 Lübeck

5 Parkplätze vor den Schaufenstern · Haltestelle Wickede Str. Linie 1 + 10

Montag - Freitag 10.00 - 18.00 · Sonnabend 10.00 - 13.00

Tel. 0451-43115 · www.gardinen-schlichting.de

Im Haffhuus gibt's bald Sushi

Pächtersuche endet nach drei Jahren – Eröffnung möglicherweise Ostern 2025

HAFFKRUG. Was Nigiri, Maki, Chirashi und Oshi in der Welt des Sushi bedeuten, lernen die in der japanischen Küche noch unerfahrenen Besucher des Haffkruger Haffhuuses möglicherweise in einem knappen halben Jahr. „Der Tourismusausschuss hat sich für einen Pächter entschieden“, hat die Scharbeutzer Bürgermeisterin Bettina Schäfer (parteilos) während der Dorfschaftsversammlung verkündet – und dieser Pächter wolle einen Sushi-Betrieb eröffnen.

Damit könnte die lange und komplizierte Suche nach einem Gastronomen für das Lokal im Haffhuus enden. Das für 4,3 Millionen Euro als kulturelles Zentrum errichtete Haffhuus im Haffwiesenpark wurde im April 2022 fertiggestellt. Die Verpachtung der dortigen Gastronomie war bereits Ende 2021 ausgeschrieben worden, aber fast drei Jahre erfolglos geblieben.

Zunächst erschienen die Ansprüche der Gemeinde schwindelerregend hoch: ausgezeichnete Referenzen, breite Zielgruppe, hochwertige und bezahlbare Speisen, Catering bei Veranstaltungen. Die Küche sollte der Pächter im Rohbau übernehmen und auf eigene Kosten einrichten sowie Stühle und Tische für die Gäste selbst anschaffen. Dafür fand sich niemand.

Vor der zweiten Ausschreibung ließ die Gemeinde für 25.000 Euro eine gebrauchte Profi-Küche ins Haffhuus einbauen. Auch diese Maßnahme



Für das Lokal im Haffhuus hat die Gemeinde jetzt einen Pächter gefunden.

Foto: Sabine Jung

brachte zunächst keinen Gastronomen an den Start. Im dritten Anlauf wurden die Vergabekriterien zusammengestrichen. Der Pächter sollte aber weiterhin die Einrichtung ergänzen – unter anderem mit Tischen und Kasse sowie mit Tischen, Stühlen, Geschirr und Besteck für den Innenbereich (207 Sitzplätze) und die Terrasse (116 Sitzplätze). Zur gewünschten Höhe der Pacht machte die Gemeinde öffentlich keine Angaben.

Auf die dritte Ausschreibung bewarben sich laut Bürgermeisterin zwei potenzielle Betreiber. Die Wahl sei auf einen Gastronomen mit einem Sushi-Partner-Betrieb in Lübeck gefallen. „Der Pachtvertrag ist ausgehandelt, aber noch nicht unterschrieben“, sagte Bettina Schäfer. Wenn alles laufe wie gedacht, könne das Lokal eventuell Ostern 2025 öffnen.

„Das Haus bleibt für die Haffkruger Vereine offen“, betonte Schäfer. Das nur 130 Meter von der neuen Seebrücke entfernte Haffhuus besteht aus drei Veranstaltungsräumen, die sich zu einem 200-Quadratmeter-Saal zusammenlegen lassen. Hinzu kommen Nebenräume wie die Küche und die sanitären Anlagen auf insgesamt 145 Quadratmetern. Das Gebäude steht Vereinen aus der Gemeinde kostenlos zur Verfügung und kann von Privatpersonen aus der Gemeinde gemietet werden.

Haffkrugs Dorfvorsteher Michael Dietz reagiert auf die freudige Nachricht vom gefundenen Pächter verhalten. „Ich glaube das erst, wenn es wirklich so weit ist“, meint er. Persönlich stehe er den japanischen Spezialitäten offen gegenüber, fügt er an. „Aber es haben bereits einige Haff-

kruger erklärt, dass sie damit nicht einverstanden seien.“

Auch in der Dorfschaftsversammlung regte sich spontaner Widerspruch. „Man sollte auch an die Einheimischen denken“, kommentierte eine Besucherin, „und wir sind an Sushi nicht so sehr interessiert.“ Bürgermeisterin Schäfer verwies jedoch auf die geringe Zahl der Bewerber und appellierte: „Geben Sie diesem Pächter eine Chance.“

Es werde nicht ausschließlich Sushi auf die Teller kommen, ergänzte der CDU-Gemeindevertreter Volker Owerien. „Vorgesehen ist eine gemischte Karte, unter anderem auch mit Steaks und Gerichten, die typisch für Haffkrug sind“, sagte er. Zudem ist Fisch ja eine Hauptzutat von Sushi, was doch gut zum ehemaligen Fischerdorf Haffkrug passen könnte. **SAJ**

Weniger Polizisten im Bäderdienst

Innenministerin musste in Kiel Bericht erstatten – SPD-Politiker und Gewerkschaft wünschen sich Ausweitung der Präsenz

SCHARBEUTZ. In der Debatte um die Zukunft des polizeilichen Bäderdienstes musste die Kieler Innenministerin Sabine Sütterlin-Waack (CDU) Farbe bekennen. Auf einen Berichts Antrag des ostholsteinischen SPD-Landtagsabgeordneten Niclas Dürbrook kam die Bestätigung, dass das bislang vorgesehene Personal zwischen den Kreisen neu verteilt werden soll und Ostholstein dabei Stellen verliert.

„Anstelle von bislang 45 gibt es planmäßig künftig nur noch 38 Stellen“, teilte Dürbrook nach einer Sitzung des Innen- und Rechtsausschusses des Landtags mit. Zudem soll der Bäderdienst nur über drei Sommermonate laufen. Bisher wa-



Bereit für den Bäderdienst: Bei ihrer Begrüßung in Scharbeutz haben die Beamten im April 2024 ihre Mützen auf der Mauer vor dem Bürgerhaus abgelegt. Künftig sollen weniger Polizisten in einem kürzeren Zeitraum Bäderdienst machen.

Foto: Peyronnet

ren es acht Monate.

Dürbrook verweist darauf, dass die deutlich gestiegene Zahl an Touristen nicht berücksichtigt werde. Aber vor allem findet er die zeitliche Verkürzung ärgerlich. „Ich höre aus den Dienststellen vor Ort, dass man sich im Gegenteil sogar eine Ausweitung auf die Herbstferien oder sogar die tourismusstarke Zeit zwischen den Jahren gewünscht hätte.“

Auch die Gewerkschaft der Polizei (GdP) kritisiert das Vorhaben. Die bisherigen 45 Beamtinnen und Beamten für den Bäderdienst seien längst nicht mehr ausreichend, um auf den Touristenboom der vergangenen Jahre angemessen zu reagieren. **SAS**

Geschäftswelt

– Anzeige –

Stralsunder Marzipankunst seit 15 Jahren

Seit 2009 wird sich in Stralsund der Marzipan-kreationen verschrieben. Das Markenzeichen: Die Kombination aus 70 % erlesenen kalifornischen Mandeln und einer traditionellen Röstung im Kupferkessel. Diese sorgfältige Herangehensweise entfaltet ein Mandelaroma von unvergleichlicher Intensität und bringt eine charakteristische grobe



nachtsartikeln, wie etwa Stern, Baum oder den einfachen Taler mit Weihnachtsschriftzug. Nicht nur Privatkunden profitieren von der schnellen Lieferzeit, auch Geschäftskunden können in größeren Mengen bestellen um bspw. ihren Mitarbeitenden eine Freude zu bereiten. Wer den Zauber um die Marzipanherstellung einmal selbst erleben möchte, für den lohnt sich ein Besuch in Stralsund und die Teilnahme am »Marzipan-Diplom«.



Textur hervor, die das Stralsunder Marzipan unverkennbar macht. Jetzt in der Vorweihnachtszeit ist Marzipan nicht wegzudenken, das wissen auch die Stralsunder: So gibt es im Online-Shop eine Fülle an extra hergestellten Weih-

SUMARA – Stralsunder Marzipan Jungfernstieg 1b 18437 Stralsund www.stralsunder-marzipan.de

Geschäftswelt

– Anzeige –

Weitersagen singt Westernhagen

DIE WESTERNHAGEN SHOW

„Westernhagen reloaded: Weitersagen“ Handgemachte Musik vom Feinsten:

Seit über 15 Jahren tourt Andreas Marius Weitersagen mit seiner Westernhagen-Show durch Europa. Er ist das bekannteste Double des Deutsch-Rockers und verbindet das Beste der 80er und 90er Jahre von Marius Müller-Westernhagen. Energiegeladen fesselt er mit seiner Vielseitigkeit das Publikum.

Westernhagen meets Weitersagen!

Über 300.000 Menschen haben ihn in den vergangenen Jahren schon gesehen und gefeiert.

Eine perfekte Bühnenshow plus einer einmaligen Stimme verzaubern jeden Besucher, weil hier Original und Interpretation zum ultimativen Westernhagen-Feeling verschmilzt.



Weitersagen – das ist die populärste und authentischste Westernhagen-Show! Großes Kino, verlassen Sie sich darauf!

Veranstaltung: Kolosseum in Lübeck am 13.12.2024 Karten an allen bekannten Vorverkaufsstellen Online: www.eventim.de

DIE STILLE NACHT
DAS WEIHNACHTSMUSICAL
SONNTAG 01.12. LÜBECK
MUSIK- UND KONGRESSHALLE
WWW.WACKY-SHOWKULTUR.DE

BEST OF MUSICALS
DAS ORIGINAL
MITTWOCH 29.01. LÜBECK
MUSIK- UND KONGRESSHALLE
WWW.BEST-OF-MUSICALS.DE

Herbstwäsche

Herbstwäscheangebot vom 09.11. - 30.11.2024

AutoWaschCentrum

Autowäsche all inclusive + Top Edition nur € 18,-

Kommen Sie einfach vorbei – Ihr Auto hat eine Pflege verdient!

Lübeck, Ziegelstr. 127

GLÜCK IM NORDEN
Die Partnersuche mit Herz

JETZT KOSTENLOS REGISTRIEREN:
glueck-im-norden.de

Finden Sie kostenlos Singles an der Ostsee!

- ✓ Über 20 Jahre Erfahrung
- ✓ Server in Deutschland
- ✓ Keine versteckten Kosten

Solarpark-Boom in Ostholstein: Mehr als 60 Anlagen geplant

Überall im Kreis werden Ackerflächen umgewandelt – Die grüne Energie ist eine Chance – Doch es gibt Kritik

AHRENSBÖK/GÖHL. Laut knallende, metallisch klingende Rammgeräusche sind zu hören. Ein Lkw hupt. Der Fahrer bringt neues Material für den Solarpark. Der Weg zur Baustelle ist matschig. Mobile silberfarbene Absperrzäune sollen ein Betreten des Feldes verhindern. Zudem sind Mitarbeiter eines Sicherheitsdienstes zu sehen. Hier, in Gnissau, entsteht derzeit ein neuer Solarpark. Bis Ende des Jahres soll alles fertig sein. Es ist nur eines von weit über 50 geplanten Projekten dieser Art im Kreis Ostholstein.

Ganz vorne mit dabei ist die Gemeinde Ahrensböök. Diese nimmt fast sieben Prozent des Kreises Ostholstein ein. Die Wege zwischen den einzelnen Orten sind lang. Es gibt zahlreiche Äcker, Wälder und Wiesen. Bürgermeister Andreas Zimmermann (parteilos) sagt: „Die Fläche ist eine Schwäche, was an den vielen Wegen und der schwachen Besiedelung liegt. Wir wollen diese Schwäche in eine Stärke umwandeln“, sagt er und ergänzt: „Wir haben die Chance, Energiegemeinde zu werden.“

Ahrensböök hat also richtig viel Platz. Platz für Solarparks. Das wissen auch Investoren. Etliche von ihnen haben sich bereits vorgestellt. Sie wollen Geld verdienen. Auch deshalb hat die Gemeinde in 2021 ein Weißflächenkonzept erstellt. Nun ist klar, wo Anlagen zur Energiege-



Einer der ersten Solarparks im Kreis Ostholstein wurde in Heiligenhafen gebaut. 19.986 Solarmodule erzeugen hier 9,4 Millionen Kilowattstunden Strom pro Jahr.

Foto: Wattmanufactur GmbH & Co. KG

winnung entstehen könnten und wo nicht. „Das Konzept ist unsere Basis. Die benötigen wir“, sagt der Bürgermeister.

Er rechnet damit, dass bis 2026 rund 500 Millionen Euro verbaut werden. Auf fast 550 Hektar sollen 13 Solarparks entstehen. Andreas Zimmermann betont: „Der Eigentümer entscheidet, was aus seinem Boden wird.“ Und die Solarparks sind

für Landwirte eine Möglichkeit, sich ein weiteres Standbein aufzubauen – mit Pachteinnahmen.

Zu den Profiteuren zählt auch die Gemeinde Ahrensböök. Zimmermann rechnet mit jährlichen Einnahmen durch die EEG-Umlage in Höhe von einer Million Euro. Hinzu kommt Gewerbesteuer, wobei diese vom Unternehmenssitz der Solarparkbetreiber abhängig ist. „Nach

Stand der Dinge werden sich alle hier niederlassen“, sagt Andreas Zimmermann.

Das Geld selbst kann die Gemeinde gut gebrauchen. Aktuell plant die Verwaltung für das Jahr 2025 mit einem Defizit von 2,8 Millionen Euro. Es gibt einen Sanierungstau. Infrastruktur, Personal, Kitas und Bürokratie müssen finanziert werden.

Zu der Kehrseite der Solar-

parks gehört, dass zuvor landwirtschaftlich genutzte Flächen für den Anbau von Lebensmitteln verloren gehen. Jedoch bekommen die Böden eine mindestens 30-jährige Ruhepause. „So lange laufen die Pachtverträge. In dieser Zeit werden keine Pflanzenschutzmittel eingesetzt und keine Nitrate eingeführt“, sagt Zimmermann. Dies führe zu mehr Biodiversität und ermögliche neue Lebensräume für Kleintiere und Insekten.

Neben Ahrensböök setzen auch andere Orte mit viel Fläche auf Solarparks. Kreissprecherin Annika Sommerfeld teilt mit: „Es laufen seit 2023 insgesamt 64 Planverfahren. Davon sind genau die Hälfte Flächennutzungsplanverfahren und die andere Hälfte Bebauungsplanverfahren.“ Zu beachten sei, dass es bei einem ganz geringen Teil der Vorhaben um Windkraft gehe.

Auf Solarpark-Kurs ist auch das Amt Lensahn. Derzeit werden zehn Freiflächenanlagen parallel geplant. Der Büroleitende Beamte Dirk Bruhse stellt klar: „Grundsätzlich werden seitens der Kommunen immer individuell die Vor- und Nachteile abgewogen.“ Beispielhaft nennt er Schlagworte wie Umweltauswirkungen, Flächenverbrauch, finanzielle Partizipation und eine verringerte Abhängigkeit von begrenzten fossilen Brennstoffen.

Ganz oben im Norden Ostholsteins beschäftigt sich Mandy

Cronauge mit der Thematik. Sie arbeitet im Fachbereich Bauen und Häfen der Stadt Fehmarn. Etwa 100 Hektar Land würden derzeit überplant, um den Bau von vier Parks voranzutreiben. Sie sollen zwischen drei und 72 Hektar groß werden und allesamt beiderseits der E 47/B 207 angesiedelt werden. Cronauge betont, dass sich die Anlagen maximal 200 Meter ins Landesinnere erstrecken sollen.

Weiter sagt sie: „Für den Bau von Solarparks spricht die vom Gesetzgeber vorgegebene Priorisierung sämtlicher Vorhaben im Zusammenhang mit der Erzeugung und Nutzung regenerativer Energien.“ Auf der Negativseite stehe, dass PV-Freiflächenanlagen nicht zwingend zur Verschönerung des Landschaftsbilds beitragen würden.

Zudem könnten weniger Flächen landwirtschaftlich genutzt werden. Wobei Mandy Cronauge darauf hinweist, dass es mit Agri-PV bereits ein System gibt, das beides ermöglicht. Dabei bilden Solarzellen ein Dach über dem Anbau von Nutzpflanzen.

Deutlich schwieriger ist der Bau von Solarparks in den Städten Ostholsteins. Bad Schwarzenburg Bürgermeisterin Katrin Engeln (parteilos) weist auf die Konkurrenz der Flächennutzung hin. „Potenziell geeignete Flächen sind zum Beispiel für die Landwirtschaft und/oder für Naherholung von Bedeutung.“ **SEB**

RENAULT
CLIO
jetzt kurzfristig verfügbar

RENAULT
BLACK
WEEKS



Renault Clio Evolution S&E 65
Ab mtl.

129 €

Renault Clio S&E 65: Gesamtverbrauch kombiniert (l/100 km): 5,3; CO₂-Emissionen kombiniert (g/km): 121; CO₂-Klasse: D.
Leasing: Fahrzeugpreis: 17.879,99 €. Leasingsonderzahlung: 2.500 €. Laufzeit: 60 Monate. Gesamtleistung 50.000 km. Monatsrate: 129 €. Gesamtbetrag: 10.240 €. Ein Kilometer-Leasingangebot für Privatkund/-innen von Mobilize Financial Services, Geschäftsbereich der ROI Banque S. A. Niederlassung Deutschland, Jagenbergstr. 1, 41468 Neuss. Gültig bis 30.11.2024.
· Online-Multimediasystem Easy Link mit 7-Zoll-Touchscreen · Digitale Instrumententafel 7-Zoll · Einparkhilfe hinten
Abb. zeigt Sonderausstattung.

Ihr Renault Händler in Lübeck und Bad Malente
www.LZautomobile.de

Fragen Sie uns nach unseren Angeboten.

Lüdemann & Zankel AG
Kruppstraße 4 – 6
23560 Lübeck-Genin
Tel.: 0451/ 58906-0

Autohaus Zankel e.K.
Lütjenburger Straße 98
23714 Bad Malente
Tel.: 04523 / 9866-0

Weihnachtsmarkt im Dorfmuseum

Stimmungsvoller Markt mit Live-Programm am 30. November

RATEKAU. Das Dorfmuseum verwandelt sich am Samstag, 30. November, von 15 bis 21 Uhr in einen festlich beleuchteten Weihnachtsmarkt. Das historische Gelände mit seiner charmanten Kulisse – der Schmiede, dem Backhaus, dem Werkhaus und der Remise – bietet den perfekten Rahmen für eine ganz besondere Vorweihnachtsatmosphäre. In diesem einzigartigen Ambiente können die Besucher nicht nur das bunte Marktangebot genießen, sondern auch traditionelles Handwerk live erleben.

Die Schmiede, das Backhaus und das Werkhaus sind bis 20 Uhr in Aktion. Hier wird geschmiedet, gewerkelt und in den historischen Öfen gebacken – ein faszinierendes Erlebnis für Jung und Alt. Das Hauptgebäude sowie die Rauchkate stehen ebenfalls zur Besichtigung offen, und Besucher können den neu installierten QR-Code entdecken, der spannende Einblicke in die Geschichte des Museums bietet.

Für hungrige Besucher gibt es eine Vielzahl kulinarischer Genüsse: Von Stockbrot und Heißwecken aus dem Holzofen über Würst, Crepes, Pommes und Kaffee – hier ist für jeden Geschmack etwas dabei. Besonders stimmungsvoll wird es an den Getränkeständen, wo Punsch und Feuerzangenbowle angeboten werden, die für die passende winterliche Wärme und Gemütlichkeit sorgen.

Der Weihnachtsmarkt bietet nicht nur ein umfangreiches Marktangebot, sondern auch ein

Stimmungsvoll geht es zu beim Weihnachtsmarkt auf dem historischen Gelände des Dorfmuseums Ratekau. Foto: Dorfmuseum Ratekau

buntes Programm für die ganze Familie: Um 16 Uhr gibt es eine Aufführung des Kommunalen Kinderhauses Ratekau. Um 17 Uhr singt der Kinderchor der Grundschule Ratekau und um 18 Uhr gibt es ein gemeinsames Singen zum Einstimmen auf die Weihnachtszeit.

Neben den festlichen Programmpunkten und dem vielfältigen kulinarischen Angebot können Besucher zahlreiche Mitmachaktionen für Kinder entde-

cken, die für viel Spaß und Abwechslung sorgen. Und nicht zu vergessen: Der Weihnachtsmann kommt zu Besuch und hat für die kleinen Gäste eine kleine Überraschung dabei.

Die Besucher werden gebeten möglichst zu Fuß oder mit dem Bus anzureisen, da nur eine begrenzte Anzahl von Parkplätzen zur Verfügung steht. Die Bushaltestelle ist direkt am Dorfmuseum gelegen und gut erreichbar.

Einmalig in Schleswig-Holstein: Lübecks neuer Wald wird per Drohne gesät

Die Hansestadt setzt auf Aufforstung aus der Luft – „Thor“ braucht fünf Minuten für einen Hektar.

LÜBECK. Die Drohne heißt „Thor“, hat eine Spannweite von 2,5 Metern und bei ihrem Start auf einem Feld in Lübeck-Nien-dorf einen künftigen Wald an Bord. Der Stadtwald Lübeck geht bei der Aufforstung neue Wege und setzt auf eine Aussaat aus der Luft. Aus 15 Metern Höhe verteilt die Drohne des Berliner Start-ups Skyseed an diesem trü-ben Novembervormittag in der Nähe des Stadtguts Niendorf Samen von Eberesche, Wildapfel sowie Spitz- und Bergahorn. Sie legt damit den Grundstock für einen neuen Mischwald.

„Wir sind das erste Mal in Schleswig-Holstein im Einsatz“, sagt Skyseed-Mitbegründer Ole Seidenberg. Innovativ sei nicht nur die Verteilung des Saatguts per Drohne, sondern auch das Saatgut an sich. „Es ist pelletiert und Dank seiner Glucose-Um-mantelung sowohl vor Witterung als auch vor Vögeln und Mäusen geschützt“, erklärt Seidenberg.

„PASST PERFEKT ZU UNSEREM NATURNAHEN KONZEPT“

„Dass die Drohne in kurzer Zeit verschiedenes Saatgut bunt ge-mischt verteilen kann, passt per-fekt zu unserem naturnahen Konzept und zu dem Ziel, hier einen vielfältigen Mischwald ent- stehen zu lassen“, betont Förster Jonas Gardlo. Setzlinge zu pflan-



„Thor“ hebt ab, um verschiedene Baumarten auszusäen: Pilot Raphael Müller (l.) steuert nicht nur die Drohne, sondern hat auch den Aus-saatmechanismus konstruiert. Foto: Lutz Roeßler

zen, sei viel zeitintensiver. Außer-dem seien diese oft nicht so wi-derstandsfähig, „weil sie in den Baumschulen unter anderen Be-dingungen aufgewachsen sind und quasi verwöhnt wurden“.

Ermöglicht wurde das Droh-nen-Projekt durch eine zweckge-bundene Spende des Lübecker Unternehmens Martens & Prahlan die Hansestadt anlässlich des 125-jährigen Firmenjubiläums.

„Wir finden das Konzept von Skyseed total klasse“, sagt Ge-schäftsführer Holger Mardfeldt. Um die Idee von Ole Seidenberg und seinen Mitstreitern zu unter-stützen, hat der Versicherungsmakler nicht nur die Skyseed-Drohnen kostenlos versichert, sondern auch 25.000 Euro in die Aufforstung per Drohne in Lü-beck investiert.

Fast wäre das Projekt dennoch

gescheitert. Die beim Land bean-tragte Aufforstungsgenehmi-gung wurde 2023 zunächst ab-gelehnt, weil die von Tannet ge-plante Elbe-Lübeck-Überlandlei-tung mitten durch den neuen Wald führen wird. Nun wurde ein Kompromiss gefunden: Statt der ursprünglich geplanten 400.000 Bäume auf 50 Hektar werden jetzt nur 30 Hektar mit 240.000 Bäumen bepflanzt.

In diesem Jahr werden 15 Hek-tar aufgeforstet, fünf davon per Drohnen-Aussaat. Diese erfolgt in drei Etappen, weil verschie-dene Baumarten wachsen sollen, die zu unterschiedlichen Zeiten gesät werden müssen. Bei dem nächsten von Raphael Müller ge-steuerten Drohnenflug im De- zember werden Birke, Erle und Ulme gesät. Müller ist nicht nur Drohnen-Pilot, sondern auch

Maschinenbauingenieur und hat den Aussaatmechanismus der Drohne entwickelt.

Das Säen aus der Luft sieht fu-turistisch aus und geht sehr schnell. Um einen Hektar mit Saat zu versorgen, braucht „Thor“ zwischen fünf und zehn Minuten. Aufmerksam verfolgt wird der Drohnenflug auch von vier Azubis des Lübecker Stadt-waldes. Unter anderem mit ihrer Hilfe wurden in den vergangenen Wochen auf acht Hektar Eicheln per Hand gesät, weil sie für „Thor“ zu schwer sind. Auf den restlichen zwei Hektar werden Setzlinge verschiedener Baum-ar ten eingepflanzt, unter anderem im Rahmen der Aktion „Gemein-sam buddeln“.

„Drohnen haben für viele Menschen etwas Bedrohliches. Wir wollen zeigen, dass sie auch für gute Zwecke eingesetzt werden können“, sagt Ole Seiden-berg. Die Aussaat aus der Luft imitiert das „Verhalten“ der Bäu-me, die ihre Samen von oben ab- werfen. Auch wenn Schleswig-Holstein das waldärmste Bundes-land ist, hat es laut Seidenberg einen großen Vorteil: „Dem Wald im Norden geht es gut. Das sieht anderswo ganz anders aus.“ Und bald ist Lübeck um einen Wald reicher. Förster Gardlo blickt lä-chelnd in die Zukunft: „In 20 Jah-ren stehen hier in Niendorf 15 Meter hohe Bäume.“ **GRP**

Unsere besten Winterreisen-Highlights 2025

Mit modernen Fernreisebussen ab Lübeck, Bad Schwartau und Eutin

Code: RB 47 – 6

6-Tage Reise

Wintertraum Schwarzwald

Panorama-Zugreise • Schwarzwaldrundfahrt • Straßburg

Leistungen: • Fahrt im modernen Fernreisebus • 5 x Übernachtung im Hotel „Roter Bühl“ im Schwarzwald • alle Zimmer mit Bad o. DU/WC, TV, Tel. • 5 x Frühstücksbuffet • 5 x 3-Gang-Abendmenü • Schwarzwaldrundfahrt mit Reiseleiter • Elsassrundfahrt mit Reiseleiter • Schwarzwald-Bahnen-Fahrten • Musikabend im Hotel

gegen Aufpreis buchbar:

- Tagesfahrt in die Schweiz nach Basel, p. p. € 22,-

Reisetermin:

- 14.01. – 19.01.2025

pro Person im DZ

nur € 499,90

EZ-Zuschlag: € 79,-

3-Tage Reise

Rügen im Winter

Inselrundfahrt • Stralsund • Fischland-Darß-Zingst

Leistungen: • Fahrt im modernen Fernreisebus • 2 x Übernachtung im IFA-Hotel Binz • alle Zimmer mit Bad o. DU/WC, Föhn, TV, Tel. • 2 x Frühstücksbuffet • 2 x Abendbuffet inkl. 1 Tischgetränk • große Inselrundfahrt Rügen mit Reiseleiter • Anreise mit Besichtigung in der Hansestadt Stralsund • Rückfahrt über die Inselkette Fischland/Darß/Zingst mit Aufenthalt in Wustrow • Kurtaxe

Reisetermin:

- 31.01. – 02.02.2025

pro Person im DZ

nur € 279,90

EZ-Zuschlag: € 129,-

2-Tage Reise

Moulin Rouge! Das Musical

Das Top-Musical-Erlebnis in Köln mit First-Class-Hotel

Leistungen: • Fahrt im modernen Fernreisebus • 1 x Übernachtung im First-Class-Hotel „Lindner am Dom“ zentral in Köln • alle Zimmer mit Bad o. DU/WC, TV, Tel., Föhn • 1 x Frühstücksbuffet • Eintrittskarte PK 4 zum Musical am Sonntag um 19.30 Uhr (höherwertige Eintrittskarten vorrätig)

Reisetermine:

- 19.01. – 20.01.2025p.p. im DZ € 229,90
- 09.02. – 10.02.2025p.p. im DZ € 239,90

pro Person im DZ

ab € 229,90

EZ-Zuschlag: € 49,-

2-Tage Reise

Zum „Polenmarkt“ bei Stettin

mit First-Class-Hotel in Top-Lage

Leistungen: • Fahrt im modernen Fernreisebus • 1 x Übernachtung im Radisson-Blu Hotel • alle Zimmer mit Bad o. DU/WC, TV, Tel. • 1 x Frühstücksbuffet • kostenlose Nutzung des Hotelschwimmbades • Freizeit zum Shoppen und Bummeln in Stettin am 1. Tag • Besuch des großen Polenmarktes in Linken am 2. Tag vormittags

Reisetermin:

- 11.01. 12.01.2025

pro Person im DZ

nur € 119,90

EZ-Zuschlag: € 39,-

4-Tage Reise

Wintertage auf Usedom

Rundfahrten • Wasserschloss Mellenthin • Brauereibesichtigung

Leistungen: • Fahrt im modernen Fernreisebus • 3 x Übernachtung im Dorint Resort Baltic Hills Usedom • alle Zimmer mit Bad o. DU/WC, Föhn, TV, Tel. • 3 x Frühstücksbuffet • 3 x Halbpension als 3-Gang-Abendessen oder Buffet • kostenfreie Nutzung des SPA-Bereiches mit Sauna • Rundfahrt Inselhighlight Usedom mit Reiseleiter • Ausflug Wasserschloss Mellenthin mit Reiseleiter • Brauereiführung mit Brotzeit im Wasserschloss Mellenthin

Reisetermin:

- 23.01. – 26.01.2025

pro Person im DZ

nur € 449,90

EZ-Zuschlag: € 159,-

2-Tage Reise

Musical-Reise „Starlight-Express“

Das erfolgreichste Musical der Welt mit First-Class-Hotel

Leistungen: • Fahrt im modernen Fernreisebus • 1 x Übernachtung im First-Class-Hotel Mercure zentral in Bochum • alle Zimmer mit Bad o. DU/WC, TV, Föhn • 1 x Frühstücksbuffet • 1 Flasche Mineralwasser auf dem Zimmer • Eintrittskarte PK 4 zum Musical am Samstag um 20 Uhr (höherwertige Eintrittskarten vorrätig)

Reisetermine:

- 11.01. – 12.01.2025
- 18.01. – 19.01.2025

pro Person im DZ

ab € 229,90

EZ-Zuschlag: € 39,-

Mindestteilnehmerzahl 30 Personen. Für Mobilitätseingeschränkte Personen nicht geeignet. Bei Auslandsreisen Personalausweis erforderlich. Falls nicht ausdrücklich erwähnt, sind evtl. Tourismustaxen und Eintrittsgelder nicht im Reisepreis enthalten.

Reiseveranstalter: Reisebüro Behrens GmbH | Riemannstraße 26 | 23701 Eutin
Telefon: 04521-77937-0 | E-Mail: info@behrens-reisen.de

Beratung & Buchung: ☎ 04521-77937-0

FINDE DEINEN TRAUMJOB IM NORDEN

KÜSTENFISCHER.DE



Haus & mehr
Immobilien
Service GmbH

Heizungs-/
Sanitärmeister
(m/w/d)

Vollzeit
Lübeck

Stadt Reinfeld

Leitung
für den
städtischen Bauhof
(m/w/d)

Vollzeit
Reinfeld

Service-Gesellschaft
der Wirtschafts-
akademie
mbH

Hausmeister/in
(m/w/d)

Vollzeit
Lübeck

Stadt Bad
Schwartau

Hausmeister/in
(m/w/d)

Vollzeit
Bad Schwartau

Erasmi & Carstens
GmbH

Maschinen- und
Anlagenführer
(m/w/d)

Vollzeit
Lübeck

Kreis Segeberg

Sachbearbeiter*in
Wohnpflegeaufsicht
(m/w/d)

Vollzeit
Bad Segeberg

Gemeinde
Stockelsdorf

Schulsekretärin/
Schulsekretär
(m/w/d)

Vollzeit
Stockelsdorf

13.347 Stellen
und 6.410
Arbeitgeber
warten
auf Dich.



Karten gewinnen für die Tanz- und Show-Gala

Wir verlosen 3 x 2 Eintrittskarten für das Event der Tanzschule Huber-Beuss in Timmendorfer Strand.

LÜBECK/ TIMMENDORFER STRAND. Seit mehr als 60 Jahren veranstaltet die Tanzlehrerfamilie Huber-Beuss Tanz- und Show-Galas. Wir verlosen 3 x 2 Eintrittskarten für die 49. Tanz- und Show-Gala am 7. Dezember 2024 im Maritim Seehotel Timmendorfer Strand.

„Wir freuen uns, unseren Gästen im Seehotel Maritim Timmendorfer Strand wieder eine Ballnacht mit tänzerischen Spitzenleistungen von Stars der Tanzelite präsentieren zu können“, so Bettina Huber-Beuss, Inhaberin der traditionsreichen Lübecker Tanzschule.

Hochklassigen Tanzsport garantieren die brillanten Tanzshows der Deutschen Vize-Meister der Profis in den latein-amerikanischen Tänzen und der Kür, Maria Schulle und Simon Völbe, die Deutschen Meister im Formations-Tanz „Passion Team“, die Deutschen Meister im Duo-Tapdance Jac Krüger und Janina Weitzel, und die Deutschen

Meister im Hip-Hop-Formations-tanzen „FD Fam“.

Eingebettet sind diese hochkarätigen Tanz-Shows in ein sechstündiges Tanzmusik-Programm der Profi-Band „Die Studiker“ aus Hamburg, die den Ballgästen mitreißende Tanzmusik bis in die Morgenstunden bietet.

Restkarten gibt es nur im Vorverkauf ab 53 Euro in der Tanzschule Huber-Beuss, Telefon 0451/ 796931, kontakt@huber-beuss.com, Internet www.huber-beuss.com.

Wer sich auf die Bälle der Tanzschule Huber-Beuss tänzerisch vorbereiten will, kann einen Tanzkurs buchen - alle neuen Kurse starten jetzt. Weitere Info unter www.huber-beuss.com.

Eintrittskarten gewinnen kann, wer uns am 23. oder 24. November unter Telefon 0137 / 800 36 14 anruft. (Telemedia interactive GmbH; Kosten pro Anruf 0,50 Euro aus dem deutschen Festnetz und aus dem Mobilfunknetz).



Die Deutschen Vize-Meister der Profis in den latein-amerikanischen Tänzen, Maria Schulle und Simon Völbe, tanzen bei der 49. Tanz- und Show-Gala in Timmendorfer Strand. Foto: DS Photo Cristina Murgia

Secondhand-Markt: Erst „Zwergenkram“, dann „Deernskram“ in der MuK

LÜBECK. Am 23. November öffnet der Secondhand-Markt „Zwergenkram“ erneut in der Musik- und Kongresshalle (MuK) seine Türen. Von 10 bis 12.30 Uhr erwartet die Besucher eine breite

Auswahl an Secondhand- und Handmade-Artikeln für Kinder. Bereits ab 9 Uhr dürfen Schwangere und eine Begleitperson sowie Eltern mit ihren Minis in Tragen (max. 2 Erwachsene) den

Markt besuchen. Eintritt: drei Euro pro Person

Von 16 bis 19.30 Uhr verwandelt sich die Fläche in ein Paradies für alle, die Vintage, Secondhand- und Preloved-Mode lie-

ben: Der Deernskram Markt lädt dann zum Stöbern und Entdecken ein. Für vier Euro Eintritt haben Besucherinnen die Möglichkeit, auf über 100 Stände von Ausstellerinnen zu treffen.

STELLENMARKT

Ambulanter Pflegedienst
Dr. Al-Bayati

Wir suchen für unseren ambulanten Pflegedienst:
Pflegefachkraft (m/w/d) Pflegeassistent (m/w/d)
Tel.: 0170/5516362 info@pflegeheim-luebeck.de

Suche f. 1-Pers.-Haushalt in Krummesse eine Reinigungskraft. Weiteres unter ☎ 0 157 / 541 150 69

Der Flohmarkt erscheint jeden Mittwoch und Sonnabend. Anzeigenservice: Tel. 0451/ 144-1111 oder www.LN-Medienhaus.de

Auslieferungsfahrer (m/w/d)
ab sofort auf 538 € Basis gesucht, Lieferung von Sträußen & Trauerfloristik in Lübeck und Umgebung. Bitte bewerben Sie sich unter: bewerbung@gaertnerei-hinze.de

Suchen Hausmeister (auch Frührentner/Rentner)
für eine Wohnanlage in einer Wohnanlage in der Ratzeburger Allee als geringfügige Beschäftigung, ortsansässig bzw. Wohnortnähe wünschenswert. Handwerkliche Kenntnisse von Vorteil. Schriftliche Bewerbung an: Wohnungsunternehmen Denker GmbH, Roockstr. 49a, 23568 Lübeck oder per Mail: info@wu-denker.de

Altenpflegerin mit Herz und viel Erfahrung sucht eine seriöse Stelle als 24 Std Senioren Betreuerin ☎ 01 59 01 48 98 62

Haushaltshilfe auf Minijob-Stundenbasis (ca. 4-6 Std/Woche) gesucht – Kontakt: info@buero-dr-wessel.de

Meine Fliesenwelt

Wir suchen zum nächstmöglichen Zeitpunkt eine/n **Fachverkäufer (m,w,d)**, gerne mit kaufmännischer oder handwerklicher Ausbildung. Wir bieten eine FestEinstellung sowie eine leistungsgerechte Vergütung. Ihre aussagekräftige Bewerbung senden sie bitte an Herrn Schwarz per Mail: andre.schwarz@meine-fliesenwelt.de

Bad Malente • Eutin Str. 56
Tel. 0 45 23 - 202 09 60
www.meine-fliesenwelt.de

AUSGABE WEG?
... IN RUHE ONLINE LESEN

Sie finden alle Ausgaben des Wochenspiegels als e-Paper unter: www.wochenspiegel-online.de

**wochen
spiegel**

KÜSTENFISCHER.DE

DIE JOBBÖRSE FÜR DEINEN TRAUMJOB.

Wir wachsen und brauchen dringend Unterstützung!

Sie haben ein abgeschlossenes Hochschulstudium und sind Apotheker(-in)? Dann suchen wir Sie!

Zur Verstärkung unseres Teams suchen wir ein(e) Apotheker/in (m/w/d) in Voll-/&Teilzeit für unsere beiden Apotheken zwischen Lübeck und der Ostsee.

Der Aufgabenbereich ist weit gefächert und abwechslungsreich. Wochenstunden zwischen 10 und 39 Stunden sind nach Wunsch und Absprache möglich - oder auch als Urlaubsvertretung oder am Wochenende sind wir auf der Suche nach Ihnen!

Unser Herz schlägt für die Gesundheit unserer Kunden! Uns liegen der Kundenservice und eine umfassende pharmazeutische Beratung sehr am Herzen.

Ob Wiedereinsteiger, Berufsanfänger oder „Alter Hase“ - Wir freuen uns auf Ihre Bewerbung!

Schicken Sie uns eine kurze Mail an: info@lilapo.de oder rufen Sie uns an. Tel. 0451-49 8 49 0

Lilien-Apotheke

Segeberger Str. 15, 23617 Stockelsdorf



Wir suchen Dich

für unser **Gartenpflegeteam** ab sofort

Du bist gelernter Gärtner oder bringst längere und gute Erfahrungen in Sachen Gartenpflege mit, und hast einen Führerschein und Lust in einem tollen Team zu arbeiten, dann bewirb Dich jetzt bei uns schriftlich oder per E-Mail: bewerbung@gaertnerei-hinze.de

Deine Vorteile:

- ☘ übertarifliche Bezahlung
- ☘ 30 Tage Urlaub + Urlaubs- + Weihnachtsgeld
- ☘ geregelte Arbeitszeit 39 Stunden/woche
- ☘ 20% Einkaufsrabatt
- ☘ sicheren Arbeitsplatz
- ☘ familiärer und freundlicher Umgang
- ☘ zusätzlich Zuschuss zum Deutschlandticket
- ☘ vermögenswirksame Leistungen
- ☘ moderne Berufskleidung + viele weitere Zuschüsse

Gärtnerei Hinze e.K. Inh. Stefan Kaben
Friedhofsallee 134
23554 Lübeck

www.gaertnerei-hinze.de



Der historische Lübecker Weihnachtsmarkt im Schnee.

Foto: Agentur 54°

Lübecker Weihnachtsmarkt: Am 25. November geht's los!

Elf Weihnachtswelten öffnen in der Altstadt – Auch Travemünde lockt mit Budenzauber.

LÜBECK. Hunderte Stände mit Kunsthandwerk, unzählige Leckereien und festliche Stimmung überall: Der Lübecker Weihnachtsmarkt (25. November bis 30. Dezember) ist berühmt und riesengroß. Er besteht aus elf Weihnachtswelten und lockte 2023 rund 1,5 Millionen Besucher in die Hansestadt.

Geschmückte Tannen, Weihnachtssterne und Lichterketten verzaubern auch in diesem Jahr die Lübecker Altstadt und bringen Lichterglanz in die dunkle Jahreszeit. Da ist für jeden Geschmack, jede Stimmung und jedes Zeitfenster die richtige Weihnachtswelt dabei.

Lübecker Weihnachtsmarkt (25. November bis 30. Dezember): Rund um das Lübecker Rathaus (Breite Straße) befindet sich auf dem Markt und in der Breiten Straße der traditionelle Weihnachtsmarkt. Er ist der Klassiker. Bereits 1648 wurde er zum ersten Mal urkundlich erwähnt. Geöffnet ist sonntags bis donnerstags von 11 bis 21 Uhr sowie freitags und samstags bis 22 Uhr. Am 24. und 25. Dezember sind die Stände geschlossen. Am 26. Dezember öffnen sie von 13 bis 20 Uhr und am 30. Dezember von 11 bis 18 Uhr.

Historischer Weihnachtsmarkt (25. November bis 23. Dezember): Eine mittelalterliche Zeitreise können die Besucher auf dem Kirchhof von St. Marien erleben. Kunsthandwerker und Kunsthandwerkerinnen zeigen ihre besonderen Arbeiten, es gibt Walk-Acts in historischen Gewändern sowie passende Speisen und Getränke. Kerzen und Weihnachtssterne tauchen den Platz am Abend in ein romantisches Licht. Geöffnet ist montags bis donnerstags von 11 bis 21 Uhr sowie freitags und samstags von 11 bis 22 Uhr. Außerdem sonntags von 11.30 bis 21 Uhr.

Sternenwald auf dem Schran-gen (25. November bis 30. Dezember): Im Zentrum der Altstadt befindet sich der Wald der 1000 Sterne mit Waldatmosphäre, Sternenhütten und Lichterglanz.

Es gibt Sitzplätze, überdachte Aufenthaltsflächen und rote Handelshütten mit individuellen Geschenken. Der ePunkt präsentiert sich in der „Merry Vereinshütte“. Geöffnet ist sonntags bis donnerstags von 11 bis 21 Uhr sowie freitags und samstags von 11 bis 22 Uhr. Am 24. und 25. Dezember sind die Stände geschlossen. Am 26. Dezember öffnen sie von 13 bis 20 Uhr und am 30. Dezember von 11 bis 18 Uhr.

Märchenwald an der Marienkirche (25. November bis 30. Dezember): Am Fuße der Marienkirche stehen zwanzig liebevoll gestaltete Häuschen mit Märchenszenen. Für viele Lübecker ist der Besuch ein festes Ritual aus Kindheitstagen, denn die Figuren werden bereits seit einem halben Jahrhundert gezeigt. Dazu gibt es Speisen und Getränke sowie eine Kinder-eisenbahn. Geöffnet ist montags bis sonntags von 11 bis 19.30 Uhr. Am 24. und 25. Dezember ist geschlossen. Am 26. Dezember öffnet der Märchenwald von 14 bis 18 Uhr.

Kunsthandwerkermarkt St. Petri (26. November bis 15. Dezember): Im lichtdurchfluteten Kirchenraum von St. Petri bieten Kunstschaffende sowie Kunsthandwerkende aus Deutschland und dem Ostseeraum ihre Arbeiten an. Herrnhuter Sterne schmücken den Raum, an den Ständen gibt es Modeaccessoires, Keramik- und Holzarbeiten, Taschen und Gürtel aus Leder und vieles mehr. Der Kunsthandwerkermarkt wird am 25. November um 18 Uhr eröffnet und lädt dann täglich von 11 bis 19 Uhr zum Besuch ein.

Kunsthandwerkermarkt Heiligen-Geist-Hospital (29. November bis 8. Dezember): Im Heiligen-Geist-Hospital am Koberg bieten rund 80 Kunstschaffende sowie Kunsthandwerkende alte und neue Handwerkstechniken. Die Stände verteilen sich in der Vorhalle, im Gewölbekeller und in den über 100 Kabäuschen. Der Kunsthandwerkermarkt wird vom Deutschen Verband Frau und Kultur, Gruppe Lübeck, eh-



Vom 22. November bis 5. Januar heißt es am Travemünder Kreuzfahrtterminal „Schiff ahoi“.

Foto: Malzahn/hfr

renamtlich organisiert und durchgeführt. Geöffnet ist täglich von 11 bis 19 Uhr.

Kunsthandwerkermarkt Lübsche Wiehnacht (23./24. November und 30. November/1. Dezember): Dieser Weihnachtsmarkt findet im Hafenschuppen 6 statt. Er bietet ein vielfältiges Angebot an besonderem Kunsthandwerk und familienfreundliche Atmosphäre. In der Cafeteria gibt es Waffeln, Kuchen und Snacks – überwiegend aus der Region und ökologischer Landwirtschaft. Geöffnet ist täglich von 11 bis 18 Uhr.

Niederegger Weihnachtsbar (25. November bis 24. Dezember): Besucher können bei Niederegger in der Breiten Straße in die Weihnachtswelt des ältesten Marzipanherstellers der Hansestadt eintauchen. Es gibt über 300 Weihnachtspräsente aus Marzipan, Gebäck sowie Tannenzapfen und Nussknacker, die noch aus historischen Formen von 1850 gefertigt werden. Geöffnet ist montags bis samstags von 9 bis 19 Uhr und sonntags von 10 bis 18 Uhr.

Maritimer Weihnachtsmarkt (25. November bis 29. Dezember): Die Stände auf dem Koberg im historischen Seefahrerviertel bieten herzhaftes sowie süße Speisen und servieren Fliederpunsch oder Glühwein. Fischer-netze, Strandkörbe und Holzfässer zaubern Hafenatmosphäre,

ein Kinderkarussell dreht sich, und das Riesenrad bietet einen Blick auf Altstadt und Hafen. Geöffnet ist sonntags bis donnerstags von 11 bis 21 Uhr, freitags und samstags von 11 bis 22 Uhr. Am 24. und 25. Dezember bleibt der Markt geschlossen. Am 26. Dezember öffnet er von 13 bis 20 Uhr und am 29. Dezember von 11 bis 18 Uhr.

Hafenglühn am Drehbrückenplatz (25. November bis 29. Dezember): Auf einem Lieblingsplatz der Lübecker findet ein rustikaler Weihnachtsmarkt mit industriellem Hafenflair statt. Neben Glühwein und Gebäck gibt es auch Snacks für Fischliebhaber. Ein Kulturprogramm rundet diesen Markt ab. Geöffnet ist montags bis donnerstags von 15 bis 21 Uhr, freitags und samstags von 11 bis 22 Uhr, sonntags von 11 bis 21 Uhr. Am 24. bis 26. Dezember bleiben die Stände geschlossen.

Wichtelwunderland (25. November bis 30. Dezember): Das Wichtelwunderland befindet sich im Kirchhof von St. Jakobi im Seefahrerviertel und ist für die ganze Familie gedacht. Geboten werden das Wichteldorf, Wichtelgolf und die Wichtelwerkstatt. Geöffnet ist montags bis donnerstags von 11 bis 21 Uhr, freitags und samstags von 11 bis 22 Uhr. Am 24. und 25. Dezember bleibt das Wichtelwunderland geschlossen. Am 26. Dezember

öffnet es von 13 bis 20 Uhr und am 30. Dezember von 11 bis 18 Uhr. Wichtelgolf und Wichtelwerkstatt haben gesonderte Termine, Zeiten und Aktionen.

Vom Hauptbahnhof und Zob sind die Weihnachtsmärkte in etwa 15 bis 20 Minuten zu Fuß erreichbar. Alternativ fahren Busse. Fast alle Linien bringen Besucher auf die Altstadtinsel. Weitere Informationen gibt es unter www.parken-luebeck.de. Unter www.parken-luebeck.de gibt es Informationen zu Parkplätzen in der Nähe.

Weiterer Service: An allen Samstagen im Advent fährt der kostenlose Weihnachtsshuttle von 11.05 bis 20.35 Uhr im Zehn-Minuten-Takt von der Lohmühle (An der Hansehalle) über die Einsiedelstraße zu den Weihnachtsmärkten und zurück. Ab 20.35 bis 22.27 Uhr fährt er im 20-Minuten-Takt. Unter www.sv-luebeck.de gibt es weitere Details zum P + R-Verkehr.

AUCH IN TRAVEMÜNDE WIRD ES GEMÜTLICH

Der **Weihnachtsmarkt „Schiff Ahoi“** findet vom 22. November bis 5. Januar am Ostpreußenkai und im Kreuzfahrtterminal in Travemünde statt. Er bietet Kunsthandwerk, Livemusik und Leckereien. Viele Travemünder Vereine organisieren den Markt. Er ist vom 22. November bis 23. Dezember freitags und samstags von 11 bis 21 Uhr sowie sonntags von 11 bis 20 Uhr geöffnet. Am 23. Dezember kann man von 11 bis 20 Uhr bummeln. Heiligabend und 25. Dezember ist nicht geöffnet. Am 31. Dezember öffnet der Markt von 11 bis 16 Uhr. Die Glühweinlounge ist täglich von 11 bis 20 Uhr geöffnet. Vom 26. Dezember bis 5. Januar gilt ansonsten: täglich von 11 bis 21 Uhr. Das Kreuzfahrtterminal ist jeweils bis 19 Uhr geöffnet. Unter travemuende-tourismus.de gibt es Informationen zu weiteren Aktionen im Ostseebad. **KÜ**

Radweg an Kronsforders Landstraße: Teilfreigabe

LÜBECK. Zuerst gab es viel Ärger, jetzt gibt es einen Fortschritt: Der Fahrradweg an der Kronsforders Landstraße ist wieder freigegeben worden. Jedenfalls teilweise. Denn der zuständige Landesbetrieb Straßenbau und Verkehr Schleswig-Holstein (LBV.SH) geht davon aus, dass die Arbeiten an der Landstraße 92 endgültig erst kommendes Jahr abgeschlossen sein werden.

Auf der L92 war es eng in den vergangenen Wochen. Sehr eng. Denn Autofahrer und Fahrradfahrende mussten sich die schmale Landstraße teilen. Der Grund: Der LBV.SH erneuert seit Monaten den Fahrradweg an der Landstraße zwischen der Autobahnbrücke über die A20 und Kronsforde.

Radfahrer fühlen sich auf der Straße unsicher. Autofahrer müssen deswegen ein Tempolimit von 30 km/h auf der Landstraße in Kauf nehmen. Und Anwohner ärgern sich schon seit Langem über die Baustelle. Denn zumindest gefühlt gingen die Bauarbeiten über den Sommer nur schleppend voran. Mitten in den laufenden Arbeiten meldete ein örtlicher Energieversorger Bedarf an einer Leerrohrleitung an. Diese musste erst einmal verlegt werden, bevor die eigentlichen Arbeiten am Radweg weitergingen.

Nun aber kann an der L92 aufgeatmet werden. Denn ein Teil des neuen Radweges ist fertig, die Deckschicht wurde laut LBV.SH in dieser Woche eingebracht. „Nach mehreren Verzögerungen liegen wir im Zeitplan, die Deckschicht vor dem Winter eingebaut zu haben“, lässt der LBV.SH auf Nachfrage wissen. Infolgedessen könne der Bauabschnitt jetzt für die Fahrradfahrenden freigegeben werden.

Und das ist zugleich der Vermutungstropfen der Nachricht. Denn in diesem Jahr könne damit nur der erste Bauabschnitt freigegeben werden, so der LBV.SH. Im nächsten Jahr erfolge dann der zweite, erklärt der Landesbetrieb Straßenbau und Verkehr. **OP**


Lübecker Barcamp im Übergangshaus

LÜBECK. Das Lübecker Barcamp hatte sich vor der Pandemie zum Treffpunkt für alle entwickelt, die den offenen inhaltlichen Austausch zu aktuellen Trends aus den Bereichen Digitalisierung, Technik, Gesellschaft, Kultur oder Bildung Digitalisierung. Mit dem fünften Lübecker Barcamp am Freitag und Sonnabend, 29. und 30. November, nimmt die IHK zu Lübeck die Veranstaltungsreihe wieder auf. Blogger, Kreative, Werber sowie Technik- und Internet-Enthusiasten treffen sich an beiden Tagen ab 8.30 Uhr im Übergangshaus Lübeck.

„Ein Barcamp hat keine Besucher – nur Teilnehmer“, sagt Stefan Stengel, Vorsitzender des IHK-Arbeitskreises ITK & Digitalisierung. „Die Inhalte und Abläufe der Workshops, Vorträge und Diskussionsrunden gestalten die Teilnehmer zu Beginn des Tages selbst.“ Barcamps leben von der Initiative der Teilnehmer: „Jeder kann sich aktiv einbringen, um Wissen zu teilen, zu diskutieren und voneinander zu lernen.“

Anmeldungen für beide Veranstaltungstage im Übergangshaus Lübeck sind online unter www.barcamp-luebeck.de möglich. Auf der Event-Homepage sind auch weitere Informationen verfügbar.


Gelierzmittel	ägyptische Schutzgöttin	ein-schließen (milit.)	organ. Stickstoffverbindung	Einzigkeit	mattgelb	Maya-Ruinenstätte	ohne Ende, immer	Haus-halts-plan	Frauen-kurz-name	Helden-gedichte	kurz für: darein	Figur in 'Miami Vice'	Salat-pflanze	ältere physikal. Energie-einheit	Lebens-mittel, Essen	franzö-sisch: eins
dt. Bundes-präsident † 1976		gezo-gener Strich			Hunde-rasse						nicht präzise					
					Teil des Kranken-hauses (Abk.)	verlang-samte TV-Dar-stellung					Meeres-stachel-häuter	Vorfahr				
süd-amerika-nisches Krokodil		ein-tönig reden	Auto-teil	Märchen-gestalt, Hänsel und ...	ein Emir		geo-physika-lische Einheit	rhei-nische Witz-figur	Glet-scher-rest im Meer			Männer-name	Flug-zeug-vorder-teil		Frauen-name	Kfz-Z. Geln-hausen
'Daten-auto-bahn' (engl.)	unter-richten									ein Balte	Profit					
					Zier-strauch								schlecht			franzö-sisches Akzent-zeichen
			Schuh-macher-pfriem	Pferde-renn-platz						Gewicht der Ver-packung				Vorläufer der OSZE	Freizeit-beschäftigung	
Gründer der Sowjet-union	indone-sisches Frauen-gewand	italie-nischer Frei-staat	Zeit-alter							hinter-hältig, tückisch	Klatsch, Tratsch	Vorname Rääkkö-nens				
Schein-werfer				Söldner-truppe	Ziffern-kennung (engl.)											
										englischer Männer-name		Abzug bei Barzah-lung		Moment		
Nieren-sekret		mehrere Men-schen								Fleisch-scheibe	Wand-verklei-dung	Fremd-wortteil: halb				Grotten-molch
flüssige Fette			arabisch: Sohn										latei-nisch: ich			
					Impf-stoffe										extra, speziell	
Pro-gramm-ankün-digung		finan-ziell flüssig	eng-lisches Fürwort: sie									franzö-sische Königs-anrede		Höhen-zug bei Braun-schweig		
eine Rich-tungs-angabe	Telefon-benutzer	ital. Schau-spielerin (Sophia)			Medika-menten-form											Männer-kose-name
			Anstieg der Börsen-kurse	Initialen Dürers	deut-scher Krimi-autor	Ungetüm	Bücher-freund-in		deutsche Comic-Figur (Erfinder)	Lang-finger	franzö-sisch: Straße	drei Musizie-rende		in Hoch-form	Back-zutat	
seeli-scher Schock	griech. Insel bei Santorin	eine Frisur, Dutt							Ausspritz-mund-stück				kleine Trommel	Kohle-produkt		
			US-Filmstar (Doris)			US-Western-legende (Wyatt)	und auch				großer kasachi-scher See	italie-nischer Männer-name	Zier-pflanze			
schrul-liger Mensch				tibeta-nischer Tempel	engli-sche Graf-schaft			altes Volk in Nigeria	Wortteil: Land-wirt-schaft				Video-rekorder-technik (Abk.)		Geist im orient. Märchen	
		Faultier	päpst-licher Ge-sandter				Abk.: links	europä-ische Halb-insel				kurz für: an dem	Abk.: links oben	Abk.: docto-randus		
schmaler Weg		Verbren-nungs-rück-stand			plasti-sches Bildwerk				kurz für: heran		ital. Astro-nom † 1642					
Küsten-saum in Italien				rennen					große Zugma-schine							



Krebs

22.06. - 22.07.

Sie beweisen bei einer kleinen Krise Geduld und Toleranz. Nehmen Sie sich Zeit, neue Pläne zu schmieden. Geben Sie sich einen Ruck – eine Idee will umgesetzt werden.




Skorpion

24.10. - 22.11.

Etwas mehr Unternehmungs-lust täte Ihrem Liebesleben gut. Auch wenn Sie richtig ranklotzen: Die Ergebnisse sind eher mäßig.

Ein offenes Wort sollten Sie sich sehr zu Herzen nehmen.

[illegible]



Fische
20.02. - 20.03.

Überlegen Sie gut, bevor Sie Vorwürfe machen. Es kann auf Sie zurückfallen. Etwas wird gegen Ihren Rat entschieden. Nicht verzagen! Steigern Sie sich in nichts hinein: Ruhig bleiben!

5		7	1		6			
	8	4	5			7		
		6		4	7			
3				9			7	8
		9		7		3		
4	7			6				9
			7	1		8		
		3			9	4	1	
			2		8	6		5

Lösungen der Vorwoche



6	8	1	4	9	5	2	7	3
5	2	4	3	7	6	1	8	9
7	3	9	1	8	2	4	6	5
4	9	8	6	5	1	7	3	2
1	5	3	7	2	4	6	9	8
2	7	6	8	3	9	5	1	4
3	6	5	2	1	8	9	4	7
9	4	7	5	6	3	8	2	1
8	1	2	9	4	7	3	5	6

Heizen in der Altstadt: Fernwärme ist Favorit

Lübeck will 2035 klimaneutral sein – Umstellung auf andere Energien fürs Weltkulturerbe wird eine Herausforderung.

LÜBECK. Die enge Bebauung, viele Abnehmer auf einem Fleck und viel zu wenig Platz für alternative Formen der Energieversorgung: Die Altstadt sollte in Zukunft am besten mit Fernwärme versorgt werden, sagen Experten und Expertinnen. Zweifelhaft bleibt, ob das bis 2035 zu schaffen ist. Dann will die Hansestadt klimaneutral sein.

„In der Altstadt mit ihren vielen Häusern und dem hohen Verbrauch macht Fernwärme Sinn“, sagte Ben-Colin Matthies von der Klimaleitstelle bei einer Anhörung der Bürgerschaftsfraktion der Grünen, „wir werden versuchen, dort ein Fernwärmenetz zu verlegen.“ Voraussetzung sei allerdings, dass der vorgeschriebene Mindestabstand von einem Meter zu anderen Leitungen im Boden aufgehoben werde. Der Klimamanager: „Den Abstand müssen wir reduzieren, sonst wird es schwierig.“

STADT ARBEITET AN KOMMUNALEM WÄRMEPLAN

Die Klimaleitstelle soll noch in diesem Jahr einen kommunalen Wärmeplan vorlegen. Darin werde es aber keine straßengenauen Aussagen geben, wo in der Altstadt Fernwärmeleitungen möglich sind und wo nicht, erklärte Ben-Colin Matthies. Auch Inga



Die rote Dachlandschaft ist ein prägendes Merkmal des Weltkulturerbes Lübecker Altstadt. Foto: Agentur 54°

Mueller-Haagen, Vorsitzende des Architekturforums Lübeck, sieht in Wärmenetzen eine Lösung, machte aber bei der Anhörung klar: „Fernwärme in die Altstadt zu bekommen, das dauert Jahrzehnte und ist bis 2035 nicht zu schaffen.“

Die Architektin regte an, über Heizen mit Strom für die Altstadt nachzudenken. Das sei zwar deutlich teurer, aber die Stadt könnte die Strompreise subventionieren. Das Architekturforum lehne Wärmepumpen in der Alt-

stadt wegen des Lärms ab und räte auch von Photovoltaikanlagen auf den Hausdächern ab. „Kleinteilige Lösungen sind ineffizient“, sagte Mueller-Haagen. Windkraft und Photovoltaik fallen als Energieträger für die Altstadt weitgehend aus, bestätigte Klimamanager Matthies. Die vielen kleinen Dächer würden keine nennenswerten Strommengen produzieren, und durch geschützte Sichtachsen würden Lübeck potenzielle Windanlagen-Gebiete verloren gehen. Die

Dachlandschaft der Altstadt präge maßgeblich das Weltkulturerbe, sagte die Welterbebeauftragte der Hansestadt, Catharina Vogel: „Wir sagen nicht zu allem nein, können aber auch nicht zu allem ja sagen.“ Es gebe noch zu wenige gute Lösungen. Die Dachlandschaft müsse geschützt werden, stellte auch Inga Mueller-Haagen klar: „Solaranlagen auf diesen Dächern sind aus unserer Sicht ausgeschlossen.“ Das Heizen ist das zentrale Problem, aber auf Eigentümer von

Denkmälern kommen weitere Probleme zu. Hitzeperioden und Starkregen würden denkmalgeschützte Gebäude zunehmend in Mitleidenschaft ziehen, sagte Lübecks Chef-Denkmalgeschützer und Archäologe, Dr. Dirk Rieger. In Hinterhöfen, in denen mittelalterliche Kloaken liegen, würde die Fäkalfüllung in heißen Sommern austrocknen. Die Hinterhöfe würden dadurch absacken und die Häuser ringsherum Risse bekommen. Steht der Denkmalschutz bei all diesen Herausforderungen dem Klimaschutz im Weg? Nein, waren sich die Expertinnen und Experten bei der Grünen-Anhörung einig. Der Schutz historischer Gebäude und die Sanierung langlebiger Baustoffe sei Klimaschutz im besten Sinne, sagte Denkmal-Chef Dirk Rieger: „Diese Gebäude haben eine bessere Klimabilanz als die neuen Betonbauten.“ Die geringe Flächenversiegelung durch die dichte Bebauung sei ein großer Beitrag zum Klimaschutz, ergänzte Architektin Mueller-Haagen.

Schöne Worte, doch was fangen Hauseigentümer damit an? Klimaleitstelle, Denkmalschutz und Stadtbildpflege würden an einer Handreichung arbeiten, versicherten die Expertinnen und Experten. Dort soll drin stehen, an wen ratlose Eigentümer sich wenden können. **DOR**

Kantate zum Ewigkeitssonntag

LÜBECK. Am Sonntag, 24. November, wird im Gottesdienst in St. Aegidien um 10 Uhr die Kantate „Gottes Zeit ist die allerbeste Zeit“ von Johann Sebastian Bach erklingen. Sie trägt auch den Titel „actus tragicus“ und nimmt das Gedenken an den Tod und das Sterben in die musikalische Gestaltung auf. Das Verlesen der Namen der Verstorbenen wird von dieser Musik umrahmt. Die musikalische Gestaltung übernehmen Simone Eckert und Birte Schulz (Gambe), Julian Fricker und Iris Bürger (Flöte), Zsuzsa Bereznai (Sopran), Simeon Nachtsheim (Bass), Christine Schwark (Cello) und Alf Brauer (Violine) sowie Mitglieder des Lübecker Bach-Chores und Gäste unter der Leitung von Kirchenmusiker Eckhard Bürger. Die Predigt und Liturgie hält Pastorin Nicola Nehmzow.

„Der Zauberberg“ in 100 Minuten

LÜBECK. Aufgrund der hohen Nachfrage und des nahenden Zauberberg-Jubiläums (Thomas Manns Roman „Der Zauberberg“ wurde am 28. November 1924 veröffentlicht), entschlossen sich das Buddenbrookhaus und die Schauspielerin Meike Rötzer, am Samstag, 23. November, ein weiteres Mal die Erzählperformance „Der Zauberberg in 100 Minuten“ zu veranstalten. Tickets für die Veranstaltung in Höhe von 12 Euro, ermäßigt 10 Euro, sind im Shop „Buddenbrooks am Markt“ oder online unter <https://buddenbrookhaus.de/veranstaltung-buchen?vid=9974> erhältlich. Mehr unter <https://buddenbrookhaus.de>.

KNUTZEN HOME

Die mit dem **grünen** Haus! **16 x in Schleswig-Holstein**

IMMER IN IHRER NÄHE UND ONLINE UNTER: WWW.KNUTZEN-HOME.DE

UNSER SERVICE FÜR SIE: EIGENE BODENLEGER, DEKORATEURE UND NÄHERINNEN, LIEFERSERVICE

Europas schönste

TAPETENABTEILUNG

Tapeten ganz neu präsentiert

Riesige Auswahl

Ausschneiden und Einlösen

10€ GUTSCHEIN

einzulösen ab einem Einkaufswert von 50 €*
*Gegen Vorlage dieses Gutscheins erhalten Sie einen einmaligen Rabatt in der Tapetenabteilung der Filiale Eutin. Nicht mit anderen Rabatten und Werbeangeboten kombinierbar. Gültig bis zum 07.12.2024.

KNUTZEN HOME **Eutin**

Industriestr. 12a · Tel. 04521 / 79 56 00 · eutin@knutzen-home.de

GESUNDHEITS-TIPP

Müdigkeit im Winter – oft ist Lichtmangel schuld

Die dunkle Jahreszeit ist für viele Menschen mit Müdigkeit verbunden, die unterschiedliche Ausprägungen annehmen kann. Manchen fällt es schlicht schwerer, morgens zur gewohnten Zeit aufzustehen, weil es dann meist noch dunkel ist. Andere werden bereits am Nachmittag müde und haben Schwierigkeiten, bis zur normalen Schlafenszeit durchzuhalten. Die Erklärung für die Wintermüdigkeit ist jedoch oft ganz einfach.

WENIGER LICHT MACHT SCHLÄFRIG

Grundsätzlich wird die Müdigkeit durch das Hormon Melatonin gesteuert. Wird es dunkel, schüttet der Körper mehr von diesem Hormon aus, damit wir müde werden und schlafen können. Umgekehrt werden wir durch Sonnenlicht wach und leistungsfähig. Im Winter ist nun den ganzen Tag über deutlich weniger Licht vorhanden, es ist teilweise schon am Nachmittag dunkel. Der Körper schüttet also mehr Melatonin aus, auch bereits zu einer vergleichsweise frühen Uhrzeit, und wir werden entsprechend müde.

Dass Menschen im Winter insgesamt müder sind, ist also vollkommen normal. Von Natur aus war der Winter deswegen auch die Jahreszeit, in der man pausiert und Kraft getankt hat. Die moderne Gesellschaft funktioniert jedoch nicht mehr in diesem Rhythmus, auch in den Wintermona-

ten gehen Beruf und Alltag in den allermeisten Fällen ihren gewohnten Gang. Statt einer Erholungsphase gegen Jahresende kann es sogar noch einmal besonders stressig werden, wenn Projekte zum Jahresende abgeschlossen werden müssen oder im häuslichen Umfeld schon die Weihnachtsvorbereitungen anstehen.

In der Summe soll man also leistungsfähig bleiben, wenn dem Körper eigentlich nach Herunterfahren ist. Wer aber sowieso schon mit Müdigkeit zu kämpfen hat, den kostet dieser Zustand noch einmal zusätzlich Energie.

SO KOMMT MAN TROTZDEM IN DIE GÄNGE

Um trotz der Wintermüdigkeit gut durch die dunkle Jahreszeit zu kommen, können einige vergleichsweise einfache Maßnahmen bereits helfen:

- ausreichend erholsamer Schlaf
- Sport und Bewegung an der frischen Luft
- möglichst viel Sonne
- ein Lichtwecker für den Morgen
- die richtige Ernährung
- Pausen, wenn sie möglich sind

Gerade wenn man



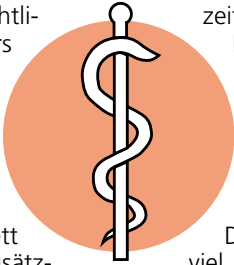
Joerg Ortmann, Inhaber der Pinguin-Apotheken, gibt Gesundheitstipps.

müde ist, ist der nächtliche Schlaf besonders wichtig. Deswegen sollte man seine gewohnten Zeiten unbedingt beibehalten und, wenn es der Alltag zulässt, sogar ein wenig früher ins Bett gehen. Wenn man zusätzlich zur Wintermüdigkeit auch noch zu wenig Schlaf bekommt, stresst man den Körper nur noch mehr.

Hilfreich sind außerdem möglichst viel Bewegung im Freien und so viel Sonne zu tanken, wie es irgendwie bei den wenigen Sonnenstunden geht. Gerade im Winter sind Körper und Seele dankbar für so viel natürliches Licht wie möglich. Auch Sport hat großen positiven Einfluss, denn wenn man erst am späten Nachmittag Sport treibt, verringert sich zunächst die Müdigkeit und man kommt besser durch den Abend. Außerdem schläft man letzten Endes in der Nacht besser.

Das morgendliche Aufstehen kann leichter fallen, wenn man über einen Lichtwecker verfügt. Je nach Wecker wird damit ein Sonnenaufgang imitiert. Es wird im Schlafzimmer langsam hell, dem Körper wird so signalisiert, dass es nun Zeit zum Aufwachen ist. So kann man unter Umständen der morgendlichen Dunkelheit ein Schnippchen schlagen.

Auch die richtige Ernährung spielt weiterhin eine große Rolle. Ausreichend zu trinken und das Richtige zu essen hilft dem Körper, mit der dunklen Jahres-



zeit zurechtzukommen. Im Winter neigt man gerne zu deftigen Mahlzeiten und schließlich auch, gerade durch die Adventszeit, zu mehr Süßigkeiten. Doch gerade jetzt sind viel frisches Gemüse und am besten auch Obst wichtig, damit man genug Vitamine und andere wichtige Nährstoffe erhält.

MÜDIGKEIT ODER WINTERBLUES?

Mit ein paar Maßnahmen kann man also mit der Wintermüdigkeit schon besser zurechtkommen. Fühlt man sich trotz allem ständig müde und erschöpft oder es kommen Beschwerden wie Niedergeschlagenheit, Reizbarkeit oder Angstzustände dazu, ist es aber auch möglich, dass man nicht nur mit der gewöhnlichen Wintermüdigkeit zu tun hat.

Möglicherweise ist man von der Winterdepression, landläufig auch Winterblues genannt, betroffen. Tatsächlich ist eine Winterdepression eine saisonal-affektive Erkrankung und mehr als einfach nur ein wenig „schlecht drauf“ zu sein. Im Zweifel ist es also sinnvoll, ständige Niedergeschlagenheit und andere Anzeichen, die auf eine Winterdepression hindeuten könnten, mit dem Hausarzt zu besprechen.

Gesunde Grüße aus den Pinguin-Apotheken

Kleine Nüsse – große Gefahr

Erdnussallergie bei Kindern kann lebensgefährlich werden

Gerade noch Erdnüsse geknackt und gegessen, und plötzlich kribbeln Lippen und Zunge, das Atmen fällt schwer, Hautausschlag oder Durchfall treten auf, schlimmstenfalls Atemnot und Herz-Kreislauf-Probleme. Für Eltern ist es ein Horror-Szenario, einen anaphylaktischen Schock beim eigenen Kind zu erleben. Dann ist schnelle Hilfe nötig. „Bei Verdacht auf einen anaphylaktischen Schock sollten Eltern unverzüglich den Notruf 112 wählen“, sagt AOK-Serviceregionsleiter Reinhard Wunsch. Nach Angaben der Europäischen Stiftung für Allergieforschung (ECARF) leiden in den Industrieländern etwa ein bis zwei Prozent der Kinder an einer Erdnussallergie. Erdnüsse zählen zu den häufigsten Auslösern einer Lebensmittelallergie, die schon im Kleinkindalter auftreten kann. Bei einer Lebensmittelallergie reagiert der Körper auf normalerweise ungefährliche Stoffe mit einer überschießenden Abwehrreaktion. Die Erdnussallergie ist eine sogenannte Typ-I-Allergie. Voraussetzung dafür ist ein Erstkontakt mit dem Allergen, der in der Regel symptomlos verläuft und auch als Sensibilisierung bezeichnet wird. Erst beim zweiten Kontakt kommt es dann zu Symptomen. Schon kleinste Mengen einer Erdnuss können ausreichen, um innerhalb von Sekunden oder Minuten lebensbedrohliche Symptome wie Atemnot, Blut-

druckabfall bis hin zum Kreislaufschock (anaphylaktischer Schock) hervorzurufen. Die Erdnussallergie bleibt oft lebenslang bestehen. Etwa die Hälfte aller Kinder mit einer Lebensmittelallergie entwickelt im Laufe des Lebens ein allergisches Asthma oder einen allergischen Schnupfen.

ANDERE NÜSSE IN DER REGEL KEINE GEFAHR

Steht die Diagnose Erdnussallergie fest, sollten Betroffene erdnusshaltige Nahrungsmittel konsequent meiden. Hasel- und Walnüsse sowie andere Nussorten können sie jedoch weiterhin essen. Beim Einkauf ist es daher wichtig, immer die Zutatenlisten zu lesen. Denn laut Lebensmittel-Informationsverordnung (LMIV) der EU müssen die 14 häufigsten Auslöser von Allergien und Unverträglichkeiten immer angegeben werden. Diese Pflicht zur Allergenkennzeichnung gilt sowohl für verpackte Lebensmittel als auch für lose Ware, etwa an der Bedientheke oder im Restaurant. Dort müssen die Allergeninformationen leicht zugänglich sein, zum Beispiel durch einen Aushang im Laden, als Hinweis auf der Speisekarte oder auf Nachfrage.

Bei wem eine Erdnussallergie diagnostiziert wurde, sollte immer ein Notfallset mit geeigneten Medikamenten/Spritzen bei sich tragen für den Fall eines anaphylaktischen Schocks.

ANZEIGE

Thema der Woche: Harter Stuhl

„Abführmittel waren keine Option für mich.“



Verstopfung und harter Stuhl sind für Betroffene eine wahre Last. Doch es gibt eine rein pflanzliche Option, um der Verdauung wieder den nötigen Schubs zu geben: Dr. Böhm® Darm aktiv aus der Apotheke.

Es gibt viele Gründe, warum der Darm plötzlich streikt – zum Beispiel Stress, Flüssigkeitsmangel oder auch die altersbedingte hormonelle Umstellung in den Wechseljahren. „Früher hatte ich maximal auf Reisen einen trägen Darm.

Während und nach dem Wechsel trat die Verstopfung aber immer häufiger auf. Auch bei meinen Blutdruckmedikamenten ist harter Stuhl eine der häufigsten Nebenwirkungen“, erzählt Barbara H. (59)*.

Abführmittel? Keine Option!

Der Toilettengang wird immer öfter zur Herausforderung und ist oft nur unter Schmerzen möglich. „Man weiß ja auch, dass man auf keinen Fall zu stark pressen darf, weil dadurch Hämorrhoiden entste-

hen können“, ergänzt Barbara H. Zu einem Abführmittel wollte sie dennoch nicht greifen: „Ich habe schon öfter gelesen, dass diese synthetischen Mittel einen Gewöhnungseffekt haben und der Darm dann irgendwann gar nicht mehr von allein arbeitet.“

Pflanzliche Innovation

Vor Kurzem fand Barbara H. das neue Dr. Böhm® Darm aktiv in der Apotheke – ein fruchtiges Getränk mit einer speziellen Kombination aus 5

pflanzlichen Ballaststoffen. Es sorgt im Darm insbesondere durch den enthaltenen Flohsamen für einen sanften Quelleffekt und eine normale Darmtätigkeit. Dadurch kann der Stuhl wieder besser abtransportiert werden und die Stuhlkonsistenz verbessert sich, sodass die Darmentleerung wieder angenehmer wird.

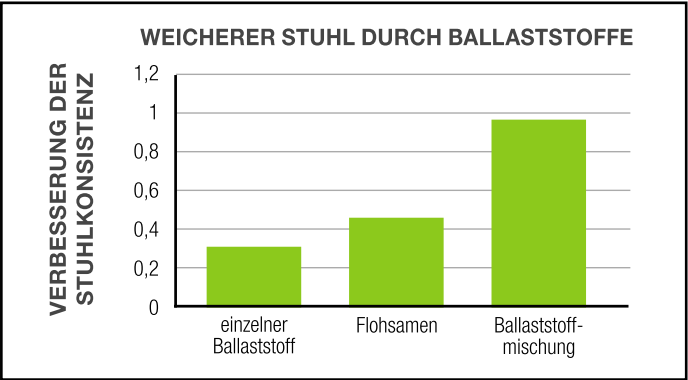
Wissenschaftlich belegt

Die Erfahrungen von Barbara H. decken sich mit aktuellen Erkenntnissen aus der Medizin. Denn auch die ärztliche Leitlinie empfiehlt bei hartem Stuhl im ersten Schritt eine Erhöhung der Flüssigkeits- aber auch der Ballaststoffzufuhr. Eine groß angelegte Studie (siehe Grafik) zeigt darüber hinaus: Den besten Effekt erzielt man mit einer Kombination mehrerer Ballaststoffe in möglichst hoher Dosierung.**

Einfach einzunehmen

„Neben der Tatsache, dass Dr. Böhm® Darm aktiv pflanzlich ist und ganz natürlich wirkt, finde ich vor allem die Anwendung sehr einfach. Es ist in kleinen Sachets vordosiert, wodurch ich immer die exakt richtige Menge zu mir nehme. Durch den fruchtigen Geschmack ist es auch sehr einfach zu trinken. Schon nach zwei Einnahmen spürte ich, dass meine Verdauung wieder ordentlich arbeitet“, so Barbara H.

*Name und Alter geändert. **Christodoulides S et al. Systematic review with meta-analysis: effect of fibre supplementation on chronic idiopathic constipation in adults. Aliment Pharmacol Ther 2016; 44 (2): 103–16.



Empfehlung aus der Apotheke

Dr. Böhm® Darm aktiv

PZN: 19251696 (6 Sachets) • PZN: 19105730 (20 Sachets)

Pflanzliche Lösung bei hartem Stuhl

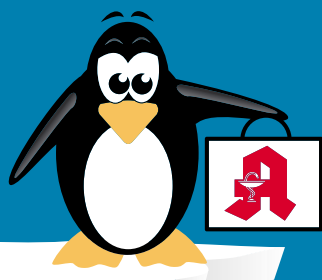
- ✔ Angenehm weicher Stuhl¹
- ✔ Leichter und regelmäßiger Stuhlgang
- ✔ Fruchtiger Geschmack – schmeckt auch Kindern

¹Flohsamen tragen zu einem weichen Stuhl bei und erleichtern die Darmentleerung.

Qualität
zertifiziert gemäß
DIN EN ISO 9001:2015

PINGUIN APOTHEKEN

EISKALT
REDUZIERT*



DIE GRÖSSTE AUSWAHL IN LÜBECK*

Dolo Dobendan

36 Lutschtabletten



21 %
gespart

statt ~~15,49 €~~

12.25*
€

Iberogast Classic

50 ml



20 %
gespart

statt ~~28,69 €~~

22.80*
€

I = 456 €

Aspirin Complex

20 Beutel



20 %
gespart

statt ~~18,79 €~~

14.95*
€

Vigantol 1000IE Vitamin D 3

100 Stck.



22 %
gespart

statt ~~8,98 €~~

6.98*
€

Nasic

Nasenspray

10 ml für Erwachsene



36 %
gespart

statt ~~7,25 €~~

4.59*
€

I = 495 €

Priorin

120 Kapseln



20 %
gespart

statt ~~48,99 €~~

39.15*
€

+ größte Auswahl*
+ bestens beraten
+ keine Einheitsmedizin
= einfach in guten Händen!



PINGUIN
APOTHEKEN

Inhaber Jörg Ortmann e. K.

Voltaren Schmerzgel

forte

150 g



33 %
gespart

statt ~~29,88 €~~

20.10*
€

kg = 134 €

Rufen Sie uns an oder bestellen Sie unter: www.pinguinapotheke24.de

*Für alle Produkte gilt zu Risiken u. Nebenwirkungen fragen Sie Ihren Arzt oder Apotheker - Dieser Preis gilt nach den gesetzlichen Bestimmungen, wenn diese Arzneimittel zu Lasten der gesetzlichen Krankenkassen abgegeben werden - Gilt nicht für verschreibungspflichtige Arzneimittel.

Angebote gültig vom 23.11.2024 - 30.11.2024

Am Hauptbahnhof/
ZOB
Konrad-Adenauer-Str. 1
Tel.: 0451/82966

Im Hochschulstadtteil /
Im Campus
Alexander-Fleming-Str. 1
Tel.: 0451/292 896 66

In der Mühlenstraße
Südl. Altstadt
Mühlenstr. 37
Tel.: 0451/707 510 10

In der Königstraße
auf 2 Etagen / EG + 1. OG
Königstr. 59-63
Tel.: 0451/292 75 55

Tapetenwechsel für Einheimische

Aktion wird ausgeweitet – 44 Hotels machen mit – Grömitz und Kellenhusen neu dabei – Buchungen gestartet.

LÜBECK. Nach einem langen Spaziergang am Strand im Januar und Februar als Einheimische nicht in die eigene Wohnung zurückkehren, sondern die Nacht im Hotel mit Spa verbringen? Die eigene Heimat in Lübeck und in der Lübecker Bucht in einem Kurztrip als Tourist zu erleben, und das zu einem Sparpreis – das ist die Idee hinter der Aktion Tapetenwechsel.

So manche Lübecker warteten im vergangenen Jahr mit Proviant und Thermoskannen Stunden in den Schlangen vor den teilnehmenden Tourismus-Informationen, um einen Platz im gewünschten Hotel zum Schnäppchenpreis zu ergattern. Mit mehr als 5000 einheimischen Gästen war der Tapetenwechsel 2024 ein voller Erfolg.

MEHR HOTELS UND NEUER KOOPERATIONSPARTNER

Und dieses Jahr könnte der Buchungsrekord ein weiteres Mal übertroffen werden, denn noch mehr Hotels nehmen teil. Zudem ist erstmals auch die Ferienregion „OstseeFerienLand“ mit dabei. „Auch die Einheimischen der Partnergemeinden Dahme, Kellenhusen, Lensahn und Grube kommen nun in den Genuss des Tapetenwechsels und haben die Möglichkeit, ihre Region aus der Perspektive eines Gastes zu einem Vorzugspreis zu erleben“, sagt Manfred Wohnrade, Tourismuschef in Grömitz.

Und Christian Martin Lukas, Geschäftsführer des Lübeck und Travemünde Marketings (LTM), sagt: „Nach dem Buchungsskandal beim letzten Tapetenwechsel und angesichts der erneut gestiegenen Zahl der teilnehmenden Hotelbetriebe und des neuen Familienmitglieds OstseeFerienLand erwarten wir für 2025 noch einmal einen Zuwachs bei den Buchungszahlen.“

Buchbar sind dieses Jahr elf Hotels in Lübeck, acht in Travemünde, 13 in Timmendorfer Strand und Niendorf/Ostsee, drei in Scharbeutz und Neustadt in Holstein/Pelzerhaken sowie



In den Hotels der Region können sich im Januar und Februar Einheimische eine kleine Auszeit zum Schnäppchenpreis gönnen. Mit dabei sind auch das Slowdown auf dem Priwall (l.) sowie das Aja und das Maritim in Travemünde (r.).

Foto: Timon Ruge

neun im OstseeFerienLand (Grömitz mit acht Hotels, Kellenhusen mit einem Hotel).

Die Kooperationspartner der gemeinsamen Tapetenwechsel-Aktion sind die LTM, die Timmendorfer Strand Niendorf Tourismus GmbH (TSNT), die Touris-

mus-Agentur Lübecker Bucht (TALB), der Tourismus-Service Grömitz und eben ganz neu das OstseeFerienLand (OFL).

Das Konzept soll Einheimischen die Möglichkeit bieten, ihre Heimat und Nachbarorte neu zu entdecken und sie aus an-

deren Perspektiven kennenzulernen. „Tapetenwechsel bedeutet immer eine kleine Auszeit außerhalb der Saison, ein Abschalten vom Alltag und ein entspanntes Urlaubsgefühl direkt vor der Haustür“, sagt Lukas von der LTM.

Auch bietet die Aktion den Vorteil, Gäste für die teilnehmenden Beherbergungsbetriebe in einer sonst buchungschwachen Zeit zu gewinnen, erklärt André Rosinski aus dem Vorstand der Tourismus-Agentur Lübecker Bucht.

WER DARF MITMACHEN UND WIE FUNKTIONIERT DIE BUCHUNG?

Der Tapetenwechsel ist ausschließlich gültig für Bewohnerinnen und Bewohner aus Lübeck und den umliegenden Gemeinden rund um die Lübecker Bucht sowie dort geborene Personen.

Die Übernachtungsangebote inklusive Frühstück in Kooperation mit 44 Hotels gelten für den Zeitraum vom 2. Januar bis 28. Februar 2025. Sie können ab Mittwoch, 20. November, um 9 Uhr in den drei Preiskategorien 45 Euro, 55 Euro und 85 Euro gebucht werden.

Ganz wichtig: Die Buchung kann vor Ort ausschließlich in der

jeweils zuständigen Tourist-Information erfolgen. Außerdem: Pro Buchungskontakt und Reisezeitraum kann nur ein Zimmer gebucht werden. Die maximale Aufenthaltsdauer beträgt zwei Nächte.

DIESE HOTELS SIND BEIM TAPETENWECHSEL DABEI

44 Hotels bieten dieses Jahr die Möglichkeit, als Gast in der eigenen Heimat einen Kurzurlaub zu vergünstigten Konditionen zu genießen:

In Lübeck und Travemünde: Hotel LiHo...Einfach Lübeck, Hotel an der Marienkirche, Hotel zur alten Stadtmauer, Romantik Hotel Friederikenhof, Strandperle Lieblingsplatz Hotel, Hotel Strandschlösschen, The Niu Rigg, Hotel IV Jahreszeiten, Holiday Inn, Intercity Hotel, Lübecker Krönchen im Schlösschen Bellevue, Strandhotel Maritim, Aja Travemünde. Das Resort, Slowdown Travemünde, Adults Only Boutique Hotel Villa Wellenrausch, The Layhead B&B, A-Rosa Travemünde, Atlantic Grand Hotel Travemünde.

In Timmendorfer Strand: Hotel Parkfrieden, The Ocean's Timmendorfer Strand, Hotel Strandgrün Golf- & Spa-Resort, Maritim Seehotel Timmendorfer Strand, Hotel Yachtclub, Hotel Royal, Lifestylehotel SAND Timmendorfer Strand, Country Hotel Timmendorfer Strand, The Flamingo, The Cozy, Hotel & Spa Fuchsbau, Mein Strandhaus – Hotel & Restaurant, Landhaus Carstens Hotel & Restaurant.

In Scharbeutz, Neustadt und Pelzerhaken: Familotel Strandkind (Pelzerhaken/Neustadt), Arborea Marina Resort (Neustadt), Hotel Gran Belvedere (Scharbeutz).

OstseeFerienLand: Hotel Seedeich (Grömitz), Wannerhus (Grömitz), Hotel Windspiel (Grömitz), Aja (Grömitz), Hofhotel Krähenberg (Grömitz), Hotel Seemöwe (Grömitz), Strandidyll (Grömitz), Strandhotel (Grömitz), Hotel Erholung (Kellenhusen).

HAD

Shuttle zu den Weihnachtsmärkten

LÜBECK. Tiefenentspannt zum Weihnachtsmarkt statt stressige Parkplatzsuche: Möglich machen das wieder die kostenlosen Weihnachtsshuttles im Rahmen der Weihnachtsskooperation zwischen Stadtwerke Lübeck Mobil, der Hansestadt Lübeck, der Lübeck und Travemünde Marketing GmbH (LTM) und des Lübeck Managements.

Ab 30. November fahren die Shuttle-Busse an allen Adventssamstagen zwischen 11.05 und 20.35 Uhr alle zehn Minuten vom P+R-Parkplatz Lohmühle zum P+R-Parkplatz Einsiedelstraße und von dort aus ohne Zwischenhalt in die Altstadt – und wieder retour.

Von den Haltestellen Sandstraße und Koberg geht es dann fußläufig zu den Weihnachtsmärkten, beispielsweise zum traditionellen Weihnachtsmarkt, dem maritimen Weihnachtsmarkt sowie dem Kunsthandwerkermarkt im Heiligen-Geist-Hospital.

Damit auch die Heimfahrt stressfrei abläuft, fahren die Weihnachtsshuttles bis 20.49 Uhr im 10-Minuten-Takt und ab 21.09 Uhr im 20-Minuten-Takt bis 22.09 Uhr von der Haltestelle Sandstraße über Koberg zu den P+R Parkplätzen Einsiedelstraße und Lohmühle.

Info unter mobil.swhl.de

Gemeinsam statt einsam

LÜBECK. Unter dem Motto „Momente der Nähe“ bieten die Malteser Lübeck in der Vorweihnachtszeit zwei kostenfreie Aktionen für Seniorinnen und Senioren an. Am Samstag, 30. November, findet um 15 Uhr ein gemütlicher Adventskaffee in der Malteser-Dienststelle in Lübeck, Josephinenstraße 27, statt. Bei Kaffee, Tee und Kuchen stehen Austausch und Kennenlernen im Mittelpunkt. Auf Wunsch kann die Malteser-Dienststelle mit der großen Fahrzeughalle besichtigt werden.

Am Samstag, 7. Dezember, sind Seniorinnen und Senioren um 15.30 Uhr zu einem Kinonachmittag in das Kommunale Kino Lübeck, Mengstraße 35, eingeladen. Gezeigt wird der Film „Heaven can wait“ (Der Himmel kann warten).

Anmeldungen zu den Veranstaltungen sind nicht erforderlich. Wer einen kostenfreien Fahrdienst benötigt, meldet sich bei Koordinatorin Christina Rothe, Malteser Hilfsdienst Lübeck, unter Telefon 0175/ 9 56 37 96.

Jetzt tolle Rabatte sichern bei Schmelzer Hörsysteme

ANZEIGE

Das Familienunternehmen wünscht eine klangvolle und besinnliche Vorweihnachtszeit.

LÜBECK/ STOCKELSDORF/ BAD SCHWARTAU. Während draußen die ersten Weihnachtslichter erstrahlen und der Duft von Plätzchen in der Luft liegt, rücken Familie und Freunde enger zusammen. Die Vorweihnachtszeit ist eine Zeit voller Erinnerungen und gemeinsamer Augenblicke. Doch was wäre diese besondere Zeit ohne gutes Hören?

„Damit Sie die Gespräche, das Lachen und all die kostbaren Momente mit Ihren Liebsten in vollen Zügen genießen können, laden wir Sie herzlich ein, bei uns vorbeizuschauen und von unseren festlichen Angeboten im Dezember zu profitieren“, erklären die Brüder Christoph und Felix Schmelzer. „Mit attraktiven Rabatten von bis zu 30 Prozent auf Batterien, Pflegeprodukte und Zubehör bereiten Sie Ihre Hörsysteme optimal auf die Feiertage vor.“

Ein besonderes Highlight für Ihren Alltag: unser TV-Connector, der den Klang Ihres Fernsehers direkt auf Ihre Hörsysteme überträgt. So erleben Sie gemütliche Abende mit Ihren Lieblings-



Philipp Becker, Betriebsleiter aus dem Fachgeschäft im Campus Center, freut sich über die Weihnachts-Rabattaktion. Foto: Schmelzer

filmen und Weihnachtsliedern in kristallklarer Klangqualität.

Besuchen Sie uns in unseren festlich geschmückten Fachgeschäften und lassen Sie sich von

unserem erfahrenen Team beraten. Gemeinsam finden wir die besten Lösungen, damit Sie die schönen Klänge der Vorweihnachtszeit ganz entspannt genießen

können. Denn gutes Hören bedeutet, mittendrin zu sein – im Leben und in der Familie.

„Auch in diesem Jahr steht in manchen Geschäften wieder ein Weihnachts-Wunschbaum mit Wunschkärtchen von Kindern zum Beispiel des Kinderhauses „Blauer Elefant“. Wir freuen uns sehr, auch in diesem Jahr gemeinsam mit Ihnen Kinderaugen zum Strahlen zu bringen.“

Wir freuen uns auf Ihren Besuch und wünschen Ihnen eine harmonische Vorweihnachtszeit voller Vorfreude.

www.schmelzer-hoersysteme.de
Lübecker Innenstadt, Holstenstraße 9, Tel: 0451/ 613 058 23
Lübeck Campus (Campus Center), Alexander-Fleming-Str. 1, Tel: 0451/ 498 986 86
Stockelsdorf, Ahrensböcker Straße 34-36, Tel: 0451/ 880 515 95
Travemünde, Vorderreihe 8-9, Tel: 04502/ 88 69 900
Schlutup, Mecklenburger Straße 67, Tel: 0451/ 4505 6320
Bad Schwartau, Marktwiese 6, Tel: 0451/ 709 852 50

7-Türme-Rettung: So geht's weiter

Spendenkampagne erbrachte gut 3,5 Millionen Euro – Sanierung von Dom und St. Marien soll im Herbst 2025 beginnen.

LÜBECK. Der Spendenmarathon für Lübecks Weltkulturerbe ist geschafft – und das Ziel so gut wie erreicht. Die Lübeckerinnen und Lübecker sowie ganz viele Sieben-Türme-Liebhaber aus der Region haben ein beeindruckendes Zeichen gesetzt. Innerhalb von nur vier Wochen sind auf dem Sonderkonto zur Sanierung der Altstadtkirchen 3.565.825,43 Millionen Euro eingegangen.

Rund 1400 Spenderinnen und Spender haben sich beteiligt und damit einen entscheidenden Beitrag zum Erhalt der beiden Dom-Türme und von St. Marien geleistet. 2,5 Millionen Euro kommen von der Gemeinnützigen Sparkassenstiftung und mehr als 1 Million Euro von Einzelpersonen, Familien, lokalen Unternehmen, Institutionen und Vereinen. „Noch über Nacht sind unglaubliche 419.618 Euro hinzugekommen“, sagt Martina Wagner aus der Geschäftsführung der Stiftung begeistert.

PRÖPSTIN PETRA KALLIES: „ICH DANKE VON HERZEN“

Die Sparkassenstiftung half in den vergangenen vier Wochen dabei, das Vorhaben nicht nur mit 2 Millionen Euro zu unterstützen, sondern startete auch eine beispiellose Aktion: Unter dem Motto „Werde 7 Türme Retter“ rief sie zum Spenden auf und kündigte an, bis zu einer Summe von 500.000 Euro alle Gaben für St. Marien und Dom zu verdoppeln.

Dieses Ziel ist längst erreicht. „Ich danke von Herzen für diese großartige Unterstützung“, sagt Pröpstin Petra Kallies.

Wolfgang Pötschke, Vorstandsvorsitzender der Gemeinnützigen Sparkassenstiftung zu Lübeck, fügt hinzu: „Der Erfolg unserer Spendenkampagne bewegt uns. Abgesehen von einigen Großspenden haben ganz überwiegend Privatpersonen gespendet. Diese Erfahrung zeigt: Gemeinsam können wir Großes schaffen. Die Sanierung der St. Marien-Kirche und des Lübecker Doms ist nun so gut wie sicher gestellt.“

Zwar bleibt laut Kirchenkreis noch eine Finanzierungslücke von 1,3 Millionen Euro. „Die Anträge an den Bund, um die Förderung von 20,5 Millionen Euro zu erhalten, können jetzt trotzdem rechtzeitig zum Stichtag 14. November gestellt werden“, erklärt Kallies.

Denn sollte es in der aktuellen Projektphase mit mehreren Bauabschnitten zu einer Finanzierungslücke kommen, wird die Gemeinschaft aus 50 Kirchengemeinden in Lübeck und dem Herzogtum Lauenburg über den Kirchenkreis eine Bürgschaft ermöglichen. Allerdings ist mit Dr. Arend Oetker und seinen Schwartauer Werken schon der nächste Großspender in der Warteposition. Das bekannte Konto soll noch bis Jahresende geöffnet bleiben.

Nun werden die in der Kirchenkanzlei gesammelten Spenden



Sie freuen sich über das Ergebnis: Wolfgang Pötschke (Sparkassenstiftung, v. l.), Marienpastor Robert Pfeifer, Projektleiter Ralf Nagel, Frank Schumacher (Sparkasse), Pröpstin Petra Kallies, LN-Ressortleiter Nick Vogler und Martina Wagner (Sparkassenstiftung).
Foto: Lutz Roeßler

und Spendenzusagen, die sich teils über einen Zeitraum von sieben Jahren hinziehen, elektronisch an das Gebäudemanagement Schleswig-Holstein, kurz GMSH, nach Kiel übermittelt. Denn diese Institution fungiert als zuständige staatliche, technische Verwaltung, quasi als Schaltzentrale zum Bund, der die andere Hälfte der Sanierungskosten für die Dom-Türme und das Kirchenschiff von St. Marien tragen soll.

Was wird also jetzt gemacht? Dazu GMSH-Sprecherin Barbara Müller: „Wir werden in den nächsten Wochen die Verwendungsnachweise prüfen. Denn die Vergabe von Fördermitteln muss sich an bestimmten Regeln

orientieren, die in der Haushaltsordnung festgelegt sind.“

Diese Richtlinien besagen, dass die Mittel aus Berlin nur dann eingesetzt werden dürfen, wenn sie notwendig sind, wirtschaftlich und sparsam genutzt werden und das Förderziel bestmöglich erreicht werden kann. Und dies ist nur möglich, wenn der Kirchenkreis Lübeck-Lauenburg seine finanzielle Beteiligung hieb- und stichfest nachweisen kann.

WARTEN AUF DAS ENDGÜLTIGE „GO“ AUS BERLIN

Laut des Sprechers des Kirchenkreises, Bastian Modrow, geht man davon aus, im Mai oder Juni 2025 das endgültige „Go“ aus der

Bundeshauptstadt zu erhalten – dass also der sogenannte Förderbescheid erteilt wird. Danach werde die Planung inklusive der Ausschreibungen für die unterschiedlichen, beteiligten Gewerke weiterlaufen. Was den Start der konkreten Sanierungsarbeiten in St. Marien betreffe, rechne man mit dem Herbst 2025.

Diese werden im Kirchenschiff nach bisheriger Entwurfsplanung in sechs Teilabschnitten erfolgen. „Während der Bauphase wird es vor allem durch Gerüstbauten starke Beeinträchtigungen in St. Marien geben; der genaue Umfang wird jedoch noch geprüft“, so lautet schon jetzt der Hinweis von Bauchefin Liane Kreuzer an Besucherinnen und

Besucher. Besonders spannend für die Verantwortlichen: Für die neue Heizung muss der Fußboden aufgenommen werden.

Aber niemand weiß bisher, was sich unterhalb der großen Bodenplatten befindet. Gerade für Archäologen könnte dann erneut eine spannende Zeit anbrechen. Sie versprechen sich neue Einblicke in die Stadtgeschichte und den Kirchenbau. Im Jahr 2031 soll alles fertig sein.


Und wann geht es konkret an den beiden Dom-Türmen los? Auch hier wird mit dem Eingang der Zusage für die Förderspritze aus Berlin im Mai 2025 gerechnet. Danach sind ab Herbst 2025 über eine Dauer von fünf Jahren vier Bauabschnitte am Südturm geplant. „Jeweils eine Ecke und eine Seite“, erläutert Jürgen Rösing, stellvertretender Bauabteilungsleiter in der Bäckerstraße. „Innerhalb der Bauabschnitte werden die Arbeiten sukzessive von unten nach oben stattfinden.“ Deshalb werde der Südturm nicht komplett eingestüst.

Nach 2030 müssten die Sanierungsarbeiten dann am Nordturm – inklusive der Verbindung beider Türme – starten. Hierfür werde die Planung im Jahr 2027 beginnen. Doch Rösing blickt noch weiter in die Zukunft: „Mittelfristig werden wir auch die weiteren vier Kirchenschiffe der Altstadtkirchen sowie den St.-Aegidien-Turm angehen müssen, um damit zum langfristigen Erhalt des Welterbes beizutragen.“ **MHO**

Top-Tagesfahrten 2025 im Norden!

REISEBÜRO
Behrens

Mit modernen Fernreisebussen ab Lübeck, Bad Schwartau und Eutin



Flensburg mit Brauereibesichtigung
Neugier auf Norddeutsch: FLENS hautnah

Flensburg erleben und genießen. Auf der Rundtour durch die Flensburger Privatbrauerei erleben Sie spannende Einblicke in den Brauprozess, sehen das FLENS als Kinohelden und genießen am Ende das eine oder andere Pilsener oder alkoholfreie Getränk bei einer Verkostung mit deftiger Brotzeit.

Reisetermine 2025:
• Do., 06.03. • Fr., 02.05.

pro Person nur
52.90



Küstentörn mit großem Frühstücksbuffet
Kombinierte Bus- & Schiffsreise mit den TT-Line-Fährschiffen

Fahrt entlang der Küste von Travemünde mit der TT-Line nach Rostock. Genießen Sie das Frühstücksbuffet an Bord. Busfahrt in die Hansestadt Rostock zum Stadtbummel.

Reisetermine 2025:
• Mi., 15.01. • Do., 13.02. • Mi., 19.03. • Di., 15.04.
• Mi., 07.05. • Do., 22.05. • Di., 03.06.* • Mi., 18.06.*
• Mi., 02.07.* • Do., 11.09. • Do., 09.10.

pro Person ab
69.90

* Saisonzuschlag p.P. € 6,-



Miniatur Wunderland Hamburg
Inklusive Eintrittskarte Miniatur Wunderland (ohne Wartezeit ins Wunderland)
4-stündiger Aufenthalt in Hamburg

Bestaunen Sie in der Hamburger Speicherstadt die größte Modelleisenbahnanlage der Welt. Das Miniatur Wunderland Hamburg wächst ständig um Länder oder Städte.

Reisetermine 2025:
• Do., 23.01. • Mo., 17.02. • Mi., 12.03.

pro Person nur
54.90




Matinée in der Elbphilharmonie
Sondervorstellung der „Symphoniker Hamburg“ • Inklusive Eintrittskarte PK 5 für das Konzert im Großen Saal um 11.00 Uhr

Dirigent: Sylvain Cambreling
Max Bruch: Violinkonzert Nr. 1 g-Moll
W. A. Mozart: Ouvertüre zu „Figaros Hochzeit“ (vorbehaltlich Änderungen)

Solistin: Violistin Diana Adamyan
Antonin Dvorak: Sinfonie Nr. 8 G-Dur

Reisetermin 2025: • So., 09.02.

pro Person ab
89.90



Der Stint ist da!

Dieser leckere kleine Fisch gehört zur Lachsfamilie und wird nur kurze Zeit gefangen. Freuen Sie sich auf ein Stint- und Fischbuffet in der südlichen Lüneburger Heide. Außerdem gibt es noch weitere Fischfilets, verschiedene Matjesspezialitäten, Saucen, Bratkartoffeln, Speckkartoffeln, usw. Auf dem Rückweg fahren wir am Nachmittag in die Salzstadt Lüneburg inkl. Freizeit.

Reisetermine 2025:
• So., 23.03. • So., 30.03. • Fr., 04.04.
• Mi., 09.04.

pro Person nur
56.90




„Bremen Tattoo“ mit 10 Nationen!
Inklusive Eintrittskarte PK 3 um 15.00 Uhr

Mit weit mehr als 700 Teilnehmern aus mehr als 10 Nationen geht das „Bremen-Tattoo“ 2025 an den Start mit einer weltweit einzigartigen Musikshow der Spitzenklasse mit Top-Musikern, Tanz und Gesang.

gegen Aufpreis buchbar:
• Eintrittskarte PK 2: € 10,- / Eintrittskarte PK 1: € 20,-

Reisetermin 2025:
• So., 19.01.

pro Person ab
99.90




Grünkohl „Satt“ und Lüneburg
mit allem, was dazugehört

Hausgemachter, frischer Grünkohl, Bregenwurst, Schweinebacke und Kasslerbraten bis zum Abwinken. Dazu gibt es die berühmten kleinen Heidekartoffeln in Butter und Zucker geröstet. Anschließend Fahrt ins wunderschöne Lüneburg mit Zeit zur freien Verfügung.

Reisetermine 2025:
• Mi., 22.01. • Di., 04.02.

pro Person nur
59.90



Nord-Ostsee-Kanalfahrt mit dem Raddampfer „Freya“
Inklusive Busfahrt ab/bis Höhenhörn oder Kiel (je nach Termin)

Erleben Sie die Atmosphäre des 120 Jahre alten stilvollen Raddampfers „Freya“. Genießen Sie während der Fahrt das Brunchbuffet an Bord inkl. Kaffee, Tee, Saft, Wasser sowie am Nachmittag ein Kuchenbuffet.

Reisetermine 2025:
Hohenhörn – Kiel
• Mi., 21.05. • Di., 10.06.
• Do., 31.07. • Mi., 06.08.

Kiel – Hohenhörn
• Do., 24.04. • Do., 15.05.
• Di., 08.07.

pro Person nur
119.90

Mindestteilnehmerzahl 30 Personen. Für Mobilitätseingeschränkte Personen nicht geeignet. Personalausweis erforderlich.



SIEBEN TÜRME
WILL ICH SEHEN



„Um die Einzigartigkeit Lübecks für unsere Gäste aus aller Welt zu erhalten.“
Thomas Arndt, Stadtführer

**GEMEINSAM KÖNNEN WIR
UNSERE KIRCHEN ERHALTEN.**

www.sieben-tuerme-luebeck.de

JETZT
SPENDEN

MARKTPLATZ

MÖBEL / HAUSRAT

Abholung von gebr. Möbeln für bedürftige Menschen in Ukraine. Tel.: 0176/55 29 18 30

Vorwerk Staubsauger Kobold Typ 1H und Fresher zu verkaufen. VHB 60 €
☎ 0176 - 317 821 66

KUNST- UND SAMMLERMARKT

Alte Münzen von Sammler gesucht.
☎ 0171/6403700

HOBBY UND FREIZEIT

Eisenbahn Vitrine H0, Siku u. Gama-Modelle, Lexikosammlung, Grundig Tonband, Puzzle, Bücher, Marktwaaage m. Gewichten zu verkaufen. ☎ (0176) 280 41 001

DIENTSTLEISTUNGEN

Garten- u. Winterdienst ☎ 0451/4005385

VERSCHIEDENES

Christus - für Dich gestorben

Zu verschenken: schönes Tannen-, Lebensbaum- u. Krüppelkiefer-Grün, sowie sehr gr. schöne Tannen zum Selberfällen und -abholen; Gr. toter Baum als Kaminholz zum Selberfällen und -abholen.
☎ (0451) 28 14 36 (AB)

Haushaltsauflösung komplett, inkl. Spielzeug u. Reitbedarf, Sa. 23. + So. 24.11.24 von 10-15 Uhr, Ivendorfer Landstr. 97 in 23570 Travemünde

Sammler sucht 5 und 10 DM Münzen, auch Scheine u. Kleingeld ☎ (0171) 4 721 861

GESUNDHEIT

„Betreuung und Begleitung sowie Hilfe im Alltag ab Pflegegrad 1“
Alltagsunterstützung WERTVOLL
Telefon: 0172 5691325 Frau Hoffmann

TIERMARKT

Einjährige Wuschelhündin (kastriert, gechipt, geimpft, EU-Pass, 28kg) frisch aus Rumänien eingetroffen, sucht liebevolles Zuhause bei erfahrenem Hundemenschen. ☎ 0151/55605023

KRAFTFAHRZEUGMARKT

KFZ ANGEBOTE

OPEL

Opel Mokka X 1.4 Active, grau-graphit, EZ 02/2017, 103 kW, 140 PS, 59.000 km, Stand-/Sitzhgz., Navi, Parkpilot, Klimaautomatik, TÜV bis 2026, Checkheft gepflegt, Garagenwagen, 12.300 €, ☎ (0451) 62 13 15

VW

Golf IV, silber, EZ 06/1998, 75 PS, gepflegter Zustand, 120.000 km, VB 1.800,- €, ☎ (0451) 6 111 284

Kaufe ständig ältere PKW ☎ HL- 69 09 19

YOUNGTIMER / OLDTIMER

Oldtimer Mercedes, blau, m. H-Nummer u. TÜV, BJ 2005, günstig zu verkaufen.
☎ 0451/496832 od. ☎ 0173-1028161

ERSATZTEILE / ZUBEHÖR

Winterräder Mercedes E-Kl., 245/40 R18 u. 205/60 R16 u. ein Koffergitter f. Volvo XC z. verkaufen. ☎ (0 451) 20 92 38 60

Der Flohmarkt erscheint jeden Mittwoch und Sonnabend. **Anzeigenservice: Tel. 0451/ 144-1111 oder www.LN-Medienhaus.de**

KFZ GESUCHE

MOTORRÄDER / ZWEIRÄDER

Suche Motorrad ab 500 cm³, BJ ab 2010.
☎ (0 172) 4 529 494

WOHNMOBILE / -WAGEN

Kaufe Wohnmobile + Wohnwagen
☎ 03944-36160, www.wm-aw.de Fa.

IMMOBILIENMARKT

IMMOBILIENVERKAUF

HÄUSER

EIGENTUMSWOHNUNGEN

ANLAGEOBJEKTE

WIR BAUEN IHR TRAUMHAUS UND SIND DIE PARTNER FÜR PHOTOVOLTAIK-LÖSUNGEN!

Bock auf Strom? Mach ihn selbst!

CONTRACT Vario
Endlich zuhause!
TRAUMHÄUSER SEIT 1996

Contract-Vario GmbH
Zu den Gründen 14
23623 Ahrensböök-Dakendorf
Telefon: 04505 5805-0

Historisches EFH...

... mit Reetdach! Ca. 2.829 m² parkähnlichem Grundstück, ca. 200 m² Wohnfläche, Bj. 1939, saniert 1999, 6 Zimmer, Landhausküche, Specksteinofen, große Süd-West-Terrasse, Brunnen und Bachlauf, Gartenteich, Holzhütte, Gewächshaus, Doppelcarport, B: 121,2 kWh/(m²a), Kl: D, Gas-ZH aus 2022, Kaufpreis: 800.000,- €
0451-8009410 von-wuelfing-immobilien.de

Bülow

Modernes Generationshaus auf ca. 2.000 m² Grdst., ca. 217 m² Wohnfl., WZ mit Kamin, großz. SZ, helles Badezimmer, offene EBK mit Kochinsel, umfängl. Sanierung zw. 2013-2023, Aufteilung in zwei sep. WE mögl., Warmwasseraufbereitung über Solarthermie, Bj. 1929, B: 82,31 kWh/(m²a), Kl: C, Gas-FBH, KP: 445.000,- €
0451-8009410 von-wuelfing-immobilien.de

Efhs. freisteh., 5 Zi. 130 qm Whfl. m. Keller, Bj. 1984, renov. Bed., HL -Dornbreite mit gr. Wintergarten, Grd. Stck.1090 qm auf Erbpachtgrundst. derzeit 460€ Pacht im Jahr, sofort frei, KP 279.000€

Makler: 0172 4002052

Top-Objekt der Woche

Kostenlose Marktwertermittlung:
www.unser-immobilienwert.de

Ehemalige Unternehmervilla in Reinfeld

220 m² + VK, 6 Zim., Schwimmb., 1856 m² parkähn. Grdstk., DG, Bj. 1976, EnB, 256 kWh/(m²a), H, Öl, 549.000 € (keine Käuferprov.)
moellerherm-immobilien.de 0800-77 16 100
Persönlich gut beraten
MÖLLERHERM IMMOBILIEN

Mölln

Attraktive Endetagen-Wohnung am Kurpark, ca. 168 m² Wohnfl., 2. OG, 6 Zi., helle EBK, sep. EZ, Ankleidezi., gr. Hobbyraum mit Sauna und Dusche, HWR, gr. SW-Dachterrasse, Kunststofffenster aus 2023/2024, Garage u. Außenstellplatz, BJ 1977, V: 106,5 kWh/m² p.a., Kl. D, Gas-Heizung, KP: 480.000,- €
0451-8009410 von-wuelfing-immobilien.de

ANLAGEOBJEKTE

Bad Segeberg

Saniertes Wohn- und Bürogebäude zur Selbstnutzung, insg. Ca. 161 m² Bürofl. Im EG und OG, DG-Wohnung mit 2 Zi., ca. 45 m² Wohnfl., ca. 4.200,- € Netto-ME p.a., Bj. 1956, 2018 saniert, Doppelgarage u. 10 SP, ca. 600 m² Grundstück, B: 246 kWh/(m²a), Kl: G, Öl-ZH, KP: 400.000,- €
0431-58092560 von-wuelfing-immobilien.de

Rundumsorglos-Immobilie als Kapitalanlage in Ratekau /Seeretz

Pflegeapartment mit Bad im Lebens- und Gesundheitszentrum „Haus Civitas“, in der Nähe von Lübeck, Baujahr / in Betrieb seit 2019

Um Instandhaltung, Betrieb etc. kümmern sich Betreiber und Hausverwaltung, so dass Sie keinerlei Aufwand haben.

sofortige Mieteinnahme von monatlich 610,29 € (auch bei Leerstand)

Kaufpreis 185.000 €

zugl., 3,59 % Maklercourtage

Vorbelegungsrecht im Haus Civitas / WH-Care-Einrichtungen

Infos: Peter Harlos ☎ 0171 4683313

ESPLANADE IMMOBILIEN

info@esplanade-immobilien.de
Tel.: 0451-7907190

Faktor: 16-fach Wohn- und Geschäftshaus in zentraler Lage zwischen Hauptbahnhof und Ziegelstraße

ca. 1.135,13 m² Gesamtfläche, ca.666,15 m² Wfl., ca. 273,98 m² Gewerbefl., 588 m² Grdst., JNKM IST ca. 124.153,20 €, 12 Wohneinheiten, 6 Gewerbeeinheiten, vollvermietet, Außenstellplätze Bj. ca. 1954, Gaszentralheizung, Wohnteil: Verbrauchsausweis, E, 139,00 kWh, Nicht-Wohnteil: Verbrauchsausweis, Endenergieverbrauch Wärme: 165,3 kWh / Endenergieverbrauch Strom 152,2 kWh
KP 2.000.095,- €

Kontaktieren Sie uns gerne!

Der Flohmarkt erscheint jeden Mittwoch und Sonnabend. **Anzeigenservice: Tel. 0451/ 144-1111 oder www.LN-Medienhaus.de**

wochen spiegel

Geschäftsleitung: Björn Bothe & Adrian Schimpf
Leiter Media-Vermarktung: Rainer Wilkens

Anzeigenabteilung: Tel. 04 51/1 44-17 63
Fax 04 51/1 44-17 79
Privatanzeigen: Tel. 04 51/1 44-11 11
e-mail: wochenspiegel.anzeigen@LN-luebeck.de

Zustellung: kostenlos, sonnabends
Lübecker Nachrichten Zustell GmbH
Telefon: 04 51/1 44-18 26

Gesamt-Druckauflagen:

Ausgabe Lübeck	95.985
Ausgabe Bad Schwartau / Stockelsdorf	26.805
Ausgabe Lübecker Bucht	16.650
Ausgabe Eutin / Malente	17.810
Gesamtauflage	157.250

Falls Sie dieses Produkt nicht mehr erhalten möchten, bitten wir Sie, einen Werbeverbotsaufkleber mit dem Zusatzhinweis - „bitte keine kostenlosen Zeitungen“ an ihrem Briefkasten anzubringen.

Weitere Informationen finden Sie auf dem Verbraucherportal
www.werbung-im-Briefkasten.de

Wochenspiegel

Verlag: Lübecker Nachrichten Media GmbH
Herrenholz 12, 23556 Lübeck

Druck: A. Beig Druckerei und Verlag GmbH & Co. KG
Damm 9-19
25421 Pinneberg

www.wochenspiegel-online.de

Redaktionsleitung: Sabine Goris

Redaktion:
Tel. 04 51/1 44-17 81
e-mail: wochenspiegel.redaktion@LN-luebeck.de

Anzeigenschluss: Dienstag 15.00 Uhr
Redaktionschluss: Dienstag 16.00 Uhr

Zurzeit gilt die Anzeigenpreisleiste Nr. 49 vom 01. Januar 2024

Mitglied im

NORD BLOCK
Bundesverband Deutscher Anzeigenblätter

BVDA
Bundesverband Deutscher Anzeigenblätter

ADA
Anzeigenblätter- und Anzeigenblätter-Verband

WIR ZEIGEN FORMAT

Und bringen die News



LÜBECK NORD OST WOCHENSPIEGEL

www.wochenspiegel-online.de

Sommerpromenade im Hanseumuseum

Gold & Silber

Wir kaufen: Gold, Silber, Schmuck, Luxuhren

O. C. KATRE-SCHMUCK

++ NUR BIS 02.12.2024 ++

BLACK WEEK

++ LEDER ZUM STOFFPREIS ++



Die Orthopädika Polstergarnituren erfüllt alle Bedürfnisse nach Komfort, Design und Qualität.

Fotos: Polster Aktuell

Black Week bei Polster Aktuell: Nur jetzt Leder zum Preis von Stoff

Einmalige Gelegenheit: Polster Aktuell bietet alle Möbel in der Lederausstattung zu einem Preis, wie er sonst in der Stoffbezugvariante gelten würde – **nur bis zum 02. Dezember!** Dazu gibt es die legendäre Fünf-Jahres-Fleckschutz-Garantie und eine Null-Prozent-Finanzierung***

Ein Ledersofa war schon immer Ihr Traum? Dann wird die Black Week bei Polster Aktuell Ihre Wunschliste wahr werden lassen! Bis zum 02. Dezember erwartet Sie ein exklusives Angebot auf hochwertige Ledermöbel.

Fleckschutz auch für Leder

Die von uns entwickelten Lederqualitäten sind nicht nur optisch ein Highlight, sondern bieten auch ein unvergleichliches Sitzgefühl. Samtig weich und flauschig laden sie zum Entspannen ein. Dank der innovativen Vitalife-Technologie sind die italienischen Leder zudem äußerst pflegeleicht und resistent gegen Flecken.

Perfekter Komfort für jede Körpergröße

Die Relaxfunktionen der Polstermöbel sind auf höchsten Komfort ausgelegt. Ob verstellbare Kopfstützen, individuell anpassbare Sitztiefen oder ausziehbare Fußstützen – jedes Detail ist da-

rauf ausgerichtet, Ihnen ein entspanntes Sitz- und Liegeerlebnis zu bieten.

Dining by Orthopädika: Ergonomie trifft Design

Neben den orthopädisch anpassbaren Polstermöbeln und Betten stellen wir Ihnen jetzt die neue Dining by Orthopädika-Kollek-

tion vor. Auch bei der Entwicklung dieses Stuhl- und Tischnsystems stehen die Grundsätze von Orthopädika im Vordergrund. Besuchen Sie uns in der Black Week und lassen Sie sich von der Vielfalt und Qualität unserer Möbel überzeugen.

BLACK WEEK DEALS

5 Jahre Fleckschutzgarantie GESCHENKT

0% -Finanzierung GESCHENKT

...und viele weitere Black Deals!

Nur jetzt Leder zum Stoffpreis

GÜLTIG BIS 02.12.2024



DINING by Orthopädika: Erleben Sie das erste Größen- und Komfortsystem für alle Körpergrößen – jetzt auch bei Stühlen und Tischen.



Der Sesselspezialist bietet maßgefertigte Erholung.

Maßgefertigt und perfekt

Pure Erholung im persönlichen Relaxsessel

Die Original Orthopädika Relaxsessel sind unsere Meisterstücke: Jede Polsterart, jede Funktion, jede variable Komponente kann nach Wunsch integriert werden", sagt Gregor Zwingmann, Geschäftsführung, Gründer und Entwickler der Gesundheitsmarke Orthopädika und Polster Aktuell. Die auswählbare Polsterung unterstützt sensible Körperpartien, die Herz-Waage-Position, die entsteht, wenn sich die

Rückenlehne nach unten senkt und das Fußteil automatisch ausrollt, fördert die Blutzirkulation und das Wohlbefinden. Die Höhe der Rückenlehne und die Armlehnen sind ergonomisch perfekt auf den jeweiligen Nutzer abgestimmt. Die Wirbelsäule kann in jeder Position perfekt entspannen. Wie ein Maßanzug bietet der Original Orthopädika Relaxsessel vom Sesselspezialisten Sicherheit, Mobilität und Freiheit. PA



PolsterAktuell in Lübeck

Polster Aktuell GmbH & Co. KG in Lübeck

Hinter den Kirschkatzen 7-11
23560 Lübeck
Telefon 0451 58599-0

Mo – Fr 10.00 – 19 Uhr, Sa 09.30 – 18 Uhr



Der Boxspring-Spezialist im LUV-Shopping-Center

Polster Aktuell GmbH & Co. KG in Lübeck

Dänischburger Landstraße 79-81
23569 Lübeck, Telefon 0451 58599-0

Mo – Sa 10.00 – 20 Uhr

Die neue Orthopädika Boxspring-Kollektion – Gesundes Schlafen entdecken

Exklusive Eigenentwicklungen sorgen für orthopädisch gesunden Schlaf

Wissenschaftliche Erkenntnisse haben uns gezeigt: Eine gesunde Wirbelsäule ist der Schlüssel zu Ihrem Wohlbefinden. Denn nur wenn sie in Rücken- und Seitenlage gerade liegt, kann sie sich optimal regenerieren. Aus diesem Grund haben wir unsere Orthopädika Boxspring-Kollektion entwickelt. Unsere neuesten Entwicklungen, wie die noch anpassungsfähigen Topper und ergonomisch ge-

formten Gesundheitskissen, sind ebenfalls das Ergebnis jahrelanger Forschung und Entwicklung.

Individuell angepasst für Ihren gesunden Schlaf

Unsere Boxspringbetten bieten Ihnen eine individuell angepasste Unterstützung, die auf Ihre ganz persönlichen Bedürfnisse abgestimmt ist. Durch die Kombination aus hochwertigen Materialien und

innovativen Technologien gewährleisten wir eine optimale Druckverteilung und fördern so einen erholsamen Schlaf.

Gönnen Sie sich den Schlaf, den Sie verdienen

Lassen Sie sich von unseren Schlafexperten beraten. Wir finden das perfekte Boxspringbett für Ihre individuellen Bedürfnisse.

GRUNDVORAUSSETZUNG FÜR GESUNDEN LIEGEKOMFORT

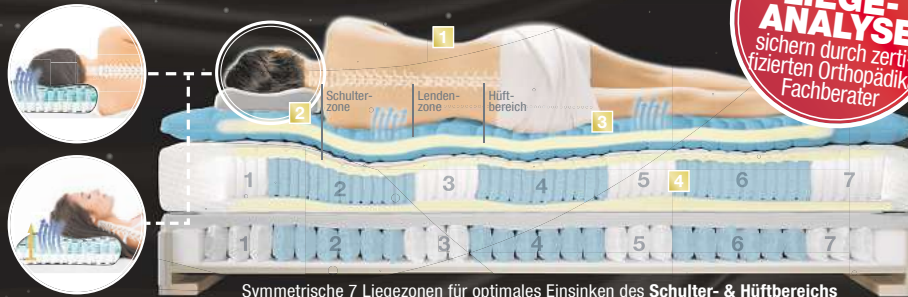
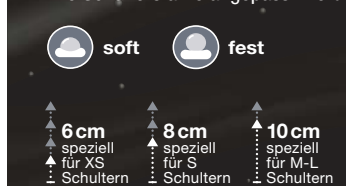
1 Gerade Wirbelsäule in Rücken- & Seitenlage

2 Perfekte Unterstützung im Hals- & Nackenbereich

3 Schlafen ohne Druckempfinden

4 Optimales Schlafklima

Ihr Kopf muss individuell abgestützt werden. Das **Original Orthopädika Gesundheitskissen** kann genau auf Ihre Schulterstärke angepasst werden.



JETZT Individuelle LIEGE-ANALYSE sichern durch zertifizierten Orthopädika Fachberater



*) Preise gültig bis zum 02.12.2024. Ab dem 03.12.2024 gelten dann die ursprünglichen Preise. Gilt nur für Neuaufträge und nicht für bereits abgeschlossene Kaufverträge. Ausgenommen sind Produkte der Marken Stressless (verfügbar in Hanau, Köln, Bonn und Bocholt), Roomio, Interliving und im Verkaufshaus bereits als reduziert gekennzeichnete Artikel. Bei Angeboten aus dieser Werbung wurden die angekündigten Rabatte bereits abgezogen, so dass sie nicht nochmals in Anspruch genommen werden können. Mehrere Aktionen sind nicht miteinander kombinierbar. **) Gilt für alle Original Vitalife Family Fleckschutz-Leder zum Easyclean Stoffpreis. Bei allen weiteren Leder wird die Differenz zu Original Vitalife Family Fleckschutz-Leder auf den Easyclean Stoffpreis addiert. ***) 0% eff. Jahreszins bei 10 Monaten Laufzeit über TARGOBANK AG & Co. KGaA, Kasernenstraße 10, 40213 Düsseldorf.