

# LÜBECKER BUCHT WOCHENSPIEGEL

WWW.WOCHENSPIEGEL-ONLINE.DE

Sonnabend, 5. Oktober 2024 • kostenlos

## Steinzeit auf Fehmarn

Beim Tunnelbau bei Großenbrode wurden 5000 Jahre alte Gegenstände aus der Steinzeit gefunden. **SEITE 2**

## Neues Baugebiet in Scharbeutz

Der Bauausschuss der Gemeinde Scharbeutz hat sich für das neue Baugebiet Katthöhleener Weg ausgesprochen. **SEITE 3**

## Neues Hotel in Haffkrug

Nach 26 Jahren Planung haben geben die Gemeindevertreter nun grünes Licht für einen Hotelneubau in Top-Lage. **SEITE 4**

Zustellung: 0451/144-1826  
Redaktion: 0451/144-1781  
Anzeigen: 0451/144-1111, Fax -1010

## Mitstreiter für Weihnachtsmarkt Ratekau gesucht

**RATEKAU.** Das Dorfmuseum Ratekau e.V. lädt alle Vereine, Feuerwehren, Organisationen, Schulen, Kindergärten sowie Kunsthandwerker aus der Gemeinde Ratekau ein, aktiv am Weihnachtsmarkt am 30. November 2024 teilzunehmen.

Der Weihnachtsmarkt bietet eine wunderbare Gelegenheit, die Gemeinschaft zu stärken und in festlicher Atmosphäre zusammenzukommen. Das Museum bietet ein tolles Ambiente, um diesen besonderen Tag zu feiern. Der Markt findet von 14 bis 21 Uhr ausschließlich draußen statt, daher sind wetterfeste Stände erforderlich. Gesucht werden engagierte Mitstreiter, die mit einem Stand, einer Vorführung oder anderen kreativen Beiträgen zum Gelingen des Marktes beitragen möchten. Ob große oder kleine Angebote – jede Idee ist willkommen! Darüber hinaus freut sich das Orga-Team besonders über die Beteiligung von Kunsthandwerkern, die ihre Werke präsentieren und verkaufen möchten. Auch kleinere Stände sind herzlich willkommen. Für die Teilnahme am Weihnachtsmarkt wird keine Standgebühr erhoben. Stattdessen wird um eine freiwillige Spende gebeten, um die Arbeit des Dorfmuseums zu unterstützen. Interessierte, die sich am Weihnachtsmarkt beteiligen möchten, sind eingeladen, bis zum 15. Oktober Rückmeldung zu geben.

➤ Weitere Informationen bei Kathrin Manthe, Vorstandsmitglied und Organisatorin, unter der E-Mail manthe@kabelmail.de



## Benni Stark mit seinem dritten Solo- Programm in der Trinkkurhalle zu Gast

Der Herrenausstatter der Herzen und Topseller des Einzelhandels, die norddeutsche Macht am Mikrofon: Comedian Benni Stark kommt mit seinem dritten Solo-Programm auf Tour! Am Sonnabend, 12. Oktober, um 20 Uhr können seine Fans und alle die es werden wollen ihn in der Trinkkurhalle in Timmendorfer Strand erleben.

Stets sympathisch, schlagfertig und immer on point – so serviert Benni Stark die Stories, mit denen ihn das Leben konfrontiert. Er erzählt etwa von wilden Gaming-Abenteuern am Landwirtschaftssimulator an der Playstation, Extremsituationen am Zebrastrifen oder davon, dass er keine Ahnung hat, wie man sich in einem 5 Sterne Hotel benimmt! Benni bringt alles auf den Tisch, was der Alltag an Comedygold zu bieten hat. Und natürlich immer mit der richtigen Portion Selbstironie. Denn wie man weiß: Wer den Schaden hat, braucht für den Spott nicht zu sorgen.

Benni hat gelernt, dass es ein Leben nach dem Einzelhandel gibt. Aber die Geschichten darüber gehen ihm nicht aus. Auch in diesem Programm kramt er für uns wieder im Wühltisch des deutschen Warenhauswahnsinns. Vom Hochgefühl beim Öffnen einer weiteren Kasse, über Tipps wie man mit durchkalkulierten Manövern den zweiten Platz am Band ergattert, bis zum tiefen Fall der folgt, wenn die eine Person vor einem einen Storno verlangt. Sein Lager an lustigen Anekdoten ist voll bis oben hin. Denn was er in seiner Zeit im Verkauf erlebte, reicht, um Comedy-Programme für ein ganzes Leben zu füllen. Kommt gern in euren alten Klamotten. Foto: TSNT/Vanytales Photography

➤ Tickets für 30 Euro gibt es über die Kartenhotline: Strand-Promotion Rotraud Schwarz, Tel.: 04503/892770 oder 0171/8334464

**Dach Solar GmbH**

**PHOTOVOLTAIK**  
vom Fachbetrieb vor Ort

**ALLES AUS EINER HAND**

- ✓ individuelle Fachberatung
- ✓ fachgerechte Montage
- ✓ zuverlässig und kostengünstig
- ✓ schnell und professionell

Rudolf-Diesel-Str. 22, 23617 Stockelsdorf | 0451-120 150-0  
info@dachsolar.de | www.dachsolar.de

**KÜCHE?**

Seit über 50 Jahren vertraut man Schöppich – aus gutem Grund!

**individuell & familiär**

*Küchen trifft ... hat Ihre Küche!*

**Schöppich**  
seit 1973

Bad Schwartau - www.schoepich.de

**Gold & Silber**

Wir zahlen hohe Preise für Besteck und Schmuck, Brillanten und Uhren, Münzen, Zahngold und Bernstein

**ANTIK & KUNST**

Breite Str. 4 neben der Schiffergesellschaft  
direkt am Koberg  
☎ 7 25 56 • Gutachten  
Suche BRIEFMARKEN sowie alte Orden und Bilder

**www.goldankauf-dose.de**

**Fiergolla**  
Sonnenschutz und Sicherheit

**AUTO ADAM kauft**

fast jeden Pkw & Lkw  
auch defekt, Unfall-/Totalschaden  
Sofort Bargeld, prompte Abmeldung u. Abholung  
24-Std.-Tel.-Service, auch sonntags

Rufen Sie an,  
**04 51 / 57010**  
HL, Roggenhorster Straße 13  
**www.AUTO-ADAM.de**

**Haustür-Ausstellung**

50 aktuelle Modelle auch Sonderangebote

**FENSTER + TÜREN**  
Kunststoff – Holz – Alu

**moba** Tel. 0451-400 80-0  
Lübeck • Herrenholz 18  
www.moba-fenster.de

**AUSGABE WEG?**  
... IN RUHE ONLINE LESEN

Sie finden alle Ausgaben des Wochenspiegels als e-Paper unter:  
**www.wochenspiegel-online.de**

**wochen  
spiegel**

Pflege**24**Nord

**24-Stunden-Betreuung in Ihrem eigenen Zuhause!**  
Individuelle Betreuung durch polnisches Personal!  
Die bezahlbare Alternative zum Pflegeheim!  
Tel. 0173/6 53 30 86

**Deutsch-Holländischer Stoffmarkt**

**Lübeck**  
Markt am Rathaus  
**Fr 11. Okt**  
10-17 Uhr

**www.stoffmarkt-expo.de**

**O. C. KATRE-SCHMUCK**

Batteriewechsel sofort  
**Wir kaufen:**  
Gold, Silber, Platin, Schmuck, Diamanten, Zahngold, Bernstein, Luxusuhren

**MÜHLENSTR. 19 • LÜBECK ☎ 0451/9 89 89 29**

**HOCHBERG FLOHMARKT**

familia Reinfeld - überdacht möglich 06.10.  
CITTI-PARK Lübeck - im Parkhaus 13.10.  
IKEA & LUV-Shopping Lübeck 20.10.  
Campus Center Lübeck 27.10.

TEL.: 04102 / 3 19 39  
www.hochberg.tv

Weil schöne Haut kein Zufall ist.

Permanent Make-up  
Beauty Treatments  
Hautanalyse

**Ellen Krogmann**  
Medical Beauty Lounge

Ellen Krogmann  
Selmsdörp 8, 23701 Eutin  
www.ek-kosmetik.de  
☎ 04521 779840

**SUITNER TraveAntik**  
Jetzt in der Mühlenbrücke 1

**Innenstadt**  
Mühlenbrücke 1  
Mo-Fr 9.30 - 17.30 Uhr  
**0451/73993**

**Travemünde**  
Rose 12 - Mo+Di & Do+Fr 10-12:30 Uhr

**ANKAUF Gold & Silber**  
LIVE Kurse! Schmuck, Diamanten, Zahngold..  
Luxusuhren von Rolex, Patek Philippe, Audemars Piguet, Omega, IWC..  
Orden, Militaria, Münzen, Medaillen, Postkarten, Briefmarken uvm.

**Hanse Art AUKTIONSHAUS**  
Jetzt einliefern!  
Wir beraten Sie gerne, im Auktionshaus oder bei einem Hausbesuch.  
Mengstr.14 - in Lübeck  
Öffnungszeiten nach Terminvereinbarung.  
**0451/ 707 57 800**  
info@auktionshaus-hanseart.de



Workshop zu digitaler Gewalt

**EUTIN.** „Hate Speech und Umgang mit digitaler Gewalt“ – zu diesem Thema findet am Montag, 14. Oktober, ab 18 Uhr ein Online-Workshop statt. Der Kreis Ostholstein will sich so dafür einsetzen, die Präsenz und Beteiligung von Frauen in der Kommunalpolitik zu stärken. Cyberstalking, Hate-Speech, sexualisierte Gewalt und digitale Kontrolle gegen Frauen, die sich politisch engagieren, seien ein wachsendes Problem. In diesem interaktiven Online-Workshop sollen Frauen gestärkt werden. Ziel sei es auch, Handlungsstrategien zu entwickeln. Anmeldungen sind bis zum 10. Oktober per Mail an a.boos@kreis-oh.de möglich.

**Greta & der Wolf**  
Über die Fallstricke der Klimakommunikation  
**Theater-Tanz-Performance**  
**Angelika Neumann**  
www.open-dance-experience.de



**Sonntag, 13.10.24, 18 Uhr**  
Haus Eden, Lübeck, Königstr.25  
18,- € / 10,- € / 5,- €  
Lübeck Tourist-Info  
Lübeck-Ticket.de

# Steinzeit auf Fehmarn: Wie die Welt vor 5000 Jahren aussah

Vor dem Bau des Sundtunnels: Archäologen haben bei Ausgrabungen zahlreiche seltene Funde zutage gebracht

**FEHMARN.** Schatzjäger, Abenteuer, Weltenbummler – und immer der nächsten Sensation auf der Spur. Andreas Selent muss über dieses Klischee herzhaft lachen: „Genau. Da fehlen mir ja nur noch Hut und Peitsche.“ Der Archäologe steht im Süden Fehmarns am Rand eines Ackers unter einem kleinen Zelt-pavillon. Wo in wenigen Jahren der Verkehr in den Fehmarn-sundtunnel rollen soll, finden aktuell Ausgrabungen statt. Selent und sein sechsköpfiges Team haben Bemerkenswertes zu Tage befördert.

Und das ohne die verkörperten Vorstellungen aus der Filmwelt. In der Realität arbeite man im Matsch bei Wind und Wetter – oder auch auf „knüppelhartem Boden wie hier auf Fehmarn“, betont Selent, der auch schon in Ägypten gegraben hat. Warum er seit 30 Jahren dabei ist? „Ich habe Spaß, zu forschen, bin neugierig, und es wird niemals langweilig.“

Gegraben wird auch auf der anderen Seite der Tunnelzufahrt in Großenbrode. Bauherr Deutsche Bahn muss die Arbeiten beauftragen, ist dazu gesetzlich verpflichtet, das Archäologische Landesamt einzuschalten, das wiederum Selent und sein Team beauftragt hat.

Voruntersuchungen im vergangenen Jahr haben Hinweise



Experte für Ur- und Frühgeschichte: Dr. Andreas Selent an einer vielversprechenden Stelle im Boden.  
Fotos: Manuel Büchner, ALSH

auf Siedlungsreste erbracht. „Unsere Erwartungen waren nicht besonders groß“, erinnert sich Selent. Doch es kam anders. Man habe sehr viel gut datierbares Material gefunden, erzählt der Experte. „Das ist für Schleswig-Holstein etwas Besonderes und für Fehmarn etwas Einmaliges.“

95 Befunde, also menschengemachte Strukturen, konnten bisher dokumentiert werden. Das können Gruben und Gräber sein oder, wie auf Fehmarn, Feuerplätze mit Kohleresten und porösen Steinen, die einst gegläht ha-

ben – und das auf einer Länge von über 100 Metern.

In den Strukturen enthalten sind Dutzende Fundstücke aus der Steinzeit. Einige sind über 5000 Jahre alt: Trichterbecher, Keramiken, Klingen, Dolche und Pfeilspitzen aus Flint (Feuerstein) oder Schaber zum Entfernen von Fleischresten vom Fell zählt Selent auf.

„Wir bekommen Einblicke in die Welt vor 5000 Jahren“, sagt der Archäologe. Und die sah wohl so aus auf Fehmarn: „Es ist ein bäuerliches Leben. Metall gab es noch nicht, aber Viehhal-

tung, Getreideanbau, Textilien wurden gewebt und es wurde getöpft“, erzählt Selent. Er hält einen spitz geschliffenen Feuerstein hoch, der in Großenbrode gefunden wurde. Als Steinzeit-Werkzeug gehört es zu den wichtigsten Werkzeugen der Steinzeit. „Damit ließen sich Bäume fällen.“

Im kommenden Jahr wird der Boden am Fehmarnsund nochmals unter die Lupe genommen. Dann sei der Kampfmittelräumdienst an der Reihe, sagt Bahn-Sprecherin Michaela Klauer. 2025 will das Verkehrsunterneh-

men alle Firmen an der Hand haben, die den Sundtunnel bauen, „damit wird 2026 starten können“.

Die Untersuchungen des Landesamtes bezahlt übrigens die Bahn. „Verursacherprinzip“, sagt Projektleiterin Anja Austen und fügt hinzu: „Für uns sind das hier Notgrabungen“, wenn gleich es negativer klinge, als es sei: „Vieles hätten wir ohne derartige Großprojekte niemals erfahren. Wir sind froh über jeden Fund.“ 18.000 seien es zuletzt gewesen auf der Northvolt-Baustelle bei Heide. Die größte Ausgrabung in der Geschichte des Landesamtes. „Totaler Stress, aber absolut fantastisch“, beschreibt es Austen.

Und was passiert mit den Funden vom Fehmarnsund? „Alles wird gesäubert, dokumentiert, in Kategorien eingeteilt und bekommt einen Barcode. Anschließend wird es im Schloss Gottorf eingelagert“, erklärt die Projektleiterin.

Das dortige Museum für Archäologie besitzt mehr als zehn Millionen Funde aus 80.000 Jahren Menschheitsgeschichte. „Ein Besuch im Museum oder in der Bibliothek kann für Interessierte auch spannend sein“, sagt Andreas Selent und fügt mit einem Lächeln auf den Lippen hinzu: „Das hat Indiana Jones schließlich auch gemacht.“ **BUE**

ANZEIGE



ANZEIGE

## AKA Pflegedienst GmbH feiert Jubiläum

Familie Godow bedankt sich bei allen Mitarbeitenden für ihr großartiges Engagement und ihren herausragenden täglichen Einsatz!

Vor 30 Jahren, am 1. Oktober 1994, gründeten Margitta und Heiko Godow in ihrer Heimatstadt Eutin die AKA Pflegedienst GmbH – noch bevor die Pflegeversicherung in Deutschland eingeführt wurde. Ihr Ziel war es, kranken Menschen in Eutin und der umliegenden Region zu ermöglichen, so lange wie möglich in ihrem eigenen Zuhause und vertrauten Umfeld zu bleiben.

Drei Jahrzehnte später ist das Unternehmen erfolgreich gewachsen und wird weiterhin von Margitta Godow geleitet, mittlerweile unterstützt durch ihre Söhne Cedric und Lauritz Godow. Derzeit betreuen 75 Mitarbeitende des ambulanten Pflegedienstes mit einer Flotte von 30 Dienstfahrzeugen rund 450 Klienten in ihrem

häuslichen Umfeld. Zum Versorgungsangebot des AKA Pflegedienstes zählen die Grund- und Behandlungspflege, Betreuung und Hauswirtschaft, sowie Pflegeberatungseinsätze.

Für intensivpflegebedürftige und beatmungspflichtige Klienten bietet unsere ambulante Intensivpflege für Kinder und Erwachsene rund um die Uhr eine außerklinische Versorgung auf fachlich hohem Niveau. Eine weitere Dienstleistung ist die Dozententätigkeit für Pflegeschulen und Fortbildungsträger. Darüber hinaus erstellt der AKA Pflegedienst Hygienekonzepte für Kliniken und Pflegeeinrichtungen und unterstützt diese bei der Umsetzung und Betreuung des Hygienemanagements.

Der Pflegedienst beschäf-

tigt Mitarbeitende für die Pflege aus den Berufsgruppen der Krankenpflege, Altenpflege und anderen Pflegeumfeldberufen, wie zum Beispiel MFA, Betreuungskräfte und Hauswirtschaftler. Die Verwaltung wird geleitet von Kaufleuten im Gesundheits- und Sozialwesen. Regelmäßige Fort- und Weiterbildungen tragen dazu bei, dass alle Mitarbeiter immer auf dem neusten Stand der medizinischen Entwicklung sind und sich ganz individuell auf die Bedürfnisse der zu Pflegenden einstellen können.

Um den stetig wachsenden Bedarf zu decken, sucht das Unternehmen weitere Unterstützung. Wer auf der Suche nach einer abwechslungsreichen und erfüllenden Tätigkeit in einem jungen & enga-

gierten Team ist, kann sich auf der Homepage [www.aka-pflegedienst.de](http://www.aka-pflegedienst.de) über offene Stellen und Angebote informieren. Damit es weiterhin engagierte und fachlich kompetente Pflegekräfte gibt, bildet der AKA Pflegedienst auch aus. Das Team bietet jungen Menschen sowie Quereinsteigern die Möglichkeit, eine Ausbildung zur Pflegefachkraft und zum Pflegehelfer sowie die Ausbildung für Kaufleute im Gesundheits- und Sozialwesen zu absolvieren.

Anlässlich des Jubiläums tritt der AKA Pflegedienst mit Unterstützung weiterer örtlicher Unternehmen als Hauptsponsor der Veranstaltung auf, die am 6. Dezember in der Rönnfeldt-Arena im Eutiner Gewerbegebiet Eutin, Albert-Einstein-Straße,

mit DJ Yannick Döring stattfindet. In dessen Rahmen wird der bekannte Fernsehmoderator, Musicaldarsteller, Musiker und Entertainer Ross Antony dort als Special Guest auftreten. Eintrittskarten gibt es ab Oktober auch beim AKA Pflegedienst. Mitarbeiter aus Gesundheits- und Pflegeberufen erhalten bei uns vergünstigte Eintrittskarten, wenn sie uns einen entsprechenden Nachweis zeigen. Für alle anderen Schlagerfans gibt es die Tickets online unter <https://www.yd-entertainment.com>, am Schwenkgrill bei familia in Eutin oder an der Abendkasse.

**AKA PFLEGEDIENST GMBH**  
Elisabethstraße 30, 23701 Eutin  
Tel. 04521/ 709900  
[www.aka-pflegedienst.de](http://www.aka-pflegedienst.de)





# Scharbeutz macht Weg frei für neues Baugebiet

Zwischen Kattenhöhlener Weg und Kammerweg sind Einfamilien-, Doppel- und Mehrfamilienhäuser geplant

**SCHARBEUTZ.** Mit einem Lächeln begrüßte Lennard Meyer-Olden (FDP), Vorsitzender des Scharbeutzer Bauausschusses, mehrere Dutzend Einwohner im Kursaal. Bei einer Informations-sitzung über das geplante Bau-gebiet „Scharstücken“ einige Tage zuvor war die Stimmung explosiv und die Gemüter erhitzt.

So weit wollte es der Vorsitzen-de an diesem Abend offenbar nicht kommen lassen. „Ich möchte mich entschuldigen, dass ich beim letzten Mal am An-fang wegen eines Applauses gleich einen Ordnungsruf erteilt habe“, ging er in die Offensive und appellierte an die Einwoh-ner: „Heute sollten wir uns alle ausreden lassen und wertschät-zend miteinander umgehen!“ Die Kunst der Diplomatie verfehl-te ihre Wirkung nicht: Die Bau-ausschusssitzung verlief weniger lautstark, obwohl sie überraschende Wendungen bereithielt und eine grundsätzliche Ent-scheidung über das umstrittene neue Wohngebiet gefällt werden musste.

Das Neubaugebiet soll auf dem zehn Hektar großen Feld zwischen Kammerweg und Kat-tenhöhlener Weg in Scharbeutz entstehen. Rund 350 Wohnein-heiten sind geplant. Vorgesehen sind Einfamilienhäuser, Doppel-häuser, Reihenhäuser und Mehr-familienhäuser für günstigeres Wohnen, außerdem ein Kinder-garten, eine Seniorenresidenz und eventuell ein Parkhaus. Der Bauausschuss sollte den Vorent-wurf für das Baugebiet billigen – oder eben ablehnen.

Für die erste Überraschung des Abends sorgte Henning Nitz von der FBB-Fraktion mit FDP. Statt für oder gegen das Baugebiet zu stim-men, kam er mit einem gänzlich



Auf dem Acker zwischen Kattenhöhlener Weg und Kammerweg soll das Neubaugebiet entstehen. Foto: Sven Wehde

neuen Vorschlag. „Wir haben aus der letzten Sitzung mitgenom-men, dass das Projekt bei der Be-völkerung umstritten ist. Wir sind aber dem Wohle der Bevölkerung verpflichtet und halten den B-Plan für zu groß.“ Seine Fraktion stelle den Antrag, erst einmal nur den oberen Teil des Gebietes bebauen zu lassen. „Wir können dann sehen, wie sich das auswirkt und den unteren Teil in fünf bis zehn Jahren angehen.“

Ein Vorschlag, der Gabriele Jungk (Bündnis 90/Die Grünen) sichtlich verärgerte. „Wir disku-tieren seit fünf Jahren diesen Plan und heute kommen Sie damit, nur den oberen Teil bebauen zu lassen. Das ist doch völlig indisku-tabel.“ Sie sei dafür, dem Vorent-wurf zuzustimmen. „Dann könn-en wir gemeinsam mit den Bür-gern in die Planungsphase gehen und zum Beispiel bei einer Dorf-schaftsversammlung alle Proble-me definieren und besprechen.“

Vom Nitz-Vorschlag ebenfalls überrascht schien Kay Skubella von der WUB-Fraktion, der die Sitzung unterbrechen ließ, um sich mit seiner Fraktion zu be-sprechen. Die WUB war in der Bredouille, hatte man im Wahl-kampf den Wählern doch Woh-nungsbau versprochen. Skubella sprach das Dilemma offensiv an: „Ja, wir haben den Wohnungs-bau groß auf unseren Wahlplaka-ten gehabt.“ Bisher hätten sie auch immer dafür gestimmt. „Bei diesem Neubaugebiet sind wir aber von einer kleineren Be-bauungsfläche ausgegangen. Wir brauchen Wohnraum, aber nicht so massiv.“ Deshalb finde man den Vorschlag gut, das Pro-jekt in zwei Etappen anzugehen.

Bürgermeisterin Bettina Schä-fer (parteilos) ergriff das Wort. „Sie sollten die Wirtschaftlichkeit im Blick behalten. Bauen kostet heute viel Geld“, warnte sie. Zu-vor hatte sie erneut für das Pro-

jekt geworben. „Wir haben drin-genden Bedarf an Wohnraum. Ich kann die Bedenken von An-wohnern verstehen, aber mir geht es um das Allgemeinwohl“, sagte sie. Die Bürgermeisterin er-innerte in diesem Zusammen-hang an das Neubaugebiet Red-derkrog. „Das Baugebiet ist ver-träglich und das Konzept gut“, sagte Schäfer. Es sei vergleichbar mit dem Redderkrog und der ha-be sich wunderbar in Scharbeutz eingefügt, obwohl es damals ge-nau die gleichen Diskussionen gegeben habe. „Aber die Ent-scheidung liegt bei Ihnen.“

„Ich vermisste die Meinung der SPD und CDU. Was sagen die denn dazu?“, fragte Nitz. Kopf-schütteln bei Jürgen Brede (SPD): „Es war klar, dass du mir vorhin nicht zugehört hast. Ich habe schon gesagt, dass wir dafür sind.“ Ähnlich äußerte sich Nils Walbaum (CDU): „Die CDU hat von vornherein gesagt, dass wir Wohnraum schaffen wollen. Wir brauchen ein Wohngebiet und deshalb stimmen wir dafür, und zwar für das gesamte Wohnge-biet.“ Die Fraktionsstärken hät-ten rein rechnerisch gereicht, um eine Teilung des geplanten Neu-baugebietes zu erreichen. Doch bei der Abstimmung entpuppte sich die FBB-Fraktion mit FDP plötzlich als FBB-Fraktion ohne FDP. Der Ausschussvorsitzende Meyer-Olden von der FDP stimm-te für das gesamte Baugebiet. Damit war der Vorentwurf gebil-ligt und die erste Hürde für das Baugebiet „Scharstücken“ ge-nommen.

Eine endgültige Entscheidung ist das Ja aus dem Bauausschuss je-doch noch nicht. Jetzt geht es in die konkrete Planung des Baugebietes – und am Ende muss die Gemein-devertretung zustimmen. **SWE**



## Der Johanniter-Hausnotruf

Rückhalt für zuhause und unterwegs.

**Jetzt bestellen!**  
johanniter.de/  
hausnotruf-testen  
0800 32 33 800  
(gebührenfrei)

**23.09. – 3.11.2024:**  
4 Wochen gratis testen  
und bis zu 120 €  
Preisvorteil sichern!

 **JOHANNITER**

## WIR SIND NACHHALTIG

Bei der Herstellung von Zeitungsdruck-papieren wird nahezu 100% Altpapier eingesetzt.



Quelle: BDZV

**WOCHENSPIEGEL**

## Duschkabinen der Extraklasse

Wir fertigen hochwertige Ganzglas-duschen, individuell nach Maß, exklusiv für Ihr Badezimmer.



## Mehr Infos hier!



Rufen Sie uns einfach an!

**GLASEREI MEWS**

0451/73730 **SONN**



## GLÜCK IM NORDEN

Die Partnersuche mit Herz

JETZT KOSTENLOS REGISTRIEREN:  
[glueck-im-norden.de](https://glueck-im-norden.de)

 **WOCHENSPIEGEL**

## Finden Sie kostenlos Singles an der Ostsee!

- ✓ Über 20 Jahre Erfahrung
- ✓ Server in Deutschland
- ✓ Keine versteckten Kosten

## Laternenumzug

**GROß TIMMENDORF.** Am Frei-tag, 11. Oktober, findet wieder der alljährliche Laternenumzug der Freiwilligen Feuerwehr Groß Timmendorf statt. Treffen ist um 18.30 Uhr am Gerätehaus der Feuerwehr, wo an die ganz muti-gen unter uns die Fackeln verteilt und entzündet werden, während der Spielmannszug Pansdorf zur Einstimmung schon mal ein klei-nes Platzkonzert gibt. Um 19 Uhr

marschiert der Zug dann los und zieht mit musikalischer Beglei-tung durchs Dorf. Wer möchte kann sich dem Zug auch unter-wegs noch anschließen. Nach Rückkehr zum Gerätehaus kann sich dann jeder nochmal mit einem Imbiss stärken und den Abend anschließend bei dem einen oder anderen Getränk und gemütlichen Klönschnack mit den Nachbarn ausklingen lassen.

## Gitarrenkonzert

**NIENDORF.** Im Rahmen der Sommerkonzerte 2024 ist am Samstag, 5. Oktober, ab 19 Uhr der Gitarrenvirtuose Klaus Wla-dar zu Gast in der Niendorfer Pet-ri-Kirche. Feurige spanische Klas-siker wie „Asturias“, „Recuerdos de la Alhambra“ und die be-rühmte „Spanische Romanze“ sind an diesem Abend ebenso zu hören wie argentinische Tangos von Astor Piazzolla. Der aus Wien

stammende Gitarrist, der in der ganzen Welt Konzerte gibt, ist mehrfacher Preisträger interna-tionaler Gitarrenwettbewerbe. Klaus Wladar führt mit interes-santen und amüsanten Anekd-o-ten zur gespielten Musik durch diesen kurzweiligen Abend voller Klangfarben, vielfältiger Rhyth-men und spritziger Virtuosität! Der Eintritt ist frei, um eine Kol-lekte am Ausgang wird gebeten.



## DIE STILLE NACHT

DAS WEIHNACHTSMUSICAL

SONNTAG 01.12. **LÜBECK**

[WWW.WACKY-SHOWKULTUR.DE](http://WWW.WACKY-SHOWKULTUR.DE)



## BEST OF MUSICALS

DAS ORIGINAL

MITTWOCH 29.01. **LÜBECK**

[WWW.BEST-OF-MUSICALS.DE](http://WWW.BEST-OF-MUSICALS.DE)

## HERBSTFEST

vom 11. – 13.10.24  
10 Uhr – 17 Uhr

**KRÜGER-CARAVAN**  
by Spann...an

Liebe Caravan- und Reisemobilfreunde,

herzlich möchten wir Sie zu unserem traditionellen Herbstfest vom 11. bis 13. Oktober 2024 von 10 bis 17 Uhr nach Schwentimental einladen. Freuen Sie sich auf die Vorstellung der 2025 Modelle unserer Marken:

**Dethleffs Hobby carado EHYMER FENDT CARAVAN PÖSSL das Original**

Profitieren Sie von unseren besonderen Angeboten rund um den Fahrzeugverkauf. Genießen Sie unser buntes Rahmenprogramm im Kreise Ihrer Familie und Freunde.

**Caravanpark Spann...an GmbH, Zweigstelle Krüger-Caravan by Spann...an**  
Gutenbergstraße 11 • 24223 Schwentimental  
0 43 07 / 812 - 50 • [krueger-caravan@spann-an.com](mailto:krueger-caravan@spann-an.com)  
[www.krueger-caravan.de](http://www.krueger-caravan.de)

**5-10 % AUF DIE VERMIETUNG**

**10 % AUF ZUBEHÖR**





## Unsere Sommerangebote

## 35 %

auf den Nählohn Ihrer neuen Dekoration

- nicht in bar auszahlabar oder mit anderen Aktionen kombinierbar
- Angebot gilt bis 31.10.2024
- Rabatt nur für Neubestellungen

## Wir waschen Gardinen

## 35 %

auf maßgefertigte Plissees, ausgewählte Kollektion

- nicht in bar auszahlabar oder mit anderen Aktionen kombinierbar
- Angebot gilt bis 31.10.2024
- Rabatt nur für Neubestellungen

**Rabatt nur gegen Vorlage dieser Anzeige bei der Bestellung**

Schwartauer Allee 13a-15 • 23554 Lübeck  
5 Parkplätze vor den Schaufenstern • Haltestelle Wickede-str. Linie 1 + 10  
Montag - Freitag 10.00 - 18.00 • Sonnabend 10.00 - 13.00  
**Tel. 0451-43115 • [www.gardinen-schlichting.de](http://www.gardinen-schlichting.de)**



Die größten Musical-Hits aller Zeiten

**Die NACHT der MUSICALS**

Das Original

FROZEN • MOULIN ROUGE • WICKED • PHANTOM DER OPER • SISTER ACT  
CATS • MAMMA MIA • GREASE • ROCKY • ELISABETH u.v.m.

12.02.25 | Lübeck - MuK

Masters of  
**SHAOLIN Kung Fu**

25 YEARS ANNIVERSARY TOUR

12.03.25 | Lübeck - MuK

RADIO LÜBECK      Lübecker Nachrichten

Starring  
Dorothea  
Fletcher  
als Tina Turner

**SIMPLY THE BEST**

DIE TINA TURNER STORY

www.tina-turner-story.com

17.03.25 | Lübeck - MuK

TICKETS: [WWW.COFO.DE](http://WWW.COFO.DE)

**Geschäftswelt**      – Anzeige –

**Mit persönlichem Service vor Ort präsent**

Zehn Jahre aditum-Standort in Stockelsdorf  
– Recht steuern – Wirtschaft prüfen

Vor zehn Jahren kaufte aditum aus Lübeck die Steuerkanzlei in Stockelsdorf. Die Büroleitung übernahm Alexander Kewitsch von aditum. Seit August 2018 führt Steuerberaterin Sylvia Hafke die Kanzlei. „Wir haben am Standort festgehalten und sind weiterhin am Ort präsent“, erklärt die Diplomingenieurökonomin. Dem Leitsatz „Dreifache Kompetenz in einem Haus“ folgend, bietet Sylvia Hafke mit ihrem Team in Stockelsdorf eine sorglose und mandantenbezogene Rundumbetreuung. Das Team betreut viele Unternehmen unterschiedlicher Größe aus verschiedenen Branchen, aber auch Einkommensteuer-Mandanten. Dazu gehört auch die Beratung in wirtschaftlichen Fragen sowie Erbschafts- und Nachfolgefragen. Ergänzt werden die Dienstleistungen durch einen Rechtsanwalt, der nicht nur Unterstützung in gesellschafts- und steuerstrafrechtlichen Fragen sondern auf allen Rechtsgebieten bietet. In dem offen gestalteten Büro im Obergeschoss der Sparkasse Holstein in der Ahrensböcker Straße können sich die Mitarbeitenden, ein fester Stamm seit zehn Jahren, direkt und problemlos untereinander austauschen. So harmonisieren die einzelnen Fachbereiche optimal zum Wohle der Mandanten. ahö

**aditum**  
Ahrensböcker Straße 3  
23617 Stockelsdorf,  
Tel. 0451/49 20 49  
**aditum**  
Katharinenstraße 31  
23554 Lübeck  
**Zweigniederlassung**  
Grüner Weg 6  
23936 Grevesmühlen  
[info@aditum.de](mailto:info@aditum.de)  
[www.aditum.de](http://www.aditum.de)

**DIAKONIE NORD-NORD-OST**  
Dauert es dir gut geht.

**Vorsorgen?  
Selbst bestimmen?  
Gutes tun?**

[www.mein-herzensanliegen.de](http://www.mein-herzensanliegen.de)

**Ihr Informations-Portal für:**  
Testament • gemeinnützig Vererben  
Vorsorgevollmacht • Patientenverfügung  
Betreuungsverfügung u.v.m.

# Der lange Weg zum Hotelneubau in Haffkrug

Nach 26 Jahren Planung: Gemeindevertretung macht Weg frei – Abstimmung wäre fast vertagt worden

**HAFFKRUG.** Gestrüpp und Unkraut flattern im Herbstwind, ein Stapel alter Bretter fault vor einer riesigen Kuhle im Boden vor sich hin. Gesichert ist die rund 3000 Quadratmeter große Brachfläche mit einem Bauzaun. Was klingt, als läge es irgendwo zwischen Gewerbegebiet und Acker, liegt tatsächlich in 1A-Lage: in Haffkrug direkt zwischen Strandallee und der Ostsee. Einst stand hier mal ein Schnellrestaurant, auch eine Disko gab es früher. Doch das ist lange her.

Seit Jahrzehnten versucht die Gemeinde an der Stelle den Weg frei für einen Hotelneubau zu machen. Doch immer wieder gab es Rückschläge, Diskussionen, Gerichtsverhandlungen. Am Mittwochabend stand das Vorhaben erneut auf der Tagesordnung der Scharbeutzger Gemeindevertretung. Die Kommunalpolitiker wollten endlich den Weg frei machen, damit gebaut werden kann.

**EINWOHNER: „WIR WOLLEN, DASS DIE KUHLE VERSCHWINDET“**

Schon die Einwohnerfragestunde wurde eher zur Einwohnerappellstunde. „Wir Haffkruger, jedenfalls 80 Prozent von uns, möchten, dass die Kuhle verschwindet und ein Hotel gebaut wird“, erklärte der Haffkruger Ortsvorsteher Michael Dietz. 15 Jahre habe er das Loch ansehen müssen, dann sei er zwischenzeitlich weggezogen und jetzt sei die Kuhle immer noch da. „Die Gastronomen und unsere Wirtschaft brauchen das Hotel und keine Kuhle“, sagte Dietz. Ein anderer Einwohner sprach



**Top-Hotel in Top-Lage: So soll das Hotel der Hanseatic Group aussehen.**      visualisierung: Hanseatic Group

die Kommunalpolitiker direkt an: „Ich bin heilfroh, wenn nach dieser langen Diskussion endlich der Startschuss fällt. Jetzt gibt es kein Wenn und Aber mehr, machen Sie mit!“ Bürgermeisterin Bettina Schäfer (parteilos) nickte zustimmend. „Ich freue mich über die klare Aussprache für das Hotel. Doch die Entscheidung liegt bei den Menschen vor mir.“

Die Menschen vor ihr waren die Gemeindevertreter von Scharbeutz. Was viele nicht wussten: Beinahe wäre es gar nicht zur Abstimmung, sondern zu einer erneuten Verzögerung gekommen. Denn das Bauvorhaben stand schon tags zuvor im Bauausschuss auf der Tagesordnung. Dort warb die Bürgermeisterin für das Vorhaben. „Ich werde von den Haffkrugern immer wieder angesprochen, wann es losgeht“, sagte Schäfer. „Kreis und Land unterstützen uns, der Investor kratzt mit den Hufen. Alles ist vorbereitet.“

## FRAKTIONEN WOLLTEN ABSTIMMUNGEN VERTAGEN

Das Problem: Ein zu dem Vorhaben gehörendes Vertragswerk musste überarbeitet werden und war erst wenige Stunden zuvor neu eingetroffen. Der sogenannte Durchführungsvertrag regelt zwischen Gemeinde und dem Investor unter anderem, wie das Gebäude gestaltet werden darf und bis wann gebaut werden muss.

„Wir sind nicht gegen das Hotel, aber ich kann das heute nicht ohne Durchführungsvertrag beschließen“, sagte Henning Nitz von der FBB-Fraktion mit FDP. Auch dem Vorschlag, am nächsten Tag in der Gemeindevertretung abzustimmen, mochte er nicht folgen. „Wie soll ich das bis morgen mit den Fraktionsmitgliedern durchgehen und abstimmen? Nach 26 Jahren kommt es auf drei Monate auch nicht mehr an.“ Er sprach sich da-

für aus, das Thema in den nächsten Bauausschuss zu verschieben. Ähnlich sah es Kay Skubella von der WUB-Fraktion: „Wir stellen den Antrag, das auf den nächsten Bauausschuss zu verschieben. Ich habe bis morgen nicht die Möglichkeit, das mit der Fraktion durchzuarbeiten.“

Jürgen Brede (SPD) hatte jedoch die Sorge, dass dadurch ein möglicher Baustart im nächsten Jahr weiter verzögert werden könnte. „Wer weiß, ob der Investor so lange durchhält.“ Mit den Stimmen der Grünen, der SPD, der CDU und der des Ausschussvorsitzenden Lennard Meyer-Olden (FDP) setzte er schließlich mit einem Antrag die Abstimmung am nächsten Tag in der Gemeindevertretersitzung in Haffkrug durch. Dort stimmten dann fast alle Fraktionen für den Satzungsbeschluss, lediglich die WUB stimmte dagegen, Karin Bühring (Grüne) enthielt sich der Stimme. **SWE**

## Land saniert Radweg zwischen Pönitz und Lehmkamp

**PÖNITZ.** Der Landesbetrieb Straßenbau und Verkehr Schleswig-Holstein (LBV.SH) erneuert den beschädigten Radweg entlang der Landesstraße 309 zwischen den Orten: Pönitz, Ekelsdorf und Lehmkamp. Los geht es am 30. September. Vorausgesetzt das Wetter spielt mit, sollen die Arbeiten Ende November 2025 fertiggestellt werden. Sie können aus Gründen der Verkehrssicherheit, des Arbeitsschutzes und der Bau-

qualität nur unter Vollsperrung des Radweges und zeitweiser, partieller Einengung der Fahrbahn durchgeführt werden. Die Kosten der Fahrbahn- und Radwegerneuerung betragen rund 900.000 Euro. Der Radverkehr soll während der Bauzeit auf der Fahrbahn mitgeführt werden. Die in der Baustrecke liegenden Hausgrundstücke seien weitestgehend erreichbar. Anwohner sollen rechtzeitig informiert werden. **SER**

## Patientenverfügung und Vorsorgevollmacht

**EUTIN.** Was geschieht, wenn ich mich aufgrund eines Unfalls oder einer Krankheit nicht mehr äußern kann? Eine rechtzeitige, gute Vorsorge ist sehr wichtig. Dies gilt nicht nur für ältere Menschen. Vorsorgevollmacht und Patientenverfügung regeln die Umsetzung der Wünsche, wenn man nicht mehr selbst entscheiden kann. Doch welche Verfügung ist für welchen Zweck gedacht? Ein Vortrag der Rechtsanwältin und

Fachanwältin Jasmin Jonuleit am Montag, 7. Oktober, um 18 Uhr zeigt auf, was bei einer Patientenverfügung / Vorsorgevollmacht beachtet werden sollte. Im Rahmen des Vortrags werden auch ausführlich die Themenbereiche Betreuung und Testament angesprochen. Die Veranstaltung findet in der Familienbildungsstätte Eutin, Dunckernbek 1 statt. Anmeldungen werden unter [info@fbs-eutin.de](mailto:info@fbs-eutin.de) angenommen.

**LN Digital Store**

LN Digital und Persönlich

# Tauchen Sie ein in die digitale Welt der LN!

Besuchen Sie unseren LN Digital Store in der Königstraße 67A in Lübeck und testen Sie unser E-Paper interaktiv. Für eine individuelle Beratung vereinbaren Sie gerne unter 0451 / 144 1634 Ihren Termin.

Profitieren Sie von **exklusiven Angeboten** vor Ort.





# „Schönste Tapetenabteilung in Europa“

Bei Knutzen Home in Eutin stehen Tapeten im Mittelpunkt der Ausstellung – Bis zu 15.000 Motive möglich – Rabattaktion zur Eröffnung

**EUTIN.** Bald hängt sie wieder überall – farbig, strukturiert, optisch einfach ein „Eyecatcher“ im atmosphärisch anspruchsvollen Wohnstil. Die Rede ist von der Tapete. „Noch nie gab es so viele Motive wie heute, noch nie war die Tapete so modern wie heute“, sagt Lars Bergmann, Produktmanager bei Knutzen Home.

Dass in der Filiale Eutin nun die wohl „schönste Tapetenabteilung in Europa“ eröffnet worden ist, ist Bergmanns Initiative zu verdanken. „Ich habe den Trend am Markt beobachtet und meine Idee mit unserer Firmenleitung besprochen. Dann haben wir den

Vorschlag umgesetzt. Knutzen Home arbeitet seit Jahrzehnten mit der Marburger Tapetenfabrik zusammen. Die beliefert europaweit Einrichtungshäuser und hat uns die überragende Qualität unserer Ausstellung bestätigt“, sagt Lars Bergmann. Für die neue Ausstellung wird Knutzen Home auch mit dem „Heimtex Star 2025“ ausgezeichnet, der von „BTH Heimtex“, Europas großer Wirtschafts- und Handelszeitschrift für Bodenbeläge, Tapeten, Heimtextilien und Sonnenschutz, verliehen wird.

Lange Zeit war die Tapete „out“. Gerade Vermieter nutzen die vergangenen Jahre die

bekannte Raufaser-Tapete – die sich auch von Laien gut überstreichen ließ. Mit modernen Tapeten lassen sich aber inzwischen Effekte erzielen und Strukturen unterstreichen, die mit dem Pinsel fast nur von Profis erzielt werden können.

„Tapezieren ist dabei so einfach wie nie geworden. Gerade

### Noch nie war Tapete so modern wie heute

**Lars Bergmann**  
Produktmanager  
Knutzen Home

die neuen Vliestapeten sind leicht zu verarbeiten und geben Wohnräumen ein völlig neues Bild. Wir wollen zeigen, welche Emotionen man mit Tapeten entstehen lassen kann. Mieter wie Eigentümer müssen nur den Wow-Effekt wieder lernen“, sagt Oliver Larßon. Bei Knutzen Home in Eutin gibt es rund 200 verschiedene Motivtapeten sofort zum Mitnehmen. „Bis zu 15.000 Motive können wir kurzfristig bestellen“, ergänzt Bergmann. Ein neuer Trend dabei: Per Digitaldruck kann die Tapetenrolle auch in kleinen Mengen ab Werk mit der Wunschfarbe ausgeliefert werden – das spart das Streichen.



Lars Bergmann (v.l.) und Oliver Larßon freuen sich über die Eröffnung der Tapetenabteilung in Eutin.

Ebenfalls neu im Sortiment ist nachhaltige Tapete, bei der die PVC-basierten Beschichtungen deutlich reduziert worden sind.

Zur Eröffnung der neuen Tapetenabteilung gibt es einen Rabatt von zehn Prozent auf alle Tapeten und Farben. Das Angebot gilt bis zum 31. Oktober. Am 10. Oktober gastiert das Road Show Mobil

der Marburger Tapetenfabrik in Eutin bei Knutzen Home, dort gibt es Tipps und Tricks vom Profi rund um das Thema „Überstreichtapete“. Langfristig stehen natürlich die geschulten Verkaufsberater von Knutzen Home für alle Fragen zur Verfügung. „Wer unsicher ist, nimmt ein Musterbuch mit nach Hause und

bestellt kostenfrei eine Mustertapete“, sagt Bergmann. Und wer am Ende seine Wunschtapete an die Wand bringen will, findet bei Knutzen Home sämtliches Zubehör, Werkzeug sowie Zierleisten.

**Knutzen Home**  
Industriestraße 12a, 23701 Eutin  
[www.knutzen-home.de](http://www.knutzen-home.de)



Muster über Muster – ob als Rolle, Schauwand oder Ansichtsbuch, bei Knutzen Home findet sich eine unfassbar große Auswahl an Tapeten.

Fotos: jhp



# KNUTZEN HOME

Die mit dem **grünen Haus!** **16 x in Schleswig-Holstein**

IMMER IN IHRER NÄHE UND ONLINE UNTER: [WWW.KNUTZEN-HOME.DE](http://WWW.KNUTZEN-HOME.DE)

UNSER SERVICE FÜR SIE: EIGENE BODENLEGER, DEKORATEURE UND NÄHERINNEN, LIEFERSERVICE

## BIS ZU



# JUBILÄUMSRABATTE AUF AUSGEWÄHLTE PRODUKTE

BODENBELÄGE · TEPPICHE · GARDINEN · FARBEN · TAPETEN  
SONNENSCHUTZ · INSEKTENSCHUTZ · BETTEN · MATRATZEN  
MÖBEL · ACCESSOIRES

Gültig bis 31.10.2024

KNUTZEN HOME **Lübeck**  
Osterweide 14 · Tel. 0451 / 50 49 060  
[luebeck@knutzen-home.de](mailto:luebeck@knutzen-home.de)

KNUTZEN HOME **Eutin**  
Industriestr. 12a · Tel. 04521 / 79 56 00  
[eutin@knutzen-home.de](mailto:eutin@knutzen-home.de)

KNUTZEN HOME **Oldenburg in Holstein**  
Am Voßberg 8 · Tel. 04361 / 50 63 90  
[oldenburg@knutzen-home.de](mailto:oldenburg@knutzen-home.de)



Schätze der Erzählkunst

**LÜBECK.** Am Freitag, 11. Oktober, um 19 Uhr kann man das Programm „Schätze der Erzählkunst. Märchen und Harfe“ in St. Christophorus Eichholz erleben. Birte Bernstein ist Geschichtenerzählerin, sie spricht frei und lebendig, mit Tiefgang und Augenzwinkern. Alle hören dasselbe, und doch erlebt jeder und jede etwas anderes. Mit der Kunst des freien Erzählens nimmt Birte Bernstein ihr Publikum mit zu den Kostbarkeiten ihres Repertoires. In den Geschichten von mächtigen Königen und weisen Frauen, Glücksuchenden und Weitgereisten gibt es Schätze der Erzählkunst zu heben. Ob sich jemand wieder erkennt? Wundersames gibt es genug, man muss es nur finden. Silke Wegerich bereichert das Erzählte mit den zauberhaften Klängen ihrer Harfe und ihrem Gesang. Statt Eintritt gibt's was in den Hut.

Verein plant wieder zwei Wanderungen

**LÜBECK.** Der Verein Natur und Heimat bietet am Mittwoch, 9. Oktober, eine neun Kilometer lange Halbtagswanderung an der Schwartau in Bad Schwartau an. Treffen ist um 8.55 Uhr am Hintereingang des Lübecker Hauptbahnhofs. Näheres bei Christa Neubeck, Telefon 0451/495741. Am Sonnabend, 12. Oktober, geht es dann auf einer 14 Kilometer langen Tageswanderung über Klein Rönkau zum Ihlsee und dem Segeberger See. Rucksackverpflegung ist mitzubringen, eventuell wird es auch eine Kaffeeeinkehr geben. Treffen ist um 9 Uhr auf dem ZOB, Steig 15, Bus 7650. Näheres bei Hilde Veltman, Telefon 0451/604700. Gäste zahlen für ihre Teilnahme an den Wanderungen jeweils vier Euro.

Politiker kippen neuen Quartierspark

In St. Lorenz Nord sollten Spielfeld und Spielplatz entstehen.CDU, Grüne und FDP stoppen Projekt wegen zu hoher Kosten.

**ST. LORENZ NORD.** Aus einer Hundewiese soll ein inklusiver Quartierspark mit Laufbahn, Skaterstrecke, Spielfeld und Spielplatz werden. Die Planung für die Anlage zwischen der Schule Tremser Teich und der Diakonie Nord Nord Ost steht, Kinder und Jugendliche wurden an der Gestaltung beteiligt, der Bauausschuss der Bürgerschaft hat Mitte Juli zugestimmt. Doch jetzt stellt sich eine Mehrheit im Schul- und Sportausschuss quer. CDU, Grüne und FDP lehnen die Millioneninvestition ab – zumindest vorerst.

„Die Finanzierung ist gesichert, die Planungen sind abgeschlossen, und der Bau könnte sofort beginnen“, bestätigt Jörg Haltermann (SPD), Mitglied der Lübecker Bürgerschaft. St. Lorenz Nord hat kaum Grünflächen oder Freizeitanlagen mit hoher Aufenthaltsqualität. Es gehört zu den Gebieten mit besonders wenig öffentlichem Freiraum. Der neue Park war als Begegnungsstätte für Jung und Alt geplant, mit vielfältigen Nutzungsmöglichkeiten und einer inklusiven Ausrichtung. „Es ist vollkommen unverständlich, dass CDU, Grüne und FDP dieses Projekt jetzt verhindern“, zeigt sich Haltermann enttäuscht.

ANLAGE WÄRE AUCH GUT FÜR DEN SCHULSPORT

„Die Schülerinnen und Schüler der Grund- und Gemeinschaftsschule Tremser Teich hätten die Anlage mitnutzen können, was den Schulsport erheblich gestärkt hätte“, sagt der SPD-Politiker, der im Hauptberuf Schulleiter von Tremser Teich ist. „Die Kinder aus dem Quartier haben ihre Ideen und Wünsche einge-



So stellen sich die Planer den Quartierspark in vor. Verwirklicht wird er erstmal nicht.

Grafik: RMP Stephan Lenzen Landschaftsarchitekten

bracht. Nun nehmen CDU, Grüne und FDP ihnen diese Hoffnungen wieder weg“, kritisiert Haltermann. Die Fraktion SPD & FW kritisiert die Blockade der Errichtung des Quartiersparks und appelliert an die drei Parteien, das Projekt noch einmal zu überdenken.

„Für mich ist die Ablehnung völlig unverständlich und extrem enttäuschend“, sagt Katja Mentz von der GAL. „St. Lorenz hat viel zu wenig Spielplätze und bekannterweise einen Mangel an öffentlichen Grünflächen. Eine moderne, vielseitige und inklusiv gestaltete Spiel- und Freizeitfläche wäre deshalb gerade in diesem Stadtteil eine echte Verbesserung der Lebensqualität.“

Obwohl der Bauausschuss im Juli bereits für die Projektfreigabe der inklusiven Freizeitanlage gestimmt hatte, habe sich nun die Mehrheit aus CDU, Grünen und FDP im Schul- und Sportausschuss quergestellt. „Wir hoffen sehr, dass CDU, Grüne und FDP ihre Blockadehaltung nicht durchziehen werden“, sagt Mentz für die Fraktion von Linken & GAL.

„Grundsätzlich ist das ein gutes Projekt“, sagt CDU-Jugendpolitiker Jens Zimmermann auf LN-Anfrage, „aber wir wollen angesichts der aktuellen Haushaltslage nicht so ein Projekt auf die Schnelle beschließen. Die Hansestadt steuert im 2025er-Haushalt auf ein Minus von

knapp 100 Millionen Euro zu. Es bestehe die Gefahr, dass der Lübecker Haushalt keine Genehmigung durch die Kommunalaufsicht erhalte, sagt Zimmermann. In der Woche bis zur Haushalts-sitzung werde noch über dieses und andere Vorhaben diskutiert. Die Planung kam wie aus dem Nichts“, kritisiert FDP-Jugendpolitiker Daniel Kerlin die Verwaltung, „ich war auch von der sehr hohen Summe überrascht.“ Laut Beschlussvorlage soll der Quartierspark über zwei Millionen Euro kosten. „Das Projekt ist nicht tot, aber es kann sein, dass es verschoben wird“, sagt Kerlin.

Der inklusive Quartierspark sieht ein Spielfeld für Mannschaftssport wie Fußball, Hand-

ball, Basketball und Volleyball sowie Lauf-, Fahr- und Skaterstrecken inklusive einer 75 Meter-Laufbahn für die Schule Tremser Teich vor. Weiterhin ist ein Spielbereich mit Kletter- und Hangelementen, Schaukeln und Rutschen geplant. Die Fläche, die momentan als Hundeauslauf genutzt wird, soll auch ein zentraler Ort für kleine Feste und Veranstaltungen werden und Flächen zur Entspannung sowie zum Picknick bieten.

Der Hauptausschuss hat jetzt die Entscheidung des Schul- und Sportausschusses bestätigt. Das Thema kommt zurück in den Bauausschuss. Die Stadtverwaltung soll dort Einsparpotenziale aufzeigen.

DOR

GEHEN SIE MIT DER MODE!

10% EINFÜHRUNGS-RABATT\*

OSTSEE MEDIZINTECHNIK

SANITÄTSHAUS & ORTHOPÄDIETECHNIK

TRENDIGE KOMFORTSCHUHE – IHRE MODERNEN UNTERSTÜTZER BEI FUSSPROBLEMEN.

In modischen Farben und ansprechenden Designs sind DARGO-Schuhe keine typischen Gesundheitsschuhe, sondern ein Highlight im Bereich medizinischer Schuhe. Sie bieten perfekte Unterstützung für Diabetiker, Menschen mit Problemfüßen oder in der postoperativen Phase. Mit individuell anpassbaren und austauschbaren Sohlensystemen sind sie ideal für verschiedene Bedürfnisse – von der Wundversorgung bis zur Unterstützung bei Fußerkrankungen.

Besuchen Sie uns in unsere Zentrale im Estlandring 7 in Lübeck für eine persönliche Beratung und finden Sie den passenden Schuh aus unserer breiten Auswahl!

UNSERE STANDORTE IN IHRER NÄHE:

LÜBECK (Zentrale)

Estlandring 7

Tel. 0451 290 71 50

TRAVEMÜNDE

Am Dreilingsberg 7

Tel. 04502 880 97 07

LÜBECK

Schlutupr Str. 7

Tel. 0451 582 412 88

TIMMENDORFER STR.

Birkenallee 1

Tel. 04503 898 98 72

LÜBECK

Moislinger Allee 6b

Tel. 0451 498 25 43

EUTIN

Elisabethstr. 16 – 18

Tel. 04521 794 18 09

www.ostsee-medizintechnik.de

\* Der Rabatt gilt bis zum 31.10.24 und bezieht sich auf DARGO-Schuhe im Sortiment von Ostsee-Medizintechnik im Freiverkauf und wird bei Kaufabschluss der Gesamtsumme abgezogen.

Früher abschließen mehr sparen:

Im Oktober 125 €

Im November 85 €

Das Jahresschlusspaket

Meine LN.

Mein neues Tablet.

Mein Rückzahlungsbonus.

Wissen, was Lübeck, unseren Norden und unsere Welt bewegt.

Jetzt online abschließen: www.LN-abo.de/zugreifen

Lübecker Nachrichten LN

Partner im RedaktionsNetzwerk Deutschland





Jetzt die Chance ergreifen und einer von 100 Testhörern für die Excellence Serie von OPTIMUS HEARING werden.

Überzeugen Sie sich von den kleinen Im-Ohr- und Hinter-dem-Ohr-Hörsystemen. Mithilfe des einzigartigen HSA® Verfahrens wird der individuelle Höralltag jedes Einzelnen analysiert und ausgewertet.

So erreichen wir für Sie das bestmögliche Hörergebnis!

**100  
TESTHÖRER  
für das einzigartige  
HSA® Verfahren  
gesucht!**



**JETZT ANMELDEN!**  
HÖRSYSTEME VERGLEICHEN UND  
100 EURO GUTSCHEIN\*\* ERHALTEN!



**optimushearing**  
MORE THAN JUST HEARING



## BERATUNG

Zunächst werden Sie von Ihrem Hörakustiker gründlich beraten und erstellen zusammen Ihre persönliche Vorab-Bedarfsanalyse. Gemeinsam wählen Sie dann das für Sie passende Analysesystem aus.



## ANALYSEZEIT

Nun folgt für Sie die Probephase, in der Sie das Analysesystem in Ihrer gewohnten Umgebung tragen. Das System „scannt“ in dieser Zeit Ihre alltägliche Hörumgebung, vergleichbar mit einem medizinischen Langzeit-EKG.



## AUSWERTUNG

Ihre vom Analysesystem gesammelten Höreindrücke werden im gemeinsamen Termin mit Ihrem Hörakustiker ausgewertet. Dadurch ist es auf effektivste Weise möglich, ein individuelles und maßgeschneidertes Hörsystem für Sie auszuwählen.



## Zur Terminvergabe:

**Bad Schwartau**  
Marktwiete 6  
23611 Bad Schwartau  
T 0451 - 709 852 50

**Lübeck Campus** **NEU**  
Alexander-Fleming-Straße 1  
23562 Lübeck  
T 0451 - 498 986 86

**Lübeck Schlutup**  
Mecklenburger Straße 67  
23568 Lübeck  
T 0451 - 450 563 20

**Lübeck Zentrum**  
Holstenstraße 9  
23552 Lübeck  
T 0451 - 613 058 23

**Stockelsdorf**  
Ahrensböcker Straße 34-36  
23617 Stockelsdorf  
T 0451 - 880 515 95

**Travemünde**  
Vorderreihe 8-9  
23570 Travemünde  
T 04502 - 88 69 900



**optimushearing**  
MORE THAN JUST HEARING

- 5 JAHRE GARANTIE\*
- 2 JAHRE GARANTIE AUF IM-OHR HÖRSYSTEME\*
- 3 JAHRE 50% VERLUSTSCHUTZ\*
- BESTPREISGARANTIE

\* Beim Kauf eines Hörgerätes erhalten Sie die Schmelzer Garantie. Diese beinhaltet vier Jahre Garantie, auf Optimus Hearing Hörsysteme 5 Jahre Garantie (Davon ausgeschlossen sind Hörer, Otoplastiken und Ladestationen) Auf Im-Ohr Hörsysteme 2 Jahre Garantie, sowie drei Jahre 50% Verlustschutz für alle Hörsysteme. Das heißt, dass Sie bei Verlust eines Hörgerätes in den ersten drei Jahren nach Kaufabschluss nur 50% Ihres privaten Eigenanteils bezahlen.

\*\* Anmeldefrist ist bis zum 30. November 2024 und das Angebot dann gültig bis zum 30.01.2025. Der Wertgutschein in Höhe von 100 € wird mit dem Kaufabschluß der hier beworbenen Hörsysteme ausgehändigt, oder direkt vom Kaufpreis abgezogen.



# WIR ZEIGEN FORMAT

Und bringen die News





# Erntedank mit Pettersson und Findus

Besonderer Familiengottesdienst mit Pastorin Margrit Wegner und Team im Dom zu Lübeck.

**LÜBECK.** Am Sonntag, 6. Oktober, um 10 Uhr feiert der Dom zu Lübeck Erntedank etwas anders als sonst: Pastorin Margrit Wegner und Team gestalten einen Familiengottesdienst mit den Geschichten von Pettersson und Findus. Was machen Pettersson und Findus in der Kirche? In den Geschichten von Sven Nordqvist geht es nicht explizit um religiöse Themen. Aber die Bücher über den alten Mann und seinen Kater, die in diesem Jahr 40 Jahre alt werden,

sprechen Gefühle an, die zum Erntedankfest in der Kirche passen: Pettersson und Findus leben ein schwedisches Bilderbuchleben. Sie beackern ihr eigenes Gemüsebeet. Während der kusselige Alte Kartoffeln, Möhren und anderes Gemüse pflanzt, probiert sein Kater es mit Fleischklößchen. Beide erleben, dass Wachstum, Reifen und Ernte nicht selbstverständlich ist – und dass es unendlich viel gibt, für das sie dankbar sein können. So, wie es das alte

Erntedank-Kirchenlied von Matthias Claudius besingt: Wir pflügen, und wir streuen den Samen auf das Land, doch Wachstum und Gedeihen steht in des Himmels Hand. Das Leben von Pettersson und Findus ist oft ungewollt chaotisch, der Alltag voller Herausforderungen, aber dennoch sind sie am Abend eines jeden Tages froh und dankbar für ihr gemeinsames Leben, für ein warmes Bett, für hilfsbereite Nachbarn und für ihre Freundschaft. Das amüsiert und

rührt seit vier Jahrzehnten Kinder, Eltern und Großeltern. Sie erkennen sich in vielem wieder. Darum feiert die Lübecker Dom-Gemeinde in diesem Jahr Erntedank mit Pettersson und Findus. Der Oettinger Verlag sowie die Buchhandlung Belling unterstützen die Idee. Alle Kinder, die sich als Pettersson, Findus, Prillan oder Muckla verkleiden, bekommen eine kleine Überraschung. Danach sind alle eingeladen zu Eintopf-Essen, Beisammensein und Büchertisch.



Pastorin Margrit Wegner nimmt die Geschichten von Pettersson und Findus als Inspiration für den Familiengottesdienst zu Erntedank im Dom.  
Foto: KKLL/ Modrow



## Theater-Tanz-Performance „Greta & der Wolf“

Die Theater-Tanz-Performance „Greta & der Wolf – Über die Fallstricke der Klimakommunikation“ in der Inszenierung von Angelika Neumann erzählt von Greta Thunberg: angebetet, attackiert, abseviert. Zu erleben ist am Sonntag, 13. Oktober, um 18 Uhr im Haus Eden, Königstraße 25, wie eine junge Klimaaktivistin im Kampf mit Wirtschaft, Politik und Medien den Kopf verliert. Das Foto zeigt eine Szene, in der Greta (Kristina Schleicher) und (der) Wolf (Angelika Neumann) sich im Wald begegnen. „Greta & der Wolf“ richtet sich an ein breites Publikum und speziell an Jugendliche. Im Anschluss an die Aufführung gibt es

ein Publikumsgespräch moderiert von Cornelia Koch, einer Theaterpädagogin vom Tribühne Theater. Das Projekt wird gefördert durch die Hansestadt Lübeck und die Possehl Stiftung. Es entsteht in Kooperation mit der Initiative „bewirk - Gemeinsam fürs Klima!“ der Heinrich Böll Stiftung Schleswig-Holstein. Die Theater-Tanz-Performance dauert 75 Minuten plus 30 Minuten Publikumsgespräch. Tickets kosten für Erwachsene 18 Euro, ermäßigt zehn Euro, und für Schüler fünf Euro. Sie sind an den bekannten Vorverkaufsstellen sowie unter [www.luebeck-ticket.de](http://www.luebeck-ticket.de) erhältlich. Foto Pola Rader

## Zürcher Knabenchor in St. Aegidien

**INNENSTADT.** Nach vielen Jahren führt die diesjährige Konzertreise die Zürcher Sängerknaben wieder nach Deutschland. Die rund 60 Knaben und jungen Männer freuen sich auf das Konzert in Lübeck am Sonntag, 6. Oktober, um 17 Uhr in der Kirche St. Aegidien. Das Publikum erwartet ein buntes Programm mit Musik aus der Renaissance, der Klassik und der Romantik bis hin zu den bekanntesten Schweizer

Volksliedern. Der Eintritt ist frei, um Spenden wird gebeten. Die Zürcher Sängerknaben wurden 1960 von Alphons von Aarburg gegründet. Sie stehen heute unter der Leitung von Konrad von Aarburg. Im Gegensatz zu vielen traditionsreichen Knabenchören Europas ist der Chor aus Zürich keiner Internatsschule angeschlossen. Seine Mitglieder pflegen dieses anspruchsvolle Hobby in ihrer Freizeit.

## Vortrag in der Sternwarte

**LÜBECK.** „Das Fermi-Paradoxon: Sind wir allein im Universum?“ ist das Thema eines Vortrags von Frank Szemkus am Freitag, 11. Oktober, um 20 Uhr in der Sternwarte Lübeck, Reetweg 5-7 (Gebäude der Schule Groenauer

Baum, Zufahrt über Schwalbenstraße). Das Fermi-Paradoxon ist die Bezeichnung für Überlegungen des Physikers Enrico Fermi bezüglich der Existenz von außerirdischen Zivilisationen. Der Eintritt kostet sechs Euro für Erwachsene.

Wir  ... und

Schuhe Taschen

Holtex

Mode von Kopf bis Fuß





Stiefel  
Gr. 37-42  
jedes Modell  
69.95 €





HERBSTTREND

Cowboy-Stiefelette Gr. 37-42  
59.95 €





DER SKECHERS  
ON-THE-GO STELLAR -  
WINTERIZE  
HÄLT DICH ZU JEDER  
JAHRESZEIT WARM!  
Gr. 37-41  
79.95 €





Gr. 42-46  
jedes Modell  
49.95 €





RELAXED FIT: RELMENT - TRAVEN  
Gr. 42-48  
89.95 €





Gr. 41-48  
99.95 €







**Lübeck**  
Posener Str. 5 · Tel. 0451 / 40 00 60  
Montag bis Freitag: 9.30–18.00 Uhr · Samstag: 9.30–15.00 Uhr

**Lübeck-Moisling**  
August-Bebel-Str. 25–29 · Tel. 04 51 / 2929 90  
Montag bis Freitag: 9.30–18.00 Uhr · Samstag: 9.30–14.00 Uhr

**Eutin**  
Albert-Mahlstedt-Str. 5 · Tel. 045 21 / 49 77  
Mo. bis Fr.: 9.30–18.00 Uhr · Sa.: 9.30–14.00 Uhr

Holtex Edith Pohl e.K.,  
Inhaber André Meyer-Pohl,  
Zentrale: Posener Str. 5,  
23554 Lübeck, Deutschland



www.holtex.de



ausreichend  
kostenlose  
Parkplätze  
vorhanden!



jetzt auch  
auf Youtube



GESUNDHEITS-TIPP

Schmerzmittel aus der Hausapotheke

In einer Hausapotheke dürfen Schmerzmittel nicht fehlen. Gerade wenn man weiß, dass man hin und wieder zum Beispiel an Kopfschmerzen oder Regelschmerzen leidet, ist es sinnvoll, entsprechende Medikamente zu Hause zu haben. Diverse Wirkstoffe sind in Form von rezeptfreien Medikamenten in der Apotheke erhältlich und schaffen im Idealfall schnell Abhilfe. Auch wenn es praktisch ist, nicht lange leiden zu müssen, sollte man bei der Selbstmedikation dennoch vorsichtig sein.

VORSICHT BEI DER SELBSTMEDIKATION

Die obersten Gebote bei Schmerzmitteln sind:

- Dosierung beachten
- mit der geringsten möglichen Dosierung beginnen
- nicht zu oft oder zu lange einnehmen
- bei länger anhaltenden Beschwerden zum Arzt
- das richtige Mittel für den Schmerz auswählen

Die allgemeine Empfehlung zur Einnahme von Schmerzmitteln lautet: Höchstens drei aufeinanderfolgende Tage und insgesamt nicht mehr als zehn Tage im Monat. Trotz ihrer hilfreichen Wirkung haben Schmerzmittel nämlich auch Nebenwirkungen, die nicht zu unterschätzen sind. Dazu kommen Gewöhnungseffekte, die bis hin zu einer Suchtproblematik führen können.

Bei der Dosierung sollte man in der Packungsbeilage nachlesen. Dort kann beispielsweise empfohlen werden, bei leicht-

ten Schmerzen keine ganze Tablette zu nehmen, sondern nur eine halbe. An diese Empfehlungen sollte man sich halten.

Grundsätzlich hat Schmerz einen Sinn, nämlich als Signal des Körpers, dass etwas nicht in Ordnung ist und auskuriert werden muss. Deswegen ist es wichtig, herauszufinden, woher die Schmerzen kommen. Sie zu ignorieren oder zu betäuben, kann unter Umständen sogar gefährlich werden. So können Bauchschmerzen zum Beispiel auch durch eine Blinddarmentzündung verursacht werden, bei Zahnschmerzen kann ein Loch im Zahn der Grund sein, das sich nur vergrößert, wenn man den Schmerz betäubt, statt gleich zum Zahnarzt zu gehen.

Wenn das Schmerzmittel wirklich helfen soll, muss es letzten Endes auch zum Schmerz passen. Nicht jedes Schmerzmittel ist bei jeder Art von Schmerz sinnvoll. Das liegt am unterschiedlichen Aufbau der verschiedenen Wirkstoffe, die entsprechend nicht alle gleich wirken.

Wahre Klassiker unter den rezeptfrei erhältlichen Mitteln sind Paracetamol und Ibuprofen. Beide können unter anderem auch in der Schwangerschaft und Stillzeit verwendet werden. Der Anwendungs-

bereich ist sehr ähnlich, so sind beide bei Kopf-, Glieder- und Zahnschmerzen geeignet. Bei Regelschmerzen gilt Ibuprofen als wirksamer. Beide sind darüber hinaus fiebersenkend, Ibuprofen wirkt außerdem entzündungshemmend.

Paracetamol ist dagegen fehl am Platz, wenn die Schmerzen von einer Entzündung herrühren, wie es beispielsweise bei Gelenkschmerzen der Fall sein kann.

Sowohl Paracetamol als auch Ibuprofen können Nebenwirkungen haben, hier besteht allerdings ein wichtiger Unterschied: Paracetamol kann die Leber schädigen, was vor allem bei einer zu langen und zu häufigen Einnahme problematisch werden kann. Das Schmerzmittel empfiehlt sich also auch nicht zur Linderung von Kopfschmerzen, die von einem Kater herrühren, weil die Leber bereits mit der Entgiftung des Alkohols beschäftigt ist. Ibuprofen kann dagegen die Schleimhaut von Magen und Darm schädigen. Auch das Herz-Kreislauf-System kann angegriffen werden. Bei diesem Wirkstoff ist es also besonders wichtig, die Dosierung gering und die Einnahmezeit kurz zu halten.

Gegen leichte Schmerzen kann man auch Azetylsalizylsäure, weit- aus bekannter unter dem Namen Aspirin, anwenden. Vor Operationen ist davon jedoch abzuraten, denn Aspirin wird auch als Blutverdünner eingesetzt. Auch Magenprobleme, Infektionen mit Viren, eine Schwangerschaft oder Asth-

ma sprechen gegen die Einnahme.

All diese Schmerzmittel sind weniger bei Muskel- und Gelenkschmerzen geeignet, in diesen Fällen oder auch bei Sportverletzungen ist Diclofenac eine wirksame Alternative. Dieses Schmerzmittel wirkt zudem entzündungshemmend und fiebersenkend und ist auch in Form von Gels oder Salben erhältlich, die man auf die schmerzenden Bereiche auftragen kann. Ähnlich wie Ibuprofen kann sich Diclofenac jedoch sowohl auf das Herz-Kreislauf-System als auch auf die Schleimhaut von Magen und Darm negativ auswirken.

UND WANN GEHT MAN BESSER ZUM ARZT?

Bei vielen leichten Beschwerden kann man sich mit gängigen Schmerzmitteln also selbst helfen. Vor allem, wenn man mit der Anwendung eines Schmerzmittels noch keine Erfahrung hat, ist es wichtig, beim Kauf in den Pinguin-Apotheken genau nachzufragen, ob es für den Anwendungsbe- reich geeignet ist.

Eine Selbstmedikation durch rezeptfreie Schmerzmittel empfiehlt sich aber dennoch immer nur für einen kurzen Zeitraum. Wenn Schmerzen nicht verschwinden, sogar schlimmer werden oder andere Beschwerden dazukommen, sollte man in jedem Fall den Arzt aufsuchen.

Gesunde Grüße aus den Pinguin-Apotheken



Joerg Ortmann, Inhaber der Pinguin-Apotheken, gibt Gesundheits-Tipps.

Fünf Mythen zur Endometriose

Missverständnisse über eine der häufigsten gynäkologischen Erkrankungen entlarvt?

Mit schätzungsweise weltweit 190 Millionen Betroffenen ist Endometrio- se eine der häufigsten gynäkolo- gischen Erkrankungen. Bei der chro- nischen Erkrankung wächst das Ge- webe, das der Gebärmutterfleisch- haut ähnelt, außerhalb der Gebä- rmutter und verursacht Schmerzen. Zu Endometriose kursieren einige Mythen. Was es damit auf sich hat, klärt die Debeka, die größte private Krankenversicherung Deutschlands.

**Mythos 1: Endometriose gab es früher nicht:** Doch! Schon im 17. Jahrhundert beschrieb der Arzt Dani- el Schroen ein Krankheitsbild mit Geschwüren an der Gebärmutter. Den Begriff „Endometriose“ prägte der Gynäkologe John A. Sampson dann 1902. Früher wurde Endomet- riose oft nicht erkannt oder falsch diagnostiziert. Betroffene blieben ohne eine richtige Behandlung.

**Mythos 2: Endometriose sind nur starke Menstruationsschmer- zen:** Von wegen „Nur“! Die Symp- tome der Endometriose sind vielfäl- tig. Neben Menstruationsschmer- zen können starke Schmerzen im Beckenbereich, beim Geschlechts- verkehr, beim Wasserlassen oder Stuhlgang auftreten. Hinzu kom- men Erschöpfung und sogar Un- fruchtbarkeit. Viele Betroffene sind auch nicht arbeitsfähig. Die genaue Ursache der Endometriose ist noch nicht vollständig geklärt. Vermutet wird, dass hormonelle und gene- tische Faktoren eine Rolle spielen.

**Mythos 3: Endometriose betrifft nur Frauen:** Jein, Endometriose be-

trifft hauptsächlich Frauen, weil Ge- webe betroffen ist, das der Gebä- rmutterschleimhaut ähnelt. Aller- dings können Transmänner und nicht-binäre Menschen, die Gebä- rmuttergewebe haben, ebenfalls eine Endometriose entwickeln. We- nige Daten gibt es zu Männern mit Endometriose. Diagnostiziert wurde sie bei Männern mit einem erhöhten Östrogenspiegel, der zum Beispiel durch eine hochdosierte Östrogen- therapie bei Prostatakrebs verur- sacht werden kann.

**Mythos 4: Endometriose wird durch schlechte Ernährung ver- ursacht:** So pauschal lässt sich das nicht sagen. Ernährung hat einen er- heblichen Einfluss auf die Symptome und das Wohlbefinden von Betroffe- nen. Aber nicht nur. Es gibt mehrere Theorien, die zur Entstehung beitra- gen können, wie beispielsweise rückwärtslaufende Menstruations- blutungen, hormonelles Ungleich- gewicht, familiäre Veranlagung oder Probleme mit dem Immunsys- tem. Die Faktoren tragen einzeln oder in Kombination zur Entstehung einer Endometriose bei.

**Mythos 5: Endometriose ist nicht heilbar:** Aktuell gibt es noch kein Heilmittel gegen Endometriose. Die Symptome einer Endometriose las- sen sich allerdings effektiv behan- deln. Durch eine Kombination aus medikamentöser Therapie, hormo- neller Behandlung und chirurgi- schen Eingriffen erreichen viele Be- troffene eine deutliche Verbesse- rung.

ANZEIGE

Reden wir über harten Stuhl



Mag. Dirk Meier Nährstoffexperte

„Ein pflanzliches Präparat aus der Apotheke überzeugt bei hartem Stuhl und Verstopfung“

So bringen Sie den Darm wie- der in Schwung – rein pflanz- lich und ohne Abführmittel.

Es ist ein Thema, über das nie- mand gerne spricht: Verstop- fung. Und trotzdem leiden rund 15 % der Bevölkerung immer wieder einmal darunter.<sup>1</sup> Die Be- gleiterscheinungen reichen von dem unangenehmen Gefühl der unvollständigen Entleerung bis hin zu Schmerzen beim Stuhl- gang (aufgrund des zu starken Pressens). Zu den häufigsten Ursachen zählen eine einseitige

Ernährung, Stress im Alltag, die Einnahme bestimmter Medika- mente oder auch ein mehrma- liges Unterdrücken des Toilet- tengangs – z. B. um nicht am Arbeitsplatz das stille Örtchen aufsuchen zu müssen.

**Was kann man tun?**

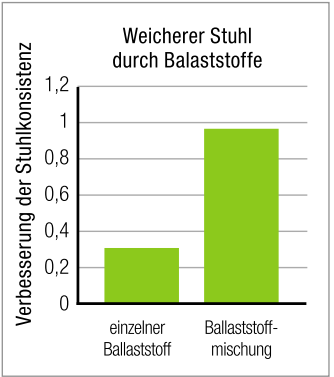
Um gegensteuern zu können, muss man zunächst verstehen, was konkret bei einer Verstop- fung im Darm passiert. In der Regel verhält es sich so: Der Speisebrei wird nicht schnell genug durch den Darm trans-

portiert – entweder aufgrund einer zu geringen Darmbewe- gung oder durch das zuvor an- gesprochene Hinauszögern des Toilettengangs. Durch die länge- re Verweildauer wird dem Stuhl fortwährend Wasser entzogen und er wird hart. Die erste Emp- fehlung lautet also auf eine Erhö- hung der Flüssigkeits- aber auch der Ballaststoffzufuhr zu achten. Denn letztere können durch ihre hervorragenden Quelleigen- schaften einerseits die Stuhlkonsistenz verbessern, andererseits aber auch die Darmtätigkeit an- regen, um für ein schnelleres Pas- sieren des Stuhls zu sorgen. Sie setzen also auf genau jenen Ebe- nen an, durch die die Verstop- fung überhaupt erst entsteht.

**Ballaststoffe richtig zuführen**

Am meisten Sinn macht es, auf eine Kombination mehrerer ver- schiedener Ballaststoffe in mög- lichst hoher Dosierung zurück- zugreifen. Eine groß angelegte Studie (siehe Grafik) etwa zeigt: Eine Kombination mehrerer Bal- laststoffe erzielt im Vergleich zu einzelnen Ballaststoffen ein deut- lich besseres Ergebnis bei der Stuhlkonsistenz.<sup>2</sup>

Entsprechende Präparate finden Sie in Ihrer Apotheke.



<sup>1</sup>Andresen V et al. Z Gastroenterol 2013; 51 (7): 51–72;  
<sup>2</sup>Christodoulides S et al. Aliment Pharmacol Ther 2016; 44 (2): 103–16.

MEIN TIPP

**Dr. Böhm® Darm aktiv** enthält eine ideal dosierte 5-fach Kombination aus pflanzlichen Ballaststoffen. Es wirkt sanft und natürlich – bereits nach der Einnahme von 1 bis 2 Sachets.

- ✔ Angenehm weicher Stuhl dank Flohsamen
- ✔ Leichte und regelmäßige Darmentleerung
- ✔ Fruchtiger Geschmack – schmeckt auch Kindern

**Gut zu wissen:** Wie alle Produkte der führenden österreichischen Apothekenmarke Dr. Böhm® wird auch Darm aktiv unter strengsten Qualitätsvorschriften mit hochwertigen Rohstoffen produziert.

Falls nicht vorrätig, bestellt Ihre Apotheke Dr. Böhm® Darm aktiv für Sie.

**PZN: 19251696 (6 Sachets)**

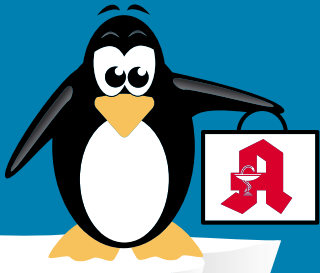
**PZN: 19105730 (20 Sachets)**



Qualität  
zertifiziert gemäß  
DIN EN ISO 9001:2015

# PINGUIN APOTHEKEN

EISKALT  
REDUZIERT\*



## DIE GRÖSSTE AUSWAHL IN LÜBECK\*

**Dorithricin**  
20 Lutsch-  
tabletten



**31 %  
gespart**

statt ~~12,35 €~~

**8.55\***  
€

**Nasic Nasenspray**  
10 ml für Erwachsene



**36 %  
gespart**

statt ~~7,25 €~~

**4.59\***  
€

I = 495 €

**Ibu Lysin Ratiopharm**  
400 mg  
50 Stck.



**35 %  
gespart**

statt ~~21,80 €~~

**14.10\***  
€

**Dr Theiss  
Melatonin  
Einschlaf Spray**  
30 ml



**20 %  
gespart**

statt ~~10,99 €~~

**8.75\***  
€

I = 291,91 €

**Bronchicum  
Elixier**  
100 ml



**24 %  
gespart**

statt ~~9,90 €~~

**7.55\***  
€

I = 75,50 €

**Ginkobil Ratiopharm**  
120 mg  
120 Stck.



**47 %  
gespart**

statt ~~92,99 €~~

**49.49\***  
€

+ größte Auswahl\*  
+ bestens beraten  
+ keine Einheitsmedizin  
= einfach in guten Händen!



PINGUIN  
APOTHEKEN

Inhaber Jörg Ortmann e. K.

**Aspirin Complex**  
20 Beutel



**20 %  
gespart**

statt ~~18,79 €~~

**14.95\***  
€

Rufen Sie uns an oder bestellen Sie unter: [www.pinguinapotheke24.de](http://www.pinguinapotheke24.de)

\*Für alle Produkte gilt zu Risiken u. Nebenwirkungen fragen Sie Ihren Arzt oder Apotheker - Dieser Preis gilt nach den gesetzlichen Bestimmungen, wenn diese Arzneimittel zu Lasten der gesetzlichen Krankenkassen abgegeben werden - Gilt nicht für verschreibungspflichtige Arzneimittel.

Angebote gültig vom 05.10.2024 - 12.10.2024

Am Hauptbahnhof/  
ZOB  
Konrad-Adenauer-Str. 1  
Tel.: 0451/82966

Im Hochschulstadtteil /  
Im Campus  
Alexander-Fleming-Str. 1  
Tel.: 0451/292 896 66

In der Mühlenstraße  
Südl. Altstadt  
Mühlenstr. 37  
Tel.: 0451/707 510 10

In der Königstraße  
auf 2 Etagen / EG + 1. OG  
Königstr. 59-63  
Tel.: 0451/292 75 55



# FINDE DEINEN TRAUMJOB IM NORDEN

## KÜSTENFISCHER.DE



Sven Stamminger -  
moderne  
Haustechnik

**Anlagenmechaniker**  
(m/w/d) für Sanitär-,  
Heizungs- und  
Klimatechnik

Vollzeit  
Zarpen

Hammer GmbH  
Hammer-  
Verpackungen

**Vertriebsleiter**  
(m/w/d)

Vollzeit  
Lübeck

Theater Lübeck  
gGmbH

**Mitarbeiterin**  
für die  
**Kostümrreinigung**  
(m/w/d)

Teilzeit  
Lübeck

claus rodenberg  
waldkontor gmbh

**Ausbildung**  
zum/zur **Fachkraft**  
**Hafenlogistik**

Vollzeit  
Kastorf

Kinder- und Jugend-  
hilfe-Verbund Lübeck/  
Träger KJSH Stiftung

**Wohngruppen-  
leitung** (m/w/d)  
mit pädagogischer  
Qualifikation

Vollzeit  
Lübeck

Noack GmbH &  
Co. KG

**Fahrer** (m/w/d)

Vollzeit  
Lübeck

Gebäude-  
management  
Schleswig-Holstein  
AöR

**Techniker** (m/w/d)  
Fachrichtung  
Elektrotechnik

Vollzeit  
Lübeck

**12.786 Stellen  
und 6.384  
Arbeitgeber  
warten  
auf Dich.**



# Sexualisierte Gewalt: Wenn das Grenzensetzen schwerfällt

Wanderausstellung „Echt krass“ in der Diele – Jugendliche sollen sensibilisiert werden.

**LÜBECK.** Ein Mädchen geht nach einer Party noch mit einem Jungen nach Hause. Er zwingt sie zum Oralsex. Als sie einer Freundin davon erzählt, sagt diese: „Du bist selber schuld.“ Okay – oder nicht okay? Für viele mag klar sein, dass dieser Übergriff gar nicht geht. Doch das gilt lange nicht für alle. Das haben Jugendliche in der Ausstellung „Echt krass“ in Lübeck gesagt – was umso deutlicher macht, wie wichtig die Auseinandersetzung mit dem Thema sexualisierte Gewalt ist.

„Echt krass“ ist eine Wanderausstellung des Petze Präventionsbüros Kiel, die noch bis zum 16. Oktober in Lübeck in der Diele, Mengstraße 41, zu sehen ist. Sie soll Jugendliche ab der achten Klasse über sexualisierte Gewalt informieren und für sexuelle Grenzverletzungen sensibilisieren. Auch Fachkräfte und Eltern sind eingeladen. An zwei Tagen ist die Ausstellung auch für alle frei zugänglich: Donnerstag, 10., und Montag, 14. Oktober, jeweils von 15.30 bis 17 Uhr.

## BESUCHER ORDNET ANMACHSPRÜCHE EIN

Das Besondere: Hier geht es nicht ums reine Ansehen von Informationen. Es geht darum, sich in Situationen hineinzuversetzen, sich Gedanken zu machen, aktiv zu werden. Wie zum Beispiel beim Einordnen der Anmachsprüche: „Du hast ein Casting



**Betreuen die kleine Ausstellung „Echt krass“ in Lübeck: Anne Heynatzky (vorn, von links, Frauennotruf), Martin Kürle (Schulsozialarbeiter), Martin Schindel (Beratungsstelle für sexuelle Gesundheit), Daniela Lückel und Viola Lähndorf (beide Frauennotruf).**

Foto: Agentur 54°

gewonnen. Der Preis ist eine Nacht mit mir“ oder „Hast du Wasser in den Beinen? Meine Wüschelrute schlägt nämlich aus“ oder schlicht „Hey, wie geht's?“ Die Besucher entscheiden: „Geht gar nicht“, „Na ja“ oder „Supergut“.

Der Frauennotruf Lübeck betreut mit Schulsozialarbeitern sowie der Beratungsstelle für sexuelle Gesundheit der Hansestadt die Ausstellung, die schon einmal in Lübeck war. „Sie ist bekannt und begehrt“, sagt Anne Heynatzky vom Frauennotruf. Sie freut sich über das Interesse an den eher schwer zugänglichen Themen. „Junge Menschen kommen ja schon früh mit Themen wie sexuelle Grenzverlet-

zung in Kontakt, zum Beispiel über Chats.“ Aber klar positionieren und Grenzen setzen? Schwierig, wie das Beispiel mit der Partynacht zeigt. „Viele Jugendliche sind sich einfach nicht sicher, wollen erst mal wissen: War Alkohol im Spiel? Was hatte das Mädchen an?“

Das mache deutlich, wie wichtig die Prävention ist. „Der Frauennotruf wird oft angerufen, wenn eine Übergriffigkeit bereits passiert ist – dann ist es zu spät“, sagt Anne Heynatzky.

Ein Teil der Prävention und der Ausstellung: das Auseinandersetzen mit Stereotypen. „Das ist die Grundlage von allem“, sagt Daniela Lückel vom Frauennotruf. „Wenn ich als Frau meine,

dass Männer immer recht haben, führt das dazu, dass ich eigene Bedürfnisse außer Acht lasse, Grenzen nicht wahrnehme – und es zur Gewalt kommen kann.“

Falsche Bilder führen zu falschen Annahmen, sagt Schulsozialarbeiter Martin Kürle. „Die meisten Jungen haben schon pornografische Filme gesehen, in denen alle möglichen Sachen gemacht werden. Da entstehen ja völlig falsche Bilder.“ Die sollen mit „Echt krass“ aufgebrochen werden. „Wir wollen keine Meinungen vorgeben – aber bestimmte Dinge sind ja schlicht nicht verhandel- und strafbar.“

Aber: „Wir haben hier nur eineinhalb Stunden Zeit, um Impulse zu geben“, sagt Anne Heynatzky. Was wäre notwendig, um sehr viel mehr Jugendliche nachhaltig zu erreichen? „Platt gesagt: mehr Geld“, sagt sie. Als Externe in den Schulen informieren, Präventionsfächer einrichten, sexuelle Bildung mit Medienkompetenz koppeln, all das wäre sinnvoll, ist sich das Team einig. Bis es so weit ist, werden mit Angeboten wie „Echt krass“ zumindest einige Jugendliche zum Nachdenken angeregt. **ABF**

**Bei Belästigung und sexualisierter Gewalthilfe der Frauennotruf in Lübeck vertraulich, anonym, kostenlos. Kontakt unter Telefon 0451/70 46 40 oder per E-Mail an kontakt@frauennotruf-luebeck.de.**

## STELLENMARKT

### Arbeiten mit FANTASIE & VERSTAND

**Erzieher/sozialpädagogischer  
Assistent (m/w/d) gesucht**  
für unsere Kita Badendorfer  
Spatzennest in Badendorf (ab sofort,  
Voll-/Teilzeit, unbefristet).

Jetzt bewerben auf  
**johanniter.de/karriere**  
Bewerbermanagement:  
040 7344 176-660

**JOHANNITER**

**Reinigungskraft (m/w/d)**  
auf geringfügiger Basis  
in Lübeck gesucht. FS erforderlich.  
**Firma Alkiewicz, ☎ 0175/1626262**

**Suche Hilfe im Haushalt in Travemünde,**  
2 Std./Woche. ☎ (04 502) 77 291

**Suche Mitarbeiter m. FS, Garten/WD.**  
K. Willemeit GmbH ☎ 0 171/ 52138 22

**Suche dringend eine liebev. Pflegekraft**  
(m/w/d), die mich bei der Pflege meines  
Ehemannes im häusl. Bereich (Grundpflege  
etc.) an 2-3 Tagen/Wo. für einige Vormittags-  
stunden (Minijob/TZ) in HL Stadt-  
parknähe unterstützt. ☎ 0451/3881717

**Freundl., zuverl. Putzfee 2x/Monat f. je 3**  
Std. in HL gesucht. ☎ (0159) 01104113



**Finden Sie kostenlos  
Singles an der Ostsee!**

- ✓ Über 20 Jahre Erfahrung
- ✓ Server in Deutschland
- ✓ Keine versteckten Kosten

DRK-Kreisverband  
Lübeck e.V.

**Deutsches Rotes Kreuz**

## WERDEN SIE AKTIV!

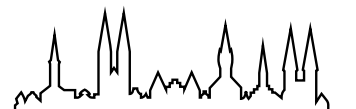
**Engagieren Sie sich ehrenamtlich beim DRK Lübeck**

**Ihre Einsatzmöglichkeiten:**

- Bereitschaft/Sanitätsdienst
- Rettungsdienst
- Besuchsdienst
- Integrationshilfe
- Wasserwacht
- Kleiderläden

Mehr Informationen erhalten Sie unter **Tel. 0451 48 15 12-0**

**www.drk-luebeck.de**



**Lübecker Pflegedienst**  
sucht  
**- Pflegehelfer/in (m/w/d)**

**Std.-Lohn 17,75 €**  
**Begrüßungsgeld 500,- €**  
Gern auch Quereinsteiger!  
**Tel. 0451 / 88052590**

**Putzperle**  
für **Apartmentreinigung**  
**gesucht!**

Normale Reinigungsarbeiten,  
jeden Sonntag v. 8:00 – 13:00 Uhr  
Lübeck St., nahe Bahnhof,  
deutschsprachig, mit Anmeldung  
**Tel.: 0171 3230252**

Hansestadt LÜBECK



Wir stellen ständig für alle Stadtteile ein:

### Reinigungskräfte (23,50 Std./Woche)

- für den Bereich Gebäudemanagement für die Unterhaltsreinigung in Schulen, Kitas und Verwaltungen.
- Nachtdienst, Nachmittags- und Abenddienst sowie wohnortnaher Einsatz möglich
  - mobile Teamarbeit möglich (mit Hol- und Bringservice vom Wohnort)
  - mehrere Einsätze am Tag möglich wenn gewünscht
  - Unterstützung beim Grundreinigerteam am Nachmittag möglich (mit höherer Entgeltzulage)
  - unbefristete Einstellung nach 12 Monaten möglich
  - Jahressonderzahlungen (Weihnachtsgeld) garantiert und Leistungsprämien möglich
  - Mehrstundenauszahlung oder Freizeitausgleich
  - Begrüßungsgeschenk, interkulturelle Arbeitsatmosphäre, Reinigungspläne in Fremdsprachen vorhanden

**Entgeltgruppe 1 TVöD - Kennziffer 001 / 2024**

Näheres zu den Aufgaben finden Sie unter [www.luebeck.de/jobs](http://www.luebeck.de/jobs) oder unserem Karriereportal ([stadt@luebeckjobs.de](mailto:stadt@luebeckjobs.de)).

Mehr Informationen erhalten Sie über [reinigungsdienste-gmhl@luebeck.de](mailto:reinigungsdienste-gmhl@luebeck.de) oder telefonisch unter 0451-1226271, Herr Eiring bzw. unter 0451-1221902, Frau Brummerloh.

Ausdrücklich begrüßen wir es, wenn sich Menschen mit Migrationshintergrund bei uns bewerben.

**Eigenes Geld verdienen, Träume verwirklichen!**

Wir suchen Zusteller. Der perfekte Nebenjob für junge Leute\*.

**wochen  
spiegel**

Melde dich unter Telefon: 0451 / 144-1858

\*Schüler zwischen 13 und 17 Jahren.



# DRAUSSEN IM NORDEN!

# NEU BEI UNS

## ButenOle



Logo in 3-D-Optik



### Damen-Sweatshirt

aus organischer Baumwolle und recyceltem Polyester, mit weichem Innenfleece, Rundhals und Bündchen, mit Ton-in-Ton 3-D-Logo, Gr. S – 2XL

29,99



### Herren-Sweatshirt

aus organischer Baumwolle und recyceltem Polyester, mit weichem Innenfleece, Rundhals, Bündchen und kleinem Stick-Logo, Gr. M – 3XL

29,99



### Damen-Hoodie

aus organischer Baumwolle und recyceltem Polyester, mit weichem Innenfleece und Logo, Kapuze und Kängurutaschen, Gr. S – 2XL

34,99



### Herren-Hoodie

aus organischer Baumwolle und recyceltem Polyester, mit weichem Innenfleece und Logo, Kapuze und Kängurutaschen, Gr. M – 3XL

34,99



### Damen-Sweatjacke

aus organischer Baumwolle und recyceltem Polyester, mit weichem Innenfleece und Logo, Kapuze und 2 Taschen, auch in apricot, hellblau und weiß, Gr. S – 2XL

34,99



### Herren-Sweatjacke

aus organischer Baumwolle und recyceltem Polyester, mit weichem Innenfleece und Logo, mit Kapuze und 2 Taschen, auch in grün, Gr. M – 3XL

34,99



Kapuze mit Logo

## Outdoor OLE

Travemünde · Kurgartenstraße 95 – 97

outdoor-ole.com

MONTAG – SAMSTAG:  
10.00 – 19.00 UHR

SONN- und FEIERTAGS:  
11.00 – 17.00 UHR

IM RAHMEN DER GÜLTIGEN BÄDERREGELUNG



## MARKTPLATZ

## MÖBEL / HAUSRAT

! Ab sofort suchen wir gebrauchte Möbel für die Ukraine ☎ 0451/59988209

Abholung von gebr. Möbeln für bedürftige Menschen in Ukraine. Tel.: 0176/55 29 18 30

Gr. Haushaltsauflösung: 13. Okt., 9-13 Uhr. Glashüttenweg 56 in Lüneburg. Antikes, Schönes, Kurioses, Möbel, Geschirr, Bilder, Porzellan, elekt. Fernsehsessel u.v.m.

So 6.10. Flohmarkt am Strandbahnhof Travemünde. Anmelden: ☎ 01573 6590146

## GARTEN

Bambus im Kübel günstig zu verkaufen und kleine Seerosen zu verschenken. ☎ (04 51) 300 990 78, ab 20 Uhr

## KAMINE / SAUNA

KAMINHOLZ getrocknet + regional, Lieferung n.V., ☎ 0172 – 4021729

## DIENSTLEISTUNGEN

Gartenpfl. u. Winterdienst 0451/4005385

## VERSCHIEDENES

Christus - für Dich gestorben

Gargenflohmmarkt So. 6.10.24 von 9-14 Uhr, Gargenhof Pellwormstr. 6-42, Lüneburg.

Kaminholz trocken. Buche, Eiche, Esche gemischt. 3 SM incl. Lieferung 400€. ☎ 04503-898377

Mobile Fußpflege! ☎ 0172 - 90 80 685

Sammler sucht 5 und 10 DM Münzen, auch Scheine u. Kleingeld ☎ (0171) 4 721 861

## KRAFTFAHRZEUGMARKT

## KFZ ANGEBOTE

## ALLGEMEINE PLATZIERUNG

Volvo 850 Kombi 2.0, 126 PS, Bj. 96, TÜV neu, 2. Hand, Klima, Schiebedach, Sitzh., elektr. Fernsterh., AHK, 2599€ VHB ☎ (0 176) 36 997 931

## WOHNMOBILE / -WAGEN

Süd, BJ. 1996, super Zustand, Etagenbett, 5.900€ ☎ 0162/9255669

## KFZ GESUCHE

## WOHNMOBILE / -WAGEN

Kaufe Wohnmobile + Wohnwagen ☎ 03944-36160, www.wm-aw.de Fa.

## TIERMARKT



www.zoo-schnack.de

Da geht's Tier gut

## VERANSTALTUNGEN

BSW Stammtisch in Bad Schwartau 18.10.2024 ab 18 Uhr, mtl. aktuelle Themen in geselliger Runde Anmeldung: bsw\_luebeck@outlook.de

## BEKANNTSCHAFTS-ANZEIGEN

## SIE SUCHT IHN

Ich Elvira 72 J., leider verwitwet, bin e. ruhige, hübsche, natürliche Frau, sauber und gepflegt, ich habe e. treues gutes Herz, koche sehr gerne u. gut, beruflich habe ich als Stationsleiterin im Krankenhaus gearbeitet. Das Alleinsein fällt mir sehr schwer, deshalb suche ich einen guten Mann bis ca. 80 J., für den ich da sein darf. pv Tel. 0151 – 62913874



Vorsorgen? Selbst bestimmen? Gutes tun?

www.mein-herzensanliegen.de

Ihr Informations-Portal für: Testament • Patientenverfügung • Vorsorgevollmacht • Betreuungsverfügung • gemeinnützig Vererben u.v.m.

DIAKONIE NORD-NORD-OST  
Damit es dir gut geht.

## IMMOBILIENMARKT

## IMMOBILIENVERKAUF

## HÄUSER

**WIR BAUEN IHR TRAUMHAUS UND SIND DIE PARTNER FÜR PHOTOVOLTAIK-LÖSUNGEN!**

Bock auf Strom? Mach ihn selbst!

**CONTRACT Vario**  
TRAUMHÄUSER SEIT 1996

Contract-Vario GmbH  
Zu den Gründen 14  
23623 Ahrensböck-Dakendorf  
Telefon: 04505 5805-0



## Alt-Mölln

Imposantes Architektenhaus aus Bj. 1981, auf traumhaftem Seegrundstück, begehrte Sackgassenlage, ca. 196 m² Wfl., aufgeteilt auf Erd- & Galeriegeschoss, ca. 2.994 m² Wassergrundstück am Zieglensee, 5 Zimmer, raumhohen Fensterelemente, separate Esszimmerzone, imposante Galerie mit Seeblick, Sauna, V: 166,8 kWh/(m²a), Kl: F, Öl-ZH, KP: 980.000,- €  
0451-8009410 von-wueffling-immobilien.de

## Breitenfelde

Renovierungsbedürftiges Einfamilienhaus auf ca. 1.625 m² Eigenland, ca. 100 m² Wohnfl., 5 Zimmer, WZ mit Echtholzparkett, EBK inkl. E-Geräte, ebenerdiges DB, Gäste-WC, Außenrollläden, BJ 1959, Anbau aus BJ 2000, B: 332,9 kWh/(m²a), Kl: H, Öl-HZ, KP: 270.000,- €  
0451-8009410 von-wueffling-immobilien.de

## Ratzeburg

Liebevoll gestaltetes Einfamilienhaus in naturnaher Lage von Ratzeburg, ca. 125 m² Wohnfl., 4 Zi. zzgl. Teilausgebauter Dachboden, offenes Entrée mit Gäste-WC, weitläufiger Wohn-/Essbereich, bodentiefe Fensterelemente, groß. Wohnküche, HWR, 3 SZ, Vollbad mit Fußbodenheizung, ca. 549 m² Grundstück, tlw. Umlaufende Terrasse, Gartenhäuschen im Schwedenstil, Bj. 2005, Junkers Erdgas-Heizung aus 2005, V: 80,77 kWh/(m²a), Kl: C, Gas-Hz., KP: 465.000,- €  
0451-8009410 von-wueffling-immobilien.de



Reetdach-Fachwerkhäuser,  
Neustadt/Holstein 8 km

109 m² Wfl., Bj. 1980, Anbau 1996, herrl. Lage, 1.264 m² Grdst., EBA 148,9 kWh/m²\*a, Kl. E, Strom, € 448.000,-

Jan-Pieter Frick, 04561-9065  
www.frick-immobilien.de

## Güster

Charmanes Einfamilienhaus m. Seezugang, ca. 145,00 m² Wohnfl., ca. 30m² wohnl. ausgebaut, Nutzfl., 4 Zi., helles WZ, mod. EBK, Terrasse m. Glasdach, traumhafter Garten m. Teich u. Gewächshaus, Doppelcarport, Seezugang m. eigenem Steg, PV-Anlage aus 2021 mit Speicher, elektrische Außenrollläden, Bj. 1993, B: 145,3 kWh/(m²a), Kl: E, Gas-ZH, KP: 650.000,- €  
0451-8009410 von-wueffling-immobilien.de

ESPLANADE IMMOBILIEN  
info@esplanade-immobilien.de  
Tel.: 0451-7907190



Hanseatische Rarität  
„Hamburger Kaffeemühle“  
Großzügiges Jugendstil-Anwesen

ca. 275 m² Gesamtl., Bj. ca. 1929, aktuell 2 Wohneinheiten, nutzbar als Ein- oder Zweifamilienhaus, freie Lieferung, herrlich eingewachsenes Grundstück mit 3.464 m² (hiervon 1.780 m² ausgewiesenes Gartenland), hohe Decken, Holzdiele, Sprossenfenster, Kassetten Türen, Kapitänszimmer, Terrasse, Garage, Ölheizung (Bj. ca. 2011), Bedarfsausweis, F: 160,7 kWh  
KP 740.000,- €

Kontaktieren Sie uns gerne!



**Grove-Immobilien**  
Mit über 40 Jahren Immobilienerfahrung verkaufen, vermieten und verwalten wir kostengünstig auch Ihre Immobilie.

**GROVE IMMOBILIEN**  
0451-30 47 67 50 | Grove-Immobilien.de

## Bülow

Modernes Generationshaus auf ca. 2.000 m² Grdst., ca. 217 m² Wohnfl., Wohnzimmer mit Kamin, großzügiges Schlafzimmer, helles Badezimmer mit Badewanne und separater Duschkabine, offene EBK mit Kochinsel, umfangreiche Sanierung zwischen 2013 - 2023, Aufteilung in zwei separate Wohneinheiten möglich, Warmwasseraufbereitung über Solarthermie, Bj. 1929, B: 82,31 kWh/(m²a), Kl: C, Gas-FBH, KP: 445.000,- €  
0451-8009410 von-wueffling-immobilien.de

## Reinfeld

EFH in begehrter Lage fußläufig zum Herren- teich, WZ mit Kamin, Esszimmer mit Zugang zur überdachten Terrasse, Landhausküche mit Vorratskammer, zwei SZ mit Balkon und Ensuite-Bad, Einliegerwhg. mit WZ, neuer EBK und Terrasse, SZ und Vollbad, Gästehäuschen mit Duschbad, Kunststofffenster aus 2022, Doppelcarport und div. Außenstell- plätze, Bj. 1980, Gas-Hz. aus 2000, B: 151,1 kWh/(m²a), Kl: E, Gas-Hz., KP: 650.000,- €  
0451-8009410 von-wueffling-immobilien.de

## Zu Fuß zum Strand...

Stilvolles EFH in ruhiger Sackgassenlage v. Grömitz, ca. 170 m² Wohnfl., 6 Zimmer, umlaufende Sonnenterrasse, ca. 80 m² Vollkeller mit Sauna, groß. Wohn- u. Esszimmer, Landhaus-Wohnküche, Gäste-WC mit Duschanschlüssen, VB mit Badewanne u. Dusche, el. Rollläden, Strom-WP mit Klimaanlage, FBH im EG und Bad, Doppelcarport, Außen-SP, Bj. 2007, V: 63,8 kWh/(m²a), Kl: B, Erd-WP, KP: 1,1 Mio.  
0451-8009410 von-wueffling-immobilien.de

## EIGENTUMSWOHNUNGEN

**Top-Objekt der Woche**

Kostenlose Marktwertermittlung:  
www.unser-immobilienwert.de

**150 m zum Strand in Scharbeutz**  
Mais.-ETW, 72 m², 4 Zim., 2 Bäder, 2 Balk., TG, Bj. 1999, EnV, 103 kWh/(m²a), D, Gas, 459.000,- € (keine Käuferprov.)  
moellerherm-immobilien.de 0800-77 16 100

Persönlich gut beraten  
**MÖLLERHERM IMMOBILIEN**

## Am Menzendorfer See!

Charmante 2,5 Zi.-ETW in kleinem MFH, ca. 57 m² Wohnfl., helles WZ, EBK, modernes Duschbad, Balkon mit Blick ins Grüne, Gartennutzung, 2 Garagen, BJ 1961, B: 121,2 kWh/(m²a), Kl: D, Öl-Hz., KP: 115.000,- €  
0451-8009410 von-wueffling-immobilien.de

## Dassow - Pötenitz

Traumhafte 2,5-Zimmerwhg. an der Ostsee, ca. 74 m² Wohnfl., 1. OG, helles Wohn- u. Esszimmer, offene Küche inkl. E-Geräte, modern gestalteter Grundriss, Bj. 2015, B: 100,7 kWh/(m²a), Kl: D, Gas-FBH, KP: 325.000,- €  
0451-8009410 von-wueffling-immobilien.de

Der Flohmarkt erscheint jeden Mittwoch und Sonnabend. Anzeigenservice: Tel. 0451/ 144-1111 oder www.LN-Medienhaus.de

## Feldhusen

Traumhafte 2-Zimmer-Wohnung in Feldrand- lage, ca. 63,20 m² Wfl., 1. OG, WZ mit Balkon- zugang, helles Vollbad mit Fenster, EBK mit E-Geräten, mech. Außenrollläden, Keller mit WMA, gr. Gartengr. Zur Mitnutzung, Bj. 1997, Gas-Hz. aus 2023, V: 111,5 kWh/(m²a), Kl: D, Gas-ZH, KP: 175.000,- €  
0451-8009410 von-wueffling-immobilien.de

## Lübeck - Priwall

Traumhafte ETW ca. 300 m von der Ostsee entfernt, ca. 140 m² Wohnfl., 4 Zi., helles Wohnzimmer, SZ mit Ankleidezimmer, EZ mit Balkonzugang, Vollbad, Sauna, Südbalkon mit Markise, Außenstellplatz, 480,- € Haus- geld mtl., Bj. 1936, B: 154,6 kWh/(m²a), Kl: E, Gas-Hz., KP: 870.000,- €  
0451-8009410 von-wueffling-immobilien.de

## Mölln

Attraktive DG-Wohnung am Kurpark, ca. 168 m² Wohnfl., 2. OG, 6 Zi., helle EBK, sep. EZ, Ankleidezi., gr. Hobbyraum mit Sauna und Dusche, HWR, gr. SW-Dachterrasse, Kunst- stofffenster aus 2023/2024, Garage u. Au- ßenstellplatz, BJ 1977, V: 106,5 kWh/m² p.a., Kl: D, Gas-Heizung, KP: 520.000,- €  
0451-8009410 von-wueffling-immobilien.de



**Oldenburg/ Holstein, 3-Zi.-ETW, Erd- geschoss, Top gepflegt, 78 m² Wfl., EBK, Vollbad-WC, 20 m² Kellerraum, Südtterasse, Kfz.-Stellpl., EnV 114,9 kWh/(m²\*a), Fernwärme, Kl. D, Bj. 1995 € 219.000,-**

Marc-Peter Frick  
Tel. 0451 50490555  
www.frick-immobilien.de

## ANLAGEOBJEKTE

ESPLANADE IMMOBILIEN  
info@esplanade-immobilien.de  
Tel.: 0451-7907190



**Denkmalgeschütztes Mehrfamilienhaus mit 5 Wohneinheiten im Herzen der Lübecker Altstadtinsel**

ca. 386 m² Wfl., ca. 419 m² Gesamtl., 180 m² Grdst. Bj. ca. 1300, JNKM IST ca. 55.752,- €, vollständig vermietet, zum 31.12.2024 Objekt frei lieferbar, ca. 2002 komplett modernisiert, Gothland- platten, Wintergarten, z. T. Fußbodenhei- zung, Energieausweis lt. Gesetzgebung nicht benötigt  
KP 1.450.000,- €

Kontaktieren Sie uns gerne!



ESPLANADE IMMOBILIEN  
info@esplanade-immobilien.de  
Tel.: 0451-7907190



**Direkter Blick auf Holstentor und Trave Vermietetes Lübecker Kaufmannshaus in repräsentativer Lage der Lübecker Altstadt**

ca. 870 m² Gesamtl., Grdst. 404 m², Bj. ca. 1900, JNKM IST ca. 144.000,- €, vollständig vermietet, guter Allgemein- zustand, kein Denkmalschutz, Stuck, Parkettböden, Ölheizung (Bj. 2001), Ver- brauchsausweis, D, 116,9 kWh

KP 2.795.000,- €

Kontaktieren Sie uns gerne!



## Nur 2 km zum Strand!

Attraktives Mehrfamilienhaus mit 5 Parteien in Scharbeutz, insg. ca. 312 m² Wohnfl., ca. 598 m² Grdst., 2006 - 2024 fortlaufend saniert, 3 Außenstellplätze möglich, Soll-Miet- einnahmen ca. 39.000,- € p.a., Bj. 1960, B: 72,5 kWh/(m²a), Kl: B, Gas-ZH, 795.000,- €  
0451-8009410 von-wueffling-immobilien.de

Der Flohmarkt erscheint jeden Mittwoch und Sonnabend. Anzeigenservice: Tel. 0451/ 144-1111 oder www.LN-Medienhaus.de

## Grömitz - Guttau

MFH mit 6 sanierten 2-Zi.-Vhgs., nur ca. 4 km bis zum Strand, insg. ca. 280 m² Wohnfl., mit Dusch- oder Wannenbad, mod. neuwertige EBK, je Wohneig. eigener Eingang und Terrasse, tw. mit Kaminöfen, WZ, Fußbodenheizung, ca. 1.368 m² Grundstück, Gasheizung aus 2020, 7 Außenstellplätze, Mieteinnahmen ca. Sktor 19,5, Bj. 1930, kernsaniert 2012, V: 130,28 kWh/(m²a), Kl: E, Gas-Hz., KP: 750.000,- €  
0451-8009410 von-wueffling-immobilien.de

## Bad Segeberg

Saniertes Wohn- und Bürogebäude zur Selbstnutzung, insg. ca. 161 m² Bürofl. im EG und OG, 2-Zi.-Dachgeschosswhg. mit ca. 45 m² Wohnfl. u. ca. 4.200,- € Netto-ME p.a., Bj. 1956, 2018 saniert, Doppelgarage und 10 Stellplätze, ca. 600 m² Grundstück, B: 246 kWh/(m²a), Kl: G, Öl-ZH, KP: 400.000,- €  
0431-58092560 von-wueffling-immobilien.de

ESPLANADE IMMOBILIEN  
info@esplanade-immobilien.de  
Tel.: 0451-7907190



**Denkmalgeschütztes Mehrfamilienhaus mit 16 Einheiten an der Obertrave/Musikhochschule courtagefrei**

ca. 663 m² Wohnfläche, 394 m² Grdst., Bj. ca. 1600, JNKM IST ca. 76.914,- €, Durchschnittemiete IST ca. 10,66 €/ m², Faktor 21-fach, EBK, Innenhof, Keller, z. T. Denkmalschutz, Bedarfs- ausweis, Gas-Zentralheizung, 141 kWh/(m²\*a), E

KP 2.190.000,- €

Kontaktieren Sie uns gerne!



ESPLANADE IMMOBILIEN  
info@esplanade-immobilien.de  
Tel.: 0451-7907190



**Denkmalgeschützte Rarität mit Fahr- stuhl und Balkonen in der Innenstadt**

ca. 856,00 m² Wfl., 448,00 m² Grdst., 16 WE, Bj. 1890/1979, vollständig vermietet, JNKM IST 109.518,48 €, Durchschnittsmiete IST ca. 10,66 €/ m², Faktor 21-fach, EBK, Innenhof, Keller, z. T. Denkmalschutz, Bedarfs- ausweis, Gas-Zentralheizung, 141 kWh/(m²\*a), E

KP 2.300.000,- €

Kontaktieren Sie uns gerne!



Geschäftsleitung: Björn Bothe & Adrian Schimpf  
Leiter Media-Vermarktung: Rainer Wilkens

Anzeigenabteilung: Tel. 04 51/1 44-17 63  
Fax 04 51/1 44-17 79  
Privatanzeigen: Tel. 04 51/1 44-11 11  
e-mail: wochenspiegel.anzeigen@LN-luebeck.de

Zustellung: kostenlos, sonnabends  
Lübecker Nachrichten Zustell GmbH  
Telefon: 04 51/1 44-18 26

Gesamt-Druckauflagen:  
Ausgabe Lübeck 95.985  
Ausgabe Bad Schwartau / Stockelsdorf 26.805  
Ausgabe Lübecker Buch 16.650  
Ausgabe Eutin / Malente 17.810  
Gesamtauflage 157.250

**Wochenspiegel**  
Verlag: Lübecker Nachrichten Media GmbH  
Herrenholz 12, 23556 Lübeck

Druck: A. Beig Druckerei und Verlag  
GmbH & Co. KG  
Damm 9-19  
25421 Pinneberg

www.wochenspiegel-online.de

Redaktionsleitung: Sabine Goris

Redaktion:  
Tel. 04 51/1 44-17 81  
e-mail: wochenspiegel.redaktion@LN-luebeck.de

Anzeigenschluss: Dienstag 15.00 Uhr  
Redaktionsschluss: Dienstag 16.00 Uhr

Zurzeit gilt die Anzeigenpreisleiste  
Nr. 49 vom 01. Januar 2024

Mitglied im



Falls Sie dieses Produkt nicht mehr erhalten möchten, bitten wir Sie, einen Werbeverbotsaufkleber mit dem Zusatzhinweis - „bitte keine kostenlosen Zeitungen“ an ihrem Briefkasten anzubringen.  
Weitere Informationen finden Sie auf dem Verbraucherportal  
www.werbung-im-Briefkasten.de



IMMOBILIENMARKT

IMMOBILIENVERKAUF

ANLAGEOBJEKTE



info@esplanade-immobilien.de  
Tel.: 0451-7907190



**Lübeck-Innenstadt**  
Denkmalgeschütztes Anlageobjekt  
mit 6 Wohneinheiten und einer  
Gewerbeeinheit

ca. 791 m² Gesamtfl., ca. 442 m² Wfl.,  
ca. 349 m² Gewerbefl., 289 m² Grdst.,  
Bj. ca. 1600, 6 WE/ eine Gewerbeeinheit,  
JNKM IST ca. 85.536,- €, neuer Gewerbe-  
mietvertrag seit 01.05.24, Holzdielen,  
Sichtbalken, historische Stilelemente,  
Gaszentralheizung, Energieausweis lt.  
Gesetzgeber nicht benötigt

**KP 1.790.000,- €**

**Kontaktieren Sie uns gerne!**





info@esplanade-immobilien.de  
Tel.: 0451-7907190



**Lübeck-Innenstadt | Faktor 15,4-fach**  
6 Wohneinheiten nahe Untertrave  
Ecke Clemensstraße

ca. 440 m² Wohnfläche, Grdst. 192 m²,  
Bj. ca. 1900, JNKM IST ca. 58.080,- €,  
Keller, kein Denkmalschutz, Öl-Zentral-  
heizung, Verbrauchsausweis,  
H, 183,5 kWh

**KP 895.000,- €**

**Kontaktieren Sie uns gerne!**



GRUNDSTÜCKE

**Dörfliche Idylle sucht Häuselbauer**

Schönes eingewachsenes Grdst. in  
Prönstorf/Wulfsfelde, 500m², ausrei-  
chend Platz für Einfamilienhaus, positi-  
ver Bauvorbescheid, 2. Reihe,  
90.000,-€, ☎ 01 76 60 47 43 99

IMMOBILIENKAUFGESUCHE

EIGENTUMSWOHNUNGEN

**Wir suchen laufend...**  
**Eigentumswohnungen & Immobilien jeder Größe**  
**GROHMANN IMMOBILIEN - Immobilien seit 1978**  
Arnimstr. 29 a, 23566 HL, Tel. 0451 - 610 30 40  
[www.grohmann-immobilien.de](http://www.grohmann-immobilien.de)

**Patchworkfamilie...**

sucht eine ETW ab 4 Zimmern und min. 100  
m². Nähe zu Schulen und Kitas von Vorteil.  
Gerne mit eigenem Stellplatz oder Garage.  
0451-8009410 von-wuelfing-immobilien.de

**Großz. Whg. gesucht!**

Für eine Allgemeinmedizinerin und ihre Familie  
suchen wir eine helle 4- bis 5-Zimmer-Ei-  
gentumswohnung mit Balkon oder Garten.  
Gerne im Grünen, in Lübeck oder den Vor-  
orten, Kaufpreis bis 500.000 €.   
0451-8009410 von-wuelfing-immobilien.de

**ETW in Travemünde...**

... gesucht! Nach Hausverkauf suchen wir für  
ein rüstiges Ehepaar eine gemütliche ETW in  
Strandnähe mit ca. 60- 80 m² Wohnfl., Balkon  
oder Terrasse und ggf. mit Stellplatz. KP bis  
ca. 350.000,- €  
0451-8009410 von-wuelfing-immobilien.de

**ETW gesucht!**

Junge Familie sucht eine 3-Zimmer-Wohn-  
ung, bevorzugt Neubau oder modernisiert  
und gerne mit Aufzug. Budget +/- 300.000,- €  
0451-8009410 von-wuelfing-immobilien.de

**Barrierefreiheit ges.!**

Für eine Grundschullehrerin und ihren kör-  
perlich eingeschränkten Sohn suchen wir eine  
ebenerdige, barrierefreie Wohnung mit 3  
Zimmern und ca. 80 m² Wohnfläche in Lübeck  
und Umgebung.  
0451-8009410 von-wuelfing-immobilien.de

**Wohnung gesucht!**

Paar ohne Kinder sucht eine 3-Zimmer-ETW  
bis 80 m², bevorzugt in Bad Schwartau oder  
den Lübecker Randgebieten. Gerne mit Bal-  
kon oder Loggia (kein Muss!).  
0451-8009410 von-wuelfing-immobilien.de

IMMOBILIENKAUFGESUCHE

HÄUSER



**Wir suchen laufend...**  
**Ein-/Zwei-/Mehrfamilienhäuser**  
**Doppelhaushälften / Eigentumswohnungen**  
Gerne beraten wir Sie kostenlos!  
Tel. 0451 - 610 30 40  
[www.grohmann-immobilien.de](http://www.grohmann-immobilien.de)



IMMOBILIEN SEIT 1978

**2 Zimmer-ETW ges.!**

Für eine Bürokauffrau suchen wir eine 2-Zi.-  
Wohnung bis 60 m² in ruhiger und grüner La-  
ge. Bevorzugt in Lübecks Hochschulstadteil.  
0451-8009410 von-wuelfing-immobilien.de

**Alt-Travemünde ges.!**

Für ein sympathisches Ehepaar suchen wir in  
ruhiger Lage von Alt-Travemünde ein kleines  
Einfamilienhaus mit ca. 80-100 m² und 3-4  
Zimmern. Vorzugsweise mit kleinem Garten.  
KP bis ca. 500.000,- €.   
0451-8009410 von-wuelfing-immobilien.de

**Anwesen gesucht!**

Privater sucht nach dem Verkauf der Firma  
ein luxuriöses Einfamilienhaus in ruhiger La-  
ge mit hochwertiger Ausstattung, bevorzugt  
mit Pool und Wellnessbereich (keine Bedin-  
gung). Diskrete Abwicklung garantiert.  
0451-8009410 von-wuelfing-immobilien.de

**Bad Schwartau ges.!**

Vertriebsleiter sucht zusammen mit seiner  
Verlobten eine gemütliche DHH /RH mit pfle-  
gegleichtem Garten in ruhiger Lage von Bad  
Schwartau, Kaufpreis bis 400.000,- €.   
0451-8009410 von-wuelfing-immobilien.de

**Bis 300.000,- € ges.!**

Für eine junge Familie suchen wir ein gepfl.  
Einfamilienhaus mit Garten bis 300.000,- €.   
Gern in kinderfreundlicher Lage im Umkreis  
von HL.  
0451-8009410 von-wuelfing-immobilien.de

**Bis 650.000,- € ges.!**

Sympathisches Ehepaar sucht nach dem  
Verkauf der Stadtwohnung ein freistehendes  
Einfamilienhaus mit Garten bis 650.000 €.   
Bevorzugt in Lübeck St. Gertrud oder ver-  
gleichbarer Lage.  
0451-8009410 von-wuelfing-immobilien.de

**DHH gesucht!**

Für ein sympathisches Ehepaar und Tochter  
Ida (7) suchen wir eine moderne Doppelhaus-  
hälfte mit Garten bis 500.000 €. Bevorzugt in  
grüner, familienfreundlicher Lage von Lübeck  
oder im Umland.  
0451-8009410 von-wuelfing-immobilien.de

**EFH gesucht!**

Handwerker sucht in ländlicher Umgebung  
oder in kleineren Orten um Lübeck ein EFH  
zum Renovieren. KP bis ca. 150.000,- €  
0451-8009410 von-wuelfing-immobilien.de

**Exkl. Anwesen ges.!**

Für einen Privater aus Hamburg suchen wir  
in Lübeck oder an der Lübecker Bucht das  
ganz Besondere! Großes Einfamilienhaus  
mit ca. 7 Schlafzimmern, mind. 3 Bädern, of-  
fener Küche und großem Garten. Gerne in  
Wassernähe. KP bis 4 Mio. €.   
0451-8009410 von-wuelfing-immobilien.de

**Exklusives EFH ges.!**

Im Auftrag einer Arztfamilie suchen wir ein ex-  
klusives Einfamilienhaus ab 200 m² Wohnflä-  
che in bester Lage bis 1,2 Mio. € Kaufpreis.  
0451-8009410 von-wuelfing-immobilien.de

**Großz. Haus ges.!**

Unternehmerfamilie sucht ein neues Zuhau-  
se mit Charme und großem Garten bis  
800.000 €. Bevorzugt in gehobener Wohn-  
lage von Lübeck.  
0451-8009410 von-wuelfing-immobilien.de

**HAUS IM DORNROSCHENSCHLAF gesucht:**  
Ehepaar sucht besonderes EFH mit max.  
130m² Wfl. und großem Grundstück. Ger-  
ne alte Kate o. Bauernhaus in OD/RZ. KP  
bis € 400.000,- ☎ 04102-8243050  
[www.kriechimmobilien.de](http://www.kriechimmobilien.de)

**Haus m. Garten ges.!**

Für einen Ingenieur und seine Familie suchen  
wir ein charmantes Haus ab 4 Zimmern mit  
blickgeschütztem Garten. Kaufpreis bis ca.  
400.000,- €  
0451-8009410 von-wuelfing-immobilien.de

**Hochw. EFH gesucht!**

Berufstätiges Paar erwartet Nachwuchs und  
sucht ein modernes, freistehendes EFH ab  
180 m², bevorzugt Neubau oder bereits mo-  
dernisiert. Kaufpreis bis 850.000 €.   
0451-8009410 von-wuelfing-immobilien.de

**Kl. Häuschen gesucht!**

Pensionär sucht ein kleines Einfamilienhaus  
mit Garten in ruhiger Lage., ab 80 m² Wohnfl.,  
0451-8009410 von-wuelfing-immobilien.de

**KLEINES HAUS GESUCHT:** Junges Paar  
sucht EFH o. RH mit 4 Zi. und ca. 100 m²  
Wfl. in Stormarn. Gute Anbindung an  
den ÖPNV wünschenswert. KP bis  
€ 400.000,- ☎ 04102-8243050  
[www.kriechimmobilien.de](http://www.kriechimmobilien.de)

**Lübeck gesucht!**

Für ein Lübecker Lehrerehepaar suchen wir  
ein freistehendes EFH bis 550.000 €, gerne  
renoviert oder modernisiert, bevorzugt mit  
guter Autobahnbindung.  
0451-8009410 von-wuelfing-immobilien.de

**Familie sucht DHH/RH.** Lübecker Familie  
mit zwei kleinen Kindern sucht als neue  
Heimat eine DHH oder ein RH mit mind. 4  
Zimmern und kleinem Garten in Lübeck.  
KP bis ca. 450.000 €. Schnelle Abwick-  
lung möglich. Finanzierung steht.  
☎ 0151-19434457

**Lübecker Umland ges.!**

Unternehmensberater und Zahnärztin su-  
chen ein modernes Einfamilienhaus ab 130  
m², gern im Umland von Lübeck, Budget: +/-  
700.000,- €  
0451-8009410 von-wuelfing-immobilien.de

**Modernes EFH ges.!**

Junge Familie mit kleinem Kind sucht ein mo-  
dernes Einfamilienhaus mit mindestens 150  
m² Wohnfläche und sonnigem Garten in Lü-  
beck und Umgebung.  
0451-8009410 von-wuelfing-immobilien.de

**Reihenhaus gesucht!**

Für eine Familie aus Hamburg suchen wir  
nach der beruflichen Neuorientierung ein Rei-  
henmittel- oder endhaus mit Garten und guter  
Anbindung an öffentliche Verkehrsmittel.  
0451-8009410 von-wuelfing-immobilien.de

**Single-Wohnung ges.!**

Vertriebsmitarbeiter sucht eine 1- bis 2-Zim-  
mer-Eigentumswohnung in zentraler Lage  
von Lübeck oder mit guter ÖPNV-Anbindung.  
Balkon oder Terrasse wünschenswert. Kauf-  
preis bis 150.000 €.   
0451-8009410 von-wuelfing-immobilien.de

**St. Jürgen ges.!**

Für ein berufstätiges Ehepaar suchen wir ein  
freistehendes Einfamilienhaus mit Garten in  
Lübeck St. Jürgen oder vergleichbar guter La-  
ge. Gern mit überdachtem PKW-Stellplatz.  
Kaufpreis je nach Lage und Zustand.  
0451-8009410 von-wuelfing-immobilien.de

**Stadttrand gesucht!**

Lübecker Polizeibeamter sucht mit seiner Fa-  
milie suchen ein modernes Einfamilienhaus  
ab 120 m² Wohnfl. in stadtrandnaher Lage.  
0451-8009410 von-wuelfing-immobilien.de

**VIEL PLATZ GESUCHT:** Familie mit 3 Kin-  
dern sucht großzügiges EFH mit 4 Zi. und  
Homeoffice. Wfl. ca. 200 m². Verkehrs-  
günstig, aber ruhig gelegen. Gerne  
Ahrensburg/Großhansdorf u.U. KP bis  
€ 600.000,- ☎ 04102-8243050  
[www.kriechimmobilien.de](http://www.kriechimmobilien.de)

ANLAGEOBJEKTE

**Wir suchen laufend Mehrfamilienhäuser**  
**Keine Kosten für den Verkäufer!**  
**GROHMANN IMMOBILIEN - Immobilien seit 1978**  
Arnimstr. 29 a, 23566 HL, Tel. 0451 - 610 30 40  
[www.grohmann-immobilien.de](http://www.grohmann-immobilien.de)

**Renditeobjekt gesucht!**

Investor aus Hamburg sucht Wohn- und Ge-  
schäftshäuser in guter Lage von Lübeck mit  
mind. 10 Einheiten. Provisionsfrei für den Ei-  
gentümer.  
0451-8009410 von-wuelfing-immobilien.de

**WIR SIND NACHHALTIG**

Bei der Herstellung von Zeitungs-  
druckpapieren wird nahezu  
100% Altpapier eingesetzt.

Quelle: BDZV

**WOCHENSPIEGEL**

**+++ Mehrfamilienhaus gesucht. +++**  
Sehr geehrter Eigentümer,  
für den eigenen Bestand suche ich sinnvolle  
Anlageobjekte im Bereich Mehrfamilienhäu-  
ser in Lübeck und Ostholstein. Wenn Sie  
mit dem Gedanken eines Verkaufs spielen,  
kommen Sie gerne auf mich zu. Ich sichere  
Ihnen eine diskrete, seriöse und reibungs-  
lose Abwicklung zu.

**Sebastian Meyer**  
[sebasmeyer@gmx.de](mailto:sebasmeyer@gmx.de) ☎ 0 17 18 35 10 66

**Kapitalanleger sucht ...**

... MFH in Lübeck oder Ostholstein. Gesucht  
wird ab 4 Wohneinheiten bis ca. 500.000,- €  
KP. Provisionsfrei für den Eigentümer.  
0451-8009410 von-wuelfing-immobilien.de

**Monopoly war gestern, heute zählen echte Deals!**  
Immobilienliebhaber (34) sucht weitere  
spannende Objekte zur Kapitalanlage.  
Direkt und fair, ohne Makler! Wertvolle  
Tipps werden belohnt! Ich freue mich  
auf ein persönliches Gespräch mit Ih-  
nen! ☎ 0170/821 0900

LÄNDLICHE ANWESEN

**Mit Pferdehaltung ges.!**

Im Umkreis von Lübeck suchen wir für eine  
pferdebegeisterte Familie ein stilvolles  
Wohnhaus ab ca. 200 m² mit min. 5 Zimmern.  
Gern mit ca. 8-10 Pferdeboxen, 60er Reithal-  
le und/oder Außenviereck, Weide- und/oder  
Koppelland. Bis ca. 2,5 Mio. €.   
0451-8009410 von-wuelfing-immobilien.de

GRUNDSTÜCKE



**Wir kaufen auch Grundstücke, auf denen  
solch ein Haus steht! Oder falls Ihnen Ihr  
Grundstück zu groß geworden ist.**

Rufen Sie uns gerne an,  
wir machen Ihnen ein Angebot!

**NORDISKA HAUS GmbH**  
Schönböckener Str. 10 - 23556 Lübeck  
04 51 - 4 86 69 18 info@nordiska-haus.de

FERIEN- UND FREIZEITIMMOBILIEN

**Ferienhaus gesucht!**

Paar aus Hannover sucht Ferienhaus in Was-  
sernähe. Gern mit Lagermöglichkeit für Fahr-  
räder und Wassersportgeräte.  
0451-8009410 von-wuelfing-immobilien.de

**Ferienwohnung ges.!**

Rentnerpaar su. eine 2-Zi.-Ferienwohnung  
mit Aufzug in der Lübecker Bucht. Balkon  
oder Terrasse erwünscht. KP bis 250.000 €.   
0451-8009410 von-wuelfing-immobilien.de

**Ruhige Lage gesucht!**

Als Zuflucht vor dem stressigen Alltag suchen  
wir für ein Unternehmerpaar ein charmantes  
Ferienhaus in ruhiger, naturnaher Lage bis  
600.000 €.   
0451-8009410 von-wuelfing-immobilien.de

**Tdf. Strand gesucht!**

Für ein Ehepaar aus Hamburg suchen wir ei-  
ne strandnahe Ferienwohnung in Timmen-  
dorfer Strand mit 2-3 Zimmern. Kaufpreis je  
nach Lage und Ausstattung.  
0451-8009410 von-wuelfing-immobilien.de

GEWERBLICHE IMMOBILIENANGEBOTE

BÜROFLÄCHEN / PRAXEN

**Reinfeld**

Büroflächen mit guter Verkehrsanbindung,  
ca. 139 m² Nutzfl., 3 Büroräume, Bespre-  
chungsraum, Serverraum, EBK, zwei sep.  
WCs, Glasfaseranschluss, 10 Außenstellpl.,  
Bj. 2000, B: Strom 68 kWh/(m²a), Wärme 137  
kWh/(m²a), Gas-ZH, NKM: 1.700,- € mtl.  
0451-8009410 von-wuelfing-immobilien.de

GEWERBLICHE IMMOBILIENGESUCHE

LAGERHALLEN / WERKSTÄTTEN

**Gewerbepark ges.!**

Hamburger Investorengemeinschaft sucht im  
norddeutschen Raum eine Gewerbeanlage  
ab 4.000 m² Nutzfläche zum Kauf. Provisions-  
frei für den Eigentümer.  
0451-8009410 von-wuelfing-immobilien.de

**Halle gesucht!**

Investor aus Süddeutschland sucht in Nord-  
deutschland und entlang der Küste gut ver-  
mietete Gewerbehallen bis 5 Mio. €.   
Provisionsfrei für den Eigentümer.  
0451-8009410 von-wuelfing-immobilien.de

**Lager- u. Produktions-  
halle...**

... gesucht! Mittelständisches Unternehmen  
sucht eine Lager- oder Produktionshalle ab  
500 m² Hallenfläche zum Kauf oder zur Miete  
in Lübeck oder Ostholstein. Provisionsfrei für  
den Eigentümer.  
0451-8009410 von-wuelfing-immobilien.de



**EINE STELLENANZEIGE  
ALLE PLATTFORMEN**

**DA MACHSTE GROSSE AUGEN**

**1 Stellenanzeige  
bis zu 25 Online-Jobbörsen  
Google Jobs & Meta  
4x LN-Tageszeitung  
= 30 Tage Sichtbarkeit  
schon ab 1.599 €**

**ZUM LIMITIERTEN AKTIONS-ANGEBOT:**





Die Zukunft des Wohnens: Polster Aktuell eröffnet am superlangen Wochenende zwei neue Ausstellungsflächen im Haupthaus mit den Möbelmarken Roomio und Domicil – Jetzt auf alle Marken die exklusiven Eröffnungsangebote und zusätzlich Neueröffnungsgutscheine sichern. \*

Es ist ein besonderes Moment in der Geschichte von Polster Aktuell: Mitte der Eröffnung zweier brandneuer Ausstellungen der großen Möbelmarken Roomio und Domicil (im Haupthaus - Hinter den Kirschkatzen) wird am superlangen Wochenende (4. bis 6. Oktober) die Zukunft des Wohnens eingeläutet. Unter dem Motto „Wir entwickeln die Zukunft!“ öffnet Polster Aktuell auch am verkaufsoffenen Sonntag, 6. Oktober, ab 18 Uhr die einzigartigen Neuheiten zu entdecken. Freuen Sie sich auf stilvolles Design, das nicht nur ästhetisch überzeugt, sondern auch auf Ihre Gesundheit.

und Ihr Wohlbefinden abgestimmt ist. Zudem erwartet Sie am Sonntag von 14 bis 17 Uhr ein Sekttempfang, bei dem Sie in entspannter Atmosphäre auf die Zukunft des Wohnens anstoßen können.

**Über 24 Jahre Expertise – Ihr Spezialist für ergonomischen Sitz- und Liegekomfort**

Seit mehr als zwei Jahrzehnten steht Polster Aktuell für Qualität und Fachkompetenz mit einem tiefen Verständnis für Ergonomie und individuellen Komfort für maßgeschneiderte Lösungen, die perfekt an die Bedürfnisse jedes Einzelnen angepasst sind. Diese langjährige Erfah-

rung und das umfassende Fachwissen machen Polster Aktuell zu einem vertrauenswürdigsten Partner, dem bereits unzählige zufriedene Kunden ihr Vertrauen geschenkt haben. Zahlreiche begeisterte Google-Bewertungen sprechen für sich: Die Kunden schätzen die persönliche Beratung, die hochwertige Qualität der Möbel und den herausragenden Service.

**Neue Maßstäbe im ergonomisch und individuell angepassten Sitz- und Liegekomfort**

Mit der Neueröffnung wird das umfangreiche Markensortiment um die großen Möbelmarken Roomio und Domicil er-

Preisen zu verwirklichen“, sagt Gregor Zwingmann, Inhaber von Polster Aktuell. Die Neueröffnung bietet die ideale Gelegenheit, das umfangreiche Sortiment zu entdecken und sich von den neuesten Wohntrends inspirieren zu lassen. Genießen Sie die persönliche Beratung durch unsere erfahrenen Experten und lassen Sie sich von exklusiven Angeboten und inspirierenden Wohnideen begeistern – für ein Wohlfühl-, das perfekt auf Ihre Wünsche, Bedürfnisse und Gesundheit abgestimmt ist.

Das gesamte Team von Polster Aktuell freut sich auf Ihren Besuch – nicht nur am verkaufsoffenen Sonntag!

# POLSTER AKTUELL®

# NEU

# ERÖFFNUNG

**2 große Möbelmarken**

**Jetzt NEU bei Polster Aktuell**

OKTOBER  
FREITAG  
**06**  
10–18 Uhr

OKTOBER  
SONNTAG  
**06**  
13–18 Uhr

OKTOBER  
DINNSTAG  
**07**  
10–18 Uhr

**SUPERLANGES WOCHENENDE MIT SEKTEMPFANG & VERKAUF AM SONNTAG**

**NEUERÖFFNUNGS-  
PREISE  
DES JAHRES**

Jetzt auf alle Marken

**zusätzlich geschenkt**

**NEUERÖFFNUNGS-  
GUTSCHEIN**

**+ 250,- €\***

ab 2000 € auf das gesamte Sortiment

**+ 500,- €\***

ab 4000 € auf das gesamte Sortiment

**Roomio®**  
SOFA. SESSEL. STYLE.

**JETZT NEU**  
Hinter den Kirschkatzen 7-11  
23560 Lübeck

**Domicil GERMANY**

**JETZT NEU**  
Hinter den Kirschkatzen 7-11  
23560 Lübeck

**Ein Spezialist kann einfach mehr – 14x in Deutschland**

**penthouse**  
Faszination Loft & Design

**planmaster**  
family collection

**inter living**  
Möbel für mich gemacht

**NATURE & TRENDS**  
INSPIRIERT VON DER NATUR

**ORIGINAL ORTHO PÄDIKA**  
TV-RELAX

**ORIGINAL ORTHO PÄDIKA**  
GESUNDES SITZEN & SCHLAFEN

**JETZT NEU:**  
**Roomio & Domicil**

**Polster Aktuell in Lübeck**  
Polster Aktuell GmbH & Co. KG  
Hinter den Kirschkatzen 7-11  
23560 Lübeck, Tel. 0451/58599-0

**Der Boxspring-Spezialist im LUV-Shopping-Center**  
Polster Aktuell GmbH & Co. KG  
Dänischburger Landstr. 79-81  
23569 Lübeck, Tel. 0451/58599-0

\* Sie erhalten den auf dem Neueröffnungs-Gutschein ausgewiesenen Betrag in Höhe von 250,- € ab einem Einkaufswert von 2000,- €, und 500,- € ab 4000,- € geschenkt. Der Gutschein wird sofort beim Kauf vom Kaufpreis abgebogen. Mehrere Gutscheine pro Kauf sind nicht kombinierbar. Gilt nur für Neuauflagen und nicht für bereits abgeschlossene Kaufverträge. Ausgenommen sind Produkte der Marken Roomio, Stressless, Interliving und im Verkaufshaus bereits als reduziert gekennzeichnete Artikel. Bei Angeboten aus dieser Werbung wurden die angekündigten Rabatte bereits abgezogen, sodass sie nicht nochmals in Anspruch genommen werden können. Keine Barauszahlung und nicht mit anderen Aktionen kombinierbar. Im LUV Shopping-Center keine Sofas erhältlich, bitte besuchen Sie das Haus in Lübeck. Polster Aktuell GmbH & Co. KG, Hinter den Kirschkatzen 7-11.