

LÜBECKER BUCHT WOCHENSPIEGEL

WWW.WOCHENSPIEGEL-ONLINE.DE

Sonnabend, 21. September 2024 • kostenlos

Respekt für Retter

Feuerwehr, Polizei, Sanitäter werden immer öfter angegriffen. Eine Kampagne soll für mehr Respekt für Retter sorgen. **SEITE 2**

Munition in der Ostsee

50 Tonnen Altmunition sollen in der Ostsee geborgen werden. Vernichtet werden sie bei der Geka in Niedersachsen. **SEITE 3**

Radwege werden erneuert

830.000 Euro gibt das Land für den Ausbau der Radwege in Ostholstein. 11 davon sollen nun ausgebaut werden. **SEITE 4**

Zustellung: 0451/144-1826
Redaktion: 0451/144-1781
Anzeigen: 0451/144-1111, Fax -1010

Versteigerung von Fundsachen

TIMMENDORFER STRAND.

Schnäppchenjäger sollten Mittwoch, 25. September, nicht verpassen, denn dann findet die jährliche Versteigerung der nicht abgeholten Fundsachen aus dem Fundbüro der Gemeinde Timmendorfer Strand statt. Die Auktion wird auf dem Gelände des Bauhofs in der Bäderrandstraße 76 durchgeführt. Ab 13.30 Uhr können die Fundstücke direkt vor Beginn der Versteigerung in Augenschein genommen werden. Neben zahlreichen Fahrrädern, Schmuckstücken aber auch ungewöhnlichen Fundsachen wie einem Laubbläser oder einer Nähmaschine kommen auch viele weitere nützliche Dinge und Kuriositäten unter den Hammer.

TrauerCafé öffnet wieder

NIENDORF. Das Niendorfer TrauerCafé lädt am Mittwoch, 25. September, um 15 Uhr in das Hotel Mein Strandhaus (Strandstraße 65-67, Niendorf) zum nächsten Treffen ein. Dort besteht die Möglichkeit, sich unter Trostsuchenden in Gesprächen auszutauschen. Um Anmeldung unter Tel. 04503-2144 bis zum 23.09 wird gebeten.



„SunDowner“: Coole Beats an der Ostsee

Party-Event für die Sportförderung des Klubs 111: Mit dem „SunDowner“ folgt am Sonnabend, 28. September, ein Party-Highlight im „Wolkenlos“ am Timmendorfer Strand. Klubmitglied „Mike MH-4“ ist seit über 30 Jahren als DJ tätig. Er wird mit chilligen und housigen Beats den Sonnenuntergang auf der Ostsee von 18 bis 21.30 Uhr einläuten. Netzwerken auf der Terrasse mit einem im Preis integrierten Begrüßungsdrink ist selbstverständlich. Top-Act des Abends ist DJ Markus Gardeweg.

Das „Wolkenlos“ von Klub111-Mitglied Christian Kermel ist der perfekte Ort zu dieser einzigartigen Unterstützer-Party des Klubs111 für den Spitzen-Jugendsport in Lübeck und Umgebung. Auf

der Seebrücke, mit Blick auf die Ostsee und den Timmendorfer Strand, wird es am nächsten Sonnabend ab 18 Uhr ein unvergessliches Benefiz-Event geben, das nicht vor 3 Uhr am Sonntagmorgen beendet sein wird. Für den Hunger zwischendurch gibt es Fingerfood.

Diese Party ist streng limitiert auf 300 Tickets. Ein Ticket für das „SunDowner“-Event kostet 27 Euro inklusive Begrüßungscocktail. Alle Reinerlöse gehen an den Lübecker Spitzensport und die Jugendförderung. Foto: Christian Schaffrath medienwerk Lübeck

• Karten unter <https://mediaconsult.ticket.io/>

Dach Solar GmbH

PHOTOVOLTAIK
vom Fachbetrieb vor Ort

ALLES AUS EINER HAND

- ✓ individuelle Fachberatung
- ✓ fachgerechte Montage
- ✓ zuverlässig und kostengünstig
- ✓ schnell und professionell

Rudolf-Diesel-Str. 22, 23617 Stockelsdorf | 0451-120 150-0
info@dachsolar.de | www.dachsolar.de

Ich bin dann mal schön

Permanent Make-up
Beauty Treatments
Hautanalyse

Ellen Krogmann
Medical Beauty Lounge

Ellen Krogmann
Seldsdörp 8, 23701 Eutin
www.ek-kosmetik.de
© 04521 779840

Gold & Silber

Wir zahlen hohe Preise für
Besteck und Schmuck,
Brillanten und Uhren, Münzen,
Zahngold und Bernstein

ANTIK & KUNST
Breite Str. 4 neben der Schiffergesellschaft
direkt am Koberg
☎ 7 25 56 • Gutachten
Suche BRIEFMARKEN
sowie alte Orden und Bilder

www.goldankauf-dose.de

NISSAN

Der Nissan LEAF.
Das 100% elektrische Auto.

Nissan LEAF N-Connecta
39 kWh, max. 110 kW (150 PS), 4x2, Elektro, Tageszulassung

- Sitzheizung vorne und hinten
- beheizbares Lenkrad
- beheizbare Außenspiegel
- Metallic-Lackierung
- Intelligenter AROUND VIEW MONITOR für 360° Rundumsicht
- NissanConnect Navigation

Jetzt leasen
ab € 289,- mtl.*

Sofort verfügbar in verschiedenen Varianten.

Nissan LEAF N-Connecta 39-kWh-Batterie, 110 kW (150 PS), 4x2: Energieverbrauch kombiniert: 16,7 (kWh/100 km); CO₂-Emissionen kombiniert: 0 (g/km); CO₂-Klasse: A.

*Fahrzeugpreis: € 35.900,-. Leasingsonderzahlung € 0,-, Laufzeit 60 Monate (60 Monate à € 289,-), 50.000 km Gesamtlauflistung, Gesamtbetrag € 17.340,-, Gesamtbetrag inkl. Leasingsonderzahlung € 17.340,-. Ein Angebot von Nissan Financial Services, Geschäftsbereich der RCI Banque S.A. Niederlassung Deutschland, Jagenbergstraße 1, 41468 Neuss. Ein Angebot für Privatkunden. Nur gültig für Kaufverträge bis zum 14.10.24. Abb. zeigt Sonderausstattung.

Autohaus
am Bungsberg
GmbH & Co. KG

Fackenburger Allee 47
23554 Lübeck
Tel.: 04 51/300 93 60
www.ambungsberg.de

O. C. KATRE-SCHMUCK

Batteriewechsel sofort
Wir kaufen:
Gold, Silber,
Platin, Schmuck,
Diamanten, Zahngold,
Bernstein, Luxusuhren

MÜHLENSTR. 19 • LÜBECK ☎ 0451/9 89 89 29

Bitte helfen Sie Menschen mit Behinderungen.
Bitte online spenden unter: www.bethel.de

KLUB 111
SUNDOWNER

BENEFIZ EVENT FÜR DEN LÜBECKER SPITZENSORT
MARKUS GARDEWEG & FRIENDS
28.09.2024

WOLKENLOS, STRANDALLEE 144, TIMMENDORFER STRAND
TICKETS UNTER: [MEDIACONSULT.TICKET.IO](https://mediaconsult.ticket.io)
NUR 27 € FÜR DEN GUTEN ZWECK
INKL. WELCOME COCKTAIL

Haustür-Ausstellung
50 aktuelle Modelle
auch
Sonderangebote

FENSTER + TÜREN
Kunststoff – Holz – Alu

moba Tel. 0451-400 80-0
Lübeck • Herrenholz 18
www.moba-fenster.de

KÜCHE?

Seit über 50 Jahren vertraut man
Schöppich – aus gutem Grund!

individuell & familiär

Küchen
Tiefen ... hat Ihre Küche!
Schöppich
seit 1973
Bad Schwartau • www.schoepich.de

Pflege24Nord
24-Stunden-Betreuung
in Ihrem eigenen Zuhause!
Individuelle Betreuung durch
polnisches Personal!
Die bezahlbare Alternative zum Pflegeheim!
Tel. 0173/6 53 30 86

HOCHBERG FLOHMARKT

IKEA & LUV-Shopping Lübeck 22.09.
Campus Center Lübeck 29.09.
familia Schwartau Landstraße Lübeck 03.10.
familia Reinfeld -überdacht möglich 06.10.
CITTI-PARK Lübeck -im Parkhaus 13.10.

TEL.: 04102 / 3 19 39
www.hochberg.tv

AUTO ADAM
kauft
fast jeden Pkw & Lkw
auch defekt, Unfall-/Totalschaden
Sofort Bargeld, prompte
Abmeldung u. Abholung
24-Std.-Tel.-Service, auch sonntags

Rufen Sie an,
04 51 / 57010
HL, Roggenhorster Straße 13
www.AUTO-ADAM.de

SUITNER TraveAntik
Jetzt in der Mühlenbrücke 1

Innenstadt
Mühlenbrücke 1
Mo-Fr 9.30 - 17.30 Uhr
0451/73993

Travemünde
Rose 12 - Mo+Di &
Do+Fr 10-12:30 Uhr

ANKAUF Gold & Silber
LIVE Kurse! Schmuck, Diamanten, Zahngold..
Luxusuhren von Rolex,
Patek Philippe, Audemars Piguet, Omega, IWC..
Orden, Militaria, Münzen,
Medaillen, Postkarten, Briefmarken uvm.

Auch VERKAUF von Goldbarren, Münzen & Silberbarren bei uns!

Hanse Art AUKTIONSHAUS
Jetzt einliefern!
Wir beraten Sie gerne, im
Auktionshaus oder bei
einem Hausbesuch.
Mengstr. 14 - in Lübeck
Öffnungszeiten nach Terminvereinbarung.
0451/ 707 57 800
info@auktionshaus-hanseart.de

Finanzielle
Hilfe aus dem
Bildungspaket

EUTIN. Zum Start in das neue Schuljahr machen der Kreis Ostholstein und das Jobcenter Ostholstein darauf aufmerksam, dass SchülerInnen Hilfen des Bildungspakets erhalten können. Beispielsweise für den persönlichen Schulbedarf, Schulausflüge, Mittagsverpflegung und auch in dem Bereich Sport, Freizeit und Kultur.

Grundsätzlich anspruchsberechtigt sind Kinder, Jugendliche und junge Erwachsene, die selbst oder deren Eltern Bürgergeld, Sozialhilfe, Leistungen nach dem Asylbewerberleistungsgesetz oder Kinderzuschlag (Familienkasse) beziehen. Auch für Wohngeldempfänger besteht die Möglichkeit, diese Leistungen beim Kreis Ostholstein zu beantragen.

Schulbedarf: Schülerinnen und Schüler erhalten für die Schulausstattung jeweils zum 1. August 130 Euro und zum 1. Februar 65 Euro. Damit sollen Anschaffungen wie Schulranzen, Sportzeug, Schreib-, Rechen- und Zeichenmaterialien wie Füller, Taschenrechner oder Bastelmaterial erleichtert werden.

Auch die Kosten für eintägige Ausflüge oder Klassenfahrten der Schulen werden als Leistungen des Bildungspakets erstattet. Mittlerweile besteht auch die Möglichkeit, dass Schulen eintägige Schulausflüge direkt über die Bildungskarte abrechnen können. Hierüber kann die jeweilige Schule Auskunft geben.

➡ Mehr Info zum Bildungspaket und zu weiteren Leistungen wie Schülerbeförderungskosten oder Lernförderung sind im Internet unter www.kreis-oh.de/bildungspaket und www.jobcenter-ostholstein.de zu finden.

„Respekt für Retter“: Bündnis startet Kampagne gegen Gewalt

20.000 Plakate aufgehängt. 3764 Polizisten und Sanitäter wurden angegriffen

BAD SCHWARTAU. Sie kommen, um zu helfen. Doch Polizeibeamte, Feuerwehrleute, Rettungssanitäter und Notärzte werden nicht überall mit offenen Armen empfangen. Im Gegenteil. Sie werden bei Einsätzen immer häufiger bepöbelt und bei der Arbeit behindert, mitunter sogar körperlich attackiert.

Vor diesem Hintergrund wurde am Donnerstag die Aktion „Respekt für Retter“ gestartet. Im Feuerwehrhaus Fünfhausen in Bad Schwartau trafen sich die Initiatoren und Unterstützer, um die Kampagne der Kreise Ostholstein und Stormarn gemeinsam mit den Stiftungen der Sparkasse Holstein sowie der Bürger-Stiftung Ostholstein und der Bürger-Stiftung Stormarn ins Leben zu rufen. Ziel ist es, die (oft ehrenamtlich tätigen) Einsatzkräfte bei ihrer lebenswichtigen Arbeit zu unterstützen und ihnen Respekt, Wertschätzung und Dank entgegenzubringen.

KAMPAGNE HAT
VIELE UNTERSTÜTZER

Federführend haben die Kreispräsidenten Petra Kirner (Ostholstein) und Hans-Werner Harmuth (Stormarn) die Kampagne auf den Weg gebracht. „Es ist ein großartiger Tag. Heute stehen die im Mittelpunkt, die es verdient haben“, sagte Kirner, die sich von der Offenheit und der großen Bereitschaft, die Kampagne zu unterstützen, ganz begeistert



Ostholstein und Stormarn zeigen „Respekt für Retter“. Der Auftakt der Kampagne fand in Bad Schwartau statt. Mit dabei Schleswig-Holsteins Innenministerin Sabine Sütterlin-Waack am Banner (vorne rechts).

Foto: Sebastian Prey

zeigte. Einer der Motoren war zudem Jörg Schumacher, Geschäftsführer der Stiftungen der Sparkasse Holstein. Schumacher war selbst viele Jahre lang ehrenamtlich im Rettungsdienst aktiv und bei mehreren 1000 Einsätzen dabei. „Anfeindungen und Angriffe auf Menschen, die anderen nur helfen wollen, sind unerträglich“, sagte Schumacher. Zuspruch für die Initiative kommt von allen Seiten. Bernd

Koop, Leiter der Polizeidirektion Ratzeburg: „Wir haben täglich mit Anfeindungen, Beschimpfungen und Übergriffen zu tun. Es ist gut, dass die Kampagne aus der Mitte der Gesellschaft kommt“. Bad Schwartaus Gemeindeführer Jens Grahlmann: „Dieses Thema in die breite Öffentlichkeit zu bringen, ist eigentlich überfällig. Insbesondere für Ehrenamtler ist es wichtig, diese Unterstützung zu be-

kommen.“ Das sieht Notfallseelsorger Christopher Noll, der auch ehrenamtlich bei der Feuerwehr Bliesdorf aktiv ist, genauso: „Gewalt und Respektlosigkeit gegenüber Ehrenamtlern geht ins Mark der Helfenden.“ Christian Kraft vom Rettungsdienst Holstein: „Die Einsätze sind so schon belastend genug, wenn dann noch Respektlosigkeit dazu kommt, wird es schwer, Menschen für die

Arbeit im Rettungsdienst zu gewinnen.“

Den Auftakt der Kampagne mit vielen Vertretern von Polizei, Feuerwehr, Rettungsdienst und Technischem Hilfswerk sowie den Landräten Henning Görtz (Stormarn) und Timo Gaarz (Ostholstein) wollte sich auch Schleswig-Holsteins Innenministerin Sabine Sütterlin-Waack (CDU) nicht entgehen lassen. „Ich unterstütze diese wirklich wichtige und beispielhafte Kampagne von ganzem Herzen und bin dankbar, dass ich bei dem Start dabei sein darf“, sagte die Ministerin. „Alle Einsatz- und Rettungskräfte haben unseren Respekt und Dank verdient. Sie setzen sich für unser Leben ein und riskieren dabei ihr eigenes.“

„DEN RETTERN
EIN GESICHT GEBEN“

Mit Bildern von Rettern und persönlichen Botschaften soll nun in den Kreisen Stormarn und Ostholstein für „Respekt für Retter“ geworben werden, um Helfer bei Einsätzen zu schützen. Mit vier Motiven auf 20.000 Plakaten hängen dann unter anderem bei Edeka- und Familia-Supermärkten und beim Hansa-Park. Zudem kommen auf Social-Media-Kanälen und auf einer eigenen Website www.respekt-fuer-retter.de Helfer zu Wort. Sütterlin-Waack: „Lassen Sie uns die Kampagne von Haus zu Haus tragen und den Rettern ein Gesicht geben.“

SAS

SUPER SALE

VORBEIKOMMEN LOHNT SICH. VIELE WEITERE MARKEN REDUZIERT. z.B. STEVENS, GHOST, GUDEREIT ...

-20%

WINORA TRIA*

- » Rücktritt oder Freilauf
- » Bosch Mittelmotor
- » Rahmenakku
- » 400 oder 500 Wh
- » Tiefer Einstieg
- » Scheibenbremsen

**ab 2.699€
jetzt ab 2.160€**

-20%

*Nur solange der Vorrat reicht. Bei Leasing und Finanzierung sind andere Konditionen gültig.

-30%

AUF ALLE VORHANDENEN MODELLE DER MARKE GHOST

MTB MARKET

Bei der Gasanstalt 2 - 4 · 23560 Lübeck · mtbmarket.de

28.9. & 29.9.2024
11-18 Uhr

FRIEDERIKENHOF
Hotel Restaurant & Spa
Lübeck

Kleine Landpartie

Hoffest - Kreative Kunsthandwerker, Regionale Erzeugnisse für Haus, Hof & Garten, Kulinarisches von süß bis herzhaft

Eintritt € 3,00

HERZLICH WILLKOMMEN IM ROMANTIK HOTEL FRIEDERIKENHOF

24. Oktober 2024 „Bonjour Deutschland!“
„Kleine Geschichten, die guttun“ Lesung mit Martine Lestrat inkl. 4-Gänge Menü 99,00 €

2. & 3. November 2024 – 18:30 Uhr Schleswig-Holstein Gourmet-Festival mit **Sternekoch Jan Philipp Berner vom Söl'ringhof Sylt 5-Gänge Galamenü inkl. korrespondierender Getränke 220,00 €

8. - 10. November 2024 Pilates Wochenende mit Rebecca Kreutzfeld
inkl. Übernachtung und Verpflegung 499,00 €

11. November 2024 – ab 18:00 Uhr Martinsgans-Menü 4-Gänge Menü 59,00 €

22. November 2024 – 19:00 Uhr Musical Dinner Show inkl. 4-Gänge Menü 109,00 €

25. & 26. Dezember 2024 – 12:00 - 15:00 Uhr Weihnachtsbrunch Brunchbuffet inkl. 1 Glas Sekt und Softgetränke 54,00 € oder 18:00 - 20:00 Uhr Weihnachtsmenü in unserem Restaurant ab 59,00 €

31. Dezember 2024 – 18:00 - 02:00 Uhr Silvestergala
5-Gänge Galamenü inkl. korrespondierender Getränke, Berliner zum Jahreswechsel, Musik & Tanz 189,00 €

Romantik Hotel Friederikenhof
Langjohrd 15-19 · 23560 Lübeck · 0451-800880 · mail@friederikenhof.de · www.friederikenhof.de

Munition in der Ostsee: So wird sie vernichtet

50 Tonnen Altlasten sollen raus aus der Lübecker Bucht – Vernichtet werden sie bei der Geka in Niedersachsen

OSTHOLSTEIN/MUNSTER. Das Gelände neben der Straße ist eingezäunt. Alle paar Hundert Meter hängt ein weißes Schild. In schwarzer Schrift steht dort geschrieben: „Militärischer Sicherheitsbereich. Unbefugtes Betreten ist verboten! Vorsicht Schusswaffengebrauch!“ Hier am Rande von Munster in Niedersachsen befindet sich ein riesiger Truppenübungsplatz der Bundeswehr. Dort befindet sich Geka. Sie vernichtet im Auftrag des Bundes Kampfstoffe und Altlasten – bald auch Granaten, Bomben und Minen aus der Ostsee.



Das Gelände, auf dem sich der Sprengofen befindet, ist extra abgesperrt. Foto: Sebastian Rosenkötter

Die Bergung von 50 Tonnen Munition ist eine Art Test. Der Bund möchte herausfinden, wie man möglichst effektiv und schnell eine große Menge an Altlasten vom Meeresgrund bergen kann. Experten vermuten, dass in Nord- und Ostsee insgesamt rund 1,6 Millionen Tonnen liegen. Der Großteil stammt aus dem Ersten und Zweiten Weltkrieg. Am Ende des Prozesses steht der Bau einer schwimmenden Industrieanlage. In dieser sollen all die Dinge, die aus dem Meer geholt werden, verbrannt werden.

Sollte das nicht gelingen, wäre der Aufwand um ein Vielfaches höher. Dann nämlich müsste genau das passieren, was mit den 50 Tonnen in diesem Sommer geplant ist. Sie werden zunächst per Schiff nach Neustadt gebracht. Dort gibt es einen hochgesicherten Bereich der Marine, wo die gefährlichen Reste auf Lkw verladen werden. Diese wiederum würden als gekennzeichnete Gefahrgut-

transporte über die Autobahn 1 nach Munster fahren. Laut Projektkoordinator Wolfgang Sichermann werde es maximal zehn Fahrten über die A1 geben.

Bei der Geka mbH wird rund um die Uhr Munition verbrannt. Frank Lorkowski, Sprecher der Geschäftsführung und selbst kaufmännischer Geschäftsführer, erklärt, wie das funktioniert. Zudem betont er, dass es nicht möglich sei, die angelieferten Altlasten direkt in eine der drei Verbrennungsanlagen zu schmelzen. Wichtig sei, eine Art Vernichtungs-Menü zusammenzustellen, erklärt Lorkowski, „die einzelnen Zutaten müssen zueinander passen.“ So entstehen 3,4 Kilogramm schwere Pakete. Diese werden auf ein Laufband gepackt. „Alle 15 Minuten wird dann eine Ladung in den Ofen geworfen.“

Am Ende bleiben Metallschrott und Salze übrig. „Der Schrott wird

verwertet und teilweise in den 1200 bis 1400 Grad heißen Kammerofen gepackt, um alles zu vernichten, was nicht dran sein soll“, erläutert der Geschäftsführer. Anschließend würden Entsorgungsunternehmen die Überreste weiterverarbeiten. Die Salze indes – also gebundene Schadstoffe – werden 700 bis 800 Meter tief unter der Erde eingelagert. Entsprechende Schächte befinden sich in Ostdeutschland.

Der überwiegende Teil der Munition kommt übrigens aus Deutschland. Frank Lorkowski und die etwa 160 Geka-Mitarbeiter unterscheiden zwischen zwei Arten. Einerseits gibt es die reichseigene Munition, also die der Wehrmacht, und jene, die die Wehrmacht erbeutet hat. „Sie wird von den Bundesländern beziehungsweise den Kampfmitteldiensten der Länder geborgen“, sagt Lorkowski und ergänzt, dass die Länder die Altlasten

selbst vernichten, oder kostenfrei in Munster abgegeben können. „Wir warten wie eine Spinne auf Anlieferungen“, führt er aus. Die Kosten übernehme dann die Bundesanstalt für Immobilienaufgaben, welche dem Finanzministerium untersteht.

Andererseits gibt es die sogenannte „alliierte Munition“. Dabei handelt es sich meist um Abwurf-Munition, also enorme Mengen an Bomben. Laut Frank Lorkowski sei die Qualität dieser sehr unterschiedlich, und es gebe jede Menge Blindgänger. „Man schätzt, dass ein Fünftel nicht umgesetzt hat“, sagt er. Für diese Art von Munition seien die Bundesländer komplett eigenverantwortlich zuständig und müssten auch die Kosten für die Entsorgung tragen.

Zu den erwarteten Lieferungen aus der Lübecker Bucht sagt Frank Lorkowski: „Was aus dem Meer kommt, ist so wie jede andere Munition.“ Es kann sein, dass sie einen Monat nach Ankunft oder zwei Jahre später verbrannt wird. Dies hänge mit dem benötigten Vernichtungs-Menü sowie den Kapazitätsgrenzen zusammen. Pro Jahr könne man 700 Tonnen verbrennen.

Der Sprecher betont: „Wir müssen die Altlasten teilweise auseinandernehmen – mit der Bandsäge oder einer ferngesteuerten Elektro-Säge.“ Schließlich müsse der Sprengstoff aus den Bomben geholt werden. Bis das passiert, werden die Kampfmittel in Munitionsbunkern zwischenlagert. Nur wenige Wochen lang oder eben Jahre. **SER**

Schienenersatzverkehr zwischen Neustadt und Lübeck

NEUSTADT. Nachdem bereits seit über zwei Jahren der Ersatzbus X 85 für die gesperrte Zugstrecke Neustadt-Fehmarn im Einsatz ist, kommt es ab Montag, 16. September, auch zu Einschränkungen auf der Strecke Lübeck-Neustadt. Die Deutsche Bahn erneuert die Strecke Haffkrug-Neustadt. Der Abschnitt wird außerdem für die künftige Elektrifizierung vorbereitet.

Vom 16. bis 27. September und vom 4. November bis 14. Dezember wird der Zugverkehr

zwischen Scharbeutz und Neustadt eingestellt. Stattdessen setzt das Verkehrsunternehmen, bei gleicher Taktung, aber etwas längeren Fahrzeiten, Busse ein. Sie fahren von etwa 5.30 Uhr bis 20 Uhr im Halbstundentakt, danach stündlich. Zwischen 9 und 18 Uhr gibt es einen Zusatzhalt am Hansa-Park. Und am Wochenende, 21. und 22. September, zusätzlich eine Bus-Direktverbindung aus Lübeck (Zob, Bussteig 13/14) zum Freizeitpark.

Die Ersatzhaltestellen sind in Scharbeutz und Haffkrug am Bahnhof eingerichtet. In Neustadt fährt der Schienenersatzverkehr zum Zob und in Sierksdorf zur Feuerwehr.

Vom 28. September bis 3. November wird die Strecke Lübeck-Neustadt gesperrt. Alle Haltepunkte werden dann per Ersatzbus in der gleichen Taktung bedient. Warum wird der Zugverkehr eingestellt? Das Verkehrsunternehmen bereitet den Sackgassen-Abzweig nach Neustadt

für den Anschluss an die künftige Schienenhinterlandanbindung zum Belttunnel vor. Die Baumaßnahme umfasst die Erneuerung von Gleisen, Schwellen und des Schotterbetts. Außerdem wird entlang der Trasse ein 4,5 Kilometer langer Radweg errichtet. Weil Großmaschinen zum Einsatz kommen, wird aus logistischen Gründen der Sperrbereich bis Scharbeutz ausgeweitet. Auf der eingleisigen Strecke Haffkrug-Neustadt fehlt dafür der Platz.

Unsere Sommerangebote

35 %

auf den Nählohn Ihrer neuen Dekoration

- nicht in bar auszahlbar oder mit anderen Aktionen kombinierbar
- Angebot gilt bis 31.10.2024
- Rabatt nur für Neubestellungen

Wir waschen Gardinen

35 %

auf maßgefertigte Plissees, ausgewählte Kollektion

- nicht in bar auszahlbar oder mit anderen Aktionen kombinierbar
- Angebot gilt bis 31.10.2024
- Rabatt nur für Neubestellungen

Rabatt nur gegen Vorlage dieser Anzeige bei der Bestellung

Schwartauer Allee 13a-15 · 23554 Lübeck

5 Parkplätze vor den Schaufenstern · Haltestelle Wickede-Str. Linie 1 + 10

Montag - Freitag 10.00 - 18.00 · Sonnabend 10.00 - 13.00

Tel. 0451-43115 · www.gardinen-schlichting.de

Ihr Plus an Sicherheit und Gesundheit

Das Johanniter Premiumangebot im Hausnotruf

Jetzt bestellen!

johanniter.de/hausnotruf

Tel. 0451 580 100 (gebührenfrei)

JOHANNITER

Aus Liebe zum Leben

GLÜCK IM NORDEN

Die Partnersuche mit Herz

JETZT KOSTENLOS REGISTRIEREN:

glueck-im-norden.de

WOCHENSPIEGEL

Finden Sie kostenlos Singles an der Ostsee!

Über 20 Jahre Erfahrung

Server in Deutschland

Keine versteckten Kosten

WIR SIND NACHHALTIG

Bei der Herstellung von Zeitungsdruckpapieren wird nahezu 100% Altpapier eingesetzt.

Quelle: BDZV

WOCHENSPIEGEL

TRAUMhaft

Wir fertigen hochwertige Ganzglasduschen, individuell nach Maß, exklusiv für Ihr Badezimmer.

Mehr Infos hier!

Rufen Sie uns einfach an!

GLASEREI MEWS

0451/73730

SOHN

30% Rabatt auf alle Rosen ab sofort

egesagarten Gärtnerei Aeschlimann

Harmsdorf, Dorfstr. 12-14, Tel.: 0 45 41/85 82 13, Mo.-Fr.: 9-18 Uhr, Sa. 9-16 Uhr, So. 10-13 Uhr
Groß Grönau, An der Gärtnerei 1, Tel.: 0 45 09/79 99 19, Mo.-Fr.: 9-19 Uhr, Sa. 9-18, So. 11-16 Uhr
Gronenberg/Scharbeutz, Dorfstr. 2a, Tel. 0 45 24/90 02 00, Mo.-Sa. 9-18 Uhr, So. 11-16 Uhr
www.gaertnerei-aeschlimann.de

HOUSE OF BANKSY

UNAUTHORIZED EXHIBITION HAMBURG

10% LESER-RABATT erhältlich in den LN-Ticketwelten

NOW OPEN GROSSE BLEICHEN 1-3 täglich geöffnet | Jungfernstieg, Passagenviertel

WWW.HOUSE-OF-BANKSY.COM

Selbstverteidigung
für Frauen

EUTIN. Ein neuer Kurs zur Selbstverteidigung für Frauen startet am Mittwoch, 2. Oktober, in der Kampfkunst Academy in Eutin. Trainiert wird sechs mal 60 Minuten von 12 bis 13 Uhr. Vermittelt werden in dem Kurs einfache und effektive Selbstverteidigungstechniken. An Pratzen und Schlagkissen trainieren die Teilnehmerinnen mit der Partnerin Schläge und Tritte, sowie den Einsatz von Knie- und Ellenbogentechniken. So wird vermittelt, welche Angriffsziele wirkungsvoll sind, um sich effektiv zu verteidigen, dazu Abwehrtechniken und Griffbefreiungen.

➔ **Anmeldung bei Sifu Martina Baumgart, Tel. 0172/ 522 5971, E-Mail info@kampfkunst-eutin.de**

Blutspenden
beim DRK

MALENTE. Der nächste Blutspendetermin des DRK-Blutspendedienstes Nord-Ost findet am Freitag, 4. Oktober, von 15 Uhr bis 19.30 Uhr beim DRK-Ortsverein Malente e.V. im Feuerwehrzentrum, Lütjenburger Straße 100, in Malente statt. Das Team des DRK-Ortsvereins Malente e.V. sorgt für das leibliche Wohl mit einem Imbiss und Kaffee und Kuchen. Eine Terminreservierung ist erforderlich: online über <https://www.blutspende-nordost.de/blutspendetermine/> oder telefonisch über die kostenlose Hotline 0800 11 949 11 oder über den Digitalen Spenderservice www.spenderservice.net. Bitte beachten Sie auch aktuelle Ankündigungen auf der Website des DRK-Blutspendedienstes Nord-Ost unter www.blutspende-nordost.de.

Ostholsteins Arbeitsmarkt im Umbruch

Viele neue Jobs, hoher Personalbedarf, niedrigere Löhne: Die Lage an der Küste unterscheidet sich von anderen Kreisen im Norden. Arbeitskräfte fehlen besonders in der Gastronomie.

NIENDORF. Yin und Yang, Freund und Leid oder auch die zwei Seiten der Medaille: Es lieben sich viele Erklärungen und Metaphern für das finden, was der Mann zwischen den Strandkörben auf der Niendorfer Promenade erzählt. Der Mann ist Karsten Marzian, Geschäftsführer des Jobcenters Ostholstein. Auf Einladung der CDU spricht er zu Tourismusexperten über die derzeitige Situation auf dem Arbeitsmarkt an der Ostsee. Und die ist erfreulich und besorgniserregend zugleich.

„Die Arbeitslosigkeit war noch nie so niedrig. Die Arbeitslosenquote liegt bei 4,7 Prozent“, erklärt der Arbeitsmarktexperte. Stand August gebe es 5100 Arbeitslose in Ostholstein. Da es immer eine Fluktuation und einige Personen gibt, die einfach nicht vermittelbar sind, ist „das nahezu Vollbeschäftigung.“

**SENIOREN SOLLEN
ANGEWORBEN WERDEN**

Zudem sind in Ostholstein massiv Arbeitsplätze im Tourismus aufgebaut worden. Marzian: „Allein im Gastgewerbe sind von 2019 bis heute 1000 zusätzliche Jobs entstanden.“ Auf der anderen Seite bringen diese eigentlich guten Nachrichten Negatives mit sich. Die Betriebe finden nicht genug Personal – und diese Situation wird sich noch verschärfen. In den kommenden zehn Jahren



In der Gastronomie helfen immer häufiger Roboter den menschlichen Mitarbeitern. Foto: Lutz Roeßler

gehen in Ostholstein 20.000 Beschäftigte in den Ruhestand, und nur 15.000 Jüngere rücken nach. Deshalb hat der Jobcenter-Chef vorgeschlagen, verstärkt Senioren für Jobs anzuwerben.

Das Interesse der Ruhestandsgeneration ist da. Die Zahl der beschäftigten Rentner ist in den letzten fünf Jahren in Ostholstein um 15 Prozent und damit stärker gestiegen als im Bundes- und Landesdurchschnitt (12 Prozent). „Das hängt auch damit zusammen, dass das Lohnniveau in Ost-

holstein niedriger ist als im Landes- und Bundesschnitt, denn damit sind auch die Renten niedriger.“ Ein Zusatzjob ist daher attraktiver, einige müssen sogar zusätzlich arbeiten. Das niedrigere Gehaltsniveau hängt mit den Branchen zusammen, in denen die Ostholsteiner arbeiten. Marzian: „Die überwiegende Zahl der Beschäftigten arbeitet in der Gastronomie, der Hotellerie, dem Gesundheitssektor oder der Pflege. Da sind die Gehälter nicht so hoch.“

Ein weiterer wesentlicher Punkt, um dem Personalmangel entgegenzuwirken, sind Arbeitskräfte aus dem Ausland beziehungsweise Flüchtlinge, die nach Deutschland kommen. „Wir haben Mitarbeiter aus 20 Nationen und rekrutieren im Ausland. Wir brauchen gut funktionierende Ausländerbehörden. Es darf nicht an Formalien hängen bleiben, diese Abteilung braucht Unterstützung. Digitalisierung darf kein Wort in der Ferne sein und Abläufe müssen ge-

straft werden. Das ist ein wichtiger Punkt für die Wirtschaft“, fordert deshalb Hansa-Park-Chefin Claudia Leicht bei dem Treffen.

Die Statistiken belegen das. Insgesamt arbeiten rund 65.000 Menschen in Ostholstein. Über alle Branchen hinweg ist nach einer Analyse des Jobcenters die Zahl der Beschäftigten innerhalb eines Jahres um 500 gesunken. „Das liegt auch daran, dass Betriebe Stellen nicht nachbesetzen können, wenn jemand in den Ruhestand geht“, erklärt Marzian. Ohne Ausländer wäre die Situation noch dramatischer. Marzian: „Die Zahl der beschäftigten Deutschen ist um 1000 zurückgegangen. Wenn nicht dafür 500 Ausländer eine Beschäftigung gefunden hätten, wären die Arbeitsplatzverluste deutlich stärker ausgefallen.“

10,7 Prozent der Beschäftigten kommen aus dem Ausland, das sind 6842. Die meisten kommen aus Polen (1324). Ein weiterer großer Teil kommt aus den Flüchtlingsländern Ukraine (532), Syrien (424) und Afghanistan (240). Dass Deutschland dabei übrigens nur Facharbeiter braucht, ist eine Mär. Marzian: „Gerade unser Arbeitsmarkt in Ostholstein mit Anforderungen in der Hotellerie, im Handel, im Reinigungsgewerbe oder Garten- und Landschaftsbau braucht Hilfskräfte, die einfachere Tätigkeiten ausüben.“ **SWE**

Besser hören, wenn es darauf ankommt

INKLUSIVE

Philips
Akku-Ladestation
oder TV Adapter**

RUFEN SIE JETZT AN und vereinbaren Sie
einen Termin zu den Philips Testwochen.

Lübeck Zentrum

Holstenstraße 9
23552 Lübeck
T 0451 – 613 058 23

Lübeck Schlutup

Mecklenburger Straße 67
23568 Lübeck
T 0451 – 450 563 20

Lübeck Campus

Alexander-Fleming-Straße 1
23562 Lübeck
T 4502 – 88 69 900

Travemünde

Vorderreihe 8-9
23570 Travemünde
T 04502 – 88 69 900

Bad Schwartau

Markttwiete 6
23611 Bad Schwartau
T 0451 – 709 852 50

Stockelsdorf

Ahrensböcker Straße 34-36
23617 Stockelsdorf
T 0451 – 880 515 95

NEU

DIE SCHMELZER GARANTIE*

- 4 Jahre Garantie
- 2 Jahre Garantie auf IdO's
- 3 Jahre 50 % Verlustschutz
- Bestpreis-Garantie

* Beim Kauf eines Hörgerätes erhalten Sie die Schmelzer Garantie. Diese beinhaltet vier Jahre Garantie, auf Optimus Hearing Hörsysteme 5 Jahre Garantie und auf Im-Ohr Hörsysteme 2 Jahre Garantie, sowie drei Jahre 50% Verlustschutz für alle Hörsysteme. Das heißt, dass Sie bei Verlust eines Hörgerätes in den ersten drei Jahren nach Kaufabschluss nur 50% Ihres privaten Eigenanteils bezahlen.

** Anmeldefrist ist bis zum 30. September 2024 und das Angebot dann gültig bis zum 30.11.2024. Bei Kaufabschluss ist die Philips Akku-Ladestation oder ein TV Adapter inklusive.

Radwege sollen besser werden

EUTIN. Wer mit dem Fahrrad auf Radwegen etwa zwischen Oldenburg und Heiligenhafen oder zwischen Eutin und Groß Meinsdorf unterwegs ist, muss viel aushalten können. Die Radwege sind in schlechtem Zustand, der Asphalt von Wurzeln aufgebrochen und rissig.

Bei elf Radwegen könnte sich das bald ändern. Der Grund: Der Kreis Ostholstein hat Geld aus Kiel bekommen und nimmt die Sache jetzt in die Hand. An sich wäre das die Aufgabe des Landesbetriebs Straßenbau und Verkehr, doch der kommt wegen Personalnot nicht hinterher.

Rund 830.000 Euro hat das Kieler Wirtschaftsministerium dem Kreis Ostholstein zur Verfügung gestellt. Geld, das noch in diesem Jahr in die Verbesserung von Fahrradwegen investiert werden soll. Die Vergabe der Arbeiten läuft zurzeit, denn das Geld muss noch 2024 ausgegeben werden, heißt es in einer Vorlage der Kreisbauverwaltung für die Sitzung des Ausschusses für Natur, Umwelt, Bau und Verkehr am 16. September. 140 Kilometer Radwege gehören dem Kreis Ostholstein. 60 Prozent davon seien in einem schlechten Zustand, heißt es weiter.

Die zwei Meter breiten und neben Bäumen verlaufenden Radwege wiesen diverse Schäden auf, die in der Regel von Wurzeln der noch vorhandenen oder von bereits gefällten Bäumen stammten. Außerdem gebe es Risse im Asphalt und offene Nähte von früheren Reparaturen.

Die Bauverwaltung hat ausgerechnet, dass mit dem Geld aus Kiel rund 4500 Quadratmeter Radwegfläche repariert werden

Radfahren ist nicht überall in Ostholstein ein Vergnügen. Viele Radwege sind gefährliche Buckelpisten.

Foto: Sas

können. Dabei kommen zwei Varianten zum Zug. Die klassische, bei der der alte Asphalt oder das Pflaster aufgenommen, der Untergrund neu aufgebaut und dann graues Betonpflaster verlegt wird. Und eine neue Sonderbauweise in Probebereichen. Dabei wird ein sogenanntes lastverteilendes Kunststoffgitter eingebaut. Risse im Radwegbelag sollen aufgeweitet und neu verfüllt werden. Im Zuge der Sanierung werden zudem Äste zurückgeschnitten und Bankette gemäht.

Passionierte Radfahrer hatten schon lange bemängelt, dass die Radwege in Ostholstein besonders schlecht seien. Dabei ging es nicht nur um Bequemlichkeit beim Radfahren, sondern auch um das Sicherheitsrisiko durch marode Radwege und darum, dass Ostholstein als touristisch geprägter Kreis damit eine schlechte Visitenkarte abgebe. **SAS**

20x Vitara Tageszulassungen



Abbildung zeigt aufpreispflichtige Sonderausstattung

ab 21.990 EUR¹

z.B. Vitara 1.4 BOOSTERJET COMFORT Sondermodell „Shinkai“
Tageszulassung, 95 kW (129 PS), 6-Gang Schaltgetriebe, 10 km, EZ: 06/2024, Klimaanlage, Spurhalteassistent, Regensensor, Navigationssystem, Verkehrszeichenerkennung, LED-Tagfahrlicht, u.v.m.
Kraftstoffverbrauch Suzuki Vitara 1.4 BOOSTERJET Hybrid Comfort (95 kW | 129 PS | 6-Gang Schaltgetriebe | Hubraum 1.373 cm³ | Kraftstoffart Benzin) Verbrauchswerte: kombinierter Energieverbrauch 5,3l/100 km; kombinierter Wert der CO₂-Emissionen: 119 g/km; CO₂-Klasse: D
Nur solange der Vorrat reicht.
¹Endpreis für einen Suzuki Vitara 1.4 BOOSTERJET Hybrid Comfort Sondermodell „Shinkai“
Finanzierung und Leasing möglich, auch ohne Anzahlung, über die Creditplus Bank AG, Augustenstr. 7, 70178 Stuttgart. Wir machen Ihnen gerne ein Angebot.

**Autohaus
am Bungsberg**
GmbH & Co. KG



Industriestr. 4 • 23701 Eutin
Tel. 0 45 21/790 19-0 • <https://haendler.suzuki.de/bungsberg>

Hyundai i10: Kompakt in der Größe, groß in der Leistung!

Hyundai i10 - im Autohaus am Bungsberg kurzfristig lieferbar.

Der Hyundai i10 hat sich als einer der beliebtesten Kleinwagen auf dem Markt etabliert – und das aus gutem Grund. Was ihn so einzigartig macht, ist die gelungene Kombination aus kompakter Größe, modernster Technik und einem beeindruckenden Raumangebot. Für all jene, die ein Auto suchen, das sich ideal für den Stadtverkehr eignet, dabei aber keinen Komfort einbüßt, ist der Hyundai i10 die perfekte Wahl.

Mit seinem dynamischen Design und einer breiten Palette an Assistenzsystemen bietet der Hyundai i10 nicht nur Fahrspaß, sondern auch Sicherheit auf höchstem Niveau. Moderne Technologien wie ein Touchscreen-Navigationssystem, Rückfahrkamera und Smartphone-Integration machen das Fahren angenehm und sorgen für ein Höchstmaß an Konnektivität. Trotz seiner kompakten Außenmaße überrascht der i10 mit einem großzügigen Innenraum.

Dass der i10 aber nicht nur hochmoderne Konnektivitätslösungen bietet, sondern ebenso eine zeitgemäße Antriebstechnik, zeigt der Blick auf die zur Wahl stehenden Motoralternativen. Zur Wahl stehen der 1,0-Liter-Motor wie auch das stärkere 1,2-Liter-Aggregat. Bei beiden Antrieben hat Hyundai auf Leistungsfähigkeit und Effizienz geachtet.



Der Hyundai i10 ist einer der beliebtesten Kleinwagen auf dem Markt. Foto: Hyundai Deutschland

Eine Start-/Stopp-Automatik ist serienmäßig an Bord, auf Wunsch können beide Motoren mit einem automatisierten Schaltgetriebe kombiniert werden.

Einstiegsmotorisierung ist ein 49 kW/67 PS starker Dreizylinder-motor, der für die Ausstattungslinien Select und Trend zur Verfügung steht und trotz seiner kompakten Bauweise über zahlreiche hochmoderne Technologien verfügt. Mit diesem Dreizylinder ist der Hyundai i10 bis 156 km/h schnell, benötigt aber zum Beispiel im kombinierten Verbrauchszyklus nach WLTP je nach Ausstattungslinie nur zwischen 4,8 und 4,7 Liter Kraftstoff aus dem 36-Liter-Tank.

Im Autohaus am Bungsberg finden Sie nicht nur kompetente Beratung und erstklassigen Service, sondern auch eine große Auswahl an sofort verfügbaren Modellen direkt vor Ort. Das Autohaus am Bungsberg hat zahlreiche Hyundai i10 Modelle auf Lager, sodass Sie Ihr neues Fahrzeug ohne lange Wartezeit in Empfang nehmen können. Und sollte Ihr Wunschmodell einmal nicht dabei sein, sind Bestellfahrzeuge innerhalb kürzester Zeit lieferbar. Unter <https://hyundai.ambungsberg.de> ist der gesamte Hyundai-Fahrzeugbestand einsehbar.

Wer also auf der Suche nach einem zuverlässigen, modernen

und sofort verfügbaren Stadtflietzer ist, sollte sich unbedingt im Autohaus am Bungsberg umsehen. Der Hyundai i10 wartet hier auf Sie – bereit für eine Probefahrt und schon bald vielleicht auch für Ihr neues Fahrerlebnis.

Verbrauchsangaben: Hyundai i10 Select 1.0 46 kW (63 PS), 5-Gang-Schaltgetriebe: Energieverbrauch kombiniert: 5,5 l/100 km; CO₂-Emissionen kombiniert: 125 g/km; CO₂-Klasse: D.

Hier finden Sie das Hyundai Autohaus am Bungsberg

Eutin: Lübecker Landstr. 53, Tel. 04521/790180-0, Ansprechpartner: Christian Hüstreich, c.huestreich@ambungsberg.de, Eric Burchert, e.burchert@ahaf.de
Stockelsdorf: Autohaus am Funkturm, Otto-Hahn-Str. 5, Tel.: 0451/4988623, Ansprechpartner: Bruno Burchert, burchert@ahaf.de
Luca Klatt, l.klatt@ambungsberg.de
Oldenburg in Holstein: Ringstr. 20, Tel. 04361/9091-0, Ansprechpartner: Sören Karstens, karstens@ambungsberg.de, Sascha Luckow, s.luckow@ambungsberg.de
Schwentinental: Gutenbergr. 16, Tel. 04307/82499-0, Ansprechpartner: Ralf Rathack, rathack@ambungsberg.de, André Schulz, a.schulz@ambungsberg.de

Suzuki Vitara überzeugt im Dauertest

In Eutin gibt es jetzt eine besondere Gelegenheit für alle SUV-Liebhaber: Eine Vielzahl an Suzuki Vitara Modellen steht ab sofort zu attraktiven Sonderpreisen bereit. Dank der Expertise von Suzuki-Spezialist Johannes Riedel können Interessenten nicht nur von erstklassiger Beratung profitieren, sondern auch die Vorzüge des neuen Vitara hautnah erleben. Das Modell überzeugt im Dauertest durch seine Zuverlässigkeit, Vielseitigkeit und moderne Technologie – und setzt damit neue Maßstäbe in seiner Klasse. Erfahren Sie mehr über die Details dieses beeindruckenden Fahrzeugs.

Der Suzuki Vitara hat den 100.000-Kilometer-Dauertest von Europas größter Automobil-



Zuverlässig: der Suzuki Vitara

Foto: Suzuki

Fachzeitschrift „Auto Bild“ mit Bravour bestanden. Nach rund drei Jahren Einsatzzeit erhielt das City-SUV die Abschlussnote 2+.

Im Langzeittest gab sich der

Suzuki Vitara mit 1,4-Liter-Turbobenziner und Mildhybridantrieb in Sachen Zuverlässigkeit keine Blöße. Im kompletten Testzeitraum wies das Fahrzeug keine

nennenswerten Mängel auf, was sich im positiven Fazit der Testredakteure widerspiegelt: „Der Vitara hält; die hohen Gebrauchtnotierungen kommen nicht von ungefähr“, lautete das Fazit der Redakteure.

Neben der hohen Sitzposition in Kombination mit den kompakten Abmessungen lobten die Dauertestler vor allem das Allradsystem Allgrip select: „Mit zupackendem Allrad und wenig Gewicht (1.320 Kilogramm Leergewicht, eines der leichtesten Allrad-SUV) wusste der Suzuki auch auf dem stellenweise bodenlosen Strandparkplatz von St. Peter-Ording zu brillieren, wo sich Front- wie Hecktriebler gern mal eingraben“, schreibt die Fachzeitschrift.

Mit dem Facelift hat außerdem Suzuki Connect Einzug in den Vitara gehalten. Die Smartphone-App und die damit verbundenen Services ermöglichen es dem Fahrer, sein Fahrzeug aus der Ferne zu überwachen, sich über den aktuellen Status benachrichtigen zu lassen oder den Vitara wiederzufinden, wenn er ihn an einem unbekannten Ort geparkt hat. Auch eine Geofencing-Funktion gehört zum Umfang: Dabei wird der Halter informiert, wenn das Fahrzeug einen zuvor definierten Bereich verlässt.

Verbrauchs- und Emissionsangaben: Vitara 1.4 Boosterjet Hybrid: komb. Energieverbrauch: 5,4–5,3 l/100km; komb. Wert der CO₂-Emission: 129–119 g/km; CO₂-Klasse: D. Vitara 1.5 Dualjet Hybrid komb. Energieverbrauch 5,6–5,0 l/100km; komb. Wert der CO₂-Emission: 127–113 g/km; CO₂-Klasse: D–C

Suzuki Autohaus am Bungsberg GmbH & Co. KG Industriestr. 4, 23701 Eutin, Tel. 04521/79019-0 Ansprechpartner: Johannes Riedel, j.riedel@ambungsberg.de

Fahrzeugaackierung | Unfallreparatur | Autoglasreparatur

www.gw-unfall-lack.de

WENN IHR AUTO AUCH SO AUSSIEHT!

0451/2903732

Lackierungen und Unfallreparaturen für Ihr Auto!

Revalstraße 2 23560 Lübeck

Meisterbetrieb

Gradtk & Wiczorek



Der Nissan LEAF.
Das 100 % elektrische Auto.

Nissan LEAF N-Connecta
39 kWh, max. 110 kW (150 PS), 4x2, Elektro, Tageszulassung

Jetzt leasen
ab € 289,- mtl.¹

- Sitzheizung vorne und hinten
- beheizbares Lenkrad
- beheizbare Außenspiegel
- Metallic-Lackierung
- Intelligenter AROUND VIEW MONITOR für 360° Rundumsicht
- NissanConnect Navigation

Sofort verfügbar in verschiedenen Varianten.

Nissan LEAF N-Connecta 39-kWh-Batterie, 110 kW (150 PS), 4x2: Energieverbrauch kombiniert: 16,7 (kWh/100 km); CO₂-Emissionen kombiniert: 0 (g/km); CO₂-Klasse: A.

¹Fahrzeugpreis: € 35.900,-. Leasingsonderzahlung € 0,-, Laufzeit 60 Monate (60 Monate à € 289,-), 50.000 km Gesamtlauflistung, Gesamtbetrag € 17.340,-, Gesamtbetrag inkl. Leasingsonderzahlung € 17.340,-. Ein Angebot von Nissan Financial Services, Geschäftsbereich der RCI Banque S.A. Niederlassung Deutschland, Jagenbergstraße 1, 41468 Neuss. Ein Angebot für Privatkunden. Nur gültig für Kaufverträge bis zum 14.10.24. Abb. zeigt Sonderausstattung.

**Autohaus
am Bungsberg**
GmbH & Co. KG

**Fackenburger Allee 47
23554 Lübeck
Tel.: 04 51/300 93 60
www.ambungsberg.de**

Klein, aber großartig!

Der i10: Einer der wenigen Kleinwagen auf dem Markt. Jetzt bei uns besonders günstig.



Abb. ähnlich.

Kurzfristig lieferbar!

Hyundai i10 1,0 Trend, 46 kW (63 PS), Benzin, Klimaanlage, Navi, Rückfahrkamera, Einparkhilfe hinten, Lenkradheizung, autonomer Notbrems- und Spurhalteassistent, Geschwindigkeitsregelanlage uvm.
Kraftstoffverbrauch**: Kombiniert 5,1; CO₂-Emissionen 116 g/km, CO₂-Klasse: D

€ 16.990,-¹

oder mtl. nur

€ 179,-²

**Autohaus
am Bungsberg**
GmbH & Co. KG

23758 Oldenburg · Ringstraße 20
Tel. 0 43 61/90 910
23701 Eutin · Lübecker Landstr. 53
Tel. 0 45 21/790 18 00
24223 Schwentinental · Gutenbergr. 16 (Ostseepark) · Tel. 0 43 07/82 49 90

**Autohaus
am Funkturm**

Filiale der Autohaus am Bungsberg GmbH & Co. KG
23617 Stockelsdorf · Otto-Hahn-Straße 5
Tel. 0451/498 86 23

www.ambungsberg.de



5 Jahre Garantie
ohne Kilometerlimit*

¹Bar-Hauspreis inklusive Überführung ²Unverbindliches Leasingbeispiel der Allane SE, Dr.-Carl-von-Linde-Straße 2, 82049 Pullach: Leasingsonderzahlung 0,00 €, Gesamtfahrleistung 40.000 km, Laufzeit 48 Monate, Gesamtbetrag 8.751,94 €, 48 Monatsraten à 179,- €, zuzüglich Überführungskosten i. H. v. 1.200,- €. * Informationen zum Umfang der Herstellergarantie finden Sie unter: www.hyundai.de/garantien. **Verbrauchs- und CO₂-Emissionswerte sind in l/100 km angegeben und nach dem vorgeschriebenen WLTP-Messverfahren ermittelt.

Fiat 500 Hybrid – die perfekte Wahl

Das Jahr 2024 markiert das Ende einer Ära: Der klassische Fiat 500 mit reinem Verbrennungsmotor ist aufgrund verschärfter EU-Regularien, insbesondere im Bereich der Assistenzsysteme, nicht mehr bestellbar. Doch es gibt gute Nachrichten für Liebhaber dieses Kultfahrzeugs: Das Autohaus am Bungsberg hat sich rechtzeitig ein begrenztes Kontingent des Fiat 500 mit Benzin- und Hybridantrieb gesichert. Somit haben Kunden die einmalige Chance, noch einen der letzten verfügbaren Modelle dieses Klassikers zu erwerben.

Fiat-Experte Olaf Wiesemann vom Autohaus am Bungsberg in Lübeck steht seinen Kundinnen und Kunden mit seiner langjährigen Erfahrung zur Seite, um Sie umfassend zu beraten und ihnen die Vorteile dieses einzigartigen Fahrzeugs näherzubringen.

Der Fiat 500 Hybrid kombiniert den bewährten Benzinmotor mit modernster Hybridtechnologie. Dadurch sinkt der Kraftstoffverbrauch deutlich und der CO₂-Ausstoß wird reduziert – ideal für alle, die Wert auf Nachhaltigkeit legen.

Aufgrund der großen Nachfrage hat das Autohaus am Bungs-



Der Fiat 500 Hybrid ist für die Liebhaber des Fiat 500, der nicht mehr bestellbar ist, eine gute Alternative. Foto: Fiat

berg nur noch ein begrenztes Kontingent des Fiat 500 Hybrid auf Lager. Diese limitierte Stückzahl ist heiß begeht und wird nicht lange verfügbar sein. Greifen Sie jetzt zu, bevor es zu spät ist!

Verbrauchswerte Fiat 500 Hybrid, 51 kW (70 PS): Kraftstoffverbrauch komb. nach RL 80/1268/EWG: 5,2 l/100 km, CO₂-Emissionen kombiniert: 119 g/km; CO₂-Klasse: C

Autohaus am Bungsberg GmbH & Co. KG
Fackenburger Allee 47, 23554 Lübeck, Ansprechpartner: Olaf Wiesemann, Tel. 0451/300936-0, Mail: o.wiesemann@ambungsberg.de

Der Mitsubishi Space Star – Ein echtes Multitalent

Wendiger Stadtflitzer mit geringem Verbrauch.

Wer in der Stadt unterwegs ist und ein erschwingliches, praktisches Auto sucht, das flexibel und unabhängig von Ladeinfrastrukturen ist, trifft mit dem Mitsubishi Space Star eine kluge Wahl. Für alle, die ein zuverlässiges Auto ohne Reichweiteinschränkungen und zu einem günstigen Preis suchen, bietet der Space Star klare Vorteile gegenüber vielen Elektroautos.

Der Mitsubishi Space Star richtet sich an eine breite Zielgruppe: Junge Fahranfänger, die nach einem zuverlässigen und erschwinglichen Auto suchen, Familien, die ein Zweitfahrzeug benötigen, und all jene, die viel in der Stadt unterwegs sind und dabei flexibel und effizient sein wollen. Dank seiner hohen Sicherheit, modernen Assistenzsystemen und seines komfortablen Fahrgefühls ist der Space Star für jede Altersgruppe bestens geeignet. Er ist mit effizienten, umweltfreundlichen Benzinmotoren ausgestattet, die einen gerin-



Der Mitsubishi Space Star bietet Elektromobilität zum günstigen Preis. Foto: Mitsubishi Deutschland

gen CO₂-Ausstoß haben. Auch wenn er nicht emissionsfrei fährt, ist er dennoch eine umweltbewusste Wahl für diejenigen, die (noch) nicht auf Elektro umsteigen können oder möchten.

Der Mitsubishi Space Star kombiniert smarte Technologie mit einem unschlagbaren Preis-Leistungs-Verhältnis und ist dabei

überaus umweltfreundlich. Dank seines geringen Kraftstoffverbrauchs und niedriger CO₂-Emissionen ist er nicht nur kostensparend im Alltag, sondern auch eine umweltbewusste Wahl. Mit seinem wendigen Fahrverhalten ist der Space Star wie geschaffen für den urbanen Verkehr, enge Straßen und Parkplätze. Sein großzügi-

ger Innenraum bietet überraschend viel Platz für ein Auto dieser Klasse – ideal für Familien, Singles und Pendler.

Weitere Informationen zum Mitsubishi Space Star bekommen Interessierte im Autohaus am Bungsberg in Lübeck. Als langjähriger Mitsubishi-Experte steht Andreas Möhrpahl seinen Kundinnen und Kunden mit seinem umfassenden Fachwissen beratend zur Seite. Außerdem hat das Autohaus am Bungsberg eine große Auswahl an sofort verfügbaren Space Star Modellen zu guten Konditionen auf Lager. Eine individuelle Probefahrt ist natürlich auch möglich.

Verbrauchswerte: Space Star Energieverbrauch 4,9-5,5 l/100 km Benzin; CO₂-Emission 112-125 g/km; CO₂-Klasse C-D;

Autohaus am Bungsberg GmbH & Co. KG, Bei der Lohmühle 3, 23554 Lübeck Telefon: 0451/290579-0 Mitsubishi-Experte: Andreas Möhrpahl, E-Mail: moehrpahl@ambungsberg.de



Der Cupra Formentor. Foto: Cupra/ FERRAN NADEU

Der neue Cupra Formentor

Mit dem Cupra Formentor setzt das Autohaus am Bungsberg in Eutin neue Maßstäbe für dynamische Performance und stilvolle SUV-Modelle. Als ausgewiesener Cupra Master steht Peter Balzereit den Kunden als Experte zur Seite und berät kompetent rund um den sportlichen Formentor. Mit seiner markanten Optik, kraftvollen Motorisierung und fortschrittlicher Technologie begeistert der Cupra Formentor nicht nur auf der Straße, sondern auch im Showroom. Besonders attraktiv: Viele Modelle sind so-

fort verfügbar, sodass Interessenten ihr neues Fahrzeug ohne lange Wartezeiten in Empfang nehmen können.

Der neue CUPRA Formentor baut auf den Proportionen und Designdetails auf, die den Crossover-SUV zu einem so großen Erfolg geführt haben. Die Ästhetik und das Gesamtpaket des Fahrzeugs, die ihm den Red Dot Award für Produktdesign 2021 einbrachten, wurden noch stärker betont und sorgen für ein emotionales, markantes und sportliches Erscheinungsbild.

Verbrauchs- und Emissionsangaben:

CUPRA Formentor VZ 2.0 TSI 245 kW (333 PS): Kraftstoffverbrauch (kombiniert): 8,7–8,9 l/100 km; CO₂-Emissionen (kombiniert): 192–201 g/km; CO₂-Klasse (kombiniert): G. 2 CUPRA Formentor 1.5 eTSI 110 kW (150 PS): Kraftstoffverbrauch (kombiniert): 5,8–6,1 l/100 km; CO₂-Emissionen (kombiniert): 131–139 g/km; CO₂-Klasse (kombiniert): D-E. 3 CUPRA Formentor 2.0 TDI 110 kW (150 PS): Kraftstoffverbrauch (kombiniert): 5,1–5,4 l/100 km; CO₂-Emissionen (kombiniert): 133–143 g/km; CO₂-Klasse (kombiniert): D-E. 4 CUPRA Formentor 1.5 TSI 110 kW (150 PS):

Kraftstoffverbrauch (kombiniert): 6,1–6,5 l/100 km; CO₂-Emissionen (kombiniert): 131–139 g/km; CO₂-Klasse (kombiniert): D-E.

Autohaus am Bungsberg GmbH & Co. KG
Eutin, Industriestr. 1, Tel. 04521/79019-0, Ansprechpartner: Cupra Master Peter Balzereit, balzereit@ambungsberg.de
Cupra-Service Lübeck, Bei der Lohmühle 3, Tel. 0451/290579-0, Ansprechpartner: Cupra Master Tim Knorr, t.knorr@ambungsberg.de

Der Mitsubishi Space Star

Abb. ähnlich

5 JAHRE HERSTELLER GARANTIE*

Ganz nach Ihren Wünschen!

Sofort lieferbar in verschiedenen Farben. Bar oder im Leasing:

ab 13.490 €² oder 129 €³ monatlich im Leasing (ohne Anzahlung!)

Mitsubishi Space Star Select 1.2

Benziner **52 kW** (71 PS), Neuwagen, Klimaanlage, Radio mit DAB+ und Touchscreen, Bluetooth, Zentralverriegelung mit Fernbedienung, 6 Airbags, Regen- und Lichtsensor, el. Außenspiegel, ISOFIX uvm.

Energieverbrauch (l/100km) Space Star Select 1.2 Benzin 52 kW (71 PS) 5-Gang: kombiniert 5,0 l/100 km, CO₂-Emission kombiniert 113 g/km, CO₂-Klasse C. Werte nach WLTP³.

1) Bar-Hauspreis inkl. Überführung, Metallic-Lackierung zuzügl. 550,00 EUR. 2) Leasingbeispiel: Sonderzahlung 0,00 EUR, monatliche Rate 129,00 EUR, Laufzeit 48 Monate, Laufleistung p.a. 10.000 km, Gesamtbetrag 6.192,00 EUR, zuzügl. Überführung 1.200,00 EUR. Freibleibendes Leasingangebot der **MKG Bank**, Zweigniederlassung der **MCE Bank GmbH**, Schlierstein 9, 65439 Flörsheim. 3) Die angegebenen Werte zu Verbrauch, Reichweite und CO₂-Emission wurden nach den gesetzlich vorgeschriebenen WLTP-Messverfahren VO (EG) 715/2007, VO (EU) 2018/1832 ermittelt. * 5 Jahre Herstellergarantie bis 100.000 km, Details unter mitsubishi-motors.de/herstellergarantie

Abbildung ähnlich.

EXTRA FÜR SIE AUF DIE SEITE GELEGT. DER CUPRA FORMENTOR. BEI UNS AB 349 € MTL.¹

CUPRA Formentor 1.5 TSI, 110 kW (150 PS), EZ 24.6.24, 7-Gang-DSG, Winterpaket, Online-Infotainment Funktion, Rückfahrkamera, 18" Leichtmetallräder, Navi mit 12" Display, Wireless Full Link Connectivity uvm.

Leasing-Beispielrechnung ¹ :	Sofort verfügbar!
Fahrzeugpreis: 45.225,00 €	Laufzeit: 48 Monate
48 Leasingraten á 349,00 €	Leasing-Sonderzahlung: 0,00 €
Überführungskosten: 1.200,00 €	Jährliche Fahrleistung: 10.000 km

Energieverbrauch FORMENTOR 1.5 TSI, 110 kW (150 PS) in l/100km (WLTP): kombiniert 6,7; CO₂-Emissionen in g/km: kombiniert 152. CO₂-Klasse: E

AUTOHAUS AM BUNGSBERG GMBH & CO. KG

23701 EUTIN, INDUSTRIESTRASSE 1, TEL. 04521/790 19-0
CUPRA-SERVICE: 23554 LÜBECK, BEI DER LOHMÜHLE 3, TEL. 0451/29 05 79-0 <https://bungsberg.cupra.de>

EINE IKONE TRITT AB!

Abbildung ähnlich.

LETZTE CHANCE! WIR HABEN NOCH 50 MODELLE MIT BENZIN-/HYBRIDANTRIEB FÜR SIE GESICHERT! Z.B.:

FIAT 500 HATCHBACK HYBRID 179 €

JETZT IM LEASING² SCHON AB MONATLICH

FIAT 500 Hatchback 1.0 GSE Hybrid

51 kW (70 PS), Gelato Weiß, Kurzzulassung 0 km, Klimatronik, Navi, Aluräder, Parksensoren, Lichtsensor, beheizte Spiegel, Nebelscheinwerfer, Geschwindigkeitsregelanlage uvm.

BAR-HAUSPREIS¹ NUR 16.990,- €

FIAT

Kraftstoffverbrauch kombiniert nach RL 80/1268/EWG: 5,2 l/100 km, CO₂-Emissionen komb. 119 g/km, CO₂-Klasse: C. Werte nach WLTP.

¹Bar-Hauspreis: 16.990 € inkl. Überführung. ²Leasingangebot: 48 Monatsraten á 179,- €, Leasingsonderzahlung 1.500,- €, Gesamtfahrleistung 40.000 km, Laufzeit 48 Monate, Sollzinssatz gebunden, p.a. -0,38 %, effektiver Jahreszins -0,38 %, Gesamtbetrag 19.538,01 €. Ein unverbindliches Leasingbeispiel mit Kilometerabrechnung der PSA Bank Deutschland GmbH, Siemensstraße 10, 63263 Neu-Isenburg.

Bei der Lohmühle 3
23554 Lübeck
Tel. 0451/29 05 79-0

GmbH & Co. KG www.mitsubishi-ambungsberg-luebeck.de

Fackenburger Allee 47
23554 Lübeck
Tel. 0451/30 09 36-0

GmbH & Co. KG www.ambungsberg.de



EINE STELLENANZEIGE ALLE PLATTFORMEN

DA
MACHSTE
GROSSE
AUGEN

1 Stellenanzeige
bis zu 25 Online-Jobbörsen
Google Jobs & Meta
4x LN-Tageszeitung
= 30 Tage Sichtbarkeit
schon ab 1.599 €

ZUM LIMITIERTEN
AKTIONS-ANGEBOT:



„Strata“ im Haus Eden

LÜBECK. Fortsetzung der Reihe „Klangrauschen“: Für das Konzert mit dem Titel „Strata“ am Samstag, 28. September, um 20 Uhr im Haus Eden, Königstraße 25, formieren sich zwei Duos aus der Schweiz, Duo Klexs und Hyper Duo, und interpretieren neue Stücke der weißrussischen Komponistin Oxana Omelchuk und des Schweizer Martin Jaggi. Was geschieht, wenn zwei der innovativsten eidgenössischen

Ensembles aufeinandertreffen? Eine Art musikalischer Kernfusion? Neue Gravitations- oder Magnetfelder? Welche Bilder man auch bemüht: Aus der Instrumentenkonstellation mit Bratsche, Saxophon (Duo Klexs), Klavier und Schlagzeug (Hyper Duo), angereichert mit raffinierter Elektronik, entsteht etwas Neues. Ausgangspunkt für die Begegnung ist das Stück „Strata“ von Martin Jaggi aus dem Jahr

2011. Es dient als Grundlage für zwei neue Auftragskompositionen: Oxana Omelchuk verwendet Samples aus „Strata“ und schafft so einen erweiterten Remix aus vorhandenen und neuen Klängen. Jaggi erkundet aus den Klangerinnerungen an das ältere Stück neue Wege.

Eintritt: 15/ ermäßigt 10 Euro. Weitere Info unter www.klangrauschen.com

AUS DER GESCHÄFTSWELT

Gesundheitsförderung für zu Hause

LÜBECK. Trinken und regelmäßiges Lüften ist wichtig für die Gesundheit: Der Hausnotruf der Johanniter-Unfall-Hilfe e.V. im Regionalverband Schleswig-Holstein Süd/Ost ist ab sofort auch mit Trink- und Lüfterinnerung verfügbar.

HAUSNOTRUF MIT ERWEITERTEM ANGEBOT

Bis ins hohe Alter zu Hause wohnen bleiben – und das auch noch gesund. Das wünschen sich die meisten Menschen. Um die Sicherheit in den eigenen vier Wänden zu gewährleisten, gibt es bereits seit den 1980er Jahren den Hausnotruf. Ab sofort erweitert der Regionalverband Schleswig-Holstein Süd/Ost erstmals den klassischen Hausnotruf um neue Funktionen: „Mit unserem innovativen Angebot bieten wir zusätzlich zur Sicherheit auch präventive Gesundheitsförderung. Das trägt zum Wohlbefinden unserer Kundinnen und Kun-

den bei, entlastet aber gleichzeitig auch unser Gesundheits- und Pflegesystem. Damit sind wir absolute Vorreiter am Markt“, ergänzt Matthias Rehberg.

GESUNDHEITSFÖRDERUNG LEICHT GEMACHT

Möglich wird das Ganze durch eine Partnerschaft mit dem Schweizer Unternehmen CARU, die das digitale Assistenzsystem CARU care entwickelt hat. „Das Gerät ist intuitiv und leicht zu bedienen. So ist keinerlei technisches Vorwissen erforderlich und die Lösung funktioniert ohne Smartphone“, erklärt Rehberg. Die neuen Gesundheitsdienstleistungen beinhalten eine CO2-Ampel und eine Trinkanimation. „CARU care darauf hin, rechtzeitig zu lüften, und animiert dazu, regelmäßig zu trinken.“ Beides unterstützt die Kundinnen und Kunden dabei, ein gesundes Leben zu führen.

HAUSNOTRUF NEU GEDACHT

Ganz wie beim bewährten Hausnotrufsystem können über das System Notrufe abgesetzt werden. Aber auch hier gibt es Neuerungen, die mit dem Fraunhofer-Institut in Oldenburg entwickelt wurden. Zusätzlich zum klassischen Knopfdruck kann ein Notruf nun auch per Sprache ausgelöst werden. Der Funksender enthält intelligente Sensoren, die einen Sturz automatisch erkennen.

Das preisgekrönte Design von CARU care fügt sich außerdem elegant in jeden Raum ein und sorgt von Anfang an für ein gutes Gefühl. Das System ist zertifiziert und wird bei bestehendem Pflegegrad durch die Pflegekasse bezuschusst.

Mehr Informationen zum Angebot gibt es unter: www.johanniter.de/hausnotruf sowie www.caru-care.com



Musikalische Seelenverwandtschaft

Um fliegen zu können, braucht es blindes Vertrauen. Die musikalische Seelenverwandtschaft zwischen Tomasz Kowalczyk (Piano) und Felix Behrendt (Kontrabass) bildet eine neue Einheit, auf deren Grundlage das Duo mit dem Trompeter Markus Stockhausen (Foto) und dem Schlagzeuger Bodek Janke in die Lüfte steigt – mal gefühlvoll mit langem Anlauf und mal als Senkrechstart. Markus Stockhausen zählt zu den spannendsten Musikern unserer Zeit – ganz gleich, ob Jazz, zeitgenössische oder klassische Musik, Improvisation oder Komposition. Mit seinem Vater, dem Komponisten Karlheinz Stockhausen, arbeitete er intensiv zusammen. Das Konzert „Melodic Lifetime feat. Markus Stockhausen“ ist am 27. September ab 19.30 Uhr im Haus Eden, Königstraße 25 zu erleben. Tickets gibt es im Vorverkauf unter luebeck-ticket.de und in der Buchhandlung Belling zum Preis von 22 Euro plus Gebühren. An der Abendkasse kosten sie 25 Euro.

Foto: Hermann Willers

Radtour des ADFC am Sonntag

LÜBECK. Zur Herbstanfangs-Tour des ADFC am Sonntag, 22. September, geht es durch die Stadt über Dornbreite Richtung Mori, über Steinrade, Badendorf nach Heilshoop. Dort am Teich ist Picknickpause. Weiter geht's im Bogen

über Zarpn, Heidekamp, Ratzbek, Reecke, Niendorf am Kanal entlang zurück nach Lübeck. Start ist um 12.30 Uhr am Werkhof, Kanalstraße 70. Die Teilnahme ist kostenlos. Anmeldung unter <https://touren-termine.adfc.de>.

Benefizkonzert für Jakobi-Orgel

LÜBECK. Ein Benefizkonzert für die Restaurierung der hiesigen Stellwagen-Orgel gibt das Europäische Hanse-Ensemble am Dienstag, 24. September, um 19 Uhr in der Lübecker St. Jakobi-Kirche. Auf dem Programm „Nordwärts“ stehen Werke von Komponisten und Komponistinnen, die beim Dresdner Großmeister Heinrich Schütz in die Lehre gegangen sind. Das international besetzte Ensemble spielt im Wechsel mit Organist Arvid Gast, der das historische Instrument in Orgelsoli erklingen lässt.

Das Programm enthält unter anderem Werke von Matthias Weckmann und Christoph Bernhard (Hamburg), von Johann Vierdanck (Stralsund) und von Heinrich Albert (Königsberg). Mit Sophie Elisabeth, der Herzogin von Mecklenburg und späteren Fürstin von Braunschweig-Wolfenbüttel, kommt zudem eine der ganz wenigen Komponistinnen des 17. Jahrhunderts zu Gehör.

Arvid Gast, Titularorganist an St. Jakobi, ergänzt das Programm mit Solostücken von Matthias Weckmann, Franz Tunder und Dieterich Buxtehude, gespielt an der historischen Stellwagen-Orgel.

Das Europäische Hanse-Ensemble setzt sich jährlich neu zusammen und besteht aus talentierten internationalen Nachwuchsmusikern (Gesang, Barockvioline, Viola da Gamba, Zink, Barockposaune, Laute und Orgel).

Die Tickets für das Konzert in Lübeck kosten 10 Euro (keine Ermäßigung) und sind am Konzerttag ab 18 Uhr an der Abendkasse erhältlich. Der Betrag kommt der Restaurierung der Stellwagen-Orgel zugute.

KNUTZEN HOME

Die mit dem grünen Haus! 16 x in Schleswig-Holstein

IMMER IN IHRER NÄHE UND ONLINE UNTER: WWW.KNUTZEN-HOME.DE

UNSER SERVICE FÜR SIE: EIGENE BODENLEGER, DEKORATEURE UND NÄHERINNEN, LIEFERSERVICE

Das gab's noch nie!

Der Jubiläumskorb 50 Jahre KNUTZEN

- edle Bullaugen • Lifter für leichtere Verstellung • Doppelrollen 360° drehbar • Stoff und Bezüge waschbar • 2 Kissen extra • 2-Sitzer • nur solange der Vorrat reicht

UVP 2.399,-
+ Haube 79,-
Komplettpreis:
1.499,-

Mitnahmepreis

KNUTZEN HOME **Lübeck**

Osterweide 14 • Tel. 0451 / 50 49 060

luebeck@knutzen-home.de

KNUTZEN HOME **Eutin**

Industriestr. 12a • Tel. 04521 / 79 56 00

eutin@knutzen-home.de

KNUTZEN HOME **Oldenburg in Holstein**

Am Voßberg 8 • Tel. 04361 / 50 63 90

oldenburg@knutzen-home.de

GESUNDHEITS-TIPP

Was ist Rheuma?

Rheuma ist ein Sammelbegriff für über 400 Erkrankungen, die vor allem den Bewegungsapparat betreffen, aber auch andere Organe beeinträchtigen können. Entzündliche Prozesse, die oft autoimmune Ursachen haben, stehen hier im Vordergrund. Die bekannteste Form ist die Rheumatoide Arthritis, die hauptsächlich Hände und Füße betrifft. Andere Formen wie der Morbus Bechterew zielen auf die Wirbelsäule ab und führen zu starken Rückenschmerzen und einer Versteifung der Wirbelsäule.

Vaskulitiden und Kollagenosen, bei denen Blutgefäße bzw. Bindegewebe betroffen sind, gehören ebenso zum rheumatischen Formenkreis wie Stoffwechselerkrankungen, die rheumatische Beschwerden auslösen können, wie die Gicht.

Die genauen Ursachen für die meisten rheumatischen Erkrankungen sind jedoch bis heute nicht vollständig geklärt. Bei vielen Formen spielen autoimmune Prozesse eine Rolle, bei denen das Immunsystem körpereigene Strukturen angreift. Umweltfaktoren wie Infektionen und Stress können ebenfalls zur Entwicklung rheumatischer Erkrankungen beitragen.

Symptome und Diagnose
Die Symptomatik von Rheuma ist vielfältig und abhängig von der spezifischen Erkrankung. Typische Anzeichen sind Schmerzen, Schwellungen und Steifheit in den Gelenken, die besonders morgens stark ausgeprägt sein können. Auch allgemeine Symptome wie Müdigkeit und Fieber können auftreten.

Die Diagnose wird in der Regel durch klinische Untersuchung, Bluttests

auf Entzündungsmarker und Rheumafaktoren sowie bildgebende Verfahren wie Röntgen oder MRT gestellt.

LISTE DER HÄUFIGSTEN RHEUMATISCHEN ERKRANKUNGEN

Entzündliche rheumatische Erkrankungen

•Rheumatoide Arthritis - Eine Autoimmunerkrankung, die hauptsächlich die Gelenke betrifft.

•Spondyloarthritis, einschließlich: Ankylosierende Spondylitis (Morbus Bechterew) - Eine entzündliche Erkrankung, die vor allem die Wirbelsäule und das Kreuzbein betrifft. Psoriasis-Arthritis - Eine entzündliche Gelenkerkrankung, die bei Menschen mit Schuppenflechte auftritt.

•Systemischer Lupus erythematosus (SLE) - Eine systemische Autoimmunerkrankung, die die Gelenke und innere Organe beeinflussen kann.

•Juvenile idiopathische Arthritis - Eine Gruppe von Arthritisformen, die Kinder und Jugendliche betrifft.

Gicht - Eine Stoffwechselstörung, die durch die Ablagerung von Harnsäurekristallen in den Gelenken gekennzeichnet ist.

•Sklerodermie - Eine Gruppe von Autoimmunerkrankungen, die eine Verhärtung der Haut und manchmal auch inter-

ne Organe verursacht.

•Polymyalgia rheumatica - Eine Erkrankung, die mit starken Muskelschmerzen und Steifheit in Schultern und Hüften einhergeht.

•Vaskulitis - Eine Entzündung der Blutgefäße, die verschiedene Formen annehmen kann, z. B. Riesenzellarteriitis oder Granulomatose mit Polyangiitis (Morbus Wegener).

Degenerative rheumatische Erkrankungen

•Osteoarthritis (Arthrose) - Eine Erkrankung, die durch den Abbau von Gelenkknorpel und den darunter liegenden Knochen gekennzeichnet ist.

•Spondylose - Eine degenerative Erkrankung, die die Wirbelsäule betrifft.

Weichteilrheumatismus (Weichteilrheumatismus)

•Fibromyalgie - Eine Erkrankung, die durch weit verbreitete Schmerzen im ganzen Körper, Müdigkeit und emotionale Belastung gekennzeichnet ist.

•Tendinitis (Sehnenscheidenentzündung) - Entzündung oder Reizung einer Sehne.

•Bursitis - Eine Entzündung der Schleimbeutel, die häufig Schultern, Ellenbogen oder Hüften betrifft.

•Myofasziales Schmerzsyndrom - Schmerzen, die aufgrund von Triggerpunkten in Muskeln auftreten.

Die Behandlung von Rheuma hängt stark von der spezifischen Erkrankung ab. Meistens zielt man darauf ab, die Symptome zu lindern, Entzündungen zu reduzieren und die Progression der Erkrankung zu

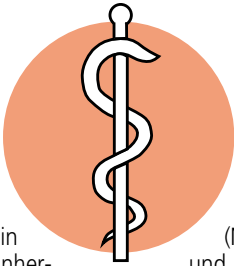
verlangsamen. Dies geschieht vor allem durch Medikamente wie Schmerzmittel, entzündungshemmende Medikamente (NSAR), Kortikosteroide und moderne Biologika, die gezielt in das Immunsystem eingreifen. Physiotherapie und Ergotherapie sind ebenfalls wichtige Bestandteile der Behandlung, um die Beweglichkeit zu erhalten und die Selbstständigkeit im Alltag zu fördern.

Auch Ernährung spielt eine Rolle bei der Bewältigung von Rheuma. Eine entzündungshemmende Diät, reich an Omega-3-Fettsäuren, Antioxidantien und wenig verarbeiteten Lebensmitteln, kann helfen, die Symptome zu verbessern. Regelmäßige Bewegung und das Vermeiden von Übergewicht sind ebenfalls wichtige Aspekte, die positiv auf den Krankheitsverlauf einwirken können.

Rheuma kann erhebliche Auswirkungen auf die Lebensqualität und die soziale Teilhabe haben. Chronische Schmerzen und eingeschränkte Mobilität können den Alltag der Betroffenen stark beeinträchtigen. Hier ist es wichtig, dass Patienten und ihre Familien über Selbsthilfegruppen und spezialisierte Beratungsstellen Unterstützung erhalten.

Rheumatische Erkrankungen sind komplex und fordern einen ganzheitlichen Behandlungsansatz. Wichtig ist, bei ersten Symptomen frühzeitig einen Facharzt aufzusuchen und die empfohlenen Therapien konsequent zu verfolgen.

Gesunde Grüße aus den
Pinguin-Apotheken



Achtung vor Pilzvergiftungen

In Deutschland gibt es mehrere tausend Pilzarten.

Wenn es draußen feucht und regnerisch ist, kommt die Zeit der Pilze suchenden. Bedingt durch die ungewöhnlich häufigen und ergiebigen Regenfälle in den letzten Wochen sind die Wälder in Lübeck und Umgebung jetzt ein besonderes Paradies für die essbaren Waldschätze. Allerdings ist Vorsicht geboten. Denn je mehr Pilze es gibt, desto größer ist auch die Gefahr von Vergiftungen. Nach Aussagen des Giftinformationszentrums-Nord für Schleswig-Holstein (GIZ-Nord) steigt die Zahl der Pilzvergiftungen insbesondere in den feuchten Sommer- und frühen Herbstmonaten, die mit milden Temperaturen hergehen, spürbar an.

Von den tödlich verlaufenden Pilzvergiftungen in Mitteleuropa gehen die meisten auf den Knollenblätterpilz zurück. Dieser wird von unerfahrenen Sammlern nicht selten mit dem Champignon verwechselt und verursacht potenziell lebensgefährliche Pilzvergiftungen. Innerhalb von 24 Stunden kommt es häufig zu heftigem Erbrechen, starken Bauchschmerzen und Durchfall. Ein Kind kann schon nach dem Verzehr von nur einem Knollenblätterpilz sterben. Insgesamt gibt es in Deutschland mehrere tausend Pilzarten, von denen rund 200 giftig sind. Die AOK NordWest warnt deshalb dringend davor, Pilze ohne Fachkenntnisse zu sammeln und zu verzehren. Ein gutes Bestimmungsbuch und die Anleitung durch Pilzsachverständige oder sehr erfahrene Sammler sind gute Wissensquel-

len und unbedingte Voraussetzung für ein sicheres Pilzesammeln. Gute Informationen bietet die Deutsche Gesellschaft für Mykologie in ihrer Internetpräsenz.

„Wer nach dem Essen eines Pilzgerichts Übelkeit, Schmerzen, Schwindel oder Missempfindungen verspürt, sollte sofort einen Arzt aufsuchen oder gleich direkt in ein Krankenhaus gebracht werden“, so Kölpin. Den Pilz oder Reste davon unbedingt mitnehmen, um den „Übeltäter“ schnell identifizieren zu können.

Sollte ein Pilz als giftig eingeschätzt werden, erfolgt rund um die Uhr unter der kostenfreien Rufnummer 0551-19240 die weitere Beratung zur medizinischen Behandlung durch die Experten der Giftnotrufzentrale Nord. „War 2023 bereits ein Jahr mit überdurchschnittlich vielen Anfragen zu Pilzvergiftungen, so konnten wir in diesem Jahr bereits im Juni eine nochmals gesteigerte Nachfrage nach Pilzvergiftungen verzeichnen“, sagt Dr. Martin Ebbecke vom GIZ-Nord. „Wir vermitteln bei Anfragen auch sofort Kontakt zu Pilzsachverständigen, die dann helfen, durch noch vorhandene Pilze, aus den Putzresten, aus Erbrochenem und aus Informationen zu Aussehen und Standort den verzehrten Pilz zu bestimmen“. Die GIZ-Experten geben auch Empfehlungen für weiterbehandelnde Ärzte zur spezifischen Therapie.

Alle Informationen unter www.giz-nord.de.

GESCHÄFTLICHE EMPFEHLUNGEN

VERANSTALTUNGEN

MARKTPLATZ

KRAFTFAHRZEUGMARKT

MÖBEL / HAUSRAT

KFZ ANGEBOTE

Straßenflohmarkt Lübeck Strecknitz
Wann: 22.9.2024, 10 - 16 Uhr. Wo: Feenwiese und Elfenrain. Auch bei schlechtem Wetter!

! Ab sofort suchen wir gebrauchte Möbel für die Ukraine ☎ 0451/59988209
Abholung von gebr. Möbeln für bedürftige Menschen in Litauen. Tel.: 0176/55 29 18 30

BEKLEIDUNG

Alles muss raus! DOB, Gr. 44-46, sehr gut erhaltene Kleider, Jacken, Blazer, Mäntel, Hosen, Taschen u.v.m., von 5- 15€ ☎ 0451/895 170 (ab 11Uhr)

GARTEN

Offener Garten am 22.09., 11-18 Uhr im Rosenhof, Dorfstr. 5, 19217 Pöge/Carlow. ☎ 038873/ 20 250

Strandkorb 'Ostsee', leicht beschäd., nach Gebot, Tel. 0451/ 50 59 453

HOBBY UND FREIZEIT

Gebrauchte Anhängerkupplung Golf VI, abnehmbar, 150 € VHB; 28er Herrenrad, Velo de Ville, 24-Gang Kette, sehr gepflegt, 390 €; 4 Gartenstühle Nash mit Tisch 1x1m, 300 € VHB; 2er Fahrradträger für Kette, 90 € ☎ 0173-6283855

KAMINE / SAUNA

KAMINHOLZ getrocknet + regional, Lieferung n.V., ☎ 0172 - 4021729

DIENSTLEISTUNGEN

Gartenpfl. u. Winterdienst 0451/4005385

LANDGESTÜT TRAVENTHAL
Antik & Trödel FLOHMARKT
28. + 29. Sept. !!!Schnäppchenjagd auf dem Lande!!!
„Drinnen und Draußen“
23795 Traventhal (bei SE) • www.landgestuet-traventhal.de
HISTORISCHER HENGSTSAAL

VERSCHIEDENES

Biete Gartenmitbenutzung gegen Arbeitsbeteiligung. Lübeck, Hohenwarte 1. ☎ 01520 4191694

Christus - für Dich gestorben

Eiche, Balken, 14 x 16/ 16x16 / 3m, Bohlen, 0,30 bis 0,35 x 0,05 x 3m abgelagert, Bretter 0,03 x 3m. ☎ (0 174) 5 415 704

Zu verschenken: Flohmarktartikel aller Art. ☎ 0152/ 020 667 46

Ich suche für unser Gärtnermeistertreffen: Heidi No. (Mutter arbeitete b. Dräger) u. Mario Th. aus HL - damals wohnh. in d. Possehlstr.4 bzw. Trendenburgstr. 29, 1983 bei d. Stadtgärtnerei Lübeck beschäftigt. Infos: evaledebruhr@gmx.de

Klappbare u. mobile Massageliege, 25 €; kleiner antiker Beistelltisch, 25 €, zu verk. ☎ 0151/59870879

Der Flohmarkt erscheint jeden Mittwoch und Sonnabend. Anzeigenservice: Tel. 0451/ 144-1111 oder www.LN-Medienhaus.de

Mahagoni Haustür, verglast, taubenblau, an Selbstabholer zu verschenken. 0451/ 395629

Dänischer, massiver Eßtisch, 70x110, auf 2m ausziehbar, an Selbstabholer in HL zu verschenken ☎ 0174/2577330

Sammler sucht 5 und 10 DM Münzen, auch Scheine u. Kleingeld ☎ (0171) 4 721 861

Leere Warenkarton kl./groß kostenlos abzuholen in 23923 Herrnburg, HL. ☎ 038821/66830

Alte Briefmarkensammlungen/Nachlässe v. priv. Sammler gesucht. Diskretion u. Barzahlung werden zugesichert. Gerne auch Münzen. ☎ 0171/7088641

Früher abschließen mehr sparen:

Im September	Im Oktober	Im November
170 €	125 €	85 €

Das Jahresschlusspaket

Meine LN. Mein neues Tablet. Mein Rückzahlungsbonus.

Wissen, was Lübeck, unseren Norden und unsere Welt bewegt.

Jetzt online abschließen: www.LN-abo.de/zugreifen

Lübecker Nachrichten

Partner im RedaktionsNetzwerk Deutschland

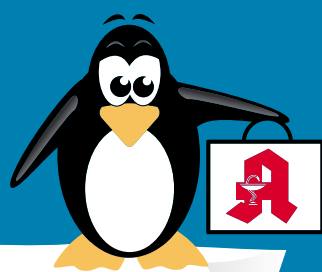
Helfen Sie uns durch ehrenamtliche Mitarbeit in den Ausgabestellen bzw. im Fahrdienst oder unterstützen Sie uns mit einer Spende.

TAFEL LÜBECK e.V.
Schulstraße 8 · 23568 Lübeck · ☎ 0451-59 95 94
info@tafel-luebeck.de · www.tafel-luebeck.de
Spendenkonto: IBAN DE17 2307 0700 0040 4244 00
BIC DEUTDE33

Qualität
zertifiziert gemäß
DIN EN ISO 9001:2015

EISKALT
REDUZIERT*

PINGUIN APOTHEKEN



DIE GRÖSSTE AUSWAHL IN LÜBECK*

Sie haben
ein Recht auf
**DEUTSCHE
MEDIKAMENTE**

Keine Experimente aus Holland.

**Bei uns werden alle Arzneimittel
auf Echtheit geprüft!**

Rufen Sie uns an oder bestellen Sie unter: www.pinguinapotheke24.de

*Für alle Produkte gilt zu Risiken u. Nebenwirkungen fragen Sie Ihren Arzt oder Apotheker - Dieser Preis gilt nach den gesetzlichen Bestimmungen, wenn diese Arzneimittel zu Lasten der gesetzlichen Krankenkassen abgegeben werden - Gilt nicht für verschreibungspflichtige Arzneimittel.

**Am Hauptbahnhof/
ZOB**
Konrad-Adenauer-Str. 1
Tel.: 0451/82966

**Im Hochschulstadtteil /
Im Campus**
Alexander-Fleming-Str. 1
Tel.: 0451/292 896 66

**In der Mühlenstraße
Südl. Altstadt**
Mühlenstr. 37
Tel.: 0451/707 510 10

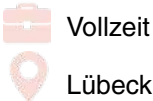
**In der Königstraße
auf 2 Etagen / EG + 1. OG**
Königstr. 59-63
Tel.: 0451/292 75 55

FINDE DEINEN
TRAUMJOB
IM NORDEN



Wohnungsbaugesell-
schaft Bauhütte AG

Buchhalter (m/w/d)



Vollzeit
Lübeck

Technische
Hochschule Lübeck

Mitarbeiter/in
(m/w/d) für den
Bereich
Drittmittelcontrolling



Vollzeit
Lübeck

BST Bau GmbH

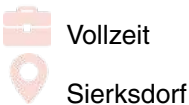
**Stahlbetonbauer/
Zimmerer** (m/w/d)



Vollzeit
Lübeck

Zweckverband
Ostholstein

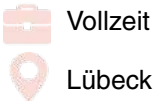
**Informationssicher-
heitsbeauftragte:r**



Vollzeit
Sierksdorf

Hammer GmbH

Vertriebsleiter
(m/w/d)



Vollzeit
Lübeck

Kaufhaus
Martin Stolz GmbH

Einkäufer (m/w/d)
für den Bereich
Schuhe



Vollzeit
Fehmarn

Lubs GmbH

Mitarbeiter (w/m/d)
in der Lagerhaltung
Rohstoffe



Vollzeit
Lübeck

13.196 Stellen
und 6.376
Arbeitgeber
warten
auf Dich.



STELLENMARKT

Hansestadt LÜBECK



Wir stellen ständig für alle Stadtteile ein:

Reinigungskräfte (23,50 Std./Woche)

- für den Bereich Gebäudemanagement für die Unterhaltsreinigung in Schulen, Kitas und Verwaltungen.
- Nachtdienst, Nachmittags- und Abenddienst sowie wohnortnaher Einsatz möglich
- mobile Teamarbeit möglich (mit Hol- und Bringservice vom Wohnort)
- mehrere Einsätze am Tag möglich wenn gewünscht
- Unterstützung beim Grundreinigerteam am Nachmittag möglich (mit höherer Entgeltzulage)
- unbefristete Einstellung nach 12 Monaten möglich
- Jahressonderzahlungen (Weihnachtsgeld) garantiert und Leistungsprämien möglich
- Mehrstundenauszahlung oder Freizeitausgleich
- Begrüßungsgeschenk, interkulturelle Arbeitsatmosphäre, Reinigungspläne in Fremdsprachen vorhanden

Entgeltgruppe 1 TVöD - Kennziffer 001 / 2024

Näheres zu den Aufgaben finden Sie unter www.luebeck.de/jobs oder unserem Karriereportal (stadtluebeckjobs.de).

Mehr Informationen erhalten Sie über reinigungsdienste-gmhl@luebeck.de oder telefonisch unter 0451-1226271, Herr Eiring bzw. unter 0451-1221902, Frau Brummerloh.

Ausdrücklich begrüßen wir es, wenn sich Menschen mit Migrationshintergrund bei uns bewerben.

Wir suchen am Standort **Lübeck-Travemünde**
für unser aja Resort:

Mitarbeiter*innen Haustechnik (m/w/d)



DSR
ASSET
MANAGEMENT

- ✓ Unbefristeter Arbeitsvertrag
- ✓ BAV, Krankenzusatzversicherung & Sonderzahlungen
- ✓ Bereitstellung von Arbeitskleidung & Weiterbildungen
- ✓ Mitarbeiter-Benefit Card & Dienststradleasing
- ✓ Reisevergünstigungen in allen aja Resorts, A-ROSA Resorts & weiteren Unternehmenspartnern

Ihre Aufgaben:

- Betreuung der technischen Hotelanlage
- Beseitigung festgestellter Funktionsstörungen, Schäden und Verunreinigungen
- Entgegennahme von Mängeln und eigenständige Abarbeitung, Kontrolle der Mängelanzeigen, Begleiten und Kontrollieren von Fremdfirmen
- Bedienen von Heizungsanlagen, technischen Geräten nach entsprechender Anweisung und Befähigung
- Regelung der haustechnischen Anlagen
- Periodische Überprüfung aller Sicherheits-, Beleuchtungs- und Alarmanlagen
- Erfassen von Zählerständen
- Notrufbereitschaft

Weitere Informationen finden Sie unter:

www.dsr-asset.com/karriere

Bewerben können Sie sich per E-Mail bei Frau Marquardt:
karriere@dsr-immobilien.com



Die Lübecker Nachrichten GmbH ist ein Medienhaus mit Tageszeitungen, Anzeigenblättern, Spezialpublikationen sowie einer Vielzahl von digitalen Angeboten. Mit ihrer Zeitung „Lübecker Nachrichten“ ist sie Marktführer in der Region und gehört zur MADSACK Mediengruppe.

Wir suchen zum nächstmöglichen Zeitpunkt und zunächst befristet auf 2 Jahre einen

Personalsachbearbeiter (d/m/w)

Du bist auf der Suche nach einer neuen Herausforderung und liebst anspruchsvolle und eigenverantwortliche Personalarbeit? Dann freuen wir uns darauf, Dich kennenzulernen.

Deine Aufgaben:

- Eigenverantwortliche Betreuung sowie Umsetzung aller administrativen Personalprozesse
- Beratung unserer Mitarbeiter
- Pflege der digitalen Personalakte und der Personalstammdaten
- Unterstützung im Bewerbermanagement (Erstellung und Schaltung von Stellenanzeigen und Pflege des Bewerbermanagementsystems)
- Mitarbeit bei Projekten und Aktionen (Gesundheitstage, hausinterne Seminare etc.)
- Unterstützung bei der Betreuung von kaufmännischen Auszubildenden

Dein Profil:

- Kaufmännische Ausbildung, Personalfachkaufmann (d/m/w) wünschenswert bzw. vergleichbare Qualifikation

- Erste Berufserfahrung in der Personalarbeit erforderlich
- Personalsoftware-Skills, idealerweise SAP-HCM sowie MS Office
- Selbstständige, strukturierte und sorgfältige Arbeitsweise
- Ausgeprägte Sozialkompetenz, sehr gutes Kommunikations- und Organisationsvermögen

Das bieten wir Dir:

- Professionelle und maßgeschneiderte Einarbeitung
- Weiter- und Fortbildungsmöglichkeiten (z.B. über den Madsack Medien Campus)
- Flexible und mobile Arbeitszeitmodelle
- EGYM Wellpass (Firmenfitness), bezuschusstes Jobticket, Work Café
- Betriebliche Gesundheitsangebote und Altersversorgung

Vollzeitstelle ggf. auch in Teilzeit möglich (ca. 30h/Woche).

Das klingt spannend für Dich? Dann freuen wir uns über Deine aussagekräftige Bewerbung unter Angabe Deines möglichen Eintrittstermins und Deiner Gehaltsvorstellung.

Lübecker Nachrichten GmbH
Personalabteilung
Herrenholz 12, 23556 Lübeck
E-Mail: bewerbung@ln-luebeck.de



DRK-Schwesternschaft
Lübeck e. V.



Deutsches
Rotes
Kreuz

**FAHRER
GESUCHT!**
ab sofort auf
geringfügiger Basis



Für den Fahrdienst unserer Tagesgäste
in der Erika-Gerstung-Straße 1
suchen wir zuverlässige Unterstützung:

Montag bis Freitag
7.30 bis 9.30 Uhr und/oder 14.30 bis 16.30 Uhr

**Bei Interesse bitte melden bei
Jessika Burghardt: 0173 4680136**

DRK-Schwesternschaft Lübeck e.V.
Marlistr. 10 • 23566 Lübeck



**Eigenes Geld
verdienen,
Träume ver-
wirklichen!**
Wir suchen Zusteller.
Der perfekte Nebenjob
für junge Leute*.

**wochen
spiegel**

Melde dich unter Telefon: 0451 / 144-1858

*Schüler zwischen 13 und 17 Jahren.

**Hausmeister/
Haustechniker (m/w/d)**

mit handwerk. Ausbildung, gerne
Frührentner, für 8 Stunden/Wo.
auf geringf. Basis gesucht.
Hausverwaltung Schad
Tel. 0451/6104815

Jobcoach Block hilft seit 25 Jahren, egal
wo Sie stehen. Für Arbeitssuchende mit
Gutschein gratis. ☎ (0 176) 35554624
oder jobcoach-block.de

Hausm. su. Reinigungsst. 0159/01462544

Suche Mitarbeiter m. FS, Garten/WD.
K. Willemeit GmbH ☎ 0 171/ 52138 22

Reinigungskraft (m/w/d)
auf geringfügiger Basis
in Lübeck gesucht. FS erforderlich.
Firma Alkiewicz, ☎ 0175/1626262

Suche freundliche pflegerische Hilfe
(gern jung gebliebene Rentnerin) für mei-
ne Tochter. Es handelt sich evtl. um 2-3
Einsätze im Monat. (nach vorh. Abspra-
che) Wenn ich als Mutter einen Termin
habe, benötige ich eine Hilfe, die
während meiner Abwesenheit bei meiner
Tochter ist. Gern Nähe Buntekuh, Mois-
ling, Genin, damit der Anfahrtsweg nicht
so weit ist. Näheres besprechen wir.
Bezahlung VHB. ☎ 0162-7280352



„Um die Einzigartigkeit
Lübecks für unsere Gäste
aus aller Welt zu erhalten.“
Thomas Arndt, Stadtführer

**GEMEINSAM
UNSERE KIRCHEN
ERHALTEN.**

www.sieben-tuerme-luebeck.de

7. Lübecker Gesundheitstag



EINTRITT
frei

„Lübecker Ärztenetz - rundum in
kompetenten Händen“

Samstag, 28. September 2024

in der **Musik- und Kongresshalle Lübeck**, 10 bis 17 Uhr
Bitte Impfpass für den Gesundheitsparcours mitbringen.

Wir
freuen uns
auf Sie!

LÄN Lübecker Ärztenetz
BÜNDNIS FÜR AMBULANTE MEDIZIN
www.gesundheitstag-luebeck.de

HÄUSER

Bülow

Modernes Generationshaus auf ca. 2.000 m² Grdst., ca. 217 m² Wohnfl., Wohnzimmer mit Kamin, großzügiges Schlafzimmer, helles Badezimmer mit Badewanne und separate Duschkabine, offene EBK mit Kuchenschl., umfangreiche Sanierung zwischen 2013 - 2023.

Aufteilung in zwei separate Wohneinheiten möglich, Warmwasseraufbereitung über Solarthermie, BP: 1929, B: 82,31 kWh/(m²a), Kfz C, Gas-FBH, KP: 445.000,- €

0451-8009410 von-wueffling-immobilien.de

S-Immobilien-gesellschaft Holstein mbH & Co. KG
Tochtergesellschaft der Sparkasse Holstein

[illegible]

**wochen
spiegel**

IMMOBILIENVERKAUF

HÄUSER



Ruhiges Reihenhaus mit Sonnengarten in zentraler Lage von Travemünde Sonniger Garten, Gartenhaus, 3 Außenstellplätze, Grundstücksgröße 415 m², Erbaugrundstück-3 Zimmer, großzügige Einbauküche, Dusch- und Wannenbad, Spitzboden als Stauraum. EVA: 250.60Wh/(m²a), Gas, E, Bj. 1956, **KP: 345.000,-** € zzgl. Courtage

loose firmengruppe
Immobilien seit 1982
☎ 04503/88 12 00 www.loose-immo.com

Oldenburg i. H.

Energieeffizientes Einfamilienhaus in familienfreundlicher Lage, ca. 148 m² Wfl., ca. 612 m² Grundstück mit Gartenhaus, 5 Zimmer, Wohn-/Essbereich mit Zugang zu Terrasse und Garten, offene Küche mit E-Geräten, modernes Duschbad, HWR mit WMA, OG mit Wannenbad, Fußbodenhz. im gesamten Haus, Bj. 2012, B: 18,3 kWh/(m²a), Kl: A+, EWP, KP 449.000,- €
0451-8009410 von-wueffing-immobilien.de

Ratzeburg

Liebevoll gestaltetes Einfamilienhaus in naturnaher Lage von Ratzeburg, ca. 125 m² Wohnfl., 4 Zi. zzgl. Teilausgebauter Dachboden, offenes Entrée mit Gäste-WC, weiträumiger Wohn-/Essbereich, bodentiefe Fenster- elemente, großz. Wohnküche, HWR, 3 SZ, Vollbad mit Fußbodenheizung, ca. 549 m² Grundstück, tw. Umlaufende Terrasse, Gartenhäuschen im Schwedenstil, Bj. 2005, Junkers Erdgas-Heizung aus 2005, V: 80,77 kWh/(m²a), Kl: E, Gas-Hz., KP: 465.000,- €
0451-8009410 von-wueffing-immobilien.de

Ratzeburg

Wunderschöner, barrierefreier Bungalow in bevorzugter Lage, ca. 133 m² Wohnfl., 4 Zi., 560 m² Grdst., mit unverbaubarem Blick, Wohn-/Essz. mit Kachelofen, Landhaus-Küche, Bad mit bodent. Dusche, Gäste-WC, Terrasse mit el. Markise, 3-fach vergl. Fenster- elemente, el. Außenrollläden, SF-Anlage m. Warmwasseraufbereitung, Carport u. Außenstellplatz, Bj. 2014, B: 112,8 kWh/(m²a), Kl: D, Gas-FBH, KP: 539.000,- €
0451-8009410 von-wueffing-immobilien.de

Reinfeld

EFH in begehrter Lage fußläufig zum Herren- teich, WZ mit Kamin, Esszimmer mit Zugang zur überdachten Terrasse, Landhausküche mit Vorratskammer, zwei SZ mit Balkon und Ensuite-Bad, Einliegerwhg. mit WZ, neuer EBK und Terrasse, SZ und Vollbad, Gästehäuschen mit Duschbad, Kunststofffenster aus 2022, Doppelcarport und div. Außenstell- plätze, Bj. 1980, Gas-Hz. aus 2000, B: 151,1 kWh/(m²a), Kl: E, Gas-Hz., KP: 630.000,- €
0451-8009410 von-wueffing-immobilien.de

Reinfeld

EFH in begehrter Lage fußläufig zum Heren- teich, WZ mit Kamin, Esszimmer mit Zugang zur überdachten Terrasse, Landhausküche mit Vorratskammer, zwei SZ mit Balkon und Ensuite-Bad, Einliegerwhg. mit WZ, neuer EBK und Terrasse, SZ und Vollbad, Gästehäuschen mit Duschbad, Kunststofffenster aus 2022, Doppelcarport und div. Außenstell- plätze, Bj. 1980, Gas-Hz. aus 2000, B: 151,1 kWh/(m²a), Kl: E, Gas-Hz., KP: 630.000,- €
0451-8009410 von-wueffing-immobilien.de

Wohnraum unter Reet!

Historisches Einfamilienhaus mit ca. 2829 m² großem, parkähnlichen Grundstück, ca. 200 m² Wohnfläche, Bj. 1939, saniert 1999, 6 Zim- mer, Landhausküche, Specksteinofen, große Süd-West-Terrasse, Brunnen und Bachlauf, Gartenteich, Holzhütte, Gewächshaus, Doppel- carport, B: 121,2 kWh/(m²a), Kl: D, Gas- ZH aus 2022, Kaufpreis: 800.000,- €
0451-8009410 von-wueffing-immobilien.de

Zu Fuß zum Strand...

Stilvolles EFH in ruhiger Sackgassenlage v. Grömitz, ca. 170 m² Wohnfl., 6 Zimmer, um- laufende Sonnenterrasse, ca. 80 m² Vollkei- ler mit Sauna, großz. Wohn- u. Esszimmer, Landhaus-Wohnküche, Gäste-WC mit Duschanschüssen, VB mit Badewanne u. Dusche, el. Rollläden, E-WP mit Klimaanlage, FBH im EG und Bad, Doppelcarport, Au- ßen-SP, Bj. 2007, V: 63,8 kWh/(m²a), Kl: B, Erd-WP, KP: 1,1 Mio. €
0451-8009410 von-wueffing-immobilien.de

EIGENTUMSWOHNUNGEN



Ferienwohnungen an der Ostsee zu verkaufen

Offene Besichtigung!

Samstag, 21.09.24, 11 - 17 Uhr
Querstraße 5, 23747 Dahme

8 möblierte Wohnungen, 2-4 Zimmer, Balkone, 73 m² bis 137 m², Photovoltaikanlage, Fußbodenheizung, Luftwärmepumpe, 3-fach-Verglasung, Personenaufzug, Stellplätze
+++ Provisionsfrei +++

0441 / 98370-60
immobilien@capital-real.de

111 m², 4-Zi.-Penthouse-Whg. in Bad Schwartau: 7.0G, ruh. Lage u. weite- ren Blick, Dachterr. 20 m², m. Fahrstuhl, EBK, Bad m. Wanne u. Du., Gäste-WC, TG u. Stellpl., pos. Energieausweis, neue Hgz. (Wärmepumpe/neue Gashzg.). Hausgeld 680 € inkl. Verwalter, Versicherung, Gar- tenpf. etc. VB 310.000 €, von privat z. verk. ☎ 0 162 / 18 46 003

Am Menzendorfer See!

Charmante 2,5 Zi.-ETW in kleinem MFH, ca. 57 m² Wohnfl., helles WZ, EBK, modernes Duschbad, Balkon mit Blick ins Grüne, Gar- tennutzung, 2 Garagen, BJ 1961, B: 121,2 kWh/(m²a), Kl: D, Öl-Hz., KP 115.000,- €
0451-8009410 von-wueffing-immobilien.de

Bad Schwartau

Sonnige 4-Zi-ETW mit Stellplatz, ca. 105 m² Wohnfl., Landhausküche, Wohnbereich mit Balkon, Dusch- u. Wannenbad, 1. OG, Auf- zug vorh. Kellerabstellraum, Etagen-Müll- system, Bj. 1970, V: 115 kWh/(m²a), Kl: D, Gas-ZH, KP: 270.000,- €
0451-8009410 von-wueffing-immobilien.de

Lübeck - Priwall

Traumhafte ETW ca. 300 m von der Ostsee entfernt, ca. 140 m² Wohnfl., 4 Zi., helles Wohnzimmer, SZ mit Ankleidezimmer, EZ mit Balkonzugang, Vollbad, Sauna, Südbalkon mit Markise, Außenstellplatz, 480,- € Haus- geld mtl., Bj. 1936, B: 154,6 kWh/(m²a), Kl: E, Gas-Hz., KP: 870.000,- €
0451-8009410 von-wueffing-immobilien.de

ETW in Travemünde...

... gesucht! Nach Hausverkauf suchen wir für ein rustiges Ehepaar eine gemütliche ETW in Strandnähe mit ca. 60 # 80 m² Wohnfl., Bal- kon o. Terrasse und ggf. mit Stellplatz. KP bis ca. 350.000,- €
0451-8009410 von-wueffing-immobilien.de



Charmante 3-Zimmer Eigentumswohnung in Lübeck Nähe HBF, praktische Raumaufteilung, ca. 59 m² Wfl., 3 Zi., gepflegtes W-bad, EBK mit WM + Spülmaschine, helles Wohnzimmer mit Balkon, geräumiger Kellerraum, Dachbodenabstell, Garage, EVA: 60,7 kWh/(m²a), Gas, B, Bj. 1960
KP: 150.000,- € zzgl. Courtage

loose firmengruppe
Immobilien seit 1982
☎ 04503-88 12 00 www.loose-immo.com

Wochenspiegel
Verlag: Lübecker Nachrichten Media GmbH
Herrenholz 12, 23556 Lübeck

Druck: A. Beig Druckerei und Verlag GmbH & Co. KG
Damm 9-19
25421 Pinneberg

www.wochenspiegel-online.de

Redaktionsleitung: Sabine Goris

Redaktion:
Tel. 04 51/1 44-17 81
e-mail: wochenspiegel.redaktion@LN-luebeck.de

Anzeigenschluss: Dienstag 15.00 Uhr
Redaktionschluss: Dienstag 16.00 Uhr

Zurzeit gilt die Anzeigenpreisliste Nr. 49 vom 01. Januar 2024

Mitglied im



BVDA
Bundesverband Deutscher Anzeigenblätter



Geschäftsleitung: Björn Bothe & Adrian Schimpf
Leiter Media-Vermarktung: Rainer Wilkens
Objektleitung: Linn Pietschke

Anzeigenabteilung: Tel. 04 51/1 44-17 63
Fax 04 51/1 44-17 79
Privatanzeigen: Tel. 04 51/1 44-11 11
e-mail: wochenspiegel.anzeigen@LN-luebeck.de

Zustellung: kostenlos, sonnabends
Lübecker Nachrichten Zustell GmbH
Telefon: 04 51/1 44-18 26

Gesamt-Druckauflagen:
Ausgabe Lübeck 95.985
Ausgabe Bad Schwartau / Stockelsdorf 26.805
Ausgabe Lübecker Bucht 16.650
Ausgabe Eutin / Malente 17.810
Gesamtauflage 157.250

Falls Sie dieses Produkt nicht mehr erhalten möchten, bitten wir Sie, einen Werbeverbotsaufkleber mit dem Zusatzhinweis - „bitte keine kostenlosen Zeitungen“ an ihrem Briefkasten anzubringen.
Weitere Informationen finden Sie auf dem Verbraucherportal www.werbung-im-Briefkasten.de

IMMOBILIENKAUFGESUCHE

HÄUSER



Wir suchen laufend.... Ein-/Zwei-/Mehrfamilienhäuser Doppelhaushälften / Eigentumswohnungen Gerne beraten wir Sie kostenlos!
Tel. 0451 - 610 30 40
www.grohmann-immobilien.de

GROHMANN IMMOBILIEN
IMMOBILIEN SEIT 1978

Bad Schwartau ges.!

Frisch vermähltes Ehepaar sucht nach Um- zug in den Norden ein kleines EFH in Bad Schwartau, Stockelsdorf oder Umland bis ca. 350.000,- €.
0451-8009410 von-wueffing-immobilien.de

Bestlage in HL gesucht!

Für einen unserer Lübecker Bestandskunden und seine Familie suchen wir kurzfristig für ei- nen zeitnahen Bezug eine Villa in Lübecks begehrtem St. Jürgen oder St. Gertrud. Ca. 350 - 450 m² Wohnfl. mit Garten in bester La- ge. Bis ca. 2,5 Mio. KP.
0451-8009410 von-wueffing-immobilien.de

Bis 450.000,- € ges.!

Ehepaar sucht kleinen Bungalow oder klei- nes EFH mit sonnigem Garten in Ratekau, Pansdorf oder Umgebung. Bis 450.000,- €. 0451-8009410 von-wueffing-immobilien.de

Bungalow gesucht!

Sympathisches Ehepaar sucht in Ostholstein einen hellen Bungalow mit kleinem Garten und Terrasse. Gern mit guter Anbindung an KiTa und Schulen. Bis ca. 600.000,- €. 0451-8009410 von-wueffing-immobilien.de

Das Besondere ges.!

Im Lübecker Umland suchen wir für ein Unter- nehmer-Ehepaar eine Immobilie mit Beson- derem Charme. Ggf. auch mit Reetdach. KP je nach Lage und Zustand.
0451-8009410 von-wueffing-immobilien.de

Geräumiges EFH ges.!

Unternehmensberater aus Reinfeld suchen mit seiner Familie ein Einfamilienhaus ab 5 Zim- mern zwischen Lübeck und Hamburg. Bis 900.000,- €
0451-8009410 von-wueffing-immobilien.de

Ein Unternehmer sucht ein Mehrfamilienhaus mit mindestens 5 Wohneinheiten und Garagen

Wir suchen für ein kinderloses Ehepaar eine DHH mit einem Garten und guten Einkaufsmöglichkeiten

Ein Baumarkt sucht eine große und zentral gelegene Gewerbefläche mit einem Parkplatz in Schleswig-Holstein

OTTO STÖBEN
☎ 0451 702790 IMMOBILIEN

NEUWERTIGES EFH GESUCHT: 4-köpfige Familie sucht gepflegtes EFH in Trittau u.U. ab 130 m², mind. 4 Zi. und Garten. KP bis € 575.000,- ☎ **04102-8243050**, www.kriechimmobilien.de

IMMOBILIE MIT FRIESENWALL GESUCHT: 4-köpfige Familie aus HH sucht schöne Immobilie in Stormarn auf gepfl. Grund- stück. KP bis € 450.000,- ☎ **04102-8243050**, www.kriechimmobilien.de

Innenstadt ade: Wir suchen Haus mit Gartenparadies

Wir sind eine junge Familie mit zwei Kindern und suchen ein neues Zuhause in ruhiger Lage mit Garten zum Toben und Entspannen. Renovierungsarbeiten schrecken uns nicht ab.
☎ 01 76 96 15 94 87

Kleine DHH gesucht!

Alleinstehende Dame aus Niedersachsen sucht kleine DHH mit Terrasse in der Lübe-cker Bucht. Bis ca. 250.000,- € KP.
0451-8009410 von-wueffing-immobilien.de

Lübecker Bucht ges.!

Vierköpfige Familie sucht solides EFH ab 150 m² mit sonnigem, nicht einsehbarem Garten in der Lübecker Bucht.
0451-8009410 von-wueffing-immobilien.de

Lübecker Bucht ges.!

Für eine Erzieherin und ihren Partner suchen wir ein ruhig gelegenes RH o. DHH in der Lü- becker Bucht. Gern mit Carport oder SP.
0451-8009410 von-wueffing-immobilien.de

Reiheneckhaus ges.!

Junge Familie aus Hamburg sucht in Lübeck oder südlich von Lübeck ein gepflegtes Rei- heneckhaus in familienfreundlicher Lage.
0451-8009410 von-wueffing-immobilien.de

TRITTAU U. UMGEBUNG SOLL ES SEIN: Paar mit Kater sucht EFH o. DHH in Trittau + 30 km Richtung Tangstedt. Bis 130 m² Wfl., gerne 3-4 Zi. und ca. 500m² Grundstück. Bj. ab 1980. KP bis € 420.000,- ☎ **04102-8243050**, www.kriechimmobilien.de

Wassergrdst. ges.!

Nach erfolgreichem Hausverkauf suchen wir für ein Ehepaar aus Hannover nach einem hochwertigen Haus mit Wassergrundstück in bevorzugter Lage Lübecks. KP je nach Lage und Ausstattung.
0451-8009410 von-wueffing-immobilien.de

Wir suchen Reihen- / DHH / EFH auf Eigenland od. EP in Lübeck, Bad Schwartau, Stockelsdorf und Umgebung

Wir freuen uns auf Ihren Anruf

Tel. 0451 - 2 77 77
Nehlsen
www.immo-nehlsen.de

Wir suchen ein Siedlungshaus oder DHH mit Garten und Garage in Ratekau, Techau, Pansdorf

Ihr Makler in 3. Generation

Tel. 0451 - 2 77 77
Nehlsen
www.immo-nehlsen.de

ANLAGEOBJEKTE

Ab 10 Einheiten ges.!

Für einen erfahrenen Kapitalanleger suchen wir im Großraum Schleswig-Holstein ein MFH ab 10 Einheiten. Provisionsfrei für den Eigentümer.
0451-8009410 von-wueffing-immobilien.de

Ab 4 Einheiten gesucht!

Zur Erweiterung des Immobilienportfolios su- chen wir für einen Investor aus Niedersachsen Mehrfamilienhäuser ab vier Einheiten. Pro- visionsfrei für den Eigentümer.
0451-8009410 von-wueffing-immobilien.de

Bis 1 Mio. € ges.!

Privater sucht ein gut vermietetes Mehrfam- lienhaus im Großraum Lübeck bis 1 Mio. €. Provisionsfrei für den Eigentümer.
0451-8009410 von-wueffing-immobilien.de

Buchen Sie Ihre Kleinanzeige unter

Tel.: 04 51/144-11 11

wochen spiegel

Geschäftshaus ges.!

Investor aus Ahrensburg sucht ein gut ver- mietetes Wohn- und Geschäftshaus in beleb- ter Lage. Gern mit ausreichend Stellplätzen oder TG. Provisionsfrei für den Eigentümer.
0451-8009410 von-wueffing-immobilien.de

Monopoly war gestern, heute zählen echte Deals!

Immobilienliebhaber (34) sucht weitere spannende Objekte zur Kapitalanlage. Direkt und fair, ohne Makler! Wertvolle Tipps werden belohnt! Ich freue mich auf ein persönliches Gespräch mit Ih- nen! ☎ 0170/8210900

Privater sucht...

...zur Geldanlage gut vermietete MFH zwi- schen Lübeck und Hamburg. KP bis ca. 10 Mio. €, Provisionsfrei für den Eigentümer.
0451-8009410 von-wueffing-immobilien.de

Wir suchen laufend Mehrfamilienhäuser Keine Kosten für den Verkäufer!

GROHMANN IMMOBILIEN - Immobilien seit 1978
Arnimstr. 29 a, 23566 HL, Tel. 0451 - 610 30 40
www.grohmann-immobilien.de

GRUNDSTÜCKE



Wir kaufen auch Grundstücke, auf denen solch ein Haus steht! Oder falls Ihnen ihr Grundstück zu groß geworden ist.

Rufen Sie uns gerne an, wir machen Ihnen ein Angebot!

NORDISKA HAUS GmbH

Schönböckener Str. 10 - 23556 Lübeck
04 51 - 4 86 69 18 info@nordiska-haus.de

FERIEN- UND FREIZEITIMMOBILIEN

Ferienhaus gesucht!

Solvente Hamburger Familie sucht ein ge- pflegtes Ferienhaus ab 140 m² Wohnfl. mit viel Charme in ostseenahe Lage.
0451-8009410 von-wueffing-immobilien.de

GEWERBLICHE IMMOBILIENANGEBOTE

BÜROFLÄCHEN / PRAXEN

Büroräume, hell, geräumig, modern, Park- plätze direkt vor 7.00 ca. Gewerbegebiet Roggenhorst, Preis: 7.00 € m² netto zzgl. NK ☎ 045 18 10 44 30

Reinfeld

Büroflächen mit guter Verkehrsanbindung, ca. 139 m² Nutzfl., 3 Büroräume, Bespre- chungsraum, Serverraum, EBK, zwei sep. WC's, Glasfaseranschluss, 10 Außenstellpl., Bj. 2000, B: Strom 68 kWh/(m²a), Wärme 137 kWh/(m²a), Gas-ZH, NKm: 1.700,- € mtl.
0451-8009410 von-wueffing-immobilien.de

GEWERBLICHE IMMOBILIENGESUCHE

BÜROFLÄCHEN / PRAXEN

Versicherungsagentur

...sucht zum Aufbau eines neuen Standortes eine Bürofläche ab 100 m² in und um Lübeck.
0451-8009410 von-wueffing-immobilien.de

LADENLOKALE / LADENFLÄCHE

Innenstadt gesucht!

Für einen expandierenden Optiker suchen wir in der Lübecker Innenstadt eine Ladenflä- che ab 150 m² mit Schaufensterfläche, Lager und kleiner Mitarbeiterküche. Min. 3 Stellplä- ze sind wünschenswert.
0451-8009410 von-wueffing-immobilien.de

MIETANGEBOTE

1 ZIMMER / APARTEMENT

1 Zi.-Souterrain-Whg., ca. 30m², Dusche, Uninähe, KM 290€ + NK 150€ an Stu- dentin ab sofort zu verm. **(0451) 593 039**

2 ZIMMER

Domviertel, renov. 2 Zi.-Whg. im Gang- haus, 55 m², im 1. u. 2. OG., KM 770 € + NK 160 €, frei. ☎ **0160 - 99 55 0500**

3 ZIMMER

Ratekau: 3-Zi.-DG-Whg.
3.OG, 54 m², V.-Bad, EBK, 470 € KM + NK + MS. ☎ (0 172) 4125144

4 ZIMMER / GROSSWOHNUNGEN

Renov.-bed. gr. 4 Zi.-Whg. mit Balkon, in HL Eichholz zu verm. ☎ **0171-35 85 834**

ANDERE MIETANGEBOTE



Neue Lagerräume 6,9 und 12 m²

in voll isolierter neuer Halle. 1 m²/11,- € monatl., trocken, abschließbar, belüftet, mit Beleuchtung. Sehr hohe Deckenhöhe und zugänglich täglich von 8 - 20 Uhr. Keine Mindestlaufzeit und monatl. kündbar. Keine Strom oder zusätzlichen Kosten. Verkehrsgünstige Lage zw. Lübeck und Bad Segeberg, 5 Min. zur A 20 und B 432.

Heinrichs Handelsagentur
23821 Rohlfstorf
Tel.: 0176/61795441

MIETGESUCHE

WOHNUNGEN

2,5-3 Zi.-Wohnung gesucht!
31jährige, gelernte Innenarchitektin, fest angestellt am Theater Lübeck, sucht Wohnung auf Altstadtinsel o. um- mittelbarer Umgebung, mind. 50m², m. Einbauküche. Max. 800 Euro warm. ☎ 01 52 57 66 33 95

Ab 50 m² ges.!

Für eine Medizinische Fachangestellte su- chen wir eine Wohnung in Lübeck ab ca. 50 m² Wohnfläche.
0451-8009410 von-wueffing-immobilien.de

Ehepaar sucht 3 Zi.-Whg. in HL/Stodo/Bad Schwartau, EG/Lift, Dusch-Bad, Gäste-WC, Balkon/ Terrasse, Garage/Stellplatz. Zuschriften an: wefros@gmx.de

Bankkaufmann sucht...

...eine helle Mietwhg. mit EBK fußläufig zur Lübecker Innenstadt. Bis ca. 800,- € NKm. 0451-8009410 von-wueffing-immobilien.de

Su. 2-3 Zi.-Whg. m. Blk., Abstand u. Reno- vierung mögl. ☎ **0171/4 93 97 94**

Professionelle Vermietung von Wohn- und Gewerbeimmobilien in Lübeck und Umgebung.

Gerne beraten wir Sie kostenlos!
Tel. 0451 - 610 30 40
Arnimstr. 29a, 23566 Lübeck

GROHMANN IMMOBILIEN
IMMOBILIEN SEIT 1978

HÄUSER

DHH gesucht!

Intensivkrankenpfleger und Erzieherin su- chen ein gemütliches RH /DHH zur Miete in Bad Schwartau oder Stockelsdorf.
0451-8009410 von-wueffing-immobilien.de

Lübeck gesucht!

Für eine Lübecker Familie suchen wir ein Haus in Lübeck oder Umgebung mit min. 4 Zimmern zur Miete. Bis ca. 1.500,- € NKm. 0451-8009410 von-wueffing-immobilien.de

GÄRTEN / WOCHENENDHÄUSER

Ferienbungalow auf Rügen zu verkaufen
Drigger Ort Bungalow direkt am Strela- sand 38m² auf 383m² Gartenvereins- land/ Fotos auf Immowelt/ 89.000.00€/ privat an privat ☎ 01 76 55 06 49 61

IMMOBILIEN DIENSTLEISTUNGEN

ANDERE DIENSTLEISTUNGEN

SEIT ÜBER 40 JAHREN beraten wir Käufer bei der Suche. So verkaufen Sie Ihre Immobilie diskret und mit Erfolgs- garantie. Auch Sa./So. und nach Feier- abend. Tel.: **04102-8**


brauchbar, fähig		deutsche Pop-sängerin	Schiffsverband		US-Schauspieler (Richard)	Spur	Graf-schaft in Wales	übereinstimmend	österr. Bildhauer (16. Jh.)	Hochkonjunktur	griechischer Buchstabe	spanischer Roman-cier	Zwerg der Edda	Hptst. Äthiopiens Addis ...	nicht schmal	chemisches Element	griechische Göttin der Jagd	kurz für: eine
							dünnerverrinnter Stahl						vor Kälte zittern					
Mann von Anstand			die Position ermitteln				englisch: ist	Sondersteuer, Spende					Gebirge in Marokko	feindselige Schar				
					Textabschnitt	Kreuzesinschrift			Buschgelände		Gewürzblatt						Zwerg-holunder	Initialen d. Philosophen Kant
kurzes Zeitmaß			Schiff fest-machen	Ansehen, Geltung					Sumpffieber					Auseinander-setzung		US-Ameri-kaner (Kw.)		
Arbeit des Winzers		Hauptstadt von Kasachstan											Fein-gefühl	Lehre vom Gleichgewicht				
						Name von vier Päpsten										Schweiz. Presse-agentur (Äbk.)		Geburtsort von Beet-hoven
					Zwilling-sbrüder Jakobs	Staatsform							Pferde-rennbahn			original	Teil der Scheune	
Bootschiebestange	Wassersportart	Magenferment		Währung Europas									Niederwild	Teil des Bruchs, Divisor		Schallreflexion		
junge Pflanzentriebe																		
				italienischer Gebirgsjäger		ugs.: Gesäß							zusammengehörende Teile			US-Schauspieler-in (Meryl)	Weltorganisation (Äbk.)	
Jugendlicher (Kw.)		altröm. Wahrsagepriester											früher, ehemals	Bewohner des antiken Italiens		kleine Mitarbeitergruppe		niederdeutsch: das
Last- und Reittier					Kimono-gürtel											chem. Element, Nichtmetall		
					vollständiges Bienen-volk								lateinisch: Erde				Qualle	
Felsenriff			dumm-lustig	so weit, so lange											franz. Chanson-nier † 1978	Honigwein		
Fremdwortteil: Italien	Dummheit	altertümlich				Göttertrank							Normzahl beim Golf	Anrufen Gottes				wohlwollend
				Provinz in Nord-irland	ägyptischer Sonnen-gott	Teil der Bibel (Äbk.)	englisches Hohlmaß		Stadt am Mittelrhein								wiederkehrende Reihenfolge	deutsche Vorsilbe
unwirklich		begütert	nicht wirtschaftlich							sehr schlank, knochig					einheimisches Raubtier	Pastenbehälter		
					Teil eines Dramas		erster König Israels		unan-nehm				englisch: Buch	steinzeitliche Wohnstätte	un-sinnige Ideen			
eine Jahreszeit					Düsseldorfer Flanier-meile	Angehöriger e. osteurop. Volks				engl. Frauenkurz-name	Bär im ‚Dschun-gel-buch‘			Insel-europäer		Initialen der engl. Autorin Christie	kurz für: bevor	Gattin des Gottes Thor
			italienische Tonsilbe		Schokoladen-grundstoff			Kfz-Z. Gelnhausen	Gym-nastik-art								italie-nisch: ja	
besitzanzeigendes Fürwort			Orna-ment				ohne Ver-gnügen				Angriffs-ziel beim Fußball			viel-mals, oft				
Gegen- teil von Praxis						prächtig, hervorragend						Fruchtgetränk						



Krebs

22.06. - 22.07.

Intensive
Beziehungsdiskussionen
stehen an. Es geht ans
Eingemachte! Setzen Sie klare
Prioritäten, verschieben Sie Unwichtiges.
Sie halsen sich Probleme anderer auf,
gehen Sie eigene an!




Skorpion

24.10. - 22.11.

Worte allein sind nicht unbedingt ein verlässlicher Beweis für die Liebe. Ihr Einsatz ist derzeit kaum von Erfolg gekrönt. Nur nicht aufgeben! Gehen Sie mit Infos nicht vorschnell hausieren.

S	S		F	U	W		E		A	E
S	C	H	A	R	Z	U	E		B	G
L	U	E	C	K	E	P	E		G	A
	L	E	I	F	R	I	E	B	A	E
G	O	R	I	O	N	G				
			G	A	L	P				
	S	A	N	N	B	E				
B	M	H	M	E	L	A				
	S	I	T	H	A	E				
B	U	N	B	G	A	L				
Z	W	I	R	N	G	F				
E	R	E	B	E	L	O		E	R	A
B	E	S	S	A	S	P		L	O	N
N	S	D	O	B	E	L		A	B	T



Fische

20.02. - 20.03.

Sie sind im Moment der ruhende Pol in der Partnerschaft. Ihre Aufgaben erledigen sich zur Zeit fast von selbst. Sie haben genug Kraft, um anderen zur Seite zu stehen.

			4		7	1		2
4		9				5	3	
				3	6	4		
5	6			1				
3		8		6		9		1
				8			6	4
		1	6	5				
	4	5				6		3
2		6	1		3			

Lösungen der Vorwoche



9	7	5	8	6	2	3	1	4
3	1	4	7	5	9	2	6	8
6	8	2	3	1	4	9	5	7
4	5	9	6	2	8	1	7	3
1	6	7	9	4	3	8	2	5
8	2	3	5	7	1	4	9	6
2	4	6	1	8	7	5	3	9
7	3	8	2	9	5	6	4	1
5	9	1	4	3	6	7	8	2