

# LÜBECKER BUCH WOCHENSPIEGEL

WWW.WOCHENSPIEGEL-ONLINE.DE

Sonnabend, 14. September 2024 • kostenlos

## Mehr Ladesäulen

Der Zweckverband möchte mehr E-Ladesäulen in Ostholstein installieren. Ziel ist eine flächendeckende Infrastruktur. **SEITE 2**

## Erste Hilfe für Kids

Wie verhalte ich mich im Notfall? Das lernten die Kinder des Pansdorfer Waldkindergartens in einem Kurs. **SEITE 3**

## Landmarkt am Dieksee

An diesem Wochenende lädt wieder der Malenter Landmarkt zum Stöbern ein. Dafür sind einige Straßen gesperrt. **SEITE 4**

**Zustellung:** 0451/144-1826  
**Redaktion:** 0451/144-1781  
**Anzeigen:** 0451/144-1111, Fax -1010

## Ratekau sucht Tester

**RATEKAU.** Die Gemeinde Ratekau möchte die elektronische Wohnsitzanmeldung ermöglichen und sucht Personen, die das Angebot testen. Im Gegenzug bietet die Verwaltung den Probanden eine vorzeitige Bearbeitung ihres Anliegens und Unterstützung bei der Durchführung. Die Interessierten sollten innerhalb von Schleswig-Holstein umziehen und mindestens 18 Jahre alt sein. Sie sollten einen gültigen Personalausweis mit freigeschalteter Online-Ausweisfunktion und unter anderem ein NFC-fähiges Smartphone mit der „AusweisApp“ des Bundes besitzen. Erforderlich ist außerdem ein Nutzerkonto (beispielsweise Bund-id oder Servicekonto Schleswig-Holstein). Weitere Informationen unter Telefon 04504/803 380

## Ein Dorf lädt zum Flohmarkt

**SARKWITZ.** In Sarkwitz veranstalten die Einwohner am Sonntag, 15. September, von 10 bis 16 Uhr einen Straßenflohmarkt. Eine „kulinarische Meile“ am Dorfgemeinschaftshaus, Pansdorfer Straße 2a. Parkplätze für auswärtige Gäste gibt es auf der Wiese an der Dorfstraße zwischen Hausnummer 2 und 8.



## Neue Seebrücke Timmendorf: Max Giesinger kommt zur Eröffnung

Großes Star-Aufgebot zur Eröffnung der neuen Seebrücke am Freitag, 20. September, in Timmendorfer Strand: Sänger des Panik-Orchesters von Udo Lindenberg, Max and Friends und Max Giesinger werden erwartet. Mit Musik, Feuerwerk, einer Eröffnungszereemonie und vielen Reden wird das weit über die Ostsee hinaus ragende Bauwerk gefeiert. Das Besondere daran: Die Seebrücke ist keine „Einbahnstraße“, sondern ein Rundweg, der an jeder Stelle einen neuen Blickwinkel ermöglicht.

Viel Prominenz hat sich zur Eröffnung angesagt. Um 17 Uhr begrüßen Nathalie Dorra und Ole Feddersen, Sänger des Panikorchesters von Udo Lin-

denberg, die Gäste. Danach folgen die Reden von Bürgervorsteherin Anja Evers, Ministerpräsident Daniel Günther, Landrat Timo Gaarz (alle CDU) und Bürgermeister Sven Partheil-Böhnke (FDP). Anschließend gibt Pastor Lars Lemke der Seebrücke seinen Segen, bevor die offizielle Eröffnungszereemonie über die Bühne geht.

Am Abend geht dann die Party richtig los: Um 18.30 Uhr beginnt die Beachparty am Strand. Zunächst spielen Max and Friends, anschließend ab 20.30 Uhr Max Giesinger, bevor um 21.45 Uhr ein riesiges Feuerwerk über der neuen Seebrücke entzündet wird. Foto: Lutz Rössler

SAS/WS

## Lesung heute: Buch über das Ehepaar Hitchcock

**EUTIN.** Sie kennen Alfred Hitchcock, aber Alma Reville noch nicht? Die Ehefrau des Meisterregisseurs stand ein Leben lang im Schatten ihres berühmten Mannes. „Der Hitchcock-Touch hatte vier Hände, zwei davon gehörten Alma“, schrieb die Los Angeles Times 1982 in einem Nachruf. In der weltweit ersten Doppel-Biografie über das Ehepaar Hitchcock stellt jetzt auch der Münchner Autor Thilo Wydra deutlich



Thilo Wydra stellt in Eutin seine Biografie über das Ehepaar Hitchcock vor. Foto: hfr

heraus, wie groß ihr Anteil am einzigartigen filmischen Werk Hitchcocks gewesen ist. Am Sonnabend, 14. September, um 19 Uhr stellt Wydra sein Buch „Alma & Alfred Hitchcock – eine Liebe fürs Leben“ (Heyne Verlag) im Rahmen der Eutiner Hitchcock-Days in der Buchhandlung Hoffmann, Peterstraße 17, vor.

Thilo Wydra hat sich schon zweimal mit Leben und Werk Alfred Hitchcocks beschäftigt. Für

das neue Buch hat Wydra wochenlang im Archiv der Oscar-Academy in Hollywood gestöbert.

Moderiert wird das Autorengespräch von Journalistin und NDR-Moderatorin Eva Diederich.

📄 Karten für das Autorengespräch kosten 15 Euro und sind direkt in der Eutiner Buchhandlung oder online auf [www.lesezeichen.de](http://www.lesezeichen.de) erhältlich. Weitere Info: [www.hitchcock-days.de](http://www.hitchcock-days.de)

**Dach Solar GmbH**

**PHOTOVOLTAIK**  
vom Fachbetrieb vor Ort

**ALLES AUS EINER HAND**

- ✓ individuelle Fachberatung
- ✓ fachgerechte Montage
- ✓ zuverlässig und kostengünstig
- ✓ schnell und professionell

Rudolf-Diesel-Str. 22, 23617 Stockelsdorf | 0451-120 150-0  
info@dachsolar.de | [www.dachsolar.de](http://www.dachsolar.de)

**Luxus-Gartenstrandkörbe**  
zu günstigen Outletpreisen

**Strandkörbe**  
sofort lieferbar!  
Riesige Auswahl!

Sea & Ocean Outlet Seestrasse 20  
23669 Hemmelsdorf bei TdF. Strand  
Mo - Sa 10:00-18:00 So. 12:00 - 18:00

**Gold & Silber**  
Wir zahlen hohe Preise für  
Besteck und Schmuck,  
Brillanten und Uhren, Münzen,  
Zahngold und Bernstein

**ANTIK & KUNST**  
Breite Str. 4 neben der Schiffergesellschaft  
direkt am Koberg  
☎ 7 25 56 • Gutachten  
Suche BRIEFMARKEN  
sowie alte Orden und Bilder  
[www.goldankauf-dose.de](http://www.goldankauf-dose.de)

**HOCHBERG FLOHMARKT**

familia Wesloer Landstraße Lübeck	15.09.
IKEA & LUV-Shopping Lübeck	22.09.
Campus Center Lübeck	29.09.
familia Schwarzwasser Landstraße Lübeck	03.10.
familia Reinhold überdacht möglich	06.10.

TEL.: 04102 / 3 19 39  
[www.hochberg.tv](http://www.hochberg.tv)

**Pflege24Nord**

**24-Stunden-Betreuung**  
in Ihrem eigenen Zuhause!  
Individuelle Betreuung durch  
polnisches Personal!  
Die bezahlbare Alternative zum Pflegeheim!  
Tel. 0173/6 53 30 86

**AUTO ADAM kauft**  
fast jeden Pkw & Lkw  
auch defekt, Unfall-/Totalschaden  
Sofort Bargeld, prompte  
Abmeldung u. Abholung  
24-Std.-Tel.-Service, auch sonntags

**Rufen Sie an,**  
**04 51 / 57010**  
HL, Roggenhorster Straße 13  
[www.AUTO-ADAM.de](http://www.AUTO-ADAM.de)

**O. C. KATRE-SCHMUCK**  
Batteriewechsel sofort  
Wir kaufen:  
Gold, Silber,  
Platin, Schmuck,  
Diamanten, Zahngold,  
Bernstein, Luxusuhren

MÜHLENSTR. 19 • LÜBECK ☎ 0451/9 89 89 29

**Stadtwerke Lübeck**

Photovoltaik  
Ökostrom  
Wärmepumpe  
Glasfaser  
Wallbox

**Stadtwerke Lübeck Infomarkt**  
24.09.2024 ab 17:30 Uhr

im Maritim Strandhotel Travemünde,  
Raum „Timmendorf“, Infos unter:

**Haustür-Ausstellung**  
50 aktuelle Modelle  
auch  
Sonderangebote

FENSTER + TÜREN  
Kunststoff – Holz – Alu

**moba** Tel. 0451-400 80-0  
Lübeck • Herrenholz 18  
[www.moba-fenster.de](http://www.moba-fenster.de)

**Martin**  
AUTOMOBILE  
Wir kaufen alle Fahrzeuge!  
☎ 0451 / 5 70 00  
Geniner Straße 116, 23560 Lübeck  
E-Mail: [martinautomobile@t-online.de](mailto:martinautomobile@t-online.de)

Buchen Sie Ihre Kleinanzeige  
unter  
Tel.: 04 51/144-11 11

**wochen  
spiegel**

**Markisen-Hof-Lübeck**

Kommen Sie vorbei, wir beraten Sie  
gern zu unseren neuen Modellen!

Ahrensböker Str. 34 - 36 • 23617 Stockelsdorf  
info@markisen-hof-luebeck.de  
0451 - 88 19 34 65

**PHILIPS**

Besser hören,  
wenn es darauf  
ankommt

**SCHMELZER**  
HÖRSYSTEME

**INKLUSIVE**  
Philips  
Akku-Ladestation  
oder  
TV Adapter

**JETZT ANMELDEN:**

Stockelsdorf  
Lübeck Zentrum  
Bad Schwartau  
☎ 04102 - 987 86 33

Travemünde  
Lübeck Schlutup  
JETZT NEU Lübeck Campus Center  
☎ 04502 - 88 69 900

\* Anmeldefrist ist bis zum 30. September 2024 und das Angebot dann gültig bis zum 30.11.2024.  
Bei Kaufabschluss ist die Philips Akku-Ladestation oder ein TV Adapter inklusive.

Schmelzer Hörsysteme in Ahrensburg GmbH, Schmelzer Hörsysteme in Bargteheide GmbH, Schmelzer Hörsysteme in Trittau GmbH und Schmelzer Hörsysteme GmbH (Großhansdorf) werben gemeinschaftlich.

Apfelerntefest in der Malenter Au

**MALENTE.** Vor 15 Jahren hatte die Ortsgruppe Malente des BUND in der Malenter Au ca 140 Obstbäume alter Obstsorten gepflanzt. Finanziert wurde die Aktion durch Baumpaten Die Pflege der Bäume wird von Mitgliedern der Ortsgruppe durchgeführt. Nun ist der meteorologische Herbst angebrochen und die Apfelbäume tragen prächtig. Aus diesem Grunde findet am Sonntag, 29. September, von 13 bis 16 Uhr auf der Streuobstwiese eine Apfelernte statt, zu der alle Mitglieder, Freunde und interessierte Bürger und Bürgerinnen eingeladen sind. Gegen eine freiwillige Spende können die herrlichen Bioäpfel in haushaltsüblichen Mengen direkt vom Baum geerntet werden. Es sollten daher Eimer oder Tragetaschen mitgebracht werden. Aber auch alle die nicht ernten möchten, sind eingeladen, bei Kaffee und Kuchen die schöne Atmosphäre auf der Streuobstwiese zu genießen, sich über die alten Obstsorten zu informieren oder den neu angelegten Teich zu begutachten. Parkmöglichkeiten stehen am Parkplatz bei der Gemeinschaftsschule „An den Auewiesen“ zur Verfügung. Von dort beginnt der Weg hinter dem Bolzplatz zu unserer Streuobstwiese.

Karate für Jugendliche

**EUTIN.** Ab Mittwoch, 18. September, bietet die Karateschule Anshin im Gymnastikraum der Hans-Heinrich-Sievert-Halle (Holsteinstraße) Traditionelles Karate für Kinder ab 8 Jahren an. Weitere Info Tel. 0172/4130624, [www.karateschuleanshin.de](http://www.karateschuleanshin.de)

Hunderte neue E-Ladesäulen für Ostholstein

Der Zweckverband baut die Ladeinfrastruktur für Elektrofahrzeuge massiv aus – Zahl der E-Autos im Kreis steigt.

**SIERKSDORF.** Ostholstein soll wesentlich mehr Ladepunkte für Elektrofahrzeuge bekommen. „Unser Ziel ist es, im Verbandsgebiet in den nächsten Jahren mehrere hundert zusätzliche Ladepunkte zu errichten“, erklärt eine Sprecherin des Zweckverbands Ostholstein. Die Ladepunkte seien sowohl an gut frequentierten Standorten im Binnenland als auch entlang der Küste geplant. Nach neuesten Zahlen der Bundesnetzagentur vom Oktober 2023 gibt es derzeit 514 Ladepunkte im Kreisgebiet, darunter 371 Normalladepunkte und 143 Schnellladepunkte. Im Oktober 2022 waren es noch insgesamt 214 öffentlich zugängliche Ladepunkte für Elektrofahrzeuge zwischen Stockelsdorf und Fehmarn. Die Zahl hat sich also innerhalb eines Jahres mehr als verdoppelt. Mit der ZVO-Initiative könnte Ostholstein zum Spitzenreiter bei der Elektroversorgung im Norden werden. „Wir errichten in und für Ostholstein eine flächendeckende Ladeinfrastruktur, die den Anforderungen lebenswerter ländlicher Ortschaften, urbaner Lebensräume und einem attraktiven Tourismusgebiet gleichermaßen gerecht wird“, erklärt Sven Bäumler, Geschäftsführer der ZVO Energie GmbH. ZVO Energie ist eine Tochtergesellschaft des Zweckverbandes Ostholstein und zeichnet verantwortlich für den Ausbau der öffentlichen Ladeinfrastruktur. Jedoch nicht allein. Für die Umsetzung des Vorhabens hat man eine strategische Partnerschaft mit der nonoxx pro GmbH aus Neumünster geschlossen, um die Installation, den Betrieb und die Wartung der Ladepunkte sicherzustellen. Die ZVO Energie soll die Auswahl geeigneter Standorte, die technische Anbindung und die Stromversorgung übernehmen. „Mit



Ladesäule am Muschelsteg in Scharbeutz: Der ZVO möchte eine flächendeckende Versorgung erreichen. Foto: Agentur 54°

dieser Partnerschaft schaffen wir die Grundlage, um einen wesentlichen Beitrag zur Mobilitätswende und zur CO<sub>2</sub>-Reduktion in unserem Ostholstein zu leisten“, betont Sven Bäumler weiter. Doch wo genau sollen die Ladesäulen aufgebaut werden? Für den Beginn des Projekts seien bereits einige Standorte festgelegt. Dazu gehören neben Neustadt auch Kasseedorf und Kellenhu-

sen. Nach weiteren Standorten werde derzeit gesucht. „Wir legen dabei großen Wert darauf, dass die Standorte strategisch sinnvoll gewählt werden, um eine optimale Versorgung der E-Mobilitätsinfrastruktur zu gewährleisten. Selbstverständlich spielt auch die Wirtschaftlichkeit eine wichtige Rolle bei der Auswahl der Standorte“, betont die ZVO-Sprecherin. Sobald man konkrete Standorte er-

schlossen habe, werde man die Öffentlichkeit informieren. Der Ausbau umfasse sowohl Normallader als auch Schnelllader. Klar ist, dass es schnell gehen soll. Die ZVO-Sprecherin: „Der Ausbau wird in den kommenden fünf Jahren besonders intensiv verlaufen, gefolgt von einem sukzessiven weiteren Ausbau an relevanten Standorten, um flexibel auf den Bedarf reagieren zu können.“ Die neuen Ladesäulen sollen in einem erkennbaren ZVO-Design gestaltet werden und würden neben der Nutzung der ZVO-Ladekarte auch die Möglichkeit bieten, über andere gängige Ladekarten und Bezahl-Apps abzurechnen. Dies solle sowohl den Ostholsteinern als auch den Touristen eine Nutzung der Ladeinfrastruktur ermöglichen. Viele Ostholsteiner wird es freuen, denn die Zahl der E-Autos steigt stetig. In 2023 gab es in Ostholstein 4379 Autos mit Hybridantrieb und 2533 mit Elektromotor. 2024 sind es bereits 5622 mit Hybridantrieb und 3347 mit Elektromotor. Ostholstein steht mit seinen derzeit 514 Ladepunkten bereits jetzt im Vergleich zu anderen Kreisen gut da. Insgesamt steht Ostholstein auf Platz drei des Ladesäulen-Rankings in Schleswig-Holstein, nur in den Kreisen Rendsburg-Eckernförde und Nordfriesland gibt es mehr E-Ladestationen. Die ZVO-Initiative könnte den Kreis jedoch ganz nach vorne bringen. **SWE**

Koordinatoren für Familienräte in Ostholstein gesucht

**BAD SCHWARTAU.** Sie haben Interesse sich sozial zu engagieren? Die Lebenshilfe Ostholstein sucht aktuell kreisweit Personen, die mit Familien sogenannte Familienräte durchführen, um sie in schwierigen Zeiten bei der Lösung ihrer Themen zu unterstützen. Der Familienrat Ostholstein – abgekürzt FrOH - richtet sich an Familien im Kreis Ostholstein, die sich in einer bewegenden Situation befinden und hierfür Lösungen benötigen. Kostenfrei und unbürokratisch soll er Familien befähigen, sich gemeinsam mit ihren Verwandten, Freunden und Bekannten zusammenzusetzen, um Ideen und Lösungswege für die Zukunft zu finden - ohne dass es weitere Unterstützung von außen braucht. Sogenannte BürgerkoordinatorInnen helfen den Familien bei der Vorbereitung, Organisation und Durchführung des Familienrats, ohne ihnen eine fertige Lösung vorzulegen. Damit Familienräte überall in Ostholstein angeboten werden können, sucht die Lebenshilfe kreisweit Personen, die sich die Arbeit in der Rolle der Bürgerkoordination vorstellen können. Sie sollten Spaß an der Arbeit mit Menschen, Organisations- und Moderationsgeschick mitbringen. Weiterhin sind Zuverlässigkeit und Verschwiegenheit wichtige Voraussetzungen, um Familien in herausfordernden Zeiten zu unterstützen. Der Kontakt zwischen Familie und BürgerkoordinatorIn wird stets von Familienrats-Koordinator Sascha Hensel vermittelt. Er begleitet den Einsatz im Hintergrund und ist bei auftretenden Fragen ansprechbar. Die Tätigkeit erfordert keine pädagogische Vorbildung. Vorausgesetzt wird die Teilnahme an einer dreitägigen Fortbildung sowie an-

schließend Hospitationen bei bereits erfahrenen Koordinatoren. Für die Durchführung der Familienräte wird eine Vergütung/Aufwandsentschädigung gezahlt. Darüber hinaus finden regelmäßige Teamsitzungen statt. Die nächste kostenfreie Qualifizierung zur Bürgerkoordination findet vom 6.-8. November in der Jugendherberge Dahme statt. Sascha Hensel betont: „Um den unterschiedlichen Familien gerecht zu werden, sollte es eine möglichst große Vielfalt an KoordinatorInnen geben, die sich auf Wunsch der Familien, im Idealfall auch in der Muttersprache, Religion und Kultur auskennen.“ **Interessenten können sich bis zum 27. September bei Sascha Hensel, Lebenshilfe Ostholstein, Lübecker Straße 29 in Bad Schwartau, Telefon 0451 – 29 29 328 oder unter familienrat@lebenshilfe-ostholstein.de melden.**

**Eutin:** Roller vor Kneipe angesteckt

**EUTIN.** In der Nacht zu Samstag, 31. August, gegen 1.30 Uhr kam es in Eutin zu einer dreisten Brandstiftung. Ein bislang Unbekannter soll einen Motorroller vor eine Gastwirtschaft gestellt und angezündet haben. Anschließend flüchtete er. Zuvor sei er der Kneipe verwiesen worden, erklärt Maik Seidel, Sprecher der Polizeidirektion Lübeck. Das Feuer wurde von Beamten des Polizeireviers Eutin gelöscht, danach übernahm die Feuerwehr. Der Roller wurde zerstört, der Eingangsbereich der Kneipe erheblich beschädigt. „Personen, die sich in der Bar aufhielten, verließen diese durch den Hinterausgang und blieben unverletzt“, sagt Seidel. Die Kriminalpolizei in Eutin ermittelt wegen des Verdachts der schweren Brandstiftung und sucht jetzt Zeugen, die den Vorfall gesehen haben. Der Mann

wird als 35 bis 40 Jahre alt beschrieben, er trug dunkle, kurze Haare und war mit einem roten T-Shirt sowie einer dunklen Hose bekleidet. Eine Frau soll außerdem mit ihm gesprochen und versucht haben, ihn noch von der Tat abzuhalten. Sie und weitere Zeugen werden gebeten, sich unter Telefon 04521/8010 oder per E-Mail an [eutin.kpst@polizei.landsh.de](mailto:eutin.kpst@polizei.landsh.de) zu melden. **STE**

Früher abschließen mehr sparen:

Im September	Im Oktober	Im November
170 €	125 €	85 €

Das Jahresschlusspaket

Meine LN.  
Mein neues Tablet.  
Mein Rückzahlungsbonus.

Wissen, was Lübeck, unseren Norden und unsere Welt bewegt.

Jetzt online abschließen:  
[www.LN-abo.de/zugreifen](http://www.LN-abo.de/zugreifen)

Lübecker Nachrichten LN

Partner im RedaktionsNetzwerk Deutschland

# Erste Hilfe im Wald: Kinder lernen, Leben zu retten

Pansdorfer Waldkindergarten bot Erste-Hilfe-Kurs für Kinder an.

**PANSDORF.** Im Pansdorfer Wald herrschte am vergangenen Mittwoch eine ganz besondere Stimmung. Statt wie gewohnt zu spielen, zu klettern und zu basteln, haben die Kinder des Waldkindergartens eine Lektion in Erster Hilfe erhalten. Unter der Leitung von Michael Damköhler, Chefarzt für Orthopädie und Unfallchirurgie an der Vital-Klinik in Bad Malente, lernten die kleinen Retter, wie man im Notfall richtig handelt.

Von 8 bis 13 Uhr wurde im Wald geübt, was im Ernstfall Leben retten kann – und das unter realen Bedingungen. „Für uns Erzieherinnen ist es Pflicht, alle zwei Jahre den Erste-Hilfe-Kurs aufzufrischen“, erklärt Catja Carneim-Schumacher, Leiterin des Waldkindergartens. „Vor sechs Jahren kam uns die Idee: Warum nicht den Kurs zusammen mit den Kindern machen?“

Diese Idee hat sich als Volltreffer erwiesen. Nachdem der Kurs zuvor schon in den Räumlichkeiten der Vital-Klinik und der Pansdorfer Turnhalle abgehalten wurde, ging es nun mitten in den Wald. „Je früher Kinder an das Thema herangeführt werden, desto besser“, betont Michael Damköhler, der über 18 Jahre als Notarzt gearbeitet hat und heute junge Ärzte in der Erstversorgung ausbildet. „Kinder verlieren



Anhand einer echten Reanimationspuppe durften die Kinder die Wiederbelebung üben. Foto: Aissen

so die Berührungsängste. Um als Notarzt Leben retten zu können, werden dringend Ersthelfer gebraucht. Alle haben das super gemacht und wissen jetzt, was im Ernstfall zu tun ist.“

Die kleinen Teilnehmer lernten dabei alles Wichtige: von der stabilen Seitenlage über das Verbinden von Wunden bis hin zur Schienung bei Brüchen – natürlich alles kindgerecht und spielerisch. Jedes Kind hatte ein Kuscheltier mitgebracht, um das

Anlegen von Pflastern und Verbänden zu üben. „Hasi“ und „Teddi“ waren geduldige Patienten, während die Erzieherinnen bereitwillig die Rolle der Hilfedürftigen übernahmen.

Anhand einer echten Reanimationspuppe durften die Kinder die Wiederbelebung üben. Auch das richtige Verhalten in Notfällen wurde besprochen: verletzte Personen nicht alleine lassen und natürlich die Nummer 112 wählen. Selbst die Kommu-

nikation mit der Leitstelle – wie beschreibt man, was geschehen ist und wo der Rettungswagen hinfahren soll? – stand auf dem Programm. Jedes Kind kennt nun den „Notfallbaum an der Mühle“, der als Treffpunkt für Rettungsdienste dient. Zum Abschluss des Kurses bekamen alle eine Urkunde.

Wer nun Lust bekommen hat, selbst Teil des Pansdorfer Waldkindergartens zu werden: Es sind noch einige Restplätze frei.

## Neueröffnung *Marli's Grillhütte* Angebot vom Mo. 16.9.-Fr. 20.9.2024

	1/2 Hähnchen	4,50 €
	Currywurst + Pommes	5,90 €
	Schnitzel + Pommes	7,90 €
	Nuggets + Pommes	5,90 €
Marliring 68f - 23566 Lübeck - Direkt gegenüber von Aldi		
Öffnungszeiten: Montag-Samstag von 11.30 -19.00 Uhr		

Bitte helfen Sie Menschen mit Behinderungen.  
Bitte online spenden unter: [www.bethel.de](http://www.bethel.de)

## Geschäftswelt – Anzeige – KÜCHEN-KOMMUNIKATION MIT KÜCHEN-STYLE

Stauraumwunder der Küche

Kennen Sie das? Ihre Küche ist voll ausgestattet, doch sobald es darum geht, Töpfe, Pfannen, Gewürze und Vorräte unterzubringen, wird der Platz plötzlich knapp. In vielen Küchen bleibt wertvoller Stauraum ungenutzt und das tägliche Kochen wird zur Herausforderung. Dabei kann die richtige Planung Ihrer Küchenschränke wahre Wunder wirken. In diesem Beitrag zeigen wir Ihnen, wie Sie mit intelligenten Schranklösungen das Maximum aus Ihrer Küche herausholen und Ihren Alltag erheblich erleichtern können.

Informationen gewünscht?  
Genau damit beschäftigt sich unser Blogbeitrag auf <https://kuechenstyle.de/blog>.

Scannen Sie den QR-Code ein oder besuchen Sie uns.



**Taschenmacherstraße2  
23556 Lübeck  
[www.kuechenstyle.de](http://www.kuechenstyle.de)  
[info@kuechenstyle.de](mailto:info@kuechenstyle.de)  
Tel. 0451 - 296 382 88**

# 7. Lübecker Gesundheitstag

„Lübecker Ärztenetz – rundum in kompetenten Händen“

Samstag,  
28. September 2024

in der Musik- und Kongresshalle Lübeck, 10 bis 17 Uhr  
Bitte Impfpass für den Gesundheitsparcours mitbringen.

EINTRITT  
frei



In über 30 Kurzvorträgen zu wichtigen Gesundheitsthemen erhalten Sie wertvolle Informationen für Ihre persönliche Gesundheit.

### Raum A Erdgeschoss links

- 11:00 Dr. med. Sabrina Heinrichs  
**Die Nase im Mittelpunkt – Ursachen, Diagnostik und Therapiemöglichkeiten bei Dauerschnupfen**
- 11:30 Dr. med. Andreas Grasteit  
**Impfen gegen Zecken, Mücken und andere Plagegeister**
- 12:00 Dr. med. Roger Weist  
**Therapien bei Arthrose des Sprunggelenkes**
- 12:30 Margarete Kripke  
**Palliativmedizin – Was ist das genau und für wen ist Palliativmedizin?**
- 13:00 Dr. med. Dirk Uthgenannt  
**Neuigkeiten in der Onkologie**

- 13:30 Dr. med. Richard Jung  
**Moderne Therapie der Kniegelenksarthrose – konservativ bis operativ, gelenkerhaltend bis gelenkersetzend**
- 14:00 Dr. med. Marc Birnbaum  
**Die Schilddrüse**
- 14:30 Dr. med. Antje Buitkamp  
Dr. med. Johann Bremer  
**Rehamedizin in der Niederlassung anhand von zwei Beispielen: Rückenschmerz und Endometriose**
- 15:00 Dr. med. Swantje Kannenberg  
**Aktuelle Ernährungsempfehlungen bei Typ-2-Diabetes**
- 15:30 Peter Buntfuß-Duschek  
**Resilienz – ein präventiver Ansatz**

### Raum B Erdgeschoss links

- 11:00 Dr. med. Carl Ferdinand Zang  
**Rückenschmerzen & Spinalkanalstenose**
- 11:30 Dr. med. Karen Herlyn  
**Rheuma – nicht nur eine Erkrankung der Gelenke**
- 12:00 Dr. med. Thomas Legler  
**Impfen im Alter**
- 12:30 Dr. med. Jürgen Welling  
**Corona, Grippe und Co. – Wie stark ist meine Immunabwehr?**
- 13:00 Jörn Burfeind  
**Das Lipödem – Schönheitsfehler oder echte Krankheit?**
- 13:30 Dr. med. Peter Melloh  
**Herzinsuffizienz – Integrative TCM-Therapie bei Pumpschwäche**

- 14:00 Dr. med. Thomas Günther  
**Effektive Schmerz-Therapie in der Hausarztpraxis – Stellenwert von Akupunktur, Chirotherapie und Kinesio-Taping**

- 14:30 Dr. med. Ulrich von Rath  
**Digitale Teilhabe – Video-Sprechstunde und Tele-Hausbesuche für Lübeck**

- 15:00 Dr. med. Sven Soecknick  
**Post COVID & chronic fatigue syndrom (CFS) – Ganzheitliche Diagnostik und Therapie**

- 15:30 Carola Neugeboren  
**Angehörigengesundheit**

### Raum C 1. Obergeschoss

- 11:00 Dr. med. Laura Tomala  
**Kleiner, straffer, leichter: Verbesserung der Lebensqualität durch eine Brust-Verkleinerung**

- 11:30 Dr. med. Katharina Moser-Notbom  
**Therapiemöglichkeiten bei Krampfadern**

- 12:00 PD Dr. med. Dirk Hartwig  
**Gesund durch Vitamin D – was ist dran am „Wunder-vitamin“?**

- 12:30 Alexander Kuznik  
**Grundzüge der Arthrotherapie (operativ und konservativ)**

- 13:00 Dr. med. Andreas Bobrowski  
**Borreliose – Wie gefährlich ist es in Feld und Wald spazieren zu gehen?**

- 13:30 PD Dr. med. Claudius Füllhase  
**Die gutartige Prostatavergrößerung**

- 14:00 Dr. med. Thomas Legler  
**Gürtelrose**

- 14:30 Dr. med. Peter Melloh  
**Entzündliche Darmerkrankungen – Integrative TCM-Therapie**

- 15:00 Dr. med. Martin Lison  
**Was passiert in einer Psychotherapie?**

- 15:30 Daria Kägeler  
**Die Bedeutung von Pflegeberatung – Beratungsleistung im Rahmen der häuslichen Pflege in Zusammenarbeit mit Angehörigen**

Wir  
freuen uns  
auf Sie!

**LÄN Lübecker Ärztenetz**  
BÜNDNIS FÜR AMBULANTE MEDIZIN  
[www.gesundheitstag-luebeck.de](http://www.gesundheitstag-luebeck.de)

Bosauer SV sucht F-Jugendtrainer

**HUTZFELD.** Die neue Saison hat bereits begonnen, dennoch fehlt dem Bosauer Sportverein noch ein engagierter Trainer für die F-Jugend-Fußballer. „Bei der F-Jugend handelt es sich um Mädchen um Jungen im Alter von 7 bis 8 Jahren. Trainingszeiten können besprochen werden. Weite Auswärtsfahrten zu den Spielen gibt es noch nicht.“ So die Verantwortliche im Bosauer SV für den Jugendfußball, Anika Reimers. Wer Interesse hat, kann sich telefonisch bei ihr unter Tel. 0176/ 84012394 melden.

Waldwirtschaft kennen lernen

**KASSEEDORF.** Den Wald als Lebensraum erkunden und Grundlagen einer naturgemäßen Waldwirtschaft erlernen, können Interessierte bei einer Waldexkursion in Kasseedorf am Freitag, 20. September, von 14 bis 17 Uhr. Der Treffpunkt liegt an der Griebeler Straße 1a. Erläutert wird während der Wanderung, die die Biologin Dr. Katrin Romahn und der Revierleiter Ulf Köhn leiten, wie der Mensch in natürliche Kreisläufe eingreift und wie er zum Schutz des Waldes beitragen kann. Zu der Veranstaltung, zu der das Nordkirchen-Projekt „Vielfalt wächst – Klima erden“ und das Frauenwerk des Kirchenkreises Ostholstein einladen, wird das Mitbringen eines Fernglases und einer Lupe empfohlen. Die Teilnahme ist kostenlos, Anmeldung unter [www.klima-erden.de/aktuelles](http://www.klima-erden.de/aktuelles) oder per E-Mail [astrid.faebling@kk-oh.de](mailto:astrid.faebling@kk-oh.de)

Malenter Landmarkt

Große Auswahl an Kunsthandwerk und große Versteigerung an der Diekseepromenade.

**MALENTE.** Mit dem September kommt auch eine beliebte Veranstaltung wieder nach Malente. Am diesem Wochenende 14. September und 15. September von jeweils 10 bis 18 Uhr kann man auf der Diekseepromenade ab der Einfahrt zum Bootshaus bis zur Straße vorm Dieksee Hotel über den Landmarkt schlendern.

An fast 40 Verkaufs- und Gastronomieständen wird den Besucherinnen und Besuchern eine Vielzahl von unterschiedlichen Produkten angeboten. Von Gemüse, Marmeladen, Likören und Honig über kunsthandwerkliche Artikel wie Keramikarbeiten, selbst gestrickte und selbstgenähte Kleidung sowie Holzskulpturen bis hin zu hochwertigen Lederwaren, Silberschmuck und Sonnenbrillen ist alles auf dem Markt vertreten. Die verschiedenen Speisen- und Getränkestände bieten dazu noch eine umfangreiche Auswahl von herzhaften bis süßen Gerichten.

VERSTEIGERUNG VON FUNDFAHRRÄDERN

Als besonderes Ereignis auf dem Landmarkt startet die Veranstaltung am Samstag, 14. September gegen ca. 10.15 Uhr mit der Versteigerung der alten Malenter Hinweisschilder und Fundfahrräder. Moderiert wird diese Aktion von Bürgermeister Heiko Godow. Der Erlös aus dem Verkauf der Schilder geht als Spende an die Kinder- und Jugendfeuerwehren der Gemeinde Malente.



Lädt zum Stöbern ein: Der Malenter Landmarkt an der Diekseepromenade

Foto: Tourismus Malente

„Die Versteigerung wird definitiv ein Highlight des diesjährigen Landmarkts werden und ich freue mich schon sehr zu sehen, wer alles mit einem Malenter Hinweisschild nach Hause geht.“, so Inga Matthiesen vom Planungsteam der Malente Tourismus- und Service GmbH.

Neben dieser Aktion gibt es noch weitere Stände, die Spenden für gute Zwecke sammeln. Das Dieksee Hotel nimmt dieses Jahr zum ersten Mal am Landmarkt teil und spendet den Gewinn aus dem Verkauf ihres Kru-

senbratens an das Strandbad am Dieksee. Zusätzlich bieten unter dem Namen „Aktion für mehr action“ SchülerInnen und LehrerInnen von verschiedenen Klassen der Schule an den Auewiesen unterschiedliche Mitmach-Aktionen für Kinder an. Unter anderem werden Armbänder gebastelt oder kleine Holzkunstwerke erschaffen. Das Spendengeld dieser Aktion geht in die Klassenkassen und ermöglicht den Schüler:innen zusätzliche spannende Expeditionen.

Während des gesamten Wo-

chenendes wird das Veranstaltungsgelände für Fahrzeuge und Fahrradfahrer gesperrt sein. Die Straßensperrung beginnt ab der Kreuzung Diekseepromenade / Frahms Allee bis zur Kreuzung Diekseepromenade / Seestraße (Die Zufahrt zum Dieksee Hotel und Hotel Holsteinische Schweiz sind nicht betroffen). Auch die Strecke zwischen dem Fischbüdchen und Diekseepromenade 17 wird voll gesperrt. Ab Montag, den 16. September, ca. 12 Uhr sind alle Sperrungen wieder aufgehoben.

Beratung für Existenzgründer

**MALENTE.** Am Donnerstag, 19. September, bietet die Gemeinde Malente in Kooperation mit der Entwicklungsgesellschaft Ostholstein mbH EGOH erneut individuelle und kostenfreie Gründungsberatungstermine an. Zwischen 9 und 15 Uhr haben Interessierte die Möglichkeit, sich in den Räumlichkeiten des Zentrumsmanagements (Bahnhofstraße 17) kompetent in allen Fragen der beruflichen Selbstständigkeit beraten zu lassen und zur Verwirklichung ihrer Gründungsidee konkrete Hilfestellung und Handlungsvorschläge zu erhalten.

☛ Für die freien Gesprächstermine ist eine telefonische Terminvereinbarung bei der EGOH unter Tel. 04521 808 10 erforderlich.

Offene Tür im Familienzentrum

**EUTIN.** Zum Weltkindertag am 20. September laden das Familienzentrum Eutin und die niederschwellige Familienhilfe des Kinderschutzbundes zwischen 15 und 17 Uhr zum Tag der offenen Tür in der Freischützstr.2. Alle sind eingeladen, sich über die Arbeit im Familienzentrum und über das Projekt „ElternChanceN“ zu informieren. Für die Kinder gibt es verschiedene Spielangebote, auf dem Hof steht das Frühe Hilfen-Mobil mit Spielen für die Kleinen (0-3 Jahre) bereit. Weitere Info beim Familienzentrum Eutin, Tel. 04521/8309088, E-Mail [familienzentrum-eutin@kinderschutzbund-eutin.de](mailto:familienzentrum-eutin@kinderschutzbund-eutin.de)

Geschäftswelt

– Anzeige –

„Augen Praxisklinik Lübeck“ wird „HANSEBLICK“



Die ärztlichen Leiter der HANSEBLICK Prof. Dr. med. Martin Rudolf (li.) und Dr. med. Erik Domeier heißen Patientinnen und Patienten in den Hansestädten Lübeck und Wismar willkommen. Foto: Katja Bolza-Schünemann

Das augenärztliche Versorgungsnetzwerk „MVZ Augen Praxisklinik Lübeck“ trägt ab sofort den Namen HANSEBLICK, der die regionale Verbundenheit zu Lübeck und Wismar betont und die moderne Augenheilkunde widerspiegelt. Seit 2006 hat sich das Netzwerk von acht Ärzten auf 14 Fachärzte und fast 100 Mitarbeiter an vier Standorten erweitert, die sowohl konservative als auch operative Behandlungen anbieten. Die ärztliche Leitung wurde vor zwei Jahren von Dr. Erik Domeier und Prof. Dr. Martin Rudolf übernommen, die die Philosophie der bestmöglichen Versorgung vor Ort fortführen. „Wir investieren

kontinuierlich in unsere Ausstattung und das Ambiente, um Klinikbesuche so angenehm wie möglich zu gestalten“, erklärt Prof. Rudolf. Besonders stolz ist HANSEBLICK auf innovative Verfahren wie die Katarakt-Operation mit Femtosekunden-Laser und ein breites Spektrum an individuellen Behandlungsansätzen, darunter Glaukom- und Netzhautchirurgie. Der neue Name und das frische Raumdesign sollen die Patienten einladen, sich in vertrauensvolle Hände zu begeben, wo Qualität und persönliche Betreuung im Mittelpunkt stehen. Besuchen Sie uns und erleben Sie modernste Augenheilkunde!

**HANSEBLICK**  
AUGENÄRZTE

**AM MARKT**  
Markt 1, 23552 Lübeck,  
Tel. 0451 31 700 600  
über P&C

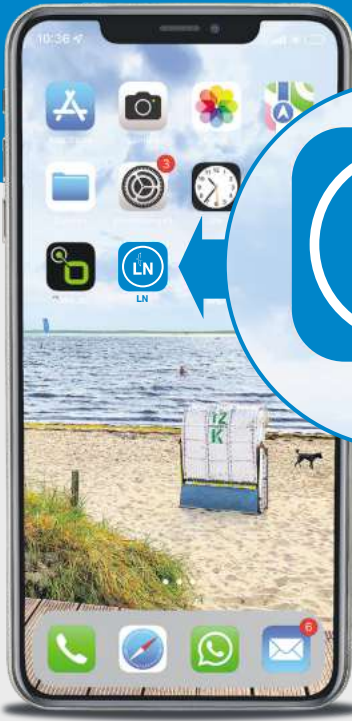
**HOCHSCHULSTADTTEIL**  
Praxis und OP-Zentrum  
Paul-Ehrlich-Str. 1-3,  
23562 Lübeck,  
Tel. 0451 31 700 800

**KÜCKNITZ**  
Dummersdorfer Str. 8,  
23569 Lübeck,  
Tel. 0451 30 34 30

**WISMAR**  
Praxis und OP-Zentrum  
Am Markt 16-17,  
23966 Wismar  
Tel. 03841 4684566  
[www.hanseblick.com](http://www.hanseblick.com)

Meine Stadt.  
Mein Leben. Meine App.

Jetzt App downloaden, gratis Pushmitteilungen einschalten und immer als erstes informiert sein, was in der Region los ist.



QR-Code scannen. Und immer informiert sein.



Lübecker Nachrichten

# Abendmusik in der sanierten Briefkapelle

Die Wiedereröffnung wird am 27. September mit Musik von Händel gefeiert.

**LÜBECK.** Eineinhalb Jahre und zwei Bauabschnitte dauerte die Sanierung der historischen Briefkapelle in der Lübecker Marien-Kirche. Zurzeit werden die letzten Arbeiten getätigt. Am Freitag, 27. September, gibt es eine Abendmusik zur Wiedereröffnung der Kapelle. Beginn ist um 19 Uhr. Karten sind über [www.st-marien-luebeck.de](http://www.st-marien-luebeck.de) erhältlich.

„Es wird ein Abend mit den ‚Neun deutschen Arien‘ von Georg Friedrich Händel“, berichtet Kirchenmusiker Johannes Unger. „Die Besonderheit ist, dass diese Musik ab 1724 – also vor genau 300 Jahren – entstanden ist.“ Die zugrundeliegenden Texte sind aus der Sammlung „Irdisches Vergnügen in Gott“ von Barthold Heinrich Brockes und beschreiben die Natur als ein Geschenk Gottes. „Für die Akustik und das Ambiente der Briefkapelle ist diese Musik wunderbar geeignet.“ Johannes Unger wird an dem musikalischen Abend Cembalo und Orgel spielen, Hartmut Becker Violoncello, Manuela Mitterer Flöte und Oboe und Erika Tandiono den Solo-Sopran singen.

Anfang 2023 wurde die Briefkapelle komplett leergeräumt, um Gerüste für die Sanierungsarbeiten aufzustellen. Auch die Barock-Orgel fand einen anderweitigen Unterschlupf auf Zeit und wartet dort auf ihre Restauration.



Kurz vor Abschluss der Sanierungsarbeiten inspizierten Bau-Chefin Liane Kreuzer, Kirchenmusiker Johannes Unger und Pastorin Inga Meißner die Briefkapelle (v. li.)

Foto: Steffi Niemann

Die letzte Sanierung der Briefkapelle erfolgte in den 1970-er Jahren“, weiß Marienpastor Robert Pfeifer. Dementsprechend musste einiges getan werden: Risse im Mauerwerk wurden geschlossen und geschädigtes Mauerwerk ausgetauscht, Feuchte und Salz waren Ursache

für die Schäden. „Zudem wurde das Mauerwerk vertikal abgedichtet, damit weniger Feuchtigkeit eindringen kann. Danach reinigten die Maler die Wand- und Gewölbefläche und führten Instandsetzungsanstriche aus; Restauratoren und Restauratorinnen reinigten die Rippen und ergänz-

ten Fehlstellen mit mehrlagigen Anstrichen in differenzierter Farbgebung, um die Lebendigkeit der Fassung zu erhalten“, informiert Architektin Christine Johannsen. Die Kapitelle der Pfeiler, entstanden in der Erbauungszeit der Kapelle, belebten die Restaurator:innen durch eine behutsame Reinigung. Diese zeigen verschiedene Darstellungen von Engeln, Heiligen, Tieren und auch Fantasiegestalten wie einem Einhorn. Am Ende des ersten Bauabschnittes erhielt die Heizung eine neue Regelung zur Feuchtigkeitsregelung: „Zukünftig soll eine möglichst konstante Luftfeuchtigkeit um 60 Prozent relativer Luftfeuchte in diesem historischen Raum eingehalten werden“, so Christine Johannsen weiter.

Dieser erste Abschnitt kostete eine Million Euro, die ein privater Spender stiftete. Im zweiten Bauabschnitt erhielt die Bleiverglasung der Fenster eine Grundreinigung sowie eine neue äußere Schutzverglasung. Zum Abschluss erhielt der Innenraum eine ergänzende Beleuchtung. Diese Maßnahmen kosteten zusammen noch einmal 300.200,- Euro, die aus Eigenmitteln und Geldern der Possehl-Stiftung, der Deutsche Stiftung Denkmalschutz, der Gemeinnützigen Sparkassenstiftung Hansestadt Lübeck und der Friedrich Bluhme und Else Jebens-Stiftung Lübeck stammen.

Unsere Sommerangebote

35%

auf den Nählohn Ihrer neuen Dekoration

- nicht in bar auszahlbar oder mit anderen Aktionen kombinierbar
- Angebot gilt bis 31.10.2024
- Rabatt nur für Neubestellungen

Wir waschen Gardinen

35%

auf maßgefertigte Plissees, ausgewählte Kollektion

- nicht in bar auszahlbar oder mit anderen Aktionen kombinierbar
- Angebot gilt bis 31.10.2024
- Rabatt nur für Neubestellungen

Schwartauer Allee 13a-15 · 23554 Lübeck  
5 Parkplätze vor den Schaufenstern · Haltestelle Wickedestr. Linie 1 + 10  
Montag - Freitag 10.00 - 18.00 · Sonnabend 10.00 - 13.00  
Tel. 0451-43115 · [www.gardinen-schlichting.de](http://www.gardinen-schlichting.de)

Inspektion, HU/AU, Klima- und Bremsenservice, Reifen und Räder

Wir kaufen Ihren PKW!

Henning Automobile

V O L V O

Volvo PKW Vertragswerkstatt

Inh. Torsten Henning

Tel. 04 51 / 48 66 34-0

Fackenburg Allee 78b · 23554 Lübeck

Gesundheit

ANZEIGE



Migräne?

Setzen Sie an der Ursache an!

Jahrelange Migräne-Attacken, teilweise bis zu 72 Stunden trotz der Einnahme verschiedener, oftmals verschreibungspflichtiger Medikamente. Susanne K. konnte diesen Leidensweg hinter sich lassen – mit dem rezeptfreien Arzneimittel Formigran (Apotheke, rezeptfrei): „Die Wirkung hält mindestens 24 Stunden. Oftmals ist nur noch eine zweite Einnahme nötig, danach ist die Migräne-Attacke am zweiten Tag gestoppt.“

Formigran kann die bei Migräne erweiterten Blutgefäße im Kopf auf Normalgröße verengen und so die Ursache der Migräne bekämpfen. Bereits nach zwei Stunden kann die maximale Wirksamkeit erreicht werden. Zudem bekämpft Formigran auch Begleitsymptome wie Übelkeit, Licht- oder Lärmempfindlichkeit.

Formigran – die Nr. 1\* bei Migräne.

Für Ihre Apotheke:

Formigran (PZN 02195485)

[www.formigran.de](http://www.formigran.de)

\*Absatz nach Packungen, OTC Arzneimittel mit Naratriptan und Almotriptan; Quelle: Insight Health, MAT 12/2022 • Vor der Einnahme sollte Rücksprache mit einem Arzt gehalten werden. • Abbildung Betroffenen nachempfunden, Name geändert. Wirkstoff: FORMIGRAN 2,5mg Filmtablette. Wirkstoff: Naratriptan (als Naratriptanhydrochlorid). Akute Behandlung der Kopfschmerzphasen von Migräneanfällen mit und ohne Aura. Enthält Lactose. [www.formigran.de](http://www.formigran.de) • Zu Risiken und Nebenwirkungen lesen Sie die Packungsbeilage und fragen Sie Ihre Ärztin, Ihren Arzt oder in Ihrer Apotheke. • PharmaSGP GmbH, 82166 Gräfelfing

## Hochdosiertes CBD Gel mit 900 mg CBD begeistert Anwender

Der wertvolle Wirkstoff Cannabidiol, kurz CBD, wird aus der Hanfpflanze gewonnen und beschäftigt Wissenschaftler auf der ganzen Welt, denn in dem Pflanzenstoff steckt enormes Potenzial, darüber sind sich die Fachleute einig. Aber wie können Millionen Menschen von dem Cannabisstoff profitieren? So viel sei verraten: Es hat mit einem neuen, hochdosierten CBD-Produkt aus der Apotheke zu tun.

Der älteste Hanf-Fund in Europa liegt in Deutschland und wird auf 5500 v. Chr. datiert. Damals war jedoch noch nicht zu erahnen, dass insbesondere der Cannabisstoff CBD einmal einen Siegeszug in der Wissenschaft antreten würde. Heute ist ein regelrechter CBD-Boom ausgebrochen. Kein Wunder, denn anders als der ebenfalls bekannte Cannabisstoff THC (Tetrahydrocannabinol), der für die berauschende Wirkung der Cannabisdroge verantwortlich ist, macht CBD weder „high“ noch abhängig. Sogar die WHO (Weltgesundheitsorganisation) stuft CBD als sichere Substanz mit einem geringen Risiko ein.<sup>1</sup> Zahlreiche Studiendaten deuten bereits darauf hin, dass CBD einen äußerst



Das CBD Gel enthält Menthol und Minzöl für beanspruchte Muskeln.

vielfältigen therapeutischen Nutzen haben könnte.

Deutsche Forscher entwickelten erstes Gel mit höchstem CBD-Gehalt pro Tube

Auch ein deutsches Forscherteam hat sich umfassend mit den

vielfältigen Cannabissorten beschäftigt. Mittels eines speziellen CO<sub>2</sub>-Verfahrens konnten sie aus der besonderen Cannabissorte sativa L. hochwertiges, reines CBD isolieren und mit einer Dosierung von mindestens 900 mg CBD in einem speziellen Gel aufbereiten.

Sie brachten nicht nur das erste Gel mit dem höchsten CBD-Gehalt pro Tube in deutschen Apotheken auf den Markt, sondern stellten auch sicher, dass es unter strengen deutschen Phar-

★★★★☆

„Anfangs dachte ich, es ist Hokuspokus. Aber ich bin eines Besseren belehrt worden. Ich kaufe es auf jeden Fall wieder. Es ist das Geld wert. Absolut empfehlenswert.“

– Judith F. –

mastandards mit neuester Technologie hergestellt wird.

Basierend auf ihrem Fachwissen über natürliche Pflanzen- und Inhaltsstoffe reicherten die Wissenschaftler das wertvolle Cannabis CBD Gel mit Menthol und Minzöl an – für eine angenehm pflegende Formulierung bei beanspruchten Muskeln! Dieses hoch dosierte CBD Gel ist heute unter dem Namen Rubaxx Cannabis CBD Gel in der Apotheke vor Ort oder online erhältlich.

Im Netz findet man inzwischen zahlreiche positive Erfahrungen von begeisterten Anwendern. So berichtet eine Anwenderin über das CBD Gel: „Ein sehr gutes Produkt! Schon nach kurzer Anwendung hat sich ein beeindruckender Erfolg eingestellt. Durch die einfache Handhabung und praktische Verpackung kann man es immer dabei haben. Das Preis-Leistungs-Verhältnis ist sehr gut.“

NEU

Vorteilsgröße mit 900 mg CBD

Exklusiver Tipp für Sie

Jetzt Rubaxx CBD Gel auf [pureSGP.de](http://pureSGP.de) bestellen und bis zu 17%\* sparen!

\*gilt beim Kauf von mehreren Packungen

<sup>1</sup>WHO Report Finds No Public Health Risks Or Abuse Potential For CBD. To date, there is no evidence of recreational use of CBD or any public health related problems associated with the use of pure CBD. • Rubaxx Cannabis CBD Gel ist ein Kosmetikum und enthält ca. 900mg CBD, kein THC. • Abbildungen Betroffenen nachempfunden, Name geändert

FINDE DEINEN  
TRAUMJOB  
IM NORDEN

KÜSTENFISCHER.DE



**LMZ GmbH Labor für Moderne Zahntechnik**

**Zahntechniker (m/w/d)**

Vollzeit, Teilzeit

Ratzeburg

**Technische Hochschule Lübeck**

**Verantwortliche Elektrofachkraft (VEFK) (m/w/d)**

Vollzeit

Lübeck

**MOBA FENSTER + TÜREN GMBH**

**Kaufmännische Assistenz (m/w/d) für die Montageplanung**

Vollzeit

Lübeck

**Seniorenwohnsitz Quellenhof GmbH**

**examinierte Pflegekräfte (m/w/d)**

Vollzeit/Teilzeit

Lübeck

**Landesinnungsverband des Dachdeckerhandwerks Schleswig-Holstein**

**Koch/Köchin oder Hauswirtschaftskraft (m/w/d)**

Vollzeit

Lübeck

**Jeans Fritz Handelsges. für Mode**

**Umweltschutz-Filialeleiter (m/w/d))**

Teilzeit

Lübeck

**Stiftung Schüler/innen Helfen Leben**

**Bereichsleitung Europäische Jugendbegegnung und Netzwerk (m/w/d)**

Vollzeit

Lübeck

**15.163 Stellen und 6.374 Arbeitgeber warten auf Dich**

# Abfall, Abwasser und Straßenreinigung teurer

Die Entsorgungsbetriebe kündigen Steigerungen zwischen 14 und 30 Prozent an.

**LÜBECK.** Tausende Grundstücksbesitzer in der Hansestadt müssen sich auf steigende Gebühren für Abfall, Abwasser, Straßenreinigung und Winterdienst einstellen. Die Entsorgungsbetriebe Lübeck (EBL) legen jetzt ihre geplanten Gebührensätze für 2025 und 2026 vor. Die Straßenreinigung wird im Durchschnitt 14,6 Prozent und der Winterdienst bis zu 34,8 Prozent teurer. Die EBL begründen die Anhebungen mit der Inflation sowie höheren Personalkosten, weil die Löhne und Gehälter im öffentlichen Dienst angehoben wurden. „Die Sicherstellung moderner Fahrzeuge für die Straßenreinigung und den Winterdienst sowie die Anforderungen aus dem Winterdienstkonzept auf Radwegen führen zu einer notwendigen Ersatzinvestition von 14 Fahrzeugen“, nennen die Entsorgungsbetriebe weitere Gründe.

**KNAPP 25 EURO MEHR IM JAHR**

Außerdem waren die Gebühren der vergangenen Jahre nicht auskömmlich und das Unternehmen rechnet in den kommenden Jahren mit mehr Winterdienstleistungen. Bei einem Grundstück mit acht Frontmetern und der Reinigungsklasse 6 sowie der Winterdienstklasse 1 zahlt der Grundstücksbesitzer künftig knapp 25 Euro mehr im Jahr. Die Jahresgebühr beträgt bei diesem Beispiel 147,52 Euro.

Straßenreinigung und Winter-



**39,9 Millionen Euro kostet die Müllabfuhr in der Hansestadt pro Jahr. Die Gebührensätze müssen angehoben werden, um ein Defizit zu vermeiden.**

Foto: Lutz Roeßler

dienst erledigt ein Team mit 80 Beschäftigten. Beim Winterdienst sind in der Spitze bis zu 300 Arbeitskräfte im Einsatz. Weil der Reinigungsaufwand in den vielen Straßen Lübecks unterschiedlich ist, haben die EBL die Straßen in sechs Reinigungsklassen und zwei Winterdienstklassen eingeteilt.

Die Müllabfuhr verursacht einen Aufwand von 39,9 Millionen Euro im Jahr. Die aktuellen Gebührensätze reichen nicht: Es würde ein Defizit von 4,8 Millionen Euro entstehen. Auch hier nennen die EBL allgemeine Kostensteigerungen, höhere Personalkosten und den Aufwand für den neuen Wertstoffhof Mitte als

Gründe. Die Restabfallgebühr für die Entleerung der grauen Tonnen erhöht sich um durchschnittlich 14,8 Prozent. Ein Drei-Personen-Haushalt mit einem 120-Liter-Restabfallbehälter und einem entsprechenden Bioabfallbehälter zahlt künftig 275,76 statt bisher 240,24 Euro pro Jahr. Die Mehrbelastung beträgt 35,52 Euro.

Veränderungen betreffen auch die Abgabe von Abfällen auf Wertstoffhöfen und beim Biomassewerk. „Künftig wird die Abgabe solcher Abfälle teilweise kostenlos und ohne saisonale Zugangsbeschränkungen möglich sein“, schreibt das Unternehmen. Elektroschrott, dem zuvor

Bestandteile entnommen wurden, werde nur eingeschränkt angenommen. „Dies ist notwendig geworden, da das einheitliche Rücknahmesystem, welches von den EBL beliefert wird, solche Geräte nicht mehr akzeptiert“, erklärt das Unternehmen.

**140 KUBIKMETER FRISCHWASSER PRO JAHR**

Für die Entwässerungskosten sprechen die EBL von moderaten Steigerungen. Die Schmutzwassergebühr besteht aus einer Grund- und einer Zusatzgebühr. Die Grundgebühr soll um 15 Prozent angehoben werden, die Zusatzgebühr um 7,2 Prozent. Beim Niederschlagswasser erhöht sich die Gebühr um 1,8 Prozent.

Ein durchschnittlicher Drei-Personen-Haushalt verbraucht 140 Kubikmeter Frischwasser im Jahr. Für ein Einfamilienhaus mit Carport und Auffahrt ergibt sich bisher eine Abwassergebühr von 588,28 Euro im Jahr. Künftig werden 640,52 Euro fällig. Für einen Drei-Personen-Haushalt ergibt sich eine Mehrbelastung von 52,24 Euro oder 8,8 Prozent im Jahr.

Die neuen Gebührensätze betreffen bei Schmutzwasser und Müllabfuhr rund 40.000 Grundstücksbesitzer. Die Niederschlagswassergebühr wird von 34.000 Bürgern kassiert und die Straßenreinigungsgebühr von 24.000. Ob die Sätze so steigen wie geplant, entscheidet die Bürgerschaft Ende September. **DOR**

STELLENMARKT

Hansestadt LÜBECK

Wir suchen mehrere

**Reinigungskräfte / Stammkräfte**

für den Bereich Gebäudemanagement.

**Aufgaben:** das Reinigen von Oberflächen, Fußböden und Raumausstattungen, das Umsetzen von gültigen Sicherheits- und Hygienevorschriften.

**Anforderungsprofil:** Zuverlässigkeit, Flexibilität, körperliche Belastbarkeit.

**Entgeltgruppe 1 TVöD - Bewerbungsschluss 03.10.2024**

Näheres zu den Aufgaben und zum Anforderungsprofil etc. finden Sie unter [stadtluebeckjobs.de](http://stadtluebeckjobs.de). Qualifizierte Frauen werden ausdrücklich aufgefördert sich zu bewerben. Ausdrücklich begrüßen wir es, wenn sich Menschen mit Migrationshintergrund bei uns bewerben.



DRK-Kreisverband Lübeck e.V.      Deutsches Rotes Kreuz

## WERDEN SIE AKTIV!

Engagieren Sie sich ehrenamtlich beim DRK Lübeck

**Ihre Einsatzmöglichkeiten:**

- + Bereitschaft / Sanitätsdienst
- + Rettungsdienst
- + Besuchsdienst
- + Integrationshilfe
- + Wasserwacht
- + Kleiderläden

Mehr Informationen erhalten Sie unter **Tel. 0451 48 15 12-0**

[www.drk-luebeck.de](http://www.drk-luebeck.de)

**BOBZIN**  
Gebäudereinigung GmbH

**Reinigungskräfte (m/w/d) gesucht,**

- Springer im Raum Lübeck,
- Bad Schwartau, 5 x wö., 14.00 Uhr,
- Fackenburg Allee, 3 x wö., 18.00 Uhr

Anrufe bitte ab Montag 8.00 Uhr  
☎ 04 51- 3 96 96 0, [www.bobzin-gmbh.de](http://www.bobzin-gmbh.de)

**Ideal Gebäudereinigung GmbH**

Reinigungspersonal (m/w/d) ab sofort für Schulreinigung in Bad Schwartau gesucht. AZ 14-18 Uhr ☎ 0151/12725517 ab Montag.

**Lübecker Pflegedienst** sucht

**- Pflegehelfer/in (m/w/d)**

Std.-Lohn € 17,75

Gern auch Quereinsteiger!

**Tel. 0451 / 88052590**

**Reinigungskraft (m/w/d)** auf geringfügiger Basis in Lübeck gesucht. FS erforderlich.

**Firma Alkiewicz, ☎ 0175/1626262**

**Jobcoach Block** hilft seit 25 Jahren, egal wo Sie stehen. Für Arbeitssuchende mit Gutscheinen gratis. ☎ (0 176) 35554624 oder [jobcoach-block.de](http://jobcoach-block.de)

**Suche Mitarbeiter** m. FS. Garten/WD. K. Willemeit GmbH ☎ 0 171/ 52138 22

Zuverlässige **Reinigungskraft m/w/d gesucht** für Lübeck-Moisting und Lübeck-Innenstadt -SV-pflichtig- Gebäudereinigung

**Facklamm GmbH**  
☎ 0 45 24 87 57  
[office@facklamm-gmbh.de](http://office@facklamm-gmbh.de)

**SIEBEN TÜRME WILL ICH SEHEN**

„Damit auch kommende Generationen die sieben Türme erleben können.“  
**Patricia Wieckowski-Simmgen**

**JETZT SPENDEN**

## GEMEINSAM KÖNNEN WIR UNSERE KIRCHEN ERHALTEN.

[www.sieben-tuerme-luebeck.de](http://www.sieben-tuerme-luebeck.de)

# Verkehrschao in Travemünde: Hilft eine Pop-up-Parkfläche?

Ein temporär geöffneter Parkplatz auf der grünen Wiese: Ob das funktioniert, soll nun die Lübecker Verwaltung prüfen.

**LÜBECK/TRAVEMÜNDE.** Stau, gestresste Autofahrer auf Parkplatzsuche, genervte Anwohner: „Zustände, wie sie an den vergangenen Wochenenden in Travemünde vorherrschten, sind Anti-Werbung für das Seebad und nicht mehr tragbar“, erklärte der Verkehrspolitiker der Grünen, Arne-Matz Ramcke, nach dem ersten Wochenende der Travemünder Woche. „Die Autofahrer müssen ab einer bestimmten Zahl von Pkw zu Behelfsparkplätzen umgeleitet werden“, forderte der CDU-Politiker Jochen Mauritz und kritisierte unhaltbare Zustände: „Die Abschleppwagen kamen nicht durch, auch die Feuerwehr konnte sich kaum noch einen Weg bahnen.“

Eine nicht-repräsentative Umfrage mit 754 Abstimmenden bei LN-Online.de ergab: 80,2 Prozent befürworten eine klare Regelung für eine Zufahrtsbegrenzung des Ortszentrums. Über 500 Knöllchen wurden am ersten Wochenende der Segelveranstaltung an Falschparker verteilt, 61 Fahrzeuge wurden abgeschleppt.

**MIT SHUTTLE-BUS UND FAHRRADVERLEIH**

Die Fraktion der Unabhängigen Volt-Partei (Unvopa) schlägt nun einen temporären Pop-up-Parkplatz an der Straße Howingsbrook oder am Gneversdorfer Weg/Ecke Nordmeierstraße vor. Pop-up meint, dass der Stellplatz



Die Parkplätze in Travemünde sind im Sommer und bei Großveranstaltungen schnell ausgebucht. Autofahrende versuchen ihr Glück in den kleinen Straßen, das sorgt für Chaos. Foto: Agentur 54°/

zwar vorgehalten, aber nur an wenigen Tagen im Jahr tatsächlich genutzt wird. „Die Straße Howingsbrook ist direkt an der B75 gelegen und das Zentrum, der Kurbereich und der Strand sind auf kurzen Wegen zu erreichen“, erklärt Ali Alam, Fraktionsmitglied der Unvopa und Travemünder, der diesen Vorschlag schon vor fünf Jahren eingebracht hatte – damals allerdings ohne Ergebnis.

Bei Vollausslastung der Stellplätze in Travemünde sollten die Autofahrenden weit vor dem

Ortseingang durch analoge oder digitale Schilder auf den saisonalen Parkplatz hingewiesen werden. Auf den vorhandenen Wiesen könnten 200 bis 300 Stellplätze geschaffen werden, schätzt der Unvopa-Politiker. Die Besitzverhältnisse müsse die Verwaltung klären. Ebenso die Frage, ob diese vorübergehenden Parkplätze gebührenpflichtig werden sollten. „Kostenfrei wären sie attraktiver“, sagt Ali Alam, „aber ein paar Euro würden die Autofahrer sicherlich bezahlen.“

Auf dem Parkplatz sollte eine Fahrradverleihstation errichtet werden, damit „Besucher bequem vom Auto aufs Fahrrad wechseln und die Umgebung erkunden können“, sagt Ali Alam. Auch Elektroroller könnten dort stationiert werden. Der Travemünder hält aber auch einen Fußweg von zehn bis 20 Minuten für zumutbar.

Zugleich schlägt die Fraktion einen Shuttle vor. „Eine direkte Busverbindung vom Parkplatz zum Zentrum und Strand kann zusätzlich eingerichtet werden“, heißt es in dem Prüfantrag, dem der Bauausschuss nun einstimmig zugestimmt hat. Der Shuttle könnte beispielsweise bis zum Mövenstein pendeln, erklärt Unvopa-Politiker Alam. Denkbar wäre die Nutzung der Linie 35, die ohnehin durch den Stadtteil pendelt.

Die Grünen hatten schon vor Wochen ein Konzept für Ersatzparkplätze außerhalb des Travemünder Ortskerns gefordert. Die Verwaltung müsse rechtzeitig vor der nächsten Sommersaison liefern, erklärten die Grünen. FDP und CDU erhoffen sich etwas Entlastung von dem Parkhaus auf dem früheren Godewind-Parkplatz, das gerade im Bau ist.

Die CDU will zudem die Parkgebühren in Travemünde anheben. „Die sind im Vergleich zu anderen Ostseebädern viel zu niedrig“, sagt Ulrich Brock (CDU), Vorsitzender des Bauausschusses. **DOR**

# Stadtarchiv mit neuem Chef

Jan Lokers geht in den Ruhestand, Dominik Kuhn übernimmt.

**LÜBECK.** Dr. Jan Lokers, seit 2006 Direktor des Archivs der Hansestadt, ist zum 1. September in den Ruhestand gegangen. Der gebürtige Ostfrieser stand über 18 Jahre dem „Gedächtnis der Stadt“ vor. Sein Nachfolger ist Dr. Dominik Kuhn – der bisherige stellvertretende Archivleiter.

„Der Archivarsberuf ist der beste Job der Welt“, sagt Jan Lokers. „Archivar in Lübeck zu sein, ein Traum.“ Mithilfe eines engagierten Teams hat Lokers vor allem die Digitalisierung der Archivalien vorangebracht. Kunden aus ganz Europa schätzen das Stadtarchiv wegen seiner großen Servicequalität und des Reichtums an historischen Beständen. 2023 hat die Unesco diesen Stellenwert dadurch unterstrichen, dass die hier verwahrten Dokumente zur Geschichte der Hanse zum Weltokumentenerbe erklärt wurden.

Lokers leitete über mehrere Jahre den „Arbeitskreis Lübeck



Jan Lokers (re.) übergibt den Schlüssel an Dominik Kuhn. Foto: privat/hfr

im 20. Jahrhundert“ und war als Fachmann für die Umbenennung von Plätzen und Straßen gefragt. Im Ehrenamt wird er dem Archiv verbunden bleiben, unter anderem auch in seiner Funktion als Vorsitzender des Vereins für Lübeckische Geschichte und Altertumskunde. Seine Leidenschaft für die Geschichte Lübecks teilt auch sein Nachfolger: Dr. Dominik Kuhn übernimmt nun die Leitung des Archivs. **DOR**

## Zweitägiger Landmarkt

**TRAVENTHAL.** Gärtnereien, Antiquitäten, Mode, Schönes für Haus, Hof und Garten: Auf dem Landmarkt für die ganze Familie auf dem Landgestüt Traventhal zeigen Händler und Handwerker am Sonnabend und Sonntag, 14. und 15. September, jeweils von 10 bis 18 Uhr ihre Waren und Handwerkskunst. Pippi Langstrumpf verteilt in ihrer Villa Kun-

terbunt Goldmünzen. Ponyreiten, Stroh Hüpfburg, Traventhaler Lamas, Schafe und die Kinder-Eisenbahn gehören ebenso zum Angebot wie Shire Horses, Pferde-Show mit den Barockreitern Doma Clasic und Live-Musik. Auch das neue Museum Wunderkammer ist geöffnet. Eintritt: sechs Euro, Kinder bis 12 Jahre frei. Parken kostenlos am Gestüt.

**EINE STELLENANZEIGE  
ALLE PLATTFORMEN**

**DA MACHSTE GROSSE AUGEN**

**1 Stellenanzeige  
bis zu 25 Online-Jobbörsen  
Google Jobs & Meta  
4x LN-Tageszeitung  
= 30 Tage Sichtbarkeit  
schon ab 1.599 €**

ZUM LIMITIERTEN AKTIONS-ANGEBOT:

**VERANSTALTUNG**

Anzeige

**Bajuwarische Partynächte in Lübeck**

Feierstimmung pur: In nur zwei Wochen geht sie los - Die Lübecker Gaudi-Woche 2024

Der Countdown läuft, in nur zwei Wochen startet die Lübecker Gaudi-Woche. So langsam sollten die Fans bajuwarischer Festlichkeiten die Lederhose oder das Dirndl in Reichweite legen. An vier Tagen werden zwischen dem 28. September und 5. Oktober im Festzelt auf dem Volksfestplatz rauschende Partynächte gefeiert.

Am Sonnabend, 28. September, beginnt die rauschende Partynacht mit Radio-Moderator und Top-DJ Guido Eichstädt. Höhepunkt dieses Abends ist die Wahl der „Miss Dirndl“. Kandidatinnen ab 18 Jahren können sich unter [info@zelt-koenig.de](mailto:info@zelt-koenig.de) mit Foto und kurzem Statement anmelden. Die Siegerin wird durch das Publikum und eine prominente besetzte Jury ausserkoren und mit einer Kreuzfahrt nach Göteborg belohnt.

An den folgenden Festtagen wird Stimmungsdj Andy B. für Tanzlaune sorgen. Am Mittwoch, 2. Oktober (Abend vor dem Feiertag/Tag der Deutschen Einheit) und Freitag, 4. Oktober, wird er von DJ Ötzi-Double Kay Christiansen unterstützt.

Am Sonnabend, 5. Oktober, erhält DJ Andy B. stimmungstechnischen Support von den Gebrüder Doof – zwei lustige Typen, die seit einigen Jahren die Gäste der Location „Oberbayern Mallorca“ am Ballermann mit durchgeknallten Songs wie „Moin Moin Mallorca“ oder „La La La Song“ sowie mit vielen Coversongs begeistern. Die Partylaune steigt stets bis an den Zenit.

Das Bier kommt direkt aus München, die Preise für ein Maß sind jedoch deutlich moderater als auf den Wiesen. Bajuwarisch ist auch die Speisekarte. Ob Weißwurst, Spießbraten, Nackensteak, Krakauer, Currywurst oder Brez'n, der Hunger hat dort keine Chance.

Ticketkauf und Tischreservierungen sind im Internet unter [www.luebecker-gaudifestwochen.de](http://www.luebecker-gaudifestwochen.de) in drei Preisklassen (10 bis 14 Euro) möglich. An der Abendkasse werden die Tickets 15 Euro kosten (ohne Sitzplatzgarantie). Und wer knapp bei Kasse ist, sollte sich am Freitag, 4. Oktober, Karten an der Abendkasse sichern. Alle Plätze kosten an diesem Tag nur noch 5 Euro.

**LÜBECKER GAUDI-FESTWOCHE 2024**  
28. September sowie 2., 4. und 5. Oktober 2024  
jeweils 17 bis 24 Uhr  
Volksfestplatz, Am Waldsaum, 23568 Lübeck  
**Tickets**, Reservierungen, Programmtipps:  
[www.luebecker-gaudi-festwochen.de](http://www.luebecker-gaudi-festwochen.de)  
**Veranstalter:** H. König, Tel. 04508/ 403

Stimmung garantiert: Die Gebrüder Doof sind der Haupt-Act am 5. Oktober.


Foto: Foto-Studio Penz

[illegible]



**Krebs**  
22.06. - 22.07.

Unterordnung fällt Ihnen gerade schwer. Schlecht für die Beziehung! Sie neigen zur Selbstüberschätzung: Kürzer treten! Lassen Sie sich von niemandem unter Zeitdruck setzen.



## Skorpion

24.10. - 22.11.

Reiten Sie nicht auf alten Geschichten herum, das stört den Hausfrieden. Ihre gute Arbeitsmoral färbt auf die Kollegen ab. Spitze Bemerkungen nicht allzu persönlich nehmen!

[illegible]

## Fische

20.02. - 20.03.

Ein langes, tiefes Gespräch  
bringt Sie jemandem näher.  
Offene Worte wirken  
Wunder – Sie setzen sich  
durch! Körper und Seele  
verlangen nach einer Auszeit.

9	7					3	1	4
					9			
	8	2				9	5	
4		9	6	2		1	7	
				4				
	2	3		7	1	4		6
	4	6				5	3	
			2					
5	9	1					8	2

# Lösungen der Vorwoche



4	1	6	5	2	9	8	7	3
7	5	9	3	8	6	2	1	4
2	3	8	1	7	4	9	6	5
6	9	1	2	4	3	7	5	8
5	4	3	7	9	8	6	2	1
8	7	2	6	5	1	3	4	9
1	8	4	9	6	2	5	3	7
9	2	5	4	3	7	1	8	6
3	6	7	8	1	5	4	9	2

# UKSH gründet Behandlungszentrum für Erwachsene mit Behinderungen

Einmalig in Schleswig-Holstein: Neues Angebot der Uniklinik schließt Lücke – Land übergibt Fördergeld.

**LÜBECK.** An der Miene von Michaela Pries ist die Bedeutung dieses Tages abzulesen. „Ich möchte hiermit mein tief empfundenes Dankeschön ausdrücken“, sagt die Landesbeauftragte für Menschen mit Behinderungen des Landes Schleswig-Holstein, als sie die Lübecker Uniklinik betritt.

Sie hat diesen Moment seit ihrem Amtsantritt 2021 herbeigesehnt. Endlich gibt es in ihrem Bundesland dieses Angebot. 14 andere Bundesländer haben es schon länger. Gleichzeitig macht sie deutlich: „Es ist ein Menschenrecht – und kein Goody.“

Damit verweist sie auf Artikel 25 der UN-Behindertenrechtskonvention. In ihm steht, dass gesundheitsbezogene Versorgungsangebote vorgehalten werden müssen, die Menschen mit Behinderungen speziell wegen ihrer Einschränkungen benötigen. Und schon vor neun Jahren ist in Deutschland die gesetzliche Grundlage zur Schaffung von medizinischen Behandlungszentren für Erwachsene mit Behinderung (MZE) geschaffen worden.

Rund 50 dieser Zentren sind bundesweit entstanden. Aber was verbirgt sich hinter diesem Begriff? Dazu der Chef des Uniklinikums Schleswig-Holstein (UKSH), Prof. Jens Scholz: „In unserem neuen Medizinischen

Zentrum für Erwachsene mit Behinderungen sollen Patientinnen und Patienten mit geistiger oder schwerer Mehrfachbehinderung gezielter und bedarfsgerechter versorgt werden können. Insbesondere, wenn sie Beschwerden oder Erkrankungen zeigen, die die Grenzen einzelner Fachrichtungen überschreiten.“

Geleitet wird die Einrichtung von den Fachärzten für Neurologie, Prof. Tobias Bäumer und Dr. Sebastian Löns. Um das große Plus des Angebotes verständlicher zu machen, schildert Löns ein Beispiel aus dem Alltag.

**WENN EINE FACHRICHTUNG ALLEIN AN IHRE GRENZEN STÖßT**

„Ende vergangener Woche war wieder ein junger Mann von der Westküste mit seinen Eltern bei uns, den wir schon seit dem Jugendalter kennen. Er hat eine schwere Mehrfachbehinderung, sitzt im Rollstuhl, kann nicht sprechen, seine Beine sind angewinkelt, und er hat eine verdrehte Körperhaltung“, schildert der Mediziner den komplexen Fall. Der Patient sei schon mit einer dauerhaften Medikamentenpumpe versorgt. „Und mit dieser Pumpe kam man in der Klinik vor Ort nicht mehr zurecht, sodass er in unserer Ambulanz vorstellig wurde“, sagt Löns.



Kiels Gesundheitsministerin Kerstin von der Decken (2. v. l.) hat den Förderbescheid mit nach Lübeck gebracht. Über den damit verbundenen Startschuss für das MZEB freuen sich (v. l.) Michaela Pries, Landesbeauftragte für Menschen mit Behinderungen, Prof. Tobias Bäumer, Prof. Jens Scholz sowie Dr. Sebastian Löns. Foto: UKSH

Am meisten plagten ihn starke Schmerzen im Arm, habe das Gespräch mit den Eltern ergeben. Die Therapie der Wahl bei neuropathischen Schmerzen, eine Behandlung mit Botox, sei dann jedoch nicht erfolgreich gewesen.

„Also haben wir den Rat weiterer Kollegen und Kolleginnen aus anderen Fachrichtungen – wie unter anderem Physiotherapie, Orthopädie und Radiologie – gesucht und den Fall in unserer interdisziplinären Sprechstunde vorgestellt. In der Runde saß auch ein Orthopädietechniker, der gleich analysierte, dass der Patient einen anderen Rollstuhl

sowie ein Korsett benötige. Und damit war die Lösung zum Wohle des Patienten gefunden“, sagt der Neurologe.

Dass der Lübecker Standort des UKSH und nicht der Kieler den Zuschlag bekommen hat, ist der vorhandenen Expertise zu verdanken. Prof. Tobias Bäumer erklärt: „Vor zehn Jahren haben wir das Zentrum für Seltene Erkrankungen aufgebaut und damit eine interdisziplinäre Struktur etabliert, die es ermöglicht, komplexe diagnostische Herausforderungen besser zu meistern.“

Er fügt hinzu: „Was wir dort lernen konnten, ist, dass es für

die Stellung einer korrekten Diagnose viel effektiver ist, sich mit allen Beteiligten einmal an einen Tisch zu setzen und alles auszudiskutieren, statt dem Patienten den üblichen Staffellauf durch alle medizinischen Disziplinen zuzumuten.“

Damit das MZEB starten kann, hat das Land eine halbe Million Euro hinzugeschossen. „Für eine umfassende Betreuung von Kindern und Jugendlichen mit Behinderungen sorgen sozialpädagogische Zentren. Ab der Volljährigkeit bietet jetzt das MZEB als erste Einrichtung ein Folgeangebot. Es wurde Zeit, diese Lücke zu schließen“, sagt Kiels Gesundheitsministerin Kerstin von der Decken.

Bald sollen die Umbauarbeiten des Hauses 23 auf dem Campus beginnen. „Wir arbeiten übergangsweise in den Räumen der Klinik für Neurologie. Nach dem Umbau verfügen wir dann über fünf neue Behandlungsräume, sodass wir fünf Patienten parallel sehen können“, sagen Bäumer und Löns. Sie rechnen mit rund 800 Patienten pro Quartal. Ab sofort können Menschen mit geistiger Behinderung oder körperlicher Mehrfachbehinderung und einem Grad der Schwerbehinderung von mindestens 70 Prozent von ihrer Ärztin oder ihrem Arzt ans MZEB überwiesen werden.

## Gottesdienst für Patienten

**LÜBECK.** Was gibt Halt in schweren Zeiten? Zum nächsten ökumenischen Patientengottesdienst laden die Evangelisch-Freikirchliche Gemeinde und die Lübecker Regionalgruppe des ökumenischen Netzwerks „Christen im Gesundheitswesen e.V.“ ein. Dieser Gottesdienst wird Ärzten, Pflegenden, Therapeuten und Mitarbeitenden anderer Gesundheitsberufe gestaltet. Mitglieder der Kirchengemeinde sind ebenso eingebunden. Außerdem kommen Betroffene zu Wort. Kranken Menschen gilt das Angebot, neben den Möglichkeiten der modernen Medizin auch Impulse und Hilfen des christlichen Glaubens in Anspruch zu nehmen. Der Gottesdienst enthält Musik und Gesang, ermutigende und tröstende Erfahrungsberichte, verschiedene Fürbitte- und Segnungsangebote sowie eine Kurzpredigt von Pastor Ole Schumann. Der Gottesdienst findet am Sonntag, 29. September, um 17.30 Uhr in der Friedenskirche, Täuferstraße 2, statt.

## Sprechstunde des Pflegestützpunktes

**LÜBECK.** Der Pflegestützpunkt bietet am Mittwoch, 25. September, von 10 bis 13 Uhr eine zusätzliche Beratung in der Musterausstellung für altersgerechte Wohnraumanpassung am Kolberger Platz 1 an. Terminvereinbarung bis 24. September, 13 Uhr, unter Telefon 0451/1224903, 122 4931 beziehungsweise 1226448 oder per E-Mail an pflegestuetzpunkt@luebeck.de. Die Beratung ist unabhängig, neutral und kostenfrei.



# KNUTZEN HOME

## JUBILÄUMSAKTION

### BEZAHLE 5, ERHALTE 6 PAKETE!

5+1=



Beim Kauf von 5 Premium Laminatboden-Paketen erhalten Sie **1 Paket gratis.**

Gilt nur für den Laminatboden Premium 8 mm V4 & Premium 8 mm XL. Gültig bis 30.09.2024

**PREMIUM LAMINATBODEN**

## Plissees nach Mass

Individuelle Beratung und **kostenloses** Aufmaß bei Ihnen zu Hause!

Entdecken Sie die **große Farbauswahl** und lassen Sie sich umfassend beraten. Unsere Fachleute in den Filialen sind gerne für Sie da.

### Sun\*Light KOLLEKTION

bis zu

# 35% Rabatt

KNUTZEN HOME **Lübeck**

Osterweide 14 · Tel. 0451 / 50 49 060

luebeck@knutzen-home.de

KNUTZEN HOME **Eutin**

Industriestr. 12a · Tel. 04521 / 79 56 00

eutin@knutzen-home.de

KNUTZEN HOME **Oldenburg in Holstein**

Am Voßberg 8 · Tel. 04361 / 50 63 90

oldenburg@knutzen-home.de

Wieder mehr Rotavirus-Fälle

**LÜBECK/ OSTHOLSTEIN.** Rotaviren sind eine der häufigsten Erreger für schwere Magen-Darm-Erkrankungen bei Kindern. Die Zahl der nach dem Infektionsschutzgesetz gemeldeten Rotavirus-Infektionen ist in Lübeck im vergangenen Jahr weiter gestiegen. Das teilte die AOK NordWest auf Basis aktueller Zahlen des Robert-Koch-Instituts (RKI) in Berlin mit. Im Jahr 2023 wurden insgesamt 78 Fälle registriert, im Vorjahr waren es 63 Fälle. Im Jahr 2021 wurden nur 17 Fälle gemeldet. Im Kreis Ostholstein wurden im Jahr 2023 insgesamt 73 Fälle registriert, im Vorjahr waren es 61 Fälle. Im Jahr 2021 wurden nur 21 Fälle gemeldet.

„Durch die Aufhebung der Corona-Maßnahmen treten Erkrankungen durch Infektionen mit Rotaviren wieder vermehrt auf. Der Trend zu steigenden Zahlen setzt sich scheinbar fort. Daher raten wir allen Eltern, unbedingt die empfohlenen Impfungen bei Säuglingen und Kleinkindern vorzunehmen und auf bestimmte Hygieneregeln zu achten“, sagt AOK-Serviceregionsleiter Reinhard Wunsch.

Rotaviren verursachen Durchfälle, Erbrechen und Bauchschmerzen. Im Vergleich zu anderen Durchfall-Erkrankungen verläuft die durch Rotaviren verursachte Magen-Darm-Erkrankung bei Säuglingen und Kleinkindern häufig schwer. Sie reagieren besonders empfindlich auf den Flüssigkeits- und Salzverlust. Daher ist es wichtig, genügend Flüssigkeit zuzuführen. Denn wenn der Flüssigkeitsverlust nicht ausgeglichen werden kann, kann der Zustand lebensbedrohlich werden.

GESUNDHEITS-TIPP  
Mikrobiotika und Allergien

Geht es um unsere Gesundheit – speziell um unsere Darmgesundheit – fallen oft Begriffe wie „Mikrobiom“ oder „Mikrobiotika“. Bei Letzteren handelt es sich um eine spezielle Kombination aus vermehrungsfähigen Bakterien, die sich bei ausreichender Aufnahme positiv auf den Gesundheitszustand und das Wohlbefinden auswirken können. Es gibt auch Hinweise darauf, dass sich die Einnahme von Mikrobiotika wie Probiotika oder Präbiotika positiv auf die Entwicklung von Allergien auswirken kann.

Wie funktioniert unsere Darmflora?

Die Darmflora ist eine komplexe Gemeinschaft von Mikroorganismen, die in unserem Verdauungstrakt, hauptsächlich im Dickdarm, leben. Sie spielt eine wichtige Rolle bei der Verdauung von Nahrungsmitteln, der Aufrechterhaltung eines gesunden Immunsystems und der Synthese bestimmter Nährstoffe:

- Verdauung: Die Darmflora hilft bei der Verdauung von Nahrungsmitteln, insbesondere von Ballaststoffen und komplexen Kohlenhydraten, die unser Körper allein nicht verdauen kann.

- Immunsystem: Ein Großteil unseres Immunsystems befindet sich im Darm. Die Darmflora spielt eine wichtige Rolle bei der Regulation des Immunsystems, indem sie Entzündungen kontrolliert und das Gleichgewicht zwischen Immunabwehr und Toleranz gegenüber harmlosen Substanzen, wie Nahrungsmitteln, auf-

rechterhält.

- Schutz vor Krankheitserregern: Eine gesunde Darmflora bildet eine Barriere gegen potenziell krankmachende Mikroorganismen. Außerdem produziert sie antibakterielle Substanzen und stimuliert die Produktion von Schleim, der die Darmschleimhaut schützt.

- Aufnahme von Nährstoffen: Einige Bakterien in der Darmflora sind in der Lage, Vitamin K und B-Vitamine zu synthetisieren. Diese Vitamine sind wichtig für verschiedene Stoffwechselprozesse in unserem Körper.

Die Darmflora spielt also eine vielfältige Rolle in unserem Körper.

Mikrobiom vs. Mikrobiota – wo liegt der Unterschied?

Kurz nach unserer Geburt wird der Darm von den ersten Bakterien besiedelt. Dadurch wird eine Ansammlung aus Mikroben gebildet, die schlichtweg Darmflora genannt wird. Diese Mikroben dienen in dieser ersten Lebensphase dazu, unser Immunsystem darauf zu trainieren, welche Bakterien oder Erreger zum eigenen Körper gehören und harmlos sind. Dieser Prozess nimmt offensichtlich einen großen Anteil daran, ob jemand zu einem späteren Zeit-

punkt Allergien entwickelt oder nicht.

In unserer Darmflora, die auch als Mikrobiota bezeichnet wird, lebt eine Gemeinschaft aus Mikroorganismen, einschließlich Bakterien, Viren und andere Kleinstlebewesen, die sich im Darm ansiedeln. Die Mikrobiota ist aber nicht nur im Darm beherbergt, sondern auch in anderen Bereichen des Körpers wie beispielsweise auf der Haut oder in der Lunge.

Darüber steht das Mikrobiom und beinhaltet sozusagen die genetischen Inhalte dieser Mikroorganismen. Es umfasst also nicht nur die Mikroorganismen selbst, sondern auch ihre gesamten genetischen Informationen. Mit anderen Worten, das Mikrobiom ist wie die genetische „Bibliothek“ der Mikroorganismen in einem bestimmten Bereich.

Mit den sogenannten Mikrobiotika, die probiotische Bakterien enthalten, soll nun die Gesundheit der Darmflora bzw. der Mikrobiota im Darm gefördert werden. Sie sind in verschiedenen Darreichungsformen wie zum Beispiel als Kapseln, Pulver oder als Getränke erhältlich.

Wie kann die Darmflora Allergien verhindern?

Ein Ungleichgewicht in der Darmflora oder der Verlust von wichtigen Bakterien, die im Darm angesiedelt sind, können die Entstehung von Allergien begünstigen. In einer bereits vergangenen Studie der TU München konnte gezeigt werden, dass durch die Bakterien im Darm spezifisch je-



ne Immunzellen blockiert werden, die für das Auslösen von Allergien verantwortlich sind. Gestützt wurde diese Annahme durch die sogenannte „Hygiene-Hypothese“, die nahelegt, dass verbesserte Hygienestandards zwangsläufig zu weniger Kontakt mit Mikroben führen. Und das löst wiederum eine Zunahme von beispielsweise Autoimmunerkrankungen oder allergischen Erkrankungen aus.

Außerdem stellte man fest, dass Kaiserschnittkinder oder intensiv mit Antibiotika behandelte Kinder weniger Artenreichtum in ihrer Darmmikrobiota erreichten und eine höhere Neigung zu Allergien zeigten.

Zusammenfassend kann man festhalten, dass Forschungen ein erhöhtes Allergierisiko mit Veränderungen des Mikrobioms im Darm, aber auch in der Lunge oder auf der Haut nahelegen – besonders allergische Krankheitsformen wie allergisches Asthma, Neurodermitis oder Nahrungsmittelallergien. Dies kann einen wichtigen Ansatz für zukünftige Therapien darstellen.

Können Mikrobiotika einen positiven Einfluss auf Allergien haben?

Die Einnahme von Mikrobiotika, wie Probiotika und Präbiotika, kann sich positiv auf Allergien auswirken, indem sie das Gleichgewicht der Darmflora wiederherstellen und das Immunsystem modulieren. Das kann auf folgende Weise ablaufen:

- Formung des Immunsystems: Probiotika können das Immunsystem umformen, indem sie die Produktion von entzündungshemmenden Substanzen fördern und die Aktivität von Immunzellen regulieren. Das führt dazu, dass das Immunsystem ausgewogen ist und nicht übermäßig auf potenzielle Allergene reagiert.

- Verbesserung der Darmbarriere: Probiotika können dazu beitragen, Darmbarrieren stärker zu machen, indem sie die Produktion von Schleim fördern und die Lücken zwischen den Zellen der Darmschleimhaut schließen.

- Hemmung von Entzündungen: Probiotika und Präbiotika können entzündungshemmende Wirkungen haben.

Es gibt verschiedene Formen von Mikrobiotika, die zur Unterstützung bei Allergien eingenommen werden können, darunter:

- Probiotika: Diese enthalten lebende Mikroorganismen, die einen positiven Einfluss auf die Darmflora haben. Probiotika sind in Form von Kapseln, Pulvern, Tabletten und fermentierten Lebensmitteln wie Joghurt, Sauerkraut und Kimchi erhältlich.

- Präbiotika: Präbiotika sind in vielen pflanzlichen Lebensmitteln wie Zwiebeln, Knoblauch, Artischocken, Bananen und Vollkornprodukten enthalten. Sie sind auch als Nahrungsergänzungsmittel in Pulver- oder Kapselform erhältlich.

Falls Sie eine ausführliche Beratung zu Mikrobiotika benötigen, kommen Sie gerne zu uns in die Pinguin-Apotheken.

Gesunde Grüße aus den Pinguin-Apotheken

Die pflanzliche Innovation bei hartem Stuhl



Sie haben gelegentlich Probleme auf die Toilette zu gehen und wenn es doch mit dem Stuhlgang klappt, ist er schmerzhaft und langwierig? So können Sie gegensteuern!

Verstopfung zählt mittlerweile zu den häufigsten Verdauungsproblemen: Fast ein Fünftel aller Deutschen ist zumindest gelegentlich davon betroffen, Frauen sogar doppelt so häufig wie Männer. Auf der Toilette geht dann oft gar nichts mehr. Und wenn doch, verursacht der harte Stuhl Schmer-

zen oder es bleibt das Gefühl einer nicht vollständigen Darmentleerung zurück. Auch Hämorrhoiden können die Folge sein. Ganz klar: Die Verstopfung muss weg! Doch wie geht das am besten? Und was ist überhaupt für den unangenehmen Streik im Darm verantwortlich? Wir haben nachgeforscht.

Ursachen kaum zu vermeiden

Die Ursachen für gelegentliche Verstopfung und harten Stuhl sind vielfältig und reichen von

falscher Ernährung und Stress bis hin zur Einnahme bestimmter Medikamente und dem wiederholten Aufschub des Toilettengangs – etwa, weil es am Arbeitsplatz unangenehm ist. Bei Frauen kommen hormonelle Schwankungen während des Zyklus oder in den Wechseljahren hinzu.

Man sieht: Sämtliche Auslöser zu vermeiden ist praktisch unmöglich. Dennoch gibt es einiges, was wir selbst tun können, um gegenzusteuern. Dabei sollte die Verwendung von Abführmitteln immer die Ausnahme sein.

Schließlich kann eine häufige Einnahme zu einem Gewöhnungseffekt führen.

Meistens lässt sich die Darmtätigkeit jedoch ohnehin mit einer deutlich sanfteren Methode wieder in Schwung bringen. Nämlich mit einer ausreichenden Ballaststoffzufuhr.

Wie funktionieren Ballaststoffe?

Anders, als der Name „Ballaststoffe“ vermuten lässt, sind sie keineswegs eine „Last“. Im Gegenteil: Bei ausreichender Zufuhr regen sie durch ihren Quell-effekt rasch die Darmbewegung an und sorgen gleichzeitig wieder für eine normale Stuhlkonsistenz. Für diesen Effekt ist eine Kombination mehrerer Ballaststoffe in sinnvoller Dosierung ausschlaggebend. Diese ergänzen sich nämlich gegenseitig in ihrer Wirkung.<sup>1</sup> Empfehlenswert sind etwa Äpfel, Pflaumen, Gerstengras, Flohsamen oder die Yaconwurzel.

Neu am Markt

Ein innovatives Produkt aus der Apotheke begeistert:

Dr. Böhm® Darm aktiv – die erste pflanzliche Kombination der oben genannten Ballaststoffe plus wohltuendem Kümmel.

Das fruchtige Trinkpulver wird bei Bedarf einfach mit ca. 0,25 Liter Wasser aufgelöst und ein- bis zweimal täglich getrunken (am besten morgens und abends). Es sorgt durch die darin enthaltenen Flohsamen für eine Anregung der Darmtätigkeit sowie eine regelmäßige und angenehme Darmentleerung. Im Gegensatz zu vielen Abführmitteln bleiben bei dieser pflanzlichen Formulierung auch Gewöhnungseffekte aus.

<sup>1</sup> Christodoulides S et al. Systematic review with meta-analysis: effect of fibre supplementation on chronic idiopathic constipation in adults. Aliment Pharmacol Ther 2016; 44 (2): 103–16.

**FRAGE** an den Experten

Priv. Doz. Dr. Karl Philipp Mlak-Caamaño, Ärztlicher Leiter, Privatklinikum Hansa

**Wie hängen harter Stuhl und Hämorrhoiden zusammen?**

Jeder Mensch hat Hämorrhoiden. Dabei handelt es sich um Blutgefäße rund um den Darmausgang. Harter Stuhl führt dazu, dass der Darm nur durch verstärktes Pressen entleert werden kann. Dadurch können sich die Hämorrhoiden vergrößern und zu Schmerzen oder Blutungen führen. Eine ballaststoffreiche Ernährung kann helfen, solchen Problemen vorzubeugen.

**PRODUKT-TIPP** bei hartem Stuhl

**NEU**

- ✔ Angenehm weicher Stuhl dank Flohsamen
- ✔ Leichte und regelmäßige Darmentleerung
- ✔ Schmeckt auch Kindern

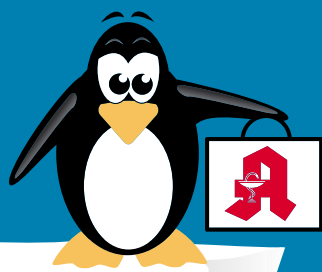
Falls nicht vorrätig, bestellt Ihre Apotheke Dr. Böhm® Darm aktiv für Sie.  
**PZN: 19251696 (6 Sachets)**  
**PZN: 19105730 (20 Sachets)**

ANZEIGE

Qualität  
zertifiziert gemäß  
DIN EN ISO 9001:2015

# PINGUIN APOTHEKEN

EISKALT  
REDUZIERT\*



## DIE GRÖSSTE AUSWAHL IN LÜBECK\*

### Buscopan Plus

20 Tabl.

Bei Schmerzen und  
Krämpfen im Bauchbereich

**Buscopan  
PLUS**  
BUTYLSCOPOLAMINIUMBROMID,  
PARACETAMOL

20 %  
gespart

statt 13,99 €

**11.25** \*

€

### Iberogast Classic

50 ml



20 %  
gespart

statt 28,69 €

**22.80** \*

€

I = 456 €

### Talcid

100 Kautabl.



30 %  
gespart

statt 33,99 €

**23.75** \*

€

### Kytta Wärmecreme

mit Capsaicin

100 g



29 %  
gespart

statt 22,50 €

**15.95** \*

€

kg = 159,50 €

### Diclox forte Ratiopharm

20 mg/g

Gel 150 g



32 %  
gespart

statt 24,97 €

**16.95** \*

€

kg = 112,99 €

### Paracetamol ratiopharm

500 mg

20 Stck.



47 %  
gespart

statt 3,70 €

**1.95** \*

€

+ größte Auswahl \*  
+ bestens beraten  
+ keine Einheitsmedizin  
= einfach in guten Händen!



PINGUIN  
APOTHEKEN

Inhaber Jörg Ortmann e. K.

### Hylo comod

2x 10 ml



25 %  
gespart

statt 28,95 €

**21.75** \*

€

I = 1087,50 €

Rufen Sie uns an oder bestellen Sie unter: [www.pinguinapotheke24.de](http://www.pinguinapotheke24.de)

\*Für alle Produkte gilt zu Risiken u. Nebenwirkungen fragen Sie Ihren Arzt oder Apotheker - Dieser Preis gilt nach den gesetzlichen Bestimmungen, wenn diese Arzneimittel zu Lasten der gesetzlichen Krankenkassen abgegeben werden - Gilt nicht für verschreibungspflichtige Arzneimittel.

Angebote gültig vom 14.09.2024 - 21.09.2024

Am Hauptbahnhof/  
ZOB  
Konrad-Adenauer-Str. 1  
Tel.: 0451/82966

Im Hochschulstadtteil /  
Im Campus  
Alexander-Fleming-Str. 1  
Tel.: 0451/292 896 66

In der Mühlenstraße  
Südl. Altstadt  
Mühlenstr. 37  
Tel.: 0451/707 510 10

In der Königstraße  
auf 2 Etagen / EG + 1. OG  
Königstr. 59-63  
Tel.: 0451/292 75 55

## MARKTPLATZ

## MÖBEL / HAUSRAT

Abholung von gebr. Möbeln für bedürftige Menschen in Litauen. Tel.: 0176/55 29 18 30

! Ab sofort suchen wir gebrauchte Möbel für die Ukraine ☎ 0451/59988209

Haushaltsauflösung, komplett, ab 15.09.2024, ☎ 0178/4510396

**Straßenflohmarkt Lübeck Strecknitz**  
Wann: 22.9.2024, 10 - 16 Uhr. Wo: Feenwiese und Elfenrain. Auch bei schlechtem Wetter!

## BAUEN &amp; WOHNEN / BAUMARKT

Verkaufe Kaminholz ☎ 0173/9511655

## DIENSTLEISTUNGEN

Biete liebevolle Betreuung in Scharbeutz und Umgebung. ☎ (0 171) 8 015 137

**Garten, Pflaster.** Renovierung, Winterdienst Baumpflege. Kostenlose Besichtigung, zeitnahe Termine. ☎ 01748 217 655

Gartenpfl. u. Winterdienst 0451/4005385

## VERSCHIEDENES

**Christus - für Dich gestorben**

Äpfel zum Selberpflücken zu verschenken in Wulfsdorf/Scharbeutz. ☎ 0172/4140153

Haustlohmkt am 15.09.24 von 10-16 Uhr, An der Mauer 142A, 23552 Lübeck

Haushaltsauflösung am Sa. 14.9.24 von 11-15Uhr, Dornbreite 182A, 23556 HL

So, 15.9., Flohmarkt am Strandbahnhof Travemünde anmeld. ☎ 0157 3 6590146

## BEKANNTSCHAFTS-ANZEIGEN

**GLÜCK IM NORDEN**  
Die Partnersuche mit Herz

JETZT KOSTENLOS REGISTRIEREN:  
glueck-im-norden.de

WOCHENSPIEGEL

## Finden Sie kostenlos Singles an der Ostsee!

- ✓ Über 20 Jahre Erfahrung
- ✓ Server in Deutschland
- ✓ Keine versteckten Kosten

## KONTAKTBÖRSE / EROTIK

HL: DEUTSCHE JANINE - EROTISCHE MASSAGEN  
SEXNORD.NET 0172 419 36 15

## KRAFTFAHRZEUGMARKT

## KFZ ANGEBOTE

## VW

Kaufe ständig ältere PKW ☎ HL- 69 09 19

## KFZ GESUCHE

## WOHNMOBILE / -WAGEN

Kaufe Wohnmobile + Wohnwagen  
☎ 03944-36160, www.wm-aw.de Fa.

## TIERMARKT

Wellensittiche, nestjung. ☎ 0172/4503472

## WIR SIND NACHHALTIG

Bei der Herstellung von Zeitungsdruckpapieren wird nahezu 100% Altpapier eingesetzt.



Quelle: BDZV

WOCHENSPIEGEL

## IMMOBILIENMARKT

## IMMOBILIENVERKAUF

## HÄUSER

**Charmante 3-Zimmer Eigentumswohnung in Lübeck** Nähe HBF, praktische Raumaufteilung, ca. 59 m² Wfl., 3 Zi., gepflegtes W-bad, EBK mit WM + Spülmaschine, helles Wohnzimmer mit Balkon, geräumiger Kellerraum, Dachbodenabteil, Garage, EVA: 60,7 kWh/(m²\*a), Gas, B, Bj. 1960 € 150.000,- zzgl. Courtage

**loose** firmengruppe ivd  
Immobilien seit 1982  
☎ 04503-70 74 470 www.loose-immo.com

## Am Menzendorfer See!

Charmante 2,5 Zi.-ETW in kleinem MFH, ca. 57 m² Wohnfl., helles WZ, EBK, modernes Duschbad, Balkon mit Blick ins Grüne, Gartennutzung, 2 Garagen, BJ 1961, B: 121,2 kWh/(m²a), Kl: D, Öl-Hz., KP 115.000,- € 0451-8009410 von-wuefling-immobilien.de

## Bad Schwartau

Sonnige 4-Zi-ETW mit Stellplatz, ca. 105 m² Wohnfl., Landhausküche, Wohnbereich mit Balkon, Dusch- u. Wannenbad, 1. OG, Aufzug vorh., Kellerabstellraum, Etagen-Müllsystem, BJ 1970, V: 115 kWh/(m²a), Kl: D, Gas-ZH, KP: 270.000,- € 0451-8009410 von-wuefling-immobilien.de

## Dassow - Pötenitz

Traumhafte 2,5-Zimmerwhg. an der Ostsee, ca. 74 m² Wohnfl., 1. OG, helles Wohn- u. Esszimmer, offene Küche inkl. E-Geräte, modern gestalteter Grundriss, BJ 2015, B: 100,7 kWh/(m²a), Kl: D, Gas-FBH, KP: 325.000,- € 0451-8009410 von-wuefling-immobilien.de

## ETW in Travemünde...

... gesucht! Nach Hausverkauf suchen wir für ein rüstiges Ehepaar eine gemütliche ETW in Strandnähe mit ca. 60 # 80 m² Wohnfl., Balkon o. Terrasse und ggf. mit Stellplatz. KP bis ca. 350.000,- € 0451-8009410 von-wuefling-immobilien.de

## Feldhusen

Traumhafte 2-Zimmer-Wohnung in Feldrandlage, ca. 63,20 m² Wfl., 1. OG, WZ mit Balkonzugang, helles Vollbad mit Fenster, EBK mit E-Geräten, mech. Außenrollläden, Keller mit WMA, gr. Gartengrstd., zur Mitnutzung, BJ. 1997, Gas-Hz., Aus 2023, V: 111,5 kWh/(m²a), Kl: D, Gas-ZH, KP: 175.000,- € 0451-8009410 von-wuefling-immobilien.de

## Lübeck - Priwall

Traumhafte ETW ca. 300 m von der Ostsee entfernt, ca. 140 m² Wohnfl., 4 Zi., helles Wohnzimmer, SZ mit Ankleidezimmer, EZ mit Balkonzugang, Vollbad, Sauna, Südbalkon mit Markise, Außenstellplatz, 480,- € Hausgeld mtl., Bj. 1936, B: 154,6 kWh/(m²a), Kl: E, Gas-Hz., KP: 870.000,- € 0451-8009410 von-wuefling-immobilien.de

## Mölln

Attraktive DG-Wohnung am Kurpark, ca. 168 m² Wohnfl., 2. OG, 6 Zi., helle EBK, sep. Esszimmer, Ankleidezimmer, gr. Hobbyraum mit Sauna und Dusche, HWR, gr. SW-Dachterrasse, Kunststofffenster aus 2023/2024, Garage und Außenstellplatz, Bj. 1977, Energieausweis in Erstellung, KP: 520.000,- € 0451-8009410 von-wuefling-immobilien.de

## Scharbeutz

Urlaubsfeeling auf zwei Etagen nur ca. 250 m vom Strand entfernt, ca. 75 m² Wohnfl., 3 Zi., vollständig renoviert, helles Wohn- u. Esszimmer, offene EBK, DB, Gäste-WC, SO-Balkon mit el. Markise, FBH, BJ 1984, V: 122,2 kWh/(m²a), Kl: D, Gas-ZH, KP: 470.000,- € 0451-8009410 von-wuefling-immobilien.de

## HÄUSER

## Alt-Mölln

Imposantes Architektenhaus aus Bj. 1981, auf traumhaftem Seegrundstück, begehrte Sackgassenlage, ca. 196 m² Wfl., aufgeteilt auf Erd- & Galeriegeschoss, ca. 2.994 m² Wassergrundstück am Zieglensee, 5 Zimmer, raumhohen Fensterelemente, separate Esszimmerzone, imposante Galerie mit Seeblick, Sauna, V: 166,8 kWh/(m²a), Kl: F, Öl-ZH, KP: 980.000,- € 0451-8009410 von-wuefling-immobilien.de

**ESPLANADE IMMOBILIEN**  
info@esplanade-immobilien.de  
Tel.: 0451-7907190

**Hanseatische Rarität „Hamburger Kaffeemühle“ Großzügiges Jugendstil-Anwesen**

ca. 275 m² Gesamtfl., Bj. ca. 1929, aktuell 2 Wohneinheiten, nutzbar als Ein- oder Zweifamilienhaus, freie Lieferung, herrlich eingewachsenes Grundstück mit 3.464 m² (hiervon 1.780 m² ausgewiesenes Gartenland), hohe Decken, Holzdielen, Sprossenfenster, Kassetten Türen, Kapitänszimmer, Terrasse, Garage, Ölheizung (Bj. ca. 2011), Bedarfsausweis, F, 160,7 kWh  
KP 740.000,- €

**Kontaktieren Sie uns gerne!**

**WIR BAUEN IHR TRAUMHAUS UND SIND DIE PARTNER FÜR PHOTOVOLTAIK-LÖSUNGEN!**

Bock auf Strom? Mach ihn selbst!

**CONTRACT Vario**  
Endlich zuhause!  
TRAUMHAUSER SEIT 1996

Contract-Vario GmbH  
Zu den Gründen 14  
23623 Ahrensböök-Dakendorf  
Telefon: 04505 5805-0

**Heute 08.09.2024**  
**Musterhausbesichtigung**  
eines ca.153 m² großen Einfamilienhaus in Lübeck  
von 14:00-16:00 Uhr  
Adresse:  
Schönböckener Hauptstr. 8, 23556 Lübeck

Überzeugen Sie sich von unserer Bauqualität.

Wir freuen uns auf Ihren Besuch.

Nähere Informationen finden Sie auf:  
**www.planbau-luebeck.de**

## Wohntraum unter Reet!

Historisches Einfamilienhaus mit ca. 2829 m² großem, parkähnlichen Grundstück, ca. 200 m² Wohnfläche, Bj. 1939, saniert 1999, 6 Zimmer, Landhausküche, Specksteinofen, große Süd-West-Terrasse, Brunnen und Bachlauf, Gartenteich, Holzhütte, Gewächshaus, Doppelcarport, B: 121,2 kWh/(m²a), Kl: D, Gas-ZH aus 2022, Kaufpreis: 800.000,- € 0451-8009410 von-wuefling-immobilien.de

**BAUERNHAUS GESUCHT:** 4-köpfige Familie mit Hund sucht charmantes EFH im Landhausstil auf schönem Grundstück. KP je nach Zustand. Tel.: 04102-8243050, www.kriechimmobilien.de

## Breitenfelde

Renovierungsbedürftiges Einfamilienhaus auf ca. 1.625 m² Eigenland, ca. 100 m² Wohnfl., 5 Zimmer, WZ mit Echtholzparkett, EBK inkl. E-Geräte, ebenerdiges DB, Gäste-WC, Außenrollläden, BJ 1959, Anbau aus BJ 2000, B: 332,9 kWh/(m²a), Kl: H, Öl-HZ, KP: 275.000,- € 0451-8009410 von-wuefling-immobilien.de

**Grove-Immobilien**  
Mit über 40 Jahren Immobilienerfahrung verkaufen, vermieten und verwalten wir kostengünstig auch Ihre Immobilie.

**GROVE IMMOBILIEN**  
0451-30 47 67 50 | Grove-Immobilien.de

## Breitenfelde

Moderner Wohntraum mit liebevoll angelegtem Garten, DHH mit ca. 160 m² Wohnfl., 5 Zi., moderne Landhausküche, offener Wohn-/ Essbereich, Kaminofen, Vollbad mit Badewanne und Dusche, HWR, ca. 250 m² Grdst., Solaranlage, Carport, Bj. 2015, Energieausweis in Erstellung, KP: 490.000,- € 0451-8009410 von-wuefling-immobilien.de

## Lübeck - Kücknitz

Charmantes Reihenhäuserhaus in ruhiger Lage, ca. 88,75 m² Wohnfl., 3 Zi., ca. 157 m² Erbpacht-Grdst., Erbpacht: 34,55 € p.a., Restlaufzeit bis: 31.03.2058, ger. Küche, helles Wohn- und Esszimmer, SZ, helles Duschbad, Dachboden als Ausbaureserve, Vollkeller mit Gäste-WC, PKW-Außenstellplatz, Terrasse mit Glasüberdachung, BJ 1961, B: 281 kWh/(m²a), Kl: H, Strom-NSP, KP: 210.000,- € 0451-8009410 von-wuefling-immobilien.de

**Lübeck ST Lorenz Nord EFH** in guter Lage BJ 1927 WFL 120 m², 5 Zimmer, Grundst: 675m² (Erbpacht) Gaszentralheizung 2023, EBK, WB, DB, VK, Garage, überdachte Terrasse, BDA: 313,8 kWh (m²a) Kl: H Preis: 200.000 €

**Erika Zech Immobilien e.K.: Ihr Immobilienpartner vor Ort!**  
23611 Sereetz, 0451/393037

**Neustadt/H.,** kilometerweiter Blick, gr. EFH mit Top-Ausstatt., 2015 mit enormem Aufwand modernisiert, 245 m² Wfl. (EG + DG) + 141 m² Nfl. Im teilw. bewohnb. UG/ KG, 9 Zi., 3 Bäd., Galerie, Kamin, Balk., integr. Gar. + ext. Gar., 1a Gesamtzust., Grdst. 909 m², Bj. 1979, EBA 129,7 kwh/ m²\*a, Kl. D, Gas, 1,15 Mio. €

**Jan-Pieter Frick, 04561-9065**  
**www.frick-immobilien.de**

## Breitenfelde

Moderner Wohntraum mit liebevoll angelegtem Garten, DHH mit ca. 160 m² Wohnfl., 5 Zi., mod. Landhausküche, offener Wohn-/ Essbereich, Kaminofen, VB mit Badewanne und Dusche, HWR, ca. 250 m² Grdst., Solaranlage, Carport, Bj. 2015, V: 30,9 kWh/(m²a), Kl: A, Gas-Hz, KP: 490.000,- € 0451-8009410 von-wuefling-immobilien.de

## Bülow

Modernes Generationshaus auf ca. 2.000 m² Grdst., ca. 217 m² Wohnfl., Wohnzimmer mit Kamin, großzügiges Schlafzimmer, helles Badezimmer mit Badewanne und separater Duschkabine, offene EBK mit Kacheln, umfangreiche Sanierung zwischen 2013 - 2023, Aufteilung in zwei separate Wohneinheiten möglich, Warmwasseraufbereitung über Solarthermie, BJ. 1929, B: 82,31 kWh/(m²a), Kl: C, Gas-FBH, KP: 445.000,- € 0451-8009410 von-wuefling-immobilien.de

## EFH bis 500.000, - €!

Steuerberater sucht zusammen mit seiner Frau und dem 3-jährigen Sohn ein gepf. EFH bis 500.000,- € KP im Süden von HL. 0451-8009410 von-wuefling-immobilien.de

EFH in Euthin mit Garage, Photovoltaik und Grundstück, ☎ 0178/4510396

## Exkl. Anwesen ges.!

Für einen Privater aus Hamburg suchen wir in Lübeck oder an der Lübecker Bucht das ganz Besondere! Großes Einfamilienhaus mit ca. 7 Schlafzimmern, mind. 3 Bädern, offener Küche und großem Garten. Gerne in Wassernähe. KP bis 3,5 - 4 Mio. € 0451-8009410 von-wuefling-immobilien.de

**Grömitz-Privatverkauf:** exkl. 6 Zi.-EFH, Bj. 2007, 170 m², Keller 80 m², Erdwärme-Hzg. m. Klimaantl., Grd. 740 m², EA in Arbeit, 1,1 Mio. €. ☎ (0 151) 212 40 771

**MEHREGENERATIONENHAUS GESUCHT:** Familie sucht MFH mit Möglichkeit für 2-3 separaten Wohneinheiten in Trittau (+10 km Umkreis). Gerne sanierungsbedürftig. KP bis € 300.000.-- Tel.: 04102-8243050, www.kriechimmobilien.de

## Mölln

Charmantes Einfamilienhaus auf traumhaftem Grundstück, ca. 150 m² Wohnfl., ca. 897 m² S/W-Grundstück, großzügiger Wohn-/ Essbereich mit Kaminofen, Bäder aus 2022, neuwertige Niblie EBK, Panoramafenster, SZ mit Einbauschränken, Terrasse mit Kamin, Reetdachportal, BJ 1970, Energieausweis in Erstellung, KP: 585.000,- € 0451-8009410 von-wuefling-immobilien.de

**Top-Objekt der Woche**

Kostenlose Marktwertermittlung:  
**www.unser-immobilienwert.de**

**Ruheoase im Grünen in Schashagen**  
EFH mit ELW, 133 m², 4 Zim., 793 m² Grdstk., Bj. 1971, EnB, 203 kWh/(m²a), G, Öl, 370.000 € (keine Käuferprovision)  
**moellerherm-immobilien.de 0800-77 16 100**  
Persönlich gut beraten  
**MÖLLERHERM IMMOBILIEN**

**23719 Sarau, EFH im Bungalow-Stil BJ 1975** WFL 120 m² 4 Zimmer, Grundst: 1.600 m²,EBK, VB, DB, VK, Sauna, Garage, Ölzentralheizung, BDA: 256,3 kWh/(m²a) Kl: H Preis: 299.000 €

**Erika Zech Immobilien e.K.: Ihr Immobilienpartner vor Ort!**  
23611 Sereetz, 0451/393037

**NÄHE ZU HAMBURG GESUCHT:** Familie aus Köln mit 2 Kindern sucht EFH in Hamburgs Osten wg. beruflichem Umzug. Ab 140m² Wfl., gerne neueres Baujahr. KP bis € 600.000.-- Tel.: 04102-8243050, www.kriechimmobilien.de

## Oldenburg i. H.

Energieeffizientes Einfamilienhaus in familienfreundlicher Lage, ca. 148 m² Wfl., ca. 612 m² Grundstück mit Gartenhaus, 5 Zimmer, Wohn-/Essbereich mit Zugang zu Terrasse und Garten, offene Küche mit E-Geräten, modernes Duschbad, HWR mit WMA, OG mit Wannenbad, Fußbodenhz im gesamten Haus, Bj. 2012, B: 18,3 kWh/(m²a), Kl: A+, EWP, KP 449.000,- € 0451-8009410 von-wuefling-immobilien.de

## Schackendorf...

Charmantes Zweifamilienhaus, 7 Zi., Wohnfläche ca. 232,11m², Grdst. ca. 796m², EBK, großzügiges Wohnzimmer, Wannenbad, Duschbad, Gäste-WC, 2 Kachelöfen, Fenster mit Außenrollläden, Sauna, Vollkeller, Dachterrasse, Südtterrasse, Einzelgarage und mehrere Außenstellplätze, Bj 1974, Anbau 1995, B: 195,7 kWh/m² p.a., Kl. F, Öl-Heizung, zur Zeit vermietet, KP 449.000,-€, 0451-8009410, von-wuefling-immobilien.de

## Reinfeld

EFH in begehrter Lage fußläufig zum Herrenteich, WZ mit Kamin, Esszimmer mit Zugang zur überdachten Terrasse, Landhausküche mit Vorratskammer, zwei SZ mit Balkon und Ensuite-Bad, Einliegerwhg. mit WZ, neuer EBK und Terrasse, SZ und Vollbad, Gästehäuschen mit Duschbad, Kunststofffenster aus 2022, Doppelcarport und div. Außenstellplätze, Bj. 1980, Gas-Hz. aus 2000, B: 151,1 kWh/(m²a), Kl: E, Gas-Hz., KP: 630.000,- € 0451-8009410 von-wuefling-immobilien.de

## Reinfeld

EFH in begehrter Lage fußläufig zum Herrenteich, WZ mit Kamin, Esszimmer mit Zugang zur überdachten Terrasse, Landhausküche mit Vorratskammer, zwei SZ mit Balkon und Ensuite-Bad, Einliegerwhg. mit WZ, neuer EBK und Terrasse, SZ und Vollbad, Gästehäuschen mit Duschbad, Kunststofffenster aus 2022, Doppelcarport und div. Außenstellplätze, Bj. 1980, Gas-Hz. aus 2000, B: 151,1 kWh/(m²a), Kl: E, Gas-Hz., KP: 650.000,- € 0451-8009410 von-wuefling-immobilien.de

**Sanierter Stadtvilla in ruhiger Lage von Lübeck-Schlutup** Wohnen mit 2 Generationen?, ca. 216 m² Wfl., 7 Zi., 2x EBK, großzügiger Wohnbereich mit Kamin, Vollbad im UG, Duschbad OG., gr. Süd-Terrasse, Balkon, Do-Garage, ca. 608 m² EL EVA: 135,4 kWh/(m²\*a), Gas, E, Bj. 1924 € 698.000,- zzgl. Courtage

**loose** firmengruppe ivd  
Immobilien seit 1982  
☎ 04503-70 74 470 www.loose-immo.com

**Top-Objekt der Woche**

Kostenlose Marktwertermittlung:  
**www.unser-immobilienwert.de**

**Vermietete DHH in Hafkrug**  
115 m², 4 Zim., 267 m² Grdstk., Stellpl., Bj. 2000, EnV, 96,8 kWh/(m²a), C, Fernwärme, 448.000 € (keine Käuferprov.) ca. 11.600 € NKM p. a.  
**moellerherm-immobilien.de 0800-77 16 100**  
Persönlich gut beraten  
**MÖLLERHERM IMMOBILIEN**

## Zu Fuß zum Strand...

Stilvolles EFH in ruhiger Sackgassenlage v. Grömitz, ca. 170 m² Wohnfl., 6 Zimmer, umlaufende Sonnenterrasse, ca. 80 m² Vollkeller mit Sauna, groß. Wohn- u. Esszimmer, Landhaus-Wohnküche, Gäste-WC mit Duschanschlüssen, VB mit Badewanne u. Dusche, el. Rollläden, E-WP mit Klimaanlage, FBH im EG und Bad, Doppelcarport, Außen-SP, Bj. 2007, V: 63,8 kWh/(m²a), Kl. B, Erd-WP, KP: 1,1 Mio. € 0451-8009410 von-wuefling-immobilien.de

## Selmsdorf

Sanierungsbed. EFH mit ca. 986 m² gr. Grundstück, ca. 248 m² Wohnfl., 8 Zimmer, WZ mit Echtholzparkettböden u. Kamin, SZ mit Laminat, Holzterasse ins Obergeschoss, separate Wohnung im Obergeschoss, 2 Küchen, 2 DB, 1 Vollbad, Doppelgarage, Stallgebäude, Bj. 1936, B: 257,6 kWh/(m²a), Kl: H, Öl-Heizung, KP: 350.000,- € 0451-8009410 von-wuefling-immobilien.de

## Alt-Travemünde ges.!

Für ein sympathisches Ehepaar suchen wir in ruhiger Lage von Alt-Travemünde ein kleines Einfamilienhaus mit ca. 80-100 m² und 3-4 Zimmern. Vorzugsweise mit kleinem Garten. KP bis ca. 500.000,- € 0451-8009410 von-wuefling-immobilien.de

## Stockelsdorf

Charmantes Einfamilienhaus, 5. Zi., Wohnfl. ca. 111m² zzgl. ca. 50m² wohnlich ausgebaut. Nutzfl. im DG, Grdst. ca. 736m², EBK, mehrfach verglaste Fenster mit Außenjalousien, Kaminofen, Vollbad, Gäste-WC, Vollkeller, Sauna, idyllisches Erbaugrundstück, Bj. 1980, DG-Ausbau aus 1995, V: 130 kWh/m² p.a., Kl. E, Gas-ZH, KP 365.000,-€, Der Erb-pachtzins beträgt vierteljährlich 607,20 EUR, der Erbbaupachtvertrag läuft bis 04.09.2077. 0451-8009410 von-wuefling-immobilien.de

## Ratzeburger See!

Malerisch gelegenes Reetdachhaus, ca. 160 m² Wohnfl., Wohn-/ u. Essbereich mit Panoramafenster, Kachelofen, moderne Küche, ca. 6.596 m² wassernahes Grundstück mit Biotop und Bachlauf, weitere ca. 3.210 m² Waldgrundstück, gepachteter Kleinboot-Liegeplatz, Bj. 1970, B: 159 kWh/(m²a), Kl: E, Gas-Hz., KP: 1.700.000,- € 0451-8009410 von-wuefling-immobilien.de

**Traumlage am Seglerhafen, Neustadt/H., Blick auf die Hafeneinfahrt, EFH + Einl.-whg.** 271 m² Wfl. + Keller, Bj. 1968, Umbau 1992 + 2007, Galerie, Gar., 967 m² Grdst., EBA 174,7 kwh/m²\*a, Kl. F, Öl, € 1,48 Mio.

**Jan-Pieter Frick, 04561-9065**  
**www.frick-immobilien.de**



Geschäftsleitung: Björn Bothe & Adrian Schimpff  
Leiter Media-Vermarktung: Rainer Wilkens  
Objektleitung: Linn Pietschke

Anzeigenabteilung: Tel. 04 51/1 44-17 63  
Fax 04 51/1 44-17 79  
Privatanzeigen: Tel. 04 51/1 44-11 11  
e-mail: wochenspiegel.anzeigen@LN-luebeck.de

Zustellung: kostenlos, sonnabends  
Lübecker Nachrichten Zustell GmbH  
Telefon: 04 51/1 44-18 26

Gesamt-Druckauflagen: 95.985  
Ausgabe Lübeck 26.805  
Ausgabe Bad Schwartau / Stockelsdorf 16.650  
Ausgabe Eutin / Malente 17.810  
Gesamtauflage 157.250

**Wochenspiegel Verlag:** Lübecker Nachrichten Media GmbH  
Herrenholz 12, 23556 Lübeck

**Druck:** A. Beig Druckerei und Verlag GmbH & Co. KG  
Damm 9-19  
25421 Pinneberg

**www.wochenspiegel-online.de**

Redaktionsleitung: Sabine Goris  
  
Redaktion:  
Tel. 04 51/1 44-17 81  
e-mail: wochenspiegel.redaktion@LN-luebeck.de

Anzeigenschluss: Dienstag 15.00 Uhr  
Redaktionsschluss: Dienstag 16.00 Uhr

Zurzeit gilt die Anzeigenpreisleiste Nr. 49 vom 01. Januar 2024



Falls Sie dieses Produkt nicht mehr erhalten möchten, bitten wir Sie, einen Werbeverbotsaufkleber mit dem Zusatzhinweis - „bitte keine kostenlosen Zeitungen“ an ihrem Briefkasten anzubringen.  
Weitere Informationen finden Sie auf dem Verbraucherportal  
**www.werbung-im-Briefkasten.de**

## IMMOBILIENMARKT

## IMMOBILIENVERKAUF

## ANLAGEOBJEKTE

**Pflegeapartment  
als Kapitalanlage  
in  
Ratekau/Seeretz**

Das „Haus Civitas“ der WH-Care in der Nähe von Lübeck ist seit 2019 in Betrieb.

Der renommierte Betreiber hat das Objekt langfristig gepachtet und ist auch für Instandhaltungen und Schönheitsreparaturen verantwortlich, so haben Sie als Eigentümer ihres Pflegeapartments keinerlei Aufwand, wie z.B.: Mieterwechsel, Leerstand, Renovierung etc.

sofortige Mieteinnahme von  
**monatlich 610,29 €**  
**Kaufpreis 185.000 €**  
zuzügl. 3,59 % Maklercourtage

**Vorbelegungsrecht im  
Haus Civitas /  
WH-Care-Einrichtungen**

**Infos:  
Peter Harlos  
0171 4683313**

## ESPLANADE IMMOBILIEN

info@esplanade-immobilien.de  
Tel.: 0451-7907190



**Direkter Blick auf Holstentor und Trave**  
**Vermietetes Lübecker Kaufmannshaus**  
**in repräsentativer Lage**  
**der Lübecker Altstadt**

ca. 870 m² Gesamtl., Grdst. 404 m², Bj. ca. 1900, JNKM IST ca. 144.000,- €, vollständig vermietet, guter Allgemeinzustand, kein Denkmalschutz, Stuck, Parkettböden, Ölheizung (Bj. 2001), Verbrauchsausweis, D, 116,9 kWh  
**KP 2.795.000,- €**

**Kontaktieren Sie  
uns gerne!**

**Grömitz - Guttau**

MFH mit 6 sanierten 2-Zi.-Whg., nur ca. 4 km bis zum Strand, insg. ca. 280 m² Wohnfl., mit Dusch- oder Wannenbad, mod. neuwertige EBK, je Whg. eigener Eingang und Terrasse, tw. mit Kaminöfen, tw. Fußbodenheizung, ca. 1.368 m² Grundstück, Gasheizung aus 2020, 7 Außenstellplätze, Mieteinnahmen ca. Faktor 19,5, Bj. 1930, kemsaniert 2012, V: 130,28 kWh/(m²a), Kl: E, Gas-Hz., KP: 750.000,- € 0451-8009410 von-wuefling-immobilien.de

## ESPLANADE IMMOBILIEN

info@esplanade-immobilien.de  
Tel.: 0451-7907190



**Lübeck-Innenstadt**  
**Denkmalgeschütztes Anlageobjekt**  
**mit 6 Wohneinheiten und einer**  
**Gewerbeinheit**

ca. 791 m² Gesamtl., ca. 442 m² Wfl., ca. 349 m² Gewerbefl., 289 m² Grdst., Bj. ca. 1600, 6 WE/ eine Gewerbeinheit, JNKM IST ca. 85.536,- €, neuer Gewerbenietvertrag seit 01.05.24, Holzdielen, Sichtbalken, historische Stilelemente, Gaszentralheizung, Energieausweis lt. Gesetzgeber nicht benötigt

**KP 1.790.000,- €**

**Kontaktieren  
Sie uns  
gerne!**

**Bad Segeberg**

Saniertes Wohn- und Bürogebäude zur Selbstnutzung, insg. ca. 161 m² Bürofll. im EG und OG, 2-Zi.-Dachgeschosswhg. mit ca. 45 m² Wohnfl. u. ca. 4.200,- € Netto-ME p.a., Bj. 1956, 2018 saniert, Doppelgarage und 10 Stellplätze, ca. 600 m² Grundstück, B: 246 kWh/(m²a), Kl: G, Öl-ZH, KP: 400.000,- € 0431-58092560 von-wuefling-immobilien.de

**Nur 2 km zum Strand!**

Attraktives Mehrfamilienhaus mit 5 Parteien in Scharbeutz, insg. ca. 312 m² Wohnfl., ca. 598 m² Grdst., 2006 - 2024 fortlaufend saniert, 3 Außenstellplätze möglich, Soll-Mieteinnahmen ca. 39.000,- € p.a., Bj. 1960, B: 72,5 kWh/(m²a), Kl: B, Gas-ZH, 795.000,- € 0451-8009410 von-wuefling-immobilien.de

## ESPLANADE IMMOBILIEN

info@esplanade-immobilien.de  
Tel.: 0451 7907190



**Modernisiertes Mehrfamilienhaus,**  
**vollvermietet / 9 Wohneinheiten**  
**Lübecker Altstadt –**  
**Ecke Fleischauerstraße**  
**courtagefrei**

ca. 442 m² Mietfl., 202 m² Grdst., Bj. ca. 1875, JNKM IST ca. 58.007,- €, vollständig vermietet, vollständig modernisiert, Gas-Etagenheizung, Verbrauchsausweis, 118,8 kWh/(m²\*a), D

**KP 1.275.000,- €**

**Kontaktieren  
Sie uns  
gerne!**



## ESPLANADE IMMOBILIEN

info@esplanade-immobilien.de  
Tel.: 0451-7907190



**Lübeck-Innenstadt | Faktor 15,4-fach**  
**6 Wohneinheiten nahe Untertrave**  
**Ecke Clemensstraße**

ca. 440 m² Wohnfläche, Grdst. 192 m², Bj. ca. 1900, JNKM IST ca. 58.080,- €, Keller, kein Denkmalschutz, Öl-Zentralheizung, Verbrauchsausweis, H, 183,5 kWh

**KP 895.000,- €**

**Kontaktieren Sie  
uns gerne!**



## LÄNDLICHE IMMOBILIEN

**Mit Pferdehaltung ges.!**

Im Umkreis von Lübeck suchen wir für eine pferdebegeisterte Familie ein stilvolles Wohnhaus ab ca. 200 m² mit min. 5 Zimmern. Gern mit ca. 8-10 Pferdeboxen, 60er Reithalle und/oder Außenviereck, Weide- und/oder Koppelland. Bis ca. 2,5 Mio. €, 0451-8009410 von-wuefling-immobilien.de

## GRUNDSTÜCKE

**Neustadt i. H.**

Baugrundstück in Hafennähe, insg. ca. 959 m², derzeit mit einer kl. baufälligen DHH bebaut, Bebauung nach § 34 BauGB, erschlossenes Grundstück, Baugenehmigung für eine Doppelhaushälfte mit 5-6 Zimmern liegt vor. Dieses Objekt unterliegt nicht den Anforderungen der ENEV. KP: 190.000,- € 0451-8009410 von-wuefling-immobilien.de

## IMMOBILIENKAUFGESUCHE

## EIGENTUMSWOHNUNGEN

**Wir suchen laufend...**  
**Eigentumswohnungen & Immobilien jeder Größe**  
**GROHMANN IMMOBILIEN - Immobilien seit 1978**  
Arnimstr. 29 a, 23566 HL, Tel. 0451 - 610 30 40  
www.grohmann-immobilien.de

**Loft o. Penthouse ges.!**

Ehepaar aus Hamburg sucht für den gemeinsamen Ruhestand eine Penthouse- oder Loftwohnung zwischen Lübeck und Hamburg in fußläufiger Entfernung zu Einkaufs- und Spazierrmöglichkeiten.  
0451-8009410 von-wuefling-immobilien.de

**Hochwertige Whg. ges.!**

Unternehmer aus Braunschweig sucht eine hochwertige Wohnung mit großem Balkon oder Dachterrasse mit Blick über Lübeck.  
0451-8009410 von-wuefling-immobilien.de

**Große ETW gesucht!**

AnzeigentextEhepaar mit zwei Kindern sucht eine geräumige Wohnung in familienfreundlicher Lage. Bis 700.000,- €. 0451-8009410 von-wuefling-immobilien.de

**ETW oder kleines MFH gesucht**

Suche kleine ETW (von Mini-Appartement bis ca. 65m², am liebsten unvermietet) oder kleines MFH in HL als Kapitalanlage zur Altersvorsorge. Bitte alles anbieten. ☎ 01 72/4302072

## HÄUSER

**Ab 3 Zimmern ges.!**

Junge Familie sucht ein EFH ab 3 Zimmern in Krummess und Umgebung. Gern mit Garage oder Carport.  
0451-8009410 von-wuefling-immobilien.de



**Wir suchen laufend....**  
**Ein-/Zwei-/Mehrfamilienhäuser**  
**Doppelhaushälften / Eigentumswohnungen**  
**Gerne beraten wir Sie kostenlos!**  
Tel. 0451 - 610 30 40  
www.grohmann-immobilien.de

**Alleinlage ges.!**

Für eine Lübecker Patchworkfamilie suchen wir ein geräumiges Haus in Alleinlage von Lübeck oder Ostholstein mit großem Garten. KP bis ca. 1 Mio. €, 0451-8009410 von-wuefling-immobilien.de

**Bad Schwartau ges.!**

Frisch vermähltes Ehepaar sucht nach Umzug in den Norden ein kleines EFH in Bad Schwartau, Stockelsdorf oder Umland bis ca. 350.000,- €, 0451-8009410 von-wuefling-immobilien.de

**Bestlage in HL gesucht!**

Für einen unserer Lübecker Bestandskunden und seine Familie suchen wir kurzfristig für einen zeitnahen Bezug eine Villa in Lübecks begehrtm St. Jürgen oder St. Gertrud. Ca. 350 - 450 m² Wohnfl. mit Garten in bester Lage. Bis ca. 2,5 Mio. KP.  
0451-8009410 von-wuefling-immobilien.de

**Bis 450.000,- € ges.!**

Ehepaar sucht kleinen Bungalow oder kleines EFH mit sonnigem Garten in Ratekau, Pansdorf oder Umgebung. Bis 450.000,- €. 0451-8009410 von-wuefling-immobilien.de

**Bungalow gesucht!**

Sympathisches Ehepaar sucht in Ostholstein einen hellen Bungalow mit kleinem Garten und Terrasse. Gern mit guter Anbindung an Kita und Schulen. Bis ca. 600.000,- €. 0451-8009410 von-wuefling-immobilien.de

**Das Besondere ges.!**

Im Lübecker Umland suchen wir für ein Unternehmer-Ehepaar eine Immobilie mit besonderem Charme. Ggf. auch mit Reetdach. KP je nach Lage und Zustand.  
0451-8009410 von-wuefling-immobilien.de

**Es wird Zeit - Lübecker Haus/Alt-  
bau gesucht**

Wir lieben St. Jürgen/St. Gertrud und suchen ein Schmuckstück nahe der Altstadt für unsere Familie (0 & 3 Jahre alt), dabei investieren wir - schon wie bei unserem alten geliebten Holzboot aus Lübeck - gerne in Ihr Haus, um es in Ehren und im Sinne der Lübecker Architektur zu erhalten und zu modernisieren. Wir sind Ihnen um jeden Tipp dankbar für ein Haus/Wohnung mit kleinem Garten und ca. 4-5 Zimmer, ab 100m² bis ca. 600.000€, welches Sie überlegen zu verkaufen. Finanzierungsbestätigungen liegen ebenso vor. Es wäre uns wirklich ein Privileg, die Geschichte Ihres Zuhauses fortzuführen und freuen uns gerne auf ein persönliches unverbindliches Kennenlernen.  
☎ 0152/54674257

**Geräumiges EFH ges.!**

Unternehmensberater aus Reinfeld sucht mit seiner Familie ein Einfamilienhaus ab 5 Zimmern zwischen Lübeck und Hamburg. Bis 900.000,- € 0451-8009410 von-wuefling-immobilien.de

**Kleine DHH gesucht!**

Alleinstehende Dame aus Niedersachsen sucht kleine DHH mit Terrasse in der Lübecker Bucht. Bis ca. 250.000,- € KP.  
0451-8009410 von-wuefling-immobilien.de

**Lübecker Bucht ges.!**

Für eine Erzieherin und ihren Partner suchen wir ein ruhig gelegenes RH o. DHH in der Lübecker Bucht. Gern mit Carport oder SP.  
0451-8009410 von-wuefling-immobilien.de

**Lübecker Bucht ges.!**

Vierköpfige Familie sucht solides EFH ab 150 m² mit sonnigem, nicht einsehbarem Garten in der Lübecker Bucht.  
0451-8009410 von-wuefling-immobilien.de

**Reiheneckhaus ges.!**

Junge Familie aus Hamburg sucht in Lübeck oder südlich von Lübeck ein gepflegtes Reiheneckhaus in familienfreundlicher Lage.  
0451-8009410 von-wuefling-immobilien.de

**Wassergdst. ges.!**

Nach erfolgreichem Hausverkauf suchen wir für ein Ehepaar aus Hannover nach einem hochwertigen Haus mit Wassergrundstück in bevorzugter Lage Lübecks. KP je nach Lage und Ausstattung.  
0451-8009410 von-wuefling-immobilien.de

## ANLAGEOBJEKTE

**Ab 10 Einheiten ges.!**

Für einen erfahrenen Kapitalanleger suchen wir im Großraum Schleswig-Holstein ein MFH ab 10 Einheiten. Provisionsfrei für den Eigentümer.  
0451-8009410 von-wuefling-immobilien.de

**Ab 4 Einheiten gesucht!**

Zur Erweiterung des Immobilienportfolios suchen wir für einen Investor aus Niedersachsen Mehrfamilienhäuser ab vier Einheiten. Provisionsfrei für den Eigentümer.  
0451-8009410 von-wuefling-immobilien.de

**Bis 1 Mio. € ges.!**

Privatier sucht ein gut vermietetes Mehrfamilienhaus im Großraum Lübeck bis 1 Mio. €. Provisionsfrei für den Eigentümer.  
0451-8009410 von-wuefling-immobilien.de

## IMMOBILIENKAUFGESUCHE

## ANLAGEOBJEKTE

**Wir suchen laufend Mehrfamilienhäuser**  
**Keine Kosten für den Verkäufer!**  
**GROHMANN IMMOBILIEN - Immobilien seit 1978**  
Arnimstr. 29 a, 23566 HL, Tel. 0451 - 610 30 40  
www.grohmann-immobilien.de

**Geschäftshaus ges.!**

Investor aus Ahrensburg sucht ein gut vermietetes Wohn- und Geschäftshaus in belebter Lage. Gern mit ausreichend Stellplätzen oder TG. Provisionsfrei für den Eigentümer.  
0451-8009410 von-wuefling-immobilien.de

**Privatier sucht...**

...zur Geldanlage gut vermietete MFH zwischen Lübeck und Hamburg, KP bis ca. 10 Mio. €, Provisionsfrei für den Eigentümer.  
0451-8009410 von-wuefling-immobilien.de

## GRUNDSTÜCKE



Wir kaufen auch Grundstücke, auf denen solch ein Haus steht! Oder falls Ihnen Ihr Grundstück zu groß geworden ist.

Rufen Sie uns gerne an,  
wir machen Ihnen ein Angebot!

**NORDISKA HAUS GmbH**  
Schönböckener Str. 10 - 23556 Lübeck  
04 51 - 4 86 69 18 info@nordiska-haus.de

## FERIEN- UND FREIZEITIMMOBILIEN

**Ferienhaus gesucht!**

Solvente Hamburger Familie sucht ein gepflegtes Ferienhaus ab 140 m² Wohnfl. mit viel Charme in ostseenahe Lage.  
0451-8009410 von-wuefling-immobilien.de

**Buchen Sie Ihre Kleinanzeige  
unter**

**Tel.: 04 51/144-11 11**



## GEWERBLICHE IMMOBILIENANGEBOTE

## BÜROFLÄCHEN / PRAXEN

**Büroräume**, hell, geräumig, modern, Parkplätze direkt vor dem Haus, Gewerbegebiet Roggenhorst, Preis: 7.00 € m² netto zzgl. NK ☎ 045 18 1044 30

**Reinfeld**

Büroflächen mit guter Verkehrsanbindung, ca. 139 m² Nutzfl., 3 Büroräume, Besprechungsraum, Serverraum, EBK, zwei sep. WC's, Glasfaseranschluss, 10 Außenstellpl., Bj. 2000, B: Strom 68 kWh/(m²a), Wärme 137 kWh/(m²a), Gas-ZH, NKm: 1.700,- € mtl.  
0451-8009410 von-wuefling-immobilien.de

## LADENLOKALE / LADENFLÄCHE

**Stockelsdorf**

Ebenerdige Ladenfläche in zentraler Lage, ca. 90 m² Gesamtl., WC's und Kochnische vorh., 2 Schaufensterfronten, Terrassenbereich nutzbar, SP vor dem Gebäude, FBH, Bj. 1910, B: 25,3 kWh/(m²a) Strom, 294,5 kWh/(m²a) Wärme, Gas-ZH, 2.500,- € NKm  
0451-8009410 von-wuefling-immobilien.de

## GEWERBLICHE IMMOBILIENGESUCHE

## BÜROFLÄCHEN / PRAXEN

**Versicherungsagentur**

...sucht zum Aufbau eines neuen Standortes eine Bürofläche ab 100 m² in und um Lübeck.  
0451-8009410 von-wuefling-immobilien.de

## LADENLOKALE / LADENFLÄCHE

**Innenstadt gesucht!**

Für einen expandierenden Optiker suchen wir in der Lübecker Innenstadt eine Ladenfläche ab 150 m² mit Schaufensterfläche, Lager und kleiner Mitarbeiterküche. Min. 3 Stellplätze sind wünschenswert.  
0451-8009410 von-wuefling-immobilien.de

## MIETANGEBOTE

## 2 ZIMMER

**Ahrensböck**, zentrale Lage, schöne 2 ZW, ca. 70 m², EBK, DB, Balkon, zu vermieten, KM 560€ + NK + MS, ☎ 0157/53654864

**Lachswehrhülle 15b**: 2-Zi.-Whg., ca. 53 m², 2. OG, EBK, DB, 800 € WM + MS, ab 01.10.2024 frei. ☎ (0171) 40 67 180

## 3 ZIMMER

**Ahrensböck**, 3-Zi.-Whg., 68 m², KM 600€ + Strom + Hgz., keine Haustiere.  
☎ 04525/1345 nach 18 Uhr

**Eutin**: 84 m² Altbauwohnung (3 Zi.) in MFH, 1. OG, Blick auf Schlosspark, kleiner Garten, Parkplatz, 800 Kaltmiete (ca. 200 € NK), ab sofort zu vermieten. Ab 18 Uhr ☎ 0160/ 94425766

## HÄUSER

**Kaufe 1 od. Mehrfam.-Haus**, gerne Reihenhäuser von Privat, auch auf dem Land.  
☎ 0451 / 49 21 12, ab 19:30 Uhr

## MIETANGEBOTE

## ANDERE MIETANGEBOTE

**Neue Lagerräume  
6, 9 und 12 m²**

in voll isolierter neuer Halle. 1 m²/11,- € monatll., trocken, abschließbar, belüftet, mit Beleuchtung. Sehr hohe Deckenhöhe und zugänglich täglich von 8 - 20 Uhr. Keine Mindestlaufzeit und monatl. kündbar. Keine Strom oder zusätzlichen Kosten. Verkehrsgünstige Lage zw. Lübeck und Bad Segeberg, 5 Min. zur A 20 und B 432.

**Heinrichs Handelsagentur**  
23821 Rohlfstorf  
**Tel.: 0176/61795441**

## MIETGESUCHE

## WOHNUNGEN

**Ab 50 m² ges.!**

Für eine Medizinische Fachangestellte suchen wir eine Wohnung in Lübeck ab ca. 50 m² Wohnfläche.  
0451-8009410 von-wuefling-immobilien.de

**Bankkaufmann sucht...**

...eine helle Mietwhg. mit EBK fußläufig zur Lübecker Innenstadt. Bis ca. 800,- € NKm.  
0451-8009410 von-wuefling-immobilien.de

**Professionelle Vermietung von Wohn- und Gewerbeimmobilien in Lübeck und Umgebung.**  
**Gerne beraten wir Sie kostenlos!**  
Tel. 0451 - 610 30 40  
Arnimstr. 29a, 23566 Lübeck



**Su. 2-3 Zi.-Whg. m. Blk., Abstand u. Reno-**  
**vierung mögl. ☎ 0171/4 93 97 94**

## HÄUSER

**DHH gesucht!**

Intensivkrankenpfleger und Erzieherin suchen ein gemütliches RH/DHH zur Miete in Bad Schwartau oder Stockelsdorf.  
0451-8009410 von-wuefling-immobilien.de

**Haus, 90 m² (+/-) oder Wohnung parterre**  
**im 2-Fam.-Haus, Raum Klinikberg,**  
**Pönitz od. Ahrensböck von weiblich ge-**  
**sucht. ☎ (01525) 5 705 770**

**Lübeck gesucht!**

Für eine Lübecker Familie suchen wir ein Haus in Lübeck oder Umgebung mit min. 4 Zimmern zur Miete. Bis ca. 1.500,- € NKm.  
0451-8009410 von-wuefling-immobilien.de

## GÄRTEN / WOCHENENDHÄUSER

**Ferienbungalow auf Rügen zu verkaufen**  
Drigger Ort Bungalow direkt am Stralandsund 38m² auf 383m² Gartenvereinsland/ Fotos auf Immowelt/ 89.000,00€/ privat an privat ☎ 01 76 55 06 49 61

**Gepfl. Garten in Kücnitz, Possehl-Park a. gesundh. Gründen gg. Abstand z. 30.9. abzugeben.** Steinhaus m. gr. überd. Terr., voll eingerichtet, div. Gartengeräte vorh., ☎ 0451/604876 hetho@kabelmail.de

## IMMOBILIEN DIENSTLEISTUNGEN

## ANDERE DIENSTLEISTUNGEN

**SEIT ÜBER 40 JAHREN** beraten wir Käufer bei der Suche. So verkaufen Sie Ihre Immobilie diskret und mit Erfolgsgarantie. Auch Sa/So. und nach Feierabend. **Tel.: 04102-8243050**

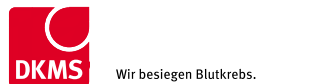
**WIRD IHNEN IHR HAUS AUCH ZU GROSS?**  
Wir finden die passende Lösung und Käufer für Sie und Ihre Immobilie! Die Bewertung Ihrer Immobilie ist selbstverständlich kostenlos. **04102-8243050**

**Eine kleine Anzeige.**

**Für eine große Tat.**  
**Werden Sie Lebensspender.**

Kämpfen Sie mit uns gegen Blutkrebs. Lassen Sie sich jetzt als Stammzellspender registrieren. Alle Infos zur Stammzellspende finden Sie unter **www.dkms.de**.

**DKMS**  
Deutsche Knochenmarkspenderdatei gGmbH



**Maurermeister**  
Frank Zingler  
☎ (0 45 02) 84 48 01  
www.frankzingler.de

**Gardinen Sonnenschutz  
Polsterei**  
Torsten Schewe  
☎ (0 45 02) 30 79 07  
www.polsterei-schewe.de

**Sanitär + Heizung  
Kuschinsky**  
☎ (0 45 02) 51 27  
www.klaus-kuschinsky.de

**Bestattungsinstitut  
Wilhelm Schmidt e.K.**  
Inh. Rainer Hopp  
☎ (0 45 02) 25 88

**Jonas Gatzke  
Malereibetrieb**  
☎ (0 45 02) 8 88 75 03  
www.malereibetrieb-gatzke.de

**Die Holzwürmer  
Tischlerei**  
☎ (0 45 02) 99 97 06  
www.tischlerei-holzwuermer.de

**FB datentechnik GmbH**  
Frank Barthel  
☎ (0 45 02) 31 11  
☎ (0 45 04) 81 69 30  
www.fb-it.de

**Glaserei Schulze**  
Thorsten Weigel  
☎ (0 45 02) 24 74  
www.glaserei-schulze.de

**Grafik Kontor Lübeck  
Design- und Werbeagentur**  
Karsten Schulz & Sabine Schmidt  
☎ (0 45 02) 88 07 13  
www.grafikkontorluebeck.de

**Fleischerei  
Lohff GmbH**  
☎ (0 45 02) 26 34  
www.lohff.de

## Travemünder Dienstleistungs- und Handwerkergemeinschaft

www.tdhg.de



## Neues Design für die Fahrzeuge

Die Fahrzeugflotte wird nach und nach auf Stasch Haustechnik umgerüstet.

**TRAVEMÜNDE.** Die Firma Meyer Ivendorf gehört schon seit vielen Jahren zu Stasch Haustechnik. Im Jahr 2001 hat Seniorchef Claus-Wilfried Stasch den Sanitär- und Heizungsbetrieb übernommen. Seit 2017 führt Tim Stasch als Geschäftsführender Gesellschafter die Firma.

Auf längere Sicht soll der Betrieb, der ja bereits in die Stasch Haustechnik integriert ist, umfirmiert werden. Als erster Schritt erfolgt die Umstellung zu einem neuen, modernen Firmendesign, zu dem sich Tim Stasch entschlossen hat. „Das alte Design war nicht mehr ganz zeitgemäß“, begründet er die Umstellung. Außerdem waren viele Kunden durch die gemeinsame Homepage unter Stasch Haustechnik irritiert.

Es wächst also zusammen, was bereits lange zusammengehört. Nach und nach werden die rund 17 Fahrzeuge umgerüstet, zwei fahren bereits unter dem neuen Design. „Wir hoffen, dass sich gerade jüngere Leute durch die-



Mitarbeiter Sebastian Spaller freut sich über das neue Design der Fahrzeuge.

Foto: Stasch Haustechnik

ses Design angesprochen fühlen“, so Stasch.

Auch wenn sich der Betrieb modernisiert und mit einem neuen Design und auf längere Sicht unter neuer Firmierung präsentiert, ist der Geschäftsbetrieb immer noch derselbe. „Unser Hauptgeschäft liegt momentan im Bereich der Wärmepumpen“,

erläutert Stasch. Aber auch die Strangsaniehung und die Badsaniehung gehören dazu. Damit alles reibungslos laufen kann, sucht die Firma aktuell Verstärkung für das Büro. Aktiv ist der Betrieb übrigens auch beim Tag des Berufes an der Emil-Possehl-Schule, der am 28. November stattfindet. Auch über Facebook und Insta-

gram können sich Interessierte über den Betrieb informieren. **HÖ**

■ **Meyer Ivendorf GmbH, Torstraße 42, 23570 Travemünde, Telefon: 04502/880 87-0, Mail: info@stasch-haustechnik.de, Internet: www.stasch-haustechnik.de, Facebook: Stasch Haustechnik GmbH, Instagram: @staschhaustechnik**

## Das eigene Kraftwerk auf dem Dach

PV-Anlagen erfreuen sich großer Beliebtheit und erzeugen regenerativen Strom.

**TRAVEMÜNDE.** Mit der eigenen Photovoltaik-Anlage auf dem Dach den benötigten Strom selbst erzeugen – für viele Eigenheimbesitzer ist das sehr lukrativ geworden. Kein Wunder also, wenn die Mitarbeiter der Firma Elektro Stasch in Travemünde viele dieser PV-Anlagen errichten.

„PV-Anlagen bestehen im Wesentlichen aus dem eigentlichen Stromerzeuger, einem Speichermedium und dem dazu gehörigen Stromwandler“, erklärt Marc Stasch, Geschäftsführender Gesellschafter der Elektro Stasch GmbH. Stasch verbaut hier vorwiegend mit Anlagen namhafter Hersteller, wobei es sich aufgrund des besseren Wirkungsgrades um monokristalline Anlagen handelt. Diese erzeugen auch bei Schwachlicht wie bedecktem Himmel noch zuverlässig Strom.

Ist so eine Anlage installiert, muss sie überprüft werden. Wie viel Spannung erzeugt das Feld und welche Leistung hat es? Läuft



Mit dem neuen Messgerät kann Tim Stasch, Inhaber der Firma Elektro Stasch, die neu installierte Photovoltaikanlage überprüfen und die Ergebnisse dokumentieren.

Foto: Anja Höttsch

die Anlage einwandfrei? Und fällt genügend Licht auf das entsprechende Modul, um Spannung zu erzeugen? Für diese Prüfungen hat Stasch ein neues Messgerät angeschafft, mit dem nicht nur diese Prüfungen durchgeführt, sondern auch entsprechend dokumentiert werden können.

Welche PV-Anlagen für einen Kunden infrage kommen, hängt

von verschiedenen Faktoren ab. Zum einen spielt die Verfügbarkeit eine Rolle und zum anderen ist auch das Dach mit der Ausrichtung zum Licht ein entscheidender Aspekt. Hierbei ist zu beachten, dass eine Abschattung auch nur eines Moduls bereits dazu führen kann, dass die ganze Anlage nicht arbeitet.

„Das liegt daran, dass die Anla-

gen in Reihe geschaltet sind“, erklärt der Fachmann. „Sobald ein Modul ausfällt, arbeitet die gesamte Anlage nicht mehr.“ In solchen Fällen können Optimierer helfen, die hinter den Einzelmodulen installiert werden. Sobald eines ausfällt, wird es abgeschaltet und die anderen Module können weiter Strom liefern. Grundsätzlich kommt eine rentable Anlage ab etwa zehn bis zwölf Jahren Betriebsdauer in die Gewinnzone, so Stasch.

Für die anspruchsvollen Arbeiten rund um die Elektrotechnik sucht die Firma Stasch Elektrotechnik laufen qualifizierte Monteure. Auch in Sachen Ausbildung ist der Handwerksbetrieb aktiv und sucht stets interessierte Azubis, gern auch zum sofortigen Einstieg. **HÖ**

■ **Elektro Stasch GmbH, Torstraße 42, 23570 Travemünde, Telefon: 04502/880 87-0, Mail: info@stasch-haustechnik.de, Internet: www.stasch-haustechnik.de**

**Friseur am Meer**  
Inh. Regina Balko  
Kurgartenstraße 143  
☎ (0 45 02) 22 90  
www.friseurammeer.de

**Malermeister**  
Marvin Biesterfeldt  
☎ (0 45 02) 7 88 98 27  
www.malermeisterbiesterfeldt.de

**Zimmerei**  
Stephan Kanow  
☎ (0 45 02) 77 06 39

**Sanitär/Heizung**  
Meyer Ivendorf  
☎ (0 45 02) 88 0 87-77  
www.stasch-haustechnik.de

**Möbeltischlerei**  
Hans Baras  
☎ (04 51) 89 29 07  
www.baras.de

**DAVID**  
**Gebäudedienste**  
☎ 01 71 / 517 91 15  
www.davidgebaeuedienste.de

**Elektroinstallation**  
Elektro Stasch GmbH  
☎ (0 45 02) 88 08 70  
www.stasch-haustechnik.de

**Allianz Versicherung**  
Travemünde  
☎ (0 45 02) 31 23  
michael.schaeper@allianz.de  
michael.winkelmann@allianz.de

**Küstenkälte**  
Lars Koslowski  
☎ 01 71 / 6 42 44 85  
www.kuestenkaelte.de

**Elektro-Stürholdt**  
Peter Stürholdt  
☎ (0 45 02) 49 03  
www.elektro-stuerholdt.de

**Maler**  
Sven Brockmeyer  
04502/71416

**Allianz**  
HINTERBLIEBENENVORSORGE  
Für die Familie muss das Leben weitergehen  
Mehr zum Thema Hinterbliebenenvorsorge bei Ihrer Allianz vor Ort.

Michael Schäper und Michael Winkelmann  
Vertretungen der Allianz  
Gneversdorfer Weg 1 d  
23570 Lübeck  
☎ 0 45 02 31 23  
☎ 0 45 02 29 36  
michael.schaeper@allianz.de  
michael.winkelmann@allianz.de

**Küstenkälte**  
Lars Koslowski  
Kältebaumeister  
Langer Bogen 5  
23570 Lübeck  
Daimlerstr. 21  
23617 Stockelsdorf  
☎ 04502-77 74 030  
info@kuestenkaelte.de  
www.kuestenkaelte.de

**Kuschinsky**  
SANITÄR UND HEIZUNG GMBH  
Am Dreilingsberg 1  
23570 Travemünde  
Tel. 04502 / 51 27 + 5121  
mail@kuschinsky-gmbh.de

**LOHFF'S**  
Ihre Fleischerei seit 1873  
Fachgeschäft für regionale Spezialitäten  
Von Hand gemacht  
Rotweinschinken  
eingelegt in Lübecker Rotspion 100 g 2,49 €  
Wildschinken  
vom Wildschwein aus heimischen Forsten 100 g 3,99 €  
www.lohff.de Travemünde info@lohff.de  
Am Dreilingsberg 2 – Tel. 0 45 02/26 34

**Frank Zingler**  
Maurermeister  
• Reparatur  
• Umbau  
• Anbau  
• Sanierung  
• Fliesenarbeiten  
• Schimmelbekämpfung  
Am Dreilingsberg 9  
23570 Lübeck  
Tel. 0 45 02 / 844 801  
Fax 0 45 02 / 844 823  
E-mail: info@frankzingler.de

/// Maler- & Lackierarbeiten  
/// Tapezierarbeiten  
/// Kreative Techniken  
/// Fassadenbeschichtung  
/// Bodenbeläge  
04502 788 98 27  
info@malermeister-biesterfeldt.de  
www.malermeister-biesterfeldt.de