

# LÜBECKER BUCHT WOCHENSPIEGEL

WWW.WOCHENSPIEGEL-ONLINE.DE

Sonnabend, 24. August 2024 • kostenlos

## Neue Palliativstation in Eutin

Das Sankt Elisabeth Krankenhaus hat bald die zweitgrößte palliativmedizinische Station in Ostholstein. **SEITE 2**

## Blualgen Teppiche in der Ostsee

In der Lübecker Bucht breiten sich große Mengen Blualgen aus. Wie gefährlich ist das? **SEITE 3**

## Apotheken ohne Apotheker?

Nach Plänen des Gesundheitsministeriums sollen Apotheken auch von PTA geleitet werden. Dagegen gibt es Protest. **SEITE 4**

Zustellung: 0451/144-1826  
Redaktion: 0451/144-1781  
Anzeigen: 0451/144-1111, Fax -1010

# So feiert Timmendorf die neue Seebrücke

Mit Max Giesinger und einem großen Feuerwerk: Am 20. September wird die Flaniermeile über dem Meer eröffnet.

**TIMMENDORFER STRAND.** Es sind klangvolle Namen, die die Gemeinde Timmendorfer Strand nennt, wenn es um die Eröffnung der neuen Seebrücke geht: Sänger des Panik-Orchesters von Udo Lindenberg, Max and Friends und Max Giesinger. Sie alle spielen und singen angesichts eines Termins, auf den viele gewartet haben: die Eröffnung der neuen Seebrücke. Am Freitag, 20. September, wird das weit über die Ostsee hinaus ragende Bauwerk gefeiert. Mit Musik, Feuerwerk, einer Eröffnungszeremonie und vielen Reden.

Es ist der Schlusspunkt einer fünfjährigen Planungs- und dreijährigen Bauzeit, die nicht ohne Schrecksekunden ablief. Herausgekommen ist ein „infrastrukturelles Juwel“, wie es Bürgermeister Sven Partheil-Böhnke (FDP) nennt. Eines, das „einmal mehr die Küste von Timmendorfer Strand ziert“.

430 Meter lang, als Rundweg angelegt, mit bis zu 20 Metern Spannweite zwischen den einzelnen Brückenpfeilern, die bis zu 22 Meter tief in den Meeresboden gerammt wurden. Das alles



Ein 420-Meter-Rundgang über dem Meer: Die neue Maritim-Seebrücke in Timmendorfer Strand steht kurz vor der Vollendung. Foto: TSNT

laut Gemeinde fugen- und lagerlos konstruiert. So sei eine wartungsarme und robuste Konstruktion entstanden, die ein Jahrhundert halten solle.

Ihre Feuerprobe hat die neue Seebrücke bereits überstanden: Als sich im Mai ein Arbeitsponton losriss und immer wieder gegen die Brückenpfeiler krachte, überstand sie das ohne größere Schäden. Das war eine der Schrecksekunden während der Bauzeit. Eine andere ereilte die Bauherren immer dann, wenn sich der Baumal wieder verzögerte oder die Kosten in die Höhe schossen. Ursprünglich waren sieben Millionen Euro angesetzt, am Ende werden es 11,8 Millionen Euro sein. 7,9 Millionen Euro schießt das Land zu. Vier Millionen Euro muss die Gemeinde Timmendorfer Strand selbst aufbringen.

Das Bauwerk ersetzt die 40 Jahre alte und sanierungsbedürftige Maritim-Seebrücke. Die neue ist

als Rundweg gestaltet, der an jeder Stelle einen anderen Blickwinkel ermöglicht. 250 Meter erstreckt sich das Bauwerk von der Promenade bis auf das Meer hinaus. Die insgesamt 430 Meter lange Flaniermeile steigt auf halber Länge sanft zu einem Hochplateau an, um dann zur Brückenspitze hin allmählich abzufallen. Der Entwurf stammt vom Büro „Schlaich Bergermann Partner“. Diskussionen hatte es um den Be-lag mit Tropenholz gegeben.

Vor der Eröffnung sind nach Angaben von Gesine Muus, der Leiterin des Fachbereichs Tourismus, nur noch ein paar Restarbeiten zu erledigen: Das Geländer muss montiert werden, drei Segmente werden noch mit Holz belegt und die Anleger bekommen ihre Gitterroste. Für die Eröffnungszeremonie hat sich die Gemeinde eine besondere Überraschung ausgedacht, die aber noch nicht verraten werden soll.

Gleich danach ist die Seebrücke offen für alle.

**Das Programm:** Der Eröffnungstermin war von Mai auf September verschoben worden, jetzt aber ist es so weit. Die Gäste sind eingeladen, das Programm steht. Um 17 Uhr begrüßen Nathalie Dorra und Ole Feddersen, Sänger des Panikorchesters von Udo Lindenberg, die Gäste. Danach folgen die Reden von Bürgervorsteherin Anja Evers, Ministerpräsident Daniel Günther, Landrat Timo Gaarz (alle CDU) und Bürgermeister Sven Partheil-Böhnke. Anschließend gibt Pastor Lars Lemke der Seebrücke seinen Segen, bevor die offizielle Eröffnungszeremonie über die Bühne geht. Um 18.30 Uhr folgt die Beachparty am Strand. Zunächst spielen Max and Friends, anschließend Max Giesinger, bevor um 21.45 Uhr ein riesiges Feuerwerk über der neuen Seebrücke entzündet wird. **SAS**

**Flohmarkt**  
**Margaretenhof Schwerin**  
So., 01. September, 10-16 Uhr  
Nächster Termin: 06. Oktober 2024  
HANSE-MÄRKTE Info: 01 71/3 48 64 14

**Tanzend durch den Sommer –**  
Die neuen Kurse beginnen jetzt!  
huber-beuss.com  
Tanzschule Huber-Beuss  
Tel. 0451 - 796 931. Mönkhofer Weg 2, 23564 Lübeck

**O. C. KATRE-SCHMUCK**  
Batteriewechsel sofort  
Wir kaufen: Gold, Silber, Platin, Schmuck, Diamanten, Zahngold, Bernstein, Luxusuhren  
MÜHLENSTR. 19 • LÜBECK ☎ 0451/9 89 89 29

**Dach Solar GmbH**  
**PHOTOVOLTAIK**  
vom Fachbetrieb vor Ort  
**ALLES AUS EINER HAND**  
✓ individuelle Fachberatung ✓ zuverlässig und kostengünstig  
✓ fachgerechte Montage ✓ schnell und professionell  
Rudolf-Diesel-Str. 22, 23617 Stockelsdorf | 0451-120 150-0  
info@dachsolar.de | www.dachsolar.de

**Haustür-Ausstellung**  
50 aktuelle Modelle auch Sonderangebote  
**FENSTER + TÜREN**  
Kunststoff – Holz – Alu  
**moba** Tel. 0451-400 80-0  
Lübeck • Herrenholz 18  
www.moba-fenster.de

**Gold & Silber**  
Wir zahlen hohe Preise für Besteck und Schmuck, Brillanten und Uhren, Münzen, Zahngold und Bernstein  
**ANTIK & KUNST**  
Breite Str. 4 neben der Schiffergesellschaft  
direkt am Koberg  
☎ 7 25 56 • Gutachten  
Suche BRIEFMARKEN sowie alte Orden und Bilder  
www.goldankauf-dose.de

**Luxus-Gartenstrandkörbe zu günstigen Outletpreisen**  
Strandkörbe sofort lieferbar! Riesige Auswahl!  
Sea & Ocean Outlet Seestrasse 20  
23669 Hemmelsdorf bei TdF. Strand  
Mo - Sa 10:00-18:00 So. 12:00 - 18:00

**Pflege24 Nord**  
**24-Stunden-Betreuung in Ihrem eigenen Zuhause!**  
Individuelle Betreuung durch polnisches Personal!  
Die bezahlbare Alternative zum Pflegeheim!  
Tel. 0173/6 53 30 86

**HOCHBERG FLOHMARKT**  
IKEA & LUV - Shopping Lübeck 25.08.  
REWE Lübeck - überdacht möglich 01.09.  
familia Schwartauer Landstraße Lübeck 08.09.  
familia Wesloer Landstraße Lübeck 15.09.  
TEL.: 04102 / 3 19 39  
www.hochberg.tv

**AUTO ADAM kauft**  
fast jeden Pkw & Lkw  
auch defekt, Unfall-/Totalschaden  
Sofort Bargeld, prompte Abmeldung u. Abholung  
24-Std.-Tel.-Service, auch sonntags  
Rufen Sie an, 04 51 / 57010  
HL, Roggenhorster Straße 13  
www.AUTO-ADAM.de

**KÜCHE?**  
Seit über 50 Jahren vertraut man Schöppich – aus gutem Grund!  
individuell & familiär  
Küchen Treff ... hat Ihre Küche!  
**Schöppich** seit 1973  
Bad Schwartau - www.schoeppich.de

**KÜSTENFISCHER.DE**  
DIE JOBBÖRSE FÜR DEINEN TRAUMJOB.

**SUITNER TraveAntik**  
Jetzt in der Mühlenbrücke 1  
Innenstadt Mühlenbrücke 1 Mo-Fr 9.30 - 17.30 Uhr 0451/73993  
Travemünde Rose 12 - Mo+Di & Do+Fr 10-12:30 Uhr  
**ANKAUF Gold & Silber**  
LIVE Kurse! Schmuck, Diamanten, Zahngold..  
Luxusuhren von Rolex, Patek Philippe, Audemars Piguet, Omega, IWC..  
Orden, Militaria, Münzen, Medaillen, Postkarten, Briefmarken uvm.  
Auch VERKAUF von Goldbarren, Münzen & Silberbarren bei uns!  
**Hanse Art AUKTIONSHAUS**  
Jetzt einliefern!  
Wir beraten Sie gerne, im Auktionshaus oder bei einem Hausbesuch.  
Mengstr.14 - in Lübeck  
Öffnungszeiten nach Terminvereinbarung.  
0451/ 707 57 800  
info@auktionshaus-hanseart.de



Ostholsteiner gewinnt 250.000 Euro bei Aktion Mensch

**OSTHOLSTEIN.** Über eine stolze Viertelmillion Euro freut sich ein Ostholsteiner, der bei der Lotterie Aktion Mensch gewonnen hat. Der 41-Jährige, der namentlich aus Gründen der Privatsphäre, nicht genannt wird, ist damit schon der zweite Glückspilz in diesem Jahr. Erst Anfang Juni hatte eine Ostholsteinerin 100.000 Euro gewonnen. Mit dem Kauf des Loses werden Förderprojekte unterstützt, die Lebensbedingungen von Menschen mit Behinderung sowie Kindern und Jugendlichen verbessern. Allein in Schleswig-Holstein wurden soziale Projekte im vergangenen Jahr mit 3,8 Millionen Euro gefördert. Darunter Wohnprojekte, kleinere Aktionen und Inklusionsbetriebe im Land.

In Ostholstein wurde so beispielsweise das Projekt „Ostholstein, erlebbar für alle“ der Lebenshilfe unterstützt. Auch die dreijährige Aktion „FIETe“ (Freizeit, Inklusion, Engagement und Teilhabe erleben) in Bad Schwartau wurde gefördert. Im Fokus steht dabei, wie inklusive Kinder- und Jugendarbeit funktioniert. Insgesamt hat die Lotterie, die bis zum Jahr 2000 Aktion Sorgenkind hieß, rund vier Millionen Teilnehmer. Mitglieder des Vereins sind unter anderem das Rote Kreuz, das ZDF und die AWO.

## Wildbienen und Wespen verstehen

**EUTIN.** Warum sind unsere Wildbienen so wichtig? Haben unsere im Sommer oft störenden Wespen Ihren schlechten Ruf eigentlich verdient? Gibt es vegetarische Wespen und sogar fleischfressende Bienen? Diese und weitere Fragen werden bei der Exkursion mit dem Naturpark-Ranger entlang der Eutiner Stadtbucht beantwortet. An den verschiedenen Stationen dreht sich alles um die Vielfalt der Wespen und Bienen und die spannenden Zusammenhänge und Beziehungen in der Insektenwelt. Anmeldung beim Naturpark Holsteinische Schweiz e.V. unter Tel.: 04521/77 56 540 oder per Mail an [info@naturpark-holsteinische-schweiz.de](mailto:info@naturpark-holsteinische-schweiz.de) (Nennung von Name, E-Mail, Telefonnummer). Der Treffpunkt wird bei Anmeldung bekannt gegeben. Die Teilnahme kostet 6 Euro, Kinder bis 16 Jahre 3 Euro, Familien 13 Euro.

# In Eutin entsteht große Station für Palliativmedizin

Gesundheitsministerin überbringt weiteren Förderbescheid für Neubau am Sankt Elisabeth Krankenhaus – Land gibt insgesamt 26,7 Millionen Euro

**EUTIN.** Das Sankt Elisabeth Krankenhaus (SEK) Eutin kann in absehbarer Zeit das zweitgrößte palliativmedizinische Angebot in Schleswig-Holstein nach dem Universitätsklinikum (UKSH) vorhalten. Mit dem Neubau, der zwischen Plöner Straße und Bismarckstraße entsteht und der im ersten Halbjahr 2025 bezugsfertig ist, wird das Krankenhaus auch bundesweit eine der größten Stationen im Palliativbereich haben.

Das verkündete SEK-Geschäftsführer Dirk Beutin beim Besuch der Gesundheitsministerin Kerstin von der Decken (CDU). Sie überbrachte einen Förderbescheid des Landes für den Neubau in Höhe von 11,6 Millionen Euro.

### IMMER MEHR ÄLTERE MENSCHEN

Es ist der vierte Förderbescheid, den das Elisabeth Krankenhaus für sein Zukunftsprojekt erhält. Die Ministerin umriss die Baupläne seit 2018: „Neubau der Palliativstation plus eine geriatrische Station mit 22 Betten, nochmal 40 zusätzliche Planbetten für die Altersmedizin und schließlich noch zwei Stockwerke für weitere Betten.“ Insgesamt entstehen 98 zusätzliche Betten. Der Neubau wird mit rund 32,5 Millionen Euro veranschlagt. Das Land fördert mit in Summe 26,7 Millionen Euro.

„Das bedeutet für die Region einen starken Aufbau der geriatrischen Versorgung“, sagte Kerstin von der Decken. Der Bedarf sei angesichts der demografischen Entwicklung da. „Und wir wissen, dass die Zahlen älterer Menschen noch steigen werden.“ Sie nannte das Eutiner Krankenhaus „eine kleine, feine Einrichtung, die mit ihrem Behandlungskonzept und hoher Fachexpertise“ überzeuge.

Dirk Beutin verwies darauf, dass die Geriatrie des SEK, gemessen an den Fallzahlen, im Jahr 2025 zu den größten Abteilungen in Deutschland zählen werde. „Mit dem Neubau können wir rund 3000 Fälle pro Jahr unterbringen.“ Er berichtete vom Druck auf das Elisabeth



Gesundheitsministerin Kerstin von der Decken übergibt den Förderbescheid an SEK-Geschäftsführer Dirk Beutin. Der Neubau soll im ersten Halbjahr 2025 bezogen werden. Fotos: Ulrike Benthien



Petra Heidkamp erläutert die Neubau-Pläne mit Therapie- und Demenzgarten als Besonderheiten.

Krankenhaus aus umliegenden Kliniken und ambulanter Versorgung, Patienten aufnehmen zu müssen.

Im Vergleich zu 2019 sind 2024 nach Angaben Beutins im Bereich Altersmedizin rund 28 Prozent mehr Patienten behan-

delt worden. Die Zahl stieg von 1541 auf – bis Jahresende hochgerechnete – 1980. Auf den Anstieg habe das Krankenhaus reagiert: „Wir haben sehr viel Personal aufgebaut. In Hinblick auf die Eröffnung 2025 suchen wir aber weiter“, sagte Dirk Beutin.

174 Plätze wird das Elisabeth Krankenhaus nach dem Bezug des Neubaus haben: stationär in der Geriatrie 132, stationär in der Palliativ-Abteilung 22, dazu in der Tagesklinik Geriatrie 20 Plätze. Geplant ist, auch eine Tagesklinik im Palliativbereich zu eröffnen.

### SCHRITTWEISE SANIERUNG DES ALTBAUS GEPLANT

Beabsichtigt ist, den maroden Altbau des Krankenhauses nach Eröffnung des Neubaus schrittweise zu sanieren, erläuterte Sebastian Wiedenhaupt, Leiter Bau und Technik des Elisabeth Vinzenz Verbundes als Träger des SEK. Denn die Patienten dort

sollen den gleichen Komfort haben. Im Neubau wird es 62 Einzel- und 18 Doppelzimmer geben, überwiegend mit Balkon. Die Zimmer sollen zwischen 24 und 34 Quadratmeter groß sein, „mit Rangiermöglichkeit“, so Wiedenhaupt. Auf jeder Station gebe es Therapieräume. Auch die Stationszimmer und Büroräume für Mitarbeiter seien „hell und modern“.

Der neue Komplex soll ein Farbkonzept haben, das der führende Experte für Farbpsychologie, Prof. Axel Buether, gemeinsam mit Beschäftigten erarbeitet hat. Besonderheiten werden ein Therapiergarten mit kleinem Teich und ein Demenzgarten sein, sagte SEK-Projektleiterin Petra Heidkamp. Der Demenzgarten werde mit einer Hecke eingegrenzt, die Aromen verschiedener Blumen und Pflanzen sowie Wasser- und Klangspiele sollen die Sinne der Patienten anregen. Auch an die Anschaffung von Hühnern sei gedacht. **BEN**

**Wochenspiegel**  
**Verlag:** Lübecker Nachrichten Media GmbH  
Herrenholz 12, 23556 Lübeck

**Druck:** A. Beig Druckerei und Verlag GmbH & Co. KG  
Damm 9-19  
25421 Pinneberg

[www.wochenspiegel-online.de](http://www.wochenspiegel-online.de)

Redaktionsleitung: Sabine Goris

Redaktion:  
Tel. 04 51/1 44-17 81  
e-mail: [wochenspiegel.redaktion@LN-luebeck.de](mailto:wochenspiegel.redaktion@LN-luebeck.de)

Anzeigenschluss: Dienstag 15.00 Uhr  
Redaktionsschluss: Dienstag 16.00 Uhr

Zurzeit gilt die Anzeigenpreisliste Nr. 49 vom 01. Januar 2024

Mitglied im

Geschäftsleitung: Björn Bothe & Adrian Schimpf  
Leiter Media-Vermarktung: Rainer Wilkens  
Objektleitung: Linn Pietschke

Anzeigenabteilung: Tel. 04 51/1 44-17 63  
Fax 04 51/1 44-17 79  
Privatanzeigen: Tel. 04 51/1 44-11 11  
e-mail: [wochenspiegel.anzeigen@LN-luebeck.de](mailto:wochenspiegel.anzeigen@LN-luebeck.de)

Zustellung: kostenlos, sonnabends  
Lübecker Nachrichten Zustell GmbH  
Telefon: 04 51/1 44-18 26

Gesamt-Druckauflagen:  
Ausgabe Lübeck 95.985  
Ausgabe Bad Schwartau / Stockelsdorf 26.805  
Ausgabe Lübecker Bucht 16.650  
Ausgabe Eutin / Malente 17.810  
Gesamtauflage 157.250

Falls Sie dieses Produkt nicht mehr erhalten möchten, bitten wir Sie, einen Werbeverbotsaufkleber mit dem Zusatzhinweis - „bitte keine kostenlosen Zeitungen“ an ihrem Briefkasten anzubringen.  
Weitere Informationen finden Sie auf dem Verbraucherportal [www.werbung-im-Briefkasten.de](http://www.werbung-im-Briefkasten.de)

## Riesiges Feuerwerk in Grömitz

**GRÖMITZ.** Es wird spektakulär: Ostsee in Flammen steigt am Freitag, 30. August, am Strand von Grömitz. Besucher erwartet eine riesige Show aus Feuerwerk und Musik. Dazu verwandelt sich die Promenade in eine große Festmeile mit allerlei Programm. Ostsee in Flammen gehört zu den größten Feuerwerken entlang der Ostseeküste. Die Show startet um 22.45 Uhr und dauert rund 20 Minuten. Das Feuerwerk wird von der Seebrücke aus abgeschossen. Diese ist für den Aufbau bereits einen Tag vorher gesperrt.

Neue Effekte und Formen samt perfekt abgestimmter Musikin-szenierung versprechen die Experten der Ostsee-Pyrotechnik für ihr Gesamtkunstwerk. „Wir lassen uns jedes Jahr etwas Neues einfallen“, sagt Chef-Pyrotechniker Benjamin Austen. Was gleich bleibt: Zwei Tonnen Sprengstoff werden zum Einsatz kommen. Fünf Musikstücke, querbeet, wird es geben, inklusive eines „epischen Openings“,



Profi-Feuerwerk: Ostsee in Flammen bietet in Grömitz eine Show der Superlative. Foto: Arne Jappe

kündigt Benjamin Austen an. Doch die große Feier mit kulinarischen Genüssen und viel Musik geht bereits Stunden vorher los. Die jüngsten Gäste können ab 14.30 Uhr beim Piratenfest auf der Wiese an der Uferstraße in eine Abenteuerwelt eintau-

chen. Gleich auf vier Bühnen entlang der Promenade startet dann um 18 Uhr ein abwechslungsreiches Programm. Mit einer Mischung aus Partyhits und Livemusik sollte für jeden etwas dabei sein. Auf der Partyfläche Am Seestern legt DJ Gordan die großen

Hits der letzten Jahrzehnte auf. Um 19.30 Uhr will die Coverband Afterburner auf der Bühne am Seebrückenvorplatz für ordentlich Partystimmung sorgen.

Rockiger wird es um 19 Uhr östlich der Seebrücke auf der Bühne am Forum, wenn Hit-Skip die Gäste mit Gesang und Gitarre verzaubern möchte. Vor dem Hostel Surf Rescue Club und der DLRG gibt es von 18.30 Uhr an DJ-Sounds mit Wolfgang 2. Joe Green will von 19.30 Uhr an vor dem Riesenrad für Stimmung auf der Nordpromenade sorgen.

Ein besonderes Highlight in diesem Jahr: Wer den hell erleuchteten Himmel über dem Grömitzer Strand aus 50 Meter Höhe erleben möchte, kann ins Riesenrad La Noria einsteigen. Tickets für die 34 geschlossenen Gondeln (sechs Personen) und die zwei VIP-Gondeln für vier Personen können nur im Voraus gebucht werden, entweder für 30 oder 60 Minuten. Tickets gibt es unter 01 51/41 98 63 57. **BUE**



Hunderauslauf  
Blüchereiche  
gesperrt

**RATEKAU.** Die Gemeinde Ratekau unterhält zwei Hundeauslaufgatter, die von Hundebesitzern und ihren Hunden gut genutzt werden. Die Umzäunung des Hundeauslaufs in Ratekau an der Blüchereiche ist in die Jahre gekommen und muss nun komplett erneuert werden. Dafür wird das Gehege vom 2. bis 9. September 2024 gesperrt. Alle Nutzerinnen und Nutzer werden gebeten, in dieser Zeit auf die umliegenden Hundeauslaufgatter Pansdorf, Techauer Weg oder Bad Schwartau, Riesebusch auszuweichen.

Neue Kurse an  
der VHS Süsel

**SÜSEL.** Den Anfang macht der Hip-Hop-Kurs ab 12 Jahren, am 2. September um 18.15 Uhr. Der Sportkurs Faszien, Mobilität und Rücken für Jedermann folgt am 4. September ab 17.30 Uhr. Afrikanisches Trommeln steht ab 6. September auf dem Programm. Am 9. September startet ein Töpferkurs für Kinder ab sieben Jahren. Weitere Highlights sind Yoga, Linedance, Plattdeutsch und zwei spannende Vorträge des reisenden Ehepaares Iseke-Vogelsang.

Das komplette Programm gibt es online auf [www.vhs-suesel.de/Programme](http://www.vhs-suesel.de/Programme). Anmeldungen unter **04521 793-118** (bitte auch den AB nutzen) oder per Email an [verwaltung@vhs-suesel.de](mailto:verwaltung@vhs-suesel.de)

Farbstarke  
Künstlerinnen

**KLINGBERG.** Zwei Künstlerinnen präsentieren Bilder und hochwertige Unikat-Karten in der „Kleinen Waldschänke“ in Klingberg. Während Heidi Niehaus mit farbigen Tuschen, Kalligrafie, Schrift und Textfragmenten arbeitet, schafft Elvira Willems mit Acrylfarben imaginäre abstrahierte Landschaften von poetischer Schönheit. Über die Farbigekeit und die Strukturen entstehen beim Betrachten spannende Wechselwirkungen zwischen den Arbeiten der beiden Künstlerinnen. Sie freuen sich auf Gespräche mit kreativ Aktiven über die verschiedenen Techniken. Davon können sich Besucherinnen und Besucher am Samstag, 31.August, und Sonntag 1. September jeweils von 11 bis 18 Uhr in der Kleinen Waldschänke in Klingberg, Seestraße 56, Ecke Uhlenflucht überzeugen.

Musik zur Nacht  
in der Waldkirche

**TIMMENDORFER STRAND.** Unter dem Motto „hören – besinnen – träumen“ gibt es am Montag, 26. August, um 21 Uhr „Musik zur Nacht bei Kerzenschein“ in der Waldkirche in Timmendorfer Strand. Dieser 11. Abend beschließt die diesjährige Reihe dieser stimmungsvollen Konzerte in Kerzenatmosphäre. Jan Weinhold spielt am Cembalo. Seit 2002 besitzt die Waldkirche ein besonders schönes Cembalo, die Kopie eines Instrumentes aus Hamburg von 1741. Auf dem Programm stehen zwei größere und ausdrucksgeladene Werke der Bachsöhne Carl Philipp Emanuel und Wilhelm Friedemann. Im Anschluss besteht die Möglichkeit mit dem Interpreten ins Gespräch über Instrument und Musik zu kommen. Der Eintritt ist frei, am Ausgang wird eine Spende erbeten.

Großer Blaualgen-  
Teppich in der Ostsee

Hohe Wassertemperaturen beschleunigen Wachstum – Erhöhte Gefahr durch Vibriionen – Badewarnungen auf Fehmarn



Blaualgen bei Fehmarn: Katrin Schindler hat bei einer Sundbrückenfahrt am 6. August diese Bilder gemacht. Foto: Katrin Schindler

**ROSTOCK/LÜBECK.** Ein grüner Teppich schwappt gegen das Boot von Katrin Schindler. Wenige Meter weiter ist die Ostsee wieder leuchtend klar. Die Ostholsteinerin hat den imposanten Farbkontrast festgehalten, als sie vor dem Fehmarnsund auf dem Wasser war. Der Grund für die Färbung: Blaualgen, die sich vor der Küste sammeln.

Wird Baden in der Ostsee durch immer höhere Wassertemperaturen zum Risiko? Satellitenbilder zeigen, dass sich in den vergangenen Tagen vor Ostholstein, insbesondere vor Fehmarn, sowie vor der gesamten mecklenburgischen Küste große Blaualgen-Teppiche gebildet haben. Noch haben sie die Strände nicht in vollem Umfang erreicht, dennoch gab es gestern wieder Badewarnungen in Ostholstein. Und die Dimensionen dieser Teppiche scheinen neu zu sein.

Biologe und Umweltschützer Frank Schweikert von der Deutschen Meeresstiftung in Hamburg sagt: „Wir waren schon letzte Woche in den ostholsteinischen Gewässern vor Niendorf mit unserem Forschungsschiff ‚Aldebaran‘ unterwegs und haben dort massive Vorkommen von Cyanobakterien – die korrekte Bezeichnung für Blaualgen – vorgefunden. Das waren so richtig graue Schleier.“ Vom optischen Eindruck her sei es die größte Blüte gewesen, die er bisher in der Ostsee gesehen habe.

Eine Entdeckung des Warnemünder Leibniz-Instituts für Ostseeforschung (IOW) dürfte die Lage noch brenzlicher machen: Mikrobiologe Matthias Labrenz vom IOW erklärt: „Wir haben festgestellt, dass die Wahrscheinlichkeit, dass Vibriionen auftreten, steigt, wenn die Blaualgen nach ihrer Blüte absterben.“ Was nachvollziehbar sei, da sich die Vibriionen von den kleinsten Zellbestandteilen der abgestorbenen Blaualgen ernähren – dem sogenannten „Marine Snow“. Experten raten daher älteren und immungeschwächten Menschen vom Baden in der Nähe von Blaualgenmatten ab.

Kurzzeitige Badewarnungen wegen Blaualgen gab es in Ostholstein schon in den vergangenen zwei Wochen, unter anderem rund um Grömitz. Die gelbe Flagge wird dann gehisst, wenn sich die Bakterienfracht bedrohlich dem Strand nähert. Gestern war das an den Stränden auf Fehmarn und in Neustadt der Fall. „Am Montagvormittag wurden die gelben Flaggen gehisst, weil die Blaualgen erstmals in diesem Jahr im Badebereich angeschwemmt wurden“, sagt Fehmarns Tourismuschef Oliver Behncke.

KONTAKT MIT BLAUALGEN  
KANN FOLGEN HABEN

Besonders alarmiert seien die Badenden allerdings bisher nicht.

„Die Sorge ist nicht zu groß, es handelt sich ja um ein übliches Naturphänomen.“ Dennoch gilt Vorsicht: Beim Kontakt über die Haut oder durch Verschlucken von Wasser kann es zu schweren gesundheitlichen Folgen kommen. In schlimmeren Fällen können auch Gliederschmerzen, Ohrenschmerzen oder Atemwegserkrankungen auftreten.

„Wir verzeichnen derzeit große Matten von Blaualgen in der Ostsee“, sagt auch die Umweltwissenschaftlerin Helmke Hepach vom Geomar Helmholtz-Institut für Ozeanforschung in Kiel. „Blaualgen mögen es warm, und die Ostsee hat sowohl in der Lübecker Bucht als auch vor der mecklenburgischen Küste überall die 20-Grad-Celsius-Marke erreicht.“

Meeresschützer Schweikert warnt dennoch vor zu großem „Alarmismus“. Schließlich gebe es 2000 Cyanobakterien-Arten, und nicht jede Art gebe Giftstoffe ins Wasser ab. „Uns sollte vielmehr beschäftigen, dass uns aufgrund des Klimawandels enorme Hitzewellen in den Meeren bevorstehen.“ Dies gepaart mit dem Grundproblem, also die Einleitung von Düngerelementen aus der traditionellen Landwirtschaft, sei besorgniserregend. Denn steigende Temperaturen und zu vielen Nährstoffen im Wasser beschere die hohe Biomasseproduktion in der Ostsee – wie momentan die Blaualgen. **MWE**



FREIER EINTRITT FÜR  
BAD SCHWARTAU, RATEKAU  
UND UMGEBUNG

Vorlage des Ausweises mit der PLZ 23611 oder 23626 genügt!

Waren Sie schon mal im Schloss Eutin? Wir laden Sie herzlich ein am ersten Sonntag im September, Oktober und November. Sie dürfen auch mehrmals kommen! Die Aktion wird von der Dörte und Kay Cornils Stiftung gefördert.


SO 1. September, 6. Oktober und 3. November, jeweils 11 – 17 Uhr



Schlossplatz 5 · 23701 Eutin  
[www.schloss-eutin.de](http://www.schloss-eutin.de)

STELLENANGEBOTE

MEDIZINISCHE- UND PFLEGEBERUFE



Mühlenbergklinik  
Holtsteinsche Schweiz  
Bad Malente-Grensdorf  
Eine Klinik der  
Deutschen Rentenversicherung Nord

Arbeitsvertrag  
Lebensversicherung  
mit Zusatzrente im  
Alter  
Cottbuscher  
Krankenhaus  
Holtsteinsche Schweiz

Sie sind ein echter Teamplayer und wollen unsere Patienten mit einem freundlichen Service verzaubern und über den Tellerrand hinausschauen?  
Dann sind Sie bei uns genau richtig!

In unserer modernen, von der Deutschen Rentenversicherung Nord betriebenen Rehabilitationskliniken suchen wir zum nächst möglichem Zeitpunkt am Standort Malente ein/e

**Servicekraft (m/w/d)**

Die Stelle ist in Teilzeit mit 25 Stunden die Woche zu besetzen.

**Ihre Aufgaben:**

- Sie übernehmen die Serviertätigkeiten für unsere Patienten
- Sie unterstützen unsere orthopädischen Patienten am Buffet
- Sie führen Vor- und Nachbereitungen an den Buffets durch
- In der hauseigenen Cafeteria sind Sie unter anderem für den Verkauf von Kioskartikeln zuständig
- Service bei hauseigenen Veranstaltungen
- Allgemeine Reinigungsaufgaben in den eingesetzten Arbeitsbereichen

**Ihr Profil:**

- Eine selbstständige Arbeitsweise zeichnet Sie aus
- Sie haben gepflegtes und freundliches Auftreten
- Sie sind belastbares Organisations-talent und arbeiten gerne im Team
- Es besteht die Bereitschaft zur Wochenend- und Feiertagsarbeit sowie eine flexible Arbeitszeitgestaltung
- Die Belehrung zum Infektionsschutzgesetz liegt vor
- Sie verfügen über sehr gute Kenntnisse im Umgang mit Lebensmitteln
- Sie verfügen über gute Kenntnisse im Umgang mit Lebensmitteln und der Lebensmittelhygiene

**Wir bieten Ihnen:**

- Eine Bezahlung bis zur Entgeltgruppe EG 3 nach dem TgDRV-Tarifvertrag bei Vorliegen der persönlichen und tariflichen Voraussetzungen
- Eine betriebliche Altersvorsorge (VBL)
- Gestellung und Reinigung der Berufskleidung
- Die Zusammenarbeit in einem interprofessionellen und interdisziplinären kollegialen Team
- Ein gutes Betriebsklima mit flachen Hierarchien
- Im Rahmen des Betriebssportes ist eine Nutzung der Sauna / Schwimmbad / Gerätetraining möglich

Schwerbehinderte und ihnen Gleichgestellte haben Vorrang vor Bewerbern gleicher Eignung, Befähigung und fachlicher Leistung.

Beschäftigte in „Einrichtungen des öffentlichen Gesundheitsdienstes, in denen medizinische Untersuchungen, Präventionsmaßnahmen oder ambulante Behandlungen durchgeführt werden“ (§ 23 Abs. 3 Ziffer 10 Infektionsschutzgesetz) müssen nach dem Masernschutzgesetz einen Immunitätsnachweis gegen Masern vorlegen, wenn diese nach dem 31. Dezember 1970 geboren sind. Den Nachweis bitten wir mit den Bewerbungsunterlagen zu übersenden.

Bei Rückfragen wenden Sie sich bitte an: Herrn Wiese (Küchenleitung) unter der Tel. 04523 993-9000

Ihre Bewerbung senden Sie bitte ausschließlich per Mail bis zum 06.09.2024 an die Mühlenbergklinik: Personalstelle, z.Hd. Frau Lips, Frahmallee 1-7, 23714 Bad Malente: [bewerbung@muehlenbergklinik.de](mailto:bewerbung@muehlenbergklinik.de)

HANDWERK / GEWERBLICHE BERUFE



#vergütung  
nach Tarif



#sehr guter  
Arbeits-  
schutz



#gezielte  
Förderung



#super  
Teamgeist

WIR BRAUCHEN Ihre Energie!

Die Stadtwerke Eutin GmbH ist ein regionales sowie zukunftsorientiertes Energie- und Telekommunikationsunternehmen. Mit über 120 Mitarbeiter\*innen versorgen wir die Bürger\*innen Eutins und die der Holsteinischen Schweiz mit Strom, Gas, Wasser, Wärme, Glasfaser, Straßenbeleuchtung und Mobilität. Dabei übernehmen wir die Betriebsführung für die Städtischen Betriebe Eutin sowie für weitere Beteiligungen an Unternehmen in der Region Ostholstein.

Ein Teil des Stadtwerke-Teams zu sein bedeutet, mit uns die Zukunft zu gestalten und mit Leidenschaft an den gemeinsamen Zielen von morgen für eine nachhaltige, umweltverträgliche und sichere Energieversorgung zu arbeiten.

Exzellenter Service ist unser Beitrag für das Gelingen der Energiewende. Wir suchen zum nächstmöglichen Zeitpunkt in Vollzeit (39 Stunden/Woche) einen motivierten

Kundendienstmonteur (m/w/d)  
für Gas-, Wasser-, Heizung und Klimatechnik

**Ihr Aufgabengebiet:**

- In Ihrer neuen Rolle sind Sie für die Betreuung unserer Wärmanlagen und Blockheizkraftwerke zuständig.
- Sie unterstützen unser Team beim Betrieb sowie beim Instandhalten von Netzen, Hausanschlüssen und Armaturen in der Gas-, Wasser- und Wärmeversorgung.
- Sie erkennen auftretende Störungen und beheben professionell mögliche Ursachen.
- Zählerwechsel in den Bereichen der Gas-, Wasser- und Wärmeversorgung führen Sie eigenständig und verantwortungsvoll aus.
- Mit Ihrer Erfahrung wenden Sie die gültigen Regeln der Technik (DVGW-Regelwerk) sicher im Tagesgeschäft an.
- Sie nehmen an der turnusmäßigen Rufbereitschaft teil.

**Ihre Kompetenzen:**

- Sie besitzen eine abgeschlossene Berufsausbildung als Anlagenmechaniker (m/w/d) in den Fachrichtungen Versorgungstechnik, Sanitär-, Heizungs- u. Klimatechnik (SHK), als Ofen- und Luftheizungsbauer (m/w/d) oder eine vergleichbare technische Ausbildung.
- Mehrjährige Berufserfahrung als Kundendienstmonteur (m/w/d) der Gas-, Wasser- oder Heizungsinstallation sind wünschenswert.
- Sie sind im Besitz eines Führerscheins der Klasse B.
- Ein sicheres und freundliches Auftreten gegenüber unseren Kunden sowie gute Kommunikationsfähigkeiten sind für Sie selbstverständlich.
- Zuverlässigkeit und Teamarbeit, selbstständiges und eigenverantwortliches Arbeiten sowie ein gutes technisches Verständnis runden Ihr Profil ab.

**Ihre Vorteile:**

Hohe Zukunftsperspektive, Fortbildungsmöglichkeiten, flexible Arbeitszeiten/ Gleitzeit, attraktive Vergütung nach TVV, betriebliche Altersvorsorge, betriebliches Gesundheitsmanagement, Corporate Benefits, Bikeleasing, moderne Büroausstattung und Arbeitsmittel, super Teamgeist, 30 Tage Urlaub ...und vieles mehr.

**Jetzt bis zum 15. September 2024 bewerben!**

Ihre aussagekräftigen Bewerbungsunterlagen (Anschreiben, Lebenslauf und Zeugnisse) mit Angabe Ihrer Einkommensvorstellung und Verfügbarkeit einfach online über unser Stellenportal hochladen unter:

<https://jobs.stadtwerke-eutin.de>

Bei Fragen stehen Ihnen gerne Herr Schacht (045 21 – 705 468) sowie Herr Prieß (045 21 – 705 451) zur Verfügung. Wir bitten um Verständnis, dass wir keine entstehenden Reisekosten übernehmen.







## Unsere Sommerangebote

# 35 %

auf den Nählohn  
Ihrer neuen Dekoration

- nicht in bar auszahbar oder mit anderen Aktionen kombinierbar
- Angebot gilt bis 31.08.2024
- Rabatt nur für Neubestellungen

## Wir waschen Gardinen

# 35 %

auf maßgefertigte Plissees,  
ausgewählte Kollektion

- nicht in bar auszahbar oder mit anderen Aktionen kombinierbar
- Angebot gilt bis 31.08.2024
- Rabatt nur für Neubestellungen

**Rabatt nur gegen Vorlage dieser Anzeige bei der Bestellung**

Schwartauer Allee 13a-15 · 23554 Lübeck  
5 Parkplätze vor den Schaufenstern · Haltestelle Wickedestr. Linie 1 + 10  
Montag - Freitag 10.00 - 18.00 · Sonnabend 10.00 - 13.00  
**Tel. 0451-43115 · [www.gardinen-schlichting.de](http://www.gardinen-schlichting.de)**

## TRAUMhaft

Wir fertigen hochwertige Ganzglasduschen, individuell nach Maß, exklusiv für Ihr Badezimmer.

Mehr Infos hier!



Rufen Sie uns einfach an!

**GLASEREI MEWS**

0451/73730 

## Herzinfarkt: Jede Minute zählt!

# sofort 112

Bei starkem Druck oder brennenden Schmerzen im Brustkorb, die über 5 Minuten anhalten und in Arme, Schulterblätter und Hals ausstrahlen können – dringender Verdacht auf Herzinfarkt. Was Sie über den Herzinfarkt wissen müssen: [www.herzstiftung.de](http://www.herzstiftung.de)

**Deutsche Herzstiftung**  
Vogtstraße 50  
60322 Frankfurt am Main



 **WOCHENSPIEGEL**

**Finden Sie kostenlos Singles an der Ostsee!**

**JETZT KOSTENLOS REGISTRIEREN:**  
[glueck-im-norden.de](http://glueck-im-norden.de)

**GLÜCK IM NORDEN**  
Die Partnersuche mit Herz

- ✓ Über 20 Jahre Erfahrung
- ✓ Server in Deutschland
- ✓ Keine versteckten Kosten



TOLLE PREISE FÜR DIE ERSTEN PLÄTZE

# ERSTES LUBECKER SUP-RENNEN

ÜBER 1,1 KM

## 31.08.2024

**STARTSCHUSS UM 12:30 UHR BEIM CARGO SCHIFF**  
IM RAHMEN DES DRACHENBOOTFESTIVALS

**ZUM TICKETSHOP**



**STARTGEBÜHR (VVK) 6 €**  
**TAGESKASSE 8 €**

JEDER AB 18 JAHREN KANN TEILNEHMEN

VERANSTALTET VON  **WIRTSCHAFTSJUNIOREN LÜBECK**

# Apotheken: „Beratung übers Telefon funktioniert nicht“

Apotheken sollen künftig auch von Mitarbeitern geleitet werden dürfen – Inhaber in Ostholstein kritisieren die Pläne.

**STOCKELSDORF/OLDENBURG.** Viele Bilder sind in schneller Abfolge in dem Video in den sozialen Medien zu sehen. Sie zeigen die Mitarbeiterinnen der Lübbers Apotheken in Stockelsdorf. Sie lächeln, aber ihre Botschaft ist ernst. „Wir lieben Apotheken. Doch Karl leider nicht. Lasst uns reden, liebe Politik!“

Die Kritik und Aufforderung gilt Bundesgesundheitsminister Karl Lauterbach (SPD) und seinem Apotheken-Reformgesetz. „Er möchte den Bestand der Apotheken vor Ort sichern, in dem er Light-Apotheken zulässt, in denen nur noch acht Stunden pro Woche ein Apothekervor Ort ist. In der übrigen Zeit kann ein pharmazeutisch-technischer Assistent (PTA) die Filiale leiten und soll bei Fragen den Apotheker in der Hauptapotheke per Videoschaltkontaktieren. Doch das funktioniert so nicht“, sagt Tiana Evertz, Chefin der zwei Lübbers-Apotheken.

„Es gibt Dinge, die kann nur ein Apotheker machen. Wenn jemand nach einem Krankenhausaufenthalt ein starkes Schmerzmittel verschrieben bekommt, das dem Betäubungsmittelgesetz unterliegt, darf eine PTA das nicht herausgeben. Gleiches gilt für die Anfertigung von Salben und Cremes, die nach Rezeptur selber hergestellt werden müssen. Da müsste eine PTA die Patienten trösten“, sagt Evertz. Und auch die Beratung durch einen Apotheker per Video könne nicht immer sichergestellt sein. Evertz: „Der Apotheker in der Hauptapotheke kann ja auch selber im Kundengespräch sein.“

Zudem wollten die Assistenten die Verantwortung gar nicht übernehmen. „Die bekommen ohnehin zu wenig Geld“, sagt Evertz. Sie könne den Mitarbeitern aber auch nicht mehr zahlen. Denn die Kosten für Mieten und Personal seien gestiegen, aber die Vergütung für die Apo-



**Tiana Evertz ist Chefin der beiden Lübbers-Apotheken in Stockelsdorf. Sie protestiert gegen die Apotheken-Reform.** Foto: Agentur 54°

theken sei das letzte Mal vor 20 Jahren nennenswert angepasst worden. „Die Rechnung geht nicht mehr auf.“

Das alles hat die Apothekerin auch den Politikern mitgegeben, die sich auf ihr Video gemeldet haben. Lokalpolitiker von der SPD waren vor Ort und die FDP hat sogar ihre Gesundheitsexpertin im Bundestag, Christine Aschenberg-Dugnus, vorbeigeschickt.

Beistand bekommt die Stockelsdorfer Apothekerin von zahlreichen Kollegen. Dörte Rehmet hat zwei Apotheken in Ostholstein. Die Wagrien-Apotheken in Lensahn und in Oldenburg. Bis vor zwei Wochen hatte sie auch noch die Nord-Apotheke in Oldenburg. Doch die musste sie wegen Personalmangels schließen. Hätten ihr die Reformpläne geholfen? „Nein“, sagt sie entschieden. „Der pharmazeutisch-technische Assis-

tent ist doch genauso ein Mangelberuf wie der Apotheker.“

Im Klartext: Auch hier hätte sie niemanden gefunden. „Außerdem: Wer steht denn dann für et-was ein. Eine PTA hat die Ausbildung dafür gar nicht, die müsste eine ganz andere Ausbildung und einen anderen Kompetenzbereich kriegen. Und der Bundesverband der PTA’s hat schon gesagt, dass sie da nicht mitgehen. Das wird nichts.“

Ähnlich sieht es Florian Schlüter, der Filialleiter der Wagrien-Apotheke in Oldenburg. „Eine PTA mit Erfahrung und vielleicht einer Zusatzausbildung kann einiges. Aber wir haben ja noch mal einen ganz anderen Blickwinkel zum Beispiel auf Wechselwirkungen von Medikamenten.“ Der Apotheker hat selber vor seinem Studium die Ausbildung zum PTA gemacht. „Das, was wir

da in zweieinhalb Jahren an Chemie gemacht haben, das haben wir in einer Woche im Studium durch gehabt. Das kann man auch nicht mit einer Fortbildung wettmachen.“

Er befürchtet zudem, dass die Notdienste dann ja nur noch von den Hauptapotheken gemacht werden können. „Ich bin manchmal am Sonntag die einzige Not-Apotheke, die von Fehmarn bis Pansdorf zuständig ist. Fast ganz Ostholstein.“ Mit der Reform würden die Entfernungen noch weiter anwachsen. Für ihn gibt es nur eine Lösung. „Man muss die Berufe wieder attraktiver machen, damit sich Ausbildung und Studium wieder lohnen.“ Dafür müssten die Vergütungen für die Apotheken erhöht werden.

Doch es gibt unter Apothekern auch andere Meinungen. Hans-Georg Hannappel ist der frühere Betreiber der Großenbroder Apotheke. Auch er hatte niemanden gefunden, der seine gut laufende Apotheke übernehmen wollte. Dabei hätte er sie sogar verschenkt. Seit drei Jahren gibt es keine Apotheke mehr in Großenbrode. Hannappel hilft manchmal noch ehrenamtlich in befreundeten Apotheken aus, wenn dort Not am Mann ist.

„In Zeiten der modernen Kommunikationsmöglichkeiten ist die Reform ein gangbarer Weg, um der Personalknappheit etwas entgegenzusetzen und auch um die Preise der Apotheker, die Vertretungen machen, wieder auf ein normales Maß zu bringen“, sagt Hannappel. Er nennt ein Beispiel: Gerade übernehme er spontan die Vertretung für eine Apothekerin, die im Urlaub feststecke. Theoretisch hätte die ihre Apotheke zu machen müssen. „Es gibt aber PTA, die sind seit 30 Jahren im Beruf und können 99 Prozent der Probleme auch so lösen. Von daher ist die Grundidee gar nicht so blöd.“ **SWE**

# Ahrensböck: Grundstücke im neuen Baugebiet frei

Erschließung der Löhnskoppel mit 85 Baugrundstücken beginnt – Wichtige Einrichtungen liegen in der Nähe – Ab 2025 soll gebaut werden

**AHRENSBÖCK.** Nicht ein Bagger, nicht zwei, nein drei Bagger baggern im Baggerloch. Auf dem ehemaligen Acker hinter der Arnesbokenhalle in Ahrensböck wird gerade gebaggert, was das Zeug hält. Außerdem rollt ein Lastwagen nach dem anderen auf das Gelände und verlässt es kurz darauf wieder. Die Erschließungsarbeiten für das neue Baugebiet sind in vollem Gang. Aus den insgesamt 92 Hektar werden in den kommenden Jahren 85 Bauplätze werden. Vier Bauabschnitte sind vorgesehen, für den ersten werden 26 Grundstücke für Einzel- und Doppelhäuser verkauft.

Die Gemeinde Ahrensböck hat das Projekt 2018 angeschoben, um dem Wunsch nach mehr Bauland und Wohnraum gerecht zu werden. Damals hatte es teils heftige Proteste gegen das Vorhaben gegeben, die nach Angaben von Bürgermeister Andreas Zimmermann (parteilos) aber mittlerweile abgeflaut seien. Seit Frühjahr dieses Jahres ist der Bebauungsplan rechtskräftig,

konnte der Investor loslegen. Die Gemeinde hat ihr Ziel erreicht, Wohnraum zu schaffen. „Jeder, der hier einzieht, macht woanders eine Wohnung frei“, sagt Zimmermann.

## GELÄNDE WIRD VON FIRMA BAULAND 24 VERMARKTET

Die Gemeinde Ahrensböck selbst ist raus aus dem neuen Baugebiet. Sie hat das Gelände an die Firma Bauland 24 verkauft, die es ihrerseits vermarktet. Geschäftsführer Thomas Opfermann berichtet, dass die einzelnen Grundstücke zwischen 500 und 750 Quadratmetern groß sind und zwischen 195 und 250 Euro pro Quadratmeter kosten. Die teuersten liegen oben auf dem Plateau des ansteigenden Geländes. Vier Grundstücke sind bereits verkauft, fünf reserviert. Wenn alles nach Plan läuft, könnten die Bauherren Ende des ersten Quartals 2025 anfangen zu bauen – mit Bauträgern eigener Wahl, erläutert Opfermann. Falls er einen Investor dafür fin-

det, sollen zudem zwei Mehrfamilienhäuser mit je 15 Wohnungen auf dem Gelände entstehen.

Die Interessenten seien nicht nur junge Familien, sondern auch ältere Paare oder alleinstehende Personen, berichtet der Geschäftsführer. Das gefällt der Gemeinde, die laut Zimmermann dem Gebiet intern den Arbeitstitel „12-Minuten-Mehrgenerationen-Lebensraum“ gegeben hat. In kurzer Zeit seien alle wichtigen Einrichtungen der Gemeinde Ahrensböck von der Löhnskoppel aus zu erreichen, berichtet der Bürgermeister. Gleich nebenan liegt die Sporthalle, ein Stückchen weiter ein Kindergarten, daneben will die Diakonie eine Einrichtung für betreutes Wohnen mit Café und Pflegestation bauen, und hinter der neu zu bauenden Sporthalle plant die Gemeinde ein Freizeitareal mit Beachvolleyballfeld und Skateranlage. „Das alles ist innerhalb von zwölf Minuten zu Fuß erreichbar“, sagt Zimmermann.

Aber bis sich Kinder und Senioren auf den Weg machen, sind erst noch die Bagger und die Last-

wagen im Dauereinsatz. Mitten im ersten Baugebiet liegt eine Moorlinse, dort muss erst einmal der Boden ausgetauscht werden. Dafür ist der dreifache Bagger-einsatz notwendig. Die Straßen sind bereits erkennbar, der Kanal liegt im Boden, die Versorgungsleitungen werden verlegt, einschließlich Glasfaserkabel. Das alles kommt aus einer Hand, denn die Firma Bauland 24 gehört zur Zingelmann-Gruppe aus Trittau, einem Unternehmen für Erd- und Sielbau.

Opfermann ist optimistisch, dass das neue Baugebiet trotz des Zinsanstiegs und des einbrechenden Eigenheimbaus der vergangenen Monate irgendwann voll bebaut sein wird. Die Nachfrage sei noch da, obwohl Interessen abgesprungen seien. Noch eine Folge der gestiegenen Bauzinsen: Die Häuser würden nicht mehr so groß gebaut wie noch vor einigen Jahren. Denn das sei auch eine Frage des Preises. Außerdem sind im Baugebiet Löhnskoppel Einliegerwohnungen erlaubt. **SAS**





Veranstalter und Akteure freuen sich auf das Karpfenfest Reinfeld. Foto: jhp

# Musik, Kulinarik und Höhenfeuerwerk

In Reinfeld wird rund um den Herrenteich das Karpfenfest gefeiert.

**REINFELD.** Zum traditionellen und beliebten Karpfenfest entlang des Herrenteiches lädt die Stadt Reinfeld vom 30. August bis 1. September ein. Mit Musik, Feuerwerk, Sport und kulinarischen Genüssen wird so der Auftakt der Karpfensaison gefeiert. Dabei hat jeder der drei Festtage seinen speziellen Höhepunkt. Freitag lockt natürlich das große Höhenfeuerwerk zahlreiche Zuschauer an die Uferpromenade. Für Begeisterung sorgt auch das große Tretbootrennen, bei dem der Ring Bargtheider Kaufleute

gegen den Handelsverein Reinfeld antritt. Reinfeld ist Titelverteidiger, aber aus Bargtheide ist schon eine Kampfansage eingetroffen. „Wir bringen die stärksten Leute mit!“ Das ist wohl eine Anspielung auf den Siegerpokal, ein Karpfen aus Holz mit einem Gewicht von 55 Kilogramm. Der Auftritt der Gruppe „Boerney & die Tri Tops“ am Sonntagabend ist etwas ganz Besonderes. Nachmittags sorgt bereits die traditionelle Ruderregatta in Vierer-Booten für Furore. Zehn Firmen und Behörden gehen an den

Start. Der Clou: Alle Teilnehmer verkleiden sich, weil auch das beste Kostüm einen Preis erhält. Preise werden auch am Sonntag vergeben, wenn in der Pause während des Auftritts des Shanty-Chors Neuengörs die Sieger des Stadtradelns geehrt werden. Der Sonntag startet allerdings mit einem Gottesdienst, Dr. Christina Dunker hält die Predigt unter freiem Himmel. Das Fest klingt dann am Sonntag mit Comedy von Kay Ray und Reggae-Musik von „Oneness“ aus.

# Gleich mehrere Gründe zum Feiern

Schmelzer Hörsysteme feiert Jubiläum, eröffnet eine neue Filiale und stellt stolz das Team in Bad Schwartau vor.

**LÜBECK/ OSTHOLSTEIN.** Das Familienunternehmen feiert nicht nur ein bedeutendes Jubiläum im September, sondern eröffnet auch ein neues Fachgeschäft. Gleichzeitig blickt das Unternehmen stolz auf seine langjährig erfolgreichen Fachgeschäfte. Bei Schmelzer Hörsysteme ist derzeit viel los: Das Fachgeschäft in der Lübecker Innenstadt, Holstenstraße 9, feiert am 4. September ab 10 Uhr sein fünfjähriges Bestehen. „Fünf Jahre – das möchten wir mit unseren Kunden groß feiern! Es gibt exklusive Rabatte und eine spannende Verlosung“, so Betriebsleiterin Agnes Porobin. Der Hauptpreis umfasst 50 % Rabatt auf Hörsysteme, außerdem werden 50 Freikarten für den VfB Lübeck verlost. „Außerdem freuen wir uns, die Eröffnung unseres neuen Fachgeschäfts im Campus Center Lübeck bekannt zu geben! Als sechstes Geschäft in der Region erweitern wir unser Angebot und bieten noch mehr Auswahl und Qualität“, erklärt Christoph Schmelzer. Zur Eröffnung am 6. und 7. September in der Alexander-Fleming-Straße 1 laden Christoph Schmelzer und Betriebsleiter Philipp Becker herzlich ein. Freuen Sie sich auf exklusive Eröffnungsrabatte und besondere Angebote, die nur an diesen Tagen gelten. „Wir sind stolz auf unsere etablierten Fachgeschäfte, die sich



Emilia Weidemann (l.), Falk Jordan und Silvia Sievers freuen sich auf Ihren Besuch. Foto: Schmelzer Hörsysteme

einen treuen Kundenstamm erarbeitet haben“, sagen die Brüder Schmelzer. Das Fachgeschäft in Bad Schwartau, das 2022 eröffnet wurde, ist der 14. Standort des Unternehmens. Das Team in Bad Schwartau, bestehend aus dem erfahrenen Betriebsleiter Falk Jordan, der Servicemanagerin Silvia Sievers und der Auszubildenden Emilia Weidemann, lädt Sie herzlich ins Fachgeschäft ein. Schmelzer Hörsysteme legt großen Wert auf eine gute Beratung in aller Ruhe und mit viel Zeit. Die Firmenphilosophie – Freundlichkeit, Ehrlichkeit und Kompetenz – wird von allen Mitarbeitern gelebt und an die Kunden weitergegeben. Vereinbaren Sie jetzt einen Termin für einen

Hörtest oder eine Beratung. Ein Hörtest dauert nur etwa 15 Minuten, für eine ausführliche Beratung sollten Sie eine bis anderthalb Stunden einplanen. [www.schmelzer-hoersysteme.de](http://www.schmelzer-hoersysteme.de) **Lübecker Innenstadt, Holstenstraße 9, Telefon 0451/ 61305823** **Lübeck Campus (Campus Center), Alexander-Fleming-Str. 1, Telefon 0451/ 49898686 (Eröffnung 6./7.9.)** **Stockelsdorf, Ahrensböcker Straße 34-36, Telefon 0451/ 88051595** **Travemünde, Vorderreihe 8-9, Telefon 04502/ 8869900** **Schlutup, Mecklenburger Straße 67, Telefon 0451/ 45056320** **Bad Schwartau, Markttwiete 6, 0451/ 70985250**



# KOLLEKTIONSWECHSEL

**Bis zum 07.09.:  
Ausstellungsstücke bis zu 50% reduziert!  
Reduzierte Lagerartikel!**

Direkt mitnehmen oder gegen Aufpreis ganz bequem nach Hause liefern lassen.



**Schwingsessel & Hocker BLOBB DE LUXE**  
Leder: Jungle lichtgrau, Naht: offenkantig, mit Schaukelfunktion, Rückenverstellung motorisch (inkl. Akku), drehbar, inkl. Hocker, (B/H/T): 84 x 106 x 92 cm



**Esstisch ELLIPSE**  
Material: Ureiche, natur geölt, Platte: Ellipse 40 mm mit Schweizer Kante, Äste und Risse offen, Untergestell: Metall schwarz, (B/H/T): 200 x 75 x 110 cm



**Sitzgruppe EDMONTON**  
Bezug: Stoff Board naturel, Fuß: Erle, Sitzhöhe: 45 cm, Armlehne: A verstellbar, Sitz: Taschenfederkern. Bestehend aus:  
• Sofa 2-Sitzer (B/H/T): 175 x 86 x 98 cm  
• Sofa 2,5-Sitzer (B/H/T): 195 x 86 x 98 cm



**Esstisch TRISTAN**  
Material: Eiche, hell geölt, Platte: 40 mm; natürliche Baumkante, Untergestell: Stativ schmal 8 x 4 cm in pulverbeschichtet schwarz, (B/H/T): 200 x 75 x 100 cm



**Wohnwand MARCOS**  
rustikale Asteiche, natur geölt, Metall nickelfarbig gebürstet, Glastür Klarglas  
• Highboard (B/H/T): 97,6 x 149 x 42,1 cm  
• L-Wandboard (B/H/T): 180 x 19,3 x 26 cm  
• Lowboard (B/H/T): 181 x 35,4 x 56,1 cm  
• Vitrine (B/H/T): 60,2 x 205,8 x 42,1 cm



**brühl Eckgarnitur RORO SOFT**  
Bezug: 2480 grau, Sitzhöhe: 45 cm, Gestell: mattchrom lackiert, Rücken abklappbar, mit Einschubblenden in Eiche hell geölt, Schenkellaß: 186-270 x 261-346 cm



Auch auf unser  
gesamtes Teak-  
Gartenmöbel-Sortiment  
**15% Rabatt.**

**TOP QUALITÄT ZU SPITZEN-PREISEN**  
**skanbo**  
natürliche Wohnkultur  
Im Gleisdreieck 17  
23566 Lübeck-Wesloie  
Tel.: 0451 / 61 05 30  
www.skanbo.de  
Hier alle  
Sale-Artikel ansehen!





Termine für Angehörigen-Pflegekurse

**LÜBECK.** Wenn Angehörige pflegebedürftig werden, entscheiden sich viele Familien, diese Pflege zu Hause ganz oder zum Teil zu übernehmen. Um sie bei dieser häuslichen Pflege zu unterstützen, bietet das Patienteninformationszentrum des Universitätsklinikums Schleswig-Holstein (UKSH) Kurse für pflegende Angehörige und Interessierte an. Diese Kurse werden in Zusammenarbeit mit der UKSH Akademie und der Pflegekasse AOK NordWest durchgeführt. Die Teilnahme ist kostenlos und unabhängig von der Krankenkassenzugehörigkeit. Um Anmeldung wird gebeten.

Der Kurs **„Wie geht Pflege zu Hause – Anleitung, Tipps und Tricks“** wird vom 4. September bis 18. September 3 x mittwochs 17-20 Uhr stattfinden. Ein weiterer Termin ist vom 1. Oktober bis 15. Oktober 2024 3 x dienstags 17-20 Uhr. Ein weiterer Kurs beschäftigt sich mit der Pflege dementiell erkrankter Menschen: **„Mit Altersverwirrtheit umgehen – Ein Pflegekurs für Angehörige von Menschen mit Demenz“** Er findet vom 12. September bis 26. September 2024 3 x donnerstags 17-20 Uhr, sowie vom 2. Oktober bis 16. Oktober 2024 3 x mittwochs 17-20 Uhr statt. Kursort ist jeweils UKSH, Campus Lübeck, Ratzeburger Allee 160, Haus V73, Seminarraum 2 im EG

Informationen und Anmeldung: Patienteninformationszentrum (PIZ), Campus Lübeck, Tel.: 0451 500-13620 oder -13611

GESUNDHEITS-TIPP

Gesunde Venen: Mit diesen Tipps bleiben Ihre Beine fit

Täglich pumpen unsere Venen mehrere tausend Liter Blut gegen die Schwerkraft zum Herzen zurück. Um gesund zu bleiben, benötigen sie eine unterstützende Umgebung durch Bewegung, richtige Ernährung und ausreichende Ruhephasen. Dennoch sind Venenleiden weit verbreitet.

Venenleiden zählen zu den verbreitetsten gesundheitlichen Problemen. 90 Prozent der erwachsenen Bevölkerung in Deutschland ist von der Volkskrankheit betroffen.

Die ersten Anzeichen von Venenproblemen zeigen sich typischerweise zwischen dem 20. und 50. Lebensjahr und nehmen mit dem Alter zu.

Besonders häufig sind Krampfadern. Laut einer Datenanalyse des Robert-Koch-Instituts sind Frauen fast doppelt so häufig wie Männer von Krampfadern betroffen, obwohl schwere Fälle bei beiden Geschlechtern gleich häufig auftreten. Obwohl Krampfadern oft als kosmetisches Problem angesehen werden, können sie ernsthafte Komplikationen verursachen.

WIE FUNKTIONIERT DAS VENENSYSTEM?

Das venöse System besteht aus einem weit verzweigten Netz von Blutgefäßen, die das Blut aus dem Körper zurück zum Herzen transportieren. Im Gegensatz zu Arterien, die das Blut vom Herzen weg pumpen, arbeiten Ve-

nen oft gegen die Schwerkraft, besonders in den Beinen. Unterstützt wird diese Aufgabe durch Muskelkontraktionen beim Gehen und durch Venenklappen, die ein Zurückfließen des Blutes verhindern.

Die Arbeit der Venen wird durch mehrere Mechanismen unterstützt:

- Muskelpumpen: Beim Gehen oder bei Muskelkontraktionen werden die tief liegenden Venen komprimiert, was den Blutfluss zum Herzen fördert.

- Venenklappen: Diese Einweg-Ventilklappen verhindern das Zurückfließen des Blutes. Sie öffnen sich, wenn das Blut zum Herzen fließt, und schließen sich, um ein Zurückfließen zu verhindern.

Funktionsstörungen dieser Mechanismen können zu venösen Erkrankungen führen, wie Krampfadern, Venenentzündungen oder Thrombosen.

RISIKOFAKTOREN FÜR VENENERKRANKUNGEN

Die Entstehung von Venenleiden kann durch eine Vielzahl von Faktoren begünstigt werden:

- Beeinträchtigung des Blutflusses: Mangelnde Bewegung, langes Ste-

hen oder Sitzen, Übergewicht und enge Kleidung können den Blutfluss in den Venen stören.

- Erschlaffte Venenwände: Ursachen hierfür können Alkoholkonsum, übermäßige Wärmeexposition (z. B. Sauna, Solarium) und hormonelle Veränderungen sein.

- Beeinträchtigung der Wadenmuskelpumpe: Hohe Absätze und mangelnde Bewegung schwächen diese wichtige Pumpe.

- Unbeeinflussbare Risikofaktoren: Alter, Geschlecht und genetische Veranlagung spielen ebenfalls eine Rolle. Mit zunehmendem Alter verlieren die Venen an Elastizität und die Venenklappen funktionieren möglicherweise nicht mehr effektiv.

- Schwangerschaft: Wenn hormonelle Veränderungen hinzukommen, kann der erhöhte Druck durch das wachsende Baby die Venen stark belasten.

SYMPTOME UND DIAGNOSTIK VON VENENKRANKHEITEN

Bei Anzeichen einer Venenschwäche oder anderen Venenproblemen ist eine frühzeitige Diagnose entscheidend. Dazu gehören Symptome wie

- Schwellungen an den Fußknöcheln und Beinen,
- Schmerzen beim Gehen,
- Schwere- oder Spannungsgefühl,
- Nächtliche Wadenkrämpfe,
- sichtbare Veränderungen der Venen.

Moderne diagnostische Verfahren wie die Duplexsonographie ermöglichen es, den Zustand der Venen und die Funktion der Venenklappen genau zu beurteilen. Abhängig von der Diagnose kann die Behandlung konservative Maßnahmen wie medizinische Kompressionsstrümpfe, Medikamente zur Blutverdünnung oder chirurgische Eingriffe umfassen.

7 GOLDENE MAßNAHMEN FÜR GESUNDE VENEN

Die gute Nachricht ist, dass viele Venenprobleme durch einfache präventive Maßnahmen verhindert oder gemildert werden können. Um leichte Symptome zu lindern, werden häufig Kompressionsstrümpfe empfohlen, die den venösen Rückfluss unterstützen und Schwellungen minimieren.

Regelmäßige Bewegung, besonders Spazierengehen, Schwimmen oder Radfahren, aktiviert die Muskelpumpe in den Beinen und fördert den Blutfluss. Ebenso hilfreich ist das Hochlegen der Beine, um den venösen Rückfluss zu erleichtern und Schwellungen zu reduzieren. Betroffene sollten langes Stehen oder Sitzen vermeiden und ihre Sitz- oder Stehposition häufig verändern. Häufiges Umherlaufen bringt Abwechslung.

Ein gesundes Körpergewicht entlastet die Venen und reduziert

das Risiko von Blutstauungen. Ausreichende Flüssigkeitsaufnahme hält das Blut flüssig und erleichtert den venösen Rückfluss.

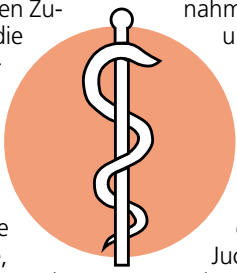
Um Juckreiz zu lindern, kann das Auftragen einer rückfettenden Creme hilfreich sein, da trockene Haut oft zu Juckreiz führt.

Neben medikamentösen Therapien, die die Blutzirkulation verbessern und das Risiko von Blutgerinnseln senken können, kommen bei bestimmten Venenleiden minimalinvasive, aber auch chirurgische Methoden in Betracht.

Die Lasertherapie nutzt intensive Lichtenergie, um beschädigte Venen von innen zu versiegeln, was besonders bei kleineren Venen effektiv ist. Eine weitere Methode ist die Verödungstherapie, bei der die Venen durch eine injizierte Substanz verschlossen werden. Bei der Chiva-Methode werden bestimmte Venenabschnitte unterbunden und/oder durchtrennt, um den Blutfluss zu korrigieren.

In schweren Fällen, in denen minimalinvasive Methoden nicht anwendbar oder nicht erfolgreich sind, kann ein chirurgisches Venenstripping notwendig sein. Dabei wird die betroffene Vene entfernt, was eine dauerhafte Lösung darstellt.

Gesunde Grüße aus den Pinguin-Apotheken



Ausbildung, Duales Studium, Praktikum und mehr!

Lübecker Nachrichten

7. **AZUBI MEILE**

Ausbildung im Norden

**Samstag, 14. Sept. 2024**

**von 9.30 bis 17.00 Uhr**

**MuK Lübeck, Willy-Brandt-Allee 10**

Informiert Euch über die Ausbildungsmöglichkeiten der Unternehmen und Institutionen in unserer Region. Gestaltet Eure Zukunft. Auch Eltern sind herzlich willkommen.

**Eintritt frei.**

Alle Aussteller zur Messe unter [www.LN-Azubimeile.de](http://www.LN-Azubimeile.de)

**STELLENANGEBOTE**

**HAUS- UND REINIGUNGSPERSONAL**

**Reinigungskräfte (m/w/d) in Lübeck.** TZ oder Mini, Mo.-Fr. ab 18 Uhr, gesucht. Gebäudedienste Niediek, Herr Warschawski, ☎ 0151/7063171

**Wir suchen für unser Objekt in 23566 Lübeck, zuverlässige, deutschsprachige Reinigungskräfte (m/w/d).** Arbeitszeit: Mo – Fr von 06:00 – 12:30 Uhr oder 16:00 – 19:00 Uhr, TZ oder Minijob. Bei Interesse melden Sie sich bitte unter folgender Rufnummer: **0800-3210002** Gebäudeservice Dietrich

**Reinigungskraft (m/w/d) gesucht (Mini-job),** Siemes Schuhcenter, Schwartauer Landstr. 4, 23554 Lübeck  
Arbeitszeiten: Mo-Sa 8:30-9:45 Uhr ☎ 02 452 /15714 94 (bitte unbedingt mit Angabe Ihrer Tel.-Nr.)

**MINI- UND NEBENJOBS**

Gartenhilfe in HL ges. ☎ 01520 - 20 42 860

**Buchen Sie Ihre Kleinanzeige unter**

**Tel.: 04 51/144-11 11**

**wochen spiegel**

**WIR SIND NACHHALTIG**

Die Papierfasern der Zeitung können bis zu sechs Mal wiederverwendet werden und bieten so einen guten Rohstoff für neues Recyclingpapier.

Quelle: BDZV

**WOCHENSPIEGEL**

**SOZIALE / PÄDAGOGISCHE BERUFE**

**Erzieher/SPA (m/w/d) gesucht**

Für unsere kleine individuelle Kita suchen wir zur Verstärkung unseres Teams zu sofort eine/n motivierte/n und engagierte/n Erzieher/in in Vollzeit für die Arbeit im Krippen- und Elementarbereich.

**Außerdem haben wir noch einen FSJ/BFD Platz zu besetzen.**

Wir freuen uns auf Bewerbungen per E-Mail unter stoppelhoppser-tzl@t-online.de oder per Post an **Kita Die Stoppelhoppser • Seelandstraße 3, 23569 Lübeck**

**HANDWERK / GEWERBLICHE BERUFE**

**Hansestadt LÜBECK**

Wir stellen ständig für alle Stadtteile ein:

**Reinigungskräfte (23,50 Std./Woche)**

für den Bereich Gebäudemanagement für die Unterhaltsreinigung in Schulen, Kitas und Verwaltungen.

- Nachtdienst, Nachmittags- und Abenddienst sowie wohnortnaher Einsatz möglich
- mobile Teamarbeit möglich (mit Hol- und Bringservice vom Wohnort)
- mehrere Einsätze am Tag möglich wenn gewünscht
- Unterstützung beim Grundreinigerteam am Nachmittag möglich (mit höherer Entgeltzulage)
- unbefristete Einstellung nach 12 Monaten möglich
- Jahressonderzahlungen (Weihnachtsgeld) garantiert und Leistungsprämien möglich
- Mehrstundenauszahlung oder Freizeitausgleich
- Begrüßungsgeschenk, interkulturelle Arbeitsatmosphäre, Reinigungspläne in Fremdsprachen vorhanden

**Entgeltgruppe 1 TVöD - Kennziffer 001 / 2024**

Näheres zu den Aufgaben finden Sie unter [www.luebeck.de/jobs](http://www.luebeck.de/jobs) oder unserem Karriereportal ([stadt@luebeckjobs.de](mailto:stadt@luebeckjobs.de)).

Mehr Informationen erhalten Sie über [reinigungsdienste-gmhl@luebeck.de](mailto:reinigungsdienste-gmhl@luebeck.de) oder telefonisch unter 0451-1226271, Herr Eiring bzw. unter 0451-1221902, Frau Brummerloh.

Ausdrücklich begrüßen wir es, wenn sich Menschen mit Migrationshintergrund bei uns bewerben.

**WEITERE BERUFSFELDER**

**Ambulanter Pflegedienst**

Dr. Al-Bayati

Wir suchen für unseren ambulanten Pflegedienst:

**Reinigungskraft (m/w/d) mit Führerschein (Vollzeit)**

**Tel.: 0170/5516362    [info@pflegeheim-luebeck.de](mailto:info@pflegeheim-luebeck.de)**



Qualität  
zertifiziert gemäß  
DIN EN ISO 9001:2015

# PINGUIN APOTHEKEN

EISKALT  
REDUZIERT\*



## DIE GRÖSSTE AUSWAHL IN LÜBECK\*

### Cetirizin Aristo

100 Stck.  
bei Allergien



64 %  
gespart

statt ~~24,49 €~~

**8.95** \*  
€

### Nasic Nasenspray

für Erwachsene  
10 ml



28 %  
gespart

statt ~~7,25 €~~

**5.25** \*  
€

l = 5,25 €

### Magnesium Verla

200 Dragees



29 %  
gespart

statt ~~18,10 €~~

**12.80** \*  
€

### Diclox forte Ratiopharm

20 mg/g  
Gel 150 g



32 %  
gespart

statt ~~24,97 €~~

**16.95** \*  
€

kg = 113 €

### Iberogast Classic

50 ml



20 %  
gespart

statt ~~28,69 €~~

**22.80** \*  
€

kg = 456 €

### Formigran

2 Stck.



30 %  
gespart

statt ~~11,99 €~~

**8.35** \*  
€

+ größte Auswahl \*  
+ bestens beraten  
+ keine Einheitsmedizin  
= einfach in guten Händen!



PINGUIN  
APOTHEKEN

Inhaber Jörg Ortmann e. K.

### Ginkobil Ratiopharm

120 mg  
120 Stck.



46 %  
gespart

statt ~~92,99 €~~

**49.95** \*  
€

Rufen Sie uns an oder bestellen Sie unter: [www.pinguinapotheke24.de](http://www.pinguinapotheke24.de)

\*Für alle Produkte gilt zu Risiken u. Nebenwirkungen fragen Sie Ihren Arzt oder Apotheker - Dieser Preis gilt nach den gesetzlichen Bestimmungen, wenn diese Arzneimittel zu Lasten der gesetzlichen Krankenkassen abgegeben werden - Gilt nicht für verschreibungspflichtige Arzneimittel.

Angebote gültig vom 24.08.2024 - 31.08.2024

Am Hauptbahnhof/  
ZOB  
Konrad-Adenauer-Str. 1  
Tel.: 0451/82966

Im Hochschulstadtteil /  
Im Campus  
Alexander-Fleming-Str. 1  
Tel.: 0451/292 896 66

In der Mühlenstraße  
Südl. Altstadt  
Mühlenstr. 37  
Tel.: 0451/707 510 10

In der Königstraße  
auf 2 Etagen / EG + 1. OG  
Königstr. 59-63  
Tel.: 0451/292 75 55



# Sehdefizite bei Kindern oft spät erkannt

Was kann man tun, damit Sehfehler erst gar nicht entstehen?

**LÜBECK.** Mit dem Schulstart beginnt für Kinder ein aufregender neuer Lebensabschnitt. Neben der Wahl der Schule und der Vorbereitung auf den Schulalltag ist es wichtig, dass die Kinder gut sehen. Schließlich werden 90 Prozent der Informationen über die Augen aufgenommen. Dennoch besitzt fast jedes zweite Kind keinen aktuellen Sehtest. Etwa 60 Prozent aller Sehfehler werden zu spät entdeckt. Das Kuratorium Gutes Sehen (KGS) klärt auf, was Eltern über die Sehgesundheit ihrer Kinder wissen sollten.

„Mit der Einschulung startet eine Phase, in der gutes Sehen entscheidend für den schulischen Erfolg ist“, betont Dr. Michaela Friedrich, Dozentin im Fachgebiet Augenoptik/Optomietrie/Vision Science an der Ernst-Abbe-Hochschule Jena. Schlecht sehenden Kindern fällt es schwer, dem Unterricht zu folgen. Sie ermüden schneller. Leis-

tungsabfall und Motivationsverlust sind die Folge.

## FAST DIE HÄLFTE ALLER KINDER OHNE SEHTEST

Kurzsichtigkeit beginnt häufig in der Schulzeit und nimmt nach und nach zu. Am Ende der Grundschulzeit sind in Deutschland 15 Prozent der Kinder betroffen – bis zum 25. Lebensjahr alarmierende 45 Prozent. „Eine frühzeitige und regelmäßige Untersuchung der Sehkraft ist von großer Bedeutung, um eventuelle Sehprobleme rechtzeitig zu erkennen und Sehstörungen entsprechend zu versorgen“, erklärt Dr. Friedrich. Trotz klarer Empfehlungen von Fachexpertinnen bleibt etwa die Hälfte der Kinder ohne aktuellen Sehtest.

Die Ursache von Kurzsichtigkeit liegt oft im übermäßigen Gebrauch digitaler Geräte, dem damit verbundenen langen Nahse-

hen sowie einem Mangel an Tageslicht. Diese Faktoren begünstigen das Längenwachstum des Augapfels, die Veränderung der Brechkraft sowie Störungen des beidäugigen Sehens. Steigt die Kurzsichtigkeit auf über -6 Dioptrien, erhöht sich das Risiko schwerwiegender Augenerkrankungen wie Makuladegeneration oder Netzhautablösung drastisch.

„Kinder können Sehprobleme nicht selbst erkennen. Deshalb ist es entscheidend, dass Eltern und Erziehungsberechtigte frühzeitig handeln“, so Dr. Friedrich weiter. Das ist besonders wichtig, wenn beide Elternteile kurzsichtig sind. Die Wahrscheinlichkeit, dass es die Kinder auch werden, liegt bei 60 Prozent. Ist das der Fall, sollten die Augen der Kleinen jährlich untersucht werden, bei normal-sichtigen Schülern mindestens alle drei Jahre. Um offensichtliche Sehprobleme zu erkennen, wird das Sehvermögen auch im Rah-

men der gesetzlich empfohlenen U-Untersuchungen und der Schuleingangsuntersuchung geprüft. Zur Erkennung subtilerer Sehprobleme empfiehlt das Kuratorium Gutes Sehen, vor der Einschulung die Augen von auf Kinder spezialisierten AugenärztInnen oder Optometristen untersuchen zu lassen.

Zwar kann das Fortschreiten der Kurzsichtigkeit (Myopie) in der Regel nicht aufgehalten werden. Ab dem sechsten Lebensjahr gibt es aber Möglichkeiten, das Fortschreiten zu bremsen. So können spezielle Brillengläser, Kontaktlinsen, Augentropfen oder eine Kombination dieser Maßnahmen helfen. Bei Störungen des beidäugigen Sehens soll durch individuelles Augentraining die Sehfunktionen verbessert werden. „Auf Myopie-Management spezialisierte AugenoptikerInnen, OptometristInnen und AugenärztInnen überwa-

chen mit das Augenwachstum, prognostizieren die Entwicklung der Kurzsichtigkeit und empfehlen geeignete Schritte. Studien zufolge kann eine Kurzsichtigkeit so um 30 bis 60 Prozent verlangsamt werden“, weiß Dr. Friedrich.

„Ein Game-Changer ist die Änderung des Lebensstils: Längere Aufenthalte im Freien sowie die reduzierte Nutzung digitaler Endgeräte entlasten die Augen und steigern die gesamte Leistungsfähigkeit der Kinder. So kann die Entstehung von Sehstörungen verhindert und das Fortschreiten verlangsamt werden“, fügt Dr. Friedrich hinzu.

## TIPPS FÜR GESUNDE KINDERAUGEN

1. Die Augen ihrer Kinder spätestens bis zum 3. Lebensjahr von einem Augenarzt untersuchen und testen lassen, und das unabhängig von den gesetzlich vorge-

schriebenen U-Untersuchungen. 2. Während der Jahre in der Schule spielerisch prüfen, ob ihre Kinder entfernte Autokennzeichen oder Wegweiser mindestens genauso gut lesen können wie sie selbst (am besten mit jedem Auge einzeln) 3. Für einen ausreichenden Abstand beim Lesen und bei Naharbeiten sorgen, empfohlen: 30 bis 40 cm; nach 30 Minuten Lesen eine Pause von 10 Minuten einlegen. 4. Bei den Sprösslingen auf Anzeichen für Sehprobleme achten: z. B. holpriges Lesen, Probleme beim Ballfangen, schnelles Ermüden beim Basteln und Malen. 5. Zu täglichem Aufenthalt im Freien ermutigen, mindestens zwei Stunden am Tag. 6. Die Zeit, die Kinder digitale Geräte nutzen dürfen, auf zwei Stunden am Tag begrenzen. 7. Auch wenn das Schulkind keine Sehprobleme bekundet: alle drei Jahre zum Sehtest!

## Das Besprechen von Krankheiten

Die uralte geistige Heilmethode hat viele Anwendungsgebiete.

**LÜBECK.** Das Besprechen ist eine uralte geistige Heilmethode. Bei der Behandlung werden Heilungsgebiete gesprochen, die der Übertragung von positiver universeller göttlicher Energie dienen. Dadurch sollen die Selbstheilungskräfte gestärkt und das Immunsystem harmonisiert werden.



Heilpraktikerin Monika Döring.

Foto: Greiß

Die Anwendungsgebiete sind vielfältig: Sehr bekannt ist das Besprechen von Warzen und Gürtelrosen. Da es sich aber um eine ganzheitlich wirkende Energie handelt, kann es prinzipiell bei allen Erkrankungen angewendet werden. Was nicht bedeutet, dass man damit alles heilen kann. Das Besprechen kann tatsächlich zur Heilung führen, in anderen Fällen kann zumindest eine erhebliche Linderung der Beschwerden und damit eine deutliche Verbesserung der Lebensqualität erreicht werden.

Weitere positive Aspekte sind, dass diese Behandlungsmethode in jedem Alter angewendet werden kann und mit anderen Therapien – naturheilkundlich oder schulmedizinisch – kombinierbar ist.

Die Heilpraktikerin Monika Döring wendet das Besprechen seit vielen Jahren erfolgreich in ihrer Praxis an. Häufig wird sie gefragt, ob man denn daran glauben muss, wenn man sich besprechen lässt. Vertrauen und eine positive Einstellung sollte man grundsätzlich zur Heilmethode haben, ein besonderer Glaube ist jedoch nicht erforderlich.

■ **Monika Döring**  
Heilpraktikerin  
Louise-Schroeder-Weg 17  
23558 Lübeck  
Telefon 0451/ 49 30 71  
E-Mail: [info@monikadoering.de](mailto:info@monikadoering.de)  
Internet: [www.monikadoering.de](http://www.monikadoering.de)

## Zertifizierte Heilpraktikerausbildung

Monika und Ullrich Döring sind Inhaber einer Schule für angehende Heilpraktiker.

Heilpraktikerinnen und Heilpraktiker sind ein wichtiger Bestandteil unseres Gesundheitssystems. Es ist ein sehr verantwortungsvoller Beruf, deshalb dauert eine gute Ausbildung in der Regel etwa drei Jahre. Die Heilpraktikerschule Lübeck bildet seit 1996 mit großem Erfolg Heilpraktiker und Heilpraktikerinnen aus und ist zertifiziert als anerkannte Verbandsschule vom Bund Deutscher Heilpraktiker.

Grund- und Prüfungsvorbereitungskurse für die große und kleine Heilpraktiker-Überprüfung finden laufend statt, der Einstieg in die Kurse ist jederzeit möglich. Zusätzlich werden Wochenendseminare mit naturheilkundlichen Themen angeboten, zum Beispiel Bachblüten, Reiki, Fußreflexzonen und Wirbelsäulen-Basis-Ausgleich.

Das Inhaberehepaar Monika und Ullrich Döring unterrichtet in allen Kursen selbst - und das mit viel Enthusiasmus und Freude. „Lernen muss Spaß machen“, so Monika Döring, „dann hat man den besten Erfolg“. Der Unterricht findet in kleinen Gruppen statt und ist so aufgebaut, dass keine medizinischen Vorkenntnisse notwendig sind.

In den Grund- und Prüfungsvorbereitungskursen können Interessierte nach Anmeldung an einem kostenlosen Probeunterricht teilnehmen. Zusätz-



Monika und Ullrich Döring, Inhaber der Heilpraktikerschule Lübeck.  
Foto: Christoffer Greiß

lich finden regelmäßig Informationsveranstaltungen statt, die nächste am Freitag, 6. September. Beginn ist um 15.30 Uhr mit einem Vortrag und individuellen Beratungen, von 17 bis 20.30 Uhr findet der Probeunterricht statt. „Rufen Sie an oder schreiben Sie eine E-Mail – das Team der Heilpraktikerschule Lübeck freut sich auf Sie!“

■ **Heilpraktikerschule Lübeck**  
Marlring 66 a, 23566 Lübeck  
Telefon 0451/ 49 30 71 und 0451/ 3 88 13 99  
E-Mail [info@heilpraktikerschule-luebeck.de](mailto:info@heilpraktikerschule-luebeck.de),  
Internet [www.heilpraktikerschule-luebeck.de](http://www.heilpraktikerschule-luebeck.de)

Als zertifizierte Wundexpert:innen und Fachtherapeut:innen kommen wir zu Ihnen nach Hause, in die Arztpraxis oder in die Pflegeeinrichtungen.

Unser Tätigkeitsgebiet umfasst ganz Hamburg, Lübeck und den östlichen Teil von Schleswig-Holstein.

Unsere Schwerpunkte in der Wundversorgung und deren Kausaltherapie beziehen sich auf Erkrankungen im Bereich:

des arteriellen und venösen Gefäßsystems und der daraus resultierenden chronische Wunden, Erkrankungen des Lymphgefäßsystems, wie z.B. Beinödeme, Tumorstellen, sowie akute und sekundärheilende Wunden.

Durch eine gemeinsame Zielsetzung und der Erstellung eines individuellen Therapieplans in Zusammenarbeit mit Ihrem behandelnden Arzt oder Ihrer behandelnden Ärztin, erreichen wir für Sie eine optimale Behandlungstherapie.

Nach jeder Wundvisite erstellen wir eine aktuelle Fotodokumentation, um den Wundverlauf zu evaluieren. Gerne leiten wir Angehörige und Pflegefachkräfte zur leitliniengerechten Wundversorgung an und integrieren bei Bedarf einen Pflegedienst für Sie. Dank unseres umfangreichen Netzwerks können wir schnell einen Termin im Krankenhaus oder bei einer Facharztpraxis für Sie organisieren.

Das Verbandsmaterial wird herstellerneutral ausgewählt und Ihnen kostenlos geliefert. Unsere Leistungen werden ausschließlich über das Rezept abgerechnet.



**Wichtig zu wissen:** Nach den neuen HKP-Richtlinien zur Versorgung chronischer und schwer heilender Wunden erfüllen wir die Voraussetzungen der spezifischen Zusatzqualifikation „Fachtherapeut Wunde ICW“.

Zudem freuen wir uns sehr kürzlich das Wundsiegel der Initiative Chronische Wunden (ICW) erhalten zu haben, welches unsere hohe Kompetenz und Qualität in der Wundversorgung bestätigt. Vertrauen Sie auf unsere zertifizierte Expertise und unser Engagement für Ihre Gesundheit.



## Hautkrebs-Screening auf niedrigem Niveau

**LÜBECK/ OSTHOLSTEIN.** Das Hautkrebs-Screening wird in Lübeck und Ostholstein nach wie vor zu wenig genutzt. Das belegt eine aktuelle Auswertung der AOK NordWest. Danach gingen im vergangenen Jahr nur 10,9 Prozent der AOK-Versicherten in Lübeck zur ärztlichen Früherkennung von Hautkrebskrankungen. Der Anteil der Frauen lag mit 55,5 Prozent höher als der der Männer (44,5 Prozent). 12,8 Prozent der AOK-Versicherten im Kreis Ostholstein gingen zur ärztlichen Früherkennung von Hautkrebskrankungen. Der Anteil der Frauen lag mit 57,2 Prozent höher als der der Männer (42,8 Prozent).

„Die Zahlen sind besorgniserregend, das kostenfreie Haut-

krebs-Screening der Krankenkassen wird zu wenig genutzt. Dabei ist Hautkrebs fast immer heilbar, wenn er rechtzeitig erkannt wird. Bei der Frage nach den Gründen, spielt scheinbar bei einem Teil der Bevölkerung in Schleswig-Holstein auch Unwissenheit über die Möglichkeit der Vorsorge eine große Rolle“, sagt AOK-Service-Regionsleiter Reinhard Wunsch. Denn eine repräsentative Forsa-Umfrage im Auftrag der AOK NordWest ergab, dass viele das Angebot zur Hautkrebsfrüherkennung gar nicht kennen.

Das Hautkrebs-Screening übernehmen die gesetzlichen Krankenkassen alle zwei Jahre für ihre Versicherten vom 35. Geburtstag an.



# Teerhofinsel: Anlieger kämpfen für eine Brücke statt einer Straße

Bahnübergang soll geschlossen werden – Unternehmer fürchten Staus, Umwege und Umsatzeinbußen.

**BAD SCHWARTAU/LÜBECK.** Unternehmer, Bewohner und Kleingärtner haben sich an den Gleisen vor dem Bahnübergang zur Teerhofinsel versammelt. Köpfe werden zusammengesteckt, es wird diskutiert – sie wollen die Keimzelle für den Widerstand sein. Ihre Gemeinsamkeit: Sie alle leben oder arbeiten auf der Teerhofinsel und fürchten um die Zukunft. „Das wird katastrophal. Ich habe Sorge, dass meine Kunden nicht mehr auf die Insel kommen und lieber im Internet bestellen“, sagt Andreas Törper von Marineteknik Törper auf der Teerhofinsel.

Was die Menschen auf der Insel umtreibt, sind die Folgen des Baus der Schienenhinterlandanbindung für die Feste Fehmarnbeltquerung. Der Bahnverkehr wird mit der Fertigstellung des Tunnels 2029 derart zunehmen, dass die Schranken mehr runter als hoch wären. Deshalb soll der Bahnübergang zur Insel geschlossen werden. Stattdessen soll der Verkehr über die Warthestraße kommen. Der Sandweg, der jetzt am Klärwerk vorbei und parallel zu den Gleisen entlangführt, soll zu einer Straße auf die Insel ausgebaut werden. Diese Straße soll sechs Meter breit werden, dazu soll es einen Geh- und Radweg von drei bis dreieinhalb Metern Breite geben. Die Planfeststellungsunterla-

gen hat die Bahn jetzt für den Bereich Lübeck veröffentlicht. Bis zum 19. September können Betroffene Einwendungen abgeben. „Wenn diese Pläne verwirklicht werden, müssen meine Kunden einen drei Kilometer langen Umweg fahren, mit zwei Abbiegungen und drohenden Rückstaus“, befürchtet Törper. Unterstützung bekommt er unter anderem von Katrin Marwitz. Sie wohnt seit 24 Jahren auf der Teerhofinsel und betreibt den Princess-Yachthafen. „Es hieß bis vor einem Dreivierteljahr immer, dass eine Brücke zur Insel gebaut wird, wenn der Bahnübergang geschlossen wird. Jetzt hieß es bei einer Versammlung der Bahn plötzlich, dass die Zuwegung über die Warthestraße kommt. Das ist keine gute Lösung“, sagt sie.

**„DIREKTER ZUGANG VON DER AUTOBAHN SEHR WICHTIG“**

Investor Martin Rafalczyk hat gerade erst die neue Marina am Schilf gegründet. „Im März haben wir die Hansawerft ersteigert. Wir wünschen uns für Anwohner und Gewerbetreibende einen schnellen Zugang auf die Insel. Da kommen ja auch große Lkw, und die geplante Umleitung wäre ein sehr langer Weg, auf dem jetzt an normalen Tagen schon Stau ist. Ich befürchte, dass ich dadurch Kun-



Der Bahnübergang auf die Teerhofinsel an der Grenze zwischen Lübeck und Bad Schwartau soll wegfallen. Foto: Agentur 54°

den verliere. Wir haben uns aber gerade erst das Business aufgebaut, und wir wollen ja damit Geld verdienen.“ Und Rainer Kregehr von der Trave-Werft betont: „Für uns ist der direkte Zugang von der Autobahn sehr wichtig. Viele Schiffe kommen mit dem Tieflader. Das sind 30 Meter lange Schwerlastzüge mit Polizeibegleitung. Ich weiß nicht, wie die später um die Ecke kommen sollen.“ Ganz bitter könnten die Pläne für Juan Martinez Carmelo sein. Er müsste Abschied von der Teerhofinsel nehmen. Carmelo hat einen Kleingarten zwischen Wasser und Gleisen. „Die Freizeitgrundstücke sollen alle weg, weil die neue Straße jetzt viel breiter werden soll, als es noch vor einem halben Jahr angekündigt wurde. Das liegt daran, dass der Untergrund nicht hält.

Da ist ja nur Sumpf.“ Für ihn gibt es noch mehr Gründe, die gegen die geplante Zuwegung sprechen. „Ich habe den Nabu verständigt. Es sollen 80 Bäume gefällt werden. Und es gibt hier Tiere wie Rotbauchkröten, Laubfrösche und Schlangenarten, die alle auf der Roten Liste stehen, aber im Gutachten der Bahn gar nicht erwähnt werden.“ Die Anwohner wollen sich jetzt eine Rechtsanwältin nehmen und eine Sammelinwendung gegen die Pläne der Bahn einreichen. Außerdem hoffen sie bei einer Unterschriftensammlung auf viel Unterstützung auch aus Bad Schwartau. Denn betroffen von dem Umweg seien ja unter anderem auch die beiden Ruderclubs des Leibniz-Gymnasiums und des Gymnasiums am Mühlenberg.

Und viele Menschen, die die Insel besuchen oder dorthin zur Arbeit fahren. „Der Nahverkehr ist ja auch ein Problem, jetzt müssen die Leute nur über die Bahnschienen und man ist an der Bushaltestelle. Später müssen die Leute am Tremser Teich aussteigen und dann die ganze Straße zu Fuß runterlaufen“, sagt Thomas Krämer von der Nord-Ost-Marina. Die Bahn spricht sich derweil weiter gegen eine Brücke aus. Dass die Stadt Lübeck „eine solch große Brücke an einer vergleichsweise unbedeutenden Stelle“ nicht wünsche, sei nicht der eigentliche Grund für den Variantenentscheid. „Die Brücke hat den Nachteil, dass es eine ziemlich große und lange Brücke werden würde, da sie im Bereich der Gleise eine lichte Höhe von mindestens 6,20 Meter aufweisen müsste.“ In Richtung der Teerhofinsel würde sich dadurch eine sehr lange Rampe ergeben, bis das bestehende Straßenniveau erreicht würde“, erklärt ein Bahnsprecher. Wegen der Lkw-Verkehre könne die Rampe auch nicht zu steil werden. Das würde bedeuten, dass die Rampe an mehreren Grundstücken vorbeiführen würde und Anlieger der Seglervereine oder Kunden der Firma Marineteknik noch mal auf der Insel wenden müssten, um schließlich zu ihrem Ziel zu gelangen. **SWE**

## Tag der Seenotretter

**TRAVEMÜNDE.** Am Sonnabend, 31. August, findet von 10 bis 17 Uhr der Tag der Seenotretter im Fischereihafen Travemünde statt. Das Programm: Open Ship auf dem Seenotkreuzer „Felix Sand“, dem Trainingsschiff „Carlo Schneider“ sowie den Seenotrettungsbooten „Henrich Wuppesahl“ und „Erich Koschubs“. Zudem gibt es Rettungsübungen im Hafenbecken. Die Interessengemeinschaft DGzRS Modellbau ist vor Ort. Die Seenotretter stellen ihre Rettungstechnik vor und informieren über ihre Arbeit. Es gibt an Land ein Programm für Kinder.

## Multimediovortrag über Klützer Winkel

**TRAVEMÜNDE.** „Der Lenorenwald im Klützer Winkel – die unbekannte Wildnis vor unserer Haustür“ lautet der Titel eines Multimediovortrag von Christian Schmidt und Sebastian Strutzke am Freitag, 30. August, in der Naturwerkstatt Privvall, Fliegerweg 5-7. Beginn ist um 19 Uhr. Dauer: 45 Minuten: Der Eintritt ist frei. Anmeldung erbeten unter team@wildnisgesprache.de oder Telefon 04502/ 8893846.

## Lastenräder zum Testen

**STOCKELSDORF.** Eventtag mit riesiger Lastenrad-Auswahl: Am Sonnabend, 31. August, finden die Cargo Days im e-motion Shop Lübeck (Daimlerstraße 14a in Stockelsdorf) statt. Für die Besucher gibt es Aktionen für Groß & Klein und unzählige Lastenräder zum Testen.

# KNUTZEN HOME

Die mit dem **grünen** Haus! **16 x in Schleswig-Holstein**

IMMER IN IHRER NÄHE UND ONLINE UNTER: [WWW.KNUTZEN-HOME.DE](http://WWW.KNUTZEN-HOME.DE)

UNSER SERVICE FÜR SIE: EIGENE BODENLEGER, DEKORATEURE UND NÄHERINNEN, LIEFERSERVICE

## TREPPENRENOVIERUNG

mit BLOCKSTUFEN

VORHER

NACHHER

## 500€ Rabatt\*

bei Vorlage dieser Anzeige

\*Gilt nur für Blockstufen, bei einer Auftragssumme ab 3.000 €.  
Gültig bis Ende August 2024.

Jetzt unverbindlich Beratungs- und Aufmaßtermin vereinbaren!

### 04321-2517160 • 0151-61728795

## PLISSEES

nach Mass

Individuelle Beratung und Aufmaß **kostenlos** bei Ihnen zu Hause!

Entdecken Sie die große Farbauswahl und lassen Sie sich umfassend beraten. Unsere Fachleute in den Filialen sind gerne für Sie da.

Sun\*Light KOLLEKTION bis zu

## 35% Rabatt

KNUTZEN HOME **Lübeck**  
Osterweide 14 • Tel. 0451 / 50 49 060  
[luebeck@knutzen-home.de](mailto:luebeck@knutzen-home.de)

KNUTZEN HOME **Eutin**  
Industriestr. 12a • Tel. 04521 / 79 56 00  
[eutin@knutzen-home.de](mailto:eutin@knutzen-home.de)

KNUTZEN HOME **Oldenburg in Holstein**  
Am Voßberg 8 • Tel. 04361 / 50 63 90  
[oldenburg@knutzen-home.de](mailto:oldenburg@knutzen-home.de)



## IMMOBILIENVERKAUF

## HÄUSER

**WIR BAUEN IHR TRAUMHAUS UND SIND DIE PARTNER FÜR PHOTOVOLTAIK-LÖSUNGEN!**

Bock auf Strom? Mach ihn selbst!

**CONTRACT Vario**  
Endlich zuhause!  
TRAUMHÄUSER SEIT 1996

Contract-Vario GmbH  
Zu den Gründen 14  
23623 Ahrensböck-Dakendorf  
Telefon: 04505 5805-0



**Charmannte Stadtvilla in ruhiger Lage von Lübeck-Schlutup MFH, modern., ca. 216 m² Wfl., 8 Zi., 2x EBK, Vollbad, Duschbad, Kaminofen, gr. Sonnen-Terr., Do-Garage, ca. 606 m² EL, HZG 2018 Energieverbrauch: 135,4 kWh/(m²\*a), E, Gas, Bj. 1924 € 698.000,- zzgl. Courtage**

**loose** firmengruppe  
Immobilien seit 1982  
04503-70 74 470 www.loose-immo.com

## Bülów

Modernes Generationshaus auf ca. 2.000 m² Grdst., ca. 217 m² Wohnfl., Wohnzimmer mit Kamin, großzügiges Schlafzimmer, helles Badezimmer mit Badewanne und separater Duschkabine, offene EBK mit Kacheln, umfangreiche Sanierung zwischen 2013 - 2023, Aufteilung in zwei separate Wohneinheiten möglich, Warmwasseraufbereitung über Solarthermie, Bj. 1929, B: 82,31 kWh/(m²\*a), Kl: C, Gas-FBH, KP: 445.000,- € 0451-8009410 von-wuefling-immobilien.de

## Breitenfelde

Renovierungsbedürftiges EFH auf ca. 1.625 m² Eigenland, ca. 100 m² Wohnfl., 5 Zimmer, WZ mit Echtholzparkett, EBK inkl. E-Geräte, ebenerdige DB, Gäste-WC, Außenrollläden, BJ 1959, Anbau aus BJ 2000, B: 332,9 kWh/(m²\*a), Kl: H, Öl-HZ, KP: 295.000,- € 0451-8009410 von-wuefling-immobilien.de

## Ratekau

Stilvolles Energiesparhaus in Ostseelage, ca. 166 m² Wohnfl., ca. 605 m² Grundstück mit Gartenhaus, Sackgassenlage, Wohnzimmer mit Kaminofen, offene Küche mit Markengeräten von Bosch, Gästezimmer, Badezimmer mit Badewanne und ebenerdiger Dusche, Gäste-WC, HWR, S/W-Terrasse mit el. Markise, Fußbodenhz., BJ 2007, V: 27,2 kWh/(m²\*a), Kl: A, Strom-WP, KP: 675.000,- € 0451-8009410 von-wuefling-immobilien.de

## Ratzeburg

Wunderschöner, barrierefreier Bungalow in bevorzugter Lage, ca. 133 m² Wohnfl., 4 Zi., 560 m² Grdst. mit unverbaubarem Blick, Wohn-/Esszi. mit Kachelofen, Landhaus-Küche, Bad mit bodent. Dusche, Gäste-WC, Terrasse mit el. Markise, 3-fach vergl. Fensterelemente, elektr. Außenrollläden, St. Anlage m. Warmwasseraufbereitung, Carport u. Außenstellplatz, Bj. 2014, B: 112,8 kWh/(m²\*a), Kl. D, Gas-FBH, KP: 539.000,- € 0451-8009410 von-wuefling-immobilien.de

**Grömitz - Privatverkauf:** exkl. 6 Zi.-EFH, 170 m², Keller 80 m³ Erdwärme-Hzg. m. Klimaanlage, Grd. 740 m², EA in Arbeit. Preis 1,1 Mio. € ☎ (0 151) 212 40 771

**ESPLANADE IMMOBILIEN**  
info@esplanade-immobilien.de  
Tel.: 0451-7907190

**Hanseatische Rarität „Hamburger Kaffeemühle“ Großzügiges Jugendstil-Anwesen**

ca. 275 m² Gesamtl., Bj. ca. 1929, aktuell 2 Wohneinheiten, nutzbar als Ein- oder Zweifamilienhaus, freie Lieferung, herrlich eingewachsenes Grundstück mit 3.464 m² (hiervon 1.780 m² ausgewiesenes Gartenland), hohe Decken, Holzdielen, Sprossenfenster, Kassetten Türen, Kapitälzimmer, Terrasse, Garage, Ölheizung (Bj. ca. 2011), Bedarfsausweis, F. 160,7 kWh  
**KP 740.000,- €**

**Kontaktieren Sie uns gerne!**

## Breitenfelde

Moderner Wohntraum mit liebevoll angelegtem Garten, DHH mit ca. 160 m² Wohnfl., 5 Zi., mod. Landhausküche, offener Wohn-/Essbereich, Kaminofen, VB mit Badewanne und Dusche, HWR, ca. 250 m² Grdst., Solaranlage, Carport, Bj. 2015, V: 30,9 kWh/(m²\*a), Kl: A, Gas-Hz, KP: 490.000,- € 0451-8009410 von-wuefling-immobilien.de

## Breitenfelde

Moderner Wohntraum mit liebevoll angelegtem Garten, DHH mit ca. 160 m² Wohnfl., 5 Zi., moderne Landhausküche, offener Wohn-/Essbereich, Kaminofen, Vollbad mit Badewanne und Dusche, HWR, ca. 250 m² Grdst., Solaranlage, Carport, Bj. 2015, Energieausweis in Erstellung, KP: 490.000,- € 0451-8009410 von-wuefling-immobilien.de

**loose** firmengruppe  
Immobilien seit 1982  
04503-70 74 470 www.loose-immo.com

## Berkenthin

Charmanter Winkelbungalow m. ca. 127 m² Wohnfl., ca. 646 m² S/W-Grdst., Wohn-/Essbereich m. Pelletofen, bodent. Fenster, Wohnküche mit Essplatz, HWR, Vollbad, Terrasse mit Markise, Carport u. Außenstellpl., Solarzellen, BJ 1994, Ausbau 2003, Energieausweis in Erstellung, KP: 495.000,- € 0451-8009410 von-wuefling-immobilien.de

## Alt-Mölln

Imposantes Architektenhaus aus Bj. 1981, auf traumhaftem Seegrundstück, begehrte Sackgassenlage, ca. 196 m² Wfl., aufgeteilt auf Erd- & Galeriegeschoss, ca. 2.994 m² Wassergrundstück am Ziegelessee, 5 Zimmer, raumhohen Fensterelemente, separate Esszimmer, imposante Galerie mit Seeblick, Sauna, V: 166,8 kWh/(m²\*a), Kl: F, Öl-ZH, KP: 980.000,- € 0451-8009410 von-wuefling-immobilien.de

**Oldenburg/Holstein**, stilvolles, villenähnliches EFH + EG-Einl.wgh., 264 m² Wfl. + 97 m² Keller, Bj. 1982, sehr gepf., Kamin, Galerie, 2.808 m² parkähnl. Grdst., EBA 169,4 kWh/m²\*a, Kl. F, Gas, **849.000,- €**

**Jan-Pieter Frick, 04561-9065**  
www.frick-immobilien.de

## Reinfeld

EFH in begehrter Lage fußläufig zum Herren- teich, WZ mit Kamin, Esszimmer mit Zugang zur überdachten Terrasse, Landhausküche mit Vorratskammer, zwei SZ mit Balkon und Ensuite-Bad, Einliegerwhg. mit WZ, neuer EBK und Terrasse, SZ und Vollbad, Gästehäuschen mit Duschbad, Kunststofffenster aus 2022, Doppelcarport und div. Außenstellplätze, Bj. 1980, Gas-Hz. aus 2000, B: 151,1 kWh/(m²\*a), Kl: E, Gas-Hz., KP: 630.000,- € 0451-8009410 von-wuefling-immobilien.de

## Schackendorf...

Charmantes Zweifamilienhaus, 7 Zi., Wohnfläche ca. 232,11 m², Grdst. ca. 796 m², EBK, großzügiges Wohnzimmer, Wannenbad, Duschbad, Gäste-WC, 2 Kachelöfen, Fenster mit Außenrollläden, Sauna, Vollkeller, Dachterasse, Südtterasse, Einzelgarage und mehrere Außenstellplätze, Bj. 1974, Anbau 1995, B: 195,7 kWh/m² p.a., Kl. F, Öl-Heizung, zur Zeit vermietet, KP 449.000,- €, 0451-8009410, von-wuefling-immobilien.de

**Wir wissen Ihr Haus zu schätzen.**  
Nutzen Sie meine 44-jährige Markterfahrung in Ostholstein.

**Jan-Pieter Frick, 04561/9065**  
www.frick-immobilien.de

## Reinfeld

EFH in begehrter Lage fußläufig zum Herren- teich, WZ mit Kamin, Esszimmer mit Zugang zur überdachten Terrasse, Landhausküche mit Vorratskammer, zwei SZ mit Balkon und Ensuite-Bad, Einliegerwhg. mit WZ, neuer EBK und Terrasse, SZ und Vollbad, Gästehäuschen mit Duschbad, Kunststofffenster aus 2022, Doppelcarport und div. Außenstellplätze, Bj. 1980, Gas-Hz. aus 2000, B: 151,1 kWh/(m²\*a), Kl: E, Gas-Hz., KP: 650.000,- € 0451-8009410 von-wuefling-immobilien.de

**Heute 18.08.2024**  
**Musterhausbesichtigung**  
eines ca.127 m² großen Bungalows in Lübeck  
von 14:00-16:00 Uhr  
Adresse:  
Schönböckener Hauptstr. 8, 23556 Lübeck

Überzeugen Sie sich von unserer Bauqualität.

Wir freuen uns auf Ihren Besuch.

Nähere Informationen finden Sie auf:  
**www.planbau-luebeck.de**

## Mölln

Charmantes Einfamilienhaus auf traumhaftem Grundstück, ca. 150 m² Wohnfl., ca. 897 m² S/W-Grundstück, großzügiger Wohn-/Essbereich mit Kaminofen, Bäder aus 2022, neuwertige Nobilia EBK, Panoramafenster, SZ mit Einbauschränken, Terrasse mit Kamin, Reetdachportal, BJ 1970, Energieausweis in Erstellung, KP: 585.000,- € 0451-8009410 von-wuefling-immobilien.de

## Lübeck - Kücknitz

Charmantes Reiheneinfamilienhaus in ruhiger Lage, ca. 88,75 m² Wohnfl., 3 Zi., ca. 157 m² Erbpacht-Grdst., Erbpacht: 34,55 € p.a., Restlaufzeit bis: 31.03.2058, ger. Küche, helles Wohn- und Esszimmer, SZ, helles Duschbad, Dachboden als Ausbaureserve, Vollkeller mit Gäste-WC, PKW-Außenstellplatz, Terrasse mit Glasüberdachung, BJ 1961, B: 281 kWh/(m²\*a), Kl: H, Strom-NSP, KP: 210.000,- € 0451-8009410 von-wuefling-immobilien.de

**Top-Objekt der Woche**

Kostenlose Marktwertermittlung:  
www.unser-immobilienwert.de

**Fehmarns schwedischer Traum**  
EFH, 123 m², 531 m² EL, Bj. 2009, Gästehaus, Sauna, PV-Anlage uvm., höchster Wohnkomf., EnV, 74,3 kWh/(m²\*a), B. Gas, 539.000 € (ohne Käuferprov.)  
moellerherm-immobilien.de 0800-77 16 100  
Persönlich gut beraten  
**MÖLLERHERM** IMMOBILIEN

**Wunderschöner Bungalow in St. Jürgen** (Wulfsdorf) m. ca. 800 m² Eigenland, 200 m² Wfl., teilunterk., sep. Garage, 430.000 € v. priv. an priv. **Zuschr. an Z14084403** oder **weka-automobile@t-online.de**

## Wohntraum unter Reet!

Historisches Einfamilienhaus mit ca. 2829 m² großem, parkähnlichen Grundstück, ca. 200 m² Wohnfläche, Bj. 1939, saniert 1999, 6 Zimmer, Landhausküche, Specksteinofen, große Süd-West-Terrasse, Brunnen und Bachlauf, Gartenteich, Holzhütte, Gewächshaus, Doppelcarport, B: 121,2 kWh/(m²\*a), Kl: D, Gas-ZH aus 2022, Kaufpreis: 800.000,- € 0451-8009410 von-wuefling-immobilien.de

## Stockelsdorf

Gemütliches Einfamilienhaus auf ca. 1.103 m² großem Eigenlandgrundstück, ca. 160 m² Wfl., 5,5 Zimmer, heller Wohn- und Essbereich mit Zugang zur Terrasse, Kamin im Wohnzimmer, Holzwendeltreppe, Vollkeller, Duschbad mit Sauna, Bj. 1974, V: 184,3 kWh/(m²\*a), Kl: F, Gas-ZH, KP 450.000,- € 0451-8009410 von-wuefling-immobilien.de

## Selmsdorf

Sanierungsbed. EFH mit ca. 986 m² gr. Grundstück, ca. 248 m² Wohnfl., 8 Zimmer, WZ mit Echtholzparkettböden u. Kamin, SZ mit Laminat, Holztreppe ins Obergeschoss, separate Wohnung im Obergeschoss, 2 Küchen, 2 DB, 1 Vollbad, Doppelgarage, Stallgebäude, Bj. 1936, B: 257,6 kWh/(m²\*a), Kl: H, Öl-Heizung, KP: 350.000,- € 0451-8009410 von-wuefling-immobilien.de

## EIGENTUMSWOHNUNGEN

**Top-Objekt der Woche**

Kostenlose Marktwertermittlung:  
www.unser-immobilienwert.de

**ETW in 1. Reihe in Scharbeutz**  
„Am Hang“, 75 m², 3 Zim., S-W-Balk., Bj. 2002, EnB, 91,7 kWh/(m²\*a), C, Gas, **735.000 €** (zzgl. 2,975% inkl. MwSt. Käuferprov.)  
**moellerherm-immobilien.de 0800-77 16 100**  
Persönlich gut beraten  
**MÖLLERHERM** IMMOBILIEN

## Dassow - Pötenitz

Traumhafte 2,5-Zimmerwhg. an der Ostsee, ca. 74 m² Wohnfl., 1. OG, helles Wohn- u. Esszimmer, offene Küche inkl. E-Geräte, modern gestalteter Grundriss, Bj. 2015, B: 100,7 kWh/(m²\*a), Kl: D, Gas-FBH, KP: 325.000,- € 0451-8009410 von-wuefling-immobilien.de

## Bad Schwartau

Sonnige 4-Zi-ETW mit Stellplatz, ca. 105 m² Wohnfl., Landhausküche, Wohnbereich mit Balkon, Dusch- u. Wannenbad, 1. OG, Aufzug vorh., Kellerabstellraum, Etagen-Müllsystem, BJ 1970, V: 115 kWh/(m²\*a), Kl: D, Gas-ZH, KP: 270.000,- € 0451-8009410 von-wuefling-immobilien.de

## Bad Schwartau

Sonnige 4-Zi-ETW mit Stellplatz, ca. 105 m² Wohnfl., Landhausküche, Wohnbereich mit Balkon, Dusch- u. Wannenbad, 1. OG, Aufzug vorh., Kellerabstellraum, Etagen-Müllsystem, BJ 1970, V: 115 kWh/(m²\*a), Kl: D, Gas-ZH, KP: 280.000,- € 0451-8009410 von-wuefling-immobilien.de

## Am Menzendorfer See!

Charmante 2,5 Zi.-ETW in kleinem MFH, ca. 57 m² Wohnfl., helles WZ, EBK, modernes Duschbad, Balkon mit Blick ins Grüne, Gartennutzung, 2 Garagen, BJ 1961, B: 121,2 kWh/(m²\*a), Kl: D, Öl-Hz., KP 115.000,- € 0451-8009410 von-wuefling-immobilien.de

## Feldhusen

Traumhafte 2-Zimmer-ETW in Feldrandlage, ca. 63,20 m² Wfl., 1. OG, WZ mit Balkonzugang, helles Vollbad mit Fenster, EBK mit E-Geräten, mech. Außenrollläden, Keller mit WMA, gr. Gartengrundstück zur Mitnutzung, Bj. 1997, Gas-Hz. aus 2023, V: 111,5 kWh/(m²\*a), Kl: D, Gas-ZH, KP: 175.000,- € 0451-8009410 von-wuefling-immobilien.de

## Lübeck - Priwall

Traumhafte ETW ca. 300 m von der Ostsee entfernt, ca. 140 m² Wohnfl., 4 Zi., helles Wohnzimmer, SZ mit Ankleidezimmer, EZ mit Balkonzugang, Vollbad, Sauna, Südbalkon mit Markise, Außenstellplatz, 480,- € Hausgeld mtl., Bj. 1936, B: 154,6 kWh/(m²\*a), Kl: E, Gas-Hz., KP: 870.000,- € 0451-8009410 von-wuefling-immobilien.de

## Lübeck - St. Jürgen

Attraktive 2,5-Zi.-ETW, ca. 72 m² Wohnfl., Wohn-/Essber. mit Panoramafenster., Landhausküche, innenl. DB, Abstellk., Süd-Loggia mit Markise, TG-Stellplatz, Bj. 1981, B: 94,7 kWh/(m²\*a), Kl: C, Gas-Hz., KP: 195.000,- € 0451-8009410 von-wuefling-immobilien.de

## Lübeck - St. Jürgen

Attraktive 2,5-Zi.-ETW, ca. 72 m² Wohnfl., Wohn-/Essber. mit Panoramafenster., Landhausküche, innenl. DB, Abstellk., Süd-Loggia mit Markise, TG-Stellplatz, Bj. 1981, B: 94,7 kWh/(m²\*a), Kl: C, Gas-Hz., KP: 220.000,- € 0451-8009410 von-wuefling-immobilien.de

## Mölln

Attraktive DG-Wohnung am Kurpark, ca. 168 m² Wohnfl., 2. OG, 6 Zi., helle EBK, sep. Esszimmer, Ankleidezimmer, gr. Hobbyraum mit Sauna und Dusche, HWR, gr. SW-Dachterasse, Kunststofffenster aus 2023/2024, Garage und Außenstellplatz, Bj. 1977, Energieausweis in Erstellung, KP: 520.000,- € 0451-8009410 von-wuefling-immobilien.de

**Scharbeutz v.priv. 2-Zi. FeWo, Seestr., DG, Balkon m. Meerblick, Bj. Anf. 90er, moderne offene Küche, Keller, Pkw-Stellpl., ca. 5 Gehmin. z. Strand, € 339.000,-, möbliert. Kein Makler!, sofort verfügbar! Mail: ostsee23683@gmail.com**

## Scharbeutz

Urlaubsfeeling auf zwei Etagen nur ca. 250 m vom Strand entfernt, ca. 75 m² Wohnfl., 3 Zi., vollständig renoviert, helles Wohn- u. Essz., offene EBK, DB, Gäste-WC, SO-Balkon mit el. Markise, FBH, BJ 1984, V: 122,2 kWh/(m²\*a), Kl: D, Gas-ZH, KP: 470.000,- € 0451-8009410 von-wuefling-immobilien.de

**Oldenburg/ Holstein**, 3-Zi.-ETW, Erdgeschoss, Top gepflegt, 78 m² Wfl., EBK, Bad mit Dusche und Wanne, 20 m² Keller- raum, Südtterasse, Kfz.-Stellpl., EnV 114,9 kwh/(m²\*a), Fernwärme, Kl. D, Bj. 1995  
**€ 219.000,-**

**Marc-Peter Frick**  
Tel. 0451 50490555  
www.frick-immobilien.de

**ESPLANADE IMMOBILIEN**  
info@esplanade-immobilien.de  
Tel.: 0451-7907190

**Denkmalgeschütztes Mehrfamilienhaus mit 5 Wohneinheiten im Herzen der Lübecker Altstadtinsel**

ca. 386 m² Wfl., ca. 419 m² Gesamtl., 180 m² Grdst. Bj. ca. 1300, JNKM IST ca. 55.752,- €, vollständig vermietet, zum 31.12.2024 Objekt frei lieferbar, ca. 2002 komplett modernisiert, Gotherd-platten, Wintergarten, z. T. Fußbodenheizung, Energieausweis lt. Gesetzgebung nicht benötigt  
**KP 1.450.000,- €**

**Kontaktieren Sie uns gerne!**

## Bad Segeberg

Saniertes Wohn- und Bürogebäude zur Selbstnutzung, insg. ca. 161 m² Bürofl. im EG und OG, 2-Zi.-Dachgeschosswhg. mit ca. 45 m² Wohnfl. u. ca. 4.200,- € Netto-ME p.a., Bj. 1956, 2018 saniert, Doppelgarage und 10 Stellplätze, ca. 600 m² Grundstück, B: 246 kWh/(m²\*a), Kl: G, Öl-ZH, KP: 400.000,- € 0431-58092560 von-wuefling-immobilien.de

**ESPLANADE IMMOBILIEN**  
info@esplanade-immobilien.de  
Tel.: 0451-7907190

**Denkmalgeschütztes Mehrfamilienhaus mit 16 Einheiten an der Obertrave/Musikhochschule**

ca. 663 m² Wohnfläche, 394 m² Grdst., Bj. ca. 1600, JNKM IST ca. 76.914,- €, Miete/m² ca. 9,67 €, Mietsteigerungspotenzial, Gasetagenheizungen, Energieausweis lt. Gesetzgeber nicht benötigt, courtagefrei  
**KP 2.190.000,- €**

**Kontaktieren Sie uns gerne!**

**Rundumsorglos-Immobilie als Kapitalanlage in Ratekau /Seeretz**

Pflegeapartment mit Bad im Lebens- und Gesundheitszentrum „Haus Civitas“, in der Nähe von Lübeck, Baujahr / in Betrieb seit 2019

Um Instandhaltung, Betrieb etc. kümmern sich Betreiber und Hausverwaltung, so dass Sie keinerlei Aufwand haben.

somitige Mieteinnahme von monatlich **610,29 €** (auch bei Leerstand)  
**Kaufpreis 185.000 €** zuzügl. 3,59 % Maklercourtage

Vorbelegungsrecht im Haus Civitas / WH-Care-Einrichtungen  
Infos: Peter Harlos ☎ 0171 4683313

**ESPLANADE IMMOBILIEN**  
info@esplanade-immobilien.de  
Tel.: 0451-7907190

**Denkmalgeschützte Rarität mit Fahrstuhl und Balkonen in der Innenstadt**

ca. 856,00 m² Wfl., 448,00 m² Grdst., 16 WE, Bj. 1890/1979, vollständig vermietet, JNKM IST 109.518,48 €, Durchschnittsmiete IST ca. 10,66 €/m², Faktor 21-fach, EBK, Innenhof, Keller, z. T. Denkmalschutz, Bedarfsausweis, Gas-Zentralheizung, 141 kWh/(m²\*a), E  
**KP 2.300.000,- €**

**Kontaktieren Sie uns gerne!**

**ESPLANADE IMMOBILIEN**  
info@esplanade-immobilien.de  
Tel.: 0451-7907190

**Lübeck-Innenstadt – KP/m²: 1.475,- € - Faktor: 15,9-fach**

Modernisiertes Renaissance Treppengiebelhaus mit guter Mieterstruktur zwischen Holstentor und Hansemuseum

ca. 990 m² Gesamtl., ca. 465 m² Wfl., ca. 450 m² Gewerbefl., 413 m² Grdst., 4 WE/ 2 Gewerbeeinheiten, Bj. ca. 1581, JNKM IST ca. 84.660,- €, gewerbl. genutzter Innenhof, Gasetagenheizungen, Energieausweis lt. Gesetzgeber nicht benötigt  
**KP 1.350.000,- €**

**Kontaktieren Sie uns gerne!**

## Lübeck - St. Lorenz

Mehrfamilienhaus in 1. A Lage! Vollvermietetes Mehrfamilienhaus mit 4 Wohneinheiten, ca. 208 m² vermietet, Fläche, ca. 185 m² Grdst. mit kleinem Gartenbereich, NKM p.a. ca. 21.384,- €, 1 Kellerraum pro Wohnung, Gemeinschaftswaschküche, Bj. 1902, eigene Gas-Therme für jede Wohnung, B: 113,9 kWh/(m²\*a), Kl: D, GET, KP: 470.000,- € 0451-8009410 von-wuefling-immobilien.de

**ESPLANADE IMMOBILIEN**  
info@esplanade-immobilien.de  
Tel.: 0451-7907190

**Lübeck-Innenstadt Denkmalgeschütztes Anlageobjekt mit 6 Wohneinheiten und einer Gewerbeeinheit**

ca. 791 m² Gesamtl., ca. 442 m² Wfl., ca. 349 m² Gewerbefl., 289 m² Grdst., Bj. ca. 1600, 6 WE/ eine Gewerbeeinheit, JNKM IST ca. 85.536,- €, neuer Gewerbetriebsvertrag seit 01.05.24, Holzdielen, Sichtbalken, historische Stilelemente, Gaszentralheizung, Energieausweis lt. Gesetzgeber nicht benötigt  
**KP 1.950.000,- €**

**Kontaktieren Sie uns gerne!**

## Nur 2 km zum Strand!

Attraktives Mehrfamilienhaus mit 5 Parteien in Scharbeutz, insg. ca. 312 m² Wohnfl., ca. 598 m² Grdst., 2006 - 2024 fortlaufend saniert, 3 Außenstellplätze möglich, Soll-Miet-einnahmen ca. 39.000,- € p.a., Bj. 1960, B: 72,5 kWh/(m²\*a), Kl: B, Gas-ZH, 795.000,- € 0451-8009410 von-wuefling-immobilien.de

## Grömitz - Guttau

MFH mit 6 sanierten 2-Zi.-Whg., nur ca. 4 km bis zum Strand, insg. ca. 280 m² Wohnfl., mit Dusch- oder Wannenbad, mod. neuwertige EBK, je Whg. eigener Eingang und Terrasse, tw. mit Kaminofen, tw. Fußbodenheizung, ca. 1.368 m² Grundstück, Gasheizung aus 2020, 7 Außenstellplätze, Mieteinnahmen ca. Faktor 19,5, Bj. 1930, kernsaniert 2012, V: 130,28 kWh/(m²\*a), Kl: E, Gas-Hz., KP: 750.000,- € 0451-8009410 von-wuefling-immobilien.de

**ESPLANADE IMMOBILIEN**  
info@esplanade-immobilien.de  
Tel.: 0451-7907190

**Direkter Blick auf Holstentor und Trave Vermietetes Lübecker Kaufmannshaus in repräsentativer Lage der Lübecker Altstadt**

ca. 870 m² Gesamtl., Grdst. 404 m², Bj. ca. 1900, JNKM IST ca. 144.000,- €, vollständig vermietet, guter Allgemeinzustand, kein Denkmalschutz, Stuck, Parkettböden, Ölheizung (Bj. 2001), Verbräuchsausweis, D, 116,9 kWh  
**KP 2.795.000,- €**

**Kontaktieren Sie uns gerne!**



IMMOBILIENVERKAUF

ANLAGEOBJEKTE



info@esplanade-immobilien.de  
Tel.: 0451-7907190



**Lübeck-Innenstadt | Faktor 15,4-fach**  
**6 Wohneinheiten nahe Untertrave**  
**Ecke Clemensstraße**

ca. 440 m² Wohnfläche, Grdst. 192 m², Bj. ca. 1900, JNKM IST ca. 58.080,- €, Keller, kein Denkmalschutz, Öl-Zentralheizung, Verbrauchsausweis, H, 183,5 kWh  
**KP 895.000,- €**

**Kontaktieren Sie uns gerne!**



Neustadt i. H.

Baugrundstück in Hafennähe, insg. ca. 959 m², derzeit mit einer kl. baufälligen DHH bebaut. Bebauung nach § 34 BauGB, erschlossenes Grundstück, Baugenehmigung für eine Doppelhaushälfte mit 5 - 6 Zimmern liegt vor. Dieses Objekt unterliegt nicht den Anforderungen der ENEV. KP: 190.000,- € 0451-8009410 von-wuelfing-immobilien.de

FERIEN- UND FREIZEITIMMOBILIEN

Scharbeutz

Urlaubsfeeling auf zwei Etagen nur ca. 250 m vom Strand entfernt, ca. 75 m² Wohnfl., 3 Zi., vollständig renoviert, helles Wohn- u. Esszi., offene EBK, DB, Gäste-WC, SO-Balkon mit el. Markise, FBH, BJ 1984, V: 122,2 kWh/(m²a), Kl: D, Gas-ZH, KP: 470.000,- € 0451-8009410 von-wuelfing-immobilien.de

# WIR SIND NACHHALTIG

Sämtliche Fasern für die Papierherstellung in Deutschland stammen aus nachhaltig bewirtschafteten und vielfach sogar zertifizierten Quellen.

Quelle: BDZV

## WOCHENSPIEGEL



IMMOBILIENKAUFGESUCHE

HÄUSER



**Wir suchen laufend....**  
**Ein-/Zwei-/Mehrfamilienhäuser**  
**Doppelhaushälften / Eigentumswohnungen**  
**Gerne beraten wir Sie kostenlos!**  
**Tel. 0451 - 610 30 40**  
**www.grohmann-immobilien.de**



EFH gesucht!

In Lübeck suchen wir für einen alleinerziehenden Vater und seine zwei Töchter ein gemütliches neues Zuhause ab 4 Zimmern in Lübeck mit guter Anbindung an die Autobahn. 0451-8009410 von-wuelfing-immobilien.de

Ganghaus gesucht!

Architekturbegleiteter Lübecker sucht ein kl. Ganghaus in Lübecks Altstadt bis ca. 70 m² Wohnfläche. KP je nach Zustand und Ausstattung. 0451-8009410 von-wuelfing-immobilien.de

Bestlage in HL gesucht

Für eine unserer Lübecker Bestandskunden und seine Familie suchen wir kurzfristig für einen zeilnahem Bezug eine Villa in Lübecks beghertem St. Jürgen oder St. Gertrud. Ca. 350 - 450 m² Wohnfl. mit Garten in bester Lage. Bis ca. 2,5 Mio. KP. 0451-8009410 von-wuelfing-immobilien.de

**GESCHÄFTSFÜHRER SUCHT:** Großzügiges EFH mit guter Verkehrsanbindung und schönem Garten. Baujahr nicht vor 2009. KP bis € 675.000.-- ☎ **04102-8243050** **www.kriechimmobilien.de**

Haus mit Halle...

... in Stockelsdorf und Umgebung gesucht! Für einen leidenschaftlichen Autoschrauber suchen wir einen freistehendes EFH mit Einliegerwohnung. Gern mit bereits bestehender Halle oder Möglichkeit zum Bau einer Halle. KP bis 1,5 Mio. € 0451-8009410 von-wuelfing-immobilien.de

**JUNGE FAMILIE SUCHT DHH ODER RH** in familienfreundlicher Umgebung in Störmarn. Gerne Spielstraße oder ruhige Seitenstraße. KP bis € 390.000.-- ☎ **04102-8243050**, **www.kriechimmobilien.de**

Junge Familie sucht...

für sich und den anstehenden Nachwuchs ein gemütliches RH / DHH in Bad Schwartau, Stockelsdorf o. Umgebung. Bis 380.000,- €. 0451-8009410 von-wuelfing-immobilien.de

Kleines Haus gesucht!

Junges, sympathisches Ehepaar mit kleinem Hund sucht im Lübecker Umland ein EFH bis ca. 120 m² Wohnfläche für den Start in die gemeinsame Zukunft. 0451-8009410 von-wuelfing-immobilien.de

Lübeck u. Umgebung...

...gesucht. Für einen unserer Bestandskunden suchen wir in Lübeck und Umgebung ein EFH mit großem Grundstück, auch mit Renovierungsbedarf, bis ca. 450.000,- € KP. 0451-8009410 von-wuelfing-immobilien.de

Sonniger Garten ges.!

Nach dem Verkauf der Eigentumswohnung suchen wir für ein Lübecker Ehepaar ein Einfamilienhaus zwischen Lübeck und Neustadt i.H. mit sonnigem Garten bis 600.000,- €. 0451-8009410 von-wuelfing-immobilien.de

Stockelsdorf gesucht!

Für eine junge Familie aus Stockelsdorf suchen wir für den nächsten gemeinsamen Schritt ein geräumiges Einfamilienhaus in Stockelsdorf mit Garten und Stellplatz. 0451-8009410 von-wuelfing-immobilien.de

Stockelsdorf...

... oder Bad Schwartau gesucht! Für unsere Bestandskunden suchen wir ein ansprechendes EFH in ruhiger Wohngegend von Stockelsdorf oder Bad Schwartau. 0451-8009410 von-wuelfing-immobilien.de

IMMOBILIENKAUFGESUCHE

EIGENTUMSWOHNUNGEN

**Wir suchen laufend...**  
**Eigentumswohnungen & Immobilien jeder Größe**  
**GROHMANN IMMOBILIEN - Immobilien seit 1978**  
**Arnimstr. 29 a, 23566 HL, Tel. 0451 - 610 30 40**  
**www.grohmann-immobilien.de**

ANLAGEOBJEKTE

Ab 10 WE ges.!

Unternehmerehepaar aus Hamburg sucht zur Kapitalanlage Objekte in städtischer Lage. KP je nach Größe und Zustand. Provisionsfrei für Eigentümer. 0451-8009410 von-wuelfing-immobilien.de

Kapitalanlage gesucht!

Für einen Investor aus Niedersachsen suchen wir ein MFH mit min 6 WE in gut angebundener Lage. Provisionsfrei für Eigentümer. 0451-8009410 von-wuelfing-immobilien.de

Kleines MFH gesucht!

Für einen Unternehmer aus Süddeutschland suchen wir als Kapitalanlage kl. MFH in gesuchter Lage im Großraum Lübeck. Provisionsfrei für Eigentümer. 0451-8009410 von-wuelfing-immobilien.de

Lübeck gesucht!

Lübecker Anleger sucht Anlageobjekte in und um Lübeck bis 800.000,- € Kaufpreis. Provisionsfrei für Eigentümer. 0451-8009410 von-wuelfing-immobilien.de

**Wir suchen laufend Mehrfamilienhäuser**  
**Keine Kosten für den Verkäufer!**  
**GROHMANN IMMOBILIEN - Immobilien seit 1978**  
**Arnimstr. 29 a, 23566 HL, Tel. 0451 - 610 30 40**  
**www.grohmann-immobilien.de**

Vermietete ETW ges.!

Zur Kapitalanlage sucht ein Ehepaar aus Hannover vermietete Eigentumswohnungen in Lübeck oder Ostholstein. 0451-8009410 von-wuelfing-immobilien.de

Rostock: MFH ges.!

Privater Kapitalanleger aus Flensburg su. im Großraum Rostock ein gepflegtes Mehrfamilienhaus oder eine gr. Wohnanlage mit guter Mieterstruktur. Provisionsfrei für Eigentümer. 0451-8009410 von-wuelfing-immobilien.de

MFH in Kiel...

... von Hannoveraner Family Office ab 800.000 € bis 3,5 Mio. € gesucht! Kaufpreis je nach Lage und Zustand. Provisionsfrei für Eigentümer. 0451-8009410 von-wuelfing-immobilien.de

Mehrfamilienhaus...

...gesucht! Für solvente, vorgemerkte Kunden suchen wir in Ostholstein oder Lübeck Kapitalanlagen bis ca. 2,5 Mio.€. Provisionsfrei für Eigentümer. 0451-8009410 von-wuelfing-immobilien.de

Zw. HL u. Schwerin!

Privater Investor mit gesicherter Finanzierung sucht zw. Lübeck und Schwerin gut vermietete MFH mit mind. 6 Wohneinheiten. Provisionsfrei für Eigentümer. 0451-8009410 von-wuelfing-immobilien.de

GRUNDSTÜCKE

Grundstück gesucht!

Für einen erfahrenen Bauunternehmer suchen wir ein Grundstück in Standnähe zur Bebauung mit Tiny Häusern. 0451-8009410 von-wuelfing-immobilien.de



**Wir kaufen auch Grundstücke, auf denen**  
**solch ein Haus steht! Oder falls Ihnen Ihr**  
**Grundstück zu groß geworden ist.**  
**Rufen Sie uns gerne an,**  
**wir machen Ihnen ein Angebot!**



Schönböckener Str. 10 - 23556 Lübeck  
**04 51 - 4 86 69 18 info@nordiska-haus.de**

FERIEN- UND FREIZEITIMMOBILIEN

Ferienwohnung ges.!

In der Lübecker Bucht su. ein Ehepaar aus HH eine helle Whg. ab 70 m² mit Möglichkeit zur Ferienvermietung. KP je nach Lage. 0451-8009410 von-wuelfing-immobilien.de

GEWERBLICHE IMMOBILIENANGEBOTE

WOHN- UND GESCHÄFTSHÄUSER



EFH 23919 Behlendorf Bj. 1971 An- / Umbauten ca. 1978 - 1985, Grundst. 864m², Wfl. ca. 174m² Nfl. inkl. Teilkeller / Spitzboden ca. 100m² Kaufpreis 395.000€  
**Gronninger - Info: www.sh-auktion.de ☎ 0171-4907046**

BÜROFLÄCHEN / PRAXEN

**Büroräume**, hell. geräumig, modern, Parkplätze direkt vor dem Haus, Gewerbegebiet Roggenhorst, Preis: 7.00 € m² netto zzgl. NK ☎ 045 18 10 44 30

Reinfeld

Büroflächen mit guter Verkehrsanbindung, ca. 139 m² Nutzfl., 3 Büroräume, Besprechungsraum, Serverraum, EBK, zwei sep. WCs, Glasfaseranschluss, 10 Außenstellpl., Bj. 2000, B: Strom 68 kWh/(m²a), Wärme 137 kWh/(m²a), Gas-ZH, NKM: 1.700,- € mtl. 0451-8009410 von-wuelfing-immobilien.de

**Buchen Sie Ihre Kleinanzeige unter**  
**Tel.: 04 51/144-11 11**



LADENLOKALE / LADENFLÄCHE

**Ratzeburg Vorstadt Neuvermietung** eines Friseurgeschäftes nach 28 Jahren von privat. **Bewerbung an: Z14081710**

Stockelsdorf

Ebenerrdige Ladenfläche in zentraler Lage, ca. 90 m² Gesamtfl., WCs und Kochnische vorh., 2 Schaufensterfronten, Terrassenbereich nutzbar, SP vor dem Gebäude, FBH, Bj. 1910, B: 25,3 kWh/(m²a) Strom, 294,5 kWh/(m²a) Wärme, Gas-ZH, 2.500,- € NKM 0451-8009410 von-wuelfing-immobilien.de

GEWERBLICHE IMMOBILIENGESUCHE

LAGERHALLEN / WERKSTÄTTEN

Kleine Halle gesucht!

Für einen Kfz-Meisterbetrieb suchen wir in Lübeck und Umgebung eine Halle bis ca. 700 m². Gern mit kleinem Büro zum Kauf oder zur Miete, Provisionsfrei für Eigentümer. 0451-8009410 von-wuelfing-immobilien.de

Lager /Produktion...

...gesucht! Für ein Hamburger Investitionsunternehmen suchen wir in und um Hamburg (bis 100 km) eine gepflegte Lager- und Produktionshalle. Zum kaufen o. mieten. Provisionsfrei für Eigentümer. 0451-8009410 von-wuelfing-immobilien.de

MIETANGEBOTE

2 ZIMMER

**Büchen Ideal für Paare! 2 Zi.**  
**Neubau mit Terrasse**  
Größe 66 m², KfW Effizienzhaus 40 Plus, Fußbodenheizung; Einbauküche, Abstellraum mit Waschmaschinenanschluss, Aufzug, KfZ-Stellplatz. Zum 01.10.24, Kaltmiete 938,- + 170,- NK. ☎ **(040) 37 643 591**

**Grömitz, zentr. Lage: Möbl. 2 Zi.-Whg.,**  
**1. Etage, 63 m², Schlafz., offener Wohn-Ess-Bereich, DB, Südwest-Balkon, Haus Commodore, ab 01.10. langfristig (ab 3 Monate) zu verm. ☎ (0151) 40353068**

ANDERE MIETANGEBOTE



**Neue Lagerräume**  
**6, 9 und 12 m²**  
in voll isolierter neuer Halle. 1 m²/11,- € monatl., trocken, abschließbar, belüftet, mit Beleuchtung. Sehr hohe Deckenhöhe und zugänglich täglich von 8 - 20 Uhr. Keine Mindestlaufzeit und monatl. kündbar. Keine Strom oder zusätzlichen Kosten. Verkehrsgünstige Lage zw. Lübeck und Bad Segeberg, 5 Min. zur A 20 und B 432.  
**Heinrichs Handelsagentur**  
23821 Rohlstorf  
**Tel.: 0176/61795441**

MIETGESUCHE

WOHNUNGEN

**1-2 Zimmer WGH für Studium**  
netter Maurer aus Nordhorn, 24 J., sucht zu sofort WHG in Lübeck. Mail: larswoll@web.de ☎ 059 21 30 36 67

Bad Segeberg ges.!

Für ein sympathisches Ehepaar suchen wir nach dem Hausverkauf eine altersger. Whg. oder Haus zur Miete in Bad Segeberg. Mit min. 2 Zimmern und ab ca. 80 m² Wohnfläche. 0451-8009410 von-wuelfing-immobilien.de

Bad Segeberg gesucht!

Unternehmerin und Ihre Zwillinge su. in Bad Segeberg und Umgebung eine Whg. mit min. 3 Zi. und ab ca. 80 m². EBK, Badewanne und Stellplatz wären ebenfalls wünschenswert. 0451-8009410 von-wuelfing-immobilien.de

**Höhere Beamte suchen**, für Tochter Studentenzimmer! Für unsere zuverl. 20-jährige Tochter, su. wir ab sofort ein WG-Zi. o. kl. Appartement. ☎ 0172/2860426

Mietwohnung gesucht!

Für einen Fitnessökonom, seine Partnerin und den gemeinsamen Hund suchen wir eine helle Wohnung mit 3-4 Zimmern in Lübeck und Umgebung. Gern mit Stellplatz oder (Tief-) Garage. Bis ca. 1.000,- € NKM. 0451-8009410 von-wuelfing-immobilien.de

**Professionelle Vermietung von Wohn- und Gewerbeimmobilien in Lübeck und Umgebung.**  
**Gerne beraten wir Sie kostenlos!**  
**Tel. 0451 - 610 30 40**  
**Arnimstr. 29a, 23566 Lübeck**



**Su. 2-3 Zi.-Whg.**, m. Blk., Abstand u. Renovierung mögl. ☎ 0171/ 4 93 97 94

**Suchen in Lübeck oder Stockelsdorf** 2 bis 2 1/2 Zimmerwohnung, mit Dusche und Balkon mögl. im Hochparterre. ☎ **0451/497105**

HÄUSER

Ab 120 m² gesucht!

Für eine junge Familie suchen wir nach dem Familienzuwachs ein Einfamilien- oder Doppelhaus ab 120 m² Wohnfläche und min. 4 Zimmern zur Miete in Bad Schwartau, Ratekau und Umgebung. 0451-8009410 von-wuelfing-immobilien.de

WOHNEN FÜR SENIOREN

Mit Aufzug ges.!

Rüstige Rentnerin sucht in Reinfeld eine Etagewhg. mit Lift und 1,5 - 3 Zimmern. Gern mit EBK und Balkon. Bis ca. 750,- € NKM. 0451-8009410 von-wuelfing-immobilien.de

IMMOBILIEN DIENSTLEISTUNGEN

**SEIT ÜBER 40 JAHREN** beraten wir Käufer bei der Suche. So verkaufen Sie Ihre Immobilie diskret und mit Erfolgsgarantie. Auch Sa./So. und nach Feierabend. ☎ **04102-8243050**

WIRD IHNEN IHR HAUS AUCH ZU GROSS?

Wir finden die passende Lösung u. Käufer für Sie und Ihre Immobilie! Die Bewertung Ihrer Immobilie ist selbstverständlich kostenlos. ☎ **04102-8243050**

VERSCHIEDENES

**Holz zu verschenken**, ofenfertig. ☎ 0451/4891150

**Sport - EVE- Fitness- Studio** in Bad Schwartau zum 01.10.24 zur Übernahme frei. Geräte u. Ausstattung können übernommen werden. **0176/64821206**

**Su. Einkaufshilfe** mit PKW in Bad Schwartau. ☎ **0451/2035303 ab Donnerstag**

MARKTPLATZ

MÖBEL / HAUSRAT

**! Ab sofort suchen wir gebrauchte Möbel** für die Ukraine ☎ **0451/59988209**

**Garagenverkauf aus Haushaltsauflösung**  
Rotter-Gläser, Geschirr, Bücher, Deko  
Sonntag, 25.08.2024, ab 11:00  
Bad Schwartau, Ecke Kirchweg / Tannenköppl

WERKZEUGE ANKAUF / VERKAUF

**Bohrmaschine Fein DDsk**, 32 mm, zu verk. Preis VB. ☎ **(04 525) 6 424 274**

HOBBY UND FREIZEIT

**Modellbahner** suchen Eisenbahn & Zubehör. Anlage oder Sammlung. Auch Modellfahrzeuge usw. Tel. 0175-777 44 99

**Puzzle, 1000 Teile**, neuwertig, Preis VB. ☎ **0157/77595921**

**Suche** Modelleisenbahn, Tel 0451 495659

KFZ GESUCHE

WOHNMOBILE / -WAGEN

**Kaufe Wohnmobile + Wohnwagen**  
☎ **03944-36160, www.wm-aw.de Fa.**

BEKANNTSCHAFTS- ANZEIGEN

SIE SUCHT IHN

**Anneliese, 78 J.**, hübsche Witwe, hier aus der Gegend, bin sauber u. ordentlich, mit viel Liebe im Herzen, ich fahre gerne Auto, koche mit großer Leidenschaft, erledige mit viel Freude die Haus- u. Gartenarbeit. Doch wenn ich abends allein bin, kommt die bittere Einsamkeit. Geht es Ihnen ebenso? Dann erwarte ich Ihrem lieben Anruf pv ☎ **0151 – 62913874**

DISKRETE TREFFS

**Er, 57 J., sucht Sie** zum gelegentlichen Kuscheln. ☎ **0162/4689819**

# Das war Lübeck vor 50 Jahren.



Der „Kripigans-Bildband“ über die 70er-Jahre in Lübeck !

224 Seiten, Format: 23,8 x 29,0 cm

**Lübeck:** Königstraße 67 A,  
**Bad Segeberg:** Kurhausstraße 12

**Lübecker Nachrichten**





Magier

Whiskey-  
typ  
(Malz)

Südost-  
euro-  
päer

Fremd-  
wortteil:  
vor

Knochen-  
gerüst

regel-  
mäßige  
Wetter-  
lage

argen-  
tinische  
Provinz  
(Rio ...)

ein Kunst-  
leder

mittel-  
griechi-  
sches  
Gebirge

ein Halogen

Wahr-  
heits-  
gelübde  
(Mz.)

veraltet:  
ein-  
gen

die Nase  
betrof-  
fend

mittel-  
alterliche  
Waffe

Speise-  
fisch

Tisch-  
kugel-  
spiel

Abk.:  
Samstag

eine  
Fleisch-  
speise

Krach

Flächen-  
maß

gottes-  
fürchtig

japani-  
scher  
Politiker  
† 1909

Desaster

sinn-  
loses  
Schießen

Jubel-  
welle im  
Stadion  
(2 W.)

Figur in  
'Dschun-  
gel-  
buch'

kleines  
Längen-  
maß  
(Abk.)

Sortier-  
system

Kanton  
der  
Schweiz

Com-  
puter-  
bediener

Flug-  
körper

Teil  
schotti-  
scher  
Namen

Stauden-  
gemüse

ent-  
hülstes  
Getreide-  
korn

sehr  
bekannt,  
populär

Bestand-  
teil von  
Flüsse-  
namen

Lauferei

Papst-  
name

gerad-  
linig

fließi-  
ges  
Insekt

größter  
schweiz.  
Rhein-  
Zufluss

Ohren  
der  
Rehe

nach  
außen

Moment

helles  
Vulkan-  
gestein

Huhn

unbe-  
stimmter  
Artikel

sibir.  
Eich-  
hörn-  
chenfell

Kinder-  
krank-  
heit

Weide-  
steppe  
in  
Ungarn

Strom  
zum  
Ob

altrömi-  
scher  
Hausgott

Busch-  
wind-  
röschen

Klei-  
dungs-  
stück

Land  
im  
Wasser  
(Mz.)

täg-  
liches  
Eierlei

Tier-  
produkt

franzö-  
sisches  
Adels-  
prädiat

Dom-  
stadt  
in der  
Altmark

Konti-  
nent

Bein-  
gelenk

Figur bei  
Verne †

dän.  
Film-  
komiker †

Anzeige,  
Ankün-  
digung

Kassen-  
zettel

Speisen-  
beigabe  
(franz.)

exotisch,  
unge-  
wohnt

Sohn  
Isaaks  
(A.T.)

Eingang  
(franz.)

Rufname  
von  
Pacino

Fuß-  
knöchel

libysche  
Geröll-  
wüste

ein Him-  
mels-  
körper

japani-  
scher  
Wall-  
fahrtsort

Lappen-  
zelt

Schon-  
kost

latei-  
nisch:  
Luft

Leder-  
peitsche

nervöses  
Muskel-  
zucken

musika-  
lisches  
Bühnen-  
stück

Kose-  
name für  
'Vater'

ein dickes  
Gewebe

privater  
TV-  
Sender  
(Abk.)

span.  
Doppel-  
konso-  
nant

Initialen  
von  
Sänger  
Marshall

Werk-  
stoff

deutsche  
Vorsilbe

lehn-  
freies  
Eigentum  
im MA.

Initialen  
von  
Sänger  
Marshall

Papa-  
geien-  
name

lange  
kochen  
lassen

Südsee-  
insel

Pokal als  
Sieges-  
preis

bildende  
Kunst

Krank-  
heits-  
keim

irdisch,  
nicht  
kirchlich

offener  
Sommer-  
schuh

Inspektion, HU/AU,  
Klima- und Bremsen-  
service, Reifen und Räder  
Wir kaufen Ihren PKW!

Henning Automobile  
VOLVO  
Volvo PKW Vertragswerkstatt  
Inh. Torsten Henning  
Tel. 04 51 / 48 66 34-0  
Fackenburg Allee 78b · 23554 Lübeck

Frauen-  
kurz-  
name

Vorname  
d. Schau-  
spielerin  
Sommer

Festival

Ruf-  
name  
Eisen-  
howers

Emirat  
am Per-  
sischen  
Golf

höchster  
Berg  
Tene-  
riffas

Kassen-  
zettel

Neu-  
ordnung,  
Umge-  
staltung

ugs.:  
weit  
abge-  
legen

Helden-  
gedichte

Geliebte  
von  
Lohen-  
grin

Riese im  
Alten  
Testa-  
ment

ein dt.  
Bundes-  
präsident  
† 2006

kleine  
Deich-  
schleuse

griechi-  
sche  
Unheils-  
göttin

ein dt.  
Bundes-  
präsident  
† 2006

Teil der  
Schulter

Form der  
Mager-  
sucht

musik.:  
freie  
Tonart

schotti-  
scher  
Volks-  
stamm

flüch-  
tiger  
Brenn-  
stoff

franz.,  
latei-  
nisch:  
und

ein dt.  
Bundes-  
präsident  
† 2006

Teil der  
Schulter

griechi-  
sche  
Unheils-  
göttin

Form der  
Mager-  
sucht

schotti-  
scher  
Volks-  
stamm

flüch-  
tiger  
Brenn-  
stoff

franz.,  
latei-  
nisch:  
und

ein dt.  
Bundes-  
präsident  
† 2006

Teil der  
Schulter

griechi-  
sche  
Unheils-  
göttin

Form der  
Mager-  
sucht

schotti-  
scher  
Volks-  
stamm

flüch-  
tiger  
Brenn-  
stoff

franz.,  
latei-  
nisch:  
und

ein dt.  
Bundes-  
präsident  
† 2006

Teil der  
Schulter

griechi-  
sche  
Unheils-  
göttin

Form der  
Mager-  
sucht

schotti-  
scher  
Volks-  
stamm

flüch-  
tiger  
Brenn-  
stoff

franz.,  
latei-  
nisch:  
und

ein dt.  
Bundes-  
präsident  
† 2006

Teil der  
Schulter

griechi-  
sche  
Unheils-  
göttin

Form der  
Mager-  
sucht

schotti-  
scher  
Volks-  
stamm

flüch-  
tiger  
Brenn-  
stoff

franz.,  
latei-  
nisch:  
und

ein dt.  
Bundes-  
präsident  
† 2006

Teil der  
Schulter

griechi-  
sche  
Unheils-  
göttin

Form der  
Mager-  
sucht

schotti-  
scher  
Volks-  
stamm

flüch-  
tiger  
Brenn-  
stoff

franz.,  
latei-  
nisch:  
und

ein dt.  
Bundes-  
präsident  
† 2006

Teil der  
Schulter

griechi-  
sche  
Unheils-  
göttin

Form der  
Mager-  
sucht

schotti-  
scher  
Volks-  
stamm

flüch-  
tiger  
Brenn-  
stoff

franz.,  
latei-  
nisch:  
und

ein dt.  
Bundes-  
präsident  
† 2006

Teil der  
Schulter

griechi-  
sche  
Unheils-  
göttin

Form der  
Mager-  
sucht

schotti-  
scher  
Volks-  
stamm

flüch-  
tiger  
Brenn-  
stoff

franz.,  
latei-  
nisch:  
und

ein dt.  
Bundes-  
präsident  
† 2006

Teil der  
Schulter

griechi-  
sche  
Unheils-  
göttin

Form der  
Mager-  
sucht

schotti-  
scher  
Volks-  
stamm

flüch-  
tiger  
Brenn-  
stoff

franz.,  
latei-  
nisch:  
und

ein dt.  
Bundes-  
präsident  
† 2006

Teil der  
Schulter

griechi-  
sche  
Unheils-  
göttin

Form der  
Mager-  
sucht

schotti-  
scher  
Volks-  
stamm

flüch-  
tiger  
Brenn-  
stoff

franz.,  
latei-  
nisch:  
und

ein dt.  
Bundes-  
präsident  
† 2006

Teil der  
Schulter

griechi-  
sche  
Unheils-  
göttin

Form der  
Mager-  
sucht

schotti-  
scher  
Volks-  
stamm

flüch-  
tiger  
Brenn-  
stoff

franz.,  
latei-  
nisch:  
und

ein dt.  
Bundes-  
präsident  
† 2006

Teil der  
Schulter

griechi-  
sche  
Unheils-  
göttin

Form der  
Mager-  
sucht

schotti-  
scher  
Volks-  
stamm

flüch-  
tiger  
Brenn-  
stoff

franz.,  
latei-  
nisch:  
und

ein dt.  
Bundes-  
präsident  
† 2006

Teil der  
Schulter

griechi-  
sche  
Unheils-  
göttin

Form der  
Mager-  
sucht

schotti-  
scher  
Volks-  
stamm

flüch-  
tiger  
Brenn-  
stoff

franz.,  
latei-  
nisch:  
und

ein dt.  
Bundes-  
präsident  
† 2006

Teil der  
Schulter

griechi-  
sche  
Unheils-  
göttin

Form der  
Mager-  
sucht

schotti-  
scher  
Volks-  
stamm

flüch-  
tiger  
Brenn-  
stoff

franz.,  
latei-  
nisch:  
und

ein dt.  
Bundes-  
präsident  
† 2006

Teil der  
Schulter

griechi-  
sche  
Unheils-  
göttin

Form der  
Mager-  
sucht

schotti-  
scher  
Volks-  
stamm

flüch-  
tiger  
Brenn-  
stoff

franz.,  
latei-  
nisch:  
und

ein dt.  
Bundes-  
präsident  
† 2006

Teil der  
Schulter

griechi-  
sche  
Unheils-  
göttin

Form der  
Mager-  
sucht

schotti-  
scher  
Volks-  
stamm

flüch-  
tiger  
Brenn-  
stoff

franz.,  
latei-  
nisch:  
und

ein dt.  
Bundes-  
präsident  
† 2006

Teil der  
Schulter

griechi-  
sche  
Unheils-  
göttin

Form der  
Mager-  
sucht

schotti-  
scher  
Volks-  
stamm

flüch-  
tiger  
Brenn-  
stoff

franz.,  
latei-  
nisch:  
und

ein dt.  
Bundes-  
präsident  
† 2006

Teil der  
Schulter

griechi-  
sche  
Unheils-  
göttin

Form der  
Mager-  
sucht

schotti-  
scher  
Volks-  
stamm

flüch-  
tiger  
Brenn-  
stoff

franz.,  
latei-  
nisch:  
und

ein dt.  
Bundes-  
präsident  
† 2006

Teil der  
Schulter

griechi-  
sche  
Unheils-  
göttin

Form der  
Mager-  
sucht

schotti-  
scher  
Volks-  
stamm

flüch-  
tiger  
Brenn-  
stoff

franz.,  
latei-  
nisch:  
und

ein dt.  
Bundes-  
präsident  
† 2006

Teil der  
Schulter

griechi-  
sche  
Unheils-  
göttin

Form der  
Mager-  
sucht

schotti-  
scher  
Volks-  
stamm

flüch-  
tiger  
Brenn-  
stoff

franz.,  
latei-  
nisch:  
und

ein dt.  
Bundes-  
präsident  
† 2006

Teil der  
Schulter

griechi-  
sche  
Unheils-  
göttin

Form der  
Mager-  
sucht

schotti-  
scher  
Volks-  
stamm

flüch-  
tiger  
Brenn-  
stoff

franz.,  
latei-  
nisch:  
und

ein dt.  
Bundes-  
präsident  
† 2006

Teil der  
Schulter

griechi-  
sche  
Unheils-  
göttin

Form der  
Mager-  
sucht

schotti-  
scher  
Volks-  
stamm

flüch-  
tiger  
Brenn-  
stoff

franz.,  
latei-  
nisch:  
und

ein dt.  
Bundes-  
präsident  
† 2006

Teil der  
Schulter

griechi-  
sche  
Unheils-  
göttin

Form der  
Mager-  
sucht

schotti-  
scher  
Volks-  
stamm

flüch-  
tiger  
Brenn-  
stoff

franz.,  
latei-  
nisch:  
und

ein dt.  
Bundes-  
präsident  
† 2006

Teil der  
Schulter

griechi-  
sche  
Unheils-  
göttin

Form der  
Mager-  
sucht

schotti-  
scher  
Volks-  
stamm

flüch-  
tiger  
Brenn-  
stoff

franz.,  
latei-  
nisch:  
und

ein dt.  
Bundes-  
präsident  
† 2006

Teil der  
Schulter

griechi-  
sche  
Unheils-  
göttin

Form der  
Mager-  
sucht

schotti-  
scher  
Volks-  
stamm

flüch-  
tiger  
Brenn-  
stoff

franz.,  
latei-  
nisch:  
und

ein dt.  
Bundes-  
präsident  
† 2006

Teil der  
Schulter

griechi-  
sche  
Unheils-  
göttin

Form der  
Mager-  
sucht

schotti-  
scher  
Volks-  
stamm

flüch-  
tiger  
Brenn-  
stoff

franz.,  
latei-  
nisch:  
und

ein dt.  
Bundes-  
präsident  
† 2006

Teil der  
Schulter

griechi-  
sche  
Unheils-  
göttin

Form der  
Mager-  
sucht

schotti-  
scher  
Volks-  
stamm

flüch-  
tiger  
Brenn-  
stoff

franz.,  
latei-  
nisch:  
und

ein dt.  
Bundes-  
präsident  
† 2006

Teil der  
Schulter

griechi-  
sche  
Unheils-  
göttin

Form der  
Mager-  
sucht

schotti-  
scher  
Volks-  
stamm

flüch-  
tiger  
Brenn-  
stoff

franz.,  
latei-  
nisch:  
und

ein dt.  
Bundes-  
präsident  
† 2006

Teil der  
Schulter

griechi-  
sche  
Unheils-  
göttin

Form der  
Mager-  
sucht

schotti-  
scher  
Volks-  
stamm

flüch-  
tiger  
Brenn-  
stoff

franz.,  
latei-  
nisch:  
und

ein dt.  
Bundes-  
präsident  
† 2006

Teil der  
Schulter

griechi-  
sche  
Unheils-  
göttin

Form der  
Mager-  
sucht

schotti-  
scher  
Volks-  
stamm

flüch-  
tiger  
Brenn-  
stoff

franz.,  
latei-  
nisch:  
und

ein dt.  
Bundes-  
präsident  
† 2006

Teil der  
Schulter

griechi-  
sche  
Unheils-  
göttin

Form der  
Mager-  
sucht

schotti-  
scher  
Volks-  
stamm

flüch-  
tiger  
Brenn-  
stoff

franz.,  
latei-  
nisch:  
und

ein dt.  
Bundes-  
präsident  
† 2006

Teil der  
Schulter

griechi-  
sche  
Unheils-  
göttin

Form der  
Mager-  
sucht

schotti-  
scher  
Volks-  
stamm

flüch-  
tiger  
Brenn-  
stoff

franz.,  
latei-  
nisch:  
und

ein dt.  
Bundes-  
präsident  
† 2006

Teil der  
Schulter

griechi-  
sche  
Unheils-  
göttin

Form der  
Mager-  
sucht

schotti-  
scher  
Volks-  
stamm

flüch-  
tiger  
Brenn-  
stoff

franz.,  
latei-  
nisch:  
und

ein dt.  
Bundes-  
präsident  
† 2006

Teil der  
Schulter

griechi-  
sche  
Unheils-  
göttin

Form der  
Mager-  
sucht

schotti-  
scher  
Volks-  
stamm

flüch-  
tiger  
Brenn-  
stoff

franz.,  
latei-  
nisch:  
und

ein dt.  
Bundes-  
präsident  
† 2006

Teil der  
Schulter

griechi-  
sche  
Unheils-  
göttin

Form der  
Mager-  
sucht

schotti-  
scher  
Volks-  
stamm

flüch-  
tiger  
Brenn-  
stoff

franz.,  
latei-  
nisch:  
und

ein dt.  
Bundes-  
präsident  
† 2006

Teil der  
Schulter

griechi-  
sche  
Unheils-  
göttin

Form der  
Mager-  
sucht

schotti-  
scher  
Volks-  
stamm

flüch-  
tiger  
Brenn-  
stoff

franz.,  
latei-  
nisch:  
und

ein dt.  
Bundes-  
präsident  
† 2006

Teil der  
Schulter

griechi-  
sche  
Unheils-  
göttin

Form der  
Mager-  
sucht

schotti-  
scher  
Volks-  
stamm

flüch-  
tiger  
Brenn-  
stoff

franz.,  
latei-  
nisch:  
und

ein dt.  
Bundes-  
präsident  
† 2006

Teil der  
Schulter

griechi-  
sche  
Unheils-  
göttin

Form der  
Mager-  
sucht

schotti-  
scher  
Volks-  
stamm

flüch-  
tiger  
Brenn-  
stoff

franz.,  
latei-  
nisch:  
und

ein dt.  
Bundes-  
präsident  
† 2006

Teil der  
Schulter

griechi-  
sche  
Unheils-  
göttin

Form der  
Mager-  
sucht

schotti-  
scher  
Volks-  
stamm

flüch-  
tiger  
Brenn-  
stoff

franz.,  
latei-  
nisch:  
und

ein dt.  
Bundes-  
präsident  
† 2006

Teil der  
Schulter

griechi-  
sche  
Unheils-  
göttin

Form der  
Mager-  
sucht

schotti-  
scher  
Volks-  
stamm

flüch-  
tiger  
Brenn-  
stoff

franz.,  
latei-  
nisch:  
und

ein dt.  
Bundes-  
präsident  
† 2006

Teil der  
Schulter

griechi-  
sche  
Unheils-  
göttin

Form der  
Mager-  
sucht

schotti-  
scher  
Volks-  
stamm

flüch-  
tiger  
Brenn-  
stoff

franz.,  
latei-  
nisch:  
und

ein dt.  
Bundes-  
präsident  
† 2006

Teil der  
Schulter

griechi-  
sche  
Unheils-  
göttin

Form der  
Mager-  
sucht

schotti-  
scher  
Volks-  
stamm

flüch-  
tiger  
Brenn-  
stoff

franz.,  
latei-  
nisch:  
und

ein dt.  
Bundes-  
präsident  
† 2006

Teil der  
Schulter

griechi-  
sche  
Unheils-  
göttin

Form der  
Mager-  
sucht

schotti-  
scher  
Volks-  
stamm

flüch-  
tiger  
Brenn-  
stoff

franz.,  
latei-  
nisch:  
und

ein dt.  
Bundes-  
präsident  
† 2006

Teil der  
Schulter

griechi-  
sche  
Unheils-  
göttin

Form der  
Mager-  
sucht

schotti-  
scher  
Volks-  
stamm

flüch-  
tiger  
Brenn-  
stoff

franz.,  
latei-  
nisch:  
und

ein dt.  
Bundes-  
präsident  
† 2006

Teil der  
Schulter

griechi-  
sche  
Unheils-  
göttin

Form der  
Mager-  
sucht

schotti-  
scher  
Volks-  
stamm

flüch-  
tiger  
Brenn-  
stoff

franz.,  
latei-  
nisch:  
und

ein dt.  
Bundes-  
präsident  
† 2006

Teil der  
Schulter

griechi-  
sche  
Unheils-  
göttin

Form der  
Mager-  
sucht

schotti-  
scher  
Volks-  
stamm

flüch-  
tiger  
Brenn-  
stoff

franz.,  
latei-  
nisch:  
und

ein dt.  
Bundes-  
präsident  
† 2006

Teil der  
Schulter

griechi-  
sche  
Unheils-  
göttin

Form der  
Mager-  
sucht

schotti-  
scher  
Volks-  
stamm

flüch-  
tiger  
Brenn-  
stoff

franz.,  
latei-  
nisch:  
und

ein dt.  
Bundes-  
präsident  
† 2006

Teil der  
Schulter

griechi-  
sche  
Unheils-  
göttin

Form der  
Mager-  
sucht

schotti-  
scher  
Volks-  
stamm

flüch-  
tiger  
Brenn-  
stoff

franz.,  
latei-  
nisch:  
und

ein dt.  
Bundes-  
präsident  
† 2006

Teil der  
Schulter

griechi-  
sche  
Unheils-  
göttin

Form der  
Mager-  
sucht

schotti-  
scher  
Volks-  
stamm

flüch-  
tiger  
Brenn-  
stoff

franz.,  
latei-  
nisch:  
und

ein dt.  
Bundes-  
präsident  
† 2006

Teil der  
Schulter

griechi-  
sche  
Unheils-  
göttin

Form der  
Mager-  
sucht

schotti-  
scher  
Volks-  
stamm

flüch-  
tiger  
Brenn-  
stoff

franz.,  
latei-  
nisch:  
und

ein dt.  
Bundes-  
präsident  
† 2006

Teil der  
Schulter

griechi-  
sche  
Unheils-  
göttin

Form der  
Mager-  
sucht

schotti-  
scher  
Volks-  
stamm

flüch-  
tiger  
Brenn-  
stoff

franz.,  
latei-  
nisch:  
und

ein dt.  
Bundes-  
präsident  
† 2006

Teil der  
Schulter

griechi-  
sche  
Unheils-  
göttin

Form der  
Mager-  
sucht

schotti-  
scher  
Volks-  
stamm

flüch-  
tiger  
Brenn-  
stoff

franz.,  
latei-  
nisch:  
und

ein dt.  
Bundes-  
präsident  
† 2006

Teil der  
Schulter

griechi-  
sche  
Unheils-  
göttin

Form der  
Mager-  
sucht

schotti-  
scher  
Volks-  
stamm

flüch-  
tiger  
Brenn-  
stoff

franz.,  
latei-  
nisch:  
und

ein dt.  
Bundes-  
präsident  
† 2006

Teil der  
Schulter

griechi-  
sche  
Unheils-  
göttin

Form der  
Mager-  
sucht

schotti-  
scher  
Volks-  
stamm

flüch-  
tiger  
Brenn-  
stoff

franz.,  
latei-  
nisch:  
und

ein dt.  
Bundes-  
präsident  
† 2006

Teil der  
Schulter

griechi-  
sche  
Unheils-  
göttin

Form der  
Mager-  
sucht

schotti-  
scher  
Volks-  
stamm

flüch-  
tiger  
Brenn-  
stoff

franz.,  
latei-  
nisch:  
und

ein dt.  
Bundes-  
präsident  
† 2006

Teil der  
Schulter

griechi-  
sche  
Unheils-  
göttin

Form der  
Mager-  
sucht

schotti-  
scher  
Volks-  
stamm

flüch-  
tiger  
Brenn-  
stoff

franz.,  
latei-  
nisch:  
und

ein dt.  
Bundes-  
präsident  
† 2006

Teil der  
Schulter

griechi-  
sche  
Unheils-  
göttin

Form der  
Mager-  
sucht

schotti-  
scher  
Volks-  
stamm

flüch-  
tiger  
Brenn-  
stoff

franz.,  
latei-  
nisch:  
und

ein dt.  
Bundes-  
präsident  
† 2006

Teil der  
Schulter

griechi-  
sche  
Unheils-  
göttin

Form der  
Mager-  
sucht

schotti-  
scher  
Volks-  
stamm

flüch-  
tiger  
Brenn-  
stoff

franz.,  
latei-  
nisch:  
und

ein dt.  
Bundes-  
präsident  
† 2006

Teil der  
Schulter

griechi-  
sche  
Unheils-  
göttin

Form der  
Mager-  
sucht

schotti-  
scher  
Volks-  
stamm

flüch-  
tiger  
Brenn-  
stoff

franz.,  
latei-  
nisch:  
und

ein dt.  
Bundes-  
präsident  
† 2006

Teil der  
Schulter

griechi-  
sche  
Unheils-  
göttin

Form der  
Mager-  
sucht

schotti-  
scher  
Volks-  
stamm

flüch-  
tiger  
Brenn-  
stoff

franz.,  
latei-  
nisch:  
und

ein dt.  
Bundes-  
präsident  
† 2006

Teil der  
Schulter

griechi-  
sche  
Unheils-  
göttin

Form der  
Mager-  
sucht

schotti-  
scher  
Volks-  
stamm

flüch-  
tiger  
Brenn-  
stoff

franz.,  
latei-  
nisch:  
und

ein dt.  
Bundes-  
präsident  
† 2006

Teil der  
Schulter

griechi-  
sche  
Unheils-  
göttin

Form der  
Mager-  
sucht

schotti-  
scher  
Volks-  
stamm

flüch-  
tiger  
Brenn-  
stoff

franz.,  
latei-  
nisch:  
und

ein dt.  
Bundes-  
präsident  
† 2006

Teil der  
Schulter

griechi-  
sche  
Unheils-  
göttin

Form der  
Mager-  
sucht

schotti-  
scher  
Volks-  
stamm

flüch-  
tiger  
Brenn-  
stoff

franz.,  
latei-  
nisch:  
und

ein dt.  
Bundes-  
präsident  
† 2006

Teil der  
Schulter

griechi-  
sche  
Unheils-  
göttin

Form der  
Mager-  
sucht

schotti-  
scher  
Volks-  
stamm

flüch-  
tiger  
Brenn-  
stoff

franz.,  
latei-  
nisch:  
und

ein dt.  
Bundes-  
präsident  
† 2006

Teil der  
Schulter

griechi-  
sche  
Unheils-  
göttin

Form der  
Mager-  
sucht

schotti-  
scher  
Volks-  
stamm

flüch-  
tiger  
Brenn-  
stoff

franz.,  
latei-  
nisch:  
und

ein dt.  
Bundes-  
präsident  
† 2006

Teil der  
Schulter

griechi-  
sche  
Unheils-  
göttin

Form der  
Mager-  
sucht

schotti-  
scher  
Volks-  
stamm

flüch-  
tiger  
Brenn-  
stoff

franz.,  
latei-  
nisch:  
und

ein dt.  
Bundes-  
präsident  
† 2006

Teil der  
Schulter

griechi-  
sche  
Unheils-  
göttin

Form der  
Mager-  
sucht

schotti-  
scher  
Volks-  
stamm

flüch-  
tiger  
Brenn-  
stoff

franz.,  
latei-  
nisch:  
und

ein dt.  
Bundes-  
präsident  
† 2006

Teil der  
Schulter

griechi-  
sche  
Unheils-  
göttin

Form der  
Mager-  
sucht

schotti-  
scher  
Volks-  
stamm

flüch-  
tiger  
Brenn-  
stoff

franz.,  
latei-  
nisch:  
und

ein dt.  
Bundes-  
präsident  
† 2006

Teil der  
Schulter