

LÜBECKER BUCHT WOCHENSPIEGEL

WWW.WOCHENSPIEGEL-ONLINE.DE

Sonnabend, 10. August 2024 • kostenlos

Sicher plantschen

Die DLRG-Rettungsschwimmer und ihre Wichtigkeit für den Tourismus in der Lübecker Bucht. **SEITE 3**

Ausfahrt der Jugendfeuerwehr

Eine Woche ging es für Feuerwehrnachwuchs auf Tour unter dem Motto „Elbsandsteingebirge – wir kommen“. **SEITE 3**

„Die Ostholsteiner“ wird 40!

1984 fusionierten zwei gemeinnützige Werkstätten für Menschen mit Beeinträchtigung zur Ostholsteiner Behindertenhilfe. **SEITE 4**

Zustellung: 0451/144-1826
Redaktion: 0451/144-1781
Anzeigen: 0451/144-1111, Fax -1010

FWR
RADIO WELLENRAUSCH

Alles, was Schleswig Holstein bewegt

QR Code scannen & Reinhören

www.radio-wellenrausch.de

DAB+

Pflege24Nord
24-Stunden-Betreuung in Ihrem eigenen Zuhause!
Individuelle Betreuung durch polnisches Personal!
Die bezahlbare Alternative zum Pflegeheim!
Tel.: 0173/6 53 30 86

HOCHBERG FLOHMARKT
hagebau Lübeck - überdacht möglich 11.08.
familia Wesloer Landstraße Lübeck 18.08.
Flohmarkt zum Stadtfest Eutin 17.+18.08.
IKEA & LUV-Shopping Lübeck 25.08.
REWE Lübeck - überdacht möglich 01.09.
Tel.: 04102 / 3 19 39
www.hochberg.tv

Buchen Sie Ihre Kleinanzeige unter
Tel.: 04 51/144-11 11

Wochen Spiegel



Football am Strand in Scharbeutz

Für alle jungen American Football-Fans gibt es in diesem Sommer ein absolutes Highlight: Am 23. August findet zum ersten Mal die „American Football Beach Academy Scharbeutz“ statt. Das bedeutet: einen Tag lang exklusives Football-Training am Strand mit tollen Coaches, einem echten NFL-Star und „Toggo“-Touchdown- und RTLxNFL-Moderator Florian Ambrosius. Das Angebot richtet sich an Kinder und Jugendliche im Alter von 7 bis 14 Jahren. Teilnehmen können Kids und Jugendliche unabhängig davon, ob sie den Sport schon einmal oder auch noch nie ausprobiert haben. Je nach Vorerfahrung, Alter und Positionsgruppe werden sie in Teams mit je 10 Spielerinnen und Spielern eingeteilt. Jedes Team wird von Da es an diesem Tag vor allem um Spaß geht, muss keine Football-Ausrüstung mitgebracht werden. Wenn die Teams im Sand gegeneinander Football spielen, wird die kontaktlose Variante gewählt, das sogenannte „Flag Football“. So bietet die Academy auch eine tolle Möglichkeit zum Reinschnuppern,

ohne gleich aufs Ganze zu gehen. Die ehrenamtlichen Coaches der Academy kommen größtenteils von den Lübeck Cougars. Sie sind das älteste Footballteam des United Sports Club Lübeck und nehmen seit 1990 am offiziellen Spielbetrieb des American Football Verband Deutschland (AFVD) teil. Moderiert wird die Veranstaltung von Fernsehstar Florian Ambrosius. Dazu kommen einige spannende Überraschungsgäste, die die teilnehmenden Kids bei der Academy begleiten. Alle Kids, die sich schon vorher für American Football interessierten, kennen sicherlich mindestens einen davon: Kasim Edebal. Er spielte sehr erfolgreich in der NFL und nach seiner Rückkehr aus den USA zuletzt für die Hamburg Sea Devils. Mit am Start ist auch das „Toggo“ Touchdown TV-Magazin, das die Academy mit einem Kamerateam begleitet. Die Teilnahme kostet 50 Euro inklusive Academy-Paket sowie Mittag und Getränke. Tickets gibt es auf der Website der Tourismus-Agentur Lübecker Bucht: www.luebecker-bucht-ostsee.de/football

Dach Solar GmbH

PHOTOVOLTAIK
vom Fachbetrieb vor Ort

ALLES AUS EINER HAND

- ✓ individuelle Fachberatung
- ✓ fachgerechte Montage
- ✓ zuverlässig und kostengünstig
- ✓ schnell und professionell

Rudolf-Diesel-Str. 22, 23617 Stockelsdorf | 0451-120 150-0
info@dachsolar.de | www.dachsolar.de

KÜCHE?

Seit über 50 Jahren vertraut man Schöppich – aus gutem Grund!

individuell & familiär

Küchen Türlif ... hat Ihre Küche!

Schöppich
seit 1973
Bad Schwartau - www.schoeppich.de

Gold & Silber
Wir zahlen hohe Preise für Besteck und Schmuck, Brillanten und Uhren, Münzen, Zahngold und Bernstein

ANTIK & KUNST
Breite Str. 4 neben der Schiffergesellschaft
direkt am Koberg
☎ 7 25 56 • Gutachten
Suche BRIEFMARKEN sowie alte Orden und Bilder
www.goldankauf-dose.de

Markisen-Hof-Lübeck
Markisen - Sicht- und Sonnenschutz - Rollläden
Terrassendächer • Plissees • Insektenschutz

Jetzt kostenlose Beratung sichern!

Ahrensbocker Str. 34 - 36 • 23617 Stockelsdorf
info@markisen-hof-luebeck.de
www.markisen-hof-luebeck.de
Telefon 0451 - 88 19 34 65

AUTO ADAM kauft
fast jeden Pkw & Lkw
auch defekt, Unfall-/Totalschaden
Sofort Bargeld, prompte Abmeldung u. Abholung
24-Std.-Tel.-Service, auch sonntags

Rufen Sie an,
04 51 / 57010
HL, Roggenhorster Straße 13
www.AUTO-ADAM.de

Wolle und Hobby
Lübeck GmbH & Co. KG

Gutschein
gegen Abgabe dieser Anzeige erhalten Sie bis zum 31.08.24

15% Rabatt auf alles*
auch auf reduzierte Ware *außer preisgebundene Literatur + Ton

Lübeck, Fleischhauerstr. 64 – 74
Tel. 04 51 / 7 07 24 11
Öffnungszeiten:
Mo. – Fr. 9 – 18.30 Uhr, Sa. 10 – 16 Uhr
www.wolleundhobby.de

O. C. KATRE-SCHMUCK
Batteriewechsel sofort
Wir kaufen:
Gold, Silber, Platin, Schmuck, Diamanten, Zahngold, Bernstein, Luxusuhren

MÜHLENSTR. 19 • LÜBECK ☎ 0451/9 89 89 29

Haustür-Ausstellung
50 aktuelle Modelle auch Sonderangebote

FENSTER + TÜREN
Kunststoff – Holz – Alu

moba Tel. 0451-400 80-0
Lübeck • Herrenholz 18
www.moba-fenster.de

PHILIPS

Besser hören, wenn es darauf ankommt

JETZT ANMELDEN!
Inklusive Philips Akku-Ladestation oder TV Adapter*

SCHMELZER
HÖRSYSTEME

Hotline Stockelsdorf / Lübeck / Bad Schwartau: ☎ 04102 - 987 86 33
Hotline Travemünde und Schlutup: ☎ 04502 - 88 69 900

*Anmeldefrist ist bis zum 30. September 2024 und das Angebot dann gültig bis zum 30.11.2024.
Bei Kaufabschluss ist die Philips Akku-Ladestation oder ein TV Adapter inklusive.

Schmelzer Hörsysteme in Ahrensburg GmbH, Schmelzer Hörsysteme in Bargteheide GmbH, Schmelzer Hörsysteme in Trittau GmbH und Schmelzer Hörsysteme GmbH (Großhansdorf) werben gemeinschaftlich.

SUITNER TraveAntik
Jetzt in der Mühlenbrücke 1

Innenstadt
Mühlenbrücke 1
Mo-Fr 9.30 - 17.30 Uhr
0451/73993

Travemünde
Rose 12 - Mo+Di & Do+Fr 10-12:30 Uhr

ANKAUF Gold & Silber
LIVE Kurse! Schmuck, Diamanten, Zahngold..
Luxusuhren von Rolex, Patek Philippe, Audemars Piguet, Omega, IWC..
Orden, Militaria, Münzen, Medaillen, Postkarten, Briefmarken uvm.

Auch VERKAUF von Goldbarren, Münzen & Silberbarren bei uns!

Hanse Art AUKTIONSHAUS
Jetzt einliefern!
Wir beraten Sie gerne, im Auktionshaus oder bei einem Hausbesuch.
Mengstr. 14 - in Lübeck
Öffnungszeiten nach Terminvereinbarung.
0451/ 707 57 800
info@auktionshaus-hanseart.de

DRAUSSEN IM **NORDEN!**

gültig bis zum 25.08.2024

KAUFE 3, ZAHLE 2!

3 Offshore Hoodies, Sweatshirts oder
Sweatjacken für Damen oder Herren
kaufen und den günstigsten Artikel
geschenkt bekommen!



Modellbeispiele

Outdoor **OLE**

Travemünde

Kurgartenstraße 95 – 97

MONTAG – SAMSTAG:

10.00 – 19.00 UHR

SONNTAG:

11.00 – 17.00 UHR

Sommer, Sonne
Blumenglück

SCHARBEUTZ. Die Lübecker Künstlerin Claudia Diers nimmt Besucher am 10. und 11. August zu einem Ausflug in den gemalten Garten mit. Von farbenfrohen bis zart werden Arbeiten in Acryl, Öl und weiteren Techniken gezeigt. Die Ausstellung in der Kleinen Waldschänke in Klingberg am Pönitzer See in der Seestraße 56 ist an beiden Tagen von 11 bis 18 Uhr geöffnet.

Fischeramtsfest in
Neustadt

NEUSTADT. Das Fischeramt Neustadt anno 1474 ist die älteste Fischerinnung Deutschlands. Bereits vor 550 Jahren gründete die damalige Fischerzunft das Fischeramt, um ihre Rechte am Fischfang zu schützen. Das Fischerleben ist noch bis 11. August während des Neustädter Fischeramtsfest zu erleben. An den Veranstaltungstagen auf der östlichen Hafenseite (Am Hafensteig 1, 23730 Neustadt) stellen sich die Neustädter Fischer und ihre Frauen an große XXL-Pfannen und servieren ab 11 Uhr den Besuchern knusprig gebräunten Fischleckereien. Der Netzrockenplatz des Fischeramtes wird zur Veranstaltungsfläche und in einem großen Festzelt versorgt Florian Albrecht mit seinem Team die Besucher mit weiteren kulinarischen Happen. Für gute Stimmung sorgt ein Unterhaltungsprogramm mit viel - typisch maritimer - Musik. Der Eintritt zur Veranstaltung ist kostenfrei.

Musik zur Nacht bei
Kerzenschein

TIMMENDORFER STRAND. Zu „Musik zur Nacht bei Kerzenschein“ lädt ein die Kirchengemeinde Timmendorfer Strand am Montag, 12. August, um 21 Uhr in die Waldkirche. Kirchenmusiker Jan Weinhold gestaltet ein 30-minütiges Konzert am Cembalo, das neben abwechslungsreicher Musik durch seine Atmosphäre bei Kerzenlicht zu „hören – besinnen – träumen“ einlädt. Auf dem Programm steht Musik der Meister Sweelinck, Buxtehude und Johann Sebastian Bach. In Anschluß besteht die Gelegenheit, mit Jan Weinhold ins Gespräch über die Musik und das Instrument zu kommen. Der Eintritt ist frei.

MeerErlebnis Tage
in Niendorf

TIMMENDORFER STRAND. Die MeerErlebnis Tage in Niendorf finden noch bis 18. August auf der großen Festwiese im Hafen am „Grünen Weg“ statt. In drei Themenzelten erfahren Besucher alles über die Schönheit und die Bedrohung der Ostsee. Die Deutsche Meeresstiftung bietet in Zusammenarbeit mit der Stiftung Naturschutz Schleswig-Holstein außerdem zahlreiche Workshops und Exkursionen an. Jugendliche ab 10 Jahren können beim sailingLAB an Bord des Forschungsseglers „Aldebaran“ Gewässerforschung hautnah erleben. Beim beachLAB kann die ganze Familie die Ostsee und ihre Bewohner näher kennenlernen. Der meeresRAUM wird in drei Zelten eine Forschungsstation zum Mitmachen, einen Informationsraum und einen Mitmachbereich anbieten. Im Mitmachbereich werden verschiedene Workshops angeboten. Malen, Basteln, Herstellen nachhaltiger Produkte oder Upcycling stehen auf dem täglich wechselnden Plan. Außerdem wird hier ein VR Bereich eingerichtet, in dem man mit Hilfe einer VR Brille vollkommen trocken ins Meer abtauchen kann.



DLRG Rettungsschwimmer sorgen für Sicherheit an den Stränden entlang der Lübecker Bucht. Foto: hfr

Sicherheit am Wasser

DLRG-Rettungsschwimmer und ihre Wichtigkeit für den Tourismus in der Lübecker Bucht

OSTHOLSTEIN. In weithin sichtbarer, roter Einsatzkleidung sorgen die Rettungsschwimmer der DLRG jedes Jahr von Mitte Mai bis Mitte September in der Lübecker Bucht für mehr Sicherheit beim Badespaß. Die DLRG ist die größte freiwillige Wasserrettungsorganisation der Welt und wacht während der Badesaison gut ausgerüstet und an mehreren Wachstationen auch in der Lübecker Bucht über die Schwimmer und Wassersportler. Damit leisten die „Rettungsschwimmer in Rot“ einen unverzichtbaren Dienst für den Tourismus an der Ostsee. „Wir wissen um die Wichtigkeit und den Wert des Engagements, das die DLRG an unseren

Stränden leistet. Darum unterstützen wir sie auch in diesem Jahr wieder mit einem Sponsoringbeitrag für die ihre Einsatzkleidung“, erklärt André Rosinski, Vorstand der TALB. Bei Veranstaltungen, die auch wasserseitig stattfinden, ist die DLRG mit vor Ort und sorgt für die Sicherheit der Teilnehmer. Ebenso ist sie im Strandticker der TALB mit ihren tagesaktuellen Badehinweisen vertreten. So erfährt der Strandbesucher schon im Vorwege, ob der DLRG-Wachturm besetzt ist, das Baden am geplanten Strand unbeschwert möglich ist oder ob eine Badeverbot (rote

Flagge). Auf einer digitalen Übersichtskarte entlang der Küste von Niendorf bis Dahme zeigen Symbole (Flaggen und Schwimmer) die jeweilige Badesituation an. Tippt man auf ein Symbol, öffnet sich ein Textkästchen, das das Symbol erklärt und weitere Informationen liefert. Trotz der Rettungsschwimmer an den Stränden bleibt es jedoch immer die Verantwortung der Eltern, ihre Kinder nicht aus den Augen zu lassen, wenn diese im Wasser sind. Ebenso appellieren die Rettungsschwimmer an alle Badegäste, ihre Fähigkeiten realistisch einzuschätzen und sich beim Schwimmen in der Ostsee entsprechend zu verhalten.

Dorfgemeinschaftshaus geschlossen

HEMMELSDORF. Erst im Juni 2020 wurde das neue Feuerwehrhaus in Hemmeldorf in Betrieb genommen – doch jetzt musste die Gemeinde den Bereich für die Dorfgemeinschaft schließen. Aufgrund von Baumängeln sei der Saal an einigen Stellen mit Schimmel befallen, teilt die Gemeinde Timmendorfer Strand mit. 2,5 Millionen Euro hat das moderne Feuerwehrhaus an der Seestraße gekostet. 750.000 Euro davon kamen als Fördermittel von der Aktiv-Region. Zusätzliche 600.000 Euro kostete der

öffentliche Parkplatz am Gebäude. Ob wegen der Lage im Souterrain Wasser eingetreten sein könnte, ist unklar. Es seien allerdings bereits „klar identifizierte Mängel behoben worden“, heißt es aus der Verwaltung. Für die noch bestehenden Mängel seien Gutachten erforderlich, die die Gemeinde in Auftrag gegeben habe. „Seit Februar waren Schäden an den Wänden zu erkennen“, berichtet Kristina Wenske, Dorfvorsteherin von Hemmeldorf. Die Frage sei vermutlich, woher das Wasser komme. Ent-

scheidender ist vermutlich die Frage, wer für den Schaden am Bau haftet. Dieser heikle Punkt sei laut Verwaltung noch zu klären. Die Planungen für das Hemmeldorfer Feuerwehrhaus hatten 2012 begonnen. Ein erster Entwurf wurde schließlich wieder abgelehnt, es gab Querelen wegen der Kosten. Schließlich einigte man sich auf die Kombination aus Feuerwehr- und Dorfgemeinschaftshaus, die jetzt an der Seestraße 5 steht. Das kleine Vorgänger-Feuerwehrhaus gleich nebenan ist geblieben. **S. JUNG**



Sommerfahrt ins Elbsandsteingebirge

Die Jugendfeuerwehr Scharbeutz erlebte in der ersten Woche der Sommerferien eine großartige Sommerfahrt mit vielen Erlebnissen. Für eine Woche ging es für die Mädels und Jungs auf große Tour – in diesem Jahr unter dem Motto „Elbsandsteingebirge – wir kommen“. Die Jugendfeuerwehr Scharbeutz bietet ihren Mitgliedern jedes Jahr eine Sommerfahrt an und jedes Jahr liegt das Ziel immer wieder woanders in Deutschland, damit die Jugendlichen verschiedene Teile von Deutschland kennenlernen. „Unsere Sommerfahrten verbinden Urlaub, Spaß, Erlebnis, Bildung und Teamgeist. Wir stricken jedes Jahr ein abwechslungsreiches Programm mit möglichst vielen Erlebnissen und einmaligen Momenten“, berichtet David Siegmund, Organisator und Ausbilder der Jugendfeuerwehr. In diesem Jahr waren 50 Teilnehmer dabei, davon 38 Jugendliche im Alter von 10-17 Jahren und 12

Ausbilder. Die Unterkunft bestand aus Schlafräumen in einer Herberge für die Jugendlichen und einem Zelt direkt am Gebäude für die Ausbilder. Ein weiteres Zelt diente als „Entspann dich mal-Zelt“ und unter einem großen Pavillon wurde eine „Feldküche“ aufgebaut. Die Jugendfeuerwehr versorgte sich während der Sommerfahrt komplett selbst. In der Woche standen neben einer großen Abenteuer-Wanderung zu den Schrammsteinen und den Carolafelsen auch noch die Wanderung zum Lilienstein, die Besichtigung der Bastei sowie die Wanderung durch die Schwedenlöcher, die Besichtigung der Bergwacht und Rettungswache Sebnitz, das Erlebnis in einem Felsenlabyrinth, die Wasserwanderung mit Schlauchbooten und eine Speedbootfahrt auf der Elbe, die Besichtigung der Feuerwehr und des Rettungsdienstes in Dresden und einen Ausflug ins Freibad auf dem Plan.

Alle Klassiker-Pizzen für nur 10 Euro!

Farina di Nonna
HANDMADE PIZZA

Original italienischer Teig aus Handarbeit nach Omas Rezeptur

Farina di Nonna
Breite Straße 48A
23552 Lübeck

Öffnungszeiten:
Mo.-Fr. 11:30- 21:00 Uhr · Sa. 12:00-21:00 Uhr
So. 16.00 - 21.00 Uhr

0451/49 05 66 48

Gardinen SCHLICHTING

Unsere Sommerangebote

35 %
auf den Nählohn
Ihrer neuen Dekoration

- nicht in bar auszahlbar oder mit anderen Aktionen kombinierbar
- Angebot gilt bis 31.08.2024
- Rabatt nur für Neubestellungen

Wir waschen Gardinen

35 %
auf maßgefertigte Plissees, ausgewählte Kollektion

- nicht in bar auszahlbar oder mit anderen Aktionen kombinierbar
- Angebot gilt bis 31.08.2024
- Rabatt nur für Neubestellungen

Schwartauer Allee 13a-15 · 23554 Lübeck
5 Parkplätze vor den Schaufenstern · Haltestelle Wickede-Str. Linie 1 + 10
Montag - Freitag 10.00 - 18.00 · Sonnabend 10.00 - 13.00
Tel. 0451-43115 · www.gardinen-schlichting.de

WIR SIND NACHHALTIG

Bei der Herstellung von Zeitungsdruckpapieren wird nahezu 100% Altpapier eingesetzt.

Duschkabinen der Extraklasse

Wir fertigen hochwertige Ganzglasduschen, individuell nach Maß, exklusiv für Ihr Badezimmer.

Mehr Infos hier!

Rufen Sie uns einfach an!

GLASEREI MEWS

0451/73730

Quelle: BDZV

WOCHENSPIEGEL

bremer
BAUSTOFFE · BAUMÄRKTE

Die Firma Carl Bremer ist ein familiengeführtes, mittelständisches Unternehmen und betreibt mit 120 Beschäftigten an drei Standorten in Ostholstein Baustoffhandlungen und Baumärkte – bekannt als „DER Partner rund ums Bauen“.

Für unseren Standort **LUSCHENDORF**, in der Nähe von Scharbeutz, suchen wir **ab sofort**:

- Teamleiter Baufachmarkt** (w|m|d)
- Verkäufer Baufachmarkt** (w|m|d)
- Fachberater Baustoffe für den Tresenverkauf** (w|m|d)

Unsere Benefits bei Bremer
30 Tage Urlaub | Betriebliche Altersvorsorge | Mitarbeitererrabatte & Events | Familiäre Unternehmenskultur & flache Hierarchien | Fachliche und persönliche Weiterbildungsmöglichkeiten, u.v.m.

Alle Infos zu den Stellen sowie die Möglichkeit zur direkten Bewerbung finden Sie auf carl-bremer.jobs.personio.de. Bei Fragen melden Sie sich gerne bei unserer Personalreferentin Frau Crane unter 04521 / 702367.

FINDE DEINEN TRAUMJOB IM NORDEN

KÜSTENFISCHER.DE



Lübecker Bauverein
eG

**Mitarbeiter/in
(m/w/d) im
Quartiersmanage-
ment**

Vollzeit, Teilzeit
 Lübeck

Gemeinde
Stockelsdorf

**Schulsozialpä-
dagogin/en
(m/w/d)**

Teilzeit
 Stockelsdorf

Gustav Tesnau GmbH
& Co. KG

**Kaufmännische
Sanitär-Fachkraft
(m/w/d)**

Vollzeit
 Eutin

Gemeinde Grömitz

**Sachbearbeiter*in
(m/w/d)
für Umwelt-
angelegenheiten**

Teilzeit
 Grömitz

Tourismus-Service-
Fehmarn

**Tourismus-Service
Fehmarn Stellen-
#ausschreibung
Online Marketing
(m/w/d)**

Vollzeit/Teilzeit
 Fehmarn

Kreis Ostholstein

**Umweltschutz-
techniker/in mit
Schwerpunkt
Abfallrecht
(m/w/d)**

Vollzeit
 Eutin

Zweckverband
Ostholstein

**Disponent:in
(w/m/d)**

Vollzeit/Teilzeit
 Neustadt

**14.471 Stellen
und 6.354
Arbeitgeber
warten
auf Dich**



40 Jahre ein erfülltes Leben bei „Die Ostholsteiner“

Ziel: Menschen mit Beeinträchtigungen zu Selbstbestimmung und Teilhabe zu verhelfen

EUTIN. Geburtstag ist ein Anlass zur Freude, oft auch ein Grund zurückzublicken. Die gemeinnützige Eingliederungshilfe-Organisation für erwachsene Menschen mit Beeinträchtigung „Die Ostholsteiner“ hat sich in den vergangenen Jahrzehnten umfassend im gesamten Kreis entwickelt, in den Bereichen Bildung, Arbeit, Wohnen und Freizeit. Sie will ihren Blick zu diesem Anlass aber mehr in die Zukunft als in die Vergangenheit richten.

Am 24. Juli 1984 fusionierten zwei gemeinnützige Werkstätten für Menschen mit Beeinträchtigung – eine aus Oldenburg in Holstein und eine aus Eutin – zur „Ostholsteiner Behindertenhilfe“. Die Ausweitung auf die Bereiche Wohnen, auf Bildung und Alltag folgte sehr schnell. 40 Jahre später sind viele weitere Aufgaben und Einrichtungen und auch weitere Standorte in Ostholstein hinzugekommen: Über 1000 Menschen sind im Unternehmen oder in Tochtergesellschaften beschäftigt in Eutin, Oldenburg, Heiligenhafen, Neustadt, Dannau und Schwentental. Gleich geblieben ist die gesetzlich verankerte Aufgabe, Menschen mit Beeinträchtigungen zu Selbstbestimmung und Teilhabe zu verhelfen.

Die Lebenshilfe Ostholstein, ein maßgeblicher Träger von Die Ostholsteiner, entstand schon im



Frauenbeauftragte Katrin Schölzel (v.l.), Prokuristin Kerstin Beiße, Bereichsleiter Wohnen Andreas Biela, Geschäftsführerin Tanja Werner, Werkstatt-Rätin Claudia Ebert, Werkstatt-Rat Jörg Dose, Wohn-Beirat Stefan Füntmann (verdeckt), Werkstatt-Rat Thomas Gradert, Wohn-Beirat Katrin Herzberg, Bereichsleiterin Bildung und Arbeit Bettina Fidus-Hansen und Werkstatt-Rat Stefan Thede.

Foto: hfr

Jahr 1961. 1966 gründete eine Oldenburger Elterninitiative zusammen mit Sozialpolitikern, Kirche und dem Paritätischen Wohlfahrtsverband eine Tagesstätte für behinderte Kinder. Bald folgte die erste kleine Erwachsenen-Werkstatt und 1973 die erste Unternehmensgründung – wie Die Ostholsteiner noch heute übrigens unter Beteiligung des Paritätischen Schleswig-Holstein und der Lebenshilfe Ostholstein. Die Nachfrage im Kreis Ostholstein war groß, und 1979 zog Eutin mit

der Gründung einer „Eutiner Werkstätten GmbH“ nach. 1984 erkannte man die Vorteile einer Zusammenlegung der Organisationen – die „Ostholsteiner Behindertenhilfe“ und damit die später zu „Die Ostholsteiner“ umbenannte gemeinnützige Organisation war geboren.

Ein umfangreicher strategischer Prozess wurde in 2023 gestartet, der von der Vision über die Organisationsstruktur bis zur Prozessgestaltung das Unternehmen neu gestalten und für die

nächsten Jahre stabil ausrichten soll. Im Mittelpunkt stehen die Lebenswelten der Menschen mit Beeinträchtigung, ihre Individualität, Selbstbestimmung und Wünsche.

Fertig ist bereits die Vision „Erfülltes Leben“, die genau davon, sowie von Leidenschaft, Verantwortung, Inklusion, Innovation, sinnstiftender Tätigkeit und lebenslangem Lernen spricht. Und von Arbeitswelten, Lebensräumen und Entwicklungsperspektiven.

STELLENMARKT

Schleswig-Holstein
Der echte Norden

LBV.SH
Schleswig-Holstein
Landesbetrieb
Straßenbau und Verkehr

Im Landesbetrieb Straßenbau und Verkehr Schleswig-Holstein sind zum nächstmöglichen Zeitpunkt

mehrere Stellen als

**Straßenwärterinnen / Straßenwärter (w/m/d)
in den Straßenmeistereien Bargtheide, Grande und
Klausdorf**

zu besetzen.

Wir freuen uns über qualifizierte Bewerberinnen und Bewerber. Schleswig-Holstein ist tolerant und weltoffen. Die Vielfalt unseres gesellschaftlichen Miteinanders soll sich in der Landesverwaltung widerspiegeln.

Weiterführende Informationen finden Sie auch unter:
www.lbv-sh.de (Jobs & Karriere)



Direkt zur Stellenausschreibung gelangen Sie, wenn Sie den nebenstehenden QR-Code mit Ihrem Handy einscannen.

Landesbetrieb Straßenbau und Verkehr Schleswig-Holstein
Mercatorstr. 9 • 24106 Kiel

Erzieher/SPA (m/w/d) gesucht

Für unsere kleine individuelle Kita suchen wir zur Verstärkung unseres Teams zu sofort eine/n motivierte/n und engagierte/n Erzieher/in in Vollzeit für die Arbeit im Krippen- und Elementarbereich. **Außerdem haben wir noch einen FSJ/BFD Platz zu besetzen.** Wir freuen uns auf Bewerbungen per E-Mail unter stoppelhopper-tzl@t-online.de oder per Post an Kita Die Stoppelhopper • Seelandstraße 3, 23569 Lübeck

Zuverlässige
**Objektleitung m/w/d
Reinigungskräfte m/w/d
gesucht**
für HL-Innenstadt - SV-pflichtig-
tägl. ca. 5.00 – 10.00 Uhr
Gebäudereinigung
Facklamm GmbH
☎ 0 45 24 87 57
office@facklamm-gmbh.de

Hilfe für gelegentliche Gartenarbeiten gesucht. ☎ 0 451 / 89 45 64

Haushaltshilfe für EFH in Krummesse gesucht! ☎ (04 508) 1210

Der Flohmarkt erscheint jeden Mittwoch und Sonnabend. **Anzeigenservice: Tel. 0451/ 144-1111 oder www.LN-Medienhaus.de**

Zur Verstärkung unseres Teams suchen wir einen
Koch, Beikoch m/w/d
ganzjährig, Unterkunft vorhanden
sowie einen
Mitarbeiter m/w/d
für unser „Fässchen“

Ankerplatz

Hammerich GmbH & Co. KG
Strandpromenade 34 23746 Kellenhusen
Tel.: 04364 / 471 68 00
oder 0171 / 19 43 106
www.ankerplatz-restaurant.de

Hansestadt LÜBECK



Wir stellen ständig für alle Stadtteile ein:

Reinigungskräfte (23,50 Std./Woche)

für den Bereich Gebäudemanagement für die Unterhaltsreinigung in Schulen, Kitas und Verwaltungen.
• Nachtdienst, Nachmittags- und Abenddienst sowie wohnortnaher Einsatz möglich
• mobile Teamarbeit möglich (mit Hol- und Bringservice vom Wohnort)
• mehrere Einsätze am Tag möglich wenn gewünscht
• Unterstützung beim Grundreinigerteam am Nachmittag möglich (mit höherer Entgeltzulage)
• unbefristete Einstellung nach 12 Monaten möglich
• Jahressonderzahlungen (Weihnachtsgeld) garantiert und Leistungsprämien möglich
• Mehrstundenauszahlung oder Freizeitausgleich
• Begrüßungsgeschenk, interkulturelle Arbeitsatmosphäre, Reinigungspläne in Fremdsprachen vorhanden

Entgeltgruppe 1 TVöD - Kennziffer 001 / 2024

Näheres zu den Aufgaben finden Sie unter www.luebeck.de/jobs oder unserem Karriereportal (stadt.luebeckjobs.de).

Mehr Informationen erhalten Sie über reinigungsdienste-gmhl@luebeck.de oder telefonisch unter 0451-1226271, Herr Eiring bzw. unter 0451-1221902, Frau Brummerloh.

Ausdrücklich begrüßen wir es, wenn sich Menschen mit Migrationshintergrund bei uns bewerben.

wochenspiegel-online.de
lokal & aktuell!

Unser Portal für Lübeck,
Ostholstein und die Küste

Diabetes-Sommertour

TRAVEMÜNDE. Die Deutsche Diabetes-Hilfe lädt auf der Diabetes-Sommertour am Donnerstag, 15. August, von 11 bis 17 Uhr im Brügmanngarten in Travemünde die Besucher ein, eins von 16 E-Bikes gratis zu testen. Besucher vor Ort können außerdem Tombola-Lose für den guten Zweck kaufen und ein E-Bike Modell Pegasus Premio EVO 10 Lite Comfort Trapez (400Wh Akku – Rahmehöhe 50) gewinnen.

„Ich freue mich sehr, dass das E-Bike-Fahren den Ruf des Schattenkindes abgelegt hat und Deutschlands Straßen erobert. Ich selbst bin leidenschaftlicher E-Bike-Fahrer und empfehle es den meisten meiner Patient*innen.“, erzählt Dr. Jens Kröger, Vorstandsvorsitzender von diabetesDE – Deutsche Diabetes-Hilfe, der zusammen mit Fernsehmoderatorin Andrea Ballschuh durch das Programm in Travemünde führen wird.

Die Besucher können sich über eine Mischung aus Fachvorträgen, Infotainment, Unterhaltung und Bewegungsangebote freuen. Neben dem E-Bike-Fahren wird etwa ein Elfmeterschießen gegen den Ex-HSV-Torwart Richard Golz angeboten, moderiert von Sportschau-Legende Monica Lierhaus. Flankiert wird das bunte Programm von einer Tombola, deren „heiße Preise“ von Kult-Moderator Harry Wijnvoord angekündigt werden. Ein Los kostet 2 Euro, 6 Lose 10 Euro. Der Erlös geht in die Aufklärungsarbeit von diabetesDE.

Der Eintritt frei. Mehr unter <https://www.diabetesde.org/veranstaltung/diabetes-sommertour-2024>

Immer mehr Beschwerden über Falschparker

Fußgänger und Radfahrer klagen über versperrte Wege in Lübeck.

LÜBECK. Gibt es in Lübeck nicht mehr genügend Platz für alle Verkehrsteilnehmer? Immer mehr Autos stehen immer weniger Parkraum gegenüber. Autofahrer spüren Parkdruck – besonders in den dicht besiedelten Wohnquartieren der Hansestadt. Außerdem fordern andere Verkehrsteilnehmer immer häufiger ihre Rechte gegenüber den Autofahrern ein. Die Stadt bestätigt: In Lübeck gibt es immer mehr Beschwerden über Autofahrer.

Die Gründe liegen oftmals auf der Hand: Fußgänger beklagen sich über zugeparkte Gehwege, Radfahrer können Radwege wegen der Autos nicht richtig nutzen, die Feuerwehr- und Rettungswagen passen in engen Straßen, in denen viele Autos parken, kaum noch durch. Dann kommen Ordnungskräfte und die Straßenverkehrsbehörde ins Spiel. Sie gehen Bürgerbeschwerden nach, checken Sicherheitsbedenken, prüfen, ob neue Halteverbote ausgesprochen und umgesetzt werden.

ORDNUNGSDIENST LÜBECK HAT MEHR MITARBEITER

Wird in Lübeck verstärkt Parkraum gestrichen? Wie viele Halteverbote sind in den vergangenen Jahren in der Hansestadt tatsächlich zu den bestehenden hinzugekommen? „Wir können



An vielen Stellen in Lübeck ist der Parkraum knapp – wie hier in der Yorkstraße. Immer häufiger beklagen sich Lübecker über falsch geparkte Autos. Das hat zum Teil Folgen wie Halteverbote. Foto: HvS

dazu keine Zahlen liefern“, sagt Nicole Dorel, Sprecherin der Hansestadt Lübeck. Die Recherche sei zu aufwendig, Hunderte Ordner müssten dafür durchgesehen werden.

Gefühlt ist die Anzahl der neu ausgewiesenen Halteverbote zwar gestiegen. Aber: Belegbar ist das nicht. Die Stadtverwaltung verweist auf eine verbesserte Kommunikation. „Die Pressestelle hat in den vergangenen Jahren in Absprache mit dem Bereich Stadtgrün und Verkehr und dem Ordnungsamt die proaktive Kommunikation optimiert.“ Dadurch entstehe der rein subjektive Eindruck, dass mehr Halteverbote ausgesprochen würden. Früher sei über viele Veränderungen im

Straßenverkehr einfach nicht berichtet worden, teilt Dorel mit.

Fakt ist: Die Hansestadt Lübeck setzt mittlerweile mehr Mitarbeitende im Kommunalen Ordnungsdienst ein als noch vor einigen Jahren. Das bestätigt Nicole Dorel. Diese personelle Aufstockung führe dazu, dass schneller auf Beschwerden und Meldungen reagiert werden könne. „Zudem können die Kontrollen im Stadtgebiet umfassender erfolgen. Dies hat jedoch nicht unmittelbar zur Folge, dass auch mehr Halteverbote angeordnet werden“, sagt die Stadtsprecherin.

Auch die Beschwerden über falsch geparkte Fahrzeug nehmen in Lübeck zu. „Ja, die Beschwerdelage der Bürger steigt in

Ausstellung im Atelier „travemaise“

LÜBECK. Vom 17. bis 31. August ist im Atelier „travemaise“, Hüxstraße 104, eine Ausstellung mit 99 Drucken aus dem Open Print Exchange 2023/24 zu sehen. Diese Ausstellung zeigt einen Teil des 3. Print Exchanges, bei dem insgesamt über 400 Künstler aus allen Teilen der Welt teilgenommen haben. Gezeigt werden 99 Drucke im Format 7x7 cm in verschiedenen Drucktechniken. Das Atelier ist donnerstags und freitags von 11 bis 18 Uhr und Samstag von 11 bis 16 Uhr geöffnet. Der Eintritt frei.

Klaviermatinee mit Daniel Fritzen

LÜBECK. Beim nächsten Konzert von Daniel Fritzen bleibt es bei dem Programmschema Prokofiev - Bach - Debussy - Liszt. Von Prokofiev erklingt die 9. Sonate. Von Debussy spielt Daniel Fritzen die Suite „Pour le Piano“. Von Bach erklingt die 4. Französische Suite und von Liszt die „2 Legenden“. Beginn ist am Sonntag, 18. August, um 11 Uhr im Haus Eden, Königstraße 25. Der Eintritt ist frei. Die Aufführung der Konzerte erfolgt auf Spendenbasis.

Lebensfreude Festival bis Sonntag

TRAVEMÜNDE. Das Lebensfreude Festival findet noch bis zum 11. August auf der Festivalwiese, Am Brügmanngarten, in Travemünde statt. Geöffnet ist es noch am Samstag von 11 bis 22 Uhr sowie am Sonntag von 11 bis 19 Uhr. Eintritt: frei. Mehr unter www.lebensfreude-festival.de.

adidas

BIJOU BRIGITTE

Calvin Klein

CAMEL ACTIVE

CAMP DAVID | SOCCER

derbe

engbers

emiloadani

Ernsting's family

G-STAR RAW

Herzog & Bräuer

HUB

hunkemöller

JACK & JONES

JEANS TRITZ

Kleinkunst

LASCANA

LINDBERGH

MANGO

Marc O'Pollo

new balance

NIKE

ONLY

OPUS

PANDORA

PME LEGEND

Superdry.

Tamaris

TOMMY HILFINGER

VERO MODA

CITTI-PARK

Besser einkaufen. Besser leben.

NOCH BIS 31. AUGUST, DIORAMA ARTIST OLIVER SCHÄFFER PRÄSENTIERT:

Die große Welt von PLAYMOBIL

Kleine und große PLAYMOBIL-Fans aufgepasst: Große Sonderausstellung mit über 5.000 Figuren! Eine einzigartige Ausstellung aus der Sammlung von Diorama Artist Oliver Schaffer mit imposanten Großfiguren und Spielmöglichkeiten für die ganze Familie.

Mo. - Sa. bis 20 Uhr

Schnell über die A1 Abfahrt Lübeck-Moisling, bequem parken auf 2.800 kostenlosen Parkplätzen. Mo. - Sa. bis 20 Uhr.

/cittipark.luebeck

/cittipark.luebeck

www.citti-park-luebeck.de

Über 90 Stores, u.a.

CB

INTERSPORT

H&M

CITTI Markt der Lebensfreude

Reppelkiste

MediaMarkt

DEPOT

SMYTHS


Thalia


Food Lounge

Teil des Auges		englisch, franz.: Hafen	Werber in einer Zeitung			Nierensekret, Harn		Schmerz mindern	hinduist. Gesellschaftsschicht		Insel von Vanuatu		Gestalt bei Wagner		afrikanische Rund-siedlung		ehem. Jesuitenschule (Ital.)	türk. Wollteppich-art		Schreib-kürzel (Kw.)		ein Gift-stoff	englischer Seeheld (16. Jh.)	unbestimmter Artikel	Salz der Selen-säure		Skat-aus-druck
									Brot-aufstrich											Wasser-sportler							
einwand-frei			Wahr-neh-mungs-organe						spani-scher Artikel		Verlas-sen eines Landes									Rasen-sport-utensil		längliche Vertie-fung					
						willen-los er-geben		Haus-halts-plan					poetisch: Adler				beein-druckt							nicht deutlich		süd-deutsch: sowieso	
alarmie-ren			Ball-rückspiel beim Tennis			Diebes-gut-handel							trojan. Priester (Sage)									gezielte Täu-schung		franzö-sischer unbest. Artikel			
über-legen, abwägen		Neu-ordnung, Umge-staltung																			fast						
								Gattin des Odys-seus															künstl. Nackt-darstel-lung			„Bett“ in der Kinder-sprache	
						räumli-che Beschränktheit		Zustand											Vorname des Sängers Illic				Schaum-wein		nicht leer		
flach, eben	franzö-sisches Depar-tement	Entwick-lungsab-schnitte		harzloser Nadel-baum															leichte Konver-sation		drin-gende Bitte		über-lieferte Erzäh-lung				
einen Satz machen																											
				hinwei-sendes Fürwort		chem. Zeichen für Eisen													Bauern-verbund der eh. DDR				altröm. Philo-soph † 65		Initialen Astairs		
Schienen-fahrzeug			leicht schwach-sinnig																wilde Grün-fläche	Heiligen-bilder der Ost-kirche		Still-stand im Verkehr				stark metall-haltiges Mineral	
Männer-kose-name						Welt-organi-sation (Abk.)																	Segel-kom-mando: wendet!				
						Gestalt bei Schiller													genmani-pulierte Wesen					Wald-pflanzen			
erhöhte Kör-per-tempe-ratur			Unbe-kannte			Aufguss-getränk																römi-scher Liebes-gott		Teil der Über-weisung (Abk.)			
bayrisch: Sahne	engl. Popstars (The ...)	kehren						Solist einer Zigeu-nerband													ein Halb-edelstein					ge-reimtes Wort-spiel	
						unter-irdische Grab-anlage		Abk.: am Ende		Ziffern-kennung (engl.)	Ver-mächtnis-nnehmer		Ver-kehrsweg			Schön-ling (franz.)	ver-brauchte Luft		Wortteil: Leben	Roman von Jane Austen				Benzin (engl.)		Abk.: Metall	
amerika-nischer Bauer		kleine Geige des MA.		Holzblas-instrument												Greif-vogel						ein Stern-bild		amerik. Raub-katze			
						Schwur					Stadt im Westen Däne-marks		Hörfunk-emp-fänger						Schub-lade	Trauben-ernte		kleiner Brot-rest					
Stoff-bären								Com-puter-betriebs-system		Krach					Stadt im Henne-gau		Teppich-ober-fläche					Figur der Quadrille				zu keiner Zeit	
				franzö-sisch, span.: in		zu dem Zweck						Rufname d. „Hair“-Sängerin Kramer		Skandal								franz., latei-nisch: und	deutsche Vorsilbe		Moment		
weißes liturgi-sches Gewand		mora-lische Gesin-nung							franzö-sischer Jagd-hund							Toiletten				Zier-pflanze							
Brannt-wein								Tratsch, Gemun-kel									Produ-zent										


Hell, großzügig und mitten im Garten:
Wir bauen Ihnen ein Wohnzimmer im Freien!

**Jetzt
12 % Rabatt
und kurze
Lieferzeiten**



Nelson Park  23701 Eutin, Albert-Einstein-Straße 23
0 45 21 / 8 26 48 17
Terrassendächer www.nelsonpark-td.de


Neu! Besuchen Sie unsere Ausstellungsräume
in 23623 Ahrensböök, Lübecker Straße 17



Krebs
22.06. - 22.07.

Der Liebesalltag wird langsam grau? Verlassen Sie die ausgetretenen Pfade!

Sie können Ihr Pflichtgefühl ruhig mal abschalten. Bleiben Sie nicht immer nur bei Träumereien stehen!



Skorpion

24.10. - 22.11.

Nehmen Sie Ihren Partner so, wie er ist. Die Schwächen fallen kaum ins Gewicht. Sie ackern und rackern – gut Ding will Weile haben! Gute Ideen nutzen Sie zu Ihrem finanziellen Vorteil.

H I L S T
 S C O N U R
 A H E B N I
 S P A L I C P
 I L A T C H P
 S T U S T E R
 Q U I A T E R
 S E R I H N A
 C H I E O E R
 H E F L E K T
 R E N I F O R
 S E R I H N A
 C H I E O E R
 H E F L E K T
 R E N I F O R



Fische
20.02. - 20.03.

Sie brauchen Zweisamkeit und Nähe. Unternehmen Sie etwas mit dem Partner. Eine turbulente Woche: Legen Sie bewusst Pausen ein. Seien Sie in dieser Woche vor sich selbst auf der Hut.

5		7	1		6			
	8	4	5			7		
		6		4	7			
3				9			7	8
		9		7		3		
4	7			6				9
			7	1		8		
		3			9	4	1	
			2		8	6		5

Lösungen der Vorwoche



6	8	1	4	9	5	2	7	3
5	2	4	3	7	6	1	8	9
7	3	9	1	8	2	4	6	5
4	9	8	6	5	1	7	3	2
1	5	3	7	2	4	6	9	8
2	7	6	8	3	9	5	1	4
3	6	5	2	1	8	9	4	7
9	4	7	5	6	3	8	2	1
8	1	2	9	4	7	3	5	6

Corona und Vogelgrippe: Lübecker Uni-Forscher mahnt zu Wachsamkeit

Erreger wandeln sich stetig – Impfung und Medikamente vorerst als Schutzschild.

LÜBECK. Das Corona-Virus, das die Welt für rund drei Jahre in Geiselhaft genommen hatte, fliegt mittlerweile unter dem Radar. Erst die – gerade abgeklungene – Covid-Infektion des amtierenden US-Präsidenten Joe Biden mit „FlIRT“, der aktuellen Corona-Erreger-Familie, brachte dem Übeltäter erneut globale Schlagzeilen ein.

„Es ist momentan eine Art Waffenstillstand eingetreten“, sagt Lübecks renommierter Uni-Virenforscher Prof. Rolf Hilgenfeld. „Es bilden sich zwar immer weiter neue Linien des Virus. Aber das ist nicht mehr so gefährlich, weil der Großteil der Bevölkerung inzwischen Immunität erworben hat.“ Zudem gibt es die Impfung und inzwischen zwei Medikamente; allerdings ist eines davon, „Emsitrelvir“, bisher nur in Japan zugelassen. „Für Gelassenheit sehe ich dennoch keinen Anlass“, warnt er.

„Das Virus evolviert weiter, verändert sich also stetig. Wir müssen immer auf der Höhe und so auf das Schlimmste auch bei anderen Virus-Typen vorbereitet sein. Das hat uns Covid gelehrt“, erklärt der Seniorprofessor, der noch anderthalb Jahre auf dem Campus tätig sein wird. Leider gebe es schon Tendenzen, dass sich selbst von der Pandemie arg gebeutelte Länder aus der Corona-Forschung zurückziehen. „In



Uni-Virenforscher Prof. Rolf Hilgenfeld und seine Arbeitsgruppe „Structural Virology“ arbeiten im Forschungsgebäude BMF auf dem Campus. Foto: Lutz Roeßler

China zum Beispiel wird die Arbeit an Sars-CoV-2 stark reduziert“, weiß der Wissenschaftler und ergänzt: „Es ist phänomenal, wie schnell die Leute vergessen.“ Hilgenfeld selbst ist schon fünfmal geimpft und wird sich rechtzeitig im Herbst erneut eine Spritze geben lassen. „Schließlich reduziert die Impfung nachgewiesenermaßen starke Verläufe und das Risiko von Long Covid. Denn bei Letzterem ist man immer noch recht machtlos“, resümiert Hilgenfeld. Man habe gehofft, dass das Corona-Medikament Paxlovid die

Long Covid-Symptomatik zurückdränge, aber das habe sich in klinischen Versuchen nicht bestätigt. Der Uni-Forscher berichtet noch, dass die Weltgesundheitsorganisation WHO dabei ist, eine Liste mit zehn Erreger-Typen zu erstellen, denen man Pandemie-Potenzial zuschreibt. Ganz oben mit dabei: Das Grippe-Virus. Insbesondere aus Nordamerika kommen diesbezüglich beunruhigende Nachrichten. So grassiert derzeit in US-amerikanischen Kuhställen die Vogelgrippe. Und bisher gab es vier Krank-

heitsfälle unter den Mitarbeitern sowie einen nicht erklärbaren Todesfall mit H5N2 in Mexiko. „Man kann schon sagen, dass das sogenannte H5N1-Virus wieder anklopft“, kommentiert Hilgenfeld. Entsprechend rät er dringend dazu, sich auch hierzulande gut vorzubereiten. Noch gehe für die Menschen bei diesem Subtyp von H5N1 jedoch wenig Gefahr aus. Und, ganz entscheidend: Von Mensch zu Mensch verbreitet sich dieses Virus bisher nicht. „Aber wir wissen natürlich, dass Influenza- wie Corona-Viren

auch weiter evolvieren, und das machen sie, indem sie mehr Kontakt zu Säugern haben. Da kann das Virus eben hinsichtlich der Mensch-zu-Mensch-Übertragung mutieren und dann aber auch mal über Atemluft übertragbar werden“, merkt der Uni-Wissenschaftler an.

Das ist zurzeit noch nicht der Fall, weil es bisher nur an Zellen andocken kann, die bei den Kühen im Euter, bei den Menschen aber im unteren Teil des Atemapparates versteckt sitzen. Aber jeder einzelne Fall, in dem sich ein Mensch mit H5N1 ansteckt, erhöht das Risiko, dass sich die Viren verändern und an den menschlichen Wirt anpassen. Beruhigend sei wenigstens, dass es neben der erprobten Grippe-Arznei Tamiflu seit Februar 2021 ein weiteres Medikament namens Xoflusa (Baloxavir) gebe.

„Denn bei diesen RNA-Viren ist es immer gut, mehrere Pfeile im Köcher zu haben. Solange diese Mittel wirksam sind und es keine Resistenzen gegen die Wirkstoffe gibt, kann man zumindest ein bisschen entspannt sein“, sagt der Uni-Professor. Dass man aber immer mit Überraschungen rechnen müsse, zeige seit Sommer 2023 das Auftauchen der sogenannten Affenpocken, auch Mpox genannt, in Deutschland. „Das kam völlig unerwartet“, so Hilgenfeld. **MHO**

Wandern mit „Natur und Heimat“

LÜBECK. Bei schönem Wetter machen Wanderungen noch mehr Spaß, findet der Verein Natur und Heimat und bietet am Mittwoch, 14. August, eine acht Kilometer lange Halbtagswanderung zum Messingschläger Teich in Reinfeld an. Treffen ist um 8.50 Uhr am Lübecker Hauptbahnhof/Hintereingang. Nähere Auskunft erteilt Christa Neubeck, Telefon 0451/49 57 41. Am Sonnabend, 17. August, führt eine rund 16 Kilometer lange Tageswanderung in die Haseldorfer Marsch (Elbvorland). Rucksackverpflegung ist mitzubringen, eventuell wird es eine Kaffeeeinkauf geben. Treffen ist um 8.55 Uhr wieder im Lübecker Hauptbahnhof/Hintereingang. Nähere Auskunft erteilt Hilde Veltman, Telefon 0451/60 47 00. Gäste zahlen für ihre Teilnahme jeweils vier Euro.

Picknick für queere Familien

LÜBECK. Das Jugendnetzwerk lambda::nord lädt queere Familien und Paare zu einem Kennenlern-Picknick ein, das am Montag, 12. August, von 16 bis 18 Uhr auf dem Spielplatz neben dem Schulgarten, Falkenwiese/Wakenitzufer, anlässlich des bevorstehenden Lübeck Pride stattfindet. Das Picknick bietet die Möglichkeit, einen entspannten Nachmittag in geselliger Atmosphäre zu verbringen und sich mit anderen queeren Familien und Paaren zu vernetzen. Die Teilnehmenden sind eingeladen, eigene Picknickdecken und Snacks mitzubringen. Für Getränke und Spaß für Groß und Klein wird gesorgt.



KNUTZEN HOME

Die mit dem **grünen** Haus! **16 x in Schleswig-Holstein**

IMMER IN IHRER NÄHE UND ONLINE UNTER: WWW.KNUTZEN-HOME.DE

UNSER SERVICE FÜR SIE: EIGENE BODENLEGER, DEKORATEURE UND NÄHERINNEN, LIEFERSERVICE

TREPPENRENOVIERUNG

Wir machen Ihre Treppe schön!

VORHER



NACHHER



FÜR ALLE **OFFENEN** UND **GESCHLOSSENEN** TREPPEN!

- Kompetente Planung & Montage
- 20 Jahre Garantie auf Abrieb
- Ansprechende Designs
- Pflegeleicht & Robust
- Made in Germany

Beratungs- & Aufmaßtermin vereinbaren!

04321-2517160

oder

0151-61728795

per mail: Treppen@knutzen-home.de



Zum Produktvideo

PLISSEES

nach Mass

Individuelle Beratung und Aufmaß **kostenlos** bei Ihnen zu Hause!

Sun*Light KOLLEKTION

bis zu

35% Rabatt



KNUTZEN HOME **Lübeck**

Osterweide 14 · Tel. 0451 / 50 49 060

luebeck@knutzen-home.de

KNUTZEN HOME **Eutin**

Industriestr. 12a · Tel. 04521 / 79 56 00

eutin@knutzen-home.de

KNUTZEN HOME **Oldenburg in Holstein**

Am Voßberg 8 · Tel. 04361 / 50 63 90

oldenburg@knutzen-home.de

GESUNDHEITS-TIPP

Mikrobiotika und Allergien

Geht es um unsere Gesundheit – speziell um unsere Darmgesundheit – fallen oft Begriffe wie „Mikrobiom“ oder „Mikrobiotika“. Bei Letzteren handelt es sich um eine spezielle Kombination aus vermehrungsfähigen Bakterien, die sich bei ausreichender Aufnahme positiv auf den Gesundheitszustand und das Wohlbefinden auswirken können. Es gibt Hinweise, dass sich die Einnahme von Mikrobiotika wie Probiotika oder Präbiotika positiv auf die Entwicklung von Allergien auswirken kann.

Die Darmflora ist eine komplexe Gemeinschaft von Mikroorganismen, die in unserem Verdauungstrakt, hauptsächlich im Dickdarm, leben. Sie spielt eine wichtige Rolle bei der Verdauung von Nahrungsmitteln, der Aufrechterhaltung eines gesunden Immunsystems und der Synthese bestimmter Nährstoffe:

- **Verdauung:** Die Darmflora hilft bei der Verdauung von Nahrungsmitteln, insbesondere von Ballaststoffen und komplexen Kohlenhydraten, die unser Körper allein nicht verdauen kann.
- **Immunsystem:** Ein Großteil unseres Immunsystems befindet sich im Darm. Die Darmflora spielt eine wichtige Rolle bei der Regulation des Immunsystems, indem sie Entzündungen kontrolliert und das Gleichgewicht zwischen Immunabwehr und Toleranz gegenüber harmlosen Substanzen, wie Nahrungsmitteln, aufrechterhält.
- **Schutz vor Krankheitserregern:** Eine gesunde Darmflora bildet eine Barriere gegen potenziell krankmachende Mikroorganismen. Außerdem produziert sie antibakterielle Substanzen und stimuliert die Produktion von

Schleim, der die Darmschleimhaut schützt.

- **Aufnahme von Nährstoffen:** Einige Bakterien in der Darmflora sind in der Lage, Vitamin K und B-Vitamine zu synthetisieren. Diese Vitamine sind wichtig für verschiedene Stoffwechselprozesse in unserem Körper.

Kurz nach unserer Geburt wird der Darm von den ersten Bakterien besiedelt. Dadurch wird eine Ansammlung aus Mikroben gebildet, die schlichtweg Darmflora genannt wird. Diese Mikroben dienen in dieser ersten Lebensphase dazu, unser Immunsystem darauf zu trainieren, welche Bakterien oder Erreger zum eigenen Körper gehören und harmlos sind. Dieser Prozess nimmt offensichtlich einen großen Anteil daran, ob jemand zu einem späteren Zeitpunkt Allergien entwickelt oder nicht.

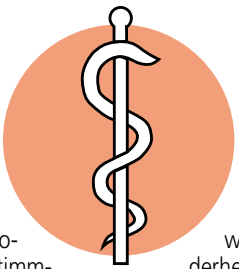
In unserer Darmflora, die auch als Mikrobiota bezeichnet wird, lebt eine Gemeinschaft aus Mikroorganismen, einschließlich Bakterien, Viren und andere Kleinstlebewesen, die sich im Darm ansiedeln. Die Mikrobiota ist aber nicht nur im Darm beherbergt, sondern auch in anderen Bereichen des Körpers wie auf der Haut oder in der Lunge.

Darüber steht das Mikrobiom und beinhaltet sozusagen die genetischen Inhalte dieser Mikroorganismen. Es umfasst also nicht nur die Mikro-

organismen selbst, sondern auch ihre gesamten genetischen Informationen. Mit anderen Worten, das Mikrobiom ist wie die genetische „Bibliothek“ der Mikroorganismen in einem bestimmten Bereich. Mit den sogenannten Mikrobiotika, die probiotische Bakterien enthalten, soll nun die Gesundheit der Darmflora bzw. der Mikrobiota im Darm gefördert werden. Sie sind in verschiedenen Darreiser ersten Lebensphase dazu, unser Immunsystem darauf zu trainieren, welche Bakterien oder Erreger zum eigenen Körper gehören und harmlos sind. Dieser Prozess nimmt offensichtlich einen großen Anteil daran, ob jemand zu einem späteren Zeitpunkt Allergien entwickelt oder nicht.

WIE KANN DIE DARMFLORA ALLERGIEN VERHINDERN?

Ein Ungleichgewicht in der Darmflora oder der Verlust von wichtigen Bakterien, die im Darm angesiedelt sind, können die Entstehung von Allergien begünstigen. In einer bereits vergangenen Studie der TU München konnte gezeigt werden, dass durch die Bakterien im Darm spezifisch jene Immunzellen blockiert werden, die für das Auslösen von Allergien verantwortlich sind. Gestützt wurde diese Annahme durch die sogenannte „Hygiene-Hypothese“, die nahelegt, dass verbesserte Hygienestandards zwangsläufig zu weniger Kontakt mit Mikroben führen. Und das löst wiederum eine Zunahme von beispielsweise Autoimmunerkrankungen oder allergischen Erkrankungen aus. Außerdem stellte man fest, dass Kaiserschnittkinder oder intensiv mit Antibiotika behandelte Kinder weniger Artenreichtum in ihrer Darmmikrobiota erreichten und eine höhere Neigung zu Allergien zeigten.



Die Einnahme von Mikrobiotika, wie Probiotika und Präbiotika, kann sich positiv auf Allergien auswirken, indem sie das Gleichgewicht der Darmflora wiederherstellen und das Immunsystem modulieren. Das kann auf folgende Weise ablaufen:

- **Formung des Immunsystems:** Probiotika können das Immunsystem umformen, indem sie die Produktion von entzündungshemmenden Substanzen fördern und die Aktivität von Immunzellen regulieren.
- **Verbesserung der Darmbarriere:** Probiotika können dazu beitragen, Darmbarrieren stärker zu machen, indem sie die Produktion von Schleim fördern und die Lücken zwischen den Zellen der Darmschleimhaut schließen.
- **Hemmung von Entzündungen:** Probiotika und Präbiotika können entzündungshemmende Wirkungen haben. Es gibt verschiedene Formen von Mikrobiotika, die zur Unterstützung bei Allergien eingenommen werden können, darunter:
- **Probiotika:** Diese enthalten lebende Mikroorganismen, die einen positiven Einfluss auf die Darmflora haben. Probiotika sind in Form von Kapseln, Pulvern, Tabletten und fermentierten Lebensmitteln wie Joghurt, Sauerkraut und Kimchi erhältlich.
- **Präbiotika:** Präbiotika sind in vielen pflanzlichen Lebensmitteln wie Zwiebeln, Knoblauch, Artischocken, Bananen und Vollkornprodukten enthalten. Sie sind auch als Nahrungsergänzungsmittel in Pulver- oder Kapselform erhältlich.

Gesunde Grüße aus den
Pinguin-Apotheken

Risiko: Hitze und Diabetes

Hohe Temperaturen können die Gesundheit beeinträchtigen – Insulin nicht über 30 Grad lagern.

Im Sommer kann es bei hohen Temperaturen zu medizinischen Notfällen kommen. Das gilt insbesondere an Tagen mit Temperaturen über 30 Grad Celsius und Nächten, in denen die Lufttemperatur nicht unter 20 Grad Celsius sinkt. Solche tropischen Bedingungen sind für fast jeden Stoffwechsel eine Herausforderung. Sie können aber vor allem für chronisch kranke Menschen mit einem gestörten Stoffwechsel sehr belastend sein. Besonders gefährdet sind Menschen mit Diabetes Typ 2. „Bei der Hitze besteht vor allem für ältere Menschen mit Diabetes Typ 2 das Risiko, dass der Blutzuckerspiegel schwankt und es zu einer Über- oder Unterzuckerung kommt. Menschen mit Diabetes haben außerdem ein erhöhtes Risiko für Hitzeerschöpfung“, sagt AOK-Serviceregionsleiter Reinhard Wunsch.

Diese kann bei hohen Temperaturen auftreten, wenn das körpereigene Kühlsystem mehr leisten muss, um die normale Körpertemperatur von etwa 37 Grad Celsius zu halten. Diese zusätzliche Belastung des Herz-Kreislauf-Systems und ein möglicher Flüssigkeitsmangel durch vermehrtes Schwitzen können zu hitzebedingten Erkrankungen wie Hitzeerschöpfung, Hitzekrämpfen, Hitzschlag oder Dehydrierung führen. Wenn zu wenig getrunken wird, erhöhen sich die Blutzuckerwerte, was zu einer verstärkten Zuckerausscheidung über den Urin

führt und den Flüssigkeitsbedarf weiter erhöht.

Darüber hinaus gibt es weitere körperliche Faktoren, die bei allen Diabetesformen die Hitzeverträglichkeit herabsetzen können. So reagieren Menschen mit Diabetes manchmal später, langsamer und schwächer auf Hitze als stoffwechselgesunde Menschen. Ihre Hitzeanpassung kann krankheitsbedingt gestört sein und nur eingeschränkt funktionieren: Die Ursache dafür ist eine verminderte Aktivität der Nervenbahnen, die die Schweißdrüsen und Blutgefäße regulieren.

Auch Nervenschädigungen und starkes Übergewicht (Adipositas) erschweren es dem Körper, sich an die Hitze anzupassen. Adipositas schränkt die Wärmeabfuhr weiter ein. Zudem verläuft die Wärmeabgabe im Fettgewebe langsamer als im Muskelgewebe.

Wer Insulin benötigt, sollte unbedingt auf einen ausreichenden Vorrat und die richtige Lagerung bei zwei bis acht Grad achten. Der Pen, der gerade genutzt wird, sollte nicht über 30 Grad gelagert werden. Insulin reagiert empfindlich auf hohe Temperaturen von über 30 Grad und wird inaktiv. Blutzuckermessgerät, Teststreifen, Insulinpumpe und sonstige Hilfsmittel zur Diabetes-Therapie sollten bei normaler Raumtemperatur aufbewahrt beziehungsweise vor direkter Sonneneinstrahlung geschützt, aber nicht gekühlt werden.

Medizin

ANZEIGE

Thema Nervenschmerzen

Rücken, Nacken, Kopf

Nervenschmerzen sind vielfältig

Wiederkehrende Rückenschmerzen? Nackenschmerzen, die bis in den Kopf ziehen? Sogar Migräne? Diese Beschwerden machen den Alltag von Millionen Menschen zur Qual. Vielen unbekannt: Das sind häufig Symptome von Nervenschmerzen – und hier gibt es wirksame Hilfe! Dorisol Tabletten (rezeptfrei, Apotheke) wirken mit einem speziellen Wirkkomplex den Schmerzen entgegen.

Langes Sitzen oder Stress führen oft zu verspannten Muskeln, die auf die Nerven drücken und diese reizen oder schädigen können. Eine häufige Folge: belastende Rücken- oder Nackenschmerzen. Diese können sogar bis in den Kopf ausstrahlen und dort Kopfschmerzen oder sogar Migräne verursachen. Was die wenigsten wissen: Dahinter stecken oft Nervenschmerzen.

Verspannungen lösen, Schmerzen lindern

Dorisol vereint bewährte Wirkstoffe und kann so wirksame Hilfe speziell bei Nervenschmerzen in Rücken, Nacken und Kopf bieten. Cimicifuga racemosa hat sich z. B. bei Verspannungen im Rücken- und Nackenbereich als hilfreich erwiesen. Zudem



Nacken und Kopf natürlich wirksam behandeln – auch bei chronischen Schmerzen.

wirkt es stechenden Schmerzen längs des Ischiasnervs, die sich bis hin zum Oberschenkel ziehen können, entgegen. Darüber hinaus hilft der Wirkstoff laut Arzneimittelbild bei migraineartigen Kopfschmerzen. Cyclamen purpurascens wird laut Arzneimittelbild bei typischen Migränesymptomen, wie Pochen und Pulsieren im Kopf, eingesetzt. Auch durch Migräne hervorgerufene Sehstörungen wie Augenflimmern können gelindert werden.

Fazit: Dorisol kann belastende Nervenschmerzen in Rücken,

➤ Diese spezielle Schmerztablette bremst Ihre Nervenschmerzen aus!



Für Ihre Apotheke:
Dorisol
(PZN 16792925)

www.dorisol.de

Rheumatische Schmerzen in Gelenken, Muskeln und Knochen

Natürliche Hilfe bei Gelenkschmerzen

Den Haushalt meistern, im Garten arbeiten oder Sport machen – mit gesunden Gelenken alles kein Problem. Doch wenn die Gelenke schmerzen, schränkt uns das im Alltag oft stark ein. Hilfe kommt aus der Apotheke mit den Arnzeitropfen Rubaxx (rezeptfrei).

Forscher suchten nach einer Behandlung, die bei rheumatischen Gelenkschmerzen ebenso wirksam wie schonend hilft. Mit Erfolg! Ein spezieller Wirkstoff namens Rhus toxicodendron erfüllt diese Kriterien: Er wirkt schmerzlindernd bei rheumatischen Schmerzen in Gelenken, Muskeln, Sehnen und Knochen sowie bei Folgen von Verletzungen und Überanstrengungen. Dabei ist er gut verträglich!

Wirkung ohne Umwege

Durch die Darreichungsform als Tropfen wird der Wirkstoff in Rubaxx direkt über die Schleimhäute aufgenommen. Die schmerzlin- dernde Wirkung kann sich so ohne Umwege entfalten. Tabletten dagegen müssen zunächst im



Mit den Arnzeitropfen von Rubaxx bekämpfen Sie Ihre rheumatischen Gelenkschmerzen von innen heraus.

Magen zersetzt werden und finden erst nach einem langen Weg über den Verdauungstrakt ins Blut. Ein weiterer Vorteil: Dank der Tropfenform lässt sich Rubaxx je nach Stärke der Schmerzen individuell dosieren.

Für Ihre Apotheke:
Rubaxx
(PZN 13588561)



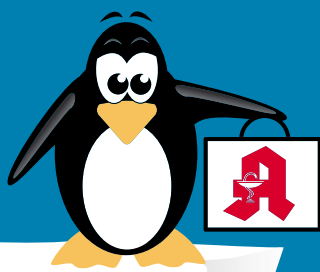
DORISOL. Wirkstoffe: Gelsemium sempervirens Trit. D2, Spigelia anthelmia Trit. D2, Iris versicolor Trit. D2, Cyclamen purpurascens Trit. D3 und Cimicifuga racemosa Trit. D2. Homöopathisches Arzneimittel bei Neuralgien (Nervenschmerzen), Kopfschmerzen, Migräne. www.dorisol.de • Zu Risiken und Nebenwirkungen lesen Sie die Packungsbeilage und fragen Sie Ihre Ärztin, Ihren Arzt oder in Ihrer Apotheke. • PharmaSGP GmbH, 82166 Gräfelfing

Abbildung Betroffenen nachempfunden
RUBAXX. Wirkstoff: Rhus toxicodendron Dil. D6. Homöopathisches Arzneimittel bei rheumatischen Schmerzen in Knochen, Knochenhaut, Gelenken, Sehnen und Muskeln und Folgen von Verletzungen und Überanstrengungen. www.rubaxx.de • Zu Risiken und Nebenwirkungen lesen Sie die Packungsbeilage und fragen Sie Ihre Ärztin, Ihren Arzt oder in Ihrer Apotheke. • PharmaSGP GmbH, 82166 Gräfelfing

Qualität
zertifiziert gemäß
DIN EN ISO 9001:2015

PINGUIN APOTHEKEN

EISKALT
REDUZIERT*



DIE GRÖSSTE AUSWAHL IN LÜBECK*

Ginkobil Ratiopharm

120 mg
120 Stck.



46 %
gespart

statt ~~92,99 €~~

49.95*
€

Hylo Comod

2 mal 10 ml



25 %
gespart

statt ~~28,95 €~~

21.75
€

| = 1087,50 €

Bepanthen

Augen- und Nasensalbe

2 mal 5 g



25 %
gespart

statt ~~8,29 €~~

6.20*
€

kg = 620 €

Synofen

500 mg/200 mg
20 Stck.



30 %
gespart

statt ~~10,98 €~~

7.65*
€

Remifemin plus

Johanniskraut
100 Stck.



30 %
gespart

statt ~~38,20 €~~

26.70*
€

Aspirin plus C

40 Brausetabletten



31 %
gespart

statt ~~21,99 €~~

15.25*
€

+ größte Auswahl*
+ bestens beraten
+ keine Einheitsmedizin
= einfach in guten Händen!



PINGUIN
APOTHEKEN

Inhaber Jörg Ortmann e. K.

Voltaren Dolo 25 mg

20 Stck.



31 %
gespart

statt ~~12,23 €~~

8.50*
€

Rufen Sie uns an oder bestellen Sie unter: www.pinguinapotheke24.de

*Für alle Produkte gilt zu Risiken u. Nebenwirkungen fragen Sie Ihren Arzt oder Apotheker - Dieser Preis gilt nach den gesetzlichen Bestimmungen, wenn diese Arzneimittel zu Lasten der gesetzlichen Krankenkassen abgegeben werden - Gilt nicht für verschreibungspflichtige Arzneimittel.

Angebote gültig vom 10.08.2024 - 17.08.2024

Am Hauptbahnhof/
ZOB
Konrad-Adenauer-Str. 1
Tel.: 0451/82966

Im Hochschulstadtteil /
Im Campus
Alexander-Fleming-Str. 1
Tel.: 0451/292 896 66

In der Mühlenstraße
Südl. Altstadt
Mühlenstr. 37
Tel.: 0451/707 510 10

In der Königstraße
auf 2 Etagen / EG + 1. OG
Königstr. 59-63
Tel.: 0451/292 75 55

DRK-Kreisverband
Lübeck e.V.Deutsches Rotes Kreuz 

WERDEN SIE AKTIV!

Engagieren Sie sich ehrenamtlich beim DRK Lübeck

Ihre Einsatzmöglichkeiten:

- Bereitschaft / Sanitätsdienst
- Rettungsdienst
- Besuchsdienst
- Integrationshilfe
- Wasserwacht
- Kleiderläden

Mehr Informationen erhalten Sie unter Tel. 0451 48 15 12-0

www.drk-luebeck.de



VERSCHIEDENES

2 Holzbetten, weiß, stabil, 90 x 190 Latenrost (beweglich), Matratzenhöhe, 16 cm, zu verschenken. ☎ 0157 701 66 77 6

Verschenke f. Hobbyfilmer: Projektor, Klebepresse, Hähnel Filmbetrachter, 2. Filmbetrachter, 04506/511 n. 19 Uhr (AB)

Verschenke Briketts, 45 Stk. ☎ 04506/511 nach 19 Uhr (AB)

Aquarium 100 l, sehr gepflegt, mit Fischen und Pflanzen, zu versch., nur Selbstabholer. ☎ 0451/58547530

KRAFTFAHRZEUGMARKT

KFZ ANGEBOTE

FORD

Ford Kuga 3 Vario-Leasingvertr. (bis 4/2025) abzugeben, 215€ / M, Bj. 2022, 21.000km, SHZ, Klima, PCD, GJR, Alufelgen, NR, SH, DR, top gepflegt, n. a. Privat möglich, Bonität vrs. gar. Kaufoption, Tel.: 01522-1964797

PORSCH

Porsche Boxster Cabrio, Bj. 01, TÜV neu, Preis 21.500 €. ☎ 0160 - 56 70 929

VW

Golf II, EZ 04/88, 55KW, 95Tkm, TÜV/AU 06/26, H-Kennz., VB 3.200€ ☎ (0 162) 4 590 128

KFZ GESUCHE

WOHNMOBILE / -WAGEN

Kaufe Wohnmobile + Wohnwagen ☎ 03944-36160, www.wm-aw.de Fa.

MARKTPLATZ

MÖBEL / HAUSRAT

! Ab sofort suchen wir gebrauchte Möbel für die Ukraine ☎ 0451/59988209

Abholung von gebr. Möbeln für bedürftige Menschen in Litauen. Tel.: 0176/55 29 18 30

Glattleder Couch, 2-Sitzer, gepflegt, B: 1,56 m, Sitzhöhe: 0,42 m, Farbe fast schwarz, 250€ VHB, ☎ 0157/70166776

Hochw. Kleiderschrank, weiß, 3 Doppeltüren, 3 Schubl., 2,75 x 2,30, 1.000€ an Selbstabholer. ☎ 01525 / 4372016

Kostenl. Abholung v. gebrauchten Möbeln für die Ukraine. ☎ 0451/59988209

Verk. gebrauchte Ledercouch mit Sessel u. aufklappbarem Hocker, 2,58 m x 2,82 m, Zustand wie neu, Farbe beige, 1.350 € VB. ☎ 0151/22087723

GARTEN

Strandkorb "Ostsee", leicht beschäd., nach Gebot, Tel. 0451/ 50 59 453

HOBBY UND FREIZEIT

Kalkhoff Damen E-Bike defekt zu verkaufen. ☎ (04 508) 793 973

Modellbahner suchen Eisenbahn & Zubehör. Anlage oder Sammlung. Auch Modellfahrzeuge usw. Tel. 0175-777 44 99

DIENSTLEISTUNGEN

Fliesenleger seit über 30 Jahren, Qualität und Zuverlässigkeit. ☎ 0151 / 19494889

TIERMARKT

TIERMARKT

Maltipoo-Welpen z. verk. ☎ 0162-1051663

Das war Lübeck vor 50 Jahren.



Der „Kripigans-Bildband“ über die 70er-Jahre in Lübeck!

224 Seiten, Format: 23,8 x 29,0 cm

Lübeck: Königstraße 67 A,
Bad Segeberg: Kurhausstraße 12

Lübecker Nachrichten



IMMOBILIENMARKT

IMMOBILIENVERKAUF

HÄUSER

WIR BAUEN IHR TRAUMHAUS UND SIND DIE PARTNER FÜR PHOTOVOLTAIK-LÖSUNGEN!

Bock auf Strom? Mach ihn selbst!

CONTRACT Vario
Endlich zuhause!
TRAUMHÄUSER SEIT 1996

Contract-Vario GmbH
Zu den Gründen 14
23623 Ahrensböck-Dakendorf
Telefon: 04505 5805-0



Lübeck
REH im Bungalow- Stil, Bj. 1964, WFL 90m², 3 Zimmer, 600 m² EL, VB. Gäste-WC, VK, EBK, Ölzentralheizung, Wintergarten, EA in Bearbeitung
Preis: 379.000 €

Erika Zech Immobilien e.K.: Ihr Immobilienpartner vor Ort!
23611 Sereetz, 0451/393037

Alt-Mölln

Imposantes Architektenhaus aus Bj. 1981, auf traumhaftem Seegrundstück, begehrte Sackgassenlage, ca. 196 m² Wfl., aufgeteilt auf Erd- & Galeriegeschoss, ca. 2.994 m² Wassergrundstück am Ziegelsee, 5 Zimmer, raumhohen Fensterelemente, separate Esszimmerzone, imposante Galerie mit Seeblick, Sauna, V: 166,8 kWh/(m²a), Kl: F, Öl-ZH, KP: 980.000,- €
0451-8009410 von-wuefling-immobilien.de

Bad Oldesloe

Charmanter 4-Zi-Reihenhaus mit Garten, ca. 105 m² Wohnfl., ca. 123 m² Süd-Grdst., Wohn- / Esszi. mit Gartenzugang, Wohnküche, Vollbad und Gäste-WC, Vollkeller mit WaMa-Anschluss, Alarmanlage, Sonnenterasse mit Markise, Carport, BJ 1992, V: 92,2 kWh/(m²a), Kl: C, Gas-Hz., KP: 350.000,- €
0451-8009410 von-wuefling-immobilien.de

Berkenthin

Charmanter Winkelbungalow m. ca. 127 m² Wohnfl., ca. 646 m² S/W-Grdst., Wohn-/ Essbereich m. Pelletofen, bodent. Fenster, Wohnküche mit Essplatz, HWR, Vollbad, Terrasse mit Markise, Carport u. Außenstellpl., Solarzellen, BJ 1994, Ausbau 2003, Energieausweis in Erstellung, KP: 495.000,- €
0451-8009410 von-wuefling-immobilien.de

Scharbeutz, Konsulweg: Reiheneindhaus, Bj. 01, geh. Ausst., 4 Zi., VK, 2 Bäd., GWC, Wohnnutzfl. 158 m², Grdst. 283 m², Gara, Ab.-Ra., KP 675 T€. Zuschr. Z14078649

Breitenfelde

Moderner Wohnraum mit liebevoll angelegtem Garten, DHH mit ca. 160 m² Wohnfl., 5 Zi., moderne Landhausküche, offener Wohn-/ Essbereich, Kaminofen, Vollbad mit Badewanne und Dusche, HWR, ca. 250 m² Grdst., Solaranlage, Carport, Bj. 2015, Energieausweis in Erstellung, KP: 490.000,- €
0451-8009410 von-wuefling-immobilien.de

ESPLANADE IMMOBILIEN
info@esplanade-immobilien.de
Tel.: 0451-7907190

Hanseatische Rarität „Hamburger Kaffeemühle“ Großzügiges Jugendstil-Anwesen

ca. 275 m² Gesamtfl., Bj. ca. 1929, aktuell 2 Wohneinheiten, nutzbar als Ein- oder Zweifamilienhaus, freie Lieferung, herrlich eingewachsenes Grundstück mit 3.464 m² (hiervon 1.780 m² ausgewiesenes Gartenland), hohe Decken, Holzdielen, Sprossenfenster, Kassettentüren, Kapitänszimmer, Terrasse, Garage, Ölheizung (Bj. ca. 2011), Bedarfsausweis, F. 160,7 kWh
KP 740.000,- €

Kontaktieren Sie uns gerne!

Breitenfelde

Renovierungsbedürftiges EFH auf ca. 1.625 m² Eigenland, ca. 100 m² Wohnfl., 5 Zimmer, WZ mit Echtholzparkett, EBK inkl. E-Geräte, ebenerdiges DB, Gäste-WC, Außenrollläden, BJ 1959, Anbau aus BJ 2000, B: 332,9 kWh/(m²a), Kl: H, Öl-HZ, KP: 295.000,- €
0451-8009410 von-wuefling-immobilien.de

Bülow

Modernes Generationshaus auf ca. 2.000 m² Grdst., ca. 217 m² Wohnfl., Wohnzimmer mit Kamin, großzügiges Schlafzimmer, helles Badezimmer mit Badewanne und separater Duschkabine, offene EBK mit Kochinsel, umfangreiche Sanierung zwischen 2013 - 2023, Aufteilung in zwei separate Wohneinheiten möglich, Warmwasseraufbereitung über Solarthermie, BJ 1929, B: 82,31 kWh/(m²a), Kl: C, Gas-FBH, KP: 445.000,- €
0451-8009410 von-wuefling-immobilien.de

Ratzeburg

Wunderschöner, barrierefreier Bungalow in bevorzugter Lage, ca. 133 m² Wohnfl., 4 Zi., 560 m² Grdst. mit unverbaubarem Blick, Wohn-/Esszi. mit Kachelofen, Landhaus-Küche, Bad mit bodent. Dusche, Gäste-WC, Terrasse mit el. Markise, 3-fach vergl. Fenster, elektr. Außenrollläden, ST-Anlage m. Warmwasseraufbereitung, Carport u. Außenstellplatz, Bj. 2014, B: 112,8 kWh/(m²a), Kl: D, Gas-FBH, KP: 539.000,- €
0451-8009410 von-wuefling-immobilien.de

Ratekau

Stilvolles Energiesparhaus in Ostseelage, ca. 166 m² Wohnfl., ca. 605 m² Grundstück mit Gartenhaus, Sackgassenlage, Wohnzimmer mit Kaminofen, offene Küche mit Markengeräten von Bosch, Gästezimmer, Badezimmer mit Badewanne und ebenerdiger Dusche, Gäste-WC, HWR, S/W-Terrasse mit el. Markise, Fußbodenhz., BJ 2007, V: 27,2 kWh/(m²a), Kl: A, Strom-WP, KP: 675.000,- €
0451-8009410 von-wuefling-immobilien.de

Reinfeld

EFH in begehrter Lage fußläufig zum Herrenreich, WZ mit Kamin, Esszimmer mit Zugang zur überdachten Terrasse, Landhausküche mit Vorratskammer, zwei SZ mit Balkon und Ensuite-Bad, Einliegerwhg. mit WZ, neuer EBK und Terrasse, SZ und Vollbad, Gästehäuschen mit Duschbad, Kunststofffenster aus 2022, Doppelcarport und div. Außenstellplätze, Bj. 1980, Gas-Hz. aus 2000, B: 151,1 kWh/(m²a), Kl: E, Gas-Hz., KP: 650.000,- €
0451-8009410 von-wuefling-immobilien.de

Mölln

Charmantes Einfamilienhaus auf traumhaftem Grundstück, ca. 150 m² Wohnfl., ca. 897 m² S/W-Grundstück, großzügiger Wohn-/Essbereich mit Kaminofen, Bäder aus 2022, neuwertige Nobilia EBK, Panorafenster, SZ mit Einbauschränken, Terrasse mit Kamin, Reeddachportal, BJ 1970, Energieausweis in Erstellung, KP: 585.000,- €
0451-8009410 von-wuefling-immobilien.de

Schackendorf...

Charmantes Zweifamilienhaus, 7 Zi., Wohnfläche ca. 232,11m², Grdst. ca. 796m², EBK, großzügiges Wohnzimmer, Wannenbad, Duschbad, Gäste-WC, 2 Kachelöfen, Fenster mit Außenrollläden, Sauna, Vollkeller, Dachterasse, Südtterasse, Einzelgarage und mehrere Außenstellplätze, Bj 1974, Anbau 1995, B: 195,7 kWh/m² p.a., Kl. F, Öl-Heizung, zur Zeit vermietet, KP 449.000,-€, 0451-8009410, von-wuefling-immobilien.de

Selmsdorf

Sanierungsbed. EFH mit ca. 986 m² gr. Grundstück, ca. 248 m² Wohnfl., 8 Zimmer, WZ mit Echtholzparkettböden u. Kamin, SZ mit Laminat, Holzterre ins Obergeschoss, separate Wohnung im Obergeschoss, 2 Küchen, 2 DB, 1 Vollbad, Doppelgarage, Stallgebäude, Bj. 1936, B: 257,6 kWh/(m²a), Kl: H, Öl-Heizung, KP: 350.000,- €
0451-8009410 von-wuefling-immobilien.de

Stockelsdorf

Gemütliches Einfamilienhaus auf ca. 1.103 m² großem Eigenlandgrundstück, ca. 160 m² Wfl., 5,5 Zimmer, heller Wohn- und Essbereich mit Zugang zur Terrasse, Kamin im Wohnzimmer, Holzwendeltreppe, Vollkeller, Duschbad mit Sauna, Bj. 1974, V: 184,3 kWh/(m²a), Kl: F, Gas-ZH, KP 450.000,- €
0451-8009410 von-wuefling-immobilien.de

Wohnraum unter Reet!

Historisches Einfamilienhaus mit ca. 2829 m² großem, parkähnlichen Grundstück, ca. 200 m² Wohnfläche, Bj. 1939, saniert 1999, 6 Zimmer, Landhausküche, Specksteinofen, große Süd-West-Terrasse, Brunnen und Bachlauf, Gartenteich, Holzhütte, Gewächshaus, Doppelcarport, B: 121,2 kWh/(m²a), Kl: D, Gas-ZH aus 2022, Kaufpreis: 800.000,- €
0451-8009410 von-wuefling-immobilien.de

EIGENTUMSWOHNUNGEN

Feldhusen

Traumhafte 2-Zimmer-ETW in Feldrandlage, ca. 63,20 m² Wfl., 1. OG, WZ mit Balkonzugang, helles Vollbad mit Fenster, EBK mit E-Geräten, mech. Außenrollläden, Keller mit WMA, gr. Gartengrundstück zur Mitnutzung, Bj. 1997, Gas-Hz. aus 2023, V: 111,5 kWh/(m²a), Kl: D, Gas-ZH, KP: 175.000,- €
0451-8009410 von-wuefling-immobilien.de

Grömitz

Penthouse Wohnung in Strandnähe! 4 Zi., ca. 90 m² Wfl., EBK, bodentiefe Tür- und Fensterelemente, ca. 60 m² umlaufende Dachterasse, ca. 1,2 km zum Strand von Grömitz, frei verfügbar, Bj. 2000, V: 134,8 kWh/(m²a), Kl: E, Gas-ZH, KP: 425.000,- €
0451-8009410 von-wuefling-immobilien.de

Scharbeutz

Urlaubsfeeling auf zwei Etagen nur ca. 250 m vom Strand entfernt, ca. 75 m² Wohnfl., 3 Zi., vollständig renoviert, helles Wohn- u. Esszi., offene EBK, DB, Gäste-WC, SO-Balkon mit el. Markise, FBH, BJ 1984, V: 122,2 kWh/(m²a), Kl: D, Gas-ZH, KP: 470.000,- €
0451-8009410 von-wuefling-immobilien.de

Dassow - Pötenitz

Traumhafte 2,5-Zimmerwhg. an der Ostsee, ca. 74 m² Wohnfl., 1. OG, helles Wohn- u. Esszimmer, offene Küche inkl. E-Geräte, modern gestalteter Grundriss, Bj. 2015, B: 100,7 kWh/(m²a), Kl: D, Gas-FBH, KP: 325.000,- €
0451-8009410 von-wuefling-immobilien.de

WIR SIND NACHHALTIG

Bei der Herstellung von Zeitungsdruckpapieren wird nahezu 100% Altpapier eingesetzt.



Quelle: BDZV

WOCHENSPIEGEL

ANLAGEOBJEKTE

ESPLANADE IMMOBILIEN
info@esplanade-immobilien.de
Tel.: 0451-7907190

Denkmalgeschütztes Mehrfamilienhaus mit 16 Einheiten an der Obertrave/Musikhochschule

ca. 663 m² Wohnfläche, 394 m² Grdst., Bj. ca. 1600, JNKM IST ca. 76.914,- €, Miete/m² ca. 9,67 €, Mieteigerungspotenzial, Gasetagenheizungen, Energieausweis lt. Gesetzgeber nicht benötigt, courtagefrei
KP 2.190.000,- €

Kontaktieren Sie uns gerne!

Buchen Sie Ihre Kleinanzeige unter
Tel.: 04 51/144-11 11

wochen spiegel

Lübeck - St. Jürgen

Attraktive 2,5-Zi-ETW, ca. 72 m² Wohnfl., Wohn-/Essber. mit Panorafenster., Landhausküche, innenl. DB, Abstellk., Süd-Loggia mit Markise, TG-Stellplatz, Bj. 1981, B: 94,7 kWh/(m²a), Kl: C, Gas-Hz., KP: 220.000,- €
0451-8009410 von-wuefling-immobilien.de

Kuscheliges Nest mit Meerblick
ETW in Scharbeutz, ca. 22 m² Wfl., Loggia, Stellplatz, Bj. 1970, EnB, 69,00 kWh/(m²a), B, Gas, 199.000 € (zzgl. 3,33% inkl. MwSt. Käuferprov.)
moellerherm-immobilien.de 0800-77 16 100
Persönlich gut beraten
MÖLLERHERM IMMOBILIEN

wochen spiegel

Geschäftsleitung: Björn Bothe & Adrian Schimpf
Leiter Media-Vermarktung: Rainer Wilkens
Objektleitung: Linn Pietschke

Anzeigenabteilung: Tel. 04 51/1 44-17 63
Fax 04 51/1 44-17 79
Privatanzeigen: Tel. 04 51/1 44-11 11
e-mail: wochenspiegel.anzeigen@LN-luebeck.de

Zustellung: kostenlos, sonnabends
Lübecker Nachrichten Zustell GmbH
Telefon: 04 51/1 44-18 26

Gesamt-Druckauflagen:
Ausgabe Lübeck 95.985
Ausgabe Bad Schwartau / Stockelsdorf 26.805
Ausgabe Lübecker Buch 16.650
Ausgabe Eutin / Malente 17.810
Gesamtauflage 157.250

Wochenspiegel Verlag: Lübecker Nachrichten Media GmbH
Herrenholz 12, 23556 Lübeck

Druck: A. Beig Druckerei und Verlag GmbH & Co. KG
Damm 9-19
25421 Pinneberg

www.wochenspiegel-online.de

Redaktionsleitung: Sabine Goris

Redaktion:
Tel. 04 51/1 44-17 81
e-mail: wochenspiegel.redaktion@LN-luebeck.de

Anzeigenschluss: Dienstag 15.00 Uhr
Redaktionsschluss: Dienstag 16.00 Uhr

Zurzeit gilt die Anzeigenpreisleiste Nr. 49 vom 01. Januar 2024

Mitglied im

NORD BLOCK
Bundesverband Deutscher Anzeigenblätter

BVDA
Bundesverband Deutscher Anzeigenblätter

ADA
Anzeigenblätter

Falls Sie dieses Produkt nicht mehr erhalten möchten, bitten wir Sie, einen Werbeverbotsaufkleber mit dem Zusatzhinweis - „bitte keine kostenlosen Zeitungen“ an ihrem Briefkasten anzubringen.
Weitere Informationen finden Sie auf dem Verbraucherportal
www.werbung-im-Briefkasten.de

IMMOBILIENMARKT

IMMOBILIENVERKAUF

ANLAGEOBJEKTE

info@esplanade-immobilien.de
Tel.: 0451-7907190

**Denkmalgeschütztes
Mehrfamilienhaus mit
5 Wohneinheiten im Herzen
der Lübecker Altstadtinsel**

ca. 386 m² Wfl., ca. 419 m² Gesamtl.,
180 m², Grdst. Bj. ca. 1300, JNKM IST
ca. 55.752,- €, vollständig vermietet,
zum 31.12.2024 Objekt frei lieferbar, ca.
2002 komplett modernisiert, Gothland-
platten, Wintergarten, z. T. Fußbodenhei-
zung, Energieausweis lt. Gesetzgebung
nicht benötigt

KP 1.450.000,- €

**Kontaktieren
Sie uns
gerne!**

Lübeck - St. Lorenz

Mehrfamilienhaus in 1 A Lage! Vollvermietetes Mehrfamilienhaus mit 4 Wohneinheiten, ca. 208 m² vermietet. Fläche, ca. 185 m² Grdst. mit kleinem Gartenbereich, NKM p.a. ca. 21.384,- €, 1 Kellerraum pro Wohnung, Gemeinschaftswaschküche, Bj. 1902, eigene Gas-Therme für jede Wohnung, B: 113,9 kWh/(m²a), Kl: D, GET, KP: 470.000,- € 0451-8009410 von-wuefling-immobilien.de

Bad Segeberg

Saniertes Wohn- und Bürogebäude zur Selbstnutzung, insg. ca. 161 m² Bürofl. im EG und OG, 2-Zi.-Dachgeschosswhg. mit ca. 45 m² Wohnfl. u. ca. 4.200,- € Netto-ME p.a., Bj. 1956, 2018 saniert, Doppelgarage und 10 Stellplätze, ca. 600 m² Grundstück, B: 246 kWh/(m²a), Kl: G, Öl-ZH, KP: 400.000,- € 0431-58092560 von-wuefling-immobilien.de

info@esplanade-immobilien.de
Tel.: 0451-7907190

**Denkmalgeschützte rarität mit Fahr-
stuhl und Balkonen in der Innenstadt**

ca. 856,00 m² Wfl., 448,00 m² Grdst.,
16 WE, Bj. 1890/1979, vollständig
vermietet, JNKM IST 109.518,48 €,
Durchschnittsmiete IST ca. 10,66 €/m²,
Faktor 21-fach, EBK, Innenhof,
Keller, z. T. Denkmalschutz, Bedarfs-
ausweis, Gas-Zentralheizung, 141
kWh/(m²*a), E

KP 2.300.000,- €

**Kontaktieren
Sie uns gerne!**

Grömitz - Guttau

MFH mit 6 sanierten 2-Zi.-Whg., nur ca. 4 km bis zum Strand, insg. ca. 280 m² Wohnfl., mit Dusch- oder Wannenbad, mod. neuwertige EBK, je Whg. eigener Eingang und Terrasse, tw. mit Kaminöfen, tw. Fußbodenheizung, ca. 1.368 m² Grundstück, Gasheizung aus 2020, 7 Außenstellplätze, Mieteinnahmen ca. Faktor 19,5, Bj. 1930, kernsaniert 2012, V: 130,28 kWh/(m²a), Kl: E, Gas-Hz., KP: 750.000,- € 0451-8009410 von-wuefling-immobilien.de

info@esplanade-immobilien.de
Tel.: 0451-7907190

**Lübeck-Innenstadt | Faktor 15,4-fach
6 Wohneinheiten nahe Untertrave
Ecke Clemensstraße**

ca. 440 m² Wohnfläche, Grdst. 192 m²,
Bj. ca. 1900, JNKM IST ca. 58.080,- €,
Keller, kein Denkmalschutz, Öl-Zentral-
heizung, Verbrauchsausweis,
H, 183,5 kWh

KP 895.000,- €

**Kontaktieren Sie
uns gerne!**

info@esplanade-immobilien.de
Tel.: 0451-7907190

**Direkter Blick auf Holstentor und Trave
Vermietetes Lübecker Kaufmannshaus
in repräsentativer Lage
der Lübecker Altstadt**

ca. 870 m² Gesamtl., Grdst. 404 m²,
Bj. ca. 1900, JNKM IST ca. 144.000,- €,
vollständig vermietet, guter Allgemein-
zustand, kein Denkmalschutz, Stuck,
Parkettböden, Ölheizung (Bj. 2001), Ver-
brauchsausweis, D, 116,9 kWh

KP 2.795.000,- €

**Kontaktieren Sie
uns gerne!**

info@esplanade-immobilien.de
Tel.: 0451-7907190

**Lübeck-Innenstadt
Denkmalgeschütztes Anlageobjekt
mit 6 Wohneinheiten und einer
Gewerbeeinheit**

ca. 791 m² Gesamtl., ca. 442 m² Wfl.,
ca. 349 m² Gewerbefl., 289 m² Grdst.,
Bj. ca. 1600, 6 WE/ eine Gewerbeeinheit,
JNKM IST ca. 85.536,- €, neuer Gewer-
bemietungsvertrag seit 01.05.24, Holzdielen,
Sichtbalken, historische Stilelemente,
Gaszentralheizung, Energieausweis lt.
Gesetzgeber nicht benötigt

KP 1.950.000,- €

**Kontaktieren
Sie uns
gerne!**

GRUNDSTÜCKE

Grundstück (vermieten) oder (verkaufen)
Schlutup 1.900 m² freie Fläche.
☎ 0171/8001905

Neustadt i. H.

Baugrundstück in Hafennähe insg. ca. 959 m², derzeit mit einer kl. baufälligen DHH be-
baut, Bebauung nach § 34 BauGB, erschlos-
senes Grundstück, Baugenehmigung für eine
Doppelhaushälfte mit 5 - 6 Zimmern liegt vor.
Dieses Objekt unterliegt nicht den Anforde-
rungen der ENEV. KP: 190.000,- €
0451-8009410 von-wuefling-immobilien.de

FERIEN- UND
FREIZEITIMMOBILIEN

Scharbeutz

Urlaubsfeeling auf zwei Etagen nur ca. 250 m vom Strand entfernt, ca. 75 m² Wohnfl., 3 Zi., vollständig renoviert, helles Wohn- u. Esszi., offene EBK, DB, Gäste-WC, SO-Balkon mit el. Markise, FBH, BJ 1984, V: 122,2 kWh/(m²a), Kl: D, Gas-ZH, KP: 470.000,- € 0451-8009410 von-wuefling-immobilien.de

IMMOBILIENKAUFGESUCHE

EIGENTUMSWOHNUNGEN

Bestlage gesucht!

Für ein Lübecker Ehepaar mit guter Bonität suchen wir eine hochwertig gestaltete Eigentumswohnung in Bestlage von Lübeck.
0451-8009410 von-wuefling-immobilien.de

Ebenerdige Whg. ges.!

Rüstiges Rentnerhepaar sucht eine ebenerdige Wohnung in ruhiger Lage. Gern mit kleinem Garten oder -mitnutzung.
0451-8009410 von-wuefling-immobilien.de

ETW gesucht!

In Stockelsdorf oder Bad Schwartau suchen wir für eine Bestandskundin eine moderne Eigentumswohnung mit 2-3 Zimmern.
0451-8009410 von-wuefling-immobilien.de

Kleine Whg. ges.!

Bankkauffrau su. charmante u. helle Whg. mit Balkon in zentraler Lage von Lübeck.
0451-8009410 von-wuefling-immobilien.de

Kleine Whg. ges.!

Bankkauffrau su. charmante u. helle Whg. mit Balkon in zentraler Lage von Lübeck.
0451-8009410 von-wuefling-immobilien.de

Reinfeld gesucht!

Sympathisches Ehepaar su. eine 3-Zimmer-Whg. mit FH oder EG in Reinfeld. Gern mit Garten oder Balkon. Bis ca. 1.000,- € NKM.
0451-8009410 von-wuefling-immobilien.de

Wir suchen laufend...
**Eigentumswohnungen & Immobilien jeder Größe
GROHMANN IMMOBILIEN - Immobilien seit 1978**
Arnimstr. 29 a, 23566 HL, Tel. 0451 - 610 30 40
www.grohmann-immobilien.de

St. Gertrud gesucht!

Für einen Abteilungsleiter und seine junge Familie suchen wir eine ETW ab 120 m² Wfl. in St. Gertrud oder vergleichbarer Wohnlage.
0451-8009410 von-wuefling-immobilien.de

Steuerberater sucht...

eine ansprechende Eigentumswohnung in Strandnähe mit 2-3 Zimmern und Option zur Ferienvermietung. KP je nach Lage und Ausstattung.
0451-8009410 von-wuefling-immobilien.de

HÄUSER

Ein Kapitalanleger sucht ein Mehrfamilienhaus mit mindestens 4 Wohneinheiten und Stellplätzen

Wir suchen für eine Familie mit 2 Kindern ein EFH mit einem eingezäunten Garten und einer Garage

Ein Supermarkt sucht eine große Gewerbefläche mit einem Parkplatz und einem Anlieferungsbereich

0451 702790

Bestlage in HL gesucht

Für einen unserer Lübecker Bestandskunden und seine Familie suchen wir kurzfristig für einen zeitnahem Bezug eine Villa in Lübecks begehrtm St. Jürgen oder St. Gertrud. Ca. 350 - 450 m² Wohnfl. mit Garten in bester Lage. Bis ca. 2,5 Mio. KP.
0451-8009410 von-wuefling-immobilien.de

Bis 150 m² gesucht!

In Reinfeld, Bad Oldesloe und Umgebung sucht ein Lübecker Ehepaar ein Einfamilienhaus bis ca. 150 m² Wohnfl. mit großem Garten. KP bis ca. 700.000,- €. 0451-8009410 von-wuefling-immobilien.de

Bis 400.000,-€ ges.!

Für eine sympathische Familie aus Lübeck suchen wir ein gemütliches EFH mit min. 4 Zimmern und Garten bis 400.000,- € KP.
0451-8009410 von-wuefling-immobilien.de

Bungalow gesucht!

Für eine sympathische, ältere Dame suchen wir einen gepflegten Bungalow neueren Baujahres in Ostholstein oder Lübeck mit kleinem Garten. KP bis ca. 500.000,- €. 0451-8009410 von-wuefling-immobilien.de

Bungalow gesucht!

Apotheker und seine 3-köpfige Familie suchen ein geräumiges Bungalow in oder um Lübeck mit guter Anbindung zur Autobahn.
0451-8009410 von-wuefling-immobilien.de

DHH gesucht!

Finanzierungsberater sucht für sich und seine Familie suchen eine Doppelhaushälfte ab 4 Zimmern mit sonnigem Garten und schöner Terrasse. Kurzfristige Abwicklung möglich.
0451-8009410 von-wuefling-immobilien.de

EFH gesucht!

In Lübeck suchen wir für einen alleinerziehenden Vater und seine zwei Töchter ein gemütliches neues Zuhause ab 4 Zimmern in Lübeck mit guter Anbindung an die Autobahn.
0451-8009410 von-wuefling-immobilien.de

Hanghaus gesucht!

Architekturbegisterter Lübecker sucht ein kl. Hanghaus in Lübecks Altstadt bis ca. 70 m² Wohnfläche. KP je nach Zustand und Ausstattung.
0451-8009410 von-wuefling-immobilien.de

Gemütliches EFH ges.!

3-köpfige Familie sucht ein gemütliches EFH in familienfreundlicher Lage von Ostholstein bis ca. 500.000,- € KP.
0451-8009410 von-wuefling-immobilien.de

Haus mit Halle...

... in Stockelsdorf und Umgebung gesucht! Für einen leidenschaftlichen Autoschrauber suchen wir einen freistehendes EFH mit Einliegerwohnung. Gern mit bereits bestehender Halle oder Möglichkeit zum Bau einer Halle.
KP bis 1,5 Mio. €.
0451-8009410 von-wuefling-immobilien.de

Junge Familie sucht...

für sich und den anstehenden Nachwuchs ein gemütliches RH / DHH in Bad Schwartau, Stockelsdorf o. Umgebung. Bis 380.000,- €. 0451-8009410 von-wuefling-immobilien.de

JUNGES EhePAAR SUCHT: Sonniges EFH oder DHH in oder rund um Trittau. Baujahr nicht vor 2005. KP bis € 525.000,-. ☎ **04102-8243050, www.kriechimmobilien.de**

Kleines Haus gesucht!

Junges, sympathisches Ehepaar mit kleinem Hund sucht im Lübecker Umland ein EFH bis ca. 120 m² Wohnfläche für den Start in die gemeinsame Zukunft.
0451-8009410 von-wuefling-immobilien.de

Lübeck u. Umgebung...
...gesucht. Für einen unserer Bestandskunden suchen wir in Lübeck und Umgebung ein EFH mit großem Grundstück, auch mit Renovierungsbedarf, bis ca. 450.000,- € KP.
0451-8009410 von-wuefling-immobilien.de

Sonniger Garten ges.!

Nach dem Verkauf der Eigentumswohnung suchen wir für ein Lübecker Ehepaar ein Einfamilienhaus zwischen Lübeck und Neustadt i.H. mit sonnigem Garten bis 600.000,- €. 0451-8009410 von-wuefling-immobilien.de

STADTHAUS GESUCHT: Sympathisches Paar sucht praktischen Neubau mit netten Nachbarn in Ahrensburg u.U. KP bis € 750.000,-. ☎ **04102-8243050, www.kriechimmobilien.de**

Stockelsdorf gesucht!

Für eine junge Familie aus Stockelsdorf suchen wir für den nächsten gemeinsamen Schritt ein geräumiges Einfamilienhaus in Stockelsdorf mit Garten und Stellplatz.
0451-8009410 von-wuefling-immobilien.de

IMMOBILIENKAUFGESUCHE

HÄUSER

Wir suchen laufend...
**Ein-/Zwei-/Mehrfamilienhäuser
Doppelhaushälften / Eigentumswohnungen**
Gerne beraten wir Sie kostenlos!
Tel. 0451 - 610 30 40
www.grohmann-immobilien.de

Stockelsdorf...

... oder Bad Schwartau gesucht! Für unsere Bestandskunden suchen wir ein ansprechendes EFH in ruhiger Wohngegend von Stockelsdorf oder Bad Schwartau.
0451-8009410 von-wuefling-immobilien.de

Top-Lage gesucht!

Für einen Hamburger Unternehmensberater und seine Partnerin suchen wir ein großzügiges Einfamilienhaus in repräsentativer Lage Lübecks. KP je nach Lage und Ausstattung.
0451-8009410 von-wuefling-immobilien.de

Zentrumsnähe ges.!

Für einen passionierten Elektriker suchen wir in Lübeck ein zentrumsnahes EFH mit ca. 100 m² Wohnfl.. Gern mit kleinem Garten.
0451-8009410 von-wuefling-immobilien.de

ZUHAUSE IST ES AM SCHÖNSTEN: Familie sucht EFH in Bargeheide u.U., Gerne nicht älter als 20 Jahre, 4 Zi. u. ca.130 m² Wfl. KP bis € 550.000,-. ☎ **04102-8243050, www.kriechimmobilien.de**

ANLAGEOBJEKTE

Wir suchen laufend Mehrfamilienhäuser
Keine Kosten für den Verkäufer!
GROHMANN IMMOBILIEN - Immobilien seit 1978
Arnimstr. 29 a, 23566 HL, Tel. 0451 - 610 30 40
www.grohmann-immobilien.de

Ab 10 WE ges.!

Unternehmerhepaar aus Hamburg sucht zur Kapitalanlage Objekte in städtischer Lage. KP je nach Größe und Zustand. Provisionsfrei für Eigentümer.
0451-8009410 von-wuefling-immobilien.de

Kapitalanlage gesucht!

Für einen Investor aus Niedersachsen suchen wir ein MFH mit min 6 WE in gut angebundener Lage. Provisionsfrei für Eigentümer.
0451-8009410 von-wuefling-immobilien.de

Kleines MFH gesucht!

Für einen Unternehmer aus Süddeutschland suchen wir als Kapitalanlage kl. MFH in gesuchter Lage im Großraum Lübeck. Provisionsfrei für Eigentümer.
0451-8009410 von-wuefling-immobilien.de

Lübeck gesucht!

Lübecker Anleger sucht Anlageobjekte in und um Lübeck bis 800.000,- € Kaufpreis. Provisionsfrei für Eigentümer.
0451-8009410 von-wuefling-immobilien.de

Mehrfamilienhaus...

...gesucht! Für solvente, vorgemerkte Kunden suchen wir in Ostholstein oder Lübeck Kapitalanlagen bis ca. 2,5 Mio. €. Provisionsfrei für Eigentümer.
0451-8009410 von-wuefling-immobilien.de

MFH in Kiel...

... von Hannoveraner Family Office ab 800.000 € bis 3,5 Mio. € gesucht! Kaufpreis je nach Lage und Zustand. Provisionsfrei für Eigentümer.
0451-8009410 von-wuefling-immobilien.de

Rostock: MFH ges.!

Privater Kapitalanleger aus Flensburg su. im Großraum Rostock ein gepflegtes Mehrfamilienhaus oder eine gr. Wohnanlage mit guter Mieterstruktur. Provisionsfrei für Eigentümer.
0451-8009410 von-wuefling-immobilien.de

Vermietete ETW ges.!

Zur Kapitalanlage sucht ein Ehepaar aus Hannover vermietete Eigentumswohnungen in Lübeck oder Ostholstein.
0451-8009410 von-wuefling-immobilien.de

Zw. HL u. Schwerin!

Privater Investor mit gesicherter Finanzierung sucht zw. Lübeck und Schwerin gut vermietete MFH mit mind. 6 Wohneinheiten. Provisionsfrei für Eigentümer.
0451-8009410 von-wuefling-immobilien.de

GRUNDSTÜCKE

Grundstück gesucht!

Für einen erfahrenen Bauunternehmer suchen wir ein Grundstück in Standnähe zur Bebauung mit Tiny Häusern.
0451-8009410 von-wuefling-immobilien.de

Wir kaufen auch Grundstücke, auf denen solch ein Haus steht! Oder falls Ihnen Ihr Grundstück zu groß geworden ist.
Rufen Sie uns gerne an, wir machen Ihnen ein Angebot!

Schönböckener Str. 10 - 23556 Lübeck
04 51 - 4 86 69 18 info@nordiska-haus.de

FERIEN- UND
FREIZEITIMMOBILIEN

Ferienwohnung ges.!

In der Lübecker Bucht su. ein Ehepaar aus HH eine helle Whg. ab 70 m² mit Möglichkeit zur Ferienvermietung. KP je nach Lage.
0451-8009410 von-wuefling-immobilien.de

GEWERBLICHE
IMMOBILIENANGEBOTE

BÜROFLÄCHEN / PRAXEN

Lübeck-Kücknitz: Gewerbefläche, vielseitig nutzbar, ca. 73 m², 5 Räume, PKW-Stellplätze, KM 895,-,-€. kdm-immo@freenet.de, T.0170/2747691

Reinfeld

Büroflächen mit guter Verkehrsanbindung, ca. 139 m² Nutzfl., 3 Büroräume, Besprechungsraum, Serverraum, EBK, zwei sep. WCs, Glasfaseranschluss, 10 Außenstellpl. Bj. 2000, B: Strom 68 kWh/(m²a), Wärme 137 kWh/(m²a), Gas-ZH, NKM: 1.700,- € mit. 0451-8009410 von-wuefling-immobilien.de

LADENLOKALE / LADENFLÄCHE

Stockelsdorf

Ebenerdige Ladenfläche in zentraler Lage, ca. 90 m² Gesamtl., WCs und Kochnische vorh., 2 Schaufensterfronten, Terrassenbereich nutzbar, SP vor dem Gebäude, FBH, Bj. 1910, B: 25,3 kWh/(m²a) Strom, 294,5 kWh/(m²a) Wärme, Gas-ZH, 2.500,- € NKM
0451-8009410 von-wuefling-immobilien.de

GEWERBLICHE
IMMOBILIENGESUCHE

LAGERHALLEN / WERKSTÄTTEN

Kleine Halle gesucht!

Für einen Kfz-Meisterbetrieb suchen wir in Lübeck und Umgebung eine Halle bis ca. 700 m². Gern mit kleinem Büro zum Kauf oder zur Miete, Provisionsfrei für Eigentümer.
0451-8009410 von-wuefling-immobilien.de

Lager /Produktion...

... gesucht! Für ein Hamburger Investitionsunternehmen suchen wir in und um Hamburg (bis 100 km) eine gepflegte Lager- und Produktionshalle. Zum kaufen o. mieten. Provisionsfrei für Eigentümer.
0451-8009410 von-wuefling-immobilien.de

MIETANGEBOTE

1 ZIMMER /
APPARTEMENT

1-Zi.-DG-Whg., St. Gertrud, Mietpreis VB. Kontakt via E-Mail: **53hl@web.de**

2 ZIMMER

2-Zi.-Whg. m. Blk., 84m², EG, Küchnitzer Hauptstr., Bad, EBK, elektr. Rolll., KM 980 € + NK +HK. ☎ 01515 / 7649883

3-ZW, Hansestr., 1 Et., 63 m², 2 Blk's, Gas-Et.-Hz., DB, Teilw. EBK, fr. z. 1.9.24, 500€ KM+100€ NK+Kt. **Zuschr. an Z14 078 533**

**Büchen Ideal für Paare! 2 Zi.
Neubau mit Terrasse**
Größe 66 m², KiW Effizienzhaus 40 Plus, Fußbodenheizung; Einbauküche, Abstellraum mit Waschmaschinenanschluss, Aufzug, Kfz-Stellplatz. Zum 01.10.24, Kaltmiete 938,- + 170,- NK.
☎ (040) 37 643 591

ANDERE MIETANGEBOTE

**Neue Lagerräume
6, 9 und 12 m²**

in voll isolierter neuer Halle. 1 m²/11,- € monat., trocken, abschließbar, belüftet, mit Beleuchtung. Sehr hohe Deckenhöhe und zugänglich täglich von 8 - 20 Uhr. Keine Mindestlaufzeit und monatl. kündbar. Keine Strom oder zusätzlichen Kosten. Verkehrsgünstige Lage zw. Lübeck und Bad Segeberg, 5 Min. zur A 20 und B 432.

Heinrichs Handelsagentur
23821 Rohlstorf
Tel.: 0176/61795441

WOHNUNGEN

Professionelle Vermietung von Wohn- und Gewerbeimmobilien in Lübeck und Umgebung.
Gerne beraten wir Sie kostenlos!
Tel. 0451 - 610 30 40
Arnimstr. 29a, 23566 Lübeck

Bad Segeberg ges.!

Für ein sympathisches Ehepaar suchen wir nach dem Hausverkauf eine altersger. Whg. oder Haus zur Miete in Bad Segeberg. Mit min. 2 Zimmern und ab ca. 80 m² Wohnfläche.
0451-8009410 von-wuefling-immobilien.de

Akademiker sucht 2-3Zi.Whg
ab 50m² in HL, ruhige Lage, gern St. Jürgen od. St. Gertrud, bis 900€ warm.
☎ 01 51 29 12 53 86

Bad Segeberg gesucht!

Unternehmerin und Ihre Zwillinge su. in Bad Segeberg und Umgebung eine Whg. mit min. 3 Zi. und ab ca. 80 m². EBK, Badewanne und Stellplatz wären ebenfalls wünschenswert.
0451-8009410 von-wuefling-immobilien.de

Mietwohnung gesucht!

Für einen Fitnessökonom, seine Partnerin und den gemeinsamen Hund suchen wir eine helle Wohnung mit 3-4 Zimmern in Lübeck und Umgebung. Gern mit Stellplatz oder (Tief-) Garage. Bis ca. 1.000,- € NKM.
0451-8009410 von-wuefling-immobilien.de

Dringend Wohnung gesucht!
Suche mit meinem Sohn eine 2 1/2 bis 3 Zimmer-Wohnung in Lübeck Marli und Umgebung zu sofort, bis 750€ warm. Tel. 01728359657

Mitarbeiterin der Handwerkskammer HL
sucht 2-3 Raumwohnung ab 1.8.24, ca. 50 m² (+-10 m²), Innenstadt & Umgebung. Kontakt: **anne_grams@yahoo.de**

Su. 2-3 Zi

Maurermeister
Frank Zingler
☎ (0 45 02) 84 48 01
www.frankzingler.de

**Gardinen Sonnenschutz
Polsterei**
Torsten Schewe
☎ (0 45 02) 30 79 07
www.polsterei-schewe.de

**Sanitär + Heizung
Kuschinsky**
☎ (0 45 02) 51 27
www.klaus-kuschinsky.de

Bestattungsinstitut
Wilhelm Schmidt e.K.
Inh. Rainer Hopp
☎ (0 45 02) 25 88

**Jonas Gatzke
Malereibetrieb**
☎ (0 45 02) 8 88 75 03
www.malereibetrieb-gatzke.de

**Die Holzwürmer
Tischlerei**
☎ (0 45 02) 99 97 06
www.tischlerei-holzwuermer.de

FB datentechnik GmbH
Frank Barthel
☎ (0 45 02) 31 11
☎ (0 45 04) 81 69 30
www.fb-it.de

Glaserei Schulze
Thorsten Weigel
☎ (0 45 02) 24 74
www.glaserei-schulze.de

**Grafik Kontor Lübeck
Design- und Werbeagentur**
Karsten Schulz & Sabine Schmidt
☎ (0 45 02) 88 07 13
www.grafikkontorluebeck.de

**Fleischerei
Lohff GmbH**
☎ (0 45 02) 26 34
www.lohff.de

Travemünder Dienstleistungs- und Handwerkergemeinschaft

www.tdhg.de

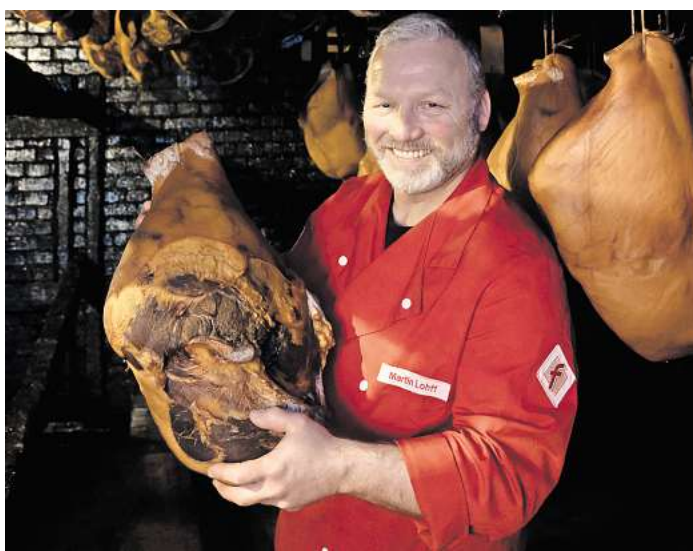


Ein Stück Travemünde für zu Hause

Holsteiner Spezialitäten als Urlaubserinnerung oder Geschenk für Daheimgebliebene.

TRAVEMÜNDE. Der Sommerurlaub an der holsteinischen Küste neigt sich dem Ende zu und man möchte den Daheimgebliebenen eine besondere Freude machen? Dann sollte statt zu den üblichen Souvenirs wie Leuchtturm-Anhänger oder Anker-Tasse zu echten Holsteiner Originalen gegriffen werden. In der Travemünder Fleischerei Lohff werden seit Generationen regionale Köstlichkeiten nach alten Familienrezepten hergestellt.

„Immer mehr Urlaubsgäste besuchen uns auf der Suche nach authentischen Mitbringseln für ihren Freundeskreis und Verwandte. Besonders beliebt sind unsere Schinken und Mettwürste“, erzählt Christian Lohff, der den Familienbetrieb gemeinsam mit seiner Frau Elke und seinem Bruder Martin Lohff führt. „Als herkunftsgeschütztes Produkt gibt es den Original Holsteiner Katenschinken nur bei uns in der



Leckeres Urlaubsmitbringsel: Martin Lohff zeigt den Holsteiner Katenschinken. Foto: Michael Ruff

Region“, fährt er fort. Der Schinken wird nach altem Familienrezept vorbereitet und gesalzen, bevor er traditionell rund zwölf

Wochen in der hauseigenen Räucherherkate reift. „Die Herstellung des Katenschinkens ist bei uns seit der Firmengründung vor

über 150 Jahren Handarbeit“, sagt Martin Lohff. Ein geübter Daumendruck genügt, um den Reifegrad zu beurteilen.

Wer einmal auf den Geschmack der Lohff'schen Fleischwaren und Würste gekommen ist, bleibt meist dabei. Im Online-Shop gibt es neben Holsteiner Klassikern auch Feinkost in Dosen und Eingemachtes im Glas – perfekt, um sicher verschickt zu werden.

Informationen dazu sind auf der Website des Unternehmens zu finden oder direkt über den QR-Code (siehe Anzeige unten).

Fleischerei Lohff GmbH
Am Dreilingsberg 2
23570 Travemünde
Tel. 04502/ 26 34
Kurgartenstraße 28
23570 Travemünde
Tel. 04502/ 88 09 77
www.lohff.de, catering@lohff.de

Von Travemündern für Travemünder

Die TDHG feiert Anfang September wieder ihr beliebtes Sommerfest.

TRAVEMÜNDE. Zum diesjährigen Handwerkerfest auf dem Wochenmarktplatz an der Priwallfähre lädt die Travemünder Dienstleistungs- und Handwerkergemeinschaft (TDHG) ein. Es beginnt am Freitag, 6. September, um 12 Uhr mit der Eröffnung durch den Vorsitzenden Stephan Kanow.

Auf dem Fest erwartet die Besucher ein buntes Programm für die ganze Familie, sowohl auf der Bühne als auch auf dem Festplatz. Für die Handwerkergemeinschaft ist es eine gute Möglichkeit, sich und ihre Dienstleistungen einem breiten Publikum zu präsentieren. Am Sonnabendnachmittag ist auch wieder in bewährter Weise Familienmünde mit dabei – ein Zusammenschluss von Institutionen, Firmen und Privatkäuflern, unter anderem das Haus der Jugend mit der Druidenküche.

Abends gibt es Live-Musik auf



Die TDHG lädt zum Handwerkerfest auf den Wochenmarktplatz vor der Priwallfähre ein. Foto: Anja Höttsch

der Bühne. Am Freitag spielt von 19 bis 23 Uhr das Duo Hit Skip, das dem Publikum in bewährter Weise kräftig einheizen wird. Der Sonnabend wird ab 19 Uhr von der Band CopyShop aus Hamburg bestritten, die auf der Büh-

ne für gute Stimmung sorgen wird. Die Band bietet einen guten Mix mit Rock- und Party-Klassikern, Schlager und Neue-Deutsche-Welle-Klassikern bis hin zu Hits aus den 60ern, 70ern und 80ern. Von Robbie Williams bis

Nena, von Adele bis zu den Sportfreunden Stiller ist (fast) alles im Repertoire von CopyShop.

Für das leibliche Wohl der Besucher von Klein bis Groß ist gut vorgesorgt. Neben der Druidenküche gibt es an verschiedenen Ständen Kaltgetränke wie Bier und Wein, außerdem gehört zum Angebot unter anderem Bratwurst vom Grill, Fischbrötchen, Crêpes und Softis. Für jeden sollte also etwas dabei sein.

Am Sonnabend lockt zudem wieder eine Tombola. Auch in diesem Jahr werden mit dem überschüssigen Erlös verschiedene Travemünder Vereine und Institutionen unterstützt. **HÖ**

Handwerkerfest TDHG, Freitag, 6. September, 12 bis 23 Uhr, Sonnabend, 7. September, 12 bis 23 Uhr, Wochenmarktplatz am Fährplatz, Vorderreihe.

Friseur am Meer
Inh. Regina Balko
Kurgartenstraße 143
☎ (0 45 02) 22 90
www.friseurammeer.de

Malermeister
Marvin Biesterfeldt
☎ (0 45 02) 7 88 98 27
www.malermeisterbiesterfeldt.de

Zimmerei
Stephan Kanow
☎ (0 45 02) 77 06 39

Sanitär/Heizung
Meyer Ivendorf
☎ (0 45 02) 88 0 87-77
www.stasch-haustechnik.de

Möbeltischlerei
Hans Baras
☎ (04 51) 89 29 07
www.baras.de

DAVID
Gebäudedienste
☎ 01 71 / 517 91 15
www.davidgebaeuedienste.de

Elektroinstallation
Elektro Stasch GmbH
☎ (0 45 02) 88 08 70
www.stasch-haustechnik.de

Allianz Versicherung
Travemünde
☎ (0 45 02) 31 23
michael.schaeper@allianz.de
michael.winkelmann@allianz.de

Küstenkälte
Lars Koslowski
☎ 01 71 / 6 42 44 85
www.kuestenkaelte.de

Elektro-Stürholdt
Peter Stürholdt
☎ (0 45 02) 49 03
www.elektro-stuerholdt.de

Maler
Sven Brockmeyer
04502/71416

Frank Zingler
Maurermeister

- Reparatur
- Umbau
- Anbau
- Sanierung
- Fliesenarbeiten
- Schimmelbekämpfung

Am Dreilingsberg 9
23570 Lübeck
Tel. 0 45 02 / 844 801
Fax 0 45 02 / 844 823
E-mail: info@frankzingler.de

Kuschinsky
SANITÄR UND HEIZUNG GMBH

Am Dreilingsberg 1
23570 Travemünde
Tel. 04502 / 51 27 + 5121
mail@kuschinsky-gmbh.de

BESTATTUNGSINSTITUT WILHELM SCHMIDT e.K.

gegr. 1844

Inhaber: Rainer Hopp
Fachgeprüfter Bestatter

- Wir sind jederzeit die
Begleiter Ihres Vertrauens
bei Trauerfällen -

23570 Travemünde
Kurgartenstraße 123
Tel. 0 45 02 / 25 88

BESTATTER
vom Handwerk geprüft

Stasch Haustechnik
Elektro Heizung Sanitär

**Elektro Stasch GmbH
MEYER Ivendorf GmbH**
Torstr. 42 | 23570 Travemünde

**JETZT WÄRMEPUMPE SICHERN
& BIS ZU 70% FÖRDERUNG ERHALTEN**

**JETZT
INFORMIEREN**

WWW.STASCH-HAUSTECHNIK.DE

AUSGABE WEG?
... IN RUHE ONLINE LESEN

Sie finden
alle Ausgaben
des Wochenspiegels
als e-Paper unter:
www.wochenspiegel-online.de

wochenspiegel

LOHFF'S
Ihre Fleischerei seit 1873

Fachgeschäft
für regionale
Spezialitäten

Lohff's Mettwurst – Probierangebot
1 Holsteiner Mettwurst „Travemünder Seesack“,
1 reine Holsteiner Wildmettwurst und
1 reine Rindermettwurst
vakuumiert und ideal zum Mitnehmen

Paketpreis **30,- €**

www.lohff.de Travemünde info@lohff.de
Am Dreilingsberg 2 - Tel. 0 45 02/26 34