

LÜBECKER BUCHT WOCHENSPIEGEL

WWW.WOCHENSPIEGEL-ONLINE.DE

Sonnabend, 13. Juli 2024 • kostenlos

Leinen los!

Ein Segelkurs mit Optimisten und Jollen hat die Kinder der Waldkita Pansdorf begeistert.

SEITE 3

E-Zigarette als Suchtfalle

Forschungsprojekt zu Nikotinprodukten an Schulen: UKSH-Wissenschaftler aus Lübeck wollen Jugendliche aufklären

SEITE 5

Ein Sieg für die Vermieter

Jahrelang kämpften Betreiber von Gäste-Appartements gegen Verbote – Sorgen auch in Ostholstein.

SEITE 6

Zustellung: 0451/144-1826
Redaktion: 0451/144-1781
Anzeigen: 0451/144-1111, Fax -1010

Wahl des Seniorenbeirates

TIMMENDORFER STRAND. In der Gemeinde Timmendorfer Strand haben die Senioren die Wahl. Sie entscheiden, wer ihre Interessen im Seniorenbeirat der Gemeinde vertritt. Für die Wahl des zehnköpfigen Seniorenbeirates werden noch engagierte Kandidaten gesucht. Nur Senioren selbst sind berechtigt Wahlvorschläge einzureichen. Die Wahlvorschläge müssen schriftlich bis Mittwoch, 14. August 2024 bei der Gemeindeverwaltung im Rathaus in der Strandallee 42 eingegangen sein. Die Wahl des Seniorenbeirates findet 23. Oktober statt. Infos unter www.timmendorfer-strand.org.

Chormusik im Gottesdienst

NIENDORF. Der Gottesdienst in der Petri-Kirche (Sydowstraße 14) wird am Sonntag, 14. Juli, um 11 Uhr besonders musikalisch gestaltet. Es erklingt Chormusik unter dem Titel „Über allem ist die Liebe“, es singen die Kinderchöre „Küstensternchen“ und „Küstensterne“ der Kirchengemeinde unter der Leitung von Lena Sonntag. Den liturgischen Teil hält Pastor Johannes Höpfner.



20. Straßenkunstfestival in Scharbeutz

Vom 1. bis 4. August 2024 ist es wieder soweit: Dann verwandelt sich der Scharbeutzer Kurpark in ein Straßenkunstfestival mit drei Bühnen, auf denen internationale, hochkarätige Artisten auftreten – und das bereits zum 20. Mal. Anlässlich dieses Jubiläums veranstaltet die Tourismus-Agentur Lübecker Bucht (TALB) ein großes Gewinnspiel, bei dem als Hauptpreis eine einwöchige Reise zum Scharbeutzer Straßenkunstfestival 2025 winkt. Das Festivalareal erstreckt sich in diesem Jahr mit schönen Ständen zum Schauen und Shoppen über den Kurpark hinaus auch ein Stück entlang der Dünenmeile. Herzstück des Festivals sind die drei Bühnen im Kurpark: die ‚Piazza korall‘, die ‚Manège bleu‘ und das ‚Varieté türkis‘. An allen Veranstaltungstagen treten hier hochkarätige, internationale Straßenkünstler mit Artistik-Programmen, Jong-

lage, Clownerie, Trapez-Kunst, Akrobatik und Straßenzirkus auf. Gastronomie- und Kunsthandwerkstände sowie gemütliche Sitzinseln laden zum Schlendern, Schlemmen und Genießen ein. Das Straßenkunstfestival findet zum 20. Mal in Scharbeutz statt. Um dieses Jubiläum zu feiern, hat sich die TALB ein Gewinnspiel ausgedacht. Wie viele Artistinnen und Artisten sind in den letzten 20 Jahren insgesamt beim Straßenkunstfestival in Scharbeutz aufgetreten? Diese Schätzfrage kann auf der Website der TALB ganz einfach beantwortet werden. Das Gewinnspiel läuft bis 4. August 2024, die Auslosung erfolgt noch am gleichen Abend. Der Gewinn gilt für zwei Personen und beinhaltet neben sieben Übernachtungen (27. Juli bis 3. August 2025) auch ein Wäschepaket und die Endreinigung. Info: www.strassenkunst-festival.de

Dach Solar GmbH

PHOTOVOLTAIK
vom Fachbetrieb vor Ort

ALLES AUS EINER HAND

- ✓ individuelle Fachberatung
- ✓ fachgerechte Montage
- ✓ zuverlässig und kostengünstig
- ✓ schnell und professionell

Rudolf-Diesel-Str. 22, 23617 Stockelsdorf | 0451-120 150-0
info@dachsolar.de | www.dachsolar.de

DITTNER

Montagebau
DENNIS DITTNER

Türen • Fenster
Markisen • Rollläden
• Reparaturen • Montage
von Bauelementen

Dorfstraße 9 • 23629 Sarkwitz
Tel. 0 45 04 - 56 48 • Fax 0 45 04 - 52 17
info@dittner-montagebau.de
www.dittner-montagebau.de

Gold & Silber
Wir zahlen hohe Preise für
Besteck und Schmuck,
Brillanten und Uhren, Münzen,
Zahngold und Bernstein

ANTIK & KUNST
Breite Str. 4 neben der Schiffergesellschaft
direkt am Koberg
☎ 7 25 56 • Gutachten
Suche BRIEFMARKEN
sowie alte Orden und Bilder
www.goldankauf-dose.de

AUTO ADAM
kauft
fast jeden Pkw & Lkw
auch defekt, Unfall-/Totalschaden
Sofort Bargeld, prompte
Abmeldung u. Abholung
24-Std.-Tel.-Service, auch sonntags

Rufen Sie an,
04 51 / 57010
HL, Roggenhorster Straße 13
www.AUTO-ADAM.de

Markisen-Hof-Lübeck

Markisen • Sicht- und Sonnenschutz • Rollläden
Terrassendächer • Plissees • Insektenschutz

Jetzt kostenlose
Beratung sichern!

Ahrensböcker Str. 34 • 36 • 23617 Stockelsdorf
info@markisen-hof-luebeck.de
www.markisen-hof-luebeck.de
Telefon 0451 - 88 19 34 65

**Haustür-
Ausstellung**
50 aktuelle Modelle
auch
Sonderangebote

FENSTER + TÜREN
Kunststoff – Holz – Alu

moba Tel. 0451-400 80-0
Lübeck • Herrenholz 18
www.moba-fenster.de

Pflege24Nord

**24-Stunden-Betreuung
in Ihrem eigenen Zuhause!**
Individuelle Betreuung durch
polnisches Personal!
Die bezahlbare Alternative zum Pflegeheim!
Tel. 0173/6 53 30 86

**HOCHBERG
FLOHMARKT**

familia Schwartauer Landstraße
IKEA & LUV-Shopping Lübeck
Campus Center Lübeck
REWE Lübeck überdacht möglich

14.07.
21.07.
28.07.
04.08.

TEL.: 04102 / 3 19 39
www.hochberg.tv

KÜCHE?

Seit über 50 Jahren vertraut man
Schöppich – aus gutem Grund!

individuell & familiär

Schöppich
seit 1973
Bad Schwartau • www.schoepich.de

DEN SOMMER HÖREN!

Jetzt bis zum 31.07. anmelden und
abwechslungsreiche Produktpalette testen.

SCHMELZER
HÖRSYSTEME

Hotline Stockelsdorf / Lübeck / Bad Schwartau: ☎ 04102 - 987 86 33
Hotline Travemünde und Schlutup: ☎ 04502 - 88 69 900

* Gesetzlicher Eigenanteil 10 Euro pro Hörgerät.

**EXKLUSIVER
SCOOTER
BERATUNGS &
TESTTAG
AM 13. JULI**

JETZT ANMELDEN:
Tel: 0451 290 715 0
Mail: info@ostsee-mt.de

**Nur an diesem Tag bieten wir Ihnen einen exklusiven
Rabatt* von 15 % auf alle Scooter und E-Mobile.
Verpassen Sie nicht diese einmalige Gelegenheit!**

UNSERE STANDORTE IN IHRER NÄHE:

LÜBECK	NEU	Estlandring 7	Tel. 0451 290 71 50
LÜBECK		Schlutup Str. 7	Tel. 0451 582 412 88
LÜBECK		Moisliger Allee 6b	Tel. 0451 498 25 43
TRAVEMÜNDE		Am Dreilingsberg 7	Tel. 04502 880 97 07
TIMMENDORF STR.		Birkenallee 1	Tel. 04503 898 98 72
EUTIN		Elisabethstr. 16 – 18	Tel. 04521 794 18 09

www.ostsee-medizintechnik.de

*Der Rabatt gilt nur am 13.07.24 und bezieht sich auf die hier beworbenen Produkte im Freiverkauf und wird bei Kaufabschluss der Gesamtsumme abgezogen und ist nicht kombinierbar mit anderen Rabatt-Aktionen.

**Lübecker
Senioren-Tagespflege**

Sind Sie alleine zu Hause
und Ihr Tag wird immer
„länger“?

Wir haben Plätze frei!
☎ 0451/47 97 90 84

O. C. KATRE-SCHMUCK
Batteriewechsel sofort
Wir kaufen:
**Gold, Silber,
Platin, Schmuck,
Diamanten, Zahngold,
Bernstein, Luxusuhren**

MÜHLENSTR. 19 • LÜBECK ☎ 0451/9 89 89 29

**SUITNER
TraveAntik**
Jetzt in der Mühlenbrücke 1

Innenstadt
Mühlenbrücke 1
Mo-Fr 9.30 - 17.30 Uhr
0451/73993

Travemünde
Rose 12 - Mo+Di &
Do+Fr 10-12:30 Uhr

**ANKAUF
Gold & Silber**
LIVE Kurse! Schmuck, Diamanten, Zahngold..
Luxusuhren von Rolex,
Patek Philippe, Audemars Piguet, Omega, IWC..
Orden, Militaria, Münzen,
Medaillen, Postkarten, Briefmarken uvm.

**Auch VERKAUF von Goldbarren,
Münzen & Silberbarren bei uns!**

**Hanse Art
AUKTIONSHAUS**
Jetzt einliefern!
Wir beraten Sie gerne, im
Auktionshaus oder bei
einem Hausbesuch.
Mengstr. 14 - in Lübeck
Öffnungszeiten nach Terminvereinbarung.
0451/ 707 57 800
info@auktionshaus-hanseart.de

DRAUSSEN IM **NORDEN!**

NEU UND EXKLUSIV BEI UNS!

Damen- und Herren-T-Shirt

- 60% Baumwolle, 40% Polyester
- in verschiedenen Farben
- Damen Gr. S – XXL,
Herren Gr. M – 3XL

9,99



Damen- und Herren-Strickfleecejacke

- mit Kapuze und Kontrasteinsatz an Schultern und Ärmeln
- mit 2 Reißverschlusstaschen
- Damen Gr. S – XXL,
Herren Gr. M – 3XL

49,99



Damen- und Herren-Funktionsjacke

- mit Kapuze und Netzsinnenfutter
- Halsausschnitt erweiterbar
- mit 2 Ärmel- und Reißverschlusstaschen
- winddicht und wasserabweisend
- Damen Gr. S – XXL,
Herren Gr. M – 3XL

59,99



Damen- und Herren-Softshellshorts

- in einfarbig oder mit Kontrastsätzen
- mit Cargo- und Reißverschlusstaschen
- winddicht und wasserabweisend
- Damen Gr. 36 – 46,
Herren Gr. 48 – 58

39,99



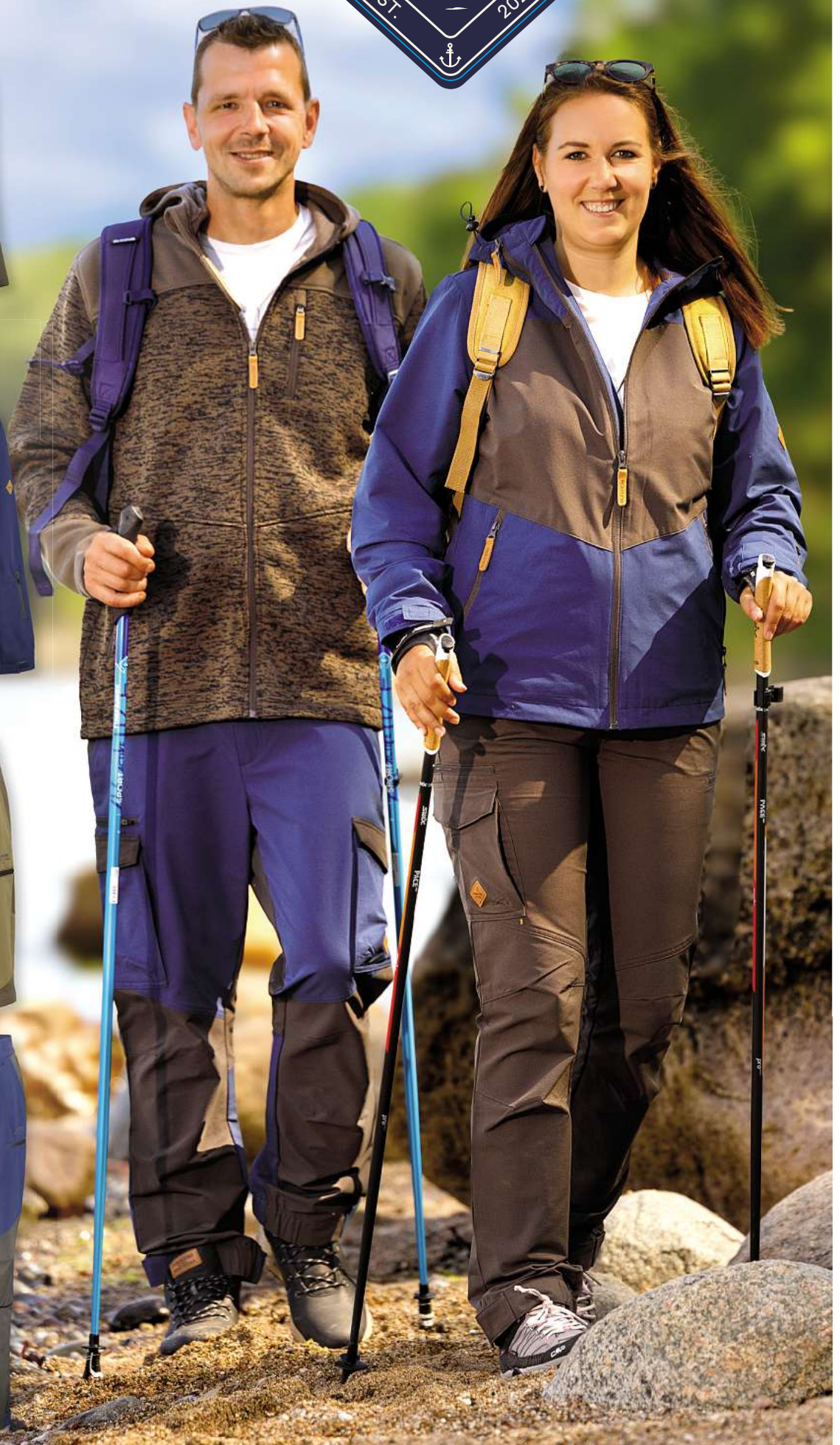
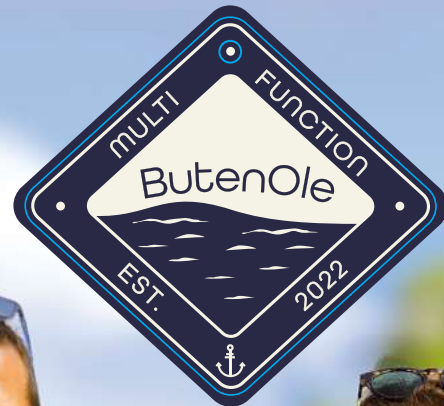
Damen- und Herren-Softshellhose

- in einfarbig oder mit Kontrastsätzen
- mit Cargo- und Reißverschlusstaschen
- winddicht und wasserabweisend
- Damen Gr. 36 – 46,
Herren Gr. 48 – 58

49,99



ButenOle



Outdoor **OLE**

Travemünde

Kurgartenstraße 95 – 97

MONTAG – SAMSTAG:
10.00 – 19.00 UHR

SONNTAG:
11.00 – 17.00 UHR

Leinen los

Kinder der Pansdorfer Waldkita erleben maritimes Abenteuer

PANSDORF. Ein unvergesslicher Tag auf dem Wasser erwartete die Kinder des Waldkindergartens Pansdorf, als sie kürzlich das Segelcamp Ahoi auf dem Priwall besuchten. Dank der engagierten Unterstützung von Larissa und Jan, die im Camp Ahoi bereits Kindern ab fünf Jahren das Segeln beibringen, wurde dieser Ausflug zu einem spannenden und lehrreichen Erlebnis.

Nach einer kurzen Einweisung in die wichtigsten Verhaltensregeln an Bord und dem Anlegen der Schwimmwesten hieß es „Leinen los!“ für die kleinen Abenteuerer. Unter fachkundiger Anleitung der erfahrenen Segellehrerin durften die Kinder selbst in die Boote steigen und das Segeln ausprobieren. Dabei standen ihnen Optimisten und Jollen zur Verfügung, in denen sie das Ruder übernehmen und die Segel setzen konnten.

Nach so viel frischer Luft und aufregenden Erlebnissen meldete sich der Hunger. Zum krönenden Abschluss des Tages versammelten sich alle Teilnehmer zu einem Grillfest.

„Es war einfach großartig! Larissa und Jan vom Camp Ahoi ha-



Der Höhepunkt des Tages war eine eindrucksvolle Optimisten-Kette, bei der alle Boote anschließend von einem Motorboot gezogen wurden.

ben unseren Kids einen richtig tollen Tag ermöglicht. Die Kinder waren total begeistert“, sagte Catja Carneim-Schumacher, Leiterin des Waldkindergartens Pansdorf. Das Camp bietet Kin-

dern ab fünf Jahren die Möglichkeit, spielerisch das Segeln zu erlernen und erste Erfahrungen auf dem Wasser zu sammeln. Eltern können sich unter Telefon 01573/ 77 33 305 oder auf der

Webseite www.camp-ahoi.de näher informieren.

Der Waldkindergarten hat für das Kita-Jahr 2024/2025 noch einige freie Plätze. Infos unter Telefon 01511/ 0613059.

Neue Satzung für den Baumschutz

SCHARBEUTZ. Gemeindeeigene Bäume und in Bebauungsplänen festgesetzte Bäume sind jetzt per Baumschutzsatzung geschützt. Bürger in Scharbeutz können ihre Bäume ebenfalls in die Satzung aufnehmen lassen. Die Gemeinde stellt Haushaltsmittel zur Pflege geschützter Bäume auf Privatgrundstücken bereit. Die Satzung der Gemeinde Scharbeutz weicht von den typischen Baumschutzsatzungen ab. Hiermit soll sichergestellt werden, dass der für das Ortsbild wichtige Baumbestand langfristig erhalten wird. Der Schutz der Bäume ist ein wichtiges Thema. Jede Fällung wird vom Umweltausschuss kritisch hinterfragt. Mehr als 6000 Bäume sind jetzt per Satzung geschützt. Die Baumschutzsatzung findet sich auf der Internetseite der Gemeinde und kann auch über die Verwaltung bezogen werden. Ansprechpartner ist Dietmar Krieger, Tel. 04503/ 7709-604 oder E-Mail dietmar.krieger@gemeinde-scharbeutz.de.

PC-Spenden für „Digital im Alter“

RATEKAU. Gebrauchte, funktionsfähige Notebooks mit Netzteil sucht die BürgerStiftung der Gemeinde Ratekau. Sie kommen in kostenlosen Kursen zum Einsatz, in den Senioren zum Umgang mit PC geschult werden. Wer ein Gerät spenden möchte, meldet sich per E-Mail senioren.digital.ratekau@gmx.de oder Telefon 01520/ 13430903.

Trauercafé: Reden kann helfen

NIENDORF. Über die eigenen Gefühle zu sprechen, ist eine große Hilfe bei der Verarbeitung der Trauer nach dem Verlust eines geliebten Menschen. Das TrauerCafé der Kirchengemeinde Niendorf/Ostsee kann dafür ein Anlaufpunkt sein. Das letzte Treffen vor der Sommerpause ist am 17. Juli um 15 Uhr im Hotel „Mein Strandhaus“, Strandstr. 65-67, Niendorf/Ostsee. Gäste melden sich bis 13. Juli unter Telefon 04503/ 2144 an.

Lions Club spendet an Vogelpark

NIENDORF. Hilfe für die gefiederten Freunde: Kürzlich überreichten für den Lions Club Lübecker Bucht der Lions-Präsident Christoph Kressin und Vizepräsidentin Carolin Dreissmann einen Scheck in Höhe von 1000 Euro an Klaus Langfeld, den Leiter des

Vogelparks Niendorf. Der Betrag entstammt aus dem Erlös des allseits beliebten Osterbuddeln am Niendorfer Strand.

„Die Spende ist ein Beitrag, um die einzigartige Schönheit und Besonderheit des Vogelparks zu erhalten und weiterhin

die Versorgung der rund 1000 Vögel zu gewährleisten“, erklärte Christoph Kressin.

Bei einem Rundgang unterstrichen die Lionsmitglieder und Lionsfreunde noch einmal die Einzigartigkeit des natürlichsten Vogelpark Deutschlands.

Geschäftswelt

– Anzeige –

Das Pflegeteam Federleicht ist umgezogen

Ab sofort können auch Patienten in Bad Schwartau liebevoll versorgt werden.



Vor viereinhalb Jahren hat Maren Blüthmann das Pflegeteam Federleicht mit einer Partnerin in Stockelsdorf eröffnet. Mittlerweile ist sie alleinige Inhaberin und führt das engagierte Team aus qualifizierten Mitarbeiterinnen und Mitarbeitern. Unterstützt wird sie von Felix Blüthmann als Geschäftsführer.

Jetzt ist das Pflegeteam Federleicht am 1. Juli von Stockelsdorf nach Bad Schwartau in die Pohnsdorfer Straße 5 im Handwerkerhof umgezogen. „Wir können damit unser Einzugsgebiet vergrößern, weil wir nun auch Kunden in Bad Schwartau oder Seereetz versorgen können“, erklärt sie. Das Leistungs-

spektrum bezieht sich auf die häusliche Versorgung, Einkaufen, Hilfe beim Anziehen oder Körperpflege bis hin zur Versorgung mit Medikamenten. Dabei arbeitet das Pflegeteam eng mit Haus- und Fachärzten, Therapeuten und Apothekern zusammen. Außerdem ist das Pflegeteam Federleicht Vertragspartner aller Pflege- und Krankenkassen. „Wir übernehmen alles, was mit den Kassen abgerechnet werden kann“, so Maren Blüthmann.

Mit dem Umzug ist nicht nur eine Vergrößerung des Einzugsgebietes, sondern auch der Räumlichkeiten einher gegangen. „Für das Personal stehen eine Küche und ein Besprechungsraum

zur Verfügung“, so Felix Blüthmann. „Außerdem können wir hier Publikum empfangen, das war in Stockelsdorf doch sehr beengt.“

Die Leistungen, Bürozeiten und Kontaktdaten wie Telefon, Mail und Homepage des Pflegeteams Federleicht sind erhalten geblieben. Das Büro ist montags bis freitags von 9 bis 15 Uhr besetzt. HÖ

Pflegeteam Federleicht
Inhaberin
Maren Blüthmann
Pohnsdorfer Straße 5
23611 Bad Schwartau

Tel. 0451/60 72 00 90 Mail: info@pflegeteamfederleicht.de
Homepage www.pflegeteamfederleicht.de



BLAUBEEREN SELBER PFLÜCKEN

TÄGLICH 9 - 18 UHR
CAFÉ IM PARK

JETZT 4,90 €/kg

GEPFLÜCKTE SÜSSKIRSCHEN, HIMBEEREN UND BLAUBEEREN

ERnte TELEFON 04526-1780

WWW.STOCKSEEHOF.DE
STOCKSEEHOF · 24326 STOCKSEE

Fraktion vor Ort spdfraktion.de

Einladung zur Diskussion

SOS für die Ostsee – Teil II

100 Millionen sind im Bundeshaushalt seit 2023 für eine Bergungsplattform für die Räumung von Munitionsaltlasten in der Ostsee gesichert – wie geht es weiter?

Diskutieren Sie mit:

Bettina Hagedorn, MdB, Michael Thews, MdB

Am Montag, 15. Juli 2024, um 19.30 Uhr
im Haffhuus, Bahnhofstraße 7a, (Parkplatz Wiesenweg Haffkrug!), 23683 Scharbeutz-Haffkrug

Kommen Sie mit uns und Fach-Referenten ins Gespräch. Sie sind herzlich eingeladen.

SPD Fraktion im Bundestag



RADIO WELLENRAUSCH

Alles, was Schleswig Holstein bewegt

QR Code scannen & Reinhören

www.radio-wellenrausch.de

DAB+

Duschkabinen der Extraklasse

Wir fertigen hochwertige Ganzglasduschen, individuell nach Maß, exklusiv für Ihr Badezimmer.

Mehr Infos hier!

Rufen Sie uns einfach an!

GLASEREI MEWS

0451/73730 **SOHN**

Finden Sie kostenlos Singles an der Ostsee!

JETZT KOSTENLOS REGISTRIEREN:

glueck-im-norden.de

GLÜCK IM NORDEN
Die Partnersuche mit Herz

- Über 20 Jahre Erfahrung
- Server in Deutschland
- Keine versteckten Kosten

Gardinen SCHLICHTING

Unsere Sommerangebote

35 %

auf den Nählohn Ihrer neuen Dekoration

- nicht in bar auszahlbar oder mit anderen Aktionen kombinierbar
- Angebot gilt bis 31.07.2024
- Rabatt nur für Neubestellungen

Rabatt nur gegen Vorlage dieser Anzeige bei der Bestellung

Wir waschen Gardinen

35 %

auf maßgefertigte Plissees, ausgewählte Kollektion

- nicht in bar auszahlbar oder mit anderen Aktionen kombinierbar
- Angebot gilt bis 31.07.2024
- Rabatt nur für Neubestellungen

Schwartauer Allee 13a-15 · 23554 Lübeck
5 Parkplätze vor den Schaufenstern · Haltestelle Wickede Str. Linie 1 + 10
Montag - Freitag 10.00 - 18.00 · Sonnabend 10.00 - 13.00
Tel. 0451-43115 · www.gardinen-schlichting.de

Maurermeister
Frank Zingler
☎ (0 45 02) 84 48 01
www.frankzingler.de

**Gardinen Sonnenschutz
Polsterei**
Torsten Schewe
☎ (0 45 02) 30 79 07
www.polsterei-schewe.de

**Sanitär + Heizung
Kuschinsky**
☎ (0 45 02) 51 27
www.klaus-kuschinsky.de

Bestattungsinstitut
Wilhelm Schmidt e.K.
Inh. Rainer Hopp
☎ (0 45 02) 25 88

**Jonas Gatzke
Malereibetrieb**
☎ (0 45 02) 8 88 75 03
www.malereibetrieb-gatzke.de

**Die Holzwürmer
Tischlerei**
☎ (0 45 02) 99 97 06
www.tischlerei-holzwuermer.de

FB datentechnik GmbH
Frank Barthel
☎ (0 45 02) 31 11
☎ (0 45 04) 81 69 30
www.fb-it.de

Glaserei Schulze
Thorsten Weigel
☎ (0 45 02) 24 74
www.glaserei-schulze.de

**Grafik Kontor Lübeck
Design- und Werbeagentur**
Karsten Schulz & Sabine Schmidt
☎ (0 45 02) 88 07 13
www.grafikkontorluebeck.de

Fleischerei
Lohff GmbH
☎ (0 45 02) 26 34
www.lohff.de

Travemünder Dienstleistungs- und Handwerkergemeinschaft

www.tdhg.de



Schicke Bäder

Kuschinsky übernimmt fachgerechte Beratung,
Planung und Ausführung

TRAVEMÜNDE. Bei Kuschinsky in Travemünde sind Kunden in Sachen Badbau, Renovierung, Heizung und Sanitär bestens aufgehoben. Das Team um die beiden Inhaber Mark Rothe und René Kaphengst kümmert sich seit vielen Jahren um die Installation moderner Heizungsanlagen oder die Renovierung von Bädern und arbeitet dabei mit namhaften Herstellern zusammen.

Für die Renovierung oder Sanierung eines alten Bades besuchen die Inhaber den Kunden und nehmen zuhause das alte Bad in Augenschein. Es wird alles genau ausgemessen und eine Handskizze angefertigt. Mit dieser Handskizze wird in der Ausstellung beim Großhändler geschaut, welche Möglichkeiten es gibt und was in das neue Bad hinein soll.

„Wir erstellen auf dieser Grundlage einen Vorschlag und Kostenvoranschlag mit 3D-Zeichnung“, erklärt Mark Rothe. So wird dem

Kunden gezeigt, wie es aussehen könnte. „Wir empfehlen den Kunden auch immer, sich selbst die Ausstellung beim Großhändler anzuschauen“, so Rothe weiter. Nach Auftragserteilung wird dann das Bad nach den Wünschen des Kunden gestaltet.

Jüngst konnte das Kuschinsky-Team ein Bad im Kundenauftrag renovieren. „Dort wurde viel Glas verbaut“, erklärt René Kaphengst. Alles wurde in Weiß gehalten, und selbst die Fliesen sind in Glasoptik gewählt. Sein Sohn Timo, Azubi bei Kuschinsky, war an der Ausführung der Arbeiten beteiligt und zeigte sich ebenso wie die Kunden mit dem Ergebnis zufrieden.

HÖ

☐ **Kuschinsky Heizung
und Sanitär GmbH**
Am Dreilingsberg 1
23570 Travemünde
Tel. 04502/ 51 21
Mail@kuschinsky-gmbh.de



Timo Kaphengst, Azubi bei Kuschinsky in Travemünde, freut sich über das fertig gestellte neue Bad mit den vielen Glaselementen.



Die Firma Kuschinsky hat dieses Kundenbad von Grund auf saniert und mit vielen Glaselementen versehen.

Fotos: Kuschinsky

Küstenkälte – die Kälteprofis von der Küste

Travemünder Firma bildet weiter aus – Service rund um Kälte und Klima

TRAVEMÜNDE. Vor mittlerweile über drei Jahren hat sich Kälteanlagenbaumeister Lars Koslowski mit seiner Firma Küstenkälte in Travemünde selbstständig gemacht. Mit seinem jungen Team bietet er vor allem Service rund um Klima, Wärmepumpen und Kälteanlagen von Klein bis Groß an. Seine Frau Julia unterstützt das Team im Büro. „In diesem Jahr haben wir bereits sechs Verbrauchermärkte mit VRV- und VRF-Anlagen zum Heizen, Kühlen und Entfeuchten der Hersteller Daikin, Mitsubishi und Bosch ausgestattet“, sagt Koslowski.

VRV ist ein Markenname der Firma Daikin, die die Technologie vor rund 35 Jahren entwickelt und patentiert hat. VRV steht für „Variable Refrigerant Volume“ und steht für das Prinzip, dass diese Klimaanlage mit einem variablen Kältemitteldurchfluss



In der Werkstatt in der Daimlerstraße in Stockelsdorf werden die Auszubildenden auf die Gesellenprüfungen vorbereitet.

Foto: hfr

arbeiten. Sie können dadurch besonders effizient betrieben werden. Das Prinzip ermöglicht es, verschiedene Gebäudebereiche getrennt zu regeln. Dadurch benötigt das System wesentlich we-

niger Energie. Die Daikin-Technologie wird mittlerweile von anderen Herstellern unter der Bezeichnung VRF für „Variable Refrigerant Flow“ angewendet. Neben der Planung und Aus-

legung von Kälte-, Klima und Wärmepumpenanlagen sowohl im gewerblichen als auch privaten Bereich bietet Küstenkälte den Service rund um die Uhr an. Darüber hinaus bildet Koslowski Mechaniker für Kälte- und Klimatechnik aus.

Zurzeit bereitet der Firmeninhaber gemeinsam mit seinen Gesellen die Auszubildenden auf die anstehenden Gesellenprüfungen Teil I und Teil II vor. Auch in Zukunft wird der Betrieb weiter ausbilden.

HÖ

☐ **Küstenkälte,**
Inhaber Lars Koslowski
Langer Bogen 5
23570 Travemünde
Daimlerstraße 21
23617 Stockelsdorf
Tel. 04502/ 777 40 30
info@kuestenkaelte.de
www.kuestenkaelte.de

Friseur am Meer
Inh. Regina Balko
Kurgartenstraße 143
☎ (0 45 02) 22 90
www.friseurammeer.de

Malermeister
Marvin Biesterfeldt
☎ (0 45 02) 7 88 98 27
www.malermeisterbiesterfeldt.de

Zimmerei
Stephan Kanow
☎ (0 45 02) 77 06 39

Sanitär/Heizung
Meyer Ivendorf
☎ (0 45 02) 88 0 87-77
www.stasch-haustechnik.de

Möbeltischlerei
Hans Baras
☎ (04 51) 89 29 07
www.baras.de

DAVID
Gebäudedienste
☎ 01 71 / 517 91 15
www.davidgebaeuedienste.de

Elektroinstallation
Elektro Stasch GmbH
☎ (0 45 02) 88 08 70
www.stasch-haustechnik.de

Allianz Versicherung
Travemünde
☎ (0 45 02) 31 23
michael.schaeper@allianz.de
michael.winkelmann@allianz.de

Küstenkälte
Lars Koslowski
☎ 01 71 / 6 42 44 85
www.kuestenkaelte.de

Elektro-Stürholdt
Peter Stürholdt
☎ (0 45 02) 49 03
www.elektro-stuerholdt.de

Maler
Sven Brockmeyer
04502/71416

Kuschinsky
SANITÄR UND HEIZUNG GMBH

Am Dreilingsberg 1
23570 Travemünde
Tel. 04502 / 51 27 + 5121
mail@kuschinsky-gmbh.de

// Maler- & Lackierarbeiten
// Tapezierarbeiten
// Kreative Techniken
// Fassadenbeschichtung
// Bodenbeläge

☎ 04502 788 98 27
✉ info@malermeister-biesterfeldt.de
🌐 www.malermeister-biesterfeldt.de



LOHFF'S
Ihre Fleischerei seit 1873

Fachgeschäft
für regionale
Spezialitäten

Lohff's Mettwurst – Probierangebot
1 Holsteiner Mettwurst „Travemünder Seesack“,
1 reine Holsteiner Wildmettwurst und
1 reine Rindermettwurst
vakuumiert und ideal zum Mitnehmen

Paketpreis **30,- €**

www.lohff.de Travemünde info@lohff.de
Am Dreilingsberg 2 - Tel. 0 45 02/26 34



Frank Zingler

Maurermeister

- **Reparatur**
- **Umbau**
- **Anbau**
- **Sanierung**
- **Fliesenarbeiten**
- **Schimmelbekämpfung**

Am Dreilingsberg 9
23570 Lübeck
Tel. 0 45 02 / 844 801
Fax 0 45 02 / 844 823
E-mail: info@frankzingler.de

Allianz

HINTERBLIEBENENVORSORGE
Für die
Familie muss das
Leben weiter gehen

Mehr zum Thema Hinterbliebenenvorsorge
bei Ihrer Allianz vor Ort.

Michael Schäper und
Michael Winkelmann

Vertretungen der Allianz
Gneversdorfer Weg 1 d
23570 Lübeck
☎ 0 45 02 31 23
☎ 0 45 02 29 36
michael.schaeper@allianz.de
michael.winkelmann@allianz.de



Küstenkälte
Lars Koslowski
Kältebaumeister

Langer Bogen 5
23570 Lübeck

Daimlerstr. 21
23617 Stockelsdorf

www.kuestenkaelte.de



☎ 04502-77 74 030
info@kuestenkaelte.de



„Elias“ mit Chor und Orchester der Uni

Chor und Orchester der Universität zu Lübeck laden ein zu Mendelssohns Oratorium „Elias“ – und zwar am Sonntag, 14. Juli, um 17 Uhr in der Musik- und Kongresshalle Lübeck. Rund 180 Lübecker Studierende und Musikbegeisterte wollen dieses ehrgeizige Gemeinschaftsprojekt zum musikalischen Highlight des Sommers werden lassen. „Das Stück hat uns begeistert und nicht mehr losgelassen“, so Franziska Meyer aus dem Uni-Orchester. Dürrekatastrophen und Auseinandersetzungen zwischen Angehörigen verschiedener Religionen! Persönlicher Selbstzweifel, Frustration und Zuspätkommen! Und schließlich ein „Aktivist“, der stark, eifrig und auch finster und zornig ist! Diese globalen

und auch persönlichen Themen sind sehr aktuell, obwohl sie aus der alttestamentarischen Geschichte um den Propheten Elias stammen. Mendelssohns Oratorium liefert inhaltlich und musikalisch alles, was dazu nötig ist: eine dramatische Handlung um die schillernde Persönlichkeit Elias, der zum Töten aufruft, und der auf der anderen Seite voller Zweifel steckt und Mitleid und Güte beweist. Dazu eine großartige Musik von mitreißend und zerstörerisch über feinfühlig und erlösend bis hin zu majestätisch und ergreifend. Foto: Ulrich Witt

Karten gibt es im Vorverkauf ab 15 Euro, ermäßigt ab 7,50 Euro bei Tips&Tickets und im MuK-Ticketshop.

Experten warnen vor E-Zigaretten als Suchtfalle

Forschungsprojekt zu Nikotinprodukten an Schulen. UKSH-Wissenschaftler aus Lübeck wollen Jugendliche aufklären.

LÜBECK. Ein wesentlicher Anstoß für das Forschungsprojekt wurde durch einen Vater gegeben. „Ein Kollege, dessen jugendlicher Sohn auf ein Hamburger Gymnasium geht, sprach mich an, ob wir dazu nicht etwas machen könnten“, erzählt Dr. Klaas Franzen. Der Privatdozent ist Oberarzt in der Medizinischen Klinik III am Lübecker UKSH und Lungenexperte. Das Thema: E-Zigaretten. Der Begriff steht für elektronische Zigaretten, die anstelle des Tabaks meistens eine nikotinhaltige Flüssigkeit – auch Liquid genannt – enthalten. Beim Rauchen wird sie über ein batteriebetriebenes Heizelement erwärmt und verdampft. Zusammen mit seinem Kollegen Prof. Daniel Drömann sowie Prof. Folke Brinkmann, Lungenexpertin aus der Lübecker Uni-Kinderklinik, baute Franzen dabei das Forschungsvorhaben noch zu einem Aufklärungskonzept an Schulen aus. Mit der Folge, dass nun aktuelle Daten von insgesamt 977 Schülerinnen und Schülern zu ihrem Konsum von Nikotinprodukten vorliegen. Mitgemacht haben die Emanuel-Geibel-Schule, das Carl-Jacob-Burckhardt-Gymnasium sowie die Grund- und Gemeinschaftsschule Sandesneben. Die Auswertung stehe zwar gerade erst am Anfang – „aber eins zeichnet sich schon ab. Die ersten Ergebnisse lassen uns hellhörig werden und sollten uns wachrütteln“, sagt der Wissenschaftler. Denn E-Zigaretten seien häufig der Einstieg in eine Nikotin-Abhängigkeit. „So sehen wir anhand der Rückläufer-Fragebögen, dass insbesondere die jungen Dampfer und Raucher, die früh Nikotin konsumieren, davon nur sehr schwer wieder loskommen“, sagt Franzen. „Zudem legen die Daten nahe, dass wir den Anteil

der jugendlichen Konsumenten bisher unterschätzt haben.“

DURCH ANGEBOT NEUE GENERATION AN ABHÄNGIGEN

So hätten bisherige Studien ergeben, dass rund 24 Prozent schon mal die Produkte genutzt haben, und sechs bis sieben Prozent seien dabei geblieben. „Unsere Untersuchung in der Schwerpunkt-Altersgruppe 14 bis 17 Jahre hat aber wesentlich höhere Zahlen zutage gefördert. 43 Prozent, die es mal genutzt haben, und rund 18 Prozent, die es regelmäßig nutzen“, erklärt der UKSH-Oberarzt. „Die Unterschiede zwischen heranwachsenden Jungen und Mädchen fallen dabei eher gering aus.“

Durch das Angebot der E-Zigaretten schaffe man folglich eine neue Generation an Abhängigen, schlussfolgert Franzen. Und das fatale sei, dass speziell durch die Vermarktungsstrategien diese Produkte eine deutlich höhere Attraktivität als konventionelle Zigaretten haben, ohne dass die Schädlichkeit hervorgehoben werde.

„Wir waren auf die Thematik schon zuvor aufmerksam geworden, weil wir in der bundesweiten Statistik gesehen haben, dass der Gebrauch dieser sogenannten Vaporizer unter Jugendlichen und Erwachsenen nach der Corona-Pandemie deutlich angestiegen ist und die gesundheitlichen Konsequenzen dieses Verhaltens zukünftig nicht nur auf uns Ärzte zukommen werden“, sagt der Mediziner.

Zwar ist über die Folgen des Dampfens bisher wenig bekannt, weil die Produkte noch relativ neu sind. Risiken ergeben sich jedoch aus dem Nikotin, den Verneblungs-, Wirk- und Zusatzstoffen sowie möglichen Verunreinigungen, warnt das Bundesinstitut für Risikobewertung, kurz BfR.

Weitere bisherige Ergebnisse aus dem Lübecker Projekt: Die Schülerinnen und Schüler konsumieren häufiger und regelmäßiger Nikotinprodukte wie E-Zigaretten, wenn die eigenen Eltern rauchen. Zudem konnte eine Korrelation von der Nutzung sozialer Medien und dem Konsum von Nikotin-Produkten festgestellt werden. Das Vape wurde zudem häufiger genutzt als herkömmliche Nikotinprodukte.

Dr. Tobias Rütter, der an der Uni München die Tabakambulanz leitet und mit den Lübecker Forschern kooperiert, weist in diesem Zusammenhang auf eine äußerst problematische Entwicklung hin: „Die neuen Nikotinprodukte werden mehr und mehr auf hohe und schnelle Nikotinabgabe getrimmt. Im Rahmen einer eigenen Studie haben wir herausfinden können, dass das Nikotin in den neuen ‚Elf Bar Vapes‘ genauso schnell anflutet, also süchtig macht, wie Nikotin in Tabak-Zigaretten.“

Für Dr. Klaas Franzen ist daher klar: „Letztendlich geht es der Tabakindustrie darum, das Geschäftsmodell Nikotin weiter leben zu lassen und nur zu verlagern.“ Deshalb sei es an der Zeit, dass sich auch mal die Politik mit regulativen Maßnahmen beschäftige. Der engagierte Lübecker Mediziner möchte jedenfalls – zusammen mit seinen Kolleginnen und Kollegen – weiter Aufklärungsarbeit unter dem Namen „Schule * Vape * Wissenschaft“ leisten. „Gespräche mit dem Gesundheitsministerium in Kiel laufen deswegen schon, und an eine Zusammenarbeit mit dem Lübecker Offenen Labor, kurz Lola, an der Uni ist auch gedacht“, sagt Franzen. Informationen über Risiken seien wichtig, da gerade in jungen Jahren schädliche Substanzen die Hirnentwicklung massiv beeinträchtigen könnten.

MHO

Wir lieben Mode

MOSH MOSH | BRAX FEEL GOOD | CAMBIO | Calvin Klein Jeans | someday.

GANT | TOMMY HILFINGER | Marc O'Pollo DENIM | TOMMY JEANS

Der heißeste Sale!

in diesem Sommer!

30%

Wir haben viele Teile unserer Sommerkollektionen (Damen-, Herren-, Kindermode, Dessous, Herrenwäsche und Strümpfe) bis zu 30% reduziert.

MATZEN BE SWEET & COOL Mode für Minis & Teens

MATZEN Mode aus Tradition

DRESS UP Exklusive Mode

Mode für die ganze Familie auf über 7.000 qm in Ihrer Nähe:
BAD SCHWARTAU · TRAVEMÜNDE · SCHARBEUTZ

www.matzen-mo.de

FINDE DEINEN TRAUMJOB IM NORDEN

KÜSTENFISCHER.DE



Theater Lübeck
gGmbH

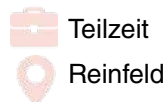
Hausmeister:in
(m/w/d)



Teilzeit
Lübeck

Amt Nordstormarn

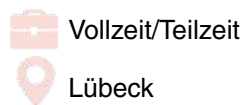
Mitarbeiter*in
(m/w/d) in der
Kämmerei



Teilzeit
Reinfeld

Autohaus Engler
GmbH & Co.KG

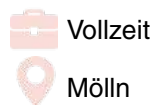
KFZ-Mechatroniker
(m/w/d)



Vollzeit/Teilzeit
Lübeck

Stadt Mölln

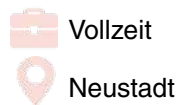
Sachbearbeiter:in
für das Sachgebiet
Gremien- und
Beteiligungs-
verwaltung



Vollzeit
Mölln

Evangelisch-Luther-
ische Kirche in
Norddeutschland

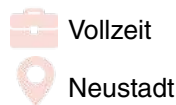
Sekretärin*in (w/d)
im Frauenwerk



Vollzeit
Neustadt

Zweckverband Ost-
holstein

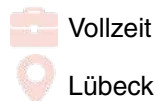
Kraftfahrerinnen
mit Ladertätigkeit
(m/w/d)



Vollzeit
Neustadt

Hansa Vertrieb
GmbH

Teamleitung (m/w/d)
für den Bereich
Türautomatik und
Brandschutz



Vollzeit
Lübeck

13.819
Stellen
und 6.329
Arbeitgeber
warten
auf Dich



Ferienwohnungen: Lübeck unterliegt vor Gericht

Jahrelang kämpften Betreiber von Gäste-Appartements gegen Verbote – Sorgen auch in Ostholstein.

LÜBECK. Voller Erfolg der Vermieter von Ferienwohnungen in den Gängen und Höfen der Lübecker Altstadt: Alle fünf Klagen gegen das Vermietungsverbot gegen die Stadtverwaltung wurden vor dem Verwaltungsgericht Schleswig gewonnen. „Es gibt einen Grund zum Feiern“, schrieb Karl-Heinz Brenner, Vorsitzender der Interessenvertretung der Ferienhaus- und Wohnungsanbieter in Lübeck, an die Mitglieder der Interessenvertretung. Die lässt jetzt juristisch prüfen, ob Regressansprüche durchsetzbar sind.

Ein Richter aus Schleswig habe sich alle fünf Ferienwohnungen in der Altstadt angeschaut, die beispielsweise im Grünen Gang, im Hellgrünen Gang oder in der Hartengrube liegen, berichtet Karl-Heinz Brenner. Er ist Vorsitzender der Interessengemeinschaft der Betreiber und selbst Kläger. In allen fünf Fällen sei der Richter zur Überzeugung gekommen, dass die Ferienwohnungen in einem allgemeinen Wohngebiet liegen. Das ist der entscheidende Punkt: In einem reinen Wohngebiet wäre die Vermietung verboten, in allgemeinen Wohngebieten ist sie zulässig. Die Nutzungsuntersagungsverfügungen seien deshalb als rechtswidrig zu beurteilen, weil die Klägerinnen und Kläger sich auf Bestandsschutz berufen können, räumt die Verwaltung ein. „Die Stadt beab-



Karl-Heinz Brenner, Vermieter und Vorsitzender der Interessengemeinschaft der Ferienwohnungs- und Ferienhausbetreiber, freut sich über das Urteil.

Foto: Holger Krüger

sichtigt daher, in allen zurückgestellten Widerspruchsverfahren von Bestandsschutz der Nutzung als Ferienwohnung auszugehen und den Widersprüchen auf dieser Grundlage stattzugeben“, schreibt die Stadt auf LN-Anfrage.

Brenner, der für sein Haus das erste Urteil erstritt, hat seine Mietaufälle auf eine fünfstellige Summe in den vergangenen fünf Jahren geschätzt. Gegen die Nutzungsuntersagung aus dem Jahr 2019 haben sich neben den fünf Klägern auch mehr als 20 Vermieter per Widerspruch gewehrt. Das Urteil im Fall Brenner von Ende Mai ist mittlerweile rechtskräftig. Die

Stadtverwaltung hat keine Berufung eingelegt. Das bestätigt das Verwaltungsgericht den LN.

Nach intensiver Prüfung erklärt die Verwaltung: „Die Stadt beabsichtigt, in allen zurückgestellten Widerspruchsverfahren von Bestandsschutz der Nutzung als Ferienwohnung auszugehen und den Widersprüchen auf dieser Grundlage stattzugeben. Zusammenfassend wird die Hansestadt Lübeck im Hinblick auf die Urteile von Anträgen auf Zulassung der Berufung absehen.“ Die Stadtverwaltung sucht nun einen anderen Weg, um die Umwandlung von Wohnraum zu unterbinden. „Mit dem aktuell verabschiede-

ten Wohnraumschutzgesetz Schleswig-Holstein besteht zukünftig die Möglichkeit, für Lübeck eine Zweckentfremdungsverbotssatzung aufzustellen“, sagt Stadtsprecherin Nina Rehberg: „Der angespannte Wohnungsmarkt als wesentliche Begründung wurde bereits vom Land im Wohnraumschutzgesetz festgestellt.“ Diese Satzung würde die Umwandlung von vorhandenen Wohnungen in andere Nutzungen generell unterbinden.

Thema ist das Ganze auch an Ostholsteins Küste. Grömitz setzt deshalb bereits seit Jahren auf das sogenannte Einheimischenmodell. Damit sind auch private Investoren dazu verpflichtet, Grundstücke bevorzugt an Menschen aus dem Ort zu verkaufen. Ähnlich handhaben es Heiligenhafen und Timmendorfer Strand: Mittels eines Punktesystems sollen Einheimische leichter an Wohnraum gelangen.

Besonders extrem ist die Lage in Scharbeutz. Rund 5000 der vorhandenen 7500 Wohnungen sind Ferien- und Zweitwohnsitze. Die Gemeinde hatte 2023 eine Studie zur Tourismusakzeptanz in Auftrag gegeben. Das Ergebnis: Am häufigsten hatten sich Einwohner darin über die vielen Ferienwohnungen beklagt. Die Gemeinde versucht seitdem, die Anzahl bei Neubauten zu begrenzen. **DORMWE**

STELLENMARKT

Hansestadt LÜBECK



Wir stellen ständig für alle Stadtteile ein:

Reinigungskräfte (23,50 Std./Woche)

für den Bereich Gebäudemanagement für die Unterhaltsreinigung in Schulen, Kitas und Verwaltungen.

- Nachtdienst, Nachmittags- und Abenddienst sowie wohnortnaher Einsatz möglich
- mobile Teamarbeit möglich (mit Hol- und Bringservice vom Wohnort)
- mehrere Einsätze am Tag möglich wenn gewünscht
- Unterstützung beim Grundreinigerteam am Nachmittag möglich (mit höherer Entgeltzulage)
- unbefristete Einstellung nach 12 Monaten möglich
- Jahressonderzahlung (Weihnachtsgeld) garantiert und Leistungsprämien möglich
- Mehrstundenauszahlung oder Freizeitausgleich
- Begrüßungsgeschenk, interkulturelle Arbeitsatmosphäre, Reinigungspläne in Fremdsprachen vorhanden

Entgeltgruppe 1 TVöD - Kennziffer 001 / 2024

Näheres zu den Aufgaben finden Sie unter www.luebeck.de/jobs oder unserem Karriereportal (stadtluebeckjobs.de).

Mehr Informationen erhalten Sie über reinigungsdienste-gmhl@luebeck.de oder telefonisch unter 0451-1226271, Herr Eiring bzw. unter 0451-1221902, Frau Brummerloh.

Ausdrücklich begrüßen wir es, wenn sich Menschen mit Migrationshintergrund bei uns bewerben.

Reinigungskräfte (m/w/d)

in Eutin gesucht
Mo. - Fr. nach Absprache
geringfügige oder sv-pflichtige

Prior & Peußner
Tel. 01 63/34 94 250
www.pp-service.com



Reinigungskraft (m/w/d)

auf geringfügiger Basis
in Lübeck gesucht.

Firma Alkiewicz, ☎ 0175/1626262

Suche Mitarbeiter m. FS, Garten/WD.
K. Willemeit GmbH ☎ 0 171/ 52138 22

Zuverlässige
Reinigungskraft m/w/d gesucht

für HL-Innenstadt -SV-pflichtig-
tägl.ca. 5.00 – 10.00 Uhr
Gebäudereinigung

Facklamm GmbH
☎ 0 45 24 87 57
office@facklamm-gmbh.de

Senioren- und Therapiezentrum
Eichenhof
www.haus-eichenhof-luebeck.de



Wir suchen zur
Verstärkung unserer Teams
**Stellvertretende
Pflegedienst-
leitungen**

(m/w/d) – Vollzeit

**Wir freuen uns auf
Deine Bewerbung!**

Herr Benjamin Tietge
E-Mail: pd1@haus-eichenhof-luebeck.de

Segeberger Straße 48 b
23617 Stockelsdorf
(0451) 498 67-0

DRK-Kreisverband
Lübeck e.V.

Deutsches Rotes Kreuz

WERDEN SIE AKTIV!

Engagieren Sie sich ehrenamtlich beim DRK Lübeck

Ihre Einsatzmöglichkeiten:

- Bereitschaft/ Sanitätsdienst
- Rettungsdienst
- Besuchsdienst
- Integrationshilfe
- Wasserwacht
- Kleiderläden

Mehr Informationen erhalten Sie unter Tel. 0451 48 15 12-0

www.drk-luebeck.de



Eigenes Geld verdienen, Träume verwirklichen!

Wir suchen Zusteller.
Der perfekte Nebenjob
für junge Leute*.

**wochen
spiegel**

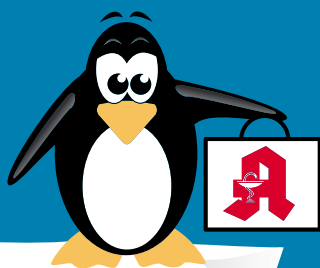
Melde dich unter Telefon: 0451 / 144-1858

*Schüler zwischen 13 und 17 Jahren.

Qualität
zertifiziert gemäß
DIN EN ISO 9001:2015

PINGUIN APOTHEKEN

EISKALT
REDUZIERT*



DIE GRÖSSTE AUSWAHL IN LÜBECK*

Diclox forte
20 mg/g Gel
150 g



32 %
gespart

statt ~~24,97 €~~

16.95 *

€

kg = 113 €

Eucerin
Anti Pigment
Augenpflege
15 ml



26 %
gespart

statt ~~30,95 €~~

22.95 *

€

l = 1530 €

Cetirizin Ratiopharm
bei Allergien 10 mg
50 Stck.



45 %
gespart

statt ~~21,36 €~~

11.75 *

€

Talcid
100 Kautabl.



30 %
gespart

statt ~~33,90 €~~

23.75 *

€

Vitamin B-Komplex
Ratiopharm
120 Kapseln



40 %
gespart

statt ~~39,96 €~~

24.00 *

€

Aspirin plus C
40 Brausetabletten



31 %
gespart

statt ~~21,99 €~~

15.25 *

€

+ größte Auswahl *
+ bestens beraten
+ keine Einheitsmedizin
= einfach in guten Händen!



PINGUIN
APOTHEKEN

Inhaber Jörg Ortmann e. K.

Iberogast
classic
50 ml



21 %
gespart

statt ~~28,69 €~~

22.80 *

€

l = 456 €

Rufen Sie uns an oder bestellen Sie unter: www.pinguinapotheke24.de

*Für alle Produkte gilt zu Risiken u. Nebenwirkungen fragen Sie Ihren Arzt oder Apotheker - Dieser Preis gilt nach den gesetzlichen Bestimmungen, wenn diese Arzneimittel zu Lasten der gesetzlichen Krankenkassen abgegeben werden - Gilt nicht für verschreibungspflichtige Arzneimittel.

Angebote gültig vom 13.07.2024 - 20.07.2024

Am Hauptbahnhof/
ZOB
Konrad-Adenauer-Str. 1
Tel.: 0451/82966

Im Hochschulstadtteil /
Im Campus
Alexander-Fleming-Str. 1
Tel.: 0451/292 896 66

In der Mühlenstraße
Südl. Altstadt
Mühlenstr. 37
Tel.: 0451/707 510 10

In der Königstraße
auf 2 Etagen / EG + 1. OG
Königstr. 59-63
Tel.: 0451/292 75 55

**Jetzt
12 % Rabatt
und kurze
Lieferzeiten**

**Hell, großzügig und mitten im Garten:
Wir bauen Ihnen ein Wohnzimmer im Freien!**

Nelson Park  23701 Eutin, Albert-Einstein-Straße 23
0 45 21 / 8 26 48 17
Terrassendächer www.nelsonpark-td.de

Neu! Besuchen Sie unsere Ausstellungsräume
in 23623 Ahrensböök, Lübecker Straße 17

Gegen Hochwasser helfen Lübeck nur Sperrwerke

Experten berechnen Folgen des Klimawandels - Steigender Meeresspiegel und mehr heiße Tage als Belastung.

LÜBECK. Zwischen 2040 und 2060 wird der Meeresspiegel der Ostsee um 25 Zentimeter ansteigen. „Wir werden künftig häufiger Sturmfluten erleben und die Hochwasser werden höher auflaufen“, erklärte Elke Kruse von der städtischen Klimaleitstelle jetzt den Lübecker Umweltpolitikern.

Der Priwall, große Teile von Travemünde und Teile der Lübecker Altstadt würden dadurch überflutet. Schotten würden nur bis zu einem bestimmten Pegelstand helfen, danach würde der Wasserdruck zu groß, sagte die Klimaschützerin.

Wissenschaftler des Forschungsprojekts Seascape haben deshalb großflächige Schutzmaßnahmen untersucht. Der Aufbau von Dünen am Priwall würde gegen Sturmfluten nicht helfen. Zudem müsste ein Großteil der vier Kilometer langen Dünen auf mecklenburgischer Seite entstehen. „Ohne Mecklenburg-Vorpommern können wir den Priwall nicht retten“, sagte Umweltsenator Ludger Hinsin (parteilos).

Flexible Schutzwände müssten auf 23 Kilometern aufgebaut werden, um Lübeck und Travemünde zu schützen. Ein Sperrwerk bei Schlutup, das die SPD bereits in ihr Wahlprogramm geschrieben hat und das auch von



Lübecks Obertrave steht regelmäßig unter Wasser. Wenn Hochwasser immer höher steigt, helfen irgendwann auch Schotten nicht mehr, sagen die Experten.
Foto: Cosima Künzel

Bürgern vorgeschlagen wurde, würde zwar die Altstadt schützen, aber nicht Travemünde und den Priwall.

Dort müsste ein weiteres Sperrwerk errichtet werden. Dann, so haben die Modellrechnungen ergeben, würden die meisten Gebäude in Lübeck und Travemünde geschützt werden können. Solche Schutzmaßnahmen aber seien so aufwendig, dass sie mit Schleswig-Holstein, Mecklenburg-Vorpommern und dem Bund abgestimmt werden

müssten. Nicht zuletzt wegen der Finanzierung.

Bei dem Forschungsprojekt Seascape handle es sich aber um eine rein wissenschaftliche Herangehensweise. Welche Maßnahmen Kommunen generell aufgrund des steigenden Meeresspiegels ergreifen könnten, sagt die Verwaltung. Diese Maßnahmen seien erste, sehr grobe und rein theoretische Überlegungen. Konkrete Nachfragen, welche Schutzmaßnahmen künftig Travemünde, den

Priwall und Lübeck schützen könnten, kann die Verwaltung nicht beantworten: „Es wäre nicht seriös, zur Zeit konkreter auf Fragen nach operativen Schlussfolgerungen aus der Studie zu antworten.“

Die amtlichen Klimaschützer haben jetzt auch eine Stadtklimaanalyse vorgelegt. Danach fielen die fünf wärmsten Jahre in der Hansestadt seit 1881 in die Zeit seit 2011. „Wir werden künftig in Lübeck mehr Tage und Nächte mit großer Hitzebelastung ha-

ben“, sagte Elke Kruse. In dicht besiedelten Stadtteilen würden heute schon die Nächte acht Grad wärmer ausfallen als in Bereichen mit viel Grün und Kaltluftbahnen. Dieser Effekt der städtischen Wärmeinseln würde durch den Klimawandel häufiger auftreten. Heiße Nächte würden vor allem für Alte, Kranke, Kleinkinder und Schwangere zum Problem. „Erschwerender Schlaf ist nur unter 20 Grad Celsius möglich“, sagte die Klimaschützerin. Je nachdem, wie intensiv Lübeck in den nächsten Jahren Klimaschutz betreibt und Kohlendioxid-Emissionen senkt, würde die Jahresdurchschnittstemperatur um 0,7 bis 2,4 Grad bis 2060 zunehmen.

„Wir brauchen eine stärkere Begrünung des öffentlichen Raums“, fordert Klimaschützerin Kruse. Flächen müssten entsiegelt und mit Bäumen bepflanzt werden. Bürger und Betriebe könnten ebenfalls handeln. Hausbesitzer könnten die Fassaden begrünen und Sonnenschutz an den Gebäuden anbringen. Die genauen Ergebnisse der Stadtklimaanalyse will die Klimaleitstelle im Internet - unter anderem auf dem Hitzeportal - veröffentlichen. „Sie sollten zeitnah abrufbar sein“, erklärt die Verwaltung, „wir werden zum Start eine Pressemitteilung vorbereiten.“

DOR

Veranstaltung im Übergangshaus

LÜBECK. Mit der Initiative „Übergangsweise“ möchte die Hansestadt Lübeck die Altstadt als wirtschaftliches, politisches und kulturelles Zentrum sowie als attraktiven Wohn-, Begegnungs- und Erlebnisraum weiterentwickeln. Begleitet wird die Initiative von einem Stadt- und Fachdialog im Teilprojekt Wandel. Gestalten mit Vertreter aus Wirtschaft, Politik, Verwaltung, Zivilgesellschaft sowie Kultur- und Kreativwirtschaft. Um auch die Lübecker aktiv an „Übergangsweise“ teilhaben zu lassen und gemeinsam Ideen für Lübecks Zukunft zu erarbeiten, lädt die Hansestadt alle Interessierten zur öffentlichen Informations- und Beteiligungsveranstaltung, der Übergangswerkstatt ein.

Die Veranstaltung findet am Sonnabend, 13. Juli, von 15.30 bis 17 Uhr im Übergangshaus (ehemals Karstadt), Königsstraße 54-56, statt. Eine Anmeldung ist nicht erforderlich.

Klaviermatinee mit Daniel Fritzen

LÜBECK. Am Sonntag, 21. Juli, um 11 Uhr gibt es wieder ein spannendes Klavierkonzert im Haus Eden, Königstraße 25. Daniel Fritzen wird von Prokofjew die 8. Sonate Opus 84 spielen, ein leichtes und freudiges Werk voller Sonnenschein. Dieses wird umrahmt von Bachs Musik, von Debussys Tongemälden und von Musik Franz Liszts. Zu den Stücken gibt der Künstler Erläuterungen. Der Eintritt ist frei. Die Aufführung der Konzerterfolgt auf Spendenbasis.



KNUTZEN HOME

Die mit dem **grünen** Haus! **16 x in Schleswig-Holstein**

IMMER IN IHRER NÄHE UND ONLINE UNTER: WWW.KNUTZEN-HOME.DE

UNSER SERVICE FÜR SIE: EIGENE BODENLEGER, DEKORATEURE UND NÄHERINNEN, LIEFERSERVICE

STRANDKÖRBE

Edles Design für Ihr Zuhause!



- edle Bullaugen & Federlifter
- Doppelrollen 360° drehbar
- Stoff und Bezüge waschbar
- Komfortbreite: ca. 140 cm
- in 3 Farbvarianten

~~2.849,-~~

Modell: Fünen
ca. 140 cm breit

1.998,-

Mitnahmepreis



Unser Lieferservice steht für Sie bereit - sprechen Sie uns gerne darauf an!

PLISSEES

nach Mass

Individuelle Beratung und Aufmaß **kostenlos** bei Ihnen zu Hause!



Sun*Light KOLLEKTION

bis zu

35%

Rabatt

KNUTZEN HOME **Lübeck**

Osterweide 14 · Tel. 0451 / 50 49 060

luebeck@knutzen-home.de

KNUTZEN HOME **Eutin**

Industriestr. 12a · Tel. 04521 / 79 56 00

eutin@knutzen-home.de

KNUTZEN HOME **Oldenburg in Holstein**

Am Voßberg 8 · Tel. 04361 / 50 63 90

oldenburg@knutzen-home.de

GESUNDHEITS-TIPP

Vitamin D und Psoriasis-Verlauf

Vitamin D ist ein wesentlicher Nährstoff, der für viele Körperfunktionen unerlässlich ist. Besonders bekannt ist das Sonnenvitamin für seine Rolle bei der Förderung der Knochengesundheit und der Unterstützung des Immunsystems. Vitamin D wird in der Haut unter Einfluss von Sonnenlicht synthetisiert und kann zudem durch bestimmte Nahrungsmittel oder Nahrungsergänzungsmittel zugeführt werden. Diese Eigenschaften machen Vitamin D besonders interessant für die Behandlung chronischer Erkrankungen wie Psoriasis.

PSORIASIS: WAS IST DAS?

Psoriasis, auch Schuppenflechte genannt, ist eine chronische, entzündliche Hauterkrankung, die durch rote, schuppige Hautflecken charakterisiert ist. Die Flecken grenzen sich deutlich von der umliegenden gesunden Haut ab und sind oft von einem starken Juckreiz begleitet. Es gibt verschiedene Formen von Psoriasis, die verschiedene Stellen des Körpers betreffen können, wie beispielsweise den Ellbogen, die Knie oder im behaarten Bereich der Kopfhaut. Manchmal können sich die betroffenen Hautpartien ausbreiten oder ineinander gehen, was zu größeren Flecken führt.

Schuppenflechte betrifft Millionen von Menschen weltweit und kann erhebliche psychische und physische Belastungen verursachen. Psoriasis wird oft als Autoimmunerkrankung

klassifiziert, bei der das Immunsystem die Hautzellen angreift, was zu einer schnellen Zellteilung und Entzündung führt.

WIE WIRKT VITAMIN D IM KÖRPER?

Vitamin D hat eine Reihe wichtiger Funktionen im Körper. Es unterstützt die Aufnahme von Calcium und Phosphor im Darm, was essentiell für starke Knochen ist. Darüber hinaus beeinflusst es das Immunsystem, indem es die Funktionen der Immunzellen reguliert und somit die Abwehrkräfte stärkt. Vitamin D spielt auch eine Rolle bei der Regulation von Genen, die das Zellwachstum, die Differenzierung und den programmierten Zelltod kontrollieren. Zusätzlich ist Vitamin D für die Gesundheit der Haut von Bedeutung, da es eine Rolle bei der Regulation der Zellproliferation und der Hautbarriere spielt.

DIE VERBINDUNG ZWISCHEN VITAMIN D UND PSORIASIS

Vitamin D spielt eine wichtige Rolle bei der Regulierung des Immunsystems und besitzt potenziell entzündungshemmende Eigenschaften. Bei Psoriasis könnte Vitamin D helfen, die überaktiven Immun-

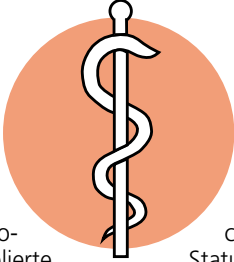
reaktionen zu modulieren und die übermäßige Zellteilung zu normalisieren. Topische Präparate, die Vitamin-D-Analoga enthalten, wie Calcipotriol, sind bereits etablierte Behandlungsmethoden, die zur Reduzierung der Symptome bei Psoriasis beitragen.

STUDIEN ZUR WIRKSAMKEIT VON VITAMIN D

Forschungen, einschließlich einer Studie der Brown University, haben einen Zusammenhang zwischen niedrigen Vitamin-D-Spiegeln und der Schwere der Psoriasis festgestellt. In dieser Studie wurde der Vitamin-D-Status von über 40.000 Teilnehmern analysiert, wobei festgestellt wurde, dass Personen mit Psoriasis tendenziell niedrigere Vitamin-D-Werte aufwiesen.

Die Studie zeigte auch, dass Personen mit höheren Vitamin-D-Spiegeln eine geringere Krankheitsaktivität aufwiesen, was die Hypothese unterstützt, dass Vitamin D eine therapeutische Rolle bei der Behandlung von Psoriasis spielen könnte.

Angeichts der potenziellen Vorteile von Vitamin D für Psoriasis-Patienten wird empfohlen, ausreichende Mengen dieses Nährstoffs zu sich zu nehmen. Dies kann durch regelmäßige Sonnenexposition, die Einnahme von Vitamin-D-reichen Lebensmitteln wie fettem Fisch, Eigelb und angereicherten Produkten sowie durch Nahrungsergänzungsmittel erfolgen.



NAHRUNGSERGÄNZUNGEN BEI VITAMIN-D-MANGEL

Ärzte empfehlen häufig eine Überwachung des Vitamin-D-Status bei Psoriasis-Patienten, insbesondere wenn die Anzeichen eines Mangels vorliegen. Eine angemessene Supplementierung kann nicht nur potenziell die Symptome der Psoriasis verbessern, sondern darüber hinaus auch das allgemeine Wohlbefinden fördern.

Eine Überdosierung von Vitamin-D ist stets zu vermeiden, da zu hohe Vitamin-D-Spiegel zu gesundheitlichen Problemen wie Hyperkalzämie führen können. Auch hier gilt, eine regelmäßige Blutuntersuchung kann den Vitamin-D-Spiegel überwachen und sicherstellen, dass er im optimalen Bereich bleibt.

Die wissenschaftliche Gemeinschaft erkennt zunehmend die Bedeutung von Vitamin D in der Behandlung von Psoriasis an. Obwohl weitere Forschung notwendig ist, um endgültige Schlussfolgerungen zu ziehen, deuten die aktuellen Erkenntnisse darauf hin, dass eine angemessene Versorgung mit Vitamin D die Lebensqualität von Psoriasis-Patienten erheblich verbessern könnte. In der Zwischenzeit ist es wichtig, dass Betroffene ihren Vitamin-D-Spiegel überwachen und mit ihrem Arzt über die beste Strategie zur Verwaltung ihrer Gesundheit sprechen.

Gesunde Grüße aus den
Pinguin-Apotheken

Tabu-Erkrankung
Hämorrhoiden

Frauen und Männer gleichermaßen betroffen – Arztbesuch bei Blut im Stuhl dringend empfohlen.

Erkrankungen der Hämorrhoiden werden in Schleswig-Holstein relativ selten diagnostiziert. Wie Auswertungen der BARMER zeigen, suchten im Jahr 2022 etwa 3,8 Prozent der Schleswig-Holsteiner Versicherten wegen Hämorrhoiden-Beschwerden eine Arztpraxis auf. Hochgerechnet auf das gesamte Bundesland sind das etwa 110.000 Menschen. Der Anteil der Betroffenen hält sich die vergangenen fünf Jahre konstant auf dem gleichen Niveau. „Schätzungsweise sieben von zehn Erwachsenen haben im Laufe ihres Lebens irgendwann einmal Beschwerden wegen vergrößerter Hämorrhoiden. Aber nur ein Bruchteil geht zum Arzt. Weil das Schamgefühl so groß ist, behandeln sich viele Menschen selbst und tauchen daher nicht in den Statistiken auf“, sagt Dr. Bernd Hillebrandt, Landesgeschäftsführer der Barmer in Schleswig-Holstein. Wenn es am Po brennt und schmerzt, begeben sich nur wenige gleich in ärztliche Behandlung, sondern suchten erst einmal im Internet nach Rat. Hämorrhoiden gehörten zu den häufig gegoogelten Krankheiten. Doch Google und andere Websites helfen nur selten weiter.

Den Barmer-Auswertungen zufolge sind Frauen und Männer gleichermaßen von Hämorrhoiden betroffen. „Jeder Mensch hat Hämorrhoiden. Sie sind sozusagen unsere innere Dichtung“, sagt Bar-

mer-Landeschef Hillebrandt. Sie erfüllten zusammen mit dem Schließmuskel die wichtige Funktion, den After nach außen sicher abzuschließen. Hämorrhoiden seien ringförmige Schwellkörper zwischen Enddarm und After. Die sensiblen Blutgefäße können jedoch bei starkem Druck mit der Zeit ausleeren, hervorstehen, heftige Schmerzen verursachen und auch aufreißen. Die berüchtigte Zeitung auf der Toilette und das lange Sitzen und Pressen förderten diese Entwicklung. Ein einfacher Tipp laute daher: Nur wer tatsächlich einen Stuhldrang verspüre, sollte auf die Toilette gehen. Weitere Ursachen für eine Erkrankung der Hämorrhoiden können beispielsweise Übergewicht, eine gewisse Veranlagung und häufige Verstopfungen mit festem Stuhlgang sein. „Sollte Blut im Stuhl oder ein Fremdkörper zu spüren sein, ist ein Arztbesuch dringend zu empfehlen“, so Hillebrandt. Blieben die vergrößerten Hämorrhoiden unbehandelt, könnten sich die Symptome verstärken und die Blutgefäße beispielsweise bei körperlicher Beanspruchung herausrutschen. Bei einer Operation könnten die Gefäße verödet oder mit einem Gummiring von der Blutversorgung abgetrennt werden, bis sie absterben und abfallen. Dies sei meist schmerzlos. Vor einer erneuten Erkrankung schütze die Operation jedoch nicht.



Joerg Ortmann,
Inhaber der
Pinguin-
Apotheken,
gibt Ge-
sundheits-
Tipps.

Existenzgründerpreis der Lübecker Wirtschaft

Bewerbt
Euch bis
15.07.2024

Gewinnt den
Existenzgründerpreis
der Lübecker Wirtschaft 2024!

Der Award ist mit 5000,- Euro und einem Mediapaket der Lübecker Nachrichten dotiert. Oder Ihr holt Euch den Innovationspreis dotiert mit 3000,- Euro plus Mediapaket. Entweder Ihr bewerbt Euch selbst oder schlagt ein Unternehmen vor, das es verdient hat, ausgezeichnet zu werden.

Einfach unsere Website aufrufen und digital bewerben. Wir freuen uns über Euren Unternehmergeist und den Mut zur Verwirklichung.

Infos und Bewerbung unter www.LN-Existenzgruenderpreis.de



EXISTENZGRÜNDERPREIS
DER LÜBECKER WIRTSCHAFT



Mit der Vergabe des Existenzgründerpreises der Lübecker Wirtschaft fördern wir den Unternehmergeist in der Region.

Klinikliste des Stern: Spitzenplatz für das UKSH

Universitätsklinikum Schleswig-Holstein mit seinen Standorten in Kiel und Lübeck zur zweitbesten Klinik Deutschlands gewählt.

LÜBECK. Das Magazin Stern listet in seiner Klinikliste 2024 die besten Kliniken und Fachabteilungen Deutschlands auf. Das Universitätsklinikum Schleswig-Holstein (UKSH) belegt in dem Ranking erneut den zweiten Platz.

44 Mal zählen Abteilungen des UKSH in der Untersuchung des Rechercheinstituts Munich Inquiry Media (Minq) im Auftrag des Stern zu den bundesweit herausragenden Kliniken und Fachbereichen, betont UKSH-Sprecher Oliver Grieve. Hinzu kommen demnach zwei Spitzenpositionen für das Zentrum für Integrative Psychiatrie des UKSH, das separat bewertet wurde, „sodass das UKSH auf 46 Top-Bewertungen kommt“.

In die Untersuchung wurden nach Angaben des Magazins Stern alle rund 2400 Krankenhäuser in Deutschland einbezogen, die einen Qualitätsbericht vorlegen. Das Rechercheinstitut Minq erstellte das Ranking in einem mehrstufigen Verfahren. Zentraler Punkt der Recherche



Patienten und Mediziner bewerten das Universitätsklinikum Schleswig-Holstein sehr positiv. Foto: Lutz Roeßler

sind nach Angaben des Instituts ausführliche, persönliche Interviews mit Ärztinnen und Ärzten. Zudem werden Empfehlungen von Patientinnen und Patienten berücksichtigt, etwa Bewertungen der „Weißen Liste“. Nach Angaben der Autoren werden

außerdem strukturierte Qualitätsberichte und Zertifizierungen von medizinischen Fachgesellschaften ebenso wie gemeinsam mit Medizinfachleuten entwickelte umfangreiche Fragebögen für die einzelnen Fachbereiche ausgewertet.

Die 46 Auszeichnungen für Fachbereiche des UKSH verteilen sich auf 25 am Campus Kiel und 21 am Campus Lübeck. Die Platzierung im Ranking „Deutschlands Top 100 Krankenhäuser“ richtet sich nach der Anzahl der empfohlenen Fachkliniken und danach, wie viele Top-Medizinerinnen und -Mediziner in dem jeweiligen Krankenhaus tätig sind. „Die Stern-Klinikliste bildet nur einen Ausschnitt dessen ab, was das UKSH als einziger Maximalversorger des Landes Schleswig-Holstein und als zweitgrößtes Universitätsklinikum in Deutschland mit seinen 95 Kliniken und Instituten abdeckt“, sagt Grieve.

Zu den ausgezeichneten Abteilungen am Campus Lübeck gehören unter anderem die Klinik für Augenheilkunde, die Klinik für Frauenheilkunde und Geburtshilfe, die Klinik für Plastische Chirurgie, die Klinik für Dermatologie, die Klinik für Kinderchirurgie, die Klinik für Neurologie, die Klinik für Urologie, die Klinik für Strahlentherapie sowie die Medizinische Klinik I und II.

Lübeck: Tag des offenen Rathauses

LÜBECK. Lübeck's Stadtpräsident Henning Schumann und Bürgermeister Jan Lindennau laden am Sonnabend, 13. Juli, zum „Tag des offenen Rathauses“ ein. Von 10 bis 17 Uhr können alle Interessierten auf Entdeckungstour durch die historischen Räume gehen und dabei jede Menge Wissenswertes über Politik und Verwaltung mitnehmen.

An diesem Tag gibt es nicht nur einen Einblick in die Tätigkeiten des Stadtpräsidiums und des Bürgermeisters, die in ihren Büroräumen Fragen der Besucher persönlich beantworten (Stadtpräsident Henning Schumann von 10 bis 13 Uhr, Erster Stellvertreter Peter Peteriet von 13 bis 15 Uhr, Zweite Stellvertreterin Silke Mählenhoff von 15 bis 17 Uhr). Es wird auch veranschaulicht, wie die Lübecker Bürgerschaft, die Beiräte und einzelne Bereiche der Stadt arbeiten. Eine Präsentation im Lübecker Bürgerschaftssaal informiert über den Bürgerschaftssaal und die Bürgerschaft.

In der Lobby des Bürgerschaftssaals präsentieren sich der Bereich Personal mit vielen spannenden Informationen zu den Berufsbildern in der Verwaltung und der Bereich Digitalisierung, Organisation und Strategie mit Digitalisierungsprojekten in der Hansestadt Lübeck. Ein komple-

xer Roboterhund wird dort den Gästen seine Fähigkeiten unter Beweis stellen.

In der „guten Stube“ des Rathauses, dem Audienzsaal, werden viele Gäste der Stadt, zum Teil auch hochrangige, empfangen. Die Ehrengäste der Hansestadt Lübeck haben sich bei ihrem Besuch in das Goldene Buch eingetragen, das am 13. Juli präsentiert wird. Jeder Interessierte hat an diesem Tag Zugang zum Audienzsaal und erfährt von den anwesenden Stadtführer wissenswerte Informationen zur Geschichte des Saals.

Neben der Möglichkeit, das Gebäude eigenständig zu erkunden, erhalten die Besucher aber auch Einblicke in die Arbeit der Bürgerschaftsfractionen, die sich in der Großen Börse präsentieren und an diversen Info-Ständen Rede und Antwort stehen. In der Kleinen Börse informiert das Frauenbüro, wie Bürger sich kommunalpolitisch einbringen können. Das Forum für Migrantinnen und Migranten in der Hansestadt Lübeck stellt sich und seine Arbeit vor.

Auch außerhalb des Rathauses gibt es auf dem Markt ein buntes Programm für Jung und Alt. Die Feuerwehr der Hansestadt Lübeck zum Beispiel präsentiert sich mitsamt Löschfahrzeug, Rettungs- und Notarztwagen.

AUTO SPEZIAL

Der Hyundai i10: Bei Komfort und Sicherheit top

Der Hyundai i10 setzt in vielen Bereichen Maßstäbe für die Kleinstwagen.

Mit dem i10 hat Hyundai einen fünftürigen Kleinstwagen im Programm, der einen attraktiven Preis mit moderner Technologie und komfortabler Serienausstattung sowie umfangreichen Assistenzsystemen kombiniert. Der i10 setzt in vielen Bereichen Maßstäbe für das A-Segment. So bietet der wahlweise von einem Drei- oder Vierzylinder-Benziner die Auswahl zwischen 49 kW/67 PS, 62 kW/84 PS oder 74 kW/100 PS. Der über die Vorderräder angetriebene Kleinstwagen zeigt in allen Varianten serienmäßig zahlreiche Assistenzsysteme, mit denen der 3,67 Meter lange Stadtfloh die strengsten europäischen Sicherheitsstandards erfüllt. Bereits ab dem Einstiegsmodell mit der Bezeichnung Select sind ein autonomer Notbremsassistent mit Fußgänger- und Fahrradfahrererkennung, eine intelligente Verkehrszeichenerkennung, ein aktiver Spurhalteassistent, ein Fernlichtassistent und ein Aufmerksamkeitsassistent serienmäßig an Bord.

Mehr als alle anderen direkten Wettbewerber bietet der neue i10 auch im Bereich Konnektivität: Mit Hyundai Bluelink-Connect, die zusammen mit dem Radio-Navigationssystem erhältlich sind, bleibt der Halter über sein Smartphone und die Bluelink-Connect-App auch aus der Ferne immer in Kontakt zu seinem Wagen. Darüber hinaus fährt der in vier umfangreich bestückten Ausstattungslinien erhältliche i10 auch dank des großzügig bemessenen Innenraumangebots in die Spitzengruppe des A-Seg-



Klein aber oho: der Hyundai i10 Foto: Hyundai Deutschland

ments: Mit 252 Litern fällt beispielsweise der Gepäckraum größer aus als bei den meisten anderen Kleinstwagen.

Den sportlichen Look betonen auch die Proportionen des i10: Mit einer Länge von 3,67 Metern, einer Höhe von 1,48 Meter, einer Breite von 1,68 Meter und geringen Karosserieüberhängen steht der Kleinstwagen sehr kompakt und kraftvoll auf der Straße. Der 2,43 Meter lange Radstand sorgt für einen deutlichen Platzgewinn im Innenraum.

Dass der i10 aber nicht nur hochmoderne Konnektivitätslösungen bietet, sondern ebenso eine zeitgemäße Antriebstechnik, zeigt der Blick auf die zur Wahl stehenden Motoralternativen. Zur Wahl stehen der 1,0-Liter-Motor wie auch das stärkere 1,2-Liter-Aggregat. Bei beiden Antrieben hat Hyundai auf Leistungsfähigkeit und Effizienz geachtet. Eine Start-/Stopp-Automatik ist serienmäßig an Bord, auf Wunsch

können beide Motoren mit einem automatisierten Schaltgetriebe kombiniert werden.

Einstiegsmotorisierung ist ein 49 kW/67 PS starker Dreizylinder-motor, der für die Ausstattungslinien Select und Trend zur Verfügung steht und trotz seiner kompakten Bauweise über zahlreiche hochmoderne Technologien verfügt. Mit diesem Dreizylinder ist der Hyundai i10 bis 156 km/h schnell.

Der Hyundai i10 ist im Autohaus am Bungsberg in vielen verschiedenen Varianten jetzt kurzfristig lieferbar. Für ein Beratungsgespräch und eine Probefahrt steht das Verkaufsteam gerne zur Verfügung.

Verbrauchsangaben: Kraftstoffverbrauch in l/100 km für den Hyundai i10: innerorts 6,0–5,3; außerorts 4,5–4,1; kombiniert 4,9–4,8; CO2-Emissionen in g/km: 113–108; CO2-Effizienzklasse: C–B. Kraftstoffverbrauch in l/100 km für den Hyundai i30 N: niedrig (Kurzstrecke) 12,9–11,3;

mittel (Stadttrand) 7,9–7,4; hoch (Landstraße) 7,1–6,4; Höchstwert (Autobahn) 8,1–7,6; kombiniert 8,4–7,7; CO2-Emissionen in g/km: 191–175; CO2-Effizienzklasse: F–E. Kraftstoffverbrauch in l/100 km für den Hyundai i30 Fastback N Performance: Kurzstrecke (niedrig)

Unter <https://hyundai.ambungsberg.de> können Interessierte ihren Termin buchen. Das Hyundai Autohaus am Bungsberg finden Sie in Stockelsdorf (Autohaus am Funkturm), in Eutin, Oldenburg und Schwentinental.

Fahrzeuglackierung Unfallreparatur Autoglasreparatur

www.gw-unfall-lack.de
WENN IHR AUTO AUCH SO AUSSIEHT!
0451/2903732

Revalstraße 2 23560 Lübeck

Meisterbetrieb
Gradtk & Wiczorek

KFZ-MEISTERBETRIEB
Abraham

Alle Leistungen rund um Ihr Auto.
Klimaservice, Unfallschäden, Inspektionen und vieles mehr...

Kronsfordter Allee 126 · 23560 Lübeck
Telefon 0451-52037 · www.kfz-abraham.de

Klein, aber großartig!
Der i10: Einer der wenigen Kleinwagen auf dem Markt. Jetzt bei uns besonders günstig.


Abb. ähnlich.
Kurzfristig lieferbar!

Hyundai i10 1,0 Trend, 49 kW (67 PS), Benzin, Klimaanlage, Navi, Rückfahrkamera, Einparkhilfe hinten, Lenkradheizung, autonomer Notbrems- und Spurhalteassistent, Geschwindigkeitsregelanlage uvm.
Kraftstoffverbrauch**:

Kombiniert 5,1; CO2-Emissionen 116 g/km, CO2-Klasse: D	€ 17.490,-¹	oder mtl. nur € 179,-²
--	-------------------------------	--

Autohaus am Bungsberg
GmbH & Co. KG
23758 Oldenburg · Ringstraße 20
Tel. 0 43 61/90 910
23701 Eutin · Lübecker Landstr. 53
Tel. 0 45 21/790 18 00
24223 Schwentinental · Gutenbergstr. 16 (Ostseepark) · Tel. 0 43 07/82 49 90

Autohaus am Funkturm
Filiale der Autohaus am Bungsberg GmbH & Co. KG
23617 Stockelsdorf · Otto-Hahn-Straße 5
Tel. 0451/498 86 23

www.ambungsberg.de

¹Bar-Hauspreis inklusive Überführung ²Unverbindliches Leasingbeispiel der Allane SE, Dr.-Carl-von-Linde-Straße 2, 82049 Pullach: Leasingonderzahlung 0,00 €, Gesamtfahrleistung 40.000 km, Laufzeit 48 Monate, Gesamtbetrag 10.081,06 €, 48 Monatsraten à 179,- €, zuzüglich Überführungskosten i. H. v. 1.200,- €. * Informationen zum Umfang der Herstellergarantie finden Sie unter: www.hyundai.de/garantien. **Verbrauchs- und CO2-Emissionswerte sind in l/100 km angegeben und nach dem vorgeschriebenen WLTP-Messverfahren ermittelt.

Seat Arona – sofort verfügbar zu Top-Konditionen

Urbaner SUV mit robustem Charakter: Der Seat Arona bei Autohaus am Bungsberg.

Sein Design sticht ins Auge und vermittelt Stärke, Robustheit, Zuverlässigkeit und Sicherheit. Auch im Interieur fallen die Verbesserungen direkt auf: Mit einem außerordentlichen Maß an Konnektivität und der Integration aktueller Fahrerassistenzsysteme ist der SEAT Arona eine gute Wahl.

Sein typischer Charakter als urbaner SUV wird durch das überarbeitete Exterieur betont und kommt insbesondere in Kombination mit der Ausstattungsline Xperience noch mehr zur Geltung. Auch sein Offroad-Charakter sticht nun stärker hervor und vermittelt ein noch größeres Gefühl von Robustheit und Sicherheit.

Das Interieurkonzept des verbesserten SEAT Arona zeigt eine moderne, digitale Designsprache mit wahlweise beleuchteten Lüftungsschlitzen sowie einem vergrößerten Infotainment-System, dessen Display auf der Mittelkon-



Robust und zuverlässig: Der neue Seat Arona.

Foto: Seat

sole zu schweben scheint. Dank Seat Connect, drahtlosem Zugriff auf Apple CarPlay und Android Auto sowie natürlicher Spracherkennung über den Sprachbefehl „Hola, hola“ erreicht der SEAT Arona ein hohes Level an Konnektivität. Eine Reihe verbesserter Fahrerassistenzsysteme wie Travel Assist sowie

das Upgrade des Spurwechselassistenten Side Assist machen das Fahrerlebnis noch intuitiver und sicherer. Nicht zu vergessen der Parkassistent: Die automatische Einparkhilfe ermöglicht ein müheloses Parken des Fahrzeugs.

Für die perfekte Mischung aus Effizienz und Dynamik ist der SEAT Arona mit verschiedenen

Antriebssystemen erhältlich

Besuchen Sie das **Seat Autohaus am Bungsberg** in Eutin und sichern Sie sich eines der sofort verfügbaren Seat Modelle zu attraktiven Konditionen. Der erstklassige Seat Service steht Ihnen für Inspektionen, Reparaturen und mehr in Lübeck und Eutin zur Verfügung. Die Seat Experten Tim Knorr und Peter Balzereit stehen Ihnen gerne für eine individuelle Beratung und einer Probefahrtanfrage zur Verfügung.

Verbrauchsangaben: SEAT Arona 1.5 TSI 110 kW (150 PS): Kraftstoffverbrauch (kombiniert): 5,6-5,9 l/100km; CO₂-Emissionen (kombiniert): 128-134 g/km; CO₂-Klasse: D

➡ **Seat Eutin: Peter Balzereit, Industriestr.1, 23701 Eutin Tel. 04521/79019-0, balzereit@ambungsberg.de**
Seat Service Lübeck: Tim Knorr, Bei der Lohmühle 3, 23554 Lübeck Tel. 0451/290579-0 t.knorr@ambungsberg.de

Nissan X-Trail - für den Familienalltag gemacht

Seit 20 Jahren ist der X-Trail der ideale Begleiter für die ganze Familie. Durch die beiden im Kofferraumboden versenkbaren Einzelsitze können bis zu sieben Personen im Crossover-SUV mitfahren. Die verschiebbare zweite Sitzreihe, die sich mit wenigen Handgriffen im Verhältnis 40/20/40 umlegen lassen, und die nun fast im 90-Grad-Winkel öffnenden hinteren Türen vereinfachen dabei den Zugang zum Fond. Zahlreiche Ablagemöglichkeiten sowie eigene USB-Anschlüsse (Typ A und Typ C) und Bedienelemente für die 3-Zonen-Klimaautomatik erhöhen den Komfort für die hinteren Passagiere.

Die Insassen profitieren von vielen Annehmlichkeiten. Die neueste Generation des ProPILOT Assist mit Navi-Link beispielsweise entlastet den Fahrer im Alltag, passt die Geschwindigkeit selbstständig an und greift bei Gefahren ein. Neben der 12,3 Zoll großen digitalen Instrumentenanzeige und dem ab der mittleren Ausstattung ebenso großen Touchscreen des NissanConnect Infotainmentsystems liefert ein 10,8 Zoll großes, in den Topausstattungen ebenfalls inbe-



Nissan Xtrail_high Foto: Nissan

griffenes Head-up-Display alle wichtigen Informationen ins natürliche Blickfeld des Fahrers.

Das **Nissan Autohaus am Bungsberg in Lübeck**, Fackenburg Allee 47, hat verschiedene Varianten des Nissan X-Trail sofort verfügbar auf Lager. Für eine Probefahrt steht das Verkaufsteam gerne zur Verfügung. Termine können telefonisch unter 0451/300936-0 oder auf der Webseite **www.nissan-ambungsberg-luebeck.de** gemacht werden.

Verbrauchsangaben X-Trail Acenta 1.5 VC-T Mild-Hybrid 120 kW (163 PS) Xtronic, 4x2, Benzin: Energieverbrauch kombiniert: 7,1 (l/100 km); CO₂-Emissionen kombiniert: 161 (g/km); CO₂-Klasse: F



Der neue Cupra Formentor Century will an die Erfolge seines Vorgängers anknüpfen. Foto: CUPRA

Der neue Cupra Formentor

Der neue CUPRA Formentor ist da, um an die Erfolge seines Vorgängers anzuknüpfen. Die Sharknose an der Front, das integrierte CUPRA Emblem auf der Motorhaube, die dreieckigen CUPRA Matrix LED-Scheinwerfer und das integrierte Cockpit hinter dem Lenkrad sowie im größeren 12,9-Zoll-Infotainmentsystem mit einem beleuchteten Schieberegler implementiert. Das neue HiFi-Audiosystem mit zwölf Lautsprechern wurde in Zusammenarbeit mit den Audioexperten von Sennheiser Mobility entwickelt. Eine sportli-

tigerer Ansatz verfolgt, wie zum Beispiel Schalensitze, die mit 73 Prozent recycelter veganer Mikrofaser bezogen sind. Die Digitalisierung steht für die Person am Steuer im Mittelpunkt. Ein neues und verbessertes HMI ist im digitalen Cockpit hinter dem Lenkrad sowie im größeren 12,9-Zoll-Infotainmentsystem mit einem beleuchteten Schieberegler implementiert. Das neue HiFi-Audiosystem mit zwölf Lautsprechern wurde in Zusammenarbeit mit den Audioexperten von Sennheiser Mobility entwickelt. Eine sportli-

chere Akzentuierung der Fahrwerks- und Motorabstimmung garantiert eine unvergleichliche Fahrzeugdynamik.

Verbrauchsdaten: CUPRA Formentor 1.5 eTSI 110 kW (150 PS): Kraftstoffverbrauch (kombiniert): 5,8-6,1 l/100km; CO₂-Emissionen (kombiniert): 131-139 g/km; CO₂-Klasse: D-E. CUPRA Formentor VZ 1.5 e-HYBRID 200 kW (272 PS): Kraftstoffverbrauch (gewichtet kombiniert): 0,4-0,5 l/100 km; Stromverbrauch (gewichtet kombiniert): 16,9-17,5 kWh/100 km; Kraftstoffverbrauch (bei entladener Batterie): 5,7-5,8 l/100 km; CO₂-Emissionen (gewichtet kombi-

niert): 10-11 g/km; CO₂-Klasse (gewichtet kombiniert): B; CO₂-Klasse (bei entladener Batterie): D

Die CUPRA-Master des Autohaus am Bungsberg Tim Knorr und Peter Balzereit stehen für Beratungsgespräche und Probefahrtanfragen zur Verfügung.

➡ **Cupra-Service Lübeck, Bei der Lohmühle 3, 23554 Lübeck Tel. 0451/290579-0, t.knorr@ambungsberg.de**
Cupra Eutin, Industriestr. 1, 23701 Eutin, Tel. 04521/79019-0 balzereit@ambungsberg.de

SEATs starker Spitzenstürmer.

SEAT Arona Xperience. Ab 229 € mtl.¹

Sofort verfügbar! Spitzen-Leasingangebot bis 30.7.!

SEAT Arona Xperience 1.0 TSI, 85 kW (116 PS), 7-Gang-DSG, Virtual Cockpit, Parkenassistent mit Einparkhilfe vorne/hinten und Rückfahrkamera, Winter-Paket inkl. Sitzheizung, 9,2" Media-System mit Navi uvm.

Leasing-Beispielrechnung!:

Fahrzeugpreis:	33.880,00 €	48 Leasingraten á	229,00 €
Überführungskosten:	1.200,00 €	Laufzeit:	24 Monate
Leasing-Sonderzahlung:	0,00 €	Jährliche Fahrleistung:	10.000 km

Energieverbrauch in l/100km (WLTP-Werte): kombiniert 5,6; CO₂-Emissionen: kombiniert 128 g/km, CO₂-Klasse: D

¹Ein Privatleasing-Angebot der SEAT-Leasing, Zweigniederlassung der Volkswagen GmbH, Gifhorn Str. 57, 38112 Braunschweig, für die wir als ungebundener Vermittler gemeinsam mit dem Kunden die für den Abschluss des Leasingvertrags nötigen Vertragsunterlagen zusammenstellen. Zuzüglich € 1.200,00 Überführungskosten. Bonität vorausgesetzt. Wird der Vertrag im Fernabsatz geschlossen, besteht ein Widerrufsrecht für Verbraucher. Angebot nur gültig für Privatkunden bei Zulassung bis 30.7.2024. Solange der Vorrat reicht. Weitere Informationen bei uns im Autohaus und unter www.seat.de/arona. Abbildung zeigt Sonderausstattung.

Autohaus am Bungsberg

GmbH & Co. KG

Eutin · Industriestraße 1
Tel. 04521/7 90 19-0
SEAT-Service Lübeck:
Bei der Lohmühle 3
Tel. 0451/29 05 79-0
www.ambungsberg.de

EXTRA FÜR SIE AUF DIE SEITE GELEGT. DER CUPRA FORMENTOR. BEI UNS AB 349 € MTL.¹

CUPRA Formentor 1.5 TSI, 110 kW (150 PS), EZ 24.6.24, 7-Gang-DSG, Winterpaket, Online-Infotainment Funktion, Rückfahrkamera, 18" Leichtmetallräder, Navi mit 12" Display, Wireless Full Link Connectivity uvm.

Leasing-Beispielrechnung!:

Fahrzeugpreis:	45.225,00 €	Laufzeit:	48 Monate
48 Leasingraten á	349,00 €	Leasing-Sonderzahlung:	0,00 €
Überführungskosten:	1.200,00 €	Jährliche Fahrleistung:	10.000 km

Energieverbrauch FORMENTOR 1.5 TSI, 110 kW (150 PS) in l/100km (WLTP): kombiniert 6,7; CO₂-Emissionen in g/km: kombiniert 152. CO₂-Klasse: E

AUTOHAUS AM BUNGSBERG GMBH & CO. KG
23701 EUTIN, INDUSTRIESTRASSE 1, TEL. 04521/790 19-0
CUPRA-SERVICE: 23554 LÜBECK, BEI DER LOHMÜHLE 3, TEL. 0451/29 05 79-0 <https://bungsberg.cupra.de>

Die angegebenen Verbrauchs- und CO₂-Emmissionswerte wurden nach dem vorgeschriebenen WLTP-Messverfahren ermittelt und in NEFZ-Werte umgerechnet. ¹Privat-Leasing-Angebote der SEAT-Leasing, Zweigniederlassung der Volkswagen GmbH, Gifhorn Str. 57, 38112 Braunschweig, für die wir als ungebundener Vermittler gemeinsam mit dem Kunden die für den Abschluss des Leasingvertrags nötigen Vertragsunterlagen zusammenstellen. Zzgl. Zulassungskosten. Bonität vorausgesetzt. Wird der Vertrag im Fernabsatz geschlossen, besteht ein Widerrufsrecht für Verbraucher. Angebot gültig für Privatkunden. Solange der Vorrat reicht. Weitere Informationen bei uns im Autohaus und unter www.seat.de bzw. www.cupraofficial.de. Abbildung ähnlich.

Der Nissan X-Trail

Der Familien-Crossover.

Nissan X-Trail Acenta

1.5 VC-T Mild-Hybrid, Automatik, 120 kW (163 PS), 4x2, Benzin

Unser Barpreis ab € 35.956,-

- 18"-Leichtmetallfelgen
- LED-Scheinwerfer
- Einparkhilfe hinten
- Intelligenter Autonomer Notbrems-Assistent vorne mit Fußgänger- & Radfahrererkennung und Kreuzungs-Assistent

Verschiedene Varianten sofort verfügbar.

Nissan X-Trail Acenta 1.5 VC-T Mild-Hybrid 120 kW (163 PS) Xtronic, 4x2, Benzin: Energieverbrauch komb.: 7,1-7,3 (l/100 km); CO₂-Emissionen komb.: 161-164 (g/km); CO₂-Klasse: F.

Ein Angebot für Privatkunden. Nur gültig solange der Vorrat reicht und max. bis zum 31.07.24. Abb. zeigt Sonderausstattung.

Autohaus am Bungsberg

GmbH & Co. KG

Fackenburg Allee 47
23554 Lübeck
Tel.: 04 51/300 93 60
www.ambungsberg.de

Fiat 500 Auslaufmodelle in Lübeck – Jetzt zugreifen!

Unverwechselbar im Retro-Style und doch auf hohem technischen Niveau ist der Fiat 500.

Das Fiat Autohaus am Bungsberg in Lübeck hat noch ca. 50 Fiat 500 Modelle mit Benzin-/Hybrid-Antrieb in verschiedenen Varianten für seine Kunden gesichert. Besuchen das Autohaus am Bungsberg in der Fackenburger Allee 47 und sichern Sie sich den Fiat 500, solange der Vorrat reicht.

Der 2007 gebaute 500 setzt mit unverwechselbarem Stil und technischen Innovationen Maßstäbe im Segment. Zur Wahl stehen die Limousine und das Cabriolet Fiat 500C, das mit elektrisch betätigtem Stoffverdeck ein charakteristisches Element des historischen Cinquecento zeitgemäß interpretiert. Mit diesen Attributen behauptet sich der Fiat 500 seit Jahren europaweit an der Spitze im Segment. Einstiegsmodell ist der Fiat 500 CLUB, die gehobene Ausstattungsvariante trägt den Namen Fiat 500 DOLCEVITA.

Die Ausstattungslinie Club fungiert als Einstieg in die Welt des Fiat 500. Der Stil urbaner Coolness wird durch die Palette kräftiger Farben unterstrichen, zu der optional auch die Bicolore-Variante Gelato Weiß/Vesuvio Schwarz gehört. In Wagenfarbe lackierte Abdeckkappen der elektrisch verstellbaren Außenspiegel sowie LED-Tagfahrlicht mit markanter Signatur 500 sind Erkennungsmerkmale beim Exterieur. Abgerundet wird dieser fröhliche Auftritt im Innenraum durch die Armaturentafel in Wagenfarbe und blaue Sitzbezüge mit geprägtem FIAT Monogramm.

Der Fiat 500 DolceVita erinnert an das „süße Leben“ im Italien der späten 1950er und frühen 1960er Jahre, als der historische



Schnell zugreifen! Der Fiat 500 wird bald nicht mehr hergestellt.

Foto: PARAVANO

Fiat 500 zum Symbol des wirtschaftlichen Aufschwungs wurde. Der unverwechselbare Stil und die feinen ästhetischen Details des Fiat 500 DolceVita sprechen Designfans an, die ein ikonisches Fahrzeug mit moderner Technologie suchen. Der Fiat 500 DolceVita bietet zusätzlich zur Ausstattung des Niveaus Club serienmäßig unter anderem 15-Zoll-Leichtmetallfelgen im Doppelspeichen-Design, höhenverstellbaren Fahrersitz mit Tasche an der Rückenlehne. Die Limousine ist serienmäßig mit Glasdach ausgestattet.

Der Fiat 500 wird ausschließ-

lich mit dem speziell im Stadtverkehr noch effizienteren und umweltfreundlicheren Mild-Hybrid-Antrieb angeboten. Als Verbrenner kommt ein Dreizylinder-Saugbenziner zum Einsatz, der aus einem Liter Hubraum 51 kW (70 PS) generiert. Er ist kombiniert mit einem Riemen-Starter-Generator (RSG), der über ein Riemensystem mit der Kurbelwelle verbunden ist und je nach Situation entweder den Benzinmotor unterstützt oder als Stromerzeuger arbeitet.

Die Mild-Hybrid-Technologie reduziert den Kraftstoffverbrauch und damit die Emissionen

ohne die Notwendigkeit des Aufladens aus externen Stromquellen. Der Riemen-Starter-Generator hat den zusätzlichen Vorteil, beim Motorstart zum Beispiel an einer Ampel schneller und deutlich vibrationsärmer zu arbeiten als ein konventioneller Anlasser.

Verbrauchsangaben: 1.0 Hybrid 51 kW (70 PS) 5,3l/100 km** 120 g/m**** Kraftstoffverbrauch kombiniert (l/100 km) und CO₂-Emission kombiniert (g/km) nach WLTP.

Autohaus am Bungsberg GmbH & Co. KG
Fackenburger Allee 47,
23554 Lübeck, Tel. 0451/2300936-0



Neues Design beim Suzuki Vitara.

Foto: Suzuki Automobile

Günstige Suzuki Vitara in Eutin!

Suzuki hat sein Erfolgsmodell Vitara überarbeitet. Das Facelift wartet mit aktualisiertem Design, umfangreichen Sicherheitssystemen und einem neuen Display für das Infotainmentsystem auf. Während die modifizierte Optik dem populären City-SUV noch mehr Ausdruckskraft verleiht, steigern die technischen Updates Komfort und Sicherheit.

Insbesondere die Frontpartie des Vitara hat eine Überarbeitung erfahren. Sie verleiht dem SUV eine markantere Optik. Der Kühlergrill in Klavierlackoptik und die spitz zulaufenden Scheinwerfer wirken dynamischer, die vorderen Kotflügel sind ausgeformt und betonen den SUV-Charakter, während die nach oben laufenden Karosserielinien Sportlichkeit ausstrahlen.

Herzstück des Multimediasystems ist ein neuer 9-Zoll-Touchscreen, das eine einfache Bedienung und optimale Ablesbarkeit gewährleistet. Das System unterstützt auch die kabellose und kabelgebundene Smartphone-Integration per Apple CarPlay¹ und Android Auto¹, sodass Fahrer und Passagiere diverse Apps über das Bordsystem nutzen können.

Im Zuge des Facelifts schärft Suzuki das Design und wertet

den Vitara mit neuen Komfortfunktionen und Sicherheitsmerkmalen auf. Die bewährten elektrifizierten Antriebe sorgen auch künftig für Effizienz sowie Fahrspaß und lassen sich auf Wunsch mit dem Suzuki Allradsystem ALLGRIP SELECT koppeln: ein Vollhybrid mit 1,5-Liter-Benzinmotor (vorläufiger Kraftstoffverbrauch in l/100 km: innerstädtisch (langsam) 4,7-5,9; Stadtrand (mittel) 4,7-5,4; Landstraße (schnell) 4,8-4,9; Autobahn (sehr schnell) 6,4-6,7; Kraftstoffverbrauch kombiniert 5,2-5,8; CO₂-Emissionen kombiniert in g/km: 119-130) und ein 1,4-Liter-Turbo mit Mildhybrid-Antrieb (vorläufiger Kraftstoffverbrauch in l/100 km: innerstädtisch (langsam) 5,9-6,7; Stadtrand (mittel) 4,6-5,3; Landstraße (schnell) 4,6-5,2; Autobahn (sehr schnell) 6,0-6,5; Kraftstoffverbrauch kombiniert 5,3-5,6; CO₂-Emissionen kombiniert in g/km: 119-132).

➔ Eine große Auswahl an Suzuki Vitara sofort verfügbar – und das zu unschlagbaren Konditionen! Besuchen Sie das Suzuki Autohaus am Bungsberg in der Industriestraße 4 in Eutin. Suzuki Verkaufsberater Johannes Riedel berät Sie gern: Tel. 04521/79019-21 j.riedel@ambungsberg.de

EINE IKONE TRITT AB!

Abbildung ähnlich.

LETZTE CHANCE! WIR HABEN NOCH 50 MODELLE MIT BENZIN-/HYBRIDANTRIEB FÜR SIE GESICHERT! Z.B.:

FIAT 500 HATCHBACK HYBRID
JETZT IM LEASING² SCHON AB MONATLICH **179 €**

FIAT 500 Hatchback 1.0 GSE Hybrid
51 kW (70 PS), Gelato Weiß, Kurzzulassung 0 km, Klimatronik, Navi, Aluräder, Parksensoren, Lichtsensor, beheizte Spiegel, Nebelscheinwerfer, Geschwindigkeitsregelanlage uvm.

BAR-HAUSPREIS¹ NUR 16.990,- €

Kraftstoffverbrauch kombiniert nach RL 80/1268/EWG: 5,2 l/100 km, CO₂-Emissionen komb. 119 g/km, CO₂-Klasse: C. Werte nach WLTP.

¹Bar-Hauspreis: 16.990 € inkl. Überführung. ²Leasingangebot: 48 Monatsraten à 179,- €, Leasingsonderzahlung 1.500,- €, Gesamtfahrleistung 40.000 km, Laufzeit 48 Monate, Sollzinssatz gebunden, p.a. -0,38 %, effektiver Jahreszins -0,38 %, Gesamtbetrag 19.538,01 €. Ein unverbindliches Leasingbeispiel mit Kilometerabrechnung der PSA Bank Deutschland GmbH, Siemensstraße 10, 63263 Neu-Isenburg.

Autohaus am Bungsberg GmbH & Co. KG

Fackenburger Allee 47
23554 Lübeck
Tel. 0451/30 09 36-0
www.ambungsberg.de

17x Vitara sofort verfügbar

Abbildung zeigt aufpreispflichtige Sonderausstattung

ab 189 EUR¹ mtl. leasen
Ohne Anzahlung.

z.B. Vitara 1.4 BOOSTERJET Club Hybrid
Tageszulassung, 95 kW (129 PS), 6 Gang Schaltgetriebe, 10 km, EZ: 09/2023, Klimaautomatik, Pollenfilter, adaptiver Tempomat LED-Scheinwerfer, LED Tagfahrlicht, u.v.m.

Kraftstoffverbrauch Suzuki Vitara 1.4 BOOSTERJET Hybrid Club (95 kW | 129 PS | 6-Gang Schaltgetriebe | Hubraum 1.373 ccm | Kraftstoffart Benzin) Verbrauchswerte: kombinierter Energieverbrauch 5,3l/100 km; kombinierter Wert der CO₂-Emissionen: 119 g/km; CO₂-Klasse: D

¹Leasingbeispiel für einen Suzuki Vitara 1.4 BOOSTERJET HYBRID Club auf Basis des Fahrzeugpreises in Höhe von 25.850,00 Euro, zzgl. 1.350,- Euro Bereitstellungskosten und 159,00 Euro Auslieferungspaket; Gesamtpreis: 27.359,00 Euro; Leasing-Sonderzahlung: 0,00 Euro; Laufzeit 48 Monate; jährliche Fahrleistung: 10.000 km; 48 monatliche Leasingraten à 189,00 Euro; Bonität vorausgesetzt. Vermittlung erfolgt allein für die Creditplus Bank AG, Augustenstr. 7, 70178 Stuttgart. Nicht mit anderen Suzuki Aktionen kombinierbar. Es besteht ein gesetzliches Widerrufsrecht für Verbraucher. Nur solange der Vorrat reicht.

Autohaus am Bungsberg GmbH & Co. KG

Industriestr. 4 • 23701 Eutin
Tel. 0 45 21/790 19-0 • www.ambungsberg.de

Der Mitsubishi Space Star

Abb. ähnlich

5 JAHRE HERSTELLER GARANTIE*

Ganz nach Ihren Wünschen!
Sofort lieferbar in verschiedenen Farben. Bar oder im Leasing:
ab 13.490 €² oder 129 €³ monatlich im Leasing (ohne Anzahlung!)

Mitsubishi Space Star Select 1.2
Benziner **52 kW** (71 PS), Neuwagen, Klimaanlage, Radio mit DAB+ und Touchscreen, Bluetooth, Zentralverriegelung mit Fernbedienung, 6 Airbags, Regen- und Lichtsensor, el. Außenspiegel, ISOFIX uvm.

Energieverbrauch (l/100km) Space Star Select 1.2 Benziner 52 kW (71 PS) 5-Gang: kombiniert 5,0 l/100km, CO₂-Emission kombiniert 113 g/km, CO₂-Klasse C. Werte nach WLTP³.

¹ Bar-Hauspreis inkl. Überführung, Metallic-Lackierung zuzügl. 550,00 EUR. ² Leasingbeispiel: Sonderzahlung 0,00 EUR, monatliche Rate 129,00 EUR, Laufzeit 48 Monate, Laufleistung p.a. 10.000 km, Gesamtbetrag 6.192,00 EUR, zuzügl. Überführung 1200,00 EUR. Freibleibendes Leasingangebot der MKG Bank, Zweigniederlassung der NCE Bank GmbH, Schieferstein 9, 65439 Flörsheim. ³ Die angegebenen Werte zu Verbrauch, Reichweite und CO₂-Emission wurden nach den gesetzlich vorgeschriebenen WLTP-Messverfahren VO (EG) 715/2007; VO (EU) 2018/1832 ermittelt. * 5 Jahre Herstellergarantie bis 100.000 km, Details unter mitsubishi-motors.de/herstellergarantie

Autohaus am Bungsberg GmbH & Co. KG

Bei der Lohmühle 3
23554 Lübeck
Tel. 0451/29 05 79-0
www.mitsubishi-ambungsberg-luebeck.de

MARKTPLATZ

VERSCHIEDENES

IMMOBILIENMARKT

MÖBEL / HAUSRAT

Abholung von gebr. Möbeln für bedürftige Menschen in Litauen. Tel.: 0176/55 29 18 30

Flohmarkt Torstraße 59
Im Garten der Torstraße 59, 23570 Travemünde Am 14.07.24 ab 10:00Uhr, Zugang über den kleinen Sandweg Richtung Baggersand Wir freuen uns auf Sie/ Euch!

Hausflohmarkt am Sa. 20.07.2024, 10-17 Uhr, Rosenstr. 27, 23552 Lübeck

Sideboard Royal Oak v. JYSK, L/H/T= 1,40x0,87x0,45m, 50 €. An Selbstabholer, Bad Schwartau.☎ (0451) 58547 530

Vergebe U-Form Küche (neuwertig) zum Selbstausbau. Anrufe auch abends bis 21 Uhr. ☎ **0155/ 66 28 34 54**

WERKZEUGE
ANKAUF / VERKAUF

Verk. Feinschnittmaschine Hegner Multicut 2S + Zubehör, 220 €. **0152/02895492**

GARTEN

Stihl FS74 Motorsense für 300 € VB zu verkaufen. ☎ **0451/ 80 18 58**

HOBBY UND FREIZEIT

MARDER-Holzkastenfalle, Lebendfalle auch f. Waschbär zu verk. ☎ 01 73/952 81 74

Suche Flipperautomaten aus den 60/70/80/90er Jahren. Zustand egal, gerne alles anbieten. mgm809@gmx.de ☎ 01 52 33 60 26 79

Suche Modelleisenbahn, ☎ 0451 49 56 59

BOOT- / WASSERSPORT

A-Katamaran mit allem Zubehö, günstig zu verkaufen ☎ **0176/24326010**

Risor 27AK, 8,25 x 3,10m, Lombardini 65PS Diesel, 1.000 bh, Bugstrahlruder, Solarpanel, VHB 15.000€. ☎ (0451) 34 265

DIENSTLEISTUNGEN

Garten, Pflaster, Zaunbau. 04514005385

TIERMARKT

TIERMARKT



www.zoo-schnack.de

Da geht's Tier gut

Englische Bulldogge-Welpen, 28.05. geboren, 5 Mädchen u. 2 Jungen aus liebevoll-erfamilien Zucht. Beide Eltern mit Papieren. Bei bereits geplantem Urlaub werden die Welpen bei uns warten und nach den entspannten Urlaub an die Familie abgegeben, gg. SG. Tel. 04504 - 708408 Mobil 0176 - 45804650

Bobtail-Collie-Mix, 12 Wo., su. Fam. m. Kindern, gern m. Garten - gegen Schutzgebühr. ☎ (04 523) 883 941

Sommerweide HL-Süd (23628), für Ponys u. Pferde bis 160 cm Stockmaß. Schönes Ausreitgelände, drain. Reitplatz, Offenstall. Privat ☎ **0172-7866353 o. 0175/2415409**

2 AC/DC, Hannover, 31.07.2024, 125€ je Karte, ☎ 0170/9082828

Alte Briefmarkensammlungen/Nachlässe v. priv. Sammler gesucht. Diskretion u. Barzahlung werden zugesichert. Gerne auch Münzen. ☎ **0171/7088641**

Christus - für Dich gestorben

Benzinrasenmäher zu verschenken. ☎ **0451/505155**

Fahrradträger Anhängerkupplung, neu, umständeh. abzugeben. ☎ **0451/492 495**

Bücher zu verschenken. ☎ **0451/4992809**

Rollstuhl Mobielclinic, neu, faltbar, (NP 134 €), 80 €, Gefrierschrank "Bomann", A+, 66 l, 70 €. ☎ **(0 451) 2 097 619, AB**

Sammler sucht 5 und 10 DM Münzen, auch Scheine u. Kleingeld ☎ **(0171) 4 721 861**

Wohnungstür 1,98x 0,73m, an Selbstabholer in Bad Schwartau zu verschenken. ☎ **0152/03639826**

ZEUGEN GESUCHT

Unfallzeugen gesucht!
Am Dienstag, 02.07.24, gg. 16.40 Uhr, Höhe Schönböckener Str. 7, Richtung Fackenburg Allee fuhr ein blau-silb. Smart rechterhand vom einem Parkstreifen aus auf die Fahrspur u. traf einen schwarzen Ford C-Max, ohne Personenschaden. Wer hat den Unfall bemerkt und kann Angaben machen? ☎ **(0 451) 406 141**

KRAFTFAHRZEUGMARKT

KFZ ANGEBOTE

MERCEDES

SLK 250, Typ 172, B, 150 kW, blau, Leder, ca. 90TKM. Preis VB. 04561/ 9159 m. AB

RENAULT

ZOE ZE 40 electric Limited, mit Batterie, Bj. 2/19, 25tkm, 72 PS, weiß, Navi, ZV, Kamera, steuerfrei bis 2/29, 13600 €, Tel. 0163 - 1430214

SANG YONG

Musso - Pickup, Allrad, gr. AHK (3,5t), D,133 kW. Preis VB 04561/ 9159 m. AB

MOTORRÄDER / ZWEIRÄDER

MZ TS 150, BJ'84, inkl. Ersatzmotor, TÜV 10/24, 1.950 €. ☎ **(0 170)712 95 98**

Vespa P 200, 196 ccm, weinrot, EZ 05/90, nur 7.720 km gelaufen, sehr guter Zustand, aus Altersgründen gemäß UN-Recht zu verk., 4.500€ ☎ **(04551) 1551**

ERSATZTEILE / ZUBEHÖR

4 neue Michelin SR 205/55R17, 100€ VHB ☎ 0451-581172

KFZ GESUCHE

WOHNMOBILE / -WAGEN

Kaufe Wohnmobile + Wohnwagen ☎ **03944-36160, www.wm-aw.de Fa.**

BEKANNTSCHAFTS- ANZEIGEN

KONTAKTBÖRSE / EROTIK

Lübeck: Sex Bombe Anna 41J wird Dich mit interessanten Sextoys zum Glühen bringen!!! sexnord.net **0172 780 9913**

EIGENTUMSWOHNUNGEN

Top-Objekt der Woche

Kostenlose Marktwertermittlung: www.unser-immobilienwert.de

8,7% Mietrendite in Groß Siemz
ETW, 2,5 Zim., 59 m², Balk., Bj. 1959, EnB, 203 kWh/(m²a), G, Öl, 56.500 € (keine Käuferprov.)
moellerherm-immobilien.de **0800-77 16 100**
Persönlich gut beraten
MÖLLERHERM IMMOBILIEN

Bad Schwartau

Sonnige 4-Zi-ETW mit Stellplatz, ca. 105 m² Wohnfl., Landhausküche, Wohnbereich mit Balkon, Dusch- u. Wannenbad, 1. OG, Aufzug vorh., Kellerabstellraum, Etagen-Müllsystem, BJ 1970, V: 115 kWh/(m²a), Kl: D, Gas-ZH, KP: 280.000,- €
0451-8009410 von-wuelfing-immobilien.de

ETW in 1.Strandreihe!

Traumhafte 1-Zimmerwohnung in erster Strandreihe von Niendorf / Ostsee, ca. 42 m² Wohnfl., EBK, Flur, geräumiges Wannenbad, großer Balkon, Fahrradkeller, Außenstellplatz, Kellerraum mit Stromanschluss, Ferienvermietung o. Eigennutzung mögl., BJ 1997, V: 127,4 kWh/(m²a), Kl: D, Gas-Hz., KP: 265.000,- €
0451-8009410 von-wuelfing-immobilien.de

Grömitz

Penthouse Wohnung in Strandnähe! 4 Zi., ca. 90 m² Wfl., EBK, bodentiefe Tür- und Fensterelemente, ca. 60 m² umlaufende Dachterrasse, ca. 1,2 km zum Strand von Grömitz, frei verfügbar, BJ 2000, V: 134,8 kWh/(m²a), Kl: E, Gas-ZH, KP: 425.000,- €
0451-8009410 von-wuelfing-immobilien.de

Der Flohmarkt erscheint jeden Mittwoch und Sonnabend. **Anzeigenservice: Tel. 0451/ 144-1111 oder www.LN-Medienhaus.de**

Lübeck - St. Jürgen

Attraktive 2,5-Zi.-ETW, ca. 72 m² Wohnfl., Wohn-/Essber. mit Panoramafenster., Landhausküche, innenl. DB, Abstellk., Süd-Loggia mit Markise, TG-Stellplatz, Bj. 1981, B: 94,7 kWh/(m²a), Kl: C, Gas-Hz., KP: 220.000,- €
0451-8009410 von-wuelfing-immobilien.de

Scharbeutz

Urlaubsfeeling auf zwei Etagen nur ca. 250 m vom Strand entfernt, ca. 75 m² Wohnfl., 3 Zi., vollständig renoviert, helles Wohn- u. Esszi., offene EBK, DB, Gäste-WC, SO-Balkon mit el. Markise, FBH, BJ 1984, V: 122,2 kWh/(m²a), Kl: D, Gas-ZH, KP: 470.000,- €
0451-8009410 von-wuelfing-immobilien.de

Stockelsdorf, 2-Zi.-EW in kl. Anlage, 50m², Blk., BJ. 1973, EVA 179,9KWH(m²a), Gas, 137.000€ zzgl. Courtage jpMakler ☎ **0163/1431986**

Top-Objekt der Woche

Kostenlose Marktwertermittlung: www.unser-immobilienwert.de

Sonnige ETW in Dassow-Barendorf
Reetdach, 71 m², 3 Zim., Balkon, Bj. 2004, EnA in Vorb., Gas, 289.000 € (keine Käuferprov.)
moellerherm-immobilien.de **0800-77 16 100**
Persönlich gut beraten
MÖLLERHERM IMMOBILIEN

WIR BAUEN IHR TRAUMHAUS UND SIND DIE PARTNER FÜR PHOTOVOLTAIK-LÖSUNGEN!

Bock auf Strom? Mach ihn selbst!

Contract-Vario GmbH
Zu den Gründen 14
23623 Ahrensböök-Dakendorf
Telefon: 04505 5805-0

Contract-Vario GmbH
Zu den Gründen 14
23623 Ahrensböök-Dakendorf
Telefon: 04505 5805-0

Contract-Vario GmbH
Zu den Gründen 14
23623 Ahrensböök-Dakendorf
Telefon: 04505 5805-0

Bad Oldesloe

Charmantes 4-Zi.-Reihenhaus mit Garten, ca. 105 m² Wohnfl., ca. 123 m² Süd-Grdst., Wohn- / Esszi. mit Gartenzugang, Wohnküche, Vollbad und Gäste-WC, Vollkeller mit WaMa-Anschluss, Alarmanlage, Sonnen-terrasse mit Markise, Carport, BJ 1992, V: 92,2 kWh/(m²a), Kl: C, Gas-Hz., KP: 350.000,- €
0451-8009410 von-wuelfing-immobilien.de

Berkenthin

Charmanter Winkelbungalow m. ca. 127 m² Wohnfl., ca. 646 m² S/W-Grdst., Wohn-/Essbereich m. Pelletofen, bodent. Fenster, Wohnküche mit Essplatz, HWR, Vollbad, Terrasse mit Markise, Carport u. Außenstellpl., Solarzellen, BJ 1994, Ausbau 2003, Energieausweis in Erstellung, KP: 495.000,- €
0451-8009410 von-wuelfing-immobilien.de

Breitenfelde

Renovierungsbedürftiges EFH auf ca. 1.625 m² Eigenland, ca. 100 m² Wohnfl., 5 Zimmer, WZ mit Echtholzparkett, EBK inkl. E-Geräte, ebenerdiges DB, Gäste-WC, Außenrollläden, BJ 1959, Ausbau aus BJ 2000, B: 332,9 kWh/(m²a), Kl: H, Öl-HZ, KP: 295.000,- €
0451-8009410 von-wuelfing-immobilien.de

EFH mit 2726 m² Grdstück in 19217 Brüselwitz m. Sauna, Wintergarten, Werkstat u. Garage, ohne Prov., KP: VHB 375.000 € VHB ☎ **(0176) 40 736 623**

Giesendorf

KW 55- Effizienzhaus in Feldrandlage, ca. 156 m² Wohnfl., ca. 974 m² idyllisches Grundstück, 6,5 Zi., helles Wohn- u. Esszimmer mit Kamin, offene Küche inkl. Markengeräten, Badezimmer mit ebenerdiger Dusche, HWR, Be- und Entlüftungsanlage m. Wärmerückgewinnung, Warmwassererzeugung m. Solarthermie, Fußbodenhz., BJ 2018, Energieausweis in Erstellung, KP: 675.000,- €
0451-8009410 von-wuelfing-immobilien.de

EFH Grömitz/Ostsee: Bj. 2006, 7 Zi., 170m², Vollkeller 85m², Grdst. 740m², Erdwärme-hzg., Klimaanlage., Carport, gute Lage, an privat. 1,2 Mio. € Zuschr. an Z14 067 793

Kükels

Imposanter Bungalow mit ca. 2.500 m² parkähnlichem Grundstück, ca. 337 m² Wohnfl. inkl. Einliegerwohnung, Haupthaus mit 5 Zi., Einliegerwhg. mit 2,5 Zi., 3-4 SZ möglich, Ensuite-Duschbad mit Sauna, Grundstück mit Bachlauf, Teichanlage und Ponton in Feldrandlage, umfangr. Sicherheits- und Technik-ausstattung, Bj. 1991, V: 88,9 kWh/(m²a), Kl: C, Gas-ZH aus 2019, KP: 950.000,- €
0451-8009410 von-wuelfing-immobilien.de

HÄUSER

Ratekau

Stilvolles Energiesparhaus in Ostseennähe, ca. 166 m² Wohnfl., ca. 605 m² Grundstück mit Gartenhaus, Sackgassenlage, Wohnzimmer mit Kaminofen, offene Küche mit Markengeräten von Bosch, Gästezimmer, Badezimmer mit Badewanne und ebenerdiger Dusche, Gäste-WC, HWR, S/W-Terrasse mit el. Markise, Fußbodenhz., BJ 2007, V: 27,2 kWh/(m²a), Kl: A, Strom-WP, KP: 675.000,- €
0451-8009410 von-wuelfing-immobilien.de

Schackendorf...

Charmantes Zweifamilienhaus, 7 Zi., Wohnfläche ca. 232,11m², Grdst. ca. 796m², EBK, großzügiges Wohnzimmer, Wannenbad, Duschbad, Gäste-WC, 2 Kachelöfen, Fenster mit Außenrollläden, Sauna, Vollkeller, Dachterrasse, Südtterasse, Einzelgarage und mehrere Außenstellplätze, Bj. 1974, Anbau 1995, B: 195,7 kWh/m² p.a., Kl. F, Öl-Heizung, zur Zeit vermietet, KP 449.000,-€, 0451-8009410, von-wuelfing-immobilien.de

Wohntraum unter Reet!

Historisches Einfamilienhaus mit ca. 2829 m² großem, parkähnlichen Grundstück, ca. 200 m² Wohnfläche, Bj. 1939, saniert 1999, 6 Zimmer, Landhausküche, Specksteinofen, große Süd-West-Terrasse, Brunnen und Bachlauf, Gartenteich, Holzhitze, Gewächshaus, Doppelcarport, B: 121,2 kWh/(m²a), Kl: D, Gas-ZH aus 2022, Kaufpreis: 800.000,- €
0451-8009410 von-wuelfing-immobilien.de

ANLAGEOBJEKTE

ESPLANADE IMMOBILIEN

info@esplanade-immobilien.de
Tel.: 0451-7907190

Denkmalgeschütztes Mehrfamilienhaus mit 5 Wohneinheiten im Herzen der Lübecker Altstadtinsel

ca. 386 m² Wfl., ca. 419 m² Gesamtmfl., 180 m² Grdst. Bj. ca. 1300, JNKM IST ca. 55.752,- €, vollständig vermietet, zum 31.12.2024 Objekt frei lieferbar, ca. 2002 komplett modernisiert, Gotthand-platten, Wintergarten, z. T. Fußbodenheizung, Energieausweis lt. Gesetzgebung nicht benötigt
KP 1.450.000,- €

Kontaktieren Sie uns gerne!

Eine kleine Anzeige.

Für eine große Tat. Werden Sie Lebensspender.

Kämpfen Sie mit uns gegen Blutkrebs. Lassen Sie sich jetzt als Stammzellspender registrieren. Alle Infos zur Stammzellspende finden Sie unter www.dkms.de.

DKMS
Deutsche Knochenmarkspenderdatei gGmbH



„Wo bleibe ich gesund?“

In diesem Internetportal finden Sie gesundheitsorientierte Vereinsangebote in Ihrer Nähe, die das Qualitätssiegel **SPORT PRO GESUNDHEIT** tragen. Viele weitere Tipps rund um den gesunden Sport finden Sie unter www.sportprogesundheit.de!

www.sportprogesundheit.de

sportprogesundheit

DEUTSCHER SPORTBUND

wochen-spiegel

Geschäftsleitung: Björn Bothe & Adrian Schimpf
Leiter Media-Vermarktung: Rainer Wilkens
Objektleitung: Linn Pietschke

Anzeigenabteilung: Tel. 04 51/1 44-17 63
Fax 04 51/1 44-17 79
e-mail: wochenspiegel.anzeigen@LN-luebeck.de

Privatanzeigen: Tel. 04 51/1 44-11 11
e-mail: wochenspiegel.anzeigen@LN-luebeck.de

Zustellung: kostenlos, sonnabends
Lübecker Nachrichten Zustell GmbH
Telefon: 04 51/1 44-18 26

Gesamt-Druckauflagen:
Ausgabe Lübeck 95.985
Ausgabe Bad Schwartau / Stockelsdorf 26.805
Ausgabe Lübecker Bucht 16.650
Ausgabe Eutin / Malente 17.810
Gesamtauflage 157.250

www.wochenspiegel-online.de

Redaktionsleitung: Sabine Goris

Redaktion:
Tel. 04 51/1 44-17 81
e-mail: wochenspiegel.redaktion@LN-luebeck.de

Anzeigenschluss: Dienstag 15.00 Uhr
Redaktionschluss: Dienstag 16.00 Uhr

Zurzeit gilt die Anzeigenpreisliste Nr. 49 vom 01. Januar 2024

NORD BLOCK
NACHRICHTEN-ANZEIGENKONTAKT

BVDA
Bundesverband Deutscher Anzeigenblätter

ADA
Anzeigen-Deutscher Anzeigendienst

Falls Sie dieses Produkt nicht mehr erhalten möchten, bitten wir Sie, einen Werbeverbotsaufkleber mit dem Zusatzhinweis - „bitte keine kostenlosen Zeitungen“ an ihrem Briefkasten anzubringen.
Weitere Informationen finden Sie auf dem Verbraucherportal www.werbung-im-Briefkasten.de

Abkürzungen für Immobilienanzeigen:			
App.:	Appartement	Lg.:	Lage
Blk:	Balkon	Mais.:	Maisonette-wohnung
BGF:	Bruttogrundfläche	ME:	Mieteneinheit
Ct.:	Courtage	MFFH:	Mehrfamilienhaus
DG:	Dachgeschoss	MS:	Mietsicherheit
DHH.:	Doppelhaushälfte	Ntfl.:	Nutzfläche
Do.-Gar.:	Doppelgarage	NGF:	Netto-Grundfläche
Du.:	Dusche	NB:	Neubau
EBK:	Einbauküche	NK:	Nebenkosten
EG.:	Erdgeschoss	NR:	Nichtraucher
ELW.:	Einliegerwohnung	OG:	Obergeschoss
Etg.:	Etage	RH:	Reihenhaus
ETW:	Eigentumswohnung	renov.:	renoviert
EFH:	Einfamilienhaus	renov.-bed.:	renovierungsbedürftig
FeWo:	Ferienwohnung		
FP:	Festpreis		
Fußb.-Heizg.:	Fußbodenheizung	Sout.:	Souterrain
Gar:	Garage	Terr.:	Terrasse
Gart.:	Garten	VDM:	Verband Deutscher Makler
Gew.-Fl.:	Gewerbefläche	VHB:	Verhandlungsbasis
Grdst.:	Grundstück	VHS:	Verhandlungssache
G.-WC:	Gäste-WC	VB:	Vollbad
Hzg.:	Heizung	VK:	Vollkeller
IVD:	Immobilien Verband Deutschland	WE:	Wohneinheit
Kft.:	Komfort (-wohnungen)	Wfl.:	Wohnfläche
KP:	Kaufpreis	Whg.:	Wohnung
Kü.:	Küche	ZFH:	Zweifamilienhaus
		ZH:	Zentralheizung

IMMOBILIENMARKT

IMMOBILIENVERKAUF

IMMOBILIENKAUFGESUCHE

MIETANGEBOTE

MIETGESUCHE

ANLAGEOBJEKTE

HÄUSER

ANLAGEOBJEKTE

2 ZIMMER

WOHNUNGEN

info@esplanade-immobilien.de
Tel.: 0451-7907190

Denkmalgeschütztes Mehrfamilienhaus mit 16 Einheiten an der Obertrave/Musikhochschule

ca. 663 m² Wohnfläche, 394 m² Grdst., Bj. ca. 1600, JNKM IST ca. 76.914,- €, Miete/m² ca. 9,67 €, Mietsteigerungspotenzial, Gasetagenheizungen, Energieausweis lt. Gesetzgeber nicht benötigt, courtagefrei

KP 2.190.000,- €

Kontaktieren Sie uns gerne!

info@esplanade-immobilien.de
Tel.: 0451-7907190

Lübeck-Innenstadt | Faktor 15,4-fach 6 Wohneinheiten nahe Untertrave Ecke Clemensstraße

ca. 440 m² Wohnfläche, Grdst. 192 m², Bj. ca. 1900, JNKM IST ca. 58.080,- €, Keller, kein Denkmalschutz, Öl-Zentralheizung, Verbrauchsausweis, H, 183,5 kWh

KP 895.000,- €

Kontaktieren Sie uns gerne!

Wir suchen laufend...
Ein-/Zwei-/Mehrfamilienhäuser
Doppelhaushälften / Eigentumswohnungen
Gerne beraten wir Sie kostenlos!
Tel. 0451 - 610 30 40
www.grohmann-immobilien.de

**Wir suchen laufend...
Ein-/Zwei-/Mehrfamilienhäuser
Doppelhaushälften / Eigentumswohnungen
Gerne beraten wir Sie kostenlos!
Tel. 0451 - 610 30 40
www.grohmann-immobilien.de**

GROHMANN IMMOBILIEN
IMMOBILIEN SEIT 1978

Wir suchen laufend Mehrfamilienhäuser
Keine Kosten für den Verkäufer!
GROHMANN IMMOBILIEN - Immobilien seit 1978
Arnimstr. 29 a, 23566 HL, Tel. 0451 - 610 30 40
www.grohmann-immobilien.de

Bad Segeberg gesucht!

Zur Erweiterung des Immobilienbestandes suchen wir für einen Privater aus dem Norden Mehrfamilienhäuser ab 8 Wohneinheiten in Bad Segeberg.
0451-8009410 von-wuelfing-immobilien.de

Bis 2 Mio € ges.!

Für einen Lübecker Privatier suchen wir ein gut erhaltenes, voll vermietetes Wohn- und Geschäftshaus rund um Lübeck. Bis 2 Mio. €.
0451-8009410 von-wuelfing-immobilien.de

Familyoffice sucht...

...zwischen Lübeck und Hamburg Mehrfamilienhäuser ab 20 Einheiten.
0451-8009410 von-wuelfing-immobilien.de

Kapitalanlage ges.!

Wirtschaftsingenieur sucht gut vermietete Eigentumswohnungen zur privaten Kapitalanlage. Gern auch Objektpakete.
0451-8009410 von-wuelfing-immobilien.de

Lübecker Bucht ges.!

Für einen Unternehmer aus Hessen suchen wir rentable Wohnhäuser in der Lübecker Bucht. Preis je nach Größe und Lage.
0451-8009410 von-wuelfing-immobilien.de

Mehrfamilienhaus ges.!

Für einen Wirtschaftsjuristen suchen wir zur Erweiterung seines privaten Anlagenportfolios ein MFH mit mind. 4 Wohneinheiten.
0451-8009410 von-wuelfing-immobilien.de

Buchen Sie Ihre Kleinanzeige unter

Tel.: 04 51/144-11 11

wochen spiegel

Vermietete Whg. ges.!

Für ein Ehepaar aus Niedersachsen suchen wir eine vermietete Eigentumswohnung oder Wohnungspakete in Lübeck oder Ostholstein als Kapitalanlage bis ca. 600.000,- €.
0451-8009410 von-wuelfing-immobilien.de

MFH gesucht!

Für einen solventen Anleger aus Hamburg suchen wir im Kreis Ostholstein ein gepflegtes MFH zur Erweiterung seines Portfolios.
0451-8009410 von-wuelfing-immobilien.de

HÄUSER

Gelegenheit! Ganghs., Jakobiviertel, top möbl., Vollausst., GS, WaMa, etc. an Einzelperson ab sofort zu verm. KM 650€ + NK+MS. **Zuschr. an Z14 068 858**

St. Lorenz Nord, ruh. Lage, RH, 3 Zi., Gash., v. priv. zu verm. **0451 49 21 12**

GRUNDSTÜCKE

Wir kaufen auch Grundstücke, auf denen solch ein Haus steht! Oder falls Ihnen Ihr Grundstück zu groß geworden ist.

Rufen Sie uns gerne an, wir machen Ihnen ein Angebot!

NORDISKA HAUS GmbH
Schönböckener Str. 10 - 23556 Lübeck
0451 - 4 86 69 18 info@nordiska-haus.de

FERIEN- UND FREIZEITIMMOBILIEN

Ferienhaus gesucht!

Familie aus NRW su. ein gemütliches Ferienhaus mit kleinem Garten in der Lübecker Bucht. Gern wassernah (kein Muss!).
0451-8009410 von-wuelfing-immobilien.de

Tdf. Strand ges.!

Für einen Physiotherapeuten und seine Frau suchen wir eine Ferienwohnung mit 2-3 Zimmern in Timmendorfer Strand, Niendorf und Umgebung. Wenn möglich mit Stellplatz.
0451-8009410 von-wuelfing-immobilien.de

GEWERBLICHE IMMOBILIENGESUCHE

BÜROFLÄCHEN / PRAXEN

Ab 1.000 m² ges.

Unternehmen für Kreditkartenabrechnungen sucht in gut angebundener Lage von Hamburg, Lübeck oder Kiel eine gr. Bürofläche.
0451-8009410 von-wuelfing-immobilien.de

Physiotherapie sucht...

... eine Praxisfläche ab 200 m² mit guter Anbindung an den öffentlichen Verkehr.
0451-8009410 von-wuelfing-immobilien.de

Lagerhallen / Werkstätten

Fahrradhandel sucht!

... in verkehrsgünstiger Lage eine Lagerfläche ab 2.000 m²- vornehmlich zum Kauf. Gern mit Stellplätzen.
0451-8009410 von-wuelfing-immobilien.de

Halle gesucht!

Für ein Unternehmen für Klimatechnik sucht eine Halle ab 600 m² mit Büro in gut angebundener Lage.
0451-8009410 von-wuelfing-immobilien.de

GRUNDSTÜCKE

Fachmarkt sucht!

Europaweite Baumarktkette sucht in verkehrsgünstiger Lage ein Grundstück ab 10.000 m² (auch mit Altbestand).
0451-8009410 von-wuelfing-immobilien.de

Bestlage in HL gesucht!

Für einen unserer Lübecker Bestandskunden und seine Familie suchen wir kurzfristig für einen zeitnahen Bezug eine Villa in Lübecks beghertem St. Jürgen oder St. Gertrud. Ca. 350 - 450 m² Wohnfl. mit Garten in bester Lage. Bis ca. 2,5 Mio. KP.
0451-8009410 von-wuelfing-immobilien.de

Bis 550.000,- €...

...gesucht! Filialleiter einer Buchhandlung su. m. ihrer 3-köpfigen Familie ein Haus mit sonnigem Garten und PKW-SP in und um Lübeck. Bis ca. 550.000,- € KP.
0451-8009410 von-wuelfing-immobilien.de

Bis 650.000,- € ges.!

4- köpfige Hamburger Familie sucht nach dem Verkauf der Eigentumswohnung ein schönes Haus (EFH, RH oder DHH) mit guter Anbindung an die A1. Bis 650.000,- €.
0451-8009410 von-wuelfing-immobilien.de

Bungalow ges.!

Sympathische Familie aus HH sucht im Lübecker Randgebiet einen schönen Bungalow mit guter Anbindung an weiterf. Schulen.
0451-8009410 von-wuelfing-immobilien.de

Bungalow gesucht!

Für eine sympathische, ältere Dame suchen wir einen gepflegten Bungalow neueren Baujahres in Ostholstein oder Lübeck mit kleinem Garten. KP bis ca. 500.000,- €.
0451-8009410 von-wuelfing-immobilien.de

Ein Beamter sucht ein Reihenhau mit einem Stellplatz und mit einem kleinen Garten in S-H

Wir suchen für eine Familie mit einem Kind ein EFH mit einer Garage und einem Geräteschuppen

Ein Koch sucht ein Restaurant mit einer großen Küche und einem Außenbereich mit Sitzmöglichkeiten

OTTO STÖBEN
0451 702790 IMMOBILIEN

Haus mit Halle...

... in Stockelsdorf und Umgebung gesucht! Für einen leidenschaftlichen Autoschrauber suchen wir einen freistehendes EFH mit Einliegerwohnung. Gern mit bereits bestehender Halle oder Möglichkeit zum Bau einer Halle. KP bis 1,5 Mio. €.
0451-8009410 von-wuelfing-immobilien.de

Hochwert. EFH ges.!

Nach längerem Auslandsaufenthalt sucht eine Familie in der alten Heimat, vorzugsweise in Lübeck - St. Gertrud ein hochwertiges Eigenheim bis ca. 1 Mio. € Kaufpreis.
0451-8009410 von-wuelfing-immobilien.de

Kleines Haus ges.!

Junges, sympathisches Ehepaar mit kleinem Kind sucht ein gemütliches Haus in familienfreundlicher Lage.
0451-8009410 von-wuelfing-immobilien.de

Modernes Haus ges.!

Für ein Vorstandsmitglied aus Hessen suchen wir in bevorzugter Lage Lübecks ein modern gestaltetes Haus. Gern mit Pool (kein Muss!). KP je nach Lage und Ausstattung.
0451-8009410 von-wuelfing-immobilien.de

Ostholstein gesucht!

Industriemechaniker und seine Frau suchen eine helle DHH mit Terrasse und Carport in Ostholstein bis ca. 300.000,- €.
0451-8009410 von-wuelfing-immobilien.de

St. Jürgen ges.!

Pensionierter Oberstudienrat sucht für seine Familie und sich ein gepfl. neues Zuhause im Lübecker Stadtteil St. Jürgen und Umkreis.
0451-8009410 von-wuelfing-immobilien.de

Stockelsdorf...

... oder Bad Schwartau gesucht! Für unsere Bestandskunden suchen wir ein ansprechendes EFH in ruhiger Wohngegend von Stockelsdorf oder Bad Schwartau.
0451-8009410 von-wuelfing-immobilien.de

ZIMMERMANN SUCHT EFH MIT ANBAU-MÖGLICHKEIT: Kleines Haus mit Erweiterungspotenzial in Sandesneben u.U. Gern ca. 100 m² Wfl.. KP bis max. € 350.000,- -- ☎ **04102-8243050, www.kriechimmobilien.de**

Reihenhau gesucht!

Ein Beamtenpärchen aus Hamburg sucht in Reinfeld ein gemütliches Reihenhau ab 3 Zimmern mit kleinem Garten und Platz für Familienzuwachs. KP bis 250.000,- €. 0451-8009410 von-wuelfing-immobilien.de

St. Jürgen ges.!

Pensionierter Oberstudienrat sucht für seine Familie und sich ein gepfl. neues Zuhause im Lübecker Stadtteil St. Jürgen und Umkreis.
0451-8009410 von-wuelfing-immobilien.de

Stockelsdorf...

... oder Bad Schwartau gesucht! Für unsere Bestandskunden suchen wir ein ansprechendes EFH in ruhiger Wohngegend von Stockelsdorf oder Bad Schwartau.
0451-8009410 von-wuelfing-immobilien.de

ZIMMERMANN SUCHT EFH MIT ANBAU-MÖGLICHKEIT: Kleines Haus mit Erweiterungspotenzial in Sandesneben u.U. Gern ca. 100 m² Wfl.. KP bis max. € 350.000,- -- ☎ **04102-8243050, www.kriechimmobilien.de**

Reihenhau gesucht!

Ein Beamtenpärchen aus Hamburg sucht in Reinfeld ein gemütliches Reihenhau ab 3 Zimmern mit kleinem Garten und Platz für Familienzuwachs. KP bis 250.000,- €. 0451-8009410 von-wuelfing-immobilien.de

St. Jürgen ges.!

Pensionierter Oberstudienrat sucht für seine Familie und sich ein gepfl. neues Zuhause im Lübecker Stadtteil St. Jürgen und Umkreis.
0451-8009410 von-wuelfing-immobilien.de

Stockelsdorf...

... oder Bad Schwartau gesucht! Für unsere Bestandskunden suchen wir ein ansprechendes EFH in ruhiger Wohngegend von Stockelsdorf oder Bad Schwartau.
0451-8009410 von-wuelfing-immobilien.de

ZIMMERMANN SUCHT EFH MIT ANBAU-MÖGLICHKEIT: Kleines Haus mit Erweiterungspotenzial in Sandesneben u.U. Gern ca. 100 m² Wfl.. KP bis max. € 350.000,- -- ☎ **04102-8243050, www.kriechimmobilien.de**

Reihenhau gesucht!

Ein Beamtenpärchen aus Hamburg sucht in Reinfeld ein gemütliches Reihenhau ab 3 Zimmern mit kleinem Garten und Platz für Familienzuwachs. KP bis 250.000,- €. 0451-8009410 von-wuelfing-immobilien.de

St. Jürgen ges.!

Pensionierter Oberstudienrat sucht für seine Familie und sich ein gepfl. neues Zuhause im Lübecker Stadtteil St. Jürgen und Umkreis.
0451-8009410 von-wuelfing-immobilien.de

Stockelsdorf...

... oder Bad Schwartau gesucht! Für unsere Bestandskunden suchen wir ein ansprechendes EFH in ruhiger Wohngegend von Stockelsdorf oder Bad Schwartau.
0451-8009410 von-wuelfing-immobilien.de

ZIMMERMANN SUCHT EFH MIT ANBAU-MÖGLICHKEIT: Kleines Haus mit Erweiterungspotenzial in Sandesneben u.U. Gern ca. 100 m² Wfl.. KP bis max. € 350.000,- -- ☎ **04102-8243050, www.kriechimmobilien.de**

Reihenhau gesucht!

Ein Beamtenpärchen aus Hamburg sucht in Reinfeld ein gemütliches Reihenhau ab 3 Zimmern mit kleinem Garten und Platz für Familienzuwachs. KP bis 250.000,- €. 0451-8009410 von-wuelfing-immobilien.de

Zum Sanieren ges.!

Für einen Dachdeckermeister und seine Familie suchen wir ein solides EFH in stadtnaher Lage. Gern auch mit Modernisierungsbedarf. KP bis ca. 350.000,- €
0451-8009410 von-wuelfing-immobilien.de

GRUNDSTÜCKE

Fachmarkt sucht!

Europaweite Baumarktkette sucht in verkehrsgünstiger Lage ein Grundstück ab 10.000 m² (auch mit Altbestand).
0451-8009410 von-wuelfing-immobilien.de

info@esplanade-immobilien.de
Tel.: 0451-7907190

Denkmalgeschützte Rarität mit Fahrstuhl und Balkonen in der Innenstadt

ca. 856,00 m² Wfl., 448,00 m² Grdst., 16 WE, Bj. 1890/1979, vollständig vermietet, JNKM IST 109.518,48 €, Durchschnittsmiete IST ca. 10,66 €/m², Faktor 21-fach, EBK, Innenhof, Keller, z. T. Denkmalschutz, Bedarfsausweis, Gas-Zentralheizung, 141 kWh/(m²*a), E

KP 2.300.000,- €

Kontaktieren Sie uns gerne!

info@esplanade-immobilien.de
Tel.: 0451-7907190

Direkter Blick auf Holstentor und Trave Vermietetes Lübecker Kaufmannshaus in repräsentativer Lage der Lübecker Altstadt

ca. 870 m² Gesamtfl., Grdst. 404 m², Bj. ca. 1900, JNKM IST ca. 144.000,- €, vollständig vermietet, guter Allgemeinzustand, kein Denkmalschutz, Stuck, Parkettböden, Ölheizung (Bj. 2001), Verbrauchsausweis, D, 116,9 kWh

KP 2.795.000,- €

Kontaktieren Sie uns gerne!

FERIEN- UND FREIZEITIMMOBILIEN

ETW in 1.Strandreihe!

Traumhafte 1-Zimmerwohnung in erster Strandreihe von Niendorf / Ostsee, ca. 42 m² Wohnfl., EBK, Flur, geräumiges Wannenbad, großer Balkon, Fahrradkeller, Außenstellplatz, Kellerraum mit Stromanschluss, Ferienvermietung o. Eigennutzung mögl., BJ 1997, V: 127,4 kWh/(m²a), Kl: D, Gas-Hz., KP: 265.000,- €
0451-8009410 von-wuelfing-immobilien.de

Scharbeutz

Urlaubsfeeling auf zwei Etagen nur ca. 250 m vom Strand entfernt, ca. 75 m² Wohnfl., 3 Zi., vollständig renoviert, helles Wohn-u. Essz., offene EBK, DB, Gäste-WC, SO-Balkon mit el. Markise, FBH, BJ 1984, V: 122,2 kWh/(m²a), Kl: D, Gas-ZH, KP: 470.000,- €
0451-8009410 von-wuelfing-immobilien.de

IMMOBILIENKAUFGESUCHE

EIGENTUMSWOHNUNGEN

Wir suchen laufend...
Eigentumswohnungen & Immobilien jeder Größe
GROHMANN IMMOBILIEN - Immobilien seit 1978
Arnimstr. 29 a, 23566 HL, Tel. 0451 - 610 30 40
www.grohmann-immobilien.de

Mit Garten gesucht!

Für ein Ehepaar im Ruhestand su. wir südwestlich der Altstadtinsel Lübecks eine ETW mit min. 3 Zi. und Garten / o. -mitnutzung.
0451-8009410 von-wuelfing-immobilien.de

EG gesucht!

Für ein rustiges Ehepaar suchen wir nach dem Hausverkauf eine EG-Wohnung mit Terrasse in Bad Schwartau, Stockelsdorf und Umgebung. KP bis ca. 450.000,- €.
0451-8009410 von-wuelfing-immobilien.de

Wohnung für 4...

... gesucht! Eine junge Familie mit zwei Töchtern sucht im Lübecker Umland eine familienfreundliche ETW mit guter Anbindung zu Schule und KiTa.
0451-8009410 von-wuelfing-immobilien.de

Zentrale Lage gesucht!

In zentraler Lage Lübecks suchen wir für ein nettes, junges Ehepaar eine helle Eigentumswohnung. Stellplatz wünschenswert. Bis ca. 200.000,- €.
0451-8009410 von-wuelfing-immobilien.de

HÄUSER

Ab 1.000 m² Grdst. ges.!

Für einen Landwirtschaftsarchitekten und seine Familie suchen wir ein charm. EFH auf großz. Grdst. ab ca. 1.000 m² Grundstück. KP je nach Lage und Ausstattung.
0451-8009410 von-wuelfing-immobilien.de

MODERNE STADTHAUS-VILLA GESUCHT: Familie mit 3- jähr. Sohn suchen neuere Immobilie nahe HH, gerne kl. Grundstück. KP bis € 600.000,- -- ☎ **04102-8243050, www.kriechimmobilien.de**

HÄUSER

Ab 1.000 m² Grdst. ges.!

Für einen Landwirtschaftsarchitekten und seine Familie suchen wir ein charm. EFH auf großz. Grdst. ab ca. 1.000 m² Grundstück. KP je nach Lage und Ausstattung.
0451-8009410 von-wuelfing-immobilien.de

MODERNE STADTHAUS-VILLA GESUCHT: Familie mit 3- jähr. Sohn suchen neuere Immobilie nahe HH, gerne kl. Grundstück. KP bis € 600.000,- -- ☎ **04102-8243050, www.kriechimmobilien.de**

WIR SIND NACHHALTIG

Bei der Herstellung von Zeitungsdruckpapieren wird nahezu 100% Altpapier eingesetzt.

Quelle: BDZV

wochen spiegel

Herzinfarkt: Jede Minute zählt!

sofort 112

Bei starkem Druck oder brennenden Schmerzen im Brustkorb, die über 5 Minuten anhalten und in Arme, Schulterblätter und Hals ausstrahlen können - dringender Verdacht auf Herzinfarkt.

Was Sie über den Herzinfarkt wissen müssen:
www.herzstiftung.de

Deutsche Herzstiftung
Vogtstraße 50
60322 Frankfurt am Main

HÄUSER

Gelegenheit! Ganghs., Jakobiviertel, top möbl., Vollausst., GS, WaMa, etc. an Einzelperson ab sofort zu verm. KM 650€ + NK+MS. **Zuschr. an Z14 068 858**

St. Lorenz Nord, ruh. Lage, RH, 3 Zi., Gash., v. priv. zu verm. **0451 49 21 12**

ANDERE MIETANGEBOTE

Neue Lagerräume 6, 9 und 12 m²

in voll isolierter neuer Halle. 1 m²/11,- € monatl., trocken, abschließbar, belüftet, mit Beleuchtung. Sehr hohe Deckenhöhe und zugänglich täglich von 8 - 20 Uhr. Keine Mindestlaufzeit und monatl. kündbar. Keine Strom oder zusätzlichen Kosten. Verkehrsgünstige Lage zw. Lübeck und Bad Segeberg, 5 Min. zur A 20 und B 432.

Heinrichs Handelsagentur
23821 Rohlstorf
Tel.: 0176/61795441

SIEBEN TÜRME WILL ICH SEHEN

„Um die Einzigartigkeit Lübecks für unsere Gäste aus aller Welt zu erhalten.“

Thomas Arndt, Stadtführer

JETZT SPENDEN

GEMEINSAM KÖNNEN WIR UNSERE KIRCHEN ERHALTEN.

www.sieben-tuerme-luebeck.de

Professionelle Vermietung von Wohn- und Gewerbeimmobilien in Lübeck und Umgebung. Gerne beraten wir Sie kostenlos! Tel. 0451 - 610 30 40

Arnimstr. 29a, 23566 Lübeck

GROHMANN IMMOBILIEN
IMMOBILIEN SEIT 1978

Lehramtsanwärter sucht zum 01.8./ 01.9., 1,5 - 2 ZW, ca. 45 m², bis 500 Euro, von Privat. ☎ (0 431) 323 084

Gute Lage ges.!

Für unsere Bestandskunden suchen wir nach dem Verkauf der ETW eine stilvolle 2 bis 3,5 Zimmerwohnung mit etwa 80 m² im Obergeschoss. Vorzugsweise mit Fahrstuhl und Balkon, in bevorzugter Lage. NKM zwischen 1.300,- € - 1.500,- €. 0451-8009410 von-wuelfing-immobilien.de

Gute Lage ges.!

Für unsere Bestandskunden suchen wir nach dem Verkauf der ETW eine stilvolle 2 bis 3,5 Zimmerwohnung mit etwa 80 m² im Obergeschoss. Vorzugsweise mit Fahrstuhl und Balkon, in bevorzugter Lage. NKM zwischen 1.300,- € - 1.500,- €. 0451-8009410 von-wuelfing-immobilien.de

Er, 63, NR, möchte zurück nach Lübeck u. su. kleine Single-Whg., ca. 30 m², in HL u. Umgebung. ☎ 0176-48990921

Bad Schwartau ges.!

Für eine junge Familie mit kleiner Tochter suchen wir eine gepflegte 3-Zimmer-Whg. im EG oder mit Fahrstuhl in Bad Schwartau.
0451-8009410 von-wuelfing-immobilien.de

Ab 4 Zimmern ges.!

Für den Abteilungsleiter einer internationalen Produktionsfirma suchen wir in Lübeck eine ansprechend gestaltete Mietwohnung ab vier Zimmern und bis ca. 1.200,- € KM.
0451-8009410 von-wuelfing-immobilien.de

Su. 2-3 Zi.-Whg. m. Blk., Abstand u. Renovierung mögl. ☎ 0171/ 4 93 97 94

Suche dingend 2-3 Zi.-Whg. in Lübeck, Scharbeutz, Timmendorfer oder Travemünde. ☎ (0 157) 75 608 873

Wohnung ohne Drama

Ich bin Anfang 30, Dramaturgin und komme beruflich in Ihre schöne Stadt. Für einen richtig tollen Start suche ich noch ganz dringend nach einem schönen neuen Zuhause! Ich würde mich über eine 2-3-Zimmer-Wohnung freuen, die nicht weiter als 2km vom Theater Lübeck entfernt ist - dort werde ich wohl ab September viel Zeit verbringen und ein kurzer, sicherer Heimweg wäre toll! Ein Balkon oder eine andere Möglichkeit, das Gesicht in die Sonne zu halten in meinem neuen Zuhause, wäre zusätzlich grandios. Ich bin Nichtraucherin und würde auch keine Haustiere mitbringen. Wenn Sie eine kleine, feine Wohnung im Angebot haben, die sich über eine pflegeleichte Mieterin freuen würde, freue ich mich, wenn Sie mich kontaktieren! Fröhliche Grüße V.F. ☎ 01 57 38 16 41 02

HÄUSER

Mechatroniker sucht!

... ein helles Einfamilienhaus mit min. 4 Zimmern zur langfristigen Miete im Lübecker Umland für sich und seine Familie.
0451-8009410 von-wuelfing-immobilien.de

GARAGEN / EINSTELLPLÄTZE

Stellplatz f. Motorrad in Grömitz gesu. (Garage/ Halle) Dr. Körner ☎ 0170/7850179

IMMOBILIEN DIENSTLEISTUNGEN

ANDERE DIENSTLEISTUNGEN

SEIT ÜBER 40 JAHREN beraten wir Käufer bei der Suche. So verkaufen Sie Ihre Immobilie diskret und mit Erfolgsgarantie. Auch Sa/So. und nach Feierabend. ☎ **04102-8243050**

WIRD IHNEN DIE GARTENARBEIT AUCH ZU VIEL? Wir finden den passenden Käufer für Ihre Immobilie. Die Bewertung Ihres Objekts ist selbstverständlich kostenlos ☎ **04102-8243050**

ab 15. Juli 2024



großer SSV

Einige unserer TOP-Angebote

Strickgarn Baumwolle-Viscose Joy von Lang 50g ehem. UVP: 5,95 2,50 1 Kg = 50,00	Aquarell- kasten 24 Farben 10,99 9,99	buntes Strickgarn Baumwolle-Viscose Norma von Lang, 50g ehem. UVP: 7,50 2,75 1 Kg = 55,00	Schmuck Bastel-Starter-Set Efcolor ehem. UVP: 26,91 7,50
Strickgarne 50-100 g 1 Kg = 5,00-10,00 ab 0,50	Marlene Effect- Strickgarn 50g ehem. UVP: 5,95 6,95 2,50 1 Kg = 50,00	Filzwolle zum Nass- und Trockenfilzen 25g ehem. UVP: 3,49 0,25 1 Kg = 10,00	Mischgarn Hanf-Baumwolle Kimberley von Lang 50g ehem. UVP: 5,95 2,95 1 Kg = 59,00
Holz- Schatztruhe 30x25x20cm 19,99 10,00	Reine Mikrofaser Strickgarn Omega 50g 3,20 1,50 1 Kg = 30,00	Sockenwolle 4-fach 100g Sprinter uni und color 7,99 3,99 1 Kg = 39,90	
dicke Baumwolle sehr weich, Liberty 50g ehem. UVP: 6,95 3,00 1 Kg = 60,00	Spandosen Ø 18 cm 4,95 1,50		

Mo.-Fr. 9-18:00 Uhr · Sa. 10-16 Uhr
Fleischhauerstr. 64-74 · 23552 Lübeck · Tel.: 0451 - 7072411
www.wolleundhobby.de
* Alle Angebote nur solange der Vorrat reicht!