

LÜBECKER BUCHT WOCHENSPIEGEL

WWW.WOCHENSPIEGEL-ONLINE.DE

Sonnabend, 20. April 2024 • kostenlos

Wohnen an der Lehmkuhle

In Eutin entsteht ein grünes Wohnquartier mit 130 Wohneinheiten. Interessenten können sich bereits melden. **SEITE 2**

Karls geht in die USA

Das Familienunternehmen expandiert: In Oxnard an der Kalifornischen Küste soll ein Karls Erlebnis-Dorf entstehen. **SEITE 4**

Mitmachen bei Gewinnspiel

Wissenschaftsjournalist Ranga Yogeshwar hält auf der Messe Go.Grøen einen Vortrag. Dafür verlosen wir Karten. **SEITE 11**

Zustellung: 0451/144-1826
Redaktion: 0451/144-1781
Anzeigen: 0451/144-1111, Fax -1010

Infoabend zum B-Plan Nr. 40

TIMMENDORFER STRAND.

Die Gemeinde Timmendorfer Strand lädt alle Bürgerinnen und Bürger am Donnerstag, 25. April, um 17 Uhr zu einer Informationsveranstaltung in der Trinkkurhalle, Kurpromenade 3 in Timmendorfer Strand ein.

Im Rahmen der Veranstaltung wird über die 6. Änderung des rechtskräftigen Bebauungsplans „Nr. 40“ der Innenentwicklung im Ortsteil Timmendorfer Strand, für das Gebiet südlich der Bundesstraße 76, westlich der Landesstraße 181 bzw. für die Bebauung am Vogelsang und der Hauptstraße, gem. § 2 Abs. 1 Baugesetzbuch (BauGB), im beschleunigten Verfahren nach § 13 a BauGB berichtet. Aufgrund der erstmaligen Festsetzung eines urbanen Gebietes in der Gemeinde Timmendorfer Strand, möchte die Gemeinde betroffene Einwohner und Interessierte über die Bedeutung des urbanen Gebietes und deren Auswirkung noch einmal aufklären. Fragen und Anregungen sollen ebenfalls erläutert und diskutiert werden.

❑ **Fragen zur Veranstaltung beantwortet der Fachdienst Bauverwaltung und Umweltschutz unter 04503/807-125 (m.knoop@timmendorfer-strand.org) oder 04503/807-124 (s.suske@timmendorfer-strand.org).**



Komödie „Een Slötel för twee“ in der Kulturscheune Süsel

SÜSEL. Theater „op platt“: In der Kulturscheune Süsel spielt das Ensemble der Niederdeutschen Bühne Süsel weitere Vorstellungen der diesjährigen Neuinszenierung „Een Slötel för twee“, ein turbulentes Stück, bei dem kein Auge trocken bleibt.

Der Inhalt: Die attraktive Monique leistet sich gleich zwei Verhältnisse mit verheirateten Männern, die jedoch nichts voneinander wissen. Monique hat solange alles bestens im Griff, bis Frank und Christian ihre vorgegebenen Zeitfenster einmal nicht einhalten und sich in die Quere kommen. Zusammen mit ihrer langjährigen Freundin Gabi versucht sie die heikle Situation zu retten. Als jedoch unverhofft auch noch die Ehefrauen der Liebhaber auftauchen, müssen sie brillante Lügengeschichten

auftischen, um die vertrackten Szenen zu erklären. Vorstellungen gibt es noch am Sonnabend, 20. April, Freitag, 26. April und Samstag, 27. April jeweils um 19.30 Uhr. Der Kartenvorverkauf ist montags 18–20 Uhr mittwochs von 9–12 Uhr unter der Telefonnummer 04524-1379 erreichbar. Tickets online unter tickets@theater-suesel.de oder www.theater-suesel.de **Foto: Christiane Benn**

❑ **Kulturscheune Süsel**
Pastor Dr.Fuchs-Weg 3, 23701 Süsel
Tel. 04524/ 706 3934, www.theater-suesel.de
kontakt@theater-suesel.de
Die Theaterkasse ist donnerstags von 17 – 18 Uhr im Foyer der Kulturscheune geöffnet.



PHOTOVOLTAIK

vom Fachbetrieb vor Ort

ALLES AUS EINER HAND

- ✓ individuelle Fachberatung
- ✓ fachgerechte Montage
- ✓ zuverlässig und kostengünstig
- ✓ schnell und professionell

Rudolf-Diesel-Str. 22, 23617 Stockelsdorf | 0451-120 150-0
info@dachsolar.de | www.dachsolar.de

KÜCHE?

Seit über 50 Jahren vertraut man Schöppich – aus gutem Grund!

individuell & familiär

Küchlein Trüffelt ... hat Ihre Küche!

Schöppich

seit 1973
Bad Schwartau · www.schoepich.de

Gold & Silber

Wir zahlen hohe Preise für Besteck und Schmuck, Brillanten und Uhren, Münzen, Zahngold und Bernstein

ANTIK & KUNST

Breite Str. 4 neben der Schiffergesellschaft
direkt am Koberg
☎ 7 25 56 • Gutachten
Suche BRIEFMARKEN sowie alte Orden und Bilder
www.goldankauf-dose.de

Charismatisch, praktisch, gut

SEAT Ateca Style. Ab 249 € mtl.¹



Starten Sie jetzt mit dem Ateca günstig in den Frühling!

Beispielrechnung¹ für den SEAT Ateca Style 1.0 TSI, 85 kW (116 PS), 6-Gang, Fahrzeugpreis inkl. Uf: 38.540,00 € 48 Leasingraten á **249,00 €**
Überführungskosten: 1.050,00 € Laufzeit: 48 Monate
Leasing-Sonderzahlung: 1.000,00 € Jährliche Fahrleistung: 10.000 km
SEAT Ateca Style 1.0 TSI 85 kW (116 PS): Kraftstoffverbrauch (kombiniert): 6,0 l/100 km; CO₂-Emissionen (kombiniert): 136 g/km. CO₂-Klasse: E.

¹Ein PrivatLeasing-Angebot der SEAT-Leasing, Zweigniederlassung der Volkswagen GmbH, Gifhorn Str. 57, 38112 Braunschweig, für die wir als ungebundener Vermittler gemeinsam mit dem Kunden die für den Abschluss des Leasingvertrags nötigen Vertragsunterlagen zusammenstellen. Zzgl. Zulassungskosten. Bonität vorausgesetzt. Wird der Vertrag im Fernabsatz geschlossen, besteht ein Widerrufsrecht für Verbraucher. Angebot gültig für Privatkunden nur bis 30.4.2024. Solange der Vorrat reicht. Weitere Informationen bei uns im Autohaus und unter www.seat.de/ateca. Abbildung zeigt Sonderausstattung.

Autohaus am Bungsberg

GmbH & Co. KG



Eutin · Industriestraße 1
Tel. 04521/7 90 19-0
SEAT-Service Lübeck:
Bei der Lohmühle 3
Tel. 0451/29 05 79-0
www.ambungsberg.de

Haustür-Ausstellung

50 aktuelle Modelle auch Sonderangebote



FENSTER + TÜREN
Kunststoff – Holz – Alu

moba Tel. 0451-400 80-0
Lübeck · Herrenholz 18
www.moba-fenster.de



Ü30 PARTY

DER PARTYPASS FÜR ALLE AB 28!

Einlass 20 Uhr • Beginn 21 Uhr
Tickets www.ue30-planer.de

SA 04.05.2024
STRANDSALON LÜBECK

HOCHBERG FLOHMARKT

IKEA & LUV-Shopping Lübeck 21.04.
Campus Center Lübeck 28.04.
familia Reinfeld - überdacht möglich 01.05.
REWE Lübeck - überdacht möglich 05.05.
hagebau Lübeck - überdacht möglich 12.05.

TEL.: 04102 / 3 19 39
www.hochberg.tv

„Danke für alles!“



SOS KINDERDÖRFER
WELTWEIT

www.sos-kinderdoerfer.de

O. C. KATRE-SCHMUCK

Wir kaufen:
Gold, Silber, Platin, Schmuck, Diamanten, Zahngold, Bernstein, Luxusuhren - Batteriewechsel sofort
MÜHLENSTR. 19 · LÜBECK ☎ 0451/9 89 89 29



AUTO ADAM kauft

fast jeden Pkw & Lkw
auch defekt, Unfall-/Totalschaden
Sofort Bargeld, prompte Abmeldung u. Abholung
24-Std.-Tel.-Service, auch sonntags

Rufen Sie an, 04 51 / 57010
HL, Roggenhorster Straße 13
www.AUTO-ADAM.de

NEUE Adresse noch besserer Service!



SUITNER TraveAntik

Jetzt in der Mühlenbrücke 1

Innenstadt
Mühlenbrücke 1
Mo-Fr 9.30 - 17.30 Uhr
0451/73993

Travemünde
Rose 12 - Mo+Di & Do+Fr 10-12:30 Uhr

ANKAUF Gold & Silber

LIVE Kurse! Schmuck, Diamanten, Zahngold..
Luxusuhren von Rolex, Patek Philippe, Audemars Piguet, Omega, IWC..
Orden, Militaria, Münzen, Medaillen, Postkarten, Briefmarken uvm.

Auch VERKAUF von Goldbarren, Münzen & Silberbarren bei uns!



Hanse Art AUKTIONSHAUS

Jetzt einliefern!
Wir beraten Sie gerne, im Auktionshaus oder bei einem Hausbesuch.
Mengstr.14 - in Lübeck
Öffnungszeiten nach Terminvereinbarung.
0451/ 707 57 800
info@auktionshaus-hanseart.de

KINO

EUTIN
FILMWELT EUTIN
Königstraßenpassage 1a
Ticket-Reservierung online:
www.filmwelt-eutin.de

Programm bis 24. April:

► „Kung Fu Panda 4“

Sa. und So.: 15.30 Uhr

► „Die Dschungelhel
Weltzine“ Gewand Sa

► **The Zone of Interest**

„Die Zone of Interest“
Sa 11 So 17 45 Uhr Di 11 Mi

► „Chantal im Märchen

Sa. u. So.: 17.30 Uhr, Di. u. Mi.: 18.30 Uhr

► „Morgen ist auch no

Sa u. So 20 Uhr, Di u. Mi

► „Andrea lässt sich s

Sa u. So 20.15 Uhr, Di u. M

Fördermittel für Klimaschutzprojekte

EUTIN. Gute Ideen für den Klimaschutz in Ostholstein sollen nicht am Geld scheitern. Daher hat der Kreis Ostholstein einen Klimaschutzfonds aufgestellt und für das Jahr 2024 mit 25.000 Euro gefüllt. Ab dem 1. Mai können Anträge auf Förderung gestellt werden. Landrat Timo Gaarz: „Mit dem Klimaschutzfonds ermöglichen wir Klimaschutz im Kleinen. Daher freuen wir uns auf Ihre Ideen und Projektanträge!“

Der Fonds richtet sich an Privatpersonen, Vereine und Verbände, Schulen und Kitas, sowie Museen, Bibliotheken und Volkshochschulen. Der Fokus liegt auf

der Umsetzung von kleineren Projekten, die dem Klimaschutz oder der Anpassung an die Folgen des Klimawandels dienen und öffentlichkeitswirksam sind. Gefördert werden die Projekte in der Regel mit 500 bis 7.500 Euro bei einer Förderquote von bis zu 90 Prozent.

Die Antragstellung funktioniert unkompliziert über die Seite <https://klimaschutz.kreis-oh.de/klimaschutzfonds>. Dort gibt es weitere Info und den Kontakt zur Klimaschutzmanagerin Leslie Matthiesen (l.matthiesen@kreis-oh.de, 04521 788-271).

In Eutin entsteht ein grünes Quartier mit 130 Wohneinheiten

An der Blauen Lehmkuhle soll ab 2026 gebaut werden – Der B-Plan soll im Herbst 2024 rechtskräftig werden – Die frühere Kleingartenanlage wird gerade abgeräumt



Der Quartiersplatz soll ein Treffpunkt für die Bewohner werden.

Visualisierung: Büro Bielke und StruveHFR

EUTIN. Schauffellader und Bagger sind schon kräftig im Einsatz gewesen. Sie haben Gartenhäuser, Zäune, Gestrüpp weggerissen, Schutt abtransportiert und etliche Container damit befüllt. Dennoch sind auf der ehemaligen Kleingartenanlage an der Blauen Lehmkuhle in Eutin immer noch Überbleibsel von vielen Jahren Laubenpieperglück zu sehen: zurückgelassene Hochbeete, Mauerreste. Auf dem 3,5 Hektar großen Areal sollen in wenigen Jahren viele Menschen ein neues Zuhause haben. Geplant sind um die 130 Wohneinheiten.

Vorgesehen sind vielfältige Wohnformen: Es soll Einzel-, Doppel- und Stadthäuser geben, ebenso wie Geschosswohnungsbau. Die derzeitige, noch grobe Planung sieht einen überwiegenden Anteil an Mehrfamilienhäusern mit circa 103 Wohneinheiten vor. Mindestens 70 Prozent von ihnen sind derzeit als Mietwohnungen gedacht. Vorgesehen sind weiter gereichte Stadthäuser (zwölf Wohneinheiten), Doppelhäuser (zwei WE) und freistehende Einfamilienhäuser (13 WE).

Miet-, Eigentumswohnung, Reihen- oder Einfamilienhaus), ob sie ihre Wohnung oder ihr Haus selbst nutzen oder vermieten wollen, ob sie beabsichtigen, innerhalb von zwei Jahren zu bauen.

Auf dem Formular wird ebenfalls Interesse an Car- und Tool-Sharing, an einem Co-Working-Space, einem Quartierscafé und einer Kindertagesstätte abgeklöpft. „Wir wissen, dass der Bedarf an Betreuungsplätzen gerade für Kinder unter drei Jahren sehr groß ist“, sagt Hauke Tesna. Er kann sich noch viel mehr vorstellen: „Eine Tagespflege oder auch einen Späti – der Gedanke gefällt mir.“

Tesnau hofft, dass der B-Plan im Herbst diesen Jahres rechtskräftig ist. Die Erschließung des Geländes könne dann 2025 erfolgen und Baubeginn im Jahr 2026 sein. Einen Teil der Fläche werde seine Familie selbst bebauen und diese Immobilien auch behalten, sagt der 33-Jährige.

EIN GRÜNES QUARTIER – AUCH FÜR DIE NACHBARSCHAFT

An die 3,5 Hektar der einstigen Kleingartenanlage grenzen 1,5 Hektar Grünfläche mit einem Biotop. Während die Parzellen überplant werden, soll die Naturfläche erhalten und in die Entwicklung einbezogen werden. „Wir wollen ein grünes Quartier“, sagt Hauke Tesnau. Nach seiner Vorstellung sollen auch Anwohner angrenzender Wohngebiete die Grünflächen und den Quartiersplatz nutzen.

„Ein Wohngebiet, was man so in Eutin nicht kennt“, schwebt Tesnau vor. Mit dem Quartier könne man gesellschaftliche Probleme lösen, sagt er in Hinblick auf die Durchmischung der Wohnformen und energetische Themen. Photovoltaik ist gesetzt, es geht auch um Erdwärme und nachhaltige Bauweisen.

Das Projekt ist in das Förderprogramm „Neue Perspektive Wohnen – Für zukunftsgerichtetes Bauen“ aufgenommen worden. Damit gibt es 50.000 Euro Zuschuss für die Investoren. Wer auf dem Gelände als Privatmann Eigentum schafft, kann ebenfalls 6000 Euro einstreichen. **BEN**

EUTIN BRAUCHT DRINGEND WEITEREN WOHNRAUM

Das Areal gehört der Eutiner Unternehmerfamilie Tesnau. Sie hat ihr Vorhaben Anfang 2021 öffentlich gemacht und damit bei Stadt und Politik sofort Anklang gefunden. Zum einen überzeugte das Motto „Vom Kleingarten zum nachhaltigen Wohnquartier“, zum anderen wird dringend Wohnraum benötigt. „Wir sind auch offen für alternative Wohnformen. Aus den Anfragen, die uns erreichen, wird zum Beispiel der Wunsch für Mehrgenerationenhäuser deutlich“, sagt Hauke Tesnau (33), Sprecher der Familie.

Anfragen für Mietwohnungen, aber auch Bauplätze gibt es viele. Sie beschränken sich längst nicht auf die Region. Um den Bedarf präziser zu ermitteln, gibt es auf der Webseite **www.blaulehmkuhle.de** ein Bewerbungsformular für Wohnraum. Interessenten können angeben, welche Größe und Art von Wohnraum sie anstreben (beispielsweise

75 Jahre Holtex

Mode von Kopf bis Fuß

Wir ♥ Mode



Funktionsjacke
wasserdicht mit Protex-Funktion
in kitt + navy
Gr. M-7XL
statt 119,95 €
jetzt nur 59.95 €

Große Auswahl
an Jacken!



T-Shirt
mit coolen Print
Gr. M-3XL
statt 15,95 €
jetzt nur 9.95 €





Steppjacke
in green + skyblue
Gr. S-4XL
statt 89,95 €
jetzt nur 59.95 €



Basecap
verschiedene Modelle
onesize
statt 29,95 €
jetzt nur 12.95 €



Poloshirt
versch.
Streifendessins
Gr. M-3XL
statt 45,95 €
jetzt nur 29.95 €



Leder-Blouson
Ziegenvelour
auch in navy + khaki
Gr. 48-62, 24-31
statt 249,95 €
jetzt nur 149.95 €



Hosen zum Top-Preis!

Baumwoll-Stretch Jeans
mint, grau, beige + navy
Gr. 46-60, 23-31
statt 39,95 €
jetzt nur 19.95 €



Hersfelder Kleiderwerke GmbH




Wäschemarkt

Jogginghose
100% Baumwolle
marine + schwarz
Gr. 48-56, 25-28
26.95 €
Gr. 58-66, 29-33
29.95 €




Doppelpack !

Slip ohne Eingriff
95% Baumwolle
versch.-Farbstellungen
Gr. 5-9
5.95 €



Andre Christian

T-Shirt
100% Baumwolle
weiß, petrol, blau + schwarz
Gr. M-2XL
7.95 €
Gr. 3XL-6XL
8.95 €



Shorty Schlafanzug
100% Baumwolle
Gr. 48-64
24.95 €



comte
THINGS COLLECTION

Lübeck
Posener Str. 5 ☎ 0451 / 40 00 60
Mo. bis Fr.: 9.30–18.00 Uhr · Sa: 9.30–15.00 Uhr

Lübeck-Moisling
August-Bebel-Str. 25–29 ☎ 04 51 / 2929 90
Mo. bis Fr.: 9.30–18.00 Uhr · Sa: 9.30–14.00 Uhr

Eutin Albert-Mahlstedt-Str. 5 ☎ 045 21 / 49 77
Mo. bis Fr.: 9.30–18.00 Uhr Sa.: 9.30–14.00 Uhr





Holtex Edith Pohl e.K.
Inhaber: André Meyer-Pohl
Zentrale: Posener Str. 5
23554 Lübeck
Deutschland

www.holtex.de

Schlossgarten nachts geschlossen

EUTIN. Die Stiftung Schloss Eutin informiert darüber, dass sich die Schließzeiten des Schlossgartens ändern.

Seit dem 15. April bis Ende Oktober wird der Schlossgarten

wieder nachts abgeschlossen. Die letzten Gäste müssen den Garten bis 23 Uhr verlassen haben. Morgens ab 6 Uhr ist er dann wieder für die Frühaufsteher geöffnet.

Wissen, was die Gäste wünschen

Groß angelegte Gästebefragung in der Lübecker Bucht. Ergebnis wird 2025 erwartet.

LÜBECKER BUCHT. Bereits seit Ende März 2024 wird in der Lübecker Bucht eine großangelegte Gästebefragung durchgeführt. Gäste in den Ostseeeorten Neustadt in Holstein, Sierksdorf, Scharbeutz, Timmendorfer Strand und Niendorf werden hierbei zu ihrem Buchungs- und Reiseverhalten, ihrer Reiseemotion sowie ihren Urlaubserlebnissen vor Ort befragt. Ziel ist es, auf Basis der Umfrage-Ergebnisse den Urlaub in der Lübecker Bucht in seiner Attraktivität weiter zu steigern, die Region gut für die touristische Zukunft aufzustellen und den Gast schon bei seiner Urlaubsrecherche optimal zu erreichen.

Gemeinschaftlich hat die Tourismus-Agentur Lübecker Bucht und die Timmendorfer Strand Niendorf Tourismus GmbH das Institut für Tourismus- und Bäderforschung in Nordeuropa (NIT) mit der Umsetzung der Gästebefragung beauftragt. Das NIT mit Sitz in Kiel besitzt eine große Expertise in der Tourismusforschung und führt Gästebefragungen auch in anderen Urlaubsdestinationen durch, so dass sich mit den Ergebnissen aufschlussreiche Vergleiche anstellen lassen.

GASTGEBER HABEN ZENTRALE ROLLE BEI DER BEFRAGUNG

Bei der Befragung kommt den Gastgebern der Lübecker Bucht eine wichtige Rolle zu. Alle teilnehmenden Vermieter von Ferienunterkünften haben bereits



Mittels Befragungslinks auf der Postkarte können Urlauber an der Gästebefragung Lübecker Bucht teilnehmen. Lübecker Bucht Touristik

Postkarten erhalten, die auf die Gästebefragung hinweisen und einen Befragungslink enthalten. Jeder Gast bekommt diese Postkarte von seinem Vermieter beim Einchecken oder findet diese wahlweise direkt in seiner Unterkunft vor. Mittels des Befragungslinks auf der Postkarte kann der Gast dann an der Befragung teilnehmen. „Nur durch das Engagement unserer Gastgeber kann die Gästebefragung umgesetzt werden und wir bedanken uns bei allen, die uns hierbei unterstützen“, erklärt Ulrike Grimm von der Tourismus-Agentur Lübecker Bucht.

DIE UMFRAGE ERFOLGT ANONYM UND IN DREI WELLEN

Die erste Befragungswelle startete bereits am 23. März 2024. Die zweite beginnt am 1. Juli dieses Jahres und die dritte und letzte am 1. September. Für jede Befragungswelle erhalten die teilnehmenden Unterkunftsvermieter jeweils neue Postkarten. Die Gästebefragung erfolgt ausschließlich online und anonym. Die Daten erlauben weder Rückschlüsse auf die einzelnen Gastgeber noch auf den Gast.

MITMACHEN LOHNT SICH

Gäste, die an der Umfrage teilnehmen möchten, rufen entweder den Link auf der Postkarte auf oder scannen den angegebenen QR-Code, der ebenfalls direkt zur

Online-Befragung führt. Wer an der Umfrage teilgenommen hat, kann auch bei der Verlosung mitmachen. Gäste aus den Orten Scharbeutz, Sierksdorf und Neustadt in Holstein können hierbei eine Übernachtung im Schlafstrandkorb für zwei Personen sowie kreative Produkte aus dem Holz der alten Scharbeutzer und Haffkruger Seebrücken gewinnen.

Urlauber aus Timmendorfer Strand und Niendorf haben die Chance auf ebenfalls eine Übernachtung im Schlafstrandkorb oder Konzerttickets ihrer Wahl von „Stars am Strand 2025“. Wer bei der Verlosung dabei sein möchte, hinterlegt einfach bei der Online-Befragung seine E-Mail-Adresse, damit informiert werden kann, falls er gewonnen hat. Die E-Mail-Adresse wird nicht mit den übrigen Angaben zusammen ausgewertet. Alle Auswertungen erfolgen vollständig anonym.

NÄCHSTES JAHR GIBT ES DIE ERGEBNISSE

Die Gästebefragung in der Lübecker Bucht endet Anfang November 2024. Folgend werden die umfangreichen Daten ausgewertet und statistisch aufgearbeitet. Die Ergebnisse der Befragung sollen laut aktueller Planung bis Februar 2025 vorliegen und folgend allen Interessierten zur Verfügung gestellt werden, die im Tourismus der beteiligten Orte tätig sind.

ALLES MUSS RAUS

Bis zu **80%**

Auping Store Hamburg, im stilwerk
Räumungsverkauf! Bis zu 80% auf Ausstellungswaren.
Vom 20.04. bis 18.05.2024

auping

Duschkabinen der Extraklasse

Wir fertigen hochwertige Ganzglasduschen, individuell nach Maß, exklusiv für Ihr Badezimmer.

Mehr Infos hier!

Rufen Sie uns einfach an!
GLASEREI MEWS
0451/73730 **SONN**

Unendliches Blau

Fluss • Hochsee • Reisen

Ihr Kreuzfahrt Reisebüro

Mühlenstr. 56 • 23552 Lübeck
Tel. 04 51 - 397 393 11
www.unendliches-blau.de

Sommer-Kreuzfahrten ab Hamburg oder Kiel Zum Beispiel:

MSC Euribia
Fjorde Norwegens
7 Nächte ab/bis Kiel
ab 749,- € p.P.*

*Gesamtpreis inkl. Hotel-Servicegebühr pro Person in Euro bei Standard-Doppelbelegung. Dieses Angebot ist nur gültig für Neubuchungen bis zum 30.04.2024, vorbehaltlich der Verfügbarkeit. Es gelten die Allgemeinen Geschäftsbedingungen. Veranstalter: MSC Cruises S.A., Avenue Eugène-Pittard 16, 1206 Genf (Schweiz).

GEHEN SIE MIT LEICHTIGKEIT DURCH DEN FRÜHLING!

15% Rabatt auf ROLLATOREN*!

Outdoor-Rollatoren für unbeschwerte Tage draußen!

Endlich ist wieder Frühling und die Tage werden länger, die Luft wärmer, und überall sprießen zarte Knospen. Wir wollen wieder mehr Zeit draußen verbringen und die warmen Sonnenstrahlen genießen. Doch für manche Menschen können Mobilitätsprobleme die Freude am Frühling und den Aktivitäten im Freien beeinträchtigen. Wenn Sie Schwierigkeiten beim Gehen haben, sich nicht mehr richtig vorwärts bewegen können oder sich unsicher auf den Beinen fühlen, kann ein Rollator eine praktische Gehhilfe sein, die Ihnen dabei hilft, Ihre Mobilität langfristig zu erhalten. Die großen Räder der Outdoor-Rollatoren meistern Hindernisse, bei denen herkömmliche Rollatoren Schwierigkeiten haben. Die weichen Räder sorgen für eine angenehme Fahrt, selbst auf unebenen Wegen wie Kopfsteinpflaster und Feldwegen. Diese Gehhilfen bieten Unterstützung, ohne viel Kraftaufwand zu erfordern. Sie können sich einfach an den Handgriffen festhalten und der Rollator unterstützt Sie beim Gehen.

In unserem Sortiment finden Sie Rollatoren für jeden Bedarf. Ob für den Wohnbereich, Outdoor oder Leichtgewichte - kommen Sie vorbei, wir beraten Sie gern und individuell!

Vereinbaren Sie gleich einen Beratungstermin!

Für Sie vor Ort: Seit fast 30 Jahren sind wir Spezialist im Orthopädietechnik-Handwerk und bieten Ihnen die gesamte Leistungspalette eines Sanitätshauses!

UNSERE STANDORTE IN IHRER NÄHE:

LÜBECK NEU Estlandring 7 Tel. 0451 290 71 50	LÜBECK Schlutuper Str. 7 Tel. 0451 582 412 88	LÜBECK Moisinger Allee 6b Tel. 0451 498 25 43	TRAVEMÜNDE Am Dreilingsberg 7 Tel. 04502 880 97 07	TIMMENDORFER STR. Birkenallee 1 Tel. 04503 898 98 72	EUTIN Elisabethstr. 16-18 Tel. 04521 794 18 09
--	--	--	---	---	---

www.ostsee-medizintechnik.de

*Der Rabatt bezieht sich auf alle Rollatoren im Verkaufssortiment von Ostsee-Medizintechnik und wird bei Kaufabschluß der Gesamtsumme abgebogen. Gültig vom 1. - 30. April 2024, solange der Vorrat reicht.

Gardinen SCHLICHTING

Unsere Frühlingsangebote

35%
auf den Nählohn Ihrer neuen Dekoration

- nicht in bar auszahlbar oder mit anderen Aktionen kombinierbar
- Angebot gilt bis 30.04.2024
- Rabatt nur für Neubestellungen

Wir waschen Gardinen

35%
auf maßgefertigte Plissees, ausgewählte Kollektion

- nicht in bar auszahlbar oder mit anderen Aktionen kombinierbar
- Angebot gilt bis 30.04.2024
- Rabatt nur für Neubestellungen

Schwartauer Allee 13a-15 • 23554 Lübeck
5 Parkplätze vor den Schaufenstern • Haltestelle Wickedestr. Linie 1 + 10
Montag - Freitag 10.00 - 18.00 • Sonnabend 10.00 - 13.00
Tel. 0451-43115 • www.gardinen-schlichting.de

HEIMSPIEL

IN DER HANSEHÖLLE!

LÜBECK SCHWARTAU VS VfL

SAMSTAG, 27. APRIL

19:30 UHR

TICKETS: hansehoelle.de

Heimwerken
für Frauen

EUTIN. An Frauen, die für den Hausgebrauch den Umgang mit Werkzeug erlernen wollen, richtet sich ein Kurs der VHS Eutin. Am Samstag, 27. April, geht es um das Thema Sägen. Hier lernen Frauen mit Stichsäge, Handkreissäge oder Dekupiersäge umzugehen, um ein Regal, Bilderrahmen oder andere Kleinmöbel herzustellen. Ebenfalls erklärt wird der Umgang mit einem Akkuschrauber und Schleifpapier und welche Schrauben wofür geeignet sind. Der Kurs findet von 9.30 Uhr bis 12.30 Uhr bzw. 13.15 Uhr und draußen statt. Theorie und Praxis wechseln sich ab und es bleibt genügend Zeit für individuelle Fragen.

➔ **Anmeldungen und weitere Info bei der VHS Eutin unter Tel. 04521-849880 oder www.vhs-eutin.de**

Vortrag zum
Thema Trennung

EUTIN. Viele Fragen stellen sich, wenn die Beziehung zu Ende geht. Wer darf in der Wohnung bleiben? Wer darf was mitnehmen? Was wird aus dem gemeinsamen Haus? Wie viel Unterhalt erhält man? Was ist bei dem Umgang mit dem Kind zu beachten? Was muss man tun, um geschieden zu werden? Auf diese und viele weitere Fragen wird die Anwältin für Familienrecht Jasmin Jonuleit im Rahmen des Vortrags in der Familienbildungsstätte Eutin, Duncernbek 1 am Montag, 29. April, 18.30 Uhr eingehen. Der Eintritt beträgt 5 Euro, Anmeldung unter: info@fbs-eutin.de

Karls Erlebnis-Dorf will auch in Kalifornien durchstarten

Familienunternehmen expandiert: Drei weitere Standorte in Deutschland

RATEKAU/ROSTOCK. Emma und Charlotte (beide 5) hangeln sich die Sprossen der Kletter-Erdbeere hinauf. Auf Matten sausen Florentine und Bruder Leonard (13 und 7 Jahre alt) die Kartoffelsackrutsche hinunter. Die Kinder genießen den Nachmittag in Karls Erlebnis-Dorf in Warnsdorf, ihre Mütter schauen ihnen entspannt zu. Genau diese „unkomplizierte Atmosphäre“ will Robert Dahl, Chef des Familienunternehmens, in seinen Freizeitparks. Sechs gibt es inzwischen bundesweit. Auch in den USA will Dahl ein Erlebnis-Dorf eröffnen.

Robert Dahls Großvater Karl ist Namensgeber des Unternehmens. Er gründete 1921 einen Obst- und Gemüsehof in Mecklenburg-Vorpommern nahe Rövershagen. Nach dem Zweiten Weltkrieg flüchtete er mit seiner Familie nach Ostholstein, wo er in großem Umfang Erdbeeren anbaute. Mit den kleinen roten Früchtchen stellte sich rasch Erfolg ein.

ERDBEEVERKAUF MACHT 25 PROZENT DES UMSATZES AUS

Erdbeeren verkauft das Familienunternehmen nach wie vor. „Damit machen wir ein Viertel unseres Umsatzes“, sagt Robert Dahl (53). Im vergangenen Jahr



Robert Dahl, Chef des Familienunternehmens Karls will auch in den USA durchstarten und in Kalifornien ein Erlebnis-Dorf aufziehen.

Foto: Karls-Erlebnisdorf

lag der Umsatz nach seinen Angaben bei etwas mehr als 180 Millionen Euro. „2024 wollen wir 200 Millionen Euro erreichen“, sagt Dahl. Den wesentli-

chen Anteil bringen die Freizeitparks mit ihren Fahrgeschäften, Restaurants und Manufakturen ein. Das Unternehmen hat derzeit insgesamt 1000 Fest-Ange-

stellte und rund 3000 Saisonkräfte.

An sechs Standorten in Deutschland gibt es mittlerweile ein „Karls Erlebnis-Dorf“: in Warnsdorf (Gemeinde Ratekau), in Rövershagen nahe Rostock, in Zirkow und Koserow (alle Mecklenburg-Vorpommern), in Elstal bei Potsdam (Brandenburg) und in Döbeln (Sachsen). Drei weitere Parks in Loxstedt (Niedersachsen), Oberhausen (NRW) und Plech (Bayern) sollen zwischen 2025 und 2027 fertiggestellt werden.

EIN ERLEBNIS-DORF IN OXNARD AM PAZIFIK

Und auch in den USA will Robert Dahl künftig vertreten sein. „Das wird ein Riesen-Abenteuer“, ahnt er. Dahl hat vor, in Oxnard (Kalifornien) ein Erlebnis-Dorf bauen zu lassen. „Vor Jahren habe ich in einem Interview mal leichtsinnig gesagt, es wäre toll, wenn es Karls auch in Kalifornien gäbe“, sagt Robert Dahl. „Das hat Axel Stelter, ein Architekt, der lange in Amerika gelebt hat und dann in seine Heimat Rostock zurückgekehrt ist, gelesen. Er hat mich angeschrieben, wir haben Gespräche geführt, und dann hat das Ganze eine eigene Dynamik bekommen.“

Rund um die Stadt Oxnard be-

finden sich riesige Erdbeerplantagen. Das Gelände, auf dem Karls Erlebnis-Dorf entstehen soll, liege direkt am Hafen, sagt Robert Dahl. Daher werde ein Teil der Spielplätze und Attraktionen auch maritimen Bezug haben. Aber natürlich dürften die Karls-Klassiker nicht fehlen: „Es wird eine Erdbeer-Raupe, Kartoffelsack-Rutsche, Traktorbahn und Kletter-Erdbeere geben“, versichert er.

Bedenken, mit den zahlreichen Freizeitparks in den USA nicht mithalten zu können, hat Dahl nicht. „Bei uns muss man keinen Eintritt zahlen. Nur die Fahrten in einigen Fahrgeschäften kosten etwas.“ Andere Aktivitäten wie die Indoor-Spielplätze seien kostenfrei. So sei die Schwelle niedrig, zu Karls zu gehen, findet Dahl: „Man kann auch ohne Geld einen schönen Tag bei uns verbringen.“

Den Erfolg des Unternehmens sieht der 53-Jährige auch in der lockeren Atmosphäre, die in seinen Vergnügungsparks herrsche: „Bei uns gibt es keine nervigen Regeln. Unser Motto lautet Verbote sind bei Karls verboten“, sagt er. „Viele Besucher werden hier auch inspiriert. Wir bauen ja viel mit Abriss-Material, mit alten Ziegelsteinen und Brettern. Das ist nachhaltig, schafft Gemütlichkeit und kommt an.“ Foto: **BEN**

Zusätzlicher Bus auf der Linie 3 von Malente nach Eutin

EUTIN. Fahrgäste, die mit der Buslinie 3 der Autokraft morgens von Malente nach Eutin unterwegs sind, können sich ab Anfang Mai an Schultagen auf ein zusätzliches Fahrzeug freuen. Auf Grund der angestiegenen Fahrgastzahlen hat der Kreis Ostholstein bei der Autokraft ab dem 2. Mai ein Verstärkerfahrzeug bestellt. Es fährt zeitgleich mit dem regulären Bus ab der Haltestelle Jägerberg in Malente um 6.54 Uhr mit Ankunft am Bahnhof Malente um 7.02 Uhr. Die Weiterfahrt nach Eutin

(ZOB) erfolgt von dort um 7.07 Uhr, dort endet die Fahrt um 7.24 Uhr. Nur der regulär eingesetzte Bus bedient im Anschluss die Eutiner Haltestellen Hospitalstraße und Ameos-Klinik. Damit die Fahrgäste in das für sie passende Fahrzeug einsteigen, werden sie gebeten, die Fahrzielanzeigen an den Fahrzeugen zu beachten.

➔ **Fahrplan-Info für die Linie 3 ab der 17. Kalenderwoche unter <https://www.dbregiobus-nord.de/fahrplan>**

Treffen des evangelischen Frauen-Forums

MALENTE. Wenn sich Frauen aus allen evangelischen Kirchengemeinden Ostholsteins am Mittwoch, 24. April um 19 Uhr im Haus der Kirche (Janusallee 5) in Malente zum „Forum evangelischer Frauen in Ostholstein“ treffen, dann geht es vor allem um Vernetzung und den Austausch untereinander. Wie läuft die Frauenarbeit in den Gemeinden, wo kann gemeindeübergreifend etwas organisiert werden und welche Ideen für Veranstaltungen

gibt es? Solche Fragen werden bei dem Treffen besprochen, wobei es als Schwerpunkt diesmal um das Thema „Sorgearbeit“ und deren Rahmenbedingungen in der Gesellschaft geht. Die Veranstaltung steht allen Frauen offen. Die Veranstaltung dauert 18.30 Uhr bis 21 Uhr.

➔ **Anmeldungen bis zum 22. April per E-Mail an Astrid Faehling vom Frauenwerk (astrid.faehling@kk-oh.de) oder Tel. 0151-67792136**

Viwaldis Figurentheater macht Theater für Kinder

MALENTE. Mit dem Puppenspiel „Die Zauberglocke“ bringt der Schau- und Puppenspieler Walter Kreft jun. die Themen Freundschaft und Zusammenhalt den Kindern spielerisch näher. „Gewalt ist keine Lösung“ wird ohne erhobenen Zeigefinger vermittelt. Scheinbar mit Leichtigkeit zieht Walter Kreft jun. seine Zuschauer von der ersten Sekunde in seinen Bann. Mit acht großen, liebevoll, handgeschnitzten Figuren und bunt bemalten Büh-

nenbildern werden kleine und große Theaterfreunde zum Lachen und Staunen gebracht. Das Puppenspiel ist am Dienstag, 30. April, 15.30 Uhr im Kursaal Malente, und am Freitag, 3. Mai, um 15.30 Uhr in der Gustav-Peters-Schule in Eutin zu sehen.

➔ **Der Eintrittspreis beträgt 9 Euro, ermäßigt 8 Euro. Ermäßigungskarten gibt es in Kindergärten, Schulen und unter Tel: 0173 16 91 141.**

News der Lübecker Nachrichten direkt auf WhatsApp

Einfach QR-Code scannen und den WhatsApp-Kanal abonnieren

Stadtteilkonferenz in Kücknitz

LÜBECK. Im Namen der Stadtverwaltung der Hansestadt Lübeck lädt Lübecks Bürgermeister Jan Lindenau die Bewohner des Stadtteils Kücknitz am Donnerstag, 25. April, zur Stadtteilkonferenz in der Aula im Trave Gymnasium, Kücknitzer Hauptstraße 26, ein. Der Beginn ist um 19 Uhr, Einlass ab 18.30 Uhr. Eine Anmeldung ist nicht notwendig.

Gegenstand der Stadtteilkonferenz sind Themen aus dem Stadtteil sowie Fragen, Ideen und Anregungen der Bürger an den Bürgermeister und die Senatoren. Nach einer Begrüßung durch Bürgermeister Jan Lindenau werden lokale Themen des Stadtteils

erörtert. Dies sind unter anderem Informationen zur Europawahl am 9. Juni 2024, das neue Angebot der Kurzzeitpflege in der Senioreneinrichtung Solmizstraße, der aktuelle Sachstand zur Entwicklung des Gewerbegebiets Herrenwyk, das geplante blumenbunte Grünland am Hirtenbergweg, die Planungen zur Optimierung der Entwässerung und Versickerung von Niederschlagswasser im Stadtteil Kücknitz und die Kindertagesbetreuung- und Schulentwicklung im Stadtteil

Die nächste Stadtteilkonferenz findet dann am 23. Mai im Stadtteil St. Jürgen statt.

Fortbildung für Erzieher

LÜBECK. Wie Erzieher und Grundschullehrkräfte die technische Bildung von Kindern fördern können, erfahren diese in einem kostenfreien Workshop des Vereins Kleine Forscher Schleswig-Holstein Ost mit dem Titel „Technik – Kräfte und Wirkungen“ am Donnerstag, 30. April. Die Teilnehmenden erkunden durch eigene Konstruktionen und Anwendungen grundlegende Kräfte und ihre Wirkungen aus der Mechanik, wie zum Beispiel Reibung, Fliehkraft,

Gleichgewicht oder die Schwerkraft.

Der Workshop in der IHK zu Lübeck, Fackenburg Allee 2, beginnt um 9 Uhr und endet um 16.30 Uhr. Die Teilnahmegebühr für Fach- und Lehrkräfte aus Kitas, Horten und Grundschulen in Lübeck trägt die Gemeinnützige Sparkassenstiftung zu Lübeck. Anmeldungen sind möglich unter www.kleine-forscher-sho.de. Unter diesem Link ist auch das aktuelle Fortbildungsprogramm des Vereins abrufbar.

Kurs für Nachbarschaftshilfe

LÜBECK. Die kostenlose Fortbildung „Nachbarschaftshilfekurs“ informiert Privatpersonen ohne fachliche Ausbildung, die hilfebedürftige Menschen zu Hause und im Alltag unterstützen möchten. Das Angebot des Fortbildungszentrums Pflege und Soziales der Johanniter-Unfall-Hilfe findet am

3. Mai von 9 bis 16 Uhr statt. Um Anmeldung wird bis zum 29. April gebeten bei Urte Speckenbach, urte.speckenbach@johanniter.de, Telefon 0451/ 58010621. Die Kurse finden an der Geschäftsstelle, Bei der Gasanstalt, statt. Mehr unter www.johanniter.de/fortbildungszentrum-shso.

Orgelkonzert mit Bine Bryndorf

LÜBECK. Der Internationale Bachzyklus 2024 der Lübecker Innenstadtkirchen wird mit der renommierten Organistin Bine Bryndorf (Dänemark) am Sonntag, 21. April, um 16 Uhr in St. Jakobi fortgesetzt. Das dritte Konzert dieser Reihe ist mit „Hell und Dunkel“ überschrieben. Bine Bryndorf ist eine der profiliertesten Organistinnen weltweit, lehrt an der Royal Academy of Music in London Orgel und ist Domorganistin am Dom zu Roskilde. Der Eintritt beträgt 15, ermäßigt fünf Euro. Tickets gibt es unter www.shop.luebeck-ticket.de/luet/internationaler-orgelzyklus.

Radtour des ADFC am Sonntag

LÜBECK. Die nächste Radtour des ADFC findet am Sonntag, 21. April, statt. Die insgesamt 70 km lange „Bergtour“ führt in den Westen zunächst nach Reinfeld und zurück als „Bergetappe“ über Groß und Klein Wesenberg nach Klein und Groß Schenkenberg zurück nach Lübeck. Start ist um 10 Uhr am Werkhof, Kanalstraße 70. Die Teilnahme ist kostenlos, Spenden sind willkommen. Anmeldung unter <https://touren-termine.adfc.de>.

Vintage und Secondhand

LÜBECK. Deernskram veranstaltet das nächste Vintage-Secondhand-Pop-Up-Event „Deernskram Vintage“ am Freitag, 26. April, von 15.30 bis 19.30 Uhr in der Diele, Mengstraße 41. Der Eintritt ist frei. Es wird auch einen speziellen Secondhand-Sale-Bereich geben, der attraktive Angebote bereithält.

green DAYS

Alle Aktionen sind kostenlos

10 JAHRE LUV SHOPPING

HERZLICH WILLKOMMEN zu den LUV Green Days am Freitag, 26. & Samstag, 27. April 2024

Im LUV Shopping von 10 bis 18 Uhr, Dänischburger Landstraße 81, Lübeck

Programm am Freitag, 26. April

- Nachhaltigkeits-Rallye mit tollen Preisen – Jeder kann mitmachen
- Buntes Umweltprogramm für Kinder zum Mitmachen
- Abstimmung für den Publikumspreis des Ideenwettbewerbs der Kindergärten, Schulen und Familien

Programm am Samstag, 27. April

- Nachhaltigkeits-Rallye mit tollen Preisen – Jeder kann mitmachen
- Buntes Umweltprogramm für Kinder zum Mitmachen
- Große Preisverleihung für die Gewinner des Ideenwettbewerbs „Gemeinsam nachhaltiger leben“ auf der Bühne
- eMobilität und erneuerbare Energien im Rahmen der LN-ePOWER-Messe im LUV live erleben
- eAutos und eBikes vor Ort Probe fahren

Hier geht's zum Programm

Holt euch die Infos QR Code scannen

Dänischburger Landstr. 81 | 23569 Lübeck | www.luvshopping.de

Einladung zu unserem Frühlingsfest in Schwentinental

Tauchen Sie ein in unsere Fahrzeugwelt mit über 70 Reisemobilen und Wohnwagen vor Ort

Vorstellung der 2024er Modelle unserer Marken

Großartige Fahrzeugwelt • Attraktive Angebote • Ein Fest für die ganze Familie!

10% auf Zubehör (auch Katalogbestellungen und Gas)*

Glücksradaktion: Beim Kauf eines Fahrzeugs dürfen Sie sich auf tolle Preise freuen!

5% auf die Vermietung, ab 3 Wochen sogar 10%*

26. bis 28. April 2024 10-17 Uhr

Caravanpark Spann...an GmbH

Zweigstelle Krüger-Caravan by Spann...an

Gutenbergstraße 11

24223 Schwentinental

www.krueger-caravan.de

Tel. 04307-8125-0

* Alle Messeangebote sind während der Messewoche vom 22.-28. April an allen drei Standorten gültig.

SCHÜTZT DIE ARKTIS!

www.greenpeace.de/arktis

GREENPEACE

Pflege24 Nord

24-Stunden-Betreuung in Ihrem eigenen Zuhause!

Individuelle Betreuung durch polnisches Personal

Die bezahlbare Alternative zum Pflegeheim!

Tel. 0173/6 53 30 86

Briefmarken sammeln für Bethel

schaft Arbeit für behinderte Menschen.

www.briefmarken-fuer-bethel.de

Anzeige

Gewinnen Sie mit Ihrem Kassenbon ein Samsung Galaxy Tab S6 Lite

TicketBon-Bingo

Wenn aus Kassenbons echte Glückstreffer werden.

Nicht erst seit dem Umzug in den LN Digital Store in der Königstr. 67 A ist die LN-Ticketwelt die zentrale Verkaufsstelle für Tickets in der Lübecker Altstadt. Jetzt möchte sich die LN Ticketwelt bei allen Kunden bedanken und startet die Aktion „TicketBon-Bingo“, mit dem jeder Kassenbon zur zusätzlichen Gewinnchance wird. Dabei haben aktuell alle Ticketkäufer, die zwischen Januar und März 2024 in der Königstraße 67A Tickets gekauft haben, die Chance mit ihrem Kassenbon tolle Preise zu gewinnen: Neben 20 Sachpreisen wartet mit einem Samsung Galaxy Tab S6 Lite (inkl. S-Pen) ein nagelneues, vielseitiges und handliches Tablet im Wert von ca. 280 Euro als Hauptpreis auf einen neuen Besitzer.

Tolle Gewinnchance als Dankeschön für alle Ticketkäufer im LN Digital Store. Hoffentlich haben Sie Ihren Kassenbon gut aufbewahrt, denn die Nummer des Kassenbons ist Ihre persönliche Glückszahl! Kommen Sie in der LN-Ticketwelt vorbei und schauen Sie nach, ob Sie beim TicketBon-Bingo Ihren Kassenbon in einen tollen Preis tauschen können. Die aktuellen Gewinner-Bon-Nummern hängen im LN Digital Store bis zum 17. Mai 2024 aus. Bis dahin nicht eingelöste Gewinne verfallen.

Setzen Sie weiterhin auf die LN-Ticketwelt und auf Ihren Kassenbon. Und das Beste daran? Diese Aktion findet ab sofort alle drei Monate statt, so dass immer wieder neue Gewinnchancen auf die Ticketkäufer der LN-Ticketwelt warten. Es lohnt sich also, zukünftig den Kassenbon gut aufzubewahren und regelmäßig nachzuschauen, ob Sie etwas gewonnen haben!

Besuchen Sie unseren LN Digital Store in der Königstraße 67A in Lübeck

STELLENMARKT

KOMM INS TEAM FAMILA
TIMMENDORF

Für unsere Fleischerei im Warenhaus Timmendorfer Strand suchen wir

VOLLZEIT | TEILZEIT (M/W/D)
VERKÄUFER FRISCHETHEKE

VOLLZEIT | TEILZEIT (M/W/D)
FLEISCHER | METZGER | KÖCHE
FRISCHETHEKE IM VERKAUF

zur Jobseite:

Bewerben Sie sich
online unter
jobs.fleischerei-famila.de
oder richten Sie Ihre schriftliche Bewerbung an:
FZ Neumünster GmbH & Co. KG
Frau Britta Mars
Bayerstraße 10, 24536 Neumünster

Das Medienhaus Lübecker Nachrichten sucht zum nächstmöglichen Zeitpunkt einen

Junior Sales Manager (d/m/w)

für die Betreuung und Entwicklung unserer Bestandskunden sowie die Gewinnung von Neukunden. Wir bieten eine zunächst für zwei Jahre befristete entwicklungsfähige Position im Bereich der Media-Vermarktung, die wir mit gezielten Coaching- und Trainingsmaßnahmen unterstützen. Danach ist die Übernahme als Media-Berater (d/m/w) vorgesehen.

Ihre Aufgaben:

- als Außendienstmitarbeiter besuchen Sie Ihre Kunden und vermarkten Ihre Media-Konzepte
- neben der Betreuung und Beratung Ihres Kundenstamms akquirieren Sie Neukunden und bieten ein breites Produktportfolio (Display/Banner Werbung, Social Media, E-Paper Werbemittel und Print Anzeigen, Messen und Kundenveranstaltungen, Agenturdienstleistungen)
- Sie begeistern neue Geschäftskunden und bauen diese zu langfristigen Partnern auf
- über regelmäßige Reportings beobachten Sie die Kampagnen-Erfolge Ihrer Kunden

Ihr Profil:

- abgeschlossene Berufsausbildung, Quereinsteiger sind willkommen
- idealerweise erste Vertriebskenntnisse
- Verkaufs-Affinität mit einem hohen Maß an Kundenorientierung und Interesse an digitalen Medienprodukten
- Kommunikationsstärke

Das bieten wir Ihnen:

- professionelle und maßgeschneiderte Einarbeitung
- hochwertige Arbeitsausstattung
- flexible und mobile Arbeitszeitmodelle
- JobRad, EGYM Wellpass (Firmenfitness), Jobticket, Workcafe
- Weiterbildungsmöglichkeiten (z.B. über den Madsack Medien Campus)

Das klingt reizvoll für Sie? Wir freuen uns über die Zusendung Ihrer aussagekräftigen Bewerbung unter Angabe Ihres möglichen Eintrittstermins und Ihrer Gehaltsvorstellung an:

Lübecker Nachrichten GmbH
Personalabteilung
Herrenholz 12, 23556 Lübeck
E-Mail: bewerbung@ln-luebeck.de

Das Medienhaus Lübecker Nachrichten sucht zum nächstmöglichen Zeitpunkt einen

Media-Berater (d/m/w)

für die Betreuung und Entwicklung unserer Bestandskunden sowie die Gewinnung von Neukunden. Unsere Mission ist die mediale Unterstützung regionaler Unternehmen für eine erfolgreiche Kundenansprache.

Ihre Aufgaben:

- als Außendienstmitarbeiter besuchen Sie Ihre Kunden und vermarkten Ihre Media-Konzepte
- neben der Betreuung und Beratung Ihres Kundenstamms akquirieren Sie Neukunden und bieten ein breites Produktportfolio (Display/Banner Werbung, Social Media, E-Paper Werbemittel und Print Anzeigen, Messen und Kundenveranstaltungen, Agenturdienstleistungen)
- Sie begeistern neue Geschäftskunden und bauen diese zu langfristigen Partnern auf
- über regelmäßige Reportings beobachten Sie die Kampagnen-Erfolge Ihrer Kunden

Ihr Profil:

- abgeschlossene Berufsausbildung im verkaufsnahen Bereich

Das klingt reizvoll für Sie? Wir freuen uns über die Zusendung Ihrer aussagekräftigen Bewerbung unter Angabe Ihres möglichen Eintrittstermins und Ihrer Gehaltsvorstellung an:

Lübecker Nachrichten GmbH
Personalabteilung
Herrenholz 12, 23556 Lübeck
E-Mail: bewerbung@ln-luebeck.de

Vertriebskenntnisse und Erfahrungen mit Online-Marketing-Produkten

- ausgeprägte Sales- bzw. Marketing-affinität mit einer starken Beratungs- und Kommunikationskompetenz
- Interesse an digitalen Medienprodukten
- lösungsorientierte Arbeitsweise

Das bieten wir Ihnen:

- professionelle und maßgeschneiderte Einarbeitung
- hochwertige Arbeitsausstattung
- flexible und mobile Arbeitszeitmodelle
- JobRad, EGYM Wellpass (Firmenfitness), Jobticket, Workcafe
- Weiterbildungsmöglichkeiten (z.B. über den Madsack Medien Campus)

Senioren- und Therapiezentrum
www.haus-eichenhof-luebeck.de

Attraktives Gehalt!
TOP-Mitarbeiter-vorteile!

Wir suchen zur Verstärkung unseres Teams

Heilerziehungspfleger/-innen

(m/w/d) – Voll-/Teilzeit

Wir freuen uns auf Deine Bewerbung!

Frau Sabrina Zander
E-Mail: einrichtungsleitung@haus-eichenhof-luebeck.de

Segeberger Straße 48 b
23617 Stockelsdorf
(0451) 498 67-0

Reinigungskraft (m/w/d)

3x wöchentl. vormittags (gesamt 8 Std.) in Lübeck gesucht.

Führerschein erforderlich

Firma Alkiewicz,
☎ 0175/1626262

Waschcenter & Reinigung

Textilreinigung Leonhardt in Stockelsdorf sucht einen

Mitarbeiter/-in

für Annahme und Bügeln, halbtags (gern auch 50+) ab sofort

Tel: 0451/25957 oder 0171 / 14 11 888

Ideal Gebäudereinigung Reinigungskraft gesucht in Bad Schwartau, KiTa in den Nachmittagsstunden, Schule 2 Std. 14Uhr ☎ 0151/12725517 (ab Montag)

Kleines Hotel in Lübeck sucht zuverlässiges Personal, **gerne auch Frührentner/-in**, f. Zimmerreinigung auf 538€-Basis, per sofort. ☎ 0451-77171 ab 11:00Uhr

Freundlicher Haushalt sucht Haushaltshilfe

Wir suchen eine Haushalts- und Putzhilfe für freundlichen Privathaushalt in 23617 Curau. Ca. 3-5 mal pro Woche für je ca. 3-4 Std. zwischen 9 u. 14 Uhr. € 15,- pro Stunde ☎ 0173 - 723 90 23

KÜSTENFISCHER.DE

DIE JOBBÖRSE FÜR DEINEN TRAUMJOB.

Eigenes Geld verdienen, Träume verwirklichen!

Wir suchen Zusteller. Der perfekte Nebenjob für junge Leute*.

Melde dich unter Telefon: 0451 / 144-1858

*Schüler zwischen 13 und 17 Jahren.

Volksbank Lübeck mit gutem Ergebnis

Trotz schwieriger Rahmenbedingungen blickt die Bank zufrieden auf das Geschäftsjahr 2023.

LÜBECK. „Das zurückliegenden Geschäftsjahr war sehr herausfordernd. Mit dem erreichten Ergebnis sind wir daher sehr zufrieden“, fasst Vorstandsmitglied Bernhard Rogge das Betriebsergebnis der Volksbank Lübeck kurz zusammen. „Die vielen Krisen, der deutliche Zinsanstieg sowie die hohe Inflation haben zur Verunsicherung bei vielen Kunden*innen und einem gestiegenen Beratungsbedarf geführt. Die Zahl an persönlichen Beratungsgesprächen hat kontinuierlich zugenommen.“

Die Volksbank Lübeck hat sich als starker Partner für private und gewerbliche Kunden in der Region bewährt. Insgesamt konnte das Jahr 2023 mit einem operativen Betriebsergebnis in Höhe von 9,7 Millionen Euro (Vorjahr 8,1 Millionen Euro) abgeschlossen werden. Der Jahresüberschuss belief sich in 2023 auf gute 4,7 Millionen Euro (Vorjahr 2,9 Millionen Euro).

Die Kundenforderungen sind um 5 Millionen Euro auf 703 Millionen Euro gestiegen. Gegenüber dem Vorjahr war dies ein Zuwachs von 0,72 Prozent. Gleichzeitig reduzierten sich die Kundeneinlagen auf 809 Millionen Euro. Der Zinsüberschuss stieg im Jahr 2023 um etwa 2,3 Millionen Euro an und lag bei 20,4 Millionen Euro. Der Provisionsüberschuss konnte im Vergleich zum Vorjahr um 0,5 Millionen Euro auf 8,5 Millionen Euro ausgebaut werden. Zum Jahresende beschäftigte die Volksbank Lübeck



Zogen Bilanz für 2023: Christian Mehrens und Bernhard Rogge.
Foto: Volksbank Lübeck

182 Mitarbeitende, darunter 11 Auszubildende.

Vorstandsmitglied Christian Mehrens betont: „Das abgelaufene Geschäftsjahr verlief für uns besser als erwartet. Das haben wir vor allem unseren Kund*innen aber auch unseren Mitarbeiter*innen zu verdanken. Jede*r hat in seinem Bereich alles gegeben und so konnten wir gemeinschaftlich mit großer Kraftanstrengung dieses gute Ergebnis erzielen. Dafür möchte ich mich an dieser Stelle ausdrücklich bedanken!“

„Wir gehen davon aus, dass die Entwicklung auch im laufenden Geschäftsjahr maßgeblich durch erschwerte wirtschaftliche Rahmenbedingungen geprägt sein wird. Hinzu kommt, dass die Regulierungsanforderungen unverändert hoch sind. Wir sind aber trotzdem zuversichtlich, unseren Wachstumskurs beizubehalten und rechnen mit einem milden Verlauf der Rezession. Besonders wichtig ist uns, die aktive

Begleitung unserer Kund*innen in dieser Zeit beizubehalten“, betonen beide Vorstandsmitglieder Bernhard Rogge und Christian Mehrens. „Bewährt hat sich bei uns, den Kunden*innen dabei die Entscheidung zu überlassen, ob sie uns persönlich und/oder digital erreichen möchten.“ Aktuell nutzen etwa 61 % der Privatkunden der Volksbank Lübeck das Online-Banking-Angebot. Für die Monate März und April hat sich die Volksbank Lübeck daher eine besondere Aktion einfallen lassen: Für jeden neu abgeschlossenen Online-Banking-Vertrag mit Aktivierung des elektronischen Postfaches spendet die Volksbank Lübeck 5,00 Euro an die Baumpflanzaktion der Hansestadt Lübeck. Damit ist diese Aktion gleich doppelt nachhaltig. Auf der einen Seite wird viel Papier eingespart und auf der anderen Seite wird die Stadt Lübeck weiter begrünt.

MITGLIEDSCHAFT BEI DER VOLKSBANK LOHNT SICH

Die Anzahl der Mitglieder der Volksbank Lübeck lag zum Jahresende bei knapp 14 500. In diesem Jahr soll – vorbehaltlich der Zustimmung der Vertreterversammlung – eine Dividende von 3% plus 1% Bonusdividende an die Mitglieder der Volksbank Lübeck ausgeschüttet werden. Das gute Ergebnis wird zudem genutzt, um das Eigenkapital der Bank weiter zu stärken.

Eine Mitgliedschaft bei der

Volksbank Lübeck lohnt sich damit auf mehreren Ebenen. Alle Mitglieder werden durch eine jährliche Dividende am wirtschaftlichen Erfolg der Bank beteiligt. „Darüber hinaus sind Mitglieder mehr als ‚nur‘ Kund*innen“, erläutert Vorstandsmitglied Christian Mehrens. Sie sind Teilhaber der Bank und können mitbestimmen. In der Vertreterversammlung als oberstes Gremium der Volksbank Lübeck hat jedes Mitglied unabhängig von der Höhe der gezeichneten Geschäftsanteile eine Stimme.

Neben den drei Eckpfeilern Mitwissen, Mitbestimmen, Mitverdienen profitieren Mitglieder von attraktiven Vorteilen. Sie nehmen an dem Vorteilsprogramm MeinPlus teil und können bei vielen überregionalen Partnern von attraktiven Rabatten profitieren. Überdies erhalten Mitglieder einen kostenfreien Versicherungsscheck und Preisvorteile bei dem Verbundpartner R+V Versicherung. Auch die Verbundpartner easyCredit und Schwäbisch Hall halten spannende Zinsvorteile für Mitglieder bereit.

Ganz neu ist ein Begrüßungspaket, welches für jede neue Mitgliedschaft bei der Volksbank Lübeck überreicht wird. Dieses ist nicht nur eine schöne Überraschung für jedes neue Mitglied, sondern leistet auch einen wertvollen Beitrag für die Region: Die Baumpflanzaktion der Hansestadt Lübeck und das Projekt 7-Türme werden jeweils mit einer Spende unterstützt.

FINDE DEINEN TRAUMJOB IM NORDEN



Hagen Ingenieurgesellschaft für Brandschutz mbH

Bürokauffrau/mann (m/w/d)



Teilzeit / Minijob



Lübeck

Kreis Segeberg

Facility Manager*in (m/w/d)



Vollzeit / Teilzeit



Bad Segeberg

Habotec GmbH

Elektroniker m/w/d in den Fachrichtungen



Vollzeit



Lübeck

Gemeinde Timmendorfer Strand

Techniker/in bzw. Meister/in (m/w/d) für den Fachdienst Immobilien



Vollzeit



Timmendorfer Strand

Innung des Baugewerbes Lübeck

Finanzbuchhalter:in (m/w/d)



Teilzeit



Mölln

Kreis Ostholstein

Klimaschutzkoordinator/in (m/w/d)



Vollzeit / Teilzeit



Eutin

Zweckverband Karkbrook

Fachkraft für Abwassertechnik (m/w/d) bzw. Ver- und Entsorger/in (m/w/d)



Vollzeit



Grömitz

15.203 Stellen und 6.277 Arbeitgeber warten auf Dich.



DEN SOUND DES LEBENS 360° GENIEßEN

JETZT NEU



excellence
BY OPTIMUS HEARING

SCHMELZER...
HÖRSYSTEME

Kostenlos und unverbindlich Probe tragen.

Testen Sie jetzt **KOSTENLOS UND UNVERBINDLICH** das **NEUE HÖRSYSTEM EXCELLENCE 360° PRO** zusammen mit dem **HSA® Verfahren**.

ANMELDEN UND CHANCE ERGREIFEN FÜR IHR INDIVIDUELLES UND BESTMÖGLICHES HÖRERLEBNIS: INKLUSIVE EINER AKKU-LADESTATION (149,- €) ODER EINEM TV ADAPTER (175,- €).*

Lübeck

Holtenstraße 9
23552 Lübeck
T 0451 - 613 058 23

Stockelsdorf

Ahrensböcker Straße 34-36
23617 Stockelsdorf
T 0451 - 880 515 95

Travemünde

Vorderreihe 8-9
23570 Travemünde
T 04502 - 88 69 900

Schlutup

Mecklenburger Straße 67
23568 Lübeck
T 0451 - 450 563 20

Bad Schwartau

Marktwiete 6
23611 Bad Schwartau
T 0451 - 709 852 50

* Anmeldefrist ist bis zum 31. Mai 2024 und das Angebot dann gültig bis zum 31.08.2024. Bei Kaufabschluss können Sie wählen zwischen der passenden Akku-Ladestation oder einem TV Adapter inklusive.



schmelzer-hoersysteme.de

Vier Top-Acts bei den Strandkonzerten

Die Konzerte finden vom 31. Mai bis 2. Juni auf dem Niendorfer Frestrand statt – Vorverkauf läuft.

NIENDORF/OSTSEE. Von Freitag, 31. Mai, bis Sonntag, 2. Juni, finden die beliebten Strandkonzerte in Niendorf/Ostsee auf dem Frestrand statt. Zum ersten Mal können sich alle Gäste und Einheimischen auf gleich vier Künstler freuen, bei denen mit der Sonne im Herzen und den Füßen im Sand ausgelassen gefeiert werden kann.

LOS GEHT ES MIT GENTLEMAN

Strand –Reggae –Party: Gentleman bringt am Freitagabend Jamaika an den Niendorfer Frestrand. Als Headliner auf nahezu jedem relevanten Festival in Europa, USA, Mittel- und Südamerika sowie Afrika begeistert er das Publikum und baute nachhaltig seine Fan-Gemeinde auf. Sein authentischer Vibe und die klaren Botschaften, verpackt in eingängige Melodien, machten ihn über die Jahre zu einem Symbol für Reggae-Vibes in Deutschland.

Seit 30 Jahren schreibt der Kölner Musikgeschichte als einziger Europäer, der weltweit als authentischer Reggae-Musiker Erfolge feiert. „Seitdem wir unsere Konzerte am Strand veranstalten, wollen wir Gentleman als Künstler verpflichten“, sagt Tourismusdirektor Joachim Nitz. „Die großartige Umgebung des Freistandes in Niendorf, kombiniert mit dem besten deutschen Reggae Künstler, die Füße im Sand, ein kaltes Getränk in der Hand in einer lauen Sommer-



Felix Jaehn bestreitet am 1. Juni das Abendkonzert. Foto: Viktor Schanz

nacht, genauso haben wir uns das vorgestellt“. Kindermusik-Star Dikka, das vermutlich coolste Nashorn der Welt, wird am Sonnabend, 1. Juni, zur familienfreundlichen Zeit um 15 Uhr seine Premiere feiern. Die Live-Shows von Dikka sind ein Riesenspektakel für kleine und große Musikfans, so eine richtige Nashorn-Party am Ostseestrand. Im Studio ist Dikka mit den großen deutschen Stars am Mikro und hat mit Nico Santos, Wincent Weiss, Deine Freunde, Alva-

ro Soler und noch vielen mehr eingängige Hits für Kids geschrieben und veröffentlicht. „Mit Dikka haben wir erstmalig einen Künstler für Kinder auf unserer Bühne in traumhafter Kulisse auf dem Niendorfer Frestrand. Wir freuen uns bereits jetzt darauf, welches Feuerwerk er auf der Bühne entfacht, genauso bunt und kreativ, wie wir es sind“, so Marketing-Leiterin Silke Szymoniak. Am Abend wird Felix Jaehn die größte Strandparty an der Ostsee



Die Sportfreunde Stiller treten am 2. Juni auf. Foto: Sebastian Madej



Sehr cooles Nashorn: Kinderrap mit Dikka ist am 1. Juni zu erleben. Foto: Veranstalter

feiern. Nachdem der Star-DJ bereits 2018 im Rahmen der Konzertreihe Stars am Strand in Timmendorfer Strand die Menge zum Brodeln brachte, kehrt er am 1. Juni für ein volles Konzert zurück an die Lübecker Bucht.



Der Reggae-Musiker Gentleman macht den Auftakt am Frestrand. Foto: Christina Gotz/TSNT

Stiller verhält es sich genauso. Unglaubliche 27 Jahre ist es jetzt her, dass sie gegründet wurde. Während die Jungen sich auf Social Media zur Musik des Trios austoben, findet sich bei fast jedem Älteren ein unvergessener Sportfreunde Stiller-Moment in der Biografie. „Mit der Verpflichtung der Sportfreunde Stiller ist für uns ein großer Wunsch in Erfüllung gegangen“, sagt Tourismusdirektor von Timmendorfer Strand Joachim Nitz.

☛ Tickets für alle Konzerte können in den Tourist-Informationen in Timmendorfer Strand im Alten Rathaus, Telefon 04503/ 35770, in Niendorf in der Hafen-Information, Telefon 04503/ 357750, und unter www.eventim.de erworben werden.

Top-Tagesfahrten im Norden!

Mit modernen Fernreisebussen ab Lübeck, Bad Schwartau und Eutin

Buchungshotline: 0 45 21 - 77 93 70

REISEBÜRO GmbH
Behrens

Code: RB 04 – TF



Hafengeburtstag Hamburg
Erleben Sie die traditionelle Einlaufparade

Wenn die schönsten Schiffe aller Art die Elbe entlang schippern, dann ist Hafengeburtstag in Hamburg. Die Einlaufparade bildet den spektakulären Auftakt des größten Hafenfestes der Welt, bei der 2024 rund 250 schwimmende Gäste entlang der Elbe in den Hamburger Hafen einlaufen. Erleben Sie zusätzlich das abwechslungsreiche musikalische Programm und die vielseitigen Köstlichkeiten aus aller Welt entlang der Elbe. Abfahrt gegen Mittags / Rückfahrt 19:00 Uhr

Reisetermin 2024: • Do., 09.05.

pro Person nur
29.90




Küstentörn mit großem Frühstücksbuffet

Kombinierte Bus- & Schiffsreise mit den TT-Line-Fährschiffen entlang der beschaulichen Küste Mecklenburg-Vorpommerns von Travemünde zum Fährhafen Rostock. Frische Luft macht hungrig - genießen Sie das reichhaltige Frühstücksbuffet an Bord und nach der ca. 4-stündigen Überfahrt Ankunft in Rostock am Fährhafen. Anschließend fahren wir mit Ihnen in die Hansestadt Rostock mit viel Freizeit zum Stadtbummel.

Reisetermine 2024:
• Di., 07.05. • Di., 28.05.
• Di., 11.06.* • Di., 25.06.* * Saisonzuschlag € 5,- p.P.

pro Person ab
64.90



Schiffshebewerk Scharnebeck & Lüneburg

Erleben Sie das größte Schiffshebewerk Deutschlands auf eine unterhaltsame Art! Bei einer fachkundigen Führung durch dieses spektakuläre technische Meisterwerk mit unserem fachkundigen und charmanten Reiseleiter. Im Anschluss Fahrt nach Lüneburg mit viel Freizeit in der romantischen mittelalterlichen Altstadt.

Reisetermine 2024:
• Fr., 21.06. • Di., 16.07. • Di., 27.08.

pro Person nur
39.90




Zoo Rostock inkl. Eintritt und Mittagsbuffet

Herzlich Willkommen im wohl „Besten Zoo Europas“. 6500 Tiere in 500 verschiedenen Arten aus aller Welt leben hier in einer weitläufigen Parklandschaft. Im Darwinium und dem Polarium, den lebendigen Museen, nehmen Sie teil an einer spannenden Wissensreise zu den vielschichtigen Lebensräumen dieser Erde. Erkunden Sie die Sehenswürdigkeiten und Attraktionen des prämierten Tierparks in Rostock an der Ostsee. Bevor es in den Zoo geht, stärken Sie sich am Mittagsbuffet im vorzüglichen Brauhaus Trotzenburg direkt vor den Toren des Tierparks.

Reisetermine 2024:
• Mo., 03.06. • Di., 09.07.

pro Person nur
84.90



Weltvogelpark Walsrode

Über 4.000 Vögel, 650 Arten aus allen Kontinenten der Welt warten in einer der herrlichsten Gartenlandschaften Deutschlands auf Sie. Die einzigartige Park- und Gartenlandschaft erstreckt sich über 240.000 Quadratmetern und lädt dazu ein, die Geheimnisse der Vogelwelt zu erkunden. Jeder Vogel ist auf seine Weise einzigartig und sehenswert! Auch der Blütenzauber hunderter verschiedener Baum-, Strauch- und Blumenarten kann die ganze Saison über bewundert werden. Busfahrt und Eintritt inklusive, Aufenthalt 4-5 Std.

Reisetermin 2024:
• Mi., 22.05.

pro Person nur
49.90




Helgoland mit dem „Halunder-Jet“

Willkommen an Bord des größten & schnellsten Katamarans in der Deutschen Bucht. Erleben Sie Komfort & Schnelligkeit hautnah. Sie bekommen fest reservierte Plätze an Bord und Bedienung am Platz während der 3,5-stündigen Überfahrt. Kein Ausbooten erforderlich, der Jet landet direkt am Südhafen. Mehrstündige Insel-Freizeit.

Reisetermine 2024:
• Di., 04.06. • Di., 18.06.* • Do., 27.06.* • Di., 23.07.*
• Di., 06.08.* • Di., 03.09.* • Di., 17.09.

* Saisonzuschlag € 30,- p.P.

pro Person ab
109.90



Schwedenfest in Wismar & Hafenrundfahrt

Mit dem Schwedenfest wird alljährlich an die 155-jährige Zugehörigkeit Wismars zu Schweden erinnert. Ein Wochenende lang feiert Wismar ein erlebnisreiches, historisches Stadtfest mit Gästen aus aller Welt. Nach Ankunft in Wismar unternehmen Sie eine 1-stündige Hafenrundfahrt und haben anschließend viel Freizeit auf einem der größten Schwedenfeste außerhalb Schwedens.

Reisetermin 2024:
• Sa., 17.08.

pro Person nur
49.90



Große Nord-Ostsee-Kanalfahrt mit dem Raddampfer „Frey“

Genießen Sie die Atmosphäre des 115 Jahre alten stilvollen Raddampfers „Frey“. Viele Erlebnisse erwarten Sie während der Fahrt und das Brunchbuffet an Bord inkl. Kaffee, Tee, Saft und Wasser sowie am Nachmittag ein Kuchenbuffet sorgen für Ihr Wohlbefinden. Inklusive Busfahrt ab/bis Hohenhörn oder Kiel (je nach Termin).

Reisetermine 2024:
Hohenhörn – Kiel • 10.06. • 14.06. • 04.07. • 13.07. • 17.07. • 21.07. • 28.08. • 05.09.
Kiel – Hohenhörn • 01.08. • 14.08. • 19.08. • 26.09.

pro Person nur
119.90

LIVE & OPEN AIR 2024

STRAND

Konzerte

31.05. – 02.06.

Freistrand Niendorf/Ostsee



31.05. | 20:00 Uhr
GENTLEMAN



01.06. | 15:00 Uhr
DIKKA



01.06. | 20:00 Uhr
FELIX JAEHN



02.06. | 20:00 Uhr
**SPORTFREUNDE
STILLER**



Tickets unter den QR Codes,
www.eventim.de, www.stars-am-strand.de &
bei unseren Tourist-Infos vor Ort.

Veranstalter: TSNT GmbH. Änderungen vorbehalten.



DRAUSSEN IM **NORDEN!**

Gültig ab 25.04.24

GROSSE NEUERÖFFNUNG in Travemünde am 25.04.2024



Van One
CLASSIC CARS

129,99 *

-57%

55,55

Jacke

- für Damen und Herren
- 65 % Polyester, 35 % gewaxte Baumwolle
- Gr. Damen XS – XL
- Gr. Herren S – XXL

Modellbeispiele

 **DIDRIKSONS**

150,00 *

-46%

79,99

Funktionsjacke **Grit**

- für Damen und Herren
- 2 Handtaschen und 1 versteckte Napoleon-Tasche
- Belüftungsknopf
- PFC-freie wasserabweisende Beschichtung
- winddicht, wasserabweisend und atmungsaktiv



**Jack
Wolfskin**

19,95 *

-49%

9,99

Basecap

- mit großem Logo
- unisex



**FJALL
RAVEN**

94,99 *

-29%

66,66

Rucksack „Kanken“

- in verschiedenen Farben



Ab dem 25.04. Ihre Glückskugel
abholen und einen Gutschein
im Wert bis zu 20€ gewinnen! *
Jede Glückskugel ein Gewinn!



* Niedrigster Preis der Kaufhaus-Martin Stolz GmbH innerhalb der letzten 30 Tage vor der Preisermäßigung gemäß § 11 Abs. 1–3 PAngV
** UVP: Unverbindliche Preisempfehlung

* Glückskugeln erhalten Sie im Stolz Grömitz und Stolz Scharbeutz, im Ole Grömitz und im Jack Wolfskin Grömitz.

Outdoor OLE

Travemünde
Kurgartenstraße 95 – 97

Mo. – Sa.: 10 – 19 Uhr,
So.: 11 – 17 Uhr

Messe Go.Grøøn: Karten gewinnen für die Veranstaltung mit Ranga Yogeshwar

Der Wissenschaftsjournalist wirft am Beispiel seines ersten Enkels Emil einen Blick auf unsere zukünftige Gesellschaft.

LÜBECK. Zukunft braucht Wandel: Unter diesem Motto öffnet die Go.Grøøn – Messe für Nachhaltiges & Faires von Freitag bis Sonntag, 26. bis 28. April, zum zweiten Mal ihre Tore in der Musik- und Kongresshalle Lübeck. Für einen Vortrag mit Ranga Yogeshwar verlosen wir 3x2 Karten.

Die Besucherinnen und Besucher erhalten an den drei Messetagen umfangreiche Informationen über nachhaltigen Lebensstil und gesellschaftliche Verantwortung. Aussteller, innovative Start-ups und gemeinnützige Organisationen aus dem gesamten Bundesland bieten ein breites Themenspektrum von Mode über Naturkosmetik, Sport, Ernährung, Energie, Kunst, Stadtentwicklung und Finanzen bis hin zu Themen wie Mobilität und Handwerk. Die Messe hat sich zum Ziel gesetzt, die Entwicklung zu einer nachhaltigen Gesellschaft in Schleswig-Holstein zu beschleunigen und mitzugestalten. Der Außenbereich der MuK wird durch weitere Aussteller, einen Pflanzenmarkt, Foodtrucks und einer Pop-up-Fläche bespielt und lädt zum Verweilen ein.

Ein abwechslungsreiches Rahmenprogramm mit Vorträgen, Workshops, Präsentationen und Kulturprojekten ergänzt das vielfältige Messeangebot und setzt kulturelle Akzente.



Die Messe Go.Grøøn findet drei Tage lang in der MuK statt.

Foto: MuK/ Olaf Malzahn

Am Freitag um 13 Uhr eröffnen Ministerpräsident und Schirmherr Daniel Günther und Bürgermeister Jan Lindenau die Messe. In der Keynote des Diplom-Meteorologen, Buchautors, Vortragsredners und Wettermoderators Sven Plöger mit dem Titel „Zieht euch warm an, es wird noch heißer!“ geht es um eine klare Standortbestimmung, wo wir in Sachen Erderwärmung wirklich stehen und welche Möglichkeiten durchaus noch bestehen. Um 19.30 Uhr findet

Konzertsaal „Slam A Rama - Der Science Slam Lübeck“ statt. Am Sonnabend, 27. April, um 16 Uhr folgt im Konzertsaal der Vortrag von Ranga Yogeshwar mit dem Titel „Emils Welt – Eine Gesellschaft im Wandel“. Der bekannte Wissenschaftsjournalist wirft darin am Beispiel seines ersten Enkels einen Blick auf unsere zukünftige Gesellschaft. Emil wurde im Januar 2020 geboren und die Chancen stehen gut, dass er das 22. Jahrhundert erleben wird. Damit konkretisiert

sich die Zukunft. In welcher Welt wird Emil leben? Am Sonntag um 11 und 15 Uhr präsentiert das Schauspiel des Theaters Lübeck im Kleinen Saal das Projekt „Burn Out“. Regisseurin Lara Jung, derzeit am Schauspiel des Theater Lübeck als Regieassistentin engagiert, erarbeitet mit „Burn Out“ eine Performance zu den brennenden Fragen rund um psychologische und ökologische Nachhaltigkeit. Um 12 Uhr folgt im Konzertsaal ein Konzert des Orchester des



Ranga Yogeshwar erzählt von „Emils Welt“. Foto: HGESch

Wandels unter dem Motto „Wald.Musik.Wandel“. Die Waldökologin und Forstwissenschaftlerin Loretta Leinen von der Lübecker Naturwald Akademie spricht über unseren Wald in Zeiten des Klimawandels. Gemeinsam mit ihr und einem Septett aus Musikern des Orchesters des Wandels geht das Publikum auf einen Streifzug durch wunderschöne kammermusikalische Werke der Romantik. Mehr zum Programm unter www.gogroon.de. Der Eintritt zur Messe ist frei. Termine: Freitag, 12-18 Uhr, Sonnabend, 10-18 Uhr und Sonntag, 10-18 Uhr. Karten für den Vortrag mit Ranga Yogeshwar gibt es im Vorver-

kauf für 25 Euro bei Tips&Tickets und im MuK-Ticketshop. Junge Menschen bis 26 Jahre erhalten im MuK-Ticketshop Freikarten (Promotioncode: nachhaltig) und weisen sich am Eingang bitte durch ihren Personalausweis aus. **Wir verlosen für den Vortrag von Ranga Yogeshwar 3x2 Karten aus dem Erwachsenenkontingent. Die Erwachsenen können je zwei Jugendliche/ junge Menschen mitbringen. Tickets gewinnen kann, wer uns am 20. oder 21. April unter Telefon 0137 / 800 36 14 anruft. (Telemedia interactive GmbH; Kosten pro Anruf 0,50 Euro aus dem deutschen Festnetz und aus dem Mobilfunknetz).**

KNUTZEN HOME

DESIGNBODEN zum Verkleben

viele Holzdekore in versch. Stärken

BLACK LINE DESIGNBODEN versch. Designs ab **17⁹⁹** pro m²

Finnland Eiche 30

NUR SOLANGE DER VORRAT REICHT

integrierte Trittschalldämmung

29⁹⁵ KLICK-DESIGNBODEN »Sonderborg« **19⁹⁹** pro m²

Art. Nr. 4039791/1276986

IMMER DIE GRÖSSTE AUSWAHL:

MEHR ALS 100 PALETTEN BODENBELÄGE AM LAGER – SOFORT ZUM MITNEHMEN OHNE AUFPREIS!

KNUTZEN HOME **Lübeck**
Osterweide 14 · Tel. 0451 / 50 49 060
luebeck@knutzen-home.de

KNUTZEN HOME **Eutin**
Industriestr. 12a · Tel. 04521 / 79 56 00
eutin@knutzen-home.de

KNUTZEN HOME **Oldenburg in Holstein**
Am Voßberg 8 · Tel. 04361 / 50 63 90
oldenburg@knutzen-home.de

GESUNDHEITS-TIPP

Cranberries: Hilfe gegen Harnwegsinfekte

Cranberries, oft als natürliche Hilfe gegen Blasenentzündungen gepriesen, bergen eine faszinierende Welt voller Mythen und Wahrheiten. Von Kapseln bis Saft – wir werfen einen sachlichen Blick auf die potenziellen Vorzüge, Risiken und die Vielfalt dieser kleinen Beeren. Cranberries sind kleine, runde Beeren, die von immergrünen Sträuchern stammen. Ursprünglich in Nordamerika beheimatet, werden sie heute weltweit angebaut. Die Beeren sind bekannt für ihren sauren Geschmack und ihre leuchtend rote Farbe. Neben ihrem Einsatz in der Küche sind Cranberries für ihre vermeintlichen gesundheitlichen Vorteile bekannt, insbesondere bei der Vorbeugung von Harnwegsinfekten. Cranberries werden in verschiedenen Formen angeboten, darunter Saft, Tabletten und Kapseln, um ihre gesundheitlichen Vorteile zu nutzen.

DIE ROLLE DER PROANTHOCYANIDINE (PACS)

Proanthocyanidine (PACs) sind Verbindungen, die Forschern zufolge Bakterien daran hindern können, an den Blasenwänden zu haften. Diese Haftung ist ein Schlüsselmechanismus für Harnwegsinfektionen, und das Verhindern dieses Anhaftens könnte dazu beitragen, Infektionen vorzubeugen. Insbesondere Frauen, die häufig unter Blasenentzündungen leiden, stoßen oft auf den Ratschlag, vorbeugend Cranberry-Produkte einzunehmen. Ob als Kapseln, Tabletten, Saft

oder Sirup – diese Nahrungsergänzungsmittel werden mit diversen Health Claims beworben. Inzwischen verdichten sich die Hinweise auf die Wirksamkeit von Cranberries bei wiederkehrenden Harnwegsentzündungen. Der Fokus auf Cranberries als Präventivmittel basiert auf der Idee, dass die enthaltenen Proanthocyanidine (PACs) das Anhaften von Bakterien an den Blasenwänden verhindern können. Zahlreiche Studien stützen diese Vermutung und weisen darauf hin, dass Frauen, die regelmäßig mit Harnwegsinfekten zu kämpfen haben, durch die Einnahme von Cranberry-Produkten möglicherweise eine Risikoreduktion von bis zu 26 Prozent erleben könnten. Kinder mit Harnwegsinfekten und Menschen, die nach Blasenbehandlungen wie Strahlentherapie anfällig für Infektionen sind, könnten ebenfalls von dieser natürlichen Hilfe profitieren. Es gibt jedoch Gruppen, bei denen Cranberry-Produkte möglicherweise nicht den gewünschten Effekt erzielen. Schwangere Frauen, ältere Menschen in Pflegeeinrichtungen und Erwachsene mit spezifischen Blasenfunktionsstörungen zeigten in den Untersuchungen keine bedeutsame Verringerung der Harnwegsinfekte. Diese

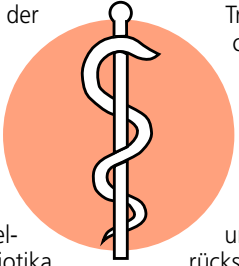


Joerg Ortmann, Inhaber der Pinguin-Apotheken, gibt Gesundheitstipps.

Gruppen scheinen möglicherweise nicht in dem Maße von den präventiven Eigenschaften der Cranberries zu profitieren, wie es bei anderen Teilnehmern der Fall war. Die Frage, ob Cranberry-Produkte eine ebenso oder sogar wirksamere präventive Maßnahme gegen wiederkehrende Harnwegsinfektionen darstellen können wie Antibiotika oder Probiotika, bleibt ferner vorerst unbeantwortet.

DOSIERUNG UND UNSICHERHEITEN

Eine Herausforderung bei der Verwendung von Cranberry-Produkten ist die fehlende Standardisierung. Die Dosierung von Proanthocyanidinen (PACs) wird oft nicht auf den Verpackungen angegeben, und es gibt derzeit keine formellen Richtlinien der Gesundheitsbehörden. Dies macht es schwierig, die optimale Menge für maximale Wirksamkeit festzustellen. Gerade Health Claims sollten somit mit Vorsicht betrachtet werden, da sie nicht in jedem Fall eindeutig wissenschaftlich belegt sind. Erhebliche Variationen bei den auf dem Markt erhältlichen Produkten gibt es auch in der Qualität. Die Unterschiede reichen von reinen Cranberry-Präparaten bis zu Kombinationsprodukten mit anderen Inhaltsstoffen. Ein weiterer Aspekt, der bei der Verwendung von Cranberries berücksichtigt werden sollte, ist die Möglichkeit der Schadstoffbelastung. Unsachgemäße Anbau- oder Verarbeitungspraktiken könnten dazu führen, dass diese Beeren mit unerwünschten Substanzen kontaminiert sind. Trotz der vielversprechenden Ergebnisse betont die Forschung die Notwendigkeit weiterer gut konzipierter Studien. Die Untersuchungen sollten verschiedene Gruppen und Dosierungen berücksichtigen, um genauere Empfehlungen für die Verwendung von Cranberry-Produkten geben zu können. In der Zwischenzeit bleibt die Verwendung von Cranberries als mögliche Vorbeugung von Harnwegsinfekten eine individuelle Entscheidung, die in Absprache mit einem Arzt getroffen werden sollte.



FAZIT

Cranberries als natürliche Hilfe zur Vorbeugung von Harnwegsinfekten klingen vielversprechend. Das gilt insbesondere für Frauen mit wiederkehrenden Infektionen bzw. Kinder und Menschen, die bestimmte Blasenbehandlungen durchlaufen haben. Cranberry-Produkte sind jedoch nicht für jeden geeignet und eine standardisierte Dosierung fehlt. Außerdem ist es ratsam, die Verwendung von Cranberries als Teil eines ganzheitlichen Ansatzes zu betrachten. Eine ausgewogene Ernährung, ausreichende Flüssigkeitszufuhr und regelmäßige Arztbesuche sind ebenso entscheidend für die Erhaltung der Harnwegsgesundheit. **Gesunde Grüße aus den Pinguin-Apotheken**

Zecken: Ein Steckbrief

Fakten zu den kleinen Blutsaugern.

Zecken sind weltweit verbreitet und haben sich auf das Blutsaugen spezialisiert. Die Debeka Krankenversicherung gibt einige Fakten zu den kleinen Blutsaugern: **Zecken lauern im hohen Gras und warten auf ihre Wirte:** Zecken lauern in hohem Gras, Sträuchern und Unterholz. Sie klettern nicht aktiv auf ihre Wirte, sondern warten geduldig, bis ein potenzielles Opfer vorbeikommt. Kommen also Mensch oder Tier in die Nähe, lassen sie sich fallen und krabbeln so lange auf der Haut herum, bis sie eine geeignete Stelle für den Stich gefunden haben. Also besser auf den Wegen bleiben, Streifzüge durchs Gras meiden und lange Kleidung oder Socken über die Hosenbeine ziehen. **Zecken sind Überlebenskünstler:** Mit einer einzigen Blutmahlzeit können sie mehrere Jahre überleben. Nach dem Stich saugen sie sich mit Blut voll und können dabei das Hundertfache ihres ursprünglichen Gewichts erreichen. Die ganzen Nährstoffe im Blut, wie Proteine und Fette, dienen als Energiequelle. Nachdem sie sich sattgefressen haben, suchen sie sich einen geschützten Ort, häuten sich, verharren und warten auf den nächsten Hunger. **Zecken betäuben die Haut mit einem Anästhetikum:** Tatsächlich verwenden Zecken ein natürliches Anästhetikum, um die Haut zu betäuben, bevor sie ihren Stechrüssel einführen. Dadurch spüren wir den Stich oft nicht und Zecken bleiben unbemerkt. Umso wichtiger ist es, sich nach einem Aufenthalt im

Freien nach Zecken abzusuchen. Zecken bevorzugen feuchte und warme Bereiche am Körper, wie beispielsweise Kniekehlen, unter den Achseln, im Intimbereich und sogar am Kopf zwischen den Haaren. **Zecken können Krankheiten übertragen:** Zecken können einige Krankheiten übertragen. Dazu zählt die Borreliose, die durch Bakterien verursacht wird und zu einer Entzündung der Hirnhaut oder Lähmungen führen kann. Oder die Frühsommer-Meningoenzephalitis (FSME), eine virale Infektion, die das zentrale Nervensystem angreift. Ein schwerer Verlauf kann zu langfristigen Folgeschäden führen. Eine FSME-Impfung ist eine Maßnahme, um sich vor der Erkrankung zu schützen. Die Grundimmunisierung erfolgt in der Regel in drei Dosen und muss regelmäßig aufgefrischt werden. **SOS: Wenn sich Zecken festgebissen haben:** Wer Opfer einer Zecke wird, sollte schnellstmöglich handeln: Zecke am besten mit einer spitzen Pinzette greifen, dicht an der Haut ansetzen, nicht quetschen, damit keine zusätzlichen Krankheitserreger ins Blut gelangen. Gerade und gleichmäßig rausziehen, um unbedingt auch den Kopf aus der Haut zu lösen. Nach dem Entfernen die Wundstelle waschen und ein Antiseptikum auftragen. Bissstelle in den nächsten zwei Wochen auf Anzeichen eines sich ausbreitenden roten Hautausschlags oder grippeähnlicher Symptome beobachten. Bei Unsicherheit oder auftretenden Symptomen ist es ratsam, einen Arzt aufzusuchen.

Topreisen zu Knüllerpreisen

Mit modernen Fernreisebussen ab Lübeck, Bad Schwartau und Eutin

Buchungshotline: 0 45 21 - 77 93 70

Code: RB 16_6

REISEBÜRO Behrens

Buchbar auch im Internet:

SCAN ME

2-Tage Reise

Friedrichstadtpalast Berlin
Die Top-Revue „Falling in Love“

Leistungen: • Fahrt im modernen Fernreisebus • 1 x Übern. im First-Class-Hotel in Berlin • 1 x Frühstücksbuffet • alle Zimmer mit Bad o. DU/WC, TV, Tel. • große Stadtrundfahrt in Berlin • viel Freizeit zum Shopping- und Sightseeingbummel • 1 x Eintrittskarte PK 5 für die Revue am 1. Abend (höherwertige Eintrittskarten gegen Aufpreis verfügbar) • Citytax

Reisetermin:
• 08.06. – 09.06.2024

pro Person im DZ
ab € 219.90
EZ-Zuschlag: € 59,-

8-Tage Reise

Polen von der schönsten Seite
Danzig • Zoppot • Frisches Haff • Oberlandkanal • Masuren

Leistungen: • Fahrt im modernen Fernreisebus • 1 x Übern. im guten Mittelklassehotel im Raum Köslin • 5 x Übern. im guten Mittelklassehotel in Frauenburg am Frischen Haff • 1 x Übern. im guten Mittelklassehotel im Raum Stettin • 7 x Frühstücksbuffet • 7 x Abendessen als 3-Gang-Menü oder Buffet • Ausflug Danzig, Zoppot und Gdingen • Panoramaausflug Elbing • Schifffahrt auf dem Oberlandkanal • Fahrt Masurische Seenplatte • Fahrt Marienburg

Reisetermine:
• 11.05. – 18.05.2024
• 01.06. – 08.06.2024
• 15.06. – 22.06.2024

pro Person im DZ
nur € 659.90
EZ-Zuschlag: € 119,-

5-Tage Reise

Oberwiesenthal – Erzgebirge
Schlemmer- & Genießerreise • großes Erlebnisprogramm

Leistungen: • Fahrt im modernen Fernreisebus • 4 x Übern. im Komforthotel mit Nebengebäude in Oberwiesenthal • alle Zi. m. Bad o. DU/WC, TV, Tel. • 4 x Frühstücksbuffet • 3 x Mittagssnacks m. Suppe im Hotel • 3 x Kuchenbuffet im Hotel inkl. Kaffee/Tee • 4 x Themenbuffet am Abend • All-Inkl.-Getränke“ im Hotel von 10-23 Uhr • gr. Erzgebirgsrundfahrt, Gelegenheit zur Fahrt mit der hist. Schmalspurbahn • Fahrt nach Marienbad u. Karlsbad • kostenl. Nutzung der Hotelsauna **gegen Aufpreis buchbar:** • Ausflug Prag inkl. Stadtführung / p. P. € 29,-

Reisetermine:
• 12.05. – 16.05.2024 p.P. im DZ 459,90
• 16.06. – 20.06.2024 p.P. im DZ 489,90

pro Person im DZ
ab € 459.90

2-Tage Reise

Berlin mit Top-Ausstellung:
„Caspar David Friedrich. Unendliche Landschaften“

Leistungen: • Fahrt im modernen Fernreisebus • 1 x Übern. im First-Class-Leonardo Hotel Berlin Mitte • alle Zimmer mit Bad o. DU/WC, TV, Tel. • 1 x Frühstücksbuffet • Eintritt ohne Warteschlange in die Ausstellung in der Alten Nationalgalerie • fachk. Führung durch die Ausstellung • große Stadtrundfahrt in Berlin • City-Tax

Reisetermin:
• 26.05. – 27.05.2024

pro Person im DZ
nur € 189.90
EZ-Zuschlag: € 65,-

8-Tage Reise

„Grüß Gott im Salzburger Land“
Komfort-Wellness-Hotel mit Hallenbad
Getränke im Hotel „all inclusive“ • herrliche Ausflüge

Leistungen: • Fahrt im modernen Fernreisebus • je 1x Zw.Übern./HP auf Hin- und Rückreise • 5 x Übern. im Komforthotel Brückenwirt • alle Zimmer mit Bad o. DU/WC, Föhn, Safe, TV • 5 x Frühstücksbuffet • 1 x Bauernbuffet oder Grillabend • Getränke im Hotel „all inkl.“ von 11 bis 21 Uhr • 2 x kostenlose Benutzung Wellnessabteilung und Sauna • Tagesfahrt nach Salzburg • Salzkammergut-Rundfahrt durch die Region Mondsee & Wolfgangsee • Panoramaausflug an den Zeller See

Reisetermin:
• 12.05. – 19.05.2024

pro Person im DZ
nur € 839.90
EZ-Zuschlag: € 139,-

4-Tage Reise

Pfingsten „First Class“ im Riesengebirge
4*-Hotel mit Hallenbad in Spindlermühle

Leistungen: • Fahrt im modernen Fernreisebus • 3 x Übern. im 4*-Hotel in Spindlermühle • alle Zimmer mit Bad o. DU/WC, Föhn, Safe, TV • 3 x Frühstücksbuffet • 3 x Abendbuffet • Rundfahrt durch das Riesengebirge • Panoramaausflug nach Hohenelbe, Trautenau mit dem berühmten Rubezahl-Brunnen, Johannesbad, Petz • Tanzabend im Hotel • kostenl. Hallenbad- und Whirlpoolnutzung

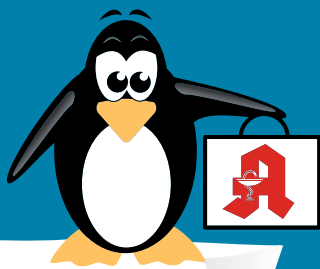
Reisetermin:
• 17.05. – 20.05.2024

pro Person im DZ
nur € 329.90

Qualität
zertifiziert gemäß
DIN EN ISO 9001:2015

PINGUIN APOTHEKEN

EISKALT
REDUZIERT*



DIE GRÖSSTE AUSWAHL IN LÜBECK*

Cetirizin Ratiopharm

bei Allergien 10 mg
50 Stck.



45 %
gespart

statt ~~21,36 €~~

11.75*
€

Vigantol 1000IE

Vitamin D3
100 Stck.



23 %
gespart

statt ~~8,98 €~~

6.95*
€

Ibu Lysin Ratiopharm

400 mg
50 Tabl.



35 %
gespart

statt ~~21,80 €~~

14.10*
€

Ginkobil Ratiopharm

120 mg
120 Stck.



42 %
gespart

statt ~~92,99 €~~

53.93*
€

Talcid

100 Kautabletten



24 %
gespart

statt ~~33,99 €~~

25.99*
€

Hoggar Night

20 Tabl.
zur Kurzzeit
Behandlung von
Schlafstörungen



42 %
gespart

statt ~~16,52 €~~

9.50*
€

+ größte Auswahl*
+ bestens beraten
+ keine Einheitsmedizin
= einfach in guten Händen!



PINGUIN
APOTHEKEN

Inhaber Jörg Ortmann e. K.

Aspirin complex

20 Beutel



31 %
gespart

statt ~~18,79 €~~

12.95*
€

Rufen Sie uns an oder bestellen Sie unter: www.pinguinapotheke24.de

*Für alle Produkte gilt zu Risiken u. Nebenwirkungen fragen Sie Ihren Arzt oder Apotheker - Dieser Preis gilt nach den gesetzlichen Bestimmungen, wenn diese Arzneimittel zu Lasten der gesetzlichen Krankenkassen abgegeben werden - Gilt nicht für verschreibungspflichtige Arzneimittel.

Angebote gültig vom 20.04.2024 - 27.04.2024

Am Hauptbahnhof/
ZOB
Konrad-Adenauer-Str. 1
Tel.: 0451/82966

Im Hochschulstadtteil /
Im Campus
Alexander-Fleming-Str. 1
Tel.: 0451/292 896 66

In der Mühlenstraße
Südl. Altstadt
Mühlenstr. 37
Tel.: 0451/707 510 10

In der Königstraße
auf 2 Etagen / EG + 1. OG
Königstr. 59-63
Tel.: 0451/292 75 55

Flohmarkt der Wahlverwandten

LÜBECK. Der Verein Wahlverwandtschaften Alt & Jung veranstaltet am Sonnabend, 20. April, von 11 bis 15 Uhr seinen letzten A-bis-Z-Flohmarkt am Durchgang, Depenau 43. Der Erlös soll die Vereinsaktivitäten „Ältere Menschen und Familien mit kleinen Kindern helfen sich gegenseitig - individuell und persönlich“ unterstützen.

Reinigung der Warburg-Brücke

LÜBECK. In der Nacht vom 25. auf den 26. April findet von 20 bis 24 Uhr die turnusmäßige Reinigung der Abläufe und der Fahrbahnübergänge auf der Eric-Warburg-Brücke statt. Dafür wird während der Arbeiten in beide Fahrtrichtungen jeweils eine Fahrspur gesperrt.

Wärmepumpe und Klimaschutz

LÜBECK. „So klappt es mit der Wärmepumpe und dem Klimaschutz!“ ist der Titel eines Vortrags der Verbraucherzentrale am Mittwoch, 24. April, um 18 Uhr im Museum für Natur und Umwelt in Lübeck. Es referieren Ingo Sell und Volker Merker vom BUND. Die Veranstaltung kostenfrei.

Flohmarkt am Strandbahnhof

TRAVEMÜNDE. Ein Flohmarkt findet am Sonntag, 21. April, am Strandbahnhof Travemünde, Bertlingstraße 21, statt. Er dauert von 11 bis 16 Uhr.



Bei der LN-ePower-Messe können viele Zwei- und Vierräder getestet werden.

Foto: Nicole Sanner

LN-ePower Messe und LUV Green Days

„Nachhaltig in die Zukunft“ lautet das Motto am 26. und 27. April.

LÜBECK. Die LN-ePower Messe öffnet am Freitag und Sonnabend, 26. und 27. April, von 10 bis 18 Uhr erstmals im LUV Shopping, Dänischburger Landstraße 81, ihre Türen. Die Experten von namhaften Autohäusern bieten eine umfassende Beratung für E-Autos verschiedenster Marken wie Tesla, Opel, Kia, Peugeot und mehr. Individuelle Möglichkeiten zur Umsetzung der energeti-

schen Wende mit ihren Finanzierungs- und Fördermöglichkeiten werden ebenfalls von den regionalen Ausstellern vermittelt und auch die Interessenten von E-Bikes kommen nicht zu kurz. Die geballte ePower wird im Probefahrt-Center im Außenbereich erlebbar gemacht. Dort können viele Zwei- und Vierräder ausgiebig getestet werden. Gleichzeitig finden am 26. und

27. April die LUV Green Days Aktionstage statt. Für Kinder und Familien gibt es kostenlose Aktionen zum Mitmachen rund um das Thema Nachhaltigkeit wie eine Rallye durch das LUV Shopping sowie Bastelaktionen und vieles mehr.

➔ Weitere Informationen gibt es auf www.LN-ePower.de und www.luvshopping.de/greendays

„Komm in die Gänge“: Auftakt mit Lesung und Konzert

LÜBECK. Am Sonnabend, 20. April, öffnet die Reformierte Kirche in Lübeck von 14.30 bis 18 Uhr öffnet ihre Türen für „Komm in die Gänge“, eine Reihe, die sich der Förderung von Kultur und Gemeinschaft widmet. Der Eintritt ist frei, sodass jeder die Möglichkeit hat, teilzunehmen und sich inspirieren zu lassen. Organisiert wird die Veranstaltung vom Lübecker Kulturverein Kulturtaler Lübeck. Julie Weißbach wird den Auftakt dieser besonderen Veranstaltungsreihe mit einem Konzert

mit Lesung gestalten. In ihrem Programm „In jedem Sturm ist ein Lied“ verbindet sie ihre Songs in drei Sprachen mit Texten aus ihrem neuen Buch „Hinter dem Rauschen der Welt klopft das Herz“, welches im letzten Herbst im Verlag Altepost erschienen ist. Zwischen 15 und 17 Uhr findet das Konzert (mit einer Pause) statt. Vor, zwischen und nach dem Konzert gibt es Kuchen, Getränke und die Möglichkeit, gemütlich zusammen zu sitzen und den Frühling und die Kultur zu genießen.

Bücherpodcast wird aufgezeichnet

LÜBECK. Dem Buddenbrookhaus und dem Günter Grass-Haus ist es gelungen, den beliebten NDR-Kultur-Bücherpodcast eat.READ.sleep. für eine Aufzeichnung vor Publikum nach Lübeck zu holen: Am Dienstag, 7. Mai, werden die Podcast-Hosts Jan Ehler und Daniel Kaiser, Kulturredakteure des NDR, ab 19.30 Uhr in der Kulturwerft Gollan

eine Podcast-Folge aufnehmen. Dabei geht es auch um die beiden Literaturnobelpreisträger der Stadt, Thomas Mann und Günter Grass. Zu Gast ist die Schriftstellerin und Buchpreisträgerin Inger-Maria Mahlke. Tickets kosten 18 Euro, ermäßigt 15 Euro und sind unter <https://die-luebecker-museen.de> erhältlich.

Gedenkgottesdienst des Hospizes

LÜBECK. Am Sonnabend, 20. April, um 15 Uhr findet in der Lutherkirche, Moislinger Allee 96, der jährliche Gedenkgottesdienst des Lübecker Hospizes Rickers-Kock-Haus, einer Einrichtung der Diakonie Nord Nord Ost, statt. „Angehörige, Freunde und Wegbegleiter der im zurückliegenden Jahr im Hospiz Verstorbenen und auch Menschen, die

früher in unserem Haus Verstorbenen nahestehen, sind herzlich willkommen“, sagt Beke Jacobs, Leiterin des Hospizes. Im Anschluss an den Gottesdienst wird zu Kaffee und Gespräch eingeladen. Anmeldungen werden unter Telefon 0451/ 400260060 oder hospiz@diakonie-nordnordost.de entgegengenommen.

MESSE

LN

LN-ePOWER

Nachhaltig in die Zukunft

Eintritt frei

Fr./Sa., 26./27. April 24

LUV-Shopping, Dänischburger Landstraße 81, Indoor & Outdoor 10.00 bis 18.00 Uhr

Photovoltaik-Anlagen – E-Autos – E-Bikes – Wallboxen – Grundversorger – Probefahrten am 27. April und vieles mehr

Alle Messe-Aussteller: www.LN-ePOWER.de

VERSCHIEDENES

KRAFTFAHRZEUGMARKT

MARKTPLATZ

Alte Briefmarkensammlungen/Nachlässe v. priv. Sammler gesucht. Diskretion u. Barzahlung werden zugesichert. Gerne auch Münzen. ☎ 0171/7088641

Christus - für Dich gestorben

Verschenke 2 weiße Leder-Sofas, sehr guter Zustand. ☎ 0176 - 32 45 0099 oder: 0451/ 400 77 43

Verschenke Flohmarktartikel. ☎ 0 38821 - 65 792

Zu verschenken: Antikes Sofa, Jugendstil; Teppich 200 x 300 cm, an Selbstabholer. ☎ 0162 - 3377 319

Haushaltsaufl., 20.04.24, Kücknitz, Kobaltstr. 19, ab 10:00 - 17:00 Uhr.

Haushaltsauflösung 27./28.04., ab 09 Uhr, Mariental 14, Stockelsdorf

Kaminholz, trocken. ☎ (01 71) 30 00 406

Sammler sucht 5 und 10 DM Münzen, auch Scheine u. Kleingeld ☎ (0171) 4 721 861

Zu verschenken: Hydraul. Kosmetikliege, Geräteturm mit Lupenlampe, Bedampfer, Bürstengerät. Abholung: Plöner See. ☎ 0172-6180415

KFZ GESUCHE

WOHNMOBILE / -WAGEN

Wir kaufen Ihr Wohnmobil & Wohnwagen! ☎ 0800-1860000 (kostenlos) www.ankaufwohnmobile.de

Kaufe Wohnmobile + Wohnwagen ☎ 03944-36160, www.wm-aw.de Fa.

TIERMARKT

Germanische Bärenhund-Welpen, Herdenschutzhunde, abzugeben. 10 Wo. alt, geimpft u. mehrfach entwurmt, 750 €, Eltern auf dem Hof. ☎ 0176/21956181

Briefmarken sammeln für Bethel

schaft Arbeit für behinderte Menschen. www.briefmarken-fuer-bethel.de

MÖBEL / HAUSRAT

Ab sofort suchen wir gebrauchte Möbel für die Ukraine. ☎ 0451/59988209

Abholung von gebr. Möbeln für Bedürftige in Ukraine. Tel.: 0176/55 29 18 30

Suche altes Silberbesteck von Oma, Nachlass. ☎ 01 55/665980 10

Wohnungsflohmarkt, 21.04.24, 12-17Uhr in HL, Moristeig 9D bei Voss

KUNST- UND SAMMLERMARKT

Suche alte Glasnegative ☎ 01 70/38618 11

Achtung! Der Peter sucht Schallplatten aus der guten alten Zeit ☎ 017 679 813 187

HOBBY UND FREIZEIT

Da./He.-Fahrrad, Special-Bike v. Performance, schwarz, fast neu. VB 250 €. ☎ (04 158) 8 458

MARDER-Holzkastenfalle, Lebendfalle auch f. Waschbär zu verk. ☎ 01 73/95281 74

DRF Luftrettung

Menschen. Leben. Retten.

Helfen Sie uns Leben zu retten.

www.drf-luftrettung.de/Förderer

DRF Luftrettung

Ein traumhafter Ort für Senioren

Wohnpark Sielbeck bietet traumhaftes Wohnen mit viel Komfort

Die traumhafte Lage direkt am Kellerssee und das den Bewohnern zugewandte Konzept machen den „Wohnpark Sielbeck“ zu einem ganz besonderen Projekt. In Eutin-Sielbeck bietet der Hamburger Unternehmer Jukka Heymann seit gut anderthalb Jahren älteren Menschen mit Hilfebedarf ein selbstbestimmtes, aber gut betreutes Wohnen.

Dafür hat er eine historische Villa von Grund auf saniert und daneben einen modernen Neubau errichtet. „Die Umsetzung der Idee ist perfekt geglückt – sogar viel besser als gedacht“, zieht Heymann, der sich auf Seniorenimmobilien spezialisiert hat, eine Zwischenbilanz.

WOHNGRUPPE FÜR DEMENTIELL ERKRANKTE

Insgesamt stehen 22 Servicewohnungen und zwei Wohngruppen mit 24 Plätzen zur Verfügung. „Die letzten sechs Wohnungen hier in der Villa gehen jetzt in die Vermietung. Für die beiden Wohngruppen gibt es bereits Wartelisten“, berichtet Heymann. Eine Wohngruppe ist für Demenz-Patienten gedacht, die andere für Mieter, die geistig fit sind, aber körperlich Unterstützung benötigen. „Sie haben ihr eigenes Zimmer, ihr eigenes Bad, verbringen den Tag aber nicht für sich, sondern in Gemeinschaft.“



Historische Villa und moderner Neubau: Der „Wohnpark Sielbeck“ hat besonderen Flair.

Foto: hfr

Hier ist niemand alleine, der nicht allein sein will. Und die Pflegefachkräfte des JH ambulanten Pflegedienstes sind 24 Stunden an 365 Tagen für die Bewohner da. „Was wir nicht erwartet haben und auch nicht erwarten, ist das große Maß an Dankbarkeit, das unserem Team von den Bewohnern entgegengebracht wird. Aber wir arbeiten auch mit sehr angenehmen, zuckersüßen Menschen, die einen jeden Tag mit Freude zum Dienst kommen lassen“, meint Heymann und hebt den engen, geradezu familiären Kontakt zu den Mietern hervor. Er ist stolz auf seine über 30 Mitarbeiter und darauf, dass es trotz des allgemeinen Fachkräftemangels

gelingen ist, Personal fast über den Bedarf hinaus zu gewinnen. Heymann: „Es hat sich herumgesprochen, dass wir ein kleines Familienunternehmen sind, das nicht für Dritte Gewinne generieren muss und großen Wert auf die Zufriedenheit von Mitarbeitern und Bewohnern legt.“

Besonders glücklich ist der Unternehmer mit seiner modernen Führungsriege vor Ort. „Sie ist nicht in alten Pfaden stecken geblieben, sondern hat Lust auf eine zeitgemäße Unternehmensführung. Zu den neuen Gesichtern zählt neben der Pflegedienstleiterin Jessica Krack auch die im Sozial- und Gesundheitswesen sehr erfahrene Fachkraft Jennifer Niemietz, mit der



Der Neubau im Wohnpark Sielbeck.

Foto: BEN

Jukka Heymann schon in der Vergangenheit gearbeitet hat. Sie ist nun als Hausleiterin und Referentin der Geschäftsleitung seine rechte Hand. „Ich schätze das tolle Konzept und das gute Miteinander hier“, sagt Jennifer Niemietz. Und Jukka Heymann betont: „Man kann so ein Projekt solide und gut entwickeln, aber mit Leben erfüllen es erst die Mitarbeiter. Wenn ich ehrlich bin: In Wirklichkeit ist der ‚Wohnpark Sielbeck‘ noch schöner geworden als in der Theorie.“

Wohnpark-Sielbeck GmbH
Eutiner Str. 15, 23701 Eutin
Tel. 04521-8310200
www.wohnpark-sielbeck.de

Tagespflege der DRK-Schwesternschaft Lübeck e.V. lädt Senioren zum Schnuppern ein

Senioren mit Pflegebedarf können in der Tagespflege montags bis freitags von 9 bis 15 Uhr anderen Menschen begegnen und einen abwechslungsreichen Tag miteinander verbringen. Der hauseigene Fahrdienst holt die Tagesgäste bei Bedarf zu Hause ab und bringt sie am Nachmittag wieder nach Hause. Ein gemeinsames Frühstück, Mittagessen und gemütliches Kaffeetrinken gehören neben der Mittagsruhe und der täglichen Gymnastikrunde zum Tagesablauf.

Weitere Aktivitäten wie Gedächtnistraining, Gesellschaftsspiele, Musik und Gesang oder kreative Bastelarbeiten werden abwechselnd, je nach Wünschen und Bedürfnissen der Gäste, angeboten. Einmal in der Woche wird das Mittagessen von den Tagesgästen selbst zubereitet. Pflege-



Die Tagespflege Moin Moin lädt am 17. Mai zum Tag der offenen Tür ein.

Foto: DRK-Schwesternschaft

gedienstleiterin Jessica Burghardt sagt: „Unsere Tagesgäste profitieren von dem strukturierten Tagesablauf, das gezielte Pflegekonzept unterstützt die Mobilität und

den Erhalt bzw. das Wiedererlangen von Fähigkeiten und die pflegenden Angehörigen werden entlastet. Dadurch wird eine gute Voraussetzung geschaffen, so

lange wie möglich im eigenen Zuhause zu wohnen.“

Am 17. Mai 2024 von 14 bis 17 Uhr findet ein „Tag der offenen Tür“ statt. Interessierte sind herzlich eingeladen, sich die Räumlichkeiten ansehen, das Team kennenzulernen sowie um 14.30 Uhr an einer Bewegungsrunde und um 15.30 Uhr an einem Gedächtnistraining teilzunehmen. Zu einem kostenlosen Probetag unter Tel.: 0451/29077871 oder per E-mail: tp-moinmoin@drk-schwesternschaft-luebeck.de kann sich jederzeit angemeldet werden.

Tagespflege Moin Moin
Ratzeburger Allee 47c
23562 Lübeck
Telefon: 0451/29077871
tp-moinmoin@drk-schwesternschaft-luebeck.de

Schnuppertag im Haus Rehagen

438 Senioren sagen: Haus Rehagen ist das Beste, was uns passieren konnte

Das Haus Rehagen bietet rund 20 Tagesgästen täglich nicht nur fürsorgliche und erstklassige Betreuung, sondern auch die Möglichkeit, neue Freundschaften zu knüpfen. Das abwechslungsreiche Unterhaltungsprogramm mit Ausflügen, Museumsbesuchen oder auch die kleinen Konzerte von Musikstudenten sind besonders beliebt. Fit bleiben die Tagesgäste durch Angebote wie Gymnastik, Gedächtnistraining und Gesellschaftsspiele. Bei den gemütlichen Unterhaltungen finden sie stets ein offenes Ohr und freundliche Gesichter.

Die Gäste genießen, dass im Haus täglich frisch gekocht und gemeinsam gebacken wird – nach dem Motto saisonal und regional. Vielleicht haben Sie uns schonmal auf dem Wochenmarkt am Brink beim Einkaufen gesehen? Wir sind ein offenes



Fröhliche Geselligkeit im Haus Rehagen. Foto: Haus Rehagen

Haus und freuen uns auf Ihren Besuch oder Schnuppertag.

Haus Rehagen
Tagespflege für Senioren
Rehhagen 2, 23627 Groß Grönau,
Tel.: 04509/ 79 89 80
Email: tagespflege@dagmar-heidenreich.de
Instagramm (@hausrehagen)

Haus Rehagen

Tagespflege für Senioren

TAG DER OFFENEN TÜR
am 26.05.2024 von 15:00 Uhr bis 17:30 Uhr

Wussten Sie, dass die Pflegeversicherung ein separates Budget für die Besuche in der Tagespflege für Sie bereithält?

Nutzen Sie unser Angebot:

Wir beraten Sie

kostenlos und unverbindlich

Rehhagen 2 – 23627 Groß Grönau

5 Minuten vom UKSH entfernt

(Buslinie 4 hält vor der Tür)

Tel.: 04509 – 79 89 80

Email: tagespflege@dagmar-heidenreich.de

Öffnungszeiten:

Montag – Freitag 08:00 Uhr bis 16:30 Uhr

... zu Hause in der Tagespflege



DRK-Schwesternschaft
Lübeck e. V.

„Ich musste wohl erst die Tagespflege entdecken, um mich wieder fast so jung zu fühlen wie – die Rolling Stones.“

Tagespflege. Bunter, munterer, geselliger.

Herzliche Einladung zum „Tag der offenen Tür“ am Freitag, 17. Mai von 14.00 bis 17.00 Uhr
Anmeldung zu einem kostenlosen Probetag ist jederzeit möglich unter Tel. 0451-29077871
Ratzeburger Allee 47 c · 23562 Lübeck

Unser Wohnpark mit besonderem Konzept und Ambiente für ältere und hilfebedürftige Menschen.



WOHN PARK
- SIELBECK -

In einer außergewöhnlichen und denkmalgeschützten Villa und einem Neubau direkt am See bieten wir hilfebedürftigen, älteren Menschen mit und ohne Demenz in 22 Service-Wohnungen und in zwei Wohngemeinschaften mit 24 Zimmern ein neues Zuhause in schönster Umgebung.

Dafür suchen wir für unser Team in Sielbeck (m/w/d) in VZ und in TZ

Examierte Pflegefachkräfte, Pflegehilfskräfte sowie Pflegeassistenten, Mitarbeiter Hauswirtschaft Alltagsbegleiter sowie 2 (Bei-)Köche auf geringfügiger Beschäftigung.

Wir freuen uns auf Ihre Bewerbung.

Wohnpark Sielbeck GmbH
Eutiner Straße 15a | 23701 Eutin/ Sielbeck
Tel. 04521/83102-00 | info@wohnpark-sielbeck.de
www.wohnpark-sielbeck.de

REISERING HAMBURG

MIT VIEL SPASS UNTERWEGS...

Maximal 30 Gäste • Einzelplatzgarantie für Alleinreisende

12.05.-18.05. PARIS (Ausflugspaket & HP zubuchbar) ÜF	€ 1.105,-
15.05.-23.05. Erlebnis COMER SEE (Oberitalien)	€ 1.482,-
17.05.-24.05. Pfingsten BAD KOHLGRUB, Ammergau	€ 1.562,-
02.06.-05.06. OSTFRIESLAND erleben!	€ 745,-
04.06.-13.06. Salzburger Land – MARIA ALM	€ 1.586,-
19.06.-24.06. ELSASS & VOGESSEN	€ 999,-
23.06.-28.06. MOSEL für Alleinreisende im EZ	€ 1.093,-
26.06.-30.06. Städtetrip Breslau	€ 817,-
05.07.-14.07. Begleitete Flugreise Faszination ISLAND	€ 3.699,-
10.07.-17.07. Begleitete Flugreise AZOREN	€ 2.221,-
15.07.-22.07. VORARLBERG für Alleinreisende im EZ	€ 1.897,-
06.08.-13.08. Burgenland: AIDA & MY FAIR LADY	€ 1.945,-

Alle Preise p. P. im DZ inkl. Halbpension, Taxiservice, Ausflugsprogramm

Reisering Hamburg RRH GmbH • Adenauerallee 78 • 20097 Hamburg
 ☎ 040-280 3911 (HH-ZOB) • ☎ 040-721 3200 (Bergedorf)
www.reisering-hamburg.de ...und in jedem guten Reisebüro

Senioren-Wohngemeinschaften im Wohnpark Techau eröffnet

Besichtigungs- und Beratungstermine können ab sofort vereinbart werden.

Im Sommer 2023 startete das Team im Wohnpark Techau mit der Vermarktung des innovativen Wohn- & Pflegeangebots, bestehend aus seniorengerechten Wohnungen, Pflege-Wohngemeinschaften und einer Tagespflege. Mittlerweile sind fast alle 41 Wohnungen vermietet und auch die am Dienstag eröffnete Tagespflege erfreut sich großer Beliebtheit.

Mit der Eröffnung der Wohngemeinschaften ist das Wohnparkangebot nun komplettiert und schafft damit auch höchstpflegebedürftigen Menschen ein adäquates Versorgungsangebot. Der Bezug ist ab sofort möglich. Besichtigungs- und Beratungstermine können jederzeit vereinbart werden.

Das Angebot unserer Senioren-WGs richtet sich an pflegebedürftige Menschen (ab Pflegegrad 3), die eine Alternative zum klassischen Pflegeheim bevorzugen. Mit dieser innovativen Wohnform schaffen wir die Möglichkeit selbstbestimmtes Leben mit einer betreuten Alltagsgestaltung und pflegerischen 24-Stunden Versorgung zu kombinieren. Der großzügige Gemeinschaftsraum mit moderner Wohnküche bietet Platz für gemeinsame Aktivitäten und Veranstaltungen. Auch Angehörige sind hier jederzeit willkommen.



Der Wohnpark Techau bietet jetzt bezugsfertige Senioren-Wohngemeinschaften.

Foto: Töteberg

Das private Apartment mit bodentiefen Fenstern und eigenem Bad kann individuell gestaltet werden und ist ihr persönlicher Wohn- und Rückzugsort. Jedes Apartment ist mit einem modernen Pflegebett, dem dazu passenden Nachtschrank und einem Kleiderschrank ausgestattet.

SICHERHEIT RUND UM DIE UHR

Das Pflege- & Betreuungspersonal unseres Pflegedienstes ist 24 Stunden am Tag vor Ort, so dass eine Vollversorgung auch bei hohen Pflegegraden jederzeit gewährleistet werden kann.

KURZZEIT- & VERHINDERUNGSPFLEGE

Unsere WGs bieten ebenfalls die Möglichkeit einer temporären Aufnahme, wenn beispielsweise nach einem Krankenhausaufenthalt eine Rückkehr in die eigenen

vier Wände noch nicht wieder möglich ist oder die privat pflegende Person verhindert ist.

Das Thema Pflege & Versorgung im Alter ist vielschichtig und emotional. Wir stehen Ihnen unterstützend zur Seite.

Wohnpark Techau
 Am Brink 17, 23689 Techau
 Tel.: 04504 291 40-0
kontakt@lebensfreude-techau.de
 Weitere Infos gibt es hier:
www.lebensfreude-techau.de

Pflege24Nord

24-Stunden-Betreuung in Ihrem eigenen Zuhause!

Individuelle Betreuung durch
polnisches Personal!

Die bezahlbare Alternative zum Pflegeheim!

Tel. 0173/6 53 30 86

Individuell leben im Alter

Gern können Sie bei uns vorbeikommen und sich bei uns umschauen. Sprechen Sie gern mit den Mitarbeitenden oder der Bewohnerschaft. So können Sie sich am besten ein eigenes Bild von uns machen. Wir freuen uns auch auf Pflegefachkräfte, die einen neuen Wirkungskreis suchen. Bewerben Sie sich gern bei uns!

Wir bieten 116 stationäre Plätze in hochwertigen und freundlichen Zimmern mit einer Größe bis zu 30qm!

Seniorenwohnsitz Quellenhof
 Buntekuhweg 20 - 26 • 23558 Lübeck
 Telefon 0451 89946-01
info-quellenhof@jose.johanniter.de
www.johanniter.de

Individuelle Betreuung

Umsorgt mit Pflege 24 Nord – Direkt und vertraut: Pflegefachkräfte wohnen mit im Haus.

Der Radius der eigenen Mobilität wird immer kleiner? Selbst einfache Tätigkeiten sind immer schwieriger? Lieb gewonnene Freunde, die Familie zu besuchen wird immer schwieriger? Wie soll ich den Alltag schaffen?

Plötzlich und scheinbar unerwartet stehen Menschen vor solchen Fragen aufgrund einer chronischen Erkrankung oder einfach wegen des Alters. Es stellt sich dann die Frage, ob ein Alten- und Pflegeheim oder ein ambulanter Pflegedienst reicht und alle Bedürfnisse abdecken kann. Man möchte dennoch sei-

ne gewohnten vier Wänden nicht verlassen, möchte zu Hause bleiben.

Solche Fälle sind Uwe Claes (staatlich examinierter Krankenpfleger und Pflegedienstleiter) und seinem Team von Pflege 24 Nord mehr als bekannt. Seit 2006 betreut Pflege 24 Nord und seine Mitarbeiter Menschen, die zu Hause, in der gewohnten Umgebung, bleiben wollen, dort gepflegt und oder versorgt werden möchten. Die Mitarbeiter vom Pflege 24 Nord kümmern sich um körperliche Hilfe, hauswirtschaftliche Hilfe und psycho-so-



Uwe Claes ist Pflegedienstleiter der Pflege 24 Nord. Foto: hfr

ziale Hilfe. Die aus Ost-Europa kommenden Mitarbeiter verrichten die Arbeiten völlig legal, sind unfall-, haftpflicht- und sozial-versichert und sprechen gut Deutsch. Sie bleiben in der Regel zwei Monate bei den Kunden und wechseln sich in der Regel in Zweier-Teams gegenseitig ab. Sie wohnen bei den zu betreuenden Menschen.

Pflege 24 Nord
 Dorfstraße 13, 21514 Witzeeze
 Info unter Telefon 0173/ 6 53 30 86
 oder im Internet
www.pflege24nord.de

ASB Hausnotruf: Hilfe auf Knopfdruck

Wohl jeder möchte so lange wie möglich in der Geborgenheit der eigenen vier Wände leben. Aber was ist, wenn doch einmal etwas passiert? Der Hausnotruf er-

möglicht den Spagat zwischen Unabhängigkeit und Sicherheit. Auf Knopfdruck wird Hilfe entsandt, wenn sie benötigt wird.

Auch für Angehörige und Betreuende ist es ein gutes Gefühl, betroffene Personen in Sicherheit zu wissen. Der ASB in Lübeck blickt auf mehr als 20 Jahre Erfahrung im Umgang mit dem Hausnotruf zurück. Die persönliche Betreuung ihrer Kunden ist dem ASB Lübeck besonders wichtig. Von der individuellen Beratung über Vertragsabschluss bis zur Installation bleibt alles in einer Hand.

Die Bedienung des Hausnotrufgerätes ist sehr einfach und es ist gar kein technisches Verständnis nötig. Wird Hilfe benötigt, muss nur der Notruf mit dem Funksender, der als Halskette oder als Armband getragen werden kann, ausgelöst werden. Alles Weitere erfolgt automatisch. Die Mitarbeiter der Hausnotrufzentrale melden sich über eine Freisprechereinrichtung. Die Kontaktdaten des Hil-

fesuchenden liegen dann bereits vor. Je nach Art des Notfalls wird ein Mitarbeiter des Hausnotrufdienstes, Angehörige oder der Rettungsdienst informiert.

Die Kosten für Notfalleinsätze in nicht lebensbedrohlichen Notfällen sind in der monatlichen Gebühr enthalten. Liegt ein Pflegegrad vor, kann eine Zuzahlung der Pflegekasse erfolgen. Die Antragstellung dafür

übernimmt der ASB Lübeck. Gern erhalten Sie weitere Informationen telefonisch oder in einem persönlichen Beratungsgespräch.

**Arbeiter-Samariter-Bund
Regionalverband Lübeck**
 Hoeschstr. 1, 23560 Lübeck
 Tel.: 04 51 / 290 84 86
hausnotruf-luebeck@asb-sh.de
www.asb-luebeck.de

Der ASB-Hausnotruf

„Frühlingsangebot“ bis zum 01.06.2024
 Keine Anschlussgebühr,
 Anschlussmonat gebührenfrei.

Sicherheit auf Knopfdruck. So einfach ist das.

Rufen Sie uns an:
 ☎ 0451 2 90 84 86
 ☎ 0800 0192233 (gebührenfrei)

www.asb-luebeck.de Wir helfen hier und jetzt.
hausnotruf-luebeck@asb-sh.de



Die Mitarbeiterinnen des ASB beraten zum Hausnotruf

Foto: ASB

Selbstbestimmt leben – bis ins hohe Alter im Quellenhof

Der demografische Wandel ist allgegenwärtig. Aber mit welchen Strategien können ältere Menschen möglichst lange selbstbestimmt und nach Ihren persönlichen Vorstellungen leben?

Die Lebensqualität und das Wohlbefinden von älteren und pflegebedürftigen Menschen hängen von verschiedenen Faktoren ab. Neben einer sicheren, bekannten Umgebung, einer zugewandten Versorgung und empathischen Betreuung spielt hierfür auch die individuelle Selbstbestimmung eine entscheidende Rolle: Ältere Menschen möchten ihren Alltag aktiv mitgestalten – auch und vor allem dann, wenn sie in einer Senioreneinrichtung leben. „Der Mensch mit seiner individuellen Biografie steht bei uns im Mittelpunkt. Bei unseren Beschäftigungs- und Aktivierungsangeboten achten wir des-

halb bewusst darauf, die Menschen selbst entscheiden zu lassen, wie sie ihre Freizeit gestalten möchten“, erklärt Stephanie Eitemüller, Leiterin des Sozialen Dienstes im Seniorenwohnsitz Quellenhof der Johanniter.

Flexibilität und Offenheit von Seiten der Pflege- und Betreuungskräfte bilden dabei die Basis, um den vielfältigen Interessen und Bedürfnissen der Seniorinnen und Senioren entgegenzukommen. Selbstverständlich ist dabei zum Beispiel die flexible Gestaltung von Tagesabläufen, über die Bewohnerinnen und Bewohner – abhängig von ihrem persönlichen Rhythmus – entscheiden können.

Hierfür bietet die Johanniter-Einrichtung Quellenhof Lübeck an sechs Tagen pro Woche vor- und nachmittags ein individuelles bedürfnisgerechtes Angebot, das vor allem von Bewohnerin-



Fasching feiern gehört im Quellenhof dazu. Foto: Eitemüller

nen und Bewohnern mit körperlichen und demenziellen Einschränkungen genutzt wird. Die Menschen bestimmen selbst an welchen Aktivitäten sie teilnehmen oder sich einbringen möchten. Das nahe gelegene Einkaufs-

zentrum bietet zum Beispiel Gelegenheit zum eigenständigen Einkauf. „Der Tag muss für unsere Bewohnerinnen und Bewohner nicht auf den Zimmern stattfinden, sondern kann – wie auch zu Hause – im gemütlichen Rahmen beim Fernsehen, gemeinsamen Gesprächen oder bei einem abendlichen Glas Wein in Ruhe ausklingen“, erläutert Stephanie Eitemüller.

„Waffeln backen, gemeinsames Eis essen aus dem Eiswagen und gesellige Feierlichkeiten sorgen für Gemütlichkeit und Wohlbefinden. Durch das Lesen von Tageszeitungen bleiben unsere Bewohner lokal und politisch auf dem Laufenden“, so Stephanie Eitemüller.

Seniorenwohnsitz Quellenhof
Buntekuhweg 20 – 26
23558 Lübeck
Tel. 0451/89946-01

Im Notfall nur einen Knopfdruck entfernt

Else B. wohnt seit dem Tod ihres Mannes alleine. Morgens fühlt sie sich oft unsicher auf den Beinen, besonders direkt nach dem Aufstehen. Ihre Tochter kümmert sich liebevoll. Sie wohnt allerdings weiter weg und kann nicht immer da sein.

STÜRZE NEHMEN IM ALTER ZU

So wie Else B. geht es vielen alleine lebenden Menschen im Alter. Es stürzt in Deutschland etwa jeder Dritte über 65 Jahren mindestens einmal im Jahr – meistens zuhause. Die Gründe hierfür sind vor allem gesundheitliche Beeinträchtigungen.



Hausnotruf Malteser Hilfsdienst

Foto: FUENF6/Lena Kirchner

KLEINER KNOPF, GROBE WIRKUNG

Der Malteser Hausnotruf kann in solchen Situationen Leben retten. Mit dem Notfallknopf am Armband oder der Halskette kann jederzeit Hilfe gerufen werden. Erreichbar sind die Malteser rund um die Uhr, an 365 Tagen im Jahr. Die Mitarbeitenden organisieren umgehend die nötige Hilfe. Je nach Situation werden Angehörige oder Nachbarn benachrichtigt oder es wird umgehend medizinische Hilfe veranlasst.

Malteser Hausnotruf
Tel. 0800/ 9966012
www.malteser.de/hausnotruf

Hörgeräte Kersten: Über 70 Jahre „Gutes Hören“ als Lebensaufgabe

Es fällt Ihnen schwer, den Frühling richtig wahrzunehmen? Dabei bietet die bunte Jahreszeit so einzigartige Klangwelten: Die Vögel zwitschern, das Wasser plätschert und gerade an Ostern erhellt zum Beispiel Kinderlachen bei der Eiersuche den Garten.

Eine Hörminderung schränkt dabei jedoch ein und begrenzt das soziale Leben. Typische Frühlingstöne kann man zum Beispiel nicht mehr wahrnehmen und genießen. Häufig isolieren sich Betroffene im schleichenden Prozess des Hörverlustes. Sie meiden oft soziale Ereignisse, da sie den Gesprächen nicht mehr folgen können und ziehen sich dann still zurück. Hörgeräte Kersten hat es sich zur Aufgabe gemacht, ein verantwortungsvoller und vor allem vertrauenswürdiger Partner für Betroffene zu sein und möchte ihren Kunden wieder zurück ins Leben verhelfen.

Erstklassiger Service, eine hohe Qualität und schnelles Handeln bilden die Grundpfeiler des Familienunternehmens. Die Lebensqualität und Individualität der Kunden stehen dabei auch für das Team an erster Stelle. Die Möglichkeit, ihren Kunden erstklassigen Service bieten zu können, ergibt sich zum Beispiel auch durch eigene Werk- und Fertigungsstätten, regelmäßige Fort- und Weiterbildungen der Mitarbeiter, sowie der technischen Ausstattung der Filialen

nach modernstem Stand für die Feineinstellung während der Anpassungsphase und auch danach. Es ist für jeden Einzelnen möglich, in den Genuss von Hörsystemen in modernem Design und mit neuester Technik zu kommen. So können Hörsysteme aller namhafter Hersteller kostenlos bei Hörgeräte Kersten getestet werden. Denn wie auch die vorigen

Generationen, hat die aktuelle Geschäftsführung es sich zur Aufgabe gemacht, Hörgeschädigte bestmöglich zu versorgen und die Öffentlichkeit besser aufzuklären.

Für Kunden mit eingeschränkter Mobilität bietet das Unternehmen außerdem die Möglichkeit der professionellen Hausbesuche an, bei denen der erstklas-

sige Service wie in der Filiale angeboten werden kann.

Hörgeräte Kersten freut sich auf Ihren Besuch, um Ihr Hörsystem anzupassen oder Sie individuell zu beraten.

Hörgeräte Kersten
Freischützstraße 2, Eutin
Tel: 04521/ 72233
www.hoergeraete-kersten.de

Spaß am
Leben –
dank
KERSTEN



HÖRGERÄTE
KERSTEN
MEISTERBETRIEB



Das Team der KERSTEN-Filiale in Stockelsdorf

- Meisterbetrieb seit 1950
 - Kostenloses Probetragen von Hörsystemen
 - Erstklassiger Service
 - Individuelle Anpassung namhafter Hersteller
- Inkl. Zubehör für TV und Smartphone

STOCKELSDORF · Rathausmarkt 2b · 0451 / 4991 293 · hoergeraete-kersten.de

Hausnotruf für unterwegs!

Der Johanniter-Kombinotruf.

Ob ein Ausflug ins Grüne, einkaufen oder arbeiten im Garten – mit dem Johanniter-Kombinotruf erhalten Sie auch unterwegs schnelle Hilfe auf Knopfdruck. Im Notfall können wir Sie deutschlandweit orten und professionelle Hilfe schicken. Zu Hause ruht das mobile Gerät in der Basisstation und Sie lösen einen Notruf über das mitgelieferte Armband oder die Halskette aus.

Gern informieren wir Sie:
0800 966 733 6
johanniter.de/kombinotruf



JOHANNITER
Aus Liebe zum Leben

PFLEGETEAM
FEDERLEICHT



HÄUSLICHE PFLEGE / BETREUUNG / HAUSWIRTSCHAFT

Das Pflegeteam Federleicht bietet Ihnen alles, was liebevolle Pflege, Betreuung und Hauswirtschaft benötigt. Denn unsere Leidenschaft ist ihr Wohlbefinden.

Otto-Hahn-Straße 2, 23617 Stockelsdorf
Tel. 0451 607 200 90 • www.pflegeteamfederleicht.de

Ihre Alternative zum klassischen Pflegeheim

Leben in der Senioren-WG
im Wohnpark Techau

- » Pflege & Betreuung rund um die Uhr
- » Kleine Gruppen mit max. 12 Personen
- » Familiäres Setting
- » Privates Apartment mit bodentiefen Fenstern und eigener Terrasse
- » Moderne Ausstattung



VSR
Viel Spüren. Viel Leben.



Jetzt Beratungstermin vereinbaren!

04504 291 40-0 kontakt@lebensfreude-techau.de

3
Monate
zum halben
Preis*



Malteser
...weil Nähe zählt.



Heute schon an Morgen denken

Der Malteser Hausnotruf

- ✓ Notrufzentrale 24 Stunden an 365 Tagen im Jahr erreichbar
- ✓ Zuverlässiger und professioneller Bereitschaftsdienst
- ✓ Moderne Technik mit leichter Bedienung

Jetzt anrufen und informieren
0800 9966012
(Mo-Fr von 8-20 Uhr, kostenlos)
malteser-hausnotruf.de



*Unsere Aktion bis 30.06.2024: Im Leistungspaket Komplettsicherheit. Gilt nur bei Neuanschluss und nur für Hausnotrufleistungen, die nicht von der Pflegekasse übernommen werden. Die Kosten werden aus abrechnungstechnischen Gründen ab dem ersten vollen Kalendermonat der Versorgung erlassen, der auf den Monat Ihres Anschlusses bei uns folgt.

IMMOBILIENVERKAUF

HÄUSER

WIR BAUEN IHR TRAUMHAUS UND SIND DIE PARTNER FÜR PHOTOVOLTAIK-LÖSUNGEN!

Bock auf Strom? Mach ihn selbst!

CONTRACT Vario
Endlich zuhause!
TRAUMHÄUSER SEIT 1996

Contract-Vario GmbH
Zu den Gründen 14
23623 Ahrensböke-Dakendorf
Telefon: 04505 5805-0



Bad Segeberg
EFH im Skandinavischen Stil, Bj. 2014, Wfl. 149 m², 6 Zimmer, Grundstück: 356 m², VK, VB, DB, Gaszentralheizung, EBK, Garage EA in Bearbeitung
Preis: 429.000 €

Erika Zech Immobilien e.K.:
Ihr Immobilienpartner vor Ort!
23611 Sereetz, 0451/393037

Kapitalanlage - Mehrfamilienhaus in Bad Schwartau
Baujahr 1970, zwei Vollgeschosse, ca. 541 m² Wohnfläche, ca. 305 m² Gewerbefläche, ca. 1596 m² Eigenlandgrundstück, vollständig unterkellert, zwei Garagen, zwei Gewerbeeinheiten im EG ca. 80m² und ca. 225 m², acht Wohnungen zwischen ca. 48 m² und 95 m², Faktor 16
EVA: 227 kWh/(m²*a), Gas, G, Bj. 1970
€ 1.250.000,- zzgl. Courtage

loose firmengruppe
Immobilien seit 1982
Tel.: 04503 – 88 12 00
www.loose-immo.com

Alt-Mölln
Imposantes Architektenhaus aus Bj. 1981, auf traumhaftem Seegrundstück, begehrte Sackgassanlage, ca. 196 m² Wfl., aufgeteilt auf Erd- & Galeriegeschoss, ca. 2.994 m² Wassergrundstück am Ziegelessee, 5 Zimmer, raumhohen Fensterelemente, separate Esszimmerzone, imposante Galerie mit Seeblick, Sauna, V: 166,8 kWh/(m²a), Kl: F, Öl-ZH, KP: 980.000,- €
0451-8009410 von-wueffling-immobilien.de

Top-Objekt der Woche

Kostenlose Marktwertermittlung:
www.unser-immobilienwert.de

Denkmalgeschütztes Haus direkt an der Elbe
Lauenburg, ca. 280 m², san.bed., 16 Zim., bis 4 WE mögl., 350 m² Grdstk., keine EnA-Pflicht, 399.000 € (keine Käuferprov.)
moellerherm-immobilien.de 0800-77 16 100
Persönlich gut beraten
MÖLLERHERM IMMOBILIEN

Bülów
Modernes Generationshaus auf ca. 2.000 m² Grdst., ca. 217 m² Wohnfl., Wohnzimmer mit Kamin, großzügiges Schlafzimmer, helles Badezimmer mit Badewanne und separater Duschkabine, offene EBK mit Kochinsel, umfangreiche Sanierung zwischen 2013 & 2023, Aufteilung in zwei separate Wohneinheiten möglich, Warmwasseraufbereitung über Solarthermie, Bj. 1929, B: 82,31 kWh/(m²a), Kl: C, Gas-FBH, KP: 550.000,- €
0451-8009410 von-wueffling-immobilien.de

ESPLANADE IMMOBILIEN
info@esplanade-immobilien.de
Tel.: 0451-7907190

Die Ostsee vor der Tür
Charmanter Einfamilienhaus mit großem Garten in Küstennähe

4 Zimmer, ca. 174 m² Wohnfläche, 799 m² Grdst., Bj. ca. 1973, Teilkeller, Garage, Stellplatz, z. T. Parkettböden, VB, DB, EBK, nicht einsehbarer Garten, Öl-Heizung (1991), Bedarfsausweis, G, 208,9 kWh/(m²*a)
KP 385.000,- €

Kontaktieren Sie uns gerne!

23719 Sarau, EFH im Bungalow Stil, Bj. 1975, Wfl. 120 m² 4 Zimmer, Grundst: 1600 m², VK, EBK, VB, DB, Sauna, Kamin, Ölzentralheizung
BDA: 256,3 kWh/(m²a) KL: H
Preis: 349.000 €

Erika Zech Immobilien e.K.:
Ihr Immobilienpartner vor Ort!
23611 Sereetz, 0451/393037

Lübeck - St. Lorenz
Zentral gelegenes EFH mit ca. 800 m² großen Grdst., ca. 100 m² Wfl., Entrée mit historischen Fliesen, helles WZ, separates Esszimmer, zwei Bäder, Echtholzterasse, Loggia mit Gartenzugang, Balkon, Bj. 1900, B: 284,5 kWh/(m²a), Kl: H, Gas-ZH, KP: 335.000,- €
0451-8009410 von-wueffling-immobilien.de

Mölln
Renovierungsbedürftiges Reihenhäuser in ruhiger Wohngegend, ca. 90 m² Wohnfl. aufgeteilt auf 3,5 Zimmer, ca. 232 m² Grdst., Wohnzimmer, Einbauküche, Gäste-WC im EG, heller Flurbereich, Terrasse mit Blick auf den Garten, geräumiges Schlafzimmer, Wannenbad, Dachgeschoss als Ausbaureserve, Teilunterkellert, Bj. 1956, B: 201,3 kWh/(m²a), Kl: G, Öl-Hz., KP: 170.000,- €
0451-8009410 von-wueffling-immobilien.de

HL- Wallbergsiedlung
Traumhaftes EFH mit gr. Gartengrdst. in Lübecks Wallbergsiedlung, ca. 150 m² Wohnfl., 4 Zi., Wohnzimmer mit bodentiefen Fenstern, gr. EBK, mod. Duschbad, elektr. Außenrollläden mit Zeitschaltuhr, gr. Balkon m. Gartenblick, 750 m² Grdst., Bj. 1994, V: 132,9 kWh/(m²a), Kl: E, Gas-ZH, KP: 375.000,- €
0451-8009410 von-wueffling-immobilien.de

Mölln
Traumhaftes Seegrundstück mit charmanter DHH, 6 Zi., Wohnfl. 119m², Grdst. 267m², 3 Küchen, 3 Bäder, Nebengebäude, 1994-1998 kernsaniert, renovierungsbedürftig, Nahe der Altstadt, Bj. 1950, B: 158,6 kWh/(m²a), Kl: E, Gas-ZH, KP: 420.000,- €, Telefon 040-24827100 www.von-wueffling-immobilien.de

Ratzeburg
Gemütliches Reihenhäuser mit idylischem Grundstück, ca. 70 m² Wfl., 2 Zimmer, ca. 315 m² Grdst., helles Wohnzimmer, Küche mit EBK, Wintergarten mit Zugang zur Terrasse, Carport, Bj. 1951, B: 194,7 kWh/(m²a), Kl: F, Gas-ZH, KP: 165.000,- €
0451-8009410 von-wueffling-immobilien.de

Reinfeld
EFH in begehrter Lage fußläufig zum Herren- teich, WZ mit Kamin, Esszimmer mit Zugang zur überdachten Terrasse, Landhausküche mit Vorratskammer, zwei SZ mit Balkon und Ensuite-Bad, Einliegerwhg. mit WZ, neuer EBK und Terrasse, SZ und Vollbad, Gästehäuschen mit Duschbad, Kunststofffenster aus 2022, Doppelcarport und div. Außenstellplätze, Bj. 1980, Gas-Hz. aus 2000, B: 151,1 kWh/(m²a), Kl: E, Gas-Hz., KP: 650.000,- €
0451-8009410 von-wueffling-immobilien.de

Reinfeld
Renovierungsbedürftige Jugendstil-Villa mit idylischem Garten, zentrale Lage, ca. 195 m² Wohnfl., 6 Zi., ca. 985 m² Grundstück mit eigenem Teich, helle EBK, Wohn- und Esszimmer mit Fußbodenheizung, Vollbad und Gäste-WC, zweistöckiger Wintergarten, hochwertige Stuckelemente, Dielen und Eichenparkett, Gas-Hz. aus 2010, Bj. 1907, V: 177,9 kWh/(m²a), Kl: F, Gas-ZH, KP: 395.000,- €
0451-8009410 von-wueffling-immobilien.de

Reinfeld
Außergewöhnliches Architektenhaus mit Weißtrockl Stilvoll modernisiert, ca. 230 m² Wfl., großer Wohnbereich mit Panoramafenstern, hochwertige EBK, 3 SZ möglich, Galerieküche mit Balkon, 2 Südbalkone u. 2 Westbalkone, 1 Westterrasse, ca. 135 m² Vollkeller mit Schwimmbad und Sauna, Bj. 1974, Gas-Hz. Aus 2019, B: 87,5 kWh/(m²a), Kl: C, Gas-Hz, KP: 718.000,- €
0451-8009410 von-wueffling-immobilien.de

Scharbeutz
Strandnahes EFH mit Einliegerwohnung und zusätzlichem Bauplatz, ca. 165 m² Wohnfl., 4 Zimmer, 3 Badezimmer, moderne Küche, lichtdurchflutetes Wohn-/ Esszimmer mit Kaminofen und Zugang zur Terrasse, Sauna, ca. 51 m² großes 2-Zimmer Apartment mit separatem Eingang, ca. 940 m² Grdst., Bj. 1992, Grundsanierung 2014, Energieausweis in Erstellung, KP: 1.500.000,- €
0451-8009410 von-wueffling-immobilien.de

Wohntraum unter Reet!
Historisches Einfamilienhaus mit ca. 2829 m² großem, parkähnlichen Grundstück, ca. 200 m² Wohnfläche, Bj. 1939, saniert 1999, 6 Zimmer, Landhausküche, Specksteinofen, große Süd-West-Terrasse, Brunnen und Bachlauf, Gartenteich, Holzhütte, Gewächshaus, Doppelcarport, B: 121,2 kWh/(m²a), Kl: D, Gas-ZH aus 2022, Kaufpreis: 820.000,- €
0451-8009410 von-wueffling-immobilien.de

Seth
Charmanter EFH mit Einliegerwohnung auf idylischem Grdst., ca. 177 m² Wohnfl., 7 Zimmer, geräumige Küche, lichtdurchflutetes Wohn-/ Esszimmer, Gästezimmer, beheizter Partyteller, ca. 80 m² große Einliegerwohnung mit moderner Küche, ca. 1657 m² Grdst., idyllische und ländliche Umgebung, Bj. 1990, V: 125,3 kWh/(m²a), Kl: D, Gas-ZH, KP: 485.000,- €
0451-8009410 von-wueffling-immobilien.de

Grömitz von privat
Appartementshaus mit 4 Appartements u. 140 m² großer Betreiberwohnung, gehobene Ausstattung inkl. moderner EBK, Bad en suite, 2 Gäste-WC, unterkellert, 2 Terrassen mit gepflegtem Garten mit Gartenhaus, Carport u. Garage, 6 Stellpl., provisionsfrei zu verk. KP 1.150.000,- € VB, Verkehrswertgutachten u. EA liegt vor, Anfragen bitte an: ☎ 0171/8714520 oder **kronenberg-groemitz@t-online.de** Exposé auf Anfrage

ESPLANADE IMMOBILIEN
info@esplanade-immobilien.de
Tel.: 0451-7907190

Willkommen Zuhause – gemütliche Eigentumswohnung in Bad Schwartau

Eigentumswohnung, Grdst. 1.116 m², Wfl. ca. 112,50 m², 4 Zimmer, großzügiger Balkon mit ruhiger Ausrichtung, Hausgeld 223,36 € p.m. (inkl. Instandhaltungsrücklage), nach WEG aufgeteilt, Einzelgarage, Bj. ca. 1974, Gasheizung, Verbrauchsausweis, D, 124,2 kWh/(m²*a)
KP 265.000,- €

Kontaktieren Sie uns gerne!

Grömitz
Penthouse Wohnung in Strandnähe! 4 Zi., ca. 90 m² Wfl., EBK, bodentiefe Tür- und Fensterelemente, ca. 60 m² umlaufende Dachterrasse, ca. 1,2 km zum Strand von Grömitz, frei verfügbar, Bj. 2000, V: 134,8 kWh/(m²a), Kl: E, Gas-ZH, KP: 495.000,- €
0451-8009410 von-wueffling-immobilien.de

Groß Grönau
Hochwertig ausgestattete 4-Zi.-Eigentumswohnung, ca. 113 m² Wohnfl. im 1. OG, Wohn-/Essbereich mit Zugang zum West-Balkon, mod. vollausgestattete EBK, Duschbad und Gäste-WC, Tiefgaragenstellplatz, Bj. 1974, bis 2023 fortlaufend saniert, B: 205 kWh/(m²a), Kl: G, FW-Hz., KP: 395.000,- €
0451-8009410 von-wueffling-immobilien.de

Eigentumswohnung mit Blick zur Seebrücke in Niendorf/O.
Ca. 50 m zum Strand, EG, 2 Zimmer, ca. 51 m² Wohnfläche, offene Einbauküche, innenliegendes Duschbad, Balkon mit Meerblick, PKW-Stellplatz, FeWo möglich
EVA: 81 kWh/(m²*a), Gas, C, Bj. 2000
€ 365.000,- zzgl. Courtage

loose firmengruppe
Immobilien seit 1982
Tel.: 04503 - 88 12 00
www.loose-immo.com

Lübeck - St. Jürgen
Attraktive 2,5-Zi.-ETW, ca. 72 m² Wohnfl., Wohn-/Essber. mit Panoramafenster., Landhausküche, innen. DB, Abstellk., Süd-Loggia mit Markise, TG-Stellplatz, Bj. 1981, B: 94,7 kWh/(m²a), Kl: C, Gas-Hz., KP: 230.000,- €
0451-8009410 von-wueffling-immobilien.de

Scharbeutz Pönitz
Neubaueigentumswohnung mit großem Gartengrundstück, ca. 84 m² Wfl., 3 Zi., ca. 160 m² Garten mit Sondernutzungsrecht, heller Wohn-/ Essbereich, offene EBK, 2 ebenerdige DB, sonnige Südterrasse, KFW 55 Haus, Fußbodenhz., Bj. 2022, B: 17,0 kWh/(m²a), Kl: A+, Strom-WP, KP: 425.000,- €
0451-8009410 von-wueffling-immobilien.de

Ruhig gelegene Eigentumswohnung in ruhiger Lage von Scharbeutz
EG, ca. 350 m² Garten, ca. 119 m² Wfl., 4 Zimmer, neuwertige EBK, Vollbad, Gäste-WC, Schiffsparkett, Terrasse mit Markise, elekt. Rollläden, Kellerraum, Fahrradkeller, Tiefgaragenstellplatz
EVA: 217,4 kWh/(m²*a), Gas, G, Bj. 1993
€ 679.000,- zzgl. Courtage

loose firmengruppe
Immobilien seit 1982
Tel.: 04503 - 70 744 70
www.loose-immo.com

Top-Objekt der Woche

Kostenlose Marktwertermittlung:
www.unser-immobilienwert.de

Ruhig wohnen - ETW in Scharbeutz
39 m², 2 Zim., S-W-Balk., Bj. 1972, Stellpl., EnV, 182 kWh/(m²a), F, Gas, 219.000 € (zzgl. 3,33% inkl. MwSt. Käuferprov.)
moellerherm-immobilien.de 0800-77 16 100
Persönlich gut beraten
MÖLLERHERM IMMOBILIEN

Lübeck - St. Getrud
Perfekt geschnittene, renovierungsbed. 3-Zimmer-Wohnung in zentraler Lage, ca. 78 m² Wfl. im Hochparterre, Wohnzimmer mit Balkon, helle EBK, Wannenbad mit WMA, separates Gäste-WC, Hauptschlafzimmer zum Garten, überdachter Stellplatz, Bj. 1972, V: 134 kWh/(m²a), Kl: E, Gas-Hz. aus 2005, KP: 225.000,- €
0451-8009410 von-wueffling-immobilien.de

Pötenitz
Traumhafte 2-Zimmer-ETW in Feldrandlage, ca. 63,20 m² Wfl., 1. OG, WZ mit Balkonzugang, helles Vollbad mit Fenster, EBK mit E-Geräten, mech. Außenrollläden, Keller mit WMA, gr. Gartengrundstück zur Mitnutzung, Bj. 1997, Gas-Hz. aus 2023, V: 111,5 kWh/(m²a), Kl: D, Gas-ZH, KP: 195.000,- €
0451-8009410 von-wueffling-immobilien.de

JENNIFER FRÜNDT IMMOBILIEN

Dachgeschosswohnung
in Lübeck mit Balkon und TG, ca. 82 m² Wfl., 3 Zimmer, Wannenbad, Keller, Bj. 1975, Gas-Zentralhgz., EBA 199,4 kWh/(m²a), Kl. F, KP: 182.500 €

Tel.: 0451 30506212 - info@jennifer-fruendt.de
www.jennifer-fruendt-immobilien.de

ESPLANADE IMMOBILIEN
info@esplanade-immobilien.de
Tel.: 0451-7907190

Top Anlageobjekt
in der Lübecker Fußgängerzone/ obere Huxstraße

Wohn-/ Geschäftshaus, 7 Einheiten, Grdst. 422,00 m², Gesamtfl. ca. 710,00 m², ME IST gesamt p.a. ca. 90.854,88 €, Mietsteigerungspotenzial, Wohnteil: Bj. ca. 1850, Gasheizung, Bedarfsausweis, C, 90,9 kWh/(m²*a), Nicht-Wohnteil: Bj. 1850, Gasheizung, Bedarfsausweis, Wärme 155,5 kWh/(m²*a), Strom 21,4 kWh/(m²*a)
KP 2.250.000,- €

Kontaktieren Sie uns gerne!

ESPLANADE IMMOBILIEN
info@esplanade-immobilien.de
Tel.: 0451-7907190

Lübeck-Innenstadt – KP/m²: 1.585,- € - Faktor: 18,5-fach
Modernisiertes Renaissance Treppengiebelhaus mit guter Mieterstruktur zwischen Holstentor und Hansemuseum

ca. 990 m² Gesamtfl., ca. 465 m² Wfl., ca. 450 m² Gewerbefl., 413 m² Grdst., 4 WE/ 2 Gewerbeeinheiten, Bj. ca. 1581, JNKM IST ca. 84.660,- € gewerbl. genutzter Innenhof, Gasetagenheizungen, Energieausweis lt. Gesetzgeber nicht benötigt
KP 1.570.000,- €

Kontaktieren Sie uns gerne!

Gadebusch
Wohn- & Geschäftshaus in gut angelegener Lage. Praxisfläche mit 2 Mietwohnungen im Dachgeschoss, ca. 130 m² voll ausgestattete Praxisräume inkl. zahnmedizinischem Inventar, Anmeldung mit Treppen, 3-4 helle Behandlungsräume, 6 Stellplätze, ca. 389 m² Grdst., 2 WE im Dachgeschoss, insgesamt ca. 107 m² Wfl., aktuelle Mietannahmen ca. 620,- € NKM/ mtl., Bj. 1994, B: 114,3 kWh/(m²a), Kl: D, Gas-ZH, KP: 225.000,- €
0451-8009410 von-wueffling-immobilien.de

Mölln
Gemütliche 2,5-Zimmer-Wohnung als Kapitalanlage, geräumiges Entrée, helles Wohnzimmer, EBK inkl. E-Geräte, Balkon mit Blick ins Grüne, ca. 5.880,00 € Nettokaltmiete p.a., Gasheizung aus Jahr 2019, mehrfach verglaste Kunstfenster, Außenstellplätze vorhanden, Bj. 1963, V: 157,9 kWh/(m²a), Kl: E, Gas-ZH, KP: 145.000,- €
0451-8009410 von-wueffling-immobilien.de

ESPLANADE IMMOBILIEN
info@esplanade-immobilien.de
Tel.: 0451-7907190

Vielseitiges Wohn- und Geschäftshaus mit Garage, Parkplätzen und großem Eigenlandgrundstück in Stockelsdorf

Wohn-/ Geschäftshaus, 6 Einheiten, Grdst. 1.161,00 m², Gesamtfl. ca. 564,00 m², ME IST gesamt p.a. ca. 43.140,00 €, Mietsteigerungspotenzial, KP/m² ca. 1.149,57 €, Faktor 18,3, Wohnteil: Bj. ca. 1965, Gasheizung, Verbrauchsausweis, F, 175,8 kWh/(m²*a), Nicht-Wohnteil: Bj. 1965, Gasheizung, Verbrauchsausweis, Wärme 151,5 kWh/(m²*a), Strom 18,1 kWh/(m²*a)
KP 790.000,- €

Kontaktieren Sie uns gerne!

wochen spiegel

Geschäftsleitung: Björn Bothe & Adrian Schimpff
Leiter Media-Vermarktung: Rainer Wilkens
Objektleitung: Linn Pietschke

Anzeigenabteilung: Tel. 04 51/1 44-17 63
Fax 04 51/1 44-17 79
Privatanzeigen: Tel. 04 51/1 44-11 11
e-mail: wochenspiegel.anzeigen@LN-luebeck.de

Zustellung: kostenlos, sonnabends
Lübecker Nachrichten Zustell GmbH
Telefon: 04 51/1 44-18 26

Gesamt-Druckauflagen:
Ausgabe Lübeck 95.985
Ausgabe Bad Schwartau / Stockelsdorf 26.805
Ausgabe Lübecker Buch 16.650
Ausgabe Eutin / Malente 17.810
Gesamtauflage 157.250

Wochenspiegel
Verlag: Lübecker Nachrichten Media GmbH
Herrenholz 12, 23556 Lübeck

Druck: A. Beig Druckerei und Verlag GmbH & Co. KG
Damm 9-19
25421 Pinneberg

www.wochenspiegel-online.de

Redaktionsleitung: Sabine Goris

Redaktion:
Tel. 04 51/1 44-17 81
e-mail: wochenspiegel.redaktion@LN-luebeck.de

Anzeigenschluss: Dienstag 15.00 Uhr
Redaktionsschluss: Dienstag 16.00 Uhr

Zurzeit gilt die Anzeigenpreisleiste Nr. 49 vom 01. Januar 2024

Mitglied im
NORD BLOCK
Bundesverband Deutscher Anzeigenblätter

Falls Sie dieses Produkt nicht mehr erhalten möchten, bitten wir Sie, einen Werbeverbotsaufkleber mit dem Zusatzhinweis - „bitte keine kostenlosen Zeitungen“ an ihrem Briefkasten anzubringen.
Weitere Informationen finden Sie auf dem Verbraucherportal www.werbung-im-Briefkasten.de

sehr fein		Metallbolzen	leichte Galeeren			dt. Schauspieler, Joachim		koffeinhaltiges Kaltgetränk	schriller Signalton		Stadt in Ostfriesland		heiliger Vogel der Ägypter		Stand des 'Blauen Blutes'		islam. Rechtsgelehrter	Schwüre	nicht schmal	österr. Schriftsteller † 1924	einen Motor frisieren	Platz, Stelle	große Anstrengung		spanische GmbH	
→		↓							ein Sportler	→					↓				öffentliches Verkehrsmittel	→		↓	↓		↓	
uni			ein Sedimentgestein	→					Abk.: Oberinspektor		Seuche	→							Gesetzwidrigkeit		↑ einer der vier Erzengel →					
→						Südostasien			Backstelle	→			ältester Sohn Noahs (A.T.)	→			eine Zinsvergütung	→					ein Sandstein	Fremdwortteil: aus		
Kraftstoffart (Kw.)			Gliederfüßer			Grundsatzerklärung	→						Weihnachtsbaumschmuck	→						↑ griechischer Gott der Winde →		germanische Gottheit	↓		↓	
Puppen-Spielfigur			stramm	→															veraltet: Kusine	Jacke mit Kapuze	→					
→									brandenburg. Stadt an der Havel	→												↑ eine Lotterie (Abk.) →			Kopfschutz d. Zweiradfahrer	
→						ein Getränk (Kw.)			eine Farce	→									englisches Längenmaß	→				Teile des Sonnensystems	↓	
die Anden betreffend	Angst	Karpfenfisch				Spielklasse (Sport)	→												Kirmesattraktion	↑ ein Fleischgericht →		Zitterpappel	→			
be-gründet	→																									
→					Ost-europäerin	Ausruf der Überraschung	→																			
Schiffsfenster			Wildschweinschar	→		japanische Währung	→												sibir. Fluss zum Ob-Busen			Ostsee-hafen-stadt	kurz für: an dem			
Höhepunkt	→																		berühmte Person (Kw.)	Staat in Ost-afrika	gegorener Traubensaft			Speisefisch		
→																										
Strom durch London			eng-lischer Admiral † 1805			Radiowellenbereich (Abk.)	→																			
glätten, planieren	Staat in West-europa	Ausscheidungsorgan	→					fester Maschinenuntersatz	→												↑ ein Farbton →		Kolloid	→		
→																			ge-wollte Handlung	↑ ein Rätsel lösen →					italienische Hafenstadt	
					ausgedehntes Frühstück	Abk.: Sachsen			Roman von King	Burg der Mauren (Spanien)		Karibik-insel		Vorname Strawinskys	eine Kleiderlänge	Teil schottischer Namen	franz. Modeschöpfer † 1957					zu sehr später Stunde	englisch, span.: mich, mir			
Handwerks-beruf		italie-nischer Staatsmann (d')	Auftragserteilung	→										Lava	→					↑ ein Monats-name →		Figur bei Jules Verne †	→			
→																										
Darstellung der Erde					Tier-kadaver					Geheim-gericht	herbe Limonade	→					großes nord. Hirschtier	englisch: machen	leitender Angestellter							
→						skand. Hirtenhorn			indi-scher Zauber-künstler					fran-zösisch: Wasser	Roman von Jane Austen										Berg in der Türkei (... Dag)	
			ehm. österr. Währung (Abk.)			US-Sängerin (Jennifer)	→					Fern-sehen (Abk.)	eine Investi-tion	→												
Hauptstadt Öster-reichs		Scheren der Schafe	→						Abitur der Schweiz	→					Gegner Luthers † 1543	→			Kinderkrankheit							
an-schlie-ßend	→							Aderung des Pflanzenblattes	→						rein , echt gültig	→										

Inspektion, HU/AU, Klima- und Bremsenservice, Reifen und Räder

Wir kaufen Ihren PKW!

Henning Automobile

V O L V O

Volvo PKW Vertragswerkstatt

Inh. Torsten Henning


Tel. 04 51 / 48 66 34-0

Fackenburger Allee 78b · 23554 Lübeck



Krebs
22.06. - 22.07.

Charme und Anmut sind derzeit Ihre großen Trümpfe. Sie haben das Gefühl, nicht voranzukommen. Holen Sie sich Rat. Denken Sie positiv. Selbstzweifel sind fehl am Platz.




Skorpion

24.10. - 22.11.

Beziehungsfrust – aber Sie können sehr gut gegensteuern. Sie wollen sich verändern. Prüfen Sie, ob das Neue auch wirklich besser ist. Gute Freunde stehen Ihnen derzeit zur Seite.

■ ■ ■ A ■ B ■ ■ ■ P ■ ■
 Z ■ G ■ R ■ O ■ S ■ S ■ E ■ L ■ N ■
 N ■ E ■ E ■ A ■ P ■ I ■ L ■ O ■ T ■
 ■ ■ E ■ N ■ T ■ W ■ U ■ R ■ F ■ M ■ ■
 I ■ S ■ T ■ E ■ N ■ E ■ A ■ B ■ S ■
 ■ ■ E ■ N ■ K ■ E ■ I ■ N ■ E ■ S ■
 ■ ■ P ■ N ■ E ■ U ■ A ■ A ■ H ■ N ■
 ■ ■ A ■ U ■ R ■ A ■ A ■ A ■ V ■
 ■ ■ G ■ ■ A ■ A ■ L ■ L ■ E ■
 ■ ■ B ■ E ■ F ■ R ■ I ■ S ■ T ■ E ■
 ■ ■ R ■ U ■ E ■ I ■ S ■ T ■ I ■ O ■



Fische
20.02. - 20.03.

Das schlechte Beziehungs-
gewissen plagt Sie. Tun Sie
was dagegen! Ihr Gespür
für das richtige Wort
glättet die Wogen. Setzen
Sie Prioritäten – vor allem im
Privatleben!

		5	3					7
			1			9	5	8
2	9						3	1
	7		6			4		2
		9		2		5		
4		3			5		1	
9	6						7	4
8	5	1			4			
7					9	8		

Lösungen der Vorwoche



6	2	7	1	3	8	9	4	5
4	3	8	5	7	9	2	6	1
9	5	1	6	2	4	7	8	3
5	6	4	8	9	2	3	1	7
8	1	3	7	5	6	4	9	2
2	7	9	3	4	1	8	5	6
7	4	5	9	6	3	1	2	8
3	8	2	4	1	5	6	7	9
1	9	6	2	8	7	5	3	4