

# LÜBECKER BUCHT WOCHENSPIEGEL

WWW.WOCHENSPIEGEL-ONLINE.DE

Sonnabend, 6. April 2024 • kostenlos

## Fahrten mit der Draisine

Mit der Draisine gemächlich Ostholstein erkunden – das geht auch 2024 wieder ab Malente und ab Lütjenburg. **SEITE 2**

## Meeresbotschafter gesucht!

Das Sealife-Center sucht junge Menschen von 6 bis 10 Jahren, die gerne die Tierwelt und die Umwelt schützen wollen. **SEITE 3**

## 10 Jahre Pflegestützpunkt

Zu seinem Jubiläum lädt der Pflegestützpunkt Ostholstein zu einer Festwoche mit Infoständen und Beratung ein. **SEITE 4**

**Zustellung:** 0451/144-1826  
**Redaktion:** 0451/144-1781  
**Anzeigen:** 0451/144-1111, Fax -1010

## 17. Kulturpreis: Vorschlag erbeten

**EUTIN.** Der Kreis Ostholstein lobt für das Jahr 2024 und damit zum 17. Mal seinen Kulturpreis aus. „Der mit 2500 Euro dotierte Preis soll die Arbeit der Kunst- und Kulturschaffenden im Kreisgebiet würdigen“, sagt Landrat Timo Gaarz. Vorschläge für die Auszeichnung können bis 15. Mai schriftlich bei der Stiftung zur Förderung der Kultur und der Erwachsenenbildung in Ostholstein eingereicht werden.

Vorschläge für die Verleihung des Kulturpreises sind aus allen Kulturbereichen möglich. Vorschlagsberechtigt sind alle Bürger im Kreis Ostholstein.

Die Vorschläge sollen folgende Angaben erhalten:

- Namen der vorgeschlagenen Personen oder Gruppen
- Adresse
- Kulturbereich
- Übersicht über die bisherige Tätigkeit

► **Auskünfte erteilt Petra Macht von der Kulturstiftung unter Tel.: 04521/ 788-7084 oder E-Mail p.macht@kreis-oh.de. Mehr Info: www.kulturstiftungen.kreis-oh.de/ Kulturförderung/Kulturpreis**

## Öffentliche Führung

**CISMAR.** Das Ostholstein-Museum widmet sich in seiner Dependence Kloster Cismar (Bäderstraße 42, 23743 Cismar) den Ölbildern und Arbeiten auf Papier Armin Mueller-Stahls. „Es genügt, ein Mensch zu sein“ heißt die Ausstellung, die bis 18. August zu sehen ist. Am 10. April um 14 Uhr gibt es eine Führung mit Sophie Matuszczak. Dabei werden anhand von ausgewählten Werken Armin Mueller-Stahls anhaltende Auseinandersetzung mit dem Thema Mensch, seine Art der malerischen Umsetzung und die Bezüge zu seiner eigenen Biografie erläutert. Öffentliche Führungen sind am 8. Mai, 12. Juni, 10. Juli und 14. August (je 14 Uhr) geplant.



Bei der Probe im Schuppen 6: ESC-Star Isaak (2. Reihe, Mitte) und die anderen Akteure.

Foto: KKLL

## ESC-Kandidat Isaak singt in Lübeck

Er ist Solist beim Symphonic Gospel Konzert am 20. April in der MuK.

**LÜBECK.** Der deutsche ESC-Kandidat Isaak singt als Solist beim Symphonic Gospel Konzert am 20. April in der Lübecker Musik und Kongresshalle. Jetzt kam der Sänger für eine große Probe mit allen Beteiligten nach Lübeck.

Projektchor, Band und das Sinfonische Blasorchester Ratekau probten im Schuppen 6 für den großen Auftritt. Rund 200 Mitwirkende waren dabei, als Special Guest Isaak seinen Song „Always on the run“ vortrug. Weitere Solistinnen sind Julia Scheeser, die als Sängerin aus Disney-Filmen bekannt ist, sowie Bongiwé Malunga, die im Musical „König der Löwen“ die Rafiki spielt. „Ich kenne Isaak schon länger. Als feststand, dass er für Deutschland zum ESC nach Malmö fährt, habe ich ihm gratuliert und ihn direkt gefragt, ob er nicht beim Symphonic Gospel mitmachen

möchte, und er hat zugesagt, worüber wir uns natürlich wahnsinnig freuen“, erzählt Christoph Liedtke, Popkantor im Kirchenkreis Lübeck Lauenburg.

Seit Wochen proben er und sein Kollege Nathanael Kläs bereits mit dem Chor. Zu diesem gehören die Lighthouse Singers aus der Lübecker Lutherkirche, der Chor Meerklang aus Niendorf und Spirit of Joy aus Bad Schwartau.

### PROJEKTCHOR MIT VIELEN MITSÄNGERN

Der Projektchor setzt sich als öffentliches Kirchenkreisprojekt aus vielen Mitsängern aus Lübeck, Lauenburg und Ostholstein zusammen, die sich extra für das große Konzert in der MuK gemeldet haben. Viele der Chorsänger filmten die Probe mit ihren Smartphones, denn einen ESC-

Kandidaten bekommt man ja nicht jeden Tag zu Gesicht. „Es ist schon etwas Besonderes, wenn man das erste Mal alle Beteiligten bei einer Probe zusammen erlebt“, schildert Popkantor Liedtke.

Auf dem Programm stehen am 20. April neben bekannten Popsongs wie Tina Turners „Simply the Best“ auch Gospels und zwei feierliche Konzertwerke, die extra für diesen besonderen Abend komponiert wurden. Eins davon schrieb der aus Lübeck stammende Komponist Michel Schröder. „Wir haben eine bunte Mischung zusammengestellt. So wird es ein schönes Gospelfest in der MuK“, ist sich Nathanael Kläs sicher.

► **Es gibt noch die Chance auf Karten für das Konzert – sie kosten 17/15 Euro und sind im Ticketshop der MuK erhältlich.**



### PHOTOVOLTAIK

vom Fachbetrieb vor Ort

**ALLES AUS EINER HAND**

- ✓ individuelle Fachberatung
- ✓ fachgerechte Montage
- ✓ zuverlässig und kostengünstig
- ✓ schnell und professionell

Rudolf-Diesel-Str. 22, 23617 Stockelsdorf | 0451-120 150-0  
info@dachsolar.de | www.dachsolar.de



### markilux

Aktion  
Winterpreise

Einen weißen Winter können wir nicht versprechen.  
Aber einen coolen Sommer.

**Fiergolla**  
Sonnenschutz und Sicherheit  
04 51 / 55 0 22 • www.fiergolla.de

### Gold & Silber

Wir zahlen hohe Preise für  
Besteck und Schmuck,  
Brillanten und Uhren, Münzen,  
Zahngold und Bernstein

### ANTIK & KUNST

Breite Str. 4 neben der Schiffergesellschaft  
direkt am Koberg  
☎ 7 25 56 • Gutachten  
Suche BRIEFMARKEN  
sowie alte Orden und Bilder  
www.goldankauf-dose.de

### Haustür- Ausstellung

50 aktuelle Modelle  
auch  
Sonderangebote

**FENSTER + TÜREN**  
Kunststoff – Holz – Alu

**moba** Tel. 0451-400 80-0  
Lübeck • Herrenholz 18  
www.moba-fenster.de

### KÜCHE?

Seit über 50 Jahren vertraut man  
Schöppich – aus gutem Grund!

**individuell & familiär**

**Schöppich**  
seit 1973  
Bad Schwartau • www.schoepich.de

### Lübsche Polsterwerkstatt

Polsterarbeiten aller Art

Wir polstern/beziehen Ihren Autositz/  
Boot (Stoff u. Leder) wieder auf.  
Bodenbeläge und Gardinen

**Handy 0179/3 41 53 63**

### WolleHobby

Lübeck GmbH & Co. KG

100% Baumwolle

# Strickgarn

# 2.50

50 g  
ehem. UVP  
6,95  
1 kg = 50,00

Lübeck, Fleischhauerstr. 64-74,  
Tel.: 04 51 / 7 07 24 11  
Mo.-Fr. 9-18:30 Uhr, Sa. 10-16 Uhr  
www.wolleundhobby.de

### Reifen Jorga ... und gut

25 Jahre

Bei uns alle Preise  
inklusive Montage  
und Wuchten

**Ganzjahresreifen**  
**Hausmarke:**  
195/65 R15 91H à 80,00 €  
205/55 R16 91H à 90,00 €

**Karlstr. 3a, 23554 Lübeck, Tel. 400 59 77, Inh. Thomas Jorga**

### O. C. KATRE-SCHMUCK

**Wir kaufen:**  
**Gold, Silber,  
Palladium, Platin,  
Schmuck, Diamanten,  
Zahngold, Bernstein, Luxusuhren**

**MÜHLENSTR. 19 • LÜBECK ☎ 0451/9 89 89 29**

### AUTO ADAM

**kauft**  
fast jeden Pkw & Lkw

auch defekt, Unfall-/Totalschaden  
**Sofort Bargeld, prompte  
Abmeldung u. Abholung**  
24-Std.-Tel.-Service, auch sonntags

**Rufen Sie an,  
04 51 / 57010**  
HL, Roggenhorster Straße 13  
**www.AUTO-ADAM.de**

**NEUE Adresse  
noch besserer Service!**

**SUITNER**  
TraveAntik

**Jetzt in der Mühlenbrücke 1**

**Innenstadt**  
Mühlenbrücke 1  
Mo-Fr 9.30 - 17.30 Uhr  
**0451/73993**

**Travemünde**  
Rose 12 - Mo+Di &  
Do+Fr 10-12:30 Uhr

### ANKAUF

**Gold & Silber**

LIVE Kurse! Schmuck, Diamanten, Zahngold..

**Luxusuhren von Rolex,**  
Patek Philippe, Audemars Piguet, Omega, IWC..

**Orden, Militaria, Münzen,**  
Medaillen, Postkarten, Briefmarken uvm.

**Auch VERKAUF von Goldbarren,  
Münzen & Silberbarren bei uns!**

**Hanse Art**  
AUKTIONSHAUS

**Jetzt einliefern!**

Wir beraten Sie gerne, im  
Auktionshaus oder bei  
einem Hausbesuch.

Mengstr. 14 - in Lübeck  
Öffnungszeiten nach Terminvereinbarung.

**0451/ 707 57 800**  
info@auktionshaus-hanseart.de



Infobroschüre  
neu aufgelegt

**EUTIN.** Der Kreis Ostholstein hat seine Informationsbroschüre neu aufgelegt. Unter dem neuen Titel „Leben im Kreis Ostholstein – Informationen für Bürgerinnen, Bürger und Gäste“ bietet die Broschüre zahlreiche Informationen zu Tourismus und Wirtschaft, Freizeit- und Kulturangeboten und beschreibt den Kreis Ostholstein mit seiner Verwaltung. Die Broschüre liegt ab sofort in der Kreisverwaltung und in allen Stadt-, Gemeinde- und Amtsverwaltungen aus und kann dort kostenfrei abgeholt werden. Es besteht auch die Möglichkeit, die Broschüre als Flipbook auf der Homepage des Kreises Ostholstein durchzublättern ([https://flipbook.inixmedia.de/kreis\\_ostholstein\\_2709/](https://flipbook.inixmedia.de/kreis_ostholstein_2709/)) oder sie kostenfrei über [redaktion@kreis-oh.de](mailto:redaktion@kreis-oh.de) anzufordern.

KINO

Eutin

FILMWELT EUTIN

Königstraßenpassage 1a

Ticket-Reservierung online:

[www.filmwelt-eutin.de](http://www.filmwelt-eutin.de)

Programm bis 10. April:  
► „Ghostbusters – Frozen Empire“  
Do. bis So. 19.45 Uhr  
► „Kung Fu Panda 4“  
Sa. u. So., Di. u. Mi. 15.30 Uhr und 17.45 Uhr  
► „The Zone of Interest“  
Di. u. Mi. 20.15 Uhr  
► „Chantal im Märchenland“  
Do. bis So., Di. u. Mi. 15.15, 17.30 und 20 Uhr

# Naturpark-Draisine Holsteinische Schweiz beginnt neue Saison

Zwei Kurzstrecken und eine Tagestour können täglich gebucht werden

**MALENTE.** Die Naturpark-Draisine Holsteinische Schweiz hat sich inzwischen sowohl in Bad Malente als auch Lütjenburg als wichtige touristische Attraktion etabliert und wurde im vergangenen Jahr mit dem ADAC-Tourismuspreis ausgezeichnet – entsprechend blicken Trägergesellschaft der Bahnstrecke Malente-Lütjenburg, Malente Tourismus- und Service GmbH, Tourist Information Lütjenburg und der Verein Schienenverkehr Malente-Lütjenburg e.V. voller Vorfreude auf die Saison 2024.

Als Preisgewinn des ADAC-Tourismuspreises aus dem Vorjahr ist die Naturpark-Draisine Holsteinische Schweiz zudem Bestandteil einer STRÖER-Marketing-Kampagne. In der Woche vor Ostern wird sie als Werbeträger u.a. auf den Video-Leinwänden im Hamburger und Kieler Hauptbahnhof flimmern und somit als Leuchtturmprojekt für die gesamte Region dienen. Wir freuen uns, dass die Naturpark-Draisine somit zu einem überregionalen Aushängeschild für die Holsteinische Schweiz und Hohenwichter Bucht geworden ist. Insbesondere für die beliebten Sommermonate gibt es derzeit schon sehr viele Reservierungen. Wer sich seinen Lieblingstermin sichern möchte, sollte dies somit möglichst bald tun.



Ostholstein von der Schiene aus erkunden: Ab Malente und Lütjenburg sind auch im Sommer 2024 wieder Fahrten mit der Draisine möglich.  
Foto: MaTS GmbH / Katharina Göde

Ab **Malente** können auch 2024 Draisinen wieder wahlweise für drei oder sechs Stunden Montag bis Freitag täglich um 10 oder 13.30 Uhr gemietet werden, wobei die ganztägige Tour über sechs Stunden nur um 10 Uhr möglich ist. Von Mai bis September gilt das Angebot auch am Wochenende um 10 Uhr, daher wird es in der Hauptsaison täglich Draisinenverleih in Malente geben. Die Ausgabe und Betreuung

erfolgen weiterhin durch die Malente Tourismus- und Service GmbH direkt vom Bahnhof Bad Malente-Gremsmühlen. Ab **Lütjenburg** sind ab sofort auch Draisinenfahrten an Samstagen möglich. Hier ist täglich Montag bis Sonnabend um 11.30 Uhr Abfahrt vom Bahngelände in der Königsberger Straße. Die Einweisung und Ausgabe übernehmen weiterhin die Tourist Info Lütjenburg. Es können

Touren von drei oder sechs Stunden gebucht werden. Im Regelbetrieb werden die Draisinen immer am Ausgabeort auch wieder abgegeben. Die Nutzer können die Bahnstrecke Malente-Lütjenburg mit den Draisinen im eigenen Tempo bereisen, wahlweise auch Picknick-Stopps einlegen und die Natur genießen. Nach der Hälfte der Mietzeit werden die Draisinen gewendet (dies ist nahezu über-

all an der Strecke möglich) und es geht zum Ausgangspunkt zurück. Durch die versetzten Ausgabezeiten gibt es keinen Gegenverkehr auf der Strecke, sondern alle Fahrzeuge rollen immer in die gleiche Richtung. Wer überholen möchte, tauscht einfach die Draisine mit dem vorausfahrenden Fahrzeug.

Durch einen Vegetationsrückchnitt in den Wintermonaten werden Nutzer in diesem Jahr einen noch besseren Blick in die wunderschöne Landschaft entlang der Strecke werfen können. Zudem wurden durch Zuschüsse der AktivRegionen Holsteinische Schweiz und Ostseeküste Infotafeln und Picknickplätze entlang der Strecke an einigen der Haltepunkte realisiert. Hier kann man sich über die Geschichte der Strecke, die Flora und Fauna sowie die Umgebung informieren.

► **Reservierungen sind auf unterschiedlichen Wegen möglich: Für beide Standorte über das Buchungsfeld unter [www.schiene-m-l.de/draisinenfahrten](http://www.schiene-m-l.de/draisinenfahrten). Für den Standort Malente zudem über die Tourist Information Malente unter [www.holsteinischeschweiz.de/malente-draisine](http://www.holsteinischeschweiz.de/malente-draisine) oder Telefon 04523/9842730. Für den Standort Lütjenburg per Mail an [tourist-info@stadt-luetjenburg.de](mailto:tourist-info@stadt-luetjenburg.de) oder Telefon 04381/419941.**

Medizin

ANZEIGE

Thema: nervös bedingte Schlafstörungen

## Die beste Medizin der Welt: Schlaf! Doch was, wenn er fehlt?

Über die heilende Kraft des Schlafes und was wirklich helfen kann, wenn man unter Ein- oder Durchschlafproblemen leidet

Nach links und rechts wälzen, die Bettdecke zurechtrücken. Die Gedanken kreisen währenddessen um den vergangenen Tag oder um das, was die Woche noch bevorsteht. Rund 50 % der Deutschen kennen es: Einschlafprobleme! Beim Durchschlafen haben sogar 70 % Schwierigkeiten und wachen nachts mehrmals auf.

**Warum Schlafen der Schlüssel zu einem gesunden Leben ist**

Der menschliche Körper vollbringt im Schlaf wahre Wunder. Tagsüber sind wir damit beschäftigt, eine konstante Denkleistung zu erbringen und den Blutkreislauf in Schwung zu halten. Aber sobald wir einschlafen, beginnt eine bemerkenswerte Erholungsphase für Körper und Geist. Dann werden beschädigte Zellen repariert, Gewebe erneuert und Energiereserven für den nächsten Tag aufgefüllt. Der Schlaf hat aber auch erheblichen Einfluss auf unsere Gehirnfunk-



tion und unser Gedächtnis. Während wir schlafen, verarbeitet unser Gehirn Informationen und Erfahrungen aus dem vergangenen Tag.

**Die dunkle Seite der Nacht: Schlafdefizite und ihre Folgen**

Wer regelmäßig schlecht und zu kurz schläft, muss im Alltag z. T. mit unangenehmen Folgen rechnen: Die Leistungs- und

Gedächtnisfähigkeit kann abnehmen und die Konzentration nachlassen. Andauernder Schlafmangel kann aber auch zur Entwicklung weiterer Krankheiten wie Bluthochdruck, Herz-Kreislauf-Erkrankungen oder Herzrhythmusstörungen führen. Auch das Immunsystem kann ge-

schwächt werden und Erkältungen oder Infekte befeuern.

**Von Schlafmangel zu Schlafgenuss: So finden Sie in einen erholsamen Schlaf**

Immer mehr Deutsche besinnen sich zurück auf jahrzehntelange Erfahrung und die wissenschaftliche

Expertise, wenn es um Schlafprobleme geht – mit dem natürlichen Arzneimittel Baldriparan (rezeptfrei, Apotheke). Seit fast 70 Jahren bringt es Deutschland den Schlaf zurück, und das auf ganz natürliche Weise ohne Gewöhnungseffekt! Baldriparan – Stark für die Nacht enthält als erstes Arzneimittel die höchste Dosierung von Baldrianwurzelextrakt am Markt. Denn bekannt ist: Nur Baldrian-Präparate mit extra hoher Dosierung können bei Schlafstörungen nachweislich helfen. Dabei beschleunigt das Arzneimittel nicht nur das Einschlafen, sondern fördert auch das Durchschlafen<sup>1</sup>. Das Präparat verändert den natürlichen Schlafrhythmus nicht und bewahrt die wichtige Tiefschlafphase. Zugleich verursacht es keine Müdigkeit am Folgetag, sodass Schlafgeplagte wieder erholt in den Tag starten können.

**Tipp für unsere Leser**

Jetzt Baldriparan – Stark für die Nacht auf [pureSGP.de](http://pureSGP.de) bestellen & gratis Melatonin Einschlaf-Spray sichern.

UVP 14,95€ GRATIS

[pureSGP.de](http://pureSGP.de)

\*Bei einer Bestellung von Baldriparan – Stark für die Nacht ab einer Packungsgröße von 60 Stück; nur solange der Vorrat reicht

**Knochen und Knorpel im Alltag unterstützen**

**Auf diese wertvollen Mikro-Nährstoffe sollten Sie nicht verzichten**

Eine steife Hüfte, unbewegliche Schultern, müde Knie? Auch im Alter kann jeder etwas für seine Knochen und Knorpel, die wichtigen Bestandteile eines Gelenks, tun! In dem speziellen Mikro-Nährstoffdrink Rubaxx Komplex (Apotheke) stecken u. a. Hyaluronsäure, Glucosamin und Kollagenhydrolysat – elementare Bestandteile des Knorpels und des Bindegewebes. Zudem sind 20 spezifische Vitamine und Mineralstoffe in Rubaxx Komplex aufbereitet. Diese tragen unter anderem zum Erhalt normaler Knochen (z. B. Vitamin K, Magnesium und Zink) oder zu einer normalen Kollagenbildung für eine normale Knorpelfunktion bei (z. B. Vitamin C).

**Unser Tipp:** 1x täglich ein Glas Rubaxx Komplex, frei verkäuflich in Apotheken erhältlich.

**Tipp für unsere Leser**

Jetzt Rubaxx Komplex auf [pureSGP.de](http://pureSGP.de) online bestellen und bis zu 20% sparen!

\*gilt beim Kauf von mehreren Packungen

<sup>1</sup>bezogen auf die Linderung von nervös bedingten Schlafstörungen • Abbildungen Betroffenen nachempfunden  
BALDRIPARAN STARK FÜR DIE NACHT. Wirkstoff: Trockenextrakt aus Baldrianwurzel. Zur Linderung von nervös bedingten Schlafstörungen. Enthält Sucrose (Zucker). [www.baldriparan.de](http://www.baldriparan.de) • Zu Risiken und Nebenwirkungen lesen Sie die Packungsbeilage und fragen Sie Ihre Ärztin, Ihren Arzt oder in Ihrer Apotheke. • PharmaSGP GmbH, 82166 Grafelfing



Historische Akten übergeben

**SCHARBEUTZ.** Kürzlich trafen sich im Museum für Regionalgeschichte der Gemeinde Scharbeutz Vereinsvorsitzende Karin Bühring, Bürgermeisterin Bettina Schäfer sowie Gemeindecarchivarin Andrea Looks, um wichtige Dokumente zur Geschichte der Gemeinde Gleschendorf vom Museum an das Gemeindecarchiv Scharbeutz zu übergeben. Es handelt sich um Protokolle von Versammlungen (1869-1933), Gemeinderatssitzungen (1945-1959) der Gemeinde Gleschendorf sowie um Protokolle der Dorfschulen sowie Dokumente von 1955 (Abtrennungen von der Gemeinde Scharbeutz). Damit schließt sich eine Lücke im Bestand des Gemeindecarchivs.

Dorfvorstand wird gewählt

**KLEIN TIMMENDORF.** Die konstituierende Dorfschaftversammlung für Klein Timmendorf findet am Donnerstag, 25. April um 19 Uhr in der Trinkkurhalle von Timmendorfer Strand statt. Im Rahmen der öffentlichen Sitzung wird der aus drei Personen bestehende neue Dorfvorstand von den Einwohnern gewählt. Dorfvorsteher oder Dorfvorsteherin sowie die Stellvertreter sind Ehrenbeamte.

Fahrt mit dem Bus zum Theater Lübeck

**EUTIN.** Der Theaterbus fährt am 3. Mai ab Scharbeutz über Timmendorfer Strand, Niendorf und Travemünde nach Lübeck zu der Oper „La Bohème“ von Giacomo Puccini ins Theater nach Lübeck. Die Vorstellung beginnt um 19.30 Uhr im Großen Haus. Wer an der Theaterfahrt teilnehmen möchte, meldet sich bis 9. April an.

➔ **Anmeldung bei Katrin Willer (Theater Lübeck), Telefon 0451/7088-220.**

Sommer-Ferienpass: Wer beteiligt sich?

**TIMMENDORFER STRAND.** Kaum ist das Angebot für den Osterferienpass fertig, da planen Ann-Cathrin Knoop und Tatiana Pourkian vom Jugendtreff Timmendorfer Strand bereits den Sommer- und Herbstferienpass. „Wir rufen alle Vereine und kreativen Köpfe dazu auf, sich mit ihren Ideen am Ferienpass zu beteiligen.“ Der Phantasie sind keine Grenzen gesetzt. Wer Lust und Zeit hat, ehrenamtlich beim Ferienpass mitzumachen, meldet sich bei Ann-Cathrin Knoop (a.knoop@jtts.de). Infos auch unter Tel. 04503/2958.



Wie leben die Tiere im Timmendorfer Sealife-Center? Welche Aufgaben haben die Aquaristiker? Das lernen die Meeresbotschafter hinter den Kulissen – hier eine Führung mit Sealife-Mitarbeiterin Katrin Siebuhr (l.). Foto: Ulrich Perrey/Sealife-Center/hfr

Sealife-Center sucht Meeresbotschafter

Kinder sollen Umweltbewusstsein wecken – Sie erhalten Blicke hinter die Kulissen und eine Gratis-Jahreskarte

**TIMMENDORFER STRAND.** Die große Meeresschildkröte füttern, Haie besser kennenlernen, den am Strand herumliegenden Müll untersuchen und ein Jahr lang kostenlos das Sealife-Center in Timmendorfer Strand besuchen: All das wartet auf die künftigen Meeresbotschafter der Aquarienvelt an der Ostsee. Für die junge Expertengruppe können sich Kinder zwischen sechs und zehn Jahren bewerben. „Man kann nicht früh genug damit anfangen, Kinder für das Thema Umweltschutz zu sensibilisieren“, sagt Andreas Schulz, General-Manager des Sealife-Centers in Timmendorfer Strand. Daher suchen die Verantwortlichen der Unterwasserwelt, in der 2500 Tiere aus hundert Arten in 30 Becken leben, junge Meeresbotschafter, die folgende Aufgaben erfüllen sollen: die Liebe zu

den Meeren wecken, die Tierwelt schützen und die Umwelt verbessern. Zehn Kinder im Alter von sechs bis zehn Jahren sollen eine Expertengruppe bilden, die sich regelmäßig trifft, dabei hinter die Kulissen des Sealife-Centers schaut, Projekte umsetzt und „eine Gemeinschaft von Umweltschützern aufbaut“, heißt es im Aufruf. Bei den Treffen stehen die Schildkröten oder die Haie im Mittelpunkt. Die Botschafter fahren außerdem an den Strand, befreien diesen von Müll und untersuchen den Abfall. „Wir leisten mit den Meeresbotschaftern einen Beitrag, um auf spielerische und kindgerechte Weise Begeisterung für die Lebewesen aller Gewässer und deren Schutz zu wecken“, erklärt Andreas Schulz. Dafür erhalten jede/r Meeresbotschafter/

in auch eine kostenlose Jahreskarte für sich und für eine Begleitperson, um das Aquarium näher zu erkunden. Die Bewerber sollen folgende Voraussetzungen mitbringen: Liebe zu den Ozeanen, Umweltbewusstsein und Teamgeist. Zudem wäre es wünschenswert, wenn sie im Umland von Timmendorfer Strand wohnen. Bewerben können sie sich bis 30. April – per E-Mail an timmendorf@sealife.de oder per Abgabe der Bewerbung direkt im Sealife-Center in Timmendorfer Strand, an der Promenade hinter dem Strandpark gelegen. Nötig sind die Angaben von Namen, Alter, E-Mail-Adresse eines Elternteils sowie eine Erklärung, warum sie oder er Meeresbotschafter werden möchte. „Der Kreativität sind keine Grenzen gesetzt“, heißt es dazu. **SAJ**

Neuer Dorfvorstand

**NIENDORF.** Die Dorfschaft Niendorf/Ostsee hat einen neuen Dorfvorstand. Bürgermeister Sven Partheil-Böhnke und Bürgervorsteherin Anja Evers gratulierten der Dorfvorsteherin Kerstin Wolter, dem stellvertretenden Dorfvorsteher Detlev Externbrink und Hans-Ulrich Müller zur Wahl und sicherten dem Trio Unterstützung zu. Mit 92 Stimmen, einer Gegenstimme und zwei Enthaltungen fiel die öffentliche Abstimmung dabei eindeutig aus.



Bürgervorsteherin Anja Evers (r.) und Bürgermeister Sven Partheil-Böhnke (l.) gratulierten dem neuen Niendorfer Dorfvorstand Detlev Externbrink (2. v. l.), Kerstin Wolter und Hans-Ulrich Müller. hfr

# HEIMSPIEL

## IN DER HANSEHÖLLE!

vs

**FREITAG, 12. APRIL**

**19:00 UHR**

**TICKETS: hansehoele.de**

Buchen Sie Ihre Kleinanzeige unter

Tel.: 04 51/144-11 11

**wochen spiegel**

Pflege**24**Nord

**24-Stunden-Betreuung in Ihrem eigenen Zuhause!**

Individuelle Betreuung durch polnisches Personal!

Die bezahlbare Alternative zum Pflegeheim!

**Tel. 0173/6 53 30 86**

## LAGERVERKAUF GARTENMÖBEL GARTENGERÄTE

**KVH-Kontor**

Niels-Bohr-Ring 2, 23568 Lübeck, 0451/79074505

Öffnungszeiten: Mo. - Fr. 9.00 - 18.00 Uhr, Sa. 9.00 - 14.00 Uhr

## Unsere Frühlingsangebote

**35 %**

auf den Nählohn Ihrer neuen Dekoration

- nicht in bar auszahlbar oder mit anderen Aktionen kombinierbar
- Angebot gilt bis 30.04.2024
- Rabatt nur für Neubestellungen

**Wir waschen Gardinen**

**35 %**

auf maßgefertigte Plissees, ausgewählte Kollektion

- nicht in bar auszahlbar oder mit anderen Aktionen kombinierbar
- Angebot gilt bis 30.04.2024
- Rabatt nur für Neubestellungen

**Rabatt nur gegen Vorlage dieser Anzeige bei der Bestellung**

Schwartauer Allee 13a-15 · 23554 Lübeck

5 Parkplätze vor den Schaufenstern · Haltestelle Wickedestr. Linie 1 + 10

Montag - Freitag 10.00 - 18.00 · Sonnabend 10.00 - 13.00

**Tel. 0451-43115 · www.gardinen-schlichting.de**

## TRAUM haft

Wir fertigen hochwertige Ganzglasduschen, individuell nach Maß, exklusiv für Ihr Badezimmer.

Mehr Infos hier!

Rufen Sie uns einfach an!

**GLASEREI MEWS**

**0451/73730**

**SOHN**

# Frühlingswäsche

## AutoWaschCentrum

**Autowäsche all inclusive + Top Edition nur € 18,-**

**Kommen Sie einfach vorbei – Ihr Auto hat eine Pflege verdient!**

**Lübeck, Ziegelstr. 127**

## DITTNER

### Montagebau

**DENNIS DITTNER**

Dorfstraße 9  
23629 Sarkwitz

Telefon 0 45 04 - 56 48  
Telefax 0 45 04 - 52 17

info@dittner-montagebau.de

- Türen
- Fenster
- Markisen
- Rollläden
- Reparaturen
- Montage von Bauelementen

**www.dittner-montagebau.de**



# Jubiläum im Pflegestützpunkt – 10 Jahre Pflegeberatung in Ostholstein

**OSTHOLSTEIN.** Der Pflegestützpunkt im Kreis Ostholstein feiert im April dieses Jahres sein zehnjähriges Jubiläum mit einer Festwoche 22. bis 28. April. Unter anderem wird es für alle Ratsuchenden am 24. April von 8 bis 12 Uhr Infostände auf den Wochenmärkten in Eutin, Bad Schwartau und Oldenburg geben. „Wir möchten auf die Arbeit unserer Pflegeberatungsstelle aufmerksam machen“, sagt Heike Steinbach, seit zehn Jahren Koordinatorin des Pflegestützpunktes im Kreis Ostholstein. Sie weiß, dass sich viele Menschen mit dem Thema „Pflege“ ungern beschäftigen, solange sie noch nicht betroffen sind.

Nach zehn Jahren hat der Pflegestützpunkt über 15 000 Ratsuchende an drei Standorten beraten. „Oft wenden sich Ratsuchende wiederholt an unsere Beratungsstelle, da sie Vertrauen gefasst haben. Neben Beratungen zum Thema Pflegebedürftigkeit in allen Altersstufen oder bei Fragen rund ums Älterwerden stellen wir Kontakte her. Wir bieten auch einen Hausbesuch an“, sagt Dorit Ernst, Beraterin in Eutin.

Im Auftrag des Kreises Ostholstein wurde der Pflegestützpunkt durch das „Pflegenetz im östlichen Holstein“, ein eingetragener Verein zugelassener ambulanter und stationärer Pflegeeinrichtungen, ins Leben gerufen.

Die Finanzierung teilen sich zu je einem Drittel das Land, der Kreis und die Pflegekassen. Bereits seit Juni 2012 gab es eine trägerübergreifende Pflegeberatungsstelle in Eutin. Um das Beratungsangebot auf das gesamte Kreisgebiet auszuweiten, nahm zum 1. April 2014 der Pflegestützpunkt im Kreis Ostholstein am Hauptstandort in Eutin die Arbeit auf. Die Standorte Bad Schwartau und Oldenburg eröffneten kurz darauf.

Der Hauptstandort in Eutin in der Waldstraße 6 ist werktags von 9 bis 12 Uhr besetzt, Tel.: 0452/ 830 66 30. Info: [www.pflegestuetzpunkt-ostholstein.de](http://www.pflegestuetzpunkt-ostholstein.de)



Das Team des Pflegestützpunktes im Kreis Ostholstein (v.links): Constanze Mohr, Christina Grahl, Dorit Ernst, Heike Block, Patricia Röwe, Claudia Buge, Heike Steinbach und Susan Kühne.

Foto: hfr

## Der eigene Strom vom Dach – einfach selbst produzieren

Pachten Sie eine auf Ihr Dach und Ihren persönlichen Stromverbrauch abgestimmte **Photovoltaik-Anlage**.

**Jetzt für 0€**  
Anschaffungskosten.  
Komplette Finanzierung,  
Planung und Montage

## SWE WärmeCompact – Jetzt auch für Wärmepumpen!

Unser Pachtmodell für Ihre neue Heizung.

Mehr Infos unter [www.stadtwerke-eutin.de](http://www.stadtwerke-eutin.de) und [www.pv-eutin.de](http://www.pv-eutin.de) oder Tel. 04521/ 705 350

Stadtwerke Eutin GmbH · Holstenstraße 6 · 23701 Eutin · [www.stadtwerke-eutin.de](http://www.stadtwerke-eutin.de)

## Kostenfreier Kompost

**EUTIN.** Die Trennung von Bioabfall ist entscheidend für den Schutz der Umwelt. Noch bis 4. Mai haben alle Nutzer einer Biotonne in Ostholstein die Möglichkeit, kostenlos Kompost auf den Recyclinghöfen des Zweckverbandes Ostholstein (ZVO) in Bad Schwartau, Neuratjensdorf und Neustadt zu erhalten. Mit der Aktion soll die Attraktivität der Biotonne gesteigert werden.

## Tiere haben wieder Strandverbot

**EUTIN.** Am 1. April endete die Möglichkeit, die Strände von Scharbeutz und Haffkrug mit Hund und Pferd zu erkunden. Das Verbot gilt bis 30. September. Für Hunde gibt es gekennzeichnete Auslauffläche, ansonsten gilt Anleinplicht. Ein Verstoß gegen die Anleinplicht von Hunden oder das Mitnahmeverbot am Strand kann mit einer Geldbuße bis zu 1000 Euro geahndet werden.

## Trauercafé in Eutin am Dienstag

**EUTIN.** Das Trauercafé der Hospizinitiative Eutin und Plön findet am Dienstag, 9. April, in der Albert-Mahlstedt-Str. 20 in Eutin statt. Von 15 bis 17 Uhr ist in geschütztem Raum Gelegenheit für Gespräche über Trauer, Schmerz und Veränderung. Die Teilnahme

mit Kaffee und Kuchen ist kostenfrei. Eine Anmeldung mit Angabe einer Telefonnummer ist erforderlich, es erfolgt ein Rückruf: Tel. 04521/401882 oder 04521/790776.

www.hospizinitiative-eutin.de

# Topreisen zu Knüllerpreisen

Mit modernen Fernreisebussen ab Lübeck, Bad Schwartau und Eutin

**Buchungshotline: 0 45 21 - 77 93 70**

Code: RB 14\_6

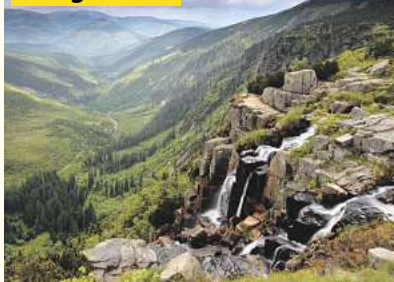
REISEBÜRO GmbH  
**Behrens**

Buchbar auch  
im Internet:



SCAN ME

### 4-Tage Reise



### Pfingsten „First-Class“ im Riesengebirge

4\*-Hotel mit Hallenbad in Spindelmühle

**Leistungen:** • Fahrt im modernen Fernreisebus • 3 x Übern. im 4\*-Hotel in Spindelmühle • alle Zimmer m. Bad o. DU/WC, Föhn, Safe, TV • 3 x Frühstücksbuffet • 3 x Abendessen als Menü oder Buffet • gr. Rundfahrt durch das Riesengebirge • gr. Panoramaausflug nach Hohenelbe, Trautenau m. dem berühmten Rübezahl-Brunnen u. nach Johannesbad, Petz • Tanzabend im Hotel

**Reisetermin:**

• 17.05. – 20.05.2024

pro Person im DZ  
**329,90**  
EZ-Zuschlag: € 89,-

### 2-Tage Reise



### Friedrichstadtpalast Berlin

Die Top-Revue „Falling in Love“

**Leistungen:** • Fahrt im modernen Fernreisebus • 1 x Übern. im First-Class-Hotel in Berlin • 1 x Frühstücksbuffet • alle Zimmer m. Bad o. DU/WC, TV, Tel. • gr. Stadtrundfahrt in Berlin • viel Freizeit zum Shopping- u. Sightseeingbummel • 1 x Eintrittskarte PK 5 für die Revue am 1. Abend (höherwertige Eintrittskarten gegen Aufpreis verfügbar) • Citytax

**Reisetermin:**

• 18.05. – 19.05.2024 p.P. im DZ € 199,90

• 08.06. – 09.06.2024 p.P. im DZ € 219,90

pro Person im DZ  
**199,90**  
EZ-Zuschlag: € 59,-

### 6-Tage Reise



### Bad Kissingen

Entspannen im Wellnesshotel

**Leistungen:** • Fahrt im modernen Fernreisebus • 5 x Übern. im Komforthotel „Sonnenhügel“ • 5 x Frühstücksbuffet • 5 x Abendbuffet • Getränkepaket zum Abendessen von 18 – 20 Uhr • tägl. Eintritt in die Wasserwelt im Hotel m. Innen- u. Außenbecken • tägl. Zutritt zum Saunagarten • 1 x Leihbademantel pro Gast • Rundfahrt „Romantische Straße“ m. Aufenthalt in Rothenburg o.d.T. • Panoramaausflug in die Rhön m. Besuch des Klosters Kreuzberg

**Gegen Aufpreis buchbar:** • Ausflug Würzburg p. P. € 29,-

**Reisetermin:**

• 28.04. – 03.05.2024

• 12.05. – 17.05.2024

pro Person im DZ  
**599,90**  
EZ-Zuschlag: € 89,-

### 3-Tage Reise



### Verwöhntage im Spreewald

Mit großer Kahnfahrt, Komforthotel in Cottbus und Halbpension

**Leistungen:** • Fahrt im modernen Fernreisebus • 2 x Übern. im Linder-Congress-Hotel in Cottbus • alle Zimmer m. Bad o. DU/WC, TV, Tel. • 2 x Frühstücksbuffet • 1 x 3-Gang-Menü/Buffer • 1 x zünftiges Spreewaldbuffet direkt im Spreewald • gr. Spreewaldrundfahrt • gr. Kahnfahrt im Spreewald m. Sonderboot

**Reisetermin:**

• 03.05. – 05.05.2024

• 21.05. – 23.05.2024

pro Person im DZ  
**329,90**  
EZ-Zuschlag: € 59,-

### 5-Tage Reise



### Schnupperreise Polen

\*Posen \*Lodz \*Warschau \*Bromberg \*mit Halbpension

**Leistungen:** • Fahrt im modernen Fernreisebus • 4 x Übern. in Komforthotels • alle Zimmer m. Bad o. DU/WC, TV, Tel. • 4 x Frühstücksbuffet • 4 x 3-Gang-Abend-Menü • Stadtführungen Posen, Lodz, Warschau und Bromberg

**Reisetermin:**

• 03.05. – 07.05.2024

pro Person im DZ  
**479,90**  
EZ-Zuschlag: € 169,-

### 4-Tage Reise



### Stettin „First Class“

Radisson Blu – Top Hotel in bester Citylage

**Leistungen:** • Fahrt im modernen Fernreisebus • 3 x Übern. im „Radisson Blu“ First-Class-Hotel m. Komfortzimmern • 3 x Frühstücksbuffet • 3 x Abendessen als Buffet od. Menü • kostenl. Benutzung Fitness, Sauna & Schwimmbad • gr. Stadtrundfahrt • Panoramaausflug zur Bernstein-Insel Wollin, Rückreise entlang der Ostseeküste m. Besuch des Städtchens Cammin am Haff • Rückfahrt m. Absteher zur Insel Usedom

**Reisetermin:**

• 23.05. – 26.05.2024

pro Person im DZ  
**369,90**  
EZ-Zuschlag: € 89,-

Reiseveranstalter: Reisebüro Behrens GmbH • Riemannstraße 26 • 23701 Eutin | Telefon: 04521-779370 • E-Mail: [info@behrens-reisen.de](mailto:info@behrens-reisen.de)

Mindestteilnehmerzahl 30 Personen. Für Mobilitätseingeschränkte Personen nicht geeignet. Bei Auslandsreisen Personalausweis erforderlich. Falls nicht ausdrücklich erwähnt, sind evtl. Touristaxen und Eintrittsgelder nicht im Reisepreis enthalten.





# DEN SOUND DES LEBENS 360° GENIESSSEN

**JETZT NEU**




Kostenlos und  
unverbindlich  
Probe tragen.



**excellence**  
BY OPTIMUS HEARING

Testen Sie jetzt **KOSTENLOS UND UNVERBINDLICH**  
das **NEUE HÖRSYSTEM EXCELLENCE 360° PRO**  
zusammen mit dem **HSA® Verfahren**.

## Bestes Sprachverständnis in jeder Situation

-  **Auto Focus 360°<sup>1</sup>** scannt permanent die Umgebung, so wird Sprache in den Fokus gerückt und Störgeräusche dynamisch ausgeblendet.
-  **Die neue HyperFocus<sup>1</sup>** Funktion verbessert zusätzlich das Signal-Rausch-Verhältnis bei persönlichen Gesprächen in lauten Situationen.
-  **360° Sprachverstehen im Auto:** Erkennungsalgorithmus für die spezielle Akustik im Auto.

**ANMELDEN UND CHANCE ERGREIFEN FÜR IHR INDIVIDUELLES UND  
BESTMÖGLICHES HÖRERLEBNIS: INKLUSIVE EINER AKKU-LADESTATION  
(149,- €\*\*) ODER EINEM TV ADAPTER (175,- €\*\*)**



### BERATUNG

Zunächst werden Sie von Ihrem Hörakustiker gründlich beraten und erstellen zusammen Ihre persönliche Vorab-Bedarfsanalyse. Gemeinsam wählen Sie dann, das für Sie passende Analysesystem aus.



### ANALYSEZEIT

Nun folgt für Sie die Probephase, in der Sie das Analysesystem in Ihrer gewohnten Umgebung tragen. Das System „scannt“ in dieser Zeit Ihre alltägliche Hörumgebung, vergleichbar mit einem medizinischen Langzeit-EKG.



### AUSWERTUNG

Ihre vom Analysesystem gesammelten Höreindrücke werden im gemeinsamen Termin mit Ihrem Hörakustiker ausgewertet. Dadurch ist es auf effektivste Weise möglich, ein individuell und maßgeschneidertes Hörsystem für Sie auszuwählen.



#### Lübeck

Holstenstraße 9  
23552 Lübeck  
T 0451 - 613 058 23

#### Stockelsdorf

Ahrensböcker Straße 34-36  
23617 Stockelsdorf  
T 0451 - 880 515 95

#### Travemünde

Vorderreihe 8-9  
23570 Travemünde  
T 04502 - 88 69 900

#### Schlutup

Mecklenburger Straße 67  
23568 Lübeck  
T 0451 - 450 563 20

#### Bad Schwartau

Marktwiete 6  
23611 Bad Schwartau  
T 0451 - 709 852 50

\* Beim Kauf eines Hörgerätes erhalten Sie die Schmelzer Garantie. Diese beinhaltet vier Jahre Garantie, auf Optimus Hearing Hörsysteme 5 Jahre Garantie (davon ausgeschlossen sind Hörer, Otoplastiken und Ladestationen). Auf Im-Ohr Hörsysteme 2 Jahre Garantie, sowie drei Jahre 50% Verlustschutz für alle Hörsysteme. Das heißt, dass Sie bei Verlust eines Hörgerätes in den ersten drei Jahren nach Kaufabschluss nur 50% Ihres privaten Eigenanteils bezahlen.

\*\* Anmeldefrist ist bis zum 31. Mai 2024 und das Angebot dann gültig bis zum 31.08.2024. Bei Kaufabschluß können Sie wählen zwischen der passenden Akku-Ladestation oder einem TV Adapter inklusive.

<sup>1</sup> Verfügbar ab TEC Level V8.

Schmelzer Hörsysteme in Lübeck GmbH, Schmelzer Hörsysteme in Travemünde GmbH / Schlutup, Schmelzer Hörsysteme in Stockelsdorf GmbH und Schmelzer Hörsysteme Ostholstein (Bad Schwartau) werben gemeinschaftlich.



**optimushearing**  
MORE THAN JUST HEARING

- 5 JAHRE GARANTIE\*
- 2 JAHRE GARANTIE AUF IM-OHR HÖRSYSTEME\*
- 3 JAHRE 50% VERLUSTSCHUTZ\*
- BESTPREISGARANTIE



## FINDE DEINEN TRAUMJOB IM NORDEN

# KÜSTENFISCHER.DE



Ev.-luth. Kirchenkreis  
Lübeck-Lauenburg

**Verwaltungsmit-  
arbeitende (m/w/d)  
im Bereich Liegen-  
schaften**

Vollzeit  
Lübeck

Zweckverband  
Karkbrook

**Fachkraft für  
Abwassertechnik  
(m/w/d)**

Vollzeit, Teilzeit  
Grömitz

Borchardt + Suchs-  
land + Hänel  
Steuerberater, Rechts-  
anwalt, Partnerschaft

**Steuerfachange-  
stellte/r (m/w/d) oder  
Steuerfachwirt/in  
(m/w/d)**

Vollzeit, Teilzeit  
Lübeck

Dieter Schütte GmbH  
& Co.KG

**Metallbauer(m/w/d)**

Vollzeit  
Trappenkamp

Kreis Segeberg

**Leiter\*in Fachgebiet  
Kinder- und  
Jugendgesundheits-  
dienst (m/w/d)**

Vollzeit  
Bad Segeberg

Moba Fenster + Türen  
GmbH

**Ausbildung zum  
Maschinen- und An-  
lagenführer (m/w/d)**

Ausbildung,  
Vollzeit  
Lübeck

Gebäudemanage-  
ment Schleswig-Hol-  
stein AöR

**Ingenieurin (m/w/d)  
/Techniker (m/w/d)  
der Elektrotechnik  
für TGA**

Vollzeit, Teilzeit  
Eutin

**15.042 Stellen  
und 6.247  
Arbeitgeber  
warten auf  
Dich.**



# Senioren trainieren während Angehörige sich austauschen

Neues Angebot der Forschungsgruppe Geriatrie Lübeck des DRK-Krankenhauses startet.

**LÜBECK.** Angehörige, die ältere Menschen pflegen, sind nicht nur großen Belastungen ausgesetzt. Sie fühlen sich auch oft allein gelassen mit Fragen und Problemen. Hier kann ein neues Angebot der Forschungsgruppe Geriatrie Lübeck des Krankenhauses Rotes Kreuz Lübeck helfen. Es kombiniert ein Bewegungsangebot für ältere Menschen mit einem Gesprächsangebot für Pflegenden.

In wöchentlichen Gruppentreffen werden Fragen und Probleme der betreuenden Personen besprochen, es gibt Beratung durch Experten, aber auch Entspannungseinheiten und jeweils drei Übungen aus den Lübecker Bewegungswelten des Seniorentrainings. Ein vertrauensvoller Austausch mit anderen, die sich in der gleichen Lage befinden, bietet Entlastung und macht Spaß.

Die dazugehörigen Senioren, die zu Hause leben, nehmen zur gleichen Zeit am gleichen Ort an einem Bewegungstraining teil, um ihre körperlichen und geistigen Fähigkeiten zu trainieren.



Angehörige kommen bei dem Angebot des Projekts „Bewegt und Belebt“ miteinander ins Gespräch, während die Senioren etwas für ihr Wohlbefinden tun. Foto: Forschungsgruppe Geriatrie Lübeck/ Getty Images

Voraussetzung für die Teilnahme am Lübecker Modell Bewegungswelten ist ein Pflege- oder Unterstützungsbedarf von mindestens zwei Stunden pro Woche, unabhängig von einem Pflegegrad.

**Wo und wann?** In vier verschiedenen Stadtteilen in Lübeck werden Gruppen eingerichtet. Die erste Gruppe startet am 8. April in St. Gertrud im DRK-Senioren-

zentrum Im Park, Israelsdorf. Die Angehörigen treffen sich immer am Montag um 15.30 Uhr, die Senioren montags und mittwochs jeweils von 15.30 bis 16.30 Uhr. Die weiteren Gruppen kommen in Eichholz zusammen (Montag und Mittwoch 10.30 – 11.30 Uhr), in Travemünde (Dienstag 10.30 – 11.30 Uhr und Donnerstag 15–16Uhr) sowie in St. Lorenz Nord.

Weitere Informationen, auch über die wissenschaftliche Begleitforschung, erhalten Interessierte bei der Forschungsgruppe Geriatrie Lübeck des Krankenhauses Rotes Kreuz Lübeck - Geriatriezentrum - Projekt „Bewegt und Belebt“.

☎ **Telefon: 0451/ 98 90 22 05**  
✉ **E-Mail: buchtal@geriatrie-luebeck.de**

## Die Wiener Autorin Raphaela Edelbauer liest aus „Die Inkommensurablen“

**LÜBECK.** Im Rahmen des Jubiläumsprogramms „100 Jahre Der Zaubenberg“ des Buddenbrookhauses ist die Wiener Autorin Raphaela Edelbauer am Mittwoch, 10. April, zu Gast in Lübeck. Die Autorin liest um 19 Uhr im Scharbauseaal der Stadtbibliothek aus

ihrem neuen Roman „Die Inkommensurablen“, der auf der Longlist des Deutschen Buchpreises 2023 stand. Darin warten die Einwohner Wiens in febriger Erregung am 31. Juli 1914 das Verstehen des deutschen Ultimatums, das zum Ausbruch des Er-

sten Weltkriegs führte, ab. Unter ihnen sind drei, deren bekannte Welt zu zerfallen droht: der Pferdeknecht Hans, der adlige Adam und die Mathematikerin Klara. So wie die Handlung in Thomas Manns „Der Zaubenberg“ in rund sieben Jahren auf den Ausbruch

des Ersten Weltkriegs zuläuft, kulminiert Edelbauer die aufgeheizte Stimmung der Vorkriegszeit in einer einzigen Nacht.

Tickets sind für 12 Euro, ermäßigt 6 Euro unter <https://buddenbrookhaus.de/veranstaltung-buchen?vid=9343> erhältlich.

### STELLENMARKT

**bremer**  
BAUSTOFFE + BAUMÄRKTE

Die Firma Carl Bremer ist ein familiengeführtes, mittelständisches Unternehmen und betreibt mit 120 Beschäftigten an drei Standorten in Ostholstein Baustoffhandlungen und Baumärkte. Bekannt als „DER Partner rund ums Bauen“ stehen wir mit viel persönlichem Engagement und Expertise an der Seite unserer Kundinnen und Kunden.

Für unseren modernen Standort Luschendorf, in der Nähe von Scharbeutz, suchen wir ab sofort:

- Teamleiter Baufachmarkt (w|m|d)
- Fachberater für den Hochbau (w|m|d)
- Verkäufer Baufachmarkt – Eisenwaren / Werkzeug / Maschinen (w|m|d)

Unsere Benefits bei Bremer  
30 Tage Urlaub | Betriebliche Altersvorsorge | Mitarbeiterabbatte & Events | Familiäre Unternehmenskultur & flache Hierarchien | Fachliche und persönliche Weiterbildungsmöglichkeiten, u.v.m.

Alle Infos zu den Stellen sowie die Möglichkeit zur direkten Bewerbung finden Sie auf unserem Stellenportal [carl-bremer.jobs.personio.de](http://carl-bremer.jobs.personio.de). Bei Fragen melden Sie sich gerne bei unserer Personalreferentin Frau Crane unter 04521 / 702367.

**KOMM INS TEAM!**

**Wir suchen**  
für unser familiär geführtes Hotel

**Rezeptionist/  
Empfangskraft  
m/w/d**

gern auch Quereinsteiger,  
ab sofort in Teilzeit

**Hotel Leuchtturm**  
Strandallee 204  
23669 Timmendorfer Strand  
Email: [hotelleuchtturm204@gmx.de](mailto:hotelleuchtturm204@gmx.de)  
**Telefon 0160 96 444 319**

**Reinigungskraft (m/w/d)**  
3x wöchentl. vormittags (gesamt 8 Std.) in Lübeck gesucht.  
Führerschein erforderlich

**Firma Alkiewicz,**  
☎ 0175/1626262

**BOBZIN**  
Gebäudereinigung GmbH

**Reinigungskräfte (m/w/d) gesucht,**  
- Kronsforder Allee, Kita, 15.30 Uhr,  
- Genin, Büros, 5.30 Uhr,  
- Hamberge, Kita, 16.00 Uhr,  
☎ 04 51- 3 96 96 0, [www.bobzin-gmbh.de](http://www.bobzin-gmbh.de)

**Mitarbeiter/in  
(gern 50 +)  
für Hausverwaltung  
Buchhaltung und gute  
EDV-Kenntnisse sind  
Voraussetzung**  
17 Std./Woche,  
9-13 Uhr

**IWK GmbH**  
0451 85425  
[Iwk-luebeck@t-online.de](mailto:Iwk-luebeck@t-online.de)

Senioren- und Therapiezentrum  
**Eichenhof**  
[www.haus-eichenhof-luebeck.de](http://www.haus-eichenhof-luebeck.de)

Wir suchen ab sofort eine/n  
**Pflegefachfrau/  
Pflegefachmann**  
(m/w/d) – Tag- und Nachtdienst –  
Vollzeit, Teilzeit, GfB

**Brutto-Einstiegsgehalt  
bis zu 3.800 €\***  
zzgl. Weihnachtsgeld  
\*Gehaltsbeispiel bei Vollzeit-Anstellung

**Wir freuen uns auf  
Deine Bewerbung!**  
Frau Sabrina Zander  
E-Mail: [einrichtungsleitung@haus-eichenhof-luebeck.de](mailto:einrichtungsleitung@haus-eichenhof-luebeck.de)

Segeberger Straße 48 b  
23617 Stockelsdorf  
**(0451) 498 67-0**

**IHR VERMÄCHTNIS  
MIT HERZ** Telefon 0800 3060-50

**SOS  
KINDERDÖRFER  
WELTWEIT**

**AUSGABE WEG?**  
... IN RUHE ONLINE LESEN

**wochen  
spiegel**

Sie finden  
alle Ausgaben  
des Wochenspiegels  
als e-Paper unter:  
[www.wochenspiegel-online.de](http://www.wochenspiegel-online.de)

DRK-Kreisverband  
Lübeck e.V. **Deutsches Rotes Kreuz**

## WERDEN SIE AKTIV!

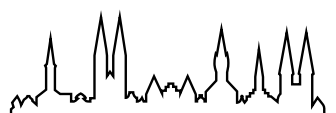
Engagieren Sie sich ehrenamtlich beim DRK Lübeck

Ihre Einsatzmöglichkeiten:

- + Bereitschaft/Sanitätsdienst
- + Rettungsdienst
- + Besuchsdienst
- + Integrationshilfe
- + Wasserwacht
- + Kleiderläden

Mehr Informationen erhalten Sie unter **Tel. 0451 48 15 12-0**

[www.drk-luebeck.de](http://www.drk-luebeck.de)





# Ein unbekanntes Kapitel der DDR-Geschichte

In seinem fünften Werk befasst sich der Historiker Alexander Steenbeck mit den sogenannten Erinnerungstüchern.

**LÜBECK.** Der Historiker Alexander Steenbeck beleuchtet mit seinem neuen Buch „Militärische Erinnerungstücher der DDR“ eine besondere Seite der DDR-Lebenswelt: Erstmals gibt es jetzt einen Überblick über die zwischen 1965 und 1990 in der Nationalen Volksarmee (NVA), in den Grenztruppen, in der Volkspolizei und im Bereich des Ministeriums für Staatssicherheit (MfS) herausgegebenen Erinnerungstücher.

„Diese stofflichen Souvenirs waren fester Bestandteil der ‚bewaffneten Organe der DDR‘“, sagt Steenbeck. Die Mehrheit der rund 2,5 Millionen Wehrpflichtigen erhielt zum Ende der Soldatenzeit eines dieser mitunter aufwändig mit Propaganda-Motiven bedruckten, quadratischen Halstücher überreicht, um darauf die Unterschriften und Adressen seiner Kameraden zu sammeln.

„Insofern verwundert es, dass diese Andenken bislang noch nicht genauer erforscht wurden“, sagt der Historiker.

Mehr als 30 Jahre nach dem Ende der Deutschen Demokratischen Republik stellt der Lübecker Journalist nun erstmals die militärischen Erinnerungstücher in ihrer Gesamtheit und Bildsprache vor – auf fast 270 Seiten und mit rund 200 Farb-Fotos in seinem Buch „Militärische Erinnerungstücher der DDR“.

Der Autor hat seit der Wende eine der weltweit umfassendsten Sammlungen der mitunter aufwändig bedruckten Reservisten-tücher und Co. zusammengetragen und intensiv analysiert. Zu mehr als 110 verschiedenen Tüchern wurde detailliert Wissen über Entstehung, Produktion und Ausgabe zusammengetragen. Ein umfassender Überblick über die zwischen 1965 und

1990 vor allem für Wehrpflichtige produzierten Tücher ist somit erstmalig möglich.

Und da diese offiziell als Erinnerungsgeschenke bezeichneten Souvenirs vielfach Teil der Rituale der „Entlassungskandidaten“ in den DDR-Streitkräften waren, werden in dieser Dokumentation aber auch deren Andenken und Eigenkreationen beleuchtet. Jedes Tuch wird mindestens auf einer Doppelseite vorgestellt, dazu gibt es erläuternde und einordnende Kapitel

– sehr lesenswert und ein Muss für jeden, der sich mit DDR-Geschichte, dem ostdeutschen Militär oder DDR-Kunst und -Lebenswelt befasst.

Das Buch (DIN A5-Format) ist jetzt im Leipziger Engelsdorfer Verlag erschienen (ISBN 978-3-96940-709-7) und kostet 24,80 Euro. Es ist portofrei direkt beim Autor (E-Mail: [tuch-buch@gmx-topmail.de](mailto:tuch-buch@gmx-topmail.de)), im Buchhandel und beim Verlag unter [www.engelsdorfer-verlag.de](http://www.engelsdorfer-verlag.de) erhältlich.



Beschäftigt sich in seinem Buch auch mit der Leipziger (Textilherstellungs-)Geschichte: Alexander Steenbeck. Foto: privat

## Krebspatienten im Kloster Nütschau

**NÜTSCHAU.** Auf Initiative und unter Leitung von PD Dr. med. Katharina C. Kähler, Vorsitzende der Schleswig-Holsteinische Krebsgesellschaft und Leiterin des Hautkrebszentrums am UKSH in Kiel, bietet die Schleswig-Holsteinische Krebsgesellschaft vom 22. bis 24. Mai ein kostenloses mehrtägiges Seminar im Kloster Nütschau in Travenbrück an. Es ermöglicht den Betroffenen nicht nur eine Auszeit aus dem krankheitsgeprägten Alltag, sondern bietet ihnen zugleich die Chance, eigene Res-

sourcen wiederzuentdecken. Auf dem Programm stehen Themen wie Yoga, Kunst und Musik sowie eine Kanu-Tour und eine vogelkundliche Exkursion.

Das Seminar richtet sich an Krebspatienten zwischen 25 und 54 Jahren, die ihre Diagnose aktuell erhalten haben oder die sich mitten in der Krebstherapie befinden. Die Krebsgesellschaft übernimmt die Kosten für Seminar, Unterkunft und Verpflegung. Anmeldung unter Telefon 0431/8 00 10 80 oder E-Mail: [info@krebsgesellschaft-sh.de](mailto:info@krebsgesellschaft-sh.de).

### AUS DER GESCHÄFTSWELT

## Neues Zentrum für Physiotherapie und Pilates



Physio Pro Lübeck-Inhaberin Hanna Meyer. Foto: hfr

**STOCKELSDORF.** Ein Ort für ganzheitliche Gesundheit und Wohlbefinden – das ist es, was die erfahrene Physiotherapeutin Hanna Meyer und ihr Team den Stockelsdorfern und Lübeck und Umgebung bieten möchten. Ab April können Interessenten diesen Ort in den großzügigen und freundlichen Räumlichkeiten von Physio Pro Lübeck entdecken.

Seit über 20 Jahren ist Hanna Meyer bereits im Bereich der Physiotherapie tätig und hat sich in den letzten Jahren besonders auf präventive Pilates-Kurse spezialisiert. Das sanfte, kräftigende Ganzkörpertraining ist bestens für Frauen und Männer aller Altersgruppen geeignet. Es wirkt alltagsbedingten Verspannungen oder Bewegungseinschränkungen sanft, aber effektiv entgegen.

Und das bei Physio Pro Lübeck nicht nur in klassischer Trainingsform. „Ich habe Physio Pro gegründet, um neue Wege gehen und innovative Kurse wie Flying Pi-

lates, Faszientraining oder Cardio Pilates anbieten zu können. Ab Juni werden zudem moderne Reformer das Kursangebot abrunden. Das sind Geräte, mit denen gelenkschonend und individuell gearbeitet wird“, erklärt Meyer. Die Reformer werden natürlich auch Anwendung in der klassischen Physiotherapie finden.

Die Leistungen von Physio Pro reichen von Krankengymnastik über manuelle Therapie, Kiefergelenkbehandlung und Lymphdrainage bis hin zu Krankengymnastik am Gerät (am Reformer). Anfragen zu freien Kursplätzen sowie Terminen können ab sofort telefonisch oder online unter [www.physioproluebeck.de](http://www.physioproluebeck.de) gestellt werden.

Physio Pro Lübeck Hanna Meyer Segeberger Straße 1, 23617 Stockelsdorf Tel. 0451/ 40 730 73 [info@physioproluebeck.de](mailto:info@physioproluebeck.de) [www.physioproluebeck.de](http://www.physioproluebeck.de)

Wir ♥ Schuhe

**75 Jahre Holtex**  
Mode von Kopf bis Fuß

**MARCO TOZZI**  
Slipper oder Sneaker  
Gr. 37-42  
statt 49,95 €  
**jetzt nur 39,95 €**

Gr. 37-42  
**59,95 €**

Gr. 37-42  
**59,95 €**

**dolce vita**  
Pantoletten  
Gr. 36-41  
**19,95 €**

Sneaker  
Gr. 37-42  
**29,95 €**

**SKECHERS**  
Bobs Sport Memory Foam  
Gr. 37-41  
**49,95 €**

Memory Foam  
Gr. 37-41  
**49,95 €**

**HERREN**  
Slip ins Sandalette  
Gr. 41-46  
**69,95 €**

**HERREN**  
Slipper Luxe Foam  
Gr. 41-46  
**59,95 €**

Wir ♥ lustige Frühlings-Socken

Leichtes Gepäck für Stadt + Kurztrip **travelite**

**HERREN**  
Sneaker  
Gr. 40-48  
**59,95 €**

**HERREN-SLIPPER**  
mit Klettverschluss  
Gr. 40-47  
**59,95 €**

**Damen-Socken**  
3er Pack  
Gr. 35-42  
**4,95 €**

**HERREN-SOCKEN**  
2er Pack  
Gr. 39-46  
**3,95 €**

Crossover-Tasche  
statt 29,95 € **jetzt nur 14,95 €**

Weekender  
statt 49,95 €  
**jetzt nur 29,95 €**

Rucksack  
statt 29,95 €  
**jetzt nur 17,95 €**

### Lübeck

Posener Str. 5 ☎ 0451 / 40 00 60

Mo. bis Fr.: 9.30–18.00 Uhr · Sa: 9.30–16.00 Uhr

### Lübeck-Moisling

August-Bebel-Str. 25–29 ☎ 04 51 / 2929 90

Mo. bis Fr.: 9.30–18.00 Uhr · Sa: 9.30–14.00 Uhr

### Eutin Albert-Mahlstedt-Str. 5 ☎ 045 21 / 49 77

Mo. bis Fr.: 9.30–18.00 Uhr Sa.: 9.30–14.00 Uhr



Holtex Edith Pohl e.K.  
Inhaber: André Meyer-Pohl  
Zentrale: Posener Str. 5  
23554 Lübeck  
Deutschland

[www.holtex.de](http://www.holtex.de)




Magier		Whiskey- typ (Malz)	Südost- euro- päer		Fremd- wortteil: vor	Knochen- gerüst	regel- mäßige Wetter- lage	argen- tinische Provinz (Rio ...)	ein Kunst- leder	mittel- griechi- sches Gebirge	ein Halogen	Wahr- heits- gelübde (Mz.)	veraltet: ein- gen	die Nase betref- end	mittel- alterliche Waffe	Speise- fisch	Tisch- kugel- spiel	Abk.: Samstag
							Hand- werker- gerät						Teil des griech. Mittel- meers					
eine Fleisch- speise			Krach				Flächen- maß	gottes- fürchtig					sinn- loses Schießen		Jubel- welle im Stadion (2 W.)			kleines Längen- maß (Abk.)
					Stadt in Benin	römi- scher Liebes- gott			japani- scher Politiker † 1909		Desaster						Figur in 'Dschun- gel- buch'	
Sortier- system			Kanton der Schweiz	Com- puter- bediener					Waffen- lager						Flug- körper	Teil schotti- scher Namen		
Stauden- gemüse		ent- hülstes Getreide- korn												Neu- ordnung, Umge- staltung				
						sehr bekannt, populär									ugs.: weit abge- legen			sehr kühl
				Bestand- teil von Flüsse- namen		Lauferei										Helden- gedichte		Schiffs- orien- tierungs- mittel
Papst- name	gerad- linig	fleißi- ges Insekt		größter schweiz. Rhein- Zufluss										schotti- scher Volks- stamm	Geliebte von Lohen- grin			
Ohren der Rehe																		
				nach außen		Moment										flüch- tiger Brenn- stoff	franz., latei- nisch: und	
helles Vulkan- gestein			Huhn												Riese im Alten Testa- ment			Männer- name
unbe- stimmter Artikel				sibir. Eich- hörn- chenfell												ein dt. Bundes- präsident † 2006		
					Verein												Teil der Schulter	
Kinder- krank- heit			Weide- steppe in Ungarn		Strom zum Ob										kleine Deich- schieuse		griechi- sche Unheils- göttin	
alt Römi- scher Hausgott	Busch- wind- röschen	Klei- dungs- stück				Land im Wasser (Mz.)												Form der Mager- sucht
				tägli- ches Einerlei		Tier- produkt	franzö- sisches Adels- prädi- kat	Dom- stadt in der Altmark	Kontin- ent		Bein- gelenk	Figur bei Verne †	dän. Film- komi- ker †	Anzeige, Ankün- digung		exotisch, unge- wohnt	Sohn Isaaks (A.T.)	Rufname von Pacino
Fuß- knöchel		libysche Geröll- wüste		ein Him- mels- körper							Geburts- narbe							
					japani- scher Wall- fahrtsort			Lappen- zelt	Schon- kost				latei- nisch: Mühe, Last	Kose- name für 'Vater'	ein dickes Gewebe			
Werk- stoff						latei- nisch: Luft	Leder- peitsche				nervöses Muskel- zucken		musika- lisches Bühnen- stück			privater TV- Sender (Abk.)		Fluss zum Mittel- meer (Frankr.)
			deutsche Vorsilbe		lehn- freies Eigentum im MA.				Initialen Tapperts	Raum- inhalt eines Schiffs						Berg- bach	span. Doppel- konso- nant	Initialen von Sänger Marshall
Papa- geien- name		lange kochen lassen					Südsee- insel					Pokal als Sieges- preis		bildende Kunst				
Krank- heits- keim						irdisch, nicht kirchlich						offener Sommer- schuh						



## Krebs


22.06. - 22.07.

Ihr Talent spornt Sie zu brillanten Höchstleistungen an. Nutzen Sie den positiven kosmischen Trend, um Projekte erfolgreich abzuschließen. Die Freizeit gehört dann der Familie.durch.



**Skorpion**  
24.10. - 22.11.

Sie fühlen sich gut, weil  
Sie verehrt werden – von  
mehreren Seiten! Arbeiten  
Sie Liegeengebliebenes ab.  
Das macht den Kopf frei. Sie  
bekommen positives Feedback  
zuhauf.

[illegible]

## Fische

20.02. - 20.03.

Abenteuerlust! Sie lieben alle schönen Dinge, denn Venus führt Sie in ein aufregendes Gefühlsthema. Wenn Sie noch nicht verliebt sind, jetzt kann Sie Amors Pfeil treffen.

9	1	6	3					
	7	2				1		
	3	5	8	2				6
1		3			2		6	8
				9				
2	6		1			9		5
6				3	9	5	1	
		9				6	4	
					4	2	8	9

# Lösungen der Vorwoche

2	5	7	6	1	8	9	3	4
8	6	9	3	2	4	5	7	1
3	4	1	9	7	5	6	8	2
6	9	2	7	8	3	4	1	5
1	8	3	4	5	9	2	6	7
5	7	4	1	6	2	8	9	3
7	1	8	2	4	6	3	5	9
9	2	6	5	3	1	7	4	8
4	3	5	8	9	7	1	2	6





# Erleben Sie die Zukunft des Lesens im LN Digital Store

Aktionstag am 9. April mit einem besonderen Angebot.

**LÜBECK.** Am Dienstag, 9. April, öffnet der LN Digital Store seine Türen für einen exklusiven Aktionstag. Die LN sind stets bestrebt, Ihnen die aktuellen Nachrichten und spannendsten Geschichten auf innovative Weise näherzubringen. Nun möchten wir Sie einladen, gemeinsam mit uns den Schritt zum digitalen LN-Lesen zu wagen.

Unser LN Digital Store, der bereits ein Treffpunkt für technikbegeisterte Leserinnen und Leser ist, bietet Ihnen am Aktionstag ein faszinierendes Angebot: Erhalten Sie das brandaktuelle SAMSUNG Tablet Galaxy A9+ für nur 1,- € zu Ihrem neuen Digital-Abo dazu. Tauchen Sie ein in die Welt der digitalen Zeitungslektüre und genießen Sie den Komfort und die Vielseitigkeit, die Ihnen das E-Paper auf dem Tablet bietet.

## LN DIGITAL STORE BIETET MEHR ALS NUR MOBILGERÄTE

Bei uns steht der Leser im Mittelpunkt, und wir möchten sicherstellen, dass Ihr digitales Leseerlebnis Ihren persönlichen Vorlieben entspricht. Daher bieten wir individuelle Beratungen und eine professionelle Einrichtung Ihres Tablets an. Unser kompetentes Team steht Ihnen mit Rat und Tat zur Seite, um sicherzustellen, dass Sie das Beste aus Ihrem Abonnement herausholen.



Der LN Digital Store an der Königstraße bietet alles zum digitalen Lesen.

Foto: LN

Als besonderes Dankeschön für Ihren Besuch und Ihr Interesse erhalten alle Besucher, die an diesem Tag das Aktionsangebot buchen, einen Touchpen oder Blumenamen zum Frühlingsanfang

als Geschenk. Seien Sie dabei, wenn wir am 9. April 2024 die Türen zu unserem LN Digital Store öffnen! Besuchen Sie uns in der Königstraße 67a in Lübeck und entdecken Sie

die Möglichkeiten, die das digitale Lesen für Sie bereithält. Wir freuen uns darauf, Sie persönlich begrüßen zu dürfen und Ihnen dabei zu helfen, Ihre Leseerfahrung digital zu erweitern.

## Wandern und Gedächtnistraining

**LÜBECK.** Der BSV Lübeck, Sparte Wandern, bietet für alle Interessierten eine Wanderung in und um Groß Grönau an. Diese findet am Sonnabend, 13. April, statt. Der Treffpunkt ist um 10.30 Uhr an der Bushaltestelle „Am Torfmoor“ vor der Großsporthalle in Groß Grönau. Gäste zahlen drei Euro. Anmeldung unter Telefon 0451/ 7 70 75, info@bsv-luebeck.de. www.bsv-luebeck.de. Der BSV Lübeck bietet

außerdem einen neuen Kurs für Gedächtnistraining an. Dieser findet beim Lübecker Jugendring, Mengstraße 43, statt. Der Kurs kostet 36 Euro für sechs Kurseinheiten je 60 Minuten und einem jährlichen Verbandsbeitrag von 9,31 Euro. Start ist am Montag, 15. April, um 10 Uhr. Im Anschluss findet ein Folgekurs statt. Anmeldung unter Telefon 0451/ 7 70 75 oder info@bsv-luebeck.de.

## Arbeiten im Absalonshorster Weg

**LÜBECK.** Ab Montag, 15. April, wird die Fahrbahn im Absalonshorster Weg zwischen dem Hof Falkenhusen und dem Landhaus Absalonshorst unter Vollsperrung saniert. Die Zufahrt zum Hof Falkenhusen ist laut Stadt jeder-

zeit möglich. Der Drägerweg ist von der Maßnahme nicht betroffen und kann uneingeschränkt von Radfahrern und Fußgängern genutzt werden. Ein Abschluss der Arbeiten ist bis zum 26. April geplant.

## Kleidungstauschparty im EHM

**LÜBECK.** Am Sonntag, 14. April, um 11 Uhr lädt das Europäische Hansemuseum mit Greenpeace Lübeck zur vierten Kleidungs-tauschparty in den Veranstaltungsraum „La Rochelle/Visby“ ein. Getauscht werden können bis zu drei gut erhaltene und ge-

waschene Kleidungsstücke in allen Größen und für alle Geschlechter. Ausgenommen sind Unterwäsche, Socken, Abendgarderobe und Winterkleidung. Der Eintritt ist frei. Die Veranstaltung dauert bis 15 Uhr. Mehr unter [www.hansemuseum.eu](http://www.hansemuseum.eu).

## Kaffeeeklatsch-Konzert

**TRAVEMÜNDE.** Am Sonnabend, 13. April, gibt der Gemischte Chor der Travemünder Liedertafel ein Kaffeeeklatsch-Konzert im Gesellschaftshaus Travemünde, Torstraße 1. Unter dem Motto „Gern laden wir uns Gäste

ein“ ist dann das Männer-Ensemble der Swingfoniker Gelsenkirchen zu Gast, die ein breit gefächertes Repertoire beherrschen, das Lieder der Comedian Harmonist oder der Wise Guys beinhaltet. Der Eintritt kostet fünf Euro.



# KNUTZEN HOME

Die mit dem **grünen** Haus! **16 x in Schleswig-Holstein**

IMMER IN IHRER NÄHE UND ONLINE UNTER: [WWW.KNUTZEN-HOME.DE](http://WWW.KNUTZEN-HOME.DE)

UNSER SERVICE FÜR SIE: EIGENE BODENLEGER, DEKORATEURE UND NÄHERINNEN, LIEFERSERVICE

## PLISSEES NACH MASS

BERATUNG UND AUFMASS **KOSTENLOS** BEI IHNEN ZU HAUSE!



Sun\*Light KOLLEKTION

bis zu

# 35% Rabatt

## WOHNACCESSOIRES & DEKOARTIKEL



In unseren Filialen

Entdecken Sie unser großes Sortiment für Ihr schönes Zuhause.

KNUTZEN HOME **Lübeck**

Osterweide 14 · Tel. 0451 / 50 49 060

[luebeck@knutzen-home.de](mailto:luebeck@knutzen-home.de)

KNUTZEN HOME **Eutin**

Industriestr. 12a · Tel. 04521 / 79 56 00

[eutin@knutzen-home.de](mailto:eutin@knutzen-home.de)

KNUTZEN HOME **Oldenburg in Holstein**

Am Voßberg 8 · Tel. 04361 / 50 63 90

[oldenburg@knutzen-home.de](mailto:oldenburg@knutzen-home.de)



GESUNDHEITS-TIPP

Empfindliche Haut

Empfindliche Haut ist ein häufiges Problem, das von Säuglingen bis zu Senioren jeden betreffen kann. Sie kann dauerhaft oder plötzlich auftreten und zeigt sich meist durch Symptome wie Rötungen, Schuppenbildung und Juckreiz. Verständnis und Pflege sind entscheidend, um empfindliche Haut zu beruhigen und zu schützen. Erfahren Sie hier mehr darüber.

Die Hornschicht, die äußerste Hautschicht der Epidermis, enthält abgestorbene Hornzellen und bildet die oberste Schutzbarriere der Haut. Die Hautabwehr wird durch die Hornschicht und den Hydrolipidfilm gewährleistet. Diese Barrieren schützen vor Mikroorganismen, chemischen Stoffen und Allergenen.

Eine stabile Hornschicht und ein intakter Hydrolipidfilm sind daher essentiell, um schädliche Substanzen abzuwehren und Feuchtigkeitsverlust zu verhindern. Gesunde Haut verfügt über eine effektive Schutzbarriere, die diesen Feuchtigkeitsverlust verhindert. Sobald die Barriere jedoch beeinträchtigt ist, werden tiefer liegende Hautschichten anfälliger für Reizstoffe. Sensible bzw. empfindliche Haut ist eine unmittelbare Folge.

**MÖGLICHE AUSLÖSER:**

- Äußere Faktoren wie Wetter und innere Faktoren wie Stress können die Schutzmechanismen beeinträchtigen, was zu einer Schwächung der Hautbarriere führt.
- Alkalische Seifen und andere Reizstoffe können die Haut weiter be-

lasten, indem sie den pH-Wert erhöhen und die Haut für Entzündungen und Infektionen anfällig machen.

- Hormonelle Schwankungen, insbesondere während der Schwangerschaft, des Menstruationszyklus und der Menopause, haben ebenfalls einen Einfluss.
- Lebensstilfaktoren wie Rauchen, Ernährung und Schlafmangel können die Haut zusätzlich sensibilisieren.
- Menschen mit trockener, beschädigter Haut oder Hauterkrankungen wie Neurodermitis, Akne und Rosazea neigen häufiger zu empfindlicher Hautreaktionen, besonders auf irritierende Substanzen wie Parfüm und Farbstoffe.

Die Anzeichen empfindlicher und gereizter Haut sind vielfältig und können von Rötungen, Schuppenbildung, Schwellungen, Juckreiz bis hin zu Brennen oder Stechen reichen. Diese Symptome können überall am Körper, einschließlich Gesicht und Kopfhaut, auftreten.

**PFLERGEEMPFEHLUNGEN:**

Übermäßiges Waschen, insbesondere mit heißem Wasser und herkömmlichen Tensiden, kann die Haut austrocknen und ihre Empfindlichkeit



Joerg Ortmann, Inhaber der Pinguin-Apotheken, gibt Gesundheitstipps.

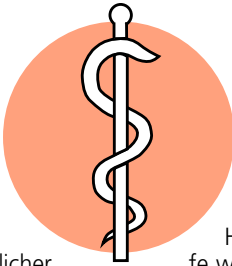
verstärken. Der Verlust von natürlichen Feuchthaltefaktoren und Oberflächenlipiden führt zu weiterer Beeinträchtigung der Hautbarriere.

Die Pflege empfindlicher Haut bedarf folglich einer Anpassung täglicher Gewohnheiten. Einige Tipps, wie das erfolgen kann, erfahren Sie hier:

- Verwenden Sie milde, pH-neutrale Reiniger, um die Hautbarriere nicht weiter zu belasten.
- Vermeiden Sie zu heißes Wasser und lange Badezeiten.
- Achten Sie auf milde Tenside und verwenden Sie Duschöle.
- Nach dem Baden können Sie die Haut sanft trocken tupfen, um die Hautbarriere nicht weiter zu schädigen.
- Eine Ernährung reich an Antioxidantien, Omega-3-Fettsäuren und Vitamin C sowie ausreichende Flüssigkeitszufuhr tragen zur Hautgesundheit bei.
- Bei Stress als Ursache helfen Bewegung und Entspannungstechniken.
- Wählen Sie Gesichts- und Körperpflegeprodukte, die die Hautbarriere stärken und vor Feuchtigkeitsverlust schützen. Inhaltsstoffe wie Aloe Vera können beruhigend wirken.
- Reduzieren Sie den Einsatz von Produkten mit aggressiven Chemikalien, Alkohol oder Duftstoffen.

**SCHWANGERSCHAFT UND BABYHAUT:**

Während der Schwangerschaft durchläuft der Körper viele Verän-



derungen, die auch die Haut beeinflussen können. Denn auch hormonelle Schwankungen können zu empfindlicher Haut führen. Inhaltsstoffe wie Vitamin E und hochwertige Pflanzenöle, die reich an Linolensäure sind, können die Hautbarriere stärken und die Elastizität verbessern. Dies hilft nicht nur, den Juckreiz zu lindern, sondern kann auch das Auftreten von Dehnungsstreifen minimieren.

Babyhaut ist besonders zart und empfindlich. Das liegt daran, dass sie dünner ist und die Barrierefunktion noch nicht vollständig ausgereift ist, was sie anfälliger für Reizungen macht. Babyhaut benötigt insofern sanfte, seifenfreie Reinigungsprodukte, die den natürlichen pH-Wert der Haut nicht stören und keine aggressiven Chemikalien oder Düfte enthalten.

Empfindliche Haut ist ein weit verbreitetes Phänomen. Weltweit sollen bis zu 70 Prozent der Frauen und 60 Prozent der Männer darunter leiden. Oft wird die Prävalenz empfindlicher Haut jedoch unterschätzt, da sie als subjektives Empfinden wahrgenommen wird und selten als Grund für einen Arztbesuch beim Dermatologen angesehen wird.

Dabei bedarf empfindliche Haut einer aufmerksamen und umsichtigen Pflege. Eine angepasste Routine, die milde Reinigung, Schutz und Feuchtigkeitspflege einschließt, kann die Gesundheit und das Wohlbefinden der Haut wesentlich verbessern.

**Gesunde Grüße aus den Pinguin-Apotheken**

Gut geschützt in die Gartensaison

AOK rät dringend zur Tetanusimpfung.

Schnippeln, graben, sähen, mähen: Frühlingszeit ist Gartenzeit. Körperliche Arbeit an der frischen Luft ist positiv für Herz, Kreislauf und das Immunsystem und hilft beim Stressabbau. Doch bei der Gartenarbeit lauern auch gesundheitliche Risiken. Beim Gärtnern kann es schnell zu Verletzungen durch eine rostige Gartenschere, Dornen am Rosenstock oder Holzsplitter am Zaun kommen. In der Erde lauern Krankheitserreger wie das Bakterium Clostridium tetani, das dann in die Wunde eindringen und die gefährliche Infektionskrankheit Tetanus (Wundstarrkrampf) auslösen kann.

Das Bakterium Clostridium tetani kommt nahezu überall vor, besonders im Boden oder auch im Komposthaufen. Sie sind widerstandsfähig gegen Hitze und Desinfektionsmittel. Verletzungen, auch Bagatellen wie kleinste Kratzer, Schürfwunden oder Dornenstiche, sind für sie das Einfallstor in den Körper. Nicht die Bakterien selbst verursachen die Krankheit, sondern die beiden Gifte, die sie absondern. Diese können die gefürchteten Krämpfe auslösen.

Die Zeit vom Eindringen der Erreger in den Körper bis zum Ausbruch der Krankheit beträgt in der Regel zwischen drei Tagen und drei Wochen. Neben anfänglichem Kribbeln und Taubheitsgefühl im Wundbereich, Kopfschmerzen und Schwindel können Schmerzen und starke Krämpfe insbesondere der Zungen- und Kiefermuskulatur sowie der Nacken- und Rückenmus-

kulatur auftreten. Bei Befall der Atemmuskulatur kann akute Lebensgefahr bestehen.

Der Impfschutz ist generell sinnvoll, da eine Infektion natürlich nicht nur bei der Gartenarbeit, sondern grundsätzlich bei jeder kleinen Verletzung im Freien droht. Besonders wichtig ist ein aktueller Impfstatus für ältere Menschen mit Durchblutungsstörungen, Diabetes und Menschen mit Erkrankungen der Hautoberfläche, zum Beispiel offenen Ekzemen. Während die Impfquote gegen Tetanus bei Kindern in der Regel über 95 Prozent liegt, sinkt sie bei den Erwachsenen mit zunehmendem Alter, so die Experten der Bundeszentrale für gesundheitliche Aufklärung (BZgA). Daher sollten gerade ältere Menschen an die von der Ständigen Impfkommission (STIKO) empfohlene Auffrischimpfung gegen Tetanus denken – nach Verletzungen auch früher als nach zehn Jahren.

Doch nicht nur ein ausreichender Impfschutz hilft gegen die Erreger. Spezielle Gartenhandschuhe und feste Schuhe sind bei der Gartenarbeit sinnvoll. Sie schützen vor kleinen Verletzungen und Infektionen, ersetzen allerdings keinesfalls die Impfung.

**➤ Weitere Infos auf [www.aok.de/faktenboxen](http://www.aok.de/faktenboxen). Antworten auf viele Fragen rund um den Tetanus-Impfschutz bietet auch das Robert-Koch-Institut online unter RKI - Impfungen A - Z - Schutzimpfung gegen Tetanus: Häufig gestellte Fragen und Antworten**

Medizin

ANZEIGE

Thema: Rheumatische Schmerzen

Das Schmerzgel bei Gelenkschmerzen

Anwender sind begeistert



Bei Gelenkschmerzen greifen viele zum Schmerzgel. Dabei sehen immer mehr Anwender von chemischen Produkten ab und suchen Hilfe aus der Natur. Was bereits zahlreiche Verwender begeistert: das natürliche Rubaxx Schmerzgel aus der Apotheke (rezeptfrei)!

„Das Gel hat mir sehr gut geholfen. Schmerzlindernd und gut verträglich“, freut sich Eva K. über „die schnelle Hilfe“ bei ihren Gelenkschmerzen. Auch andere Verwender sind von der Wirkkraft des Rubaxx Schmerzgels begeistert.

So berichtet Heinz K.: „Ich habe Knieprobleme und nach längeren Wanderungen ist das Schmerzgel ein Muss.“ Das Geheimnis hinter dem Gel? Der darin enthaltene natürliche Arzneistoff Rhus toxicodendron!

**Stark bei Schmerzen**

Rhus toxicodendron wirkt schmerzlindernd bei rheumatischen Schmerzen. Auch bei Folgen von Verletzungen und Überanstrengungen verschafft der Wirkstoff Linderung. Rubaxx Schmerzgel bietet wirksame und gut verträgliche Hilfe aus der Natur. Es lässt sich ge-

zielt auf den zu behandelnden Stellen auftragen und ist auch zur Anwendung bei chronischen Schmerzen geeignet.

**JETZT NEU**  
180g Vorteilspackung

Für Ihre Apotheke:  
**Rubaxx Schmerzgel**  
(PZN 18709526)

[www.rubaxx.de](http://www.rubaxx.de)

Abbildung Betroffenen nachempfunden, Namen geändert  
RUBAXX SCHMERZGEL. Wirkstoff: Rhus toxicodendron Dil. D6. Homöopathisches Arzneimittel bei Besserung rheumatischer Schmerzen und Folgen von Verletzungen und Überanstrengungen. [www.rubaxx.de](http://www.rubaxx.de) • Zu Risiken und Nebenwirkungen lesen Sie die Packungsbeilage und fragen Sie Ihre Ärztin, Ihren Arzt oder in Ihrer Apotheke. • PharmaSGP GmbH, 82166 Gräfelfing

Brennen, Jucken, Nässen

Hämorrhoiden?

Spezielle Arznetropfen helfen einfach und diskret

Wenn es am Po brennt, juckt oder nässt, sind häufig Hämorrhoiden die Ursache. Rezeptfreie Arznetropfen bekämpfen das Problem von innen: Lindaven (Apotheke).

Was viele nicht wissen: jeder hat Hämorrhoiden! Hämorrhoiden sind Gefäßpolster, die zusammen mit den Schließmuskeln den Darmausgang abdichten. Vergrößern sich die Hämorrhoiden dauerhaft, weil sich Blut in ihnen staut, sprechen Mediziner von Hämorrhoidalleiden. Ursache hierfür kann zum Beispiel regelmäßiges, zu starkes Pressen beim Toilettengang sein. Sind die Hämorrhoiden vergrößert, reibt der Stuhl daran. Dies kann zu Entzündungen führen, die sich z. B. durch Brennen, Juckreiz und Nässen bemerkbar machen.

**Hämorrhoiden anders behandeln**

Viele Betroffene behandeln ihr Hämorrhoidalleiden nur mit Salben. Doch es gibt ein Arzneimittel namens Lindaven (Apotheke, rezeptfrei), das einfach mit einem halben Glas Wasser oral eingenommen wird und die Beschwerden dort bekämpft, wo sie entstehen: im Körperinneren. Die

- Diskrete und einfache Einnahme
- Natürlich wirksam und gut verträglich
- Rezeptfrei

einzigartigen Arznetropfen enthalten fünf spezielle Wirkstoffe, die sich bei der ganzheitlichen Behandlung von Hämorrhoiden bewährt haben. So kann z. B. der Wirkstoff Hamamelis virginiana Entzündungen hemmen. Außerdem trägt er dazu bei, dass sich die Blutgefäße wieder zusammenziehen, wodurch die Vergrößerung der Hämorrhoiden zurückgehen kann. Zudem behandelt Lindaven auch die Begleiterscheinungen von Hä-

morrhoiden: Es enthält u. a. Sulfur, welches laut Arzneimittelbild erfolgreich bei heftigem Brennen und Jucken eingesetzt wird.

**Genial:** Die rezeptfreien Arznetropfen Lindaven bekämpfen die Beschwerden dort, wo sie entstehen: im Körperinneren – und das ohne bekannte Neben- oder Wechselwirkungen!

**Tipp für unsere Leser**

Jetzt Lindaven diskret und schnell auf [pureSGP.de](http://pureSGP.de) bestellen und bis zu 17 % sparen! \* gilt beim Kauf von mehreren Packungen

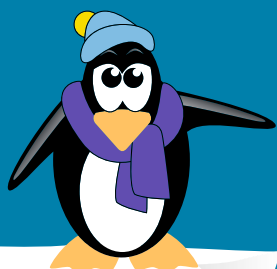
Abbildung Betroffenen nachempfunden  
LINDAVEN. Wirkstoffe: Aesculus hippocastanum Dil. D3, Collinsonia canadensis Dil. D3, Hamamelis virginiana Dil. D2, Lycopodium clavatum Dil. D5, Sulfur Dil. D5. Homöopathisches Arzneimittel bei Hämorrhoiden. [www.lindaven.de](http://www.lindaven.de) • Zu Risiken und Nebenwirkungen lesen Sie die Packungsbeilage und fragen Sie Ihre Ärztin, Ihren Arzt oder in Ihrer Apotheke. • PharmaSGP GmbH, 82166 Gräfelfing • Die Einnahme von Arzneimitteln über längere Zeit oder in Kombination sollte nach ärztlichem Rat erfolgen.



Qualität  
zertifiziert gemäß  
DIN EN ISO 9001:2015

# PINGUIN APOTHEKEN

EISKALT  
REDUZIERT\*



## DIE GRÖSSTE AUSWAHL IN LÜBECK\*

### Ginkobil Ratiopharm

120 mg  
120 Stck.



42 %  
gespart

statt 92,99 €

**53.93** €

### Bepanthen Wund- und Heilsalbe

100 g



21 %  
gespart

statt 19,39 €

**15.40** €

kg = 154,00 €

### Dr. Theiss Melatonin Einschlaf Spray

30 ml



20 %  
gespart

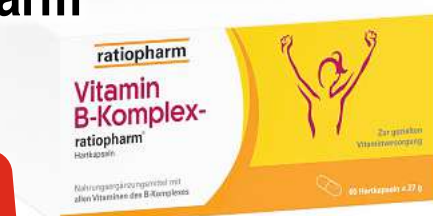
statt 10,99 €

**8.75** €

l = 291,67 €

### Vitamin B-Komplex Ratiopharm

60 Stck.



46 %  
gespart

statt 23,95 €

**12.95** €

### Kytta Schmerzsalbe

150 g



32 %  
gespart

statt 27,99 €

**18.95** €

kg = 126,33 €

### Cetirizin Ratiopharm

bei Allergien 10 mg  
50 Stck.



45 %  
gespart

statt 21,36 €

**11.75** €

+ größte Auswahl\*  
+ bestens beraten  
+ keine Einheitsmedizin  
= einfach in guten Händen!



PINGUIN  
APOTHEKEN

Inhaber Jörg Ortmann e. K.

### Proff Schmerzsalbe

100 g



31 %  
gespart

statt 14,09 €

**9.75** €

kg = 97,50 €

Rufen Sie uns an oder bestellen Sie unter: [www.pinguinapotheke24.de](http://www.pinguinapotheke24.de)

\*Für alle Produkte gilt zu Risiken u. Nebenwirkungen fragen Sie Ihren Arzt oder Apotheker - Dieser Preis gilt nach den gesetzlichen Bestimmungen, wenn diese Arzneimittel zu Lasten der gesetzlichen Krankenkassen abgegeben werden - Gilt nicht für verschreibungspflichtige Arzneimittel.

Angebote gültig vom 06.04.2024 - 13.04.2024

Am Hauptbahnhof/  
ZOB  
Konrad-Adenauer-Str. 1  
Tel.: 0451/82966

Im Hochschulstadtteil /  
Im Campus  
Alexander-Fleming-Str. 1  
Tel.: 0451/292 896 66

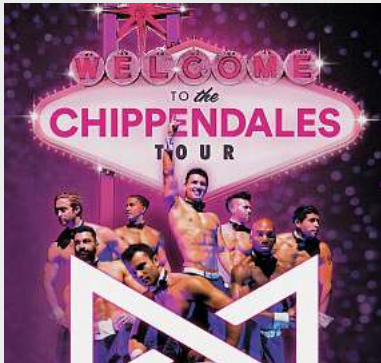
In der Mühlenstraße  
Südl. Altstadt  
Mühlenstr. 37  
Tel.: 0451/707 510 10

In der Königstraße  
auf 2 Etagen / EG + 1. OG  
Königstr. 59-63  
Tel.: 0451/292 75 55





**Zirkus Charles Knie**  
Volksfestplatz, Lübeck



**Chippendales**  
MuK, Lübeck



**Kindertheaterfestival**  
Theater Combinale, Lübeck



**Charly Hübner & Caren Miosga**  
Kolosseum, Lübeck



**AC/DC**  
Messegelände, Hannover

LÜBECK

**Endlich allein**  
Comödie Lübeck  
ab 09.03.2024 ab 29,00 €

**Hase und Igel**  
Theater am Tremser Teich  
ab 23.03.2024 10,40 €

**7. Kammerkonzert**  
Dat Hoghehus  
02.04.2024 19,70 €

**Lotto King Karl und die 4 Richtigen**  
Rider´s Café  
05.04.2024 32,75 €

**Thomas Godoj**  
Rider´s Café  
19.04.2024 43,15 €

**Klassentreffen**  
Theaterschiff  
bis 27.04.2024 ab 30,00 €

**1. Klangbilderkonzert**  
Haus Eden  
30.04.2024 19,70 €

**Weiber 3**  
Theaterschiff  
ab 02.05.2024 ab 30,00 €

**Be-Flügelt - Die Extrempianisten**  
Haus Eden  
03.05.2024 28,80 €

**Sarg niemals nie**  
Comödie Lübeck  
ab 08.05.2024 36,00 €

**Bon Scott Hamburg**  
Rider´s Café  
08.05.2024 23,80 €

**Forced to Mode**  
Freilichtbühne Lübeck  
10.05.2024 36,69 €

**Hansefluch**  
Schuppen 6  
11.05.2024 ab 23,69 €

**Kindertheaterfestival**  
Theater Combinale  
26.05.-02.06.2024 ab 9,80 €

**Zirkus Charles Knie**  
Volksfestplatz LN ab 25,00 €

**STEREOACT in Concert**  
Strandsalon Lübeck  
08.06.2024 26,90 €

**RILKE PROJEKT**  
Kulturwerft Gollan  
22.06.2024 ab 47,50 €

**ChiCASS IV**  
Theater Fabelhaft  
bis 22.06.2024 23,00 €

**Skandal - Musical**  
Hoftheater Lübeck  
bis 12.07.2024 18,02 €

**Schlagerkonzert**  
Freilichtbühne Lübeck LN 57,40 €

**Oldie-Night Lübeck**  
Freilichtbühne Lübeck LN 47,40 €

**Florian Künstler & Friends**  
Kulturwerft Gollan  
01.09.2024 42,50 €

**Culcha Candela**  
Kulturwerft Gollan  
06.09.2024 45,50 €

**Meister der Magie - Nordisch Nobel 8**  
Kulturwerft Gollan  
13.10.2024 ab 35,04 €

**Heavysaurus**  
Kulturwerft Gollan  
18.10.2024 32,95 €

**Max Mutzke & Band**  
Kulturwerft Gollan  
21.10.2024 ab 50,85 €

**Andreas Kümmert Trio**  
Rider´s Café  
22.11.2024 30,20 €

**ELVIS**  
Das Musical LN ab 51,00 €

**Dr. Matthias Riedl**  
Der Ernährungs-Doc Live 2024  
05.04.2024 ab 19,50 €

**Andy Borg und Freunde**  
Schlager & Spaß LN ab 55,90 €

**Jan & Henry 2**  
Ein neuer Fall für die Erdmännchen  
07.04.2024 ab 26,00 €

**Massachusetts**  
Bee Gees Musical LN ab 36,80 €

**NDR Elbphilharmonie Orchester**  
Franck & Goerne  
10.05.2024 ab 19,00 €

**Die große Heinz Erhardt Show**  
Musical über den unvergessenen Schelm LN ab 35,00 €

**The Music of Queen**  
Live LN ab 35,00 €

**Annett Louisan**  
20 Jahre Bohème  
06.09.2024 ab 49,90 €

**Mary Roos & Wolfgang Trepper**  
Mehr Nutton, mehr Koks ...  
08.10.2024 61,50 €

**1000 Takte Schlager**  
Reise durch die Zeit  
10.10.2024 ab 40,00 €

**Vicky Leandros**  
Ich liebe das Leben - Abschiedstournee  
22.10.2024 ab 60,00 €

**Chris de Burgh**  
50LO  
04.11.2024 ab 44,25 €

**Chippendales**  
Welcome to Chippendales Tour 2024  
15.11.2024 ab 42,50 €

**The Irish Folk Festival**  
Fair Play Tour  
16.11.2024 ab 22,40 €

**Max Raabe & Palast Orchester**  
Eine Nacht in Berlin  
16.03.2025 ab 57,40 €

**Murphy´s Celtic Legacy**  
Irish Dance Reborn LN ab 49,00 €

**Die Echse**  
„Echsoterik“ von Michael Hatzius LN ab 28,90 €

**Möwenschiet**  
Lübecker Shantychor  
07.04.2024 ab 18,10 €

**Benni Stark**  
Neue Kollektion  
27.04.2024 31,50 €

**Sybill Berg und Martin Sonneborn**  
Hoffnung  
28.04.2024 33,70 €

**Wolfgang Trepper**  
Die neue Live Show 2024  
03.05.2024 ab 35,60 €

**Naturally 7**  
N7@ The Movies  
23.05.2024 ab 38,65 €

**Thorsten Havener**  
Gedankenleser  
24.05.2024 ab 30,85 €

**30 Jahre LaLeLu !**  
Kammerspiele - Gastspiel  
16.05.2025 ab 18,60 €

**Mirja Regensburg**  
HAPPY  
25.05.2024 31,45 €

**Charly Hübner & Caren Miosga**  
Aus dem Leben der Gesine Cresspahl  
03.07.2024 ab 36,90 €

**Nicole Jäger**  
Walküre  
07.09.2024 32,80 €

**Ingmar Stadelmann**  
Kommt ihr klar?  
14.09.2024 34,70 €

**The Johnny Cash Show**  
by The Cashbags - A Tour called Love  
25.10.2024 ab 32,00 €

**Paul Potts & Piano**  
The Greatest Hits  
06.11.2024 ab 42,90 €

**Sarah Bosetti**  
Wer Angst hat, soll zuhause bleiben!  
09.11.2024 33,70 €

**The Beatles Today**  
Now and Then LN ab 34,90 €

**Christine Thürmer**  
Wander Woman  
07.12.2024 34,55 €

**Ingo Appelt**  
Startschuss  
08.12.2024 ab 31,00 €

**Ulrich Tukur & Die Rhythmus Boys**  
Es leuchten die Sterne  
18.12.2024 54,90 €

**ABBA Night**  
performed by A33A Fever LN ab 34,90 €

**Stutenbiss**  
Studio  
07.03.-19.04.2024 19,70 €

**Die Hochzeit des Figaro**  
Großes Haus  
24.03.-31.05.2024 ab 19,70 €

**Ünner´t Lüchtfür**  
Kammerspiele  
09.04.-04.06.06.2024 ab 17,50 €

**La Bohème**  
Großes Haus  
26.04.-20.06.2024 ab 20,80 €

**30 Jahre LaLeLu !**  
Kammerspiele - Gastspiel  
16.05.2025 ab 18,60 €

**Cap Arcona**  
Großes Haus  
bis 22.06.2024 ab 28,50 €

UMLAND

**Hercules**  
Theater Neue Flora, Hamburg  
ab März 2024 ab 59,99 €

**Dieter Thomas Kuhn & Band**  
Kalkberg Arena, Bad Segeberg  
17.05.2024 ab 64,90 €

**DIKKA: Sommer 2024**  
Freistrand, Niendorf/Ostsee  
01.06.2024 35,00 €

**Giora Feidman**  
Maria Magdalenen Kirche, Malente  
02.06.2024 44,90 €

**Sportfreunde Stiller**  
Freistrand, Niendorf/Ostsee  
02.06.2024 49,25 €

**LENA**  
Stadtpark Open Air, Hamburg  
03.06.2024 50,90 €

**Alice Cooper**  
Stadtpark Open Air, Hamburg  
12.06.2024 85,50 €

**LaBrassBanda**  
Stadtpark Open Air, Hamburg  
22.06.2024 51,70 €

**TOTO**  
Stadtpark Open Air, Hamburg  
25.06.2024 72,00 €

**Die Schlagerparty**  
Strand a.d. Seebrücke, Grömitz LN 39,90 €

**Fanta4**  
Strand a.d. Seebrücke, Grömitz LN 69,90 €

**Die Zauberflöte**  
Landesturnierplatz, Bad Segeberg  
07.08.2024 ab 60,00 €

**Elbriot Festival**  
Open Air am Großmarkt, Hamburg  
10.08.2024 89,90 €

**Helge - and his Travelling Stars**  
Stadtpark Open Air, Hamburg  
30.+31.08.2024 46,40 €

**AC/DC: PWR UP TOUR**  
Hannover Messe, Hannover  
31.07.+04.08.2024 150,35 €

**Ronan Keating**  
Stadtpark Open Air, Hamburg  
04.09.2024 71,00 €

... und hier gibt´s die Tickets: LN TICKETWELT

<b>Lübeck:</b> Königstraße 67A	<b>Bad Segeberg:</b> Kurhausstraße 12	<b>Neustadt:</b> Lienaustraße 10	<b>Neustadt:</b> Am Markt 13	<b>Telefon:</b> 0451 / 144-1394
-----------------------------------	--	-------------------------------------	---------------------------------	------------------------------------

  
Offizieller Eventim-Partner

LN = Veranstaltungen mit LN-Leserrabatt (z.T. nicht online verfügbar). Weitere Tickets unter [www.LN-Tickets.de](http://www.LN-Tickets.de)  
Für die angebotenen Veranstaltungen sind die Lübecker Nachrichten nur Vermittler. Preise teilweise zzgl. Gebühren. Irrtümer vorbehalten.  
Online-Preise können abweichen. Bei telefonischer oder Online-Bestellung fallen zusätzlich Versandkosten an!  
Ein Angebot der Lübecker Nachrichten GmbH, Herrenholz 12, 23556 Lübeck, AG Lübeck HRB 269



# Mühlentorbrücke bis 13. April gesperrt

Telekom muss Leitungen umverlegen – Sanierung verzögert sich.

**LÜBECK.** Die Mühlentorbrücke wird für knapp eine Woche gesperrt. Die Sperrung erfolgt, damit die Telekom Leitungen umverlegen kann. Sie stünden der Sanierung der Brücke im Wege, heißt es. Weil dann weniger Verkehr ist, wurde die Sperrung in die Osterferien gelegt.

Seit Jahren ist der Bereich um die Mühlentorbrücke am südlichen Ausgang der Lübecker Altstadt eine Baustelle. Denn die Brücke soll saniert werden – doch die Arbeiten verzögern sich immer wieder. Damit die Sanierung starten kann, muss die Telekom vorhandene Kupfer- und Glasfaserkabel auf eine provisorische Trasse umlegen. Sie könnten die Sanierungsarbeiten sonst behindern. „Dazu müssen im ersten Schritt Leerrohre von der einen auf die andere Gehwegseite verlegt werden. Nach Prüfung aller zur Verfügung stehenden Möglichkeiten hat sich ergeben, dass nur eine Querung in offener Bauweise möglich ist“, erklärt eine Sprecherin der Deutschen Telekom.

Mit den nun angekündigten Arbeiten geht eine Sperrung der Mühlentorbrücke einher. Wie die Deutsche Telekom mitteilte, soll die Sperrung von Montag, 8. Ap-



Lübecks Mühlentorbrücke wird ab 8. April für Busse und Pkw gesperrt. Foto: Helge von Schwartz

ril, 9 Uhr, bis Sonnabend, 13. April, 18 Uhr, erfolgen. Betroffen ist der Bereich von der Wallstraße bis zum Mühlenteller. Für Pkw und Busse heißt es dann: kein Durchkommen. „Fußgänger und Radfahrer sind von der Maßnahme nicht betroffen“, heißt es in einer Pressemitteilung der Deutschen Telekom. Sie können die vorhandene Behelfsbrücke nutzen.

„In Abstimmung mit der Stadt ist bewusst ein Termin in den Osterferien gewählt worden, da es in diesem Zeitraum zu einem geringeren Verkehrsaufkommen kommt“, erklärt die Telekom-Sprecherin. Für den ÖPNV heißt das: Die betroffenen Buslinien müssen umgelenkt werden, der

Stadtverkehr fährt im entsprechenden Zeitraum nach einem angepassten Fahrplan.

An der Mühlentorbrücke wird gefühlt schon seit Jahren gebaut. Doch die angepeilte Sanierung des historischen Bauwerks verzögert sich immer weiter. Der Baubeginn, der eigentlich im 3. Quartal 2024 liegen sollte, ist nun noch einmal verschoben worden. Los geht es an der Mühlentorbrücke wohl frühestens Ende 2025. Als Grund führt die Stadtverwaltung Verzögerungen durch die Politik an, aber auch den planerischen Mehraufwand der Arbeiten. Er entsteht, weil die Denkmalpflege bei den Arbeiten an der historischen Brücke ein Mitspracherecht hat. **OP**

Geburtsstagsfeier am 19. und 20.04.

## HAPPY BIRTHDAY LUV SHOPPING

Diese und viele weitere Shops feiern mit:

MediaMarkt

Martens

Klinawort Apotheke

Thalia.de

Vino

GÖRTZ

ciao bella

Leder Freytag

BABYLINE

Junge

INTERSPORT

Boxspring

WIEBERGGER

HORNBACH

laloo CITY

CB

Kochen & mehr HARSE

Villeroy & Boch

Thibaut OUTLET

Ditsch

Wiesmann

LUV SHOPPING

Dänischburger Landstraße 81 | 23569 Lübeck | [www.luvshopping.de](http://www.luvshopping.de) | [f](#) [i](#)

**GEBURTSTAGS-GEWINNSPIEL:**  
Auf unseren Social Media-Kanälen verlosen wir bis zum 16.04.2024 10 Gutscheine im Wert von 100,00 €.

**HOCHBERG FLOHMARKT**

hagebau Lübeck - überdacht möglich 07.04.  
CITTI-PARK Lübeck - im Parkhaus 14.04.  
IKEA & LUV-Shopping Lübeck 21.04.  
Campus Center Lübeck 28.04.  
familia Reinhold - überdacht möglich 01.05.

TEL.: 04102 / 3 19 39  
[www.hochberg.tv](http://www.hochberg.tv)

„Danke für alles!“

**SOS KINDERDÖRFER WELTWEIT**

[www.sos-kinderdoerfer.de](http://www.sos-kinderdoerfer.de)

## Herzenssache

Über das eigene Leben hinaus Gutes tun. Mit Ihrem **Testament** zugunsten der Deutschen Herzzstiftung helfen Sie, die Herzforschung zu fördern und Leben zu retten.

Im Ratgeber **Testament mit Herz** erfahren Sie unter anderem, warum Sie ein Testament machen sollten, wie Sie es verfassen und wie Sie steuerliche Vorteile nutzen.

[www.herzstiftung.de](http://www.herzstiftung.de) Telefon 069 955128-0

Zum kostenlosen Download des Ratgebers

**Deutsche Herzzstiftung**

## GARTENMÖBEL HOFVERKAUF



Bernd Heinrich lädt alle Kunden zum Stöbern in den „Gartenmöbel Hofverkauf“ ein. Foto: hfr

## Schönes für den Garten

Im „Gartenmöbel Hofverkauf“ gibt es die große Auswahl.

**SCHIEREN.** Bereits seit 13 Jahren gibt es den Gartenmöbel Hofverkauf in Schieren. „Wir sind einer der größten Gartenmöbelmärkte des Universums mit mehr als 2000 Quadratmetern Ausstellungsfläche“, sagt Inhaber Bernd Heinrich. Seit Beginn ihrer Gartenmöbel-Geschichte legen die Mitarbeiter sehr großen Wert auf Service und die damit verbundene Kundenzufriedenheit. „Nicht nur unsere Gartenmöbel-Kollektion ist besonders, sondern auch unsere Mitarbeiter – ein unschlagbares Team“, sagt Heinrich. Ein Highlight der Woche ist das samstägliche Sirenen-Bier um 12 Uhr, mit Freigetränken für die Kunden. Das Sortiment reicht von schöner Standard-Ware bis zu exklusiven, individuellen Möbelsets.

„Wir führen eine große Auswahl an Eukalyptus, Akazien- sowie Teakholz-, Aluminium, HPL- und Poly rattan-Gartenmöbeln, außerdem Loungen, Schirme, Bänke, Accessoires und vieles mehr. Alle Holzmöbel sind FSC-zertifiziert. „Unser Sortiment umfasst alles, was sich der Kunde für das Garten- und Terrassenleben wünscht.“ Bei den Produkten handelt es sich um Neuware, Ausstellungsstücke, Posten- und Retourware. Die meisten Artikel sind frei nach Wunsch kombinierbar. Jedes Stück kann vor Ort angesehen und sofort mitgenommen werden. „Gerne liefern wir Ihnen die Ware auch zeitnah auf Anfrage. Vieles haben wir in größerer Stückzahl auf Lager, einiges auch

nur begrenzt. Durch unsere Mischkalkulation und den ländlichen Standort, können wir unsere Ware dauerhaft bis zu 70 Prozent unter Neupreis anbieten“, sagt Heinrich.

**Gartenmöbel Hofverkauf**  
Neuenteich 1, 23795 Schieren  
Telefon 0152/ 58 50 97 85  
Öffnungszeiten: Februar – September  
Mo.-Fr. 10 bis 18 Uhr, Sa. 10 bis 16 Uhr  
Facebook und Insta: [www.facebook.com/gartenmoebelhofverkauf](http://www.facebook.com/gartenmoebelhofverkauf)  
[www.instagram.com/gartenmoebelhofverkauf/](http://www.instagram.com/gartenmoebelhofverkauf/)  
In der Nebensaison besteht die Möglichkeit, telefonisch einen Termin zu vereinbaren und die Ausstellung zu besuchen.

**GARTENMÖBEL HOFVERKAUF**

**NEUWARE, AUSSTELLUNGSSTÜCKE & RETOUREN-RÜCKLÄUFER BIS ZU 70% UNTER NEUPREIS**

<b>7tlg. Set Hamilton</b>  <b>2.100,- €</b>	<b>Geräteschrank Babylon</b>  <b>190,- €</b>	<b>Veneto Lounge</b>  <b>380,- €</b>	<b>Lounge San Marino</b>  <b>2.200,- €</b>
<b>Comodore Deckchair</b>  <b>85,- €</b>	<b>Klappliege Honopu</b>  <b>50,- €</b>	<b>Liege Trivero</b>  <b>130,- €</b>	<b>San Marco Lounge</b>  <b>540,- €</b>
<b>Amalfi Set, 7tlg.</b>  <b>290,- €</b>	<b>Sonnenschirm Salou 3 m</b>  <b>60,- €</b>	<b>Mülltonnenbox Keks</b>  <b>75,- €</b>	<b>Parkbank Graz</b>  <b>180,- €</b>

**ÖFFNUNGSZEITEN**  
Montag-Freitag 10:00-18:00 Uhr  
Samstag 10:00-16:00 Uhr

**Erreichbar über A20 & B432, zwischen Margarethenhof & Westerrade**

**GARTENMÖBEL HOFVERKAUF**  
Neuenteich 1 23795 Schieren  
Telefon: 0152 / 585 097 85  
[www.gartenmoebel-hofverkauf.de](http://www.gartenmoebel-hofverkauf.de)



**MARKTPLATZ**

**MÖBEL / HAUSRAT**

**Ab sofort suchen wir gebrauchte Möbel für die Ukraine.** ☎ **0451/5998209**

**Abholung von gebr. Möbeln für Bedürftige in Ukraine.** Tel.: 0176/55 29 18 30

**KUNST- UND SAMMLERMARKT**

**Achtung! Der Peter sucht**  
Schallplatten aus der guten alten Zeit  
☎ **017 679 813 187**

**Alte Münzen von Sammler gesucht.**  
☎ 0171/6403700

**Suche alte Glasnegative** ☎ 0170/386 18 11

**HOBBY UND FREIZEIT**

**28-ger Damen E-Bike zu verk.** Mittelmotor, VB 460,- € ☎ **(04 508) 793 973**

**MARDER-Holzkastenfalle**, Lebendfalle auch f. Waschbär zu verk.  
☎ 01 73/952 81 74

**VERSCHIEDENES**

**Christus - für Dich gestorben**

**Gehwegplatten 50x50, 15m²**, an Selbst- abholer in HL zu verschenken.  
☎ **0451/691405**

**Verschenke Rollator.** ☎ **0451/5824058**

**Kaminholz trocken**, Buche/Eiche/Esche. 3 SM 390,- €. ☎ **04503 - 898377**

**Kaminholz**, trocken. ☎ **(01 71) 30 00 406**

**HL YS 2018, dunkler VW SUV. Begegnung** 21.03., ca. 07:15 Uhr, Ziegelstr., Penny, Schwimmhalle. Wir hatten vor dem Markt ein Gespräch übers Wetter, würde Dich gerne wiedersehen. Bin meist Montag-Freitag, zw. 7:00 und 7:30 Uhr, im Penny anzutreffen od. telefonisch unter:  
☎ **0152 - 29 342171** od. per SMS.

**Sammler sucht 5 und 10 DM Münzen.**  
☎ **(0171) 4 721 861**

**Suche Gartenhilfe.** ☎ 01520 - 20 42 860

**Teppich 2,50x 3,50m**, an Selbstabholer in Bad Schwartau zu verschenken.  
**0152/52022386**

**Zu verschenken:** Büromöbel (Tische, Stühle, Schränke, Regale), DIN A4 Drucker, Küchenzeile, Selbstabbau und Selbstabholer. ☎ **0173/2326264**

**KRAFTFAHRZEUGMARKT**

**KFZ ANGEBOTE**

**MOTORRÄDER / ZWEIRÄDER**

**125ccm- Retro-Roller, "Easy-Cruiser"** Artemis, EZ 10/21, Beige-Braun, 1.100km, TÜV neu, Extras: Alarmanlage m. Fernbedienung u. Wetterschutzhülle,1.590€ VB **0162/3566669**

**KFZ GESUCHE**

**MOTORRÄDER / ZWEIRÄDER**

**Suche Motorrad** ab 500 ccm, ab BJ 2010.  
☎ **0 172/ 452 9494**

**WOHNMOBILE / -WAGEN**

**Kaufe Wohnmobile + Wohnwagen**  
☎ **03944-36160, www.wm-aw.de Fa.**

**Wir kaufen Ihr Wohnmobil & Wohnwagen!**  
☎ **0800-1860000** (kostenlos)  
**www.ankaufwohnmobile.de**

**TIERMARKT**



**www.zoo-schnack.de**  
**Da geht's Tier gut**

**Bienen zu verkaufen.** ☎ **(038 827) 441**

**Reinrassige Neufundländer-Welpen** zu verkaufen, ☎ **0160 - 977 933 91**

**Eine kleine Anzeige.**

**Für eine große Tat. Werden Sie Lebensspender.**

Kämpfen Sie mit uns gegen Blutkrebs. Lassen Sie sich jetzt als Stammzellspender registrieren. Alle Infos zur Stammzellspende finden Sie unter **www.dkms.de**.

**DKMS**  
Deutsche Knochenmarkspenderdatei gGmbH



Wir besiegen Blutkrebs.

**IMMOBILIENMARKT**

**IMMOBILIENVERKAUF**

**HÄUSER**

**ANLAGEOBJEKTE**

**Stockelsdorf**

Vermietetes Einfamilienhaus auf ca. 1.303 m² großem Erbpachtgrundstück, ca. 150 m² Wohnfläche, 6 Zimmer, aufgeteilt auf 2 Wohneinheiten, EG ca. 90 m² Wfl. mit 3 Zimmern, OG ca. 70 m² Wfl. Mit 3 Zimmern, OG frei verfügbar ab 11/23, Mieteinnahmen ca. 11.400,- € NKM p.a., Bj. 1956, B: 190,2 kWh/(m²a), Kl: F, Gas-ZH, KP 270.000,- € 0451-8009410 von-wueffing-immobilien.de

**Stockelsdorf**

Gemütliches Einfamilienhaus auf ca. 1.103 m² großem Eigenlandgrundstück, ca. 160 m² Wfl., 5,5 Zimmer, heller Wohn- und Essbereich mit Zugang zur Terrasse, Kamin im Wohnzimmer, Holzwendeltreppe, Vollkeller, Duschbad mit Sauna, Bj. 1974, V: 184,3 kWh/(m²a), Kl: F, Gas-ZH, KP 485.000,- € 0451-8009410 von-wueffing-immobilien.de

**ANLAGEOBJEKTE**

**info@esplanade-immobilien.de**  
Tel.: 0451-7907190



**Denkmalgeschützte Rarität mit Fahrstuhl und Balkonen in der Innenstadt**

ca. 856,00 m² Wfl., 448,00 m² Grdst., 16 WE, Bj. 1890/1979, vollständig vermietet, JNKM IST 109.518,48 €, Durchschnittsmiete ist ca. 10,66 €/m², Faktor 21-fach, EBK, Innenhof, Keller, z. T. Denkmalschutz, Bedarfsausweis, Gas-Zentralheizung, 141 kWh/(m² a), E

**KP 2.300.000,- €**

**Kontaktieren Sie uns gerne!**



**info@esplanade-immobilien.de**  
Tel.: 0451-7907190



**Vielseitiges Wohn- und Geschäftshaus mit Garage, Parkplätzen und großem Eigenlandgrundstück in Stockelsdorf**

Wohn-/ Geschäftshaus, 6 Einheiten, Grdst. 1.161,00 m², Gesamtfl. ca. 564,00 m², ME IST gesamt p.a. ca. 43.140,00 €, Mietsteigerungspotenzial, KP/m² ca. 1.409,57€, Faktor 18,3, Wohnteil: Bj. ca. 1965, Gasheizung, Verbrauchsausweis, F, 175,8 kWh/(m² a), Nicht-Wohnteil: Bj. 1965, Gasheizung, Verbrauchsausweis, Wärme 151,5 kWh/(m² a), Strom 18,1 kWh/(m² a)

**KP 790.000,- €**

**Kontaktieren Sie uns gerne!**



**info@esplanade-immobilien.de**  
Tel.: 0451-7907190



**Top Anlageobjekt in der Lünecker Fußgängerzone/ obere Huxstraße**

Wohn-/ Geschäftshaus, 7 Einheiten, Grdst. 422,00 m², Gesamtfl. ca. 710,00 m², ME IST gesamt p.a. ca. 90.854,88 €, Mietsteigerungspotenzial, Wohnteil: Bj. ca. 1850, Gasheizung, Bedarfsausweis, C, 90,9 kWh/(m² a), Nicht-Wohnteil: Bj. 1850, Gasheizung, Bedarfsausweis, Wärme 155,5 kWh/(m² a), Strom 21,4 kWh/(m² a)

**KP 2.250.000,- €**

**Kontaktieren Sie uns gerne!**



**Gadebusch**

Wohn- & Geschäftshaus in gut angebundener Lage. Praxisfläche mit 2 Mietwohnungen im Dachgeschoss, ca. 130 m² voll ausgestattete Praxisräume inkl. zahnmedizinischem Inventar, Anmeldung mit Tresen, 3-4 helle Behandlungsräume, 6 Stellplätze, ca. 389 m² Grdst., 2 WE im Dachgeschoss, insgesamt ca. 107 m² Wfl., aktuelle Mieteinnahmen ca. 620,- € NKM / mtl., Bj. 1994, B: 114,3 kWh/(m²a), Kl: D, Gas-ZH, KP: 225.000,- € 0451-8009410 von-wueffing-immobilien.de

**Lübeck - St. Lorenz**

Gepflegtes Mehrfamilienhaus in zentraler Lage, 4 verm. WE, ca. 188 m² vermietb. Fläche, ca. 115 m² Eigenland-Grdst., laufend instand gehalten, derzeit Mieteinnahmen von 21.360,00 € p.a., alle Whg. mit EBK und E-Geräten, kein Mietzinsverzug, Bj. 1905, B: 173,86 kWh/(m²a), Kl: F, Gas-ZH, KP: 420.000,- € 0451-8009410 von-wueffing-immobilien.de

**info@esplanade-immobilien.de**  
Tel.: 0451-7907190



**Mehrfamilienhaus mit 18 kleinen Wohneinheiten direkt an der Musikhochschule**

ca. 438,00 m² Wfl. , 301,00 m² Grdst. , Bj. 1890, 18 WE, 16 WE vermietet, JNKM IST 48.803,16 €, JNKM SOLL ca. 59.342,00 €, Durchschnittsmiete ist ca. 11,30 €/m², Faktor SOLL 20,22-fach, Faktor IST 24,58-fach, EBK, Innenhof, Keller, Gas-Zentralheizung, Denkmalschutz, Energieausweis laut Gesetzgeber nicht erforderlich

**KP 1.200.000,- €**

**Kontaktieren Sie uns gerne!**



Geschäftsleitung: Björn Bothe & Adrian Schimpf  
Leiter Media-Vermarktung: Rainer Wilkens  
Objektleitung: Linn Pietschke

Anzeigenabteilung: Tel. 04 51/1 44-17 63  
Fax 04 51/1 44-17 79  
Privatanzeigen: Tel. 04 51/1 44-11 11  
e-mail: wochenspiegel.anzeigen@LN-luebeck.de

Zustellung: kostenlos, sonnabends  
Lübecker Nachrichten Zustell GmbH  
Telefon: 04 51/1 44-18 26

Gesamt-Druckauflagen:	95.985
Ausgabe Lübeck	26.805
Ausgabe Bad Schwartau / Stockelsdorf	16.650
Ausgabe Eutin / Malente	17.810
Gesamtauflage	157.250

Falls Sie dieses Produkt nicht mehr erhalten möchten, bitten wir Sie, einen Werbeverbotsaufkleber mit dem Zusatzhinweis „bitte keine kostenlosen Zeitungen“ an ihrem Briefkasten anzubringen.  
Weitere Informationen finden Sie auf dem Verbraucherportal [www.werbung-im-Briefkasten.de](http://www.werbung-im-Briefkasten.de)

**EIGENTUMSWOHNUNGEN**

**HÄUSER**

**Alt-Mölln**

Imposantes Architektenhaus aus Bj. 1981, auf traumhaftem Seegrundstück, begehrte Sackgassenlage, ca. 196 m² Wfl., aufgeteilt auf Erd- & Galeriegeschoss, ca. 2.994 m² Wassergrundstück am Ziegelsee, 5 Zimmer, raumhohen Fensterlelemente, separate Esszimmerebene, imposante Galerie mit Seeblick, Sauna, V: 166,8 kWh/(m²a), Kl: F, Öl-ZH, KP: 980.000,- € 0451-8009410 von-wueffing-immobilien.de

**Bülow**

Modernes Generationshaus auf ca. 2.000 m² Grdst., ca. 217 m² Wohnfl., Wohnzimmer mit Kamin, großzügiges Schlafzimmer, helles Badezimmer mit Badewanne und separater Duschkabine, offene EBK mit Kochinsel, umfangreiche Sanierung zwischen 2013 & 2023, Aufteilung in zwei separate Wohneinheiten möglich, Warmwasseraufbereitung über Solarthermie, Bj. 1929, B: 82,31 kWh/(m²a), Kl: C, Gas-FBH, KP: 550.000,- € 0451-8009410 von-wueffing-immobilien.de

**EFH für Naturliebhaber!**

Idyllisches Einfamilienhaus bei Grevesmühlen mit ca. 2.191 m² Südgdrst. in Feldrandlage, Haupthaus mit ca. 162 m² Wohnfl., 7 Zimmer, Eingangsbereich m. Garderobe, neuwertige Wohnküche, separates Esszimmer, mod. Dusch- und Vollbad, großes Arbeitszimmer mit Weitblick, Einliegerwohnung mit 3 Zimmern, ca. 62 m² Wohnfl., Nebengebäude mit Werkstatt und ca. 110 m² Nutzfl., Bj. 1936, 1993 saniert und erweitert, V: 121,3 kWh/(m²a), Kl: D, Öl-ZH, KP: 525.000,- € 0451-8009410 von-wueffing-immobilien.de

**Hammoor**

Ländlicher Traum! Bauernhaus in Alleinlage, ca. 165 m² Wohnfläche, helles Wohn- / Esszimmer mit Kachelofen und direktem Terrassenzugang, geräumige Wohnküche, HWR, idyllisches Grundstück mit Gartenpavillon, Teich und div. Rückzugsorten, insgesamt ca. 2,5 ha Grundstück, Bj. 2004, V: 33,3 kWh/(m²a), Kl: A, Gas-Hz, KP: 1.249.000,- € 0451-8009410 von-wueffing-immobilien.de

**HL- Wallbergsiedlung**

Traumhaftes EFH mit gr. Gartengrdst. in Lübeckes Wallbergsiedlung, ca. 150 m² Wohnfl., 4 Zi., Wohnzimmer mit bodentiefen Fenstern, gr. EBK, mod. Duschbad, elektr. Außenrollläden mit Zeitschaltuhr, gr. Balkon m. Gartentisch, 750 m² Grdst., Bj. 1994, V: 132,9 kWh/(m²a), Kl: E, Gas-Hz, KP: 375.000,- € 0451-80094110 von-wueffing-immobilien.de

**Krummesse**

Renovierungsbedürftiges EFH mit viel Potential! Ca. 170 m² Wfl., 6 Zi., ca. 1.381 m² Grdst., WZ mit Parkettboden und bodentiefen Fenstern, ebenerdiges Duschbad, Zimmer im OG mit Balkonzugang, Vollkeller mit Sauna, Wintergarten, Terrasse, Bj. 1969, B: 215,5 kWh/(m²a), Kl: G, Öl-ZH, KP: 395.000,- € 0451-8009410 von-wueffing-immobilien.de

**Kükels**

Imposanter Bungalow mit ca. 2.500 m² parkähnlichem Grundstück, ca. 337 m² Wohnfl. inkl. Einliegerwohnung, Haupthaus mit 5 Zi., Einliegerwhg. mit 2,5 Zi., 3-4 SZ möglich, Ensuite-Duschbad mit Sauna, Grundstück mit Bachlauf, Teichanlage und Ponton in Feldrandlage, umfangr. Sicherheits- und Technik-ausstattung, Bj. 1991, V: 88,9 kWh/(m²a), Kl: C, Gas-ZH aus 2019, KP: 1.150.000,- € 0451-8009410 von-wueffing-immobilien.de

**Lübeck - St. Lorenz**

Liebevoll modernisierte DHH in zentraler Lage Lübecks! Ca. 119 m² Wohnfl. auf 4 Zimmern, ca. 231 m² Grdst., geräumiges WZ mit Terrassenfenstern, EBK inkl. Markengeräten, Vollbad mit Handtuchheizkörper, Gäste-WC, geräumiges Studio, überdachte Terrasse mit Jacuzzi Whirlpool, ausgeb. Schuppen mit Rolltischsauna, Bj. 1900, B: 119,8 kWh/(m²a), Kl: D, Gas-ZH, KP: 435.000,- € 0451-8009410 von-wueffing-immobilien.de

**Lübeck - St. Lorenz**

Zentral gelegenes EFH mit ca. 800 m² großen Grdst., ca. 100 m² Wfl., Entrée mit historischen Fliesen, helles WZ, separates Esszimmer, zwei Bäder, Echtholztreppe, Loggia mit Gartenzugang, Balkon, Bj. 1900, B: 284,5 kWh/(m²a), Kl: H, Gas-ZH, KP: 335.000,- € 0451-80094110 von-wueffing-immobilien.de

**info@esplanade-immobilien.de**  
Tel.: 0451-7907190



**Lübeck St. Gertrud Architektenhaus der Extraklasse mit Wakenitzblick in Sackgassenlage direkt angrenzend am Naturschutzgebiet**

Wfl. ca. 284 m², Grdst. 2.876 m², Nutzfl. ca. 137 m², Gesamtfl. ca. 421 m², Bj. 2000, 7 Zi., 3 Stellplätze, 2 Badezimmer zzgl. Gäste-WC, elektrische Sonnenschutzlamellen außen, Fußbodenheizung, Alarmanlage inkl. Videoüberwachung, Klimaanlage, Filteranlage zur Wasseraufbereitung, Gas Brennwertherme mit Warmwasserspeicher, Bj. ca. 2020, Verbrauchsausweis, C, 75,2 kWh/(m² a)

**KP 2.200.000,- €**

**Kontaktieren Sie uns gerne!**



**ESPLANADE IMMOBILIEN**  
**info@esplanade-immobilien.de**  
Tel.: 0451-7907190



**Willkommen Zuhause – gemütliche Eigentumswohnung in Bad Schwartau**

Eigentumswohnung, Grdst. 1.116 m², Wfl. ca. 112,50 m², 4 Zimmer, großzügiger Balkon mit ruhiger Ausrichtung, Hausgeld 223,36 € p.m. (inkl. Instandhaltungsrücklage), nach WEG aufgeteilt, Einzelgarage, Bj. ca. 1974, Gasheizung, Verbrauchsausweis, D, 124,2 kWh/(m² a)

**KP 265.000,- €**

**Kontaktieren Sie uns gerne!**



**Damaschkestraße, 2,5-Zi.-ETW**, ca. 60m², Balkon, EVA: 145 kWh/(m²a) Fernwärme, C, BJ. 1965, 110.000€ zzgl. Courtage jpMakler ☎ **0163 / 143 1986**

**Grönitz**

Perthouse Wohnung in Strandnähe! 4 Zi., ca. 90 m² Wfl., EBK, bodentiefe Tür- und Fenster-elemente, ca. 60 m² umlaufende Dachterrasse, ca. 1,2 km zum Strand von Grönitz, frei verfügbar, Bj. 2000, V: 134,8 kWh/(m²a), Kl: E, Gas-ZH, KP: 495.000,- € 0451-8009410 von-wueffing-immobilien.de

**Groß Grönau**

Hochwertig ausgestattete 4-Zi.-Eigentums- wohnung, ca. 113 m² Wohnfl. im 1. OG, Wohn-/Essbereich mit Zugang zum West-Balkon, mod. vollausgestattete EBK, Duschbad und Gäste-WC, Tiefgaragenstellplatz, Bj. 1974, bis 2023 fortlaufend saniert, B: 205 kWh/(m²a), Kl: G, FW-Hz., KP: 395.000,- € 0451-8009410 von-wueffing-immobilien.de

**Lübeck - St. Gertrud**

Renovierte 2-Zimmer-ETW mit Terrasse, ca. 43 m² Wohnfl., ger. Wohn-/Esszimmer offene, tw. neu ausgestattete EBK, innenliegendes Duschbad, SZ mit Zugang zur eigenen Terrasse und dem Gemeinschaftsgarten, fußläufig zur Innenstadt u. zum Stadtpark, Bj. 1920, zuletzt renoviert in 2024, B: 198,3 kWh/(m²a), Kl: F, Gas-Hz., KP: 160.000,- € 0451-8009410 von-wueffing-immobilien.de

**Lübeck - St. Getrud**

Perfekt geschnittene, renovierungsbed. 3-Zimmer-Wohnung in zentraler Lage, ca. 78 m² Wfl. im Hochparterre, Wohnzimmer mit Balkon, helle EBK, Wannenbad mit WMA, separates Gäste-WC, Hauptschlafzimmer zum Garten, überdachter Stellplatz, Bj. 1972, V: 134 kWh/(m²a), Kl: E, Gas-Hz. aus 2005, KP: 225.000,- € 0451-8009410 von-wueffing-immobilien.de

**Lübeck - St. Jürgen**

Attraktive 2,5-Zi.-ETW, ca. 72 m² Wohnfl., Wohn-/Essber. mit Panoramafenster., Landhausküche, innenl. DB, Abstellk., Süd-Loggia mit Markise, TG-Stellplatz, Bj. 1981, B: 94,7 kWh/(m²a), Kl: C, Gas-Hz., KP: 230.000,- € 0451-8009410 von-wueffing-immobilien.de

**Mölln**

Attraktive 1-Zi.-Wohnung mit Blick ins Grünel! Ca. 30 m² Wfl., 1. OG, Küche mit WMA, WZ-SZ mit Balkonzugang, Stellpl., Keller- und Dachbodenraum, Bj. 1963, V: 157,9 kWh/(m²a), Kl: E, Gas-ZH, KP: 65.000,- € 0451-8009410 von-wueffing-immobilien.de

**Travemünde - 3-Zimmer-Whg.**  
Wohnen, wo andere Urlaub machen? Iwendorfer Landstraße: 3-Zi-Whg., ca. 68 m², Balkon, Bj. 1959, renovierungsbedürft., Verbrauchsausweis: 109,3 kwh/(m² a), Energieeffizienzklasse D, Ölhzg. KP: 199.000,- € Radbruch Immobilien ☎ 017 43 14 48 30

**Scharbeutz Pönitz**

Neubaueigentumswohnung mit großem Gartengrundstück, ca. 84 m² Wfl., 3 Zi., ca. 160 m² Garten mit Sondernutzungsrecht, heller Wohn-/ Essbereich, offene EBK, 2 ebenerdige DB, sonnige Südterrasse, KFW 55 Haus, Fußbodenhz., Bj. 2022, B: 17,0 kWh/(m²a), Kl: A+, Strom-WP, KP: 425.000,- € 0451-8009410 von-wueffing-immobilien.de

**Pötenitz**

Traumhafte 2-Zimmer-ETW in Feldrandlage, ca. 63,20 m² Wfl., 1. OG, WZ mit Balkonzugang, helles Vollbad mit Fenster, EBK mit E-Geräten, mech. Außenrollläden, Keller mit WMA, gr. Gartengrundstück zur Mitnutzung, Bj. 1997, Gas-Hz. aus 2023, V: 111,5 kWh/(m²a), Kl: D, Gas-ZH, KP: 195.000,- € 0451-8009410 von-wueffing-immobilien.de



**Kostenlose Marktwertermittlung: www.unser-immobilienwert.de**  
**Maisonette-Wohnung am idyllischen Mühlenteich in Pansdorf**  
78 m², 2 Balk., Bj. 1998, Stellplatz, EnV, 94 kWh/(m²a), C, Gas, 249.000 € (keine Käuferprov.)  
**moellerherm-immobilien.de 0800-77 16 100**  
Persönlich gut beraten  
**MÖLLERHERM IMMOBILIEN**



IMMOBILIENMARKT

IMMOBILIENVERKAUF

ANLAGEOBJEKTE



info@esplanade-immobilien.de  
Tel.: 0451-7907190



Lübeck-Innenstadt – KP/m²: 1.585,- € - Faktor: 18,5-fach  
Modernisiertes Renaissance Treppengiebelhaus mit guter Mieterstruktur zwischen Holstentor und Hanseumuseum

ca. 990 m² Gesamtlf., ca. 465 m² Wfl., ca. 450 m² Gewerbefl., 413 m² Grdst., 4 WE/ 2 Gewerbeeinheiten, Bj. ca. 1581, JNKM IST ca. 84.660,- €, gewerblich genutzter Innenhof, Gasetagenheizungen, Energieausweis lt. Gesetzgeber nicht benötigt  
KP 1.570.000,- €



Kontaktieren Sie uns gerne!

FERIEN- UND FREIZEITIMMOBILIEN

Top-Objekt der Woche



Kostenlose Marktwertermittlung:  
www.unser-immobilienwert.de

Komfortables Niedrigenergie-Ferienhaus in Dassow OT Rosenhagen  
ca. 150 m², 4,5 Zim., 567 m² Grdstk., Bj. 2016, EnB, 43 kWh/(m²a), A, Flüssiggas, 569.000 € (keine Käuferprov.)  
moellerherm-immobilien.de 0800-77 16 100

Persönlich gut beraten  
**MÖLLERHERM**  
IMMOBILIEN

IMMOBILIENKAUFGESUCHE

EIGENTUMSWOHNUNGEN

Suchen helle ETW mit Balkon oder Terrasse ab 3 Zimmer in Bad Schwartau, Lübeck, gern mit Stellplatz oder Garage

60 Jahre Erfahrung - Ihr Vorteil



Tel. 0451 - 2 77 77  
www.immo-nehlsen.de

Ab 80 m² ges.!

Für eine erfolgreiche Medienmanagerin suchen wir eine helle ETW ab 80 m², vorzugsweise mit moderner Ausstattung und sonniger Terrasse o. Balkon in/um Lübeck  
0451-8009410 von-wuelfing-immobilien.de

DG-Wohnung ges.!

Solventer Vermögensberater sucht mit seiner Verlobten eine stilvolle Dachgeschosswohnung oder ein charmantes Penthouse mit min. 100 m², gern größer!  
0451-8009410 von-wuelfing-immobilien.de

ETW bis 350.000 € ...

... gesucht! Lübecker Beamter sucht eine sonnige Eigentumswohnung (ab 1. OG) mit min. 3 Zimmern und Balkon. Bis 350.000,- €  
0451-8009410 von-wuelfing-immobilien.de

Kleine ETW gesucht!

Professor sucht für seine studierende Tochter eine gepflegte Eigentumswohnung mit 1-2 Zimmern, Gern mit Stellplatz.  
0451-8009410 von-wuelfing-immobilien.de

Luxuswohnung ges.!

Fachanwalt für Verkehrsrecht und Unternehmensberaterin suchen mit ihrem Sohn Leon (7) eine hochwertig ausgestattete Wohnung mit dem gewissen Extra. KP je nach Lage und Ausstattung.  
0451-8009410 von-wuelfing-immobilien.de

Ostseewohnung ges.!

Wir suchen für einen Hamburger Prokuristen eine gepflegte Zweitwohnung mit min. 50 m² (gern auch größer!) an der Ostseeküste.  
0451-8009410 von-wuelfing-immobilien.de

Wir suchen laufend...  
Eigentumswohnungen & Immobilien jeder Größe  
GROHMANN IMMOBILIEN - Immobilien seit 1978  
Arnimstr. 29 a, 23566 HL, Tel. 0451 - 610 30 40  
www.grohmann-immobilien.de

GRUNDSTÜCKE

Neustadt i. H.

Baugrundstück in Hafennähe, insg. ca. 959 m², derzeit mit einer kl. baufälligen DHH bebaut, Bebauung nach § 34 BauGB, erschlossenes Grundstück, Baugenehmigung für eine Doppelhaushälfte mit 5 - 6 Zimmern liegt vor. Dieses Objekt unterliegt nicht den Anforderungen der ENEV. KP: 200.000,- €  
0451-8009410 von-wuelfing-immobilien.de

HÄUSER

Bad Schwartau ges.!

Junges Ehepaar mit Familienzuwachs sucht ein gepfl. freist. Einfamilienhaus ab 4 Zimmern und mit min. 120 m² in Bad Schwartau.  
0451-8009410 von-wuelfing-immobilien.de


IMMOBILIENKAUFGESUCHE

HÄUSER

Wir suchen im Umkreis von 20 km um Lübeck EFH / DHH / RH ab 4 Zimmer, mit großem Garten u. Garage / Carport

Wir freuen uns auf Ihren Anruf

Tel. 0451 - 2 77 77



www.immo-nehlsen.de

Bald zu dritt!

Sympathisches Ehepaar sucht nach Familienzuwachs eine gepflegte DHH in u. um Lübeck. Gern mit Terrasse oder kleinem Garten.  
0451-8009410 von-wuelfing-immobilien.de

Bauernhaus gesucht!

Für einen Fotografen und seine Familie suchen wir ein charmantes Bauernhaus auf einem schönen, sonnigen Grundstück. Gern auch zum Sanieren / Renovieren.  
0451-8009410 von-wuelfing-immobilien.de

Bis 650.000,- € ges.!

Symp. Apothekerpaar sucht für sich und die zwei Kinder ein gepflegtes EFH mit min. drei Schlafzimmern. Bis 650.000,- €  
0451-8009410 von-wuelfing-immobilien.de

Bungalow gesucht!

Wir suchen für ein sympathisches Seniorenpaar einen gepfl. altersgerechten Bungalow mit min. 2 SZ und 90 m² (gern größer!)  
0451-8009410 von-wuelfing-immobilien.de

DHH ab 100 m² ges.!

Sympathische Ärztin sucht mit ihrem Mann eine gepflegte DHH mit min. 4 Zimmern und ab 100 m². Gern mit sonnigem Garten und Terrasse.  
0451-8009410 von-wuelfing-immobilien.de

EFH ab 110 m² ges.!

Wir suchen für einen Zerspanungsmechaniker ein freistehendes EFH mit min. 110 m² und sonniger Terrasse im Großraum Lübeck.  
0451-8009410 von-wuelfing-immobilien.de

EFH in/um Ratekau...

...gesucht! Für ein hannoversches Pärchen suchen wir ein neues zu Hause ab 4 Zimmern mit schönem Garten in oder um Ratekau. Zu sofort oder später  
0451-8009410 von-wuelfing-immobilien.de

GROBENSEE SOLL ES SEIN: Familie mit 1 Kind sucht schönes EFH in Grobensee u.U.. Gerne mit 4 Zi. und schönem Garten. Älteres Baujahr ist kein Problem. KP bis € 475.000,-. ☎ 04102-8243050, www.kriechimmobilien.de

JUNGES PÄRCHEN SUCHT RH ODER DHH mit kurzem Fahrtweg (max. 30 Minuten) nach HH. KP bis € 450.000,-. ☎ 04102-8243050, www.kriechimmobilien.de

Kreis Segeberg ges.!

Lübecker Ingenieur sucht für seine Familie und sich ein freistehendes EFH in ruhiger Lage. Gern mit gr. Garten.  
0451-8009410 von-wuelfing-immobilien.de

RAUS AUF'S LAND: 4-köpfige Familie sucht schönes Eigenheim mit Garten in Siek/ Holsdorf u.U. Gerne auch renovierungsbedürftig. KP je nach Zustand. ☎ 04102-8243050, www.kriechimmobilien.de

Reihenhaus gesucht!

Nach dem Wohnungsverkauf sucht ein Lübecker Pärchen für sich und ihre Tochter Leni ein gepfl. RH mit kleiner Terrasse. Bis 350.000,- €  
0451-8009410 von-wuelfing-immobilien.de

Selmsdorf gesucht!

Lübecker Ehepaar sucht für sich und die zwei Kinder (6 & 9) ein gepflegtes freistehendes Einfamilienhaus mit min. 120 m² und charmantem Garten in Selmsdorf oder Umgebung.  
0451-8009410 von-wuelfing-immobilien.de

Toplage gesucht!

Geschäftsführer einer Hamburger Unternehmensberatung sucht ein charmantes Einfamilienhaus mit sonniger Terrasse in bevorzugter Lage Lübecks. Bis 3,5 Mio. €  
0451-8009410 von-wuelfing-immobilien.de



Wir suchen laufend...  
Ein-/Zwei-/Mehrfamilienhäuser  
Doppelhaushälften / Eigentumswohnungen  
Gerne beraten wir Sie kostenlos!  
Tel. 0451 - 610 30 40  
www.grohmann-immobilien.de



IMMOBILIEN SEIT 1978

ANLAGEOBJEKTE

Anlageobjekt ges.!

Investor sucht für sein privates Portfolio ein gepfl. Anlageobjekt (Wohn- oder Geschäftshäuser) mit min. 6 Einheiten. Gern größer!  
0451-8009410 von-wuelfing-immobilien.de

MFH ab 500 m² ges.!

Wir suchen für einen norddeutschen Vermögensverwalter ein gut vermietetes Mehrfamilienhaus mit mindestens 500 m² vermietbarer Fläche. Keine Finanzierung benötigt.  
0451-8009410 von-wuelfing-immobilien.de

MFH bis 1,5 Mio. €

... gesucht! Für einen solventen Hamburger Kapitalanleger suchen wir ein gepfl. und gut vermietetes Mehrfamilienhaus. Bis 1,5 Mio. €  
0451-8009410 von-wuelfing-immobilien.de

GEWERBLICHE IMMOBILIENANGEBOTE

BÜROFLÄCHEN / PRAXEN

Lübeck

Helle, sehr gut geschnittene Büroräume mit Hafenblick! Ca. 202 m² Bürofläche, 7 Büroräume, WC-Anlagen, Teeküche, Konferenzraum, ein weiterer Konferenzraum kann angemietet werden, Mitarbeiterkantine im EG, 5 Außenstellplätze, Bj. 1954, B: 164,5 kWh/(m²a), Gas-ZH, Nettokaltmiete 1.919,- € mtl.  
0451-8009410 von-wuelfing-immobilien.de

Lübeck - Altstadt

Repräsentative Büro-/Praxisflächen in denkmalgeschützter Altbau-Villa auf der Altstadtinsel! Ca. 400 m² aufgeteilt auf 2 Etagen, Hochparterre und Obergeschoss, 5-6 Räume je Etage, alte Stilelemente, div. Kellerräumlichkeiten, 3 Stellplätze auf dem Hof, Bj. 1866, Denkmalschutz, Mieteinnahmen ca. 48.000 € /Jahr, Flächen frei verfügbar ab 07/2024, das Objekt unterliegt nicht den Anforderungen der ENEV, KP: 1.200.000,- €  
0451-8009410 von-wuelfing-immobilien.de

LADENLOKALE / LADENFLÄCHE

Lübeck - Innenstadt

Große Filialfläche in 1A-Lage, ca. 709 m² Gesamtlf., ca. 395 m² Filialbereich, vielen Nutzungsmöglichkeiten, Mietdauer nach Absprache, gr. Schaufensterfront, Bj. 1956, V: 196,7 kWh/(m²a), Öl-ZH, NKM 7.090,- € mtl.  
0451-8009410 von-wuelfing-immobilien.de

LAGERHALLEN / WERKSTÄTTEN

Lübeck - Innenstadt

Große Lagerfläche in 1A-Lage, ca. 151 m² Gesamtfläche, mehrere Nutzungsmöglichkeiten, Mietdauer nach Absprache, sofort verfügbar, Hub-Laderampe, Oberlichter, Bj. 1954, V: 123,0 kWh/(m²a), Gas-ZH, Nettokaltmiete 5.100,00 € mtl.  
0451-8009410 von-wuelfing-immobilien.de

GEWERBLICHE IMMOBILIENGESUCHE

LAGERHALLEN / WERKSTÄTTEN

Gewerbeanlage ges. !

Für einen auf Gewerbebeparks spezialisierten Kapitalanleger suchen wir ebenerdige Gewerbeanlagen (Lager-/Produktionshallen - auch zur Teilung, etc.) in und um Lübeck  
0451-8009410 von-wuelfing-immobilien.de

Lagerhalle ges.

Für einen Online-Händler suchen wir eine Lagerhalle ab 500 m² Nutzfläche zum Kauf zwischen Lübeck und Hamburg. Provisionsfrei für den Eigentümer.  
0451-8009410 von-wuelfing-immobilien.de

MIETANGEBOTE

GARAGEN / EINSTELLPLÄTZE

Garage + Stellplätze, Albert-Schweitzer-Str. 73 in Bad Schwartau zu vermieten.  
☎ 0151 / 675 11 453

ANDERE MIETANGEBOTE

2-Zi.-Bungalow für 1.P., 36m², Kü., DB, Fußbd.-Hzg.u. Terr.,WM 530 €+1000 MS+Strom ☎ 04502/3735

MIETGESUCHE

WOHNUNGEN

Professionelle Vermietung von Wohn- und Gewerbeimmobilien in Lübeck und Umgebung.  
Gerne beraten wir Sie kostenlos!  
Tel. 0451 - 610 30 40  
Arnimstr. 29a, 23566 Lübeck



IMMOBILIEN SEIT 1978

Allroundhandwerker (NR m. Katze) sucht 40 m² in 23552 Lübeck. 900 Ostereier Finderlohn! Vielen Dank!  
☎ 0170-9672623

Su. 2-3 Zi.-Whg. m. Blk., Abstand u. Renovierung mögl. ☎ 0171/ 4 93 97 94

Suche 2-Zi. Whg. bis 540 € in HL.  
☎ (0162) 610 44 67

IMMOBILIEN DIENSTLEISTUNGEN

ANDERE DIENSTLEISTUNGEN

SEIT ÜBER 40 JAHREN beraten wir Käufer bei der Suche. So verkaufen Sie Ihre Immobilie diskret und mit Erfolgsgarantie. Auch Sa./So. und nach Feierabend.  
☎ 04102-8243050

WIRD IHNEN DIE GARTENARBEIT AUCH ZU VIEL? Wir finden den passenden Käufer für Ihre Immobilie. Die Bewertung Ihres Objekts ist selbstverständlich kostenlos  
☎ 04102-8243050

WIR SIND NACHHALTIG

Bei der Herstellung von Zeitungsdruckpapieren wird nahezu 100% Altpapier eingesetzt.

Quelle: BÖZV

**WOCHENSPIEGEL**

# Eigenheim in Sicht?

Gemeinsam verwirklichen wir Ihr Traumhaus ganz nach Ihren Vorstellungen!



# CONTRACT Vario

Endlich zuhause!

TRAUMHÄUSER SEIT 1996



Contract-Vario GmbH  
Zu den Gründen 14  
23623 Ahrensböök-Dakendorf  
Telefon: 04505 5805-0



Abkürzungen für Immobilienanzeigen:			
App.:	Appartement	Lg.:	Lage
Blk:	Balkon	Mais.:	Maisonette-wohnung
BGF:	Bruttogrundfläche	ME:	Mieteinheit
Ct.:	Courtage	MFH:	Mehrfamilienhaus
DG:	Dachgeschoss	MS:	Mietsicherheit
DHH.:	Doppelhaushälfte	Ntfl.:	Nutzfläche
Do.-Gar.:	Doppelgarage	NGF:	Netto-Grundfläche
Du.:	Dusche	NB:	Neubau
EBK:	Einbauküche	NK:	Nebenkosten
EG.:	Erdgeschoss	NR:	Nichtraucher
ELW.:	Einliegerwohnung	OG:	Obergeschoss
Etg.:	Etage	RH:	Reihenhaus
ETW:	Eigentumswohnung	renov.:	renoviert
EFH:	Einfamilienhaus	renov.-bed.:	renovierungsbedürftig
FeWo:	Ferienwohnung	Sout.:	Souterrain
FP:	Festpreis	Terr.:	Terrasse
Fußb.-Heizg.:	Fußbodenheizung	VDM:	Verband Deutscher Makler
Gar:	Garage	VHB:	Verhandlungsbasis
Gart.:	Garten	VHS:	Verhandlungssache
Gew.-Fl.:	Gewerbefläche	VB:	Vollbad
Grdst.:	Grundstück	VK:	Vollkeller
G.-WC:	Gäste-WC	WE:	Wohneinheit
Hzg.:	Heizung	Wfl.:	Wohnfläche
IVD:	Immobilien Verband Deutschland	Whg.:	Wohnung
Kft.:	Komfort (-wohnungen)	ZFH:	Zweifamilienhaus
KP:	Kaufpreis	ZH:	Zentralheizung
Kü.:	Küche		



# MOBILITÄT OHNE GRENZEN!

## TREPPENLIFTE für Ihr Zuhause!

 **OSTSEE MEDIZINTECHNIK**  
SANITÄTSHAUS & ORTHOPÄDIETECHNIK



Möchten Sie Ihr Leben so lange wie möglich selbstbestimmt in Ihrer vertrauten Umgebung genießen?

In einer Gesellschaft, in der die Lebenserwartung kontinuierlich steigt und der Wunsch, in den eigenen vier Wänden zu bleiben, immer präsenter wird, gewinnt das Thema „barrierefreies Wohnen“ zunehmend an Bedeutung.

Unser Ziel bei Ostsee-Medizintechnik ist es, unseren Kunden genau diese Möglichkeit zu bieten und sie dabei aktiv zu unterstützen. In Zusammenarbeit mit dem Marktführer Lifta bieten wir eine breite Palette an Treppenliften an, die exakt auf Ihre individuellen Bedürfnisse zugeschnitten sind.

Unser Service umfasst unter anderem eine **kostenfreie und unverbindliche Beratung** sowie eine große Auswahl an Produkten und Modellen, um maßgeschneiderte und individuelle Lösungen zu gewährleisten.

Bei Ostsee-Medizintechnik geht es nicht nur darum, Produkte anzubieten, sondern darum, unseren Kunden zu helfen, schon heute für die Zukunft zu planen und das Leben in vollen Zügen zu genießen, unabhängig von ihrer Mobilitätseinschränkung.

**Lassen Sie sich ausführlich beraten, oder vereinbaren Sie gleich einen Termin bei sich zu Hause: Tel. 0451 – 290 71 50.**



**JETZT ANMELDEN zum  
INFOTAG am 10. April**  
**Tel: 0451 – 290 715 0**



v.l.n.r.: Marco Kellersohn (Key Account Manager Liftstar),  
Marco Wilms u. Denny Zech (Geschäftsführung OMT)

Kommen Sie vorbei: **Am 10. April** findet ein Infotag zum Thema „Treppenlifte“ in unserer **Zentrale im Estlandring 7** in Lübeck statt.

Experten der Lifta GmbH stehen **von 8.30 Uhr bis 16 Uhr** vor Ort bereit, um alle Ihre Fragen zu Treppenliften zu beantworten und individuelle Termine bei Ihnen zu Hause zu vereinbaren. Zudem präsentieren wir eine **Vorführanlage**, um Ihnen einen praktischen Einblick zu bieten.

Für Sie vor Ort: Seit fast 30 Jahren sind wir Spezialist im Orthopädietechnik-Handwerk und bieten Ihnen die gesamte Leistungspalette eines Sanitätshauses!



## UNSERE STANDORTE IN IHRER NÄHE:

LÜBECK  
Estlandring 7  
Tel. 0451 290 71 50

**NEU**

LÜBECK  
Schlutuper Str. 7  
Tel. 0451 582 412 88

LÜBECK  
Moisliger Allee 6b  
Tel. 0451 498 25 43

TRAVEMÜNDE  
Am Dreilingsberg 7  
Tel. 04502 880 97 07

TIMMENDORFER STR.  
Birkenallee 1  
Tel. 04503 898 98 72

EUTIN  
Elisabethstr. 16-18  
Tel. 04521 794 18 09

[www.ostsee-medizintechnik.de](http://www.ostsee-medizintechnik.de)