

LÜBECKER BUCHT WOCHENSPIEGEL

WWW.WOCHENSPIEGEL-ONLINE.DE

Sonnabend, 9. März 2024 • kostenlos

Selbstbestimmt zu Hause leben

Der Pflegestützpunkt an drei Standorten in Ostholstein – Berater helfen bei Fragen zum Leben und Wohnen im Alter. **SEITE 2**

Wohnen mit Gleisblick

Bahnhof in Timmendorfer Strand soll umgestaltet werden – Veranstaltungszentrum und zwei Wohnungen geplant. **SEITE 3**

Golf-Event und offene Geschäfte

An diesem Sonntag kann man in Timmendorfer Strand Golf spielen und ab 12 Uhr auch shoppen. **SEITE 6**

Zustellung: 0451/144-1826
Redaktion: 0451/144-1781
Anzeigen: 0451/144-1111, Fax -1010

Gold & Silber

Wir zahlen hohe Preise für
Besteck und Schmuck,
Brillanten und Uhren, Münzen,
Zahngold und Bernstein

ANTIK & KUNST

Breite Str. 4 neben der Schiffergesellschaft

direkt am Koberg

☎ 7 25 56 • Gutachten

Suche BRIEFMARKEN
sowie alte Orden und Bilder

www.goldankauf-dose.de

AUTO ADAM kauft

fast jeden Pkw & Lkw

auch defekt, Unfall-/Totalschaden

Sofort Bargeld, prompte

Abmeldung u. Abholung

24-Std.-Tel.-Service, auch sonntags

Rufen Sie an,

04 51 / 57010

HL, Roggenhorster Straße 13

www.AUTO-ADAM.de

KÜCHE?

Seit über 50 Jahren vertraut man
Schöppich – aus gutem Grund!

individuell & familiär

Küchen
Tirelif ... hat Ihre Küche!

Schöppich

seit 1973

Bad Schwartau - www.schoeppich.de



Motorische Basiskompetenzen im Test

Damit Kinder aktiv am Sport innerhalb und außerhalb der Schule teilnehmen können, benötigen sie motorische Basiskompetenzen – kurz MOBAK. Sie sind nachhaltig erlernbar, berücksichtigen Vorerfahrungen und lassen sich durch Üben verbessern.

Das Testverfahren „MOBAK“ wurde vom Ministerium für Bildung, Wissenschaft und Kultur initiiert und wird nach einer dreijährigen Erprobungsphase nun bereits an vielen Grundschulen in Schleswig-Holstein angewendet, so auch in Scharbeutz. Allerdings stellt die Durchführung für die reinen Grundschulen neben dem regulären Unterricht eine große Herausforderung dar, insbesondere aufgrund des personellen Aufwands.

Bei dem Erproben der MOBAK-Testverfahren im Rahmen des Sport-Fachleitertags 2023 in Malente fanden die Sportlehrkräfte (Fachleitung Sport Ratekau und Grundschule Scharbeutz) zu der Idee einer gemeinsamen Kooperation. Das Gute daran: Für die Sport-Oberstufenschüler steht das Durchführen

einer Sportveranstaltung auf dem Lehrplan.

Kürzlich durchliefen die Drittklässler insgesamt acht Stationen mit den Schwerpunkten: Pellen, Dribbeln, gezielt Werfen, Fangen, Rollen, Balancieren, Springen und Laufen. Die Klasse 11a aus der Cesar-Klein-Schule Ratekau mit Oberstufe agierten als Riegenführer und übernahmen mit viel Engagement und Eigenverantwortung die Organisation und Testdurchführung an den einzelnen Stationen. Die anfängliche Schüchternheit der Grundschüler war nach wenigen Minuten verflogen und mit Begeisterung nahmen sie das motivierende Testverfahren an und gaben ihr Bestes.

Insgesamt war es eine gelungene Aktion. Die Ergebnisse der „Bewegungs-Checks“ sollen nicht nur genutzt werden, um der Planung des Sportunterrichts eine neue Grundlage zu geben. Die Sportlehrkräfte werden geeignete Fördermaßnahmen entwickeln, um die Schüler individuell in ihrer sportlichen Entwicklung zu unterstützen.

Dach Solar GmbH

PHOTOVOLTAIK
vom Fachbetrieb vor Ort

ALLES AUS EINER HAND

- ✓ individuelle Fachberatung
- ✓ zuverlässig und kostengünstig
- ✓ fachgerechte Montage
- ✓ schnell und professionell

Rudolf-Diesel-Str. 22, 23617 Stockelsdorf | 0451-120 150-0
info@dachsolar.de | www.dachsolar.de

Haustür-Ausstellung

50 aktuelle Modelle
auch
Sonderangebote

FENSTER + TÜREN
Kunststoff – Holz – Alu

moba Tel. 0451-400 80-0
Lübeck • Herrenholz 18
www.moba-fenster.de

O. C. KATRE-SCHMUCK

Wir kaufen:
**Gold, Silber,
Palladium, Platin,
Schmuck, Diamanten,
Zahngold, Bernstein, Luxusuhren**

MÜHLENSTR. 19 • LÜBECK ☎ 0451/9 89 89 29

**WIR SIND
NACHHALTIG**

Sämtliche Fasern für die Papierherstellung in Deutschland stammen aus nachhaltig bewirtschafteten und vielfach sogar zertifizierten Quellen.

Quelle: BDZV

WOCHENSPIEGEL

Pflege24Nord

**24-Stunden-Betreuung
in Ihrem eigenen Zuhause!**
Individuelle Betreuung durch
polnisches Personal!
Die bezahlbare Alternative zum Pflegeheim!
Tel. 0173/6 53 30 86

**20% RABATT*
auf Einlagen!**

OSTSEE MEDIZINTECHNIK
SANITÄTSHAUS & ORTHOPÄDIETECHNIK

BEWEGUNGSANALYSE VOM EXPERTEN & MODERNE METHODEN DER EINLAGENFERTIGUNG

Unsere Bewegungsanalyse sichert Ihre Mobilität. Mit modernster Ausstattung analysieren wir Ihre Haltung, Gang und Laufbewegungen, um gezielte Optimierungen zu ermöglichen. Die Analyseergebnisse bieten detaillierte Informationen für präzise Anpassungen von Einlagen und Prothesen.

In unserer Orthopädie-Schuhtechnik-Werkstatt bieten wir auch CAD-gefräste Einlagen an, eine innovative Alternative besonders für Kunden mit komplexen Fußanforderungen.

**Vereinbaren Sie gleich einen Termin in unserer
Zentrale in Lübeck-Genin unter Tel. 0451 - 290 71 50.**

UNSERE STANDORTE IN IHRER NÄHE:

LÜBECK NEU	Estlandring 7	Tel. 0451 290 71 50
LÜBECK	Schlutuper Str. 7	Tel. 0451 582 412 88
LÜBECK	Moisliger Allee 6b	Tel. 0451 498 25 43
TRAVEMÜNDE	Am Dreilingsberg 7	Tel. 04502 880 97 07
TIMMENDORF STR.	Birkenallee 1	Tel. 04503 898 98 72
EUTIN	Elisabethstr. 16 – 18	Tel. 04521 794 18 09

www.ostsee-medizintechnik.de

*Der Rabatt gilt vom 01.03. – 31.05.24 und bezieht sich auf individuell angefertigte Einlagen im Freiverkauf in Kombination mit einer vorab erstellten Ganganalyse und wird bei Kaufabschluss der Gesamtsumme abgezogen.

...hier ist jeder willkommen!

job messe
Lübeck

**16|17
MÄRZ 2024**

**KULTURWERFT
GOLLAN**

jobmessen.de

**JOBWECHSEL
QUEREINSTIEG**

**TRAINEE
STUDIUM**

**50 & 60 PLUS
WIEDEREINSTIEG**

EXISTENZGRÜNDUNG

**PRAXIS
AUSBILDUNG**

WEITERBILDUNG

HEIMSPIEL
IN DER HANSEHÖLLE!

LÜBECK VFL vs TSG

SONNTAG, 24.03.

17:00 UHR

TICKETS: hansehoelle.de

STOLZ
Lübeck-Löwen
LOTTO

**NEUE Adresse
noch besserer Service!**



SUITNER
TraveAntik

Jetzt in der Mühlenbrücke 1

Innenstadt
Mühlenbrücke 1
Mo-Fr 9.30 - 17.30 Uhr
0451/73993

Travemünde
Rose 12 - Mo+Di &
Do+Fr 10-12:30 Uhr

ANKAUF
Gold & Silber

LIVE Kurse! Schmuck, Diamanten, Zahngold..

Luxusuhren von Rolex,

Patek Philippe, Audemars Piguet, Omega, IWC..

Orden, Militaria, Münzen,

Medaillen, Postkarten, Briefmarken uvm.



**Auch VERKAUF von Goldbarren,
Münzen & Silberbarren bei uns!**

Hanse Art
AUKTIONSHAUS

Jetzt einliefern!
Wir beraten Sie gerne, im
Auktionshaus oder bei
einem Hausbesuch.

Mengstr. 14 - in Lübeck
Öffnungszeiten nach Terminvereinbarung.
0451/ 707 57 800
info@auktionshaus-hanseart.de

Wer hilft, wenn es nicht mehr alleine geht?

Der Pflegestützpunkt ist an drei Standorten in Ostholstein – Beraterinnen helfen bei Fragen zum Leben und Wohnen im Alter, bei Versorgung und Betreuung

OSTHOLSTEIN. So lange wie möglich selbstbestimmt zu Hause leben zu können – das wünschen sich wohl die meisten alten Menschen. Damit das trotz mancher Einschränkungen klappen kann, hilft der Pflegestützpunkt im Kreis Ostholstein. Es gibt ihn seit fast zehn Jahren. In Eutin, in Bad Schwartau und in Oldenburg stehen versierte Beraterinnen Menschen und ihren Angehörigen, die Unterstützung benötigen, zur Seite.

„Was können wir tun?“ Mit dieser Frage sieht sich Dorit Ernst, ausgebildete Pflegefachkraft und Pflegetrainerin, seit 2015 Beraterin beim Pflegestützpunkt in Eutin, täglich konfrontiert. Meist melden sich Angehörige, manchmal besorgte Nachbarn bei ihr. Seltener Senioren selbst. „Die Generation, die jetzt alt ist, hat es nicht gelernt, sich Hilfe zu holen. Auch sie anzunehmen, fällt ihnen schwer. Die Hemmschwelle ist groß“, sagt Dorit Ernst. „Wenn hier ein 90-Jähriger anruft, dann weiß ich, es steckt große Not und viel Leidensdruck dahinter“, sagt sie. Da gehe es beispielsweise darum, dass jemand nicht weiß, wie er noch die Treppe hochkommen oder es in die Duschwanne schaffen soll.

Die Beraterinnen vermitteln innerhalb ihres großen Netzwerkes Kontakte. „Wir lotsen“, nennt es



Dorit Ernst ist Beraterin des Pflegestützpunktes Ostholstein in Eutin. Foto: Ulrike Benthien

Dorit Ernst. Ihr Appell an alle Ostholsteiner: „Jeder sollte sich überlegen, wie er sich aufs Alter vorbereiten kann. Wen kann ich ansprechen, wenn ich einsam bin? Wo gibt es Seniorengruppen? Wie finde ich eine Haushaltshilfe?“ Der Pflegestützpunkt halte für vieles Listen mit Ansprechpartnern bereit.

Die meisten Ratsuchenden, die sich an den Pflegestützpunkt wenden, sind Ehepartner oder Kinder alter Menschen. Mal geht

es bei diesen um Akuthilfe, in der Mehrzahl hat ein schleichender Prozess zu einem eingeschränkten Gesundheitszustand geführt. Dorit Ernst berät gern in einem Familiengespräch mit der oder dem Betroffenen und den Angehörigen. „Dann überlegen wir zusammen, wie es weiter gehen kann“, sagt sie. Jeder Fall sei individuell.

Die erste Hürde ist es, einen Antrag auf Pflege zu stellen. Den Pflegegrad legt der Medizinische

Dienst nach einer Begutachtung fest. „Das Ziel ist immer: ambulant vor stationär. Das entspricht in 90 Prozent auch dem Wunsch der Betroffenen“, berichtet Dorit Ernst.

Bei Pflegegrad 2 beispielsweise könne ein Pflegedienst bezahlt werden, der beim wöchentlichen Duschen helfe. In ihrem Zuhause können alte Menschen auch von einer Haushaltshilfe oder einer Alltagsbegleiterin unterstützt werden. „Unser Ziel ist, die Selbstständigkeit zu erhalten und die Pflege für Angehörige zu erleichtern“, erklärt die Beraterin. Für die Senioren sei die Hilfe zur Selbsthilfe bedeutsam. „Sie wollen gar nicht, dass ihnen alles abgenommen wird.“

Eine Hilfe für Menschen, die „beginnend tüdelig“ sind und ihre benötigten Medikamente nicht allein zuverlässig vornehmen – beispielsweise Diabetiker, die nicht allein ihren Blutzucker messen und sich Insulin spritzen können – kann die sogenannte Behandlungspflege durch einen Pflegedienst sein. „Diese verordnet der Hausarzt, die Krankenkasse trägt die Kosten“, erläutert Dorit Ernst.

Um das selbstständige Wohnen zu erleichtern, gibt es Möglichkeiten, das Wohnumfeld zu verbessern. Das kann etwa der

behindertengerechte Umbau des Badezimmers sein. „Die Voraussetzung ist: Eine Einstufung ab Pflegegrad 1. Dann können Betroffene einen Zuschuss von maximal 4000 Euro bei der Pflegekasse beantragen“, sagt die Pflegeexpertin.

Welche Unterstützung pflegebedürftige Menschen, Menschen mit Demenz oder Behinderung erhalten können und welche Angebote, auch Finanzierungsmöglichkeiten es überhaupt gibt: Das wissen die erfahrenen Beraterinnen des Pflegestützpunktes, die aus Pflegekräften, Sozialarbeiterinnen und Krankenschwestern bestehen. Und sie helfen Ratsuchenden dabei, die dementsprechenden Formulare zu bekommen und Anträge auszufüllen.

Die Beratungen sind bei einem Termin am jeweiligen Standort des Pflegedienstes, telefonisch oder – bei immobilen Menschen – auf Anfrage auch bei einem Hausbesuch möglich. Sie werden immer mehr nachgefragt: Im vergangenen Jahr gab es 6331 Beratungen kreisweit. Die Gründe dafür sieht Dorit Ernst darin, dass der Pflegestützpunkt Ostholstein immer bekannter wird. „Aber auch im demografischen Wandel und im Pflegenotstand“, sagt sie.

Freie Plätze beim Jazz-Workshop

TIMMENDORFER STRAND. Für den Jazz-Workshop am 16. März (15 bis 19 Uhr) in der Timmendorfer Waldkirche gibt es noch freie Plätze. Der Pianist Bertold Becker aus Bielefeld und Sängerin Flois Knolle-Hicks referieren zum Thema. Die Teilnahme kostet 15 Euro. Anmeldungen bis 10. März per E-Mail an merle.fromberg@kk-oh.de.

Treffen der Landsmannschaft

EUTIN. Die Landsmannschaft der Ost- und Westpreußen in Eutin lädt zu ihrer nächsten Monatsversammlung ein. Das Treffen findet am Donnerstag, 14. März, um 15 Uhr im Eutiner Brauhaus am Markt 11 statt. Teilnehmer melden sich bis 11. März unter Telefon 04521/71878 an.

KINO

Eutin
FILMWELT EUTIN
Königstraßenpassage 1a
Ticket-Reservierung online:
www.filmwelt-eutin.de

Programm bis 13. März:
► **„Dune: Part Two“**
Do. bis So., Di. u. Mi. 19 Uhr, Sa. u. So. 15.45 und 19 Uhr
► **„Bob Marley: One Love“**
Do. u. Fr., Di. u. Mi. 16.30 Uhr, Sa. u. So. 17.30 Uhr
► **„Maria Montessori“**
Do. bis So. 20 Uhr, Di./Mi. 17.45 Uhr
► **„Wunderland“**
Do. u. Fr. 17.45 Uhr, Sa. u. So. 15.30 Uhr, Di. und. Mi. 20 Uhr

Medizin

ANZEIGE

Thema: Rheumatische Schmerzen in Gelenken, Muskeln und Knochen

„Mein Leid wurde endlich gelindert!“

Das hilft bei Gelenkschmerzen

Irmgard W. litt lange Zeit unter rheumatischen Schmerzen in den Kniegelenken. Die Schmerzen trübten ihre Lebensfreude und beeinträchtigten ihren Alltag. Doch dann entdeckte sie natürliche Arzneitropfen (Rubaxx, Apotheke), die ihr geholfen haben.

Wenn Schmerzen den Alltag bestimmen

Gelenkschmerzen können das Leben zur Qual machen und Betroffene in vielen Lebensbereichen einschränken. Auch Irmgard W. hat einen langen Leidensweg hinter sich: „Fast 30 Jahre lang litt ich an Schmerzen im Knie. Ich bin von Arzt zu Arzt gerannt“, erzählt sie. „Ich bin so ein lebensbejahender Mensch. Aber die Schmerzen ha-



Allein in Deutschland leiden rund 20 Millionen Menschen unter rheumatischen Erkrankungen. Diese zählen zu den häufigsten Ursachen für Gelenkschmerzen.

ben mich über die Jahre schon ganz schön fertiggemacht.“

Die Hoffnung: ein natürliches Arzneimittel aus der Apotheke

Doch dann entdeckte Irmgard W. ein natürliches Arzneimittel (Rubaxx, Apotheke), das ihr half: „Ich las in einer Zeitschrift von Rubaxx. Mein Mann hat mir die Tropfen gleich

besorgt.“ Und tatsächlich: Ihre Schmerzen wurden weniger! „Ich habe mich so gefreut. Mein Leid wurde endlich gelindert!“ Dieser Erfolg ist für uns keine Überraschung. Denn in Rubaxx ist ein spezieller Arzneistoff enthalten, der bei rheumatischen Schmerzen in Gelenken, Muskeln, Sehnen und Knochen wirksam helfen kann.

Natürlich wirksam, gut verträglich

Doch damit nicht genug: Der in Rubaxx enthaltene Arzneistoff wirkt nicht nur schmerzlindernd bei rheumatischen Schmerzen, sondern auch bei Folgen von Verletzungen und Überanstrengungen. Das Beste: Rubaxx ist dabei sanft zum Körper. Schwere Nebenwirkungen sind nicht be-

kannt. Wechselwirkungen mit anderen Medikamenten ebenfalls nicht. Auch Irmgard W. bestätigt: „Nebenwirkungen habe ich von Rubaxx nicht. Weder Kopfschmerzen noch Übelkeit. Ich vertrage das Arzneimittel sehr gut.“
Die Arzneitropfen Rubaxx sind rezeptfrei in jeder Apotheke erhältlich.

Viele Verwender schätzen Rubaxx aus 3 guten Gründen

- Es bekämpft rheumatische Gelenkschmerzen sowie Folgen von Verletzungen und Überanstrengungen.
- Die Schmerzen werden wirksam und schonend mit der Kraft der Natur behandelt.
- Rubaxx Arzneitropfen sind einfach und individuell dosierbar.

Für Ihre Apotheke:

Rubaxx
(PZN 13588561)

www.rubaxx.de

Jung & Alt
setzt bei
Schmerz
auf **Spalt**

- Einzigartig mit 300 mg ASS und 300 mg Paracetamol
- Duale Wirkung lokal an der Schmerzstelle und zentral im Gehirn
- Schmerzlindernd und entzündungshemmend

Für Ihre Apotheke:
Spalt Schmerztabletten
(PZN 08689834)

www.spalt-online.de

Abbildung Betroffenen nachempfunden
SPALT SCHMERZTABLETTEN: Für Erwachsene bei akuten leichten bis mäßig starken Schmerzen. Schmerzmittel sollen längere Zeit oder in höheren Dosen nicht ohne Befragen des Arztes angewendet werden. Bei Schmerzen oder Fieber ohne ärztlichen Rat nicht länger anwenden als in der Packungsbeilage vorgegeben! www.spalt-online.de • Zu Risiken und Nebenwirkungen lesen Sie die Packungsbeilage und fragen Sie Ihre Ärztin, Ihren Arzt oder in Ihrer Apotheke. • PharmaSGP GmbH, 82166 Gräfelfing



Abbildungen Betroffenen nachempfunden, Name geändert
RUBAXX. Wirkstoff: Rhus toxicodendron D1. D6. Homöopathisches Arzneimittel bei rheumatischen Schmerzen in Knochen, Knochenhaut, Gelenken, Sehnen und Muskeln und Folgen von Verletzungen und Überanstrengungen. www.rubaxx.de • Zu Risiken und Nebenwirkungen lesen Sie die Packungsbeilage und fragen Sie Ihre Ärztin, Ihren Arzt oder in Ihrer Apotheke. • PharmaSGP GmbH, 82166 Gräfelfing

Gospelchor zur neuen Uhrzeit

TIMMENDORFER STAND. Am Sonntag, 10. März, beginnt der Gottesdienst in der Waldkirche um 11 Uhr – eine neue Uhrzeit, die zukünftig immer bei musikalisch besonders geprägten Gottesdiensten sein wird. Die „normale“ Gottesdienstzeit ist seit März um 9.30 Uhr. Am 10. März setzt der Gospelchor der Waldkirche unter dem Motto „Jesus On The Mainline“ einen musikalischen Akzent. Die Predigt hält Pastor Lars Lemke. Gottesdienstzeiten, Aktuelles und Infos unter www.waldkirche-timmendorfer-strand.de.

Theaterbus nach Lübeck zur Oper

TIMMENDORFER STRAND. Am 6. April fährt der Theaterbus ab Scharbeutz über Timmendorfer Strand, Niendorf und Travemünde nach Lübeck – auf dem Programm steht an diesem Sonnabend die Komische Oper »Die Regimentstochter La fille du régiment« von Gaetano Donizetti. Die Vorstellung beginnt um 19.30 Uhr im Großen Haus.

Wer an der Theaterfahrt teilnehmen möchte, meldet sich bis 12. März bei Katrin Willer (Theater Lübeck), Telefon 0451/7088-220.

Erich Kästner-Lesung in Niendorf

NIENDORF. Für den nächsten Gemeindenachmittag am Mittwoch, 13. März, haben die Veranstalter die bekannte Niendorfer Schauspielerin Helga Wahrlich-Troemer gewinnen können. Sie hat dafür aus den vielen Veröffentlichungen von Erich Kästner eine bunte Mischung zusammengestellt. Die Veranstaltung findet im Gemeineraum, Störtebekerweg 22b statt. Beginn ist 15.30 Uhr. Kästner wurde am 23. Februar 1899 in Dresden geboren. Besonders bekannt sind Kinderbücher wie „Das fliegende Klassenzimmer“ und „Emil und die Detektive.“ Mit Kaffee und Kuchen und der Lesung soll an den 125. Jahrestag des Schriftstellers erinnert werden.

Laiensänger in Haffkrug gesucht

HAFFKRUG. „Singing‘ Haffkrug“, eine Gruppe begeisterter Laiensänger, freut sich über neue Mitglieder jeder Stimmlage. Das Repertoire ist vielfältig und reicht vom Volks- und Kunstlied über Schlager bis zum Gospel. Der Chor trifft sich dienstags von 19 bis 20.30 Uhr im „Haffhuus“ in Haffkrug. Informationen unter 0160/937 211 81.

Start ins Ferienpass-Programm

TIMMENDORFER STRAND. Die Osterferien (2. bis 19. April) stehen vor der Tür und das heißt: Ferienpass-Zeit. Kinder und Jugendliche zwischen sechs und 16 Jahren, die in der Gemeinde Timmendorfer Strand wohnen oder dort zur Schule gehen, können das Ferienpassprogramm der Gemeinde unter www.ferienpass-timmendorfer-strand.de einsehen und eine Wunschliste erstellen. Wer sich nicht online anmelden kann, gibt die Anmeldung im Jugendtreff Timmendorfer Strand (Poststraße 36d) ab. Für Fragen steht das Team der Kinder- und Jugendberatung unter Tel. 04503/2958 oder E-Mail a.knoop@jtts.de zur Verfügung. Wer den Ferienpass ehrenamtlich unterstützen möchte, meldet sich bei Tatiana Pourkian (t.pourkian@jtts.de) oder Ann-Cathrin Knoop (a.knoop@jtts.de).

Wohnen mit Gleisblick

Der Bahnhof in Timmendorfer Strand soll umgestaltet werden – Veranstaltungszentrum und zwei große Wohnungen sind geplant



Unter Denkmalschutz steht das Bahnhofsgebäude von Timmendorfer Strand. Für die Umbau-Planung gibt es 100.000 Euro. Foto: Sabine Jung

TIMMENDORFER STRAND. Veranstaltungsräume, ein Büro, ein Foyer, eine Ausgabestelle, Wohnungen und viel Leben in der Bude: So sieht der Vorschlag für den Umbau des Timmendorfer Bahnhofes aus. Das vernachlässigte Gebäude könnte sich zum Treff für die Dorfschaft Klein Timmendorf und für die Volkshochschule sowie zur Zentrale der Tafel wandeln. Geschätzte Kosten dafür: 1,6 Millionen Euro. Zunächst stehen im Timmendorfer Haushalt 100.000 Euro für die Planungsleistung bereit. Die muss die Verwaltung zügig aus schreiben – das haben die Mitglieder des Sozialausschusses einstimmig entschieden.

GEPLANT: VERANSTALTUNGS- RAUM FÜR DIE VHS

Umbau und Auffrischung des Bahnhofsgebäudes sind unabhängig vom Schicksal der Bäderbahn: Das betont der Vorsitzende des Timmendorfer Sozialausschusses, Jörn Eckert (SPD), der sich seit Jahren für die Nutzung des Backsteinbaus am westlichen Rand der zentralen Ortschaft Klein Timmendorf einsetzt. „Die Machbarkeitsstudie berücksichtigt, dass die Bahn einige Flächen nutzt“, sagt er. Sollten diese Flächen irgendwann einmal frei werden, könne man über einen weiteren Ausbau zum Kulturbahnhof nachdenken, sagt Eckert, der auch Vorsitzender des

Kulturkreises und der VHS Timmendorfer Strand ist.

Der aktuelle Entwurf der Cima Beratung & Management GmbH sieht für den nördlichen Teil des Erdgeschosses einen teilbaren Veranstaltungsraum für 50 bis 70 Personen für die Dorfschaft und für die VHS samt Küchenzeile vor, dazu Foyer und Garderobe, Besprechungsraum und Lager, zusammen gut 150 Quadratmeter. Im mittleren Bereich nutzt die Bahn einige zu den Gleisen hin gelegene Flächen. Weitere gut hundert Quadratmeter könnten – inklusive der jetzigen Wartehalle – an die Tafel gehen, deren Ausgabestelle samt Kleiderkammer sich derzeit im Kurmittelhaus befindet. Im südlichen Teil des Erdgeschosses bieten sich weitere 75 Quadratmeter als Lager an, zudem sind WC-Bereiche eingeplant.

Für die beiden Vier-Zimmer-Wohnungen im ersten Stock, die jeweils 120 Quadratmeter groß sind, empfiehlt die Studie Sanierung und Modernisierung. Zu rechnen sei dort mit einem Mietpreis von 11,50 Euro pro Quadratmeter, unter anderem wegen des „Störfaktors Bahnschne“. Die Timmendorfer Durchschnittsmiete liegt bei 14 bis 15 Euro pro Quadratmeter, je nachdem, welchen Mietspiegel man zurate zieht. „Die Gemeinde könnte die Wohnungen vergeben, was wichtig ist, weil wir bekanntermaßen Wohnraum brau-

chen“, erklärt Jörn Eckert.

UMBAUKOSTEN: 1,6 MILLIONEN EURO

Das Dachgeschoss ist nicht ausgebaut, könnte jedoch als Lager für das Gemeindearchiv dienen, das im Strohdachhaus untergebracht ist. Die Gesamtkosten für den beschriebenen Umbau gibt die Studie mit 1,6 Millionen Euro an. Betriebs- und Instandhaltungskosten sind pro Jahr mit 40.000 Euro veranschlagt, die Einnahmen mit 33.000 Euro, macht ein Minus von 7000 Euro.

Das dürfte die Verantwortlichen in der Gemeinde Timmendorfer Strand nicht schrecken, schließlich kostet allein das seit 20 Jahren leer stehende Kurmittelhaus etwa 40.000 Euro pro Jahr. Zögen Tafel und Kleiderkammer dort aus, ließe sich dieses Gebäude vermutlich leichter in die Planung zum nahe gelegenen Eissport- und Tenniscentrum einbinden, für das ein privater Investor gesucht wird.

Das aus dem Jahr 1925 stammende Bahnhofsgebäude steht unter Denkmalschutz. Es gehört seit 2016 der Gemeinde, die es der Bahn für 200.000 Euro abkaufte. Seither ist wenig passiert. Würden Ausschreibung, Detailplanung und Auftragsvergabe in einem „Best-Case-Szenario“ vorstatten, könnten die Umbauarbeiten 2025 beginnen, hofft Jörn Eckert. **SAJ**

Infoabend: Einstieg in die lokale Kälte- und Wärmeplanung

TIMMENDORFER STRAND. Die Gemeinden Scharbeutz und Timmendorfer Strand als gemeinsames Unterzentrum beginnen mit der zukunftsweisenden Kälte- und Wärmeplanung. Wichtigste Frage ist: „Wie wollen wir und wie können wir im Jahr 2040 heizen und kühlen?“ Daher laden beide Gemeinden am Montag, 11. März, zu einem öffentlichen Informationsabend von 18.30 bis 20 Uhr in das Haus des Kurgastes nach Niendorf, Strandstraße 121a, ein. Die Veranstaltung soll einen ersten Einblick in die Erstellung des Kälte- und Wärmeplans geben. Neben Vertretern der Gemeinden stehen auch Beratende des Planungsbüros Green Planet Energy eG Bürgern für Fragen und Anregungen zur Verfügung.

Rund die Hälfte der bei uns benötigten Energie entfällt in den

Gemeinden Scharbeutz und Timmendorfer Strand auf die Bereitstellung von Warmwasser sowie von Heizungswärme. Der Großteil dieser Wärme wird noch durch die Verbrennung fossiler Brennstoffe erzeugt. Die Heizung und bedarfsweise Kühlung trägt mit 50 Prozent der benötigten Energie daher erheblich zu den Klimabelastungen bei.

Das Ziel des Landes Schleswig-Holstein, einen treibhausgasneutralen Gebäudebestand bis 2040 zu verwirklichen, lässt sich nur durch einen Umbau dieser Wärmequellen auf erneuerbare Energien umsetzen. Hierzu sind die Gemeinden aufgerufen, sogenannte Kälte- und Wärmepläne aufzustellen.

„Unser Ziel ist es, den Bürgern Planungssicherheit bei der Entscheidung für eine zukunftsfähige Heizung zu geben“, sagt

Bettina Schäfer, Bürgermeisterin der Gemeinde Scharbeutz, „denn mit der Entscheidung für eine Heizung bindet man sich langfristig an eine Quelle der Energieversorgung. Gerade für unser Neubaugebiet eine wichtige Grundsatzentscheidung.“

„Die Gemeinden Timmendorfer Strand und Scharbeutz begannen als eine der ersten kleineren Kommunen Schleswig-Holsteins nach entsprechenden Beschlüssen in den gemeindlichen Gremien zum Jahresende 2023 mit den Planungen“, erläutert Sven Partheil-Böhnke, Bürgermeister der Gemeinde Timmendorfer Strand, „und wir sind froh darüber, dass wir so früh damit begonnen haben, dann bleibt uns für die Umsetzungsphase noch genügend Zeit und wir können uns für die effizientesten Energietechniken entscheiden.“

HOCHBERG FLOHMARKT
hagebau Lübeck -überdacht möglich 10.03.
CITY-PARK Lübeck -im Parkhaus 17.03.
familia Reinfeld -überdacht möglich 24.03.
Campus Center Lübeck -Ostermontag 01.04.
TEL.: 04102 / 3 19 39
www.hochberg.tv

LANDGESTÜT TRAVENTHAL
Großer OSTER-MARKT
16. + 17. März
Osterhase, Ponyreiten
23795 Traventhal (bei SE) • www.landgestuet-traventhal.de
HISTORISCHES HENGSTSAAL

TRAUM haft
Wir fertigen hochwertige Ganzglasduschen, individuell nach Maß, exklusiv für Ihr Badezimmer.
Mehr Infos hier!
Rufen Sie uns einfach an!
GLASEREI MEWS
0451/73730 + **SONN**

Die größten Musical-Hits aller Zeiten
NACHT der MUSICALS
Das Original!
DIE EISKÖNIGIN • MAMMA MIA
KÖNIG DER LÜWEN • CATS • EUSABETH
THE GREATEST SHOWMAN u.v.m.
26.3.24 LÜBECK MuK

ELVIS
DAS MUSICAL
www.elvis-musical.co
3.4.24 LÜBECK MuK
LN WWW.COFO.DE RADIO LÜBECK
10% Leser-Rabatt, erhältlich in den LN-Ticketwelten

WIR SIND NACHHALTIG
Bei der Herstellung von Zeitungsdruckpapieren wird nahezu 100% Altpapier eingesetzt.
Quelle: BDZV
WOCHENSPIEGEL

Die Gemeinde Scharbeutz / der Tourismus Service Scharbeutz bietet im Rahmen einer unförmlichen Ausschreibung in 23683 Haffkrug im Norden des Kurparks (Haffwiesenpark) im **Neubau eines modernen Kulturhauses** mit separater Gastronomieeinheit („Kulturelles Haffhuus“) in Ausrichtung auf einen Ganzjahresbetrieb **ein Pachtverhältnis an**. Es steht eine Außenterrasse zur Verfügung.
Detaillierte Unterlagen erhalten Interessierte bei der Gemeinde Scharbeutz, Am Bürgerhaus 2, 23683 Scharbeutz, unter Telefon 04503-7709-614 oder unter www.gemeinde-scharbeutz.de.
Gemeinde Scharbeutz
Die Bürgermeisterin, gez. Bettina Schäfer

Herzinfarkt: Jede Minute zählt!
sofort **112**
Was Sie über den Herzinfarkt wissen müssen: www.herzstiftung.de
Vogtstr. 50 • 60322 Frankfurt am Main
Deutsche Herzstiftung

Gardinen SCHLICHTING
Unsere Frühlingsangebote
35 %
auf den Nählohn Ihrer neuen Dekoration
• nicht in bar auszahlbar oder mit anderen Aktionen kombinierbar
• Angebot gilt bis 31.03.2024
• Rabatt nur für Neubestellungen
Rabatt nur gegen Vorlage dieser Anzeige bei der Bestellung
Wir waschen Gardinen
35 %
auf maßgefertigte Plissees, ausgewählte Kollektion
• nicht in bar auszahlbar oder mit anderen Aktionen kombinierbar
• Angebot gilt bis 31.03.2024
• Rabatt nur für Neubestellungen
Schwartauer Allee 13a-15 • 23554 Lübeck
5 Parkplätze vor den Schaufenstern • Haltestelle Wickede-Str. Linie 1 + 10
Montag - Freitag 10.00 - 18.00 • Sonnabend 10.00 - 13.00
Tel. 0451-43115 • www.gardinen-schlichting.de

Maurermeister
Frank Zingler
☎ (0 45 02) 84 48 01
www.frankzingler.de

**Gardinen Sonnenschutz
Polsterei**
Torsten Schewe
☎ (0 45 02) 30 79 07
www.polsterei-schewe.de

**Sanitär + Heizung
Kuschinsky**
☎ (0 45 02) 51 27
www.klaus-kuschinsky.de

**Bestattungsinstitut
Wilhelm Schmidt e.K.**
Inh. Rainer Hopp
☎ (0 45 02) 25 88

**Jonas Gatzke
Malereibetrieb**
☎ (0 45 02) 8 88 75 03
www.malereibetrieb-gatzke.de

**Die Holzwürmer
Tischlerei**
☎ (0 45 02) 99 97 06
www.tischlerei-holzwuermer.de

FB datentechnik GmbH
Frank Barthel
☎ (0 45 02) 31 11
☎ (0 45 04) 81 69 30
www.fb-it.de

Glaserei Schulze
Thorsten Weigel
☎ (0 45 02) 24 74
www.glaserei-schulze.de

**Grafik Kontor Lübeck
Design- und Werbeagentur**
Karsten Schulz & Sabine Schmidt
☎ (0 45 02) 88 07 13
www.grafikkontorluebeck.de

**Fleischerei
Lohff GmbH**
☎ (0 45 02) 26 34
www.lohff.de

Travemünder Dienstleistungs- und Handwerkergemeinschaft

www.tdhg.de



Neues Versicherungsjahr für Mofa, Roller & Co

Allianz-Vertretungen in Travemünde weisen auf wichtige Veränderungen hin.

TRAVEMÜNDE. Das ist ein wichtiges Datum für alle Mofa- und Rollerfahrer sowie Fahrzeugen mit Elektroantrieb wie beispielsweise S-Pedelecs oder Elektrorollstühlen: Am 1. März 2024 beginnt das neue Versicherungsjahr. „Am 29. Februar werden die alten schwarzen Kennzeichen ungültig und der Versicherungsschutz erlischt“, weist Michael Schäper von den Allianz Agenturen Schäper & Winkelmann auf das Datum hin. „Ab dann gilt das neue blaue Kennzeichen“, so Schäper.

Der Versicherungsschutz für diese Fahrzeuge gilt maximal ein Jahr, jedes Jahr gibt es eine neue Farbe. Turnusmäßig wechselt die Farbe von Schwarz zu Blau und dann zu Grün und wieder zurück zu Schwarz. So lässt sich schon von weitem erkennen, ob das Fahrzeug einen aktuellen Versicherungs-



Sie ist die neue gute Fee im Büro: Alice Byl mit den aktuellen Kennzeichen, die ab 1. März gelten.

Foto: A. Höttsch

schutz hat. „Das ist ein wichtiges Thema“, sagt auch Agenturpartner Michael Winkelmann.

Ausreichend Kennzeichen sind vorhanden und können jederzeit herausgeholt werden. Dafür sind lediglich die Betriebserlaubnis und Bargeld vonnöten. Ausgegeben werden sie von der neuen Mitarbeiterin Alice Byl, die seit Mitte Februar als gute Fee im Bü-

ro tätig ist. Sie steht zu den normalen Büroöffnungszeiten mit Rat und Tat zur Seite.

Eine gute Nachricht haben die beiden Inhaber der Allianz Agenturen in Travemünde in Sachen Guthabenzinsen: „Bei uns steht noch die Drei vor dem Komma“, garantiert Schäper. Die Allianz Leben bietet attraktive Konditionen bei Kurzläuferten von zwei bis

vier Jahren als Anlagekonzepte mit der Perspektive in den ersten vier Jahren mit der Drei vor dem Komma. „Das sollten sich Interessierte kurzfristig sichern“, so Schäper, „das ist wie ein festes sicheres Sparbuch.“ Und Winkelmann ergänzt: „Es ist immer gut, wenn man weiß, was am Ende herauskommt.“

Die beiden Versicherungs- und Finanzexperten stehen gern beratend zur Seite und laden dazu ein, einfach mal in der Agentur vorbeizuschauen und sich unverbindlich zu informieren. **HÖ**

☐ **Allianz Agenturen Michael Schäper und Michael Winkelmann**
Gneversdorfer Weg 1d
23570 Travemünde
Telefon 04502/ 31 23
E-Mail:
michael.schaeper@allianz.de oder michael.winkelmann@allianz.de.

Neue Werkstatt für Malermeisterbetrieb

Marvin Biesterfeldt bezieht Räume im Teutendorfer Weg.

TRAVEMÜNDE. Das war ein seit langem gehegter Wunsch: Malermeister Marvin Biesterfeldt verfügt ab sofort über eine eigene Werkstatt im Teutendorfer Weg 43 in Travemünde. „Jetzt habe ich hier eine Basis, von der aus ich mit meinem Team arbeiten kann“, freut sich der Malermeister. In dem ehemaligen Ladengeschäft waren schon ein Frisör und eine Fahrschule beheimatet, so Biesterfeldt. Den Travemündern dürften die Räumlichkeiten daher nicht ganz unbekannt sein.

In der Werkstatt hat Biesterfeldt auch die Möglichkeit, auf Kundenwunsch hin Musterflächen anzulegen. Darüber hinaus ist auch Platz, um sich mit Kunden zu beraten, Projekte zu besprechen und Tapetenmuster und Muster für Kreativtechniken zu zeigen. Dafür hat er den vorderen Bereich attraktiv gestaltet, um einerseits



Freuen sich über die neue Werkstatt im Teutendorfer Weg: Malermeister Marvin Biesterfeldt und Azubi Jannik Schwarz (v.l.).

Foto: A. Höttsch

eine angenehme Atmosphäre zu schaffen und andererseits auch zu zeigen, welche Techniken möglich sind. „Das Büro befindet sich weiterhin an meinem Wohnort“, erklärt er. Die Werkstatt ist also nicht ständig besetzt, sondern nur nach telefonischer Terminabsprache zugänglich.

Ein weiterer Pluspunkt, den die Werkstatt mit sich bringt, erläutert Azubi Jannik Schwarz: „Hier kann ich verschiedenste Arbeiten

und Techniken üben und eigenständig arbeiten“, sagt er. Schwarz ist im zweiten Lehrjahr und ist sehr zufrieden mit der Ausbildung. Neben seinem Auszubildenden beschäftigt Biesterfeldt einen Gesellen und einen Praktikanten. „Mehr möchte ich noch nicht, ich möchte den Betrieb bewusst klein halten.“ Es sei einfach ein schönes, familiäres Arbeiten im kleinen Team, was auch Schwarz bestärkt.

Für seine Kunden ist Biesterfeldt über das Festnetz oder per Mail erreichbar. Sollte das Büro nicht besetzt sein, so wird der Anruf weitergeleitet und im Bedarfsfall kann der Malermeister dann zurückrufen.

Auch Anfragen per Mail werden zügig beantwortet. Auf der Social-Media-Plattform Instagram bietet er zudem die Möglichkeit, sich über den Betrieb, das Angebotsspektrum und die Techniken zu informieren. Der Link dafür ist auf der Homepage zu finden. **HÖ**

☐ **Malermeister Marvin Biesterfeldt**
Werkstatt Teutendorfer Weg 43
23570 Travemünde
Telefon 04502/ 7 88 98 27; Mail:
info@malermeister-biesterfeldt.de
Internet
www.malermeister-biesterfeldt.de

Kuschinsky
SANITÄR UND HEIZUNG GMBH
Am Dreilingsberg 1
23570 Travemünde
Tel. 04502 / 51 27 + 5121
mail@kuschinsky-gmbh.de

LOHFF'S
Ihre Fleischerei seit 1873
Fachgeschäft für regionale Spezialitäten
Zum Feste nur das Beste
Frische Lammkeule, eingelegt in Kräuter-Knoblauch-Öl (ca. 1,8 kg, für 4 bis 5 Personen) **36,90 €**
Wir wünschen fröhliche Ostern!
www.lohff.de Travemünde info@lohff.de
Am Dreilingsberg 2 • Tel. 0 45 02/26 34Uhr

Frank Zingler
Maurermeister
• **Reparatur** Am Dreilingsberg 9
• **Umbau** 23570 Lübeck
• **Anbau** Tel. 0 45 02 / 844 801
• **Sanierung** Fax 0 45 02 / 844 823
• **Fliesenarbeiten** E-mail: info@frankzingler.de
• **Schimmelbekämpfung**

BESTATTUNGSINSTITUT WILHELM SCHMIDT e.K.
gegr. 1844
Inh. Rainer Hopp
Fachgeprüfter Bestatter
- Wir sind jederzeit die Begleiter Ihres Vertrauens bei Trauerfällen -
23570 Travemünde
Kurgartenstraße 123
Tel. 0 45 02 / 25 88
BESTATTER
vom Handwerk geprüft

DER SPEZIALIST FÜR KMU

- IT-Systeme
- IT-Sicherheit
- Telekommunikation

fb-it.de



FB datentechnik GmbH ■ Zeiss-Straße 13 ■ 23626 Ratekau



MIT SICHERHEIT RICHTIG!

wochenspiegel-online.de
lokal & aktuell!

Unser Portal für Lübeck,
Ostholstein und die Küste

Friseur am Meer
Inh. Regina Balko
Kurgartenstraße 143
☎ (0 45 02) 22 90
www.friseurammeer.de

Malermeister
Marvin Biesterfeldt
☎ (0 45 02) 7 88 98 27
www.malermeisterbiesterfeldt.de

Zimmerei
Stephan Kanow
☎ (0 45 02) 77 06 39

Sanitär/Heizung
Meyer Ivendorf
☎ (0 45 02) 88 0 87-77
www.stasch-haustechnik.de

Möbeltischlerei
Hans Baras
☎ (04 51) 89 29 07
www.baras.de

DAVID
Gebäudedienste
☎ (0 45 02) 7 17 60
www.davidgebaeuedienste.de

Elektroinstallation
Elektro Stasch GmbH
☎ (0 45 02) 88 08 70
www.stasch-haustechnik.de

Allianz Versicherung
Travemünde
☎ (0 45 02) 31 23
michael.winkelmann@allianz.de

Küstenkälte
Lars Koslowski
☎ 01 71 / 6 42 44 85
www.kuestenkaelte.de

Elektro-Stürholdt
Peter Stürholdt
☎ (0 45 02) 49 03
www.elektro-stuerholdt.de



**JETZT
ANMELDEN!**

**Bis zu 4 Wochen
kostenlos und unver-
bindlich testen.**

Nahezu unsichtbar!

Philips Im-Ohr Hörsysteme – maßgefertigt zum Hörerfolg.

Testen Sie jetzt kostenlos und unverbindlich die kleinen bis nahezu unsichtbaren Im-Ohr Hörsysteme von Philips in bis zu **7 verschiedenen Preis- und Leistungsstufen**, ganz entspannt in Ihrem Alltag. Bei unseren Testwochen werden Sie schnell merken, wie viel mehr Lebensqualität Ihnen ein so kleines Hörsystem bieten kann.

Überzeugen Sie sich selbst:

- ✓ Wird im Gehörgang getragen und ist somit äußerst diskret und kaum sichtbar
- ✓ Windgeräuschunterdrückung durch die Platzierung und Nähe zum Trommelfell
- ✓ Perfekter Sitz im Ohr durch einen individuell maßgefertigten Abdruck
- ✓ Verbesserte Lokalisierungserkennung und eine natürliche Klangqualität



DIE SCHMELZER GARANTIE*

- ★ 4 Jahre Garantie
- ★ 2 Jahre Garantie auf IdO's
- ★ 3 Jahre 50 % Verlustschutz
- ★ Bestpreis-Garantie

**Rufen Sie jetzt an und vereinbaren Sie einen Termin.
Bei Kaufabschluss erhalten Sie kostenlos Batterien für 3 Jahre**.**

+++ Schmelzer Hörsysteme ist autorisierter Vertriebspartner von Philips +++ Schmelzer Hörsysteme ist autorisierter Vertriebspartner von Philips +++

PHILIPS

Besser hören, wenn es darauf ankommt!



ITC – das Wandelbare



CIC – das Diskrete



IIC – das Extrakleine

hearingsolutions.philips.de

Lübeck

Holstenstraße 9
23552 Lübeck
T 0451 – 613 058 23

Stockelsdorf

Ahrensböcker Straße 34-36
23617 Stockelsdorf
T 0451 – 880 515 95

Travemünde

Vorderreihe 8-9
23570 Travemünde
T 04502 – 88 69 900

Schlutup

Mecklenburger Straße 67
23568 Lübeck
T 0451 – 450 563 20

Bad Schwartau

Marktwiete 6
23611 Bad Schwartau
T 0451 – 709 852 50

* Beim Kauf eines Hörgerätes erhalten Sie die Schmelzer Garantie. Diese beinhaltet vier Jahre Garantie, auf Optimus Hearing Hörsysteme 5 Jahre Garantie. (Davon ausgeschlossen sind Hörer, Otoplastiken und Ladestationen) Auf Im-Ohr Hörsysteme 2 Jahre Garantie, sowie drei Jahre 50% Verlustschutz für alle Hörsysteme. Das heißt, dass Sie bei Verlust eines Hörgerätes in den ersten drei Jahren nach Kaufabschluss nur 50% Ihres privaten Eigenanteils bezahlen.

** Anmeldefrist ist bis zum 31. März 2024 und das Angebot dann gültig bis zum 30.06.2024. Bei Kaufabschluß eines Im-Ohr Hörgerätes von Philips, erhalten Sie für 3 Jahre kostenlos Batterien. Das bedeutet max. 30 St. / Jahr und Hörgerät.

Schmelzer Hörsysteme in Lübeck GmbH, Schmelzer Hörsysteme in Travemünde GmbH / Schlutup, Schmelzer Hörsysteme in Stockelsdorf GmbH und Schmelzer Hörsysteme Ostholstein (Bad Schwartau) werben gemeinschaftlich.



schmelzer-hoersysteme.de

Ringvorlesung zum „Zauberberg“

LÜBECK. Die Ringvorlesung „Magic Mountain – Visiten der Gegenwart“ findet im vierwöchentlichen Rhythmus im Zentrum für Kulturwissenschaftliche Forschung Lübeck, Königstraße 42, statt. Die Abende beginnen jeweils um 18.30 Uhr. Beim kommenden Termin am 20. März spricht Prof. Dr. Christiane Tewinkel von der Musikhochschule Lübeck zum Thema „Klingende Zeit. Thomas Manns Zauberberg und die Musik“, denn komponierte Musik und ihre Bedeutung für die Figuren spielt im Roman eine besondere Rolle. Die Musik ist untrennbar mit dem Erzählen in der Zeit und über die Zeit im Zauberberg verbunden. Der Vortrag spürt mit musikalischen Beiträgen von Studierenden der Musikhochschule der Klangwelt derer „hier oben“ nach. Der Eintritt ist frei.

Grundkurs: So hilft man Nachbarn

LÜBECK. Wer als Pflegebedürftiger zu Hause lebt, hat gegenüber seiner Pflegekasse einen Anspruch auf einen Entlastungsbetrag von monatlich bis zu 125 Euro. Dieser Betrag kann unter anderem eingesetzt werden, zur Aufwandsentschädigung für eine ehrenamtliche Unterstützung durch Nachbarn. Für die Anerkennung zum ehrenamtlichen Nachbarschaftshelfer verlangt das Land Schleswig-Holstein eine Qualifikation. Die Angehörigenschule bietet dafür den kostenlosen Grundkurs Nachbarschaftshilfe am Montag, 11. März, von 10 bis 16 Uhr im Café Konvent, St.-Annen-Straße 1, an. Anmeldung unter www.angehoerigenschule.de.

Golfen und shoppen am 10. März in Timmendorfer Strand

Besonderer Sonntagnachmittag: Anlässlich des Golf-Openings öffnen auch die Geschäfte.

TIMMENDORFER STRAND.

Golfen und Shoppen – eine der besten Kombinationen, um am 10. März einen besonderen Sonntagnachmittag am Timmendorfer Strand zu verbringen. Die Timmendorfer Strand Nienendorf Tourismus GmbH (TSNT GmbH) lädt zusammen mit dem Golfresort Strandgrün Timmendorfer Strand und dem Maritim Golfpark Ostsee zu dem alljährlichen Golf-Turnier ein. Ganz unter dem Motto „Golf für jedermann“ können sich die Teilnehmer von 12 bis 17 Uhr auf neun originelle Stationen im gesamten Ort freuen und dabei ihre Leidenschaft für den Sport entdecken. Zusätzlich öffnen die Geschäfte von 12 bis 17 Uhr, damit der Tag am Meer in vollen Zügen genossen werden kann.

Ob beim kurzen Spiel in den runden Brunnen am Timmendorfer Platz oder beim langen Abschlag mit Fischfutterbällen auf die freie Ostsee – das Golf-Opening fordert den passionierten Minigolfer sowie den Golfprofi gleichermaßen heraus. Gestartet werden kann an jeder der neun Stationen – sowohl als Golfer als auch Nichtgolfer. Mit Ausgabe der Score-Card, in der die neun Stationen aufgelistet sind, kann der Golf-Parcours mit Erfolg absolviert werden. Auch der Golfverband Schleswig-Holstein be-



Auch am Strand wird beim Golf Opening gespielt – mit Fischfutterbällen.

Foto: TSNT

reichert die Veranstaltung in diesem Jahr wieder mit zwei unterhaltsamen Stationen aus seinem Golfmobil. Die übergroße Dartscheibe und die Chip-Station im Strandpark können nach Lust und Laune ausprobiert werden.

Eine Anmeldung ist im Vorfeld nicht notwendig, die Teilnahme ist kostenfrei. Die Siegerehrung findet um 17 Uhr auf dem Timmendorfer Platz statt. „Wir möchten mit dieser Veranstaltung das Interesse am Golfen we-

cken und freuen uns auf zahlreiche Teilnehmer“, so Joachim Nitz, Tourismusdirektor der TSNT GmbH. „Jedermann ist herzlich eingeladen, seinen ganz besonderen Golf-Moment in Timmendorfer Strand zu erleben.“

Die sechs besten Spieler der beiden Kategorien des Events dürfen sich auf hochwertige Preise von dem Golfresort Strandgrün Timmendorfer Strand und dem Maritim Golfpark Ostsee freuen.

Frühlingsreisen zu Knüllerpreisen

Mit modernen Fernreisebussen ab Lübeck, Bad Schwartau und Eutin

Buchungshotline: 0 45 21 - 77 93 70

Code: RB 10_6

REISEBÜRO GmbH
Behrens

Buchbar auch
im Internet:



SCAN ME

4-Tage Reise



Tulpenrausch und Prinsengracht

Keukenhof – der schönste Frühlingspark der Welt
Grachtenrundfahrt in Amsterdam • Hotel mit Halbpension

Leistungen: • Fahrt im modernen Fernreisebus • 3x Übern. im komfortablen Hotel in Hilversum • alle Zimmer m. Bad o. DU/WC, Tel., TV • 3x Frühstücksbuffet • 3x Abendessen als 3-Gang-Menü oder Buffet • Eintrittskarte Keukenhof Lisse (Tageskarte) • Stadtführung Amsterdam • Grachtenfahrt Amsterdam • Besuch einer Diamantschleiferei in Amsterdam • Besuch einer Käseerei • City-Tax

Reisetermin:

• 04.04. – 07.04.2024
• 11.04. – 14.04.2024

pro Person im DZ
549,90
nur €

6-Tage Reise



Genuss-Region Schwarzwald

Hotel mit Halbpension • Ausflüge inklusive

Leistungen: • Fahrt im modernen Fernreisebus • 5 x Übern. im Mittelklassehotel „Roter Bühl“ im Schwarzwald • 5 x Frühstücksbuffet • 5 x 3-Gang-Abendmenü • gr. Schwarzwaldrundfahrt m. Reiseleiter • gr. Elsassrundfahrt m. Reiseleiter • Ausflug zum Bodensee m. Reiseleiter • Ausflug Basel u. Freiburg m. Reiseleiter • Weinprobe • fröhlicher Musikabend im Hotel

Reisetermin:

• 15.04. – 20.04.2024

pro Person im DZ
529,90
nur €

4-Tage Reise



Trauminsel Rügen

Top-Hotel in Bergen m. Halbpension und 2 Inselrundfahrten

Leistungen: • Fahrt im modernen Fernreisebus • 3 x Übern. im Parkhotel Rügen in Bergen • alle Zimmer m. Bad o. DU/WC, TV • 3 x Frühstücksbuffet • 3 x Abendessen als 3-Gang-Menü oder Buffet • Panoramarundfahrt „Höhepunkte des Nordens“ m. Reiseleitung • Panoramafahrt zu den Ostseebädern der Insel m. Aufenthalt in Binz • Aufenthalt in Stralsund auf der Hinfahrt • freie Nutzung des Fitnessraums, Sauna u. Dampfbad

Reisetermin:

• 07.04. – 10.04.2024

pro Person im DZ
399,90
nur €
EZ-Zuschlag: € 69,-

5-Tage Reise



„Weiß-blaue“-Schmankerl-Reise nach Bayern

München • Berchtesgadener Land • Königssee • Chiemsee

Leistungen: • Fahrt im modernen Fernreisebus • 4 x Übern. im guten Mittelklasse-Hotel nebst Gästehaus • 4 x Frühstücksbuffet • 3 x bayerische 3-Gang-Menüs • 1 x großer Abschiedsabend mit 4-Gang-Spezialitätenmenü • Tagesfahrt nach München • Ausflug Berchtesgadener Land • Panoramaausflug an den Chiemsee

Reisetermin:

• 29.04. – 03.05.2024

pro Person im DZ
519,90
nur €

4-Tage Reise



Frühjahrsknüller: Fahrt ins Blaue

Überraschung und besondere Höhepunkte

Leistungen: • Fahrt im modernen Fernreisebus • 3 x Übern. im komfortablen Hotel m. Nebenhaus • 3 x Frühstücksbuffet • 2 x 3-Gang-Abendmenü • 1 x deftiges Schlachttbuffet m. Spezialitäten • Fahrt m. einer Bimmelbahn • Besuch einer Keksfabrik m. Kaffee u. Kuchen • Besichtigung u. Führung in einer Traditionsbrauerei

Reisetermin:

• 14.04. – 17.04.2024

pro Person im DZ
379,90
nur €
EZ-Zuschlag: € 39,-

4-Tage Reise



Dresden „de Luxe“ mit Dorint-Hotel

City-Schnäppchen

Leistungen: • Fahrt im modernen Fernreisebus • 3 x Übern. im First-Class-Hotel „Dorint Dresden“ • 3 x Frühstücksbuffet • alle Zimmer m. Bad o. DU/WC, TV, Tel. • 1 x rustik. Abendessen im Dresdner Bierlokal • gr. Stadtrundfahrt in Dresden m. Reiseleitung • Ausflug Elbsandsteingebirge • Panoramaausflug zum Jagdschloss Moritzburg m. Schlossgarten (Eintritt vor Ort zahlbar) und sächs. Weinstraße nach Meißen • City-Tax Dresden

Reisetermin:

• 11.04. – 14.04.2024 € 379,90
• 02.05. – 05.05.2024 € 389,90

pro Person im DZ
379,90
ab €
EZ-Zuschlag: € 159,-

Reiseveranstalter: Reisebüro Behrens GmbH • Riemannstraße 26 • 23701 Eutin | Telefon: 04521-779370 • E-Mail: info@behrens-reisen.de

Mindestteilnehmerzahl 30 Personen. Für Mobilitätseingeschränkte Personen nicht geeignet. Bei Auslandsreisen Personalausweis erforderlich. Falls nicht ausdrücklich erwähnt, sind evtl. Touristustaxen und Eintrittsgelder nicht im Reisepreis enthalten.



Timmendorfer Strand
Niendorf

10.3. | 12-17 Uhr
**Verkaufsoffener
Sonntag**

www.timmendorfer-strand.de

OPEN AIR & KOSTENFREI

GOLF OPENING

10. März 2024

**12 – 17 Uhr | Timmendorfer Platz,
Strandpark, Strand (Höhe Trinkkurhalle)**

9 Golf-Stationen für Golfer und Nichtgolfer

z.B. Hit the Brunnen, Longest Put, Longest Drive,
Dartscheibe, Chip Station

Preise für Golfer und Nicht-Golfer

z.B. Infinity-Gutscheine, Greenfree-Gutscheine,
Schnuppergolfgutscheine, Gutscheine Weinmanufaktur

**Präsentation und Zusammenarbeit der
Timmendorfer Strand Niendorf Tourismus GmbH mit dem
Golfresort Strandgrün Timmendorfer Strand und dem
Golfpark Maritim**



**SIEGER-
EHRUNG
17 Uhr**




Be- glaubig- ungs- büro	gefüh- los	Aufrührer (Mz.)	poetisch: Quelle	textile Maschen- ware	Auspuff- ausstoß	Heil- pflanzen	Bestand- teil von Flüsse- namen	Gattin des Gottes Zeus	US-Schau- spieler	Vortrag, An- sprache	über- glück- lich	Stadt an der Bode	Schlitten der Berg- wacht	ägyptischer Gott	franzö- sische Land- schaft	japani- sches Längen- maß
ein Wärme- spender		US-Soul- Musiker † (James)			Informa- tions- heft						Blend- werk					
				Lager- arbeiter	nicht ganz		süd- deutsch: Haus- flur		Mundart		Frauen- kose- name	Insel bei Neapel			zentral- afrika- nischer Staat	Vorläufer der EU
Fahr- zeug ab- stellen		musika- lisch: singen	katho- lischer Geist- licher				investie- ren					kirch- licher Lob- gesang		franzö- sisch: Straße		
engl. Archäo- loge (Arabien)	eine Woll- sorte															
Fels- brocken	Pop- musik aus Jamaika	be- stellen	Fremd- wortteil: Luft													
korro- sions- bestän- dig																
			Szenen- folge (Bühne)	Initialen der engl. Autorin Lessing												
römi- scher Kaiser † 68			Schnei- dergerät mit Zähnen													
über- triebene Sparsam- keit				franzö- sisch, englisch: Kunst												
				Vorname der Nielsen †												
ein- faches Gefährt			asiati- sche Kampf- sportart	latei- nisch: sei gegrüßt												
schwed. Volk- stamm d. Frühzeit	Teil der Telefon- nummer	Zahl- schalter														
italie- nischer Mode- schöpfer	ein stimm- hafter Laut	nicht gern, zaghaft														
Witte- rung																
wilde Acker- pflanze																
leichtes Narkose- mittel																

Neu in Ahrensbök!

Terrassendächer - Kaltwintergärten - Photovoltaik


Schauen Sie sich um, informieren Sie sich, kommen Sie mit uns ins Gespräch! Wir zeigen Ihnen unsere neuen Produkte, unseren Würfel-Wintergarten oder Carports mit Solardach, sowie Innovationen im Photovoltaikbereich.



Ins ehemalige Verwaltungsgebäude der Gummiwerke ist wieder Leben eingezogen.

Besuchen Sie unsere Ausstellung

am Samstag, den 9.3.2024 von 10.00 bis 14.00 Uhr und Sonntag, den 10.3.2024 von 10.00 bis 14.00 Uhr

Nelson Park Terrassendächer

23623 Ahrensbök, Lübecker Straße 17

0 45 25 / 5 01 81 15 - www.nelsonpark-td.de

Edel- metall- gewicht	Kon- ferenz																																																																																																																																																																																																																																																																																																																																																																																																																																																																																																																																																																																																																																																				
-----------------------------	----------------	--	--	--	--	--	--	--	--	--	--	--	--	--	--	--	--	--	--	--	--	--	--	--	--	--	--	--	--	--	--	--	--	--	--	--	--	--	--	--	--	--	--	--	--	--	--	--	--	--	--	--	--	--	--	--	--	--	--	--	--	--	--	--	--	--	--	--	--	--	--	--	--	--	--	--	--	--	--	--	--	--	--	--	--	--	--	--	--	--	--	--	--	--	--	--	--	--	--	--	--	--	--	--	--	--	--	--	--	--	--	--	--	--	--	--	--	--	--	--	--	--	--	--	--	--	--	--	--	--	--	--	--	--	--	--	--	--	--	--	--	--	--	--	--	--	--	--	--	--	--	--	--	--	--	--	--	--	--	--	--	--	--	--	--	--	--	--	--	--	--	--	--	--	--	--	--	--	--	--	--	--	--	--	--	--	--	--	--	--	--	--	--	--	--	--	--	--	--	--	--	--	--	--	--	--	--	--	--	--	--	--	--	--	--	--	--	--	--	--	--	--	--	--	--	--	--	--	--	--	--	--	--	--	--	--	--	--	--	--	--	--	--	--	--	--	--	--	--	--	--	--	--	--	--	--	--	--	--	--	--	--	--	--	--	--	--	--	--	--	--	--	--	--	--	--	--	--	--	--	--	--	--	--	--	--	--	--	--	--	--	--	--	--	--	--	--	--	--	--	--	--	--	--	--	--	--	--	--	--	--	--	--	--	--	--	--	--	--	--	--	--	--	--	--	--	--	--	--	--	--	--	--	--	--	--	--	--	--	--	--	--	--	--	--	--	--	--	--	--	--	--	--	--	--	--	--	--	--	--	--	--	--	--	--	--	--	--	--	--	--	--	--	--	--	--	--	--	--	--	--	--	--	--	--	--	--	--	--	--	--	--	--	--	--	--	--	--	--	--	--	--	--	--	--	--	--	--	--	--	--	--	--	--	--	--	--	--	--	--	--	--	--	--	--	--	--	--	--	--	--	--	--	--	--	--	--	--	--	--	--	--	--	--	--	--	--	--	--	--	--	--	--	--	--	--	--	--	--	--	--	--	--	--	--	--	--	--	--	--	--	--	--	--	--	--	--	--	--	--	--	--	--	--	--	--	--	--	--	--	--	--	--	--	--	--	--	--	--	--	--	--	--	--	--	--	--	--	--	--	--	--	--	--	--	--	--	--	--	--	--	--	--	--	--	--	--	--	--	--	--	--	--	--	--	--	--	--	--	--	--	--	--	--	--	--	--	--	--	--	--	--	--	--	--	--	--	--	--	--	--	--	--	--	--	--	--	--	--	--	--	--	--	--	--	--	--	--	--	--	--	--	--	--	--	--	--	--	--	--	--	--	--	--	--	--	--	--	--	--	--	--	--	--	--	--	--	--	--	--	--	--	--	--	--	--	--	--	--	--	--	--	--	--	--	--	--	--	--

Widder
21.03. - 20.04.

Freiheit macht frei und Venus macht glücklich – und wie. Sie fühlen wohl in Ihrem feurigen Element. Powern Sie lustig drauf los. Im Job wie auch privat setzen Sie sich durch.

Löwe
23.07. - 23.08.

Wenn Begeisterung zu einem blinden Eifer wird, wird es brenzlich. Trennung möglich, wenn die Lebenspläne nicht mehr passen. Reden Sie offen über Gefühle, Wünsche und Sehnsüchte!

Steinbock
22.12. - 20.01.

Tage der Liebe: Keine Nörgelei, kein Misstrauen. Sie finden Ihre Liebe, weil Sie Ihre Handbremse gelöst haben und Vertrauen schenken. Geld: Das Bankkonto ist gut gedeckt.

Wassermann
21.01. - 19.02.

Sie sind in der Liebe und im Job ein Fels in der Brandung. Beharrlichkeit, Geduld und Disziplin zahlen sich aus, auch weil es Merkur und Uranus gut mit Ihnen meinen.

Stier
21.04. - 20.05.

Brisante Mars-Spannung. Druck von Dritten! Sie irritieren andere mit ungewöhnlichen Entscheidungen. Tipp: Kompromisse schließen, egoistische Interessen zurückstellen.

Jungfrau
24.08. - 23.09.

Sie sind zärtlich, feinfühlig, sanft, aber auch wild und begierig: Ihre pure Weiblichkeit, geheimnisvolle Sinnlichkeit und rauschende Erotik sind eine explosive Mischung.

Schütze
23.11. - 21.12.

Gelöste Zügel: Nutzen Sie im Job jede Gelegenheit, Ihre Vorurteile ins rechte Licht zu rücken. Sie schaffen das. In der Liebe macht viele der Sinn nach Humor unwiderstehlich.

Fische
20.02. - 20.03.

Eine turbulente Woche: Glücksmomente mit Merkur, Venus und Jupiter. Erfolg im Job durch gute Ideen und zielgerichtetes Handeln. Sinnlich und erotisch. Großes Liebes-Verlangen.

Zwillinge
21.05. - 22.06.

Der Mond in Ihrem Zeichen weckt ihren wachen Geist. Sie sind offen für neue Erfahrungen, Eindrücke und anregende Gespräche. Sie kommunizieren klar, auch in der Liebe.

Waage
24.09. - 23.10.

Schmuselaune! Erotik frisst die Beziehung auf. Mars schenkt Ihnen Tage voller Zärtlichkeit. Und: Gönnen Sie sich mehr Schlaf. Schöner Nebeneffekt: Strahlende Augen.

Krebs
22.06. - 22.07.

Ihr Leben befindet sich diese Woche am Himmel in den besten Händen. Sie müssen nur noch auswählen, welcher Weg Ihnen der Liebste ist. Es gibt also nichts zu meckern.

Skorpion
24.10. - 22.11.

Ungewohnt. Der Partner wirkt nervös. Lassen Sie sich von seiner Unruhe nicht anstecken. Gesundheitlich fühlen Sie sich wohl. Widmen Sie sich doch mal wieder einem Hobby!

Lösungen der Vorwoche

9	7	5	8	6	2	3	1	4
3	1	4	7	5	9	2	6	8
6	8	2	3	1	4	9	5	7
4	5	9	6	2	8	1	7	3
1	6	7	9	4	3	8	2	5
8	2	3	5	7	1	4	9	6
2	4	6	1	8	7	5	3	9
7	3	8	2	9	5	6	4	1
5	9	1	4	3	6	7	8	2

„Grass Tanzbar“: Einladung zur Vernissage

Die neue Ausstellung des Grass-Hauses wird in der Kulturwerft Gollan eröffnet.

LÜBECK. Am Mittwoch, 27. März, wird die neue Sonderausstellung des Günter Grass-Hauses „Grass Tanzbar“ eröffnet. Diese widmet sich der Leidenschaft von Günter Grass für den Tanz. Neben zahlreichen Bildern, Plastiken und Manuskripten wird eine Drehbühne mit einer Bar in der Ausstellung zu finden sein. Zur Ausstellungseröffnung um 19.30 Uhr in der Kulturwerft Gollan werden das Künstlerkollektiv Spielkinder rund um Charly Hübner und seine Frau Lina Beckmann, die Artistin Ea Peracivini sowie Kult-DJ Dr. Motte erwartet.

Nach der Begrüßung durch Lübeck's Kultursenatorin Monika Frank spricht der Leiter des Günter-Grass-Hauses, Dr. Jörg-Philipp Thomsa, mit den Kuratorinnen Julia Wittmer und Katrin Wellnitz sowie dem Ausstellungsgestalter Matthias Kaminsky über die

Schau. Dazu lesen, singen oder spielen der Schauspieler Charly Hübner zusammen mit seiner Frau Lina Beckmann und ihren Geschwistern Maja und Till Beckmann sowie dessen Frau Jennifer Ewert, allesamt Mitglieder des Künstlerkollektivs Spielkinder, Texte unterschiedlicher Autoren zum Thema Tanz. Ea Paravicini lässt dazu Worte tanzen.

Schließlich können die Gäste selbst tanzen: In Anlehnung an das Kapitel „1995“, in dem Gürtler Grass in seinem Buch „Mein Jahrhundert“ über die Loveparade schrieb, legt kein Geringerer als die Loveparade-Gründer Dr. Motte in Halle 5 auf. Heute wie damals steht er für Liebe, Einigkeit und Toleranz und kümmert sich wie kein anderer um den Erhalt und die Weiterentwicklung der elektronischen Musikkultur. Der Berliner DJ, Produzent und

Remixer spielt ab 21.30 Uhr nach Abschluss der Vernissage ein zweistündiges Set.

Die Teilnahme an der Eröffnung beträgt 18 Euro, ermäßigt 15 Euro. Die Tickets gelten für die Vernissage und den Auftritt von Dr. Motte im Anschluss sowie den Ausstellungsbesuch gleichermaßen. Karten sind unter <https://grass-haus.de/> sowie an der Abendkasse in der Kulturwerft Gollan erhältlich. Wer nur zu Dr. Motte auf den Dancefloor möchte, ist für 15 Euro dabei. Die Tickets hierfür sind im Vorverkauf ausschließlich bei der Kulturwerft Gollan unter <https://kulturwerft-gollan.de> oder an der Abendkasse erhältlich. Im Ticketpreis ist der Besuch der Ausstellung inbegriffen.

 Weitere Info unter <https://grass-haus.de/>

Frühjahrs müdigkeit ade

TRAVEMÜNDE. Wenn die Tage heller werden, verändert sich unser Hormonsystem. Viele fühlen sich erschöpft, müde und unausgeschlafen. Welche Heilpflanzen den Alltag gerade jetzt erleichtern und welche besonders hilfreich sind, erklärt Naturheilpraktikerin Cornelia Rogge an der frischen Luft anhand von vorgestellten Kräutern, die jetzt beginnen in der Natur und im

Garten zu sprießen. Führungen finden je um 14.30 Uhr am Freitag, 15. März, Mittwoch, 20. März, Freitag, 22. März, sowie Sonnabend, 6. April, um 10.30 Uhr statt. Treffpunkt ist am Gneversdorfer Kamp 23 a in Travemünde. Anmeldung unter 04502/ 30 92 93 oder www.naturheilpraktikerin.eu. Die Kosten betragen 19 Euro inklusive umfangreichem Skript.

Westfalia Big Band spielt im Maritim

TRAVEMÜNDE. Die Westfalia Big Band präsentiert am Sonntag, 16. März, ab 16 Uhr im Maritim Strandhotel Teil II der Konzertsow „That's Life!“. Tickets kosten 23 Euro im Vorverkauf zuzüglich Gebühren und 28 Euro an der Tageskasse. Karten gibt es unter anderem in der LN-Ticketwelt. Weitere Info unter www.westfalia-big-band.de.

THE SCOTTISH MUSIC PARADE
– das Original – direkt aus Edinburgh
mit BEST OF-Programm in Lübeck

Montag 09.12.2024** 20 Uhr ** MuK

Echten keltischen Zauber und schottische Lebensfreude - das können die Zuschauer erleben, wenn die „THE SCOTTISH MUSIC PARADE“ – das Original aus Edinburgh, am Montag, den 09. Dezember 2024 nach Lübeck in die MuK zurückkehrt. Dudelsackspieler, Trommler, Musiker, Sänger und Tänzer, allesamt direkt aus Schottland eingeflogen, nehmen das Publikum einen Abend lang mit auf eine ebenso mitreißende, spannende und abwechslungsreiche musikalische Reise. Mit im Gepäck ist diesmal ein Best Of-Programm mit den bekanntesten und erfolgreichsten Titeln und Arrangements der letzten 10 Jahre.

Vor einer Schlosskulisse mit Türmen und Zinnen - die Nachahmung eines schottischen Castles - präsentieren die Künstler immer neue Facetten der schottischen Kultur. Brauste eben noch der eindrucksvolle Klang der Bagpipes und Drums durch die Ränge und erfasste die Menschen auf den Tribünen, sorgen im nächsten Moment gefühlvolle Balladen voll Sehnsucht und Weite für berauschende Stille.

Die mitwirkenden Künstler gehören zum Besten, was Schottland zu bieten hat. Die meisten der Teilnehmer sind beim weltberühmten Edinburgh Tattoo regelmäßig mit von der Partie. Zu den Dudelsackspielern und Trommlern zählen viele Gewinner internationaler Wettbewerbe und Weltmeister auf ihren Instrumenten.



Selbst die Kombination zwischen traditionellem Dudelsack-Spiel und moderner Rockmusik von Paul McCartney bis Coldplay gelingt. Denn wenn die Gitarristen mit ihren E-Gitarren „voll aufdrehen“ und das gesamte Ensemble mit seinen traditionellen Instrumenten z.B. zu Paul McCartneys „Mull of Kintyre“, Dire Straits’ „Going Home“, Rod Stewarts „Sailing“, oder Simple Minds’ „Belfast Child“ nach und nach mit einstimmt, ist das Gänsehaut-Feeling garantiert.

Schlussendlich bringt das Regiment der Trommler mit seinem „Drumfeuerwerk“ die Halle dann ganz zum Kochen. Esprit und ausgelassene Feststimmung versprühen die fröhlichen und energiegeladenen neuen Schottlands. In immer neuen Formationen, prachtvollen Trachten und Kostümen betreten die Künstler die Szene und beflügeln sich gegenseitig

mit ihrer ungeheuren Freude
an der Musik und am Tanz.

Wenn dann im Nebeldunst nach einer Original-Kanonensalve eine der inoffiziellen Nationalhymnen Schottlands wie „Flower Of Scotland“ oder „Highland Cathedral“ erklingt und die Dudelsackspieler und Trommler in ihren Uniformen hautnah am Publikum vorbei durch die Gänge ziehen, weht echte Highland-Luft durch die Ränge!

**Nur bis zum 8. April gilt
ein Frühbucherrabatt von
10% für Leser auf die
Ticketpreise**

**Karten an allen
Geschäftsstellen der
LN Tel: 0451/144 13 94,
bei Tipps & Tickets Tel.
0451-7904-400, an allen
bekannten VVK-Stellen
und online unter [www.
bestgermantickets.de](http://www.bestgermantickets.de)**

KNUTZEN HOME

Die mit dem **grünen Haus!** **16 x in Schleswig-Holstein**

IMMER IN IHRER NÄHE UND ONLINE UNTER: WWW.KNUTZEN-HOME.DE

UNSER SERVICE FÜR SIE: EIGENE BODENLEGER, DEKORATEURE UND NÄHERINNEN, LIEFERSERVICE

NEUHEIT
TEPPICHPLANKEN

NEUHEIT

TEPPICHPLANKE »Cara Modul«

Teppichverlegen wird jetzt zu einer ganz neuen Erfahrung!

Mit den selbstklebenden Teppichfliesen im handlichen Format geht das Verlegen leicht und schnell von der Hand. Falsch geklebt? Kein Problem. Die Teppichfliesen lassen sich mühelos austauschen.

In vielen verschiedenen Mustern, Farben und Oberflächen-Strukturen verfügbar. Die Teppichfliesen sind nachhaltig. Auf umweltschädliche Schwerbeschichtungen wie Bitumen, PVC und EVA verzichten wir, und wie all unsere Produkte zielt auch unsere Teppichfliese das Blauer Engel Signet. Zum Verlegen genügt ein ebener und staubfreier Untergrund.

Format Planke: 100 cm x 25 cm. Material: 100% Polyamid mit Velour-Oberfläche. In vielen verschiedenen Dekoren.

HALLO,
ICH BIN
PLANKY!

- Innovativ
- Individuell
- Nachhaltig
- Selbsthaftend
- Kombinierbar
- Austauschbar
- Farbenfroh

QR-Code scannen.
Dort erfahren
Sie alles über die
innovativen
Teppichfliesen.

**INFLOOR
GIRLOON®**

carpet made in germany

UVP **64⁹⁰**

Teppichplanke
»Cara Modul«

44⁹⁹
pro m²

KNUTZEN HOME **Lübeck**
Osterweide 14 · Tel. 0451 / 50 49 060
luebeck@knutzen-home.de

KNUTZEN HOME **Eutin**
Industriestr. 12a · Tel. 04521 / 79 56 00
eutin@knutzen-home.de

KNUTZEN HOME **Oldenburg in Holstein**
Am Voßberg 8 · Tel. 04361 / 50 63 90
oldenburg@knutzen-home.de

GESUNDHEITS-TIPP

Neuropathie - schmerzende Nerven

Millionen Menschen in Deutschland leiden an Neuropathie, einer Nervenerkrankung, die verschiedene Bereiche und Funktionen des Körpers beeinträchtigt. Es handelt sich um eine Erkrankung, die viele verschiedene Ursachen haben kann. Unkontrollierte Neuropathie kann die Fähigkeit Betroffener beeinträchtigen, ein aktives, ausgeglichenes Leben zu führen. Viele Behandlungen können jedoch Nervenschäden vollständig rückgängig machen oder helfen die Symptome zu kontrollieren.

Von Neuropathie spricht man, wenn eine Nervenschädigung zu Schmerzen, Schwäche, Taubheit oder Kribbeln in einem oder mehreren Körperteilen führt. Die Nervenschädigung kann durch Krankheit, Infektion, Verletzungen, Medikamente, langfristigen Alkoholmissbrauch oder einen anderen Grund verursacht werden. Manchmal wird auch keine Ursache gefunden.

Autonome Neuropathie tritt auf, wenn die Nerven geschädigt sind, welche die automatischen Funktionen des Körpers steuern. Dies schließt Funktionen wie Verdauung, Blutdruck und Blasenfunktion ein. Eine diabetische Neuropathie wird durch eine Störung des Blutzuckerhaushalts verursacht. Am häufigsten sind die Nerven der Hände und Füße betroffen. Sie kann auch die Nerven betreffen, welche die automatischen Funktionen des Körpers steuern. Gelegentlich sind auch die Nerven in den Hüften und Oberschenkeln betroffen. Eine periphere Neuropathie betrifft die Nerven in den äußeren Teilen des Körpers wie Füße, Beine, Hände und Arme. Die fokale oder

Mononeuropathie betrifft nur einen Nerv. Ein Beispiel ist das Karpaltunnelsyndrom. Die Polyneuropathie betrifft mehrere Nerven. Die meisten Menschen mit Neuropathie haben eine Polyneuropathie. Um das Thema Neuropathie besser zu verstehen, hilft ein genauer Blick auf den Aufbau des menschlichen Nervensystems.

WIE DAS NERVENSYSTEM FUNKTIONIERT

Das Nervensystem ist in zwei Teile unterteilt, ist:
1. Das zentrale Nervensystem für das Gehirn und das Rückenmark.
2. Das periphere Nervensystem, das Nachrichten zwischen dem zentralen Nervensystem und dem Rest des Körpers überträgt.

Das periphere Nervensystem wiederum ist unterteilt in ein willkürliches - oder somatisches - Nervensystem, das alle Funktionen steuert, die wir bewusst wahrnehmen und kontrollieren können, wie zum Beispiel das Bewegen der Gliedmaßen. Das autonome Nervensystem reguliert dagegen Prozesse, die wir nicht bewusst steuern können, wie Herzschlag, Atmung und Verdauung. Eine Schädigung oder Störung sowohl der willkürlichen als auch der unwillkürlichen peripheren Nerven kann an einer Neuropathie beteiligt

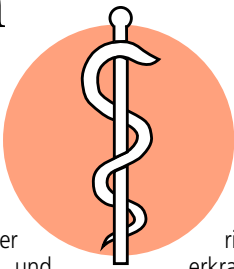


Joerg Ortmann, Inhaber der Pinguin-Apotheken, gibt Gesundheitstipps.

sein. Es können sensorische und motorische Nerven betroffen sein.

Die Symptome der peripheren und der fokalen Neuropathie können Parästhesien oder Empfindungsstörungen und Schwäche umfassen. Oft sind die Empfindungsstörungen die ersten spürbaren Symptome. Die Symptome können kommen und gehen, doch ohne Behandlung werden sie im Laufe der Zeit weiter fortschreiten. Die autonome Neuropathie verursacht verschiedene Symptome, darunter Durchfall, Verstopfung, Harninkontinenz, Schwindel, Hitzeempfindungen und vieles mehr. Bei einigen Neuropathien ist keine Besserung zu erwarten. Die diabetische Neuropathie und die alkoholische Neuropathie zum Beispiel können sich im Rahmen einer Behandlung stabilisieren. Eine Heilung der Schäden ist jedoch nicht zu erwarten. Die fokale Neuropathie kann sich mit der Behandlung verbessern und die Symptome oft vollständig beseitigen. Eine Vielzahl von Faktoren und Grunderkrankungen kann diesen Zustand verursachen. In seltenen Fällen ist eine periphere Neuropathie genetisch bedingt, die meisten Fälle sind jedoch erworben. Eine erworbene periphere Neuropathie ist oft idiopathisch. Ärzte wissen also oftmals nicht genau, warum sie auftritt.

Nervenschäden, die durch Diabetes verursacht werden, sind eine der häufigsten Formen der Neuropathie. Dies führt zu Taubheit, Schmerzen und Gefühlsverlust in den Extremitäten. Bestimmte Viren und Bakterien greifen das Nervengewebe direkt an. Andere chronische Krank-



heiten, die Nervenschäden verursachen können, sind unter anderem Autoimmunerkrankungen wie Lupus oder rheumatoide Arthritis, Nieren- oder Lebererkrankungen sowie Gefäß- und Blutkrankheiten.

Alkohol kann eine toxische Wirkung auf das Nervengewebe haben, so dass Menschen mit exzessivem Alkoholkonsum ein höheres Risiko für eine periphere Neuropathie haben. Die Exposition gegenüber giftigen Chemikalien wie Klebstoff, Lösungsmitteln oder Insektiziden, entweder durch Chemikalienmissbrauch oder am Arbeitsplatz, kann ebenfalls zu Nervenschäden führen. Darüber hinaus kann auch die Exposition gegenüber Schwermetallen wie Blei und Quecksilber zu dieser Erkrankung führen.

Auch bestimmte Medikamente können zu Nervenschäden führen. Dazu gehören: Antikonvulsiva, die zur Behandlung von Krampfanfällen eingenommen werden, Medikamente zur Bekämpfung bakterieller Infektionen, einige Blutdruckmedikamente oder Medikamente zur Behandlung von Krebs.

Wenn bei Ihnen eine Neuropathie diagnostiziert wurde, ist es wichtig, dass Sie die richtige Behandlung für Ihren Zustand erhalten. Es kann Wochen oder Monate dauern, bis Sie die Auswirkungen der Behandlung bemerken, doch lassen Sie sich nicht entmutigen! Einige Neuropathien können sich vollständig zurückbilden oder lassen sich oft so behandeln, dass ein Fortschreiten verhindert wird.

Gesunde Grüße aus den Pinguin-Apotheken

Erste Haselpollen in der Luft

Viele Menschen reagieren bereits jetzt schon allergisch auf die Frühblüher.

Die Pollensaison beginnt immer früher. So sind bereits jetzt erste Haselpollen in der Luft, die allergische Atemwegserkrankungen auslösen können. „Für Allergikerinnen und Allergiker brechen nun wieder harte Zeiten an. Hasel, Erle, Pappel, Weide und Ulme werden schon jetzt an windigen Tagen in teils großen Mengen durch die Luft getragen und machen vielen Betroffenen zu schaffen“, sagt AOK-Serviceregionsleiter Reinhard Wunsch. Sie leiden unter Niesattacken, Schnupfen, tränenden und roten Augen bis hin zu Atemaussetzern. Aber nicht nur das: Der Klimawandel mit steigenden Temperaturen verursacht hierzulande eine immer früher eintretende Pflanzenentwicklung und sorgt somit auch für einen immer früher eintretenden Start der Pollensaison.

Fachleute des Deutschen Polleninformationsdienstes (PID) warnen, dass sich der Klimawandel auch auf den Start des Pollenfluges auswirke. Dieser beginnt jedes Jahr früher und hat bereits jetzt begonnen. So zeigen Experten des Robert-Koch-Instituts (RKI) am Beispiel von Hasel auf, dass sich der Beginn der Blüte seit 1951 um etwa einen Monat verfrüht hat. Es ist davon auszugehen, dass durch den fortschreitenden Klimawandel eine weitere Verfrühung der Pollensaison bei gleichzeitigem Anstieg der Allergiker-Zahlen zu erwarten ist. „Eine Pollenallergie sollte rechtzei-

tig behandelt werden. Andernfalls kann es zu einem sogenannten ‚Etagenwechsel‘ kommen, bei dem sich ein Asthma entwickelt oder weitere Allergien hinzukommen“, rät Wunsch. Es gibt verschiedene Allergietests. Der am häufigsten verwendete ist der Prick-Test. Dabei kann die Fachärztin oder der Facharzt (Allergologie) mehrere Allergenextrakte auf beziehungsweise in die Haut bringen. Tritt eine Reaktion auf, ist das der Hinweis auf eine Allergie. Die Therapie gliedert sich in Allergenkarrenz, medikamentöse Therapie und spezifische Immuntherapie.

Nach Informationen des Deutschen Allergie- und Asthmabundes (DAAAB) kann das Tragen von Mund-Nasenschutzmasken während der Pollenzeit einen guten zusätzlichen Schutz bieten, um den Pollenkontakt zu minimieren. Die DAAAB habe dazu viele positive Rückmeldungen von Betroffenen erhalten. Kopftücher oder Schirmkappen zum Schutz der Haare und dicht abschließende Sonnenbrillen bieten einen weiteren zusätzlichen Schutz. Für einen beschwerdefreien Schlaf sollten abends die Haare gewaschen werden.

➔ Weitere Infos gibt es unter www.aok.de/nw. Die aktuellen Pollenflugdaten können auch unter www.dwd.de/pollenflug oder unter www.wetteronline.de abgerufen werden.

ANZEIGE

Wenn die Blase schwächelt

Ob leichte Inkontinenz oder häufiger Harndrang – es gibt Unterstützung für die sensible Blase!

Eine sensible Blase kann jeden treffen. Besonders oft tritt sie jedoch bei Frauen ab dem 40. Lebensjahr auf. Häufig kommt es dann zu sogenannten „Inkontinenz-Episoden“. Das bedeutet, dass es schon bei kleinen körperlichen Anstrengungen schwerfällt, den Harn zu halten. Die Folge: Man fühlt sich in der Öffentlichkeit unwohl oder hat Hemmungen, sich dem eigenen Partner zu nähern.

Warum schwächelt die Blase?

Die Ursache für das Problem findet sich meist im Bereich der Blasen- und Beckenbodenmuskulatur. Diese kann durch Schwangerschaften bzw. Geburten elastischer und weicher werden. Dadurch erfüllt sie ihre Stützfunktion nicht mehr so gut und bereits kleine Beanspruchungen (z. B. Lachen, Niesen, Heben schwerer Gegenstände) können zu einem Malheur führen.

Nächtlicher Harndrang

Neben leichter Inkontinenz gibt es noch eine weitere Ausprägungsform der sensiblen Blase – nämlich häufigen Harndrang, der vor allem nachts besonders mühsam sein kann. Hier ist meist eine Reizung der Blasenwand im Spiel. Dadurch wird den Nerven ein falscher Füllstand übermittelt, wodurch man plötzlich dringend auf die Toilette muss – auch wenn die Blase noch gar nicht voll ist. Zumeist treten beide Formen in Kombination auf. Eine Frage bleibt jedoch: Was kann man dagegen tun?



Was Experten empfehlen

Um die Blase zu unterstützen, ist ein kräftiger Beckenboden das A und O. Es macht also Sinn, Beckenbodentraining in den Alltag zu integrieren – siehe Infobox. Neben solchen Übungen empfehlen Experten außerdem die Einnahme eines speziellen Kürbiskern-Extraktes. Der Kürbis wird bereits seit jeher in der Pflanzenheilkunde verwendet – heute gibt es zu seiner Wirkung auch wissenschaftliche Belege. So untermauern Studien, dass sich schon nach wenigen Wochen der Einnahme eines hochkonzentrierten Kürbiskern-

Extraktes ein positiver Effekt zeigt: Die Zahl der ungewollten Harnabgänge verringerte sich von 7,3 auf 1,5 pro Tag.¹ Auch der nächtliche Harndrang konnte damit um fast die Hälfte gesenkt werden.²

Geheimtipp aus Österreich

Ein Produkt, das österreichische Apotheker in diesem Zusammenhang bereits seit Jahren empfehlen, ist Dr. Böhm® Kürbis für die Frau. Die Tabletten enthalten einen hochkonzentrierten Extrakt aus steirischen Kürbiskernen und konn-

ten bereits hunderttausende Frauen überzeugen. Aufgrund der verstärkten Nachfrage ist das natürliche Präparat seit Kurzem auch in Deutschland erhältlich und begeistert nun auch hierzulande Anwenderinnen jeden Alters mit spürbaren Ergebnissen.

Wichtig:

Idealerweise werden die Kürbis-Tabletten über einen längeren Zeitraum (mindestens 3 Monate) eingenommen und mit Beckenbodentraining kombiniert.

¹Sogabe H. et al., Jpn J Med Pharm Sci 2001; 46: 727-737
²Terado T. et al. Jpn J Med Pharm Sci 2004; 52(4): 551-61

Beckenbodentraining für Zuhause

Für einen starken Beckenboden brauchen Sie weder ein Fitness-Studio noch eine Ausrüstung.

Unter dem folgenden Link finden Sie ein umfassendes Beckenbodentraining, das Sie ohne viel Aufwand zuhause durchführen können: www.drboehm-info.de/uebungen



Empfehlung der Woche

Dr. Böhm® Kürbis für die Frau

Hochwertiger Kürbiskern-Extrakt
20-fach konzentriert
Nahrungsergänzungsmittel
60 Tabletten

Nahrungsergänzungsmittel

• Stärkt die Blasenmuskulatur

• Rein pflanzlich

• Kurmäßige Einnahme empfohlen

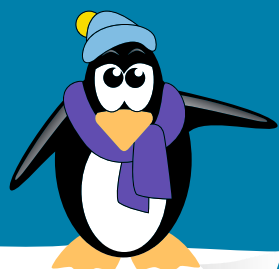
Bestehen Sie auf das Original! Sollte Dr. Böhm® Kürbis für die Frau in Ihrer Apotheke noch nicht vorrätig sein, bestellt es Ihre Apotheke gerne für Sie: **PZN 15390969**

¹Sogabe H. et al., Jpn J Med Pharm Sci 2001; 46: 727-737
²Terado T. et al. Jpn J Med Pharm Sci 2004; 52(4): 551-61

Qualität
zertifiziert gemäß
DIN EN ISO 9001:2015

PINGUIN APOTHEKEN

EISKALT
REDUZIERT*



DIE GRÖSSTE AUSWAHL IN LÜBECK*

Diclox forte 150 g



32 %
gespart

statt 24,97 €

16.95*
€

kg = 113 €

Hylo Vision HD Augentropfen 15 ml



30 %
gespart

statt 7,90 €

5.50
€

l = 366,67 €

Aspirin Complex 20 Beutel

bei Erkältungskrankheiten,
Grippalen Infekte,
Schnupfen und Fieber



25 %
gespart

statt 18,79 €

13.98*
€

Synofen 500 mg/200 mg 20 Tabl.



36 %
gespart

statt 10,98 €

6.95*
€

Vigantol 1000 IE Vitamin D3 100 Stck



22 %
gespart

statt 8,98 €

6.95*
€

Hoggar Night 20 Tabl.

zur Kurzzeit
Behandlung von
Schlafstörungen



42 %
gespart

statt 16,52 €

9.50*
€

+ größte Auswahl*
+ bestens beraten
+ keine Einheitsmedizin
= einfach in guten Händen!



PINGUIN
APOTHEKEN

Inhaber Jörg Ortmann e. K.

Wick Vaporub Erkältungssalbe 50 g



33 %
gespart

statt 13,99 €

9.40
€

kg = 188 €

Rufen Sie uns an oder bestellen Sie unter: www.pinguinapotheke24.de

*Für alle Produkte gilt zu Risiken u. Nebenwirkungen fragen Sie Ihren Arzt oder Apotheker - Dieser Preis gilt nach den gesetzlichen Bestimmungen, wenn diese Arzneimittel zu Lasten der gesetzlichen Krankenkassen abgegeben werden - Gilt nicht für verschreibungspflichtige Arzneimittel.

Angebote gültig vom 09.03.2024 - 16.03.2024

Am Hauptbahnhof/
ZOB
Konrad-Adenauer-Str. 1
Tel.: 0451/82966

Im Hochschulstadtteil /
Im Campus
Alexander-Fleming-Str. 1
Tel.: 0451/292 896 66

In der Mühlenstraße
Südl. Altstadt
Mühlenstr. 37
Tel.: 0451/707 510 10

In der Königstraße
auf 2 Etagen / EG + 1. OG
Königstr. 59-63
Tel.: 0451/292 75 55

THEMA DARBMBESCHWERDEN

Mysterium Reizdarm: Ist das die Ursache?

Aktuelle Forschungsergebnisse geben nun Millionen Betroffenen Hoffnung

Wiederkehrende Darmbeschwerden wie Durchfall, Bauchschmerzen, Blähungen oder Verstopfung sind gerade in Deutschland weit verbreitet: Fast jeder Siebte leidet hierzulande darunter.¹ Unsere Experten erklären, was es damit auf sich hat!

Es ist ein Rätsel, fast so alt wie die moderne Medizin selbst: Warum leiden so viele Erwachsene immer wieder unter Darmbeschwerden wie Durchfall, Bauchschmerzen und Blähungen – ohne dass eine Ursache zu identifizieren ist? Bereits vor über 2000 Jahren beschrieb Hippokrates einen Patienten mit unerklärbaren Darmbeschwerden. Genau wie er tappten Ärzte und Wissenschaftler noch über Jahrhunderte, ja sogar Jahrtausende hinweg im Dunkeln – ohne herauszufinden, wodurch dieses mysteriöse Leiden ausgelöst wird.

Mit der Zeit entwickelte sich für diese unerklärlichen Beschwerden das Bild des „gereizten Darms“, später formte sich der Begriff des Reizdarmsyndroms.

Aktuelle wissenschaftliche Erkenntnisse werfen ein neues Licht auf mögliche Ursachen –



Wiederkehrende Darmbeschwerden wie Durchfall, Bauchschmerzen und Blähungen können die Lebensqualität Betroffener stark einschränken.

und machen zugleich Millionen Reizdarm-Betroffenen Hoffnung.

Forschungsergebnisse zeigen mögliche Ursache

Aktuelle Studienergebnisse kommen nun zu dem Schluss, dass häufig eine geschädigte Darmbarriere die Ursache des Reizdarmsyndroms ist. So fanden amerikanische Forscher heraus, dass die Darmbarriere einer Patientengruppe mit wiederkehrenden Darmbeschwerden ungewöhnlich durchlässig, geradezu löchrig war. Wissenschaftler betitelten dies im Englischen mit dem Schlagwort „Leaky Gut“, auf Deutsch „durchlässiger Darm“. Durch diese kleinsten Schädigungen der Darmbarriere können Erreger oder ungewünschte Stoffe in die Darmwand eindringen und das Darmnervensystem reizen – was zu den typischen Symptomen wie Durchfall, Bauchschmerzen oder Blähungen führen kann.²

Wissenschaftliche Erkenntnisse auf dem Prüfstand

Die Entdeckung des „Leaky Gut“ sorgte in wissenschaftlichen Fachkreisen für großes Aufsehen. Forscher weltweit machten sich daran, die These des durchlässigen Darms zu überprüfen.

Ein Team aus Wissenschaftlern aus Bethesda, USA, entwickelte einen Test, welcher spezifisch darauf ausgerichtet war, die Durchlässigkeit der Darmbarriere zu prüfen. Hierfür wurde den Probanden ein unverdaulicher Zucker verabreicht. Diese Zuckermoleküle sind eigentlich zu groß, um die Darmbarriere in großer Anzahl



zu passieren. Sie werden daher unverdaut ausgeschieden. Bei den Patienten, die an wiederkehrenden Darmbeschwerden litten, verhielt es sich jedoch anders: Die Zuckermoleküle passierten die geschädigte Darmbarriere und konnten dadurch später im Urin nachgewiesen werden.³ Somit war ein weiterer Beleg gefunden, der für den Zusammenhang von Darmbeschwerden und einem durchlässigen Darm sprach.

Die technischen Fortschritte in der Forschung ermöglichten es den Wissenschaftlern, diese Ergebnisse nochmal im Detail auf die Probe zu stellen. Hierfür wurden winzige Gewebeproben aus dem Darm entfernt und im Anschluss unter einem hochauflösenden Elektronenmikroskop untersucht. Und tatsächlich: Auch hier konnten

winzige Schädigungen der Darmbarriere festgestellt werden.⁴

„Ich persönlich konnte sehr gute Erfahrungen mit Kijimea Reizdarm PRO sammeln. Eine Besserung tritt bei Betroffenen häufig schon nach wenigen Tagen ein.“

Dr. Martin Gschwender, Experte für Darmgesundheit

Durchbruch in der Forschung

Auf Basis dieser Erkenntnisse begab man sich auf die Suche nach einer wirksamen Lösung. Dabei stießen italienische Wissenschaftler auf einen ganz speziellen Bifido-Bakterienstamm: B. bifidum MIMBb75.

Das Besondere: Dieser Bakterienstamm besitzt die einzigartige Fähigkeit, sich physikalisch an die Darmepithelzellen anzulegen – ähnlich wie ein Pflaster über einer Wunde.

Das Forscherteam stellte sich die folgende Frage: Konnten durch das Anlegen der Bakterien an die Darmbarriere die Schädigungen wie unter einem Pflaster abklingen – und in der Folge auch wiederkehrende Beschwerden wie Durchfall, Bauchschmerzen und Blähungen zurückgehen?

Um eine Antwort auf diese Frage zu bekommen, führten sie eine wissenschaftliche Studie nach dem höchsten wissenschaftlichen Standard, dem sogenannten Goldstandard, durch. Das Ergebnis war ebenso beeindruckend wie eindeutig: Bei den Patienten mit einem Reizdarm, die den speziellen Bakterienstamm bekommen hatten, konnte eine um ein Vielfaches höhere Verbesserung der Beschwerden festgestellt werden als in der Kontrollgruppe mit Placebo. Die Wirksamkeit des Bakterienstammes bei Reizdarmbeschwerden konnte demzufolge eindrucksvoll belegt werden.⁵

Erfahrungen mit B. bifidum HI-MIMBb75

Der Bakterienstamm B. bifidum MIMBb75 ist in seiner nochmals weiterentwickelten, hitzeinaktivierten Form exklusiv im Medizinprodukt Kijimea Reizdarm PRO enthalten, das mittlerweile zu den meistverkauften Präparaten gegen Reizdarmbeschwerden in ganz Europa gehört.⁶

Der außerordentliche Erfolg des Produktes führte dazu, dass der Hersteller immer wieder Lieferschwierigkeiten bekam. Zuletzt war Kijimea Reizdarm PRO jedoch wieder verfügbar. Viele Kunden kaufen daher schon beim ersten Mal gleich drei Packungen, damit sie nicht Gefahr laufen, bei einem Ausverkauf die Einnahme nicht fortsetzen zu können. Kijimea Reizdarm PRO ist rezeptfrei in der Apotheke erhältlich, kann aber auch ganz bequem direkt beim Hersteller unter **www.kijimea.de** erworben werden.




UNSER TIPP

Interessierte Leser können jetzt von einem besonderen Angebot des Herstellers profitieren. Mit dem Code **RDS2024** erhalten Kunden im Kijimea Onlineshop beim Kauf einer 28er- oder 84er-Packung Kijimea Reizdarm PRO ein exklusives Reizdarm-Tagebuch gratis dazu! Dieser Code ist bis zum 18.03.2024 gültig und einzulösen unter **www.kijimea.de**. Nur solange der Vorrat reicht.

¹Straub C et al. Arztreport 2019 – Pressemappe, 2019. • ²Wood JD (2007). Effects of bacteria on the enteric nervous system: implications for the irritable bowel syndrome. Journal of clinical gastroenterology, May-Jun 2007; 41 Suppl 1, 7-19. • ³Del Valle-Pinero AY, van Deventer HE, Fouri NH, Martino AC, Patel NS, Remaley AT, Henderson WA. Gastrointestinal permeability in patients with irritable bowel syndrome assessed using a four probe permeability solution. Clinica chimica acta; international journal of clinical chemistry. 2022;418:97-101 [abgerufen am 15.07.2023] doi:10.1016/j.cca.2012.12.032. • ⁴Schultz, I, Keita, AV (2020). The Intestinal Barrier and Current Techniques for the Assessment of Gut Permeability. Cells, 9(8), 1909. doi:10.3390/cells9081909. • ⁵Guglielmetti S, Mora D, Gschwender M, Popp K. Randomised clinical trial: Bifidobacterium bifidum MIMBb75 significantly alleviates irritable bowel syndrome and improves quality of life – a double-blind, placebo-controlled study. Alimentary pharmacology & therapeutics. 2011;33(10):1123-1132. doi:10.1111/j.1365-2036.2011.04633.x • ⁶Insight Health, MÄT 12/23, u.a. DE, AT, ES, IT. • ⁷Andresen V et al. Heat-inactivated Bifidobacterium bifidum MIMBb75 (SYN-HI-001) in the treatment of irritable bowel syndrome: a multicentre, randomised, double-blind, placebo-controlled clinical trial. Lancet Gastroenterol Hepatol. 2020 Jul;5(7):658-666. • Abbildungen Betroffenen nachempfunden.

Wie ein Pflaster für den gereizten Darm.

- ✓ Mit dem einzigartigen Bakterienstamm **B. bifidum HI-MIMBb75**
- ✓ Bei Reizdarmbeschwerden wie Durchfall, Bauchschmerzen oder Blähungen
- ✓ Wirksamkeit bei Reizdarm klinisch belegt⁷



Für Ihre Apotheke:

Kijimea Reizdarm PRO
(PZN 15999676)

www.kijimea.de

Thema: Rheumatische Schmerzen und Folgen von Verletzungen und Überanstrengungen

Kaum zu glauben, dass langes Sitzen so wehtun kann!

So behandeln Sie Verspannungen und Schmerzen

Ob am Schreibtisch im Homeoffice, auf der Couch oder im Auto: Wir verbringen immer mehr Zeit im Sitzen. Ergonomisch korrekte Haltung – oft



„Rubaxx Schmerzgel schafft bei mir einen starken Schmerzrückgang und die Verspannungen am Nacken sind auch weg.“ (Ingrid M.)

Fehlanzeige! Die Über- und Fehlbelastung der Muskulatur führt dann schnell zu Verspannungen und Schmerzen. Die gute Nachricht: Das natürliche Rubaxx Schmerzgel (Apotheke, rezeptfrei) hilft vielen Betroffenen!

Stundenlanges Sitzen mit gebücktem Rücken und hängenden Schultern führt schnell zu Verspannungen und einhergehenden Schmerzen. Hinzu kommt meist Bewegungsmangel: Häufig fehlt die so wichtige und ausgleichende

Bewegung im Alltag. Verspannungen und Schmerzen nehmen zu! Betroffene sehnen sich nach einer einfachen Hilfe gegen ihren täglichen Schmerz.

Wirksam mit der Kraft der Natur

Um gegen die Schmerzen wirksam und schonend vorzugehen, haben Experten der Apotheken-Marke Rubaxx ein wirksames Schmerzgel entwickelt, das mit der Kraft der Natur wirkt. Rhus toxicodendron, der pflanzliche Arz-



neistoff in Rubaxx Schmerzgel, wirkt schmerzlindernd. Und das nicht nur bei rheumatischen Schmerzen in Gelenken, Muskeln,

Sehnen und Knochen, sondern auch bei Folgen von Verletzungen und Überanstrengungen. Dank der guten Verträglichkeit hilft das

Rubaxx Schmerzgel sanft, aber wirkungsvoll. Einfach ein- bis zweimal täglich auf den zu behandelnden schmerzhaften Stellen auftragen.

JETZT NEU
180g
Vorteilspackung

Für Ihre Apotheke:
Rubaxx Schmerzgel
(PZN 18709526)

www.rubaxx.de



Abbildungen Betroffenen nachempfunden, Name geändert
RUBAXX SCHMERZGEL. Wirkstoff: Rhus toxicodendron Dil. D6. Homöopathisches Arzneimittel bei Besserung rheumatischer Schmerzen und Folgen von Verletzungen und Überanstrengungen. www.rubaxx.de • Zu Risiken und Nebenwirkungen lesen Sie die Packungsbeilage und fragen Sie Ihre Ärztin, Ihren Arzt oder in Ihrer Apotheke
• PharmaSGF GmbH, 82166 Gräfelfing

EHM-Sonderausstellung gewinnt Design Award

Die Auszeichnung wird am 29. April in Berlin verliehen.

LÜBECK. Die Sonderausstellung „Guter Stoff. Textile Welten von der Hansezeit bis heute“ des Europäischen Hansemuseums in Lübeck (EHM) ist mit dem diesjährigen iF Design Award im Bereich Innenarchitektur und der Kategorie Kulturausstellungen ausgezeichnet worden. Die Ausstellung wurde realisiert von der in Augsburg ansässigen Agentur Liquid (Liquid Agentur für Gestaltung). Der iF Design Award gehört zu den wichtigsten Designpreisen der Welt und unterstreicht die globale Bedeutung von Design.

In der Sonderausstellung „Guter Stoff. Textile Welten von der Hansezeit bis heute“ stand eines der wichtigsten Alltagsprodukte überhaupt im Fokus – Stoff. Die Ausstellung konnte die 132-köpfige, unabhängige, internationale Expertenjury durch ihr innovatives Gestaltungskonzept überzeugen. Die Auszeichnung wird im Rahmen der iF Design Award Night am 29. April 2024 in Berlin verliehen.



So sah es in der Schau „Guter Stoff. Textile Welten von der Hansezeit bis heute“ aus. Foto: EHM/ Olaf Malzahn

Die Direktorin des EHM, Dr. Felicia Sternfeld, ist begeistert: „Wir freuen uns riesig mit der Agentur Liquid über diese Auszeichnung. Sie zeigt, dass wir mit „Guter Stoff“ einen Nerv getroffen haben. Textile Nachhaltigkeit

ist eines der drängenden Themen unserer Zeit. Es war uns ein wichtiges Anliegen, dieses Thema auch historisch zu reflektieren und mit der Ausstellung sowohl sinnlich als auch multimedial erlebbar zu machen.“

BalticCon 2024: Drei Tage lang wird gespielt

LÜBECK. Der Lübecker Spiele-Verein Ludo Liubice öffnet seine Tore und veranstaltet nach erfolgreichem ersten Event 2023 wieder ein ganzes Spiele-Wochenende die „BalticCon 2024“ in Lübeck – mit mehr als 500 vereinseigenen Spielen: Neuheiten der Spielemesse, Kennerspiele, Spiele des Jahres, Klassiker der Spielszene, komplexe Strategiespiele, taktische Geschicklichkeitsspiele, Kinderspiele, Table-Top-Formate sowie Pen- und Paper-Rollenspiele. Diese kann man ausleihen und an einem der unzähligen Tische spielen.

An folgenden Tagen ist die BalticCon geöffnet: Freitag, 15. März, 17 Uhr bis open end, Sonnabend, 16. März, 11 Uhr bis open end und Sonntag, 17. März, von 11 bis 18 Uhr. Die Veranstaltung findet im Gemeindehaus Wichern, Andersenring 29, statt.

Eintrittspreise: Für fünf Euro am Tag (Kinder bis fünf Jahre frei, von sechs bis 16 Jahre zwei Euro) kann man einen ganzen Tag lang dabei sein. Das 3-Tages-ticket kostet zehn Euro.

➔ Weitere Informationen zum BalticCon sind zu finden unter www.baltic-con.de

Wahlen beim TSV Eintracht

GROSS GRÖNAU. Der TSV Eintracht Groß Grönau lädt zur Jahresversammlung ein. Diese findet am Montag, 25. März, um 19 Uhr in der Gemeindeverwaltung am Torfmoor statt. Auf der Tagesordnung stehen unter anderem Ehrungen und Wahlen.

Wanderungen in der Gemeinschaft

LÜBECK. Am Sonntag, 10. März, bietet der Verein Natur und Heimat eine Tageswanderung von Moltkebrücke zur Moltkebrücke an. Die Wanderung führt über Wakenitz, Lauerholz und den Stadtpark. Treffen ist um 10.07 Uhr an der Bushaltestelle „Moltkeplatz“ der Linie 5. Gäste zahlen vier Euro. Nähere Auskunft gibt Friedel Mark, Telefon 0451/ 7 06 02 74. Am Mittwoch, 13.

März, findet eine Halbtagsrundwanderung ab Langniendorf statt. Treffen ist um 9.05 Uhr Zob Lübeck, Bus 7650 nach Segeberg. Kosten für Gäste: vier Euro. Mehr bei Gudrun Meßfeldt, Telefon 0451/49 38 44. Am Donnerstag, 14. März, führt eine Kurzwanderung von Buntekuh nach Krempeisdorf zur Kaffeeinkehr bei „Junge“. Treffen ist um 14 Uhr an der Bushaltestelle „Fregattenstr.“

der Linie 11. Das Gastentgelt beträgt zwei Euro. Auskunft gibt Heidi Schlichting, Telefon 0451/ 49 78 49. Am Sonnabend, 16. März, sind auf einer Tageswanderung von Salem nach Seedorf rund 16 Kilometer zu bewältigen. Treffen ist um 8.50 Uhr in der Bahnhofshalle/Hintereingang. Das Gastentgelt beträgt vier Euro. Weitere Info bei Ilse Gerlach, Telefon 0451/ 40 48 20.

STELLENMARKT

Erdbbeer Verkäufer

SofortEinstellung (ohne Gespräch)

- Ab 1 Schicht pro Woche
- Täglich Cashout möglich

JETZT BEWERBEN [KARLS.DE/JOBS](http://karls.de/jobs)

Glas- u. Gebäudereiniger

w/m/d
mit FS u. Berufserfahrung in Vollzeit unbefristet gesucht

Gebäudereinigung
Niemann GmbH
Stockholmring 10, Lübeck
Tel.: 0451/5 42 22

Su. flex. Reinigungskraft, vormittags, f. Privathaushalt in HL. ☎ (0172) 540 1477

Gartenhilfe gesucht. ☎ 0 1520 - 2 042 860

Suche Arbeit im Bereich der Badezimmer-Sanierung - Fliesen, Mauern, Klempnern Malern. ☎ 0157 - 8783 8999

Podologin/med. Fußpflege gesucht. Praxis: ☎ 0160 - 2788520

Su. Mitarbeiter Gartenpfl. (m/w/d) m. FS, Firma Willemiet ☎ 0171- 5213822

IHR VERMÄCHTNIS MIT HERZ

Telefon 0800 3060-50

Senioren- und Therapiezentrum
www.haus-eichenhof-luebeck.de

Attraktives Gehalt! TOP-Mitarbeiter-vorteile!

Wir suchen zur Verstärkung unseres Teams

Heilerziehungs-pfleger/-innen

(m/w/d) – Voll-/Teilzeit

Wir freuen uns auf Deine Bewerbung!

Frau Sabrina Zander
E-Mail: einrichtungsleitung@haus-eichenhof-luebeck.de

Segeberger Straße 48 b
23617 Stockelsdorf
(0451) 498 67-0

DRK-Kreisverband Lübeck e.V.

Deutsches Rotes Kreuz

WERDEN SIE AKTIV!

Engagieren Sie sich ehrenamtlich beim DRK Lübeck

Ihre Einsatzmöglichkeiten:

- Bereitschaft/Sanitätsdienst
- Integrationshilfe
- Rettungsdienst
- Wasserwacht
- Besuchsdienst
- Kleiderläden

Mehr Informationen erhalten Sie unter Tel. 0451 48 15 12-0

www.drk-luebeck.de

Eigenes Geld verdienen, Träume verwirklichen!

Wir suchen Zusteller. Der perfekte Nebenjob für junge Leute*.

wochen spiegel

Melde dich unter Telefon: 0451 / 144-1858

*Schüler zwischen 13 und 17 Jahren.

FINDE DEINEN TRAUMJOB IM NORDEN

Gemeinde Stockelsdorf

Sachbearbeitung in der Kämmerei / Steuerverwaltung (m/w/d)

Vollzeit

Stockelsdorf

Berkenthiner Dorfbackstube

Verkaufskraft (m/w/d)

Teilzeit

Lübeck, Bad Schwartau

MOBA FENSTER + TÜREN GMBH

Ausbildung zum Maschinen- und Anlagenführer (m/w/d)

Vollzeit

Lübeck

Dr. Götz von Zydowitz
Dr. Jens Dreesen

ZMA (m/w/d)

Vollzeit/Teilzeit

Lübeck

Ingenieurbüro Wrage & Partner

Technische Systemplaner oder Technische Zeichner (m/w/d)

Vollzeit

Lübeck

Kreis Stormarn

Volljurist / Volljuristin (m/w/d)

Vollzeit, Teilzeit

Bad Oldesloe

Holtex Edith Pohl e.K

Verkäufer für Schuhe (m/w/d)

Teilzeit

Lübeck

Lübecker Museen

Sachbearbeiter:in für Buchungs-koordination und Vertrieb (m/w/d)

Teilzeit

Lübeck

15.042 Stellen und 6.247 Arbeitgeber warten auf Dich.

KRAFTFAHRZEUGMARKT

MARKTPLATZ

IMMOBILIENMARKT

KFZ ANGEBOTE

MÖBEL / HAUSRAT

IMMOBILIENVERKAUF

HÄUSER

EIGENTUMSWOHNUNGEN

CITROEN

C3 1,2PureTech Feel S&S,60kW,EZ04.20,47250 km,Einparkhilfe hinten,Klimaantl.ESP,Ge-schwindigkeitsregler,.,11.850,- €
Autohaus Anhuth e.K.,
Schweriner Str.6, 23911 Mustin, Tel. 04546/222

C1 1,0VTiFeel,5-TürenBj.2/16,66500km, Audio-KlimaPaket,Radio,Rücksitzbank/Lehne verst.b.7.150,- €
Autohaus Anhuth e.K.,
Schweriner Str.6, 23911 Mustin, Tel. 04546/222

C1 Automatik, 1.0 Tend.Lim5 T.35000 km,1.Hd.,Klima,Fensterheb.el.,ZV mit Fern-bed.,Radio CD/Player, 8200,- €
Autohaus Anhuth e.K.,
Schweriner Str.6, 23911 Mustin, Tel. 04546/222

C3,Aircross,1,5HDI120FAP,Shine-Pack.,Bj.10/2224300km,AudioNav.Co-nect,City-Pak.Kältepak.Einparkhilfe/hi/v0 23.855,- €
Autohaus Anhuth e.K.,
Schweriner Str.6, 23911 Mustin, Tel. 04546/222

Citroen Berlingo Kastenw.1,6 BlueHDI100FAP Business L1,
Bj.12.2016,73KW,125100km,Standhei-zung,Klima,Parkpak.10.500,- €
Autohaus Anhuth e.K.,
Schweriner Str.6, 23911 Mustin, Tel. 04546/222

VW

Golf VI Variant, EZ 2011, 123Tkm, 80 PS, Klima, BC, Navi, Sitz-Hzg., 8.800 €
☎ 0173-20 61 395

KFZ GESUCHE

WOHNMOBILE / -WAGEN

Kaufe Wohnmobile + Wohnwagen
☎ 03944-36160, www.wm-aw.de Fa.

Wir kaufen Ihr Wohnmobil & Wohnwagen!
☎ 0800-1860000 (kostenlos)
www.ankaufwohnmobile.de

Wohnwagen oder Wohnmobil von Familie gesucht. ☎ (0 155) 10 206 086

BEKANNTSCHAFTS- ANZEIGEN

SIE SUCHT IHN

Bildschöne Marion 65 J., verwitwet, eine ganz liebe, herzliche Frau, ich schätze e. gute Küche u. die häusliche Gemütlich-keit, bin mobil, mag die Natur, E-Bike fah-ren, doch leider bin ich ganz allein. Wei-cher Mann bis 80 J., wünscht sich eine ehrliche, zärtliche u. treue Frau wie mich?
PV Tel. 0160 – 97541357

ER SUCHT SIE

Lieber eine Freundin als gar keinen Ärger - Er, 66 J. / 1,80 m.
☎ 0157-70754983

KONTAKTBÖRSE / EROTIK

Dunja, rote H., gr. OW ☎ 016393 16290

UNTERRICHT

Gruppentänze bei „Hobby-Tanz-sport-Lübeck e.V.“
Tanzkreis Gruppentänze im Verein Hobby-Tanzsport e. V. Lübeck. Seit No-vember 2023 läuft in der Rangenberg-Schule in Kücknitz ein Tanzkreis für Einzeltänzer und Paare. Freitags von 18.15 – 19.30 Uhr werden Gruppentänze mit Elementen aus den Standard- und Lateintänzen einstudiert. Ein Einstieg ist jederzeit möglich. Weitere Informatio-nen über Kosten etc. unter <https://www.hobby-tanzsport.de/> oder bei Marina Dühring, ☎ 0178/6281115

Abholung von gebr. Möbeln für Bedürftige in Ukraine. Tel.: 0176/55 29 18 30

Betten 140x200; 90x200, inkl. Matratzen, VB 60€ /Bett, ein Schreibtisch hell 60x150 Massivholz 60€ , mehrere Spie-gel ☎ 038826/86033

Boxspringbett m. Rückwand, höhenverst., gr. Stoff, 215x180x60 (L/B/H), TV- Eck-bank ca. 40 cm , Pr. VB. 0152/07515095

Haushaltsauflösung am 16.03. (Sa), 12:00-16:00 Uhr, Westring 14, 23626 Ra-tekau, Diverses Haus und Garten.

Vk. Lifestyle-Ehebett (aus Metall), 180cm x 200cm f. 200 €VB. ☎ (0 451) 308 536

MUSIK

Verkaufe 2 Gitarren + Zubehör, je 75 €. ☎ (0 451) 308 536

LANDWIRTSCHAFT

Suche DDR-Kartoffelkisten, 2 x 1 m; Quicke Frontlader. ☎ (0 173) 6 083 788

HOBBY UND FREIZEIT

MARDER-Holzkastenfalle, Lebendfalle auch f. Waschbär zu verk.
☎ 0173/9528174

Modelleisenbahn u. Modellautos
In sehr gutem Zustand auch einzeln zu verkaufen Infos: wiking@email.de
☎ 017 05 40 62 57

DIENTSTLEISTUNGEN

Garten, Pflaster, Zaunbau. 04514005385

„Danke für alles!“



www.sos-kinderdoerfer.de

VERSCHIEDENES

1 Schlaf-Zi. kompl., sandfarben, Schleif-lack, 2-tg. Kleiderschrank, nur Selbst-abbau, in Bad Schartau zu verschenken.
☎ 0451/495808

Christus - für Dich gestorben

Gut erhaltene Matratze 90 cm x 200 cm u. Karl May-Bücher (alle Bände) zu ver-schenken. ☎ 0151/59870879 in Lübeck

Garagenflohmarkt am 09./10.03. von 11-15 Uhr, Lauer Weg 104 in Schlutup. Werk-zeuge, Garten, Maschinen, Kleidung u.a.

Kaminholz -getrocknet, 0172 / 4021729

Zu verschenken: Dachgepäckträger mit Fahrradschiene für Suzuki Splash (bau-gleich mit Opel Agila), Bj. 2012.
☎ 0451 / 80 39 83

Haussflohmarkt am 09.03.24 und 16.03.24, 12:00 - 18:00 Uhr in der Schönböckener Str. 97. ☎ 0176 - 279 22 567

Haushaltsauflösung: 10.03.24, 14 -18 Uhr, Brüder-Grimm-Ring 57, Lübeck

Sammler sucht 5 und 10 DM Münzen.
☎ (0171) 4 721 861

TIERMARKT




www.zoo-schnack.de

Da geht's Tier gut


WIR BAUEN IHR TRAUMHAUS UND SIND DIE PARTNER FÜR PHOTOVOLTAIK-LÖSUNGEN!







Schmidt Hausvertrieb
HOCHWERTIGE MASSIVHÄUSER



EFH für Naturliebhaber!

Idyllisches Einfamilienhaus bei Grevesmüh-len mit ca. 2.191 m² Sügrdst. in Feldrandla-gie, Haupthaus mit ca. 162 m² Wohnfl., 7 Zim-mer, Eingangsbereich m. Garderobe, neu-wertige Wohnküche, separates Esszimmer, mod. Dusch- und Vollbad, großes Arbeitszim-mer mit Weitblick, Einliegerwohnung mit 3 Zimmern, ca. 62 m² Wohnfl., Nebengebäude mit Werkstatt und ca. 110 m² Nutzfl., Bj. 1936, 1993 saniert und erweitert, V: 121,3 kWh/(m²a), Kl: D, Öl-ZH, KP: 525.000,- €
0451-8009410 von-wuefling-immobilien.de

Hammoor
Ländlicher Traum! Bauernhaus in Alleinlage, ca. 165 m² Wohnfläche, helles Wohn- / Ess-zimmer mit Kachelofen und direktem Terras-senzugang, geräumige Wohnküche, HWR, idyllisches Grundstück mit Gartenpavillon, Teich und div. Rückzugsorten, insgesamt ca. 2,5 ha Grundstück, Bj. 2004, V: 33,3 kWh/(m²a), Kl: A, Gas-Hz, KP: 1.249.000,- €
0451-8009410 von-wuefling-immobilien.de

HL- Wallbergsiedlung

Traumhaftes EFH mit gr. Gartengrdst. in Lü-becks Wallbergsiedlung, ca. 158 m² Wohnfl., 4 Zi., Wohnzimmer mit bodentiefen Fenstern, gr. EBK, mod. Duschbad, elektr. Außenroll-läden mit Zeitschaltuhr, gr. Balkon m. Garten-blick, 750 m² Grdst., Bj. 1994, V: 132,9 kWh/(m²a), Kl: E, Gas-ZH, KP: 395.000,- €
0451-8009410 von-wuefling-immobilien.de

Krummesse

Renovierungsbedürftiges EFH mit viel Potent-ial! Ca. 170 m² Wfl., 6 Zi., ca. 1.381 m² Grdst., WZ mit Parkettboden und bodentiefen Fenst-ern, ebenerdiges Duschbad, Zimmer im OG mit Balkonzugang, Vollkeller mit Sauna, Win-tergarten, Terrasse, Bj. 1969, B: 215,5 kWh/(m²a), Kl: G, Öl-ZH, KP: 395.000,- €
0451-8009410 von-wuefling-immobilien.de

Lübeck - St. Lorenz

Zentral gelegenes EFH mit ca. 800 m² großen Grdst., ca. 100 m² Wfl., Entrée mit histori-schen Fliesen, helles WZ, separates Esszim-mer, zwei Bäder, Echtholzterasse, Loggia mit Gartenzugang, Balkon, Bj. 1900, B: 284,5 kWh/(m²a), Kl: H, Gas-ZH, KP: 335.000,- €
0451-8009410 von-wuefling-immobilien.de

Lübecker Bucht ges.!

Vierköpfige Familie sucht solides EFH ab 150 m² mit sonnigem, nicht einsehbarem Garten in der Lübecker Bucht.
0451-8009410 von-wuefling-immobilien.de

ESPLANADE IMMOBILIEN

info@esplanade-immobilien.de
Tel.: 0451-7907190



Zwei denkmalgeschützte Wohnhäuser in sanierungsbedürftigem Zustand unweit des Krähteichs

ca. 97 m² Grdst., ca. 198 m² Grundfläche, 6 Zimmer, Baujahr ca. 14. Jhd., Umbau ca. 18. Jhd., zwei abgeschlossene, denkmalge-schützte Alttadthäuser (separate Grund-bücher vorhanden), sanierungsbedürftig, Energieausweis lt. Gesetzgeber nicht erforderlich
KP 285.000,- €



Kontaktieren Sie uns gerne!

Stockelsdorf
Gemütliches Einfamilienhaus auf ca. 1.103 m² großem Eigenlandgrundstück, ca. 160 m² Wfl., 5,5 Zimmer, heller Wohn- und Ess-bereich mit Zugang zur Terrasse, Kamin im Wohnzimmer, Holzwendeltreppe, Vollkeller, Duschbad mit Sauna, Bj. 1974, V: 184,3 kWh/(m²a), Kl: F, Gas-ZH, KP 525.000,- €
0451-8009410 von-wuefling-immobilien.de

Stockelsdorf
Vermietetes Einfamilienhaus auf ca. 1.303 m² großem Erbpachtgrundstück, ca. 150 m² Wohnfläche, 6 Zimmer, aufgeteilt auf 2 Wohneinheiten, EG ca. 90 m² Wfl. mit 3 Zim-mern, OG ca. 70 m² Wfl. Mit 3 Zimmern, OG frei verfügbar ab 1/1/23. Mieteinnahmen ca. 11.400,- € NKM p.a. Bj. 1956, B: 190,2 kWh/(m²a), Kl: F, Gas-ZH, KP 270.000,- €
0451-8009410 von-wuefling-immobilien.de

Wohntraum unter Reet!
Historisches Einfamilienhaus mit ca. 2829 m² großem, parkähnlichen Grundstück, ca. 200 m² Wohnfläche, Bj. 1939, saniert 1999, 6 Zim-mer, Landhausküche, Specksteinofen, große Süd-West-Terrasse, Brunnen und Bachlauf, Gartenteich, Holzhütte, Gewächshaus, Dop-pelcarport, B: 121,2 kWh/(m²a), Kl: D, Gas-ZH aus 2022, Kaufpreis: 820.000,- €
0451-8009410 von-wuefling-immobilien.de

EIGENTUMSWOHNUNGEN


Lübeck - St. Getrud
Perfekt geschnittene, renovierungsbed. 3-Zimmer-Wohnung in zentraler Lage, ca. 78 m² Wfl. im Hochparterre, Wohnzimmer mit Balkon, helle EBK, Wannenbad mit WMA, sepa-rates Gäste-WC, Hauptschlafzimmer zum Garten, überdachter Stellplatz, Bj. 1972, V: 134 kWh/(m²a), Kl: E, Gas-Hz. aus 2005, KP: 225.000,- €
0451-8009410 von-wuefling-immobilien.de

Grömitz
Penthouse Wohnung in Strandnähe! 4 Zi., ca. 90 m² Wfl., EBK, bodentiefe Tür- und Fenster-elemente, ca. 60 m² umlaufende Dachterras-se, ca. 1,2 km zum Strand von Grömitz, frei verfügbar, Bj. 2000, V: 134,8 kWh/(m²a), Kl: E, Gas-ZH, KP: 495.000,- €
0451-8009410 von-wuefling-immobilien.de

Groß Grönau
Hochwertig ausgestattete 4-Zi.-Eigentums-wohnung, ca. 113 m² Wohnfl. im 1. OG, Wohn-/Essbereich mit Zugang zum West-Balkon, mod. vollausgestattete EBK, Dusch-bad und Gäste-WC, Tiefgaragenstellplatz, Bj. 1974, bis 2023 fortlaufend saniert, B: 205 kWh/(m²a), KP: 395.000,- €
0451-8009410 von-wuefling-immobilien.de



Zentrale Eigentumswohnung am Stadtpark in Bad Schwartau
5. OG (Endetage), Fahrstuhl, 1 Zim-mer, ca. 47 m² Wohnfläche, Ein-bauküche, Wannenbad, Sonnen-Balkon, Kellerraum, Fahrradkeller, Gebäude teilsaniert (z.B. WDVS), leichte Renovierungen erforderlich
EVA: 140 kWh/(m²*a), Gas, E, Bj. 1968
€ 119.000,- zzgl. Courtage



Loose firmengruppe
Immobilien seit 1982
Tel.: 04503 - 70 744 70
www.loose-immo.com

Reinfeld
Gemütliches Reiheneckhaus mit großem Garten! Ca. 115 m² Wfl. auf 4 Zimmern, Wohnzimmer mit bodentiefen Fenstern, gro-ße EBK, Vollkeller, überdachte Terrasse, ru-hige Lage in einer Spielstraße, Sondernut-zungsrecht am Gartengrundstück von ca. 750m², PV-Anlage mit Eigerversorgung und Einspeisungsvertrag, Bj. 1999, B: 97,2 kWh/(m²a), Kl: C, Gas-ZH, KP: 395.000,- €
0451-8009410 von-wuefling-immobilien.de



Geschäftsleitung: Björn Bothe & Adrian Schimpf
Leiter Media-Vermarktung: Rainer Wilkens
Objektleitung: Linn Pietschke

Anzeigenabteilung: Tel. 04 51/1 44-17 63
Fax 04 51/1 44-17 79
Privatanzeigen: Tel. 04 51/1 44-11 11
e-mail: wochenspiegel.anzeigen@LN-luebeck.de

Zustellung: kostenlos, sonnabends
Lübecker Nachrichten Zustell GmbH
Telefon: 04 51/1 44-18 26

Gesamt-Druckauflagen:
Ausgabe Lübeck 95.985
Ausgabe Bad Schwartau / Stockelsdorf 26.805
Ausgabe Lübecker Bucht 16.650
Ausgabe Eutin / Malente 17.810
Gesamtauflage 157.250

Wochenspiegel
Verlag: Lübecker Nachrichten Media GmbH
Herrenholz 12, 23556 Lübeck

Druck: A. Beig Druckerei und Verlag GmbH & Co. KG
Damm 9-19
25421 Pinneberg

www.wochenspiegel-online.de

Redaktionsleitung: Sabine Goris

Redaktion:
Tel. 04 51/1 44-17 81
e-mail: wochenspiegel.redaktion@LN-luebeck.de

Anzeigenschluss: Dienstag 15.00 Uhr
Redaktionsschluss: Dienstag 16.00 Uhr

Zurzeit gilt die Anzeigenpreisliste Nr. 49 vom 01. Januar 2024



Falls Sie dieses Produkt nicht mehr erhalten möchten, bitten wir Sie, einen Werbeverbotsaufkleber mit dem Zusatzhinweis - „bitte keine kostenlosen Zeitungen“ an ihrem Briefkasten anzubringen.
Weitere Informationen finden Sie auf dem Verbraucherportal www.werbung-im-Briefkasten.de

WIR SIND NACHHALTIG

Bei der Herstellung von Zeitungs-druckpapieren wird nahezu 100% Altpapier eingesetzt.





Quelle: BDZV

IMMOBILIENMARKT

IMMOBILIENVERKAUF

ANLAGEOBJEKTE

GRUNDSTÜCKE

IMMOBILIENKAUFGESUCHE

HÄUSER

GEWERBLICHE
IMMOBILIENANGEBOTE

MIETANGEBOTE

MIETGESUCHE

ANDERE MIETANGEBOTE

WOHNUNGEN



info@esplanade-immobilien.de
Tel.: 0451-7907190



Top Anlageobjekt
in der Lübecker Fußgängerzone/
obere Hüxstraße

Wohn-/ Geschäftshaus, 7 Einheiten, Grdst. 422,00 m², Gesamtfl. ca. 710,00 m², ME IST gesamt p.a. ca. 90.854,88 €, Mietsteigerungspotenzial, Wohnteil: Bj. ca. 1850, Gasheizung, Bedarfsausweis, C, 90,9 kWh (m²*a), Nicht-Wohnteil: Bj. 1850, Gasheizung, Bedarfsausweis, Wärme 155,5 kWh/ (m²*a), Strom 21,4 kWh/(m²*a)
KP 2.250.000,- €

Kontaktieren Sie
uns gerne!



Lübeck - St. Lorenz
Geplantes Mehrfamilienhaus in zentraler Lage, 4 verm. WE, ca. 188 m² vermietb. Fläche, ca. 115 m² Eigenland-Grdst., laufend instand gehalten, derzeit Mieteinnahmen von 21.360,00 € p.a., alle Whg. mit EBK und E-Geräten, kein Mietzinsverzug, Bj. 1905, B: 173,86 kWh/(m²a), Kl: F, Gas-ZH, KP: 420.000,- €
0451-8009410 von-wuelfing-immobilien.de



info@esplanade-immobilien.de
Tel.: 0451-7907190



Lübeck-Innenstadt – KP/m²: 1.585,- € - Faktor: 18,5-fach
Modernisiertes Renaissance Treppengiebelhaus mit guter Mieterstruktur zwischen Holstentor und Hansemuseum

ca. 990 m² Gesamtfl., ca. 465 m² Wfl., ca. 450 m² Gewerbfl., 413 m² Grdst., 4 WE/2 Gewerbeeinheiten, Bj. ca. 1581, JNKM IST ca. 84.660,- € gewerbl. genutzter Innenhof, Gasheizung, Energieausweis lt. Gesetzgeber nicht benötigt
KP 1.570.000,- €

Kontaktieren Sie
uns gerne!



Lübeck - St. Lorenz Süd
Voll vermietetes Mehrfamilienhaus, 9 Wohneinheiten, 1Gewerbeinheit, gepfl. Zustand, ca. 590 m² vermietb. Fläche, derzeit NKM i.H.v. 47.880,- EUR p.a., ab 01.04.2024 NKM i.H.v. 51.120,00 € p.a., Fensterelemente, Dachrinnen und Fallrohre 2022 erneuert, zentrale Lage, wenige Gehminuten zum Hbf, ca. 409 m² Grdst., Bj. 1960, B: 92,4 kWh/(m²a), Kl: C, Gas-ZH, KP: 995.000,- €
0451-8009410 von-wuelfing-immobilien.de

Stockelsdorf
Profitables Monteurhaus als Renditeobjekt! Ca. 180 m² vermietbare Fläche, Wohn-/Esszimmer mit zwei Kaminöfen im EG, Schlafzimmer mit Terrassenzugang, 4 helle Zimmer und gemeinschaftlicher Küchenbereich im OG, großer Keller mit Waschküche, Lagerraum, und Hobbykeller, Heizungsanlage aus 2017, Einzelgarage und mehrere Außenstellplätze, Bj. 1967, B: 185,6 kWh/(m²a), Kl: F, Gas-ZH, KP: 495.000,- €
0451-8009410 von-wuelfing-immobilien.de



info@esplanade-immobilien.de
Tel.: 0451-7907190



Vielseitiges Wohn- und Geschäftshaus mit Garage, Parkplätzen und großem Eigenlandgrundstück in Stockelsdorf

Wohn-/ Geschäftshaus, 6 Einheiten, Grdst. 1.161,00 m², Gesamtfl. ca. 564,00 m², ME IST gesamt p.a. ca. 43.140,00 €, Mietsteigerungspotenzial, KP/m² ca. 1.409,57€, Faktor 18,3, Wohnteil: Bj. ca. 1965, Gasheizung, Verbrauchsausweis, F, 175,8 kWh (m²*a), Nicht-Wohnteil: Bj. 1965, Gasheizung, Verbrauchsausweis, Wärme 151,5 kWh/(m²*a), Strom 18,1 kWh/(m²*a)
KP 790.000,- €

Kontaktieren
Sie uns gerne!



Ackerland, ca. 10 ha, im Norden Stormarns gegen Gebot zu verkaufen.
Zuschr. an Z14022955

IMMOBILIENKAUFGESUCHE

EIGENTUMSWOHNUNGEN

Wir su. sonnige 2-4 Zim. ETW mit Balkon in Lübeck, Bad Schwartau, Stockelsdorf, Ratekau, Pansdorf, Scharbeutz

Wir freuen uns auf Ihren Anruf

Tel. 0451 - 2 77 77

Nehlsen

www.immo-nehlsen.de

Loft o. Penthouse ges.!
Ehepaar aus Hamburg sucht für den gemeinsamen Ruhestand eine Penthouse- oder Loftwohnung in fußläufiger Entfernung zu Einkaufs- und Spielmöglichkeiten.
0451-8009410 von-wuelfing-immobilien.de

Hochwertige Whg. ges.!
Unternehmer aus Schwerin sucht eine hochwertige Wohnung mit großem Balkon oder Dachterrasse.
0451-8009410 von-wuelfing-immobilien.de

Große ETW gesucht!
Paar in guter Festanstellung mit zwei Kindern sucht eine geräumige Wohnung in familienfreundlicher Lage. Bis 700.000,- €.
0451-8009410 von-wuelfing-immobilien.de

EIGENTUMSWOHNUNG GESUCHT:
Sympathische Frau sucht schöne, helle ETW, 3-4 Zi., gerne Balkon o. Terrasse, Vollbad u. Keller in Bergstedt/Walddörfer/Volksdorf KP bis € 700.000,-. Auch Sa./So. und nach Feierabend. ☎ 04102-8243050, www.kriechimmobilien.de

Wir suchen laufend... Eigentumswohnungen & Immobilien jeder Größe

GROHMANN IMMOBILIEN - Immobilien seit 1978

Arnimstr. 29 a, 23566 HL, Tel. 0451 - 610 30 40

www.grohmann-immobilien.de

HÄUSER



Wir suchen laufend... Ein-/Zwei-/Mehrfamilienhäuser Doppelhaushälften / Eigentumswohnungen

Gerne beraten wir Sie kostenlos!

Tel. 0451 - 610 30 40

www.grohmann-immobilien.de



IMMOBILIEN SEIT 1978

Ab 3 Zimmern ges.!
Junge Familie sucht EFH ab 3 Zimmern in Krummesse und Umgebung. Gern mit Garage oder Carport.
0451-8009410 von-wuelfing-immobilien.de

AKADEMIKER AUS MÜNCHEN SUCHT:
Schönes EFH mit gehobener Ausstattung. Gerne Villen- oder Alleenviertel in Ahrensburg. KP bis € 1 Mio. Auch Sa./So. und nach Feierabend. ☎ 04102-8243050, www.kriechimmobilien.de

Alleinlage ges.!
Für eine Familie aus Niedersachsen suchen wir ein charmantes Haus mit großem Garten in Alleinlage von Ostholstein.
0451-8009410 von-wuelfing-immobilien.de

Bad Schwartau ges.!
Ehepaar sucht nach Umzug in den Norden ein kleines EFH, KP je nach Größe und Zustand.
0451-8009410 von-wuelfing-immobilien.de

Bestlage in HL gesucht!
Für einen unserer Lübecker Bestandskunden und seine Familie suchen wir kurzfristig für einen zeitnahen Bezug eine Villa in Lübecks begehrtem St. Jürgen oder St. Gertrud. Ca. 350 - 450 m² Wohnfl. mit Garten in bester Lage. Bis ca. 2,5 Mio. KP.
0451-8009410 von-wuelfing-immobilien.de

Bis 450.000,- € ges.!
Optikermeister sucht kleinen Bungalow oder kleines EFH mit sonnigem Garten in Ratekau, Pansdorf oder Umgebung. Bis 450.000,- €.
0451-8009410 von-wuelfing-immobilien.de

Bungalow gesucht!
Sympathisches Ehepaar sucht einen hellen Bungalow mit kleinem Garten und Terrasse. Gern mit Garage oder Carport.
0451-8009410 von-wuelfing-immobilien.de

EFH bis 500.000, - €!
Steuerberater sucht mit seiner Frau und dem 3-jährigem Sohn ein gepflegtes Einfamilienhaus bis 500.000,- € KP im Süden Lübecks.
0451-8009410 von-wuelfing-immobilien.de

Ger. EFH gesucht!
Unternehmensberater sucht mit seiner Familie ein Einfamilienhaus ab 5 Zimmern in Lübeck oder im Umland. Bis 900.000,- €
0451-8009410 von-wuelfing-immobilien.de

Kleine DHH gesucht!
Alleinstehende Dame aus Niedersachsen sucht kleine DHH mit Terrasse in der Lübecker Bucht.
0451-8009410 von-wuelfing-immobilien.de

Wassergrdst. ges.!
Nach erfolgreichem Hausverkauf suchen wir für ein Ehepaar aus Hannover nach einem hochwertigen Haus mit Wassergrundstück.
0451-8009410 von-wuelfing-immobilien.de

Liebhaberobjekt ges.!
Im Lübecker Umland suchen wir für ein Unternehmer-Ehepaar ein Liebhaberobjekt mit besonderem Altbau-Charme und gepflegtem Garten.
0451-8009410 von-wuelfing-immobilien.de

Wir suchen schönes Reihen-/ DHH / EFH auf Eigenland od. EP in Lübeck, Bad Schwartau, Stockelsdorf und Umgebung

Wir freuen uns auf Ihren Anruf

Tel. 0451 - 2 77 77

Nehlsen

www.immo-nehlsen.de

Suche Haus am Ratzeburger See
Bald 4-köpfige Familie sucht ein Haus zum Kauf in schöner und ruhiger Lage am Ratzeburger See/ Schaalsee(Schleswig-Holstein).
☎ 0151 68 17 42 90

RH / DHH ges.!
Für eine Erzieherin und ihren Partner suchen wir ein ruhig gelegenes RH o. DHH vorzugsweise in der Lübecker Bucht oder vergleichbarer Lage.
0451-8009410 von-wuelfing-immobilien.de

Reiheneckhaus ges.!
Junge Familie aus Hamburg sucht ein gepflegtes Reiheneckhaus in familienfreundlicher Lage. PKW-Stellplatz wünschenswert.
0451-8009410 von-wuelfing-immobilien.de

Wir suchen ein schönes Einfamilienhaus.
Mehrfamilienhaus oder Grundstück, auch renovierungsbedürftig. Finanzierung ist gesichert, Geld für Kaufpreis ist vorhanden. Keine Kosten.
Tel 0170-7722500

ZWEIFAMILIENHAUS GESUCHT:
Zwei Westmern aus HH wollen mit ihren Familien aufs Land ziehen und suchen großes Haus mit Garage und Stellplatz. Gerne Sandesneben/Schönberg u.U. KP bis € 800.000,-. Auch Sa./So. und nach Feierabend. ☎ 04102-8243050, www.kriechimmobilien.de

ANLAGEOBJEKTE

Wir suchen laufend Mehrfamilienhäuser Keine Kosten für den Verkäufer!

GROHMANN IMMOBILIEN - Immobilien seit 1978

Arnimstr. 29 a, 23566 HL, Tel. 0451 - 610 30 40

www.grohmann-immobilien.de

Privatier sucht...
...zur Geldanlage gut vermietete MFH zwischen Lübeck und Hamburg. Provisionsfrei für den Eigentümer.
0451-8009410 von-wuelfing-immobilien.de

Geschäftshaus ges.!
Investor aus Ahrensburg sucht ein gut vermietetes Geschäftshaus in belebter Lage. Gern auch mit Wohnanteil. Provisionsfrei für den Eigentümer.
0451-8009410 von-wuelfing-immobilien.de

Bis 3 Mio. gesucht!
Investorengemeinschaft sucht Wohnungspaket, Wohnanlage oder Gewerbeimmobilien als langfristige Kapitalanlage. Provisionsfrei für den Eigentümer.
0451-8009410 von-wuelfing-immobilien.de

Bis 1 Mio. € ges.!
Privatier sucht ein gut vermietetes Mehrfamilienhaus im Großraum Lübeck bis 1 Mio. €. Provisionsfrei für den Eigentümer.
0451-8009410 von-wuelfing-immobilien.de

Ab 4 Einheiten gesucht!
Zur Erweiterung des Immobilienportfolios suchen wir für einen Investor aus Niedersachsen Mehrfamilienhäuser ab vier Einheiten. Provisionsfrei für den Eigentümer.
0451-8009410 von-wuelfing-immobilien.de

GRUNDSTÜCKE



Wir kaufen auch Grundstücke, auf denen solch ein Haus steht! Oder falls Ihnen Ihr Grundstück zu groß geworden ist.

Rufen Sie uns gerne an, wir machen Ihnen ein Angebot!



Schönböckener Str. 10 - 23556 Lübeck

04 51 - 4 86 69 18 info@nordiska-haus.de

FERIEN- UND FREIZEITIMMOBILIEN

Ferienhaus gesucht!
Solvente Hamburger Familie sucht ein gepflegtes Ferienhaus mit besonderem Charme in ostseenahe Lage.
0451-8009410 von-wuelfing-immobilien.de

GEWERBLICHE IMMOBILIENANGEBOTE

BÜROFLÄCHEN / PRAXEN

Lübeck
Helle, sehr gut geschnittene Büroräume mit Hafenblick! Ca. 202 m² Bürofläche, 7 Büroräume, WC-Anlagen, Teeküche, Konferenzraum, ein weiterer Konferenzraum kann angemietet werden, Mitarbeiterkantine im EG, 5 Außenstellplätze, Bj. 1954, B: 164,5 kWh/(m²a), Gas-ZH, Nettokaltmiete 1.919,- € mtl.
0451-8009410 von-wuelfing-immobilien.de

LADENLOKALE / LADENFLÄCHE

Lübeck - Innenstadt
Große Filialfläche in 1A-Lage, ca. 709 m² Gesamtfl., ca. 395 m² Filialbereich, viels. Nutzungsmöglichkeiten, Mietdauer nach Absprache, gr. Schaufensterfront, Bj. 1956, V: 196,7 kWh/(m²a), Öl-ZH, NKM 7.090,- € mtl.
0451-8009410 von-wuelfing-immobilien.de

LAGERHALLEN / WERKSTÄTTEN

Bad Oldesloe: Lagerhalle, Grundfl. 300 m², Deckenhöhe 3,90 m, 2 km bis A 21, Verbindung Kiel-Hamburg. Geeig. als Auslieferungslager od. Wohnmobilplätze bis zu 12 m Länge. ☎ (04 531) 670 558

Lübeck - Innenstadt
Große Lagerfläche in 1A-Lage, ca. 151 m² Gesamtfläche, mehrere Nutzungsmöglichkeiten, Mietdauer nach Absprache, sofort verfügbar, Hub-Laderampe, Oberlichter, Bj. 1954, V: 123,0 kWh/(m²a), Gas-ZH, Nettokaltmiete 1.510,00 € mtl.
0451-8009410 von-wuelfing-immobilien.de

GEWERBLICHE IMMOBILIENGESUCHE

BÜROFLÄCHEN / PRAXEN

Bürofläche ges.!
Versicherungsagentur sucht zum Aufbau eines neuen Standortes eine Bürofläche ab 100 m² in und um Lübeck. Provisionsfrei für den Eigentümer.
0451-8009410 von-wuelfing-immobilien.de

LAGERHALLEN / WERKSTÄTTEN

Lagerhalle gesucht!
Für ein Logistikunternehmen suchen wir eine Lagerhalle ab 1.500 m² Nutzfläche im Gewerbe- oder Industriegebiet zur Miete oder zum Kauf. Provisionsfrei für den Eigentümer.
0451-8009410 von-wuelfing-immobilien.de

MIETANGEBOTE

3 ZIMMER

Wohnen auf Zeit in Lübeck

5 Gehmin. vom Hbf. entfernt entstehen 2 hochw. Wohnungen mit 65 bzw. 75 m² Wfl. (diese verfügt ü. einen Balkon). Die Wohnungen sind kernsaniert, verfügen über hochw. Küchen, Parkettböden u. über neue ansprechende Möbel. Mietzins 18,50 €/m².

Zuschr. an Z14023102

4 ZIMMER / GROSSWOHNUNGEN

4-Zi.-Whg., Marlistr., ca. 75 m², DB, 2. OG. 680 € KM + NK. ☎ (0 172) 41 29 429



Neue Lagerräume 6, 9 und 12 m²

in voll isolierter neuer Halle. 1 m²/9,- € monatl., trocken, abschließbar, belüftet, mit Beleuchtung. Sehr hohe Deckenhöhe und zugänglich täglich von 8 - 20 Uhr. Keine Mindestlaufzeit und monatl. kündbar. Keine Strom oder zusätzlichen Kosten. Verkehrsgünstige Lage zw. Lübeck und Bad Segeberg, 5 Min. zur A 20 und B 432.

Heinrichs Handelsagentur

23821 Rohlstorf

Tel.: 0176/61795441

MIETGESUCHE

WOHNUNGEN

Ab 50 m² ges.!
Für eine Medizinische Fachangestellte suchen wir eine Wohnung in Lübeck ab ca. 50 m² Wohnfl.. Gern mit Gemeinschaftsgarten.
0451-8009410 von-wuelfing-immobilien.de

Bankkaufmann sucht...

...eine helle 2-Zimmer-Wohnung mit EBK zur Miete, fußläufig zur Lübecker Innenstadt.
0451-8009410 von-wuelfing-immobilien.de

Niedergelassener Arzt, ü60, alleinstehend, ruhig, sucht 2-3 Zi. Whg St.Jürgen oder Altstadtdinsel ab sofort Zuschr. an Z14016379

Suche 2-Zi.-Whg., bis WM 540€ in Lübeck ☎ 0162/6104467

Su. 2-3 Zi.-Whg., m. Blk., Abstand u. Renovierung mögl. ☎ 0171/ 4 93 97 94

Rentner suchen ruh., günst. 2-2½ Zi.-Whg. bis ca. 60 m², bevorz. St. Lorenz Nord, WM 700,- €, Zuschr. an Z14023867

Professionelle Vermietung von Wohn- und Gewerbeimmobilien in Lübeck und Umgebung. Gerne beraten wir Sie kostenlos! Tel. 0451 - 610 30 40

Arnimstr. 29a, 23566 Lübeck



IMMOBILIEN SEIT 1978

Pastorin im Ruhestand und Meisterkoch suchen für die dritte Lebensphase Altbauwohnung, ca. 100 m², dauerhaft zu mieten. Wir haben langjährige Erfahrung in Gestaltung und Pflege von Pfarrgärten, deshalb muss Gartennutzung oder Gartenpflege am Wohnhaus unbedingt dabei sein. Bezugstermin: November 2024; bevorzugt Stadtteile: Lübeck Innenstadt, St. Gertrud, St. Jürgen. ☎ 0157 -79 209 269

GÄRTEN / WOCHENENDHÄUSER

Garten/Wochenendhaus am Schweriner See, 360 m² Grdst., VHB 18.500 € Zuschr. an Z14023381

IMMOBILIEN DIENSTLEISTUNGEN

ANDERE DIENSTLEISTUNGEN

Energetischer Sanierungsbedarf?
Kostenlose Bewertung!
Für die energetische Gebäudesanierung bewerten und analysieren wir die Schwachstellen Ihres Hauses und stellen ein Sanierungskonzept mit optimalem Kosten-Nutzen-Verhältnis bereit. Sämtliche Baumaßnahmen zum Pauschalpreis sowie vollständige Begleitung aus professioneller Hand.
VH Projektentwicklung GmbH
☎ 0451/50289222

Nebenkostenabrechnung ?! Immobilienkaffrau erstellt und/oder überprüft kostengünstig Ihre Nebenkostenabrechnung. Bei Interesse melden Sie sich gern unter ver-mieter-service@web.de

SEIT ÜBER 40 JAHREN beraten wir Käufer bei der Suche. So verkaufen Sie Ihre Immobilie diskret und mit Erfolgsgarantie. Auch Sa./So. und nach Feierabend. ☎ 04102-8243050

WIRD IHNEN IHR HAUS AUCH ZU GROSS?
Wir finden den passenden Käufer für Ihre Immobilie. Die Wertermittlung Ihrer Immobilie ist für Sie kostenlos. Auch Sa./So. und nach Feierabend. ☎ 04102-8243050

Unser Partner:





10.00 bis 17.00 Uhr

23. & 24. März 2024

IMMO MEILE

23554 Lübeck, Einsiedelstraße 6

Eintritt frei

Kaufen, Bauen, Finanzieren, Modernisieren



INTERNATIONALE KUNST, KULTUR UND EVENTS

20:00



Marketingagentur



Hey, wir brauchen eine neue Anzeige für die neuen **SILK IX** von Signia – die ersten Akku-Mini-Im-Ohr-Hörgeräte. ✓✓

Okay, und was können die?

Die Geräte sind winzig und trotzdem mit Akku. Sie sind für fast 70% der Hörverluste geeignet. ✓✓

Wow, hast du ein Foto?



Kann man die bei euch ausprobieren?

Ja nach **telefonischer Voranmeldung** unter **0451 / 489 477 77**. ✓✓



Oder über diesen QR-Code ✓✓

Bitte eine Anzeige, wie es noch keine gab, in der alle wichtigen Infos drin stehen! ✓✓