

LÜBECKER BUCHT WOCHENSPIEGEL

WWW.WOCHENSPIEGEL-ONLINE.DE

Sonnabend, 2. März 2024 • kostenlos

Wohnen im Kuhstall?

Die Festspiele Eutin wollen den alten Kuhstall kaufen und Apartments für Künstler einbauen. **SEITE 2**

Feuerwehr Gleschendorf

Beförderungen und Ehrungen – die Jahresversammlung der Freiwilligen Feuerwehr hatte ein großes Programm. **SEITE 3**

24 000 Euro für den guten Zweck

Erfolg des Lions Club Lübecker Bucht mit dem Adventskalender – Spende an Tafel und Kinderschutzbund übergeben. **SEITE 4**

Zustellung: 0451/144-1826
Redaktion: 0451/144-1781
Anzeigen: 0451/144-1111, Fax -1010

OGT zeigt Sinti/Roma-Ausstellung

TIMMENDORFER STRAND.

Seit Jahren arbeiten das Ostseegymnasium Timmendorfer Strand (OGT) und die Cesar-Klein-Schule Ratekau im Bereich Erinnerungskultur sehr eng zusammen. Nun ist es gelungen, die Wanderausstellung „Der lange Weg: Aus Vergangenheit lernen – Zukunft gestalten (Sinti und Roma in Schleswig-Holstein)“ ans OGT zu holen. Die Wanderausstellung in der OGT-Aula ist bis 25. März zu sehen. Die Ausstellung soll nachmittags von 13.30 bis 15.30 Uhr oder nach telefonischer Vereinbarung für die Öffentlichkeit zugänglich sein. Schüler anderer Schulen können die Ausstellung jeweils vormittags besuchen.



Kita-Flohmarkt abgesagt

RATEKAU. Der Flohmarkt in der Kindertagesstätte „Sonnenstrahl“ am 9. März in der Hannes-Zobel-Halle findet nicht statt. „Es haben sich zu wenige Teilnehmer für einen Stand angemeldet“, sagt Kita-Leiterin Bianca Thielke.

Reparaturcafé in Sereetz

SEREETZ. Unter dem Motto Reparieren statt Wegwerfen findet am 9. März das nächste Reparaturcafé in Sereetz statt. Im Kirchengemeindehaus, Ringstr. 25, stehen von 11 bis 15 Uhr ehrenamtliche Spezialisten bereit. Repariert wird ein Teil pro Person. Es gibt auch einen Bücherflohmarkt.

Dogs: Hunde-Event im Strandpark

TIMMENDORFER STRAND.

Bereits zum dritten Mal findet das „DOGS – Hunde- und Lifestyleevent“ im Strandpark rund um den Seepferdchen-Brunnen zwischen Kur- und Strandpromenade statt. Vom 1. bis 3. März jeweils von 11 bis 18 Uhr dreht sich alles um die Welt der Hunde: Ernährung, Gesundheit, Pflege, Erziehung, Leinen, Accessoires, Hundetrainer und vieles mehr. Angebote rund um Lifestyle, Haus und Garten, Schöner und Nützlich ergänzen das Event mit einem bunten Produkt- und Themen-Mix aus überregionalen Anbietern und regionalen Manufakturen. Der Eintritt ist frei. Sonntag ist zudem von 12 bis 17 Uhr ein verkaufsoffener Sonntag in Timmendorfer Strand.

Oster- und Frühlingsmarkt

Bereits zum 14. Mal lädt die Kleine Waldschänke in Klingberg an der Seestraße 56 zum Frühjahrs- und Ostermarkt ein. Am Sonnabend, 2. März, und am Sonntag, 3. März, freuen sich die Aussteller jeweils von 10 bis 17 Uhr auf viele Besucher. Nach einem sehr nassen Winter freuen sich alle auf die kommenden Frühlingswochen. Nun kann man in der Waldschänke ganz besonders auf die bevorstehenden Oster- und Frühlingswochen einstimmen lassen bei Kaffee und selbstgebackenen Kuchen sowie vielen Anregungen für eine traditionelle und moderne Oster- und Frühlingsdekoration. Mit Glück kann man dann auch schon draußen in der Sonne sitzen und den Frühling auf sich wirken lassen.

Das Angebot von handgefertigten Artikeln umfasst Natureier von Strauß bis Wachtel, aber auch handbemalte Eier in verschiedenen Maltechniken, Seidenblumengestecke, Ostergeschenke sowie dänische Stickerei von Waltraud Krause. Geschenkkartons, Taschen, handbemalte Karten für jeden Anlass, kleine Bilder werden von Stefanie Preugschat angeboten. Elsbeth Minsk hat österliche Eier und Figuren wie Hasen und Hühner aus flüssigem Ton gegossen, gebrannt, bemalt und glasiert. Helga Mannig bietet Gartendeko an – bepflanzte Körbe, Türkränze sowie frühlingshafte Floristik und handgefertigte Kerzen in dänischem Design. Die Imkerei „Drei Eichen“ aus Malente rundet das Sortiment mit Honig sowie handgestrickten Socken ab.

Elke Bretag als Vereinsheldin geehrt

TIMMENDORFER STRAND.

Eigentlich ist Elke Bretag 1993 für die Damengymnastik in den NTSV Strand 08 eingetreten. Seither entdeckte sie neben ihrer sportlichen Leidenschaft auch die Freude am Ehrenamt für sich und half bereits an vielen verschiedenen Stellen des Vereinslebens selbstlos mit. „Ob als Kassiererin in der Schwimmhalle, beim Kuchenbacken, als Kassenprüferin, Mitwirkung beim Sparkassen-Ostseelauf und Kinderfasching – auf Sie ist immer Verlass“, resümiert Birgit Kamrath-Beyer, 1. Vorsitzende beim Kreissportverband Ostholstein in ihrer Laudatio.

Denn für ihre aufopfernde Art und die große Verlässlichkeit, die sie dabei stets ausstrahlte, soll sie nun ausgezeichnet werden. Elke Bretag ist „moin! Vereinsheldin“ des Monats Februar 2024. Ihr ehrenamtliches Multitasking begann vor 25 Jahren – da wurde in im Verein die Sportabzeichen-



Ayleen-Karina Grimm (Sparkasse Holstein, v.l.) Elke Bretag und Jutta Voigt (2. KSV-Vorsitzende). KSV Ostholstein

Prüfer-Hilfe benötigt und Elke Bretag erklärte sich sofort bereit zu unterstützen. Seitdem hilft sie bei den schriftlichen Arbeiten, ist auf dem Sportplatz stets die erste Ansprechpartnerin für die Sportler und bearbeitet mit großer Gewissenhaftigkeit und Akkuratess die Prüfkarten. Vor zehn Jahren wurde sie schließlich selbst zur Prüferin, ohne dabei das eige-

ne praktische Know-how aus dem Fokus zu verlieren: Im Jahr 2023 erlangte die Gymnastin ihr bereits 25. eigenes Sportabzeichen.

Dotiert ist die Auszeichnung mit einer Urkunde und einem Gutschein im Wert von 250 Euro, ermöglicht von der Sparkasse Holstein und ihren Stiftungen. Die große Passion von Elke Bretag ist das Reisen. Um ihrer Reiselust auch weiterhin nachgehen zu können, erhält sie einen Reise-gutschein von der „Nordland Reiseagentur“ aus Süsel.

Seit Mai 2023 zeichnet der Kreissportverband Ostholstein gemeinsam mit der Sparkasse Holstein und ihren Stiftungen monatlich den „moin! Vereinshelden“ im Kreis Ostholstein aus: Einen „Moin! Vereinshelden“ vorschlagen kann jeder: Eine E-Mail mit Begründung an den Kreissportverband Ostholstein (ksvoh@t-online.de) genügt.

Dach Solar GmbH

PHOTOVOLTAIK
vom Fachbetrieb vor Ort

ALLES AUS EINER HAND

- ✓ individuelle Fachberatung
- ✓ fachgerechte Montage
- ✓ zuverlässig und kostengünstig
- ✓ schnell und professionell

Rudolf-Diesel-Str. 22, 23617 Stockelsdorf | 0451-120 150-0
info@dachsolar.de | www.dachsolar.de

Wolle und Hobby
Lübeck GmbH & Co. KG

Strickgarn
50% Baumwolle
50% Viskose

2.95

50 g 5,95
1 kg = 59,00

Lübeck, Fleischhauerstr. 64-74,
Tel.: 04 51 / 7 07 24 11
Mo.-Fr. 9-18:30 Uhr, Sa. 10-16 Uhr
www.wolleundhobby.de

markilux
Aktion
Winterpreise

Einen weißen Winter können wir nicht versprechen.
Aber einen coolen Sommer.

Fiergolla
Sonnenschutz und Sicherheit
04 51 / 55 0 22 • www.fiergolla.de

Buchen Sie Ihre Kleinanzeige unter
Tel.: 04 51/144-11 11

Wochen Spiegel

Gold & Silber
Wir zahlen hohe Preise für Besteck und Schmuck, Brillanten und Uhren, Münzen, Zahngold und Bernstein

ANTIK & KUNST
Breite Str. 4 neben der Schiffergesellschaft
direkt am Koberg
☎ 7 25 56 • Gutachten
Suche BRIEFMARKEN sowie alte Orden und Bilder

www.goldankauf-dose.de

AUTO ADAM kauft
fast jeden Pkw & Lkw
auch defekt, Unfall-/Totalschaden
Sofort Bargeld, prompte Abmeldung u. Abholung
24-Std.-Tel.-Service, auch sonntags

Rufen Sie an,
04 51 / 57010
HL, Roggenhorster Straße 13
www.AUTO-ADAM.de

Pflege24 Nord

24-Stunden-Betreuung in Ihrem eigenen Zuhause!
Individuelle Betreuung durch polnisches Personal!
Die bezahlbare Alternative zum Pflegeheim!
Tel. 0173/6 53 30 86

Lübsche Polsterwerkstatt
Polsterarbeiten aller Art

Wir polstern/beziehen Ihren Autositz/ Boot (Stoff u. Leder) wieder auf.
Bodenbeläge und Gardinen
Handy 0179/3 41 53 63

SCHMELZER
HÖRSYSTEME

WELTTAG DES HÖRENS
AKTIONSTAG am 04.03.2024

JETZT AUF ZUM KOSTENLOSEN HÖRCHECK!

Kommen Sie am 04.03.24 zum „Welttag des Hörens“ in eines unserer Fachgeschäfte und lassen Sie im Rahmen der Präventionskampagne Ihre Ohren in wenigen Minuten unverbindlich überprüfen!

DAS LEBEN GEHÖRT GEHÖRT!

Lübeck ☎ 0451 - 613 058 23
Stockelsdorf ☎ 0451 - 880 515 95
Travemünde ☎ 04502 - 88 69 900
Schlutup ☎ 0451 - 450 563 20
Bad Schwartau ☎ 0451 - 709 852 50

www.schmelzer-hoersysteme.de

O. C. KATRE-SCHMUCK

Wir kaufen:
Gold, Silber, Palladium, Platin, Schmuck, Diamanten, Zahngold, Bernstein, Luxusuhren

MÜHLENSTR. 19 • LÜBECK ☎ 0451/9 89 89 29

Haustür-Ausstellung
50 aktuelle Modelle auch Sonderangebote

FENSTER + TÜREN
Kunststoff – Holz – Alu

moba Tel. 0451-400 80-0
Lübeck • Herrenholz 18
www.moba-fenster.de

Betr.: Scharfschießen Schießgebiet HOHWACHTER BUCHT
Im Schießgebiet **HOHWACHTER BUCHT** und auf den **Truppenübungsplätzen Putlos und Todendorf** werden im Monat **März 2024** außer an Sonn- und Feiertagen Schießübungen von Land auf See in das durch Tonnen gekennzeichnete Warngbiet und, darüber hinaus, in ein durch Tonnen kenntlich gemachtes Gefahrengbiet, durchgeführt.

Für Putlos und Todendorf gelten für den Monat März 2024 grundsätzlich folgende Schießzeiten:

Montag bis Donnerstag
Freitag
zusätzlich Mittwoch und Donnerstag
Die Schießzeiten sind ohne Gewähr.

0900 - 1700h
0900 - 1230h
bis 2030h

Während des Schießens werden für die Warngbiete PUTLOS und / oder TODENDORF Sichtzeichen an den Signalstellen HEIDKATE, HUBERTSBERG, WESSEK, BLANKECK und HEILIGENHAFEN und auf den Sicherungsfahrzeugen gezeigt.

Die Signalstelle Leuchtturm Neuland ist ein **zusätzliches Tagessignal**, welches sich durch Sensoren gesteuert bei **Dämmerung** automatisch ausschaltet. Maßgebend sind dann die übrigen Signalstellen.

Das unbefugte Betreten der durch Schranken und Schilder gekennzeichneten Übungsgelände - auch außerhalb der Schießzeiten - ist **verboten**.

(Achtung: Lebensgefahr!)

Das Warngbiet auf See ist in den oben genannten Schießzeiten gefährdet. Das Befahren ist gemäß Verordnung über Sicherungsmaßnahmen für militärische Sperr- und Warngbiete an der schleswig-holsteinischen Ost- und Westküste und im Nord-Ostsee-Kanal vom 1. Juni 2012 (BANz. AT 11.06.2012 V1), zuletzt geändert durch die Verordnung vom 8. April 2013 (BANz. AT 15.04.2013 V1) verboten. Es finden auch außerhalb dieser festgesetzten Schießzeiten Übungen statt, bei denen Leucht- und Signal-munition - außer Signal rot - verschossen wird.

Im Auftrag
Im Original gezeichnet
Josten
Hauptmann

KÜSTENFISCHER.DE


DIE JOBBÖRSE FÜR DEINEN TRAUMJOB.

wochenspiegel-online.de
lokal & aktuell!

**Unser Portal für Lübeck,
Ostholstein und die Küste**

Das sind die Pläne für den Kuhstall

Stadt lässt Wertgutachten für Immobilie und angrenzendes Grundstück erstellen – Entscheidung über Verkauf im März

EUTIN. Das Angebot der Eutiner Festspiele für den ehemaligen Kuhstall liegt auf dem Tisch. Sie möchte der Stadt das Gebäude und das angrenzende Grundstück auf dem Bauhofgelände gegenüber der Opernscheune abkaufen. Bis Ende des Monats soll ein von der Stadt in Auftrag gegebenes Gutachten zum Verkehrswert vorliegen.

Im März will der Hauptausschuss eine Entscheidung über den Verkauf treffen. In der jüngsten Sitzung waren die Ansichten dazu gemischt. Antje Lück-Langer vom Bündnis Eutin sprach sich klar für den Verkauf an die Festspiele aus, Reinhard Sohns (Grüne) sah den Charme, dass der Kuhstall saniert wird und die Festspiele künftig die Stühle der neuen Tribüne dort lagern können. Seine Parteikollegin Monika Obieray sorgte sich allerdings, dass die Stadt „ein Sahngrundstück“ weggebe.

Darauf erwiderte Festspiele-Geschäftsführer Falk Herzog, die Stadt versuche seit 1992, das Areal mit einem Hotel oder einer Jugendherberge zu bebauen. „Und das ist nicht mal in einer Niedrigzinsphase gelungen“, sagte er. An die jahrelangen vergeblichen Bemühungen der Stadt erinnerte auch Simone Handschuck (Fachdienst Zentra-



Turm weg, Gebäude sanieren, dahinter Apartments bauen – so sehen die Vorstellungen der Festspiele aus, die den Kuhstall kaufen wollen.
Foto: Ulrike Benthien

le Immobilienwirtschaft). Das Angebot der Festspiele ermögliche es, dass Kulissen, Bestuhlung und Regiecontainer in Sichtweite der Spielstätte gelagert werden könnten, sagte sie. Die Stadt hege zudem die Hoffnung, dass die kleinen Apartments für Künstler, die die Festspiele planen, außerhalb der Saison für Touristen genutzt werden könnten.

Herzog bekräftigte, dass die Festspiele, seit etlichen Jahren Nutzer der Immobilie am Alten Bauhof, den Kuhstall erhalten wollen. „Es muss dringend was gemacht werden. Die provisori-

schen Fensterelemente gehen kaputt. Es regnet rein.“

Die Mikroapartments für Künstler sollen aber nicht, wie ursprünglich beabsichtigt, im Obergeschoss eingerichtet werden, berichtet er. Nach einer ersten Sondierung habe der Architekt aus Brandschutzgründen davon abgeraten. Stattdessen ist nun vorgesehen, auf der Freifläche hinter dem Kuhstall „ihm untergeordnete, eingeschossige Gebäude zu errichten. Wir brauchen diese Unterkünfte für unsere Leute im Sommer“, so Herzog, der jedoch keinen Hotelbetrieb aufziehen möchte. **BEN**

Saatgut aus dem Küchengarten

EUTIN. Aus dem historischen Küchengarten Schloss Eutin konnte wieder Saatgut von alten Kräuter- und Gemüsesorten und erstmals auch von alten Heilpflanzen gewonnen werden. Liebevoll in selbstgemachte Tütchen mit Fotos, Beschreibungen und Anleitungen verpackt gibt es dieses gegen Spende ab Sonnabend, 2. März, im Shop im Schoss, sowie an zwei Freitagen (8./15. März) am Marktstand im Küchengarten von 15 bis 16 Uhr. An den Marktständen stehen auch die Gärtner für Fragen bereit. Im vergangenen Herbst konnten die ehrenamtlich Gärtner des Vereins Samen dieser Kräuter- und Gemüsevielfalt ernten und trocknen: Palmkohl, Engelwurz und Roter Meier, eine Spinatpflanze, und eine echte Besonderheit – die Verainische Stangenbohne mit ihrem braun-weiß-schwarzen Muster. Aus dem Hildegard von Bingen-Garten konnten Samen für alte Heilkräuter gewonnen werden.

KINO

Eutin
FILMWELT EUTIN
Königstraßenpassage 1a
Ticket-Reservierung online:
www.filmwelt-eutin.de

Programm bis 6. März:
► **„Dune: Part Two“**
Do. bis So., Di. u. Mi. 16.15 und 19.30 Uhr
► **„Bob Marley: One Love“**
Do bis So., Di. u. Mi. 20 Uhr
► **„Geliebte Köchin“**
Do. bis So., Di. u. Mi. 17 Uhr

ANZEIGE

Gesundheitsnachrichten Thema: Brüchige Nägel



Schöne, feste Fingernägel sind entscheidend für den ersten Eindruck, den wir hinterlassen. Leider sind sie allzu oft brüchig und reißen ein, wodurch sie ungepflegt wirken können. Wir haben uns angesehen, was die Ursache für das Problem ist – und was man dagegen tun kann.

Wer zu spröden oder brüchigen Nägeln neigt, fühlt sich in der Öffentlichkeit oft unwohl. Da kann die Frisur noch so gut

sitzen und das Outfit noch so perfekt passen – die Hände werden lieber versteckt. Problematisch: Oft ist es auch mit den besten Pflegeroutinen oder Tipps aus dem Internet und Bekanntenkreis nicht getan. Denn tatsächlich gibt es zahllose andere Einflüsse, die hinter brüchigen Nägeln stecken können.

So zum Beispiel häufiges Händewaschen bzw. -desinfizieren oder etwa der Kontakt mit Putzmitteln. Auch künstliche Finger-

nägel können langfristig die Hornschicht schädigen und die echten Nägel darunter in Mitleidenschaft ziehen.

Das Problem an der Wurzel packen
Besonders oft ist es aber schlicht eine unzureichende Nährstoffversorgung, die den Nägeln zusetzt. In diesen Fällen braucht es neben äußeren Maßnahmen eine optimierte Versorgung von innen. Österreichische Apotheker empfehlen in diesem Zu-

sammenhang bereits seit Jahren die Dr. Böhm® Haut Haare Nägel Tabletten. Nun sind diese auch in Deutschland erhältlich und begeistern Anwender mit sichtbaren Ergebnissen. Ihre durchdachte Rezeptur setzt mit einer idealen Kombination von Inhaltsstoffen dort an, wo äußere Nagelpflege nicht hin kommt: in den Nagelwurzeln.

Sinnvolle Inhaltsstoffe
Bei den Haut Haare Nägel Tabletten von Dr. Böhm® ist besonders der hohe Anteil an Goldhirse hervorzuheben. Dabei handelt es sich um einen natürlichen Silizium-Lieferanten (siehe Infobox), der bereits im Mittelalter nicht ohne Grund unter dem Namen „Schönheitskorn“ verwendet wurde. Weitere Inhaltsstoffe sind etwa MSM (ein natürlicher Schwefel) für bruchfeste Nägel sowie das „Schönheitsvitamin“ Biotin, das die Einlagerung des Schwefels in die Nagelplatte zusätzlich unterstützt.

Ideal versorgt
Wichtig zu wissen: Während es zwar möglich ist, diese Nährstoffe auch über die Nahrung zuzuführen, sind die nötigen Mengen dafür kaum in einem realistischen Speiseplan zu verwirklichen. Die Verwendung eines hochwertigen Nahrungsergänzungsmittels wie Dr. Böhm® Haut Haare Nägel erhöht die Erfolgchancen hier deutlich. Empfehlenswert ist in jedem Fall eine Anwendung über zumindest 2–3 Monate. So lange brauchen die Nägel etwa, um sich vollständig zu regenerieren.

Wichtig:
Bestehen Sie auf das Original – falls nicht vorrätig, bestellt Ihre Apotheke Dr. Böhm® Haut Haare Nägel gerne für Sie!

* Borel A et al. Effect of oral intake of choline-stabilized orthosilicic acid on skin, nails and hair in women with photo-damaged skin. Arch Dermatol Res 2005; 297 (4): 147-53.



Mag. Dirk Meier,
Nährstoff-
Experte

Silizium – Warum ist es so wichtig für feste Nägel?

EXPERTEN-WISSEN

Silizium arbeitet im Körper wie ein Feuchtigkeitsspeicher – so auch in den Nägeln. Dadurch trocknen diese weniger schnell aus und werden nicht spröde bzw. brechen ab. Eine Studie zeigt: Nach mehrwöchiger Einnahme von Silizium erhöhte sich die Bruchfestigkeit der Nägel deutlich.*

FESTE NÄGEL

DR. BÖHM® QUALITÄT
ÜBER 50 JAHRE
ERFAHRUNG
AUS DER APOTHEKE

DA VERTRAUE ICH GANZ AUF DR. BÖHM!


Nahrungsergänzungsmittel **PZN: 15390975**

✓ **Silizium aus der Goldhirse als Feuchtigkeitsspender für die Nägel**
✓ **MSM + Biotin für die Bruchfestigkeit**

drboehm-info.de **Dr. Böhm®**

Gleschendorfer Kirchenmusik

GLESCENDORF. Die Kirchengemeinde und der „Verein zur Förderung der Kirchenmusik in Gleschendorf“ laden am Sonntag, 3. März, um 17 Uhr zum Eröffnungskonzert in die Gleschendorfer Feldsteinkirche ein. Unter dem Titel „Licht und Schatten“ präsentiert Christina Meißner aus Leipzig ein Konzert für Cello solo. Der Eintritt zum Konzert ist frei, um eine Spende gebeten. Vor dem Konzert findet um 15 Uhr die Mitgliederversammlung 2024 des Vereins zur Förderung der Kirchenmusik im Alten Pastorat statt.

Workshop für Frauen am 9. März

RATEKAU. Anlässlich des Weltfrauentags findet am 9. März, der Workshop „Sei selbst dein Fels in der Brandung“ statt. Die Stress- und Burnouttherapeutin Bärbel Adam wird den Kurs von 10 bis 12 Uhr im Familienzentrum Ratekau leiten. Die Gleichstellungsbeauftragte der Gemeinde Ratekau, Sonja Sesko, organisiert den Workshop. Im Workshop geht um das Erkennen der eigenen inneren Antriebe. So können mögliche Blockaden identifiziert werden und positivere Denk- und Verhaltensweisen entwickelt werden. Ein weiterer Bestandteil des Workshops ist die Selbstfürsorge. Der Workshop ist ein Geschenk der Gleichstellungsbeauftragten für die Frauen zum Weltfrauentag und die Teilnahme ist kostenfrei. Eine Anmeldung ist notwendig und ab sofort per Email bei der Organisatorin möglich: ssesko@ratekau.de.

Viel Lob und Ehr

141. Jahreshauptversammlung der Feuerwehr Gleschendorf

GLESCENDORF. Eine erfolgreiche Nachwuchsarbeit sowie die Ehrung verdienter Mitglieder – die 141. Jahreshauptversammlung der Freiwilligen Feuerwehr Gleschendorf hatte ein beachtliches Programm zu bewältigen. Ortswehrführer Stephan Pelz begrüßte neben den Kameraden auch zahlreiche Gäste der Nachbarwehren, dem Dorf und der Politik – darunter auch die Scharbeutzer Bürgermeisterin. Themen wie der zu planende Neubau des Feuerwehrhauses in Scharbeutz sowie die Erneuerungsbedürftigen Standorte in Gleschendorf und Pönitz wurden auch abseits der Versammlung rege diskutiert. Gemeindeführer Malte Levgrün bedankte sich bei den Gleschendorfer Brandschützern für die konstruktive Zusammenarbeit. Vor allem das Engagement in den Nachwuchsabteilungen sei herausragend. „Die Kinder- und Jugendabteilungen unserer Ortsfeuerwehren sind der Schlüssel, um auch zukünftig einsatzbereit zu sein“, sagte Levgrün. Die Kinder- und Jugendfeuerwehr Pönitzer Seenplatte verzeichnet einen stetigen Mitgliederzuwachs. Im Jahresbericht der Feuerwehr Gleschendorf wurde deutlich, dass viele Lehrgänge auf Kreis- und Landesebene besucht wurden und neben 63 Einsätzen auch viele Übungsdienste und Veranstaltungen das Jahr der Feuerwehrkräfte prägten. Befördert wurden Sven Kress und Christoph Janßen zum Feuerwehrmann, Celina Rabe



Manfred Gradert (r.) tritt in die Ehrenabteilung über. Foto: Niklas Rabe

zur Oberfeuerwehrfrau, Timo Grimm zum Oberlöschmeister und Melanie Plambeck zur Hauptlöschmeisterin. Eine Auszeichnung für ihre langjährige Mitgliedschaft erhielten Celina Rabe (10), René Dehmke (20), Holger Dehmke (40) und Bernd Wodtke (50). Holger Dehmke erhielt zudem das Brandschutzehrenzeichen in Gold am Bande des Landes Schleswig-Holstein. Nach über 50 Jahren aktiver Mitgliedschaft trat Manfred Gradert in die Ehrenabteilung über.

Frühjahrsputz: Ratekau sucht Helfer

RATEKAU. Helfer erwünscht: Der landesweite Frühjahrsputz am 9. März wird in nahezu allen Ortschaften der Gemeinde Ratekau stattfinden. Die Treffpunkte: Sereetz (Parkplatz Sportplatz, 10 Uhr), Ovendorf (Buskehre, 10

Uhr), Techau (Gemeinschaftshaus, 10 Uhr), Luschendorf (Feuerwehrhaus, 10 Uhr), Hobbendorf (Schaubkasten, 14.30 Uhr). Eine weitere Putzaktion ist für den 23. März vorgesehen in den Dörfern Offendorf

(„Milchbock“, Zum See, 10 Uhr), Kreuzkamp (Parkplatz Sonnenbergsredder, 10 Uhr), Warnsdorf (Feuerwehrhaus, 10 Uhr) und Pansdorf (Feuerwehrhaus, 10 Uhr). Alle Helfer erhalten im Anschluss einen Imbiss.

Geschäftswelt

– Anzeige –

KÜCHEN-KOMMUNIKATION MIT KÜCHEN-STYLE

Gut vernetzt mit Miele

Smart Home ist mittlerweile viel mehr als ein Schlagwort der Digitalisierung: Es steht für die Vereinfachung des Alltags. Mit dem System Miele@home etwa lässt sich das Potenzial der Geräte voll ausschöpfen. Die intelligente Technik lässt sich ganz einfach und sicher vernetzen. Die Bedienung erfolgt über die Miele App, per Sprachsteuerung oder durch die Integration in bestehende Smart Home Lösungen. WLAN-Router und Miele Cloud sorgen für die Vernetzung. Und weil die Entwicklung in diesem Bereich rasant

voranschreitet, gibt es immer wieder neue Features bzw. Upgrades. Informationen gewünscht? Genau damit beschäftigt sich unser Blogbeitrag auf <https://kuechenstyle.de/blog>. Scannen Sie den QR-Code ein oder besuchen Sie uns.



Taschenmacherstraße 2
23556 Lübeck
www.kuechenstyle.de
info@kuechenstyle.de
Tel. 0451 - 296 382 88

Herzenssache

Über das eigene Leben hinaus Gutes tun. Mit Ihrem Testament zugunsten der Deutschen Herzstiftung helfen Sie, die Herzforschung zu fördern und Leben zu retten. Im Ratgeber Testament mit Herz erfahren Sie unter anderem, warum Sie ein Testament machen sollten, wie Sie es verfassen und wie Sie steuerliche Vorteile nutzen.



Zum kostenlosen Download des Ratgebers



www.herzstiftung.de

Telefon 069 955128-0

Frühlingsreisen zu Knüllerpreisen

Mit modernen Fernreisebussen ab Lübeck, Bad Schwartau und Eutin

Buchungshotline: 0 45 21 - 77 93 70

Code: RB 09_6

REISEBÜRO GmbH
Behrens

Buchbar auch im Internet:



SCAN ME

5-Tage Reise



Ostergenuss im Elsass mit Erlebnis Schwarzwald

Traditionsreiches Fachwerkhôtel mit Halbpension
Leistungen: • Fahrt im modernen Fernreisebus • 4 x Übern. im komfortablen Traditionshotel in Kehl-Kork auf deutscher Seite • alle Zimmer mit Bad o. DU/WC, TV, Tel. • Begrüßungsgetränk • 4 x Frühstücksbuffet • 4 x Abendessen als 3-Gang-Menü • großer Panoramafahrt nach Straßburg mit Reiseleiter • große Tagesfahrt „Elsässische Weinstraße“ • Schwarzwald-Rundfahrt mit Reiseleitung

Reisetermin: 28.03. – 01.04.2024

pro Person im DZ
nur € 419,90

2-Tage Reise



Die Schlager Nacht des Jahres in Berlin

Deutschlands große Schlager-Party mit den absoluten Superstars

Leistungen: • Fahrt im modernen Fernreisebus • direkte Anreise zur Waldbühne Berlin • Hotel-Check-Inn nach Veranstaltungsende • 1 x Übern. im First-Class Estrel Hotel in Berlin • Frühstücksbuffet • Sitzplatz Eintrittskarte PK 3 • große Stadtrundfahrt in Berlin • City-Tax

Stars: DJ Ötzi, Michelle, Vanessa Mai & Wolkenfrei, Ben Zucker, Mickie Krause, Oli P., Voxclub, Anna-Maria Zimmermann, Michael Holm, Lucas Cordalis, Sarah Engels, Vincent Gross (Angaben ohne Gewähr / Änderungen möglich)

Reisetermin: 01.06. – 02.06.2024

pro Person im DZ
nur € 269,90
EZ-Zuschlag: € 69,-

4-Tage Reise



Ostern in Stettin

Osterstimmung an See und Hafen

Leistungen: • Fahrt im modernen Fernreisebus • 3 x Übern. im First-Class-Hotel Radisson BLU zentral in Stettin • alle Zimmer m. Bad o. DU/WC, Föhn, TV • 3 x Frühstücksbuffet • 2 x Abendessen als 3-Gang-Menü oder Buffet • 1 x Oster-Dinner mit verschiedenen Osterleckereien • Stadtführung Stettin • Ausflug „Pommersche Ostseelandschaften“ mit Reiseleitung

Reisetermin: 29.03. – 01.04.2024

pro Person im DZ
nur € 419,90

4-Tage Reise



Traumhafter Thüringer Wald

Erlebnisreise für Genießer und Entdecker

Leistungen: • Fahrt im modernen Fernreisebus • 3 x Übern. im AHORN Berghotel in Friedrichroda • 3 x Frühstücksbuffet • 3 x Abendbuffet • alle Zimmer mit Bad o. DU/WC, TV, Tel., Föhn • Stadtführung und Freizeit in Erfurt und Weimar • große Thüringer Waldrundfahrt mit Reiseleiter • Rückreise mit Besuch von Eisenach

Reisetermine: 15.04. – 18.04.2024
17.06. – 20.06.2024

pro Person im DZ
nur € 359,90
EZ-Zuschlag: € 99,-

4-Tage Reise



Tulpenrausch & Prinsengracht

Keukenhof – der schönste Frühlingspark der Welt
Grachtenrundfahrt in Amsterdam • Hotel mit Halbpension

Leistungen: • Fahrt im modernen Fernreisebus • 3 x Übern. im komfortablen Hotel in Hilversum • alle Zimmer m. Bad o. DU/WC, Tel., TV • 3 x Frühstücksbuffet • 3 x Abendessen als 3-Gang-Menü oder Buffet • Eintrittskarte Keukenhof Lisse (Tageskarte) • Stadtführung Amsterdam • Grachtenfahrt Amsterdam • Besuch einer Diamantenschleiferei in Amsterdam • Besuch einer Käserei • City-Tax

Reisetermin: 29.03. – 01.04.2024

pro Person im DZ
nur € 599,90
EZ-Zuschlag: € 219,-

4-Tage Reise



City-Schnäppchen: Prag „de Luxe“

Die „Goldene Stadt“ mit Top-Hotel und Stadtführung

Leistungen: • Fahrt im modernen Fernreisebus • 3 x Übern. im First-Class-Hotel „NH Prague City“ • alle Zimmer m. Bad o. DU/WC, TV, Föhn, Klimaanlage • 3 x Frühstücksbuffet • Stadtführung mit Reiseleitung • Freizeit zum Stad- und Shoppingbummel

zubuchbar: • Moldau-Schiffahrt inkl. warm/kalten Abendbuffet p. P. € 35,-

Reisetermine: 18.04. – 21.04.2024
02.05. – 05.05.2024

pro Person im DZ
nur € 349,90
EZ-Zuschlag: € 219,-

Reiseveranstalter: Reisebüro Behrens GmbH • Riemannstraße 26 • 23701 Eutin | Telefon: 04521-779370 • E-Mail: info@behrens-reisen.de

Mindestteilnehmerzahl 30 Personen. Für Mobilitätseingeschränkte Personen nicht geeignet. Bei Auslandsreisen Personalausweis erforderlich. Falls nicht ausdrücklich erwähnt, sind evtl. Touriststeuer und Eintrittsgelder nicht im Reisepreis enthalten.

Glückseisuche zu Ostern

TIMMENDORFER STRAND.

Der Rotary Club Lübecker Bucht - Timmendorfer Strand wird erstmalig in diesem Jahr zu Ostern eine „Glücksei-Aktion“ starten. Vom 2. bis 30. März verkaufen die Rotarier 2000 künstlerisch gestaltete Ostereier aus Metall, die jeweils eine Losnummer enthalten. Der Preis pro Glücksei beträgt 7 Euro. Mit jedem Ei erwirbt man die Chance auf einen der über 200 Gewinne (u. a. 5-tägige Reise nach Rügen). Der gesamte Erlös der Glückseisuche geht an das Palliativnetz Travebogen in Lübeck sowie an den Familienhospizverein „Kinder auf Schmetterlingsflügeln“ in Pansdorf. Ostersonntag werden die Lose unter notarieller Aufsicht gezogen, die Gewinner werden unter www.glueckseisuche.de bekannt gegeben.

Verkaufsstellen: Klindwort Apotheken, Stooky Filialen, Landhaus Carstens, Krohn Schuhe (Bad Schwartau), Musik- u. Kongresshalle Lübeck, Rewe (Ratekau, Haffkrug), Edeka (Travemünde, Niendorf). Sonderverkauf (10-17 Uhr): Karls Warnsdorf (2. März), Luv Center (9. März), Golfopening Timmendorf Strand (10. März), Timmendorfer Platz (30. März).

Frühstückstreff für junge Eltern

EUTIN. Gemeinsam frühstücken, Kontakte knüpfen, Erfahrungen austauschen und Zeit für Fragen rund um das Muttersein haben. Dafür bietet die Familienbildungsstätte Eutin den kostenlosen Frühstückstreff ab 6. März immer mittwochs zwischen 9.30 und 11 Uhr an. Anmeldung unter Tel. 04521/ 6858 oder E-Mail info@fbs-eutin.de.

Kein Stau im Gewerbegebiet

In der Eutiner Röntgenstraße ist ein Kreisverkehr geplant – im Gewerbegebiet sollen so Staus vermieden werden – Politik und Egoh wollen Entlastung in Stoßzeiten

EUTIN. Sollte ein Kreisverkehr an der Ecke Lübecker Landstraße (L 57)/Röntgenstraße in Eutin eingerichtet werden? Geht es nach dem Bündnis Eutin, ist das erforderlich, damit Rückstaus aus dem Gewerbegebiet vermieden werden. Auf Beschluss des Bauausschusses soll die Verwaltung beim Landesbetrieb Straßenbau und Verkehr (LBV.SH) in Sachen Kreisel nachfassen.

Das Bündnis Eutin bezeichnet die Verkehrssituation vor Ort als „derzeit unbefriedigend beziehungsweise gefährlich“ – auch mit Blick auf die Bushaltestelle der Linie 530 nach Neustadt. Zum einen gibt es stadtauswärts keinen Gehweg. Zum anderen müssen Fahrgäste, die ins Gewerbegebiet wollen oder von dort kommen, die stark befahrene L 57 überqueren.

Ein Kreisverkehr an der L 57/ Röntgenstraße solle möglichst kurzfristig eingerichtet werden, wünscht sich der Bauausschuss mehrheitlich – zumindest aber im Zuge der anstehenden Erweiterung des Gewerbegebietes. Dazu sagt Karen Dyck, zuständige Fachdienstleiterin der Stadt: „Der Landesbetrieb will die Orts-einfahrt in zwei Jahren sanieren und hat sich bereits umgesehen. Für einen Kreisel hat er keinen Bedarf gesehen.“

„Während der Stoßzeiten mag es einen ordentlichen Rückstau geben“, räumt sie ein, „aber ich denke, das ist zur Zeit kein wirkliches Problem.“ Um belastbare Zahlen zum Verkehrsaufkommen dort zu erhalten, soll eine



Könnte an der Lübecker Landstraße/Röntgenstraße ein Kreisverkehr entstehen? Es wäre der dritte innerhalb Eutins.Foto: Ulrike Benthien

Verkehrszählung vorgenommen werden. Auf „ein paar hundertausend Euro“, schätzt Dyck die Kosten für einen Kreisverkehr. „Es müsste dort Grunderwerb getätigt werden“, sagt sie.

Selbst wenn der LBV dem Eutiner Ansinnen zustimmen sollte, müsste die Stadt sich an den Kosten vermutlich beteiligen, sagt Karen Dyck. Sollte Eutin die Kosten allein tragen, dann wäre eine Umsetzung wahrscheinlicher.

Auch die Entwicklungsgesellschaft Ostholstein (Egoh) hat die Einmündung Röntgenstraße im Blick, liegt ihr Gebäude doch direkt auf der Ecke. „Es dürfte allseits bekannt sein, dass die Verkehrssituation während Arbeitsbeginn und Arbeitsende an der Einfahrt angespannt ist“, sagt

Dirk Bremken (Leitung Gewerbegebiete und -zentren). Im Gewerbegebiet gibt es nach seinen Angaben rund 75 Unternehmen und insgesamt knapp 1000 Arbeitsplätze. Zum Verkehr in dem Bereich sagt Dirk Bremken: „Zu den örtlichen Arbeitnehmern und zu den üblichen Lieferverkehren der Unternehmen kommen Fahrzeuge der Bundeswehrfahrtschule und der privaten Fahrschulen. Hinzugekommen sind auch Busse der Autokraft. Natürlich sind über den gesamten Tageslauf in einem Gewerbegebiet, in dem gebaut wird, Baustellenfahrzeuge normal.“

Einen konkreten Zeitpunkt zur Erweiterung des Gewerbegebietes kann er noch nicht nennen. Finanzierung, Erschließung und

Verkauf würden mit den Kommunalpolitikern der Stadt Eutin und der Gemeinde Süsel diskutiert, sagt der Egoh-Vertreter.

Die Polizei berichtet im Bereich Lübecker Landstraße/Röntgenstraße von zwei Unfällen: im Juni 2021 und im Juli 2022. „Es handelt sich dort um keinen Unfallschwerpunkt“, sagt Sprecher Maik Seidel. Um mehr Sicherheit für Fußgänger zu erreichen, die zur Bushaltestelle an der Lübecker Landstraße wollen, wird die Eutiner Verwaltung prüfen, ob dort eine baulich hervorgehobene, beleuchtete Verkehrsinsel errichtet werden kann. Karen Dyck berichtet aber, dass der LBV nach einer Verkehrsschau im September bereits eine Querungshilfe zugesagt hat.

BEN



Spendenübergabe Kinderschutzbund Ostholstein und die Tafel Neustadt (v.l.): Matthias Benkstein (Fördergesellschaft Lions) und Manfred Behrens (Lions-Präsident), Mechthild Piechulla (Vorsitzende des Kinderschutzbundes), Henning Reimann (Geschäftsführer Kinderschutzbund), Martin Liegmann (Geschäftsführer Kinderschutzbund), Karl-Heinz Bremeyer (Lions) Peter Danzeglocke (Lions), Olf Leder (Vorsitzender der Tafel Neustadt), Dr. Martin Struve (Schatzmeister Lions)
Foto: Stine Schöning/TSNT

24 000 Euro für den guten Zweck

OSTHOLSTEIN. Scheckübergabe vom Lions Club Lübecker Bucht: Dank der großartigen Unterstützung zahlreicher Sponsoren, der fleißigen Verkaufsstellen, der vielen Käufer und aller ehrenamtlichen Mitwirkenden konnte der Lions Club Lübecker Bucht die traditionelle große Adventskalender-Aktion wieder erfolgreich abschließen. Mit dem Verkauf aller 6000 Kalender wurde das gesetzte Ziel erreicht. Somit erhielten kürzlich der Kinder-

schutzbundes Ostholstein „Familien in Not“ eine Spende von 18 000 Euro, die „Tafel Neustadt/ Timmendorfer Strand“ wurde mit 6000 Euro bedacht. Der Lions Club Neustädter Bucht möchte auch einen Adventskalender 2024 herausgeben.

Die Gewinne aus dem Kalender konnten von den Mitgliedern des Lions Clubs wieder in den Räumen des Tourismus-Agentur Lübecker Bucht, Strandallee 134 Scharbeutz ausgegeben werden.

Altbewährte Haushaltshelfer

EUTIN. Umweltschutz geht jeden an und Selbermachen ist voll im Trend. Beim Vortrag in der Familienbildungsstätte am Mittwoch, 13. März, um 18 Uhr geht um fünf Hausmittel, mit denen im Haushalt nachhaltig und günstig gereinigt werden kann. Kostenbeitrag: 10 Euro, Anmeldung unter info@fbs-eutin.de.

Versammlung des TSV Gnissau

GNISSAU. Auf der Tagesordnung stehen neben Berichten auch diverse Neuwahlen: Am 22. März findet um 19.30 Uhr die 44. Jahreshauptversammlung des Sportvereins im Vereinsheim am Ottenbegkamp in Gnissau statt. Anträge müssen bis zum 15. März schriftlich beim 1. Vorsitzenden eingegangen sein.

Ferien-Events 2024 für Jugendliche

SCHARBEUTZ. Die Kinder- und Jugendberatung der Gemeinde Scharbeutz bietet dieses Jahr wieder für Kinder und Jugendliche, die in der Gemeinde Scharbeutz wohnen oder in Scharbeutz zur Schule gehen und das Schwimmbad in Bronze besitzen, eine tolle Jugendfreizeit in den Sommerferien an.

Es geht mit 27 Kindern und Jugendlichen sowie fünf Betreuern auf eine achttägige Kanutour

nach Südschweden vom 21. bis zum 29. Juli. Untergebracht sind die Teilnehmer in einem Gruppenhaus in Örkellunga und übernachten bei gutem Wetter auf einer der vielen Inseln unter dem Sternenhimmel.

Teilnehmen können Kinder und Jugendliche im Alter von 12 bis 17 Jahren. Im Reisepreis von 210 Euro ist der Transfer mit Kleinbussen und Fähre, Unterkunft, Kanus, Vollverpflegung, Eintrittsge-

bühren sowie Reiseversicherungen enthalten. Die Ferienfreizeit wird über das Jugendferienwerk des Landes Schleswig-Holstein und Kreisjugendring Ostholstein unterstützt. Die Buchung der Freizeit ist vom 5. März bis 3. Mai möglich.

Info: www.jugendarbeit-scharbeutz.de, Anna Kianica, Tel. 04503/7709412, E-Mail: Anna.Kianica@Gemeinde-Scharbeutz.de

Zeile für Zeile ein Genuss

65. Vorlesewettbewerb: Kreisentscheid in der Kreisbibliothek Eutin

EUTIN. Wer ist der beste Vorleser oder die beste Vorleserin im Kreis Ostholstein? Beim Kreisentscheid des 65. Vorlesewettbewerbs des Deutschen Buchhandels lasen die Sieger der Schulentscheide Ostholsteins in der Eutiner Kreisbibliothek um die Wette. Mit circa 600 000 Teilnehmern jährlich ist der 1959 ins Leben gerufene Vorlesewettbewerb einer der ältesten und größten Schülerwettbewerbe Deutschlands.

Die Gewinnerin des 65. Vorlesewettbewerbs ist die Schülerin Thea Thelosen der Klasse 6c an der Inselfschule Fehmarn. Sie setzte sich in Eutin durch und nimmt nun am Bezirksentscheid im April. Der Landesentscheid soll im Mai sein, die 16 Landessieger bestreiten am 19. Juni in Berlin beim Rundfunk Berlin-Brandenburg (rbb) das Finale. Aus Eutin waren die Carl-Maria-von-Weber-Schule und Johann-Heinrich-Voss-Schule, aus Timmendorfer Strand das Ostsee-Gymnasium und Grund- und Gemeinschaftsschule am Start. Die Mitglieder der Jury waren: Kirsten



Gewinnerin des 65. Vorlesewettbewerbs ist die Schülerin Thea Thelosen der Klasse 6c an der Inselfschule Fehmarn. hfr

Scheuch (Mitarbeiterin der Volkshochschule Eutin), Christiane Seidensticker-Witte (ehemalige Lehrerin an der Grund- und Gemeinschaftsschule Lensahn), Buchhändlerin Simone Pooch und Bibliotheksleiterin Beate Sieweke (Kreisbibliothek Eutin).

Der Wettbewerb soll Begeisterung für Bücher in die Öffentlichkeit tragen, die Lesekompetenz von Kindern stärken und sie dabei unterstützen, ihren Horizont

zu weiten, gesellschaftliche Veränderungen einzuordnen und Offenheit für Neues zu entwickeln. Der Wettbewerb wird von der Stiftung Buchkultur und Leseförderung des Börsenvereins des Deutschen Buchhandels veranstaltet und steht unter der Schirmherrschaft des Bundespräsidenten. Informationen, Termine und Teilnehmerschulen sind auf www.vorlesewettbewerb.de zu finden.

Griebeler SV mit 50. Geburtstag

GRIEBEL. Der Griebeler Sportverein blickt auf 50 Jahre Vereinsgeschichte zurück und feiert dies mit Jubiläumsveranstaltungen in der Mehrzweckhalle in Griebel. Zum Auftakt erfolgt die Jahreshauptversammlung am 9. März um 19.30 Uhr mit Neuwahlen und Ehrungen. Der besondere Feiertag ist am Freitag, 15. März. Mit einem Festkommers möchten die Vereinsmitglieder mit den Gründungsmitgliedern und den geladenen Gästen feiern. Am 16. März stellen sich von 13 bis 16 Uhr die Hallensport-Sparten bei Kaffee und Kuchen mit kurzen Übungen vor. Und ab 20 Uhr lädt der Griebeler SV zur Jubiläumsparty mit der Tanzband „Bitter Lemon“ und Musik aus fünf Jahrzehnten. Der Eintritt beträgt 8 Euro. Im Laufe des Jahres erfolgen weitere Veranstaltungen.

Kreativmarkt – jetzt bewerben

MALENTE. Die Vorbereitungen für den Malenter Kreativmarkt laufen bereits. In diesem Jahr soll der beliebte Markt am Muttertags-Wochenende (11./12. Mai, 11 bis 18 Uhr) auf der Dieksee-promande stattfinden. Bewerbungsunterlagen gibt es bei der Tourismus- und Service GmbH per Tel. 04523 / 98 42 73 1 oder E-Mail veranstaltungen@tourismus-malente.de.

Bewerbungsunterlagen im Internet: www.holsteinscheschweiz.de/malente-kreativmarkt.

Putztag: Scharbeutz räumt auf

SCHARBEUTZ. Frühjahrsputz in Schleswig-Holstein – die Gemeinde Scharbeutz beteiligt sich am 9. März am landesweiten Putztag. Treffpunkte für die Helfer (jeweils 10 Uhr): Gleschen-dorf (Altes Pastorat), Gronenberg (Dorfstraße 58), Haffkrug (Feuerwehrgerätehaus Waldweg), Klingberg (Haus des Gastes), Pönitz (Feuerwehrgerätehaus), Scharbeutz (Feuerwehrgerätehaus), Schulendorf (ehemaliges Feuerwehrgerätehaus), Schürsdorf (Dorfgemeinschaftshaus, erst 10.30 Uhr), Wulfsdorf (Feuerwehrgerätehaus). Sark-witz sammelt am 16. März (Dorf-gemeinschaftshaus, 10 Uhr). Müllsäcke und Handschuhe werden zur Verfügung gestellt. Im Anschluss gibt es einen Imbiss.

Standesamt und Rathaus geschlossen

RATEKAU. Das Rathaus der Gemeinde Ratekau bleibt am Mittwoch, 6. März, für Besucher geschlossen. Grund dafür ist eine Personalversammlung. Das Standesamt der Gemeinde ist am 20. März aus organisatorischen Gründen geschlossen.

Frühjahrsputz in Malente

MALENTE. Malente räumt auf: Am 9. März soll in der Gemeinde Malente Unrat gesammelt werden. Um 10 Uhr geht es los. Freiwillige können in einem Gebiet ihrer Wahl tätig werden. Müllsäcke und Einweghandschuhe gibt es ab 4. März in der Tourist Information (Bahnhofstraße 3). Volle Müllsäcke holt der Bauhof von vier Sammelpunkten ab: Parkplatz Grebiner Weg/Sebastian-Kneipp-Straße, Freifläche Keller-seestraße/Bärwalder Weg, Parkplatz Klaus-Groth-Weg und Parkplatz Plöner Straße. Ab 14 Uhr wird zum Dank im Kurpark vor der Bühne für Helfer gegrillt. Info: www.bad-malente.de

FINDE DEINEN
TRAUMJOB
IM NORDEN

KÜSTENFISCHER.DE



Mühlenbergklinik
Holsteinische
Schweiz

**Mitarbeiter*in
Rezeption (m/w/d)**

Vollzeit/Teilzeit
Malente

Theater Lübeck
gGmbH

**Assistent:in der
Technischen
Direktion (m/w/d)**

Vollzeit
Lübeck

Mühlenbergklinik
Holsteinische
Schweiz

**Gesundheits- und
Krankenpfleger/in
(m/w/d)**

Vollzeit/Teilzeit
Malente

MTB-Market GmbH
& Co. KG

**Verkaufsberater
(m/w/d)**

Vollzeit
Lübeck

Autohaus Ahrensböck
GmbH

**Auszubildende
KfZ-Mechatroniker
(m/w/d)**

Ausbildung
Ahrensböck

Stadtwerke Lübeck
Mobil GmbH

Busfahrer (m/w/d)

Vollzeit
Lübeck

Sparkasse
zu Lübeck AG

**Bankkauffrau/-
mann (w/m/d)**

Ausbildung
Lübeck

12.699 Stellen
und 6.200
Arbeitgeber
warten auf
Dich.

STELLENMARKT

Hansestadt LÜBECK

Wir stellen ständig für alle Stadtteile ein:

Reinigungskräfte (23,50 Std./Woche)

für den Bereich Gebäudemanagement für die Unterhaltsreinigung in Schulen, Kitas und Verwaltungen.

- Nachtdienst, Nachmittags- und Abenddienst sowie wohnortnaher Einsatz möglich
- mobile Teamarbeit möglich (mit Hol- und Bringservice vom Wohnort)
- mehrere Einsätze am Tag möglich wenn gewünscht
- Unterstützung beim Grundreinigerteam am Nachmittag möglich (mit höherer Entgeltzulage)
- unbefristete Einstellung nach 12 Monaten möglich
- Jahressonderzahlung (Weihnachtsgeld) garantiert und Leistungsprämien möglich
- Mehrstundenauszahlung oder Freizeitausgleich
- Begrüßungsgeschenk, interkulturelle Arbeitsatmosphäre, Reinigungspläne in Fremdsprachen vorhanden

Entgeltgruppe 1 TVöD - Kennziffer 001 / 2024

Näheres zu den Aufgaben finden Sie unter www.luebeck.de/jobs oder unserem Karriereportal (stadt.luebeck.jobs.de).

Mehr Informationen erhalten Sie über reinigungsdienste-gmhl@luebeck.de oder telefonisch unter 0451-1226271, Herr Eiring bzw. unter 0451-1221902, Frau Brummerloh.

Ausdrücklich begrüßen wir es, wenn sich Menschen mit Migrationshintergrund bei uns bewerben.

Wir suchen Sie!

*Wollen Sie endlich gutes Geld verdienen?
Suchen Sie freundliche Kollegen?
Mögen Sie eigenständiges Arbeiten?*

Dann kommen Sie in unser Team als:

- Handwerker/in jeglicher Art
- KFZ Meister/in
- Kaufm. Mitarbeiter/in im Service
- Kaufm. Sachbearbeiter/in
- Mitarbeiter/in Buchhaltung
- Lagerist/in
- Mitarbeiter/in ungelernt

Und nutzen Sie unsere Altersvorsorge und kostenlosen Mitarbeiter Förderungen, in unserem Unternehmen

Bewerben Sie sich jetzt:
E-Mail reicht !

katja.michaelis@spiertz.group

Caravan & Reisemobil Center Reinfeld

Reinigungskraft (m/w/d)

3x wöchentl. vormittags (gesamt 8 Std.) in Lübeck gesucht.

Führerschein erforderlich

Firma Alkiewicz,
☎ 0175/1626262

Podologin/med. Fußpflege gesucht.
Praxis: ☎ 0160 - 2788520

Suche Arbeit im Bereich der Badezimmer-Sanierung - Fliesen, Mauern, Klempnern Malern. ☎ 0157 - 8783 8999

Su. Mitarbeiter Gartenpfl. (m/w/d) m. FS, Firma Willemeit ☎ 0171- 5213822

„Danke für alles!“

SOS KINDERDÖRFER WELTWEIT

www.sos-kinderdoerfer.de

HOF Kaiser
- seit 1871 -

Seestraße 58,
23911 Salem
☎ 04541 84261
🌐 hofkaiser.de

Wir suchen für die kommende Spargelsaison 2024

**VERKÄUFER
(M/W/D)**

für unsere Spargelverkaufsstände

**Timmendorf familia
Neustadt familia
Lübeck Citti-Park**

Bewerben Sie sich jetzt unter: hofkaiser.de



Die LN-Zustell GmbH ist der logistische Dienstleister für die NordBrief GmbH und die Lübecker Nachrichten GmbH. Für unsere Auftraggeber stellen wir Briefsendungen und Tageszeitungen zu.

Wir suchen für den Standort Lübeck einen

Zustellmanager Region Lübeck (d/m/w)

Die Region Lübeck umfasst die Zustellung in der Hansestadt Lübeck und weitere Verbreitungsgebiete. Der Zustellmanager verantwortet die Zustellung von ca. 100.000 Sendungen täglich mit 500 Mitarbeitern.

Ihre Aufgaben:

- Planung, Steuerung und Kontrolle der Zustellung
- Optimierung und Verbesserung der Qualitäts- und Kostensituation
- Forecast, Kapazitäts- und Personalplanung
- Führung und Entwicklung der Betriebsstätten-Leiter und Teamassistenten
- Identifizierung von Prozessschwächen und Entwicklung von Verbesserungsvorschlägen
- enge Zusammenarbeit mit zentralen Fachabteilungen wie Produktion und Qualitätsmanagement

Ihr Profil:

- abgeschlossene Ausbildung zum Kaufmann (d/m/w) für Spedition und Logistik oder vergleichbar
- mehrjährige Berufserfahrung in der Logistikbranche
- gute EDV-Kenntnisse, speziell der MS Office-Anwendungen (MS Excel)
- schnelle Auffassungsgabe und ausgeprägte analytische Fähigkeiten
- sehr gute organisatorische und kommunikative Fähigkeiten

Wir bieten Ihnen:

eine abwechslungsreiche und herausfordernde Tätigkeit sowie einen zukunftssicheren, sehr selbstständigen und verantwortungsvollen Arbeitsplatz.

Wir freuen uns auf Ihre schriftliche Bewerbung (vorzugsweise per E-Mail) unter Angabe Ihrer Gehaltsvorstellung und Ihres frühestmöglichen Eintrittstermins an:

Bewerbung@LN-Luebeck.de
LN Zustell GmbH, Herrenholz 12,
23556 Lübeck

LN Zustell | GmbH

Wir sind ein leistungsstarkes familiär geführtes Filialunternehmen im Textileinzelhandel mit 7 Häusern und über 270 Mitarbeitern

Liegen Ihnen Mode, Verkauf, Warenpräsentation und stilssichere Beratung im Blut? Dann passen Sie hervorragend in unser Team!

Verkäufer für Schuhe (m/w/d)
gerne auch als Quereinsteiger!

Ihre Benefits bei uns:

- 3-4 Tage Woche, flexible Arbeitszeit, 30 Urlaubstage
- arbeitnehmerfreundliche Öffnungszeiten
- Festgehalt + umsatzabhängige Prämie
- Urlaubs- und Weihnachtsgeld
- betriebliche Altersvorsorge, Personalrabatt

Bewerbung bitte
per E-Mail an personal@holtex.de
oder schriftlich/persönlich
23560 Lübeck-Moisling, August-Bebel-Straße 25-29
weitere Infos erhalten Sie von Herrn Brewitz ☎ 0451-29 29 90

75 Jahre Holtex
Mode von Kopf bis Fuß

Die Kulturstiftung Hansestadt Lübeck sucht zum nächstmöglichen Zeitpunkt

eine:n Sachbearbeiter:in für Buchungscoordination und Vertrieb
in Teilzeit (20 Std/Woche) und unbefristet.

Sie haben eine kaufm. Berufsausbildung bzw. Erfahrungen im Bereich Tourismus, Reiseverkehr, Veranstaltungen oder Hotels? Kundenberatung, Arbeit am Computer und Organisationsaufgaben liegen Ihnen? Dann freuen wir uns auf Ihre Bewerbung.

Die vollständige Stellenausschreibung finden Sie unter www.die-luebecker-museen.de/jobs

LÜBECKER MUSEEN

Berkenthiner Dorfbackstube
Ratzeburger Str. 2, 23847 Kastorf

Für unseren Wochenmarkterverkauf in Lübeck und Bad Schwartau suchen wir eine

- **erfahrene, freundliche Verkaufskraft** (m/w/d) bevorzugt aus dem Lebensmittelbereich, auf 520-Euro-Basis in Teilzeit.
- **Packer/in** (m/w/d) für unsere Backstube in Kastorf in den Nachtstunden in Voll-/Teilzeit oder 520-Euro-Basis
- **Bäckergeselle** (m/w/d) in Voll- oder Teilzeit

Bewerbung schriftlich oder telefonisch unter: ja-berg@gmx.de,
04501/8927034 (ab Dienstag) oder **01522/2547203**

MIT UNS BEWAHREN SIE HALTUNG!

Bewegungsanalyse
vom Experten &
moderne Methoden
der Einlagenfertigung

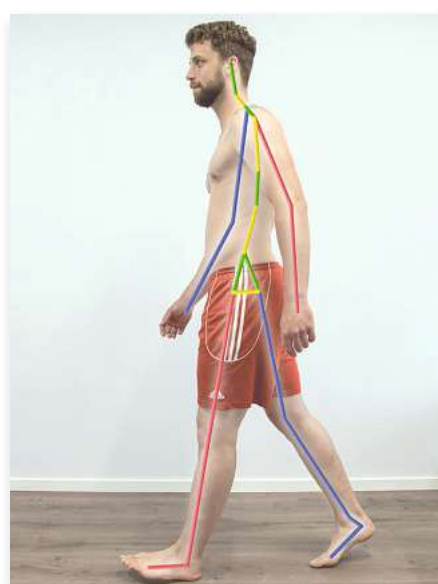
Mit Kompetenz und Einfühlungsvermögen kümmern wir uns in allen Fragen rund um Ihre Haltung!

Die Bewegungsanalyse ist ein bedeutender Schritt auf dem Weg zur Erhaltung einer gesunden Mobilität. Bei Ostsee-Medizintechnik stehen wir Ihnen mit einer hochmodernen Ausstattung und einem erfahrenen Team zur Seite, um eine umfassende Analyse Ihrer Haltung, Ihres Gangs und Ihrer Laufbewegungen durchzuführen. Dank digitaler, berührungsloser Messmethoden, die auf mehreren Kameras und spezieller Software basieren, können wir präzise Daten erfassen.

Die gewonnenen Erkenntnisse aus dieser Analyse ermöglichen es Ihnen, Ihre Haltung und Bewegungen gezielt zu optimieren. Sei es durch eigenständige Übungen oder mit unserer fachlichen Unterstützung, wir helfen Ihnen dabei, Ihre Mobilität zu verbessern und möglichen Beschwerden vorzubeugen.



HALTUNGSANALYSE



GANGANALYSE

 **OSTSEE MEDIZINTECHNIK**
SANITÄTSHAUS & ORTHOPÄDIETECHNIK



20% RABATT* auf Einlagen!

Die Ergebnisse der Bewegungsanalyse können die präzise Anpassung und Herstellung orthopädischer Einlagen und Prothesen unterstützen.

Denn die detaillierten Informationen, die wir über Ihre Bewegungsmuster gewinnen, ermöglichen es uns, Einlagen und Prothesen noch präziser an Ihre individuellen Bedürfnisse anzupassen.

In unserer Werkstatt für Orthopädie-Schuhtechnik bieten wir neben den traditionellen Herstellungsmethoden auch CAD-gefräste Einlagen an, die auf Basis eines hochpräzisen 3D-Scans Ihrer Füße gefertigt werden. Diese innovative Technologie bietet eine sinnvolle Alternative, insbesondere für Kunden mit komplexen Fußanforderungen, die mit herkömmlichen Einlagen Schwierigkeiten haben.

Die Daten Ihrer individuell angefertigten Einlagen werden bei uns sicher und kostenlos gespeichert, um eine jederzeitige Reproduktion zu ermöglichen. Bei Ostsee-Medizintechnik ist es unser Ziel, Ihnen nicht nur effektive Lösungen für Ihre Fußgesundheit anzubieten, sondern auch einen umfassenden Service, der Ihre Bedürfnisse in den Mittelpunkt stellt.

**Vereinbaren Sie gleich einen Termin
in unserer Zentrale in Lübeck-Genin:
Tel. 0451 - 290 71 50.**

Für Sie vor Ort: Seit fast 30 Jahren sind wir Spezialist im Orthopädietechnik-Handwerk und bieten Ihnen die gesamte Leistungspalette eines Sanitätshauses!



UNSERE STANDORTE IN IHRER NÄHE:

LÜBECK
Estlandring 7
Tel. 0451 290 71 50

NEU

LÜBECK
Schlutuper Str. 7
Tel. 0451 582 412 88

LÜBECK
Moislinger Allee 6b
Tel. 0451 498 25 43

TRAVEMÜNDE
Am Dreilingsberg 7
Tel. 04502 880 97 07

TIMMENDORFER STR.
Birkenallee 1
Tel. 04503 898 98 72

EUTIN
Elisabethstr. 16-18
Tel. 04521 794 18 09

www.ostsee-medizintechnik.de

* Der Rabatt gilt vom 01.03. - 31.05.24 und bezieht sich auf individuell angefertigte Einlagen im Freiverkauf in Kombination mit einer vorab erstellten Ganganalyse und wird bei Kaufabschluß der Gesamtsumme abgezogen.

normal		Vorname der Schneider †	im Vorübergehen			franz. Chan-sonnier † 1978	Figur aus ‚Fidelio‘	italien. Europa-politiker (Roman)	Name vieler Städte in Polen	ehema-liger Schah Persiens	Figur bei Gersh-win	Königin von Preußen	Frauen-kurz-name	Frage-wort	Erfinder der Luft-druck-bremsen	schröff anstei-gend	nord. Unter-welts-göttin	Krank-heits-keim	bayrisch: nein
	Flug							Urlaubs-ziel-vermitt-lung						afrika-nischer ‚Dick-häuter‘					
Ruin, Unglück			ehe					arabi-scher Artikel	Name vieler Zeitun-gen					spani-sche Insel-gruppe	latei-nisch: Erde			illoyal, abtrün-nig	franzö-sisch: man
						bergm. Hebe-gerät	Aristo-kratie			hohe Spiel-karte		ein Erzengel							
billiges Kleid (ugs.)			Idol, Götze			Ehelo-sigkeit der kath. Priester				Bil-dungs-veran-staltung					Gelie-rmittel		ital. Männer-name (Hugo)		
Ab-steige-quartier		wider-sinnig												Zweig des Wein-stocks	voraus-denken				
							großer Eingang									Bruder von Fafnir (Edda)			Männer-name
						griechi-sche Götter-mutter	zur Welt bringen							Sänger der 60er (Paul)			dünel-hafter Mensch	davon-hasten	
nord. Gott der Dicht-kunst	aufroll-bare Vor-hänge	eigen-tlicher Name Voltaires		Männer-name										Ge-danken-gut	Priester-gewand	ste-hende Gewäs-ser			
Helfer, Mentor																			
				Frische		franz. Filmidol der 60er (Abk.)								ein Adverb		Gewebe-art	englisch: nach, zu		
Tages-heim für Kinder			Schoko-laden-grund-stoff											ersatz-weise	Stelle eines Verbre-chens	Fallen des Meeres-spiegels		Pas-sions-spielort in Tirol	
Oper von Alban Berg					ab-handeln												persön-liches Fürwort		
						Währung auf Kuba								erster Hieb (Axt)				Sitz des Denkver-mögens	
Lock-mittel zum Tierfang			befestigtes Kloster auf Kreta		Schrift-steller-verband (Abk.)											US-Schau-spieler (de ...)	gallert-artige Substanz		
Rhöne-Zufluss in Frank-reich	sprinten	euro-päisches Hoch-gebirge					Hotel-hallen							Qua-drille-figur	Meeres-nymphen				leicht löslich
					Haupt-stadt von Montana (USA)	Kfz-Z. Neuen-burg, Schweiz		Tonsilbe	Tempe-ratur-skala	bibli-scher Berg		kleinste Büffel-art	in hohem Maße	japa-nische Münze	Verfall, Zerrüt-tung		Nackten		Film von Steven Spiel-berg
Indianer-pfeilgift		Weg-strecke	ver-güten									Sems Nach-komme				Figur im Musical ‚Kiss me Kate‘	starker Schiffs-flaschen-zug		
					englisch: Auge				Note beim Doktor-examen	dicker imprä-gnierter Wollstoff				Kerb-tier	Stadt am Hellweg	US-Filmstar (Julia)			
Winter-sportart						latei-nisch: Luft		kuba-nischer Tanz im 4/4-Takt			türk. Groß-grund-herr	karibi-scher Insel-staat				eng-lischer Gasthof			Rufname von Onassis
			Abk.: im Jahre		märki-sches Adelsge-schlecht				nicht ausge-schaltet	Geräte-lager						Abk.: Oberin-spektor	Initialen des Malers Gauguin	Abk.: ad acta	
Futtermal		jedoch, während					Berber-volk in der Sahara					süd-deutsch: Haus-flur		ge-rösteter Mais					
Jahres-beginn							Feld-stecher						Können						



Krebs

22.06. - 22.07.

In der Liebe durchbricht ein Herzbube Ihre Gefühls-Distanz, indem er Sie liebevoll unterstützt. Ihr analytisches Gespür hilft Ihnen bei Finanzen und im Beruf weiter.




Skorpion

24.10. - 22.11.

Der dauernde Gefühlsmix bringt Sie durcheinander. Fühlen Sie, was Ihr Herz Ihnen sagt und entscheiden dann! Setzen Sie Ihr Glück aber nicht für ein Strohfeder auf Spiel.

R	E	A	L	B	E	G	Z	F	T
R	E	A	L	B	E	G	Z	F	T
H	U	I	R	K	L	A	S	E	N
D	S	T	P	L	O	M	A	N	E
K	O	N	D	L	I	V	R	O	I
M	A	S	T	N	B	O	R	I	N
F	T	O	G	L	O	B	G	I	L
B	A	S	S	I	N	W	I	L	R
S	T	A	E	R	S	C	K	B	R
D	U	E	R	R	E	L	C	H	M
C	I	T	E	B	F	L	W	E	N
S	T	R	O	F	A	E	L	D	O
S	T	R	O	F	A	E	L	D	O



Fische
20.02. - 20.03.

Achtung! Merkur schaltet ab dem 5. März den Rückwärtsgang in den Fischen ein! Für drei Wochen können kleine und große Ärgernisse den Alltag prägen oder es hapert in der Kommunikation.

9	7					3	1	4
					9			
	8	2				9	5	
4		9	6	2		1	7	
				4				
	2	3		7	1	4		6
	4	6				5	3	
			2					
5	9	1					8	2

Lösungen der Vorwoche



4	1	6	5	2	9	8	7	3
7	5	9	3	8	6	2	1	4
2	3	8	1	7	4	9	6	5
6	9	1	2	4	3	7	5	8
5	4	3	7	9	8	6	2	1
8	7	2	6	5	1	3	4	9
1	8	4	9	6	2	5	3	7
9	2	5	4	3	7	1	8	6
3	6	7	8	1	5	4	9	2



Groß ist die Freude bei Schmelzer Hörsysteme über die Auszeichnung.

Foto: Urs Spiess

Schmelzer Hörsysteme ist Top-Dienstleister

ANZEIGE

Auszeichnung für das Familienunternehmen wurde in Ahrensburg übergeben.

AHRENSBURG. Mit fast 5000 Bewertungen bei Proven Expert freut sich das Familienunternehmen Schmelzer über die Auszeichnung zum Top-Dienstleister 2023 mit 4,85 von 5 Sternen mit der Note sehr gut. „Authentische Bewertungen sind die wirkungsvollste Werbung der Welt. Uns sind die Beurteilungen unserer Kunden sehr wichtig, ohne ein ehrliches Feedback bleibt man auf der Stelle stehen“, erklären Christoph und Felix Schmelzer. „Weiterentwicklung ist nur möglich mit zufriedenen Kunden. Wir versuchen täglich besser zu werden, in der Beratung, unseren Leistungen und der Qualität im allgemeinen, dabei hilft uns Proven Expert. Das ist ein

Portal das alle Kundenbewertungen bündelt und dokumentiert. Diese kann man jederzeit online nachlesen und sich informieren.“ Im Februar feierte Schmelzer Hörsysteme die Preisverleihung im Schlosshotel in Ahrensburg. Der Laudator Dietmar Winter hielt eine motivierende Rede und übergab den Betriebsleitern der Fachgeschäfte ihre Pokale. „Wir freuen uns sehr über diese Auszeichnung und bedanken uns herzlich bei unseren Mitarbeitern. Ohne den täglichen großartigen Einsatz wären diese Preise nicht möglich gewesen. Ein großer Dank geht auch an unsere treuen Kunden. Durch die vielen positiven Bewertungen wurde uns noch einmal deutlich,

wie viel Vertrauen uns entgegen gebracht wird. Das motiviert uns wirklich sehr und lässt uns niemals still stehen“, so das Familienunternehmen.

Fachgeschäfte in Ihrer Nähe:
Lübecker Innenstadt
Holstenstraße 9
Telefon 0451/ 61 30 58 23
Stockelsdorf
Ahrensböcker Straße 34-36
Telefon 0451/ 8 805 15 95
Travemünde, Vorderreihe 8-9
Telefon 04502/ 8 86 99 00
Schlutup
Mecklenburger Straße 67
Telefon 0451/ 45 05 63 20
Bad Schwartau
Marktwiete 6
Telefon 0451/ 7 09 852 50

Einstimmung auf Ostern

LÜBECK. Der Monat März beginnt in den Bibliotheken der Hansestadt Lübeck mit einer Ostertersuche. Am Dienstag, 5. März, um 15 Uhr lädt die Kinder- und Jugendbibliothek Kindervon vier bis acht Jahren zum gemeinsamen Basteln ein. Gemeinsam mit Anja Ritterhoff, Bastelbuchautorin aus Lübeck, wird bei einer Bastelei die Vorfreude auf den Frühling und Ostern geweckt und jedes Kind kann sein eigenes Osterhuhn aus Papier basteln. Die Veranstaltung ist kostenlos. Um eine Anmeldung unter Telefon 0451/ 122 41 15 oder per E-Mail an k-jubi.stadtbibliothek@luebeck.de wird gebeten. Am Mittwoch, 6. März, lädt die Stadtbibliothek Moising, Moisinger Berg 2, um 15 Uhr wieder zur Vorlesestunde für Kinder von etwa drei bis sechs Jahren ein. Vorgelesen werden lustige und mitreißende Ostergeschichten. Die Veranstaltung ist kostenlos und eine Anmeldung nicht notwendig.

Sprech-Training im Frauenwerk

LÜBECK. Das Evangelische Frauenwerk Lübeck-Lauenburg lädt zur Veranstaltung „Natürlich sprechen! Dein Training für einen überzeugenden Auftritt“ mit der Schauspielerin Eva Weissmann, Referentin und Stimmcoach, ein. Diese findet am Montag, 11. März, von 18 bis 21 Uhr im Frauenwerk, Steinrader Weg 11, statt. Anmeldung bis zum 4. März unter Telefon 0451/ 300 86 87 12 oder E-Mail: frauenwerk-hl@kirche-ll.de. Kosten: 15 Euro.

Tagesfahrt

Große Nord-Ostsee-Kanalfahrt

Genießen Sie mit uns die einmalige Atmosphäre des fast 120 Jahre alten stilvollen Raddampfers „Freya“. Viele Erlebnisse erwarten Sie während der Fahrt von Hohenhörn nach Kiel oder umgekehrt, wie z. B. die Schleuse Holtenau, insgesamt 8 Hochbrücken werden durchfahren. Das üppige Brunch-Buffet an Bord inklusive Kaffee, Tee, Saft und Tafelwasser, sowie am Nachmittag ein Kuchen- und Torten-Buffet sorgen für Ihr Wohlbefinden. Inklusive Hin- und Rückfahrt mit dem Bus ab Eutin, Bad Schwartau und Lübeck nach Hohenhörn oder Kiel (je nach Termin)



Termine:
Hohenhörn-Kiel:
● 21.04.24, 06.06.24, 04.07.24, 13.07.24
Kiel-Hohenhörn:
● 30.07.24, 01.08.24

Preis p. P.
119,- €

Tel.: 04521/779 370
Reiseveranstalter: Reisebüro Behrens GmbH, Riemannstr. 26, 23701 Eutin, E-Mail: info@behrens-reisen.de
MTZ: 30 Pers., diese muss bis 2 Wochen vor Anreise erreicht sein. Für mobilitätseingeschränkte Pers. nicht geeignet.

Unsere Frühlingsangebote

35 %
auf den Nählohn
Ihrer neuen Dekoration

- nicht in bar auszahlbar oder mit anderen Aktionen kombinierbar
- Angebot gilt bis 31.03.2024
- Rabatt nur für Neubestellungen

Rabatt nur gegen Vorlage dieser Anzeige bei der Bestellung

Wir waschen Gardinen

35 %
auf maßgefertigte Plissees,
ausgewählte Kollektion

- nicht in bar auszahlbar oder mit anderen Aktionen kombinierbar
- Angebot gilt bis 31.03.2024
- Rabatt nur für Neubestellungen

Schwartauer Allee 13a-15 · 23554 Lübeck
5 Parkplätze vor den Schaufenstern · Haltestelle Wickede-Str. Linie 1 + 10
Montag - Freitag 10.00 - 18.00 · Sonnabend 10.00 - 13.00
Tel. 0451-43115 · www.gardinen-schlichting.de

BESTPREIS GARANTIE

KNUTZEN HOME

Die mit dem **grünen Haus!** **16 x in Schleswig-Holstein**

IMMER IN IHRER NÄHE UND ONLINE UNTER: **WWW.KNUTZEN-HOME.DE**

UNSER SERVICE FÜR SIE: EIGENE BODENLEGER, DEKORATEURE UND NÄHERINNEN, LIEFERSERVICE

Das gab's noch nie!

Der Jubiläumskorb 50 Jahre KNUTZEN

- edle Bullaugen • Doppelrollen 360° drehbar • Stoff und Bezüge waschbar • 2-Sitzer • nur solange der Vorrat reicht

2.449,-
1.398,-
Mitnahmepreis
+ inklusive Abdeckhaube

KNUTZEN HOME **Lübeck**
Osterweide 14 · Tel. 0451 / 50 49 060
luebeck@knutzen-home.de

KNUTZEN HOME **Eutin**
Industriestr. 12a · Tel. 04521 / 79 56 00
eutin@knutzen-home.de

KNUTZEN HOME **Oldenburg in Holstein**
Am Voßberg 8 · Tel. 04361 / 50 63 90
oldenburg@knutzen-home.de

GESUNDHEITS-TIPP

Füße brauchen Aufmerksamkeit

Sie sind jeden Tag auf den Beinen und Ihren Füßen wird viel zugemutet. Dabei sind sie einer der am meisten vernachlässigten Körperteile. Ihre armen Fußsohlen, Zehen und Fersen brauchen ein bisschen Liebe und Pflege. Wir werden Ihnen heute helfen, Ihre podiatrischen Ziele zu erreichen. In diesem Leitfaden gehen wir die gesamte Routine einer adäquaten Fußpflege durch: von der Frage, warum Sie es tun sollten, bis hin zur Frage, wie Sie es tun sollten.

Wie kann ich mich um meine Füße kümmern? Eine einfache Fußpflege-Routine hilft Ihnen, Ihre Füße in gutem Zustand zu halten: •das Tragen von geeigneten Socken und Schuhen, •kurze Zehennägel, •regelmäßige Feuchtigkeitszufuhr für Ihre Füße, •achten Sie auf rissige Haut, Blasen und Anzeichen einer Infektion.

Rissige und trockene Füße können auch durch den natürlichen Alterungsprozess entstehen. Wenn wir älter werden, arbeiten die Drüsen im Körper nicht mehr so schnell und produzieren mehr Fett. Und ähnlich wie bei der Gesichtshaut verringert sich die Produktion von Elastin, einem Protein, das für die Elastizität verantwortlich ist. Dies führt zu vermehrter Trockenheit. Heiße Duschen und Seifen mit scharfen Chemikalien trocknen die Haut an den Füßen dann nur noch weiter aus.

Sportliche Betätigung kann entscheidend dazu beitragen, dass Ihre Füße gesund und stark bleiben. Regelmäßige Bewegung sorgt für eine gute Durchblutung der Füße, was den Sauer-

stoffgehalt erhöht, Entzündungen verringert und die Heilung fördert. Bewegung stärkt auch die Fuß- und Beinmuskulatur, verbessert das Gleichgewicht und die Stabilität und verringert die Belastung der Gelenke. Insgesamt ist es wichtig, dass Sie sich Zeit für regelmäßige Aktivität nehmen, um Ihre Füße gesund und stark zu halten. Eine gute Kombination aus Aerobic und Dehnungsübungen ist ideal, um die Durchblutung zu fördern, das Gleichgewicht und die Flexibilität zu verbessern und das Risiko von Fußproblemen zu verringern.

Dehnen Sie Ihre Füße: Tägliches Dehnen der Füße ist ein wichtiger Bestandteil zur Erhaltung der Fußgesundheit. Dehnen kann dazu beitragen, Krämpfe und Verspannungen zu vermeiden und sogar das Risiko von Verletzungen durch Überlastung verringern. Einige Dehnungsübungen für die Füße sind: 1. Beugen und Strecken der Zehen: Setzen Sie sich mit ausgestreckten Beinen hin. Beugen und strecken Sie Ihre Zehen für zehn bis zwölf Wiederholungen. Diese einfache Übung kann dazu beitragen, die Muskeln in Ihren Füßen und Zehen zu stärken. 2. Handtuch-Stretch: Legen Sie ein Handtuch so auf den Boden, dass sich ein Ende an der Basis Ihrer

Zehen befindet und das andere zu Ihnen zeigt. Fassen Sie die beiden Enden des Handtuchs und ziehen Sie es sanft zu sich heran, während Sie Ihren Fuß nach hinten zum Schienbein beugen. Halten Sie diese Position 10-15 Sekunden lang und lassen Sie dann los.

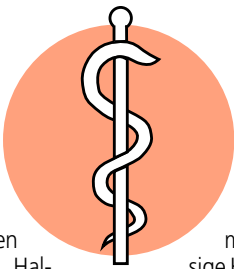
Neben der Pflege Ihrer Füße sollten Sie auch auf Ihr Schuhwerk achten, denn auch dieses kann Ihr Gehen und Ihr Gleichgewicht beeinflussen. Ein guter Schuh sollte Ihren Fuß stützen und schützen und eine natürliche Bewegung beim Gehen ermöglichen. Schlecht sitzende Schuhe können Fußprobleme wie Hühneraugen, Schwielen und eingewachsene Zehennägel verursachen. Wenn Sie neue Schuhe kaufen, achten Sie auf:

- ein Obermaterial aus Leder oder atmungsaktiven natürlichen oder synthetischen Materialien mit nahtfreiem Futter
- eine tiefe und geräumige Zehenbox an der Vorderseite des Schuhs, um Druck auf die Zehen und Gelenke an der Seite des Fußes zu vermeiden
- eine gepolsterte und flexible leichte Gummisohle mit guter Griffigkeit
- einen maximal drei Zentimeter hohen und ausreichend breiten Absatz, der für Stabilität sorgt
- Schnürsenkel, Schnallen oder Klettverschlüsse, die den Schuh bequem und sicher am Fuß halten.

Dies sollten Sie vermeiden:

- zu große oder zu kleine Schuhe oder Schuhe mit gequetschtem Fußrücken

- Schuhe zum Hineinschlüpfen
- Glattleder- oder Kunststoffsohlen und dicke Gummisohlen, die



über die Zehen reichen • hochhackige Schuhe.

Wann Sie einen Podologen brauchen: Häufige Probleme wie Hühneraugen, rissige Haut und eingewachsene Zehennägel können erfolgreich von einem Podologen behandelt werden. Auch Erkrankungen wie Diabetes oder Durchblutungsstörungen können durch einen Blick auf die Füße erkannt werden.

Wenn Sie an einer Langzeiterkrankung wie Diabetes, Arthritis oder chronischen Durchblutungsstörungen in den Beinen leiden, sind Ihre Füße besonders anfällig. Untersuchen Sie Ihre Füße regelmäßig und gehen Sie zu den vorgeschriebenen Kontrolluntersuchungen. Wenn Sie unsicher sind, ob Ihre Füße eine professionelle Behandlung benötigen, sollten Sie immer einen qualifizierten Podologen Ihres Vertrauens aufsuchen. Er kann Ihnen helfen, Ihre Fußprobleme zu diagnostizieren und Ihre Füße auf den Weg der Besserung bringen.

Das Risiko von Fußkrankheiten lässt sich durch eine grundlegende Fußpflege verringern. Dazu gehört es, die Füße sauber und trocken zu halten, die Zehennägel zu schneiden und Schuhe zu tragen, die gut passen. Barfußlaufen sollte vermieden werden, da dies die Füße anfälliger für Verletzungen und Infektionen macht. Eine ausgewogene Ernährung mit ausreichenden Mengen an Kalzium und Vitamin D trägt ferner zur Gesunderhaltung der Fußknochen bei.

Gesunde Grüße aus den Pinguin-Apotheken

Medienkonsum bei Kindern zu hoch

Initiative „SCHAU HIN!“ klärt auf.

Ob Smartphone, Tablet, Computer oder Spielkonsole – Kinder sind immer früher und alltäglich mit digitalen Medien konfrontiert. Diese bieten ihnen viele Möglichkeiten zum Lernen, Spielen und Entdecken. Allerdings stellt die Digitalisierung Familien auch vor neue Herausforderungen. Experten sehen die Zeit, die Kinder in Lübeck vor dem Bildschirm verbringen, kritisch. Der Medienkonsum ist hier häufig viel zu hoch. In Schleswig-Holstein verbringen bereits 47 Prozent der Vier- bis Sechsjährigen unter der Woche mehr als eine halbe Stunde vor TV, Laptop und anderen digitalen Geräten. Am Wochenende sind es sogar 78 Prozent. Das ergab eine Elternbefragung im Rahmen der AOK-Familienstudie. Der tägliche Medienkonsum für Kinder in dieser Altersgruppe sollte jedoch nach Expertenmeinung eine halbe Stunde nicht überschreiten. „Ein zu hoher und falscher Medienkonsum kann sich nachteilig auf die Entwicklung und Gesundheit von Kindern auswirken. Vor allem dann, wenn die Bewegung dauerhaft darunter leidet, Kinder ihre reale Welt nicht mehr erkunden und soziale Kontakte ausbleiben. Wenn Mädchen und Jungen unbeaufsichtigt nicht altersgerechte Inhalte konsumieren, kann das zudem Ängste auslösen“, sagt AOK-Serviceleiter Reinhard Wunsch.

Kritisch ist der tägliche digitale Medienkonsum der Kinder in Schleswig-Holstein auch in der Altersgruppe der Sieben- bis Zehnjährigen zu sehen. Hier wird der von Experten

empfohlene Wert von einer Stunde täglich deutlich überschritten. Gleich 71 Prozent der befragten Eltern gaben an, dass ihre Kinder diese Werte am Wochenende deutlich überschreiten.

Medienkompetenz ist eng mit dem Thema Gesundheit verbunden. Deshalb ist die AOK bereits seit 2020 Partnerin der bundesweiten Initiative „SCHAU HIN! Was Dein Kind mit Medien macht“ und hat die Kooperation verlängert. „Medienkonsum fängt heute schon im Kleinkindalter an. Deshalb ist es wichtig, Eltern zu sensibilisieren und ihre Medienkompetenz zu stärken. Genau diese wertvolle Arbeit leistet ‚SCHAU HIN!‘ seit vielen Jahren. Wir wollen Eltern dabei unterstützen, gemeinsam mit ihren Kindern einen verantwortungsvollen Umgang zu finden“, so Wunsch. Bereits bei Kindern zwischen drei und sechs Jahren werden wesentliche Grundlagen für die spätere Mediennutzung gelegt. Da Kinder durch Nachahmung lernen, bieten sich gute Chancen, wenn Eltern mit gutem Beispiel vorangehen.

➡ **„SCHAU HIN!“ ist eine Initiative des Bundesministeriums für Familie, Senioren, Frauen und Jugend, der beiden öffentlich-rechtlichen Sender Das Erste und ZDF sowie der AOK. Mit einem neuen TV-Spot sollen Familien auf das Angebot aufmerksam gemacht werden. Ebenfalls gestartet: „SCHAU HIN!-Medienkurse für Eltern“ – online, interaktiv, werbefrei und kostenlos. Weitere Infos auf www.schau-hin.info**

Medizin

ANZEIGE

Thema Nervenschmerzen

Schmerzen in Rücken, Nacken oder Kopf?

Nervenschmerzen sind vielfältig

Wiederkehrende Rückenschmerzen? Nackenschmerzen? Sogar Migräne? Das sind häufig Symptome von Nervenschmerzen – und hier gibt es wirksame Hilfe! Die Dorisol Tabletten (rezeptfrei, Apotheke) wirken mit speziellen Wirkstoffen diesen Schmerzen entgegen.

Langes Sitzen, Stress oder Überlastung lösen häufig Verspannungen aus. Eine verspannte Muskulatur drückt auf einzelne Nervenstränge, die sich durch den ganzen Körper ziehen. Diese gereizten Nerven verursachen z.B. belastende Rückenschmerzen. Man spricht von Nervenschmerzen. Oftmals ziehen diese bis in den Nacken und Kopf. So können sie sogar Kopfschmerzen bis hin zu quälender Migräne hervorrufen.



Spezielle Hilfe, spürbare Linderung
Die Schmerztablette Dorisol (Apotheke, rezeptfrei) vereint bewährte Wirkstoffe und kann so wirksame Hilfe speziell bei Nervenschmerzen in Rücken oder Nacken sowie bei Kopfschmerzen bieten und Betroffenen wieder Hoffnung schenken.

Das Geniale: Während herkömmliche Schmerzmittel oftmals das Risiko schwerer Nebenwirkungen mit sich bringen, punktet Dorisol mit guter Verträglichkeit. Neben- oder Wechselwirkungen sind nicht bekannt. Daher ist die Schmerz-

tablette grundsätzlich auch zur Anwendung bei chronischen Beschwerden geeignet.

- **Bekämpft Nervenschmerzen in Rücken, Nacken und Kopf**
- **Gut verträglich**
- **Ohne bekannte Neben- oder Wechselwirkungen**

Für Ihre Apotheke:
Dorisol
(PZN 16792925)



www.dorisol.de

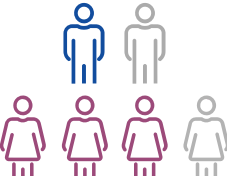
Damit es im Bett wieder läuft!

Dieses rezeptfreie Arzneimittel hilft bei sexueller Schwäche



Fühlen Sie sich häufig durch Ihren Arbeits- und Familienalltag gestresst? An Zweisamkeit mit Ihrer Partnerin oder Ihrem Partner ist kaum zu denken? Oder hat Ihnen der Alltag im Bett die Lust und Leidenschaft geraubt? Das muss nicht sein! Ein rezeptfreies Arzneimittel namens Deseo hilft Ihnen, sexuelle Schwäche zu bekämpfen und Ihr Sexleben wieder genießen zu können.

Schon gewusst?



Mehr als jeder zweite Mann und fast drei von vier Frauen hatten schon einmal sexuelle Probleme wie z.B. Erektionsstörungen oder sexuelle Unlust.*

Stress, Alltagstrott und Erfolgsdruck wirken sich oft auf das sexuelle Verlangen aus. Negative Folgen: Das Sexualleben bleibt häufig auf der Strecke und die Beziehung leidet. Dabei müssen Sie sexuelle Unlust nicht in Kauf nehmen. Denn: Mit Deseo (rezeptfrei) gibt es Hilfe aus der Apotheke!

Neuer Schwung für das Sexleben

Um die Leidenschaft und das sexuelle Verlangen zu steigern, enthält Deseo den natürlichen Arzneistoff Turnera diffusa, der seit Langem als Aphrodisiakum verwendet wird. Laut Arzneimittelbild setzt dieser im Urogenitalsystem an und wird hauptsächlich bei sexueller Schwäche angewendet.

Sich wieder spontan der Lust hingeben

Da die Tropfen regelmäßig und unabhängig vom Geschlechtsakt

eingenommen werden, kann die so wichtige Spontaneität und Leidenschaft erhalten bleiben. Nebenwirkungen oder Wechselwirkungen mit anderen Arzneimitteln sind nicht bekannt. Weiterer Vorteil: Zudem sind die Arzneitropfen Deseo rezeptfrei in jeder Apotheke oder online erhältlich. Der unangenehme Arztbesuch kann dadurch erspart bleiben.

Bringen Sie mit Deseo wieder neuen Schwung in Ihr Liebesleben und steigern Sie Ihr sexuelles Verlangen!

Für Ihre Apotheke:
Deseo
(PZN 04884881)



www.deseo.net

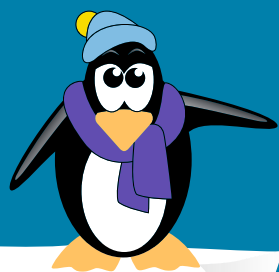
DORISOL. Wirkstoffe: Gelsemium sempervirens Trit. D2, Spigelia anthelmia Trit. D2, Iris versicolor Trit. D2, Cyclamen purpurascens Trit. D3 und Cimicifuga racemosa Trit. D2. Homöopathisches Arzneimittel bei Neuralgien (Nervenschmerzen), Kopfschmerzen, Migräne. www.dorisol.de • Zu Risiken und Nebenwirkungen lesen Sie die Packungsbeilage und fragen Sie Ihre Ärztin, Ihren Arzt oder in Ihrer Apotheke. • PharmaSGP GmbH, 82166 Gräfelfing

*Briken, P. et al.: Prävalenzschätzungen sexueller Dysfunktionen anhand der neuen ICD-11-Leitlinien. Deutsches Ärzteblatt International S. 653–8, 2020 • Abbildung Betroffenen nachempfunden Deseo. Wirkstoff: Turnera diffusa D4. Deseo wird angewendet entsprechend dem homöopathischen Arzneimittelbild. Dazu gehört: Sexuelle Schwäche. www.deseo.net • Zu Risiken und Nebenwirkungen lesen Sie die Packungsbeilage und fragen Sie Ihre Ärztin, Ihren Arzt oder in Ihrer Apotheke. • PharmaSGP GmbH, 82166 Gräfelfing • Die Einnahme von Arzneimitteln über längere Zeit sollte nach ärztlichem Rat erfolgen.

Qualität
zertifiziert gemäß
DIN EN ISO 9001:2015

PINGUIN APOTHEKEN

EISKALT
REDUZIERT*



DIE GRÖSSTE AUSWAHL IN LÜBECK*

Synofen 500 mg/200 mg
20 Tabl.



**34 %
gespart**

statt ~~10,48 €~~

6.95*
€

ACC akut 600
40 Brausetabl.

zur Lösung von Schleim in den Atemwegen



**36 %
gespart**

statt ~~31,51 €~~

19.95*
€

Gelomyrtol forte
100 Stck.



**40 %
gespart**

statt ~~49,90 €~~

29.95*
€

Pantoprazol Ratiopharm
SK 20

14 Stck.



**37 %
gespart**

statt ~~11,10 €~~

6.95*
€

Eucerin Urea Repair Plus
5% Urea Handcreme

75 ml



**35 %
gespart**

statt ~~12,25 €~~

7.95*
€

I = 106 €

Sinupret extract
20 Stck.



**30 %
gespart**

statt ~~15,55 €~~

10.85*
€

+ größte Auswahl*
+ bestens beraten
+ keine Einheitsmedizin
= einfach in guten Händen!



PINGUIN
APOTHEKEN

Inhaber Jörg Ortmann e. K.

Aspirin plus C

40 Brausetabl.



**30 %
gespart**

statt ~~21,99 €~~

15.25*
€

Rufen Sie uns an oder bestellen Sie unter: www.pinguinapotheke24.de

*Für alle Produkte gilt zu Risiken u. Nebenwirkungen fragen Sie Ihren Arzt oder Apotheker - Dieser Preis gilt nach den gesetzlichen Bestimmungen, wenn diese Arzneimittel zu Lasten der gesetzlichen Krankenkassen abgegeben werden - Gilt nicht für verschreibungspflichtige Arzneimittel.

Angebote gültig vom 02.03.2024 - 09.03.2024

Am Hauptbahnhof/
ZOB
Konrad-Adenauer-Str. 1
Tel.: 0451/82966

Im Hochschulstadtteil /
Im Campus
Alexander-Fleming-Str. 1
Tel.: 0451/292 896 66

In der Mühlenstraße
Südl. Altstadt
Mühlenstr. 37
Tel.: 0451/707 510 10

In der Königstraße
auf 2 Etagen / EG + 1. OG
Königstr. 59-63
Tel.: 0451/292 75 55



GLÜCK IM NORDEN

Die Partnersuche mit Herz

JETZT KOSTENLOS REGISTRIEREN:
glueck-im-norden.de

WOCHENSPIEGEL

Finden Sie kostenlos Singles an der Ostsee!

- ✓ Über 20 Jahre Erfahrung
- ✓ Server in Deutschland
- ✓ Keine versteckten Kosten

MARKTPLATZ KRAFTFAHRZEUGMARKT

MÖBEL / HAUSRAT KFZ ANGEBOTE

Abholung von gebr. Möbeln für Bedürftige in Ukraine. Tel.: 0176/55 29 18 30

Bockspringbett m. Rückwand, höhenverst., gr. Stoff, 215x180x60 (B/H/T), TV- Eckbank ca. 40 cm, Pr. VB, **0152/07515095**

TV / FOTO / PHONO / ELEKTRONIK

PC mit Monitor und Drucker zu verkaufen, Preis VHB ☎ (01 577) 2 792 343

MUSIK

Klavier, original RÖSLER, günstig abzugeben. ☎ 0176 - 611 82 693

LANDWIRTSCHAFT

Suche DDR-Kartoffelkisten, 2 x 1 m; Quicke Frontlader. ☎ (0 173) 6 083 788

KUNST- UND SAMMLERMARKT

Vatikan-Münzen! Biete im Auftrag 2 €-Münzen (21 Stck.) v. 2004 b. 2019, Stgl., im Folder - Gesamtverkauf wird bvzgt., Einzelverk. mögl. **Zuschr. an Z14 021 796**

Suche Hirschgeweih, Abwurfstangen, Reh- u. Damgeweihe. ☎ 0163/8118894

HOBBY UND FREIZEIT

MARDER-Holzkastenfälle, Lebendfälle auch f. Waschbär zu verk. ☎ 01 73/952 81 74

DIENSTLEISTUNGEN

Garten, Pflaster, Zaunbau. 04514005385

Verputz- und Fliesenreparatur sowie Silikon und Verfugarbeiten. Kleinaufirma Thomas Müller, Travemünde. ☎ 0171 - 777 0020

TIERMARKT

Verk. prachstarke Bienenvölker u. Ableger, Königin 2023 m./o. SE-Beuten, AFB 0. ☎ (04 541) 82 354 ab 20 Uhr

BEKANNTSCHAFTSANGEIEN

SIE SUCHT IHN

Für mich **Waltraud, 78 J.**, ist es sehr schwer ganz alleine zu sein. Bin hübsch, gepflegt, vertrauensvoll, fahre gern Auto, liebe Musik u. Fernsehabe, die Zeit der Trauer habe ich überwunden, nun möchte ich wieder nach vorne schauen, deshalb suche ich e. lieben Mann (Alter egal). Ich fühle mich sehr einsam u. würde mich gerne mit Ihnen verabreden PV Tel. **0160 - 97541357**



Briefmarken sammeln für Bethel

schafft Arbeit für behinderte Menschen.

www.briefmarken-fuer-bethel.de

Helfen Sie uns durch ehrenamtliche Mitarbeit in den Ausgabestellen bzw. im Fahrdienst oder unterstützen Sie uns mit einer Spende.



TAFEL LÜBECK e.V.

Schulstraße 8 • 23568 Lünebeck • ☎ 0451-59 95 94
info@tafel-luebeck.de • www.tafel-luebeck.de
Spendenkonto: IBAN DE17 2307 0700 0040 4244 00
BIC DEUTDE3327

IMMOBILIENMARKT IMMOBILIENVERKAUF HÄUSER EIGENTUMSWOHNUNGEN

WIR BAUEN IHR TRAUMHAUS UND SIND DIE PARTNER FÜR PHOTOVOLTAIK-LÖSUNGEN!

Bock auf Strom? Mach ihn selbst!

CONTRACT Vario
Endlich zuhause!
TRAUMHAUSER SEIT 1996

Contract-Vario GmbH
Zu den Gründen 14
23623 Ahrensböök-Dakendorf
Telefon: 04505 5805-0



HL- Wallbergsiedlung
Traumhaftes EFH mit gr. Gartengrstd. in Lünecks Wallbergsiedlung, ca. 158 m² Wohnfl., 4 Zi., Wohnzimmer mit bodentiefen Fenstern, gr. EBK, mod. Duschbad, elektr. Außenrollläden mit Zeitschaltuhr, gr. Balkon m. Gartenblick, 750 m² Grdst., Bj. 1994, V: 132,9 kWh/(m²a), Kl: E, Gas-ZH, KP: 395.000,- € 0451-80094110 von-wuelfing-immobilien.de

Seth
Charmantes EFH mit Einliegerwohnung auf idyllischem Grdst., ca. 177 m² Wohnfl., 7 Zimmer, geräumige Küche, lichtdurchflutetes Wohn-/ Esszimmer, Gästezimmer, beheizter Partyteller, ca. 80 m² große Einliegerwohnung mit moderner Küche, ca. 1657 m² Grdst., idyllische und ländliche Umgebung, Bj. 1990, V: 125,3 kWh/(m²a), Kl: D, Gas-ZH, KP: 485.000,- € 0451-8009410 von-wuelfing-immobilien.de

EIGENTUMSWOHNUNGEN

Top-Objekt der Woche

Kostenlose Marktwertermittlung:
www.unser-immobilienwert.de

Elegantes Wohnen am Meer in Timmendorfer Strand
San. ETW in 2. Reihe, Loggia, ca. 51 m², 2 Zim., TG-Stellpl., Bj. 1979, EnV, 130 kWh/(m²a), D, Gas, 429.000 € (zgl. 3,33% inkl. MwSt. Käuferprov.)
moellerherm-immobilien.de 0800-77 16 100

Persönlich gut beraten
MÖLLERHERM
IMMOBILIEN

Grömitz
Penthouse Wohnung in Strandnähe! 4 Zi., ca. 90 m² Wfl., EBK, bodentiefe Tür- und Fenster-elemente, ca. 60 m² umlaufende Dachterrasse, ca. 1,2 km zum Strand von Grömitz, frei verfügbar, Bj. 2000, V: 134,8 kWh/(m²a), Kl: E, Gas-ZH, KP: 495.000,- € 0451-8009410 von-wuelfing-immobilien.de

Mölln
Attraktive 1-Zi.-Wohnung mit Blick ins Grüne! Ca. 30 m² Wfl., 1. OG, Küche mit WMA, WZ-/SZ mit Balkonzugang, Stellpl., Keller- und Dachbodenraum, Bj. 1963, V: 157,9 kWh/(m²a), Kl: E, Gas-ZH, KP: 65.000,- € 0451-8009410 von-wuelfing-immobilien.de



Willkommen Zuhause – gemütliche Eigentumswohnung in Bad Schwartau

Eigentumswohnung, Grdst. 1.116 m², Wfl. ca. 112,50 m², 4 Zimmer, großzügiger Balkon mit ruhiger Ausrichtung, Hausgeld 223,36 € p.m. (inkl. Instandhaltungsrücklage), nach WEG aufgeteilt, Einzelgarage, Bj. ca. 1974, Gasheizung, Verbrauchsausweis, D, 124,2 kWh (m²*a)
KP 265.000,- €

Kontaktieren Sie uns gerne!



Geschäftsleitung: Björn Bothe & Adrian Schimpf
Leiter Media-Vermarktung: Rainer Wilkens
Objektleitung: Linn Pietschke

Anzeigenabteilung: Tel. 04 51/1 44-17 63
Fax 04 51/1 44-17 79
Privatanzeigen: Tel. 04 51/1 44-11 11
e-mail: wochenspiegel.anzeigen@LN-luebeck.de

Zustellung: kostenlos, sonabends
Lünecker Nachrichten Zustell GmbH
Telefon: 04 51/1 44-18 26

Gesamt-Druckauflagen:
Ausgabe Lünebeck 95.985
Ausgabe Bad Schwartau / Stockelsdorf 26.805
Ausgabe Lünecker Bucht 16.650
Ausgabe Eutin / Malente 17.810
Gesamtauflage 157.250

Wochenspiegel

Verlag: Lünecker Nachrichten Media GmbH
Herrenholz 12, 23556 Lünebeck

Druck: A. Beig Druckerei und Verlag GmbH & Co. KG
Damm 9-19
25421 Pinneberg

www.wochenspiegel-online.de

Redaktionsleitung: Sabine Goris

Redaktion:
Tel. 04 51/1 44-17 81
e-mail: wochenspiegel.redaktion@LN-luebeck.de

Anzeigenschluss: Dienstag 15.00 Uhr
Redaktionsschluss: Dienstag 16.00 Uhr

Zurzeit gilt die Anzeigenpreisleiste Nr. 49 vom 01. Januar 2024

Mitglied im

NORD BLOCK
Bundesverband Deutscher Anzeigenblätter

BVDA
Bundesverband Deutscher Anzeigenblätter

ADA
Anzeigenblätterverband

Falls Sie dieses Produkt nicht mehr erhalten möchten, bitten wir Sie, einen Werbebotschaft aufkleber mit dem Zusatzhinweis - „bitte keine kostenlosen Zeitungen“ an ihrem Briefkasten anzubringen.
Weitere Informationen finden Sie auf dem Verbraucherportal www.werbung-im-Briefkasten.de



ESPLANADE IMMOBILIEN

info@esplanade-immobilien.de
Tel.: 0451-7907190

Zwei denkmalgeschützte Wohnhäuser in sanierungsbedürftigem Zustand unweit des Krähenteichs

ca. 97 m² Grdst., ca. 198 m² Grundfläche, 6 Zimmer, Baujahr ca. 14. Jhd., Umbau ca. 18. Jhd., zwei abgeschlossene, denkmalgeschützte Altbauhäuser (separate Grundbücher vorhanden), sanierungsbedürftig, Energieausweis lt. Gesetzgeber nicht erforderlich
KP 285.000,- €

Kontaktieren Sie uns gerne!

Timmendorfer Strand
Modernisiertes Einfamilienhaus ca. 15 Gehminuten vom Strand, ca. 160 m² Wohnfl., 8 Zimmer, geräumiger Eingangsbereich, lichtdurchflutetes Wohnzimmer mit direktem Zugang zur überdachten Terrasse, helles Esszimmer, Gästezimmer, Badezimmer mit ebenerdiger Dusche, ca. 934 m² Grdst., Bj. 1965, Sanierung 2020 # 2023, B: 93,6 kWh/(m²a), Kl: C, Gas-ZH, KP: 860.000,- € 0451-8009410 von-wuelfing-immobilien.de

Reinfeld
Gemütliches Reiheneckhaus mit großem Garten! Ca. 115 m² Wfl. auf 4 Zimmern, Wohnzimmer mit bodentiefen Fenstern, große EBK, Vollkeller, überdachte Terrasse, ruhige Lage in einer Spielstraße, Sondernutzungsrecht am Gartengrundstück von ca. 750m², PV-Anlage mit Eigenversorgung und Einspeisungsvertrag, Bj. 1999, B: 97,2 kWh/(m²a), Kl: C, Gas-ZH, KP: 395.000,- € 0451-8009410 von-wuelfing-immobilien.de

Alt-Mölln
Imposantes Architektenhaus aus Bj. 1981, auf traumhaftem Seegrundstück, begehrt, Sackgassenlage, ca. 196 m² Wfl., aufgeteilt auf Erd- & Galeriegeschoss, ca. 2.994 m² Wassergrundstück am Ziegelesee, 5 Zimmer, raumhohen Fensterelemente, separate Esszimmeretage, imposante Galerie mit Seeblick, Sauna, V: 166,8 kWh/(m²a), Kl: F, Öl-ZH, KP: 980.000,- € 0451-8009410 von-wuelfing-immobilien.de

EFH für Naturliebhaber!
Idyllisches Einfamilienhaus bei Grevesmühlen mit ca. 2.191 m² Südrdst. in Feldrandlage, Haupthaus mit ca. 162 m² Wohnfl., 7 Zimmer, Eingangsbereich m. Garderobe, neuwertige Wohnküche, separates Esszimmer, mod. Dusch- und Vollbad, großes Arbeitszimmer mit Weitblick, Einliegerwohnung mit 3 Zimmern, ca. 62 m² Wohnfl., Nebengebäude mit Werkstatt und ca. 110 m² Nutzfl., Bj. 1936, 1993 saniert und erweitert, V: 121,3 kWh/(m²a), Kl: D, Öl-ZH, KP: 525.000,- € 0451-8009410 von-wuelfing-immobilien.de

Top-Objekt der Woche

Kostenlose Marktwertermittlung:
www.unser-immobilienwert.de

Geräumiger Bungalow mit Potenzial in Stockelsdorf
111 m², 4 Zim., 470 m² EP-Grdst., Bj. 1985, Kell., Gar., EnB, 227 kWh/(m²a), G, Gas, **329.000,- €** (zgl. 3,33% inkl. MwSt. Käuferprov.)
moellerherm-immobilien.de 0800-77 16 100

Persönlich gut beraten
MÖLLERHERM
IMMOBILIEN

Lübeck - St. Lorenz
Zentral gelegenes EFH mit ca. 800 m² großen Grdst., ca. 100 m² Wfl., Entrée mit historischen Fliesen, helles WZ, separates Esszimmer, zwei Bäder, Echtholztreppe, Loggia mit Gartenzugang, Balkon, Bj. 1900, B: 284,5 kWh/(m²a), Kl: H, Gas-ZH, KP: 335.000,- € 0451-80094110 von-wuelfing-immobilien.de

Krummesse
Renovierungsbedürftiges EFH mit viel Potential! Ca. 170 m² Wfl., 6 Zi., ca. 1.381 m² Grdst., WZ mit Parkettboden und bodentiefen Fenstern, ebenerdiges Duschbad, Zimmer im OG mit Balkonzugang, Vollkeller mit Sauna, Wintergarten, Terrasse, Bj. 1969, B: 215,5 kWh/(m²a), Kl: G, Öl-ZH, KP: 395.000,- € 0451-8009410 von-wuelfing-immobilien.de

Mölln Waldstadt
Familiengerechtes DHH, Bj. 1985, Erw. 1992, 135 m² Wfl., 560 m² Grdst., 6 Zi., Einbauküche kompl. ausgestattet, mit Essecke, Kamin, 1 Duschbad, 1 Vollbad, Gäste-WC, voll unterkellert, Veranda, Terrasse und Carport. Gute Anbindung nach HL und HH, Kindergarten, Schule und Einkauf in der Nähe. B: 148,6 kWh/m², Kl: E, Gas-ZH, KP: 305.000,- € 0451-8009410 von-wuelfing-immobilien.de

Lübecker Bucht ges.!
Vierköpfige Familie sucht solides EFH ab 150 m² mit sonnigem, nicht einsehbarem Garten in der Lübecker Bucht.
0451-8009410 von-wuelfing-immobilien.de

Oldenburg i. H.
Energieeffizientes Einfamilienhaus in familienfreundlicher Lage, ca. 148 m² Wfl., ca. 612 m² Grundstück mit Gartenhaus, 5 Zimmer, Wohn-/Essbereich mit Zugang zu Terrasse und Garten, offene Küche mit E-Geräten, modernes Duschbad, HWR mit WMA, OG mit Wannenbad, Fußbodenhz. im gesamten Haus, Bj. 2012, B: 18,3 kWh/(m²a), Kl: A+, EWP, KP 525.000,- € 0451-8009410 von-wuelfing-immobilien.de

Reinfeld
Außergewöhnliches Architektenhaus mit Weitblick! Stilvoll modernisiert, ca. 230 m² Wfl., großer Wohnbereich mit Panoramafenstern, hochwertige EBK, 3-4 SZ möglich, Galeriezimmer mit Balkon, 2 Südbalkone u. 2 Westbalkone, 1 Westterrasse, ca. 135 m² Vollkeller mit Schwimmbad und Sauna, Bj. 1974, Gas-Hz. Aus 2019, B: 87,5 kWh/(m²a), Kl: C, Gas-Hz, KP: 718.000,- € 0451-8009410 von-wuelfing-immobilien.de

Hammoor
Ländlicher Traum! Bauernhaus in Alleinlage, ca. 165 m² Wohnfläche, helles Wohn-/ Esszimmer mit Kachelofen und direktem Terrassenzugang, geräumige Wohnküche, HWR, idyllisches Grundstück mit Gartenpavillon, Teich und div. Rückzugsorten, insgesamt ca. 2,5 ha Grundstück, Bj. 2004, V: 33,3 kWh/(m²a), Kl: A, Gas-Hz, KP: 1.249.000,- € 0451-8009410 von-wuelfing-immobilien.de

Scharbeutz
Strandnahes EFH mit Einliegerwohnung und zusätzlichem Bauplatz, ca. 165 m² Wohnfl., 4 Zimmer, 3 Badezimmer, moderne Küche, lichtdurchflutetes Wohn-/ Esszimmer mit Kaminofen und Zugang zur Terrasse, Sauna, ca. 51 m² großes 2-Zimmer Appartement mit separatem Eingang, ca. 940 m² Grdst., Bj. 1982, Grundsanierung 2014, Energieausweis in Erstellung, KP: 1.500.000,- € 0451-8009410 von-wuelfing-immobilien.de

Wohntraum unter Reet!
Historisches Einfamilienhaus mit ca. 2829 m² großem, parkähnlichen Grundstück, ca. 200 m² Wohnfläche, Bj. 1939, saniert 1999, 6 Zimmer, Landhausküche, Specksteinofen, große Süd-West-Terrasse, Brunnen und Bachlauf, Gartenteich, Holzhütte, Gewächshaus, Doppelcarport, B: 121,2 kWh/(m²a), Kl: D, Gas-ZH aus 2022, Kaufpreis: 820.000,- € 0451-8009410 von-wuelfing-immobilien.de

Stockelsdorf
Vermietetes Einfamilienhaus auf ca. 1.303 m² großem Erbpachtgrundstück, ca. 150 m² Wohnfläche, 6 Zimmer, aufgeteilt auf 2 Wohneinheiten, EG ca. 90 m² Wfl. mit 3 Zimmern, OG ca. 70 m² Wfl. mit 3 Zimmern, OG frei verfügbar ab 11/23, Mieteneinnahmen ca. 11.400,- € NK m.p.a., Bj. 1956, B: 190,2 kWh/(m²a), Kl: F, Gas-ZH, KP 270.000,- € 0451-8009410 von-wuelfing-immobilien.de

Stockelsdorf
Gemütliches Einfamilienhaus auf ca. 1.103 m² großem Eigenlandgrundstück, ca. 160 m² Wfl., 5,5 Zimmer, heller Wohn- und Essbereich mit Zugang zur Terrasse, Kamin im Wohnzimmer, Holzwendeltreppe, Vollkeller, Duschbad mit Sauna, Bj. 1974, V: 184,3 kWh/(m²a), Kl: F, Gas-ZH, KP 525.000,- € 0451-8009410 von-wuelfing-immobilien.de



Ostseeküste -HOHWACHT- Fertigstellung Sommer 2024

100 Meter bis zum Meer.
Dauerwohnsitz-Urlaubsdomizil oder Ferienvermietung nur noch 4 attraktive Wohnungen, große Süd-Terrassen/Balkone. Keller, Tiefgarage, Fahrstuhl hochwertige Ausstattung, KfW55-Standard, 3 - 4 Zi. von 73,08 - 161,73 qm, KP ab 543.000,00 € zgl. TG Stellplatz, Energieausweis in Vorbereitung, keine Käufercourtage.

WENDT & COMPANY
☎ info@wendt-company.de
☎ 0451/48058911
www.wendtcompany.de

Groß Grönau
Hochwertig ausgestattete 4-Zi.-Eigentumswohnung, ca. 113 m² Wohnfl. im 1. OG, Wohn-/Essbereich mit Zugang zum West-Balkon, mod. vollausgestattete EBK, Duschbad und Gäste-WC, Tiefgaragenstellplatz, Bj. 1974, bis 2023 fortlaufend saniert, B: 205 kWh/(m²a), Kl: G, FW-Hz., KP: 395.000,- € 0451-8009410 von-wuelfing-immobilien.de

Eigentumswohnung Bad Schwartau
3 Zimmer, 76 qm, Balkon, Tiefgarage, Keller, ruhig gelegen, Heizkessel 2022 erneuert. Bad renovierungsbedürftig. VHB 225.000 EUR. Besichtigung nach telef. Vereinbarung zwischen 15.00 u. 17.00 Uhr unter ☎ 0451 81 04 2891

Lübeck - St. Getrud
Perfekt geschnittene, renovierungsbed. 3-Zimmer-Wohnung in zentraler Lage, ca. 78 m² Wfl. im Hochparterre, Wohnzimmer mit Balkon, helle EBK, Wannenbad mit WMA, separates Gäste-WC, Hauptschlafzimmer zum Garten, überdachter Stellplatz, Bj. 1972, V: 134 kWh/(m²a), Kl: E, Gas-Hz. aus 2005, KP: 225.000,- € 0451-8009410 von-wuelfing-immobilien.de



Stockelsdorf – Ahrensböcker Str. 13 –

2-3 Zimmer ab 52,81 m², Balkone, Terrassen, offene Küche, Duschbad, Flur, Abstellraum, KP ab 315.000 € zzgl. Stellplatz, Energieausweis in Vorbereitung, Baubeginn Frühjahr 2024, keine Käufercourtage.

WENDT & COMPANY
☎ info@wendt-company.de
☎ 0451/48058911
www.wendtcompany.de

IMMOBILIENVERKAUF

EIGENTUMSWOHNUNGEN

ANLAGEOBJEKTE

Pötenitz

Traumhafte 2-Zimmer-ETW in Feldrandlage, ca. 63,20 m² Wfl. 1. OG, WZ mit Balkon-zugang, helles Vollbad mit Fenster, EBK mit E-Geräten, mech. Außenrollläden, Keller mit WMA, gr. Gartengrundstück zur Mitnutzung, Bj. 1997, Gas-Hz. aus 2023, V: 111,5 kWh/(m²a), Kl: D, Gas-ZH, KP: 195.000,- € 0451-8009410 von-wuelfing-immobilien.de

Scharbeutz Pönitz

Neubaueigentumswohnung mit großem Garten Grundstück, ca. 84 m² Wfl., 3 Zi., ca. 160 m² Garten mit Sondernutzungsrecht, heller Wohn-/ Essbereich, offene EBK, 2 ebenerdige DB, sonnige Südterrasse, KfW 55 Haus, Fußbodenhz., Bj. 2022, B: 17,0 kWh/(m²a), Kl: A+, Strom-WP, KP: 425.000,- € 0451-8009410 von-wuelfing-immobilien.de

ANLAGEOBJEKTE

IMMOBILIENKAUFGESUCHE

HÄUSER

Gadebusch

Wohn- & Geschäftshaus in gut angebundener Lage, Praxisfläche mit 2 Mietwohnungen im Dachgeschoss, ca. 130 m² voll ausgestattete Praxisräume inkl. zahnmedizinischem Inventar, Anmeldung mit Tresen, 3-4 helle Behandlungsräume, 6 Stellplätze, ca. 389 m² Grdst., 2 WE im Dachgeschoss, insgesamt ca. 107 m² Wfl., aktuelle Mieteinnahmen ca. 620,- € NKM / mtl., Bj. 1994, B: 114,3 kWh/(m²a), Kl: D, Gas-ZH, KP: 225.000,- € 0451-8009410 von-wuelfing-immobilien.de

Lübeck - St. Lorenz Süd

Voll vermietetes Mehrfamilienhaus, 9 Wohneinheiten, 1 Gewerbeeinheit, gepfl. Zustand, ca. 590 m² vermietet, Fläche, derzeit NKM i.H.v. 47.880,- EUR p.a., ab 01.04.2024 NKM i.H.v. 51.120,00 € p.a., Fensterelemente, Dachrinnen und Fallrohre 2022 erneuert, zentrale Lage, wenige Gehminuten zum Hbf, ca. 409 m² Grdst., Bj. 1960, B: 92,4 kWh/(m²a), Kl: C, Gas-ZH, KP: 995.000,- € 0451-8009410 von-wuelfing-immobilien.de

Lübeck - St. Lorenz

Mehrfamilienhaus in 1 A Lage! Vollvermietetes Mehrfamilienhaus mit 4 Wohneinheiten, ca. 208 m² vermietet, Fläche, ca. 185 m² Grdst. mit kleinem Gartenbereich, NKM p.a. ca. 21.384,- €, 1 Kellerraum pro Wohnung, Gemeinschaftswaschküche, Bj. 1902, eigene Gas-Therme für jede Wohnung, B: 113,9 kWh/(m²a), Kl: D, GET, KP: 470.000,- € 0451-8009410 von-wuelfing-immobilien.de

Lübeck - St. Lorenz

Gepflegtes Mehrfamilienhaus in zentraler Lage, 4 verm. WE, ca. 188 m² vermietet, Fläche, ca. 115 m² Eigenland-Grdst., laufend instandgehalten, derzeit Mieteinnahmen von 21.360,00 € p.a., alle Whg. mit EBK und E-Geräten, kein Mietzinsverzug, Bj. 1905, B: 173,86 kWh/(m²a), Kl: F, Gas-ZH, KP: 420.000,- € 0451-8009410 von-wuelfing-immobilien.de

IMMOBILIENKAUFGESUCHE

EIGENTUMSWOHNUNGEN

Wir suchen laufend... Eigentumswohnungen & Immobilien jeder Größe GROHMANN IMMOBILIEN - Immobilien seit 1978 Arnimstr. 29 a, 23566 HL, Tel. 0451 - 610 30 40 www.grohmann-immobilien.de

Loft o. Penthouse ges.!

Ehepaar aus Hamburg sucht für den gemeinsamen Ruhestand eine Penthouse- oder Loftwohnung in fußläufiger Entfernung zum Einkaufs- und Spielmöglichkeiten. 0451-8009410 von-wuelfing-immobilien.de

Hochwertige Whg. ges.!

Unternehmer aus Schwerin sucht eine hochwertige Wohnung mit großem Balkon oder Dachterrasse. 0451-8009410 von-wuelfing-immobilien.de

Große ETW gesucht!

Paar in guter Festanstellung mit zwei Kindern sucht eine geräumige Wohnung in familienfreundlicher Lage. Bis 700.000,- €. 0451-8009410 von-wuelfing-immobilien.de

EIGENTUMSWOHNUNG GESUCHT:

Ehepaar im Vorruhestand sucht schöne, helle ETW, 4Zi., gerne Parterre mit Garten oder großem Balkon. KP bis € 375.000,-. Auch Sa./So. und nach Feierabend. ☎ 04102-8243050, www.kriechimmobilien.de

HÄUSER

Ab 3 Zimmern ges.!

Junge Familie sucht EFH ab 3 Zimmern in Krummesse und Umgebung. Gern mit Garage oder Carport. 0451-8009410 von-wuelfing-immobilien.de

Wir suchen ein schönes Einfamilienhaus, Mehrfamilienhaus oder Grundstück, auch renovierungsbedürftig. Finanzierung ist gesichert, Geld für Kaufpreis ist vorhanden. Keine Kosten. Tel 0170-7722500

Alleinlage ges.!

Für eine Familie aus Niedersachsen suchen wir ein charmantes Haus mit großem Garten in Alleinlage von Ostholstein. 0451-8009410 von-wuelfing-immobilien.de

Bad Schwartau ges.!

Ehepaar sucht nach Umzug in den Norden ein kleines EFH, KP je nach Größe und Zustand. 0451-8009410 von-wuelfing-immobilien.de

Bis 450.000,- € ges.!

Optikermeister sucht kleinen Bungalow oder kleines EFH mit sonnigem Garten in Ratekau, Pansdorf oder Umgebung. Bis 450.000,- €. 0451-8009410 von-wuelfing-immobilien.de

Bungalow gesucht!

Sympathisches Ehepaar sucht einen hellen Bungalow mit kleinem Garten und Terrasse. Gern mit Garage oder Carport. 0451-8009410 von-wuelfing-immobilien.de

EFH bis 500.000,- €!

Steuerberater sucht mit seiner Frau und dem 3-jährigem Sohn ein gepflegtes Einfamilienhaus bis 500.000,- € im Süden Lübecks. 0451-8009410 von-wuelfing-immobilien.de

Ger. EFH gesucht!

Unternehmensberater sucht mit seiner Familie ein Einfamilienhaus ab 5 Zimmern in Lübeck oder im Umland. Bis 900.000,- € 0451-8009410 von-wuelfing-immobilien.de

Kleine DHH gesucht!

Alleinstehende Dame aus Niedersachsen sucht kleine DHH mit Terrasse in der Lübecker Bucht. 0451-8009410 von-wuelfing-immobilien.de

REIHENHAUS ODER DHH GESUCHT:

Seglerin sucht Immobilie in Bad Segeberg u.U.. Gerne ca. 115 m² Wfl., renovierungsbedürftig ist kein Problem. Finanzierung durch EK gesichert. KP bis € 250.000,-. Auch Sa./So. und nach Feierabend. ☎ 04102-8243050, www.kriechimmobilien.de

Liebhaberobjekt ges.!

Im Lübecker Umland suchen wir für ein Unternehmer-Ehepaar ein Liebhaberobjekt mit besonderem Altbau-Charme und gepflegtem Garten. 0451-8009410 von-wuelfing-immobilien.de

GEWERBLICHE IMMOBILIENANGEBOTE

LAGERHALLEN / WERKSTÄTTEN

Bad Oldesloe: Lagerhalle, Grundfl. 300 m², Deckenhöhe 3,90 m, 2 km bis A 24, Verbindung Kiel-Hamburg. Geeig. als Auslieferungslager od. Wohnmobilplätze bis zu 12 m Länge. Zuschr. an Z14021466

BÜROFLÄCHEN / PRAXEN

Lübeck

Helle, sehr gut geschnittene Büroräume mit Hafenblick! Ca. 202 m² Bürofläche, 7 Büroräume, WC-Anlagen, Teeküche, Konferenzraum, ein weiterer Konferenzraum kann angemietet werden, Mitarbeiterkantine im EG, 5 Außenstellplätze, Bj. 1954, B: 164,5 kWh/(m²a), Gas-ZH, Nettokaltmiete 1.919,- € mtl. 0451-8009410 von-wuelfing-immobilien.de

GEWERBLICHE IMMOBILIENGESUCHE

BÜROFLÄCHEN / PRAXEN

Bürofläche ges.!

Versicherungsgesellschaft sucht zum Aufbau eines neuen Standortes eine Bürofläche ab 100 m² in und um Lübeck. Provisionsfrei für den Eigentümer. 0451-8009410 von-wuelfing-immobilien.de

LAGERHALLEN / WERKSTÄTTEN

Lagerhalle gesucht!

Für ein Logistikunternehmen suchen wir eine Lagerhalle ab 1.500 m² Nutzfläche im Gewerbe- oder Industriegebiet zur Miete oder zum Kauf. Provisionsfrei für den Eigentümer. 0451-8009410 von-wuelfing-immobilien.de

MIETANGEBOTE

1 ZIMMER / APPARTEMENT

Gästezimmer mit Wannenbad, ca. 15 m², im EG eines MFH in Schönberg/MV. Zur Dauervermietung frei. 300 € WM inkl. Verbrauch, MS 2MWM, ☎ 038828-21960

MIETANGEBOTE

2 ZIMMER

Lübeck-Mühlenstr.: 1. OG, 65 m², 2 Zi, E-Küche, V-Bad, 2 Balkone, frisch renoviert, ab 1.5.24, max. 2 Pers., € 785,- mtl. inkl. BK. Kontakt unter: jepson-hausverwaltung@gmx.de

MIETANGEBOTE

4 ZIMMER / GROSSWOHNUNGEN

Bad Schwartau: Neu ren. 4 Zi.-Whg. auf 2 Ebenen, 84 m², 1. OG 2 Zi., neue EBK, VB, DG 2 Zi., WC + Waschplatz, Keller, EBA 108,3 kWh, 800,00€, Kalt + HZg + NK + Kauton. Zuschr. an Z14020798

HÄUSER

Freundl. 5-Zi.-Haus in Ahrensböök / OT Grebenhagen ab 1.5./1.6. zu verm., 175 m² Wfl., EBK, Garage, 1.450 € zzgl. NK + MS., ☎ 0172/4141510

ANDERE MIETANGEBOTE

Neue Lagerräume 6, 9 und 12 m² in voll isolierter neuer Halle. 1 m²/9,- € monatl., trocken, abschließbar, belüftet, mit Beleuchtung. Sehr hohe Deckenhöhe und zugänglich täglich von 8 - 20 Uhr. Keine Mindestlaufzeit und monatl. kündbar. Keine Strom oder zusätzlichen Kosten. Verkehrsgünstige Lage zw. Lübeck und Bad Segeberg, 5 Min. zur A 20 und B 432. Heinrichs Handelsagentur 23821 Rohlstorf Tel.: 0176/61795441

MIETGESUCHE

WOHNUNGEN

Bankkaufmann sucht... .. eine helle 2-Zimmer-Wohnung mit EBK zur Miete, fußläufig zur Lübecker Innenstadt. 0451-8009410 von-wuelfing-immobilien.de

Pensionierte Lehrerin sucht wegen Eigenbedarfskündigung zum 30.09. eine 80-100 m² große Wohnung mit Balkon in St. Jürgen. ☎ (0 451) 48 965 995

Niedergelassener Arzt, ü60, alleinstehend, ruhig, sucht 2-3 Zi. Whg St.Jürgen oder Altstadtinsel ab sofort Zuschr. an Z14016379

MIETGESUCHE

WOHNUNGEN

Alleinerziehende Mutter sucht Wohnung ab 2,5 Zimmer bis 580€ Kaltmiete bzw. 880€ Warmmiete. Wir sind höfliche, zuverlässige und ordentliche Mieter und wünschen uns sehr eine Wohnung in Lübeck ☎ 01 51/54 72 53 73

Ab 50 m² ges.!

Für eine Medizinische Fachangestellte suchen wir eine Wohnung in Lübeck ab ca. 50 m² Wohnfl.. Gern mit Gemeinschaftsgarten. 0451-8009410 von-wuelfing-immobilien.de

Wohnung/Haus gesucht

Nette, unkomplizierte Familie (Ärztin, Geschäftsführer, 2 Kinder) sucht neues Zuhause in Lübeck! Ab 4 Zimmer. Innenstadt, St.Gertrud, St.Jürgen. Familie Jensen ☎ 01 79 793 1357

ESPLANADE IMMOBILIEN

info@esplanade-immobilien.de Tel.: 0451-7907190

Vielseitiges Wohn- und Geschäftshaus mit Garage, Parkplätzen und großem Eigenlandgrundstück in Stockelsdorf

Wohn-/ Geschäftshaus, 6 Einheiten, Grdst. 1.161,00 m², Gesamtfl. ca. 564,00 m², ME IST gesamt p.a. ca. 43.140,00 €, Mietsteigerungspotenzial, KP/m² ca. 1.409,57€, Faktor 18,3 , Wohnteil: Bj. ca. 1965, Gasheizung, Verbrauchsausweis, F, 175,8 kWh (m²a), Nicht-Wohnteil: Bj. 1965, Gasheizung, Verbrauchsausweis, Wärme 151,5 kWh/(m²a), Strom 18,1 kWh/(m²a) KP 790.000,- €

Kontaktieren Sie uns gerne!

ESPLANADE IMMOBILIEN

info@esplanade-immobilien.de Tel.: 0451-7907190

Lübeck-Altstadt – KP/m²: 1.585,- € - Faktor: 18,5-fach Modernisiertes Renaissance Treppengiebelhaus mit guter Mieterstruktur zwischen Holstentor und Hansemuseum

ca. 990 m² Gesamtfl., ca. 465 m² Wfl., ca. 450 m² Gewerbefl., 413 m² Grdst., 4 WE/ 2 Gewerbeeinheiten, Bj. ca. 1581, JNKM IST ca. 84.660,- €, gewerblich genutzter Innenhof, Gasheizung, Energieausweis lt. Gesetzgeber nicht benötigt KP 1.570.000,- €

Kontaktieren Sie uns gerne!

Stockelsdorf

Profitables Monteurhaus als Renditeobjekt! Ca. 180 m² vermietbare Fläche, Wohn-/Esszimmer mit zwei Kaminöfen im EG, Schlafzimmer mit Terrassenzugang, 4 helle Zimmer und gemeinschaftlicher Küchenbereich im OG, großer Keller mit Waschküche, Lagerraum, und Hobbykeller, Heizungsanlage aus 2017, Einzelgarage und mehrere Außenstellplätze, Bj. 1967, B: 185,6 kWh/(m²a), Kl: F, Gas-ZH, KP: 495.000,- € 0451-8009410 von-wuelfing-immobilien.de

ESPLANADE IMMOBILIEN

info@esplanade-immobilien.de Tel.: 0451-7907190

Top Anlageobjekt in der Lübecker Fußgängerzone/ obere Huxstraße

Wohn-/ Geschäftshaus, 7 Einheiten, Grdst. 422,00 m², Gesamtfl. ca. 710,00 m², ME IST gesamt p.a. ca. 90.854,88 €, Mietsteigerungspotenzial, Wohnteil: Bj. ca. 1850, Gasheizung, Bedarfsausweis, C, 90,9 kWh (m²a), Nicht-Wohnteil: Bj. 1850, Gasheizung, Bedarfsausweis, Wärme 155,5 kWh/(m²a), Strom 21,4 kWh/(m²a) KP 2.250.000,- €

Kontaktieren Sie uns gerne!

IMMOBILIENKAUFGESUCHE

HÄUSER

Wir suchen laufend... Ein-/Zwei-/Mehrfamilienhäuser Doppelhaushälften / Eigentumswohnungen Gerne beraten wir Sie kostenlos! Tel. 0451 - 610 30 40 www.grohmann-immobilien.de

GROHMANN IMMOBILIEN IMMOBILIEN SEIT 1978

Reiheneckhaus ges.!

Junge Familie aus Hamburg sucht ein gepflegtes Reiheneckhaus in familienfreundlicher Lage. PKW-Stellplatz wünschenswert. 0451-8009410 von-wuelfing-immobilien.de

RH / DHH ges.!

Für eine Erzieherin und ihren Partner suchen wir ein ruhig gelegenes RH o. DHH vorzugsweise in der Lübecker Bucht oder vergleichbarer Lage. 0451-8009410 von-wuelfing-immobilien.de

SPIELSTRASSE GESUCHT: Sympathische Familie mit 2 Töchtern sucht Immobilie in verkehrsberuhigter Straße, gerne Neubaugebiet. KP bis € 500.000,-. Auch Sa./So. und nach Feierabend. ☎ 04102-8243050, www.kriechimmobilien.de

Wassergdst. ges.!

Nach erfolgreichem Hausverkauf suchen wir für ein Ehepaar aus Hannover nach einem hochwertigen Haus mit Wassergrundstück. 0451-8009410 von-wuelfing-immobilien.de

ANLAGEOBJEKTE

Wir suchen laufend Mehrfamilienhäuser Keine Kosten für den Verkäufer! GROHMANN IMMOBILIEN - Immobilien seit 1978 Arnimstr. 29 a, 23566 HL, Tel. 0451 - 610 30 40 www.grohmann-immobilien.de

Bis 3 Mio. gesucht!

Investorengemeinschaft sucht Wohnungspaket, Wohnanlage oder Gewerbeimmobilien als langfristige Kapitalanlage. Provisionsfrei für den Eigentümer. 0451-8009410 von-wuelfing-immobilien.de

Bis 1 Mio. € ges.!

Privatier sucht ein gut vermietetes Mehrfamilienhaus im Großraum Lübeck bis 1 Mio. €. Provisionsfrei für den Eigentümer. 0451-8009410 von-wuelfing-immobilien.de

Ab 4 Einheiten gesucht!

Zur Erweiterung des Immobilienportfolios suchen wir für einen Investor aus Niedersachsen Mehrfamilienhäuser ab vier Einheiten. Provisionsfrei für den Eigentümer. 0451-8009410 von-wuelfing-immobilien.de

FERIEN- UND FREIZEITIMMOBILIEN

Ferienhaus gesucht!

Solvente Hamburger Familie sucht ein gepflegtes Ferienhaus mit besonderem Charme in ostseenahe Lage. 0451-8009410 von-wuelfing-immobilien.de

GRUNDSTÜCKE

Wir kaufen auch Grundstücke, auf denen solch ein Haus steht! Oder falls Ihnen Ihr Grundstück zu groß geworden ist. Rufen Sie uns gerne an, wir machen Ihnen ein Angebot! NORDISKA HAUS GmbH Schönböckener Str. 10 - 23556 Lübeck 04 51 - 4 86 69 18 info@nordiska-haus.de

GEWERBLICHE IMMOBILIENANGEBOTE

LADENLOKALE / LADENFLÄCHE

Lübeck - Innenstadt

Große Filialfläche in 1A-Lage, ca. 709 m² Gesamtfl., ca. 395 m² Filialbereich, viels. Nutzungsmöglichkeiten, Mietdauer nach Absprache, gr. Schaufensterfront, Bj. 1956, V: 196,7 kWh/(m²a), Öl-ZH, NKM 7.090,- € mtl. 0451-8009410 von-wuelfing-immobilien.de

LAGERHALLEN / WERKSTÄTTEN

Lübeck - Innenstadt

Große Lagerfläche in 1A-Lage, ca. 151 m² Gesamtfläche, mehrere Nutzungsmöglichkeiten, Mietdauer nach Absprache, sofort verfügbar, Hub-Laderampe, Oberlichter, Bj. 1954, V: 123,0 kWh/(m²a), Gas-ZH, Nettokaltmiete 1.510,00 € mtl. 0451-8009410 von-wuelfing-immobilien.de

GEWERBLICHE IMMOBILIENANGEBOTE

LAGERHALLEN / WERKSTÄTTEN

Bad Oldesloe: Lagerhalle, Grundfl. 300 m², Deckenhöhe 3,90 m, 2 km bis A 24, Verbindung Kiel-Hamburg. Geeig. als Auslieferungslager od. Wohnmobilplätze bis zu 12 m Länge. Zuschr. an Z14021466

BÜROFLÄCHEN / PRAXEN

Lübeck

Helle, sehr gut geschnittene Büroräume mit Hafenblick! Ca. 202 m² Bürofläche, 7 Büroräume, WC-Anlagen, Teeküche, Konferenzraum, ein weiterer Konferenzraum kann angemietet werden, Mitarbeiterkantine im EG, 5 Außenstellplätze, Bj. 1954, B: 164,5 kWh/(m²a), Gas-ZH, Nettokaltmiete 1.919,- € mtl. 0451-8009410 von-wuelfing-immobilien.de

GEWERBLICHE IMMOBILIENGESUCHE

BÜROFLÄCHEN / PRAXEN

Bürofläche ges.!

Versicherungsgesellschaft sucht zum Aufbau eines neuen Standortes eine Bürofläche ab 100 m² in und um Lübeck. Provisionsfrei für den Eigentümer. 0451-8009410 von-wuelfing-immobilien.de

LAGERHALLEN / WERKSTÄTTEN

Lagerhalle gesucht!

Für ein Logistikunternehmen suchen wir eine Lagerhalle ab 1.500 m² Nutzfläche im Gewerbe- oder Industriegebiet zur Miete oder zum Kauf. Provisionsfrei für den Eigentümer. 0451-8009410 von-wuelfing-immobilien.de

MIETANGEBOTE

1 ZIMMER / APPARTEMENT

Gästezimmer mit Wannenbad, ca. 15 m², im EG eines MFH in Schönberg/MV. Zur Dauervermietung frei. 300 € WM inkl. Verbrauch, MS 2MWM, ☎ 038828-21960

MIETANGEBOTE

2 ZIMMER

Lübeck-Mühlenstr.: 1. OG, 65 m², 2 Zi, E-Küche, V-Bad, 2 Balkone, frisch renoviert, ab 1.5.24, max. 2 Pers., € 785,- mtl. inkl. BK. Kontakt unter: jepson-hausverwaltung@gmx.de

MIETANGEBOTE

4 ZIMMER / GROSSWOHNUNGEN

Bad Schwartau: Neu ren. 4 Zi.-Whg. auf 2 Ebenen, 84 m², 1. OG 2 Zi., neue EBK, VB, DG 2 Zi., WC + Waschplatz, Keller, EBA 108,3 kWh, 800,00€, Kalt + HZg + NK + Kauton. Zuschr. an Z14020798

HÄUSER

Freundl. 5-Zi.-Haus in Ahrensböök / OT Grebenhagen ab 1.5./1.6. zu verm., 175 m² Wfl., EBK, Garage, 1.450 € zzgl. NK + MS., ☎ 0172/4141510

ANDERE MIETANGEBOTE

Neue Lagerräume 6, 9 und 12 m² in voll isolierter neuer Halle. 1 m²/9,- € monatl., trocken, abschließbar, belüftet, mit Beleuchtung. Sehr hohe Deckenhöhe und zugänglich täglich von 8 - 20 Uhr. Keine Mindestlaufzeit und monatl. kündbar. Keine Strom oder zusätzlichen Kosten. Verkehrsgünstige Lage zw. Lübeck und Bad Segeberg, 5 Min. zur A 20 und B 432. Heinrichs Handelsagentur 23821 Rohlstorf Tel.: 0176/61795441

MIETGESUCHE

WOHNUNGEN

Bankkaufmann sucht... .. eine helle 2-Zimmer-Wohnung mit EBK zur Miete, fußläufig zur Lübecker Innenstadt. 0451-8009410 von-wuelfing-immobilien.de

Pensionierte Lehrerin sucht wegen Eigenbedarfskündigung zum 30.09. eine 80-100 m² große Wohnung mit Balkon in St. Jürgen. ☎ (0 451) 48 965 995

Niedergelassener Arzt, ü60, alleinstehend, ruhig, sucht 2-3 Zi. Whg St.Jürgen oder Altstadtinsel ab sofort Zuschr. an Z14016379

MIETANGEBOTE

4 ZIMMER / GROSSWOHNUNGEN

Bad Schwartau: Neu ren. 4 Zi.-Whg. auf 2 Ebenen, 84 m², 1. OG 2 Zi., neue EBK, VB, DG 2 Zi., WC + Waschplatz, Keller, EBA 108,3 kWh, 800,00€, Kalt + HZg + NK + Kauton. Zuschr. an Z14020798

HÄUSER

Freundl. 5-Zi.-Haus in Ahrensböök / OT Grebenhagen ab 1.5./1.6. zu verm., 175 m² Wfl., EBK, Garage, 1.450 € zzgl. NK + MS., ☎ 0172/4141510

ANDERE MIETANGEBOTE

Neue Lagerräume 6, 9 und 12 m² in voll isolierter neuer Halle. 1 m²/9,- € monatl., trocken, abschließbar, belüftet, mit Beleuchtung. Sehr hohe Deckenhöhe und zugänglich täglich von 8 - 20 Uhr. Keine Mindestlaufzeit und monatl. kündbar. Keine Strom oder zusätzlichen Kosten. Verkehrsgünstige Lage zw. Lübeck und Bad Segeberg, 5 Min. zur A 20 und B 432. Heinrichs Handelsagentur 23821 Rohlstorf Tel.: 0176/61795441

MIETGESUCHE

WOHNUNGEN

Bankkaufmann sucht... .. eine helle 2-Zimmer-Wohnung mit EBK zur Miete, fußläufig zur Lübecker Innenstadt. 0451-8009410 von-wuelfing-immobilien.de

Pensionierte Lehrerin sucht wegen Eigenbedarfskündigung zum 30.09. eine 80-100 m² große Wohnung mit Balkon in St. Jürgen. ☎ (0 451) 48 965 995

Niedergelassener Arzt, ü60, alleinstehend, ruhig, sucht 2-3 Zi. Whg St.Jürgen oder Altstadtinsel ab sofort Zuschr. an Z14016379

Unser Partner: Sparkasse zu Lübeck

Kaufen, Bauen, Finanzieren, Modernisieren

10.00 bis 17.00 Uhr 23. & 24. März 2024

IMMO MEILE

23554 Lübeck, Einsiedelstraße 6

Eintritt frei

KULTUR WERFT GOLLAN INTERNATIONALE KUNST, KULTUR UND EVENTS

Angehörige pflegen

LÜBECK. Wenn Angehörige pflegebedürftig werden, entscheiden sich viele Familien, diese Pflege zu Hause ganz oder zum Teil zu übernehmen. Um sie bei dieser häuslichen Pflege zu unterstützen, bietet das Patienteninformationszentrum am UKSH Kurse für pflegende Angehörige und Interessierte an. Die Teilnahme ist kostenlos. Der Kurs „Mit Altersverwirrtheit umgehen – Pflegekurs für Angehörige von Menschen mit Demenz“ findet jeweils statt vom 10. bis 24. April dreimal mittwochs von 17 bis 20 Uhr und vom 8. bis 22. Mai dreimal mittwochs von 17 bis 20 Uhr. Der Kurs „Wie geht Pflege zu Hause – Anleitung, Tipps und Tricks“ wird jeweils angeboten vom 4. bis 18. März dreimal montags von 17 bis 20 Uhr, vom 8. bis 22. März dreimal freitags von 9 bis 12 Uhr und vom 23. April bis 7. Mai dreimal dienstags von 17 bis 20 Uhr. Kursort: UKSH, Ratzeburger Allee 160 Haus V73. Anmeldung im PIZ, Telefon 0451/ 500 136 20 oder 500 136 11 oder www.uksh.de/piz.

Hilfe bei Tinnitus und Morbus Menière

LÜBECK. Die Selbsthilfegruppe Tinnitus und Morbus Menière trifft sich am Sonnabend, 9. März, um 13 Uhr im Selbsthilfzentrum, Elmar-Limberg-Platz 2/ Ecke Peenestieg. Eine Anmeldung ist nicht erforderlich.

250 Millionen für neue Pflegeheime?

Die Hansestadt ist mit sieben Einrichtungen ein großer Anbieter für Pflegebedürftige – Vier Neubauten sind geplant.

LÜBECK. Die Hansestadt plant den großen Wurf: Auf den Grundstücken Elswigstraße, Wattstraße und Dornbreite sollen die bestehenden Pflegeheime und Altenwohnungen abgerissen und neu gebaut werden. Außerdem soll in der Neuen Mitte Moisling ein Seniorenheim entstehen. Experten haben jetzt die Kosten geschätzt: Sie reichen von 213 bis 263 Millionen Euro – je nach Ausbaustandard. Die drei aus den 1960er-Jahren stammenden Heime seien mit ihren 70 bis 75 Pflegeplätzen zu klein, um wirtschaftlich betrieben werden zu können. „Sie haben extreme Energieverbräuche“, sagt Bereichsleiter Gert Wadehn, und sie seien baulich nicht mehr für die moderne Pflege geeignet. Das Beratungsunternehmen Drees & Sommer hat untersucht, ob auf den Grundstücken Elswigstraße, Wattstraße und Dornbreite neu gebaut werden kann. Ergebnis: Es geht. In der Elswigstraße würden Neubauten von Pflegeheim und Altenwohnungen zwischen 58 und 86 Millionen Euro kosten. In der Dornbreite müssten zwischen 62 und 78 Millionen Euro aufgewendet werden, in der Wattstraße zwischen 63 und 79 Millionen Euro. Dafür würden die Heime aller-

dings auch auf 140 Plätze erweitert werden. Außerdem will die Stadt in der Neuen Mitte Moisling ein neues Heim mit 140 Plätzen bauen – geschätzte Kosten: 19,5 Millionen Euro. Noch nicht beziffert ist ein möglicher Standort in der Schwartauer Landstraße auf dem Gelände der ehemaligen Firma Jührs mit 101 Plätzen. Schließlich soll die Senioreneinrichtung am Behnckenhof doch nicht aufgegeben, sondern umgebaut werden, sodass 139 Einzelzimmer entstehen. Die Stadt ist mit dem Eigentümer in Gesprächen. Sozialsenatorin Pia Steinrücke (SPD) verweist auf den steigenden Bedarf an stationären Pflegeplätzen und will Anfang der 2030er-Jahre etwas mehr als 1000 städtische Pflegeplätze bereitstellen. Sie geht davon aus, dass die neue Einrichtung in Moisling teurer wird als 19,5 Millionen Euro. Eine Zahl könne sie aber noch nicht nennen. Für Aussagen zur Refinanzierung der Millioneninvestitionen sei es noch zu früh. „Dies gilt grundsätzlich auch für die Investitionskostenanteile für die Bewohner“, sagt die Senatorin auf LN-Anfrage. Durch die neuen, energieeffizienteren Einrichtungen sollen der städtische Haushalt entlastet und die Kostensteigerung für die Be-



Lübeck will seine Pflegeheime neu aufstellen und deutlich mehr Pflegeplätze anbieten. Foto: Agentur 54°

wohnenden so gering wie möglich gehalten werden. „1000 Plätze sind die richtige Zielmarke“, sagt Linken-Sozialpolitiker Andreas Müller. Der Zuwachs sei „ein erster Schritt zur bedarfsgerechten Versorgung der Pflegebedürftigen“, erklärt SPD-Sozialpolitikerin Renate Prüß, damit könne der Pflegegenotstand in Lübeck abgewendet werden. „Wir brauchen über 1000 städtische Plätze“, bestätigt Gregor Voht (Freie Wähler). Doch bei den Kosten gibt es Gegenwind. Helmut Müller-Lornsen, Sozialpolitiker der Grünen, ist irritiert über die neuen Zahlen. „Die Kosten haben sich im Vergleich zur bisherigen Schätzung von 117 Millionen Euro mehr als verdoppelt“, erklärt er, „diese signifikanten Veränderungen innerhalb von nur 1,5 Jahren deuten auf eine fehlende Stabilität in der Planung hin.“ Die Frage, ob sich die Hansestadt derartige Summen leisten kann, lasse sich aktuell nicht eindeutig beantworten. Auch die CDU hat Zweifel. „Wieso brauchen wir im Jahr 2031 diese Plangröße an städtischen Pflegeplätzen“, fragt Sozialpolitikerin Michelle Akyurt: „Wir können mit solch einem Vorhaben erst loslegen, wenn klar ist, wo die Reise hingeht. Bisher sind die Informationen der Senatorin nur ein Stückwerk.“ **DOR**

Seit Jahren rote Zahlen

Die städtischen Senioreneinrichtungen haben 2022 ein Minus von 2,3 Millionen Euro eingefahren. 2019 und 2020 lagen die Defizite bei über drei Millionen Euro, 2021 nur bei knapp 1,7 Millionen. Für 2023 rechnet der Betrieb mit 1,9 Millionen Euro Miesen und in diesem Jahr mit 2,6 Millionen Euro.

Die Sozialpolitikerinnen und Sozialpolitiker haben Wirtschafts-

plan und Jahresabschluss genehmigt. Viele Jahre lang waren die roten Zahlen Anlass für zum Teil heftige Debatten. Die Defizite werden aus dem städtischen Haushalt ausgeglichen. 2018 schloss die Stadt erstmals ein Pflegeheim, um Kosten zu reduzieren. Auf dem Grundstück in der Schönböckener Straße sollen Wohnungen gebaut werden.

Carsten Brosda stellt sein Buch vor

LÜBECK. Carsten Brosda, Hamburgs Senator für Kultur und Medien, stellt am 6. März, um 19 Uhr sein Buch „Mehr Zuversicht haben. Wie wir von einer sozialen und demokratischen Zukunft erzählen können“ (Hoffmann und Campe 2023) im Willy Brandt Haus, Königstraße 21, vor. Anschließend spricht er mit der Journalisten Frauke Hamann darüber, wie es gelingt, positiv in die Zukunft zu blicken. Kriege, Migration und Klimawandel die Weltpolitik befindet

sich im Dauerstress, Krisen nehmen zu oder verschärfen sich. Es fehlt auch an Zuversicht und gesellschaftliche m Zusammenhalt. Carsten Brosda sieht das anders: In seinem Buch zeigt er auf, warum eine gute Zukunft trotz Krisen und Konflikten noch immer möglich ist.

Der Eintritt ist frei. Eine Anmeldung ist erforderlich unter Telefon 0451/ 122 42 50, veranstaltungen.luebeck@willy.brandt.de oder www.willy.brandt.de.

Ostermarkt im Dörpshuus

KRUMMESSE. Zahlreiche Aussteller aus der Region präsentieren beim Krummesser Ostermarkt überwiegend handgemachte Arbeiten und kulinarische Leckereien. Am Sonnabend und Sonntag, 9. und 10. März, findet der Markt jeweils von 11 bis 18 Uhr im Krummesser Dörpshuus sowie im benachbarten Sonnenhaus statt.

„Kunst, Handwerk und Mehr...“ lautet das Motto der über 30 Aussteller aus der Region, die ein breites Spektrum überwiegend selbst hergestellter Waren und Lebensmittel anbieten. Für das leibliche Wohl sorgen verschiedene Verkaufsstände im Außenbereich neben dem Dörpshuus. Der Eintritt für Erwachsene in das Dörpshuus kostet einen Euro, Kinder haben freien Zutritt.

Offene Sprechzeit im BiZ

LÜBECK. Die Arbeitswelt verändert sich und mit ihr auch die Anforderungen an Beschäftigte. Wer in seinem Bereich gefragt sein will, muss auf dem Laufenden bleiben und sich weiterbil-

den. Am 7. März können zwischen 14 und 17 Uhr ohne Termin in einer offenen Sprechzeit im Lübecker Berufsinformationszentrum (BiZ), Hans-Böckler-Straße 1, Fragen dazu geklärt werden.



Macht mit
beim Ideenwettbewerb
im LUV Shopping



LUV Ideenwettbewerb: Gemeinsam nachhaltiger leben

Auf die Plätze,
fertig, los!

Bis 25. März
anmelden!



Holt euch die Infos
QR Code scannen



Liebe Kindergärten und Grundschulen,
jetzt seid ihr dran!

Macht mit bei unserem großen Nachhaltigkeits-Ideenwettbewerb für Kindergärten und Grundschulen!

- Gesucht werden eure Ideen zum Umwelt- und Klimaschutz im Sinne der Nachhaltigkeit.
- Es bleibt euch überlassen, wie ihr eure Ideen präsentiert
- 1. Preis Kindergärten und Grundschulen: je 2.000,- Euro
- Ihr müsst euch bis spätestens 25.03.24 auf der Website anmelden und eure Ideen einreichen.

Alles über den LUV Green Days Ideenwettbewerb Kids auf www.luvshopping.de/greendays/kids

Dänischburger Landstr. 81 | 23569 Lübeck | www.luvshopping.de

Unterstützung mit Handy & Co.



Kreisverband
Lübeck e.V.

Digitale Angebote der AWO, Kreisverband Lübeck

Angebot	Ort	Adresse	Zeit
Smartphone Sprechstunden <i>kostenlos, ohne Anmeldung</i>	AWO Treff Brolingstraße	23554 Lübeck, Brolingstraße 16	Mittwochs 14:00-15:00 Uhr
	AWO Treff Marli	23566 Lübeck, Lauerhofstraße 37	Mittwochs 16:30-17:30 Uhr
	AWO Treff Hochschulstadteil	23562 Lübeck, Paul-Ehrlich-Str. 5a	Donnerstag 10:00-11:00 Uhr
	AWO Treff Roter Hahn	23569 Lübeck, Tannenbergr. 1	Freitags 10:00-11:00 Uhr
	AWO Treff Buntekuh	23558 Lübeck, Korvettenstraße 77	Freitags 17:00-18:00 Uhr
	AWO Treff Bürgerhaus	23554 Lübeck, Elmar-Limberg-Platz 6	Freitags 17:00-18:00 Uhr
PC-Gruppe PC/Smartphone-Gruppe Beratung und Tipps zu PC/Tablet/Smartphone kostenlos, ohne Anmeldung	AWO Treff Buntekuh	23558 Lübeck, Korvettenstraße 77	Montags 9:00-12:00 Uhr
	AWO Treff Schlutup	23568 Lübeck, Lauer Weg 1	Donnerstags 9:30-11:30 Uhr
	AWO Treff Brolingstraße	23554 Lübeck, Brolingstraße 16	Mittwochs 14:00-15:00 Uhr
Smartphone/Tablet-Kurse 3 x 2 Stunden in Kleingruppen von 3 Personen. Preis 30,- € mit Anmeldung ☎ 0451 79 88 4-0	AWO Treff Brolingstraße	23554 Lübeck, Brolingstraße 16	Montags 16:00-18:00 Uhr
	AWO Treff Buntekuh	23558 Lübeck, Korvettenstraße 77	

Weitere Informationen: **AWO-Kreisverband Lübeck**
Große Burgstr. 51, 23552 Lübeck
Tel.: 0451 - 79 88 4-16
t.stender@awo-kreisverband-luebeck.de