

LÜBECKER BUCHT WOCHENSPIEGEL

WWW.WOCHENSPIEGEL-ONLINE.DE

Sonnabend, 3. Februar 2024 • kostenlos

Anrufbusse in Ostholstein

Seit einigen Jahren bieten die blauen Alfa Busse öffentlichen Nahverkehr speziell an Wochenenden und abends. **SEITE 3**

„Strandheimeln“

In Pop up Lounges können sich Strandbesucher die Wartezeit auf den Sommer mit warmen Getränken verkürzen. **SEITE 3**

Gehfußball beim BSG Eutin

Seit 2019 bietet der Sportverein inklusiven Gehfußball an. Das ist ein absolutes Erfolgsmodell. **SEITE 4**

Zustellung: 0451/144-1826
Redaktion: 0451/144-1781
Anzeigen: 0451/144-1111, Fax -1010

Sonntagseinkauf in Scharbeutz

SCHARBEUTZ. Verkaufsoffener Sonntag in Scharbeutz: Anlässlich der Veranstaltung „Abschlussveranstaltung Eiswelt Scharbeutz“ im Kurpark Scharbeutz dürfen am 11. Februar in Scharbeutz in den Bereichen der Strandallee vom Fischerstieg bis zur Hansastraße, Seestraße von der Strandallee bis Am Kurpark, Ostseestraße und Muschelstieg die Geschäfte in der Zeit von 12 bis 17 Uhr geöffnet sein. Auch die Eiswelt ist an diesen Tag noch ein letztes Mal in dieser Saison geöffnet. Wer an dem Tag bunt verkleidet zur Eiswelt kommt – der 11. Februar ist schließlich der offizielle Beginn der Karnevalszeit –, erhält freien Eintritt auf die Eisfläche. Dort gibt es zwischen 13 Uhr und 17 Uhr faszinierende Shows (Zauber- und Feuershow, Eiskunstlauf) auf der Eisfläche. Eine Glitzerfee bemalt Gesichter.

Nähwerkstatt im Haus des Gastes

KLINGBERG. Für Näh- und Patchworkbegeisterte hat der Kulturverein Kleine Waldschänke ab sofort ein neues Angebot: die erfahrene Näherin und Patchworkerin Brigitta Rubach bietet an zwei Wochenenden eine offene Nähwerkstatt im Haus des Gastes (Seestraße 11) an. Dabei berät und unterstützt sie die Teilnehmer, es ist kein Näh-Kurs. Teilnehmende bringen das gewünschte Projekt wie Kleidung, Deko, Tasche oder Patchwork und das dazugehörige Werkzeug mit. Gemeinsam können Tipps und Tricks ausgetauscht werden. Wegen der begrenzten Teilnehmerzahl ist eine Anmeldung dringend erforderlich.

■ Nähwerkstatt 10./11. Februar sowie 2./3. März (Sonnabend/Sonntag, 10 bis 16 Uhr), Gebühr: 40 Euro/Wochenende. Info/Anmeldung: Tel. 04524/ 701 86 66 oder info@kulturvereinkleinewald-schaenke.de

Flohmarkt für den guten Zweck

RATEKAU. Einen Flohmarkt veranstalten der Förderverein des evangelischen Kindergartens und die evangelische Kindertagesstätte „Sonnenstrahl“ (Westring 6, 23626 Ratekau) in Ratekau. Am 9. März heißt es von 9 bis 12 Uhr in der Hannes-Zobel-Halle „Rund ums Kind“. Wer Lust und Interesse hat, selber seine Sachen zu verkaufen, kann sich für einen Standplatz anmelden. Verkauft werden dürfen Kinderkleidung, Spielsachen, Kinderfahrzeuge, Schwangerschaftsmode und Baby-Ausstattungen. Der Verkauf von selbst hergestellten Sachen ist nicht möglich. Es wird eine Standgebühr von 15 Euro erhoben (Tapeziertischlänge). Anmelden kann man sich bis 12. bis 26. Februar in der Kita „Sonnenstrahl“ per Telefon 04504/ 1213 oder E-mail: ev.kita.sonnenstrahl@t-online.de. Der Erlös aus dem Flohmarkt unterstützt den Förderverein.

Karten gewinnen für Neelix & Friends

Die Goa-Party des Jahres kehrt am 17. Februar nach Lübeck zurück.



Neelix & Friends sind am 17. Februar in der MuK zu erleben.

Foto: Patric-Pablo Eller

LÜBECK. Die Musik- und Kongresshalle Lübeck wird am 17. Februar ab 21 Uhr erneut zum Hotspot der elektronischen Musikszene, wenn „Neelix & Friends“ zum vierten Mal die Goa-Party des Jahres zelebrieren. Der Wochenspiegel verlost für das Event 3 x 2 Eintrittskarten.

Die Veranstaltung hat sich als ein Highlight im Veranstaltungskalender etabliert und verspricht erneut eine Nacht voller magischer Klänge und psychedelischer Atmosphäre. Bereits 2023 war das Event schon im Vorverkauf restlos ausverkauft und begeisterte über 2500 Gäste aus ganz Norddeutschland. Die beeindruckende Goa-Dekoration wird die Halle in ein farbenfrohes Spektakel verwandeln, das die Gäste in eine Welt jenseits der Realität ent-

führt. Die Musik- und Kongresshalle Lübeck bietet dabei die perfekte Kulisse für dieses außergewöhnliche Event. Auch in diesem Jahr wird das Team von Ocean Ink aus Lübeck mit ihrem beliebten Tattoo-Stand wieder dabei sein.

Die Gäste dürfen sich auch in diesem Jahr auf Neelix, einen der gefragtesten Künstler der Szene, freuen. Der eigene von ihm kreierte „Neelix Sound“ entwickelt sich jedes Jahr einen Schritt weiter und vermischt abgefahrenste, treibende Rhythmen mit Elementen aus verschiedenen Musikstilen wie Progressive House, Electro, Tech House und sogar Pop. Das Ergebnis erobert jeden Dancefloor weltweit und macht ihn zu einem der gefragtesten Künstler der Szene. Neelix erschafft die perfekte Mischung

aus Progressive Trance, Psy und einer ordentlichen Portion Electro. Neben Neelix aus Hamburg werden an diesem Abend auch einige weitere Top-DJs in der Kongresshalle auflegen: Han Uther, Timmi Sun, Montag und Golkonda sowie Chris August.

Die Tickets sind ab sofort unter www.mediaconsult.ticket.io und www.luebeck-ticket.de oder an allen bekannten Vorverkaufsstellen von Lübeck Ticket erhältlich.

■ Eintrittskarten gewinnen kann, wer uns am Sonnabend oder Sonntag, 3. oder 4. Februar, unter Telefon 0137 / 800 36 14 anruft. (Telemedia interactive GmbH; Kosten pro Anruf 0,50 Euro aus dem deutschen Festnetz und aus dem Mobilfunknetz).

Dach Solar GmbH

PHOTOVOLTAIK
vom Fachbetrieb vor Ort

ALLES AUS EINER HAND

- ✓ individuelle Fachberatung
- ✓ zuverlässig und kostengünstig
- ✓ fachgerechte Montage
- ✓ schnell und professionell

Rudolf-Diesel-Str. 22, 23617 Stockelsdorf | 0451-120 150-0
info@dachsolar.de | www.dachsolar.de

Haustür-Ausstellung

50 aktuelle Modelle
auch
Sonderangebote

FENSTER + TÜR
Kunststoff – Holz – Alu

moba Tel. 0451-400 80-0
Lübeck • Herrenholz 18
www.moba-fenster.de

Lübsche Polsterwerkstatt
Polsterarbeiten aller Art

Wir polstern/beziehen Ihren Autositz/
Boot (Stoff u. Leder) wieder auf.
Bodenbeläge und Gardinen

Handy 0179/3 41 53 63

Lübecker Tagespflege

Sind Sie alleine zu Hause
und Ihr Tag wird immer
„länger“?

Wir haben Plätze frei!

☎ 0451/47 97 90 84

Gold & Silber

Wir zahlen hohe Preise für
Besteck und Schmuck,
Brillanten und Uhren, Münzen,
Zahngold und Bernstein

ANTIK & KUNST
Breite Str. 4 neben der Schiffergesellschaft
direkt am Koberg
☎ 7 25 56 • Gutachten
Suche Montblanc-Füller
sowie alte Orden, Teppiche,
Asiatika und Bilder
www.goldankauf-dose.de

markilux
Aktion
Winterpreise

Einen weißen Winter können
wir nicht versprechen.
Aber einen coolen Sommer.

Fiergolla
Sonnenschutz und Sicherheit
04 51 / 55 0 22 • www.fiergolla.de

AUTO ADAM kauft
fast jeden Pkw & Lkw
auch defekt, Unfall-/Totalschaden
Sofort Bargeld, prompte
Abmeldung u. Abholung
24-Std.-Tel.-Service, auch sonntags

**Rufen Sie an,
04 51 / 57010**
HL, Roggenhorster Straße 13
www.AUTO-ADAM.de

Gardinen SCHLICHTING

Unsere Winterangebote

35 %
auf den Nählohn
Ihrer neuen Dekoration

- nicht in bar auszahlbar oder mit anderen Aktionen kombinierbar
- Angebot gilt bis 29.02.2024
- Rabatt nur für Neubestellungen

Rabatt nur gegen Vorlage dieser Anzeige bei der Bestellung

Wir waschen Gardinen

35 %
auf maßgefertigte Plissees,
ausgewählte Kollektion

- nicht in bar auszahlbar oder mit anderen Aktionen kombinierbar
- Angebot gilt bis 29.02.2024
- Rabatt nur für Neubestellungen

Schwartauer Allee 13a-15 • 23554 Lübeck
5 Parkplätze vor den Schaufenstern • Haltestelle Wickede-Str. Linie 1 + 10
Montag - Freitag 10.00 - 18.00 • Sonnabend 10.00 - 13.00
Tel. 0451-43115 • www.gardinen-schlichting.de

TRAUM haft

Wir fertigen hochwertige
Ganzglasduschen,
individuell nach Maß,
exklusiv für Ihr
Badezimmer.

Mehr Infos hier!

Rufen Sie uns einfach an!
GLASEREI MEWS
0451/73730 **SOHN**

O. C. KATRE-SCHMUCK

Wir kaufen:
**Gold, Silber,
Palladium, Platin,
Schmuck, Diamanten,
Zahngold, Bernstein, Luxusuhren**

MÜHLENSTR. 19 • LÜBECK ☎ 0451/9 89 89 29

Nordic ENERGY

Deine persönliche Energiewende

Photovoltaik,
Wärmepumpen,
Wallboxen

0451 3050150
nordic.energy.de
info@nordic-energy.de

- Meisterbetrieb aus Bad Schwartau
- Maßgeschneiderte Lösungen zum Festpreis
- Rundum-sorglos-Paket für deine Energiewende

Dual studieren

Berufsberatung: Chat am 7. Februar im Abi-Portal

OSTHOLSTEIN. Warum sich mit einem zufrieden geben, wenn man beides haben kann? „Abiturienten, die Studium und Praxisphasen in einem Unternehmen miteinander verbinden wollen, bietet das duale Studium interessante Möglichkeiten“, erklärt Markus Dusch, Chef der Arbeitsagentur Lübeck.

Die Vorteile eines dualen Studiums sprechen für sich: eine enge Verzahnung von Theorie und Praxis, in der Regel ein eigenes Gehalt, sehr gute Übernahmechancen. Gleichzeitig müssen dual Studierende mit der Doppelbelastung zurechtkommen, die das Lernen an der Hochschule und im Ausbildungsbetrieb mit

sich bringt. Während andere Studierende in den Semesterferien entspannen, sind dual Studierende im Unternehmen gefordert.

Welche Studienangebote gibt es? Antworten zu vielen Fragen liefert der nächste abi» Chat am 7. Februar. Von 16. bis 17.30 Uhr stellen sich fachkundige Experten dem Thema „Dual studieren.“ Interessierte loggen sich ab 16 Uhr unter www.chat.abi.de ein und stellen ihre Fragen direkt im Chatraum. Die Teilnahme ist kostenfrei.

☑ **Gespräche mit der Berufsberatung können per E-Mail Ostholstein.Berufsberatung@arbeitsagentur.de vereinbart werden.**

Sprachen lernen: Bildungsurlaub bei der Vhs Eutin

EUTIN. Alle Arbeitnehmer haben die Möglichkeit, sich für Bildungsurlaub von der Arbeit freustellen zu lassen. So sieht es das Weiterbildungsgesetz Schleswig-Holstein vor.

Die Vhs Eutin bietet in verschiedenen Fachbereichen Intensivkurse mit 40 Unterrichtsstunden in einer Woche an. Bereits im März vom 18. bis 22. März findet ein Konversationskurs Englisch der Niveaustufe B1.2 statt. Die beiden Kursleitungen Andrea Strathausen und Anton Flaschke führen durch die Woche.

Dänisch ist derzeit beliebt und wird für Anfänger vom 8. bis 12. April mit Juliane Holm sowie Dänisch für Fortgeschrittene mit Lonne Rasmussen-Otten vom 13. bis 15. Mai angeboten.

Sprachlich noch weiter in den Norden geschaut findet vom 1. bis 5. Juli ein Intensiv-Kurs Schwedisch für Anfänger mit Erbrou Olga Guttke statt.

Wen es eher in den Süden zieht, kann sich vom 8. bis 12. April mit der spanischen Sprache beschäftigen. Ein besonderes Kurskonzept erweitert das Hörvermögen und Verstehen dieser schönen Sprache. Der Intensivkurs wird von Norela Diaz Negrete geleitet.

☑ **Weitere Informationen zum Inhalt der Kurse sowie den Bedingungen für die Beantragung eines Bildungsurlaubs erhalten Interessierte bei der Volkshochschule Eutin unter Telefon 04521/ 849880 oder unter www.vhs-eutin.de.**

2. Charity-Dinner mit Eutiner Lions

EUTIN. Ausgesuchte Kulinarik, gute Weine und beste Unterhaltung – am Sonnabend, 2. März ab 18.30 Uhr veranstalten die Eutiner Lions ihr 2. Charity-Dinner. Treffpunkt ist das bekannte Hotel Gut Immenhof in Malente.

Als Unterhaltungsgäste sind der Mentalist Florian Fränz und der Comedian Yorick Thiede eingeladen. Der Erlös der großen Tombola wird an das Janusz-Korczak-Haus in Malente gespendet.

☑ **Info und Online Ticket Shop: www.lions-charity-dinner.de**

Versammlung der Landfrauen Bosau

BOSAU. Zur Jahreshauptversammlung laden die „Landfrauen Bosau“ am Freitag, 9. Februar, um 17 Uhr ein. Treffpunkt ist die Gaststätte Schmidt in Hutzfeld (Zum Sallrögen 2, 23715 Bosau). Auf der Tagesordnung steht unter anderen die Wahl „1. Vorsitz“. Anlässlich des 40-jährigen Jubiläums findet im Anschluss an die Versammlung ein kostenpflichtiges Essen statt. Die dänische Sängerin Lene Krämer unterhält die Gäste.

☑ **Anmeldung: Tel. 04527/1689 oder info@landfrauen-bosau.de**

Alfa-Linien: Bei Anruf Bus

Einsatz vor allem an Wochenenden und abends – Fahrgäste müssen Tour mindestens 30 Minuten vor Beginn buchen

OSTHOLSTEIN. Sie sind blau, klein und flexibel, und sie sind dann zur Stelle, wenn kein Linienbus fährt. Seit Anfang 2011 sind in Ostholstein sogenannte Alfa-Busse unterwegs. Damals startete das Angebot regional begrenzt, inzwischen können die Achtsitzer aber kreisweit gebucht werden – und zwar zum gleichen Fahrpreis wie die normalen Busse laut Schleswig-Holstein-Tarif.

Die Anruf-Linien-Fahrten (Alfa) starteten zunächst im Linienbündel Mitte (von der Bungsberg-Region über Neustadt, Scharbeutz bis zum nördlichen Ahrensböck). Das sei jetzt anders, erklärt Oscar Klose vom Fachdienst Regionale Planung/ Öffentlicher Personennahverkehr beim Kreis Ostholstein: „Die Alfa-Busse werden dort eingesetzt, wo die Nachfrage signifikant geringer ist als anderswo, speziell an Wochenenden und abends.“ Das sind die ländlichen Gebiete, in denen über den Schülerverkehr hinaus nur wenige weitere Fahrgäste befördert werden. Ein weiterer Aspekt der Alfa-Busse: „Sie dienen auch dazu, mit Blick auf Ressourcenverantwortung, eine dem Bedarf entsprechende Leistung anzubieten“, sagt Oscar Klose. Denn mit den Anrufbussen wird vermieden, dass bei geringen Fahrgastzahlen unnötig große Fahrzeuge im Einsatz sind – das schont die Umwelt.

Alfa-Busse bedienen den regulären Linienfahrplan, sie halten an den üblichen Haltestellen. Voraussetzung ist aber eine rechtzeitige Buchung mindestens 30 Minuten vor Fahrtantritt. Im Fahrplan sind diese Fahrten mit einem Telefonsymbol gekennzeichnet. Zu den angegebenen Zeiten kommt nur ein Kleinbus, wenn er vorab bestellt worden ist.

Der Start der Alfa-Busse war erfolgreich. „Damit gab es eine Blaupause für die nachfolgenden Vergabeverfahren durch den Kreis in den Jahren 2019 bis



Sergej Nepke ist Busfahrer, hier am Steuer eines Alfa-Busses. Die Fahrgäste seien stets freundlich, sagt er. Foto: Ulrike Benthien

2021“, sagt Oscar Klose. Auch im Linienbündel Nord (Fehmarn bis nördliches Neustadt) und Süd (südlich von Scharbeutz über Ahrensböck bis Bad Schwartau) wurde das Prinzip eingeführt. Im Norden sind aktuell die Rohde Verkehrsbetriebe zuständig, für Mitte und Süd ist die Autokraft GmbH verantwortlich. In der Regel fahren Subunternehmer die Touren. Insgesamt gibt es in Ostholstein 84 Buslinien, davon sind neun reine Alfa-Linien. Im vergangenen Jahr wurden kreisweit 3,9 Millionen Fahrgäste befördert. 19.200 davon waren Alfa-Fahrgäste (entspricht 0,5 Prozent des Gesamtfahrgastaufkommens).

Am häufigsten wurden Alfa-Busse im Bereich Mitte geordert: Es waren 14 Prozent gemessen an der Fahrplangesamtleistung (Nord: acht Prozent, Süd: sechs Prozent). Die stärkste Alfa-Linie ist die 530, die Verbindung Bosau-Hutzfeld-Eutin. Rund 3000 Fahrgäste nutzten sie 2023. „Dass mit dieser Verbindung viele Menschen unterwegs sind, beobachte ich selbst abends häufig in Neudorf“, sagt Oscar Klose.

Seit dem Jahr 2020 ist Barrierefreiheit Standard bei den Alfa-Bussen, berichtet er. Die Zusage, dass der Kleinbus wie im Fahrplan angegeben vor Ort sein werde, wenn er mindestens eine hal-

be Stunde vorher bestellt wurde, könne in der Regel eingehalten werden. „Es gibt keine Beschwerden zum Alfa-System. Das liegt auch daran, dass die Busse nicht so eng eingetaktet sind und keine Verspätungen mitschleppen“, erklärt der Verkehrsexperte.

Rund 20 Millionen Euro gibt der Kreis für den Betrieb des gesamten Fahrplanangebots in Nord, Mitte und Süd aus – die Alfa-Busse sind darin eingeschlossen. „Wir merken, dass das System viel besser angenommen wird als noch vor zehn Jahren“, sagt Oscar Klose.

Per Telefon (Nummer 045 61/51 11 11) erfolgen zwischen 70 und 80 Prozent der Bestellungen, der Rest laufe übers Internet/Smartphone. Eine Fahrt buchen und dann nicht antreten – das komme in Einzelfällen vor, sagt Oscar Klose. „Allerdings bestellen die meisten fairerweise ab.“ Er wünscht sich für die Zukunft, „dass gefühlte Hemmnisse, einen Alfa-Bus zu ordern, verschwinden. Häufig scheuen sich ältere Menschen, ‘einen Bus nur meinetwegen’ anzufordern. Einfach zum Telefonhörer greifen!“, ist sein Appell. Und er betont: „Alfa ist kein exotisches Sonderprodukt, sondern normaler Bestandteil des Busverkehrs.“ **BEN**

Infoabend mit der SPD Süsel

SÜSEL. Zur Diskussionsveranstaltung „Unsere Demokratie – verteidigen oder zurückholen?“ lädt die SPD Süsel am Donnerstag, 8. Februar, um 19 Uhr in das Dorfhäus in Bockholt ein. Diskutieren werden der SPD-Ortsvereinsvorsitzende und Fraktionsvorsitzende Volker Wiencke, Landtagsabgeordneter Niclas Dürbrock und der Fraktionsvorsitzende im Kreistag, Thomas Garken. „Derzeit finden überall in Deutschland Demonstrationen und Mahnwachen für den Erhalt der Demokratie, für Menschenrechte, Vielfalt und gegen Hetze und Hass statt. Wir hoffen auch in unserer Gemeinde Süsel auf eine angeregte Debatte und konstruktive Ideen“, sagt Wiencke.

Ein Spielfilm zum Thema Migration

EUTIN. Vom Aufbrechen und Ankommen handelt der norwegische Spielfilm „Welcome to Norway“ aus dem Jahr 2016, den das Eutiner Binchen-Kino, Albert-Mahlstedt-Straße 2, am Freitag, 9. Februar, um 20 Uhr zeigt. Die Story dreht sich um den Norweger Primus, der zwar immer wieder neue, aber auch erfolglose Geschäftsideen hat. Geblieben sind ihm davon nur Pleiten und Schulden. Da kommen die vielen Flüchtlinge in seinem Bergdorf gerade recht, denn Primus plant, sein leerstehendes Hotel mit wenig Aufwand in eine Flüchtlingsunterkunft zu verwandeln ... Ein humorvoller Film, der zum Nachdenken anregt.

Kreativkurse an der VHS Süsel

SÜSEL. Neue und kreative Kurse bietet die Volkshochschule Süsel im Februar an. Die „Molly Ladys“ starten am 20. Februar an vier Abenden. Kinder ab sechs Jahren können sich freuen: Der Kurs „Kneten, Formen und Gestalten“ beginnt am 20. Februar, „Modellieren mit Ton“ am 21. Februar. Weiterhin gilt das Angebot der Nachhilfe in Deutsch und Mathe. Weitere Info unter Tel. 04521/793118, per WhatsApp 0176/ 56972561 oder per E-Mail verwaltung@vhs-suesel.de.

Skat kloppen in Bosau

BOSAU. Der Seniorenbeirat der Gemeinde Bosau bietet am 7. Februar im Haus des Kurgastes in Bosau das erste Mal die Möglichkeit für einen zünftigen Skat an. Gespielt wird von 14.30 Uhr bis 16.30 Uhr. Die Skatrunde findet danach 14-tägig statt. Skatfreunde wie Anfänger sind gleichermaßen willkommen. Anmeldungen nimmt Horst Wulf-Schnabel unter Tel. 04527/262 an.

KINO

Eutin
FILMWELT EUTIN
Königstraßenpassage 1a
Ticket-Reservierung online:
www.filmwelt-eutin.de

Programm bis 7. Februar:
► **„Die Chaosschwern und Pinguin Paul“**
Do. bis So., Di. u. Mi. 15.30 Uhr
► **„Sterne zum Dessert“**
Di. u. Mi. 18 Uhr,
► **„Butterfly Tale – Ein Abenteuer liegt in der Luft“**
Do. bis So., Di. u. Mi. 15.15 Uhr
► **„Munch“**
Do. bis So. 18 Uhr, Di. u. Mi. 20.15 Uhr
► **„Wo die Lüge hinfällt“**
Do. bis So., Di., Mi. 20 Uhr
► **„The Palace“**
Do. bis So. 20.15 Uhr

Lesen, tauschen und begegnen auf dem Markt

Öffentlicher Bücherschrank in Eutin aufgestellt

EUTIN. Buchliebhaber aufgepasst – vergangene Woche wurde der öffentliche Bücherschrank feierlich mit Bürgermeister Sven Radestock eröffnet. Ein Ort, an dem alle Eutiner kostenlos Bücher mitnehmen, lesen, tauschen und sich gleichzeitig begegnen können. Platziert wurde der Bücherschrank auf dem Eutiner Marktplatz.

Das Vorhaben wird im Rahmen des Förderprojektes „Eutin macht mit“ organisiert. Beim öffentlichen Bücherschrank handelt es sich um die Siegeridee aus dem Themengebiet Dekoration. Für die Umsetzung fand ein Austausch mit dem Ideengeber Jan Hoffmann, Inhaber der ortsansässigen Buchhandlung, statt. Das Projekt „Bücherschrank“ hat die meisten Stimmen unter den Siegerideen aller vier Themenfelder erhalten.

„Das Prinzip funktioniert so, dass jeder kostenfrei Bücher lesen darf und im Anschluss für den nächsten Leser wieder in den Bü-



Die Eutin Tourismus GmbH und Bürgermeister Sven Radestock wünschen viel Freude beim Lesen und Austauschen. N.Haack/Tourismus

cherschrank zurückstellt. Wer mag, darf das Buch nach dem Lesen auch behalten und ein anderes gut erhaltenes Buch in den Schrank zurückstellen“, erklärt Michael Keller, Geschäftsführer der Eutin Tourismus GmbH. Das

Projekt wird in Zusammenarbeit mit der Buchhandlung Hoffmann, der WVE, Stadt Eutin sowie der Eutin Tourismus GmbH realisiert. Die Erstbestückung des Bücherschranks erfolgt durch die Buchhandlung Hoffmann.

Wochenspiegel
Verlag: Lübecker Nachrichten Media GmbH
Herrenholz 12, 23556 Lübeck

Druck: A. Beig Druckerei und Verlag GmbH & Co. KG
Damm 9-19
25421 Pinneberg

www.wochenspiegel-online.de

Redaktionsleitung: Sabine Goris

Redaktion:
Tel. 04 51/1 44-17 81
e-mail: wochenspiegel.redaktion@LN-luebeck.de

Anzeigenschluss: Dienstag 15.00 Uhr
Redaktionsschluss: Dienstag 16.00 Uhr

Zurzeit gilt die Anzeigenpreisliste Nr. 49 vom 01. Januar 2024

NORD BLOCK
Anzeigenmarkt

BVDA
Bundesverband Deutscher Anzeigenblätter

ADA
Anzeigenblätterverband

Geschäftsleitung: Björn Bothe & Adrian Schimpff
Leiter Media-Vermarkung: Rainer Wilkens
Objektleitung: Linn Pietschke

Anzeigenabteilung: Tel. 04 51/1 44-17 63
Fax 04 51/1 44-17 79

Privatanzeigen: Tel. 04 51/1 44-11 11
e-mail: wochenspiegel.anzeigen@LN-luebeck.de

Zustellung: kostenlos, sonnabends
Lübecker Nachrichten Zustell GmbH
Telefon: 04 51/1 44-18 26

Gesamt-Druckauflagen:
Ausgabe Lübeck 95.985
Ausgabe Bad Schwartau / Stockelsdorf 26.805
Ausgabe Lübecker Bucht 16.650
Ausgabe Eutin / Malente 17.810
Gesamtauflage 157.250

Falls Sie dieses Produkt nicht mehr erhalten möchten, bitten wir Sie, einen Werbeverbotsaufkleber mit dem Zusatzhinweis - „bitte keine kostenlosen Zeitungen“ an ihrem Briefkasten anzubringen.
Weitere Informationen finden Sie auf dem Verbraucherportal www.werbung-im-Briefkasten.de

Wandervogel unterwegs

SCHARBEUTZ. Der Wanderverein Lübeck e.V. bietet zwei Wanderungen an. Am 3. Februar geht es 13 Kilometer um die Pönitzer Seenplatte herum. Anmeldungen bei Karl Flach (Tel. 0157/ 80991201) bis 2. Februar. Am 8. Februar wird 18 Kilometer an der Lübecker Bucht gewandert. Anmeldung bei Karl Flach bis 7. Februar.

Kurzfilmrolle zu Gast in Klingberg

KLINGBERG. Es ist wieder soweit. Zeichentrick begegnet Poesie, Absurdes trifft Klassisches. Dokumentarisches von Neben an Plön wird zu sehen sein und eine Romanze nördlich vom Polarkreis. Claus Oppermann, Filmemacher, Moderator und Programmleiter der Kurzfilmrolle, verspricht für dieses Jahr eine besondere Filmschau voller unterhaltsamer Geschichten. „Claus Oppermann und seine Kurzfilmrolle sind seit vielen Jahren bei uns ein willkommener Gast, jedes Mal sind wir hellauf begeistert von seinem Wissen und seiner wunderbaren Art, uns von dem Entstehen der Filme zu erzählen. Sein Filmquiz, bei dem es sprudelnde Überraschungen zu gewinnen gibt, ist dabei ein großer Spaß“, sagt Martina Dürbrook vom Vorstand der Volkshochschule Klingberg.

☑ **Kurzfilmrolle, Sonntag, 4. Februar, 11 Uhr, „Haus des Gastes“, Seestraße 11, 23684 Klingberg, Eintritt 5 Euro, Anmeldung ist nicht erforderlich**

Die Grünen – neuer Vorstand gewählt

SCHARBEUTZ. Die Wahlen waren einstimmig: Während der Jahreshauptversammlung von Bündnis90/Die Grünen Ortsverband Scharbeutz ist ein neuer Vorstand gewählt worden. Im Amt sind nun Wolfgang Kummerfeldt und Thomas Witting – als Sprecher bilden sie den Vorsitz –, unterstützt von Uwe Janke (Kassenwart) sowie Sybille Sommer und Marcel Beutel als Beisitzer.

Infoveranstaltung in der Schule Pönitz

PÖNITZ. Die Grund- und Gemeinschaftsschule mit Oberstufe in Pönitz lädt am Dienstag, 6. Februar, von 17 Uhr bis 19 Uhr zur Infoveranstaltung in die Sporthalle am Wiesenweg für die Anmeldung im zukünftigen 5. Jahrgang ein. Alle Viertklässler aus den umliegenden Grundschulen und ihre Eltern sind eingeladen, sich zu informieren. Schulleitung, Kollegium, Elternvertreter sowie Schüler beantworten Fragen. Auch Besichtigungen der Schulräume sind möglich.

Klassische Erziehungsfallen

BAD SCHWARTAU. Im Erziehungsalltag stehen die Bedürfnisse oder Wünsche eines Kindes oft im Gegensatz zu den Bedürfnissen der Eltern. Ein Online-Vortrag des Pädagogen Thomas Rumpf am Mittwoch, 28. Februar, von 20 bis 23.30 Uhr möchte auf unterhaltsame Art aufzeigen, wie Eltern die „Na-gut-Falle“, die „Harmoniefalle“, die „unklare Anweisungsfalle“ und viele andere mehr geschickt meistern. Es können auch eigene Erfahrungen thematisiert werden.

☑ **Der Online Vortrag wird über ZOOM angeboten. Zugangsdaten gibt es nach Anmeldung im Familienzentrum Bad Schwartau unter familienzentrum@lebenshilfe-ostholstein.de**



Susanne Cromwell bietet im Februar und März Aquarellkurse an.

Foto: Dana Kirchner

Aquarellkurse

Kleine Waldschänke: Tageskurse mit der freischaffenden Malerin Susanne Cromwell im Februar und März

KLINGBERG. Die freischaffende Malerin Susanne Cromwell bietet wieder Aquarelltagekurse in der Kleinen Waldschänke in Klingberg (OT von Scharbeutz, Seestraße 56) an. Der Kurstag findet jeweils in der Zeit von 11 bis 15.30 Uhr statt. Die Kursleiterin führt jeden Schritt vor, so dass der Kurs sowohl für Anfänger mit Vorkenntnissen wie auch Fortgeschrittene geeignet ist.

Im Februar startet die Künstlerin mit einem Aquarell-Basiskurs für Einsteiger: Einfach mal anfangen. Für alle, die schon immer mal Aquarell lernen wollten, gibt

es jetzt einen Kurs, bei dem die Basics geübt werden. Es gibt nicht nur rein technische Übungen, sondern das Erlernte wird gleich für ein erstes Aquarell angewendet. Der Basiskurs beginnt am 24. Februar und kostet 59 Euro.

Alle weiteren Kurse sind für Anfänger mit Vorkenntnissen sowie Fortgeschrittene geeignet. Diese Kurse beginnen am Sonntag, 25. Februar, mit dem Thema „Stilleben im Aquarell“: Nicht nur Blumen und Gemüse, auch Stoffliches wie Glas und Metall sind die Motive. Weiter geht es

am 23. März mit dem „Rosen-spezial I“ – Rose von der Knospe bis zur Hagebutte. Am 24. März heißt es dann „Rosenspezial II“ – Stockrosen und Seerosen sind hier die Motive. Kursort ist immer die Kleine Waldschänke an der Seestraße 56 in 23 684 Scharbeutz.

☑ **Für alle Kurse sind Anmeldungen ab sofort möglich. Wer teilnehmen möchte, melde sich bei der Kursleiterin unter susanne.cromwell@web.de oder Tel. 0162 / 8404541. Info auch unter www.susannecromwell.de**

Erfolgreiche Integration

EUTIN. Zahlreiche ukrainische Flüchtlinge, die vom Jobcenter Ostholstein betreut werden, haben einen Arbeitsplatz gefunden. Im Jahr 2022 waren es 132, 2023 insgesamt 165. Auch im vergangenen Jahr waren es in Ostholstein so viele wie in keinem anderen Kreis und keiner kreisfreien Stadt in Schleswig-Holstein. Die meisten von ihnen arbeiten in der Hotellerie und Gastronomie, im Handel, im Rei-

nigungsgewerbe sowie in den Bereichen Gesundheit und Pflege.

Seit Juni 2022 werden die ukrainischen Flüchtlinge im erwerbsfähigen Alter von 15 bis 65 Jahren und ihre minderjährigen Kinder vom Jobcenter Ostholstein betreut. Bis Dezember 2023 waren 1600 Menschen, davon 500 unter 15 Jahren.

Die Integration der vom Jobcenter betreuten ukrainischen

Flüchtlinge spiegelt sich auch auf dem Arbeitsmarkt in Ostholstein wider. So waren Ende Juni 2023 kreisweit 532 Ukrainer sozialversicherungspflichtig beschäftigt, ebenfalls so viele wie in keinem anderen Kreis und keiner kreisfreien Stadt in Schleswig-Holstein. Hinzu kamen 121 ausschließlich geringfügig Beschäftigte. 14 junge Ukrainer waren Ende Juni 2023 in Ostholstein in einer Berufsausbildung.

Strandheimeln an der Bucht

SCHARBEUTZ. Pop-up Lounges mit Feuerkorb, Heißgetränk und Meerblick Weihnachten ist vorbei, Silvester auch und bis zum Frühlingsanfang ist es noch eine ganze Weile hin. Wie gestaltet man sich nun diese Zeit schön, während man darauf wartet, dass die Tage noch länger werden? Die Tourismus-Agentur Lübecker Bucht hat mit einem neuen Stranderlebnis, das im Februar dieses Jahres Premiere feiert, eine Antwort: Strandheimeln.

An drei Wochenenden im Februar laden in der Lübecker Bucht kleine Pop-up Lounges an den noch winterlichen Ostseestrand ein. Mit Feuerkörben, Sitzmöbeln, Decken und Kissen wird's hier dann so richtig gemütlich. Diese Kombination aus winterlichem Strand und wärmender Heimeligkeit nennt die Tourismus-Agentur „Strandheimeln“ und lädt alle ein, die den Strand lieben und sich die letzten Meter des Winters schön gestalten wollen, einmal vorbei zu kommen. Bei einem ausgedehnten Strandspaziergang kann man bei den Pop-up-Lounges ein Püschchen einlegen. Hier sucht man sich in einem der Sitzmöbel ein gemütliches Plätzchen und genießt bei einem wärmenden Getränk den Blick über die Ostsee. An manchen Tagen gibt es dazu auch Livemusik.



An der Lübecker Bucht wird im Februar an drei Wochenenden das „Strandheimeln“ angeboten.

An drei Wochenenden laden die Pop-up Lounges täglich von 11 Uhr bis 17 Uhr an verschiedenen Orten zu dem gemütlichen Winterstrand-Erlebnis ein: Los geht es am Sonnabend und Sonntag, 10. und 11. Februar. Auch an den beiden folgenden Wochenenden ist jeweils Sonnabend und Sonntag „Strandheimeln“ angesagt.

An vier verschiedenen Locations - von Scharbeutz über Haffkrug bis nach Neustadt in Holstein - tauchen an den drei Februar-Wochenenden die Pop-up Lounges auf und regionale Be-

treiber sorgen dafür, dass Strandbesucher einen gemütlichen Pausenstopp einlegen können. Wer vorbeischaun möchte, findet die Pop-up Lounges am Scharbeutzer Strand auf Höhe des Restaurants „Das LEO“, in Haffkrug bei der „HAFFdüün“ und ebenso beim Lieblingsstrand und in Neustadt am Strand des Arborea Marina Resorts.

Der Besuch der Lounges ist kostenfrei, die Getränke sind kostenpflichtig.

☑ **www.luebecker-bucht-ostsee.de/strandheimeln**

Geschäftswelt

– Anzeige –

KÜCHEN-KOMMUNIKATION MIT KÜCHEN-STYLE

Dampfgarer vs. Dampfbackofen

Dämpfen ist immer gut – aber wie? Keine Frage: Dampfgaren liegt voll im Trend. Dahinter steht der Wunsch von immer mehr Menschen, sich gesünder zu ernähren. Denn Lebensmittelzubereitung im Wasserdampf ist sehr schonend. So bleiben etwa Vitamine besser erhalten als beim üblichen Kochen oder Anbraten. Doch für welche Technik soll man sich entscheiden? Zur Auswahl gegenüber stehen vor allem Dampfgarer und Dampfbacköfen. Doch was hat es damit genau auf sich? Wo liegen die möglichen Vor- und Nachteile? Was versteht man eigentlich unter einem Dampfgarer auf der einen und einem

Dampfbackofen auf der anderen Seite? Weitere Informationen gewünscht? Genau damit beschäftigt sich unser Blogbeitrag auf <https://kuechenstyle.de/blog>. Scannen Sie den QR-Code ein oder besuchen Sie uns.



Taschenmacherstraße 2
23556 Lübeck
www.kuechenstyle.de
info@kuechenstyle.de
Tel. 0451 - 296 382 88

Der Telekom Sportverein Lübeck e. V. ist ein Verein für die ganze Familie

- egal ob jung oder rüstig - Junggebliebene, Studenten oder Sportbegeisterte. Bei uns ist für jeden etwas dabei.

Aktuell haben wir noch Plätze in unseren Aquafitnesskursen und Aquakursen für Schwangere frei! Genießen Sie die gelenkschonende Gymnastik und gleichzeitige Stärkung des Herz-Kreislauf-Systems bei angenehmen 31°C Wassertemperatur. Sie können entscheiden, ob Sie Mitglied bei uns werden wollen oder eine 10er-Wasserkarte erwerben wollen.

Bei Interesse oder Fragen wenden Sie sich gerne zu unseren Öffnungszeiten:

Mo.-Fr. 8:30 Uhr - 22:00 Uhr, Sa. 8:30 Uhr - 20:00 Uhr, So. 10:00 Uhr - 19:00 Uhr

telefonisch (0451) 70 66 96, per E-Mail info@tsv-hl.de an uns oder schauen Sie gerne persönlich bei uns in der Kanalstraße 32-36, 23552 Lübeck, vorbei.

Wir freuen uns auf Sie.

Pflege24Nord
24-Stunden-Betreuung in Ihrem eigenen Zuhause!
Individuelle Betreuung durch polnisches Personal!
Die bezahlbare Alternative zum Pflegeheim!
Tel. 0173/6 53 30 86

Herzinfarkt: Jede Minute zählt!
sofort 112

Bei starkem Druck oder brennenden Schmerzen im Brustkorb, die über 5 Minuten anhalten und in Arme, Schulterblätter und Hals ausstrahlen können – dringender Verdacht auf Herzinfarkt.

Was Sie über den Herzinfarkt wissen müssen:
www.herzstiftung.de

Deutsche Herzstiftung
Vogtstraße 50
60322 Frankfurt am Main

17. Februar 2024

Tagessuppe & Salat

Ratskeller´s Schnitzelbuffet - satt -

von 12.00 - 15.00 Uhr und 17.00 - 19.00 Uhr

Schweineschnitzel, Hähnchenschnitzel, in verschiedenen Variationen: auch etwas für unsere Vegetarier

Dazu reichen wir Bratkartoffeln, Kroketten, Pommes & Kartoffelgratin

Dessertvariation

Buffetpreis pro Person: 25,25 €



Markt 13 • 23552 Lübeck
Tel. 0451 - 7 20 44
Fax 0451 - 7 20 52
info@ratskeller-zu-luebeck.de
www.ratskeller-zu-luebeck.de

WIR SIND NACHHALTIG

Sämtliche Fasern für die Papierherstellung in Deutschland stammen aus nachhaltig bewirtschafteten und vielfach sogar zertifizierten Quellen – 70% aus Europa.



Quelle: BDZV

Kreisausstellung
– jetzt bewerben

EUTIN. Die Vorbereitungen für die nächste Jahresausstellung des Fördervereins Bildende Kunst Ostholstein laufen auf Hochtouren. Das Thema dieses Mal lautet „Übergänge“. Wer auf der Ausstellung vom 4. Mai bis 1. Juni 2024 im Neubau des Kreishauses in Eutin Gemälde oder in der Kreisbibliothek Skulpturen und Objekte ausstellen möchte, kann sich bis zum 1. April bewerben über die Homepage des Vereins oder bei Sabine Angellow per E-Mail sderwahl@gmail.com sowie auch bei Maria-Isabel Brandis brandis.vorstand@gmail.com. Es ist die 33. Kreisausstellung. Bis zu drei Exponate können eingereicht werden. Alle angereichten Exponate werden von einer Expertenkommission juriiert. Die Ausstellungsmodalitäten und weitere Informationen finden sich Homepage des Fördervereins.

www.bildendekunst-oh.de

Beste Schülerzeitung
wird gesucht

OSTHOLSTEIN. Jetzt heißt es sich sputen: Grund- und weiterführende Schulen können noch bis 5. Februar 2024 Print- oder Onlineausgaben der Schülerzeitung einreichen. Die Provinzial Nord Brandkasse sucht bereits zum zehnten Mal die besten Zeitungen im Norden. Erstmals wird ein Sonderpreis vergeben.

Anmeldeformular und Infos unter www.provinzialkonzern.de/content/csr/provinzial-nord/schuelerzeitungswettbewerb/

„Unser Walking Football ist gelebte Inklusion!“

BSG Eutin bietet den „Gehfußball“ seit 2019 im Verein an – Sport in der Gemeinschaft ist oberstes Ziel

EUTIN. Wer denkt, dass beim Walking Football ein paar alte Männer über ein Spielfeld schlurufen und dass ihnen dabei ab und zu mal mehr oder weniger zufällig ein Ball vor die Füße rollt, der befindet sich ganz gewaltig auf dem oft zitierten Holzweg. Denn diese Variante von Deutschlands Sportart Nummer 1 bietet (fast) alles, was auch den „normalen“ Fußball ausmacht – nämlich Kombinationen, Tore und Taktik. Das Ganze allerdings entschleunigt und mit einigen besonderen Spielregeln: So muss immer mindestens ein Fuß auf dem Boden sein, der Ball darf nur bis maximal „Hüfthöhe“ gespielt werden und Grätschen sind verboten.

Bereits vor rund 15 Jahren ist Walking Football in England, dem „Mutterland des Fußballs“, entstanden und hat von dort aus seinen Siegeszug in viele europäische Länder angetreten. Die BSG Eutin hat diese vom Schleswig-Holsteinischen Fußballverband (SHFV) geförderte Trend-Sportart im Dezember 2019 als einer der ersten Sportvereine in Ostholstein eingeführt. Schnell war den Verantwortlichen bei der BSG klar, dass die entschleunigte Version des Fußballs hervorragende Ansätze für Inklusion bietet. Dazu Frank Lunau, 2. Vorsitzender des Gesamtvereins und einer der „Motoren“ des Inklusionsge-



Frank Lunau (Mitte) beim Walking-Football-Training in der Eutiner Sporthalle

Anne Schumacher

dankens in der BSG: „Die beiden Werte Inklusion und Integration werden bei uns im täglichen Sport- und Vereinsgeschehen sehr gefördert und gelebt“. Der 66-jährige, langjährige Wohnheim-Leiter sowie Sozialraumkoordinator bei Die Ostholsteiner und seit Sommer letzten Jahres Rentner, mischt als ehemaliger aktiver Fußballer und Schiedsrichter beim Training selbst immer „ordentlich“ mit.

So setzt sich das Walking-Football-Team aus knapp 30 Spielern unterschiedlicher Herkunft zusammen, die immer donnerstags von 19 bis 20.30 Uhr in der Eutiner Sporthalle „Am Kleinen See“ trainieren: ehemalige aktive Fußballer, Spaßfußballer, Menschen ohne vorherigen Bezug zum Fußball sowie Menschen mit Beeinträchtigungen, die teilweise aus den Einrichtungen der gemeinnützigen Organisation Die Ost-

holsteiner kommen. Das Besondere dabei: Alle Aktiven begegnen sich auf Augenhöhe. Das bestätigt die 47-jährige Stefanie Sidow, die sich im Uwe-Seeler-Fußballpark in Bad Malente vom SHFV zur Übungsleiterin hat ausbilden lassen und nun Teamchef Frank Lunau unterstützt: „Bei uns geht es auch immer sehr lustig zu“. Erwähnenswert am Rande: Stefanie Sidow hat über das Hobby zu ihrem

neuen Beruf gefunden, denn seit zwei Jahren arbeitet sie bei Die Ostholsteiner als Gruppenleiterin in den Eutiner Werkstätten. Die Walking Footballer trainieren nicht nur, sondern nehmen auch an Wettkämpfen teil. So waren sie unter anderem bereits als inklusives Team bei den Landesmeisterschaften in Malente am Start und haben auch schon vor einem guten Jahr ihr erstes eigenes Turnier in der Sieverhalle in Eutin ausgerichtet. „Obwohl auch andere Vereine in der Region Walking Football anbieten, nehmen wir eine gewisse Vorreiterrolle ein: bei uns liegt der Anteil von Spielern mit Beeinträchtigungen pauschal bei rund zwei Dritteln. Unser Walking Football ist gelebte Inklusion!“. Die Freude am „Gehfußball“ sieht man auch der 21-jährigen Katrin Herzberg auf den ersten Blick an. Sie ist seit zwei Jahren dabei, wohnt im Haus Am Priwall und arbeitet bei den Eutiner Werkstätten. Besonders schätzt sie die Gemeinschaft beim Walking Football: „Ich freue mich immer darauf, dass ich einmal in der Woche Sport machen kann und dabei auch immer meine besten Freunde sehe!“

Info: Frank Lunau, per E-Mail fraenky804@gmail.com und Tel. 0176 / 50207757.

Medizin

ANZEIGE



Wenn ständiges
Müssen den
Schlaf stört

Das kann helfen!

Häufiger Harndrang, der Urin kommt nur noch tröpfchenweise oder die Blase fühlt sich nicht entleert an? Schuld daran ist oft die Prostata. Dieses sogenannte „Männerorgan“ kann mit zunehmendem Alter wachsen und dadurch die Harnröhre blockieren. Experten haben ein Arzneimittel namens Prostacalman entwickelt, das gleich drei Wirkstoffe in sich vereint: Serenoa repens, Pareira brava und Populus tremuloides. Diese Arzneistoffe sind dafür bekannt, u.a. den nächtlichen Harndrang zu reduzieren, den Urinfluss zu verstärken und den Restharn in der Blase zu verringern. Genial: Prostacalman beeinträchtigt nicht die Sexualfunktion. Das Arzneimittel ist rezeptfrei in jeder Apotheke erhältlich.

Für Ihre Apotheke:
Prostacalman
(PZN 13588549)



www.prostacalman.de

Abbildung Betroffenen nachempfunden
PROSTACALMAN. Wirkstoffe: Serenoa repens, Pareira brava, Populus tremuloides. Dtl. D2. Prostacalman wird angewendet entsprechend den homöopathischen Arzneimittelbildern. Dazu gehören: Blasenentzündungen und Beschwerden beim Wasserlassen, bei vergrößerter Prostata. www.prostacalman.de • Zu Risiken und Nebenwirkungen lesen Sie die Packungsbeilage und fragen Sie Ihre Ärztin, Ihren Arzt oder in Ihrer Apotheke. • PharmaSGP GmbH, 82166 Gräfelfing

Thema Arthrose

Schmerzen in Knie, Hüfte
oder Händen?

Diese natürlichen Arzneitropfen begeistern bei Arthrose

25 Millionen Deutsche leiden täglich unter Gelenkschmerzen. Die Ursache ist meist Gelenkverschleiß (Arthrose). Insbesondere Menschen in fortgeschrittenem Alter sind betroffen. Die gute Nachricht: Mit speziellen Arzneitropfen kann Arthrose wirksam behandelt werden (Rubaxx Arthro, Apotheke).

Arthrose –
was ist das eigentlich?

Arthrose trifft nahezu jeden. Denn es handelt sich um eine

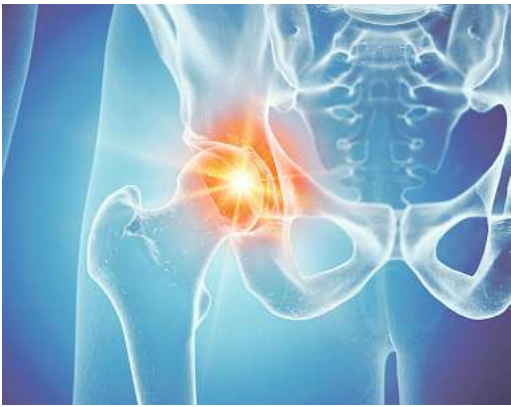


„Seit Tagen habe ich keine Schmerzen mehr im Knie! Ich werde die Tropfen weiter nehmen.“
(Klaus W.)

Verschleißerkrankung der Gelenke, die mit zunehmendem Alter immer weiter fortschreitet. Durch die jahrelange Belastung baut sich die schützende Knorpelschicht zwischen den Knochen mehr und mehr ab. Ist irgendwann nicht mehr ausreichend Knorpel übrig, beginnen die Knochen aufeinander zu reiben und Schmerzen zu verursachen. Zusätzlich sammelt sich Knorpelabrieb, der zu Entzündungen und noch mehr Schmerzen führen kann.

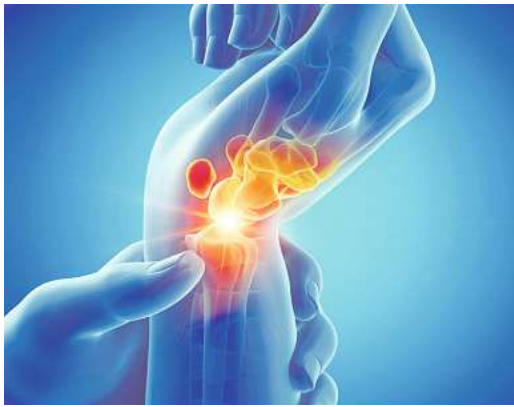
Wirksamer Arzneistoff
überzeugt

Um diese quälenden Beschwerden in den Griff zu bekommen, haben Forscher verschiedene Arzneipflanzen ausgiebig untersucht. Eine stach dabei besonders heraus: Die Weißbeereige Mistel! Ihr Wirkstoff (enthalten in Rubaxx Arthro) hat sich speziell bei Arthrose bewährt: Er wirkt nicht nur schmerzlindernd, sondern ist auch entzündungshemmend – und setzt damit an den beiden Hauptproblemen der Arthrosegeplagten an. Was



unsere Experten zusätzlich begeistert: Der Wirkstoff der Weißbeereigen Mistel kann sogar bestimmte Körperzellen stoppen, die knorpelschädigende Stoffe produzieren.

Starke Kombi:
wirksam und verträglich
Rubaxx Arthro ist speziell bei Arthrose zugelassen und



bietet Betroffenen nicht nur wirksame, sondern zugleich gut verträgliche Hilfe: Anders als viele herkömmliche Schmerzmittel haben die Arzneitropfen keine bekannten Neben- oder Wechselwirkungen mit anderen Arzneimitteln. Rubaxx Arthro, die Nr. 1* Arzneitropfen bei Arthrose, ist rezeptfrei in jeder Apotheke erhältlich.

Unsere Experten raten daher:
Gehen Sie bereits bei ersten Anzeichen von Gelenkverschleiß aktiv dagegen vor, bevor die Schmerzen Ihren Alltag bestimmen.

Noch mehr Power für Gelenke

Wir empfehlen, die Gelenkgesundheit zusätzlich mit **Rubaxx Komplex** (Apotheke, PZN: 17884291) zu unterstützen. Besonders Arthrose-Patienten sollten auf eine ausreichende Menge an Vitaminen und Mineralstoffen achten. In **Rubaxx Komplex** sind essenzielle Nährstoffe für die Funktionalität unserer Gelenke kombiniert, welche zum Erhalt von normalen Knochen, Knorpeln und Bindegewebe beitragen.

Für Ihre Apotheke:
Rubaxx Arthro
(PZN 15617516)



www.rubaxx.de

*Arzneitropfen bei Verschleißkrankheiten der Gelenke; Absatz nach Packungen, Quelle: Insight Health, MAT 06/2023 • Abbildung Betroffenen nachempfunden, Name geändert
RUBAXX ARTHRO. Wirkstoff: Viscum album L. Homöopathisches Arzneimittel bei Verschleißkrankheiten der Gelenke. www.rubaxx.de • Zu Risiken und Nebenwirkungen lesen Sie die Packungsbeilage und fragen Sie Ihre Ärztin, Ihren Arzt oder in Ihrer Apotheke. • PharmaSGP GmbH, 82166 Gräfelfing



**JETZT
ANMELDEN!**

**Bis zu 4 Wochen
kostenlos und unver-
bindlich testen.**

Nahezu unsichtbar!

Philips Im-Ohr Hörsysteme – maßgefertigt zum Hörerfolg.

Testen Sie jetzt kostenlos und unverbindlich die kleinen bis nahezu unsichtbaren Im-Ohr Hörsysteme von Philips in bis zu **7 verschiedenen Preis- und Leistungsstufen**, ganz entspannt in Ihrem Alltag. Bei unseren Testwochen werden Sie schnell merken, wie viel mehr Lebensqualität Ihnen ein so kleines Hörsystem bieten kann.

Überzeugen Sie sich selbst:

- ✓ Wird im Gehörgang getragen und ist somit äußerst diskret und kaum sichtbar
- ✓ Windgeräuschunterdrückung durch die Platzierung und Nähe zum Trommelfell
- ✓ Perfekter Sitz im Ohr durch einen individuell maßgefertigten Abdruck
- ✓ Verbesserte Lokalisierungserkennung und eine natürliche Klangqualität



DIE SCHMELZER GARANTIE*

- ★ 4 Jahre Garantie
- ★ 2 Jahre Garantie auf IdO's
- ★ 3 Jahre 50 % Verlustschutz
- ★ Bestpreis-Garantie

**Rufen Sie jetzt an und vereinbaren Sie einen Termin.
Bei Kaufabschluss erhalten Sie kostenlos Batterien für 3 Jahre**.**

+++ Schmelzer Hörsysteme ist autorisierter Vertriebspartner von Philips +++ Schmelzer Hörsysteme ist autorisierter Vertriebspartner von Philips +++

PHILIPS

Besser hören, wenn es darauf ankommt!



ITC – das Wandelbare



CIC – das Diskrete



IIC – das Extrakleine

hearingsolutions.philips.de

Lübeck

Holstenstraße 9
23552 Lübeck
T 0451 – 613 058 23

Stockelsdorf

Ahrensböcker Straße 34-36
23617 Stockelsdorf
T 0451 – 880 515 95

Travemünde

Vorderreihe 8-9
23570 Travemünde
T 04502 – 88 69 900

Schlutup

Mecklenburger Straße 67
23568 Lübeck
T 0451 – 450 563 20

Bad Schwartau

Marktwiete 6
23611 Bad Schwartau
T 0451 – 709 852 50

* Beim Kauf eines Hörgerätes erhalten Sie die Schmelzer Garantie. Diese beinhaltet vier Jahre Garantie, auf Optimus Hearing Hörsysteme 5 Jahre Garantie. (Davon ausgeschlossen sind Hörer, Otoplastiken und Ladestationen) Auf Im-Ohr Hörsysteme 2 Jahre Garantie, sowie drei Jahre 50% Verlustschutz für alle Hörsysteme. Das heißt, dass Sie bei Verlust eines Hörgerätes in den ersten drei Jahren nach Kaufabschluss nur 50% Ihres privaten Eigenanteils bezahlen.

** Anmeldefrist ist bis zum 31. März 2024 und das Angebot dann gültig bis zum 30.06.2024. Bei Kaufabschluß eines Im-Ohr Hörgerätes von Philips, erhalten Sie für 3 Jahre kostenlos Batterien. Das bedeutet max. 30 St. / Jahr und Hörgerät.

Schmelzer Hörsysteme in Lübeck GmbH, Schmelzer Hörsysteme in Travemünde GmbH / Schlutup, Schmelzer Hörsysteme in Stockelsdorf GmbH und Schmelzer Hörsysteme Ostholstein (Bad Schwartau) werben gemeinschaftlich.



schmelzer-hoersysteme.de

Apfel-
sorte

Tonge-
schlecht

derzeit

West-
euro-
päer
(Mz.)

Angeh.
eines
german.
Volks

Körper-
teil

altrom.
Göttin d.
Häus-
lichkeit

größere
Men-
schen-
menge

oberste
Zone der
Erd-
kruste

Halb-
affen-
art

großer
Ge-
steins-
brocken

griechi-
scher
Gott des
Alters

Stoff-
hülle

ver-
dorrt

Männer-
name

Klage-
lieder

span.
Doppel-
konso-
nant

zeit-
weilig

Speisen-
folge

bud-
dhisti-
scher
Tempel

große
Eile

Kfz-
Abgas-
entgif-
ter
(Kw.)

unge-
zwun-
gen,
salopp

Glocken-
klang

ein Som-
mer-
café

unan-
genehm

Unter-
welt der
griech.
Sage

Wortteil:
Leben

ein Loch
in die
Wand
machen

eiszeit-
licher
Höhen-
zug

mit der
Kamera
fest-
halten

kleines
rundes
Schiffs-
fenster

Balken-
träger
(Figur)

Macht-
haber

Begna-
digung

Haus-
halts-
plan

italie-
nische
Airline

Wind-
rich-
tung

Studen-
ten-
sprache:
Gejohle

Frauen-
name

hollän-
dische
Käse-
stadt

gewin-
nen

Abk.:
id est
(latein.)

Stadt
an der
Donau

dauernd

Rufname
Haller-
vordens

ge-
wollte
Hand-
lung

Knie-
beuge
im
Ballett

Tat-
sachen

Kunst-
stoff-
belag in
Stadien

warme
Pastete
(engl.)

Wind-
stärke
12

gesund
und rege
(im Alter)

Maß der
Magnet-
feld-
stärke

Fluss
durch
Heidel-
berg

buntes
Treiben

männ-
licher
franz.
Artikel

Box-
begriff
(Abk.)

durch-
dachte
Vorbe-
reitung

Bücher-
freun-
din

das
Ich
(Mz.)

Rufname
d. Schau-
spielerin
Pulver

Verwal-
tungs-
gremium

Dring-
lich-
keits-
vermerk

ein
Borst-
wurm

ein
Umlaut

fort-
gesetzt

älteste
lat. Bibel-
überset-
zung

TV-
Unter-
richt

Autor
von „Der
Name
der Rose“

altrom.
Kalen-
dertage

folglich,
dem-
nach

großes
nord.
Hirsch-
tier

„Bett“
in der
Kinder-
sprache

Schau-
der

Zuruf an
Zugtiere:
Halt!

Initialen
Pava-
rottis

Insel vor
Marseille

ägypti-
scher
Sonnen-
gott

algeri-
sche
Geröll-
wüste

Zustand

arabi-
sche
Lang-
flöte

jedoch,
während

gefühl-
s-
kalt

zuvor,
zu-
nächst

antwort
auf
Kontra
(Skat)

auf-
rollbare
Sicht-
blende

franzö-
sisch:
hier

Kosmetik

fort-
bewegen
durch
die Luft

fort-
bewegen
durch
die Luft

Rufname
des Kom-
ikers
Laurel

Athlet

Vorname
von
Caruso

wohl-
tunend,
erfreu-
lich

ital.
Astro-
nom
† 1642

Markisen-Hof-Lübeck

Markisen • Sicht- und Sonnenschutz • Terrassendächer • Rollläden
Plissees • Insektenschutz • Markisentücher • Lichtschachtdeckungen

Jetzt schon
an den Frühling
denken - Verpassen
Sie nicht unsere
Winteraktionen!

Ahrensböcker Str. 34 + 36 • 23617 Stockelsdorf • 0451 - 88 19 34 65
info@markisen-hof-luebeck.de • www.markisen-hof-luebeck.de

Widder
21.03. - 20.04.

Kampf-Woche! Jupiter bringt Schwung in Ihr Leben. Kleinere Machtkämpfe und Vorwürfe werden verbannt. Gesundheit: Täglich eine Runde schwimmen, und Ihr Wohlbefinden bleibt stabil.

Stier
21.04. - 20.05.

Sie möchten sich im Job durchsetzen, doch der Spannungsaspekt von Mars sorgt für Hürden und Ärger. Sport oder andere körperliche Aktivitäten eignen sich zum Ausgleich.

Zwillinge
21.05. - 22.06.

Brisanter Flirt. Sie sind feurig, temperamentvoll, erotisch und erliegen einer Verlockung, Herzklopfen pur. Im Job dürsten Sie nach Lob. Beruhigen Sie Ihre Nerven mit Sport!

Krebs
22.06. - 22.07.

Heiß! Ihrer erotischen Ausstrahlung kann dieser Tage kaum jemand widerstehen. Mit Ihrem Charme und Ihrer Ausstrahlung öffnen Sie sich neue Türen. Viele Kontakte auf Partys.

Löwe
23.07. - 23.08.

Bei Krisen-Paaren köcheln Konflikte hoch. Aber: Eine Krise ist immer auch eine Chance. Gehen Sie gemeinsam auf die Suche nach der Ursache. Ihr Herz wird neu erobert.

Jungfrau
24.08. - 23.09.

Herrliche Lebensfreude und leidenschaftlich in der Liebe. Sie tauchen selbst einen Eisblock auf. Im Beruf nicht immer um den heißen Brei herum reden: Sagen Sie Ihre Meinung!

Waage
24.09. - 23.10.

Die Woche steht jetzt unter guten Sternen. Das Glück erwacht und Sie sind ein Teil davon. Ihre gute Laune und Offenheit reißt auch den Partner mit. Im Job läuft alles glatt.

Skorpion
24.10. - 22.11.

Ehrgeizig setzen Sie alles daran, Ihre Ziele konsequent und kompetent durchzusetzen. Solange Ihre Wünsche nicht auf Kosten anderer gehen, spricht nichts dagegen.

Steinbock
22.12. - 20.01.

Kritische Mond-/Venus-Spannung. Nicht überreagieren. Strahlen Sie lieber Optimismus und Gelassenheit aus und bleiben Sie cool, wenn Sie jemand provozieren möchte.

Schütze
23.11. - 21.12.

Sie werden liebevoll umschmeichelt Komplimente. Die Sterne stehen auf Glück und Harmonie. Im Job machen Sie als gründlicher und disziplinierter Arbeiter wundervolle Fortschritte.

Wassermann
21.01. - 19.02.

Neumond in Ihrem Zeichen. Gefühle pur! Ein Flirt geht in die entscheidende Phase. Paare sind bereit zum nächsten Schritt. Ihre weibliche Seite kommt besonders zur Geltung.

Fische
20.02. - 20.03.

Merkur im Fisch: Sie fühlen sich hin und her gerissen zwischen Verstand und Gefühl. Reagieren Sie nicht zu sachlich. Beweisen Sie soziale Intelligenz. Viel frische Luft tanken.

M M A K E A I A F U A E E
G W I N N U N G H O N O R I E R E N P L A S T I K
M I C I R K A O F U N D I E R T P E R I N G O
S O L C H E L A R G O D E E G E B I R G E N
R D O F A I R N E S S A N D O R R A O R U E
I E V V I V A
K A R R I E R E
F L O S S M E R V
T A E R O
K L E M P N E R
T I E R E T U
E I T R E U E
B D U R A S B
W I E G E N C E
G R S I H R
H O L L E
P U T E R S M E D K E L I W A N L S
R R N B E S E I T I G E N M A L E N B A T U E
R O H E L U R D S N A X O S A K E L I L O
L A C H E N L S K U N K L A M O K I K S M
R O T H S R A D A U E A L I B A B A O F A
G Z A S I E N B R A T E N O B I L E I S T E N
E I S B E R G F A S C H I N G A D O P T I E R E N

Lösungen
der Vorwoche

5 3 7 1 8 6 9 2 4
9 8 4 5 2 3 7 6 1
2 1 6 9 4 7 5 8 3
3 6 2 4 9 5 1 7 8
1 5 9 8 7 2 3 4 6
4 7 8 3 6 1 2 5 9
6 9 5 7 1 4 8 3 2
8 2 3 6 5 9 4 1 7
7 4 1 2 3 8 6 9 5

LÜBECK + OSTHOLSTEIN

WOCHENSPIEGEL

IMMER SONNABENDS IM BRIEFKASTEN UND ONLINE JEDERZEIT FÜR SIE DA!

FORTSCHRITTLICHE HILFE BEI SPASTISCHEN LÄHMUNGEN!

Mit dem **Exopulse Mollii Suit**
aktivieren Sie Ihre Muskeln
für mehr Lebensqualität!

**JETZT Termin vereinbaren &
KOSTENLOS TESTEN!**

**Bei einer Tragedauer von nur 1 Stunde am
Tag kann die entlastende Wirkung auf die
Muskulatur bis zu 24 Stunden anhalten!**

Leiden Sie an einer Spastik, haben Sie häufig mit
vielfältigen und andauernden Einschränkungen im Alltag
zu kämpfen. Auch wird eine Spastik vielfach von Schmerzen
und unnatürlichen Körperhaltungen begleitet.

Wenn Sie mit einschränkenden Bewegungsstörungen
durch **Zerebralparese, Multipler Sklerose, Schlaganfall**
und anderen neurologischen Erkrankungen Ihren Alltag
bestreiten müssen, kann der **Exopulse
Mollii Suit** Ihnen mittels Knopfdruck die
Möglichkeit verschaffen, nach einer
kurzen Stimulationszeit die Symptome
einer Spastik zu reduzieren und Schmer-
zen zu lindern.

Mit dem **Exopulse Mollii Suit** von
Ottobock bieten wir Ihnen jetzt ein
sicheres und einfaches Hilfsmittel,
das Ihre Bewegungsfreiheit und
Lebensqualität erhöhen kann.

**Wir beraten Sie gern ausführlich
über dieses innovative Hilfsmittel
von Ottobock.**

Ben Mausbach, 35 Jahre (MS-Patient)



**OSTSEE
MEDIZINTECHNIK**

SANITÄTSHAUS & ORTHOPÄDIETECHNIK



Der Exopulse Mollii Suit von Ottobock...

- kann die Muskelspannung normalisieren.
- kann verschiedene Formen der Muskelverkürzung / Muskelsteifigkeit vorbeugen.
- kann durch die niederfrequente Elektrostimulation die spastische, verspannte und schmerzende Muskulatur entspannen.
- kann Schmerzen, die im Zusammenhang mit der Spastik auftreten, reduzieren.
- stimuliert mit 58 Elektroden bis zu 40 wichtige Muskeln im Körper.
- besteht aus einer Hose, einem Oberteil und einer abnehmbaren, programmierbaren Kontrolleinheit.
- wird selbstverständlich auf die individuellen Bedürfnisse jedes Anwenders angepasst.
- ist in Kinder-, Herren- und Damengrößen ab 104 cm bis hin zu XXXL erhältlich.
- kann im privaten und auch im klinischen Umfeld eingesetzt werden.
- ist für jede Altersgruppe einfach zu verwenden.
- lässt sich wie ein gewöhnliches Kleidungsstück tragen.
- kann einen bis zu 24 Stunden andauernden positiven Effekt haben.

**Vereinbaren Sie gleich einen
Termin in unserer Zentrale in
Lübeck: Tel. 0451 – 290 71 50.**

Für Sie vor Ort: Seit fast 30 Jahren sind wir Spezialist im Orthopädietechnik-Handwerk
und bieten Ihnen die gesamte Leistungspalette eines Sanitätshauses!



UNSERE STANDORTE IN IHRER NÄHE:

LÜBECK
Estlandring 7
Tel. 0451 290 71 50

NEU

LÜBECK
Schlutuper Str. 7
Tel. 0451 582 412 88

LÜBECK
Moislinger Allee 6b
Tel. 0451 498 25 43

TRAVEMÜNDE
Am Dreilingsberg 7
Tel. 04502 880 97 07

TIMMENDORFER STR.
Birkenallee 1
Tel. 04503 898 98 72

EUTIN
Elisabethstr. 16-18
Tel. 04521 794 18 09

www.ostsee-medizintechnik.de

* Mit der offiziellen Zertifizierung als Exopulse-Mollii-Experte durch Ottobock wird unser umfassendes Fachwissen in der Anwendung und Wirkungsweise des Exopulse Mollii Suit bestätigt.



schauinsland
reisen

Flieg ab Lübeck

Mallorca · Can Picafort · Sultán **
7 Tage · Doppelzimmer · Frühstück
z.B. am 16.10.24 p.P. ab 469 €

Rhodos · Kolymbia · Fantasy ***
7 Tage · DZ Superior Promo · AI
z.B. am 15.5.24 p.P. ab 619 €

Kreta · Stalis · Katrin Hotel ***
7 Tage · DZ Superior · All Inclusive
z.B. am 7.6.24 p.P. ab 898 €

BUCHBAR IN DEINEM REISEBÜRO

Preise p.P. inkl. Flug mit Sundair und Hoteltransfer gültig für die Sommersaison 2024
Veranstalter: schauinsland-reisen gmbh · Stresemannstraße 80 · 47051 Duisburg





Bölck

... der bessere Urlaub!

04621/4411

www.boelck.de

Reisen im 5 Sterne Bistro Bus

Besuchen Sie uns auf der
Reismesse Hamburg in Halle B7, Stand 391

09.03. – 16.03.24	8 Tg	Rom, die ewige Stadt	ÜF/HP	999,- €
28.03. – 01.04.24	5 Tg	Prag, Goldene Stadt Ostern	ÜF/HP	768,- €
09.05. – 20.05.24	12 Tg	Griechenland, die Wiege der Antike	HP	1999,- €
22.05. – 31.05.24	10 Tg	Bardolino am Gardasee	HP	1607,- €
24.05. – 02.06.24	10 Tg	Toskana und Cinque Terre	HP	1358,- €
18.06. – 28.06.24	11 Tg	Schottland, traumhafte Inselwelt	HP	2499,- €
30.06. – 07.07.24	8 Tg	Schwarzwald, Freiburg und Elsass	HP	1099,- €
05.07. – 09.07.24	5 Tg	Paris, eine Erlebnisreise	ÜF	739,- €
14.07. – 28.07.24	15 Tg	Nordkap und Lofoten	HP	2798,- €
02.08. – 11.08.24	10 Tg	Traumhaftes Südtirol	HP	1499,- €
04.08. – 10.08.24	7 Tg	Schweden mit Schärenkreuzfahrt	HP	1199,- €
21.08. – 25.08.24	5 Tg	Brüssel im malerischen Flandern	HP	798,- €

Alle Abfahrten auch ab Lübeck möglich!

Bitte fordern Sie unseren Katalog an!

Reisedienst Bölck GmbH · Westring 16 · 24850 Schuby



Flughafen Lübeck

Schön.
Schnell.
Abheben.

Urlaub
ab Lübeck!

www.flughafen-luebeck.de





REISERING
HAMBURG

REISEN ZUM STAUNEN - AUF IN DEN FRÜHLING!

Maximal 30 Gäste · Einzelplatzgarantie für Alleinreisende



2 Tage	Saisonstart Bremen	19.02.-20.02.	€ 147,-
(Katalogvorstellung/kein Taxi)			
6 Tage	Bayerischer Wald, Hohenau	24.02.-29.02.	€ 941,-
8 Tage	Begleitete Flugreise Mallorca	15.03.-22.03.	€ 1.499,-
4 Tage	Prager Kulturkaleidoskop	15.03.-18.03.	€ 907,-
8 Tage	Kamelieneblüte in der Toskana	19.03.-26.03.	€ 1.193,-
5 Tage	Osterfest im Lahntal	28.03.-01.04.	€ 746,-
4 Tage	zu Ostern nach Berlin	29.03.-01.04.	€ 658,-
6 Tage	Erlebnis Kirschblüte in Bonn	05.04.-10.04.	€ 1.070,-
9 Tage	Frühlingserwachen in Cornwall	06.04.-14.04.	€ 2.135,-
14 Tage	Traumziel Amalfiküste	01.05.-14.05.	€ 2.483,-
6 Tage	Städtetrip Salzburg und mehr...	16.05.-21.05.	€ 1.091,-

Alle Preise p. P. im DZ inkl. Halbpension, Taxiservice, Ausflugsprogramm

Reisinger Hamburg RRR GmbH · Adenauerallee 78 · 20097 Hamburg

☎ 040-280 3911 (HH-ZOB) · ☎ 040-721 3200 (Bergedorf)

www.reisinger-hamburg.de

...und in jedem guten Reisebüro

REISEN
INSPIRATIONEN

Anzeigensonderveröffentlichung

Von Lübeck zu den Sonneninseln

Lübeck – und der Urlaubstraum ist ganz nah. moofushi/stockadobe

Wohin darf die Reise gehen? Nach Mallorca? Eine griechische Insel? Der Reiseveranstalter „schauinsland-reisen“ und die Fluggesellschaft „Sundair“ erfüllen den nächsten Urlaubstraum.

KLEINER FLUGHAFEN, GROßE REISEZIELE

Von Mai bis Oktober fliegt die deutsche Fluggesellschaft Sundair von Lübeck aus mehrmals wöchentlich nach Mallorca und auf die griechischen Inseln Kreta, Rhodos, Korfu und Kos. In den beliebten Sonnenzielen wartet das persönliche Traumhotel auf die Ankunft der Urlauber. Ein kleines Hotel mit Meerblick? Oder ein Luxushotel mit privatem Pool? Der Reiseveranstalter

„schauinsland-reisen“ macht es möglich. Bei Buchung einer Pauschalreise braucht man nur noch entspannen, denn „schauinsland-reisen“ kümmert sich um den Traumurlaub – Flüge, Transfers, Reiseleitung und Hotel.

ÜBER SCHAUINSLAND-REISEN UND SUNDAIR

Wer genau hinter der Organisation des Urlaubs steckt, ist schnell erklärt: Der Reiseveranstalter „schauinsland-reisen“ mit über 100 Jahren Reiseexpertise bietet Urlaubsreisen in mehr als 5000 Hotels in 35 Ländern weltweit an. Ab Mai 2024 auch ab dem Flughafen Lübeck mit der Fluggesellschaft Sundair. Die deutsche Airline mit Hauptsitz in Stralsund

startet mehrmals wöchentlich ab Lübeck nach Mallorca, Korfu, Kreta, Rhodos und Kos.

FRÜHBUCHERRABATT

Das Reisebüro vor Ort ist bei der Buchung behilflich. Bis Ende Februar gelten je nach Hotel noch Frühbucherrabatte bis zu 20 Prozent für den Sommerurlaub mit „schauinsland-reisen“. Alle Reisen sind in dem neuen Katalog „Sonneninseln ab Lübeck“ zu finden.

Info: www.sundair.com und www.schauinsland-reisen.de

Messe Reise Hamburg (Messeplatz 1, 20357 Hamburg), 7. bis 11. Februar, Halle B7, Stand 561

Bistrobus Bölck – Begeisterung on tour

Nach wie vor verkörpert der Fünf-Sterne First-Class Bistrobus von Bölck die Luxus-Klasse des Busreisens. Vom Platz im Oberdeck haben Busreisende einen wunderbaren Ausblick auf die Landschaft und die umliegenden Sehenswürdigkeiten. Das große Panoramaglasdach eröffnet ihnen eindrucksvolle Perspektiven.

Mit dem Bistrobus wird schon die Fahrt zum einzigartigen Reiseerlebnis. Die luxuriöse Ausstattung vermittelt ein außergewöhnliches Reisegefühl. Die Besonderheit findet sich im Unterdeck: Hier besticht die hochwertige Ausstattung des Bistros. Die kompetenten und freundli-

Luxus pur – wer mit dem Bistrobus von Bölck unterwegs ist, für den ist sein Reiseziel fast schon zweitrangig. Foto: hfr

chen Mitarbeiter kümmern sich gerne während der Fahrt um das leibliche Wohl mit leckeren Speisen oder einem frisch gezapften Bier. Im Bistro kommt man jederzeit mit den Mitreisenden ins Gespräch, lernt interessante Menschen kennen, tauscht Erfahrungen aus – und schließt Freundschaften, die über eine Busfahrt hinaus dauern.

Reisedienst Bölck GmbH, Westring 16, 24850 Schuby, Tel. 04621/4411, www.boelck.de

Besucher sind auch auf der Messe Reisen & Caravanning Hamburg am 7. bis 11. Februar 2024 (Messeplatz 1, 20357 Hamburg), Halle 7, Stand 391, herzlich willkommen

Entspannt ab Lübeck fliegen

Die Vorteile beginnen bereits bei der Anreise zum Lübecker Flughafen: Die Bahn hält direkt am Flughafen, die Parkplätze sind bequem erreichbar. So präsentiert sich der Flughafen als idealer Ausgangspunkt für entspanntes Reisen. Kurze Wege sparen Zeit, Kosten und Nerven – Vorfreude statt Abflugstress ist die Devise.

Durch die Stationierung eines modernen Airbus A319 der Sundair in Lübeck bietet der Airport weitere Pluspunkte: In den Monaten Mai bis Ende Oktober lockt der Flughafen mit attraktiven Mittelmeer-Destinationen wie der „Lieblingsinsel“ Mallorca und gleich vier griechischen Inseln: Rhodos, Kreta, Kos, Rhodos. Diese Reiseziele versprechen abwechslungs-

reiche Erlebnisse: Der Klassiker Mallorca lädt ein mit ruhigen Dörfern, Buchten und belebten Badeorten, ebenso wie Kreta mit Stränden, Wanderschuchten und historischen Stätten und Korfu vielfältige Natur.

Neue Ziele sind ab sofort Kos, das Paradies für Sonnenanbeter und Wassersportler sowie die Sonneninsel Rhodos mit ihren antiken Ruinen, mittelalterlichen Gassen und Traumstränden.

Flughafen Lübeck, Blankenseer Straße 101, 23562 Lübeck

Zusätzlich ab Lübeck: begleitete Reisen nach Albanien, Montenegro, Sizilien, Mittelmeer-Kreuzfahrten www.flughafen-luebeck.de/de/reiseangebote

Direktflüge ab Lübeck in Richtung Mittelmeer. Foto: Flughafen Lübeck

Miteinander reisen – mehr erleben

Vom 7. bis 11. Februar präsentiert der Reisinger Hamburg sein vielfältiges Angebot auf der Messe Reisen Hamburg in den Messehallen. „Besuchen Sie uns und unseren komfortablen Vier-Sterne-Reisebus zum Probefahren in Halle B7, Stand 171, treffen Sie nette Mitreisende und lassen Sie sich unverbindlich beraten. Für 2024 haben wir viele Osterreisen sowie neue Rund- und Erlebnis-touren, Kultur- und Städtetrips, Flusskreuzfahrten sowie begleitete Bus- und Flugreisen ausgeschrieben“, sagt Svenja Simao von dem Busreiseveranstalter mit den markanten roten Bussen.

Die Vorteile:
► Urlauber reisen im komfortablen Vier- oder Fünf-Sterne-Reisebus

Reisinger Hamburg präsentiert seine Fahrzeuge und alle Reiseziele auf der Reismesse in Hamburg. Foto: M.Studio/adobe-stock.com

► kleine Gruppen mit maximal 30 Gästen
► Einzelplatzgarantie (wenn dies gewünscht ist) - und zwar ohne Aufpreis!

► Der Haus-zu-Haus Taxiservice, gute Hotels mit Halbpension, Ausflugsprogramm und ein Frühstückspaket am Anreisetag sind bereits im Preis enthalten.

Messe Reisen

Während der Messe gibt es Reisinger-Vorträge auf der Bühne in Halle B7:
► 8. Feb., 13.20 Uhr: A-ROSA Flusskreuzfahrten mit Reisinger
► 9. Feb., 13.40 Uhr: Tagesfahrten mit Rollator
► 10. Feb., 13 Uhr: Tagesfahrten
Anfahrt Messe: Am 8. Februar fährt ein Zubringerbus ab Lübeck/Travemünde, am 9. Feb. ab Ratzeburg/Mölln/Schwarzenbek. Preis Busfahrt inkl. Messe-Eintrittskarte: 14,50 Euro p. P.

Reisinger Hamburg RRR GmbH, Tel. 040/ 280 39 11, www.reisinger-hamburg.de

Wer soll am Lotsenberg bauen?

Nach Aus für Stilwerk-Hotel in Travemünde: Stadt spricht mit neuem Investor – Wohnungsbau scheint vom Tisch.

TRAVEMÜNDE. Die Pläne hörten sich vor über fünf Jahren sehr ambitioniert an. „Wir haben richtig Lust darauf, das Hotel zu bauen“, sagte damals Alexander Garbe, Inhaber des Stilwerks Hamburg. Stilwerk zählt zu den Top-Adressen für Designermöbel. Garbe und der Travemünder Gastronom Azer Bislimaj wollten rund 13 Millionen Euro in die Hand nehmen, um ein Design-Hotel auf dem malerischen Eckgrundstück Am Lotsenberg/Parkallee im Ostseebad entstehen zu lassen.

Doch daraus wurde nichts. Die große Fläche liegt noch immer brach. Bauzäune wurden zwar aufgestellt. Zudem fuhren zwischenzeitlich auch Bagger auf, befreiten das Land von Gestrüpp. Ein Kran war ebenfalls da – aber mehr pro forma. Denn der Fortschritt der Arbeiten war über Monate mehr als spärlich. Vor circa einem dreiviertel Jahr wurde dann schließlich auch alles wieder abgezogen. Nur die Umzäunung sowie „Betreten verboten“-Schilder zeugen noch von dem Projekt. Jetzt allerdings gibt es Neuigkeiten. So hat die Hansestadt einen neuen Investor gefunden.

„Unser Bereich Liegenschaften führt derzeit Gespräche mit ihm für einen Hotelneubau“, sagt Lübecks Stadtsprecherin Nicole Dorel. Damit bestätigt sie Aussagen von Bürgermeister Jan Lindenau (SPD). Dieser hatte bei der letzten Stadteilkonferenz in Travemünde diese Entwicklung angedeu-



Auf dieser Brachfläche in Travemünde soll nach wie vor ein Hotel entstehen. Im Hintergrund sieht man die Tennishalle des TTHC.

Foto: Michael Hollinde

tet. Zu Details könnten aktuell jedoch keinerlei Aussagen getroffen werden, fügt Dorel noch hinzu. Sie stellt aber klar: „Fest steht, Wohnen wäre an dieser Stelle nicht zulässig.“ Damit spielt sie auf zwischen-

zeitliche Gedankenspiele im Ostseebad an. Denn zum Ablauf der Baugenehmigung für das Stilwerk-Investorenduo Ende des Jahres 2022 standen Überlegungen seitens der Stadt im Raum, das Grundstück wieder zurück-

kaufen zu wollen. Der Plan: Auf dem Areal sollten alternativ Wohnungen gebaut werden – ein Drittel davon Sozialwohnungen. „Man muss aber wohl ehrlich sagen, dass bei dieser Premi- umlage kein sozialer Wohnungs-

bau darstellbar gewesen wäre“, kommentiert der Ortsratsvorsitzende Thomas Thalau. Wohnungen an dieser Stelle wären sicherlich sehr hochpreisig gewesen – „und ob dies so förderlich ist für Travemünde, lasse ich mal dahin gestellt.“

ORTSRATSVORSITZENDER WÜNSCHT SICH JUGENDHOTEL

Wenn es nach Thalau ginge, sollte an der Ecke Am Lotsenberg/Parkallee jetzt eine Jugendherberge oder ein Jugendhotel entstehen. „Das wäre mein größter Wunsch. Denn das fehlt nach wie vor in unserem Stadtteil“, betont er. Der Vorsitzende des Bauausschusses, Ulrich Brock (CDU), weist darauf, dass eine Wohnbebauung aber noch nicht endgültig vom Tisch sei. „Denn mit dem letzten Beschluss der Bürgerschaft wollte man lediglich dem bisherigen Investor mehr Zeit einräumen, sein geplantes Konzept noch umsetzen zu können“, sagt Brock.

Er appelliert nun an den Bürgermeister, die chronisch gewordene Hängepartie vor Ort endlich rasch zu beenden. „Wir sind als CDU inzwischen sehr ungeduldig. Das Gelände im derzeitigen Zustand ist kein Aushängeschild für ein Ostseebad. Das sollte also in zwei bis drei Monaten endlich geklärt sein“, sagt Brock. „Und wenn das Hotelkonzept scheitert, könnte dort durchaus auch noch Wohnungsbau entstehen.“

MHO

Anmelden zum Online-Seminar

LÜBECK. Unternehmen mit mehr als 50 Beschäftigten sind seit Mitte Dezember 2023 laut Hinweisgeberschutzgesetz dazu verpflichtet, einen internen Meldekanal einzurichten. Das Frühwarnsystem ermöglicht es, Hinweise auf Regelverstöße vertraulich weiterzugeben bei gleichzeitigem Schutz der Hinweisgebenden Personen. Das Gesetz ist die deutsche Umsetzung der EU-Whistleblower-Richtlinie. Welche gesetzlichen Rahmen und Rechtspflichten dadurch entstehen, lernen Verantwortliche ab dem 20. Februar in einem Online-Seminar der Wirtschaftsakademie in Lübeck. Anmeldungen sind bis zum 13. Februar möglich.

➔ Weitere Informationen und Anmeldung bei Gesa Johannsen von der Wirtschaftsakademie Schleswig-Holstein per E-Mail an kundenberatung@wak-sh.de sowie im Internet unter www.wak-sh.de

Infoabend im BiZ Lübeck

LÜBECK. Aufgrund der hohen Nachfrage wird die Veranstaltung „Neues Jahr - Neues Glück - Berufliche Neuorientierung: Wie fange ich an?“ erneut angeboten. Der Infoabend findet am Donnerstag, 8. Februar, von 17 bis 18.30 Uhr im Berufsinformationszentrum (BiZ), Hans-Böckler-Straße 1, statt. Die Anmeldung erfolgt über die Website <https://eveeno.com/neuesjahr-zusatz-oder-unter-der-telefonnummer-0451-58-83-97>.

KNUTZEN HOME

DESIGNBODEN zum Verkleben

viele Holzdekore in versch. Stärken

BLACK LINE DESIGNBODEN versch. Designs ab

17⁹⁹ pro m²

Finnland Eiche 30

NUR SOLANGE DER VORRAT REICHT

integrierte Trittschalldämmung

29⁹⁵

KLICK-DESIGNBODEN »Sonderborg«

19⁹⁹ pro m²

Art. Nr. 4039791/1276986

IMMER DIE GRÖSSTE AUSWAHL:

MEHR ALS 100 PALETTEN BODENBELÄGE AM LAGER – SOFORT ZUM MITNEHMEN OHNE AUFPREIS!

KNUTZEN HOME **Lübeck**
Osterweide 14 · Tel. 0451 / 50 49 060
luebeck@knutzen-home.de

KNUTZEN HOME **Eutin**
Industriestr. 12a · Tel. 04521 / 79 56 00
eutin@knutzen-home.de

KNUTZEN HOME **Oldenburg in Holstein**
Am Voßberg 8 · Tel. 04361 / 50 63 90
oldenburg@knutzen-home.de

GESUNDHEITS-TIPP

Gelenkschmerzen: Ursachen & Behandlung

Gelenkschmerzen sind weit verbreitet und können auf verschiedene Ursachen zurückzuführen sein. Allein in Deutschland sind schätzungsweise mehr als 20 Millionen Personen bereits davon betroffen.

Einer der Hauptgründe für das Auftreten von Beschwerden ist die hohe Belastung, der unsere Gelenke tagtäglich ausgesetzt sind. Folglich nehmen die Beschwerden im Alter zu. Neue Behandlungsmethoden können die Beschwerden sowie die Heilungschancen in einem frühen Stadium deutliche verbessern. Das Problem: nur die wenigsten Personen gehen zum Arzt!

Welche sind die häufigsten Ursachen für Gelenkprobleme? Vorausgegangene oder bestehende Gelenkentzündungen sowie Verschleißerkrankungen sind meist die häufigste Ursache für Gelenkschmerzen. Allgemeine Abnutzungen entstehen oft durch ungleichmäßige oder zu starke Belastung der Gelenkflächen.

Gelenkabnutzung (Arthrose): zählt zu den häufigsten Gelenkerkrankungen und kann grundsätzlich an allen Gelenken auftreten. Dabei wird die Gelenkschicht an den Knorpeln zunehmend zerstört und führt dazu, dass das Gelenk weniger beweglich wird – es entzündet sich, schwillt an und schmerzt. Arthrose kann aber auch als Folge eines Unfalls oder Bandscheibenvorfalls auftreten. Betroffen sind oft Knie-, Hüft- und Sprunggelenke

Rheumatoide Arthritis: hierbei handelt es sich um die häufigste entzündliche Gelenkerkrankung, die meist chronisch voranschreitet und die betrof-

fenen Gelenke sukzessive beschädigt. Ein typisches Symptom sind schmerzende, morgensteife Finger- und Handgelenke sowie Gelenkschwellungen. Betroffen sind oft: Hand- und Fingergelenke, aber auch Knie, Ellenbogen und Schulter

Schleimbeutelentzündung: zwischen den Knochen und dem Gewebe findet man die Schleimbeutel, die mit Flüssigkeit gefüllt und besonders starker Belastung ausgesetzt sind. Durch entzündliche oder mechanische Reizung können sich die Schleimbeutel entzünden und Schmerzen verursachen. Betroffen sind oft: Hüfte, Ellenbogen, Knie und Schulter

Gicht: bei einem Gichtanfall ist die Harnsäurekonzentration im Blut erhöht. Die Kristalle in der überschüssigen Harnsäure lagern sich unter anderem in den Gelenken ab und es kommt zu einem Gichtanfall mit heftigen Gelenkschmerzen und geröteten, geschwollenen Gelenken. Betroffen sind oft: Gelenke in den Beinen, vorwiegend das Großzehengrundgelenk. Folgende Symptome können auftreten:

- Fieber
- bewegungseinschränkende Schmerzen
- Rötung der Hautoberfläche um das Gelenk
- Schwellung des Gelenks



Joerg Ortmann, Inhaber der Pinguin-Apotheken, gibt Gesundheitstipps.

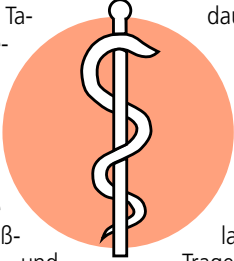
Spätestens nach drei Tagen beim Bestehen dieser Beschwerden sollte ein orthopädischer Facharzt aufgesucht werden. Es ist wichtig, Gelenkschmerzen ernst zu nehmen, da sie die Lebensqualität maßgeblich beeinflussen und schwerwiegende Folgen für die Gesundheit der Gelenke haben können. Neben einem ausführlichen Anamnesegespräch spielen für den Arzt auch Informationen zu Krankheitsfällen in der Familie sowie Beruf und Hobbys eine Rolle. Außerdem ist eine klinische Untersuchung notwendig, in der die betroffenen Gelenke vom Arzt abgetastet werden. Um einen eventuellen Verdacht zu bestätigen, sind noch weitere Untersuchungen nötig:

- Blutuntersuchung
- Ultraschall
- Röntgen
- Orthopädische Untersuchung
- Dermatologische Untersuchung
- Gelenkpunktion

Welche Behandlungsmöglichkeiten gibt es? Die Behandlung von Gelenkschmerzen hängt letztendlich von der Ursache ab. Schmerzmittel können die Beschwerden zwar kurzzeitig lindern, packen das Problem aber nicht an der Wurzel. Empfohlen werden:

- physiotherapeutische Übungen
- Heilmassagen
- gelenkschonende Maßnahmen
- ev. medikamentöse Therapie (Rücksprache mit dem Arzt)

Tipps, die Sie selbst umsetzen können: Körpergewicht reduzieren. Jedes überschüssige Kilo belastet die Gelenke zusätzlich und sorgt für Beschwerden. Kraft- und Aus-



dauertraining betreiben. Besonders gelenkschonend sind Sportarten wie Schwimmen und Radfahren, aber auch regelmäßiges Krafttraining ist empfehlenswert. Einseitige Belastungen vermeiden. Das Tragen von schweren Taschen kann zu Beschwerden und Schmerzen führen. Akupunktur kann Linderung verschaffen.

Können Gelenkschmerzen vorgebeugt werden? Eine gesunde Ernährung und regelmäßige Bewegung sind wichtige Maßnahmen, um das Körpergewicht im gesunden Bereich zu halten und die Gelenke zu stärken und so letztendlich Gelenksbeschwerden vorzubeugen. Es empfiehlt sich auf Sicherheit beim Sport und im Alltag zu achten, um das Verletzungsrisiko und somit Schäden an Gelenken zu minimieren. Eine ausreichende Flüssigkeitszufuhr, der Verzehr von entzündungshemmenden Lebensmitteln wie Omega 3 sowie der Verzicht auf Nikotin können ebenfalls dabei unterstützen.

Es ist wichtig, Gelenkschmerzen ernst zu nehmen und bei Beschwerden ärztlichen Rat einzuholen. Je früher eine Diagnose gestellt werden kann, desto besser sind die Chancen einen effektiven Therapieansatz einzuleiten. Sollte ein erhöhtes Risiko für Gelenkerkrankungen bestehen, sollte zudem auf regelmäßige Vorsorgeuntersuchungen geachtet werden. Zögern Sie nicht bei weiteren Fragen zu uns in die Pinguin-Apotheken zu kommen! Wir beraten Sie gerne.

Gesunde Grüße aus den Pinguin-Apotheken

Immer mehr stark Übergewichtige

Betroffene haben häufig mit Vorurteilen zu kämpfen: dick, faul, selbst schuld.

Sie ist wieder da: die Zeit der guten Vorsätze. Zu den Klassikern zählt der Wunsch, sein Gewicht zu reduzieren. Doch bei immer mehr Menschen in Schleswig-Holstein reichen ein paar Pfunde nicht aus. Das zeigt eine Datenerhebung der KKH Kaufmännische Krankenkasse. Demnach wurde bei jeder/jedem Neunten im Norden Adipositas diagnostiziert, darunter bei mehr Frauen als Männern. Insgesamt hat sich der Anteil der von Adipositas Betroffenen von 2012 auf 2022 um fast 40 Prozent erhöht (plus 56 Prozent bei Männern zu plus 32,4 Prozent bei Frauen).

Bei Adipositas, auch Fettleibigkeit genannt, handelt es sich um eine Ernährungs- und Stoffwechselerkrankung, bei der das Übergewicht über das von Experten definierte Normalmaß hinausgeht. „Viele denken bei den Ursachen für Übergewicht lediglich an ungesunde Ernährung und Bewegungsmangel“, sagt Dr. Sonja Hermeneit, Ärztin bei der KKH. Dabei gibt es eine Reihe weiterer Faktoren, die das Gewicht beeinflussen und zu Adipositas führen können. „Dazu zählen Schlafstörungen, Stress, psychische Belastungen oder Erkrankungen, Schichtarbeit, die Einnahme bestimmter Medikamente wie Antidepressiva und Cortison, aus dem Takt geratene Hormone, Stoffwechselerkrankungen oder auch genetische Faktoren.“ Adipositas zieht sich durch alle Altersklassen. Wich-

tig zu wissen: Das Körpergewicht beeinflusst das Risiko für ernstzunehmende Folgeerkrankungen, allen voran für Herz-Kreislauf-Erkrankungen, Brust-, Darm- und andere Krebsarten, Diabetes Typ 2 sowie chronische Atemwerkserkrankungen. Nicht zuletzt kann Fettleibigkeit die Lebensqualität mindern, die körperliche Belastbarkeit reduzieren, zu gesellschaftlicher Ausgrenzung, Einsamkeit und Ängsten führen, und sie kann die Lebenserwartung senken.

„Betroffene sind sich der gesundheitlichen Risiken meist sehr bewusst und wollen etwas dagegen unternehmen“, weiß Ärztin Hermeneit. „Doch ob im Fitness-Studio oder in der Arztpraxis, noch immer haben sie vielerorts mit Vorurteilen zu kämpfen: dick, faul, selbst schuld.“ Wissenschaftlich sind solche Vorurteile und Annahmen wie „eine einfache Änderung des Lebensstils reiche aus“ längst überholt. Doch im privaten wie beruflichen Alltag werden Betroffene oft noch immer diskriminiert und ziehen sich deshalb zurück. Adipositas ist eine Erkrankung, die viele Ursachen haben kann. Ratsam ist deshalb zunächst eine ärztliche Abklärung. Bestehen aufgrund des Gewichts gesundheitliche Risiken, kann dann individuell gemeinsam festgelegt werden, ob und welche Gewichtsabnahme in welchem Zeitraum medizinisch sinnvoll ist und welche Hilfsmittel genutzt werden können.

Medizin

ANZEIGE

Thema: Nervenschmerzen

Rücken, Nacken, Kopf – Nervenschmerzen sind vielfältig

Diese natürliche Schmerztablette hilft wirklich!

Wiederkehrende Rückenschmerzen? Nackenschmerzen, die bis in den Kopf ziehen? Sogar Migräne? Diese Beschwerden machen den Alltag von Millionen Menschen zur Qual. Vielen unbekannt: Das sind häufig Symptome von Nervenschmerzen – und hier gibt es wirksame Hilfe! Die Dorisol Tabletten (rezeptfrei, Apotheke) wirken mit speziellen Wirkstoffen diesen Schmerzen entgegen.

„Ich leide unter Spannungskopfschmerz und Nervenreizung im Nacken. Seit ich Dorisol nehme, bin ich fast schmerzfrei.“

(Luise M.)



Langes Sitzen, Stress oder Überlastung lösen häufig Verspannungen aus. Eine verspannte Muskulatur drückt auf einzelne Nervenstränge, die sich durch den ganzen Körper ziehen. Diese gereizten Nerven verursachen z. B. belastende Rückenschmerzen. Man spricht von Nervenschmerzen. Oftmals ziehen diese bis in den Nacken und Kopf. So können sie sogar Kopfschmerzen bis hin zu quälender Migräne hervorrufen.

Spezielle Hilfe, spürbare Linderung

Die Schmerztablette Dorisol (Apotheke, rezeptfrei) vereint bewährte Wirkstoffe und kann so wirksame Hilfe speziell bei Nervenschmerzen in Rücken oder Nacken sowie bei Kopfschmerzen bieten und Betroffenen wieder Hoffnung schenken.

Das Geniale: Während herkömmliche Schmerzmittel oftmals das Risiko schwerer Nebenwirkungen mit sich bringen, punktet Dorisol mit guter Verträglichkeit. Neben- oder Wechselwirkungen sind nicht bekannt. Daher ist die Schmerztablette grundsätzlich auch zur Anwendung bei chronischen Beschwerden geeignet.

Für Ihre Apotheke: **Dorisol** (PZN 16792925)



www.dorisol.de

„Wieder Spaß wie mit 20!“

Rezeptfreies Arzneimittel überzeugt bei Erektionsstörungen!

Sie sind ein aktiver Mann, aber haben im entscheidenden Moment mit Erektionsstörungen zu kämpfen? Ihr Selbstbewusstsein leidet, weil Sie zunehmend Angst haben, im Bett zu versagen? Die gute Nachricht: Mit dem rezeptfreien Arzneimittel Neradin (Apotheke) können Sie sexuelle Schwäche bekämpfen und Ihre Manneskraft zurückgewinnen!

Sexuelle Schwäche, wie z. B. Erektionsstörungen, beeinträchtigt das männliche Selbstbewusstsein oftmals stark und führt zu Frust und Unzufriedenheit. Darüber offen zu sprechen, fällt Männern besonders schwer. Denn: Erektionsstörungen passen einfach nicht in das Bild eines „starken, potenten Mannes“. Doch es gibt einen Ausweg – dank Neradin!

Der zusätzliche Manneskraft-Booster

Schon gewusst? Neradin aktiv (Apotheke, PZN: 16809560) bietet die ideale Ergänzung zu den Arzneitabletten Neradin. Es enthält roten Ginseng-Extrakt in Kombination mit einem speziellen Komplex aus Selen, Magnesium, Folsäure und Zink. So trägt Zink beispielsweise zur Aufrechterhaltung eines normalen Testosteronspiegels bei, während Selen zur normalen Spermatogenese beiträgt.

Zurück zu mehr Manneskraft Eine mangelnde Durchblutung kann die Ursache für Potenzprobleme sein. Hier setzt



die Wirkkraft der besonderen Arzneipflanze Turnera diffusa an, die in Neradin enthalten ist! Ihrem Wirkstoff wird ein durchblutungsfördernder Effekt auf die Schwellkörper des Mannes zugeschrieben.

Spontaner Sex wieder genießen

Anders als bei vielen chemischen Potenzmitteln ist die Wirksamkeit von Neradin nicht vom Einnahmezeitpunkt abhängig und fördert auf natürlichem Weg die **Potenz des Mannes**. Durch die regelmäßige Einnahme kann der Sex wieder spontan und aus der Leidenschaft des Moments heraus entstehen. Das Beste: Die Tabletten sind gut verträglich. Nebenwirkungen oder Wechselwirkungen mit anderen Arzneimitteln sind nicht bekannt.

Für Ihre Apotheke: **Neradin** (PZN 11024357)

Rezeptfrei!



www.neradin.de

Abbildungen Betroffenen nachempfunden, Name geändert

DORISOL. Wirkstoffe: Gelsemium sempervirens Trit. D2, Spigelia anthelmia Trit. D2, Iris versicolor Trit. D2, Cyclamen purpurascens Trit. D3 und Cimicifuga racemosa Trit. D2. Homöopathisches Arzneimittel bei Neuralgien (Nervenschmerzen), Kopfschmerzen, Migräne. www.dorisol.de • Zu Risiken und Nebenwirkungen lesen Sie die Packungsbeilage und fragen Sie Ihre Ärztin, Ihren Arzt oder in Ihrer Apotheke. • PharmaSGP GmbH, 82166 Grafelfing

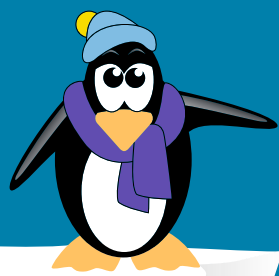
Abbildung Betroffenen nachempfunden

NERADIN. Wirkstoff: Turnera diffusa Trit. D4. Homöopathisches Arzneimittel bei sexueller Schwäche. www.neradin.de • Zu Risiken und Nebenwirkungen lesen Sie die Packungsbeilage und fragen Sie Ihre Ärztin, Ihren Arzt oder in Ihrer Apotheke. • PharmaSGP GmbH, 82166 Grafelfing • Die Einnahme von Arzneimitteln über längere Zeit sollte nach ärztlichem Rat erfolgen.

Qualität
zertifiziert gemäß
DIN EN ISO 9001:2015

PINGUIN APOTHEKEN

EISKALT
REDUZIERT*



DIE GRÖSSTE AUSWAHL IN LÜBECK*

Grippostad C

24 Kps.
gegen grippale
Effekte +
Erkältungskrankheiten



38 %
gespart

statt 15,97 €

9.85*
€

Nasenspray

Ratiopharm

für

Erwachsene

10 ml



51 %
gespart

statt 4,97 €

2.45*
€

1 l = 245 €

Diclox forte

150 g



32 %
gespart

statt 24,97 €

16.95*
€

1 kg = 113 €

Dulcolax

Dragees

Dose

100 Stck.



30 %
gespart

statt 20,99 €

14.60*
€

ratiopyrin

20 Schmerz-
tabletten



41 %
gespart

statt 6,72 €

3.95*
€

Hylo comod

2 x 10 ml



31 %
gespart

statt 28,95 €

19.95*
€

+ größte Auswahl*
+ bestens beraten
+ keine Einheitsmedizin
= einfach in guten Händen!



PINGUIN
APOTHEKEN

Inhaber Jörg Ortmann e. K.

Aspirin complex

20 Beutel

bei Erkältungskrankheiten,
Grippalen Effekten,
Schnupfen und Fieber



22 %
gespart

statt 17,98 €

13.98*
€

Rufen Sie uns an oder bestellen Sie unter: www.pinguinapotheke24.de

*Für alle Produkte gilt zu Risiken u. Nebenwirkungen fragen Sie Ihren Arzt oder Apotheker - Dieser Preis gilt nach den gesetzlichen Bestimmungen, wenn diese Arzneimittel zu Lasten der gesetzlichen Krankenkassen abgegeben werden - Gilt nicht für verschreibungspflichtige Arzneimittel.

Angebote gültig vom 03.02.2024 - 10.02.2024

Am Hauptbahnhof/
ZOB
Konrad-Adenauer-Str. 1
Tel.: 0451/82966

Im Hochschulstadtteil /
Im Campus
Alexander-Fleming-Str. 1
Tel.: 0451/292 896 66

In der Mühlenstraße
Südl. Altstadt
Mühlenstr. 37
Tel.: 0451/707 510 10

In der Königstraße
auf 2 Etagen / EG + 1. OG
Königstr. 59-63
Tel.: 0451/292 75 55

FINDE DEINEN TRAUMJOB IM NORDEN

KÜSTENFISCHER.DE



MOBA
Fenster und Türen
GmbH

**Kaufmännische
Assistenz (m/w/d)
für die Montage-
planung**

Vollzeit
Lübeck

AMEOS
Einrichtungen
Holstein

**Reinigungskräfte
(m/w/d)**

Voll- o. Teilzeit
Lübeck

Großenbrode
Tourismus Service
und Grundstücks
GmbH & Co. KG

**Kauffrau/-mann
für Tourismus
und Freizeit
(m/w/d)**

Vollzeit
Großenbrode

Lübecker
Nachrichten GmbH
**Social Media
Manager (m/w/d)**

Vollzeit
Lübeck

Wiggert Physio
**Physiotherapeut
(m/w/d)**

Vollzeit
Lübeck

bwi -
Dr. Birger Wilhelm
Insolvenzverwaltung

**Rechtsanwalts-
fachangestellter /
Kaufmännischer
Mitarbeiter (m/w/d)**

Teilzeit
Lübeck

AKB Antriebstechnik
GmbH
**Industrie-
mechaniker /
Lagerist (w/m/d)**

Vollzeit
Selmsdorf

**12.699 Stellen
und 6.200
Arbeitgeber
warten auf
Dich.**



KFZ ANGEBOTE

DACIA

Dacia Sandero 1.5d, BJ. 2015, 105Tkm,
90PS,AHK ☎ 0176/43575594

VW

Kaufe ständig ältere PKW ☎ HL- 69 09 19

Buchen Sie Ihre Kleinanzeige
unter
Tel.: 04 51/144-11 11



KFZ GESUCHE

MOTORRÄDER / ZWEIRÄDER

Suche Chopper/Cruiser ☎ 0172/4529494

WOHNMOBILE / -WAGEN

Kaufe Wohnmobile + Wohnwagen
☎ 03944-36160, www.wm-aw.de Fa.

**Wir kaufen Ihr
Wohnmobil & Wohnwagen!**
☎ 0800-1860000 (kostenlos)
www.ankaufwohnmobile.de

STELLENANGEBOTE

Servicekraft für Spielhalle gesucht!

Freundlich, teamfähig, zuverlässig und
flexibel, Voll- und Teilzeit
Standort: Bad Schwartau

First Casino Entertainment GmbH
Postfach 80 02 10, 21002 Hamburg
office@fceg.de, ☎ 0176/63779545

Reinigungskraft (m/w/d) auf 520-€-Basis für drei mal die Woche für die Pinguin-Apotheken



Pinguin-Apotheken
zu Hd. Jörg Ortmann
Konrad-Adenauer-Str.1
23558 Lübeck
info@apo-luebeck.de

Die Kulturstiftung Hansestadt Lübeck
sucht zum nächstmöglichen Zeitpunkt



LÜBECKER
MUSEEN

**eine:n Sachbearbeiter:in
für das Museum Behnhaus Drägerhaus**
in Teilzeit (20 Std/Woche) und als befristete Elternzeitvertretung.

Sie haben eine abgeschlossene kaufmännische Ausbildung mit
mehrjähriger Berufserfahrung, sind kommunikativ und organisiert? Sie
haben Interesse an Kunst? Dann freuen wir uns auf Ihre Bewerbung.

Die vollständige Stellenausschreibung finden Sie unter
www.die-luebecker-museen.de/jobs

**Gesucht wird eine freundliche, deutsch-
sprach. Haushaltshilfe in Bad Schwartau, ca.
4 Std. wöchentlich, NR. ☎ 0178 - 6869143**

Wir suchen Reinigungskräfte (m/w/d)
für verschiedene Objekte rund um die
Lübecker Innenstadt, gerne auch rüstige
Rentner. Bewerbungen Montag bis Frei-
tag 9-13 Uhr an: Deha Service & Trading
GmbH ☎ 0451-4795443 o. 0170-7881232

Podologin/med. Fußpflege (m/w/d) in TZ
gesucht. Mobil: ☎ 0160 - 2788520

Lübecker Pflegedienst sucht

**exam. Pflegefachkräfte (m/w/d)
Std.-Lohn 24,07 €**

**Pflegehilfskräfte (m/w/d)
Std.-Lohn 17,75 €**

**Begrüßungsgeld 500,- €
☎ 0176/62 87 53 47**

Reinigungskraft (m/w/d)
3x wöchentl. vormittags (gesamt
8 Std.) in Lübeck gesucht.
Firma Alkiewicz, ☎ 0175/1626262

**Zur Verstärkungen unseres
Teams suchen wir
Mitarbeiter/innen
in Voll- & Teilzeit für unsere
Spielothek in Lübeck**
Bewerbungen:
0175 / 214 87 50

Su.Mitarbeiter (m/w/d) m. FS, Garten/WD
Willemitt GmbH ☎ 0171- 5213822

STELLENGESUCHE

Suche Arbeit im Bereich der Badezimmer-
Sanierung - Fliesen, Mauern,Klempnern
Malern. ☎ 0157 - 8783 8999

MINI- UND NEBENJOBS

Lukrative Einstiegsmöglichk., 40€/Std.
u. mehr, nbfl./hbfl. ☎ (0 160) 5 858 232

Hansestadt LÜBECK



Wir stellen ständig für alle Stadtteile ein:

Reinigungskräfte (23,50 Std./Woche)

für den Bereich Gebäudemanagement für die Unterhaltsreinigung in
Schulen, Kitas und Verwaltungen.
• Nachtdienst, Nachmittags- und Abenddienst sowie wohnortnaher
Einsatz möglich
• mobile Teamarbeit möglich (mit Hol- und Bringservice vom Wohnort)
• mehrere Einsätze am Tag möglich wenn gewünscht
• Unterstützung beim Grundreinigerteam am Nachmittag möglich
(mit höherer Entgeltzulage)
• unbefristete Einstellung nach 12 Monaten möglich
• Jahressonderzahlungen (Weihnachtsgeld) garantiert und
Leistungsprämien möglich
• Mehrstundenauszahlung oder Freizeitausgleich
• Begrüßungsgeschenk, interkulturelle Arbeitsatmosphäre,
Reinigungspläne in Fremdsprachen vorhanden
Entgeltgruppe 1 TVöD - Kennziffer 001 / 2024
Näheres zu den Aufgaben finden Sie unter www.luebeck.de/jobs oder unserem
Karriereportal (stadt.luebeckjobs.de).

Mehr Informationen erhalten Sie über reinigungsdienste-gmhl@luebeck.de
oder telefonisch unter 0451-1226271, Herr Eiring bzw. unter 0451-1221902,
Frau Brummerloh.

Ausdrücklich begrüßen wir es, wenn sich Menschen
mit Migrationshintergrund bei uns bewerben.

IMMOBILIENVERKAUF

HÄUSER

WIR BAUEN IHR TRAUMHAUS UND SIND DIE PARTNER FÜR PHOTOVOLTAIK-LÖSUNGEN!

Bock auf Strom?
Mach ihn selbst!

CONTRACT Vario
Endlich zuhause!
TRAUMHÄUSER SEIT 1996

Contract-Vario GmbH
Zu den Gründen 14
23623 Ahrensböök-Dakendorf
Telefon: 04505 5805-0



Fassensdorf

Charmante Doppelhaushälfte in ruhiger La-
ge! Ca. 140 m² Wfl., ca. 84 m² Nutzfl., ca. 540
m² Grdst., 5 Zimmer, großzügiges Wohnzim-
mer, EBK, Duschbad, Dachboden, Vollkeller,
Garage, Gartenlaube, Bj. 1981, B: 174 kWh/
(m²a), Kl: F, Gas-ZH, Kaufpreis: 320.000,- €
0451-8009410 von-wuelfing-immobilien.de

Hammoor

Ländlicher Traum! Bauernhaus in Alleinlage,
ca. 165 m² Wohnfläche, helles Wohn- / Ess-
zimmer mit Kachelofen und direktem Terras-
senzugang, geräumige Wohnküche, HWR,
idyllisches Grundstück mit Gartenpavillon,
Teich und div. Rückzugsorten, insgesamt ca.
2,5 ha Grundstück, Bj. 2004, V: 33,3 kWh/
(m²a), Kl: A, Gas-Hz, KP: 1.295.000,- €
0451-8009410 von-wuelfing-immobilien.de

HL- Wallbergsiedlung

Traumhaftes EFH mit gr. Gartengrdst. in Lü-
becks Wallbergsiedlung, ca. 158 m² Wohnfl.,
4 Zi., Wohnzimmer mit bodentiefen Fenstern,
gr. EBK, mod. Duschbad, elektr. Außenroll-
läden mit Zeitschaltuhr, gr. Balkon m. Garten-
blick, 750 m² Grdst., Bj. 1994, V: 132,9 kWh/
(m²a), Kl: E, Gas-ZH, KP: 395.000,- €
0451-8009410 von-wuelfing-immobilien.de

Krummesse

Renovierungsbedürftiges EFH mit viel Poten-
tial! Ca. 170 m² Wfl., 6 Zi., ca. 1.381 m² Grdst.,
WZ mit Parkettboden und bodentiefen Fen-
stern, ebenerdiges Duschbad, Zimmer im OG
mit Balkonzugang, Vollkeller mit Sauna, Wint-
tergarten, Terrasse, Bj. 1969, B: 213,5 kWh/
(m²a), Kl: G, Öl-ZH, KP: 395.000,- €
0451-8009410 von-wuelfing-immobilien.de

Stockelsdorf

Vermietetes Einfamilienhaus auf ca. 1.303 m²
großem Erbparzellengrundstück, ca. 150 m²
Wohnfläche, 6 Zimmer, aufgeteilt auf 2
Wohnheiten, EG ca. 90 m² Wfl. mit 3 Zim-
mern, OG ca. 70 m² Wfl. mit 3 Zimmern, OG
frei verfügbar ab 11/23, Mieteinnahmen ca.
11.400,- € NKM p.a., Bj. 1956, B: 190,2 kWh/
(m²a), Kl: F, Gas-ZH, KP 270.000,- €
0451-8009410 von-wuelfing-immobilien.de

Lübeck - Israelsdorf

Gr. EFH mit Tiefgarage, modernisie-
rungsbed., 149 m² Wfl., 5 Zi., Vollkeller,
Süd-Terrasse, West-Balkon, Süd-Loggia,
Garage, gr. Garten, 900 m² Grdst.,
EnB 257,1 kWh/(m²*a) Erdgas E,
Klasse H, Bj. 1962, € 439.000,-
Marc-Peter Frick ☎ 0451/50490555
www.frick-immobilien.de

Oldenburg i. H.

Energieeffizientes Einfamilienhaus in famil-
ienfreundlicher Lage, ca. 148 m² Wfl., ca. 612
m² Grundstück mit Gartenhaus, 5 Zimmer,
Wohn- /Essbereich mit Zugang zu Terrasse
und Garten, offene Küche mit E-Geräten, mo-
dernes Duschbad, HWR mit WMA, OG mit
Wannenbad, Fußbodenhz. im gesamten
Haus, Bj. 2012, B: 18,3 kWh/(m²a), Kl: A-
EWP, KP 549.000,- €
0451-8009410 von-wuelfing-immobilien.de



**Ruhig gelegenes Einfamilien-
haus in Techau bei Ratekau**
Grundstück ca. 436 m² Eigenland,
ca. 123 m² Wohn-/Nutzfläche, groß-
zügiges Wohnzimmer mit Kamino-
fen, hochwertige EBK, Wannenbad,
Vollkeller, Doppel-Carport
**EBA: 111,9 kWh/(m²*a), Gas, D,
Bj. 1965**
€ 315.000,- zzgl. Courtage

loose firmengruppe
Immobilien seit 1982
Tel.: 04523 - 881200
www.loose-immo.com

Alt-Mölln

Imposantes Architektenhaus aus Bj. 1981,
auf traumhaftem Seegrundstück, begehrte
Sackgassenlage, ca. 196 m² Wfl., aufgeteilt
auf Erd- & Galeriegeschoss, ca. 2.994 m²
Wassergrundstück am Ziegelessee, 5 Zimmer,
raumhohen Fensterelemente, separate Ess-
zimmeretage, imposante Galerie mit See-
blick, Sauna, V: 166,8 kWh/(m²a), Kl: F, Öl-
ZH, KP: 980.000,- €
0451-8009410 von-wuelfing-immobilien.de

Ratzeburg

Gemütliches Reiheneckhaus mit idyllischem
Grundstück, ca. 70 m² Wfl., 2 Zimmer, ca. 500
m² Grdst., helles Wohnzimmer, Küche mit
EBK, Wintergarten mit Zugang zur Terrasse,
Carport, Bj. 1951, B: 194,7 kWh/(m²a), Kl: F,
Gas-ZH, KP: 210.000,- €
0451-8009410 von-wuelfing-immobilien.de

Reinfeld

Außergewöhnliches Architektenhaus mit
Weitblick! Stilvoll modernisiert, ca. 230 m²
Wfl., großer Wohnbereich mit Panorama-
fenstern, hochwertige EBK, 3-4 SZ möglich,
Galeriezimmer mit Balkon, 2 Südbalkone u. 2
Westbalkone, 1 Westterrasse, ca. 135 m²
Vollkeller mit Schwimmbad und Sauna, Bj.
1974, Gas-Hz, Aus 2019, B: 87,5 kWh/(m²a),
Kl: C, Gas-ZH, KP: 718.000,- €
0451-8009410 von-wuelfing-immobilien.de

Reinfeld

Gemütliches Reiheneckhaus mit großem
Garten! Ca. 115 m² Wfl. auf 4 Zimmern,
Wohnzimmer mit bodentiefen Fenstern, gro-
ße EBK, Vollkeller, überdachte Terrasse, ru-
hige Lage in einer Spielstraße, Sondernut-
zungsrecht am Gartengrundstück von ca.
750m², PV-Anlage mit Eigenversorgung und
Einspeisungsvertrag, Bj. 1999, B: 97,2 kWh/
(m²a), Kl: C, Gas-ZH, KP: 395.000,- €
0451-8009410 von-wuelfing-immobilien.de

Von privat: wunderschöne Haushälfte in 2-
Familienhaus, ruhige Sackgassenlage zw.
HL u. Bad Schwartau, EG, 124 m² Wfl.,
EBK, Vollbad mit Dusche, Gäste-WC,
Kaminofen, Wintergarten, Terr., Garten,
Garage, Vollkeller, ab 1.3.24 frei,
KP 495.000 € ☎ 0170/4779585

Wohntraum unter Reet!

Historisches Einfamilienhaus mit ca. 2829 m²
großem, parkähnlichen Grundstück, ca. 200
m² Wohnfläche, Bj. 1939, saniert 1999, 6 Zim-
mer, Landhausküche, Specksteinofen, große
Süd-West-Terrasse, Brunnen und Bachlauf,
Gartenteich, Holzhütte, Gewächshaus, Dop-
pelcarport, B: 121,2 kWh/(m²a), Kl: D, Gas-
ZH aus 2022, Kaufpreis: 820.000,- €
0451-8009410 von-wuelfing-immobilien.de

Lübeck - St. Lorenz

Zentral gelegenes EFH mit ca. 800 m² großen
Grdst., ca. 100 m² Wfl., Entrée mit histori-
schen Fliesen, helles WZ, separates Esszim-
mer, zwei Bäder, Echtholzterasse, Loggia mit
Gartenzugang, Balkon, Bj. 1900, B: 284,5
kWh/(m²a), Kl: H, Gas-ZH, KP: 335.000,- €
0451-8009410 von-wuelfing-immobilien.de

Mölln Waldstadt

Familiengerechte DHH, Bj. 1985, Erw. 1992,
135 m² Wfl., 560 m² Grdst., 6 Zi., Einbauküche
kompl. ausgestattet, mit Essecke, Kamin, 1
Duschbad, 1 Vollbad, Gäste-WC, voll unter-
kellert, Veranda, Terrasse und Carport. Gute
Anbindung nach HL und HH, Kindergarten,
Schule und Einkauf in der Nähe, B: 148,6
kWh/m², Kl: E, Gas-ZH, KP: 305.000,- €
0451-8009410 von-wuelfing-immobilien.de

EIGENTUMSWOHNUNGEN



Seltene Gelegenheit Wassergrundstück:
BESTLAGE St. Gertrud: gepflegte 6 Zim-
mer ETW auf 166 m² Wohn-Nutzfläche
auf einem parkähnlichem Wassergrund-
stück mit Badesteg. Eigener Eingang,
Balkon, Dachterrasse eventuell möglich,
Parkett, Kaminofen, Pitch-Pine-Böden,
Keller und Carport. Gaszentralheizung
Baujahr 2022. Bedarfsausweis: EAB,
152,70 kWh, Gas, Baujahr 1910, E, Kauf-
preis € 1.250.000,- VHBzzgl. Käufer-
courtage
Jan M.Tiedemann Immobilien
0451 599499
www.tiedemann-immobilien.de

IMMOBILIENVERKAUF

EIGENTUMSWOHNUNGEN



Strandnaher Bungalow in begehrter Lage von Scharbeutz
Baujahr 1968, Saniert 2006, ca. 132 m² Wohn-/Nutzfläche, 3 Zimmer, ca. 531 m² Grundstück (nach WEG), moderne EBK, Gäste-WC, Vollbad, Dachterrasse, Kamin, PKW-Stellplatz, Carport, Abstellraum, Gartenhaus, Solaranlage
EVA: 126,7 kWh/(m²*a), Gas, D, Bj. 2006
€ 678.000,- Courtagefrei für Käufer

loose firmengruppe
Immobilien seit 1982
Tel.: 04503 – 7074470
www.loose-immo.com

Familienfreundliche ETW in St.Lorenz Nord

96 m², 3-Zimmer, DG, Garten, viel Stauraum, 239.000 € VB, verkehrsberuhigte Sackgasse ☎ 0171-9314740

Grömitz

Penthouse Wohnung in Strandnähe! 4 Zi., ca. 90 m² Wfl., EBK, bodentiefe Tür- und Fenster- elemente, ca. 60 m² umlaufende Dachterrasse, ca. 1,2 km zum Strand von Grömitz, ab 01.12.2023 frei, Bj. 2000, V: 134,8 kWh/(m²a), Kl: E, Gas-ZH, KP: 495.000,- € 0451-8009410 von-wuelfling-immobilien.de

Groß Grönau

Hochwertig ausgestattete 4-Zimmer-Eigen- tumswohnung, ca. 113 m² Wohnfl. im 1. OG, Wohn-/Essbereich mit Zugang zum West- Balkon, moderne vollausgestattete EBK, Duschbad und Gäste-WC, Tiefgaragenstell- platz, Bj. 1974, Sanierung in 2003, B: 205 kWh/(m²a), Kl: G, FVW-Hz., KP: 395.000,- € 0451-8009410 von-wuelfling-immobilien.de

Eigentumswohnung

in HL-Dornbreite, 3 Zimmer, ca.82m² Wfl.,Bal- kon, Wannenbad, Keller, Tiefgarage, 3 OG, Bj.1975, EBA 199,4kWh/(m²a), Zentralhgz., Erdgas, Kl.F, KP: 240.000,-€
www.jennifer-fruendt-immobilien.de, Tel.0451/30506212, info@jennifer-fruendt.de

Scharbeutz Pönitz

Neubaueigentumswohnung mit großem Gar- tengrundstück, ca. 84m²Wfl., 3 Zi., ca. 160m² Garten mit Sondernutzungsrecht, heller Wohn-/ Essbereich, offene EBK, 2 ebenerdig- e DB, sonnige Südtterasse, KfW 55 Haus, Fußbodenhz., Bj. 2022, B: 17,0 kWh/(m²a), Kl: A+, Strom-WP, KP: 425.000,- € 0451-8009410 von-wuelfling-immobilien.de

Mölln

Attraktive 1-Zi.-Wohnung mit Blick ins Grüne! Ca. 30 m² Wfl., 1. OG, Küche mit WMA, WZ/- SZ mit Balkonzugang, Stellpl., Keller- und Dachbodenraum, Bj. 1963, V: 157,9 kWh/(m²a), Kl: E, Gas-ZH, KP: 65.000,- € 0451-8009410 von-wuelfling-immobilien.de

Barrierefreiheit ges.!

Für eine Person mit eingeschränkter Mobilität suchen wir eine barrierefreie Eigentumswoh- nung mit Aufzug und guter Erreichbarkeit von Geschäften und Arztpraxen.
0451-8009410 von-wuelfling-immobilien.de

Top-Objekt der Woche

Kostenlose Marktwertermittlung:
www.unser-immobilienwert.de

Ein Wohntraum am Godewindpark in Travemünde
Neubau-ETW, 500 m zur Ostsee, 112 m², 4 Zim., Bj. 2020, EnB: 74 kWh/(m²a), B: Fernwärme, 885.000 € (zzgl. 2,95% Käuferprov. inkl. MwSt.)
moellerherm-immobilien.de 0800-77 16 100
Persönlich gut beraten
MÖLLERHERM IMMOBILIEN

Lübeck - Kücknitz

Vermietete 2-Zimmer-ETW mit ca. 47,65 m² Wfl., EBK, Wannenbad, Balkon, Kellerraum und Dachbodenabteil vorh., Außenstellplatz, Wohnanlage auf ca. 8.796 m² Erbpachtgrundstück, Bj. 1962, V: 119 kWh/(m²a), Kl: D, FVW-Hz, KP: 64.000,- € 0451-8009410 von-wuelfling-immobilien.de

Ratzeburg

Attraktive 2,5-Zimmer-ETW für Kapitalanle- ger, unweit des Küchensees, ca. 77 m² Wfl., großer Wohn-/ Essbereich mit Zugang zum Süd-West-Balkon, Badezimmern m. Bade- wanne, Fahrstuhl vorh., aktuelle Mieteinnah- men 7.200,- € NKM p.a., Bj. 1967, B: 153,6 kWh/(m²a), Kl: E, Öl-ZH, KP: 150.000,- € 0451-8009410 von-wuelfling-immobilien.de

Travemünde

Kapitalanleger aufgepasst! Vermietete Ei- gentumswohnung in Strandnähe, ca. 63 m² Wohnfläche, 3 Zimmer, Süd-Ost-Balkon mit Meerblick, geräumige Küche, Fahrstuhl vorh., Mieteinnahmen ca. 630,- € NK/ Monat, Bj. 1961, lfd. instandgehalten, Hz. 2020 er- neuert, V: 111,5 kWh/(m²a), Kl: D, Gas-ZH, KP: 170.000,- € 0451-8009410 von-wuelfling-immobilien.de

IMMOBILIENKAUFGESUCHE

HÄUSER

Wir suchen schönes Reihenhaus / DHH / EFH auf EL in Lübeck, Bad Schwartau, Ratekau, Stockelsdorf

60 Jahre Erfahrung - Ihr Vorteil

Tel. 0451 - 2 77 77
Nehlsen
www.immo-nehlsen.de

Geräumiges EFH ges.!

Patchwork-Familie sucht ein geräumiges Ein- familienhaus mit mehreren Schatzkammern, einem Spielzimmer und guten Schulen in der Umgebung.
0451-8009410 von-wuelfling-immobilien.de

Familiendomizil ges.!

Familie mit kleinen Kindern sucht eine geräu- mige Doppelhaushälfte oder Reihenhaus mit Spielplatz und guten Schulen der Nähe.
0451-8009410 von-wuelfling-immobilien.de

Familie sucht Haus o. Grundstück, auch stark sanierungsbedürftig, ungeräumt u. oh- ne Unterlagen. Anzahlung sofort. Geld für Kaufpreis ausreichend vorhanden, ohne- Bank. Tipp-Provision bis 5.000,- €.
Sofortkontakt 0170-7722500 oder jeli.s@web.de

GROSSER GARTEN GESUCHT: Gartenlieb- haber sucht EFH mit großzügigem Garten zur Verwirklichung seiner grünen Oase. Gerne mind. 3 Zi. im Großraum Ahrens- burg. KP bis € 550.000,-. Auch Sa./So. und nach Feierabend. ☎ 04102-8243050, www.kriechimmobilien.de

HOCHWERTIGES ZUHAUSE GESUCHT: Familie sucht großzügiges EFH mit min. 4 Zi. und Keller in Großhansdorf/ Ahrens- burg u.U.. KP bis € 800.000,-. Auch Sa./So. und nach Feierabend. ☎ 04102-8243050, www.kriechimmobilien.de

Mod. Reihenhaus ges.!

Junges Paar sucht ein zeitgemäßes Reihenh- aus oder eine Doppelhaushälfte mit eigen- em Garten, idealerweise in einer familien- freundlichen Umgebung.
0451-8009410 von-wuelfling-immobilien.de

Naturnähe gesucht!

Für ein Paar im Ruhestand suchen wir ein idyllisches Einfamilienhaus umgeben von Natur, mit ausreichend Platz für einen Garten und Wanderwegen in der Nähe.
0451-8009410 von-wuelfling-immobilien.de

EIGENTUMSWOHNUNGEN

Wir suchen laufend...
Eigentumswohnungen & Immobilien jeder Größe GROHMANN IMMOBILIEN - Immobilien seit 1978
Arnimstr. 29 a, 23566 HL, Tel. 0451 - 610 30 40
www.grohmann-immobilien.de

Panoramablick ges.!

Für ein Paar im Ruhestand suchen wir eine exklusive Eigentumswohnung im Penthouse- Stil mit Fahrstuhl, großzügiger Terrasse und beeindruckendem Panoramablick.
0451-8009410 von-wuelfling-immobilien.de

Wir su. sonnige 2-4 Zim. ETW mit Balkon in Lübeck, Bad Schwartau, Stockelsdorf, Pansdorf, Scharbeutz

Wir freuen uns auf Ihren Anruf

Tel. 0451 - 2 77 77
Nehlsen
www.immo-nehlsen.de

ANLAGEOBJEKTE

Gewerbefläche ges.!

Unternehmer sucht eine Gewerbeinheit als Anlageobjekt mit Aussicht auf Wertsteige- rung und flexiblen Nutzungsmöglichkeiten.
0451-8009410 von-wuelfling-immobilien.de

Investition gesucht!

Anleger sucht Eigentumswohnungen in stu- dentenfreundlicher Lage als renditestarke Anlage mit regelmäßigen Mieteinnahmen.
0451-8009410 von-wuelfling-immobilien.de

GRUNDSTÜCKE



Wir kaufen auch Grundstücke, auf denen solch ein Haus steht! Oder falls Ihnen Ihr Grundstück zu groß geworden ist.
Rufen Sie uns gerne an, wir machen Ihnen ein Angebot!

NORDISKA HAUS GmbH
Schönböckener Str. 10 - 23556 Lübeck
04 51 - 4 86 69 18 info@nordiska-haus.de

GEWERBLICHE IMMOBILIENANGEBOTE

WOHN- UND GESCHÄFTSHÄUSER

Wohn- und/oder Geschäftshaus von privat zu verkaufen. Pferdemarkt 7 in 23552 Lübeck VB 950T - Keine Makler ☎ 0173 - 1649585



Wir suchen laufend...
Ein-/Zwei-/Mehrfamilienhäuser Doppelhaushälften / Eigentumswohnungen
Gerne beraten wir Sie kostenlos!
Tel. 0451 - 610 30 40
www.grohmann-immobilien.de

Modernen EFH ges.!
Junge Familie mit Baby sucht ein zeitgemä- ßes Einfamilienhaus mit mehreren Schlaf- zimmern, moderner Ausstattung und Kinder- spielplätzen in der Umgebung.
0451-8009410 von-wuelfling-immobilien.de

Stadtnähe ges.!

Berufstätiges Pärchen sucht eine Doppel- haushälfte in Stadtnähe mit guter Anbindung an öffentliche Verkehrsmittel und nahen Ein- kaufsmöglichkeiten.
0451-8009410 von-wuelfling-immobilien.de

Stadtnahes EFH ges.!

Kinderloses Paar aus Niedersachsen sucht ein gemütliches Einfamilienhaus in Stad- nähe mit optimaler Anbindung an öffentliche Verkehrsmittel.
0451-8009410 von-wuelfling-immobilien.de

Suche älteres EFH o. MFH ☎ 0451/492112

Unikat gesucht!

Hamburger Unternehmer mit einem Faible für Architektur sucht ein individuelles Einfamili- enhaus mit besonderem Design und kreativ- em Raumkonzept.
0451-8009410 von-wuelfling-immobilien.de

Wir suchen im Umkreis von 15 km um Lübeck Häuser ab 4 Zimmer, mit großem Garten u. Garage / Carport

Wir freuen uns auf Ihren Anruf

Tel. 0451 - 2 77 77
Nehlsen
www.immo-nehlsen.de

Moderne ETW gesucht!

Alleinstehende Bankkauffrau sucht eine zeit- gemäße Eigentumswohnung mit Balkon oder Terrasse und guter Anbindung an die Innen- stadt.
0451-8009410 von-wuelfling-immobilien.de

EIGENTUMSWOHNUNG GESUCHT: Sym- pathische Kundin sucht ETW in Ahrens- burg/ Großhansdorf/ Bargtheide. Gerne EG mit Terrasse o. kleinem Garten u. ca. 80m² Wfl. Finanzierung durch EK gesi- chert. KP bis € 350.000,-. Auch Sa./So. und nach Feierabend. ☎ 04102-8243050, www.kriechimmobilien.de

Zentrale ETW ges.!

Akademiker-Paar sucht eine Eigentumswoh- nung in zentraler Lage mit kurzen Wegen zu Universität, Bibliotheken und öffentlichen Verkehrsmitteln.
0451-8009410 von-wuelfling-immobilien.de

GEWERBLICHE IMMOBILIENANGEBOTE

BÜROFLÄCHEN / PRAXEN

Lübeck

Helle, sehr gut geschnittene Büroräume mit Hafenblick! Ca. 202 m² Bürofläche, 7 Büro- räume, WC-Anlagen, Teeküche, Konferenz- raum, ein weiterer Konferenzraum kann an- gemietet werden, Mitarbeiterkantine im EG, 5 Außenstellplätze, Bj. 1954, B: 164,5 kWh/(m²a), Gas-ZH, Nettokaltmiete 1.919,- € mtl. 0451-8009410 von-wuelfling-immobilien.de

LAGERHALLEN / WERKSTÄTTEN

Lübeck - Innenstadt

Große Lagerfläche in 1A-Lage, ca. 151 m² Gesamtfläche, mehrere Nutzungsmöglic- keiten, Mietdauer nach Absprache, sofort verfügbar, Hub-Laderampe, Oberlichter, Bj. 1954, V: 123,0 kWh/(m²a), Gas-ZH, Netto- kaltmiete 1.510,00 € mtl.
0451-8009410 von-wuelfling-immobilien.de

MIETANGEBOTE

2 ZIMMER

Ahrensböck: 2-3Zi.-EG-Whg., 87 m², EBK, VB, Gäste-WC, Balkon, Keller, EA 231,3 kWh, 650 € KM+ 60€ Garage+ NK +MS, ☎ 0151/23809180

Bad Schwartau: 2,5 Zi.Whg, ca. 60 m², 2. OG, EBK, Stellpl., 600 € + NK + MS.
Zuschr. an 214010331

Schöne renovierte 2 Zi.Whg. in HL-Schlutup, 73 m², EBK, Gäste-WC, KM 478 € + Hgz. + NK + 3 MS
☎ (0451) 69 19 68

4 ZIMMER / GROSSWOHNUNGEN

Ratekau, 4-Zi-Whg., EG, 84 m², Terrasse, EBK, V-Bad, KM 840 € + NK + MS.
☎ 0172 - 4125144

ANDERE MIETANGEBOTE



Neue Lagerräume 6, 9 und 12 m²
in voll isolierter neuer Halle. 1 m²/9,- € monatl., trocken, abschließbar, belüftet, mit Beleuchtung. Sehr hohe Deckenhöhe und zugänglich täglich von 8 - 20 Uhr. Keine Mindestlaufzeit und monatl. kündbar. Keine Strom oder zusätzlichen Kosten. Verkehrsgünstige Lage zw. Lübeck und Bad Segeberg, 5 Min. zur A 20 und B 432.
Heinrichs Handelsagentur
23821 Rohlstorf
Tel.: 0176/61795441

MIETGESUCHE

WOHNUNGEN

Frau, 60+ , selbständig, ruhig, NR, su. lang- frist. 2 Zi., mögl. m. Blk. 0451/610059

Kleinfamilie mit festem Einkommen sucht eine bezahlb. 3-Zi.-Whg. in 23858 Rein- feld. Unterstützung im Garten u.ä. kann angeboten werden. ☎ 0176 - 37718265

Professionelle Vermietung von Wohn- und Gewerbeimmobilien in Lübeck und Umgebung.
Gerne beraten wir Sie kostenlos!
Tel. 0451 - 610 30 40
Arnimstr. 29a, 23566 Lübeck

ivd **GROHMANN** IMMOBILIEN
IMMOBILIEN SEIT 1978

Su. 2-3 Zi.-Whg. m. Blk., Abstand u. Reno- vierung mögl. ☎ 0171/4 93 97 94

Suche 2-3 Zi.Whg., ca. 60 m², Raum HL/Umgebung, 1 Pers., 60 J., weibl., Haus verkauft. ☎ 0171/1716647

Wasserblick ges.!

Für unsere Bestandskunden suchen wir nach dem Verkauf der ETW eine stilvolle 2,5 bis 3 Zimmerwohnung mit etwa 80 m² im Ober- geschoss. Vorzugsweise mit Fahrstuhl, Bal- kon und Wasserblick. NKM zwischen 1.300,- € - 1.500,- €.
0451-8009410 von-wuelfling-immobilien.de

IMMOBILIEN DIENSTLEISTUNGEN

SEIT ÜBER 40 JAHREN beraten wir Käufer bei der Suche. So verkaufen Sie Ihre Immobilie diskret und mit Erfolgsgaran- tie. Auch Sa./So. und nach Feierabend. ☎ 04102-8243050

WIRD IHNEN IHR HAUS AUCH ZU GROSS?
Wir finden den passenden Käufer für Ihre Immobilie. Die Wertermittlung Ihrer Immobilie ist für Sie kostenlos. Auch Sa./So. und nach Feierabend.
☎ 04102-8243050

TIERMARKT



www.zoo-schnack.de

Da geht's Tier gut

MARKTPLATZ

MÖBEL / HAUSRAT

Abholung von gebr. Möbeln für Bedürftige in Ukraine. Tel.: 0176/55 29 18 30

KUNST- UND SAMMLERMARKT

Kaufe alles aus Großelternzeiten, z.B. Zinn, LP's, Römer Gläser uvm., alles anbieten. v. privat. Frau G. ☎ 01 52/1467 1236

Literatur der Nobelpreisträger von Stock- holm. Jeder Einband aus echter, schwe- rer, hochweißer Taftseide m. echter Gold- & Blindprägung (neuwert.), exklusiv For- mat 15,7 x 22 cm, 72 Bände m. Zertifikat, NP 2800 DM, VB 250 € ☎ 0451-24324

Standuhr, Eiche dkl., ca. 100 J. alt, m. 2 Gewichten, preiswert zu verk., Anfragen an ☎ (0 451) 49 72 41

BAUEN & WOHNEN / BAUMARKT

2 gebr. Vaillant Gas-Heizkessel VKS 16-6/2001, 16,1 KW, funktionsfähig. Abholpreis 150,-€ ☎ (0171) 3 353 428

Dachdecker sucht Arbeit!
Ihr Profi für Metall-, Pfannen- oder Blechdächer. Wir bieten Trapezblech, Ziegeloptik, Neuein- deckung für Scheunen, Garagen, Carports.
☎ 0151/75 68 69 53 oder ☎ 0151/45 75 95 84

HOBBY UND FREIZEIT

Alte Münzen v. Sammler ges.
☎ 01 71 / 640 37 00

Kompl. Angelausrüstung f. Einsteiger, aus gesundheittl. Gründen abzugeben. 300 € VB. ☎ (04 158) 8 458

MARDER-Holzkastenfalle, Lebendfalle auch f. Waschbär zu verk.
☎ 01 73 / 952 81 74

Suche Flipperautomaten aus den 60/70/80/90er Jahren. Zustand egal, ger- ne alles anbieten. mgm809@gmx.de
☎ 01 52 33 60 26 79

SPORT

WaterRower-Rudergerät
Original WaterRower (WR170, Eiche, inkl. Performancemonitor und Puls- gurt) von privat zu verkaufen. Einwand- freier Zustand. Kann angesehen und getestet werden. Preis 590,- € (Neu- preis 1.340,- €).
☎ +49 452 18 45 13 48 (AB)

VERSCHIEDENES

Bad-Spiegelschrank, 3-trg.+ Beleuchtung, 80x80, an Selbstabholer in Stodo zu ver- schenken. ☎ 0451/497527

Billige Baustoffe Holz + PVC-Fenster Dach- fenster Holzterapie ab 1335 € Stahlterapie Haustüren Schornstein **0048 691712251**

Christus - für Dich gestorben

Dänisch-Lehrer* in f. Privatunterricht Begin- ner gesucht. uro-vomende@t-online.de

Suche Möbeltischler, der meinen antiken Esstisch repariert. ☎ (0451) 39 50 50

Umzüge + Transporte aller Art
preiswert ☎ 04 51 / 80 92 099 oder ☎ 0171 / 64 33 985
www.umzugsspedition-ratschal.de

BEKANNTSCHAFTS- ANZEIGEN

SIE SUCHT IHN

Renate, 70 J., (gelernte Näherin, zuletzt war ich im ambulanten Pflegedienst tätig), bin sehr gutaussehend, habe eine schöne vollbusige Figur. Ich wohne allein, fühle mich sehr einsam. Suche ernsthaft einen guten Mann gerne auch älter, der mich braucht. Ich würde dich gerne mal zu mir einladen, damit wir uns kennen lernen können. pv Tel. 0151 – 62913877

KONTAKTBÖRSE / EROTIK

Hausfrau sucht gern! 01523-850 21 38

Dunja, rote H., gr. OW ☎ 016393 16290

Handwerkskammer Lübeck ehrt Top-Nachwuchs

Auszeichnung für Leistungen im Wettbewerb „Deutsche Meisterschaft im Handwerk“.

LÜBECK. Sieben junge Talente aus dem Bezirk der Handwerkskammer Lübeck schafften es 2023 beim Bundesentscheid im Wettbewerb „Deutsche Meisterschaft im Handwerk – German Craft Skills“ aufs Siegereck. Ralf Stamer, Präsident der Handwerkskammer Lübeck, zeichnete sie jetzt während einer Feierstunde in Lübeck aus.

Die erfolgreichen jungen Handwerkerinnen und Handwerker aus dem Norden hatten sich in ihren jeweiligen Ausbildungsberufen gegen bundesweite Konkurrenz durchgesetzt und holten drei erste Plätze, zwei zweite und zwei dritte Plätze. Erstplatziert und damit die bundesweit Besten ihres Fachs wurden Raumausstatterin Laura-Marie Heide, Schilder- und Lichtreklameherstellerin Jasmin Wolf sowie Felix Schübler, Zweiradmechatroniker, Fachrichtung Motorradtechnik. Der Wettbewerb ist diesmal vor allem auch ein Aushängeschild für das Kieler Handwerk: Gleich vier der Top-Nachwuchskräfte wurden in Betrieben in der Landeshauptstadt ausgebildet.

Kammerpräsident Ralf Stamer gratulierte den Bundessiegern und bezeichnete sie als Vorbilder für alle, die sich für eine duale Ausbildung entscheiden: „Sie haben eine großartige Leistung erbracht. Und sie zeigen, dass man mit einer Ausbildung den



Kammer ehrt Top-Nachwuchs (v.l.n.r.): Luca Felder (3. Bundessieger Kfz-Mechatroniker), Niklas Kühl (3. Bundessieger Augenoptiker), Christoph Kämmerer (Ausbildungsbetrieb Adolf Rademann), Björn Felder (Ausbildungsbetrieb Paul Felder GmbH), Kammerpräsident Ralf Stamer, Benjamin Kowalski (Ausbildungsbetrieb Faber + Münker GmbH), Felix Schübler (1. Bundessieger Zweiradmechatroniker, FR Motorradtechnik), Stine Abratis (2. Bundessiegerin Segelmacher), Jasmin Wolf (1. Bundessiegerin Schilder- und Lichtreklamehersteller), Torben Endruschat (2. Bundessieger Feinwerkmechaniker), Claudia und Thies Wache (Ausbildungsbetrieb Wache GmbH).

Foto: HWK Lübeck/Christian Wese

Grundstein für eine tolle Karriere legen kann. Das macht sie auch zu den besten Botschaftern für eine Ausbildung im Handwerk.“

Den Berufswettbewerb „Deutsche Meisterschaft im Handwerk – German Craft Skills“ (bisher bekannt unter dem Namen „Leistungswettbewerb des Deutschen Handwerks“) gibt es bereits seit

1951. Er steht unter der Schirmherrschaft des Bundespräsidenten und wird vom Zentralverband des Deutschen Handwerks (ZDH) und der Stiftung für Begabtenförderung im Handwerk ausgerichtet. In über 130 Gewerken messen sich Jahr für Jahr in bis zu vier aufeinander aufbauenden Ebenen die besten Absolventinnen

und Absolventen einer beruflichen Ausbildung.

Mehr als 3000 Jugendliche starteten deutschlandweit in den Wettbewerb um den Bundestitel in ihrem Gewerk. Mit dem Wettbewerb wirbt das Handwerk für seine vielfältigen Ausbildungs- und Karrieremöglichkeiten sowie die Ausbildungsleistungen.

„Tanzbar“ in der Kirche

ST. LORENZ NORD. „Tanzbar“ ist ein Abend in der Kirche, wo Menschen aller Generationen zusammenkommen können, um zu feiern und zu tanzen. Zu erleben ist das am 10. Februar von 19 bis 2 Uhr in der Bodelschwingkirche und im Gemeinderaum, Richard-Wagner-Straße 95. Für das Abendprogramm wird von 19 bis 20 Uhr die Live-Band Ostseetrio aus Lübeck auftreten. Die

Gäste erwartet ein authentischer Mix aus englischsprachiger Tanzmusik und südamerikanischen Hits sowie Songs aus der ganzen Welt. Danach legt DJ Christopher auf. Er garantiert gute Laune und erfüllt den ein oder anderen Musikwunsch. Getränke wie eine Cola, ein Bier oder ein Aperol Spritz runden den Abend ab. Es wird Musik geben für alle Altersgruppen. Der Eintritt ist frei.

Pflegeberatung in Travemünde

TRAVEMÜNDE. Die Mitarbeiterinnen des Pflegestützpunktes bieten wieder ihre Sprechstunde in Travemünde an – und zwar am Mittwoch, 7. Februar. Termine können bis Dienstag um 15 Uhr unter Telefon 0451/ 122 49 31, 122 64 48 oder 122 49 03 vereinbart werden. Der Pflegestütz-

punkt berät in belastenden Pflegesituationen und bei psychosozialen Problemen. Weiter gibt der Pflegestützpunkt Informationen zu ambulanten, teilstationären und stationären Hilfen in Lübeck und deren Finanzierung. Die Beratungen sind vertraulich, unabhängig und kostenlos.

Babysitter gesucht

ST. JÜRGEN. Das Awo-Familienzentrum Drachennest III, Maria-Goeppert-Straße 8, sucht Schülerinnen und Schüler ab 16 Jahren und Erwachsene, die Erfahrung mit Babys oder Kindern haben und in St. Jürgen oder im Hochschulstadteil Babysitten

möchten: nachmittags oder abends, unter der Woche, vormittags oder am Wochenende. Das Familienzentrum stellt den Kontakt zu Eltern her. Bitte melden bei Gesa Scharf per E-Mail an die Adresse faz-drachennest@awo-sh.de.

Was tun bei Pflegebedürftigkeit?

INNENSTADT. Die Angehörigenschule bietet am Montag, 5. Februar, von 17 bis 20 Uhr den Orientierungskurs „Was tun bei Pflegebedürftigkeit?“ an. Dieser findet im Café Konvent, St.-An-

nen-Straße 1, statt. Die Teilnahme ist kostenfrei. Eine Anmeldung ist erforderlich unter www.angehoerigenschule.de, E-Mail an anmeldung@angehoerigenschule.de oder Telefon 040/ 25 76 74 50.

Topreisen zu Knüller-Preisen

Mit modernen Fernreisebussen ab Lübeck, Bad Schwartau und Eutin

Buchungshotline: 0 45 21 - 77 93 70

Code: RB 05_6

REISEBÜRO
Behrens

Buchbar auch
im Internet:



SCAN ME

5-Tage Reise



Weiß-Blaue-Osterreise: „Grüß Gott im Altmühltal“

München mit Stadtrundfahrt – Erlebnis Nürnberg

Leistungen: • Fahrt im modernen Fernreisebus • 4 x Übern. im Mittelklasse-Landhaus-Hotel in Denkendorf • Osterbegrüßungscocktail im Hotel • 4 x bayerisches Frühstücksbuffet • 4 x 3-Gang-Schmankerl-Menü • 1 Glas Prosecco am Ostersonntag • große Tagesfahrt nach München • große Altmühltalrundfahrt mit Kloster Weltenburg

Reisetermin:
• 28.03. – 01.04.2024

pro Person im DZ
nur € 419,90

6-Tage Reise



Bad Kissingen

Entspannen im Wellness-Hotel

Leistungen: • Fahrt im modernen Fernreisebus • 5 x Übern. im Komforthotel „Sonnenhügel“ • 5 x Frühstücksbuffet • 5 x Abendessen vom gr. Buffet inkl. Getränke • täglicher Eintritt in die „Wasserwelt“ im Hotel mit Innen- u. Außenbecken u. Zutritt zum „Saunagarten“ • 1 Leihbademantel pro Gast • Rundfahrt „Romantische Straße“ mit Aufenthalt in Rothenburg o.d.T. • Panoramaausflug in die Rhön mit Besuch des Klosters Kreuzberg u. Gelegenheit zum Besuch der Klosterschenke

zubuchbar: • Erlebnisfahrt Würzburg mit großer Stadtrundfahrt / p. P. € 29,-

Reisetermin: • 05.03. – 10.03.2024

pro Person im DZ
nur € 579,90
EZ-Zuschlag: € 89,-

4-Tage Reise



Ostern an der Mosel mit Trier

Hotel in erster Reihe an der Mosel

Leistungen: • Fahrt im modernen Fernreisebus • 3 x Übern. im Mittelklassehotel • 3 x Frühstücksbuffet • 3 x Abendbuffet • Panoramafahrt mit Reiseleitung entlang der Mosel-Schleifen in die alte Römerstadt Trier mit Stadtrundfahrt • Panoramafahrt nach Cochem • Weinprobe im Hotel • kostenlose Hallenbadbenutzung im Hotel

Reisetermin:
• 29.03. – 01.04.2024

pro Person im DZ
nur € 339,90
EZ-Zuschlag: € 49,-

4-Tage Reise



Ostern in Stettin

Osterstimmung an See und Haff

Leistungen: • Fahrt im modernen Fernreisebus • 3 x Übern. im First-Class-Hotel Radisson BLU zentral in Stettin • alle Zimmer mit Bad o. DU/WC, Föhn, TV • 3 x Frühstücksbuffet • 2 x Abendessen als 3-Gang-Menü oder Buffet • 1 x Oster-Dinner mit verschiedenen Osterleckerbieren • Stadtführung Stettin • Ausflug „Pommersche Ostseelandschaften“ mit Reiseleitung

Reisetermin:
• 29.03. – 01.04.2024

pro Person im DZ
nur € 419,90

4-Tage Reise



Trauminsel Rügen

Hotel in Bergen mit Halbpension und 2 Inselrundfahrten

Leistungen: • Fahrt im modernen Fernreisebus • 3 x Übern. im Parkhotel Rügen in Bergen • alle Zimmer mit Bad o. DU/WC, TV • 3 x Frühstücksbuffet • 3 x Abendessen als 3-Gang-Menü oder Buffet • Panoramarundfahrt „Höhepunkte des Nordens“ mit Reiseleitung • Panoramafahrt m. Reiseleitung zu den Ostseebädern der Insel mit Aufenthalt in Binz • Aufenthalt in Stralsund auf der Hinfahrt • freie Nutzung des Fitnessraums, Sauna u. Dampfbad

Reisetermine:
• 24.03. – 27.03.2024
• 07.04. – 10.04.2024

pro Person im DZ
nur € 399,90
EZ-Zuschlag: € 39,-

4-Tage Reise



Traumhafte Erlebnisreise nach Prag

Die goldene Stadt m. Komforthotel & Stadtführung

Leistungen: • Fahrt im modernen Fernreisebus • 3 x Übern. im 4*-Hotel in Prag • alle Zimmer mit Bad o. DU/WC, TV, Föhn, Safe • 3 x Frühstücksbuffet • Stadtführung/Stadtrundgang mit Reiseleitung in Prag • viel Freizeit zum Stadt- und Shoppingbummel • City-Tax

Reisetermine:
• 07.03. – 10.03.2024
• 14.03. – 17.03.2024

pro Person im DZ
nur € 239,90
EZ-Zuschlag: € 89,-

Reiseveranstalter: Reisebüro Behrens GmbH • Riemannstraße 26 • 23701 Eutin | Telefon: 04521-779370 • E-Mail: info@behrens-reisen.de

Mindestteilnehmerzahl 30 Personen. Für Mobilitätseingeschränkte Personen nicht geeignet. Bei Auslandsreisen Personalausweis erforderlich. Falls nicht ausdrücklich erwähnt, sind evtl. Touristaxen und Eintrittsgelder nicht im Reisepreis enthalten.