

LÜBECKER BUCHT WOCHENSPIEGEL

WWW.WOCHENSPIEGEL-ONLINE.DE

Sonnabend, 6. Januar 2024 • kostenlos

Komparsen gesucht

Ich will zum Film! Bei den Filmproduktionen im Norden werden oft Darsteller für den Hintergrund benötigt.

SEITE 2

Ratgeber für gute Unterhaltung

Highlight-Flyer 2024: Die Tourismusbetriebe haben gemeinsam einen Veranstaltungskalender veröffentlicht.

SEITE 3

Willkommen Mathis!

Die Raketen waren noch in der Luft: Das Neujahrsgeschehen in Ostholstein wurde um 3.20 Uhr in Eutin geboren.

SEITE 4

Zustellung: 0451/144-1826
Redaktion: 0451/144-1781
Anzeigen: 0451/144-1111, Fax -1010

Neuer Kita-Träger gefunden

TIMMENDORFER STRAND.

Für die Kita- und Schulkinderbetreuung Quieselhaus in der Poststraße in Timmendorfer Strand und Niendorf gibt es einen neuen Träger. Neuer Träger ist seit 1. Januar der Kinderschutzbund Kreisverband Ostholstein e.V.. Der Kinderschutzbund tritt die Nachfolge des langjährigen Betreibers „Perspektive Bildung“ an, der sein Portfolio geändert hat und die Trägerschaft aufgibt.

Neujahr: Toter am Strand gefunden

SCHARBEUTZ. Spaziergänger haben am frühen Neujahrsmorgen am Strandufer in Scharbeutz einen toten Menschen entdeckt. Die Hintergründe sind noch unklar, aber die Identität des Mannes konnte bald geklärt werden. Bereits gegen 4.30 Uhr hatte eine 58-jährige Hamburgerin ihren 60-jährigen Mann bei der Polizei als vermisst gemeldet. Beide hielten sich für die Silvesternacht in Scharbeutz auf. Als die Frau aufwachte, stellte sie fest, dass ihr Mann nicht da war und rief die Polizei. Eine erste Suche blieb erfolglos. Gegen 8 Uhr fanden die Spaziergänger den Leichnam des Vermissten. Nach ersten Erkenntnissen liegt kein Verbrechen vor.

Vorschläge für Ehrennadel erbeten

EUTIN. Der Kreis Ostholstein verleiht jedes Jahr die Ehrennadel an Bürger für ihr besonderes Engagement im ehrenamtlichen Bereich. Hierfür bittet der Kreis Ostholstein bis zum 26. Januar 2024 um die Einreichung von Vorschlägen. Vorschlagsberechtigt sind alle Privatpersonen, Vereine und Institutionen aus dem Kreis Ostholstein. Die Vorschläge können schriftlich (Kreis Ostholstein, Büro des Landrats, Lübecker Straße 41, 23701 Eutin) oder per E-Mail an Ute Würfel (u.wuerfel@kreis-oh.de) eingereicht werden. Weitere Auskünfte werden unter Telefon 04521/788-400 erteilt.

Bingo-Nachmittag mit Pastor Höpfner

NIENDORF. Zum Gemeindegottesdienst lädt Pastor Johannes Höpfner am 10. Januar ein. Es wird Bingo gespielt. Beginn ist um 15.30 Uhr im Gemeinderaum, Störtebekerweg 22b. Es gibt auch Kaffee und Kuchen.



Der Sommer in Grömitz ist für die Betreiber des Riesenrads auch 2024 fest eingeplant.

Foto: hfr

Ab März dreht es sich

Das Riesenrad La Noria kommt zurück nach Grömitz – Das gigantische Fahrgeschäft steht gerade in Bremen.

GRÖMITZ. Eine Woche vor Ostern nimmt es wieder seine Fahrt auf: La Noria Gigante, das 50 Meter hohe Riesenrad der Familie Hayek. Die Schautellerfamilie kommt noch früher als erwartet zurück an die Ostsee nach Grömitz. „Das haben wir mit dem Bürgermeister und dem Tourismus-Service so abgesprochen. Wir freuen uns schon darauf“, sagt Daniel Hayek senior.

Eigentlich sollte La Noria bis zur Rückkehr in den Norden die Runden in warmen Gefilden im Süden Europas drehen. „Es war

geplant, von Grömitz aus ins spanische Malaga weiterzureisen. Allerdings gab es dort Probleme mit einer Baustelle in der Stadt, sodass wir an unserem Heimatort geblieben sind“, erzählt Hayek. So steht das Riesenrad nun seit Ende November bis weit in den Januar hinein auf dem kleinen „Winterzauber“ am Einkaufszentrum Weserpark in Bremen.

Eine kurze Winterpause macht das Riesenrad dann im Februar. Es stehen Wartungs- und Pflegearbeiten auf dem Programm. Dann wird das 170 Tonnen

schwere Riesenrad – allein zwölf Schwerlastwagen sind für den Transport notwendig – binnen einer Woche in Grömitz aufgebaut.

Wie derzeit an der Weser gibt es auch 2024 in Grömitz wieder Lichtshows am Riesenrad. Diese werden über einen Touchscreen gesteuert und sind bis weit über den Strand hinaus zu sehen.

Neben Grömitz bietet auch Heiligenhafen wieder die weite Sicht über Land und Meer. Im Juli kommt schon traditionell das Columbia-Rad in die Stadt auf den Willi-Freter-Platz.

Gummistiefel an Ortsschildern

OSTHOLSTEIN. Sie baumeln in allen Größen, Farben und Formen an Ortsschildern: Mit Gummistiefeln wollen Bauern bundesweit ihren Unmut über die Agrarpolitik der Bundesregierung äußern. Und daran beteiligen sich auch Ostholsteins Landwirte.

Nachdem sie bereits mit einer großen Trecker-Demo für Aufsehen sorgten, folgt nun der stille Protest mit Gummistiefeln. Sie gelten als eine Art Mahnmal. Denn die Landwirte fühlen sich durch die Kürzung von Subventionen in die Ecke gedrängt. Am Ende bleibe ihnen nur, dass sie ihre Gummistiefel wirklich an den Nagel hängen und den Be-

trieb schließen müssten.

Konkret geht es um die Vergünstigungen für Diesel und Kraftfahrzeugsteuer. Agrardiesel soll teurer werden, die Vergünstigungen für die Kraftfahrzeugsteuer dagegen entfallen. Dazu kommen strengere Auflagen beim Düngen und in der Tierhaltung sowie mehr Bürokratie.

Wovon sich Ostholsteins Landwirte aber distanzieren sind Symbole wie Kreuze oder Galgen in Kombination mit einer Ampel, die für die Bundesregierung steht. „So ein Quatsch machen wir nicht mit, wir machen es ordentlich“, sagt Max de la Motte, der sich in Ostholstein aktiv gegen die Politik in Berlin stark

macht. Der friedliche Protest in Form der Gummistiefel sei dagegen etwas anderes.

Das nächste Zeichen wollen die Landwirte mit Aufstellern an der Straße setzen, um so das Thema noch präsenter zu platzieren. Außerdem haben sie den 8. Januar fest im Blick. Dann soll eine Aktionswoche starten. Gleichzeitig wollen an diesem Tag neben den Landwirten auch Lkw-Fahrer sowie die Bahn protestieren. Am 15. Januar ist eine Großdemo in Berlin geplant.

In der dritten Januarwoche wird dann die Entscheidung des Haushaltsausschusses des Bundestags über den Haushalt 2024 erwartet.

MWE

Ratskeller zu Lübeck
HANSESTADT LÜBECK
KULTUR UND GASTLICHKEIT

Eisbein-Essen

Samstag, 27. Januar 2024



Pökeleisbein frisch aus dem Kessel serviert
mit Erbsenpüree,
Sauerkraut und Speckstippe,
dazu 1 Holsten Premium Pils!

p. P. **23,23 €**
Solange der Vorrat reicht
Um Reservierung wird gebeten.

Telefon 04 51 / 7 20 44, Fax 7 20 52
Markt 13 • 23552 Lübeck
www.ratskeller-zu-luebeck.de
info@ratskeller-zu-luebeck.de

Lübecker Tagespflege

Sind Sie alleine zu Hause und Ihr Tag wird immer „länger“?


Wir haben Plätze frei!

☎ 0451/47 97 90 84

Haustür-Ausstellung

50 aktuelle Modelle auch Sonderangebote

FENSTER + TÜREN
Kunststoff – Holz – Alu



moba Tel. 0451-400 80-0
Lübeck • Herrenholz 18
www.moba-fenster.de

KÜSTENFISCHER.DE



DIE JOBBÖRSE FÜR DEINEN TRAUMJOB.

 **OSTSEE MEDIZINTECHNIK**
SANITÄTSHAUS & ORTHOPÄDIETECHNIK

Wir sagen DANKE allen treuen und neuen Kunden. Starten Sie gesund ins neue Jahr!

Für Sie vor Ort: Seit über 25 Jahren sind wir Spezialist im Orthopädietechnik-Handwerk und bieten Ihnen die gesamte Leistungspalette eines Sanitätshauses!

Nutzen Sie unseren Rundumservice und alle Leistungen aus einer Hand und genießen Sie mehr Lebensqualität!

UNSERE STANDORTE IN IHRER NÄHE:

LÜBECK	NEU ab 15.01.24	Estlandring 7	Tel. 0451 290 71 50
LÜBECK		Schlutuper Str. 7	Tel. 0451 582 412 88
LÜBECK		Moisliger Allee 6b	Tel. 0451 498 25 43
TRAVEMÜNDE		Am Dreilingsberg 7	Tel. 04502 880 97 07
TIMMENDORF STR.		Birkenallee 1	Tel. 04503 898 98 72
EUTIN		Elisabethstr. 16 – 18	Tel. 04521 794 18 09

www.ostsee-medizintechnik.de

O. C. KATRE-SCHMUCK

 **Wir kaufen:**
Gold, Silber, Palladium, Platin, Schmuck, Diamanten, Zahngold, Bernstein, Luxusuhren



MÜHLENSTR. 19 • LÜBECK ☎ 0451/9 89 89 29

Tanzend das Jahr starten – Neue Kurse beginnen jetzt!



huber-beuss.com

Tanzschule Huber-Beuss

Tel. 0451 - 796 931 • Mönkhofer Weg 2, 23564 Lübeck

Diese Projekte plant Malente trotz leerer Kassen

In Sporthalle, Flüchtlingsheim und Diekseepromenade will die Gemeinde investieren.

MALENTE. Der Gemeindevertretung Malente geht es ähnlich wie der Bundesregierung. Es fehlt Geld für notwendige Investitionen. Während das Verfassungsgericht die Einhaltung der Schuldenbremse auf Bundesebene fordert, wacht die Kommunalaufsicht des Kreises Ostholstein über die Finanzen der Gemeinden. Nachdem Malentes erste Haushaltsplanung für 2024 wegen eines zu hohen Fehlbetrags bemängelt wurde, beschloss die Gemeinde nun einen Spar-Etat. Drei große Investitionen sind geblieben.

Sah der Hausentwurf Anfang November noch einen Fehlbetrag von über 4,4 Millionen Euro vor, konnten Finanzausschuss und Kämmerei das Defizit nun auf weniger als 3,6 Millionen Euro reduzieren, erläutert der Finanzausschussvorsitzende Wilfried Knop (FDP). Erreicht wurde dieses Ergebnis in erster Linie durch die Streckung von Ausgaben und die Verschiebung von Investitionen in die Zukunft. „Der Haushalt beschränkt sich auf das Notwendigste“, betont Knop.

Doch viele wichtige Dinge wie Straßensanierung und Schulneubau stünden weiterhin an. „Das Problem bleibt. Wir müssen die Haushaltskonsolidierung intensiv vorantreiben“, sagt Knop.



Die marode Sporthalle im Ernst-Rüdiger-Sportzentrum in Malente soll bis Ende 2025 durch einen Neubau ersetzt werden. Foto: Schneider

DREI WICHTIGE BAUPROJEKTE FÜR 2024

Zu den drei großen investiven Vorhaben, die 2024 umgesetzt beziehungsweise begonnen werden sollen, zählt der Neubau der Sporthalle an der Neversfelder Straße. Weil die bereits zugesagten Fördermittel in Höhe von rund drei Millionen bis Ende

2025 abgerechnet werden müssen, dulde dieses Projekt keinen Aufschub, sind sich die Gemeindevertreter einig. Daher wird der Eigenanteil für die auf knapp 6,6 Millionen Euro geschätzten Gesamtkosten per Verpflichtungsermächtigung in den Haushalten 2024 und 2025 ausgewiesen.

Ein zweiter großer Posten in Höhe von 620 000 Euro ist für die



Ein überraschender Posten, aber dringend notwendig: Die Diekseepromenade in Malente muss erneuert werden. Foto: Maike Wegner

Schaffung zusätzlicher Flüchtlingsunterkünfte vorgesehen. Dafür wird die Turnhalle in der Ringstraße umgebaut. Zudem sollen im umliegenden Bereich Container für Küche, Speise- und Sozialräume aufgestellt werden. Im Frühjahr 2024 könnte die Wohnanlage für bis zu 36 Personen fertiggestellt sein.

Ein überraschender und drin-

gender Sanierungsfall ist die Diekseepromenade. Hier stellt die Gemeinde 425 000 Euro für die Instandsetzung eines ersten Teilstücks in den Haushalt ein. Schnelles Handeln sei hier notwendig, um ein weiteres Absacken des Weges und damit noch höhere Kosten zu verhindern, betont Bürgermeister Heiko Godow (CDU).

DS

Erixx-Züge mit Regelbetrieb

LÜBECK/KIEL. Die Erixx-Züge zwischen Lübeck und Kiel sollen ab dem 8. Januar 2024 wieder nach dem Regelbetrieb fahren. Das hat das Unternehmen in einer Pressemitteilung angekündigt: „Erixx Holstein sieht sich nach der Zusicherung von ausreichend zuverlässigen und betriebsbereiten Fahrzeugen des Fahrzeugherstellers Stadler in der Lage, ab dem 8. Januar 2024 auf der wichtigsten Verbindung der beiden größten Städte Schleswig-Holsteins Kiel und Lübeck nach dem Regelfahrplan zu verkehren.“ Die Akku-Zug-Flotte war aufgrund technischer Probleme in den Wochen vor Weihnachten vermehrt ausgefallen. Betroffen sind die Linien RE 83 mit Halt in Bad Schwartau, Eutin, Malente und Plön und RB 84 mit Halt in Bad Schwartau Pansdorf, Pönitz, Eutin, Malente und Plön. Noch nicht geregelt ist die Verbindung RB 76 zwischen Kiel Hauptbahnhof und Kiel-Oppendorf: Dort wird weiterhin ein Pendelbus ohne festen Fahrplan in beiden Richtungen eingesetzt.

„Stramplerkiste“ wieder geöffnet

EUTIN. Die „Stramplerkiste“ meldet sich zurück aus der Winterpause. Die „Stramplerkiste“ ist eine vom Sozialdienst Katholischer Frauen initiierte Baby- und Kinderbedarf-Second-Hand-Börse. Ab Mittwoch, 10. Januar, sind die Räume in der Plöner Straße 36 in Eutin wieder von 9 bis 12 Uhr sowie sonnabends von 10 bis 12 Uhr geöffnet.

Einsätze für Polizei und Feuerwehr

EUTIN. Es war eine arbeitsreiche Silvesternacht für die Polizei in Ostholstein: Zu 47 Einsätzen musste sie in der Zeit von 18 Uhr bis 8 Uhr ausrücken, im Vorjahr waren es 28 Einsätze. Die Polizeidirektion Lübeck spricht deshalb im Vergleich zu den früheren Jahreswechseln von einer sehr hohen Einsatzbelastung. Die Regionalleitstelle war „in maximaler Dienststärke“ besetzt, das bedeutet: In Ostholstein waren insgesamt 21 Funkstreifenwagen, zwei Diensthund und Teile der Einsatzhundertschaft aus Eutin im Einsatz.

Zu einem tragischen Fall wurde die Polizei in Scharbeutz gerufen: Am frühen Neujahrsmorgen bemerkte eine Urlauberin das Verschwinden ihres Mannes. Später wurde er tot am Strand gefunden.

BRENNENDE CONTAINER, KÖRPERVERLETZUNG, BEDROHUNG

Während viele Einsätze wegen brennender Mülltonnen oder Container überwiegend durch die Feuerwehren übernommen wurden, hatte es die Polizei zusätzlich mit Körperverletzungen, Sachbeschädigungen und mehreren Ruhestörungen zu tun. In Malente kam es durch zwei Personen zu einer Bedrohung mit Schlagstock gegen einen 40-jährigen Mann. Die Täter flüchteten.

In Scharbeutz verletzte sich ein 58-jähriger Ostholsteiner beim Zünden einer Feuerwerksbatterie schwer am Ohr. Er kam in ein Krankenhaus. Gegen 3.30 Uhr stürzte in der Scharbeutzer Strandallee ein 62-jähriger Mann und fiel mit dem Gesicht auf einen Poller. Er wurde ebenfalls verletzt in ein Krankenhaus gebracht. In Grube wurden an einem Doppelhaus beide Briefkästen mutwillig durch Böllereinsatz beschädigt. Im Verdacht stehen mehrere Jugendliche, die die Polizeibeamten in der Nähe antrafen.

So werden Sie Komparse bei Nord bei Nordwest

Statisten sagen: „Das war die netteste Produktion“ – Bewerbung über eine Castingagentur.

OSTHOLSTEIN. Beate Ripke trägt eine gelb-weiß-gestreifte Schürze und serviert eine Kanne Tee. Für die Inhaberin der Kleinen Kaffeestube auf Fehmarn nichts ungewöhnliches. Wären da nicht die Kameras. Denn dieses Mal serviert sie das Getränk einem gecasteten Gast, während Polizistin Hannah Wagner (Jana Klinge) zwischen den Tischen durchläuft. Der Grund: Beate Ripke war als Komparsin bei Nord bei Nordwest dabei.

Ergeben hat sich das, weil die Crew während der Dreharbeiten immer mal Halt in ihrem Café machte. „So kamen wir ins Gespräch und irgendwann wurde ich gefragt, ob sie mein Café für einen Drehtag mieten können“, erzählt die Insulanerin. Und so waren die Kaffeestube samt Inhaberin in der Folge „Wilde Hunde“ zu sehen. „Bestimmt zehn Mal musste ich zum Tisch gehen und servieren“, erzählt sie. Wie es beim Fernsehen so ist: Gedreht wird aus allen Perspektiven und immer und immer wieder.

Beate Ripke blieb den Filmemachern nachhaltig im Gedächtnis. Denn wenig später kam eine erneute Anfrage. „Da wurde mein Café für ein Wochenende zum Filmset und in eine Bäckerei umgestaltet“, erzählt sie.

Ein Lob ans Team kann auch Kerstin Bulla-Ortlieb aussprechen. Sie war in der Folge „Canasta“ als Spaziergängerin im Hintergrund zu sehen. „Wir wurden ganz toll betreut“, sagt sie. Wer als Komparse mitwirkt, bekommt übrigens immer ein Outfit gestellt – auch, wenn er nur als Spaziergänger zu sehen ist.

Das galt allemal für Uwe Nielebock, der für die Folge „Der doppelte Lothar“ als Fischer im Ein-



Komparsin Beate Ripke (Mitte) mit den Schauspielern Hinnerk Schönemann und Jana Klinge. Foto: privat

satz war. „Ich durfte mit Cem-Ali Gültekin drehen und sogar zwei Wörter sagen“, erzählt er lachend. Der Komparse kommt eigentlich aus der Nähe von Flensburg und reiste für den Dreh extra nach Fehmarn. Seit 2019 hat er bereits bei verschiedenen Produktionen mitgewirkt und war in „Unter anderen Umständen“ zu sehen und hat für den Film „Zwei Erben sind einer zu viel“ gedreht, der 2024 ausgestrahlt wird. „Aber Nord bei Nordwest war bisher die netteste

Produktion, das hat richtig Spaß gemacht“, erzählt er.

Wer auch mal Teil der Serie sein möchte: Der Weg dahin führt über eine Agentur. Wer in einer bestimmten Sendung mitspielen möchte, sollte sich vorher schlau machen, mit welcher Castingagentur die Produktionsfirma zusammen arbeitet. Im Fall von Nord bei Nordwest ist das die Agentur von Sarah Weiss. Sie hat ihren Sitz in Hamburg und rund 10 000 Darsteller, Schauspieler, Komparsen und Kinderdarsteller

im Repertoire. Wer Interesse hat, kann online ein Bewerbungsformular ausfüllen.

Wie viele Komparsen bei Nord bei Nordwest benötigt werden, ist immer unterschiedlich und hängt von den Geschichten ab.

Wer bei Sarah Weiss aufgenommen wird, hat auch die Chance auf weitere Aufträge. Sie arbeitet mit ihrer Agentur nämlich auch für „Verstehen Sie Spaß?“, Nord Nord Mord, Morden im Norden, Soko Hamburg oder Notruf Hafenkante. **MWE**

Awo bietet einen Bastelworkshop an

MALENTE. Die Arbeiterwohlfahrt Schleswig-Holstein (Awo SH) bietet einen Kreativworkshop an. Die Teilnehmer erwarten Bastelarbeiten aus Papier und anderen Materialien mit jahreszeitlichem Bezug. Besondere Vorkenntnisse oder Fähigkeiten sind für diesen Kurs nicht erforderlich. Der Workshop wird geleitet durch Diplom-Sozialpädagogin Kerstin Behrendt und Sozialwissenschaftlerin Lena Middendorf. Der Workshop beginnt am 9. Februar um 16 Uhr und endet am 11. Februar um 14 Uhr. Treffpunkt ist die Gustav Heinemann Bildungsstätte, Schweizer Straße 58, in Malente. Für Workshop fällt eine Gebühr von 60 Euro an. Dort enthalten sind Übernachtung und Verpflegung.

Anmeldung und Info unter www.awo-sh.de/terminuebersicht oder bei Eryka Nowacki, Telefon 0431/5 11 41 32.

KINO

Eutin

FILMWELT EUTIN
Königstraßenpassage 1a
Ticket-Reservierung online:
www.filmwelt-eutin.de

Programm bis 10. Januar:
► **„Raus aus dem Teich“**
Do. bis So., Di. u. und Mi. 15.15 und 17.30 Uhr
► **„Aquaman: Lost Kingdom“**
Do. bis So., Di. und Mi. 17.15 und 19.45 Uhr
► **„Wonka“**
Do. bis So., Di. und Mi. 15 Uhr
► **„Anatomie eines Falls“**
Do. bis So. 19.30 Uhr
► **„Vermeer – Reise ins Licht“**
Di. und Mi. 20 Uhr

Albert-Mahlstedt-Straße 2

► **„Ein Geschenk des Himmels“**
mit Spencer Tracy und Elizabeth Taylor (Filmkomödie von 1951).
Sonnabend, 6. Januar, 15 Uhr

2900 Euro für die Feuerwehr

SCHARBEUTZ. Es war der erfolgreichste Laternenumzug mit Lichterparade von Feuerwehr und Rewe-Markt Scharbeutz im Oktober: Kurz vor Weihnachten hat die Jugendfeuerwehr und Feuerwehr Scharbeutz den symbolischen Scheck mit 2900 Euro vom Rewe-Markt Scharbeutz übergeben bekommen. „Es war für uns der erfolgreichste Laternenumzug gemeinsam mit unserem Rewe-Markt Scharbeutz. Unsere Lichterparade fand bei den Teilnehmern wieder super Anklang und wir haben durch die Tombola und unseren Grillstand einen großartigen Erlös für die Feuerwehr erreicht“, sagt Mitorganisator David Siegmund erfreut. „Wir können uns nur bedanken“, sagt Ortswehrführer Sebastian Levgrün. „Im kommenden Jahr findet der 20. Laternenumzug mit dem Rewe-Markt statt. Zum Jubiläum planen wir etwas Besonderes“, berichtet David Siegmund.

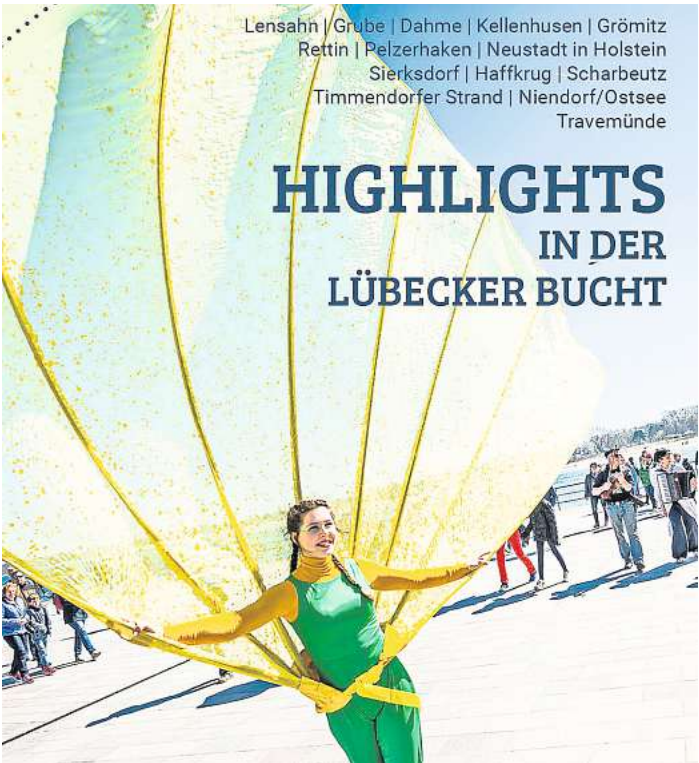
Photovoltaikanlage am Dorfrand

SCHÜRSDORF. Um eine Photovoltaikanlage in südlicher Ortslage, eine Schmutzwasser-Druckleitung in der Dorfstraße und den Ausbau der Verkehrswege im Ort geht es gleich zum Jahresanfang in der öffentlichen Dorfschaftsversammlung Schürsdorf. Bürgermeisterin Bettina Schäfer und Dorfvorsteher Reinhard Stapf wollen die Projekte vorstellen. Die Versammlung im Dorfgemeinschaftshaus, Bövelstredder 2b, beginnt am 11. Januar um 18.30 Uhr.

Ein Ratgeber für gute Unterhaltung

Highlight-Flyer 2024: Veranstaltungen in der Lübecker Bucht.

TIMMENDORFER STRAND. Frisch gedruckt und voller Highlights präsentieren das OstseeFerienLand (OFL), die Tourismus-Agentur Lübecker Bucht AöR (TALB), die Timmendorfer Strand Niendorf Tourismus GmbH (TSNT) und die Lübeck und Travemünde Marketing GmbH (LTM) gemeinsam den brandneuen Highlight-Flyer 2024. Jede Jahreszeit hält ihren eigenen Zauber und Charme in der Lübecker Bucht bereit und schmückt sich mit einer Vielfalt an kleinen und großen Veranstaltungsmomenten im Urlaubsjahr 2024. Diese laden zum Entdecken, Genießen und Wohlfühlen in Lensahn, Grube, Dahme, Kellenhusen, Grömitz, Rettin, Pelzerhaken, Neustadt in Holstein, Sierksdorf, Haffkrug, Scharbeutz, Timmendorfer Strand, Niendorf/Ostsee und Travemünde ein. Auf insgesamt 16 Seiten gibt es ein buntes und besonderes Programm in den Ostseebädern der Lübecker Bucht sowie dem angrenzenden Hinterland zu entdecken. Neben den 47 Veranstaltungen sind die Kontaktdaten aller Tourist-Infos enthalten. Erstmals ist der Flyer 2019 erschienen. Für die Tourismusbetriebe bedeutet das ein gelungenes Beispiel für eine gemeinsame Vermarktung und projektbezogene Zusammenarbeit.



Kostenloser Ratgeber für Events an der Lübecker Bucht. Foto: hfr

Das abwechslungsreiche Programm präsentiert zu jeder Jahreszeit Konzerte, Kulinarik, Sport, Natur, Kunst und Kultur, sowie Unterhaltung. Der Flyer wurde in einer Auflage von 20 000 Exemplaren gedruckt. Er ist kostenfrei in allen Tourist-Infos der beteiligten Orte erhältlich. Zum Download steht der Flyer auf den Homepages.

www.ostseeferienland.de
www.luebecker-bucht-ostsee.de
www.timmendorfer-strand.de
www.travemuende-tourismus.de
Digitale Tourist-Info für Events:
www.ostsee-guide.de/onboarding

Unsere Winterangebote

35%

auf den Nählohn Ihrer neuen Dekoration

- nicht in bar auszahlbar oder mit anderen Aktionen kombinierbar
- Angebot gilt bis 31.01.2024
- Rabatt nur für Neubestellungen

Wir waschen Gardinen

35%

auf maßgefertigte Plissees, ausgewählte Kollektion

- nicht in bar auszahlbar oder mit anderen Aktionen kombinierbar
- Angebot gilt bis 31.01.2024
- Rabatt nur für Neubestellungen

Schwartauer Allee 13a-15 · 23554 Lübeck
5 Parkplätze vor den Schaufenstern · Haltestelle Wickedestr. Linie 1 + 10
Montag - Freitag 10.00 - 18.00 · Sonnabend 10.00 - 13.00
Tel. 0451-43115 · www.gardinen-schlichting.de

DRK-Kreisverband Lübeck e.V.

Deutsches Rotes Kreuz

JEDE SPENDE HILFT!

Das Rote Kreuz hilft Menschen in Not – in Lübeck und in aller Welt. Hierfür sind wir dringend auf Ihre Unterstützung angewiesen.

Unsere Kontodaten

DRK-Kreisverband Lübeck e.V.
Bank für Sozialwirtschaft
Verwendungszweck: Rotkreuzarbeit
IBAN: DE42 2512 0510 0001 6966 00
BIC: BFSWDE 33 HAN

Ihr Geld fließt in die Verwirklichung sozialer Projekte vor Ort. Sie unterstützen damit die Betreuung älterer Menschen, aber auch die Kinder- und Jugendarbeit des DRK.

www.drk-luebeck.de

Besser einkaufen. Besser leben.

MIT GROSSEM Gewinnspiel

HAUPTPREIS: 1 SCHULRANZENSET NACH WAHL VON LEDER FREYTAG

Samstag, 12. + 13. Januar 2023

Große Ranzenparade im CITTI-PARK

Die schönsten und neuesten Ranzen-Modelle bei uns in der Mall! Lassen Sie sich beraten und freuen Sie sich auf ein tolles Programm für Groß und Klein mit Kinderschminken, Fotoaktion, Selbstverteidigung für Kinder und dem großen Barmer Balance Board Kindervergnügen!

/cittipark.luebeck

/cittipark.luebeck

www.citti-park-luebeck.de

DRK: Blut spenden, Gutscheine gewinnen

OSTHOLSTEIN. Den Start ins neue Jahr möchte der DRK-Blutspendedienst Nord-Ost mit einem Dank an seine Spender verbinden. Jeder, der bis 31. März beim DRK in Schleswig-Holstein eine Blutspende leistet, hat die Möglichkeit, an einer wöchentlich ausgespielten Verlosung von Einkaufsgutscheinen im Wert von je 100 Euro für einen Lebensmittelmarkt in der Region teilzunehmen. Teilnahmelose gibt es vor Ort auf den DRK-Blutspendeterminen. Termine stehen im Internet unter www.blutspendennordost.de/blutspendetermine.

Sprechzeiten der Bürgerbüros

EUTIN. Das Bürgerbüro der Stadt Eutin ist wieder regulär erreichbar. In der ersten Januar-Woche gab es wegen Bauarbeiten nur einen eingeschränkten Dienst. Die Öffnungszeiten des **Eutiner Bürgerbüros** lauten:
► Mo., Di., Mi., Fr., 7.30–12.30 Uhr, Do., 13.30–18 Uhr, jeden 1. Samstag im Monat 10–12 Uhr.
Süseler Bürgerbüro:
► Mo., 14–18 Uhr, Di., Do., Fr., 8.30–12 Uhr, Di. und Do., 14 bis 15.30 Uhr, Mi. geschlossen

Stammtisch mit der SPD Eutin

EUTIN. Der Stammtisch des SPD Ortsvereines Eutin findet 11. Januar 2024 um 19 Uhr im Restaurant Ramazan's (Albert-Mahlstedt-Straße 23 statt. Dort kann man mit Stadtvertretern zu diskutieren. Mitgebrachte Themen werden vorrangig behandelt.

Neujahrskind im Ameos Klinikum Eutin geboren

56 Zentimeter groß, 4180 Gramm schwer: Mathis erblickt um 3.20 Uhr das Licht der Welt.

OSTHOLSTEIN. Das erste Kind im neuen Jahr erblickte um 3.20 Uhr im Ameos Klinikum Eutin das Licht der Welt. Der kleine Mathis ist 56 Zentimeter groß und wiegt 4180 Gramm. Seine Eltern, Lisa Kruschke und Jonas Carbuhn, sind über ihren ersten Sprössling sehr glücklich.
Dass zu seiner Ankunft ringsherum die Raketen aufstiegen, fanden die beiden besonders schön, berichtet der Vater. Nun freut sich das Paar darauf, in wenigen Tagen mit dem Baby nach Hause in Griebel in der Gemeinde Kasseedorf zu kommen. Richtig eilig hatte es Mathis nicht auf die Welt zu kommen. Sein Geburtstermin lag noch im vergangenen Jahr – am 27. Dezember 2023. Nun kann er künftig mit jedem Neujahrstag auch in ein neues Lebensjahr starten. Das Team der Geburtshilfe mit der Leitenden Oberärztin Dr. Sabine Kaiser, Beleghebamme Andrea Hammer-Kohlwes und das Eutiner Hebammenteam wünschen der Familie viel Glück und Freude.
Das Jahr 2023 war ein geburtenreiches Jahr für das Klinikum Eutin. Insgesamt zählte das Team der Geburtshilfe 1062 Geburten. Darunter waren sechs Zwillingsgeburten. Demnach sind insgesamt 1068 Kinder geboren worden. Das sind 32 Babys mehr als im Vorjahr 2022. Das Mutter-



Das Neujahrs-Baby in Ostholstein: Lisa Kruschke und Jonas Carbuhn mit ihrem Sohn Mathis, der am 1. Januar 2024 in der Eutiner Ameos Klinik geboren wurde. Das erste Kind im neuen Jahr erblickte um 3.20 Uhr das Licht der Welt. Der kleine Mathis ist 56 Zentimeter groß und wiegt 4180 Gramm. Foto: hfr

Kind-Zentrum des Ameos Klinikums Eutin hat sich schon Anfang vergangenes Jahr auf steigende Geburtszahlen eingestellt. So entstehen derzeit ein fünfter Kreißsaal sowie eine

Schwangerenambulanz, die rund um die Uhr besetzt sein wird. Zudem ist im Dezember 2023 der Startschuss für den Ausbau der Neonatologie mit einem Modulanbau erfolgt. Der

neue Anbau wird mit vier Intensivbetten für Neugeborene ausgestattet und speziell auf die Bedürfnisse von sogenannten Frühchen zugeschnitten – auch für die Eltern gibt es dort Platz.

Vorschläge für die Ehrennadel

EUTIN. Der Kreis Ostholstein verleiht jedes Jahr die Ehrennadel an Bürger für ihr besonderes Engagement im ehrenamtlichen Bereich. Hierfür bittet der Kreis Ostholstein bis zum 26. Januar 2024 um die Einreichung von Vorschlägen. Vorschlagsberechtigt sind alle Privatpersonen, Vereine und Institutionen aus dem Kreis Ostholstein. Die Vorschläge können schriftlich (Kreis Ostholstein, Büro des Landrats, Lübecker Straße 41, 23701 Eutin) oder per E-Mail an Ute Würfel (u.wuerfel@kreis-oh.de) eingereicht werden.
Info: Telefon 04521/788-400.

Moderater Anstieg der Arbeitslosigkeit

OSTHOLSTEIN. Im Kreis Ostholstein waren im Dezember 2023 5555 Arbeitslose gemeldet. Die Arbeitslosigkeit stieg um 349 (6,7 Prozent) zum Vormonat und um 67 (1,2 Prozent) zum Vorjahr an. Aktuell sind 450 Menschen mit ukrainischer Staatsangehörigkeit arbeitslos gemeldet. Die Arbeitslosenquote stieg um 0,3 Prozentpunkte zum Vormonat und blieb unverändert zum Vorjahr bei 5,2 Prozent. 2552 Arbeitslose wurden bei den Arbeitsagenturen in Ostholstein im Rechtskreis des SGB III betreut, 357 (16,3 Prozent) mehr als im November 2023 und 160 (6,7 Prozent) mehr als vor einem Jahr. Beim Jobcenter Ostholstein (Rechtskreis SGB II) waren im Dezember 2023 3003 Arbeitslose gemeldet, das waren 8 (0,3 Prozent) weniger als im Vormonat und 93 (3,0 Prozent) weniger als vor einem Jahr.

Medizin

ANZEIGE

Damit es im Bett wieder läuft!

So bekommen Sie sexuelle Schwäche in den Griff

Fühlen Sie sich häufig durch Ihren Arbeits- und Familienalltag gestresst? An Zweisamkeit mit Ihrer Partnerin oder Ihrem Partner ist kaum zu denken? Oder hat Ihnen der Alltag im Bett die Lust und Leidenschaft geraubt? Das muss nicht sein! Ein rezeptfreies Arzneimittel namens Deseo hilft Ihnen, sexuelle Schwäche zu bekämpfen und Ihr Sexleben wieder genießen zu können.

Stress, Alltagsrott und Erfolgsdruck wirken sich oft auf das sexuelle Verlangen aus. Negative Folgen: Das Sexualleben bleibt häufig auf der Strecke und die Beziehung leidet. Dabei müssen Sie sexuelle Unlust nicht in Kauf nehmen. Denn: Mit Deseo (rezeptfrei) gibt es Hilfe aus der Apotheke!

Neuer Schwung für das Sexleben

Um die Leidenschaft und das sexuelle Verlangen zu steigern, enthält Deseo den natürlichen Arzneistoff Turnera diffusa, der seit Langem als Aphrodisiakum verwendet wird. Laut Arzneimittelbild setzt dieser im Urogeni-



talsystem an und wird hauptsächlich bei sexueller Schwäche angewendet.

Sich wieder spontan der Lust hingeben

Da die Tropfen regelmäßig und unabhängig vom Geschlechtsakt eingenommen werden, kann die so wichtige Spontaneität und Leidenschaft erhalten bleiben. Nebenwirkungen oder Wechselwirkungen mit anderen Arzneimitteln sind nicht bekannt. Weiterer Vorteil: Zudem sind die Arzneitropfen Deseo rezeptfrei in jeder Apotheke oder online erhältlich. Der

unangenehme Arztbesuch kann dadurch erspart bleiben.

Bringen Sie mit Deseo wieder neuen Schwung in Ihr Sexleben und steigern Sie Ihr sexuelles Verlangen!

Für Ihre Apotheke:

Deseo
(PZN 04884881)

Rezeptfrei!

www.deseo.net



Hilfe bei Schwindel

Wer unter Schwindelbeschwerden leidet, kennt das unsichere Gefühl bei jedem Schritt. Betroffene werden besonders mit zunehmendem Alter immer häufiger in ihrem Alltag eingeschränkt. Edeltraud S. berichtet, wie sie ihre Beschwerden in den Griff bekommen hat.

Alles dreht sich, die Welt gerät sprichwörtlich ins Wanken. So erging es auch Edeltraud S.: „Beim Bücken erfasste mich in letzter Zeit ein starker Schwindel, ich hielt mich



„Ich fühle mich wieder sicher.“
(Edeltraud S.)

oft im letzten Moment noch fest, damit ich nicht stürzte.“ Gerade beim Gehen fühlen sich viele Schwindelgeplagte unsicher, was auch Edeltraud S. bestätigt: „Besonders unangenehm war dieses Schwindelgefühl, wenn ich eine Straße überquerte.“ Linderung brachten ihr natürliche Arzneitropfen namens Taumea (rezeptfrei, Apotheke).

Schwindelbeschwerden: wie sie entstehen

Schwindel kann entstehen, wenn Störungen im Nervensystem auftreten und Gleichgewichtsinformationen falsch an das Gehirn übertragen werden. Hier kann der einzigartige Dual-Komplex aus zwei natürlichen Arzneistoffen in Taumea Hilfe leisten.

Mit der Kraft der Natur gegen Schwindelbeschwerden

Der Dual-Komplex in Taumea enthält zwei natürliche Arzneistoffe: Anamirta cocculus

kann laut Arzneimittelbild Schwindelbeschwerden lindern. Gelsemium sempervirens kann laut Arzneimittelbild Begleitscheinungen wie Kopfschmerzen und Übelkeit mildern. Zudem sind Taumea Tropfen gut verträglich – und das ohne bekannte Neben- oder Wechselwirkungen mit anderen Arzneimitteln.

Wichtig: Bei akuten, plötzlichen Schwindelbeschwerden sollte ein Arzt die Ursache abklären.

Der Tipp bei Schwindelbeschwerden

Für Ihre Apotheke:

Taumea
(PZN 07241184)

www.taumea.de

Abbildung Betroffenen nachempfunden, Namen geändert
Deseo. Wirkstoff: Turnera diffusa Dtl. D4. Deseo wird angewendet entsprechend dem homöopathischen Arzneimittelbild. Dazu gehört: Sexuelle Schwäche. www.deseo.net • Zu Risiken und Nebenwirkungen lesen Sie die Packungsbeilage und fragen Sie Ihre Ärztin, Ihren Arzt oder in Ihrer Apotheke. • PharmaSGP GmbH, 82166 Gräfelfing • Die Einnahme von Arzneimitteln über längere Zeit sollte nach ärztlichem Rat erfolgen.

Abbildungen Betroffenen nachempfunden, Name geändert
TAUMEA. Wirkstoffe: Anamirta cocculus Dtl. D4, Gelsemium sempervirens Dtl. D5. TAUMEA wird angewendet entsprechend dem homöopathischen Arzneimittelbild. Dazu gehört: Besserung der Beschwerden bei Schwindel. www.taumea.de • Zu Risiken und Nebenwirkungen lesen Sie die Packungsbeilage und fragen Sie Ihre Ärztin, Ihren Arzt oder in Ihrer Apotheke. • PharmaSGP GmbH, 82166 Gräfelfing

Bessere Langzeitnachsorge für ehemalige junge Krebspatienten

Kostenlose Transitionsworkshops unterstützen den Übergang zur Erwachsenenmedizin im Rahmen des LaNca-Projekts.

LÜBECK. Das LaNca-Projekt setzt sich für die Verbesserung der Langzeitnachsorge bei jungen Krebsüberlebenden ein und wird gemeinsam von der Kinderklinik und den Medizinischen Kliniken des Universitätsklinikums Schleswig-Holstein, Campus Lübeck, sowie kooperierenden Instituten des UKSH und der Universität zu Lübeck durchgeführt. Außerdem wird das Projekt durch den Versorgungssicherungsfonds des Landes Schleswig-Holstein unterstützt. Ziel ist es, für das Thema Langzeitnachsorge sowohl auf Patientenseite als auch auf Seiten der Versorger zu sensibilisieren und die Versorgung sektorenübergreifend zu verbessern.

Dank der Fortschritte in der medizinischen Behandlung überleben heute etwa 80 Prozent der Kinder und Jugendlichen, die an Krebs erkranken. Allerdings bleibt das Risiko für gesundheitliche Probleme im Laufe ihres Lebens erhöht. Die Langzeitnachsorge am Universitätsklinikum Schleswig-Holstein beginnt in der Regel etwa fünf Jahre nach Abschluss der routinemäßigen Nachuntersuchungen bei onkologischen Erkrankungen. Dabei wird für jeden Patienten und jede Patientin ein individueller Langzeitnachsorgeplan erstellt, der auf dem persönlichen Risikoprofil basiert. Mögliche Spätfolgen



Das Team: PD Dr. Ingo Menrath (v. l.), Franziska Richter, Anne Ritz, Annemarie Scharnweber, und Prof. Dr. Thorsten Langer. Foto: LaNca-Projekt/ UKSH

durch die Therapie können so rechtzeitig erkannt und behandelt werden. Gleichzeitig werden die Patienten in der Führung eines gesunden Lebensstils unterstützt.

Im Rahmen des LaNca-Projekts werden Interviews und Befragungen durchgeführt, um den Gesundheitszustand und die Wünsche der Betroffenen in Bezug auf die Langzeitnachsorge zu erfassen. Darüber hinaus wurde eine informative Website

(www.langzeitnachsorge-sh.de) erstellt, auf der sowohl Patienten als auch Ärztinnen und Ärzten umfassende Informationen zu den aktuellen Angeboten der Langzeitnachsorge finden. Zusätzlich werden Videoberatungen für psychosoziale Fragestellungen angeboten. Auch niedergelassene Ärzte werden durch Fortbildungen und Videosprechstunden unterstützt, um sie umfassend über die Langzeitnachsorge zu informieren und die Zu-

sammenarbeit zu stärken.

Besonders herausfordernd ist für junge Patientinnen und Patienten der Übergang von der Kinder- zur Erwachsenenmedizin. Deshalb wird dieser Übergangsphase (Transition) im LaNca-Projekt besondere Aufmerksamkeit geschenkt. Um diesen Übergang zu erleichtern, werden Transitionsworkshops angeboten. Am 19. und 20. Januar 2024 findet am UKSH Campus Lübeck der nächste kostenloser Grup-

penworkshop statt, der speziell auf Jugendliche zugeschnitten ist, die ehemals an Krebs erkrankt waren. Der thematische Schwerpunkt des Workshops liegt auf dem Transitionsprozess, der den Arztwechsel und Veränderungen durch die Volljährigkeit behandelt.

Darüber hinaus werden auch medizinische Themen der Langzeitnachsorge und psychosoziale Fragen besprochen und erarbeitet. Gleichzeitig sind auch die Eltern herzlich eingeladen, an dem Workshop teilzunehmen und sich unter anderem bezüglich Ablösung und Stärkung der eigenen Kinder auszutauschen. Neben der Vermittlung von Informationen wird ausreichend Zeit für den persönlichen Austausch mit anderen Betroffenen geboten. Für diejenigen, die nicht nach Lübeck reisen können, wird am 13. und 14. März eine Online-Schulung angeboten. Durch die Teilnahme an diesen Workshops sollen Jugendliche und ihre Eltern bestmöglich auf den Prozess des Erwachsenwerdens vorbereitet und begleitet werden.

➔ Eine Anmeldung für die Workshops ist auf der Website des LaNca-Projekts möglich: www.langzeitnachsorge-sh.de/workshop-anmeldung. Dort werden auch alle zukünftigen Termine für Transitionsworkshops veröffentlicht.

Yoga-Kurse starten beim BSV Lübeck

LÜBECK. Der BSV Lübeck bietet zwei neue Yoga-Kurse ab Mittwoch, 10. Januar, von 18.45 bis 19.45 Uhr und 17.15 bis 18.30 Uhr an. Diese Sportangebote finden in der Schule am Stadtpark, Schulstraße 22, statt. Der Kurs kostet für zehn Termine 80 beziehungsweise 90 Euro zuzüglich einem jährlichen Verbandsbeitrag von 9,31 Euro. Im Anschluss finden ein Folgekurse statt. Eine Anmeldung ist erforderlich unter Telefon 0451/ 7 70 75 oder info@bsv-luebeck.de.

Im Dunkeln in und um Lübeck wandern

LÜBECK. Der Wanderverein Lübeck veranstaltet am Mittwoch, 10. Januar, eine Wanderung unter dem Motto „Im Dunkeln in und um Lübeck“. Treffpunkt ist um 18 Uhr am ZOB vor dem neuen Intercity Hotel. Taschenlampe nicht vergessen. Anmeldung bei Wanderführer Karl Flach, Telefon 0157/ 80 99 12 01, bis am Vortag um 19 Uhr.

Klang-Meditation bei Aranat

LÜBECK. Am Freitag, 12. Januar, findet von 18 bis 19.30 Uhr in der Frauenfachberatungsstelle Aranat, Steinrader Weg 1, für Frauen eine Meditation statt. Die Klänge der Schalen ermöglichen es, sich wieder ganz auf sich selbst zu besinnen und Erwartungen loszulassen. Die Kosten liegen je nach Einkommen zwischen drei und 14 Euro. Anmeldungen unter Telefon 0451/ 4 08 28 50 oder www.aranat.de.

Topreisen zu Knüllerpreisen

Mit modernen Fernreisebussen ab Lübeck, Bad Schwartau und Eutin

Buchungshotline: 0 45 21 - 77 93 70

Code: RB 01 - 6

REISEBÜRO GmbH
Behrens

Buchbar auch im Internet:



SCAN ME

2-Tage Reise



Winterschnäppchen im Harz

Schlachtfest-Buffer & Brockenbahn

Leistungen: • Fahrt im modernen Fernreisebus • 1 x Übern. im historischen Komforthotel nebst Gästehaus • alle Zimmer mit Bad o. DU/WC, TV • 1 x Harzer Frühstücksbuffet • 1 x großes Schlachtfest-Buffer mit warmen u. kalten Spezialitäten des Harzes, anschließend zünftiger „Hexenabend“ im Hotel • am 1. Tag: Fahrt nach Wernigerode, Fahrt mit der „Brockenbahn“ von Wernigerode bis Schierke • Rückfahrt über Braunlage

Reisetermine:

- 07.02. – 08.02.2024
- 17.02. – 18.02.2024

pro Person im DZ
nur € **144,90**
kein EZ-Zuschlag

8-Tage Reise



Winter-Wellness in Kolberg

im modernen Kurhotel mit Vollpension

Leistungen: • Transfer im modernen Fernreisebus • 7 x Übern. im Kurhotel „Nad Parseta“ • alle Zimmer mit Bad o. DU/WC, TV, Tel. • 7 x Frühstücksbuffet • 6 x Mittagessen • 7 x Abendbuffet • 4 x Abendveranstaltung im Hotel • Komplettpaket „Wellness & Kur“ inkl. ärztl. Eingangsuntersuchung, 1 x Kurbehandlung pro Werktag nach ärztlicher Verordnung, 1 x Salzgrotte, 1 x klassische Rückenmassage (25 Min.), 1 x Fußreflexzonenmassage (30 Min.), 1 x Teekur pro Werktag • Einladung zum Kuchenbuffet • kostenl. Nutzung von Schwimmbad, Fitnessraum & Whirlpool

Reisetermine:

- 02.03. – 09.03.2024
- 09.03. – 16.03.2024

pro Person im DZ
nur € **429,90**

3-Tage Reise



Wintertraum auf Rügen

im Wellnesshotel in Binz am Strand

Leistungen: • Fahrt im modernen Fernreisebus • 2 x Übern. im IFA-Hotel-Binz • alle Komfortzimmer mit Bad o. DU/WC, Föhn, TV, Tel., Balkon • 2 x Frühstücksbuffet • 2 x Abendbuffet inkl. 1 Tischgetränk • große Insel-Rundfahrt Rügen mit Reiseleitung • Rückfahrt über die Inselkette Fischland/Darß/Zingst mit Aufenthalt im Ostseebad Wustrow • Anreise mit Besichtigungspause in der Hansestadt Stralsund

Reisetermine:

- 29.01. – 31.01.2024
- 02.02. – 04.02.2024
- 09.02. – 11.02.2024

pro Person im DZ
nur € **259,90**
EZ-Zuschlag: € 41,-

6-Tage Reise



Wintertraum im Schwarzwald

Traumhafte Wintererlebnisse in einer malerischen Gebirgslandschaft

Leistungen: • Fahrt im modernen Fernreisebus • 5 x Übern. im Hotel „Roter Bühl“ • alle Zimmer mit Bad o. DU/WC, TV, Tel. • 5 x Frühstücksbuffet • 5 x 3-Gang-Abend-Menü • große Schwarzwaldrundfahrt mit Reiseleiter • große Elsassrundfahrt mit Reiseleiter • Schwarzwald-Bahnen-Fahrt • Musikabend im Hotel

zubuchbar: • Tagesfahrt in die Schweiz nach Basel p. P. € 19,-

Reisetermine:

- 05.03. - 10.03.2024

pro Person im DZ
nur € **469,90**
EZ-Zuschlag: € 69,-

4-Tage Reise



Traumhafte Winterstimmung in Prag

Perfekte Stadtführung bereits inklusive

Leistungen: • Fahrt im modernen Fernreisebus • 3 x Übern. im 4*-Hotel in Prag • alle Zimmer mit Bad o. DU/WC, TV, Föhn, Safe • 3 x Frühstücksbuffet • Stadtrundgang mit Reiseleitung • viel Freizeit zum Stadt- u. Shoppingbummel

zubuchbar: • Herrliche Moldau-Schiffahrt inkl. Abendbuffet p. P. € 35,-

Reisetermine:

- 22.02. – 25.02.2024
- 07.03. – 10.03.2024

pro Person im DZ
nur € **239,90**
EZ-Zuschlag: € 89,-

2-Tage Reise



Musical-Reise „Starlight-Express“

mit First-Class-Hotel

Leistungen: • Fahrt im modernen Fernreisebus • 1 x Übern. im First-Class-Hotel Mercure zentral in Bochum • alle Komfortzimmer mit Bad o. DU/WC, TV • 1 x Frühstücksbuffet • Eintrittskarte PK 4 zum Musical am Samstag, um 20 Uhr (höherwertige Eintrittskarten gegen Aufpreis buchbar) • Hin- & Rücktransfer zum Musical-Theater

Reisetermine:

- 17.02. – 18.02.2024
- 23.03. – 24.03.2024
- 13.04. – 14.04.2024

pro Person im DZ
nur € **219,90**
EZ-Zuschlag: € 39,-

Reiseveranstalter: Reisebüro Behrens GmbH • Riemannstraße 26 • 23701 Eutin | Telefon: 04521-779370 • E-Mail: info@behrens-reisen.de

Mindestteilnehmerzahl 30 Personen. Für Mobilitätseingeschränkte Personen nicht geeignet. Bei Auslandsreisen Personalausweis erforderlich. Falls nicht ausdrücklich erwähnt, sind evtl. Touristustaxen und Eintrittsgelder nicht im Reisepreis enthalten.

STELLENMARKT

Reinigungskraft

(m/w/d)

auf 520-€-Basis für drei mal die Woche für die Pinguin-Apotheke Königstraße gesucht.



Bitte bewerben Sie sich unter:
Pinguin-Apotheken
zu Hd. Jörg Ortmann
Konrad-Adenauer-Str.1
23558 Lübeck
info@apo-luebeck.de

Bitte helfen Sie Menschen mit Behinderungen.
Bitte online spenden unter: www.bethel.de

Wir suchen
Zusteller*innen
im gesamten Lübecker Stadtgebiet und Umland sowie im Verbreitungsgebiet Bad Schwartau, Seeretz, Pansdorf, Scharbeutz, Eutin und Malente
Bei freier Zeiteinteilung am Freitag oder Samstag in deinem direkten Umfeld.
Du bist gerne draußen unterwegs! Dann ist die Zustellung des Wochenspiegels genau das richtige für dich.
Wir bieten einen Minijob auf geringfügiger Basis / Nebenjob. Wir bieten eine fundierte Einarbeitung. Einen Zustellwagen. Eine gute Betreuung durch unser Vertriebsteam. Die Stelle ist geeignet für Schüler*innen, Studenten*innen und Rentner*innen, die im Zustellgebiet zu Hause sind.
Wenn wir dein Interesse geweckt haben, bewirb dich noch jetzt mit den folgenden Daten: Vor- und Nachname, vollständige Adresse, Geburtsdatum, Handynummer und eine gültige E-Mail-Adresse! Bei Minderjährigen bitte auch die Kontaktdaten der Erziehungsberechtigten mit angeben.
Komm in unser Team.
Wir freuen uns dich kennen zu lernen.
Lübecker Nachrichten Zustell GmbH
Niederlassung Lübeck
Andreas Haake, Personalrecruiter
Herrenholz 12, 23556 Lübeck, ☎ 0451-144 1234
✉ andreas.haake@nordbrief-ostsee.de
www.lokalboten.de



Zur Verstärkungen unseres Teams suchen wir Mitarbeiter/innen in Voll- & Teilzeit für unsere Spielothek in Lübeck
Bewerbungen: 0175 / 214 87 50

Rentner su. leichte Nebentätigkeiten in Garten u. Haus, Raum HL ☎ **0176/43270907**

Suche Arbeit im Bereich der Badezimmer-Sanierung - Fliesen, Mauern, Klempnern Malern. ☎ **0157 - 8783 8999**

Reinigungskraft (m/w/d) für Kindergarten (nachmittags) in Groß Grönau gesucht! ☎ **01 708 145 110**

MARKTPLATZ
MÖBEL / HAUSRAT

Ab sofort suchen wir gebr. Möbel für die Ukraine ☎ 04 51/ 59 98 82 09

Abholung von gebr. Möbeln für Bedürftige in Ukraine. Tel.: **0176/55 29 18 30**

Couchgarnitur, 3-Sitzer, 2 Sessel, beige, VB 150 € ☎ **0173/2061395**

Seniorenbett m. Matratze, 1/2 J. alt, NP 1.500€ f. 750€ ☎ **0173/2061395**

KUNST- UND SAMMLERMARKT

Kaufe alles aus Großelterzeiten, z.B. Zinn, LP's, Römer Gläser uvm., alles anbieten. v. privat. Frau G. ☎ 01 52/14 67 12 36

Suche Hirschgeweih, Abwurfstangen, Damgeweihe. ☎ **0163 8 118 894**

Modelleisenbahn von Sammler gesucht. ☎ **(0451) 49 56 59**

HOBBY UND FREIZEIT

Alte Münzen v. Sammler ges. ☎ 01 71/6 40 37 00

MARDER-Holzkastenfälle, Lebendfälle auch f. Waschbär zu verk. ☎ 01 73/9 52 81 74

Modellbahner suchen Eisenbahn & Zubehör. Anlage oder Sammlung. Auch Modellfahrzeuge usw. Tel. 0175-777 44 99

Suche E-Bike. ☎ **01578/5740057**

TIERMARKT
Jack Russel - Welpen, 8 Wochen, 550€, in HWI ☎ **0177/4035925**

VERSCHIEDENES

Biete Hilfe bei PC/Smartphone/Tablet und TV. ☎ **(01 577) 2 792 343**

Leere Warenkartons (klein, mittel, groß) kostenlos abzugeben, 23923 Herrnburg-Lübeck, ☎ **038821/66830**

Umzüge + Transporte aller Art preiswert ☎ 04 51 / 80 92 099 oder ☎ 0171 / 64 33 985 www.umzugsspedition-ratschat.de

KRAFTFAHRZEUGMARKT

KFZ ANGEBOTE

HYUNDAI

Tucson, 1. Hd., 2.0 l, B, EZ 12/08, 114TKM, 141 PS, 4 Fensterheber, Sitzhg., Klima, Tempom., 4.690 € ☎ **(0151) 577 81 701**

VW

Kaufe ständig ältere PKW ☎ HL- 69 09 19

KFZ GESUCHE

WOHNMOBILE / -WAGEN

Wir kaufen Ihr Wohnmobil & Wohnwagen!
☎ **0800-1860000** (kostenlos)
www.ankaufwohnmobile.de

„Bist Du fit?!“

www.richtigfit.de

richtigfit

richtigfit® **DEUTSCHER SPORTBUND**



Meine Stadt. Mein Leben. Meine App.

Jetzt App downloaden, gratis Pushmitteilungen einschalten und immer als erstes informiert sein, was in der Region los ist.



QR-Code scannen. Und immer informiert sein.



Lübecker Nachrichten

Partner im RedaktionsNetzwerk Deutschland 

ANZEIGE

Was tun bei brüchigen Nägeln?

Oft liegt die Antwort in der Nährstoffversorgung!



Gerade jetzt in der kalten Jahreszeit sind brüchige Nägel ein Thema, das viele Betroffene beschäftigt.

Der Wechsel zwischen kalten Außen- und warmen Innentemperaturen macht den Nägeln zu schaffen. Sie trocknen aus, werden spröde und brechen ab. Hinzu kommt, dass die Kälte auch ihr Wachstum verlangsamt, wodurch die Nägel noch länger für die Regeneration brauchen. Wie kann man dennoch gegensteuern?

Alltagstipps gegen brüchige Nägel
So simpel es klingt: Handschuhe zu tragen, kann helfen, die

Nägel zu schützen – und zwar sowohl vor der eisigen Kälte im Freien als auch beim Putzen im Haushalt. Schließlich können neben den oben genannten Temperaturunterschieden auch austrocknende Substanzen wie Putzmittel bzw. sogar Desinfektionsmittel den Nägeln zusetzen. Ein weiterer Tipp ist, Nagellacke zu nutzen, die sich ohne Lösungsmittelhaltige Nagellackentferner wieder abbekommen lassen. Denn solche Nagellackentferner entziehen den Nägeln wertvolle Feuchtigkeit und diese werden spröde. Keine Empfehlung kann hingegen für sogenannte Nagelöle ausgesprochen werden: Im Gegensatz zur weitverbrei-

teten Meinung können diese nicht in den Nagel eindringen und ihn somit auch nicht regenerieren.

Problemzone: Nährstoff-Haushalt
Wer sich mit dem Thema auseinandersetzt, stößt auch immer wieder auf die Behauptung, dass ein Mangel an Vitaminen und anderen Mikronährstoffen für die brüchigen Nägel verantwortlich sein kann bzw. das Problem noch verstärkt. Tatsächlich ist es so, dass bei einem Ungleichgewicht im Nährstoffhaushalt zufriedenstellende Ergebnisse ausbleiben – ganz egal wie intensiv man die Nägel von außen pflegt. Auch Experten

sind sich einig: Die Zufuhr der richtigen Nährstoffe ist eine der erfolgversprechendsten Optionen bei brüchigen Nägeln. Diese gelangen über die Blutbahn direkt zu den Nagelwurzeln, wo Zellteilung und Regeneration stattfinden. Sie unterstützen somit genau dort, wo es am effektivsten ist. Doch welche Vitamine, Mineralstoffe und Spurenelemente sollte man nun konkret einnehmen?

Qual der Wahl
Die Wahl des optimalen Produktes für eine sinnvolle und vor allem wirksame Nahrungsergänzung ist für Betroffene nicht immer einfach. Schließlich ist die Auswahl riesig und nur die Wenigsten können sagen, ob die enthaltenen Inhaltsstoffe tatsächlich den gewünschten Effekt herbeiführen.

Umso vertrauenssicherer ist es da, wenn Pharmazeuten eine klare Empfehlung für ein bestimmtes Präparat aussprechen. So empfehlen 2 von 3 der österreichischen Apotheker Dr. Böhm® Haut Haare Nägel.* Es enthält eine ausgewogene Zusammensetzung essenzieller Nährstoffe für ein gesundes Nagelwachstum; darunter etwa

- **Silizium** (aus Goldhirse und Kieselerde) als wichtiger Bestandteil fester Nägel. Das Spurenelement trägt auch zur Elastizität bei, was gerade bei spröden Nägeln wichtig ist.

- **Natürlicher Schwefel** (oft als „MSM“ abgekürzt) befindet sich von Natur aus im Körper und ist ein Strukturelement der Nägel. Steht nicht ausreichend davon zur Verfügung, werden sie brüchig.

- **Biotin** zur Erhöhung des Keratin-Anteils im Körper, der ebenfalls die Nägel festigt.



„Ich habe schon viel ausprobiert, da meine Fingernägel immer absplittern und sich regelrecht abgeblättert haben. Endlich wachsen sie normal und sind richtig kräftig geworden.“
Johanna S. (42)**

Seit Kurzem sind die Dr. Böhm® Haut Haare Nägel Filmtabletten nun auch in Deutschlands Apotheken erhältlich und begeistern schon über hunderttausend Anwender dank spür- und sichtbarer Ergebnisse.

Geduld zahlt sich aus
Da die Nägel mehrere Monate Zeit benötigen, um sich vollständig zu erneuern, sollten die Mikronährstoffe zumindest über 8–12 Wochen hinweg eingenommen werden, um die bestmöglichen Ergebnisse zu erzielen.

*Apothekenabsatz Mittel für Haare und Nägel lt IQVIA Österreich OTC Offtake MAT 10/2023. ** Name und Alter geändert

Jetzt sparen! 2+1 GRATIS



3-MONATS-KUR
3 Packungen (à 60 Stk.) zum Preis von 2 Packungen.

Gültig solange der Vorrat reicht.
Dr. Böhm® Haut Haare Nägel Schönheitskur
Für Ihren Apotheker. 180 Stk. **PZN 18851135**

Neujahrsempfang 2024

Samstag: 13.01.2024

10:00 - 15:00 Uhr



Lübeck



Malente

DIE LÜDEMANN & ZANKEL GRUPPE LÄDT HERZLICH ZUM TRADITIONELLEN L&Z NEUJAHRSEMPFANG EIN.

Ein frohes neues Jahr 2024 wünschen wir Ihnen und Ihrer Familien!

Gemeinsam möchten wir auf das alte und vor allem auf das neue Jahr anstoßen!

Deswegen laden wir Sie herzlich zu unserem Neujahrsempfang in den Filialen Lübeck und Malente ein!

Genießen Sie mit uns ein klassisches, norddeutsches Sekstfrühstück und

lassen Sie sich von uns in die Welt von Renault, Dacia und Alpine* entführen!

Am Samstag, den 13.01.2024, zwischen 10:00 Uhr und 15:00 Uhr freuen wir uns auf Sie, Ihre Familie und auch Ihre Freunde!

SOFORT VERFÜGBAR

Bei uns erhalten Sie auf Wunsch ein Rundum Sorglos Paket - Alles aus einer Hand. Jedes unserer aktuellen sofort

verfügbaren Aktionsfahrzeuge können Sie mit oder ohne Anzahlung leasen, finanzieren oder selbstverständlich auch bar zahlen.

Auf Wunsch nehmen wir Ihr aktuelles Fahrzeug in Zahlung.

Die Bewertung findet in unseren eigenen Werkstätten statt. Vereinbaren Sie hierzu einfach einen Termin - telefonisch oder online.

2024 ERWARTET SIE UND UNS EIN FEUERWERK AN NEUEN FAHRZEUGEN!

DAS RAUMWUNDER.

Der beliebte und großzügig ausgestattete Familienvan RENAULT SCENIC wurde komplett neu aufgelegt und zeigt sich im moderneren Gewand und zusätzlich 100% elektrisch.

DER GANZ NEUE.

Der Renault Rafale bildet ein ganz neues Modell bei Renault - Ein SUV Coupe mit einem unverändert guten Aussehen und modernsten Hybrid Motoren.

EINE IKONE KEHRT ZURÜCK.

Gebaut von 1972 - 1996! ist der R5 der französische Kleinwagen, über den fast jeder eine Geschichte erzählen kann! Nach 28 Jahren kommt die Legende im Herbst diesen Jahres zurück - Modernstes Design, 100% elektrisch und bidirektionalem Aufladen!

DER NEUE DACIA DUSTER.

Endlich ist es soweit und auch Dacia bringt den brandneuen DUSTER auf den Markt. Die mittlerweile dritte Generation zeigt sich genau wie seine Renault Geschwister - modern und komplett neu.

LZRENT
Ihre Wohnmobil- & Autovermietung

Sie brauchen schnell und unkompliziert einen PKW oder Transporter für eine kurze oder auch längere Zeit? Kein Problem mit dem Auto-Abo von LZRent!

Ob für ein Wochenende, eine Woche oder ein paar Monate. Mieten Sie zum Beispiel den Dacia Spring schon ab 269,-€ im Monat! Mehr unter:



RENAULT AUSTRAL

L&Z Neujahrsknaller 2024!



Renault Austral Evolution Mild Hybrid 140
Ab mtl.

179 €

Leasing: Fahrzeugpreis: 26.480 €. Leasingsonderzahlung: 3.750 €. Laufzeit: 36 Monate. Gesamtaufleistung 30.000 km. Monatsrate: 179 €. Gesamtbetrag: 10.194 €. Ein Kilometer-Leasingangebot für Privatkunden der Renault Financial Services, Geschäftsbereich der ROI Banque S. A. Niederlassung Deutschland, Jagenbergstr. 1, 41468 Neuss. Gültig bis 31.01.2024.
Renault Austral Mild Hybrid 140, Benzin, 103 kW: Gesamtverbrauch (l/100 km): niedrig: 7,4; mittel: 5,8; hoch: 5,3; Höchstwert: 6,7; kombiniert: 6,2; CO₂-Emissionen kombiniert (g/km): 139. Renault Austral: Gesamtverbrauch kombiniert (l/100 km): 6,2 - 4,7; CO₂-Emissionen kombiniert (g/km): 141 - 105 (nach gesetzl. Messverfahren, Werte nach WLTP).
Abb. zeigt Renault Austral E-Tech Full Hybrid Techno Esprit Alpine mit Sonderausstattung.



L&Z
WIR SIND
AUTOMOBILE

Lüdemann & Zankel Gruppe | www.LZautomobile.de

Autohaus Zankel e.K.
Lütjenburger Straße 98
23714 Bad Malente

Lüdemann & Zankel AG
Kruppstraße 4 - 6
23560 Lübeck-Genin

WIR SIND **L&Z**
AUTOMOBILE


11x IM NORDEN
www.LZautomobile.de

Ahrensburg | Bad Malente | Bad Segeberg | Bornhöved | Grevesmühlen | Kaltenkirchen | Henschedt-Ulzburg | 2x in Norderstedt | 2x in Lübeck



LÜDEMANN & ZANKEL AG
Lütjenburger Straße 98
23714 Bad Malente
Tel: 04523 / 9866-0

LÜDEMANN & ZANKEL AG
Kruppstraße 4 - 6
23560 Lübeck
Tel.: 0451 / 58 90 60

A close-up photograph of a golden retriever's head. The dog is looking upwards and slightly to the right, with its mouth open as if it has just dropped or is about to drop something. In its mouth, it holds a thick stack of newspapers. The top newspaper is clearly visible, showing the masthead "LÜBECK NORD-OST WOCHENSPIEGEL". Below the masthead, there are several headlines and photos from the paper. One prominent headline reads "Rathausempfang für 70-jährige Lubbecker". Another headline mentions "NAHEZU UNSICHTBAR". There are also smaller advertisements at the bottom of the page, including one for "ANKAUF Gold & Silber". The dog's fur is a warm golden color, and its teeth are visible as it grips the papers.

Fische

20.02. - 20.03.

Sie sind mit der Beziehung unzufrieden. Geht es Ihrem Partner ebenso? Erzwingen Sie keine Entscheidung. Holen Sie andere mit ins Boot. Ihre Schwierigkeiten stoßen auf Verständnis.

6			1	3				
4		8						
					4	7	8	
	6	4				3		7
8		3	7	5	6	4		2
2		9				8	5	
	4	5	9					
						6		9
				8	7			4



Das Kokubu-Ensemble gastiert mit der „Sound of Life-Tour 2024“ im Februar in Lübeck. Foto: think tank ART

AUS DER GESCHÄFTSWELT

In der MuK: „Kokubu – The Drums of Japan“

LÜBECK. „Kokubu – The Drums of Japan“: Mit der „Sound of Life- Tour 2024“ gastiert das Ensemble am Dienstag, 6. Februar, um 19.30 Uhr im Konzertsaal der Lübecker MuK. Die Zuschauer erwartet eine der größten Trommelshows der Welt. Es gibt wohl kaum eine beeindruckendere Trommelshow als „Kokubu - The Drums of Japan“. Die einzigartige Kombination aus Synchronizität, optischem Auftreten und unvergleichlichem Taktgefühl sucht ihresgleichen. 17 Schlagwerker bearbeiten ihre traditionellen japanischen Trommeln mit einer Präzision, die einem Schweizer Uhrwerk gleichkommt. Dem entgegen stehen liebliche Flötenklänge, die das Publikum verzaubern, bis wieder das energetische Donnern der Röhrentrommeln ein-

setzt. Für die perfekte Balance dieser beiden Welten sorgt Shakuichi-Meister Chiaki Toyama, der das Ensemble stets im Einklang hält. Das Ensemble Kokubu begeistert nun bereits seit über 20 Jahren das Publikum rund um den Erdball mit seiner einzigartigen Performance. Geboten wird hier nicht nur musikalisches Können auf höchstem Level, sondern auch eine optische Augenweide. Als besonderer Gast steht Masamitsu Takasaki, Weltmeister im Spiel des dreisaitigen Instruments Tsugaru-Shamisen, mit auf der Bühne, um die großartige Show klanglich zu bereichern. **Karten gibt es im Vorverkauf ab 48,90 Euro bei tips&Tickets, allen bekannten Vorverkaufsstellen sowie Eventim und Reservix.**

Neuer Steuermann für „Sport mit Krebs“

Jan Dalitz ist Nachfolger von Christof Degen-Plöger.

LÜBECK. Nach elf Jahren voller Herzblut und herausragendem Einsatz übergibt der Sporttherapeut Christof Degen-Plöger das „Steuer“ und damit die Leitung des Projekts „Sport mit Krebs“ an seinen Nachfolger. Jan Dalitz wird ab 2024 die Verantwortung für dieses Herzensprojekt übernehmen und die Arbeit zugunsten Krebserkrankter in Lübeck und Umgebung fortsetzen. Seit 2013 bietet „Sport mit Krebs“ ein offenes und für die Teilnehmer kostenfreies Bewegungsangebot für alle Krebspatienten in Lübeck und Region an, unabhängig von ihrem Behandlungsort oder Versichertenstatus. Das Ziel ist es, durch sportliche Aktivitäten und individuell angepasste Trainings die körperliche Leistungsfähigkeit zu verbessern und das Selbstvertrauen der Patienten zu stärken. Unter der Leitung des Sporttherapeuten Christof Degen-Plöger hat das Projekt in den vergangenen elf Jahren mehr als 750 Patientinnen und Patienten geholfen, ins Leben zurückzufinden. In Zahlen heißt dies: 4660 Einzeltherapien in 1:1-Betreuung sowie 14 855 Gruppenteilnahmen, in deren Rahmen 3666 Rudert Trainings stattfanden. Diese wiederum führten zur mehreren Teilnahmen an der Benefizregatta „Rudern gegen Krebs“. Im Durchschnitt fanden pro Woche



Im Beisein der Patientinnen-Rudergruppe übergibt Sporttherapeut Christof Degen-Plöger das Steuer an seinen Nachfolger Jan Dalitz. Foto: Sana Kliniken Lübeck

zwischen 30 und 50 Therapiekontakte statt. Nachfolger Jan Dalitz freut sich sehr auf die neue Aufgabe. Der 39-jährige Physiotherapeut und onkologische Sporttherapeut arbeitet bereits seit Anfang 2022 an den Sana Kliniken Lübeck und ist seitdem vom Projekt „Sport mit Krebs“ begeistert: „Das Bewegungsprogramm mit seinen maßgeschneiderten Sportpro-

grammen und individuell angepassten Trainings hat sich zu einer tragenden Säule der Unterstützung für Krebspatienten entwickelt. Ich freue mich sehr auf die Arbeit mit den Patientinnen und Patienten und auch auf die immer wichtiger werdende Öffentlichkeitsarbeit für das Projekt.“ **Weitere Informationen unter www.rudern-gegen-krebs.de.**

Anmelden zur Wohnberatung

LÜBECK. Die Beratungsstelle für Erwachsene und Senioren der Hansestadt Lübeck lädt am Freitag, 12. Januar, von 10 bis 13 Uhr zu einer ergänzenden Sprechstunde zum Thema „Älter werden in Lübeck - Rund um das Leben und Wohnen im Alter“ in die Räume der Wohnberatung, Kolberger Platz 1, ein. Termine können unter Telefon 0451/ 122 44 81 oder per E-Mail an BS@luebeck.de vereinbart werden. Zur Sprechstunde ist die Ausstellung über Möglichkeiten zur Barriere-Reduzierung im Wohnumfeld und Hilfsmittel im Alter geöffnet. Beratung und Besichtigung sind nicht mit einem Verkaufsinteresse verbunden, sondern unabhängig, neutral und kostenfrei.

Weitere Info unter www.wohnberatung-luebeck.de

Orientierung nach dem Studium

LÜBECK. Der Studienabschluss ist kein Schweiß mehr am Horizont, sondern greifbar nah. Aber wohin treibt es mich danach? Welche Himmelsrichtungen gibt es? Woher bekomme ich Rückenwind, und was mache ich, wenn der Wind mal von vorne kommt? Bei dem Online-Seminar „Segel setzen!“ informiert die Berufsberatung im Erwerbsleben über berufliche Perspektiven und zeigt Orientierungsmöglichkeiten auf. Die kostenfreie Veranstaltung findet am 10. Januar von 11 bis 13 Uhr über Skype for Business statt. Anmeldung auf der Plattform https://eveeno.com/_segelsetzen24.

KNUTZEN HOME

Die mit dem **grünen** Haus! **16 x in Schleswig-Holstein**

IMMER IN IHRER NÄHE UND ONLINE UNTER: WWW.KNUTZEN-HOME.DE

UNSER SERVICE FÜR SIE: EIGENE BODENLEGER, DEKORATEURE UND NÄHERINNEN, LIEFERSERVICE

TREPPENRENOVIERUNG

WIR MACHEN IHRE TREPPE SCHÖN!

VORHER

NACHHER

VORHER

NACHHER

Jetzt Beratungs- & Aufmaßtermin vereinbaren!

04321-2517160

oder

0151-61728795

per mail: Treppen@knutzen-home.de

Besuchen Sie auch unsere großen Treppenstudios in den Filialen

BERATUNG & AUFMASS

Bei Ihnen oder in einem unserer 16 Treppenstudios entwerfen wir Ihre neue Traumtreppe. Im Anschluss erfolgt der Aufmaßtermin vor Ort.

FACHGERECHTE MONTAGE

Die Montage erledigen unsere Profis für Sie in 2-5 Tagen, je nach Komplexität und Menge der Stufen. Hierbei ist die Treppe jederzeit begehbar.

KNUTZEN HOME **Lübeck**

Osterweide 14 · Tel. 0451 / 50 49 060

luebeck@knutzen-home.de

KNUTZEN HOME **Eutin**

Industriestr. 12a · Tel. 04521 / 79 56 00

eutin@knutzen-home.de

KNUTZEN HOME **Oldenburg in Holstein**

Am Voßberg 8 · Tel. 04361 / 50 63 90

oldenburg@knutzen-home.de

Mehr Geld von der Pflegekasse

Änderung im Pflegeunterstützungs- und -entlastungsgesetz (PUEG): Pflegegeld und die Pflegesachleistungen steigen um jeweils fünf Prozent.

PFLEGEGELD-ERHÖHUNG

Seit 1. Januar 2024 wird das Pflegegeld erhöht. Diese Leistung erhalten Pflegebedürftige ab dem Pflegegrad zwei, die zu Hause unentgeltlich zum Beispiel von Angehörigen gepflegt werden. Pflegebedürftige erhalten ab 1. Januar 2024 automatisch den höheren Leistungsbetrag. Ab Pflegegrad zwei gibt es die Geldleistung in Höhe von monatlich 332 Euro (bislang 316 Euro). Bei Pflegegrad drei beträgt die Geldleistung 573 Euro (bislang 545 Euro), bei Pflegegrad vier 765 Euro (728 Euro) und bei Pflegegrad fünf 947 Euro (901 Euro). Eine weitere Erhöhung des Pflegegeldes ist für 2025 geplant.

HÖHERE PFLEGELEISTUNGEN

Wie beim Pflegegeld steigen auch die Beträge für Pflegesachleistungen. Der Anspruch umfasst seit dem 1. Januar 2024 ab Pflegegrad zwei 761 Euro (bislang 724 Euro), bei Pflegegrad drei 1432 Euro (1363 Euro), bei Pflegegrad vier

1778 Euro (1693 Euro) und bei Pflegegrad fünf 2200 Euro (2095 Euro). „In 2025 sollen dann auch die Beträge für Pflegesachleistungen noch einmal steigen. Danach sollen die Beträge alle drei Jahre an die Preisentwicklung in Deutschland angepasst werden. Das erste Mal voraussichtlich zum 1. Januar 2028“, sagt AOK-Serviceregionsleiter Reinhard Wunsch.

HÖHERES BUDGET IN DER VERHINDERUNGSPFLEGE

Wenn Kinder, Jugendliche und junge Erwachsene pflegebedürftig sind, werden sie oft von ihren Eltern gepflegt. Ist das für einen gewissen Zeitraum nicht möglich, kommen häufig die Leistungen der Kurzzeit- und Verhinderungspflege zum Einsatz, um die pflegenden Angehörigen zu entlasten. Ab Januar 2024 steht den Pflegebedürftigen im Pflegegrad 4 und 5 unter 25 Jahren ein erhöhter Leistungsbetrag für die Verhinderungspflege zur Verfügung. Dazu können die Mittel der Kurzzeit-

pflege, die noch nicht verwendet wurden, vollständig anrechenbar sein. Somit können die pflegenden Angehörigen bis zu 3386 Euro pro Kalenderjahr für die Verhinderungspflege beanspruchen. Zum 1. Januar 2025 soll dieser Betrag auf 3539 Euro steigen.

PFLEGEUNTERSTÜTZUNGSGELD AB 2024 JÄHRLICH BEANTRAGEN

Wenn berufstätige Personen die Pflege für einen Angehörigen in einer akut auftretenden Pflegesituation organisieren oder selbst übernehmen müssen, können sie sich dafür bis zu zehn Tage lang von der Arbeit freistellen lassen. Dazu suchen Arbeitnehmer und Arbeitnehmer zunächst das Gespräch mit dem Arbeitgeber und dem behandelnden Arzt der pflegebedürftigen Person. Entfällt der Lohn, können Sie stattdessen Pflegeunterstützungsgeld von der Pflegekasse erhalten. Der Antrag ist zusammen mit einem ärztlichen Attest bei der Pflegekasse einzureichen. Bislang konnte die Leis-



Pflegebedürftige und ihre Pflegenden erhalten stufenweise höhere Pflegeleistungen von ihrer gesetzlichen Pflegekasse. Foto: AOK/Colourbox/hfr

tung nur einmal pro pflegebedürftiger Person beansprucht werden. Ab dem 1. Januar 2024 soll der Anspruch auf Pflegeunterstützungsgeld jährlich wiederkehrend be-

stehen. So können sich Arbeitnehmer und Arbeitnehmerinnen dann jedes Jahr bei einer Notlage im Bereich der häuslichen Pflege für bis zu zehn Tage freistellen lassen.

ERHÖHUNG DER EIGENANTEIL-ZUSCHLÄGE BEI VOLLSTATIONÄRER PFLEGE

Seit 1. Januar 2024 erhalten Pflegebedürftige ab Pflegegrad 2 höhere Zuschläge auf den pflegebedingten Eigenanteil, wenn die Personen in einer vollstationären Pflegeeinrichtung untergebracht sind. „Seit dem letzten Jahr beteiligen sich die Pflegekassen mit einem Leistungszuschlag an den Kosten, um die Pflegebedürftigen finanziell zu entlasten. Die Höhe des Leistungszuschlags hängt davon ab, wie lange eine Person bereits im Heim lebt. Er steigt mit der Pflegedauer“, sagt Wunsch. Je nach Aufenthaltsdauer gelten folgende Beträge: Bis zwölf Monate: 15 Prozent (bislang fünf Prozent), bis 24 Monate: 30 Prozent (25 Prozent), bis 36 Monate: 50 Prozent (45 Prozent), über 36 Monate: 75 Prozent (70 Prozent). Die Abrechnung erfolgt zwischen Pflegeeinrichtung und Pflegekasse. Pflegebedürftige Personen brauchen sich darum nicht zu kümmern.

GESUNDHEITS-TIPP

Die Prostata: Aufgaben und mögliche Erkrankungen

Die Prostata, auch Vorsteherdrüse genannt, ist allen männlichen Säugetieren gemeinsam und hat unter anderem wichtige Funktionen bei der Fortpflanzung. Beim Menschen ist sie etwas anders positioniert als bei anderen Säugetieren, sie liegt unterhalb der Blase und umschließt den Beginn der Harnröhre. Auf der Rückseite grenzt die Prostata an den Mastdarm. Die Drüse entspricht bei erwachsenen Männern in Größe und Form ungefähr einer Kastanie.

Eine der Hauptaufgaben der Prostata ist es, ein Sekret zu produzieren, dass ungefähr ein Drittel des Spermas ausmacht. Zudem entsteht in dieser Drüse auch ein Stoff, der die Bewegungen der Spermien anregt. Die zweite wichtige Aufgabe ist eine Art Weichenstellung: Das System von Muskeln sorgt dafür, dass durch den Harnleiter entweder ausschließlich

Urin oder nur Sperma nach außen gelangen kann. Bei einer Ejakulation drückt sie das in ihr hergestellte Sekret in die Harnröhre, wo es sich mit den Spermien vermischt. Beim Wasserlassen wird dagegen der Samenleiter verschlossen und so auch dafür gesorgt, dass keine Bakterien, die im Urin enthalten sind, dort eindringen können.

Unter anderem wegen ihrer Position kann eine Vergrößerung der Prostata unterschiedliche Probleme nach sich ziehen. Zunächst einmal ist es normal, dass sich diese Drüse im Laufe des Lebens vergrößert.



Jörg Ortmann, Inhaber der Pinguin-Apotheken gibt Gesundheitstipps.

Bert. Sie wächst von wenigen Gramm im Säuglingsalter auf ungefähr 20 Gramm beim Erwachsenen heran, stoppt dann ihr Wachstum aber nicht komplett. So kann es vor allem bei älteren Männern zu einer Vergrößerung der Drüse kommen, die dann wiederum für Schwierigkeiten beim Wasserlassen sorgen kann. Auch für Entzündungen ist die Prostata relativ anfällig. Symptome, die darauf hindeuten, sind beispielsweise:

- häufiges Wasserlassen, bei dem jedoch nur eine geringe Menge Urin abgegeben wird
- Schmerzen beim Wasserlassen oder auch bei der Ejakulation
- Blut im Urin

Auch Schmerzen in der Leiste, beim Stuhlgang oder ein Gefühl von Druck im Bereich des Damms können Hinweise sein. Die Behandlung einer solchen Prostatitis erfolgt über Antibiotika.

Darüber hinaus zählt jedoch

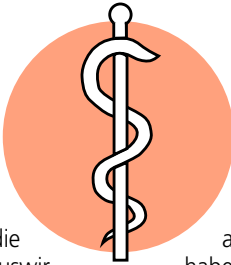
auch Prostatakrebs zu den häufigsten Krebsarten und gleichzeitig zu den häufigsten tödlichen Krebserkrankungen bei Männern. Außerdem kann eine gutartige Vergrößerung der Prostata auftreten, die jedoch dennoch zu Beschwerden führen kann. So kann es zu Schwierigkeiten beim Wasserlassen kommen, da eine zu stark vergrößerte Prostata die Harnröhre zusammendrückt, bis hin zu einem Blasenverschluss, der im schlimmsten Fall lebensgefährlich werden kann.

Nachdem eine Operation der Prostata stattgefunden hat, kann es zu Erektionsproblemen kommen. Sonst ist die Prostata in aller Regel nur selten daran beteiligt, wenn eine erektile Dysfunktion auftritt.

Um die Prostata gesund zu halten, empfiehlt sich prinzipiell ein gesunder Lebensstil mit einer ausgewogenen Ernährung und ausrei-

chend Bewegung. Gerade wer gerne mediterran oder auch asiatisch kocht, tut seiner Prostata über die Ernährung bereits etwas Gutes. Lebensmittel, die sich besonders positiv auswirken, sind unter anderem Brokkoli, Haferflocken und grüner Tee.

Zur Früherkennung einer Vergrößerung der Prostata kann man sich an den Hausarzt wenden. Die reine Vergrößerung kann bereits durch eine Tastuntersuchung festgestellt werden, diese gibt zunächst jedoch keinen sicheren Aufschluss darüber, mit welcher Art von Vergrößerung man es zu tun hat. Hierzu wären weitere Diagnosemethoden erforderlich. Die Erkennung eines Tumors ist ab einer gewissen Größe auch über die Tastuntersuchung möglich. Außerdem kann man zur Früherkennung den sogenannten PSA-Wert unter-



suchen. Bei PSA handelt es sich um ein Enzym aus der Prostata, das bei einer Erkrankung erhöht ist. Eine Erhöhung kann jedoch auch andere Ursachen haben, zum Beispiel eine höhere Belastung durch Sport. Weitere Untersuchungsmethoden sind zum Beispiel ein MRT oder auch weitere Laborwerte. Besteht der Verdacht auf eine Krebserkrankung, erfolgt eine Biopsie, also die Entnahme von etwas Gewebe zur Untersuchung.

Bei Beschwerden, die auf Erkrankungen der Prostata hindeuten können, zum Beispiel Schwierigkeiten beim Wasserlassen, ist es auf jeden Fall wichtig, sich an den Arzt zu wenden, damit die Ursache festgestellt werden kann.

Gesunde Grüße aus den Pinguin-Apotheken

Meine Nachrichten. Mein LN-E-Paper. Meine doppelte Tablet-Freude.

Sichern Sie sich ein Tablet und die LN als E-Paper inklusive LN+. Dazu erhalten Sie ein zweites Tablet zum Vorzugspreis oder 100 € geschenkt.

Verlängert bis 31.01.24

Zweites Tablet zum Vorzugspreis oder 100 € geschenkt!

Und so geht's: QR-Code scannen oder online bestellen unter www.LN-abo.de/geschenkt23

Lübecker Nachrichten

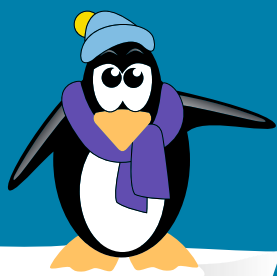
Wissen, was Lübeck, unseren Norden und unsere Welt bewegt.

Partner im RedaktionsNetzwerk Deutschland

Qualität
zertifiziert gemäß
DIN EN ISO 9001:2015

PINGUIN APOTHEKEN

EISKALT
REDUZIERT*



DIE GRÖSSTE AUSWAHL IN LÜBECK*

Nasenspray Ratiopharm

10 ml
für Erwachsene



51 %
gespart

statt 4,97 €

2.45*
€

1 l = 245 €

ACC akut 600

40 Brausetabl.

zur Lösung von Schleim in den Atemwegen



35 %
gespart

statt 30,58 €

19.95*
€

Hoggar Night

20 Tabl.

zur Kurzzeit
Behandlung von
Schlafstörungen



40 %
gespart

statt 15,82 €

9.50*
€

ASS+C Ratiopharm gegen Schmerzen

20 Brausetabl.



36 %
gespart

statt 10,98 €

6.98*
€

Vigantol 1000 IE

Vitamin D3

100 Stck



22 %
gespart

statt 8,98 €

6.95*
€

Aspirin complex

20 Beutel

bei Erkältungskrankheiten,
Grippalen Effekten,
Schnupfen und Fieber



22 %
gespart

statt 17,98 €

13.98*
€

+ größte Auswahl*
+ bestens beraten
+ keine Einheitsmedizin
= einfach in guten Händen!



PINGUIN
APOTHEKEN

Inhaber Jörg Ortmann e. K.

Grippostad C

24 Kps.

gegen grippale
Effekte +
Erkältungskrankheiten



38 %
gespart

statt 15,97 €

9.85*
€

Rufen Sie uns an oder bestellen Sie unter: www.pinguinapotheke24.de

*Für alle Produkte gilt zu Risiken u. Nebenwirkungen fragen Sie Ihren Arzt oder Apotheker - Dieser Preis gilt nach den gesetzlichen Bestimmungen, wenn diese Arzneimittel zu Lasten der gesetzlichen Krankenkassen abgegeben werden - Gilt nicht für verschreibungspflichtige Arzneimittel.

Angebote gültig vom 06.01.2024 - 13.01.2024

Am Hauptbahnhof/
ZOB
Konrad-Adenauer-Str. 1
Tel.: 0451/82966

Im Hochschulstadtteil /
Im Campus
Alexander-Fleming-Str. 1
Tel.: 0451/292 896 66

In der Mühlenstraße
Südl. Altstadt
Mühlenstr. 37
Tel.: 0451/707 510 10

In der Königstraße
auf 2 Etagen / EG + 1. OG
Königstr. 59-63
Tel.: 0451/292 75 55

IMMOBILIENVERKAUF

EIGENTUMSWOHNUNGEN



info@esplanade-immobilien.de
Tel.: 0451-7907190



Willkommen Zuhause – gemietete Eigentumswohnung in Bad Schwartau

Eigentumswohnung, Grdst. 1.116 m², Wfl. ca. 112,50 m², 4 Zimmer, großzügiger Balkon mit ruhiger Ausrichtung, Hausgeld 223,36 € p.m. (inkl. Instandhaltungsrücklage), nach WEG aufgeteilt, Einzelgarage, Bj. ca. 1974, Gasheizung, Verbrauchsausweis, D, 124,2 kWh (m²*a) **KP 265.000,- €**

Kontaktieren Sie uns gerne!

Bad Schwartau, Am Mühlenteich
Ruhige, sonnige ETW, 1.OG, 105 m², 4 Zi., gr. Diele, 2 Bäder, EBK, Balkon, Aufzug, Stellpl. Zuschr. an Z14151205

Mölln
Attraktive 1-Zi.-Wohnung mit Blick ins Grünel
Ca. 30 m² Wfl., 1. OG, Küche mit WMA, WZ/-SZ mit Balkonzugang, Stellpl., Keller- und Dachbodenraum, Bj. 1963, V: 157,9 kWh/(m²a), Kl: E, Gas-ZH, KP: 65.000,- €
0451-8009410 von-wuelfing-immobilien.de

Travemünde
Kapitalanleger aufgepasst! Vermietete Eigentumswohnung in Strandnähe, ca. 63 m² Wohnfläche, 3 Zimmer, Süd-Ost-Balkon mit Meerblick, geräumige Küche, Fahrstuhl vorh., Mieteinnahmen ca. 630,- € NK/Monat, Bj. 1961, lfd. instandgehalten, HZ 2020 erneuert, V: 111,5 kWh/(m²a), Kl: D, Gas-ZH, KP: 170.000,- €
0451-8009410 von-wuelfing-immobilien.de

Der Flohmarkt erscheint jeden Mittwoch und Sonnabend. **Anzeigenservice: Tel. 0451/144-1111 oder www.LN-Medienhaus.de**

Scharbeutz Pönitz
Neubaueigentumswohnung mit großem Gartengrundstück, ca. 84 m² Wfl., 3 Zi., ca. 160 m² Garten mit Sondernutzungsrecht, heller Wohn-/ Essbereich, offene EBK, 2 ebenerdige DB, sonnige Südterrasse, KFW 55 Haus, Fußbodenhz., Bj. 2022, B: 17,0 kWh/(m²a), Kl: A+, Strom-WP, KP: 425.000,- €
0451-8009410 von-wuelfing-immobilien.de

Lübeck - St. Getrud
Perfekt geschnittene, renovierungsbed. 3-Zimmer-Wohnung in zentraler Lage, ca. 78 m² Wfl. im Hochparterre, Wohnzimmer mit Balkon, helle EBK, Wannenbad mit WMA, separates Gäste-WC, Hauptschlafzimmer zum Garten, überdachter Stellplatz, Bj. 1972, V: 134 kWh/(m²a), Kl: E, Gas-Hz. aus 2005, KP: 225.000,- €
0451-8009410 von-wuelfing-immobilien.de

Grömitz
Penthouse Wohnung in Strandnähe! 4 Zi., ca. 90 m² Wfl., EBK, bodentiefe Tür- und Fensterelemente, ca. 60 m² umlaufende Dachterrasse, ca. 1,2 km zum Strand von Grömitz, ab 01.12.2023 frei, Bj. 2000, V: 134,8 kWh/(m²a), Kl: E, Gas-ZH, KP: 495.000,- €
0451-8009410 von-wuelfing-immobilien.de

Lübeck - Kücknitz
Vermietete 2-Zimmer-ETW mit ca. 47,65 m² Wfl., EBK, Wannenbad, Balkon, Kellerraum und Dachbodenabteil vorh., Außenstellplatz, Wohnanlage auf ca. 8.796 m² Erbpachtgrundstück, Bj. 1962, V: 119 kWh/(m²a), Kl: D, FW-Hz, KP: 64.000,- €
0451-8009410 von-wuelfing-immobilien.de

Lübeck - Kücknitz
1-Zimmer-ETW mit ca. 36,14 m² Wfl., EBK, Wannenbad, Balkon, Kellerraum und Dachbodenabteil vorh., Außenstellplatz, Wohnanlage auf ca. 8.796 m² Erbpachtgrundstück, Bj. 1962, V: 126 kWh/(m²a), Kl: D, FW-Hz, KP: 80.000,- €
0451-8009410 von-wuelfing-immobilien.de

Pötenitz
Traumhafte 2-Zimmer-ETW in Feldrandlage, ca. 63,20 m² Wfl., 1. OG, WZ mit Balkonzugang, helles Vollbad mit Fenster, EBK mit E-Geräten, mech. Außenrollläden, Keller mit WMA, gr. Gartengrundstück zur Minutnutzung, Bj. 1997, Gas-Hz. aus 2023, V: 111,5 kWh/(m²a), Kl: D, Gas-ZH, KP: 235.000,- €
0451-8009410 von-wuelfing-immobilien.de

Ratzeburg
Attraktive 2,5-Zimmer-ETW für Kapitalanleger, unweit des Küchensees, ca. 77 m² Wfl., großer Wohn-/ Essbereich mit Zugang zum Süd-West-Balkon, Badezimmer m. Badewanne, Fahrstuhl vorh., aktuelle Mieteinnahmen 7.200,- € NK/M.p.a., Bj. 1967, B: 153,6 kWh/(m²a), Kl: E, Öl-ZH, KP: 150.000,- €
0451-8009410 von-wuelfing-immobilien.de

HÄUSER

Alt-Mölln
Imposantes Architektenhaus aus Bj. 1981, auf traumhaftem Seegrundstück, begehrte Sackgassenlage, ca. 196 m² Wfl., aufgeteilt auf Erd- & Galeriegeschoss, ca. 2.994 m² Wassergrundstück am Ziegelesee, 5 Zimmer, raumhohen Fensterelemente, separate Esszimmerebene, imposante Galerie mit Seeblick, Sauna, V: 166,8 kWh/(m²a), Kl: F, Öl-ZH, KP: 1.050.000,- €
0451-8009410 von-wuelfing-immobilien.de

Oldenburg i. H.
Energieeffizientes Einfamilienhaus in familienfreundlicher Lage, ca. 148 m² Wfl., ca. 612 m² Grundstück mit Gartenhaus, 5 Zimmer, Wohn-/Essbereich mit Zugang zu Terrasse und Garten, offene Küche mit E-Geräten, modernes Duschbad, HWR mit WMA, OG mit Wannenbad, Fußbodenhz. im gesamten Haus, Bj. 2012, B: 18,3 kWh/(m²a), Kl: A+, EWP, KP 549.000,- €
0451-8009410 von-wuelfing-immobilien.de



moin! Leben



Eine Immobilie zahlt sich aus.

Inflationsschutz durch Immobilien

Immobilien gelten seit Generationen als rentable, sichere Geldanlage und bieten die Möglichkeit Ihre Zukunft finanziell abzusichern. Wie bei allen Investments entscheidet auch beim Erwerb von Immobilien die richtige Strategie. Das gilt sowohl für Eigennutzer als auch für Anleger. Nutzen Sie mit uns die Erfahrung und Kompetenz eines der führenden Immobilienunternehmen im Norden Deutschlands. Ob Neu- oder Altbau, Wohnung oder Haus, wir finden die zu Ihnen passende Immobilie.

S-Immobilien-gesellschaft Holstein mbH & Co. KG, Tochtergesellschaft der Sparkasse Holstein
www.sparkasse-holstein.de/makler
Tel. 04531 508-72713 | vertrieb@sig-holstein.de

WIR BAUEN IHR TRAUMHAUS UND SIND DIE PARTNER FÜR PHOTOVOLTAIK-LÖSUNGEN!



Bock auf Strom? Mach ihn selbst!



CONTRACT Vario
Endlich zuhause!
TRAUMHÄUSER SEIT 1996

Contract-Vario GmbH
Zu den Gründen 14
23623 Ahrensböök-Dakendorf
Telefon: 04505 5805-0



Bad Oldesloe
Modernes Reihemittelhaus in beliebter Wohngegend von Bad Oldesloe, ca. 144,65 m² Wohnfl., 5,5 Zi., mod. EBK, Vollbad, Gäste WC, WZ mit Echtholzparkettböden, gr. DG Studio mit Balkonzugang, Fußbodenhz., PV-Anlage aus 2008, Fernwärmestation aus 2021, 195 m² Grundstück, Bj. 2001, V: 57,28 kWh/(m²a), Kl: B, FW-Hzg., KP: 465.000,- €
0451-80094110 von-wuelfing-immobilien.de

Krummesse
Renovierungsbedürftiges EFH mit viel Potential! Ca. 170 m² Wfl., 6 Zi., ca. 1.381 m² Grdst., WZ mit Parkettboden und bodentiefen Fenstern, ebenerdiges Duschbad, Zimmer im OG mit Balkonzugang, Vollkeller mit Sauna, Wintergarten, Terrasse, Bj. 1969, B: 215,5 kWh/(m²a), Kl: G, Öl-ZH, KP: 395.000,- €
0451-8009410 von-wuelfing-immobilien.de

Hammoor
Ländlicher Traum! Bauernhaus in Alleinlage, ca. 165 m² Wohnfläche, helles Wohn-/ Esszimmer mit Kachelofen und direktem Essenszugang, geräumige Wohnküche, HWR, idyllisches Grundstück mit Gartenpavillon, Teich und div. Rückzugsorten, insgesamt ca. 2,5 ha Grundstück, Bj. 2004, V: 33,3 kWh/(m²a), Kl: A, Gas-Hz, KP: 1.390.000,- €
0451-8009410 von-wuelfing-immobilien.de


Lübeck - St. Lorenz
Zentral gelegenes EFH mit ca. 800 m² großen Grdst., ca. 100 m² Wfl., Entrée mit historischen Fliesen, helles WZ, separates Esszimmer, zwei Bäder, Echtholztreppe, Loggia mit Gartenzugang, Balkon, Bj. 1900, B: 284,5 kWh/(m²a), Kl: H, Gas-ZH, KP: 335.000,- €
0451-80094110 von-wuelfing-immobilien.de

Fassensdorf
Charmante Doppelhaushälfte in ruhiger Lage! Ca. 140 m² Wfl., ca. 84 m² Nutzfl., ca. 540 m² Grdst., 5 Zimmer, großzügiges Wohnzimmer, EBK, Duschbad, Dachboden, Vollkeller, Garage, Gartenlaube, Bj. 1981, B: 174 kWh/(m²a), Kl: F, Gas-ZH, Kaufpreis: 320.000,- €
0451-8009410 von-wuelfing-immobilien.de

Lübeck
Traumhaftes EFH mit großem Gartengrundstück in Kücknitz, ca. 158 m² Wohnfl., 4 Zimmer, Wohnzimmer mit bodentiefen Fenstern, gr. EBK, modernes Duschbad, elektr. Außenrollläden mit Zeitschaltuhr, gr. Balkon mit Gartenblick, Kunststofffenster aus 2011 2-fach verglast, 750 m² Grundstück, Bj. 1994, V: 132,9 kWh/(m²a), Kl: E, Gas-ZH, KP: 395.000,- €
0451-80094110 von-wuelfing-immobilien.de

Medizin


ANZEIGE



NERVT IHR RÜCKEN AUCH?

Wenn der Rücken nervt, sind oft die Nerven schuld! Essenzielle Nährstoffe können wertvolle Unterstützung leisten. Der Restaxil UMP B-Komplex (Apotheke) vereint eine Vielzahl wichtiger Nährstoffe. So enthält er z.B. den Vitamin B-Komplex. Besonders hilfreich: Thiamin und Vitamin B12, die zu einer normalen Signalübertragung zwischen den Nervenzellen beitragen. Vitamin B9, besser bekannt als Folsäure, spielt hingegen eine Rolle bei der Zellteilung. Zudem ist in Restaxil UMP B-Komplex Calcium enthalten, das zu einer normalen Signalübertragung zwischen den Nervenzellen beiträgt. Uridinmonophosphat (UMP), ein wichtiger Baustein der Nukleinsäuren, gibt Restaxil UMP B-Komplex seinen Namen.

Für Ihre Apotheke:
Restaxil UMP B-Komplex
(PZN 16198895)



www.restaxil.de

Moderne Behandlung bei Arthrose

Auf diese Arzneitropfen setzen Betroffene

Schmerzen in den Knien, Fingern oder der Hüfte – früher oder später leiden wir fast alle unter Problemen mit den Gelenken. Die Ursache ist meist Arthrose (Gelenkverschleiß). Lesen Sie hier, woran Sie Arthrose erkennen können und wie ein rezeptfreies Arzneimittel wirksam helfen kann!



„Ich habe Arthrose in der Hüfte und ich schrie vor Schmerzen bei jeder Bewegung. Seit ich die Tropfen nehme, habe ich so gut wie keine Schmerzen mehr.“
(Anke P.)

Gelenkschmerzen schränken den Alltag von Millionen Menschen stark ein. Bei der Mehrzahl

der Betroffenen steckt Arthrose dahinter, die mit zunehmendem Alter weiter voranschreitet. Experten raten daher, schon bei ersten Anzeichen einer Arthrose aktiv zu werden. Dazu muss man wissen, woran man Arthrose erkennt und welche Therapie wirksam helfen kann.

Wie Arthrose entsteht und woran man sie erkennen kann

Arthrose ist eine Verschleißkrankheit der Gelenke, die häufig sogar mit Entzündungen einhergeht. Sie entsteht meist mit zunehmendem Alter, wenn sich die Knorpel zwischen den Gelenken durch die lebenslange Belastung abnutzen. Auch Fehlstellungen und Verletzungen begünstigen die Entstehung von Arthrose. Am häufigsten sind die lasttragenden Gelenke wie Hüft- und Kniegelenke betroffen, aber



Gesundes Gelenk **Entzündetes Gelenk bei Arthrose**

ke, rezeptfrei)! Das Besondere an Rubaxx Arthro ist der darin enthaltene Wirkstoff aus der Weißbeerigen Mistel. Dieser hat in Laborstudien bemerkenswerte Ergebnisse erzielt: Er wirkt nicht nur schmerzlindernd, sondern auch entzündungshemmend.¹ Zudem kann der Wirkstoff bestimmte Körperzellen stoppen, die den Gelenkknorpel bei Arthrose weiter angreifen.² Somit wird der Knorpel geschützt und die bei Arthrose typischen Anlauf- und Belastungsschmerzen werden bekämpft.

Gut zu wissen: In den Arzneitropfen Rubaxx Arthro ist der Wirkstoff der Weißbeerigen Mistel hochkonzentriert enthalten. Das Arzneimittel ist gut verträglich und hat keine bekannten Neben- oder Wechselwirkungen.

Die Tropfenform ermöglicht zudem eine einfache, individuelle Dosierung – je nach Stärke und Verlauf der Schmerzen!

✓ **Bekämpft speziell Arthrose**

✓ **Wirksam & gut verträglich**

✓ **Individuell dosierbar dank Tropfenform**

Für Ihre Apotheke:
Rubaxx Arthro
(PZN 15617516)



www.rubaxx.de

¹Hedge et al. (2011) Viscum album Exerts Anti-Inflammatory Effect. PLoS ONE. 2011;6(10):e26312 • ²Lavastre et al. (2004) Anti-inflammatory effect of Viscum album. Clin Exp Immunol. 2004 Aug; 137(2):272-8 • Abbildung Betroffenen nachempfunden, Name geändert
RUBAXX ARTHRO. Wirkstoff: Viscum album D. Homöopathisches Arzneimittel bei Verschleißkrankheiten der Gelenke. www.rubaxx.de • Zu Risiken und Nebenwirkungen lesen Sie die Packungsbeilage und fragen Sie Ihre Ärztin, Ihren Arzt oder in Ihrer Apotheke. • PharmaSGF GmbH, 82166 Gräfelfing

IMMOBILIENVERKAUF

HÄUSER

Lübeck - Kronsforde

Einfamilienhaus in Feldrandlage, ca. 140 m² Wfl., ca. 100 m² Nutzfl., ca. 750 m² Grdst., ger. Wohn-/Esszimmer mit Kamin, Schlaf-/Arbeitszimmer mit Gartenblick, mod. Duschbad mit Fußboden-Hz., gr. Terrasse mit Außenkamin und Markise, Feldrandlage mit freiem Blick, 2 Einzelgaragen und 2 Stellplätze, gr. Werkstattraum, Kunststofffenster erneuert, Bj. 1972, Erbpacht 2.175,66 Euro p. a., Restlaufzeit bis 31.12.2069, B: 91,0 kWh/(m²a), Kl: C, Öl-ZH, KP: 240.000,- € 0451-8009410 von-wuefling-immobilien.de

Möln Waldstadt

Charmante DHH mit Sonnenterrasse und Anbau, ca. 135 m² Wfl., ca. 560 m² Eckgrdst., Haupthaus mit 4 Zimmern, offener Wohnküche, Kamin, Vollbad und Terrasse, Anbau mit 2 Zimmern, Duschbad und Zugang zur Veranda, Bj. 1985, Bj. Anbau 1992, B: 148,6 kWh/(m²a), Kl: E, Gas-ZH, KP: 320.000,- € 0451-8009410 von-wuefling-immobilien.de

Ratzeburg

Gemütliches Reihenhendhaus mit idyllischem Grundstück, ca. 70 m² Wfl., 2 Zimmer, ca. 500 m² Grdst., helles Wohnzimmer, Küche mit EBK, Wintergarten mir Zugang zur Terrasse, Carport, Bj. 1951, B: 194,7 kWh/(m²a), Kl: F, Gas-ZH, KP: 225.000,- € 0451-8009410 von-wuefling-immobilien.de

Reinfeld

Gemütliches Reiheneckhaus mit großem Garten! Ca. 115 m² Wfl. auf 4 Zimmern, Wohnzimmer mit bodentiefen Fenstern, große EBK, Vollkeller, überdachte Terrasse, ruhige Lage in einer Spielstraße, Sondernutzungsrecht am Gartengrundstück von ca. 750m², PV-Anlage mit Eigenversorgung und Einspeisungsvertrag, Bj. 1999, B: 97,2 kWh/(m²a), Kl: C, Gas-ZH, KP: 395.000,- € 0451-8009410 von-wuefling-immobilien.de

Reinfeld

Außergewöhnliches Architektenhaus mit Weitblick! Stilvoll modernisiert, ca. 230 m² Wfl., großer Wohnbereich mit Panoramarfensternern, hochwertige EBK, 3-4 SZ möglich, Galeriezimmer mit Balkon, 2 Südbalkone u. 2 Westbalkone, 1 Westterrasse, ca. 135 m² Vollkeller mit Schwimmbad und Sauna, Bj. 1974, Gas-Hz, Aus 2019, B: 87,5 kWh/(m²a), Kl: C, Gas-Hz, KP: 718.000,- € 0451-8009410 von-wuefling-immobilien.de

Stockelsdorf

Vermietetes Einfamilienhaus auf ca. 1.303 m² großem Erbpachtgrundstück, ca. 150 m² Wohnfläche, 6 Zimmer, aufgeteilt auf 2 Wohneinheiten, EG ca. 90 m² Wfl. mit 3 Zimmern, OG ca. 70 m² Wfl. Mit 3 Zimmern, OG frei verfügbar ab 11/23, Mieteinnahmen ca. 11.400,- € NKM p.a., Bj. 1956, B: 190,2 kWh/(m²a), Kl: F, Gas-ZH, KP 295.000,- € 0451-8009410 von-wuefling-immobilien.de

Wohntraum unter Reet!

Historisches Einfamilienhaus mit ca. 2829 m² großem, parkähnlichen Grundstück, ca. 200 m² Wohnfläche, Bj. 1939, saniert 1999, 6 Zimmer, Landhausküche, Specksteinofen, große Süd-West-Terrasse, Brunnen und Bachlauf, Gartenteich, Holzhütte, Gewächshaus, Doppelcarport, B: 121,2 kWh/(m²a), Kl: D, Gas-ZH aus 2022, Kaufpreis: 845.000,- € 0451-8009410 von-wuefling-immobilien.de

Stockelsdorf

Gemütliches Einfamilienhaus auf ca. 1.103 m² großem Eigenlandgrundstück, ca. 160 m² Wfl., 5,5 Zimmer, heller Wohn- und Essbereich mit Zugang zur Terrasse, Kamin im Wohnzimmer, Holzwendeltreppe, Vollkeller, Duschbad mit Sauna, Bj. 1974, V: 184,3 kWh/(m²a), Kl: F, Gas-ZH, KP 525.000,- € 0451-8009410 von-wuefling-immobilien.de

ANLAGEOBJEKTE

ESPLANADE IMMOBILIEN

info@esplanade-immobilien.de
Tel.: 0451-7907190



Lübeck-Innenstadt – KP/m²: 1.780,- € - Faktor: 19,8-fach
Modernisiertes Renaissance Treppengiebelhaus mit guter Mieterstruktur zwischen Holstentor und Hansemuseum

ca. 990 m² Gesamtfl., ca. 465 m² Wfl., ca. 450 m² Gewerbefl., 413 m² Grdst., 4 WE/2 Gewerbeeinheiten, Bj. ca. 1581, JNKM IST ca. 82.300,- €, gewerbl. genutzter Innenhof, Gasetagenheizungen, Energieausweis lt. Gesetzgeber nicht benötigt
KP 1.630.000,- €
Kontaktieren Sie uns gerne!

Vollvermietetes MFH in Stadtparknähe!

Historisches Geschäftshaus, ca. 1.050 m² Nutzfl., ca. 1.412 m² Grdst., 3-4 vermietet. Büroeinheiten, 3 Etagen mit zahlreichen imposanten Stilelementen, zwei Balkone, tiws. mit Blick zum Hafen, 10 Stellplätze, ausgebauter Vollkeller, Bj. 1904, Denkmalschutz, Objekt unterliegt nicht den Anforderungen der ENEV, Mieteinnahmen derzeit 126.000,- €/Jahr, Kaufpreis 2.750.000,- € 0451-8009410 von-wuefling-immobilien.de

Lübeck - St. Gertrud

Kapitalanlage mit Potenzial! Vermietbare Fläche ca. 239 m², 257 m² Grdst., Bj. 1906, Nettokaltmiete p. a. 23.400,- €, 3 Etagen, 4 Wohneinheiten, 2-fach verglaste Fenster, ca. 65 m² Dachboden als Ausbaureserve, B: 238 kWh/(m²a), Kl: G, Gas-ZH, KP: 445.000,- € 0451-8009410 von-wuefling-immobilien.de

SCHÜTZT DIE ARKTIS!
www.greenpeace.de/arktis

GREENPEACE

Wismar

Zentral gelegenes Wohn- und Geschäftshaus, 4 WE, 1 Ladengeschäft, ca. 515 m² vermietbare Fläche, ca. 344 m² Grdst., Bj. 1930, 1999 saniert, Mieteinnahme p.a. 40.000,- €, dieses Gebäude unterliegt nicht den Anforderungen des ENEV, KP: 890.000,- € 0451-8009410 von-wuefling-immobilien.de

ESPLANADE IMMOBILIEN

info@esplanade-immobilien.de
Tel.: 0451-7907190



Vielseitiges Wohn- und Geschäftshaus mit Garage, Parkplätzen und großem Eigenlandgrundstück in Stockelsdorf

Wohn-/ Geschäftshaus, 6 Einheiten, Grdst. 1.1610,00 m², Gesamtfl. ca. 564,00 m², ME IST gesamt p.a. ca. 43.140,00 €, Mietsteigerungspotenzial, KP/m² ca. 1.409,57 €, Faktor 18,3, Wohnteil: Bj. ca. 1965, Gasheizung, Verbrauchsausweis, F, 175,8 kWh/(m²a), Nicht-Wohnteil: Bj. 1965, Gasheizung, Verbrauchsausweis, Wärme 151,5 kWh/(m²a), Strom 18,1 kWh/(m²a) KP 790.000,- €
Kontaktieren Sie uns gerne!

GRUNDSTÜCKE

ESPLANADE IMMOBILIEN

info@esplanade-immobilien.de
Tel.: 0451-7907190



Idyllisch gelegenes Baugrundstück für EFH/DHH mit guter Anbindung an Ratzeburg, Lübeck und Hamburg

1.896 m² Grundstück, kein B-Plan, zulässige Bebauung nach den Vorgaben gemäß §34 BauGB pos. Bauvoranfrage für eine Doppelhaushälfte mit ca. 260 m² und 2 Carports liegt bereits vor. **KP 199.000,- €**
Kontaktieren Sie uns gerne!

IMMOBILIENKAUFGESUCHE

Wir suchen laufend...
Eigentumswohnungen & Immobilien jeder Größe
GROHMANN IMMOBILIEN - Immobilien seit 1978
Arnimstr. 29 a, 23566 HL, Tel. 0451 - 610 30 40
www.grohmann-immobilien.de

Altbauwohnung ges.!

Liebhaber von Altbauten sucht eine Wohnung mit hohen Decken, Stuckverzierung und Altbaucharme in zentraler Lage.
0451-8009410 von-wuefling-immobilien.de

ETW im Stadtkern ges.!

Junges Paar sucht eine moderne Eigentumswohnung mit Balkon oder Terrasse in zentraler Stadtlage.
0451-8009410 von-wuefling-immobilien.de

Seniorengerechtes Apt.

... gesucht! Alleinstehende Person sucht barrierefreies Apartment in ruhiger Umgebung mit Anbindung an medizinische Einrichtungen.
0451-8009410 von-wuefling-immobilien.de

Weitblick gesucht!

Selbstständiger Physiotherapeut sucht eine moderne Dachgeschosswohnung mit großzügiger Terrasse und weitem Ausblick.
0451-8009410 von-wuefling-immobilien.de

HÄUSER



Wir suchen laufend....
Ein-/Zwei-/Mehrfamilienhäuser
Doppelhaushälften / Eigentumswohnungen
Gerne beraten wir Sie kostenlos!
Tel. 0451 - 610 30 40
www.grohmann-immobilien.de



AHRENSBURGER FAMILIE SUCHT: EFH o. DHH in o. in der Nähe der Schlossstadt. Gerne ruhig gelegen und mit schönem Garten. KP bis € 500.000,-- Auch Sa./So. und nach Feierabend. ☎ 04102-8243050
www.kriechimmobilien.de

INFORMATIKER SUCHT: EFH od. DHH für 3 Pers., gerne kleines Grundstück und Baujahr ab 2000 im Trittauer Umland. KP bis € 415.000,-- Auch Sa./So. und nach Feierabend. ☎ 04102-8243050
www.kriechimmobilien.de

Kettenburgalow ges.!

Rüstiges Seniorenpaar sucht einen barrierefreien Kettenburgalow ab 2 Zimmern mit etwa 80 m² Wohnfläche und pflegeleichtem Garten in einer ruhigen Nachbarschaft.
0451-8009410 von-wuefling-immobilien.de

Kleines Häuschen im Grünen gesucht!

Ruhesuchendes Paar sucht ein idyllisches, kleines Haus umgeben von Natur, gerne mit einem kleinen Teich oder Bach.
0451-8009410 von-wuefling-immobilien.de

Kündigung wegen Eigenbedarfs
Sympath., naturverb. Arztfamilie sucht Haus und Garten mit Seele zum Kauf in Lübeck oder Umgebung.
☎ (0 451) 792 507

Lebensprojekt ges.!

Liebhaber historischer Architektur suchen ein denkmalgeschütztes Anwesen mit Charakter und Potenzial zur Renovierung.
0451-8009410 von-wuefling-immobilien.de

Moderne DHH ges.!

Junges Paar sucht eine moderne 3-Zimmer-Doppelhaushälfte mit zeitgemäßer Ausstattung und ca. 100 m² Wohnfläche, idealerweise in Stadtnähe.
0451-8009410 von-wuefling-immobilien.de

OFFENE KÜCHE GESUCHT: Hobbykoch sucht EFH o. DHH mit großer Küche, gerne 4 Zimmer u. kleinem Garten. KP bis € 400.000,-- Auch Sa./So. und nach Feierabend. ☎ 04102-8243050
www.kriechimmobilien.de

RH im Grünen ges.!

Familie mit zwei Kindern sucht ein 4-Zimmer-Reihenhaus mit mindestens 120 m² Wohnfläche, Garten und guter Anbindung.
0451-8009410 von-wuefling-immobilien.de

Stilvolle Stadtvilla ges.!

Familie sucht eine stilvolle Stadtvilla mit großem Garten, in der Nähe von Schulen und Parks.
0451-8009410 von-wuefling-immobilien.de

ANLAGEOBJEKTE

Wir suchen laufend Mehrfamilienhäuser
Keine Kosten für den Verkäufer!
GROHMANN IMMOBILIEN - Immobilien seit 1978
Arnimstr. 29 a, 23566 HL, Tel. 0451 - 610 30 40
www.grohmann-immobilien.de

Investitionsobjekt ges.!

Investor sucht ein renditestarkes Mehrfamilienhaus mit solider Bausubstanz und langfristig stabilen Mieteinnahmen in zentraler Lage.
0451-8009410 von-wuefling-immobilien.de

Investor sucht...

...mehrere Reihenhäuser mit jeweils mindestens 100 m² Wohnfläche oder ein MFH ab 4 WE als langfristige Kapitalanlage in attraktiven Lagen.
0451-8009410 von-wuefling-immobilien.de

MFH gesucht

Mehrfamilienhaus in und um Lübeck von priv. Investor gesucht, auch sanierungsbedürftig. Diskrete Abwicklung und schnelle Zu- oder Absage, sofern das Objekt ins eigene Portfolio passt. Kauf erfolgt direkt (ich bin kein Makler).
☎ 01 72/1 72 91 20

WIR SIND NACHHALTIG

Bei der Herstellung von Zeitungsdruckpapieren wird nahezu 100% Altpapier eingesetzt.



IMMOBILIENKAUFGESUCHE

GEWERBLICHE IMMOBILIENGESUCHE

LÄNDLICHE ANWESEN

WOHN- UND GESCHÄFTSHÄUSER

Bauernhaus gesucht!

Landwirtfamilie sucht ein Bauernhaus mit ausreichend Land für landwirtschaftliche Aktivitäten.
0451-8009410 von-wuefling-immobilien.de

GRUNDSTÜCKE



Wir kaufen auch Grundstücke, auf denen sich ein Haus steht! Oder falls Ihnen Ihr Grundstück zu groß geworden ist.
Rufen Sie uns gerne an, wir machen Ihnen ein Angebot!

NORDISKA HAUS GmbH
Schönböckener Str. 10 - 23556 Lübeck
04 51 - 4 86 69 18 info@nordiska-haus.de

FERIEN- UND FREIZEITIMMOBILIEN

Ferienhaus gesucht!

Naturfreunde suchen ein gemütliches Ferienhaus am Seeufer mit Zugang zum Wasser.
0451-8009410 von-wuefling-immobilien.de

GEWERBLICHE IMMOBILIENANGEBOTE

BÜROFLÄCHEN / PRAXEN

Lübeck

Helle, sehr gut geschnittene Büroräume mit Hafenblick! Ca. 202 m² Bürofläche, 7 Büroräume, WC-Anlagen, Teeküche, Konferenzraum, ein weiterer Konferenzraum kann angemietet werden, Mitarbeiterkantine im EG, 5 Außenstellplätze, Bj. 1954, B: 164,5 kWh/(m²a), Gas-ZH, Nettokaltmiete 1.919,- € mtl. 0451-8009410 von-wuefling-immobilien.de

Buchen Sie Ihre Kleinanzeige unter

Tel.: 04 51/144-11 11 **wochen spiegel**

LADENLOKALE / LADENFLÄCHE

Lübeck - Innenstadt

Große Filialfläche in 1A-Lage, ca. 709 m² Gesamtfl., ca. 395 m² Filialbereich, viels. Nutzungsmöglichkeiten, Mietdauer nach Absprache, gr. Schaufensterfront, Bj. 1956, V: 196,7 kWh/(m²a), Öl-ZH, NKM 7.090,- € mtl. 0451-8009410 von-wuefling-immobilien.de

LAGERHALLEN / WERKSTÄTTEN

Lübeck - Innenstadt

Große Lagerfläche in 1A-Lage, ca. 151 m² Gesamtfläche, mehrere Nutzungsmöglichkeiten, Mietdauer nach Absprache, sofort verfügbar, Hub-Laderampe, Oberlichter, Bj. 1954, V: 123,0 kWh/(m²a), Gas-ZH, Nettokaltmiete 1.510,00 € mtl. 0451-8009410 von-wuefling-immobilien.de

Ratzeburg

Kathalle mit möglicher Büronutzung, vielseitige Nutzungsmöglichkeiten, ca. 200 m² Hallenfläche, ca. 70 m² als Büro nutzbar, Spitzdach mit ca. 6 Meter Höhe, Stromanschluss vorh., Wassernutzung mögl., Bj. 1995, dieses Gebäude unterliegt nicht den Anforderungen der ENEV, 1.000,- € NKM zzgl. MwSt. 0451-8009410 von-wuefling-immobilien.de

GEWERBLICHE IMMOBILIENGESUCHE

BÜROFLÄCHEN / PRAXEN

Büroflächen gesucht!

Aufstrebendes Unternehmen sucht moderne Büroflächen in zentraler Lage von Lübeck mit guter Verkehrsanbindung und ausreichend Platz für wachsende Teams.
0451-8009410 von-wuefling-immobilien.de

Investition gesucht!

Unternehmer aus Hannover sucht Gewerbeimmobilien wie Lagerhallen oder Bürokomplexe mit Potenzial zur Wertsteigerung.
0451-8009410 von-wuefling-immobilien.de

MEHRFAMILIENHAUS GESUCHT!

Wir suchen Mehrfamilienhäuser ab 3 WE im ganzen Lübecker Stadtgebiet für den eigenen familiären Bestand. Wir kaufen immer noch und sichern eine schnelle und unkomplizierte Abwicklung zu. Gerne besorgen wir notwendige Unterlagen und reduzieren somit Ihren zeitlichen Aufwand! Saniert, unsaniert, vermietet oder mit Leerstand, säumige Mieter, Streitigkeiten im Haus?...kein Problem! Wir können damit umgehen und freuen uns über eine Kontaktaufnahme jeden Tag zu jeder Zeit.
Herr Heitsch
Email: **LH@Heitsch-cie.de**
Mobil: **0176 2495 2374**

LADENLOKALE / LADENFLÄCHE

Gewerbefläche ges.!

Junges Unternehmen sucht eine flexible Gewerbefläche mit moderner Ausstattung und guter Anbindung an öffentliche Verkehrsmittel.
0451-8009410 von-wuefling-immobilien.de

GRUNDSTÜCKE

Gewerbegrdst. in OH...

... gesucht! Logistikunternehmen sucht nach einem geeigneten Gewerbegrundstück in Ostholstein mit optimaler Anbindung an Autobahnen oder Verkehrswege.
0451-8009410 von-wuefling-immobilien.de

MIETANGEBOTE

2 ZIMMER

Ahrensbö: 87 m², EBK, VB., Gäste-WC, Blk., Keller, EA 231,3 kWh, 650 € KM+ 60€ Garage+ NK+MS, ab 01.04.24
☎ 0151/23809180

3 ZIMMER

3-Zi-EG-Whg mit Terrasse in Travemünde-Teutendorfsiedlung, EBK, saniert 2019, frei ab 01.04. oder früher, Kautio n € 3300, K-Miete € 1100, NB € 400
☎ 01 77 496 23 16

MIETGESUCHE

WOHNUNGEN

Professionelle Vermietung von Wohn- und Gewerbeimmobilien in Lübeck und Umgebung.
Gerne beraten wir Sie kostenlos!
Tel. 0451 - 610 30 40
Arnimstr. 29a, 23566 Lübeck

GROHMANN IMMOBILIEN
IMMOBILIEN SEIT 1978

Su. 2-3 Zi. -Whg. m. Blk., Abstand u. Renovierung mögl. ☎ 0171/ 4 93 97 94

Solventes Rentnerpaar sucht 2-3 Zi-Whg in HL und Umgebung mit gr. Dachterasse zu Mitte 2024 bis ca. 1600,- warm. Zuschr. an Z14152181

2,5/3 Zi.-Wohnung gesucht
Suche eine größere Wohnung in Bad Schwartau oder Stockelsdorf. Gerne auch Privat. Ein Tausch der Wohnung wäre möglich. ☎ 01 76 36 15 12 32

HÄUSER

Kündigung wegen Eigenbedarfs
Sympath., naturverb. Arztfamilie sucht Haus und Garten mit Seele zur Miete in Lübeck oder Umgebung.
☎ (0 451) 792 507

IMMOBILIEN DIENSTLEISTUNGEN

ANDERE DIENSTLEISTUNGEN

WIRD IHNEN IHR HAUS AUCH ZU GROSS?
Wir finden den passenden Käufer für Ihre Immobilie. Die Wertermittlung Ihrer Immobilie ist für Sie kostenlos. Auch Sa./So. und nach Feierabend.
☎ 04102-8243050



Geschäftsleitung: Björn Bothe & Adrian Schimpf
Leiter Media-Vermarktung: Rainer Wilkens
Objektleitung: Linn Pletschke

Anzeigenabteilung: Tel. 04 51/1 44-17 63
Fax 04 51/1 44-17 79
Privatanzeigen: Tel. 04 51/1 44-11 11
e-mail: wochenspiegel.anzeigen@LN-luebeck.de

Zustellung: kostenlos, sonnabends
Lübecker Nachrichten Zustell GmbH
Telefon: 04 51/1 44-18 26

Gesamt-Druckauflagen:	
Ausgabe Lübeck	95.985
Ausgabe Bad Schwartau / Stockelsdorf	26.805
Ausgabe Lübecker Bucht	16.650
Ausgabe Eutin / Malente	17.810
Gesamtauflage	157.250

Falls Sie dieses Produkt nicht mehr erhalten möchten, bitten wir Sie, einen Werberverbotsaufkleber mit dem Zusatzhinweis - „bitte keine kostenlosen Zeitungen“ an ihrem Briefkasten anzubringen.
Weitere Informationen finden Sie auf dem Verbraucherportal www.werbung-im-Briefkasten.de

Wochenspiegel
Verlag: Lübecker Nachrichten Media GmbH
Herrenholz 12, 23556 Lübeck

Druck: A. Beig Druckerei und Verlag GmbH & Co. KG
Damm 9-19
25421 Pinneberg

www.wochenspiegel-online.de

Redaktionsleitung: Sabine Goris

Redaktion:
Tel. 04 51/1 44-17 81
e-mail: wochenspiegel.redaktion@LN-luebeck.de

Anzeigenschluss: Dienstag 15.00 Uhr
Redaktionschluss: Dienstag 16.00 Uhr

Zurzeit gilt die Anzeigenpreislste Nr. 49 vom 01. Januar 2024





WELCHES HÖRSYSTEM PASST ZU MIR?

Testen Sie jetzt die starke Produktpalette vom Hörexperten in verschiedenen Preis- und Leistungsstufen.

DIE SCHMELZER GARANTIE*

- ★ 4 Jahre Garantie
- ★ 3 Jahre 50 % Verlustschutz
- ★ Bestpreis-Garantie

Gleich zum Start des Jahres gibt es Vergleichswochen bei Schmelzer Hörsysteme. Testen und vergleichen Sie verschiedene Hörsysteme und verschiedene Preis- und Leistungsstufen.

Der Mensch hat 5 Sinne. Sie sind es, die unser Leben erlebenswert machen. Mit den Augen sehen wir die Welt, die Nase lässt uns Düfte erkennen, Geschmacks- und Geruchsknospen in Mund und Rachen können unzählige Aromen unterscheiden, die Haut lässt uns fühlen und ertasten, und unsere Ohren erzählen, was um uns herum passiert. Alle Sinneseindrücke spielen perfekt zusammen, wie ein Philharmonie Orchester. Doch je älter wir werden, desto schwächer wird leider das Leistungsvermögen unserer Sinnesorgane. Ein Hörverlust zum Beispiel, kommt meist schleichend,

über viele Jahre hinweg. Und so warten viele zu lang und lassen sich zu spät helfen. Ein folgenschwerer Fehler, denn **das Gehör ist viel komplexer, als viele denken.**

„Wir wollen als regionales Familienunternehmen alle unsere Kunden zufriedenstellen. Deshalb bieten wir eine Produktpalette mit vielen verschiedenen Hörgeräten, vom Nulltarif-Hörsystem bis zum Premium Modell“, erklärt Felix Schmelzer.

„Die Zeiten, in denen Festbetrags-Hörsysteme schlecht sein müssen, ist jetzt vorbei. Mittlerweile sind es top moderne Systeme“, ergänzt der Geschäftsführer.

Hörsysteme der Komfort- und Premium-Klasse überzeugen mit dem aktuell höchsten Stand der

Technik und einem hochauflösenden, natürlichen Klang.

Ob Akkutechnik, fast unsichtbares Im-Ohr Hörsystem oder moderne Bluetooth-Technologie, bei Schmelzer Hörsysteme ist für jeden was dabei! Und das Beste ist, Sie können die Hörsysteme einfach **kostenlos und unverbindlich bis zu 4 Wochen in Ihrem Alltag testen!**

Vereinbaren Sie jetzt einen Termin zur Höranalyse und lassen Sie sich von unseren Mitarbeitern individuell, auf Ihre Bedürfnisse, beraten!

Hörsysteme der Premium-Klasse

z. B.: OPTIMUS HEARING Excellence 360° Pro V8 und Excellence In Ear¹



NEU



20 Kanäle • 8 Hörsituationen • Akku Technologie möglich

Multimedia Konnektivität – bis zu 2 aktive Bluetooth Verbindungen
HyperFocus – verbessert zusätzlich das Signal-Rausch-Verhältnis bei persönlichen Gesprächen in komplexen, lauten Situationen.

Auto Focus 360° – scannt permanent die Umgebung, somit werden unnötige Störgeräusche dynamisch ausgeblendet.

360° Sprachverstehen im Auto
Personalisierte Störgeräuschunterdrückung
Perfekte Klangqualität

Hörsysteme der Komfort-Klasse

z. B.: Philips HearLink 5040 miniRITE R



z. B.: Philips IdO CIC¹



18 Kanäle • 4 Hörsituationen • Akku Technologie möglich

Direktes Audiostreaming für iOS und Android™
SoundMap Störlärmmanagement – reduziert Hintergrundgeräusche und hilft, Sprache besser zu verstehen.

AI Sound Technologie – künstliche Intelligenz für ein klares Sprachverstehen im Lärm.

Rückkopplungsunterdrückung
Natürlicher Klang

Top Nulltarif-Hörsystem



Unitron Shine Rev + Ric

- 12 Kanäle
- 2 Hörsituationen

Automatisches Mikrophon – gut verständliche Sprache und abgedämpfte Störgeräusche helfen dabei, wieder aktiv am Alltag teilzunehmen.

Automatischer Anpass Manager – hilft beim ersten Tragen eines Hörgerätes, sich an die Verstärkung zu gewöhnen.

Natürliches Hörempfinden

¹ Im Ohr Hörsysteme haben andere Leistungsdaten.

JETZT ANMELDEN!

HÖRSYSTEME VERGLEICHEN

UND 100 EURO GUTSCHEIN**

ERHALTEN!

Lübeck

Holstenstraße 9
23552 Lübeck
T 0451 – 613 058 23

Stockelsdorf

Ahrensböcker Straße 34-36
23617 Stockelsdorf
T 0451 – 880 515 95

Travemünde

Vorderreihe 8-9
23570 Travemünde
T 04502 – 88 69 900

Schlutup

Mecklenburger Straße 67
23568 Lübeck
T 0451 – 450 563 20

Bad Schwartau

Marktwiete 6
23611 Bad Schwartau
T 0451 – 709 852 50

*Beim Kauf eines Hörgerätes erhalten Sie die Schmelzer Garantie. Diese beinhaltet vier Jahre Garantie, auf Optimus Hearing Hörsysteme 5 Jahre Garantie (davon ausgeschlossen sind Hörer, Otoplastiken und Ladestationen). Auf Im-Ohr Hörsysteme 2 Jahre Garantie, sowie drei Jahre 50% Verlustschutz für alle Hörsysteme. Das heißt, dass Sie bei Verlust eines Hörgerätes in den ersten drei Jahren nach Kaufabschluss nur 50% Ihres privaten Eigenanteils bezahlen.

** Anmeldefrist ist bis zum 31. Januar 2024 und das Angebot dann gültig bis zum 30.04.2024. Der Wertgutschein in Höhe von 100 Euro wird mit dem Kaufabschluss der hier beworbenen Hörsysteme ausgehändigt.

Schmelzer Hörsysteme in Lübeck GmbH, Schmelzer Hörsysteme in Travemünde GmbH / Schlutup, Schmelzer Hörsysteme in Stockelsdorf GmbH und Schmelzer Hörsysteme Ostholstein (Bad Schwartau) werben gemeinschaftlich.



schmelzer-hoersysteme.de