

# LÜBECKER BUCHT WOCHENSPIEGEL

WWW.WOCHENSPIEGEL-ONLINE.DE

Sonnabend, 16. Dezember 2023 • kostenlos

## Brand in der Wisser-Schule Eutin

Tatverdächtige ermittelt: Zwei junge Männer aus Ostholstein sollen in die Wisser-Schule eingebrochen sein.

SEITE 2

## Kompromiss zum Ostseeschutz

Wie geht es weiter mit dem Ostseeschutz? Ministerpräsident Günther will im Februar ein Konzept vorlegen.

SEITE 3

## Zweckverband senkt die Preise

Gas wird billiger, Restmüll wird teurer – der Zweckverband Ostholstein stellt neue Gebührenordnung vor.

SEITE 4

Zustellung: 0451/144-1826  
Redaktion: 0451/144-1781  
Anzeigen: 0451/144-1111, Fax -1010

## Adventsmarkt in Scharbeutz

**SCHARBEUTZ.** Alle Jahre wieder verwandelt sich am dritten Adventssonntag der Bürgerhausvorplatz in ein weihnachtliches Wintermärchen. Bereits zum 20. Mal öffnet am 17. Dezember der Scharbeutzer Adventsmarkt seine Türen. Zwischen 13 und 18 Uhr können sich die Besucher von den glitzernden Lichtern, vielfältigen Genüssen und dem bunten Weihnachtsprogramm verzaubern lassen. Der imposante Tannenbaum in der Mitte des Navajas-Platzes, die festlich geschmückten Holzhütten und die verlockenden Düfte einer Vielzahl von Köstlichkeiten verbreiten eine unvergleichliche Adventsstimmung.

## 12. Ratekauer Nostalgilauf

**RATEKAU.** Der Start zum 12. Ratekauer Nostalgilauf erfolgt mit einer bunten Überraschung: Im Konfettiregen aus Druckluft-Shootern rennen die Sportlerinnen und Sportler am 17. Dezember Punkt 10 Uhr auf dem Ratekauer Sportplatz los. Nach flachen Auftaktkilometern wird es dann herausfordernd. Denn zu bewältigen sind die insgesamt 15 Kilometer auch über die „Ratekauer Alpen“. Natürlich können auch Walker den ursprünglichen Rund-um-Ratekau-Kurs in Angriff nehmen. Gewetzt wird ohne Voranmeldung und ohne Gebühr. Wer's entspannter haben will, der kann auch kürzere Strecken zurücklegen - mit und ohne weihnachtlichem Outfit. Im Foyer der Hannes-Zobel-Halle steigt zum Abschluss die beliebte After-Run-Party. Weitere Infos unter Telefon 04504/5148



Bieten einen unterhaltsamen Melodien-Cocktail: die Musiker von „Blechtschaden“.

Foto: Tobias Epp

## Tickets gewinnen für „Blechtschaden“

**LÜBECK.** Blechtschaden mit Bob Ross feiert 40. Jubiläum. Das wird mit einem Konzert am Sonntag, 7. Januar, ab 18 Uhr in der Lübecker Muk gefeiert. Wir verlosen dafür für 3x 2 Karten.

Seit 40 Jahren auf der Bühne, jedes Ensemble-Mitglied ein ausgewiesener Spitzenmusiker, da läge es nahe, der Gruppe Blechtschaden das Etikett „altbewährt und nie erreicht“ aufzukleben. Aber das ist ja nur die eine Seite der Blechbläser-Medaille; die andere ist ihr unermüdliches Engagement, der Musik ihre spaßige Seite abzugewinnen. Die weltweit bekannte „Spaßfraktion“ der Münchener Philharmoniker zeigt mit jedem ihrer Auftritte, dass jede Art von Musik, egal ob Pop oder Oper, Musical oder klassische Symphonie, zum Vergnügen werden kann, bietet man sie nur richtig, also unkonventionell, dar.

Auch im neuen Programm für die Europa-Tournee 2024 mixen die philharmonischen „Fremdenlegionäre“ die verschiedenen musikalischen Genres zu einem höchst unterhaltsamen Melodien-Cocktail, garniert mit urkomischen Moderationen und Einlagen. Vor allem ihr schottischer Leiter Bob Ross greift dabei ganz unschottisch großzügig in die Humor-Kiste.

Karten gibt es im Vorverkauf von 37,25 bis 60,90 Euro inklusive VVK-Gebühren bei tips&Tickets und bei allen bekannten Vorverkaufsstellen.

**Tickets gewinnen kann, wer uns am 16. oder 17. Dezember unter Telefon 0137 / 800 36 14 anruft. (Telemedia interactive GmbH; Kosten pro Anruf 0,50 Euro aus dem deutschen Festnetz und aus dem Mobilfunknetz).**



14.12. – 20.12.  
**25% AUF ZUBEHÖR\***

21.12. – 31.12.  
**25% AUF PFLEGE-PRODUKTE\***

**Sichern Sie sich jetzt weihnachtliche Rabatte!**

**SCHMELZER**  
HÖRSYSTEME

Rufen Sie gern an und vereinbaren Sie einen Termin!

Lübeck T 0451 - 613 058 23	Travemünde T 04502 - 88 69 900	Bad Schwartau T 0451 - 709 852 50
Stockelsdorf T 0451 - 880 515 95	Schlutup T 0451 - 450 563 20	

\*Diese Aktion ist nicht übertragbar auf andere Rabatt-Aktionen und endet am 31.12.2023.  
Schmelzer Hörsysteme in Lübeck GmbH, Schmelzer Hörsysteme in Travemünde GmbH / Schlutup, Schmelzer Hörsysteme in Stockelsdorf GmbH und Schmelzer Hörsysteme Ostholstein (Bad Schwartau) werben gemeinschaftlich.

**Schinken-Nissen**  
Familienbetrieb in dritter Generation. Seit 1959

**Unsere Öffnungszeiten vor dem Weihnachtsfest**

Donnerstag, 21.12.:	8 - 18 Uhr
Freitag, 22.12.:	8 - 18 Uhr
Samstag, 23.12.:	8 - 14 Uhr

24.12.23 bis 13.01.24 Betriebsferien

Schinken-Nissen • Ahrensböcker Str. 122 • 23617 Stockelsdorf  
Tel.: 04 51 / 4 90 05-0 • [www.schinken-nissen.de](http://www.schinken-nissen.de)

**KÜSTENFISCHER.DE**

**DIE JOBBÖRSE FÜR DEINEN TRAUMJOB.**

**AUTO ADAM kauft fast jeden Pkw & Lkw**  
auch defekt, Unfall-/Totalschaden  
Sofort Bargeld, prompte Abmeldung u. Abholung  
24-Std.-Tel.-Service, auch sonntags

Rufen Sie an,  
**04 51 / 57010**  
HL, Roggenhorster Straße 13  
[www.AUTO-ADAM.de](http://www.AUTO-ADAM.de)

**Pflege24Nord**  
**24-Stunden-Betreuung in Ihrem eigenen Zuhause!**  
Individuelle Betreuung durch polnisches Personal!  
Die bezahlbare Alternative zum Pflegeheim!  
**Tel. 0173/6 53 30 86**

**Gold & Silber**  
Wir zahlen hohe Preise für Besteck und Schmuck, Brillanten und Uhren, Münzen, Zahngold und Bernstein

**ANTIK & KUNST**  
Breite Str. 4 neben der Schiffergesellschaft  
**direkt am Koberg**  
☎ 7 25 56 • Gutachten

Suche Montblanc-Füller sowie alte Orden, Teppiche, Asiatika und Bilder

**Fahnen aller Art!**  
auch Sonderdrucke nach Ihren Vorlagen  
Lübecker-Fahnen-Fabrik HL Roggenhorst  
Spenglerstr. 89 - 91, Lübeck, ☎ 60 13 49

**Haustür-Ausstellung**  
50 aktuelle Modelle auch Sonderangebote

**FENSTER + TÜREN**  
Kunststoff – Holz – Alu

**moba** Tel. 0451-400 80-0  
Lübeck • Herrenholz 18  
[www.moba-fenster.de](http://www.moba-fenster.de)

**O. C. KATRE-SCHMUCK**

**Wir kaufen: Gold, Silber, Palladium, Platin, Schmuck, Diamanten, Zahngold, Bernstein, Luxusuhren**

**MÜHLENSTR. 19 • LÜBECK ☎ 0451/9 89 89 29**

**ORA GWM**

Nur bis 19.12.23: Finanzierung für eff. nur **1,99%!**

**UNGEWÖHNLICH. UNKONVENTIONELL. UNWIDERSTEHLICH.**

100% elektrisch: Der neue ORA FUNKY CAT 300  
Klimaautomatik, Smart-Key-System, Cockpit-Display 10,25", Infotainingsystem 10,25" mit Navi, Sprachassistent, Gesichtserkennung, adaptive Abstands-/Geschwindigkeitsregelung, Einparkhilfe hinten, Rundumsichtkamera, Totwinkelwarner, 5 Jahre Fahrzeuggarantie sowie 8 Jahre Garantie auf die Fahrbatterie uvm.

Bei uns sofort lieferbar – auch in anderen Ausstattungsvarianten!

**30.490€<sup>1</sup> oder 236€<sup>2</sup> monatl.**  
(Barpreis ggf. abzügl. € 4.500,- BAFA-Prämie)

ORA FUNKY CAT 300, 48 kWh Batterie, 126 kW (171 PS), Stromverbrauch kombiniert 16,7 kWh/100 km; CO<sub>2</sub>-Emission kombiniert 0 g/km; el. Reichweite (EAER) 310 km, innerorts (EAER city) 462 km. Werte nach WLTP\*.

1) Bar-Hauspreis inkl. Metallic u. Überführung. 2) Sonderzahlung € 4.500,- (€ 4.500,- BAFA-Prämie möglich), monatl. Rate € 236,-, Laufzeit 48 Monate, Schlussrate € 24.669,-, Nettodarlehensbetrag € 33.452,40, Gesamtbetrag € 35.748,08, inkl. Überführung, Freibeiendes Finanzierungsangebot der Santander Consumer Bank AG, Santander-Platz 1, D-41061 Mönchengladbach. 3) Finanzierungsaktion gültig bis 18.12.23 bei Zulassung bis 31.12.2023. 4) Die angegebenen Werte zu Verbrauch, Reichweite und CO<sub>2</sub>-Emission wurden nach den gesetzlich vorgeschriebenen WLTP-Messverfahren VO (EG) 715/2007, VO (EU) 2018/1832 ermittelt.

**Autohaus am Bungsberg**  
GmbH & Co. KG

Bei der Lohmühle 3  
23554 Lübeck  
Tel. 0451/29 05 79-0  
[www.ambungsberg.de](http://www.ambungsberg.de)



# Nach Feuer in Wisser-Schule: Kripo ermittelt Tatverdächtige

Zwei junge Männer aus Ostholstein, 18 und 21 Jahre alt, sollen in das Gebäude eingebrochen sein

**EUTIN.** Schneller Erfolg für die Polizei: Eine Woche nach dem Brand in der Wilhelm-Wisser-Schule in Eutin konnten die Beamten und die Staatsanwaltschaft Lübeck nun zwei Tatverdächtige benennen. Dabei handelt es sich um einen 18-Jährigen und einen 21-Jährigen aus Ostholstein.

In der Nacht zum 6. Dezember waren die beiden mutmaßlichen Täter in die Eutiner Gemeinschaftsschule an der Elisabethstraße eingebrochen. Dabei hatten sie diverse Räume verwüstet und Feuer gelegt. Auf ihrem Weg vom Hauswirtschaftsraum, wo sie eine Scheibe eingeschlagen hatten, bis in den Klassenraum im 2. Obergeschoss, wo es letztlich brannte, hatten die Täter eine Schneise der Zerstörung hinterlassen: zerschlagene Scheiben, kaputte Desinfektionsspender, Toilettenpapier auf den Gängen, ein in Brand gesetztes Klassenbuch. Und sie verschmutzten Toiletten. Dadurch hinterließen sie allerdings DNA-Spuren.

### SIND DIE TÄTER EHEMALIGE SCHÜLER?

Die Spekulationen kamen bereits in der vergangenen Woche auf: Handelt es sich bei den Tätern um ehemalige Schüler der Gemeinschaftsschule? Nicht nur die Tatsache, dass sie sich ganz offensichtlich gut auf dem Gelände auskannten, legt das nahe. Denn eingestiegen ins Gebäude waren die Täter durch eine eingeschlagene Scheibe im Hauswirtschaftsraum, der zum Schulhof hin liegt. Der Raum be-



Am Morgen nach dem Feuer: Bürgermeister Sven Radestock (l.) und Schulleiter Sven Ulmer vor dem Altbau, in dem es im 2. Obergeschoss gebrannt hat.

findet sich etwas unterhalb des Schulhofniveaus, quasi im Souterrain. „Dort, wo man nicht gesehen wird“, sagte Schulleiter Sven Ulmer am vergangenen Mittwoch. Auch Geräusche dringen von dort nicht bis zu Bewohnern in der Nachbarschaft.

Dass die Täter eine Verbindung zur Schule und offensichtlich einen Rochus auf sie haben, ist ebenfalls naheliegend. Denn sie beschmierten WC-Anlagen mit Kot. Damit hinterließen die Täter allerdings DNA-Spuren.

Sönke Müller, Pressesprecher der Polizeidirektion Lübeck, macht „aufgrund des Schutzes der Persönlichkeitsrechte“ keine Angaben dazu, ob der 18-Jährige und der 21-Jährige Schüler der Wisser-Schule gewesen

sind. Darauf verweist er auch bei der Frage, ob sie der Polizei möglicherweise durch andere Straftaten bekannt sind.

### POLIZEI MACHT NOCH KEINE ANGABEN ZU MOTIVEN

Zu möglichen Motiven der beiden Tatverdächtigen äußern sich Polizei und Staatsanwaltschaft nicht: Aufgrund der laufenden Ermittlungen und eines anstehenden Verfahrens könne dazu nichts gesagt werden, heißt es. Die Kriminalpolizei ermittelte jetzt wegen des Verdachts der Brandstiftung, des Hausfriedensbruchs sowie der Sachbeschädigung gegen die beiden Ostholsteiner, sagt Müller. Bei der Spurensuche wurden in den vergangenen Ta-

gen auch Polizeihunde eingesetzt.

Die Mädchen und Jungen der 7. bis 10. Klassen können seit Dienstag, 12. Dezember, wieder zum Unterricht an die Elisabethstraße kommen. Bis auf den weiter gesperrten Altbau sind die Gebäude nutzbar. Im Anbau an das denkmalgeschützte Haus sind die WC-Anlagen freigegeben worden.

Sven Ulmer macht sich Sorgen um „mögliche Belastungen der Raumluft“. Schadstoffmessungen haben bereits stattgefunden. Der Schulleiter rechnet allerdings nicht mit Ergebnissen noch in dieser Woche. Er hat das Kurssystem aufgelöst. Ein Physik- und Bioraum wurden vorerst zu Klassenzimmern umgewid-



Einer der verrußten Klassenräume in der Eutiner Wisser-Schule, die nach dem Brand vorerst nicht nutzbar sind.

Foto: Stadt Eutin

met. Eine schnelle Sanierung des Altbaus erwartet Ulmer nicht. Er gehe davon aus, dass die Schule bis zu den Sommerferien mit provisorischen Lösungen arbeiten müsse, sagt er. Seine Hoffnung ist aber, dass wenigstens kurzfristig Lehrerzimmer und Verwaltungsräume reaktiviert werden können.

„Wir werden das Gebäude so schnell wie möglich sanieren“, verspricht Bürgermeister Sven Radestock (Grüne). Er ist erleichtert, dass es statisch nicht beeinträchtigt wurde und dass der Schulbetrieb, wenn auch mit Einschränkungen, weitergehen kann.

**BEN**

## Kochgruppe für Trauernde

**EUTIN.** Gemeinsam kochen, essen, einander Trost spenden: Das ist die Devise der Trauerbegleiterinnen der Hospizinitiative Eutin. „Mit dem Tod eines geliebten Menschen verschwinden sehr oft der Appetit und die Lust, für sich zu kochen. Um den Weg der Trauer zu gehen, ist seelische und leibliche Stärkung wichtig. Das wollen wir mit unserem Angebot unterstützen.“ Einmal im Monat wird Trauernden die Möglichkeit gegeben, miteinander zu kochen und zu essen, sich auszutauschen und gegenseitig Zuwendung und Trost zu spenden.

Der nächste Termin für das Kochen mit Trauernden in der Tagespflge der Diakonie (Eberescheweg 13, Eutin) ist Mittwoch, 20. Dezember, von 17 bis 20 Uhr. Interessierte können sich unter Angabe einer Rückrufnummer auf dem Anrufbeantworter des Trauertelefons (04521/401882) anmelden: Die Anmeldung ist erst nach einem Rückruf durch die Hospizinitiative, im Rahmen dessen auch weitere Informationen erfragt werden können, verbindlich. Die Zahl der Plätze ist begrenzt. Eine Lebensmittelumlage wird erhoben.

## 1000. Geburt im Ameos Klinikum



Die kleine Linea Sophie erblickte am 4. Dezember um 23.19 Uhr das Licht der Welt.

Foto: Ameos

**EUTIN.** Das Team der Geburtshilfe im AMEOS Klinikum Eutin feiert die 1000. Geburt des Jahres: Die kleine Linea Sophie erblickte am 4. Dezember um 23.19 Uhr das Licht der Welt. Bei ihrer Geburt war sie 52 Zentimeter groß und wog genau 3000 Gramm. Die Eltern Angelika und Tobias aus Gleschendorf sind überglücklich, ihren neusten Familienzuwachs in den Armen zu halten. Zu Hause wartet schon Bruder Luca, der seine kleine Schwester natürlich bereits begrüßt und bewundert hat.

„Über die 1000. Geburt freuen wir uns sehr. Die tolle Arbeit unseres engagierten Geburtshilfe-Team, die familiäre Atmosphäre und die zusätzliche Sicherheit durch unsere Kinderklinik hat sich weit herumgesprochen“, so Frank Liedke, Chefarzt der Klinik für Gynäkologie und Geburtshilfe im AMEOS Klinikum Eutin. Das kann auch Mutter Angelika bestätigen: „Ich fühle mich hier sehr geborgen und in guten Händen.“

## KINO

**Eutin**  
**FILMWELT EUTIN**  
Königstraßenpassage 1a  
Ticket-Reservierung online:  
[www.filmwelt-eutin.de](http://www.filmwelt-eutin.de)

Programm bis 20. Dezember:  
► **„Wonka“**  
Do. bis So., Di. und Mi.: 15.30, 17.45 und 20 Uhr  
► **„Das Beste kommt noch“**  
Do. bis So., Di. u. Mi. 20.15 Uhr  
► **„Wow! Nachricht aus dem All“**  
Do bis So., Di., Mi.: 15.45 und 18 Uhr, So.: nur 18 Uhr  
► **„Raus aus dem Teich“**  
So.: 15.30 Uhr

# IMMOBILIEN-PARTNER IN IHRER NÄHE

**FEENNER Immobilien**  
Beratung, Wertermittlung und Verkauf von Häusern, Wohnungen, & Grundstücken!  
23684 Scharbeutz/Gleschendorf  
Tel.: 04524 - 70 642 70 mobil: 0151 - 43 10 68 48  
[www.immobilien-feenner.de](http://www.immobilien-feenner.de)

**Volksbank Eutin Immobilien GmbH**  
verkaufen-vermieten-bewerten  
Königstraße 11 | 23701 Eutin  
info@vb-eutin-immo.de  
Tel. 04521 / 806-243  
Fax 04521 / 806-360

**loose Immobilien**  
Immobilien seit 1982  
Wir sind für Sie da...  
Shop Timmendorfer Strand/ Niendorf  
0 45 03 - 88 12 00  
Shop Scharbeutz  
0 45 03 - 70 744 70  
www.loose-immo.com

**wochen spiegel**  
Hier könnte Ihre Anzeige stehen!  
Infos unter Telefon  
0 45 21 / 70 27 20

**PETER H. W. TAMM Immobilien GmbH**  
Wertermittlung • Verkauf • Vermietung  
Eutin ☎ 04521/78 528  
Lübeck/Bad Schwartau ☎ 0800/18 20 294  
[www.tamm-immo.de](http://www.tamm-immo.de) • Braaker Str. 21, 23701 Eutin

**Immobilienvermittlung Baufinanzierung**  
Tel. 0 45 21 / 7 90 45-0  
[www.im-norden-immobilien.de](http://www.im-norden-immobilien.de)  
**IM NORDEN IMMOBILIEN**

## Das muss man beachten, bevor man einen Balkon anbaut (II)

### Schritt 2: Bauantrag stellen

Ob man für den Balkonanbau einen Bauantrag stellen muss, kann man nicht pauschal sagen. Stattdessen hängt es von mehreren Faktoren ab, unter anderem dem Bundesland und sogar dem Ort, in dem der Anbau geplant ist, ob es Regularien zum Orts- oder Landschaftsbild gibt, ob das Haus unter Denkmal- oder Fassadenschutz steht, um welche Art von

Balkon es sich handeln soll oder ob der Bebauungsplan Einschränkungen vorsieht.

Um teure und unnötige Verzögerungen zu vermeiden, ist es ratsam, noch vor Planungsbeginn beim zuständigen Bauamt anzufragen, ob ein Bauantrag vorgelegt werden muss. In jedem Fall darf dieser ausschließlich von einem Architekten oder bauvorlageberechtigten Bauin-

genieur gestellt werden - dies sollte bereits unbedingt bei der Kostenplanung berücksichtigt werden.

### Schritt 3: Baugenehmigung einholen

Wenn der Anbaubalkon tatsächlich genehmigungspflichtig ist, müssen mehrere Unterlagen vorgelegt werden. Dazu gehört die Baubeschreibung, ein amtlicher Lageplan,

eine Bauzeichnung sowie eine statische Berechnung des Balkons. Gemeinsam mit dem eigentlichen Bauantrag werden diese Dokumente schließlich dem Bauamt zur Prüfung übergeben.

Geduld zahlt sich hier auf jeden Fall aus, denn wer bereits vor der erteilten Genehmigung mit den Baumaßnahmen beginnt, riskiert eine Geldstrafe.

**OTS**



# Kompromiss zum Ostseeschutz

Ministerpräsident Daniel Günther (CDU) will Konzept im Februar vorlegen – Wie der neue Vorschlag aussehen könnte

**KIEL/FEHMARN.** Über 93.500-mal „Ja“ zum Projekt Nationalpark Ostsee. So viele Unterschriften aus einer Online-Petition hat Ministerpräsident Daniel Günther (CDU) jetzt entgegen genommen. Seine Partei hatte auf dem Landesparteitag Anfang Oktober das Herzensprojekt des grünen Umweltministers Tobias Goldschmidt zu Grabe getragen. Doch die Befürworter eines großen Meeresschutzgebietes vor der Ostseeküste kämpfen weiter. Günther versprach, bis Februar ein Konzept vorzulegen, wie der verbesserte Ostseeschutz aussehen soll. Also: Kompromiss statt Nationalpark.

Laut Günther bräuchte es einen „großflächigen Schutz der Ostsee“ und Regelungen, die über freiwillige Vereinbarungen hinausgehen müssten. „Großflächige Schutzgebiete mit verbindlichen Regeln sind für die Ostsee lebensnotwendig. Insofern begrüße ich die Aussage des Ministerpräsidenten ganz ausdrücklich“, sagt Goldschmidt. Ungeachtet der CDU-Absage hält der Minister am Nationalpark fest. Der sei weiterhin Teil der Diskussion. So, wie es im Koalitionsvertrag vereinbart sei, erklärt er. Mit Blick auf einen Kompromiss mit dem Koalitionspartner müsse das Ostseeschutz-Konzept mehr nutzungsfreie Erholungs- und Rückzugsräume für die Natur beinhalten.

Ostholsteins CDU-Kreischef



Protest-Sternfahrt vor Fehmarn gegen die Pläne für einen Nationalpark Ostsee. Foto: Manuel Büchner

Sebastian Schmidt, dessen Verband das Nationalpark-Nein ins Rollen gebracht hatte, sagt: Das Festschreiben von Verbindlichkeiten könne es nur geben, wenn alle Interessensgruppen an der Küste an einem runden Tisch diese zusammen abklopfen und sich dazu bekennen. „Am Ende kann der bessere Schutz nur gemeinsam umgesetzt werden.“

Beim Landesparteitag hatte die CDU ein alternatives Vorgehen beschlossen. Kern ist ein Sechs-Punkte-Plan, den Schmidt als gute Entscheidungsgrundlage für das Schutzkonzept der Koalition erachtet. Aber: Ob Vereinbarungen, Naturschutzmaßnahmen oder ein Aktionsbündnis –

der Plan setzt vor allem auf Freiwilligkeit. Das wird unter anderem von Umweltverbänden scharf kritisiert.

Erst wenn das Konzept durch den Beschluss des Landtags abgesichert sei, werde auch der Kreis vor Ort konkrete Maßnahmen auf den Weg bringen, erklärt Schmidt. „Die Regionalität ist zwingend nötig. Die Entscheidungen müssen vor Ort Wirkung entfalten.“

So sieht es auch Nationalpark-Gegner Jochen Czwalina von der Initiative Freie Ostsee. Das Konzept müsse zuallererst regional unterschiedliche Anforderungen an den Ostseeschutz beinhalten. „Pauschal mit der Brechstange in

einem großen Maßstab, wie es die Nationalpark-Pläne vorsehen, ist nicht zielführend“, sagt der Wassersport-Unternehmer von Fehmarn. „Wir wollen den Finger in die Wunde legen mit Vorhaben, die vor Ort Sinn ergeben.“

Das gehe nur mit lokalen, pragmatischen Lösungen, betont der Fehmaraner und nennt Beispiele: Mit dem sogenannten Mooring-Bojen-System könne man Seegraswiesen schützen und Boote an den Bojen festmachen. Außerdem: Areale, die Wassersportler nicht befahren dürften, könne man wasserseitig markieren. „Das hilft sofort“, sagt Czwalina.

Bisher fehle ihm vor allem eine Analyse der Defizite. „Wir brauchen ein engmaschiges, lokales Monitoring.“ Statt mehr Bürokratie erachtet Czwalina den Aufbau einer Taskforce als den richtigen Weg. Sie soll mit den Ostsee-Kommunen zusammenarbeiten. So könne mit viel Fachwissen und den Akteuren vor Ort etwas bewegt werden. „Den Istzustand analysieren und dann den nächsten Schritt für Verbesserungen festlegen“, erklärt der Fehmaraner. Dafür bräuchte es keine neue Behörde. Das Land habe bereits jetzt zu wenig Personal. Aus diesem Grund sei zum Beispiel auch das Monitoring der Eis-Enten im Winter aufgegeben worden, erzählt Czwalina.

BUE

## Weihnachtsbaumverkauf bei der Feuerwehr

**SCHARBEUTZ.** Am Samstag, 16. Dezember, und Sonntag, 17. Dezember (3. Advent) findet der Weihnachtsbaumverkauf der Feuerwehr Scharbeutz statt. Der Verkauf von den frisch geschlagenen Nordmanntannen findet

direkt am Feuerwehrgerätehaus in der Schulstraße 7 in Scharbeutz. Der Verkauf findet an den beiden Tagen jeweils von 11 bis 15 Uhr statt und der Lieferservice wird auch wieder angeboten.

„Am Samstag bieten wir

neben unseren Weihnachtsbäumen auch Leckeres für das leibliche Wohl an. Grillwurst, leckere Waffeln, Glühwein und Kinderpunsch bieten wir bei uns an. Am Sonntag ist dann bei uns am Feuerwehrhaus nur der Verkauf

von den Weihnachtsbäumen und beim Adventsmarkt am Bürgerhaus Advent werden wir wieder einen Grillstand besetzen und für das leibliche Wohl sorgen“, berichtet Ortswehrführer Sebastian Levgrün.



## Frohe Festtage beginnen hier!

**Öffnungszeiten: Mo. - Sa. 10 - 20 Uhr**

- » **02./09./16./23.12.2023**  
- Weihnachtsmann & Wichtel (inkl. Gratis-Fotoshooting, 11-18 Uhr)
- » **ab 01.12.2023**  
- Weihnachtsbaumverkauf (Parkplatzbereich vor IKEA & Hornbach)  
- Muzenstand auf dem Parkplatz, bis Ende Dez.
- » **16.12.2023**  
- Musiker-Duo „Bridges&Hooks“, Gratis Kinderschminken für die Jüngsten, Zauber zu Gast in der Mall
- » **23.12.2023**  
- Ballonkünstler zu Gast in der Mall Karikaturistin Bianca Stuck



Dänischburger Landstraße 81 | 23569 Lübeck | [www.luvshopping.de](http://www.luvshopping.de)



## 3 Tenöre feiern eine Legende

# Luciano

Arien und Canzonen zur Erinnerung an einen Jahrhundert-Tenor

**Johannes Groß • Oscar Marin • Ricardo Marinello**

Moderation: Ulli Potofski • Musikalische Leitung: Claudia Hirschfeld

**27.12.23 KOLOSSEUM LÜBECK**

Tickets mit 10 % LN-Leserrabatt bei allen LN-Ticketwelt-Vorverkaufsstellen  
Hotline: 0451 / 144-1394 • [www.LN-Tickets.de](http://www.LN-Tickets.de) • [www.luciano-konzerte.de](http://www.luciano-konzerte.de)

Deutsches Rotes Kreuz

## JEDE SPENDE HILFT!

Unsere Kontodaten

DRK-Kreisverband Lübeck e.V.  
Bank für Sozialwirtschaft  
Verwendungszweck: Rotkreuzarbeit  
IBAN: DE42 2512 0510 0001 6966 00  
BIC: BFSWDE 33 HAN



[www.drk-luebeck.de](http://www.drk-luebeck.de)

## WEIHNACHTS-BÄUME

**ZUM EINHEITSPREIS!**

\*Aktions-Weihnachtsbäume aus Schleswig-Holstein, 1,50–2,50 m

JEDER AKTIONSBaum **24,99\***

**IN STOCKELSDORF**  
**VERKAUFSOFFENER SONNTAG 17. DEZ., 11–16 UHR**

Stockelsdorf Lohstraße 107 a  
Mo–Fr 9–18 Uhr Sa 9–14 Uhr  
Malente Rövkaampallee 39  
Mo–Fr 9–18 Uhr Sa 9–16 Uhr  
So 11–16 Uhr

 **BUCHWALD**  
[www.buchwald-pflanzencenter.de](http://www.buchwald-pflanzencenter.de)

## Berliner Drive in

**Hafenstr. 25 Lübeck**

**Ab 17.12. online vorbestellen**

 **shop.jb.de**

 **31.12.**

**Junge Die Bäckerei.**

## BEI UNS NOCH FREI ZU KAUFEN!

**ZORAKI R1-2.5" Kal.-9 mm**  
Hochwertige Qualität

**Rekordpreis von 144,44€**

incl. 50 Platzpatronen

**Frei verkäuflich für Ihren Selbstschutz**

(Zum führen benötigen Sie den kleinen Waffenschein)

**Wir bieten eine riesen Auswahl an FEUERWERKSMUNITION und PLATZPATRONEN zu absoluten Hammerpreisen**

**Sie finden uns:**  
Direkt hinter Famila Markt Gewerbegebiet Herrenwyk  
!!! Ausschilderung beachten !!!

**IMMER PARKPLÄTZE DIREKT VOR UNSERER TÜR**  
**Jagd- u. Sportwaffendepot Nord Mirco Lorkowski**  
Zum Winderhitzer 2 • Kücknitz • Tel. 30 200 50

Abgabe nur ab 18 Jahre  
**Mo.-Sa. 11.00 - 20.00 Uhr**  
Am 28.12 & 29.12 von 9.00 - 21.00Uhr geöffnet  
Am 30.12. von 9.00 - 21.00Uhr geöffnet



# Curtius Klinik spendet an Korczak-Haus

**MALENTE.** Auch in diesem Jahr hat sich die Curtius Klinik in Malente wieder entschieden, an das Janusz-Korczak-Haus, auch bekannt als „Mädchenhaus“, in Malente, 500 Euro zu spenden. Seit 2021 wird diese Institution bedacht. Die Idee dazu stammte aus einer Mitarbeiterbefragung, wofür über die Jahre hast sich so eine enge Verbindung zum Mädchenhaus entwickelt. Das Janusz-Korczak-Haus ist ein voll-



Jacqueline Krage, Nicole Militz vom Janusz-Korczak-Haus, Mario Barthel, Geschäftsführer Curtius Klinik. Foto: Curtius Klinik

stationäres, sozialtherapeutisches Kleinstheim, das familienorientiert arbeitet und in dem geschlechtsspezifisch 10 Mädchen und junge Frauen untergebracht sind, die Tag und Nacht betreut werden. Träger des Hauses ist der Deutsche Kinderschutzbund e.V., Neustadt/H. Auch darüber hinaus unterstützt die Klinik die Einrichtung. So bietet die Curtius Klinik den Mädchen seit 2022 an, im MTT-Raum der Klinik ( Medizinische Trainingstherapie) mit einer Betreuerin an den Geräten Sport zu treiben. Dieses Angebot wird von den Mädchen regelmäßig genutzt. Weiterhin spenden die Mitarbeitenden regelmäßig im Jahr Bekleidung und Schuhe an die Mädchen. Es hat sich also über die Jahre eine fast persönliche Beziehung zwischen den Häusern entwickeln können.

## KOKUBU - The Drums of Japan

**6. Februar 2024 19:30 h MuK**

Magische Japan-Reise zwischen artistischem Trommelsturm und zarten Bambusflötentönen  
Eine der größten Trommelshows der Welt

Nach den grandiosen Publikums- und Kritiker-Erfolgen ihrer Deutschland-Gastspiele 2019 und 2020 und 2023 ist das Ensemble mit Sound of Life 2024 zurück auf den Bühnen Europas. Neben der authentischen und hypnotisch – faszinierenden Energie dieser spektakulären Show verfolgt KOKUBU noch einen weiteren Ansatz: die tiefgreifende Spiritualität Japans wird mit jedem Ton erlebbar gemacht. 2024 kommen drei große O - Daiko Trommeln zum Einsatz und geben der Gruppe einen noch imposanteren Auftritt. Ein neues Bühnenbild und eine spektakuläre Lichtkonzeption runden das außergewöhnliche Trommelevent ab. Tickets unter [www.reservix.de](http://www.reservix.de) und an allen bekannten Vorverkaufsstellen

**Gardinen**  
SCHLICHTING

# 35 %

auf den Nählohn  
Ihrer neuen Dekoration

- nicht in bar auszahlabar oder mit anderen Aktionen kombinierbar
- Angebot gilt bis 31.12.2023
- Rabatt nur für Neubestellungen

**Rabatt nur gegen Vorlage dieser Anzeige bei der Bestellung**

## Unsere Winterangebote

### Wir waschen Gardinen

# 35 %

auf maßgefertigte Plissees, ausgewählte Kollektion

- nicht in bar auszahlabar oder mit anderen Aktionen kombinierbar
- Angebot gilt bis 31.12.2023
- Rabatt nur für Neubestellungen

Schwartauer Allee 13a-15 · 23554 Lübeck  
5 Parkplätze vor den Schaufenstern · Haltestelle Wickedestr. Linie 1 + 10  
Montag - Freitag 10.00 - 18.00 · Sonnabend 10.00 - 13.00  
**Tel. 0451-43115 · [www.gardinen-schlichting.de](http://www.gardinen-schlichting.de)**

# wochen spiegel

Geschäftsleitung: Björn Bothe & Adrian Schimpff  
Leiter Media-Vermarkung: Rainer Wilkens  
Objektleitung: Linn Pietschke

Anzeigenabteilung: Tel. 04 51/1 44-17 63  
Fax 04 51/1 44-17 79  
Privatanzeigen: Tel. 04 51/1 44-11 11  
e-mail: [wochenspiegel.anzeigen@LN-luebeck.de](mailto:wochenspiegel.anzeigen@LN-luebeck.de)

Zustellung: kostenlos, sonnabends  
Lübecker Nachrichten Zustell GmbH  
Telefon: 04 51/1 44-18 26

Gesamt-Druckauflagen:  
Ausgabe Lübeck 95.985  
Ausgabe Bad Schwartau / Stockelsdorf 26.805  
Ausgabe Lübecker Bucht 16.650  
Ausgabe Eutin / Malente 17.810  
Gesamtauflage 157.250

**Wochenspiegel**  
**Verlag:** Lübecker Nachrichten Media GmbH  
Herrenholz 12, 23556 Lübeck

**Druck:** A. Beig Druckerei und Verlag GmbH & Co. KG  
Damm 9-19  
25421 Pinneberg

[www.wochenspiegel-online.de](http://www.wochenspiegel-online.de)

Redaktionsleitung: Sabine Goris

Redaktion:  
Tel. 04 51/1 44-17 81  
e-mail: [wochenspiegel.redaktion@LN-luebeck.de](mailto:wochenspiegel.redaktion@LN-luebeck.de)

Anzeigenschluss: Dienstag 15.00 Uhr  
Redaktionsschluss: Dienstag 16.00 Uhr

Zurzeit gilt die Anzeigenpreisliste Nr. 48 vom 01. Januar 2023

Mitglied im

**NORD BLOCK**  
Anzeigenmarkt

**BVDA**  
Bundesverband Deutscher Anzeigenblätter

**ADA**  
Anzeigenblätter

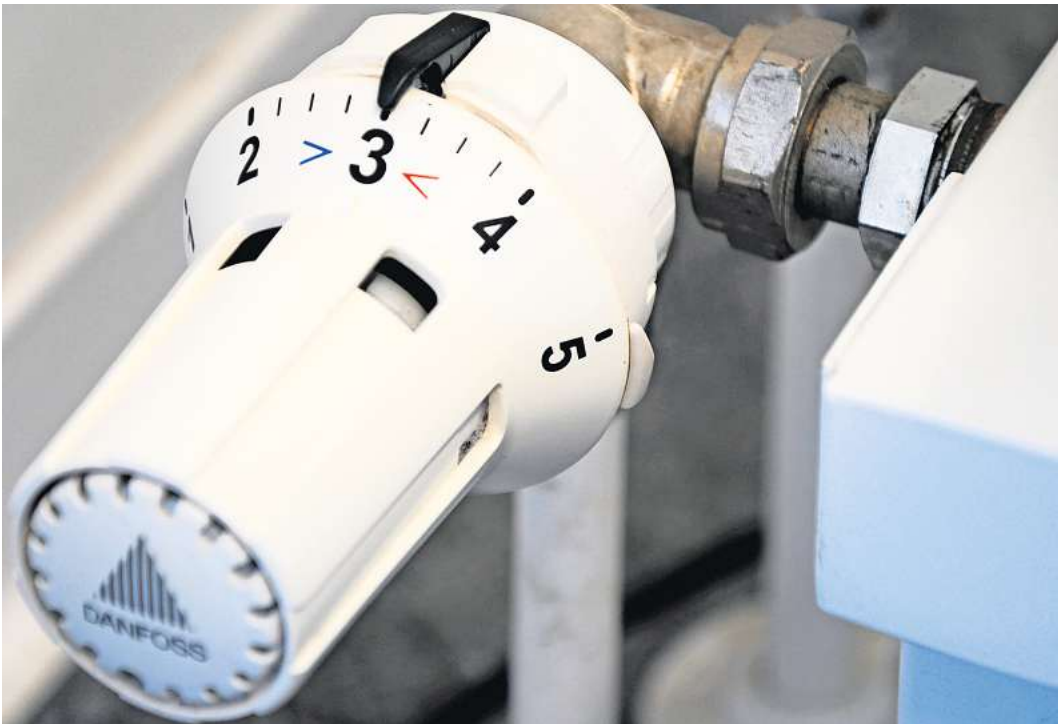
Falls Sie dieses Produkt nicht mehr erhalten möchten, bitten wir Sie, einen Werbeverbotsaufkleber mit dem Zusatzhinweis - „bitte keine kostenlosen Zeitungen“ an ihrem Briefkasten anzubringen.  
Weitere Informationen finden Sie auf dem Verbraucherportal [www.werbung-im-Briefkasten.de](http://www.werbung-im-Briefkasten.de)

# Zweckverband senkt Preise für Gas und Biotonne

Ab 2024 wird auch Sperrmüll zweimal kostenlos abgeholt – Für Restmüll fallen höhere Gebühren an

**SIERKSDORF.** Nachdem die Energiepreise über einen langen Zeitraum nur gestiegen sind, kommen jetzt für Verbraucher wieder bessere Zeiten. Viele Versorger gehen mit ihren Preisen herunter. Auch der Zweckverband Ostholstein (ZVO) kündigt zum kommenden Jahr eine Senkung des Gaspreises an. Das Unternehmen verringert zudem die Abwassergebühr und macht die Biotonne günstiger. Sperrmüll wird künftig auch zweimal kostenlos abgeholt.

Ein Vier-Personen-Haushalt verbraucht je nach Wohnungsgröße im Jahr zwischen 12.000 und 18.000 Kilowattstunden Gas. Der ZVO hat den Arbeitspreis ab Januar 2024 für eine Verbrauchsmenge ab 8001 Kilowattstunden auf 13,49 Cent/kWh brutto gesenkt (zuvor 17,19 Cent/kWh). Der Grundpreis in dieser Größenordnung bleibt bei 159,43 Euro/Jahr brutto. „Damit sind wir von dem Preisniveau vor der Energiekrise natürlich noch weit entfernt“, sagt ZVO-Verbandsvorsteher Frank Spreckels. Die Abwassergebühr wird der ZVO um fünf Prozent senken. So hat es die Verbandsversammlung in Ratekau beschlossen. „Wir haben im Schmutz- und Abwasserwirtschaftsbereich einen Überschuss erzielt, den geben wir an die Kunden zurück“, sagt Spreckels. Für einen Haushalt mit 120 Kubikmetern Schmutzwasser müssen künftig 543,60 Euro bezahlt werden (120 x 3,53 Euro = 423,60 Euro plus 120 Euro Grundgebühr). Im Jahr 2023 waren 566,40 Euro fällig (120 x 3,72 Euro = 446,40 plus 120 Euro Grundgebühr). „Wir möchten mehr Menschen überzeugen, sich eine Biotonne zuzulegen“, sagt Frank Spreckels. Im Landesvergleich habe der ZVO eine schwache Ausstattung an Biotonnen. Von 70.000 Haushalten im Kreis, bei denen der Zweckverband Müll



Gute Nachricht: der Zweckverband senkt die Gaspreise.

Foto: ri/pixabay

abhole, hätten nur 52 Prozent eine Biotonne. „Zum Vergleich: Im Kreis Rendsburg-Eckernförde sind es 96 Prozent“, sagt Spreckels. Wer keine Biotonne hat, muss alle organischen Abfälle zu Hause kompostieren. „Das macht natürlich kaum jemand“, weiß der Verbandsvorsteher. Also lande der Bioabfall in der Restmülltonne. Um den Kunden einen Impuls zur besseren Trennung zu geben, hat der ZVO ab Januar die Gebühren für eine 80-Liter-Tonne von 60 auf 30 Euro pro Jahr gesenkt. Wer sich also zu einer Biotonne entschließt und konsequenter seinen Müll sortiert, hat weniger Restmüll und kommt dort möglicherweise mit einer kleineren Tonne oder einer selteneren Abfuhr aus. Das ist insofern vorteilhaft, da die Gebühr für Restabfall steigen wird. Nach Angaben des ZVO muss ein Haushalt mit 80-Liter-Restmüll-Gefäß, das alle 14 Tage abgeholt

wird, als Eigenkompostierer, mit Papiertonne und Gelber Tonne ab Januar jährlich 186,72 Euro zahlen – bislang waren es 159,72 Euro. „Die Verteuerung liegt zum einen an der CO<sub>2</sub>-Steuer, die die Abfallverbrennung teurer macht. Zum anderen ist auch der Tarifabschluss im öffentlichen Dienst der Kommunen dafür verantwortlich“, erläutert Frank Spreckels. Beim Zweckverband fallen pro Jahr 37.500 Tonnen Restabfall, 12.000 Tonnen Bioabfall und 5700 Tonnen Sperrmüll an. Bislang konnte ein Haushalt mit einer 80-Liter-Restmülltonne ein Mal im Jahr kostenlos Sperrmüll abholen lassen. Wer eine 240-Liter-Tonne hat, durfte das dementsprechend dreimal in Anspruch nehmen. „Die Regelung war für 70.000 Haushalte im Kreis zu kompliziert. Daher haben wir sie abgeschafft“, sagt Spreckels. „Wenn jemand Sperrmüll loswerden muss, kommen

wir auch zweimal – kostenfrei.“ Sperrmüll könne zudem kostenfrei auf den drei Recyclinghöfen im Kreis – in Neurathensdorf (Nord), Neustadt (Mitte) und Bad Schwartau (Süd) – abgegeben werden. Die Verbandsversammlung hat den Wirtschaftsplan 2024 für den ZVO beschlossen. Danach sind Investitionen in Höhe von 59 Millionen Euro vorgesehen. Für den Glasfaserausbau sind 29 Millionen Euro eingeplant. „Wir werden ihn bis 2025 hoffentlich abgeschlossen haben“, sagt Spreckels. 2024 sollen unter anderem die Kommunen Malente, Schashagen, Grömitz, Kellenhusen, Dahme, Grube, Kabelhorst, Lensahn und Damlos nahezu fertig Für ein weiteres Projekt werden rund 3,5 Millionen Euro bereitgestellt: „Wir werden unser Müllheizkraftwerk im laufenden Betrieb erneuern“, kündigt der Verbandsvorsteher an. **BEN**

# Erixx-Misere: Landrat Gaarz fordert Eingreifen des Verkehrsministers

Offener Brief: „Erreichbarkeit der Region mit der Bahn ist zu einem ernsthaften Problem geworden“

**OSTHOLSTEIN.** Ausgefallen oder verspätet, zu langsam und überfüllt: Das Verkehrsunternehmen Erixx stellt auf der Bahnstrecke Lübeck – Kiel die Geduld einer ganzen Region auf die Probe. Und das nicht erst seit gestern. Jetzt hat sich die Situation auf der Linie RE83 allerdings derart zugespitzt, dass sich Ostholsteins Landrat Timo Gaarz (CDU) in einem offenen Brief an Verkehrsminister Claus Ruhe Madsen (CDU) wendet. Tenor des Schreibens: Auf Erixx muss Druck ausgeübt werden. Madsen soll einschreiten. Die Situation sei nicht länger hinnehmbar.

Unterzeichner des Briefes ist auch Ratekaus Bürgermeister Thomas Keller (parteilos) in seiner Funktion als Vorsitzender des Gemeindefrages in Ostholstein. Beide schreiben, „dass die Erreichbarkeit der Region mit der Bahn zu einem ernsthaften Problem geworden ist“. Tausende Pendler, Schüler, Studierende, Geschäftsreisende und Urlaubsgäste seien täglich von der mangelhaften Leistung des Verkehrs-



Erixx setzt seit diesem Herbst auf Akkuzüge. Die scheinen dem Verkehrsunternehmen große Probleme zu bereiten.Foto: Wolfgang Maxwitat

unternehmens betroffen. „Wir bitten Sie daher mit Nachdruck, umgehend für Abhilfe zu sorgen“, heißt es in dem Brief an Madsen. Per E-Mail hatte sich Anfang der Woche auch Eutins Bürgermeister Sven Radestock (Grüne) an den Minister gewandt und um Hilfe gebeten. Darin zitiert der Verwaltungschef auch einen

Fahrgast: „Die Zustände auf der Strecke Kiel – Lübeck sind wieder verheerend. Seit Montag gibt es mehr oder weniger keinen pünktlichen Zug mehr, oder es kommt gleich ganz zum Ausfall.“ Auch im Kieler Landtag sorgen die Erixx-Zugausfälle für Verärgerung.Allen Beteiligten sei zwar klar gewesen, dass mit der Ein-

führung der neuen Akkuzüge Neuland betreten werde und es durchaus erst einmal zu Pannen und Störungen kommen könne, sagt der SPD-Verkehrspolitiker Niclas Dürbrook.Das erkläre aber nicht, warum derzeit jeder zweite Zug auf der Strecke Lübeck – Kiel ausfalle.Schließlich gebe das Land weiterhin 30 Millionen Euro aus, um auch in der Übergangsphase durch eine dieselbetriebene Reserveflotte einen dauerhaften und stabilen Betrieb zu garantieren. Außerdem würden laut Dürbrook offenbar wegen organisatorischer Bedenken und Abläufe Züge zurückgehalten. „Diese Züge fehlen nun allerdings im Regelbetrieb“, sagt der Landtagsabgeordnete. Das alles schade dem Ansehen des Projekts in der Bevölkerung. Dürbrook: „Wir erwarten, dass die Landesregierung Druck macht, um unverzüglich alle verfügbaren Züge einzusetzen, um die Pendlerinnen und Pendler zu entlasten.“



# Gemeinsamer Kampf für die Bäderbahn

Land hält an seiner Absage fest – Timmendorfer Strand und Lübeck wehren sich dagegen.

**TIMMENDORFER STRAND/ LÜBECK.** Eine große Runde hat sich kürzlich in der ziemlich kalten Trinkkurhalle in Timmendorfer Strand versammelt. Vor etlichen Journalisten sitzen der Timmendorfer Bürgermeister Sven Partheil-Böhnke (FDP), Vertreter der Hansestadt Lübeck, von Pro Bahn und vom Eisenbahnunternehmen Norddeutsche Eisenbahn Niebüll GmbH sowie der Fachanwalt für öffentliches und Planungsrecht Ulrich Ramsauer. Er hat für die Gemeinde eingeordnet, ob das von der Landesregierung verhängte Aus für die Bäderbahn juristisch haltbar ist.

Ist es nicht, so sein Fazit. Ramsauer macht seine Zweifel daran klar, dass die Bäderbahn-Strecke einfach so stillgelegt werden kann. Denn grundsätzlich dürfen Neubaustrecken wie die Schienenhinterlandanbindung nicht ohne Anschluss an das bestehende Schienennetz errichtet werden. „Die Anbindung muss erfolgen, so lange die Bäderbahn rechtlich existiert“, sagte Ramsauer. Damit das Eisenbahnunternehmen eine Stilllegung genehmigt, müssten zudem zwei Voraussetzungen erfüllt werden, die beide nicht vorliegen: Es dürfe keine Übernahmebereitschaft durch ein anderes Eisenbahnunternehmen geben und der Weiterbetrieb müsse für die DB Netz unzumutbar sein.



Geht es nach den Bürgermeistern von Timmendorfer Strand und Lübeck, werden auch in weiter Zukunft Züge am Bahnhof Timmendorfer Strand halten. Foto: Sabine Jung

„Eine Stilllegung ist derzeit nicht genehmigungsfähig“, fasst Ramsauer seine Erkenntnisse zusammen. Zunutze machen kann sich die Gemeinde Timmendorfer Strand dieses Fazit aber nicht. Denn sie habe keine Möglichkeiten, juristisch gegen eine Entscheidung zur Stilllegung vorzugehen. Lediglich das interessierte Eisenbahnunternehmen, in diesem Fall die Norddeutsche Eisenbahn Niebüll, sei klagebefugt. „Der Gemeinde bleibt nur der politische Druck“, sagte Ramsauer. Genau den wollte sie gemein-

sam mit Lübeck mit der Pressekonferenz ausüben. „Hier soll ein lautes Zeichen folgen, dass wir die Bäderbahn nicht aufgeben werden“, hatte der Timmendorfer Tourismuschef Joachim Nitz zu Beginn angekündigt. Partheil-Böhnke strich die Bedeutung der Bäderbahn heraus. 1,2 Millionen Fahrgäste pro Jahr nutzten sie, eine Stilllegung werde 560 000 zusätzliche individuelle Autofahrten bedeuten. „Was hier gemacht wird, ist ein absoluter ökonomischer und ökologischer Wahnsinn“, sagte Partheil-Böhn-

ke. Sein Lübecker Amtskollege Jan Lindenau (SPD) meldete sich mit einer Videobotschaft zu Wort: „Ein Aus der Bäderbahn wäre eine völlig Fehlentwicklung“, sagte er.

## WIRTSCHAFTSMINISTERIUM ÄNDERT SEINE MEINUNG NICHT

Noch während die Befürworter der Bäderbahn, auch aus der Wirtschaft, in Timmendorfer Strand zusammensaßen, reagierte das Kieler Wirtschaftsministerium darauf. „Die von der Gemeinde Timmendorfer Strand und der Stadt Lübeck vorgebrachten Argumente sind uns und der Deutschen Bahn gut bekannt, ändern aber an der Entscheidungslage nichts“, sagte Verkehrsstaatssekretär Tobias von der Heide in Kiel. Wie von der Heide weiter mitteilte, würde ein Weiterbetrieb der Bäderbahn eine zeitraubende und damit für die rechtzeitige Fertigstellung der Beltquerung gefährliche Anpassung der Planungen erfordern.

Weiter sagte der Staatssekretär: „Am Ende ist es unerheblich, ob und wann die Strecke stillgelegt wird. Entscheidend ist allein, dass das Land keine Verkehre auf der Bäderbahn, sondern allein auf der neuen Schienenanbindung der festen Fehmarnbeltquerung bestellen wird.“ **SAS**

**OSTSEE MEDIZINTECHNIK**  
SANITÄTSHAUS & ORTHOPÄDIETECHNIK

**SICHERN SIE SICH UNSEREN WEIHNACHTS-RABATT!**

**15% auf ClimaCare-Produkte\***  
16. – 31. Dez.

**JETZT ANRUFEN**  
und Beratungsgespräch vereinbaren!

WIR WÜNSCHEN IHNEN FRÖHLICHE & GESUNDE WEIHNACHTEN!

**UNSERE STANDORTE IN IHRER NÄHE:**

LÜBECK	Im Gleisdreieck 34	Tel. 0451 290 71 50
LÜBECK	<b>NEU</b> Schlutup Str. 7	Tel. 0451 582 412 88
LÜBECK	Moisinger Allee 6b	Tel. 0451 498 25 43
TRAVEMÜNDE	Am Dreilingsberg 7	Tel. 04502 880 97 07
TIMMENDORF STR.	Birkenallee 1	Tel. 04503 898 98 72
EUTIN	Elisabethstr. 16 – 18	Tel. 04521 794 18 09

**www.ostsee-medizintechnik.de**

\* Der Rabatt bezieht sich auf die hier beworbenen Produkte im Privatverkauf und wird bei Kaufabschluß der Gesamtsumme abgezogen. Gültig, solange der Vorrat reicht.

**WIR SIND NACHHALTIG**

Bei der Herstellung von Zeitungsdruckpapieren wird nahezu 100% Altpapier eingesetzt.

**WOCHENSPIEGEL**

Quelle: BDZV

**Lübecker Tagespflege**

Sind Sie alleine zu Hause und Ihr Tag wird immer „länger“?

**Wir haben Plätze frei!**

**☎ 0451/47 97 90 84**

Bitte helfen Sie Menschen mit Behinderungen. Bitte online spenden unter: **www.bethel.de**

# Top-Winterreisen zu Knüllerpreisen

Mit modernen Fernreisebussen ab Lübeck, Bad Schwartau und Eutin

Buchungshotline: 0 45 21 - 77 93 70

Code: RB 50 – 6

REISEBÜRO GmbH  
**Behrens**

Buchbar auch im Internet:



SCAN ME

**8-Tage Reise**

**Kururlaub im winterlichen Marienbad**

First-Class-Hotel in Toplage

**Leistungen:** • Fahrt im modernen Fernreisebus • 7 x Übern. im First-Class-Hotel Richard • 7 x Abendessen als Schlemmermenü • ärztliches Eingangsgespräch • 10 Kuranwendungen nach ärztl. Vorgabe • freier Eintritt in Schwimmbad und Fitnessraum • geführter Rundgang durch Marienbad • Pro-Aktiv Premiumkarte für Vergünstigungen vor Ort • örtliche, deutschspr. Reiseleitung

**Reisetermine:**

- 12.02. – 19.02.2024
- 19.02. – 26.02.2024

**pro Person im DZ**  
**nur € 549.<sup>90</sup>**

**2-Tage Reise**

**Musical-Reise „Starlight-Express“**

mit First-Class-Hotel

**Leistungen:** • Fahrt im modernen Fernreisebus • 1 x Übern. im First-Class-Hotel Mercure zentral in Bochum • alle Komfortzimmer m. Bad o. DU/WC, TV • 1 x Frühstücksbuffet • Eintrittskarte PK 4 zum Musical am Samstag, um 20 Uhr (höherwertige Eintrittskarten gegen Aufpreis buchbar) • Hin- & Rücktransfer zum Musical-Theater

**Reisetermine:**

- 03.02. – 04.02.2024
- 17.02. – 18.02.2024

**pro Person im DZ**  
**nur € 219.<sup>90</sup>**  
EZ-Zuschlag: € 39,-

**3-Tage Reise**

**Wintertraum auf Rügen**

im Wellnesshotel in Binz am Strand

**Leistungen:** • Fahrt im modernen Fernreisebus • 2 x Übern. im IFA-Hotel-Binz • alle Komfortzimmer mit Bad o. DU/WC, Föhn, TV, Tel., Balkon • 2 x Frühstücksbuffet • 2 x Abendbuffet inkl. 1 Tischgetränk • große Insel-Rundfahrt Rügen mit Reiseleitung • Rückfahrt über die Inselkette Fischland/Darß/Zingst mit Aufenthalt im Ostseebad Wustrow • Anreise mit Besichtigungspause in der Hansestadt Stralsund

**Reisetermine:**

- 26.01. – 28.01.2024
- 02.02. – 04.02.2024

**pro Person im DZ**  
**nur € 259.<sup>90</sup>**  
EZ-Zuschlag: € 29,-

**8-Tage Reise**

**Winter-Wellness in Kolberg**

im modernen Kurhotel mit Vollpension

**Leistungen:** • Fahrt im modernen Fernreisebus • 7 x Übern. im Kurhotel „Nad Parseta“ • alle Zimmer mit Bad o. DU/WC, TV, Tel. • 7 x Frühstücksbuffet • 6 x Mittagessen • 7 x Abendbuffet • 4 x Abendveranstaltung im Hotel • Komplettpaket „Wellness & Kur“ inkl. ärztl. Eingangsuntersuchung, 1 x Kurbehandlung pro Werktag nach ärztlicher Verordnung, 1 x Salzgrotte, 1 x klassische Rückenmassage (25 Min.), 1 x Fußreflexzonenmassage (30 Min.) 1 x Teekur pro Werktag • Einladung zum Kuchenbuffet • kostenl. Nutzung von Schwimmbad, Fitnessraum & Whirlpool

**Reisetermine:**

- 10.02. – 17.02.2024
- 02.03. – 09.03.2024

**pro Person im DZ**  
**nur € 429.<sup>90</sup>**  
EZ-Zuschlag: € 99,-

**6-Tage Reise**

**Wintertraum im Schwarzwald**

Traumhafte Wintererlebnisse in einer malerischen Gebirgslandschaft

**Leistungen:** • Fahrt im modernen Fernreisebus • 5 x Übern. im Hotel „Roter Bühl“ • alle Zimmer mit Bad o. DU/WC, TV, Telefon • 5 x Frühstücksbuffet • 5 x 3-Gang-Abend-Menü • große Schwarzwaldrundfahrt mit Reiseleiter • große Elsassrundfahrt mit Reiseleiter • Schwarzwald-Bahnen-Fahrt • Musikabend im Hotel

**zubuchbar:** • Tagesfahrt in die Schweiz nach Basel p. P. € 19,-

**Reisetermin:**

- 06.02. – 11.02.2024

**pro Person im DZ**  
**nur € 469.<sup>90</sup>**  
EZ-Zuschlag: € 69,-

**2-Tage Reise**

**Friedrichstadtpalast Berlin – Die neue Revue „FALLING IN LOVE“**

First-Class-Hotel in Berlin

**Leistungen:** • Fahrt im modernen Fernreisebus • 1 x Übern. im First-Class-Hotel • 1 x Frühstücksbuffet • alle Zimmer mit Bad o. DU/WC, TV, Telefon • große Stadtrundfahrt mit Reiseleitung am 2. Tag vormittags • viel Freizeit zum Shopping- und Sightseeingbummel • 1 x Eintrittskarte PK 5 für die Revue am 1. Abend inklusive Hin- und Rücktransfer (höherwertige Eintrittskarten gegen Aufpreis verfügbar)

**Reisetermine:**

- 24.02. – 25.02.2024
- 02.03. – 03.03.2024

**pro Person im DZ**  
**ab € 179.<sup>90</sup>**  
EZ-Zuschlag: € 49,-



Galerie eröffnet  
am 3. Advent

**TRAVEMÜNDE.** „Ein Tempel für Aphrodite“: Am 3. Advent eröffnet der Meeres-Fotograf Wim Westfield im Ostseebad Travemünde an der Priwallpromenade 26 die Galerie Sea & Sirens.

Aphrodite im vom Winde verwehten Tüll posiert im antiken Tempel von Knidos. Andere Models tauchen im Eva-Kostüm in die Tiefsee oder schwimmen mit Haien und Krokodilen. Die Fotos zeigen die Ästhetik weiblicher Schönheit an ungewöhnlichen Locations. Stets ist das Meer ein wesentliches Element der Bildkomposition. Sämtliche Bilder sind authentische Fotografien. Die Werke des Meeres-Fotografen Wim Westfield entstehen rund um den Globus.

Die Vernissage findet am 17. Dezember ab 17 Uhr statt. Öffnungszeiten: Freitag, Sonnabend und Sonntag jeweils von 15 bis 18 Uhr (außer am 24. Dezember).

Jannik Rummel  
war erfolgreich

**LÜBECK.** In unserem Artikel über das E-Sport-Turnier im Movie Star Bad Schwartau war ein Name falsch geschrieben: Einer der Sieger heißt Jannik Rummel – nicht Rommel.

Konzert von  
und mit Kindern

**LÜBECK.** Ein Winterkonzert von und mit Kindern findet am Sonntag, 17. Dezember, um 15 Uhr im Gemeinschaftshaus im Nachtigallensteg statt. Der Eintritt ist frei.

Seniorenbeirat  
empfiehlt das Fahren  
mit dem Lümo

Fazit: Der richtige Hol- und Bringebus für kalte und dunkle Abende.

**LÜBECK.** „Wir können generell die Nutzung des Lümo nur empfehlen.“ So lautet das Fazit von Götz Gebert, dem Vorsitzenden des Lübecker Seniorenbeirats, nach einem Besuch bei Stadtwerke Lübeck Mobil (vormals Stadtverkehr). Die Interessenvertretung der mehr als 60 000 Lübecker Senioren hat den Anruf-Bus unter die Lupe genommen.

„Durch das Lümo ist es möglich, in aller Ruhe Theater, Kino und Veranstaltungen auch zu späterer Stunde zu besuchen“, erklärt Gebert. „Die Nutzer brauchen keine Sorge mehr haben, wie sie sicher und zeitnah nach Hause kommen.“ Der On-Demand-Bus sei genau der richtige Hol- und Bringebus für die kalten und dunklen Abende. „Wir wünschen uns für die Zukunft, dass das Lümo ein fester Bestandteil des ÖPNV wird“, sagt der Vorsitzende des Beirats. In diesem Jahr haben schon 33 000 Fahrgäste das Angebot genutzt.

Täglich ab 20 Uhr können diese Kleinbusse zusätzlich zu den öffentlichen Bussen bestellt werden. „Die Fahrgäste werden an gewünschten Orten im Lübecker Stadtgebiet innerhalb eines gewünschten Zeitfensters abgeholt und bis an eine der über 3000 vir-



Über 3000 virtuelle Haltestellen steuert das Lümo an. Allerdings noch nicht in allen Stadtteilen. Foto: Lutz Roeßler

tuellen Haltestellen des Einzugsgebietes gefahren“, beschreibt Götz Gebert den Service.

Wichtig aus Sicht des Seniorenbeirats: Die Kleinbusse können nicht nur mit der Lümo-App auf dem Handy, sondern nach einer einmaligen Registrierung auch per Telefon bestellt werden. Der Anrufbus kann sogar eine Woche im Voraus geordert werden. „Zunächst kommt dann die Mitteilung, dass es klappt“, erklärt Gebert. „Eine Stunde vor dem Termin gibt es die definitive Mitteilung, zu welcher Zeit man sich an welchem Ort zur Abholung einfinden soll.“

Wer im Besitz eines Bustickets, Bahntickets mit City-Tarif oder Deutschland-Tickets ist, der zahlt

für diesen Service einen Aufpreis von einem Euro. „Ansonsten beträgt der Gesamtfahrpreis vier Euro“, rechnet der Beiratsvorsitzende vor, „das hat uns imponiert.“

Die Delegation des Seniorenbeirats hat sich auch die Fahrzeuge angeschaut. Das On-Demand-System ist derzeit mit sieben Kleinbussen unterwegs. „Diese Elektrofahrzeuge sind bequem und geräumig“, sagt Götz Gebert, „drei Busse bieten zudem die Möglichkeit der Rollstuhlmitnahme. Dies muss nur beim Bestellen angegeben werden.“ Einziger Wermutstropfen aus Sicht der Interessenvertretung: Das Lümo bedient nicht alle Stadtteile, beispielsweise Schlutup und Moisling nicht.

DOR



Diese drei Tenöre erinnern an Luciano Pavarotti. Foto: Mautner Medien

AUS DER GESCHÄFTSWELT

„Luciano“: 3 Tenöre  
feiern eine Legende

**LÜBECK.** Mit dem Konzertprogramm „Luciano“ möchten drei herausragende Tenöre dem Jahrhunderttenor Luciano Pavarotti ihren Tribut zollen. Nach dem sensationellen Erfolg der Premieren-Konzerte kann man das Programm am 27. Dezember ab 19 Uhr nun auch im Kolosseum Lübeck erleben. Tickets sind an allen bekannten Vorverkaufsstellen von Eventim erhältlich.

Am 6. September 2007 starb einer der größten Opernsänger aller Zeiten: Luciano Pavarotti. In Erinnerung an ihn möchten die drei Ausnahmetenöre ihr großes Idol feiern und dabei die wunderbaren Arien und Kanzenen, für die Luciano Pavarotti berühmt geworden ist, erklingen lassen – 100% live und ohne Mikrofone. Werke von Verdi, Puccini oder Donizetti stehen damit genauso auf dem Programm wie beliebte italienische Lieder.

So zählen zu den ausgewählten Titeln „Nessun dorma“, „O sole

mio“, „Caruso“, „La donna è mobile“, „Torna a Surriento“, „E lucevan le stelle“, „Funiculi, Funiculà“, „Vesti la giubba“, „Mamma“, „Granada“ und viele mehr.

Aus Deutschland, Spanien und Italien kommen die drei stimmgewaltigen Sänger, die an den Jahrhunderttenor musikalisch erinnern möchten. Der Dortmunder Johannes Groß ist Kopf und Gründer der German Tenors. Oscar Marin stammt aus Barcelona, war Schüler von Montserrat Caballé. Ricardo Marinello gewann bereits im Alter von 18 Jahren die Casting-Show „Das Supertalent“, setzte aber trotzdem im seine klassische Ausbildung fort.

Ulli Potofski wird mit Geschichten das abwechslungsreiche Leben von Luciano Pavarotti reflektieren. Begleitet werden die Akteure von der Tastenvirtuosin Claudia Hirschfeld.

➔ Weitere Informationen auf <https://www.luciano-konzerte.de>

# Von Vorfreude bis Rückblicke

9,90 €

für 4 Wochen

+5 €

Rossmann-Gutschein

Und so geht's: QR-Code scannen, Coupon ausfüllen und zurücksenden, telefonisch ☎ 0451/1441800 oder online bestellen unter [www.LN-abo.de/angebot23](http://www.LN-abo.de/angebot23)

## Lübecker Nachrichten

Partner im RedaktionsNetzwerk Deutschland

86339/3

☒ Ja, ich möchte das Vier-Wochen-Abo der LN bestellen!

Die Lieferung soll beginnen am:  (spätestens am 31.01.2024)

☐ LN Digital (E-Paper mit vollem Zugriff auf LN+) für 9,90 €

☐ LN (Print mit E-Paper) für 19,90 €

Name, Vorname

Straße, Hausnummer

PLZ, Wohnort

Geburtsdatum

Telefon

E-Mail-Adresse (wichtig für die Bestellbestätigung, den E-Paper-Zugang, etc.)

Nach der vierten Woche läuft das Abonnement weiter, bis Sie etwas anderes von mir hören. Ich zahle dann den aktuellen Bezugspreis. Dieser beträgt zurzeit 39,90 € für LN Digital oder 56,90 € für LN. Wenn ich nach vier Wochen nicht weiterlesen möchte, genügt eine kurze Info bis spätestens 14 Tage vor Ende des Aktionszeitraums. Ich erhalte den 5-€-Rossmann-Gutschein nach Eingang meiner Zahlung. Das Angebot gilt nur, wenn in den letzten drei Monaten kein Abo im Haushalt bestanden hat.

**Widerrufsbelehrung:** Diese Bestellung kann innerhalb von 2 Wochen ohne Angabe von Gründen in Textform (Brief, Fax, E-Mail) widerrufen werden.

**Machen Sie es sich einfach: Zahlen per Bankeinzug**

Ich zahle bequem per SEPA-Lastschriftmandat. Dazu ermächtige ich die Lübecker Nachrichten GmbH, Zahlungen von meinem Konto mittels Lastschrift einzuziehen. Andernfalls erhalte ich eine Rechnung.

D E

IBAN

Bankinstitut

**Kundeninformationen**

☐ Ja, ich möchte (jederzeit widerruflich) unverbindlich Informationen zu Angeboten der LN per E-Mail und Telefon erhalten.

Ich bestätige, dass die Einwilligung freiwillig erfolgte. Der Nutzung meiner personenbezogenen Daten durch die LN kann ich jederzeit telefonisch (0451/1441800), schriftlich (Lübecker Nachrichten GmbH, Herrenholz 12, 23556 Lübeck) oder per E-Mail ([leserservice@LN-luebeck.de](mailto:leserservice@LN-luebeck.de)) widersprechen.

Informationen zur Verarbeitung Ihrer Daten: [www.madsack.de/dsgvo-info](http://www.madsack.de/dsgvo-info)

Lübecker Nachrichten GmbH, Amtsgericht Lübeck HRB 269

Datum

X

Unterschrift





**JETZT CB APP LADEN!**  
Angebote, Rabatte, Fashion u.v.m.  
Jetzt laden unter [cbmode.de/app](https://cbmode.de/app)



**NUR BIS  
SAMSTAG  
23. DEZ.**

**GUTSCHEIN**

<b>50,- €</b>	Rabatt ab 249,90 €*
Online-Rabattcode: WINTERPOST50	
<b>20,- €</b>	Rabatt ab 99,90 €*
Online-Rabattcode: WINTERPOST20	
<b>10,- €</b>	Rabatt ab 49,90 €*
Online-Rabattcode: WINTERPOST10	

\*Gültig ab einem Einkauf in angegebener Höhe bei CB, im CB Outlet und Onlineshop bis zum 23.12.23 gegen Vorlage des Coupons bzw. Eingabe des Gutscheincodes. Gilt auch auf bereits reduzierte Ware. Einmalig einlösbar und nicht mit anderen Rabattaktionen kombinierbar, keine Barauszahlung und keine nachträgliche Vergütung auf bereits gekaufte Ware. Ausgenommen ist der Kauf von Geschenkgutscheinen sowie die Marke Mango.

BIS ZU  
**80 €  
SPAREN**

**NUR MIT UNSEREN RABATT-COUPONS.**



GILT AUCH IM **ONLINESHOP**  
UNTER **CBMODE.DE**

LÜBECK · CITTI-PARK  
LÜBECK · LUV SHOPPING  
LÜBECK · CB OUTLET  
KIEL · SCHWENTINENTAL · FLENSBURG · HANNOVER

**CB**  
**OUTLET**

[cboutlet.de](https://cboutlet.de)

**CB**

[cbmode.de](https://cbmode.de)

Calvin Klein

*derbe*

**Levi's**

**ONLY**

**JACK&JONES**

PME LEGEND  
AMERICAN CLASSIC

*Kleinigkeit*

u.v.m.





# GEWINNEN SIE 1.000 EURO! mitmachen & gewinnen

Südosteuropäer

Fluss durch Girona (Span.)

Musikzeichen im Psalm

Fremdwortteil: Gebirge

Nierensekret, Harn

Rang beim Karate

griechischer Buchstabe

Weltorganisation (Abk.)

förmliche Anrede

Nahrung des Menschen

Schlafstätte

Grundstückseingrenzung

Babyspielzeug

histor. Königreich in Spanien

Speisefische, Goldbrassen

italienisches Nudelgericht

Abk.: Notausgang

Abk.: Haken-schlinge

Schiff-fahrtsroute

griechischer Buchstabe

russ. Herrschertitel

Jahrmarkt-künstler

griech. Vorsilbe: gleich

niederl.: ich

Abk.: Landesliste

röm. Zahlenzeichen: sechs

eingeschaltet

schmal

Schmierstoff

reicher alt-römischer Gourmet

alte Lage

Schallwort

ungekocht

Figur bei Cervantes, Don ...

griechische Unheilsgöttin

Einheit der physikal. Leistung

Temperaturskala

Frauenkürzname

englisch: und

wilde Gartenpflanze

Staatsbesitz in Übersee

US-Bundesstaat

faltbare Sitzgelegenheit

Weltorganisation (Abk.)

englisches Fürwort: sie

Laute von Hunden

Roman von King (engl.)

empfindsam

Nizza in der Landessprache

asiatisches Steppentiefland

Märchenwesen

Umlaut

vertraute Anrede

cremig

unbestimmter Artikel

regelmäßiges Vieleck

griechischer Buchstabe

heftiger Windstoß

nordische Herdentiere

Parole d. Franz. Revolution

englisch: Zeh

Gefäß für Zigarettreste

ein Trillionstel Teil

Gesteinsmassiv

Nachtraubvogel

Musikträger (Abk.)

flaches Meeresufer

französisch: Straße

nicht gegen

obgleich

chem. Zeichen für Zirkonium

englisch: Gott, Gottheit

israelitischer König

Funkortungsverfahren

8

früherer dt. Fußballer

3

4

1

2

Inspektion, HU/AU, Klima- und Bremsenservice, Reifen und Räder

Wir kaufen Ihren PKW!

Henning Automobile

VOLVO

Volvo PKW Vertragswerkstatt

Inh. Torsten Henning

Tel. 04 51 / 48 66 34-0

Fackenburger Allee 78b · 23554 Lübeck

Lösung der Vorwoche:

S C W I L F G I S

S C H R I F T Z E I C H E N U R H E B E R U L K E N

H O R G E F I E D E R S E R O S E V O U I

U R D S E R A P M A S E R N

L I E W D L O R A E C O

S E N F V E T E R I N A E R H I E

T G E A S S H K I E L

F B I E C K T P E T U N I E

K A R G K K I N A R R L M

R A T A E I G G R A E

B U R L L N R E L A T I O N

I C I A S I C H U N E C H T

B G H B R A U E R E I K L A G E

E D M U R R

A N I M D S M E F E

K C A P E R T O A S T P E N

S T A H L T R A E G E R M A G E R

I S I S A I T E X A S E S

B E T T C H A S S I S S T E R E O


N A C H H A L T I G E H E R I L

EILPAKET

**Lösung der Vorwoche:**

[illegible]

## EILPAKET




**Widder**  
21.03. - 20.04.

Ihre optimistische Einstellung macht Sie stark und attraktiv! Aufatmen! Die stressige Durststrecke ist vorbei. Vorsicht vor Rechthaberei – Sie können gute Freunde verprellen.

**Stier**  
21.04. - 20.05.


Der Alltagstrott nervt Sie. Sorgen Sie selbst für Abwechslung! Ihre Erfolge diese Woche lassen die Plackerei vorher vergessen. Lassen Sie sich nicht von aggressiver Stimmung



**Zwillinge**  
21.05. - 22.06.

Bügeln Sie nicht jeden Annäherungsversuch ab. Zwischen Windmachern und seriösen Menschen sollten Sie gut unterscheiden.


Weniger arbeiten, mehr relaxen – versuchen Sie es!



## Krebs

22.06. - 22.07.

Bei einem Flirt landen Sie nur durch originelle Einfälle! Geschäftlicher Erfolg winkt vor allem gegen Ende der Woche. Schlaff und schlapp? Sie haben sich eine Auszeit verdient.




## Jungfrau

24.08. - 23.09.

Machtkämpfen sollten Sie derzeit aus dem Weg gehen. Wenn Sie sich nicht sorgfältig absichern, ist alle Mühe umsonst gewesen. Seien Sie auch für sich selbst da, nicht nur für andere.

**Astrologische Beratung** Es stehen Ihnen ausgewählte Astrologen zur weiteren Beratung zur Verfügung. Ob Partnerhoroskop, Tarotkartenlegung oder Aszendentenbestimmung, Sie können sich mit jedem Wunsch an die erfahrenen Berater wenden. Ganz exklusiv, ganz persönlich und nur für Sie - 24 Std. täglich.  
Rufen Sie an **0900 / 339 399 314\*** (\*1,99 €/Min. DTAG; Mobilfunk ggf. abweichend; M.I.T. MEDIA INFO TRANSFER GMBH)


Rufen Sie an **0900 / 339 399 314\*** (\*1,99 €/Min. DTAG; Mobilfunk ggf. abweichend; M.I.T. MEDIA INFO TRANSFER GMBH)



**Waage**  
24.09. - 23.10.

Ihre Ausstrahlung besticht –  
Sie sind in Hochform!  
Karrieresprünge  
schaffen Sie nur mit  
Durchsetzungsvermögen.


Mit dieser Glückswoche können  
Sie zufrieden sein.



## Skorpion

24.10. - 22.11.


Sie wollen auf mehreren Hochzeiten tanzen. Sie setzen sich in die Nesseln. Gehen Sie langsam und mit System vor. Das bringt Sie weiter. Reagieren Sie nicht zu allergisch bei Familienstreits.



## Schütze

23.11. - 21.12.

Traute Zweisamkeit: Machen Sie sich eine besinnliche Woche. Sie sind mit Feuereifer bei der Arbeit. Nicht bremsen lassen! Begrüßen Sie Neues mit offenen Armen. Skepsis blockiert Sie!



## Wassermann

21.01. - 19.02.

Besitzansprüche sind Gift  
– lassen Sie Freiräume!  
Ihre Qualitäten werden  
geschätzt, aber man zeigt  
es selten. Lassen Sie sich  
durch langes Schweigen nicht  
verunsichern.



## Fische

20.02. - 20.03.

Ihre Beziehung erlebt wieder eine intensivere Phase.  
Trennen Sie sich von faulen Äpfeln – ohne Nostalgie! Ihr Körper verlangt sein Recht.  
Ausdauertraining täte ihm gut.

**SO KÖNNEN SIE TEILNEHMEN:** Wählen Sie die 0137 / 900 17 40\* und nennen Sie uns die Lösung! Unter allen Teilnehmern mit der richtigen Antwort verlosen wir diesen Monat 1.000€.

## Lösung Schwedenrätsel

## Lösung Sudoku

\*50 Cent/Anruf aus allen deutschen Netzen. Die Gewinner werden telefonisch benachrichtigt. Geldgewinne werden überwiesen. Der Rechtsweg ist ausgeschlossen.

**DATENSCHUTZ BEZÜGLICH TEILNAHME AN GEWINNSPIELEN** Die während Ihrer Teilnahme übermittelten oder erhaltenen personenbezogenen Daten werden ausschließlich von der M.I.T. GmbH verwaltet sowie von der Zeitung, in welcher Ihre Teilnahme stattfindet. Die personenbezogenen Daten werden zur Ermittlung der Gewinner verwendet und nach einer Frist von 6 Monaten wieder gelöscht. Sie werden unter keinen Umständen zu Werbezwecken verwendet. Sie haben das Recht, die Änderung, Berichtigung, Übertragbarkeit, Einsichtnahme und/oder die Löschung Ihrer personenbezogenen Daten zu verlangen. Dies erfolgt, indem Sie einen Brief an M.I.T. GmbH / DATA-Service senden, welcher dann innerhalb von 7 Werktagen bearbeitet wird: Media Info Transfer GmbH / DATA-Service Stadthausbrücke 8, 20355 Hamburg

7						4	2	6
	1	4	3		b			
	2							1
	3	5	9		8			7
4	8		5		7		6	3
2	a		4		1	5	8	
3							7	
					5	3	9	
5	9	7					c	2

**Lösung der Vorwoche:**

9	6	8	7	5	2	3	4	1
2	5	4	3	9	1	6	7	8
3	1	7	4	8	6	9	2	5
1	8	9	2	6	3	7	5	4
5	7	3	1	4	8	2	6	9
6	4	2	5	7	9	1	8	3
7	9	6	8	1	4	5	3	2
4	3	1	6	2	5	8	9	7
8	2	5	9	3	7	4	1	6

**LÜBECK + OSTHOLSTEIN**  
**WOCHENSPIEGEL**

# WIR BRINGEN DIE NEWS!



DRAUSSEN IM **NORDEN!**

# RÄUMUNGSVERKAUF

Bis zu **in Travemünde wegen Umbau + Modernisierung**  
**im Winter 2024**

# 40% RABATT

**RABATTE AUCH AUF REDUZIERTE ARTIKEL!**

z. B. auf:

**CMP**  
F.LLI CAMPAGNOLO

**THE  
NORTH  
FACE**



**DIDRIKSONS**



**VAUDE**

**BOFF  
SHORE**

**Van One**  
CLASSIC CARS

**ICEPEAK**  
INTERNATIONAL SPORTS EXPERIENCE



**ELBSAND**

und auf  
diverse Schuhe

Der Rabatt wird an der Kasse abgezogen. Der Rabatt ist nicht mit anderen Rabatten oder Gutscheinen kombinierbar. Der Rabatt gilt auch für bereits reduzierte Artikel.

# Outdoor **OLE**

**Travemünde**  
Kurgartenstraße 95 – 97

Montag bis Samstag: 10–18 Uhr,  
Sonntag, 17.12.23: 11 – 17 Uhr,  
Silvester, 31.12.23: 11 – 16 Uhr,  
Neujahr, 01.01.24: 11 – 17 Uhr





**Montez**  
Kalkberg Arena, Bad Segeberg



**Mirja Regensburg**  
Kolosseum, Lübeck



**Die grosse Heinz Erhardt Show**  
MuK, Lübeck



**Bosse**  
Musik Arena, Tdf. Strand



**Jan Delay**  
Kulturwerft Gollan, Lübeck

LÜBECK

**Aufguss**  
Comödie Lübeck  
ab 25.11.2023 ab 29,00 €

**Lübecker Box Fight Night**  
Hansehalle  
02.12.2023 ab 35,00 €

**Frau Holle und der Weihnachtsmann**  
Comödie Lübeck  
ab 02.12.2023 12,50 €

**Morgen Findus wird´s was geben**  
Schuppen 6  
08.-26.12.2023 15,00 €

**ChiCASS IV**  
Theater Fabelhaft  
08.-26.12.2023 15,00 €

**Salt Peanuts Christmas Concert**  
Schuppen 6  
14.12.2023 15,00 €

**Der süße Brei**  
Theater am Tremser Teich  
bis 21.12.2023 10,40 €

**Confima Cup**  
Hansehalle  
30.12.2023 8,00 €

**Ina Regen & Phil Siemers**  
Kulturwerft Gollan  
20.01.2024 34,35 €

**Over the top**  
Theaterschiff  
bis 27.01.2024 ab 30,00 €

**Westfalia Big Band**  
Maritim Strandhotel, Travemünde  
16.03.2024 26,60 €

**Rendezvous mit Knappe**  
Rider´s Café  
01.06.2024 35,00 €

**STEREOACT in Concert**  
Strandsalon Lübeck  
08.06.2024 26,90 €

**Schlagerkonzert**  
Freilichtbühne Lübeck  
01.08.2024 57,40 €

**Oldie-Night Lübeck**  
Freilichtbühne Lübeck  
22.08.2024 47,40 €

**Jan Delay & Disko No. 1**  
Kulturwerft Gollan  
30.08.2024 54,15 €

**Dieter Bohlen**  
Kulturwerft Gollan  
31.08.2024 60,85 €

**Florian Künstler & Friends**  
Kulturwerft Gollan  
01.09.2024 42,50 €

MUK

**Jeden Tag Silvester**  
Jahresabschlusskonzert 2023  
01.12.2023 31,20 €

**Last Christmas Miracle**  
Das Musical  
11.12.2023 35,80 €

**Salut Salon**  
Weihnachten mit Salut Salon  
19.12.2023 ab 33,00 €

**Torfröck**  
32. Bagaluten-Wiehnacht  
20.12.2023 35,00 €

**Till Brönner**  
The Christmas Show  
22.12.2023 ab 40,00 €

**Wiener Johann Strauß**  
Konzert-Gala  
06.01.2024 ab 39,90 €

**Amazing Shadows**  
performed by Shadow Theatre Delight  
23.01.2024 ab 42,90 €

**Eiskönigin 1 & 2**  
Musik Show auf Eis  
24.01.2024 55,40 €

**Neujahrskonzert 2024**  
Schlossphilharmonie Schönbrunn  
21.01.2024 55,40 €

**One Night of Tina**  
Die große Tina Turner Tribute Show  
26.01.2024 ab 49,90 €

**Der Herr der Ringe & Der Hobbit**  
Das Konzert  
28.01.2024 60,90 €

**all you need is love!**  
Das Beatles-Musical  
07.02.2024 51,00 €

**Die große Verdi-Gala**  
Die schönsten Chöre und Melodien  
08.02.2024 55,40 €

**The 12 Tenors**  
The Music of the World  
13.02.2024 55,40 €

**Fantasy**  
Die große Live-Tour!  
14.02.2024 61,90 €

**Neelix and Friends**  
Showcase  
17.02.2024 35,70 €

**The World of Musicals**  
Alle Hits in einer Show  
23.02.2024 ab 40,90 €

**Cornamusa**  
World of Pipe Rock and Irish Dance  
01.03.2024 ab 39,50 €

**FALCO**  
Das Musical  
19.03.2024 55,40 €

**Das Phantom der Oper**  
Mit Weltstar Deborah Sasson  
23.03.2024 47,00 €

**Die Nacht der Musicals**  
Tour 2024  
26.03.2024 46,00 €

**The Simon & Garfunkel Story**  
2024  
28.03.2024 ab 39,90 €

**ELVIS**  
Das Musical  
03.04.2024 51,00 €

**Dr. Matthias Riedl**  
Der Ernährungs-Doc Live 2024  
05.04.2024 ab 19,50 €

**Andy Borg und Freunde**  
Schlager & Spaß  
06.04.2024 55,90 €

**Massachusetts**  
Bee Gees Musical  
14.04.2024 36,80 €

**Joja Wendt**  
Spiel doch mal leiser!  
24.05.2024 ab 36,05 €

**The Music of Queen**  
Live  
08.06.2024 35,00 €

**Die große Heinz Erhardt Show**  
Musical über den unvergessenen Schelm  
08.06.2024 35,00 €

**Dieter Nuhr**  
Nuhr auf Tour  
17.11.2024 ab 33,00 €

**SIXX PAXX**  
COLORS TOUR 24/25  
23.02.2025 ab 39,90 €

KOLOSSEUM

**Kiwanis Benefiz**  
Weihnachtskonzert  
10.12.2023 ab 33,50 €

**Godewind**  
Endlich Weihnachten 2023!  
21.12.2023 36,75 €

**Die Schneekönigin**  
Das Musical  
26.12.2023 ab 20,00 €

**Luciano 3 Tenöre feiern eine Legende**  
Johannes Groß, Ricardo Marinello, Oscar M  
27.12.2023 45,00 €

**New York Gospel Stars**  
Live in Concert 2023/2024  
29.12.2023 ab 35,00 €

**Giora Feidman & Friends**  
Revolution of Love  
17.01.2024 ab 44,95 €

**ABBA Night**  
performed by A33A Fever  
02.02.2024 38,90 €

**Take It To The Limit**  
A celebration of the Eagles  
11.02.2024 ab 31,05 €

**Die Lübecker Comedy Nacht**  
XXL  
17.02.2024 40,72 €

**Angelika Milster**  
Milster singt Musical  
24.02.2024 ab 42,45 €

**Robinson Junior**  
Das Familienmusical  
01.03.2024 ab 18,95 €

**Ray Wilson**  
Genesis Classics 2024  
02.03.2024 ab 35,50 €

**Lübeck lacht**  
Comedy in Lübeck  
08.03.2024 38,45 €

**Beyond The Music**  
The orchestral Sound of U2  
15.03.2024 44,25 €

**Die Echse**  
„Echsooterik“ von Michael Hatzius  
06.04.2024 28,90 €

**One Night of Dire Straits**  
Tribute Show  
12.04.2024 34,90 €

**Ildikó von Kürthy**  
Eine halbe Ewigkeit  
18.04.2024 ab 28,65 €

**Thorsten Havener**  
Gedankenleser  
24.05.2024 ab 30,85 €

**Mirja Regensburg**  
HAPPY  
25.05.2024 31,45 €

**Mary Roos & Wolfgang Trepper**  
Mehr Nutzen, mehr Koks ...  
29.11.2024 ab 51,50 €

**Daphne de Luxe**  
Das pralle Leben  
14.02.2025 ab 31,95 €

THEATER LÜBECK

**Gangsta-Oma**  
Großes Haus  
ab 03.12.2023 ab 12,00 €

**Hänsel und Gretel**  
Großes Haus  
ab 09.12.2023 ab 20,80 €

**Weihnachtskonzert**  
Großes Haus  
25.12.2023 ab 25,20 €

**Die Hochzeit des Figaro**  
Großes Haus  
ab 24.03.2024 ab 19,70 €

**Hafenstraße**  
Kammerspiele  
ab 05.04.2024 ab 27,40 €

HAMBURG/S-H

**Tanz der Vampire**  
Stage Operettenhaus, Hamburg  
ab 08.11.2023 ab 59,90 €

**Mario Barth**  
Wunderino Arena, Kiel  
16.02.2024 ab 41,00 €

**Barclay James Harvest feat. J. Holroyd**  
Laeiszhalle, Hamburg  
04.03.2024 ab 51,95 €

**Cavalluna**  
Wunderino Arena, Kiel  
04-05.05.2024 ab 44,65 €

**Montez Sommer Open Air 2024**  
Kalkberg Arena, Bad Segeberg  
10.05.2024 57,49 €

**Schlagnacht am Kalkberg**  
Kalkberg Arena, Bad Segeberg  
11.05.2024 ab 69,00 €

**Bosse: Übers Träumen Sommer2024**  
Musik-Arena a.d. Seebr., TdF Strand  
06.09.2024 ab 49,00 €

**SILBERMOND: Auf Auf Sommer2024**  
Musik-Arena a.d. Seebr., TdF Strand  
08.09.2024 ab 54,00 €

**Tommy Emmanuel CGP**  
Fabrik, Hamburg  
30.10.2024 58,28€

**BAP Zeitreise 81/82**  
Wunderino Arena, Kiel  
04.12.2024 ab 59,90 €

... und hier gibt´s die Tickets:  TICKETWELT

<b>Lübeck:</b> Königstraße 67A	<b>Bad Segeberg:</b> Kurhausstraße 12	<b>Neustadt:</b> Lienaustraße 10	<b>Neustadt:</b> Am Markt 13	<b>Telefon:</b> 0451 / 144-1394
-----------------------------------	--	-------------------------------------	---------------------------------	------------------------------------



# Hier wird Rindfleisch direkt vermarktet

Fleisch aus der Region kommt an – Einer der Anbieter erspart seinen Tieren sogar die stressige Fahrt zum Schlachthof.

**OSTHOLSTEIN.** Fleisch kann man in Ostholstein nicht nur in Supermärkten und Fleischereien kaufen. Immer mehr Direktvermarkter bieten ihre Waren an. Besonders beliebt ist Fleisch vom Rind. Die LN haben einige der Händler zwischen Stockelsdorf und Fehmarn zusammengetragen.

In **Ahrensbök** vertreibt der Landhof Wittern verschiedene Produkte. Inhaber Sebastian Wittern sagt: „Als Rinderrassen halten wir Angus-Tiere. Wir haben Bullen und Ochsen, die wir selbst züchten.“ Die Schlachtung übernimmt derweil Tjark Thießen, Fleischermeister in Logeberg (Gemeinde Schashagen). Erhältlich ist das Fleisch am Ende über das Restaurant Immersatt (landhof-wittern.de).

**FLEISCH AUS SARKWITZ UND SCHASHAGEN**

Der Landwirtschaftsbetrieb Rahn in **Sarkwitz** (Gemeinde Scharbeutz) erhält die Kälber im Alter von rund vier Wochen von benachbarten Milchbauern. Inhaber Niko Rahn sagt: „Die Kühe sind immer Schwarzbunte-Holsteiner. Bei den Vätern haben wir wechselnde Rassen wie Weißblaue-Belgier.“ Bestellungen sind über die Internetseite rindfleisch-sarkwitz.de möglich.

Ein Gemeinschaftsprodukt gibt es bei der Holsteiner Weide. „Wir vermarkten unter anderem Black-Angus-Rinder“, sagt Max Reimers aus **Bliesdorf** (Gemein-



Landwirt Niko Rahn (47) aus Sarkwitz: Die Ochsen werden im Dezember 2023 zwei Jahre alt und grasen seit Anfang Mai auf den Weiden im Schwartautal.

Foto: Verena Bosselt

de Schashagen). Die Schlachtung übernimmt Carl-Philip Laubmann. Eine Besonderheit ist laut Reimers: „In Zusammenarbeit mit Tjark Thießen und dem Kreis Ostholstein ist es uns gelungen, eine Genehmigung für die Schlachtung im Herkunftsbetrieb zu erhalten. Das bedeutet, dass unsere Rinder im Aufzucht-

betrieb getötet und anschließend zur Weiterverarbeitung nach Logeberg transportiert werden dürfen.“ Dies vermeide Stress bei den Tieren. Verarbeitet würden Ochsen und Färsen. Anschließend gibt es das Fleisch an vier Automatenstationen in Neustadt, Grömitz, Altenkrempe und Bliesdorf. Mehr Infos aufhol-

steiner-weide.de.

Ebenfalls im Rindfleischgeschäft aktiv ist der Nabu auf **Fehmarn**. Die Naturschützer halten knapp 90 Galloway-Rinder und haben ein Zertifikat von Bioland. Den Großteil verkaufen sie am Standort in Wallnau. Künftig soll es noch andere Absatzwege auf der Insel geben, wie beispielsweise

se Kooperationen mit Campingplätzen. Weitere Infos gibt es auf besserfleisch.de/nabu-wallnau.

In der Gemeinde **Süsel** stehen Welsh-Black-Rinder. Auf den Weiden von Sabine und Olaf Eckert in der Dorfschaft Otten-dorf gibt es aktuell etwa 60 Mutterkühe mit Nachzucht. „Insgesamt sind es zurzeit rund 220 Tie-

re. Ein Teil wird im Winterhalbjahr direkt vermarktet. Weitere Infos finden sich auf welshblack-oh.de.

Der Lindhof Broosch in **Techau** (Gemeinde Ratekau) vermarktet im Hofladen Kreuzungsrinder. „Das heißt, die Mutter ist eine unserer Milchkühe und als Vater-rasse setzen wir verschiedene Fleischrinderrassen ein“, führt Sören Broosch aus und ergänzt: „Da wir ausschließlich unsere eigenen Tiere vermarkten, ist eine Vorbestellung zu Feiertagen immer ratsam.“ Diese ist auf hof-ladenlindhof-broosch.de möglich.

Der Betrieb von Hans Christian Klemnow ist in **Schönwalde** am Start. Dort leben Weißblaue-Belgier, Angus und andere Rassen. Klemnow betont: „Das Futtermittel produzieren wir selbst. Einen kleinen Teil des Fleisches vermarkten wir direkt.“ Dies geschieht über baltic-beef.de. Sobald ausreichend Bestandteile des Tieres verkauft sind, wird geschlachtet.

Rindfleisch gibt es auch in der Markthalle Friedrichsen in **Oldenburg**. Jeden Monat wird etwa ein Rind geschlachtet und anschließend veredelt. Das Fleisch kommt von Färsen und ab und zu von Angus-Bullen. Infos auf gut-kremsdorf.de.

Und dann wäre da noch Best-Beef-Ostholstein von Matthias Oldenburg in Klein Schlamin. Der Familienbetrieb lädt regelmäßig zu Verkaufstagen. Genaue Infos gibt es auf bestbeef-oh.de. **SE**

# KNUTZEN HOME

Die mit dem **grünen** Haus! **16 x in Schleswig-Holstein**

IMMER IN IHRER NÄHE UND ONLINE UNTER: [WWW.KNUTZEN-HOME.DE](http://WWW.KNUTZEN-HOME.DE)

UNSER SERVICE FÜR SIE: EIGENE BODENLEGER, DEKORATEURE UND NÄHERINNEN, LIEFERSERVICE

## TREPPENRENOVIERUNG

Wir machen Ihre Treppe schön!

**VORHER**

**NACHHER**

Für alle **offenen** und **geschlossenen** Treppen!

- Kompetente Planung & Montage
- 20 Jahre Garantie auf Abrieb
- Ansprechende Designs
- Pflegeleicht & Robust
- Made in Germany

Beratungs- & Aufmaßtermin vereinbaren!

**04321-2517160**  
oder  
**0151-61728795**  
per mail: [Treppen@knutzen-home.de](mailto:Treppen@knutzen-home.de)

### Aktion

Wir **SCHENKEN** Ihnen die **BELEUCHTUNG** im Wert von **450 €\***

\*bei Beauftragung einer Treppenrenovierung bis Ende 2023.

Sollte keine Beleuchtung gewünscht oder die technische Umsetzung nicht möglich sein, erhalten Sie einen Rabatt in Höhe von 450 €.

## WOHNACCESSOIRES & DEKOARTIKEL

In unseren Filialen

Entdecken Sie unser großes Sortiment für Ihr schönes Zuhause.

KNUTZEN HOME **Lübeck**  
Osterweide 14 · Tel. 0451 / 50 49 060  
[luebeck@knutzen-home.de](mailto:luebeck@knutzen-home.de)

KNUTZEN HOME **Eutin**  
Industriestr. 12a · Tel. 04521 / 79 56 00  
[eutin@knutzen-home.de](mailto:eutin@knutzen-home.de)

KNUTZEN HOME **Oldenburg in Holstein**  
Am Voßberg 8 · Tel. 04361 / 50 63 90  
[oldenburg@knutzen-home.de](mailto:oldenburg@knutzen-home.de)



GESUNDHEITS-TIPP

Anti-Aging – Aspekte des Alterns

So lange wie möglich so jung und fit bleiben, wie es geht, auch bei zunehmendem Alter die Lebensqualität erhalten – mit diesen Aspekten beschäftigt sich Anti-Aging. Einerseits gibt es dazu medizinische und biologische Forschung, die sich damit befasst, wieso Menschen altern, welche Faktoren dies beeinflussen und wie man den Alterungsprozess hinauszögern kann. Darüber hinaus gibt es unter anderem in der Kosmetik eine ganze Industrie, die mit Versprechen wirbt, den Körper lange jung und möglichst faltenfrei aussehen zu lassen, sei es durch unterschiedlichste Produkte oder am Ende auch durch Schönheitsoperationen.

**Wieso altert der Körper überhaupt?** Wieso der Körper im Alter abbaut und die Lebenserwartung beschränkt ist, liegt der Wissenschaft zufolge an mehreren Faktoren: genetische Voraussetzungen, biochemische Prozesse im Körper, hormonelle Prozesse im Körper, Lebensweise und Umwelteinflüsse.

Die meisten dieser Faktoren kann man selbst nicht beeinflussen. Am weit verbreiteten Sprichwort von den „guten Genen“ ist statistisch betrachtet etwas dran, denn Menschen, die Vorfahren hatten, die vergleichsweise alt geworden sind, haben selbst ebenfalls eine höhere Lebenserwartung. Das biochemische Altern hängt im Wesentlichen mit freien Radikalen zusammen. Hier gibt es mehrere Theorien, wie man diesen Prozessen entgegenwirken kann, zum Beispiel durch die Zufuhr bestimmter Vitamine oder anderer Nährstoffe. Auch hormonelle Umstellungen finden im Körper im Laufe der Zeit von selbst statt, die Pro-

duktion von Hormonen sinkt. Dieses Absinken des Hormonspiegels steht im Verdacht, auch verschiedene Erkrankungen zu begünstigen, beispielsweise Demenz und Knochenschwund.

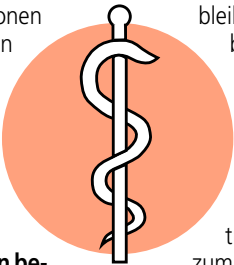
**Kann man das Altern beeinflussen?** Der Aspekt des Alterns und vor allem der Lebensqualität, auf den man selbst jedoch den größten Einfluss hat, ist der Lebensstil. Es gibt hier einige Faktoren, die den Alterungsprozess positiv, aber auch negativ beeinflussen können. Zu den Dingen, die das Altern beschleunigen, zählen zum Beispiel: Nikotin, Alkoholkonsum, zu wenig Schlaf, negativer Stress.

Auch Sonneneinstrahlung ist nicht zu unterschätzen: Sonnenbäder zu vermeiden und die Haut grundsätzlich vor der Sonne zu schützen, ist eine der besten und wichtigsten Maßnahme gegen vorzeitiges Altern.

Umgekehrt wirken sich viele Gewohnheiten positiv auf die Gesundheit und damit auch auf den Alterungsprozess aus. Dazu zählen vor allem eine ausgewogene, gesunde Ernährung und ausreichend Bewegung. Das gilt vor allem auch für Senioren. Gerade bei älteren Menschen ist es wichtig, in Bewegung zu



Jörg Ortmann, Inhaber der Pinguin-Apotheken gibt Gesundheits-Tipps.



bleiben, das trägt auch dazu bei, den Kopf fit zu halten und Unfällen vorzubeugen.

Als hilfreich wird in der Forschung teilweise auch ein regelmäßiges Kaloriendefizit betrachtet. Dies kann man zum Beispiel durch Intervallfasten erreichen oder einfach durch Pausen zwischen den Mahlzeiten, die nicht ganz so lang wie beim Intervallfasten sein müssen. Durch die richtige Ernährung kann man sein Risiko für bestimmte Erkrankungen, die die Lebenserwartung senken, verringern.

**Gesund zu bleiben ist meist der beste Jungbrunnen:** Wer möglichst gesund lebt, lebt nicht nur länger, sondern bewahrt dabei auch seine Lebensqualität und sieht länger jünger aus. Zwar wird daran geforscht, wie sich Alterungsprozesse verlangsamen oder sogar umkehren lassen, ein Durchbruch wurde in dieser Hinsicht jedoch bisher nicht erzielt. Den größten Gefallen tut man sich also, wenn man so gut wie möglich auf die eigene Gesundheit achtet. Ein gesunder Lebensstil wirkt sich dabei auch auf das äußere Erscheinungsbild aus. Auch genügend zu trinken ist dabei ganz wichtig, denn ein Mangel an Feuchtigkeit lässt die Haut ebenfalls schneller altern. Die wichtigste Quelle für diese Feuchtigkeit ist der Flüssigkeitshaushalt des Körpers.

Den stärksten Einfluss kann man ausüben, indem man einem gesunden Lebensstil folgt und die Faktoren vermeidet, die das Altern nachweislich beschleunigen.

Gesunde Grüße aus den Pinguin-Apotheken

Eddy statt Teddy: Immer mehr Kinder ringen um Worte

Sprachdefizite nehmen stark zu – Smartphone & Co. Mitverursacher?

Waus statt Maus, Eddy statt Teddy oder Sätze wie „Das Haus bunt ist“: Sprach- und Sprechstörungen bei Kindern können unterschiedlich sein. Auslassen oder Tauschen von Lauten zählt ebenso dazu wie falscher Satzbau, nicht altersentsprechender Wortschatz, Stottern, Lispeln oder gar Verstummen. Fakt ist: Immer mehr Kinder und Jugendliche sind wegen Sprachentwicklungsstörungen in logopädischer Therapie. Laut einer aktuellen Datenauswertung der KKH Kaufmännische Krankenkasse stieg die Zahl Betroffener zwischen sechs und 18 Jahren von 2012 auf 2022 um rund 59 Prozent. Bundesweit sind fast neun Prozent der sechs bis 18-Jährigen betroffen. Am höchsten ist die Steigerungsrate im Zehn-Jahres-Vergleich bei den 15- bis 18-Jährigen mit fast 144 Prozent (Mädchen plus 160 Prozent, Jungen plus 135 Prozent).

CHATTEN UND LIKEN KEIN ERSATZ FÜR DIREKTE KOMMUNIKATION

„Sprache und Sprechen sind Grundpfeiler für die Entwicklung eines Kindes“, sagt Vijitha Sanjivkumar vom Kompetenzteam Medizin der KKH. „Denn Sprachkompetenz ist einer der Schlüssel, um Bedürfnisse, Gedanken und Gefühle mitzuteilen, sich die Welt zu erschließen, sie zu verstehen und sozial mitzugestalten.“ Zu den Auslösern von Sprachdefiziten zählen unentdeckte Hörstörungen, genetische Veranlagung und

anatomische Gründe wie ein fehlgebildeter Kiefer ebenso wie Probleme in der Familie oder Schicksalsschläge. Ein weiterer Grund, der oft unterschätzt wird: „In vielen Familien wird zu wenig mit dem Nachwuchs kommuniziert, selbst bei den Mahlzeiten nicht. Dadurch fehlen Sprachreize, die eine gesunde Sprachentwicklung fördern“, so Vijitha Sanjivkumar. Vielfach geht das auf das Konto intensiver Nutzung von Smartphone, PC und anderen digitalen Medien, die an die Stelle direkter Kommunikation stieg. Die KKH-Expertin rät daher: „Nutzen Sie jede Gelegenheit, um die Sprachentwicklung Ihres Kindes anzuregen, lesen Sie je nach Alter Geschichten vor, fördern Sie das Sprechen über Handpuppen oder Rollenspiele, singen Sie gemeinsam, begleiten Sie Ihr Kind beim Medienkonsum und reden Sie über gemeinsame Erlebnisse, Gedanken und Gefühle. Seien Sie geduldig und hören Sie aufmerksam zu, wann immer sich Ihr Nachwuchs mitteilen möchte. All das fördert Sprachfertigkeit und damit eine kompetente, kreative Nutzung dieser Schlüsselkompetenz sozialen Miteinanders.“

PANDEMIE WIRKT WIE BRANDSCHLEUNIGER

Während der Pandemie, als Kitas und Schulen über Monate geschlossen waren und der direkte Kontakt zu Gleichaltrigen, Erziehern und Lehrern auf Eis gelegt

war, geriet die Sprachentwicklung bei etlichen Kindern und Jugendlichen ins Stocken. Maskenpflicht und Kontaktbeschränkungen erschwerten vor allem auch bei den Jüngsten den Spracherwerb.

Auch wenn Menschen ein unterschiedliches Entwicklungstempo haben und sich nicht hinter jeder Sprachauffälligkeit eine tiefgreifende Störung verbirgt: Stellen Eltern fest, dass sich der Redefluss ihres Kindes nicht altersgemäß entwickelt, es über längere Zeit undeutlich, unverständlich oder wenig spricht, sollten sie sich frühzeitig von ihrem Kinderarzt oder ihrer Kinderärztin beraten lassen. „Un-erkannte, unbehandelte Sprachdefizite können zu Stress, Frust und Minderwertigkeitsgefühlen führen, zu Selbstisolation oder Ausgrenzung durch Gleichaltrige mit tiefgreifenden Folgen für die schulische sowie berufliche Laufbahn“, erklärt Vijitha Sanjivkumar. „Auch können Schwierigkeiten mit der Sprache und dem Sprechen die Kommunikation noch bis ins hohe Erwachsenenalter erschweren.“ Mit Hilfe einer individuell auf das jeweilige Kind abgestimmten logopädischen Therapie – unterstützt durch Training mit den Eltern daheim – sind Sprachentwicklungsstörungen gut behandelbar. Stimm-, Sprech- und Schlucktherapie sind auch per Video möglich, wie der Spitzenverband der Gesetzlichen Krankenversicherung (GKV) und regionale Berufsverbände vereinbart haben.

Medizin

ANZEIGE

Thema Nervenschmerzen

Schmerzen in Rücken, Nacken oder Kopf?

Nervenschmerzen sind vielfältig

**Wiederkehrende Rückenschmerzen? Nackenschmerzen, die bis in den Kopf ziehen? Sogar Migräne? Diese Beschwerden machen den Alltag von Millionen Menschen zur Qual. Vielen unbekannt: Das sind häufig Symptome von Nervenschmerzen – und hier gibt es wirksame Hilfe! Die Dorisol Tabletten (rezeptfrei, Apotheke) wirken mit speziellen Wirkstoffen diesen Schmerzen entgegen.**



bewährte Wirkstoffe und kann so wirksame Hilfe speziell bei Nervenschmerzen in Rücken oder Nacken sowie bei Kopfschmerzen bieten und Betroffenen wieder Hoffnung schenken.

**Das Geniale:** Während herkömmliche Schmerzmittel oftmals das Risiko schwerer Nebenwirkungen mit sich bringen, punktet Dorisol mit guter Verträglichkeit. Neben- oder Wechselwirkungen sind nicht bekannt. Daher ist die Schmerztablette grundsätzlich

„Mir helfen die Tabletten. Ich habe chronische Verspannungen im Nacken- und Schulterbereich mit teilweise starken Schmerzen. Ich nehme morgens, mittags und abends eine Tablette seit einer Woche und fühle mich viel besser!“

(Frank L.)



auch zur Anwendung bei chronischen Beschwerden geeignet.

Für Ihre Apotheke:  
**Dorisol**  
(PZN 16792925)



www.dorisol.de

Schwindelbeschwerden

Was helfen kann, wenn sich alles dreht

Schwindelbeschwerden sind meist harmlos. Doch das Gefühl zu wanken oder dass sich um einen herum alles dreht, kann sehr belastend sein. Ein natürliches Arzneimittel aus der Apotheke verspricht wirksame Hilfe.

Schwindel tritt mit zunehmendem Alter immer häufiger auf und kann die Betroffenen stark in ihrer Lebensqualität einschränken. Die gute Nachricht: Ein natürliches Arzneimittel namens Taumea (rezeptfrei, Apotheke) kann bei Schwindelbeschwerden helfen.

Wie entstehen Schwindelbeschwerden?

Die Nerven senden ständig Gleichgewichtsinformationen an das Gehirn. Kommt es zu Störungen im Nervensystem, kann die Übertragung dieser Informationen behindert werden und Schwindel entstehen. Wichtig: Bei akuten, plötzlichen Schwindelbeschwerden sollte ein Arzt die Ursache abklären. Bereits unsere Vorfahren wussten, dass sie Schwindelbeschwerden mit



Arzneistoffe, die sich bei Schwindelbeschwerden bewährt haben.

Natürlich wieder im Gleichgewicht

In Taumea steckt ein spezieller Dual-Komplex aus Anamirta cocculus und Gelsemium sempervirens. Anamirta cocculus wird laut Arzneimittelbild die Wirkung zugeschrieben, Schwindelbeschwerden zu lindern. Gelsemium sempervirens kann gemäß Arzneimittelbild typische Begleiterscheinungen wie z.B. Kopfschmerzen oder Benommenheit lindern. Neben- oder Wechselwirkungen mit anderen Arzneimitteln sind nicht bekannt.

natürlichen Wirkstoffen lindern können. Dieses Wissen machten sich auch die Entwickler des Arzneimittels Taumea zunutze: Sie kombinierten zwei natürliche

„Dieses Mittel ist ein Segen für mich!“

(Hanne K.)



Der Tipp bei Schwindelbeschwerden

Für Ihre Apotheke:  
**Taumea**  
(PZN 07241184)



www.taumea.de

Abbildungen Betroffenen nachempfunden, Name geändert

DORISOL®. Wirkstoffe: Gelsemium sempervirens Trit. D2, Spigelia anthelmia Trit. D2, Iris versicolor Trit. D2, Cyclamen purpurascens Trit. D3 und Cimicifuga racemosa Trit. D2. Homöopathisches Arzneimittel bei Neuralgien (Nervenschmerzen), Kopfschmerzen, Migräne. www.dorisol.de • Zu Risiken und Nebenwirkungen lesen Sie die Packungsbeilage und fragen Sie Ihren Arzt oder Apotheker. • PharmaSGP GmbH, 82166 Gräfelfing

Abbildung Betroffenen nachempfunden, Name geändert

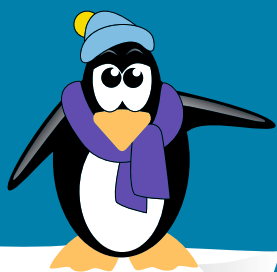
TAUMEA. Wirkstoffe: Anamirta cocculus Dil. D4, Gelsemium sempervirens Dil. D5. TAUMEA wird angewendet entsprechend dem homöopathischen Arzneimittelbild. Dazu gehört: Besserung der Beschwerden bei Schwindel. www.taumea.de • Zu Risiken und Nebenwirkungen lesen Sie die Packungsbeilage und fragen Sie Ihren Arzt oder Apotheker. • PharmaSGP GmbH, 82166 Gräfelfing



Qualität  
zertifiziert gemäß  
DIN EN ISO 9001:2015

# PINGUIN APOTHEKEN

EISKALT  
REDUZIERT\*



## DIE GRÖSSTE AUSWAHL IN LÜBECK\*

**Synofen 500 mg/200 mg**  
20 Tabl.



**34 %  
gespart**

statt 10,48 €

**6.95\***  
€

**Grippostad C**  
24 Kps.



**38 %  
gespart**

statt 15,97 €

**9.85\***  
€

**ACC akut 600**  
40 Brausetabl.



**35 %  
gespart**

statt 30,58 €

**19.95\***  
€

**Pantoprazol Ratiopharm  
SK 20**  
14 Stck.



**35 %  
gespart**

statt 10,69 €

**6.95\***  
€

**Nasic Nasenspray**  
10 ml  
für Erwachsene



**28 %  
gespart**

statt 7,25 €

**5.25\***  
€

I = 525 €

**Aspirin complex**  
20 Beutel



**22 %  
gespart**

statt 17,98 €

**13.98\***  
€

+ größte Auswahl\*  
+ bestens beraten  
+ keine Einheitsmedizin  
= einfach in guten Händen!



**PINGUIN  
APOTHEKEN**

Inhaber Jörg Ortmann e. K.

**Aspirin plus C**  
40 Brausetabl.



**30 %  
gespart**

statt 21,79 €

**15.25\***  
€

**Rufen Sie uns an oder bestellen Sie unter: [www.pinguinapotheke24.de](http://www.pinguinapotheke24.de)**

\*Für alle Produkte gilt zu Risiken u. Nebenwirkungen fragen Sie Ihren Arzt oder Apotheker - Dieser Preis gilt nach den gesetzlichen Bestimmungen, wenn diese Arzneimittel zu Lasten der gesetzlichen Krankenkassen abgegeben werden - Gilt nicht für verschreibungspflichtige Arzneimittel.

Angebote gültig vom 16.12.2023 - 23.12.2023

Am Hauptbahnhof/  
ZOB  
Konrad-Adenauer-Str. 1  
Tel.: 0451/82966

Im Hochschulstadtteil /  
Im Campus  
Alexander-Fleming-Str. 1  
Tel.: 0451/292 896 66

In der Mühlenstraße  
Südl. Altstadt  
Mühlenstr. 37  
Tel.: 0451/707 510 10

In der Königstraße  
auf 2 Etagen / EG + 1. OG  
Königstr. 59-63  
Tel.: 0451/292 75 55



# „Weihnachten fällt aus!“ im Kolosseum

**LÜBECK.** „Weihnachten fällt aus!“: So heißt das moderne Musical zur Weihnachtszeit von Peter Schindler und Babette Dietrich. Am Mittwoch, 20. Dezember, ist es um 10 Uhr zunächst für Schulklassen und Seniorengruppen und um 18.30 Uhr für Familien und alle Interessierten im Festsaal des Kolosseums in Lübeck zu sehen. Es wird von den Mädchen des Canta-Konzertchores und Canta-Ensembles der Lübecker Musikschule der Gemeinnützigen aufgeführt. Mit voller musikalischer Energie werden sie von ihren jüngeren Mitsängerinnen des Canta-Nachwuchschors auf der Bühne unterstützt.

Das humorvolle Musical richtet sich an Kinder und Jugendli-

che, aber wird mit seiner aktuellen Thematik keinen Erwachsenen gleichgültig belassen.

Die Eintrittskarten für die Abendvorstellung kosten 19,70/15,30 Euro und können auf der Homepage des Chores ([www.canta-maedchenchor.de](http://www.canta-maedchenchor.de)), auf den Seiten [www.reservix.de](http://www.reservix.de), [www.ADticket.de](http://www.ADticket.de) und bei allen bekannten Vorverkaufsstellen erworben werden.

Die Vormittagsvorstellung ist für Schulklassen und Seniorengruppen zu empfehlen. Die Schulen und Senioreneinrichtungen können die Anfragen direkt an die Leiterin des Canta-Mädchenchores per E-Mail an [kontakt@canta-maedchenchor.de](mailto:kontakt@canta-maedchenchor.de) senden und die Karten verbindlich reservieren lassen.



Im August live in Lübeck: Olaf Henning. Foto: rh events

## AUS DER GESCHÄFTSWELT

# „Schlager mit Spaß“ auch 2024 auf der Freilichtbühne

**LÜBECK.** „Schlager mit Spaß“ ist das Motto des „Schlagerkonzerts der Superlative“ am Donnerstag, 1. August 2024, ab 18 Uhr auf der Freilichtbühne, Wallstraße 20. Als Top-Acts präsentiert der Veranstalter viele Stars der Schlagerszene: Ross Antony, Olaf Henning, Playa Rouge, Mia Weber und Kerstin Colien.

Tickets zum Selbstdrucken gibt es unter [www.reservix.de](http://www.reservix.de). Hotline: Eventim: 01806-570070 und Reservix: 0761-888499 99

den Band. Genau das gibt es live und mit großen technischen Aufwand zu erleben. Um den Abend rund zu machen, haben beide coole Gäste mit im Gepäck: Playa Rouge, Mia Weber und keine geringere als Kerstin Colien.

# 135 Lübecker Wege sollen mehr Licht bekommen

Stadtverwaltung hat festgestellt, dass es auf vielen Routen nachts einfach zu dunkel ist.

**LÜBECK.** Viele Fußwege in der Hansestadt sind schlecht ausgeleuchtet. Wo es nachts dunkel ist, entstehen Angsträume. Die Stadtverwaltung schafft in den nächsten Jahren Abhilfe und hat jetzt ein gesamtstädtisches Beleuchtungskonzept vorgelegt.

„Wir haben 135 Wege identifiziert, die nicht oder unzureichend beleuchtet sind“, berichtete Mirjana Kayser, Abteilungsleiterin Verkehrswegebau der Hansestadt, jetzt im Bauausschuss der Bürgerschaft. Auf diesen Wegen würden in den nächsten Jahren Straßenlaternen installiert.

Insgesamt müssen 46 Kilometer Gehwege zusätzlich beleuchtet werden. Derzeit zählt die Hansestadt 21 000 Straßenlaternen an 700 Kilometern Verkehrswegen. Ein Kilometer neue Beleuchtung kostet 186 000 Euro, die Stromkosten bezieht die Verwaltung mit neun Euro pro Leuchte und pro Jahr.

## ES GIBT EINE PRIORITÄTENLISTE

Die Verwaltung hat bereits eine Prioritätenliste ausgearbeitet. So sollen vorrangig der Fußweg zwischen Artlenburger und Beetho-



Licht nur aus dem Handy: Der Fußweg an der Wakenitz zwischen dem Wakenitzufer und dem Sportzentrum Falkenwiese ist nicht beleuchtet. Foto: Lutz Roeßler

venstraße, die Marienbrücke, ein Fußweg entlang der Feuerwache eins, ein Gehweg von der Karavellen- zur Ziegelstraße und ein Fußweg vom Schlesienring zum Westpreußenring mit Laternen ausgestattet werden.

Die immer wieder von Bürgern geforderte bessere Beleuchtung

des Wegs an der Kanaltrave – einer beliebten Joggingstrecke – erteilte Mirjana Kayser eine klare Absage. Die Untere Naturschutzbehörde habe erklärt, dass der Habitatschutz dort Vorrang habe.

„Bei uns laufen immer wieder Anfragen von Beschäftigten und

Besuchern der Stadt auf, die sich an der Kanaltrave eine bessere Beleuchtung wünschen“, sagte Olivia Kempke, Geschäftsführerin des Lübeck Managements. Es gebe Alternativen zu dem dortigen Fußweg, erklärte Mirjana Kayser: „Niemand ist gezwungen, dort abends entlang zu laufen.“

Die Verwaltung kündigte eine Neuauflage der Online-Befragung zu Angsträumen im nächsten Jahr an. 2020 hatte die Stadt erstmals Bürger zu Orten befragt, an denen sie sich nicht sicher fühlen. 454 Bürger hatten teilgenommen. Danach ist die Innenstadt der Ort in Lübeck, der die Bürger am meisten verunsichert.

Es folgen Hauptbahnhof und Zob, und auf Rang drei rangieren die Wege am Kanal. Dann kommen zwei Unterführungen, die bei Passanten Beklemmungen auslösen – die Unterquerung des St.-Jürgen-Rings und die der Travenmünder Allee. 409 der teilnehmenden Bürger waren Frauen, 190 Meldungen gingen von Männern ein. Die Verwaltung hatte im Anschluss 26 Angsträume aus den Meldungen herausgefiltert. **DOR**

# 50 Geschichten aus Schleswig-Holstein

**LÜBECK/ KLINGBERG.** Ausflüge in die Vergangenheit Schleswig-Holsteins gehören zum Metier des Klingberger Autors Jürgen Vogler. Soeben ist sein neuestes Buch „Schleswig-Holstein vor langer Zeit“ erschienen. Er erzählt wiederum 50 Geschichten über Vergessenes und Kurioses, die einen abwechslungsreichen Blick in die Zeit unser Vorfahren erlauben.



Schon in „Schleswig-Holstein gestern“ und „Ostholstein gestern“ wie auch in seinen historischen Romanen ist er den Ereignissen unseres Landes vergangener Tage auf der Spur. So auch in seinem neuesten Werk „Schleswig-Holstein vor langer Zeit“. Er schreibt in den 50 Geschichten von Begebenheiten, die selbst zu der Zeit des Geschehens nicht alltäglich waren. Er lässt den Leser die Dramatik des technischen Fortschritts miterleben, den damit verbundenen Zweifel, den Er-

folg, aber auch das Versagen. Vom einmaligen Bau der Rendsburger Hochbrücke bis zur anrührenden Kieler Kanalisation, von rasenden Postkutschen bis zu ersten Schiffen unter Dampf reicht der Katalog der Besonderheiten. Aber auch Persönlichkeiten mit all ihren Eigenarten, ihrer Skurrilität oder in ihrem lobenswerten Wirken finden hier ihren Platz. Manchen berühmten Namen liest man mit Erstaunen, hätte man sie doch in Schleswig-Holstein nie vermutet.

Mit „Schleswig-Holstein vor langer Zeit“ hat Jürgen Vogler erneut

ein buntes Bild des Schleswig-Holsteins von damals gezeichnet. Der Spaziergang durch die Vergangenheit erlaubt einen faszinierenden und abenteuerlichen Blick durch ein historisches Kaleidoskop der Geschichte unseres Landes.

■ „Schleswig-Holstein vor langer Zeit“ – 50 Geschichten über Vergessenes und Kurioses Jürgen Vogler, 208 Seiten, 53 Abbildungen, Verlag Books on Demand, 16,90 Euro, ISBN 978-3-7578-1571-4 (erhältlich in allen Buchhandlungen und Online-Shops, in Kürze auch als e-book).

# MUSICAL-ERLEBNIS in Hamburg

im bequemen Fernreisebus ab Eutin, Lübeck und Bad Schwartau

TANZ DER VAMPIRE – DAS MUSICAL	
Reisedatum und Vorstellungsbeginn	Preise pro Person jeweils in PK 4
Di., 06.02.2024 18.30 Uhr	nur € 89,90
Di., 13.02.2024 18.30 Uhr	nur € 89,90
Do., 15.02.2024 19.30 Uhr	nur € 94,90
Mi., 28.02.2024 18.30 Uhr	nur € 89,90
Sa., 09.03.2024 14.30 Uhr	nur € 119,90

Disneys DER KÖNIG DER LÖWEN	
Reisedatum und Vorstellungsbeginn	Preise pro Person jeweils in PK 4
Di., 06.02.2024 18.30 Uhr	nur € 109,90
Di., 13.02.2024 18.30 Uhr	nur € 109,90
Do., 15.02.2024 20.00 Uhr	nur € 109,90
Mi., 28.02.2024 18.30 Uhr	nur € 109,90
Sa., 09.03.2024 15.00 Uhr	nur € 129,90

Disneys DIE EISKÖNIGIN – DAS MUSICAL	
Reisedatum und Vorstellungsbeginn	Preise pro Person jeweils in PK 4
Do., 15.02.2024 19.00 Uhr	nur € 99,90
Mi., 28.02.2024 18.00 Uhr	nur € 99,90
Sa., 09.03.2024 14.30 Uhr	nur € 129,90

Bitte beachten: Höherwertige Eintrittskarten sind gegen Aufpreis verfügbar!

Weitere Informationen: Tel. 04521-77937-0

Weitere Informationen erhalten Sie auch im Internet unter [www.behrens-reisen.de](http://www.behrens-reisen.de)  
Reiseveranstalter: Reisebüro Behrens GmbH | Riemannstraße 26 | 23701 Eutin | Telefon: 04521-77937-0 | E-Mail: [info@behrens-reisen.de](mailto:info@behrens-reisen.de)  
MTZ: 30 Personen, diese muss bis 3 Wochen vor Anreise erreicht sein. Für mobilitätseingeschränkte Personen nicht geeignet. Personalausweis erforderlich.



Tagesfahrt  
p. P. ab  
**€ 89,90**  
Code: RB 097\_12

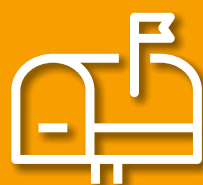
REISEBÜRO GmbH  
**Behrens**



# Wir sagen Danke für ...



**957**  
Zusteller\*innen  
sind 2023 im Einsatz.



**30.589.448**  
Zustellgänge  
sind durchgeführt.



**304**  
Tage  
seid ihr 2023 für uns  
im Einsatz.

Danke an unsere Zusteller\*innen für Ihren täglichen Einsatz.

Wir wünschen ihnen und ihren Lieben  
eine besinnliche Weihnachtszeit und  
ein gesundes neues Jahr 2024!



**MÖCHTEST AUCH DU TEIL DES TEAMS WERDEN?**

Jetzt bewerben: [bewerbungen-zusteller@ln-luebeck.de](mailto:bewerbungen-zusteller@ln-luebeck.de)

Informationen: 0451-144 1234

[www.lokalboten.de](http://www.lokalboten.de)



MusiS-Schulen  
präsentieren  
Musical

**BAD SCHWARTAU.** Über 30 Schulen in Schleswig-Holstein sind Mitglied im Netzwerk „Musik in Schulen (MusiS)“, das die Musikhochschule Lübeck (MHL) 2010 gegründet hat. Zwei von ihnen, die Schwartauer Grundschule Rensefeld und die Elisabeth-Selbert-Gemeinschaftsschule (ESG), wirken beim Musical „Der verlorene Ton“ mit, das am Dienstag und Mittwoch, 19. und 20. Dezember, um 18 Uhr in der Bad Schwartauer Krummlandhalle, Schulstraße 8-10, aufgeführt wird. Bis zu 60 junge Interpretinnen und Interpreten der Grundschule Rensefeld und der ESG sind gemeinsam auf der Bühne zu erleben. Insgesamt 200 Personen waren beteiligt, denn die Schülerinnen und Schüler aus den Musik-, Textil- und Informatikkursen haben auch die Kostüme gefertigt und sich um Bühnentechnik und Bühnenbild gekümmert. Im Rahmen der MusiS-Kooperation nehmen sie im MHL-Tonstudio auch eine eigene CD mit den Musical-Songs auf.

„Der verlorene Ton“ ist eine Kriminalgeschichte über den Verlust der von Menschen angestrebten Harmonie. Ausgerechnet auf der Hochzeitsfeier von Phileas Fogg, der gerade von einer 80 Tage andauernden Weltreise nach London zurückgekehrt ist, passiert das Unerklärliche: In der vertrauten musikalischen Tonleiter fehlt plötzlich ein Ton, so dass die Hochzeitsmusik unvollkommen klingt. Wird es gelingen den verlorenen Ton wiederzufinden und die Welt aus der Disharmonie zu retten?

Der Eintritt ist frei, Spenden werden erbeten.

# SH-Tarif gilt ab 2024 in Bussen nach Nordwestmecklenburg

Für die Nahbusse nach Herrnburg und Selmsdorf ist keine Extra-Fahrkarte mehr notwendig.

**LÜBECK.** In Lübeck sind nicht nur die Busse der Stadtwerke Lübeck mobil unterwegs, sondern unter anderem auch die Fahrzeuge der Nahbus Nordwestmecklenburg GmbH. Für sie ist aber bislang eine Extra-Fahrkarte notwendig. Der Schleswig-Holstein-Tarif (SH-Tarif) gilt dort nicht. Außerdem dürfen Fahrgäste die Linien nicht innerhalb des Lübecker Stadtgebietes nutzen. Beides soll sich ändern – voraussichtlich ab 1. April kommenden Jahres. Die NSH Nahverkehr Schleswig-Holstein GmbH (NSH) hat ein entsprechendes Konzept ausgearbeitet. Sie ist Dienstleister für die Verkehrsunternehmen, die den SH-Tarif anwenden.

Die Lübecker Bürgerschaft und der Kreistag in Grevesmühlen haben jetzt den Weg für das Vorhaben freigemacht. Für beide Seiten bringt es Vorteile. Lübecker können in Zukunft auch mit dem Nahbus zum Beispiel vom Gustav-Radbruch-Platz nach Schlutup fahren. Umgekehrt benötigen Menschen aus Herrnburg oder Selmsdorf nur noch eine Fahrkarte, wenn sie zu anderen Zielen in Schleswig-Holstein weiterfahren wollen – zum Beispiel nach Bad Oldesloe, Eutin oder Kiel. Fahrkarten für den SH-Tarif sollen künftig auch im Nahbus verkauft werden. Allerdings wird das laut NSH nicht das komplette Sortiment umfassen.

Vor allem im Bereich Schlutup



Die Linie 335 startet vom Lübecker Zob aus in Richtung Grevesmühlen.

Foto: Lutz Roeßler

wird mit einer deutlichen erhöhten Nachfrage gerechnet. Da die Nahbusse auf dem Weg in die Innenstadt nur wenige Haltestellen ansteuern, sind sie schneller als die Busse des Stadtverkehrs. Vom Schlutuper Markt zum Stadttheater brauchen die Nahbusse 18 Minuten statt 30, zum Zob 25 statt 38. Die Linie 335 „stellt die schnellste Verbindung zwischen Schlutup und Innenstadt/Zob dar“, heißt es in einem Beschlussvorschlag für die Lübecker Bürgerschaft.

Sechs Haltestellen in Selmsdorf sowie neun Haltestellen in Herrnburg können künftig auch mit

Fahrkarten aus Schleswig-Holstein erreicht werden. Das ging bislang nur teilweise – nämlich dann, wenn sie von einem Bus der Stadtwerke angesteuert wurden. Nun sollen auch die Nahbusse für alle freigegeben werden. „Die beiden betroffenen Gemeinden befürworten die Tarifintegration in das Stadtgebiet Lübeck“, heißt es im Beschlussvorschlag für den Kreistag in Grevesmühlen.

Die Umstellung bedeutet auch eine Taktverbesserung – vor allem für den Stadtteil Schlutup, aber auch für Eichholz. Die Nahbus-Linie 335 – sie verkehrt von

Lübeck über Schlutup und Selmsdorf weiter in Richtung Dassow – fährt unter der Woche immerhin zwölfmal pro Richtung, am Wochenende fünfmal. Sieben Linien sind von der Integration in den SH-Tarif betroffen. Einige davon verkehren allerdings sehr selten, und das auch nur an Schultagen. Fahrten innerhalb von Herrnburg beziehungsweise Selmsdorf sowie von Selmsdorf nach Schlutup werden mit der Lübecker Preisstufe 1 berechnet (Preis für eine Einzelfahrt: 2,10 Euro). Fahrten ins Lübecker Stadtgebiet fallen unter die Preisstufe 2 (Einzelfahrt: 3 Euro). Wer nach Sto-

ckelsdorf, Bad Schwartau oder Sereetz will, muss eine Karte der Preisstufe 3 kaufen (3,70 Euro). Die Bahnstrecke von Herrnburg nach Lübeck wird weiterhin nicht Teil des SH-Tarifs sein. Ebenso gilt der Tarif nicht für Fahrten über Selmsdorf und Herrnburg hinaus zu anderen Zielen in Nordwestmecklenburg.

Für Kunden der Stadtwerke Lübeck wird die Fahrt nach Herrnburg oder Selmsdorf billiger. Statt 3,70 Euro kostet es dann 3,20 Euro. Nahbus-Kunden müssen hingegen mehr zahlen – bisher kostete das Ticket 2,10 Euro. Im Gegenzug sind künftig auch die Stadtwerke-Busse enthalten. Für die geringeren Einnahmen soll die Stadtwerke Lübeck eine Entschädigung in Höhe von 13 500 Euro im Jahr 2024 und 18 000 Euro im Jahr 2025 aus dem Lübecker Haushalt bekommen.

In Stein gemeißelt ist der 1. April noch nicht. „Wir gehen jetzt in die Umsetzung“, sagt Malte Kock von NSH. Sollte es noch zu Verzögerungen kommen, wäre der 1. April jedoch nicht zu halten. Dann müsste ein neuer Starttermin gefunden werden.

Laut Lübecker Stadtverwaltung wird in der Kommunalpolitik in Nordwestmecklenburg über eine Verlängerung der Stadtwerke-Linie 5 bis nach Wahrsow diskutiert. Sollte es so kommen, wäre eine weitere Anpassung des Tarifs notwendig.

**HVS**

## STELLENMARKT SPEZIAL

Anzeigensonderveröffentlichung

**Wir stellen ein zu sofort:**

**Kfz-Mechatroniker/Meister** (m/w/d)

(Volvo-Erfahrung wäre wünschenswert)

Bewerbung bitte per E-Mail: [info@henning-automobile.de](mailto:info@henning-automobile.de)

**Henning Automobile**

**V O L V O**

Volvo PKW Vertragswerkstatt

**Inh. Torsten Henning**

☎ **0451/48 66 34-0**

**Fackenburger Allee 78b**

**23554 Lübeck**

**Ich suche für meinen landwirtschaftlichen Betrieb** mit Schwerpunkt Milchviehhaltung (120 Kühe aufgeteilt auf zwei Standorten mit Melkstand und Roboter) **einen Mitarbeiter m/w/d** auf Teilzeit oder Vollzeit bei bis zu 30 Stunden/Woche beim Stundenlohn von 15 €/Stunde brutto Verhandlungsbasis.

Voraussetzungen: Freude am Umgang mit Kühen, motiviert, zuverlässig, selbstständig und ein wenig technisches Verständnis. Führerschein wäre von Vorteil. Weiterhin, für eine Weiterentwicklung des Betriebes, Team- und Begeisterungsfähigkeit.

**Frank Tews**

**Am Brink 3 | 23684 Gleschendorf**

**Telefon 01724062298**

**Manfred Reichert**

seit 1995 **MALERMEISTER**

**Inh. Sabine Reichert** Malermeisterin

**Frohe Weihnachten**

Wir suchen zum nächstmöglichen Zeitpunkt **Maler- und Lackierergesellen** (m/w/d) 4-Tage-Woche mögl. sowie eine/n **Auszubildende/n**

Bewerbungen bitte an:

**Am Blocksberg 9 · 23626 Owendorf**

☎ **04502 71920**

[info@malerfachbetrieb-reichert.de](mailto:info@malerfachbetrieb-reichert.de)

[www.malerfachbetrieb-reichert.de](http://www.malerfachbetrieb-reichert.de)

**HÖFT** seit 1825

Heizung · Sanitär · regenerative Energien

**Warum sofort bewerben?**

**Es macht glücklich, zu einem tollen Team zu gehören!**

**Wir stellen ein (m/w/d)**

**Kundendienstmonteur (SHK)**

**Anlagenmechaniker (SHK)**

**Wir freuen uns auf Ihre Bewerbung!**

**Lübecker Straße 37**

**23623 Ahrensböck**

[www.hoeft-ahrensboek.de](http://www.hoeft-ahrensboek.de)

**Tel. 0 45 25 / 64 200 71**

**Fax 0 45 25 / 64 200 72**

[info@hoeft-ahrensboek.de](mailto:info@hoeft-ahrensboek.de)

# Mut zum Rollentausch zahlt sich aus

Es kann für Arbeitnehmende sehr vorteilhaft sein, sich in die Domänen des anderen Geschlechts vorzuwagen.

Ob weiblicher Bodyguard oder männliche Reinigungskraft, das Aufbrechen traditioneller Geschlechterrollen im Berufsleben birgt viele Vorteile. Noch gibt es zahlreiche Arbeitsfelder, die klar von einem Geschlecht dominiert werden, vielerorts zeichnen sich jedoch erste Tendenzen zu einem ausgewogeneren Verhältnis ab. „Solche Trends sind sehr begrüßenswert“, kommentiert Petra Timm, Pressesprecherin von Randstad Deutschland. „Die Forschung zeigt beispielsweise, dass männliche Erzieher in Kindergärten einen sehr positiven Effekt haben, besonders für Kinder ohne männliche Bezugsperson in der Familie.“

Im Handwerk herrscht wiederum ein drastischer Fachkräftemangel, weshalb es wünschenswert ist, wenn sich dort mehr Frauen niederlassen. „Handwerksunternehmen berichten zudem, Frauen nahmen positiven Einfluss auf das Betriebsklima, sorgten für eine erhöhte Arbeitsqualität und verbesserten das Arbeitgeberimage. Auch dem Pflegesektor würde eine Veränderung guttun: Da 40 Prozent der pflegebedürftigen Personen in Deutschland männlich sind, die meisten Pflegekräfte jedoch



„Gendergerecht“ zu pflegen ist in der Organisation schwierig und personaltechnisch fast unmöglich. Allerdings würde es sich auf das Wohlbefinden vieler Pflegebedürftiger positiv auswirken.

Foto: C Haaspeopleimages.com/Adobe Stock/Randstad

weiblich, würde ein höherer Männeranteil für geschlechtergerechtere Pflegebedingungen sorgen.

Auch Beschäftigte profitieren von einem weniger gespaltenen

Arbeitsmarkt. Zum einen könnte sich hierdurch langfristig der bestehende Gehaltsunterschied zwischen Männern und Frauen verkleinern, zum anderen würde

die Auflösung festgefahrener Rollenbilder es Arbeitnehmenden ermöglichen, ihren Beruf freier zu wählen und somit gesünder und besser zu leben. **TXN**



WEITERE EXKLUSIVE JOBANGEBOTE FINDEST DU UNTER

KÜSTENFISCHER<sup>DE</sup>

ANGEL DIR DEINEN TRAUMJOB.

EIN ANGEBOT DER:

MARKTPLATZ

STELLENANGEBOTE

MÖBEL / HAUSRAT

KAMINE / SAUNA

**Ledersofa braun** , 2-Sitzer, 50€; runder Webergrill, 30€; 26-er Da- Fahrrad, 30€; Rasenmäher Gardena, 30€; Sonnenliege 10€; grüner Eßzimmerschrank 50€; ☎ 0451/59221744

**Ab** sofort suchen wir gebr. Möbel für die Ukraine ☎ 04 51/59 98 82 09

**Abholung von gebr. Möbeln für Bedürftige in Ukraine.** Tel.: 0176/55 29 18 30

**Gr.** Haushaltsauflös. in Stodo, Segeberger Str. 67, ein Paradies f. Liebhaber v. Vintage u. Mehr! Am So., 17. Dez., öffnen sich die Türen f. eine einzigartige Haushaltsauflösung in Stockelsdorf. Von 11:00 bis 16:00 Uhr können Sie Schätze entdecken, die jedes Herz höher schlagen lassen. Was Sie erwartet: Vintage-Schätze: einzigart. Fundstücke, die Geschichten erzählen; Geliebte Gegenstände: Sorgfältig ausgewählte Artikel, die einen neuen Besitzer suchen; Gebrauchtetes: Gut erhaltene Artikel, auch Möbel zu erschwingl. Preisen; Geschenke: finden Sie das perfekte, einzigart. Geschenk und vieles mehr: eine Vielzahl an Gegenständen, die Ihr Herz begehrt. Verpassen Sie nicht diese seltene Gelegenheit, in einer Welt voller Erinnerungen u. verborgener Schätze zu stöbern. Wir freuen uns auf Ihren Besuch!

**HAUSHALTSAUFLÖSUNG: Sa., 16.12.23, 10:00 - 14:00 Uhr**, Kurgartenstr. 60, Travemünde, Möbel + Kleinkram

**Hochwertiges Einzelbett**, Buche 1 x 2 m, Matratze mit Rückenstütze und Kissen zum Sitzen. ☎ 04 51/2 22 27

**Wildrose-Geschirr**, komplett o. einzeln, Einzelheiten unter: ☎ 0451/503737 (AB) o. 0171/1711163

MUSIK

**12** seitige Wandergitarre 90 € ☎ 01 76 61 86 87 32

**Hohner Akkordeon " Arietta II M "** (72 Bässe, gen.überh.) 300 €, kl. Gitarre 70 €, 4 gr. Gitarren je 80 €, 1 Moeckflöte (Tuju 230 deutsch) 80 €, 2 Gitarrenfußschmel je 10 €, 3 Tischscherenpulpe je 6 €. ☎ (04 363) 1 711

KUNST- UND SAMMLERMARKT

**AUFLÖSUNG** einer Hausbar: verschiedene Whisky und Cognac-Sorten, 50-60 Jahre alt. ☎ 01 76/35 76 11 37

**Kaufe** alles aus Großelternzeiten, z.B. Zinn, LP's, Römer Gläser uvm., alles anbieten. v. privat. Frau G. ☎ 0152/1467 1236

HOBBY UND FREIZEIT

**MARDER-Holzkastenfalle**, Lebendfalle auch f. Waschbär zu verk. ☎ 01 73/952 81 74

**Suche E-Bike.** ☎ 01578/5740057

**Modelleisenbahnen Schlutup Ausstellung und Verkauf**  
Föhrenholz 2. Samstag 16. Dezember von 10 - 15 Uhr und dienstags von 13:30 - ca. 17 Uhr ☎ 01705 40 62 57

**Kaminholz** getrocknet, Lieferung n.V. , ab 140 € SRM, ☎ 01 72/4 02 17 29

DIENTSTLEISTUNGEN

**Chinesische Massage in Lübeck.** ☎ 01 57 - 544 35 280

TIERMARKT

**Verschmuste BKH Katzenkinder** zu verkaufen. ☎ 0172/4503472

VERSCHIEDENES

**Alte Briefmarkensammlungen/Nachlässe** v. priv. Sammler gesucht. Diskretion u. Barzahlung werden zugesichert. Gerne auch Münzen. ☎ 0171/7088641

Christus - für Dich gestorben

**Kaminholz**, trocken. ☎ (01 71) 30 00 406

**Leere Warenkartons** (klein, mittel,groß) kostenlos abzugeben, 23923 Herrsburg-Lübeck, ☎ 038821/66830

**Sammler sucht** 5 und 10 DM Münzen. ☎ (0171) 4 721 861

Umzüge + Transporte aller Art  
preiswert ☎ 04 51 / 80 92 099 oder ☎ 0171 / 64 33 985  
www.umzugsspedition-ratschat.de

**Wohnungsauflösung:** verschied. Original-Lithografien, limitiert, signiert u. gerahmt zu verkaufen. Kontakt: 0171/7512032

**Zu verschenken:** Eisenregal. Selbstabbau u. Selbstabholer. ☎ 0451/801231

KFZ ANGEBOTE

ERSATZTEILE / ZUBEHÖR

**Winterräder** Mercedes E-Klasse 245/40R18 u. 205/60R16. ☎ (0451) 20 923 860

KFZ GESUCHE

WOHNMOBILE / -WAGEN

**Familie sucht** ein Wohnmobil oder Wohnwagen. Freuen uns auf Ihr Angebot. ☎ (0 160) 75 89 201

**Kaufe Wohnmobile + Wohnwagen** ☎ 03944-36160, www.wm-aw.de Fa.

**Wir kaufen Ihr Wohnmobil & Wohnwagen!**  
© 0800-1860000 (kostenlos)  
www.ankaufwohnmobile.de

Hansestadt LÜBECK

Wir stellen ständig für alle Stadtteile ein:

Reinigungskräfte (23,50 Std./Woche)

für den Bereich Gebäudemanagement für die Unterhaltsreinigung in Schulen, Kitas und Verwaltungen.

- Nachtdienst, Tageszeitreinigung, Nachmittags- und Abenddienst sowie wohnortnaher Einsatz möglich
- mobile Teamarbeit möglich (mit Hol- und Bringservice vom Wohnort)
- mehrere Einsätze am Tag möglich wenn gewünscht
- Unterstützung beim Grundreinigerteam am Nachmittag möglich (mit höherer Entgeltzulage)
- unbefristete Einstellung nach 12 Monaten möglich
- Jahressonderzahlungen (Weihnachtsgeld) garantiert und Leistungsprämien möglich
- Mehrstundenauszahlung oder Freizeitausgleich
- Zuschuss zum NahSH-Jobticket, Mobilitätzuschuss z.B. bei Kauf eines E-Bikes Begrüßungsgeschenk, interkulturelle Arbeitsatmosphäre, Reinigungspläne in Fremdsprachen vorhanden

Entgeltgruppe 1 TVöD - Kennziffer 017 / 2023

Näheres zu den Aufgaben finden Sie unter [www.luebeck.de/jobs](http://www.luebeck.de/jobs) oder unserem Karriereportal ([stadt.luebeckjobs.de](http://stadt.luebeckjobs.de)).

Mehr Informationen erhalten Sie über [reinigungsdienste-gmhl@luebeck.de](mailto:reinigungsdienste-gmhl@luebeck.de) oder telefonisch unter 0451-1226271, Herr Eiring bzw. unter 0451-1221902, Frau Brummerloh.

Ausdrücklich begrüßen wir es, wenn sich Menschen mit Migrationshintergrund bei uns bewerben.

Wir suchen zu sofort oder später einen

Zweiradmechaniker (m/w/d)

mit Fachrichtung Fahrrad / E-Bike / Fahrradmonteur / Fahrradmechaniker

in Lübeck in Vollzeit, Teilzeit oder als Minijob.

Deine Aufgaben:

- Durchführung von Reparaturen und Instandhaltungsaufgaben an unseren Fahrrädern und E-Bikes
- Annahme / Ausgabe und Dokumentation der Werkstattaufträge
- Lager- und Ersatzteilbeschaffung

Das bieten wir dir:

- ein super familiäres und freundliches Team
- eine gut ausgestattete Werkstatt
- einen zukunftssicheren Arbeitsplatz
- Entwicklungsmöglichkeiten und regelmäßige Weiterbildungen
- fairen und sicheren Gehalt

Deine Voraussetzungen:

- Du bist teamfähig und hast Freude an der Arbeit
- Du bist zuverlässig und arbeitest lösungsorientiert
- Du hast eine abgeschlossene Ausbildung Zweiradmechaniker bzw. Mechaniker (m/w/d) – ist von Vorteil aber kein Muss!

Haben wir Ihr Interesse geweckt? Dann bewerben Sie sich jetzt!

Lübecker Nachrichten Zustell GmbH  
Niederlassung Lübeck  
Andreas Haake  
Personalrecruiter  
Herrenholz 12, 23556 Lübeck  
☎ 0451-144 1234  
✉ [andreas.haake@nordbrief-ostsee.de](mailto:andreas.haake@nordbrief-ostsee.de)

[www.lokalboten.de](http://www.lokalboten.de)

Zum nächstmöglichen Termin suchen wir im Bereich Lübeck:

einen Frühkoordinator (m/w/d)

Ihre Aufgaben:

- Bereitschaftsdienst Dienstag bis Sonntag
  - Di. - So., von 05.00 bis 08.00 Uhr
  - Sa. - So., von 05.00 bis 09.00 Uhr
- Besetzung der Zustellbezirke bei kurzfristigen Ausfällen
- Erfassung von Daten
- Unterstützung der Zusteller mit Zustellmaterial (Listen)
- Bei kurzfristiger Vertretung Unterstützung in den Zustellbezirken

Sie bringen mit:

- Sicheres und freundliches Auftreten
- Grundkenntnisse PC
- Flexibilität am Arbeitsplatz

Haben wir Ihr Interesse geweckt? Dann bewerben Sie sich jetzt!

Lübecker Nachrichten Zustell GmbH  
Niederlassung Lübeck  
Andreas Haake  
Personalrecruiter  
Herrenholz 12, 23556 Lübeck  
☎ 0451-144 1234  
✉ [andreas.haake@nordbrief-ostsee.de](mailto:andreas.haake@nordbrief-ostsee.de)

[www.lokalboten.de](http://www.lokalboten.de)

**Haustechniker/Hausmeister** (m/w/d) mit handwerkli. Ausbildung, gerne Frührentner, für 10 Std./Wo. auf geringf. Basis gesu. Hausverwaltung Dr. Schad, ☎ 0451/6104815 ab Mo.

**Zur Verstärkungen unseres Teams suchen wir Mitarbeiter/innen in Voll- & Teilzeit für unsere Spielothek in Lübeck**  
Bewerbungen: 0175 / 214 87 50

**Mobile Reinigungskraft** (m/w/d) für den Raum Bad Schwartau und Stockelsdorf auf Mini-Job-Basis gesucht. Telefon: 0176/61 41 61 52

Senioren- und Therapiezentrum

Eichenhof

www.haus-eichenhof-luebeck.de

Wir suchen zur Verstärkung unseres Teams

Heilerziehungs-pfleger/-innen

(m/w/d) – Voll-/Teilzeit

Wir freuen uns auf Deine Bewerbung!

Frau Sabrina Zander  
E-Mail: [einrichtungsleitung@haus-eichenhof-luebeck.de](mailto:einrichtungsleitung@haus-eichenhof-luebeck.de)

Segeberger Straße 48 b  
23617 Stockelsdorf  
(0451) 498 67-0

**Privathaushalt in St. Gertrud** sucht eine Haushaltshilfe. ☎ (0 177) 3 882 233

STELLENGESUCHE

**Suche Arbeit** im Bereich der Badezimmer-Sanierung - Fliesen, Mauern, Klempnern Malern. ☎ 0157 - 8783 8999

Eine kleine Anzeige.

Für eine große Tat. Werden Sie Lebensspender.

Kämpfen Sie mit uns gegen Blutkrebs. Lassen Sie sich jetzt als Stammzellspender registrieren. Alle Infos zur Stammzellspende finden Sie unter [www.dkms.de](http://www.dkms.de).

DKMS  
Deutsche Knochenmarkspenderdatei gGmbH

Wir besiegen Blutkrebs.

LN-ADVENTSKALENDER

Also mitmachen und gewinnen!

LN-GEWINNSPIEL

Täglich Türchen öffnen und tolle Preise gewinnen.

Jetzt mitmachen unter:  
[www.LN-online.de/adventskalender](http://www.LN-online.de/adventskalender)  
Oder einfach den QR-Code einscannen

Teilnehmen kann man bis einschließlich 24. Dez. 2023



## IMMOBILIENVERKAUF

## HÄUSER

**WIR BAUEN IHR TRAUMHAUS UND SIND DIE PARTNER FÜR PHOTOVOLTAIK-LÖSUNGEN!**

Bock auf Strom? Mach ihn selbst!

**CONTRACT Vario**  
Endlich zuhause!  
TRAUMHÄUSER SEIT 1996

Contract-Vario GmbH  
Zu den Gründen 14  
23623 Ahrensböck-Dakendorf  
Telefon: 04505 5805-0



## Bad Oldesloe

Modernes Reihennittelhaus in beliebter Wohngegend von Bad Oldesloe, ca. 144,65 m² Wohnfl., 5 Zi., mod. EBK, Vollbad, Gäste WC, WZ mit Echtholzparkettböden, gr. OG Studio mit Balkonzugang, Fußbodenhiz., PV-Anlage aus 2008, Fernwärmestration aus 2021, 195 m² Grundstück, Bj. 2001, V: 57,28 kWh/(m²a), Kl: B, FW-Hzg., KP: 465.000,- € 0451-8009410 von-wuelfing-immobilien.de

## Fassensdorf

Charmante Doppelhaushälfte in ruhiger Lage! Ca. 140 m² Wfl., ca. 84 m² Nutzfl., ca. 540 m² Grdst., 5 Zimmer, großzügiges Wohnzimmer, EBK, Duschbad, Dachboden, Vollkeller, Garage, Gartenlaube, Bj. 1981, B: 174 kWh/(m²a), Kl: F, Gas-ZH, Kaufpreis: 320.000,- € 0451-8009410 von-wuelfing-immobilien.de

**Bad Schwartau, DH + EFH (3 WE, 2 vermietet), 140 m² + 137 m² Wfl. zzgl. Teilkeller, 1.194 m² Grdst., EBA 297,9 kWh/m²a, Gas, Kl. H, Bj. 1910 + EBA 233,4 kWh/m²a, Öl, Kl. G, Bj. 1972**

**€ 499.000,-**

**LBS IMMOBILIEN**

Marc-Peter Frick  
Tel. 0451 50490555  
www.frick-immobilien.de

**Heiligenhafen, EFH, beliebte Wohnlage, 152 m² Wfl., 7 Zi., teilmodernisiert, 556 m² Grdst., Süd-Terrasse, TK, Garage, EBA 174,3 kWh/m²a, Kl. F, Gas, Bj. 1969, € 328.000,- LBS Immobilien GmbH, Jan-Pieter Frick, 04561-9065, www.frick-immobilien.de**

## Lübeck

Traumhaftes EFH mit großem Gartengrundstück in Kücknitz, ca. 158 m² Wohnfl., 4 Zimmer, Wohnzimmer mit bodentiefen Fenstern, gr. EBK, modernes Duschbad, elektr. Außenrollläden mit Zeitschaltuhr, gr. Balkon mit Gartenblick, Kunststofffenster aus 2021 2-fach verglast, 170 m² Grundstück, Bj. 1994, V: 132,9 kWh/(m²a), Kl: E, Gas-ZH, KP: 395.000,- € 0451-8009410 von-wuelfing-immobilien.de

## Ratzeburg

Gemütliches Reihennendhaus mit idyllischem Grundstück, ca. 70 m² Wfl., 2 Zimmer, ca. 500 m² Grdst., helles Wohnzimmer, Küche mit EBK, Wintergarten mit Zugang zur Terrasse, Carport, Bj. 1951, B: 194,7 kWh/(m²a), Kl: F, Gas-ZH, KP: 225.000,- € 0451-8009410 von-wuelfing-immobilien.de

## Wohnraum unter Reet!

Historisches Einfamilienhaus mit ca. 2829 m² großem, parkähnlichen Grundstück, ca. 200 m² Wohnfläche, Bj. 1939, saniert 1999, 6 Zimmer, Landhausküche, Specksteinofen, große Süd-West-Terrasse, Brunnen und Bachlauf, Gartenteich, Holzhitze, Gewächshaus, Doppelcarport, B: 121,2 kWh/(m²a), Kl: D, Gas-ZH aus 2022, Kaufpreis: 845.000,- € 0451-8009410 von-wuelfing-immobilien.de

## Lübeck - St. Lorenz

Zentral gelegenes EFH mit ca. 800 m² großen Grdst., ca. 100 m² Wfl., Entrée mit historischen Fliesen, helles WZ, separates Esszimmer, zwei Bäder, Echtholztreppe, Loggia mit Gartenzugang, Balkon, Bj. 1900, B: 284,5 kWh/(m²a), Kl: H, Gas-ZH, KP: 335.000,- € 0451-8009410 von-wuelfing-immobilien.de

## Möln Waldstadt

Charmante DHH mit Sonnenterrasse und Anbau, ca. 135 m² Wfl., ca. 560 m² Eckgrdst., Haupthaus mit 4 Zimmern, offener Wohnküche, Kamin, Vollbad und Terrasse, Anbau mit 2 Zimmern, Duschbad und Zugang zur Veranda, Bj. 1985, Bj. Anbau 1992, B: 149,6 kWh/(m²a), Kl: E, Gas-ZH, KP: 320.000,- € 0451-8009410 von-wuelfing-immobilien.de

**Buchen Sie Ihre Kleinanzeige unter**

**Tel.: 04 51/144-11 11**

**wochen Spiegel**

## Alt-Möln

Imposantes Architektenhaus aus Bj. 1981, auf traumhaftem Seegrundstück, begehrte Sackgassenlage, ca. 196 m² Wfl., aufgeteilt auf Erd- & Galeriegeschoss, ca. 2.994 m² Wassergrundstück am Ziegelesee, 5 Zimmer, raumhohen Fensterelemente, separate Esszimmeretage, imposante Galerie mit Seeblick, Sauna, V: 166,8 kWh/(m²a), Kl: F, Öl-ZH, KP: 1.050.000,- € 0451-8009410 von-wuelfing-immobilien.de

## Lübeck - Kronsforde

Einfamilienhaus in Feldrandlage, ca. 140 m² Wfl., ca. 100 m² Nutzfl., ca. 750 m² Grdst., ger. Wohn-/Esszimmer mit Kamin, Schlaf-/Arbeitszimmer mit Gartenblick, mod. Duschbad mit Fußboden-Hz., gr. Terrasse mit Außenkamin und Markise, Feldrandlage mit freiem Blick, 2 Einzelgaragen und 2 Stellplätze, gr. Werkstattraum, Kunststofffenster erneuert, Bj. 1972, Erbpacht 2.175,66 Euro p.a., Restlaufzeit bis 31.12.2069, B: 91,0 kWh/(m²a), Kl: C, Öl-ZH, KP: 240.000,- € 0451-8009410 von-wuelfing-immobilien.de

## EIGENTUMSWOHNUNGEN

**ESPLANADE IMMOBILIEN**

info@esplanade-immobilien.de  
Tel.: 0451-7907190

**Willkommen Zuhause – gemütliche Eigentumswohnung in Bad Schwartau**

Eigentumswohnung, Grdst. 1.116 m², Wfl. ca. 112,50 m², 4 Zimmer, großzügiger Balkon mit ruhiger Ausrichtung, Hausgeld 223,36 € p.m. (inkl. Instandhaltungsrücklage), nach WEG aufgeteilt, Einzelgarage, Bj. ca. 1974, Gasheizung, Verbrauchsausweis, D, 124,2 kWh (m²a) **KP 265.000,- €**

**Kontaktieren Sie uns gerne!**

## Scharbeutz Pönitz

Neubaueigentumswohnung mit großem Gartengrundstück, ca. 84 m² Wfl., 3 Zi., ca. 160 m² Garten mit Sondernutzungsrecht, heller Wohn-/Essbereich, offene EBK, 2 ebenerdige DB, sonnige Südterrasse, KfW 55 Haus, Fußbodenhiz., Bj. 2022, B: 17,0 kWh/(m²a), Kl: A+, Strom-WP, KP: 425.000,- € 0451-8009410 von-wuelfing-immobilien.de

## Travemünde

Kapitalanleger aufgepasst! Vermietete Eigentumswohnung in Strandnähe, ca. 63 m² Wohnfläche, 3 Zimmer, Süd-Ost-Balkon mit Meerblick, geräumige Küche, Fahrstuhl vorh., Mieteinnahmen ca. 630,- € NK/Monat, Bj. 1961, Hfd. instandgehalten, HZ. 2020 erneuert, V: 111,5 kWh/(m²a), Kl: D, Gas-ZH, KP: 170.000,- € 0451-8009410 von-wuelfing-immobilien.de

**Top-Objekt der Woche**

**Kostenlose Marktwertermittlung: www.unser-immobilienwert.de**

**Elegantes Wohnen am Meer - Sanierte ETW in Timmendorfer Strand**

2. Reihe, 51 m², 2 Zim., Loggia, Bj. 1979, Aufzug, Schwimmb., TG-Stellpl., Envfl, 130 kWh/(m²a), D, Gas, 429.000 € (zzgl. 3,33% Käuferprov. inkl. MwSt.)

**moellerherm-immobilien.de © 0800-77 16 100**

**Persönlich gut beraten**

**MÖLLERHERM IMMOBILIEN**

## Pötenitz

Traumhafte 2-Zimmer-ETW in Feldrandlage, ca. 63,20 m² Wfl., 1. OG, WZ mit Balkonzugang, helles Vollbad mit Fenster, EBK mit E-Geräten, mech. Außenrollläden, Keller mit WMA, gr. Gartengrundstück zur Minutnutzung, Bj. 1997, G, Gas-Hz. aus 2023, V: 111,5 kWh/(m²a), Kl: D, Gas-ZH, KP: 235.000,- € 0451-8009410 von-wuelfing-immobilien.de

**ESPLANADE IMMOBILIEN**

info@esplanade-immobilien.de  
Tel.: 0451-7907190

**Historisches Geschäftshaus im Herzen der Lübecker Altstadtinsel**

ca. 500 m² Gesamtfl., ca. 500 m² vermietbare Fl., 266 m² Grdst., 3 Gewerbeeinheiten, Mieteinnahmen p.a. SOLL 48.120 €, denkmalgeschützt, Gas-Zentralheizung, Energieausweis lt. Gesetz nicht erforderlich **KP 500.000,- €**

**Kontaktieren Sie uns gerne!**

**... wir bauen Zukunft!**

**Jetzt unser Paket Effizienzhaus 40 zum Vorteilspreis sichern und einen zinsgünstigen Kredit vom Staat erhalten.**

Bitte schnell scannen!

Tel.: 0451/88 195 15

**www.schmidt-hausvertrieb.de**

**Schmidt Hausvertrieb**  
**Hochwertige Massivhäuser**

**Top-Objekt der Woche**

**Kostenlose Marktwertermittlung: www.unser-immobilienwert.de**

**Ferienwhg. mit Ostseepanorama in Travemünde**

64 m², 2 Zim., Bj. 1972, EnB, 86,7 kWh/(m²a), C, Fernwärme, 498.000 € (zzgl. 3,33% inkl. MwSt. Käuferprov.)

**moellerherm-immobilien.de © 0800-77 16 100**

**Persönlich gut beraten**

**MÖLLERHERM IMMOBILIEN**

## Grömitz

Penthouse Wohnung in Strandnähe! 4 Zi., ca. 90 m² Wfl., EBK, bodentiefe Tür- und Fensterelemente, ca. 60 m² umlaufende Dachterrasse, ca. 1,2 km zum Strand von Grömitz, ab 01.12.2023 frei, Bj. 2000, V: 134,8 kWh/(m²a), Kl: E, Gas-ZH, KP: 495.000,- € 0451-8009410 von-wuelfing-immobilien.de

## Ratzeburg

Attraktive 2,5-Zimmer-ETW mit Kapitalanleger, unweit des Küchensees, ca. 77 m² Wfl., großer Wohn-/Essbereich mit Zugang zum Süd-West-Balkon, Badezimmer m. Badewanne, Fahrstuhl vorh., aktuelle Mieteinnahmen 7.200,- € NK/M p.a., Bj. 1967, B: 153,6 kWh/(m²a), Kl: E, Öl-ZH, KP: 150.000,- € 0451-8009410 von-wuelfing-immobilien.de

**Möln, EG ETW mit Seeblick, BJ 1985, WFL 60 m², 2 Zi., WB, EBK, Terrasse, Kellerraum, Trockenkeller, Stellplatz, Gaszentralheizung, VBA: 87,7 kWh (m²a) KL C**

**Preis: 159.000,- €**

**Erika Zech Immobilien e.K.: Ihr Immobilienpartner vor Ort! 23611 Sereetz, 0451/393037**

## GRUNDSTÜCKE

**ESPLANADE IMMOBILIEN**

info@esplanade-immobilien.de  
Tel.: 0451-7907190

**Idyllisch gelegenes Baugrundstück für EFH/DHH mit guter Anbindung an Ratzeburg, Lübeck und Hamburg**

1.896 m² Grundstück, kein B-Plan, zulässige Bebauung nach den Vorgaben gemäß §34 BauGB pos. Bauvoranfrage für eine Doppelhaushälfte mit ca. 260 m² und 2 Carports liegt bereits vor. **KP 199.000,- €**

**Kontaktieren Sie uns gerne!**

## ANLAGEOBJEKTE

**Lübeck-Kücknitz, Wohn- u. Geschäftshaus,** BJ 1910, saniert, 4 WE, 2 Gewerbeeinheiten, Garage & Stellplätze, ca. 335 m² Gesamtfläche, Grdst. ca. 527 m², Mieteinnahme p. a. 44 T€, V: 179,5 kWh/(m² a) Gas, KP 660 T€, kdm-immo@freenet.de ☎ 0170/2747691

## Wismar

Zentral gelegenes Wohn- und Geschäftshaus, 4 WE, 1 Ladengeschäft, ca. 515 m² vermietbare Fläche, ca. 344 m² Grdst., Bj. 1930, 1999 saniert, Mieteinnahme p.a. 40.000,- €, dieses Gebäude unterliegt nicht den Anforderungen des ENEV, KP: 890.000,- € 0451-8009410 von-wuelfing-immobilien.de

## ANLAGEOBJEKTE

**ESPLANADE IMMOBILIEN**

info@esplanade-immobilien.de  
Tel.: 0451-7907190

**Top Anlageobjekt in der Lübecker Fußgängerzone/ obere Huxstraße**

Wohn-/ Geschäftshaus, 7 Einheiten, Grdst. 422,00 m², Gesamtfl. ca. 710,00 m², ME IST gesamt p.a. ca. 90.854,88 €, Mietsteigerungspotenzial, Wohnteil: Bj. ca. 1850, Gasheizung, Bedarfsausweis, C, 90,9 kWh (m²a), Nicht-Wohnteil: Bj. 1850, Gasheizung, Bedarfsausweis, Wärme 155,5 kWh/(m²a), Strom 21,4 kWh/(m²a) **KP 2.250.000,- €**

**Kontaktieren Sie uns gerne!**

## Gadebusch

Wohn- & Geschäftshaus in gut angebundener Lage. Praxisfläche mit 2 Mietwohnungen im Dachgeschoss, ca. 130 m² voll ausgestattete Praxisräume inkl. zahnmedizinischem Inventar. Anmeldung mit Tresen, 3-4 helle Behandlungsräume, 6 Stellplätze, ca. 389 m² Grdst., 2 WE im Dachgeschoss, insgesamt ca. 107 m² Wfl., aktuelle Mieteinnahmen ca. 620,- € NK/M/mtl., Bj. 1994, B: 114,3 kWh/(m²a), Kl: D, Gas-ZH, KP: 225.000,- € 0451-8009410 von-wuelfing-immobilien.de

## Lübeck - St. Lorenz

Mehrfamilienhaus in 1 A Lage! Vollvermietetes Mehrfamilienhaus mit 4 Wohneinheiten, ca. 208 m² vermietb. Fläche, ca. 185 m² Grdst. mit kleinem Gartenbereich, NK/M p.a. ca. 21.384,- €, 1 Kellerraum pro Wohnung, Gemeinschaftswaschküche, Bj. 1902, eigene Gas-Therme für jede Wohnung, B: 113,9 kWh/(m²a), Kl: D, GET, KP: 470.000,- € 0451-8009410 von-wuelfing-immobilien.de

**ESPLANADE IMMOBILIEN**

info@esplanade-immobilien.de  
Tel.: 0451-7907190

**Einzigartiges Wohn- und Geschäftshaus mit Stellplätzen, Balkonen, Terrassen und Lofthaus im Herzen der Lübecker Innenstadt**

ca. 1.906 m² Gesamtfläche, ca. 1.688 m² Wohnfläche, ca. 219 m² Gewerbefläche, 1.159 m² Grdst., 15 WE/eine Gewerbeeinheit, Bj. ca. 1900, 7 Stellplätze, ca. 221.347,68 € JNKM Soll, Gewerbeinheit seit 2014 vermietet, Beheizung VHS/ HHS jeweils über eine Gaszentralheizung, Verbrauchsausweise, F/D, Endenergieverbräuche: 170,6 kWh/103 kWh **KP 3.875.000,- €**

**Kontaktieren Sie uns gerne!**

## Lübeck - St. Lorenz Süd

Voll vermietetes Mehrfamilienhaus, 9 Wohneinheiten, 1 Gewerbeeinheit, gepfl. Zustand, ca. 590 m² vermietb. Fläche, derzeit Nettokaltmiete i.H.v. 47.880,- € EUR p.a., Fenster- elemente, Dachrinnen und Fallrohre 2022 erneuert, zentrale Lage, wenige Gehminuten zum Hbf, ca. 409 m² Grdst., Bj. 1960, B: 92,4 kWh/(m²a), Kl: C, Gas-ZH, KP: 995.000,- € 0451-8009410 von-wuelfing-immobilien.de

## Vollvermietetes MFH in Stadtparknähe!

Historisches Geschäftshaus, ca. 1.050 m² Nutzfl., ca. 1.412 m² Grdst., 3-4 vermietb. Büroeinheiten, 3 Etagen mit zahlreichen imposanten Stilelementen, zwei Balkone, tlw. mit Blick zum Hafen, 10 Stellplätze, ausgebauter Vollkeller, Bj. 1904, Denkmalschutz, Objekt unterliegt nicht den Anforderungen der ENEV, Mieteinnahmen derzeit 126.000,- € /Jahr, Kaufpreis 2.750.000,- € 0451-8009410 von-wuelfing-immobilien.de

**ESPLANADE IMMOBILIEN**

info@esplanade-immobilien.de  
Tel.: 0451-7907190

**Vielseitiges Wohn- und Geschäftshaus mit Garage, Parkplätzen und großem Eigenlandgrundstück in Stockelsdorf**

Wohn-/ Geschäftshaus, 6 Einheiten, Grdst. 1.1610,00 m², Gesamtfl. ca. 564,00 m², ME IST gesamt p.a. ca. 43.140,00 €, Mietsteigerungspotenzial, KP/m² ca. 1.409,57€, Faktor 18,3, Wohnteil: Bj. ca. 1965, Gasheizung, Verbrauchsausweis, F, 175,8 kWh (m²a), Nicht-Wohnteil: Bj. 1965, Gasheizung, Verbrauchsausweis, Wärme 151,5 kWh/(m²a), Strom 18,1 kWh/(m²a) **KP 790.000,- €**

**Kontaktieren Sie uns gerne!**

## Lübeck - St. Lorenz

Gepflegtes Mehrfamilienhaus in zentraler Lage, 4 verm. WE, ca. 188 m² vermietb. Fläche, ca. 115 m² Eigenland-Grdst., laufend instandgehalten, derzeit Mieteinnahmen von 21.360,00 € p.a., alle Whng. mit EBK und E-Geräten, kein Mietzinsverzug, Bj. 1905, B: 173,86 kWh/(m²a), Strom 18,1 kWh/(m²a), Kl: F, Gas-ZH, KP: 420.000,- € 0451-8009410 von-wuelfing-immobilien.de

## Lübeck - St. Gertrud

Kapitalanlage mit Potenzial! Vermietbare Fläche ca. 239 m², 257 m² Grdst., Bj. 1906, Nettokaltmiete p. a. 23.400,- €, 3 Etagen, 4 Wohneinheiten, 2-fach verglaste Fenster, ca. 65 m² Dachboden als Ausbaureserve, B: 238 kWh/(m²a), Kl: G, Gas-ZH, KP: 445.000,- € 0451-8009410 von-wuelfing-immobilien.de

**ESPLANADE IMMOBILIEN**

info@esplanade-immobilien.de  
Tel.: 0451-7907190

**Lübeck-Innenstadt – KP/m²: 1.780,- € - Faktor: 19,8-fach**

**Modernisiertes Renaissance Treppengiebelhaus mit guter Mieterstruktur zwischen Holstentor und Hansemuseum**

ca. 990 m² Gesamtfl., ca. 465 m² Wfl., ca. 450 m² Gewerbeffl., 413 m² Grdst., 4 WE/ 2 Gewerbeeinheiten, Bj. ca. 1581, JNKM IST ca. 82.300,- €, gewerblich genutzter Innenhof, Gasatagenheizungen, Energieausweis lt. Gesetzgeber nicht benötigt **KP 1.630.000,- €**

**Kontaktieren Sie uns gerne!**

## Abkürzungen für Immobilienanzeigen:

App.:	Appartement	Lg.:	Lage
Blk:	Balkon	Mais.:	Maisonette-wohnung
BGF:	Bruttogrundfläche	ME:	Mietereinheit
Ct.:	Courtage	MFH:	Mehrfamilienhaus
DG:	Dachgeschoss	MS:	Mietsicherheit
DHH:	Doppelhaushälfte	Ntfl.:	Netzfäche
Do.-Gar.:	Doppelgarage	NGF:	Netto-Grundfläche
Du.:	Dusche	NB:	Neubau
EBK:	Einbauküche	NK:	Nebenkosten
EG.:	Erdgeschoss	NR:	Nichtraucher
ELW.:	Einliegerwohnung	OG:	Obergeschoss
Etg.:	Etage	RH:	Reihenhaus
ETW:	Eigentumswohnung	renov.:	renoviert
EFH:	Einfamilienhaus	renov.-bed.:	renovierungsbedürftig
FeWo:	Ferienwohnung	Sout.:	Souterrain
FP:	Festpreis	Terr.:	Terrasse
Fußb.-Heizg.:	Fußbodenheizung	VDM:	Verband Deutscher Makler
Gar.:	Garage	VHB:	Verhandlungsbasis
Gart.:	Garten	VHS:	Verhandlungssache
Gew.-Fl.:	Gewerbefläche	VB:	Vollbad
Grdst.:	Grundstück	VK:	Vollkeller
G.-WC:	Gäste-WC	WE:	Wohneinheit
Hzg.:	Heizung	Wfl.:	Wohnfläche
IVD:	Immobilien Verband Deutschland	Whg.:	Wohnung
Kft.:	Komfort (-wohnungen)	ZFH:	Zweifamilienhaus
KP:	Kaufpreis	ZH:	Zentralheizung
Kü.:	Küche		



IMMOBILIENKAUFGESUCHE

MIETANGEBOTE

HÄUSER

ANLAGEOBJEKTE

3 ZIMMER

ANDERE MIETANGEBOTE

RH o. DHH ges.!

Wir suchen für ein junges Pärchen m. Familienzuwachs eine gepfl. DHH oder ein großzügiges RH in / um Lübeck.  
0451-8009410 von-wuelfing-immobilien.de

Bungalow gesucht!

Nach dem Hausverkauf suchen wir für ein herzliches Senioren Ehepaar einen gepflegten Bungalow mit sonniger Terrasse. Gern mit Garage (kein Muss!)  
0451-8009410 von-wuelfing-immobilien.de

**WARM UND GEMÜTLICH:** Familie aus Lübeck sucht EFH mit Kamin o. Kachelofen im Osten von HH. Bis 125m² Wfl. und gerne 4 Zi.KP bis ca. € 470.000,-. Auch Sa./So. und nach Feierabend.  
Tel.: 04102-8243050  
www.kriechimmobilien.de

EFH ab 110 m² ges.!

Wir suchen für einen Akademiker und seine Familie ein gepflegtes EFH ab 110 m² u. min. 3 Schlafzimmern auf sonnigem Grundstück.  
0451-8009410 von-wuelfing-immobilien.de

EFH in Lübeck ges.!

Solventer Chirurg sucht für seine Familie und sich ein freistehendes Einfamilienhaus oder Stadthaus in schöner Lage von Lübeck. Gern mit großem, sonnigem Garten.  
0451-8009410 von-wuelfing-immobilien.de

Wir suchen im Umkreis von 15 km um Lübeck Häuser ab 4 Zimmer, mit großem Garten u. Garage / Carport  
Wir freuen uns auf Ihren Anruf  
Tel. 0451 - 2 77 77  
www.immo-nehlsen.de

Kreis Stormarn ges.!

Für eine Familie mit Jobs in Hamburg und Lübeck suchen wir ein gepflegtes EFH ab 110 m² und guter Anbindung.  
0451-8009410 von-wuelfing-immobilien.de

Privat sucht Haus - ETW in Umland von HL/Eutin von privat. ☎ 0176/478 00 871

Reihenhaus ges.!

Sympathische tiermedizinische Fachangestellte sucht für ihre zwei Kinder und sich ein charmantes Reihenhaus ab 3 Zimmern in ruhiger Lage. Gern mit sonniger Terrasse und kleinem Garten.  
0451-8009410 von-wuelfing-immobilien.de

**WIR SIND NACHHALTIG**  
Sämtliche Fasern für die Papierherstellung in Deutschland stammen aus nachhaltig bewirtschafteten und vielfach sogar zertifizierten Quellen.  
Quelle: BDZV  
WOCHENSPIEGEL

Wir suchen für Handwerker ein Siedlungshaus od. DHH mit Garten und Garage in Ratekau, Techau, Pansdorf  
60 Jahre Erfahrung - Ihr Vorteil  
Tel. 0451 - 2 77 77  
www.immo-nehlsen.de

EFH in NWM gesucht!

Für ein Lübecker Ehepaar mit zwei Töchtern suchen wir ein freistehendes, gepflegtes EFH mit min. 4 Schlafzimmern in Nordwestmecklenburg.  
0451-8009410 von-wuelfing-immobilien.de

**HAMBURGER SPECKGÜRTEL SOLL ES SEIN:** Beamten-Ehepaar sucht Bungalow (ab Baujahr 1990), mit sonniger Terrasse und kleinem Garten. KP bis ca. € 490.000,-. Auch Sa./So. und nach Feierabend. ☎ 04102-8243050  
www.kriechimmobilien.de

Wir suchen laufend.... Ein-/Zwei-/Mehrfamilienhäuser Doppelhaushälften / Eigentumswohnungen Gern beraten wir Sie kostenlos! Tel. 0451 - 610 30 40  
www.grohmann-immobilien.de  
GROHMANN IMMOBILIEN IMMOBILIEN SEIT 1978

Altbauvilla gesucht!

Solventer Steuerberater sucht für seine Familie uns sich eine charmante Villa (gern Jugendstil) ab 160 m² und mit min. 4 Zimmern.  
0451-8009410 von-wuelfing-immobilien.de

Bad Schwartau ges.!

Sympathisches Lehrerehepaar sucht für deren zwei Kinder und sich ein freistehendes Einfamilienhaus mit min. 3 Schlafzimmern in Bad Schwartau oder Umgebung.  
0451-8009410 von-wuelfing-immobilien.de

Bis 600.000,- € ges.!

Sympathischer Chemiker su. für seine Familie und sich ein gepflegtes, freist. Einfamilienhaus in ruhiger Lage. Bis 600.000,- €  
0451-8009410 von-wuelfing-immobilien.de

DHH ab 90 m² ges.!

Nach dem Wohnungsverkauf sucht ein Lübecker Pärchen eine gepflegte DHH mit min. 90 m² und 3 Schlafzimmern. Bis 400.000,- €  
0451-8009410 von-wuelfing-immobilien.de

Wir suchen sonniges Reihen- oder ½ Haus auf Eigenland, in Lübeck, Bad Schwartau u. Stockelsdorf  
60 Jahre Erfahrung - Ihr Vorteil  
Tel. 0451 - 2 77 77  
www.immo-nehlsen.de

**SCHÖNES EFH GESUCHT:** Ehepaar aus HH sucht schöne Immobilie in Bargteheide (+10km). Gerne ab 120m² Wfl. und mit großem Grundstück. KP bis ca. € 500.000,-. Auch Sa./So. und nach Feierabend. ☎ 04102-8243050  
www.kriechimmobilien.de

Zweifamilienhaus ges.!

Wir suchen für ein Ehepaar mit drei Kindern ein gepfl. Zweifamilienhaus oder ein großzügiges Einfamilienhaus mit Einliegerwohnung für die Schwiegereltern.  
0451-8009410 von-wuelfing-immobilien.de

EIGENTUMSWOHNUNGEN

2-Zi.-ETW ges.!

Alleinstehender Bankkaufmann sucht eine kleine ETW ab 50 m² und 2 Zi. in / um Lübeck.  
0451-8009410 von-wuelfing-immobilien.de

ETW ab 3 Zi. ges.!

Für eine junge Anwältin suchen wir eine charmante und sonnige Eigentumswohnung mit mindestens 3 Zimmern und Balkon oder Terrasse in gut angebundener Lage.  
0451-8009410 von-wuelfing-immobilien.de

ETW bis 1. Mio. € ...

... gesucht! Wir suchen für einen Hamburger Diplomkaufmann eine großzügige Eigentumswohnung mit Balkon oder Terrasse bis zu einem Kaufpreis von 1. Mio. €.  
0451-8009410 von-wuelfing-immobilien.de

Wir suchen laufend... Eigentumswohnungen & Immobilien jeder Größe GROHMANN IMMOBILIEN - Immobilien seit 1978  
Arnimstr. 29 a, 23566 HL, Tel. 0451 - 610 30 40  
www.grohmann-immobilien.de

GRUNDSTÜCKE

Wir kaufen auch Grundstücke, auf denen solch ein Haus steht! Oder falls Ihnen Ihr Grundstück zu groß geworden ist.  
Rufen Sie uns gerne an, wir machen Ihnen ein Angebot!  
NORDISKA HAUS GmbH  
Schönböckener Str. 10 - 23556 Lübeck  
04 51 - 4 86 69 18 info@nordiska-haus.de

ANLAGEOBJEKTE

Wir suchen laufend Mehrfamilienhäuser Keine Kosten für den Verkäufer! GROHMANN IMMOBILIEN - Immobilien seit 1978  
Arnimstr. 29 a, 23566 HL, Tel. 0451 - 610 30 40  
www.grohmann-immobilien.de

Sanierungs- b. MFH ...

... gesucht! Für den Inhaber eines Bauunternehmens suchen wir ein Mehrfamilienhaus mit Renovierungs- / Sanierungsstau oder ein Grundstück mit Altbestand.  
0451-8009410 von-wuelfing-immobilien.de

MFH ab 5 WE ges.!

Für ein solventes Familienunternehmen suchen wir ein gut vermietetes Anlageobjekt mit mindestens 5 Wohneinheiten in oder um Lübeck. Bis 2,5 Mio. €.  
0451-8009410 von-wuelfing-immobilien.de

Wohn- / Geschäftshaus

... gesucht! Berliner Inverstor sucht nach Umstrukturierung des Portfolios ein Anlageobjekt (Wohn- / Geschäftshaus) im Großraum Lübeck und der Ostseeküste.  
0451-8009410 von-wuelfing-immobilien.de

GEWERBLICHE IMMOBILIENANGEBOTE

BÜROFLÄCHEN / PRAXEN

Lübeck

Helle, sehr gut geschnittene Büroräume mit Hafenblick! Ca. 202 m² Bürofläche, 7 Büroräume, WC-Anlagen, Teeküche, Konferenzraum, ein weiterer Konferenzraum kann angemietet werden, Mitarbeiterkantine im EG, 5 Außenstellplätze, Bj. 1954, B: 164,5 kWh/(m²a), Gas-ZH, Nettokaltmiete 1.919,- € mtl.  
0451-8009410 von-wuelfing-immobilien.de

Repräsentative Gewerbeimmobilie Sankt Lorenz Nord, ca. 600 m² Gesamtfläche, teilbar ab ca. 230 m², bestehend aus: Büroräume, Ausstellungsfläche, Lagerräume, Herren- u. Damentoiletten, Küche u. Nebenräume. 30 Stellplätze auf dem 4230 m² Grundstück vorhanden. Die Immobilie ist ab sofort oder später von privat zu vermieten.  
☎ 0172/4081050

LADENLOKALE / LADENFLÄCHE

Lübeck - Innenstadt

Große Filialfläche in 1A-Lage, ca. 709 m² Gesamtfl., ca. 395 m² Filialbereich, viels. Nutzungsmöglichkeiten, Mietdauer nach Absprache, gr. Schaufensterfront, Bj. 1956, V: 196,7 kWh/(m²a), Öl-ZH, NKM 7.090,- € mtl.  
0451-8009410 von-wuelfing-immobilien.de

LAGERHALLEN / WERKSTÄTTEN

Lübeck - Innenstadt

Große Lagerfläche in 1A-Lage, ca. 151 m² Gesamtfläche, mehrere Nutzungsmöglichkeiten, Mietdauer nach Absprache, sofort verfügbar, Hub-Laderampe, Oberlichter, Bj. 1954, V: 123,0 kWh/(m²a), Gas-ZH, Nettokaltmiete 1.510,00 € mtl.  
0451-8009410 von-wuelfing-immobilien.de

Ratzeburg

Kalthalle mit möglicher Büronutzung, vielseitige Nutzungsmöglichkeiten, ca. 200 m² Hallenfläche, ca. 70 m² als Büro nutzbar, Spitzdach mit ca. 6 Meter Höhe, Stromanschluss vorh., Wassernutzung mögl., Bj. 1995, dieses Gebäude unterliegt nicht den Anforderungen der ENEC, 1.000,- € NKM zzgl. MwSt.  
0451-8009410 von-wuelfing-immobilien.de

Ovendorf, 3-Zi.-Whg., 98m², DB, Küche, Terrasse, Stellplatz, KM 733€ +NK+MS, ab 01.03.24 frei ☎ 0152/57162624

Pansdorf, 1-Zi.-Whg., 29m², DB, Küche, Terrasse, Stellplatz, KM 235€ +NK+MS, ab 01.02.24 frei ☎ 0152/57162624

Pansdorf, 3-Zi.-Whg., 85m², DB, Terrasse, Stellplatz, KM 630€+ NK+ MS, frei ab 01.02.24 ☎ 0152/57162624

HÄUSER

Lübeck -Altstadt

Charmantes und hochwertig möbl. Altstadt-haus, ca. 110 m² Wfl., 3 Zi. auf zwei Ebenen, mod. EBK, helles Wannenbad, WZ mit Kamin, Terrasse, Bj. 1995, kernsaniert, Vermietung erfolgt vollmöbliert, V: 115,4 kWh/(m²a), Kl: D, Gas-ZH, 1.700,- € NKM mtl.  
0451-8009410 von-wuelfing-immobilien.de

Buchen Sie Ihre Kleinanzeige unter

Tel.: 04 51/144-11 11



Neue Lagerräume 6, 9 und 12 m²

in voll isolierter neuer Halle. 1 m²/9,- € monatl., trocken, abschließbar, belüftet, mit Beleuchtung. Sehr hohe Deckenhöhe und zugänglich täglich von 8 - 20 Uhr. Keine Mindestlaufzeit und monatl. kündbar. Keine Strom oder zusätzlichen Kosten. Verkehrsgünstige Lage zw. Lübeck und Bad Segeberg, 5 Min. zur A 20 und B 432.

Heinrichs Handelsagentur  
23821 Rohlstorf  
Tel.: 0176/61795441

MIETGESUCHE

WOHNUNGEN

Professionelle Vermietung von Wohn- und Gewerbeimmobilien in Lübeck und Umgebung. Gern beraten wir Sie kostenlos! Tel. 0451 - 610 30 40  
Arnimstr. 29a, 23566 Lübeck  
GROHMANN IMMOBILIEN IMMOBILIEN SEIT 1978

Su. 2-3 Zi.-Whg. m. Blk., Abstand u. Renovierung mögl. ☎ 0171/ 4 93 97 94

Suche kl. Wohnung mit Balk./Terr. Nähe TdF. Strand + 13 km. ☎ 0171-8170899

IMMOBILIEN DIENSTLEISTUNGEN

**WIRD IHNEN IHR HAUS AUCH ZU GROSS?** Wir finden den passenden Käufer für Ihre Immobilie. Die Wertermittlung Ihrer Immobilie ist für Sie kostenlos. Auch Sa./So. und nach Feierabend.  
☎ 04102-8243050

**SCHÜTZT DIE ARKTIS!**  
www.greenpeace.de/arktis  
GREENPEACE

**LN Shop**

Lübeck im Laufe der Jahrzehnte

Alles, was die Stadt und das Umland zwischen den 50er und den 80er Jahren bewegt hat, festgehalten in den drei großen Lübeck-Bildbänden mit historischen Lübeck-Fotografien von Hans Krippgans (50er bis 70er), Marianne Schmalz (70er und 80er). Jo Marwitzky und Wolfgang Maxwitat (80er).

je 44,-

Jetzt neu: Der Band über die 80er!

Photografien 1950-1959  
Hans Krippgans  
Das Auge der Lübecker Nachrichten  
JUNIUS  
Lübecker Nachrichten  
Photografien 1960-1969  
Hans Krippgans  
Das Auge der Lübecker Nachrichten  
JUNIUS  
Lübecker Nachrichten  
Photografien 1970-1979  
Hans Krippgans  
Das Auge der Lübecker Nachrichten  
JUNIUS  
Lübecker Nachrichten  
Photografien 1980-1989  
Marianne Schmalz  
Alice Krenz-Patow  
Die Augen der Lübecker Nachrichten  
Wolfgang Maxwitat  
Jo Marwitzky  
JUNIUS  
Lübecker Nachrichten

Natürlich auch online: LNShop.de

Lübeck: Königstraße 67A, Bad Segeberg: Kurhausstraße 12, Neustadt: Am Markt 13, online unter LNShop.de oder telefonisch 0451/144-1380

Lübecker Nachrichten





Mirco Lorkowski **Fine Art of Fireworks**

**FEUERWERKDEPOT-NORD**

Hier bekommen Sie das **BESTE**  
Feuerwerk mit Knallern wie:



**29,99**

**27,99**

**99,99**

Seit über  
**20 Jahren**  
Ihr kompetenter  
Partner

Die größte  
Auswahl in  
Norddeutschland

**149,99**

**4,99**

**29,99**

**Verkauf:** 28.12.2022  
ab 18 Jahren

28.12. - 30.12

0 - 3 Uhr

9 - 21 Uhr



**GROßES FEUERWERKSVORSCHIEßEN**

am 26.12.2022 - 19 Uhr, mit großem Abschlussfeuerwerk

Feuerwerkdepot-Nord - Zum Winderhitzer 2 - 23569 Lübeck