

LÜBECKER BUCHT WOCHENSPIEGEL

WWW.WOCHENSPIEGEL-ONLINE.DE

Sonnabend, 2. Dezember 2023 • kostenlos

Lakeside Resort

Spektakuläre Architektur: Deutschlands schönstes Spa soll in Malente- Krummsee entstehen. **SEITE 2**

Was geschieht mit dem ETC?

Die Lokalpolitik diskutiert über die Zukunft des Timmendorfer Eissport und Tenniscentrums, aber leider nicht öffentlich. **SEITE 3**

Punsch, Kunsthandwerk, Eisbahn

Von Oldenburg bis Timmendorfer Strand: Das sind die schönsten Weihnachtsmärkte in Ostholstein. **SEITE 4**

Zustellung: 0451/144-1826
Redaktion: 0451/144-1781
Anzeigen: 0451/144-1111, Fax -1010

Posaunenklänge zum Advent

GLIESCHENDORF. Zum Auftakt der Advents- und Weihnachtszeit lädt die Kirchengemeinde Gleschendorf am 1. Adventssonntag, 3. Dezember, um 17 Uhr zu einem Konzert in die Feldsteinkirche ein. Es musizieren aus der Musikkoooperation Gleschendorf/Scharbeutz der Posaunenchor, die Kantorei und ein kleiner Frauenchor. Das sehr abwechslungsreiche Konzert umfasst verschiedene Musikepochen von der Renaissance- und Barockzeit bis zu neuzeitlichen Swing-Arrangements. Die Zuhörer werden bei bekannten Adventsliedern zum Mitsingen eingeladen. Der Eintritt zum Konzert ist frei, um eine Spende am Ausgang wird gebeten. Info unter: www.kirchenmusik-gleschendorf.de.



Kleiderkammer macht Pause

TIMMENDORFER STRAND. Die ehrenamtlichen Mitarbeiterinnen der Kleiderkammer der Helferbörse der Gemeinde Timmendorfer Strand, die eigentlich immer dienstags von 14 bis 17 Uhr geöffnet hat, informieren darüber, dass die Kleiderkammer in der Zeit von Dienstag, 19. Dezember 2023 bis einschließlich Dienstag, 9. Januar 2024 geschlossen bleibt. Kleiderspenden sollten möglichst erst ab 16 Uhr zur Kleiderkammer im Kurmittelhaus am Kurpark von Timmendorfer Strand gebracht werden. Die ehrenamtlichen Mitarbeiterinnen würden es begrüßen, wenn sich die Spender zunächst in der Kleiderkammer melden.

Bei Rückfragen ist Stefanie Alhalimi wochentags von 8 bis 12 Uhr unter der Rufnummer 04503/807172 oder per Email unter a.alhalimi@timmendorferstrand.org zu erreichen.

Dieses Wochenende: Fischers Wiehnacht am Niendorfer Hafen

Die Timmendorfer Strand Niendorf Tourismus GmbH lädt alle Einheimischen und Besucher vom 1. bis 3. Dezember in den Niendorfer Hafen, auf die große Festwiese, zu Fischers Wiehnacht ein. Der Niendorfer Hafen mit seinen großzügigen Flächen bietet mit einem kleinen Weihnachtsmarkt am ersten Adventswochenende den perfekten Start in die Vorweihnachtszeit. Die weihnachtliche Dekoration sorgt auf der Festwiese für eine tolle Atmosphäre und die Besucher können es sich bei duftendem Sanddornpunsch oder Winzer-Glühwein, Burger, Fischbrötchen und Bratwurst, Mutzen und warmen Apfeltaschen unter dem Crossover-Zelt mit dem bunten Sternenhimmel gemütlich machen, weihnachtliche Musik hören und verweilen. An allen drei Tagen wird der Weihnachtsmann um 16 Uhr auf seinem Boot in den Niendorfer Hafen fahren und bringt den Kindern kleine Süßigkeiten mit. Die Aussteller präsentieren ihre selbst gefertigten Holzarbeiten, gravierte Weihnachtskugeln, Weihnachtsdekorationen, selbstgenähte Kinderkleidung, Mützen, Schals, Handschuhe, selbstgeknüpfte Taschen, Weihnachtskekse und vieles

mehr.

Des Weiteren präsentiert sich die TSNT mit ihrer Weihnachtskollektion aus dem Seepferdchen Shop und hält das ein oder andere Geschenk zur Weihnachtszeit bereit.

Von Freitag bis Sonntag führt DJ René Kleinschmidt durch das musikalische Programm. An allen drei Tagen wird es ein musikalisches Rahmenprogramm bestehend aus Shantys, Oldies, Rock n' Roll und aktuellen Charts und Hits geben. Der Sonntag startet mit dem traditionellen Gottesdienst um 11 Uhr und wird musikalisch begleitet. „Bei Fischers Wiehnacht trifft man sich und kann gemütliche Stunden zusammen verbringen und die schöne vorweihnachtliche Stimmung genießen“, freut sich Martina Block von der TSNT GmbH und ergänzt „ab diesem Wochenende kommt jeder, der es bis dahin noch nicht war, in Weihnachtsstimmung.“

Jedermann ist herzlich eingeladen seinen ganz besonderen Weihnachtsmoment im Niendorfer Hafen zu erleben. Geöffnet ist Fischers Wiehnacht Freitag ab 16 Uhr, Samstag und Sonntag ab 11 Uhr. Foto: Torsten Vollbrecht

Lions sammeln für Trost-Teddys



Die Trost-Teddys in der Ameos-Klinik in Eutin. Foto: Lions Eutin

EUTIN/MALENTE. Der Lions-Club Eutin sammelt an zwei Sonntagen, 2. und 9. Dezember, jeweils von 10 bis 13 Uhr im Famila-Markt in Eutin und im Malenter Rewe-Markt Spenden für die Trost-Teddys. Die Teddys werden kostenlos an Polizei, Rettungsdienste und die Ameos-Klinik Eutin weitergeleitet, damit sie Kindern in Notfallsituationen geschenkt werden können.

„Ohne die Aufgeschlossenheit

und Spendenbereitschaft der Öffentlichkeit für die Lions-Initiative hätten im letzten Jahr nicht über 1000 Teddys nach Unfällen, Bränden, Einbrüchen oder Gewalttaten an Kinder verschenkt werden können“, teilen die Lions mit. „Wir haben erlebt, wie die Trost-Teddys Kindern in Notfallsituation ein Stück ihrer Angst nehmen, von ihrem körperlichen Leid ablenken und sogar ein Lächeln in ihre Gesichter zaubern.“, sagt

Präsident Stefan Sievert. Wer für fünf Euro eine Trost-Teddy-Patenschaft übernehmen und die Spende nicht an den Lions-Ständen bei Famila und Rewe übergeben möchte, kann seine Spende auch auf das Konto des Fördervereins des Lions-Clubs Eutin mit dem Kennwort „Trost Teddy“ überweisen.

Infos über die Trost-Teddy-Initiative unter www.trostteddy.de.

Gold & Silber
Wir zahlen hohe Preise für
Besteck und Schmuck,
Brillanten und Uhren, Münzen,
Zahngold und Bernstein
ANTIK & KUNST
Breite Str. 4 neben der Schiffergesellschaft
direkt am Koberg
☎ 7 25 56 • Gutachten
Suche Montblanc-Füller
sowie alte Orden, Teppiche,
Asiatika und Bilder

Pflege24Nord
24-Stunden-Betreuung
in Ihrem eigenen Zuhause!
Individuelle Betreuung durch
polnisches Personal!
Die bezahlbare Alternative zum Pflegeheim!
Tel. 0173/6 53 30 86

Fahnen aller Art !
auch Sonderdrucke nach Ihren Vorlagen
Lübecker-Fahnen-Fabrik HL Roggenhorst
Spenglerstr. 89 - 91, Lübeck, ☎ 60 13 49

AUTO ADAM kauft
fast jeden Pkw & Lkw
auch defekt, Unfall-/Totalschaden
Sofort Bargeld, prompte
Abmeldung u. Abholung
24-Std.-Tel.-Service, auch sonntags
Rufen Sie an,
☎ 04 51 / 57010
HL, Roggenhorster Straße 13
www.AUTO-ADAM.de

DITTNER
Montagebau
DENNIS DITTNER
Türen • Fenster
Markisen • Rollläden
• Reparaturen • Montage
von Bauelementen
Dorfstraße 9 • 23629 Sarkwitz
Tel. 0 45 04 - 56 48 • Fax 0 45 04 - 52 17
info@dittner-montagebau.de
www.dittner-montagebau.de

KÜCHE?
Seit 50 Jahren vertraut man
Schöppich – aus gutem Grund!
individuell & familiär
*Küchen
Treff ... hat Ihre Küche!*
Schöppich
seit 1973
Bad Schwartau • www.schoeppich.de

**Haustür-
Ausstellung**
50 aktuelle Modelle
auch
Sonderangebote
FENSTER + TÜREN
Kunststoff – Holz – Alu
moba Tel. 0451-400 80-0
Lübeck • Herrenholz 18
www.moba-fenster.de



10x Nissan LEAF

Jetzt leasen ab € 299,- mtl.¹

Nissan LEAF N-Connecta 39 kWh, max. 110 kW (150 PS), Elektro: Stromverbrauch komb. (kWh/100 km): 16,7; CO₂-Emissionen: komb. 0 g/km. Nissan LEAF: Stromverbrauch komb. (kWh/100 km): 17,8-16,6; CO₂-Emissionen komb. (g/km): 0 (nach WLTP-Prüfverfahren homologiert).

¹ Z. B. Nissan LEAF N-Connecta 39 kWh, max. 110 kW (150 PS), Elektro: Fahrzeugpreis: € 37.965,-, zzgl. € 1.050,- Überführungskosten. Leasingsonderzahlung € 4.500,- (Leasingsonderzahlung kann mit dem Umweltbonus in Höhe von derzeit € 4.500,- verrechnet werden*), Laufzeit 36 Monate (36 Monate à € 299,-), 30.000 km Gesamtlauflistung, Gesamtbetrag inkl. Überführungskosten € 11.814,-, Gesamtbetrag inkl. Leasingsonderzahlung und Überführungskosten € 16.314,-. Ein Angebot von Nissan Financial Services, Geschäftsbereich der RCI Banque S.A. Niederlassung Deutschland, Jagenbergstraße 1, 41468 Neuss. Ein Angebot für Privatkunden. Nur gültig für Kaufverträge bis zum 30.12.23. *Der staatliche Umweltbonus von € 4.500,- ist eine vom Bundesamt für Wirtschaft und Ausfuhrkontrolle (BAFA), www.BAFA.de gewährte Prämie und kann unter Beachtung der Förderbedingungen beantragt werden. Die Auszahlung des Anteils des BAFA erfolgt erst nach positivem Bescheid des von Ihnen gestellten Antrags. Aufgrund der aktuellen Liefersituation kann die BMWK-Förderung zum Zeitpunkt der Lieferung bereits ausgelaufen sein. Kein Rechtsanspruch. Nicht kombinierbar mit anderen Aktionsangeboten von Nissan. Abb. zeigt Sonderausstattung.

Autohaus
am Bungsberg
GmbH & Co. KG

Fackenburger Allee 47
23554 Lübeck
Tel.: 04 51/300 93 60
www.ambungsberg.de

**Finden Sie kostenlos
Singles an der Ostsee!**
JETZT KOSTENLOS REGISTRIEREN:
glueck-im-norden.de
Über 20 Jahre Erfahrung
Server in Deutschland
Keine versteckten Kosten
GLÜCK IM NORDEN
Die Partnersuche mit Herz

O. C. KATRE-SCHMUCK
Wir kaufen:
Gold, Silber,
Palladium, Platin,
Schmuck, Diamanten,
Zahngold, Bernstein, Luxusuhren
MÜHLENSTR. 19 • LÜBECK ☎ 0451/9 89 89 29

Deutschlands schönstes Spa soll in Malente entstehen

Hotel Lakeside Resort am Kellersee geht in die nächste Planungsphase – Großer Zuspruch für das Projekt

MALENTE. „Nicht kleckern, sondern klotzen“ – diese Devise gilt offensichtlich auch für den Hamburger Stararchitekten Hadi Teherani. Wobei seine modernen und oft preisgekrönten Gebäude alles andere als grobe Klötze sind. Aktuell plant der Designer für Malente-Krummsee ein spiralförmiges Wellnesshotel. Das Lakeside Resort am Kellersee soll Deutschlands schönstes Spa werden.

Das Thema ist Ortsgespräch, entsprechend groß das Interesse und erwartungsvoll die Stimmung in der bis auf den letzten Platz gefüllten Mensa der Landesfinanzschule in Krummsee. Über 100 Besucher – meist Anwohner aus dem Dorf – wollen Informationen aus erster Hand. Im Rahmen der frühzeitigen Beteiligung der Öffentlichkeit präsentieren Hamburger Stararchitekt und sein Team das Konzept und den Planungsstand für das Lakeside Resort, das Hadi Teherani anstelle der ehemaligen und seit 20 Jahren leerstehenden LVA-Klinik Hängebargshorst errichten möchte.

Teherani macht seinen hohen Anspruch für das Projekt deutlich: „Wo wir etwas machen, muss es etwas Herausragendes sein, das man über die Grenzen Schleswig-Holsteins hinaus wahrnimmt.“ Bilder seiner bestehenden Bauwerke illustrieren diesen Anspruch: Tanzende Türme Hamburg, Kranhäuser Köln, Hafenpark Frankfurt. Teheranis jüngstes realisiertes Projekt ist das international ausgezeichnete Spa des Hotels Krallerhof im Salzburger Land.

Dessen geschwungene Linien-



So stellen sich die Planer den Vorplatz und Foyer mit der Zufahrt zur Tiefgarage für das Lakeside Resort vor. Visualisierung Hadi Teherani Architects

führung ist auch in dem spektakulären Entwurf für das Lakeside Resort erkennbar. Das zentrale Element ist ein spiralförmiger Gebäudekomplex. Diese Erlebnisarchitektur habe sich aus der umgebenden Natur entwickelt und verschmelze harmonisch mit der Landschaft, erklärt Teherani.

Ein besonderer Aspekt sei das begehbare Gründach mit dem 650 Meter langen Aufstieg. Der höchste Punkt der Spirale werde einen grandiosen Ausblick auf die Holsteinische Schweiz ermöglichen. Zudem soll der Wanderweg mit einer Schleife zum



Der Architekt Hadi Teherani präsentierte seinen spektakulären Entwurf „The spiral – Lakeside Resort“ in Malente. Foto: DIS

Kellersee verbunden werden. Zusammen mit der wiederbelebten Parkanlage am Peverlingsee entünde ein 3,5 Kilometer langes Wegenetz, das von Spaziergänger, Wanderern und Joggern genutzt werden könne. „Ein großer Teil des Geländes wird öffentlich zugänglich sein“, verspricht Teherani.

180 MILLIONEN EURO PRIVATE INVESTITION

In dem Gebäude sollen 220 Hotelzimmer und -appartements entstehen. 150 Einheiten wür-

den direkt dem Hotelbetrieb zugeordnet. 70 Ferienwohnungen sollen verkauft und privat vermarktet werden. Die individuelle Nutzungsdauer sei hier auf sechs Monate begrenzt, die Anmeldung eines festen Wohnsitzes unzulässig, betonte Bürgermeister Heiko Godow.

Den Hintergrund für den Teilverkauf erklärte Alexandre Desbois-Daniel von der CND Entwicklungsgesellschaft. „Wir brauchen diese Einnahmen, um das Vorhaben wirtschaftlich finanzieren zu können.“ Die Investitionssumme liegt bei rund 180 Millionen Euro.

Dafür wird auch einiges geboten. Neben drei Restaurants und ein paar Bars verschiedener Kategorien soll vor allem ein großer Wohlfühl- und Wellnessbereich geschaffen werden. „Wir wollen das schönste Spa in Deutschland bauen“, sagt Teherani. Das Hotel werde damit neue und andere Touristen nach Malente holen, ist er überzeugt, das gut durchdachte Konzept werde funktionieren. „Der Immenhof hat erste schöne Akzente gesetzt.“

Die Reaktionen sind positiv. „Ein Superkonzept – das sieht alles gut aus und fühlt sich gut an“, lobt beispielsweise Hans-Hermann Buchwald, dessen Pflanzencenter direkt an das Planungsgebiet grenzt. „Dieses Leuchtturmprojekt ist ein Glücksfall für unser Dorf“, stimmt unter anderem auch Herlich Marie Toden-Reese zu. Wenn die Planung entsprechend reibungslos läuft, könne der Neubau Anfang 2026 beginnen und das Lakeside Resort Ende 2027 öffnen, hofft Teherani. **DIS**

Trauercafé der Hospizinitiative

EUTIN. Das Trauercafé der Hospizinitiativen Eutin und Plön öffnet wieder seine Türen am 5. Dezember, von 15 – 17 Uhr in der Albert-Mahlstedt-Str. 20 in Eutin. Die Tage werden kürzer, die Dämmerung setzt früh ein. Dazu rücken die Weihnachtsfeiertage näher. Für viele Trauernde ist das noch eine zusätzliche Herausforderung. Im Trauercafé erwartet sie eine gemütliche und vertrauensvolle Atmosphäre. Mit Annetta Pistol und Brigitte Schwanholz stehen den Trauernden erfahrene, zugewandte Begleiterinnen zur Seite, die grundsätzlich an die Schweigepflicht gebunden sind. Kaffee und Kuchen sind kostenlos, eine Anmeldung (mit Rückrufnummer, falls es zu Änderungen kommen sollte) ist erforderlich. Anmeldungen unter Telefon 04521/ 401882 oder 04521/ 790776.

Weihnachtliches Backen

EUTIN. Am Freitag, 8. Dezember, lädt das Familienzentrum Familien mit ihren Kindern ab dem 1. Lebensjahr von 14 bis 17 Uhr dazu ein, gemeinsam zu backen. Stefanie Dreller und Sünje Schwarten vom Familienzentrum Eutin (Albert-Mahlstedt-Str.28) freuen sich darauf mit Eltern und ihren Kindern leckere Kekse auszustecken und zu verzieren. Die Kinder wirken so mit wie sie können und Lust haben. Die Materialien werden vom Familienzentrum gestellt und die gebackenen Kekse können mit nach Hause genommen werden, falls dann noch welche übrig sind... Spaß und Geselligkeit stehen bei dieser Veranstaltung im Vordergrund; ganz nach dem Motto: „Backen & schnacken!“ Um Anmeldung wird gebeten beim Familienzentrum Eutin, Kinderschutzbund Ortsverband Eutin unter 04521/ 8309088 oder per Mail unter familienzentrum-eutin@kinderschutzbund-eutin.de.

„Wiehnacht in’ n Noorden“

MALENTE. Die Hamburger Band „Appeltown“ präsentiert auf Anregung der Lenter Gill am Sonnabend, 16. Dezember, ein Plattdöötsches Wiehnachtskonzert „Wiehnacht in’ n Noorden“. Dazu liest Heinrich Evers, Plattdeutsch-Beauftragter des Kreises Ostholstein, plattdeutsche Weihnachts- und andere Geschichten. Das Konzert beginnt um 15:30 Uhr im Kursaal von Bad Malente, der Eintritt kostet 15 Euro. Der Vorverkauf beginnt ab sofort in der Malenter Tourismus und Service GmbH, Bahnhofstr. 3, 23714 Bad Malente, Telefon 04523 984 2730. Restkarten gibt es an der Nachmittagskasse.

KINO

Eutin

FILMWELT EUTIN
Königstraßenpassage 1a
Ticket-Reservierung online:
www.filmwelt-eutin.de

Programm bis 6. Dezember:

- „Napoleon“
Do. bis So., und Mi.: 19.30 Uhr
- „Die Tribute von Panem – the Ballad of Songbirds and Snakes“
Do. bis So., und Mi. 16 Uhr
- „Ein ganzes Leben“
Do/ Fr/ Di/Mi.: 15.30 und 17.45 Uhr, Sa und So nur 17.45 Uhr
- „Die Augsburger Puppenkiste: Die Weihnachtsgeschichte“
Sa. und So.: 15.30 Uhr
- „Saw X“
Do. bis So., Di. u. Mi.: 20.15 Uhr

IMMOBILIEN-PARTNER IN IHRER NÄHE

Steinbock-Immobilien e.K.
Musberg 9 • 24326 Ascheberg
Tel. 04522 / 2000 • Fax 04522 / 2003
E-Mail: info@steinbock-ploen.de
www.steinbock-ploen.de

Volksbank Eutin Immobilien GmbH
verkaufen-vermieten-bewerten
Königstraße 11 | 23701 Eutin
info@vbeutin-immo.de
Tel. 04521 / 806-243
Fax 04521 / 806-360

loose Immobilien seit 1982
Wir sind für Sie da...
Shop Timmendorfer Strand/ Niendorf
0 45 03 - 88 12 00
Shop Scharbeutz
0 45 03 - 70 744 70

IFENNER Immobilien
Beratung, Werteinschätzung und Verkauf von Häusern, Wohnungen, & Grundstücken!
23684 Scharbeutz/Gleschendorf
Tel.: 04524 - 70 642 70 mobil: 0151 - 43 10 68 48
www.immobilien-fenner.de

PETER H. W. TAMM Immobilien GmbH
Wertermittlung • Verkauf • Vermietung
Eutin ☎ 04521/78 528
Lübeck/Bad Schwartau ☎ 0800/18 20 294
www.tamm-immo.de • Braaker Str. 21, 23701 Eutin

Immobilienvermittlung Baufinanzierung
Tel. 0 45 21 / 7 90 45-0
www.im-norden-immobilien.de
IM NORDEN IMMOBILIEN

Urteile deutscher Gerichte zum Thema Immobilien und Nachwuchs (III)

Eine Wohnung kann nicht ohne weiteres als Kindertagesstätte genutzt werden. Das teilte das Landgericht Koblenz (Aktenzeichen 2 S 34/19) einer Eigentümerin mit, die ihr Objekt als Tagespflegestelle für bis zu fünf Kinder nutzte. Konkret hatte die Eigentümergemeinschaft, wie das häufig der Fall ist, in ihrer Gemeinschaftsordnung festgelegt, dass eine Nutzung nur zu Wohnzwecken er-

laubt sei. Deshalb schied eine Umwandlung zur Pflegestelle für Kinder aus.

Eigenbedarfskündigungen erfolgen häufig mit der Begründung, die eigenen Kinder wollten in die betreffende Immobilie einziehen. Diese Behauptung darf allerdings nicht zu allgemein gehalten sein, wenn die Kündigung juristisch erfolgreich sein soll. Es gehöre zur Formerfordernis, so das

Landgericht Berlin (Aktenzeichen 67 S 288/22), dass die begünstigten Personen einer Eigenbedarfskündigung zwar nicht unbedingt namentlich benannt werden, aber identifizierbar sein müssten. Sonst habe der Mieter keine Chance, sich dagegen zu wehren.

Häufig geben Eheleute in ihrem gemeinsamen Testament an, dass die Erben des Letztversterbenden „unse-

re gemeinschaftlichen Abkömmlinge zu gleichen Anteilen“ sein sollen. Das ist nach Meinung der Rechtsprechung wörtlich zu nehmen. Die Formulierung bezieht sich nach Ansicht des Oberlandesgerichts Oldenburg (Aktenzeichen 3 U 24/18) nicht nur auf die unmittelbaren Abkömmlinge, also die Kinder, sondern auch auf die folgenden Generationen. Also auch auf Enkel und Urenkel. **OTS**

Volleyballer des OGT traten beim Bundesfinale an

Jeweils ein Jungen- und ein Mädchenteam des Ostsee-Gymnasiums Timmendorfer Strand hatten sich für das Bundesfinale Volleyball in Bad Blankenburg qualifiziert.

TIMMENDORFER STRAND.

Vom 20. bis 23. November fand das diesjährige Bundesfinale Volleyball der Altersklasse 4 (Jhg. 2010–2012) in Bad Blankenburg (Thüringen) statt. Jeweils ein Jungen- und ein Mädchenteam des Ostsee-Gymnasiums Timmendorfer Strand starteten in Begleitung von den Sportlehrerinnen Antje Kauder und Isabelle Schröder gegen 16 Mannschaften von Schulen aus anderen Bundesländern. Bereits die Qualifikation dafür war für die OGT-Teams ein großer Erfolg.

Gespielt wurde am ersten Tag in der Vorrunde in vier gelosten Gruppen mit vier Teams aus ganz Deutschland, darunter Sportinternate und Sportschulen mit Schwerpunkt Volleyball. Die Mädchen kamen gut ins Turnier und konnten gleich den ersten Satz gegen die Gerda-Taro-Schule aus Leipzig für sich entscheiden, das Spiel endete aufgrund des besonderen Spielmodus unentschieden. Es folgte eine Niederlage gegen die Schule an der Ronzellenstraße aus Bremen und ein weiteres Unentschieden gegen die Jungmannschule aus Eckernförde, die als zweitplatziertes Team aus Schleswig-Holstein einen Nachrückerplatz er-



Das Jungen-Team des OGT war beim Bundesfinale Volleyball in Thüringen am Start. Foto: OGT

halten hatte. Damit waren die OGT-Mädchen Vorrundendritter und mussten in der Zwischenrunde gegen den späteren Turniersieger, die Marien-Realschule Kaufbeuren aus Bayern, antreten. Trotz Überlegenheit des Teams aus Bayern spielten die Mädchen ein starkes Spiel und beendeten mit einer Niederlage ihren ersten Wettkampftag.

Am zweiten Tag reichten die Kräfte nicht mehr, um sich gegen die beiden Teams aus Hamburg

zu behaupten, dennoch erreichten die OGT-Mädchen am Ende einen hervorragenden 12. Platz. Da bis auf eine Spielerin alle Mädchen jüngeren Jahrgangs sind, können sie auf eine erneute Teilnahme im nächsten Jahr hoffen.

Vom Verletzungspech geplagt reisten die Jungen nur mit einem Auswechselspieler an. Nach einer vertretbaren Niederlage gegen das Otto-Hahn-Gymnasium aus Karlsruhe führten Nervosität und Unsicherheiten zu

knappen und spannenden Spielen gegen die Schule Angermünde aus Brandenburg und das Gymnasium Rissen aus Hamburg, die sie leider nicht für sich entscheiden konnten. So spielten die OGT-Jungen am zweiten Wettkampftag durch ein zusätzlich ungünstiges Los gegen überlegene Bremer und mussten sich erneut geschlagen geben. Trotz Mobilisierung aller noch verbliebenen Kräfte reichte es im letzten Spiel gegen das Gymnasium Ohmoor aus Hamburg denkbar knapp nicht zum erhofften Erfolg. Es wurde der 16. Platz. Gewonnen hat die Sport Oberschule Leipzig, die auch Deutscher Meister (U14) der Vereine in diesem Jahr geworden ist.

„Ich bin stolz auf die Leistungen unserer Schülerinnen und Schüler, die sich hier gut präsentiert haben. Es ist aber auch deutlich geworden, zu welchen Leistungsunterschieden besondere Sportförderung in vielen anderen Bundesländern führt“, so Antje Kauder, „aber dabei gewesen zu sein ist auf jeden Fall etwas Besonderes.“ Dies haben auch die Jungen und Mädchen so empfunden, die mit vielen neuen Eindrücken zurück in die Schule und ins Volleyballtraining kehren.

Zukunft des Timmendorfer ETC wird hinter verschlossenen Türen debattiert

TIMMENDORFER STRAND.

Wird das Timmendorfer Eissport- und Tenniscentrum (ETC) saniert oder neu gebaut? Wer sich dafür interessiert, jedoch kein Mitglied in einem der Ausschüsse der Gemeinde Timmendorfer Strand ist, muss spekulieren und/oder erkunden, was in der Gerüchteküche vor sich hin brodelte. Die kommunalpolitischen Beratungen zu diesem Thema finden seit Monaten hinter verschlossenen Türen statt.

„Das halbe Dorf“ spreche doch darüber, dass die Supermarktkette Rewe Interesse daran habe, in einen Neubau des Eissport- und Tenniscentrums (ETC) zu investieren, sagt ein erfahrener Timmendorfer. Das mag sein. Doch weder dieses halbe noch die andere Hälfte des Dorfes konnte sich bislang über Details



Das Investorenmodell für das ETC diskutiert die Politik unter Ausschluss der Öffentlichkeit. Foto: Agentur 54°/LN-Archiv

des „Investorenmodells“ verlässlich informieren, obwohl die „Gespräche mit einer Einzelhandelskette“ erstmals im Juli dieses Jahres erwähnt wurden. Im September wurde lediglich die voraussichtlich 14,5 Millionen Euro teure Sanierung des ETC als Thema für den öffentlichen Teil des Tourismusausschusses angekündigt, dann aber wieder von der Tagesordnung genommen.

NICHTÖFFENTLICHE BERATUNG TROTZ DREI BÜRGERENTSCHEIDEN

Es mag sich der Eindruck aufdrängen, dass die Kommunalpolitik die Zukunft des ETC – eines der wichtigsten und potenziell teuersten Projekte der Gemeinde – lieber in den nicht-öffentlichen Teilen ihrer Sitzungen verhandelt, ungeachtet dreier Bürgerentscheide für den Erhalt der Sportstätte. So findet sich vor der gemeinsamen Tagung von Timmendorfer Haupt- und Bauausschuss am Dienstag, 28. November, der Tagesordnungspunkt 3 – „Eissport- und Tenniscentrum/Weiteres Vorgehen“ – erneut im nichtöffentlichen Teil. Warum ist das so? „Vielleicht geht es um Vertragsvergaben oder Beratungen mit

einem Juristen“, vermutet ein Kommunalpolitiker. „Vertragsangelegenheiten“ werden in diversen Gemeinden häufig als Grund für die Nichtöffentlichkeit von Tagesordnungspunkten genannt. In der Gemeindeordnung für Schleswig-Holstein heißt es zwar lediglich, dass die Öffentlichkeit von Sitzungen auszuschließen ist, „wenn überwiegende Belange des öffentlichen Wohls oder berechnete Interessen Einzelner es erfordern“. Diese durchaus dehnbare Formulierung können die Verantwortlichen jedoch in vielerlei Hinsicht anwenden.

Ob über das ETC öffentlich während der Gemeindevertretersitzung Mitte Dezember gesprochen wird, ist unklar: Die Tagesordnung steht noch nicht fest. SAJ

ANGELIKA
M!LSTER
SINGT MUSICAL

IHRE GRÖSSTEN MUSICALHITS

LESER-AKTION

Direktzitat 10%

SA, 24.02.24, 20 UHR KOLOSSEUM LÜBECK
Tickets bei den Lübecker Nachrichten und auf tickets.in-online.de
VERANSTALTER: GÖTTLICHER ENTERTAINMENT GMBH | www.goettlicher-entertainment.de

WWW.FORSTBLIESTORF.DE

WALD-WEIHNACHTSMARKT
FORST BLIESTORF

an den Wochenenden
02./03.12. 09./10.12. 15.-17.12.
10:00 - 20:00 Uhr

TÄGLICH WEIHNACHTSBAUMVERKAUF 12.-23.12, 10-17 Uhr

WEIHNACHTSBAUM
VERKAUF

AUCH ZUM SELBER
SCHLAGEN

ALLE GRÖSSEN
ALLE SORTEN

WILDVERKAUF
AN DEN
WOCHENENDEN

AN DEN ADVENTS
WOCHENENDEN
FÜR DIE GANZE
FAMILIE:

LECKERE SPEISEN
UND WARME
GETRÄNKE

GROSSES
KINDER-
PROGRAMM

WEIHNACHTSBÄUME

BLIESTORF BEI KASTORF | 10 KM SÜDLI. VON LÜBECK

WEIHNACHTSSTIMMUNG
GESCHENKIDEEN

WEIHNACHTSBÄUME
KULINARISCHES

2. - 17. Dezember
Täglich von 11-18 Uhr

WEIHNACHTSMARKT
GUT STOCKSEEHOF

Eintritt: Montag - Freitag 4,- €
Samstag/Sonntag 7,- €
Kinder und Jugendliche frei

wohnen&sparen

FACHMARKT FÜR RAUMGESTALTUNG

wohnen & sparen
Fachmärkte für textiles
Wohnen GmbH

Brocksstr. 69 • 23554 Lübeck
Tel: 0451/48482-0
www.ws-luebeck.de

BLACK SALE

verlängert
bis zum
9.12.2023

KOSTENLOS

BEIM KAUF EINER MATRATZE*

GRATIS DAZU:

1 Nackenkissen
oder 1 Lattenrost

*beim Kauf einer Matratze ab VK 299,- bis 499,- erhalten Sie ein Nackenkissen kostenlos dazu, ab VK 599,- erhalten Sie ein Lattenrost kostenlos dazu

Fachkundige orthopädische
Beratung vor Ort!

Wir bieten Ihnen eine fachkundige orthopädische Fachberatung vor Ort. Lieferservice und eine umfangreiche Zufriedenheitsgarantie sind für uns selbstverständlich!

KOMFORTBETT INKLUSIVE
MOTORRAHMEN-SET

ERÖFFNUNGS-
ANGEBOT

+ Betgestell 899,-
+ Matratze 499,-
+ Motorrahmen 599,-
= zusammen 1997,-

Set-Preis!

1299.-

Komfortbett
aus Massivholz

inkl. Matratze und motorisiertem
Rost (2-motorig), individueller Härtegrad wählbar, Rücken- und Fußteil
elektrisch verstellbar, in ca. 90 x 200 und ca. 100 x 200 cm erhältlich

One-Fits-All-Wendematratze

Kombikern, 7-Zonen Adaptionsverteilung,
hohe Punktelastizität, Lyocell-Bezug,
waschbar bis 60°C, ca. 80/90/100 x 200 cm

ca. 120 x 200 cm	349.-
ca. 140 x 200 cm	429.-
ca. 160 x 200 cm	509.-
ca. 180 x 200 cm	579.-

UVP 498.-

299.-

21 cm

Kaltschaum-Matratze

7-Zonen Kaltschaumkern, hohe
Punktelastizität, abnehmbarer
Lyocell-Bezug, waschbar
bis 60°C, Kern in den Härten
mittelfest und fest, ca. 80/90/100 x 200 cm

ca. 120 x 200 cm	459.-
ca. 140 x 200 cm	559.-

UVP 698.-

399.-

23 cm

Boxspringbett inkl. Kopfteil

2 Boxen, Bezug, ca. 180 x 200 cm,
Matratze + Topper

1111.-

One-Fits-All-Matratze

3-fach Kombikern mit EuCAFEEL-Schaum, Viscoschaum
und Kaltschaum, 7-Zonen Kern mit punktgenauer
Unterstützung, abnehmbarer Doppeltuch-Bezug,
waschbar bis 60°C, ca. 80/90/100 x 200 cm

ca. 120 x 200 cm	599.-
ca. 140 x 200 cm	749.-
ca. 160 x 200 cm	849.-
ca. 180 x 200 cm	949.-

UVP 998.-

499.-

23 cm

Taschenfederkern-Matratze

Micro-Taschenfederkern mit 1000 Federn, hochwertige
Kaltschaum-Polsterung, 7-Zonen Kern mit punktgenauer
Unterstützung, abnehmbarer Lyocell-Bezug,
waschbar bis 60°C, ca. 80/90/100 x 200 cm

ca. 120 x 200 cm	719.-
ca. 140 x 200 cm	839.-
ca. 160 x 200 cm	979.-
ca. 180 x 200 cm	1099.-

UVP 1198.-

599.-

23 cm

XXL-MATRATZEN & MATRATZEN IM WUNSCHMASS!

MATRATZEN IN ÜBERLÄNGEN Z.B.

ca. 90/100 x 220 cm	ab 499.-
ca. 140/160 x 220 cm	ab 699.-

MATRATZEN bis 150 kg Körpergewicht ab 499.-

MATRATZEN bis 200 kg Körpergewicht ab 599.-

Das sind Ostholsteins Weihnachtsmärkte

Scharbeutz und Grömitz setzen auf Eisbahnen – In Bad Schwartau kann in der Almhütte gefeiert werden – Malente punktet wieder mit Kunsthandwerk

OSTHOLSTEIN. Große Tannen sind auf den Marktplätzen aufgestellt, Häuser erstrahlen im Lichterglanz, und kalt genug für den ersten Glühwein ist es auch. Mehr und mehr macht sich Weihnachtsstimmung breit – und das in ganz Ostholstein. Diese Weihnachtsmärkte gibt es im Kreisgebiet.

Bad Schwartau: Mit einem neuen Konzept startet am 27. November der Bad Schwartauer Weihnachtsmarkt. Bis zum 26. Dezember findet der Markt unter dem Motto „Aus Tradition für Generationen“ statt. In kleinen Holzhütten gibt es Kunsthandwerk und Kulinarisches. Der Zwergenwald ist in der Marktwiese zu finden. Sonnabends und sonntags gibt es zudem Livemusik. Ein weiteres Highlight: Eine große Schirmbar im Alpenstil, in der bis 120 Personen Platz finden.

Eutin: Ein 1,5 Kilometer langer Rundgang durch Eutins Lichterstadt – das ist ab dem 27. November täglich von 16 bis 21 Uhr möglich. Bis zum 7. Januar können zahlreiche Leuchtfiguren bestaunt werden. Der Marktplatz verwandelt sich in einen hell funkelnden Ballsaal. Mit dabei sind ein tanzendes Paar, eine Ahnengalerie, Kronleuchter an den Laternen und eine Taschenuhr vor dem Rathaus. Dazu gibt es Stelenläufer, eine Feuershow sowie einen Weihnachtszug. Einen kleinen Weihnachtsmarkt gibt es zusätzlich vor dem Schloss.

Malente: Ein weihnachtliches



Lichterstadt Eutin 2022 – so schön soll es auch in diesem Jahr wieder werden.

Foto: Graap, hfr

Dorf öffnet am ersten Adventswochenende im Kurpark von Malente. Hobby- und Profikunsthandwerker bieten drauß und im Haus des Kurgastes Handgemachtes aus der Region an. Auf dem Konzertplatz gibt es Musik und weihnachtliche Leckereien. Das Weihnachtsdorf öffnet vom 1. bis zum 3. Dezember jeweils von 11 bis 17 Uhr. Am Sonnabend bleiben die Lichter bis 20 Uhr an, ein Abendspaziergang lohnt sich also.

Scharbeutz: Rund um das

Bürgerhaus findet in Scharbeutz ab dem 17. Dezember ein Weihnachtsmarkt statt. In Holzhütten wird allerlei angeboten, dazu gibt es eine Aktionsbühne. Geöffnet ist täglich von 13 bis 18 Uhr. Außerdem gibt es eine Eisbahn mit Budenzauber, die sogar bis Februar geöffnet sein soll.

Timmendorfer Strand: 150.000 Lichter erstrahlen vom 15. Dezember bis 1. Januar in Timmendorfer Strand. Der musikalische Winterzauber im Zentrum des Ortes trägt das Motto „Musik liegt in der Luft.“ Jeweils

ab 12 Uhr startet das Programm, und jeden Nachmittag kommt der Weihnachtsmann.

Niendorf: Weihnachtsmarkt mit maritimen Flair: Das gibt es in Niendorf bei Fischers Wiehnacht vom 1. bis 3. Dezember. 70 Aussteller sind mit dabei, täglich um 16 Uhr kommt der Nikolaus per Schiff.

Neustadt: Auf weihnachtlichen Spaß setzt auch die Stadt Neustadt auf dem Marktplatz: Zwischen dem 30. November und 30. Dezember kann beispielsweise ein Tannenbaum-

Glücksrad gedreht werden. Außerdem sind beim Wintertreff After-Work-Partys geplant. Neu ist, dass es an zehn Abenden Live-Musik verschiedener Genres geben wird, und zwar immer freitags und samstags von 18 bis 22 Uhr.

Heiligenhafen: Tausende strahlende Lichter hat Heiligenhafen zu bieten. Der Lichterglanz auf dem Marktplatz startet am 24. November und geht bis zum 31. Dezember. Neben dem Leuchtvergnügen gibt es eine Eisstockbahn, eine Hüpfburg und Hütten mit Getränken und Kulinarischem. Jeden Donnerstag werden ab 18 Uhr zudem Apres-Weeks-Partys gefeiert, von Freitag bis Sonntag gibt es Livemusik. Geöffnet ist täglich ab 12 Uhr mit open end, dienstags ist Ruhetag.

Oldenburg: Mit einem Laternenumzug eröffnet die Stadt Oldenburg die Weihnachtssaison. Am 1. Dezember geht es um 18 Uhr gemeinsam am Pumpenplatz los. Anschließend ist der Weihnachtstreff auf dem Rathausvorplatz bis zum 23. Dezember geöffnet. Das Highlight: ein Lichternetz, das über den Platz gespannt ist und für eine heimelige Atmosphäre sorgt. Geplant sind außerdem After-Work-Abende, Musik an den Wochenenden und zum Abschluss eine Xmas-Party mit DJ-Musik.

Fehmarn: Die Altstadt von Burg wird weihnachtlich – und zwar vom 30. November bis zum

30. Dezember. Lediglich am 24. und 25. Dezember ist der Weihnachtsmarkt geschlossen. Ansonsten gibt es täglich ab 15 Uhr ein buntes Programm. Samstags und sonntags startet der Markt bereits um 12 Uhr.

Grömitz: Nach dem Weihnachtsfest startet Grömitz ins Wintervergnügen. Vom 25. Dezember bis 1. Januar findet der Wintermarkt auf dem Seebüchenvorplatz statt. Dort gibt es Glühwein, Livemusik und allerlei Kunst. Geöffnet ist er täglich von 12 bis 22 Uhr. Am 25. und 26. Dezember sowie am 1. Januar ist bereits um 18 Uhr Schluss. Bereits geöffnet ist die Eisbahn auf der Wiese Uferstraße. Dort können bis zum 7. Januar Schlittschuh-Runden gedreht werden.

Grube: Am 8. Dezember wird es in Grube festlich – mit einem Weihnachtsmarkt auf dem Paasch-Eyler-Platz. Los geht's ab 14 Uhr, im Mittelpunkt steht ein Kunsthandwerkermarkt und der Besuch des Weihnachtsmannes.

Kellenhusen: Zum Winterbummel in den Kurpark lädt die Gemeinde Kellenhusen. Mit dabei alles von Live-Musik bis Kunsthandwerk. Der Markt findet vom 27. Dezember bis 1. Januar statt und ist täglich von 14 bis 20 Uhr geöffnet.

Pelzerhaken: Der Seebüchenvorplatz in Pelzerhaken wird ebenfalls zum Wintertreff. Vom 2. Dezember bis zum 7. Januar findet auf dem Seebüchenvorplatz ein Weihnachtsmarkt statt.

Chormusik zum Advent

PANSDORF. Das Intonare Frauenvokalensemble lädt zu zwei Adventskonzerten in stimmungsvoller vorweihnachtlicher Atmosphäre ein. Unter Leitung von Darko Bunderla präsentiert der Chor ein Repertoire aus vier Jahrhunderten von traditionellen, besinnlichen Adventsmotetten bis zu swingenden Arrangements, darunter Werke von Mendelssohn Bartholdy, Rheinberger, Reger sowie Auszüge aus Britens „Ceremony of Carols op. 28“. Die Konzerte finden statt am Sonntag, 3. Dezember, um 16 Uhr in der Michaeliskirche in Pansdorf, Sarkewitzer Straße 27, und am Donnerstag, 7. Dezember, um 19 Uhr Martin-Kirche Lübeck, Kastanienallee 15c. Der Eintritt ist frei, um Spenden wird gebeten.

Ausgezeichnet: Die Weine vom Ingenhof

Verkaufsoffene Samstage: Winzer- Glühwein genießen und Medaillen-prämierte Weine probieren

MALKWITZ. Die internationale Weinverkostung awc vienna in Wien ist der weltweite Marktführer bei der Qualitätsevaluierung für Wein. 11 376 Weine von 1514 Produzenten aus 42 Nationen waren vertreten, mit dabei auch neun Weine von einem der ältesten Weinüter in Schleswig-Holstein, dem Ingenhof aus Malente- Malkwitz. Von neun eingereichten Weinen wurden alle prämiert! Mit 3x Gold, 5 x Silber und 1 x Bronze hat sich das mit 8 ha größte schleswig-holsteinische Weingut international ausgezeichnet präsentiert. „Wir sind überglücklich und dankbar für diese wunderbare Auszeichnung. Es ist eine tolle Anerkennung für unsere Arbeit und wir



Melanie Engel vom norddeutschen Weingut Ingenhof präsentiert stolz die ausgezeichneten Weine.

Foto: Ingenhof

sind froh, vor 15 Jahren die außergewöhnliche Entscheidung getroffen zu haben, Wein in unserem schönen Land zwi-

schen den Meeren anzubauen.“, freut sich Melanie Engel.

Der auch als Obsthof bekannte Ingenhof von Melanie Engel und

Karsten Wulf, auf dem neben den leckeren Erdbeeren auch Himbeeren anbaut werden, startete 2009 mit dem Anpflanzen der ersten drei Hektar Reben. Heute werden dort sieben verschiedene Rebsorten angebaut: mit roten und weißen Trauben. Solaris, Sauvitage, Sauvignier Gris und Muscaris (Weißweinsorten) und Regent, Cabernet Cortis und Cabernet Cantor (Rotweinsorten).

Wer sich von der Vielfalt des Sortimentes ein eigenes Bild machen möchte, hat an den verkaufsoffenen Samstagen am 9. und 16. Dezember jeweils von 10- 14 Uhr die Gelegenheit, die Weinremise auf dem Ingenhof zu besuchen. Alle Weine und die

hofsigenen Produkte wie Fruchtaufstriche und Essige stehen zum Verkosten bereit. So kann man sich bei hofsigenem Winzerpunsch und leckerer Suppe genüsslich mit den prämierten Tropfen eindecken. Das Team vom Ingenhof steht gerne beratend zur Seite, um den passenden Wein zum Adventessen oder für Weihnachten zu finden. Und wer noch ein besonderes Weihnachtsgeschenk sucht, wird sicherlich bei den liebevoll gepackten Weinprobenpaketen fündig.

• Wein- & Obstgut Ingenhof
Dorfstraße 19
23714 Malente-Malkwitz
www.ingenhof.de

1

2

3

4

5

6

7

8

9

10

11

12

13

14

15

16

17

18

19

20

21

22

23

24

Also mitmachen und gewinnen!

LN-GEWINNSPIEL

Täglich Türchen öffnen und tolle Preise gewinnen.

Jetzt mitmachen unter:
www.LN-online.de/adventskalender
Oder einfach den QR-Code einscannen

Teilnehmen kann man bis einschließlich 24. Dez. 2023

LN



Klindwort's ANGEBOTE

AKTIONSZEITRAUM: 01.12. - 31.12.2023

www.klindwort-apotheken.de



Aspirin® Complex
20 Beutel



**Olivenöl
Intensivcreme**
50 ml



NasenDuo
10 ml



MediNait
90 ml



UND BEDANKEN UNS HERZLICH FÜR
EURE TREUE. KOMMT GESUND IN DAS
NEUE JAHR 2023.



**Bronchoforton®
Erkältungssalbe**
40 g



**aponorm® Oberarm
Blutdruckmessgerät**
1 Gerät



ThermaCare® Rücken
4 Wärmeumschläge



**Dr. Grandel®
Adventskalender**
25 beliebte Ampullen

Arzt oder Apotheker. ¹Bei Schmerzen oder Fieber ohne ärztlichen Rat nicht länger anwenden als in der Packungsbeilage vorgegeben. Für Druckfehler und Preisirrtümer kann keine Haftung übernommen werden. So-

kaufs-Preis laut Lauer Taxe). Dieser Preis ist gültig laut gesetzlicher Regelung (§78 AMG) bei Abgabe zu Lasten der ge-
setzt. Krankenkassen, bzw. UVP (= Unverbindliche Preisempfehlung des Herstellers). ²Sie sparen -Angaben beziehen Sie
auf unseren 30-Tage-Gesamtpreis oder ggf. auf den AVP, bzw. UVP. ³Grundpreis (gemäß § 2 PAngV v. 28.Mai 2022) ist der
Preis inkl. Umst. je Mengeneinheit. ⁴Zu Risiken und Nebenwirkungen lesen Sie die Packungsbeilage und fragen Sie Ihren

Klindwort
Apotheken

...und mir geht's gut!

- » **BAD SCHWARTAU**
Klindwort Apotheken oHG
Lübecker Str. 18 | (0451) 29 25 011
Rathausgasse 2 | (0451) 29 25 055
- » **TIMMENDORFER STRAND**
Klindwort Apotheken oHG
Strandallee 94a | (04503) 88 90 40
- » **LÜBECK - IM LUV SHOPPING**
Juliane Klindwort e.K.
Dänischburger Landstr. 81
Tel. (0451) 29 25 090

» **ONLINE » www.shop.klindwort.de**

**HOL DIR JETZT DEINE
APOTHEKE NACH HAUSE!**

NEU!



Seit
1793



Café für Krebspatienten

LÜBECK. Die Schleswig-Holsteinische Krebsgesellschaft lädt am Dienstag, 5. Dezember, erneut zum Café für Krebspatienten in das Café Steinhäuser, Am Burgfeld 3, ein. Von 15 bis 17 Uhr können sich die Betroffenen mit Gleichgesinnten bei Kaffee und Kuchen über ihre Erfahrungen mit der Krankheit austauschen, sich gegenseitig informieren oder auch über ganz Alltägliches plaudern. Zu Gast ist dieses Mal Dr. Merwe Carstens, Chefärztin der Hämatologie, Onkologie und Palliativmedizin der Sana-Klinik Lübeck. Sie wird zum Thema „Herzschwäche nach Chemotherapie“ referieren. Eine Anmeldung bei Veronika Dörre per E-Mail an doerre@krebsgesellschaft-sh.de ist erforderlich. Alternativ kann auch unter Telefon 0162/ 4 21 28 83 eine Nachricht auf dem Anrufbeantworter hinterlassen werden. Um größtmögliche Sicherheit gewährleisten zu können, werden alle Teilnehmenden gebeten, vorab einen Corona-Schnelltest durchzuführen.

Handgemachtes und Adventssingen

LÜBECK. Ein Lichtermarkt für Handgemachtes findet am Sonntag, 2. Dezember, von 14 bis 16.30 Uhr an der Billrothstraße 2, statt. Dazu lädt der Nachbarschaftstreff St. Jürgen/Lübecker Bauverein ein. Es gibt Honigprodukte, feine Marmeladen und andere Leckereien sowie Handgemachtes aus Wolle, Papier, Holz und Stoff, wie zum Beispiel Schmuck, Makramee, Stulpen, Karten und genähten Accessoires. Um 15 Uhr wird zum gemeinsamen Adventssingen eingeladen. Liedtexte sind vorhanden.

Wandern am Nikolaustag

LÜBECK. Der Wanderverein Lübeck bietet am Mittwoch, 6. Dezember, eine fünf bis acht Kilometer lange Nikolauswanderung an. Treffpunkt ist um 11 Uhr am Gustav-Radbruch-Platz/Burgtorbrücke. Anmeldung bis zum Vortag um 19 Uhr bei Monika Dallmeyer, Telefon 0451/ 58 36 51 00, und Gisela Klasen, 0451/ 79 58 17.

Kent Nielsens in der Location 25

INNENSTADT. Kent Nielsens Birthday Bash ist in der Location 25 im Alten Stecknitzfahrer-Amtshaus, Hartengrube 25, zu erleben – und zwar am Freitag, 8. Dezember, ab 20 Uhr, Einlass ab 19 Uhr. Es geht einen Hut rum für die Musiker.



Nathalie Dorra und Jürgen Attig (Foto l.) gehören ebenso wie Abbi Wallenstein (Foto re.) zu den Künstlern, die beim Benefizkonzert auftreten.

Fotos : Rüdiger Jacob

Jazz, Blues und Soul im Advent

Der Kiwanis Club in der Hansestadt Lübeck lädt zum großen Benefizkonzert am 10. Dezember ins Kolosseum. Blues-Legende Abbi Wallenstein und Nathalie Dorra (Max and Friends) stehen auf der Bühne. Bastian Sick ist auch dabei.

LÜBECK. Bühne frei für Gottfried's Friends: Am Sonntag, 10. Dezember, lädt der Kiwanis Club in der Hansestadt Lübeck zu Jazz, Blues und Soul ins Kolosseum. Das Benefizkonzert, bei dem ein 10 000-Euro-Erlös zugunsten Lübecker Kinderhilfsprojekte erwartet wird, verzichten die Künstler auf die sonst übliche Gage.

Dabei ist Nathalie Dorra, Frontfrau bei Max and Friends, und eine der bekanntesten Soulsängerinnen Deutschlands. „Inzwischen ist das Konzert zu einem Gipfeltreffen nationaler und

internationaler Jazz- und Bluesgrößen geworden“, sagt Kiwanier, Professor Michael Goden. Es ist auch eine Hommage an den verstorbenen „3nach9“-Ragtime-Pianist Gottfried Böttger. Er hat zusammen mit namhaften Jazz-Größen über Jahre hinweg für die gute Sache in Lübeck eingespielt.

Auf der Bühne: Jürgen Attig, international renommierter Kontrabassist und Mitglied im Orchester des Hamburger Musicals „König der Löwen“. Dabei auch der Wahl-Hamburger Kent

Norris, dessen unverwechselbarer charismatischer Bassbariton den zeitgenössischen Vocal Jazz präsentiert. Oder Stephan Abel, Saxophonist und Flötist, mit seiner authentischen Kraft seines ausdrucksstarken und virtuosen Spiels. Oder Natalie Dorra, die unter anderem an der Seite von Udo Lindenberg aufgetreten ist, und sich auch durch Konzerte „Rock gegen Rechts“ einen Namen gemacht hat. Am Schlagzeug sitzt Heinz Lichius, „einer der Besten Europas“, wie Goden sagt. Am Vibraphon tritt der

mehrfach ausgezeichnete Johannes Claassen auf. Er bewege sich zwischen klassischer Perkussion-Musik, Jazz und improvisierter Musik, so Goden. Zum ersten Mal mit dabei ist die junge deutsch-schwedische Jazzsängerin, Ella Burkhardt, Preisträgerin des Jazz Baltica-Awards 2023.

Wieder bei seinen Jazzfreunden dabei ist der internationale Jazzpianist Oliver Gross. Und schließlich statet Abi Wallenstein, auch Vater der Hamburger Blueszene und Legende des Blues, seinen Besuch ab.

Freuen darf sich das Publikum auch aufs Strapazieren der Lachmuskeln: Bastian Sick kommt als Gastrezitator mit seinen ebenso klugen wie humorvollen Betrachtungen der Besonderheiten und Verirrungen der deutschen Sprache im Kolosseum auf die Bühne.

JAC

Das Konzert beginnt um 17 Uhr im Kolosseum, Kronsfordter Allee 25. Karten (36 und 30 Euro) gibt es im LN Digital Store (Königstraße), bei Citti, unter www.shop.luebeckticket.de oder an der Abendkasse.

AUS DER GESCHÄFTSWELT

Wunschbaumaktion von Hörgeräte Hermanns

LÜBECK. Gemeinsam mit der Familie Weihnachten feiern und Geschenke auspacken – das ist für viele selbstverständlich, aber für viele Kinder in Familien mit besonderen Notlagen alles andere als üblich. Deshalb haben Edgar und Doris Hartmeyer vor vielen Jahren die erste Wunschbaum-Aktion ins Leben gerufen.

Am geschmückten Weihnachtsbaum in den Geschäftsräumen des Familienunternehmens Hörgeräte Hermanns in der Schlutuper Straße 2 in Lübeck finden sich die Wünsche vieler Kinder, die im Kindergarten des Deutschen Kinderschutzbundes in Lübeck betreut werden. Wer eines dieser Kinder mit einer Kleinigkeit beschenken will, pflückt sich einen Wunschzettel vom Baum und besorgt das Geschenk. Anschließend



Das Team von Hörgeräte Hermanns veranstaltet wieder die traditionelle Wunschbaumaktion. Foto: Hörgeräte Hermanns

Bringt die Wunscherfüller das oft liebevoll verpackte Geschenk zurück zu Hörgeräte Hermanns, wo es zusammen mit den anderen Geschenken unter dem Weihnachtsbaum auf die Abholung wartet.

Zur Bescherung werden die Geschenkpakete dann zum Kindergarten gebracht und an die Kleinen übergeben. „Die Bescherung ist immer ein sehr emotionaler Moment und auch erfahrene Erzieherinnen können sich manchmal die Tränen kaum verdrücken, wenn man die Überraschung bei einem Kind sieht, dass zum ersten Mal in seinem Leben ein Geschenk für sich ganz allein bekommt“, sagt der Geschäftsführer und Sohn der Familie, Robin Hartmeyer. Die Wunschbaum Aktion endet in diesem Jahr am 18. Dezember.

Werkkunstschule informiert im BiZ

LÜBECK. Wie werde ich Kommunikationsdesigner? Wie sehen die Ausbildungsinhalte und Zukunftsperspektiven in dem Beruf aus? Welche Voraussetzungen muss ich mitbringen, und welche persönlichen Eigenschaften helfen mir weiter? Antworten auf diese Fragen bietet am Donnerstag, 7. Dezember, um 16 Uhr die Werkkunstschule Lübeck, Schule für Kommunikationsdesign, im Berufsinformationszentrum (BiZ) der Agentur für Arbeit Lübeck, Hans-Böckler-Straße 1. In einem Vortrag werden die Ausbildung, Tätigkeitsfelder und Zukunftsperspektiven im werblichen Kommunikationsdesign vorgestellt.

Um Anmeldung wird gebeten unter Telefon 0451/ 588397 oder per E-Mail an luebeck.veranstaltungen@arbeitsagentur.de.

PATRICIA KELLY
UNBREAKABLE
TOUR 2024

GESCHENKTIPP
zu Weihnachten!

30.03.24
in der MuK

Tickets gibt es unter www.myticket.de und allen bekannten VVK-Stellen

World of Pipe Rock and Irish Dance
Rückkehr in die Heimat

10 Jahre Die Jubiläumstour 10 Jahre

CORNAMUSA

schottisch - irisches Showerlebnis der Spitzenklasse

Fr 1. 3.24 Lübeck MuK 20 Uhr

KARTENVORVERKAUF an allen bekannten Vorverkaufsstellen

Gardinen SCHLICHTING

Unsere Winterangebote

35%
auf den Nählohn Ihrer neuen Dekoration

- nicht in bar auszahlbar oder mit anderen Aktionen kombinierbar
- Angebot gilt bis 31.12.2023
- Rabatt nur für Neubestellungen

Rabatt nur gegen Vorlage dieser Anzeige bei der Bestellung

Wir waschen Gardinen

35%
auf maßgefertigte Plissees, ausgewählte Kollektion

- nicht in bar auszahlbar oder mit anderen Aktionen kombinierbar
- Angebot gilt bis 31.12.2023
- Rabatt nur für Neubestellungen

Schwartauer Allee 13a-15 · 23554 Lübeck
5 Parkplätze vor den Schaufenstern · Haltestelle Wickede-Str. Linie 1 + 10
Montag - Freitag 10.00 - 18.00 · Sonnabend 10.00 - 13.00
Tel. 0451-43115 · www.gardinen-schlichting.de

Karten gewinnen für Maria-Callas-Vortrag

Veranstaltung zum 100. Geburtstag in den Lübecker Kammerspielen.

LÜBECK. Jürgen Kesting hält zum 100. Geburtstag von Maria Callas einen Vortrag im Theater Lübeck. Der Titel lautet: „Die Primadonna, die den Tiger ritt“. Der Wochenspiegel verlost dafür mit dem Theater Lübeck 3 x 2 Eintrittskarten.

Jürgen Kesting, renommierter Journalist, Musikkritiker und Fachbuchautor, kehrt zurück zum Abend des 29. September 1955 – zu dem Abend, an dem er, mit Fieber im Bett liegend, im Radio eine Aufführung von Gaetano Donizetti „Lucia di Lammermoor“ aus der Deutschen Oper Berlin hörte. Es war eine Mittelwellen-Übertragung. Atmosphärische Störungen. Verzerrungen. Rauschen – und ein Rausch! An diesem Abend begann seine Liebes-Affäre mit der Stimme einer Sängerin: Maria Callas. Die jugendliche amour fou führte zu dem ersten Essay in einer Musikzeitschrift; zeitigte ein Buch, das ins Englische, Russische und Japanische übersetzt wurde; führte zu Aufsätzen in Musik-Magazinen und Marathon-Reihen im Rundfunk.

Am 3. Dezember steht der hundertste Geburtstag von Maria Callas im Kalender. In seinem Vortrag am Freitag, 8. Dezember, in den Kammerspielen des Theaters Lübeck wird Jürgen



Unvergessen: Opernsängerin Maria Callas. Foto: Tully Potter Collection - Digital colourisation Michaël Lefebvre for Supernova

Kesting ab 19.30 Uhr an die wundervollste Stimme erinnern, durch die viele die Oper lieben lernten – die Oper um der Oper willen.
Der Eintritt kostet zehn Euro, ermäßigt fünf Euro.

Eintrittskarten gewinnen kann, wer uns am 2. oder 3. Dezember unter Telefon 0137 / 800 36 14 anruft. (Telemedia interactive GmbH; Kosten pro Anruf 0,50 Euro aus dem deutschen Festnetz und aus dem Mobilfunknetz).

Kinobesuch trotz kleiner Rente

LÜBECK. Bei vielen Senioren sind Extras nicht drin. Deshalb laden die Malteser, mit freundlicher Unterstützung des Kommunalen Kinos Lübeck (Koki), am Sonntag, 10. Dezember, um 15.30 Uhr zu einem Besuch ins Koki, Mengstraße 35, ein. Das Angebot richtet sich an Menschen, die eine kleine Rente haben. Bei Bedarf ist auch eine Begleitung zum Kino möglich. Gezeigt wird der Dokumentarfilm „Living Bach“. Der Film handelt von einer Reise durch sechs Kontinente, auf der Regisseurin Anna Schmidt Amateurmusiker und Sänger getroffen hat, die ein Ziel haben: die Teilnahme am größten Treffen der Bach-Familie, dem Bachfest in Leipzig. Wer den Film gern sehen würde, melde sich zwecks Platzreser-

vierung bei Christina Rothe vom Besuchsdienst der Malteser unter 0175/9 56 37 96 an. Das gilt unabhängig davon, ob eine Begleitung erwünscht ist oder nicht. Der Kinobesuch ist kostenlos. Dieses Angebot ist Teil des bundesweiten Projektes „Momente der Nähe“ der Malteser. „In der kalten Jahreszeit möchten wir hilfebedürftigen Menschen Zuwendung, Freude und ein Lächeln schenken. Sich in dieser Zeit – über den „normalen“ Dienst hinaus – zu engagieren, ist für die Malteser eine bewährte und schöne Tradition“, sagte Rothe. Aktionen wie diese sollen Begegnungen fördern und Momente schaffen, die die Gesellschaft näher zusammenrücken lassen.

Katharinenkirche besichtigen

LÜBECK. Am 2., 9., 16. und 23. Dezember ist die Lübecker Katharinenkirche jeweils von 12 bis 16 Uhr geöffnet und kann besichtigt werden. Die Kirche des ehemaligen Franziskanerklosters ist eines der schönsten Bauwerke der Stadt. Zu ihren Highlights gehören der aus Grabplatten bestehende Boden, der von Bürgermeistern,

Pestopfern und früh verstorbenen Wunderkindern berichtet, sowie natürlich das in Norddeutschland einzigartige Gemälde „Die Erweckung des Lazarus“ des venezianischen Malers Jacopo Tintoretto an der Westwand der Katharinenkirche. Der Eintritt beträgt zwei Euro, für Kinder zwischen sechs und 18 Jahren 1,50 Euro.

Wintertheater im Schuppen 6

LÜBECK. In Kooperation mit der Freilichtbühne Lübeck findet wieder das Weihnachtsstück „Morgen Findus wird’s was geben“ statt. Im Schuppen 6 bereiten sich Pettersson und sein Kater Findus auf den Weihnachtsabend vor. Verrückte Hühner, ein geheimnisvoller Reisender und

der Weihnachtsmann höchstpersönlich sorgen für einen aufregenden Nachmittag. Spieltermine zwischen dem 8. bis 26. Dezember sind freitags, sonntags und sonntags um 15.30 Uhr sowie am 24. Dezember um 14 Uhr. Karten gibt es an allen bekannten Vorverkaufsstellen.

Lübecker Tagespflege

Sind Sie alleine zu Hause und Ihr Tag wird immer „länger“?

Wir haben Plätze frei!

☎ 0451/47 97 90 84

Verkaufsoffener Samstag, 9. & 16. Dez. 10 - 14 Uhr Weingut Ingenhof



Ingenhof Weine & Hofprodukte
Probier unsere Weine!
Suppe & Glühwein aus eigener Herstellung
www.ingenhof.de

SCHÜTZT DIE ARKTIS!
www.greenpeace.de/arktis

GREENPEACE

SCHMELZER...
HÖRSYSTEME

1.12. – 13.12.
30% AUF BATTERIEN**

14.12. – 20.12.
25% AUF ZUBEHÖR**

SCHMELZER'S Weihnachts-Rabatte

21.12. – 31.12.
25% AUF PFLEGE-PRODUKTE**

„Hören ist Vertrauenssache“
Christoph und Felix Schmelzer

4 Jahre Garantie
3 Jahre 50% Verlustschutz
Bestpreis-Garantie

*Beim Kauf eines Hörgerätes erhalten Sie die Schmelzer Garantie. Diese beinhaltet vier Jahre Garantie, auf Optimus Hearing Hörsysteme 5 Jahre Garantie und auf Im-Ohr Hörsysteme 2 Jahre Garantie, sowie drei Jahre 50% Verlustschutz für alle Hör-systeme. Das heißt, dass Sie bei Verlust eines Hörgerätes in den ersten drei Jahren nach Kaufabschluss nur 50% Ihres privaten Eigenanteils bezahlen.

** Diese Aktion ist nicht übertragbar auf andere Rabatt-Aktionen und endet am 31.12.2023.

FROHE Weihnachten

SICHERN SIE SICH JETZT WEIHNACHTLICHE RABATTE!

Die Feiertage stehen vor der Tür. Eine perfekte Gelegenheit sich selbst ein Geschenk zu machen. Benötigen Sie noch für die Weihnachtszeit Batterien, technisches Zubehör wie einen TV-Connector oder doch Pflege-zubehör für Ihr Hörsystem?

Wir haben jetzt jede Woche auf bestimmte Produkte bis zu 30 % Rabatt.
Kommen Sie zu uns und lassen Sie sich beschenken!

Lübeck
Holstenstraße 9
23552 Lübeck
T 0451 – 613 058 23

Stockelsdorf
Ahrensböcker Straße 34-36
23617 Stockelsdorf
T 0451 – 880 515 95

Travemünde
Vorderreihe 8-9
23570 Travemünde
T 04502 – 88 69 900

Schlutup
Mecklenburger Straße 67
23568 Lübeck
T 0451 – 450 563 20

NEU: Bad Schwartau
Marktwiete 6
23611 Bad Schwartau
T 0451 – 709 852 50

Schmelzer Hörsysteme in Lübeck GmbH, Schmelzer Hörsysteme in Travemünde GmbH / Schlutup, Schmelzer Hörsysteme in Stockelsdorf GmbH und Schmelzer Hörsysteme Ostholstein (Bad Schwartau) werben gemeinschaftlich.

Ü60-Tanzparty
im Sachers

LÜBECK. Vor einem halben Jahr ist der Ü60++-Tanzabend mit dem Motto „Swinging Sixties .. And the beat goes on“ gestartet. Was als schöne Idee für die ältere Generation begann, hat sich als voller Erfolg erwiesen: Jeden ersten Donnerstag im Monat ist ab 20 Uhr im Sachers in Lübeck ausgelassenes Tanzen (ob allein oder als Paar) angesagt, nach Rock-Beat-Soul aus der Ära der späten 50er, 60er und frühen 70er Jahre. Der Bogen reicht von Chuck Berry, über Aretha Franklin, Rolling Stones, bis Michael Jackson und Am 7. Dezember es wieder soweit - dann können die Ü60er den „Herbstblues wegtanzen“.

Möwenschiet singt
beim Hafenglühen

LÜBECK. Direkt an der Kaikante am Drehbrückenplatz stellen sich die Mitglieder des Lübecker Shanty-Chores Möwenschiet auf, um am Sonntag, 3. Dezember, ab 15 Uhr den Hafen mit ihren Liedern zum Glühen zu bringen. Unter der Leitung von Martin Stöhr wird der Chor seine Lieder der Seefahrt dem Publikum vortragen und auch zum Mitsingen auffordern.

Blechbahn im
Gemeinschaftshaus

LÜBECK. Im Gemeinschaftshaus Gärtnergasse-Weberkoppel, Nachtigallensteg 25, ist eine Blechbahn im Advent zu erleben. Das Motto lautet spielen, betrachten, genießen und fachsimpeln und zwar am 8. Dezember von 15 bis 18 Uhr und 9. Dezember von 10 bis 18 Uhr. Am Sonntag folgt um 10 Uhr ein Eisenbahner-Gottesdienst, ab 10.30 Uhr fahren die Züge bis 16 Uhr.

Adventsbasar im
Marienwerkhaus

LÜBECK. Ein traditioneller Adventsbasar findet am Sonnabend 2. Dezember, von 11.30 bis 16 Uhr im Marienwerkhaus statt. Dort haben die Besucher die Gelegenheit, fernab vom Trubel vor der Tür zur Ruhe zu kommen und sich Gedanken zum Fest zu machen. Der Eintritt ist frei.

2000 Geburten am UKSH Lübeck

Am 27. November um 10.23 Uhr kam die kleine Melanie in einem Kreißsaal des Eltern-Kind-Zentrums zur Welt.

LÜBECK. Am Universitätsklinikum Schleswig-Holstein (UKSH), Campus Lübeck, fand die 2000. Geburt in diesem Jahr statt. Am 27. November um 10.23 Uhr kam die kleine Melanie in einem Kreißsaal des Eltern-Kind-Zentrums (ElKi) zur Welt. Damit wurde zum ersten Mal in einem Jahr eine derart hohe Geburtenzahl am Campus Lübeck verzeichnet. Der Anstieg hängt wesentlich damit zusammen, dass das UKSH seit 10. Juli die geburtshilfliche Versorgung in Lübeck sichert. Seit 25. September können Schwangere, bei denen eine komplikationsarme Geburt zu erwarten ist, im ElKi oder im neuen Marien-Kreißsaal am Campus Lübeck entbinden. Darüber hinaus bietet das ElKi als Perinatalzentrum Level 1 auch Schwangeren mit besonderen Geburtsrisiken ein Höchstmaß an Sicherheit. Die Zahlen zeigen, dass sich nahezu alle Schwangeren in Lübeck für eine Geburt im UKSH entscheiden. „Wir freuen uns über die vielen sehr positiven Rückmeldungen der Eltern, deren Kind im El-Ki oder im Marien-Kreißsaal geboren wurde. Dies ist ganz entscheidend auf das große Engagement zurückzuführen, mit dem sich unsere Teams in den



Melanie mit ihren Eltern Meibritt und Patrick Subei. Das Mädchen ist das zweite Kind der Familie. Über die Geburt freuen sich auch die Krankenschwester Monica Concepcion, der leitende Oberarzt Dr. Michael Gembicki, die Hebamme Caroline Herricht und Prof. Dr. Achim Rody, Direktor der Klinik für Frauenheilkunde und Geburtshilfe. (v. l.)

Foto: UKSH

Kreißsälen und auf den Stationen einsetzen. Alle Mitarbeiterinnen und Mitarbeiter verdienen unseren hohen Respekt“, sagt Prof. Dr. Achim Rody, Direktor der Klinik für Frauenheilkunde und Geburtshilfe des UKSH,

Campus Lübeck. Bei den bislang 2000 Entbindungen in diesem Jahr am Campus Lübeck wurden 2049 Kinder geboren, bei 47 Geburten kamen Zwillinge zur Welt, bei einer Geburt Drillinge.

Das UKSH zählt zu den geburtenstärksten Kliniken Deutschlands. Bereits in den vergangenen Jahren kam die Mehrzahl der Schwangeren in Lübeck zur Entbindung ins UKSH. Im gesamten Jahr 2022 fanden am Campus

Lübeck 1845 Geburten statt, zehn Prozent mehr als im Vorjahr. Am Campus Kiel des UKSH wurde 2022 mit 1989 Geburten die höchste Geburtenrate Schleswig-Holsteins verzeichnet.

Ranking: TH Lübeck belegt Spitzenplätze

LÜBECK. Jahr für Jahr veröffentlicht das CHE, das Centrum für Hochschulentwicklung in Gütersloh, die Ergebnisse seines neuesten Studiengang-Rankings. Das Besondere: Neben den Fakten zu Lehre und Forschung haben die Urteile der Studierenden über die Studienbedingungen an ihrer Hochschule hohes Gewicht. Und immer wieder werden andere Fachrichtungen bewertet. Dabei wird jeder Studiengang im Dreijahresrhythmus neu benotet. Zur Beurteilung standen diesmal die Fächer Betriebswirtschaftslehre (BWL), Volkswirtschaftslehre (VWL), Wirt-

schaftswissenschaften, Wirtschaftsinformatik sowie Wirtschaftsingenieurwesen im Master. „An der Befragung haben sich bundesweit mehr als 11 000 Masterstudierende beteiligt“, sagt Dr. Nina Horstmann, verantwortlich für die CHE-Befragung. Während die Lübecker Uni derzeit keines der gerankten Fächer anbietet, hat die Technische Hochschule (TH) der Hansestadt einen Teil der unter die Lupe genommenen Studiengänge in ihrem Angebot. So sind die Studentinnen und Studenten im BWL-Master besonders mit der „Allgemeinen Studiensituation“ an der TH zu-

frieden und bewerten diese Kategorie mit vier von fünf Sternen. In der Kategorie „Abschlüsse in angemessener Zeit“ findet sich der Studiengang mit 84 Prozent in der Spitzengruppe. Studiengangsleiter Prof. Marc-Andreas Prill sagt dazu: „Das erfreuliche Abschneiden zeigt, dass das Studienprogramm unseren Studierenden das richtige Rüstzeug für ihre zukünftigen Karrieren bietet, beispielsweise im Kontext eines nachhaltigkeitsorientierten Managements.“ Auch der Masterstudiengang Wirtschaftsingenieurwesen der TH liegt in dieser Kategorie mit



Die TH-Studierenden haben neben allgemeiner Studiensituation den Übergang in den Master und das Lehrangebot bewertet.

Foto: TH

88 Prozent ebenfalls weit oben. Studiengangsleiter Prof. Rüdiger Lohmann ist sich daher sicher: „Wir bereiten unsere Ab-

solventen und Absolventinnen nicht nur in angemessener Zeit, sondern auch mit praxisnahen und aktuellen Inhalten auf ihren beruflichen Erfolg vor.“ Spitzenplatzierungen beim CHE-Ranking konnte auch die Lübecker Uni in den vergangenen Jahren regelmäßig vorweisen, insbesondere in der Medizin und Psychologie. Das neue Master ranking des Centrums für Hochschulentwicklung (CHE) ist ab sofort online unter <https://www.heystudium.de/master-ranking> kostenlos einzusehen. Mehr als 10000 Master-Studiengänge stehen in Deutschland mittlerweile zur Wahl. **MHO**



Alle Mitarbeiter vom Alten Hof freuen sich auf viele interessierte Besucher. Foto: Gartenbau Wiencke

AUS DER GESCHÄFTSWELT

Weihnachtliches auf dem
Alten Hof in Wotenitz

WOTENITZ. Adventszeit bei Gartenbau Wiencke in Wotenitz: Von toller Floristik, über weihnachtliche Dekoration, bis hinzu köstlichen Leckereien ist auf dem Alten Hof für jeden etwas dabei. Der Weihnachtszauber kann täglich bis zum 24. Dezember von 9 bis 18 Uhr besucht werden. Es gibt ein buntes Programm für die ganze Familie mit Köstlichkeiten

von Schloss Bothmer, Hüpfburg und Kinderschminken sowie leckeren Winzerglühwein. Ausreichend kostenlose Parkplätze sind vorhanden. Wie immer heißt es: „Der weiteste Weg lohnt sich!“

Gartenbau Wiencke
Dorfstraße 43 in 23936 Wotenitz
Telefon 03881/2192
www.gartenbau-wiencke.de

Frohe Festtage beginnen hier!

Öffnungszeiten: Mo. - Sa. 10 - 20 Uhr

- » 2.12. / 09.12. / 16.12. / 23.12.2023
Weihnachtsmann & Wichtel zum 1. Advent, inklusive Gratis Fotoshooting mit dem Studio Nordlicht und Bild als Andenken oder zum Verschenken, gratis zum Mitnehmen.
- » 02.12.2023
Musiker Joe Green, Zauberkünstler und Kinderschminken gratis für die Besucher/Innen.
- » 09.12.2023
Musiker Duo Bridges & Hooks sorgen für musikalische Unterhalten, Ballonkünstler und Karikaturistin kreieren gratis besondere Andenken.
- » 16.12.2023
Musiker Duo Bridges & Hooks sorgen für musikalische Unterhalten, Zauberer und Kinderschminken gratis für die Besucher/Innen.
- » 23.12.2023
Weihnachtsmann+Wichtel, Ballonkünstler und Karikaturistin sorgen für gratis Unterhaltung und besondere Andenken zum Mitnehmen.

Über 50 Geschäfte und Restaurants

Dänischburger Landstraße 81 | 23569 Lübeck | www.luvshopping.de

Dozenten geben am Sonntag Konzert

LÜBECK. Am Sonntag, 3. Dezember, um 17 Uhr findet das jährliche Maestro-Konzert der Dozentinnen und Dozenten im Saal der Lübecker Musikschule, Rosengarten 14-18, statt. Der Eintritt ist frei. Siespielen und präsentieren Werke von Johann Sebastian Bach, Frédéric Chopin, John Dowland, Oliver Messiaen, Nikolai Karlowitsch Medtner und vielen mehr sowie eigene Kompositionen. Mitwirkende sind Nikolai Abramov, Diana Aredo, Bertan Balli, Jozsef Balogh, Lutz Bidlingmaier, Andrea Bologna, Yongho Choi, Adam Claussen, Florian Galow, Annette Gleixner, Jesse Gomés, Karen Heikamp, Antje Kammeyer, Sven Klammer, Ralph Lange, Dieter Müller, Arnold Nevolovitsch, Franziska Reichenbacher, Sofia Semenina, Ralph Schlunk, Saskia Schmidt-Enders, Oliver Sonntag, Claas Ueberschär und Evaristo Urraca.

Trotz höherer Gebühren: Lübecker Wochenmärkte entwickeln sich gut

Zahl der Dauerhändler nimmt zu – Im Vergleich zum Vor-Corona-Jahr 2019 gibt es mehr Stände.

LÜBECK. Die vergangenen Gebührenerhöhungen haben den Lübecker Wochenmärkten offenbar nicht geschadet. Das geht aus einem Bericht der Lübecker Verwaltung im Wirtschaftsausschuss hervor. 2022 waren die Kosten je Frontmeter auf 3,40 Euro für Dauerhändler und vier Euro für Händler gestiegen, die nur eine Zulassung für einen Tag haben. 2023 mussten Dauerhändler 4,01 Euro zahlen, Tageshändler 4,66 Euro. Für 2024 kalkuliert die Stadt mit vier Euro für Dauerhändler und 4,98 Euro für Tages-

händler. Letztere verursachen mehr personellen Aufwand. Deswegen müssen sie deutlich tiefer in die Tasche greifen. Die Zahl der Stände ist im Vergleich zum Boom-Jahr 2021 gesunken. Dieses Zwischenhoch habe jedoch mit der Pandemie zu tun gehabt, erläuterte Björn Bär vom Bereich Liegenschaften der Stadt den Politikern. Im Vergleich zum Vor-Corona-Jahr 2019 stehen die Wochenmärkte besser da. 2023 wurden 75 624 Frontmeter verkauft (2019: 71 065). 2021 lag die Zahl bei 87 324. Die

Händler, die nicht mehr vertreten sind, hätten sich laut Bär zumeist nicht wegen der Gebühren zurückgezogen, sondern wegen Krankheit, Rente oder Personalproblemen. Keinen Wochenmarkt gibt es seit 2022 in Buntekuh mehr. Die Händler waren zum Luv-Center abgewandert.

ZUNAHME AN DAUERHÄNDLERN

„Es hat eine deutliche Zunahme an Dauerhändlern gegeben“, erläuterte Bär. Mit ihnen kann die Stadt

besser planen als mit Tageshändlern. Die Quote hat sich beständig erhöht von 61 Prozent im Jahr 2020 auf 80 Prozent im Jahr 2023. Die Einnahmen aus den Wochenmärkten sind von 160 607 Euro in 2019 deutlich gestiegen auf 312 000 Euro im Jahr 2023. „Wir wollen die Märkte modernisieren und an der Aufenthaltsqualität arbeiten“, sagte Wirtschaftsministerin Pia Steinrücke (SPD) im Ausschuss. Klaus Puschadel (CDU) regte an, die Öffnungszeiten zu verändern. „Morgens können viele nicht

einkaufen.“ Das sei mit den Händlern bereits besprochen worden, sagte Bär. Das Problem sei, dass viele Händler bereits nachts um ein Uhr zum Großmarkt starten und deswegen nicht so spät öffnen möchten. „Die Stadt fände die Idee gut.“ Die Verwaltung arbeitet derzeit an der Digitalisierung der Frontmeter-Vergabe und der Stromversorgung. Am Brink sind neue Fahrradstände gebaut und die Beleuchtung modernisiert worden. In Schlutup entstehen ebenfalls neue Fahrradstände. **HVS**

Advents-Aktion

20%

auf unser gesamtes Brillantschmuck-Sortiment
Ringe, Ketten, Armbänder, Ohrschmuck, ...

2. - 9. Dezember 2023

Holtex

Ihr Juwelier

„Effi, Ach, Effi Briest“ im Theater Lübeck

LÜBECK. Regisseurin Maïke Bouschen inszeniert Fontanes Gesellschaftsroman am Theater Lübeck in einer Übersetzung des Österreicher Moritz Franz Bechl. Die Premiere von „Effi, Ach, Effi Briest“ findet am 2. Dezember um 20 Uhr in den Kammerspielen statt. Frei nach Fontane, frei von Fontane, mit fast keinem Satz von Fontane widmet sich die Inszenierung den Themen toxischer Männlichkeit, dem Patriarchat und der Erschöpfung der Frauen im Kapitalismus. Effi, die noch keinen Mann kennengelernt hat außer ihrem schweigsamen Papa, wird in jungen Jahren verheiratet und langweilt sich in ihrer Ehe, langweilt sich in der pommerschen Provinz, langweilt sich in ihrem Dasein als Frau im Deutschen Kaiserreich. Eine Affäre schafft für eine Weile Ablenkung und Linderung, aber als Effis Gatte Jahre später die alten Liebesbriefe findet, muss sie sich doch einreihen in die Riege „gefallener Frauen“ von Anna Karenina bis Madame Bovary.

Fontanes Gesellschaftsroman von 1895 dürfe laut Thomas Mann in keiner Bibliothek fehlen und wird gerne als Vorläufer der „Buddenbrooks“ bezeichnet. In seiner Theaterfassung verzichtet der österreichische Autor Moritz Franz Bechl jedoch auf poetischen Realismus und Fontanes Symbolismus (Sonnenuhr! Schaukel! Schlittenfahrt!) und konzentriert sich auf die Kernfiguren der Erzählung. Im Zentrum stehen Effis Jugendlichkeit, ihre Fantasie und ihr Witz – positive



Maïke Bouschen hat das Stück inszeniert. Foto: Miriam Reinhardt

Eigenschaften einer nicht länger passiven Figur, die in ein immer enger geschnürtes Korsett gesellschaftlicher Erwartungen gezwängt wird. Denn Bechl folgt durchaus der Romanhandlung und Fontanes Kritik an starren Normen in einer überkommenen Gesellschaftsordnung, aber er schreibt diese fort ins Heute. „Wer braucht schon Fontane, wenn man Effi hat?“, fragt der Autor provokativ und verpasst der Geschichte einen neuen komödiantischen Anstrich, der seiner Titelheldin würdig ist. In der Inszenierung von Maïke Bouschen spielen Luisa Böse, Sonja Cariaso, Susanne Höhne, Johannes Merz, Henning Sembritzki und Will Workman.

➔ Weitere Termine und Kartenverkauf unter theaterluebeck.de. Tickets auch bei allen bekannten Vorverkaufsstellen.

„Hello Lübeck“: Neue Schau in der Kunsthalle

LÜBECK. Am 2. Dezember wird die Ausstellung „Hello Lübeck – Dialoge mit der Kunsthalle St. Annen“ eröffnet. Die prozesshaft angelegte Ausstellung ist bis 28. Juli 2024 zu sehen und gliedert sich in zwei Akte. Schon der Titel macht deutlich, dass die Schau den Start für eine Neuausrichtung der Lübecker Kunsthalle St. Annen als Ort des lebendigen Austauschs über die Kunst für alle symbolisieren soll und sich das Haus für den Dialog mit der ganzen Gesellschaft öffnen möchte. Dementsprechend ist auch das zentrale Ausstellungsthema der Dialog: Werke aus der Sammlung der Kunsthalle St. Annen, deren Schwerpunkt auf der Kunst nach 1945 liegt, werden sammlungsübergreifend kulturhistorischen Exponaten

aus anderen Häusern des Lübecker Museumsverbunds gegenübergestellt. Darüber hinaus haben namhafte Künstler wie Andreas Angelidakis, Christian Jankowski, Nezaket Ekici, Ahmet Öğüt, Tatjana Busch, Stephanie Lüning und Benjamin Butter eigens für die Schau Installationen und Kunstwerke geschaffen. Der Künstler Andreas Angelidakis, dem breiteren Publikum durch seine Arbeit auf der „documenta 14“ bekannt, hat für die Räumlichkeiten der Kunsthalle die modulare und partizipative Installation „The Beach“ entwickelt, die als Neuerwerbung dauerhaft in Lübeck bleiben wird. Mit 68 Sitzmodulen will er die Kunsthalle St. Annen zum Treffpunkt und Ort des Austauschs für alle machen.

Lübeck Posener Str. 5

☎ 0451 / 40 00 60

Mo. bis Fr.: 9.30–17.30 Uhr

Sa: 9.30–15.00 Uhr

Ausreichend kostenlose Parkplätze vorhanden!

Holtex Edith Pohl e.K.
Inhaber: André Meyer-Pohl
Zentrale:
Posener Str. 5, 23554 Lübeck, Deutschland

www.holtex.de

Mühlentorbrücke wird saniert

Kommunalpolitiker entscheiden sich gegen Neubau – Bauwerk soll für Fuß- und Radwege ausgebaut werden.

LÜBECK. Die Mühlentorbrücke wird für mehrere Millionen Euro instandgesetzt und beidseits mit Anbauten für breitere Geh- und Radwege versehen. Das hat der Bauausschuss der Bürgerschaft nach wochenlangen Debatten mit großer Mehrheit beschlossen. „Das ist nicht die wirtschaftlichste Variante, aber sie dient der Verkehrswende“, begründete SPD-Verkehrspolitiker Ulrich Pluschke die Entscheidung seiner Fraktion. „Wir schließen uns dieser Variante an“, erklärte Ulrich Brock (CDU), Vorsitzender des Bauausschusses, „auch wenn es keine einfache Entscheidung war.“ Die Grünen kritisieren alle von der Bauverwaltung vorgeschlagenen sechs Varianten. „Ich sehe keine Variante, die für uns machbar ist“, sagte Grünen-Verkehrspolitiker Arne-Matz Ramcke. CDU und Grüne vermissen eine Variante, die eine mögliche Stadt- oder Straßenbahn berücksichtigt. „Es wäre gut gewesen, diese Möglichkeit im Auge zu behalten“, sagte Ulrich Brock, aber die Bauverwaltung habe deutlich gemacht, dass eine Stadt- oder Straßenbahn in den nächsten zehn bis 15 Jahren nicht realistisch sei. Für die Instandsetzung der Brücke wird die Fahrbahnplatte vollständig abgebaut, die Kragarme werden ersetzt, die Widerlager abgebrochen und neu gebaut. Die Brücke wird für die Bauarbeiten, die im Herbst 2024 starten sollen, vollständig gesperrt.



Die Mühlentorbrücke wurde in den vergangenen Jahren mehrfach intensiv auf Schäden untersucht.

Foto: Holger Kröger

Autos und Busse müssen für mehrere Jahre umgeleitet werden. Für Fußgänger und Radfahrer besteht bereits eine Behelfsbrücke. Auch die Uferwege unterhalb der Mühlentorbrücke werden für die Bauzeit voll gesperrt. Die Schifffahrt auf der Kanaltrave muss ebenfalls mit Einschränkungen rechnen. Die instandgesetzte Brücke wird wieder drei Fahrbahnen in der Mitte, Geh- und Radwege links und rechts außen haben. Allerdings werden beidseitig – vom Bestandsbauwerk getrennte – Neubauten als Verbreiterung für den Geh- und Radweg errichtet. Die Bauwerke sind laut Bauver-

waltung nur optisch miteinander verbunden, statisch-konstruktiv seien es eigenständige Bauwerke. Dadurch können Gehwege von mindestens zwei Metern Breite geschaffen werden. Für einen Radschnellweg mit einer Breite von drei Metern ist dann ebenfalls Platz. „Wir haben mit der Denkmalpflege und der Stadtbildpflege gesprochen“, berichtete Ulrike Schölkopf von der Bauverwaltung, „die Kollegen sehen die Notwendigkeit, den Radverkehr voranzubringen.“ Da die wasserseitige Ansicht der Brücke durch die Anbauten verändert werde, sei es nicht auszuschließen, dass der

Internationale Rat für Denkmalpflege (Icomos) sich noch einmische. Da es sich bei den Anbauten um separate Bauwerke handle, die wesentlich zur Verbesserung des Radverkehrs beitragen würden, hofft die Verwaltung auf eine finanzielle Zuwendung aus dem Förderprogramm „Stadt und Land“. Letzte Zählungen haben ergeben, dass täglich rund 7500 Radfahrende die Querung nutzen. Mit der vom Bauausschuss beschlossenen Variante würde auch dem Masterplan Klimaschutz der Hansestadt Genüge geleistet, sagt die Bauverwaltung.

Die Mühlentorbrücke erhielt in einer Bestandserhebung die Zustandsnote 3,9. Der Bauwerkszustand sei ungenügend. Bleche und Stahlplatten sind zum Teil durchgerostet, das Gleiche gilt für die Pylone und Sockel. Laut Bauverwaltung ist eine umfassende Instandsetzung erforderlich, um die Standsicherheit, Dauerhaftigkeit und Verkehrssicherheit sicherzustellen. Ursache der Schäden sei, dass die Querung seit 125 Jahren ihren Dienst tut. Sie ist schlicht in die Jahre gekommen. Außerdem seien Schäden jahrelang nicht rechtzeitig behoben worden, sodass sie sich weiter ausbreiten konnten. **DOR**

Adventsbasar in Hamberge

HAMBERGE. Am Sonntag, 3. Dezember, findet von 10 bis 17 Uhr der Adventsbasar des Gemeinnützigen Vereins Hamberge in der Sporthalle Hamberge statt. Es werden viele neue Aussteller ihre Waren präsentieren, daneben aber auch vertraute Gesichter in den liebevoll geschmückten Buden zu sehen sein. Neben weihnachtlicher Deko werden auch verschiedene Gegenstände aus Treibholz und Holzpaletten sowie Laubsägearbeiten angeboten. Auch in diesem Jahr ist es gelungen, nahezu ausschließlich Hobbybastlerinnen und Hobbybastler zu gewinnen. Für das leibliche Wohl bietet der Förderverein der örtlichen Grundschule Kaffee und Kuchen an, ein Caterer sorgt für ein Mittagessen. Der Getränkeverkauf wird, wie die gesamte Organisation und Vorbereitung des Basars, durch ehrenamtlicher Mitglieder und Helfer des Gemeinnützigen Vereins Hamberge übernommen. Der neue Vorsitzende des GVH, Kai Denkwitz, meint: „Der Hamberger Basar ist so beliebt, dass sicher auch der Weihnachtsmann vorbeikommen wird.“

Tierheimtieren Wünsche erfüllen

LÜBECK. Am Sonntag, 3. Dezember, von 11 bis 16 Uhr findet im Tierheim Lübeck das „Weihnachten für die Tiere“ statt. Für die Besucher gibt es Punsch, Suppe, Waffeln und vieles mehr. Außerdem wird wieder einen Flohmarkt mit vielen Sachen zum Stöbern veranstaltet. Den Wunschzettel der Tiere gibt es unter www.tierschutz-luebeck.de.

KNUTZEN HOME

Die mit dem **grünen** Haus! **16 x in Schleswig-Holstein**

IMMER IN IHRER NÄHE UND ONLINE UNTER: WWW.KNUTZEN-HOME.DE

UNSER SERVICE FÜR SIE: EIGENE BODENLEGER, DEKORATEURE UND NÄHERINNEN, LIEFERSERVICE

DESIGNFARBE

»SCHÖNER WOHNEN«

Hochdeckende Premium-Wandfarbe für innen mit edlen Farbpigmenten. Große Farbauswahl in verschiedenen Gebindegrößen.

DESIGNFARBE
SCHÖNER WOHNEN

39⁹⁹
2,5l

16,00 € / Liter

DESIGNTEPPICH

viele versch. Größen

TEPPICH
LIMITED
ab

169⁰⁰

67 x 130 cm

KNUTZEN HOME **Lübeck**
Osterweide 14 · Tel. 0451 / 50 49 060
luebeck@knutzen-home.de

KNUTZEN HOME **Eutin**
Industriestr. 12a · Tel. 04521 / 79 56 00
eutin@knutzen-home.de

KNUTZEN HOME **Oldenburg in Holstein**
Am Voßberg 8 · Tel. 04361 / 50 63 90
oldenburg@knutzen-home.de

GESUNDHEITS-TIPP

Tipps gegen Husten, Schnupfen und Heiserkeit

Mit dem Einzug des Winters beginnt die Hochsaison für Erkältungen, die uns mit ihren typischen Symptomen wie Husten, Schnupfen und Heiserkeit begleiten. Hier erfahren Sie, wie Sie sich in der Erkältungszeit wappnen können.

Erkältung (grippaler Infekt): Ursachen und Verbreitung: Eine Erkältung, auch bekannt als grippaler Infekt, ist eine weit verbreitete Infektion der oberen Atemwege. Sie wird durch verschiedene Viren mittels Tröpfcheninfektion übertragen, hauptsächlich Rhino-, Parainfluenza-, Adeno-, RS-, und Coxsackie-Viren. Winzige Partikel, die von infizierten Personen beim Niesen, Husten oder Sprechen ausgestoßen werden, können von anderen Menschen eingeatmet werden. Hinzu kommt, dass einige Viren auf Oberflächen überleben und über Handkontakt in den Körper gelangen können, wenn Mund, Nase oder Augen berührt werden. Menschen mit geschwächtem Immunsystem, wie Kinder und ältere Erwachsene, sind anfälliger für Erkältungen.

Typische Symptome einer Erkältung sind Halsschmerzen, Schnupfen, Husten und Heiserkeit, wobei verschiedene Kombinationen dieser Symptome auftreten können. In der Regel verläuft eine Erkältung mild und selbstlimitierend, wobei die meisten Menschen innerhalb von ein bis zwei Wochen wieder genesen.

Erkältungssymptome richtig behandeln: Eine Erkältung heilt in der Regel von selbst aus. Wichtig ist jedoch, dem Körper Ruhe und Schlaf zu gönnen, sich zu schonen und ausreichend Flüssigkeit in Form von Wasser oder Tee aufzunehmen. Ein leichter Spaziergang an der frischen Luft kann ebenfalls hilfreich sein, solange der Zustand es erlaubt.

Gängige Beschwerden wie Husten, Schnupfen, Halsschmerzen, Fieber und Ohrenschmerzen können mit bewährten Hausmitteln gelindert werden. Hier sind einige Empfehlungen zusammengefasst:

Ruhe: Gönnen Sie sich ausreichend Schlaf, um Ihrem Körper die Erholung zu ermöglichen, die er benötigt.

Flüssigkeitszufuhr: Trinken Sie ausreichend Flüssigkeiten, um hydratisiert zu bleiben und den Schleim zu verdünnen. Genießen Sie warme Tees, Suppen und Brühen. Sie beruhigen den Hals, lindern Reizungen und bieten eine wohlige Wärme.

Schmerzliinderung und Fieberkontrolle: Paracetamol oder Ibuprofen können bei Bedarf verwendet werden, um

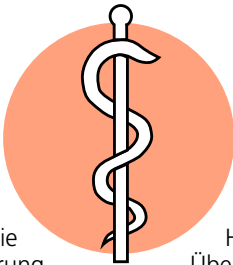
Schmerzen und Fieber zu lindern. Beachten Sie die empfohlene Dosierung. Wickel mit handwarmem Wasser können dazu beitragen, Fieber zu senken und das Wohlbefinden zu steigern. Verzichteten Sie jedoch darauf, falls Sie kalte Füße oder Beine verspüren, unter Kältegefühl oder sogar Schüttelfrost zu leiden.

Halsschmerzen und Husten: Lutschpastillen oder Tee mit Honig lindern Halsschmerzen und Hustenreiz. Warme Dampfinhalationen können Atemwege befeuchten und Schleim lösen. Auch das Gurgeln von Salzwasser kann dabei helfen, Halsschmerzen zu mindern und die Schleimhäute zu beruhigen.

Nasenasmung: Abschwellende Nasensprays oder Salzlösungen können bei verstopfter Nase hilfreich sein. Verwenden Sie abschwellende Nasentropfen jedoch nicht länger als sieben Tage, um eine Abhängigkeit zu vermeiden. Eine Nasendusche mit isotonischer Salzlösung hält die Nasengänge frei und erleichtert das Atmen.

Frische Luft: Lüften Sie regelmäßig Ihre Räume, um verbrauchte Luft auszutauschen und Krankheitserreger zu reduzieren.

Vitaminreiche Ernährung: Essen Sie Obst und Gemüse, die reich an Vitaminen und Antioxidantien sind. Diese stärken Ihr Immunsystem und helfen, Krankheiten abzuwehren.



Regelmäßiges Händewaschen: Die Hände sind oft die Überträger von Krankheitserregern. Waschen Sie sie regelmäßig mit Seife, um das Infektionsrisiko zu minimieren.

Wann einen Arzt aufsuchen? In den meisten Fällen erfordert eine Erkältung keine ärztliche Behandlung. Sie sollten jedoch einen Arzt aufsuchen, wenn Sie Atemnot, hohes Fieber (über 39°C), starke Hals- oder Ohrenschmerzen, anhaltende Beschwerden nach sieben Tagen oder Symptome haben, die auf eine schwerere Infektion hinweisen könnten.

Vorbeugung und Schutz vor Erkältung: Die beste Strategie gegen Erkältung ist, die Übertragung von Erregern zu verhindern. Regelmäßiges Händewaschen, Husten und Niesen in die Armbeuge sowie eine gestärkte körpereigene Abwehr sind wichtige Schritte, um gesund durch den Winter zu kommen. Vor allem eine ausgewogene Ernährung, viel Bewegung an der frischen Luft und ausreichend Schlaf unterstützen das Immunsystem. Auch die Einnahme von Nahrungsergänzungsmitteln ist möglich. Holen Sie sich Rat in den Pinguin-Apotheken, um festzustellen, ob eine Ergänzung mit Vitaminen oder Mineralstoffen für Sie angebracht ist und wie Sie diese am besten einnehmen sollten.

Gesunde Grüße aus den Pinguin-Apotheken

Vegan, vegetarisch oder flexitarisch

Auf Versorgung mit bestimmten lebensnotwendigen Nährstoffen achten.

Reichlich Gemüse und Obst, dazu Vollkornprodukte, Hülsenfrüchte, Nüsse und pflanzliche Öle – das sind die Hauptbestandteile einer pflanzenbasierten oder pflanzenbetonten Ernährung. Hinzu kommen noch Aspekte wie Regionalität und Saisonalität, die zu einer insgesamt nachhaltigeren Ernährung beitragen sollen. „Betrachtet man die gemeinsamen ‚Ernährungstrends 2023‘ des Bundeszentrums für Ernährung und des Ernährungsnetzwerks ‚Nutrition Hub‘, landet die pflanzenbetonte Ernährung auf dem zweiten Platz der zehn wichtigsten und zukunftsweisenden Ernährungstrends. Vor allem die sogenannte flexitarische Ernährungsweise mit einem hohen Anteil an pflanzlichen Lebensmitteln und einem bewussten Verzehr von tierischen Nahrungsmitteln inklusive des gelegentlichen Konsums von hochwertigem Fleisch wird immer beliebter“, sagt Professor Dr. med. Roland Gärtner, Vorsitzender des Arbeitskreises Jodmangel e.V. (AKJ). „Doch wenn bestimmte Lebensmittel oder gleich ganze Lebensmittelgruppen nicht mehr auf dem Speiseplan stehen, wie zum Beispiel bei Veganer:innen, muss die Versorgung mit bestimmten lebensnotwendigen Nährstoffen ganz genau betrachtet werden, damit es zu keiner Unterversorgung kommt. Dazu gehört auch das Spurenelement Jod“, so der Internist und Endokrinologe.

„Egal ob man sich dann flexitarisch, vegetarisch oder vegan ernährt, je mehr auf tierische Lebensmittel verzichtet wird, umso mehr muss auf die Zufuhr von kritischen Nährstoffen wie Eisen, Vitamin B12 oder Jod geachtet werden“, erklärt Prof. Gärtner. „Wenn Seefisch, Meeresfrüchte, Milch und Milchprodukte sowie Eier nicht mehr auf den Teller kommen, fallen abgesehen vom Jodsalz und damit hergestellten Lebensmitteln wesentliche Jodlieferanten weg. Bei Letzteren sind es aber auch wieder vor allem Fleisch und Wurstwaren, bei deren Herstellung jodiertes Speisesalz verwendet wird. Die besagten Personen haben dann meist ein deutliches Versorgungsproblem und somit ein erhöhtes Jodmangelrisiko.“

Fehlt Jod, mangelt es dem Körper an einem zentralen Baustein für die Schilddrüsenhormone, die wiederum an zahlreichen Stoffwechselprozessen beteiligt sind. Langfristig beeinträchtigt ein Jodmangel die Schilddrüsenengesundheit. Prof. Gärtner empfiehlt: „Insbesondere Veganer:innen und Veganer sollten daher auf ihre Jodzufuhr achten. Dafür stehen ihnen Jodsalz und damit hergestellte Produkte, wie Backwaren, zur Verfügung. Wer Algen oder Algenprodukte kauft, sollte darauf achten, dass der Jodgehalt sowie die maximal empfohlene Verzehrmenge pro Tag angegeben und nicht überschritten werden. Auch die Supplementation mit Jodtabletten ist nach ärztlicher Absprache eine weitere Option.“



Jörg Ortmann, Inhaber der Pinguin-Apotheken gibt Gesundheitstipps.

Winterreisen zu Knüllerpreisen

Mit modernen Fernreisebussen ab Lübeck, Bad Schwartau und Eutin

Buchungshotline: 0 45 21 - 77 93 70

Code: RB 48 – 6

REISEBÜRO GmbH
Behrens

Buchbar auch im Internet:



SCAN ME

2-Tage Reise



Friedrichstadtpalast Berlin – Die neue Revue „FALLING IN LOVE“

First-Class-Hotel in Berlin

Leistungen: • Fahrt im modernen Fernreisebus • 1 x Übern. im First-Class-Hotel • 1 x Frühstücksbuffet • alle Zimmer mit Bad o. DU/WC, TV, Telefon • große Stadtrundfahrt mit Reiseleitung am 2. Tag vormittags • viel Freizeit zum Shopping- und Sightseeingbummel • 1 x Eintrittskarte PK 5 für die Revue am 1. Abend inklusive Hin- und Rücktransfer (höherwertige Eintrittskarten gegen Aufpreis verfügbar)

Reisetermin:

• 24.02. – 25.02.2024

pro Person im DZ
ab € 179.90
EZ-Zuschlag: € 49,-

2-Tage Reise



Musical-Reise „Starlight-Express“

mit First-Class-Hotel

Leistungen: • Fahrt im modernen Fernreisebus • 1 x Übern. im First-Class-Hotel Mercure zentral in Bochum • alle Komfortzimmer mit Bad o. DU/WC, TV • 1 x Frühstücksbuffet • Eintrittskarte PK 4 zum Musical am Samstag, um 20 Uhr (höherwertige Eintrittskarten gegen Aufpreis buchbar) • Hin- & Rücktransfer zum Musical-Theater

Reisetermin:

• 03.02. – 04.02.2024

pro Person im DZ
ab € 219.90
EZ-Zuschlag: € 39,-

3-Tage Reise



Adventszauber im Spreewald

Zauberhafte Weihnachtsstimmung – Top Hotel

Leistungen: • Fahrt im modernen Fernreisebus • 2 x Übern. im 4*-Lindner Congress Hotel Cottbus • 2 x Frühstücksbuffet • 1 x Abendessen am Anreisetag • Stadtrundfahrt mit Reiseleitung am 2. Tag vormittags • viel Freizeit zum Shopping- und Sightseeingbummel • 1 x Mittagessen im Gasthaus Frochskönig (Gänsebraten u. Suppe) • weihnachtlicher Nachmittag im Gasthaus mit Glühwein, Kaminfeuer, verzieren von Weihnachtskugeln und Kaffeetrinken mit weihnachtlichem Gebäck

Reisetermin:

• 11.12. – 13.12.2023

pro Person im DZ
nur € 289.90
EZ-Zuschlag: € 39,-

2-Tage Reise



Winterschnäppchen im Harz

Schlachtfest-Bufferf & Brockenbahn

Leistungen: • Fahrt im modernen Fernreisebus • 1 x Übern. im historischen Komforthotel nebst Gästehaus • alle Zimmer mit Bad o. DU/WC, TV • 1 x Harzer Frühstücksbuffet • 1 x großes Schlachtfest-Bufferf mit warmen und kalten Spezialitäten des Harzes, anschließend zünftiger „Hexenabend“ im Hotel • am 1. Tag: Fahrt nach Wernigerode, Fahrt mit der „Brockenbahn“ von Wernigerode bis Schierke • Rückfahrt über Braunlage

Reisetermine:

• 27.01. – 28.01.2024
• 03.02. – 04.02.2024

pro Person im DZ
nur € 144.90
kein EZ-Zuschlag

6-Tage Reise



Wintertraum im Schwarzwald

Traumhafte Wintererlebnisse in einer malerischen Gebirgslandschaft

Leistungen: • Fahrt im modernen Fernreisebus • 5 x Übern. im Hotel „Roter Bühl“ • alle Zimmer mit Bad o. DU/WC, TV, Tel. • 5 x Frühstücksbuffet • 5 x 3-Gang-Abend-Menü • große Schwarzwaldrundfahrt mit Reiseleiter • große Elsassrundfahrt mit Reiseleiter • Schwarzwald-Bahnen-Fahrt • Musikabend im Hotel

zubuchbar:

• Tagesfahrt in die Schweiz nach Basel / p. P. € 19,-

Reisetermin:

• 06.02. – 11.02.2024

pro Person im DZ
nur € 469.90
EZ-Zuschlag: € 69,-

3-Tage Reise



Wintertraum auf Rügen

im Wellnesshotel in Binz am Strand

Leistungen: • Fahrt im modernen Fernreisebus • 2 x Übern. im IFA-Hotel-Binz • alle Komfortzimmer mit Bad o. DU/WC, Föhn, TV, Tel., Balkon • 2 x Frühstücksbuffet • 2 x Abendbuffet inkl. 1 Tischgetränk • große Insel-Rundfahrt Rügen mit Reiseleitung • Rückfahrt über die Inselkette Fischland/Darß/Zingst mit Aufenthalt im Ostseebad Wustrow • Anreise mit Besichtigungspause in der Hansestadt Stralsund

Reisetermine:

• 26.01. – 28.01.2024
• 29.01. – 31.01.2024

pro Person im DZ
nur € 259.90
EZ-Zuschlag: € 29,-

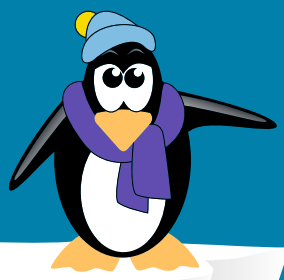
Reiseveranstalter: Reisebüro Behrens GmbH • Riemannstraße 26 • 23701 Eutin | Telefon: 04521-779370 • E-Mail: info@behrens-reisen.de

Mindestteilnehmerzahl 30 Personen. Für Mobilitätseingeschränkte Personen nicht geeignet. Bei Auslandsreisen Personalausweis erforderlich. Falls nicht ausdrücklich erwähnt, sind evtl. Touriststeuer und Eintrittsgelder nicht im Reisepreis enthalten.

Qualität
zertifiziert gemäß
DIN EN ISO 9001:2015

PINGUIN APOTHEKEN

EISKALT
REDUZIERT*



DIE GRÖSSTE AUSWAHL IN LÜBECK*

Diclox forte

150 g



32 %
gespart

statt 24,97 €

16.95*
€

kg = 113 €

Bronchicum Elixier

100 ml



23 %
gespart

statt 9,70 €

7.45*
€

l = 74,50 €

Olivenöl Nachtpflege

50 ml



22 %
gespart

statt 16,65 €

12.95*
€

l = 259 €

ACC akut 600

40 Brausetabletten



35 %
gespart

statt 30,58 €

19.95*
€

Pantoprazol Ratiopharm SK

14 Stck.



35 %
gespart

statt 10,69 €

6.95*
€

Grippostad C

24 Kps.



38 %
gespart

statt 15,97 €

9.85*
€

+ größte Auswahl*
+ bestens beraten
+ keine Einheitsmedizin
= einfach in guten Händen!



PINGUIN
APOTHEKEN

Inhaber Jörg Ortmann e. K.

Nasic Nasenspray

10 ml

für Erwachsene



28 %
gespart

statt 7,25 €

5.25*
€

l = 525 €

Rufen Sie uns an oder bestellen Sie unter: www.pinguinapotheke24.de

*Für alle Produkte gilt zu Risiken u. Nebenwirkungen fragen Sie Ihren Arzt oder Apotheker - Dieser Preis gilt nach den gesetzlichen Bestimmungen, wenn diese Arzneimittel zu Lasten der gesetzlichen Krankenkassen abgegeben werden - Gilt nicht für verschreibungspflichtige Arzneimittel.

Angebote gültig vom 02.12.2023 - 09.12.2023

Am Hauptbahnhof/
ZOB
Konrad-Adenauer-Str. 1
Tel.: 0451/82966

Im Hochschulstadtteil /
Im Campus
Alexander-Fleming-Str. 1
Tel.: 0451/292 896 66

In der Mühlenstraße
Südl. Altstadt
Mühlenstr. 37
Tel.: 0451/707 510 10

In der Königstraße
auf 2 Etagen / EG + 1. OG
Königstr. 59-63
Tel.: 0451/292 75 55

Große Fortschritte bei der Bahn­hofs­brücke

Betonierarbeiten finden einen Monat früher als geplant statt. Freigabe für September 2024 geplant.

LÜBECK. Einen Monat früher als geplant können die Bau­fir­men die Betonage für den Überbau der Bahn­hofs­brücke an­ge­hen – also noch im Dezember. Es geht dabei um den zweiten, den westlichen Brückenteil. Das hat die Lübecker Stadtverwaltung mit­ge­teilt.

„Dass die Betonage des Überbaus vorzeitig stattfindet, ist eine sehr erfreuliche Nachricht“, sagt Bürgermeister Jan Lindenau (SPD). Angesichts des termingerechten Ablaufs sei er zuversichtlich, dass die neue Bahn­hofs­brücke planmäßig im September 2024 fertiggestellt werden kann. Zum Überbau einer Brücke zählen die Hauptträger und die Fahrbahnplatte.

Die Betonierarbeiten sind für die Woche vom 11. bis zum 15. Dezember vorgesehen. In dieser Zeit muss die Brücke voll gesperrt werden – allerdings nur nachts, damit der Verkehr möglichst wenig beeinträchtigt wird. Die eigentliche Betonage erfolgt laut Stadt voraussichtlich in der Nacht vom 13. auf den 14. Dezember. Je nach Witterung kann sich der Termin um wenige Tage verschieben.



Der Neubau der Bahn­hofs­brücke liegt sogar etwas vor dem Zeitplan. Foto: Hansestadt Lübeck

ben. Im Anschluss soll der Querverschub des Überbaus vorbereitet werden, der fürs kommende Frühjahr geplant ist.

„Die Betonage markiert einen weiteren Meilenstein im zweiten Bauabschnitt nach dem Einbau der Stahlträger im September, der ebenfalls um einen Monat vorgezogen werden konnte“, teilte die Pressestelle der Stadt mit. Seinerzeit wurden in vier Nächten die insgesamt acht massiven, rund 50 Tonnen schweren Stahlteile mit zwei Kränen eingehoben. Bereits im Februar konnten laut Stadt die Gründungsarbeiten für

die westliche Brückenhälfte abgeschlossen werden, gefolgt von den Schal- und Bewehrungsarbeiten an den Pfeilerscheiben und an den Widerlagern.

Die alte Lübecker Bahn­hofs­brücke stammte aus dem Jahr 1907. Sie hat eine Länge von 70 Metern. Sie ist vierspurig, mit zwei Fahrstreifen für jede Richtung sowie Rad- und Fußwegen auf beiden Seiten. Altersbedingt war eine Erneuerung notwendig, die im Frühjahr 2021 startete. Die Gesamtkosten betragen 36,4 Millionen Euro. Die Deutsche Bahn AG beteiligt sich mit 12,7 Millionen Euro. **HVS**

AUS DER GESCHÄFTSWELT

Weihnachtsmarkt auf Gut Stockseehof

STOCKSEE. Es ist die einzigartige Atmosphäre, die die Besucher des Weihnachtsmarktes auf dem Gut Stockseehof verzaubert. Immer wieder beobachtet Veronika Albersmeier, die Frau des Gutsverwalters Klaus Albersmeier, wie Gäste beim Eintritt auf das Parkgelände verharren und das Ambiente auf sich wirken lassen. Seit 31 Jahren gestaltet sie den Weihnachtsmarkt zusammen mit ihrem Mann.

Die Vorbereitung des Weihnachtsmarktes laufen auf Hochtouren. Mindestens drei Wochen ist das Team des Gutes Stockseehof mit dem Aufbau beschäftigt. „Wir machen alles selbst“, sagt Veronika Albersmeier. Damit meint sie unter anderem das Binden der vielen großen und kleinen Kränze, die den Weihnachtsmarkt schmücken. Agnieszka Geza und Ramona Brien sind seit Wochen damit beschäftigt, Tannenzweige an die Strohkränze zu binden. Fünf Meter Durchmesser hat der größte Adventskranz. Er ist ein echter Hingucker. Die vielen echten Tannenbäume, kilometerlange Lichterketten und liebevoll geschmückte Stände geben dem Gutshof ein weihnachtliche Ambiente, wie man es nicht noch einmal findet.

Gutsherr Dr. Georg Friedrich Baur hat viel Geld in die Befestigung der Parkplätze investiert. Das zahlt sich aus. „Auch an Tagen mit starkem Regen fährt sich dort niemand fest“, versichert Dr. Baur.



Für den Weihnachtsmarkt auf Gut Stockseehof wurde alles festlich geschmückt. Foto: Basset Blatt

Und noch etwas macht den Weihnachtsmarkt auf dem Gut Stockseehof so besonders. Es ist die große Vielfalt des Angebotes. Von der Laubsägearbeit regionaler Kunsthandwerker bis zum holzbeheizten Whirlpool ist alles dabei. „Wir sind hier keineswegs abgehoben. Bei uns findet jeder auch mit einem kleinem Budget ein tolles Weihnachtsgeschenk“, sagt Veronika Albersmeier. Wer etwas Hochwertiges und Exklusives sucht, wird auf dem Markt mit seinen 120 Ausstellern ebenfalls fündig. Antikes, Schmuck, festliche Dekorationen, schöne Wohnaccessoires, Seifen, Düfte, Kuriositäten, Raritäten, alte Stoffe, Bücher, Strickwaren, Fellprodukte, Countrymode, Spielzeug und Kunsthandwerk bieten die Stände. Dazu gibt es italienische Feinkost sowie Holsteiner Delikatessen wie Wildspezialitäten, Fleisch, Wurst- und Käsewaren, Marmeladen, frischgebackenes Brot, Waffeln, Obstsorten und Weihnachtsgebäck aus der Region. Die Gutsküche und andere Anbieter versorgen die Besucher mit deftiger Erbsensuppe, Bratkartoffeln mit knackigem Grünkohl, Flammkuchen und heißem Glühwein in vielen Geschmacksrichtungen.

Der Weihnachtsmarkt auf dem Gut Stockseehof ist von Sonntag, 2. Dezember, bis Sonntag, 17. Dezember, täglich von 11 bis 18 Uhr geöffnet. Der Eintritt kostet für Erwachsene an den Wochentagen vier Euro, am Wochenende sieben Euro. Kinder und Jugendliche im Alter bis zu 16 Jahren haben freien Eintritt. Karten gibt es an der Tageskasse und online unter www.stockseehof.de. **OHE**

GESUNDHEIT UND WELLNESS

Leiden Sie auch unter quälendem chronischen Husten?

LÜBECK. Chronischer refraktärer Husten wird diagnostiziert, wenn der anhaltende Husten trotz zahlreicher Untersuchungen durch keine Diagnose (Erkrankung) erklärt werden kann und keine der zur Verfügung stehenden Therapien Linderung bringen. Während der Covid-19 Pandemie wurde es besonders einsam um Menschen mit chronischem Husten. Aus Angst vor Ansteckung hielten viele Abstand. Chronischer Husten hat aber häufig andere Ursachen als einen Infekt der Atemwege. An-

gehörige von Patienten mit chronischem Husten leiden meist ähnlich stark wie der Betroffene selbst. Tabletten, die den Husten verringern oder sogar ganz einstellen können, werden zurzeit in Studien geprüft. Eine ausführliche Untersuchung der Patienten ist notwendig, da Husten ein Symptom unterschiedlicher Lungenerkrankungen sein kann. Bei **Bronchiektasen** handelt es sich um Aussackungen der Bronchien. Sie sind in der Com-

putertomographie zu erkennen. Symptome wie eitriger Auswurf oder häufige Verschlechterung der Erkrankung (Exazerbationen) können bei der Diagnostik wegweisend sein. Trotz hohem Leidensdruck der Betroffenen gibt es keine zugelassene medikamentöse Therapie. Zurzeit laufen Studien mit Tabletten, die die Entzündungen und den Auswurf möglicherweise verringern können.

NEUE ASTHMAMEDIKAMENTE BEHADELN DIE ENTZÜNDUNG BESSER

An **Asthma** leiden in Deutschland über 5 % der Bevölkerung. Es ist eher eine Erkrankung junger Menschen. Aus medizinischer Sicht handelt es sich beim Asthma bronchiale um eine (oft allergisch bedingte) Entzündung der Bronchien, die immer wieder zu krampfartigen Verengungen der Atemwege führt, spürbar als Luftnot mit pfeifenden Atemgeräuschen. Die Symptome sind normalerweise gut medikamentös behandelbar, allerdings müssen über längere Zeit (teilweise lebenslang) Medikamente genutzt werden, meist per Inhalation. Neue Medikamente, die insbesondere die Entzündung noch besser behandeln, sind in den letzten Jahren intensiv erforscht und als Antikörpertherapie, die unter die Haut gespritzt wird, bereits teilweise für die Betroffenen erhältlich. Zurzeit wird in klinischen Studien erforscht, ob diese The-

rapien auch für COPD-Patienten und auch als Tablette oder inhalativ wirksam sind.

Die **COPD** ist vor dem 40. Lebensjahr selten. Das jahrelange Rauchen ist der hauptsächliche Auslöser, der die Bronchien reizt und dadurch zu einer chronischen Entzündung und narbigen Verengung führt. Als Symptome treten Atemnot, Husten und vermehrte Schleimproduktion auf. Die langsame Verschlechterung kann nur durch Aufgabe des Rauchens gestoppt werden. Bronchienerweiternde Mittel können die Beschwerden oft gut lindern, es gibt aber weiterhin Bedarf an neuen entzündungshemmenden Medikamenten, wie die Antikörpertherapie, die zurzeit nur im Rahmen von Studien erprobt werden kann.

Die **KLB Gesundheitsforschung** Lübeck ist seit 2008 an der Forschung zu chronischen Lungenerkrankungen beteiligt. Patienten, die an solchen Studien teilnehmen möchten, bekommen Zugang zu neuen und modernen Behandlungsverfahren sowie eine intensive Betreuung und spezielle Untersuchungen.

Falls Sie interessiert sind, melden Sie sich gerne für eine Beratung bei der Studienärztin Dr. Ludwig-Sengpiel unter 0451-7078300 oder über die Homepage (www.klb-luebeck.de) an. Der Aufwand für die Studienteilnahme wird vergütet, die Behandlung selbst ist kostenfrei.

Freude an Bewegung

Ein trainierter Rücken fördert Wohlbefinden und Bewegungsfreiheit

LÜBECK. Ein mobiler und stabiler Rücken ist der Schlüssel zu einem aktiven und schmerzfreien Alltag. Die Heilpraktikerin, Rückentherapeutin und Rettungsassistentin Tasia Hack bietet eine ganzheitliche Behandlungsmethode an, die sich auf die Kräftigung des Rückens konzentriert. Sie kombiniert verschiedene Ansätze, um gezielt und effektiv Rückenbeschwerden zu behandeln.

Im Anschluss an das Aufnahmegespräch liegt der Fokus auf der gerätegestützten Rückentherapie. Diese kann individuell z.B. durch Massagen, homöopathische oder naturheilkundliche Verfahren begleitet werden.

ANGST VOR KÖRPERLICHER AKTIVITÄT

Der Angst vor körperlicher Aktivität, der Kinesiophobie, begegnet die Heilpraktikerin mit einer auf die jeweiligen Bedürfnisse abgestimmten Kombination aus manuellen Techniken, physiotherapeutischen Übungen und gezielten Maßnahmen zur Stärkung der Muskulatur – seien es Verspannungen, Bandscheibenprobleme, Blockaden oder muskuläre Dysbalancen. Mit sanften Wirbelsäulenkorrekturen können Verspannungen gelöst, Muskeln gestärkt, die Statik reguliert und die Körperhaltung optimiert werden. Ein weiterer Vorteil ihres Angebots, so Tasia Hack, sei die

Anzeigensonderveröffentlichung



Die Heilpraktikerin Tasia Hack bietet eine ganzheitliche Behandlungsmethode an, die sich auf die Kräftigung des Rückens konzentriert. Foto: K. Bolza-Schünemann

Ganzheitlichkeit und Risikoarmut: Im Gegensatz zu operativen Methoden oder medikamentösen Behandlungen setzt sie auf natürliche und schonende Techniken. Dadurch seien mögliche Nebenwirkungen minimal und stellten für Personen, die gegenüber invasiven Eingriffen Bedenken haben, eine attraktive Option dar. Interessierte Leserinnen und Leser können bis zum 8. Dezember einen Gutschein über 15 Euro für die erste Behandlung einlösen.

Tasia Hack
Heilpraktikerin im DAO-Haus
Meesenring 1
23566 Lübeck
Tel. 0451/ 30 49 54 62
www.heilpraktikerin-hack.de

Studienteilnehmer gesucht

Unser Ziel: Den Husten lindern

In dieser klinischen Forschungsstudie soll untersucht werden, wie sicher ein Prüfmedikament ist und ob es bei Patienten mit refraktärem chronischem Husten (RCC), einschließlich ungeklärtem chronischem Husten, wirkt.

Wer kann teilnehmen?
Sie sind möglicherweise für eine Teilnahme geeignet, wenn Sie folgende Voraussetzungen erfüllen:

- Alter 18–80 Jahre
- Husten seit mindestens einem Jahr, der sich nach einer ärztlichen Untersuchung und verordneten oder rezeptfreien Behandlungen nicht oder nur teilweise gebessert hat

Die Studiendauer beträgt ca. 1,5 Jahre. Während der Studie müssen Sie an verschiedenen Tagen 24 Stunden lang einen Hustenmonitor tragen, der aufzeichnet, wie oft Sie tagsüber und nachts husten.

Bei Interesse an einer Studienteilnahme wenden Sie sich bitte an:

KLB Gesundheitsforschung Lübeck GmbH
Dr. med. Andrea Ludwig-Sengpiel
Sandstraße 18, 23552 Lübeck
04 51 / 70 78 300 www.klb-luebeck.de
info@klb-healthresearch.com

AUS DER GESCHÄFTSWELT

Cornamusa-Show gastiert im März in der MuK

LÜBECK. In der diesjährigen Cornamusa-Show „Rückkehr in die Heimat“ knüpfen die Tänzer nahtlos an die Geschichte der letzten Aufführung „Reise in die neue Welt“ an. Die Zuschauer erleben am 1. März 2024 ab 20 Uhr in der Lübecker MuK eine mitreißende Show voller Leidenschaft, Tradition und unvergesslicher Momente, begleitet von einer siebenköpfigen Liveband.

Es geht um die bewegende Geschichte von Aileen, ein stolzes schottisches Mädchen, und Cat-hel, ein tapferer Ire, deren Familien im 19. Jahrhundert nach Amerika auswanderten. Beide verspüren nun den brennenden Wunsch, ihre keltischen Wurzeln in Schottland und Irland zu erkunden. Gemeinsam unternehmen sie eine abenteuerliche Reise nach Irland, bekämpfen eine ge-

fährliche Bande von Seefahrern und werden mit den Spaltungen in Nordirland konfrontiert. Gespannt können die Zuschauer verfolgen, wie sie Seite an Seite in Irland kämpfen, um ihre Kultur zu bewahren und trotz aller Hindernisse und politischer Konflikte entschlossen bleiben, Frieden und Einheit anzustreben. Ihre inspirierende Geschichte steht für die unaufhaltsame Kraft der Liebe, des Mutes und der Hoffnung auf eine bessere Zukunft.

Wieder mit dabei: Gyula Glas-er, ein dreifacher Europameister und renommierter Solotänzer und Choreograf, und Nicole Oh-nesorge, eine talentierte und hochdekorierte Solotänzerin und Choreografin.

Tickets gibt es ab 42 Euro unter anderem bei eventim.de



Rückkehr in die Heimat“ ist der Titel der neuen Show von Cornamusa. Foto: Veranstalter/ Nancy Scheler

Handwerk feiert neue Auszubildende in der MuK

380 künftige Handwerker haben sich in Handwerksrollen eingetragen.

INNENSTADT. Die Rotunde der MuK in der Hand künftiger Handwerker: Bei Blasmusik der Deutschen Jugend-Brassband haben sich 380 Auszubildende in die traditionelle Handwerksrolle eingetragen. Es ist ein buntes Spektakel mit 800 Gästen, darunter Lehrer, Schulleiter, Betriebsinhaber, Politiker und die Familien der Azubis.

Und die Junghandwerker bekommen kräftig Applaus, als sie fein geordnet nach Innungen in den Saal einmarschieren. Mit dabei sind die Innungen des Baugewerbes, des Bootsbaus, der Dachdecker, Friseure, der Elektro/Kaufmännischen Berufe, der Gold- und Silberschmiede, der Informationstechnik, des Kfz-Handwerks, der Konditoren und Bäcker, der Maler- und Lackierer, der Mode Schaffenden, des Sanitär-gewerks, der Schornsteinfe-gere, der Segelmacher, der Metall-bauer und der Tischler.

Für den Chef der Kreishandwerkerschaft, Carsten Groth, ist die Einschreibung „richtig geil“. „Wie gut, dass es uns gibt“, ruft er begeistert. Wahrhaftigkeit, Ehrbarkeit und Respekt – dieser Ehrenkodex habe an Bedeutung nicht verloren, sagt Groth. „Die Lehrlinge von heute sind die Gesellen von morgen. Und die Gesellen von morgen sind die Meister von übermorgen.“ Dies sei eine Reise, auf der sich kontinuierlich wachsen ließe.



Joshua Alexander Boyens schreibt sich in die Handwerksrolle ein.

Foto: Agentur 54°

Auf diese Reise hat sich Joshua Alexander Boyens gemacht. Er will Schornsteinfeger werden. Warum? „Ich wollte ins Handwerk“, sagt der 18-Jährige. Den Zufall habe er dann entscheiden lassen. Und so ist er bei den Glücksbringern gelandet. Noch trägt er eine einfache Kappe. Später, als Geselle, das weiß Boyens jetzt schon, darf es dann ein schicker Zylinder als Kopfbedeckung sein.

Auch für Maya Luna Müller steht das Handwerk außer Frage.

„Konditorin wollte ich schon immer werden“, sagt die 20-Jährige. „Ich habe so viel Spaß daran, etwas mit den Händen kreativ zu erschaffen.“ Ihr Ziel sei, sagt die junge Frau mit der weißen Mütze, einmal als Meisterin ein eigenes Café zu betreiben.

Marcus Engler, Kfz-Obermeister, zeigt sich beeindruckt. „Die Einschreibung in diesem würdigen Rahmen ist für jeden Azubi ein einschneidender Moment“, sagt Engler. „Zugleich werden die Aus-

zubildenden von uns wertgeschätzt.“ Grüße der Stadt überbringt Stadtpräsident Henning Schumann (CDU). „Machen Sie das, was Sie machen, mit Spaß und was Ihre Leidenschaft fördert“, sagt der Politiker. Mit kritischen Anmerkungen wendet sich Handwerkskammerpräsident Ralf Stamer an die Politik: Er fordert die Realisierung des Trave-Campus, dem großen Bauprojekt der Kammer, in „ausreichender, und nicht abgespekter Größe“. **JAC**

SICHERN SIE SICH UNSERE WEIHNACHTS-RABATTE!



JETZT ANRUFEN und Beratungsgespräch vereinbaren!

10% auf Blutdruck-Messgeräte* 09. – 15. Dez.

10% auf Bosotherm-Heizkissen* 01. – 08. Dez.

15% auf ClimaCare-Produkte* 16. – 31. Dez.

Für Sie vor Ort: Seit über 25 Jahren sind wir Spezialist im Orthopädietechnik-Handwerk und bieten Ihnen die gesamte Leistungspalette eines Sanitätshauses!

UNSERE STANDORTE IN IHRER NÄHE:

LÜBECK Im Gleisdreieck 34 Tel. 0451 290 71 50	LÜBECK NEU Schlutuper Str. 7 Tel. 0451 582 412 88	LÜBECK Moislinger Allee 6b Tel. 0451 498 25 43	TRAVEMÜNDE Am Dreilingsberg 7 Tel. 04502 880 97 07	TIMMENDORFER STR. Birkenallee 1 Tel. 04503 898 98 72	EUTIN Elisabethstr. 16 – 18 Tel. 04521 794 18 09
---	--	--	--	--	--

www.ostsee-medizintechnik.de

* Der Rabatt bezieht sich auf die hier beworbenen Produkte im Privatverkauf und wird bei Kaufabschluß der Gesamtsumme abgezogen. Gültig, solange der Vorrat reicht.



Reizdarmsyndrom: Fakt oder Fiktion?

Gesundheits-Experten entschlüsseln die hartnäckigsten Mythen rund um das Thema Reizdarm

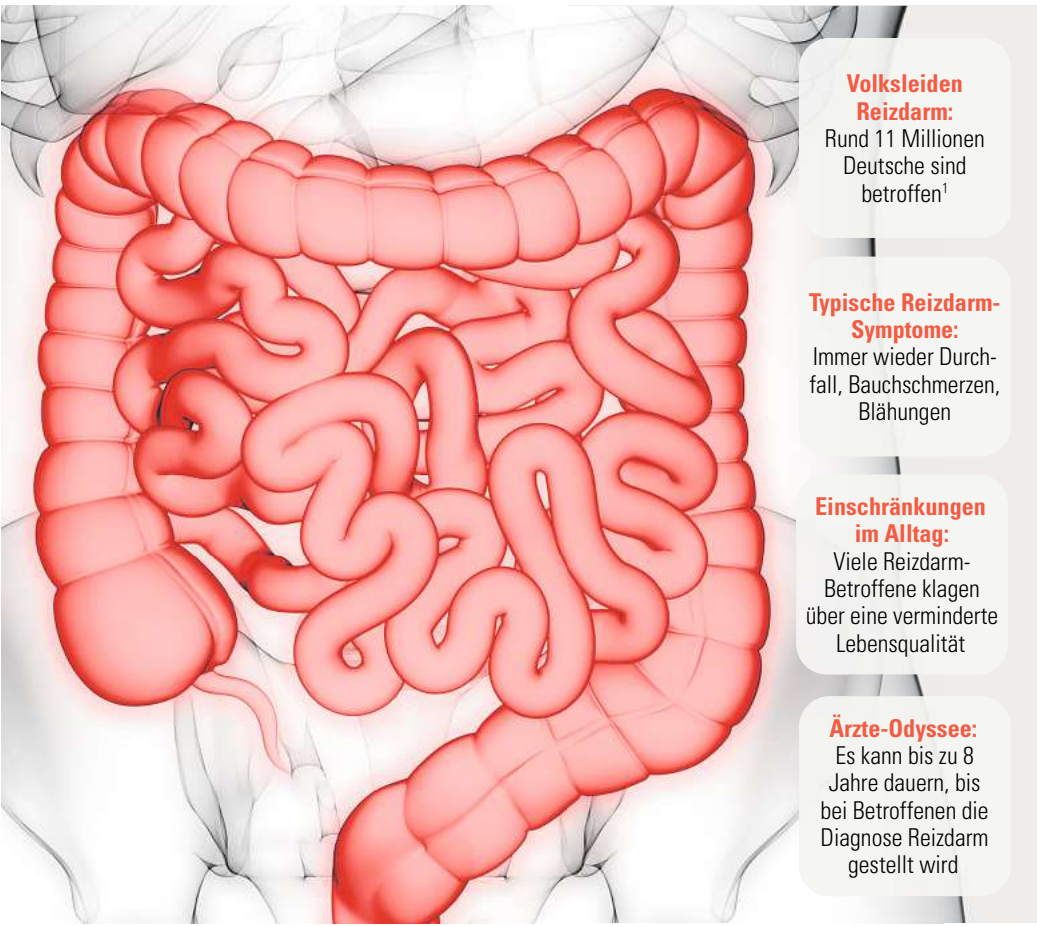
Durchfall, Bauchschmerzen, Blähungen. Viele Deutsche leiden gelegentlich an einem oder mehreren dieser Symptome. Treten diese Darmbeschwerden jedoch immer wieder auf, handelt es sich meist um ein Reizdarmsyndrom. Doch was ist das Reizdarmsyndrom eigentlich genau? Und kann man den gängigsten Reizdarm-Mythen Glauben schenken? Unsere Experten haben den Faktencheck gemacht!

Mythos 1: Reizdarm ist eine Erkrankung des 21. Jahrhunderts.

Beim Reizdarmsyndrom handelt es sich keineswegs um eine neue Zivilisationskrankheit oder gar eine Modeerscheinung. Schon Hippokrates, oft als „Vater der modernen Medizin“ bezeichnet, beschrieb bereits vor über 2000 Jahren einen Patienten mit Abdominalbeschwerden, verändertem Stuhlverhalten, Blähungen und Stuhldrang – kurz: mit typischen Reizdarmsymptomen. Die Ursache jedoch blieb für ihn rätselhaft.

Mythos 2: Reizdarm: alles nur Einbildung?

Auch wenn Darm und Psyche eng zusammenhängen, ist der Reizdarm keine Einbildung. Die immer wieder auftretenden Symptome beruhen auf krankhaften Veränderungen im Körper. Die Beschwerden an sich mögen für Außenstehende nicht dramatisch wirken, verringern die Lebensqualität Betroffener jedoch beträchtlich – insbesondere, wenn sie wiederkehrend und in den



ungünstigsten Momenten auftreten. Viele Betroffene ziehen sich zurück, weil ihnen ihre Probleme unangenehm sind und sie nicht möchten, dass andere etwas davon mitbekommen. Sie fühlen sich nur sicher, wenn eine Toilette in der unmittelbaren Nähe ist. Dadurch sind viele Freizeitaktivitäten undenkbar, die sozialen Kontakte leiden.

Mythos 3: Die Ursache von Reizdarm ist ungeklärt.

Wissenschaftler nehmen heute an, dass häufig eine geschädigte Darmbarriere die Ursache chronischer Darmbeschwerden ist. Schon kleinste Schädigungen

reichen aus, um Erreger und Schadstoffe in die Darmwand eindringen zu lassen. In der Folge wird das enterische Nervensystem gereizt, es kommt zu wiederkehrendem Durchfall, oft gepaart mit Bauchschmerzen, Blähungen, teilweise Verstopfung.² Im Englischen wurde dies mit dem Schlagwort „Leaky Gut“, also durchlässiger Darm, betitelt.

Mythos 4: Reizdarm hat mit einer ungesunden Ernährung zu tun.

Über die Jahre entdeckten Wissenschaftler, dass die klassische westliche Ernährung mit einem hohen Anteil an gesättigten

Fettsäuren und kurzkettigen Kohlenhydraten die Entstehung eines „Leaky Guts“ begünstigt. Auch Stress wurde als wichtiger Treiber eines löchrigen Darms identifiziert. Beides würde erklären, warum gerade in westlichen Kulturen immer mehr Menschen mit wiederkehrenden Darmbeschwerden wie Durchfall, Bauchschmerzen und Blähungen zu kämpfen haben.

Doch was kann Reizdarm-Betroffenen wirklich helfen?

Viele Menschen, die immer wieder an Darmbeschwerden leiden, entscheiden sich für die Einnahme von Präparaten, die

kurzfristig Linderung verschaffen, z. B. gegen Durchfall. Das Problem: Ein Reizdarm äußert sich in unterschiedlichen Symptomen. Betroffene können an einem Tag an Bauchschmerzen oder Blähungen leiden, am nächsten an Durchfall. Daher greifen Präparate, die auf einzelne Symptome abzielen, zu kurz.

Hoffnung kommt nun aus der Wissenschaft. Ein Münchner Forscherteam wollte einen Weg finden, Reizdarm-Betroffenen zu helfen: Gemeinsam mit einem italienischen Wissenschaftler begaben sie sich vor mehr als 10 Jahren auf die Suche nach einer Lösung.

Durchbruch in der Forschung

Im Laufe der Zeit stießen sie auf einen ganz speziellen Bifido-Bakterienstamm namens B. bifidum MIMBb75. Das Besondere: Dieser Bakterienstamm besitzt die einzigartige Fähigkeit, sich physikalisch an die Darmepithelzellen anzulegen – ähnlich wie ein Pflaster über einer Wunde.

Die Idee der Forscher: Könnte sich unter diesem „Pflaster“ die Darmbarriere regenerieren – und in der Folge auch die Darmbeschwerden abklingen?

Um ihre Theorie auf die Probe zu stellen, führten sie zwei Goldstandard-Studien (Studien nach dem höchsten wissenschaftlichen Standard) durch, in denen sie die Wirksamkeit des Bakterienstamms B. bifidum MIMBb75 sowohl in lebender als auch in hitzeinaktivierter Form testeten. Die Ergebnisse waren bemerkenswert: In beiden Studien konnte die Wirksamkeit

bei Reizdarmbeschwerden eindrucksvoll unter Beweis gestellt werden.^{3,4}

Von der Idee zum Produkt

Angespornt durch diese Ergebnisse entwickelten die Forscher das Produkt Kijimea Reizdarm PRO, das den Bakterienstamm B. bifidum MIMBb75 in hitzeinaktivierter Form enthält. Der Erfolg spricht Bände: Mittlerweile ist Kijimea Reizdarm PRO das meistverkaufte Medizinprodukt gegen Reizdarmbeschwerden in vielen europäischen Ländern.⁵

Tausende 5-Sterne-Bewertungen im Internet zeigen, dass auch die Kunden von dem Präparat begeistert sind. So schrieb Nutzer Danilo F.: „Habe seit vielen Jahren einen Reizdarm mit den üblichen Beschwerden. Seit ich dieses Mittel nehme, kann ich meine Zeit wieder so gestalten, wie ich will. Vor allem kann ich Termine wahrnehmen, die ich früher immer absagen musste, weil ich nicht von der Toilette kam. Ich nehme eine Packung Kijimea Reizdarm PRO (84 Kapseln) bis zum Schluss und merke schon nach einigen Tagen eine Besserung.“ Kijimea Reizdarm PRO gilt als gut verträglich, Neben- oder Wechselwirkungen sind nicht bekannt. Fragen Sie jetzt in Ihrer Apotheke nach Kijimea Reizdarm PRO (rezeptfrei, PZN 15999676).

¹Straub C et al. Arztreport 2019 – Pressemappe. 2019. • ²Wood JD. Effects of bacteria on the enteric nervous system: implications for the irritable bowel syndrome. J Clin Gastroenterol. 2007;41 Suppl 1:S7-S19. doi:10.1097/MCG.0b013e31802f1331. • ³Guglielmetti S, Mora D, Gschwendner M, Popp K. Randomised clinical trial: Bifidobacterium bifidum MIMBb75 significantly alleviates irritable bowel syndrome and improves quality of life – a double-blind, placebo-controlled study. Alimentary pharmacology & therapeutics. 2011;33(10):1123-1132. doi: org/10.1111/j.1365-2036.2011.04633.x. • ^{4,5}Andresen V, Gschossmann J, Layer P. Heat-inactivated Bifidobacterium bifidum MIMBb75 (SYN-HI-001) in the treatment of irritable bowel syndrome: a multicentre, randomised, double-blind, placebo-controlled clinical trial. Lancet Gastroenterol Hepatol. 2020;5(7):658-666. doi:10.1016/S2468-1253(20)30056-X. • ⁶Insight Health, MAT 10/23, u.a. DE, AT, ES, IT. • Abbildung Betroffenen nachempfunden, Name geändert.

Wie ein Pflaster für den gereizten Darm.

- ✓ Mit dem einzigartigen Bakterienstamm B. bifidum HI-MIMBb75
- ✓ Bei Reizdarmbeschwerden wie Durchfall, Bauchschmerzen oder Blähungen
- ✓ Wirksamkeit bei Reizdarm klinisch belegt⁶

Für Ihre Apotheke:

Kijimea Reizdarm PRO

(PZN 15999676)

www.kijimea.de



Schluss mit Verstopfung!

So kommt die Verdauung in Schwung

Stress, wenig Bewegung oder eine ballaststoffarme Ernährung führen häufig zu einer reduzierten Darmaktivität. Der Transport der Nahrung durch den Darm dauert dann deutlich länger und die Verdauung gerät ins Stocken – unregelmäßiger Stuhlgang oder sogar Verstopfung sind die Folge. Noch dazu tritt häufig ein unangenehmer Blähbauch auf. Forscher haben jetzt ein Produkt entwickelt, das den Darm in seiner natürlichen Funktion

unterstützt (Kijimea Regularis PLUS, Apotheke).

Darmpassage erleichtern, gesunden Darm erhalten

Kijimea Regularis PLUS enthält Methylcellulose und Psyllium, welches die normale Funktion des Darms unterstützt, hilft, die Darmpassage zu erleichtern und einen gesunden Darm zu erhalten¹. Denn es quillt im Darm auf und dehnt die Darmmuskulatur so sanft. Dadurch erhält sie den Impuls, sich wieder zu bewegen. So kommt der Darm

aus eigener Kraft in Schwung und die Verstopfung löst sich² – planbar und zuverlässig. In der Folge können auch die Gase im Darm reduziert werden, wodurch der Blähbauch zurückgeht. Außerdem enthält Kijimea Regularis PLUS über 300 Millionen Bakterien pro Portion – ein zusätzliches Plus für Ihren Darm. Es wirkt rein physikalisch und führt selbst bei langfristiger Einnahme zu keinem Gewöhnungseffekt. Auch Neben- und Wechselwirkungen sind nicht bekannt.

Für Ihre Apotheke:

Kijimea Regularis PLUS

(PZN 18598802)

www.kijimea-regularisplus.de

¹Die Angabe „Hilft, die Darmpassage zu erleichtern und einen gesunden Darm zu erhalten“ bezieht sich auf einen dreimaligen Verzehr pro Tag. • ²Das enthaltene Psyllium hilft, die Darmpassage zu erleichtern und einen gesunden Darm zu erhalten. • Abbildung Betroffenen nachempfunden.

IMMOBILIENVERKAUF

HÄUSER



Late-Night-Opening

Besuchen Sie unser Musterhaus
**Donnerstag den 07.12.2023
um 16.00 - 20.00 Uhr**

Zu den Gründen 17a
23623 Ahrensböök-Dakendorf

www.contract-vario.de
04505 58 050

OFFENE BESICHTIGUNG!

Kostenlose Marktwertermittlung:
www.unser-immobilienwert.de

4 Neubau-DHH in Lübeck
Offene Besichtigung, 02.12.2023, 12 - 14 Uhr,
Schäferkamp 5, 23569 Lübeck, 140 m² Wohn-
fläche, 4 Zimmer, Fertigstellung 2024, EnA
liegt noch nicht vor

moellerherm-immobilien.de ☎ 0800-77 16 100

Persönlich gut beraten
MÖLLERHERM
IMMOBILIEN

Mölln Waldstadt

Charmante DHH mit Sonnenterrasse und An-
bau, ca. 135 m² Wfl., ca. 560 m² Eckgrdst.,
Haupthaus mit 4 Zimmern, offener Wohn-
küche, Kamin, Vollbad und Terrasse, Anbau
mit 2 Zimmern, Duschbad und Zugang zur
Veranda, Bj. 1985, Bj. Anbau 1992, B: 148,6
kWh/(m²a), Ki: E, Gas-ZH, KP: 320.000,- €
0451-8009410 von-wuelfing-immobilien.de

Oldenburg i. H.

Energieeffizientes Einfamilienhaus in famili-
enfreundlicher Lage, ca. 148 m² Wfl., ca. 612
m² Grundstück mit Gartenhaus, 5 Zimmer,
Wohn-/Essbereich mit Zugang zu Terrasse
und Garten, offene Küche mit E-Geräten, mo-
dernes Duschbad, HWR mit VMA, OG mit
Wannenbad, Fußbodenhz. im gesamten
Haus, Bj. 2012, B: 18,3 kWh/(m²a), Ki: A+,
EWP, KP 549.000,- €
0451-8009410 von-wuelfing-immobilien.de

Ratekau

Besonderes Architektenhaus, ca. 1.060 m²
Traumgrdst., ca. 230 m² Wfl., 6 Zi., charm.
Wohn-/Essbereich mit Kamin, offene Küche,
2 barrierefr. DB, 4 Schlafzimmer, 2 Balkone,
2 sonnige Terrassen, Arbeitszt., Sauna mit DB,
ca. 40 m² gr. Gästewhg. mit eigenem Ein-
gang, ca. 100 m² gr. Untergeschoss mit eigen-
nem Eingang als Praxis oder Büro, Bj. 1974,
B: 109,6 kWh/(m²a), Ki: D, Öl-ZH, 825.000,- €
0451-8009410 von-wuelfing-immobilien.de

Ratzeburg

Gemütliches Reiheneckhaus mit idylischem
Grundstück, ca. 70 m² Wfl., 2 Zimmer, ca. 500
m² Grdst., helles Wohnzimmer, Küche mit
EBK, Wintergarten mir Zugang zur Terrasse,
Carport, Bj. 1951, B: 194,7 kWh/(m²a), Ki: F,
Gas-ZH, KP: 225.000,- €
0451-8009410 von-wuelfing-immobilien.de

Reinfeld

Gemütliches Reiheneckhaus mit großem
Garten! Ca. 115 m² Wfl. auf 4 Zimmern,
Wohnzimmer mit bodentiefen Fenstern, gro-
ße EBK, Vollkeller, überdachte Terrasse, ru-
hige Lage in einer Siedlungszone, Sondernut-
zungsrecht am Gartengrundstück von ca.
750m², PV-Anlage mit Eigenversorgung und
Einspeisungsvertrag, Bj. 1999, B: 97,2 kWh/
(m²a), Ki: C, Gas-ZH, KP: 395.000,- €
0451-8009410 von-wuelfing-immobilien.de

Alt-Mölln

Imposantes Architektenhaus aus Bj. 1981,
auf traumhaftem Seegrundstück, begehrte
Sackgassenlage, ca. 196 m² Wfl., aufgeteilt
auf Erd- & Galeriegeschoss, ca. 2.994 m²
Wassergrundstück am Ziegelessee, 5 Zimmer,
raumhohen Fensterelemente, separate Ess-
zimmerzone, imposante Galerie mit See-
blick, Sauna, V: 166,8 kWh/(m²a), Ki: F, Öl-
ZH, KP: 1.050.000,- €
0451-8009410 von-wuelfing-immobilien.de

Lübeck - St. Jürgen

Hochwertige Architekturvilla in begehrter La-
ge von St. Jürgen. Ca. 295 m² Wohnfläche,
insgesamt 6,5 Zimmer, hochwertige Ausstat-
tung, weitläufiger Wohn-/Essbereich mit Ka-
min, offene Designer-Küche, 3-4 Schlafzim-
mer, 2 exklusive Duschbäder, 1 luxuriöses
Ensuite-Masterbad mit Sauna, maßgefertei-
gte Einbauschränke, 2 großzügige Balkone,
sonnige Südtterasse, ca. 1.057 m² Grund-
stück, Garage Bj. 2022, Energieausweis in
Erstellung, KP: 2.650.000,- €
0451-8009410 von-wuelfing-immobilien.de

„Um die Einzigartigkeit
Lübecks für unsere Gäste
aus aller Welt zu erhalten.“

Thomas Arndt, Stadtführer

GEMEINSAM UNSERE KIRCHEN ERHALTEN.

www.sieben-tuerme-luebeck.de

info@esplanade-immobilien.de
Tel.: 0451-7907190

**Willkommen Zuhause – gemütliche
Eigentumswohnung in Bad Schwartau**

Eigentumswohnung, Grdst. 1.116 m², Wfl.
ca. 112,50 m², 4 Zimmer, großzügiger Balkon
mit ruhiger Ausrichtung, Hausgeld 223,36 €
p.m. (inkl. Instandhaltungsrücklage), nach
WEG aufgeteilt, Einzelgarage, Bj. ca. 1974,
Gasheizung, Verbrauchsausweis, D, 124,2
kWh (m²*a) **KP 265.000,- €**

Kontaktieren Sie uns gerne!

Mölln

Gut vermietete 2-Zi.-ETW in altersgerechter
Wohnanlage, ca. 50 m² Wfl., Entrée mit viel
Platz, helles WZ, gepflegte EBK, Bad mit bo-
denebenem Duschbereich, Balkon, Aufzug
und PKW-Stellplatz vorh., akt. Mieteinnah-
men ca. 6120,- € p.a. NKm, Bj. 2005, V: 67
kWh/(m²a), Ki: B, Gas-ZH, KP: 150.000,- €
0451-8009410 von-wuelfing-immobilien.de

Ratzeburg

Attraktive 2,5-Zimmer-ETW für Kapitalanle-
ger, unweit des Küchensees, ca. 77 m² Wfl.,
großer Wohn-/Essbereich mit Zugang zum
Süd-West-Balkon, Badezimmer m. Bade-
wanne, Fahrstuhl vorh., aktuelle Mieteinnah-
men 7.200,- € NKm p.a., Bj. 1967, B: 153,6
kWh/(m²a), Ki: E, Öl-ZH, KP: 150.000,- €
0451-8009410 von-wuelfing-immobilien.de

Strandnahe Idylle – 2 Zi.- Ferienwohnung in Niendorf

Hochparterre, Fahrstuhl, ca. 56 m²
Wohn-/Nutzfläche, hochwertige offe-
ne Einbauküche, Duschbad, Abstell-
kammer, Nord/Ost-Balkon, Keller,
Fahrradraum, PKW-Außenstellplatz
**EVA: 61,3 kWh/(m²*a), Gas, B,
D, Bj. 2002 € 428.000,- VB zzgl.
Courtage**

Immobilien seit 1982
Tel.: 04503 – 881200
www.loose-immo.com

Travemünde

Kapitalanleger aufgepasst! Vermietete Ei-
gentumswohnung in Strandnähe, ca. 63 m²
Wohnfläche, 3 Zimmer, Süd-Ost-Balkon mit
Meerblick, geräumige Küche, Fahrstuhl
vorh., Mieteinnahmen ca. 630,- € NK/ Monat,
Bj. 1961, lfd. instandgehalten, HZ 2020 er-
neuert, V: 111,5 kWh/(m²a), Ki: D, Gas-ZH,
KP: 170.000,- €
0451-8009410 von-wuelfing-immobilien.de

Keine 100 Meter bis zum Meer!
Holzwacht, die Perle der Ostsee, ist ein wunder-
barer Standort für Ihr neues Urlaubsdomizil. Hier
entstehen 8 attraktive Neubauwohnungen, alle
mit großzügigen Süd-Terrassen oder Balkon.
Hochwertige Ausstattung. Keine Käufercourtage.
KfW55-Standard, 19,10 kWh Luft-WärmePumpe
A+, Fertigstellung Mai 2024, z.B. 3 Zi. mit ca. 76
m² Wfl. 16 m² Dachterasse für 507.000,- €
www.marks-immobilien.de - T. 0451-32266

Top-Objekt der Woche

Kostenlose Marktwertermittlung:
www.unser-immobilienwert.de

**Urlaubsglück zum Greifen nah -
Kuschelige ETW in Scharbeutz**
38 m², 1 Zim., Bj. 1973, Loggia, EnV, 184 kWh/
(m²a), F, Gas, 240.000 € (zzgl. 3,33% inkl.
MwSt. Käuferprov.)

moellerherm-immobilien.de ☎ 0800-77 16 100

Persönlich gut beraten
MÖLLERHERM
IMMOBILIEN

EIGENTUMSWOHNUNGEN

**7,2 % Sollrendite oder Eigennutzung! Luxu-
riöse 3-Zimmer-Maisonette mit ca. 76 m²
Wfl. in Travemünder Toplage mit Balkon im
Erstbezug nach Sanierung! Denkmal-Afa,
Stellplatz, hochwertige Ausstattung. Kauf-
preis 549.000 Euro.**

**IVM Immobilienverwaltung Meyer GmbH
Sebastian Meyer
04503 70 46 31 - 0
info@ivm-meyer.de**

**7,9 % Sollrendite oder Eigennutzung! Ex-
klusive 2-Zimmer-Wohnung mit ca. 58 m²
Wfl. in Travemünder Bestlage mit Balkon im
Erstbezug nach Sanierung! Denkmal-Afa,
Stellplatz, hochwertige Ausstattung. Kauf-
preis 449.000 Euro.**

**IVM Immobilienverwaltung Meyer GmbH
Sebastian Meyer
04503 70 46 31 - 0
info@ivm-meyer.de**

**Vom Ostseelicht durchflutet! Einmalige 3-
Zimmer-Maisonette mit ca. 108 m² Wfl. in
der Vorderreihe mit Balkon und Traveblick
im Erstbezug nach Sanierung! Denkmal-Afa,
Stellplatz, hochwertige Ausstattung. Kauf-
preis 849.000 Euro.**

**IVM Immobilienverwaltung Meyer GmbH
Sebastian Meyer
04503 70 46 31 - 0
info@ivm-meyer.de**

**IVM Immobilienverwaltung Meyer GmbH
Sebastian Meyer
04503 70 46 31 - 0
info@ivm-meyer.de**

info@esplanade-immobilien.de
Tel.: 0451-7907190

**Historisches Geschäftshaus
im Herzen der Lübecker Altstadtinsel**

ca. 500 m² Gesamtfl., ca. 500 m² vermiet-
bare Fl., 266 m² Grdst., 3 Gewerbeeinhei-
ten, Mieteinnahmen p.a. SOLL 48.120 €,
denkmalgeschützt, Gas-Zentralheizung,
Energieausweis lt. Gesetz nicht erforderlich
KP 500.000,- €

Kontaktieren Sie uns gerne!

WIR SIND NACHHALTIG

Bei der Herstellung
von Zeitungsdruck-
papieren wird
nahezu 100%
Altpapier eingesetzt.

Quelle: BDZV

WOCHENSPIEGEL

Abkürzungen für Immobilienanzeigen:			
App.:	Appartement	Lg.:	Lage
Blk:	Balkon	Mais.:	Maisonette- wohnung
BGF:	Bruttogrundfläche	ME:	Mieteinheit
Ct.:	Courtage	MFFH:	Mehrfamilienhaus
DG:	Dachgeschoss	MS:	Mietsicherheit
DHH.:	Doppelhaushälfte	Ntfl.:	Nutzfläche
Do.-Gar.:	Doppelgarage	NGF:	Netto-Grundfläche
Du.:	Dusche	NB:	Neubau
EBK:	Einbauküche	NK:	Nebenkosten
EG:	Erdgeschoss	NR:	Nichtraucher
ELW.:	Einliegerwohnung	OG:	Obergeschoss
Etg.:	Etage	RH:	Reihenhaus
ETW:	Eigentumswohnung	renov.:	renoviert
EFH:	Einfamilienhaus	renov.-bed.:	renovierungs- bedürftig
FeWo:	Ferienwohnung		
FP:	Festpreis		
Fußb.-Heiz.:	Fußbodenheizung	Sout.:	Souterrain
Gar:	Garage	Terr.:	Terrasse
Gart.:	Garten	VDM:	Verband Deutscher Makler
Gew.-Fl.:	Gewerbefläche	VHB:	Verhandlungsbasis
Grdst.:	Grundstück	VHS:	Verhandlungssache
G.-WC:	Gäste-WC	VB:	Vollbad
Hgz.:	Heizung	VK:	Vollkeller
IVD:	Immobilien Verband Deutschland	WE:	Wohnheit
Kft.:	Komfort (-wohnungen)	Wfl.:	Wohnfläche
KP:	Kaufpreis	Whg.:	Wohnung
Kü.:	Küche	ZFH:	Zweifamilienhaus
		ZH:	Zentralheizung

Vollen Meerblick gleich von zwei Balkonen aus! Hauffkrug

Maisonettewohnung, direkt am
Strand, 3 Zimmer, ca. 91 m² Wohn-/
Nutzfläche, 3 Balkone (zwei davon
mit Meerblick), 2 Duschbäder, offe-
ne EBK, TG-Stellplatz
**EVA: 87,9 kWh/(m²*a), Gas, C, Bj.
1997 € 795.000,- zzgl. Courtage**

Immobilien seit 1982
Tel.: 04503 – 881200
www.loose-immo.com

Grömitz

Penthouse Wohnung in Strandnähe! 4 Zi., ca.
90 m² Wfl., EBK, bodentiefe Tür- und Fenster-
elemente, ca. 60 m² umlaufende Dachterras-
se, ca. 1,2 km zum Strand von Grömitz, ab
01.12.2023 frei, Bj. 2000, V: 134,8 kWh/
(m²a), Ki: E, Gas-ZH, KP: 495.000,- €
0451-8009410 von-wuelfing-immobilien.de

Top-Objekt der Woche

Kostenlose Marktwertermittlung:
www.unser-immobilienwert.de

**Traumhafter Ostseeblick
in unwiderbringlicher Lage**
ETW in Scharbeutz, 73 m², 2,5 Zimmer,
2 Balkone, Kamin, TG-Stellplatz, 649.000 €
(zzgl. 3,33% inkl. MwSt. Käuferprov.)

moellerherm-immobilien.de ☎ 0800-77 16 100

Persönlich gut beraten
MÖLLERHERM
IMMOBILIEN

info@esplanade-immobilien.de
Tel.: 0451-7907190

**Idyllisch gelegenes Baugrundstück für
EFH/DHH mit guter Anbindung an
Ratzeburg, Lübeck und Hamburg**

1.896 m² Grundstück, kein B-Plan, zu-
lässige Bebauung nach den Vorgaben
gemäß §34 BauGB pos. Bauvoranfrage
für eine Doppelhaushälfte mit ca. 260 m² und
2 Carports liegt bereits vor. **KP 199.000,- €**

Kontaktieren Sie uns gerne!

Reinfeld

Charmantes EFH mit traumhaften ca. 945 m²
Grundstück, ca. 150 m² Wfl. verteilt auf
Hauptwohnbereich und Einliegerwhg., Kü-
che mit Zugang zum Garten, WZ mit Kachel-
ofen, Terrasse, Gartenhaus, Carport u. 2 Kfz-
Stellplätze, Bj. 1955, B: 225,2 kWh/(m²a), Ki:
G, Gas-ZH, KP: 360.000,- €
0451-8009410 von-wuelfing-immobilien.de

Lübeck - Kronsforde

Einfamilienhaus in Feldrandlage, ca. 140 m²
Wfl., ca. 100 m² Nutzfl., ca. 750 m² Grdst., ger.
Wohn-/Esszimmer mit Kamin, Schlaf-/Ar-
beitszimmer mit Gartenblick, mod. Duschbad
mit Fußboden-Hz., gr. Terrasse mit Außenka-
min und Markise, Feldrandlage mit freiem
Blick, 2 Einzelgaragen und 2 Stellplätze, gr.
Werkstattraum, Kunststofffenster erneuert,
Bj. 1972, Erbpacht 2.175,66 Euro p. a., Rest-
laufzeit bis 31.12.2069, B: 91,0 kWh/(m²a),
Ki: C, Öl-ZH, KP: 240.000,- €
0451-8009410 von-wuelfing-immobilien.de

Lübeck

Traumhaftes EFH mit großem Gartengrund-
stück in Kücknitz, ca. 158 m² Wohnfl., 4 Zim-
mer, Wohnzimmer mit bodentiefen Fenstern,
gr. EBK, modernes Duschbad, elektr. Außen-
rollläden mit Zeitschaltuhr, gr. Balkon mit Gar-
tenblick, Kunststofffenster aus 2021 2-fach
verglast, 750 m² Grundstück, Bj. 1994, V:
132,9 kWh/(m²a), Ki: E, Gas-ZH, KP:
425.000,- €
0451-8009410 von-wuelfing-immobilien.de

Stockelsdorf

Vermietetes Einfamilienhaus auf ca. 1.303 m²
großem Erbpachtgrundstück, ca. 150 m²
Wohnfläche, 6 Zimmer, aufgeteilt auf 2
Wohnheiten, EG ca. 90 m² Wfl. mit 3 Zim-
mern, OG ca. 70 m² Wfl. Mit 3 Zimmern, OG
frei verfügbar ab 11/23, Mieteinnahmen ca.
11.400,- € NKm p.a., Bj. 1956, B: 190,2 kWh/
(m²a), Ki: F, Gas-ZH, KP 295.000,- €
0451-8009410 von-wuelfing-immobilien.de

Stockelsdorf

Gemütliches Einfamilienhaus auf ca. 1.103
m² großem Eigenlandgrundstück, ca. 160 m²
Wfl., 5,5 Zimmer, heller Wohn- und Ess-
bereich mit Zugang zur Terrasse, Kamin im
Wohnzimmer, Holzwendeltreppe, Vollkeller,
Duschbad mit Sauna, Bj. 1974, V: 184,3
kWh/(m²a), Ki: F, Gas-ZH, KP 525.000,- €
0451-8009410 von-wuelfing-immobilien.de

Stockelsdorf

Gemütliches EFH mit Einliegerwohnung, ca.
165 m² Wfl., ca. 112 m² Nutzfl., ca. 766 m²
Grdst., 6,5 Zi., Bj. 1967, zwei Kaminöfen, Ess-
zimmer mit Zugang zur S/W-Terrasse, großer
Pool, bodentiefe Fensterelemente, variabel
nutzbare Einliegerwhg. im OG, B: 185,6
kWh/(m²a), Ki: F, Gas-ZH, 495.000,- €
0451-8009410 von-wuelfing-immobilien.de

Wohntraum unter Reet!

Historisches Einfamilienhaus mit ca. 2829 m²
großem, parkähnlichen Grundstück, ca. 200
m² Wohnfläche, Bj. 1939, saniert 1999, 6 Zim-
mer, Landhausküche, Specksteinofen, große
Süd-West-Terrasse, Brunnen und Bachlauf,
Gartenteich, Holzhütte, Gewächshaus, Dop-
pelcarport, B: 121,2 kWh/(m²a), Ki: D, Gas-
ZH aus 2022, Kaufpreis: 845.000,- €
0451-8009410 von-wuelfing-immobilien.de

Fassensdorf

Charmante Doppelhaushälfte in ruhiger La-
ge! Ca. 140 m² Wfl., ca. 84 m² Nutzfl., ca. 540
m² Grdst., 5 Zimmer, großzügiges Wohnzim-
mer, EBK, Duschbad, Dachboden, Vollkeller,
Garage, Gartenlaube, Bj. 1981, B: 174 kWh/
(m²a), Ki: F, Gas-ZH, Kaufpreis: 320.000,- €
0451-8009410 von-wuelfing-immobilien.de

Johannstorf

Liebevoll saniertes, großes Anwesen unweit
der Ostsee, ca. 280 m² Wfl., ca. 130 m²
Nutzfl., ca. 3.003 m² Grdst., 8 Zi., Bj. 1889,
umfangr. saniert, ELW ca. 60 m², Werkstatt/
Stallgebäude, moderne Heiztechnik, B: 93,3
kWh/(m²a), Ki: C, Gas-ZH, 1.150.000 €
0451-8009410 von-wuelfing-immobilien.de

Krummesse

Renovierungsbedürftiges EFH mit viel Potent-
ial! Ca. 170 m² Wfl., 6 Zi., ca. 1.381 m² Grdst.,
WZ mit Parkettboden und bodentiefen Fenst-
tern, ebenerdiges Duschbad, Zimmer im OG
mit Balkonzugang, Vollkeller mit Sauna, Win-
tergarten, Terrasse, Bj. 1969, B: 215,5 kWh/
(m²a), Ki: G, Öl-ZH, KP: 395.000,- €
0451-8009410 von-wuelfing-immobilien.de

Lübeck - St. Lorenz

Zentral gelegenes EFH mit ca. 800 m² großen
Grdst., ca. 100 m² Wfl., Entrée mit histori-
schen Fliesen, helles WZ, separates Esszim-
mer, zwei Bäder, Echtholzterasse, Loggia mit
Gartenzugang, Balkon, Bj. 1900, B: 284,5
kWh/(m²a), Ki: H, Gas-ZH, KP: 335.000,- €
0451-80094110 von-wuelfing-immobilien.de

... wir bauen Zukunft!
**Jetzt unser Paket Effizienzhaus 40 zum
Vorteilspreis sichern und 100.000,- €
zinsgünstig vom Staat erhalten.**

- Wärmepumpe
- Photovoltaikanlage
- Be-Entlüftungsanlage

Tel.: 0451/88 195 15
www.schmidt-hausvertrieb.de

Hochwertige Massivhäuser

Ratzeburg

Charmante Doppelhaushälfte, ca. 96 m²
Wohnfl., ca. 833 m² Grdst. mit liebevoll ange-
legtem Garten, ausgebautem Stallgebäude
und ansprechend gestaltetem Nutzgarten, 4
Zimmer, Bj. 1956, Teilsanierung u. Anbau
2014, WZ mit Ofen, offener Essbereich mit
bodentiefen Fensterelementen, B: 170,5
kWh/(m²a), Ki: F, Gas-ZH, 315.000,- €
0451-8009410 von-wuelfing-immobilien.de

Ferienbungalow mit einem traumhaften Garten in Niendorf

Baujahr 1969, ca. 69 m² Eigenland,
ca. 70 m² Wohn-/Nutzfläche, Ein-
bauküche, Duschbad, Wintergarten,
Terrasse, Garage, Außenrollläden
**Energieausweis wird nicht benö-
tigt, €365.000,- zzgl. Courtage**

Immobilien seit 1982
Tel.: 04503 – 881200
www.loose-immo.com

IMMOBILIENVERKAUF

ANLAGEOBJEKTE

Gadebusch

Wohn- & Geschäftshaus in gut angebundener Lage. Praxisfläche mit 2 Mietwohnungen im Dachgeschoss, ca. 130 m² voll ausgestattete Praxisräume inkl. zahnmedizinischem Inventar, Anmeldung mit Tresen, 3-4 helle Behandlungsräume, 6 Stellplätze, ca. 389 m² Grdst., 2 WE im Dachgeschoss, insgesamt ca. 107 m² Wfl., aktuelle Mieteinnahmen ca. 620,- € NKM / mtl., Bj. 1994, B: 114,3 kWh/(m²a), Kl: D, Gas-ZH, KP: 250.000,- € 0451-8009410 von-wuelfing-immobilien.de



info@esplanade-immobilien.de
Tel.: 0451-7907190



Einzigtartiges Wohn- und Geschäftshaus mit Stellplätzen, Balkonen, Terrassen und Lofthaus im Herzen der Lübecker Innenstadt

ca. 1.906 m² Gesamtfläche, ca. 1.688 m² Wohnfläche, ca. 219 m² Gewerbefläche, 1.159 m² Grdst., 15 WE/eine Gewerbe-einheit, Bj. ca. 1900, 7 Stellplätze, ca. 221.347,68 € JNKM Soll, Gewerbe-einheit seit 2014 vermietet, Beheizung VHS/HHS jeweils über eine Gaszentralheizung, Verbrauchsweise, F/D, Endenergiever-bräuche: 170,6 kWh/103 kWh
KP 3.875.000,- €

Kontaktieren Sie uns gerne!

Vollvermietetes MFH in Stadtparknähe!

Historisches Geschäftshaus, ca. 1.050 m² Nutzfl., ca. 1.412 m² Grdst., 3-4 vermietet. Büro-einheiten, 3 Etagen mit zahlreichen imposanten Stilelementen, zwei Balkone, tlw. mit Blick zum Hafen, 10 Stellplätze, ausgebauter Vollkeller, Bj. 1904, Denkmalschutz, Objekt unterliegt nicht den Anforderungen des ENEV, Mieteinnahmen derzeit 126.000,- € /Jahr, Kaufpreis 2.750.000,- € 0451-8009410 von-wuelfing-immobilien.de

Wismar

Zentral gelegenes Wohn- und Geschäfts-haus, 4 WE, 1 Ladengeschäft, ca. 515 m² ver-mietbare Fläche, ca. 344 m² Grdst., Bj. 1930, 1999 saniert, Mieteinnahme p.a. 40.000,- €, dieses Gebäude unterliegt nicht den Anfor-derungen des ENEV, KP: 890.000,- € 0451-8009410 von-wuelfing-immobilien.de



info@esplanade-immobilien.de
Tel.: 0451-7907190



Vielseitiges Wohn- und Geschäftshaus mit Garage, Parkplätzen und großem Eigenlandgrundstück in Stockelsdorf

Wohn-/ Geschäftshaus, 6 Einheiten, Grdst. 1.1610,00 m², Gesamtfl. ca. 564,00 m², ME IST gesamt p.a. ca. 43.140,00 €, Mietstei-gerungspotenzial, KP/m² ca. 1.409,57€, Faktor 18,3 , Wohnteil: Bj. ca. 1965, Gas-heizung, Verbrauchsweis, F, 175,8 kWh (m²*a), Nicht-Wohnteil: Bj. 1965, Gashei-zung, Verbrauchsweis, Wärme 151,5 kWh/(m²*a), Strom 18,1 kWh/(m²*a)
KP 790.000,- €

Kontaktieren Sie uns gerne!



info@esplanade-immobilien.de
Tel.: 0451-7907190



Top Anlageobjekt in der Lübecker Fußgängerzone/ obere Huxstraße

Wohn-/ Geschäftshaus, 7 Einheiten, Grdst. 422,00 m², Gesamtfl. ca. 710,00 m², ME IST gesamt p.a. ca. 90.854,88 €, Mietstei-gerungspotenzial, Wohnteil: Bj. ca. 1850, Gasheizung, Bedarfsausweis, C, 90,9 kWh (m²*a), Nicht-Wohnteil: Bj. 1850, Gashei-zung, Bedarfsausweis, Wärme 155,5 kWh/(m²*a), Strom 21,4 kWh/(m²*a)
KP 2.250.000,- €

Kontaktieren Sie uns gerne!

Lübeck - St. Gertrud

Kapitalanlage mit Potenzial! Vermietbare Fläche ca. 239 m², 257 m² Grdst., Bj. 1906, Net-tokaltmiete p. a. 23.400,- €, 3 Etagen, 4 Wohneinheiten, 2-fach verglaste Fenster, ca. 65 m² Dachboden als Ausbaureserve, B: 238 kWh/(m²a), Kl: G, Gas-ZH, KP: 445.000,- € 0451-8009410 von-wuelfing-immobilien.de



info@esplanade-immobilien.de
Tel.: 0451-7907190



Lübeck-Innenstadt – KP/m²: 1.780,- € - Faktor: 19,8-fach

Modernisiertes Renaissance Treppengie-belhaus mit guter Mieterstruktur zwischen Holstentor und Hanseumuseum

ca. 990 m² Gesamtfl., ca. 465 m² Wfl., ca. 450 m² Gewerbefl., 413 m² Grdst., 4 WE/ 2 Gewerbe-einheiten, Bj. ca. 1581, JNKM IST ca. 82.300,- €, gewerb. genutzter Innen-hof, Gasetagenheizungen, Energieausweis lt. Gesetzgeber nicht benötigt
KP 1.630.000,- €

Kontaktieren Sie uns gerne!

Lübeck - St. Lorenz

Mehrfamilienhaus in 1 A Lage! Vollvermiet-etes Mehrfamilienhaus mit 4 Wohneinheiten, ca. 208 m² vermietb. Fläche, ca. 185 m² Grdst. mit kleinem Gartenbereich, NKM p.a. ca. 21.384,- €, 1 Kellerraum pro Wohnung, Gemeinschaftswaschküche, Bj. 1902, eige-ne Gas-Therme für jede Wohnung, B: 113,9 kWh/(m²a), Kl: D, GET, KP: 470.000,- € 0451-8009410 von-wuelfing-immobilien.de

Lübeck - St. Lorenz

Gepflegtes Mehrfamilienhaus in zentraler La-ge, 4 verm. WE, ca. 188 m² vermietb. Fläche, ca. 115 m² Eigenland-Grdst., laufend instand-gehalten, derzeit Mieteinnahmen von 21.360,00 € p.a., alle Whg. mit EBK und E-Geräten, kein Mietzinsverzug, Bj. 1905, B: 173,86 kWh/(m²a), Kl: F, Gas-ZH, KP: 420.000,- € 0451-8009410 von-wuelfing-immobilien.de

Lübeck - St. Lorenz Süd

Voll vermietetes Mehrfamilienhaus, 9 Wohn-einheiten, 1 Gewerbe-einheit, gepf. Zustand, ca. 590 m² vermietb. Fläche, derzeit Netto-kaltmiete i.H.v. 47.880,- EUR p.a., Fenster-elemente, Dachrinnen und Fallrohre 2022 er-neuert, zentrale Lage, wenige Gehminuten zum Hbf, ca. 409 m² Grdst., Bj. 1960, B: 92,4 kWh/(m²a), Kl: C, Gas-ZH, KP: 995.000,- € 0451-8009410 von-wuelfing-immobilien.de

Ahrensböck ges.!

Inhaber eines Sanitärhandels su. für seine Familie und sich ein Haus ab 5 Zimmern mit Keller oder Dachboden, und guter Anbin-dung. 0451-8009410 von-wuelfing-immobilien.de

Bad Oldesloe

Modernes Reihennittelhaus in beliebter Wohngegend von Bad Oldesloe, ca. 144,65 m² Wohnfl., 5,5 Zi., mod. EBK, Vollbad, Gäste WC, WZ mit Echtholzparketböden, gr. DG Studio mit Balkonzugang, Fußbodenhz., PV-Anlage aus 2008, Fernwärmestation aus 2021, 195 m² Grundstück, Bj. 2001, V: 57,28 kWh/(m²a), Kl: B, FW-Hzg., KP: 465.000,- € 0451-8009410 von-wuelfing-immobilien.de

Bis 2,5 Mio. € ges.

Schweizer Unternehmer su. in Lübeck ein re-präsentatives Domizil mit bester Ausstattung und viel Charme! 0451-8009410 von-wuelfing-immobilien.de

Bis 400.000,- € gesucht!

Telekommunikationstechniker sucht für sei-ne Familie ein solides Haus mit guter Schul-anbindung. 0451-8009410 von-wuelfing-immobilien.de

Bungalow gesucht!

Rüstiges Ehepaar aus Sereetz sucht nach dem Verkauf ihres Hauses ein gepflegtes Haus auf einer Ebene im Norden Lübecks. 0451-8009410 von-wuelfing-immobilien.de

Floristin sucht!

...mit ihrem Partner ein charmantes RH ab 3 Zimmern in zentraler Lage! KP bis ca. 300.000,- € 0451-8009410 von-wuelfing-immobilien.de

Haus am Wasser ges.

Solvente Familie aus Berlin sucht ein gepfleg-tes Haus in Wasserlage ab 5 Zimmern mit schönem Grundstück! 0451-8009410 von-wuelfing-immobilien.de

Haus in Lübeck ges.

Online-Marketingdesigner su. mit seiner Fa-milie ein gepfl. Haus in gesuchter, ruhiger La-ge ab 5 Zimmern. KP bis ca. 700.000,- € 0451-8009410 von-wuelfing-immobilien.de

IMMOBILIE DRINGEND GESUCHT: Solvente Familie mit zwei Kindern sucht EFH o. DHH mit Garten zum Spielen. Gerne 4-5 Zi. in Ahrensbürg/ Bargteheide u.U. KP bis € 370.000.-- Auch Sa./So. und nach Feierabend. Tel.: **04102-8243050**, **www.kriechimmobilien.de**

Kleines Haus gesucht!

Alleinstehendes Pärchen aus Ratekau su. in/ um Lübeck helles Haus mit Charme und ge-pflegtem Garten. 0451-8009410 von-wuelfing-immobilien.de

Kündigung wegen Eigenbedarfs

Sympath., naturverb. Arztfamilie sucht Haus und Garten mit Seele zum Kauf in Lübeck oder Umgebung.

☎ (0 451) 792 507

PARKETTLER SUCHT: EFH oder DHH zum Sanieren in Stormarn. Ein älteres Baujahr ist kein Problem. KP bis €300.000.-- Auch Sa./So. und nach Feierabend. Tel.: **04102-8243050**, **www.kriechimmobilien.de**

EIGENTUMSWOHNUNGEN

Wir suchen laufend...
Eigentumswohnungen & Immobilien jeder Größe
GROHMANN IMMOBILIEN - Immobilien seit 1978
Arnimstr. 29 a, 23566 HL, Tel. 0451 - 610 30 40
www.grohmann-immobilien.de

Große Whg. gesucht!

Ehepaar aus der Tourismusbranche sucht eine gepflegte Wohnung ab 5 Zimmern, um Wohnen und Arbeiten miteinander verbinden zu können. 0451-8009410 von-wuelfing-immobilien.de

ETW in Tdf. Strand...

...gesucht! Braunschweiger Ehepaar su. ge-pflegte Whg. ab 2 Zimmern mit direktem o. seitlichem Wasserblick. 0451-8009410 von-wuelfing-immobilien.de

City-Nähe gesucht!

Einzelhandelskauffrau sucht kleine Wohn-ung mit guter Anbindung an die Lübecker In-nenstadt. Gern mit 2-3 Zimmern und Balkon (kein Muss!). 0451-8009410 von-wuelfing-immobilien.de

Pötenitz

Traumhafte 2-Zimmer-ETW in Feldrandlage, ca. 63,20 m² Wfl., 1. OG, WZ mit Balkon-zugang, helles Vollbad mit Fenster, EBK mit E-Geräten, mech. Außenrollläden, Keller mit WMA, gr. Gartengrundstück zur Mitnutzung, Bj. 1997, Gas-Hz. aus 2023, Energieausweis in Erstellung, KP: 235.000,- € 0451-8009410 von-wuelfing-immobilien.de

Bis 3 Mio. gesucht!

Investorengemeinschaft sucht Wohnungs-paket, Wohnanlage oder Gewerbeimmobi-lien als langfristige Kapitalanlage. 0451-8009410 von-wuelfing-immobilien.de

Kleines MFH gesucht!

Privatanleger aus HL sucht ein MFH ab 3 Ein-heiten mit langfristiger Vermietung in zen-trumsnaher Lage. 0451-8009410 von-wuelfing-immobilien.de

IMMOBILIENKAUFGESUCHE

HÄUSER



Wir suchen laufend...
Ein-/Zwei-/Mehrfamilienhäuser
Doppelhaushälften / Eigentumswohnungen
Gerne beraten wir Sie kostenlos!
Tel. 0451 - 610 30 40
www.grohmann-immobilien.de

GROHMANN IMMOBILIEN
IMMOBILIEN SEIT 1978

KUSCHELIGES HAUS GESUCHT: Junges Paar sucht kleines EFH in oder rund um Ahrensbürg. Wfl. bis 120m² und gerne mit Garten. KP bis € 400.000.-- Auch Sa./So. und nach Feierabend. ☎ **04102-8243050**, **www.kriechimmobilien.de**

Mit Schwimmbad ges.

Lübecker Unternehmer sucht mit seiner klei-nen Familie ein großzügiges Haus mit Innen-oder Außenschwimmbad in gefragter Lage. 0451-8009410 von-wuelfing-immobilien.de

Privat sucht Haus - ETW in Umland von HL/Eutin von privat. ☎ **0176/478 00 871**

Reinfeld gesucht!

Elektrikermeister mit 4-köpfiger Familie sucht ein EFH oder DHH in familienfreundlicher la-ge von Reinfeld. 0451-8009410 von-wuelfing-immobilien.de

Südliches HL gesucht

Freundliche Akademikerfamilie sucht im Sü-den Lübecks ein neues Zuhause ab 120 m² mit Stellplatz und sehr guter Anbindung. 0451-8009410 von-wuelfing-immobilien.de

Travemünde gesucht!

Sympathisches Ehepaar sucht nach dem Verkauf des großen EFH ein Reihenhause oder eine gepflegte DHH. 0451-8009410 von-wuelfing-immobilien.de

Villa gesucht!

Notar aus Bad Segeberg sucht hochwertige, großzügige Immobilie im Umkreis von ca. 20 km von Bad Segeberg. 0451-8009410 von-wuelfing-immobilien.de

Zw. HL und HH gesucht!

Pendler-Pärchen mit kleinem Hund sucht ein charmantes RH oder DHH ab 80 m². 0451-8009410 von-wuelfing-immobilien.de

AUSGABE WEG?
... IN RUHE ONLINE LESEN



Sie finden alle Ausgaben des Wochenspiegels als e-Paper unter:
www.wochenspiegel-online.de

wochen spiegel

Hamburger Ehepaar su.

in Bad Schwartau für den gemeinsamen Sohn eine kleine, helle Wohnung mit 1-2 Zim-mer und guter Anbindung an die öffentlichen Verkehrsmittel. 0451-8009410 von-wuelfing-immobilien.de

GRUNDSTÜCKE



Wir kaufen auch Grundstücke, auf denen solch ein Haus steht! Oder falls Ihnen Ihr Grundstück zu groß geworden ist.

Rufen Sie uns gerne an, wir machen Ihnen ein Angebot!

NORDISKA HAUS GmbH

Schönböckener Str. 10 - 23556 Lübeck
04 51 - 4 86 69 18 info@nordiska-haus.de

ANLAGEOBJEKTE

Stiftung sucht!

... im Bereich HH und Lübeck gut vermiet. MFH oder Gewerbeanlagen in ges. Lagen. 0451-8009410 von-wuelfing-immobilien.de

Wir suchen laufend Mehrfamilienhäuser
Keine Kosten für den Verkäufer!
GROHMANN IMMOBILIEN - Immobilien seit 1978
Arnimstr. 29 a, 23566 HL, Tel. 0451 - 610 30 40
www.grohmann-immobilien.de

GEWERBLICHE IMMOBILIENANGEBOTE

BÜROFLÄCHEN / PRAXEN

Ab 2024 selbstständig!
Langjähriges Fußpflege- / Nagelstudio, über 25 Jahre, vorhandener Kunden-stamm, komplett eingerichtet, ausbau-fähig für Kosmetik/Massage. Parken vor der Tür, 8 km südlich von Lübeck. Zu vermieten ab 01.01.2024.
Näheres unter ☎ **045 08 79 39 02**

Lübeck

Helle, sehr gut geschnittene Büroräume mit Hafenblick! Ca. 202 m² Bürofläche, 7 Büro-räume, WC-Anlagen, Teeküche, Konferenz-raum, ein weiterer Konferenzraum kann an-gemietet werden, Mitarbeiterkantine im EG, 5 Außenstellplätze, Bj. 1954, B: 164,5 kWh/(m²a), Gas-ZH, Nettokaltmiete 1.919,- € mtl. 0451-8009410 von-wuelfing-immobilien.de

Buchen Sie Ihre Kleinanzeige unter

Tel.: 04 51/144-11 11

wochen spiegel



Repräsentative Gewerbeimmobilie
Sankt Lorenz Nord, ca. 600 m² Gesamtfläche bestehend aus: Büroräume, Ausstellungsf-läche, Lageräume, Herren- u. Damentoiilet-ten, Küche u. Nebenräume. Ausreichend Stellplätze auf dem Grundstück vorhanden. Ab 1.1.2024 oder später zu vermieten. ☎ **0172/4081050**

VERPACHTUNG

Ausschreibung Betrieb Schulcafeteria

Der selbstständige Betrieb der Schulcafeteria in der Carl-Maria-von-Weber-Schule wird zum 01.01.2024 neu vergeben. Die Öffnungszeiten sind von 07:00 Uhr bis 14:00 Uhr. Nähere Informationen erhalten Sie unter **www.eutin.de**. Bewerbungsschluss 13.12.2023.
Stadt Eutin – Der Bürgermeister

MIETANGEBOTE

1 ZIMMER / APARTEMENT

1 Zimmerwohnung, 25m², im Souterrain in Lübeck Genin, WM 550€ + Kaution 500€ **wmschnack@gmail.com**


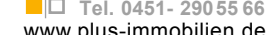
2 ZIMMER

2-Zi.-Whg. in Travemünde, 37m², 3. OG mit Meerblick, Balkon,Fahrrstuhl, Stellpl., EBK, KM 670+NK+KT ☎ **0176/83422273**

3 ZIMMER



3-Zi.-Whg. mit kl. Garten, 69m², KfW 55 Bad Schwartau/Riesebusch, Neubau, EBK, D-Bad, Stellpatz **1.170 € zzgl. NK** EnB:16,9kWh(m²a),A+,Wärmepumpe



www.plus-immobilien.de

HL-Oldenburger Str., 2,5 Zi., 60 m², Balkon, ruhige Lage, neue Fenster, 525 € KM + 125 € Betriebskosten zzgl. Fernwärme. ☎ **0171-8825364**

Der Flohmarkt erscheint jeden Mittwoch und Sonnabend. **Anzeigenservice: Tel. 0451/ 144-1111 oder www.LN-Medienhaus.de**

MIETGESUCHE

WOHNUNGEN

Büroräume, hell,geräumig,modern Parkplätze direkt vor dem Haus, im Gewer-begebiet Roggenhorst, jeweils auch einzeln mietbar, in den Größen: 29,74 m², 19,49 m²,12,20 m²,17,76 m², Preis: 7,00 € m² netto zzgl. NK ☎ 045 18 10 44 30

LADENLOKALE / LADENFLÄCHE

Lübeck - Innenstadt

Große Filialfläche in 1A-Lage, ca. 709 m² Ge-samtfl., ca. 395 m² Filialbereich, viels. Nut-zungsmöglichkeiten, Mietdauer nach Ab-sprache, gr. Schaufensterfront, Bj. 1956, V: 196,7 kWh/(m²a), Öl-ZH, NKM 975,- € mtl. 0451-8009410 von-wuelfing-immobilien.de

Lübeck - Innenstadt

ca. 70 m² große Ladenfläche auf der Innen-stadtinsel, sofort verfügbar, Mietdauer nach Absprache, Schaufensterfront, Bj. 1956, V: 196,7 kWh/(m²a), Öl-ZH, NKM 975,- € mtl. 0451-8009410 von-wuelfing-immobilien.de

LAGERHALLEN / WERKSTÄTTEN

Lübeck - Innenstadt

Große Lagerfläche in 1A-Lage, ca. 151 m² Gesamtfläche, mehrere Nutzungsmöglich-keiten, Mietdauer nach Absprache, sofort verfügbar, Hub-Laderampe, Oberlichter, Bj. 1954, V: 123,0 kWh/(m²a), Gas-ZH, Netto-kaltmiete 1.510,00 € mtl. 0451-8009410 von-wuelfing-immobilien.de

Ratzeburg

Kalthalle mit möglicher Büronutzung, vielsei-tige Nutzungsmöglichkeiten, ca. 200 m² Innen-fläche, ca. 70 m² als Büro nutzbar, Spitz-dach mit ca. 6 Meter Höhe, Stromanschluss vorh., Wassernutzung mögl., Bj. 1995, dieses Gebäude unterliegt nicht den Anforderungen der ENEV, 1.000,- € NKM zzgl. MwSt. 0451-8009410 von-wuelfing-immobilien.de



Neue Lagerräume 6, 9 und 12 m²

in voll isolierter neuer Halle, 1 m²/9,- € monat., trocken, abschließbar, belüftet, mit Beleuchtung. Sehr hohe Deckenhöhe und zugänglich täglich von 8 - 20 Uhr. Keine Mindestlaufzeit und monatl. kündbar. Keine Strom oder zusätzlichen Kosten. Verkehrsgünstige Lage zw. Lübeck und Bad Segeberg, 5 Min. zur A 20 und B 432.

Heinrichs Handelsagentur
23821 Rohlstorf
Tel.: 0176/61795441

MIETGESUCHE

WOHNUNGEN

Su. 2-3 Zi.-Whg. m. Blk., Abstand u. Reno-vierung mögl. ☎ 0171/ 4 93 97 94

HÄUSER

Kündigung wegen Eigenbedarfs

Sympath., naturverb. Arztfamilie sucht Haus und Garten mit Seele zur Miete in Lübeck oder Umgebung.

☎ (0 451) 792 507

GARAGEN / EINSTELLPLÄTZE

Garage in Bad Schwartau, Stodo o. Sereetz v. priv. gesucht. ☎ **(0173) 2311294**

IMMOBILIEN DIENSTLEISTUNGEN

WIRD IHNEN IHR HAUS AUCH ZU GROSS?
Wir finden den passenden Käufer für Ihre Immobilie. Die Wertermittlung Ihrer Immobilie ist für Sie kostenlos. Auch Sa./So. und nach Feierabend. ☎ **04102-8243050**

Herzinfarkt:

Jede Minute zählt!

sofort 112

Bei starkem Druck oder brennenden Schmerzen im Brustkorb, die über 5 Minuten anhalten und in Arme, Schul-terblätter und Hals ausstrahlen können – dringender Verdacht auf Herzinfarkt.

Jetzt zählt jede Minute! Sofort die 112 rufen.

Was Sie über den Herzinfarkt wissen müssen:
www.herzstiftung.de

Deutsche Herzstiftung
Vogtstr. 50 • 60322 Frankfurt am Main





JETZT CB APP LADEN!
Angebote, Rabatte, Fashion u.v.m.
Jetzt laden unter cbmode.de/app



Foto: ONLY

**NUR BIS
MITTWOCH
6. DEZ.**

IHR RABATT **20%*** 
15%* 
10%* 

* Gültig bei CB und im CB Outlet bis zum 6.12.23 gegen Vorlage des Coupons auf 1 Teil nach Wahl. Einmalig einlösbar und nicht mit anderen Rabattaktionen kombinierbar, keine Barauszahlung und keine nachträgliche Vergütung auf bereits gekaufte Ware. Ausgenommen ist der Kauf von Geschenkgutscheinen.

ZUM NIKOLAUS BIS ZU

20% RABATT
AUF IHR LIEBLINGSTEIL

**GILT AUCH AUF BEREITS REDUZIERTE WARE.
NUR MIT UNSEREN RABATT-COUPONS.**

LÜBECK · CITTI-PARK
LÜBECK · LUV SHOPPING
LÜBECK · CB OUTLET
KIEL · SCHWENTINENTAL · FLENSBURG · HANNOVER



cboutlet.de



cbmode.de

Calvin Klein

MANGO

Levi's

ONLY

JACK & JONES



Kleinigkeit

ESPRIT

