

LÜBECKER BUCHT WOCHENSPIEGEL

WWW.WOCHENSPIEGEL-ONLINE.DE

Sonnabend, 18. November 2023 • kostenlos

Tribüne wird gebaut

Gute Nachricht für Eutiner Sportler: Trotz Sparzwang wird die Tribüne für die Sportanlage Waldeck gebaut. **SEITE 2**

Schlittschuhlaufen im Kurpark

Die neue Eisbahn durch den Scharbeutzer Kurpark ist fertig. Die Veranstalter rechnen mit vielen Besuchern. **SEITE 3**

Kein Stadtfest in 2024?

Die Stadt Eutin muss sparen. Fällt das beliebte Stadtfest und das Bluesfest nun dem Rotstift zum Opfer? **SEITE 4**

Zustellung: 0451/144-1826
Redaktion: 0451/144-1781
Anzeigen: 0451/144-1111, Fax -1010

60 plus – Frühstück

TIMMENDORFER STRAND.

Am Dienstag, 21. November, lädt die ev.-luth. Kirchgemeinde Timmendorfer Strand von 10 bis 12 Uhr zum dritten „60plus – Frühstück“ ein. Bei dem geselligen Frühstück kommen die Teilnehmer ungezwungen ins Gespräch, finden gemeinsame Themen, entwickeln neue Sichtweisen und lernen Menschen kennen. Das vierte Frühstück findet am Mittwoch, 13. Dezember, statt. Kirchenmusiker Jan Weinhold wird gemeinsam mit allen Advents- und Weihnachtslieder singen sowie am Klavier etwas stimmungsvolles vorspielen.

☑ **Treffpunkt ist im Pastor-Pfeifer-Haus (oberer Eingang) der Waldkirche, Zur Waldkirche 1, 23669 Timmendorfer Strand. Um Anmeldung im Gemeindebüro wird gebeten unter Telefon 04503/2582 oder per E-mail: kg-timmendorf@kk-oh.de**

Aktionstag auf dem Friedhof

NIENDORF. Im Herbst fallen reichlich Blätter von den Bäumen. So auch auf dem Niendorfer Friedhof. Daher lädt der Kirchengermeinderat am Samstag, 18. November, zum „Friedhofsaktionstag Herbst“ ein. Gestartet wird um 9 Uhr an der Kapelle auf dem Friedhof, Hävener Allee in Niendorf/Ostsee. Bitte Handschuhe und -wenn möglich - einen Laubrechen mitbringen. Für Wasser, Kaffee und einen kleinen Imbiss ist gesorgt. Der Kirchengermeinderat und die Friedhofsverwaltung würden sich über viele helfende Hände freuen!



Max and Friends are coming to Town

Max and Friends lassen nach dem großartigen Erfolg im vergangenen Jahr den musikalisch weihnachtlichen Zauber von Hollywood erneut aufleben. Am 22. Dezember laden die Timmendorfer Strand Niendorf Tourismus GmbH (TSNT GmbH) und das Maritim Seehotel Timmendorfer Strand zu diesem besonderen Weihnachtskonzert ein. Auf dem Programm der 20 MusikerInnen stehen viele neue Überraschungen, aber alle natürlich unter dem Motto „A Glamorous American Swinging and Soulful Christmas“. Natürlich mit allen großen American Christmas – Highlights von Mariah Carey, Wham und Chris Rea, aber auch mit groovigen Gospel und Winter Romance im Big-Band Sound von Michael Buble, Sinatra und Dean Martin.

Fünf großartige Sänger teilen sich wieder die Bühne: Nathalie Dorra, Lerato Shadare, Nicole Mühle, Darryll B. Smith und Daniel Caccia performen hinreißend die ganze Traumwelt dieser Musik. Ein voller warmer Soundteppich mit Streichern und Bläser-Section ummantelt die schönsten Klassiker des American Christmas. Die Gäste können sich an einer Tasse Glühwein wärmen und die duftende Genüsse der Adventszeit noch einmal in vollen Zügen genießen.

☑ **Die Tickets für das weihnachtliche Erlebnis gibt es ab 59 Euro bei www.eventim.de und in den Tourist-Informationen der Timmendorfer Strand Niendorf Tourismus GmbH. Das Konzert beginnt um 19:30 Uhr, der Einlass ist ab 18:30 Uhr.**

Volkstrauertag: Für den Frieden

TIMMENDORFER STRAND. „Nutzen wir den Volkstrauertag als gemeinsamen Appell für Toleranz, Frieden und für mehr Menschlichkeit“. Dazu rufen die Vertreter von Kirche, Politik, Feuerwehr und Verwaltung in der Gemeinde Timmendorfer Strand auf. Der Volkstrauertag

am Sonntag, 19. November, soll demnach eine „Demonstration für den Frieden“ sein. In seinem Zeichen stehen zwei Gottesdienste jeweils um 10 Uhr – in der Timmendorfer Waldkirche mit Pastor Lars Lemke und in der Niendorfer Petri-Kirche mit Pastor Johannes Höpfner. Außer-

dem finden Gedenken an den Ehrenmalen statt: um 11.15 Uhr an der Waldkirche und auf dem Niendorfer Friedhof sowie um 15 Uhr in Groß Timmendorf. „Für den Frieden und gegen das Vergessen etwas zu tun, bleibt wichtig, zumal es um uns herum sehr viel Unfrieden gibt“, heißt es.

AUTO ADAM kauft fast jeden Pkw & Lkw
auch defekt, Unfall-/Totalschaden
Sofort Bargeld, prompte Abmeldung u. Abholung
24-Std.-Tel.-Service, auch sonntags
Rufen Sie an,
☎ 04 51 / 57010
HL, Roggenhorster Straße 13
www.AUTO-ADAM.de

Fahren aller Art !
auch Sonderdrucke nach Ihren Vorlagen
Lübecker-Fahren-Fabrik HL Roggenhorst
Spenglerstr. 89 - 91, Lübeck, ☎ 60 13 49

Pflege24Nord
24-Stunden-Betreuung in Ihrem eigenen Zuhause!
Individuelle Betreuung durch polnisches Personal!
Die bezahlbare Alternative zum Pflegeheim!
Tel. 0173/6 53 30 86

Gold & Silber
Wir zahlen hohe Preise für Besteck und Schmuck, Brillanten und Uhren, Münzen, Zahngold und Bernstein
ANTIK & KUNST
Breite Str. 4 neben der Schiffergesellschaft
direkt am Koberg
☎ 7 25 56 • Gutachten
Suche Montblanc-Füller sowie alte Orden, Teppiche, Asiatika und Bilder

SCHÜTZT DIE ARKTIS!
www.greenpeace.de/arktis
GREENPEACE

Haustür-Ausstellung
50 aktuelle Modelle auch Sonderangebote
FENSTER + TÜREN
Kunststoff – Holz – Alu
moba Tel. 0451-400 80-0
Lübeck • Herrenholz 18
www.moba-fenster.de

O. C. KATRE-SCHMUCK
Wir kaufen: Gold, Silber, Palladium, Platin, Schmuck, Diamanten, Zahngold, Bernstein, Luxusuhren
MÜHLENSTR. 19 • LÜBECK ☎ 0451/9 89 89 29

NISSAN
Wer sagt, man könne nicht heute das e-Auto von morgen fahren?
Der Nissan ARIYA

Nissan ARIYA
63 kWh,
max. 160 kW (218 PS),
Elektro
Jetzt leasen ab € 299,- mtl.*
• e-Pedal Step für das „One-Pedal-Driving“
• NissanConnect Navigation
• NissanConnect Services
• Sitzheizung vorn, beheizbares Lenkrad
• 2-Zonen-Klimaautomatik

Nissan ARIYA 63 kWh, max. 160 kW (218 PS), Elektro: Stromverbrauch kombiniert (kWh/100 km): 17,6; CO₂-Emissionen kombiniert (g/kWh/100 km): 0 g/km. Nissan ARIYA: Stromverbrauch kombiniert (kWh/100 km): 20,4-17,6; CO₂-Emissionen kombiniert: 0 g/km. Dieses Fahrzeug wurde den EU-Vorschriften entsprechend nach dem realitätsnäheren WLTP-Prüfverfahren homologiert. NEFZ-Werte liegen für dieses Fahrzeug deswegen nicht vor.

*Fahrzeugpreis: € 39.350,-, zzgl. € 1.050,- Überführungskosten. Leasingsonderzahlung € 6.250,-, Laufzeit 48 Monate (48 Monate à € 299,-), 40.000 km Gesamtleistung, Gesamtbetrag inkl. Überführungskosten € 15.402,-, Gesamtbetrag inkl. Leasingsonderzahlung und Überführungskosten € 21.652,-. Ein Angebot von Nissan Financial Services, Geschäftsbereich der RCI Banque S.A. Niederlassung Deutschland, Jagenbergstraße 1, 41468 Neuss. Ein Angebot für Privatkunden. Nur gültig für Kaufverträge bis zum 30.12.23. Abb. zeigt Sonderausstattung.

Autohaus am Bungsberg GmbH & Co. KG
Fackenburger Allee 47 23554 Lübeck
Tel.: 04 51/300 93 60
www.ambungsberg.de

GEHEN SIE MIT LEICHTIGKEIT DURCH DIE KALTE JAHRESZEIT!

15% Rabatt auf ROLLATOREN*!

Outdoor-Rollatoren für mehr Sicherheit und Komfort!

Herbst und Winter können für Menschen mit Gehproblemen Spaziergänge erschweren. Unsere Outdoor-Rollatoren mit luftbereiften Rädern bieten sichere Mobilität und Unabhängigkeit. Dank großer Räder meistern sie Hindernisse, auch auf unebenen Wegen. Diese Gehhilfen entlasten ohne Anstrengung.

Zusätzlich bieten sie Stabilität und reduzieren das Sturzrisiko im Vergleich zu Gehgestellen oder Gehstöcken. Mit leicht bedienbaren Bremsen für mehr Sicherheit.

Beispielmodell: Mobilex Lion Outdoor-Rollator

JETZT ANRUFEN und Beratungsgespräch vereinbaren!

In unserem Sortiment finden Sie Rollatoren für jeden Bedarf. Ob für den Wohnbereich, Outdoor oder Leichtgewichte - kommen Sie vorbei, wir beraten Sie gern und individuell!

UNSERE STANDORTE IN IHRER NÄHE:

LÜBECK Im Gleisdreieck 34 Tel. 0451 290 71 50	LÜBECK NEU Schlutuper Str. 7 Tel. 0451 582 412 88	LÜBECK Moisinger Allee 6b Tel. 0451 498 25 43	TRAVEMÜNDE Am Dreilingsberg 7 Tel. 04502 880 97 07	TIMMENDORFER STR. Birkenallee 1 Tel. 04503 898 98 72	EUTIN Elisabethstr. 16 – 18 Tel. 04521 794 18 09
--	---	--	---	---	---

www.ostsee-medizintechnik.de

* Der Rabatt bezieht sich auf alle Rollatoren im Verkaufssortiment von Ostsee-Medizintechnik und wird bei Kaufabschluß der Gesamtsumme abgezogen. Gültig vom 1. – 30. November 2023, solange der Vorrat reicht.

Neuer PEKiP-Kurs für Babys

EUTIN. Das Prager-Eltern-Kind-Programm ist eine Entwicklungsbegleitung für Babys von der 4. bis 8. Lebenswoche, derzeit für ab Mai 2023 geborene Kinder. Auf der Basis von Bewegungs-, Sinnes- und Spielanregungen wird das Baby in seiner Entwicklung auf spielerische Weise begleitet und unterstützt; außerdem macht es die ersten Erfahrungen im Umgang mit Gleichaltrigen. Auch können die Eltern Erfahrungen austauschen, Probleme ansprechen und Kontakte finden. Die Kursgebühr für acht Veranstaltungen, immer dienstags, beträgt 80 Euro. Anmeldung und Infos bei der Familienbildungsstätte Eutin unter 045021/ 6858 oder info@fbs-eutin.de

Flohmarkt in Süsel

SÜSEL. Am Sonnabend, 25. November, findet der 1. Nummernflohmarkt an der Tannenhöhe Süsel statt. Geplant ist ein ganz besonderer Flohmarkt etwas für die ganze Familie. Daher werden nicht nur Kinderkleidung und Spielwaren angeboten, sondern auch Damen- und Herrenbekleidung, sowie Outdoorartikel. Für das leibliche Wohl wird ebenso mit Kaffee und Kuchen gesorgt.

Bürgerbüro knapp besetzt

MALENTE. Die Gemeinde Malente gibt bekannt, dass das Bürgerbüro bis einschließlich Dienstag, 21. November, mit nur einer Sachbearbeiterin besetzt. Es wird daher zu einer längeren Wartezeit kommen. Wenn möglich weichen sollte auf die Zeit ab dem 27. November ausgewichen werden. Die Online-Terminvergabe ist im oben genannten Zeitraum nicht möglich.

Tribüne für Sportanlage Waldeck wird gebaut

Trotz Sparzwang wird sie gebaut: Neubau und Sanierung der Tribüne kosten inzwischen rund 12,5 Millionen Euro – Hauptteil muss die Stadt selbst stemmen

EUTIN. Die Stadt hat eine hohe Verschuldung, steht unter Sparzwang. Verwaltung und Kommunalpolitiker durchforsten die freiwilligen Leistungen derzeit nach Einsparpotenzial. Glück für die Vereine und alle Sportler, die das Waldeck nutzen: Sie bekommen eine neue Tribüne und ein neues Stadion. Das Vorhaben wird mittlerweile insgesamt über 12,5 Millionen Euro kosten.

Im Juli hatte die Gesamtkostenschätzung für die beiden Bauabschnitte bei gut elf Millionen Euro gelegen. In einem ersten Schritt soll die Sportanlage zum Parkplatz hin eine überdachte Tribüne mit 450 Sitzplätzen erhalten. Sie wird barrierefrei sein und einen Fahrstuhl haben. Die aktuelle Kostenberechnung dafür liegt bei 9,4 Millionen Euro. Die Stadt erhält Fördermittel vom Bund in Höhe von drei Millionen Euro, den Rest muss sie selbst aufbringen.

Für die Sanierung des Stadions werden im zweiten Bauabschnitt 3,1 Millionen Euro anfallen. Von Bund und Land kann Eutin eine Förderung in Höhe von 1,6 Millionen Euro bekommen. Knapp 1,5 Millionen muss die Stadt zuschießen.

Vertreter der Vereins Waldeck erlebten in der jüngsten Sitzung des Bauausschusses, wie mehrere Stadtvertreter angesichts dieser Kosten erhebliche Bedenken äußerten und das Vorhaben für derzeit nicht machbar erklärten. Zu ihrer Erleichterung sprach sich bei der Abstimmung nach langer Diskussion aber eine Mehrheit dafür aus, dass das beauftragte Architekturbüro weiterplanen



So sieht der Tribünen-Entwurf der Planer für das Waldeck aus: Unten befinden sich die Umkleiden und Sanitärräume, oben die Sitzplätze. Visualisierung: Schnittger Architekten + Partner

soll – ohne Abstriche zu machen.

Zur Erinnerung: Der Grundsatzbeschluss zur Sanierung des Waldecks stammt aus dem November 2020 – er war damals verknüpft worden mit einer Förderquote des Projekts von mindestens 80 Prozent. Inzwischen beträgt die Förderquote nur noch etwas mehr als 40 Prozent – aufgrund der verstrichenen Zeit und der Explosion der allgemeinen Baukosten.

Die Einwände gegen die vorgestellte Planung des Kieler Architekturbüros waren vielfältig: „Warum soll die Waldeck-Tribüne mit knapp 500 Plätzen einen Fahrstuhl bekommen? Die Tribüne für die Festspiele mit 2000 Plätzen hat auch keinen“, sagte Sonja Wirges (Freie Wähler). Für Stephan Langer (Bündnis Eutin) könnte die Zahl der Sitzplätze ohnehin um 100 reduziert

werden. Der Architekt monierte, dass die Haustechnik teuer sei als das Gebäude selbst. Er sprach „von technischen Luxus-Lösungen“. Seine Fraktion sah bei dem Entwurf der Kieler Architekten „Optimierungsmöglichkeiten verbunden mit Einsparungen in Höhe von 2,5 Millionen Euro“.

Olaf Blanck (Bündnis Eutin) ärgerte sich über „ein Dach für 500.000 Euro. Das wird nur bei wenigen Veranstaltungen im Jahr gebraucht. Am Zob lassen wir die Leute das ganze Jahr über im Regen stehen.“ Pascal Schumann (Grüne) erklärte: „Wir können uns ein Projekt in dieser Größenordnung nicht leisten. Wir sollten noch mal von vorn beginnen.“ Sie könne angesichts der Tatsache, dass Schulbauten auf Eis gelegt würden, nicht ruhigen Gewissens so viel Geld für den Tribünenbau am Waldeck

bewilligen, sagte Sonja Wirges.

Margret Möller (FDP) war aus ganz anderem Grund sauer: „Es regt mich auf, dass wir in Eutin nichts auf die Reihe kriegen. Es wird immer teurer, weil wir immer wieder von vorn anfangen.“

Für ihn sei es unerträglich, dass Schulen gegen das Waldeck ausgespielt würden, sagte Hans-Georg Westphal (SPD). „Die meisten Schulen in Eutin haben kein Außengelände und nutzen das Waldeck. Wir sollten Dinge nicht kurz vor Schluss zerreden.“ Auch sein Parteikollege Uwe Tewes wollte jetzt „durchziehen. Es geht nicht nur um Fußball, auch um Schulsport“, stimmte er zu.

Marcel Kriwet sagte: „Die CDU findet die Entwicklung toll. Die Überlegung, das Ganze neu aufzurollen, unterstützen wir nicht. Wir sollten es jetzt einmal komplett richtig machen.“ **BEN**

Mobiles Kino im Kursaal

MALENTE. Es ist wieder soweit: der Kursaal im Haus des Kurgastes in Malente (Bahnhofstraße 4) verwandelt sich für einen Tag wieder in einen Kinosaal. Das Mobile Kino von Familie Frank zeigt am 22. November in zwei Vorstellungen die Filme „PAW Patrol: Der MightyKinofilm“ und „Geistervilla“.

Nach dem Erfolg der Serie „PAW Patrol“ und dem Film „PAW Patrol: Der Kinofilm“ aus dem Jahre 2021 rückt die Heldentruppe auf 4 Pfoten nun erneut zu einem Kinoabenteuer aus. Große und kleine Fans dürfen sich auf ein actionreiches Abenteuer freuen, bei dem die Hunde mit Hilfe von Kristallen Superkräfte erlangen. Die FSK-Einstufung des Films liegt bei 0 Jahren. Die Vorstellung des Filmes „PAW Patrol“ beginnt um 16 Uhr. Der Eintritt kostet sieben Euro pro Person. Tickets gibt ausschließlich vor Ort am Tag der Vorstellung.

In der starbesetzten Gruselkomödie „Geistervilla“ zieht eine alleinerziehende Mutter nach dem Tod ihres Mannes mit ihrem 9-jährigen in eine Villa in New Orleans. Schnell merken sie, dass es hierspukt. Mit Hilfe von Experten für das Übersinnliche soll das Haus von den bösen Geistern befreit werden. Die schaurige Disney Komödie ist mit einer FSK-Altersfreigabe von 12 Jahren eingestuft. Die Vorstellung „Geistervilla“ beginnt um 18 Uhr. Der Eintritt kostet acht Euro pro Person. Tickets gibt es ausschließlich vor Ort am Tag der Vorstellung.

Im Foyer können frisches Popcorn, Getränke und süße Kleinigkeiten gekauft werden.

Der Einlass erfolgt jeweils 30 Minuten vor Beginn der Vorstellung.

Termine zum Volkstrauertag

EUTIN. Anlässlich des Volkstrauertages am morgigen Sonntag 19. November, finden die Gedenkgottesdienste und Kranzniederlegungen zu folgenden Zeiten statt:

- Eutin / St. Michaelis-Kirche
10.30 Uhr Gottesdienst mit Pastor Grützmacher
- 12.00 Uhr Kranzniederlegung am Ehrenmal Oldenburger Landstraße mit Pastorin Löffelmacher
- Eutin-Fissau / Martin-Luther-Kirche
09.30 Uhr Gottesdienst mit Pastor Bonse, im Anschluss Kranzniederlegung am Ehrenmal Dorfstraße/Bast mit Pastor Bonse
- Eutin-Neudorf
12.00 Uhr Kranzniederlegung am Ehrenmal Teichstraße mit Pastor Grützmacher

KINO

Eutin

FILMWELT EUTIN
Königstraßenpassage 1a
Ticket-Reservierung online:
www.filmwelt-eutin.de

Programm bis 22. November:

- „Die unlangweiligste Schule der Welt“
Sa und So: 14.00 Uhr
- „Haven can wait – Wir leben jetzt“
Sa und So., Di. u. Mi. 15.45 Uhr
- „One for the Road“
Di und Mi: 17.45 Uhr
- „Sound of Freedom“
Sa. bis So., Di., Mi.: 20 Uhr
- „Die Tribute von Panem – the Ballad of Songbirds and Snakes“
Sa. u. So., Di. u. Mi.: 16 u. 19.30 Uhr
- „Neue Geschichten vom Pummel“
Sa und So: 14 Uhr

IMMOBILIEN-PARTNER
IN IHRER NÄHE

fenner Immobilien
Beratung, Wertermittlung und Verkauf von Häusern, Wohnungen, & Grundstücken!
23684 Scharbeutz/Gleschendorf
Tel.: 04524 - 70 642 70 mobil: 0151 - 43 10 68 48
www.immobilien-fenner.de

Volksbank Eutin Immobilien GmbH
verkaufen-vermieten-bewerten
Königstraße 11 | 23701 Eutin
info@vbeutin-immo.de
Tel. 04521 / 806-243
Fax 04521 / 806-360

loose Immobilien
Immobilien seit 1982
Wir sind für Sie da...
www.loose-immo.com
Shop Timmendorfer Strand/ Niendorf
0 45 03 - 88 12 00
Shop Scharbeutz
0 45 03 - 70 744 70

wochen spiegel
Hier könnte Ihre Anzeige stehen!
Infos unter Telefon
0 45 21 / 70 27 20

PETER H. W. TAMM
I m m o b i l i e n G m b H
Wertermittlung • Verkauf • Vermietung
Eutin ☎ 04521/78 528
Lübeck/Bad Schwartau ☎ 0800/18 20 294
www.tamm-immo.de • Braaker Str. 21, 23701 Eutin

Immobilienvermittlung Baufinanzierung
Tel. 0 45 21 / 7 90 45-0
www.im-norden-immobilien.de
IM NORDEN IMMOBILIEN

Urteile deutscher Gerichte zum Thema Immobilien und Nachwuchs (I)

Kinder sind die Zukunft, das ist unumstritten. Aber im Alltag gibt es dann doch immer wieder Streit, wann und in welchem Umfang Störungen durch sie hingenommen werden müssen. Solche Urteile und auch andere Fälle, die mit Kindern und Immobilien zu tun haben, hat der Infodienst Recht und Steuern der LBS für seine Extraausgabe gesammelt. Die Tendenz der Rechtsprechung ist eindeutig: Dem Nach-

wuchs ist Raum zu geben, so lange sich die Belästigungen nicht jedes übliche Maß übersteigen.

Besonders laut sind Kinder und Jugendliche häufig dann, wenn sie in größeren Gruppen zusammenkommen. Nachbarn empfinden es zum Beispiel als Störung, dass sie regelmäßig dem von einer Schulsportanlage ausgehenden Lärm ausgesetzt waren. Insbesondere störten sich die Kläger

an den beim Ballsport entstehenden Geräuschen. Das Verwaltungsgericht Neustadt (Aktenzeichen 5 K 60/17) entschied, die Bedeutung des Sports sei sehr hoch und die Geräusche müssten deswegen ertragen werden. Zudem widersprächen die Nutzungszeiten der Anlage nicht den üblichen Ruhephasen. Anders ist die Situation, wenn es sich um ein privates Umfeld handelt und zudem die Ruhe-

zeiten erheblich verletzt werden. Konkret kam es in einem Mietshaus zu ständigen lauten Streitereien, Geschrei und Türenschlagen auch nach 22 Uhr. Abmahnungen halfen nichts, deswegen sprach der Vermieter die fristlose Kündigung aus. Das Landgericht Berlin (Aktenzeichen 65 S 104/21) hielt das für vertretbar und stellte fest, hier seien die Grenzen des Toleranzgebotes überschritten worden. **OTS**

Schlittschuh-Schleife: Bald geht es los!

Die neue Eisbahn durch den Scharbeutzer Kurpark steht – Die Veranstalter erwarten beachtlichen Andrang

SCHARBEUTZ/GRÖMITZ. Eine weiße Bahn, von hellem Holz umrahmt, führt aus einem großen Zelt hinaus, im Bogen durch den Scharbeutzer Kurpark und wieder hinein ins Zelt. Das ist die 250 Meter lange Loipe, Highlight der Eiswelt, die derzeit aufgebaut wird und am Sonnabend, 18. November, öffnet. Die Macher sind gespannt, wie die längste Schlittschuh-Schleife Norddeutschlands ankommt.

„Fürs Laufen haben sich viele Echteis zurückgewünscht“, sagt Jens Gotthardt, Marketingleiter bei der Tourismus-Agentur Lübecker Bucht (Talb). Das in der Saison 2022/2023 angebotene Kunsteis sei zu schwergängig gewesen – diese Erfahrungen haben auch die Grömitzer gemacht, die ebenfalls wieder auf Echteis setzen. Das werde mit besonders energieeffizienten Generatoren gekühlt, sagen die Scharbeutzer Veranstalter – die allerdings ihre Lauffläche für diese Saison mehr als verdoppeln.

Denn zur 450-Quadratmeter großen, überdachten Eisbahn kommt die 250 Meter lange und zwei Meter breite Schlittschuh-Loipe durch den Kurpark hinzu. Die Läufer bewegen sich auf der gegen den Uhrzeigersinn durch den bunt beleuchteten Kurpark und an einem schnittigen Sportwagen vorbei. Letzteren stellt der Hauptsponsor, das Porsche-Zentrum Lübeck, als Blickfang auf.

„Wir haben ausgiebig recherchiert, aber so etwas wie unseren Rundlauf gibt es offenbar noch nicht“, erklärt Jens Gotthardt. Er rechnet mit beachtlichem An-



Im Scharbeutzer Kurpark wird derzeit eine 250 Meter lange Loipe für die Eiswelt aufgebaut, die Schlittschuhläufer ab dem 18. November nutzen können. Foto: Agentur 54°

drang auf die Eiswelt, die auch als Wintertreff beliebt ist. Speis und Trank bieten dort mehrere Buden sowie das beheizte Gastzelt mit Blick auf die Loipe und den beleuchteten Kurpark.

Offiziell eröffnet wird die **Scharbeutzer Eiswelt** am Sonnabend, 18. November, um 14 Uhr. Bis zum 4. Februar 2024 gelten folgende Öffnungszeiten: montags bis freitags von 13 bis 21 Uhr (für Schulklassen und Kindergärten auch von 8 bis 12 Uhr) und in den Ferien bereits ab 10 Uhr sowie sonnabends, sonntags und an Feiertagen von 10 bis 21 Uhr. Eisstockschießen findet täglich von 18 bis 21 Uhr statt. Die Gastronomie öffnet montags bis freitags von 11 bis 22 Uhr sowie freitags bis sonntags von 11 bis

23 Uhr. Ab Dezember steigen sonnabends von 17 bis 22 Uhr Après-Ski-Partys mit DJ, und Silvester können Schlittschuh-Fans ab 18 Uhr in der Eiswelt feiern.

Kinder von vier bis zwölf Jahren zahlen für zweieinhalb Stunden Laufzeit fünf Euro, Jugendliche ab 13 Jahren und Erwachsene sieben Euro. Die Leihgebühr für Schlittschuhe und für Laufhilfen beträgt vier Euro.

Knapp 20 Kilometer weiter nordöstlich beginnt die **Grömitzer Eiszeit** bereits am Freitag, 17. November, um 18 Uhr mit Live-Musik auf der überdachten Eisfläche auf der Wiese an der Uferstraße. Bis zum 7. Januar 2024 ist dort wie folgt geöffnet: montags bis freitags von 13 bis 21 Uhr und in den Ferien bereits

ab 10 Uhr sowie sonnabends und sonntags von 10 bis 21 Uhr. Eisstockschießen findet täglich von 19 bis 22 Uhr statt.

Die Eisdisco steht jeden Sonnabend von 19.30 bis 22 Uhr an. Jeden Donnerstag wird ab 18.30 Uhr eine After-Work-Party gefeiert. Livemusik ist bislang für den 2. Dezember (The Rattles) und den 23. Dezember (United 4) geplant. Zudem steigt an und auf der Eisfläche eine Silvesterparty. Speis und Trank gibt es in der beheizten Almhütte. In Grömitz zahlen Schlittschuhläufer bis 14 Jahre für zwei Stunden fünf Euro und alle ab 15 Jahren sieben Euro. Die Leihgebühr für Schlittschuhe und Laufhilfen beträgt vier Euro. Der Eintritt zur Eisdisco kostet fünf Euro. **SAJ**

Tu`s für dich und die Welt: 17 Ziele

TIMMENDORFER STRAND. Im Rahmen der Ausstellung „17 Ziele. Timmendorfer Strand“ werden 17 Themen-Tafeln für nachhaltige Entwicklung der Vereinten Nationen bis zum 31. Dezember 2023 in der Bücherei gezeigt, die zu einer intensiven Auseinandersetzung mit globalen Herausforderungen unserer

Zeit einladen. Die Ziele umfassen Themen wie Bildung, Klimaschutz, Gleichberechtigung, sauberes Wasser, Frieden und Gerechtigkeit.

Um den Dialog zu fördern und das Verständnis für die verschiedenen Themen zu vertiefen, findet immer montags um 17 Uhr eine offene Gesprächsrunde in

der Bücherei statt. Ziel ist es, gemeinsam über die Themen zu sprechen, Gedanken auszutauschen und sich in der Auseinandersetzung mit den globalen Herausforderungen sicherer zu fühlen. Jeder ist willkommen, seine eigene Perspektive einzubringen und von anderen zu lernen.

Die kostenlosen Gesprächsrunden sollen ein Raum für Verständnis, Respekt und Solidarität sein. Die Bücherei befindet sich direkt im Zentrum von Timmendorfer Strand im „Alten Rathaus“ am Timmendorfer Platz 10. Weitere Info während der Öffnungszeiten bei der Bücherei, Telefon 04503-357733.

Privater Haushalt in Scharbeutz sucht:

Hausmeister (m/w/d) auf Minijob-Basis

Ihre Aufgaben:

- Durchführung von Reparaturen und Instandhaltungsmaßnahmen
- Regelmäßige jahreszeitspezifische Reinigung und Pflege der Grünanlagen und Wege
- Sonstige anfallende Tätigkeiten

Wir freuen uns auf Ihre Bewerbung an **0151/ 29 21 88 98** (gerne per WhatsApp)

WIR SIND NACHHALTIG

Bei der Herstellung von Zeitungsdruckpapieren wird nahezu 100% Altpapier eingesetzt.

Quelle: BDZV

WOCHENSPIEGEL

ADVENTS-AUSSTELLUNG
AB 18. NOVEMBER

NUR IN MALENTE KUNSTHANDWERKMARKT
18. + 19. NOV.

HANDBUND
Nobilis- oder Nordmantanne | 500 g | 1,99€* statt 2,99€

*gültig bis 21.11.23, solange Vorrat reicht.

Stockelsdorf Lohstraße 107 a
Mo–Fr 9–18 Uhr Sa 9–14 Uhr
So 26. Nov., 10. + 17. Dez. 11–16 Uhr

Malente Rövkampallee 39
Mo–Fr 9–18 Uhr Sa 9–16 Uhr
So 11–16 Uhr

grün erleben **BUCHWALD**
www.buchwald-pflanzencenter.de

Geschäftswelt – Anzeige –

Ray Wilson & Band Genesis Classics

Ray Wilson, der Ex-Sänger von Supergroup **Genesis** und **Stiltskin** präsentiert die größten Hits der Bandgeschichte und seiner Solokarriere.

Ray Wilsons internationale Musikkarriere begann 1994 mit der Grunge-Sensation **Stiltskin**, als er die Charts mit dem Nummer-1-Hit „Inside“ stürmte.

1996 wurde der Schotte dann Nachfolger von Phil Collins bei der britischen Rocklegende Genesis.

Mit dem gemeinsam produzierten Album „Calling All Stations“ (1997) schufen sie das viertbestverkaufte der Bandgeschichte und gingen damit auf Stadiontournee auf der ganzen Welt.

Veranstaltung: Kolosseum in Lübeck am 02.03.2024

Karten an allen bekannten Vorverkaufsstellen.

Finden Sie kostenlos Singles an der Ostsee!

JETZT KOSTENLOS REGISTRIEREN:
glueck-im-norden.de

GLÜCK IM NORDEN
Die Partnersuche mit Herz

- ✓ Über 20 Jahre Erfahrung
- ✓ Server in Deutschland
- ✓ Keine versteckten Kosten

optimushearing
MORE THAN JUST HEARING

100 TESTHÖRER
für das einzigartige HSA® Verfahren gesucht!

INKLUSIVE:

- Akku-Ladestation im Wert von 149,- €*
- TV Adapter im Wert von 175,- €*

JETZT ANMELDEN!

SCHMELZER
HÖRSYSTEME

ZUR TERMINVERGABE:

Lübeck
Holstenstraße 9
T 0451 – 613 058 23

Travemünde
Vorderreihe 8-9
T 04502 – 88 69 900

Schlutup
Mecklenburger Straße 67
T 0451 – 450 563 20

Stockelsdorf
Ahrensböcker Straße 34-36
T 0451 – 880 515 95

NEU: Bad Schwartau
Marktwiete 6
T 0451 – 709 852 50

* Anmeldefrist ist bis zum 30. November 2023 und das Angebot dann gültig bis zum 30.01.2024. Bei Kaufabschluss ist die passende Akku-Ladestation und ein TV Adapter inklusive.

Schmelzer Hörsysteme in Lübeck GmbH, Schmelzer Hörsysteme in Travemünde GmbH / Schlutup, Schmelzer Hörsysteme in Stockelsdorf GmbH und Schmelzer Hörsysteme Ostholstein (Bad Schwartau) werben gemeinschaftlich.

GOTTFRIED'S FRIENDS
Soul, Blues und Jazz
für eine gute Sache

KIWANIS CLUB

NATHALIE DORRA
BASTIAN SICK REZITATION
KEN NORRIS
STEPHAN FIEBEL
JÜRGEN ATTIG
ABI WALLENSTEIN
JOHANNES CLAASSEN
HEINZ LICHJUS
ELLA BURKHARDT
OLIVER GROSS

KIWANISBENEFIZ-WEIHNACHTSKONZERT
im Kolosseum, 10. Dezember 2023, 17:00 Uhr

Eine Veranstaltung zu Gunsten der Aktion „Kiwanis hilft Kindern in Lübeck“

Kiwanis
Kiwanis Club in der Hansestadt Lübeck e.V.

Kolosseum Lübeck · Kronsfordter Allee 25 · 23560 Lübeck
Eintrittspreise 36,- u. 30,- € (nummerierte Plätze) zzgl. VVG · Einlass ab 16.00 Uhr
Vorverkauf LN-Pressenhaus · shop.luebeck-ticket.de und Abendkasse.

Kunsthandwerk in der Käte

BOSAU. Zum zweiten Male lädt die Dunkerschen Käte in Bosau zu einer Ausstellung ein. In weihnachtlicher Atmosphäre werden allerlei schöne Ideen präsentiert, die Haus und Garten bereichern. Entweder als besonderes Geschenk zum Fest für die Lieben oder zum Verwöhnen für sich selbst. Neun Austeller:Innen freuen sich darauf, den Besuchern ihre Arbeiten zu präsentieren und laden zum Schauen und Verweilen ein. Unter anderem werden Papierarbeiten in Aquarell, Karten, Bilder und Quilling Sterne, Schmuck aus Kristallperlen, Dekorationen aus Glas und Acryl, handgemachte Keramik für Haus und Garten, gravierte Weihnachtskugeln und Teelichtgläser, schöne Dinge aus Wolle, gestrickte Schals, Tücher und Strümpfe, gehäkelte Tiere und Figuren für Groß und Klein, Handgeschmiedetes für die Gartendekoration und selbst gemachte Teekreationen, Kekse und Marmeladen angeboten.

Die Ausstellung findet am 16. Dezember von 11-16 Uhr und am 17. Dezember von 11-18 Uhr in der Dunkerschen Käte, Bischof-Vicelin-Damm in 23715 Bosau, statt.

Beratung für Existenzgründer

MALENTE. Auf dem Weg in die berufliche Selbstständigkeit ist eine gute Vorbereitung erforderlich - je nach Gründungssituation gilt es, die einzelnen Schritte sorgfältig zu planen, um ein erfolgreiches Unternehmen aufzubauen. Dazu gehören neben genauen Marktkennntnissen vor allem die Erstellung eines Gründungskonzeptes und das Informieren über passende Förderungs- und Finanzierungsmöglichkeiten. Die Gemeinde sowie das Zentrumsmanagement Malente setzen in den kommenden Monaten in Kooperation mit der Entwicklungsgesellschaft Ostholstein mbH EGOH die individuelle und kostenfreie Gründungsberatung fort. Am Dienstag, 21. November, haben alle Interessierten die Möglichkeit, sich im Projektbüro Zentrumsmanagement (Bahnhofstraße 17) zwischen 9 Uhr und 16 Uhr kompetent in allen Fragen der beruflichen Selbstständigkeit beraten zu lassen und zur Verwirklichung ihrer Gründungsidee eine konkrete Hilfestellung und Handlungsvorschläge zu erhalten. Für die Gesprächstermine ist eine telefonische Terminvereinbarung bei der EGOH unter Tel. 04521 808 10 erforderlich.

Weitere Info www.egoh.de

Eutin: Gibt es 2024 kein Stadtfest und kein Bluesfest mehr?

Dem kommenden Haushalt droht ein Minus von 5,4 Millionen Euro – Stadt muss sparen und Einnahmen erhöhen

EUTIN. Werden im kommenden Jahr beliebte Feste und Konzerte in Eutin ausfallen? Dem Veranstaltungssektor stehen offensichtlich tiefe Einschnitte bevor. Auf einer Streichliste finden sich auch die Eutiner Festspiele und die Stiftung Neue Musik Impulse wieder. Die Stadt Eutin muss einerseits sparen, wo es nur geht, andererseits die Chance ergreifen, Geld einzutreiben, wo sich die Möglichkeit bietet. Also heißt es Förderungen einstellen, Zuschüsse deckeln, Gebühren erhöhen. Auch der Verkauf von Immobilien ist eine Option.

Im Kulturbereich sind im Zuge der Haushaltskonsolidierung Kürzungen der Zuschüsse in einer Größenordnung von 25 Prozent angedacht. Davon wären neben bekannten Großveranstaltungen betroffen: die Eutiner Mischpoke, das Tanztheater Eutin, der Förderkreis der Kreisbibliothek, der Kreis der Künste, die Kirchenmusik St. Michaelis (Oratorium). Das Einsparpotenzial: zwischen 200 und 1375 Euro.

8200 EURO WENIGER ZUSCHUSS FÜRS BLUESFEST?

Ein um 25 Prozent gekürzter Zuschuss würde für das Bluesfest im kommenden Jahr 4300 Euro weniger bedeuten, für die Blues Challenge 3900 Euro weniger. Der bislang gezahlte Zuschuss liegt bei 17.000 Euro, beziehungsweise 15.500 Euro. Zu den Auswirkungen möchte sich der ausrichtende Verein Baltic Blues derzeit ungern äußern. Schatzmeister Helge Nickel sagt: „Die Politik muss wissen, was sie tut.“ Einen Kommentar „als Privat-



Stadtfest im August 2023: Viele Besucher flanieren zwischen Kreisbibliothek, Landesbibliothek und Ostholstein-Museum. Wird das 2024 auch der Fall sein?

Foto: Ulrike Benthien

mann“ gibt er aber durchaus ab: „Wie dämlich muss man sein, die Veranstaltungen, die der Stadt Geld bringen, wie Bluesfest, Stadtfest, Oper abzuschießen?“

Bei den Eutiner Festspielen gab es nach Angaben von Geschäftsführer Falk Herzog zuletzt 2018 eine Anpassung des städtischen Zuschusses. Er liegt derzeit bei jährlich 100.000 Euro. Für 2024 hatten die Festspiele eine Erhöhung auf 125.000 Euro beantragt. „Wir müssen Steigerungen der Energiekosten und der Dienstleistungen wie Ton und Beleuchtung abfedern“, erklärt Herzog und ergänzt: „Jeder weiß aus seinem privaten Bereich um die derzeitigen Erhöhungen.“

Er räumt aber ein: „Es gibt einen Unterschied zwischen Festspielen und beispielsweise der Mischpoke. Wir können einen geringeren Zuschuss irgendwie

durch Einsparungen beim Marketing ausgleichen. Für die kleineren Kultureinrichtungen kann weniger Geld heftige Probleme oder das Aus bedeuten.“

Das Eutiner Stadtfest soll 2024 laut Sparvorschlag aus der Verwaltung überhaupt nicht mehr gefördert werden. Ohne die bisher von der Stadt bewilligten 25.000 Euro „geht nichts. Dann gibt es kein Stadtfest mit Großflohmarkt mehr“, sagt Veranstalter Ulfert Georgs. Er benötige die Summe, um unter anderem Security-Mitarbeiter und Ordner zu bezahlen sowie DRK-Team und Notarzt vorzuhalten. Über Platzgebühren und Reinigungskosten, die er zahle, fließe sogar wieder Geld an die Stadt zurück, sagt Georgs. Er betont: „Durch einen Ausfall des Stadtfestes wird Eutin Kaufkraft verlieren. Denn die Gastrobetriebe und die Geschäft-

te in der Stadt waren an dem Wochenende voll.“

Gänzlich leer ausgehen soll laut Streichliste auch die Stiftung Neue Musik Impulse. Es geht um 8000 Euro. Geschäftsführer Hans-Wilhelm Hagen betont, diese kommunalen Mittel seien als Kofinanzierung für andere Fördergeber maßgeblich. Seine Stiftung ist beispielsweise engagiert beim Austausch von Eutiner Jugendlichen mit Jugendlichen aus Dänemark und deren gemeinsamen Musikprojekten, bei musikalischen Workshops an Schulen, und einem deutsch-dänischen Musik Camp.

ZUSCHÜSSE FÜR WACHDIENST DEUTLICH RUNTERFAHREN?

Über die von der Verwaltung vorgeschlagenen Sparmöglichkeiten soll der Kulturausschuss ent-

scheiden. Der Hauptausschuss hat sich am Dienstag mit seinen Ressortthemen befasst – ohne sich allerdings zu Beschlüssen aufraffen zu können. Unter anderem steht zur Debatte, ob der Wachdienst im Lindenbruchredder von 380.000 Euro auf die Hälfte heruntergekürzt werden soll, ob die Kindernotfallbetreuung und der Gesundheitstag im Rathaus weitergeführt werden sollen (10.000 Euro Einsparpotenzial). Auf dem Prüfstand ist auch die finanzielle Ausstattung der Eutin Tourismus GmbH (850.00 Euro).

Aufgeschoben hat der Hauptausschuss auch vorerst Entscheidungen, um städtische Einnahmen zu steigern: das Anheben von Grundsteuern und Gewerbesteuer, die Ausdehnung des kostenpflichtigen Parkens am Sonnabend.

„Es ist fünf vor zwölf. Noch können wir selbst handeln. Aber wir müssen es auch tun“, hatte Kämmerer Torsten Bruhn dem Hauptausschuss nahegelegt – angesichts eines drohenden Haushaltsminus für 2024 von 5,4 Millionen Euro. Die aktuelle Verschuldung Eutins betrage über 57 Millionen Euro. Bis 2027 könne diese auf rund 85 Millionen anwachsen, warnte er. Dabei seien neue Schulen noch nicht einmal berücksichtigt.

Eutin ist in einer derart prekären finanziellen Situation, dass alles auf dem Prüfstand steht: Sogar ein Verkauf der Schlossterrassen, des Gebäudes Weidestraße 24 und des Feuerwehrhauses Am Priwall (nach Umzug der Wehr in den Neubau) sind als mögliche Einnahmequellen ins Visier geraten. **BEN**

Ausstellung „Frauen Bilder“ im Ostholstein Museum



Müde Greisin von Louise Wagner. Foto: OH Museum

EUTIN. Das Ostholstein-Museum widmet sich in seiner aktuellen Ausstellung einem ganz besonderen Aspekt in der Kunstgeschichte: der Darstellung der Frau in der Bildenden Kunst. Die Ausstellung beleuchtet mit einem Hauptaugenmerk auf die eigenen Sammlungsbestände eine Zeitspanne von rund 250 Jahren, die vom Spätbarock bis in die Neuzeit reicht.

Die Darstellungen in den Gattungen der Malerei, Zeichnung, Grafik, Fotografie und Skulptur zeigen in ihrer Bandbreite die

verschiedenen, charakteristischen Aspekte des weiblichen Porträts durch die Epochen hindurch: Es geht um die Darstellung von Frauen gemäß ihrer jeweiligen Bedeutung im Bild, die sich im Laufe der Jahrzehnte verändernden Sichtweisen auf das Weibliche und die fortschreitende Loslösung von traditionellen Geschlechterrollen. Gleichzeitig verdeutlicht die Ausstellung auch den unterschiedlichen Blick von Künstlerinnen und Künstlern auf das weibliche Geschlecht.

Ob Bildnisse von Adligen und Bürgerlichen, mythologische und christliche Darstellungen, Akte und Selbstporträts oder inhaltliche Inszenierungen der weiblichen Figur – sie alle eröffnen einen spannenden Einblick in ein überaus vielschichtiges, facettenreiches Thema der Kunstgeschichte.

FÜHRUNG DURCH DIE AUSSTELLUNG

Zu der Ausstellung wird am Mittwoch, 22. November, um 15 Uhr

im Dachgeschoss des Ostholstein-Museums eine Führung angeboten. Dr. Julia Hümme wird anhand ausgewählter Werke aus 250 Jahren die unterschiedlichen Positionen in der Wiedergabe von Frauen sowie ihrer jeweiligen Rolle und Funktion vorstellen.

Die Ausstellung ist noch bis zum 28. Januar 2024 im Ostholstein Museum zu sehen. Weitere Info im Ostholstein Museum, Schlossplatz 1, Eutin, www.oh-museum.de

NEUERÖFFNUNG

MATRATZEN & BETTEN

GROSSE AUSWAHL

IN UNSERER NEUEN ABTEILUNG - KURZFRISTIG LIEFERBAR!

GÄRDINEN STOFFE

SONNEN SCHUTZ

INSEKTEN SCHUTZ

BODEN BELÄGE

DESIGN BELÄGE

SERVICE BERATUNG

10%

WINTER-RABATT

AUF INSEKTEN-SCHUTZ

One-Fits-All-Wendematratze

Kombikern, 7-Zonen Adaptionsverteilung, hohe Punktelastizität, Aloe-Vera-Bezug, waschbar bis 40°C, Öko-Text Standard 100, Standardgrößen

ca. 120 x 200 cm	349.-
ca. 140 x 200 cm	399.-
ca. 160 x 200 cm	449.-
ca. 180 x 200 cm	499.-

Wendematratze = 1 Kern - 2 Härtegrade

299.-

UVP 498.-

ERÖFFNUNGS-ANGEBOT

• Bettgestell	899.-
• Matratze	499.-
• Motorrahmen	598.-
= zusammen	1996.-

1299.-

inkl. Matratze und motorisiertem Post (2-motorig), individueller Härtegrad wählbar, Rücken- und Fußteil elektrisch verstellbar, in ca. 90 x 200 und ca. 100 x 200 cm erhältlich

XXL-MATRATZEN AUCH IM WUNSCHMASS!

MATRATZEN IN ÜBERLÄNGEN		
ca. 90/100 x 220 cm	ab	444.-
ca. 140/160 x 220 cm	ab	666.-
MATRATZEN bis 150 kg Körpergewicht	ab	399.-
MATRATZEN bis 200 kg Körpergewicht	ab	499.-

wohnen&sparen

FACHMARKT FÜR RAUMGESTALTUNG

wohnen & sparen Fachmärkte für textiles Wohnen GmbH

Brocksstr. 69 • 23554 Lübeck
Tel: 0451/48482-0 • Mail: info@ws-luebeck.de

Weihnachtsstimmung mit den Buddenbrooks erleben

Zwei Veranstaltungsformate von Literaturforum Lübeck und Buddenbrookhaus.

LÜBECK. Mit gleich zwei verschiedenen Formaten lädt das Literaturforum Lübeck im Dezember dazu ein, sich mit kulinarischen und schöngestigen Leckerbissen in Weihnachtsstimmung zu bringen.

Im Klassik Altstadt Hotel gibt es am 3. und 10. Dezember jeweils um 15 Uhr wieder die beliebte Veranstaltung „Weihnachten bei den Buddenbrooks“. Hier steht das weltbekannte Weihnachtskapitel aus Thomas Manns „Buddenbrooks“ im Mittelpunkt, welches der Lübecker Schauspieler André Janssen als Christian Buddenbrook gekonnt in Szene setzt. Dies wird einfühlsam von Mezzosopranistin Hanna Szperalski begleitet, die die im Weihnachtskapitel beschriebenen Lieder vorträgt. Und selbstverständlich kommt auch das leibliche Wohl nicht zu kurz – auf die Gäste warten im festlich geschmückten Raum neben Kaffee, Schokolade oder Tee der berühmte Buddenbrooksche Plettenpudding in Form eines von Patissier Marc Aurel Uter kreierten Törtchens sowie die „Braunen Kuchen“ aus dem Roman.

Die Teilnahme beträgt 28 Euro; Tickets sind unter <https://literaturforumluebeck.de/events/weihnachten-bei-buddenbrooks-im-klassik-altstadt-hotel-2023/> erhältlich.

Ganz neu ist in diesem Jahr das



Schauspieler André Janssen ist als Christian Buddenbrook zu erleben.

Foto: Literaturforum Lübeck

„Weihnachtsmenü à la Buddenbrooks“, das am Donnerstag, 7. Dezember, ab 18 Uhr im Wiener Caféhaus in der Breiten Straße stattfindet: Im feierlich geschmückten Adlersaal können die Teilnehmenden ein exquisites 3-Gänge-Menü in Anlehnung an das weihnachtliche Buddenbrooks-Festmahl aus dem Roman genießen. Nach einem Gläschen Sekt warten Kräutersuppe

mit geröstetem Brot, Krustenschinkenbraten auf lübsche Art sowie als Dessert selbstverständlich feinsten Plettenpudding auf die Gäste. Begleitet wird das Dinner von André Janssen, der als Christian Buddenbrook Insider-Anekdoten über „seine“ Familie und das Weihnachtskapitel aus dem Roman zum Besten gibt.

Die Teilnahme beträgt 65 Euro inklusive Menü, Begrüßungssekt

und Wasser; Tickets sind unter <https://literaturforumluebeck.de/events/weihnachtsmenue-a-la-buddenbrooks/> erhältlich.

Beide Veranstaltungen werden in Kooperation mit dem Buddenbrookhaus realisiert.

➔ Weitere Info unter <https://buddenbrookhaus.de> sowie unter <https://literaturforumluebeck.de/>





WIENER JOHANN
Strauß
KONZERT-GALA

Samstag, 6. Januar
MuK Lübeck

TICKETS: **01806 - 3344 5557**
(0,20 €/Anruf inkl. MwSt.)
kkphil.at

Erzgebirge ADVENT
die Adventszeit genießen

4 TAGE REISE
Ausflugsmöglichkeiten:
Tagesfahrt Erzgebirge mit
Oberwiesenthal, Seiffen, Annaberg
Tagesfahrt Dresden oder Prag mit
Führung und Weihnachtsmarkt

€ 159,-
EZ-Zu € 60,-

Super - Leistungen:
- Fahrt im modernen Reisebus
- Übern. im 3*Hotel
- Frühstück/ 3Gang Menü am Abend
Ortstaxe vor Ort zahlbar

07.12. - 10.12.
10.12. - 13.12.
13.12. - 16.12.

BERG-LÜBECK
0451 / 77008
Veranstalter: RTS Travel s.r.o., Bulharská 9, Karlovy Vary - *einfach besser*

Barriere Treppe?

Lieber stets unabhängig in den eigenen vier Wänden

Liftsysteme zu Top Preisen vom Familienbetrieb Brandenburg

Sanft und sicher geht es die vielen Stufen hoch. Fast geräuschlos. Und vor allem beschwerdefrei. Sonst schmerzten beim Treppensteigen Knie und Hüften. Nichts Ungewöhnliches, wenn ein Mensch bereits Dutzende erfüllte Jahre hinter sich hat. Und viele sollen noch hinzukommen. Und dies natürlich unabhängig im eigenen Zuhause. Wir unterstützen Sie dabei, wenn der Weg ins andere Stockwerk zum Hindernis wird.

Der Kunde im Mittelpunkt seit mehr als 25 Jahren

Wir, das ist der Familienbetrieb Brandenburg Liftsysteme mit Sitz in Lübeck. Als Elektromeisterfachbetrieb und Fachbetrieb für Liftsysteme bieten wir das Rundum-Sorglos-Paket für Treppenlifte, Homelifte, Plattformlifte und Hublifte. Seit mehr als 25 Jahren stehen wir für freundliche und kompetente Beratung, Montage und Wartung. Unser Ziel ist Ihre tägliche Freude an der eigenen Mobilität in Ihren vier Wänden. Als mittelständisches Familienunternehmen stehen wir mit unserem Namen: für eine langfristige Nutzung und zufriedene Kundinnen und Kunden. Ein Notfall-Dienst (auch am Wochenende) ist für uns daher selbstverständlich.

Liftsysteme unabhängig von Herstellern
Treppenlifte, Plattformlifte Homelifte und Hublifte gibt es heutzutage in verschiedensten Modellen. In ausführlichen Terminen finden wir die optimale Lösung für Ihre Bedürfnisse und die Voraussetzungen in Ihrem Zuhause. Wenn Sie schon einmal Probefahren möchten, kommen Sie einfach in unsere Ausstellungsräumlichkeiten. Hier können Sie in aller Ruhe Modelle vergleichen und sich überzeugen. Wir sind Mitglied in verschiedenen Einkaufsgemeinschaften und Händlernetzwerken. So bleiben wir unabhängig von Herstellern.

Beste Qualität zu Top Preisen

Bei allem überzeugenden Kundenservice kommt irgendwann die altbekannte Frage: Was kostet der Spaß? Bei uns bekommen Sie immer garantiert beste Preise. Wenn Sie über einen Pflegegrad verfügen, können Sie mit dem Zuschuss sogar einen Treppenlift zum Nulltarif erwerben. Auch hier unterstützen wir Sie beim Weg durch den Paragraphen-Dschungel, um Zuschüsse durch die Pflegekasse zu erhalten. Auch die Kreditanstalt für Wiederaufbau (KfW) bietet eine Förderung zur Finanzierung eines Treppenlifts. Nehmen Sie daher so früh wie möglich Kontakt zu uns auf – es wird sich aus



Die Brandenburg Liftsysteme Chefs aus Lübeck: Hartmut Brandenburg und Marvin Schöpp

vielen Gründen lohnen.

Liftsysteme für ganz Norddeutschland

Und ist schließlich ein Modell ausgewählt, kann es auch schon losgehen. Unser Team aus motivierten Fachkräften montiert innerhalb weniger Stunden Ihre sichere Alltagserleichterung. Gemeinsam nehmen Sie den Lift in Betrieb und werden durch unsere Mitarbeitenden für die einwandfreie Nutzung geschult. Üb-

rigens: Wir kommen zu Ihnen nach ganz Norddeutschland, legen für unsere Kundinnen und Kunden gerne mehrere Kilometer zurück. Dabei bieten wir unseren Service für private und gewerbliche Kunden sowie für öffentliche Träger. Weitere Informationen finden Sie auf unserer Webseite www.brandenburg-aufzuege.de oder 0451/ 3080991

- ANZEIGE -

Drei Wanderungen
in der Region

LÜBECK. Der Verein Natur und Heimat bietet am Mittwoch, 22. November, eine Halbtagswanderung beidseitig der Wakenitz an. Treffen ist um 9.05 Uhr an der Bushaltestelle „Universitätsstr.“ der Linie 6. Nähere Auskunft bei Margrit Brockmann, Telefon 0451/59 56 62. Am Sonnabend, 25. November, findet eine Tagesrundwanderung mit Rucksackverpflegung am Lütauer und Drüsensee bei Mölln statt. Treffen ist um 8.50 Uhr in der Bahnhofshalle/Hintereingang. Mehr bei Silvia Flinker, Telefon 0451/7073576. Am Sonntag, 26. November, findet eine Halbtagswanderung von Brandenbaum zum Ehrenfriedhof statt. Treffen ist um 10.45 Uhr an der Bushaltestelle „Guerickestr.“ der Linie 5. Auskunft bei Friedel Mark, Telefon 0451/7 06 02 74. Gäste zahlen jeweils vier Euro.

Plattdeutsches
Theatergastspiel

LÜBECK. Die Fahrenkruger Führewehr Speeldeel spielt das Stück „Eenfach mal de Mannslüüd tuuschen“ am Sonntag, 19. November, um 16 Uhr im Gemeinschaftshaus Dornbreite, Am Grenzwall 20/22. Karten sind in der Gaststätte Il Sorriso erhältlich, Restkarten an der Nachmittagskasse.

Breite Straße: Weihnachtsmarkt
verdrängt Baustelle

Vorbereitung für Weihnachtsmarkt startet – Lichterketten in Breiter Straße – Sanierungsarbeiten müssen pausieren.

INNENSTADT. Mit einem Hubwagen bringen Mitarbeiter Lichterketten in den kleinen Linden in der unteren Breiten Straße an. Auf der anderen Straßenseite werden Baustellenbaken weggeräumt. Sind die Arbeiten, die bereits seit Monaten laufen, beendet? Nicht ganz: Die Baustelle muss dem Weihnachtsmarkt weichen.

Die Breite Straße soll so richtig schick werden. Dafür hat die Hansestadt Lübeck die Ärmel hochgekrempelt: Neben dem Straßenbelag werden auch unterirdische Leitungen, die Beleuchtung und die schmückende Bepflanzung erneuert. Und das dauert. Bereits seit dem Frühjahr 2023 wird in der Breiten Straße zwischen der Mengstraße und der Beckergrube gewerkelt, was das Zeug hält. Seitdem quetschen sich Fußgänger durch die durch die Baustelle verengte Straße, viele Geschäfte sind schwieriger zu erreichen als vorher.



In der Breiten Straßen werden Lichterketten für den Weihnachtsmarkt aufgehängt. Die Baustelle muss weichen.. Foto: Holger Kröger

BREITE STRASSE WIRD SEIT
MONATEN SANIERT

„Alle alten Versorgungsleitungen – Strom, Wasser, Gas – wurden bereits gegen neue ausgetauscht und auch modernes Glasfaserkabel verlegt“, erklärt

Nicole Dorel, Pressesprecherin der Hansestadt Lübeck. „Neben dem schönen, standfesten, neuen Granitpflaster werden auch viele Versorgungsschächte eingebaut, die Veranstaltungen komfortabel mit Strom und Wasser versorgen können.“

Doch nun pausieren die Arbeiten vorerst. Grund ist der Lübecker Weihnachtsmarkt. Er beginnt in diesem Jahr am Montag, 27. November, und geht bis zum 30. Dezember. Die untere Breite Straße zwischen Mengstraße und Beckergrube ist traditionell

ein wichtiger Teil des Weihnachtsmarktes. Beidseitig stehen dann die Holzbuden, in denen Mutzen, Bratwurst und Kunsthandwerk verkauft werden. „Wir haben angefangen, Stromanschlüsse zu stellen und Lichter aufzuhängen. Ab dem 19. November bauen wir dann auch die Buden auf“, verrät Wibke Borns von der zuständigen Lübeck und Travemünde Marketing GmbH.

„Anfang 2024 geht es mit großen Schritten weiter, und dann glänzt die vollständige Breite Straße mit neuen Oberflächen, umfangreicher Technik, neuer Möblierung und neuer Beleuchtung.“ Bereits im Sommer hatte die Hansestadt Lübeck angekündigt, dass sich die Arbeiten in der Breiten Straße aber noch bis in den Mai 2024 ziehen könnten. In dieser Zeit steht dann die Sanierung des letzten Drittels des Abschnitts an. Danach will die Hansestadt Lübeck mit der Neugestaltung der angrenzenden Beckergrube beginnen. **OP**

Wie tickt
der Wolf?

Der Geschäftsführer des Wildparks Eekholt klärt auf.

EELHOFT. Wolf von Schenck arbeitet seit mehr als 20 Jahren mit den Wölfen im Wildpark Eekholt. Die Tiere faszinieren ihn, „weil sie so ein tolles und ausgeprägtes Sozialverhalten haben“, sagt er. Jeder Wolf sei anders, habe einen ganz eigenen Charakter. Der Geschäftsführer des Wildparks klärt im Wolfsinformationszentrum über die Biologie und Psychologie der Tiere auf. Außerdem arbeitet er als Wolfsbetreuer in Schleswig-Holstein. Da sich immer mehr Wölfe in der Region aufhalten, ist seine Arbeit wichtiger denn je. Die LN haben ihn in Eekholt besucht.

„Wenn ein Wolf im Herzogtum Lauenburg gesichtet wurde, handelte es sich bislang meistens um ein einzelnes Tier auf der Durchreise“, erklärt der Experte. Viele kommen aus Mecklenburg-Vorpommern, manche wandern bis nach Dänemark. Im Sachsenwald und im Segeberger Forst haben sich bereits Wölfe niedergelassen. Sie gelten als „resident“. Im Segeberger Forst gibt es inzwischen sogar Nachwuchs.

Dass Wölfe allein umherstreifen, ist nichts Ungewöhnliches. Von Schenck erklärt, dass ein Wolf oder eine Wölfin im Alter von neun bis 24 Monaten das Rudel verlässt, um sich ein neues Revier zu suchen. Hat das Tier ein geeignetes gefunden, bleibt es manchmal jahrelang dort.

Mit etwas Glück kommt ein zweites Tier des anderen Geschlechts vorbei. Verstehen sich die beiden, schließen sie sich als Paar zusammen. Über kurz oder lang kann es Nachwuchs geben. Laut Wolf von Schenck spielen da viele Faktoren eine Rolle: Ob das Paar harmonisiert, ob ein Revier geeignet ist und ob es mit der Fortpflanzung klappt, hänge von den jeweiligen Wölfen und den Einflüssen aus der Umgebung ab.

In einem Rudel leben in der Regel die Eltern mit ihren Welpen. Wie viel Nachwuchs eine Wölfin bekommt, ist ganz unterschiedlich. Laut von Schenck ist ein einziger Welpen ebenso normal wie zwei, drei, vier oder noch mehr. Sobald



Wolf „Balou“ lebt im Wildpark Eekholt. Foto: Agentur 54°

die Jungtiere ihre Geschlechtsreife erlangen, können Rivalitäten entstehen. Deshalb wandern sie ab. Hat sich ein Paar gefunden, bleibt es meist zusammen.

Wolf von Schenck bezeichnet die Wölfe als „Gesundheitspolizei“ des Waldes. Sie jagen nämlich selektiv. Das heißt, sie suchen sich nur die Beutetiere aus, die sie am leichtesten bekommen. Durch die selektive Jagd seien Wildbestände oft stärker und gesünder. Wölfe würden so auch helfen, Krankheiten einzudämmen. „Der Wolf hat ein sehr großes Streifgebiet, sodass er nie ein Revier leerjagen würde“, betont von Schenck.

Ein einziges Wolfsrevier könne 150 bis 300 Quadratkilometer groß sein. Pro Tag brauche ein Wolf etwa vier Kilogramm Nahrung. Hat er ein größeres Tier erlegt, etwa ein Reh, frisst er daraus mehrere Tage davon. Zudem gebe es in Schleswig-Holstein sehr viel Wild. Deutlich mehr Tiere würden zum Beispiel durch Autounfälle getötet als durch den Wolf. Wölfe verhalten sich Menschen gegenüber in aller Regel scheu. Selbst die Exemplare in Eekholt sind eher schreckhaft, wenn sich Besucher dem Zaun nähern oder die Tierpfleger das Gehege betreten. „Die können einen Menschen über eine Entfernung von zwei Kilometern riechen. Dann hauen sie meistens schon ab.“ Um eine Begegnung zwischen Hund und Wolf zu vermeiden, sollten Hundehalter ihre Tiere im Wald nicht von der Leine lassen, rät der Experte. Aber in den Wäldern herrsche ja ohnehin Leinenzwang. **RAO**

BLACK DAYS

24.11. Freitag

& Samstag

25.11.

IM DISCOUNT BAUMARKT

LÜBECK · GENINER STR. 133A

Öffnungszeiten: Mo. - Fr. 8.00 - 18.30 Uhr · Sa. 8.00 - 18.00 Uhr

20

AUF ALLES*

%

*Nur gültig am 24. und 25.11.2023 auf vorrätige Waren; ausgenommen Gutscheine, Pfand Paletten und Gas. Die Preisreduzierung erfolgt direkt bei Bar- oder Kartenzahlung an der Kasse. Gilt nicht auf bereits reduzierte Ware sowie Werbeartikel.

Discount Baumarkt

BAUAKTIV

BLACK WEEK

VOM 17.11. BIS 24.11.23

Die Lüdemann & Zankel AG startet mit einem Feuerwerk an Knaller-Angeboten in der BLACK WEEK in ihren Jahresendspurt.

Sichern Sie sich jetzt sofort verfügbare Aktionsfahrzeuge.

Den Renault Clio Evolution gibt es aktuell ab 99,- € mtl. mit Einparkhilfe hinten, Klimaanlage und vielem mehr. Der Renault Captur bietet günstige Aktionsraten, einen hohen Einstieg sowie umfangreiche Ausstattungsmerkmale. Wer es noch größer und noch luxuriöser mag, schaut sich den Renault Austral an. Dieser SUV lässt kaum Wünsche offen und ist schon ab 199,- € mtl. erhältlich.

Alle Fahrzeuge sind ausgestattet mit modernsten Motoren, auf Wunsch als Automatik und Hybrid. Über 100 Aktionsfahrzeuge wurden für die BLACK WEEK reduziert!

3%
WECHSELBONUS SICHERN!

Sie fahren noch keinen Renault? Wechseln Sie jetzt zum Renault AUSTRAL und sichern Sie sich 3% L&Z Wechselbonus!

Ihren aktuellen Wagen nimmt L&Z zu TOP Konditionen in Zahlung.

DER NEUE RENAULT CLIO

Jetzt Probefahrt vereinbaren!



Renault Clio Evolution SCe 65
Ab mtl.

99 €

Leasing: Fahrzeugpreis: 17980 €. Leasingsonderzahlung: 3.792,32 €. Laufzeit: 24 Monate. Gesamtaufleistung 20000 km. Monatsrate: 99 €. Gesamtbetrag: 6.168,32 €. Ein Kilometer-Leasingangebot für Privatkund/-innen von Renault Financial Services, Geschäftsbereich der RCI Banque S. A. Niederlassung Deutschland, Jagenbergstr. 1, 41468 Neuss. Gültig bis 30.11.2023.
• Online-Multimediasystem Easy Link mit 7-Zoll-Touchscreen • Digitale Instrumententafel 7-Zoll • Einparkhilfe hinten
Renault Clio SCe 65, Benzin, 49 kW: Gesamtverbrauch (l/100 km): niedrig: 6,4; mittel: 4,9; hoch: 4,5; Höchstwert: 5,6; kombiniert: 5,2; CO₂-Emissionen kombiniert (g/km): 118. Renault Clio: Gesamtverbrauch kombiniert (l/100 km): 7,0 - 4,3; CO₂-Emissionen kombiniert (g/km): 122 - 96 (nach gesetzl. Messverfahren, Werte nach WLTP).
Abb. zeigt Renault Clio Esprit Alpine mit Sonderausstattung.

Ihr Renault Händler in Lübeck und Bad Malente
www.LZautomobile.de

Fragen Sie uns nach unseren Angeboten.

Lüdemann & Zankel AG
Kruppstraße 4 - 6
23560 Lübeck-Genin
Tel.: 0451/58906-0

Autohaus Zankel e.K.
Lütjenburger Straße 98
23714 Bad Malente
Tel.: 04523/9866-0

RENAULT AUSTRAL

Jetzt sofort verfügbar!



Renault Austral Techno Mild Hybrid 160 Automatik
Ab mtl.

269 €

Leasing: Fahrzeugpreis: 34.779,99 €. Leasingsonderzahlung: 3.990,50 €. Laufzeit: 48 Monate. Gesamtaufleistung 40.000 km. Monatsrate: 269 €. Gesamtbetrag: 16.902,50 €. Ein Kilometer-Leasingangebot für Privatkunden der Renault Financial Services, Geschäftsbereich der RCI Banque S. A. Niederlassung Deutschland, Jagenbergstr. 1, 41468 Neuss. Gültig bis 30.11.2023.
Renault Austral Mild Hybrid 160 Automatik, Benzin, 116 kW: Gesamtverbrauch (l/100 km): niedrig: 7,5; mittel: 6,1; hoch: 5,3; Höchstwert: 6,8; kombiniert: 6,2; CO₂-Emissionen kombiniert (g/km): 141. Renault Austral: Gesamtverbrauch kombiniert (l/100 km): 6,2 - 4,7; CO₂-Emissionen kombiniert (g/km): 141 - 105 (nach gesetzl. Messverfahren, Werte nach WLTP).
Abb. zeigt Renault Austral E-Tech Full Hybrid Techno Esprit Alpine mit Sonderausstattung.

Ihr Renault Händler in Lübeck und Bad Malente
www.LZautomobile.de

Fragen Sie uns nach unseren Angeboten.

Lüdemann & Zankel AG
Kruppstraße 4 - 6
23560 Lübeck-Genin
Tel.: 0451/58906-0

Autohaus Zankel e.K.
Lütjenburger Straße 98
23714 Bad Malente
Tel.: 04523/9866-0

L&Z Adventskalender



VORFREUDE IST DIE SCHÖNSTE FREUDE!

Am 1. Dezember ist es endlich wieder soweit - wir starten mit unserem alljährlichen L&Z Adventskalender. Freuen Sie sich bereits jetzt auf tägliche Weihnachtsgrüße und kleine Gewinne.

Und als besondere Überraschung werden zwei Tagesgewinne von zwei VIP Gästen präsentiert. Aber psst....!

Mehr wird noch nicht verraten!

WIR SIND **L&Z**
AUTOMOBILE

11x IM NORDEN
www.LZautomobile.de

Ahrensburg | Bad Malente | Bad Segeberg | Bornhöved | Grevesmühlen | Kaltenkirchen | Henstedt-Ulzburg | 2x in Norderstedt | 2x in Lübeck

AUTOHAUS ZANKEL e.K.
Lütjenburger Straße 98
23714 Bad Malente
Tel.: 04523/9866-0

LÜDEMANN & ZANKEL AG
Kruppstraße 4 - 6
23560 Lübeck
Tel.: 0451/58 90 60



RENAULT

DACIA

ALPINE



Unsere Herbstangebote

35 %

auf den Nählohn
Ihrer neuen Dekoration

- nicht in bar auszahlbar oder mit anderen Aktionen kombinierbar
- Angebot gilt bis 30.11.2023
- Rabatt nur für Neubestellungen

Wir waschen Gardinen

35 %

auf maßgefertigte Plissees,
ausgewählte Kollektion

- nicht in bar auszahlbar oder mit anderen Aktionen kombinierbar
- Angebot gilt bis 30.11.2023
- Rabatt nur für Neubestellungen

Rabatt nur gegen
Vorlage dieser Anzeige
bei der Bestellung

Schwartauer Allee 13a-15 · 23554 Lübeck
5 Parkplätze vor den Schaufenstern · Haltestelle Wickede-Str. Linie 1 + 10
Montag - Freitag 10.00 - 18.00 · Sonnabend 10.00 - 13.00
Tel. 0451-43115 · www.gardinen-schlichting.de

Herzinfarkt: Jede Minute zählt!

sofort
112

Bei starkem Druck oder brennenden Schmerzen im Brustkorb, die über 5 Minuten anhalten und in Arme, Schulterblätter und Hals ausstrahlen können – dringender Verdacht auf Herzinfarkt.

Jetzt zählt jede Minute! Sofort die 112 rufen.

Was Sie über den Herzinfarkt wissen müssen:
www.herzstiftung.de

Deutsche Herzstiftung
Vogtstr. 50 · 60322 Frankfurt am Main



Buchungsstart für den Tapetenwechsel 2024

42 Hotels ab 22. November zum Sparpreis buchbar. Neu dabei ist Grömitz.

LÜBECK/ OSTHOLSTEIN. Lust auf einen entspannten Kurzurlaub vor der eigenen Haustür? Im Januar und Februar 2024 lädt der beliebte Tapetenwechsel wieder dazu ein, die eigene Heimat in Lübeck und der Lübecker Bucht als Hotelgast zum Schnäppchenpreis zu entdecken. Das Angebot gilt wie bereits im vergangenen Jahr für Bürger aus Lübeck, Travemünde, Timmendorfer Strand, Niendorf, Scharbeutz, Sierksdorf, Neustadt in Holstein/Pelzerhaken und erstmals auch aus Grömitz. Die Lübeck und Travemünde Marketing GmbH (LTM) bietet gemeinsam mit der Timmendorfer Strand Niendorf Tourismus GmbH (TSNT), der Tourismus-Agentur Lübecker Bucht (TALB) und dem Tourismus-Service Grömitz interessierten Bürgern einen komfortablen Hotelaufenthalt in drei Preiskategorien ab 45 Euro inklusive Frühstück (pro Person im Doppelzimmer) und ermöglicht eine willkommene Auszeit von den eigenen vier Wänden. Buchungsstart: 22. November.

Das Interesse der Gastgeber am Tapetenwechsel 2024 ist mit insgesamt 42 teilnehmenden Hotels in Lübeck und der Lübecker Bucht noch größer als im vergangenen Jahr, als es mit 26 teilnehmenden Hotels und insgesamt über 4000 einheimischen Gästen einen neuen Buchungsrekord gab. Mit dabei sind dies-

mal zwölf Hotels in Lübeck, neun in Travemünde, neun in Timmendorfer Strand, vier in Scharbeutz und Neustadt in Holstein/Pelzerhaken sowie acht in Grömitz. Einen Überblick über alle teilnehmenden Hotels bietet der Flyer zum Tapetenwechsel, der in allen beteiligten Tourist-Informationen ausliegt, und ein Blick auf die Kampagnenseiten der Tourist-Informationen Lübeck und Travemünde, Timmendorfer Strand, Scharbeutz und Neustadt in Holstein/Pelzerhaken und Grömitz.

„Der Tapetenwechsel ist eine wunderbare Möglichkeit, sich einmal die Brille des Gastes aufzusetzen und die eigene Heimat neu zu entdecken. Das ist ganz im Sinne unseres Touristischen Entwicklungskonzeptes 2030, das die Interessen der Bürgerinnen und Bürger in den Mittelpunkt stellt, um die Akzeptanz für die touristischen Belange in Lübeck und Travemünde zu erhalten und zu fördern“, erläut-

tert LTM-Aufsichtsratsvorsitzender Klaus Puschadel.

„Tapetenwechsel bedeutet immer eine kleine Auszeit, ein Abschalten vom Alltag und ein entspanntes Urlaubsgefühl direkt vor der Haustür. Wir freuen uns in diesen bewegten Zeiten mehr denn je, Bürgerinnen und Bürger wieder zum Einchecken in der eigenen Heimat zu besonderen Sparpreisen einladen zu können,“ erklärt LTM-Geschäftsführer Christian Martin Lukas. „Ganz neu ist unsere Kooperation mit dem Tourismus-Service Grömitz, der den Tapetenwechsel noch einmal mit neuen Gastgeberinnen und Gastgebern beflügelt. Nach dem Buchungsrekord beim letzten Tapetenwechsel erwarten wir für 2024 noch einmal einen Zuwachs bei den Buchungszahlen.“

Und so wird's gemacht: Die Übernachtungsangebote in Kooperation mit insgesamt 42 Hotels gelten für den Zeitraum 2. Ja-

nuar bis 29. Februar 2024 und sind ab 22. November 2023 (ab 9.00 Uhr) in den drei Preiskategorien: 45,00 / 55,00 / 85,00 Euro (pro Person und Nacht) nach Verfügbarkeit buchbar. Bitte beachten: Buchungen per E-Mail, Fax oder Anrufbeantworter-Nachrichten, die diese Aktion betreffen, können für diese Sonderaktion leider nicht berücksichtigt werden. Pro Buchungskontakt und Reisezeitraum kann nur ein Zimmer gebucht werden.

Die Buchung kann ausschließlich vor Ort in der Tourist-Information erfolgen, bei der das jeweilige Hotel angeschlossen ist. Hier sind die Unterkünfte in Lübeck und Travemünde buchbar: Tourist-Information am Holstentor, Holstentorplatz 1, Tourist-Information Travemünde, Am Leuchtenfeld 10a.

Hier sind die Unterkünfte in Timmendorfer Strand buchbar: Tourist-Information im Alten Rathaus, Timmendorfer Platz 10.

Hier sind die Unterkünfte in Scharbeutz und in Neustadt in Holstein/Pelzerhaken buchbar: Tourist-Information Scharbeutz, Strandallee 134, bzw. Tourist-Information Pelzerhaken, Dünenweg 7, und Tourist-Information Neustadt in Holstein, Schiffsbrücke 2-4.

Hier sind die Unterkünfte in Grömitz buchbar: Tourist-Information Grömitz | Kurpromenade 56 / Seebrückenvorplatz.

Wer kann mitmachen?

Der Tapetenwechsel ist ausschließlich gültig für Bewohner der folgenden Postleitzahlgebiete sowie dort geborene Personen. Postleitzahlen-Gebiete, die zur Teilnahme berechtigen, sind: 23552, 23554, 23556, 23558, 23560,

23562, 23564, 23566, 23568, 23569, 23570, 23585, 23611, 23617, 23619, 23669, 23626, 23627, 23628, 23629, 23683, 23684, 23730, 23743, 23847, 23858, 23860, 23919, 23923, 23942, 23689.

Winterreisen zu Knüllerpreisen

Mit modernen Fernreisebussen ab Lübeck, Bad Schwartau und Eutin

Buchungshotline: 0 45 21 - 77 93 70

Code: RB 46_6

REISEBÜRO GmbH
Behrens

Buchbar auch
im Internet:



SCAN ME

4-Tage Reise



Weihnachts-Shopping in Prag

mit Top-Hotel – Weihnachtsmärkte an der Moldau

Leistungen: • Fahrt im modernen Fernreisebus • 3 x Übern. im komfortablen „NH“-Hotel Prag City • alle Zimmer mit Bad o. DU/WC, TV • große Stadtführung mit Reiseleitung • viel Freizeit zum weihnachtlichen Bummel in Prag

zubuchbar: • Herrliche Moldau-Schiffahrt inkl. Abendbuffet p. P. € 33,-

Reisetermin:
• 14.12. – 17.12.2023

pro Person im DZ
nur € 269.⁹⁰
EZ-Zuschlag: € 139,-

3-Tage Reise



Wintertraum auf Rügen

im Wellnesshotel in Binz am Strand

Leistungen: • Fahrt im modernen Fernreisebus • 2 x Übern. im IFA-Hotel-Binz • alle Komfortzimmer mit Bad o. DU/WC, Föhn, TV, Tel., Balkon • 2 x Frühstücksbuffet • 2 x Abendbuffet inkl. 1 Tischgetränk • große Insel-Rundfahrt Rügen mit Reiseleitung • Rückfahrt über die Inselkette Fischland/Darß/Zingst mit Aufenthalt im Ostseebad Wustrow • Anreise mit Besichtigungspause in der Hansestadt Stralsund

Reisetermine:
• 26.01. – 28.01.2024
• 29.01. – 31.01.2024

pro Person im DZ
nur € 259.⁹⁰
EZ-Zuschlag: € 29,-

3-Tage Reise



Weihnachts-Shopping am Ku'damm in Berlin

mit First-Class-Hotel in Top-Lage

Leistungen: • Fahrt im modernen Fernreisebus • 2 x Übern. im First-Class-Hotel in Berlin • 2 x Frühstücksbuffet • alle Zimmer mit Bad o. DU/WC, TV, Safe • große Abendrundfahrt als Lichterfahrt durch das festliche Berlin im Lichterglanz mit Reiseleitung • Freizeit zum Stadt- u. Shoppingbummel

Reisetermin:
• 13.12. – 15.12.2023

pro Person im DZ
nur € 219.⁹⁰
EZ-Zuschlag: € 89,-

2-Tage Reise



Winterschnäppchen im Harz

Schlachtfest-Buffer & Brockenbahn

Leistungen: • Fahrt im modernen Fernreisebus • 1 x Übern. im historischen Komforthotel nebst Gästehaus • alle Zimmer mit Bad o. DU/WC, TV • 1 x Harzer Frühstücksbuffet • 1 x großes Schlachtfest-Buffer mit warmen und kalten Spezialitäten des Harzes, anschließend zünftiger „Hexenabend“ im Hotel • am 1. Tag: Fahrt nach Wernigerode, Fahrt mit der „Brockenbahn“ von Wernigerode bis Schierke • Rückfahrt über Braunlage

Reisetermine:
• 27.01. – 28.01.2024
• 03.02. – 04.02.2024

pro Person im DZ
nur € 144.⁹⁰
kein EZ-Zuschlag

2-Tage Reise



Musical-Reise „Starlight-Express“

mit First-Class-Hotel

Leistungen: • Fahrt im modernen Fernreisebus • 1 x Übern. im First-Class-Hotel Mercure zentral in Bochum • alle Komfortzimmer mit Bad o. DU/WC, TV • 1 x Frühstücksbuffet • Eintrittskarte PK 4 zum Musical am Samstag, um 20 Uhr (höherwertige Eintrittskarten gegen Aufpreis buchbar) • Hin- & Rücktransfer zum Musical-Theater

Reisetermine:
• 06.01. – 07.01.2024
• 03.02. – 04.02.2024

pro Person im DZ
ab € 219.⁹⁰
EZ-Zuschlag: € 39,-

6-Tage Reise



Wintertraum im Schwarzwald

Traumhafte Wintererlebnisse
in einer malerischen Gebirgslandschaft

Leistungen: • Fahrt im modernen Fernreisebus • 5 x Übern. im Hotel „Roter Bühl“ • alle Zimmer mit Bad o. DU/WC, TV, Tel. • 5 x Frühstücksbuffet • 5 x 3-Gang-Abend-Menü • große Schwarzwaldrundfahrt mit Reiseleiter • große Elsassrundfahrt mit Reiseleiter • Schwarzwald-Bahnen-Fahrt • Musikabend im Hotel

zubuchbar: • Tagesfahrt in die Schweiz nach Basel p. P. € 19,-

Reisetermin:
• 06.02. – 11.02.2024

pro Person im DZ
nur € 469.⁹⁰
EZ-Zuschlag: € 69,-

Reiseveranstalter: Reisebüro Behrens GmbH • Riemannstraße 26 • 23701 Eutin | Telefon: 04521-779370 • E-Mail: info@behrens-reisen.de

Mindestteilnehmerzahl 30 Personen. Für Mobilitätseingeschränkte Personen nicht geeignet. Bei Auslandsreisen Personalausweis erforderlich. Falls nicht ausdrücklich erwähnt, sind evtl. Touristmatten und Eintrittsgelder nicht im Reisepreis enthalten.

Bezahlbare Mobilität für alle: Citroën senkt die Preise!



Citroën bietet eine umfangreiche Modellpalette.

Foto: Astuce Productions

Da für Citroën das Wohlergehen der Kunden und eine erschwingliche Mobilität seit jeher zentrale Markenwerte sind, ist es an der Zeit, den steigenden Preisen entgegenzuwirken: Citroën senkt ab sofort die Listenpreise seiner Pkw-Produktpalette in Deutschland deutlich um bis zu 6.000 Euro. Daraus ergibt sich eine durchschnittliche Reduzierung um 13 %. Somit bietet die Marke mit dem Doppelwinkel auch in Zukunft bezahlbare Mobilität für alle.

„Citroën bietet seit 104 Jahren bezahlbare Mobilität mit einzigartigem Design und Komfort. Ikonische Modelle wie der 2CV

oder Ami starteten neue Phasen des Individualverkehrs – unvergleichlich im Design und bezahlbar für Jedermann – eben typisch Citroën: For everyone, like no one. Genau dort wollen wir wieder hin. Die aktuelle Preisspirale dreht sich immer weiter nach oben – es wird Zeit, diesen Trend umzukehren und wieder mehr Menschen Zugang zu bezahlbarer Mobilität zu ermöglichen, daher senken wir unsere Pkw-Preise jetzt signifikant. Somit bieten wir unseren Kunden auch künftig komfortable, attraktive und erschwingliche Fahrzeuge“, sagt Citroën-Deutschlandchef Patrick Dinger.

Ermöglicht wird diese Preisan-

passung durch eine auf die Markenwerte optimierte Vertriebsstrategie – und zwar ohne Einbußen bei der Profitabilität. Durch eine Senkung der Listenpreise schafft Citroën ein einheitliches Preisniveau und limitiert die individuellen Nachlässe im Handel. Für die Kunden bedeutet dies mehr Preis-Transparenz von Anfang an und auch eine bessere Vergleichbarkeit von On- und Offline-Vertrieb.

VEREINFACHTES ANGEBOT: 3 STATT 5 AUSSTATTUNGSNIVEAUS

Citroën präsentiert zusätzlich noch eine weitere Neuerung im Hinblick auf die Fahrzeugpalette:

Citroën reagiert zum Wohl seiner Kunden auf hohe Energie- und Verbraucherpreise: Denn angesichts der hohen Inflation ist der Preis für ein neues Fahrzeug heute von entscheidender Bedeutung. Ermöglicht wird die Preisanpassung durch eine optimierte Vertriebsstrategie.

Ab sofort ersetzen die drei Ausstattungsniveaus YOU, PLUS und MAX die bisherigen fünf Versionen Live, Feel, Feel Pack, Shine und Shine Pack. Diese neuen Ausstattungsniveaus stehen bei jedem Modell zur Wahl und bieten jeweils bis zu fünf Optionspakete. Durch die klar definierten Ausstattungsniveaus und Optionspakete erleichtert Citroën den Kaufprozess und stärkt gleichzeitig das Vertrauen der Kunden. Die Verringerung der Vielfalt ermöglicht auch eine Optimierung der Produktion, eine verringerte Komplexität, ein einfacheres Lagermanagement und eine bessere Kostenkontrolle. Für die Kunden bedeutet dies vor allem kürzere Lieferzeiten und wettbewerbsfähigere Preise.

Der Ansatz steht im Einklang mit neuen Verbrauchergewohn-

heiten, insbesondere mit dem zunehmenden digitalen Wandel, und der Ambition von Citroën, eine ausgewogene Preispolitik zu verfolgen sowie konkrete Antworten auf gesellschaftliche Herausforderungen zu geben.

Das neue Angebot an Ausstattungsniveaus orientiert sich an den Bedürfnissen und Lebensgewohnheiten der Kunden und bietet für jedes Budget die passenden Möglichkeiten. Ohne auf Details der einzelnen Modelle einzugehen, haben alle eines gemeinsam: Design und Komfort als unverkennbare Markenzeichen von Citroën. Beim C4 und C4 X beispielsweise bietet das Einstiegsniveau YOU einen direkten Zugang zur Welt des Citroën-Komforts mit der serienmäßigen Advanced Comfort Federung, einem hohen Maß an Konnekti-

vität mit einem 10-Zoll-Touchscreen in Kombination mit einer kabellosen Smartphone-Anbindung und diversen Assistenzsystemen, wie beispielsweise den Parksensoren hinten. Das Ausstattungsniveau PLUS erweitert das Citroën-Erlebnis um Citroën Advanced Comfort-Sitze, eine Rückfahrkamera und 18-Zoll-Alufelgen. Das Top-Ausstattungsniveau MAX erleichtert das Leben an Bord mit einer Hands-free-Funktion, einem vernetzten Navigationssystem, einem Head-up-Display und einem adaptiven Geschwindigkeitsregler mit Stop & Go-Funktion.

Klaus & Co Grands Garages
Sophie-Germain-Straße 1
23562 Lübeck
Tel. 0451/ 4869700
www.klaus-co.de

Motor behutsam warmfahren!

Manche Laternenparker lassen bei eisigen Temperaturen den Motor und damit die Autoheizung laufen, während sie die Scheiben freikratzen. Das ist nicht nur verboten, sondern schadet der Umwelt und womöglich sogar dem Triebwerk selbst. Laut GTÜ Gesellschaft für Technische Überwachung mbH ist es ein Trugschluss, dass das Triebwerk auf diese Weise warm wird: Denn es dauert sehr lange, bis ein Motor bei Leerlaufdrehzahl auf Betriebstemperatur kommt – das belegen verschiedene Untersuchungen. Selbst nach mehreren Minuten erwärmt sich das Motoröl nur um wenige Grad Celsius. Die GTÜ rät daher, sofort nach dem Motorstart loszufahren. Hohe Drehzahlen sind noch eine Weile zu meiden: Der Schmierstoff bietet noch nicht seine volle Leistung – er erreicht diese erst bei 80 bis 120 Grad. Bei niedrigen Drehzahlen entfaltet auch die Ölpumpe nicht ihr volles Potenzial. Resultat aus beiden Faktoren: Der Motor wird nicht ideal geschmiert und verschleißt schneller. Bis das Öl im Motor seine Betriebstemperatur erreicht hat, sollte dem Motor niemals Volllast abverlangt werden.

Die Öltemperatur zeigen freilich nur wenige Autos an. Die Kühlwassertemperatur hingegen oft, doch diese ist nur ein eingeschränkter Indikator zur Motortemperatur: Wasser erwärmt sich erheblich schneller als Öl. Komfortabel wird es, wenn das Auto eine Standheizung hat. Viele Geräte lassen sich per Fernbedienung einschalten oder über eine Zeitschaltuhr. Zu Fahrtbeginn sind die Scheiben eisfrei, und der Innenraum ist angenehm temperiert. Manche Systeme wärmen sogar den Motor vor.

Fahrzeuglackierung Unfallreparatur Autoglasreparatur

www.gw-unfall-lack.de

WENN IHR AUTO AUCH SO AUSSIEHT!

0451 / 2903732

Revalstraße 2
23560 Lübeck

Meisterbetrieb
Gradtk & Wiczorek

Lackierungen und Unfallreparaturen für Ihr Auto!

KFZ-MEISTERBETRIEB

Abraham

Alle Leistungen rund um Ihr Auto.
Klimaservice, Unfallschäden, Inspektionen und vieles mehr...

Kronsfordter Allee 126 · 23560 Lübeck
Telefon 0451-52037 · www.kfz-abraham.de

GTÜ

Sie müssen nicht mehr zum TÜV ...

... auch wir führen die Haupt- und Abgasuntersuchung sowie Änderungsabnahmen (z. B. Felgen, Fahrwerk, AHK) an Ihrem Fahrzeug durch.

GTÜ Kfz-Prüfstelle

Ingenieurbüro KAUL
Geniner Str. 191, 23560 Lübeck
Fon: 0451 / 5 38 82
Öffnungszeiten:
Mo.-Fr. 08:00 – 17:00 Uhr, Sa. 09:30 – 12:30 Uhr

+++ CITROËN BREAKING NEWS +++

ON AIR

BIS ZU 6.000 €¹
PREISREDUZIERUNG. DAUERHAFT.

CITROËN

ENDLICH MOBILITÄT FÜR ALLE
Z. B. DER C5 AIRCROSS SUV AB 24.690 €²

¹Reduzierung des Barpreises für den Citroën C5 Aircross gültig ab dem 15.09. ggü. dem Barpreis gültig bis zum 14.09.2023. ²Privatkundenangebot für den Citroën C5 Aircross PureTech 130 Stop&Start 96 kW (131 PS), zzgl. 950,- € Überführungskosten, gültig bis zum 31.12.2023. Abbildung zeigt evtl. höherwertige Ausstattung.

CITROËN C5 AIRCROSS PURETECH 130 STOP&START 96KW (131PS), KRAFTSTOFFVERBRAUCH NACH WLTP: INNERSTÄDTISCH (LANGSAM): 7,2 L/100 KM, STADTTRAND (MITTEL): 6,1 – 6,0 L/100 KM, LANDSTRASSE (SCHNELL): 5,5 – 5,4 L/100 KM, AUTOBAHN (SEHR SCHNELL): 6,8 – 6,7 L/100 KM, KOMBIERT: 6,3 – 6,2 L/100 KM, CO₂-EMISSIONEN (KOMBIERT): 142 – 140 G/KM.
Die Werte wurden nach dem realitätsnäheren Prüfverfahren WLTP (Worldwide harmonized Light vehicles Test Procedure) ermittelt, das das Prüfverfahren unter Bezugnahme auf den NEPF (Neuer Europäischer Fahrzyklus) ersetzt und das auch zur Ermittlung der Kfz-Steuer herangezogen wird.

KLAUS+CO
KLAUS + CO GRANDS GARAGES GMBH

23562 Lübeck · Sophie-Germain-Str. 1 · Tel.: 0451 / 4869700 · www.citroen-haendler.de/klaus-co-luebeck
23970 Wismar-Kritzow · Rügower Weg 15 · Tel.: 03841 / 26780 · www.citroen-haendler.de/klaus-co-wismar



Liebe Leserinnen und Leser,

jeder Stadtteil in Lübeck hat seine gewachsenen Strukturen und seine Geschichte. Diese prägen sich auch auf die Menschen aus, die dort leben. Deshalb beschreiten wir neue Wege und gehen vor Ort in den lockeren Austausch, um zu schauen, was die Menschen bewegt. Auf dieser Basis führen wir Kund:innen mit passenden Arbeitgebern auf

kurzen Wegen erfolgreich zusammen. Arbeitgeber finden passende Mitarbeitende somit „vor der Tür“ oder in der Nachbarschaft. Wir haben die Erfahrung gemacht, dass es oft Menschen mit „unkonventionellen“ Lebensläufe sind, die so manches verborgene Talent mitbringen und damit eine Lücke im Unternehmen füllen. Dieser quar-

tiersorientierte Ansatz und die sich anschließende individuelle Beratung bietet für Arbeitgeber und Bewerbende als Win-win-Situation von daher viele Chancen. Lesen Sie mehr über unsere quartiersorientierte Arbeit in unserer Titelstory. Dabei wünsche ich Ihnen viel Spaß! Herzliche Grüße

Christian Saar



Arbeitsagentur und Jobcenter möchten zusätzliche Perspektiven für arbeitssuchende Menschen schaffen.

Foto: Arbeitsagentur Lübeck

Vermittlung im Quartier

Das Jobcenter Lübeck schafft Zusatzangebote in den Lübecker Stadtteilen.

LÜBECK. In der aktuellen Situation ist es für Arbeitgeber eine Herausforderung, motivierte Mitarbeitende zu finden, die zudem noch gut ins Team passen. Ein neuer Ansatz, der dabei helfen kann, sind die quartiersorientierten Angebote des Jobcenters Lübeck.

Diese werden stetig weiterentwickelt und beinhalten die Organisation und Begleitung sämtlicher Aktivitäten zum Zusammenbringen von Bewerber:innen und Arbeitgebern in

den Stadtteilen. Ein Bestandteil ist die Planung und Durchführung von Arbeitgeberpräsentationen. Zu diesem Angebot gehören auch eine intensive Gesprächsvorbereitung für das Kennenlernen von Arbeitgebern und die Begleitung zu Vorstellungsgesprächen. Die Bewerbenden erhalten anschließend ein wertvolles Feedback. Die Beratung aller Beteiligten hinsichtlich möglicher Unterstützungsmöglichkeiten durch das Jobcenter

ist ebenfalls wichtiger Bestandteil.

Das Projekt profitiert dabei auch von aufgebauten Netzwerkkontakten zu Organisationen oder Beratungsstellen in den jeweiligen Stadtteilen.

„Wir versuchen mit diesem Angebot zusätzliche Perspektiven für arbeitslose Menschen zu erarbeiten, betont Christian Saar, Geschäftsführer des Jobcenters Lübeck. „Dafür lohnt es sich, die Arbeit in die Quartiere zu bringen

und so eventuell vorhandene Hemmschwellen bei unseren Kund:innen zu senken“.

Entscheidender Vorteil: Durch die persönlichen Kontakte kann effizient auf vorhandene Bedarfe, Wünsche und Belange auf Arbeitnehmer- und Arbeitgeberseite eingegangen werden. Für Kund:innen steht dabei die individuelle Stellensuche im Vordergrund und berücksichtigt Aspekte wie Mobilität, Fähigkeiten oder die familiäre Situation.

Des Weiteren bietet das Jobcenter - bei Bedarf - ein beschäftigungsbegleitendes Coaching nach der Einstellung an. Hierbei können beispielsweise Konflikte direkt am Arbeitsplatz mit allen Beteiligten gelöst, Veränderungen begleitet und präventiv Abbrüche verhindert werden.

Sie sind Arbeitgeber und haben Interesse an quartiersorientierter Vermittlung? Dann melden Sie sich gerne unter: 0451/ 588 330.

Mehrsprachige Informationen zum Bürgergeld

Auf der Internetseite <https://handbookgermany.de/de/jobcenter> finden sich ab sofort mehrsprachige Informationen zum Bürgergeld. Am Ende der Seite kann zwischen mehreren Sprachen ausgewählt werden, in denen die Fragen und Antworten zum Bürgergeld angezeigt werden. Das Angebot wird laufend erweitert. Darüber hinaus bietet die Internetseite auch weitere hilfreiche Informationen.

Das Projekt wird über den Asyl, Migrations- und Integrationsfonds (AMIF) der Europäischen Union abgesichert und von der Beauftragten der Bundesregierung für Migration, Flüchtlinge und Integration sowie der Beauftragten der Bundesregierung für Antirassismus kofinanziert.

Mehr Bürgergeld ab 1. Januar 2024

Das Bürgergeld wird ab 1. Januar 2024 erhöht. Die neuen Regelsätze werden automatisch umgestellt. Die neuen Regelsätze:

- Alleinstehend/Alleinerziehend (Stufe 1):** 563 Euro (61 Euro mehr)
- Paare/Bedarfgemeinschaften (Stufe 2):** 506 Euro (55 Euro mehr)
- Erwachsene unter 25 Jahre, die im Haushalt der Eltern wohnen (Stufe 3):** 451 Euro (49 Euro mehr)
- Jugendliche von 14 bis 17 Jahre (Stufe 4):** 471 Euro (51 Euro mehr)
- Kinder von 6 bis 13 Jahre (Stufe 5):** 390 Euro (42 Euro mehr)
- Kinder von 0 bis 5 Jahre (Stufe 6):** 357 Euro (39 Euro mehr)

VERANSTALTUNGSHINWEIS

Mit Weiterbildung zum neuen Job!

LÜBECK. Wenn die Jobsuche schwierig bleibt, weil Kenntnisse fehlen oder nicht mehr auf dem aktuellen Stand sind, sollte Qualifizierung ins Auge gefasst werden. Bei der Weiterbildungsmesse des Jobcenters Lübeck können Besuchende die Welt der beruflichen Möglichkeiten kennenlernen.

Die Palette der Angebote der anwesenden Bildungsträger ist breit gefächert und reicht vom gewerblich-kaufmännischen Be-

reich sowie Metallverarbeitung über berufsbezogene Sprachförderung bis hin zu Weiterbildungsmöglichkeiten im Sozial- und Pflegebereich. Die Arbeitsagentur und das Jobcenter beraten zu Fördermöglichkeiten. Außerdem bietet der Arbeitgeber-Service einen Überblick über offene Arbeitsstellen in der Region.

Egal, ob Sie Ihre beruflichen Fähigkeiten erweitern, sich neu orientieren oder einen frischen

Start wagen möchten – unsere Weiterbildungsmesse bietet Ihnen die perfekte Plattform, um Ihre beruflichen Träume zu verwirklichen!

Nutzen Sie die Chance und treten direkt mit den Expert:innen in Kontakt.

Wann? Am 14. Dezember 2023, 09:30 – 14:00 Uhr
Wo? Media-Docks, Willy-Brandt-Allee 31a, 23554 Lübeck (Großer Saal, Eingang A)

GEMEINSAME WUNSCHBAUMAKTION

Weihnachtswünsche werden wieder erfüllt

LÜBECK. Wunsch Dir was! Die Wunschbaumaktion erfüllt auch in diesem Jahr Weihnachtswünsche. denn: Nicht jedes Kind kann zu Weihnachten ein Geschenk bekommen, weil es sich die Eltern oft nicht leisten können. Die Wunschbaumaktion der Possehl Stiftung, NOVI-LIFE und des Jobcenters möchte diesen Kindern auch in diesem Jahr eine Freude machen.

In der Zeit vom **20. November bis 8. Dezember** werden die

Wunschbäume in allen NOVI-LIFE-Filialen aufgestellt. Dort können Kinder bis zu 12 Jahre ihren Wunschzettel mit Weihnachtswünschen im Wert von bis zu 20 Euro einwerfen.

Die Geschenke werden vom **18. bis 22. Dezember** in den jeweiligen Filialen während der Öffnungszeiten verteilt. Die Geschenke werden nur in der Filiale ausgegeben, für die der entsprechende Wunschzettel ausgefüllt wurde:

- Roter Wunschzettel: NOVI-LIFE, Im Gleisdreieck 48, Lübeck-Marli**
- Grüner Wunschzettel: NOVI-LIFE, Schwertfegerstraße 7, Lübeck-Buntekuh**
- Blauer Wunschzettel: NOVI-LIFE, Hochofenstraße 27, Lübeck-Kücknitz**
- Gelber Wunschzettel: NOVI-LIFE, August-Bebel-Straße 25, Lübeck-Moisling**

JOBCENTER LÜBECK



KANNSTES KLICKEN!



www.jobcenter-luebeck.de





Das Weihnachtssingen findet bei Kerzenschein statt. Foto: Knabenkantorei/ Olaf Malzahn

Weihnachtssingen mit der Knabenkantorei

Kerzenschein zum Jubiläum: Die jungen Musiker singen im Lübecker Dom.

INNENSTADT. Im 75. Chorjahr veranstaltet die renommierte Lübecker Knabenkantorei im Dom zu Lübeck an vier Terminen ihre beliebten Weihnachtssingen. Die jungen Sänger stimmen mit Dom- und Marienorganist Johannes Unger auf die Weihnachtstage ein. Zu hören sind liebgewonnene Advents- und Weihnachtsmelodien, aber auch reizvolle Chormusik aus anderen Ländern. Die Konzerte finden am 9., 10. und 14. sowie 15. Dezember statt.

Das Programm umfasst unter

anderem die Mottete „O magnum mysterium“ des letzten Marienkantors Karl Hänsel, das Weihnachtslied „König der Könige“ von Gustav Brand sowie das bekannte „Tochter Zion“ von Georg Friedrich Händel. Darüber hinaus stehen auch Weihnachtslieder aus Litauen, England und Frankreich wie „We three kings“ und „Marche de rois“ auf dem Programm.

Das Konzert des Knabenchores aus der Hansestadt findet traditionell bei Kerzenschein statt. Das Kerzenlicht taucht den Dom

in eine außergewöhnliche Atmosphäre.

Ergänzt wird das Konzert durch Orgelmusik aus den Händen von Dom- und Marienorganist Johannes Unger. Dieser spielt Werke von Bach, Gade und Widor.

Tickets sind erhältlich an allen Reservix-Vorverkaufsstellen oder unter www.knabenkantorei.de/weihnachtssingen. Im Vorverkauf kosten sie 20 Euro inklusive Vorverkaufsgebühren; ermäßigte Karten sind zu zwölf Euro erhältlich.

Inger-Maria Mahlke liest

LÜBECK. Am Donnerstag, 23. November, liest Inger-Maria Mahlke im Rahmen der Herbsttour von „Der Norden liest“ um 19.30 Uhr im Scharbausaal der Stadtbibliothek Lübeck, Hundestraße 5-17, aus „Unsereins“.

Inger-Maria Mahlke schreibt in ihrem neuen Buch über Lübeck, die Stadt, in der sie selbst aufgewachsen ist. Ins Zentrum von „Unsereins“ stellt sie die jüdische Familie Lindhorst. Vor allem aber rückt sie in ihrem historischen Familienroman die Frauen der Hansestadt in den Vordergrund, vom Dienstmädchen bis zur Hausfrau, von der Weißnäherin bis zur Schriftstellerin.

Aus Sicht von Inger-Maria Mahlke ist Geschichte nie vergangen: „Ich glaube, dass jeder Augenblick die Summe aller vorangegangenen Augenblicke ist“, sagt sie, „das Vergangene ist immer noch da.“ Der Abend wird moderiert von Katja Weise.

Der Eintritt kostet zwölf Euro zuzüglich Vorverkaufsgebühr. Tickets unter www.ndrticketshop.de und beim Buddenbrookhaus.

Konzert erinnert an Komponisten

LÜBECK. Der Verein „Operette in Lübeck“ setzt am Sonntag, 19. November, um 14.30 Uhr die Reihe „Operette am Klavier“ in der Comödie Lübeck fort. Anlässlich des Volkstrauertages erinnert das Programm an Carl Zeller, Richard Tauber und Fran Lehár. Karten zu 15 Euro gibt es unter Telefon 0451/ 69813. Restkarten ab 13.30 Uhr in der Comödie.

Wir starten in die zauberhafte Zeit des Advents mit unserer

Adventsausstellung

ab sofort jeden Tag

Entdecken Sie unsere Adventsgestecke, trendige oder klassische Dekoideen zum Verschicken und sich selber Schenken!

Wir freuen uns auf Ihren Besuch!

egesagarten Gärtnerei
Aeschlimann

Groß Grönau, An der Gärtnerei 1 Mo.–Sa.: 9–18 Uhr So.: 11–16 Uhr	Harmsdorf, Dorfstraße 12-14 Mo.–Fr.: 9–18 Uhr Sa.: 9–16 Uhr So.: 10–13 Uhr	Scharbeutz-Gronenberg, Dorfstr. 2a Mo.–Sa.: 9–18 Uhr So.: 11–16 Uhr
---	--	--

www.gaertnerei-aeschlimann.de

SCHÜTZT DIE ARKTIS!
www.greenpeace.de/arktis

GREENPEACE

Lübecker Tagespflege

Sind Sie alleine zu Hause und Ihr Tag wird immer „länger“?

Wir haben Plätze frei!

☎ 0451/47 97 90 84

„Danke für alles!“

Die **SOS-Kinderdörfer** bedanken sich bei allen Freunden und Unterstützern für über 60 Jahre **Mitgefühl, Engagement und Vertrauen!** Bitte bleiben Sie uns treu.

SOS KINDERDÖRFER WELTWEIT

www.sos-kinderdoerfer.de

BESTPREIS GARANTIE

KNUTZEN HOME

Die mit dem **grünen Haus!** **16 x in Schleswig-Holstein**

IMMER IN IHRER NÄHE UND ONLINE UNTER: WWW.KNUTZEN-HOME.DE

UNSER SERVICE FÜR SIE: EIGENE BODENLEGER, DEKORATEURE UND NÄHERINNEN, LIEFERSERVICE

PLISSEES NACH MASS

BERATUNG UND AUFMASS **KOSTENLOS** BEI IHNEN ZU HAUSE!

Sun*Light KOLLEKTION
bis zu **35% Rabatt**

WOHNACCESSOIRES & DEKOARTIKEL

In unseren Filialen

Entdecken Sie unser großes Sortiment für Ihr schönes Zuhause.

KNUTZEN HOME **Lübeck**
Osterweide 14 · Tel. 0451 / 50 49 060
luebeck@knutzen-home.de

KNUTZEN HOME **Eutin**
Industriestr. 12a · Tel. 04521 / 79 56 00
eutin@knutzen-home.de

KNUTZEN HOME **Oldenburg in Holstein**
Am Voßberg 8 · Tel. 04361 / 50 63 90
oldenburg@knutzen-home.de

GESUNDHEITS-TIPP

Erkältungsmythen halten sich

In der kalten Jahreszeit kommt kaum jemand ganz an einer Erkältung vorbei. Vor allem leichte Symptome wie Schnupfen und Heiserkeit machen irgendwann regelrecht die Runde. Stärkt man frühzeitig seine Abwehrkräfte, ist das eine der besten Methoden, um sich vor Erkältungen zu schützen. Auch dass regelmäßiges Händewaschen das Ansteckungsrisiko mindert, ist richtig. Gleichzeitig ist jedoch eine Vielzahl an Erkältungsmythen im Umlauf, die nachweislich falsch sind.

Erkältung gleich Grippe?

So wird teilweise eine Erkältung, auch grippaler Infekt genannt, mit einer echten Grippe gleichgesetzt. Es sind jedoch verschiedene Erkrankungen, die von unterschiedlichen Viren ausgelöst werden. Deswegen schützt die Impfung gegen Influenza auch nicht vor Erkältung. Bei einer echten Grippe ist Schnupfen eher selten, während es für grippale Infekte ganz typisch ist, dagegen wird eine Grippe häufig von Kopf- und Gliederschmerzen begleitet. Während eine Grippe meistens mit schlagartig recht heftig auftretenden Symptomen einhergeht, verstärken sich bei einer Erkältung die Anzeichen meistens im Laufe der ersten Tage allmählich.

Trotz der Bezeichnung „Erkältung“ werden grippale Infekte nicht von Kälte ausgelöst. Das reine Frieren muss noch keinen Schnupfen oder Husten nach sich ziehen, auch dann nicht, wenn man beispielsweise mit nassen Haaren nach draußen geht. Es gibt aber einen anderen Zusammenhang: Frieren schwächt die Abwehrkräfte, was es Erregern wiederum leichter macht.

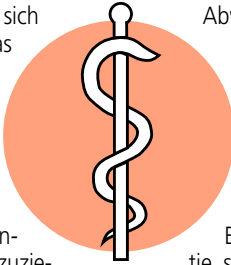
Nase hochziehen ist schlecht?

Tatsächlich verhält es sich eher umgekehrt. Das Hochziehen der Nase wird allgemein nicht gerne gesehen. Tatsächlich landen jedoch die Krankheitserreger dabei eher im Magen, wo sie keinen Schaden anrichten. Die Nase hochziehen ist also nicht schädlich für die Heilung. Schnäuzt man dagegen zu kräftig in ein Taschentuch, kann man das Sekret zum Beispiel in die Nebenhöhlen drücken, dort können weitere Entzündungen entstehen. Putzt man die Nase also in ein Taschentuch, sollte man dabei erst ein Nasenloch ausblasen und dann das andere, in jedem Fall ohne zu viel Druck.

Die Hand beim Husten oder Niesen vor Mund und Nase zu halten, verhindert keine Ansteckung, sondern fördert sie unter Umständen eher noch. Hygienischer ist die Ellenbeuge statt der Hand. Wenn man gegen die eigene Handfläche hustet oder niest, landen dort Keime. Wäscht man sich nicht direkt die Hände, sondern berührt anschließend andere Oberflächen oder gibt sogar einer anderen Person die Hand, verbreiten sich die Erreger auf diese Art munter weiter.

Wie war das noch mit Vitamin C?

Vitamin C ist wichtig für den Körper und unter anderem für unsere



Abwehrkräfte von Bedeutung. Als Vorbeugung vor Erkältung große Mengen des Vitamins zu sich zu nehmen, nützt aber nichts, denn der Körper kann den Überschuss nicht speichern.

Es gibt auch keine Garantie, sich keine Erkältung einzufangen, wenn man nur genügend Vitamin C zu sich nimmt. Richtig ist jedoch, dass bei einer ausgewogenen Ernährung mit viel Obst und Gemüse und der ausreichenden Zufuhr aller wichtigen Nährstoffe der Körper am besten arbeiten kann – und damit auch das Immunsystem.

Was ist dran an Hausmitteln?

Gegen Erkältung gibt es eine Menge Hausmittel, von denen einige tatsächlich zumindest die Symptome lindern können. Dazu gehören beispielsweise die berühmte Hühnerbrühe und Quarkwickel. Allgemein hilft es, genug zu trinken, denn der Körper braucht Flüssigkeit, um Sekrete ausscheiden zu können. Hühnerbrühe versorgt die Betroffenen gleichzeitig mit Nährstoffen, deswegen ist sie ein sinnvoller Helfer. Auch einige Teesorten wie Kamille, Salbei oder auch Thymian wirken sich auf verschiedene Beschwerden positiv aus. Zwiebelpäckchen bei Ohrenschmerzen und Wadenwickel bei Fieber können ebenfalls Linderung verschaffen.

Ins Reich der Mythen gehört, dass warmes Bier oder Grog helfen würde. Alkohol entzieht dem Körper Wasser, dieses benötigt er jedoch, um die Erkältung loszuwerden. Von diesen Hausmitteln ist deswegen abzuraten.

Gesunde Grüße aus den Pinguin-Apotheken



Jörg Ortmann, Inhaber der Pinguin-Apotheken gibt Gesundheitstipps.

Geschönte Fotos und Videos im Netz

Umfrage: Social Media verzerrt Selbstbild junger Menschen.

Mit Freunden und Freundinnen schreiben, angesagten Trends folgen und herausfinden, wer man ist. All das können Heranwachsende in sozialen Netzwerken. 40 Prozent der Jugendlichen und jungen Erwachsenen, die auf Social-Media-Plattformen unterwegs sind, spüren aber auch den Druck, schöner, erfolgreicher und besser sein zu müssen. Das hat eine Onlinebefragung im Auftrag des AOK-Bundesverbandes unter Personen im Alter zwischen 14 und 30 Jahren ergeben. Rund 1.500 Teilnehmende, die soziale Netzwerke nutzen, wurden zu den Auswirkungen auf ihre Selbstwahrnehmung befragt. „Die Ergebnisse zeigen, dass Social Media dazu beiträgt, das Selbstbild der Jugendlichen zu verzerren“, sagt AOK-Serviceregionsleiter Reinhard Wunsch, „der ständige Vergleich mit anderen kann Druck aufbauen und für Neid sorgen.“

Soziale Medien dienen als Raum für Austausch und Kommunikation. Damit haben sich die Vergleichsmöglichkeiten vervielfacht. Eine Auswirkung dieser Entwicklung, die sich aus den Ergebnissen der Befragung ableiten lässt: Viele Jugendliche stellen das eigene Selbstbild in Frage, weil sie sich mit idealisierten Wunschbildern vergleichen. Dies zeigt sich laut Befragung insbesondere bei den 14- bis 15-Jährigen. Sie lassen sich stark von den in den sozialen Medien dargestellten Idealen beeinflussen. Nur 16 % der Befragten dieser Alters-



Soziale Medien haben viele positive Seiten, können aber auch dem eigenen Selbstwert schaden. Foto: levgen Chabanov

gruppe fanden sich attraktiv, nachdem ihnen ein attraktives Model gezeigt wurde. Im Vergleich dazu hielten sich 38 % für attraktiv, ohne dass ihnen vorher ein Model präsentiert wurde. Mehr als die Hälfte der Befragten kommt insgesamt zu dem Schluss, dass es ihnen eigentlich guttäte, weniger Zeit auf den Social-Media-Plattformen zu verbringen.

Ein weiteres Ergebnis der Befragung: Fast jeder (97 Prozent) bearbeitet Fotos von sich, fast jeder Dritte benutzt dabei Beauty-Filter. Am häufigsten wird die Gesichtshaut und die Form des Gesichts optimiert. Die geschönten Fotos und Videos im Netz sorgen dafür, dass sich andere als weniger schön und weniger erfolgreich wahrnehmen. Knapp die Hälfte der 18 bis 19-Jährigen gab in der Befragung an, dass die Inhalte auf Social-Media-Plattformen sie neidisch auf andere machen. Ähnlich verhält es sich beim Kör-

pergewicht: Die Diskrepanz zwischen Selbstwahrnehmung und Realität macht sich auch hier bemerkbar. Laut Befragung schätzen Mädchen ihr Gewicht tendenziell öfter höher ein, als es tatsächlich ist. Und Jungen eher niedriger. Etwa 38 Prozent der 18 bis 19-jährigen männlichen Befragten haben das Gefühl, unterge-wichtig, im Sinne von weniger muskulös, zu sein. Tatsächlich sind es aber – gemessen an ihren eigenen Angaben zu Alter, Größe und Körpergewicht (BMI), nur acht Prozent.

„Es geht nicht darum, soziale Netzwerke zu verteufeln, sondern darum, einen angemessenen Umgang damit zu finden und die Verbindung zur Realität nicht zu verlieren. Jugendlichen muss klar sein, dass das, was sie auf Social Media sehen, nicht die Realität ist“, sagt Wunsch. Medienkompetenz ist eng mit Gesundheit verknüpft. Deshalb ist die AOK Partner der bundesweiten Initiative „SCHAU HIN! Was Dein Kind mit Medien macht“. Medienkonsum beginnt heute schon im Kleinkindalter. Deshalb ist es wichtig, Eltern zu sensibilisieren und deren Medienkompetenz zu stärken. 90 Prozent der für den ‚Kinderreport 2021‘ im Auftrag der Bundesregierung befragten Kinder und Jugendlichen und 95 Prozent der Erwachsenen wünschen sich mehr Aufklärung über Mediennutzung in der Schule.

Hilfreiche Infos gibt es auch auf www.schau-hin.info

SCHON GEHÖRT?

Papier hat sieben Leben

Papierfasern werden bis zu siebenmal wiederverwertet. Weil dies den Holzverbrauch stark reduziert, spielt Altpapier für den Druck eine große Rolle.

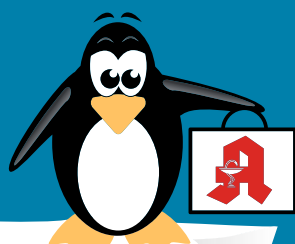


wochen
spiegel

Qualität
zertifiziert gemäß
DIN EN ISO 9001:2015

PINGUIN APOTHEKEN

EISKALT
REDUZIERT*



DIE GRÖSSTE AUSWAHL IN LÜBECK*

Ibu Lysin Ratiopharm
400 mg
50 Tabl.



**35 %
gespart**

statt ~~21,80 €~~

14.10*
€

Grippostad C
24 Kps.



**38 %
gespart**

statt ~~15,97 €~~

9.85*
€

Diclo Ratiopharm
150 g Schmerzgel



**45 %
gespart**

statt ~~19,49 €~~

kg = 71,67 €

10.75*
€

**Silomat gegen
Reizhusten**
100 ml



**31 %
gespart**

statt ~~11,15 €~~

7.75*
€

l l = 77,50 €

Dolo Dobendan
36 Lutschtabletten



**30 %
gespart**

statt ~~14,98 €~~

10.45*
€

ACC akut 600
40 Brausetabletten



**35 %
gespart**

statt ~~30,58 €~~

19.95*
€

+ größte Auswahl*
+ bestens beraten
+ keine Einheitsmedizin
= einfach in guten Händen!



**PINGUIN
APOTHEKEN**

Inhaber Jörg Ortmann e. K.

**Sinupret
extract**
20 Stck.



**30 %
gespart**

statt ~~15,55 €~~

10.85*
€

Rufen Sie uns an oder bestellen Sie unter: www.pinguinapotheke24.de

*Für alle Produkte gilt zu Risiken u. Nebenwirkungen fragen Sie Ihren Arzt oder Apotheker - Dieser Preis gilt nach den gesetzlichen Bestimmungen, wenn diese Arzneimittel zu Lasten der gesetzlichen Krankenkassen abgegeben werden - Gilt nicht für verschreibungspflichtige Arzneimittel.

Angebote gültig vom 18.11.2023 - 25.11.2023

Am Hauptbahnhof/
ZOB
Konrad-Adenauer-Str. 1
Tel.: 0451/82966

Im Hochschulstadtteil /
Im Campus
Alexander-Fleming-Str. 1
Tel.: 0451/292 896 66

In der Mühlenstraße
Südl. Altstadt
Mühlenstr. 37
Tel.: 0451/707 510 10


In der Königstraße
auf 2 Etagen / EG + 1. OG
Königstr. 59-63
Tel.: 0451/292 75 55



GEWINNEN SIE 1.000 EURO!

mitmachen & gewinnen

im Großen (franz.)			Endrunde		gego-rener Honig-saft	Initialen Spiel-bergs	Initialen d. Philo-sophen Kant	franz., span. Fürwort: du	Rufname von Capone		Elan, Schwung		Tierfutter	anonym		Stadt bei Dublin	Ange-höriger e. osteurop. Volks	franzö-sisch: ein wenig	heikel			süd-amerika-nischer Kuckuck		Strom-speicher (Kw.)	lang-fristige Geldauf-nahme	Wind-stoß	Tanz-figur der Quadrille
														Moti-vation								männ-liches Kind					
Hoch-schulen			Netz-ball-spiel		Bild-hauer-arbeit					1				bildende Kunst								Nord-euro-päerin		arge Lage			
Empfeh-lung														Zwil-ings-brüder Jakobs					Ver-beugung (von Kindern)		Gold-überzug				4		
spani-scher Ausruf														eintreten für etwas		afrik. Söldner im dt. Heer		exzen-trischer Kunst-stil				Segel-kom-mando: wendet!				Moschee-turm	
																			7				philoso-phischer Lehr-satz			deutsche TV-Anstalt (Abk.)	
nordi-sches Götterge-schlecht	kath. Hilfs-geist-licher	ekeln, abstoßen												medizi-nisch: Bein, Knochen			Fluss durch Gerona (Span.)				Strick		asia-tische Völker-gruppe				
gemau-ertes Ufer														Schnee-gleit-brett				ge-sprächig		schüt-zen							
														kleines Raubtier	Um-stands-wort		eigenes Tun be-dauern					franzö-sisches Depar-tement		an jenem Ort			
Vorname von Albers				Abk.: zum Exempel																eng-lische Bier-sorten		altjapa-nisches Brett-spiel			Lande-anflug-verfah-ren (Abk.)	persön-liches Fürwort	
Rufname der Taylor				3										Ex-Frau von Prinz Charles (Lady...) †			eine Meeres-muschel		Über-empfind-lichkeit								
Ab-schieds-gruß														Zu-sammen-fassung		Zu-fluchts-ort					dt. Dramati-ker † (Bertolt)		2				
																						clever					
englisch: eins	Bank-buchung													bayr. Frauen-kosen-name													
Kose-name e. span. Königin					lothring. Stadt an der Maas		nord-deutsch: Mädchen	Wahr-neh-mungs-sinn		Korn ein-bringen			engli-sche Dynastie	Gerb-flüssig-keit	afrika-nische Lilien		Wasser-stau-anlage										
sinn-gemäß, analog		Ge-zeiten-strom			früherer österr. Adels-titel					kuba-nischer Tanz im 4/4-Takt						deutsche Vorsilbe									6		
													Aal-gabel									eng-lischer Gasthof					
Vorname Carrells †				feier-liches Gedicht				engl. Fürwort: er		Haupt-stadt von Japan		5				Skat-aus-druck		Tier-produnkt									
					Autor, Verfasser								heftig ziehen, reißen														
Erste, Siegerin													franzö-sischer Männer-name				en vogue										



Trava Solar
SOLARDÄCHER

Winteraktion
12 % Rabatt auf alle PV-Anlagen

Qualität von Ihrem regionalen Photovoltaikanbieter


Lassen Sie sich ein unverbindliches und kostenloses Angebot machen!

23626 Ratekau, Ernst-Abbe-Straße 11
0 45 04 / 8 15 91 22 - www.trava-solar.de

Lösung der Vorwoche:

K	E	I					R	F		B				B	O	E											
V	O	L	K	S	V	E	R	T	R	E	T	E	R		R	I	E	C	H	E	N		T	A	L	O	N
K	P		E		L	A	V	E	N	D	E	L			E	K	L	I	P	S	E	W	I	D	O		
A	A	S													N	E	E	D		T	D	A	U	E	R	N	
I	S	T													T	N		R	I	M	A	U	F	A			
A	N	O	A												W	A	L	D	H	U	E	T	E	R			
															N	E	A	D	N	M	I	R	R	E			
															O	D	E		E	G	O	E	N	N	E	R	
															E	B	R	A	U	N		F	H	M			
															C	A	R	M	E	N		R	N	A			
															U	N	W		S	U	P	E	R	H	I	T	
															T	L	A	L	E		A	R	K	A	D	E	
															M	A	N	I	E	R	N		A	T	M	E	N
																R	U	S	H								
															A	S	E		F		Q		Z	A			
															L	N	E	S	A	U		A	N	G	S	T	
															P	A	R	A	D	I	E	S	I	S	C	H	
															D	A	I	N	N		K	I	L	I	A		
															K	I	N	O		D	O	K	T	R	I	N	
															N	I	E	D	E	R	G	A	N	G			

GELATINE




Widder
21.03. - 20.04.

Sagen Sie Ihrem Partner, was Sie erwarten. Sie stoßen auf offene Ohren. Zeit für einen Rückblick. Ziehen Sie Bilanz. Korrigieren Sie einen Fehler – oder entschuldigen Sie sich wenigstens.



Stier
21.04. - 20.05.

Ausgehen, feiern – damit versüßen Sie sich und Ihrem Partner die Liebeswoche. Lassen Sie sich von überzogenen Ansprüchen nicht aus der Ruhe bringen.



Zwillinge
21.05. - 22.06.

Locker bleiben: Nehmen Sie ein offenes Wort nicht persönlich. Sie bekommen endlich die Gelegenheit, Ihre Stärken einzusetzen. Sie wirken leicht angespannt. Körperlich auspowern!




Krebs
22.06. - 22.07.

Sie müssen wissen, was Sie wollen. Erst dann können Sie es kriegen. Sind Sie glücklich mit Ihrer Stelle? Eine gute Zeit zum Wechseln. Zweifeln Sie nicht an sich. Sie sind stark genug.




Löwe
23.07. - 23.08.

Graue Wolken am Liebes-himmel. Mit ein wenig Wind sind sie schnell weg. Halten Sie die Augen offen, sonst verpassen Sie Mitte der Woche etwas. Vermeiden Sie möglichst Stress am Wochenende.



Jungfrau
24.08. - 23.09.

Mit forschem Vorgehen beißen Sie auf Granit. Samthandschuhe anziehen! Bei Kollegenstreit können Sie derzeit gut vermitteln. Versprechen Sie sich nicht zu viel von einer neuen Bekanntschaft.



Waage
24.09. - 23.10.

Eine spannende Begegnung Mitte der Woche. Seien Sie offen! Engagieren Sie sich – sonst geht Ihnen eine Chance durch die Lappen. Die Finanzen bereiten Sorgen? Locker bleiben!



Skorpion
24.10. - 22.11.

Mit Ihren Gefühlen sind Sie im Moment nicht knauserig. Gut so! Nervensagen unter Kollegen zeigen Sie endlich die kalte Schulter. Etwas läuft gegen Ihren Willen. Geben Sie nach.



Schütze
23.11. - 21.12.

Sie fürchten, die Kontrolle zu verlieren. Das täte Ihnen aber gut. Stellen Sie nicht zu hohe Anforderungen an sich. Eine gute Zeit zum Aufräumen – besonders die Seele.



Steinbock
22.12. - 20.01.

Im Überschwang der Gefühle gehen Sie manchmal zu weit. Das engt ein. Nach einer Enttäuschung lieber eine Pause einlegen als Frust schieben. Schalten Sie am Wochenende völlig ab.



Wassermann
21.01. - 19.02.

Tanzen gehen, Partys feiern – darauf haben Sie Lust. Neue Bekannte warten! Sie geben gute Impulse und haben sich ein Lob verdient. Eine Energieflaute in der Wochenmitte ist schnell vorbei.



Fische
20.02. - 20.03.

Am Wochenende ein Leidenschaftsanfall. Reißen Sie den Partner mit. Stures Beharren blockiert. Versuchen Sie es mit Kompromissen. Sie können zwei Menschen zusammenbringen.

SO KÖNNEN SIE TEILNEHMEN:

Wählen Sie die 0137 / 900 17 40* und nennen Sie uns die Lösung! Unter allen Teilnehmern mit der richtigen Antwort verlosen wir diesen Monat 1.000€.

Lösung Schwedenrätsel

1	2	3	4	5	6	7	8
---	---	---	---	---	---	---	---

Lösung Sudoku

a	b	c
---	---	---

*50 Cent/Anruf aus allen deutschen Netzen. Die Gewinner werden telefonisch benachrichtigt. Geldgewinne werden überwiesen. Der Rechtsweg ist ausgeschlossen.

DATENSCHUTZ BEZÜGLICH TEILNAHME AN GEWINNSPIELEN Die während Ihrer Teilnahme übermittelten oder erhaltenen personenbezogenen Daten werden ausschließlich von der M.I.T. GmbH verwaltet sowie von der Zeitung, in welcher Ihre Teilnahme stattfindet. Die personenbezogenen Daten werden zur Ermittlung der Gewinner verwendet und nach einer Frist von 6 Monaten wieder gelöscht. Sie werden unter keinen Umständen zu Werbezwecken verwendet. Sie haben das Recht, die Änderung, Berichtigung, Übertragbarkeit, Einsichtnahme und/oder die Löschung Ihrer personenbezogenen Daten zu verlangen. Dies erfolgt, indem Sie einen Brief an M.I.T. GmbH / DATA-Service senden, welcher dann innerhalb von 7 Werktagen bearbeitet wird: Media Info Transfer GmbH / DATA-Service Stadthausbrücke 8, 20355 Hamburg

3			2		5			6
6	5	4			3			
1			6		9		5	
7				5			1	
	1		7		8		2	
	4			3				7
	7		9		1			5
			3			4	6	1
8			5		4			2

Lösung der Vorwoche:

8	3	4	5	2	1	9	6	7
5	6	9	4	3	7	1	8	2
2	1	7	8	9	6	5	4	3
6	9	5	3	1	4	7	2	8
3	8	2	9	7	5	4	1	6
7	4	1	6	8	2	3	5	9
4	5	3	7	6	8	2	9	1
9	2	8	1	4	3	6	7	5
1	7	6	2	5	9	8	3	4

AUS DER GESCHÄFTSWELT

Beatles-Musical gastiert im Februar in der MuK

LÜBEC. Das Erfolgs-Musical um die legendären Pilzköpfe kehrt zurück auf die Bühne. Die Produktion „All you need is love!“ erzählt die Geschichte der Beatles, angefangen von der Begleitband bis hin zum Weltruhm. 1960 schlossen sich die vier jungen Männer namens John, Paul, George und Ringo zu der Band „The Beatles“ zusammen. Es folgte ein Jahrzehnt, in dem die sogenannten „Fab Four“ Musikgeschichte schrieben und Hits für die Ewigkeit hinterließen. Bis heute sorgt ihre Musik noch weltweit für Euphorie. Die Musical-Biografie „All you need is love!“ begeisterte bereits ein Millionenpublikum, bringt den Zauber dieser Zeit zurück auf die Bühnen in Deutschland, Österreich und der Schweiz und gastiert am Mittwoch, 7. Februar



Das Beatles-Musical ist in Lübeck zu erleben. Foto: Cofo Entertainment

2024, ab 20 Uhr auch in der MuK in Lübeck. „All you need is love!“ - Das Beatles-Musical“ präsentiert mit

über 30 Hits alle unsterblichen Lieder der „Fab Four“ live, bringt den Zauber der Vergangenheit zurück in die Gegenwart und

zieht die Besucher in seinen Bann. Zwar sind es nicht die Originale, die in dem von Bernhard Kurz produzierten Musical auftreten, dafür aber ihre perfekt eingespielten Ebenbilder. Die Künstler überzeugen nicht nur durch ihren professionellen Live-Gesang und die verblüffende Ähnlichkeit zu den vier Vorbildern aus Liverpool. Auch ihr großes Schauspieltalent kommt in den wiederkehrenden Sprechepisoden und Kurzgeschichten zur Geltung. Authentische Kostüme und historische Videoeinspielungen machen die Illusion perfekt und versetzen das Publikum zurück in die 60er-Jahre. Tickets gibt es unter www.beatles-musical.com und an allen bekannten Vorverkaufsstellen.

Aus dem
Pflegealltag

Einblicke gewähren die

pnt[®]
PFLEGEDIENSTE

*persönlich
nordisch
tüchtig*

Große Fortschritte ermöglichen Auszug

Mobilisierung und Genesung für Intensivpatienten

Die Hose passt nicht mehr so richtig, scherzt Helmut, als er sich eine Tasse Kaffee nimmt. „Seit zwei Wochen schmeckt das sogar wie Kaffee und nicht nur heiß“, berichtet er. Dass er überhaupt wieder eine Tasse Kaffee genießen kann, war 10 Wochen vorher kaum denkbar. Bis zu einem Konzertbesuch war alles in Ordnung, blickt er zurück. Dann verlor er plötzlich das Bewusstsein. Koma, eine schwere OP am Kopf und ein langer Krankenhausaufenthalt waren die Folge. Entsprechend geschwächt, auf durchgehende pflegerische Hilfe und Geräte angewiesen, verließ er das Krankenhaus und zog in die Wohngemeinschaft Gadeland der PNT Pflegedienste ein. „Das haben meine Kinder ausgesucht und das haben sie sehr gut gemacht“, lobt Helmut die Entscheidung der Familie. Sie hätten sich einige Möglichkeiten angeschaut, sagt er. Die Entscheidung sei damals auf Neumünster gefallen. „Das ist wunderschön hier und noch dazu Erstbezug“, teilt er die Euphorie, mit der seine Kinder von der Wohngemeinschaft geschwärmt haben. Stolz kann er auch auf seine gesundheitliche Entwicklung sein. Regelmäßige Therapie und die Betreuung durch das Team in der Wohngemeinschaft brachten Helmut langsam wieder

auf die Beine. „Das Personal ist richtig toll hier“, schwärmt er. Der Physiotherapeut ist im Gesundheitszentrum Gadeland direkt gegenüber. Die Wege sind kurz und effektiv. Das ist auch das Anliegen der PNTler. Hier wird betont: „Es ist uns ganz wichtig bestehende Möglichkeiten auch optimal zu fördern.“ So kann sich das Team um die Bewohner fast individuell kümmern. Der Gemeinschaftsraum in der Wohngemeinschaft ist ein toller Treffpunkt für alle, egal in welchem gesundheitlichen Zustand sie sind. „Es ist uns schon wichtig, dass alle Bett und Zimmer regelmäßig verlassen.“ Das Konzept geht auf. Die erste Tasse Kaffee von Helmut war ein toller Teilerfolg, der gemeinsam gefeiert wurde. Noch immer wird er künstlich ernährt und die Atemkanüle zeugt von dem, was Helmut in den vergangenen Jahren durchgemacht hat. Doch das nächste Zwischenziel ist schon ins Auge gefasst. Eisessen in der Bäckerei, die unter der WG ist, ist schon geplant. Das zeigt auch das Konzept der Wohngemeinschaften von PNT. Den Teams ist wichtig, dass eine Förderung realisiert wird und die Einrichtung möglichst nicht die letzte Station ist. Im Fall von Helmut hat das toll funktioniert. Gerade mal 7 Wochen ist er nun in der Wohngemeinschaft.

Jetzt PNTler werden!

(Bewerbungen für alle Standorte)

☎ 0 45 51 - 893 71 32
0176 300 200 40
✉ bewerbung@pnt-pflegedienste.de

www.kinderpflegedienst-luebeck.de

www.pnt-pflegedienste.de

Bad Segeberg Geesthacht Kiel Lübeck Schwerin
WG Intensivpflege: Bad Segeberg Groß Grönu Neumünster

WIR SIND NACHHALTIG

Bei der Herstellung von Zeitungsdruckpapieren wird nahezu 100% Altpapier eingesetzt.

Quelle: BDZV

Holtex

Mode von Kopf bis Fuß

Entdecken Sie unsere Kollektion

Dänisches Design - klare Formen elegant und stilvoll

Armband 24,95 €
Innenring 39,95 €
Uhr 219,- €

Ohrrstecker 29,95 €
Kette 39,95 €
Uhr 169,- €

Armband 15,95 €
Charm 24,95 €
Ringkombination 69,95 €
Uhr 179,- €

Uhr unisex 159,- €
Herrenuhr solar 239,- €
Herrenarmband 39,95 €

POLARBÄR-SET
Kette + Anhänger
59,95 €

ARCTIC BLUE

SOLAR

Lübeck Posener Str. 5
☎ 0451 / 40 00 60
Mo. bis Fr.: 9.30–17.30 Uhr
Sa: 9.30–15.00 Uhr

Ausreichend kostenlose Parkplätze vorhanden!

Holtex Edith Pohl e.K.
Inhaber: André Meyer-Pohl
Zentrale:
Posener Str. 5, 23554 Lübeck, Deutschland

www.holtex.de

www.kinderpflegedienst-luebeck.de

www.pnt-pflegedienste.de

Bad Segeberg Geesthacht Kiel Lübeck Schwerin
WG Intensivpflege: Bad Segeberg Groß Grönu Neumünster



**JANNE,
PROJEKTMAGERIN
AUS LÜBECK**

Die Jobbörse
für deinen
Traumjob!

**MEIN NEUER JOB IST EIN
VOLLTREFFER. LANDE
AUCH DU EINEN!**

KÜSTENFISCHER^{.DE}


EIN ANGEBOT DER:



JETZT BESUCHEN!



KÜSTENFISCHER.DE

Entsorgungsbetriebe Lübeck sammeln 1400 Tonnen Laub

Füll oder wertvolle Biomasse? Die Straßenreinigung kümmert sich darum, dass niemand durch das Laub zu Schaden kommt.

LÜBECK. Für Kinder ist es ein riesiger natürlicher Spaß, für die Natur wertvolle Biomasse und Unterschlupf. Für die Entsorgungsbetriebe Lübeck (EBL) bedeutet das Laub in der Hansestadt vor allem eines: Arbeit. Rund 1400 Tonnen Laub – das entspricht 5000 Kubikmetern – muss die Straßenreinigung im Jahr abfahren.

„Wenn das Laub fällt, nennen wir das immer ‚die fünfte Jahreszeit‘“, sagt Cornelia Tews, Pressesprecherin der Entsorgungsbetriebe Lübeck. Wenn Birken, Buchen und Eichen ihre Blätter fallen lassen, haben Tews’ Kollegen noch ein bisschen mehr zu tun als sonst. „Wir sind mit unseren ganz normalen Fahrzeugen der Straßenreinigung im Einsatz, um das Laub in den Bereichen, für die wir zuständig sind, einzusammeln.“

Manchmal müssen die EBL aber auch schwerere Geschütze auffahren, um der Laubflut Herr zu werden. Dann rücken die Straßenreinigung auch schon einmal mit dem Kranwagen an – oder mit den gefürchteten Laubbläsern. „Bei sehr großen Mengen sind die wirklich gut zu gebrauchen“, weiß Cornelia Tews. Natürlich hielten sich die EBL an die Lärmschutzverordnung, so Tews. Und natürlich kämen die mit Akkus laufenden Laubbläser



Mit Spezialgeräten beseitigen Arbeiter Laub an der Huxtertorallee in der Nähe des Mühlentortellers. Foto: Holger Kröger

auch nur auf befestigten Flächen zum Einsatz.

Wenn dann alles zusammengekehrt und verladen ist, kommt das Laub der Hansestadt auf die Deponie Niemark. „Dort kommt das reine Laub ins Biomassewerk, damit daraus Kompost entstehen kann“, erklärt die EBL-Sprecherin. Das mit Kehrlicht verunreinigte Laub wird vorher sogar gesiebt. „Wir nutzen das viele Laub tatsächlich, um wieder etwas daraus zu machen.“

Ein Prinzip, dass auch Gärtner schon lange kennen. Denn gerade im naturnahen Garten können viele Laubarten auch anders genutzt werden: Als Mulchmaterial für die Beete, zur Herstellung von Kompost, zum Anhäufeln von Rosen oder als Laubhaufen, in denen Insekten und kleine Tiere einen Schutz für den Winter finden können. An vielen Stellen können Gärtner Laub auch einfach mal liegen lassen. „Die Natur liebt den faulen Gärtner“, be-

sagt ein Sprichwort. Das geht auf Straßen, Fuß- oder Radwegen wegen der Rutschgefahr natürlich nicht. „Bürger der Hansestadt, die irgendwo mit Laub verunreinigte Wege entdecken, können sich gerne an uns wenden. Wir sind dankbar für Hinweise“, so Cornelia Tews. Die EBL-Servicehotline ist unter 0451/ 70 76 00 erreichbar. Dann rücken die Laub-Fachleute an – und entsorgen das Blattwerk so schnell wie möglich. **OP**

AUS DER GESCHÄFTSWELT

Vorfreude auf die Adventszeit

MALENTE/ STOCKELSDORF.

Mit dem beliebten Kunsthandwerker-Markt und dem Adventszauber stimmt das Pflanzencenter Buchwald am Standort in Malente auf die Vorweihnachtszeit ein. 16 Hobbybastler, Kunsthandwerker und Künstler offerieren am Wochenende 18. und 19. November ihre selbst gemachten Arbeiten und Produkte.

„Das kreative und handwerkliche Angebot ist groß. Die Mitglieder des Serviceclubs Inner Wheel werden speziell am Sonnabend Köstlichkeiten aus heimischen Küchen wie Chutneys, Marmeladen und Honig aber auch Handgemachtes wie etwa Socken anbieten“, sagt Martina von Korn von der Service-Clubgemeinschaft. Der Erlös fließt in diesem Jahr in Form von Sachspenden an die Eutiner Tafel. Mit ihm sollen „Produkte, die das Herz erfreuen“ verteilt werden.

Aus einem Forst in Itzehoe stammen die Weihnachtsbäume, die ab dem 24. November in beiden Gartencentern verkauft werden. Die Nordmannanne sei ganz klar der Klassiker. „Wir bieten auch dieses Jahr wieder unverändert den Einheitspreis von 24,99 Euro für Nordmänner in den Größen 1,50 bis 2,50 Meter“, sagt Dr. Hermann Buchwald.

An Dekorationsmöglichkeiten für einen verzauberten Advent und individuellen Weihnachtsschmuck herrscht in den Bastel- und Kreativbereichen in beiden Gartencentern kein Mangel.

Ob Weihnachtssterne aus Kaltenkirchen, Tannengrün, Lichterketten mit Solarpaneelen für den Außenbereich - es herrscht Hülle



Dr. Hermann und Heide Buchwald, sowie Martina von Korn von Inner Wheel Eutin laden zum Weihnachtsmarkt und Adventszauber im Pflanzencenter Buchwald in Krummsee ein. Golden-doodle Kalle freut sich auch schon. Foto: Liesenfeld

und Fülle für drinnen und draußen!

Im Café Orchidee in Malente, geöffnet von 11 bis 16 Uhr, können sich Besucher bei deftigen Gerichten oder Kaffee und Kuchen stärken. Der Kunsthandwerker-Markt ist am Sonnabend von 9 bis 16 Uhr und am Sonntag von 11 bis 16 Uhr geöffnet.

In Stockelsdorf ist Montag bis Freitag von 9 bis 18 Uhr und am Sonnabend von 9 bis 14 Uhr geöffnet. Am Sonntag, 26. November, findet in der Zeit von 11 bis 16 Uhr ein verkaufsoffener Sonntag statt.

Buchwald Pflanzencenter
Rövkampallee 39
23714 Malente-Krummsee
Lohstraße 107a
23617 Stockelsdorf
www.buchwald-pflanzencenter.de

STELLENMARKT

Helfen Sie uns durch ehrenamtliche Mitarbeit in den Ausgabestellen bzw. im Fahrdienst oder unterstützen Sie uns mit einer Spende.



TAFEL LÜBECK e.V.

Schulstraße 8 · 23568 Lübeck · ☎ 0451-59 95 94
info@tafel-luebeck.de · www.tafel-luebeck.de
Spendenkonto: IBAN DE17 2307 0700 0040 4244 00
BIC DEUTDE33

Zur Verstärkungen unseres Teams suchen wir Mitarbeiter/innen in Voll- & Teilzeit für unsere Spielothek in Lübeck
Bewerbungen: 0175 / 214 87 50

Wir suchen eine Reinigungskraft m/w/d für die Kita-Reinigung in der Innenstadt in den Morgenstunden montags-freitags für 2,5 Stunden täglich Bewerbungen Mo – Fr: 9:00 – 13:00 Uhr **DEHA GmbH, Tel. 0451- 47 95 443 oder 0170 / 788 12 32**



Geschäftsleitung: Björn Bothe & Adrian Schimpf
Leiter Media-Vermarktung: Rainer Wilkens
Objektleitung: Linn Pietschke

Anzeigenabteilung: Tel. 04 51/1 44-17 63
Fax 04 51/1 44-17 79
Privatanzeigen: Tel. 04 51/1 44-11 11
e-mail: wochenspiegel.anzeigen@LN-luebeck.de

Zustellung: kostenlos, sonnabends
Lübecker Nachrichten Zustell GmbH
Telefon: 04 51/1 44-18 26

Gesamt-Druckauflagen: 95.985
Ausgabe Lübeck 26.805
Ausgabe Bad Schwartau / Stockelsdorf 16.650
Ausgabe Lübecker Buch 17.810
Ausgabe Eutin / Malente 157.250
Gesamtauflage

Falls Sie dieses Produkt nicht mehr erhalten möchten, bitten wir Sie, einen Werbeverbotsaufkleber mit dem Zusatzhinweis - „bitte keine kostenlosen Zeitungen“ an ihrem Briefkasten anzubringen.
Weitere Informationen finden Sie auf dem Verbraucherportal www.werbung-im-Briefkasten.de

Wochenspiegel

Verlag: Lübecker Nachrichten Media GmbH
Herrenholz 12, 23556 Lübeck

Druck: A. Beig Druckerei und Verlag GmbH & Co. KG
Damm 9-19
25421 Pinneberg

www.wochenspiegel-online.de

Redaktionsleitung: Sabine Goris

Redaktion:

Tel. 04 51/1 44-17 81
e-mail: wochenspiegel.redaktion@LN-luebeck.de

Anzeigenschluss: Dienstag 15.00 Uhr
Redaktionsschluss: Dienstag 16.00 Uhr

Zurzeit gilt die Anzeigenpreisliste Nr. 48 vom 01. Januar 2023

Mitglied im



www.haus-eichenhof-luebeck.de



Wir suchen zur Verstärkung unseres Teams Heilerziehungs-pfleger/-innen (m/w/d) – Voll-/Teilzeit

Wir freuen uns auf Deine Bewerbung!

Frau Sabrina Zander
E-Mail: einrichtungsleitung@haus-eichenhof-luebeck.de
haus-eichenhof-luebeck.de

Segeberger Straße 48 b
23617 Stockelsdorf
(0451) 498 67-0

Interviewer (m/w/d) gesucht - flexibler Nebenjob auf Honorarbasis für Befragungen (via Smartphone) in Zügen ab 10.12.23. Weitere Infos/Bewerbung auf: www.econex.de/jobs, Kennwort: „Projekt 3574 NAHSH“

Seriöser, älterer Herr sucht eine Reinemachefrau für eine 1½-Zi.Whg. in Travemünde. ☎ (0157) 70452891

Tropica Spielparadies, Schwartauer Allee 84 - Wir suchen in Festanstellung teamfähige Mitarbeiter*in für unsere Spielhalle. ☎ (0 171) 7 088 641

WIR SIND NACHHALTIG

Bei der Herstellung von Zeitungsdruckpapieren wird nahezu 100% Altpapier eingesetzt.



Quelle: BDZV

WOCHENSPIEGEL

Wir suchen Reinigungskräfte m/w/d in Teilzeit

ca. 24 Stunden pro Woche für 1x wöchl. Treppenhausreinigungen. Schlüsselobjekte von Mo. bis Fr. zwischen 6.00 Uhr und 18.00 Uhr. **13,50 €/Std.**

Gebäudereinigung Niemann GmbH
Tel.: 04 51 / 5 42 22



Suchen Sie Heimarbeit? In unserer Zeitung finden Sie dazu manches Angebot. Aber prüfen Sie bitte sorgfältig, ob alle Angebote wirklich Ihren Wünschen entsprechen! Werden Sie zunächst aufgefordert, Geld einzusenden, so tun Sie dies bitte auf keinen Fall. Seriöse Firmen, die wirklich Heimarbeit zu vergeben haben, fordern dafür keine Nachweis- oder Kataloggebühr. Vorsicht auch bei Angeboten, bei denen Sie zunächst Geräte oder Materialien kaufen sollen, ohne für Ihre Arbeitsprodukte eine Abnahmegarantie zu erhalten. Unser Verlag bemüht sich sehr, zweifelhafte Anzeigen aus unserer Zeitung herauszuhalten, aber nicht immer ist erkennbar, welchen Zweck eine Heimarbeit-Anzeige verfolgt.

www.was-geht-ab.com

NUR FÜR JUGENDLICHE VON 14 BIS 18 JAHREN!

Du bist wichtig. Die Jugendverbände.

Logos of various youth organizations: ASB, DLRG, Johanniter Jugend, Jugendrotkreuz, Malteser Jugend, TSG.

Eigenes Geld verdienen, Träume verwirklichen!

Wir suchen Zusteller. Der perfekte Nebenjob für junge Leute*.

wochen spiegel

Melde dich unter Telefon: 0451 / 144-1858

*Schüler zwischen 13 und 17 Jahren.

VERSCHIEDENES

Alte Briefmarkensammlungen/Nachlässe
v. priv. Sammler gesucht. Diskretion u. Barzahlung werden zugesichert. Gerne auch Münzen. ☎ **0171/7088641**

Christus - für Dich gestorben

Gebe Mathe-Nachhilfe, alle Klassen - komme auch ins Haus. ☎ **0 451 475 291**

Zu verschenken: voll funktionsfähiger Kühlschrank ohne Gefrierfach. ☎ **0157/57440953**

Ihr Haustier als Aquarell

Professionell und liebevoll gemalt! Nach Foto-Vorlage, zum fairen Preis. Eutin: inga.riena@gmail.com, www.inga-riena.de ☎ 01 76/83 21 45 81

Kaminholz, trocken. ☎ **(01 71) 30 00 406**

Kyra aus Stockelsdorf, bitte melde dich noch mal bei Volker! mvgarten@eclipse.de

Leere Warenkartons (klein, mittel,groß) kostenlos abzugeben. 23923 Herrmburg-Lübeck, ☎ **038821/66830**

Sammler sucht 5 und 10 DM Münzen. ☎ **(0171) 4 721 861**

Umzüge + Transporte aller Art
preiswert ☎ 04 51 / 80 92 099 oder ☎ 0171 / 64 33 985
www.umzugsspedition-ratschat.de

Vk. Donnay-Golfausrüstung. 0451/893683

Verk. neue Singer-Nähmaschine u. Plattenspieler, Preis VHS. ☎ (0451) 30093309

Zu verschenken: Tür, Eichenfurnier. H: 197,5 cm, B: 85,5 cm, rechts angeschlagen, mit Glaseinsatz. ☎ **0451/478218**

Verschenke Langlaufski. ☎ 0451/622944

KRAFTFAHRZEUGMARKT**KFZ ANGEBOTE****CITROEN**

C1, blau, 80 Tkm, Schaltgetriebe TÜV 10/2024, Benzin, 4,5 L/100 km, 50kW, VHB 3.600 €. Tel.:0151/44515964

MERCEDES

300 SE, EZ 10/1990, Typ 126, Automatik, anthrazit, Ledersitze m. Sitzheizung, getönte Fenster, Schiebedach, kein TÜV, 6.500,-€, ☎ **0451-2801296** ab Mo.

VW

Golf VI Variant, EZ 2011, 123Tkm, 80 PS, Klima, BC, Navi, Sitz-Hzg., 8.800 € ☎ **0173-20 61 395**

ERSATZTEILE / ZUBEHÖR

4 Winterreifen, 215/55R1798V, Hankook für Hyundai Kona, neu, auf Alufelge, für 600 € zu verk. ☎ **0171/8351239**

Fahrradträger für 2 Fahrräder (Thule), 120,- € ☎ **(0451) 40 75 59**

KFZ GESUCHE**PKW KAUFGESUCHE**

Suche gü. Kleinwagen ☎ 01 70/3861811

WOHNMOBILE / -WAGEN

Kaufe Wohnmobile + Wohnwagen
☎ **03944-36160**, www.wm-aw.de.Fa.

Wir kaufen Ihr Wohnmobil & Wohnwagen!
☎ **0800-1860000** (kostenlos)
www.ankaufwohnmobile.de

MARKTPLATZ

MÖBEL / HAUSRAT

Ab sofort suchen wir gebr. Möbel für die Ukraine ☎ 04 51 / 59 98 82 09

Abholung von gebr. Möbeln für Bedürftige in Ukraine. Tel.: **0176/55 29 18 30**

Hausflohmarkt/-auflösung am 19.11.23 ab 9:00 Uhr in der Niendorfer Hauptstr. 14A, 23560 HL

WERKZEUGE ANKAUF / VERKAUF

Zu verk. Winkelschleifer, Bohrmaschine, Stichsäge, Kettensäge, Bosch, uvm. ☎ **(0451) 30 489 628**

MUSIK

Akkordeon Hohner, mit Notenständer, zu verk., Preis 350,- €. ☎ **(0 451) 495 202**

LANDWIRTSCHAFT

Suche DDR-Kartoffelkisten, 2 x 1 m. ☎ **(0 173) 6 083 788**

KUNST- UND SAMMLERMARKT

Großformatige Bilder auf maseriertem Holz mit massiven Holzrahmen(Natur- und Landschaftsmotive)- als Deko für große Räume o. zum Umgestalten für Holzwerker zu verk.; Preise VB ☎ **04541/896301**

Suche alles aus dem Erzgebirge, Swarovski-Figuren, Bronze-Figuren, sowie Modeschmuck. ☎ **0157/82316189**

HOBBY UND FREIZEIT

03.Dez. MODELLEISENBAHN-MODELLAUTOMARKT 11-16 Uhr
Grundschule 23611Sereetz, Schulstr. 6
modellbahnfreunde-ratekau.hpage.com

28er Da.-E-Bike, 4 J., zeitw. elek. Mäng., 150€ zvk. ☎ 04 51 / 8 37 47

Alte Münzen v. Sammler ges. ☎ 01 71 / 6 40 37 00

MARDER-Holzkastenfälle, Lebendfälle auch f. Waschbär zu verk. ☎ 01 73 / 9 52 81 74

KAMINE / SAUNA

Kaminholz getrocknet, Lieferung n.V., ab 140 € SRM, ☎ 01 72 / 4 02 17 29

BEKANNTSCHAFTS- ANZEIGEN**ER SUCHT SIE**

Günter sucht Wilma A. aus HL, Friedensstraße. ☎ **0173/2366751**

FREITZEIT / FREUNDSCHAFT**FREIZEIT- / REISEPARTNER**

Welche junge Frau, zw. 30 u. 50 Jahren, auch Hartz4-Empfängerin, würde älteren Herrn, für sich kostenlos, für 14 Tage auf einer Donaukreuzfahrt zum Donaudelta und Schwarzem Meer begleiten u. betreuen. Termin ab Mitte Mai, nach Terminabsprache. Bewerbung bitte mit Bild. Bei Nichtberücksichtigung Bild zurück. Zuschr. an Z14133057

TIERMARKT

Goldene Retriever Welpen mit Ahnentafel zu verk., gechippt, geimpft u. entwurmt. ☎ **0151/70845135**

IMMOBILIENMARKT

IMMOBILIENVERKAUF

HÄUSER

EIGENTUMSWOHNUNGEN



Ruhige Gegend und zu Fuß an den Scharbeutzer Strand?
1. OG, Fahrstuhl, 3 Zimmer, ca. 75 m² Wohnfläche, Duschbad, Süd-Ost-Balkon, Kellerraum, Fahrradstellplatz, PKW-Außenstellplatz
Renovierungen erforderlich
EVA: 109.2 kWh/(m²*a), Gas, D, Bj. 1966 € 349.000,- VB zzgl. Courtage

loose firmengruppe
Immobilien seit 1982
Tel.: **04503 – 881200**
www.loose-immoo.com

Travemünde

Kapitalanleger aufgepasst! Vermietete Eigentumswohnung in Strandnähe, ca. 63 m² Wohnfläche, 3 Zimmer, Süd-Ost-Balkon mit Meerblick, geräumige Küche, Fahrstuhl vorh., Mieteinnahmen ca. 630,- € NK / Monat, Bj. 1961, f.d. instandgehalten, Hz. 2020 erneuert, V: 111,5 kWh/(m²a), Kl: D, Gas-ZH, KP: 170.000,- €
0451-8009410 von-wueffling-immobilien.de



Wohnen am Meer - ETW in Timmendorf
1 Zim., ca. 39 m² Balk., Pool + Sauna, Stellpl., Bj. 1979, Env, 89,2 kWh/(m²a), C, Gas, 229.000,- € (keine Käuferprov.)
moellerherm-immobilien.de ☎ 0800-77 16 100
Persönlich gut beraten
MÖLLERHERM IMMOBILIEN

Lübeck

Schöne 3 Zimmer Wohnung in der Nähe des Stadtparks! Zentrale Lage, Stadtpark- und Wakenitznähe, 2. OG, helle Wohnung, Wannenbad, geräumige Einbauküche, großer Südwestbalkon, Kellerraum, Hinterhaus mit Blick ins Grüne, Tiefgarage, Bj. 1972, V: 121 kWh/(m²a), Kl: D, Öl-Hzg., KP:180.000,- €
0451-8009410 von-wueffling-immobilien.de

Der Flohmarkt erscheint jeden Mittwoch und Sonnabend. **Anzeigenservice: Tel. 0451/ 144-1111** oder **www.LN-Medienhaus.de**

ESPLANADE IMMOBILIEN
info@esplanade-immobilien.de
Tel.: **0451-7907190**



Historisches Geschäftshaus im Herzen der Lübecker Altstadtinsel
ca. 500 m² Gesamtlfl., ca. 500 m² vermietbare Fl., 266 m² Grdst., 3 Gewerbeeinheiten, Mieteinnahmen p.a. SOLL 48.120 €, denkmalgeschützt, Gas-Zentralheizung, Energieausweis lt. Gesetz nicht erforderlich
KP 500.000,- €
Kontaktieren Sie uns gerne!

Ratzeburg

Attraktive 2,5-Zimmer-ETW für Kapitalanleger, unweit des Küchensees, ca. 77 m² Wfl., großer Wohn-/ Essbereich mit Zugang zum Süd-West-Balkon, Badezimmer m. Baderanne, Fahrstuhl vorh., aktuelle Mieteinnahmen 7.200,- € NKM p.a., Bj. 1967, B: 153,6 kWh/(m²a), Kl: E, Öl-ZH, KP: 150.000,- €
0451-8009410 von-wueffling-immobilien.de



Keine 100 Meter bis zum Meer!
Hohwacht, die Perle der Ostsee, ist ein wunderbarer Standort für Ihr neues Urlaubsdomicil. Hier entstehen 8 attraktive Neubauwohnungen, alle mit großzügigen Süd-Terrassen oder Balkon. Hochwertige Ausstattung. Keine Käufercourtage. KfW55-Standard, 19,10 kWh Luft-Wärmepumpe A+, Fertigstellung Mai 2024, z.B. 3 Zi. mit ca. 76 m² Wfl. inkl. 16 m² Dachterrasse für 535.200,- €
www.marks-immobilien.de • T. **0451-32266**

MARKS IMMOBILIEN SEIT 1989



Top-Objekt der Woche
Kostenlose Marktwertermittlung: **www.unser-immobilienwert.de**
Zentrumsnah und mit Balkon:
ETW in Lübecks Musikerviertel
2 Zim., 51 m², 2. OG, Balkon, Aufzug, Bj. 1960, Env, 62 kWh/(m²a), B, Fernwärme, 149.000 € (keine Käuferprov.)
moellerherm-immobilien.de ☎ 0800-77 16 100
Persönlich gut beraten
MÖLLERHERM IMMOBILIEN

Grömitz

Penthouse Wohnung in Strandnähe! 4 Zimmer, ca. 90 m², Einbauküche, bodentiefe Tür- und Fensterelemente, ca. 60 m² umlaufende Dachterrasse, ca. 1,2 km zum Strand von Grömitz, ab 1.12.2023 frei, Bj. 2000, V: 134,8 kWh/(m²a), Kl: E, Gas-ZH, KP: 535.000,- €
0451-8009410 von-wueffling-immobilien.de

Scharbeutz Pönitz

Neubau Eigentumswohnung mit großem Gartengrundstück, ca. 84 m² Wfl., 3 Zi., ca. 160 m² Garten mit Sondernutzungsrecht, heller Wohn-/ Essbereich, offene EBK, 2 ebenerdige DB, sonnige Südterrasse, KfW 55 Haus, Fußbodenhz., Bj. 2022, B: 17,0 kWh/(m²a), Kl: A+, Strom-WP, KP: 440.000,- €
0451-8009410 von-wueffling-immobilien.de

HÄUSER



... wir bauen Zukunft!
Jetzt unser Paket Effizienzhaus 40 zum Vorteilspreis sichern und **100.000,- € zinsgünstig vom Staat erhalten.**
▪ Wärmepumpe
▪ Photovoltaikanlage
▪ Be- Entlüftungsanlage
Tel.: **0451/88 195 15**
www.schmidt-hausvertrieb.de
SH Schmidt Hausvertrieb
Hochwertige Massivhäuser

Alt-Mölln

Imposantes Architektenhaus aus Bj. 1981, auf traumhaftem Seegrundstück, begehrte Sackgassanlage, ca. 196 m² Wfl., aufgeteilt auf Erd- & Galeriegeschoss, ca. 2.994 m² Wassergrundstück am Zieglensee, 5 Zimmer, raumhohen Fensterelemente, separate Esszimmerene, imposante Galerie mit Seeblick, Sauna, V: 166,8 kWh/(m²a), Kl: F, Öl-ZH, KP: 1.050.000,- €
0451-8009410 von-wueffling-immobilien.de

Fassensdorf

Charmante Doppelhaushälfte in ruhiger Lage! Ca. 140 m² Wfl., ca. 84 m² Nutzfl., ca. 540 m² Grdst., 5 Zimmer, großzügiges Wohnzimmer, EBK, Duschbad, Dachboden, Vollkeller, Garage, Gartenlaube, Bj. 1981, B: 174 kWh/(m²a), Kl: F, Gas-ZH, Kaufpreis: 320.000,- €
0451-8009410 von-wueffling-immobilien.de

Johannstorf

Liebevoll saniertes, großes Anwesen unweit der Ostsee, ca. 280 m² Wfl., ca. 130 m² Nutzfl., ca. 3.303 m² Grdst., 8 Zi., Bj. 1889, umfangr. saniert, ELW ca. 60 m², Werkstatt/ Stallgebäude, moderne Heiztechnik, B: 93,3 kWh/(m²a), Kl: C, Gas-ZH, 1.150.000 €
0451-8009410 von-wueffling-immobilien.de

Krummesse

Renovierungsbedürftiges EFH mit viel Potential! Ca. 170 m² Wfl., 6 Zi., ca. 1.381 m² Grdst., WZ mit Parkettboden und bodentiefen Fenstern, ebenerdiges Duschbad, Zimmer im OG mit Balkonzugang, Vollkeller mit Sauna, Wintergarten, Terrasse, Bj. 1969, B: 215,5 kWh/(m²a), Kl: G, Öl-ZH, KP: 395.000,- €
0451-8009410 von-wueffling-immobilien.de

Lübeck - Kronsforde

Einfamilienhaus in Feldrandlage, ca. 140 m² Wfl., ca. 100 m² Nutzfl., ca. 750 m² Grdst., ger. Wohn-/ Esszimmer mit Kamin, Schlaf-/ Arbeitszimmer mit Gartenblick, mod. Duschbad mit Fußboden-Hz., gr. Terrasse mit Außenkamin und Markise, Feldrandlage mit freiem Blick, 2 Einzelgaragen und 2 Stellplätze, gr. Werkstatttraum, Kunststofffenster 2022 erneuert, Bj. 1972, Erbpacht 2.175,66 Euro p.a., Restlaufzeit bis 31.12.2069, B: 91,0 kWh/(m²a), Kl: C, Öl-ZH, KP: 280.000,- €
0451-8009410 von-wueffling-immobilien.de



Top-Objekt der Woche
Kostenlose Marktwertermittlung: **www.unser-immobilienwert.de**
Exklusives Einfamilienhaus in Lübeck-St. Gertrud
191 m² Wohnfl. + 101 m² Nutzfl., vollsaniert, 4 Zim., 549 m² Grdstk., Bj. 1966, Env, 96,5 kWh/(m²a), C, Gas, 745.000 € (zzgl. 3.33% inkl. MwSt. Käuferprov.)
moellerherm-immobilien.de ☎ 0800-77 16 100
Persönlich gut beraten
MÖLLERHERM IMMOBILIEN

WIR BAUEN IHR TRAUMHAUS UND SIND DIE PARTNER FÜR PHOTOVOLTAIK-LÖSUNGEN!

Bock auf Strom? Mach ihn selbst!

CONTRACT Vario
Endlich zuhause!
TRAUMHAUSER SEIT 1996

Contract-Vario GmbH
Zu den Gründen 14
23623 Ahrensböck-Dakendorf
Telefon: 04505 5805-0

**Lübeck - St. Jürgen**

Hochwertige Architektenvilla in begehrter Lage von St. Jürgen. Ca. 295 m² Wohnfläche, insgesamt 6,5 Zimmer, hochwertige Ausstattung, weitläufiger Wohn-/ Essbereich mit Kamin, offene Designer-Küche, 3-4 Schlafzimmer, 2 exklusive Duschbäder, 1 luxuriöses Ensuite-Masterbad mit Sauna, maßgefertigte Einbauschränke, 2 großzügige Balkone, sonnige Südterrasse, ca. 1.057 m² Grundstück, Garage Bj. 2022, Energieausweis in Erstellung, KP: 2.650.000,- €
0451-8009410 von-wueffling-immobilien.de

Quickborn-Heide

Charmantes EFH im Grünen, ca. 184 m² Wfl., ca. 934 m² Grdst., 3-4 Zimmer, bodentiefe Fenster, offene Fachwerkbalken, Kamin, Landhausküche, Wannenbad, Galerie, Gästebad-Duschbad, gr. Sonnenterrasse und Balkon, repräsentative Auffahrt mit Rondell, Bj. 1977, saniert 2004, B: 123,6 kWh/(m²a), Kl: D, Gas-ZH, 610.000,- €
0451-8009410 von-wueffling-immobilien.de

Ratekau

Besonderes Architektenhaus, ca. 1.060 m² Traumgrdst., ca. 230 m² Wfl., 6 Zi., charm. Wohn-/Essbereich mit Kamin, offene Küche, 2 barrierefr. DB, 4 Schlafzimmer, 2 Balkone, 2 sonnige Terrassen, Arbeitszt., Sauna mit DB, ca. 40 m² gr. Gästewgh. mit eigenem Eingang, ca. 100 m² gr. Untergeschoss mit eigenem Eingang als Praxis oder Büro, Bj. 1974, B: 109,6 kWh/(m²a), Kl: D, Öl-ZH, 825.000,- €
0451-8009410 von-wueffling-immobilien.de

Ratzeburg

Charmante Doppelhaushälfte, ca. 96 m² Wohnfl., ca. 833 m² Grdst. mit liebevoll angelegtem Garten, ausgebautem Stallgebäude und ansprechend gestaltetem Nutzgarten, 4 Zimmer, Bj. 1956, Teilsanierung u. Anbau 2014, WZ mit Ofen, offener Essbereich mit bodentiefen Fensterelementen, B: 170,5 kWh/(m²a), Kl: F, Gas-ZH, 315.000,- €
0451-8009410 von-wueffling-immobilien.de

Ratzeburg

Gemütliches Reihenhendhaus mit idyllischem Grundstück, ca. 70 m² Wfl., 2 Zimmer, ca. 500 m² Grdst., helles Wohnzimmer, Küche mit EBK, Wintergarten mit Zugang zur Terrasse, Carport, Bj. 1951, B: 194,7 kWh/(m²a), Kl: F, Gas-ZH, KP: 250.000,- €
0451-8009410 von-wueffling-immobilien.de

Ratzeburg

Renovierungsbedürftiges Reihenhendhaus in ruhiger Wohngegend, ca. 68 m² Wfl., 3,5 Zimmer, ca. 262 m² Grdst., Wohnzimmer mit Kamin, Küche mit EBK, Vollkeller, Carport und Gartenhäuschen, Bj. 1952, B: 291,6 kWh/(m²a), Kl: H, Gas-ZH, 180.000,- €
0451-8009410 von-wueffling-immobilien.de

Reinfeld

Gemütliches Reiheneckhaus mit großem Garten! Ca. 115 m² Wfl. auf 4 Zimmern, Wohnzimmer mit bodentiefen Fenstern, große EBK, Vollkeller, überdachte Terrasse, ruhige Lage in einer Spielstraße, Sondernutzungsrecht am Gartengrundstück von ca. 750m², PV-Anlage mit Eigenversorgung und Einspeisungsvertrag, Bj. 1999, B: 97,2 kWh/(m²a), Kl: C, Gas-ZH, KP: 395.000,- €
0451-8009410 von-wueffling-immobilien.de

Reinfeld

Charmantes EFH mit traumhaften ca. 945 m² Grundstück, ca. 150 m² Wfl. verteilt auf Hauptwohnbereich und Einliegerwhg., Küche mit Zugang zum Garten, WZ mit Kachelofen, Terrasse, Gartenhaus, Carport u. 2 Kfz-Stellplätze, Bj. 1955, B: 225,2 kWh/(m²a), Kl: G, Gas-ZH, KP: 360.000,- €
0451-8009410 von-wueffling-immobilien.de

RÜGEN / GLOWE
Top-Ferienreethaus, Sauna, Kamin, 2 Bäder, 3 SZ, Entkalkungsanlage, KP 650.000 €
Carina Neumann-Immobilien
Tel. **0173 6009292**

Stockelsdorf

Vermietetes Einfamilienhaus auf ca. 1.303 m² großem Erbpachtgrundstück, ca. 150 m² Wohnfläche, 6 Zimmer, aufgeteilt auf 2 Wohneinheiten, EG ca. 90 m² Wfl. mit 3 Zimmern, OG ca. 70 m² Wfl. Mit 3 Zimmern, OG frei verfügbar ab 11/23, Mieteinnahmen OG 11.400,- € NKM p.a., Bj. 1956, B: 190,2 kWh/(m²a), Kl: F, Gas-ZH, KP 325.000,- €
0451-8009410 von-wueffling-immobilien.de

Stockelsdorf

Gemütliches EFH mit Einliegerwohnung, ca. 165 m² Wfl., ca. 112 m² Nutzfl., ca. 766 m² Grdst., 6,5 Zi., Bj. 1967, zwei Kaminöfen, Esszimmer mit Zugang zur S/W-Terrasse, großer Pool, bodentiefe Fensterelemente, variabel nutzbare Einliegerwhg. im OG, B: 185,6 kWh/(m²a), Kl: F, Gas-ZH, 495.000,- €
0451-8009410 von-wueffling-immobilien.de

STRALSUND / KRAMERHOF
Top-Ferienreethaus, sehr gepflegt. BJ 2019, nur eigengenutzt, Wärmep., Wallbox, Kamin, Entkalkungsanlage. KP 640.000 €.
Carina Neumann-Immobilien
Tel. **0173 6009292**

Wohntraum unter Reet!

Historisches Einfamilienhaus mit ca. 2829 m² großem, parkähnlichen Grundstück, ca. 200 m² Wohnfläche, Bj. 1939, saniert 1999, 6 Zimmer, Landhausküche, Specksteinofen, große Süd-West-Terrasse, Brunnen und Bachlauf, Gartenteich, Holzhütte, Gewächshaus, Doppelcarport, B: 121,2 kWh/(m²a), Kl: D, Gas-ZH aus 2022, Kaufpreis: 845.000,- €
0451-8009410 von-wueffling-immobilien.de

ZINNOWITZ 1.REIHE
Top-Ferienreethaus, Yachthafenblick, Lehmputz, 340 Tage/p.a. gebucht, Sauna, 3 SZ, 2 Bäder, Kamin, Außenwhirlpool, Glasfaser, Wallbox, KP auf Anfrage.
Carina Neumann-Immobilien
Tel. **0173 6009292**

ANLAGEOBJEKTE

ESPLANADE IMMOBILIEN
info@esplanade-immobilien.de
Tel.: **0451-7907190**

Top Anlageobjekt in der Lübecker Fußgängerzone/ obere Huxstraße

Wohn-/ Geschäftshaus, 7 Einheiten, Grdst. 422.00 m², Gesamtlfl. ca. 710.00 m², ME IST gesamt p.a. ca. 90.854,88 €, Mietsteigerungspotenzial, Wohnteil: Bj. ca. 1850, Gasheizung, Bedarfsausweis, C, 90,9 kWh/(m²a), Nicht-Wohnanteil: Bj. 1850, Gasheizung, Bedarfsausweis, Wärme 155,5 kWh/(m²a), Strom 21,4 kWh/(m²a)
KP 2.250.000,- €
Kontaktieren Sie uns gerne!

NEUSTRELITZ
TOP-MFH, 4 WE + 1 Praxis, Denkmal, 2022 Fassade/Fenster/Dach san., Fernw., KP 990.000 €.
Carina Neumann-Immobilien
Tel. **0173 6009292**

ESPLANADE IMMOBILIEN
info@esplanade-immobilien.de
Tel.: **0451-7907190**

Lübeck-Innenstadt – KP/m²: 1.780,- € - Faktor: 19,8-fach
Modernisiertes Renaissance Treppengiebelhaus mit guter Mieterstruktur zwischen Holstentor und Hansemuseum

ca. 990 m² Gesamtlfl., ca. 465 m² Wfl., ca. 450 m² Gewerbefl., 413 m² Grdst., 4 WE/ 2 Gewerbeeinheiten, Bj. ca. 1581, JNKM IST ca. 82.300,- €, gewerbl. genutzter Innenhof, Gastagenheizungen, Energieausweis lt. Gesetzgeber nicht benötigt
KP 1.630.000,- €
Kontaktieren Sie uns gerne!

„Bist Du richtigfit?“

IMMOBILIENMARKT

IMMOBILIENVERKAUF

ANLAGEOBJEKTE



info@esplanade-immobilien.de
Tel.: 0451-7907190



Einzigartiges Wohn- und Geschäftshaus mit Stellplätzen, Balkonen, Terrassen und Lofthaus im Herzen der Lübecker Innenstadt

ca. 1.906 m² Gesamtfläche, ca. 1.688 m² Wohnfläche, ca. 219 m² Gewerbefläche, 1.159 m² Grdst., 15 WE/eine Gewerbe-einheit, Bj. ca. 1900, 7 Stellplätze, ca. 221.347,68 € JNKM Soll, Gewerbeeinheit seit 2014 vermietet, Beheizung VHS/HHS jeweils über eine Gaszentralheizung, Verbrauchsweise, F/D, Endenergieverbräuche: 170.6 kWh/103 kWh
KP 3.875.000,- €

Kontaktieren Sie uns gerne!

Gadebusch

Wohn- & Geschäftshaus in gut angebundener Lage. Praxisfläche mit 2 Mietwohnungen im Dachgeschoss, ca. 130 m² voll ausgestattete Praxisräume inkl. zahnmedizinischem Inventar, Anmeldung mit Tresen, 3-4 helle Behandlungsräume, 6 Stellplätze, ca. 389 m² Grdst., 2 WE im Dachgeschoss, insgesamt ca. 107 m² Wfl., aktuelle Mieteinnahmen ca. 620,- € NKM / mtl., Bj. 1994, B: 114,3 kWh/(m²a), Kl: D, Gas-ZH, KP: 250.000,- € 0451-8009410 von-wuelfing-immobilien.de

Lübeck - St. Gertrud

Kapitalanlage mit Potenzial! Vermietbare Fläche ca. 239 m², 257 m² Grdst., Bj. 1906, Nettokaltmiete p. a. 23.400,- €, 3 Etagen, 4 Wohneinheiten, 2-fach verglaste Fenster, ca. 65 m² Dachboden als Ausbaureserve, B: 238 kWh/(m²a), Kl: G, Gas-ZH, KP: 445.000,- € 0451-8009410 von-wuelfing-immobilien.de

Vollvermietetes MFH in Stadtparknähe!

Historisches Geschäftshaus, ca. 1.050 m² Nutzfl., ca. 1.412 m² Grdst., 3-4 vermietet, Büroeinheiten, 3 Etagen mit zahlreichen imposanten Stilelementen, zwei Balkone, tlw. mit Blick zum Hafen, 10 Stellplätze, ausgebauter Vollkeller, Bj. 1904, Denkmalschutz, Objekt unterliegt nicht den Anforderungen der ENEV, Mieteinnahmen derzeit 126.000,- € /Jahr, Kaufpreis 2.750.000,- € 0451-8009410 von-wuelfing-immobilien.de





info@esplanade-immobilien.de
Tel.: 0451-7907190



Vielseitiges Wohn- und Geschäftshaus mit Garage, Parkplätzen und großem Eigenlandgrundstück in Stockelsdorf

Wohn-/ Geschäftshaus, 6 Einheiten, Grdst. 1.1610,00 m², Gesamtfl. ca. 564,00 m², ME IST gesamt p.a. ca. 43.140,00 €, Mietsteigerungspotenzial, KP/m² ca. 1.409,57€, Faktor 18,3 , Wohnteil: Bj. ca. 1965, Gasheizung, Verbrauchsausweis, F, 175,8 kWh (m²*a), Nicht-Wohnteil: Bj. 1965, Gasheizung, Verbrauchsausweis, Wärme 151,5 kWh/(m²*a), Strom 18,1 kWh/(m²*a)
KP 790.000,- €

Kontaktieren Sie uns gerne!

RÜGEN / SASSNITZ OSTSEEBLICK

Haus mit 3 Einheiten, BJ 1885, Sackg., 2 Garagen, opt. Aufstock., KP 839.000€

Carina Neumann-Immobilien
Tel. 0173 6009292

Lübeck - St. Lorenz Süd

Voll vermietetes Mehrfamilienhaus, 9 Wohneinheiten, 1 Gewerbeinheit, gepfl. Zustand, ca. 590 m² vermietet. Fläche, derzeit Nettokaltmiete i.H.v. 47.880,- EUR p.a., Fenster-elemente, Dachrinnen und Fallrohre 2022 erneuert, zentrale Lage, wenige Gehminuten zum Hbf, ca. 409 m² Grdst., Bj. 1960, B: 92,4 kWh/(m²a), Kl: C, Gas-ZH, KP: 1.100.000,- € 0451-8009410 von-wuelfing-immobilien.de

Lübeck - St. Lorenz

Mehrfamilienhaus in 1 A Lage! Vollvermietetes Mehrfamilienhaus mit 4 Wohneinheiten, ca. 208 m² vermietet. Fläche, ca. 185 m² Grdst. mit kleinem Gartenbereich, NKM p.a. ca. 21.384,- €, 1 Kellerraum pro Wohnung, Gemeinschaftswaschküche, Bj. 1902, eigene Gas-Therme für jede Wohnung, B: 113,9 kWh/(m²a), Kl: D, G&T, KP: 470.000,- € 0451-8009410 von-wuelfing-immobilien.de

Lübeck - St. Lorenz

Gepflægtes Mehrfamilienhaus in zentraler Lage, 4 verm. WE, ca. 188 m² vermietet. Fläche, ca. 115 m² Eigenland-Grdst., laufend instandgehalten, derzeit Mieteinnahmen von 21.360,00 € p.a., alle Whg. mit EBK und E-Geräten, kein Mietzinsverzug, Bj. 1905, B: 173,86 kWh/(m²a), Kl: F, Gas-ZH, KP: 420.000,- € 0451-8009410 von-wuelfing-immobilien.de

Wismar

Zentral gelegenes Wohn- und Geschäftshaus, 4 WE, 1 Ladengeschäft, ca. 515 m² vermietbare Fläche, ca. 344 m² Grdst., Bj. 1930, 1999 saniert, Mieteinnahme p.a. 40.000,- €, dieses Gebäude unterliegt nicht den Anforderungen des ENEV, KP: 690.000,- € 0451-8009410 von-wuelfing-immobilien.de

RÜGEN / MÖNCHGUT MIT BLICK

Fe.-Reethaus mit 9 App./JNettoME 85.000 € KP 920.000 €

Carina Neumann-Immobilien
Tel. 0173 6009292

IMMOBILIENKAUFGESUCHE

EIGENTUMSWOHNUNGEN

Wir suchen laufend...

Eigentumswohnungen & Immobilien jeder Größe

GROHMANN IMMOBILIEN - Immobilien seit 1978

Arnimstr. 29 a, 23566 HL, Tel. 0451 - 610 30 40

www.grohmann-immobilien.de

ETW in Tdf. Strand...

...gesucht! Braunschweiger Ehepaar su. gepflegte Whg. ab 2 Zimmern mit direktem o. seitlichem Wasserblick. 0451-8009410 von-wuelfing-immobilien.de

Große Whg. gesucht!

Ehepaar aus der Tourismusbranche sucht eine gepflegte Wohnung ab 5 Zimmern, um Wohnen und Arbeiten miteinander verbinden zu können. 0451-8009410 von-wuelfing-immobilien.de

Hamburger Ehepaar su.

in Bad Schwartau für den gemeinsamen Sohn eine kleine, helle Wohnung mit 1-2 Zimmern und guter Anbindung an die öffentlichen Verkehrsmittel. 0451-8009410 von-wuelfing-immobilien.de

City-Nähe gesucht!

Einzelhandelskauffrau sucht kleine Wohnung mit guter Anbindung an die Lübecker Innenstadt. Gern mit 2-3 Zimmern und Balkon (kein Muss!). 0451-8009410 von-wuelfing-immobilien.de

Suchen helle ETW mit Balkon od. Terrasse ab 3 Zimmer in und um Lübeck, gern mit Stellplatz oder Garage

Wir freuen uns auf Ihren Anruf

Tel. 0451 - 2 77 77

Nehlsen
www.immo-nehlsen.de

HELLE ETW GESUCHT: Solventes Paar sucht ETW in Tritttau/ Großhansdorf im EG o. mit Fahrstuhl. Gerne 3 Zi., Keller und Wfl. ca. 100 m². KP bis € 300.000,-. Auch Sa./So. und nach Feierabend. Tel.: 04102-8243050, www.kriechimmobilien.de

HÄUSER

Wir suchen laufend...

Ein-/Zwei-/Mehrfamilienhäuser Doppelhaushälften / Eigentumswohnungen

Gerne beraten wir Sie kostenlos!

Tel. 0451 - 610 30 40

www.grohmann-immobilien.de



Ahrensböck ges.!

Inhaber eines Sanitärhandels su. für seine Familie und sich ein Haus ab 5 Zimmern mit Keller oder Dachboden, und guter Anbindung. 0451-8009410 von-wuelfing-immobilien.de

Bis 2,5 Mio. € ges.

Schweizer Unternehmer su. in Lübeck ein repräsentatives Domizil mit bester Ausstattung und viel Charme! 0451-8009410 von-wuelfing-immobilien.de

ENERGIESPARHAUS GESUCHT: 4- köpfige Familie sucht sparsames Haus mit 120 m² Wfl. mit Photovoltaik oder Solarthermie. Gerne Ahrensborg u.U. KP bis € 475.000,-. Auch Sa./So. und nach Feierabend. Tel.: 04102-8243050, www.kriechimmobilien.de

Südliches HL gesucht

Freundliche Akademikerfamilie sucht im Süden Lübecks ein neues Zuhause ab 120 m² mit Stellplatz und sehr guter Anbindung. 0451-8009410 von-wuelfing-immobilien.de

Reinfeld gesucht!

Elektrikermeister mit 4-köpfiger Familie sucht ein EFH oder DHH in familienfreundlicher Lage von Reinfeld. 0451-8009410 von-wuelfing-immobilien.de

Wir suchen sonniges Reihen- oder ½ Haus auf Eigenland, in Lübeck, Bad Schwartau u. Stockelsdorf

60 Jahre Erfahrung - Ihr Vorteil

Tel. 0451 - 2 77 77

Nehlsen
www.immo-nehlsen.de

Bis 400.000,- € gesucht!

Telekommunikationstechniker sucht für seine Familie ein solides Haus mit guter Schul-anbindung. 0451-8009410 von-wuelfing-immobilien.de

Bungalow gesucht!

Rüstiges Ehepaar aus Seretz sucht nach dem Verkauf ihres Hauses ein gepflegtes Haus auf einer Ebene im Norden Lübecks. 0451-8009410 von-wuelfing-immobilien.de

Floristin sucht!

...mit ihrem Partner ein charmantes RH ab 3 Zimmern in zentraler Lage! KP bis ca. 300.000,- €. 0451-8009410 von-wuelfing-immobilien.de

Wir suchen im Umkreis von 15 km um Lübeck Häuser ab 4 Zimmer, mit großem Garten u. Garage / Carport

Wir freuen uns auf Ihren Anruf

Tel. 0451 - 2 77 77

Nehlsen
www.immo-nehlsen.de

IMMOBILIENKAUFGESUCHE

HÄUSER

MOIN, wir suchen ein älteres auch unrenoviertes DHH od. Siedlungshaus mit Stall u. Garage, zwischen HL u. SE

Ihr Makler in 3. Generation

Tel. 0451 - 2 77 77

Nehlsen
www.immo-nehlsen.de

Haus am Wasser ges.

Solvente Familie aus Berlin sucht ein gepflegtes Haus in Wasserlage ab 5 Zimmern mit schönem Grundstück! 0451-8009410 von-wuelfing-immobilien.de

Haus in Lübeck ges.

Online-Marketingdesigner su. mit seiner Familie ein gepfl. Haus in gesuchter, ruhiger Lage ab 5 Zimmern. KP bis ca. 700.000,- € 0451-8009410 von-wuelfing-immobilien.de

Kleines Haus gesucht!

Alleinstehendes Pärchen aus Ratekau su. in/ um Lübeck helles Haus mit Charme und gepflegtem Garten. 0451-8009410 von-wuelfing-immobilien.de

Kündigung wegen Eigenbedarfs

Sympath., naturverb. Arztfamilie sucht Haus und Garten mit Seele zum Kauf in Lübeck oder Umgebung.

☎ (0 451) 792 507

Mit Schwimmbad ges.

Lübecker Unternehmer sucht mit seiner kleinen Familie ein großzügiges Haus mit Innen- oder Außenschwimmbad in gefragter Lage. 0451-8009410 von-wuelfing-immobilien.de

Suchen Bungalow ab 4 Zimmer mit Garage auf EL oder EP in Lübeck / Bad Schwartau / Stockelsdorf

Wir freuen uns auf Ihren Anruf

Tel. 0451 - 2 77 77

Nehlsen
www.immo-nehlsen.de

SCHÖNES EFH GESUCHT: Junger Anwalt sucht familienfreundliches EFH in Tritttau u.U. Gerne ca. 120 m² Wfl. und 4 Zi.. KP bis € 400.000,-. Auch Sa./So. und nach Feierabend. Tel.: 04102-8243050, www.kriechimmobilien.de

Privat sucht Haus - ETW in Umland von HL/Eutin von privat. ☎ **0176/478 00 871**

Travemünde gesucht!

Sympathisches Ehepaar sucht nach dem Verkauf des großen EFH ein Reihenhaus oder eine gepflegte DHH. 0451-8009410 von-wuelfing-immobilien.de

Villa gesucht!

Notar aus Bad Segeberg sucht hochwertige, großzügige Immobilie im Umkreis von ca. 20 km von Bad Segeberg. 0451-8009410 von-wuelfing-immobilien.de

Zw. HL und HH gesucht!

Pendler-Pärchen mit kleinem Hund sucht ein charmantes RH oder DHH ab 80 m². 0451-8009410 von-wuelfing-immobilien.de

ANLAGEOBJEKTE

Wir suchen laufend Mehrfamilienhäuser

Keine Kosten für den Verkäufer!

GROHMANN IMMOBILIEN - Immobilien seit 1978

Arnimstr. 29 a, 23566 HL, Tel. 0451 - 610 30 40

www.grohmann-immobilien.de

Bis 3 Mio. gesucht!

Investorengemeinschaft sucht Wohnungspaket, Wohnanlage oder Gewerbeimmobilien als langfristige Kapitalanlage. 0451-8009410 von-wuelfing-immobilien.de

Stiftung sucht!

... im Bereich HH und Lübeck gut vermiet. MFH oder Gewerbeanlagen in ges. Lagen. 0451-8009410 von-wuelfing-immobilien.de

Kleines MFH gesucht!

Privatanleger aus HL sucht ein MFH ab 3 Einheiten mit langfristiger Vermietung in zentrumsnaher Lage. 0451-8009410 von-wuelfing-immobilien.de

GRUNDSTÜCKE



Wir kaufen auch Grundstücke, auf denen solch ein Haus steht! Oder falls Ihnen Ihr Grundstück zu groß geworden ist.

Rufen Sie uns gerne an, wir machen Ihnen ein Angebot!

NORDISKA HAUS GmbH

Schönböckener Str. 10 - 23556 Lübeck

04 51 - 4 86 69 18 info@nordiska-haus.de

GEWERBLICHE IMMOBILIENANGEBOTE

BÜROFLÄCHEN / PRAXEN

Büroräume, hell, geräumig, modern
Parkplätze direkt vor dem Haus, im Gewerbegebiet Roggenhorst, jeweils auch einzeln mietbar, in den Größen: 29,74 m², 19,49 m², 12,20 m², 17,76 m². Preis: 7,00 € m² netto zzgl. NK ☎ 045 18 10 44 30

Lübeck

Helle, sehr gut geschnittene Büroräume mit Hafenblick! Ca. 202 m² Bürofläche, 7 Büroräume, WC-Anlagen, Teeküche, Konferenzraum, ein weiterer Konferenzraum kann angemietet werden, Mitarbeiterkantine im EG, 5 Außenstellplätze, Bj. 1954, B: 164,5 kWh/(m²a), Gas-ZH, Nettokaltmiete 1.919,- € mtl. 0451-8009410 von-wuelfing-immobilien.de

Modernes Bürohaus: 3x Bürofläche 114, 120 und 240 m², teilw. möbliert, für sofort oder später direkt vom Vermieter zu vermieten. Lübeck, Industriegebiet Roggenhorst, Sattlerstraße 7, ☎ **0163-4994838** od. kosl.j@web.de

Suche Mitnutzer in bestehenden, bereits ausgestatteten Büroflächen in Lübeck. Ca. 25 - 50 m². ☎ **0 173 / 232 62 64**

LADENLOKALE / LADENFLÄCHE

Lübeck - Innenstadt

Große Filialfläche in 1A-Lage, ca. 709 m² Gesamtfl., ca. 395 m² Filialbereich, viels. Nutzungsmöglichkeiten, Mietdauer nach Absprache, gr. Schaufensterfront, Bj. 1956, V: 196,7 kWh/(m²a), Öl-ZH, NKM 7.090,- € mtl. 0451-8009410 von-wuelfing-immobilien.de

Lübeck - Innenstadt

ca. 70 m² große Ladenfläche auf der Innensadtinsel, sofort verfügbar, Mietdauer nach Absprache, Schaufensterfront, Bj. 1956, V: 196,7 kWh/(m²a), Öl-ZH, NKM 975,- € mtl. 0451-8009410 von-wuelfing-immobilien.de

LAGERHALLEN / WERKSTÄTTEN

Lübeck - Innenstadt

Große Lagerfläche in 1A-Lage, ca. 151 m² Gesamtfläche, mehrere Nutzungsmöglichkeiten, Mietdauer nach Absprache, sofort verfügbar, Hub-Laderampe, Oberlichter, Bj. 1954, V: 123,0 kWh/(m²a), Gas-ZH, Nettokaltmiete 1.510,00 € mtl. 0451-8009410 von-wuelfing-immobilien.de

MIETANGEBOTE

3 ZIMMER

St. Lorenz Süd, nahe Dräger

helle 3-Zi. Whg., 3. Etage, Küche & Fenster neu, KM 650 € + NK 95 €, ab sofort, mieter.m-p@gmx.de

4 ZIMMER / GROSSWOHNUNGEN

Herrnburg: 4 Zi.-Whg., 1. OG, 120 m², EBK, DU-Bad, Terrasse, ländlich, zu vermieten. ☎ **0172 - 43 17 865**

Altstadthaus HL: ca. 70 m², EBK, Waschr., Duschb., Gäste-WC. Mtl. Miete 720 € + NK+MS. **Zuschr. an Z14132211**

WOHNEN AUF ZEIT

Kl. möbl. FeWo, 1-2 P., Nähe Tdf. Strand, idyll., kein 1. Wohnsitz, Pendler, Geschäftsr. ☎ **(04504) 239857**

ANDERE MIETANGEBOTE



Neue Lagerräume 6, 9 und 12 m²

in voll isolierter neuer Halle. 1 m²/9,- € monatl., trocken, abschließbar, belüftet, mit Beleuchtung. Sehr hohe Deckenhöhe und zugänglich täglich von 8 - 20 Uhr. Keine Mindestlaufzeit und monatl. kündbar. Keine Strom oder zusätzlichen Kosten. Verkehrsgünstige Lage zw. Lübeck und Bad Segeberg, 5 Min. zur A 20 und B 432.

Heinrichs Handelsagentur
23821 Rohlfstorf
Tel.: 0176/61795441

MIETGESUCHE

WOHNUNGEN

Professionelle Vermietung von Wohn- und Gewerbeimmobilien in Lübeck und Umgebung.

Gerne beraten wir Sie kostenlos!

Tel. 0451 - 610 30 40

Arnimstr. 29a, 23566 Lübeck



Familie, 2 Kinder u. Hund, sucht Whg. m.
Garten o. Haus, ca. 120-140 m², ab sofort in HL u. Umgebung. ☎ **0179 - 2411842**

Familie sucht Whg. m. Garten oder Haus,
ca. 120-140 m², ab sofort in HL u. Umgebung. ☎ **0179 - 2411842**

Su. 2-3 Zi.-Whg. m. Bk., Abstand u. Reno-
vierung mögl. ☎ **0171/ 4 93 97 94**

Suche Wohnung

in Lübeck, 1,5 o. 2 Zi., Kü. W-Bd., ruh. Lage, gern DG, bis 700,- warm. E-Mail pspeterstein@gmx.com

☎ **01 51 / 66 09 26 29**

HÄUSER

Kündigung wegen Eigenbedarfs

Sympath., naturverb. Arztfamilie sucht Haus und Garten mit Seele zur Miete in Lübeck oder Umgebung.

☎ (0 451) 792 507

IMMOBILIEN DIENSTLEISTUNGEN

ANDERE DIENSTLEISTUNGEN

WIRD IHNEN IHR HAUS AUCH ZU GROSS?
Wir finden den passenden Käufer für Ihre Immobilie. Die Wertermittlung Ihrer Immobilie ist für Sie kostenlos. Auch Sa./So. und nach Feierabend. ☎ **04102-8243050**

Abkürzungen für Immobilienanzeigen:					
App.:	Appartement	Grdst.:	Grundstück	NR:	Nichtraucher
Blk:	Balkon	G.-WC:	Gäste-WC	OG:	Obergeschoss
BGF:	Bruttogrundfläche	Hzg.:	Heizung	RH:	Reihenhaus
Ct.:	Courtage	IVD:	Immobilien	renov.:	renoviert
DG:	Dachgeschoss		Verband	renov.-bed.:	renovierungsbedürftig
DHH.:	Doppelhaushälfte		Deutschland		Souterrain
Do.-Gar.:	Doppelgarage	Kft.:	Komfort		Terrasse
Du.:	Dusche	KP:	Kaufpreis	VDM:	Verband Deutscher Makler
EBK:	Einbauküche	Kü.:	Küche	VHB:	Verhandlungsbasis
EG.:	Erdgeschoss	Lg.:	Lage	VHS:	Verhandlungssache
ELW.:	Einliegerwohnung	Mais.:	Maisonette-wohnung	VB:	Vollbad
Etg.:	Etage			VK:	Vollkeller
ETW:	Eigentumswohnung	ME:	Mieteinheit	WE:	Wohneinheit
EFH:	Einfamilienhaus	MFH:	Mehrfamilienhaus	Wfl.:	Wohnfläche
FeWo:	Ferienwohnung	MS:	Mietsicherheit	Whg.:	Wohnung
FP:	Festpreis	Ntfl.:	Nutzfläche	ZFH:	Zweifamilienhaus
Fußb.-Heizg.:	Fußbodenheizung	NGF:	Netto-Grundfläche	ZH:	Zentralheizung
Gar:	Garage	NB:	Neubau		
Gart.:	Garten	NK:	Nebenkosten		
Gew.-Fl.:	Gewerbefläche				



GLÜCK IM NORDEN

Die Partnersuche mit Herz

JETZT KOSTENLOS REGISTRIEREN:

glueck-im-norden.de



Finden Sie kostenlos Singles an der Ostsee!

- Über 20 Jahre Erfahrung
- Server in Deutschland
- Keine versteckten Kosten

 **INTERSPORT®**
KRULL

CITTI-PARK LÜBECK

25%
AUF



MONTAG DEN 20.11. – MONTAG DEN 27.11.



GRINDER SALE
GRINDER SALE
SUPER SALE
WEEK