

LÜBECKER BUCHT WOCHENSPIEGEL

WWW.WOCHENSPIEGEL-ONLINE.DE

Sonnabend, 11. November 2023 • kostenlos

Chorsänger gesucht!

Wer Bühnenluft schnuppern will, aufgepasst: Die Eutiner Festspiele suchen SängerInnen, die den Chor verstärken. **SEITE 2**

Warnwesten für ABC-Schüler

Sicherer Schulweg: Die Bürgerstiftung Ostholstein hat 151 neongelbe Westen an den Schulen verteilt. **SEITE 3**

Unterstützung für die Kameraden

Landrat Timo Gaarz übergibt vier Löschfahrzeuge Katastrophenschutz an Freiwillige Feuerwehren aus dem Kreis. **SEITE 4**

Zustellung: 0451/144-1826
Redaktion: 0451/144-1781
Anzeigen: 0451/144-1111, Fax -1010

Pflanzaktion in Klingberg

KLINGBERG. Der Dorfvorstand Klingberg möchte auch in diesem Jahr dafür sorgen, dass das Dorf im nächsten Frühjahr wieder in fröhlichen Frühlingsfarben erblüht. Dazu lädt er ein, sich am Sonntag, 12. November, bei einer Blumenzwiebel-Pflanzaktion zu beteiligen.

Treffpunkt ist um 14 Uhr das Haus des Gastes (Seestraße 11, 23684 Scharbeutz). Dort werden die Blumenzwiebeln verteilt. Mitzubringen sind passende Kleidung, Pflanzschaufeln und Transportgefäße für die Blumenzwiebeln. Die Mitglieder des Dorfvorstandes helfen bei der Besprechung der Pflanzziele. Als kleine Belohnung für die fleißigen Helfer und Freizeitgärtner lädt der Dorfvorstand im Anschluss am Haus des Gastes zu Kaffee und Kuchen ein.

Geführte Fackelwanderung

LÜBECKER BUCHT. Die Fackelwanderungen an den Winterstränden in Scharbeutz, Haffkrug, Sierksdorf, Pelzerhaken und Rettin starten wieder. Los geht es immer um 18.30 Uhr. Alle Termine gibt es unter www.luebecker-bucht-ostsee.de/fackelwanderung



Der Chor „LaTiDo“ tritt heute Abend in Niendorf auf.

Foto: Sabine Baerwald

Benefizkonzert

Die Chöre „LaTiDo“ und „Meerklang“ treten heute gemeinsam auf

NIENDORF. Singen verbindet, Singen ist grenzenlos, gemeinsames Singen macht glücklich. So das Motto des Chores „LaTiDo“ aus Timmendorfer Strand. Sonnabend, 11. November gibt der Chor gemeinsam mit dem Chor

„Meerklang“ um 19.30 Uhr ein Benefizkonzert in der Niendorfer Petri-Kirche (Sydowstraße 14, 23669 Timmendorfer Strand). Der Erlös ist für die neue Ahrend-Orgel bestimmt. Auf dem Programm stehen internationale

Popsongs. Die Leitung der Chöre haben Uli von Welt (LaTiDo) und Lena Sonntag (Meerklang). Am Klavier sitzt Joshua Schlegel. Der Eintritt ist frei – um eine Kollekte für die neue Orgel wird am Ausgang gebeten.

Fiergolla
Sonnenschutz und Sicherheit
04 51 / 55 0 22 • www.fiergolla.de

AUSSTELLUNG
ab sofort in der
Kruppstr. 12, Lübeck

Jetzt Termin vereinbaren und Sommerpreise sichern.

Pflege24Nord
24-Stunden-Betreuung in Ihrem eigenen Zuhause!
Individuelle Betreuung durch polnisches Personal!
Die bezahlbare Alternative zum Pflegeheim!
Tel. 0173/6 53 30 86

Gold & Silber
Wir zahlen hohe Preise für Besteck und Schmuck, Brillanten und Uhren, Münzen, Zahngold und Bernstein
ANTIK & KUNST
Breite Str. 4 • neben der Schiffergesellschaft
direkt am Koberg
☎ 7 25 56 • Gutachten
Suche Montblanc-Füller sowie alte Orden, Teppiche, Asiatika und Bilder

AUTO ADAM kauft fast jeden Pkw & Lkw
auch defekt, Unfall-/Totalschaden
Sofort Bargeld, prompte Abmeldung u. Abholung
24-Std.-Tel.-Service, auch sonntags
Rufen Sie an,
☎ 04 51 / 57010
HL, Roggenhorster Straße 13
www.AUTO-ADAM.de

Haustür-Ausstellung
50 aktuelle Modelle auch Sonderangebote

FENSTER + TÜREN
Kunststoff – Holz – Alu
moba Tel. 0451-400 80-0
Lübeck • Herrenholz 18
www.moba-fenster.de

Der neue Mitsubishi ASX

Abb. ähnlich

5 JAHRE HERSTELLER GARANTIE*

Ganz nach Ihrem Belieben!
Schnell lieferbar. Viele Farben/Motorisierungen. Bar oder Leasing:
23.990€¹ oder 286€² monatlich im Leasing (ohne Anzahlung!)

Mitsubishi ASX 1.0 Turbo Basis
6-Gang-Benziner 67 kW (91 PS), Neuwagen, Klimaanlage, Tempomat, Lichtsensor, aktiver Spurhalteassistent, Auffahrwarnsystem inkl. Fußgänger-/Fahrradfahrererkennung und Notbremsassistent, Rückfahrkamera, Einparkhilfe vorn und hinten, 7" Touchscreen Infotainment System mit Smartphone-Anbindung, Radio DAB+ uvm.

Kraftstoffverbrauch (l/100km) ASX Basis 1.0 Benzin 67 kW (91 PS): kombiniert 5,8; CO₂-Emission (g/km) kombiniert 131. Werte nach WLTP³.

1) Bar-Hauspreis inkl. Überführung. Metallic-Lackierung zuzügl. 750,00 EUR. **2) Leasingbeispiel:** Sonderzahlung 0,00 EUR, monatliche Rate 286,00 EUR, Laufzeit 60 Monate, Laufleistung pa 10.000 km, Gesamtbetrag 17160,00 EUR, zuzügl. Überführung 10500,00 EUR. Freibleibendes Leasingangebot der MGC Bank. **Zweigniederlassung der MCE Bank GmbH**, Schieferstein 9, 65429 Flörsheim. **3) Die angegebenen Werte zu Verbrauch, Reichweite und CO₂-Emission wurden nach den gesetzlich vorgeschriebenen WLTP-Messverfahren (VO (EG) 715/2007 (VO (EU) 2018/1832 ermittelt. * 5 Jahre Herstellergarantie bis 100.000 km, Details unter mitsubishi-motors.de/herstellergarantie**

Autohaus am Bungsberg
GmbH & Co. KG
Bei der Lohmühle 3
23554 Lübeck
Tel. 0451/29 05 79-0
www.mitsubishi-ambungsberg-luebeck.de

100 TESTHÖRER
für das einzigartige HSA[®] Verfahren gesucht!

JETZT ANMELDEN!

INKLUSIVE:
• Akku-Ladestation im Wert von 149,- €
• TV Adapter im Wert von 175,- €

SCHMELZER
HÖRSYSTEME

Rufen Sie jetzt an und vereinbaren Sie einen Termin!

Lübeck T 0451 - 613 058 23	Travemünde T 04502 - 88 69 900	Bad Schwartau T 0451 - 709 852 50 NEU
Stockelsdorf T 0451 - 880 515 95	Schlutup T 0451 - 450 563 20	

* Anmeldefrist ist bis zum 30. November 2023 und das Angebot dann gültig bis zum 30.01.2024. Bei Kaufabschluss ist die passende Akku-Ladestation und ein TV Adapter inklusive.
Schmelzer Hörsysteme in Lübeck GmbH, Schmelzer Hörsysteme in Travemünde GmbH / Schlutup, Schmelzer Hörsysteme in Stockelsdorf GmbH und Schmelzer Hörsysteme Ostholstein (Bad Schwartau) werben gemeinschaftlich.

O. C. KATRE-SCHMUCK
Wir kaufen:
Gold, Silber, Palladium, Platin, Schmuck, Diamanten, Zahngold, Bernstein, Luxusuhren
MÜHLENSTR. 19 • LÜBECK ☎ 0451/9 89 89 29

TRAUMhaft
Wir fertigen hochwertige Ganzglasduschen, individuell nach Maß, exklusiv für Ihr Badezimmer.
Rufen Sie uns einfach an!
GLASEREI MEWS
☎ 7 37 30 **SOHN**

Fahnen aller Art !
auch Sonderdrucke nach Ihren Vorlagen
Lübecker-Fahnen-Fabrik HL Roggenhorst
Spenglerstr. 89 - 91, Lübeck, ☎ 60 13 49

GLÜCK IM NORDEN
Die Partnersuche mit Herz
JETZT KOSTENLOS REGISTRIEREN:
glueck-im-norden.de
WOCHENSPIEGEL

Finden Sie kostenlos Singles an der Ostsee!
✓ Über 20 Jahre Erfahrung
✓ Server in Deutschland
✓ Keine versteckten Kosten

SUITNER TraveAntik
Jetzt in der Mühlenbrücke 1
Innenstadt Mühlenbrücke 1 Mo-Fr 9.30 - 17.30 Uhr
Travemünde Rose 12 - Mo+Di & Do+Fr 10-12:30 Uhr
0451/73993

ANKAUF Gold & Silber
LIVE Kurse! Schmuck, Diamanten, Zahngold..
Luxusuhren von Rolex, Patek Philippe, Audemars Piguet, Omega, IWC..
Orden, Militaria, Münzen, Medaillen, Postkarten, Briefmarken uvm.
Auch **VERKAUF** von Goldbarren, Münzen & Silberbarren bei uns!

Hanse Art AUKTIONSHAUS
Jetzt einliefern!
Wir beraten Sie gerne, im Auktionshaus oder bei einem Hausbesuch.
Mengstr. 14 - in Lübeck
Öffnungszeiten nach Terminvereinbarung.
0451/ 707 57 800
info@auktionshaus-hanseart.de



Steffi Steup singt heute im Bürgerhaus. Foto: hfr

Steffie Steup rockt das Bürgerhaus

AHRENSBÖK. Sängerin Steffie Steup feat. Elna Loppenthien und ihre „Danzdeerns“ treten heute, 11. November, um 19 Uhr (Einlass ab 18 Uhr) im Bürgerhaus Ahrensbök (Mösberg 3, 23623 Ahrensbök) auf. Plattdeutsche Texte und Melodien – dor wackelt de Wand! Karten kosten an der Abendkasse 20 Euro.

Auf der Suche nach dem Gold der Ostsee

LÜBECKER BUCHT. Man sagt ihm heilende Kräfte nach: Bernstein. Bis in das Frühjahr hinein bietet die Tourismus-Agentur Lübecker Bucht in Zusammenarbeit mit regionalen Natur-Guides als Naturerlebnis am Ostseestrand Bernsteinführungen an. Wer sich einer Bernsteinführung anschließt, erhält jede Menge Infotainment und erfährt Interessantes und sicherlich noch Unbekanntes über das sogenannte Gold der Ostsee. Die Bernsteinführung wird noch bis 6. April 2024 sonnabends im zweiwöchentlichen Rhythmus angeboten. Insgesamt 15 Führungen starten mal im Ostseort Pelzerhaken und mal ein paar Kilometer weiter südlich in Sierksdorf. Die Tour beginnt jeweils um 13 Uhr, dauert rund 90 Minuten und kostet für Teilnehmer ab 18 Jahren sechs Euro (sonst vier Euro). Termine und Online-Tickets: www.luebecker-bucht-ostsee.de/bernsteinfuehrung.

Eutiner Festspiele suchen Chorsänger

Sowohl musikalisch ausgebildete Frauen und Männer als auch Laien sind willkommen

EUTIN. Die Eutiner Festspiele suchen Frauen und Männer für den Festspielchor, der in der kommenden Spielzeit bei der Oper „Der Freischütz“ und bei Konzerten eine wichtige Rolle spielt. Egal, ob mit musikalischer Ausbildung oder als Laie mit Lust am Chorgesang, willkommen sind alle Interessenten. Zwei Voraussetzungen sollten sie erfüllen: Eine gute Stimme haben sowie ausreichend Zeit sowohl für die Proben, die Anfang Juni 2024 starten, wie auch für die Auftritte in der Saison, die bis zum 8. September 2024 geht.

„Gesucht sind alle Stimm-lagen, aber vor allem sind wir auf der Suche nach Tenören und Bässen“, sagt Sebastian Borleis. Der studierte Chorleiter ist seit Januar 2021 bei den Eutiner Festspielen für den Chor verantwortlich. Interessierte Sängerinnen und Sänger können sich per E-Mail melden. Ein Vorsingen findet am Sonntag, 19. November, in der Opernscheune statt. Die Uhrzeit erfolgt nach Absprache.

Auf die mehr als 250 Mitwirkenden und die Zuschauer wartet 2024 im Eutiner Schlossgarten eine ungewöhnliche Spielzeit: Es wird die erste Saison mit einer neuen, modernen Tribüne, die über fast 2000 komfortable



Der aus Laien wie aus Profis bestehende Chor ist ein wichtiger Bestandteil bei der Freischütz-Aufführung. Die bislang letzte Inszenierung der Weber-Oper in Eutin war im Jahr 2016. EFS/Achim Krauskopf

Zuschauerplätze verfügt. Verknüpft wird diese 73. Spielzeit der Eutiner Festspiele mit einem hochwertigen Programm, das 15 Vorstellungen des Musicals „Jesus Christ Superstar“, neun Auf-führungen der Oper „Der Freischütz“ sowie zehn Konzerte von bekannten Künstlern und Orchesterproduktionen umfasst.

Als Konzerte gibt es wieder „Orchestra on the Rocks“ und zwei Gala-Abende „Viva la Musica“ mit Melodien aus Oper und Operette. Die NDR Bigband kommt mit dem spanischen Basisten Pablo Martín Caminero. Weitere Künstler: Gustav Peter Wöhler und Tom Gaebel mit ihren Bands, die Wise-Guys-

Nachfolger Alte Bekannte, Yvonne Catterfeld und Bodo Wartke. Der Vorverkauf hat begonnen.

Sänger gesucht, Festspiele Eutin, Bewerbungen per E-Mail an bewerbung@eutiner-festspiele.de, Vorsingen: 19. November, Opernscheune

Eutiner Frauenfrühstück mit Referat

EUTIN. Zum Frauenfrühstück lädt die Eutiner Frauenrunde am Sonnabend, 18. November von 9.30 bis 12 Uhr ein. Treffpunkt ist die „Alte Straßenmeisterei“, Lü-

becker Landstraße 55 in Eutin. Die Eutiner Frauenrunde ist ein Zusammenschluss von Vertreterinnen der Familienbildungsstät-te, des Frauenhauses, der Land-

frauen, des Sozialdienst katholischer Frauen, Frauenberatung und Notruf Ostholstein sowie der Gleichstellungsbeauftragten des Kreises. Unter dem Titel „Natürli-

che Hormonregulation: Was frau darüber wissen sollte“ referiert Heilpraktikerin Eva Bailly zum Thema. Karten gibt es für zehn Euto in der Tourist-Info in Eutin.

Zur Eisgrenze per Paddleboard

MALENTE. „Mit dem Stand-Up-Paddleboard zur Eisgrenze“ ist das Thema einer Vortragsveranstaltung, zu der die „Malenter Freunde des Kurparks e.V.“ am 23. November um 19.30 Uhr in den Kursaal des Haus des Gastes (Bahnhofstraße 4a, 23714 Malente) einladen. Mit seiner extremen Reise per Board durch arktische Gewässer möchte der Kieler Klimaschützer und Wassersportler Michael Walther in Wort und Film den Klimawandel und seine bereits eintretenden Veränderungen greifbarer machen. Der Eintritt kostet zehn Euro, Jugendliche bis 16 Jahren frei.

Vortrag: Stress mit Kindern meistern

EUTIN. Stressige Momente im Alltag mit den Kindern – in einem Vortrag am 16. November möchte Referentin Elke Hermann Eltern hilfreiche Strategien an die Hand geben, in diesen Situationen anders reagieren zu können. Von 19 bis 20.30 Uhr will die Referentin gemeinsam mit den Eltern genau hinschauen, wann und wie es in bestimmten Alltagssituationen mit Kindern dazu kommt und Lösungen aufzeigen. Die Veranstaltung ist eine Kooperation von der VHS Eutin und dem Familienzentrum Eutin. Sie findet im Familienzentrum in der Albert-Mahlstedt-Straße 28 statt. Kostenbeitrag: 5 Euro. Anmeldung bei der VHS Eutin unter Tel. 04521/ 84 98 80 oder per E-Mail vhs@eutin.de.

„Bis ans Ende der Welt“

PÖNITZ. Die Sonderausstellung „Bis ans Ende der Welt ...“ – 150 Jahre Eutin-Lübecker-Eisenbahnlinie und Bahnhof Gleschendorf/Pönitz“ ist im Museum für Regionalgeschichte in der Lindenstraße 23 in Pönitz jeweils Sonntag von 14 bis 17 Uhr und am Dienstag von 15 bis 18 Uhr zu sehen. Sie soll bis 10. Dezember gezeigt werden, der Eintritt ist frei. Info: www.museum-scharbeutz.de.

KINO

Eutin

FILMWELT EUTIN
Königstraßenpassage 1a
Ticket-Reservierung online:
www.filmwelt-eutin.de

Programm bis 8. November:
► „Die unlangweiligste Schule der Welt“
Do. bis So., Di., Mi. 15 Uhr
► „One for the Road“
Do.+Fr. 20.15 Uhr, Sa. + So. 17.30 + 20.15 Uhr, Di. + Mi. 17.30 Uhr
► „Haven can wait – Wir leben jetzt“
Do. bis So., Di. und Mi. 17 Uhr
► „Killers of the Flower Moon“
Do. bis So., Mi. 19.30 Uhr
► „Neue Geschichten vom Pumuckl“
Sa + So. 15.15 Uhr
► „Die unwahrscheinliche Pilgerreise des Harold Fry“
Do, Fr., Di. und Mi. 17.45 Uhr
► „Ingeborg Bachmann - Reise in die Wüste“
Do. + Fr. 17.30 Uhr, Di. + Mi. 20.15 Uhr

Kommunales Kino BINCHEN
Albert-Mahlstedt-Straße 2

► „Gigi“
Filmmusical mit Leslie Caron und Maurice Chevalier (USA 1958)
Sonnabend, 11. November, 15 Uhr
► „In Liebe lassen“
Krebs-Drama (F/B 2021)
Sonntag, 12. November, 11 Uhr
► „Aufgeben? Niemals!“
Geschichte der Familie Bamberger – Film und Lesung
Freitag, 17. November, 20 Uhr

IMMOBILIEN-PARTNER IN IHRER NÄHE

Seit 1998
IFENNER
Beratung, Wertermittlung und Verkauf von Häusern, Wohnungen, & Grundstücken!
23684 Scharbeutz/Gleschendorf
Tel.: 04524 - 70 642 70 mobil: 0151 - 43 10 68 48
www.immobilien-fenner.de

Volksbank Eutin Immobilien GmbH
verkaufen-vermieten-bewerten
Königstraße 11 | 23701 Eutin
info@vbeutin-immo.de
Tel. 04521 / 806-243
Fax 04521 / 806-360

loose
Immobilien seit 1982
Wir sind für Sie da...
www.loose-immo.com
Shop Timmendorfer Strand/ Niendorf
0 45 03 - 88 12 00
Shop Scharbeutz
0 45 03 - 70 744 70

wochen spiegel
Hier könnte Ihre Anzeige stehen!
Infos unter Telefon
0 45 21 / 70 27 20

PETER H. W. TAMM
I m m o b i l i e n G m b H
Wertermittlung • Verkauf • Vermietung
Eutin ☎ 04521/78 528
Lübeck/Bad Schwartau ☎ 0800/18 20 294
www.tamm-immo.de • Braaker Str. 21, 23701 Eutin

Immobilienvermittlung Baufinanzierung
Tel. 0 45 21 / 7 90 45-0
www.im-norden-immobilien.de
IM NORDEN
IMMOBILIEN

Welche Kosten kommen bei Sanierung auf die Eigentümer zu? (III)

Ebenso kommt es vor, dass bei fehlerhafter Kontrolle eine andere Baustelle gerade „wichtiger“ ist und die Arbeit an der Sanierung eine Woche ruht. Zur Vorbeugung ist die Anwesenheit an der Baustelle an mindestens zwei Tagen wöchentlich empfehlenswert. Vor Ort sollten auch die einzelnen Arbeiten begutachtet und abgenommen werden, eventuell in Anwesenheit einer Person mit Expertise. Falls

am Ergebnis etwas auszusetzen ist, erhält der Handwerker umgehend eine Rückmeldung und die Möglichkeit, seine Arbeit zu korrigieren. Diese zeitnahe Abnahme ist ratsam, um eine spätere, meist langwierige Abwicklung zu vermeiden.

3. Unnötige Zusatzausgaben

Besonders wichtig ist es, vor der Sanierung für sich selbst zu definieren, in welchem Umfang sie durchgeführt

wird und welche Qualität die Produkte haben sollen. Wird als Bodenbelag Laminat, Vinyl oder Parkett verlegt? Sollen die Wände neu gestrichen, tapeziert oder sogar gespachtelt werden? Kommt ins Bad eine bodentiefe Dusche, sind zwei Waschbecken nötig? Wer hier einen konkreten Plan hat, ist gegen die Vorschläge der Handwerker gewappnet, die gern umfangreichere Aktivitäten empfehlen. Doch tatsäch-

lich wird die Notwendigkeit von Maßnahmen nur selten erst im Lauf der Arbeiten sichtbar - wie etwa bei einem schiefen Boden, der erst nach Entfernung des alten Bodenbelags als solcher zu erkennen ist und einen Bodenausgleich erfordert. Darüber hinaus sollte sich bei der Sanierung jedoch niemand zu höheren Geldausgaben überreden lassen, als er ursprünglich veranschlagt hat.

OTS

Niendorf feiert Sankt Martin

NIENDORF. Gerade in der heutigen Zeit hat die Geschichte von Sankt Martin, der seinen Mantel mit dem frierenden Bettler teilt, mehr Aktualität denn je. Der Fremdenverkehrsverein Ostseeheilbad Niendorf lässt auch 2023 wieder eine alte Tradition aufleben und lädt Jung und Alt am Sonnabend, 11. November, zum Martinsritt in Niendorf ein.

Los geht es um 17 Uhr in der Niendorfer Petri Kirche, in der Pastor Johannes Höpfner die Martinsgeschichte stimmungsvoll erzählt. Im Anschluss wird Sankt Martin hoch zu Pferde den feierlichen Laternen-Umzug anführen. Festliche Musik erklingt auf dem Niendorfer Balkon, hofentlich von vielen Fackel- und Laternenträgern begleitet. Der Weg führt von der Kirche über Seitenstraßen, die Strandstraße über die Strandpromenade, an der Ostsee entlang zum Niendorfer Balkon. Dort wird dann Sankt Martin seinen Mantel mit dem Bettler teilen. Vor Ort können sich alle Teilnehmer am Feuer aufwärmen und sich mit Getränken, Würstchen, Waffeln und Stockbrot stärken.

„Wir freuen uns sehr, dass wir den schönen Brauch auch dieses Jahr wiederaufleben lassen können. Ein besonderer Dank geht hier an die Freiwillige Feuerwehr Niendorf/Ostsee sowie die Polizei für die Absicherung der Veranstaltung, aber natürlich auch an Pastor Höpfner für die feierliche Gestaltung, der TSNT GmbH, und an Karls Erlebnishof für die Stockbrote“, sagt Frank Theunissen, stellvertretender Vorsitzender des Fremdenverkehrsverein Ostseeheilbad Niendorf e.V..



Die BürgerStiftung der Gemeinde Ratekau hat wieder Warnwesten an die Erstklässler der Grundschulen in der Gemeinde verteilt. hfr

Sicher durch die dunkle Jahreszeit

Warnwesten für ABC-Schützen verteilt

RATEKAU. 151 neongelbe Westen für alle ABC-Schützen der Grundschulen Ratekau, der Ot-fried-Preussler-Schule Pansdorf und der Achim-Bröger-Schule Sereetz wurden übergeben. Damit haben nun alle Kinder der Grundschulen in der Gemeinde Ratekau Warnwesten, um sicherer zur Schule zu kommen.

Die Westen wurden von der Bürgerstiftung Ostholstein mit der Kreisverkehrswacht Ostholstein Süd und der organisatorischen Unterstützung der Präventionsstelle der Polizei zur Verfügung gestellt. Inge Niemann und Hans-Jürgen Krause von der BürgerStiftung verteilten die Westen.

Segel-Klönschnack

KLINGBERG. Am 12. November wird es in Klingberg maritim. Im Rahmen der Klönschnackreihe des Vereins Kleine Waldschänke Klingberg berichtet Klaus Rubach von Törns mit traditionellen

Großseglern auf der Ostsee, im Atlantik und in der Karibik. Treffpunkt ist das Haus des Gastes in Scharbeutz (Seestraße 11). Los geht es um 11 Uhr. Der Eintritt ist frei, eine Spende erbeten.



Bis zu 120 € jährlich² sichern

Energie bündeln, doppelt profitieren

Jetzt bei E.ON Plus verschiedene Energieverträge bündeln¹, bis zu 120 € jährlich² sichern und attraktive Gutscheine für Freizeitangebote erhalten. Jetzt zwei Verträge kombinieren auf eon.de/buendeln

Das WIR bewegt mehr.



¹Das Angebot gilt nur für Privatkunden. Alle Energieverträge außer: Heizstromverträge, Rahmenverträge, Grund- und Ersatzversorgung, die Produktlinien Pur, Ideal, Kombi, SolarCloud, SolarStrom, HanseDuo, BerlinStrom sowie die Produkte KerpenStrom fix, Naturstrom, Profistrom 36max, QuartierStrom, SmartLine Strom direkt, Strom 24stabil, Lifestrom flex, FlexStrom Öko, FlexErdgas Öko und Lidl-Strom flex. Die aktuelle Übersicht über die ausgenommenen Energieverträge sowie die Teilnahmebedingungen finden Sie unter www.eon.de/agb. ² Sie erhalten den Rabatt, wenn bei zwei kombinierten Verträgen der monatliche Abschlag insgesamt mindestens 120 € beträgt. Falls Sie einen Neukundenbonus einschließlich Sachprämie über 50 € bzw. über 5000 PAYBACK Punkte bekommen haben, beginnt die Zahlung des Rabatts erst nach Ende der Erstvertragslaufzeit. Zudem muss der Energieliefervertrag vor dem 24.12.2022 in Belieferung gegangen sein. Verträge, die ab dem 24.12.2022 in Belieferung gegangen sind bzw. in Belieferung gehen, erhalten den E.ON Plus Rabatt erst ab 01.05.2024, vorausgesetzt die Bedingungen für den E.ON Plus Rabatt sind erfüllt.

Jetzt bestellen!

schinken-nissen.de

Noch keine Ideen

für die passenden Kundenpräsente?

Schenken

Sie geschmackvoll.

Köstliche und liebevoll verpackte Geschenkideen von Schinken-Nissen.

Schinken-Nissen

Familienbetrieb in dritter Generation. Seit 1959

Herzinfarkt: Jede Minute zählt!

sofort 112

Bei starkem Druck oder brennenden Schmerzen im Brustkorb, die über 5 Minuten anhalten und in Arme, Schulterblätter und Hals ausstrahlen können – dringender Verdacht auf Herzinfarkt.

Was Sie über den Herzinfarkt wissen müssen:
www.herzstiftung.de

Deutsche Herzstiftung
Vogtstraße 50
60322 Frankfurt am Main

Räumungsverkauf

wegen Geschäftsaufgabe

20%

Alles muss raus !

Das Fachgeschäft für Schule - Büro - Basteln

P & P

Onlineshop www.pup24.eu

Lübecker Landstraße 3 • 23701 Eutin
Tel. 04521-7620809 • Fax 04521-7620985
www.pupeutin.de • email: pupeutin@ok.de

KÜSTENFISCHER.DE

Swipe deinen Weg zum Online-JobSpeedDating2024 für Unternehmer und Bewerber

Die neue Zukunft der Personalsuche: Schüler, Studenten und qualifizierte Fachkräfte buchen sich online Ihr Vorstellungsgespräch mit Unternehmen aus unserer Region

In einer Ära des stetigen Wandels und der unaufhaltsamen Digitalisierung wird es für Unternehmen zunehmend essentiell, hochqualifizierte Fachkräfte zu finden, die ihre Teams bereichern und den Erfolg des Unternehmens vorantreiben können. Doch die Suche nach den passenden Bewerberinnen und Bewerbern gestaltet sich oft als wahre Herausforderung. Hier kommt Nasife Gauch ins Spiel, eine erfahrene Bewerbungs- und Job-Coachin und private Arbeitsvermittlerin aus Mölln. Seit Jahren begleitet sie Bewerber und Unternehmer professionell auf ihrem Weg, das perfekte Match zu finden.

Wir haben uns mit Nasife Gauch getroffen, um mehr über dieses aufregende Event für das Herzogtum Lauenburg und Lübeck zu erfahren und wie es Unternehmern dabei helfen kann, talentierte Fachkräfte zu finden.

Frage: Nasife, können Sie uns bitte mehr über das JobSpeedDating2024 erzählen?
Antwort: Sehr gerne! Das JobSpeedDating2024 ist eine innovative Plattform, die es Unternehmen ermöglicht, qualifizierte Bewerberinnen und Bewerber in kurzer Zeit kennenzulernen. Wir bieten ein Online-Event an, das von Dezember 2023 bis März 2024 stattfindet. Unternehmer können sich registrieren und erhalten die Möglichkeit, sich in kurzen Gesprächen (10-15 Min.) mit talentierten Fachkräften oder zukünftigen Azubi's zu treffen, die auf der Suche nach einem neuen Arbeitgeber sind.

Frage: Welche Vorteile bietet das JobSpeedDating2024 für Unternehmer?
Antwort: Das JobSpeedDating2024 bietet Unternehmern eine Reihe von Vorteilen. 1. Sparen Sie Zeit und Geld, da Sie in kurzer Zeit eine Vielzahl von potenziellen Bewerbern persönlich sprechen können. 2. Die Unternehmen aus unserer Region können sich noch sichtbarer machen. Manchmal erhalten sie gar keine Bewerbungen. Das kann sich dadurch ändern. 3. Ermöglicht es Ihnen sich direkt ein erstes Bild von den Kandidaten zu machen und herauszufinden, ob sie zu Ihrem Unternehmen

passen. Zudem haben Sie die Möglichkeit, Ihr Unternehmen, sich selbst oder das Team zu präsentieren und Kandidaten von sich mehr zu überzeugen.

Frage: Wie funktioniert das JobSpeedDating2024 genau?
Antwort: Das JobSpeedDating2024 findet online über Zoom, Teams oder Whatsapp Video statt. Unternehmer können sich bei uns bis zum 30.11.2023 einen Platz reservieren. Wir kümmern uns dann um die Kalender-Buchungsfunktion, die Werbung und das Marketing. Wir von PrepYourFuture übernehmen auch die gesamte Marketing- und Werbekosten!

Die Bewerber (Schüler, Studenten, Jobsuchende) können ab dem 01.12.2023 dann Termine für Gespräche direkt bei dem Unternehmen buchen, welches sie am interessantesten finden. Die Gespräche dauern in der Regel 10 bis 15 Minuten, was ausreichend Zeit ist, um einen ersten Eindruck zu gewinnen.

Frage: Welche Art von Unternehmen sollten am JobSpeedDating2024 teilnehmen?
Antwort: Das JobSpeedDating2024 ist für Unternehmen jeder Größe und aus allen Branchen geeignet. Unser Ziel ist es, eine vielfältige Gruppe von Bewerbern aus unserer Region anzuziehen, um den Bedürfnissen verschiedener Unternehmen gerecht zu werden.

Frage: Wie können sich interessierte Unternehmen für das JobSpeedDating2024 anmelden?
Antwort: Die Anmeldung für das JobSpeedDating2024 ist einfach. Melden Sie sich direkt unter: jobspeeddating24@prepyourfuture.de an. Bis zum 30.11.2023 gibt es einen Frühbucherrabatt.

Frage: Gibt es etwas, das Sie Unternehmern bieten oder raten möchten, die am JobSpeedDating2024 teilnehmen möchten?
Antwort: Ich empfehle jedem Unternehmen, das händleringend nach Personal sucht, diese Chance zusätzlich zu nutzen. Denn als langjährige Bewerbungs- und Jobtrainerin mache ich täglich die Erfahrung, dass die Bewerber den persönlichen Kontakt brauchen, sich zu wenig unter der Stellenbeschreibung vorstellen können bzw. sich

darin nicht wiederfinden, obwohl sie das Potenzial haben könnten. Auch kennen die jungen Bewerber viele unserer Unternehmen in unserer Region noch gar nicht. Seien Sie auch offen für neue Perspektiven und Talente, die möglicherweise nicht auf den ersten Blick offensichtlich sind.

Das JobSpeedDating2024 bietet eine großartige Gelegenheit, talentierte Fachkräfte zu finden und Ihr Unternehmen zu stärken. Ich ermutige alle interessierten Unternehmer, sich anzumelden und diese einzigartige Chance in unserer Region zu nutzen.

Vielen Dank an Nasife Gauch von PrepYourFuture für dieses aufschlussreiche Gespräch über das JobSpeedDating2024. Unternehmen, die auf der Suche nach neuen Talenten sind, sollten sich diese Gelegenheit nicht entgehen lassen. Melden Sie sich noch heute an und sichern Sie sich Ihren Platz auf der [jobspeeddating2024](http://jobspeeddating2024.com) Website!

Hinweis für Unternehmer: Wir haben noch Plätze frei. Bis 30.11.2023 gibt es einen Frühbucherrabatt.

Anmeldungen unter:
www.prepyourfuture.de
Mail: jobspeeddating24@prepyourfuture.de
Tel: 0179-32 99 133
www.prepyourfuture.de

- PRESSEINFORMATION -

- Anzeige -

LAST CHRISTMAS Musical in Lübeck

Das Weihnachtsmusical mit einer bewegenden Liebesgeschichte rund um die weltbekannten Weihnachts-Hits von Michael Bublé, Mariah Carey, Kelly Clarkson u.v.a
Montag, 11.12.2023, 20 Uhr, Lübeck MuK

Das Musical "Last Christmas Miracle" entführt den Besucher in eine bewegende Liebesgeschichte rund um die weltbekannten Weihnachts-Hits von Klassikern wie z.B. von Dean Martin zu den mitreißenden Pop-Weihnachtssongs von Mariah Carey, Kelly Clarkson, Michael Bublé, Elton John und Ed Sheeran und vielen anderen. Jeder der beliebten Songs findet seinen passenden Platz. Es ist die einzige Produktion weltweit, die die großen Weihnachts-Hits in einer mitreißenden Musical-Produktion vereint. Die Story spielt im vorweihnachtlichen New York und ist angelehnt an eine wahre und - um nicht zu viel zu verraten - traurig-glückliche Begebenheit und lässt auf jeden Fall kein Auge trocken. Die Handlung beschreibt das Leben von Angelica, die sich mit Aushilfsjobs über Wasser hält und mit 29 Jahren noch auf der Suche nach ihrem "Mr. Right" ist. Dabei macht sie tief-

greifende Erfahrungen mit dem Schicksal, kommt aber dabei aber auch immer wieder in Situationen, über die der Zuschauer stark schmunzeln muss. Inszeniert wurde die Produktion vom bekannten deutschen Schauspieler und Theaterproduzenten Bernd Gnann, bekannt aus Filmen wie „Schiller“, diversen Hauptrollen im „Tatort“ sowie von Inszenierungen der Musicals über das Leben von Queens' Freddie Mercury, des Bon Jovi-Musicals "Bed of Roses", oder des Musicals "Elvis". Mit seiner aufwändigen Dekoration, Schneemaschinen und einer Drehbühne verwandelt das Musical "Last Christmas Miracle" jede Konzerthalle in einen winterlich-funkelnden Weihnachtsmarkt in New York. Unterm Strich ein prickelnder Weihnachtsrausch, aus dem man am liebsten nicht aufwachen möchte. Die Songs werden natürlich alle live performed. Die gesprochenen Texte sind in deutscher Sprache.



Wer sich einmal dem romantischen Weihnachtsgefühl ganz hingeben möchte, für den ist dieses Musical ein MUSS.

Nur bis zum 17. April gilt ein Ultra-Frühbucherrabatt für Leser von 10% auf die Ticketpreise

Karten an allen Geschäftsstellen der LN Tel: 0451/144 13 94, bei Tipps & Tickets Tel. 0451-7904-400, an allen bekannten VVK-Stellen und online unter www.bestgermantickets.de



Fahrzeugübergabe an die Freiwillige Feuerwehr Neustadt i.H.

Foto: Kreis Ostholstein

Starke Leistung

Landrat Timo Gaarz übergibt vier Löschfahrzeuge Katastrophenschutz an Freiwillige Feuerwehren aus dem Kreis Ostholstein.

OSTHOLSTEIN. Kürzlich übergab Landrat Timo Gaarz vier Löschfahrzeuge Katastrophenschutz an die Freiwilligen Feuerwehren Mori, Neustadt i.H., Grömitz und Grube.

Diese Fahrzeuge des sog. Typs LF 20 KatS bilden die Grundausstattung der Brandschutzbereitschaften des Katastrophenschutzes in Schleswig-Holstein. Sie sind bei einer Reihe von Schadensfällen einsetzbar und an die Gegebenheiten und Einsatzorte angepasst worden.

Diese Fahrzeuge werden durch das Land Schleswig-Holstein bereitgestellt, im Katastrophenschutz eingesetzt und bilden mit weiteren Fahrzeugen aus Ostholstein und Lübeck die 4. und 10. Brandschutzbereitschaft des

Landes Schleswig-Holstein. Sie stehen daher in unmittelbarer und uneingeschränkter Zugriffsgewalt des Landes und können bei Bedarf in Schadenslagen eingesetzt werden. Sie stehen den Kommunen und Wehren auch als Ergänzung des kommunalen Brandschutzes zur Verfügung, soweit hierdurch die Aufgaben des Katastrophenschutzes und des Zivilschutzes des Landes Schleswig-Holstein nicht beeinträchtigt werden.

Daher erhalten nicht alle Wehren diese Fahrzeuge, sondern nur die, die der Kreis Ostholstein als geeignet einordnet. Die Kameraden der vier Freiwilligen Feuerwehren haben sich bereit erklärt, auch außerhalb von Schleswig-Holstein und für längere Zeiträume

im Einsatz zu sein und nehmen damit neben der Sicherstellung des örtlichen Brandschutzes zusätzliche Aufgaben wahr. „Für Ihr zusätzliches Engagement und Ihren Einsatz bedanke ich mich an dieser Stelle ausdrücklich“, sagte Landrat Timo Gaarz bei der Fahrzeugübergabe. „Der Kreis Ostholstein hat ein mehr als intaktes Feuerwehrwesen mit einer sehr hohen Leistungsfähigkeit. Ausrüstung und Ausbildungsstand unserer Wehren können sich auch im Landesvergleich sehen lassen. Die Ortswehren sind dabei nicht nur ein unverzichtbarer Bestandteil der Feuerwehr, sondern auch für das gesellschaftliche Leben in unserem ländlich strukturierten Kreis Ostholstein von großer Bedeutung.“

Eine kleine Anzeige.

Für eine große Tat. Werden Sie Lebensspender.

Kämpfen Sie mit uns gegen Blutkrebs. Lassen Sie sich jetzt als Stammzellspender registrieren. Alle Infos zur Stammzellspende finden Sie unter www.dkms.de



Wir besiegen Blutkrebs.

DKMS Deutsche Knochenmarkspenderdatei gGmbH

Winter-Reisen zu Knüllerpreisen

Mit modernen Fernreisebussen ab Lübeck, Bad Schwartau und Eutin

Buchungshotline: 0 45 21 - 77 93 70

Code: RB 45_6

REISEBÜRO
Behrens

Buchbar auch
im Internet:



SCAN ME

2-Tage Reise



Winterwelt Autostadt Wolfsburg & „Löwenstadt“ Braunschweig

Adventsknüller „First Class“

Leistungen: • Fahrt im modernen Fernreisebus • 1 x Übern. im mod. 4*-Hotel Courtyard by Marriott Wolfsburg • 1 x Frühstücksbuffet • Ticket für die Autostadt Wolfsburg mit traumhafter Winterwelt auf dem Gelände der Autostadt • Besuch des Weihnachtsmarktes in Wolfsburg • am 2. Tag Besuch des Weihnachtsmarktes rund um den Dom in Braunschweig

Reisetermin:
• 10.12. – 11.12.2023

pro Person im DZ
nur € 159,90
EZ-Zuschlag: € 39,-

3-Tage Reise



Weihnachtsmärkte in Westfalen

Tradition & Weihnachtsromantik

Leistungen: • Fahrt im modernen Fernreisebus • 2 x Übern. im Quality Hotel Lippstadt • 2 x Frühstücksbuffet • 1 x Abendessen im Hotel • 1 x Abendessen in einem Soester Traditionsrestaurant inkl. 1 frisch gezapftes Bier vom Fass (0,3l) • 1 x Stadtrundgang Lippstadt • 1 x Altstadtrundgang Soest • Besuch der Weihnachtsmärkte in Soest, Lippstadt und Hannover

Reisetermin:
• 01.12. – 03.12.2023

pro Person im DZ
nur € 229,90
EZ-Zuschlag: € 69,-

2-Tage Reise



Weihnachtsmarkt auf Schloss Bückeburg

inklusive Halbpension

Leistungen: • Fahrt im modernen Fernreisebus • 1 x Übern. im Komforthotel in Hannover • 1 x Abendessen im Hotel als Menü oder Buffet • 1 x Frühstücksbuffet • Besuch vom „Weihnachtszauber“ auf Schloss Bückeburg • am 2. Tag Besuch der Weihnachtsmärkte in Hannover

Reisetermin:
• 08.12. – 09.12.2023
• 09.12. – 10.12.2023

pro Person im DZ
nur € 179,90
EZ-Zuschlag: € 39,-

5-Tage Reise



Glanzvolle Festtage auf Rügen

Weihnachtsglanz „First Class“ auf der Sonneninsel Rügen

Leistungen: • Fahrt im modernen Fernreisebus • 4 x Übern. im First-Class-Hotel mit weihnachtlicher Halbpension mit regionaler Küche • festlicher Heiligabend-Kaffeenachmittag im Hotel • kostenl. Nutzung der Wellness-Oase • große Inselrundfahrt mit Reiseleitung • große Ostseebäder-Fahrt auf Rügen mit Reiseleitung und „Kaffeeeklatsch“ • Anreise mit Besuch der Hansestadt Stralsund

Reisetermin:
• 23.12. – 27.12.2023

pro Person im DZ
nur € 559,90

3-Tage Reise



Maritime Hafenweihnacht in Ostfriesland

Shanty-Abend, Komforthotel mit Halbpension

Leistungen: • Fahrt im modernen Fernreisebus • 2 x Übern. im Komforthotel • alle Zimmer mit Bad o. DU/WC, Telefon • 2 x Frühstücksbuffet • 2 x Abendbuffet • Getränkepaket zu beiden Abendessen von 18.30 Uhr bis 20 Uhr • Shanty-Chor Abend • 1 x Advents-Tanzabend • Weihnachtsmarkt Bremen • Stadtrundfahrt Wilhelmshaven, Hooksiel, Horumersiel und Carolinensiel • Auricher Weihnachtszauber • Lamberti Weihnachtsmarkt Oldenburg/Old.

Reisetermin:
• 01.12. – 03.12.2023

pro Person im DZ
nur € 279,90

2-Tage Reise



Winterschnäppchen im Harz

Schlachtfest-Buffet & Brockenbahn

Leistungen: • Fahrt im modernen Fernreisebus • 1 x Übern. im historischen Komforthotel nebst Gästehaus • alle Zimmer mit Bad o. DU/WC, TV • 1 x Harzer Frühstücksbuffet • 1 x großes Schlachtfestbuffet mit warmen und kalten Spezialitäten des Harzes, anschließend zünftiger „Hexenabend“ im Hotel • am 1. Tag Fahrt nach Wernigerode, Fahrt mit der Brockenbahn • Rückfahrt über Braunlage

Reisetermin:
• 27.01. – 28.01.2024
• 03.02. – 04.02.2024

pro Person im DZ
nur € 144,90
kein EZ-Zuschlag

Reiseveranstalter: Reisebüro Behrens GmbH • Riemannstraße 26 • 23701 Eutin | Telefon: 04521-779370 • E-Mail: info@behrens-reisen.de

Mindestteilnehmerzahl 30 Personen. Für Mobilitätseingeschränkte Personen nicht geeignet. Bei Auslandsreisen Personalausweis erforderlich. Falls nicht ausdrücklich erwähnt, sind evtl. Touriststeuer und Eintrittsgelder nicht im Reisepreis enthalten.

Die Messe für Urlaub, Freizeit und Erholung

Die LN-NordZEIT feiert am Sonnabend und Sonntag, 11. und 12. November, von jeweils 9.30 bis 17 Uhr ihre Premiere.

LÜBECK. Die Reisemesse LN-NordZEIT in Partnerschaft mit dem Flughafen Lübeck steht für Reisefreude in jedem Alter. Über 20 Aussteller aus den Bereichen Touristik, Busreisen, Flugreisen, Kreuzfahrten und viele mehr präsentieren ihre Reiseangebote im Innen- und Außenbereich eines Flugzeughangars am Flughafen Lübeck, Blankenseer Straße 101. Namhafte und hiesige Unternehmen wie etwa TUI Deutschland GmbH, das ADAC Reise- und Servicecenter Lübeck, Finnlines Deutschland GmbH, schauinsland-Reisen GmbH oder TT-Line GmbH & Co. KG sowie verschiedene renommierte Busreiseanbieter inspirieren die Besucher zu Nah- und Fernzielen,

Kurzurlauben und Erholungsreisen sowie Traumhotels und Individualurlauben. Es werden nicht nur Reiseziele in unserem schönen Norden angeboten, sondern auch in Deutschland, Europa und auf der ganzen Welt. Die LN-NordZEIT bietet mit einem Hangar am Flughafen Lübeck eine einzigartige Location für die Messe mit einer unvergleichbaren entspannten Atmosphäre. Zugleich können die Besucher live dabei sein, wenn die Flugzeuge starten und landen, während Sie sich vom Reisefieber anstecken und für die nächste Reise inspirieren lassen. Das Fernweh wird immer größer, die Reiselust steigt, und Sie fragen sich, wie es wohl wäre in 80 Tagen

die Welt zu bereisen? Trotz der einzigartigen und unvergesslichen Momente, die man erlebt, kann eine Reise ziemlich teuer sein. Bei dem LN-Gewinnspiel auf der LN-NordZEIT haben Sie die Chance, Ihre Urlaubskasse aufzustocken. Wir verlosen unter allen Teilnehmern zwei Reisegutscheine im Wert von je 500 Euro. An unserem LN-Stand haben wir außerdem ein tolles Angebot für Sie: Lesen Sie 24 Monate lang das LN-E-Paper für 39,90 Euro monatlich und erhalten Sie ein Samsung Tab A8 kostenlos dazu. Oder testen Sie unser E-Paper 4 Wochen lang gratis. **Der Eintritt zur LN-NordZEIT ist kostenlos. Mehr unter www.LN-NordZEIT.de.**



Die LN-NordZEIT findet an diesem Wochenende am Lübecker Airport statt. Foto: skynesher

Carmina Burana erklingen

LÜBECK. Am Sonnabend, 11. November, um 19 Uhr werden in der St.-Gertrud-Kirche, Bonnusstraße 1, die „Carmina Burana“ von Carl Orff aufgeführt. Der Kammerchor der Musikschule der Gemeinnützigen feiert mit dieser Aufführung sein 20-jähriges Bestehen. Unterstützt durch den befreundeten Reinfelder Kammerchor unter der Leitung von Tim Karweick erklingt die Kammerversion der Carmina Burana für Chor, Kinderchor, drei Solisten, zwei Klaviere und

Schlagwerk. Am Dirigierpult steht die langjährige Leiterin des Kammerchores der Musikschule, Olga Mull. Insgesamt werden so 100 Beteiligte zu hören sein. Eintrittskarten sind an der Abendkasse für 18/ 15 Euro erhältlich. Eine Kartenreservierung ist unter Telefon 04533/ 34 23 möglich. Das Konzert wird am Sonntag, 12. November, um 17 Uhr in der Aula der Immanuel-Kant-Schule Reinfeld unter der Leitung von Tim Karweick wiederholt.

Austausch für pflegende Angehörige

LÜBECK. Einfach mal von zu Hause rauskommen, Zuhörer finden und abschalten – dazu laden die Mitarbeiter des Pflegestützpunktes in der Hansestadt Lübeck pflegende Angehörige am 16. November von 10 bis 12 Uhr im Mehrgenerationenhaus Eichholz, Im Brandenbaumer Feld 27-29, ein. Jeden dritten Donnerstag im Monat kann entspannt, in geselliger Runde eine Tasse Kaffee getrunken, ein Brötchen gegessen, geklönt und der Alltag

vergessen werden. Gekochte Eier, Wurst, Käse, Marmelade, Brötchen und Kaffee werden aufgetischt. Für einen Beitrag von vier Euro sind all jene eingeladen, die einen Menschen entweder zu Hause pflegen oder in einer Pflegeeinrichtung betreuen. Interessierte werden gebeten, sich bis Dienstag unter Telefon 0451/ 122 49 31 (Pflegestützpunkt) oder 0451/ 400 25 44 00 (Mehrgenerationenhaus) anzumelden.

Chemie und Physik entdecken

LÜBECK. Am Sonntag, 12. November, lädt der Workshop „NaWi(e) geht das? Entdeckungsreise in die Welt der Chemie und Physik“ Kinder und Erwachsene von 11 bis 13 Uhr wieder ein, mit dem Chemiker Dr. Wolfgang Czieslik im Museum für Natur und Umwelt die Welt der Chemie und Physik zu entdecken. Dabei erfahren die Teilnehmer unter anderem, wie man eine kleine Rakete ohne Feuer betreiben kann oder wie es möglich ist, über Wasser zu laufen. Alle Chemie- und Physikexperimente werden mit Materialien, die man im Supermarkt, in der Drogerie oder im Baumarkt kaufen kann, durchgeführt. Der Workshop wird gemeinsam vom Naturwissenschaftli-

chen Verein zu Lübeck und dem Lübecker Museum für Natur und Umwelt durchgeführt. Die Teilnahme beträgt sechs Euro für Erwachsene, ermäßigt drei Euro und für Kinder zwei Euro. Mitglieder des Naturwissenschaftlichen Vereins zu Lübeck können kostenfrei an der Veranstaltung teilnehmen. Der Workshop ist geeignet für Kinder von etwa acht bis zwölf Jahren und deren erwachsene Begleitung. Tickets sind unter <https://museum-fuer-natur-und-umwelt.de/veranstaltung-buchen?vid=9149> oder direkt an der Museumskasse erhältlich. Im Anschluss können die Ausstellungen des Museums kostenfrei besucht werden.

Info zu Vorsorgevollmachten

LÜBECK. Jeder Mensch kann durch Unfall oder Krankheit in eine Lebenssituation geraten, in der er nicht mehr in der Lage ist, Entscheidungen zu treffen oder die eigenen Angelegenheiten selbst zu erledigen. Solchen Lebenssituationen kann rechtzeitig vorgebeugt werden durch eine Vorsorgevollmacht oder Betreuungsvollmacht. Der Verein für Betreuung und Selbstbestimmung in Lübeck bietet vierteljährlich eine Beratung zu Vorsorge- und Betreuungsfragen in St. Lorenz Süd an.

Die nächste Sprechstunde findet am Donnerstag, 16. November, von 9 bis 11 Uhr in den Räumen der Wohnberatung „Wohnen im Alter“ am Kolberger Platz 1 statt. Es wird um Terminvereinbarung bis Montag um 13 Uhr unter der Rufnummer 0451/ 6 09 11 20 oder per E-Mail an info@btv-hl.de gebeten. Die Sprechzeit findet in der Ausstellung zu Wohnraumanpassungen und kleinen Alltagshilfen statt. Beratung und Besichtigung sind nicht mit einem Verkaufsinteresse verbunden.

Holtex

Mode von Kopf bis Fuß

IMMER 20-30% GÜNSTIGER ALS UVM

Wärm eingemummelt durch die kalte Jahreszeit!

2 für 50,- €
Wählen Sie selbst!

Herren Pullover oder (Langarm-)Polo-Shirt
Gr. M-4XL
Einzelpreis statt 39,95 €
29,95 €

Herren Outdoor-jacke
auch in khaki
Gr. M-4XL
statt 89,95
59,95 €

Herren Funktionsjacke
Gr. M-4XL
statt 69,95
49,95 €

Herren Flanellhemd
100% Baumwolle, Gr. M-4XL
44,95 €

Damen Pullover gestreift, Gr. S-3XL
39,95 €

Damen Strickjacke Gr. S-2XL
49,95 €

Damen Thermostrumpfhose o. Thermoleggings
schwarz, bordeaux, grau + marine, Gr. 36/38 – 48/50
4,95 €

Damen Thermoshirt o. Thermohose
auch in anthrazit
Gr. 36-46 je **14,95 €**
Gr. 48-50 je **15,95 €**

Herren Thermoshirt o. Thermohose
auch in anthrazit
Gr. 5-7 je **16,95 €**
Gr. 8 je **18,95 €**
Gr. 9 je **20,95 €**
Gr. 10 je **22,95 €**

Damen Stiefeletten
mit Warmfutter, Gr. 37-42
69,95 €

Damen Stiefeletten verschiedene Modelle + Farben
Gr. 37-42
49,95 €

Herren Schnürer verschiedene Modelle
Gr. 40-46
59,95 €

Damen Jerseyhose
Form Gerda mit Komfort-Taille
Gr. 38-48, 19-24
statt 79,95 **39,95 €**

Herren Thermohose
schwarz, anthrazit, navy + beige
Gr. 48-54, 23-27 **49,95 €**
Gr. 56-58, 28-29 **54,95 €**

Damen Schlafanzug
auch in rosa
Gr. 38-52
39,95 €

Herren Schlafanzug
versch. Farben
Gr. 48-60
37,95 €

Jetzt unseren Newsletter abonnieren!

Lübeck Posener Str. 5 ☎ 0451 / 40 00 60
Mo. bis Fr.: 9.30–17.30 Uhr · Sa: 9.30–15.00 Uhr

Lübeck-Moisling August-Bebel-Str. 25–29 ☎ 04 51 / 2929 90
Mo. bis Fr.: 9.30–17.30 Uhr · Sa: 9.30–14.00 Uhr

Eutin Albert-Mahlstedt-Str. 5 ☎ 045 21 / 49 77
Mo. bis Fr.: 9.30–17.30 Uhr Sa.: 9.30–14.00 Uhr

www.holtex.de

Ausreichend kostenlose Parkplätze vorhanden!

Holtex Edith Pohl e.K.
Inhaber: André Meyer-Pohl
Zentrale: Posener Str. 5
23554 Lübeck
Deutschland



OSTSEE MEDIZINTECHNIK
SANITÄTSHAUS & ORTHOPÄDIETECHNIK

GEHEN SIE MIT
LEICHTIGKEIT
DURCH DIE KALTE
JAHRESZEIT!

JETZT ANRUFEN
und Beratungs-
gespräch
vereinbaren!

**15% Rabatt auf
ROLLATOREN*!**

In unserem Sortiment finden Sie Rollatoren für jeden Bedarf. Ob für den Wohnbereich, Outdoor oder Leichtgewichte - kommen Sie vorbei, wir beraten Sie gern und individuell!

UNSERE STANDORTE IN IHRER NÄHE:

LÜBECK	Im Gleisdreieck 34	Tel. 0451 290 71 50
LÜBECK	NEU Schlutuper Str. 7	Tel. 0451 582 412 88
LÜBECK	Moislinger Allee 6b	Tel. 0451 498 25 43
TRAVEMÜNDE	Am Dreilingsberg 7	Tel. 04502 880 97 07
TIMMENDORF STR.	Birkenallee 1	Tel. 04503 898 98 72
EUTIN	Elisabethstr. 16 – 18	Tel. 04521 794 18 09

www.ostsee-medizintechnik.de

* Der Rabatt bezieht sich auf alle Rollatoren im Verkaufssortiment von Ostsee-Medizintechnik und wird bei Kaufabschluß der Gesamtsumme abgezogen. Gültig vom 1. – 30.11.2023, solange der Vorrat reicht.



**Helfen Sie uns durch ehrenamtliche
Mitarbeit in den Ausgabestellen
bzw. im Fahrdienst oder unterstützen
Sie uns mit einer Spende.**



TAFEL LÜBECK e.V.
Schulstraße 8 · 23568 Lübeck · ☎ 0451-59 95 94
info@tafel-luebeck.de · www.tafel-luebeck.de
Spendenkonto: IBAN DE17 2307 0700 0040 4244 00
BIC DEUTDEB237

Hilfepunkte für Kinder in Lübecker Geschäften

Kinder in Not erhalten Anlaufstellen im Stadtgebiet – Kinderschutzbund organisiert Projekt.

LÜBECK. Der Schlüssel ist weg, das Handy funktioniert nicht mehr, sie fühlen sich bedroht: Wenn Kinder allein unterwegs sind, können selbst Kleinigkeiten schnell zum Problem werden. Mit dem Projekt „Hilfepunkt für Kinder“ schafft der Kinderschutzbund Lübeck nun Anlaufpunkte für Kinder, die in Not geraten sind. Die Hilfepunkte entstehen derzeit flächendeckend im Lübecker Stadtgebiet.

Ein kleiner Aufkleber verspricht Hilfe. „Wir helfen dir“ steht in dem darauf abgebildeten Rettungsring geschrieben. Am Donnerstag haben Adriana Kuhn-Oehler und Oliver Bandmann von der Volksbank einen solchen Aufkleber auch am Eingang der Bankfiliale am Klingenberg angebracht. „Auf welcher Höhe sehen die Kinder den Aufkleber am besten?“, überlegt Bandmann, Leiter der Abteilung Kundenservice der Volksbank. „Nicht zu hoch anbringen“, empfiehlt Maren Ziegler vom Deutschen Kinderschutzbund Lübeck. „Sonst sehen die Kinder ihn nicht sofort.“

In der Volksbankfiliale und bei allen Partnern des Projektes sollen Kinder verlässlich und unkompliziert Unterstützung erhalten. „Kinder, die in Not sind, können einfach bei uns in die Filiale kommen“, erklärt Oliver Band-



Adriana Kuhn-Oehler (re.) von der Volksbank bringt den Hinweis-aufkleber an, den ihr Maren Ziegler vom Deutschen Kinderschutzbund vorbeigebracht hat.

Foto: Oliver Pries

mann. „Am Empfang wird ihnen dann geholfen.“ Das sei zwar ohnehin schon vielerorts der Fall, weiß Maren Ziegler. Aber mit der Aktion sind nun konkrete Anlaufstellen sichtbar. Kinder sollen damit das Gefühl erhalten, bei Bedarf nicht alleine zu sein.

„Unser Ziel ist es, für Sichtbarkeit zu sorgen“, erklärt Maren Ziegler vom Kinderschutzbund. Dabei will der Verein nicht nur die Nöte der Kinder aufzeigen. „Wir wollen auch Eltern ermutigen, ihren Kindern mehr Freiheiten zu geben“, sagt Ziegler. Denn Kinder bräuchten einfach die Möglichkeiten, ihre Umgebung

eigenständig zu entdecken, so der Kinderschutzbund. Nicht zuletzt soll das Projekt aber auch die Zivilcourage stärken und ein soziales Klima in Lübeck fördern, erklärt die Hilfsorganisation.

Dem Projekt „Hilfepunkt für Kinder“ haben sich in der Hansestadt bislang rund 25 Geschäfte und Einrichtungen im gesamten Stadtgebiet angeschlossen. Das Café Fräulein Brömse in der Innenstadt ist dabei, die Albert-Schweitzer-Schule auf Marli, ebenso die Apotheke am Kaufhof sowie die Tourist-Information Lübeck am Holstentor. Seit gut einem Monat klebt ein entspre-

chender Aufkleber auch am Eingang der Buchhandlung Belling in der Mühlenstraße.

„Ich finde die Arbeit des Kinderschutzbundes unheimlich wichtig“, sagt Finn-Uwe Belling. Er selbst habe zwei Kinder, die wohlbehütet aufwachsen, erklärt der Inhaber der Buchhandlung. Das gehe aber nicht allen Kindern so. „Wenn ich Kindern irgendwie helfen kann, dann freue ich mich“, so Belling. Auf der Liste der Unterstützer finden sich auch die beiden Lübecker CineStar-Kinos Stadthalle und Filmhaus. „Kinder sind von besonderem Wert und verdienen unsere höchste Fürsorge“, sagt Miriam Waldmann, Theaterleiterin CineStar. „Daher bedurfte es keiner langen Überlegung, das Projekt zu unterstützen.“

Mit an Bord ist auch die Hansestadt Lübeck. Bürgermeister Jan Lindenau hat die Schirmherrschaft für das Projekt übernommen. „Die Sozialarbeiter an den Schulen informieren die Kinder über die neuen Anlaufstellen“, freut sich Maren Ziegler vom Kinderschutzbund. Der Verein hofft, bis Ende des Jahres mindestens 100 Anlaufstellen in Lübeck einrichten zu können. Geschäfte, die mitmachen möchten, können sich unter hilfepunkt fuer kinder.de über das genaue Prozedere informieren. **OP**

Dünnes Haar? Muss nicht sein!

Eine spezielle Nährstoffkombination gibt den Haaren neue Kraft.



Volle, glänzende Haare strahlen Vitalität und Gesundheit aus. Doch was kann man tun, wenn dem nicht so ist?

Unsere Haarpracht ist sehr empfindlich. Schon kleine Einflüsse können dafür sorgen, dass unsere Haare leicht brechen, dünner werden oder langsamer nachwachsen. Schnell denken dann viele an das Schreckensszenario Haarausfall. Doch in der Regel ist dies kein Thema und die Haare brauchen einfach wieder einen Schubs in die rich-

tige Richtung. Während es hierfür zahllose „Wundermittel“ am Markt gibt, hat sich seit Jahren besonders eine spezielle Kombination aus der Apotheke bewährt: Dr. Böhm® Haut Haare Nägel.

Unterstützung von innen
Die durchdachte Rezeptur des Qualitätsproduktes setzt mit wissenschaftlich belegten Inhaltsstoffen dort an, wo äußerliche Pflegeprodukte nicht hinkommen: direkt an der Haarwurzel. So geht man das Problem glanzloser, dünner Haare

nicht nur oberflächlich an, sondern sorgt langfristig für sichtbare Ergebnisse. Besonders hervorzuheben ist der hohe Anteil an Goldhirse. Dabei handelt es sich um einen natürlichen Silizium-Lieferanten, der bereits im Mittelalter unter dem Namen „Schönheitskorn“ verwendet wurde. Das enthaltene Silizium sorgt dafür, dass die Haare mehr Feuchtigkeit speichern können und widerstandsfähiger werden. Ebenfalls wichtig ist Vitamin B7, besser bekannt als Biotin. Zu

Recht handelt es sich hier um einen echten Trend-Wirkstoff: Er spielt eine elementare Rolle für die Haarsubstanz und unterstützt das Wachstum. Steht dem Haar zu wenig davon zur Verfügung, kann es stumpf und brüchig werden.

Ergänzt wird die einzigartige Formulierung durch wichtige Spurenelemente für die Haarstruktur (z. B. Eisen, Zink und Selen) sowie durch die organische Schwefelverbindung MSM. Schwefel hilft dem Körper nämlich, Keratin herzustellen – einen wichtigen Baustein für gesundes und kräftiges Haar.

Der Vorteil gegenüber Shampoos
Häufig werden bei dünnem oder brüchigem Haar auch äußerliche Pflegeprodukte (z. B. Shampoos) empfohlen. Optisch erzielen diese zwar einen ähnlichen Effekt, im Vergleich zu einer sinnvoll dosierten Nährstoffkombination können sie aber die generelle Haarstruktur nicht beeinflussen. In den meisten Fällen wirken die Haare dann nur deshalb glänzender und voluminöser, weil das jeweilige Pflegeprodukt eine Silikon-Schicht rund um die Haare bildet. Der Einsatz eines hochwertigen Nahrungsergänzungsmittels wie Dr. Böhm® Haut Haare Nägel, das über die Blutbahn direkt zu den Haarwurzeln gelangt, verspricht hingegen einen langfristigen Erfolg.

Vertrauen Sie auf das österreichische Original
Die Dr. Böhm® Haut Haare Nägel Tabletten kommen aus Österreich und sind dort bereits das seit Jahren am häufigsten gekaufte Produkt für gesundes Haarwachstum.* Seit einiger Zeit sind sie nun auch in Deutschland erhältlich und überzeugen Anwender mit sichtbaren Ergebnissen. Wie



„Ich bin sehr zufrieden mit Dr. Böhm® Haut Haare Nägel – vor allem weil man die Ergebnisse wirklich sieht. Meine Haare fühlen sich stärker und dichter an.“

Kerstin S. (52)**

alle anderen Produkte der führenden österreichischen Apothekenmarke Dr. Böhm® wird auch Haut Haare Nägel unter höchsten Arzneimittelstandards produziert – keine Selbstverständlichkeit für ein Nahrungsergänzungsmittel.

Tipp: Da Haare im Schnitt nur 1,5 cm pro Monat wachsen, erzielen Sie die besten Ergebnisse, wenn Sie Dr. Böhm® Haut Haare Nägel kurmäßig etwa 8–12 Wochen hindurch einnehmen.

*Apothekenabsatz Mittel für Haare und Nägel lt IQVIA Österreich OTC Offtake MAT 08/2023. **Name und Alter geändert

Jetzt sparen!
2+1 GRATIS



3-MONATS-KUR
(3 x 60 Stk.) in Ihrer Apotheke!
Solange der Vorrat reicht.

Falls nicht verfügbar bestellt Ihre Apotheke Dr. Böhm® Haut Haare Nägel gerne für Sie: **PZN: 18851135**

Fundbüro jetzt online

Der Bürgerservice der Hansestadt Lübeck ist um eine Errungenschaft reicher: Nun gibt's das Fundbüro auch online. Das bietet es.

INNENSTADT. Der Autoschlüssel, die Lesebrille, der E-Scooter, Schmuck, der Fahrradhelm oder die besondere spanische Bibel der Familie: Wer bislang etwas vergessen oder verloren hatte, musste unter Umständen mehrfach das Fundbüro zu den gewohnten Öffnungszeiten aufsuchen. Seit dem 2. November geht's auch anders. Wer jetzt etwas vermisst, kann zu jeder Tages- und Nachtzeit nachschauen, ob sich sein vermisster Gegenstand beim Fundbüro befindet. Bis Donnerstagnachmittag waren dort mehr als 600 Fundstücke gelistet.

„Es war ein umfangreiches Projekt, auch von der technischen Seite her“, sagt Bürgermeister Jan Lindenau, als er gemeinsam mit Ordnungsamtsleiterin Melanie Wöhlk, Sachgebietsleiterin Christin Köhler und Abteilungsleiterin Katrin Soomann das brandneue digitale Fundbüro vorstellt. Viele helfende Hände seien daran beteiligt gewesen.

DIGITALES SUCHEN UND FINDEN

Christin Köhler sitzt am Laptop und steuert über die Webseite der Hansestadt luebeck.de zunächst den Bürgerservice und dann das Fundbüro online an, und schon erscheinen auf einem großen Bildschirm entsprechende detaillierte Suchfenster wie „Fundsachen suchen“, „Alle



Sind stolz auf das neue digitale Fundbüro: Ordnungsamtsleiterin Melanie Wöhlk (von links), Katrin Soomann und Christin Köhler. Foto: Sabine Risch

Fundsachen“ oder „Verlustanzeige“. Gesondert kann der Nutzer oder die Nutzerin die Fundstelle der DB oder der Stadtwerke Lübeck mobil anklicken.

Wer beispielsweise eine Brille vermisst, kann in den gelisteten Fundsachen, die nach Farbe, Art, Marke sowie Fundort und -datum aufgelistet ist, nachsehen. Ist seine Brille dabei, kann er einen Termin zur Abholung ausmachen. Ist sie nicht dabei, kann er eine Verlustanzeige aufgeben, die dann entsprechend ins System eingepflegt wird.

NEUER SERVICE ANGEBUNDEN AN BUNDESWEITES NETZ

Das Fundbüro online kann übrigens nicht nur über luebeck.de/fundbüro abgerufen werden, sondern auch über die Online-Dienste in der App „Mein Lübeck“. Es ist laut Bürgermeister Lindenau angebunden an ein bundesweites Netz, „weil wir nicht nur Lübeckern, sondern auch den vielen Touristen aus aller Welt eine gute Möglichkeit bieten wollen, Verlorenes wiederzufinden“. Weshalb das Lübeck und Travemünde Marketing

dies auch auf allen Weihnachtsmarkt-Plattformen verbreite.

Zehn Mitarbeitende inklusive IT haben die Digitalisierung des Fundbüros vorbereitet. „Es läuft hervorragend“, sagt Ordnungsamtsleiterin Melanie Wöhlk, „die Kolleginnen und Kollegen können gut damit umgehen.“

EINE DURCH UND DURCH ANALOGE ERFAHRUNG

Karin Schwertner aus der Nähe von Hannover hätte das digitale Fundbüro wahrscheinlich einige Mühen erspart. Sie hatte bei einer Fahrradtour zwischen Nien-dorf und Hemmelsdorf am 27. Juli ihren Autoschlüssel verloren. Über diverse Polizeistationen und andere Ecken erfuhr sie nun endlich, dass ihr Schlüssel zunächst auf der Hermannshöhe in Travemünde abgegeben wurde, von dort zur Polizei Travemünde und von dort zum Fundbüro Lübeck wanderte. Dort hat sie ihn am Donnerstag unter zig anderen Autoschlüsseln entdeckt und abgeholt – kurz bevor sie sich einen über 400 Euro teuren Zweitschlüssel für ihren Seat nachmachen ließ.

Das digitale Bürgerbüro ist unter luebeck.de/fundbüro zu erreichen. Wer seine vermissten Gegenstände beim analogen Fundbüro abholen möchte, sollte einen Termin per E-Mail an ordnungsamt@luebeck.de vereinbaren.

Unsere Herbstangebote

35 %

auf den Nählohn Ihrer neuen Dekoration

- nicht in bar auszahlbar oder mit anderen Aktionen kombinierbar
- Angebot gilt bis 30.11.2023
- Rabatt nur für Neubestellungen

Wir waschen Gardinen

35 %

auf maßgefertigte Plissees, ausgewählte Kollektion

- nicht in bar auszahlbar oder mit anderen Aktionen kombinierbar
- Angebot gilt bis 30.11.2023
- Rabatt nur für Neubestellungen

Rabatt nur gegen Vorlage dieser Anzeige bei der Bestellung

Schwartauer Allee 13a-15 · 23554 Lübeck

5 Parkplätze vor den Schaufenstern · Haltestelle Wickede-Str. Linie 1 + 10

Montag - Freitag 10.00 - 18.00 · Sonnabend 10.00 - 13.00

Tel. 0451-43115 · www.gardinen-schlichting.de

im November +85 € Geldprämie

Jetzt bestellen unter:
abo.www.LN-abo.de/geschenkt

Lübecker Nachrichten

Partner im RedaktionsNetzwerk Deutschland

Barriere Treppe?

Lieber stets unabhängig in den eigenen vier Wänden

Liftsysteme zu Top Preisen vom Familienbetrieb Brandenburg

Sanft und sicher geht es die vielen Stufen hoch. Fast geräuschlos. Und vor allem beschwerdefrei. Sonst schmerzten beim Treppensteigen Knie und Hüften. Nichts Ungewöhnliches, wenn ein Mensch bereits Dutzende erfüllte Jahre hinter sich hat. Und viele sollen noch hinzukommen. Und dies natürlich unabhängig im eigenen Zuhause. Wir unterstützen Sie dabei, wenn der Weg ins andere Stockwerk zum Hindernis wird.

Der Kunde im Mittelpunkt seit mehr als 25 Jahren

Wir, das ist der Familienbetrieb Brandenburg Liftsysteme mit Sitz in Lübeck. Als Elektromeisterfachbetrieb und Fachbetrieb für Liftsysteme bieten wir das Rundum-Sorglos-Paket für Treppenlifte, Homelifte, Plattformlifte und Hublifte. Seit mehr als 25 Jahren stehen wir für freundliche und kompetente Beratung, Montage und Wartung. Unser Ziel ist Ihre tägliche Freude an der eigenen Mobilität in Ihren vier Wänden. Als mittelständisches Familienunternehmen stehen wir mit unserem Namen: für eine langfristige Nutzung und zufriedene Kundinnen und Kunden. Ein Notfall-Dienst (auch am Wochenende) ist für uns daher selbstverständlich.

Liftsysteme unabhängig von Herstellern Treppenlifte, Plattformlifte Homelifte und Hublifte gibt es heutzutage in verschiedensten Modellen. In ausführlichen Terminen finden wir die optimale Lösung für Ihre Bedürfnisse und die Voraussetzungen in Ihrem Zuhause. Wenn Sie schon einmal Probefahren möchten, kommen Sie einfach in unsere Ausstellungsräumlichkeiten. Hier können Sie in aller Ruhe Modelle vergleichen und sich überzeugen. Wir sind Mitglied in verschiedenen Einkaufsgemeinschaften und Händlernetzwerken. So bleiben wir unabhängig von Herstellern.

Beste Qualität zu Top Preisen

Bei allem überzeugenden Kundenservice kommt irgendwann die altbekannte Frage: Was kostet der Spaß? Bei uns bekommen Sie immer garantiert beste Preise. Wenn Sie über einen Pflegegrad verfügen, können Sie mit dem Zuschuss sogar einen Treppenlift zum Nulltarif erwerben. Auch hier unterstützen wir Sie beim Weg durch den Paragraphen-Dschungel, um Zuschüsse durch die Pflegekasse zu erhalten. Auch die Kreditanstalt für Wiederaufbau (KfW) bietet eine Förderung zur Finanzierung eines Treppenlifts. Nehmen Sie daher so früh wie möglich Kontakt zu uns auf – es wird sich aus



Die Brandenburg Liftsysteme Chefs aus Lübeck: Hartmut Brandenburg und Marvin Schöpp

vielen Gründen lohnen.

Liftsysteme für ganz Norddeutschland

Und ist schließlich ein Modell ausgewählt, kann es auch schon losgehen. Unser Team aus motivierten Fachkräften montiert innerhalb weniger Stunden Ihre sichere Alltagserleichterung. Gemeinsam nehmen Sie den Lift in Betrieb und werden durch unsere Mitarbeitenden für die einwandfreie Nutzung geschult. Üb-

rigens: Wir kommen zu Ihnen nach ganz Norddeutschland, legen für unsere Kundinnen und Kunden gerne mehrere Kilometer zurück. Dabei bieten wir unseren Service für private und gewerbliche Kunden sowie für öffentliche Träger. Weitere Informationen finden Sie auf unserer Webseite www.brandenburg-aufzuege.de oder 0451/ 3080991




GEWINNEN SIE 1.000 EURO!

mitmachen & gewinnen

ein Rausch- gift			Stadt in Texas (2 W.)	jap. Hei- ligum	spani- scher Artikel	ägypti- scher Sonnen- gott	Fern- sehen (Abk.)	Skat- aus- druck		Haustier der Lappen		weib- liches Zauber- wesen	dt. Dichter, Schrift- steller †		Spitz- name Eisen- howers	Leid	span. National- held (El ...)	gefähr- liche, wilde Tiere			englisch: eins		un- gefähr	zu- stellen	polni- scher Name der Oder	franzö- sische Ver- neinung
									8				mit der Nase wahr- nehmen								Ein- tritts- karten- hälfte					
Abge- ordneter			Lehre vom Gleich- gewicht	wohl- riechende Pflanze									Sonnen- finster- nis			3					böser Geist		künst- liche Welt- sprache			
Tier- kadaver													englisch: Bedarf					ein Wasser- sport		über längere Zeit bestehen						
kaufm.: Bestand													Forst- wirt		aus gegerbter Tierhaut		Schwei- zer Kaba- rettist (Marco)				dt. Film- gesell- schaft (Abk.)			Abster- ben von Körper- gewebe		meinen, mut- maßen
		7																								
kleinste Büffel- art	Fahr- schein	griech. Held der Troja- sage											kurz für: eine		deutsche Presse- agentur (Abk.)					religiöse Lehrer der Hindus		verrückt				
Meeres- bucht													feierliches Gedicht			erprobt		Wohl- täter, Förderer		1						
												Oper von Bizet	unab- hängig, eigen- ständig		eine Misch- farbe							Tiber- zufluss		kurz für: lecker		
Vorname des Sängers Jagger			Abk.: Durch- fahrt															Binnen- ge- wässer		bayrisch: nein				Sohn Noahs (A.T.)	franzö- sische Frauen- name	
Schließ- falte am Auge													franzö- sisch: eins		Lissabon in der Landes- sprache		sehr großer Erfolg (ugs.)									
Primzahl													Um- gangs- formen, Betragen		Vorname der Ander- sen †					Bogen auf zwei Pfeilern						
			deutsche Pop- sängerin																		Sauer- stoff auf- nehmen					
privater TV- Sender (Abk.)	orienta- lische Märchen- figur												Andrang (engl.)													
germa- nische Gottheit			erbit- tete Wider- sacher		spani- sche Anrede (Herr)	eine Gym- nasial- klasse		schnell und akkurat				schwei- zerisch: bis jetzt	hellster Stern im „Virgo“	Fremd- wortle: jenseits (lat.)		Halb- leiter- produkt			Schiffs- hänge- matte (engl.)							
himml- lich, herrlich		Fürstin in Indien	Sohn Isaaks (A.T.)					Furcht					„Prag“ in der Landes- sprache													
		4																Segel- tau								
Licht- spiel- haus			eng- lischer Gasthof			Ge- wichts- einheit (Abk.)		Mün- dungs- arm der Donau			6		Gehilfe des Ritters			ein Umlaut		Kreis- zahl								
			Lehr- meinung				5																			
Ruin										frucht- bare Wüsten- stelle						röm. Zahl- zeichen: zwei										

Terrassendächer und Kaltwintergärten


Ihre Terrasse muss nicht in den Winterschlaf gehen!



Neu bei Nelson Park:
Solar-Terrassendächer

Zum Saisonende: 12 % Rabatt auf alle Terrassendächer und Kaltwintergärten

Nelson Park Terrassendächer
23701 Eutin, Albert-Einstein-Straße 23
Servicebüro Lübeck:
23588 Lübeck, Auf der Heide 10
0 45 21 / 8 26 48 17 - www.nelsonpark-td.de



Lösung der Vorwoche:

B	V	S					R	M		L			Z	I	B														
L	E	I	C	H	T	G	L	A	E	U	B	I	G		A	M	A	D	E	U	S		R	A	S	T	E		
U	S									A	M	A	R	E	T	T	O		B	A	L	A	N	C	E		E	I	R
T	I	M								K	R	A	M		K	B	I	L	L	I	G								
E	T	E								R	A	H	E	G	E	R	I	O											
I	L	E	R							G	A	S	F	O	E	R	M	I	G		K								
K										U	T	E	R	N		Z		M	O	I	N								
E	M	U								T	E	R	O		B	E	K	A	N	N	T								
T	I	E	R							L	A	L	T	A	N		L	O	F										
L	L									I	S	L	A	N		N	B	A											
A	I	R								O	E	N		N	A	N	Z	E	I	G	E	R							
N	E	I								F	T	A	G	S		M	A	S	E	R	N								
S	D	R								G	E	D	I	E	G	E	N		R	E	S	E	T						
E	E									R	U	T	H																
T	N	T								S		P	L	E					N	Y	E								
H	U	L	A	T	O					A	R	G	E	S					D	O	N								
M	O	B	I	L	I	S	I	E	R	E	N								M	I	N	O	S						
M	E		S	E	T					T	N	I	X	E	N				A										
H	A	L	L							M	O	N	T	A	G	E			S	A	B	B	A	T					
S	T	E	W	A	R	D	E	S		S	H	A	I	E					C	O									

ALTERNAT



Widder
21.03. - 20.04.

Durch gemeinsame Aktivitäten können Sie die Beziehung vertiefen. Für eine Besprechung müssen Sie sich gründlich vorbereiten. Probieren Sie etwas Neues aus – das tut Ihnen gut.



Stier
21.04. - 20.05.

Sie fühlen sich missverstanden. Waren Sie klar genug? Keine harte Linie gegenüber Kollegen! Sie brauchen sie noch. Reagieren Sie sich ab: Sandsack, Sit-ups oder Steine schleppen.



Zwillinge
21.05. - 22.06.

Verlangen Sie Ihr Recht vom Partner. Setzen Sie sich durch! Sie haben hohe Ansprüche an Kollegen. Erfüllen Sie die auch selbst? Sie brauchen eine Auszeit, um sich neu zu orientieren.



Krebs
22.06. - 22.07.

Sorgen Sie dringend wieder einmal für Qualitätszeit zu zweit. Enge Zusammenarbeit verdoppelt zur Zeit Ihre Kreativität. Seien Sie Freunden und Familie gegenüber nicht zu pingelig.



Löwe
23.07. - 23.08.

Sie fühlen sich diffus unzufrieden. Ein klärendes Gespräch hilft. Machen Sie einen Rückzieher, falls Sie zu viel versprochen haben. Am Wochenende richtig abschalten – ohne Termine!



Jungfrau
24.08. - 23.09.

Sie sind im Moment der Star. Genießen Sie es. Eine neue Perspektive taucht auf. Aber Sie müssen Zeit investieren. Zeigen Sie sich großzügig – in Ihrem eigenen Interesse.

Astrologische Beratung Es stehen Ihnen ausgewählte Astrologen zur weiteren Beratung zur Verfügung. Ob Partnerhoroskop, Tarotkartenlegung oder Aszendentenbestimmung, Sie können sich mit jedem Wunsch an die erfahrenen Berater wenden. Ganz exklusiv, ganz persönlich und nur für Sie - 24 Std. täglich.
Rufen Sie an **0900 / 339 399 314*** (*1,99 €/Min. DTAG; Mobilfunk ggf. abweichend; M.I.T. MEDIA INFO TRANSFER GMBH)



Waage
24.09. - 23.10.

Mit purer Logik geraten Sie bei einer Diskussion in die Sackgasse. Sie legen sich ins Zeug. Die Belohnung wird folgen. Wenn Sie richtig liegen – sagen Sie es lieber diplomatisch!



Skorpion
24.10. - 22.11.

Begraben Sie das Kriegsbeil – machen Sie einen Neuanfang. Ihre Kompetenz müssen Sie gezielt einsetzen, sonst verpufft Ihr Elan. Sie vertrauen auf sich selbst. Das kann danebengehen.



Schütze
23.11. - 21.12.

Störungen im Beziehungsfunk. Haben Sie noch die gleiche Wellenlänge? Kontrolle ist gut. Lassen Sie Ihre Arbeit gegenchecken. Eine Extraportion frische Luft ist gut fürs Gefühl.



Steinbock
22.12. - 20.01.

Eine kritische Anmerkung sollte Sie nicht verletzen. Eine Stresswoche. Suchen Sie genügend Ausgleich von der Hektik. Analysieren Sie Ihre Träume. Sind sie realistisch?



Wassermann
21.01. - 19.02.

Jemand zeigt Ihnen die kalte Schulter. Machen Sie sich nichts draus. Sie können Versäumtes aufholen – aber Beeilung! Lassen Sie sich nicht in Diskussionen verstricken. Entscheiden Sie.



Fische
20.02. - 20.03.

Nicht frustriert sein: Erfolg haben Sie erst beim zweiten Anlauf. Lassen Sie es langsam angehen, die Zeit arbeitet für Sie. Sie verpassen nichts, wenn Sie mal einen ruhigen Abend einlegen.

SO KÖNNEN SIE TEILNEHMEN: Wählen Sie die **0137 / 900 17 40*** und nennen Sie uns die Lösung! Unter allen Teilnehmern mit der richtigen Antwort verlosen wir diesen Monat **1.000€**.

Lösung Schwedenrätsel

1	2	3	4	5	6	7	8
---	---	---	---	---	---	---	---

Lösung Sudoku

a	b	c
---	---	---

*50 Cent/Anruf aus allen deutschen Netzen. Die Gewinner werden telefonisch benachrichtigt. Geldgewinne werden überwiesen. Der Rechtsweg ist ausgeschlossen.

DATENSCHUTZ BEZÜGLICH TEILNAHME AN GEWINNSPIELEN Die während Ihrer Teilnahme übermittelten oder erhaltenen personenbezogenen Daten werden ausschließlich von der M.I.T. GmbH verwaltet sowie von der Zeitung, in welcher Ihre Teilnahme stattfindet. Die personenbezogenen Daten werden zur Ermittlung der Gewinner verwendet und nach einer Frist von 6 Monaten wieder gelöscht. Sie werden unter keinen Umständen zu Werbezwecken verwendet. Sie haben das Recht, die Änderung, Berichtigung, Übertragbarkeit, Einsichtnahme und/oder die Löschung Ihrer personenbezogenen Daten zu verlangen. Dies erfolgt, indem Sie einen Brief an M.I.T. GmbH / DATA-Service senden, welcher dann innerhalb von 7 Werktagen bearbeitet wird: Media Info Transfer GmbH / DATA-Service Stadthausbrücke 8, 20355 Hamburg

8				1			7
	6		b	3		1	8
	1			9		5	3
6	9	5					
	8		9	7	5		1
		a				3	5
4		3		6			9
	2	8		4		7	c
1			2				4

Lösung der Vorwoche:

9	7	5	8	4	2	3	6	1
8	2	1	3	6	9	7	4	5
6	4	3	5	7	1	9	2	8
4	1	7	2	8	3	6	5	9
2	9	6	1	5	7	4	8	3
5	3	8	4	9	6	2	1	7
3	6	2	9	1	5	8	7	4
1	8	9	7	2	4	5	3	6
7	5	4	6	3	8	1	9	2



Auf den Eiszauber am Rathaus müssen Lübecker und Touristen im kommenden Jahr verzichten. Foto: Archiv

Deshalb gibt es keine Eisbahn am Rathaus

In der Lübecker Innenstadt wird es auch 2024 keinen Eiszauber geben. Gegen das eisige Vergnügen spricht der Klimanotstand, sagt die Stadtverwaltung. Auch Alternativen erteilt die Stadt eine Absage.

LÜBECK. Spaß auf Kufen zu donnernder Musik – und dazu eine Bratwurst. Und das alles vor der Kulisse des historischen Lübecker Rathauses. Auf diese Freude müssen Lübecker und Touristen auch 2024 verzichten. Denn die Stadtverwaltung erteilt der Eisbahn eine klare Absage. Auch Alternativen fallen durch. Klimaschutzgründe stünden dem Eisvergnügen entgegen, sagt die Hansestadt Lübeck. Und führt sowohl den 2019 ausgeru-

fenen Klimanotstand an als auch die Definition Lübecks als nachhaltiges Reiseziel. „Der Masterplan Klimaschutz der Stadtverwaltung zeigt auf, welche großen und kleinen Hebel in Bewegung gesetzt werden müssen, um die Treibhausgasneutralität der Stadt bis spätestens zum Jahr 2040 zu erreichen“, sagt Nicole Dorel, Pressesprecherin der Hansestadt Lübeck. Wäre es nicht auch umweltfreundlicher gegangen? 2022

hatte die Stadtverwaltung angekündigt, klimafreundliche Alternativen zu prüfen. Das hat sie auch getan. Man habe Kunsteis eingehend geprüft. Ebenso lagen eine Rollschuhbahn, Wintergolf oder sogar Minigolf auf dem Tisch. Doch alle Ideen seien zu teuer gewesen, so Dorel. Auch, weil der Hauptsponsor der Eisbahn, die Stadtwerke Lübeck, im Sinne des Klimaschutzes auf ein erneutes Sponsoring verzichten will.

OP

DER NEUE RENAULT CLIO

Jetzt Probefahrt vereinbaren!



Renault Clio Evolution SCe 65

Ab mtl.

99 €

Leasing: Fahrzeugpreis: 17980 €. Leasingsonderzahlung: 3.792,32 €. Laufzeit: 24 Monate. Gesamtlauflistung 20000 km. Monatsrate: 99 €. Gesamtbetrag: 6.168,32 €. Ein Kilometer-Leasingangebot für Privatkund/-innen von Renault Financial Services, Geschäftsbereich der RCI Banque S. A. Niederlassung Deutschland, Jagenbergstr. 1, 41468 Neuss. Gültig bis 30.11.2023.

• Online-Multimediasystem Easy Link mit 7-Zoll-Touchscreen • Digitale Instrumententafel 7-Zoll • Einparkhilfe hinten

Renault Clio SCe 65, Benzin, 49 kW: Gesamtverbrauch (l/100 km): niedrig: 6,4; mittel: 4,9; hoch: 4,5; Höchstwert: 5,6; kombiniert: 5,2; CO₂-Emissionen kombiniert (g/km): 118. Renault Clio: Gesamtverbrauch kombiniert (l/100 km): 7,0 – 4,3; CO₂-Emissionen kombiniert (g/km): 122 – 96 (nach gesetzl. Messverfahren, Werte nach WLTP).

Abb. zeigt Renault Clio Esprit Alpine mit Sonderausstattung.

Ihr Renault Händler in Lübeck und Bad Malente

www.LZautomobile.de

Fragen Sie uns nach unseren Angeboten.

Lüdemann & Zankel AG
Kruppstraße 4 – 6
23560 Lübeck-Genin
Tel.: 0451/58906-0

Autohaus Zankel e.K.
Lütjenburger Straße 98
23714 Bad Malente
Tel.: 04523/9866-0



KNUTZEN HOME

Die mit dem **grünen** Haus! **16 x in Schleswig-Holstein**

IMMER IN IHRER NÄHE UND ONLINE UNTER: WWW.KNUTZEN-HOME.DE

UNSER SERVICE FÜR SIE: EIGENE BODENLEGER, DEKORATEURE UND NÄHERINNEN, LIEFERSERVICE

STRANDKÖRBE LUXUS FÜR IHR ZUHAUSE



~~2849,-~~
STRANDKORB
Füßen
1998,-*



MATERIAL

Holz: Mahagoni ähnliches Hartholz, Shabby Chic grau, aus zertifiziertem ökologischem Plantagenanbau • Geflecht: Polyrattan Rundfasergeflecht, doppelgeflochten, UV- und farbbeständig • Stoff: Markisenstoff • Wasser- und schmutzabweisend • Beschläge: rostfreier Edelstahl • Füßen führen wir in den Ausführungen Blau gestreift und einfarbig Grau • Größe: ca. 140 cm breit

ZUBEHÖR

2 Lenkrollen mit und 2 Lenkrollen ohne Feststellbremse • alle Doppelrollen sind 360° drehbar • Bullaugen / Federlifter • 2 schwenkbare Tische • 2 Kissen extra • Stoff und Bezüge sind herausnehmbar und waschbar

* alle Preise sind Mitnahmepreise. Kleine Schönheitsfehler möglich. Unser Lieferservice steht für Sie bereit - sprechen Sie uns gerne darauf an.

79,-

Abdeckhaube
Mitnahmepreis

KNUTZEN HOME **Lübeck**
Osterweide 14 • Tel. 0451 / 50 49 060
luebeck@knutzen-home.de

KNUTZEN HOME **Eutin**
Industriestr. 12a • Tel. 04521 / 79 56 00
eutin@knutzen-home.de

KNUTZEN HOME **Oldenburg in Holstein**
Am Voßberg 8 • Tel. 04361 / 50 63 90
oldenburg@knutzen-home.de

GESUNDHEITS-TIPP

Diabetes und Lebererkrankungen?

Die Leber ist das wichtigste Organ des menschlichen Stoffwechsels. Sie ermöglicht dem Körper die Aufnahme von Nährstoffen und entfernt giftige Substanzen aus dem Blut. Stoffwechselstörungen wie Diabetes können die Leber schädigen. Bei Patienten mit Diabetes treten häufiger Lebererkrankungen auf, und bei Patienten mit Lebererkrankungen ist die Prävalenz von Diabetes erhöht. Ein veränderter Stoffwechsel, Wechselwirkungen mit Arzneimitteln und Lebertoxizität können die Behandlung von Patienten mit einer diabetesbedingten Lebererkrankung erschweren.

Diabetes ist eine Gruppe von Krankheiten, die entweder auftreten, wenn die Bauchspeicheldrüse nicht genügend Insulin produziert. Insulin ist das Hormon, das den Blutzuckerspiegel reguliert. Eine andere Ursache ist der Umstand, dass der Körper das produzierte Insulin nicht effektiv nutzen kann. Dies kann zu einem Zustand führen, der als Hyperglykämie oder hoher Blutzucker bekannt ist. Unkontrolliert kann ein anhaltend hoher Blutzuckerspiegel Nerven, Blutgefäße, Gewebe und Organe im ganzen Körper schädigen. Die Leber ist eines der Organe, die für diese Auswirkungen anfällig sind.

Im Laufe der Zeit kann die Leber so geschädigt werden, dass sie nicht mehr in der Lage ist, Giftstoffe aus dem Blut zu filtern oder einen gesunden Blutzuckerspiegel aufrechtzuerhalten, was zu einer chronischen Leber-

erkrankung führt. Die Schäden an der Leber sind weitgehend irreversibel. Wenn Ihr Diabetes nicht gut eingestellt ist, kann dies auch Ihr Risiko für andere Lebererkrankungen wie die nichtalkoholische Fettlebererkrankung erhöhen. Diese Krankheit tritt auf, wenn sich Fett in der Leber ansammelt und die Funktionsweise der Leber beeinträchtigt.

Da die Leber keine Nervenzellen besitzt, verspüren Patienten mit einer Fettlebererkrankung oder Fettleberentzündung in der Regel keine Schmerzen. Dennoch können die folgenden Symptome Anzeichen für eine Fettlebererkrankung sein:

- anhaltende Müdigkeit und Antriebslosigkeit,
- Konzentrationsschwierigkeiten,
- Druckgefühl im Oberbauch
- häufiges Völlegefühl
- Beschwerden beim Liegen auf der rechten Seite
- dunkler Urin
- heller Stuhlgang.

Viele Menschen mit Typ-2-Diabetes sind übergewichtig oder leiden an Fettleibigkeit. Dies kann ein Faktor sein, der zur Fettlebererkrankung beiträgt. Außerdem erhöht sich dadurch das Risiko für Leberkrebs. Eine

Gewichtsabnahme kann eine wichtige Rolle bei der Verringerung des Leberfetts und des Risikos einer Lebererkrankung spielen. Sprechen Sie mit Ihrem Arzt über gesunde Wege zur Gewichtsabnahme.

Eine weitere Möglichkeit, sich gegen eine Fettlebererkrankung zu schützen, besteht darin, gemeinsam mit Ihrem Arzt den Blutzucker zu überwachen und zu kontrollieren. Um Ihren Blutzucker in den Griff zu bekommen, kann es hilfreich sein:

- ballaststoffreiche Lebensmittel und gesunde Kohlenhydrate in Ihre Ernährung aufzunehmen,
- in regelmäßigen Abständen zu essen,
- nur so viel zu essen, bis Sie satt sind,
- sich regelmäßig zu bewegen.

Es ist auch wichtig, dass Sie alle Medikamente einnehmen, die Ihnen Ihr Arzt zur Kontrolle Ihres Blutzuckers verschreibt. Ihr Arzt wird Ihnen auch mitteilen, wie oft Ihr Blutzucker gemessen werden sollte.

Um Ihren Typ-2-Diabetes in den Griff zu bekommen und Ihr Risiko für Lebererkrankungen und andere Komplikationen zu senken, kann Ihr Arzt Ihnen raten, Ihre Ernährung umzustellen. Er kann Sie zum Beispiel auffordern, fett-, zucker- und salzhaltige Lebensmittel einzuschränken.

Außerdem ist es wichtig, eine große Vielfalt an nährstoff- und ballaststoffreichen Lebensmitteln wie Obst, Gemüse und Vollkornprodukte zu essen.

Regelmäßige Bewegung hilft, Triglyceride als Brennstoff zu verbrauchen, wodurch auch Leberfett abgebaut werden kann. Versuchen Sie, sich an fünf Tagen pro Woche mindestens 30 Minuten lang mit mäßiger Intensität sportlich zu betätigen.

Regelmäßiger Sport und eine gesunde Ernährung können helfen, Bluthochdruck zu verhindern und zu senken. Menschen können Bluthochdruck auch senken, indem sie:

- die Natriumzufuhr in der Ernährung reduzieren,
- mit dem Rauchen aufhören,
- weniger Koffein zu sich nehmen.

Übermäßiger Alkoholkonsum kann viele gesundheitliche Probleme verursachen. Vor allem in Bezug auf die Leber kann Alkohol die Leberzellen schädigen oder zerstören. Mäßiger Alkoholkonsum oder der Verzicht auf Alkohol beugt dem vor.

Eine der Herausforderungen bei Diabetes und chronischen Lebererkrankungen besteht darin, dass beide häufig asymptomatisch (ohne Symptome) verlaufen, insbesondere in den frühen Stadien. Daher ist es wichtig, die frühen Anzeichen einer Lebererkrankung zu erkennen und sie sofort Ihrem Arzt zu melden, damit Sie sich behandeln lassen und so langfristige gesundheitliche Komplikationen vermeiden können.



Jörg Ortmann, Inhaber der Pinguin-Apotheken gibt Gesundheitstipps.

Gesunde Grüße aus den Pinguin-Apotheken

Ratgeber für Long-COVID

Kostenloser Online-Coach unterstützt Betroffene und Angehörige.

Mit einem ‚Long-COVID-Coach‘ unterstützt die AOK NordWest Menschen, die von Long-COVID oder Post-COVID betroffen sind. Das Angebot ist für alle Interessierten kostenfrei verfügbar und soll Betroffenen, aber auch deren Angehörigen mit insgesamt 26 Erklär- und Übungsvideos beim Umgang mit der Erkrankung helfen.

Die Informationen im Online-Ratgeber sind in Zusammenarbeit mit Expertinnen und Experten des Universitätsklinikums Heidelberg und der Rehaklinik Heidelberg-Königstuhl entwickelt worden. „Unser neues Angebot kann die individuelle ärztliche Diagnostik und Therapie zwar nicht ersetzen. Aber wir können den Betroffenen, die oft einen sehr großen Leidensdruck verspüren, Wissen über ihre Erkrankung vermitteln und insbesondere mit den Übungen zu Luftnot und Fatigue ganz konkrete Hilfe zur Selbsthilfe anbieten“, sagt AOK-Service-Regionsleiter Reinhard Wunsch.

Long-COVID ist ein Sammelbegriff, hinter dem sich viele verschiedene Arten von Beschwerden und unterschiedliche Schweregrade verbergen. Das Online-Angebot fasst das aktuelle Wissen über die Erkrankung zusammen und informiert zunächst über die typischen Symptome von ‚Long-COVID‘ und ‚Post-COVID‘. Zum besseren Umgang mit den drei wichtigsten Symptomen

Luftnot, kognitive Störungen und Fatigue (ausgeprägter Energiemangel) gibt es Übungsvideos, die das Selbstmanagement der Patient:innen unterstützen sollen. Die oftmals mit der Krankheit verbundene Luftnot beeinträchtigt nicht nur die Lebensqualität, sondern kann im fortgeschrittenen Stadium auch große Ängste auslösen. Die Übungen des Online-Ratgebers vermitteln, wie plötzlich auftretende Panik bei Luftnot kontrolliert werden kann und wie Betroffene ihre Atemmuskulatur trainieren können. Die Fatigue-Übungen sollen helfen, Strategien zum Umgang mit geminderten Energiereserven zu entwickeln.

Bei Patientinnen und Patienten mit Long-COVID ist die Leistungsfähigkeit durch den Mangel an Energie vielfach stark eingeschränkt. Nach Anstrengungen kann es bei einigen Betroffenen zu einer lang anhaltenden Verschlechterung des Befindens kommen. Der Online-Ratgeber zeigt unter anderem, wie sie sich mithilfe eines Symptom-Tagebuchs und mit gezieltem Aktivitäts- und Energiemanagement (Pacing) vor Überlastung schützen können.

Der Online-Coach ist für Interessierte kostenfrei und anonym auf aok.de/nw in der Rubrik ‚Medizin & Versorgung‘ unter ‚Krankheiten und Behandlung‘ nutzbar. www.aok.de/long-covid

Medizin

ANZEIGE

Thema: Nervenschmerzen

Rücken, Nacken, Kopf – Nervenschmerzen sind vielfältig

Diese natürliche Schmerztablette hilft wirklich!

Wiederkehrende Rückenschmerzen? Nackenschmerzen, die bis in den Kopf ziehen? Sogar Migräne? Diese Beschwerden machen den Alltag von Millionen Menschen zur Qual. Vielen unbekannt: Das sind häufig Symptome von Nervenschmerzen – und hier gibt es wirksame Hilfe! Die Dorisol Tabletten (rezeptfrei, Apotheke) wirken mit speziellen Wirkstoffen diesen Schmerzen entgegen.



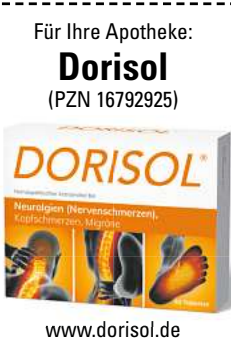
Spezielle Hilfe, spürbare Linderung

Die Schmerztablette Dorisol (Apotheke, rezeptfrei) vereint bewährte Wirkstoffe und kann so wirksame Hilfe speziell bei Nervenschmerzen in Rücken oder Nacken sowie bei Kopfschmerzen bieten und Betroffenen wieder Hoffnung schenken.

Das Geniale: Während herkömmliche Schmerzmittel oftmals das Risiko schwerer Nebenwirkungen mit sich bringen, punktet Dorisol mit guter Verträglichkeit. Neben- oder Wechselwirkungen sind nicht bekannt. Daher ist die Schmerztablette grundsätzlich auch zur Anwendung bei chronischen Beschwerden geeignet.



Abbildungen Betroffenen nachempfunden, Name geändert
DORISOL. Wirkstoffe: Gelsemium sempervirens Trit. D2, Spigelia anthelmia Trit. D2, Iris versicolor Trit. D2, Cyclamen purpurascens Trit. D3 und Cimicifuga racemosa Trit. D2. Homöopathisches Arzneimittel bei Neuralgien (Nervenschmerzen), Kopfschmerzen, Migräne. www.dorisol.de • Zu Risiken und Nebenwirkungen lesen Sie die Packungsbeilage und fragen Sie Ihren Arzt oder Apotheker. • PharmaSGP GmbH, 82166 Gräfelfing



Thema: nervös bedingte Schlafstörungen



Die beste Medizin der Welt: Schlaf! Doch was, wenn er fehlt?

Nach links und rechts wälzen, die Bettdecke zurechtrücken. Die Gedanken kreisen währenddessen um den vergangenen Tag oder um das, was die Woche noch bevorsteht. Rund 50 % der Deutschen kennen es: Einschlafprobleme! Beim Durchschlafen haben sogar 70 % Schwierigkeiten und wachen nachts mehrmals auf.

Warum Schlafen der Schlüssel zu einem gesunden Leben ist

Der menschliche Körper vollbringt im Schlaf wahre Wunder. Tagsüber sind wir damit beschäftigt, eine konstante Denkleistung zu erbringen und den Blutkreislauf in Schwung zu halten. Aber sobald wir einschlafen, beginnt eine bemerkenswerte Erholungsphase für Körper und Geist. Dann werden beschädigte Zellen repariert, Gewebe erneuert und Energiereserven für den nächsten Tag aufgefüllt.

Die dunkle Seite der Nacht: Schlafdefizite und ihre Folgen

Wer regelmäßig schlecht und zu kurz schläft, muss im Alltag z. T. mit unangenehmen Folgen rechnen: Die Leistungs- und Gedächtnisfähigkeit kann abnehmen und die Konzentration nachlassen. Andauernder Schlafmangel kann aber auch zur Entwicklung weiterer Krankheiten wie Bluthochdruck, Herz-Kreislauf-Erkrankungen oder Herzrhythmusstörungen führen.

Von Schlafmangel zu Schlafgenuss: So finden Sie in einen erholsamen Schlaf

Immer mehr Deutsche besinnen sich zurück auf jahrzehntelange Erfahrung und die wissenschaftliche Expertise, wenn es um Schlafprobleme geht – mit dem natürlichen Arzneimittel Baldriparan. Seit fast 70 Jahren bringt es Deutschland den Schlaf zurück, und das auf ganz natürliche Weise ohne

Gewöhnungseffekt! Baldriparan – Stark für die Nacht enthält als erstes Arzneimittel die höchste Dosierung von Baldrianwurzelextrakt am Markt. Dabei beschleunigt das Arzneimittel nicht nur das Einschlafen, sondern fördert auch das Durchschlafen¹.

Code scannen und Produkt direkt online bestellen!

Für Ihre Apotheke:

Baldriparan

Stark für die Nacht

(PZN 00499175)

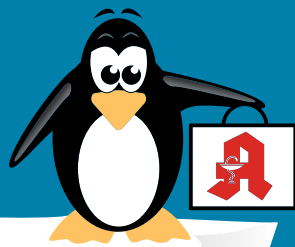
www.baldriparan.de

¹bezogen auf die Linderung von nervös bedingten Schlafstörungen • Abbildung Betroffenen nachempfunden
BALDRIPARAN STARK FÜR DIE NACHT. Wirkstoff: Trockenextrakt aus Baldrianwurzel. Zur Linderung von nervös bedingten Schlafstörungen. Enthält Sucrose (Zucker). www.baldriparan.de • Zu Risiken und Nebenwirkungen lesen Sie die Packungsbeilage und fragen Sie Ihren Arzt oder Apotheker. • PharmaSGP GmbH, 82166 Gräfelfing

Qualität
zertifiziert gemäß
DIN EN ISO 9001:2015

PINGUIN APOTHEKEN

EISKALT
REDUZIERT*



DIE GRÖSSTE AUSWAHL IN LÜBECK*

Paracetamol Ratiopharm
500 mg
20 Tabl.



**47 %
gespart**

statt 3,70 €

1.95*
€

Iberogast Advance
100 ml



**16 %
gespart**

statt 44,99 €

37.75*
€

l = 377,50 €

Aspirin complex
20 Beutel



**22 %
gespart**

statt 17,98 €

13.98*
€

Vitamin B-Komplex
Ratiopharm
60 Stck.



**45 %
gespart**

statt 23,95 €

12.95*
€

Prospan Hustenliquid
in Portionsbeuteln
21x 5 ml



**25 %
gespart**

statt 9,97 €

7.45*
€

Vigantol 1000IE
Vitamin D3
100 Stck.



**14 %
gespart**

statt 8,08 €

6.95*
€

+ größte Auswahl*
+ bestens beraten
+ keine Einheitsmedizin
= einfach in guten Händen!



**PINGUIN
APOTHEKEN**

Inhaber Jörg Ortmann e. K.

Gelomyrtol forte
100 Stck.



**40 %
gespart**

statt 49,90 €

29.95*
€

Rufen Sie uns an oder bestellen Sie unter: www.pinguinapotheke24.de

*Für alle Produkte gilt zu Risiken u. Nebenwirkungen fragen Sie Ihren Arzt oder Apotheker - Dieser Preis gilt nach den gesetzlichen Bestimmungen, wenn diese Arzneimittel zu Lasten der gesetzlichen Krankenkassen abgegeben werden - Gilt nicht für verschreibungspflichtige Arzneimittel.

Angebote gültig vom 11.11.2023 - 18.11.2023

Am Hauptbahnhof/
ZOB
Konrad-Adenauer-Str. 1
Tel.: 0451/82966

Im Hochschulstadtteil /
Im Campus
Alexander-Fleming-Str. 1
Tel.: 0451/292 896 66

In der Mühlenstraße
Südl. Altstadt
Mühlenstr. 37
Tel.: 0451/707 510 10

In der Königstraße
auf 2 Etagen / EG + 1. OG
Königstr. 59-63
Tel.: 0451/292 75 55



Pressehaus



Lese-Lotte
Buchstütze und
Lesehilfe für bequemes
Lesen in allen Lagen.

~~19,90~~
Jetzt nur:
9,90



Teekanne „Lübeck - Aquarell“
von Seltmann Weiden

~~49,90~~
~~29,90~~
Jetzt nur:
12,90



Tür-Stopper Huhn

~~12,90~~
Jetzt nur:
6,90



**Photo-Hocker
Gespenst**

~~24,90~~
Jetzt nur:
9,90



Zeitungskasten
links oder rechts geöffnet

~~5,95~~
Jetzt nur:
1,00

5. bis 13. November Abverkaufsaktion im LN-Presssehaus.



**Door Jammer
Einbruchsschutz**

Verriegelt die Tür schnell und
unkompliziert.

~~29,95~~
Jetzt nur:
15,90



DVD Das weiße Chaos
Der Schneewinter 1978/79.

~~12,90~~
Jetzt nur:
6,90



Warmie Einhorn

~~22,99~~
Jetzt nur:
12,90



Shopper Lübeck „FineArt“

~~6,95~~
Jetzt nur:
3,50



Warmie Robbe

~~24,99~~
Jetzt nur:
14,90



Genialia
Die Flaschenöffnerin

~~2,95~~
Jetzt nur:
1,00



Weihnachtskugel Holstentor
Mundgeblasen und von Hand dekoriert

~~12,90~~
Jetzt nur:
6,90

**Noch
viele weitere
Angebote vor
Ort !**

z.B. 50 % auf viele Lübeck -
Postkarten und Magnete



Mini-Garten-Set

~~6,95~~
Jetzt nur:
3,90

Einzel- und Ausstellungsstücke



Fahrrad-Helm
Mit Bremslicht und SOS-
Alarm

~~69,95~~
Jetzt nur:
39,00



Fahrrad-Helm
Mit Bremslicht, Blinker
und SOS-Alarm

~~139,95~~
Jetzt nur:
89,00



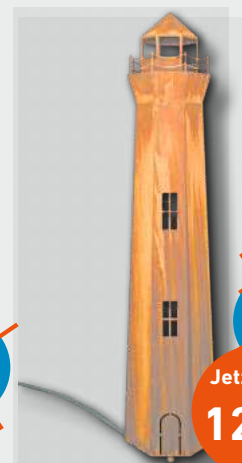
Mini-Safe
Kochbuch

~~19,95~~
Jetzt nur:
12,90



Edelrost Herz-Holzregal
2er-Set. (ohne Holz)

~~199,-~~
Jetzt nur:
129,00



Edelrost-Leuchtturm
inkl. Beleuchtungsset

~~299,-~~
~~199,-~~
Jetzt nur:
129,00

Abverkaufswoche 5.11. bis 13.11.
LN-Presssehaus, Dr.-Julius-Leber-Str. 9 - 11, Lübeck
Begrenzte Verfügbarkeit - Nur solange Vorrat reicht!

Lübecker Nachrichten



Markt der Möglichkeiten

LÜBECK. Eine Messe für barrierefreie und inklusive Freizeitangebote vor Ort findet am Sonnabend, 18. November, von 14 bis 17 Uhr in der Sporthalle der Thomas-Mann-Schule, Thomas-Mann-Straße 14, statt. Dazu lädt der Landesverband für körper- und mehrfachbehinderte Menschen Schleswig-Holstein ein. Vereine, Verbände und Organisationen stellen dort ihre Freizeitaktivitäten für Kinder und Jugendliche mit und ohne Behinderung vor. Eingeladen sind Kinder und Jugendliche mit und ohne Behinderung, Eltern, Geschwister, Familienangehörige und Interessierten.

Mehr unter www.lvkm-sh.de

Berufswechsel durch Zweitausbildung

LÜBECK. Wer sich beruflich neuorientieren möchte, schafft mit einer neuen Ausbildung oder Umschulung eine gute Zukunftsperspektive. Eine kostenfreie Veranstaltung findet dazu am 16. November von 17.30 bis 19 Uhr im Berufsinformationszentrum (BiZ) der Agentur für Arbeit Lübeck, Hans-Böckler-Straße 1, statt. Eine Anmeldung für die Veranstaltung ist bis zum 14. November unter <https://eveveno.com/SecondChance> erforderlich oder 0451/ 58 83 97.

Lübecker Nachrichten eröffnen Digital Store

Mit vielen Aktionen und Angeboten feiern die Lübecker Nachrichten am 17. November ihren ersten LN Digital Store in der Königstraße 67a.

INNENSTADT. „Der neue LN Digital Store soll zentrale Anlaufstelle rund um die digitalen Medienangebote der Lübecker Nachrichten sein“, so Jörg Mikolajewski aus der Marketingabteilung der LN, der die Umsetzung des neuen Store-Konzeptes koordiniert hat. „Interessierte haben hier die Möglichkeit, sich intensiv über Produkte, Vorteile und besondere Angebote unverbindlich beraten zu lassen. Wer möchte, kann sich sein Tablet auch gleich vor Ort einrichten lassen und es direkt mitnehmen“, so Mikolajewski weiter.

„Wir haben in der Vergangenheit gemerkt, dass Kunden, die ihr Tablet nach Hause geschickt bekommen, mit der Einrichtung etwas überfordert sind. Hier wollen wir mit persönlichen Service helfen“ ergänzt Andre Kaminski, Team-Leiter des Digital Stores. Damit für jeden Kunden genügend Zeit für eine intensive Betreuung da ist, empfiehlt er, vorab einen Termin zu vereinbaren. Entweder telefonisch unter 0451



Neuer Standort in der Lübecker City: Das LN Digital Store eröffnet am 17. November in der Königstraße 67a. Grafik: HFR

144-1634 oder per Mail an digitalstore@ln-luebeck.de. Andre Kaminski und seine Kolleginnen sind immer montags bis freitags von 10 – 18 Uhr und samstags von 10 – 15 Uhr für die Kunden da.

Selbstverständlich zieht die LN-Ticketwelt mit an den neuen LN-Standort in der Königstraße, so dass unseren Kunden hier vielfältige Angebote rund um Konzerte und Veranstaltungen finden.

AM ERÖFFNUNGSTAG: DIE LETZTEN TICKETS FÜR PUR!

„Teil des neuen digitalen Konzeptes im LN Digital Store ist es auch, dass wir uns von einigen analogen Angeboten trennen“, erklärt Andre Kaminski. So wird es nach der Schließung der LN-Geschäftsstelle „Pressehaus“ in der Dr.-Julius-Leber-Straße keine Bücher, Souvenirs, Nordbrief-Briefmarken oder andere

Waren mehr zu kaufen geben. Ausnahmen bilden lediglich besondere, zeitlich befristete Aktionen, wie etwa der neue Bildband „Die Augen der Lübecker Nachrichten 1980-89“. Eine Auswahl der bisher angebotenen Produkte, sind aber weiterhin im LN Onlineshop unter www.lnshop.de zu finden.

Zur Eröffnung planen die Lübecker Nachrichten neben einem exklusiven Tablet-Angebot zum Start in die Welt der digitalen Nachrichten auch ein Gewinnspiel, bei dem es einen Reisegutschein im Wert von 500 Euro zu gewinnen gibt.

Als besondere Aktion der LN Ticketwelt gibt es am Eröffnungstag die Chance, die letzten 30 Tickets für das ausverkaufte PUR-Konzert in Timmendorfer Strand im September zu erwerben. Außerdem können alle, die in der Eröffnungswoche im neuen Store Eintrittskarten kaufen, an einer Ticketverlosung teilnehmen. Kommen Sie vorbei und lassen sich überraschen!

Lesung Umweltkrimi „Das Meer“

LÜBECK. Braucht der Meeresschutz mehr zivilen Ungehorsam? Dieser Frage wird nachgegangen, wenn der Förderverein des Museums für Natur und Umwelt zusammen mit dem Museum in Kooperation mit den Veranstaltern Bündnis Eine Welt Schleswig-Holstein und der Vernetzungsplattform zum Meeresschutz Ocean Summit am Freitag, 17. November, zu einer Lesung einlädt: Autor Wolfram Fleischhauer stellt dann um 18.30 Uhr im Museum an der Musterbahn 8 seinen Umweltkrimi „Das Meer“ vor. Darin geht es um die Fischerei-Mafia, eine machtlose bürokratische Politik und radikale Meeresschutzaktivisten: innen, die sich unter Einsatz ihres Lebens gegen die Ausbeutung der Meere wehren.

Im Anschluss findet eine Diskussion rund um das Thema „Braucht der Meeresschutz mehr zivilen Ungehorsam?“ mit dem Autor und Vertretern von Meeresschutzorganisationen statt. Zu Gast sind Valeska Diemel vom Bund für Umwelt und Naturschutz Deutschland (BUND), Till Seidensticker von Greenpeace sowie Florian Stadler von Sea Shepherd.

Die Teilnahme an der Veranstaltung ist kostenfrei.

STELLENMARKT

Wir brauchen Unterstützung!

Wir suchen Sie als Unterstützung im Service m/w/d

Für unseren Filialbetrieb: Fackenberg Alle 104, 23554 Lübeck

- Sie unterstützen unseren KFZ Meister in der Kundenannahme
- Sie nehmen eingehende Telefonate an
- Schreiben nach Einarbeitung Kundenrechnungen

Wir bieten:

- Familiäres Arbeitsklima
- Einarbeitung
- Attraktives Gehalt

Interessiert, dann bewerben Sie sich noch heute:

bewerbungen@rekoendt.de

Autohaus Reköndt

Inh. Michael Petitjean e.K. Kantstr. 20, 23566 Lübeck

Service

m/w/d

Für unseren Filialbetrieb: Fackenberg Alle 104, 23554 Lübeck

- Sie unterstützen unseren KFZ Meister in der Kundenannahme
- Sie nehmen eingehende Telefonate an
- Schreiben nach Einarbeitung Kundenrechnungen

- Familiäres Arbeitsklima
- Einarbeitung
- Attraktives Gehalt

Interessiert, dann bewerben Sie sich noch heute:

bewerbungen@rekoendt.de

Autohaus Reköndt

Inh. Michael Petitjean e.K. Kantstr. 20, 23566 Lübeck



Die Gemeinde Stockelsdorf sucht zum nächstmöglichen Zeitpunkt einen tariflichen Beschäftigten (w,m,d) als Krankheitsvertretung auf dem Bauhof.

Die wöchentliche Arbeitszeit beträgt derzeit 39 Stunden. Das Entgelt richtet sich bis Entgeltgruppe 5 TVöD.

Den vollständigen Ausschreibungstext entnehmen Sie bitte der Internetseite www.stockelsdorf.de

Gemeinde Stockelsdorf

Die Bürgermeisterin

Hansestadt LÜBECK



Wir stellen ständig für alle Stadtteile ein:

Reinigungskräfte (23,50 Std./Woche)

für den Bereich Gebäudemanagement für die Unterhaltsreinigung in Schulen, Kitas und Verwaltungen.

- Nachtdienst oder flexible Arbeitszeiten möglich, wohnortnaher Einsatz möglich
 - unbefristete Einstellung wird angestrebt (Entgeltgruppe 1 TVöD)
 - Jahressonderzahlungen garantiert und Leistungsprämien möglich
 - Mehrstundenauszahlung oder Freizeitausgleich
 - Zuschuss zum NahSH-Jobticket, Mobilitätszuschuss
- Entgeltgruppe 1 TVöD - Kennziffer 017 / 2023

Näheres zu den Aufgaben und zum Anforderungsprofil etc. finden Sie unter www.luebeck.de/jobs oder unserem Karriereportal (stadtluebeckjobs.de).

Anforderung des kompletten Ausschreibungstextes auch bei reinigungsdienste-gmhl@luebeck.de oder telefonisch unter 0451-1226271, Herr Eiring bzw. unter 0451-1221902, Frau Brummerloh.

Ausdrücklich begrüßen wir es, wenn sich Menschen mit Migrationshintergrund bei uns bewerben.

Für einen Kollegen, der in den Ruhestand geht, suchen wir einen Nachfolger mit einer abgeschlossenen handwerklichen Ausbildung und Führerschein

Hausmeister/Haustechniker (m/w/d)

in Vollzeit (39 Stunden/Woche)

Wer Lust hat, in einem freundlichen Team zu arbeiten, bewerbe sich.

Hausverwaltung Dr. Schad, Jürgen-Wullenwever-Str. 16, 23566 Lübeck – E-Mail: hvschad@mail.de – Tel. 04 51-6 10 48 15

Hilfe bei Pflege gesucht

Rollifahrerin, 57 J., Nähe Friedhofsallee, su. Hilfe bei Pflege (Aufstehen, Duschen, Anziehen) bes. am Abend, ca. ab 21:30 Uhr, ab März '24 auch morgens. Erfahrung vorteilhaft, Spaß a. d. Arbeit u. Lachen ebenso. Bei Interesse bitte melden unter ☎ 0176 2320 2675

Zur Verstärkung unseres Teams

suchen wir Mitarbeiter/innen in Voll- & Teilzeit für unsere Spielothek in Lübeck

Bewerbungen: 0175 / 214 87 50

Eine kleine Anzeige.

Für eine große Tat. Werden Sie Lebensspender.

Kämpfen Sie mit uns gegen Blutkrebs. Lassen Sie sich jetzt als Stammzellspender registrieren. Alle Infos zur Stammzellspende finden Sie unter www.dkms.de.

DKMS Deutsche Knochenmarkspenderdatei gGmbH



Wir besiegen Blutkrebs.

Der Flohmarkt erscheint jeden Mittwoch und Sonnabend. Anzeigenservice: Tel. 0451/ 144-1111 oder www.LN-Medienhaus.de

Hausmeister bzw. Hausmeisterpaar (m/w/d)

für die Betreuung einer größeren Wohnanlage mit ca. 100 Wohnungen in Lübeck zum Ende des Jahres 2023 gesucht. Es sind die vielfältigen Aufgaben der technischen Kontrolle, der Gartenpflege, der Reinigung der Treppenhäuser/ Waschküche und Gemeinschaftsräume sowie der Außenanlage, der Organisation der Müllentsorgung sowie die Kleinreparaturen und des Winterdienstes langfristig zu übernehmen. Eine handwerkliche Ausbildung ist nützlich. Es wird eine etwa 54 m² große Werkswohnung zur Verfügung gestellt. Die Vergütung entspr. den Aufgaben. Bewerber wenden sich bitte mit kurzem Lebenslauf an die Verwalterin der Wohnungseigentümergeinschaft, wie folgt: **Wohnungsunternehmen Denker GmbH Roeschstraße 49a in 23568 Lübeck**

Kommen Sie vorbei und erleben Sie unseren neuen LN-Digital-Store.



LN Digital ~~44,90 €~~



Unser exklusives Eröffnungsangebot:

LN Digital inkl. Wunschtat ab 24,90 €*

Nur gültig vom 17. bis 27. Nov. 2023 im neuen LN Digital Store.



NEU

LN Digital Store, Königstr. 67A

* Monatlich

MARKTPLATZ

KRAFTFAHRZEUGMARKT

IMMOBILIENMARKT

MÖBEL / HAUSRAT

Abholung von gebr. Möbeln für Bedürftige in Ukraine. Tel.: 0176/55 29 18 30

Ankauf schlichter dänischer Teakmöbel, z. B. Sideboards. ☎ **0171-7628888**

Aus Altersgründen geben wir unsere Flohmarktaktivitäten auf. Wir bieten günstig an: kompl. Marktstand + ca. 60 Kartons Markenporzellan. ☎ **(0451) 40 75 59**

Paneele, hochwertig, Holzoptik weiß und braun, VHB 5 €/m². ☎ **0171 - 708 1813**

Scheunenflohmarkt
12.11.23, 10:00 - 16:00 Uhr,
Ahrensböök, Spechserholz 8
Alles vorhanden von A-Z

Ab sofort suchen wir gebr. Möbel für die Ukraine ☎ 04 51/59 98 82 09

TV / FOTO / PHONO / ELEKTRONIK

Fernseher 32", NP 129€, v. Okt. 23, m. Rg. u. Garantie zu verk. 90€ ☎ **0451-395578**

SCHMUCK & UHREN

Div. Perlenschmuck verk.
☎ 04 51/20 92 38 60

Omega + Cartier Uhren.
☎ 04 51/20 92 38 60

MUSIK

Heimorgel YAMAHA verk.
☎ 04 51/20 92 38 60

GARTEN

Beste Mutterboden abzugeben, HL/St. Gertrud. ☎ **0171 - 70 81 813**

LANDWIRTSCHAFT

Suche DDR-Kartoffelkisten, 2 x 1 m.
☎ (0 173) 6 083 788

KUNST- UND SAMMLERMARKT

Kaufe alles aus Großelternzeiten, z.B. Zinn, LP's, Römer Gläser uvm., alles anbieten. v. privat. Frau G. ☎ 01 52/14 67 12 36

SAMMLER zahlt 100€!
Suche kleine tropfenförmige Einschlaglupe, Klapplupe, Juwelier-Lupe, ZEISS, 10x Vergrößerung. 0152 52076236, kleinesmuseum@web.de

HOBBY UND FREIZEIT

Alte Münzen v. Sammler ges.
☎ 01 71/6 40 37 00

E-Scooter, 45km gelaufen, NP 900€, jetzt für 550€ abzugeben ☎ **0451/69 34 1646**

Fernglas Zeiss 20x60S
☎ 04 51/20 92 38 60

MARDER-Holzkaufen, Lebendfalle auch f. Waschbär zu verk.
☎ 01 73/952 81 74

Vk. hochw. Wandregal HO-Eisenbahn, 1,79 x 0,92 x 0,10m ☎ **0451/624768**

BEKANNTSCHAFTS-ANZEIGEN

DISKRETE TREFFS

Er, 57 J., sucht vernachlässigte Sie zwecks gelegentlicher erotischer Treffs, 100 % Diskretion. ☎ **0162 - 468 98 19**

KONTAKTBÖRSE / EROTIK

HL: MIKO - LUSTVOLLE SPIELGEFÄHRTIN
SEXUORIENTIER ♡0162 75 21 391

Natascha, gr. Po ☎ **01577-69 57 299**

Gerda (67) 01520-780 56 18

CITROEN

Citroen XM, g. Zust., BJ 1998, TÜV/ AU neu, VHB 2150,- € Tel: 0451/ 50 59 453

VW

Golf VII Comfortline Variant, 1,6 Tdi, grau-met., EZ 10/18, 116 PS, DSG, 58130 km, Klimatronic, Navi, LED, Freisprech, Ergo-Fahrersitz, HU u. Inspektion neu, SR/WR auf Alu. Von priv., 16.500 €
(0 451) 25 492 o. 0176/43281545

Kaufe ständig ältere PKW ☎ **HL- 69 09 19**

ERSATZTEILE / ZUBEHÖR

4 WR Goodyear 215/55 R17 98 V auf Stahlfelge (NP 1.000 €), s. guter Zustand, für 250 € z. verk. ☎ **(0 451) 30 466 667**

WR auf Alu zu verk.: 1 Satz 225/50/R17 94 H f. 200 € und 1 Satz 245/45/R17 99 V f. 250 €. ☎ **(0172) 41 03 585**

WEITERE VERKÄUFE

Winterräder f. Mercedes E-Klasse, 205R16 und 245R18. ☎ 04 51/20 92 38 60

KFZ GESUCHE

PKW KAUFGESUCHE

Privat su. Auto v. Privat, auch ohne TÜV. ☎ 01 76/65 31 84 79

Suche gü. Kleinwagen ☎ 01 70/386 18 11

WOHNMOBILE / -WAGEN

Kaufe Wohnmobile + Wohnwagen
☎ **03944-36160, www.wm-aw.de.Fa.**

Wir kaufen Ihr Wohnmobil & Wohnwagen!
© 0800-1860000 (kostenlos)
www.ankaufwohnmobile.de

VERSCHIEDENES

Christus - für Dich gestorben

Eine alte Fanfare zu verschenken.
☎ **0451/391 555**

Haushaltsauflösung: Am Sa., 18.11.23, von 10-14 Uhr. 23560 HL, Mittelschlag 34

Kaminholz, trocken. ☎ **(01 71) 30 00 406**

Sammler sucht 5 und 10 DM Münzen.
☎ **(0171) 4 721 861**

Suche Golfschläger und Zubehör sowie Poloequipment. Bitte alles anbieten.
☎ **0176 / 64799400**

Umzüge + Transporte aller Art
preiswert ☎ 04 51 / 80 92 099 oder ☎ 0171 / 64 33 985
www.umzugsspedition-ratschat.de

Verschenke fahrbereiten Rolekro eco-fun-20-2. ☎ **0173/1872966**

Billige Baustoffe Holz + PVC-Fenster Dachfenster Holzterre ab 1335 € Stahlterre Haustüren Schornstein ☎ **0048 691712251**

TIERMARKT

DDH-Welpen, 5 St., ab Dez., nur an Jäger, Schönberg / Mecklenburg.
☎ **(03882) 8819877**

Verschlusste BKH Baby Kätzchen, geimpft zu verkaufen. ☎ **0172/4503472**

Golden Retriever Welpen mit Ahnentafel zu verk., gechippt, geimpft u. entwurmt.
☎ **0151/70845135**

CONTRACT
Endlich zuhause! Vario



Musterhaus Sonntag geöffnet

Tag der offenen Tür
Besuchen Sie unser Musterhaus
Sonntag den 12.11.2023
um 11.00 - 14.00 Uhr

Zu den Gründen 17a,
23623 Ahrensböök-Dakendorf

www.contract-vario.de
04505 58 050



Modernes Doppelhaus zwischen den Seen in Pönitz am See

Baujahr 1998, 4 Zimmer, ca. 121m² Wohnfläche zzgl. ca. 52 m² Vollkeller (Deckenhöhe 2,45 m), moderne EBK, Kamin, HZG Bj. 2022, elektr. Rollläden EG, manuelle Rollläden OG, Gäste-WC, Vollbad, ca. 15 m² Süd-Terrasse, Gartenhaus, Doppel-Carport, ca. 384 m² EL.
EVA: 132,20 kWh/(m²*a), Erdgas, E, Bj. 1998
€ 449.000,- VB zzgl. Courtage

loose firmengruppe
Immobilien seit 1982
Tel.: 04503 – 7074470
www.loose-immo.com

Alt-Mölln

Imposantes Architektenhaus aus Bj. 1981, auf traumhaftem Seegrundstück, begehrte Sackgassenlage, ca. 196 m² Wfl., aufgeteilt auf Erd- & Galenegeschoss, ca. 2.994 m² Wassergrundstück am Ziegelessee, 5 Zimmer, rauelemente, separate Esszimmer, imposante Galerie mit Seeblick, Sauna, V: 166,8 kWh/(m²a), Kl: F, Öl-ZH, KP: 1.050.000,- €
0451-8009410 von-wuelfing-immobilien.de

Altstadttinsel, Nähe Koberg, v. priv.: Ganghaus, BJ 1984, 90 m² Wfl., 3 Zi., gr. WoKü., Bad, Gäste-WC, Abstellr., EA in Arb., € 339.000 VB. ☎ **(0177) 763345**

Reinfeld

Gemütliches Reiheneckhaus mit großem Garten! Ca. 115 m² Wfl. auf 4 Zimmern, Wohnzimmer mit bodentiefen Fenstern, große EBK, Vollkeller, überdachte Terrasse, ruhige Lage in einer Spielstraße, Sondernutzungsrecht am Gartengrundstück von ca. 750m², PV-Anlage mit Eigenversorgung und Einspeisungsvertrag, Bj. 1999, B: 97,2 kWh/(m²a), Kl: C, Gas-ZH, KP: 395.000,- €
0451-8009410 von-wuelfing-immobilien.de



Rogerfelde (Neustadt i.H.)

Junges Haus sucht neue Familie
Baujahr 2013, ca. 148 m² Wohnfläche, 4 Zi., Fußbodenheizung, zentrale Be-/Entlüftungsanlage mit Wärmerückgewinnung, umfangreiche elektrische Ausstattung, wertige EBK mit HWR, modernes Vollbad, sonnige Süd-Terrasse, pflegel. Garten, ca. 620 m² EL, 2 Garagen
EBA: 22,10 kWh/(m²*a), Luft-Wasser-Wärmepumpe, A+, Bj. 2013
€ 398.000,- VB zzgl. Courtage

loose firmengruppe
Immobilien seit 1982
Tel.: 04503 – 881200
www.loose-immo.com

Top-Objekt der Woche



Kostenlose Marktwertermittlung:
www.unser-immobilienwert.de

Hochwertiges Feriendomizil - nur 400 m zum Strand
Rosenhagen, Ostseeblick, 141 m², 5 Zim., 550 m² Grdst., Bj. 2012, keine EnA-Pflicht, **KP 879.000,- €** (keine Käuferprov.)
moellerherm-immobilien.de 0800-77 16 100

Persönlich gut beraten
MÖLLERHERM
IMMOBILIEN

Fassensdorf

Charmante Doppelhaushälfte in ruhiger Lage! Ca. 140 m² Wfl., ca. 84 m² Nutzfl., ca. 540 m² Grdst., 5 Zimmer, großzügiges Wohnzimmer, EBK, Duschbad, Dachboden, Vollkeller, Garage, Gartenlaube, Bj. 1981, B: 174 kWh/(m²a), Kl: F, Gas-ZH, Kaufpreis: 320.000,- €
0451-8009410 von-wuelfing-immobilien.de

Ratekau

Besonderes Architektenhaus, ca. 1.060 m² Traumgrdst., ca. 230 m² Wfl., 6 Zi., charm. Wohn-/Essbereich mit Kamin, offene Küche, 2 barrierefr. DB, 4 Schlafzimmer, 2 Balkone, 2 sonnige Terrassen, Arbeitszi., Sauna mit DB, ca. 40 m² gr. Gästewg. mit eigenem Eingang, ca. 100 m² gr. Untergeschoss mit eigenem Eingang als Praxis oder Büro, Bj. 1974, B: 109,6 kWh/(m²a), Kl: D, Öl-ZH, 825.000,- €
0451-8009410 von-wuelfing-immobilien.de



Repräsentatives Bauernhaus bei Ahrensburg

Bj. 2004, Wfl. 195 m², m. gemauerter Halle u. 2,5 ha Hauskoppel, 1,39 Mio.

Ausführliche Infos unter: eBay Kleinanzeigen/Hammoon/Immobilien
Anzeigen-ID 2580320419

Stockelsdorf

Vermietetes Einfamilienhaus auf ca. 1.303 m² großem Erbpachtgrundstück, ca. 150 m² Wohnfläche, 6 Zimmer, aufgeteilt auf 2 Wohneinheiten, EG ca. 90 m² Wfl. mit 3 Zimmern, OG ca. 70 m² Wfl. mit 3 Zimmern, OG frei verfügbar ab 11/23, Mieteinnahmen ca. 11.400,- € NKMP a., Bj. 1956, B: 190,2 kWh/(m²a), Kl: F, Gas-ZH, KP 325.000,- €
0451-8009410 von-wuelfing-immobilien.de

Lübeck - Kronsforde

Einfamilienhaus in Feldrandlage, ca. 140 m² Wfl., ca. 100 m² Nutzfl., ca. 750 m² Grdst., ger. Wohn-/Esszimmer mit Kamin, Schlaf-/Arbeitszimmer mit Gartenblick, mod. Duschbad mit Fußboden-Hz., gr. Terrasse mit Außenkamin und Markise, Feldrandlage mit freiem Blick, 2 Einzelgaragen und 2 Stellplätze, gr. Werkstatttraum, Kunststofffenster 2022 erneuert., Bj. 1972, Erbpacht 2.175,66 Euro p. a., Restlaufzeit bis 31.12.2069, B: 91,0 kWh/(m²a), Kl: C, Öl-ZH, KP: 280.000,- €
0451-8009410 von-wuelfing-immobilien.de

Lübeck - St. Jürgen

Hochwertige Architekturvilla in begehrter Lage von St. Jürgen. Ca. 295 m² Wohnfläche, insgesamt 6,5 Zimmer, hochwertige Ausstattung, weitläufiger Wohn-/ Essbereich mit Kamin, offene Designer-Küche, 3-4 Schlafzimmer, 2 exklusive Duschbäder, 1 luxuriöses Ensuite-Masterbad mit Sauna, maßangefertigte Einbauschränke, 2 großzügige Balkone, sonnige Südterrasse, ca. 1.057 m² Grundstück, Garage Bj. 2022, Energieausweis in Erstellung, KP: 2.650.000,- €
0451-8009410 von-wuelfing-immobilien.de

Top-Objekt der Woche



Kostenlose Marktwertermittlung:
www.unser-immobilienwert.de

Altbau-Glück in Ahrensböök: 2 DHH
87 + 79 m², 7 Zim., 745 m² Grdst., Bj. 1900, 2 Gar., EnB, 275 kWh/(m²a), H, Gas, **KP 190.000,- €** (keine Käuferprov.)
moellerherm-immobilien.de 0800-77 16 100

Persönlich gut beraten
MÖLLERHERM
IMMOBILIEN

Quickborn-Heide

Charmantes EFH im Grünen, ca. 184 m² Wfl., ca. 934 m² Grdst., 3-4 Zimmer, bodentiefe Fenster, offene Fachwerkbalken, Kamin, Landhausküche, Wannenbad, Galerie, Gäste-Duschbad, gr. Sonnenterrasse und Balkon, repräsentative Auffahrt mit Rondell, Bj. 1977, saniert 2004, B: 123,6 kWh/(m²a), Kl: D, Gas-ZH, 610.000,- €
0451-8009410 von-wuelfing-immobilien.de

Ratzeburg

Charmante Doppelhaushälfte, ca. 96 m² Wohnfl., ca. 833 m² Grdst. mit liebevoll angelegtem Garten, ausgebautem Stallgebäude und ansprechend gestaltetem Nutzgarten, 4 Zimmer, Bj. 1956, Teilsanierung u. Anbau 2014, WZ mit Ofen, offener Essbereich mit bodentiefen Fensterelementen, B: 170,5 kWh/(m²a), Kl: F, Gas-ZH, 315.000,- €
0451-8009410 von-wuelfing-immobilien.de

Ratzeburg

Renovierungsbedürftiges Reiheneckhaus in ruhiger Wohngegend, ca. 68 m² Wfl., 3,5 Zimmer, ca. 262 m² Grdst., Wohnzimmer mit Kamin, Küche mit EBK, Vollkeller, Carport und Gartenhäuschen, Bj. 1952, B: 291,6 kWh/(m²a), Kl: H, Gas-ZH, 180.000,- €
0451-8009410 von-wuelfing-immobilien.de

Ratzeburg

Gemütliches Reiheneckhaus mit idylischem Grundstück, ca. 70 m² Wfl., 2 Zimmer, ca. 500 m² Grdst., helles Wohnzimmer, Küche mit EBK, Wintergarten mit Zugang zur Terrasse, Carport, Bj. 1951, B: 194,7 kWh/(m²a), Kl: F, Gas-ZH, KP: 250.000,- €
0451-8009410 von-wuelfing-immobilien.de

Reinfeld

Charmantes EFH mit traumhaften ca. 945 m² Grundstück, ca. 150 m² Wfl. verteilt auf Hauptwohnbereich und Einliegerwhg., Küche mit Zugang zum Garten, WZ mit Kachelofen, Terrasse, Gartenhaus, Carport u. 2 Kfz-Stellplätze, Bj. 1955, B: 225,2 kWh/(m²a), Kl: G, Gas-ZH, KP: 360.000,- €
0451-8009410 von-wuelfing-immobilien.de

Krummesse

Renovierungsbedürftiges EFH mit viel Potential! Ca. 170 m² Wfl., 6 Zi., ca. 1.381 m² Grdst., WZ mit Parkettboden und bodentiefen Fenstern, ebenerdiges Duschbad, Zimmer im OG mit Balkonzugang, Vollkeller mit Sauna, Wintergarten, Terrasse, Bj. 1969, B: 215,5 kWh/(m²a), Kl: G, Öl-ZH, KP: 395.000,- €
0451-8009410 von-wuelfing-immobilien.de

Stockelsdorf

Gemütliches EFH mit Einliegerwohnung, ca. 165 m² Wfl., ca. 112 m² Nutzfl., ca. 766 m² Grdst., 6,5 Zi., Bj. 1967, zwei Kaminöfen, Esszimmer mit Zugang zur S/W-Terrasse, großer Pool, bodentiefe Fensterelemente, variabel nutzbare Einliegerwhg. im OG, B: 185,6 kWh/(m²a), Kl: F, Gas-ZH, 495.000,- €
0451-8009410 von-wuelfing-immobilien.de

Wohnraum unter Reet!

Historisches Einfamilienhaus mit ca. 2829 m² großem, parkähnlichen Grundstück, ca. 200 m² Wohnfläche, Bj. 1939, saniert 1999, 6 Zimmer, Landhausküche, Specksteinofen, große Süd-West-Terrasse, Brunnen und Bachlauf, Gartenteich, Holzhütte, Gewächshaus, Doppelcarport, B: 121,2 kWh/(m²a), Kl: D, Gas-ZH aus 2022, Kaufpreis: 845.000,- €
0451-8009410 von-wuelfing-immobilien.de

Johannstorf

Liebevoll saniertes, großes Anwesen unweit der Ostsee, ca. 280 m² Wfl., ca. 130 m² Nutzfl., ca. 3.303 m² Grdst., 8 Zi., Bj. 1889, umfängl. saniert, ELW ca. 60 m², Werkstatt-/ Stallgebäude, moderne Heiztechnik, B: 93,3 kWh/(m²a), Kl: C, Gas-ZH, 1.150.000,- €
0451-8009410 von-wuelfing-immobilien.de

EIGENTUMSWOHNUNGEN

ESPLANADE IMMOBILIEN
info@esplanade-immobilien.de
Tel.: 0451-7907190



Timmendorfer Strand – Exklusives Appartement mit traumhaftem Ausblick aus der 26. Etage

Eigentumswohnung im Plaza Premium Hotel, Wfl. ca. 36 m², 1 Zimmer, Baujahr ca. 1972, 26. Etage, Duschbad, Pantryküche, Balkon, Hausgeld 206 € p. m., Kellerabteil, verschiedene Serviceangebote des Hotels nutzbar, Bedarfsausweis, Gaszentralheizung, C, 91,4 kWh **KP 290.000,- €**

Kontaktieren Sie uns gerne!

Grömitz

Penthouse Wohnung in Strandnähe 4 Zimmer, ca. 90 m², Einbauküche, bodentiefe Tür- und Fensterelemente, ca. 60 m² umlaufende Dachterasse, ca. 1,2 km zum Strand von Grömitz, ab 1.12.2023 frei, Bj. 2000, V: 134,8 kWh/(m²a), Kl: E, Gas-ZH, KP: 535.000,- €
0451-8009410 von-wuelfing-immobilien.de

Lübeck

Schöne 3 Zimmer Wohnung in der Nähe des Stadtparks! Zentrale Lage, Stadtpark- und Wakenitznähe, 2. OG, helle Wohnung, Wannenbad, geräumige Einbauküche, großer Südwestbalkon, Kellerraum, Hinterhaus mit Blick ins Grüne, Tiefgarage, Bj. 1972, V: 121 kWh/(m²a), Kl: D, Öl-Hzg., KP: 180.000,- €
0451-8009410 von-wuelfing-immobilien.de

Lübeck - Altstadt

Moderne vermietete 3-Zimmer-Eigentumswohnung, zentral gelegen, ca. 86 m² Wfl., großzügiger Wohn-/ Essbereich mit offener Küche, Duschbad, Eingangsbereich mit Garderobe, Gegensprechanlage, Aufzug in alle Etagen, Mieteinnahmen ca. 11.940,- € NKMP a., Bj. 2012, V: 36,2 kWh/(m²a), Kl: A, Gas-BHKW, KP: 345.000,- €
0451-8009410 von-wuelfing-immobilien.de

ESPLANADE IMMOBILIEN
info@esplanade-immobilien.de
Tel.: 0451-7907190



Historisches Geschäftshaus im Herzen der Lübecker Altstadtinsel

ca. 500 m² Gesamtfl., ca. 500 m² vermietbare Fl., 266 m² Grdst., 3 Gewerbeeinheiten, Mieteinnahmen p.a. SOLL 48.120 €, denkmalgeschützt, Gas-Zentralheizung, Energieausweis lt. Gesetz nicht erforderlich **KP 500.000,- €**

Kontaktieren Sie uns gerne!

Klimaschutz ist gar nicht schwer.



16,00

Natürlich auch Online: LNShop.de

Lübeck: Dr.-Julius-Leber-Str. 9 - 11,
Bad Segeberg: Kurhausstraße 12,
Neustadt: Am Markt 13 oder **0451/144 - 1380**

Wochenspiegel

Verlag: Lübecker Nachrichten Media GmbH
Herrenholz 12, 23556 Lübeck

Druck: A. Beig Druckerei und Verlag GmbH & Co. KG
Damm 9-19
25421 Pinneberg

www.wochenspiegel-online.de

Redaktionsleitung: Sabine Goris

IMMOBILIENMARKT

IMMOBILIENVERKAUF

EIGENTUMSWOHNUNGEN

info@esplanade-immobilien.de
Tel.: 0451-7907190

Willkommen Zuhause – gemütliche Eigentumswohnung in Bad Schwartau

Attraktive 2,5-Zimmer-ETW für Kapitalanleger, unweit des Küchensees, ca. 77 m² Wfl., großer Wohn-/ Essbereich mit Zugang zum Süd-West-Balkon, Badezimmer m. Badewanne, Fahrstuhl vorh., aktuelle Mieteinnahmen 7.200,- € NKM p.a., Bj. 1967, B: 153,6 kWh/(m²a), Kl: E, Öl-ZH, KP: 150.000,- € 0451-8009410 von-wueffling-immobilien.de

Kontaktieren Sie uns gerne!

Ratzeburg

Attraktive 2,5-Zimmer-ETW für Kapitalanleger, unweit des Küchensees, ca. 77 m² Wfl., großer Wohn-/ Essbereich mit Zugang zum Süd-West-Balkon, Badezimmer m. Badewanne, Fahrstuhl vorh., aktuelle Mieteinnahmen 7.200,- € NKM p.a., Bj. 1967, B: 153,6 kWh/(m²a), Kl: E, Öl-ZH, KP: 150.000,- € 0451-8009410 von-wueffling-immobilien.de

Kostenlose Marktwertermittlung:
www.unser-immobilienwert.de

Maritimes Flair in Heiligenhafen
ETW, 63 m², 2 Zim., Bj. 1980, Balk., Stellpl., EnV, 95 kWh/(m²a), C, Gas, **KP 229.000,- €** (zzgl. 3,33 % Käuferprov. inkl. MwSt.)
moellerherm-immobilien.de 0800-77 16 100

Persönlich gut beraten

MÖLLERHERM
IMMOBILIEN

Scharbeutz Pönitz

Neubaueigentumswohnung mit großem Gartengrundstück, ca. 84 m²Wfl., 3 Zi., ca. 160 m² Garten mit Sondernutzungsrecht, heller Wohn-/ Essbereich, offene EBK, 2 oberirdige DB, sonnige Südterrasse, KfW 55 Haus, Fußbodenh., Bj. 2022, B: 17,0 kWh/(m²a), Kl: A+, Strom-WP, KP: 440.000,- € 0451-8009410 von-wueffling-immobilien.de

Keine 100 Meter bis zum Meer!
Hohwacht, die Perle der Ostsee, ist ein wunderbarer Standort für Ihr neues Urlaubsdomizil. Hier entstehen 8 attraktive Neubauwohnungen, alle mit großzügigen Süd-Terrassen oder Balkon. Hochwertige Ausstattung. Keine Käufercourtage. KfW55-Standard, 19,10 kWh Luft-WärmePumpe A+, Fertigstellung Mai 2024, z.B. 3 Zi. mit ca. 76 m² Wfl. inkl. 16 m² Dachterasse für 535.200,- € **www.marks-immobilien.de • T. 0451-32266**

MARKS
IMMOBILIEN SEIT 1989

Travemünde

Kapitalanleger aufgepasst! Vermietete Eigentumswohnung in Strandnähe, ca. 63 m² Wohnfläche, 3 Zimmer, Süd-Ost-Balkon mit Meerblick, geräumige Küche, Fahrstuhl vorh., Mieteinnahmen ca. 630,- € NK/ Monat, Bj. 1961, lfd. instandgehalten, HZ. 2020 erneuert, V: 111,5 kWh/(m²a), Kl: D, Gas-ZH, KP: 170.000,- € 0451-8009410 von-wueffling-immobilien.de

ANLAGEOBJEKTE

Gadebusch

Wohn- & Geschäftshaus in gut angebundener Lage. Praxisfläche mit 2 Mietwohnungen im Dachgeschoss, ca. 130 m² voll ausgestattete Praxisräume inkl. zahnmedizinischem Inventar, Anmeldung mit Tresen, 3-4 helle Behandlungsräume, 6 Stellplätze, ca. 389 m² Grdst., 2 WE im Dachgeschoss, insgesamt ca. 107 m² Wfl., aktuelle Mieteinnahmen ca. 620,- € NKM / mtl., Bj. 1994, B: 114,3 kWh/(m²a), Kl: D, Gas-ZH, KP: 250.000,- € 0451-8009410 von-wueffling-immobilien.de

Lübeck - St. Gertrud

Kapitalanlage mit Potenzial! Vermietbare Fläche ca. 239 m², 257 m² Grdst., Bj. 1906, Nettokaltmiete p. a. 23.400,- €, 3 Etagen, 4 Wohneinheiten, 2-fach verglaste Fenster, ca. 65 m² Dachboden als Ausbaureserve, B: 238 kWh/(m²a), Kl: G, Gas-ZH, KP: 445.000,- € 0451-8009410 von-wueffling-immobilien.de

Lübeck - St. Lorenz

Mehrfamilienhaus in 1 A Lage! Vollvermietetes Mehrfamilienhaus mit 4 Wohneinheiten, ca. 208 m² vermietet. Fläche, ca. 185 m² Grdst. mit kleinem Gartenbereich, NKM p.a. ca. 21.384,- €, 1 Kellerraum pro Wohnung, Gemeinschaftswaschküche, Bj. 1902, eigene Gas-Therme für jede Wohnung, B: 113,9 kWh/(m²a), Kl: D, GET, KP: 470.000,- € 0451-8009410 von-wueffling-immobilien.de

info@esplanade-immobilien.de
Tel.: 0451-7907190

Vielseitiges Wohn- und Geschäftshaus mit Garage, Parkplätzen und großem Eigenlandgrundstück in Stockelsdorf

Wohn-/ Geschäftshaus, 6 Einheiten, Grdst. 1.1610,00 m², Gesamtlf. ca. 564,00 m², ME IST gesamt p.a. ca. 43.140,00 €, Mietsteigerungspotenzial, KP/m² ca. 1.409,57€, Faktor 18,3 . Wohnteil: Bj. ca. 1965, Gasheizung, Verbrauchsausweis, F, 175,8 kWh (m²*a), Nicht-Wohnteil: Bj. 1965, Gasheizung, Verbrauchsausweis, Wärme 151,5 kWh/(m²*a), Strom 18,1 kWh/(m²*a) **KP 790.000,- €**

Kontaktieren Sie uns gerne!

Lübeck - St. Lorenz

Gepflegtes Mehrfamilienhaus in zentraler Lage, 4 verm. WE, ca. 188 m² vermietet. Fläche, ca. 115 m² Eigenland-Grdst., laufend instandgehalten, derzeit Mieteinnahmen von 21.360,00 € p.a., alle Whg. mit EBK und E-Geräten, kein Mietzinsverzug, Bj. 1905, B: 173,86 kWh/(m²a), Kl: F, Gas-ZH, KP: 420.000,- € 0451-8009410 von-wueffling-immobilien.de

info@esplanade-immobilien.de
Tel.: 0451-7907190

Einzigartiges Wohn- und Geschäftshaus mit Stellplätzen, Balkonen, Terrassen und Lofthaus im Herzen der Lübecker Innenstadt

ca. 1.906 m² Gesamtfläche, ca. 1.688 m² Wohnfläche, ca. 219 m² Gewerbefläche, 1.159 m² Grdst., 15 WE/eine Gewerbe-einheit, Bj. ca. 1900, 7 Stellplätze, ca. 221.347,68 € JNKM Soll, Gewerbe-einheit seit 2014 vermietet, Beheizung VHS/ HHS jeweils über eine Gaszentralheizung, Verbrauchsausweise, F/D, Endenergieverbräuche: 170,6 kWh/103 kWh **KP 3.875.000,- €**

Kontaktieren Sie uns gerne!

Der Flohmarkt erscheint jeden Mittwoch und Sonnabend. **Anzeigenservice: Tel. 0451/ 144-1111 oder www.LN-Medienhaus.de**

Lübeck - St. Lorenz Süd

Voll vermietetes Mehrfamilienhaus, 9 Wohneinheiten, 1 Gewerbe-einheit, gepfl. Zustand, ca. 590 m² vermietet. Fläche, derzeit Nettokaltmiete i.H.v. 47.880,- € Uf. p.a., Fenster-elemente, Dachrinnen und Fallrohre 2022 erneuert, zentrale Lage, wenige Gehminuten zum Hbf, ca. 409 m² Grdst., Bj. 1960, B: 92,4 kWh/(m²a), Kl: C, Gas-ZH, KP: 1.100.000,- € 0451-8009410 von-wueffling-immobilien.de

Vollvermietetes MFH in Stadtparknähe!

Historisches Geschäftshaus, ca. 1.050 m² Nutzfl., ca. 1.412 m² Grdst., 3-4 vermietet. Büro-einheiten, 3 Etagen mit zahlreichen imposanten Stilelementen, zwei Balkone, tlw. mit Blick zum Hafen, 10 Stellplätze, ausgebauter Vollkeller, Bj. 1904, Denkmalschutz, Objekt unterliegt nicht den Anforderungen der ENEC, Mieteinnahmen derzeit 126.000,- € /Jahr, Kaufpreis 2.750.000,- € 0451-8009410 von-wueffling-immobilien.de

info@esplanade-immobilien.de
Tel.: 0451-7907190

Lübeck-Innenstadt – KP/m²: 1.780,- € - Faktor: 19,8-fach
Modernisiertes Renaissance Treppengiebelhaus mit guter Mieterstruktur zwischen Holstentor und Hansemuseum

ca. 990 m² Gesamtlf., ca. 465 m² Wfl., ca. 450 m² Gewerbefl., 413 m² Grdst., 4 WE/ 2 Gewerbe-einheiten, Bj. ca. 1581, JNKM IST ca. 82.300,- €, gewerbl. genutzter Innenhof, Gasetagenheizungen, Energieausweis lt. Gesetzgeber nicht benötigt **KP 1.630.000,- €**

Kontaktieren Sie uns gerne!

info@esplanade-immobilien.de
Tel.: 0451-7907190

Top Anlageobjekt in der Lübecker Fußgängerzone/ obere Hüxstraße

Wohn-/ Geschäftshaus, 7 Einheiten, Grdst. 422,00 m², Gesamtlf. ca. 710,00 m², ME IST gesamt p.a. ca. 90.854,88 €, Mietsteigerungspotenzial, Wohnteil: Bj. ca. 1850, Gasheizung, Bedarfsausweis, C, 90,9 kWh (m²*a), Nicht-Wohnteil: Bj. 1850, Gasheizung, Bedarfsausweis, Wärme 155,5 kWh/(m²*a), Strom 21,4 kWh/(m²*a) **KP 2.250.000,- €**

Kontaktieren Sie uns gerne!

Wismar

Zentral gelegenes Wohn- und Geschäftshaus, 4 WE, 1 Ladengeschäft, ca. 515 m² vermietbare Fläche, ca. 344 m² Grdst., Bj. 1930, 1999 saniert, Mieteinnahme p.a. 40.000,- €, dieses Gebäude unterliegt nicht den Anforderungen des ENEC, KP: 890.000,- € 0451-8009410 von-wueffling-immobilien.de

IMMOBILIENKAUFGESUCHE

EIGENTUMSWOHNUNGEN

Wir suchen laufend... Eigentumswohnungen & Immobilien jeder Größe
GROHMANN IMMOBILIEN - Immobilien seit 1978
Arnimstr. 29 a, 23566 HL, Tel. 0451 - 610 30 40
www.grohmann-immobilien.de

Kauf/Miete/HL/Obertrave
Wohnung/>200/105m²/etzt-später/ privat / 0152/ 03 8931 78

ETW gesucht!

Für eine Personalreferentin und ihre Tochter suchen wir eine helle 3-Zimmer Eigentums- wohnung ab 75 m² mit Balkon oder Terrasse. 0451-8009410 von-wueffling-immobilien.de

Altersger. ETW ges.!

Für ein Pensionärspaar aus Süddeutschland suchen wir eine barrierearme ETW mit Lift oder im EG. 0451-8009410 von-wueffling-immobilien.de

4-Zimmer gesucht!

Junge dreiköpfige Familie sucht in zentrums- naher Lage eine Wohnung mit 4 Zimmern und Keller- oder Dachbodenraum bis ca. 450.000,- €. 0451-8009410 von-wueffling-immobilien.de

HÄUSER

Wir suchen laufend... Ein-/Zwei-/Mehrfamilienhäuser Doppelhaushälften / Eigentumswohnungen
Gerne beraten wir Sie kostenlos!
Tel. 0451 - 610 30 40
www.grohmann-immobilien.de

GROHMANN IMMOBILIEN
IMMOBILIEN SEIT 1978

A1-Nähe gesucht!

Für einen Abteilungsleiter und seine Familie suchen wir ein gepflegtes EFH ab 4 Zimmern in autobahnnahe Lage. 0451-8009410 von-wueffling-immobilien.de

Ab 120 m² gesucht!

Lübecker Familie sucht ein gepflegtes Ein- familienhaus im Randgebiet von Lübeck mit min. 4 Zimmern und 120 m². 0451-8009410 von-wueffling-immobilien.de

Bad Schwartau ges.!

Für eine junge Familie suchen wir ein char- mantes EFH/DHH in familienfreundlicher Lage von Bad Schwartau. Bis ca. 400.000,- € KP. 0451-8009410 von-wueffling-immobilien.de

Bis 350.000,- € gesucht!

Handwerkmeister und seine Frau suchen ein gemütliches Haus bis ca. 350.000,- € KP in Lübeck, Stockelsdorf oder Bad Schwartau. 0451-8009410 von-wueffling-immobilien.de

Blick ins Grüne ges.!

Für eine Familie aus Bielefeld suchen wir nach dem berufsbedingten Umzug ein ge- pflegtes Haus in Lübeck oder Umgebung mit Blick ins Grüne. 0451-8009410 von-wueffling-immobilien.de

Bungalow gesucht!

Für einen Journalisten einer überregionalen Tageszeitung und seine Familie suchen wir einen geräumigen Bungalow mit guter Raum- aufteilung und idyllischem Garten. 0451-8009410 von-wueffling-immobilien.de

DHH bis 500.000,-€ ...

... gesucht! Für einen Elektromeister und sei- ne Familie suchen wir eine DHH mit Keller und kleinem Garten. Bis 500.000,- € 0451-8009410 von-wueffling-immobilien.de

IMMOBILIENKAUFGESUCHE

HÄUSER

Endreihenhaus ges.!

Alleinerziehender Vater sucht für sich und seine Tochter ein schönes Endreihenhaus mit guter Anbindung an die öffentl. Verkehrsmittel. 0451-8009410 von-wueffling-immobilien.de

Exkl. Anwesen ges.!

Für einen Privatier aus Hamburg suchen wir in Lübeck und an der Lübecker Bucht das ganz Besondere! Großes Einfamilienhaus mit ca. 7 Schlafzimmern, mind. 3 Bädern, of- fener Küche und großem Garten. Gerne in Wassernähe. KP bis 5 Mio. €. 0451-8009410 von-wueffling-immobilien.de

IMMOBILIE RUND UM TRITTAU (15 KM)
GESUCHT: 4-Köpfige Familie sucht ge- mütliches Eigenheim mit 4 Zimmern und schönem Garten. KP bis € 400.000.-- Auch Sa./So. und nach Feierabend. ☎ **04102-8243050**, www.kriechimmobilien.de

Kücnitz gesucht!

Für ein Lübecker Ehepaar suchen wir ein charman- tes EFH mit 4-5 Zimmern und ab ca. 130 m² Wfl. in Kücnitz und Umgebung. 0451-8009410 von-wueffling-immobilien.de

Kündigung wegen Eigenbedarfs
Sympath., naturverb. Arztfamilie sucht Haus und Garten mit Seele zum Kauf in Lübeck oder Umgebung.
☎ (0 451) 792 507

Neubau gesucht!

Für eine solvente Familie suchen wir ein mo- dernes Zuhause zwischen Lübeck und Ham- burg mit 1,5 Mio. €. 0451-8009410 von-wueffling-immobilien.de

Ostseenähe gesucht!

Familie aus Süddeutschland sucht ein Haus mit min. 150 m² in unmittelbarer Nähe der Ostsee. 0451-8009410 von-wueffling-immobilien.de

Privat sucht Haus - ETW in Umland von HL/Eutin von privat. ☎ 0176/478 00 871

PULTDACH GESUCHT: Junge Familie sucht Immobilie mit außergewöhnlicher Dachform im Kreis Stormarn. KP bis € 510.000.-- Auch Sa./So. und nach Fei- erabend. www.kriechimmobilien.de ☎ **04102-8243050**

Reihenhaus gesucht!

Für die Teamleiterin eines Versicherungs- unternehmens suchen wir ein Reihenhaus ab 90 m² Wfl. mit mind. 3 Zimmern. Bis 450.000,- €. 0451-8009410 von-wueffling-immobilien.de

SYMPATHISCHES EhePAAR SUCHT: 3 Zim- mer EFH mit kleinem Garten und Terrasse in Trittau u.U.. KP bis € 350.000.-- Auch Sa./So. und nach Feierabend. ☎ **04102-8243050**, www.kriechimmobilien.de

Travemünde ges.!

Für ein Ehepaar aus Travemünde suchen wir ein großes und stilvolles Einfamilienhaus in der Nähe von Travemünde mit weitläufigem Grundstück und der Möglichkeit zur Pferde- haltung. 0451-8009410 von-wueffling-immobilien.de

ANLAGEOBJEKTE

Wir suchen laufend Mehrfamilienhäuser Keine Kosten für den Verkäufer!
GROHMANN IMMOBILIEN - Immobilien seit 1978
Arnimstr. 29 a, 23566 HL, Tel. 0451 - 610 30 40
www.grohmann-immobilien.de

Mehrfamilienhaus...

...gesucht! Für den Vertriebsleiter eines gro- ßen Unternehmens suchen wir ein gepflegtes Mehrfamilienhaus mit min. 4 Wohneinheiten. 0451-8009410 von-wueffling-immobilien.de

Kapitalanlage ges.!

Für einen Bestandskunden suchen wir gut vermietete Eigentumswohnungen (50 # 80 m²) zur privaten Kapitalanlage, bis 350.000,- € 0451-8009410 von-wueffling-immobilien.de

Bis 1,5 Mio. € ges.!

Ostholsteiner Privatnleger sucht gut erhalte- nes Wohn- und Geschäftshäuser in der Lübe- cker und Neustädter Bucht. Bis 1,5 Mio. €. 0451-8009410 von-wueffling-immobilien.de

GRUNDSTÜCKE

Wir kaufen auch Grundstücke, auf denen sich ein Haus steht! Oder falls Ihnen Ihr Grundstück zu groß geworden ist.
Rufen Sie uns gerne an, wir machen Ihnen ein Angebot!

NORDISKA HAUS GmbH
Schönböckener Str. 10 - 23556 Lübeck
04 51 - 4 86 69 18 info@nordiska-haus.de

GEWERBLICHE IMMOBILIENANGEBOTE

BÜROFLÄCHEN / PRAXEN

Büroräume, hell, geräumig, modern
Parkplätze direkt vor dem Haus, im Gewer- begbiet Roggenhorst, jeweils auch einzeln mietbar, in den Größen: 29,74 m², 19,49 m², 12,20 m², 17,76 m², Preis: 7,00 € m² netto zzgl. NK ☎ 045 18 10 44 30

GEWERBLICHE IMMOBILIENANGEBOTE

BÜROFLÄCHEN / PRAXEN

Lübeck

Helle, sehr gut geschnittene Büroräume mit Hafenblick! Ca. 202 m² Bürofläche, 7 Büro- räume, WC-Anlagen, Teeküche, Konferenz- raum, ein weiterer Konferenzraum kann an- gemietet werden, Mitarbeiterkantine im EG, 5 Außenstellplätze, Bj. 1954, B: 164,5 kWh/(m²a), Gas-ZH, Nettokaltmiete 1.919,- € mtl. 0451-8009410 von-wueffling-immobilien.de

Modernes Bürohaus: 3x Bürofläche 114, 120 und 240 m², teilw. möbliert, für so- fort oder später direkt vom Vermieter zu vermieten. Lübeck, Industriegebiet Rog- genhorst, Sattlerstraße 7, ☎ 0163- 4994838 o. Mail: kosl.j@web.de

LADENLOKALE / LADENFLÄCHE

Lübeck - Innenstadt

Große Filialfläche in 1A-Lage, ca. 709 m² Ge- samtlf., ca. 395 m² Filialbereich, viens. Nutzungs- möglichkeiten, Mietdauer nach Ab- sprache, gr. Schaufensterfront, Bj. 1956, V: 196,7 kWh/(m²a), Öl-ZH, NKM 7.090,- € mtl. 0451-8009410 von-wueffling-immobilien.de

Lübeck - Innenstadt

ca. 70 m² große Ladenfläche auf der Innen- stadtsinsel, sofort verfügbar, Mietdauer nach Absprache, Schaufensterfront, Bj. 1956, V: 196,7 Kwh/(m²a), Öl-ZH, NKM 975,- € mtl. 0451-8009410 von-wueffling-immobilien.de

LAGERHALLEN / WERKSTÄTTEN

Lübeck - Innenstadt

Große Lagerfläche in 1A-Lage, ca. 151 m² Gesamtfläche, mehrere Nutzungsmöglich- keiten, Mietdauer nach Absprache, sofort verfügbar, Hub-Laderampe, Oberlichter, Bj. 1954, V: 123,0 kWh/(m²a), Gas-ZH, Netto- kaltmiete 1.510,00 € mtl. 0451-8009410 von-wueffling-immobilien.de

GEWERBLICHE IMMOBILIENGESUCHE

BÜROFLÄCHEN / PRAXEN

Bürofläche gesucht!

Für ein expandierendes IT-Unternehmen su- chen wir eine großzügige, helle Bürofläche ab 200 m² im 1.OG oder höher in der Lübecker Innenstadt. 0451-8009410 von-wueffling-immobilien.de

LADENLOKALE / LADENFLÄCHE

Gartenfachhandel sucht...

in verkehrsgünstiger Lage eine Einzelhan- delsfläche ab 400 m² mit Lagerfläche und 2-3 Stellplätzen. 0451-8009410 von-wueffling-immobilien.de

MIETANGEBOTE

ANDERE MIETANGEBOTE

Neue Lagerräume 6, 9 und 12 m²
in voll isolierter neuer Halle. 1 m²/9,- € monatl., trocken, abschließbar, belüftet, mit Beleuchtung. Sehr hohe Deckenhöhe und zugänglich täglich von 8 - 20 Uhr. Keine Mindestlaufzeit und monatl. kündbar. Keine Strom oder zusätzlichen Kosten. Verkehrsgünstige Lage zw. Lübeck und Bad Segeberg, 5 Min. zur A 20 und B 432.
Heinrichs Handelsagentur
23821 Rohlstorf
Tel.: 0176/61795441

MIETANGEBOTE

3 ZIMMER

Charlottenstr.: 3-Zi.-Whg. 83 m² 1. OG, Fahrstuhl, i. Wasserblick v. allen Räumen, sehr gute Ausstattung, TG-Stellpl., KM 1000 € + NK. **Zuschr. an Z 14 129 591**

Marli, 3-Zi.-Whg., ca. 72 m², DB, EBK, 3.OG, 600 € KM, frei ab sofort. ☎ **(0 451) 496 780 mit AB**

MIETGESUCHE

WOHNUNGEN

Dringend! 3 Zi-Whg.
von pens. Lehrerin in Lübeck St. Ger- trud od. St. Jürgen gesucht.
☎ (0 451) 3 882 418

Familie sucht Whg. m. Garten oder Haus, ca. 120-140 m², ab sofort in HL u. Umge- bung. ☎ **0179 - 2411842**

Familie, 2 Kinder u. Hund, sucht Whg. m. Garten o. Haus, ca. 120-140 m², ab sofort in HL u. Umgebung. ☎ **0179 - 2411842**

Handwerkli. nicht ganz unge- schickter Frührentner
59 J., su. dringend ab 01.01.24 o. frü- her kl. bezahlb. Whg. o. mind. f. 1/2 J. Zi. in HL o. nh. Umgeb. Biete Hilfe im Garten, Haushalt, Einkauf, Essenszube- reitung etc. ☎ 01 76/51 07 23 93

Handwerkli. nicht ganz unge- schickter Frührentner
59 J., su. dringend ab 01.01.24 o. frü- her kl. bezahlb. Whg. o. mind. f. 1/2 J. Zi. in HL o. nh. Umgeb. Biete Hilfe im Garten, Haushalt, Einkauf, Essenszube- reitung etc. ☎ 01 76/51 07 23 93

Neubau gesucht!

Für einen Vermögensberater und seine Part- nerin suchen wir in stadtnäher Lage eine mo- derne, helle Mietwohnung mit hochwertiger Ausstattung. 0451-8009410 von-wueffling-immobilien.de

Professionelle Vermietung von Wohn- und Gewerbiemobilien in Lübeck und Umgebung.
Gerne beraten wir Sie kostenlos!
Tel. 0451 - 610 30 40
Arnimstr. 29a, 23566 Lübeck

Malermeister
Marvin Biesterfeldt

Tel.: 04502/7889827
www.malermeister-biesterfeldt.de

Glaserei Schulze

Thorsten Weigel
Tel. 0 45 02 / 24 74
www.glaserei-schulze.de

Heizung + Sanitär
Meyer Ivendorf

Tel. 0 45 02 / 88 0 87 77
www.stasch-haustechnik.de

Elektro Stürholdt

Tel. 0 45 02 / 49 03
www.elektro-stuerholdt.de

Tischlerei

Die Holzwürmer
Tel. 0 45 02/99 97 06

Raumausstattung

Torsten Schewe
Tel. 0 45 02 / 30 79 07
www.polsterei-schewe.de

Möbeltischlerei

Hans Baras
Tel. 0 45 02 / 99 79 81
www.baras.de

Elektroinstallation

Elektro Stasch
Tel. 0 45 02 / 88 0 87-0
www.stasch-haustechnik.de

Malereibetrieb

Jonas Gatzke e.K.
Tel.: 0 45 02 / 8 88 75 03
www.malereibetrieb-gatzke.de

Zimmerei

Stephan Kanow
Tel. 0 45 02 / 77 06 39

FB datentechnik GmbH

Frank Barthel
Tel. 0 45 02 / 31 11
www.fb-it.de

Allianz Versicherung

Travemünde
Tel. 0 45 02 / 31 23
michael.schaeper@allianz.de
michael.winkelmann@allianz.de

Fleischerei Lohff

Catering - tägl. Mittagstisch
Tel. 0 45 02 / 23 03 + 26 34
www.lohff.de

Kuschinsky

Sanitär + Heizung GmbH
Tel. 0 45 02 / 51 27
www.kuschinsky-gmbh.de

Maurermeister

Frank Zingler
Tel. 0 45 02 / 84 48 01
www.frankzingler.de

David Gebäudedienste

Travemünde
Tel. 01 71 / 5 17 91 15
www.david-gebaeuedienste.de

Herbstliche Tage bei der Fleischerei Lohff

Jetzt ist wieder Wild gefragt und Grünkohl hat Saison.

TRAVEMÜNDE. In der kalten Jahreszeit dreht sich in der Fleischerei Lohff am Dreilingsberg alles um Wild und Grünkohl. Hirsch, Reh und Co. sowie der grüne Winterkohl haben Hochsaison und ergänzen die Frischetheke der Fleischerei.

Jedes Jahr freuen sich die Lohffs gemeinsam mit ihrer Kundschaft auf das beliebteste Wintergemüse im Norden: Grünkohl. „Ich kann mich nicht erinnern, dass es einen Winter ohne Grünkohl gegeben hätte. Ob im Laden oder an der Familientafel, Grünkohl gehört einfach dazu“, so Christian Lohff, der das Traditionsunternehmen gemeinsam mit seinem Bruder Martin leitet.

Traditionell serviert man Grünkohl mit Kohlwurst, Schweinebacke, Speck und Kasseler. Wer zu Hause selbst kochen möchte, findet bei Lohff in der Frischetheke am Dreilingsberg klassisch handwerklich hergestellte Fleisch- und Wurstwaren. Auch den leckeren Kohl gibt es in der Dose, im Vakuumpack oder frisch zubereitet im Mittagstisch.

Für viele Kunden ist der Herbst außerdem Wildzeit. Obwohl regionales Wildbret ganzjährig bei der Fleischerei bestellt werden kann, ist die Nachfrage in den Herbst-

und Wintermonaten am größten. Kein Wunder, denn dann überzeugt das magere und cholesterinarme Wildbret in besonders vielfältiger Form. So gibt es bei Lohff neben Hirschschinken und Wildsalami auch diverse Braten, Gulasch und Wildpasteten im Angebot. Da fällt die Auswahl schwer.

„Das Besondere am Fleisch von Hirsch, Reh und Co. ist der Geschmack. Dadurch, dass die Tiere in freier Wildbahn aufwachsen, haben sie jede Menge Platz, sich zu bewegen und ihr Stresslevel ist niedrig. Außerdem fressen sie meist nur das, was die Natur ihnen bietet. All das sorgt für eine Qualität, die man schmeckt“, sagt Martin Lohff.

Als Nächstes kann sich die Kundschaft der Fleischerei Lohff auf die Weihnachtsangebote im November und Dezember freuen. Vorbestellungen werden noch bis zum 18. Dezember entgegengenommen.

☐ **Fleischerei Lohff GmbH**

Am Dreilingsberg 2 in 23570 Travemünde
Telefon 04502/ 26 34,
Kurgartenstraße 28 in 23570 Travemünde
Telefon 04502/ 88 09 77; Internet:
www.lohff.de, Mail: catering@lohff.de



Fleischermeister und Jäger Martin Lohff präsentiert einen Hirschbraten aus der Frischetheke.
Foto: M. Hofmann

Kuschinsky ist Effizienzpartner für Wärmepumpensysteme

Zertifikat bescheinigt sichere und effiziente Heizungs- und Lüftungsanlagen.

TRAVEMÜNDE. Wärmepumpen sind in aller Munde, so auch bei Kuschinsky Sanitär und Heizung in Travemünde. Durch den Einbau von Wärmepumpensystemen soll einerseits die Abhängigkeit vom Import fossiler Brennstoffe verringern. Andererseits sollen damit die klimapolitischen Ziele erreicht werden. So lässt sich die Vorgabe des Gebäudeenergiegesetzes erfüllen.

In Bezug auf Wärmepumpensysteme kann Kuschinsky auf erfolgreiche Fort- und Weiterbildungen verweisen. „Die NIBE meines Lebens“, scherzt René Kaphengst, der gemeinsam mit Mark Rothe den Heizungs- und Sanitärbetrieb führt. „Wir haben gerade den Titel NIBE Effizienzpartner erhalten, den wir durch Schulungen und Praxiserfahrungen erworben haben.“ Damit wird der professionelle Umgang mit NIBE Produkten gesichert.

NIBE ist ein schwedischer Hersteller von Luft-Wärmepumpensystemen und einer der Marktführer in diesem Segment innerhalb Europas. Der Hersteller bietet Luft-Wärmepumpen mit Erdsonden nach den neuesten gesetzlichen Bestimmungen. Planung, Installation, Inbetriebnahme und

Wartung der Produkte werden dabei nach den NIBE Qualitätsrichtlinien ausgeführt. Das sichert ein Höchstmaß an Sicherheit und Effizienz. „Wir können alle Berechnungen dazu vornehmen, die Anlagen planen, einbauen und in Betrieb nehmen“, so Kaphengst. „Wir können sogar auf kurze Lieferzeiten durch den Hersteller bieten.“

Darüber hinaus bieten die Wärmepumpensysteme eine optimale Kommunikation zwischen der Wärmepumpe und einer eventuell kombinierten Photovoltaik-Anlage. „Die Photovoltaik-Anlagen sind bei uns allerdings nicht zu bekommen“, erklärt Kaphengst, der betont, dass Photovoltaik-Anlagen nicht zum Produktumfang gehören. „Diese müssten über einen anderen Auftraggeber installiert werden.“

HÖ

☐ **Kuschinsky Sanitär und Heizung GmbH**
Inhaber René Kaphengst und Mark Rothe
Am Dreilingsberg 1 in 23570 Travemünde
Telefon 04502/ 51 27
Mail: mail@kuschinsky-gmbh.de
Internet: www.klaus-kuschinsky.de.



Kuschinsky arbeitet bei Wärmepumpensystemen mit der schwedischen Firma NIBE zusammen.
Foto: hfr

LOHFF'S
Ihre Fleischerei seit 1873

Fachgeschäft
für regionale
Spezialitäten

Aus eigener Herstellung

Endlich Grünkohl...

... mit Kasseler und Kohlwurst oder
Backe und Kohlwurst im Vakuumpack! **8,95 €**

www.lohff.de Travemünde info@lohff.de
Am Dreilingsberg 2 • Tel. 0 45 02/26 34Uhr

Frank Zingler

Maurermeister

- Reparatur
- Umbau • Anbau
- Sanierung
- Fliesenarbeiten
- Schimmelbekämpfung

Am Dreilingsberg 9
23570 Lübeck
Tel. 0 45 02 / 844 801
Fax 0 45 02 / 844 823
E-Mail: info@frankzingler.de

Friseur am Meer

Regina Balko
Tel. 0 45 02 / 22 90
www.barbier-austel.de

Küstenkälte

Lars Koslowski
Tel.: 0171/6424485
www.kuestenkaelte.de

Grafik Kontor Lübeck

Design- und Werbeagentur
Tel. 0 45 02 / 88 07 13
www.grafikkontorluebeck.de

Malermeister

Sven Bockmeyer
Tel. 0 45 02 / 7 14 16

Briefmarken für Bethel

Arbeit für behinderte Menschen
www.briefmarken-fuer-bethel.de

Kuschinsky
SANITÄR UND HEIZUNG GMBH

Am Dreilingsberg 1 • Tel. 04502 / 51 27 + 5121
23570 Travemünde • mail@kuschinsky-gmbh.de

AUSGABE WEG?
... IN RUHE ONLINE LESEN



Sie finden
alle Ausgaben
des Wochenspiegels
als e-Paper unter:
www.wochenspiegel-online.de

wochenspiegel