

LÜBECKER BUCHT WOCHENSPIEGEL

WWW.WOCHENSPIEGEL-ONLINE.DE

Sonnabend, 7. Oktober 2023 • kostenlos

Mehr Kita-Plätze

Ausbau in Pansdorf: In der Gemeinde Ratekau sollen ab März 2024 mehr Kita-Plätze angeboten werden.

SEITE 3

Neue Festspiel-Tribüne

Die Eutiner Festspiele erhalten eine neue Tribüne. Der Vorverkauf für die Saison 2024 hat begonnen.

SEITE 2

Klimaschutzpreis 2023

Die Gemeinde Timmendorfer Strand lobt erneut einen Umwelt- und Klimaschutzpreis aus.

SEITE 4

Zustellung: 0451/144-1826
Redaktion: 0451/144-1781
Anzeigen: 0451/144-1111, Fax -1010

Neue Zeiten in der Bücherei

TIMMENDORFER STRAND. Ab sofort haben die Gemeindebücherei und der Digitale Knotenpunkt Timmendorfer Strand neue Öffnungszeiten. Im Herbst und Winter sind die Einrichtungen im „Alten Rathaus“ am Timmendorfer Platz 10 Montag und Donnerstag von 14.30 bis 18 Uhr und Mittwoch 9 bis 14 Uhr geöffnet. Neben Romanen, erzählen der Kinderliteratur und Sachbüchern können dort Hörbücher, Tonies, Spiele, Filme und Zeitschriften geliehen werden. Die Jahresgebühr für Erwachsene beträgt 15 Euro, halbjährlich acht Euro oder monatlich 2,50 Euro. Kinder und Jugendliche bis zum 18. Lebensjahr können diese Medien kostenfrei leihen.

Infos auf www.strandleser.de

Gottesdienst zum Erntedank

NIENDORF. Der Familiengottesdienst zum Erntedankfest auf Hof Ruesch in Häven musste aus organisatorischen Gründen auf Sonntag, 8. Oktober, verschoben werden. Beginn ist um 11 Uhr.

Herbstkonzert mit „Sing Your Soul“

GLESCENDORF. Zum zweiten Mal ist das Duo „Sing Your Soul“ mit seiner Kombination verschiedener Klarinetten mit dem Konzertakkordeon in der Gleschendorfer Feldsteinkirche zu Gast. Am Sonntag, 8. Oktober, um 17 Uhr präsentieren Meike Salzmann (Konzertakkordeon) und Ulrich Lehna (Klarinetten) ein Programm von Klassik bis Klezmer, von Tango bis Tarantella. Der Eintritt ist frei, um eine Spende für die Musik wird gebeten.

Ratssitzung in Ratekau

RATEKAU. Die Gemeindevertretung Ratekau tagt Donnerstag, 12. Oktober, im Saal des Rathauses in Ratekau, Bäderstraße 19. Beginn ist um 18 Uhr.

Martin
AUTOMOBILE
Wir kaufen alle Fahrzeuge!
☎ 0451 / 5 70 00
Geniner Straße 116, 23560 Lübeck
E-Mail: martinautomobile@t-online.de



Am Strand gibt es jetzt wieder Lama-Wanderungen.

Foto: TALB

Mit der Lama-Karawane am Strand

Führungen für die ganze Familie von Oktober bis April.

LÜBECKER BUCHT. Manche Tiere sind einfach Sympathieträger, die vielen Menschen ein Lächeln auf das Gesicht zaubern. Lama sind solche Tiere. Mit ihren großen dunklen Augen und ihren würdevollen Bewegungen strahlen sie eine souveräne Ruhe aus, die sich bei den geführten Lama-Wanderungen an der Lübecker Bucht schnell auf die mitwandernden Menschen überträgt – ein besonderes Erlebnis zu einer besonders schönen Jahreszeit. In der Lübecker Bucht werden auch

in diesem Jahr wieder von Anfang Oktober bis Ende April geführte Lama-Wanderungen am Strand angeboten. Insgesamt 22 mal findet die rund eineinhalbstündige Lama-Wanderung abwechselnd in den Ostseebädern Haffkrug und Retzin statt. Seit dem Vorjahr werden auch speziell für Familien mit kleineren Kindern die einstündigen Touren angeboten.

Bei den Lama-Wanderungen wird ein Lama jeweils von zwei Personen geführt. Die Teilnahme

kostet 39 Euro. Start ist jeweils um 11 Uhr. Bei den Lama-Wanderungen für Kids, die am 22. Oktober und am 7. Januar stattfinden und um 13.30 Uhr starten, nimmt je Kind unter zehn Jahren ein Elternteil und maximal vier Teilnehmer pro Familie teil. Die Wanderung mit einem „Familien-Lama“ kostet 48 Euro pro Familie.

Termine, Treffpunkte und Online-Tickets unter www.luebecker-bucht-ostsee.de/lama-wanderung.

„Leichtigkeit“ zum Hinhängen

TIMMENDORFER STRAND. Sabrina Kreinsen ist eine Hamburger Künstlerin und Architektin. Sie geht der Malerei seit Jahren mit großer Leidenschaft und Profession nach. Ihre großformatigen Bilder strahlen durch eine äußerst klare Farbgebung.

Seit 2006 blickt sie auf zahlreiche Einzelausstellungen und Messen zurück und stattet Ferienwohnungen und Privathäuser mit ihren Bildern aus. Norddeutsche Landschaften stellen ein häufiges Motiv dar, aber auch Blumenbilder und Hafenmotive runden das Gesamtwerk ab. Sabrina Kreinsen stellt derzeit ihre



„Wolkenspiel“ heißt dieses Werk von Sabrina Kreinsen.

Foto: hfr

Bilder in der Trinkkurhalle in Timmendorfer Strand aus. Unter dem Titel „Leichtigkeit“ sind ihre Werke noch bis zum 31. Oktober zu besichtigen.

Die Ausstellung an der Kurpromenade 3 in Timmendorfer Strand ist täglich in der Zeit von 11 bis 16 Uhr geöffnet. Der Besuch ist kostenfrei.

KÜCHE?

Seit 50 Jahren vertraut man Schöppich – aus gutem Grund!

individuell & familiär

Küchen
Tiefen ... hat Ihre Küche!
Schöppich
seit 1973
Bad Schwartau - www.schoepich.de

Pflege24Nord

24-Stunden-Betreuung
in Ihrem eigenen Zuhause!
Individuelle Betreuung durch
polnisches Personal!
Die bezahlbare Alternative zum Pflegeheim!
Tel. 0173/6 53 30 86

AUTO ADAM kauft
fast jeden Pkw & Lkw
auch defekt, Unfall-/Totalschaden
Sofort Bargeld, prompte
Abmeldung u. Abholung
24-Std.-Tel.-Service, auch sonntags
Rufen Sie an,
☎ 04 51 / 57010
HL, Roggenhorster Straße 13
www.AUTO-ADAM.de

**Haustür-
Ausstellung**
50 aktuelle Modelle
auch
Sonderangebote

DITTNER

Montagebau

DENNIS DITTNER

Türen • Fenster
Markisen • Rollläden
• Reparaturen • Montage
von Bauelementen

Dorfstraße 9 • 23629 Sarkwitz
Tel. 0 45 04 - 56 48 • Fax 0 45 04 - 52 17
info@dittner-montagebau.de

www.dittner-montagebau.de

Gold & Silber
Wir zahlen hohe Preise für
Besteck und Schmuck,
Brillanten und Uhren, Münzen,
Zahngold und Bernstein
ANTIK & KUNST
Breite Str. 4 neben der Schiffergesellschaft
direkt am Koberg
☎ 7 25 56 • Gutachten
Suche Montblanc-Füller
sowie alte Orden, Teppiche,
Asiatika und Bilder

Fahnen aller Art !
auch Sonderdrucke nach Ihren Vorlagen
Lübecker-Fahnen-Fabrik HL Roggenhorst
Spenglerstr. 89 - 91, Lübeck, ☎ 60 13 49

FENSTER + TÜREN
Kunststoff – Holz – Alu
moba Tel. 0451-400 80-0
Lübeck • Herrenholz 18
www.moba-fenster.de

AUTO: OHO! PREIS: OHA!

Abbildung ähnlich.

JETZT 25 FAHRZEUGE BEI UNS SOFORT LIEFERBAR!

FIAT 500 HATCHBACK HYBRID 195 €
JETZT IM LEASING² SCHON AB MONATLICH

FIAT 500 Hatchback 1.0 GSE Hybrid
51 kW (70 PS), Gelato Weiß, Kurzzulassung 0 km, Klimatronik, Navi, Aluräder, Parksensoren, Lichtsensor, beheizte Spiegel, Nebelscheinwerfer, Geschwindigkeitsregelanlage uvm.

BAR-HAUSPREIS¹ NUR 16.990,- €

Kraftstoffverbrauch kombiniert nach RL 80/1268/EWG: 5,2 l/100 km, CO₂-Emission kombiniert 119 g/km. Werte nach WLTP.

¹Bar-Hauspreis: 16.990 € inkl. Überführung. ²Leasingangebot: 48 Monatsraten á 195,- €, Leasingsonderzahlung 1.500,- €, Gesamtfahrleistung 40.000 km, Laufzeit 48 Monate, Sollzinssatz gebunden, p.a. 6,67 %, effektiver Jahreszins 6,88 %, Gesamtbetrag 20.325,92 €. Ein unverbindliches Leasingbeispiel mit Kilometerabrechnung der PSA Bank Deutschland GmbH, Siemensstraße 10, 63263 Neu-Isenburg.

Reifen Jorga ... und gut

Bei uns alle Preise
inklusive Montage
und Wuchten
Ganzjahresreifen
Hausmarke:
195/65 R15 91H à 80,00 €
205/55 R16 91H à 87,50 €
Karlst. 3a, 23554 Lübeck, Tel. 400 59 77, Inh. Thomas Jorga

Einlagerung
von Reifen
möglich

Preise solange
der Vorrat reicht.

O. C. KATRE-SCHMUCK

Wir kaufen:
Gold, Silber,
Palladium, Platin,
Schmuck, Diamanten,
Zahngold, Bernstein, Luxusuhren

MÜHLENSTR. 19 • LÜBECK ☎ 0451/9 89 89 29

Autohaus
am Bungsberg
GmbH & Co. KG

Fackenburger Allee 47
23554 Lübeck
Tel. 0451/30 09 36-0
www.ambungsberg.de



Premiere: „Nix as Kuddelmuddel“

SÜSEL. Es geht wieder los, die Theatersaison beginnt. Gefei-ert wird der Saisonstart in der Kulturscheune Süsel mit der Premiere zu dem Schwank „Nix as Kuddelmuddel“ von Jürgen Hörner am Sonnabend, 7. Oktober, um 19.30 Uhr.

Unter der Regie von Roman Röpstorff spielen Christin Paulsen, Jörn Hilbrecht, Alina-Sophie Reese, Silke Bock, Hauke Klies, Volker Paulsen und Pia Krellenberg. „Nix as Kuddelmuddel“ ist eine Komödie, eine Farce. Die Zuschauer sehen zunächst die Generalprobe einer Boulevardkomödie um die Wahrsagerin Madame Cassandra und ihre Probleme. Diese geht gründlich daneben, und bei der Premiere läuft noch mehr schief, der Regisseur verzweifelt ... Weitere Aufführungen finden am 14., 20., 21. und 28. Oktober um jeweils 19.30 Uhr sowie am 15. und 29. Oktober um jeweils 18 Uhr statt. Alle Infos zum Kartenverkauf auf www.theater-suesel.de.

„Voice Company“ in Altenkrempe

ALTENKREMPE. Der Eutiner VHS-Gospelchor „Voice Company“ tritt am Sonnabend, 14. Oktober, um 19 Uhr in der Basilika in Altenkrempe auf. Das Programm „Heaven on earth“ beschränkt sich nicht auf eine einzige Stilistik, es erklingen Gospel, Spiritual, Pop-Songs und Traditionals, mal getragen-nachdenklich, mal fordernd-aufwühlend. Allen Stücken ist gemein, dass die Texte zum Nachdenken und -sinnen anregen sollen. Eintritt frei!

Festspiele versprechen fulminanten Saisonstart 2024

Eine neue Tribüne und ein großes Open-Air-Programm auf der Eutiner Seebühne: 4. Oktober startete der Vorverkauf für die Oper, Musical und zehn hochkarätige Konzerte.

EUTIN. Die Sorge war groß, jetzt ist es die Zuversicht, dass die neue Tribüne rechtzeitig zur nächsten Spielzeit der Eutiner Festspiele fertig sein wird. Und so haben die beiden Festspiel-Manager, Anna-Luise Hoffmann und Falk Herzog, am Donnerstag den Startschuss gegeben: Am 4. Oktober begann der Kartenvorverkauf für die Open-Air-Saison vom 5. Juli bis 8. September 2024.

Die Festspiele haben harte Zeiten hinter sich, einen Komplett-ausfall und eine eingeschränkte Spielzeit unter Corona und nach einem mehr als geglückten Neustart 2022 in diesem Jahr nur ein Notprogramm in der Opernscheune, weil die Freilichtbühne gerade eine große Baustelle ist.

Hoffmann und Herzog wollen nun endlich wieder an alte Glanzzeiten der 1990er Jahre anknüpfen, als 43 000 Besucher zu den Eutiner Festspielen kamen. „Wir haben die Zielmarke hoch angesetzt und wollen mit einem fulminanten Programm in der nächsten Saison die mit 39 500 verkauften Karten bisher zweitbeste Spielzeit 2022 übertreffen“, sagt Festspiel-Manager Herzog.

Vor drei Wochen wurde ein Nutzungsvertrag für die neue Bühne geschlossen wurde. Zudem steht die Stadt Eutin mit einer Ausfallbürgschaft dafür gerade, dass die Spielstätte rechtzeitig am 5. Juli mit der Premiere des Musicals „Jesus Christ Superstar“ eröffnet werden kann. Am 19. Juli hat dann „Der Freischütz“ Premiere.

Die Oper des in Eutin geborenen Komponisten Carl Maria von Weber (1786–1826) ist der musikalische Urgrund der Festspiele



Die Geschäftsführer der Eutiner Festspiele, Anna-Luise Hoffmann und Falk Herzog, präsentieren die Plakate für die Programm-Highlights in der Saison 2024. Foto: Lutz Roessler

im Schlossgarten. Sie stand schon 43 Mal auf dem Spielplan, zuletzt vor acht Jahren. Operngisseur Anthony Pilavachi, der am Theater Lübeck zuletzt 2022 die Wagner-Oper „Lohengrin“ und 2020 Oper „Tolomeo“ inszenierte, bringt den Klassiker auf die Seebühne. Die musikalische Leitung hat Leslie Suganandarah, seit 2019 Musikdirektor am Salzburger Landestheater.

Für Andrew Lloyd Webbers Rockoper „Jesus Christ Superstar“ haben die Festspiele den jungen Regisseur Till Kleine-Möller verpflichtet, der zum ersten Mal in Eutin inszeniert. Musikalischer Leiter ist wie in den letzten Spielzeiten bei „Cabaret“ und „Ein Käfig voller Narren“ wieder der Dirigent Christoph Bönecker.

Für das Casting zu „Jesus Christ Superstar“, berichtet Falk Herzog, waren 500 Bewerbungen bei den Festspielen eingegangen, 250 Kandidaten wurden eingeladen, um für 23 Rollen vorzusprechen. „Die große Zahl an Bewerbungen zeigt auch, was für einen guten Ruf wir uns hier erarbeitet haben“, sagt Herzog.

Neben 15 Musical- und neun Opernvorstellungen haben die Veranstalter für 2024 außerdem zehn Konzerte ins Programm genommen. Unter anderem werden der Schauspieler und Musiker Gustav Peter Wöhler mit seiner Band, die Sängerin Yvonne Catterfeld, Entertainer und Bandleader Tom Gaebel, Musik-Kabarettist Bodo Wartke und die A-Capella-Formation Alte Be-

kannte, Nachfolgeband der legendären Wise Guys, zu Gast am Eutiner See sein.

Bevor die Eutiner Festspiele starten, soll die neue, 14 Millionen Euro teure Tribüne am 28. Juni mit einem Festakt eingeweiht werden. Knapp 2000 Plätze wird sie haben, bessere Sichtachsen auf allen Plätzen, ein gastronomisches Angebot unter der Tribüne auf der Seeseite und einen neuen, größeren Orchestergraben mit Fußbodenheizung – damit die Instrumente sich durch die am Abend vom See in den Graben kriechende Kälte nicht mehr verstimmen. Herzog und Hoffmann freuen sich auf die Eröffnung: „Wir bekommen nicht nur eine neue Tribüne – wir bekommen eine neue Spielstätte!“

Intensiv-Kurs in Sachen Spanisch

EUTIN. Wer sich mit der spanischen Sprache beschäftigt, hat bestimmt schon festgestellt, dass es gerade am Anfang nicht einfach ist, sie zu verstehen. Die Volkshochschule Eutin bietet vom 16. bis 20. Oktober einen Intensiv-Kurs an, mit dessen Hilfe das geändert werden kann. Täglich von 8.30 bis 16.30 Uhr werden Schritte, Methoden und Strategien gelernt, um die spanische Sprache auf ihrem Grundniveau zu entschlüsseln. Anmeldungen unter Telefon 04521/849880 oder über die Homepage www.vhs-eutin.de.

Sitzung der Lenkungsgruppe

MALENTE. Die nächste Sitzung der Lenkungsgruppe des Zentrumsmanagements Malente findet am Mittwoch, 11. Oktober, um 18 Uhr im Projektbüro an der Bahnhofstraße 17 statt. Auf der Tagesordnung stehen unter anderem Anträge für ein Malenter Open-Air-Kirchenkino und zur Winterbeleuchtung.

KINO

Eutin
FILMWELT EUTIN
Königstraßenpassage 1a
Ticket-Reservierung online:
www.filmwelt-eutin.de

Programm bis 11. Oktober:
► **„Paw Patrol“**
Do. bis So., Di. Mi. 15.15 Uhr und 17.15 Uhr
► **„Checker Tobi und die Reise zu den Fliegenden Flüssen“**
Do. bis So., Di., Mi. 15.30 Uhr
Sa. u. So. auch 17.30 Uhr
► **„Fallende Blätter“**
Sa. und So. 20 Uhr
► **„Philipp Mickenbecker“**
Do., Fr., Di., Mi. 20 Uhr
► **„Wochenendrebellen“**
Do. bis So., Di., Mi. 20.15 Uhr
Do., Fr., Di., Mi. auch 17.30 Uhr

Kommunales Kino BINCHEN
Albert-Mahlstedt-Straße 2

► **„Das Glas Wasser“**
Gründgrens-Filmklassiker (D 1960)
Freitag, 13. Oktober, 20 Uhr
► **„Anastasia“**
Filmklassiker (USA 1956)
Samstag, 14. Oktober, 15 Uhr

NOTDIENSTE

Notrufe
Arzt-Notruf:
Tel. 116117
Zahnarzt-Notruf:
www.zahnaerztlicher-notdienst-sh.de

Anlaufpraxis im AMEOS Klinikum Eutin:
Mo, Di, Do 19-21 Uhr,
Mi, Fr 17-21 Uhr,
Sa, So, Ftg. 10-13 Uhr, 18-21 Uhr
Kinderärztliche Anlaufpraxis:
Sa, So, Ftg. 10-15 Uhr

Apotheken
Sa., 7.10.: Klindwort Apotheke, Strandallee 94a, Timmendorfer Strand, Tel. 04503-889040
So., 8.10.: Friesen-Apotheke, Bahnhofstr. 37-39, Malente, Tel. 04523-990707
Mo., 9.10.: Königlich Priv. Apotheke, Plöner Str. 5, Ahrensböök, Tel. 04525-1228
Di., 10.10.: Einhorn-Apotheke, Oldenburger Str. 19, Schönwalde, Tel. 04528-1001
Mi., 11.10.: Rosen Apotheke, Rosenstr. 30, Malente, Tel. 04523-8805980
Do., 12.10.: Voss-Apotheke, Peterstr. 30, Eutin, Tel. 04521-70095
Fr., 13.10.: Apotheke Eutin, Industriestr. 5a, Eutin, Tel. 04521-7782783

(8 Uhr bis 8 Uhr am Folgetag)

IMMOBILIEN-PARTNER IN IHRER NÄHE

Seit 1998
IFENNER Immobilien
Beratung, Wertermittlung und Verkauf von Häusern, Wohnungen, & Grundstücken!
23684 Scharbeutz/Gleschendorf
Tel.: 04524 - 70 642 70 mobil: 0151 - 43 10 68 48
www.immobilien-fenner.de

Volksbank Eutin Immobilien GmbH
verkaufen-vermieten-bewerten
Königstraße 11 | 23701 Eutin Tel. 04521 / 806-243
info@vbeutin-immo.de Fax 04521 / 806-360

loose Immobilien
Immobilien seit 1982
Wir sind für Sie da...
Shop Timmendorfer Strand/ Niendorf
0 45 03 - 88 12 00
Shop Scharbeutz
0 45 03 - 70 744 70

wochen spiegel
Hier könnte Ihre Anzeige stehen!
Infos unter Telefon
0 45 21 / 70 27 20

PETER H. W. TAMM Immobilien GmbH
Wertermittlung • Verkauf • Vermietung
Eutin ☎ 04521/78 528
Lübeck/Bad Schwartau ☎ 0800/18 20 294
www.tamm-immo.de • Braaker Str. 21, 23701 Eutin

Immobilienvermittlung Baufinanzierung
Tel. 0 45 21 / 7 90 45-0
www.im-norden-immobilien.de
IM NORDEN IMMOBILIEN

Pflege im eigenen Heim: Steuerliche Anerkennung auch ohne Diplom

Für viele Wohnungs- und Hausbesitzer ist es wichtig, auf Pflegedienste zurückzugreifen, um auch bei zunehmender Gebrechlichkeit in ihrer eigenen Immobilie bleiben zu können. Die Fachgerichtsbarkeit entschied nach Auskunft des LBS-Infodienstes Recht und Steuern, dass auch bei nicht ausgebildetem Pflegepersonal eine Abzugsfähigkeit der Ausgaben als außergewöhnliche Belastung möglich ist.

Der Fall: Eine pflegebedürftige Person hatte zu ihrer Betreuung Arbeitskräfte aus Polen engagiert, die allerdings nicht über die in Deutschland erforderlichen Pflegezertifikate verfügten. Das zuständige Finanzamt lehnte eine Anerkennung über den Höchstbetrag von 4000 Euro für haushaltsnahe Dienstleistungen hinaus ab. Die Betroffene klagte dagegen.

Das Urteil: Das Finanzgericht Baden-Württemberg sah die Angelegenheit großzügiger. Die Kosten für die Grundpflege und die hauswirtschaftliche Versorgung der Betroffenen seien als außergewöhnliche Belastung steuerlich absetzbar. Das waren rund 20 000 Euro, von denen noch das Pflegegeld in Höhe von gut 5000 Euro abgezogen werden musste.



OTS



Cornils Kinderinsel am Schlossgarten wurde in Eutin eingeweiht. Mit dabei waren (v.l.) Bürgermeister Sven Radestock, Kita-Leiterin Sandra Tyborowski, Andrea Kamps und Heidi Feilke sowie Kay und Dörte Cornils, die die Einrichtung maßgeblich unterstützt haben. Foto: Maike Wegner

Mehr Platz für Ostholsteins Kinder

Neue Kita in Eutin eröffnet, in Pansdorf entstehen 30 Kita-Plätze.

EUTIN/PANSDORF. Künstler, Biologe oder doch lieber Schauspieler: Welcher Beruf für sie in Frage kommt, können die Kinder in der Kita Cornils Kinderinsel am Schlossgarten schon früh testen. Denn der neue Bau auf dem alten Bauhofareal in Eutin bietet dazu vom Atelier bis zur Vogelwarte jede Menge Möglichkeiten. Mitte September sind die 60 Kinder bereits eingezogen. Jetzt folgte die offizielle Einweihung der Kita, deren Träger der Kinderschutzbund ist. „Wir sind sehr dankbar, dass es nun endlich so weit ist, und alle sind bisher ganz begeistert“, sagt Kita-Leiterin Sandra Tyborowski, die sich direkt über ein praktisches Geschenk von Bürgermeister Sven Radestock (Grüne) freuen durfte. Denn er hatte einen ganzen Bolterwagen voller Spiele dabei. Zum Spielen gibt es in der nagelneuen Kita reichlich Platz. Genau genommen 950 Quadratmeter. Die beiden Gruppen der Ü3-Jährigen finden im Obergeschoss ihre Räume. Zusätzlich zu Bewegungsräumen und einer Lernwerkstatt gibt es dort auch ein Atelier und einen Theaterraum mit Bühne und Tribüne. Außerdem lote man derzeit die Zusammenarbeit mit den Festspielen aus. Drei Millionen Euro hat der Neubau gekostet, der zudem noch eine Ausbaureserve für eine weitere Gruppe mit 15 Kindern vorhält. Mit einer Spende von 500 000 Euro unterstüt-

zen Kay und Dörte Cornils den Bau. Ihnen dankte Heidi Feilke, Vorsitzende des Kinderschutzbundes Eutin, aber nicht nur für die finanzielle Hilfe, sondern auch für persönlichen Rat und Unterstützung. „Außerdem haben uns viele Firmen unentgeltlich Sachspenden erhalten“, sagt Heidi Feilke. Denn das Projekt habe den Kinderschutzbund einiges an Mut gekostet. Umso mehr sei man nun mit Stolz erfüllt, wenn man das fertige Ergebnis sehe, das sich perfekt in die historische Kulisse einfüge.

RICHTFEST FÜR DEN AUSBAU DER KITA IN PANSDORF

Mehr Kita-Plätze kann auch die Gemeinde Ratekau ab März 2024 anbieten. Gerade haben die Verantwortlichen Richtfest am Erweiterungsbau des Kommunalen Kinderhauses in Pansdorf gefeiert. Dort werden künftig 30 weitere Kinder in zwei altersgemischten Gruppen betreut. Derzeit besuchen bereits 79 Kinder die Einrichtung in der Eutiner Straße. „Ich freue mich besonders, dass das Ganze so schnell gegangen ist“, sagte Ratekaus Bürgermeister Thomas Keller (parteilos). Erst vor einem Jahr seien die Pläne für die Erweiterung im Bauausschuss vorgestellt worden, „und jetzt stehen wir hier schon beim Richtfest“. Die Gemeinde

investiert 1,5 Millionen Euro in den Ausbau der Kita, deren Größe um 280 Quadratmeter auf dann 1000 Quadratmeter wächst. „Das ist viel Geld, aber wir wollen keine Abstriche bei Qualität und Funktionalität machen“, sagte der Bürgermeister.

BEDARF STEIGT BESONDERS IM U3-BEREICH

Mit den 30 neuen Plätzen gebe es in der Gemeinde 643 Kita-Plätze, berichtete Keller, „und fast die Hälfte davon ist in unserer eigenen Trägerschaft“. Die Gemeinde Ratekau wachse stetig, erläuterte er. „Junge Familien ziehen vermehrt in ältere Häuser, hinzu kommen Nachverdichtung und Neubauten.“ Damit stiegen die Bedarfszahlen, „besonders im U3-Bereich – die Kundschaft wird also immer jünger“. Viele Kinder in der Gemeinde seien wünschenswert, führte Keller aus, „aber unser Anspruch ist auch, für jedes Kind einen Betreuungsplatz anbieten zu können“. Die Nachfrage sei weiterhin groß, die 30 neuen Plätze im Kommunalen Kinderhaus seien bereits vergeben, berichtete Einrichtungsleiterin Nadine Lange. „Wir haben auch schon eine Warteliste“, sagt sie. Mit derlei Sorgen müssen sich die aktuellen Nutzer der Kita nicht beschäftigen: Die Mädchen und Jungen tobten unbeeindruckt vom Richtfest rund um ihre Spielhäuser. **MWE/SAJ**

Trägerwechsel bei „Rappelkiste“

PÖNITZ. Mit einer symbolischen Schlüsselübergabe am 29. September wechselte die Trägerschaft der Kita „Rappelkiste“ vom Kindertagesstätte Rappelkiste e.V. zur Montessori Nord gGmbH aus Lübeck. Der bisherige Träger hatte um einen Wechsel gebeten, weil die Anforderungen an ein professionelles Trägermanagement immer mehr gestiegen sind und durch ehrenamtliche Elternarbeit nicht mehr zu leisten ist. Für den neuen Träger, der auch einmal aus einer Elterninitiative entstanden ist, ist es bereits die siebte Kita, die er betreibt. Kita-Alltag und pädagogische Konzeption sollen so bleiben, wie sie sind.

Nachmittag mit der Feuerwehr

NIENDORF. Die evangelische Kirchengemeinde Niendorf/Ostsee lädt zu ihrem monatlichen Gemeindenachmittag am Mittwoch, 11. Oktober, um 15.30 Uhr in den Gemeinderaum im Störtebekerweg 22b ein. Als Gast kommt Gemeindeführer Thomas Scharbau. Sein Thema lautet „Die freiwilligen Feuerwehren in Timmendorfer Strand“. Dazu gibt es Kaffee und Kuchen.

Heimatsänger gibt Konzert

TIMMENDORFER STRAND. Der Heimatsänger Bern Stein gibt am Sonntag, 8. Oktober, um 19 Uhr in der Timmendorfer Trinkkurhalle ein Konzert, das unter dem Motto „Bunt sind schon die Wälder“ steht. Er singt Lieder von See, Küste und Binnenland, Schlager und Evergreens, eigene Lieder und Volkslieder zum Mitsingen – auf Hoch- und Plattdeutsch. Der Eintritt kostet zehn Euro.

„TrauerCafé“ öffnet in Niendorf

NIENDORF. Mit der Trauer leben zu lernen, heißt auch, die Trauer mit anderen Trostsuchenden zu teilen. Das „TrauerCafé“ der Kirchengemeinde Niendorf/Ostsee möchte hierzu Gelegenheit geben und lädt am Mittwoch, 11. Oktober, um 15 Uhr zum nächsten Treffen ins Hotel „Mein Strandhaus“, Strandstraße 65-67, ein. Frank Karpa, Pastor für Männer- und Familienarbeit im Kirchenkreis Ostholstein, wird über das Thema „Männer trauern anders“ sprechen. Anmeldungen sind bis zum 8. Oktober möglich unter Telefon 04503/2144.

Lebens- und Gesundheitszentrum

**HAUS CIVITAS**

LEBENS-OASE
Tagespflege

HAUS CIVITAS
Stationäre Pflege

LEBENS-FREUDE
Service Wohnen

Willkommen zu Hause!
Ihr neues Zuhause mit professioneller, fachlicher und kompetenter Pflege.
Mit Achtsamkeit, Hingabe und Kompetenz in Gemeinschaft leben.

WH Care Sereetz GmbH, Haus CIVITAS
Jägerwisch 6 | 23611 Sereetz
Tel. 0451/92960-0 | info@wh-sereetz.de

WH CARE
Sereetz GmbH

**all you need is love!**
Das Beatles-Musical
www.beatles-musical.com
7.2.24 LÜBECK MuK

**FALCO**
DAS MUSICAL
www.falco-musical.com
19.3.24 LÜBECK MuK

**NACHT MUSICALS**
Die größten Musical-Hits aller Zeiten
KÖNIG DER LÖWEN • CATS • ELISABETH
MAMMA MIA • DIE EISKÖNIGIN u.v.m.
26.3.24 LÜBECK MuK

**ELVIS**
DAS MUSICAL
www.elvis-musical.co
3.4.24 LÜBECK MuK

TICKETS: [WWW.COFO.DE](http://www.cofode.de)

Gardinen SCHLICHTING

Unsere Herbstangebote

35%
auf den Nählohn
Ihrer neuen Dekoration

- nicht in bar auszahlbar oder mit anderen Aktionen kombinierbar
- Angebot gilt bis 31.10.2023
- Rabatt nur für Neubestellungen

Wir waschen Gardinen

35%
auf maßgefertigte Plissees,
ausgewählte Kollektion

- nicht in bar auszahlbar oder mit anderen Aktionen kombinierbar
- Angebot gilt bis 31.10.2023
- Rabatt nur für Neubestellungen

Schwartauer Allee 13a-15 · 23554 Lübeck
5 Parkplätze vor den Schaufenstern · Haltestelle Wickede-Str. Linie 1 + 10
Montag - Freitag 10.00 - 18.00 · Sonnabend 10.00 - 13.00
Tel. 0451-43115 · www.gardinen-schlichting.de

Herbstwäsche

Herbstwäscheangebot vom 07.10. – 13.10.2023

AutoWaschCentrum



Autowäsche all inclusive
+ Top Edition nur € 18,-



Kommen Sie einfach vorbei – Ihr Auto hat eine Pflege verdient!
Lübeck, Ziegelstr. 127

Einladung zu unserem Herbstfest
06. bis 08. Oktober von 10 bis 17 Uhr

KRÜGER-CARAVAN
by Spann...an



Sonderangebote bei Fahrzeugkauf:
Für Solar, Mover, Dachklimaanlagen oder Lithium-Batterien

10% auf Zubehör (auch Katalogbestellungen und Gas)*

Spannende Werkstatt-Angebote

5% auf die Vermietung ab 3 Wochen sogar 10%



Freuen Sie sich auf die Vorstellung der
2024 Modelle unserer Marken: **Hobby** **EHYMER** **carado** **APÖSSL** **Dethleffs** **FENDT**
• Profitieren Sie von unseren besonderen Angeboten rund um den Fahrzeugverkauf
• Genießen Sie unser buntes Rahmenprogramm im Kreise Ihrer Familie und Freunde
Ihre Familie Eichstedt / Asmus mit ihrem Team von Krüger-Caravan by Spann...an

Caravanpark Spann...an GmbH · Zweigstelle: Krüger-Caravan by Spann...an
Gutenbergstraße 11 · 24223 Schwentinental · Tel. 04307-81250 · www.krueger-caravan.de · krueger-caravan@spann-an.com

Umwelt- und Klimaschutzpreis 2023

TIMMENDORFER STRAND. Auch 2023 wird in der Gemeinde Timmendorfer Strand wieder ein Umwelt- und Klimaschutzpreis mit insgesamt 1000 Euro Preisgeld vergeben.

„Wir wünschen uns in diesem Jahr eine noch größere Beteiligung. Wie wir alle täglich sehen und hören, ist es noch dringender geworden, jetzt alle möglichen Maßnahmen zum Umwelt- und Klimaschutz einzuleiten. Und wer kann das besser wissen, was in Timmendorfer Strand noch zusätzlich gemacht werden muss, was eingeleitet oder vorbereitet werden muss, als die

Einwohner der Gemeinde. Deshalb laden wir alle Personen, Gruppen, Kinder und Jugendliche, Vereine und Institutionen ein, sich am Umwelt- und Klimaschutzpreis zu beteiligen“, sagt Regine Maaß, Klimaschutzbeauftragte der Gemeinde Timmendorfer Strand.

Einsendeschluss ist der 31. Oktober. Bewerbungsunterlagen mit allen Details liegen in allen Tourismusbüros der Gemeinde, in den Supermärkten, dem Rathaus und der Apotheke aus und können über die Gemeindehomepage heruntergeladen werden.

Vortrag zur Datensicherheit

TIMMENDORFER STRAND. Im Rahmen des digitalen Knotenpunktes der Gemeinde Timmendorfer Strand findet am Dienstag, 10. Oktober, ein kostenloser Vortrag zum Thema „Datensicherheit“ in der Mensa der GGS Strand Europaschule, Poststraße 36b, statt. Von 17.30 bis 20 Uhr

wird erklärt, was der Unterschied zwischen Datensicherheit und Datenschutz ist, warum Daten zusätzlich gesichert werden sollten und wie die Sicherung der Daten umgesetzt werden kann. Fallbeispiele lockern den Vortrag der VHS Lübeck auf. Eine Anmeldung ist nicht erforderlich.

„Zwickel“: Direkt aus dem Tank in das Glas

Sudden Death Brewing und TSNT GmbH präsentieren Timmendorfer Kellerbier.

TIMMENDORFER STRAND. Dieses erfrischende, strohgelbe und naturtrübe regionale Kellerbier ist, was die Brauer von Sudden Death Brewing unter einem typisch norddeutschen Durstlöcher verstehen. Naheliegender, denn sie sind Küstenjungs und -mädels, hier im Norden aufgewachsen. „Wir freuen uns sehr, dieses besondere Bier, das mit so viel Leidenschaft und in toller Qualität gebraut wird, bei uns in Timmendorfer Strand als offizielles Timmendorfer Strand Zwickel anbieten zu können“, so Silke Szymoniak, Marketing-Leiterin der Timmendorfer Strand Niendorfer Tourismus (TSNT) GmbH.

Was dieses Bier von anderen unterscheidet? Zum einen braut Sudden Death in einer kleinen, handwerklichen Brauerei auf dem Werft-Quartier in Lübeck. Zum anderen werden nur qualitativ hochwertige Zutaten verwendet, um den Ansprüchen der Brauer für das angestrebte Ge-



Nordisch frisch und in Dosen: das Zwickel-Bier. Foto: Stine Schöning

schmacksprofil gerecht zu werden. Zu guter Letzt wird darauf verzichtet, das Kellerbier zu pasteurisieren oder zu filtern, sodass sich die Aromen der Hopfen nicht verflüchtigen. Deshalb kommt das Kellerbier nur in die Dose und ins Fass, damit es frisch und lange

haltbar bleibt. Das Timmendorfer-Strand-Zwickel ist in allen Touristinformationen der TSNT GmbH erhältlich, außerdem kann es online im Seepferdchen-shop bestellt werden.

PM

■ suddendeathbrewing.de

Konzert in der Petri-Kirche

NIENDORF. Ein Candle-Light-Concert ist am Sonnabend, 7. Oktober in der Petri-Kirche, Sydowstraße 14 in Timmendorfer Strand, zu hören. Dazu lädt die Kirchengemeinde Niendorf/Ostsee um 18 Uhr zu ihrem letzten Sommerkonzert in diesem Jahr ein. Zu Gast ist „Jole“, Kirchenmusiker aus Kaltenkirchen/Kisdorf. Der junge Pianist Jan-Ole Bartnick verspricht stimmungsvolle Klänge am Flügel bei Kerzenschein. Auf dem Programm stehen Stücke aus Musicals, Popp und Jazz. Der Eintritt ist frei – um eine Kollekte für den Künstler wird gebeten.



Pianist Jan-Ole Bartnick gibt am Sonnabend ein Konzert. Foto: hfr

70 Jahre Siedlergemeinschaft Ratekau

RATEKAU. Kürzlich konnte der Vorsitzende Günter Behnke rund 80 von 181 Mitgliederfamilien zum Empfang des 70-jährigen Bestehens der Siedlergemeinschaft Ratekau in der Cesar-Klein-Schule Ratekau begrüßen. Als Gäste geladen waren der neue Bürgervorsteher Daniel Thomaschewski, Bürgermeister Thomas Keller, Pastorin Anne Smets, Ortswehrführer Marc Papendorf und Ingo Pooch als Vorsitzenden des TSV Ratekau. Der Vorstand freute sich über das Erscheinen des Kreis- und Landesvorsitzenden Bernd Heuer und von Landesgeschäftsführer Malte Ohl, sowie der Kreisfrauenreferentin Anita Maroses und den Vertretern der Gemeinschaften aus Techau, Sereetz, Klein Timmendorfer und Groß Parin.

Anlass für die Gründung und die zentralen Aufgaben der Siedlergemeinschaft waren die Selbstversorgung der Bevölkerung und gegenseitige Hilfe zu



Bürgermeister Thomas Keller (re.) überreicht die Urkunde an Günter Behnke (1. Vorsitzender Siedlergemeinschaft Ratekau). Foto: hfr

organisieren, so Bürgermeister Thomas Keller in seiner Ansprache.

Er gratulierte der Siedlergemeinschaft Ratekau sehr herzlich

zum 70. Geburtstag. Die Gemeinschaft Ratekau ist nach dem Sportverein die zweitgrößte Gemeinschaft in Ratekau.

Für die Veranstaltungen, Ausflüge und Fahrten, Info-Veranstaltungen und nicht zuletzt die sichtbaren Veränderungen im Ortsbild von Ratekau gilt es Danke zu sagen, so der Bürgermeister. Es ist gut, so einen Verband an seiner Seite zu haben. Keller überreichte eine Urkunde und versprach der Siedlergemeinschaft zum 70. Geburtstag einen Baum, der gemeinsam gepflanzt werden soll.

Die Verdienstnadel in Bronze wurde an Manfred Lux verliehen. Für 30 Jahre Mitgliedschaft in der Siedlergemeinschaft wurde Hans Lemburg geehrt. Eine Urkunde für 40 Jahre Mitgliedschaft erhielten Rita Breustedt, Ute Metzendorf und Margrit Riep. Für 50 Jahre Treue zur Gemeinschaft wurde Johannes Evers mit einer Urkunde und einem Präsent geehrt.

Geschäftswelt

– Anzeige –

A33A – Das Konzert

Viele Musiker schrieben echte Ohrwürmer – ABBA komponierten wahre Hymnen und gehören zu den weltweit populärsten Musikgruppen aller Zeiten. Die schwedische Popgruppe bestehend aus Agnetha Fältskog, Björn Ulvaeus, Benny Andersson und Anni-Frid Lyngstad verkauften international über 380 Mio. Schallplatten. Die Disco-Könige setzten sie sich an die Spitze jeder Hitparade und hatten allein in Deutschland unglaubliche 21 Top Ten Hits. Seit nunmehr 20 Jahren hat A33A Fever das Erbe dieser einzigartigen Formation angetreten – mit großem Erfolg! Die Besucher begeben sich mit A33A Fever auf eine Reise in die schillernd bunte Welt der 70er Jahre und erleben die Rückkehr in Stellvertretung der vier Schweden auf die Bühne. Die Show überzeugt durch Humor, Virtuosität und Kreativität.

Die zahlreichen Hits wie „Dancing Queen“, „Mamma Mia“, „Waterloo“ oder „Gimme Gimme Gimme (A Man After Midnight)“ begeistern Junge und alte Abba-Fans zugleich und versprechen Gänsehautgarantie.



Die Zeitreise im Kolosseum mit A33A. Foto: hfr

Veranstaltungstermin:
2. Februar 2024, 20 Uhr
im Kolosseum Lübeck
Preis: 29,90, 34,90 und 39,90 Euro,
Tickets bei den
LN-Ticketwelten
Veranstalter:
Konzertagentur Piekert e.K.
Moränenweg 90,
38228 Salzgitter
Tel. 05341/ 28 84 440
www.konzertagentur-piekert.de
Direkt-Rabatt 10 %

Mein Tag. Meine News. Mein Tablet mit Geldprämie.

Freuen Sie sich auf das LN-E-Paper inklusive LN+ und Tablet.



Und so geht's: QR-Code scannen
oder online bestellen unter
abo.www.LN-abo.de/geschenkt

Lübecker Nachrichten



Wissen, was **Lübeck**,
unseren **Norden** und
unsere **Welt** bewegt.



Jetzt die Chance ergreifen und einer von 100 Testhörern für die Excellence Serie von OPTIMUS HEARING werden. Überzeugen Sie sich von den kleinen Im-Ohr und Hinter-dem-Ohr Hörsystemen. Mit Hilfe des einzigartigen HSA® Verfahrens wird der individuelle Höralltag jedes Einzelnen analysiert und ausgewertet.

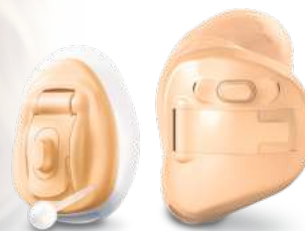
So erreichen wir für Sie das bestmögliche Hörergebnis!

100
TESTHÖRER
für das einzigartige
HSA® Verfahren
gesucht!

JETZT ANMELDEN!



EXCELLENCE 360° - Hinter-dem-Ohr



EXCELLENCE In Ear - Im-Ohr

INKLUSIVE:

- Akku-Ladestation im Wert von 149,- €**
- TV Adapter im Wert von 175,- €**.



optimushearing
MORE THAN JUST HEARING



1 BERATUNG

Melden Sie sich bis zum **30. November 2023** an.

Zunächst werden Sie von Ihrem Hörakustiker gründlich beraten und erstellen zusammen Ihre persönliche **Vorab-Bedarfsanalyse**. Gemeinsam wählen Sie dann, das für Sie **passende Analysesystem** aus.



2 ANALYSEZEIT

Nun folgt für Sie die Probe-phase, in der Sie das Analyse-system in Ihrer gewohnten Umgebung tragen.

Das System „scannt“ in dieser Zeit Ihre alltägliche Hörumgebung, vergleichbar mit einem medizinischen **Langzeit-EKG**.

3 AUSWERTUNG

Ihre vom Analysesystem gesammelten Höreindrücke werden im gemeinsamen Termin mit Ihrem Hörakustiker ausgewertet. Dadurch ist es auf effektivste Weise möglich, ein **individuell und maßgeschneidertes Hörsystem** für Sie auszuwählen.



ZUR TERMINVERGABE:

Lübeck

Holstenstraße 9
23552 Lübeck
T 0451 - 613 058 23

Stockelsdorf

Ahrensböcker Straße 34-36
23617 Stockelsdorf
T 0451 - 880 515 95

Travemünde

Vorderreihe 8-9
23570 Travemünde
T 04502 - 88 69 900

Schlutup

Mecklenburger Straße 67
23568 Lübeck
T 0451 - 450 563 20

NEU: Bad Schwartau

Marktwiete 6
23611 Bad Schwartau
T 0451 - 709 852 50

* Beim Kauf eines Hörgerätes erhalten Sie die Schmelzer Garantie. Diese beinhaltet vier Jahre Garantie, auf Optimus Hearing Hörsysteme 5 Jahre Garantie und auf Im-Ohr Hörsysteme 2 Jahre Garantie, sowie drei Jahre 50% Verlustschutz für alle Hörsysteme. Das heißt, dass Sie bei Verlust eines Hörgerätes in den ersten drei Jahren nach Kaufabschluss nur 50% Ihres privaten Eigenanteils bezahlen.

** Anmeldefrist ist bis zum 30. November 2023 und das Angebot dann gültig bis zum 30.01.2024. Bei Kaufabschluß ist die passende Akku-Ladestation und ein TV Adapter inklusive.

Schmelzer Hörsysteme in Lübeck GmbH, Schmelzer Hörsysteme in Travemünde GmbH / Schlutup, Schmelzer Hörsysteme in Stockelsdorf GmbH und Schmelzer Hörsysteme Ostholstein (Bad Schwartau) werben gemeinschaftlich.



optimushearing
MORE THAN JUST HEARING

- 5 JAHRE GARANTIE*
- 2 JAHRE GARANTIE AUF IM-OHR HÖRSYSTEME*
- 3 JAHRE 50% VERLUSTSCHUTZ*
- BESTPREISGARANTIE



GEWINNEN SIE 1.000 EURO!
mitmachen & gewinnen

eine Spiel-feldbe-grenzung			span.-portug. Prinzen-titel		griechi-scher Buch-stabe	bayrisch: nein	Initialen von Sänger Marshall	modern	kurz für: eine		frei, locker		See-lachs-art	kleine Schellen-trommel		chinesi-scher Politi-ker †	aus dem Stand (2 W.)	Fluss durch Geron(a) (Span.)	sport-licher Wett-bewerb			Papagei Mittel- und Süd-amerikas		Tauf-, Firm-zeuge	schwere Geschütze	männ-liches Schwein	ehemal-japani-sche Münze
														Laie, Nicht-profi						2		Getrei-de-anbau-fläche					
früherer Name von Istanbul			frech, zänkisch		Begna-digung									portug. Insel vor Afrika									Gewürz	Hoch-schul-reife (Kw.)			
Rhein-last-kahn														dän. Physiker † (Niels)			5		Metalle ver-binden			starkes Ver-langen					
ein-farbig														abge-spannt		schotti-sches Adelsge-schlecht		Bild von da Vinci („Mona ...“)					chemi-sches Element				Salat-soße
																								Auf-listung		Autor von „Der Name der Rose“	
ein Balte	germa-nischer Volks-stamm	Insel-staat im Süd-pazifik												engl. Fürwort: es			deutsche Vorsilbe					griechi-scher Buch-stabe		Kohle-produkt			
Schnee-gleit-brett														einge-fräste Rille				ruhig, abge-klärt						1			
														ver-bergen	ägypti-scher Toten-gott		Fort-bewe-gungs-art						Buch der Bibel		eiszeit-licher Höhen-zug		
zeitlich endlos			englisch: nach, zu													4					Fremd-wortteil: falsch, neben		franzö-sisch: ich			Ort bei Halden (Nor-wegen)	arabi-sche Lang-flöte
elektr. Infor-mations-einheit														Kfz-Z. Nürtingen			Teile der Geige		ital. Regis-seur (Pier P.)								
fränk. Kloster-reformer † 851														von geringer Auspüff-menge		Mutter Isaaks (A.T.)						mit-teilen					
			Vorname Chagalls																			nicht ver-heiratet					
eine Zitäten-samm-lung	süd-franzö-sisches Seebad													ägypti-sche Schutz-göttin													
ein US-Geheim-dienst				Sam-sons Geliebte im A.T.		ver-greist	englisch: geheim		Hinweis-zeichen (Mz.)			Bade-gefaß	Feder-gras	Studen-betreuer		türk. Anis-brannt-wein											
unbe-merkt nähern, pirschen		Tafel-wasser		Pappel mit fast runden Blättern					Dramen-gestalt bei Goethe						subark-tischer Hirsch												
		8														6						Behörde					
alt-indische heilige Schrift			persönl. Geheim-zahl (Abk.)				Musik-note		Eigen-name der Eskimos						wegen, weil			Umlaut									
				Raub-insekt					3				Redner-pult														
offener Sommer-schuh												Gewicht der Ver-packung					Abk.: Elektro-technik										

Inspektion, HU/AU, Klima- und Bremsen-service, Reifen und Räder
Wir kaufen Ihren PKW!

Henning Automobile
VOLVO
Volvo PKW Vertragswerkstatt
Inh. Torsten Henning
Tel. 04 51 / 48 66 34-0
Fackenburger Allee 78b · 23554 Lübeck

Lösung der Vorwoche:

MSAIIEDAEAL
TAPEZIERTISCHE
NRIOHAUDEGEN
KIMANETODELPHI
ONEWIKLIOROM
ASTIZAPFSAEULES
FESREINNCGRAT
ERLEERNNTTHEATER
IDSWOCHELEAE
VORKEINEREOEUN
ORINEIPARMESAN
OLAFOLGLICHSENAR
DABUBE
POPALLELOUEES
RIALSOKNABERE
KONSTRUKTEURLIMIT
LISVPHLABANGU
MONOAPPARATSIEGEN
GOLFLEHRERMEGALO

LINDWURM



Widder
21.03. - 20.04.
Manchmal verwechseln Sie Sparsamkeit und Geiz: Investieren Sie in die Liebe! Sie blitzen mit einem Plan ab. Nicht frustriert sein! Gehen Sie keine länger bindenden Verpflichtungen ein!



Stier
21.04. - 20.05.
Glauben Sie nicht alles, was Sie durch die rosarote Liebessbrille sehen! Schnelle Entscheidungen verbieten sich diese Woche. Sie beweisen Großzügigkeit. Das lohnt sich!



Zwillinge
21.05. - 22.06.
Im Moment stehen die Flirtsterne schlecht - nicht enttäuscht sein! Beißen Sie die Zähne zusammen, gehen Sie an den Arbeitsberg! Mit einem Gefallen gewinnen Sie viel Sympathie.



Krebs
22.06. - 22.07.
Intensive Beziehungsdiskussionen stehen an. Es geht ans Eingemachte! Setzen Sie klare Prioritäten, verschieben Sie Unwichtiges. Sie halsen sich Probleme anderer auf, gehen Sie eigene an!



Löwe
23.07. - 23.08.
Flirtlaune für Singles, Kuschelstimmung für Pärchen. Sie holen sich Unterstützung für Ihre Pläne. Gut so. Wer eine Lektion erteilt bekommt, sollte auch etwas draus lernen.



Jungfrau
24.08. - 23.09.
Sie sind spontan. Die Offenheit gefällt Ihrem Partner. Verlassen Sie sich nur auf Menschen, die Sie gut einschätzen können. Sie vermissen Abwechslung. Die kommt nicht von allein.



Waage
24.09. - 23.10.
Freunde helfen Ihnen aus einer emotionalen Sackgasse. Nichts geht Ihnen schnell genug. Achten Sie auf das Tempo der Kollegen! Keine gute Zeit für Sinnsuche - Sie sind zu rastlos.



Skorpion
24.10. - 22.11.
Worte allein sind nicht unbedingt ein verlässlicher Beweis für die Liebe. Ihr Einsatz ist derzeit kaum von Erfolg gekrönt. Nur nicht aufgeben! Gehen Sie mit Infos nicht vorschnell hausieren.



Schütze
23.11. - 21.12.
Mit kleinen Aufmerksamkeiten halten Sie das Liebesfeuer am Lodern. Trotz mangelnder Konzentration: Sie haben eine kreative Phase! Neidgefühle? Ein guter Anlass für Ehrgeiz!



Steinbock
22.12. - 20.01.
Vorsicht: Überlegen Sie, bevor Sie sagen, was Sie denken! Sie drängen sich nach vorn. Das kommt nicht gut an. Ihre überschüssigen Energien sollten Sie mal wieder mit Sport abbauen.



Wassermann
21.01. - 19.02.
Ihr ausgeglichenes Liebesleben gibt Ihnen derzeit viel Selbstvertrauen. Lassen Sie Ihrem Ehrgeiz freien Lauf: Der Erfolg wartet. In der Mitte der Woche bietet sich eine gute Chance - zugreifen!



Fische
20.02. - 20.03.
Sie sind im Moment der ruhende Pol in der Partnerschaft. Ihre Aufgaben erledigen sich zur Zeit fast von selbst. Sie haben genug Kraft, um anderen zur Seite zu stehen.

SO KÖNNEN SIE TEILNEHMEN: Wählen Sie die 0137 / 900 17 40* und nennen Sie uns die Lösung! Unter allen Teilnehmern mit der richtigen Antwort verlosen wir diesen Monat 1.000€.

Lösung Schwedenrätsel

12345678

a b c

Lösung Sudoku

a b c

a b c

Lösung der Vorwoche:

275341869
496582731
138697542
643218957
829475613
517936428
764823195
982154376
351769284

ASTROLOGISCHE BERATUNG

Es stehen Ihnen ausgewählte Astrologen zur weiteren Beratung zur Verfügung. Ob Partnerhoroskop, Tarotkartenlegung oder Aszendentenbestimmung. Sie können sich mit jedem Wunsch an die erfahrenen Berater wenden. Ganz exklusiv, ganz persönlich und nur für Sie - 24 Std. täglich.
Rufen Sie an 0900 / 339 399 314* (*1,99 €/Min. DTAG; Mobilfunk ggf. abweichend; M.I.T. MEDIA INFO TRANSFER GMBH)

WÖCHENSPIEGEL

LÜBECK + OSTHOLSTEIN

IMMER SONNABENDS IM BRIEFKASTEN UND ONLINE JEDERZEIT FÜR SIE DA!

Burgkloster wird mit 1,2 Millionen Euro gefördert

Der Bund hat Geld zugesagt. Feuchtigkeit setzt dem Gebäude zu. Das Europäische Hansemuseum sammelt Geld für die Sanierung.

LÜBECK/BERLIN. Der Bund hilft dem Europäischen Hansemuseum bei der Sanierung des Burgklosters. Nun hat der Haushaltsausschuss des Bundestags grünes Licht für eine Förderung von rund 1,2 Millionen Euro gegeben. Weitere 1,25 Millionen Euro hat die Possehl-Stiftung zugesagt.

„Ich freue mich sehr, dass in diesem Jahr wieder ein Lübecker Projekt von der Bundesförderung Kulturinvest profitiert“, erklärt der Lübecker Bundestagsabgeordnete Bruno Hönel (Grüne), „mit der Sanierung des Burgklosters wird ein Schlüsselbauwerk in der Geschichte Lübecks und bedeutender Teil des Unesco-Weltkulturerbes erhalten, das heutzutage als Museum, Veranstaltungsort und Forschungsstelle für die Hansengeschichte dient.“

Bei der Sanierung gehe es um die langfristige Sicherung des Kulturdenkmals. „Dank der Bundesförderung kann das Gebäude nun fit gemacht werden“, erklärt Hönel. Der Gewölbekeller müsse trockengelegt, das Mauerwerk und Fenster saniert sowie eine moderne Klima-Monitoring-Installation eingebaut werden.

„Die Förderung der notwendigen Sanierungsmaßnahme ist eine sehr erfreuliche Nachricht“,



Das Burgkloster gehört zum Hansemuseum.

Foto: Charleen Bermann

sagt auch der SPD-Bundestagsabgeordnete Tim Klüssendorf, „der Bund greift dem Hansemuseum bei der Sanierung so spürbar unter die Arme und stärkt damit den Fortbestand unserer vielfältigen Lübecker Kulturlandschaft.“ Das Hansemuseum erhalte aus dem Förderprogramm KulturInvest 2023 exakt 1,244 Millionen Euro. Dass dieses Geld

nach Lübeck fließe, liege an „der sehr guten Zusammenarbeit der Ampelkoalitionspartner SPD, Grüne und FDP“, betont Klüssendorf.

Das um 1229 gegründete Burgkloster sei einer der bedeutendsten Sakralbauten Norddeutschlands und nehme eine zentrale Position in der Siedlungsgeschichte der Hansestadt

ein, heißt es im Förderantrag des Hansemuseums. „Als Teil des Unesco-Weltkulturerbes gehört das Baudenkmal seit 2015 zum Museumskomplex Europäisches Hansemuseum Lübeck (EHM).“ Ursprünglich lebten hier Dominikanermönche, später war das Burgkloster ein Armenhaus und schließlich Gericht und Gefängnis.

DOR

Geschäftswelt

– Anzeige –

25 Jahre Frank Rawe Kfz-Meisterbetrieb

Zum Kfz-Meisterbetrieb von Frank Rawe zählen sämtliche Dienstleistungen rund um das Auto: vom schnellen Reifenwechsel bis hin zur kompletten Autoreparatur nach Herstellervorgaben. „Unsere oberste Priorität ist, dass Sie sicher unterwegs sind“, sagt der Kfz-Meister und Inhaber Frank Rawe. Der TÜV Nord führt täglich die Haupt- und Abgasuntersuchung durch. Auch Smart Repair Reparaturen und Lackierungen werden seit einiger Zeit angeboten. Karosseriearbeiten wie Verzinnen, das nur noch wenige Werkstätten können, können durchgeführt werden. Weitere Serviceleistungen sind die Wartung von Klimaanlage sowie Reifeneinlagerung inklusive Reinigung.



Anlässlich des 25-jährigen Firmenjubiläums möchte Frank Rawe seinen langjährigen Kunden und Lieferanten seinen Dank aussprechen, die ihm in guten aber auch schlechten Zeiten die Treue gehalten haben. Für die Kunden gibt es einen Gutschein mit 25 Monaten Laufzeit über eine kostenlose Vorprüfung zur HU.

Frank Rawe
KFZ-Meisterbetrieb
Ratzeburger Allee 102
23562 Lübeck
Tel.: 0451/585 587 22

Helfen Sie uns durch ehrenamtliche Mitarbeit in den Ausgabestellen bzw. im Fahrdienst oder unterstützen Sie uns mit einer Spende.



TAFEL LÜBECK e.V.

Schulstraße 8 · 23568 Lübeck · ☎ 0451-59 95 94
info@tafel-luebeck.de · www.tafel-luebeck.de
Spendenkonto: IBAN DE17 2307 0700 0040 4244 00
BIC DEUTDE33

Ihre Mobilität liegt uns am Herzen

FAMILIE BRANDENBURG
LIFTSYSTEME

Lifte für Norddeutschland

Liftsysteme für jede Lebenslage.

Ob Sie Ihre Freiheit in den eigenen vier Wänden durch einen Treppenlift / Plattformlift wiederbekommen möchten oder sich mehr Komfort zuhause wünschen.

Der **regionale Familienbetrieb** Brandenburg Liftsysteme ist Ihr starker Partner rund um die Mobilität Zuhause.

Weitere Informationen unter:
www.brandenburg-aufzuege.de

Brandenburg Aufzüge und Elektrotechnik GmbH
Rapsacker 7, 23556 Lübeck

- Treppenlifte
- Homelifte
- Senkrechtlifte
- Plattformlifte
- Hublifte

Treppenlift
ab 0€

Bei Übernahme der
Pflege- / Krankenversicherung



Kostenlose Beratung
rufen Sie gleich an:

☎ **0451 3080991**



Bundesministerium
für Gesundheit

ROBERT KOCH INSTITUT



BZgA

Bundeszentrale
für
gesundheitliche
Aufklärung

Bild: Maskot via Getty Images

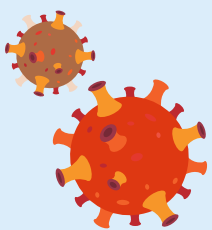
Ist Ihr Corona-Impfschutz noch aktuell?

Jetzt über die Auffrischimpfung
informieren.

Und auch den
Gripeschutz
nicht vergessen.

Kalte Jahreszeit ist Virenzeit

Manche Viren können sich in dieser Zeit besser verbreiten. Und wir halten uns wieder vermehrt in Innenräumen auf. Nach Möglichkeit sollte die Corona-Auffrischimpfung daher, ähnlich wie die Gripeschutzimpfung, im Herbst erfolgen.

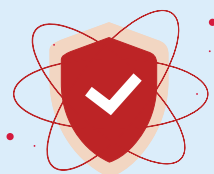


Zwei Impfungen an einem Termin

Ist für Sie die Corona-Auffrischimpfung und die jährliche Gripeschutzimpfung empfohlen, so können Sie sich an einem Termin gegen beides impfen lassen.

Warum impfen?

Durch einen aktuellen Impfschutz wird das Risiko einer schweren Erkrankung deutlich vermindert. Der Corona-Impfschutz gegen eine schwere Erkrankung ist in den ersten Monaten nach der Impfung am höchsten und nimmt mit der Zeit ab. Daher wird bestimmten Personengruppen eine Auffrischimpfung – in der Regel mit einem Mindestabstand von 12 Monaten zur letzten Impfung oder Infektion – empfohlen.



Impfempfehlung: COVID-19-Auffrischimpfung

Die Ständige Impfkommission empfiehlt für folgende Personengruppen eine Corona-Auffrischimpfung:



Personen ab 60 Jahren



Personen ab 6 Monaten mit erhöhtem Risiko aufgrund von Grunderkrankungen



Familienangehörige, enge Kontaktpersonen von Personen mit hohem Risiko



Bewohnerinnen und Bewohner in Einrichtungen der Pflege



Medizinisches und pflegendes Personal mit direktem Patientenkontakt



Mehr Informationen

Auch wenn Sie nicht zu den genannten Risikogruppen gehören, kann eine Impfung sinnvoll sein. Informieren Sie sich jetzt in Ihrer Hausarztpraxis oder Apotheke.

Mehr Informationen und den Corona-Impfcheck der BZgA finden Sie unter:
www.infektionsschutz.de/coronavirus

Machen Sie hier den
Corona-Impfcheck:



Aktionstag der
Klinik für
Augenheilkunde

LÜBECK. „Gute Aussichten!“ lautet das Motto des Aktionstags der Klinik für Augenheilkunde am Freitag, 13. Oktober, von 11 bis 18 Uhr im Citti-Park Lübeck. Laut WHO gibt es 1,1 Milliarden Menschen mit Sehbeeinträchtigungen weltweit. Davon sind 43 Millionen blind und 295 Millionen Menschen stark sehbehindert. Ein großer Teil dieser Beeinträchtigungen hätte verhindert werden können. Während unter gewissen Umständen Sonnenbrillen oder Schweißbrillen gegen zu viel Sonneneinstrahlung schützen, so ist der Hauptfaktor für die Erhaltung des Sehens das Erkennen von Erkrankungen des Auges und der Zugang zu medizinischer Versorgung. So geht die WHO davon aus, dass 2030 weltweit über 3 Milliarden Menschen eine Kurzsichtigkeit haben, wovon ein Großteil einen Brillenbedarf hat. Bleiben Augenerkrankungen unentdeckt oder untherapiert, so drohen gravierende und zum Teil irreversible Schäden. Im Rahmen der „Woche des Sehens – Blindheit, Verstehen, Verhüten.“ informiert die Klinik für Augenheilkunde mit einem Aktionsstand in der Mall des Citti-Parks Lübeck sowie mit Kurzvorträgen über Augenerkrankungen und Hilfsangebote. Aktionsstände in der Mall: 11 bis 18 Uhr, Vorträge: 14 bis 18 Uhr. Eine Übersicht über die Vorträge ist zu finden unter <https://www.uksh.de/gesundheitsforum>. Informationen zur Anmeldung per E-Mail: Gesundheitsforum.Luebeck@uksh.de, Telefon 0451/ 50010742.

Aktionen in Dornbreite

Humboldtwiese wird zum „Campus im Grünen“. Auch eine mobile Mosterei kommt vorbei.

LÜBECK. Am Sonnabend, 7. Oktober, wird auf der Humboldtwiese der Dornbreite (Grünfläche gegenüber Hausnummer 138) ein vielfältiges Programm geboten. Von 14 bis 18 Uhr wird die Humboldtwiese zum „Campus im Grünen“ mit viel Wissen, Bewegung, Spaß, Musik und Unterhaltung. Die Hansestadt Lübeck wurde 2012 zur Stadt der Wissenschaft gewählt. Ein Jahr später, also vor zehn Jahren, wurde im Oktober der Grundstein für den Bewegungstreffpunkt beziehungsweise Mehrgenerationenspielplatz Humboldtwiese gelegt. An diese Auszeichnung und die Grundsteinlegung soll an diesem Tag mit dem Fest erinnert werden. Ein Imker beantwortet Fragen rund um den Honig, Apfelsaft zum Selbstmachen gibt es mit Hanse-Obst und vieles mehr. Musikalisch



Das Humboldtwiesenfest wird diesen Sonnabend gefeiert. Foto: IGD

wird der Shanty-Chor Möwenschiet die Besucher bei Kaffee, Kuchen und Grillwurst unterhalten. Und so ist es nur folgerichtig, dass die beteiligten Vereine und Institutionen mit ihren Aktionen die große Vielfalt und gesell-

schaftliche Kraft des Ehrenamtes der Hansestadt Lübeck zeigen. In Zusammenarbeit mit der Firma Getränke Stapelfeldt aus Mölln besteht eine Woche später die Möglichkeit, den eigenen Apfel- oder Birnensaft aus der Dorn-

breite oder der Nachbarschaft auf der Dornbreite herzustellen. Der Saft wird vor Ort in Bag-in-boxes in den Größen drei Liter oder fünf Liter abgefüllt. Das futuristische Fahrzeug steht am Sonnabend, 14. Oktober, von 10 bis 17 Uhr auf der Festwiese am Gemeinschaftshaus, Am Grenzwall 20-22. Wer Interesse hat, meldet sich bitte zur weiteren Planung und Vergabe von entsprechenden Terminfenstern verbindlich unter mobilemosterei@igd-dornbreite.de an. Dabei sollte auch die ungefähre Abgabemenge angegeben werden. Die Mindestmenge liegt bei 50 Kilogramm. Die Kosten für Pressen und Abfüllen betragen bei drei Liter Bag-in-box 4,50 Euro und bei fünf Liter Bag-in-box sechs Euro. Sie sind direkt und in bar an die Mosterei zu entrichten.

Assistierter Suizid:
Diskussion
und Lesung

LÜBECK. Im Juli 2023 ist der Versuch einer gesetzlichen Neuregelung des assistierten Suizids gescheitert. Keiner der beiden Gesetzesentwürfe, in denen der Zugang zu tödlichen Medikamenten für Suizidwillige geregelt werden sollte, konnte im Parlament eine Mehrheit finden. Damit bleibt es vorerst bei der Regelung nach dem Urteil des Bundesverfassungsgerichtes aus dem Jahr 2020. Der Frage, was das bedeutet, soll am Sonnabend, 14. Oktober, in den Media Docks in Lübeck nachgegangen werden. Am Vormittag diskutieren Expertinnen und Experten Fragen aus palliativmedizinischer, psychiatrischer, pflegerischer, kirchlicher, ethischer und juristischer Sicht. Ab 14.15 Uhr wird die Veranstaltung für Bürger geöffnet, und die Expertenrunde widmet sich den Fragen der Bürgerinnen und Bürger, die der Klinik vorab per Mail zugeschickt werden. Im Anschluss an die Diskussion der Bürgerfragen wird die mit zahlreichen Preisen ausgezeichnete Autorin Helga Schubert aus ihrem neuen Buch „Der heutige Tag“ lesen, in dem sie sehr persönlich von ihrem Leben mit einem zu Hause palliativmedizinisch betreuten Ehemann erzählt. Am Ende der Veranstaltung besteht dann noch die Möglichkeit, Bücher von Helga Schubert signieren zu lassen. **Der Eintritt ist frei. Anmeldung sowie Einsenden von Fragen bis zum 12. Oktober unter mkt.badschwartau@helios-gesundheit.de**

Herbstferienprogramm im EHM

LÜBECK. Das Europäische Hansemuseum bietet in den Herbstferien verschiedene Mitmachaktionen für Kinder im Alter von acht bis zwölf Jahren an. Im Rahmen der Sonderausstellung „Guter Stoff. Textile Welte von der Hansezeit bis heute“ begeben sich die Teilnehmer bei „Vom Schaf bis zum Hemd“ auf eine spannende Rätsel jagd durch die Sonderausstellung. Im anschließenden Workshop erfahren die Kinder mehr über Materialien wie Wolle, Leinen, Tencel oder Baum-

wolle und deren Herstellung. Die Termine sind am 17. und 24. Oktober jeweils von 10.30 bis 13.00 Uhr. Was gab es schon im Mittelalter und was ist heute anders? Beim Angebot „Von der Hanse bis Heute“ tauchen die Kinder in einer interaktiven Führung in die Alltags- und Handelsgeschichte der Hansezeit ein. Termine: 18. und 25. Oktober jeweils von 10.30 bis 13.00 Uhr. Die Teilnahme kostet jeweils fünf Euro pro Kind, Tickets unter www.hansemuseum.eu.

Themenabend mit Performance

LÜBECK. Die Kunsthalle St. Annen lädt am Freitag, 13. Oktober, um 18 Uhr zu der Performance und Lesung „Bienengedanken mit Bass“ zum Thema Honigbienen ein. Die Lesung ist Teil eines künstlerischen Forschungsprojektes der Künstlerin Bettina Thierig in Zusammenarbeit mit der Bienenwissenschaftlerin Dr. Dorothea Brückner. Florian Galow am Kontrabass begleitet und inszeniert die Veranstaltung auf besondere Weise. Ziel dieses Projekts ist die Darstellung der Welt

einer Honigbiene aus Sicht von Wissenschaft, Kunst und Musik. Die Teilnahme beträgt für Erwachsene vier Euro, ermäßigt zwei Euro. Für Kinder und Jugendliche bis 18 Jahren ist der Eintritt kostenfrei. Tickets sind ab sofort online unter <https://kunsthalle-st-annen.de/veranstaltungen-buchen?vid=9246> erhältlich. Aufgrund der begrenzten Teilnehmerzahl wird alternativ um verbindliche Anmeldung unter der Telefonnummer 0451/ 122 41 37 gebeten.

KNUTZEN HOME

Die mit dem **grünen** Haus!

16 x in Schleswig-Holstein

IMMER IN IHRER NÄHE UND ONLINE UNTER: WWW.KNUTZEN-HOME.DE

UNSER SERVICE FÜR SIE: EIGENE BODENLEGER, DEKORATEURE UND NÄHERINNEN, LIEFERSERVICE

STRANDKÖRBE

LUXUS FÜR IHR ZUHAUSE

79,-
Abdeckhaube
Mitnahmepreis

2849,-
STRANDKORB
Füßen
1998,-*

MATERIAL

Holz: Mahagoni ähnliches Hartholz, Shabby Chic grau, aus zertifiziertem ökologischem Plantagenanbau • Geflecht: Polyrattan Rundfasergeflecht, doppelgeflochten, UV- und farbbeständig • Stoff: Markisenstoff • Wasser- und schmutzabweisend • Beschläge: rostfreier Edelstahl • Füßen führen wir in den Ausführungen Blau gestreift und einfarbig Grau • Größe: ca. 140 cm breit

ZUBEHÖR

2 Lenkrollen mit und 2 Lenkrollen ohne Feststellbremse • alle Doppelrollen sind 360° drehbar • Bullaugen / Federlifter • 2 schwenkbare Tische • 2 Kissen extra • Stoff und Bezüge sind herausnehmbar und waschbar

* alle Preise sind Mitnahmepreise. Kleine Schönheitsfehler möglich. Unser Lieferservice steht für Sie bereit - sprechen Sie uns gerne darauf an.

KNUTZEN HOME **Lübeck**
Osterweide 14 • Tel. 0451 / 50 49 060
luebeck@knutzen-home.de

KNUTZEN HOME **Eutin**
Industriestr. 12a • Tel. 04521 / 79 56 00
eutin@knutzen-home.de

KNUTZEN HOME **Oldenburg in Holstein**
Am Voßberg 8 • Tel. 04361 / 50 63 90
oldenburg@knutzen-home.de

GESUNDHEITS-TIPP

Verstopfung: Was löst den trägen Darm?

Der Darm ist ein Motor für die Gesundheit unseres gesamten Körpers. Wenn der Stuhlgang schwierig oder unregelmäßig ist, kann dies zu Unbehagen, Blähungen und allgemeinem Unwohlsein führen. Verstopfung betrifft viele Menschen. Im Normalfall aber kann die Verdauung mit effektiven Lösungen wieder regeneriert werden. Erfahren Sie mehr über die Ursachen von Verstopfung, entdecken Sie wirkungsvolle Maßnahmen zur Linderung und wann ein Arztbesuch ratsam ist.

Wann spricht man von Verstopfung? Jeder Mensch hat eine individuelle Verdauung. Einige Menschen entleeren ihren Darm mehrmals täglich, während andere nur alle paar Tage einen Stuhlgang haben. Auch gelegentliche Veränderungen im Stuhlgang können normal sein. Ein gesunder Darm funktioniert effizient und passt sich an Veränderungen in der Ernährung, im Lebensstil und im Stressniveau an. In der Regel wird alles zwischen dreimal täglich und dreimal pro Woche als normal angesehen.

Um aus medizinischer Sicht eine Verstopfung zu diagnostizieren, müssen bestimmte Merkmale erfüllt sein: Eine Verstopfung oder Obstipation liegt dann vor, wenn der Stuhlgang erschwert oder weniger als drei Mal pro Woche erfolgt. Der Stuhl kann hart, trocken und schwer auszuscheiden sein. Als Begleiterscheinung tritt ein Gefühl von unvollständiger Darmentleerung ein.

Diese Symptome können zu unangenehmen Beschwerden führen

und den Alltag und die Lebensqualität erheblich beeinträchtigen.

Ursachen: Was steckt hinter einer Verstopfung? Verstopfung kann durch verschiedene Faktoren verursacht werden. Häufig steckt eine ballaststoffarme Ernährung hinter einem trägen Darm. Ebenso kann eine unzureichende Flüssigkeitszufuhr zu einer verlangsamten Darmbewegung und verhärtetem Stuhl führen. Mangelnde Bewegung, Stress, bestimmte Medikamente wie Schmerzmittel oder Eisenpräparate und hormonelle Veränderungen können ebenfalls eine Rolle spielen.

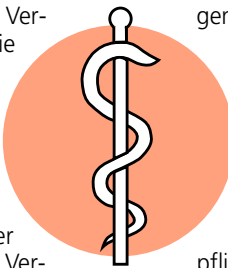
In einigen Fällen kann Verstopfung das Symptom einer zugrunde liegenden Erkrankungen des Verdauungstrakts sein, wie z.B. Reizdarmsyndrom, Schilddrüsenerkrankungen, Morbus Crohn oder Darmverschluss.

Was hilft gegen Verstopfung? Wenn es um die Behandlung von Verstopfung geht, gibt es verschiedene Ansätze, die helfen können, den Stuhlgang zu erleichtern und die Darmbewegungen zu fördern. Hier sind einige bewährte Methoden und Optionen:

Eine ballaststoffreiche Ernährung ist oft die erste Empfehlung



Jörg Ortmann, Inhaber der Pinguin-Apotheken gibt Gesundheitstipps.



zur Behandlung von Verstopfung. Essen Sie mehr Obst, Gemüse, Vollkornprodukte und Hülsenfrüchte, da sie reich an Ballaststoffen sind. Ballaststoffe helfen dabei, den Stuhl weicher zu machen und die Verdauung zu fördern.

Flüssigkeit unterstützt die Verdauung und hilft dabei, den Stuhl geschmeidig zu halten. Ziel sollte sein, täglich etwa 1,5 bis 2 Liter Wasser oder ungesüßten Tee zu trinken.

Bewegung und körperliche Aktivität können die Darmbewegungen anregen und die Verdauung unterstützen. Versuchen Sie, regelmäßig moderate Bewegung in Ihren Alltag einzubauen, wie z.B. Spaziergänge, Schwimmen oder Radfahren.

Auch Stress kann eine Rolle bei der Entwicklung und Verschlimmerung von Verstopfung spielen. Entspannungstechniken wie Meditation, tiefes Atmen, Yoga oder progressive Muskelentspannung können beim Stressabbau helfen.

Schaffen Sie eine regelmäßige Toilettentroutine, indem Sie sich jeden Tag zur gleichen Zeit Zeit für den Toilettengang nehmen. Versuchen Sie, sich zu entspannen, um den natürlichen Stuhlgang zu fördern.

Es gibt verschiedene Hausmittel, die bei Verstopfung helfen können. Dazu gehören beispielsweise der Verzehr von getrockneten Pflaumen oder Leinsamen, die Einnahme von Flohsamenschalen oder der Genuss von warmem Wasser mit Zitronensaft am Mor-

gen.

Nehmen Sie Medikamente nur nach ärztlicher Rücksprache

Bei chronischer Verstopfung oder wenn Hausmittel nicht ausreichend wirken, kann ein Arzt verschreibungspflichtige Medikamente empfehlen. Beispiele für Medikamente zur Behandlung von Verstopfung sind osmotische Abführmittel, Stuhlweichmacher oder prokinetische Medikamente, die die Darmbewegung anregen.

Es ist ratsam, vor der Einnahme von Medikamenten oder der langfristigen Verwendung von Abführmitteln immer den Rat eines Arztes einzuholen.

Wann ist der Gang zum Arzt empfohlen? In den meisten Fällen kann Verstopfung durch Lebensstiländerungen und Selbsthilfemaßnahmen gelindert werden. Es gibt jedoch Situationen, in denen ein Arztbesuch notwendig ist. Gerade dann, wenn begleitende Symptome wie starke Bauchschmerzen, Gewichtsverlust oder Blut im Stuhl auftreten. Auch bei anhaltender oder schwerwiegender Verstopfung sollten Sie einen Arzt aufsuchen, um eine mögliche Grunderkrankung auszuschließen. Ihr Arzt kann weitere Untersuchungen durchführen und eine angemessene Behandlung vorschlagen. Dies kann eine Überprüfung der Medikamente, die Einführung von spezifischen Therapien oder diagnostische Tests umfassen.

Gesunde Grüße aus den Pinguin-Apotheken

Kein Alkohol in der Schwangerschaft

In Deutschland werden jährlich 10 000 Kinder mit Fetalen Alkoholspektrum-Störungen geboren.

Sogenannte Fetale Alkoholspektrum-Störungen (FASD) sind in Deutschland die häufigsten angeborenen Erkrankungen. Jedes Jahr werden bundesweit mehr als 10.000 Kinder mit Schädigungen geboren, die durch Alkoholkonsum während der Schwangerschaft bedingt sind. Viele Betroffene sind ihr Leben lang aufgrund von Verhaltensauffälligkeiten eingeschränkt. Bei etwa 3000 Kindern jährlich liegt die schwere Form vor – das Fetale Alkoholsyndrom (FAS), bei dem Fehlbildungen des Skeletts, der Extremitäten und des Gesichts sowie Nierenschäden oder Herzfehler hinzukommen können.

Burkhard Blienert, Beauftragter der Bundesregierung für Sucht- und Drogenfragen: „In der Schwangerschaft ganz auf Alkohol zu verzichten, sollte für werdende Mütter selbstverständlich sein. Die Zahlen zeigen aber: Wir dürfen nicht lockerlassen, darauf aufmerksam zu machen, wie gefährlich Alkohol für das ungeborene Kind sein kann. Alkoholkonsum in der Schwangerschaft bleibt die häufigste Ursache für nicht genetisch bedingte Fehlbildungen. Schwangere müssen um die große Gefahr von Schädigungen durch Alkoholkonsum für ihr Kind wissen, um es so vor lebenslangen Schädigungen zu bewahren.“

Die Kampagne der Bundeszentrale für gesundheitliche Aufklärung (BZgA) „Alkohol? Kenn dein Li-

mit.“ unterstützt werdende Eltern dabei: Unter www.kenn-dein-limit.de bietet sie Informationen zu den Risiken des Alkoholkonsums in der Schwangerschaft und gibt Tipps, wie der Alkoholverzicht gelingen kann.

Schwangere, denen der Verzicht schwerfällt, können sich mit dem BZgA-Online-Programm „IRIS“ unter www.iris-plattform.de kostenlos, anonym und persönlich unterstützen lassen. Gynäkologinnen und Gynäkologen, Hebammen sowie Geburtshelferinnen und Geburtshelfer erhalten umfassende Informationen und können Broschüren und Faltblätter kostenlos bei der BZgA bestellen, um sie im Wartebereich auszulegen oder im persönlichen Gespräch zu übergeben. Fachkräften der Schwangerenvorsorge stellt die BZgA einen Leitfaden für die Beratung Schwangerer zum Alkoholverzicht zur Verfügung.

Auch Schülerinnen und Schüler werden adressiert: In Kooperation mit der Ärztlichen Gesellschaft zur Gesundheitsförderung e.V. werden für Schulklassen Informationsstunden zum Thema „Prävention des Fetalen Alkoholsyndroms“ angeboten.

Bestellung der kostenlosen BZgA-Materialien unter: Bundeszentrale für gesundheitliche Aufklärung, 50819 Köln. Online-Bestellsystem: <https://shop.bzga.de>. E-Mail: bestellung@bzga.de

ANZEIGE

Angst vor schütterem Haar?

Achten Sie auf Ihre Nährstoffversorgung.



Eine volle Haarpracht – wer wünscht sie sich nicht? Leider ist nicht jeder von Natur aus mit vollem, kräftigem Haar gesegnet. Stattdessen sind die Haare oft dünn und gehen aus. Hier kann es sinnvoll sein, sich die Nährstoffversorgung genauer anzusehen. Vor allem für Frauen ist der Verlust von Haaren eine schwer verdauliche Tatsache. Da ist es auch kein Wunder, dass man es mit der Angst zu tun bekommt, wenn sich vermehrt Haare in der Bürste, im Waschbecken oder auf dem Kopfkissen finden. Wichtig zu wissen: Wenn einem auffällt, dass die Haare schon jetzt merklich dünner bzw. lichter werden, ist noch nicht aller Tage

Abend. Denn glücklicherweise bildet unser Körper regelmäßig neue Haare.



„Mit der richtigen Nährstoffversorgung kann man viel gegen brüchiges, dünnes Haar tun!“

Mag. Astrid Janovsky
Nährstoff-Expertin

Mag. Astrid Janovsky, Nährstoffexpertin: „Hier gilt es dann so früh wie möglich im Wachstumszyklus anzusetzen, um das neu heranwachsende Haar zu unterstützen, bevor es überhaupt aus der Kopfhaut sprießt. Gerade in diesem Stadium kann etwa eine Unterversorgung mit Vitaminen und Spurenelementen fatal sein.“ Doch welche Nährstoffe braucht der Körper, um ein gesundes Haarwachstum zu garantieren?

Nährstoffe unter der Lupe Die Liste an Inhaltsstoffen, die für volles Haar sorgen, ist lang – doch nicht alle versprechen langfristige Erfolge. Drei Nährstoffe sind hingegen bereits

bestens erforscht und haben sich bereits bei zahllosen Anwendern bewährt:

Goldhirse: Bei der Goldhirse handelt es sich um eine der ältesten Getreidesorten der Welt. Bereits im Mittelalter war sie unter dem Namen „Schönheitskorn“ bekannt. Sie ist besonders reich an Silizium, das im Körper wie ein Feuchtigkeitsspeicher arbeitet und in den Haaren für mehr Spannkraft und Elastizität sorgt. Studien belegen außerdem, dass Silizium die Haare reißfester macht.¹

Selen: Selen ist ein Spurenelement, das die Haarfollikel stärkt. Steht dem Haar zu wenig davon zur Verfügung, kann es stumpf und brüchig werden oder gar ausfallen.

Naturreiner Schwefel (MSM): MSM ist ein wichtiger Strukturbestandteil in Keratin, Elastin und Kollagen – jenen Stoffen, aus denen neue Haarzellen gebildet werden und verleiht dem Haar Glanz und Volumen.

Was Apotheker empfehlen In dieser Kombination vereint finden sich diese Wirkstoffe aktuell nur in den Dr. Böhm® Haut Haare Nägel Tabletten. Anwender berichten von sichtbaren Ergebnissen nach wenigen Wochen. Auch Experten sind überzeugt: Etwa von dem besonders hohen Anteil an Silizium aus natürlicher Quelle (Goldhirse und Kieselerde) und, dass das Produkt vom Hersteller nach höchsten Qualitätsstandards produziert wird.

Tipp: Für den idealen Effekt sollten die Tabletten über einen Zeitraum von 2 bis 3 Monaten eingenommen werden – schließlich wachsen die Haare im Schnitt nur 1,5 cm pro Monat.

¹Barel A et. al., Arch Dermatol Res 2005; 297 (4): 147-53



Haare färben – Tipps & Tricks bei dünnem Haar

Neben der richtigen Nährstoffversorgung können Sie noch weitere Maßnahmen ergreifen, um das Haar voller erscheinen zu lassen – z. B. beim Haarefärben. **Die Faustregel ist:** Je heller der

Farbton, desto lichter wirken die Haare. Gerade bei blonder Farbe bietet es sich an, es einmal 2-3 Nuancen dunkler zu versuche. Das gibt dem Haar optisch mehr Fülle. Auch ein dunklerer Ansatz lässt die Haare voller aussehen. Bei dunkel gefärbten Haaren sollten Sie auf eine einheitliche Haarfarbe (ohne Strähnen) setzen. Dies lässt das Haar voluminöser erscheinen.

Jetzt überzeugen!

Dr. Böhm® Haut Haare Nägel

- Silizium aus der Goldhirse für Spannkraft und Elastizität
- MSM für Glanz und Volumen
- Selen für den Haarfollikel



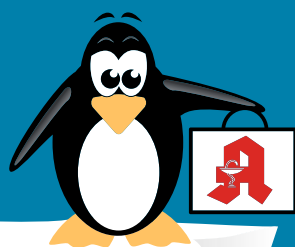
Nahrungsergänzungsmittel

Für Ihre Apotheke: **PZN: 15390975**
Bestehen Sie auf das Original! Falls nicht vorrätig bestellt Ihre Apotheke Dr. Böhm® Haut Haare Nägel gerne für Sie.

Qualität
zertifiziert gemäß
DIN EN ISO 9001:2015

PINGUIN APOTHEKEN

EISKALT
REDUZIERT*



TOP
PREISE

BESTENS
BERATEN

DIE GRÖSSTE AUSWAHL IN LÜBECK*

Diclo Ratiopharm Schmerzgel

150 g



45 %
gespart

statt 19,49 €

10.75*
€

kg = 71,67 €

Prospan Hustensaft

100 ml

für Erwachsene



30 %
gespart

statt 8,98 €

6.25*
€

WickMedinait

90 ml

Erkältungssirup
für die Nacht



23 %
gespart

statt 16,18 €

12.45*
€

l = 138,30 €

Lactulose Ratiopharm

1000 ml



32 %
gespart

statt 24,97 €

16.95*
€

Hametum Hämorrhoiden Salbe

25 g



22 %
gespart

statt 12,85 €

9.95*
€

kg = 398 €

Lefax

100 Kautabletten



21 %
gespart

statt 22,99 €

17.99*
€

+ größte Auswahl*
+ bestens beraten
+ keine Einheitsmedizin
= einfach in guten Händen!



PINGUIN
APOTHEKEN

Inhaber Jörg Ortmann e. K.

Grippostad C

24 Kaps



38 %
gespart

statt 15,97 €

9.85*
€

Rufen Sie uns an oder bestellen Sie unter: www.pinguinapotheke24.de

*Für alle Produkte gilt zu Risiken u. Nebenwirkungen fragen Sie Ihren Arzt oder Apotheker - Dieser Preis gilt nach den gesetzlichen Bestimmungen, wenn diese Arzneimittel zu Lasten der gesetzlichen Krankenkassen abgegeben werden - Gilt nicht für verschreibungspflichtige Arzneimittel.

Angebote gültig vom 07.10.2023 - 14.10.2023

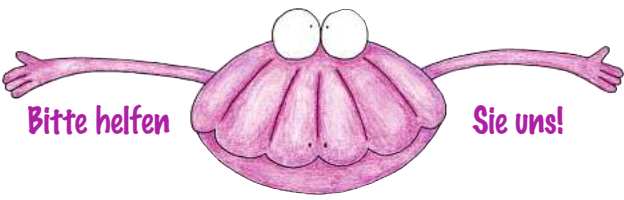
Am Hauptbahnhof/
ZOB
Konrad-Adenauer-Str. 1
Tel.: 0451/82966

Im Hochschulstadtteil /
Im Campus
Alexander-Fleming-Str. 1
Tel.: 0451/292 896 66

In der Mühlenstraße
Südl. Altstadt
Mühlenstr. 37
Tel.: 0451/707 510 10

In der Königstraße
auf 2 Etagen / EG + 1. OG
Königstr. 59-63
Tel.: 0451/292 75 55

STELLENANGEBOTE



Wir suchen dringend ehrenamtliche MitarbeiterInnen

Nach einem abgeschlossenem Befähigungsseminar freut sich unser professionelles haupt- und ehrenamtliches Team auf Sie. Unterstützen Sie mit Ihrer wertvollen ehrenamtlichen Tätigkeit schwer erkrankte Kinder/Jugendliche sowie schwer erkrankte Elternteile und ihre Familien.

Erleben Sie besondere, schöne und berührende Momente.
Bitte rufen Sie uns an:
Tel. 04551 802-3030



„Die Muschel“ e. V. Bad Segeberg & Lübeck www.die-muschel-ev.de

Hansestadt LÜBECK



Wir stellen ständig für alle Stadtteile ein:

Reinigungskräfte (23,50 Std./Woche)

für den Bereich Gebäudemanagement für die Unterhaltsreinigung in Schulen, Kitas und Verwaltungen.
• Nachtdienst oder flexible Arbeitszeiten möglich, wohnortnaher Einsatz möglich
• unbefristete Einstellung wird angestrebt (Entgeltgruppe 1 TVöD)
• Jahressonderzahlungen garantiert und Leistungsprämien möglich
• Mehrstundenauszahlung oder Freizeitausgleich
• Zuschuss zum NahSH-Jobticket, Mobilitätszuschuss
Entgeltgruppe 1 TVöD - Kennziffer 017 / 2023

Näheres zu den Aufgaben und zum Anforderungsprofil etc. finden Sie unter www.luebeck.de/jobs oder unserem Karriereportal (stadtluebeckjobs.de).

Anforderung des kompletten Ausschreibungstextes auch bei reinigungsdienste-gmhl@luebeck.de oder telefonisch unter 0451-1226271, Herr Eiring bzw. unter 0451-1221902, Frau Brummerloh.

Ausdrücklich begrüßen wir es, wenn sich Menschen mit Migrationshintergrund bei uns bewerben.

Das renommierte Institut für Demoskopie Allensbach sucht

Interviewer (m/w/d)

für eine nebenberufliche Tätigkeit (mündliche Interviews, vorwiegend in Privathaushalten an Ihrem Wohnort). Wenn Sie aufgeschlossen sind, über ein sicheres Auftreten verfügen, an Menschen, interessanten Themen und an einem kleinen Nebenverdienst interessiert sind, dann schicken Sie uns einfach einen tabellarischen Lebenslauf zu (keine Zeugnisse, noch kein Passbild).

IfD Institut für Demoskopie Allensbach
Interviewer-Resort · 78472 Allensbach
Fax: 07533/30 48 · interviewer@ifd-allensbach.de
www.ifd-allensbach.de/das-institut/interviewen-fuer-allensbach/

Wir suchen eine(n) Physiotherapeut*in in TZ/VZ, für unser kleines Team in Travemünde. info@praxis-duering.de

Suche Gartenhilfe. ☎ 015 202 042 860

Für den Bereich der Tertiären Leistungen in der AMEOS Gruppe suchen wir am Standort Lübeck eine

Reinigungskraft

(m/w/d) in Teilzeit.

Nähere Infos zur Stelle, sowie die Möglichkeit zur Online-Bewerbung (bevorzugt) auf: www.ameos.eu. Ansprechpartner ist Herr Joost unter Tel. 0176 300 55 919. E-Mail-Adresse für Bewerbung: Pla.Roemisch@ameos.de.

Wir suchen Verstärkung für unser nettes Service-Team!

Voll-/Teilzeit/Geringfügig ab sofort

Tel. 0451/76234

Lübecker Kartoffelkeller Koberg 8, 23552 Lübeck

Buchen Sie Ihre Kleinanzeige unter

Tel.: 04 51/144-11 11



Wir suchen ab sofort eine/n

Pflegefachfrau/ Pflegefachmann

(m/w/d) – für den Wachkoma-Bereich

Vollzeit, Teilzeit, GfB

Brutto-Gehalt bis zu 3.800 €*

Zulagen & Jahressonderzahlung**

bereits inklusive

*Gehaltsbeispiel bei Vollzeit-Anstellung

**13. Monatsgehalt oder monatl. Auszahlung

Wir freuen uns auf Deine Bewerbung!

Frau Sabrina Zander
E-Mail: einrichtungsleitung@haus-eichenhof-luebeck.de

Segeberger Straße 48 b

23617 Stockelsdorf

(0451) 498 67-0

Waschcenter & Reinigung

Textilreinigung Leonhardt in Stockelsdorf sucht einen

Mitarbeiter/-in

für Annahme und Bügeln, halbtags (gern auch 50+) ab sofort

Tel: 0451/25957 oder 0171 / 14 11 888



WOCHENSPIEGEL-STELLENMARKT

KFZ ANGEBOTE

CITROEN

Citroën XM, guter Zustand, BJ 1998, TÜV/AU neu. 2.150 €. ☎ 0451 / 505 94 53

MINI

Mini Cabrio, Bj. 7/2009, 155000 km, 88 kw, blau, VB 7000€. Kontakt: 0177-7073300

WOHNMOBILE / -WAGEN

Wohnwagen Hobby Landhaus + festes Vorzelt wegen Aufgabe Campingplatz nahe Travemünde zu verkaufen. VB 4.800,00. Wenn gewünscht, auch Vorzelteinrichtung. Alles weitere unter ☎ 01 63-403 97 61

ERSATZTEILE / ZUBEHÖR

4 Winterreifen, 215/55R1798V. Hankook für Hyundai Kona, neu, auf Alufelge, für 650 € zu verk. ☎ 0171/8351239

KFZ GESUCHE

PKW KAUFGESUCHE

Privat sucht Auto von privat auch ohne TÜV. ☎ 01 76/45 98 05 32

MOTORRÄDER / ZWEIRÄDER

Honda 185 CM, Bj. 1970, 19.000 Km, Original, 1. Besitzer, VH 1200,- Euro ☎ 01 76/4 18 33 307

WOHNMOBILE / -WAGEN

Kaufe Wohnmobile + Wohnwagen ☎ 03944-36160, www.wm-aw.de Fa.

Wir kaufen Ihr Wohnmobil & Wohnwagen!
☎ 0800-1860000 (kostenlos)
www.ankaufwohnmobile.de

November-Highlights zu Knüllerpreisen!

Mit erstklassigen Fernreisebussen ab Lübeck, Bad Schwartau und Eutin

Buchungshotline: 0 45 21 - 77 93 70

Code: RB 39_6

REISEBÜRO GmbH
Behrens

Buchbar auch im Internet:



SCAN ME

4-Tage Reise



Ostseetrip – Südschweden & Kopenhagen

inklusive Halbpension

Leistungen: • Fahrt im erstklassigen Fernreisebus • Fährüberfahrt Rostock – Trelleborg als Tagespassage • 1 x Abendessen an Bord als Tellergericht inkl. 1 Softgetränk • 2 x Übern. im Komforthotel Best Western Malmö Arena • 2 x Frühstücksbuffet • 1 x Abendessen im Hotel • Fährüberfahrt Trelleborg – Travemünde mit Übern. in 2-Bett-Innenkabinen (Außenkab. Aufpreis: € 19,- p.P.) • 1 x Abendessen an Bord • 1 x Frühstücksbuffet an Bord • Stadtführung Malmö mit Reiseleitung am 2. Tag • Ausflug Kopenhagen mit Reiseleitung am 3. Tag

Reisetermine:

• 05.11. – 08.11.2023

• 19.11. – 22.11.2023

pro Person im DZ/DKI
nur € 369.90
EZ/EKI-Zuschlag: € 149,-

2-Tage Reise



Die Schlager Nacht des Jahres

Deutschlands große Schlager-Party in Berlin mit Superstars!

Leistungen: • Fahrt im erstklassigen Fernreisebus • 1 x Übern. im First-Class-Hotel m. Frühstücksbuffet • Sitzplatz Eintrittskarte der 4. Kategorie inkl. Transfer zur Show und zurück (höherwertige Eintrittskarten gegen Aufpreis erhältlich) • am 2. Tag große Stadtrundfahrt in Berlin mit Reiseleitung

Stars der Schlager Nacht: DJ Ötzi, Matthias Reim u. Julian Reim, Ben Zucker, Michelle, Oli P., Stereoact, Olaf der Flipper, Voxclub, Eloy de Jong, Anna-Maria Zimmermann, Team 5fünf, Eric Philippi, Pia Malo

Reisetermin:

• 11.11. – 12.11.2023

pro Person im DZ
ab € 239.90
EZ-Zuschlag: € 49,-

2-Tage Reise



Operngenuss in Stettin

mit First-Class-Hotel im Zentrum und Halbpension

Leistungen: • Fahrt im erstklassigen Fernreisebus • 1 x Übernachtung im Radisson Blu Hotel in Stettin • alle Zimmer m. Bad o. DU/WC, Föhn, TV, Safe • 1 x Frühstücksbuffet • Abendbuffet im Hotel • sehr gute Eintrittskarte für „Madame Butterfly“ • Programmheft im Theater in deutscher Sprache und 1 Glas Sekt • Stadtführung/Stadtrundfahrt m. Reiseleitung in Stettin am 2. Tag

Reisetermin:

• 18.11. – 19.11.2023

pro Person im DZ
nur € 199.90
EZ-Zuschlag: € 29,-

3-Tage Reise



Barberini-Museum Potsdam

mit Top-Ausstellung „Munch. Lebenslandschaft“.

Leistungen: • Fahrt im erstklassigen Fernreisebus • 2 x Übern. im First-Class-Hotel Mercure in fußläufiger Entfernung vom Museum • 2 x Frühstücksbuffet • große Stadtrundfahrt in Potsdam mit Schlossparkführung in Sanssouci • Eintritt ohne Warteschlange ins Barberini-Museum • Rückfahrt mit Abstecher nach Berlin mit 2-Std. Stadtrundfahrt mit Reiseleitung und anschließend Freizeit zur Mittagspause am Potsdamer Platz

Reisetermin:

• 19.11. – 21.11.2023

pro Person im DZ
nur € 269.90
EZ-Zuschlag: € 99,-

4-Tage Reise



Zum „Pyramidenanschub“ ins Erzgebirge

Komforthotel mit Halbpension

Leistungen: • Fahrt im erstklassigen Fernreisebus • 3 x Übern. im AHORN Hotel in Oberwiesenthal • 3x Frühstücksbuffet • 2 x Abendbuffet • 1 x vorweihnachtliches Abendbuffet • 1 x bergmännisches Bläserkonzert zum Pyramidenanschub • Rundfahrt mit Reiseleitung „Erzgebirge“ mit Besuch des Spielzeugdorfs Seiffen • Tagesausflug Dresden • freie Nutzung des Innenpools und Fitnessraums

Reisetermin:

• 27.11. – 30.11.2023

pro Person im DZ
nur € 349.90
EZ-Zuschlag: € 79,-

3-Tage Reise



Herbstzauber auf Rügen

Schlemmen und Genießen im Top Hotel mit Hallenbad

Leistungen: • Fahrt im erstklassigen Fernreisebus • 2 x Übern. im IFA-Hotel Binz • alle Komfortzimmer mit Bad o. DU/WC, Föhn, TV, Telefon, Balkon • 2 x Frühstücksbuffet • 2 x Abendbuffet inkl. 1 Tischgetränk (Bier, Wein, Softdrink) • große Inselrundfahrt Rügen mit Reiseleitung • Anreise mit Besichtigungspause in Stralsund • Rückfahrt über die Inselkette Fischland/Darß/Zingst mit Aufenthalt im Ostseebad Wustrow

Reisetermin:

• 24.11. – 26.11.2023

pro Person im DZ
nur € 239.90

Reiseveranstalter: Reisebüro Behrens GmbH • Riemannstraße 26 • 23701 Eutin | Telefon: 04521-779370 • E-Mail: info@behrens-reisen.de

Mindestteilnehmerzahl 30 Personen. Für Mobilitätseingeschränkte Personen nicht geeignet. Bei Auslandsreisen Personalausweis erforderlich. Falls nicht ausdrücklich erwähnt, sind evtl. Touristustaxen und Eintrittsgelder nicht im Reisepreis enthalten.

Hüxtertorallee in Lübeck: Bauarbeiten dauern bis Dezember

Archäologen brauchen noch bis Ende Oktober. Danach erfolgen die Arbeiten für die Fahrbahn.

LÜBECK. Die Fertigstellung der Baustelle auf der Hüxtertorallee verzögert sich erneut. Die Stadt hat jetzt Anfang Dezember als neuen Fertigstellungstermin genannt. Bislang hatte die Planung Ende September vorgesehen, ganz ursprünglich April. Seitdem fließt der Verkehr im Einbahnstraßenbetrieb in Richtung Moltkestraße.

Seit Mitte Februar erneuern die Entsorgungsbetriebe Lübeck (EBL) dort den Regenwasserkanal. In diesem Bereich hatte sich früher der St.-Annen-Armenfriedhof befunden. Das war zwar vorher be-

kannt gewesen, aber laut Stadt seien die Experten von der Anzahl der Gräber überrascht worden – und davon, wie dicht diese unter der Oberfläche liegen. „Da die Freilegung und Dokumentation von Gräbern mit Sorgfalt und gebührendem Respekt zu erfolgen hat, ist diese sehr zeitaufwendig“, teilte die Verwaltung mit.

PERSONAL WURDE VERSTÄRKT

Damit es nicht noch länger dauert, wird nun von beiden Seiten aus gearbeitet. Der Regenwasserkanal wird statt in rund drei

Metern Tiefe in der minimal möglichen Tiefe von etwa 1,5 Metern verlegt, um möglichst wenig Gräber zu berühren. Zudem wurde das Personal – Archäologen und Kanalbauer – verstärkt.

Zur Freilegung, Dokumentation und Bergung der Skelette benötigen die Archäologen bis Ende Oktober. Im Anschluss können dann die Straßenbauarbeiten durch die Entsorgungsbetriebe stattfinden. Damit die Fertigstellung Anfang Dezember klappt, muss die Witterung mit-



Seit Mitte Februar ist die Hüxtertorallee eine Baustelle. Und das wird sie auch noch länger bleiben. Foto: Agentur 54°

Freie Plätze im Babysitterkurs

LÜBECK. Der Kinderschutzbund Lübeck hat noch freie Plätze in einem kostenlosen Babysitterkurs für Kinder und Jugendliche ab 14 Jahren, die gern mehr über die Entwicklung und Betreuung von Kleinkindern und Säuglingen erfahren möchten. Der Babysitterkurs findet in der 2. Herbstferienwoche an vier Tagen statt. Anmeldeschluss ist der 13. Oktober per E-Mail: familienzentrum@kinder-schutzbund-luebeck.de.

Mix aus Funk, Disco und House

LÜBECK. Wer Lust hat auf einen Mix aus Funk, Disco, Nu-Disco und House, der ist am Sonnabend, 14. Oktober, ab 20 Uhr zum „Tanz in der Bar: Tanzbar!“ im Soul & Kitchen, Mühlenstraße 53, richtig. Der Eintritt ist frei.

TIERMARKT

Schäferhündin, 12 Mo., m. SV-Papieren zu verkaufen ☎ 01775453299

Süße Kitten-Mädchen, langhaarig, blau-grau, Perser/ Ragdoll, Abgabebereit, tierärztl. untersucht, mit Impfpass, entwurmt, Eltern im Haus, P 390€ ☎ 04555/9622823

MARKTPLATZ

— MÖBEL / HAUSRAT —

Ab sofort suchen wir gebr. Möbel für die Ukraine. ☎ 0451/5998 82 09

Abholung von gebr. Möbeln für Bedürftige in Ukraine. Tel.: 0176/55 29 18 30

Haushaltsauflösung am 07. u. 08.10.2023, Pöhlser Weg 8, 23619 Zarpfen. 11-16Uhr

Kaufe Flohmarkt-/ Antikartikel aller Art von privat, Frau G. ☎ 01 52/ 14 67 12 36

Priv. Hofflohmkt am 14.10.23 von 10.00 Uhr bis 15.00 Uhr in Lübeck-Schlutup, Brinkweg 14 a.

KUNST- UND SAMMLERMARKT

KARSTADT Lübeck: alte Holzkleiderbügel m. Aufschrift Karstadt Lübeck (o.ä.) ges. ☎ 04 21 47 88 58 75

Suche Hirschgeweih, Abwurfstangen, Damgeweihe. ☎ 0163 8 118 894

HOBBY UND FREIZEIT

Großer Modellspielzeugmarkt Puppen- und Teddybörse 23560 Lübeck Blankensee Sporthalle im Ausbildungspark 14. 10. 23 von 10 - 16 Uhr 0170 5406257 wiking@email.de

MARDER-Holzkastenfalle, Lebendfalle auch f. Waschbär zuverk. ☎ 01 73/952 81 74

TICKETS / VERANSTALTUNGEN

Garagenflohmarkt am 8. Oktober 9:30-15:00 auf dem Garagenhof Erenkamp 1-7f, HL-Israelsdorf ☎ 01 57 52 42 86 68

Großer privater Hofflohmkt am 15.10.23 von 10-16 Uhr, Hauptstraße 44-44d, in Bad Schwartau. Findet nur bei trockenem Wetter statt. ☎ 01 73/ 475 33 97

Dienstleistungen

Garten, Pflaster, Alltagshilfen. 04514005385

VERSCHIEDENES

Band sucht Keyboarder/-in. Wir sind eine nette Truppe und spielen u.a. Soul, Blues, Rock, Country. Übungsraum vorhanden. Fühlst Du Dich angesprochen, ruf mich an! ☎ 0172/4236368

Christus - für Dich gestorben

Gartenflohmarkt: Am 07.10.23 in der Schulstr. 5, 23568 Lübeck, von 11-15 Uhr (Bekleidung, Haushaltsartikel etc.)

Haushaltsauflösung! Div. Möbel zu verschenken, Op.de Wurth 30 in Röbel, 11.10. von 17-19Uhr

Kaminholz, trocken. ☎ (01 71) 30 00 406

Kanapee, bunt, 2,20m lang, an Selbst-abholer in Pansdorf zu verschenken ☎ 04504/7148166

Metallgegenstände, Interesse? 0451283454

Schlagzeug / Gitarrenunterricht für Liedbegleitung. ☎ 0451-81 03 88 66

Student bietet Hilfe bei PC, Smartphone, TV. ☎ 0157-72792343

Umzüge + Transporte aller Art preiswert ☎ 04 51 / 80 92 099 oder ☎ 0171 / 64 33 985 www.umzugsspedition-ratschat.de

BEKANNTSCHAFTS-ANZEIGEN

SIE SUCHT IHN

Attraktive Christel, 70 J., mit toller Figur u. schöner Oberweite, bin anschießsam, herzlich u. zärtlich, da ich keine Kinder habe wohne ich ganz allein. Ich wünsche mir noch einmal einen lieben Mann, gerne würde ich dich kennen lernen und zu mir auf Kaffee und Kuchen einladen pv **Tel. 0160 – 7047289**

Ich, Gertraud, 79 J., bin eine ganz liebe, ruhige, häusliche Frau, habe viel Frohsinn im Herzen, bin gepflegt, jung und schön geblieben. Nach der Trauerzeit möchte ich nun die schlimme Einsamkeit beenden. Verbindet uns das gleiche Schicksal? Alles weitere können wir gerne telefonisch besprechen pv **Tel. 0157 – 75069425**

DISKRETE TREFFS

Er, 57 J., sucht vernachlässigte Sie zwecks gelegentlicher erotischer Treffs, 100 % Diskretion, ☎ 0162 - 468 98 19



Geschäftsleitung: Björn Bothe & Adrian Schimpf
Leiter Media-Vermarkung: Rainer Wilkens
Objektleitung: Linn Pietschke

Anzeigenabteilung: Tel. 04 51/1 44-17 63
Fax 04 51/1 44-17 79
Privatanzeigen: Tel. 04 51/1 44-11 11
e-mail: wochenspiegel.anzeigen@LN-luebeck.de

Zustellung: kostenlos, sonnabends
Lübecker Nachrichten Zustell GmbH
Telefon: 04 51/1 44-18 26

Gesamt-Druckauflagen:
Ausgabe Lübeck 95.985
Ausgabe Bad Schwartau / Stockelsdorf 26.805
Ausgabe Lübecker Bucht 16.650
Ausgabe Eutin / Malente 17.810
Gesamtauflage 157.250

Wochenspiegel
Verlag: Lübecker Nachrichten Media GmbH
Herrenholz 12, 23556 Lübeck

Druck: A. Beig Druckerei und Verlag GmbH & Co. KG
Damm 9-19
25421 Pinneberg

www.wochenspiegel-online.de

Redaktionsleitung: Sabine Goris
Redaktion Lübeck: Tel. 04 51/1 44-17 81
Redaktion Bad Schwartau und Stockelsdorf: Tel. 04 51/1 44-17 81
Fax 04 51/1 44-17 99
Redaktion Eutin/Malente Tel. 0 45 21/70 27 24
volker.graap@LN-luebeck.de

Anzeigenschluss: Dienstag 15.00 Uhr
Redaktionsschluss: Dienstag 16.00 Uhr
e-mail: wochenspiegel.redaktion@LN-luebeck.de

Zurzeit gilt die Anzeigenpreisliste Nr. 48 vom 01. Januar 2023
Mitglied im



Falls Sie dieses Produkt nicht mehr erhalten möchten, bitten wir Sie, einen Werbeverbotsaufkleber mit dem Zusatzhinweis - „bitte keine kostenlosen Zeitungen“ an ihrem Briefkasten anzubringen.
Weitere Informationen finden Sie auf dem Verbraucherportal www.werbung-im-Briefkasten.de



Wir ♥ Schuhe!
Sie auch?



beide Modelle
Gr. 37-42
je 59.95 €

beide Modelle
Gr. 37-42
je 49.95 €

beide Modelle
Gr. 41-46
je 59.95 €

extra weit!

beide Modelle
Gr. 41-46
je 59.95 €



NEW!

Winter-Boots für coole Mädels
Gr. 37-42
79.95 €

69.95 €

79.95 €

Cooler Sneaker für ihn
79.95 €

59.95 €

Gr. 41-46

69.95 €

stone walk Damen Boots
mit Doppel-Reißverschluss
Gr. 37-42
69.95 €

Gr. 37-42
je 59.95 €

Der Winter kann kommen...

Echtes Leder Echtes Lammfell

Moonboots
Gr. 37-42 **39.95 €**

GIL PETERSON

Raus geht's in die Natur

Echtes Leder

Damen u. Herren-Trekking-Schuhe
Gr. 37-42 + 40-46 statt 89.95 **jetzt nur 49.95 €**

Brüting INTERNATIONAL

Lübeck Posener Str. 5 ☎ 0451 / 40 00 60
Mo. bis Fr.: 9.30–18.00 Uhr · Sa: 9.30–16.00 Uhr

Lübeck-Moisling August-Bebel-Str. 25–29 ☎ 04 51 / 2929 90
Mo. bis Fr.: 9.30–18.00 Uhr · Sa: 9.30–14.00 Uhr

Eutin Albert-Mahlstedt-Str. 5 ☎ 045 21 / 49 77
Mo. bis Fr.: 9.30–18.00 Uhr Sa.: 9.30–14.00 Uhr

www.holtex.de



Ausreichend kostenlose Parkplätze vorhanden!

Holtex Edith Pohl e.K.
Inhaber: André Meyer-Pohl
Zentrale: Posener Str. 5
23554 Lübeck
Deutschland

IMMOBILIENVERKAUF

HÄUSER

CONTRACT
Englisch-zuhause! Vario



Musterhaus Sonntag geöffnet

Tag der offenen Tür

Besuchen Sie unser Musterhaus
Sonntag den 08.10.2023 um 11.00 - 14.00 Uhr

Zu den Gründen 17a,
23623 Ahrensboök-Dakendorf

www.contract-vario.de
04505 58 050

Modernes & gepflegtes EFH auf Eigenland in Travemünde!

Bj. 2011, 123 m² Wfl., 324 m² Grundstück, 3,5 ZKB, Gäste-Bad, EBK, DB, Carport, HWR, Luft-Wärmepumpe (Strom) / EBA 26 kWh/(a/m²) / A+. **KP: 545.000,- Euro** zzgl. 2,75% (inkl. MwSt.) Käufercourtage.

PB Eutin Immobilien GmbH
Tel.: 04521 / 1509
www.pb-eutin.de

1. REIHE ZINNOWITZ
für Liebhaber u.a. Ferienhäuser mit Reet, Erdwärme, Kamin, Sauna,....
Carina Neumann-Immobilien
Tel. 0173 6009292
www.carina-neumann.de

Alt-Mölln

Imposantes Architektenhaus aus Bj. 1981, auf traumhaftem Seegrundstück, begehrte Sackgassenlage, ca. 196 m² Wfl., aufgeteilt auf Erd- & Galerieschoss, ca. 2.994 m² Wassergrundstück am Ziegelessee, 5 Zimmer, raumhohen Fensterelemente, separate Esszimmer, imposante Galerie mit Seeblick, Sauna, V: 166,8 kWh/(m²a), Kl: F, Öl-ZH, KP: 1.050.000,- €

Fassensdorf

Charmante Doppelhaushälfte in ruhiger Lage! Ca. 140 m² Wfl., ca. 84 m² Nutzfl., ca. 540 m² Grdst., 5 Zimmer, großzügiges Wohnzimmer, EBK, Duschbad, Dachboden, Vollkeller, Garage, Gartenlaube, Bj. 1981, B: 174 kWh/(m²a), Kl: F, Gas-ZH, Kaufpreis: 320.000,- €

Stockelsdorf

Gemütliches EFH mit Einliegerwohnung, ca. 165 m² Wfl., ca. 112 m² Nutzfl., ca. 766 m² Grdst., 6,5 Zi., Bj. 1967, zwei Kaminöfen, Esszimmer mit Zugang zur S/W-Terrasse, großer Pool, bodentiefe Fensterelemente, variable nutzbare Einliegerwhg. im OG, B: 185,6 kWh/(m²a), Kl: F, Gas-ZH, 495.000,- €

Johannstorf

Liebevoll saniertes, großes Anwesen unweit der Ostsee, ca. 280 m² Wfl., ca. 130 m² Nutzfl., ca. 3.303 m² Grdst., 8 Zi., Bj. 1889, umfangr. saniert, ELW ca. 60 m², Werkstatt-/Stallgebäude, moderne Heiztechnik, B: 93,3 kWh/(m²a), Kl: C, Gas-ZH, 1.150.000 €

Lübeck

Attraktives Reihennittelhaus in begehrter Wohnlage von St. Gertrud, ca. 100 m² Wohnfl. zzgl. ca. 30 m² ausgebaut. Dachgeschoss, ca. 165 m² Grdst., 5 Zi., Wohn-/Essbereich mit Kamin, offene Küche, modernes Duschbad & Gäste-WC, Sonnenterrasse und Loggia, Bj. 1979, V: 52,8 kWh/(m²a), Kl: B, Viessmann Öl-Hzg 2008, KP: 380.000,- €

ESPLANADE IMMOBILIEN

info@esplanade-immobilien.de
Tel.: 0451-7907190



Großzügiges Einfamilienhaus in herrlicher Lage direkt am Naturschutzgebiet und der Traveniederung

802 m² Grundstück, ca. 306 m² Wohn- und Nutzfl., 8 Zimmer, Fußbodenheizung (EG), Kamin, 3 Bäder, Gäste-WC, Kamin, herrlicher Garten, ausgebauter Vollkeller, Carport, Sackgassenlage, Bj. ca. 1984, Gas-therme (Bj. ca. 2006), Verbrauchsausweis, D, 102,1 kWh **KP 585.000,- €**

Kontaktieren Sie uns gerne!

ESPLANADE IMMOBILIEN

info@esplanade-immobilien.de
Tel.: 0451-7907190



Modernes Doppelhaus mit Seezugang in Pönitz am See

Baujahr 1998, 4 Zimmer, ca. 121 m² Wohnfläche zzgl. 52 m² ausgebaut. Keller, EL ca. 384 m², moderne EBK, Kamin, HZG Bj. 2022, elektr. Rollläden EG, manuelle Rollläden OG, Gäste-WC, Vollbad, südl. Terrasse ca. 15m², Gartenhaus, Doppel-Carport

EVA: 132,20 kWh/(m²a), Erdgas, E, Bj. 1998
€ 449.000,- - VB zzgl. Courtage

loose firmengruppe
Immobilien seit 1982
Tel.: 04503 - 7074470
www.loose-immo.com

Wohntraum unter Reet!

Historisches Einfamilienhaus mit ca. 2829 m² großem, parkähnlichen Grundstück, ca. 200 m² Wohnfläche, Bj. 1939, saniert 1999, 6 Zimmer, Landhausküche, Specksteinofen, große Süd-West-Terrasse, Brunnen und Bachlauf, Gartenteich, Holzhütte, Gewächshaus, Doppelcarport, B: 121,2 kWh/(m²a), Kl: D, Gas-ZH aus 2022, Kaufpreis: 845.000,- €

Ratekau

Besonderes Architektenhaus, ca. 1.060 m² Traumgrdst., ca. 230 m² Wfl., 6 Zi., charm. Wohn-/Essbereich mit Kamin, offene Küche, 2 barrierefr. DB, 4 Schlafzimmer, 2 Balkone, 2 sonnige Terrassen, Arbeitszi., Sauna mit DB, ca. 40 m² gr. Gästewhg. mit eigenem Eingang, ca. 100 m² gr. Untergeschoss mit eigenem Eingang als Praxis oder Büro, Bj. 1974, B: 109,6 kWh/(m²a), Kl: D, Öl-ZH, 825.000,- €

EIGENTUMSWOHNUNGEN

ESPLANADE IMMOBILIEN

info@esplanade-immobilien.de
Tel.: 0451-7907190



Willkommen Zuhause – gemietliche Eigentumswohnung in Bad Schwartau

Eigentumswohnung, Grdst. 1.116 m², Wfl. ca. 112,50 m², 3,5 Zimmer, Hausgeld 223,36 € p.m. (inkl. Instandhaltungsrücklage), nach WEG aufgeteilt, Einzelgarage, Bj. ca. 1974, Gasheizung, Verbrauchsausweis, D, 124,2 kWh (m²a) **KP 275.000,- €**

Kontaktieren Sie uns gerne!

Lübeck

Schöne 3 Zimmer Wohnung in der Nähe des Stadtparks! Zentrale Lage, Stadtpark- und Wakenitznähe, 2. OG, helle Wohnung, Wandbad, geräumige Einbauküche, großer Südwestbalkon, Kellerraum, Hinterhaus mit Blick ins Grüne, Tiefgarage, Bj. 1972, V: 121 kWh/(m²a), Kl: D, Öl-Hzg., KP: 180.000,- €

ETW in Bad Schwartau

zentrumsnah, EG/HP, ca. 66m² Wfl., 2,5 Zi., Bj. 1968, EBK, Balkon, Keller, Fernwärme, 125,9 kWh/(m²a), Kl.D, **KP: 160.000,- €**

Tel.: 0451 30506212 - info@jennifer-freundt.de
www.jennifer-freundt-immobilien.de

Lübeck - Altstadt

Moderne vermietete 3-Zimmer-Eigentumswohnung, zentral gelegen, ca. 86 m² Wfl., großzügiger Wohn-/Essbereich mit offener Küche, Duschbad, Eingangsbereich mit Garderobe, Gasbrennsprechanlage, Aufzug in alle Etagen, Mieteinnahmen ca. 11.940,- € NKM p.a., Bj. 2012, V: 36,2 kWh/(m²a), Kl: A, Gas-BHKW, KP: 345.000,- €

ESPLANADE IMMOBILIEN

info@esplanade-immobilien.de
Tel.: 0451-7907190



Historisches Geschäftshaus im Herzen der Lübecker Altstadtinsel

ca. 500 m² Gesamtfl., ca. 500 m² vermietbare Fl., 266 m² Grdst., 3 Gewerbeeinheiten, Mieteinnahmen p.a. SOLL 48.120 €, denkmalgeschützt, Gas-Zentralheizung, Energieausweis lt. Gesetz nicht erforderlich **KP 735.000,- €**

Kontaktieren Sie uns gerne!

Jan M. Tiedemann Immobilien
0451 599499
www.tiedemann-immobilien.de

EIGENTUMSWOHNUNGEN

ESPLANADE IMMOBILIEN

info@esplanade-immobilien.de
Tel.: 0451-7907190



Timmendorfer Strand – Exklusives Appartement mit traumhaftem Ausblick aus der 26. Etage

Eigentumswohnung im Plaza Premium Hotel, Wfl. ca. 36 m², 1 Zimmer, Baujahr ca. 1972, 26. Etage, Duschbad, Pantryküche, Balkon, Hausgeld 206 € p. m., Kellerabteil, verschiedene Serviceangebote des Hotels nutzbar, Bedarfsausweis, Gaszentralheizung, C, 91,4 kWh **KP 290.000,- €**

Kontaktieren Sie uns gerne!

Top-Objekt der Woche



Kostenlose Marktwertermittlung: www.unser-immobilienwert.de

Entspannen und genießen - Maisonette-Whg. mit Seeblick in Scharbeutz-Grönmberg

88 m², 3 Zim., Bj. 1974, Logg., Schwimmb., Sauna, TG-Stellpl., ENV, 140 kWh (m²a), E, Gas, 330.000 € (keine Käuferprov.)

moellerherm-immobilien.de ☎ 0800-77 16 100

Persönlich gut beraten
MÖLLERHERM IMMOBILIEN

Travemünde

Kapitalanleger aufgepasst! Vermietete Eigentumswohnung in Strandnähe, ca. 63 m² Wohnfläche, 3 Zimmer, Süd-Ost-Balkon mit Meerblick, geräumige Küche, Fahrstuhl vorh., Mieteinnahmen ca. 630,- € NK/ Monat, Bj. 1961, lfd. instandgehalten, HZ 2020 erneuert, V: 111,5 kWh/(m²a), Kl: D, Gas-ZH, KP: 170.000,- €

Ratzeburg

Attraktive 2,5-Zimmer-ETW für Kapitalanleger, unweit des Küchensees, ca. 77 m² Wfl., großer Wohn-/Essbereich mit Zugang zum Süd-West-Balkon, Badezimmer m. Baderanne, Fahrstuhl vorh., aktuelle Mieteinnahmen 7.200,- € NKM p.a., Bj. 1967, B: 153,6 kWh/(m²a), Kl: E, Öl-ZH, KP: 150.000,- €

Scharbeutz

Zu Fuß zum Strand von Scharbeutz! ETW mit ca. 68 m² Wohnfläche, 2 Zimmer, 2 Balkone, offene Einbauküche mit Essplatz, großzügiges Wohnzimmer mit Panoramafenster, Duschbad, Bj. 1973, V: 171,9 kWh/(m²a), Kl: F, Gas-ZH, KP: 315.000,- €

ESPLANADE IMMOBILIEN

info@esplanade-immobilien.de
Tel.: 0451-7907190



Vielseitiges Wohn- und Geschäftshaus mit Garage, Parkplätzen und großem Eigenlandgrundstück in Stockelsdorf

Wohn-/ Geschäftshaus, 6 Einheiten, Grdst. 1.1610,00 m², Gesamtfl. ca. 564,00 m², ME IST gesamt p.a. ca. 43.140,00 €, Mietsteigerungspotenzial, KP/m² ca. 1.409,57 €, Faktor 18,3, Wohnteil: Bj. ca. 1965, Gasheizung, Verbrauchsausweis, F, 175,8 kWh (m²a), Nicht-Wohnteil: Bj. 1965, Gasheizung, Verbrauchsausweis, Wärme 151,5 kWh/(m²a), Strom 18,1 kWh/(m²a) **KP 790.000,- €**

Kontaktieren Sie uns gerne!

Traumhafte Loftwohnung über den Dächern von Niendorf

Meerblick, Maisonette, 3. OG, Fahrstuhl, Galerie, ca. 51 m² Wohn-/Nutzfläche, EBK mit Durchreiche, Bambusparkett, mod. DB, Dachterrasse, elektr. Außenjalousien, Kellerraum, Tiefgaragenstellplatz, EVA: 108,5 kWh/(m²a), Gas, D, Bj. 1992 **€ 449.000,-** zzgl. Courtage

loose firmengruppe
Immobilien seit 1982
Tel.: 04503 - 881200
www.loose-immo.com

ESPLANADE IMMOBILIEN

info@esplanade-immobilien.de
Tel.: 0451-7907190



Historisches Geschäftshaus im Herzen der Lübecker Altstadtinsel

ca. 500 m² Gesamtfl., ca. 500 m² vermietbare Fl., 266 m² Grdst., 3 Gewerbeeinheiten, Mieteinnahmen p.a. SOLL 48.120 €, denkmalgeschützt, Gas-Zentralheizung, Energieausweis lt. Gesetz nicht erforderlich **KP 735.000,- €**

Kontaktieren Sie uns gerne!

ANLAGEOBJEKTE

Gadebusch

Wohn- & Geschäftshaus in gut angebundener Lage. Praxisfläche mit 2 Mietwohnungen im Dachgeschoss, ca. 130 m² voll ausgestattete Praxisräume inkl. zahnmedizinischem Inventar, Anmeldung mit Tresen, 3-4 helle Behandlungsräume, 6 Stellplätze, ca. 389 m² Grdst., 2 WE im Dachgeschoss, insgesamt ca. 107 m² Wfl., aktuelle Mieteinnahmen ca. 620,- € NKM / mtl., Bj: 1994, Energieausweis in Erstellung, KP: 250.000,- €

Lübeck - St. Gertrud

Kapitalanlage mit Potenzial! Vermietbare Fläche ca. 239 m², 257 m² Grdst., Bj. 1906, Nettokaltmiete p. a. 23.400,- €, 3 Etagen, 4 Wohneinheiten, 2-fach verglaste Fenster, ca. 65 m² Dachboden als Ausbaureserve, B: 238 kWh/(m²a), Kl: G, Gas-ZH, KP: 445.000,- €

Lübeck - St. Lorenz

Gepflegtes Mehrfamilienhaus in zentraler Lage, 4 verm. WE, ca. 188 m² vermietb. Fläche, ca. 115 m² Eigenland-Grdst., laufend instandgehalten, derzeit Mieteinnahmen von 21.360,00 € p.a., alle Whg. mit EBK und E-Geräten, kein Mietzinsverz. Bj. 1905, B: 173,86 kWh/(m²a), Kl: F, Gas-ZH, KP: 420.000,- €

Lübeck - St. Lorenz Süd

Voll vermietetes Mehrfamilienhaus, 9 Wohneinheiten, 1 Gewerbeeinheit, gepl. Zustand, ca. 590 m² vermietb. Fläche, derzeit Nettokaltmiete i.H.v. 47.880,- EUR p.a., Fensterelemente, Dachrinnen und Fallrohre 2022 erneuert, zentrale Lage, wenige Gehminuten zum Hbf, ca. 409 m² Grdst., Bj. 1960, Energieausweis in Erstellung, KP: 1.100.000,- €

Schönberg

Saniert und Vollvermietet! MFH mit Nebengebäude im Herzen von Schönberg, ca. 557 m² vermietb. Fl., insges. 10 Wohneinheiten zw. 32 m² - 85 m², ca. 1.782 m² Grundstück, Bj. 1940, kernsaniert im Jahre 2000, NKM p.a. ca. 41.064,- €, 2 Garagen, Carport, div. Außenstellplätze, Gas-HZ aus 2020, V: 126,5 kWh/(m²a), Kl: D, Gas-ZH, KP: 725.000,- €

Schönberg

Attraktive Kapitalanlage! Großes Mehrfamilienhaus mit weitläufigem Grundstück in Schönberg, ca. 793 m² vermietb. Fläche, insges. 12 WE zw. 25 m² - 115 m², ca. 2.530 m² Grdst., Bj. 1952, NKM p.a. ca. 38.880,- €, 2 Garagen, 4 Carports, Gas-ZH aus 2016, Solaranlage f. Warmwasser, V: 128,9 kWh/(m²a), Kl: D, Gas-ZH, KP: 645.000,- €

ESPLANADE IMMOBILIEN

info@esplanade-immobilien.de
Tel.: 0451-7907190



Einzigartiges Wohn- und Geschäftshaus mit Stellplätzen, Balkonen, Terrassen und Lofthaus im Herzen der Lübecker Innenstadt

ca. 1.906 m² Gesamtfläche, ca. 1.688 m² Wohnfläche, ca. 219 m² Gewerbefläche, 1.159 m² Grdst., 15 WE/eine Gewerbeeinheit, Bj. ca. 1900, 7 Stellplätze, ca. 221.347,68 € JNKM Soll, Gewerbeeinheit seit 2014 vermietet, Beheizung VHS/HHS jeweils über eine Gaszentralheizung, Verbrauchsausweise, F/D, Endenergieverbräuche: 170,6 kWh/103 kWh **KP 3.875.000,- €**

Kontaktieren Sie uns gerne!

ESPLANADE IMMOBILIEN

info@esplanade-immobilien.de
Tel.: 0451-7907190



Wohn-/ Geschäftshaus, 6 Einheiten, Grdst. 1.1610,00 m², Gesamtfl. ca. 564,00 m², ME IST gesamt p.a. ca. 43.140,00 €, Mietsteigerungspotenzial, KP/m² ca. 1.409,57 €, Faktor 18,3, Wohnteil: Bj. ca. 1965, Gasheizung, Verbrauchsausweis, F, 175,8 kWh (m²a), Nicht-Wohnteil: Bj. 1965, Gasheizung, Verbrauchsausweis, Wärme 151,5 kWh/(m²a), Strom 18,1 kWh/(m²a) **KP 790.000,- €**

Kontaktieren Sie uns gerne!

ESPLANADE IMMOBILIEN

info@esplanade-immobilien.de
Tel.: 0451-7907190



Top Anlageobjekt in der Lübecker Fußgängerzone/ obere Huxstraße

Wohn-/ Geschäftshaus, 7 Einheiten, Grdst. 422,00 m², Gesamtfl. ca. 710,00 m², ME IST gesamt p.a. ca. 90.854,88 €, Mietsteigerungspotenzial, Wohnteil: Bj. ca. 1850, Gasheizung, Bedarfsausweis, C, 90,9 kWh (m²a), Nicht-Wohnteil: Bj. 1850, Gasheizung, Bedarfsausweis, Wärme 155,5 kWh/(m²a), Strom 21,4 kWh/(m²a) **KP 2.250.000,- €**

Kontaktieren Sie uns gerne!

Verkauf ohne Makler! 2½-Whg. in Lübeck-St. Gertrud, ruh. Lage, 54 m², KM 6.000 € p. A., 146.000 € VB. Bei Interesse Mail an: holger.olschewski@googlemail.com

ESPLANADE IMMOBILIEN

info@esplanade-immobilien.de
Tel.: 0451-7907190



Einzigartiges Wohn- und Geschäftshaus mit Stellplätzen, Balkonen, Terrassen und Lofthaus im Herzen der Lübecker Innenstadt

ca. 1.906 m² Gesamtfläche, ca. 1.688 m² Wohnfläche, ca. 219 m² Gewerbefläche, 1.159 m² Grdst., 15 WE/eine Gewerbeeinheit, Bj. ca. 1900, 7 Stellplätze, ca. 221.347,68 € JNKM Soll, Gewerbeeinheit seit 2014 vermietet, Beheizung VHS/HHS jeweils über eine Gaszentralheizung, Verbrauchsausweise, F/D, Endenergieverbräuche: 170,6 kWh/103 kWh **KP 3.875.000,- €**

Kontaktieren Sie uns gerne!

LÄNDLICHE IMMOBILIEN

Trennewurth

Resthof nur ca. 12 km von der Nordsee entfernt! Ca. 293 m² Wohnfläche, ca. 565 m² Nutzfläche, ca. 15.654 m² Grundstück, 12 Zimmer auf 3 Wohneinheiten, div. Nutzungsmöglichkeiten, Nebeneinnahmen durch vermietete Scheune u. PV-Anlage, 12 KFZ-Stellplätze, Erbpacht: 205,66 € p.a. Restlaufzeit bis 22.02.2099, Bj. 1889, B: 164,9 kWh/(m²a), Öl-ZH, Kl: F KP: 795.000,- €

GRUNDSTÜCKE

23611 Sereetz

15 min zur Ostsee, attr. Baugrundstück, in ruhiger Lage mit sehr guter Infrastruktur u. Verkehrsanbindung, 1.611 m², Ideal für Neubau v. z.B. Reihenhäusern, KP 250 €/m², ☎ 0170 - 576 77 16

IMMOBILIENKAUFGESUCHE

HÄUSER

Bis 1,5 Mio € gesucht!

Für einen Neurochirurgen suchen wir ein hochwertiges EFH mit mind. 6 Zimmern in bevorzugter Wohnlage von Lübeck. 0451-8009410 von-wuelfing-immobilien.de

Bis 300.000 € gesucht!

Angestellter Malermeister aus Lübeck sucht EFH zum Renovieren. Bis 300.000 €. 0451-8009410 von-wuelfing-immobilien.de

Bungalow gesucht!

Für ein Pensionärspaar aus Travemünde suchen wir einen gemütlichen Bungalow mit gepflegtem Garten in ruhiger Wohnlage. 0451-8009410 von-wuelfing-immobilien.de

DHH o. RH ges.!

Buchhalterin aus Timmendorf sucht für ihre Tochter und sich eine gepflegte DHH oder ein Reihenhäus bis 350.000 €. 0451-8009410 von-wuelfing-immobilien.de

Energiesparhaus ges.!

Wissenschaftlicher Mitarbeiter der Universität zu Lübeck sucht für seine Frau und sich ein modernes Energiesparhaus in Uni-Nähe. 0451-8009410 von-wuelfing-immobilien.de

Grömitz gesucht!

Vierköpfige Familie aus Grömitz sucht ein modernes Haus in Grömitz und näherer Umgebung. Bis 750.000 Euro. 0451-8009410 von-wuelfing-immobilien.de

Priwall gesucht!

Steuerberater aus Nordwestmecklenburg sucht auf dem Priwall ein gemütliches Haus mit min. 70 m² Wohnfläche und 3 Zimmern. 0451-8009410 von-wuelfing-immobilien.de

ESPLANADE IMMOBILIEN

info@esplanade-immobilien.de
Tel.: 0451-7907190



Einfamilienhäuser & Eigentumswohnungen im Kundenauftrag gesucht!

Für unsere Kunden suchen wir ständig Häuser und Eigentumswohnungen in Lübeck, Stormarn, Stockelsdorf und Bad Schwartau. Wir prüfen jedes Objekt, diskret, umfangreich und ohne Kosten.

„Lieber gleich zum Spezialisten“

☎ 0451-479 20 985

IMMOBILIENBÜRO VOGTEN
GUTACHTEN - VERKAUF - HAUSVERWALTUNG

Scharbeutz gesucht!

Dreiköpfige Familie aus Scharbeutz möchte sich vergrößern und sucht ein Einfamilienhaus ab 160 m² Wohnfläche und mit mind. 5 Zimmern u. Garage o. Carport. 0451-8009410 von-wuelfing-immobilien.de

Privat sucht Haus - ETW in Umland von HL/Eutin von privat. ☎ 0176/478 00 871

„OSTSEEPERLEN“

Bungalow, EFH, MFH u.a. für HH-Kunden gesucht.
Carina Neumann-Immobilien
Tel. 0173 6009292

FINDEN SIE ZURÜCK ZU FEMININER SELBSTSICHERHEIT!

Exklusive Prothesen-BHs und einfühlsame Beratung

Nach einer Brustoperation tauchen viele Fragen auf, wie zum Beispiel: Wie werde ich nach der Operation mit nur einer Brust aussehen? Wie kann ich meine äußere Symmetrie wiederherstellen? Welche Möglichkeiten gibt es für den Wiederaufbau meiner Brust? Was für ein ästhetisches Ergebnis kann ich erwarten?

Kommen Sie zu uns - wir beantworten Ihnen gern ausführlich alle Fragen zum Thema Brustprothetik!

Und nicht zuletzt, die Frage nach passenden BHs. Die Wahl der richtigen Prothesenwäsche ist unerlässlich, um Ihre Brustprothese sicher und bequem zu tragen. Unsere Dessous sind aus weichen, anschmiegsamen Materialien gefertigt, die Ihnen ein sicheres Gefühl in der Öffentlichkeit verleihen. Sie sind speziell auf die Bedürfnisse empfindlicher Haut abgestimmt und bieten höchsten Tragekomfort.

Ein optimaler BH spielt eine entscheidende Rolle bei der Wiederherstellung Ihres inneren Gleichgewichts und Selbstvertrauens. Unsere speziell entwickelten BHs wurden entworfen, um genau das zu bieten. Ihr Design und ihre Verarbeitung ermöglichen es auch Frauen ohne Brustprothesen, diese BH-Modelle zu tragen.

Ein Prothesen-BH verfügt über weiche Taschen in den Cups, um die Brustprothese sicher zu halten und eine natürliche Silhouette zu schaffen. Der Mittelsteg ist höher geschnitten, um eventuelle Narben zu verdecken, und der Armausschnitt bietet optimalen Komfort. In Bezug auf Tragekomfort und Design sind unsere Prothesen-BHs mit herkömmlichen BHs vergleichbar.

Unsere speziellen BHs bieten Ihnen höchste Sicherheit und optimale Unterstützung. Die breiten, verstellbaren Träger entlasten Ihre Schultern und Ihren Rücken, während das breite Unterbrustband für zusätzlichen Halt sorgt.

ANDREA DRAEGER,
Fachberaterin für
Brustprothetik

ANGEBOT*
3 für 2

Mit den verstellbaren Haken im Rücken können Sie die Passform individuell an Ihre Bedürfnisse anpassen.

Besuchen Sie Ostsee-Medizintechnik und entdecken Sie die für Sie passenden Prothesen-BHs für höchsten Tragekomfort. Unsere einfühlsamen Fachberaterinnen stehen Ihnen gern zur Verfügung, um Sie ausführlich zu beraten und die ideale Größe und Passform für Sie zu finden.

**Vereinbaren Sie gleich Ihren persönlichen
Beratungstermin in unserer Filiale in der Moislinger
Allee 6b in Lübeck unter Tel. 0451 498 25 43.**

Für Sie vor Ort: Seit über 25 Jahren sind wir Spezialist im Orthopädietechnik-Handwerk und bieten Ihnen die gesamte Leistungspalette eines Sanitätshauses!



UNSERE STANDORTE IN IHRER NÄHE:

LÜBECK
Im Gleisdreieck 34
Tel. 0451 290 71 50

LÜBECK **NEU**
Schlutuper Str. 7
Tel. 0451 582 412 88

LÜBECK
Moislinger Allee 6b
Tel. 0451 498 25 43

TRAVEMÜNDE
Am Dreilingsberg 7
Tel. 04502 880 97 07

TIMMENDORFER STR.
Birkenallee 1
Tel. 04503 898 98 72

EUTIN
Elisabethstr. 16 – 18
Tel. 04521 794 18 09

www.ostsee-medizintechnik.de

* Das Angebot gilt für ausgewählte Größen vorrätiger Prothesen-BHs im Sortiment von Ostsee-Medizintechnik in der Moislinger Allee 6b in Lübeck und solange der Vorrat reicht vom 01.10. – 31.10.2023.