

W BAD SCHWARTAU | STOCKELSDORF WOCHENSPIEGEL

WWW.WOCHENSPIEGEL-ONLINE.DE

Sonnabend, 20. Juni 2026 • kostenlos

Tafel zieht in ihr neues Zuhause – Feuerwehr packt mit an

Mehr Platz in der Bad Schwartauer Lindenstraße – Ausgabe wird durch neues System verbessert.

BAD SCHWARTAU. „Wo soll der Kühlschrank hin?“, fragen zwei Feuerwehrmänner, während sie das unhandliche Gerät durch die Tür wuchten. „Am besten erstmal dort in die Ecke“, ruft Christiane Westfehling von der Arbeiterwohlfahrt (Awo) in Bad Schwartau. Die Tafel bezieht ihr neues Domizil in der Lindenstraße 45.

Die Mitarbeiter und Ehrenamtlichen der Tafel erhalten dabei tatkräftige Unterstützung von Freiwilligen, genauer gesagt: von freiwilligen Feuerwehrmännern der Wehren Bad Schwartau-Rensfeld und Stockelsdorf-Klein Parin. „Ehrenamt hilft Ehrenamt“, freut sich Westfehling, während Feuerwehrleute gemeinsam mit der Tafel-Crew Kiste um Kiste aus dem Feuerwehrlaster ins Gebäude schleppen.

UMZUG WAR DRINGEND NOTWENDIG

Der Umzug war seit Jahren dringend notwendig: Der alte Standort der Tafel in der Mühlenstraße 27 entsprach längst nicht mehr den heutigen Anforderungen. Die räumlichen Gegebenheiten waren mit rund 90 Quadratmetern beengt, verwinkelt und nicht barrierefrei.

Die ehrenamtliche Crew hatte keinen Kühlraum für Tiefkühlwaren, kaum Lagermöglichkeiten und für Mitarbeiter, Helfer und Besucher nur eine Unisex-Toilette. Das Gesundheitsamt des Kreises Ostholstein kritisierte die Zustände vor Jahren schon scharf.

Das ist am neuen Standort Geschichte. Nach jahrelanger Su-



Schwere Kiste? Kein Problem! Die Helfer, wie hier Reinhard Westfehling von der Freiwilligen Feuerwehr Klein Parin, haben gute Laune dabei.

Foto: Hannah Detlefsen

che ist mit dem Domizil in der Lindenstraße endlich eine Lösung gefunden. Insgesamt stehen der ehrenamtlichen Crew künftig rund 250 Quadratmeter im Erdgeschoss für Ausgabestelle, Lagermöglichkeiten, Wartebereich, Teeküche, Büro und Besprechungsraum zur Verfügung.

„Endlich“, sagt Westfehling während des Rundgangs. „Jetzt haben wir einen Sozialraum für Mitarbeitende, in dem wir auch Schulungen durchführen können.“ Hinzu komme eine Kühlkammer mit knapp sechs Qua-

dratmetern. Im 150 Quadratmeter großen Kellergeschoss werden Lagerräume, Umkleiden und sanitäre Anlagen für die Mitarbeitenden eingerichtet.

NEUES INTELLIGENTES AUSGABE-SYSTEM

Noch ist nicht alles fertig. „Der Verkaufstresen fehlt noch“, erklärt Christiane Westfehling in der zukünftigen Ausgabestelle. „Was auch noch fehlt, ist der Lastenaufzug“, erzählt Reinhard Westfehling von der Freiwilligen Feuerwehr Klein Parin. Den

Schacht gibt es schon, jetzt müssten nur noch die nötigen Fördermittel zusammenkommen.

Schon jetzt zeigt sich, dass hier in der Lindenstraße ein ganz neues Arbeiten möglich sein wird. Ab sofort werde mit einem neuen Ausgabesystem gearbeitet. Wie man es aus dem Wartebereich beispielsweise beim Bürgeramt kennt, werden Besucher der Tafel künftig mit einer Nummer aufgerufen. „Im Wartebereich melden sie sich dafür vorher an einem Bildschirm mit ihrer Kundennummer und ihrem Aus-

weis an“, erklärt Christiane Westfehling.

Der Umbau kostete rund 250.000 Euro. Etwa 50.000 Euro steuert der Vermieter bei, weitere 40.000 Euro sind Fördermittel. Die verbleibende Summe trägt die Awo, seit 1999 ist sie Trägerin der Bad Schwartauer Tafel.

Die laufenden Kosten werden künftig zu 50 Prozent von der Stadt Bad Schwartau getragen, die Gemeinden Ratekau und Stockelsdorf übernehmen die restlichen Anteile zu gleichen Teilen. Woche für Woche versorgt die Tafel insgesamt etwa 600 Personen aus den drei Gemeinden.

Nach getaner Arbeit gibt es am Umzugstag Brötchen für alle Helfer, natürlich auch mit Mett oder, wie ein paar erfreute Feuerwehrleute riefen: „Feuerwehr-Marmelade.“ Währenddessen beginnen ein paar Ehrenamtliche der Tafel schon mit den Vorbereitungen für die erste Essensausgabe. Wenn alles fertig eingerichtet ist, soll die offizielle Eröffnung folgen.

HELFENDE HÄNDE SIND WILLKOMMEN

Die Bad Schwartauer Tafel sucht Menschen, die sich in ihrer Freizeit für eine sinnvolle Aufgabe einsetzen möchten. Benötigt werden unter anderem Fahrer, Beifahrer, Sortierer und Ausgeter. Wer Interesse hat und sich praxisnah informieren möchte, kann direkt in der Lindenstraße 45 vorbeikommen. Die Leitung der Tafel ist telefonisch unter 0451/2802450 erreichbar. Das Spendenkonto lautet: DE77 2135 2240 0002 0451 77. **HAD**

Der leuchtende Superstar

Heute Vortrag in der Kinder-Uni Stockelsdorf zum Thema Sonne.

STOCKELSDORF. Jeden Morgen geht sie auf, spendet Licht und Wärme und macht das Leben auf der Erde überhaupt erst möglich: die Sonne. Doch was genau ist die Sonne eigentlich? Warum leuchtet sie so hell? Und wie kann ihre Wärme die Erde erreichen, obwohl sie unglaubliche 150 Millionen Kilometer entfernt ist?

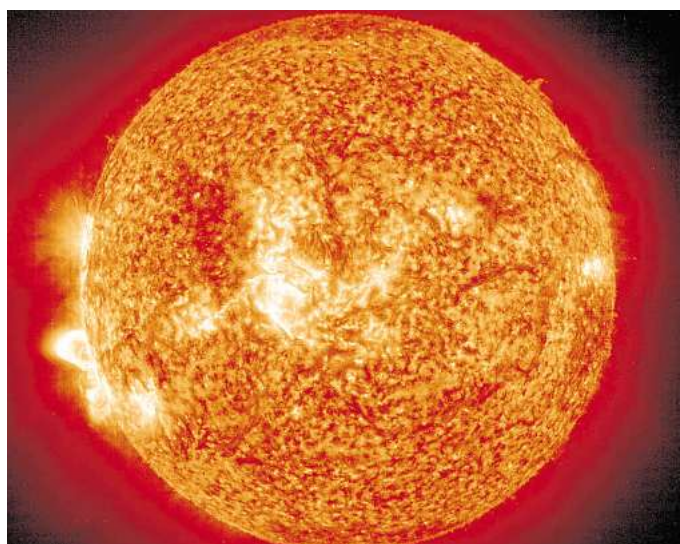
Die Sonne ist ein riesiger Stern aus heißem Gas und der Mittelpunkt unseres Sonnensystems. Pflanzen brauchen ihr Licht zum Wachsen, sie beeinflusst unser

Wetter und sorgt dafür, dass Menschen, Tiere und Pflanzen auf der Erde leben können. Ohne die Sonne wäre unser Planet dunkel, eiskalt und unbewohnbar.

Prof. Dr. Robi Banerjee von der Hamburger Sternwarte startet im Rahmen der Kinder-Uni Stockelsdorf am heutigen Sonnabend, 20. Juni, ab 10.30 Uhr eine faszinierende Entdeckungsreise zu unserem größten Himmelskörper und erklärt, warum die Sonne so heiß und hell ist, welche Geheimnisse sich auf

ihrer Oberfläche verbergen und weshalb sie für das Leben auf der Erde unverzichtbar ist. Im Vortrag im Forum der Gerhard-Hilgendorf-Schule, Rensfelder Weg 2 in Stockelsdorf, wird schnell klar: Die Sonne ist weit mehr als nur ein heller Punkt am Himmel – sie ist der Superstar unseres Sonnensystems.

Alle neugierigen Kinder und Jugendlichen zwischen sieben und 14 Jahren aus Stockelsdorf und Umgebung sind zu der circa einstündigen kostenlosen Veranstaltung eingeladen.



Alles über die Sonne erfahren die Kinder und Jugendlichen heute in Stockelsdorf.

Foto: Hamburger Sternwarte

ALLES AUS EINER HAND

- individuelle Fachberatung
- zuverlässig und kostengünstig
- fachgerechte Montage
- schnell und professionell

Dach Solar

Rudolf-Diesel-Str. 22, 23617 Stockelsdorf
0451-120 150-0
info@dachsolar.de
www.dachsolar.de

WÄRME-PUMPEN
vom Fachbetrieb vor Ort

Sichern Sie sich jetzt noch bis zu **70% Förderung**

O. C. KATRE-SCHMUCK

Gold-, Silber-Reparaturen

Wir kaufen:
Gold, Silber, Platin, Zahngold, Bernstein, Luxusuhren

MÜHLENSTR. 19 • LÜBECK ☎ 0451/9 89 89 29

AUTO ADAM kauft

fast jeden Pkw & Lkw
auch defekt, Unfall-/Totalschaden

Sofort Bargeld, prompte Abmeldung u. Abholung
24-Std.-Tel.-Service, auch sonntags

Rufen Sie an, 04 51 / 57010

HL, Roggenhorster Straße 13
www.AUTO-ADAM.de

Bestattungsinstitut Friedrich-W. Zunft

Friedhofsallee 1a, 23554 Lübeck

Wir sind täglich 24 Stunden für Sie erreichbar.

Tel. 04 51 / 49 12 32

Erd- u. Feuerbestattungen auf allen Friedhöfen
Waldbestattungen
Seebestattungen

Bestattungsvorsorge und Beratung kostenlos

Gold & Silber

Wir zahlen hohe Preise für Besteck und Schmuck, Brillanten und Uhren, Münzen, Zahngold und Bernstein

ANTIK & KUNST
Breite Str. 4 neben der Schiffergesellschaft

direkt am Koberg
☎ 7 25 56 • Gutachten
Mo. geschlossen
Di - Fr. 10-16 Uhr
Samstag 11-16 Uhr

Suche alte Orden und Bilder
www.goldankauf-dose.de

HOCHBERG FLOHMARKT

familia Wesloer Landstraße Lübeck	21.06.
familia Bargtheide - überdacht möglich	21.06.
IKEA & LUV-Shopping Lübeck	28.06.
REWE Lübeck - überdacht möglich	05.07.
familia Schwartauer Landstraße	12.07.

Tel.: 04102 / 3 19 39
www.hochberg.tv

Pflege24Nord

24-Stunden-Betreuung in Ihrem eigenen Zuhause!
Individuelle Betreuung durch polnisches Personal!
Die bezahlbare Alternative zum Pflegeheim!
Tel. 0 41 55/4 93 99 66
www.pflege24nord.de

Drahtesel
Fahrräder und mehr...

Drahtesel ist für jeden da – Fahrräder für die ganze Familie!

Lübecker Straße 31 • 23611 Bad Schwartau • 0451 4812590 • drahtesel-fahrrad.de

wochenspiegel-online.de
lokal & aktuell!

Unser Portal für Lübeck, Ostholstein und die Küste

TRAUMhaft

Wir fertigen hochwertige Ganzglasduschen, individuell nach Maß, exklusiv für Ihr Badezimmer.

Mehr Infos hier!

Rufen Sie uns einfach an!

GLASEREI MEUS

0451/73730

3 MTB

FAHRSPASS

STEVENS BOULEVARD LUXE
» City- und Tourenrad
» 8-Gang-Shimano Nexus Schaltung
» hydraulische Scheibenbremse

RAYMON METMO
» Ketten- oder Nabenschaltung, Rücktritt oder Freilauf
» hydraulische Scheibenbremse
» Bosch 600 Wh Akku
» Purion 200 Display

UND VIELE WEITERE MODELLE

MTB-MARKET GMBH & CO. KG • Bei der Gasanstalt 2 - 4 • 23560 Lübeck • mtbmarket.de
Weitere Modelle findest du auch im CUBE STORE LÜBECK • cube-luebeck.de

Gardinen SCHLICHTING

Unsere Frühlingsangebote

30%
auf den Nählohn Ihrer neuen Dekoration

- nicht in bar auszahlbar oder mit anderen Aktionen kombinierbar
- kostenloses Aufmaß
- Angebot gilt bis 30.06.2026
- Rabatt nur für Neubestellungen

Rabatt nur gegen Vorlage dieser Anzeige bei der Bestellung

PAKETE PACKEN HELFEN
Schüler (m/w/d) gesucht
10,- €/Stunde

30%
auf maßgefertigte Plissees, ausgewählte Kollektion

- nicht in bar auszahlbar oder mit anderen Aktionen kombinierbar
- kostenloses Aufmaß
- Angebot gilt bis 30.06.2026
- Rabatt nur für Neubestellungen

Schwartauer Allee 13a-15 • 23554 Lübeck
5 Parkplätze vor den Schaufenstern • Haltestelle Wickede. Linie 1 + 10
Montag - Freitag 10.00 - 18.00 Uhr • Sonnabend 10.00 - 13.00 Uhr
Tel. 0451-43115 • www.gardinen-schlichting.de

OSTSEE MEDIZINTECHNIK
SANITÄTSHAUS & ORTHOPÄDIETECHNIK

20% RABATT* auf Einlagen!

BEWEGUNGSANALYSE VOM EXPERTEN & MODERNE METHODEN DER EINLAGENFERTIGUNG

Unsere Bewegungsanalyse sichert Ihre Mobilität! Mit modernster Ausstattung analysieren wir Ihre Haltung, Gang und Laufbewegungen, um gezielte Optimierungen zu ermöglichen. Die Analyseergebnisse bieten detaillierte Informationen für präzise Anpassungen von Einlagen. In unserer Orthopädie-Schuhwerkstatt bieten wir auch CAD-gefärbte Einlagen an, eine innovative Alternative besonders für Kunden mit komplexen Fußanforderungen.

Vereinbaren Sie gleich einen Termin in unserer Zentrale in Lübeck-Genin unter Tel. 0451 - 290 71 50.

UNSERE STANDORTE IN IHRER NÄHE:

LÜBECK	Estandring 7	Tel. 0451 290 71 50
LÜBECK	Schlutupper Str. 7	Tel. 0451 582 412 88
LÜBECK	Moislinger Allee 6b	Tel. 0451 498 25 43
TRAVEMÜNDE	Am Dreilingenberg 7	Tel. 04502 880 97 07
EUTIN	Elisabethstr. 16 - 18	Tel. 04521 794 18 09

www.ostsee-medizintechnik.de

*Der Rabatt gilt vom 01.06. - 31.06.26 und bezieht sich auf individuell angefertigte Einlagen im Freiverkauf in Kombination mit einer vorab erstellten Ganganalyse und wird bei Kaufabschluss der Gesamtsumme abgezogen.

Informationsabend für Gebiete mit Nahwärme-Potenzial

BAD SCHWARTAU. Die Wärmeplanung in Bad Schwartau zeigt, dass in vielen Teilen der Stadt Fernwärme in Zukunft nicht die wirtschaftlichste Form der Wärmeversorgung sein wird. Insbesondere in Reihenhäusergebieten sind auch individuelle Lösungen mit Wärmepumpen aufgrund von Lärmemissionsgrenzen oder baulicher Vorgaben mitunter mit Hürden verbunden. Welche Lösungen sind für diese Gebiete denkbar? Wie können gemeinschaftliche Lösungen aussehen? Um diese Fragen zu beantworten, laden die Stadt Bad

Schwartau und die Initiative „bewirk – Gemeinsam fürs Klima“ zu einem Informationsabend am kommenden Dienstag, 23. Juni, ab 18 Uhr in den Sitzungssaal des Rathauses, Markt 15, ein. Der Abend richtet sich vorwiegend an Bürgerinnen und Bürger, die in Gebieten wohnen, in denen ein Nahwärme-Potenzial vorhanden ist. Wärmepumpenlösungen speziell für Reihenhäuser werden im Rahmen der Veranstaltung ebenfalls vorgestellt. Eine Anmeldung zur kostenfreien Veranstaltung ist nicht erforderlich.

Wie geht Existenzgründung?

AHRENSBÖK. Der Weg in die berufliche Selbstständigkeit will gut vorbereitet sein: Abhängig von der jeweiligen Gründungssituation ist es wichtig, die einzelnen Schritte sorgfältig zu planen. Neben fundierten Marktkenntnissen spielen dabei insbesondere ein durchdachtes Gründungskonzept sowie Informationen zu geeigneten Förder- und Finanzierungsmöglichkeiten eine zentrale Rolle. In Zusammenarbeit mit der Entwicklungsgesellschaft Ostholstein (EGOH) setzt die Gemeinde Ahrensböök ihr indivi-

duelles und kostenfreies Beratungsangebot für Gründerinnen und Gründer fort. Der nächste Vor-Ort-Termin findet am Montag, 22. Juni, statt. Interessierte aus Ahrensböök und Umgebung haben an diesem Tag die Gelegenheit, sich zwischen 9 und 16 Uhr im Historischen Rathaus, Poststraße 3, umfassend zu allen Fragen der beruflichen Selbstständigkeit beraten zu lassen. Für die Gesprächstermine ist eine telefonische Terminvereinbarung bei der EGOH unter 04521/80810 erforderlich.

Sportlich in die zweite Jahreshälfte

Das neue Kursprogramm der Vhs Stockelsdorf gibt's ab dem 22. Juni.

STOCKELSDORF. Noch vor den Sommerferien – ab dem 22. Juni – liegt das Heft der Volkshochschule Stockelsdorf in der Gemeindebücherei, im Rathaus und in der Buchhandlung Bücherliebe sowie in Bad Schwartau aus. An diesem Tag ist das Programm auch online geschaltet und ermöglicht eine bequeme Anmeldung über die Homepage www.vhs-stockelsdorf.de

gigkeit wird immer wichtiger. Um frühzeitig die Weichen für Kaufkraftrehabilitation oder die private Altersversorgung zu stellen, informiert Dietmar Buchmann umfassend in einem Vortrag. Der Termin ist am **Montag, 5. Oktober**, von 17 bis 20 Uhr.

Einen weiteren Vortrag bietet Ann-Kristin Zoike an. Durch die erfahrene Entspannungstrainerin erlernen und testen die Teilnehmenden vier unterschiedliche

Entspannungstechniken im QuickStart und finden sich heraus, welche Entspannungstechnik für sie persönlich geeignet ist. Der erste Kursus findet am **Dienstag, 15. September**, von 18.30 bis 21 Uhr statt. Einen Ausweichtermin gibt es am **29. September**.

Pilates ist und bleibt ein Dauerbrenner an der Volkshochschule Stockelsdorf. Aufgrund der hohen Nachfrage wird das Programm um einen weiteren Pilates-Kursus am **Dienstag** von 19 bis 20 Uhr erweitert. Gemeinsam mit der erfahrenen Dozentin Martina Beeken kräftigen die Teilnehmenden ihr Powerhaus und stabilisieren somit die Tiefenmuskulatur rund um Bauch, Rücken und Beckenboden.

Martina Beeken startet auch am Freitag mit ihrem neuen Kursus **Bodyfit** durch. Von 11 bis 12 Uhr gibt's die Möglichkeit in der Villa Jebben Fitness, Beweglichkeit und Koordinationsfähigkeit zu verbessern. Los geht's am **4. September**.

Kreativ geht es bei der **Porträt-Fotografie** zu. In dem Workshop erlernen Teilnehmende durch Experimentierfreude den eigenen fotografischen Ausdruck. Annie Walter freut sich auf die praxisorientierte Arbeit. Der Workshop findet am **Sonntag, 19. September**, von 14 bis 18 Uhr statt. Teilnehmende bringen eine eigene Kamera sowie ein Porträt-Objektiv mit.

An der Vhs Stockelsdorf wird das aktuelle Thema **Upcycling** großgeschrieben. Ab **Montag, 16. November**, haben die Teilnehmenden an fünf Abenden in der Zeit von 17 bis 20 Uhr die Möglichkeit, aus einem alten Kleidungsstück ein modisches Trend-Teil zu fertigen. Damit die Dozentin Susanne Riedler-Walter gezielt auf jeden eingehen kann, ist die Teilnahme auf sechs Personen begrenzt.

Um **Farb- und Make-up-Fragen** geht es bei Gabi Pranger. Die neue Dozentin an der Vhs Stockelsdorf steht den Teilneh-

menden mit Rat und Tat zur Seite. Gemeinsam finden sie ihren jeweils eigenen Farbtyp heraus und erlernen unter Anleitung ein typgerechtes Make-up, das individuell erarbeitet worden ist und professionell abgestimmt wird. Praktischerweise findet der Kursus am **Freitag, 28. August**, ab 16 Uhr statt – nach vier Stunden sind die Teilnehmenden ausgehend.

Doppelkopf-Freundinnen und -Freunde dürfen sich auf ein Nikolausturnier freuen. Am **6. Dezember** um 15 Uhr startet das Turnier. Gespielt wird nach den Regeln des DDV.

Ausführliche Informationen zu weiteren Kursen und Preisen gibt es auf der Homepage der Vhs Stockelsdorf. Dort findet sich auch die Möglichkeit zur Anmeldung. Das geht auch per E-Mail an vhs-stodo@freenet.de unter Angabe der vollständigen Kontaktdaten – Vor- und Nachname, Geburtsjahr, Postadresse, Telefonnummer, Kursnummer und Kurstitel.



Pilates ist und bleibt bei der Vhs Stockelsdorf ein Dauerbrenner – jetzt gibt es einen weiteren Kursus. Symbolbild: Pixabay

Lesung: „Ungleich behandelt“

Gesundheit ist politisch – Frauen- und Gendermedizin im Fokus.

BAD SCHWARTAU. Warum gelten manche Körper in der Medizin als weniger schützenswert? Warum wird einigen Patientinnen und Patienten geglaubt und anderen nicht? Und welche Folgen haben Sexismus, Rassismus, Queerfeindlichkeit oder Ableismus für unsere Gesundheit? Im Buch „Ungleich behandelt“ zeigt Ärztin und Feministin

Sabina Schwachenwalde, wie gesellschaftliche Diskriminierung unser Gesundheitssystem prägt – mit teils gravierenden Folgen wie Fehldiagnosen, Vernachlässigung und struktureller Ungleichbehandlung. Anhand konkreter Beispiele wird deutlich, warum eine geschlechter- und diversitätssensible Medizin dringend notwendig ist. Im Rahmen einer Koopera-

tionsveranstaltung der Stadtbücherei Bad Schwartau und der Gleichstellungsstelle liest Sabina Schwachenwalde am kommenden Freitag, 26. Juni, ab 19 Uhr in der Bücherei, Markt 14, aus dem Werk, erläutert zentrale Themen der Frauen- und Gendermedizin und beantwortet Fragen aus dem Publikum. Eintritt: 5 Euro, Kartenvorkauf in der Stadtbücherei Bad

Schwartau erst ab dem 23. Juni, da sie noch bis einschließlich 22. Juni geschlossen ist.

Sabina Schwachenwalde erklärt in Bad Schwartau, wie gesellschaftliche Diskriminierung unser Gesundheitssystem prägt. Foto: Tristan Heß



Schließfach, Girokonto und Umzugservice. Wir machen den Wechsel einfach.



Simon Lorenz
Leitung Filiale Bad Schwartau
Tel. 04531 508-70011

Wir sind und bleiben für Sie vor Ort – Für die Menschen. Für die Region.

#gekommenumzubleiben



Jetzt wechseln: sparkasse-holstein.de



Ratekau: Rathaus geschlossen

RATEKAU. Die Verwaltung der Gemeinde Ratekau ist am Freitag, 26. Juni, nicht zu erreichen. Das Rathaus ist an diesem Tag aufgrund einer internen Veranstaltung geschlossen.

Sprechstunde im Jugendamt

BAD SCHWARTAU. Das Jugendamt des Kreises Ostholstein bietet eine regelmäßige offene Sprechstunde in Bad Schwartau in der Geibelstraße 1a, Eingang rechte Tür an. Die Sprechstunde findet jeweils von 13.30 bis 15.30 Uhr an jedem dritten

Montag im Monat ohne vorherige Terminvereinbarung sowie jeden Donnerstag mit vorheriger Terminvereinbarung statt. Sie wird auch in den Schulfreien angeboten. Die Sprechstunde richtet sich insbesondere an Familien, Kinder und Jugendliche aus

Bad Schwartau, die Unterstützung oder Beratung in verschiedenen Lebenslagen suchen. Auch Erziehungsfragen, familiäre Herausforderungen oder soziale Konflikte können dort in einem vertrauensvollen Rahmen besprochen werden. Weitere In-

formationen, verschiedene Angebote, Sprechstunden oder Zuständigkeiten im Bereich der Familien- und Jugendhilfe sind unter www.kreis-oh.de/jugendamt, per E-Mail an jugendhilfe@kreis-oh.de oder unter Tel. 04521/788580 zu bekommen.

SCHMELZER HÖRSYSTEME

Offizieller Sponsor des 

FAST UNSICHTBAR!
JETZT kostenlos & unverbindlich TESTEN:
inklusive maßgefertigter Schale
IM-OHR-TESTWOCHEN:
01. – 30. Juni anmelden! **



Mit Akku-Technik¹

Mit Akku-Technik²

optimushearing
MORE THAN JUST HEARING

Bad Schwartau
Marktwieter 6
23611 Bad Schwartau
T 0451 – 709 852 50

Lübeck Campus NEU
Alexander-Fleming-Straße 1
23562 Lübeck
T 0451 – 498 986 86

Lübeck Schlutup
Mecklenburger Straße 67
23568 Lübeck
T 0451 – 450 563 20

Lübeck Zentrum
Holstenstraße 9
23552 Lübeck
T 0451 – 613 058 23

Stockelsdorf
Ahrensböcker Straße 34-36
23617 Stockelsdorf
T 0451 – 880 515 95

Travemünde
Vorderreihe 8-9
23570 Travemünde
T 04502 – 88 69 900

DIE SCHMELZER GARANTIE*

- ★ 4 Jahre Garantie
- ★ 2 Jahre Garantie auf IDO's
- ★ 3 Jahre 50% Verlustschutz
- ★ Bestpreis-Garantie

schmelzer-hoersysteme.de

Schmelzer Hörsysteme in Ostholstein GmbH (Bad Schwartau), Schmelzer Hörsysteme in Travemünde GmbH (Lübeck Campus, Lübeck Schlutup) Schmelzer Hörsysteme in Lübeck GmbH (Lübeck Zentrum) und Schmelzer Hörsysteme in Stockelsdorf GmbH, werben gemeinschaftlich.

*Beim Kauf eines Hörgerätes erhalten Sie die Schmelzer Garantie. Diese beinhaltet 4 Jahre Garantie, auf Optimus Hearing Hörsysteme 5 Jahre Garantie (davon ausgeschlossen sind Hörer, Otoplastiken und Ladestationen). Auf Im-Ohr Hörsysteme 2 Jahre Garantie, sowie 3 Jahre 50% Verlustschutz für alle Hörsysteme. Das heißt, dass Sie bei Verlust eines Hörgerätes in den ersten 3 Jahren nach Kaufabschluss nur 50% Ihres privaten Eigenanteils bezahlen.

**Anmeldefrist ist bis zum 30.06.2026 und das Angebot dann gültig bis zum 30.09.2026. Bei Kaufabschluss ist die Schale, die für Sie maßgefertigt wird, inklusive.

¹Akku-Technik nur im Beltone Serene Akku-ITE ²Akku-Technik nur im Excellence In Ear Multimedia



Zum Hörsysteme-Online-Termin

Seit 20 Jahren unterwegs in Sachen Kräuter

RATEKAU. Was mit einer Wildkräuterexpedition in Klingberg begann, hat sich zu einem vielfältigen Natur- und Bildungsangebot entwickelt: Seit inzwischen 20 Jahren führt die Kräuterexpertin Iris Bein Menschen durch die Welt der Wild- und Heilpflanzen. Diesen runden Geburtstag feiert sie am Sonntag, 28. Juni, von 15 bis 18 Uhr im Dorfmuseum Ratekau, Am Dorfmuseum 1.

Den Grundstein für ihre heutige Arbeit legte Iris Bein nach ihrer Ausbildung zur zertifizierten Natur- und Landschaftsführerin. Zu ihren ersten Projekten gehörten ein Schulprojekt zur Haselmaus sowie die Wildkräuterexpedition „Wie schmeckt der Frühling?“, die bis heute zu ihren beliebtesten Angeboten zählt. In den vergangenen zwei Jahrzehnten kamen zahlreiche weitere Fortbildungen und neue Veranstaltungsformate hinzu.

Heute umfasst ihr Programm Kräuter- und Baumführungen in ganz Norddeutschland, Bildungsurlaube, Naturcoachings sowie Seminare zu Achtsamkeit und Resilienz. Im Mittelpunkt stehen dabei essbare und heilkräftige Wildpflanzen sowie die Frage, wie altes Pflanzenwissen im modernen Alltag wieder nutzbar gemacht werden kann.

Mit der Feier am 28. Juni möchte sich Iris Bein bei den vielen Menschen bedanken, die ihre Arbeit über die Jahre begleitet haben. Eingeladen sind langjährige Wegbegleiter ebenso wie Interessierte, die die Welt der Wildkräuter neu entdecken möchten. Geplant sind für den Nachmittag ein gemeinsames Kräuter-



Menschen für die Natur zu begeistern und Wissen weiterzugeben – diesem Ziel widmet sich Iris Bein seit zwei Jahrzehnten. Foto: Ulrike Schacht

buffet, musikalische Begleitung durch das Duo Wildkraut sowie Gelegenheit zum Austausch. Wer mit dabei sein möchte, bringt einfach einen Beitrag zum Büffet, Geschirr und Besteck mit. Außerdem sind alle eingeladen, Naturbücher, Saatgut und Pflanzenableger zum Tauschen mitzubringen. Für die Feier ist eine spontane Teilnahme möglich. Über eine unverbindliche Anmeldung zur besseren Planung freut sich die Veranstalterin allerdings unter Tel. 0160/95216405 oder per E-Mail an naturerleben@iris-bein-kraeuterwanderung.de Parallel weist Iris Bein auf ihre

Kräuter-Genuss-Woche in Lübeck hin: Das fünftägige Seminar vom 8. bis 12. Juli auf dem Ringstedtenhof vermittelt Wissen über Wildkräuter, Heilpflanzen und Bäume. Neben Kräuterwanderungen stehen praktische Anwendungen in der Wildpflanzenküche und der grünen Hausapotheke auf dem Programm. Für Kurzentschlossene gibt es einen vergünstigten Last-Minute-Preis von 329 Euro plus Mittagessen und Materialien.

Weitere Informationen gibt es unter www.iris-bein-kraeuterwanderung.de

„Bad Schwartau wird sterben“: Große Demo gegen Bahn-Pläne

450 Teilnehmer – Bürgerinitiative warnt vor massiven Folgen für den Ort durch die Belttunnelanbindung.

BAD SCHWARTAU. Holzraseln geben den Ton an. Es ist laut auf dem Europaplatz in Bad Schwartau. Rund 450 Menschen sind an diesem Sonnabendmittag gekommen, um gegen die Pläne der Deutschen Bahn für die neue Schienenanbindung zum Fehmarnbelttunnel zu demonstrieren. Am Mikrophon steht Volker Haverkamp. Er sagt: „Bad Schwartau wird sterben, wenn die Bahn das durchzieht.“

Haverkamp ist Sprecher der Bürgerinitiative (BI) Kaltenhof, die gegen den Schienenausbau durch die Stadt kämpft. Hört man in die vielen Gespräche hinein, wird deutlich: Was die Menschen aufbegehren lässt, ist die schiere Summe an Belastungen, die Ostholsteins größte Stadt zu schultern hat. Haverkamp arbeitet sich an ihnen Schritt für Schritt ab.

„WALD SOLL IN GROßEN TEILEN GERODET WERDEN“

Obwohl auf der zweigleisigen Bestandsstrecke gebaut wird, muss die Bahn an der bestehenden Infrastruktur einiges verändern: Es entstehen eine neue Straße, ein drittes, 650 Meter langes Ausweichgleis in Höhe Bahnhof, eine neue Brücke, bis zu acht Meter hohe Lärmschutzwände, ein 3,2 Meter tiefer Absektrog zwischen A1-Unterführung und der Schwartau sowie eine Fußgängerbrücke und eine Fußgängerunterführung mit barrierefreien Rampen. Das alles benötigt Platz.

„Dafür soll der Wald in großen Teilen gerodet werden“, sagt



„Unser Kurort wird zerstört, weil die Bahn nicht auf uns hört“: Rund 450 Demo-Teilnehmer ziehen lauthals durch die Schwartauer Innenstadt. Fotos: Manuel Büchner

Haverkamp. Betroffen sind Kuhholz und Mönchskamp. Die BI sagt, es gehe im Stadtgebiet um zwölf Hektar. Die Bahn spricht von 7,8 Hektar. Besonders brisant: Die Bäume sind teils über 250 Jahre alt. „Laut den Landesforsten gehört dieser Wald zu den letzten vier Prozent in Schleswig-Holstein, die über dieses Alter verfügen.“ Das sei die wahrscheinlich größte vorsätzliche Waldvernichtung in Schleswig-Holstein, sagt der Aktivist.

Erschüttert wird Bad Schwartau dann auch von Güterzügen und bis zu 200 km/h schnellen ICEs im Stadtgebiet. Über 300 Häuser in unmittelbarer Nähe zu den Bahngleisen seien nicht ausreichend geschützt. Bewohner würden gesundheitlich belastet und ihre Häuser massiv an Wert

verlieren, erzählt Haverkamp. Besonders hart trifft es die 20.000-Einwohner-Stadt während der Bauzeit. Vier Jahre gibt das Verkehrsunternehmen an – inklusive zwei Jahren Sperrung der Bahnstrecke Lübeck-Kiel. Diese wolle die Bahn auf anderthalb Jahre reduzieren, erzählt der Aktivist und fügt hinzu: „Aber leider zeigt sich deutschlandweit ohne Ausnahme, dass diese Versprechen nichts, aber auch gar nichts wert sind.“

„VERKEHRSCHAOS UND STILLSTAND AUF DEN STRAßEN“

In der Zeit soll Schienenersatzverkehr fahren: „Erfahrungen zeigen – das klappt nie richtig“, sagt Haverkamp. Bis zu acht große Busse müssten pro Stunde

und Richtung auf der Strecke nach Kiel unterwegs sein, um das aktuelle Fahrgastaufkommen aufzufangen.

„Kein Pendelverkehr, keine Touristen per Zug in die Lübecker Bucht, kein schnelles Erreichen des Bahnhofes in Lübeck mehr“, prophezeit Haverkamp. Menschen würden verstärkt das Auto wählen, während auf den Straßen „Verkehrschao und Stillstand“ drohe. Sämtlicher Straßenverkehr werde sich durch die Innenstadt quälen, weil Kaltenhof/Marienhof als wichtige Verkehrsachse lange Zeit ausfallen werde. Hinzu kommt der Baustellenverkehr: „Gerechnet wird mit bis zu 32.000 Lkw-Fahrten, die zusätzlich die Innenstadt blockieren werden – wahrscheinlich noch mehr“, sagt Ha-

verkamp.

Petra Weber ist mit ihrem Mann Michael zur Demo gekommen. Das Ehepaar ist von den Plänen maximal betroffen. Sie wohnen in der Elisabethstraße an den Bahnschienen, ihnen drohen acht Meter hohe Lärmschutzwände direkt an der Grundstücksgrenze. Und: „Wir gehen regelmäßig im Wald spazieren und genießen die Natur. Das wird jetzt alles zerstört.“

Weber erzählt auch von ihrem Sohn, der eigentlich auf dem großen Grundstück der Familie ein Haus bauen wollte. „Zu viel Lärm und Erschütterungen. Er hat sich etwas anderes gesucht“, sagt Petra Weber, bevor sie die Rassel mit voller Kraft drehen lässt. **BUE**

Junge Talente werden gefördert

KREIS OSTHOLSTEIN. Sie sind jung und bereits sehr erfolgreich: Sogar Deutsche Meister befinden sich unter den zehn jungen Sportlerinnen und Sportlern aus Ostholstein, die 2026 von der Sparkassenstiftung und dem Kreissportverband Ostholstein (KSV) gefördert werden. Bereits seit über zehn Jahren läuft diese gemeinsame Unterstützung junger Menschen, die sich nicht nur aufgrund ihrer Erfolge, sondern insbesondere auch aufgrund ihrer vielversprechenden Perspektive hervorheben. Dafür stellen in diesem Jahr die Sparkassenstiftung 7500 Euro und der KSV 3000 Euro zur Verfügung. Ausgewählt hatte die Kandidatinnen und Kandidaten eine Jury, die sich aus Sparkasse, Stiftungen und KSV zusammensetzt. Zu den Sportlerinnen und Sportlern, die jetzt gefördert werden, gehören auch Greta Luise Rackwitz, die beim ATSV Stockelsdorf Bogenschießen ausübt, und Luise Mattis Jalaß, der beim ATSV Tischttennis spielt.

Geschäftswelt

– Anzeige –

O. C. Katre Schmuck

Gold-Ankauf, Silber-Ankauf, Luxusuhren-Ankauf

Nichts versinnbildlicht die Liebe zweier Menschen so passend wie ein Ring. Seine Unendlichkeit steht für das Versprechen der ewigen Verbundenheit.

Wenn, es um das Symbol der Ehe geht, ist Hakan Emektar ein kompetenter Ansprechpartner.

Der Inhaber des Fachgeschäftes O.C. Katre in der Mühlenstraße 19 führt eine der größten Kollektionen in Lübeck. Darf es glamourös, edel oder doch lieber dezent sein? So unterschiedlich wie die Geschmäcker der Kunden, sind auch die angebotenen Eheringe. „Wir führen Ringe aus Gold, Silber, Platin und Palladium“, sagt



Hakan Emektar, der sich viel Zeit nimmt, um gemeinsam mit den Eheleuten das passende Exemplar zu finden.

Gerne setzen der Inhaber und sein Team auch spezielle Kundenwünsche um. Der Fingerabdruck oder eine handschriftliche Widmung des Ehepartners auf der Innenseite machen jeden Ring zum ganz besonderen Unikum. Dazu passende Ketten oder Armbänder komplett-

ieren den geschmackvollen Hochzeitschmuck. Neben Goldankauf führt die Meisterwerkstatt auch Umarbeitung von Schmuck und Reparaturen perfekt aus, damit Schmuckstücke ganz genau zu den Vorstellungen der Kunden passen. pa

O.C. Katre
Mühlenstraße 19
23552 Lübeck
☎ 0451/98 98 929
www.luebeck-trauringe.de

– Anzeige –

Ein Jahrhundert Versorgung: Gemeindewerke Stockelsdorf treiben Zukunft voran!

Stockelsdorf. Die Geschichte der Gemeindewerke Stockelsdorf ist eng mit der Entwicklung der kommunalen Infrastruktur verbunden. Von der Gas- und Wasserversorgung bis hin zu modernen Wärmenetzen und dem Glasfaserausbau prägen die Gemeindewerke seit Jahrzehnten das Leben der Menschen in der Gemeinde.

Den Anfang machte die Gasversorgung im Jahr 1926, als erstmals Gas an die Haushalte geliefert wurde. Zunächst lag die Verantwortung für Verwaltung und Versorgung bei den Gas-, Wasser- und Elektrizitätswerken Bremen. Erst 1956 übernahmen die Gemeindewerke die Aufgabe in eigener Regie. Ein weiterer Meilenstein folgte 2002 mit der Umwandlung des Eigenbetriebes in eine GmbH.

Auch die Wasserversorgung blickt auf eine lange Tradition zurück. Bereits 1936 begann die öffentliche Wasserversorgung in Stockelsdorf. Zwei Jahre später wurde das erste Wasserwerk fertiggestellt und in Betrieb genommen. Schon 1939 versorgte die Anlage rund 1.150 Haushalte mit etwa 90.000 Kubikmetern Wasser. Mit dem Bau des heutigen Wasserwerks zwischen 2000 und 2002 wurde die Trinkwasserversorgung umfassend modernisiert. Heute beliefern die Gemeindewerke neben dem Kernort auch die zehn Dorfschaften der Gemeinde. Über rund 5.500 Hausanschlüsse werden jährlich etwa eine Million Kubikmeter Trinkwasser bereitgestellt.

Einen wichtigen Schritt in Richtung Unabhängigkeit vollzog das Unternehmen im Jahr 2008. Bis dahin bezogen die Gemeindewerke ihr Erdgas über die Stadtwerke Lübeck. Mit dem Bau einer eigenen Gasübergabestation in Curau wurde es möglich, das Gas ohne vorgelagerten Netzbetreiber zu beziehen. Dadurch konnten die Gemeindewerke ihre Eigenständigkeit bei der Sicherstellung der Versorgung weiter stärken.

Im Bereich Strom setzen die Gemeindewerke konsequent auf Nachhaltigkeit. Seit 2016 wird ausschließlich CO₂-neutraler Ökostrom gelie-

fert. Anfang 2026 erfolgte der nächste Schritt: Seitdem stammt der gesamte Strom aus Windenergieanlagen in Norddeutschland. Mit dieser Ausrichtung leisten die Gemeindewerke einen aktiven Beitrag zum Klimaschutz und zur Reduzierung von CO₂-Emissionen in der Region.

Auch die Wärmeversorgung wurde in den vergangenen Jahren kontinuierlich ausgebaut. Die erste Wärmezentrale nahm 2015 an der Erich-Kästner-Schule ihren Betrieb auf. Ausgestattet mit einem Blockheizkraftwerk und modernen Brennwertthermen versorgt die Anlage öffentliche Gebäude sowie rund 50 private Haushal-

te über ein angeschlossenes Wärmenetz. Der Erfolg des Projekts bildete die Grundlage für weitere Investitionen. Inzwischen wurden vier weitere Neubaugebiete mit modernen und CO₂-reduzierten Wärmelösungen erschlossen.

Neben Energie und Wasser spielt inzwischen auch die digitale Infrastruktur eine zentrale Rolle. Seit 2021 treiben die Gemeindewerke gemeinsam mit ihrem Kooperationspartner VS Media den Glasfaserausbau im Kernort Stockelsdorf sowie in der Dorfschaft Eckhorst voran. Nach umfangreichen Planungen wurde das Projekt in mehrere Bauabschnitte unterteilt. Bereits rund

80 Prozent des Ausbaubereichs sind fertiggestellt oder befinden sich aktuell in der Umsetzung.

Mit ihren Investitionen in Versorgungssicherheit, erneuerbare Energien, moderne Wärmenetze und leistungsfähige Glasfaseranschlüsse gestalten die Gemeindewerke Stockelsdorf nicht nur die Gegenwart, sondern schaffen zugleich die Grundlagen für eine nachhaltige und zukunftsfähige Entwicklung der Gemeinde.

Dies möchte die Gemeindewerke Stockelsdorf am 26.06.2026 ab 14 Uhr auf Ihrem Betriebsgelände mit allen Kunden, Partnern und Interessierten feiern.

100 JAHRE GEMEINDEWERKE

STOCKELSDORF

Lernen Sie uns kennen

Buntes Rahmenprogramm:

- Wasserwerksführungen
- Tagesangebote
- Informationsstände
- Baggerfahren
- Hüpfburg
- Grillwurst
- Getränke
- Spiele, uvm.

Freitag,
26.06.2026
ab 14 Uhr

Marienburgstr. 7
23617 Stockelsdorf

GEMEINDEWERKE
STOCKELSDORF



Infos unter:





Outdoor-Küche: So gelingt das Projekt

Außenküchen liegen im Trend – Doch zwischen simpler Grillecke und hochwertiger Kochinsel liegen Welten bei Aufwand, Material und Kosten – Hier ein Überblick

Kaum werden die Abende länger, zieht es uns raus auf die Terrasse und in den Garten. Wer dort regelmäßig Freunde bewirbt, wünscht sich bald mehr als einen Grill in der Ecke, und zwar eine hochwertige Außenküche.

Vom Baumarkt-Modul bis zur Profi-Kochinsel

Los geht's bei Outdoor-Modulen aus dem Baumarkt. Diese lassen sich individuell erweitern und sind bereits ab wenigen hundert Euro zu haben. Eine Stufe darüber stehen modulare Systemküchen aus Edelstahl-Elementen mit Grillplatte, Spüle, Stauraum und optionalem Kühlschrank. Diese liegen meist im niedrigen vierstelligen Bereich. Die Königsklasse bildet die gemauerte Kochinsel aus Klinker oder Naturstein mit Premium-Geräten, die als Maßanfertigung schnell fünfstellig zu Buche schlägt.

Fundament und Anschlüsse gehören in Fachhände

Der sandige Boden in Ostholstein neigt unter Last zu Setzungen, die Risse und schiefe Arbeitsplatten verursachen. Gemauerte Lösungen brauchen daher ein frostfreies Fundament: Der Boden wird mindestens 80 Zentimeter tief ausgehoben, dann folgen Schotter-Drainage, Feuchtigkeitssperre und eine bewehrte Betonplatte aus Standardbeton. Leichte, modulare Systeme kommen auf verdichtetem Untergrund oder stabilen Natur- oder Betonplatten auf in Eigenregie, während



Eine Outdoor-Küche will gut geplant sein, damit sie Austragungsort kulinarischer Gartenpartys werden kann.

Fotos: FC, Mostovye S&S, Helmut Kuzina

Holz oder WPC nicht tragen. Sobald Spüle oder Kühlschrank dazukommen, gehören die Anschlüsse zwingend in Fachhände: Wasser zum SHK-Betrieb, die Elektrik zum Elektrofachbetrieb. Vorgeschrieben sind Erdkabel (NYY-J) in mindestens 60 Zentimeter Tiefe und ein eigener, per FI-Schutzschalter (30 mA) gesicherter Außenstromkreis. Passende Fachbetriebe aus der Region vermitteln die Handwerkskammer Lübeck (HWK Lübeck) sowie die Innungen der Kreishandwerkerschaft Lübeck (KHS Lübeck).

Küstenklima stellt besondere Ansprüche ans Material

Wer die Hauptwindrichtung am eigenen Grundstück beobachtet und die Outdoor-Küche in den Windschatten setzt, verhindert, dass Grillrauch zum Nachbarn oder in die Wohnräume zieht. Zudem fordert das hiesige salzhaltige Ostsee-Aerosol hochwertige Werkstoffe: Standard-Edelstahl läuft an und bildet Flugrost. Bei uns in der Region raten Profis daher zu seewasserbeständigem Edelstahl. Für Fronten und Platten bewähren sich zu-

dem witterungsfeste HPL-Platten.

Baurecht und Winterschutz beachten

Nach der Landesbauordnung Schleswig-Holstein (LBO SH) sind Terrassenüberdachungen bis 30 Quadratmeter und drei Meter Tiefe und bei drei Meter Grenzabstand meist verfahrensfrei. Wer einen gemauerten Kamin plant, sollte hingegen eine Bauvoranfrage beim Bauamt in Lübeck oder Eutin stellen. Wie viel die Küche am Ende kostet, hängt stark von Größe,

Ausstattung, Geräten und Eigenleistung ab. Fachbetriebe sind unverzichtbar.

Ist die Grillsaison wieder vorbei, muss die Outdoor-Küche winterfest gemacht werden. Das heißt Wasserleitungen absperrn und mit Druckluft freipusten, ansonsten drohen Rohrbrüche. Zudem sollten alle Gasflaschen zugezogen und belüftet gelagert werden. Außerdem Kühlschränke abtauen und stromlos schalten und Edelstahlfächen und Scharniere mit Pflegeöl versiegeln und gut abdocken. *Carsten Schmidt*

Fiergolla
Sonnenschutz und Sicherheit

Koala Baumpflege mit Herz & Verstand
Meike Bärsch
Fachagrarin für Baumpflege
Gärtnerin
Ich kümmere mich persönlich um die Sicherheit Ihrer Bäume und das Erblühen Ihrer Gärten.
Fachgerechte Baumpflege
Totholzentrückung & Kronenpflege
Fällungen
Kontrolle, Baumschutz, Gutachten
Obstbaumschnitt
Hecken & Gehölze
Naturgärten gestalten
Ich freue mich auf Ihren Anruf:
0176 41 26 57 94
info@koala-baumpflege.de

ALLES RUND UM DEN BAUM
SP-Baumpflege
Baumpflege & Baumanerung
Baumpflege
Baumanerung
Kronensicherung
Obstbaumschnitt
Baumfällung
Stubbenfräsen
Baumkontrolle
Baumgutachten
Eichenprozessionsspinner Entfernung
RAL
BAUMPFLER & MASCHINISTEN GESUCHT!
Sönke Petersen
Staatl. geprüfter Fachagrarin
Bergstraße 1
23989 Duvensee
0175-88 30 928
info@sp-baumpflege.de
www.sp-baumpflege.de



TRAUMTERRASSE ÜBERDACHT.

Mehr Zeit draußen. Bei jedem Wetter

- MABANFERTIGUNG**
Individuelle Lösungen für Ihr Zuhause
- EIGENE PRODUKTION**
Qualität aus unserer Manufaktur in Eutin
- SONDERKONSTRUKTIONEN**
Ecklösungen, Laubengänge und besondere Wünsche



NELSON PARK TERRASSENDÄCHER

04525/ 501 8115
Ausstellung in Ahrensböck
Lübecker Straße 17
23623 Ahrensböck
nelsonpark-td.de

Planung. Produktion. Montage. Alles aus einer Hand.

Ein Raum für Erholung

Mit einem ausgezeichneten Terrassendach wird die Gartensaison wunderbar

Ein Wohnzimmer im Grünen zu haben, war seit vielen Jahren ein Traum, den wir uns jetzt erfüllt haben“, schwärmt Ehepaar Wiese. „Seit wir unser Terrassendach haben, ist der Raum für Erholung und gemütliches Beisammensein unsere Terrasse. Vom Frühjahr bis in den Herbst verbringen wir hier unzählige Stunden. Mit viel Erfahrung und Expertenwissen haben die Mitarbeiter von Nelson Park die Planung, Gestaltung und den Bau unserer Überdachung ausgeführt.“

Die Firma Nelson Park Terrassendächer hat der Familie Wiese ein Terrassendach mit Ganzglasschiebeelementen gebaut. Das moderne, schlichte Design und die großen Glaselemente sorgen für einen unverbauten Blick in den Garten. Je nach Wetterlage können die Glaselemente auf- und zugeschoben werden, damit kann man für eine optimale Belüftung und Temperatur sorgen.

Problemlos könnte sich die Überdachung schrittweise zu einem Kaltwintergarten erweitern lassen, der eine interessante und preisgünstige Alternative zum Warmwintergarten ist. Anders als dieser ist er weder beheizt noch isoliert. Vor allem bei südlich gelegenen Kaltwintergärten kann aber die natürliche Sonneneinstrahlung optimal genutzt werden. Er ist ein idealer Aufenthaltsort für Pflanzen, die den Winter im Norden nicht überleben würden.

Innovative Funktion trifft bei Nelson Park auf anspruchsvolles Design. Das würdigt die Jury des German Design Award 2026. Mit der Preisverleihung wird das Unternehmen für besondere Gestaltungsqualität, nachhaltige Materialauswahl sowie für flexible und zukunftsfähige Lösungen ausgezeichnet. Entscheidend sind die Verbindung aus Alltagstauglichkeit und hochwertiger Verarbeitung, regionale Produktion und das Engagement für Nachhaltigkeit und Energieeffizienz.

NELSON PARK TERRASSENDÄCHER GMBH
Kontakt und Service: 04521 / 826 48 17
Ausstellung: Lübecker Straße 17
23623 Ahrensböck, www.nelsonpark-td.de



Mit einem Terrassendach von Nelson Park wird die Sommerzeit bis in den Herbst noch einmal so schön.

Foto: hfr



Für Balkone eignen sich nach unten geschlossene Hochbeete aus Holz oder WPC.
Foto: Andrea Warnecke, dpa

Das kommt ins Balkon-Hochbeet

Hochbeete auf dem Balkon dürfen nicht zu schwer werden. Daher eignen sich eher leichtere Konstruktionen aus Holz oder WPC (Holz-Kunststoff-Verbundwerkstoff). Fürs Gärtnern auf Balkonen sollte man Modelle wählen, die nach unten hin geschlossen sind. Befüllen sollte man die Beete – neben einer Drainage aus Tonscherben und Kieselsteinen – auch nur mit drei Schichten: einer Schicht aus Ästen und Zweigen, einer Nährschicht aus Kompost und Bio-Abfällen und dem Pflanzensubstrat als letzter Schicht. So klein das Balkon-Hochbeet auch ausfallen mag: Damit sich keine Krankheiten ausbreiten, sollten sie die Pflanzen nicht zu dicht stehen. Gute Hochbeetnachbarn sind etwa Karotten und Zwiebeln oder Gurken und Dill. Weniger geeignet sind stark ausladende Pflanzen wie Kürbis oder große Zucchini-Sorten. *dpa*

Tipps für moderne Gartenbewässerung

TÜV Süd berät, worauf Verbraucher beim Kauf von Schläuchen, Bewässerungscomputern und Co. achten sollten

Wenn die Temperaturen steigen und Niederschläge seltener werden, benötigen Rasen, Beete, Kübelpflanzen und Hecken regelmäßige Pflege. Das macht viel Arbeit, doch eine gut abgestimmte Gartenbewässerung hilft dabei, Pflanzen zuverlässig mit Wasser zu versorgen. Ob Gartenschlauch, Schlauchaufroller oder Bewässerungscomputer – beim Kauf sollten Verbraucher auf Materialqualität, Dichtigkeit, Bedienbarkeit und passende Anschlüsse achten. TÜV SÜD-Produktexpertin Lisa Götz erklärt, woran gute Produkte zu erkennen sind.

Passend zu Garten und Nutzung

„Verbraucher sollten vor dem Kauf prüfen, welche Bereiche regelmäßig bewässert werden müssen und wie weit diese vom Wasseranschluss entfernt sind“, sagt Lisa Götz. Für Balkon, Terrasse oder einzelne Kübelpflanzen reichen meist kompakte Schlauchsysteme, Gießstäbe oder Tropfbewässerungssets. Für größere Gärten, Rasenflächen oder mehrere Beete sind Schlauchwagen, Regner oder Bewässerungscomputer praktischer.

Wasser gezielt einsetzen

Damit die Bewässerung effizient bleibt, sollte das Wasser möglichst dort ankommen, wo es gebraucht wird. Tropf-



Moderne Bewässerungssysteme machen das Gartenleben deutlich leichter.

Fotos: Conny Kurz, Helmut Kuzina

bewässerungssets eignen sich besonders für Kübelpflanzen, Beete oder Hecken, da sie das Wasser langsam und bodennah abgeben. So gelangt die Feuchtigkeit direkt an die Wurzeln und es verdunstet weniger Wasser. Gießstäbe und Brausen sind wiederum sinnvoll, wenn einzelne Pflanzen gezielt gegossen werden sollen. Regner sind vor allem für Rasenflächen geeignet, sollten aber zur jeweiligen Fläche passen. Auch der Zeitpunkt ist entscheidend: Morgens oder abends verdunstet weniger Wasser als in der Mittagshitze.

Schläuche und Anschlüsse an der Qualität erkennen

Bei Gartenschläuchen sollten Verbraucher auf nachvollziehbare Herstellerangaben zu Betriebsdruck, Berstdruck, Temperaturbereich und UV-Beständigkeit achten. Der Betriebsdruck zeigt an, für welchen Wasserdruck der Schlauch im Alltag ausgelegt ist. Der Berstdruck sollte deutlich darüber liegen, damit der Schlauch auch kurzfristige Druckschübe aushält. „Gute Schläuche sind robust, flexibel und knickstabil“, erklärt die Produktexpertin. „Mehrlagige

Modelle mit Gewebeeinlage bieten häufig mehr Formstabilität als einfache, dünnwandige Schläuche.“ Auch Kuppelziehbare Herstellerangaben sollten hochwertig verarbeitet sein. Dicht schließende Verbindungen, passgenaue Dichtungen, leichtgängige Gewinde, saubere Kanten und fest sitzende Bauteile sprechen für gute Qualität.

Bewässerungscomputer erleichtern Bedienung

Bewässerungscomputer sind praktisch, wenn regelmäßig zu festen Zeiten gegossen werden soll. Sie helfen, Was-

ser bedarfsgerecht einzusetzen und unnötiges Gießen zu vermeiden. Beim Kauf sind eine einfache Bedienung, ein gut lesbares Display, klar beschriftete Tasten, eine manuelle Start- und Stoppfunktion sowie eine Batterieanzeige wichtig. Sinnvoll sind auch Anschlüsse für Regen- oder Bodenfeuchtesensoren.

Schlauchaufroller und -wagen sicher verstauen

Schlauchaufroller und -boxen sowie Schlauchwagen sorgen für Ordnung und helfen, Stolperstellen zu vermeiden. Entscheidend sind ein stabiler Stand, leicht laufende Räder, eine belastbare Kurbel oder ein kontrollierter Rücklauf. Bei Wandboxen muss die Halterung zum Untergrund passen und die Zugkräfte sicher aufnehmen.

Pflege und Prüfzeichen

Für eine lange Nutzungsdauer sollten wasserführende Teile regelmäßig kontrolliert, vor dem Winter entleert und frostgeschützt gelagert werden. Bewässerungscomputer sollten trocken und ohne Batterie überwintern. „Beim Kauf können anerkannte Prüfzeichen zusätzliche Orientierung geben. Je nach Produkt kommen etwa das GS-Zeichen für Geprüfte Sicherheit oder das blaue TÜV SÜD-Oktagon infrage“, sagt Lisa Götz. *ots/tüv süd*

Ein Plus an Komfort und Sicherheit

Den Sommer genießen – unabhängig von Wind und Wetter dank Sonnenschutz von Helmbold

Der Sommer zeigt sich von seiner schönsten Seite und lädt dazu ein, mehr Zeit im Freien zu verbringen. Mit Markisen, Glasüberdachungen oder Pergolas der Lübecker Firma Helmbold wird die Terrasse zur komfortablen Wohlfühlzone, die sich bei nahezu jedem Wetter genießen lässt.

„Markisen sind heute weit mehr als nur ein Sonnenschutz“, erklärt Raumausstattermeister Thomas Helmbold. Hochwertige Gewebe bieten bei entsprechender Neigung auch Schutz vor leichtem Regen

und überzeugen durch Langlebigkeit.

In Kombination mit speziellen Extras wie Beleuchtung, Heizstrahlern oder seitlichen Elementen entsteht im Handumdrehen zusätzlicher Wohnraum im Grünen. Besonders Pergolamarkisen mit stabiler Führung verbinden große Funktionalität mit modernem Design. „So lässt sich das eigene Wohnzimmer ganz einfach nach draußen erweitern“, sagt Helmbold. Als besonders elegante Lösung gelten Terrassenüberdachungen aus Glas, die

Schutz und Offenheit stilvoll vereinen.

Auch in Sachen Komfort und Technik bieten moderne Systeme zahlreiche Möglichkeiten: Viele Anwendungen lassen sich bequem per Smartphone steuern. Ergänzt durch Funktionen wie Beleuchtung oder Sicherheitskomponenten entsteht so ein Plus an Komfort und ein gutes Gefühl – auch während der Abwesenheit.

Und nicht immer ist eine Neuanschaffung erforderlich. Oft genügt eine Neubespannung, um bestehenden Markisen ein frisches



Thomas Helmbold berät Kunden individuell und findet immer eine passende Lösung für mehr Lebensqualität für das Zuhause. *Foto: hfr*

Erscheinungsbild zu verleihen. Auch die Nachrüstung eines Funkmotors ist häufig möglich und sorgt für spürbar mehr Bedienkomfort.

HELMBOLD ROLLADEN- & SONNENSCHUTZSYSTEME UG
Schwartauer Allee 17, 23554 Lübeck
www.helmbold-luebeck.de
info@helmbold-luebeck.de

Moderne Keramikplatten erweitern Wohnraum

Naturstein-, Beton- oder Holzoptik – Neue Keramikserien verbinden zeitgemäßes Design mit hoher Widerstandsfähigkeit



Moderne Outdoor-Keramik ist nicht nur frostbeständig, UV-resistent und unempfindlich gegenüber Feuchtigkeit, sondern fügt sich auch harmonisch in unterschiedlichste Garten- und Architekturkonzepte ein. *hfr*

Terrassen und Gartenbereiche werden heute immer häufiger als zusätzlicher Wohnraum genutzt. Entsprechend steigen die Ansprüche an Materialien, die nicht nur funktional, sondern auch optisch überzeugen. Moderne Keramikplatten für den Außenbereich bieten dafür zahlreiche Möglichkeiten.

Bei Meine Fliesenwelt in Malente finden Bauherren, Modernisierer und Gartenliebhaber eine große Auswahl hochwertiger Outdoor-Keramik. Besonders gefragt sind aktuell großformatige Platten in Naturstein-, Beton- oder Holzoptik. Sie schaffen eine moderne, ruhige Flächenwirkung und lassen sich harmonisch in unterschiedlichste Garten- und Architekturkonzepte integrieren.

Die neuen Keramikserien verbinden zeitgemäßes Design mit hoher Widerstandsfähigkeit. Ob natürliche Steinoptiken, moderne Betonlooks oder warme Holzoptiken – die verschiedenen Kollektionen ermöglichen individuelle Gestaltungslösungen für Terrassen, Wege oder Poolbereiche. Dabei überzeugen die Platten nicht nur durch ihre Optik, sondern auch durch ihre technischen Eigenschaften.

Outdoor-Keramik ist frostbeständig, UV-resistent und unempfindlich gegenüber Feuchtigkeit. Rutschhemmende Oberflächen sorgen zudem für Sicherheit bei Nässe. Gleichzeitig erweist sich das Material als besonders pflegeleicht und langlebig – ein wichtiger Vorteil gegen-

über vielen anderen Belägen im Außenbereich.

Meine Fliesenwelt versteht sich dabei nicht nur als Anbieter hochwertiger Produkte, sondern auch als kompetenter Ansprechpartner für die Planung von Innen- und Außenflächen. Von der Auswahl geeigneter Serien bis hin zu Fragen rund um Verlegung und Gestaltung erhalten Kunden eine umfassende Beratung.

So entstehen Außenbereiche, die Funktionalität, Komfort und modernes Design miteinander verbinden und den Garten zu einem echten Wohnraum unter freiem Himmel machen.

MEINE FLIESENWELT
Eutiner Straße 56, 23714 Malente
Tel. 04523/202 09 60
www.meine-fliesenwelt.de

JANUS
BAUSTOFFE | FACHMARKT | HOLZ | BAUELEMENTE | TIEFBAU

**WENN HOLZ,
DANN VON
JANUS!**

Wo der Fachmann kauft, muss die Leistung stimmen.
Baustoffe in Profiqualität.

Wieksbergstr. 1 | 23730 Neustadt | Tel.: 04561 51 020 | www.janus-baustoffe.de

Wir machen Ihren
Garten
schön

Eskildsen Gärten

Voßstraße 6a · 23714 Bad Malente · Tel. 045 23 / 62 86

www.dergartenbauer.de

Markisen-Hof-Lübeck
Markisen · Sicht- und Sonnenschutz · Rollläden
Terrassendächer · Plissees · Insektenschutz

Kostenlose Beratung in Lübeck und Umgebung!

Sommer, Sonne
Sonnenschutz!

Ahrensböcker Str. 34 - 36 · 23617 Stockelsdorf · 0451 - 88 19 34 65
info@markisen-hof-luebeck.de · www.markisen-hof-luebeck.de

**Draußen zuhause
– bei jedem Wetter**

Helmbold
Rolläden & Sonnenschutzsysteme

Mit einer Terrassenüberdachung von Helmbold genießen Sie Ihre Zeit im Freien unabhängig von Sonne oder Regen.

Jetzt unverbindlich informieren!

Individuell geplant, hochwertig umgesetzt & perfekt auf Ihr Zuhause abgestimmt.

Helmbold Rolläden- & Sonnenschutzsysteme UG
Schwartauer Allee 17
23554 Lübeck
Tel.: 0451 48 666 737
info@helmbold-luebeck.de
www.helmbold-luebeck.de

Öffnungszeiten: Mo - Do 10 - 17 Uhr & Fr 10 - 15 Uhr

Meine Fliesenwelt

Der Fliesenriese in Ihrer Nähe!
Auf über 1.200 m²!
Ihr Partner für sämtliche Bodenbeläge,
indoor & outdoor

Bad Malente Eutiner Straße 56 0 45 23 202 09 60
Öffnungszeiten: Mo - Fr. 8 - 18 Uhr · Sa. 9 - 13 Uhr
www.meine-fliesenwelt.de



SCHÜTZEN- UND FAMILIENFEST STOCKELSDORF

Worte zum Königsschuss



Bereits vor vier Wochen wurde bei den Stockelsdorfer Schützen der Grundstein für die neue Majestät gelegt. Beim Königsschießen hatten alle die gleichen Voraussetzungen: einen Schuss, dasselbe Gewehr, 50 Meter Entfernung. Jetzt heißt es warten: Wer hat das Rennen gemacht, den einen Schuss perfekt gesetzt und wird beim Schützenfest die Königskette tragen? Das bleibt natürlich bis zur Proklamation am Samstagabend des Schützenfestes streng geheim. Für alle anderen Schützen gilt: Dabei sein ist alles – und im nächsten Jahr wartet die nächste Chance auf den Titel.

Ein fröhliches und harmonisches Fest

Grußworte des Schützenvereins Stockelsdorf zum diesjährigen Schützenfest vom 26. bis 28. Juni 2026

Liebe Schützenschwestern und Schützenbrüder, liebe Stockelsdorferinnen und Stockelsdorfer, verehrte Gäste und Freunde unseres Vereins, ich möchte Sie und Euch herzlich zu unserem diesjährigen Schützenfest einladen. Vom 26. bis 28. Juni möchten wir gemeinsam feiern, Traditionen pflegen und schöne Stunden miteinander verbringen. Gerade in der heutigen Zeit ist das nicht mehr selbstverständlich. Leider wird es von Jahr zu Jahr schwieriger, ein Schützenfest zu organisieren. Viele behördliche Auf-

lagen bringen das Ehrenamt zunehmend an seine Grenzen und verlangen allen Beteiligten viel Engagement, Zeit und Kraft ab. Trotz aller Herausforderungen halten wir bewusst an unserem Schützenfest fest. Denn Tradition, Gemeinschaft und Zusammenhalt sind Werte, die uns als Verein und als Gemeinschaft besonders wichtig sind. Unser Fest beginnt am Freitag, 26. Juni 2026, ab 16 Uhr mit dem traditionellen Armbrustschießen auf den Holzvogel. Ganz bewusst stellen wir an diesem Tag die Tradition ohne weiteres

Rahmenprogramm in den Mittelpunkt. Am Sonnabend startet ab 19.30 Uhr unser Partyabend im Festzelt mit DJ Guido Tellesch. Mit großer Spannung werden ab etwa 20.30 Uhr die Königsproklamationen erwartet. Am Sonnabend- und Sonntagnachmittag erwartet unsere Gäste außerdem ein kleines, buntes Programm für die ganze Familie: Zwei kostenlose Hüpfburgen für unsere kleinen Besucher, Kaffeeklatsch sowie selbst gebackene Kuchen und Torten im Schützenhaus und unser Gäste-

Preisschießen auf dem KK-Stand mit Sofortgewinnen und Präsentkörben. Haben Sie bitte auch ein wenig Nachsicht an den Getränkeständen und Speisenausgaben. Dort sind ausschließlich Ehrenamtliche im Einsatz – keine professionellen Schausteller –, denn diese kommen inzwischen nicht mehr nach Stockelsdorf. Umso mehr freut es mich, dass wir dennoch einen Nutzen- und Crêpesstand sowie eventuell einen Eiswagen für unser Fest begeistern konnten. Ein besonderer Höhepunkt wird auch in diesem Jahr wieder unser Festzug am Sonntag, ab 14 Uhr durch Stockelsdorf sein. Dank einer neuen Landesverordnung ist die Durchführung nur unter umfangreichen behördlichen Auflagen möglich. Leider zeigt sich dabei, dass die Auslegung und Umsetzung dieser Vorgaben von Gemeinde zu Gemeinde und von Stadt zu Stadt teilweise sehr unterschiedlich gehandhabt werden. Viele befreundete Schützenvereine und Gilden – ebenso wie wir – stehen dadurch vor großen organisatorischen Herausforderungen, da die Verantwortung vollständig bei den veranstaltenden Vereinen liegt. Eine

Absage kam für uns jedoch nicht infrage, denn der Umzug ist ein wichtiger Bestandteil unseres Schützenfestes und unserer Tradition. Deshalb freuen wir uns umso mehr, dass wir diesen gemeinsam durchführen können. Unser besonderer Dank gilt dabei der MOIN Fahrschule aus Stockelsdorf für ihre große Unterstützung. Aufgrund der neuen Vorgaben mussten wir die bisherige Route anpassen und in diesem Jahr deutlich verkürzen. Der Umzug führt über die Dorfstraße, die Ahrensböcker Straße, den Bäckergang, den Parkweg, den Lilienkuhl sowie den Ahornweg zurück zum Schützenplatz, wo wir dann gemeinsam weiterfeiern möchten. Mein herzlicher Dank gilt allen Helferinnen und Helfern, Sponsoren, Unterstützern, befreundeten Vereinen sowie allen Ehrenamtlichen, die dieses Fest überhaupt möglich machen. Ich wünsche uns allen ein harmonisches, fröhliches und friedliches Schützenfest 2026 mit vielen schönen Begegnungen und unvergesslichen Momenten.

Mit freundlichem Schützengruß
Gut Schuss!
LARS TIMMERMANN
1. Vorsitzender



Stockelsdorfer Schützenfest 2026

Freitag, 26. Juni 2026
16 Uhr: Vogelschießen auf der Festwiese (ohne weiteres Rahmenprogramm)

Sonnabend, 27. Juni 2026
11 Uhr: internes Königsfrühstück (mit Anmeldung)
15 Uhr: KK-Preisschießen auf dem Schießstand
15 Uhr: Kaffee & Kuchen im Schützenhaus
15 Uhr: kostenlose Hüpfburgen
19 Uhr: Partyabend mit DJ Guido Tellesch
20.30 Uhr: Proklamation des(r) Volkskönigs/in

Sonntag, 28. Juni 2026
14 Uhr: Festzug ab Dorfstraße
Neue Strecke: über Ahrensböcker Straße, Bäckergang, Parkweg, Lilienkuhl, Ahornweg zum Schützenplatz
14 Uhr: Musik im Festzelt: DJ Guido Tellesch und Musikzug
14 Uhr: Kaffee & Kuchen im Festzelt
14 Uhr: kostenlose Hüpfburgen
14 Uhr: KK-Preisschießen auf dem Schießstand
14 Uhr: Kaffee & Kuchen im Schützenhaus

Der Verein und die Helfer verdienen unseren Respekt

Grußwort der Gemeinde Stockelsdorf zum Schützenfest 2026

Liebe Mitbürgerinnen und Mitbürger, das traditionelle Schützenfest in Stockelsdorf steht bevor und findet vom 26. bis 28. Juni 2026 statt. Dieses Fest ist weit mehr als eine liebgewonnene Tradition. Es ist Ausdruck von Gemeinschaft, Zusammenhalt und Verbundenheit. Jahr für Jahr bringt es Menschen aller Generationen zusammen, schafft Begegnungen und stärkt das Miteinander in unserer Gemeinde. Unser besonderer Dank gilt dem Schützenverein Stockelsdorf 1964 e.V., der mit großem Engagement

und viel Herzblut die Organisation und Durchführung dieses Festes übernimmt. Ein Fest dieser Größenordnung auf die Beine zu stellen, erfordert zahlreiche ehrenamtliche Stunden, Verantwortungsbewusstsein und Teamgeist. Dafür verdienen die Mitglieder des Vereins sowie alle Helferinnen und Helfer, Unterstützerinnen und Unterstützer, mitwirkenden Gruppen und Vereine unsere große Anerkennung und unseren Respekt. Wir freuen uns sehr, dass auch in diesem Jahr wieder ein abwechslungsreiches Programm für Jung und Alt



Manfred Beckmann.



Julia Samtleben Fotos: hfr

geboten wird. Ein besonderer Höhepunkt wird der Festzug am Sonntag, dem 28. Juni 2026, sein. Mit viel Kreativität, Engagement und Freude werden die Teilnehmenden das Schützenfest zu einem farbenfrohen und lebendigen Erlebnis machen. Wir laden Sie herzlich ein, gemeinsam mit uns zu feiern, alte Bekannte zu treffen, neue Kontakte zu knüpfen

und die besondere Atmosphäre dieses Festwochenendes zu genießen. Möge das Schützenfest 2026 von guter Stimmung, fröhlichen Begegnungen und vielen schönen Erinnerungen geprägt sein. Wir freuen uns auf Ihren Besuch und wünschen allen Gästen sowie den Organisatorinnen und Organisatoren ein gelungenes und unvergessliches Schützenfest. Mit herzlichen Grüßen
MANFRED BECKMANN
Bürgervorsteher
JULIA SAMTLEBEN
Bürgermeisterin

Hier werden Sie gut behandelt

MediCo
Gesundheitszentrum Stockelsdorf
10 Arzt- und Therapeuten

Segeberger Str. 16-22 · 23617 Stockelsdorf · www.medico-stockelsdorf.de

...macht alles mit Glas

GLAS maas

GUT SCHUSS!

Albert-Einstein-Straße 20 · 23617 Stockelsdorf
Glas-Notdienst · 24 Std.
☎ (04 51) 49 49 7-0 · Fax 4 94 97-79 · www.glas-maas.de

Gut Schuss wünscht

GWerner Greitschus
Sanitär- u. Heizungstechnik

Ihr Profi für Sanitär- und Heizungstechnik!

eine Marke der **Hanse GmbH** Hausstechnik

Albert-Einstein-Straße 2 | 23617 Stockelsdorf | T. 0451 494463 | werner-greitschus.de

Wir wünschen allen Schützen viel Spaß!

E-Rezept?
Gesundheitskarte dranhalten und los geht's!

Die Lübbers App

Lübbers Apotheken in Stockelsdorf
Lübbers

Sanitär- und Heizungstechnik Meisterbetrieb

Gas-Geräte-Dienst Gammelien GmbH

☎ (04 51) 49 22 78
23617 Stockelsdorf · Albert-Einstein-Str. 28
www.gas-geraete-dienst.de

GUT SCHUSS!

DIE FACHMAKLER

www.diefachmakler.de

Zertifizierter Immobilien Sachverständiger
Sadettin Ismailoglu

Von der Ersteinschätzung bis zum Notartermin. Wir stehen Ihnen mit Rat und Tat zur Seite.

Wir bewerten Ihre Immobilie kostenlos!

- Immobilienberatung (IHK)
- Sachverständige für Immobilien
- Finanzierungsvermittlung
- Gebäudemanagement
- Wertermittlung
- Immobilienvermittlung
- Energieausweis
- Immo. Verwaltung

Rufen Sie an!
0451 - 88 333 766

Segeberger Str. 33 | 23617 Stockelsdorf | Telefon: 0451 - 88 333 766
Mobil: 0176 - 62 09 61 17 | info@diefachmakler.de

ambulantis

LÜBECK - STOCKELSDORF

Hier entsteht ein neues Pflege-Team!

Pflegefachkraft (m/w/d) **Jetzt bewerben!**
Pflegehilfskraft (m/w/d) **Gerne auch als Quereinsteiger!**

☎ 0162 / 6313658
✉ karriere@ambulantis-luebeck-stockelsdorf.de

Dach Solar

PHOTOVOLTAIK vom Fachbetrieb vor Ort

ALLES AUS EINER HAND

- ✓ individuelle Fachberatung
- ✓ fachgerechte Montage
- ✓ zuverlässig und kostengünstig
- ✓ schnell und professionell

Rudolf-Diesel-Str. 22, 23617 Stockelsdorf | 0451-120 150-0
info@dachsolar.de | www.dachsolar.de

GUT SCHUSS! ELEKTRO

SCHÜTZE e.K.

Inh. Stefan Rietzke

Elektro Schütze · Georg-Ohm-Str. 4 · 23617 Stockelsdorf
Elektroinstallation · Kundendienst · Industrieanlagen
Maschinenwartung · Schaltschrankbau inkl. Inbetriebnahme

Telefon: 0451 / 498 84 60
Fax: 0451 / 494 68 11
E-Mail: info@elektroschuetze.de

Fußball-WM – hier kann geguckt werden

In der Region gibt es viele Angebote, um die DFB-Elf an großen Leinwänden beim Public Viewing anzufeuern.

OSTHOLSTEIN/LÜBECK. Die Fußball-WM 2026 in den USA, Kanada und Mexiko bringt einen ungewohnten Rhythmus mit sich: Wegen der Zeitverschiebung laufen die Spiele hierzulande abends – manche schon um 18 Uhr, andere erst kurz vor Mitternacht. Wer das WM-Gefühl mit anderen erleben will, muss dafür nicht weit fahren. Public Viewing gibt es in Ostholstein und Lübeck. Die Angebote reichen von Fußball am Strand bis zum Jubeln im Kinosaal, in der Bar oder auf dem Theaterschiff.

den Spielen, die um 22 Uhr beginnen, findet bereits ab 18 Uhr eine After-Work-Party mit DJ Yannick Döring statt.

GRÖMITZ

„Viele interessante Spiele und natürlich alle Spiele der deutschen Nationalmannschaft“ werden im „WM Studio“ in Grömitz vom 11. Juni bis 19. Juli in der **Strandhalle** an der Kurpromenade 56 gezeigt. Übertragen wird auf einer Großbildleinwand. Der Eintritt ist frei, es gibt Getränke und Snacks.

DAHME

Wer in Dahme ist, wenn Deutschland sich in der WM-Vorrunde misst, sollte sich zum **Strandhaus** begeben. Dort werden alle Spiele mit deutscher Beteiligung live übertragen. Der Eintritt ist mit Ostseecard frei.

GROßENBRODE

Die WM-Vorrundenspiele mit deutscher Beteiligung werden auf einer Großbildleinwand an der **MeerBühne am Süstrand** in Großenbrode übertragen, teilweise mit Begleitprogramm.

FEHMARN

Auf der Sonneninsel Fehmarn sind Public Viewings im **Camping- und Ferienpark Wulfen-Hals** geplant. Auch in der **Knust-Braumanufaktur** in Avendorf soll es Public Viewing geben. Im **Filmtheater Burg** auf Fehmarn heißt es „Fußball im Kino“. Gezeigt werden alle Deutschland-Spiele. Der Eintritt ist frei.

KELLENHUSEN

In Kellenhusen soll die Weltmeisterschaft ebenfalls auf großer Leinwand laufen: Beim **Open-Air-Festival „Sommer am Strand“** vom 16. bis 19. Juli ist ein Public Viewing auf der Schwimmbadwiese vorgesehen – vorausgesetzt, die DFB-Elf erreicht das Halbfinale oder das Finale.

EUTIN

In Eutin zeigt das **Brauhaus** die Vorrundenspiele der Nationalmannschaft unter freiem Himmel auf dem Marktplatz. Dafür wird eine Großbildleinwand vor dem Denkmal aufgebaut. Brauhaus-Chef Marcus Gutzeit hat sich mit Blick auf die späten Anstoßzeiten etwas überlegt: Vor

SCHARBEUTZ UND HAFFKRUG

Wegen der späten Spielzeiten wird es im Kurpark von Scharbeutz kein Public Viewing geben. Public Viewing, und zwar mit Meerblick, gibt es dafür aber in der **Zeitlos Bar** in Haffkrug. Dort werden die Deutschland-Spiele auf großer Leinwand übertragen. Im **Café Grande** in Scharbeutz werden alle Spiele



Jubelstimmung in Ostholstein und Lübeck: Zur Fußball-WM gibt es viele Angebote, um gemeinsam mit vielen anderen die Spiele der DFB-Elf an großen Leinwänden zu verfolgen. Foto: dpa

der WM übertragen, deren Anstoß vor 21 Uhr ist.

TIMMENDORFER STRAND

Der WM-Hotspot in Timmendorfer Strand ist die **Baltic Wave Lounge** an der Trinkkurhalle. Bis zu 500 Fußballfans können dort die deutsche Nationalmannschaft anfeuern. Mit großer LED-Leinwand soll es „das ultimative Live-Erlebnis“ werden.

LÜBECK (AUSWAHL)

Das **Theaterschiff Lübeck**, Willy-Brandt-Allee 10k, zeigt die Deutschland-Spiele in besonderer Atmosphäre direkt auf der Trave.

Im **Strandsalon**, Willy-Brandt-Allee 25a, werden neben den Deutschland-Spielen auch weitere Paarungen live übertragen – inklusive Beachclub-Atmosphäre.

Alle deutschen Spiele und die Endrundenspiele zeigt die **Ohana-Bar**, Huxstraße 58. Am Wochenende auch Spiele, deren Übertragung am späten Abend oder kurz nach Mitternacht beginnt.

Im **Jazz Café**, Mühlenstraße 62, sind Spiele täglich ab 15 Uhr u.a. auf einer Leinwand vor dem Café zu sehen. Übertragen werden Spiele, die bis 0 Uhr beendet sind. Am Wochenende werden auch späte Anstoßzeiten berücksichtigt, dann ist der späteste Anstoß 0 Uhr, weil das Café um 2 Uhr schließt.

Die **Sternschnuppe**, Fleischhauerstraße 78, zeigt die Spiele der Fußball-WM ebenso wie das **Hochwasser**, Dankwartsgrube 74. Dort allerdings nur die Spiele, die von ARD und ZDF übertragen werden und bis einschließlich Mitternacht angepfiffen werden.

Das **Vegas-Bowling**, Brockeclub-Straße 65, zeigt die drei deut-

schen Gruppenspiele auf zwei Großleinwänden und zwei Bildschirmen. Die Anzahl der Plätze ist begrenzt, eine Platzreservierung wird empfohlen.

Im **Finnegan Irish Pub Lübeck**, Mengstraße 42, laufen alle Spiele im Hintergrund, außer die Deutschland-Spiele. Die werden mit Ton gezeigt. Eine Platzreservierung ist nicht nötig.

Die **Meilenstein Bar**, Königstraße 36, zeigt alle deutschen Spiele sowie die Endrundenspiele und ausgewählte Spiele der großen Fußballnationen. Spiele in den frühen Morgenstunden werden nicht gezeigt.

LBV Phönix Lübeck Vorteil Gastro, Falkenstraße 44: WM-Public-Viewing auf dem Naturrasen mit Bierwagen und Grill. Es werden alle Spiele übertragen, die bis 22 Uhr angepfiffen werden. Bei schlechtem Wetter werden die Spiele in den Räumen der Gastronomie gezeigt

HAD/BES

Eine ganz besondere Trauergruppe

LÜBECK. Pastorin Mareike Hansen erweitert ihr Angebot der Trauerbegleitung und öffnet eine neue Gruppe für Angehörige von Menschen, die durch Suizid gestorben sind. Die Pastorin und psychodynamisch ausgebildete Seelsorgerin reagiert damit auf eine Lücke in der regionalen Unterstützung und auf konkrete Nachfragen Betroffener. Seit mehreren Jahren begleitet Mareike Hansen vor allem verwaiste Eltern in ihrer Trauer. Besonders eindrücklich bleibt für sie die Begleitung von Menschen, die ein Kind bzw. einen Angehörigen durch

Suizid verloren haben. In ihren Gruppen möchte Mareike Hansen einen geschützten Raum eröffnen, in dem Gefühle Platz haben und Austausch möglich ist. Die Treffen finden monatlich statt. Der nächste Termin ist am 6. Juli im Steinrader Weg 11 in Lübeck. Interessierte werden gebeten, vorab Kontakt aufzunehmen, um weitere Informationen zu erhalten. Weitere Informationen zur Trauerbegleitung sowie zu den Gruppenangeboten gibt es bei Pastorin Mareike Hansen unter Tel. 0176/19790298 oder per E-Mail an mhansen@kirche-ll.de



DRK-Schwwesternschaft Lübeck e.V.



Deutsches Rotes Kreuz

Gesundheit im Alter

Wir informieren Sie verständlich über Gesundheitsthemen älterer Menschen und nehmen uns Zeit für Ihre Fragen.

Krankenhaus Rotes Kreuz Lübeck - Geriatriezentrum -

Mittwoch, 24. Juni 2026
16.30 bis 18.00 Uhr

„Herzschwäche – Ursachen, Symptome und Behandlung“

Referent: Dr. Dirk Poppe
Facharzt für Innere Medizin, Schwerpunkt Kardiologie

Krankenhaus Rotes Kreuz Lübeck - Geriatriezentrum -
Rabenhorst 1 · 23568 Lübeck
Konferenzraum im Erdgeschoss

Eine Anmeldung ist nicht erforderlich.

Wir freuen uns auf Sie!

Top-Tagesfahrten im Norden!

Mit modernen Fernreisebussen ab Lübeck, Bad Schwartau und Eutin

REISEBÜRO Behrens GmbH



„Holiday on Ice“ Die neue Show 2027 in Hamburg
Mit innovativen Showkonzepten, hochkarätigen internationalen Casts und ikonischen Produktionselementen setzt HOLIDAY ON ICE immer wieder neue Maßstäbe. In seiner über 80-jährigen Geschichte haben mehr als 330 Millionen Zuschauer weltweit in fast 60.000 Vorstellungen auf fünf Kontinenten die Show erlebt. Damit ist sie die meistbesuchte Eisshow der Welt.

Reisetermine 2027:
• Fr., 12.02. (19:30 Uhr, p.P. € 65,90)
• So., 14.02. (16:30 Uhr, p.P. € 69,90)
höherwertige Eintrittskarten gegen Aufpreis buchbar
pro Person ab € 65,90



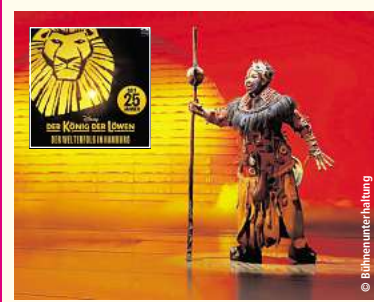
Zurück in die Zukunft
Musical-Erlebnis in Hamburg • Inklusive Eintrittskarte PK 4
Synchronisiert eure Uhren und reist mit Marty McFly, Doc Brown und dem DeLorean in ZURÜCK IN DIE ZUKUNFT – Das Musical zurück ins Jahr 1985. Der Kult-Film der 80er Jahre als mehrfach ausgezeichnetes Musical neu inszeniert.

Reisetermine 2026:
• Mi., 11.11. (Abendvorstellung, p.P. € 89,90)
• So., 22.11. (Nachmittagsvorstellung, p.P. € 109,90)
höherwertige Eintrittskarten gegen Aufpreis buchbar
pro Person ab € 89,90



MJ – Das Michael Jackson Musical
Musical-Erlebnis in Hamburg • Inklusive Eintrittskarte PK 4
Er ist einer der größten Entertainer aller Zeiten: Michael Jackson. Seine unverwechselbaren Mega-Hits haben Musikgeschichte geschrieben.

Reisetermine 2026:
• Mi., 11.11. (Abendvorstellung, p.P. € 99,90)
• So., 22.11. (Nachmittagsvorstellung, p.P. € 109,90)
höherwertige Eintrittskarten gegen Aufpreis buchbar
pro Person ab € 99,90



„Der König der Löwen“
Musical-Erlebnis in Hamburg • Inklusive Eintrittskarte PK 4
Wenn sich der Vorhang hebt, die Sonne langsam über der Savanne aufgeht, Rafikis machtvolle Stimme ertönt und die Tiere auf die Bühne strömen – spätestens dann wird im Stage Theater im Hamburger Hafen die Faszination Afrikas spürbar.

Reisetermine 2026:
• Mi., 11.11. (Abendvorstellung, p.P. € 109,90)
• So., 22.11. (Nachmittagsvorstellung, p.P. € 124,90)
höherwertige Eintrittskarten gegen Aufpreis buchbar
pro Person ab € 109,90



Moulin Rouge! Musical-Erlebnis in Hamburg
Treten Sie ein in eine Welt voller Romantik und Sünde. Eine Welt, in der Grenzen verschwimmen, Bohemians und Royals sich in den Armen liegen und ausschweifend miteinander feiern.

Reisetermine:
• So., 08.11.2026 (14.30 Uhr, p.P. € 114,90)
• So., 07.02.2027 (14.30 Uhr, p.P. € 114,90)
• Fr., 08.01.2027 (19.30 Uhr, p.P. € 135,90)
• Fr., 12.03.2027 (19.30 Uhr, p.P. € 135,90)
pro Person ab € 114,90



Let's Dance – Live-Tour 2026 in Hamburg
inklusive Ticket PK 3

Die beliebteste Tanzshow geht auch in diesem Jahr wieder auf große Live-Tour. Natürlich wieder mit dem hinreißenden Team aus den Juroren Motsi Mabuse, Joachim Llambi und Jorge Gonzalez, dem Moderator Daniel Hartwich, all den beliebten Profis und tollen neuen Promis.
Reisetermine 2026:
• Fr., 04.12. (20 Uhr) • Sa., 05.12. (14 Uhr)
Ticket PK 2 gegen Aufpreis buchbar
pro Person ab € 154,90



„Bremen Tattoo“ mit 10 Nationen!
inklusive Eintrittskarte PK 3

Internationale Marschmusik und eine atemberaubende Show – das ist das „Bremen Tattoo 2027“. Erleben Sie ein außergewöhnliches Musikfest mit rund 700 Musikern, Dudelsackspielern, Trommlern, Tänzern und Solisten aus verschiedenen Ländern.
Reisetermin 2027:
• 24.01. (14.30 Uhr)
höherwertige Eintrittskarten gegen Aufpreis buchbar
pro Person ab € 99,90

Tagesfahrten 2026 zu den schönsten Weihnachtsmärkten!

Celle & Lüneburg p.P. nur 29,90 01.12., 17.12.	Bremen mit 4 Std. Freizeit p.P. nur 29,90 25.11., 15.12.	Rostock mit 4 Std. Freizeit p.P. nur 29,90 30.11., 18.12.	Schwerin & Wismar p.P. nur 29,90 26.11., 10.12.	Kopenhagen p.P. nur 49,90 02.12., 11.12.	Flensburg mit 4 Std. Freizeit p.P. nur 29,90 19.11., 07.12.
---	--	---	--	---	---

Mindestteilnehmerzahl 30 Personen. Für Mobilitätseingeschränkte Personen nicht geeignet. Personalausweis erforderlich.

Digitales Ticket-System für die Priwallfähren

Stadtwerke Lübeck Mobil testen neue Fahrkartensysteme – Spätestens zur Travemünder Woche sollen sie einsatzbereit sein.

TRAVEMÜNDE. Kontaktlos, ohne Ausdruck, schnell, bargeldlos und bequem: So werben die Stadtwerke Lübeck Mobil für ein neues Bezahlsystem der Priwallfähren. Dafür wurden an den Fährliegern insgesamt zehn Automaten in gut sichtbarer Position installiert. Ziel ist laut Sprecher Tim Krawczyk, einen „zusätzlichen zukunftsfähigen Vertriebskanal“ bereitzustellen.

TICKET-AUTOMATEN OFT AUßER BETRIEB

Vor allem Urlauber und Tages-touristen, die nicht häufig oder auch zum ersten Mal mit der Priwallfähre über die Trave setzen möchten, kennen das: Sie wollen ein Ticket am Automaten lösen. Eines von beiden Geräten ist gerade außer Betrieb, am anderen bildet sich eine lange Warteschlange, auch wegen der vielen Tarife, die nicht jeder sofort versteht. Mit der Folge, dass so mancher eigentlich Zahlungswillige die Geduld verliert und auf die Passage verzichtet oder ohne Fahrkarte mit der Fähre übersetzt.

Mit einem neuen Bezahlsystem wollen die Stadtwerke Lübeck Mobil den Ticketkauf jetzt deutlich erleichtern. „So smart – Kreditkarte als Fahrschein“ – das ist der Slogan für das „ID-Ticket“. Das bedeutet, dass per Kreditkarte, Debitkarte, Apple Pay und Google Pay Fahrkarten direkt am Anleger erworben werden können.

Und so geht's: Das gewünschte Angebot auswählen, Karte oder Handy kurz an das Gerät halten – schon ist der Kauf abgeschlossen und das Ticket ist für eine Überfahrt gültig. Kein Papier mehr, die digitale Transaktion wird einer Kunden-ID zugeordnet, die Buchung wird anonymisiert abgespeichert, unkompliziert und genau so schnell wie der Brötchenkauf morgens beim Bäcker. Die Fahrgäste können die Gültigkeit ihrer Tickets am Gerät abfragen, bei Kontrollen auf der Fähre kann das Personal mobil prüfen, ob eine Fahrkarte gebucht wurde.

EINFACHE NUTZUNG HILFT GELEGENHEITSAHRENN UND DEN TOURISTEN

Stadtwerke-Sprecher Tim Krawczyk erklärt die Vorteile des neuen Systems, betont vor allem die



Nicht selten stehen Fahrgäste ratlos vor den Ticket-Automaten. Das soll sich mit dem neuen System ändern. Fotos: Thomas Krohn

einfache Nutzung für Gelegenheitsfahrer und Touristen und den schnelleren Ticketkauf durch kontaktlose und digitale Prozesse. Hinzu kämen eine intuitive Bedienung durch eine reduzierte Tarifauswahl und das Einsparen von Papier, dadurch weniger Störungen und ein geringerer Wartungsaufwand sowie eine hohe Verfügbarkeit durch geringere Ausfallanfälligkeit. Auch sei die Transparenz ein Pluspunkt für

den Fahrgast, da die Ticketgültigkeit direkt überprüfbar sei. Das System sei speziell für den Einsatz im ÖPNV konzipiert und für den Einsatz an den Priwallfähren an die besonderen Anforderungen angepasst, so Krawczyk: Vor allem an die Installation im maritimen Umfeld mit hoher Luftfeuchtigkeit, salzhaltiger Luft und Temperaturschwankungen. Das neue System wird zurzeit

erprobt und soll spätestens zur Travemünder Woche, die am 17. Juli beginnt, einsatzbereit sein, so der Plan der Stadtwerke Mobil. Kleiner Wermutstropfen: An den Automaten können nur Einzelfahrkarten für Erwachsene, Kinder und ein Fahrrad gekauft werden.

Andere Tickets wie Mehrfachkarten gibt es weiterhin nur an den anderen Automaten. Und Autofahrer, die an den Kassenhäuschen mit Karte zahlen wollen, müssen nach wie vor genügend Bargeld dabei haben. Krawczyk: „Die Kartenzahlung dort ist ein weiteres Projekt, das leider nicht so schnell voranschreitet.“ Es gebe auf der Anbieterseite technische Verzögerungen.

Im Oktober 2025 hatten die Stadtwerke Mobil die zeitnahe Umsetzung eines bargeldlosen Bezahlsystems an den Kassenhäuschen angekündigt. Die ersten neuen Geräte sollten – so hieß es damals – in Kürze verfügbar sein. **TKR**

MuseumsCard wird 20 Jahre alt

KIEL/LÜBECK. Die MuseumsCard wird in diesem Jahr 20 Jahre alt. Bei ihrem Start waren 19 Museen dabei, in diesem Jahr sind es über 130. Wenn das kein Grund zum Feiern ist. Statt Geschenke zu empfangen, macht die MuseumsCard auch als Fahrkarte bei NAH.SH, dem Nahverkehr in Schleswig-Holstein: An diesen Aktionstagen können mit der MuseumsCard alle Busse und Bahnen des Nahverkehrs im gesamten Bundesland kostenlos genutzt werden.

Holstein besuchen. Auch Inhaberrinnen und Inhaber der „Jugendleiter*in-Card“ haben mit der MuseumsCard freien Eintritt. An zwei Tagen in den Herbstferien, am 15. und 22. Oktober, gilt die MuseumsCard auch als Fahrkarte bei NAH.SH, dem Nahverkehr in Schleswig-Holstein: An diesen Aktionstagen können mit der MuseumsCard alle Busse und Bahnen des Nahverkehrs im gesamten Bundesland kostenlos genutzt werden.

Neues Jugendzentrum in St. Jürgen

LÜBECK. Am heutigen Sonnabend, 20. Juni, wird im Stadtteil St. Jürgen ab 16 Uhr ein neues Jugendzentrum im Mönkhofweg 84 eröffnet. Geplant sind offene Jugendabende, Ferienangebote und Themenwochen. Im Mittelpunkt stehen Begegnung, Austausch und gemeinsames Tun, z. B. Kochen, Musikhören oder einfach nur Quatschen. Wer möchte, kann sich auch aktiv einbringen und an Fortbildungsan-

geboten teilnehmen. Das Angebot richtet sich nicht nur an junge Menschen zwischen sieben und 27 Jahren aus dem Stadtteil, sondern ist offen für alle jungen Lübeckerinnen und Lübecker sowie junge Menschen aus dem Umland. Besonders willkommen sind junge Menschen mit Behinderungen, denn das Zentrum ist barrierefrei. Zur öffentlichen Einweihung sind alle Interessierten willkommen.

Dora Heldt liest in Lübeck

LÜBECK. Die Erfolgsautorin Dora Heldt kommt nach Lübeck: Am Dienstag, 7. Juli, liest sie ab 20 Uhr bei Hugendubel in der Königstraße 67 aus ihrem neuen Buch „Zwischen Gut und Böse“, dem dritten und letzten Band der Sylt-Krimi-Reihe. Eigentlich wollte Rentner Karl Sönnigsen

nur seiner Langeweile entkommen, doch als ein totes Schaf seinen Weg kreuzt und niemand sich dafür zu interessieren scheint, gründet er kurzerhand die Soko Schaf und beginnt auf eigene Faust zu ermitteln. Tickets für 12 Euro gibt es ab sofort bei Hugendubel.

Klamottikum im September

REINFELD. Fans von guter Secondhand-Ware sollten sich den 6. September schon einmal rot im Kalender markieren: An diesem Tag öffnet „Klamottikum“ erneut von 9 bis 12 Uhr seine Türen im Gemeindehaus Reinfeld, Mathias-Claudius-Straße 8. Statt Gedränge und Sucherei erwartet

die Besucher ein übersichtlicher Markt mit großzügigen Laufwegen, klar sortierter Ware und einer entspannten Atmosphäre. Kinderkleidung wird nach Größen präsentiert, ergänzt durch Schuhe, Spielzeug und Bücher. Mehr Informationen gibt es unter www.klamottikum.de



Noch ist der digitale Automat außer Betrieb, doch spätestens zur Travemünder Woche soll er einsatzbereit sein.



Welchen nehme ich jetzt? Hier fällt die Entscheidung leicht, nur ein Ticket-Automat ist betriebsbereit.

EINKAUFEN MIT DER

KNUTZEN HOME

knutzen-home.de
Die mit dem **grünen** Haus

Treppenrenovierung
für geschlossene und offene Treppen

Echter Aufstieg für Ihre Treppe

- 20 Jahre Garantie auf Abrieb
- Ansprechende Designs
- Made in Germany

Telefon
04321 2517160
0151 61728795

E-Mail
treppen@knutzen-home.de

PARKETT SCHLOSSDIELE LODGE
Landhausdiele, Eiche pur geölt,
22x220x1,5 cm, Fuge: 4V, Oberfläche gebürstet, Nutzschicht: 4 mm

47⁹⁹
Preis pro m²

PARKETT SUPER RUSTIC COUNTRY
Landhausdiele, Eiche naturgeölt,
190x19x1,4 cm

39⁹⁹
Preis pro m²

KNUTZEN HOME Oldenburg in Holstein
Am Voßberg 8
Telefon 04361 50 63 90

KNUTZEN HOME Lübeck
Osterweide 14
Telefon 0451 50 49 060

KNUTZEN HOME Eutin
Industriestr. 12a
Telefon 04521 79 56 00

KNUTZEN HOME Oldenburg in Holstein
Am Voßberg 8
Telefon 04361 50 63 90

Alle Preise sind Abholpreise ohne Montage und verstehen sich in Euro, inkl. gesetzl. MwSt., solange der Vorrat reicht. Irrtümer, Farbabweichungen und Änderungen vorbehalten. Verwaltung: Knutzen Teppich-Hof GmbH

Wie viel Flüssigkeit benötigen Babys und Kleinkinder bei Hitze?

An heißen Tagen sind Babys und Kleinkinder gut im Schatten und an kühleren Orten aufgehoben. Und wie sieht es mit dem Flüssigkeitshaushalt aus, wenn es heiß ist und die Kinder mehr schwitzen? Sollen sie dann mehr trinken? Das hängt vom Alter ab: Erst ab dem dritten Brei benötigen Babys tendenziell zusätzliche Flüssigkeit. „Auch bei großer Hitze brauchen gesunde Babys, ob gestillt oder mit Säuglingsanfangsnahrung ernährt, kein zusätzliches Wasser oder andere Getränke. Häufiges Stillen oder Füttern nach Bedarf reicht völlig aus und ist für den empfindlichen Mineralhaushalt sicherer“, weiß Kathrin Herold, Beauftragte für Stillen und Ernährung des Deutschen Hebammenverbandes.



Bei hohen Temperaturen sollten Babys und Kleinkinder nicht nur ausreichend vor der Sonne geschützt werden, sondern auch vermehrt Wasser trinken. Foto: pixabay

Erst später, mit Einführung des dritten Breis, brauchen sie zusätzliche Flüssigkeit. Essen Kleinkinder zunehmend am Familientisch und bekommen nach und nach weniger Mutter- bzw. Flaschenmilch, lernen sie das Trinken. Tatsächlich trinken Kleinkinder durchschnittlich nur etwa die Hälfte der empfohlenen Menge von rund sechs kleinen Bechern. Besonders bei hohen Temperaturen sollte ihnen vermehrt Wasser angeboten werden – sowohl zum Essen als auch zwischendurch.

TIPPS ZU DEN THEMEN TRINKEN UND HITZE

► Nach Bedarf stillen: Bei großer Hitze möchten Babys vielleicht häufiger gestillt werden und sollten nach Bedarf angelegt werden. Extra Wasser benötigen sie nicht. ► Ausreichend trinken: Kleinkindern, die bereits feste Nahrung zu

sich nehmen, ausreichend Wasser anbieten. Als Regel gilt: Ein- bis vierjährige Kinder sollten rund 820 Milliliter am Tag trinken. Je nach Größe sind das ca. sechs kleine Becher. Bei hohen Temperaturen oder stärkerer körperlicher Aktivität steigt der Flüssigkeitsbedarf.

► Am besten Wasser: Kleinkinder bekommen am besten Wasser zu trinken – ob Leitungswasser oder Mineralwasser ist egal. Auch ungesüßte, zuckerfreie Getränke wie Kräuter- oder Früchtetee können zusätzlich zu Wasser angeboten werden. Bei Kräutertees möglichst verschiedene Sorten abwechselnd anbieten.

► Diese Getränke vermeiden: Getränke mit Koffein wie Cola, Kaffee, Grün- und Schwarztee sowie Eistee und Energydrinks sind tabu. Limo und Fruchtsäfte enthalten viel

Zucker und sollten vermieden werden, da sie das Risiko für Übergewicht und Karies steigern. In einem kleinen Glas Apfelsaft (150 Milliliter) zum Beispiel stecken von Natur aus 15 Gramm Zucker; das entspricht fünf Stück Würfelzucker.

► Ab in den Schatten: Die zarte Babyhaut verträgt keine direkte Sonne, und Hitze kann den kleinen Körper überfordern. Daher sollte sich das Baby entsprechend leicht gekleidet an einem luftigen Schattenplatz aufhalten. Kleinkinder ab einem Jahr gut mit einer Sonnencreme mit einem Lichtschutzfaktor von mindestens 30 eincremen. Am stärksten ist die Sonne zwischen 10 und 15 Uhr – in dieser Zeit sollten Kleinkinder die direkte Sonne meiden. Gut aushalten lässt es sich dann in schattigen Parks oder kühleren Innenräumen.

GESUNDHEITS-TIPP

Sommer, Sonne, Reiseapotheke

Auf den Sommerurlaub freut man sich oft über Wochen und Monate. Wenn man dann ausgerechnet in dieser Zeit krank wird, ist das ärgerlich. Mit der richtigen Reiseapotheke kann man sich aber zumindest auf die häufigsten kleinen Beschwerden vorbereiten.

DIE RICHTIGE BASIS

Grundsätzlich sollte der Inhalt der Reiseapotheke auf die Art des Urlaubs, das Reiseziel und die Mitreisenden abgestimmt werden. Es gibt jedoch eine gewisse Grundausrüstung, die immer dabei sein sollte:

- Für die Wundversorgung: Einmal-Handschuhe, Schere, Mullbinden, Pflaster und Salbe
- Mittel gegen Durchfall, Sodbrennen und Verdauungsbeschwerden
- Medikament gegen Reisekrankheit
- Medikamente gegen Fieber und Erkältung, also etwas gegen Schnupfen und gegen Husten
- Fieberthermometer
- Desinfektionsmittel
- Insektenschutzmittel, Gel oder Salbe gegen Stiche

Darüber hinaus gehören regelmäßig benötigte Medikamente in ausreichender Menge in die Reiseapotheke – am besten zusätzlich in einer Menge für einen oder zwei Tage auch ins Handgepäck, falls ein Koffer verloren geht. Ein weiterer Punkt, der für Allergiker gilt, sind Medikamente

gegen die Allergie oder für allergische Notfälle.

Auch wenn es kein Medikament ist, gehört Sonnenschutz stets zur wichtigen Ausstattung im Urlaub, denn Sonnenbrand fügt der Haut große Schäden zu. Das ist vor allem für Kinder wichtig, denn Sonnenbrand im Kindesalter erhöht das spätere Hautkrebsrisiko.

WELCHES MEDIKAMENT FÜR WEN?

Beim Packen der Reiseapotheke ist es auch wichtig, wer mit in den Urlaub fährt. Beim Verreisen mit kleinen Kindern braucht man zum Beispiel die wichtigsten Medikamente wie solche gegen Fieber und Schmerzen auch in einer Variante für Kinder. Hier sind die Dosierungen nämlich anders als bei Erwachsenen. Auch je nach Alter der Kinder kann die Konzentration der Wirkstoffe anders sein, so gibt es zum Beispiel Fiebersäfte für Babys ab sechs Monaten und für Kinder ab einem Jahr. Auch diese Unterschiede sollte man bei mehreren Kindern im Blick haben.

Auch wenn man mit manchen Beschwerden schon vorher rechnen kann, riskiert man hier besser keine Überraschungen. Weiß man beispielsweise, dass jemand aus der Reisegruppe zu Reisekrankheit neigt, sollte man für diesen Fall

ebenfalls ein Medikament dabei haben.

SPORTLICH AKTIV ODER ENTSPANNT AM STRAND?

Ein sportlicher Aktivurlaub macht kleinere Verletzungen wahrscheinlicher, deshalb sollte man mehr Produkte zur Wundversorgung einpacken als bei einem reinen Strand- oder Wellness-Urlaub. Auch die Wahrscheinlichkeit für kleine Blessuren wie Blasen an den Füßen oder Kratzer steigt je nach Aktivität an. Das Risiko für Zerrungen oder Prellungen ist im sportlichen Urlaub ebenfalls höher; auch für diesen Fall sollte man mit einer Salbe oder einem passenden Schmerzgel vorbereitet sein.

ANGEPASST AN DEN URLAUBSORT

Der letzte Aspekt beim Zusammenstellen der Reiseapotheke ist die Frage, ob für das Urlaubsland bestimmte Medikamente empfohlen werden oder ob vorher womöglich noch Impfungen nötig sind. Bei der Einreise in manche Länder sind solche Impfungen vorgeschrieben. Sinnvoll ist es deswegen, sich frühzeitig an den Hausarzt zu wenden, damit für eine möglicherweise noch notwendige Impfung auch noch ausreichend Zeit ist. Den Impfpass sollte man dann unbedingt mitführen, am besten mit einer zu-

WENN IM URLAUB MEDIKAMENTE FEHLEN

Trotz aller Vorbereitung kann es passieren, dass im Urlaubsland ein Medikament zur Neige geht oder dass man etwas braucht, womit man vorher doch nicht gerechnet hat. In einem Land, in dem eine andere Sprache gesprochen wird, die Apotheken nach Medikamenten abzusuchen, ist nicht nur extrem stressig, es ist auch nicht gesagt, dass man Erfolg haben wird.

Hilfreich ist es für solche Fälle, wenn man sich die Namen wichtiger Wirkstoffe (als sogenannte internationale Freinamen) notieren lässt – diese sind nämlich überall gleich und die Verständigung scheitert nicht daran, dass z. B. ein Schmerzmittel unter einem anderen Namen auf dem Markt ist. Gerade für täglich benötigte Medikamente ist dieses Vorgehen wichtig. Beim Notieren der Begriffe können der Hausarzt oder die Apotheke helfen.

Planen Sie schon Ihren nächsten Urlaub? Kommen Sie gerne mit Ihrer Packliste zu uns in die Pinguin-Apotheken! Wir überprüfen Ihre Reiseapotheke auf Vollständigkeit, checken die Haltbarkeit Ihrer Medikamente und beraten Sie zu passenden Präparaten für Ihr konkretes Reiseziel.

Gesunde Grüße aus den Pinguin-Apotheken

Gesundheit

ANZEIGE

Thema: Rheumatische Schmerzen

Wieder unbeschwert in Bewegung

Dieses natürliche Schmerzgel hilft gezielt!

Schmerzen auf Schritt und Tritt: Mit zunehmendem Alter häufen sich auch die Gelenkbeschwerden und Bewegungen können schnell zur Qual werden. Doch gerade jetzt möchten viele nach draußen, um das schöne Wetter zu genießen! Damit sich Betroffene bestmöglich bewegen können, empfehlen unsere Experten ein natürliches Schmerzgel, das hilft – und zwar jeden Tag!



Was meist mit einem leichten Ziehen z. B. im Knie beginnt, kann sich bald zu einem anhaltenden Schmerz weiterentwickeln – vor allem bei Bewegung oder Belastung der Gelenke. Die Folge: Schmerzgeplagte bewegen sich aus Angst weniger. Doch genau das ist falsch. Denn Bewegung ist wichtig für die Gelenkgesundheit – ganz nach dem Motto: Wer rastet, der rostet. Schmerzexperten empfehlen ein natürliches Schmerzgel der Qualitätsmarke Rubaxx, mit dem Betroffene ihre rheumatischen Schmerzen lindern können.

Natürlich wirksam und gut verträglich

Der natürliche Arzneistoff in Rubaxx Schmerzgel mit dem Namen Rhus toxicodendron wirkt schmerzlindernd. So bekämpft das Gel rheumatische Schmer-

zen und Folgen von Verletzungen oder Überanstrengungen. Was Anwender besonders schätzen: Das Rubaxx Schmerzgel ist gut verträglich und kann somit auch bei wiederkehrenden Schmerzen, etwa bei chronischen Verlaufsförmigkeiten, angewendet werden. Das Gel wird ein- bis zweimal täglich auf den zu behandelnden schmerzhaften Stellen aufgetragen.

Rubaxx Schmerzgel ist rezeptfrei in jeder Apotheke erhältlich.

Für Ihre Apotheke:
Rubaxx Schmerzgel
(PZN 18709526)



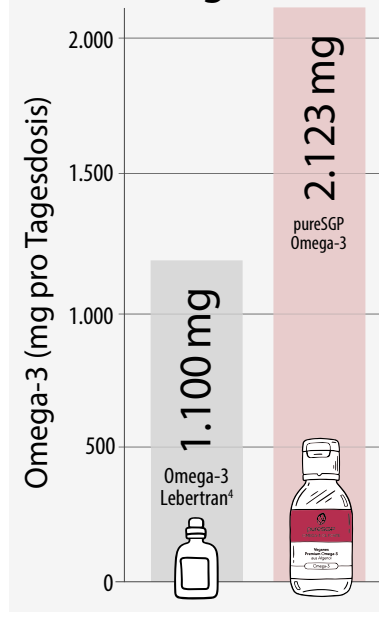
Omega-3: Auf Dosierung und Reinheit kommt es an

Dieses neue Omega-3-Öl aus Mikroalgen überzeugt mit hoher Dosierung und Spitzen-Frischewert

Müde, gereizt, kraftlos? Zu wenig Omega-3 ist kein harmloses Detail. Warum beim Ergänzen neben hoher Dosierung auch Reinheit und Frische zählen.

Ein Omega-3-Mangel bleibt oft lange unbemerkt. Messungen des Omega-3-Status zeigen: Unterversorgung ist weit verbreitet.^{1,2} Niedrige Omega-3-Werte werden u. a. mit Herz-Kreislauf-Problemen in Verbindung gebracht.³ Bei der Ergänzung zählt neben hoher Dosierung auch geprüfte Reinheit. Denn

Omega-3-Gehalt im Vergleich



Omega-3-Öle können oxidieren. Je niedriger der TOTOX-Wert (gängiger Labor-Frischcheck), desto frischer.

Omega-3 vs. Omega-6

Die Omega-3-Fettsäuren EPA und DHA kann der Körper nur begrenzt selbst bilden, weshalb eine regelmäßige Zufuhr wichtig ist. Denn EPA und DHA tragen zu einer normalen Herzfunktion

bei, DHA trägt zur Erhaltung einer normalen Gehirnfunktion⁴ und Sehkraft⁵ bei. Warum viele im „roten Bereich“ liegen? Zu viel Omega-6, z. B. aus Fertiggerichten, zu wenig Omega-3, z. B. aus fettreichem Seefisch. Moderne Präparate liefern EPA und DHA ohne Fisch-Umweg – kontrolliert und 100 % pflanzlich.

pureSGP Omega-3 ÖL FORTE

Ein neues Premium-Öl (pureSGP Omega-3 ÖL FORTE, Apotheke) kombiniert Omega-3 aus nachhaltig kultivierten Mikroalgen mit Olivenöl als Träger und natürlichem Vitamin D3. Hochdosiert mit mehr als 2.100 mg Omega-3 pro Tag und hochrein mit einem äußerst geringen TOTOX-Wert 3 beim eingesetzten Algenöl. Experten empfehlen einen TOTOX-Wert unter 10.

Für Ihre Apotheke:
pureSGP Omega-3 ÖL FORTE
(PZN 19985754)



www.puresgp.de

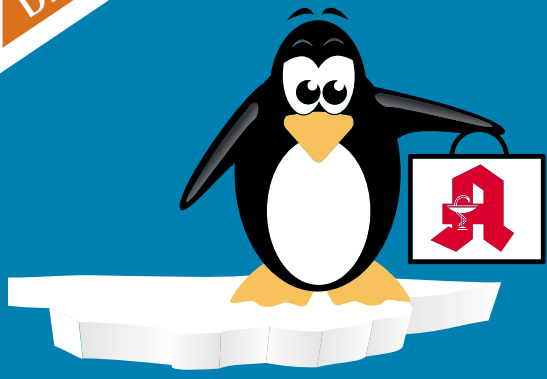
Abbildung Betroffenen nachempfunden. RUBAXX SCHMERZGEL. Wirkstoff: Rhus toxicodendron D16. Homöopathisches Arzneimittel bei Besserung rheumatischer Schmerzen und Folgen von Verletzungen und Überanstrengungen. www.rubaxx.de • Zu Risiken und Nebenwirkungen lesen Sie die Packungsbeilage und fragen Sie Ihre Ärztin, Ihren Arzt oder in Ihrer Apotheke. • PharmaSGP GmbH, 82166 Grafelfing

*EPA und DHA tragen zur normalen Herzfunktion bei (Bedingung: 250 mg EPA+DHA/Tag). • **DHA trägt zur Erhaltung einer normalen Gehirnfunktion und normaler Sehkraft bei (Bedingung: 250 mg DHA/Tag). • Dempsey M, Rockwell MS, Wentz LM (2023): The influence of dietary and supplemental omega-3 fatty acids on the omega-3 index: A scoping review. Front. Nutr. 10:1072653. • Hein D. et al. (2020): Changes in Erythrocyte Omega-3 Fatty Acids in German Employees upon Dietary Advice by Corporate Health. Nutrients. 2020 Oct 25;12(11):3267. • Harris WS, Del Gobbo L, Tittle NL. (2017): The Omega-3 Index and relative risk for coronary heart disease mortality: Estimation from 10 cohort studies. Atherosclerosis. 2017 Jul;262:51-54. • Marktführer Omega-3 Lebertran. • Abbildung Betroffenen nachempfunden

Qualität
zertifiziert gemäß
DIN EN ISO 9001:2015

PINGUIN APOTHEKEN

EISKALT
REDUZIERT*



TOP PREISE IMMER ONLINE & VOR ORT*

**Cromo
Ratiopharm
Kombipackung**

**34 %
gespart**

statt ~~13,99 €~~ **9.20**** €



Crataegutt
Herz-Kreislauf Tabletten
200 Stck.



**11 %
gespart**

statt ~~79,75 €~~ **70.99** €

Thomapyrin intensiv
20 Tabl.



statt ~~9,79 €~~ **5.25**** € **46 %
gespart**

Cetirizin Ratiopharm
50 Tabl.



statt ~~21,79 €~~ **11.50**** € **47 %
gespart**

**Norsan Omega 3
vegan**
flüssig
100 ml

statt ~~29,00 €~~ **25.49** €

L = 254,90 €



Prostagutt duo

160 mg/120 mg
2x100 Weichkapseln

**18 %
gespart**

statt ~~90,95 €~~ **73.95**** €



+ größte Auswahl*
+ bestens beraten
+ keine Einheitsmedizin
= einfach in guten Händen!



**PINGUIN
APOTHEKEN**

Inhaber Jörg Ortmann e. K.

**Bepanthen
Wund- und
Heilsalbe**

100 g

**27 %
gespart**



statt ~~19,99 €~~ **14.45**** €
kg = 144,50 €

Rufen Sie uns an oder bestellen Sie unter: www.pinguinapotheke24.de

*Für alle Produkte gilt zu Risiken u. Nebenwirkungen fragen Sie Ihren Arzt oder Apotheker - Dieser Preis gilt nach den gesetzlichen Bestimmungen, wenn diese Arzneimittel zu Lasten der gesetzlichen Krankenkassen abgegeben werden - Gilt nicht für verschreibungspflichtige Arzneimittel.

Am Hauptbahnhof/
ZOB
Konrad-Adenauer-Str. 1
Tel.: 0451/82966

Im Hochschulstadtteil /
Im Campus
Alexander-Fleming-Str. 1
Tel.: 0451/292 896 66

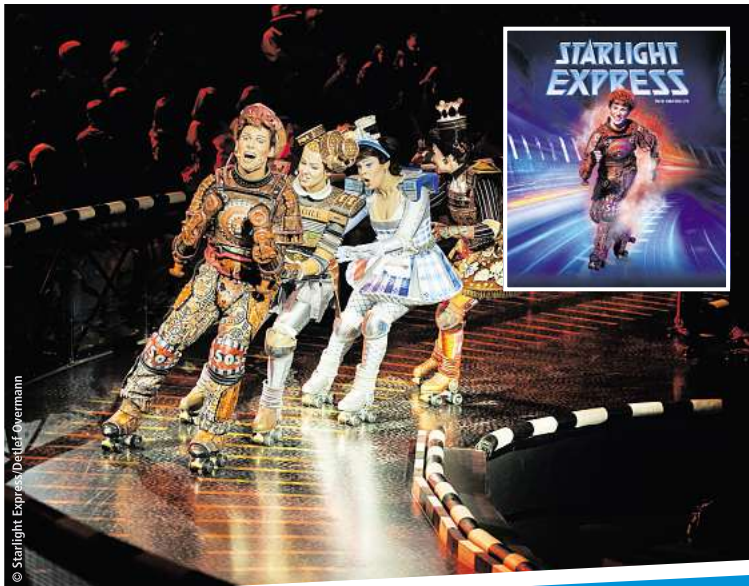
In der Mühlenstraße
Südl. Altstadt
Mühlenstr. 37
Tel.: 0451/707 510 10

In der Königstraße
auf 2 Etagen / EG + 1. OG
Königstr. 59-63
Tel.: 0451/292 75 55

LESERREISEN

Unsere Reisehighlights für Sie!

Alle Reisen inklusive Fahrt im modernen Fernreisebus ab Lübeck, Bad Schwartau, Neustadt und Eutin



p.P. im EZ ab € 286,90

p.P. im DZ ab € **247,90**

Musical-Reise „Starlight-Express“

Das erfolgreichste Musical der Welt mit First-Class-Hotel

Mehr als 37 Jahre unvergleichliche Musik, einmalige Kulissen, atemberaubende Geschwindigkeit, große Gefühle und jede Menge Rollschuh-Action. Lassen Sie sich von der Geschichte um die lebenswerte Dampok Rusty verzaubern, die gegen scheinbar übermächtige Gegner kämpfen muss und das Herz des schönen Erste-Klasse-Waggons Pearl gewinnen möchte.

- **Leistungen** • Fahrt im modernen Fernreisebus • 1 x Übernachtung im First-Class-Hotel Mercure zentral in Bochum • alle Zimmer mit Bad o. DU/WC, Kabel-TV, Tel., Föhn etc. • 1 x reichhaltiges Frühstücksbuffet • Eintrittskarte PK 4 zum Musical am Samstag um 20.00 Uhr

gegen Aufpreis p.P. buchbar:

- Ticket PK 1: € 50,- • Ticket PK 2: € 40,- • Ticket PK 3: € 20

► 2-Tage-Reise

01.08. - 02.08.2026 | 29.08. - 30.08.2026
26.09. - 27.09.2026



p.P. im EZ € 594,90

p.P. im DZ nur € **385,90**

„So schmeckt der Sommer in Berlin“

mit Top-Hotel Park Inn in Best-Lage direkt am Alexanderplatz!

Schnuppern Sie Berliner Luft - spazieren Sie über die großen Plätze der Hauptstadt. Bestaunen Sie das Brandenburger Tor, den Ku-Damm und Checkpoint Charlie oder besuchen Sie die Museumsinsel. Berlin ist immer eine Reise wert!

- **Leistungen** • Fahrt im modernen Fernreisebus • 3 x Übernachtung im 4*+Hotel Park Inn Alexanderplatz in Berlin • alle modernen Zimmer mit Bad o. DU/WC, TV, Telefon, Klimaanlage • 3 x Frühstück vom Buffet • große Stadtrundfahrt in Berlin mit fachkundiger Reiseleitung am 2. Tag vormittags • viel Freizeit zum Stadt- und Shoppingbummel nach Ihren Wünschen • am 4. Tag: Rückfahrt ab Berlin erst nach der Mittagspause gegen 14:00 Uhr • City-Tax Berlin

gegen Aufpreis von € 25,- p.P. zubuchbar: Am 3. Tag großer Ausflug in die Schlösserstadt Potsdam mit interessanter Stadtführung.

Bitte beachten: Eintrittsgelder sind nicht im Reisepreis enthalten.

► 4-Tage-Reise 06.08. - 09.08.2026 | 27.08. - 30.08.2026



p.P. im EZ € 480,90

p.P. im DZ nur € **331,90**

City-Schnäppchen: Amsterdam „First Class“

- Grachtenrundfahrt
- Käseerei/Holzschuhmacherei
- viel Freizeit zum Museums- & Shoppingbummel

Grachten, Windmühlen, Museen, Königspalast uvm. können Sie auf dieser schönen Amsterdam Reise genießen – und das Besondere – die Grachtenfahrt ist bereits inklusive!

- **Leistungen** • Fahrt im modernen Fernreisebus • 2 x Übernachtung im First-Class-Hotel • 2 x Frühstück vom Buffet • alle Zimmer mit Bad o. DU/WC, TV, Tel. • 1. Tag: Direkte Anreise nach Amsterdam • 2. Tag: Grachten-Rundfahrt in Amsterdam mit fachkundiger Führung und Freizeit • 3. Tag: Rückreise mit Abstecher ins Fischerdörfchen Volendam • Besichtigung einer Käseerei/Holzschuhmacherei • City-Tax

► 3-Tage-Reise 07.08. - 09.08.2026 | 14.08. - 16.08.2026

Schnupperreise mit Komforthotel inkl. Getränken zum Abendessen



p.P. im EZ ab € 1128,90

p.P. im DZ ab € **839,90**

Sonneninsel Bornholm

Inselrundfahrt • Festung Hammerhus Rønne • Rundkirchen • Glasbläserei

Bornholm ist eine zauberhafte grüne Insel mit kilometerlangen Sandstränden im Süden und felsigen Küsten im Norden, mit steil aufragenden Klippen und malerischen Fischerdörfern, mit beliebten Häfen und farbenfrohen Fachwerkhäusern.

- **Leistungen** • Fahrt im modernen Fernreisebus • 4 x Übernachtung im Komforthotel in Sandkås bei Allinge • alle Zimmer mit Bad o. DU/WC, TV • 4 x Frühstück vom Buffet • 4 x Buffet am Abend • alle Fahrpassagen • „All-Inclusive-Getränke“ im Hotel zum Abendessen (18-21 Uhr Bier/ Softdrinks/Weine) • ganztägig kostenlos im Hotel: Kaffee, Tee & Säfte • alle im Text genannten Rundfahrten & Aktivitäten (ohne Eintrittsgelder) • kostenlose Benutzung des Hotel-Schwimmbades (ca. Mitte Mai - Mitte Sept.)

Bitte beachten: Fahrplan- & Strecken-Änderungen der Fähren bleiben vorbehalten. Die An- und Abreise nach Bornholm erfolgen mit Großfähren auf Dirketkurs Ystad – Rønne – Sassnitz oder Sassnitz – Rønne – Sassnitz

► 5-Tage-Reise

	p.P. im EZ	p.P. im DZ
10.08. - 14.08.2026	€ 1128,90	€ 839,90
14.08. - 18.08.2026	€ 1148,90	€ 859,90

Erlebnisreise mit komfortablem 4*-Hotel im beliebten Urlaubsort und großem Inklusivprogramm!



p.P. im EZ € 659,90

p.P. im DZ nur € **529,90**

Riesengebirge – Spindlermühle

Harrachov • Spindlermühle Felsenstadt Adersbach • Trautenau

Der Nationalpark Riesengebirge ist einer der ältesten Nationalparks Mitteleuropas. Spindlermühle gehört zu den bekanntesten Urlaubsorten. Im Herzen des „Reiches von Rübezah!“ werden Sie im bekannten Urlaubsort Spindlermühle erwartet. Genießen Sie herrliche Tage im tschechischen Riesengebirge.

- **Leistungen** • Fahrt im modernen Fernreisebus • 4 x Übernachtung im 4*-Hotel in Spindlermühle • alle Zimmer mit Bad o. DU/WC, TV, Safe, etc. • 4 x Frühstück vom Buffet • 4 x reichhaltiges Abendbuffet • kostenlose Hallenbadnutzung im Hotel • fröhlicher Tanzabend im Hotel • alle Rundfahrten & Ausflüge mit Reiseleitung • Eintritt Felsenstadt Adersbach • Außenbesichtigung Schloss Nachod • Ortstaxe

Bitte beachten: Weitere Eintrittsgelder sind nicht im Reisepreis enthalten.

► 5-Tage-Reise 13.08. - 17.08.2026

Das Blütengewand des Grand Place



p.P. im EZ € 764,90

p.P. im DZ nur € **585,90**

Top-Event des Sommers: Blument Teppich in Brüssel

- Stadtrundfahrt Brüssel
- Eintritt Rathaus mit Balkon-Ausblick
- Brücke mit Stadtführung & Grachtenfahrt

Ein Meer aus Farben - der Blument Teppich in Brüssel! Alle zwei Jahre schmückt ein 1800qm großer Blument Teppich den historischen Markt, den Grand Place von Brüssel. Der Platz wird mit über 500.000 Begonien geschmückt, aus denen ein komplexer Teppich entsteht, der den gesamten Platz bedeckt.

- **Leistungen** • Fahrt im modernen Fernreisebus • 3 x Übernachtung/ Frühstück vom Buffet im Thon Hotel Brussels City Centre • alle Zimmer mit Bad o. DU/WC, Klimaanlage, TV, Tel., Safe • große Stadtrundfahrt in Brüssel mit fachkundiger Reiseleitung • Eintritt Rathaus mit Balkon-Ausblick • große Panoramafahrt in die Hansestadt Brügge mit Stadtführung und Bootsfahrt auf den historischen Grachten • City Tax

► 4-Tage-Reise 14.08. - 17.08.2026

Neubau oder Sanierung eines Altbaus

Es gibt verschiedene Wege ins Eigenheim – Was ist bei der Entscheidung zu beachten?

Wer in Lübeck und Ostholstein den Schritt ins Eigenheim plant, muss im Sommer 2026 genau kalkulieren, wann sich ein Altbau oder Neubau wirtschaftlich rechnet. Der erste Blick beim Projekt Eigenheim geht in diesen Tagen unweigerlich auf die Bauzinsen. Nach den wilden Sprüngen der Vorjahre hat sich der Markt seit Anfang 2024 beruhigt: Bei einer zehnjährigen Zinsbindung verlangen die Banken im Schnitt 3,5 bis 4,1 Prozent.

Wer auf Energieeffizienz setzt, kann die monatliche Belastung direkt senken. Institute wie die Sparkasse zu Lübeck bieten eine Grüne Baufinanzierung mit einem Zinsrabatt von rund 0,10 Prozentpunkten für die Effizienzklassen A oder A+ an.

Teures Travemünde, günstiges Moisling

Das größte Nadelöhr bleibt das Grundstück. Laut Daten des landesweiten Bodenrichtwertinformationssystems BORIS-SH liegen die Richtwerte in Lübeck derzeit bei 431 bis 647 Euro je Quadratmeter, während der Kreis Ostholstein mit 339 bis 508 Euro etwas günstiger ist.

Nach aktuellen Marktdaten des Immobilienportals Immowelt kosten Bestands-



Wer einen Neubau vorzieht, muss zwar keinen teuren Sanierungsmaßnahmen fürchten, braucht aber ein geeignetes Grundstück. Und Bauland ist bekanntlich rar. Foto: Woffilser - stock.adobe.com

wohnungen in Travemünde derzeit im Schnitt 6.174 Euro pro Quadratmeter, während Neubauprojekte die 7.000-Euro-Grenze oft überschreiten. Günstiger ist es in Moisling oder Kücknitz: Hier bewegen sich die Quadratmeterpreise für ältere Objekte im Schnitt zwischen 2.300 und 2.600 Euro.

Die 75-Prozent-Hürde für Altbau-Liebhaber

Schlüsselfertige Einfamilienhäuser kosten heute laut Erhebungen des Verband Privater Bauherren (VPB) je

nach Ausstattung zwischen 3.200 und 4.500 Euro je Quadratmeter, ohne Grundstück. Bestandsimmobilien liegen vielerorts bei der Hälfte, doch oft wird das, was beim Kauf gespart wird, durch einen Sanierungsstau wieder aufgefressen.

Um teuren Fehlkalkulationen vorzubeugen, raten Experten zur folgenden Faustregel: Erreichen die Sanierungskosten 75 Prozent eines vergleichbaren Neubaus, ist die Abrissbirne samt folgendem Neubau oft die wirtschaftlichere Variante.

Maximale Förderung mit dem iSFP

Wer gebraucht kauft, übernimmt Pflichten aus dem Gebäudeenergiegesetz (GEG). Das heißt, alte Heizungen müssen raus, das Dach gehört gedämmt, auch die Kellerrohre gehören isoliert. Nach zwei Jahren läuft die Frist ab, dann drohen Bußgelder.

Als Handreichung dient ein individueller Sanierungsfahrplan, bekannt unter dem Kürzel iSFP. Er teilt Baustellen in bezahlbare Schritte auf und sichert bei der Bundesförderung fünf Prozentpunk-

te Extra-Zuschuss für die Hüllendämmung. Zudem lockt die Investitionsbank Schleswig-Holstein (IB.SH) mit zinsgünstigen Darlehen.

Neubau vs. Sanierung: Die finale Rechnung für die Region

Eine Sanierung lohnt sich, wenn die Lage den Ausschlag gibt, etwa in gewachsenen Wohnvierteln oder in exklusiver Küstennähe. Wegen der akuten Baulandverknappung ist der Bestand hier oft die einzige Option. Weist die Immobilie einen hohen Substanzwert auf und wird der Instandhaltungsrückstau schrittweise über Fördergelder abgebaut, kann das eine wertstabile, inflationsgeschützte Altersvorsorge sichern.

Ein Neubau lohnt sich, wenn sich im Umland noch ein bezahlbares Grundstück finden lässt. Moderne Technik nach dem Standard Effizienzhaus 40 senkt die Heizkosten dauerhaft auf ein Minimum und schützt vor unvorhersehbaren Überraschungen beim Umbau.

Unter dem Strich ist eine fundierte Beratung durch Finanzierungsexperten und Handwerksbetriebe für beide Wege der wichtigste Schritt, um sicherzustellen, dass der Weg ins Eigenheim langfristig Vermögen aufbaut. Carsten Schmidt



Wer einen Altbau erwirbt, muss genau rechnen: Lohnt eine Sanierung oder wird ein Abriss und ein anschließender Neubau günstiger. Foto: LuluDa - stock.adobe.com

S-Baufinanzierung

Gesucht und gefunden: die eine, die passt.

Aus 300 Baufinanzierern finden unsere Profis den perfekten Deal für Sie.

- ✓ Top Zinsen
- ✓ Maximale Förderung
- ✓ Beste Beratung

Auf uns bauen die Schlaunen.



Jetzt Termin vereinbaren:
0451 147-147
www.spk-luebeck.de/baufi



Sparkasse zu Lübeck

Zwischen Wohnraummangel, Energiewende und Sanierungsstau

Neubau oder Bestand? Die Sparkasse zu Lübeck analysiert die Lage auf Immobilienmarkt in und um Lübeck

Eigentümer, Käufer und Investoren müssen zunehmend entscheiden, ob ein energieeffizienter Neubau oder die Sanierung einer Bestandsimmobilie langfristig die bessere Lösung ist. Gerade in Lübeck gewinnt diese Frage an Bedeutung. Einerseits fehlt dringend benötigter Wohnraum, andererseits muss der Gebäudebestand fit für die Energiewende gemacht werden. Während die Nachfrage nach Wohnungen hoch bleibt, hinkt die Neubautätigkeit dem Bedarf hinterher. Hohe Baukosten, gestiegene Finanzierungskosten, Fachkräftemangel und langwierige Genehmigungsverfahren bremsen viele Projekte aus.

Dabei wird häufig übersehen, dass die eigentliche Herausforderung nicht allein im Neubau liegt. Ein großer Teil

der Wohngebäude in Deutschland wurde vor Jahrzehnten errichtet und entspricht nicht den heutigen energetischen Anforderungen. Wer heute eine ältere Immobilie erwirbt, muss häufig zusätzlich zum Kaufpreis umfangreiche Modernisierungskosten einkalkulieren.

Gleichzeitig bietet die Sanierung Chancen. Wer energetisch modernisiert, kann den Wert seiner Immobilie steigern, Energiekosten senken und von staatlichen Förderprogrammen profitieren. Doch Sanierungen sind schwer kalkulierbar. Unentdeckte Baumängel, steigende Handwerkerkosten und technische Anforderungen können Projekte deutlich verteuern. Rechnet sich das?

Demgegenüber steht der Neubau. Moderne Wohngebäude erfüllen bereits hohe

Effizienzstandards, verfügen über Wärmepumpen, Photovoltaik und zeitgemäße Haustechnik. Die Energiekosten sind kalkulierbarer, der Instandhaltungsaufwand fällt zunächst geringer aus. Allerdings haben die gestiegenen Baukosten dazu geführt, dass Neubauten für viele Haushalte nur noch schwer finanzierbar sind.

Ein aktuelles Beispiel zeigt jedoch, dass Neubauprojekte trotz anspruchsvoller Rahmenbedingungen möglich bleiben. Im Lübecker Musikerviertel am Händelweg wird ein Wohnensemble mit 65 Eigentumswohnungen gebaut. Die KfW-40-Gebäude setzen auf moderne Energietechnik wie Photovoltaik und Wärmepumpen sowie eine nachhaltige Bauweise. Mit Kaufpreisen von rund 5.000 Euro pro Quadratmeter be-

wegt sich das Projekt in einem Bereich, der für hochwertige Neubauten inzwischen als marktgerecht gilt. Die Fertigstellung ist für 2028 geplant.

Angeht die Vielzahl an Fördermöglichkeiten, Finanzierungsmodellen und energetischen Anforderungen gewinnt eine qualifizierte Beratung zunehmend an Bedeutung. Die Finanzierungsberater der Sparkasse zu Lübeck AG begleiten seit vielen Jahren Bauherren, Käufer und Modernisierer bei der Umsetzung ihrer Immobilienvorhaben. Ihre regionale Marktkenntnis, langjährige Erfahrung und die individuelle Analyse der jeweiligen Lebenssituation helfen dabei, maßgeschneiderte Finanzierungslösungen für Neubau- und Sanierungsvorhaben zu entwickeln.

Sparkasse zu Lübeck

SPARKASSE ZU LÜBECK AG

ImmobilienCenter
Immobilienfinanzierung
www.sparkasse-luebeck.de

BAUGESCHÄFT

LANGNAU GMBH

REPARATURARBEITEN · AN- U. UMBAUTEN
NEUBAUTEN · SANIERUNG · PUTZ
WÄRMEDÄMMUNG · ABRUCH · KRAN

Lübeck • Schönböckener Hauptstr. 16b
04 51 / 89 59 15

Baufinanzierung heißt für uns: Eigener Garten statt Finanzierungs-Dschungel.

Wir finden das beste Angebot aus über 180 Banken für Sie.

Egal ob Kauf, Neubau, Sanierung oder Anschlussfinanzierung: Wir beraten Sie ehrlich, unabhängig und mit mehr als 70 Jahren Erfahrung in Ihrer Region!

Jetzt informieren und Termin machen!

Klare Kante für Ihr Geld

Kreissparkasse Herzogtum Lauenburg

MODERN - VIELFÄLTIG - TRANSPARENT - ZUVERLÄSSIG



Stockelsdorf, Ahrensböcker Straße 15-15a



In diesem Neubau entstehen insgesamt 27 moderne Eigentumswohnungen, die alle bequem über einen Aufzug erreichbar sind. Mit Wohnungsgrößen von etwa 40 m² – 89 m² bietet das Projekt für verschiedenste Lebenssituationen passende Wohnräume.

Der Neubau befindet sich in zentraler Lage im Ortskern von Stockelsdorf und fügt sich durch seine klare, zeitgemäße Architektur harmonisch in das bestehende Ortsbild ein. Zur Auswahl stehen attraktive 2- 3 Zimmer Wohnungen. Es kommen modernste technische Standards wie eine effiziente Luftwärmepumpe sowie bewährte Materialien zum Einsatz. Als familiengeführtes Unternehmen mit über 45 Jahren Erfahrung freuen wir uns besonders auf dieses Projekt und darauf, zukünftigen Eigentümerinnen und Eigentümern ein neues Zuhause zu ermöglichen.

NORDISKA-HAUS GMBH

Schönböckener Straße 10 • 23556 LÜBECK • TEL.: 0451-4 86 69 0
s.swars@nordiska-haus.de • WWW.NORDISKA-HAUS.DE

IMMOBILIENMARKT
IMMOBILIENVERKAUF
EIGENTUMSWOHNUNGEN

Lübeck, Citynah, Wohnung BJ 1982, WFL 52 m², 2 Zimmer, Kellerraum, Balkon, EBK, DB, Tiefgaragenstellplatz, VBA 172,9 kWh (m²a) KL-F
Preis: 189.000 €
Erika Zech Immobilien e.K.: Ihr Immobilienpartner vor Ort!
23611 Sereetz, 0451/393037

Neustadt in Holstein
Lichtdurchflutete 3-Zimmer-ETW im 1. OG, ca. 66 m² Wohnfläche, zwei Balkone, Einbauküche, Klimaanlage, Fußbodenheizung, Gäste-WC, Duschbad, TG-Stellplatz zzgl. 20.000,- €, Baujahr 2019, B: 19,4 kWh/(m²a), Strom-Wärmepumpe, Kl: A+, KP: 390.000,- €, 0451-8009410 von-wuefling-immobilien.de

Lübeck
Helle 2 Zi.-ETW, 2. OG, ca. 74 m² Wohnfläche, 2 überd. Balkone, EBK, WB, Aufzug, Keller, Stellpl., Grdst. als Erbpacht: 93,- € mtl., Restlaufzeit bis 31.12.2072, Bj. 1973, B: 119 kWh/(m²a), Gas-ZH, Kl: D, KP: 158.000,- €, 0451-8009410 von-wuefling-immobilien.de

Grömitz
Sonnige 1 Zi.-ETW, ca. 33 m² Wohnfl., Balkon, EBK, HWR, Duschbad, Außenstellpl., Kellerabstell., gepflegte Wohnanlage, Hausgeld ca. 248,- € monatlich, Bj. 1969, V: 108 kWh/(m²a), Gas-Heizung, Kl: D, KP: 180.000,- €, 0451-8009410 von-wuefling-immobilien.de

Groß Grönau
Imposante Maisonette-Whg. m. Haus-im-Haus-Charakter, 6 Zi., ca. 272 m² Wohnfl., 80 m² Nfl., Kamin, Sauna, 4 Balkone, Bj. 1998, V: 113,91 kWh/(m²a), Gas-ZH, Kl: D, KP: 650.000,- €, 0451-8009410 von-wuefling-immobilien.de

Unweit der Ostsee!
Gemütliche 2 Zi. ETW in Ratekau, ca. 35 m², Pantry-Kü., Tageslichtduschbad, Außen-SP, Bj. 1960, V: 98,7 kWh/(m²a), Öl-ZH, Kl: C, KP: 95.000,- €, 0451-8009410 von-wuefling-immobilien.de

Lübeck - Moising
Charmante 3 Zi. ETW mit Panoramablick, 14. OG, ca. 74 m², Balkon, TG-Stellpl., Bj. 1972, V: 121,8 kWh/(m²a), Öl-ZH, Kl: D, KP: 170.000,- €, 0451-8009410 von-wuefling-immobilien.de

Lübeck - St. Gertrud
Großzügige 3 Zi. ETW, 2. OG, ca. 90 m² Wfl., sonniger Balkon, mod. DB, Gäste-WC, EBK, Bj. 1968, V: 196 kWh/(m²a), Gas-ZH, Kl: F, KP: 245.000,- €, 0451-8009410 von-wuefling-immobilien.de

HÄUSER

HL Kücknitz, Renov. DHH in ruhiger Lage, BJ 1962, WFL 80 m², 3 Zi., Grst: 424 m², geringe Erbp: 2 DB, Gäste WC, Garage, EA in Bearbeitung
Preis: 240.000 €
Erika Zech Immobilien e.K.: Ihr Immobilienpartner vor Ort!
23611 Sereetz, 0451/393037

Top-Objekt der Woche
Zweifam.haus in Sarkwitz
ca. 171 m², 2 WE, 1285 m² Grdstk., Bj. 1967, Dop.-Gar., EnB, 276,8 kWh/(m²a), H, Pelletheizg., **449.000 €** (zzgl. 3,57% inkl. MwSt. Käuferprov.)
moellerherm-immobilien.de 0800-77 16 100

Seth
Saniertes EFH mit 6 Zimmer, ca. 131 m² Wohnfl., ca. 45 m² Nfl. (DG), ca. 659 m² Grdst., EBK, Fußbodenheizung (EG), Kaminofen, gr. Sonnengarten, 2 Tageslichtbäder m. Regendusche/Wanne, 2 Terrassen, Glasfaser, HWR, Werkstatt, Bj. 1968, B: 131,00 kWh/(m²a), Gas-FB, Kl: E, KP: 460.000,- €, 0451-8009410 von-wuefling-immobilien.de

Jugendstilvilla in Bestlage in St. Gertrud
Nur wenige Meter von der Wakenitz entfernt
Gesamtlf. ca. 322 m², Grdst. ca. 443 m², JNKM IST gesamt ca. 67.200,- €, Durchschnittsmiete 17,39 €/m², 4 WE, 2 Balkone, 1 Wintergarten, hohe Decken, Pitchpine Holzdielen, Kassettenüren, vollständig vermietet, Bj. 1905, Gas-Zentralheizung, denkmalgeschützt, EA lt. Gesetzgebung nicht erforderlich
KP 1.600.000,- €
Kontaktieren Sie uns gerne!

Rethwisch
Gemütliches Ein-/Zweifamilienhaus mit 9 Zi., ca. 230 m² Wfl., auf ca. 798 m² Grdst., Bj. 1961/1978. EBK, Whirlpool, Fußbodenheizung, Solaranlage, Wintergarten, Sonnenbalkon, Garage, Stellplätze, B: 143,85 kWh/(m²a), Öl-Heizung, Kl: E, KP: 595.000,- €, 0451-8009410 von-wuefling-immobilien.de

HL - Dänischburg, EFH mit ELW BJ 1955, WFL 130 m², 5,5 Zimmer, Grundst: 880 m² geringe Erbp., Vv. EBK, WB, Gäste WC mit DB, Garage, Terrasse, Gewächsh. BDA: 224,1 kWh (m²a) KL: G.
Preis: 250.000 €
Erika Zech Immobilien e.K.: Ihr Immobilienpartner vor Ort!
23611 Sereetz, 0451/393037

Lübeck - St. Gertrud
Großzügige 3 Zi. ETW, 2. OG, ca. 90 m² Wfl., sonniger Balkon, mod. DB, Gäste-WC, EBK, Bj. 1968, V: 196 kWh/(m²a), Gas-ZH, Kl: F, KP: 245.000,- €, 0451-8009410 von-wuefling-immobilien.de

Hochwertig saniertes, historisches Mehrfamilienhaus
Baujahr: 1304, Grundstück: 366 m², Wohnfläche: 352 m², 9 Wohnungen, JNKM: 86.160,- €, Denkmalschutz, deshalb laut Gesetzgeber kein Bedarfsausweis notwendig.
Direkt vom Eigentümer.
KP 1.680.000,- €
☎ 0451/707 490 11
✉ welcome@haase-germany.de

HÄUSER

Ziethen
Großzügiges, modernes EFH mit 6 Zi., ca. 192 m² Wfl., ca. 1.300 m² Grdst., Bj. 2013, hochw. Landhauskü., lichtdurchfl. Räume, gr. Garten, Ausbaureserve, FBH, Solarthermie, überdachte SW-Terrasse, Stellplatz, B: 87,6 kWh/(m²a), Gas-ZH, Kl: C, KP: 595.000,- €, 0451-8009410 von-wuefling-immobilien.de

Bad Schwartau
Liebevoll gepf. Familienidyll m. Traumgarten u. Doppelcarport. 7 Zi., ca. 150 m² Wfl., gr. Wohn-Essbereich, Wohnküche, 4 Schlafz. möglic, Gäste-DB, Wannenbad, Garten m. Außensauna, ca. 951 m² Grdst., Bj. 1953, B: 270,3 kWh/(m²a), Gas-Heizung, Kl: H, Erbpacht: 199,- € p.M. Restlaufzeit bis 01.03.2049, KP: 320.000,- €, 0451-8009410 von-wuefling-immobilien.de

Stilvolle Altbauvilla ...
... mit 3 verm. Wohneinheiten in zentraler Lage von Lübeck-St. Lorenz, ca. 227 m² Wfl., ca. 102 m² Nfl., N.M.E., ca. 37.332,- €, 3 Etagen, 2 Außenstellpl. u. 1 Carport, ca. 447 m² Grdst. m. Gemeinschaftsgarten u. Terrasse, Vollkeller, EG und OG mit Balkon, Bj. 1913, B: 162,2 kWh/(m²a), Gas-Etagenheizung, Kl: F, KP: 625.000,- €, 0451-8009410, www.von-wuefling-immobilien.de

Lübeck - St. Jürgen
Lichtdurchflutete Architekturvilla in begehrteter Lage v. St. Jürgen. Ca. 295 m² Wohnfl., insg. 6,5 Zi., Wohn-/ Essber. m. Kamin, offene Designer-Kü., 3 - 4 SZ, 2 exkl. DB, ein Ensuite-Masterbad m. Sauna, Südterr., ca. 1.057 m² Grdst., Garage, Bj. 2022, B: 91 kWh/m² p.a., Kl. C, Gas-ZH, KP: 2.200.000€, 0451-8009410 von-wuefling-immobilien.de

Sülfeld
Idyllischer Landwonsitz auf weilt. Grundstück, mod. EFH mit 5 Zi., ca. 176 m² Wohnfl., groß. Essber., Landhausküche, stilvolles VB, Wohnzimmer m. Kamin, ca. 3.064 m² Grdst., Garage, elektr. Tor, Bj. 2003, V: 150,6 kWh/(m²a), Kl: E, Gas-ZH, KP: 800.000,- €, 0451-8009410 von-wuefling-immobilien.de

Krummesse
Großzügiges EFH mit idylischem Garten, 6,5 Zimmer, ca. 199 m² Wohnfläche, Kamin, Vollkeller, ca. 1.249 m² Grdst., Bj. 1976, B: 169 kWh/(m²a), Öl-ZH, Kl: F, KP: 415.000,- €, 0451-8009410 von-wuefling-immobilien.de

Lübeck-Kücknitz
Liebevolle gestaltete DHH mit großem Garten, 6 Zi., ca. 107 m² Wfl., Wohnküche, Terrasse m. Pergola, SZ mit Bad-Ensuite, Vollbad, Gäste- u. Arbeitszimmer im DG, Einzelgarage, ca. 781 m² Grdst., Bj. 1920, B: 128 kWh/(m²a), Gas-ZH, Kl: D, KP: 320.000,- €, 0451-8009410 von-wuefling-immobilien.de

Rarität mit Travablick!
Malersches Alstadthaus in Top-Zustand u. 1a-Lage, ca. 90 m² Wohnfläche, 4 Zimmer, ca. 30 m² wohnl. ausgebaut. Nutzfl., Wohnküche, DB, Wohnbereich m. Travablick, First erneuert 2024/2025, ca. 42 m² Grdst., Bj. 1306, Denkmalschutz, KP: 450.000,- €, 0451-8009410 von-wuefling-immobilien.de

Lübeck - St. Jürgen
Gepflegtes REH im beliebten Hochschulstadteil mit 4 Zi., ca. 110 m² Wfl., ca. 157 m² Grdst., EBK, Wannenbad, Gä.-WC, überd. Terrasse, Garten, sonnige Dachterrasse, Glasfaser, PKW-Stellpl., Bj. 2006, B: 99,78 kWh/(m²a), Gas-ZH, Kl: C, KP: 435.000,- € 0451-8009410 von-wuefling-immobilien.de

GRUNDSTÜCKE

Grömitz Guttau
Einfamilienhaus m. viel Potential in Ostseenahe! 6 Zi., ca. 118 m² Wfl., EBK, Kaminofen, zwei Bäder, 3 SZ, Terr. m. Markise, Loggia, liebevoll angelegter Sonnengarten, ca. 1.008 m² Grdst., Bj. 1963/1976, B: 294,2 kWh/(m²a), Öl-ZH, Kl.: H, KP: 299.000,- €, 0451-8009410 www.von-wuefling-immobilien.de

Krummesse
Sanierungsbed. Gebäudeensemble, ca. 310 m² Wohn- / Nutzfl., Wohnhaus m. ca. 140 m² Wfl., 5 Zimmer, Wirtschaftsgeb. u. beheizb. Gewächshaus, ca. 1.000 m² Grdst., 2 Garagen, div. Stellplätze, Bj. 1856, B: 345,7 kWh/(m²a), Kl: H, Öl-ZH, KP: 250.000€, 0451-8009410 von-wuefling-immobilien.de

Lübeck - St. Gertrud
Extravagantes EFH m. Galeriecharakter in beliebter Waldrandlage von St. Gertrud! 6 Zi., ca. 300 m² Wfl., ca. 60 m² NF, ca. 829 m² Grdst., Kamin, S/W-Terr., hochwertige Küche, Sauna, XL-Garage, Bj. 1996, B: 113,7 kWh/(m²a), Kl: D, Gas-ZH, KP: 1.400.000,- €, 0451-8009410 von-wuefling-immobilien.de

Lübeck - Altstadt
Liebevoll sanierte, denkmalgesch. DHH auf der historischen Altstadtinsel, 3 Zi., ca. 105 m² Wfl., ca. 39 m² Grdst., Bj. 1594, offene Wohnkü., historisches Innenfachwerk, massive Echtholztreppe, Denkmalschutz, KP: 490.000,- €, 0451-8009410 von-wuefling-immobilien.de

Bülow bei Schwerin
Großzügiges, teilsaniertes Generationenhaus mit 9 Zi., ca. 217 m² Wfl., EBK, Kaminofen, Winterg., Fußbodenheizung, Doppelcarport, ca. 2.000 m² Grdst., Bj. 1929, B: 82,31 kWh/(m²a), Gas-FBH, Kl: C, KP: 395.000,- €, 0451-8009410 von-wuefling-immobilien.de

Meddewade
Charmantes RMH in ruhiger Lage, 4 Zi., ca. 110 m² Wfl., EBK, Gä.-WC, Vollkeller, Kamin, Süd-Terr., SP, ca. 295 m² Grdst., Bj. 1976, B: 169 kWh/(m²a), Gas-ZH, Kl: D, KP: 315.000,- €, 0451-8009410 von-wuefling-immobilien.de

Krummesse
Großzügiges EFH mit idylischem Garten, 6,5 Zimmer, ca. 199 m² Wohnfläche, Kamin, Vollkeller, ca. 1.249 m² Grdst., Bj. 1976, B: 169 kWh/(m²a), Öl-ZH, Kl: F, KP: 415.000,- €, 0451-8009410 von-wuefling-immobilien.de

DHH HL Stadtrand 91qm. 4 Z., Bad, AR, G-WC, 1 Stpl, 581qm Eigenl., Terr., EA Da. 103,6, Priv. VHB 279€ € 01523-6645125

ANLAGEOBJEKTE

Lübeck - St. Gertrud
Sanierungsbedürftiges MFH mit 3 WE in begehrteter Lage, ca. 285 m² vermietbare Fl., aufgeteilt auf EG: 4 Zi. mit Wintergarten, OG: 4 Zi. mit Balkon, DG: 2 Zi. u. Außenstellplatz, ca. 1.131 m² Grdst., Bj. 1920, B: 403,53 kWh/(m²a), Gas-HZ, Kl: H, KP: 580.000,- € 0451-8009410 von-wuefling-immobilien.de

Modernes Architekturhaus mit Galerie nahe Lübeck - Wohnen auf höchstem Niveau
Wohnfl. ca. 193,98 m², Grundst. ca. 1.101 m², Bj. ca. 2013, 5 Zimmer, Kamin, Galerie mit offenem Luftraum, Designküche mit Kochinsel, 3 moderne Bäder, Fußbodenheizung & Bussytem, Wintergarten + Terrasse, Doppelgarage + Stellplätze, Bedarfsausweis, 61,9 kWh/(m²a), B, Gas-Heizung
KP 1.250.000,- €
Kontaktieren Sie uns gerne!

Wir suchen laufend... Eigentumswohnungen & Immobilien jeder Größe
Tel. 0451 - 610 30 40
Arnimstr. 29 a, 23566 Lübeck
www.grohmann-immobilien.de

ESPLANADE IMMOBILIEN
info@esplanade-immobilien.de
Tel.: 0451-7907190
Faktor: 17,83-fach • KP/m² 1.947,-€, Mehrfamilienhaus mit 16 Einheiten
Balkonen & 11 PKW-Stellplätze/Lübeck St. Gertrud
Gesamtlf. ca. 1.362 m², Wfl. ca. 1.076 m², JNKM IST ca. 119.155,- €, Durchschnittsmiete ca. 9,22 €, 16 WE, vollständig vermietet, 11 PKW-Stellpl., Bj. ca. 1960, Vollkeller, Gas-Zentralheizung, Verbrauchsausweis: D, Endenergieverbrauch 108,2 kWh
KP 2.095.000,- €
Kontaktieren Sie uns gerne!

Lübeck-Travemünde
Historisches, denkmalwürdiges Ensemble in Bestlage, ca. 1.000 m² vermietet. Fläche, ca. 1.890 m² Grdst., teilsaniert 2023, imposante Deckenhöhe, detail. Fassadengestaltung, zahlr. alte Stilelemente, div. Nutzungsmögl. denkbar, Denkmalschutz, KP: 1,6 Mio. €, 0451-8009410 von-wuefling-immobilien.de

Lübeck - Altstadtinsel
Vollvermietetes MFH mit 17 x modernisierten, kl. Whg. in bevorzugter Altstadtwohnlage, ca. 770 m² Wfl., ca. 608 m² Grdst., Bj. 1930, V: 123 kWh/(m²a), Gas-Etagenheizung, Kl: D, N.M.E., ca. 116.336,- €, KP: 2,10 Mio. €, 0451-8009410 von-wuefling-immobilien.de

Nachhaltiges Investment in Lübeck - Kücknitz Wohn- u. Geschäftshaus, BJ 1910, saniert, 4 WE, 2 Gewerbeeinheiten, Garage & Stellplätze, ca. 335 m² Gesamtlfläche, Grdst. ca. 527 m², Mieteinnahme p.a. 44 T€, V: 179,5 kWh/m² a) Gas, KP 700 T€, kdmmimmo@freenet.de ☎ 0170/2747691

GRUNDSTÜCKE

GRDSTK. FÜR EFH IN RATEKAU
Bauprojekt in bevorzugter, ruhiger Lage, ca. 700 m², **198.000 €** (zzgl. 3,57% inkl. MwSt. Käuferprov.)
moellerherm-immobilien.de 0800-77 16 100

Bad Oldesloe
Attraktives Baugrundstück m. Altbestand, ca. 795 m², voll erschlossen, bebaubar nach B-Plan, reines Wohngebiet, offene Bauweise, ein Vollgeschoss mögl., GFZ 0,3, vollunterkellert, Bj. 1980, B: 301,4 kWh/(m²a), Kl. H, Gas-ZH, KP 260.000,- €, 0451-8009410 von-wuefling-immobilien.de

IMMOBILIENKAUFGESUCHE

Wir suchen laufend... Eigentumswohnungen & Immobilien jeder Größe
Tel. 0451 - 610 30 40
Arnimstr. 29 a, 23566 Lübeck
www.grohmann-immobilien.de

ETW ODER KLEINES HAUS GESUCHT: Älteres Ehepaar, dessen Haus wir gerade verkauft haben, sucht helle Wohnung mit Balkon oder Terrasse o. kleines Haus mit pflegeleichtem Garten in Trittau. KP bis 490.000,-€ Tel.: 04102-8243050 www.kriechimmobilien.de

Barrierefreie Whg. ges.!
Sympathisches Ehepaar sucht für sich und die an den Rollstuhl gebundene Tochter eine barrierefreie Wohnung in Lübeck oder Umgebung. Wichtig sind Aufzug oder Erdgeschosslage. 0451-8009410 von-wuefling-immobilien.de

Bis 1,5 Mio. gesucht!
Erfolgreicher Unternehmer su. eine exkl. Penthouse-Wohnung im Raum HL. Bevorzugt m. groß. Dachterrasse, mod. Grundriss u. wenn mögl. Wasserblick! ZR bis ca. 1,5 Mio. € 0451-8009410 von-wuefling-immobilien.de

Lehrerin sucht ETW!
Lehrerin aus der Region su. eine gepfll. ETW in Bad Schwartau o. näherer Umgebung. Bevorzugt m. 2-3 Zi. u. Blk. o. Terrasse. KP nach Vereinbarung. 0451-8009410 von-wuefling-immobilien.de

Neubauwhg. gesucht!
Für unsere Bestandskunden suchen wir eine mod. ETW im Raum Lübeck mit offenem Grundriss sowie Gästezimmer. KP bis ca. 400.000,- €. 0451-8009410 www.von-wuefling-immobilien.de

Erste ETW ges.!
Für ein frisch verheiratetes Ehepaar su. wir eine charm. 3 Zi.-Wohnung in ruhiger Lage. Vorzugsweise mit Stellplatz, KP je nach Lage und Zustand. 0451-8009410 von-wuefling-immobilien.de

Kleine Whg. gesucht!
Kapitalanleger sucht eine kleine Eigentumswohnung in Lübeck, vorzugsweise in Innenstadt- oder Uni-Nähe. 0451-8009410 von-wuefling-immobilien.de

Große ETW ges.!
Vierköpfige Familie su. eine ETW m. reichlich Platz in Lübeck u. Umgebung. ZR Miete oder zum Kauf. 0451-8009410 von-wuefling-immobilien.de

2-Zimmer-ETW ges.!

Für eine Bundespolizistin su. wir eine mod. Whg. mit Balkon. Vorzugsw. nahe der Bundespolizeiakademie HL. 0451-8009410 von-wuefling-immobilien.de

HÄUSER

Wir suchen laufend... Ein-/Zwei-/Mehrfamilienhäuser Doppelhaushälften / Eigentumswohnungen
Gerne beraten wir Sie kostenlos!
Tel. 0451 - 610 30 40
www.grohmann-immobilien.de

IMMOBILIE VERKAUFEN?
Lassen Sie sich jetzt beraten.
Tel. 0451 - 707 46 62
www.lubeca-immobilien.de

IMMOBILIENKAUFGESUCHE

Wir suchen laufend... Eigentumswohnungen & Immobilien jeder Größe
Tel. 0451 - 610 30 40
Arnimstr. 29 a, 23566 Lübeck
www.grohmann-immobilien.de

Siedlung Strecknitz...
u. Ratzeburger Allee ges.! Für unseren Bestandskunden su. wir ein EFH in der Siedlung Strecknitz bzw. rund um die Ratzeburger Allee, gern auf Erbpacht. KP je nach Lage u. Zustand. 0451-8009410, von-wuefling-immobilien.de

Bis 300.000,- € ges.!
Nach dem Verkauf des EFH suchen wir für eine symp. Dame aus Ratzeburg ein EFH/DHH/RH zum Kauf o. zur Miete ab ca. 90 m² Wohnfl.. Gern mit SP! 0451-8009410 von-wuefling-immobilien.de

Raum HL gesucht!
Ab ca. 100 m² Wohnfläche su. wir für einen Maschinenbau-Ingenieur u. seine Familie im Raum Lübeck eine Doppelhaushälfte oder ein Reihenhaus. 0451-8009410 von-wuefling-immobilien.de

Altbauwhg. gesucht!
Stilbewusstes Paar su. charm. Altbauwohnung in der Lübecker Altstadt oder in vergleichbarer Lage. Klassische Stilelemente sind ausdrücklich erw. 0451-8009410 von-wuefling-immobilien.de

Groß Grönau gesucht!
In Vorbereitung auf den Ruhestand su. wir für ein sympathisches Ehepaar ein EFH, DHH ab 3 Zi. und mit min. einem SP. Vorzugsweise mit Terrasse. 0451-8009410 von-wuefling-immobilien.de

Mit ELW gesucht!
Unternehmerpaar aus Lübeck sucht ein charmantes Einfamilienhaus mit ELW im Großraum Lübeck. Vorzugsweise mit guter Internetverbindung. 0451-8009410 von-wuefling-immobilien.de

Exklusive Villa gesucht!
Alteingesessene Lübecker Unternehmerfamilie sucht ein hochwertiges Anwesen in Lübeck, vorzugsweise in Innenstadt- oder Uni-Nähe. 0451-8009410 von-wuefling-immobilien.de

Im Grünen gesucht!
In OH o. Richtung Bad Oldesloe suchen wir für eine vierköpfige Familie ein naturnahe neues Zuhause mit min. 4 SZ und lichtdurchflutetem Ambiente. 0451-8009410 von-wuefling-immobilien.de

St. Jürgen gesucht!
Gemeinsam mit Ihren zwei Kindern sucht ein Lübecker Ehepaar in Lübeck St. Jürgen oder vergleichbarer Lage ein geräumiges EFH mit Garten. 0451-8009410 von-wuefling-immobilien.de

5-KÖPFIGE FAMILIE sucht EFH oder DHH im östlichen Raum Hamburg/Stormarn. Ab 140 m², 6 Zi., ab 400 m² Grundstück. Bj. ab 1990 oder saniert. KP bis 750.000,- €. Tel.: 04102-8243050 www.kriechimmobilien.de

Bis 450.000,- € ges.!
Berufstätiges Paar aus Bad Schwartau sucht eine moderne DHH mit min. 3 Zimmern. KP bis 450.000,- €. 0451-8009410 von-wuefling-immobilien.de

Bad Schwartau gesucht!
Symp. Seniorenehepaar sucht ein gemütliches, barrierearmes Haus in Stadtparknähe. Bungalow bevorzugt. 0451-8009410 von-wuefling-immobilien.de

REH gesucht!
Malermeister su. gemeinsam mit seiner kleinen Tochter ein REH m. SP in Pansdorf, Ratekau und Umgebung. 0451-8009410 von-wuefling-immobilien.de

Lübecker Familie...
...sucht nach dem Verkauf der ETW ein helles RH ab 4 Zimmern u. mit kl. Garten in Lübeck und Umgebung. 0451-8009410 von-wuefling-immobilien.de

Lübecker Ehepaar su. ...
in Travemünde ein freisiehendes EFH ab vier Zimmern. Gern mit Garage. KP je nach Lage und Ausstattung. 0451-8009410 von-wuefling-immobilien.de

Das LN WM-Tippspiel
Tippen. Mitfeiern. Gewinnen.

QR-Code scannen oder direkt auf LN-online.de/WM-Tippspiel registrieren und mitspielen

1. Preis
2 x VIP-Tickets 03.09.2026 „Kult & Comedy“ mit Otto, Olaf Schubert & Freshtorge

2. Preis
Gutschein Intersport Krull, Lübeck im Wert von 200 €

3. Preis
2 Tickets für ein Heimspiel 2026/2027

STARS am Strand
INTERSPORT KRULL
CITTI-PARK · LÜBECK

VFL SCHWARTAU

Partner im RedaktionsNetzwerk Deutschland

Patchworkfamilie su. ...
... für ein Mehrgenerationenprojekt in Bad Schwartau ein großzügiges Haus mit mind. zwei Wohneinheiten. 0451-8009410 von-wuefling-immobilien.de

JUNGES PAAR MÖCHTE FAMILIE GRÜNDEN und sucht EFH oder Baugrundstück nord-östlich von HH ab 500 m². KP je nach Lage. Tel.: 04102-8243050 www.kriechimmobilien.de

St. Lorenz Nord ges.!
Nach dem erfolgr. Verkauf Ihres EFH su. wir für eine unserer Kundinnen ein Stadthaus / RH in St. Lorenz Nord m. mind. Ca. 80 m² und 3 Zimmern. Wenn möglich mit kleinem Garten und Stellplatz. KP bis ca. 400.000,- €. 0451-8009410 von-wuefling-immobilien.de

Sanierungsobjekt ges.!
Für eine Handwerkerfamilie aus Reinfeld su. wir ein EFH m. Modernisierungsbedarf bis ca. 200.000€ KP. 0451-8009410 von-wuefling-immobilien.de

Neuw. DHH ges.!
Selbstständiges Ehepaar su. eine neuw. DHH m. gehobener Ausstattung und SP in HL und Umgebung. 0451-8009410 von-wuefling-immobilien.de

ANLAGEOBJEKTE

Wir suchen laufend Mehrfamilienhäuser. Keine Kosten für den Verkäufer!
Arnimstr. 29 a, 23566 HL, Tel. 0451 - 610 30 40
www.grohmann-immobilien.de

GROHMANN IMMOBILIEN
IMMOBILIEN SEIT 1978

Hotel gesucht!
Familiengeführtes Hotelunternehmen sucht in Hamburg und im Umkreis (bis ca. 50 km) Hotels, Pensionen oder Boardinghäuser zur Pacht oder zum Kauf bis ca. 2 Mio. €. Auch Eventloca-tions sind interessant. Tel. 040-24827100 www.von-wuefling-immobilien.de

Kleines MFH gesucht!
Kieferorthopäde su. ein kleines, gepflegtes MFH mit 3-6 WE im Raum Lübeck. KP je nach Lage und Zustand. Provisionsfrei für Eigentümer. 0451-8009410 von-wuefling-immobilien.de

Budget 2,8 Mio. €
Norddeutscher Investor su. ein gepflegtes Mehrfamilienhaus mit stabiler Vermietung im Großraum HH bis Rostock. Diskrete & zügige Abwicklung. 040-24827100 von-wuefling-immobilien.de

Investor sucht MFH...
als Kapitalanlage in HL o. HH ab 20 Einheiten. Provisionsfrei f. EGT. 0451-8009410 von-wuefling-immobilien.de

GRUNDSTÜCKE

NORDISKA HAUS GmbH
Wir kaufen auch Grundstücke, auf denen solch ein Haus steht! Oder falls Ihnen Ihr Grundstück zu groß geworden ist. Rufen Sie uns gerne an, wir machen Ihnen ein Angebot!

Schönböckener Str. 10 - 23556 Lübeck
04 51 - 4 86 69 18 info@nordiska-haus.de

Baugrundstück gesucht!
Professor su. ein Baugrundstück ab ca. 600 m² in Ostholstein oder Lübeck für die Realisierung eines Einfamilienhauses. Bevorzugt werden ruhige Wohnlagen mit guter Infrastruktur. 0451-8009410 von-wuefling-immobilien.de

S-H & HH gesucht!
Erfahrener Projektentwickler sucht größere Grundstücke in Schleswig-Holstein und Hamburg mit Potenzial zur Teilung oder Neubebauung. 0451-8009410 von-wuefling-immobilien.de

FERIEN- UND FREIZEITIMMOBILIEN

Ostsee gesucht!
Hessener Ehepaar su. eine strandnahe Ferienwhg. in Travemünde, Scharbeutz o. Umgebung. Idealerweise m. Blk. o. Terrasse u. fußl. Zugang zum Strand. KP je nach Lage u. Zustand. 0451-8009410 von-wuefling-immobilien.de

Kapitalanlage gesucht!
Münchener Investor sucht renditestarkes Ferienobjekt an der Ostsee, bevorzugt in etablierten Urlaubsregionen. Kaufpreis je nach Lage und Zustand. 0451-8009410 von-wuefling-immobilien.de

Ferienhaus gesucht!
In der Lübecker Bucht su. wir für unsere Kunden ein Ferienhaus m. min. 3 SZ und in gepflegtem Zustand. 0451-8009410 von-wuefling-immobilien.de

GEWERBLICHE IMMOBILIENANGEBOTE

BÜROFLÄCHEN / PRAXEN

Lübeck - St. Jürgen
Attraktive möblierte Bürofläche an der Wakenitz, ca. 95 m² Bürofl. im EG u. Gartengeschoss, sep. Eingang, 2 Büroräume, Küche, Bad, Besprechungsraum, Alarmanlage. Bj. 1999, V: 94 kWh/m² p.a., Gas-ZH, Kl: C, Kaltmiete: 1.000,- €, NK: 200,- €, 0451-8009410 www.von-wuefling-immobilien.de

HOTELS / GASTSTÄTTEN

Schloss-Anwesen...
in ländlich-idyllischer Lage, ca. 17,25ha Parkgrundst., Denkmalschutz, ca.3.000 m² Nutzfl., 39 Zi. mit Ensuite-Bädern, Aufzug, Terr. m. Seeblick, Marstall f. Events bis 120 Personen, 18 SP, dir. Seezugang, div. Nutzungsmöglichkeiten, neue Gas-ZH 2024, Bj. 1697, saniert 2001, KP: 3,7 Mio. €, 0451-8009410 von-wuefling-immobilien.de

GEWERBLICHE IMMOBILIENGESUCHE

LAGERHALLEN / WERKSTÄTTEN

Lagerhalle gesucht!
Expandierendes Unternehmen su. eine Lagerhalle mit ca. 500-1.000 m² Fläche im Raum Lübeck. Vorzugsw. mit guter Verkehrsanbindung sowie ebenerdiger Andienung sind wünschenswert. 0451-8009410 von-wuefling-immobilien.de

Halle ab 5.000 m²!
Für einen Hersteller von Ventilations-technik su. wir eine Produktions- u. Lagerimmobilie ab 5.000 m² zur Miete, Außenfl. ab 200 m² sowie ca. 40 PKW-Stellplätze benötigt. 040-24827100 www.von-wuefling-immobilien.de

Lagerhalle gesucht!
Expandierendes Unternehmen su. eine Lagerhalle mit ca. 500-1.000 m² Fläche im Raum Lübeck. Vorzugsw. mit guter Verkehrsanbindung - ab 500 m² - im Hamburger Umfeld (+/- 50 km). Tel. 040-24827100 von-wuefling-immobilien.de

Logistikfläche ges.!
Dienstleistungsunternehmen sucht Halben- oder Lagerflächen mit guter Verkehrsanbindung - ab 500 m² - im Hamburger Umfeld (+/- 50 km). Tel. 040-24827100 von-wuefling-immobilien.de

MIETANGEBOTE

2 ZIMMER

Fehmarn: 3x 2ZBK, ca. 55 m², möbl./unmöbl., überd. Balkon, frei ab 01.09./01.10./01.11.26. ☎ 0177-7536363

GARAGEN / EINSTELLPLÄTZE

Garage mit Stromanschluss zu vermieten. Bad Schwartau, Röntgenweg, 80 €. ☎ 0451 / 58 54 78 50

MIETGESUCHE

WOHNUNGEN

Professionelle Vermietung von Wohn- und Gewerbeimmobilien in Lübeck und Umgebung. Gerne beraten wir Sie kostenlos!
Tel. 0451 - 610 30 40
Arnimstr. 29a, 23566 Lübeck

GROHMANN IMMOBILIEN
IMMOBILIEN SEIT 1978

Moderne ETW gesucht!
In Travemünde o. vergleichbarer Lage su. wir eine moderne, altersgerechte ETW bis ca. 70 m² im EG oder mit Fahrstuhl. NKM bis ca. 1.100,- €. 0451-8009410 von-wuefling-immobilien.de

Wir suchen dringend eine 2-3 Zimmer Wohnung zur Miete ab sofort oder spätestens zum 15.07.2026 in Lübeck und Umgebung. Tel.: 0160-6875487

GARAGEN / EINSTELLPLÄTZE

Suche Garage/Stellplatz St.Jürgen
Umgebung Wakenitzstr./ Hohelandstr./ Zietenstr./ Lothringer Str./ Elsässer Str. ☎ 0157/30892536

Hilfe, die ankommt.
Jetzt spenden!
drk.de/spenden

IMMOBILIEN DIENSTLEISTUNGEN

ANDERE DIENSTLEISTUNGEN

SEIT ÜBER 45 JAHREN beraten wir Käufer bei der Suche. So verkaufen Sie Ihre Immobilie diskret und mit Erfolgsgarantie. Auch Sa./So. und nach Feierabend. ☎ 04102-8243050 www.kriechimmobilien.de

WIRD IHNEN IHR HAUS AUCH ZU GROSS? Wir finden den passenden Käufer für Ihre Immobilie! Die Wertermittlung Ihrer Immobilie ist für Sie kostenlos. ☎04102-8243050 www.kriechimmobilien.de

BEKANNTSCHAFTS- ANZEIGEN

BEKANNTSCHAFT

SIE SUCHT IHN

Frau (Ende 50) sucht sympathische Freundin (ab 57+) für gemeinsames Kaffeetrinken, Gespräche, Spaziergänge am Strand und schöne Stunden zu zweit. Offen, ehrlich und mit Humor. Freue mich auf eine nette Nachricht. ☎ Z1 4073749

VERSCHIEDENES

VERSCHIEDENES

Exklusiver Hausflohmarkt aus gepfl. Nachlass: hochwert. Möbel, neuwert. Villeroy & Boch-Geschirr, Sammlerweihnachtsteller, Ikonen, Glasdekoartikel u. weitere gepfl. Haushaltsgegenst. u. Markenkleidung. 20.06.26, 9-17 Uhr, 23562 HL-St. Jürgen, Gärtnergasse 63, Kontakt ☎ 0171-3624443

Sammler sucht Silberbestecke versch. Hersteller. ☎ 0171/4721861

Verk. trockenes u. frisches Kaminholz (Buche). ☎ 0173 6083 788

Verk. Schülergeige ☎ 017643517083

KRAFTFAHRZEUGMARKT

KFZ ANGEBOTE

VW

Kaufe ständig ältere PKW ☎ HL-69 09 19

YOUNGTIMER / OLDTIMER

Porsche 944 S, Bj. 87, blau-metall, TÜV 10/27, 14.200€ ☎ 0178/7223300

KFZ GESUCHE

WOHNMOBILE / -WAGEN

Kaufe Wohnmobile + Wohnwagen. ☎ 03944/36160 www.wm-aw.de.Fa.

DANKE FÜR ALLES
sos-kinderdoerfer.de

SOS KINDERDÖRFER WELTWEIT

Abkürzungen für Immobilienanzeigen:

App.:	Appartement	Lg.:	Lage
BK:	Balkon	Mais.:	Maisonette-wohnung
BGF:	Bruttogrundfläche	ME:	Mieteinheit
Ct.:	Courtage	MFH:	Mehrfamilienhaus
DG:	Dachgeschoss	MS:	Mietsicherheit
DHH.:	Doppelhaushälfte	Ntfl.:	Nutzfläche
Do.-Gar.:	Doppelgarage	NGF:	Netto-Grundfläche
Du.:	Dusche	NB:	Neubau
EBK:	Einbauküche	NK:	Nebenkosten
EG.:	Erdgeschoss	NR:	Nichtraucher
ELW.:	Einliegerwohnung	OG:	Obergeschoss
Etg.:	Etage	RH:	Reihenhaus
ETW:	Eigentumswohnung	renov.:	renoviert
EFH:	Einfamilienhaus	renov.-bed.:	renovierungsbedürftig
FeWo:	Ferienwohnung	Sout.:	Souterrain
FP:	Festpreis	Terr.:	Terrasse
Fußb.-Heizg.:	Fußbodenheizung	VDM:	Verband Deutscher Makler
Gar.:	Garage	VHB:	Verhandlungsbasis
Gart.:	Garten	VHS:	Verhandlungssache
Gew.-Fl.:	Gewerbefläche	VB:	Vollbad
Grdst.:	Grundstück	VK:	Vollkeller
G.-WC:	Gäste-WC	WE:	Wohneinheit
Hzg.:	Heizung	Wfl.:	Wohnfläche
IVD:	Immobilienverband Deutschland	Whg.:	Wohnung
Kft.:	Komfort (-wohnungen)	ZFH:	Zweifamilienhaus
KP:	Kaufpreis	ZH:	Zentralheizung
Kü.:	Küche		

MARKTPLATZ

MARKTPLATZ

MÖBEL / HAUSRAT

Abholung von geb. Möbeln für bedürftige Menschen in Litauen. Tel.: 0176/55 29 18 30

Abholung von geb. Möbeln für bedürftige Menschen in Litauen. Tel.: 0176/55 29 18 30

TV / FOTO / PHONO / ELEKTRONIK

Handy: Samsung Galaxy A16, OVP, Preis VHB ☎ 0173/6322580

GARTEN

Gärtner sucht Arbeit und macht Ihren Garten schön!
Jetzt **FRÜHJAHRSPUTZ** machen: Hecken, Büsche, Bäume (fällen), Laub weg von Terrassen und Wegen, jetzt Rasen vertikutieren. Wir säubern auch Beete, Terrassen (Steine), Wege & Dachrinnen, mit Abfuhr.
Winterdienst & Gartenjahrespflege Reservieren: ☎ 01575 - 0140594

Offener Garten am 21. Juni, 11-18 Uhr im Rosenhof, Dorfstr. 5, 19217 Pöge/Carlow. ☎ 038873 / 20 250

KUNST- UND SAMMLERMARKT

Großer Sommerflohmarkt Sonntag, 21.06. ab 9:00 Uhr in Stockelsdorf OT Curau

Alte Münzen von Sammler gesucht. ☎ 0171 6403700

HOBBY UND FREIZEIT

FUßBALL ALLES GESUCHT! Wimpel, Programme, Trikots u. Tickets v. Lübeck, Kiel, HSV, Werder alle Vereine aus den 50/60/70zern Alles anbieten! 0151/23694611

Gemeinsame Aktivitäten: Tischtennis, Kegeln, Boule, Veranstaltungen, Fahrten, Wandern, Reisen ☎ 0451/4988482

Nette, kleine Prellball-Hobby-Gemeinschaft aus HL sucht Verstärkung. Training Mittwoch nachm., Halle i. d. Innenstadt. 0177-9572123

Modellbahner suchen Eisenbahn & Zubehör. Anlage oder Sammlung. Auch Modellfahrzeuge usw. 0175-777 44 99

STELLENMARKT

STELLENANGEBOTE

WEITERE BERUFSFELDER



Wir suchen!
Fachangestellter für Bäderbetriebe (m/w/d)
Rettungsschwimmer (m/w/d)
Minijob, Voll- oder Teilzeit (m/w/d)
Jetzt bewerben:

HAUS- UND REINIGUNGSPERSONAL

Zuverlässige, erfahrene Putzhilfe für 2-Personenhaushalt bei St. Hubertus f. 2-3 Std./Wo. als Minijob. Mehrkosten werden übernommen. ☎0175 5315526



Helfen Sie Helden!

Stärken Sie mit Ihrem Testament den Zivil- & Katastrophenschutz.

Technisch. Helfen. Weltweit.

Stiftung Technisches Hilfswerk
stiftung-thw.de/testament
030 - 288 769 825

Abkürzungen für KFZ-Anzeigen:

aAHK:	abnehmbare Anhängerkupplung	hv.:	höhenverstellbar
ABS:	Antiblockiersystem	JW:	Jahreswagen
AHK:	Anhängerkupplung	Kat.:	Katalysator
Alu.:	Aluminiumfelgen	KS:	Kopfstützen
APS:	Acoustic-Park-Systeme	kw:	Kilowatt
AU:	Abgas-Sonderuntersuchung	LMF:	Leichtmetallfelgen
Autom.:	automatisches Getriebe	LRA:	Laderaum-Abdeckung
ATM:	Austauschmotor	MAL:	Mittelarmlehne
BC:	Bordcomputer	met.:	metallisch
BJ:	Baujahr	Mod.:	Modelljahr
Br.rfn.:	Breitreifen	MVA:	Multifunktionsanzeige
Color:	Colorverglasung	Navi:	Navigationssystem
DGT:	Dachgepäckträger	NP:	Neupreis
DZM:	Drehzahlmesser	NSL:	Nebelscheinwerfer
eASP:	elektrischer Außenspiegel	NR:	Nichtraucher
eFH:	elektrischer Fensterheber	perl.:	Perleffekt-Lack
eSHD:	elektrisches Schiebedach	RC:	Radio-/Cassette-recorder
eSSD:	elektrisches Stahlschiebedach	RCD:	Radio-/CD Player
ESP:	elektronisches Stabilitätsprogramm	Rd.:	Radio
EZ:	Erstzulassung	Rfn.:	Reifen
Flg.:	Felge	SHD:	Schiebe-/Hubdach
FP:	Festpreis	So.rfn.:	Sommerreifen
get.RB:	geteilte Rückbank	SoD.:	Sonnen-(Glas)dach
GHD:	Glas-Hubdach	SV:	Servolenkung
GSD:	Glas-Schiebedach	Tempom.:	Tempomat
GSHD:	Glas-Schiebe-/Hubdach	TD:	Turbodiesel
GPS:	Satelliten-Navigations-System	TDI:	Turbodiesel Injection
		tiefer.:	tiefergelegt
		TKM:	tausend Kilometer
		VHB:	Verhandlungsbasis
		WFS:	Wegfahrsperre
		Wi.-rfn.:	Winterreifen
		ZV:	Zentralverriegelung

wochen spiegel
Verlag: Lübecker Nachrichten Media GmbH
Herrenholz 12, 23556 Lübeck

Druck: Druckzentrum Niedersachsen
Gutenbergstraße 1
31552 Rodenberg

www.wochenspiegel-online.de
Redaktionsleitung: Kim Carolin Struve
wochenspiegel.redaktion@LN-luebeck.de

Anzeigenschluss: Montag 14.00 Uhr
Gültige Anzeigenpreisliste: 01/2026
https://ln.mediadaten.online/angebote/wochenspiegel-luebeck/

Geschäftsleitung: Björn Bothe & Bernd Hellermann
Leiter Media-Vermarktung: Marco Schümann

Anzeigenabteilung: Tel. 04 51/1 44-12 00
Privatanzeigen: Tel. 04 51 / 31 700 180
e-mail: wochenspiegel.anzeigen@LN-luebeck.de

Zustellung: kostenlos, sonnabends
Lübecker Wochenspiegel Zustell GmbH
Telefon: 04 51 / 31 700 186

Gesamt-Druckauflagen:
Ausgabe Lübeck 91.215
Ausgabe Bad Schwartau / Stockelsdorf 26.325
Ausgabe Lübecker Bucht 12.205
Ausgabe Eutin / Malente 15.265
Gesamtauflage 145.010

Mitglied im
NORD BLOCK Bundesverband Deutscher Anzeigenblätter
BVDA Bundesverband Deutscher Anzeigenblätter

Falls Sie dieses Produkt nicht mehr erhalten möchten, bitten wir Sie, einen Werbeverbotsaufkleber mit dem Zusatzhinweis „bitte keine kostenlosen Zeitungen“ an ihrem Briefkasten anzubringen.
Weitere Informationen finden Sie auf dem Verbraucherportal www.werbung-im-Briefkasten.de

Deutsche Umwelthilfe
50 Jahre Wir setzen Umweltschutz durch

Plastikfreie Meere?
SCHAFFEN WIR.

Mach mit. Als Fördermitglied. Für uns alle!
www.duh.de/50jahre

Schland

Hören wie ein Weltmeister

Der Jubel im Stadion.

Die Spannung bis zur letzten Minute. Mit dem Aris AI 24 holen Sie sich echte Hörmomente zurück. Dank künstlicher Intelligenz werden Sprache und wichtige Geräusche gezielt hervorgehoben – selbst in lauter Umgebung.

Modern vernetzt mit Bluetooth, Audio-Streaming und Auracast. Robust geschützt durch IP67/68.

Aris AI 24 – als In-Ear oder hinter dem Ohr Gerät. Damit kein Moment verloren geht.



hör
her

Machen Sie einen Termin zum Probetragen

hörgeräte hermanns GmbH
Schlutuper Str. 2-6
23566 Lübeck
☎ 0451 - 489 477 77

hörgeräte hermanns GmbH
Lübecker Str. 8
23611 Bad Schwartau
☎ 0451 - 289 373



✉ info@hoer-her.de