

W BAD SCHWARTAU | STOCKELSDORF WOCHENSPIEGEL

WWW.WOCHENSPIEGEL-ONLINE.DE

Sonnabend, 13. Juni 2026 • kostenlos

Mit Rückenwind zur ersten Stunde

Erster Bike-Bus rollt in Bad Schwartau – Schüler des GaM gemeinsam mit dem Fahrrad zur Schule.

BAD SCHWARTAU. Punkt 7.30 Uhr rollt er von der „Haltestelle“ am Roggenkamp los, der Bike-Bus in Richtung Bad Schwartau. Man könnte meinen, ein mit Fahrrädern voll beladener Bus setzt sich in Bewegung. Aber nein, es sind rund 50 Schülerinnen und Schüler des Gymnasiums am Mühlenberg (GaM), die sich gemeinsam auf ihren Fahrrädern von Eckhorst auf den Weg zur Schule machen.

Eine Polizistin, Eltern, Lehrer und Oberstufenschüler passen auf und begleiten die Kinder an diesem Morgen. Ein gesicherter Schulweg mit festen Haltestellen – das ist das Prinzip eines solchen „Fahrradbusses“. Ab 16 Mitradelnden genießt ein solcher Verband die gleichen Rechte auf der Straße wie ein Omnibus. Selbst Kinder unter acht Jahren dürfen dann auf der Straße mitfahren.

**MEHR ALS
EINE PLAKETTE**

Das Gymnasium am Mühlen-

berg (GaM) trägt das Siegel „Fahrradfreundliche Schule“ des Allgemeinen Deutschen Fahrrad-Clubs (ADFC). Wer dieses Zertifikat beantragen will, muss ein Dossier einreichen: ausreichend Fahrradstellplätze, eine Reparatursäule und Fahrradmobilität als Thema im Schulalltag. Am GaM bedeutet das etwa das Berechnen von Bremswegen im Physikunterricht. Und es stehe auch mal ein Lkw auf dem Schulparkplatz, damit Fünft- und Sechstklässler etwas über den toten Winkel lernen, sagt Oberstufenleiter Marcel Muth.

„Damit das eben nicht nur eine Plakette bleibt, die wir auf die Homepage und auf die Tür kleben können, haben wir gesagt: Wir machen auch mal einen Bike-Bus“, sagt Muth. Der Lehrer für Biologie, Sport und Physik ist selbst begeisterter Fahrradfahrer. Organisiert hat er das Ganze jedoch nicht allein: Ausgeknobelt haben die Routen Schülerinnen und Schüler selbst. Das Geografie-Profil des E-Jahrgangs erstellte gemeinsam mit



Hat die gleichen Rechte auf der Straße wie ein Omnibus: Der „Fahrradbus“, also ein Verband aus mindestens 16 Mitradelnden, rollt den Stockelsdorfer Weg entlang. Fotos: Hannah Detlefsen

ihrer Lehrerin den Streckenplan und beteiligte sich mit rund zehn Aufpassern auch an den Fahrten. Auf fünf Routen aus unterschiedlichen Richtungen rollen die Schülerinnen und Schüler des Gymnasiums an diesem Morgen in einer Sternfahrt zur Schule: aus Pohnsdorf, der Beethovenstraße in Bad Schwartau, Eckhorst, Pansdorf und Stockelsdorf. Fußgänger, Autofahrer und andere Verkehrsteilnehmer staunen nicht schlecht, als die Pulks durch die Straßen fahren.

Am Gymnasium angekommen, fällt das Fazit eindeutig aus. „Da kommen die Schüler gleich aktiviert hier an“, sagt Muth zufrieden. „Sie haben sich bewegt und nicht im Auto oder Bus geseessen.“ Besonders freut er sich über den großen Verband

vom Startpunkt Eckhorst. Auf den anderen Routen waren es zwischen drei und zehn Schülerinnen und Schüler plus Begleitung – überschaubar, aber ein Anfang.

**EINE IDEE, DIE
WELTWEIT SCHULE MACHT**

Entstanden ist das Konzept des Fahrradbusses 2008 im britischen West Yorkshire. Weltweite Bekanntheit erlangte es durch Barcelonas „Bicibus“, wo aus einer Handvoll Eltern eine tägliche Massenbewegung wurde. Und auch im US-amerikanischen Portland begeistert „Coach Balto“ auf Tiktok und Instagram mit seinem täglichen Bike-Bus.

Der Gedanke dahinter ist laut ADFC einfach: Wer früh regel-

mäßig radele, komme wacher und konzentrierter in die Schule – und steige auch als Erwachsener selbstverständlich aufs Rad. Das sei klimafreundlich und trage zur Verkehrswende bei.

Der Zeitpunkt für die Bad Schwartauer Sternfahrt war bewusst gewählt: Die Aktion fand pünktlich zum Auftakt des Stadtradelns statt, das noch bis 20. Juni läuft. „Fahrradfreundliche Schule, Bike-Bus, Stadtradeln, das gehört einfach zusammen“, sagt Muth.

Ein täglicher Bike-Bus bleibt vorerst Zukunftsmusik, zu aufwendig ist Muth zufolge die Organisation dafür. Aber: „Spätestens nächstes Jahr zum Stadtradeln nehmen wir es wieder in Angriff. Es ist ein schönes Event, das auch den Zusammenhalt in der Schule stärkt.“ **HAD**



Oberstufenleiter Marcel Muth hat den Hut auf beim Projekt „Fahrradbus“.

„Ich habe Angst um mein Leben“

EUTIN. Der Angeklagte wirkt schüchtern und unscheinbar. Mit hängenden Schultern und gesenktem Kopf hockt er auf dem Stuhl. Er spricht stockend mit leiser Stimme. Die ängstliche Haltung passt zu den wenigen Worten, mit denen er später Fragen zu den Tatvorwürfen beantwortet.

Was ist passiert: Die Kriminalpolizei durchsucht im Herbst 2024 die Wohnung von Marc A. (Name geändert). Die Beamten ermitteln eigentlich wegen des Versuchs einer räuberischen Erpressung. Auf dem Balkon finden sie eine Sporttasche mit 432 Gramm Cannabis sowie LSD-Pappen und Ecstasy-Pillen und -Pulver, im Kühlschrank eine Dose mit Amphetamin-Paste.

Sämtliche Betäubungsmittel sind in Tütchen verpackt. „Ein Zufallsfund“, sagt der Beamte. Der Beschuldigte habe damals ausgesagt, dass er die Betäubungsmittel „für ihm bekannte Rocker gelagert“ habe. „Namen hat er nicht genannt“, erklärt der Polizist.

Der Angeklagte erklärt, dass er sich damals habe überreden lassen, die Betäubungsmittel aufzubewahren. Er habe auch kurz in die rote Tasche hineinge-



Am Amtsgericht Eutin wurde ein 63-jähriger Ostholsteiner verurteilt, bei dem nach einem Zufallsfund verschiedene Drogen sichergestellt wurden. Foto: Dirk Schneider

schaute und gewusst, dass es sich um illegale Drogen handele. „Er hat sich aber keine großen Gedanken gemacht, was damit geschehen soll“, sagt sein Verteidiger. „Er hat eine Riesendummheit begangen.“ Sein Mandant nickt.

Marc A. sei davon ausgegangen, dass die Tasche, die er damals zwei, drei Tage im Besitz gehabt habe, nach kurzer Zeit wieder abgeholt würde. Ob die Drogen für den Eigenbedarf der Eigentümer oder für den Verkauf bestimmt gewesen seien, wisse er nicht und habe ihn auch

nicht interessiert. „Es war eine schwierige psychische Situation“, sagt der Verteidiger. Sein Mandant habe sich gegen die Bitte nicht wehren können.

Auf die Nachfrage der Richterin, warum er die Namen der Hintermänner nicht nennen wolle, antwortet Marc A.: „Ich habe Angst um mein Leben.“ Weitere Angaben macht er nicht. Das Gericht bohrt auch nicht weiter nach. Marc A. hat keine Vorstrafen.

Die Staatsanwältin honoriert das frühzeitige Teilgeständnis des Angeklagten. Marc A. sei zwar „im Besitz eines ganzen Gemischtwarenladens von unerlaubten Betäubungsmitteln in nicht geringer Menge“ gewesen, aber die Beihilfe zum Drogenhandel könne nicht nachgewiesen werden. Weil der Angeklagte zudem erstmals vor einem Strafgericht stehe, fordere sie eine vergleichsweise milde Strafe von einem Jahr und zwei Monaten auf Bewährung.

Das Schöffengericht entspricht diesem Antrag. Als zusätzliche Auflage muss Marc A. 50 Stunden gemeinnützige Arbeit leisten. Das Verfahren wegen räuberischer Erpressung ist noch nicht abgeschlossen. **DIS**

„Buddenbrooks in Schwartau“

BAD SCHWARTAU. Das Buddenbrookhaus lädt in diesem Sommer gemeinsam mit der Stadtbücherei Bad Schwartau zu einem besonderen Talkformat ein, bei dem Thomas Manns Roman „Buddenbrooks“ – passend zum 125-jährigen Jubiläum – neu entdeckt werden kann. Die Veranstaltung führt nach Bad Schwartau, einem der wenigen Orte, die im Roman konkret genannt werden. Die Veranstaltung „Buddenbrooks in Schwartau“ findet am kommenden Mittwoch, 17. Juni, ab 19 Uhr in der Stadtbücherei Bad Schwartau,

Markt 14, statt. Gemeinsam sprechen Marie Limbourg und Britta Dittmann vom Buddenbrookhaus über den Schauplatz Schwartau. Ein Quiz mit kleinen Preisen sorgt für einen kurzweiligen literarischen Abend. Eintritt: 8 Euro. Tickets sind vor Ort in der Stadtbücherei Bad Schwartau, im Museumsshop „Buddenbrooks am Markt“ oder online erhältlich. Die Stadtbücherei ist in der Veranstaltungswoche geschlossen. Tickets können dort deswegen nur bis zum heutigen Sonnabend, 13. Juni, gekauft werden.

Schritt für Schritt zur energetischen Sanierung von Wohngebäuden

BAD SCHWARTAU. Am Dienstag, 16. Juni, erfahren Teilnehmer ab 18 Uhr alles zum Thema energetische Sanierung von Wohngebäuden. Die Veranstaltung findet im Sitzungssaal des Rathauses, Markt 15 in Bad Schwartau statt. Die Räume im Dachgeschoss sind im Sommer zu heiß und im Winter viel zu kalt? Die Außenwand schimmelt, und die Fenster sind in der

kalten Jahreszeit eiskalt und beschlagen? Energieberater Dipl.-Ing. Carsten Dyck von der Verbraucherzentrale Schleswig-Holstein gibt einen Überblick, wie die energetische Sanierung des Wohnhauses Schritt für Schritt umgesetzt werden kann und welche Schritte sinnvoll miteinander zu kombinieren sind. Der Vortrag ist kostenfrei, eine Anmeldung ist nicht erforderlich.

O. C. KATRE-SCHMUCK
Gold-, Silber-Reparaturen
Wir kaufen: Gold, Silber, Platin, Zahngold, Bernstein, Luxusuhren
MÜHLENSTR. 19 • LÜBECK ☎ 0451/9 89 89 29

AUTO ADAM kauft
fast jeden Pkw & Lkw
auch defekt, Unfall-/Totalschaden
Sofort Bargeld, prompte Abmeldung u. Abholung
24-Std.-Tel.-Service, auch sonntags
Rufen Sie an, 04 51 / 57010
HL, Roggenhorster Straße 13
www.AUTO-ADAM.de

KÜCHE?
Seit über 50 Jahren vertraut man Schöppich – aus gutem Grund!
individuell & familiär
Küchen Trolif ... hat ihre Küche!
Schöppich seit 1973
Bad Schwartau - www.schoeppich.de

Gold & Silber
Wir zahlen hohe Preise für Besteck und Schmuck, Brillanten und Uhren, Münzen, Zahngold und Bernstein
ANTIK & KUNST
Breite Str. 4 neben der Schiffergesellschaft
direkt am Koberg
☎ 7 25 56 • Gutachten
Mo. geschlossen
Di - Fr. 10-16 Uhr
Samstag 11-16 Uhr
Suche alte Orden und Bilder
www.goldankauf-dose.de

Bestattungsinstitut Friedrich-W. Zunft
Friedhofsallee 1a, 23554 Lübeck
Wir sind täglich 24 Stunden für Sie erreichbar.
Tel. 04 51 / 49 12 32
Erd- u. Feuerbestattungen auf allen Friedhöfen
Waldbestattungen
Seebestattungen
Bestattungsvorsorge und Beratung kostenlos

SCHMELZER Hörsysteme
Offizieller Sponsor des DTB
FAST UNSICHTBAR!
JETZT kostenlos & unverbindlich TESTEN: inklusive maßgefertigter Schale
IM-OHR-TESTWOCHE: 01. - 30. Juni anmelden!
Mit Akku-Technik¹ (Beltone)
Mit Akku-Technik² (PHILIPS)
optimushearing
Bad Schwartau | Lübeck Zentrum | Stockelsdorf: ☎ 04102 - 987 86 33
Lübeck Campus | Lübeck Schlutup | Travemünde: ☎ 04502 - 88 69 900
schmelzer-hoersysteme.de
*Anmeldefrist ist bis zum 30.06.2026 und das Angebot dann gültig bis zum 30.09.2026. Bei Kaufabschluss ist die Schale, die für Sie maßgefertigt wird, inklusive.
¹Akku-Technik nur im Beltone Serene Akku-ITE
²Akku-Technik nur im Excellence in Ear Multimedia

Bitte helfen Sie Menschen mit Behinderungen.
Bitte online spenden unter: www.bethel.de

HOCHBERG FLOHMARKT
Familia Schwartauer Landstraße 14.06.
Familia Trittau - überdeckt möglich 14.06.
Familia Wesloer Landstraße Lübeck 21.06.
Familia Bargtheide - überdeckt möglich 21.06.
IKEA & LUV-Shopping Lübeck 28.06.
REWE Lübeck - überdeckt möglich 05.07.
Tel.: 04102 / 3 19 39
www.hochberg.tv

Pflege24Nord
24-Stunden-Betreuung in Ihrem eigenen Zuhause!
Individuelle Betreuung durch polnisches Personal!
Die bezahlbare Alternative zum Pflegeheim!
Tel. 0 41 55/4 93 99 66
www.pflege24nord.de

3 MTB
FAHRSPASS
-20% ab 2.599,-
STEVENS BOULEVARD LUXE
» City- und Tourenrad
» 8-Gang-Shimano Nexus Schaltung
» hydraulische Scheibenbremse
RAYMON METMO
» Ketten- oder Nabenschaltung, Rücktritt oder Freilauf
» hydraulische Scheibenbremse
» Bosch 600 Wh Akku
» Purion 200 Display
UND VIELE WEITERE MODELLE
MTB-MARKET GMBH & CO. KG • Bei der Gasanstalt 2 - 4 • 23560 Lübeck • mtbmarket.de
Weitere Modelle findest du auch im CUBE STORE LÜBECK • cube-luebeck.de

SUITNER TraveAntik ANKAUF Gold & Silber
LIVE Kurse! Schmuck, Diamanten, Zahngold...
Luxusuhren von Rolex, Patek Philippe, Audemars Piguet, Omega, IWC...
Orden, Militaria, Münzen, Medaillen, Postkarten, Briefmarken uvm.
Auch VERKAUF von Goldbarren, Münzen & Silberbarren bei uns!
Jetzt in der Mühlenbrücke 1
Innenstadt Mühlenbrücke 1 Mo-Fr 9.30 - 17.30 Uhr
Travemünde Rose 12 - Mo+Di & Do+Fr 10-12:30 Uhr
0451/73993

Hanse Art AUKTIONSHAUS
Jetzt einliefern!
Wir beraten Sie gerne, im Auktionshaus oder bei einem Hausbesuch.
Mengstr. 14 - in Lübeck
Öffnungszeiten nach Terminvereinbarung.
0451 / 707 57 800 info@auktionshaus-hanseart.de

Inklusion sichtbar machen

KREIS OSTHOLSTEIN. Der Kreis Ostholstein zeichnet in diesem Jahr erstmals mit einem Inklusionspreis besonderes Engagement für ein inklusives Miteinander aus. Gesucht werden Projekte, Initiativen und Persönlichkeiten, die Barrieren abbauen und die gesellschaftliche Teilhabe von Menschen mit Behinderungen fördern. Bewerber können sich Personen aus dem Kreis Ostholstein, deren Kernaufgabe nicht die Eingliederungshilfe ist. Berücksichtigt werden beispielsweise Maßnahmen aus den Bereichen Freizeit, Kultur, Sport, Mobilität, Wohnen, Arbeit und Bildung. Teilnahmeberechtigt sind laufende

Projekte sowie Vorhaben, die innerhalb der vergangenen zwölf Monate abgeschlossen wurden. Bewerbungen und Vorschläge können bis zum 20. Juni online eingereicht werden. Weitere Informationen zu den Teilnahmebedingungen sowie das Bewerbungsformular sind unter www.kreis-oh.de/Inklusionspreis verfügbar. Der Inklusionspreis ist mit 2500 Euro dotiert. Die Auszeichnung wird im Rahmen einer feierlichen Veranstaltung durch die Kreispräsidentin und den Landrat verliehen. Für Rückfragen steht Janek Köhler unter Tel. 04521/788672 oder per E-Mail an j.koehler@kreis-oh.de zur Verfügung.

Midsommar-Straßenfest für alle

ARFRADE. Am Sonnabend, 20. Juni, verwandelt sich die Straße Zum Brook in Arfrade zum dritten Mal in eine farbenfrohe Kulturmeile. Auf der selbst gebauten Bühne treten lokale Newcomer und genreübergreifende Bands auf, begleitet von einem vielfältigen Workshop-Programm rund um Bildung, Tanz, Nachhaltigkeit und weiteren spannenden Themen. Zwischen 12 und 23 Uhr lädt das Midsommar-Straßenfest

alle Menschen aus der Region ein, gemeinsam den Sommer, die Vielfalt und das Miteinander zu feiern – bei freiem Eintritt und unter freiem Himmel. Für verschiedene kulinarische Genüsse und erfrischende Getränke ist genauso gesorgt wie für ein abwechslungsreiches Kinderprogramm, eine Tombola mit über 400 Gewinnen und einen Flohmarkt. Weitere Infos unter www.hofprojekt-arfrade.de

bis Mi. 24. Juni
Lödings Spargelbuffet
 Hofladen täglich 8:00 - 19:00 Uhr
 Spargelcremesuppe, Spargel, Schinken und Schnitzel vom Seelüft-Schwein, Rührei, Kartoffeln, Butter oder Sauce Hollandaise, Dessert.
 Auf dem Ortskampe 1, 23911 Buchholz/Ratzeburg
 Tag des offenen Hofes mit Familienflohmarkt Sonntag 14. Juni 11 - 17 Uhr
 Mi.-Fr.: ab 11:30 Uhr und ab 17:00 Uhr
 Sa./So./Feiertag ab 11:00 Uhr durchgehend bis 20:30 Uhr
32,50€
 Buffet-Anmeldung: 04541/801713
 Fr.-So. 11:00 - 18:00 Uhr
Frucht-Café
 Rhabarber-Baiser-Torte

BOSCH Service
KFZ-Meisterbetrieb Heinz Eckmann
 Inh. Jan Freytag
 • Reparaturen aller Marken • Caravan-Service
 • TÜV + AU-Abnahme • Fahrzeugaufbereitung
 • Inspektion mit Mobilitätsgarantie • Karosserieinstandsetzung
 • KS AUTOGLAS Zentrum Berkenthin • E-Mobilität
 Bahnhofstraße 10-12 | 23919 Berkenthin | Tel. +49 (0) 45 44 - 3 31
 post@kfz-eckmann.de | www.kfz-eckmann.de

AUTOSERVICE HENKEL
 Auch Ihr Auto braucht Liebe!
 Tel. 0 45 33 / 20 68 55 · Grootkoppel 27
 Reinfeld · www.autoservice-henkel.de

- Reparaturen
- Inspektion
- Reifen
- HU
- Elektrik
- Klimaservice
- Autoglas
- Achsvermessung
- Unfallreparatur

Bullerjan. Feuer und Flamme
EGON PETERSEN & SOHN GMBH
10% Rabatt auf Herde Öfen Kamine
 während der Fußball-WM vom 11.6. - 19.7.2026
 Fissaubrück 1 | 23701 Eutin
 Telefon: 04521/73872
 E-Mail: info@egonpetersen.de
www.egonpetersen.de
 für unsere Elf!
 Wir drücken die Daumen!

Gardinen SCHLICHTING
Unsere Frühlingsangebote
30%
 auf den Nählohn Ihrer neuen Dekoration
 • nicht in bar auszahbar oder mit anderen Aktionen kombinierbar
 • kostenloses Aufmaß
 • Angebot gilt bis 30.06.2026
 • Rabatt nur für Neubestellungen
Rabatt nur gegen Vorlage dieser Anzeige bei der Bestellung
PAKETE PACKEN HELFEN
 Schüler (m/w/d) gesucht 10,- €/Stunde
30%
 auf maßgefertigte Plissees, ausgewählte Kollektion
 • nicht in bar auszahbar oder mit anderen Aktionen kombinierbar
 • kostenloses Aufmaß
 • Angebot gilt bis 30.06.2026
 • Rabatt nur für Neubestellungen
 Schwartauer Allee 13a-15 · 23554 Lübeck
 5 Parkplätze vor den Schaufenstern · Haltestelle Wickede. Linie 1 + 10
 Montag - Freitag 10.00 - 18.00 Uhr · Sonnabend 10.00 - 13.00 Uhr
 Tel. 0451-43115 · www.gardinen-schlichting.de

Warum sich die Landwirtschaft in Ostholstein verändert

Die Kornkammer Schleswig-Holsteins reagiert auf Weltmarktkonkurrenz und Natureinflüsse.

OSTHOLSTEIN. „Wir sind eine klassische Ackerbauregion mit Weizen, Raps und Gerste.“ Wer Holger Schädlich nach einer Typisierung der Landwirtschaft zwischen Fehmarn im Norden und Stockelsdorf im Süden fragt, erhält vom Geschäftsführer des Kreisbauernverbandes Ostholstein-Lübeck eine Beschreibung mit drei Anbau Schwerpunkten, wie sie es schon seit Jahrzehnten gibt. Und doch hat sich in den vergangenen Jahren einiges verändert. Oftmals gezwungenermaßen.

Der Kreis hat eine Fläche von 1393 Quadratkilometern. Das sind 139.300 Hektar. Rund 95.000 Hektar sind landwirtschaftliche Fläche. Davon sind wiederum 28.000 Hektar Anbaufläche für Weizen. Die Getreideart ist damit die Nummer eins im Land. „Insbesondere die Küste und Fehmarn sind Hochertragsregionen“, betont Holger Schädlich.



Blick auf ein Weizenfeld: In Ostholstein dominiert der intensive Ackerbau. Weizen, Gerste und Raps sind tonangebend.

Foto: Symbolbild/Carolin Acker

RAPSANBAU STEHT UNTER DRUCK

Wobei die Unterschiede beim Ertrag pro Hektar groß sind. Die könnten zwischen vier Tonnen im Bungsberg-Gebiet und zwölf Tonnen auf Fehmarn liegen. Schädlich betont: „Das ist keine konstante Produktion unterm Hallendach.“

Gerste liegt in Ostholstein auf Platz zwei und hat in den vergangenen Jahren den Raps überholt. „Der rentable Rapsanbau ist sehr viel schwieriger geworden.“ Der Grund: Die Nutzpflanze leidet unter starkem Schädlingsbefall wie dem Rapserrfloh. „Das werden wir auch nicht mehr in den Griff bekommen. Dafür müsste man zu viel Pflanzenschutzmittel aufbringen.“ Ausnahmen gebe es an der Küste. „Hier ist das wirtschaftlich noch darstellbar.“

Früher gab es die klassische Drittelung Raps, Weizen, Gerste. „Vor einigen Jahrzehnten stand noch die Spezialisierung im Fokus“, erklärt Schädlich.

Wenngleich das Thema nicht gänzlich vom Tisch sei. „Es gibt natürlich noch hervorragende, spezialisierte Milchviehbetriebe.“ Aber heute gehe es vordergründig darum, sich breiter aufzustellen.

KONKURRENZ AUF DEM WELTMARKT

„Die Landwirtschaft ist viel diverser geworden“, sagt der Geschäftsführer des Kreisbauernverbandes. Hafer ist hinzugekommen, der sei aber wegen der schlechten Preise im Abschwung begriffen. Die Ackerbohne hat sich als Viehfutter etabliert – auch um weniger Soja importieren zu müssen. Im Süden des Kreises wird verstärkt Körnermais angebaut. Der Hintergrund der gesamten Entwicklung ist wirtschaftlicher Natur: „Raps, Weizen, Gerste konkurrieren auf dem Weltmarkt mit Produkten aus der Ukraine, Russland und Argentinien.“

Problematischer ist in Ostholstein wegen der schweren Böden der Beeren- und Gemüseanbau. Ausnahmen seien Erdbeeren durch die Direktvermarktung oder auch Kohl auf Fehmarn wegen der günstigen Bodenverhältnisse. Vereinzelt werde auch Spargel ange-



Holger Schädlich, Geschäftsführer Kreisbauernverband Ostholstein-Lübeck.

Foto: Kreisbauernverband Ostholstein-Lübeck

baut, Obstbau sei vorhanden, Soja oder Erbsen werde ausprobiert. „Aber das läuft alles unter ferner liefen.“

Hinzu kommt: „Der Handel baut erst ab einer gewissen Menge eine Vermarktungslinie auf.“ Beispiel Dinkel, der vielleicht auf 100 Hektar komme. „Für den Handel ist das uninteressant.“ Als Alternative funktionieren dann nur die Direktvermarktung. „Aber das ist ein hoher wirtschaftlicher Aufwand, der dafür betrieben werden muss.“ Dabei müsse vor allem bedacht werden: „Wir sind marktfern.“ Sobald man näher dran sei an Lübeck oder Hamburg, rechne sich die direkte Vermarktung schneller. „Da habe ich die Kunden direkt vor der Tür stehen.“

Der wirtschaftliche Aspekt hat Einfluss auf die Anbaukultur. Bestes Beispiel: Durch die Häfen, heute noch vor allem Heiligenhafen durch die LEV (Landwirtschaftlicher Ein- und Verkauf Ostholstein eG), früher auch

Neustadt, Travemünde und Burgstaaken auf Fehmarn, ist Ostholstein eine Exportregion für Getreide.

Und die Tierhaltung? Rund 50 Schweinebetriebe gibt es in Ostholstein. Bei Milchviehbetrieben ist die Zahl mittlerweile unter 50 gesunken. „Da sind wir auf dem absteigenden Ast“, sagt Schädlich. Ob Personal, Kostenstrukturen oder Vermarktung durch weggefallene Schlachthöfe: „Tierische Produktion ist schwierig geworden.“

Was im Umfang gewachsen ist in den vergangenen Jahren, sei die Legehennenhaltung beziehungsweise die Eierproduktion. Zugenommen hat zudem die Mutterkuhhaltung auf den Naturschutzflächen und den zunehmenden Ausgleichsflächen durch die großen Infrastrukturprojekte im Kreisgebiet. Schafhaltung spiele lediglich eine untergeordnete Rolle, beispielsweise auf Fehmarns Deichen. **BUE**

Bürgerbegehren gegen Batteriespeicher

AHRENSBÖK. Nächster Anlauf der Einwohnerinnen und Einwohner von Schwöchel und Dunkelsdorf (beide Gemeinde Ahrensböök) gegen die Energie-wende in ihrer Nähe: Neben einer Petition gegen die geplanten Solarparks in Dunkelsdorf strengen die Gegner jetzt ein Bürgerbegehren gegen einen Batteriespeicher an, der mitten im Solarpark von Schwöchel stehen soll. Der Park ist zwar noch nicht gebaut, aber bereits genehmigt.

Die Investoren, die Brede-Möhning-Energy GmbH (BME), wollen inmitten der 86 Hektar Solarmodule einen 144 Container umfassenden Batteriespeicher aufstellen. Versteckt in einer Senke und mit 700 bis 1200 Metern Abstand zur nächsten Bebauung. Gegen diese Pläne formiert sich jedoch erheblicher Widerstand, der jetzt in ein Bürgerbegehren mündet.

BEFÜRCHTET WIRD KONTINUIERLICHER LÄRM

Der Planungsausschuss von Ahrensböök hatte am 19. Mai Aufstellungsbeschlüsse für die Änderung des Bebauungs- und Flächennutzungsplans gefasst, um mit dem Planungsverfahren für die Batteriespeicher mitten im Solarpark zu beginnen. Mit dem Bürgerbegehren sollen die Ahrensbööker Einwohnerinnen und Einwohner per Abstimmung entscheiden, ob sie dafür sind, diese Beschlüsse wieder aufzuheben. Damit es aber überhaupt zu der Abstimmung kommt, müssen zuvor innerhalb von drei Monaten 1057 Unterschriften von den rund 7000 wahlberechtigten Ahrensböökern ab 16 Jahren gesammelt werden.

Nina Wagner, Landwirtin und Jägerin aus Schwöchel und eine der Initiatorinnen des Bürgerbegehrens, berichtet, dass die



So oder so ähnlich könnte die Batteriespeicheranlage aussehen, die in Schwöchel entstehen soll.

Symbolfoto: Jan Woitas/dpa

Unterschriftenlisten dafür in eigenen Ahrensbööker Geschäften ausliegen. Außerdem solle auf den kommenden Dorffesten dafür geworben werden, zu unterschreiben. Sie und ihre Mitstreiter

argumentieren, dass die Batteriespeicher eine kontinuierliche Lärmbelastung für Schwöchel, Vorwerk Neuhoof und Böbs bedeuten würden und dass je nach Ausrichtung, Topografie und

Windrichtung Dunkelsdorf und Ahrensböök ebenfalls von Dauerlärm betroffen sein könnten.

PETITION HAT QUORUM NOCH ERREICHT

„Es geht uns um diesen Riesenspeicher. Der Investor soll ihn kleiner, weniger geräuschvoll und an einem anderen Platz bauen“, sagt Nina Wagner. Parallel dazu wehren sich die Dunkelsdorfer mit einer Petition gegen die ausgewiesenen Solarparkflächen in ihrer Dorfschaft. Die Petition haben Stand 1. Juni 1760 Menschen unterzeichnet. 240 fehlen noch, um das Quorum zu erreichen. Nach der bisherigen Planung sollen in und um Dunkelsdorf Solarparks auf mehr als 100 Hektar entstehen. Mit den nahen Flächen in den Dorfschaften Schwöchel und Böbs sind es 200 Hektar in direkter Umgebung des Dorfes. **SAS**

Jetzt anmelden für den Ferienpass

STOCKELSDORF. Der Ferienpass 2026 der Gemeinde Stockelsdorf startet in die neue Saison und lädt Kinder und Jugendliche zu abwechslungsreichen Ferienerlebnissen ein – von tierischen Ausflügen in den Zoo über kreative und sportliche Angebote wie Schach bis hin zu gemeinsamen Fahrradtouren und vielen weiteren Aktionen. Das vollständige Programm ist unter www.stockelsdorf.de einsehbar. Der Anmel-

debogen kann dort online ausgefüllt, anschließend ausgedruckt und unterschrieben werden. Der Bogen liegt zusätzlich zwischen 13.30 und 17 Uhr im Jugendzentrum, Ahrensbööker Straße 78, aus. Schulkinder ab sieben Jahren, die in der Gemeinde Stockelsdorf wohnen, eine Stockelsdorfer Schule besuchen oder ein Ferienkind in Stockelsdorf sind, dürfen Buchungswünsche äußern. Bis zum kommenden Freitag, 19.

Juni, um 15 Uhr müssen die Unterlagen im Jugendzentrum sein. Von Montag, 29. Juni, bis Donnerstag, 2. Juli, zwischen 14 und 18 Uhr und am Freitag, 3. Juli, zwischen 12 und 16 Uhr kann der Beleg mit den zugeleiteten Buchungen im Jugendzentrum abgeholt werden. Die gebuchten Veranstaltungen müssen bar bezahlt werden. Außerdem kann die Bildungskarte Ostholstein zur Bezahlung eingesetzt werden.

Gemeinsam kreativ für die längste Wimpelkette Ostholsteins

BAD SCHWARTAU. Die Lebenshilfe Ostholstein in der Lübecker Straße 29 in Bad Schwartau lädt Familien für den kommenden Mittwoch, 17. Juni, zwischen 14 und 17 Uhr zum bunten Nachmittag ein. Die Veranstaltung ist ausdrücklich offen für Menschen mit und ohne Behinderung, um gemeinsam kreativ zu werden. Dieses Mal haben die Teilnehmenden ein gemeinsames Ziel: Sie möchten die längste Wimpelkette Ost-

holsteins gestalten. Mit bunten Wimpeln, kreativen Ideen und vielen kleinen Kunstwerken soll eine Kette entstehen, die für Vielfalt, Gemeinschaft und Zusammenhalt steht. Die fertige Wimpelkette soll beim Ostholsteiner Tag der Inklusion am 18. September in Bad Schwartau ein buntes Zeichen für Vielfalt setzen. Die Teilnahme ist kostenlos, es gibt Waffeln, Getränke und weitere kleine Bastelaktionen.

Gebäude für Museum gefordert: „Gut, dass ihr nicht locker lasst“

Förderverein feiert Jubiläum mit Ausstellung – Mitglieder wollen neue Nutzung des Amtsgerichtsgebäudes.

BAD SCHWARTAU. Mit einer eigenen Ausstellung im Rathaus feiert der Förderverein Museum der Stadt Bad Schwartau sein zehnjähriges Bestehen. Rund 60 Gäste kamen zur Vernissage, bei der vor allem Werke des Eutiner Künstlers Rochus Langer im Mittelpunkt standen. Die Ausstellung zeigt bis zum 22. Juni Projekte, Forschungsergebnisse und Kunstwerke zur Stadtgeschichte sowie Exponate aus bis zu 5500 Jahren Kulturgeschichte.

Künstler Rochus Langer zeigte sich bewegt von der Atmosphäre: „Ich bin zu Gast in meiner eigenen Ausstellung, und meine Bilder fühlen sich hier sauwahl.“ Besonders beeindruckt habe ihn die Stimmung unter den Gästen. „Man merkt den großen Zusammenhalt in der Stadt.“

134 MITGLIEDER SETZEN SICH FÜR EIN MUSEUM EIN

Der Vorsitzende des Fördervereins Dietrich Klindwort nutzte die Veranstaltung, um auf die Entwicklung des Vereins zurückzublicken und allen Unterstützern zu danken. Der Förderverein zählt 134 Mitglieder, darunter auch junge und engagierte Aktive wie Ricky Rix und Felix Zeep. Ein besonderer Dank galt außerdem dem zweiten Vorsitzenden Wolfgang Scharf, der dem Verein mit zahlreichen wissenschaftlichen Arbeiten Anerkennung weit über Bad Schwartau hinaus verschafft habe.

Entstanden war der Förderver-



Hier soll es rein: Der Fördervereinsvorsitzende Dietrich Klindwort (re.) hat Künstler Rochus Langer beauftragt, ein Bild des Amtsgerichts zu malen.

Fotos: Sebastian Prey

ein in einer Zeit großer Unsicherheit. Bereits zwei Jahre vor der Schließung des Museums in der Schillerstraße 2018 stand die Frage im Raum, wie die Geschichte der Stadt künftig bewahrt werden kann. „Die Menschen wollten nicht einfach zulassen, dass die Geschichte der Stadt und das Museum ersatzlos verschwinden“, erinnerte Klindwort. Daraus seien zahlreiche Projekte hervorgegangen: Ex-

kursionen, Vorträge, historische und künstlerische Kalender sowie der Ankauf von Kunstwerken.

KÜNSTLER ROCHUS LANGER HAT 13 STADTANSICHTEN GEMALT

Eine besondere Rolle spielt dabei die Zusammenarbeit mit Rochus Langer. Im Auftrag von Dietrich Klindwort fertigte der Künstler bislang 13 Ansichten bedeutender Gebäude in Bad Schwartau an – in Öl sowie mit Pinsel- und Spachteltechnik. Begonnen hatte alles mit einem Gemälde des Amtsgerichts. Es folgten unter anderem das Jäde-Stift und die Georgskapelle. „Ich habe mich am Anfang gefragt, was macht der Klindwort bloß mit den Bildern“, erzählte Langer schmunzelnd. Später habe er erfahren, dass die Werke Teil des Museumsbestands werden sollten.

Zu den Motiven gehören auch Gebäude, die heute nicht mehr existieren – etwa das frühere Pfefferkuchenhaus am Markt oder das prachtvoll Kurhaus an der Anton-Baumann-Straße.

Gemeinsam mit der Kinder- und Jugendorganisation „Alte 12“ entstanden außerdem die Kinder-Uni und die Forschungsgruppe Archäologie.

MUSEUM WURDE 2018 GESCHLOSSEN

Nach der Schließung des Museums 2018 habe das Konzept Museums in Bad Schwartau vor großen Herausforderungen gestanden, sagte Klindwort. Seitdem arbeite der Verein eng mit Stadt und Archiv zusammen, um die Stadt- und Kulturgeschichte lebendig zu halten.

Unterstützung erhält der Verein dabei auch von Kultur- und Museumsmanagerin Judith Ohrtmann. „Der Förderverein ist ein wichtiges Netzwerk von Menschen, die sich ehrenamtlich engagieren und kulturelle Erinnerungen lebendig machen. Es ist ein großes Glück, so engagierte Partner an der Seite zu haben“, sagte Ohrtmann. Auch Bürgermeisterin Katrin Engeln dankte den Mitgliedern: „Gut, dass ihr nicht locker lasst und euch für ein Museum einsetzt.“

Wann Bad Schwartau tatsächlich wieder ein eigenes Museum haben wird, könne derzeit niemand sagen. „Die Politik tut sich in einigen Dingen sehr schwer“, sagte Klindwort. Eine klare Vorstellung gibt es dennoch: Der Förderverein sieht die Zukunft des Museums mit der Stadtbücherei unter dem Dach des Amtsgerichtsgebäudes. „Das wäre ein tolles kulturelles Zentrum mit Ausstellungen, Konzerten, Vorträgen, Lesungen und auch Aufführungen für unsere Stadt“, sagte Dietrich Klindwort.

SEP

Die Ausstellung ist bis zum 22. Juni während der Rathaus-Öffnungszeiten geöffnet – Montag bis Freitag von 9 bis 12 Uhr und am Montagnachmittag von 15 bis 17.45 Uhr.



Der Museums-Förderverein feiert zehnjähriges Bestehen, gemeinsam mit Bürgermeisterin Katrin Engeln (v.li.), Dietrich Klindwort, Künstler Rochus Langer und Bad Schwartaus Kultur- und Museumsmanagerin Judith Ohrtmann.

Reh angefahren: Kitze bleiben hilflos zurück

AHRENSBÖK. Ein Reh gehörte bei Schaubes zum Inventar, seit sie 2022 ihre neue Halle am Dieksberg in Ahrensböök bezogen. „Wir haben die Ricke immer gesehen“, sagt Chef Janek Schaub. Ob es dasselbe Reh war, das jetzt so elendig sterben musste, oder eines seiner Nachkommen, ist zwar unklar, Schaub vermutet es aber. Jedenfalls war das Tier nicht da, als er am Dienstag nach Pfingsten zum Be-

trieb kam. Dafür hörte er eines der Kitze schreien.

„Es hat nach seiner Mama und nach Milch gerufen“, erzählt der Bauunternehmer. Als er auf dem Wall hinterm Betrieb nachsehen ging, fand er das schwerverletzte Reh und seine beiden Kinder. „Es waren etwa drei bis fünf Tage alte Kitze.“ Die Ricke habe sie nicht mehr säugen können. Janek Schaub vermutet, dass die Mutter auf der nahen B432 vor ein

Auto gelaufen war.

KITZE KAMEN IN EINE AUFFANGSTATION

Das Reh war nicht mehr zu retten, ein Jäger erlöste das Tier. Die Kitze wurden zur Wildtierhilfe Kleine Waldwespen in Hennstedt (Kreis Dithmarschen) gebracht, wo sie von Hand aufgezogen werden. „Es geht ihnen gut“, berichtet Christian Hauschildt von

der Wildtierhilfe. Die Kitze werden alle zwei Stunden mit der Flasche gefüttert, später alle drei Stunden, dann bis Ende August alle vier Stunden. „Wenn sie groß sind, versuchen wir, sie an ihren Fundorten wieder auszusetzen“, sagt Hauschildt.

Schaube, der selbst Jäger ist, Tom Rostock vom Revier Cashagen-Dakendorf und Martin Rollmann, Sprecher der Kreisjägerschaft Eutin, vermuten, dass ein Autofahrer das Ahrensböcker Reh angefahren und sich dann nicht darum gekümmert hat. Rostock und Rollmann raten Autofahrern, bei einer Kollision mit einem Wildtier immer über 110 die Polizei zu informieren. Die hole den zuständigen Jäger hinzu.

Das Vorgehen erläutert Rollmann: „Anhalten und die Unfallstelle sichern, dann gucken, was passiert ist. Oftmals sind Wildtiere hochflüchtig.“ Heißt: Sie rennen weiter. Auch wenn man nichts sehe am Auto, könne doch ein Schaden entstanden sein, und das angefahrene Tier leide unnötig. Möglicherweise habe es innere Verletzungen davongetragen.

Rostock will Autofahrern die Sorge nehmen, sie könnten bei Wildunfällen auf Kosten sitzenbleiben. Mit einem Wildschadensbericht übernehme die Versicherung alles, was anfallt, auch die Gebühren. Und die Jäger, ergänzt, Rollmann, kämen gerne, um zu helfen. Auch nachts. **SAS**



Die beiden Rehkitze, deren Mutter angefahren wurde, werden jetzt in einer Wildtieraufangstation von Hand aufgezogen.

Foto: privat

Versteigerung für den guten Zweck

LÜBECK. Für Sonntag, 13. September, lädt der Soroptimist International Club Lübeck/Bad Schwartau zu einer besonderen Charity-Versteigerung ins Kolosseum Lübeck, Kronsfordter Allee 25, ein. Unter dem Motto „Alles-AusserAlltäglich“ werden außergewöhnliche Erlebnisse, wertvolle Einzelstücke und einmalige Begegnungen für den guten

Zweck versteigert. Die Matinée beginnt um 10.30 Uhr bei Fingerfood, Sekt und musikalischer Begleitung. Der Eintritt ist frei. Die Gäste können hochkarätige Vorträge, individuelle Coachings oder handsignierte Kunst ersteigern. Der gesamte Erlös kommt den Lübecker Frauenhäusern zugute. Infos unter <https://soroptimist-luebeck.de/>

Betreuungsverein berät im Krankenhaus zum Thema Vollmacht

BADSCHWARTAU. Der Betreuungsverein Ostholstein berät im Helios Agnes Karll Krankenhaus, Am Hochkamp 21, ab sofort zum Thema Vorsorgevollmacht, Patienten- sowie Betreuungsverfügung. Zudem besteht dann die Möglichkeit, durch die Betreuungsbehörde des Kreises Osthol-

stein Vorsorgedokumente wie Vollmachten oder Betreuungsverfügungen beglaubigen zu lassen. Beraten wird an jedem vierten Montag im Monat von 14.30 bis 16.30 Uhr. Der nächste Termin ist am Montag, 22. Juni. Eine Anmeldung ist nicht erforderlich, das Angebot ist kostenfrei.

E-Mail: info@glas-maas.de
www.glas-maas.de

...macht alles mit Glas

GLAS MAAS

- exklusive Ganzglasduschen
- lackierte Gläser
- Ganzglastüren
- Küchenrückwände

Besuchen Sie unsere Ausstellung!
Albert-Einstein-Straße 20
23617 Stockelsdorf

Glas-Notdienst - Tag + Nacht

☎ (0451) 49 49 70
Fax 4 94 97 79

ambulantis
LÜBECK - STOCKELSDORF

Hier entsteht ein neues Pflege-Team!

Personalinfoabend am 24.06. von 17 – 20 Uhr

Restaurant Gioia Ristorante Pizzeria
Segeberger Str. 2, 23617 Stockelsdorf

Kommen Sie mit uns ins Gespräch und informieren Sie sich über die Einstiegs- und Entwicklungsmöglichkeiten bei **Ambulantis Lübeck Stockelsdorf.**

Freies Essen & Getränke!

Quereinsteiger sind auch herzlich willkommen!

Nur mit Anmeldung!

Mehr Infos hier:

Ihre Ansprechpartnerin:
Wiebke Wichtrup



☎ 01579 2454 307

✉ karriere@ambulantis-luebeck-stockelsdorf.de

Flohmarkt in Groß Grönau

GROß GRÖNAU. Die Bewohnerinnen und Bewohner der Straße „Ole Hoffwisch“ in Groß Grönau veranstalten am Sonntag, 14. Juni, von 9 bis 14 Uhr einen Straßenflohmarkt. Es gibt

ein Kuchenbuffet mit Kaffee und Kaltgetränken. Wer dort selbst verkaufen möchte, kann per E-Mail an flohmarkt.olehoffwisch@yahoo.com einen Stand anmelden.

Neues Angebot für Mütter

LÜBECK. „Mama-Auszeit – Zeit zum Reden“ ist ein neues Angebot am Familienzentrum Dreifaltigkeit, Tannenbergstraße 18. Immer dienstags von 9 bis 11 Uhr oder nach Vereinbarung bietet Dipl.-Psychologin Christiane Rauch-Ehrig einen geschützten Raum für (werdende) Mütter, um im Einzelgespräch Entlastung oder neue Perspektiven zu finden. Christiane Rauch-Ehrig bringt viel Erfahrung mit: Vor

ihrem vorgezogenen Ruhestand war sie 20 Jahre lang in verschiedenen Mutter-Kind-Heimen tätig, zuletzt bei der katholischen Mutter-Kind-Klinik „Maria Meerestern“ in Niendorf. Wer einen Termin bei ihr möchte, kann sich per Mail oder per Telefon anmelden unter familienzentrum-dreifaltigkeit@kitawerk.de, Tel. 0451/79070196. Auf Anfrage ist eine Kinderbetreuung während der Beratung möglich.

Lesung und Wiedereröffnung

LÜBECK. Seit Januar waren die Räumlichkeiten des Rote Katze Verlages in der Kupferschmiedestraße 14 wegen eines Wasserschadens unbenutzbar. Nun sind sie wiederhergestellt und sollen am morgigen Sonntag, 14. Juni, mit einer Lesung des

Autors Klaus Rave ab 11 Uhr wieder eröffnet werden. Rave liest aus seinem noch unveröffentlichten Wirtschaftskrimi „Der Bau“. Der Roman wird als dritter Titel des Autors dann im Herbst im Rote Katze Verlag erscheinen.

Sommeroperette: Günstige Karten für Senioren

LÜBECK. Seniorinnen und Senioren in der Hansestadt Lübeck bekommen in diesem Jahr wieder die Gelegenheit – mit Unterstützung der Gemeinnützigen – die Aufführungen der Lübecker Sommeroperette vergünstigt zu besuchen. Im Schuppen 6 am Drehbrückenplatz gibt es in diesem Jahr vier verschiedene Produktionen: Neben einer „Peter-Alexander-Show“ unter dem Motto „Ein Leben für die Musik“ ist eine große „Venezianische Revue“ zum Thema „Nacht in Venedig“

geplant. Zu hören sind dort Auszüge aus Opern-, Operetten- und Musical-Verken. Darüber hinaus steht die Operette „Der Bettelstudent“ von Carl Millöcker auf dem Spielplan. Das Musical-Konzert „Broadway-Träume“ rundet das Angebot ab. Die Karten für ausgewählte Vorstellungen werden ab sofort zum verbilligten Preis von 15 Euro abgegeben. Diese sind ausschließlich erhältlich im Büro der Gemeinnützigen, Königstraße 5. Geöffnet ist montags von 9 bis 16 Uhr.

Sorge um Wakenitz: „So schlimm habe ich das noch nie gesehen“

Pflanzenteppich immer dichter – Dem Fluss in Lübeck geht es schlecht – Artenvielfalt schwindet dramatisch – Auch Ausflugsboote und Naturbäder leiden – Experten fordern sofortiges Handeln.

LÜBECK. Nichts geht mehr. Wasserpflanzen haben die Schiffsschraube des kleinen Elektromotors so blockiert, dass das Boot nicht weiterfahren kann. Ausgerechnet während der Exkursion, bei der der ökologische Zustand der Wakenitz begutachtet werden soll. Der Stillstand ist ein Sinnbild. Dem Fluss geht es schlecht. Wasserpflanzen wuchern zunehmend, die Artenvielfalt nimmt seit Jahren drastisch ab.

„Das Wichtigste ist, dass die Nährstoff- und Pestizidzufuhr endlich verringert wird, damit der Fluss sich erholen kann“, sagt Rolf Albert von der Arbeitsgemeinschaft (AG) Wakenitz. Der Lübecker sitzt vorn im Boot, AG-Kollege Jörg Clement steuert, und Katja Mentz hat den Platz im Mittelteil. Die Lübecker GAL-Politikerin setzt sich seit Jahren für die Wakenitz-Sanierung ein.

Die Einträge von Nähr- und Schadstoffen stammten primär aus der Landwirtschaft sowie aus der Niederschlagsentwässerung, erklärt Mentz. Im Fluss kommt es zu einer Anreicherung von Nährstoffen und einem beschleunigten Wachstum von Algen und Wasserpflanzen (Eutrophierung).

Gemeinsam ist das Trio auf der Stadt-Wakenitz unterwegs. An diesem Tag ist das Flusswasser graugrün, der Himmel wolkenverhangen, der Wind still. Mit ein paar Handgriffen schafft es das Trio, die Pflanzen abzureißen und das Boot wieder fährtüchtig zu machen. Bei der Wakenitzschiff-

fahrt Quandt ging das zuletzt nicht so schnell, werden sie später am Anleger Moltkebrücke erfahren.

„Vergangenes Jahr haben sich die Wasserpflanzen so um die Schiffsschraube gewickelt, dass wir einen Motorschaden hatten“, berichtet Schiffsführer Paul Quandt (24). „Die Kosten mit Ausfall und Reparatur lagen bei rund 80.000 Euro.“ Außerdem verstopften die Wasserfilter immer schneller. „Früher mussten wir sie alle paar Tage reinigen, heute mindestens täglich. Manchmal schon am Muggenbusch.“ Das ist der erste Halt.

Die wirtschaftlichen Aspekte sind nicht das Einzige, was ihn quält. „Wir sind ein Familienbetrieb. Ich war bereits drei Tage nach meiner Geburt mit meiner Mutter auf dem Fluss unterwegs“, erzählt der 24-Jährige. Im Laufe der Jahrzehnte sieht er die „traurige Veränderung“ deutlich: „Singvögel verschwinden, der Fluss ist stiller geworden. Auch Seerosen sehe ich weniger, dafür immer mehr Müll: Flaschen, Pizzakartons, Plastiktüten.“

Die Experten fahren weiter in Richtung Falkendamm. Auf Höhe des Drägerparks, am Tor der Hoffnung, sitzen Dutzende Schwäne und Graugänse auf dem Rasen. „Wenn Arten explosionsartig zunehmen, zeigt es die Verarmung der Artenvielfalt und dass etwas nicht in Ordnung ist“, erklärt Rolf Albert. Jörg Clement ergänzt: Nicht nur Krebsarten, Muscheln und Schnecken



Rolf Albert von der Arbeitsgemeinschaft Wakenitz hat Pflanzen aus dem Wasser gezogen. Richtung Falkendamm breiten sie sich immer stärker aus. Große Mengen Krauses Laichkraut und Fadenalgen sind dabei. Fotos: Lutz Roeßler

sind verschwunden, auch Kleinfischarten wie Bitterling oder Schlammpeitzger gebe es kaum noch.

„Dramatisch ist auch der Rückgang des Wasserschilfs als Lebensraum für viele Vögel“, sagt er und hofft auf die Neuanpflanzung, auch von Rohrkolben.

Mit einer Harke angelt derweil Rolf Albert Pflanzen aus dem Wasser. In seiner Hand sortiert er Blätter und Stängel: „Hier, die Schmalblättrige Wasserpest verbreitet sich wie verrückt“, sagt er, „ein Kleinlaichkraut ist auch dabei.“ Weiter Richtung Falkendamm wird der Pflanzenteppich immer dichter. „Krauses Laichkraut und Fadenalgen“, sagt Rolf Albert.

„So schlimm habe ich das noch nie gesehen“, sagt Mentz auf Höhe des Bootstegs und

seufzt. Aus Sorge um den Fluss hat sie im Mai 2025 einen Antrag zur Wakenitzsanierung in den städtischen Umweltausschuss eingebracht. Inzwischen gab es das Go für erste Maßnahmen. Die Umweltbehörde wird Personal und Geld bereitstellen. Auch Fördermittel sollen eingeworben werden.

„Wichtig ist jetzt, dass es nicht bei dem Plan bleibt“, sagt die Politikerin, „sondern, dass auch konkrete Schritte folgen und Naturschutzgruppen, Landwirte, Angler, Lübeck Port Authority und vor allem zuständige Kreise und Landesministerien einbezogen werden.“ Dafür werde mehr Personal benötigt, betont sie. „Aktuell gibt es nur eine halbe Stelle für das äußerst komplexe Aufgabengebiet.“

Weiter zum Flussbad Falkenwiese. Dort steht Andreas Paw-

lowski vom Verein Naturbäder Lübeck auf dem Steg und berichtet: „Die Becken sind wesentlich voller mit Pflanzen, wir müssen noch öfter mähen als in den vergangenen Jahren.“ Zur Probe hat der Vorsitzende ein Schneidwerkzeug gekauft, das man im Boot hinterherziehen kann.

„Wir versuchen, damit den Schwimmerbereich so gut es geht freizuhalten.“ Im Nichtschwimmerbereich arbeiten sie mit einer Sense. Beim Verein führt das zu Personalengpässen. „Wir müssen mehr Rettungsschwimmer bestellen, die dann aufpassen, während wir uns um die Entfernung der Pflanzen kümmern.“

Als sich die Bootscrew aus dem Bad verabschiedet, sind sich alle einig: Für die Wakenitz muss es schnell gehen. Sonst ist es zu spät. **KUN**

ANZEIGE

Goldkontor Ratekau: Persönliche Beratung, faire Bewertungen und ein erfolgreicher Start

Seit der Eröffnung Anfang des Jahres hat sich das Goldkontor Ratekau als vertrauensvolle Anlaufstelle für den Ankauf und die Bewertung von Wertgegenständen etabliert. Inhaber Jerome Dambrowski freut sich über die positive Resonanz und das entgegengebrachte Vertrauen vieler Kundinnen und Kunden aus Ratekau und der gesamten Region. „Ich möchte mich herzlich für die freundliche Aufnahme und das Vertrauen bedanken. Der erfolgreiche Start zeigt mir, dass viele Menschen Wert auf persönliche Beratung, Transparenz und faire Bewertungen legen“, sagt Jerome Dambrowski. Diese Werte bilden die Grundlage seiner täglichen Arbeit. Im Goldkontor Ratekau stehen nicht schnelle Geschäftsabschlüsse im Vordergrund, sondern eine individuelle und verständliche Beratung. Viele Kundinnen und Kunden bringen Schmuckstücke, Münzen, Silberwaren oder geerbte Sammlungen mit und möchten zunächst wissen, welchen Wert diese Gegenstände tatsächlich besitzen. Oft sind damit Erinnerungen und persönliche Geschichten verbunden. Umso wichtiger ist es, ausreichend Zeit für eine



folgt direkt vor Ort und basiert auf aktuellen Tageskursen sowie einer fachgerechten Prüfung der Gegenstände. Angekauft werden unter anderem Goldschmuck, Silber, Zahngold, Münzen, Barren, Uhren, Schmuck mit Edelsteinen, Bernstein sowie Antiquitäten und Sammlerstücke. Auch komplette Nachlässe oder Haushaltsauflösungen können bewertet werden. Darüber hinaus bietet das Goldkontor Ratekau Hausbesuche an – eine komfortable Lösung für Menschen, die größere Sammlungen oder Nachlässe begutachten lassen möchten. Besonders geschätzt werden die unkomplizierte Abwicklung, die kostenfreie und unverbindliche Bewertung sowie die persönliche Atmosphäre. Viele Kunden nutzen die Gelegenheit, zunächst eine unabhängige Einschätzung einzuholen, bevor sie eine Entscheidung treffen. Auch künftig möchte Jerome Dambrowski diesen Weg konsequent fortsetzen: mit fairen Preisen, persönlicher Beratung und einem Service, der Vertrauen schafft. Wer den Wert von Schmuck, Edelmetallen oder Sammlerstücke erfahren möchte, findet im Goldkontor Ratekau einen kompetenten Ansprechpartner.

Goldkontor Ratekau
Bäderstraße 28 · 23626 Ratekau
Telefon 04504 / 7790613 oder 0174 / 8611934
Mo.-Do. 10-16 Uhr · Fr. 10-14 Uhr
Samstags nach Vereinbarung
Kostenfreie und unverbindliche Bewertungen
Auch Hausbesuche möglich
www.goldkontor-ratekau.de



ehrliche Einschätzung zu nehmen. „Wir möchten, dass unsere Kunden jede Bewertung nachvollziehen können. Deshalb erklären wir die einzelnen Schritte transparent und beantworten alle Fragen ausführlich“, so Dambrowski. Die Wertermittlung er-

GOLDANKAUF



Wir zahlen tagesaktuelle Höchstpreise!



Ihre Vorteile:

- ✓ transparente Abwicklung
- ✓ fachmännische, kostenlose Beratung
- ✓ hoher Goldkurs
- ✓ sofortige Wertermittlung & Barauszahlung
- ✓ Terminvereinbarung möglich
- ✓ Hausbesuche und Schätzungen

Wir kommen auch zu Ihnen!
Kostenlose, unverbindliche Hausbesuche und Schätzungen.



Goldkontor Ratekau
Inhaber: Jerome Dambrowski

Bäderstraße 28 · 23626 Ratekau
(Parkplätze vor der Tür)
04504 - 7790 613 · 0174 - 8611 934

Öffnungszeiten:
Mo. - Do. 10 - 16 Uhr
Fr. 10 - 14 Uhr
Samstag nach Vereinbarung

www.goldkontor-ratekau.de

Wir kaufen an:

- Goldschmuck
- Altgold, Bruchgold
- Zahngold (auch mit Zähnen)
- Goldbarren, Münzen
- Silber jeglicher Art
- Besteck (Silber oder versilbert)
- Platin & Palladium
- Diamanten & Farbsteine
- Bernsteinschmuck
- Modeschmuck
- Luxusuhren, Golduhren & Taschenuhren
- Militaria jeglicher Art
- Porzellan & Bronzefiguren
- Zinn (Becher, Teller, Figuren & mehr)
- Gemälde & Kunstobjekte
- Antike Möbelstücke - Raritäten
- Erbnachlässe: Bewertung und Ankauf von Nachlässen zu fairen Konditionen



04504 - 7790613

Jetzt Termin vereinbaren und von hohen Tageskursen profitieren!

Noch teurer: Schienentrasse soll jetzt 10,7 Milliarden Euro kosten

Zuletzt war noch die Rede von 8,1 Milliarden Euro – Neue Summe geht aus internem Dokument des Bundesrechnungshofes hervor.

OSTHOLSTEIN. Die neue Schienenanbindung zwischen Lübeck und Puttgarden wird 88 Kilometer lang und zweigleisig sein. Gebaut wird bislang lediglich auf Fehmarn. Spätestens 2027 soll es auch in den meisten anderen Abschnitten losgehen. Zudem soll bereits in diesem Sommer mit den Arbeiten am 2,2 Kilometer langen Sundtunnel von Großenbrode nach Fehmarn begonnen werden. Hinweise auf eine erneute Kostensteigerung sorgen jetzt für Aufregung.

Aus einem internen Bericht des Bundesrechnungshofes geht hervor, dass man mit Kosten in Höhe von 10,7 Milliarden Euro rechnet. Zuletzt war im November 2025 die Rede von 8,1 Milliarden Euro gewesen. Diese Zahl – eine Schätzung – hatte Bundesverkehrsminister Patrick Schnieder (CDU) im Haushaltsausschuss genannt. Zu beachten ist, dass der als geheim eingestufte Bericht nach Informationen der Lübecker Nachrichten

zu diesem Zeitpunkt bereits vorgelegen haben soll.

DAS SAGT DER BUNDESRECHNUNGSHOF

Simone Kneif ist Sprecherin des Bundesrechnungshofes, der obersten Behörde für staatliche Finanzkontrolle. Sie bestätigt, dass es einen entsprechenden Beratungsbericht gibt. Dieser liege dem Haushaltsausschuss des Deutschen Bundestages und dem Rechnungsprüfungsausschuss zur Beratung vor. „Solche Berichte können wir Dritten grundsätzlich erst dann zugänglich machen, wenn sie parlamentarisch abschließend beraten wurden. Dies ist bisher nicht der Fall“, führt sie aus.

Ähnlich äußert sich Melanie Bernstein von der CDU. Sie ist Mitglied der genannten Ausschüsse und spricht von einem notwendigen weiteren Austausch auf parlamentarischer

Ebene. Auch sagt sie: „Die Deutsche Bahn steht in der Verantwortung, die Hinterlandanbindung der Fehmarnsundquerung möglichst schnell und kosteneffizient umzusetzen. Deutschland hat gemäß Staatsvertrag mit Dänemark seine Verpflichtungen zu erfüllen, und das werden wir auch tun.“

Und Sebastian Schmidt, CDU-Bundestagsabgeordneter aus Stockelsdorf, ärgert sich, dass Teile des Berichts nun öffentlich geworden sind. „Es hat Sinn und Zweck, dass diese Informationen zunächst intern beraten werden“, sagt er und ergänzt: „Die Fehmarnbeltquerung ist eine Riesenchance – auch für Ostholstein.“

SO ERKLÄRT DIE BAHN DIE KOSTENSTEIGERUNG

Derweil teilt ein Bahnsprecher – angesprochen auf die mehr als zehn Milliarden Euro – mit: „Richtig ist, dass wir von einer deutlichen Kostensteigerung, insbesondere aufgrund der Inflation und der aktuellen Lage in der Baubranche, ausgehen müssen.“ Die neuen Kosten für die Schienenanbindung der festen Fehmarnbeltquerung befänden sich aber noch in der Ermittlung.

Aktuell sei man damit beschäftigt, gemeinsam mit beteiligten Partnern, ein neues Datum für die Inbetriebnahme der Strecke zu ermitteln. Dieses werde benötigt, um eine aktualisierte Gesamtkostenschätzung darzustellen. „Die Gespräche dauern an“, betont der Sprecher.

Als wahrscheinlich gilt, dass es spätestens bei einem Treffen auf



Die Gleise auf Fehmarn werden mit Schotter verfüllt. Die Insel ist bisher der einzige Ort, an dem für die neue Trasse schon gebaut wird.

Foto: Deutsche Bahn



Der Bau des dänischen Portals zum Tunnel konnte 2025 weitgehend abgeschlossen werden. Die Arbeiten verzögern sich dennoch um Jahre.

Foto: Femern A/S

der Tunnelbaustelle in Puttgarden mit Patrick Schnieder und seinem dänischen Kollegen neue Details geben wird. Ein Termin befindet sich in der Abstimmung.

Die ostholsteinische Bundestagsabgeordnete Bettina Hagedorn (SPD) weist auf die Auswirkungen einer Kostensteigerung hin. „Ein Staatsvertrag hat Vorrang gegenüber nationalen Projekten. Das Geld wird also fließen.“ Es sei aber zu erwarten, dass andere Schienen-Vorhaben zurückgestellt werden müssten.

NEGATIVE AUSWIRKUNGEN FÜR DIE REGION BEFÜRCHTET

Passend dazu sagt Daniela Borgstädt, Fehmarns und Großenbrodes Regionalmanagerin für die feste Fehmarnbeltquerung: „Die Region könnte insofern davon betroffen sein, dass es dann kein Geld für den Bau eines dritten und vierten Gleises von Lübeck nach Bad Schwartau geben könnte.“ Dieses wird bislang vielfach gefordert, wurde aber noch nicht beauftragt.

Der Zeitplan für die Trasse sorgt immer wieder für Gesprächsstoff. Ursprünglich sollte die Schienenanbindung, die direkt zum Fehmarnbelttunnel nach Dänemark führt, Ende 2029 fertig sein. Zuletzt war von 2032 oder später die Rede.

Das liegt auch daran, dass bislang nur auf Fehmarn gebaut wird. Für alle anderen Abschnitte – bis auf Großenbrode – liegen noch keine Baugenehmigungen vor. Ebenfalls nicht rechtzeitig fertig wird der 18 Kilometer lange Fehmarnbelttunnel selbst.

Dieser wird von Femern A/S, einem Tochterunternehmen des dänischen Staatsunternehmens Sund & Bælt, gebaut.

Mikkel Hemmingsen, Vorstandsvorsitzender von Sund & Bælt, sprach im Dezember 2025 von einer zweijährigen Verzögerung. Bezogen auf die noch spätere Realisierung der Bahnstrecke auf deutscher Seite erklärte er Mitte Mai, dass man aus diesem Grund eine Eröffnung des Tunnels in zwei Schritten plane – erst für die Straße, später für die Schiene. **SE**

Lübeck hilft: Mehr als 100 „Care-Pakete“ für die Bahnhofsmision

Lübeckerinnen und Lübecker unterstützten im April die Ikea-Aktion für Obdachlose.

LÜBECK. Mehr als 100 Care-Pakete für wohnungslose Menschen hat die Leiterin der Ökumenischen Bahnhofsmision Lübeck, Birgit Scherk, jetzt vom Einrichtungshaus IKEA Lübeck abgeholt. Dort konnten Kundinnen und Kunden vom 11. bis zum 25. April für jeweils fünf Euro ein Care-Paket kaufen und in eine vorbereitete Spendenbox legen.

Jedes Paket enthält eine Fleecedecke, ein Kissen, einen Kaffeebecher aus Metall und eine Packung Kekse. Das Marketing-Team von IKEA koordinierte die Umsetzung der Aktion und die Übergabe der Care-Pakete. Birgit Scherk nahm die Spenden dankend entgegen und betonte die große Hilfsbereitschaft vor Ort: In Lübeck sei die Unterstützung der Bürgerinnen und Bür-

ger besonders spürbar. „Es ist so überwältigend zu sehen, wie hilfsbereit die Lübeckerinnen und Lübecker sind“, so Scherk. Sie sprach zudem ihren ausdrücklichen Dank im Namen des gesamten Teams an alle Beteiligten und Kundinnen und Kunden aus.

Die Care-Pakete werden nach und nach an die Gäste der Ökumenischen Bahnhofsmision herausgegeben, die kein eigenes Dach über dem Kopf haben. An der Bahnhofsmision in Trägererschaft der Gemeindediakonie Lübeck und der Caritas Lübeck leisten eine hauptamtliche Leitung und 17 Ehrenamtliche eine niederschwellige Hilfe für ratsuchende Menschen nicht nur an den Gleisen. Die Bahnhofsmision ist auch eine zunehmend



Das IKEA-Team mit Birgit Scherk (4. v. li.) und Katja Schroeder (Fundraising Gemeindediakonie Lübeck, 5. v. li.) bei der Übergabe der Spenden.

Foto: Gemeindediakonie

wichtige Anlaufstelle für Menschen mit Suchterkrankungen und psychischen Erkrankungen sowie für Wohnungslose, weil

sie hier bei einem heißen Getränk einen Moment in Ruhe und Wärme verbringen können. „Mit der Aktion wollten wir

unseren Kundinnen und Kunden eine unkomplizierte Möglichkeit bieten, sich zu engagieren und Menschen in schwierigen Lebenssituationen direkt zu unterstützen. Die große Beteiligung hat gezeigt, wie hoch die Hilfs- und Spendenbereitschaft in Lübeck ist.“, sagt Julia Hoffmann, Local Community Engagement Leader bei IKEA Lübeck. Bereits im vergangenen Jahr hatte IKEA Lübeck der Bahnhofsmision 6500 Euro gespendet, um diese bei der umfangreichen Renovierung der Räumlichkeiten zu unterstützen. Auch den Tag der Bahnhofsmision am 18. April hat IKEA Lübeck begleitet. „Ikea Lübeck ist für uns inzwischen ein wichtiger Partner, und dafür sind wir enorm dankbar“, so Birgit Scherk.

Deutsche Rentenversicherung warnt vor Phishing-Mails

LÜBECK. Derzeit kommt es bundesweit zu einer Welle von Phishing-Mails, die vermeintlich von der Deutschen Rentenversicherung stammen. Die Deutsche Rentenversicherung Nord (DRV Nord) warnt daher ausdrücklich davor, auf entsprechende Nachrichten zu reagieren oder enthaltene Links anzuklicken.

In den betrügerischen E-Mails werden Versicherte beispielsweise unter dem Vorwand eines Sicherheitsupdates aufgefordert, persönliche Daten einzugeben. In anderen Fällen werden angebliche Beitragserstattungen aufgrund einer Fehlbuchung versprochen.

Die Betrüger nutzen Logos und Gestaltungselemente der Deutschen Rentenversicherung und imitieren den Sprachstil und typische Formulierungen. Inhalt der Phishing-Mails ist meist die Aufforderung, einen Link anzuklicken und dort persönliche Daten oder Zahlungsinformationen zu hinterlegen.

Häufig bauen die Täter zusätzlich Zeitdruck auf, etwa durch angeblich kurze Fristen oder bald ablaufende Links. Versicherte sollten daher immer genau auf die Absenderadresse achten. E-Mail-Adressen wie „info@rentenvorsorge-kompass.de“ oder „admin@rentensafety.co.id“ gehören nicht zur Deutschen Rentenversicherung und sind deutliche Hinweise auf Betrugsversuche.

Die DRV Nord empfiehlt in diesen Fällen, verdächtige E-Mails sofort in den Spam-Ordner zu verschieben, keine Links anzuklicken, keine Anhänge zu öffnen und keine persönlichen Daten preiszugeben. Wer bereits auf einen Phishing-Link geklickt oder Daten eingegeben hat, sollte schnell handeln: das betroffene Gerät möglichst vom Internet trennen, Passwörter umgehend ändern und gegebenenfalls die Bank informieren. Zudem empfiehlt sich eine Anzeige bei der Polizei.



Das LN WM-Tippspiel

Tippen. Mitfiebern. Gewinnen.

QR-Code scannen oder direkt auf ln-online.de/WM-Tippspiel registrieren und mitspielen



1. Preis

2 x VIP-Tickets 03.09.2026 „Kult & Comedy“ mit Otto, Olaf Schubert & Freshstorge



2. Preis

Gutschein Intersport Krull, Lübeck im Wert von 200 €



3. Preis

2 Tickets für ein Heimspiel 2026/2027





| | | | | | | | | | | | | | | | | | | | | | | | |
|---|---|---|--|---|--|---|-------------------------------------|--------------------------------------|-------------------------------------|--|---------------------------|---|--|--------------------------------------|----------------------------------|--------------------------------|----------------------------|------------------------------------|--------------------------------------|---|-------------------------------------|---------------------------------|---------------------------------|
| Erzeit- alter | Stadt an der Elbe | redselig | | nur geistig vorhanden | germa- nischer Volks- stamm | Teil- bereich der Physik | Halbton über g | Gibbon- affe | | türk. Groß- grund- herr | mit Wasser reinigen | zyprisch Staats- mann (Glaifkos) | | Jüd. Priester in Babylon | Haupt- stadt Est- lands | faserige Baum- rinde | ruhig, gleich- mütig | Vorname des Autors Follet | Stoffbe- hausung | Erkäl- tungs- erschei- nung | Musik- träger (Mz.) | von jener Zeit an | chem. Zeichen für Neon |
| Hals- schmuck | Tropen- strauch | | | | Kurve | | | | | Knabber- gebäck | | | | | | | | Merkmal | | | | | |
| | | | | | in hohem Maße | unge- fähr | | | | Rufname der Perón t | | welt- größte Land- masse | | nicht neu | | | | Über- setz- schiff | Vorname von Filmstar Murphy | | | spani- scher Artikel | |
| Sprache in Süd- indien | Fußball- straßfuß (Kw.) | | | ein- stellige Zahl | | | | das Unsterb- liche (Mz.) | | besitz- anzei- gendes Fürwort | | | | nicht neu | Fluss durch Aber- deen | Rohkost | | | Land- schaft in bibl. Zeit | feier- liches Gedicht | ein Vorge- setzter (ugs.) | | |
| | | | | Erwerb | britische Prin- zessin | troja- nischer Prinz | An- denken | | | Vorname der Dago- wer t 1980 | | Frauen- kurz- name | | gefei- erte Künst- lerinnen | | Anfälle von Atem- not | | ein Apostel | Mund- tuch- fessel | | ältester Sohn Noahs (A.T.) | Frauen- name | |
| Kosten, Aus- lagen | tragen- der Dach- balken | Haupt- stadt von Arme- nien | dem Beruf nach- gehen | | nord- deutsch: Knecht | | ein Pilz | | doppel- gesichti- ger Gott | optisch zum Filmen geeignet | | | | | | | | | | laut jam- mern | Wach- der- schnaps | | |
| porto- frei | | | | | Beruf im Bau- gewerbe | deutsche Vorsilbe | | | | | | | | | | | | franzö- sisch: Mutter | Tier- pflege | | | | |
| | | | | eh. italie- nische Währung (Mz.) | kasta- nen- braun | | | | | | | | | | | | | bildende Künst- lerin | | englische Starkbier | spani- sch: nein | | |
| Zuhause | Verfasser des 3. Evan- geliums | | | | orienta- lische Kopfbede- ckung | Schwur | zum Verzehr geeignet | latei- nische Vorsilbe: weg | | | | | | | | | | | | | | | |
| Preis- staffel | | | | | | | | | | | | | | | | | | | Holz färben | Gewand- theit im Beneh- men | | Parla- ment von Irland | |
| | | | | eine Virus- infek- tion | Schleim- weg | | | | | | | | | | | | | | | | | | |
| Schrift- steller- verband (Abk.) | böhm. Paartanz im 2/4- Takt | ge- zuckert | | | | Glas- vor- produkt | schräg | | | | | | | | | | | | süd- deutsch: Haus- flur | Ausle- gung, Deutung | Glas- licht- bild (Kw.) | Erkennt- lichkeit | |
| unver- fälscht | | | von Sinnen | | | | | | | | | | | | | | | | | | | | |
| | | | | Film- apparat | franz. Autor t (Marquis de ...) | | | | | | | | | | | | | | | | | | |
| Haupt- stadt Bulgari- ens | munter | | alter Energie- wert der Nahrung | | | | | | | | | | | | | | | | | | | | |
| kath. Hilfs- geist- licher | | | | Befehl islam. Herr- scher | Fahr- zeug- fracht | | | | | | | | | | | | | | | | | | |
| | | | | | | | | | | | | | | | | | | | | | | | |
| ungenau, nicht klar | ständig, fort- während | deutsche für falsch | | | | Farbe beim Roulette | | | | | | | | | | | | | | | | | |
| Über- empfind- lichkeit | | | | | | | | | | | | | | | | | | | | | | | |
| Ab- schie- dsgruß | lang- schwän- ziger Papagei | | | also (latein.) | Akten- tasche | | | | | | | | | | | | | | | | | | |
| | | | | | | | | | | | | | | | | | | | | | | | |
| roter Edel- stein | ein- faches Fahr- werk | | | | | Rhône- Zufluss in Frank- reich | nicht beleuch- tete Fläche | | | | | | | | | | | | | | | | |
| | | | | | | | | | | | | | | | | | | | | | | | |
| Heim- chen | Jod in der Fach- sprache | | Wissen- schaffler | | | | | | | | | | | | | | | | | | | | |
| | | | | | | | | | | | | | | | | | | | | | | | |
| er- forder- lich | | | | | | | | | | | | | | | | | | | | | | | |
| ein ehem. dt. Staat (Abk.) | | | | Wider- stand | | | | | | | | | | | | | | | | | | | |

TRAUMTERRASSE ÜBERDACHT.



Mehr Zeit draußen.
Bei jedem Wetter.



Maßanfertigung und
Sonderkonstruktionen




Eigene Produktion



Nelson Park


04521/ 826 4817 Ausstellung in Ahrensböck
Lübecker Straße 17

nelsonpark-td.de




Widder
21.03. - 20.04.

Sie sind gereizt, aber kleine Fehler Ihres Partners sollten Sie derzeit nicht irritieren. Der Schreibtisch ist zu voll. Delegieren Sie! Suchen Sie Abstand vom Alltag, das bringt neue Ideen.




Stier
21.04. - 20.05.

Nachgeben ist für Sie eine Kleinigkeit – Ihr Partner muss dafür über seinen Schatten springen. Vorsicht: Schlampelei fällt sofort auf Sie zurück. Bei einer Entscheidung brauchen Sie Bedenkzeit.



Zwillinge
21.05. - 22.06.

Widmen Sie sich voll und ganz der Liebe – es lohnt sich. Sie kommen kaum voran. Aber das ist nicht Ihre Schuld. Frische Energie ziehen Sie aus der vertrauten Familienatmosphäre.




Krebs
22.06. - 22.07.

Eine Flirtchance vergeht schnell, wenn Sie nicht offen dafür sind. Unverhofft kommt oft. Ihre Pläne geraten durcheinander. Sie brauchen viel Schlaf, um Ihr Gleichgewicht zu halten.




Löwe
23.07. - 23.08.

Ihr Bauchgefühl trägt: Sie können ruhig etwas wagen. Sie sind mehr wert, als Sie verdienen. Weiß Ihr Chef das? Überwinden Sie sich: Auch in dieser Jahreszeit ist Bewegung wichtig.




Jungfrau
24.08. - 23.09.

Es prickelt – in alten Beziehungen und bei neu entstehenden. Gehen Sie Machtspielen aus dem Weg. Die bringen Sie nicht weiter. Sie sind unkonzentriert: Nutzen Sie das zum Träumen.




Waage
24.09. - 23.10.

Sie sind zur Zeit ausgelassen. Das tut der Partnerschaft gut. Sie sind sich Ihrer Stärken bewusst. Das macht Sie überzeugend. Gehen Sie ein lange geplantes Gespräch endlich an.



Skorpion
24.10. - 22.11.

Sie zweifeln an Ihrer Beziehung. Aber Sie sind nur unzufrieden mit sich selbst. Nichts übers Knie brechen. Sie verpflegen sonst jemanden. Behalten Sie bei einem Projekt einen klaren Kopf.




Schütze
23.11. - 21.12.

Sie lassen sich in der Beziehung treiben. Werden Sie aktiver! Sie sammeln Pluspunkte, weil Sie für andere einstehen. Alte Schulden wollen jetzt beglichen werden.



Steinbock
22.12. - 20.01.

Gehen Sie einem Konflikt nicht aus dem Weg. Das muss ausgedauert werden. Eine ruhige Woche – pflegen Sie sich. Sie bekommen Gegenwind. Das sollte Sie nicht verunsichern.



Wassermann
21.01. - 19.02.

Alles läuft in ruhigen Bahnen. Lassen Sie sich treiben. Etwas geschieht gegen Ihren Willen. Stecken Sie lieber zurück. Falls Sie langeweile aufkommt: Suchen Sie sich neue Herausforderungen.



Fische
20.02. - 20.03.

Drängen Sie Ihrem Partner keine Entscheidung auf. Sommerlaute – es passiert nicht viel. Sie dürfen schonungslos kritisieren – aber nehmen Sie sich selbst nicht aus.

| | | | | | | | |
|---|---|---|---|---|---|---|---|
| | | 7 | 3 | | 8 | 5 | 1 |
| | | 1 | | | | 3 | |
| 9 | 3 | | 1 | 6 | | 4 | 7 |
| 8 | 9 | | | | 7 | 1 | |
| | | | | 1 | | | |
| | | 6 | 8 | | | 9 | 5 |
| 6 | 4 | | 8 | 5 | | 1 | 9 |
| 2 | | | | | | 7 | |
| 1 | 7 | 9 | | 6 | 5 | | |

Lösungen der Vorwoche

| | | | | | | | | | | | | | | | | | | | | | | | | | | | |
|---|---|---|---|---|---|---|---|---|---|---|---|---|---|---|---|---|---|---|---|---|---|---|---|---|---|---|--|
| B | U | G | A | B | B | L | A | P | A | C | Y | S | W | | | | | | | | | | | | | | |
| S | A | L | I | N | E | T | R | A | G | S | A | A | T | K | R | A | H | E | R | A | L | T | B | I | E | R | |
| R | L | T | U | T | A | R | O | M | A | T | U | R | O | T | A | T | I | O | N | O | R | G | I | E | | | |
| H | E | I | D | I | U | N | T | E | P | B | R | U | T | E | M | S | C | Z | E | B | R | A | | | | | |
| N | S | E | L | E | N | H | L | E | H | R | E | R | I | N | M | S | H | O | U | T | S | H | E | | | | |
| R | A | D | A | R | M | U | L | E | U | S | A | R | G | P | L | A | Z | U | P | S | O | N | I | G | | | |
| K | A | P | Z | E | M | E | T | H | O | D | I | S | C | H | E | L | L | E | S | E | A | L | D | I | N | | |
| K | A | P | Z | E | M | E | T | H | O | D | I | S | C | H | E | L | L | E | S | E | A | L | D | I | N | | |
| S | E | L | B | S | T | D | D | A | H | | | | | | | | | | | | | | | | | | |
| E | S | P | E | S | T | L | E | H | N | | | | | | | | | | | | | | | | | | |
| I | S | L | E | B | E | N | T | | | | | | | | | | | | | | | | | | | | |
| S | I | O | N | K | A | E | H | | | | | | | | | | | | | | | | | | | | |
| P | I | N | R | R | S | T | D | I | O | | | | | | | | | | | | | | | | | | |
| N | A | T | I | O | N | A | L | | | | | | | | | | | | | | | | | | | | |
| L | A | U | I | R | R | G | P | | | | | | | | | | | | | | | | | | | | |
| M | I | A | M | T | S | I | E | L | | | | | | | | | | | | | | | | | | | |
| E | M | A | N | A | M | O | N | E | | | | | | | | | | | | | | | | | | | |
| B | L | E | I | B | A | D | I | | | | | | | | | | | | | | | | | | | | |
| H | E | R | O | H | E | X | A | K | | | | | | | | | | | | | | | | | | | |
| N | N | B | A | N | N | R | A | E | | | | | | | | | | | | | | | | | | | |
| S | E | R | E | N | A | D | E | M | | | | | | | | | | | | | | | | | | | |
| K | Z | I | G | R | E | I | F | R | | | | | | | | | | | | | | | | | | | |
| Z | A | G | Z | E | I | G | R | E | | | | | | | | | | | | | | | | | | | |
| G | B | E | L | L | O | N | N | K | | | | | | | | | | | | | | | | | | | |
| B | E | S | E | N | A | B | B | A | | | | | | | | | | | | | | | | | | | |
| R | S | S | E | P | R | E | S | S | | | | | | | | | | | | | | | | | | | |
| A | R | M | A | D | A | O | L | E | | | | | | | | | | | | | | | | | | | |
| A | U | T | A | R | K | E | R | L | | | | | | | | | | | | | | | | | | | |
| K | Z | P | A | U | S | E | N | O | | | | | | | | | | | | | | | | | | | |

| | | | | | | | | |
|---|---|---|---|---|---|---|---|---|
| 7 | 2 | 9 | 6 | 3 | 1 | 8 | 4 | 5 |
| 3 | 5 | 8 | 4 | 2 | 7 | 9 | 1 | 6 |
| 4 | 1 | 6 | 8 | 9 | 5 | 2 | 7 | 3 |
| 8 | 6 | 4 | 7 | 5 | 3 | 1 | 2 | 9 |
| 5 | 3 | 2 | 1 | 4 | 9 | 7 | 6 | 8 |
| 1 | 9 | 7 | 2 | 6 | 8 | 5 | 3 | 4 |
| 6 | 8 | 3 | 9 | 7 | 2 | 4 | 5 | 1 |
| 2 | 4 | 1 | 5 | 8 | 6 | 3 | 9 | 7 |
| 9 | 7 | 5 | 3 | 1 | 4 | 6 | 8 | 2 |

WÜBECK + OSTHOLSTEIN WOCHENSPIEGEL

IMMER SONNABENDS IM BRIEFKASTEN UND ONLINE JEDERZEIT FÜR SIE DA!

GESUNDHEITS-TIPP

Blasenentzündung – Das raten Ärzte zur Prävention

Wir tragen Sonnencreme, um unsere Haut im Sommer vor Sonnenbrand zu schützen. Doch was ist mit unserem Inneren? Bakterien können bei steigenden Temperaturen eine andere Art von Brennen verursachen, und Vorbeugung kommt nicht immer aus der Flasche. Jedes Jahr werden Millionen Menschen wegen Harnwegsinfektionen behandelt, wobei Untersuchungen zeigen, dass die Zahlen im Sommer steigen. Und während Harnwegsinfektionen bei Frauen häufiger vorkommen – nahezu die Hälfte aller Frauen erlebt im Laufe ihres Lebens mindestens eine –, treten sie auch bei Männern auf. Jeder hat ein erhöhtes Risiko, sich am Strand, im Park oder im Schwimmbad eine Infektion der Harnröhre zuzuziehen. Schauen wir uns an, wie Sie Blasenentzündungen verhindern können.

DIE RICHTIGE HYGIENE IM BADEZIMMER

Die Hygiene im Badezimmer ist ein Risikofaktor für Blasenentzündungen. Daher ist es wichtig, sich von vorne nach hinten zu reinigen, um die Ausbreitung von Bakterien zu minimieren. Das liegt daran, dass die Bakterien, die eine Harnwegsinfektion verursachen, in der Regel aus dem Stuhl stammen oder – aufgrund der Nähe zum Enddarm – von E.coli und anderen Bakterien aus dem Magen-Darm-Trakt. Die Beachtung allgemeiner Hygieneregeln kann das Risiko für Harnwegsinfekte verringern.

1. Reinigen und wischen Sie Ihre Genitalien von vorne nach hinten ab und verwenden Sie niemals dasselbe Toilettenpapier zweimal.
2. Vermeiden Sie lange Bäder

und duschen Sie stattdessen, da Hautbakterien das Badewasser verunreinigen und in Ihre Harnröhre gelangen können.

3. Verwenden Sie Tampons anstelle von Binden, um die Blasenöffnung trockener zu halten und das Risiko von Bakterienwachstum zu verringern.

ACHTEN SIE AUF AUSREICHEND FLÜSSIGKEIT

Ausreichendes Trinken hilft auf zwei Arten, Blasenentzündungen vorzubeugen: Es verdünnt schädliche Bakterien in Ihren Harnwegen, und es spült Bakterien aus den Harnwegen. Es wird empfohlen, etwa acht Gläser Wasser pro Tag zu trinken, es sei denn, Sie haben andere Gründe, warum Sie nicht so viel Flüssigkeit zu sich nehmen sollten. Sind Sie sich nicht sicher, ob Sie genug trinken? Ihr Urin sollte sehr hellgelb sein. Ist er dunkler, trinken Sie wahrscheinlich nicht so viel, wie Sie sollten.

VOR UND NACH DEM SEX ZUR TOILETTE GEHEN

Sexuelle Aktivität ist definitiv ein Risikofaktor für Harnwegsinfekte. Geschlechtsverkehr an sich verursacht zwar keine Harnwegsinfekte direkt, erhöht jedoch das Risiko dafür. Der Grund dafür ist, dass Bakterien aus dem Genital- oder Analbereich beim Sex in die Harnröhre gelangen können. Das Wasserlassen vor und nach dem Sex kann daher das Risiko eines Harnwegsinfekts senken. Allgemein kann das

Zurückhalten des Urins das Risiko für viele verschiedene Probleme erhöhen. Und eine Harnwegsinfektion ist eines davon.

WÄHLEN SIE UNTERWÄSCHE MIT BEDACHT AUS

Enge Unterwäsche oder solche aus nicht atmungsaktivem Material kann dazu führen, dass Sie schwitzen und sich Feuchtigkeit im Genitalbereich ansammelt. Diese feuchte Umgebung ist ideal für Bakterien. Wählen Sie Unterwäsche aus Baumwolle, die nicht zu eng sitzt.

HARNWEGSINFEKTE ZU HAUSE VORBEUGEN

Hier sind einige Lebensmittel und Nahrungsergänzungsmittel, die Sie in Ihre Ernährung aufnehmen können, um das Risiko einer Blasenentzündung zu senken.

1. Cranberries und Heidelbeeren beugen Harnwegsinfektionen vor, indem sie verhindern, dass Bakterien an der Schleimhaut der Harnwege haften bleiben. Sie können Cranberries zu Gerichten hinzufügen, Cranberry-Extrakte verwenden oder ungesüßten Cranberry-Extrakt trinken. Cranberrysaft-Cocktails, denen Zucker und andere Süßstoffe zugesetzt wurden, sind zur

Vorbeugung von Harnwegsinfektionen weniger wirksam.

2. Vitamin C verhindert das Wachstum von Bakterien, indem es den Urin saurer macht. Die tägliche Einnahme eines Vitamin-C-Präparats mit 500 bis 1000 Milligramm ist ratsam. Sie können zudem Vitamin-C-reiche Lebensmittel in Ihre Ernährung aufnehmen wie Orangen, Zitronen, Grapefruits, Erdbeeren und grünes Blattgemüse.

3. Probiotika enthalten gute Bakterien, die das Wachstum schädlicher Bakterien verhindern. Probiotika sind in fermentierten Lebensmitteln wie Naturjoghurt, Käse und Kefir enthalten. Sie können auch zu probiotischen Nahrungsergänzungsmitteln greifen.

WIEDERKEHRENDE HARNWEGSINFEKTE VERMEIDEN

Manche Menschen leiden unter wiederholten Harnwegsinfekten. Wiederkehrende Blasenentzündungen werden definiert als entweder zwei symptomatische Infektionen innerhalb von sechs Monaten oder drei innerhalb eines Jahres. Betroffene, die trotz der eingehaltenen Präventionsstrategien wiederkehrende Infektionen haben, sollten mit ihrem Arzt die folgenden

Ursachen ergründen:

► Störung der Blasenentleerung,

► Nierensteine,

► Anomalien der Harnwege,

► andere Grunderkrankungen.

Obwohl Harnwegsinfekte häufig vorkommen und oft gut zu behandeln sind, sollten sie nicht ignoriert werden. Am wichtigsten ist es, auf den eigenen Körper zu hören. Wenn Sie Symptome haben, zögern Sie nicht, sich an einen Arzt zu wenden.

GEBEN SIE AUF SICH ACHT

Die allgemeine Gesundheit ist ein wichtiger Einflussfaktor für die Entstehung von Blasenentzündungen. Wenn Sie andere Erkrankungen haben, kann sich dies ungünstig auf die Entwicklung von Infektionen auswirken. Wenn Ihr Diabetes zum Beispiel nicht unter Kontrolle ist, Sie an einer genetischen oder einer Autoimmunerkrankung leiden, müssen Sie intensiver auf Ihre allgemeine Gesundheit achten. Das bedeutet,

- sich viel auszuruhen,
- darauf zu achten, dass Ihre Ernährung reich an Nährstoffen ist,
- Sport zu treiben,
- gut zu schlafen und
- ausreichend zu trinken.

Berücksichtigen Sie diese Dinge, wenn Sie eine Blasenentzündung vermeiden wollen.

Gesunde Grüße aus den Pinguin-Apotheken

Erste Mütterklinik in S-H

TRAVEMÜNDE. Die Arbeiter Wohlfahrt Schleswig-Holstein hat in Travemünde die erste reine Mütterklinik des Landes eröffnet. Diese stationäre Vorsorgeeinrichtung richtet sich an Frauen mit körperlichen und psychischen Belastungen, die eine medizinische Vorsorgemaßnahme ohne ihre Kinder in Anspruch nehmen möchten. In der Klinik

können bis zu 50 Patientinnen gleichzeitig aufgenommen werden. Im Mittelpunkt des Konzepts stehen Frauen, die durch Familienorganisation, Erziehungsarbeit, Pflege von Angehörigen und berufliche Anforderungen dauerhaft stark belastet sind. Mit dem neuen Standort schafft die Awo erstmals ein Angebot ausschließlich für Frauen.

Über 8800 COPD-Erkrankte

Rund 90 Prozent der COPD-Patientinnen und -Patienten rauchen oder haben früher geraucht. Damit bleibt die chronisch obstruktive Lungenerkrankung (COPD) die häufigste Krankheit, die vor allem durch das Rauchen verursacht wird. In Lübeck leben rund 8800 an COPD Erkrankte im Alter ab 40 Jahren. Das entspricht 7,1 Prozent der dort lebenden Gesamtbevölkerung. Neuesten Erkenntnissen zufolge sind Frauen dabei gefährdeter als Männer, da ihre Bronchien empfindlicher auf Schadstoffe reagieren. Diese Zahlen veröffentlichte die AOK anlässlich des Welt Nichtrauchertages Ende Mai.

„Rauchen ist weiterhin der größte vermeidbare Risikofaktor für COPD und Krebs. Daher sollten wir bei diesem Thema weiter am Ball bleiben und den Rauchverzicht gerade bei Jugendlichen in Lübeck fördern, damit sie erst gar nicht mit dem Rauchen anfangen“, sagt AOK-Servicere-

gionsleiter Reinhard Wunsch. Atemnot, Husten und Auswurf: das sind die typischen „AHA“-Symptome einer COPD-Erkrankung. Die Krankheitshäufigkeit steigt ab dem 40. Lebensjahr mit zunehmendem Alter deutlich an. Beim Rauchen eingeatmete Partikel rufen eine Entzündung des Lungengewebes hervor, die langfristig zu einer chronischen Verengung der Bronchien und damit zu einem erhöhten Atemwiderstand führt. Aber auch das Einatmen anderer Schadstoffe oder chronisch wiederkehrende Atemwegsinfekte können zur Entstehung der Krankheit beitragen und diese verschlimmern. Tabaksucht sei in 80 Prozent die Hauptursache aller Lungenkrebsfälle sowie anderer Krebserkrankungen, so Wunsch. Gesetzliche und private Krankenkassen bieten unterschiedliche Präventions- und Behandlungsprogramme für ihre Mitglieder an.

Denksport gegen Erschöpfung

LÜBECK. Geistig aktiv bleiben – auch mit und nach einer Krebserkrankung: Mit „Denksport – Bewegung für die Gehirnmuskeln“ bietet die Schleswig-Holsteinische Krebsgesellschaft ab Donnerstag, 18. Juni, einen neuen Kursus für Krebspatientinnen und -patienten an. Immer donnerstags von 13.30 bis 15 Uhr fin-

den die insgesamt vier Termine im Palliativnetz Travebogen, Ziegelstraße 9-11, in Lübeck statt. Bequeme Kleidung, Schreibutensilien sowie ausreichend Trinkwasser sind mitzubringen. Die Teilnahme ist kostenfrei. Interessierte können sich online unter www.krebsgesellschaft-sh.de/ termine anmelden.



Joerg Ortmann, Inhaber der Pinguin-Apotheken, gibt Gesundheits-Tipps.

EINKAUFEN MIT DER



KNUTZEN HOME

knutzen-home.de

Die mit dem grünen Haus

Am 15. Juni ist Tag des Strandkorbs

Vom 12. - 17. Juni 15% Sonderrabatt erhalten*

Unsere Premium-Strandkörbe

- Abnehmbare Markise
- Hochglanzpoliertes Aluminium
- Eingebaute Rückholfeder
- Volllieger-Funktion
- Doppelrollen 360° drehbar
- UV-beständiges PE-Geflecht (6 mm)
- Rostfreie V2A-Edelstahlbeschläge
- Fußstützen auszieh- u. höhenverstellbar
- Waschbare Bezüge
- Höhenverstellbare Nackenkissen
- Stauraum unter der Sitzfläche

Strandkörbe

ab 1.499,-



*Rabatt gilt auf den aktuellen Verkaufspreis am Strandkorb.

KNUTZEN HOME Lübeck
Osterweide 14
Telefon 0451 50 49 060

KNUTZEN HOME Eutin
Industriestr. 12a
Telefon 04521 79 56 00

KNUTZEN HOME Oldenburg in Holstein
Am Voßberg 8
Telefon 04361 50 63 90

Alle Preise sind Abholpreise ohne Montage und verstehen sich in Euro, inkl. gesetzl. MwSt., solange der Vorrat reicht. Irrtümer, Farbabweichungen und Änderungen vorbehalten.

Verwaltung: Knutzen Teppich-Hof GmbH

LESERREISEN

Unsere Reisehighlights für Sie!

Alle Reisen inklusive Fahrt im modernen Fernreisebus ab Lübeck, Bad Schwartau, Neustadt und Eutin



p.P. im EZ € 460,90

p.P. im DZ nur € **351,90**

Potsdam mit großer Schlösser- & Seen-Schiffahrt und Erlebnis Berlin

Berlin mit Schiffahrt auf der Spree

Erleben Sie Potsdam einmal anders - von der Havel aus. Die Schiffahrt ermöglicht es, die Stadt von ihrer schönsten Seite zu genießen und die atemberaubende Seen-, Schlösser- und Weltkulturerbelandschaft zu genießen.

► **Leistungen** • Fahrt im modernen Fernreisebus • 2 x Übernachtung im Seminaris SeeHotel Potsdam mit Frühstücksbuffet • alle Zimmer mit Bad o. DU/WC, TV, Safe, WLAN kostenlos • Stadtrundfahrt Potsdam • Schlösser- und Seen-Schiffahrt • Schiffahrt in Berlin • City-Tax Potsdam

Bitte beachten: Eintrittsgelder sind nicht im Reisepreis enthalten.

► 3-Tage-Reise

10.07. - 12.07.2026 | 07.08. - 09.08.2026



p.P. im EZ € 359,90

p.P. im DZ nur € **299,90**

„Danz op de Deel“ im Weserbergland mit großem Teutonen-Schmaus

Wochenendvergnügen im traditionsreichen Fachwerk-Hotel mit besonderem Flair und großem Erlebnisprogramm

► **Leistungen** • Fahrt im modernen Fernreisebus • 2 x Übernachtung in historischen Zimmern mit Bad o. DU/WC im Mittelklasse-Hotel • 2 x Frühstück vom Buffet • 2 x leckere Abend-Menüs • 1 x Musik & Tanz • „All-Inclusive-Getränke“ am Samstag (von 20.00 bis 24.00 Uhr / Wein, Bier, Selter, Softdrinks) • Nachwächter-Rundgang am 1. Abend (Hutspende erbeten) • Rundfahrt Weserbergland mit Reiseleitung

Bitte beachten: Die Kurtaxe ist direkt vor Ort im Hotel zu zahlen.

► 3-Tage-Reise

25.09. - 27.09.2026 | 23.10. - 25.10.2026



Top-Leistungspaket

p.P. im EZ € 1062,90

p.P. im DZ nur € **853,90**

Wien für Genießer

Schloss Schönbrunn • Prater • Stadtrundfahrt Wien Pferdekutschenfahrt

Weltberühmte Sehenswürdigkeiten wie der Stephansdom, die Hofburg und das Schloss Schönbrunn warten auf Sie. Erleben Sie den Zauber der österreichischen Hauptstadt!

► **Leistungen** • Fahrt im modernen Fernreisebus • je 1 x Zwischenübernachtung/HP (Hin- & Rückfahrt) • 3 x Übernachtung im Hotel in Wien • 3 x Frühstücksbuffet • 1 x Abendessen im Hotel am Anreisetag, 3-Gang • 1 x Wiener Käsekrainer am Würstelstand • 1 x großes Schnitzelessen, 3-Gang • 1 x Heurigenabend (mit 3-Gang Menü und 1 Glas Wein) • 1 x Frischschoppen (auf einem Schiff mit Grillwürstel, Brot, 1 Glas Wein) • Stadtrundfahrt in Wien • Besuch des Wiener Naschmarkts • 1 x Apfelstrudelshow (im Schloss Schönbrunn) • Besuch Wiener Würstelprater • Stadtpaziergang in Eisenstadt • 1 x Weinprobe in Rust • 1 x Schiffahrt (auf dem Neusiedlersee) • 1 x Pferdekutschenfahrt • 1 x Führung Kloster Stift Melk • durchgehende Reiseleitung (Ankunft in Wien bis zum 4. Tag)

► 6-Tage-Reise

16.07. - 21.07.2026 | 23.09. - 28.09.2026



p.P. im EZ € 738,90

p.P. im DZ nur € **539,90**

Böhmische & Sächsische Schweiz mit Dresden & Prag

Erlebnis Dresden • Weltmetropole Prag First-Class-Hotel in Aussig

Fantastische Erlebnisreise mit vielen Glanzpunkten in einer der schönsten Naturlandschaften Mittel-Europas.

► **Leistungen** • Fahrt im modernen Fernreisebus • 4 x Übernachtung im First-Class-Clarion Congress Hotel zentral in Aussig • 4 x Frühstück vom Buffet • 4 x 3-Gang-Menü im Hotel • Tagesfahrt in die Böhmisches- und Sächsische Schweiz mit Reiseleitung • Tagesfahrt nach Dresden mit Reiseleitung • Tagesfahrt nach Prag mit Reiseleitung • City-Tax

► 5-Tage-Reise

20.07. - 24.07.2026 | 01.10. - 05.10.2026



p.P. im EZ € 634,90

p.P. im DZ nur € **465,90**

Dresden „de Luxe“

Elbsandsteingebirge • Schloss Pillnitz Jagdschloss Moritzburg • Meißen

Bestaunen Sie Dresden mit dem Elbsandsteingebirge mit der Bastei und Schloss & Park Pillnitz sowie die Sächsische Weinstraße mit Schloss Moritzburg und die weltberühmte Porzellanstadt Meißen.

► **Leistungen** • Fahrt im modernen Fernreisebus • 3 x Übernachtung im First-Class-Hotel Maritim zentral in Dresden • 3 x Frühstücksbuffet • alle Zimmer mit Bad o. DU/WC, TV, Tel. • 1 x rustikales Abendessen (in Dresdener Restaurant) • Stadtrundfahrt in Dresden und Ausflug in das Elbsandsteingebirge der Sächsischen Schweiz (mit fachkundiger Reiseleitung) • Ausflug zum berühmten Jagdschloss Moritzburg mit seinem Schlossgarten (inkl. Eintritt) und nach Meißen • City-Tax Dresden

Bitte beachten: Weitere Eintrittsgelder sind nicht im Reisepreis enthalten.

► 4-Tage-Reise

26.07. - 29.07.2026 | 16.08. - 19.08.2026



2 x Abendessen inklusive

p.P. im EZ € 844,90

p.P. im DZ nur € **645,90**

Kopenhagen

Die vielleicht I(i)ebenswerteste Stadt der Welt

Die pulsierende Hauptstadt Kopenhagen verbindet königliche Geschichte und moderne Architektur. Die Kanäle sind gesäumt von Schiffen und die alten Stadtmauern stehen immer noch, um die Geschichte von früher zu erzählen.

► **Leistungen** • Fahrt im modernen Fernreisebus • Fährpassage Puttgarden – Rödby – Puttgarden mit modernen Großfähren • 3 x Übernachtung im komfortablen Hotel Lautrup Park in Ballerup bei Kopenhagen • 3 x großes Frühstücksbuffet • 1 x Abendessen im Hotel (1. Tag) • 1 x Abendessen in einem Restaurant in Kopenhagen (3. Tag) • große Stadtführung Kopenhagen • Hafenskanalrundfahrt • Rundfahrt Nordseeland mit Reiseleitung • Eintritt Schloss Frederiksborg

Bitte beachten: Weitere Eintrittsgelder sind nicht im Reisepreis enthalten.

► 4-Tage-Reise

21.08. - 24.08.2026 | 02.10. - 05.10.2026

„Intelligentes Auge“ soll Unfälle auf der Autobahn verhindern

Absperrfahrzeuge und blinkende Tafeln weisen auf Einsatzstellen der Straßenwärter hin – Doch diese werden sehr häufig übersehen – Eine neue Technik soll die Arbeiter künftig besser schützen.

SCHARBEUTZ. Auf der A1 hinter der Ausfahrt Eutin steht ein orangefarbenes Absperrfahrzeug. Es hat gelbe Blinklichter auf dem Dach und trägt eine Tafel, auf der ein reflektierender Pfeil prangt. Trotz dieser Signale ist der kleine Transporter für Autofahrer kaum zu sehen. Ein vorausfahrender Lkw versperrt die Sicht. Ein Auto kommt der Einsatzstelle immer näher.

Doch dank einer neuen Technik weiß der Autofahrer über den Absperrwagen bereits Bescheid. Ein leises Piepen und ein Schriftzug im digitalen Cockpit hinter seinem Lenkrad melden: „Baustelle voraus. 300 m.“ Das intelligente Auge, das Hindernisse früher erkennt als das menschliche und rechtzeitig informiert und Autofahrer warnt, nennt sich C-ITS. Das

steht für kooperative intelligente Verkehrssysteme. Die neue Technik könnte Menschenleben retten und den Straßenverkehr verändern.

C-ITS AUCH FÜR ANDERE RETTUNGSDIENSTE RELEVANT

Keine sechs Wochen ist es her, da hatte ein 18 Tonnen schwerer Lkw auf der A23 bei Elmshorn einen Absperranhänger gestreift und war im Grünstreifen umgekippt. Ein Mitarbeiter der Autobahnmeisterei Elmshorn stand mit dem Anhänger auf dem Seitenstreifen. Nur durch „ganz, ganz viel Glück“ sei der Kollege körperlich „relativ gesund geblieben“, berichtet Carsten Butenschön, Direktor der Niederlassung Nord der Autobahn GmbH des Bundes.

Butenschön nennt eine Zahl,

die hängen bleibt: Zehn Prozent aller Absperrtafeln würden pro Jahr durch Unfälle beschädigt. Mitarbeiter der Autobahn fänden sich „zum Glück“ nicht in der Statistik wieder. Doch bei der Thematik könne man sich nicht länger auf das Glück verlassen. Der Direktor betont: Eine Technik wie C-ITS müsse genutzt und ihre Existenz einem breiteren Publikum bekannt gemacht werden.

„PASS AUF DICH AUF UND KOMM GESUND WIEDER“

Deshalb informiert die Autobahn GmbH des Bundes bei sogenannten Roadshows über C-ITS. Auf dem Gelände der Autobahnmeisterei in Scharbeutz haben sich auch Vertreter des ADAC und der Polizei eingefunden. Wie die Arbeitsrealität auf der Autobahn aussehen kann, schildert Thomas Heinrich. Er ist bei der ADAC-Stiftung unter anderem mit dem Thema Sicherheit und Nachhaltigkeit betraut und setzt sich für eine Verbreitung von C-ITS ein.

„Ich habe mit Straßenwärtinnen gesprochen, die sagen: Meine Frau verabschiedet mich morgens mit den Worten: ‚Pass auf dich auf und komm gesund wieder‘. Das kann nicht sein.“ Heinrich zufolge würden viele Autofahrer Einsatzstellen zum einen oft gar nicht erkennen. „Zum anderen reagieren die Leute einfach nicht darauf, wenn sie eine Einsatzstelle sehen. Sie wechseln nicht die Fahrspur oder fahren langsamer.“

SO FUNKTIONIEREN C-ITS-DIENSTE

Dabei würde laut Heinrich ein einfacher Perspektivwechsel die Erkenntnis bringen: Der Vorbeifahrende könne im Fall einer Panne selbst der nächste sein, der auf dem Seitenstreifen steht. „Jeder, der einmal auf dem Seitenstreifen einer Autobahn stand, weiß, dass das kein schönes Gefühl ist“, sagt Susanne Schulz von der Autobahn GmbH. Das Unternehmen hat 2021 einen Baustellenwarner für Verkehrsteilnehmer als europaweit ersten C-ITS-Dienst in Betrieb genommen.

Durch C-ITS können Fahrzeuge in Echtzeit über WLAN mit Anhängern, Ampeln, entsprechend ausgestatteten Straßenschildern oder Absperrtafeln kommunizieren. Ausgestattete Fahrzeuge und Infrastruktur senden bis zu zehnmal pro Sekunde ihre Position und ihre Geschwindigkeit. Andere Verkehrsteilnehmer können anhand der Daten Warnungen vor Unfallstellen, Baustellen oder Stauenden erhalten – sofern sie über die Technik verfügen.

WARNUNG AUCH VOR BLAU LICHT

C-ITS kann Autofahrer auch herannahende Einsatzfahrzeuge der Polizei oder des Rettungsdienstes ankündigen. In diesem Fall schaltet das Warnsystem sowohl optisch als auch akustisch einen Gang hoch – die Schrift wird rot, es blinkt und das Signal

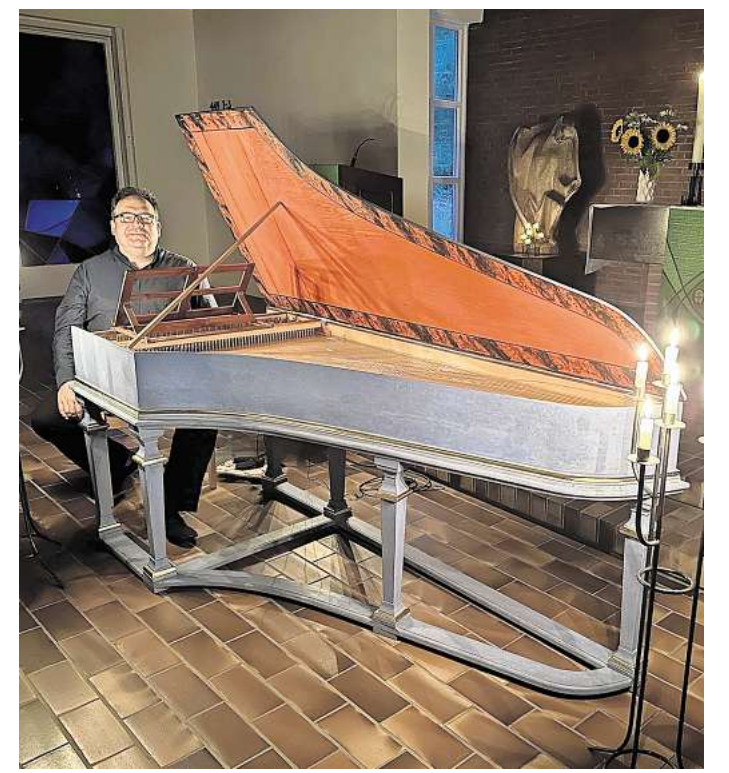
wird lauter. Erkennt das intelligente Auge, dass ein Auto einem Polizeiwagen die Durchfahrt versperrt oder eine Rettungsgasse blockiert, wächst das Piepen zu einem schrillen Ton an und im Cockpit erscheint ein rotes Warnsignal.

Bislang ist nur eine vergleichsweise geringe Zahl der Fahrzeuge auf deutschen Straßen mit C-ITS-fähigen Diensten ausgestattet. Laut Heinrich hat Volkswagen die Technik mittlerweile europaweit bei rund 2,4 Millionen Fahrzeugen verbaut. Schulz erklärte, dass es grundsätzlich möglich sei, auch ältere Fahrzeuge entsprechend nachzurüsten.

EXPERTE PRANGERT RÜCKSICHTSLOSIGKEIT AN

Gefahren für Arbeiter und Rettungskräfte auf den Autobahnen gingen zuletzt auch von einem Faktor aus, den selbst die beste Technik nicht alleine bewältigen kann. „Das Problem des rücksichtslosen Fahrens wird immer schlimmer“, sagt Dirk Putzer, Leiter der Autobahnmeisterei Neumünster, mit Blick auf eine mehr als 30-jährige Berufserfahrung: „Inzwischen scheint es fast normal zu sein, rechts zu überholen.“

Putzer hat bereits Unfälle mit Straßenwärtinnen miterlebt: „Ich sehe hier viele Leute in Orange. Eure Sicherheit ist das A und O. Seid verdammt vorsichtig, wenn ihr am Arbeiten seid.“ C-ITS soll künftig einen wichtigen Beitrag für ihre Sicherheit leisten. **BES**



Kerzenschein, historische Klänge und besondere Atmosphäre: Jan Weinhold lädt wieder zu den beliebten Nachtkonzerten in die Waldkirche ein. Foto: Weinhold

Musik zur Nacht in der Waldkirche

TIMMENDORFER STRAND. Unter dem Motto „hören – besinnen – träumen“ beginnt am kommenden Montag, 15. Juni, um 21 Uhr die diesjährige Reihe „Musik zur Nacht bei Kerzenschein“ in der Waldkirche in Timmendorfer Strand, Zur Waldkirche 2. Nach dem großen Zuspruch der vergangenen Jahre lädt Kirchenmusiker Jan Weinhold auch in diesem Sommer wieder an zehn aufeinanderfolgenden Montagabenden zu etwa 30-minütigen Konzerten bei Kerzenschein ein.

Seit 2002 besitzt die Waldkirche ein besonders schönes Cembalo – die Kopie eines Hamburger Instruments von 1741 –, das in der Reihe regelmäßig zu hören ist. Jan Wein-

hold, der sich auf historische Tasteninstrumente spezialisiert hat, eröffnet das erste Konzert mit einer Suite in F-Dur von Louis Couperin, dessen 400. Geburtstag in diesem Jahr gedacht wird. Couperin gilt als erster bedeutender Vertreter der berühmten französischen Musikerfamilie. Es folgen Johann Sebastian Bachs Partita I in B-Dur sowie das Choralvorspiel „Jesus meine Zuversicht“ als musikalisches Abendgebet zum Abschluss des Konzerts.

Weinhold wird die Werke kurz einführend erläutern und steht anschließend für Fragen zur Musik und Instrument zur Verfügung. Der Eintritt ist frei, am Ausgang wird um eine Spende gebeten.



Sprachen in Scharbeutz unter anderem über Gefahren auf deutschen Autobahnen und C-ITS: Dirk Putzer von der Autobahnmeisterei Neumünster (3.v.li.), Susanne Schulz von der Autobahn GmbH des Bundes (5.v.li.) und Thomas Heinrich von der ADAC-Stiftung (6.v.li.). Foto: Bend Strelow

Top-Tagesfahrten 2026 im Norden!

REISEBÜRO GmbH
Behrens

Mit modernen Fernreisebussen ab Lübeck, Bad Schwartau und Eutin



Hanse-Sail Rostock

Aufenthalt bei der Hanse-Sail in Rostock

Genießen Sie eines der größten Segel- und Volksfeste der Welt im Stadthafen Rostock (ca. 3 Stunden Aufenthalt) und im Seebad Warnemünde (ca. 3 Stunden Aufenthalt). Freuen Sie sich auf das bunte Treiben an Land und auf dem Wasser!

Reisetermine 2026:

- Do., 06.08. • Sa., 08.08.

pro Person nur

€ 29,90



Schwedenfest in Wismar & Hafenrundfahrt

Aufenthalt auf dem Schwedenfest in Wismar

Ein Wochenende lang feiert Wismar ein erlebnisreiches, historisches Stadtfest mit Gästen aus aller Welt. Nach Ankunft in Wismar unternehmen Sie eine 1-stündige Hafenrundfahrt und haben anschließend viel Freizeit auf einem der größten Schwedenfeste außerhalb Schwedens.

Reisetermin 2026:

- Sa., 22.08. • So., 23.08.

pro Person nur

€ 53,90



Weltvogelpark Walsrode inklusive Eintritt

Über 4.000 Vögel, 650 Arten aus allen Kontinenten der Welt warten in einer der herrlichsten Gartenlandschaften Deutschlands auf Sie. Die einzigartige Park- und Gartenlandschaft erstreckt sich über 240.000 Quadratmetern und lädt dazu ein, die Geheimnisse der Vogelwelt zu erkunden. Busfahrt und Eintritt inklusive, Aufenthalt 4-5 Std.

Reisetermin 2026:

- Di., 18.08.

pro Person nur

€ 56,90



„Zur Blüte in die Heide“

mit Mittagessen und herrlicher Kutschfahrt

Kommen Sie mit zur Zeit der Heideblüte in den berühmten Naturschutzpark „Lüneburger-Heide“. Im malerischen Heidedorf Undeloh laden wir Sie auf ein leckeres Mittagessen (2-Gang-Menü) ein und unternehmen anschließend gemeinsam eine Kutschfahrt durch die Heide.

Reisetermine 2026:

- Sa., 08.08. • Do., 13.08.
- Mi., 19.08. • Mo., 24.08.

pro Person nur

€ 69,90



Küstentörn Rostock

Kombinierte Bus- & Schiffsreise mit den TT-Line-Fähren Fahrt entlang der Küste von Travemünde mit der TT-Line nach Rostock. Genießen Sie das Frühstücksbuffet an Bord. Busfahrt in die Hansestadt Rostock zum Stadtbummel

Reisetermine 2026:

- Di., 15.09. • Do., 01.10. • Di., 13.10.

pro Person nur

€ 69,90



Nord-Ostsee-Kanalfahrt

mit dem Raddampfer „Frey“ • Hohenhörn – Kiel

Erleben Sie die Atmosphäre des 120 Jahre alten stilvollen Raddampfers „Frey“. Genießen Sie während der Fahrt das Brunchbuffet an Bord inkl. Kaffee, Tee, Saft, Wasser sowie am Nachmittag ein Kuchenbuffet.

Reisetermine 2026:

- Mi., 29.07. • Mi., 12.08. • Mi., 26.08.
- Mi., 09.09. • Mi., 30.09.

pro Person nur

€ 119,90



Helgoland mit dem „Halunder-Jet“ ab Hamburg

mit extra-langem Aufenthalt!

Willkommen an Bord des größten & schnellsten Katamarans in der Deutschen Bucht. Erleben Sie Komfort & Schnelligkeit hautnah. Sie bekommen fest reservierte Plätze an Bord und Bedienung am Platz während der 3 1/2-stünd. Überfahrt. Kein Ausbooten erforderlich, der Jet landet direkt am Südhafen. Mehrstündige Insel-Freizeit.

Reisetermine 2026:

- Mi., 15.07. • Mi., 19.08.

pro Person nur

€ 129,90



Hamburg – Elbphilharmonie

„Symphoniker Hamburg“ inkl. Ticket PK 2

BESETZUNG: Symphoniker Hamburg | Yuliana Avdeeva: Klavier | Gergely Mardaras: Dirigent

PROGRAMM: W.A. Mozart: Ouvertüre zur Oper „Le Nozze di Figaro“ | P.I. Tschaikowski: Klavierkonzert Nr. 1 b-Moll, op. 23

– Pause –

Johann Strauß (Sohn): Ouvertüre zur Operette „Die Fledermaus“ – Annen-Polka, op. 117 | Nordsee-Bilder, Walzer, op. 390

Unter Donner und Blitz, Polka schnell, op. 324 | Csárdás aus der Oper „Ritter Pázmán“ – Pizzicato Polka

An der schönen blauen Donau, Walzer, op. 314

Reisetermin 2026: • Sa., 05.09.

höherwertige Eintrittskarten gegen Aufpreis buchbar

pro Person ab

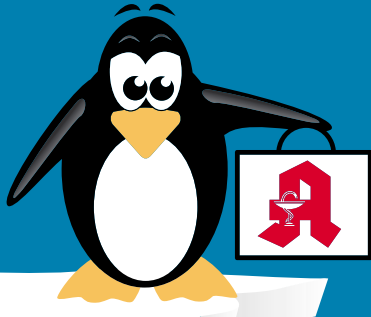
€ 159,90

Mindestteilnehmerzahl 30 Personen. Für Mobilitätseingeschränkte Personen nicht geeignet. Personalausweis erforderlich.

Qualität
zertifiziert gemäß
DIN EN ISO 9001:2015

PINGUIN APOTHEKEN

EISKALT
REDUZIERT*



TOP PREISE IMMER ONLINE & VOR ORT*

Chlorhexamed

300 ml
0.2%
alkoholfrei

36 %**
gespart

statt ~~18,39~~ €

11.85**
€



L = 39,50 €

Vigantolvit 2000IE

120 Weichkapseln

VIGANTOLVIT

Nahrungsergänzungsmittel
Vitamin D3
2000 I.E.

120 Kapseln

23 %
gespart

statt ~~17,99~~ €

13.90
€

Ibu Ratiopharm

400 akut, 20 Schmerztabl.

60 %**
gespart

statt ~~7,18~~ €

2.90**
€



Thomapyrin classic

20 Tabl.



statt ~~8,82~~ €

5.25**
€

40 %**
gespart

Cromo Ratiopharm Kombipackung

34 %**
gespart

statt ~~13,99~~ €

9.20**
€



+ größte Auswahl*
+ bestens beraten
+ keine Einheitsmedizin
= einfach in guten Händen!



PINGUIN
APOTHEKEN

Inhaber Jörg Ortmann e. K.

Desloratadin Ratiopharm

50 Stck.

49 %**
gespart

statt ~~24,29~~ €

12.50**
€



Rufen Sie uns an oder bestellen Sie unter: www.pinguinapotheke24.de

*Für alle Produkte gilt zu Risiken u. Nebenwirkungen fragen Sie Ihren Arzt oder Apotheker - Dieser Preis gilt nach den gesetzlichen Bestimmungen, wenn diese Arzneimittel zu Lasten der gesetzlichen Krankenkassen abgegeben werden - Gilt nicht für verschreibungspflichtige Arzneimittel.

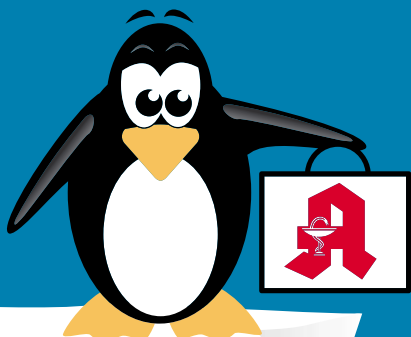
Am Hauptbahnhof/
ZOB
Konrad-Adenauer-Str. 1
Tel.: 0451/82966

Im Hochschulstadtteil /
Im Campus
Alexander-Fleming-Str. 1
Tel.: 0451/292 896 66

In der Mühlenstraße
Südl. Altstadt
Mühlenstr. 37
Tel.: 0451/707 510 10

In der Königstraße
auf 2 Etagen / EG + 1. OG
Königstr. 59-63
Tel.: 0451/292 75 55

PINGUIN APOTHEKEN



Müssen wir Ihnen bestellen.

Kennen Sie das???

Nicht bei uns!
95% auf Lager*

**Sparen Sie sich
unnötiges Herumlaufen.**

Noch mehr Vorteile:

Nutzen Sie unsere App

Einlösen mit Ihrer Krankenkassenkarte – von zu Hause oder unterwegs

- ✓ **Sind Ihre Rezepte schon auf Ihrer Krankenkassenkarte?**
=> In der App sofort sehen und bestellen.
- ✓ **Keine doppelten Wege mehr.**
=> Vorbestellen & in Ihrer Wunschfiliale abholen.
- ✓ **Kostenlose Lieferung am selben Tag.**
=> Bei Bestellung bis 14.30 Uhr.
- ✓ **Ohne Warten abholen.**
=> Einfach in der Abholstation – auch nach Feierabend.

*Gilt nicht für verschreibungspflichtige Arzneimittel

**Belohnung
10 Taler im Wert
von 5 €*
auf die erste
Bestellung**

Jetzt App ausprobieren!

Kamera öffnen, QR-Code scannen und starten.

Oder www.pinguinapotheke24.de/app eingeben.





„Max and Friends“ sind auch dieses Mal wieder beim „MidSummer“-Festival dabei.

Fotos: Kiwanis Club Bad Schwartau



Gemeinsam eine gute Zeit genießen: Darauf dürfen sich die Gäste schon jetzt freuen.

Salsa, Rock und gute Laune

Kiwanis MidSummer Festival kommt am 27. Juni wieder nach Bad Schwartau.

BAD SCHWARTAU. Im dritten Jahr hat das Kiwanis MidSummer Festival als Nachfolger des Benefiz-Festivals „Jazz at its best“ inzwischen seinen festen Platz im Veranstaltungskalender Bad Schwartaus gefunden. Was vor einigen Jahren als Neustart begann, ist heute eine feste Größe im Sommer der Stadt – ein Abend, an dem Musik, Begegnung und das gemeinsame Engagement für eine gute Sache zusammenkommen.

Bei herrlichem Sommerwetter feierten bereits im vergangenen Jahr gut 500 Gäste gemeinsam mit Vertretern der Stadtverwaltung und Politik im festlich geschmückten Innenhof neben der

Krummlandhalle. Auch die Partnerstädte, das französische Ville-moisson-sur-Orge und das polnische Czaplinek, waren am MidSummer-Wochenende wieder zu Gast und unterstrichen den freundschaftlichen, internationalen Charakter des Abends. Die Mischung aus alten Bekannten, neuen Gesichtern und gelöster Sommerstimmung prägte das Festival von der ersten Minute an, und es dauerte nicht lange, bis sich der Innenhof bis auf den letzten Platz füllte.

Den musikalischen Auftakt machten „Keep us alive“ – eine Formation der Musikhochschule Lübeck, die das Publikum mit einer Auswahl an aktuellen Hits

und Klassikern begeisterte. Mit handgemachter Live-Musik und sichtbarer Spielfreude sorgten die jungen Musikerinnen und Musiker für einen schwungvollen Start und stimmten die Gäste perfekt auf den Abend ein. Ihr breit gefächertes Repertoire bewies, dass sich Anspruch und gute Unterhaltung nicht ausschließen, und schon bei den ersten Stücken war die Vorfreude auf das, was noch kommen sollte, deutlich zu spüren. Auch die schleswig-holsteinische Salsaszene war wieder gut vertreten und erlebte mit Klaroscurio ihren Live-Musik-Höhepunkt des Abends. Die professionellen Latin-Dancer begeisterten das Pu-

blikum und animierten durch ihre gute Laune viele andere Gäste zum Mittanzen.

Während des Festivals gab es zudem mehrere Tankurse von Salsabis Bachata, die in der Mensa und der Krummlandhalle stattfanden. Möglich ist dies dank der Kooperation mit den Tanzfreunden Bad Schwartau und der Tanzschule Dance It – und sorgt immer für eine karibische und lockere Atmosphäre. Wer noch unsicher war, ließ sich schnell von den ansteckenden Rhythmen mitreißen, und so verandelte sich der Innenhof in eine ausgelassene Tanzfläche, auf der sich Tanzbegeisterte und Neugierige gleichermaßen tra-

fen.

Und dann kamen „Max and Friends“, die wie auch im Vorjahr das Atrium rockten. Sie sind seit Jahren europaweit unterwegs und der Garant für Weltklasse-Entertainment und fantastische Partys. Die einzigartige Live-Energie ist das Besondere dieser Band und ließ auch die Schwartauer Mitsommer-Nacht zu einem wahren Happening werden. Egal ob aktuelle Chartbreaker oder die größten Hits aus Pop, Rock und Soul – „Max and Friends“ waren hip, stylish, edel und immer Full-Power. Die Bühnenpräsenz, der druckvolle Sound und das spürbare Vergnügen am Auftritt rissen das Publi-

kum mit und sorgten dafür, dass kaum jemand stillstehen konnte. Es wurde getanzt, gesungen und gefeiert, bis der Sommerabend in eine laue Nacht überging.

Mit dem Besuch beim „MidSummer“ unterstützen die Gäste Kiwanis gemeinnützige Arbeit zum Wohle bedürftiger Kinder. Alle Erlöse fließen in die lokalen und überregionalen Projekte unter dem Kiwanis-Motto: Serving the Children of the World. So ist jeder Festivalbesuch zugleich ein Beitrag zu einer guten Sache.

Und auch in diesem Jahr geht es weiter: Das MidSummer-Festival findet am 27. Juni ab 18 Uhr auf dem Gelände der Elisabeth-

Selbert-Gemeinschaftsschule in der Schulstraße 8 in Bad Schwartau statt. Mit dem neuen Veranstaltungsort bietet sich ein weitläufiges Gelände, das genügend Raum für Musik, Genuss und gute Gesellschaft lässt. „Max and Friends“ und Klaroscurio sind wieder mit dabei und versprechen erneut einen Abend voller Energie und Sommer-Feeling. Ein reichhaltiges Angebot aus Getränken und Speisen wird es auch wieder geben – und wer will, kann selbst mittanzen.

Karten gibt es beim Kaufhaus Matzen, in der Stadtbücherei und online unter www.eventfrog.de/midsummer

IMMOBILIENMARKT

IMMOBILIENVERKAUF

EIGENTUMSWOHNUNGEN

Sparkasse Holstein **Heiligenhafen an der Ostsee**
Neubau-Eigentumswohnungen

WITT HUUS
Mein Strandhaus

Besichtigungen (Sa./So.) gern nach Absprache.

Nur einen Steinwurf vom Strand entfernt, der einen herrlichen Blick auf das Warder und die Fehmarnsundbrücke bietet, entsteht der stilvolle Neubau WITT HUUS in bester Lage von Heiligenhafen. Die Wohnungen verfügen über großzügige Grundrisse, Fußbodenheizung und Balkon, Loggia oder Terrasse.

2- bis 3-Zi.-Whg., ca. 49 bis 105 m² Wohnfläche, KfW 55, Baubeginn 2025, ab € 319.000,-, keine Käufercourtage

Bedarfsausweis, Endenergiebedarf A+ | 19,8 kWh/(m²a), Primärenergiebedarf A | 35,6 kWh/(m²a), Neubau | Baujahr 2026, Luft/Wasser-Wärmepumpe | Heizung + Warmwasser: Strom-Mix

Jetzt informieren: 5 % degressive AfA für Kapitalanleger/Vermieter

S-Immobilien-Gesellschaft Holstein mbH & Co. KG,
Tochtergesellschaft der Sparkasse Holstein
Ansprechpartner: Hauke Hinz | Markt 16-17 | 23774 Heiligenhafen
Tel. 04531 508-75721 | hinz@sig-holstein.de | witt-huus-heiligenhafen.de

Grömitz
Sonnige 1 Zi.-ETW, ca. 33 m² Wohnfl., Balkon, EBK, HWR, Duschbad, Außenstellpl., Kellerabstell., gepflegte Wohnanlage, Hausgeld ca. 248,- € monatlich, Bj. 1969, V: 108 kWh/(m²a), Gas-Heizung, Kl: D, KP: 180.000,- € 0451-8009410 von-wuefling-immobilien.de

Unwer der Ostsee!
Gemütliche 2 Zi. ETW in Ratekau, ca. 35 m², Pantry-Kü., Tageslichtduschbad, Außen-SP, Bj. 1960, V: 98,7 kWh/(m²a), Öl-ZH, Kl: C, KP: 95.000,- € 0451-8009410 von-wuefling-immobilien.de

Top-Objekt der Woche

Kostenlose Marktwertermittlung: www.unser-immobilienwert.de

Charme und Gemütlichkeit in Seretz – ETW, 2 Zim, ca. 50 m², Balk., 2. OG, Bj. 1965, EnV, 153,9 kWh/(m²a), E, Gas, 149.000,- € (zzgl. 3,57% inkl. MwSt. Käuferprov.)
moellerherm-immobilien.de 0800-77 16 100

Neustadt in Holstein
Lichtdurchflutete 3-Zimmer-ETW im 1. OG, ca. 66 m² Wohnfläche, zwei Balkone, Einbauküche, Klimaanlage, Fußbodenheizung, Gäste-WC, Duschbad, TG-Stellplatz zzgl. 20.000,- €, Baujahr 2019, B: 19,4 kWh/(m²a), Strom-Wärmepumpe, Kl: A+, KP: 390.000,- € 0451-8009410 von-wuefling-immobilien.de

Lübeck
Helle 2 Zi.-ETW, 2. OG, ca. 74 m² Wohnfläche, 2 überd. Balkone, EBK, WB, Aufzug, Keller, Stellpl., Grdst. als Erbpacht: 93,- € mtl., Restlaufzeit bis 31.12.2072, Bj. 1973, B: 119 kWh/(m²a), Gas-ZH, Kl: D, KP: 158.000,- € 0451-8009410 von-wuefling-immobilien.de

Groß Mönau
Imposante Maisonette-Whg. m. Hausim-Haus-Charakter, 6 Zi., ca. 272 m² Wohnfl., 80 m² Nfl., Kamin, Sauna, 4 Balkone, Bj. 1998, V: 113,91 kWh/(m²a), Gas-ZH, Kl: D, KP: 650.000,- € 0451-8009410 von-wuefling-immobilien.de

Lübeck - Moising
Charmante 3 Zi. ETW mit Panorama-Blick, 14. OG, ca. 74 m², Balkon, TG-Stellpl., Bj. 1972, V: 121,8 kWh/(m²a), Öl-ZH, Kl: D, KP: 170.000,- € 0451-8009410 von-wuefling-immobilien.de

Lübeck - St. Gertrud
Großzügige 3 Zi. ETW, 2. OG, ca. 90 m² Wfl., sonniger Balkon, mod. DB, Gäste-WC, EBK, Bj. 1968, V: 196 kWh/(m²a), Gas-ZH, Kl: F, KP: 265.000,- € 0451-8009410 von-wuefling-immobilien.de

HÄUSER
ESPLANADE IMMOBILIEN
info@esplanade-immobilien.de
Tel.: 0451-7907190

Jugendstilvilla in Bestlage in St. Gertrud
Nur wenige Meter von der Wakenitz entfernt

Gesamtlf. ca. 322 m², Grdst. ca. 443 m², JNKM IST gesamt ca. 67.200,- €, Durchschnittsmiete 17,39 €/m², 4 WE, 2 Balkone, 1 Wintergarten, hohe Decken, Pitchpine Holzdielen, Kassettenüren, vollständig vermietet, Bj. 1905, Gas-Zentralheizung, denkmalgeschützt, EA lt. Gesetzgebung nicht erforderlich

KP 1.600.000,- €

Kontaktieren Sie uns gerne!

Am Drägerpark Mehrfamilienhaus mit drei Einheiten in beliebiger Lage von St. Gertrud

Gesamtlf. ca. 244 m², Wohnfl. ca. 220 m², JNKM IST ca. 33.312,- €, Durchschnittsmiete ca. 11,37 €, 3 WE, vollständig vermietet, Einzelgarage, Bj. ca. 1910, Vollkeller, Gas-Zentralheizung, Bedarfsausweis, G, Endenergiebedarf 284 kWh

KP 530.000,- €

Kontaktieren Sie uns gerne!

Top-Objekt der Woche

Kostenlose Marktwertermittlung: www.unser-immobilienwert.de

EFH in Dassow-Wilmstorf
ca. 110 m², 5 Zi., 2000 m² Grdst., Bj. 1948, San. 2009, EnB, 74,7 kWh/(m²a), B, 119,9 kWh/(m²a), (keine Käuferprov.)
moellerherm-immobilien.de 0800-77 16 100

Meddewade
Charmantes RMH in ruhiger Lage, 4 Zi., ca. 110 m² Wfl., EBK, Gä.-WC, Vollkeller, Kamin, Süd-Terr., SP, ca. 295 m² Grdst., Bj. 1976, B: 119,9 kWh/(m²a), Gas-ZH, Kl: D, KP: 315.000,- € 0451-8009410 von-wuefling-immobilien.de

Einfamilienhaus Burg/Fehmarn, zentrumsnah und ruhig gel., Bauj. 1965, 122 m² Wfl., Vollkeller, Grundst. 584 m², 2014 kompl. saniert, Kaufpreis € 400.000 ☎ 01525 6992466

ESPLANADE IMMOBILIEN
info@esplanade-immobilien.de
Tel.: 0451-7907190

Modernes Architektenhaus mit Galerie nahe Lübeck – Wohnen auf höchstem Niveau

Wohnfl. ca. 193,98 m², Grundst. ca. 1.101 m², Bj. ca. 2013, 5 Zimmer, Kamin, Galerie mit offenem Luftraum, Designküche mit Kochinsel, 3 moderne Bäder, Fußbodenheizung & Bussystem, Wintergarten + Terrasse, Doppelgarage + Stellplätze, Bedarfsausweis, 61,9 kWh/(m²a), B, Gas-Heizung

KP 1.250.000,- €

Kontaktieren Sie uns gerne!

ESPLANADE IMMOBILIEN
info@esplanade-immobilien.de
Tel.: 0451-7907190

Faktor: 17,83-fach • KP/m² 1.947,-€, Mehrfamilienhaus mit 16 Einheiten Balkonen & 11 PKW-Stellplätzen/Lübeck St. Gertrud

Gesamtlf. ca. 1.362 m², Wfl. ca. 1.076 m², JNKM IST ca. 117.114,96,- €, Durchschnittsmiete ca. 9,07 €, 16 WE, vollständig vermietet, 11 PKW-Stellpl., Bj. ca. 1960, Vollkeller, Gas-Zentralheizung, Verbrauchsausweis: D, Endenergieverbrauch 108,2 kWh

KP 2.095.000,- €

Kontaktieren Sie uns gerne!

ESPLANADE IMMOBILIEN
info@esplanade-immobilien.de
Tel.: 0451-7907190

Schmilau Idyllisches Reetdachhaus in Feldrandlage mit Erweiterungsoption

Wohn- und Nutzfl. ca. 172,29 m², Grdst. ca. 800 m², Bj. ca. 1900, 5 Zimmer, Teilkeller, 1 VB, 1 DB, Carport und weitere Außenstellplätze, Kamin, freie Lieferung, optionale Erweiterung durch Scheune mit 2 Wohneinheiten (ca. 170 m² Wfl.), Bedarfsausweis, E, 147,5 kWh, Gasheizung

KP 360.000,- €

Kontaktieren Sie uns gerne!

ESPLANADE IMMOBILIEN
info@esplanade-immobilien.de
Tel.: 0451-7907190

Ferienhaus am Schaalsee mit Terrasse, Garten und Stellplatz

Wohnfl. ca. 84,19 m², Bj. ca. 2003, 4 Zimmer, Vollkeller, 2x VB, Kamin, Terrasse, Gartenanteil, 1x Außenstellplatz, freie Lieferung, Nutzung als Ferienimmobilie/Zweitwohnsitz, Erwerb weiterer Einheiten möglich, Bedarfsausweis, C, 90,2 kWh, Gaszentralheizung

KP 285.000,- €

Kontaktieren Sie uns gerne!

ESPLANADE IMMOBILIEN
info@esplanade-immobilien.de
Tel.: 0451-7907190

Stilvolle Altbauvilla ...
... mit 3 verm. Wohneinheiten in zentraler Lage von Lübeck-St. Lorenz, ca. 227 m² Wfl., ca. 102 m² Nfl., N.M.E. ca. 37.332,- €, 3 Etagen, 2 Außenstellpl. u. 1 Carport, ca. 447 m² Grdst. m. Gemeinschaftsgarten u. Terrasse, Vollkeller, EG und OG mit Balkon, Bj. 1913, B: 162,2 kWh/(m²a), Gas-Etagenheizung, Kl: F, KP: 625.000,- € 0451-8009410, www.von-wuefling-immobilien.de

ESPLANADE IMMOBILIEN
info@esplanade-immobilien.de
Tel.: 0451-7907190

Lübeck - St. Jürgen
Lichtdurchflutete Architekturvilla in begehrender Lage v. St. Jürgen. Ca. 295 m² Wohnfl., insg. 6,5 Zi., Wohn-/ Essber. m. Kamin, offene Designer-Kü., 3 - 4 SZ, 2 exkl. DB, ein Ensuite-Masterbad m. Sauna, Südterr., ca. 1.057 m² Grdst., Garage, Bj. 2022, B: 91 kWh/(m²a), Kl: C, Gas-ZH, KP: 2.200.000,- € 0451-8009410 von-wuefling-immobilien.de

Idyllisch gelegenes Einfamilienhaus mit herrlich eingewachsenem Grundstück und viel Platz in Hamberge

Wohn- und Nutzfl. ca. 244 m², Grdst. ca. 1.152 m², Bj. ca. 1979, 6 Zimmer, Vollkeller, 1 VB, 1 Gäste-WC, Garage mit ca. 27 m², Kamin, freie Lieferung, Verbrauchsausweis, D, 137,48 kWh, Ölheizung

KP 590.000,- €

Kontaktieren Sie uns gerne!

ESPLANADE IMMOBILIEN
info@esplanade-immobilien.de
Tel.: 0451-7907190

Bad Schwartau
Liebevoll gepf. Familienidyll m. Traumgarten u. Doppelcarport. 7 Zi., ca. 150 m² Wfl., gr. Wohn-Essbereich, Wohnküche, 4 Schlafz. möglich, Gäste-DB, Wannenbad, Garten m. Außensauna, ca. 951 m² Grdst., Bj. 1953, B: 270,3 kWh/(m²a), Gas-Heizung, Kl: H, Erbpacht: 199,- € p.M. Restlaufzeit bis 01.03.2049, KP: 320.000,- € 0451-8009410 von-wuefling-immobilien.de

ESPLANADE IMMOBILIEN
info@esplanade-immobilien.de
Tel.: 0451-7907190

Lübeck - St. Jürgen
Lichtdurchflutete Architekturvilla in begehrender Lage v. St. Jürgen. Ca. 295 m² Wohnfl., insg. 6,5 Zi., Wohn-/ Essber. m. Kamin, offene Designer-Kü., 3 - 4 SZ, 2 exkl. DB, ein Ensuite-Masterbad m. Sauna, Südterr., ca. 1.057 m² Grdst., Garage, Bj. 2022, B: 91 kWh/(m²a), Kl: C, Gas-ZH, KP: 2.200.000,- € 0451-8009410 von-wuefling-immobilien.de

ESPLANADE IMMOBILIEN
info@esplanade-immobilien.de
Tel.: 0451-7907190

Ziethen
Großzügiges, modernes EFH mit 6 Zi., ca. 192 m² Wfl., ca. 1.300 m² Grdst., Bj. 2013, hochw. Landhauskü., lichtdurchfl. Räume, gr. Garten, Ausbausarbeits, FBH, Solarthermie, überdachte SW-Terrasse, Stellplatz, B: 87,6 kWh/(m²a), Gas-ZH, Kl: C, KP: 595.000,- € 0451-8009410 von-wuefling-immobilien.de

ESPLANADE IMMOBILIEN
info@esplanade-immobilien.de
Tel.: 0451-7907190

Süfeld
Idyllischer Landwohnsitz auf weilt. Grundstück, mod. EFH mit 5 Zi., ca. 176 m² Wohnfl., groß. Essber., Landhausküche, stilvolles VB, Wohnzimmer m. Kamin, ca. 3.064 m² Grdst., Garage, elektr. Tor, Bj. 2003, V: 150,6 kWh/(m²a), Kl: E, Gas-ZH, KP: 800.000,- € 0451-8009410 von-wuefling-immobilien.de

ESPLANADE IMMOBILIEN
info@esplanade-immobilien.de
Tel.: 0451-7907190

Lübeck - Altstadt
Liebevoll sanierte, denkmalgesch. DHH auf der historischen Altstadtinsel, 3 Zi., ca. 105 m² Wfl., ca. 39 m² Grdst., Bj. 1594, offene Wohnkü., historisches Innenfachwerk, massive Echtholztreppe, Denkmalschutz, KP: 490.000,- € 0451-8009410 von-wuefling-immobilien.de

ESPLANADE IMMOBILIEN
info@esplanade-immobilien.de
Tel.: 0451-7907190

Krummesse
Großzügiges EFH mit idylischem Garten, 6,5 Zimmer, ca. 199 m² Wohnfläche, Kamin, Vollkeller, ca. 1.249 m² Grdst., Bj. 1976, B: 169 kWh/(m²a), Öl-ZH, Kl: F, KP: 415.000,- € 0451-8009410 von-wuefling-immobilien.de

Von privat: Endreihenhaus HL Hubertus, Bj. 1983, 120 m², 5 Zi., 200 m² Eigenland, Vollkeller, Carport. Preis: 385.000 € ☎ 0172-4161926

Rarität mit Traveblick!
Malierisches Altstadthaus in Top-Stand u. 1a-Lage, ca. 90 m² Wohnfläche, 4 Zimmer, ca. 30 m² wohnl. ausg. Nutzfl., Wohnküche, DB, Wohnbereich m. Traveblick, First erneuert 2024/2025, ca. 42 m² Grdst., Bj. 1306, Denkmalschutz, KP: 450.000,- € 0451-8009410 von-wuefling-immobilien.de

Grömitz Guttau
Einfamilienhaus m. viel Potential in Ostseenähe! 6 Zi., ca. 118 m² Wfl., EBK, Kaminofen, zwei Bäder, 3 SZ, Terr. m. Markise, Loggia, liebevoll angelegter Sonnengarten, ca. 1.008 m² Grdst., Bj. 1963/1976, B: 294,2 kWh/(m²a), Öl-ZH, Kl: H, KP: 299.000,- € 0451-8009410, www.von-wuefling-immobilien.de

LENSAHN

Vielseitiges Anwesen m. ELW in Feldrandlage, 10 Zi., ca. 276 m² Wfl., ca. 5.950 m² Grdst., 2017-2018 umfangr. san., Kaminöfen, SmartHome, EBK, 3 Bäder, Gäste-WC, Wintergarten, Terr., Carports, Stallungen, ST, FBH, Bj. 1940/1960, B: 106,4 kWh/(m²a), Gas-ZH, Kl: D, KP: 699.000,- €.

SETH

Saniertes EFH mit 6 Zimmer, ca. 131 m² Wohnfl., ca. 45 m² Nfl. (DG), ca. 659 m² Grdst., EBK, Fußbodenheizung (EG), Kaminöfen, gr. Sonnengarten, 2 Tageslichtbäder m. Regendusche/Wanne, 2 Terrassen, Glasfaser, HWR, Werkstatt, Bj. 1968, B: 131,00 kWh/(m²a), Gas-FB, Kl: E, KP: 460.000,- €.

KRUMMESSE

Sanierungsbed. Gebäudeensemble, ca. 310 m² Wohn-/Nutzfl., Wohnhaus m. ca. 140 m² Wfl., 5 Zimmer, Wirtschaftsgeb., u. beheizb. Gewächshaus, ca. 1.000 m² Grdst., 2 Garagen, div. Stellplätze, Bj. 1856, B: 345,7 kWh/(m²a), Kl: H, Öl-ZH, KP: 250.000€.

LÜBECK - ST. JÜRGEN

Gepflegtes REH im beliebten Hochschulstadteil mit 4 Zi., ca. 110 m² Wfl., ca. 157 m² Grdst., EBK, Wannenbad, Gä.-WC, überd. Terrasse, Garten, sonnige Dachterrasse, Glasfaser, PKW-Stellpl., Bj. 2006, B: 99,78 kWh/(m²a), Gas-ZH, Kl: C, KP: 435.000,- €.

RETHWISCH

Gemütliches Ein-/Zweifamilienhaus mit 9 Zi., ca. 230 m² Wfl., auf ca. 798 m² Grdst., Bj. 1961/1978, EBK, Whirlpool, Fußbodenheizung, Solaranlage, Wintergarten, Sonnenbalkon, Garage, Stellplätze, B: 143,85 kWh/(m²a), Öl-Heizung, Kl: E, KP: 595.000,- €.

LÜBECK - ST. GERTRUD

Extravagantes EFH m. Galeriecharakter in beliebter Waldrandlage von St. Gertrud 6 Zi., ca. 300 m² Wfl., ca. 60 m² NF, ca. 829 m² Grdst., Kamin, S/W-Terr., hochwertige Küche, Sauna, XL-Garage, Bj. 1996, B: 113,7 kWh/(m²a), Kl: D, Gas-ZH, KP: 1.400.000,- €.

BÜLOW BEI SCHWERIN

Großzügiges, teilsaniertes Generationenhaus mit 9 Zi., ca. 217 m² Wfl., EBK, Kaminöfen, Winterg., Fußbodenheizung, Doppelcarport, ca. 2.000 m² Grdst., Bj. 1929, B: 82,31 kWh/(m²a), Gas-FBH, Kl: C, KP: 395.000,- €.

ANLAGEOBJEKTE

ESPLANADE IMMOBILIEN info@esplanade-immobilien.de Tel.: 0451-7907190 Faktor: 17-fach • KP/m² 1.490,- € Mehrfamilienhaus mit Entwicklungspotenzial und Stellplatz in Stockelsdorf/Lübeck

HÄUSER

Wir suchen laufend... Ein-/Zwei-/Mehrfamilienhäuser Doppelhaushälften / Eigentumswohnungen Gerne beraten wir Sie kostenlos! Tel. 0451 - 610 30 40

GRUNDSTÜCKE

Attraktives Baugrundstück m. Altbestand, ca. 795 m², voll erschlossen, bebaubar nach B-Plan, reines Wohngebiet, offene Bauweise, ein Vollgeschoss mögl., GFZ 0,3, vollunterkellert, Bj. 1980, B: 301,4 kWh/(m²a), Kl: H, Gas-ZH, KP 260.000,- €.

GARAGEN / EINSTELLPLÄTZE

Garage zu verk., 15.000€ VB, in Pansdorf. ☎ 01577-3884453

Buchen Sie Ihre Kleinanzeige unter wochen Spiegel Tel.: 04 51/144-11 11

IMMOBILIENKAUFGESUCHE

EIGENTUMSWOHNUNGEN

Wir suchen laufend... Eigentumswohnungen & Immobilien jeder Größe Tel. 0451 - 610 30 40

Bis 1,5 Mio. gesucht!

Erfolgreicher Unternehmer su. eine exkl. Penthouse-Wohnung im Raum HL. Bevorzugt m. großz. Dachterrasse, mod. Grundriss u. wenn mögl. Wasserblick!

Barrierefreie Whg. ges.!

Sympathisches Ehepaar sucht für sich und die an den Rollstuhl gebundene Tochter eine barrierefreie Wohnung in Lübeck oder Umgebung.

Lehrerin sucht ETW!

Lehrerin aus der Region su. eine gepfl. ETW in Bad Schwartau o. näherer Umgebung. Bevorzugt m. 2-3 Zi. u. Blk. o. Terrasse.

Erste ETW ges.!

Für ein frisch verheiratetes Ehepaar su. wir eine charm. 3 Zi.-Wohnung in ruhiger Lage. Vorzugsweise mit Stellplatz.

Neubauwhg. gesucht!

Für unsere Bestandskunden suchen wir eine mod. ETW im Raum Lübeck mit offenem Grundriss sowie Gästezimmer.

2-Zimmer-ETW ges.!

Für eine Bundespolizistin su. wir eine mod. Whg. mit Balkon. Vorzugsw. nahe der Bundespolizeiakademie HL.

Kleine Whg. gesucht!

Kapitalanleger sucht eine kleine Eigentumswohnung in Lübeck, vorzugsweise in Innenstadt- oder Uni-Nähe.

Große ETW ges.!

Vierköpfige Familie su. eine ETW m. reichlich Platz in Lübeck u. Umgebung. Zur Miete oder zum Kauf.

IMMOBILIE VERKAUFEN? Lassen Sie sich jetzt beraten. Tel. 0451 - 707 46 62

St. Lorenz Nord ges.!

Nach dem erfolg. Verkauf Ihres EFH su. wir für eine unserer Kundinnen ein Stadthaus / RH in St. Lorenz Nord m. mind. Ca. 80 m² und 3 Zimmern.

Siedlung Strecknitz...

u. Ratzeburger Allee ges.! Für unseren Bestandskunden su. wir ein EFH in der Siedlung Strecknitz bzw. rund um die Ratzeburger Allee, gern auf Erbpacht.

Lübeck - Altstadtinsel

Vollvermietetes MFH mit 17 x modernisierten, kl. Whg. in bevorzugter Altstadtwohnlage, ca. 770 m² Wfl., ca. 608 m² Grdst., Bj. 1930, V: 123 kWh/(m²a).

Lübeck - Altstadttinsel

Vollvermietetes MFH mit 17 x modernisierten, kl. Whg. in bevorzugter Altstadtwohnlage, ca. 770 m² Wfl., ca. 608 m² Grdst., Bj. 1930, V: 123 kWh/(m²a).

Lübecker Familie...

...sucht nach dem Verkauf der ETW ein helles RH ab 4 Zimmern u. mit kl. Garten in Lübeck und Umgebung.

Patchworkfamilie su. ...

... für ein Mehrgenerationenprojekt in Bad Schwartau ein großzügiges Haus mit mind. zwei Wohneinheiten.

Bad Schwartau gesucht!

Symp. Seniorenehepaar sucht ein gemütliches, barrierearmes Haus in Stadtparknähe. Bungalow bevorzugt.

IDYLL GESUCHT!

Ehepaar aus Bad Segeberg sucht ein charm. EFH im Umkreis von Bad Segeberg (+/- 15 km) ab ca. 100 m² Wohnfl. und ca. 600-800 m² Grundstück.

KOMFORTABLES ZUHAUSE GESUCHT!

Ehepaar su. Bungalow m. Garten im Kreis Stormarn. Idealerweise Barrierefrei. Gepfl. Nachbarschaft u. gute Anbindung von Vorteil.

Bis 300.000,- € ges.!

Nach dem Verkauf des EFH suchen wir für eine symp. Dame aus Ratzeburg ein EFH/DHH/RH zum Kauf o. zur Miete ab ca. 90 m² Wohnfl., Gern mit SP!

Exklusive Villa gesucht!

Alteingesessene Lübecker Unternehmerfamilie sucht ein hochwertiges Anwesen im Raum Lübeck oder an der Küste. Budget +/- 2,5 Mio. €.

Groß Grönau gesucht!

In Vorbereitung auf den Ruhestand su. wir für ein sympathisches Ehepaar ein EFH, DHH ab 3 Zi. und mit min. einem SP. Vorzugsweise mit Terrasse.

Im Grünen gesucht!

In OH o. Richtung Bad Oldesloe suchen wir für eine vierköpfige Familie ein naturnahes neues Zuhause mit min. 4 SZ und lichtdurchflutetem Ambiente.

Altbauwhg. gesucht!

Stilbewusstes Paar su. charm. Altbauwohnung in der Lübecker Altstadt oder in vergleichbarer Lage. Klassische Stilelemente sind ausdrücklich erw.

St. Jürgen gesucht!

Gemeinsam mit Ihren zwei Kindern sucht ein Lübecker Ehepaar in Lübeck St. Jürgen oder vergleichbarer Lage ein geräumiges EFH mit Garten.

Mit ELW gesucht!

Unternehmerpaar aus Lübeck sucht ein charmantes Einfamilienhaus mit ELW im Großraum Lübeck. Vorzugsweise mit guter Internetverbindung.

Raum HL gesucht!

Ab ca. 100 m² Wohnfläche su. wir für einen Maschinenbau-Ingenieur u. seine Familie im Raum Lübeck eine Doppelhaushälfte oder ein Reihenhaus.

Neu. DHH ges.!

Selbstständiges Ehepaar su. eine neuw. DHH m. gehobener Ausstattung und SP in HL und Umgebung.

Lübecker Ehepaar su. ...

In Travemünde ein freisiehendes EFH ab vier Zimmern. Gern mit Garage. KP je nach Lage und Ausstattung.

REH gesucht!

Malermmeister su. gemeinsam mit seiner kleinen Tochter ein REH m. SP in Pansdorf, Ratekau und Umgebung.

Bis 450.000,- € ges.!

Berufstätiges Paar aus Bad Schwartau sucht eine moderne DHH mit min. 3 Zimmern. KP bis ca. 450.000,- €.

Sanierungsobjekt ges.!

Für eine Handwerkerfamilie aus Reinfeld su. wir ein EFH m. Modernisierungsbedarf bis ca. 200.000€ KP.

ANLAGEOBJEKTE

Wir suchen laufend Mehrfamilienhäuser. Keine Kosten für den Verkäufer! Amnistr. 29 a, 23566 HL. Tel. 0451 - 610 30 40

Hotel gesucht!

Familiengeführtes Hotelunternehmen sucht in Hamburg und im Umkreis (bis ca. 50 km) Hotels, Pensionen oder Boardinghäuser zur Pacht oder zum Kauf bis ca. 2 Mio. €.

Budget 2,8 Mio. €

Norddeutscher Investor su. ein gepflegtes Mehrfamilienhaus mit stabiler Vermietung im Großraum HH bis Rostock.

GRUNDSTÜCKE



Wir kaufen auch Grundstücke, auf denen solch ein Haus steht! Oder falls Ihnen Ihr Grundstück zu groß geworden ist.

NORDISKA HAUS

Schönböcker Str. 10 - 23556 Lübeck 04 51 - 4 86 69 18 info@nordiska-haus.de

Baugrundstück gesucht!

Professor su. ein Baugrundstück ab ca. 600 m² in Ostholstein oder Lübeck für die Realisierung eines Einfamilienhauses.

S-H & HH gesucht!

Erfahrener Projektentwickler sucht größere Grundstücke in Schleswig-Holstein und Hamburg mit Potenzial zur Teilung oder Neubeauung.

FERIEN- UND FREIZEITIMMOBILIEN

Ostsee gesucht!

Hessener Ehepaar su. eine strandnahe Ferienwhg. in Travemünde, Scharbeutz o. Umgebung. Idealerweise m. Blk. o. Terrasse u. fußl. Zugang zum Strand.

Kapitalanlage gesucht!

Münchner Investor sucht renditestarkes Ferienobjekt an der Ostsee, bevorzugt in etablierten Urlaubsregionen.

Ferienhaus gesucht!

In der Lübecker Bucht su. wir für unsere Kunden ein Ferienhaus m. min. 3 SZ und in gepflegtem Zustand.

GEWERBLICHE IMMOBILIENANGEBOTE

BÜROFLÄCHEN / PRAXEN

Lübeck - St. Jürgen

Attraktive möblierte Bürofläche an der Wakenitz, ca. 95 m² Bürofl. im EG u. Gartengeschoss, sep. Eingang, 2 Büroräume, Küche, Bad, Besprechungsraum, Alarmanlage.

HOTELS / GASTSTÄTTEN

Schloss-Anwesen...

In ländlich-idyllischer Lage, ca. 17,25ha Parkgrundst., Denkmalschutz, ca.3.000 m² Nutzfl., 39 Zi. mit Ensuite-Bädern, Aufzug, Terr. m. Seeblick, Marstall f. Events bis 120 Personen.

GEWERBLICHE IMMOBILIENGESUCHE

LAGERHALLEN / WERKSTÄTTEN

Lagerhalle gesucht!

Expandierendes Unternehmen su. eine Lagerhalle mit ca. 500-1.000 m² Fläche im Raum Lübeck. Vorzugsw. mit guter Verkehrsanbindung.

MIETANGEBOTE

2 ZIMMER

Kronsforder Allee, DG-Whg., 2 Zi, 35 m², 300 € + NK, ☎ 0172 4129429

3 ZIMMER

ETW, 74 m² mit Loggia und TG-Stellplatz, Boden- und Kellerbenutzung, Fahrstuhl, Glasfaseranschluss, Kinder-spielplatz vorhanden.

4 ZIMMER / GROSSWOHNUNGEN

Klein Parin, 5 Zi. in ZFH zu vermieten, 150 qm Wfl., Neubau aus 2023, Balkon, Fußbodenheizung, Gar./Stellpl., Garten-mitnutzung.

MIETGESUCHE

WOHNUNGEN

Moderne ETW gesucht!

In Travemünde o. vergleichbarer Lage su. wir eine moderne, altersgerechte ETW bis ca. 70 m² im EG oder mit Fahrstuhl.

Solv. Mieterin su. 1-1,5 Zi-Whg., sof. o. später, auch teilmöbl., max. 550 € WM.

Gesucht wird 3 Zi. Whg./kleines Haus, ca. 70-80 m², Umgeb. Ahrensböck, Pansdorf, weibl. ☎ 01525/5705770

Professionelle Vermietung von Wohn- und Gewerbeeinheiten in Lübeck und Umgebung. Gerne beraten wir Sie kostenlos!

Wir suchen dringend eine 2-3 Zimmer Wohnung zur Miete ab sofort oder spätestens zum 15.07.2026 in Lübeck und Umgebung.

IMMOBILIEN DIENSTLEISTUNGEN

WIRD IHNEN IHR HAUS AUCH ZU GROSS? Wir finden die passende Lösung und Käufer für Sie und Ihre Immobilie!

SEIT ÜBER 45 JAHREN beraten wir Käufer bei der Suche.

2 Schreibtische zu verschenken, leichte Gebrauchsspuren, Holzoptik hell mit weiß und ein Wohnzimmerschrank Glas Holzoptik.

VERSCHIEDENES

Verk. trockenes u. frisches Kaminholz (Buche). ☎ 0173 6083 788

BEKANNTSCHAFTS-ANZEIGEN

SIE SUCHT IHN Christa, 74 J., gel. Arzthelferin zuletzt als Altenbetreuerin tätig.

HAUS- UND REINIGUNGSPERSONAL

Zuverlässige, erfahrene Putzfrau für 2-Personenhaushalt bei St. Hubertus f. 2-3 Std./Wo. als Minijob.

MINI- UND NEBENJOBS

VERANSTALTUNGEN

GEWINNSPIEL Gewinne 1 von 3 Wochenendtickets für das Juniper Beats Festival! So einfach geht's: 1) Mache ein Foto von dieser Anzeige 2) Sende das Bild per E-Mail an: hello@juniper-event.de

REISEMARKT

RTS Travel BERG-LÜBECK 0451/77008 GARDASEE 03.08. - 08.08. / 28.09. - 03.10. € 369,- LAGO MAGGIORE 08.07. - 13.07. / 18.10. - 23.10. € 369,-

STELLENMARKT

STELLENANGEBOTE

Su. zuverl. Reinigungskraft (m/w/d) für FeWo's in HL, gerne Frührentner auf Minijob-Basis. Tel. 0170 8746044

STELLENGESUCHE

Erfahrene Frau sucht von privat eine 24h-Seniorenbetreuungsstelle in einem Privathaushalt. Raum Lübeck/ Süd-Ostholstein. ☎ 0172/4304799

MINI- UND NEBENJOBS

Suche Arbeit als Kurierfahrer, im Verkauf oder in der Gastronomie. Bitte nur Frühdienst. ☎ 0176/55116492

DANKE FÜR ALLES

SOS KINDERDÖRFER WELTWEIT

KRAFTFAHRZEUGMARKT

KFZ ANGEBOTE

YOUNGTIMER / OLDTIMER Porsche 944 S, Bj. 87, blau-metallic, TÜV 10/27, 14.200€ ☎ 0178/7223300

KFZ GESUCHE

WOHNMOBILE / -WAGEN

Kaufe Wohnmobile + Wohnwagen. ☎ 03944/36160 www.wm-aw.de

HAUS- UND REINIGUNGSPERSONAL

Zuverlässige, erfahrene Putzfrau für 2-Personenhaushalt bei St. Hubertus f. 2-3 Std./Wo. als Minijob.

MINI- UND NEBENJOBS

Haushaltshilfe von privat gesucht, auf Dauer f. 8 Std./Monat. ☎ 0451-495108

VERANSTALTUNGEN

GEWINNSPIEL Gewinne 1 von 3 Wochenendtickets für das Juniper Beats Festival! So einfach geht's: 1) Mache ein Foto von dieser Anzeige 2) Sende das Bild per E-Mail an: hello@juniper-event.de

MARKTPLATZ

MÖBEL / HAUSRAT

Hausflohmarkt Amnistr. 1, am Sa., 13.06. 26 von 10 - 16 Uhr.

Abholung von geb. Möbeln für bedürftige Menschen in Litauen. Tel.: 0176/55 29 18 30

GARTEN

Gärtner sucht Arbeit und macht Ihren Garten schön! Jetzt FRÜHJAHRSPUTZ machen: Hecken, Büsche, Bäume (fällen), Laub weg von Terrassen & Wegen.

Dienstleistungen

Dachdecker reinigt Ihre Dachrinnen für Euro 1,-/m, ab 20 m Euro 0,5/m! Befreit Ihr Dach von Moos u. Flechten.

Wochenspiegel

Verlag: Lübecker Nachrichten Media GmbH Herrenholz 12, 23556 Lübeck Druck: Druckzentrum Niedersachsen Gutenbergstraße 1 31552 Rodenberg

Falls Sie dieses Produkt nicht mehr erhalten möchten, bitten wir Sie, einen Werbeverbotsaufkleber mit dem Zusatzhinweis - „bitte keine kostenlosen Zeitungen“ an ihrem Briefkasten anzubringen.



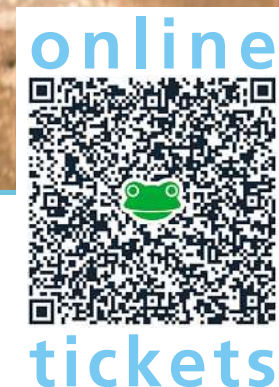
KIWANIS-CLUB BAD SCHWARTAU

MidSummer

Music, Drinks & Soul Food



MAX AND FRIENDS
+ KLAROSCURO



Samstag, 27. Juni 2026

ab 18h - Atrium - Krummlandhalle - Bad Schwartau

SAUNA  **PUR**

MATZEN
Mode aus Tradition

 **Sparkasse
Holstein**

facebook.com/kiwanis.bad.schwartau • www.kiwanis-schwartau.de