

# W BAD SCHWARTAU | STOCKELSDORF WOCHENSPIEGEL

WWW.WOCHENSPIEGEL-ONLINE.DE

Sonnabend, 6. Juni 2026 • kostenlos



Ausgezeichnet: Die Schule am Papenmoor stellte bei der Preisverleihung ihr Projekt „Café Schleckerstübchen“ vor.

Fotos: Sebastian Prey

## Kiwanis Schulförderpreis für elf ganz besondere Projekte

Preisgeld wurde dank der Unterstützung durch die Schwartauer Werke auf jeweils 1000 Euro aufgestockt.

**BAD SCHWARTAU.** Die Schulen sind unterschiedlich, die Projekte vollkommen verschieden und überhaupt nicht vergleichbar. Und genau das ist das Besondere am Kiwanis-Schulförderpreis, der seit 2002 alle zwei Jahre ausgelobt wird. Seit mehr als zehn Jahren stocken die Schwartauer Werke zudem das Preisgeld kräftig auf.

Die jüngste Preisvergabe im Leibniz-Gymnasium war dennoch besonders. Das lag zum einen an der Anzahl der Preisträger – mit elf Schulen aus Stockelsdorf und Bad Schwartau wurden so viele ausgezeichnet wie noch nie. Zudem wurden die Schulprojekte jeweils mit einem Preisgeld in Höhe von 1000 Euro bedacht – ebenfalls so viel wie noch nie. Und das war eine echte Überraschung für alle Anwesenden, denn ursprünglich sollten alle Preisträger 800 Euro erhalten. Das Geld geht an besondere Projekte, die den Alltag an den Schulen nachhaltig verbessern.

### REKORD: ELF PREISTRÄGER WURDEN AUSGEZEICHNET

„Schule ist mehr als nur Unterricht. Schön, dass das hier so gewürdigt wird“, sagte Leibniz-Schulleiter Johannes Matlok in Richtung Lars Schöning und Achim Steinhoff vom Kiwanis-Club sowie Vanessa Krabiell,

Teamleiterin bei den Schwartauer Werken. Das Lob gab Kiwanis-Präsident Schöning umgehend an alle Teilnehmenden weiter: „Wir freuen uns nicht nur über die Rekordbeteiligung, sondern auch über die Vielfalt der Projekte, die Teamgeist, Kreativität, Selbstständigkeit und Nachhaltigkeit stärken.“

In der Tat waren die anschließenden Präsentationen der elf Schulen teils beeindruckend. Die Schule am Papenmoor wurde für das Projekt „Café Schleckerstübchen“ ausgezeichnet. Das Café öffnet jeden Freitag in der Zeit von 9.30 bis 10.15 Uhr. Förderzentrumlehrerin Nicole Möller: „Auch Auswärtige sind bei uns immer willkommen.“ Damit das Café-Team gut zu erkennen ist, sollen nun alle Schülerinnen und Schüler einheitliche T-Shirts bekommen. Achim Steinhoff: „Eine einheitliche Kleidung ist identitätstiftend. Das Konzept hat uns ohnehin überzeugt.“ Überzeugt haben auch die Pizzaschnecken, die das Team zum Probieren für alle mitgebracht hatte.

Fine, Max und Thore von der Erich-Kästner-Grundschule stellten gemeinsam mit ihrem Schulleiter Ole Grünwald ein neues Schulhof-Konzept vor. Hintergrund: Der Pausenhof der Stockelsdorfer Grundschule wird aufgrund von Um- und Ausbau-



Neben Vertreterinnen und Vertretern der preisgekrönten Schulen waren Kiwanis-Präsident Lars Schöning (vorne, v.li.), Bürgermeisterin Katrin Engeln, Vanessa Krabiell von den Schwartauer Werken und Kiwanis-Projektleiter Achim Steinhoff ins Foyer des Leibniz-Gymnasiums gekommen.

maßnahmen kräftig schrumpfen. So müssen die Kinder auf zahlreiche Spielgeräte verzichten. Als Ersatz für Trampolin, Schaukel und Kletterparcours wünschen sich die Kinder Bodenspiele. „Mensch ärgere Dich nicht“, „Mühle“ und „Schach“ sollen mithilfe des Schulförderpreises nachhaltig auf dem Schulhof mit langlebiger Bodenfarbe aufgebracht werden. „Das ist produktive Pausengestaltung“, lobte Steinhoff.

Spannend waren auch die Präsentationen der Gerhard-Hilgen-dorf-Schule aus Stockelsdorf und des Förderzentrums Schule am Hockkamp in Bad Schwartau. Bei-

den Schulen stellten neue Konzepte vor, die in den Schulalltag integriert werden. So steht auf dem Stundenplan der Gemeinschaftsschule täglich das Fach „MeiLe“ – Meine Lernzeit. In diesem Unterrichtsformat sollen Kinder selbstständig lernen und ihre Kompetenzen individuell weiterentwickeln. Damit dies auch gelingt, sollen die Räumlichkeiten entsprechend gestaltet werden: mit variablen Sitzgelegenheiten, Stehtischen und auch Bewegungsmöglichkeiten.

„LernLounge“ heißt das Format am Förderzentrum, das ritualisierte Abläufe wie Ankommezeit, Materialien ordnen,

Kalenderdienst oder Pflanzdienst vorsieht. Damit die Kinder sich wohlfühlen, sollen unter anderem Sitzsäcke für einen Rückzugraum angeschafft werden.

### TROMMELN, SUPS UND SCHNELLKOCHTÖPFE

Preisgeld gab es zudem für den Aus- und Aufbau des Schulsanitätsdienstes am Pädagogium, der Schulbücherei am Gymnasium am Mühlenberg und der Grundschule Ravensbusch in Stockelsdorf. Die Grundschule Cleverbrück wird von dem Geld 30 Djembes anschaffen, um das Rhythmusgefühl und die Konzentration zu stärken. Die Elisabeth-Selbert-Gemeinschaftsschule will weitere SUPs anschaffen, um das Wassersportangebot auszubauen, und am Leibniz-Gymnasium werden Schnellkochtopfe angeschafft, damit auch aufwendigere Gerichte in der Schulküche entstehen können.

Nachahmenswert ist zudem das ausgezeichnete Projekt „Schulexpress“ an der Grundschule Bad Schwartau, das zum Ziel hat, den Schulweg für Kinder sicherer zu machen. Steinhoff: „Wenn ich aus meinem Büro sehe, was jeden Morgen mit den vielen Eltern-Taxis an der Schule los ist, kann ich dieses Projekt nur begrüßen.“ SEP

**Dach Solar** Ratenkauf möglich!

**PHOTOVOLTAIK**  
vom Fachbetrieb vor Ort

ALLES AUS EINER HAND

- individuelle Fachberatung
- zuverlässig und kostengünstig
- fachgerechte Montage
- schnell und professionell

Rudolf-Diesel-Str. 22, 23617 Stockelsdorf | 0451-120 150-0  
info@dachsolar.de | www.dachsolar.de

**O. C. KATRE-SCHMUCK**

Gold-, Silber-Reparaturen

**Wir kaufen:**  
Gold, Silber,  
Platin, Zahngold,  
Bernstein, Luxusuhren

MÜHLENSTR. 19 · LÜBECK ☎ 0451/9 89 89 29

**AUTO ADAM kauft**

fast jeden Pkw & Lkw  
auch defekt, Unfall-/Totalschaden  
Sofort Bargeld, prompte  
Abmeldung u. Abholung  
24-Std.-Tel.-Service, auch sonntags

Rufen Sie an,  
04 51 / 57010

HL, Roggenhorster Straße 13  
www.AUTO-ADAM.de

**Bestattungsinstitut Friedrich-W. Zunft**  
Friedhofsallee 1a, 23554 Lübeck

Wir sind täglich 24 Stunden für Sie erreichbar.  
Tel. 04 51 / 49 12 32

Erd- u. Feuerbestattungen auf allen Friedhöfen  
Waldbestattungen  
Seebestattungen

Bestattungsvorsorge und Beratung kostenlos

**Gold & Silber**  
Wir zahlen hohe Preise für Besteck und Schmuck, Brillanten und Uhren, Münzen, Zahngold und Bernstein

**ANTIK & KUNST**  
Breite Str. 4 neben der Schiffergesellschaft  
direkt am Koberg  
☎ 7 25 56 • Gutachten  
Mo. geschlossen  
Di - Fr. 10-16 Uhr  
Samstag 11-16 Uhr

Suche alte Orden und Bilder  
www.goldkauf-dose.de

**Fiergolla**  
Sonnenschutz und Sicherheit

**Frank Zingler**  
Maurermeister  
Inh. Felix Zingler

Am Dreilingsberg 9  
23570 Lübeck  
Tel. 0 45 02 / 844 801  
E-mail: info@frankzingler.de

- Reparatur
- Umbau
- Anbau
- Sanierung
- Fliesenarbeiten
- Schimmelbekämpfung

**HOCHBERG FLOHMARKT**

REWE Lübeck	überdacht möglich	07.06.
Familia Schwartauer Landstraße		14.06.
Familia Trittau	überdacht möglich	14.06.
Familia Wesloer Landstraße Lübeck		21.06.
Familia Bargteheide	überdacht möglich	21.06.
IKEA & LUV-Shopping Lübeck		28.06.

Tel.: 04102 / 3 19 39  
www.hochberg.tv

Hansestadt LÜBECK

„Last but not least“  
vor den Sommerferien

Bildung für Erwachsene – Wissen erweitern, Neues entdecken!

vhs Lübeck

Wenn das Nötigste fehlt. Sie können das Blatt wenden.

caritas international

**Rolli-Taxi**  
610 29 29

Jetzt Gutes tun:

**Du tust gut.**

Mit einer Spende für gesunde Ernährung  
www.dutustgut.de

**misereor**  
GEMEINSAM GLOBAL GERECHT

**Gardinen SCHLICHTING** Unsere Frühlingsangebote

**30%** auf den Nählohn Ihrer neuen Dekoration

Die schönsten Gardinenstoffe

**30%** auf maßgefertigte Plissees, ausgewählte Kollektion

Rabatt nur gegen Vorlage dieser Anzeige bei der Bestellung

Schwartauer Allee 13a-15 · 23554 Lübeck  
5 Parkplätze vor den Schaufenstern · Haltestelle Wickede. Linie 1 + 10  
Montag - Freitag 10.00 - 18.00 Uhr · Sonnabend 10.00 - 13.00 Uhr  
Tel. 0451-43115 · www.gardinen-schlichting.de

**Deutsche Umwelthilfe**  
50 Jahre Wir setzen Umweltschutz durch

**Plastikfreie Meere?**  
SCHAFFEN WIR.

Mach mit. Als Fördermitglied. Für uns alle!  
www.duh.de/50jahre

**Duschkabinen der Extraklasse**

Wir fertigen hochwertige Ganzglasduschen, individuell nach Maß, exklusiv für Ihr Badezimmer.

Mehr Infos hier!

Rufen Sie uns einfach an!  
GLASEREI MEWS  
0451/73730

**Pflege24Nord**

24-Stunden-Betreuung in Ihrem eigenen Zuhause!  
Individuelle Betreuung durch polnische Personal!

Die bezahlbare Alternative zum Pflegeheim!  
Tel. 0 41 55/4 93 99 66  
www.pflege24nord.de

## Schützenfest mal anders feiern

**BAD SCHWARTAU.** Ein „Schützenfest mal anders“ feiert die Schwartauer Schützengilde am heutigen Sonnabend, 6. Juni, ab 12 Uhr in der Ludwig-Jahn-Straße 3 in Bad Schwartau. Laut eigenen Angaben gibt es ein „anderes Format, andere Location, bekannte Highlights“. Von 12 bis 18 Uhr findet das Preis- und Volkskönigs-Schießen mit

dem Luftgewehr statt, für Jung und Alt gibt es außerdem noch ein Blasrohrschießen. Ab 16 Uhr unterhalten dann die „Hamburg Caledonian Pipes & Drums“, bevor ab 18 Uhr DJ Guido Eichstädt auflegt. Die Siegerehrung des Pokalschießens sowie die Königsproklamation finden dann um circa 20 Uhr statt. Für das leibliche Wohl ist gesorgt.

## Einladung ins Demokratie-Café

**STOCKELSDORF.** Regelmäßig laden die „Omas und Opas gegen Rechts“ in Stockelsdorf und Bad Schwartau zu Demokratie-Cafés ein, das nächste Mal für Dienstag, 16. Juni, von 16 bis 17.30 Uhr in der Beruflichen Schule Bad Schwartau, Ludwig-Jahn-Straße 15, im

Raum 10. Das Thema ist dieses Mal: „Demokratie – meine Hoffnung!“. Wer die Omas und Opas gegen Rechts darüber hinaus unterstützen möchte: Sie treffen sich an jedem ersten Dienstag im Monat von 11 bis 12.30 Uhr in der Villa Jebens in Stockelsdorf in der Ahrensböcker Straße 78.

## E-Sports-Gruppe trifft sich freitags

**STOCKELSDORF.** Gestern fiel im Jugendzentrum Stockelsdorf der Startschuss für ein neues E-Sports-Team für junge Erwachsene. Ab jetzt wird es jeden Freitag ab 17 Uhr ein E-Sports-Format für die Altersgruppe ab 18 Jahren geben. Im Mittelpunkt steht dabei der gemeinsame, teamorientierte Aufbau eines E-Sports-Teams, das sich spielerisch und taktisch weiterentwickeln möchte. Die Konsolen – PlayStation 5 – werden direkt vor Ort gestellt, sodass keine eigene Ausstattung

erforderlich ist. Begleitet wird das Angebot von einem lizenzierten E-Sports-Coach, der taktische Grundlagen vermittelt, Spielanalysen durchführt und die Gruppe gezielt weiterentwickelt. Geplant sind unter anderem „Competitive & Ranked Play“ sowie Taktiktraining mit zum Beispiel „Call of Duty: Black Ops 7“, teamorientiertes Großflächen-Gameplay und Squad-Taktiken wie bei „Battlefield 6“ und schnelle Action und Reflextraining wie bei „Modern Combat“.

## Abschlusstour auf dem Rad

**BAD SCHWARTAU.** Seit dem 31. Mai sammeln die Teilnehmenden mit dem Rad wieder Kilometer beim Stadtradeln. Um zum Abschluss der drei Aktionswochen noch einmal gemeinsam zu fahren, lädt der Gemeinnützige Bürgerverein Bad Schwartau für Sonnabend, 20. Juni, ab 10 Uhr zu einer rund 13 Kilometer langen Radtour ein. Treffpunkt ist der Marktplatz Bad

Schwartau auf Höhe Amtsgerecht. Von dort aus geht es Richtung Kurpark bis zum „Hohen Lieth“ in Ratekau und dann im großen Bogen zurück nach Bad Schwartau. Ab circa 11.30 Uhr wird es einen kleinen Imbiss und ein Getränk in der Minigolfanlage im Bad Schwartauer Kurpark geben. Anmeldungen bei Michael Thole, Tel. 0176/40486484 und 0451/281358.

## Die Awo lädt zum Tanzen ein

**BAD SCHWARTAU.** In der Awo Bad Schwartau, Auguststraße 34a, wird am Sonntag, 14. Juni,

ab 14 Uhr getanzt. Anmeldung – auch auf dem Anrufbeantworter – unter Tel. 0451/25243.

## Kreative Sommerworkshops

**BAD SCHWARTAU.** Die Vhs Bad Schwartau lädt zu kreativen Sommerworkshops ein. Für Kurzeinsteiger gibt es am heutigen Sonnabend, 6. Juni, von 11 bis 15 Uhr den „Sommerworkshop Kalligrafie“. Der Kurs richtet sich an Einsteigerinnen und Einsteiger sowie Fortgeschrittene. In Übungen werden die Grundlagen der kursiven Antiqua und mehr vermittelt. Die Kursgebühr beträgt

25 Euro, die Materialkosten 6 Euro. Ein kreatives Wochenende erwartet Interessierte am 13. und 14. Juni jeweils von 10 bis 16 Uhr mit „Kreative Malerei“. Im Mittelpunkt steht die experimentelle Arbeit mit unterschiedlichen Füllstoffen wie Marmormehl, Fugensand oder Asche. Der Kurs kostet 92 Euro, das Material 20 Euro. Infos und Anmeldung unter [www.vhs-bad-schwartau.de](http://www.vhs-bad-schwartau.de)

**Gesundheit ist Familiensache**

**Risiko erkannt, Risiko gebannt**

Diabetes | Schlaganfall | Herzkrankung

**HERZENSSACHE LEBENSZEIT**

**12. Juni 2026, 10 - 16 Uhr**

**CITTI-PARK Lübeck**

- Information und Aufklärung zu den Themen **Diabetes, Herz-Kreislauf-Erkrankungen und Schlaganfall**
- Gespräche mit **Ärzt\*innen und Fachpersonal der Sana Kliniken Lübeck und des Universitätsklinikums Schleswig-Holstein**
- Risikotests

Sana Kliniken Lübeck | UK SH | Universitätsklinikum Schleswig-Holstein

# 10.000 Elritzen für die Schwartau

Nach der Meerforelle soll nach der Renaturierung des Gewässers nun die zweite neue Fischart wieder heimisch werden.

**BAD SCHWARTAU.** Die Schwartau soll lebendiger werden – nicht nur für Angler, sondern für das gesamte Ökosystem. Nachdem sich in den vergangenen Jahren bereits die Rückkehr der Meerforelle abgezeichnet hat, gibt es nun einen weiteren Schritt in Richtung Artenvielfalt: Rund 10.000 Elritzen wurden jetzt in die Schwartau eingesetzt. Gemeinsam mit einem Team des Landesfischereiverbandes brachte der Angelsportverein Bad Schwartau die stark gefährdete Kleinfischart an drei Stellen des Gewässers aus.

Für den Vorsitzenden des Angelsportvereins Carsten Dietz ist das ein wichtiger, aber keineswegs schneller Erfolg. „Die Ansiedlung einer neuen Fischart ist ein mühsames Geschäft“, sagt er. Schon seit mehreren Jahren bemüht sich der Verein darum, die Elritze wieder heimisch werden zu lassen – bislang ohne Erfolg. Erst jetzt hat sich kurzfristig die Gelegenheit ergeben, 10.000 Tiere aus der Fischzucht



Oeversee bei Flensburg zu übernehmen.

### FINANZIERUNG ÜBER DIE FISCHEREIABGABE

Dort werden die Fische beim Förderprogramm „Fisch Horizonte“ gezüchtet. Finanziert wird dieses Programm aus Mitteln der Fischereiabgabe – einer Pflichtabgabe von 18 Euro pro Jahr, die jeder Angler und jede Anglerin in Schleswig-Holstein entrichten muss. Nach Genehmigung des zuständigen Landesamtes und mit Unterstützung des Landesanglerverbandes konnten die Tiere nun in die Schwartau umgesetzt werden.

Auch in den kommenden zwei Jahren soll ein Besatz in einer ähnlichen Größenordnung erfolgen. Die Hoffnung ist, dass sich langfristig ein selbst erhaltender Bestand entwickelt. Dafür haben sich die Bedingungen in der Schwartau deutlich verbessert – vorrangig durch das große Renaturierungsprojekt, das in den vergangenen Jahren umgesetzt wurde.

„Durch die gut durchströmten Kieseinbringungen des Auenprojektes sind jetzt wieder Bereiche vorhanden, in denen

die Elritze zur Laichzeit ihre Eier an die Steine kleben kann“, erklärt Dietz. Die Elritze benötigt genau solche kiesigen, sauerstoffreichen Flachwasserzonen für ihre Fortpflanzung. Durch die Renaturierung wurden diese Lebensräume neu geschaffen.

### MEERFORELLE KEHRT ZUM LAICHEN ZURÜCK

Auch die Meerforelle profitiert bereits sichtbar davon. Seit 2023 werden jährlich rund 35.000 Brütlinge in die Schwartau eingebracht. Mit Erfolg. „Von 80 bis 100 Rückkehrern konnten wir nun Laichplätze nachvollziehen“, berichtet Dietz. Für die Angler ist das ein ermutigendes Zeichen, dass die jahrelange Arbeit Früchte trägt.

Die Elritze ist für den Angelsport zwar kaum von Bedeutung. Sie bleibt mit durchschnittlich sechs bis zehn Zentimetern sehr klein und ist wegen ihrer Gefährdung ganzjährig geschützt. Ihr Wert liegt vielmehr im ökologischen Gleichgewicht des Gewässers. Sie dient Raubfischen, Eisvögeln, Fischreiher und auch dem Otter als wichtige Nahrungsquelle.

### GEWÄSSER IST JETZT 700 METER LÄNGER

„Aus Sicht der Angler sind Elritzen nicht interessant, aber durch die Wiedereinbürgerung leisten wir einen wichtigen Beitrag zum Artenschutz“, sagt Dietz. Genau darum gehe es: nicht um Fang, sondern um Vielfalt. Das ist auch etwas, was das Landesamt bei der regelmäßigen Kontrolle feststellen möchte. Neben dem aufgewerteten Gewässer mit einer natürlichen Überflutungsdynamik sollen sich durch die Renaturierung auch die Land- und Wasserlebensräume



Carsten Dietz ist der Vorsitzende des Angelsportvereins Bad Schwartau. Er hat dabei mitgeholfen, die Elritzen in die Schwartau einzusetzen.

verbessern.

Das Schwartau-Auenprojekt zählt zu den größten Renaturierungsmaßnahmen in Schleswig-Holstein. Zwischen Hobbendorf und Groß Parin wurde ein rund 4,7 Kilometer langer Abschnitt in einem Zeitraum von gut drei Jahren umgestaltet. Dabei wurden etwa 50.000 Kubikmeter Erde und 8500 Kubikmeter Kies bewegt. Acht neue Mäander entstanden, Altarme wurden wieder

angeschlossen. Das Gewässer hat sich um rund 700 Meter auf etwa fünf Kilometer verlängert. Zusätzlich wurden Überflutungsflächen geschaffen.

Der Einbau von Kies, Geröll und Totholz sowie die gesamte Strukturverbesserung haben insgesamt rund 4,5 Millionen Euro gekostet. Die Hälfte davon stammt aus EU-Fördermitteln, die andere Hälfte tragen Bund und Land. **SEP**

## Notar kommt immer häufiger online

**OLDENBURG.** Ostholsteins Gesundheitsversorgung steht vor einem großen Umbruch. Armeo schließt die Krankenhäuser auf Fehmarn und in Middelburg, Notarztstandorte werden reduziert. Viele Ostholsteiner fragen sich, ob sie in Zukunft schlechter versorgt werden. Bezogen auf den Rettungsdienst erklärt Wolfgang Dersch, stellvertretender Ärztlicher Leiter beim Rettungsdienst Holstein, was auf Patientinnen und Patienten zukommt. Aus seiner Sicht spielen dabei zwei Tele-Notärzte eine entscheidende Rolle.

Fest steht: Von 2027 an werden die Notarzteinsatzfahrzeuge rund um die Uhr an drei Standorten verfügbar sein. Fehmarn und Oldenburg werden in Heiligenhafen gebündelt. Neustadt und Eutin in Süsel. Bad Schwartau bleibt erhalten. Wolfgang Dersch betont: „Wer einen Notarzt benötigt, bekommt einen.“

Neu ist, dass dieser bereits seit einigen Monaten im Norden des Kreises nicht mehr in jedem Einsatz körperlich präsent ist. Immer wieder werden Notärzte per Handy oder Tablet dazu geschaltet. Damit dies gelingt, hat der Rettungsdienst bereits zahlreiche seiner 50 Rettungswagen mit einem Router sowie einer passenden Antenne ausgestattet. Bis Jahresende soll die Umrüstung komplett abgeschlossen sein.

### HIER WERDEN DIE TELE-NOTÄRZTE EINGESETZT

Aktuell gibt es laut Dersch zwei Tele-Notärzte. Diese sitzen in Lübeck und Kiel und werden je nach Bedarf eingesetzt. „Einer ist immer 24 Stunden im Dienst“, erklärt der stellvertretende Ärztliche Leiter. Die beiden Mediziner übernehmen nicht nur Einsätze in Ostholstein, sondern auch in den Kreisen Stormarn und Plön sowie im Herzogtum Lauenburg.



Für Wolfgang Dersch, stellvertretender Ärztlicher Leiter beim Rettungsdienst Holstein, werden die Tele-Notärzte künftig eine entscheidende Rolle spielen. Fotos: Sebastian Rosenkötter

Ob ein Tele-Notarzt die Notfallsanitäterinnen und -sanitäter unterstützt, entscheidet die Rettungsleitstelle. Von dort aus wird jeder Notruf bewertet und die entsprechende Hilfe losgeschickt. „Ein Tele-Notarzt darf bis zu fünf Fälle parallel übernehmen, also etwa einen Intensivtransport begleiten und paral-

lel bei der Versorgung eines Patienten unterstützen“, erklärt Dersch und stellt klar: „Wir brauchen nicht den Menschen vor Ort, sondern die Expertise.“

In der Praxis sieht es dann wie folgt aus: Die Teams auf den Rettungswagen verfügen über ein Handy oder ein Tablet. Per App wird der Tele-Notarzt zugeschal-

det. Ton und Video können also direkt vom Einsatzort übertragen werden. Ebenso ist es möglich, in Echtzeit Werte wie die Herzfrequenz eines Patienten zu verfolgen.

### DANN KOMMEN NOTÄRZTE UND NOTÄRZTINNEN

Wolfgang Dersch versichert ebenso wie Stephan Götz, Sprecher des Rettungsdienstes Holstein, dass Notärzte bei bestimmten Szenarien auch in Zukunft vor Ort sein würden. Dazu zählen Reanimationen, Stürze aus einer Höhe von mehr als drei Metern sowie starke Blutungen und Herzinfarkte.

Anders sehe es bei Schlaganfällen aus, wobei das bereits seit zwei Jahrzehnten der Fall sei: „Da kommt der Notarzt nur, wenn es Bewusstseinsprobleme gibt. Wichtig ist bei einem Schlaganfall, dass die betroffene Person schnell in eine Notaufnahme mit Schlag-

anzentrum gefahren wird“, sagt Dersch.

### ZAHLE DER NOTARZTEINSÄTZE SEIT JAHREN RÜCKLÄUFIG

Ähnlich sehe es bei der Verabreichung von Schmerzmitteln ab einer gewissen Dosis aus. Diese muss von einem Notarzt oder einer Notärztin freigegeben werden. „Dafür muss aber niemand direkt am Patienten sein“, sagt Dersch. Götz ergänzt: „Einsätze wie diese haben in der Vergangenheit viel Zeit gebunden. Nun kann der Notarzt dahin, wo er wirklich gebraucht wird.“

Hinzu kommt laut Götz, dass Notfallsanitäterinnen und -sanitäter heutzutage fachlich hervorragend ausgebildet seien und viele Dinge eigenhändig durchführen könnten. Auch deshalb sei die Zahl der Notarzteinsätze seit Jahren rückläufig im Kreis Ostholstein. **SER**



Viele der Rettungswagen in Ostholstein wurden in den vergangenen Monaten mit kleinen Antennen auf dem Dach, einem Router sowie einem Reset-Knopf für eben diesen ausgestattet.

# Die letzte Schwimmhalle: Streit über Neubau-Pläne

Hallenbad ist mehr als 50 Jahre alt – Angst vor Havarie wie in der Holstein-Therme – Die Meinungen über eine frühzeitige Nachfolgelösung sind jedoch geteilt.

**BAD SCHWARTAU.** Die Schwimmhalle in der Ludwig-Jahn-Straße ist seit Jahrzehnten eine feste Größe. 1969 wurde das Bad eröffnet und ist seitdem ein zentraler Ort für Schulschwimmen, Vereinsarbeit, Schwimmkurse und Freizeitsport. Mehr als 50.000 Gäste pro Jahr nutzen die Einrichtung – dennoch steht die Zukunft der Halle zunehmend im Fokus der Kommunalpolitik.

Wirtschaftlich ist das Bad ein Zuschussbetrieb. Rund 200.000 Euro Defizit entstehen jährlich. Gleichzeitig ist die Nachfrage nach Wasserzeiten weiterhin hoch. „Die Hallenzeiten sind begehrt. Die Nachfrage nach Schwimmkursen ist weiter enorm“, berichtet Alexander Schmidt, Leiter der Städtischen Betriebe. Tatsächlich ist die Halle praktisch die gesamte Woche von morgens um 6 Uhr bis abends um 22 Uhr ausgelastet.

## SCHWIMMHALLE WURDE 1969 ERÖFFNET

Mit Blick auf das Alter der Halle wächst jedoch die Sorge um die Zukunft des Standortes. Die Schwimmhalle ist inzwischen mehr als 55 Jahre alt. Laut einer Entwicklungsuntersuchung befindet sich das Gebäude zwar insgesamt noch in einem guten Zustand. Die Halle könne voraussichtlich noch zehn bis 15 Jahre auf dem aktuellen Niveau betrieben werden. Allerdings hätten einige Bauteile ihre kalkulierte Lebensdauer bereits überschritten oder würden diese bald erreichen.

Akuten Handlungsbedarf sehen die Städtischen Betriebe derzeit nicht. Dennoch bleibt ein Restrisiko. „Wir versuchen, die Halle auf Stand zu halten, es

gibt aber keine Garantie, dass die veraltete Technik nicht doch ausfallen kann“, sagt Schmidt.

## HAVARIEUNFALL WIRKT NACH

Vor diesem Hintergrund fordern mehrere Politiker, sich frühzeitig mit einer möglichen Nachfolgelösung zu beschäftigen. Folkert Jeske von den Grünen erinnert dabei an die Erfahrungen mit der Holstein-Therme, die nach einem schweren Havarieunfall 2021 plötzlich schließen musste. „Das sollte uns nicht passieren. Wir sollten für einen solchen Fall vorbereitet sein. Es wäre also gut, entsprechende Planungen vorzubereiten und Pläne in der Schublade liegen zu haben“, so Jeske.

Auch Heidemarie Plücker von der SPD und Tanja Schlicht von der WBS sprechen sich für frühzeitige Überlegungen aus. Schlicht verweist dabei auf langwierige Entscheidungen bei anderen städtischen Projekten: „Wir können es uns nicht leisten, wenn die Halle kurzfristig geschlossen werden muss, wie bei der Grundschule Cleverbrück mehr als zehn Jahre auf



Blick in das Hallenbad in der Ludwig-Jahn-Straße. Das Becken wird häufig fürs Schulschwimmen und von Vereinen genutzt. Fotos: Sebastian Prey

eine Entscheidung zu warten.“

## CDU UND WBS SEHEN NOCH KEINEN HANDLUNGSBEDARF

Hinzu kommt, dass der Bund in Zukunft spezielle Förderprogramme für den Ausbau und die Sanierung von Bädern be-

reitstellt. Kritiker eines sofortigen Planungsbeginns sehen darin dennoch keinen Grund für voreilige Entscheidungen. Carsten Dyck von der CDU erklärt: „Es ist wenig sinnvoll, Planungen zu erstellen für eine Halle, die möglicherweise erst in zehn bis 15 Jahren benötigt wird. Bis dahin werden sich ja auch die Bedürfnisse verändern.“

Ähnlich äußerte sich Wolf-Rüdiger Traß von der WBS. Eine interfraktionelle Gesprächsrunde lehnte er ab: „Wir sollten erst handeln, wenn wir handeln müssen. Jetzt eine Planung auf den Weg zu bringen, die wir erst in zehn oder mehr Jahren benötigen, macht wenig Sinn.“

Konkrete Beschlüsse zur Zukunft der Schwimmhalle wurden in der jüngsten Sitzung des Hauptausschusses deshalb nicht gefasst. Klar ist allerdings schon jetzt: Spätestens mit der nächsten größeren Reparatur dürfte

die Debatte erneut Fahrt aufnehmen. Denn in einem Punkt herrscht unter allen Fraktionen Einigkeit: Bad Schwartau braucht auch künftig eine eigene Schwimmhalle – unabhängig davon, ob die Besucherzahlen weiter sinken, denn das Bad ist ein Stück Daseinsvorsorge.

## SCHWIMMZEITEN SIND BEGRENZT

Für die Öffentlichkeit sind die Zeiten, in der sie die Halle nutzen kann, allerdings eher begrenzt. Werktags ist das Bad lediglich morgens von 6 bis 9 Uhr geöffnet, zusätzlich donnerstags von 15 bis 20 Uhr, freitags von 15 bis 18 Uhr und sonntags von 10 bis 15 Uhr. Vormittags nutzen vor allem Schulen aus Bad Schwartau und Stockelsdorf die Becken, am Nachmittag und Abend dominieren Schwimmkurse sowie Vereinstraining. **SEP**



Die Schwimmhalle an der Ludwig-Jahn-Straße gibt es seit 1969. Zahlreiche Schwimmkurse für Kinder werden dort ermöglicht – bis zu 600 Plätze gibt es pro Jahr.

## Mehr Frauen bei der Feuerwehr in Schleswig-Holstein

**SCHLESWIG-HOLSTEIN.** Die Feuerwehren im Land verzeichnen weniger Personal, dafür aber mehr Frauen. Das zeigt der Jahresbericht des Landesfeuerwehrverbands Schleswig-Holstein. Mit insgesamt 62.255 Feuerwehrleuten hatten sie 2025 die geringste Personalstärke seit fünf Jahren. Daraus resultiert die brennende Frage: Wer löscht künftig unsere Feuer?

„Die Frauen werden mehr und federn den leichten Rückgang in der Feuerwehr ab. Das ist schön“, sagt Mareike Dahms, Referentin für Öffentlichkeitsarbeit beim Landesfeuerwehrverband. 2025 nahm in allen erwachsenen Sparten der Anteil der Frauen zu. Bei der Freiwilligen Feuerwehr sind mit 6208 Frauen in Schleswig-Holstein nun knapp 200 Frauen mehr tätig als im Vorjahr. Bei der Berufs-

feuerwehr steigt der Anteil fast auf das Doppelte, auf immerhin 143 Frauen in SH.

## FRAUENANTEIL STEIGT, MÄNNER DOMINIEREN

Dahms erklärt sich diese Entwicklung etwa durch die Förderung in den Jugendfeuerwehren sowie durch die gezielte Ansprache und Werbung für Frauen. „Wenn eine drin ist, folgen andere“, sagt sie und führt es auf das veränderte Gesellschaftsbild zurück. „Was man gesamtgesellschaftlich sieht, sehen wir auch bei uns.“

Doch für eine Gleichstellung ist noch viel zu tun. Auch wenn sich die Zahl verdoppelt hat, machen die Frauen in SH nur rund ein Zehntel aller Angestellten bei der Berufsfeuerwehr aus; bei der Werkfeuerwehr nur ein Fünftel.

In der Jugendfeuerwehr ist der Frauenanteil mit 30 Prozent am höchsten. Noch mehr Mädchen gibt es nur bei den Kinderfeuerwehren in SH. So könnte die 27-jährige Tabea Krupa als erste Frau im Führungsdienst der Berufsfeuerwehr Neumünster bisher weiterhin eine Seltenheit darstellen – dennoch ein guter Schritt in die richtige Richtung.

Die positive Entwicklung im Frauenanteil ist nur ein kleiner Puffer. Die Zahl der Aktiven in der Freiwilligen sowie der Jugendfeuerwehr geht leicht zurück, nur in der Berufsfeuerwehr in SH steigt sie um 155 Angestellte auf 1397. Doch diese macht nur 2,3 Prozent des Personals aus.

Dabei habe die Feuerwehr keine Nachwuchssorgen, genügend Interessierte gebe es stets, so Dahms. Liegt es also daran,

dass viele Jugendliche der Feuerwehr wieder den Rücken kehren? Die meisten Mitglieder in den Kinder- und Jugendabteilungen sind laut Landesverband zwischen elf und 14 Jahren alt. Mehr als zehn Prozent der Jugendlichen geben laut Landesverband später an, das Interesse an der Feuerwehr verloren zu haben.

Oft steige auch die Belastung durch die Schule oder eine Berufsausbildung. Nur rund 780 Jugendliche gingen 2025 in die Einsatzabteilung der Erwachsenen über.

Doch die Feuerwehr will dem Rückgang entgegenwirken. „Wir freuen uns auf einige positive Entwicklungen“, sagt Landesgeschäftsführer Volker Arp. So wird auch in diesem Jahr wieder eine FSJ-Stelle besetzt. Weitere Stellen seien geplant. **VBL**



Immer mehr Frauen in Schleswig-Holstein wählen den Beruf der Feuerwehrfrau. Foto: picture alliance/Frank May

## Giftige Pflanzen: Vorsicht im Garten!

**KREIS OSTHOLSTEIN.** Von außen ist es ihnen nicht anzusehen, aber einige heimische Gartenpflanzen sind giftig und können lebensgefährlich sein – vor allem für Kinder und Haustiere. So verzeichnete das Giftinformationszentrum-Nord im vergangenen Jahr rund 5100 Anfragen auf Vergiftungen oder Vergiftungsverdachtsfälle mit Pflanzen. „Die Menschen im Kreis Ostholstein werkeln jetzt wieder im heimischen Garten, und viele Kinder nutzen den Garten zum Spielen. Dabei sollten sie beachten, dass es dort auch giftige Pflanzen geben kann“, sagt AOK-Service-Regionsleiter Reinhard Wunsch.

## DIE EIBE: GIFTIGE HECKENPFLANZE

Wenn es um das Thema Giftpflanzen geht, denken viele Menschen zuerst an außergewöhnliche



Beliebte Heckenpflanzen wie die Eibe bringen hübsche, aber hochgiftige Früchte hervor. Für Kinder, die im Garten spielen, kann das eine Gefahr sein. Foto: AOK/Colourbox/Ifr

Pflanzen in den Tropen. Doch hierzulande ist zum Beispiel die Eibe als robuste Heckenpflanze sehr beliebt und wird häufig in Gärten angebaut. Fast alle ihre Pflanzenteile sind giftig. In den Kernen ist die höchste Giftkonzentration. In den Nadeln, dem Holz und den Fruchtsamen steckt das giftige Alkaloid Taxin. Besonders gefährlich ist es, die Kerne zu kauen oder Nadeln zu sich zu nehmen.

Die gefährlichsten Giftpflanzen

im Garten sind: Eisenhut, Engels-trompete, Herbstzeitlose, Eibe, Gold- und Blauregen, Oleander, Thuja und Tollkirsche. Natürlich gibt es darüber hinaus noch eine Vielzahl weiterer für Menschen giftiger Pflanzen, die in vielen Gärten und Wohnbereichen zu finden sind. Deshalb ist es ratsam, sich bei Ungewissheit im Gartenschrittmarkt zu informieren, bevor eine neue Pflanzenart den Weg in den eigenen Haushalt findet.

„Wer plant, seinen Garten zu bepflanzen oder Grünpflanzen in den Wohnbereich zu integrieren, sollte zunächst überlegen, von wem der Garten genutzt werden soll. Sind es ausschließlich Erwachsene, ist die Anpflanzung von Giftpflanzen eher unproblematisch. Gehören jedoch Kinder oder Haustiere zum Haushalt, die den Garten nutzen oder in der Wohnung mit Zimmerpflanzen in Kontakt kommen könnten, ber-

gen diese Pflanzen ein Gefahrenpotenzial“, erklärt Reinhard Wunsch.

Im Falle einer vermuteten Vergiftung durch eine Pflanze gilt: Ruhe bewahren, Pflanzenteile aus dem Mund entfernen, Wasser trinken – Kinder ein bis zwei Gläser Wasser, Erwachsene zwei bis drei Gläser, nicht mehr –, Pflanzenteile zur Bestimmung aufheben, kein Erbrechen auslösen und die Informationszentrale gegen Vergiftungen anrufen. Die Expertinnen und Experten des Giftinformationszentrums-Nord helfen rund um die Uhr kostenfrei unter Tel. 0551/19240 weiter. Bei lebensbedrohlichen Symptomen ist sofort der Notruf 112 zu wählen.

Weitere Informationen zum Thema giftige Gartenpflanzen gibt das Giftinformationszentrum-Nord unter [www.giz-nord.de](http://www.giz-nord.de)

## Heute gibt's Impfstoffe für Hühner

**BAD SCHWARTAU.** Wer privat Hühner hält, muss die Tiere regelmäßig gegen die Newcastle Disease, die atypische Geflügelpest, impfen. Diese Impfung ist gesetzlich vorgeschrieben und dient dem Schutz der Tiere sowie der Vermeidung von Ausbrüchen. Wer sich nicht an die Vorschriften hält, riskiert ein Bußgeld. Der Rassegeflügelzuchtverein Bad Schwartau und

Umgebung lädt für den heutigen Sonnabend, 6. Juni, von 10 bis 11 Uhr dazu ein, sich den Impfstoff im Vereinshaus am Küsterholz, Am Küsterholz 100, abzuholen. Die meisten dieser Impfstoffe werden über das Trinkwasser der Hühner verabreicht. Die einzige Ausnahme ist die Impfung gegen die Marek-sche Hühnerläsion, die injiziert wird.

## Gemeinsam schnacken und essen

**BAD SCHWARTAU.** Die Martin-Luther-Gemeinde in der Kaltenhöfer Straße 42 in Bad Schwartau lädt jeden Donnerstag zwischen 12.30 und 14 Uhr zum „Schnack MAHL“ ein. Das sind ein Mittagessen und Ge-

sprache in Gemeinschaft. Ein ehrenamtliches Team kocht mit viel Engagement und Liebe aus frischen Zutaten ein schmackhaftes, ausgewogenes Essen. Spenden zur Deckung der Kosten sind erbeten.

## Wandern über Stock und Stein

**LÜBECK.** Der Verein Natur und Heimat lädt zu zwei Wanderungen ein. Am Freitag, 12. Juni, steht eine rund fünf Kilometer lange Wanderung von Stockelsdorf nach Bad Schwartau auf dem Programm. Im Anschluss ist ein Essen im „Park-Café“ geplant. Treffpunkt ist um 14 Uhr an der Bushaltestelle „Tannenbergsstraße“ der Linie 9. Infos

gibt Heidi Schlichting, Tel. 0451/497849. Gäste zahlen 2 Euro. Am Sonnabend, 13. Juni, führt eine zwölf Kilometer lange Wanderung durch das Naturschutzgebiet Schellbruch. Treffpunkt ist um 10.01 Uhr an der Bushaltestelle „An der Hülshorst Mitte“ der Linie 12. Ansprechpartnerin ist Hile Veltman, Tel. 0451/604700. Kosten: 4 Euro.

## Zurück ins Arbeitsleben

**LÜBECK.** Am kommenden Freitag, 12. Juni, öffnet das „Café Connect“ von 10 bis 12 Uhr in den Räumen von Frau und Beruf in Lübeck, Braunstraße 13-15, seine Türen und bietet Raum für Austausch rund um das Thema Wiedereinstieg in den Beruf. In entspannter Atmosphäre bei Kaffee, Tee und Keksen stehen Fragen im Mittelpunkt, die viele Frauen nach einer beruflichen Pause bewegen: Wie finde ich

zurück ins Arbeitsleben? Welche Schritte sind sinnvoll? Was hindert mich, und was kann mir neue Motivation geben? Gemeinsam werden Erfahrungen geteilt, Ideen entwickelt und neue Perspektiven eröffnet. Der werteschätzende Dialog unter Frauen schafft Mut und stärkt das Vertrauen in den eigenen Weg. Der Eintritt ist frei, Anmeldungen sind möglich unter [www.frau-und-beruf-sh.de](http://www.frau-und-beruf-sh.de)

DEIN START BIS ZU **3 MONATE GRATIS\***

NUR IM JUNI

Hinter den Kirschkatzen 13-15  
23560 Lübeck

**FITNESSLAND**

\*Beim Abschluss einer Mitgliedschaft bis zum 30.06.2026, trainierst du bis zum 31.08.2026 beitragsfrei (Vorbereitung im Juni sowie Beiträge für Juli und August 2026 inkludiert). Die Anmeldebüro- und Servicegebühren sind nicht Bestandteil der Aktion und bleiben hiervon unberührt. Sie werden zum vertraglich vereinbarten Fälligkeitstermin erhoben. Die Aktion kann nicht mit anderen Rabatten kombiniert werden. Infos zu Leistungen, Mitgliedspreisen, Tarifen und weiteren Konditionen erhältst du im FITNESSLAND oder unter [www.fitnessland.de](http://www.fitnessland.de)

## A TRIBUTE TO ABBA: UNFORGETTABLE



## Rosenhof Travemünde

SENIORENWOHNANLAGE

Erleben Sie die Magie der schwedischen Popband live auf der Bühne. Mit glitzernden Kostümen und voller Leidenschaft lässt das Ensemble UNFORGETTABLES die 70er Jahre wieder aufleben. Hits wie MAMMA MIA oder WATERLOO sorgen für eine musikalische Zeitreise, die berührt, begeistert und niemanden still sitzen lässt.

12.6.2026  
16.00 UHR

Wir bitten um Anmeldung unter Tel. 04502/86 03 31  
€ 14,00 inkl. Begrüßungsgetränk

Rosenhof Travemünde Seniorenwohnanlage Betriebsges. mBH  
Mecklenburger Landstraße 2-12 • 23570 Travemünde  
[www.rosenhof.de](http://www.rosenhof.de) • [facebook.com/rosenhof.de](https://www.facebook.com/rosenhof.de)

## E-Mail für Betroffene eingerichtet

**LÜBECK.** Das Unternehmen Unimed wurde im vergangenen April von Cyberkriminellen angegriffen. Unimed rechnet für zahlreiche Kliniken in Deutschland die Leistungen bei Patientinnen und Patienten mit privater Krankenversicherung beziehungsweise privater Zusatzversicherung und bei Selbstzahlern ab. Bei dem Cyberangriff auf Unimed wurden unter anderem Patientendaten des UKSH ent-

wendet, die Unimed für die Abrechnung von Privatrechnungen genutzt hat. Daten aus kassenärztlichen Behandlungen sind nicht vom Cyberangriff auf Unimed betroffen, diese werden nach Mitteilung des UKSH nicht über Unimed abgerechnet. Wer Fragen zu diesem Thema hat, kann sich an das UKSH über die dafür speziell eingerichtete E-Mail-Adresse datenschutz.em@uksh.de wenden.

## Depeche-Mode-Party sticht in See

**LÜBECK.** Fans von Depeche Mode sowie der 80er-, Pop- und Wave-Musik dürfen sich auf ein besonderes Open-Air-Erlebnis freuen: Am kommenden Freitag, 12. Juni, startet in Lübeck die „Party for the Masses“ an Bord des Eventschiffs „MS-KOI“. Boarding ist ab 18 Uhr an der Untertrave 2, die Abfahrt erfolgt um 19 Uhr. Während der rund vierstün-

digen Fahrt über die Ostsee erwartet die Gäste auf zwei Decks ein abwechslungsreiches Musikprogramm. Auf dem Außendeck stehen Depeche Mode und verwandte Sounds im Mittelpunkt, während auf dem zweiten Floor Pop, Wave, 80er- und Dark-Wave-Hits gespielt werden. Tickets und weitere Termine gibt es unter [www.ms-koi.de](http://www.ms-koi.de)

## Kammerkonzert der MHL zu Gast im Atlantic Grand Hotel

**TRAVEMÜNDE.** Das „Linos Ensemble“ der Musikhochschule Lübeck (MHL) ist erstmals zu Gast bei den Travemünder Kammermusikfreunden. Am Sonntag, 7. Juni, ab 16.30 Uhr spielen Konstanze Eickhorst (Klavier), Frank Forst (Fagott), Rainer Müller-van Recum (Klarinette) und

Mario Blaumer (Violoncello). Das Programm beinhaltet Stücke von Louise Farrenc (1804 – 1875), William Yeates Hurlstone (1876 – 1906) und Johannes Brahms (1833 – 1897). Der Einlass in den Ballsaal ist ab 16 Uhr. Tickets unter [www.travemuenderkammermusikfreunde.de](http://www.travemuenderkammermusikfreunde.de)

## Die MuK im Juni

**LÜBECK.** Mit großen Namen startet das Juni-Programm der MuK: Mit Pat Metheny gastiert eine der prägendsten Persönlichkeiten des Jazz in der MuK (7. Juni). Mit seinem aktuellen Projekt „Side-Eye III+“ richtet er den Blick nach vorn und bringt neue Klangideen sowie außergewöhnliche Musikerpersönlichkeiten auf die Bühne. Zum geselligen Treffpunkt für junge Damen wird die MuK, wenn ein Flohmarkt speziell für sie dort stattfindet (7. Juni.). Und dann ist da noch Lars Eidinger, der

Brechts „Hauspostille“ in ein intensives Zusammenspiel aus Sprache, Musik und Schauspiel verwandelt wird (13. Juni). Beim Sommersingen „Der Norden singt“ wird die MuK selbst zum Klangkörper, wenn Tausende Stimmen gemeinsam Musik entstehen lassen (14. Juni). Das Philharmonische Orchester der Hansestadt Lübeck gestaltet mit seinem 8. und 9. Sinfoniekonzert sowie begleitenden Jugendkonzerten mehrere Höhepunkte. Das komplette Programm ist unter [www.muk.de](http://www.muk.de) abrufbar.

# Die alte LN-Druckerei wird zum Indoorspielplatz

Trampoline, Rutschen, Ninja-Court: Der Investor will die 3500 Quadratmeter großen Hallen in eine Erlebniswelt für Kinder verwandeln – Eröffnung soll noch in diesem Jahr sein.

**LÜBECK.** Früher rotierten hier die Druckerpressen der Lübecker Nachrichten. Bald sollen Kinder und Jugendliche am Herrenholz ihre Runden drehen. Nach der Verlagerung des Druckstandortes gibt es neue Pläne für das 3500 Quadratmeter große Gebäude. Ein Investorenteam möchte es in einen Indoorspielplatz verwandeln. Der Name steht bereits fest: „FunSpace“.

Einer, der sich schon die jubelnden Kinder vorstellen kann, ist Benjamin Brandt. Er wird angestellter Geschäftsführer des „FunSpaces“ und erklärt bei einem exklusiven Blick in die leeren Hallen: „Wir möchten eine moderne, wetterunabhängige Erlebniswelt für Familien, Kinder und Jugendliche mit Bewegung, Abenteuer, interaktiven Erlebnissen und pädagogischem Mehrwert errichten.“

Für den Rundgang hat er etwas mitgebracht: eine riesige Ansichtstafel. Darauf sind drei Hallen mit bunten Feldern, Kreisen und langen Röhren zu sehen. „Hier in Halle 1 wird das Thema Trampolin abgebildet“, erklärt Brandt.

Neben der Trampolin-Zone wird es viele verschiedene Rutschen geben. „Einige Rutschen werden wellenförmig sein. Die äußerste Rutsche ist wie ein Trichter aufgebaut. Sie wird also breiter, und man rutscht am Ende in ein Bällebad rein“, erklärt er. Dieser Bereich ist eher für kleinere Besucher gedacht. Momentan ist geplant, dass der „FunSpace“ für Kinder ab drei Jahren geeignet ist. Insgesamt wird Platz für 600 Personen sein.

„Wir haben uns dazu entschieden, in dieser Halle einen Ninja-Court einzubauen, der über zwei Etagen geht.“

In Halle 3 plant das Unternehmen eine Kletterecke, rechts daneben ein Fußballfeld mit einem besonderen Boden. „Der Gummiboden ist gefedert, sodass man ein bisschen höher springen kann“, erläutert Brandt. Etwas

weniger sportlich, dafür moderner wird es nebenan in der VR-Zone. „In diesem Bereich wird es Arcade-Games, Airhockey und einen Kicker geben“, sagt Brandt.



Benjamin Brandt, Geschäftsführer des zukünftigen Spieleparadieses am Herrenholz, zeigt einen ersten Plan, wie der geplante Indoorspielplatz „FunSpace“ aussehen soll. Inzwischen wurde dieser bereits überarbeitet. Fotos: Agentur 54°

Brandt dreht sich um und zeigt in die andere Ecke: „Die Älteren von uns kennen das, was wir in dieser Ecke planen, als Autoscooter. Mittlerweile heißt das Bumper Car, und man kann dort interaktiv auf dem Fußboden so etwas Ähnliches wie Mario-Kart spielen.“

Brandt führt weiter in Halle 2. „Diese Halle ist knapp 14 Meter hoch. Dort steht noch ein alter Kran drin, der zur Druckerei gehört hat. Der wird auch drinbleiben und an die Druckerei erinnern“, sagt Brandt und erzählt weiter: „Wir haben uns dazu entschieden, in dieser Halle einen Ninja-Court einzubauen, der über zwei Etagen geht.“

Brandt führt weiter in Halle 2. „Diese Halle ist knapp 14 Meter hoch. Dort steht noch ein alter Kran drin, der zur Druckerei gehört hat. Der wird auch drinbleiben und an die Druckerei erinnern“, sagt Brandt und erzählt weiter: „Wir haben uns dazu entschieden, in dieser Halle einen Ninja-Court einzubauen, der über zwei Etagen geht.“

Brandt führt weiter in Halle 2. „Diese Halle ist knapp 14 Meter hoch. Dort steht noch ein alter Kran drin, der zur Druckerei gehört hat. Der wird auch drinbleiben und an die Druckerei erinnern“, sagt Brandt und erzählt weiter: „Wir haben uns dazu entschieden, in dieser Halle einen Ninja-Court einzubauen, der über zwei Etagen geht.“

Themen wie Brandschutz, Sicherheit und Besucherführung natürlich eine zentrale Rolle“, sagt Brandt. Jetzt liegt die Genehmigung vor. „Uns war von Anfang an wichtig, alle Anforderungen sauber und verantwortungsvoll umzusetzen.“ Die Eröffnung des Indoorspielplatzes am Herrenholz ist noch für dieses Jahr geplant. Die Rückbau- und Entker-

nungsarbeiten in der Druckerei sollen zeitnah beginnen. Das Investitionsvolumen für den Umbau in ein Spieleparadies liegt zwischen 2,5 und 3 Millionen Euro.

Und was wird der Eintritt kosten? Genau kann Brandt das aktuell noch nicht sagen. Fest steht aber: „Es wird Tagestickets geben“, sagt Brandt. „Wir sind noch in der Abstimmung.“ **KST**



Benjamin Brandt, zukünftiger angestellter Geschäftsführer des Indoorspielplatzes „FunSpace“, zeigt Redakteurin Kerstin Steinert, was in den Hallen geplant ist.



Die letzte Zeitung der Lübecker Nachrichten wurde am Herrenholz im Jahr 2021 gedruckt.

## Wochenspiegel-Tipp

### Kastelruther Spatzen – Tournee 2026 – Live in Lübeck

Für einen Abend kurz die Alltagsorgen vergessen ... das versprechen die Kastelruther Spatzen mit einem Konzert der Extra-Klasse. Die Kastelruther Spatzen kommen erstmalig im September 2026 im Rahmen ihrer Live-Tournee und all ihren bekannten Hits in die Musik- und Kongresshalle Lübeck.



Die Kastelruther Spatzen gelten als berühmteste deutschsprachige Volksmusikgruppe.

Es ist die ganz besondere Mischung aus gefühlvollen Melodien und romantischen, einfühlsam vorgetragenen Texten, die die Gruppe von vielen Eintagsfliegern im Volksmusik-Business unterscheidet. Jedes Jahr gibt es dafür die verdienten Auszeichnungen, Gold, Platin, Doppelplatin und, und, und.

**Am Donnerstag, den 24.09.2026** werden die sieben Stimmungsmusiker aus Südtirol ihr Publikum in der **Musik- und Kongresshalle Lübeck** begeistern. **Einlass ab 18:30 Uhr** **Beginn 19:30 Uhr** Eine Besonderheit der Kastelruther Spatzen ist die Bodenständigkeit, die sich

diese Gruppe trotz aller Erfolge bewahrt. In ihren Liedern stehen vor allem zwei Themen im Vordergrund: die Liebe und die Natur. Vor allem die Berge sind den Südtirolern – wie sollte es auch anders sein – eine Herzensangelegenheit.

Mit ihrer Live-Tournee 2026 und all ihren Hits begeistern die Kastelruther Spatzen wieder ihre Fans in Deutschland und ganz Europa. Die Konzerte der Band zeichnen sich durch eine besondere Atmosphäre aus, bei der die Nähe zu den Fans spürbar ist. Wenn sie die Bühne betreten, schlagen die Herzen höher und die Stimmung ist einfach grandios. Wer Tickets für die Kastelruther Spatzen hat, kann sich auf einen Abend der großen Gefühle, Melodien mit Ohrwurm-Charakter und eine gut gelaunte

Band freuen. Ihren Shows merkt man an, dass ihnen der Spaß an der Musik auch mehr als 40 Jahre nach der Bandgründung nicht abhandgekommen ist. **Oft reisen Fans der Band weite Strecken, um „ihre Spatzen“ live zu erleben, da die Auftritte für viele Volksmusikfans zu den Höhepunkten des Jahres zählen.** Die Fans dürfen sich auf ein musikalisches Konzert der Extraklasse freuen!

**Tickets sind ein großartiges Geschenk!**

**Erhältlich sind diese über: Musik- und Kongresshalle Lübeck, „tips & Tickets“** **Tel.: 0451 7904 400; tut@muk.de** **CTS Eventim Tel.: 01806 57 00 70; www.eventim.de** **Reservix Tel.: 0761 888 499 99; www.reservix.de** **sowie in allen angeschlossenen Vorverkaufsstellen**

# Finlines baut drei neue Öko-Super-Fähren

500-Millionen-Euro-Bekenntnis zum klimaneutralen Ostseeverkehr – Indienststellung im Sommer 2028.

**LÜBECK.** Der Startschuss für ein wegweisendes Projekt ist gefallen: Am Freitag, 15. Mai, startete in der chinesischen CMI Weihai Shipyard offiziell der Bau des ersten Schiffes der neuen „Hansa Superstar“-Klasse. Mit der feierlichen Stahlschnitt-Zeremonie setzt die Reederei Finlines einen historischen Meilenstein. Es ist das erste von insgesamt drei hochmodernen Ro-Pax-Schiffen, die speziell für die lange und anspruchsvolle Seeroute zwischen Deutschland und Finnland konzipiert wurden.

Das Besondere an dem rund 240 Meter langen Giganten ist laut Finlines sein bahnbrechendes Umweltkonzept. Das Schiff wird unter finnischer Flagge fahren und setzt auf Dual-Fuel-Motoren, die mit fossilfreiem Methanol betrieben werden. Geplant mit einem optimierten Rumpfdesign, innovativer Luftschmierung, Wärmepumpen und Abwärmerückgewinnung sinken nach Auskunft der Reederei die Kohlendioxid-Emissionen im Vergleich zu aktuellen Schiffen auf dieser Strecke drastisch.

## INVESTITION IN DIE EMISSIONSARME ZUKUNFT

Auch ein 2-Megawatt-Batteriesystem und ein Landstromanschluss gehören zur Ausstattung. Damit rüstet sich Finlines massiv für die emissionsarme Zukunft. Doch nicht nur die Antriebstechnik sei innovativ, auch das Reiseerlebnis erreiche ein neues Level. Während die Decks



So soll die neue Fähre der Hansa-Superstar-Klasse von Finlines einmal aussehen. Foto: Finlines

mit satten 5100 Lademetern enormen Platz für die Frachtindustrie bieten, können sich die bis zu 1000 Passagiere auf viel Komfort freuen.

Es gibt 321 neu gestaltete Kabinen – von der geräumigen Suite über familien- und tierfreundliche Zimmer bis zur Budget-Variante. Das Gastronomie-Angebot reicht vom A-la-carte-Restaurant über Cafés bis hin zu einer Pop-up-Terrasse. Ein echtes Highlight wird ganz sicher die Panorama-Bar auf Deck 12 mit spektakulärem Blick über die Ostsee sowie ein eigener,

großzügiger Spa- und Saunabereich.

## 500-MILLIONEN-EURO-PROGRAMM FÜR DREI SCHIFFE

Für Finlines ist der Flottenausbau von existenzieller Bedeutung. „Wir heben dieses Konzept auf die nächste Stufe und bringen die modernsten Schiffe in den Ostseeverkehr“, betont CEO Thomas Doepel. Das Mega-Projekt sichert nicht nur wichtige Lieferketten für den Handel. Marco Palmu, Head of Passenger

Services, betont, dass eine stabile Seeverbindung zwischen Finnland und dem europäischen Festland schlichtweg essenziell für die Versorgungssicherheit sei. Die Reederei investiert in die drei Schwesterschiffe stolze 500 Millionen Euro. Wenn dieses erste Schiff im Sommer 2028 in See sticht, werde das Reisen auf der Ostsee grüner und luxuriöser denn je, so das feste Versprechen von Finlines. Die Baustarts für Schiff zwei und drei folgen bereits im Frühjahr und Herbst 2027. **MHO**

# Der erste Abschnitt der Radroute Plus ist nutzbar

Neue Verkehrsführung in der Ratzeburger Allee während der nächsten Bauphase.



Der erste Radschnellweg in Schleswig-Holstein nimmt Gestalt an.

Foto: HL

**LÜBECK.** Der erste Abschnitt der Radroute Plus in der Ratzeburger Allee ist fertiggestellt und für den Radverkehr freigegeben. Radfahrende können diesen Abschnitt zwischen Stresemannstraße und Mönkhofer Weg während der weiteren Bauarbeiten in beide Fahrrichtungen nutzen.

„Mit der Freigabe des ersten Teilabschnitts wird ein wichtiger Schritt beim Ausbau der Radroute Plus erreicht. Dass der erste Radschnellweg in Schleswig-Holstein nicht dort entsteht, wo viel Platz ist, sondern dort, wo viele Menschen Rad fahren – mitten in einer Großstadt, mitten in Lübeck – ist keineswegs

selbstverständlich. Die Umsetzung erfordert viel Kraft und großen Aufwand für Anwohnerinnen und Anwohner, Baufirmen, Stadt und Land. Gleichzeitig schaffen wir damit eine moderne Infrastruktur, die sichere, klimafreundliche und zukunftsfähige Mobilität für viele Menschen im Alltag ermöglicht. Allen Anwohnenden, Verkehrsteilnehmenden und am Bau Beteiligten herzlichen Dank für Ihre Geduld und Unterstützung“, erklärt Bürgermeister Jan Lindemann.

Auch Bausenatorin Joanna Hagen hebt die Bedeutung des Projekts hervor: „Mit dem neuen Abschnitt auf der Ratzeburger

Allee schaffen wir eine klare, sichere und komfortable Führung für den Radverkehr auf einer der wichtigsten Verkehrsachsen der Stadt. Das ist ein entscheidender Beitrag zur Verkehrssicherheit, insbesondere für den Schulverkehr, und zugleich ein starkes Signal für die Förderung des Radverkehrs und den Klimaschutz.“

### BAUSTELLE WANDERT AUF STADTEINWÄRTS FÜHRENDE STRABENSEITE

Im ersten Bauabschnitt wurde der bestehende Radweg auf der stadtauswärts führenden Seite vollständig erneuert und auf drei

Meter verbreitert. Zusätzlich entstand ein Sicherheitstrennstreifen zwischen Fahrbahn und Radweg. Damit erfüllt der Abschnitt die Qualitätsstandards eines Radschnellwegs.

Während der folgenden Bauphase wird die Baustelle auf die gegenüberliegende, stadteinwärtige Straßenseite verlegt. Der motorisierte Verkehr wird weiterhin umgeleitet, die Busspur bleibt erhalten.

Im Rahmen des Radwegebaus werden auch die Bushaltestellen barrierefrei ausgebaut und die Fahrbahn grundhaft saniert. Zudem werden die Lichtsignalanlagen erneuert.

### MARKT AM BRINK JEDERZEIT ERREICHBAR

Der Marktplatz Am Brink ist jederzeit über den Mühlentorplatz kommend über die Straßen Antonistraße, Hüxtertorallee und Bäckerstraße erreichbar. Zudem bleibt die Fußgängerquerung zum Wochenmarkt bestehen. Das Parken am Wochenmarkt ist wie gewohnt möglich.

Der weitere Ausbau der Radroute Plus in der Ratzeburger Allee erfolgt schrittweise in mehreren Bauabschnitten. Die Arbeiten entlang der gesamten Strecke sollen bis 2028 abgeschlossen werden.

Mit der Radroute Plus realisiert die Hansestadt Lübeck den ersten Radschnellweg Schleswig-Holsteins. Als Teil des regionalen Radschnellnetzes der Metropolregion Hamburg soll die rund zwölf Kilometer lange Route künftig Bad Schwartau, Lübeck und Groß Grönau miteinander verbinden.



Im Lübecker Heiligen-Geist-Hospital hängen denkmalgeschützte Kunstwerke, die dank der Spende des Verbands Frau und Kultur weiterhin erhalten werden können. Foto: HL

# 22.000 Euro für den Erhalt von Kunstwerken

Großzügige Spende vom Deutschen Verband Frau und Kultur.

**LÜBECK.** Jedes Jahr zieht der über die Stadtgrenzen hinaus bekannte Weihnachtsmarkt im Heiligen-Geist-Hospital zahlreiche Besucherinnen und Besucher an. Die Stiftung stellt dem Deutschen Verband Frau und Kultur hierfür die historischen Räume am Koberg zur Verfügung. Mit großem ehrenamtlichem Engagement organisiert der Verband den beliebten Markt Jahr für Jahr und trägt

damit zur besonderen Atmosphäre Lübecks in der Adventszeit bei. Neben den liebevoll gestalteten Verkaufsständen sind vor allem die denkmalgeschützten Kunstwerke in der Kirchenhalle ein besonderer Blickfang. Sie prägen den einzigartigen Charakter des Hauses und sind ein bedeutender Teil des kulturellen Erbes. Ihr dauerhafter Erhalt ist daher von großer Bedeutung.

Seit vielen Jahren unterstützt der Deutsche Verband Frau und Kultur die Stiftung Heiligen-Geist-Hospital regelmäßig durch Spenden und fördert damit wichtige Projekte. In diesem Jahr stellt der Verband der Stiftung 22.000 Euro zur Verfügung. Die Mittel sollen insbesondere dem Erhalt der wertvollen Kunstwerke im Heiligen-Geist-Hospital zugutekommen.

**POLSTER AKTUELL**

**Das große WM-EVENT beim TESTSIEGER**

NUR BIS ZUM 13.06.

Sichern Sie sich jetzt Ihren einmaligen **DREIFACH Kombi-Vorteil**

**JETZT ZUM EVENT!**

**LEDER ZUM STOFFPREIS!**

**JETZT GRATIS!**

**5 JAHRE ÖKO-FLECKENSCHUTZ GARANTIE**

**JETZT GESCHENKT!**

**30 Monate bis zu 0% ohne Gebühren, ohne Zinsen!**

mind. 50% AUF ÜBER 50 AUSSTELLUNGSSTÜCKE

**penthouse** modern life & design

**planmaster** family collection

**interwing** Möbel für mich gemacht

**NATURE & TRENDS**

**ORTHOPÄDIKA** ORIGINAL GESUNDES SITZEN & SCHLAFEN

**Domicil** GERMANY

**Roomio** SOFA, SESSEL, STYLE

**WM-MENÜ** GRATIS

Nur solange der Vorrat reicht

Wir laden Sie am **12.06. & 13.06.** zu frisch gezapftem Bier und leckerer Currywurst ein

**Polster Aktuell in Lübeck** · Polster Aktuell GmbH & Co. KG · Tel. 0451/58599-0  
 Hinter den Kirschkatzen 7 – 11 · 23560 Lübeck · Öffnungszeiten: Mo. – Fr. 10 – 19 Uhr, Sa. 9.30 – 18 Uhr

**Der Boxspring-Spezialist im LUV-Shopping-Center** · Polster Aktuell GmbH & Co. KG · Tel. 0451/58599-0  
 Dänischburger Landstraße 79 – 81 · 23569 Lübeck · Öffnungszeiten: Mo. – Fr. 10 – 19 Uhr, Sa. 10 – 20 Uhr

\* Gilt nur für Neuaufträge und nicht für bereits abgeschlossene Kaufverträge. Gilt für alle Original Vitalife Family Fleckschutz-Leder zum Easyclean Stoffpreis. Bei allen weiteren Ledern wird die Differenz zu Original Vitalife Family Fleckschutz-Leder auf den Easyclean Stoffpreis addiert. Ausgenommen sind Produkte der Marke STRESSLESS, Interliving und im Verkaufshaus bereits als reduziert gekennzeichnete Artikel. Bei Angeboten aus dieser Werbung wurden die angekündigten Rabatte bereits abgezogen, so dass sie nicht nochmals in Anspruch genommen werden können. Keine Barauszahlung. Im LUV Shopping-Center keine Sofas erhältlich, bitte besuchen Sie das Haus in Lübeck, Polster Aktuell GmbH & Co. KG, Hinter den Kirschkatzen 7–11. Irrtümer, Druckfehler und Änderungen vorbehalten. \*\* 0% eff. Jahreszins bei 30 Monaten Laufzeit über TARGOBANK AG, Kasernenstraße 10, 40213 Düsseldorf. Irrtümer, Druckfehler und Änderungen vorbehalten.



# Green Screen jetzt mit doppelter Power

Internationales Naturfilmfestival geht mit zwei Festivalleitern ins 20. Jahr.

**ECKERNFÖRDE.** Das Internationale Naturfilmfestival Green Screen stellt sich zum 20. Geburtstag organisatorisch neu auf: Künftig werden Dirk Steffens und Michael Packschies das Festival gemeinsam leiten. Die neue Doppelspitze soll der gewachsenen Bedeutung des Festivals und dem inzwischen ganzjährigen Veranstaltungsprogramm Rechnung tragen.

„Green Screen ist längst mehr als ein Festival im September“, erklärt Dirk Steffens. „Aus den ursprünglichen Festivaltagen ist über die Jahre ein ganzjähriges Kultur- und Bildungsangebot entstanden. Mit der neuen Struktur können wir diese Entwicklung noch besser begleiten.“

Der Wissenschaftsjournalist Dirk Steffens wird sich künftig verstärkt auf das internationale Netzwerk, Medienpartnerschaften sowie das Kernfestival konzentrieren. Dem Geowissenschaftler Michael Packschies liegen insbesondere die inhaltlichen Jahresschwerpunkte, die regionale Vernetzung sowie die Weiterentwicklung der ganzjährigen Veranstaltungsformate unter Natur- und Umweltaspekten am Herzen.

Das Festival hat seit 2007 eine erstaunliche Entwicklung zu verzeichnen. Konnte der Festivalleiter der ersten zehn Jahre Gerald

Grote damals immerhin schon rund 3000 Besucherinnen und Besucher begrüßen, sind es jetzt jährlich über das gesamte Jahr fast 40.000 Vorstellungsbesuchende. Das hauptamtliche Team um Geschäftsführer Markus Behrens wird von derzeit 200 ehrenamtlich Aktiven unterstützt, was Green Screen zu einem echten Bürgerfestival macht. Auch die beiden Festivalleiter agieren ehrenamtlich. Durch jährlich 250 bis 300 internationale Fachgäste aus aller Welt ist Green Screen nicht nur das besucherstärkste Naturfilmfestival Europas, sondern auch einer der wichtigsten Treffpunkte der Naturfilmbranche. Vom 9. bis zum 13. September findet das 20. Festival, für das aktuell das Programm zusammengestellt wird, in Eckernförde statt.

Irene Ulrich hat auf der letzten Mitgliederversammlung den Vorsitz des Trägervereins von Michael Packschies übernommen. Sie ist schon viele Jahre im Vorstand aktiv und wird sich um die Vereinsgeschichte kümmern. Auch sie ist der Überzeugung, dass sich in der neuen Konstellation jeder von ihnen mit seinen speziellen Fähigkeiten optimal zum Gelingen des Unternehmens Green Screen einbringen kann.

Dagmar Weinberger rückt von

ihrem bisherigen Beisitzerposten auf den des ausscheidenden Schriftführers Peter Beushausen. Als Beisitzerin neu in den Vor-

stand wurde Anja Elges gewählt, die sich bereits seit vielen Jahren als Moderatorin für Green Screen engagiert. Michael Packschies

bleibt als Beisitzer im Vorstand, und sorgt damit für die enge Zusammenarbeit von Vorstand und Festivalleitung.



In Zukunft gemeinsam als Leiter des Naturfilmfestivals Green Screen mit unterschiedlichen Schwerpunkten tätig: Dirk Steffens (re.) und Michael Packschies. Heidi Packschies

## Flugzeug und Schiff tragen Namen der Hansestadt

**LÜBECK/FRANKFURT.** Lübeck hebt wieder mit Lufthansa ab: Die Airline hat eine neue Boeing 787-9 auf den Namen der Hansestadt getauft. Der Dreamliner mit der Kennung D-ABPI ist das siebte Flugzeug in der Geschichte der Fluggesellschaft, das den Namen „Lübeck“ trägt. Das teilte die Deutsche

Lufthansa AG mit. Die Verbindung zwischen der Hansestadt und der Airline hat eine lange Tradition: Bereits seit 1965 besteht eine offizielle Flugzeugpartnerschaft. Heute tragen rund 300 Maschinen der Lufthansa-Flotte die Namen deutscher Städte oder Bundesländer. Dass ein Name weitergegeben wird,

ist bei Lufthansa nichts Ungewöhnliches. Wenn ein Flugzeug ausgemustert wird, bekommt häufig eine neue Maschine den „alten“ Namen. So bleibt „Lübeck“ seit Jahrzehnten am Himmel präsent. Schon früher waren Jets mit diesem Namen weltweit unterwegs – unter anderem auf der Langstrecke nach Nord- und

Südamerika. Doch nicht nur in der Luft steht Lübeck als Namensgeberin bereit. Auch auf See trägt ein Schiff den Namen der Hansestadt: Am 29. April wurde eine Korvette auf „Lübeck“ getauft. Es ist bereits das fünfte Kriegsschiff in der 178-jährigen Geschichte deutscher Flotten mit diesem Namen. Am

15. Dezember 2022 war die Fregatte „Lübeck“ (F 214) außer Dienst gestellt worden. Die als „Lucky Lübeck“ bekannte Fregatte legte in 32 Dienstjahren insgesamt 863.449 Seemeilen zurück. Die erste „Lübeck“ war übrigens ein Frachtschiff mit zwei dampfgetriebenen Seitenrädern aus dem Jahr 1844. **KST**

## Sommerkonzerte der Knabenkantorei

**LÜBECK.** Die Lübecker Knabenkantorei lädt zu ihrem festlichen Sommerkonzert für den heutigen Sonnabend, 6. Juni, ab 15 Uhr in die imposante Kirche St. Marien zu Lübeck ein. In der besonderen Atmosphäre des Kirchenraums erklingen geistliche und weltliche Chorwerke aus mehreren Jahrhunderten, interpretiert vom Konzertchor der Knabenkantorei unter der Leitung von Merle Hillmer und dem Organisten der Ma-

rienkirche Johannes Unger. Auf dem Programm stehen unter anderem Kompositionen von Felix Mendelssohn Bartholdy, Thomas Tallis und Henry Purcell. Das Publikum erwartet eine musikalische Reise von den Klängen der Renaissance über den englischen Barock bis hin zur romantischen Chormusik des 19. Jahrhunderts. Tickets gibt es unter [www.luebeck-ticket.de](http://www.luebeck-ticket.de) und [www.knabenkantorei.de](http://www.knabenkantorei.de)

## Abendspaziergang am Elbe-Lübeck-Kanal

**LÜBECK.** Für Mittwoch, 10. Juni, lädt der Nabu Lübeck in Kooperation mit dem Museum für Natur und Umwelt ab 19 Uhr zu einem geführten Abendspaziergang am Elbe-Lübeck-Kanal ein. Gemeinsam mit Tim Herfurth vom Nabu Lübeck geht es auf der etwa zweistündigen Wanderung von Oberbüssau in Richtung Grienu-Niederung. Mit etwas Glück können die Teilneh-

menden dabei Kiebitze, Schwarzknechten und Rotmilane beobachten und alle drei heimischen Schwirle hören. Der Weg geht in Richtung Lübeck. Es handelt sich nicht um einen Rundweg. Treffpunkt ist der Wanderweg am Elbe-Lübeck-Kanal, nördlich der Schleuse Büssau in der Schleusenstraße. Die Teilnahme ist für alle Integrierten kostenfrei.

## DM im Fechten in der Hansestadt

**LÜBECK.** Dem Hanseatischen Fechtclub Lübeck ist es gelungen, ein großes Fechtturnier in die Hansestadt zu holen: Am Wochenende, 20. und 21. Juni, findet die Deutsche Meisterschaft

im Florett für die Altersklassen U13 und U17 in der Hanse- und der Struckbachhalle statt. Zuschauerinnen und Zuschauer sind willkommen. Der Eintritt ist frei.

## Neuer Auftritt – steigender Bedarf

**LÜBECK.** Die Beratungsstelle „biff“, Beratung und Informationen für Frauen, präsentiert sich ab sofort mit einer vollständig modernisierten Corporate Identity. Neben einer neu gestalteten Website wurden auch sämtliche Informationsmaterialien überarbeitet. Als psychosoziale Fachberatungsstelle für Mädchen, Frauen sowie trans, inter und nicht-binäre

Personen ab zwölf Jahren arbeitet die Einrichtung schwerpunktmäßig zu den Themen Essstörungen, sexueller Missbrauch und Trennung. Die neue Website bietet eine klar strukturierte, barrierearme und niedrigschwellige Informationsmöglichkeit für Betroffene, Angehörige und Fachkräfte. Mehr Informationen unter [www.biff-luebeck.de](http://www.biff-luebeck.de)

EINKAUFEN MIT DER



**KNUTZEN HOME**

[knutzen-home.de](http://knutzen-home.de)  
Die mit dem **grünen** Haus

### Treppenrenovierung Stufe-auf-Stufe System

Mit unserem Stufe-auf-Stufe Treppenrenovierungssystem bieten wir Ihnen das Rundum-Sorglos-Paket.



20 JAHRE GARANTIE AUF ABRIEB

- Kompetente Umsetzung
- 20 ansprechende Designs
- Pflegeleicht & Robust
- 20 Jahre Garantie auf Abrieb
- Made in Germany

**Jetzt Termin vereinbaren!**

Telefon **04321 2517160**

Mobil **0151 61728795**



EICHE KITZBUEHL - Art.-Nr. 4059885

Genießen Sie die perfekte Kombination aus Design, Qualität und Funktionalität – für ein Wohngefühl, das begeistert.

UVP 34<sup>99</sup>

**24<sup>99</sup>**

Preis pro m<sup>2</sup>

**KLICK-PLANKE SOLID LINE XL**  
XL-Format, mit integrierter Dämmung, Oberfläche: synchron, Fuge: 4V, Maße: 22,8 x 149,2 x 0,52 cm (B x L x H), 5,5 mm Aufbau



EICHE WIEN - Art.-Nr. 4059883



EICHE VILLACH - Art.-Nr. 4059884

**KNUTZEN HOME Lübeck**  
Osterweide 14  
Telefon 0451 50 49 060

**KNUTZEN HOME Eutin**  
Industriestr. 12a  
Telefon 04521 79 56 00

**KNUTZEN HOME Oldenburg in Holstein**  
Am Voßberg 8  
Telefon 04361 50 63 90

# Augen auf beim Trikotkauf

WM-Trikots zum Superschnäppchenpreis? Verbraucherzentrale warnt.

**SCHLESWIG-HOLSTEIN.** Die Fußball-Weltmeisterschaft in den USA, Kanada und Mexiko vom 11. Juni bis 19. Juli wird für viele Fußballfans Anlass genug sein, sich das Trikot einer Nationalmannschaft zuzulegen oder eines zu verschenken. Wer sich dazu im Netz umschaut, sollte bei vermeintlichen Schnäppchen auf unbekanntem Shop-Seiten aufpassen, warnt die Verbraucherzentrale Niedersachsen.

**SUPER GÜNSTIG IST MEIST SUPER UNSERIÖS**

Denn die Trikot-Suche im Netz führt über Suchmaschinen oder soziale Medien schnell auch zu unseriösen Onlineshops, die mit günstigen Preisen locken. Das können beispielsweise folgende Arten von Shops sein:

- Fakeshops, die überhaupt gar nichts liefern
- Shops, die Ware entweder aus dem Nicht-EU-Ausland verschicken

oder ihren Sitz direkt dort haben und minderwertige Fake-Ware liefern.

**SCHLECHTE QUALITÄT UND VIELLEICHT VOLL VON SCHADSTOFFEN**

Bei den Nicht-EU-Shops ist der Kauf den Verbraucherschützern zufolge mit erheblichen Risiken verbunden. Diese Trikots könnten von schlechter Qualität sein und viele Schadstoffe enthalten. Möglich seien obendrein Zollprobleme.

Gewährleistungsrechte, Rückgaben oder Erstattungen ließen sich bei vielen dieser Anbieter zudem kaum oder gar nicht durchsetzen.

Einen wichtigen Hinweis darauf, ob grundlegende Standards wie Schadstofffreiheit und EU-Konformität gegeben sind, liefern die Herstellerangaben zum Produkt und die Angaben im Impressum der Shop-Seite.

**WARNSIGNAL: FEHLENDES ODER UNVOLLSTÄNDIGES IMPRESSUM**

Ist der Hersteller nicht in der EU ansässig, muss er im Impressum einen verantwortlichen Ansprechpartner innerhalb der EU benennen. Genau das ist bei vielen dieser Shops aber nicht der Fall. Fazit der Verbraucherzentrale zu Nicht-EU-Shops: Ein fehlendes oder unvollständiges Impressum ist eines der wichtigsten Warnsignale.

**FAKESHOPS LASSEN SICH MIT DEM FINDER-TOOL ENTARNEN**

Anders sieht es bei vielen Fake-shop-Seiten aus, die per Vorkasse abzocken und nie etwas verschicken. Sie machen sich erst einmal höchstens durch unglaublich günstige Preise verdächtig, sind aber sonst auch auf den zweiten Blick kaum als Fakeshop zu erkennen: Professionelle Gestaltung, viele Informationen, ein Impressum, allgemeine Geschäftsbedingungen und Kontaktangaben – alles gefälscht – geben zunächst keinen Anlass für Zweifel. Natürlich kann man den gefälschten Angaben – etwa im Impressum – durch Recherche im Netz auch selbst auf die Spur kommen. Schneller und bequemer geht es aber etwa mit dem Fakeshop-Finder der Verbraucherzentrale unter [www.verbraucherzentrale.de/fakeshopfinder](http://www.verbraucherzentrale.de/fakeshopfinder). Das KI-gestützte Tool analysiert Seiten anhand verschiedenster Faktoren und gibt dann eine Einschätzung ab, zum Beispiel „rotes Licht“, wenn es sich höchstwahrscheinlich um einen Fakeshop handelt.



Beim Musik-Marathon der Travemünder Musikschule „123musik“ präsentieren rund 70 Kinder und Jugendliche heute ein abwechslungsreiches Programm zum Zuhören und Mitmachen.

Foto: 123Musik

## Musik-Marathon am Strand

Kinder und Jugendliche sorgen in Travemünde für 4,2 Stunden Livemusik.

**TRAVEMÜNDE.** Musik hören, mitsingen und mitmachen – dazu laden rund 70 Kinder und Jugendliche der Travemünder Musikschule „123musik“ für den heutigen Sonnabend, 6. Juni, in den Brüggmanngarten ein. Beim „Musik-Marathon“ soll von 13 bis 17.12 Uhr ohne Unterbrechung musiziert werden – insgesamt 4,2 Stunden lang.

Das Publikum darf sich auf ein abwechslungsreiches Programm freuen. Gespielt und gesungen werden Stücke von Beethoven bis Taylor Swift, von Schubert bis Nena. Neben Instrumentalbeiträgen am Klavier, auf der Gitarre

oder Ukulele stehen auch eine Band, eine Solosängerin sowie mehrere Kinderchöre auf der Bühne. Einige der jungen Musikerinnen und Musiker präsentieren sogar selbst geschriebene Songs.

Mitmachen ist ausdrücklich erwünscht: Immer wieder sorgen musikalische Warm-ups für Bewegung und gute Stimmung. Ein besonderes Highlight dürfte das Mitmach-Konzert der drei Kinderchöre ab 16.30 Uhr werden, bei dem große und kleine Gäste gemeinsam singen können.

Der Name „Musik-Marathon“ ist dabei kein Zufall. Analog zur

klassischen Marathon-Distanz von 42 Kilometern haben sich die Schülerinnen und Schüler das Ziel gesetzt, 4,2 Stunden lang durchgehend Musik erklingen zu lassen. Bereits im vergangenen Jahr gelang diese besondere Herausforderung.

Der Eintritt ist frei. Wer die Arbeit der gemeinnützigen Musikschule unterstützen möchte, kann eine Spende in die „Spenden-Trommel“ geben. Die Einnahmen kommen direkt der musikalischen Arbeit der Schule zugute.

„In unserer individualisierten Zeit bieten wir Aktionen an, die

nur gelingen können, wenn sich viele unterschiedliche Menschen gemeinsam beteiligen“, sagt Musikpädagogin Payman Mansouri, der die Idee zum Musik-Marathon entwickelt hat. Musik könne Menschen verbinden und so einen Beitrag zum gesellschaftlichen Zusammenhalt leisten.

Auch bei schlechtem Wetter kann die Veranstaltung stattfinden: Bühne und Zuschauerbereiche sind überdacht. Der Brüggmanngarten liegt direkt an der Travemünder Strandpromenade, nur wenige Gehminuten vom Strandbahnhof entfernt.



Die Suche nach günstigen WM-Trikots führt schnell zu unseriösen Onlineshops.

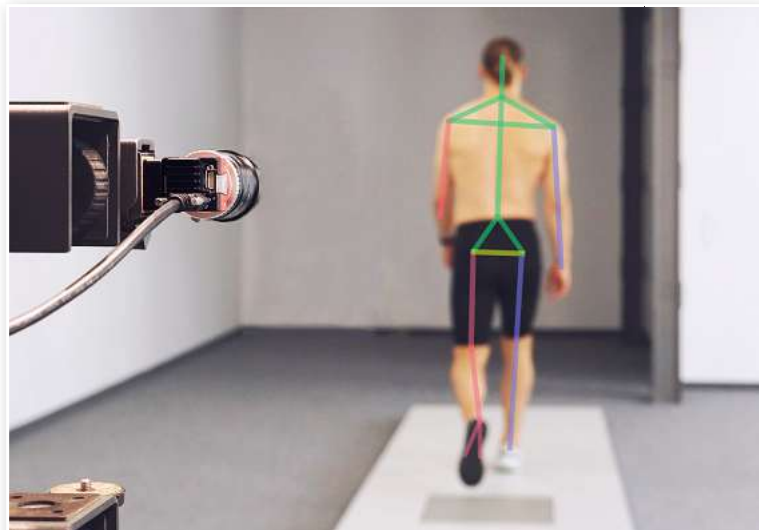
Foto: Franziska Gabbert/dpa-tmn

**OSTSEE MEDIZINTECHNIK**  
SANITÄTSHAUS & ORTHOPÄDIETECHNIK

**BESSER STEHEN, LEICHTER GEHEN – WIR UNTERSTÜTZEN SIE AUF IHREM WEG ZU EINER GESUNDEN HALTUNG!**

Eine präzise Bewegungsanalyse trägt dazu bei, Ihre Mobilität langfristig zu erhalten. Bei Ostsee-Medizintechnik unterstützen wir Sie mit modernster Technik und einem erfahrenen Team, um Ihre Haltung, Ihren Gang und Ihre Laufbewegungen umfassend zu analysieren. Dank digitaler, berührungsloser Messmethoden erfassen wir exakte Daten für eine präzise Auswertung.

Die Ganganalyse hilft, Haltung und Bewegung gezielt zu verbessern.



**MIT UNS BEWAHREN SIE HALTUNG!**

**Kontaktlose Bewegungsanalyse vom Experten & moderne Methoden der Einlagenfertigung**

Die gewonnenen Erkenntnisse aus dieser Analyse ermöglichen es Ihnen, Ihre Haltung und Bewegungen gezielt zu optimieren. Sei es durch eigenständige Übungen oder mit unserer fachlichen Unterstützung. Wir helfen Ihnen dabei, Ihre Mobilität zu verbessern und möglichen Beschwerden vorzubeugen.

**Die Bewegungsanalyse liefert wertvolle Daten, die dabei helfen, orthopädische Einlagen passgenau zu fertigen und anzupassen.**

Denn die detaillierten Informationen, die wir über Ihre Bewegungsmuster gewinnen, ermöglichen es uns, Einlagen noch präziser an Ihre individuellen Bedürfnisse

**20% RABATT\* auf Einlagen!**



anzupassen.

In unserer Werkstatt für Orthopädie-Technik bieten wir neben den traditionellen Herstellungsmethoden auch CAD-gefräste Einlagen an, die auf Basis eines hochpräzisen 3D-Scans Ihrer Füße gefertigt werden.

**Vereinbaren Sie gleich einen Termin in unserer Zentrale in Lübeck-Genin unter Telefon 0451 - 290 71 50.**

**Seit über 30 Jahren Ihr Partner für Orthopädiotechnik. DAMIT AUS GUT BESSER WIRD!**

BEWEGUNGSANALYSE NUR IN LÜBECK - UNSERE SANITÄTSHÄUSER IN IHRER NÄHE:

LÜBECK  
Estlandring 7  
Tel. 0451 290 71 50

LÜBECK  
Schlutuper Str. 7  
Tel. 0451 582 412 88

LÜBECK  
Moislinger Allee 6b  
Tel. 0451 498 25 43

TRAVEMÜNDE  
Am Dreilingsberg 7  
Tel. 04502 880 97 07

TIMMENDORFER STR.  
Birkenallee 1  
Tel. 04503 898 98 72

EUTIN  
Elisabethstr. 16-18  
Tel. 04521 794 18 09

[www.ostsee-medizintechnik.de](http://www.ostsee-medizintechnik.de)



\* Der Rabatt gilt vom 01.06. - 31.06.26 und bezieht sich auf individuell angefertigte Einlagen im Freiverkauf in Kombination mit einer vorab erstellten Ganganalyse und wird bei Kaufabschluss der Gesamtsumme abgezogen.

## GESUNDHEITS-TIPP

## Gesundheit für Haustiere

Das Thema Gesundheit für Haustiere geht weit über das Füttern und Gassigen hinaus. Es geht darum, sicherzustellen, dass sowohl die körperliche als auch die geistige Gesundheit der tierischen Familienmitglieder gewährleistet ist. Ein glückliches Haustier ist ein gesundes Haustier, und sein Wohlbefinden hängt von einem Gleichgewicht zwischen Ernährung, Bewegung, geistiger Stimulation und emotionaler Sicherheit ab. Ob Sie einen verspielten Welpen, eine neugierige Katze oder einen hyperaktiven Hamster haben: Die Erhaltung ihrer Gesundheit erfordert Konsequenz und Achtsamkeit. Von der richtigen Ernährung bis hin zum Erkennen von Verhaltensänderungen – jede kleine Gewohnheit, die Sie sich aneignen, trägt zur Langlebigkeit und zum Glück Ihres Haustieres bei. Lassen Sie uns nun erkunden, wie Sie Ihr Haustier körperlich fit, geistig stimuliert und emotional ausgeglichen halten können.

## FOKUS AUF EINE GESUNDE ERNÄHRUNG FÜR HAUSTIERE

Eine gesunde Ernährung für Haustiere ist die Grundlage für ein starkes Immunsystem, ein gutes Energieniveau und Langlebigkeit. Genau wie Menschen benötigen Haustiere eine ausgewogene Ernährung mit Proteinen, Fetten, Kohlenhydraten, Vitaminen und Mineralstoffen, um gesund zu bleiben. Die Ernährung Ihres Haustieres hat direkten Einfluss auf alles, von der Fellbeschaffenheit und Verdauung bis hin zu seiner Stimmung und Energie. Eine Ernährung, der wichtige Nährstoffe fehlen, kann zu Gewichtszunahme, stumpfem Fell und sogar zu langfristigen Ge-

sundheitsproblemen wie Diabetes oder Gelenkschmerzen führen. Hier sind konkrete Tipps, wie Sie die Ernährung für Ihr Haustier optimieren können.

## WÄHLEN SIE EIN HOCHWERTIGES FUTTER

Das Futter Ihres Haustiers sollte speziell auf die Art, Rasse und das Alter Ihres Vierbeiners abgestimmt sein. Beispielsweise benötigen große Hunderassen möglicherweise Nährstoffe zur Unterstützung der Gelenke, während Katzen Taurin für die Herzgesundheit benötigen. Menschliche Nahrung kann den Magen Ihres Haustieres reizen oder giftig sein, wie beispielsweise Schokolade, Zwiebeln oder Weintrauben. Stellen Sie Ihrem Haustier den ganzen Tag über sauberes, frisches Wasser zur Verfügung. Eine gute Faustregel ist, den Ernährungsplan Ihres Haustieres mit einem Tierarzt zu besprechen. Dieser kann Ihnen Futteroptionen empfehlen, die auf die gesundheitlichen Bedürfnisse, Allergien oder Empfindlichkeiten Ihres Haustiers zugeschnitten sind.

## TÄGLICHE BEWEGUNG – HAUSTIERE AKTIV HALTEN

Tägliche Bewegung ist für die allgemeine körperliche Gesundheit und das Wohlbefinden Ihres Haustiers von grundlegender Bedeutung. Genau wie wir Menschen benötigen auch Tiere regelmäßige körperliche Aktivität, um ihren Körper in Top-

form zu halten. Das beugt Übergewicht vor, fördert die Herz-Kreislauf-Gesundheit und verringert das Risiko verschiedener gesundheitlicher Komplikationen. Ohne regelmäßige Bewegung kann es schwierig sein, ein gesundes Gewicht für Ihren tierischen Freund aufrechtzuerhalten. Dies führt oft zu Problemen im Zusammenhang mit Übergewicht wie Diabetes, Atemproblemen und Gelenkschmerzen. Wellness-Routinen für Haustiere, die regelmäßige Bewegung beinhalten, tragen auch zur Verbesserung des Muskeltonus, der Gelenkflexibilität und der allgemeinen Beweglichkeit bei.

## ZEIT NEHMEN FÜR BINDUNG

Das Wohlbefinden eines Tiers hängt nicht nur von seiner körperlichen Pflege ab, sondern auch von seiner geistigen Gesundheit und seinem Glück. Ein Teil des Wohlbefindens sollte auch wertvolle Zeit mit seinem Besitzer sein, die ihm große Freude und die notwendige geistige Anregung bringt. Ohne wertvolle Zeit mit ihren Besitzern können Haustiere depressiv, lethargisch und sogar destruktiv werden. Nehmen Sie sich jeden Tag Zeit für Interaktion, Spiel, Spaziergänge, kuscheln und Zuneigung. Ihr Haustier wird Ihnen diese Aufmerksamkeit mit einem fröhlichen Wesen und bedingungsloser Liebe zurückgeben.

## FRÜHZEITIGES HANDELN RETTET LEBEN

Durch frühzeitige Erkennung von Krankheiten mittels präventiver Gesundheitsvorsorge kann Ihr Haustier länger leben. Bei der jährlichen Routineuntersuchung

beim Tierarzt können Gesundheitsexperten den Gesundheitszustand überprüfen und frühe Anzeichen von Krankheiten erkennen, solange diese noch behandelbar sind.

Grundlegende Impfungen dienen als Schutzmaßnahme gegen tödliche Krankheiten wie Tollwut, Staupe, Parvovirus und Katzenleukämie. Die Bekämpfung von Parasiten ist von entscheidender Bedeutung, da Flöhe, Zecken und Würmer Ihrem Haustier leichte Beschwerden bis hin zu schwerwiegenden Gesundheitsproblemen bereiten können. Ihr Haustier benötigt sowohl vom Tierarzt zugelassene Floh- und Zeckenschutzmittel als auch eine angemessene Entwurmung gemäß den empfohlenen Behandlungsintervallen. Ebenso wichtig ist es, dass Haustiere regelmäßig für eine dentale Kontrolle zum Tierarzt gebracht werden, da eine schlechte Mundpflege zu schweren Infektionen führen kann, die sich im gesamten Körper ausbreiten können.

## IHR HAUSTIER VERDIEN T EIN LANGES UND GESUNDES LEBEN

Durch einen ganzheitlichen Ansatz für die Gesundheit und Fitness Ihres Haustieres schaffen Sie eine solide Grundlage für eine glückliche Zukunft. Eine ausgewogene tägliche Bewegung, die Förderung der geistigen Entwicklung und die Vermittlung positiver Trainingsgewohnheiten tragen dazu bei, die körperlichen, geistigen und emotionalen Bedürfnisse Ihres Haustieres zu erfüllen.

So können Sie aktiv zu einem langen Leben und mehr Glück für Ihr Haustier beitragen

Gesunde Grüße aus den Pinguin-Apotheken

## UKSH: Angebot für Neustart nach Krankheit

LÜBECK. Das UKSH startet in Lübeck ein begleitetes Sport- und Bewegungsprogramm für Menschen, die nach einer gesundheitlichen Belastung sicher in einen aktiveren Alltag zurückfinden möchten. Das Angebot ist nicht an eine bestimmte Diagnose gebunden und beginnt ab sofort im Citti-Park Lübeck.

Nach einer schweren Erkrankung oder einer anderen gesundheitlichen Belastung möchten viele Menschen wieder aktiver werden. Oft ist der erste Schritt aber schwierig: Was darf ich mir

zutrauen? Welches Angebot passt zu mir? Und wo finde ich eine Gruppe, die nicht nur für eine bestimmte Diagnose gedacht ist? Genau hier setzt das neue Bewegungsangebot des UKSH an.

Die Gruppen sind bewusst offen angelegt und nicht auf einzelne Erkrankungen beschränkt. Ziel ist es, Betroffene dabei zu unterstützen, wieder Vertrauen in den eigenen Körper zu gewinnen, Bewegung in den Alltag einzubauen und langfristig aktiver zu leben. „Aus Studien wissen wir,

dass Bewegung und Sport etwa in der onkologischen Therapie eine wichtige Rolle spielen können. Wir bringen aktuelle Erkenntnisse aus der Forschung in die Versorgung und bieten Menschen dafür einen sicheren Rahmen und fachliche Begleitung“, sagt Dr. Thorsten Schmidt, Leiter Supportivangebote Sport- und Bewegungstherapie am UKSH.

Interessierte können sich informieren und anmelden bei: Florian Wagemann, wissenschaftlicher Mitarbeiter, Tel. 0162/6142508, Florian.Wagemann@uksh.de

## Perspektiven und Begleitung bei Krebs

LÜBECK. Für den kommenden Dienstag, 9. Juni, lädt die Schleswig-Holsteinische Krebsgesellschaft von 14 bis 16 Uhr zum Patientencafé in die Sparkasse Lübeck, Breite Straße 18-28, ein. An diesem Nachmittag wird ein Angebot in der Sparkasse Lübeck, Breite Straße 18-28, ein. An diesem Nachmittag wird ein Angebot in der Sparkasse Lübeck, Breite Straße 18-28, ein. An diesem Nachmittag wird ein Angebot in der Sparkasse Lübeck, Breite Straße 18-28, ein.

szus, Pflegedienstleiter im Palliativnetz Travebogen. Im Rahmen eines Vortrags wird die Arbeit der Krebsberatungsstelle „Perspektiven“ vorgestellt und darüber informiert, welche Unterstützungsangebote Betroffene und Angehörige in belastenden Lebenssituationen in Anspruch nehmen können. Darüber hinaus gibt Roedszus Ein-

blicke in die Arbeit des Palliativnetzes Travebogen. Im Anschluss besteht die Möglichkeit, Fragen zu stellen und ins persönliche Gespräch zu kommen. Die Teilnahme ist kostenfrei. Anmeldung per E-Mail an doerre@krebbsgesellschaft-sh.de oder unter Tel. 0162/4212883. Dafür eine Nachricht auf der Mailbox hinterlassen.

## Online-Coach bei Bluthochdruck

KREIS OSTHOLSTEIN. Immer mehr Menschen im Kreis Ostholstein leiden an Bluthochdruck. Das geht aus einer aktuellen Auswertung der AOK Nordwest hervor. Kreisweit lag der Anteil der Bluthochdruck-Erkrankten ab 20 Jahren an der Gesamtbevölkerung 2024 in Ostholstein bei 29 Prozent. Das heißt, bei fast jedem Dritten wurde ein hoher Blutdruck diagnostiziert. Für alle gesetzlich Krankenversicherten in ganz Schleswig-Holstein verordneten die Ärztinnen und Ärzte im Jahr 2024 insgesamt 5,45 Millionen Packungen blutdrucksenkender Mittel. Insgesamt zahlten die gesetzlichen Krankenkassen dafür über 115 Millionen Euro. Damit entfielen 23,9 Prozent aller Verordnungen im Fertigarzneimittelmarkt auf Blutdrucksenker.

„Ein unbehandelter oder unzureichend kontrollierter Bluthochdruck bleibt einer der größten Risikofaktoren für Herzinfarkt und Schlaganfall – gleichzeitig lässt er sich heute dank moderner Therapien sehr gut behandeln. Medikamente, die den Blutdruck senken, sind unverändert die am meisten verordneten Arzneimittel in Schleswig-Holstein“, sagt AOK-Serviceregionsleiter Reinhard Wunsch. Bluthochdruck kann unbehandelt schwere Folgeerkrankungen nach sich ziehen. Dazu zählen Schlaganfälle, Herzinfarkte, koronare Herzerkrankungen und Durchblutungsstörungen der Netzhaut am Auge, die sogar zur Erblindung führen können. Um Patientinnen und Patien-

ten im Alltag dabei zu unterstützen, ihre Blutdruckwerte nachhaltig durch einen gesünderen Lebensstil zu senken, wurde der Online-Coach Bluthochdruck entwickelt. Das digitale Programm steht Hypertonie-Betroffenen kostenfrei zur Verfügung. Neben Infos zu Ursachen und möglichen Folgen von Bluthochdruck, der korrekten Blutdruckmessung und -dokumentation sowie zu Risikofaktoren haben Nutzer beispielsweise Zugriff auf Anleitungen aus den Bereichen Entspannung, Stress-Management, Motivation, Bewegung und gesunde Ernährung.

Den Online-Coach gibt es unter [www.aok.de/online-coach-bluthochdruck](http://www.aok.de/online-coach-bluthochdruck)

## Medizin

## ANZEIGE

Thema: nervös bedingte Schlafstörungen

## Renommierte Experten warnen:

## Schlafmittel nicht verteufeln



## Omega-3-Mangel?

## Das steckt dahinter!

Eine Unterversorgung mit Omega-3 ist weit verbreitet.<sup>1,2</sup> Niedrige Werte werden u. a. mit Herz-Kreislauf-Problemen in Verbindung gebracht.<sup>3</sup> EPA und DHA tragen zu einer normalen Herzfunktion bei, DHA trägt zur Erhaltung einer normalen Gehirnfunktion<sup>4</sup> und Sehkraft<sup>5</sup> bei. Da der Körper sie nur begrenzt bildet, ist eine regelmäßige Zufuhr relevant.

Heute konsumieren wir oft zu viel Omega-6 und zu wenig Omega-3. Moderne Präparate liefern EPA/DHA ohne Fisch-Umweg – kontrolliert und 100% pflanzlich. Wichtig sind hohe Dosierung und geprüfte Reinheit: Omega-3-Öle können oxidieren. Je niedriger der TOTOX-Wert (Labor-Frischecheck), desto frischer. **pureSGP Omega-3 Öl FORTE** (Apothek) kombiniert Mikroalgen-Omega-3 mit Olivenöl und Vitamin D3 – mit >2.100 mg Omega-3 und einem äußerst geringen TOTOX-Wert 3. Experten empfehlen einen Wert unter 10.

Für Ihre Apotheke:  
**pureSGP  
Omega-3 Öl  
FORTE**  
(PZN 19985754)

NEU



[www.puresgp.de](http://www.puresgp.de)

<sup>1</sup>EPA und DHA tragen zur normalen Herzfunktion bei (Bedingung: 250 mg EPA/DHA/Tag). <sup>2</sup>\*\*DHA trägt zur Erhaltung einer normalen Gehirnfunktion und normaler Sehkraft bei (Bedingung: 250 mg DHA/Tag). <sup>3</sup>Dempsey M, Rockwell MS, Wentz LM (2023): The influence of dietary and supplemental omega-3 fatty acids on the omega-3 index: A scoping review. Front. Nutr. 10:1072653. <sup>4</sup>Rein D, et al. (2020): Changes in Erythrocyte Omega-3 Fatty Acids in German Employees upon Dietary Advice by Corporate Health. Nutrients. 2020 Oct 25;12(11):3267. <sup>5</sup>Harris WS, Del Gobbo L, Tittle NL (2017): The Omega-3 Index and relative risk for coronary heart disease mortality: Estimation from 10 cohort studies. Atherosclerosis. 2017; Jul;262:151-54.

5 von 10 Deutschen kennen es: Einschlafprobleme! Beim Durchschlafen haben sogar 7 von 10 Schwierigkeiten und wachen nachts mehrmals auf. Schädlich: Denn die so wichtige Tiefschlafphase ist essenziell für unsere Gesundheit. Chronischer Schlafmangel kann sich rächen, denn es können mehr Symptome auftreten als einfach nur Müdigkeit.

## Schlafdefizite und ihre Folgen

Wer regelmäßig schlecht und zu kurz schläft, wird im Alltag häufig mit unangenehmen Folgen zu kämpfen haben. Andauernder Schlafmangel kann aber auch zur Entwicklung von Krankheiten wie Bluthochdruck, Herz-Kreislauf-Erkrankungen oder Herzrhythmusstörungen führen. Auch das Immunsystem kann geschwächt werden und Erkältungen oder Infekte befeuern. Viele Gründe also, sich mit der eigenen Schlafdauer und -qualität auseinander zu setzen.

## Warum gut Einschlafen allein nicht ausreicht

Maßgeblich für einen erholsamen gesunden Schlaf ist vor allem die Qualität des Tiefschlafs. Denn: Nur während



der Tiefschlafphasen entspannt der ganze Körper und der Blutdruck fällt ab. Währenddessen stimulieren Hormone das Immunsystem. Sie gelten als unerlässlich für alle anfallenden Reparaturarbeiten des Körpers. Schlaf reguliert außerdem die Freisetzung von Hormonen, die den Stress regulieren oder das Wachstum der Muskeln, den

Appetit und den Stoffwechsel steuern. Seit einiger Zeit ist zum Beispiel bekannt, dass gerade beim Abnehmen ausreichend Schlaf wahre Wunder wirken kann.<sup>1</sup>

## Die Anwendung von chemischen Schlafmitteln

Viele Betroffene scheuen jedoch die Verwendung von

chemisch-synthetischen Schlafmitteln. Denn zum einen können chemisch-synthetische Schlafmittel den Tiefschlaf reduzieren, worunter die Schlafqualität enorm leidet. Zum anderen fürchten sie die Abhängigkeit. Experten bestätigen, dass ein plötzliches Verzicht nach langjähriger Einnahme von entsprechenden Präparaten

in hohen Dosen zu körperlichen und psychischen Entzugerscheinungen führen kann.

## Mit gutem Gefühl erholsam ein- und durchschlafen

Doch es gibt eine natürliche Lösung, die nicht nur das Einschlafen erleichtert, sondern auch das Durchschlafen fördern kann<sup>3</sup>: Baldriparan – Stark für die Nacht – das pflanzliche Schlafmittel Nr. 1<sup>4</sup> in deutschen Apotheken.

Die Wirksamkeit ist wissenschaftlich in Studien belegt.<sup>2</sup> Baldriparan verändert den natürlichen Schlafrhythmus nicht, bewahrt die Tiefschlafphase und fördert so das Durchschlafen.<sup>3</sup> Somit verursacht es keine Müdigkeit am nächsten Morgen und ermöglicht einen erholsamen Start in den Tag.

Für Ihre Apotheke:  
**Baldriparan**  
Stark für die Nacht  
(PZN 00499175)



[www.baldriparan.de](http://www.baldriparan.de)

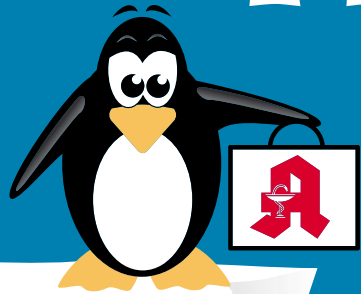
<sup>1</sup>ORF.at: Abnehmen im Schlaf leicht möglich. Online: <https://science.orf.at/stories/3211569> (zuletzt abgerufen am 26.09.2023) <sup>2</sup>Dorn, M. (2000). Efficacy and tolerability of Baldrian versus oxazepam in non-organic and non-psychiatric insomnias: a randomised, double-blind, clinical, comparative study. Research in complementary and natural classical medicine, 7(2), 79-84; Schulz, H., Stolz, C. & Müller, J. (1994). The effect of valerian extract on sleep polygraphy in poor sleepers: a pilot study. Pharmacopsychiatry, 27(4), 147-151. <sup>3</sup>Bezogen auf die Linderung von nervös bedingten Schlafstörungen <sup>4</sup>OTC-Arzneimittel, Absatz nach Packungen, Insight Health MAT 01/2025 <sup>5</sup>Abbildung Betroffener nachempfunden

BALDRIPARAN STARK FÜR DIE NACHT. Wirkstoff: Trockenextrakt aus Baldrianwurzel. Zur Linderung von nervös bedingten Schlafstörungen. Enthält Saccharose (Zucker). [www.baldriparan.de](http://www.baldriparan.de) • Zu Risiken und Nebenwirkungen lesen Sie die Packungsbeilage und fragen Sie Ihre Ärztin, Ihren Arzt oder in Ihrer Apotheke. • PharmasGP GmbH, 62166 Grödenfeld

Qualität  
zertifiziert gemäß  
DIN EN ISO 9001:2015

# PINGUIN APOTHEKEN

EISKALT  
REDUZIERT\*



## ALLES FÜR DAS TIER ZU TOP PREISEN\*

**Frontpro**  
3 Kautabletten  
für Hunde  
2-4 Kg



**32 %\*\*  
gespart**

statt ~~36,68 €~~

**24.99\*\***  
€

**Frontline**  
Spot on Lösung  
für Katzen  
3 Stück



**32 %\*\*  
gespart**

statt ~~26,36 €~~

**17.99\*\***  
€

**Frontline**  
Spot on Lösung  
für Hunde  
2-10 kg  
6 Stück



**35 %\*\*  
gespart**

statt ~~47,50 €~~

**30.99\*\***  
€

**Frontpro**  
3 Kautabletten  
für Hunde  
4-10 Kg



**28 %\*\*  
gespart**

statt ~~39,58 €~~

**28.59\*\***  
€

**Frontline**  
Spot on Lösung  
für Katzen  
6 Stück



**35 %\*\*  
gespart**

statt ~~41,69 €~~

**26.99\*\***  
€

**Frontline**  
Spot on Lösung  
für Hunde  
10-20 kg  
6 Stück



**35 %\*\*  
gespart**

statt ~~53,81 €~~

**34.99\*\***  
€

**Frontpro**  
3 Kautabletten  
für Hunde  
10-25 Kg



**30 %\*\*  
gespart**

statt ~~46,15 €~~

**32.49\*\***  
€

**Seresto**  
Halsband  
für Katzen  
1 Stück



**41 %\*\*  
gespart**

statt ~~57,99 €~~

**33.99\*\***  
€

**Frontline**  
Spot on Lösung  
für Hunde  
20-40 kg  
6 Stück



**36 %\*\*  
gespart**

statt ~~62,62 €~~

**39.99\*\***  
€

**Frontpro**  
3 Kautabletten  
für Hunde  
25-50 Kg



**32 %\*\*  
gespart**

statt ~~52,68 €~~

**35.99\*\***  
€

**Advantage**  
100 Lösung  
für Hunde 4-10 kg  
4 Stück



**35 %\*\*  
gespart**

statt ~~39,99 €~~

**25.99\*\***  
€

**Seresto**  
Halsband  
für Hunde  
bis 8 kg  
1 Stück



**41 %\*\*  
gespart**

statt ~~58,99 €~~

**34.99\*\***  
€

Rufen Sie uns an oder bestellen Sie unter: [www.pinguinapotheke24.de](http://www.pinguinapotheke24.de)

\*AVP: Diesen Preis hat der pharmazeutische Unternehmer zum Zwecke zur Abrechnung dieses Arzneimittels zu Lasten der gesetzlichen Krankenkasse durch Apotheken an die Informationsstelle für Arzneispezialitäten GmbH (IFA) gemeldet. Die Grundlage ist § 78 AMG. Dieser gemeldete Preis abzüglich eines Abschlags von 5% wird von der Krankenkasse für dieses Arzneimittel an die Apotheke bezahlt, wenn die Krankenkasse ausnahmsweise die Kosten dieses Arzneimittels übernimmt. UVP steht demgegenüber für die unverbindliche Preisempfehlung des Herstellers. Preisersparnisse beziehen sich auf AVP bzw. UVP. \* Gilt nicht für verschreibungspflichtige Arzneimittel.

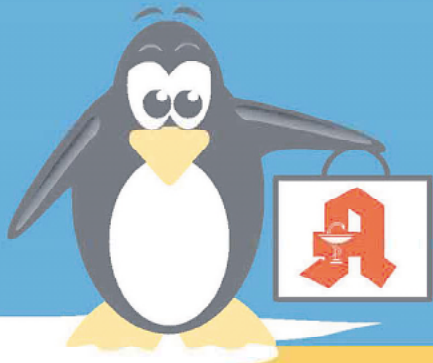
Am Hauptbahnhof/  
ZOB  
Konrad-Adenauer-Str. 1  
Tel.: 0451/82966

Im Hochschulstadtteil /  
Im Campus  
Alexander-Fleming-Str. 1  
Tel.: 0451/292 896 66

In der Mühlenstraße  
Südl. Altstadt  
Mühlenstr. 37  
Tel.: 0451/707 510 10

In der Königstraße  
auf 2 Etagen / EG + 1. OG  
Königstr. 59-63  
Tel.: 0451/292 75 55

# PINGUIN APOTHEKEN



## Müssen wir Ihnen bestellen

## Kennen Sie das???

**Nicht bei uns! 95% auf Lager\***  
**Sparen Sie sich unnötiges herumlaufen.**



**Noch mehr Vorteile:**  
**Nutzen Sie unsere App**

**Einlösen mit Ihrer Krankenkassenkarte – von zu Hause oder unterwegs**

- ✓ **Sind Ihre Rezepte schon auf Ihrer Krankenkassenkarte?**  
=> In der App sofort sehen und bestellen.
- ✓ **Keine doppelten Wege mehr.**  
=> Vorbestellen & in Ihrer Wunschfiliale abholen.
- ✓ **Kostenlose Lieferung am selben Tag.**  
=> Bei Bestellung bis 14.30 Uhr.
- ✓ **Ohne Warten abholen.**  
=> Einfach in der Abholstation – auch nach Feierabend.

**Belohnung  
10 Taler im Wert  
von 5€\*  
auf die erste  
Bestellung**

\*Gilt nicht für verschreibungspflichtige Arzneimittel

## Jetzt App ausprobieren!

Kamera öffnen, QR-Code scannen und starten.  
Oder [www.pinguinapotheke24.de/app](http://www.pinguinapotheke24.de/app) eingeben.





Armin Diedrichsen und „Das fidele Blasquartett“ bringen gemeinsam den Freischütz auf die Bühne – wenn auch in ungewöhnlicher Form. Foto: Joshua Möller

# „Der Freischütz“ ist zu Besuch

Die Oper ist heute und morgen mal anders zu erleben.

**LÜBECK/EUTIN.** Eine ungewöhnliche Operfassung erwartet die Musikinteressierten bei „Der Freischütz, oder Die Moritat vom glücklosen Jagdgesellen Max und seiner treuen Braut Agathe“. Zum 200. Todestag von Carl Maria von Weber geben Armin Diedrichsen – Erzähler und Gesang – sowie die Musiker des Ensembles „Das fidele Blasquartett“ einen Freischütz in amüsanten Kurzfassung. Nicht immer original aber immer originell – mit allem, was dazugehört: Kugelgießen, Jungfernkranz und Jägerchor. Das Publikum ist dabei, wenn es knallt und schallt und fröhliches „Johotralal!“ erklingt. Es spielen Martin Karl-Wagner, Kati Frölian, Hagen Sommerfeldt und Jakob Meyers. Zu erleben ist das Programm am heutigen Sonnabend, 6. Juni, ab 19 Uhr in der Lübecker St.-Thomas-Kirche, Rudolf-Groth-Strasse 19, und am morgigen Sonntag, 7. Juni, ab 17 Uhr im Jagdschlosschen am Ukleisee in Eutin. Armin Diedrichsen arbeitete nach der Ausbildung zum Opernregisseur als Dramaturg, Ausstellungsmacher, Schauspieler und Kulturmanager, bevor er

als Musikjournalist tätig wurde. Als Darsteller des Ernst-Deutsch-Theaters und der „opera stabile“ der Hamburgischen Staatsoper war Diedrichsen gleichzeitig Autor, Produzent und Interpret. Als künstlerischer und organisatorischer Leiter des Internationalen Tanztheater-Festivals Hamburg und der Kulturfabrik Kampnagel war er außerdem mit grenzüberschreitenden Projekten beschäftigt. Armin Diedrichsen realisiert mit unterschiedlichen Partnern, vor allem mit Jochem Wolff, musikalisch-literarische Programme und ist außerdem Rezitator, Rhetor und Moderator bei NDR Kultur. Das fidele Blasquartett besteht seit 2011 und spielt neben originalen Werken für diese Besetzung auch gern Bearbeitungen nach bekannten Opern. Mit seinem Programm „Eine kleine Lachmusik“ war das Quartett auf vielen Bühnen in Schleswig-Holstein zu erleben.

☑ Karten gibt es über das „musicbüro crescendo“, Tel. 04521/74528, und an der Konzertkasse ab 30 Minuten vor Veranstaltungsbeginn.

# Als Notarzt im Rettungshubschrauber: Das macht die Arbeit so besonders

Dr. Peer Knacke gehört zur Crew von „Christoph 12“ – Seit 50 Jahren gibt es die Luftrettung im Großraum Ostholstein und Lübeck.

**SIBLIN.** Dr. Peer Knacke hebt seit 1989 regelmäßig mit „Christoph 12“ ab. Hunderte Patienten hat der Anästhesist und Notarzt versorgt. Die Crew des Rettungshubschraubers zeichnet eine Besonderheit aus. Viele bleiben ihm lange treu. Seit dem 1. Juni 1976 ist „Christoph 12“ im Einsatz, 52.607-mal flog er seitdem zu Notfällen.

Knacke hat in seiner Zeit als Notarzt auf dem Rettungshubschrauber viel erlebt. Doch nur wenige Fälle sind dem 66-Jährigen im Gedächtnis geblieben. Etwa der des Neugeborenen, der in Plön in eine Mülltonne geworfen worden war. „Wir sollten ohne Trage starten. Ich habe an alles Mögliche gedacht, etwa einen Patienten mit einem Speer in der Brust“, erzählt Knacke.

Tatsächlich sollte der Platz im Hubschrauber für einen Inkubator, also einen Brutkasten, freibleiben. „Das Kind hat ohne neurologische Schäden überlebt“, sagt Knacke. Das habe ihm der behandelnde Oberarzt auf Anfrage mitgeteilt.

## REDEN MIT DEM PATIENTEN IST AN BORD NICHT MÖGLICH

Üblicherweise erfährt der Notarzt nicht, was aus seinen Patienten geworden ist. „Damit muss man leben.“ Bei einem weiteren besonderen Fall hat er es aber erfahren. „Ich hatte mal einen, der ist in Neustadt vom Blitz getroffen worden. Er hatte sich unter einen Baum gestellt“, erzählt Knacke. „Dem war der Schuh explodiert.“ Der Mann sei bewusstlos gewesen und unter Narkose und Reanimation in eine Klinik geflogen worden. Knacke: „Er hat überlebt.“

Ein fliegender Notarzt muss viel bedenken. „Man muss wissen, wen man in den Hubschrauber einlädt“, sagt Knacke. Denn die Arbeit dort sei alles andere als einfach. Es sei eng. Eine Verständigung mit dem Patienten sei nicht möglich, weil alle Gehörschutz tragen. Deshalb würden vorher Zeichen abgemacht, mit denen etwa auf Schmerzen oder drohendes Erbrechen hingewiesen werden kann.



Seit 50 Jahren steht der Rettungshubschrauber Christoph 12 für schnelle medizinische Hilfe aus der Luft. Er ist in Siblin in der Gemeinde Ahrensböök stationiert.

Der Notarzt sieht den Patienten nur bis zur Gürtellinie. Und im Hubschrauber ist er alleine, während er im Rettungswagen mit einem Sanitäter zusammenarbeitet. Und schließlich kann ein Rettungswagen, wenn nötig, unterwegs anhalten. Das geht beim Hubschrauber nicht. Und doch ist „Christoph 12“ oft die richtige Wahl. Nämlich bei sogenannten Tracer-Diagnosen wie Herzinfarkt, Schlaganfall, Polytrauma, also Mehrfachverletzungen mit Lebensgefahr, und Sepsis. Sie erfordern, dass der Patient innerhalb einer Stunde in einer Klinik sein muss.

## NUR EINE KLINIK MIT HUBSCHRAUBERLANDEPLATZ

Hier räumt Knacke mit einem weit verbreiteten Irrtum auf. Denn anders als viele denken, transportiert der orangefarbene Rettungshubschrauber nicht jeden Patienten ins Krankenhaus. In 90 Prozent der Fälle bringt der

Hubschrauber lediglich den Notarzt zum Einsatzort. Vor einem Transport werde immer abgewogen, wie schnell der erfolgen könne und welche Zwischentransporte nötig seien.

Denn in Ostholstein gibt es nur eine Klinik mit einem Hubschrauberlandeplatz, die Schön-Klinik in Neustadt. Neben einem Krankenhaus ohne Landeplatz zu landen, geht nicht. Anders als im Einsatz. „Wir können überall landen, wenn es um Leib und Leben geht“, sagt Knacke.

## TEST-LANDUNG VOR DEM EUTINER KREISHAUS

Das war heftig bezweifelt worden, als die Luftrettung Anfang der 70er-Jahre in Ostholstein installiert wurde. Kaum jemand konnte sich vorstellen, dass ein Hubschrauber überall landen könnte. Der Staffelführer der BGS-Piloten aus Bad Bramstedt, die das fliegerische Personal für „Christoph 12“ stellen, trat den Gegen-

beweis an. Er landete am 17. Oktober 1974 mit seiner Bo 105 auf dem Parkplatz zwischen Polizeistation und Kreishaus in Eutin.

In der Anfangszeit des Rettungshubschraubers verursachten Verkehrsunfälle noch sehr viel mehr Einsätze. Diese Zahl sei nicht gesunken, vermutet Knacke. Dank Gurt und Airbag sei jedoch die Zahl der schweren Verletzungen zurückgegangen.

Geändert hat sich im Laufe der Jahre der Hubschraubertyp. Früher flogen die Luftretter mit einem Bell, der wegen seiner Geräusche als Teppichklopper bezeichnet wurde. Viele Eutiner werden sich gut daran erinnern, denn bis 2007 hatte „Christoph 12“ seinen Hangar am alten Krankenhaus. Der Anflug erfolgte wegen der Windrichtung fast immer über die Stadt hinweg.

Dann folgte der Umzug zum neu erbauten Standort in Siblin an der L184. 2008 kam dann der fliegerische Personal für „Christoph 12“ stellen, trat den Gegen-

**BEKANNTSCHAFTS-ANZEIGEN**

BEKANNTSCHAFT

SIE SUCHT IHN

Ich, Susanne, 71 Jahre jung, mit weibl. Figur und voller Oberweite, ich bin gut versorgt, liebe die Häuslichkeit, bin eine leidenschaftliche Köchin, mag die Natur, Spaziergänge, E-Bike fahren. Nach Jahren der Einsamkeit wünsche ich mir, von ganzem Herzen einen ehrlichen Mann, der auch wie ich die Liebe u. Zweisamkeit vermisst. pv Tel. 0151 – 62913874

KONTAKTBÖRSE / EROTIK

Gerda (67) privat! 0162 35890 10

VERSCHIEDENES

VERSCHIEDENES

Verk. trockenes u. frisches Kaminholz (Buche). ☎ 0173 6083 788

Sammler sucht Silberbestecke versch. Hersteller. ☎ 0171/4721861

Flohmarkt am Sa. 6.6. v. 10-15 Uhr, Torneiweg 4A, 23568 Lübeck

KRAFTFAHRZEUGMARKT

KFZ ANGEBOTE

BMW

BMW 116, BJ 2014, B, Kuppl. neu, TÜV neu. 7.800 €. ☎ 0176-39738247

VW

Kaufe ständig ältere PKW HL-69 09 19

YOUNGTIMER / OLDTIMER

Porsche 944 S, Bj. 87, blau-metallic, TÜV 10/27, 14.200€ ☎ 0178/7223300

WEITERE VERKÄUFE

Für Porsche 911 Equipment neuwertig, weil doppelt, Abdekhülle, Ladegerät, Mitro Polytan Reisetasche, Trolley PT, zu verkaufen ☎ 0174/3837042, nur adequate Kunden

DIENSTLEISTUNGEN

Dachdecker reinigt Ihre Dachrinnen für Euro 1,-/m, ab 20 m Euro 0,5/m! Befreit ihr Dach von Moos u. Flechten, Efeu-Entfernung, Fällarbeiten. Jetzt neu: Dachdämmung vom Fachmann – schnell, preisgünstig. Kostenlose Anfahrt und Beratung. ☎ 0151/23929388 oder 04321/3347135

**KFZ GESUCHE**

WOHNMOBILE / -WAGEN

Kaufe Wohnmobile + Wohnwagen. ☎ 03944/36160 www.wm-aw.de Fa.

MARKTPLATZ

MÖBEL / HAUSRAT

Haushaltsauflösung Bad Schwartau Am 06.06.2026, Schmiedekoppel 118 in der Zeit von 12 bis 16 Uhr. Kommt vorbei! Alles muss raus: Geschirr, Gläser, Deko, Kleidung, Möbel u.v.m ☎ 0175/2034400

MUSIK

Verk. Hammond-Orgel von Yamaha, Preis VB. ☎ 0173/6322580

GARTEN

**Gärtner sucht Arbeit und macht Ihren Garten schön!**

Jetzt FRÜHJAHRSPUTZ machen: Hecken, Büsche, Bäume (fällen), Laub weg von Terrassen & Wegen, jetzt Rasen vertikutieren. Wir säubern auch Beete, Terrassen (Steine), Wege & Dachrinnen, mit Abfuhr.

Winterdienst & Gartenjahrespflege Reservieren: ☎ 01575 - 0140594

HOBBY UND FREIZEIT

**Dorfflohmarkt Selmsdorf**

Kleidung, Werkzeug, Deko, Hausrat, Trödel, Kinderspielzeug und mehr. Kulinarik, Parkplätze, Toiletten. dorfflohmarktselmsdorf.wordpress.com für weitere Infos! Sonntag, 07.06. 10 - 16 Uhr

Modellbahner suchen Eisenbahn & Zubehör. Anlage oder Sammlung. Auch Modellfahrzeuge usw. 0175-777 44 99

TIERMARKT

Sommerweide HL-Süd (23628), für Ponys u. Pferde bis 160 cm Stockmaß. Schönes Ausreitgelände, drain. Reitplatz, Offenstall. Privat ☎ 0172-7866353 oder 0175-2415409

**WIR ZEIGEN FORMAT**

Und bringen die News

**LÜBECK NORD | OST WOCHENSPIEGEL**

www.wochenspiegel-online.de

Polizei rettet junge Turmfalke

Gedächtnis in Träumen

Zusammen in der Gemeinschaft

Gold & Silber

Wir kaufen: Gold, Silber, Schmuck, Zahn gold, Barren, Edelmetalle, Luxusuhren

O. C. KATRE-SCHMUCK

Wir kaufen: Gold, Silber, Schmuck, Zahn gold, Barren, Edelmetalle, Luxusuhren

SCHMELZER

NAHEZU UNSICHTBAR EXCELLENCE im Öl- & Holzsysteme

Wochen Spiegel

**STELLENANGEBOTE**

AUS- UND WEITERBILDUNG

**MATTHIES**

Die Nr. 1 für Autoteile, Motorradteile, Werkzeuge, Werkstatt-ausrüstung und Werkstattdienste.

Im Raum Norddeutschland bieten wir zum 01.08.2026:

**Ausbildung zur Fachkraft für Lagerlogistik (m/w/d)**

Folgende Abteilungen lernen Sie kennen: Warenwirtschaft, Reklamation, Versand, Ladeneinrichtung und Werkstattaufrüstung

Wenn Ihr Interesse an dieser 3-jährigen Ausbildung geweckt haben, Sie einen Realschulabschluss (mind. Note 3) sowie Interesse an Autoteilen, Werkzeugen und Zubehör haben, dann bewerben Sie sich mit Angabe des bevorzugten Standortes unter:

**Johannes J. Matthies GmbH & Co. KG**  
Personalabtl. | Hammerbrookstraße 97 | 20097 Hamburg  
[www.matthies.de](http://www.matthies.de)

**STÄDTISCHE BETRIEBE BAD SCHWARTAU**

Eigenbetrieb der Stadt Bad Schwartau

**Schwimmlehrer/in fürs Kinderschwimmen gesucht!**

Du hast das Rettungsschwimmabzeichen in Silber und liebst es, mit Kindern zu arbeiten?

Wir bieten ein entspanntes Arbeitsumfeld.

Pädagogische Vorerfahrung ist kein Muss, deine Begeisterung zählt!

Städtische Schwimmhalle Bad Schwartau, Ludwig-Jahn Str. 5  
Kontakt: 0451/8792-8100

[bewerbung@wasser-badswartau.de](mailto:bewerbung@wasser-badswartau.de)

**STELLENGESUCHE**

Altenpflegerin mit Herz und viel Erfahrung sucht eine neue, seriöse Stelle als 24 Std Seniorenbetreuerin ☎ 0176/62 126 926

**WIR SIND NACHHALTIG**

Die Papierfasern der Zeitung können bis zu sechs Mal wiederverwendet werden und bieten so einen guten Rohstoff für neues Recyclingpapier.

Quelle: BDZV

**WOCHENSPIEGEL**

**dsai** DEUTSCHE SELBSTHILFE ANGEBORENE IMMUNDEFEKTE E.V.

SIND SIE ODER IHR KIND STÄNDIG KRANK? VIELLEICHT IST ES EIN ANGEBORENER IMMUNDEFEKT. DIE DUNKELZIFFER LIEGT BEI RUND 100.000 MENSCHEN IN DEUTSCHLAND, ABER NUR 700 FÄLLE SIND ERKANNT. FRÜHERKENNUNG KANN LEBEN RETTEN.

PLASMA SPENDEN RETTET LEBEN. AUS PLASMA WERDEN LEBENSNOTWENDIGE MEDIKAMENTE HERGESTELLT.

IMMOBILIENMARKT
IMMOBILIENVERKAUF
EIGENTUMSWOHNUNGEN

Top-Objekt der Woche
Kostenlose Marktwertermittlung: www.unser-immobilienwert.de
Nur 50 m zum Strand - ETW in Scharbeutz ca. 56 m², 2 Zim., Balk., TG, Kell., Bj. 1999, EnV, 84,8 kWh/(m²a), C, Gas, 398.000 € (zzgl. 3,57% inkl. MwSt. Käuferprov.)

Neustadt in Holstein
Lichtdurchflutete 3-Zimmer-ETW im 1. OG, ca. 66 m² Wohnfläche, zwei Balkone, Einbauküche, Klimaanlage, Fußbodenheizung, Gäste-WC, Duschbad, TG-Stellplatz zzgl. 20.000,- €, Baujahr 2019, B: 19,4 kWh/(m²a), Strom-Wärmepumpe, Kl: A+, KP: 390.000,- €, 0451-8009410 von-wuefling-immobilien.de

Neu! Mölln...
Eindrucksvolle Endetagen-Whg. im 2. OG, 4 Zimmer, sehr gepflegte ruhige Wohnanlage, ca. 105 m² Wohnfläche, großer Wohn-/Essbereich, vollausgest. EBK, Vollbad mit FBH, Süd-Balkon, zzgl. TG-Stellpl., weilt. Gemeinschaftsgrdst., Bj. 1986, V: 89,01 kWh/(m²a), Gas-ZH, Kl: C, KP: 299.000,- €, 0451-8009410 von-wuefling-immobilien.de

Groß Grönau
Imposante Maisonette-Whg. m. Haus-im-Haus-Charakter, 6 Zi., ca. 272 m² Wohnfl., 80 m² Nfl., Kamin, Sauna, 4 Balkone, Bj. 1998, V: 113,91 kWh/(m²a), Gas-ZH, Kl: D, KP: 650.000,- €, 0451-8009410 von-wuefling-immobilien.de

Lübeck - Buntekub
Flexiblen Kalthalle nahe des CITTI-Parks, vielseitig nutzbar, ca. 200 m² Gesamtfl., Autobahnanschluss, drei PKW-Stellplätze, ein LKW-Stellplatz, NKM: 1.000,- € zzgl. 50,- € NK, 0451-8009410 von-wuefling-immobilien.de

Unweit der Ostsee!
Gemütliche 2 Zi. ETW in Ratekau, ca. 35 m², Pantry-Kü., Tageslichtduschbad, Außen-SP, Bj. 1960, V: 98,7 kWh/(m²a), Öl-ZH, Kl: C, KP: 95.000,- €, 0451-8009410 von-wuefling-immobilien.de

Lübeck-Moising
Charmante 3 Zi. ETW, 14. OG, ca. 74 m² Wohnfl., Balkon, Tiefgaragen-Stellpl., Bj. 1972, V: 121,8 kWh/(m²a), Öl-ZH, Kl: D, KP: 185.000,- €, 0451-8009410 von-wuefling-immobilien.de

Lübeck - Moising
Charmante 3 Zi. ETW mit Panorama-Blick, 14. OG, ca. 74 m², Balkon, TG-Stellpl., Bj. 1972, V: 121,8 kWh/(m²a), Öl-ZH, Kl: D, KP: 170.000,- €, 0451-8009410 von-wuefling-immobilien.de

Lübeck - St. Gertrud
Großzügige 3 Zi. ETW, 2. OG, ca. 90 m² Wfl., sonniger Balkon, mod. DB, Gäste-WC, EBK, Bj. 1968, V: 196 kWh/(m²a), Gas-ZH, Kl: F, KP: 265.000,- €, 0451-8009410 von-wuefling-immobilien.de

HÄUSER

Faktor: 17,83-fach • KP/m² 1.947,-€, Mehrfamilienhaus mit 16 Einheiten
Balkonen & 11 PKW-Stellplätze/Lübeck St. Gertrud
Gesamtlfl. ca. 1.362 m², Wfl. ca. 1.076 m², JNKM IST ca. 117.114,96,- €, Durchschnittsmiete ca. 9,07 €, 16 WE, vollständig vermietet, 11 PKW-Stellpl., Bj. ca. 1960, Vollkeller, Gas-Zentralheizung, Verbrauchsausweis: D, Endenergieverbrauch 108,2 kWh/m²a, KP 2.095.000,- €

Bad Schwartau...
Stilvolles EFH m. tollem Süd-Grundstück! Idyllischer Lage, 5 Zi., Wohnfl. ca. 165 m², Nutzfl. ca. 100 m², Grdst. ca. 807 m², WZ m. Kamin, Essber. m. Terr., Wannenbad-Ensuite, 2 DB, Keller, Sonnenterrasse m. el. Markise u. Außenkamin, gr. Doppelgarage, Bj. 1976, B: 245,8 kWh/m² p.a., Kl. G, Gas-ZH, Kaufpreis: 560.000,- €, 0451-8009410 von-wuefling-immobilien.de

Lensahn
Vielseitiges Anwesen m. ELW in Feldrandlage, 10 Zi., ca. 276 m² Wfl., ca. 5.950 m² Grdst., 2017-2018 umfangr. san., Kaminöfen, SmartHome, EBK, 3 Bäder, Gäste-WC, Wintergarten, Terr., Carports, Stallungen, ST, FBH, Bj. 1940/1960, B: 106,4 kWh/(m²a), Gas-ZH, Kl: D, KP: 699.000,- €, 0451-8009410 von-wuefling-immobilien.de

ESPLANADE IMMOBILIEN
info@esplanade-immobilien.de
Tel.: 0451-7907190
Modernes Architektenhaus mit Galerie nahe Lübeck - Wohnen auf höchstem Niveau
Wohnfl. ca. 193,98 m², Grundst. ca. 1.101 m², Bj. ca. 2013, 5 Zimmer, Kamin, Galerie mit offenem Luftraum, Designküche mit Kochinsel, 3 moderne Bäder, Fußbodenheizung & Bussystem, Wintergarten + Terrasse, Doppelgarage + Stellplätze, Bedarfsausweis, 61,9 kWh/(m²a), B, Gas-Heizung
KP 1.250.000,- €

ESPLANADE IMMOBILIEN
info@esplanade-immobilien.de
Tel.: 0451-7907190
Ferienhaus am Schaalsee mit Terrasse, Garten und Stellplatz
Wohnfl. ca. 84,19 m², Bj. ca. 2003, 4 Zimmer, Vollkeller, 2x VB, Kamin, Terrasse, Gartenanteil, 1x Außenstellplatz, freie Lieferung, Nutzung als Ferienimmobilie/Zweitwohnsitz. Erwerb weiterer Einheiten möglich, Bedarfsausweis, C, 90,2 kWh, Gaszentralheizung
KP 285.000,- €

ESPLANADE IMMOBILIEN
info@esplanade-immobilien.de
Tel.: 0451-7907190
Schmilau
Idyllisches Reetdachhaus in Feldrandlage mit Erweiterungsoption
Wohn- und Nutzfl. ca. 172,29 m², Grdst. ca. 800 m², Bj. ca. 1900, 5 Zimmer, Teilkeller, 1 VB, 1 DB, Carport und weitere Außenstellplätze, Kamin, freie Lieferung, optionale Erweiterung durch Scheune mit 2 Wohneinheiten (ca. 170 m² Wfl.), Bedarfsausweis, E, 147,5 kWh, Gasheizung
KP 360.000,- €

ESPLANADE IMMOBILIEN
info@esplanade-immobilien.de
Tel.: 0451-7907190
Idyllisch gelegenes Einfamilienhaus mit herrlich eingewachsenem Grundstück und viel Platz in Hamberge
Wohn- und Nutzfl. ca. 244 m², Grdst. ca. 1.152 m², Bj. ca. 1979, 6 Zimmer, Vollkeller, 1 VB, 1 Gäste-WC, Garage mit ca. 27 m², Kamin, freie Lieferung, Verbrauchsausweis: D, 137,48 kWh, Ölheizung
KP 590.000,- €

ESPLANADE IMMOBILIEN
info@esplanade-immobilien.de
Tel.: 0451-7907190
Oldenburg/H., Winkelbungalow, ruhige Südlage, 105 m² Wfl. + Vollkeller, Bj. 1984, Garage, sehr gepf., 654 m² Grdst., EVA 137,6 kWh/m²a, Kl. E, Gas
€ 298.000,-

ESPLANADE IMMOBILIEN
info@esplanade-immobilien.de
Tel.: 0451-7907190
Am Drägerpark
Mehrfamilienhaus mit drei Einheiten in beliebter Lage von St. Gertrud
Gesamtlfl. ca. 244 m², Wohnfl. ca. 220 m², JNKM IST ca. 33.312,- €, Durchschnittsmiete ca. 11,37 €, 3 WE, vollständig vermietet, Einzelgarage, Bj. ca. 1910, Vollkeller, Gaszentralheizung, Bedarfsausweis, G, Endenergiebedarf 284 kWh
KP 530.000,- €

ESPLANADE IMMOBILIEN
info@esplanade-immobilien.de
Tel.: 0451-7907190
Jugendstilvilla in Bestlage in St. Gertrud
Nur wenige Meter von der Wakenitz entfernt
Gesamtlfl. ca. 322 m², Grdst. ca. 443 m², JNKM IST gesamt ca. 67.200,- €, Durchschnittsmiete 17,39 €/m², 4 WE, 2 Balkone, 1 Wintergarten, hohe Decken, Pitchpine Holzdielen, Kassettenüren, vollständig vermietet, Bj. 1905, Gas-Zentralheizung, denkmalgeschützt, EA lt. Gesetzgebung nicht erforderlich
KP 1.600.000,- €

ESPLANADE IMMOBILIEN
info@esplanade-immobilien.de
Tel.: 0451-7907190
Scharbeutz, 7 km, 1-2 Fam.Hs., 154 m² Wfl., 3 + 4 Zi., Bj. 1996, sehr gepf., Westerr. + Dachterr., auch kombiniert als EFH nutzbar, Gar., 760 m² Grdst., EBA 67,9 kWh/m²a, Kl. B, Gas, 498.000,- €
Jan-Pieter Frick, 04561-9065
www.frick-immobilien.de

ESPLANADE IMMOBILIEN
info@esplanade-immobilien.de
Tel.: 0451-7907190
Lübeck - St. Jürgen
Lichtdurchflutete Architekturvilla in begehrteter Lage v. St. Jürgen. Ca. 295 m² Wohnfl., insg. 6,5 Zi., Wohn-/ Essber. m. Kamin, offene Designer-Kü., 3 - 4 SZ, 2 exkl. DB, ein Ensuite-Masterbad m. Sauna, Südterr., ca. 1.057 m² Grdst., Garage, Bj. 2022, B: 91 kWh/m² p.a., Kl. C, Gas-ZH, KP: 2.200.000€, 0451-8009410 von-wuefling-immobilien.de

ESPLANADE IMMOBILIEN
info@esplanade-immobilien.de
Tel.: 0451-7907190
Faktor: 17-fach • KP/m² 1.490,-€
Mehrfamilienhaus mit Entwicklungspotenzial und Stellplatz in Stockelsdorf/Lübeck
Gesamtlfl. ca. 347 m², Wfl. ca. 292 m², JNKM SOLL ca. 25.560,- €, Durchschnittsmiete ca. 7,30 €, 6 WE, vollständig vermietet, 1 PKW-Stellpl., Bj. ca. 1981, Vollkeller, Gaszentralheizung, Verbrauchsausweis E, Endenergieverbrauch 121,9 kWh
KP 435.000,- €

Eutin: geräumiges EFH für die Großfamilie (als Mehrgenerationenhaus o. mit zusätzl. Einlieger-Whg. nutzbar), 175 m² WNF, 7 Zi., 550m² Grundstück, Balkon, Terrassen, 2 Garagen, 3 neue Bäder, Photovoltaik (Einbau 02/2026), EAW-Bedarf-Erdgas-195,5 kWh/(m²a)-F-BJ 1900, KP 425.000,-€, Käufer-Provision 3,00 %, inkl. MwSt., Peter H.W. Tamm Immobilien GmbH
04521-78528

Grömitz Guttau
Einfamilienhaus m. viel Potential in Ostseelage! 6 Zi., ca. 118 m² Wfl., EBK, Kaminofen, zwei Bäder, 3 SZ, Terr. m. Markise, Loggia, liebevoll angelegter Sonnengarten, ca. 1.008 m² Grdst., Bj. 1963/1976, B: 294,2 kWh/(m²a), Öl-ZH, Kl: H, KP: 299.000,- €, 0451-8009410 von-wuefling-immobilien.de

Lübeck - St. Gertrud
Extravaganter EFH m. Galeriecharakter in beliebter Waldrandlage von St. Gertrud! 6 Zi., ca. 300 m² Wfl., ca. 60 m² NF, ca. 829 m² Grdst., Kamin, S/W-Terr., hochwertige Küche, Sauna, XL-Garage, Bj. 1996, B: 113,7 kWh/(m²a), Kl: D, Gas-ZH, KP: 1.400.000,- €, 0451-8009410 von-wuefling-immobilien.de

Rethwisch
Gemütliches Ein-/Zweifamilienhaus mit 9 Zi., ca. 230 m² Wfl., auf ca. 798 m² Grdst., Bj. 1961/1978. EBK, Whirlpool, Fußbodenheizung, Solaranlage, Wintergarten, Sonnenbalkon, Garage, Stellplätze, B: 143,85 kWh/(m²a), Öl-Heizung, Kl: E, KP: 595.000,- €, 0451-8009410 von-wuefling-immobilien.de

Ziethen
Großzügiges, modernes EFH mit 6 Zi., ca. 192 m² Wfl., ca. 1.300 m² Grdst., Bj. 2013, hochw. Landhauskü., lichtdurchfl. Räume, gr. Garten, Ausbaureserve, FBH, Solarthermie, überdachte SW-Terrasse, Stellplatz, B: 87,6 kWh/(m²a), Gas-ZH, Kl: C, KP: 595.000,- €, 0451-8009410 von-wuefling-immobilien.de

Krummesse
Sanierungsbed. Gebäudeensemble, ca. 310 m² Wohn-/ Nutzfl., Wohnhaus m. ca. 140 m² Wfl., 5 Zimmer, Wirtschaftsgeb. u. beheizb. Gewächshaus, ca. 1.000 m² Grdst., 2 Garagen, div. Stellplätze, Bj. 1856, B: 345,7 kWh/(m²a), Kl: H, Öl-ZH, KP: 250.000€, 0451-8009410 von-wuefling-immobilien.de

Lübeck-Kücknitz
Liebevoll gestaltete DHH mit großem Garten, 6 Zi., ca. 107 m² Wfl., Wohnküche, Terrasse m. Pergola, SZ mit Bad-Ensuite, Vollbad, Gäste- u. Arbeitszimmer im DG, Einzelgarage, ca. 781 m² Grdst., Bj. 1920, B: 128 kWh/(m²a), Gas-ZH, Kl: D, KP: 320.000,- €, 0451-8009410 von-wuefling-immobilien.de

Sülfeld
Idyllischer Landwonsitz auf weitl. Grundstück, mod. EFH mit 5 Zi., ca. 176 m² Wohnfl., groß. Essber., Landhausküche, stilvolles VB, Wohnzimmer m. Kamin, ca. 3.064 m² Grdst., Garage, elektr. Tor, Bj. 2003, V: 150,6 kWh/(m²a), Kl: E, Gas-ZH, KP: 800.000,- €, 0451-8009410 von-wuefling-immobilien.de

Rarität mit Traveblick!
Malerisches Altstadthaus in Top-Zustand u. 1a-Lage, ca. 90 m² Wohnfläche, 4 Zimmer, ca. 30 m² wohnl. ausgeb. Nutzfl., Wohnküche, DB, Wohnbereich m. Traveblick, First erneuert 2024/2025, ca. 42 m² Grdst., Bj. 1306, Denkmalschutz, KP: 450.000,- €, 0451-8009410 von-wuefling-immobilien.de

Bülöw bei Schwerin
Großzügiges, teil saniertes Generationenhaus mit 9 Zi., ca. 217 m² Wfl., EBK, Kaminofen, Winterg., Fußbodenheizung, Doppelcarport, ca. 2.000 m² Grdst., Bj. 1929, B: 82,31 kWh/(m²a), Gas-FBH, Kl: C, KP: 395.000,- €, 0451-8009410 von-wuefling-immobilien.de

ANLAGEOBJEKTE

ESPLANADE IMMOBILIEN
info@esplanade-immobilien.de
Tel.: 0451-7907190
Faktor: 17-fach • KP/m² 1.490,-€
Mehrfamilienhaus mit Entwicklungspotenzial und Stellplatz in Stockelsdorf/Lübeck
Gesamtlfl. ca. 347 m², Wfl. ca. 292 m², JNKM SOLL ca. 25.560,- €, Durchschnittsmiete ca. 7,30 €, 6 WE, vollständig vermietet, 1 PKW-Stellpl., Bj. ca. 1981, Vollkeller, Gaszentralheizung, Verbrauchsausweis E, Endenergieverbrauch 121,9 kWh
KP 435.000,- €

Lübeck-Travemünde
Historisches, denkmalwürdiges Ensemble in Bestlage, ca. 1.000 m² vermietb. Fläche, ca. 1.890 m² Grdst., teilsaniert 2023, imposante Deckenhöhe, detail. Fassadengestaltung, zahlr. alte Stilelemente, div. Nutzungsmögl. denkbar, Denkmalschutz, KP: 1,6 Mio. €, 0451-8009410 von-wuefling-immobilien.de

Lübeck - Altstadtinsel
Vollvermietetes MFH mit 17 x modernisierten, kl. Whg. in bevorzugter Altstadtwohnlage, ca. 770 m² Wfl., ca. 608 m² Grdst., Bj. 1930, V: 123 kWh/(m²a), Gas-ETagenheizung, Kl: D, N.M.E: ca. 116.336,- €, KP: 2,10 Mio. €, 0451-8009410 von-wuefling-immobilien.de

Top-Objekt der Woche
Kostenlose Marktwertermittlung: www.unser-immobilienwert.de
Baugrdstk. auf Fehmarn (Wenkendorf)
Idyll. Lage, Vorbescheid für EFH/DHH, teilbar, max. 4 WE mögl., erschlossen, insges. 1.953 m², 590.000 € (keine Käuferprov.)
moellerherm-immobilien.de 0800-77 16 100

Bad Oldesloe
Attraktives Baugrundstück m. Altbestand, ca. 795 m², voll erschlossen, bebaubar nach B-Plan, reines Wohngebiet, offene Bauweise, ein Vollgeschoss mögl., GFZ 0,3, vollunterkellert, Bj. 1980, B: 301,4 kWh/(m²a), Kl. H, Gas-ZH, KP 260.000,- €, 0451-8009410 von-wuefling-immobilien.de

IMMOBILIENKAUFGESUCHE
EIGENTUMSWOHNUNGEN

Wir suchen laufend...
Eigentumswohnungen & Immobilien jeder Größe
Tel. 0451 - 610 30 40
Arnimstr. 29 a, 23566 Lübeck
www.grohmann-immobilien.de

HÄUSER

Wir suchen laufend...
Ein-/Zwei-/Mehrfamilienhäuser
Doppelhaushälften / Eigentumswohnungen
Gerne beraten wir Sie kostenlos!
Tel. 0451 - 610 30 40
www.grohmann-immobilien.de

IMMOBILIE VERKAUFEN?
Lassen Sie sich jetzt beraten.
Tel. 0451 - 707 46 62
www.lubeca-immobilien.de

Idyll gesucht!
Ehepaar aus Bad Segeberg sucht ein charm. EFH im Umkreis von Bad Segeberg (+/- 15 km) ab ca. 100 m² Wohnfl. und ca. 600-800 m² Grundstück. Idealerweise mit Garage, Carport oder Außen-SP. KP +/- 500.000,- €, 0451-8009410 von-wuefling-immobilien.de

Groß Grönau gesucht!
In Vorbereitung auf den Ruhestand u. wir für ein sympathisches Ehepaar ein EFH, DHH ab 3 Zi. und mit min. einem SP. Vorzugsweise mit Terrasse. 0451-8009410 von-wuefling-immobilien.de

Bis 300.000,- € ges.!
Nach dem Verkauf des EFH suchen wir für eine symp. Dame aus Ratzeburg ein EFH/DHH/RH zum Kauf o. zur Miete ab ca. 90 m² Wohnfl.. Gern mit SP! 0451-8009410 von-wuefling-immobilien.de

ZUHAUSE IST ES AM SCHÖNSTEN:
Familie sucht EFH in Bargtheide u.U. Gerne nicht älter als 20 Jahre, 4 Zimmer und ca. 130 m² Wfl. KP bis € 550.000,-. ☎ 04102-8243050, www.kriechimmobilien.de

ÖSTLICH von HH GESUCHT:
Junges Pärchen sucht RH oder DHH mit guter Anbindung nach HH. Gerne 3-4 Zi. und kleinem Garten. KP bis € 415.000,-. ☎ 04102-8243050, www.kriechimmobilien.de

MODERNE STADTHAUS-VILLA GESUCHT:
Familie mit 3-jährigem Sohn suchen neuere Immobilie nahe HH, gerne kl. Grundstück, KP bis € 600.000,-. ☎ 04102-8243050, www.kriechimmobilien.de

Lübeck Ehepaar su. ...
In Travemünde ein freisiehendes EFH ab vier Zimmern. Gern mit Garage. KP je nach Lage und Ausstattung. 0451-8009410 von-wuefling-immobilien.de

ANLAGEOBJEKTE

Wir suchen laufend
Mehrfamilienhäuser.
Keine Kosten für den Verkäufer!
Arnimstr. 29 a, 23566 HL, Tel. 0451 - 610 30 40
www.grohmann-immobilien.de

Suche Immobilien jeglicher Form zum Ankauf! EFH, MFH, ETW, Grundstücke, etc. ☎ 0163 / 1623304
Bitte keine Maklerangebote

GRUNDSTÜCKE

Wir kaufen auch Grundstücke, auf denen sich ein Haus steht! Oder falls Ihnen Ihr Grundstück zu groß geworden ist.
Rufen Sie uns gerne an, wir machen Ihnen ein Angebot!
NORDISKA HAUS GmbH
Schönböckener Str. 10 - 23556 Lübeck
0451 - 486 69 18 info@nordiska-haus.de

GEWERBLICHE
IMMOBILIENANGEBOTE
BÜROFLÄCHEN / PRAXEN

Lübeck - St. Jürgen
Attraktive möblierte Bürofläche an der Wakenitz, ca. 95 m² Bürofl. im EG u. Gartengeschoss, sep. Eingang, 2 Büroräume, Küche, Bad, Besprechungsraum, Alarmanlage. Bj. 1999, V: 94 kWh/m² p.a., Gas-ZH, Kl: C, Kaltmiete: 1.000,- €, NK: 200,- €, 0451-8009410 von-wuefling-immobilien.de

HOTELS / GASTSTÄTTEN

Schloss-Anwesen...
in ländlich-idyllischer Lage, ca. 17,25ha Parkgrundst., Denkmalschutz, ca.3.000 m² Nutzfl., 39 Zi. mit Ensuite-Bädern, Aufzug, Terr. m. Seeblick, Marstall f. Events bis 120 Personen, 18 SP, dir. Seezugang, div. Nutzungsmöglichkeiten, neue Gas-ZH 2024, Bj. 1697, saniert 2001, KP: 3,7 Mio. €, 0451-8009410 von-wuefling-immobilien.de

MIETANGEBOTE
4 ZIMMER /
GROSSWOHNUNGEN

Klein Parin, 5 Zi. in ZFH zu vermieten, 150 qm Wfl., Neubau aus 2023, Balkon, Fußbodenheizung, Gar./Stellpl., Gartenmitnutzung, ab Sept., 1.950€ warm inkl. NK und Carport, ☎ 0172/4141510

THW STIFTUNG
Helfen Sie Helden!
Stärken Sie mit Ihrem Testament den Zivil- & Katastrophenschutz.
Technisch. Helfen. Weltweit.
Stiftung Technisches Hilfswerk
stiftung-thw.de/testament
030 - 288 769 825

Wochenspiegel
Verlag: Lübecker Nachrichten Media GmbH
Herrenholz 12, 23556 Lübeck
Druck: Druckzentrum Niedersachsen
Gutenbergstraße 1
31552 Rodenberg
www.wochenspiegel-online.de
Redaktionsleitung: Kim Carolin Struve
wochenspiegel.redaktion@LN-luebeck.de
Anzeigenschluss: Montag 14.00 Uhr
Gültige Anzeigenpreise: 01/2026
https://ln.mediatdaten.online/angebote/wochenspiegel-luebeck/
Mitglied im
NORD BLOCK
Bvda
Bundesverband Deutscher Anzeigenblätter

HÄUSER

Musikerviertel: gepfl. Reihenhaus v. priv. zu vermieten. ☎ 0151/12135749

GARAGEN / EINSTELLPLÄTZE

Garage mit Stromanschluss zu vermieten. Bad Schwartau, Röntgenweg, 95 €. ☎ 0451 / 58 54 78 50

MIETGESUCHE

WOHNUNGEN

Professionelle Vermietung von Wohn- und Gewerbeimmobilien in Lübeck und Umgebung.
Gerne beraten wir Sie kostenlos!
Tel. 0451 - 610 30 40
Arnimstr. 29a, 23566 Lübeck
GROHMANN IMMOBILIEN
IMMOBILIEN SEIT 1978

Moderne ETW gesucht!
In Travemünde o. vergleichbarer Lage su. wir eine moderne, altersgerechte ETW bis ca. 70 m² im EG oder mit Fahrstuhl. NKM bis ca. 1.100,- €. 0451-8009410 von-wuefling-immobilien.de

Wir suchen dringend eine 2-3 Zimmer Wohnung zur Miete ab sofort oder spätestens zum 15.07.2026 in Lübeck und Umgebung. Tel.: 0160-6875487

Alleinstehender Rentner sucht günstige, ebenerdige 2,5 - 3 ZW in Ratekau. ☎ 0171/3080242

3 ZW Ahrensböök, Pansdorf, Umgeb., weibl. ☎ 01525/6705770

IMMOBILIEN DIENSTLEISTUNGEN

ANDERE DIENSTLEISTUNGEN

WIRD IHNEN IHR HAUS AUCH ZU GROSS?
Wir finden die passende Lösung und Käufer für Sie und Ihre Immobilie! Die Bewertung Ihrer Immobilie ist selbstverständlich kostenlos. ☎ 04102-8243050

SEIT ÜBER 45 JAHREN beraten wir Käufer bei der Suche. So verkaufen Sie Ihre Immobilie diskret und mit Erfolgsgarantie. Auch Sa./So. und nach Feiertagen. ☎ 04102-8243050



# FAST UNSICHTBAR!

Erleben Sie es  
selbst! Unsere

## IM-OHR-TESTWOCHE

**JETZT kostenlos & unverbindlich TESTEN:**  
inklusive  
maßgefertigter Schale  
Im Aktionszeitraum  
01. - 30. Juni anmelden!\*\*

### ENTDECKEN SIE HÖREN NEU Diskret, komfortabel und beeindruckend klar!

Moderne **Im-Ohr-Hörgeräte** sind so klein, dass sie kaum auffallen und gleichzeitig sind sie leistungsstärker als je zuvor. Sie bieten die perfekte Lösung für alle, die Wert auf **Komfort und Unauffälligkeit** legen. Die Auswahl ist vielfältig: vom einfachen, preisgünstigen Einstiegsmodell bis hin zur hochwertigen Premium-Ausführung.

Innovative Technologien sorgen dafür, dass Sprache auch in lauter Umgebung klar verständlich bleibt, während störende Hintergrundgeräusche automatisch reduziert werden. Das bedeutet Klang auf höchstem Niveau. Viele Geräte verfügen zudem über praktische **Akku-Lösungen**: einfach über Nacht aufladen und tagsüber sorgenfrei hören.

Jedes Hörgerät wird **individuell an Ihr Ohr angepasst**, sitzt sicher und überzeugt durch hohen Tragekomfort, selbst bei längerem Tragen. Die Bedienung ist intuitiv und unkompliziert.

#### SERENE

Mit Akku-Technik<sup>1</sup>



**Beltona**

<sup>1</sup> Akku-Technik nur im Beltona Serene Akku-ITE

#### HEAR-LINK50



**PHILIPS**

#### EXCELLENCE 360°

Mit Akku-Technik<sup>2</sup>



<sup>2</sup> Akku-Technik nur im Excellence In Ear Multimedia

**optimushearing**  
MORE THAN JUST HEARING

Lassen Sie sich **kostenlos und unverbindlich beraten**. Probieren Sie verschiedene Modelle aus und erleben Sie, wie **angenehm und unauffällig gutes Hören** sein kann!



### ZUR TERMINVERGABE:

Bad Schwartau | Lübeck Zentrum | Stockelsdorf:  
Lübeck Campus | Lübeck Schlutup | Travemünde:

☎ 04102 - 987 86 33  
☎ 04502 - 88 69 900



Zum Hörsysteme-  
Online-Termin

#### DIE SCHMELZER GARANTIE\*

- ★ 4 Jahre Garantie
- ★ 2 Jahre Garantie auf IdO's
- ★ 3 Jahre 50% Verlustschutz
- ★ Bestpreis-Garantie

\* Beim Kauf eines Hörgerätes erhalten Sie die Schmelzer Garantie. Diese beinhaltet 4 Jahre Garantie, auf Optimus Hearing Hörsysteme 5 Jahre Garantie (davon ausgeschlossen sind Hörer, Otoplastiken und Ladestationen). Auf Im-Ohr Hörsysteme 2 Jahre Garantie, sowie 3 Jahre 50% Verlustschutz für alle Hörsysteme. Das heißt, dass Sie bei Verlust eines Hörgerätes in den ersten 3 Jahren nach Kaufabschluss nur 50% Ihres privaten Eigenanteils bezahlen.

\*\* Anmeldefrist ist bis zum 30.06.2026 und das Angebot dann gültig bis zum 30.09.2026. Bei Kaufabschluss ist die Schale, die für Sie maßgefertigt wird, inklusive.

Schmelzer Hörsysteme in Ostholstein GmbH (Bad Schwartau), Schmelzer Hörsysteme in Travemünde GmbH (Lübeck Campus, Lübeck Schlutup), Schmelzer Hörsysteme in Lübeck GmbH (Lübeck Zentrum) und Schmelzer Hörsysteme in Stockelsdorf GmbH, werben gemeinschaftlich.