

W BAD SCHWARTAU | STOCKELSDORF WOCHENSPIEGEL

WWW.WOCHENSPIEGEL-ONLINE.DE

Sonnabend, 23. Mai 2026 • kostenlos

Kurtheater Bad Schwartau bringt drei Geister auf der Bühne

BAD SCHWARTAU. „Drei Geister für Charlene“ heißt das Stück, das in dieser Saison vom Kurtheater Bad Schwartau im Raum „Hamburg“ der Asklepiosklinik, Am Kurpark 6-12 in Bad Schwartau, gespielt wird. Nach der Premiere im April

stehen nun die weiteren Vorstellungen auf dem Plan. Die nächste ist am Sonnabend, 30. Mai, ab 20 Uhr. Seit vielen Jahren leben drei Geister in einer alten, verlassenen Villa. Immer wieder müssen sie mögliche Käufer der ehrwürdigen Immo-

bilie vertreiben, was sie mit ihren Spukkünsten erfolgreich tun. Die Besitzerin der Villa hat keine Lust mehr auf dieses Spiel und will die Villa nun loswerden. Um die Plagegeister zu verschrecken, engagiert sie zwei „professionelle Geisterjäger“.

Die Karten kosten 15 Euro und sind in der Stadtbücherei, Markt 14, oder im Internet unter www.kurtheater-bad-schwartau.de/buehnenprogramm zu bekommen. Online gibt es auch Infos zu den anderen Vorstellungen in diesem Jahr.



Die Feuerwehr und die Gemeinde Stockelsdorf laden am heutigen „Ehrentag“ zu einer Informationsveranstaltung bei Familia am Ravensbusch ein. Dabei geht es um das richtige Verhalten im Krisen- oder Notfall.

Foto: Gemeinde Stockelsdorf

Ehrenamt und Vorsorge

Informationsveranstaltung der Gemeinde Stockelsdorf zum Thema Bevölkerungsschutz.

STOCKELSDORF. Wie gut ist die Gemeinde auf Krisensituationen vorbereitet? Welche Vorsorgemaßnahmen sollten Bürgerinnen und Bürger selbst treffen? Antworten auf diese Fragen gibt die Gemeinde Stockelsdorf anlässlich des sogenannten Ehrentages bei einer großen Informationsveranstaltung zum Thema Bevölkerungsschutz und Krisenmanagement am heutigen Sonnabend, 23. Mai, von 10 bis 14 Uhr vor Familia in Stockelsdorf im Ravensbusch 8.

Die Veranstaltung findet im Rahmen des ersten deutschlandweiten Ehrentages statt, den Bundespräsident Frank-Walter Steinmeier anlässlich des Geburtstags des Grundgesetzes ausgerufen hat. Unter dem Motto „Demokratie lebt von Menschen, die mitmachen“

sind Bürgerinnen und Bürger bundesweit eingeladen, sich aktiv einzubringen und gemeinschaftlich Verantwortung zu übernehmen.

Auch die Gemeinde Stockelsdorf möchte mit der Veranstaltung ein Zeichen für Zusammenhalt, Engagement und gegenseitige Unterstützung setzen. Denn eine funktionierende Bevölkerungsvorsorge lebt nicht nur von professionellen Einsatzkräften und gut abgestimmten Konzepten, sondern auch vom Mitwirken der Menschen vor Ort. Begegnung, Austausch und gemeinsames Handeln stehen deshalb im Mittelpunkt des Aktionstages. Die Besucherinnen und Besucher erwartet ein abwechslungsreiches Programm mit zahlreichen Informationsständen, Einsatz-

fahrzeugen und praktischen Einblicken in die Krisenvorsorge vor Ort. Der Krisenstab der Gemeinde Stockelsdorf informiert über die bestehenden Planungen und Maßnahmen für den Ernstfall sowie über die Bedeutung ehrenamtlicher Unterstützung.

Ein Schwerpunkt der Veranstaltung liegt auf der persönlichen Vorsorge der Bevölkerung. Gezeigt wird unter anderem, welche Lebensmittel- und Wasservorräte Haushalte für Krisensituationen bereithalten sollten. Zudem präsentieren sich mehrere Freiwillige Feuerwehren aus Stockelsdorf mit ihren Fahrzeugen. Vor Ort sind unter anderem die Drehleiter der Feuerwehr Mori sowie weitere Einsatzfahrzeuge der örtlichen Feuerwehren.

Auch der Arbeiter-Samariter-Bund beteiligt sich mit einem Informationsstand. Darüber hinaus stellt sich die AED-Gruppe (Automatisierter Externer Defibrillator) vor. Dabei handelt es sich um Mitglieder der Freiwilligen Feuerwehren aus dem Gemeindegebiet, die bei Herz-Kreislauf-Stillständen die Zeit bis zum Eintreffen des Rettungsdienstes überbrücken.

Mit der Veranstaltung möchte die Gemeinde zugleich neue ehrenamtliche Helferinnen und Helfer gewinnen. Gesucht werden insbesondere Bürgerinnen und Bürger, die im Krisenfall die Notfall-Infopunkte besetzen und unterstützen können. Diese Ehrenamtlichen sollen ausdrücklich nicht aus der sogenannten „Blaulichtfamilie“ stammen, damit Einsatzkräfte

im Ernstfall nicht zusätzlich gebunden werden.

„Wir wollen mit dieser Veranstaltung keine Ängste schüren, sondern informieren und sensibilisieren. Eine gute Vorbereitung hilft dabei, in Krisensituationen besonnen und handlungsfähig zu bleiben. Deshalb ist es uns wichtig, gemeinsam mit den Bürgerinnen und Bürgern Vorsorge zu treffen und über bestehende Hilfsangebote und Maßnahmen aufzuklären. Das Wichtigste in einer Notlage ist gegenseitige Hilfe unter Nachbarn, Freunden und besonders gegenüber Menschen, die sich selbst nicht schützen können. Bewahren Sie Ruhe, halten Sie die Telefonleitungen für Notrufe frei und informieren Sie sich“, sagt Bürgermeisterin Julia Samtleben.

Frischekur für den Platz am Ehrenmal in Sereetz

Umgestaltung kostet um die 135.000 Euro – Hoffnung auf Fördergeld von der Aktivregion.



Mehr Platz und Möglichkeiten sollen die Sereetzer künftig auf ihrem Dorfplatz haben.

Foto: Sabine Jung

SEREETZ. Mehr Platz für Buben, Stände und Zelte, eine größere Freifläche für Party und Tanz, neue Tische und Bänke, neue Bäume und Sträucher, Stellplätze für Fahrräder, eine neue Bodenfläche für den Mai- und den Weihnachtsbaum sowie ein besserer Zugang zum Ehrenmal: Der Dorfplatz in Sereetz an der Ecke von Dorf- und Schulstraße soll sich verändern. Das haben die Mitglieder des Ratekauer Bauausschusses in ihrer jüngsten Sitzung einstimmig beschlossen.

Bislang finden die Bürgerinnen und Bürger auf der Grünfläche eine kleine Bühne, zwei Picknick-Tische und eine Infotafel. Hinter einer Steinmauer liegt das Ehrenmal für Gefallene

aus dem Ersten und Zweiten Weltkrieg. Diese Mauer soll abgebaut werden, um das Ehrenmal besser in die Umgebung einzubinden. Schräg davor soll künftig die neue, barrierefrei zugängliche Bühne stehen, die im Sommer mit einem Sonnensegel überspannt wird.

Das Konzept ist bereits mit dem Sereetzer Dorfvorstand und den Anwohnerinnen und Anwohnern abgestimmt. Die Umgestaltung kostet voraussichtlich 135.000 Euro. Die Aktivregion Innere Lübecker Bucht gibt vermutlich Fördermittel in Höhe von 60 bis 65 Prozent dazu. Die Verwaltung will jetzt den Förderantrag stellen, damit der Platz 2027 neu gestaltet werden kann.

SAJ

ALLES AUS EINER HAND

- individuelle Fachberatung
- zuverlässig und kostengünstig
- fachgerechte Montage
- schnell und professionell

Dach Solar

Rudolf-Diesel-Str. 22, 23617 Stockelsdorf
0451-120 150-0
info@dachsolar.de
www.dachsolar.de

WÄRME-PUMPEN
vom Fachbetrieb vor Ort

Sichern Sie sich jetzt noch bis zu **70% Förderung**

O. C. KATRE-SCHMUCK

Gold-, Silber-Reparaturen

Wir kaufen:
Gold, Silber, Platin, Zahngold, Bernstein, Luxusuhren

MÜHLENSTR. 19 • LÜBECK ☎ 0451/9 89 89 29

AUTO ADAM kauft
fast jeden Pkw & Lkw

auch defekt, Unfall-/Totalschaden
Sofort Bargeld, prompte Abmeldung u. Abholung
24-Std.-Tel.-Service, auch sonntags

Rufen Sie an,
04 51 / 57010

HL, Roggenhorster Straße 13
www.AUTO-ADAM.de

Gold & Silber
Wir zahlen hohe Preise für Besteck und Schmuck, Brillanten und Uhren, Münzen, Zahngold und Bernstein

ANTIK & KUNST
Breite Str. 4 neben der Schiffergesellschaft
direkt am Koberg
☎ 7 25 56 • Gutachten

Mo. geschlossen
Di. - Fr. 10-16 Uhr
Samstag 11-16 Uhr

Suche alte Orden und Bilder
www.goldkauf-dose.de

TRAUMhaft

Wir fertigen hochwertige Ganzglasduschen, individuell nach Maß, exklusiv für Ihr Badezimmer.

Mehr Infos hier!

Rufen Sie uns einfach an!
GLASEREI MEWS
0451/73730 **SOHN**

Bestattungsinstitut Friedrich-W. Zunft
Friedhofsallee 1a, 23554 Lübeck

Wir sind täglich 24 Stunden für Sie erreichbar.
Tel. 04 51 / 49 12 32

Erd- u. Feuerbestattungen auf allen Friedhöfen
Waldbestattungen
Seebestattungen

Bestattungsvorsorge und Beratung kostenlos

Mehr Infos hier!

Rufen Sie uns einfach an!
GLASEREI MEWS
0451/73730 **SOHN**

DITTNER

Montagebau
DENNIS DITTNER

Türen • Fenster
Markisen • Rollläden
• Reparaturen • Montage von Bauelementen

Dorfstraße 9 • 23629 Sarkwitz
Tel. 0 45 04 - 56 48 • Fax 0 45 04 - 52 17
info@dittner-montagebau.de
www.dittner-montagebau.de

Deutsche Umwelthilfe

50 Jahre
Wir setzen Umweltschutz durch

Mach mit. Als Fördermitglied.
Für uns alle!
www.duh.de/50jahre

Mehr Infos hier!

Rufen Sie uns einfach an!
GLASEREI MEWS
0451/73730 **SOHN**

Hilfe, die ankommt.
Jetzt spenden!
drk.de/spenden

LANDGESTÜT TRAVENTHAL

Oldtimertreffen TEILEMARKT
Antik & Trödelmarkt

24. Mai (Pfingstsonntag)
25. Mai (Pfingstmontag)
mit US-Car Special

23795 Traventhal (bei SE) • www.landgestuet-traventhal.de
HISTORISCHER HENGSTSAAL

Gardinen SCHLICHTING Unsere Frühlingsangebote

30% auf den Nählohn Ihrer neuen Dekoration

- nicht in bar auszahlbar oder mit anderen Aktionen kombinierbar
- kostenloses Aufmaß
- Angebot gilt bis 31.05.2026
- Rabatt nur für Neubestellungen

Rabatt nur gegen Vorlage dieser Anzeige bei der Bestellung

Die schönsten Gardinenstoffe

30% auf maßgefertigte Plissees, ausgewählte Kollektion

- nicht in bar auszahlbar oder mit anderen Aktionen kombinierbar
- kostenloses Aufmaß
- Angebot gilt bis 31.05.2026
- Rabatt nur für Neubestellungen

Schwartauer Allee 13a-15 • 23554 Lübeck
5 Parkplätze vor den Schaufenstern • Haltestelle Wickede Str. Linie 1 + 10
Montag - Freitag 10.00 - 18.00 Uhr • Sonnabend 10.00 - 13.00 Uhr
Tel. 0451-43115 • www.gardinen-schlichting.de

HOCHBERG FLOHMARKT

24.05. IKEA & LUV-Shopping Lübeck
24.05. familia Bargteheide - überdacht möglich
31.05. familia Reinfeld - überdacht möglich
07.06. REWE Lübeck - überdacht möglich
14.06. familia Schwartauer Landstraße
14.06. familia Trittau - überdacht möglich
Tel.: 04102 / 3 19 39
www.hochberg.tv

Wenn das Nötigste fehlt. Sie können das Blatt wenden.

caritas international

Pflege24Nord

24-Stunden-Betreuung in Ihrem eigenen Zuhause!
Individuelle Betreuung durch polnisches Personal!
Die bezahlbare Alternative zum Pflegeheim!
Tel. 0 41 55/4 93 99 66
www.pflege24nord.de

Ostholstein radelt fürs gute Klima

KREIS OSTHOLSTEIN. Am 31. Mai fällt der Startschuss für das diesjährige Stadtradeln in Ostholstein. Anschließend wird drei Wochen lang geradelt. Mitmachen können alle, die im Kreis Ostholstein wohnen, arbeiten, einem Verein angehören oder eine Schule besuchen.

Der Kreis Ostholstein vergibt für die erfolgreiche Teilnahme beim Stadtradeln verschiedene Preise: für die drei Schulen mit den meisten Teilnehmenden, für vier Organisationen aus den Kategorien Unternehmen, Vereine, Gesundheitswesen und Kitas, für die beiden Teams mit den meisten gefahrenen Kilometern pro Kopf, die beiden Teams mit den meisten Radeln-

den, die Person unter zehn Jahren mit den meisten Fahrten und die Person über 80 Jahren mit den meisten Fahrten.

Wer am Stadtradeln teilnehmen möchte, kann sich entweder direkt beim Kreis Ostholstein oder bei einer der zahlreichen Kommunen anmelden, die ebenfalls mitmachen. Das sind: Bad Schwartau, Eutin, Fehmarn, Heiligenhafen, Neustadt i.H., Oldenburg i.H., Ratekau, Stockelsdorf, Scharbeutz, Timmendorfer Strand und das Amt Lensahn. Neu dabei ist in diesem Jahr die Gemeinde Ahrensböök.

Infos und Anmeldung online unter www.stadtradeln.de/kreis-ostholstein

Auszeichnung und Pfingstkantate

RENSEFELD. Die Evangelisch-Lutherische Kirchengemeinde Schwartau lädt für den morgigen Pfingstsonntag, 24. Mai, ab 10 Uhr zum Gottesdienst in die St.-Fabian-Kirche Rensefeld, Alt Rensefeld 24, ein. Die St.-Fabian-Kantorei, die Solisten Susanna Proskura und Raphaël De Vos und das Rocaile-Ensemble

Lübeck musizieren die festliche Pfingstkantate „Also hat Gott die Welt geliebt“ von Christoph Graupner. Außerdem wird die Kirchengemeinde im Gottesdienst als „ÖkoFaire“ Kirchengemeinde ausgezeichnet. Damit möchte sie ein Zeichen für nachhaltiges Handeln und den fairen Umgang miteinander setzen.

STEREOACT
mit Lena Maye
DIE CHARTSTÜRME
LIVE IN LÜBECK!
TICKETS OUT NOW!
29.05. FREILICHTBÜHNE LÜBECK
MEDIACONSULT.TICKET.IO

**wochen
spiegel**

ACHTUNG
Ab sofort veränderter
Anzeigenschluss für alle
Wochenpiegel-Ausgaben
Anzeigenschluss für alle
Rubriken ist jeweils bereits am
Montag vor Erscheinen, 14 Uhr

Geschäftswelt – Anzeige –

O. C. Katre Schmuck
Gold-Ankauf, Silber-Ankauf, Luxusuhren-Ankauf

Nichts versinnbildlicht die Liebe zweier Menschen so passend wie ein Ring. Seine Unendlichkeit steht für das Versprechen der ewigen Verbundenheit. Wenn es um das Symbol der Ehe geht, ist Hakan Emektar ein kompetenter Ansprechpartner. Der Inhaber des Fachgeschäftes O.C. Katre in der Mühlenstraße 19 führt eine der größten Kollektionen in Lübeck. Darf es glamourös, edel oder doch lieber dezent sein? So unterschiedlich wie die Geschmäcker der Kunden, sind auch die angebotenen Eheringe „Wir führen Ringe aus Gold, Silber, Platin und Palladium“, sagt

Hakan Emektar, der sich viel Zeit nimmt, um gemeinsam mit den Eheleuten das passende Exemplar zu finden. Gerne setzen der Inhaber und sein Team auch spezielle Kundenwünsche um. Der Fingerabdruck oder eine handschriftliche Widmung der Kunden passen. pa

O.C. Katre
Mühlenstraße 19
23552 Lübeck
☎ 0451/98 98 929
www.luebeck-trauringe.de

Riesiger Batteriespeicher in Stockelsdorf geplant

Investor will Anlage bei Pohnsdorf 2028 in Betrieb nehmen.

STOCKELSDORF. Die Energiewende verlangt Stockelsdorf einiges ab. Mit dem neuen Umspannwerk an der L184 unweit der Dorfschaft Pohnsdorf sowie der Ostküstenleitung, der Elbe-Lübeck-Leitung und etlichen Windkraftanlagen beschäftigen gleich mehrere Projekte die Gemeinde. Dazu kommt nun noch eine große Batteriespeicher-Anlage.

Ob der ohnehin schon großen Belastung durch die vielen Projekte ist die Skepsis in Teilen der Bevölkerung groß – insbesondere in Pohnsdorf. Gemeinsam mit den Vertretern von „Isenau Projects Group Services Limited/Aquila Clean Energy“ und dem Stadtplaner-Büro Claassen Segelke informierte die Stockelsdorfer Verwaltung nun im Rathaus über die Pläne. Rund 60 Interessierte waren gekommen, weitere 80 verfolgten die Präsentation im Livestream.

KAPAZITÄT DES SPEICHERS WURDE SCHON ERHÖHT

Die Firma Isenau plant das Vorhaben auf einem 22 Hektar großen Areal nordwestlich von Pohnsdorf. Davon wird aber nicht einmal die Hälfte der Fläche bebaut. Zum Vorhaben gehört auch ein Regenrückhaltebecken. Der Batteriespeicher liegt ungefähr in einer Entfernung von 500 Metern zum neuen Umspannwerk. Geplant ist mittlerweile ein 350 MW/1400 MWh Batterie-Projekt – zunächst war dort ein 250-Megawatt-Batteriespeicher angedacht. Die Investoren drücken aufs Tempo, denn bereits 2028 soll die Inbetriebnahme erfolgen.

Auch die Gemeinde dürfte ein Interesse an einem zügigen Start haben. Schließlich werden hohe Gewerbesteuererinnahmen er-

wartet. Die beiden Isenau-Vertreter Sven Moos und Tobias Trzeschan sprachen dabei von einer jährlichen Größenordnung von rund 3,3 Millionen Euro. Also ein ordentliches finanzielles Trostpflaster.

Allerdings sind die Eingriffe nicht ohne. Bürgermeisterin Julia Samtleben (SPD): „Die Betroffenen insbesondere für die Menschen in Pohnsdorf sind nicht von der Hand zu weisen. Die Belastung durch die L184 dürfte aber deutlich höher sein als durch den geplanten Batteriespeicher.“

Isenau Projects verfügt über eine Netzzusatzleistung von Betreiber Tennet. Errichtet wird die Anlage aus mehreren Hundert Container-Modulen. Sven Moos: „Derzeit ist noch nicht absehbar, wie viele Container für den Bau der Anlage notwendig sein werden. Die Technologie entwickelt sich schnell weiter, und es gibt fast im Jahrestakt neue und leistungsfähigere Batterie-Container.“

Zum Investitionsvolumen sei zudem keine verlässliche Aussage zu machen. Auch in diesem Sektor gebe es eine rasante



Das Umspannwerk Lübeck-West unweit zur Stockelsdorfer Dorfschaft Pohnsdorf an der L184 wächst und wächst. In 500 Metern Entfernung ist zudem ein Batteriespeicher geplant.

Foto: Sebastian Prey

Musik, die verbindet

SEREETZ. Das Duo „MeerSaiten“ lädt für Pfingstmontag, 25. Mai, ab 18 Uhr zu einem Konzert in der Kirche in Sereetz, Ringstraße 25, ein. In „Musik – eine Sprache, eine Welt“ soll Pfingsten lebendig werden. Dorothea Brand

und Wolfgang Kummerfeldt singen und spielen unter anderem auf keltischer Harfe, Gitalele und Gitarre vertraute Melodien aus Irland, Schweden und Israel. Der Eintritt ist frei, um Spenden wird gebeten.

Big-Band-Musik direkt am Wasser

LÜBECK. Die Big Band Bad Schwartau lädt für den morgigen Sonntag, 24. Mai, ab 12 Uhr zu ihrem jährlichen Pfingstkonzert auf dem Gelände der Lübecker Ruder-Gesellschaft, Hüxtertorallee 4 in Lübeck, ein. Direkt

am Wasser wird ein abwechslungsreiches Programm mit Stücken aus verschiedensten Stilrichtungen wie Jazz, Swing, Funk, Soul, Rock und Pop zu hören sein. Darunter sind Songs von Michael Bublé, „Earth,

Wind & Fire“, Count Basie, Stevie Wonder und „Tower of Power“. Der Eintritt zum Konzert ist frei. Das Restaurant „Boots-haus“ wird mit Gebrülltem und Getränken für das leibliche Wohl sorgen.

Ampelschaltung geändert: In Rensefeld soll jetzt der Verkehr besser fließen

Immer wieder Staus an der Kreuzung Rantzauallee/Alt Rensefeld – Jetzt haben Abbieger freie Fahrt.

BAD SCHWARTAU. Kleine Veränderungen können mitunter eine große Wirkung haben. Dieses Phänomen ist an der Kreuzung Alt Rensefeld/Rantzauallee/Lindenstraße/Mühlenstraße zu sehen. Autofahrer standen dort bisher häufig im Stau. Insbesondere zu den Stoßzeiten am Morgen und am Nachmittag war bei Verkehrsteilnehm-

den, die aus Richtung Pohnsdorf in Richtung Innenstadt unterwegs waren, Geduld gefragt.

Viele Jahre lang wurde diese Situation beklagt. Jetzt hat die Bauverwaltung Bad Schwartau die Ampelschaltung den Gegebenheiten angepasst. Der erste Eindruck: weniger Stau – vor allem für Verkehrsteilnehmer, die in der Straße Alt Rensefeld in

Richtung Zentrum unterwegs sind.

AMPELSCHALTUNG WIRD BEI BEDARF WEITER ANGEPAST

„Wir werden laufend die Verkehrliche Situation an der Kreuzung beobachten und gegebenenfalls nachjustieren“, sagt Jens Kraft aus der Bauverwaltung, der selbst täglich auf der Strecke unterwegs ist. „Der Verkehr fließt deutlich besser.“ Statt bis zu zehn Ampelphasen brauche man nur noch drei, bis man die Kreuzung passiert habe.

Die Veränderungen an der Ampelschaltung wurden auf Grundlage mehrerer Gutachten vorgenommen. „Nun wird sich zeigen, ob Theorie und Praxis übereinstimmen“, sagt Bürgermeisterin Katrin Engeln. Die wichtigste Änderung: Linksabbieger von der Straße Alt Rensefeld in die Lindenstraße haben bei Grün freie Fahrt ohne Gegenverkehr. „Bislang sorgten die Linksabbieger wegen des Gegenverkehrs immer für einen Rückstau. Da nun aber sämtliche Grünphasen nacheinander erfolgen, rollt der Verkehr“, erklärt Jens Kraft. An der Kreuzung weist jetzt das Schild mit der Aufschrift „Achtung, Ampel-

phasen geändert“ darauf hin.

STADT SEIT 2025 FÜR DIE KREUZUNG ZUSTÄNDIG

Dass die Umstellung erst jetzt vollzogen werden konnte, hat einen einfachen Grund: Jahrzehntlang war das Landesamt für Straßenbau und Verkehr für die Kreuzung zuständig. Seit Januar 2025 liegt neben anderen Strecken im Stadtgebiet auch die Baulast für den rund drei Kilometer langen Straßenabschnitt von der Rantzauallee bis zum Ortsausgang in Richtung Langenfelde (L185) bei der Stadt.

„Erst durch diese Veränderung konnten wir hier eigenständig tätig werden“, berichtet Bad Schwartaus Bauamtsleiter Akbar Nassery. Die Umstellung der Ampelanlage ist mit Kosten von rund 25.000 Euro verbunden. In den Kosten enthalten sind rund 11.000 Euro für ein neues Steuerungsmodul. „Die alte Technik war noch aus den 1980er-Jahren.“

GRÜNPHASEN DAUERN DERZEIT 30 SEKUNDEN

Die neue Schaltung ist zudem intelligent und passt sich dem Ver-

kehrsaufkommen an. Das wird unter anderem durch Schleifen in der Fahrbahn ermittelt. Sämtliche Grünphasen liegen bei jeweils 30 Sekunden. In dem Zeitraum können durchschnittlich rund zwölf Autos die Kreuzung passieren.

Die Kreuzung ist stark frequentiert. Laut Nassery sind an Werktagen auf der L185 in Rensefeld um die 10.000 Fahrzeuge unterwegs. Gedankenspiele, die Kreuzung umzubauen, wurden immer wieder schnell verworfen. Grund: Die Gegebenheiten bei der versetzten Kreuzung machen bauliche Veränderungen praktisch unmöglich. „Dafür müsste man schon einige Häuser abreißen“, sagt Nassery.

Die geänderte Ampelschaltung ist zudem für ein geplantes Neubaugebiet von Bedeutung. Am Ortsausgang in Richtung Pohnsdorf soll der Bollbrüch-Park entstehen. Auf einer knapp 20 Hektar großen Fläche plant der Investor Thomas Bauer ein neues Wohngebiet für insgesamt 1200 Menschen. Vorgehen sind dort Mehrfamilienhäuser, Reihen- und Doppelhäuser, Einfamilienhäuser, eine Kindertagesstätte, ein Nahversorger sowie ein Co-Working-Space. **SEP**



Bad Schwartaus Bürgermeisterin Katrin Engeln informiert sich bei Jens Kraft (Mitte) und Bauamtsleiter Akbar Nassery über die veränderte Ampelschaltung.

Foto: Sebastian Prey

„Mit dem ersten Licht“ in der Villa Jebesen in Stockelsdorf

STOCKELSDORF. Der norddeutsche Autor Florian Knöppler liest am kommenden Donnerstag, 28. Mai, ab 19 Uhr in der Villa Jebesen in Stockelsdorf, Ahrensböcker Straße 78, aus seinem neuen Roman „Mit dem ersten Licht“.

Nach dem großen Erfolg seiner Romane „Kronsnest“, „Häbichtland“ und „Südfall“ stellt er sein neuestes Werk vor. In „Mit dem ersten Licht“ erzählt

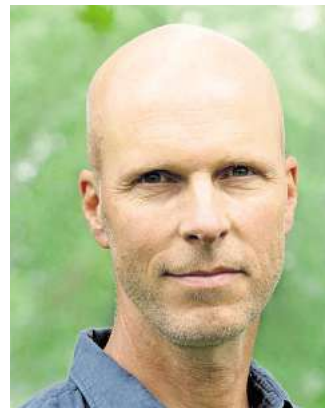
Knöppler eine berührende, menschliche Geschichte, die in den 1980er- und 1990er-Jahren spielt und durch eine klare, ruhige Sprache sowie dichte atmosphärische Beschreibungen besticht. Es geht um Arne, einen einsamen Heranwachsenden, und Laura. Erst durch die Begegnung mit dieser faszinierenden jungen Frau findet Arne ein Gefühl von Nähe und Unterstützung. Florian Knöppler ist be-

kannt für seine filigran gezeichneten Charaktere und seine starke Naturverbundenheit. Der Roman ist psychologisch tiefgründig und sehr persönlich erzählt.

Die Lesung ist eine gemeinsame Veranstaltung der Gemeindebücherei und der Gleichstellungsbeauftragten der Gemeinde Stockelsdorf mit der Buchhandlung Bücherliebe. Eintrittskarten gibt es in der Gemeindebücherei und in der Bücherliebe.

Leserinnen und Leser mit der Büchereikarte zahlen 5 Euro, alle anderen 10 Euro. Getränke können vor Ort erworben werden.

Der Autor Florian Knöppler liest in der Gemeindebücherei Stockelsdorf aus seinem neuen Buch „Mit dem ersten Licht“.
Foto: Florian Knöppler



Mähroboter nur tagsüber betreiben

STOCKELSDORF. Der Beirat für Umwelt- und Klimaschutz der Gemeinde Stockelsdorf empfiehlt, Mähroboter im Garten ausschließlich tagsüber zu betreiben, idealerweise zwischen 10 und 18 Uhr. Ziel sei es, den Schutz von Tieren zu verbessern, die Nachbarschaft zu entlasten und gleichzeitig eine effektive Rasenpflege sicherzustellen.

Igel und viele andere Kleintiere sind vor allem in der Dämmerung und nachts aktiv. Mähroboter erkennen diese Tiere häufig nicht zuverlässig, wodurch es immer wieder zu schweren Verletzungen oder sogar zum Tod der Tiere kommt. Studien zei-

gen, dass insbesondere bei nächtlichem Einsatz die Zahl der verletzten Igel zunimmt. Viele dieser Arten stehen zudem unter besonderem Schutz des Bundesnaturschutzgesetzes.

Und auch wenn Mähroboter vergleichsweise leise arbeiten, erzeugen sie ein dauerhaftes Summen oder Brummen. Dieses kann insbesondere in den Abend- und Nachtstunden als störend empfunden werden.

Auch aus praktischer Sicht spricht vieles für einen Betrieb am Tag: Feuchtigkeit durch Tau kann in den Abend- und Nachtstunden zu unsauberem Schnitt führen und die Technik beeinträchtigen.

Erste Kandidaten für den Süden Ostholsteins stehen fest

Landtagswahl 2027: CDU, SPD und FDP haben Anwärterinnen und Anwärter für ein Mandat in Kiel bestimmt.

EUTIN. Am 18. April 2027 wählt Schleswig-Holstein einen neuen Landtag. Die ersten Parteien im Süden des Kreises Ostholstein haben ihren Kandidaten für die Wahl bereits nominiert und vorgestellt.

Der Süden des Kreises teilt sich bei den Landtagswahlen in zwei Wahlkreise auf: Der Wahlkreis 18 umfasst Bad Schwartau, Ahrensböck, Ratekau, Scharbeutz, Stockelsdorf und Timmendorfer Strand, in den Wahlkreis 16 fallen die Gemeinden Malente und Bosau sowie die Stadt Eutin.

WIEBKE ZWEIF ERNEUT KANDIDATIN DER CDU

„Ich freue mich riesig über den Rückenwind der Mitglieder“, sagt Wiebke Zweif. Die CDU-Landtagsabgeordnete aus Bad Schwartau wird bei den Wahlen im kommenden Jahr erneut als Kandidatin der Christdemokraten im Wahlkreis 18 antreten. Die Wahlkreismitgliederver-

sammlung bestimmte sie mit 94,34 Prozent der Stimmen zur Anwärterin auf ein erneutes Mandat in Kiel.

Zweif war 2022 per Direktmandat in den Landtag eingezogen, hatte 45,4 Prozent der Erststimmen erhalten. „Ich bin bereit, mich auch weiterhin mit Herzblut und einer klaren Stimme für die Menschen in Ahrensböck, Bad Schwartau, Ratekau, Scharbeutz, Stockelsdorf und Timmendorfer Strand in Kiel einzusetzen“, sagt sie.

VERTRETER IM WAHLKREIS 16 STEHT NOCH NICHT FEST

Wer für die CDU im Wahlkreis 16 antreten wird, steht bislang nicht fest. Der Kreisverband wählt den Kandidaten oder die Kandidatin erst am 3. Juni in Preetz. „Das liegt daran, dass wir Parteimitglieder aus zwei Kreisen zusammenbringen müssen, und da dauert es bei der Terminfindung einfach etwas länger“,



Als Kandidatin für eine weitere Legislaturperiode gekürt: die Landtagsabgeordnete Wiebke Zweif mit Sebastian Schmidt, dem CDU-Bundestagsabgeordneten aus dem Kreis Ostholstein.

Foto: CDU Kreisverband Ostholstein

erklärt der Kreisgeschäftsführer André Jagusch auf Nachfrage.

Die SPD schickt im Wahlkreis 16 Bastian Landschof ins Rennen. Der Bankbetriebswirt hat als Parteimitglied in Plön bereits zahlreiche Ämter in der Kommunalpolitik ausgeübt und versucht nun, den Sprung in die Landeshauptstadt zu schaffen. Einer der politischen Schwerpunkte Landschofs ist die Finanzierung der Kommunen. Er fordert zudem eine Gebührenfreiheit für Kitas, eine Förderung frühkindlicher Bildung, sozialen Wohnungsbau und die Einrichtung einer Landesbaugenossenschaft.

Für den Wahlkreis 18 hat die SPD ihren Kandidaten wiederum noch nicht bestimmt. Joerg Schimeck, Geschäftsstellenleiter der SPD in Ostholstein, berichtet von

einer Fristverlängerung für die Aufstellung der Kandidaten in dem Wahlkreis. Die Kandidatenwahl soll am 11. Juni im Bürgerhaus in Scharbeutz stattfinden.

MAACK UND ZIDORN GEHEN FÜR DIE FDP INS RENNEN

Ein Konkurrent des noch nicht gewählten Kandidaten wird Tobias Maack sein. Der Diplomkaufmann aus Ahrensböck tritt im Wahlkreis 18 als Kandidat der FDP an. Maack ist Kreisvorsitzender und Kreistagsabgeordneter und erhielt auf der Wahlkreismitgliederversammlung 95 Prozent der abgegebenen Stimmen.

Für Bürgerinnen und Bürger in Eutin, Malente und Bosau wird als Kandidat der FDP im Wahlkreis 16 Christian Zidorn auf

dem Wahlzettel stehen. Der pharmazeutische Biologe und Naturstoffchemiker ist seit 2016 Professor an der Universität Kiel. Zuvor war er in Österreich, Neuseeland und Italien wissenschaftlich tätig und arbeitete zudem bei der Europäischen Kommission in Brüssel. Zidorn lebt seit seiner Rückkehr nach Deutschland 2016 in Preetz, ist dort seit 2023 Stadtvertreter und Vorsitzender des Ortsverbandes der Liberalen. Seine politischen Schwerpunkte liegen in der Bildungs- und Jugendpolitik.

Grüne, Linke und AfD haben ihre Kandidaten für beide Wahlkreise im Süden Ostholsteins noch nicht benannt. Bei den Grünen ist die Kandidatenwahl jeweils für den Sommer geplant, bei der AfD steht diese erst im Herbst an.

BES



Bastian Landschof (Mitte) steht für die SPD im Wahlkreis 16 zur Wahl.
Foto: SPD Eutin

Gemeinsam schaffen WirWunder.

Mit WirWunder, unserer Plattform für das gesellschaftliche Engagement, fördern wir die Gemeinschaft von Hamburg bis Fehmarn. Sei dabei! Für die Menschen. Für die Region.

wirwunder.de/holstein

Sparkasse Holstein

Drahtesel
Fahrräder und mehr...

**Drahtesel ist für jeden da -
Fahrräder für die ganze Familie!**

Lübecker Straße 31 · 23611 Bad Schwartau · 0451 4812590 · drahtesel-fahrrad.de

Die Frühlingsgefühle fahren e-Bike am 30. Mai bei e-motion in Lübeck

Die Sonne bleibt länger, die Luft fühlt sich leichter an und plötzlich entsteht dieses vertraute Gefühl: Man möchte wieder raus. Nicht möglichst schnell irgendwo ankommen, sondern unterwegs sein. Am Wasser entlang radeln, den Fahrtwind spüren, spontan einen kleinen Umweg nehmen und den Alltag für einen Moment einfach hinter sich lassen.

Gerade jetzt beginnt die Zeit, in der sich selbst kurze Wege wieder besonders anfühlen. Mit einem e-Bike wird der Weg zum Wochenmarkt zur kleinen Auszeit und aus einer spontanen Fahrt durch Lübeck schnell ein Moment, den man gerne verlängern möchte.

Auch Familien erleben diese neue Freiheit ganz selbstverständlich. Der Alltag wird flexibler, Wege fühlen sich entspannter an und vieles passiert wieder bewusster draußen. Moderne Lastenräder schaffen dabei Freiräume. Wer öfter aufs e-Bike steigt, entscheidet sich ganz nebenbei auch für eine umweltfreundlichere Art der Mobilität

Herauszufinden, welches e-Bike wirklich zum eigenen Leben passt, braucht vor allem Zeit und ein gutes Gefühl beim Fahren. Genau darum geht es beim Frühlingsfest der e-motion e-Bike Welt Lübeck am Samstag, den 30. Mai.

Statt klassischem Messetrubel wartet ein entspannter Frühlingstag voller Bewegung, Begegnungen und Leich-

tigkeit auf die Besucher. Bei Live-Musik von Jez Summer, kleinen Snacks, kühlen Softgetränken und einer Hüpfburg für die kleinen Gäste entsteht eine Atmosphäre, die an einen schönen Samstag mit Freunden erinnert.

Im Mittelpunkt steht nicht die Technik rund ums e-Bike, sondern die Menschen und ihre individuellen Bedürfnisse. Die e-Bike-Experten von e-motion in Lübeck begleiten Interessierte mit herstellerunabhängiger Beratung, viel Erfahrung und einer großen Auswahl an Premium e-Bikes. Verschiedene Modelle können direkt Probe gefahren werden, während die TÜV-zertifizierte Werkstatt auch langfristig ein gutes Gefühl vermittelt.

Wer den Frühling auf zwei Rädern neu erleben möchte, hat am 30. Mai die perfekte Gelegenheit dazu. Das Frühlingsfest der e-motion e-Bike Welt Lübeck lädt von 10 bis 15 Uhr dazu ein, unterschiedliche e-Bikes in entspannter Atmosphäre kennenzulernen, sich individuell beraten zu lassen und das passende Modell direkt Probe zu fahren.



e-motion e-Bike Welt Lübeck | Daimlerstraße 14 a | 23617 Stockelsdorf
0451 30 40 50 21 | tuebeck@emotion-ebikes.de | emotion-ebikes.de/tuebeck

Orgelkonzert: Neues Stück von Bach

DAHME. Ein besonders Highlight erwartet Bach-Fans am heutigen Sonnabend, 23. Mai, in Dahme. Ab 17 Uhr spielt Kirchenmusikdirektor Prof. Dr. Ernst-Erich Stender nicht nur bedeutende Werke von Tunder,

Buxtehude, Bach, Gershwin in der katholischen Kirche St.-Stephanus, An der Allee 21, sondern auch das erst im vergangenen Jahr entdeckte Orgelwerk Ciacona ex g. von Johann Sebastian Bach. Der Eintritt ist frei.

Waldrallye im Naturschutzgebiet

TRAVEMÜNDE. Am Montag, 1. Juni, können Familien an einer Waldrallye durch das Naturschutzgebiet südlicher Priwall teilnehmen und zum Beispiel herausfinden, welche Bäume sie voneinander unterscheiden können und was den Priwall so besonders macht. So kommen sie spielerisch den Eigenheiten dieser Region auf die Schliche.

Erwachsene zahlen für die Teilnahme 12 Euro, für Kinder kostet es 8 Euro. Anmeldungen nimmt der Veranstalter, der Landschaftspflegeverein Dummersdorfer Ufer, unter Tel. 04502/9996465 oder per Mail an info@naturwerkstatt-priwall.de entgegen. Mehr Informationen gibt es unter www.naturwerkstatt-priwall.de

Gemeinsam wandern

LÜBECK. Der Verein Natur und Heimat bietet für Mittwoch, 27. Mai, eine 11,5 Kilometer lange Wanderung mit Rucksackverpflegung von Dassow nach Schönberg an. Treffpunkt ist um 10.48 Uhr an der Bushaltestelle „Dassow/Lübecker Straße“, die ab 10.04 Uhr mit der Linie 335 ab ZOB zu erreichen ist. Mehr Informationen erteilt Iris Toelle, Tel. 0151/5889410. Am Sonn-

abend, 30. Mai, findet die 16 Kilometer lange Tageswanderung „Heiligenhafen mit Steilküste“ statt. Auch hier ist eine Rucksackverpflegung empfohlen. Treffpunkt ist um 8 Uhr der Haupteingang des Hauptbahnhofs. Mehr Informationen gibt es bei Marion Gillwald, Tel. 0451/44890. Die Teilnahmegebühr für Gäste beträgt jeweils 4 Euro.

Wie Travemündes alter Leuchtturm neu erstrahlen könnte

Das einstige Wahrzeichen hat seine Funktion längst verloren – Masterstudentin will sein Licht wieder leuchten lassen.

LÜBECK. Eigentlich sollte er der unangefochtene Blickfang Travemündes sein: der alte Leuchtturm, dessen Wurzeln bis ins Jahr 1330 zurückreichen. 31 Meter hoch, hat er Stürme und sonstige Unbill überstanden. Doch 1972 traf ihn der „Todesstoß“ – nicht durch Naturgewalten, sondern durch Beton. Mit dem Bau des Maritim-Hotels wurde das historische Leuchtturmfeuer für die Schifffahrt unsichtbar, sein Betrieb nach 433 Jahren eingestellt. Heute steht das altehrwürdige Denkmal sprichwörtlich im Schatten seines gigantischen Nachbarn.

Wie sehr der Turm aus dem Bewusstsein der Menschen verschwunden ist, zeigte eine Umfrage der 23-jährigen Masterstudentin Johanna Lofing: „Es kam heraus, dass einige Menschen aus Lübeck den Leuchtturm hier noch nicht richtig wahrgenommen haben, weil er inmitten der größeren Gebäude gar nicht so auffällt.“ Viele Ein-

heimische, so das Ergebnis ihrer Befragung unter 50 Lübeckern und Travemündern, hätten durch die „touristische Überformung“ ohnehin eine gewisse Distanz zu dem Ort aufgebaut.

DIE SEHNSUCHT NACH MARITIMER IDENTITÄT

„Sie wünschen sich einen Ort, der konsumfrei ist, einen Ort, der sich mal wieder auf seine Ursprünge besinnt“, erklärt die junge Frau. Diese Sehnsucht nach maritimer Identität machte die gebürtige Lübeckerin, die an der Technischen Hochschule Ostwestfalen-Lippe Innenarchitektur studiert und nun ihren Master in Kiel macht, zum Thema ihrer Bachelorarbeit. Ihr Ziel: die historische Wegmarke als Symbol für den baulichen Wandel an der Ostseeküste neu zu denken.

„Mein Entwurf interpretiert das alte Leuchtturmfeuer als neue, vertikale Lichtachse im Inneren des Turms und macht Geschichte, Bedeutungsverlust und Zukunftsperspektiven räumlich erlebbar“, beschreibt sie ihren konzeptionellen, fiktiven Ansatz. Während das Maritim heute das höchste Leuchtturmfeuer Travemündes trägt, soll der alte Leuchtturm seine „helle Stimme“ im Inneren zurückhalten – in Form eines faszinierenden Lichtspiels.

Das technische Herzstück ihrer Idee ist inspiriert von einem echten Relikt: der „Otterblende“ aus dem Jahr 1876, die noch heute – ihrer Funktion beraubt – nutzlos im Turm ausgestellt ist. Sie gab in früherer Zeit dem Leuchtturm sein charakteristisches Lichtsignal. Lofing plant eine rotierende, lamellenartige Innenstruktur, die durch einen Getriebemotor angetrieben wird. „Diese Blende soll sich von Etage zu Etage verändern oder öffnen oder auch mal erstarren und dadurch den Rhythmus der Zeit widerspiegeln“, erklärt die

23-Jährige.

„Dadurch wird der Raum unterschiedlich illuminiert, mit Licht und Schatten. Die Idee ist, dass diese Lichtkegel, die entstehen, die Besucherinnen und Besucher durch den Leuchtturm hinaufführen“, erklärt sie. Um den strengen Denkmalschutz zu wahren und kostspielige Einschnitte in die historischen Deckenböden zu vermeiden, schlägt sie eine Andeutung der Lichtachse durch beleuchtete Acrylröhren vor.

Auf dem Weg nach oben sollen so illustrative Elemente auf Böden und textilen Hüllen die wechselvolle Geschichte Travemündes erzählen. Auf der obersten der insgesamt acht Ebenen könnten die Besucherinnen und Besucher dann in einem ruhigen, intimen Rahmen zusammenkommen und reflektieren. Der Nutzen eines solchen Umbaus liegt für die Studentin auf der Hand. Bisher gelte für viele Gäste: „Einmal den Leuchtturm hochgegangen, und man hat das Gefühl, man kennt alles.“

DAS PROBLEM IST DIE UMSETZBARKEIT

Eine moderne, atmosphärische Lichtinstallation könnte nicht nur jüngere Menschen anlocken, sondern auch für Einheimische ihren Leuchtturm neu erlebbar machen. Angesichts der digitalen Navigation auf Schiffen sieht Lofing hier eine Blaupause für die Zukunft: „Wir werden immer mehr leerstehende Leuchttürme haben, die man neu denken könnte.“ Um das Erlebnis im schmalen Turm optimal wirken zu lassen, sieht ihr Konzept feste Buchungszeiten für maximal zwölf Personen vor, die den Aufstieg zeitversetzt beginnen.

Beim derzeitigen Leuchtturmpächter André Tams stößt die Bachelorarbeit grundsätzlich auf offene Ohren. „Ich empfinde es



Masterstudentin Johanna Lofing aus Lübeck liebt den Blick von der Aussichtsplattform des Alten Leuchtturms auf die Trave-Mündung. Fotos: Lutz Roebler

als schön, wenn sich Personen mit so einem Kulturgut beschäftigen und überlegen, wie man das noch besser greifbar und erlebbar machen kann“, lobt er. Das Problem sei jedoch stets die Umsetzbarkeit. „Und wir haben die Zuständigkeit des Denkmalschutzes und des Wasser- und Schifffahrtsamtes. Das könnte schwierig werden“, kommentiert Tams. Tatsächlich hat sich die museale Ausstellung im Inneren des Gemäuers, das zuletzt 2004 für 250.000 Euro aufwen-

dig saniert wurde, seit rund 20 Jahren kaum verändert. Auch wenn Johanna Lofings leuchtende Vision vorerst nur auf dem Papier existiert – sie hat bereits jetzt eine Diskussion darüber angestoßen, wie Travemünde sein wertvollstes historisches Erbe in die Zukunft retten könnte.

Derzeit hat der Leuchtturm täglich von 13 bis 16 Uhr geöffnet. Im Juli und August öffnet er sogar schon um 11 Uhr. Erwachsene zahlen 4 Euro Eintritt, Kinder bis 14 Jahre 2 Euro. **MHO**

MAX GIESINGER
GLÜCK AUF DEN STRASSEN 2026

FR 05.06.26 20:00 UHR
MUSIK- UND KONGRESSHALLE LÜBECK

Tickets buchen

WIR SIND NACHHALTIG

Sämtliche Fasern für die Papierherstellung in Deutschland stammen aus nachhaltig bewirtschafteten und vielfach sogar zertifizierten Quellen – 70% aus Europa.

Quelle: BDZV

Sicherheit seit 1951
TAG DER OFFENEN TÜR
der Bundespolizeiakademie

30. Mai 2026

10:00 bis 17:00 Uhr

FRÜHER, HEUTE, WERDE TEIL DER ZUKUNFT

Erleben Sie Diensthunde, Dienstpferde, die GSG 9 sowie weitere spannende Einheiten der Bundespolizei.

Interessierte Bewerberinnen und Bewerber können vor Ort Teile des Auswahlverfahrens absolvieren.

Anreise

- ÖPNV: Linien 4, 6, 8710 Haltestelle St. Hubertus
- PKW: Parkplatz „Dräger“ - Novgorodstraße Shuttleverkehr mit Polizeibussen

!Keine Parkflächen am Veranstaltungsort!



Bundespolizeiakademie
Ratzeburger Landstraße 4
23562 Lübeck



75 JAHRE BUNDESPOLIZEI

„Die Seenotretter“ gehen in die dritte Staffel

Die erfolgreiche ARD-Doku wird aktuell gedreht – auch Travemünde ist wieder dabei.

TRAVEMÜNDE. Die überaus erfolgreiche ARD-Reportagerihe „Die Seenotretter“ geht in die dritte Staffel. Sechs weitere Folgen über die Arbeit der Deutschen Gesellschaft zur Rettung Schiffbrüchiger (DGzRS) werden voraussichtlich Ende 2026 in der

ARD-Mediathek zu sehen sein. Die Dreharbeiten laufen bereits.

Die bereits veröffentlichten 16 Folgen der ersten beiden Staffeln hatten ein Millionenpublikum erreicht. Nun ist die Bremer Produktionsfirma Kinescope Factual im Auftrag des Norddeutschen

Rundfunks und Radio Bremens erneut auf den DGzRS-Stationen Norderney, Cuxhaven, Schilksee und Travemünde zu Gast. Neu dabei sind außerdem Borkum, Büsum und Darßer Ort/Prerow.

Die jeweils 30-minütigen Reportage-Folgen über die freiwilli-

ge, unabhängige und spendenfinanzierte Arbeit der Seenotretter dokumentieren die große Bandbreite der Einsätze: Kollisionen, groß angelegte Such- und Rettungsaktionen, Feuer im Schiff, Mensch über Bord, medizinische Notfälle auf See, Wassereintrich, manövrierunfähige Boote – kein Einsatz ist wie der andere. Die Reihe zeigt gut: Die Gründe für den Ruf nach den Seenotrettern sind vielfältig.

Neben den Rettungsaktionen legt die dritte Staffel den Fokus auf die Seenotretter selbst: ihre Motivation, ihre Geschichten, das Leben auf den Stationen und den starken Zusammenhalt innerhalb der Crews. Gedreht wird erneut mit Videojournalisten, fest installierten Kameras und Bodycams. Die multiperspektivischen Aufnahmen ermöglichen es, hautnah dabei zu sein und erfahrene Seenotretter ebenso kennenzulernen wie neue Besatzungsmitglieder, in ganz unterschiedlichen Revieren auf Nord- und Ostsee, auf kleinen Seenotrettungsbooten ebenso wie großen -kreuzern. In Interviews berichten die Crews ausführlich von ihrer Arbeit.

Auch in der von der DGzRS betriebenen deutschen Rettungsleitstelle See, dem Maritime Rescue Co-ordination Centre (MRCC) Bremen, soll erneut gedreht werden. MRCC Bremen ist zuständig dafür, sämtliche Such- und Rettungsmaßnahmen in den deutschen Gebieten von Nord- und Ostsee zu koordinieren.



Der Seenotrettungskreuzer „FELIX SAND“ im Einsatz für eine brennende Segelyacht in der Lübecker Bucht: Auch dieser Einsatz ist in der ARD-Serie „Die Seenotretter“ zu sehen.

Foto: Die Seenotretter – DGzRS

Trotz Restarbeiten: Naturbäder starten pünktlich in die Saison

Falkenwiese, Marli und Kleiner See öffnen am Freitag – Verein hat 1,3 Millionen Euro in die Sanierung investiert.

LÜBECK. Die Badesaison beginnt in den Lübecker Naturbädern in diesem Jahr mit einem Kompromiss: Die Bäder öffnen für die Besucher, obwohl an einigen Stellen noch Bauzäune stehen und Handwerker letzte Arbeiten erledigen. Trotz laufender Sanierungen sind die Naturbäder Falkenwiese, Eichholz/Kleiner See und Marli wie geplant am 15. Mai in die neue Saison gestartet.

Der Gemeinnützige Verein Naturbäder Lübeck hält damit am traditionellen Saisonauftakt fest, auch wenn nicht alle Maßnahmen bis dahin abgeschlossen sein werden. Besonders im **Naturbad Marli** müssen sich Badegäste in den ersten zwei Wochen noch auf Einschränkungen einstellen: Es gibt zunächst nur kalte Außenduschen, und in den Sanitäranlagen fehlen noch Trennwände. Deshalb wird für diese Zeit ein Toilettenwagen bereitgestellt.

Grund sind umfangreiche Bauarbeiten, die sich teilweise bis in den Saisonstart gezogen haben. In Marli wurde im Zuge der Modernisierung unter anderem die komplette Elektrik erneuert, eine neue Hebeanlage ist installiert, alte Leitungen aus Wänden und Böden wurden entfernt.

„Auf Grund der starken Frostperiode im Winter lagen wir mit den Arbeiten circa sechs Wochen zurück“, erklärt Vereinsvorsitzender Andreas Pawlowski. Ziel sei es dennoch gewesen, den Badebetrieb pünktlich zu er-



Das Naturbad Falkenwiese ist seit Mitte Mai, wieder geöffnet. Gleiches gilt für die Bäder Marli und Eichholz/Kleiner See. Foto: Timon Ruge

möglichen.

NATURBAD KLEINER SEE OHNE ZUSÄTZLICHEN SCHWIMMSTEG

Auch im **Naturbad Eichholz/Kleiner See** hat sich einiges getan: Eine neue Spundwand soll künftig verhindern, dass Sand vom Strandbereich abgetragen wird. Zudem wurden Begrenzungspfähle zwischen Schwimmer- und Nichtschwimmerzone ersetzt und ein neuer Zugangssteg gebaut.

Das Problem: Die gesamte

Steganlage darf nur 27 Quadratmeter umfassen, die beim Neubau 2015 genehmigt wurden. Und diese seien schon mit dem neuen Zugangssteg aufgebraucht, so Pawlowski. „Das ist natürlich auch deshalb schade, weil wir damit auch den Kindern, die mit den Booten von Exeo (Verein für Erlebnispädagogik, die Red.) in Eichholz anlegen, ein sicheres An-Land-kommen ermöglichen wollten“, sagt der Vereinsvorsitzende. Finan-

ziert wird der neue Steg von der Possehl-Stiftung und der Sparkassenstiftung zu Lübeck, Fördermittel stehen dafür weiterhin bereit. Im **Naturbad Falkenwiese** liegt der Schwerpunkt auf der Erneuerung der Uferbefestigung sowie auf einem neuen Zugangssteg zur Liegewiese. Auch die historischen Umkleidekabinen aus dem Jahr 1905 wurden in die Maßnahmen eingebunden. Die gesamte Anlage erhielt neue Pflasterflächen, außerdem wurden die Duschen nach Jahrzehnten erneuert.

UMBAUABNAHMEN KOSTEN 1,3 MILLIONEN EURO

Insgesamt investierte der Verein rund 1,3 Millionen Euro in die drei Lübecker Naturbäder. Im vergangenen Sommer zählten die Anlagen laut Vereinsangaben rund 150.000 Besucherinnen und Besucher – nach etwa 165.000 im Jahr 2024. Als Hauptgrund für den Rückgang wurden wechselhafte Wetterbedingungen genannt.

Die Eintrittspreise bleiben stabil: 3 Euro für Erwachsene, 2 Euro für Kinder, Jugendliche und Studierende, Familien zahlen 9 Euro, zudem gibt es ermäßigte Abendtarife ab 18 Uhr. Saisonkarten liegen zwischen 35 und 130 Euro. Trotz der Baustellen hofft der Verein auf einen stabilen Sommerbetrieb – und auf viele Badegäste, die sich von den Einschränkungen nicht abschrecken lassen. **KST**



Auch der Große Abendsegler ist mit seinen Kollegen in den Schutzgebieten auf dem Priwall heimisch. Foto: Lorenz Seebauer

Guck mal, was da flattert!

TRAVEMÜNDE. Wenn sich die Dunkelheit über die Travemündung legt, erobern die Fledermäuse die Lüfte. Bei den seit Mitte Mai gestarteten Fledermausführungen der Naturwerkstatt Priwall können Besucherinnen und Besucher die nächtlichen Flugkünstler nicht nur beobachten, sondern dank technischer Unterstützung auch hören. Die beiden Schutzgebiete der Halbinsel – das Landschaftsschutzgebiet „Küstenlandschaft Priwall“ im Norden und das Naturschutzgebiet „Südlicher Priwall“ im Süden – bieten mit ihren zahlreichen Waldrandbereichen hochwertige Lebensräume für fünf Fledermausarten: das Braune Langohr (*Plecotus auritus*), die Raufhautfledermaus (*Pipistrellus nathusii*), die Zwergfledermaus (*Pipistrellus pipistrellus*), den Großen Abendsegler (*Nyctalus noctula*) sowie die Breitflügel-Fledermaus (*Cnephaeus serotinus*). Drei dieser Arten sind gemäß der Roten Liste Schleswig-Holstein hierzulande gefährdet. Die FFH-Richtlinie klassifiziert gar sämtliche auf dem Gebiet der Europä-

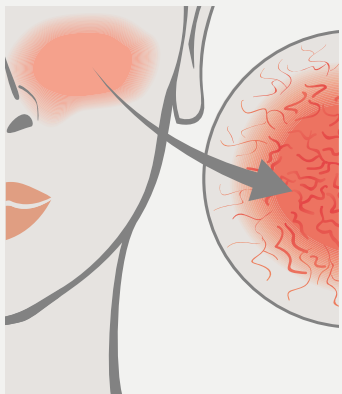
ischen Union heimischen Fledermausarten als streng geschützt. Während der etwa zweistündigen Führungen erläutern die Mitarbeitenden der Naturwerkstatt die faszinierende Lebensweise dieser außergewöhnlich artenreichen Säugetiergruppe. Darüber hinaus wird versucht, mit Detektionsgeräten anhand der spezifischen hochfrequenten Ortungslaute die Flugbahnen der jeweiligen Arten über den Köpfen der Besucher nachvollziehen. Die Fledermausführungen stehen bis September im Programm. Die Führungen sind für Kinder, Jugendliche und Erwachsene geeignet – es wird allerdings ein Mindestalter von zehn Jahren empfohlen. Die nächsten Termine sind am Sonntag, 30. Mai, ab 21 Uhr, Freitag, 5. Juni, ab 21.15 Uhr, Sonntag, 27. Juni, ab 21.30 Uhr und am Montag, 29. Juni, ab 21.30 Uhr. Anmeldungen nimmt die Naturwerkstatt Priwall telefonisch unter 04502/9996465 oder per Mail an naturwerkstatt@dummerdorfer-ufer.de entgegen.

Medizin

ANZEIGE

Thema: Arthrose

GESICHTSRÖTUNGEN? Nein danke!



Rötungen an Nase und Wangen entstehen, wenn die Äderchen im Gesicht stärker durchblutet werden und durch die Haut schimmern. Gründe dafür können häufige Temperaturwechsel, zunehmendes Alter oder UV-Strahlung sein. Viele versuchen, dem Problem mit verschiedenen Präparaten entgegenzuwirken.

Unser Tipp: Eine Spezialcreme mit einzigartigem 3-fach-Effekt (Deruba, Apotheke)! Dank mikroverkapselter Pigmente kaschiert Deruba Gesichtsrötungen sofort. Die spezielle Aktivstoff-Formel mildert sie längerfristig. Der integrierte UV-Schutz mit LSF 50+ beugt der Entstehung neuer Rötungen vor. Deruba – die Rundum-Antwort auf Hautrötungen!

Für Ihre Apotheke:
Deruba
(PZN 11008068)



www.deruba.de

Wie Sand im Getriebe: Wenn die Gelenke streiken

Was Betroffene jetzt tun können, wenn der Gelenkverschleiß die Beweglichkeit raubt und das Leben zur Qual macht

Millionen Menschen in Deutschland kennen es: ein ziehender Schmerz in der Schulter, steife Handgelenke, eingeschränkte Beweglichkeit. Dahinter steckt oft Arthrose, eine Gelenkerkrankung, die den Alltag zur echten Qual machen kann. Doch ein natürlicher Wirkstoff gibt Betroffenen jetzt neue Hoffnung auf ein Leben mit spürbar weniger Schmerz.

Arthrose ist eine der häufigsten Gelenkerkrankungen überhaupt – und sie trifft vor allem ältere Menschen hart. Es gibt verschiedene Formen, oft sind Hüfte oder Knie betroffen. Doch auch Schulter, Nacken und Handgelenke können von dieser Verschleißerkrankung gezeichnet sein. Bei Arthrose kommt es zu einer Schädigung des Gelenkknorpels – jener Schutzschicht, die verhindert, dass Knochen auf Knochen reibt. Ist der Knorpel erst beschädigt, entstehen Schmerzen: zunächst nur bei Bewegung, im fortgeschrittenen Stadium auch in Ruhe.

Wenn der Arm nicht mehr hochgeht

Die Schulterarthrose – medizinisch Omarthrose – entwickelt sich schleichend. Zunächst treten unspezifische Schulterschmerzen auf, vor allem bei



Belastung. Mit der Zeit kommen Ruheschmerzen und eine morgendliche Steifheit hinzu. Dreh- und Überkopfbewegungen werden zunehmend schwieriger, das Liegen auf der betroffenen Schulter bereitet Probleme. Was zunächst wie eine harmlose Verspannung wirkt, ist oft der Beginn eines langwierigen Krankheitsprozesses – und ein deutliches Signal, rechtzeitig aktiv zu werden.

Blockierter Nacken, steife Finger

Eng verwandt mit der Schulterarthrose ist die Spondylarthrose der Halswirbelsäule – eine Arthrose der kleinen Wirbelge-



lenke im Nackenbereich. Typisch ist ein tief sitzender Nackenschmerz, der in Schultern, Arme und den Hinterkopf ausstrahlt. Knorpelschäden können an jedem Gelenk entstehen: Auch bei Handgelenksarthrose werden selbst einfachste Handgriffe – das Öffnen eines Glases, das Tippen auf der Tastatur – schnell zur echten Belastungsprobe.

Ein natürlicher Wirkstoff mit Knorpelschutz

Arthrose hat viele Gesichter – doch ein zentrales Symptom verbindet sie alle: Schmerz. Ein internationales Forscherteam fand heraus, dass der Wirkstoff *Viscum album*, gewonnen aus



der heimischen Weißbeeren Mistel, auch bei Arthrose helfen kann. Laut Arzneimittelbild hat er sich bei Steifigkeit sowie bei Ziehen und Reißen in den Gelenken und bei Schmerzen beim Gehen bewährt – ob Schulter, Nacken oder Handgelenk. Er überzeugt, weil er sowohl schmerzlindernd als auch entzündungshemmend wirkt.¹ Mehr noch: Laut In-vitro-Studien kann er bestimmte Körperzellen stoppen, die den Gelenkknorpel bei Arthrose angreifen² – und schützt ihn so vor weiterem Abbau. Die typischen Anlauf- und Belastungsschmerzen werden so gezielt bekämpft. Wissenschaftler erkannten das

Potenzial dieser besonderen Arzneipflanze und entwickelten daraus ein rezeptfreies Arzneimittel: Rubaxx Arthro – erhältlich in Apotheken, gut verträglich, ohne bekannte Neben- oder Wechselwirkungen.

Für Ihre Apotheke:

Rubaxx Arthro
(PZN 15617516)



www.rubaxx.de

¹Hedge et al. (2011) *Viscum album* Exerts Anti-inflammatory Effect. *PLoS ONE*. 2011;6(10):e26312 • ²Lavastre et al. (2004) Anti-inflammatory effect of *Viscum album*. *Clin Exp Immunol*. 2004 Aug; 137(2):272-8 • Abbildungen Betroffenen nachempfunden
RUBAXX ARTHRO. Wirkstoff: *Viscum album* D. Homöopathisches Arzneimittel bei Verschleißerkrankungen der Gelenke. • Zu Risiken und Nebenwirkungen lesen Sie die Packungsbeilage und fragen Sie Ihre Ärztin, Ihren Arzt oder in Ihrer Apotheke • PharmaSOP GmbH, 62166 Gräfenberg

Neuer Raum für Kultur und Veranstaltungen

BAD SEGERBERG. Mit dem Kulturschuppen hat Bad Segeberg eine neue Adresse für besondere Veranstaltungsabende gewonnen. In der ehemaligen Industriehalle in der Rosenstraße 2A treffen historische Backsteinwände auf moderne Club-Atmosphäre, Live-Kultur und eine stilvolle Bar – persönlich und mitten in der Region.

Das Programm reicht von Comedy und Kabarett über Konzerte bis hin zu Lesungen und besonderen Live-Formaten. Am 22. Juni gastiert Jörg Knör mit seiner Abschiedstournee im Kulturschuppen – einer der bekanntesten Entertainer Deutschlands kommt also nach Bad Segeberg. Auch nach der Sommerpause geht das Programm hochkarätig weiter: Mit Tan Çağlar erwartet die Gäste ein bekannter Comedian und Schauspieler, der bundesweit für seine pointierte Bühnenpräsenz bekannt ist. Außer-

dem stehen bereits Veranstaltungen mit Benni Stark am 30. Oktober, Maria Clara Groppler am 11. November sowie Mario Basler am 16. November fest. Tickets für alle Veranstaltungen sind bereits im Vorverkauf erhältlich.

Neben dem Kulturprogramm entwickelt sich der Kulturschuppen gleichzeitig zu einem neuen Veranstaltungsstandort für die Region. Auf rund 400 Quadratmetern bieten die Räume Platz für Messen, Produktpräsentationen, Tagungen und Firmen-events – zentral am Bahnhof gelegen und logistisch gut erreichbar. Darüber hinaus kann der Kulturschuppen auch für private Feierlichkeiten gebucht werden.

Alle wichtigen Informationen sowie Kontaktmöglichkeiten sind auch im Internet unter www.kulturschuppen-segeberg.de aufrufbar.



Mit Industrie-Charme und Club-Atmosphäre bietet der Kulturschuppen einen neuen Platz für Kultur in Bad Segeberg.

Foto: Kai Wittmacher

6. Lübecker Wrestling-Nacht

LÜBECK. Am 30. Mai geht die Lübecker Wrestling-Nacht in ihre sechste Runde und verwandelt den Schuppen 6, An der Untertrave 47a, ab 18.30 Uhr wieder einmal in eine Arena voller Spannung, Rivalitäten und unvergesslicher Momente. Die Zuschauerinnen und Zuschauer erwartet eine Mischung aus athletischer Höchstleistung, intensiven Storylines und der einzigartigen Atmosphäre, die professionelles Wrestling weltweit so beliebt macht. Neben packenden

Titelkämpfen und persönlichen Fehden dürfen sich die Besucher auf Überraschungen, Fan-Momente und eine energiegeladene Crowd freuen. Wrestling-Fans ebenso wie Neulinge erleben hier Entertainment zum Anfassen – direkt, laut und emotional. Weitere Informationen und aktuelle Updates gibt es auf den offiziellen Social-Media-Kanälen der Suplexschmiede Wrestling School. Stehplatzkarten gibt es für 20 Euro zzgl. Gebühren unter www.eventim.de

Travemünde singt am Montag

TRAVEMÜNDE. Für den morgigen Pfingstsonntag, 24. Mai, lädt der Passat Chor zu einem besonderen musikalischen Mittag unter freiem Himmel von 12 bis 14 Uhr an den Strandterrassen ein. Unter dem Titel „Travemünde singt“ erwartet die Zuhörerinnen und Zuhörer ein Konzert voller maritimer Klänge,

das die besondere Atmosphäre des Ostseebads aufgreift. Shantys, bekannte Seemannslieder und allerhand Seemannsgarn, das zwischen den Liedern gesponnen wird, garantieren ein unterhaltsames Programm. Mitschunkeln und Mitsingen sind unbedingt erwünscht. Der Eintritt ist frei.

Jugendverbände sammeln Spenden

KIEL/LÜBECK. Seit dem 16. Mai sammeln die Jugendverbände des Landesjugendrings landesweit Spenden, um ihre Kassen für beispielsweise Ferienfreizeiten oder Material neben der öffentlichen Förderung aufzubessern. Die Erträge der Aktion „Jugend sammelt für Jugend“ sind vor allem für die Unterstützung der Jugendarbeit der Jugendverbände in den Gemeinden und Kreisen vorgesehen. Die Jugend-

sammlung bietet den Vereinen und Verbänden auch die Möglichkeit, sich bekannt zu machen und über ihre Arbeit zu informieren. Der Landesjugendring ist die Arbeitsgemeinschaft schleswig-holsteinischer Jugendverbände und Jugendringe. Er vertritt die Interessen von 23 Mitgliedsorganisationen und 15 Kreisjugendringen, denen zurzeit mehr als 500.000 Kinder und Jugendliche angehören.

Klima-Beirat sucht neue Mitglieder

LÜBECK. Wie wird Lübeck resilient, grüner und lebenswerter? Welche Ansätze für die Energiewende oder zum Schutz vor Hitze und Starkregen lohnen sich wirklich? Der Lübecker Klimafonds hilft, Projektideen zu realisieren, und berät dabei, welche Ideen gefördert werden sollen. Wer Lust hat, Projektideen zu realisieren, und berät dabei, welche Ideen gefördert werden sollen. Wer Lust hat, Projektideen zu realisieren, und berät dabei, welche Ideen gefördert werden sollen. Wer Lust hat, Projektideen zu realisieren, und berät dabei, welche Ideen gefördert werden sollen.

einen zusätzlichen Sitz für Vereine und Initiativen zu erweitern. Außerdem ist weiterhin ein Platz im Bereich Wissenschaft frei, zum Beispiel für Mitarbeitende der Universität, der Technischen Hochschule oder andere Fachleute mit Bezug zu Klimaschutz, Klimaanpassung oder Nachhaltigkeit. Interessierte, die einen Verein oder eine Initiative vertreten oder einen wissenschaftlichen Hintergrund haben, können sich bis zum 30. Mai beim Klimafonds-Team melden, per E-Mail an klimafonds@luebeck.de



Oldtimerfreunde kommen an diesem Wochenende in Traventhal wieder auf ihre Kosten.

Foto: hfr

Oldtimer und Trödel

Auf dem Landgestüt Traventhal treffen sich zu Pfingsten Freunde alter Dinge.

TRAVENTHAL. Bereits zum 21. Mal findet an Pfingsten, am morgigen Sonntag und kommenden Montag, 24. und 25. Mai, auf dem Landgestüt Traventhal das Oldtimertreffen, gepaart mit dem Teile-, Antik- und Trödelmarkt, statt.

Das Treffen gilt in der Szene als eines der schönsten Nord-

deutschlands. Der Antik- und Teilemarkt ist für viele Gäste ein echter Anziehungspunkt. Neben dem schönen Ambiente liegt der Erfolg in der Zwanglosigkeit dieses Treffens. Es wird keine Anmeldegebühr erhoben. Bunt gemischt steht dann die ganze Oldtimerparade auf dem großen Reitplatz und im Innen-

hof des Gestütes. Am Pfingstmontag rollen zusätzlich die amerikanischen Oldies zum US-Special an.

Für die Besucherinnen und Besucher gibt's Unterhaltung mit Livemusik von „Rock the Bob“, Andrea von Rehn und Santa. Die Barockreiter-Gruppe „Doma Clasica“ kommt an beiden Tagen

mit ihren Pferden, um das Motto „Edle Rösser begegnen edlen Karossen“ ins Bild zu setzen. Es wird gefachsimpelt, der Speedway-Weltmeister und Turner-Spezialist Egon Müller wird vor Ort sein, und die Museums-Wirtschaft, die Wunderkammer sowie die Sonderausstellungen sind für die Gäste geöffnet.

Öffnungszeiten: 9 bis 18 Uhr. Eintritt: 13 Euro, dabei hat jede Eintrittskarte die Chance, ein iPhone zu gewinnen. Für Kinder bis zwölf Jahre ist der Eintritt frei, das Parken ist kostenlos am Gestüt möglich. Mehr Informationen gibt es im Internet unter www.landgestuet-traventhal.de

Bundespolizei gestern und heute erleben

Beim Tag der offenen Tür in Lübeck gibt es Vorführungen, Mitmachaktionen und Einblicke in Ausbildung und Einsatz.

LÜBECK. Am 30. Mai öffnet die Bundespolizeiakademie in Lübeck ihre Türen für Besucherinnen und Besucher. Auf dem Gelände in der Ratzeburger Landstraße erwartet die Gäste von 10 bis 17 Uhr ein abwechslungsreiches Programm. Unter dem Motto „Bundespolizei – früher, heute, werde Teil der Zukunft“ gibt es zahlreiche Attraktionen und Einblicke in die Arbeit der Bundespolizei. Besucherinnen und Besucher können unter anderem einen Polizeihubschrauber, Diensthunde, Dienstpferde, Wasserwerfer, die GSG 9 sowie historische Einsatzfahrzeuge erleben.

Es warten viele weitere Programmpunkte auf die Gäste, darunter Fallschirmsprünge, Spitzensportler der Bundespolizei, Angebote für Kinder sowie Informationen rund um Ausbildung und Studium bei der Bundespolizei. Auch das Bundespolizeimuseum öffnet seine

Pforten. Interessierte Bewerberinnen und Bewerber haben außerdem die Möglichkeit, Teile des sportlichen Auswahlverfahrens zu absolvieren. Der Sporttest startet stündlich ab 10.30 Uhr. Interessierte werden gebeten, Sportbekleidung mitzubringen. Voranmeldungen sind ganz einfach per E-Mail an bpok.stb4.sb42@polizei.bund.de möglich. Dabei kann auch eine Wunschzeit angegeben werden.

Vor Ort stehen keine Parkmöglichkeiten zur Verfügung. Besucherinnen und Besucher werden daher gebeten, möglichst mit öffentlichen Verkehrsmitteln anzureisen. Die Anfahrt ist mit den Buslinien 4, 6 und 87 10 möglich. Wer doch mit dem Auto kommt, kann den Parkplatz der Firma Dräger in der Novgorodstraße nutzen. Von dort fahren Shuttlebusse der Bundespolizei zum Veranstaltungsgelände. Hunde dürfen nicht mitgebracht werden.



Am 28. Mai 1951 zogen die ersten 1800 Freiwilligen des Bundesgrenzschutzes in die Lübecker Kaserne ein.

Foto: Bundespolizei Lübeck

Von Hühnergott bis Edelstein: Pfingsten im GeoPark



Steine sammeln und alles über sie lernen – das können Kinder zu Pfingsten mit dem GeoPark.

Foto: GeoPark Nordisches Steinreich

TIMMENDORFER STRAND. Am Pfingstwochenende bietet der GeoPark mehrere Exkursionen und Mitmachveranstaltungen an: Am heutigen Pfingstsonntag, 23. Mai, können Kinder beim geologischen Suchspiel „Steine für Kids“ am Timmendorfer Strand ab 14 Uhr selbst auf Schatzsuche gehen und vom Hühnergott bis zum Edelstein zahlreiche spannende Funde entdecken. Ebenfalls am Brodtener Kliff richtet sich die Exkursion „Steine und mehr“ eher an Erwachsene. Im Mittelpunkt stehen Fossilien, besondere Gesteine und die geologische Entwicklung der Ostsee – ein geologisch sehr junges Meer. Los geht es um 16.30 Uhr.

Wer noch tiefer in die Welt der Geologie eintauchen möchte, kann an der fünfständigen „GeoKieswerk Intensiv“-Exkursion in einer Kiesgrube bei Zar-

rentin teilnehmen. Dort geht es auf intensive Spurensuche nach Fossilien und Gesteinen – mit viel Zeit für Fragen und Erläuterungen.

Am morgigen Pfingstsonntag, 24. Mai, steht am Brodtener Steilufer eine dreistündige Exkursion unter dem Titel „Steine, Fossilien & Meer“ auf dem Programm. Dabei lernen die Teilnehmenden, wie sich Fossilien und Gesteine erkennen und bestimmen lassen. Start ist um 14 Uhr. Zum Abschluss lädt am Pfingstmontag eine Familienexkursion in Bark bei Bad Segeberg insbesondere Einsteigerinnen und Einsteiger dazu ein, erste Erfahrungen in einer Kiesgrube zu sammeln und gemeinsam Fossilien und Mineralien zu entdecken. Los geht es um 14 Uhr. Mehr Informationen gibt es im Internet unter www.geopark-nordisches-steinreich.de

Kirchenmusikfest „nord.kirche.klang“ in Lübeck

Vom 19. bis 21. Juni laden Konzerte, Workshops und Proben zum Zuhören und Mitmachen ein.

LÜBECK. Die ganze Vielfalt der Kirchenmusik wird beim Festival „nord.kirche.klang“ mit rund 40 Veranstaltungen gefeiert – mit Bach, Mozart, Pop, Gospel oder dem Gesangbuch. Musizierende aus Chören, Posaunenchor und anderen Gruppen aus Schleswig-Holstein, Hamburg, Mecklenburg-Vorpommern und Teilen Brandenburgs kommen dafür zusammen. Auch aus dem Kirchenkreis Lübeck-Lauenburg haben sich viele Teilnehmende angemeldet. Neun Chöre und Bläserensembles des Kirchenkreises haben sich allein für die „Nacht der Chöre“ angekündigt, die am Sonntagabend, 20. Juni, ab 19 Uhr stattfindet.

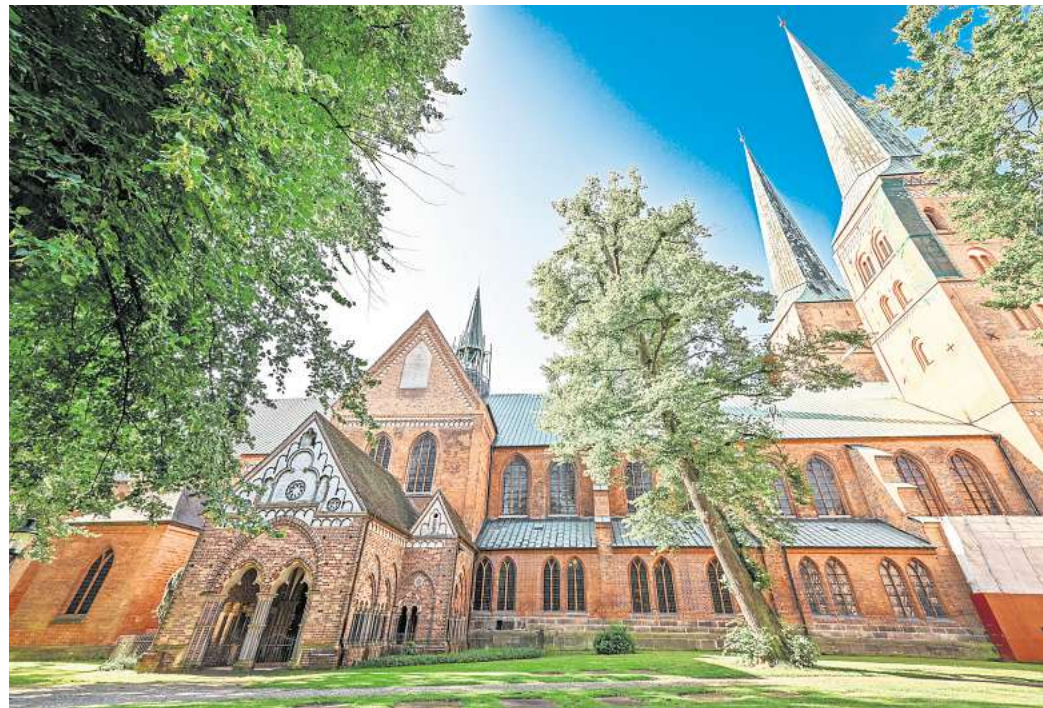
Mit dabei beim Kirchenmusikfest ist auch ein ehemaliger Lübecker: Dennis Bischoff war Pop-Kantor an St. Matthäi und Bläser-Ausbilder im Kirchenkreis. Jetzt leitet er den Fachbereich Popmusik der Nordkirche. Er organisiert mit den Landeskirchenmusikdirektoren, Musikreferentinnen und anderen das Fest. „Erstmals kommen alle Formen der Kirchenmusik in der Nordkirche zu einem gemeinsamen Fest für ein ganzes Wo-

chenende zusammen: Kantoreien, Pop- und Gospelchöre, Jugendchöre, Kinderchöre, Posaunenchor, Jungbläserinnen und -bläser“, sagt Bischoff.

AUSDRÜCKLICH ERWÜNSCHT: MITSINGEN UND MITMACHEN

Bischoff kann schon jetzt ein paar Highlights nennen: „Am Freitag, 19. Juni, gibt es nach der Eröffnungsveranstaltung tolle Konzerte in der ganzen Stadt, auch ein Konzert, in dem man das Mozartrequiem mit Orchester mitsingen kann.“ Und ebenfalls am Eröffnungsabend steht für alle Fans von neuer Musik ein großes Mitsing-Konzert mit den neuen Monatsliedern auf dem Programm, die im Mai erschienen sind.

Bereits mehr als 300 Kinder haben sich außerdem für ein gemeinsames Kinderchorprojekt inklusive Abschlusskonzert angemeldet. Auch bei den Bläsern gibt es mit dem „Jungbläsertag“ eine eigene Nachwuchsveranstaltung. Viele weitere Konzerte und Gottesdienste mit Bläsern und Chören laden zum Zuhören ein. In Workshops für Gesang und Instrumente gibt es Schu-



Der Dom zu Lübeck ist einer der Veranstaltungsorte des Kirchenmusikfestes. Foto: Marcus Kaben

lungen zu Groove, Stimmbildung, Circlesinging und mehr.

VON DEN KIRCHEN BIS ZUM FUßBALLSTADION

Die Veranstaltungen finden in

Lübecks historischen Kirchen statt: St. Marien, St. Petri, St. Jakobi, St. Aegidien, dem Dom und der reformierten Kirche. Außerdem sind öffentliche Plätze, die Musik- und Kongresshalle, die Musikhochschule und als

besonderes Finale das Lohmühlenstadion mit einem Abschlussgottesdienst unter den Veranstaltungsorten. Das Programm und weitere Informationen gibt es im Internet auf der Seite www.kirchenmusikfest2026.de



Die Dachterrasse des EHM lädt während des Hanse-KulturFestivals mit kühlen Getränken in entspannter Atmosphäre zum Verweilen ein. Foto: Hanseumuseum/Olaf Malzahn

HanseKulturFestival – Zeitreise in die Geschichte der Hanse

LÜBECK. Von Freitag bis Sonntag, 5. bis 7. Juni, feiert Lübeck wieder sein beliebtes „Hanse-KulturFestival“ (HKF). Mit dem historischen Seefahrer- und Hanseviertel rund um St. Jakobi kehrt das Festival an den Ort zurück, an dem 2016 die HKF-Premiere stattfand. Rund um die Seefahrerkirche St. Jakobi auf der nördlichen Altstadtinsel, von der Untertrave mit seinen Hafenschuppen über den Koberg und das Europäische Hanseumuseum (EHM) bis zum Werkhof an der Kanalstraße, erstreckt sich die bunte Festmeile. Gemeinsam mit den Bewohnerinnen und Bewohnern des Viertels, zahlreichen Organisationen und Vereinen plant die Lübeck und Travemünde Marketing GmbH (LTM) ein dreitägiges Veranstaltungsprogramm mit vielen kleinen und besonderen Kulturmomenten. Das

Europäische Hanseumuseum, an der Untertrave 1, beteiligt sich mit einem abwechslungsreichen Programm: Das Hansevolk zu Lübeck schlägt seine Zelte auf und macht mittelalterliches Leben erfahrbar, die Dachterrasse lädt mit kühlen Getränken zum Entspannen ein, außerdem erwarten die Besuchenden Workshops zum Mitmachen, eine Lesung im Burghaus, Musik auf der „treibsAND“-Bühne sowie eine Aftershowparty im Beichthaus. An dem Wochenende ist das Burghaus mit der Sonderausstellung „Ziemlich privilegiert“ kostenfrei zugänglich, der Eintritt in die Dauerausstellung des EHM beträgt für Erwachsene 5 Euro. Weitere Infos und Details zum Programm unter hanseumuseum.eu sowie unter luebeck-tourismus.de/kultur/hansekulturfestival

Flohmarkt im Nachtigallensteg

LÜBECK. Auf der Wiese vor dem Gemeinschaftshaus im Nachtigallensteg 25 in Lübeck findet am Sonntagabend, 30. Mai, von 10 bis 13 Uhr ein großer Flohmarkt statt. Das Angebot ist

vielfältig. Zusätzlich wird auch Kuchen angeboten. Die Besuchenden werden gebeten, nicht direkt am Gemeinschaftshaus zu parken. Bei schlechtem Wetter fällt der Flohmarkt aus.

Fahrradkonzert „Rückenwind“

LÜBECK. Am heutigen Sonntagabend, 23. Mai, findet im Schuppen 6, an der Untertrave 47a in Lübeck, ein außergewöhnliches Konzert statt. Ab 18 Uhr lädt die Komponistin, Saxophonistin und

Fahrradspielerin Jana De Troyer mit ihrem Team ein zu „Rückenwind“, einem szenischen Konzert, das sich ganz dem Fahrradfahren widmet. Die Fahrräder werden zu echten Musikinstru-

menten. Gemeinsam mit Cembalo, Saxofon und Stimme entsteht eine Klangwelt für neugierige Ohren jeden Alters. Tickets: <https://www.janadetroyer.com/rueckenwind>

Soul and Kitchen feiert sich

LÜBECK. Am heutigen Sonntagabend, 23. Mai, feiert das „Soul and Kitchen“ in der Mühlenstraße 53 in Lübeck seinen fünfnten Geburtstag – und das natürlich mit einer anständigen Party ab

18 Uhr. Drei DJs, drei Styles: Bei HipHop, Funk & Soul und Disco kann die Nacht durchgetanzt werden. Dazu gibt es ein BBQ im Hof und hoffentlich jede Menge gute Stimmung.

MOBIL BLEIBEN.

FREIHEIT GEWINNEN.

28.-30. Mai 10-16 Uhr

MOBILITÄTSTAGE

RehaCenter Lübeck • Taschenmacherstr. 2

Für die ganze Familie - 3 TAGE = 3 HIGHLIGHTS

Donnerstag:
SENIORENTAG

Hausnotruf | HomeCare
Rollator-Gymnastik

Freitag: SICHERHEITSTAG

Rollator-Check
Verlade-Training
Mobilitätsberatung

Samstag: FAMILIENTAG

Kinder-Parcours
Hüpfburg
gratis Eis für Klein & Groß

Das erwartet dich außerdem:

- Moderne **Mobilitätshilfen & barrierefreies Wohnen live erleben:** Scooter | E-Rollstühle | Schiebehilfen | E-Rollatoren | Rampen | Treppenlifte
- Großer **Test-Parcours & Fachberatung** rund um Mobilität & Versorgung
- Therapeutisch angeleitete **Rollator-Gymnastik** (Do. + Fr. 10-11 Uhr)
- **PKW-Umbauten** für Menschen mit Einschränkungen inkl. Probefahrten
- Kaffee & Kuchen | Großes **Gewinnspiel**

AUSSTELLER & PARTNER:

MOBILITÄTS AKTION

TRAVELBUDDY
Zerlegbares E-Mobil
statt 2.890,00 €
699,-
Nur solange der Vorrat reicht.

Scannen & Event speichern!



KLINDWORT SANITÄTSHAUS & ORTHOPÄDIETECHNIK GMBH & CO. KG (HAUPTSTZ)
Lübecker Str. 16 | BAD SCHWARTAU TEL. 0451 29 25 080

kleine Hautentzündung	Polizeigewahrsam (Kw.)	russisch-amer. Komponist †		den Inhalt entfernen	Schriftstücke	Männernamen	Wenduruf beim Segeln	Maß der Magnetfeldstärke		Platz, Stelle	süditalienische Hafenstadt	Untaten zugeben	Ab-scheu-gefühl	Naturwissen-schaftler	Männername	Strafstoß beim Fußball	nicht selten	Hauptgott der nord. Sage	Feuerwerkskörper	Stufe des alpinen Trias	Bedienung im Restaurant	japanisches Theaterspiel
ein Sibirier	TV-Hund (Kommissar...)			wilde Ackerpflanze	großes Gewässer	zusammen mit		Insel im Bodensee	Glimmen	Fahndungsplakat	Ungeheuer der griech. Sage	hochbetagt					niederl. Fürstengeschlecht	dt. Opernsänger (René)		Vorname Bierhoffs	persönliches Fürwort	
Obstern	Geburtschmerz					Kennzeichen	militärische Übung						englisch: groß	Hauptstadt von Jordanien	Tappichstadt in Turkestan	franz. Apfelwein (engl.)		englisch: geheim	englisch: eins			
jüdisches Fest	Freiheitsentzug	Schiff in Gefahr	sehr einfach	Mond des Mars	Napoleons Exil (Insel)			verrückt		barmherzig			abgestorbene Baumrinde			ärztliche Bescheinigung	Wassersportler	englisch, französisch: Luft	Kleinstrennwagen	flaches Display (Abk.)	große Meeresäuger	
Schulleiter			Lasttier		arabisch: Sohn	Entgelt	bayrisch: nein		Titelgestalt bei Lessing	Südende von Amerika (Kap...)			be-haglich		privater TV-Sender (Abk.)		Fremdwortteil: groß	schrill (Schrei)				
dt. Bariton (Hermann) † 1998		Datenübertragungsgerät		sorgfältig, exakt		Schande	lateinisch: damit							ruhlos, rastlos	andere Bez. für Amerika (2 W.)	Baleareninsel		Musikstück	persönliches Fürwort			
sowjetische Raum-fähre		das Unsterbliche (Mz.)	Großindustrieller	gegen Geld leihen	Nachtgreifvogel									franz., lateinisch: und		englisches Starkbier	weibl. Borstentier		süd-am. Stachel-palmen-gewächs			
dt. Komponist † 1847	geringe Entfernung	große italienische Insel					schmerzhaftes Gliederreißen							Denkschrift (Kw.)	Aussicht, Rundumblick		deutsche Vorsilbe		ein Werk Heines (... Troll)			
zu keiner Zeit			Düsenflugzeug	Symbol des Judentums	Kniff, Trick	herstellen, produzieren								wirbelloses Ringeltier	Sehorgan	weibliches Pferd	keimfrei	griechische Unheilsgöttin		Turnier		
riskieren	Bundesstaat Nigerias	einige												Grund für Rutschgefahr				deutscher Kaisername	Heilbehandlung			
gehören		trop. Gemüse-pflanze	außerdem		hervorbringen	Adelsprädikat								hartnäckig, ver-bissen	Kurorte	drei Musizierende	Halbleiter	Pökelbrühe	Erzählung von Jensen			
weil	Marine-offiziers-anwärter	Zeitgeschmack		lateinisch: insofern				Landgut in den USA	ehem. deutsche Münze (Abk.)	amerikanisches Wildschwein	Nymphen im Göttergarten		französischer unbest. Artikel	grobe Feile	türk. Soldatenabteilung	enthusiastisch						
Bräunungsstudio			Okkupator	frösteln									ein Farbton		Welt-raum		Kugelschreiber (Kw.)	ugs.: Fall, Schall				
japanische Währung	Kose-name e. span. Königin	Reinfall	Nürn. Kupferstecher † 1540											ein Raubvogel	Furcht (Mz.)	griechischer Buchstabe			Studien-beihilfe-gesetz (Abk.)			
Färbe-technik für Stoffe	Großstadt am Rhein	kehren		süd-pakista-nische Provinz	betreuen, pflegen			Insel im Zürichsee	Pfad-finder-lager			Jesus' im Islam	große Meeresbuch	Fest	weibl. Mär-chenge-stalten	altrom. Wahr-sage-priester	chinesische Provinz	Köln-er Rock-band				
brenzlich	Insel-euro-päer	winziger Tropfen	lang-samer Tanz (Kw.)	eine Gewürz-paste	arabi-sche Lang-flöte			Stadt im Henne-gau	Pfingst-vogel			Aas-vogel		Kurzform von Alfred	Börsen-aufgeld	ein Gefährt (Abk.)	Abk.: Lese-saal	Stadt in Kalifornien (Abk.)	Abk.: id est (latein.)	englischer Gasthof		
Safe		Fluss durch Pforzheim	Kfz-Z. Bamberg	flüssiger Koch-rück-stand								Titel-figur bei Brocht (Arturo)	großes Wohn-gelände		Jazzstil (heiß)	ab-weisen, negieren						
Fluss durch Gerona (Span.)	duften-des Harz																					

WIR ZEIGEN FORMAT

Für die Kleinen,
die mit uns groß werden

LÜBECK NORD OST
WOCHENSPIEGEL

wochen-spiegel

Widder
21.03. - 20.04.

Vergessen Sie Ihre Unsicherheit. Ihre Liebe wird erwidert. Zu viel Trübel - verlieren Sie nicht den Überblick. Lassen Sie sich Zeit bei Finanzgeschäften. Ihr Kopf ist momentan nicht frei.

Stier
21.04. - 20.05.

Sie wünschen sich mehr Power in der Beziehung? Das liegt bei Ihnen! Die Woche könnte anstrengend werden. Bewahren Sie ruhig Blut. Ihre Grundfrage: Was macht Sie glücklich?

Zwillinge
21.05. - 22.06.

Zeigen Sie ruhig Ihre Schwächen. Das macht Sie attraktiv! Versuchen Sie nicht, Eindruck zu schinden. Das kommt nicht an. Sie sind anfällig für kleine Zipperlein. Dringend vorbeugen!

Krebs
22.06. - 22.07.

Die Sterne machen Sie liebenswert. Zeit für ein festliches Rendezvous. Mit Ihrer Findigkeit lösen Sie ein kniffliges Problem. Gehen Sie in den nächsten Tagen nicht zu viele Verpflichtungen ein.

Löwe
23.07. - 23.08.

Körperliche Nähe oder ein Bad zum Relaxen möbeln Sie wieder auf. Vorsicht: Kein Humor auf Kosten anderer. Das stört den Teamgeist. Checken Sie Ihre Finanzpläne bis zum Sommerurlaub.

Jungfrau
24.08. - 23.09.

In der Liebe können Sie jetzt alles auf eine Karte setzen. Weniger Solosausflüge, mehr Teamgeist! In der Wochenmitte sollten Sie keine wichtigen Entscheidungen treffen.

Waage
24.09. - 23.10.

Ihr Liebes-Ego wird aufgepoltert. Ihr Charme kommt an. Vermeiden Sie Konflikte mit Vorgesetzten. Sie ziehen den kürzeren. Sie brauchen in einer wichtigen Frage Rat von Profis.

Skorpion
24.10. - 22.11.

Sie und Ihr Partner kommen sich sehr nahe. Genießen Sie es. Missverständnissen vorbeugen: Klare Ansagen sind nötig. Sie sind offen für Kritik. Ziehen Sie aber auch Konsequenzen.

Schütze
23.11. - 21.12.

Versteckspiele lohnen nicht. Gehen Sie offen mit einem Problem um. Nur Routine. Arbeiten Sie zügig, schaffen Sie Freiräume. Sie haben den Kopf frei, um ein altes Problem zu regeln.

Steinbock
22.12. - 20.01.

Sie nutzen die Schwäche Ihres Partners aus. Das geht nicht gut. Sie können für jemanden in die Bresche springen. Dank ist Ihnen sicher. Achten Sie auf Ihren Kräftehaushalt. Ihre Fitness lässt nach.

Wassermann
21.01. - 19.02.

Eine Powerphase: Sie strahlen Lebensfreude aus, und man strahlt zurück. Alles läuft nach Plan. Sie haben den Job im Griff. Trotz Ihres Hochs: Überschätzen Sie Ihre Kondition nicht!

Fische
20.02. - 20.03.

Sie schaffen es, Frieden zu stiften. Harmonie ist angesagt! Sie fordern Resultate statt Dauerdiskussionen. Gut so. Sie sind offen für tiefe Gespräche, aus denen Sie viel mitnehmen.

	1		3	6	9	2	8
			8		6		
			2				5
6					8		9
5	7	3	8	9	2	4	
4		8					7
5			6				
	7		8				
9	2	6	7	1			8

Lösungen der Vorwoche

■■■■ K R E B S ■■■■ F O R S C H U N G ■■■■ G A M M A ■■■■ A ■■■■ V ■■■■
 R I V A L E ■■■■ K L E P P E R ■■■■ S U E D F R U C H T ■■■■ P I N G U I N ■■■■
 ■■■■ B E T E R ■■■■ L D I G I T ■■■■ T ■■■■ H O R O S K O P ■■■■ S A U N A ■■■■
 L I T E R ■■■■ T A B A K ■■■■ N ■■■■ A R G O ■■■■ A T E ■■■■ C A T A L A S ■■■■ C ■■■■
 ■■■■ Z ■■■■ N U G A T ■■■■ A D E N A U E R ■■■■ R D ■■■■ T H O R A ■■■■ S H E U ■■■■
 ■■■■ B A N D ■■■■ S ■■■■ E ■■■■ K ■■■■ U ■■■■ H U ■■■■ L ■■■■ O F ■■■■ T ■■■■ B ■■■■ E ■■■■ G ■■■■ I ■■■■ N ■■■■
 ■■■■ A B G A B E ■■■■ I ■■■■ N ■■■■ N ■■■■ L ■■■■ F U H R ■■■■ U ■■■■ N T E R ■■■■ R I C H T ■■■■ H ■■■■ S ■■■■
 ■■■■ R A N Z ■■■■ I ■■■■ G ■■■■ K ■■■■ S ■■■■ O ■■■■ ■■■■ M ■■■■ S ■■■■ R ■■■■ L ■■■■ O ■■■■ S ■■■■
 J U N G ■■■■ D ■■■■ S ■■■■ E L I G ■■■■ ■■■■ P ■■■■ G ■■■■ E R ■■■■ R I P P E ■■■■
 ■■■■ T ■■■■ D ■■■■ E ■■■■ V ■■■■ O ■■■■ N ■■■■ ■■■■ ■■■■ T ■■■■ A ■■■■ P ■■■■ F ■■■■ E ■■■■ R ■■■■ K ■■■■ A ■■■■ L ■■■■
 ■■■■ A H O R ■■■■ B ■■■■ S ■■■■ G ■■■■ W ■■■■ ■■■■ ■■■■ L ■■■■ E ■■■■ I ■■■■ T ■■■■ O ■■■■ N ■■■■ O ■■■■
 P L I ■■■■ A ■■■■ M ■■■■ W A U R E R ■■■■ ■■■■ ■■■■ S ■■■■ Z E N E R I E ■■■■
 ■■■■ ■■■■ S ■■■■ C H E L T E N ■■■■ ■■■■ ■■■■ G A L A ■■■■ C ■■■■ E ■■■■ R ■■■■ I E ■■■■
 ■■■■ D I A ■■■■ A ■■■■ R ■■■■ D ■■■■ G ■■■■ K ■■■■ ■■■■ M O M O ■■■■ G ■■■■ F E E ■■■■
 S A U E R ■■■■ ■■■■ S ■■■■ O U L ■■■■ ■■■■ ■■■■ B ■■■■ E ■■■■ N ■■■■ A ■■■■ S E L ■■■■
 ■■■■ H O E R ■■■■ ■■■■ L A T E R ■■■■ N E ■■■■ ■■■■ ■■■■ A ■■■■ R ■■■■ S E N ■■■■ A ■■■■ L ■■■■ T ■■■■ B ■■■■
 ■■■■ T ■■■■ S ■■■■ B ■■■■ ■■■■ K O M I K ■■■■ ■■■■ ■■■■ M O M O ■■■■ G ■■■■ F E E ■■■■
 ■■■■ ■■■■ E ■■■■ B ■■■■ O ■■■■ U ■■■■ R ■■■■ E ■■■■ L ■■■■ S ■■■■ ■■■■ ■■■■ H ■■■■ A ■■■■ M ■■■■ ■■■■ ■■■■ A ■■■■ N ■■■■ F ■■■■ E ■■■■ R ■■■■ T ■■■■ I ■■■■ G ■■■■ E ■■■■
 ■■■■ A ■■■■ N ■■■■ B ■■■■ E ■■■■ T ■■■■ E ■■■■ N ■■■■ L ■■■■ M A D O N N A ■■■■ ■■■■ E ■■■■ S ■■■■ A U ■■■■ A ■■■■ D ■■■■ N ■■■■ S ■■■■ I ■■■■ D ■■■■
 ■■■■ U ■■■■ A ■■■■ S ■■■■ R ■■■■ ■■■■ S ■■■■ E ■■■■ N ■■■■ I ■■■■ W A N ■■■■ ■■■■ N O T ■■■■ L ■■■■ E ■■■■ G ■■■■ E ■■■■ N ■■■■ D ■■■■ I ■■■■ N ■■■■ G ■■■■ I ■■■■
 ■■■■ A ■■■■ S ■■■■ T ■■■■ ■■■■ S ■■■■ O U R ■■■■ G ■■■■ R A ■■■■ B ■■■■ E ■■■■ T ■■■■ A ■■■■ B ■■■■ I ■■■■ N ■■■■ ■■■■ L I ■■■■ M ■■■■ E ■■■■ S ■■■■ R ■■■■ N ■■■■
 ■■■■ W ■■■■ G ■■■■ R ■■■■ I ■■■■ L ■■■■ O ■■■■ A ■■■■ R ■■■■ B E I ■■■■ T ■■■■ E ■■■■ N ■■■■ U ■■■■ B ■■■■ A ■■■■ R ■■■■ E ■■■■ S ■■■■ ■■■■ W I ■■■■ E ■■■■
 ■■■■ R E T R O ■■■■ ■■■■ G ■■■■ M ■■■■ A ■■■■ L T ■■■■ ■■■■ H ■■■■ D R A ■■■■ S ■■■■ G ■■■■ V I ■■■■ S I O N ■■■■
 ■■■■ G ■■■■ A ■■■■ S ■■■■ C H L E C H T ■■■■ I ■■■■ P E T E S ■■■■ ■■■■ B E Z E ■■■■ S T ■■■■
 ■■■■ K L I N G E ■■■■ T O D ■■■■ ■■■■ I ■■■■ Z M I R ■■■■ ■■■■ N ■■■■ R I ■■■■ Z I ■■■■ N ■■■■ U ■■■■ S ■■■■ ■■■■ E ■■■■ A ■■■■
 ■■■■ O R I E N T ■■■■ W A L L ■■■■ L O N E ■■■■ K ■■■■ T ■■■■ G ■■■■ E ■■■■ L D ■■■■ U ■■■■ R ■■■■ A ■■■■ N ■■■■ U ■■■■ S ■■■■
 ■■■■ S E T ■■■■ I ■■■■ M P E R A T I V ■■■■ L E D A ■■■■ D E L ■■■■ S E R V I E T T E ■■■■

8	5	4	3	2	6	9	7	1
9	2	1	7	5	8	3	6	4
6	7	3	4	1	9	5	2	8
3	8	7	2	9	1	6	4	5
5	9	2	8	6	4	7	1	3
4	1	6	5	3	7	2	8	9
7	3	5	1	8	2	4	9	6
2	6	8	9	4	5	1	3	7
1	4	9	6	7	3	8	5	2

LÜBECK + OSTHOLSTEIN

WOCHENSPIEGEL

IMMER SONNABENDS IM BRIEFKASTEN UND ONLINE JEDERZEIT FÜR SIE DA!



Schmelzer Hörsysteme wurde mit dem „The Secret Hearing Expert Award“ und dem „The Secret Unternehmer Award“ ausgezeichnet.

Foto: Schmelzer Hörsysteme

„The Secret Network“: Schmelzer Hörsysteme wurde mit zwei Awards ausgezeichnet

Familienunternehmen überzeugt mit Innovation, Beratungskompetenz und Kundennähe in einem wachsenden Branchennetzwerk.

LÜBECK. Ein besonderer Tag für Schmelzer Hörsysteme. Im stillen Ambiente im „Seehof“ Ratzeburg wurde das norddeutsche Familienunternehmen gleich mehrfach ausgezeichnet. Vergeben wurden der renommierte „The Secret Hearing Expert Award“ sowie der „The Secret Unternehmer Award“. Überreicht wurden die begehrten Trophäen in diesem Jahr von

Schauspieler und Publikumslieb- ling Sky du Mont. Durch das Programm führte Franca Storm.

„The Secret“ ist dabei nicht nur eine Auszeichnung, sondern Teil eines wachsenden Netzwerks für die Hörakustikbranche. Unter „The Secret“ entsteht eine Plattform, die herausragende Fachgeschäfte sichtbar macht, Qualitätsstandards definiert und Innovation, Servicekultur sowie moderne Unternehmensführung miteinander ver-

bindet. Ziel ist es, Betriebe zu vernetzen, die sich durch außergewöhnliche Beratung, technologische Kompetenz und echte Kundennähe auszeichnen, und gleichzeitig die Weiterentwicklung der Branche zu fördern.

Mit dem „The Secret Hearing Expert Award“ würdigte die Jury das außergewöhnliche Engagement von Schmelzer Hörsysteme in den Bereichen Kundenbindung, individuelle Hörlösungen,

Innovationskraft, Servicequalität und echte Kundennähe. Besonders hervorgehoben wurde die Verbindung aus modernster Hörtechnologie, persönlicher Beratung und einem Team, das täglich mit Leidenschaft für bestes Hören arbeitet.

Der „The Secret Unternehmer Award“ zeichnet zusätzlich zukunftsorientiertes Unternehmertum, digitale Prozesse und innovative Ladenkonzepte aus.

Schmelzer Hörsysteme überzeugte hier mit einem ganzheitlichen Ansatz, der Technik, Menschlichkeit und Beratungskultur konsequent vereint.

„Diese Auszeichnungen sind eine große Ehre für unsere gesamten Teams. Sie zeigen, dass sich Herzblut, Kompetenz und Innovationsgeist auszahlen“, erklärten Felix und Christoph Schmelzer, Hörakustikmeister und Inhaber des Unternehmens.

„Wir sind stolz auf unsere Mitarbeitenden und dankbar für das Vertrauen unserer Kundinnen und Kunden.“

„The Secret Network“ versteht sich als offene Plattform innerhalb der Hörakustikbranche, die auch weiteren Unternehmen den Einstieg ermöglicht. Fachgeschäfte, die sich durch Qualität, Innovationsbereitschaft und Kundennähe auszeichnen, sind eingeladen, Teil dieses Netz-

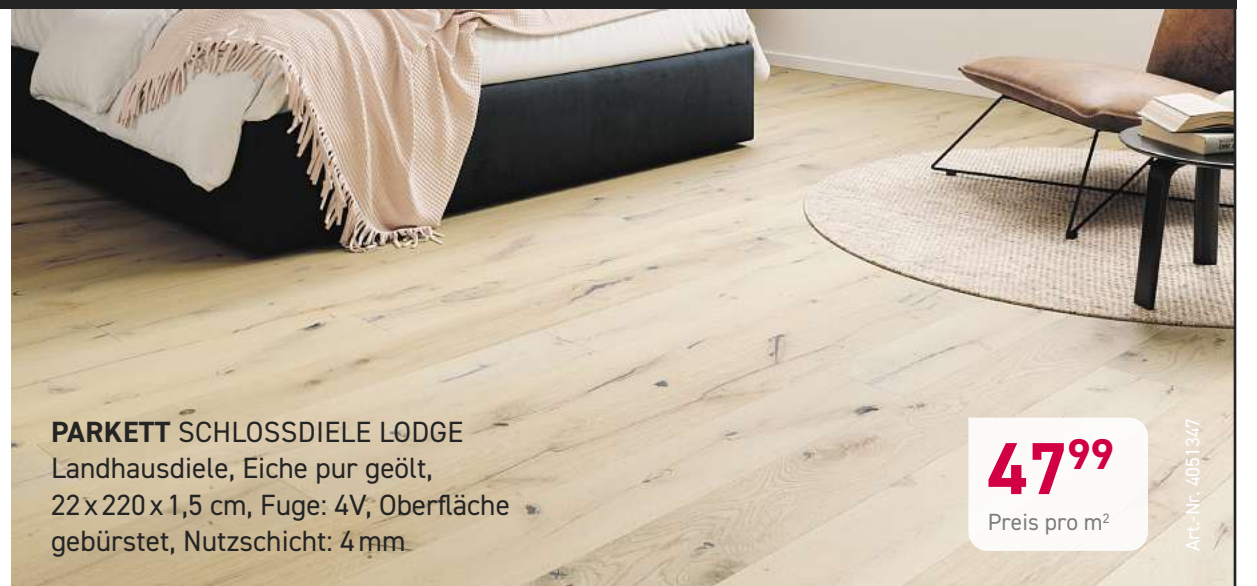
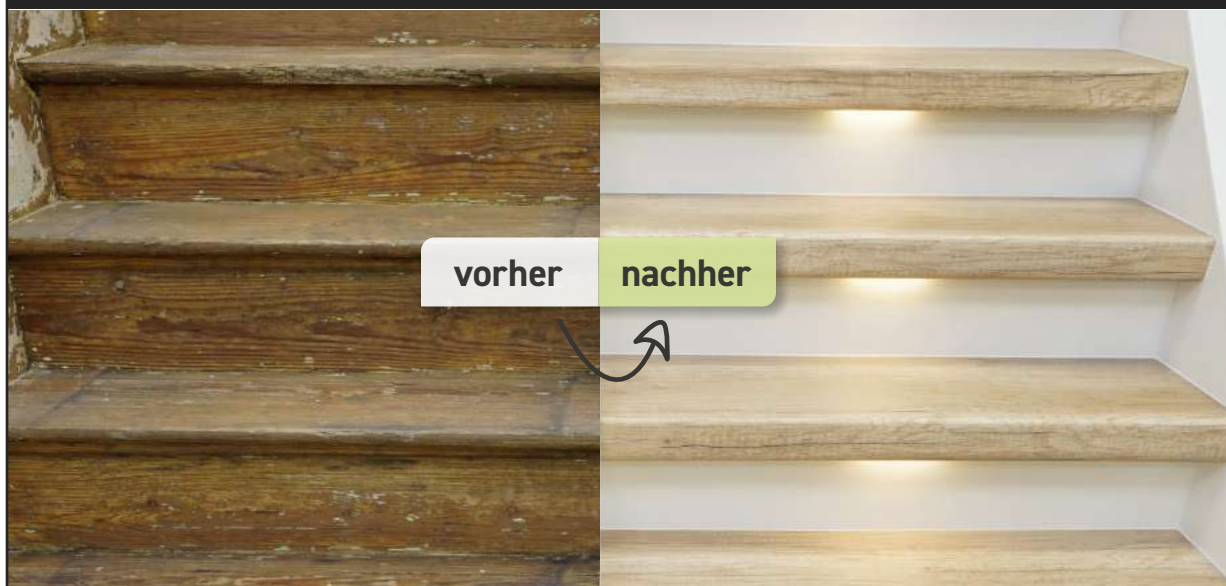
werks zu werden und gemeinsam neue Standards in der Branche zu setzen.

Als unabhängiges Familienunternehmen steht Schmelzer Hörsysteme für Qualität, Innovationsgeist und eine persönliche Beratungskultur, die Hören zum Erlebnis macht. Mit den Auszeichnungen unterstreicht das Unternehmen seine Rolle innerhalb der Branche und das weit über Norddeutschland hinaus.

EINKAUFEN
MIT DER

KNUTZEN HOME

knutzen-home.de
Die mit dem **grünen** Haus



PARKETT SCHLOSSDIELE LODGE
Landhausdiele, Eiche pur geölt,
22x220x1,5 cm, Fuge: 4V, Oberfläche
gebürstet, Nutzschicht: 4 mm

47⁹⁹
Preis pro m²

Art.-Nr. 4051347

Treppenrenovierung

für geschlossene und offene Treppen

Echter Aufstieg für Ihre Treppe

- 20 Jahre Garantie auf Abrieb
- Ansprechende Designs
- Made in Germany

Telefon
04321 2517160
0151 61728795

E-Mail
treppen@knutzen-home.de



PARKETT SUPER RUSTIC COUNTRY
Landhausdiele, Eiche naturgeölt,
190x19x1,4 cm

39⁹⁹
Preis pro m²

Art.-Nr. 4000700 | 4060220

KNUTZEN HOME Lübeck
Osterweide 14
Telefon 0451 50 49 060

KNUTZEN HOME Eutin
Industriestr. 12a
Telefon 04521 79 56 00

KNUTZEN HOME Oldenburg in Holstein
Am Voßberg 8
Telefon 04361 50 63 90



PD Dr. Mihai Avram (v.li.), Leiter des Psychedelic Neuroimaging Lab, Klinik für Psychiatrie und Psychotherapie, und Prof. Dr. Stefan Borgwardt, Leiter der Arbeitsgruppe Translational Psychiatry und Professor an der Universität zu Lübeck, waren bei der Studie federführend.

Foto: UKSH

Antidepressive Effekte im Gehirn dank LSD?

LÜBECK. Eine Behandlung mit LSD verursacht bei Patientinnen und Patienten mit Depressionen Veränderungen in den Nervenfasern des Gehirns. Das hat ein Forschungsteam des UKSH und der Universität zu Lübeck erstmals nachgewiesen. Laborarbeiten und Tierstudien haben bereits seit Längerem auf Effekte von LSD und anderen bewusstseinsverändernden Substanzen auf das Gehirn hingewiesen. Bisher fehlte jedoch der entsprechende Nachweis beim Menschen, insbesondere im therapeutischen Zusammenhang. Die Forschenden konnten nun zeigen, dass zwei moderate bis hohe Dosen LSD mit einer erhöhten Integrität der weißen Substanz in Hirnarealen einhergehen, die typischerweise bei Depressionen Beeinträchtigungen aufweisen. Gleichzeitig besserten sich die Symptome der Erkrankten über einen Zeitraum von zwölf Wochen. Die Ergebnisse beschreiben damit wichtige biologische Begleitmerkmale der LSD-Wirkung bei

Menschen mit Depressionen.

„Die Studie leistet einen Beitrag zum Verständnis, wie die unter Psychedelika beobachtete Besserung der depressiven Symptomatik mit einer messbaren Stärkung der Integrität neuronaler Netzwerke verknüpft sein könnte. Derzeit lässt sich allerdings nicht abschließend feststellen, ob die Veränderung ein Nebeneffekt der abklingenden Depression ist oder durch LSD selbst hervorgerufen wurde“, sagt PD Dr. Mihai Avram, Leiter des Psychedelic Neuroimaging Lab, und gemeinsam mit Prof. Dr. Stefan Borgwardt, Leiter der Arbeitsgruppe Translational Psychiatry, federführend bei dieser Studie.

Eine große internationale Analyse hatte gezeigt, dass Depressionen bei Erwachsenen mit subtilen, aber breit verteilten Veränderungen in der weißen Substanz verbunden sind. Besonders betroffen waren Verbindungen, die bei der Verarbeitung von Gefühlen eine Rolle spielen.

GESUNDHEITS-TIPP

Tipps zur Bewältigung von Asthma beim Sport

Sport ist ein wichtiger Bestandteil eines gesunden Lebensstils. Dies gilt insbesondere für Menschen mit Asthma, da Sport dazu beitragen kann, die Lungenkapazität zu verbessern und Asthmasymptome zu lindern.

Wenn Sie jedoch während oder nach körperlicher Aktivität keuchen, ein Engegefühl in der Brust verspüren oder husten, ist es wahrscheinlich, dass Sport ein Auslöser für Ihr Asthma ist. Wenn sich Ihre Asthmasymptome während oder nach dem Sport verschlimmern, kann dies ein Zeichen dafür sein, dass Ihr Asthma nicht gut unter Kontrolle ist.

Asthma und Sport schließen sich jedoch keinesfalls gegenseitig aus. Sie müssen den Fokus nur darauf legen, Ihr Asthma unter Kontrolle zu bringen, statt Sport zu vermeiden.

KENNEN SIE DIE AUSLÖSER FÜR IHR ASTHMA?

Ihre Umgebung kann Asthmaanfälle auslösen, indem sie Ihre Atemwege verengt. Häufige Asthmaauslöser beim Sport sind:

- ▶ kalte Luft,
- ▶ Langstreckenlauf,
- ▶ Fitnessstests,
- ▶ Chlor in Schwimmbädern,
- ▶ Pollen, einschließlich Grasniederschlag.

Wenn Sie erkennen, dass einer dieser Faktoren Ihre Asthmasymptome auslöst, können Sie Probleme vermeiden, indem Sie zum Beispiel drinnen trainieren. Zusätzlich können Sie Ihren Mund mit einer Maske oder einem

Schal bedecken, um Abhilfe zu schaffen.

ACHTEN SIE AUF IHREN KÖRPER

Auch wenn der Geist bei körperlicher Betätigung leicht abschweifen kann, ist es wichtig, auf seinen Körper zu hören. Machen Sie sich mit den typischen Anzeichen von körperlicher Anstrengung vertraut, wie zum Beispiel:

- ▶ gerötete Haut,
- ▶ schnelleres, tieferes Atmen,
- ▶ Schwitzen,
- ▶ Wärmegefühl.

Sie sollten auch die Symptome eines Asthmaanfalls kennen, die während des Trainings nicht typisch sind. Dazu können gehören:

- ▶ Husten,
- ▶ Keuchen, zum Beispiel ein hohes Pfeifgeräusch beim Atmen,
- ▶ Atemnot,
- ▶ Engegefühl in der Brust,
- ▶ Atmung, die sich nicht verlangsamt.

AKTIVITÄTEN, DIE ASTHMAFREUNDLICH SIND

Einige Sportarten sind für die Lunge weniger belastend als andere. Wenn Chlor nicht zu Ihren Auslösern gehört, kann Schwimmen eine gute Wahl sein, da es in warmer, feuchter Luft stattfindet. Walking ist eine weitere großartige, gelenkscho-

nende Aktivität für jedes Fitnessniveau. Sie können jederzeit drinnen auf einem Laufband oder an Ort und Stelle walken.

Wenn Sie sich auf intensives Cardio-Training konzentrieren möchten, sollten Sie HIIT-Training, also hochintensives Intervalltraining, in Betracht ziehen, bei dem kurze Aktivitätsphasen von Ruhephasen unterbrochen werden.

YOGA IST EINE DER BESTEN SPORTARTEN BEI ASTHMA

Forschungsergebnisse deuten darauf hin, dass Yoga eine wirksame ergänzende Behandlung für Asthma sein kann. Eine Studie aus dem Jahr 2017 legt nahe, dass Menschen mit Asthma, die Yoga-Übungen und Meditation praktizierten, folgende Vorteile hatten:

- ▶ geringere Häufigkeit von Asthmaanfällen,
- ▶ weniger Asthmasymptome,
- ▶ verbesserte Lungenkapazität,
- ▶ verbesserte Durchblutung,
- ▶ bessere Reaktion auf Medikamente.

GEGEN ASTHMA: WIRKSAME ATEMTECHNIKEN

Um die Atmung während körperlicher Aktivität zu verbessern, probieren Sie die folgenden Atemübungen aus. Sie können diese Übungen auch vor oder nach dem Training durchführen, um Ihre Symptome weiter zu lindern.

Diese Atemtechniken wirken, indem sie Ihre Atemwege öffnen und Ihre Atmung regulieren. Sie helfen jedoch nur bei

Atemnot während des Trainings, wenn diese teilweise auf eine Stimmbanddysfunktion oder eine Funktionsstörung der Atmung zurückzuführen ist. Die folgenden Atemtechniken tragen nicht zur Linderung Ihrer Symptome bei, wenn Sie an einer reinen Bronchokonstriktion leiden.

Atmen durch gespitzte Lippen

Wenn Sie kurzatmig sind, versuchen Sie es mit dem Atmen durch gespitzte Lippen. Diese Technik hilft dabei, Sauerstoff in Ihre Lungen zu befördern und verlangsamt die Atmung.

1. Setzen Sie sich mit geradem Rücken auf einen Stuhl. Entspannen Sie Ihren Nacken und Ihre Schultern. Spitzen Sie Ihre Lippen, als wollten Sie pfeifen.
2. Atmen Sie durch die Nase ein, während Sie innerlich bis zwei zählen.
3. Atmen Sie durch den Mund aus, wobei Sie die Lippen spitzen und innerlich bis vier zählen.
4. Wiederholen Sie dies, bis sich Ihre Atmung verlangsamt.

Zwerchfellatmung

Die Zwerchfellatmung, auch Bauchatmung genannt, erweitert die Atemwege und den Brustkorb. Außerdem transportiert sie Sauerstoff in die Lunge, wodurch das Atmen erleichtert wird.

1. Setzen Sie sich auf einen Stuhl oder legen Sie sich hin. Entspannen Sie Ihren Nacken und Ihre Schultern. Legen Sie eine Hand auf Ihre Brust und die andere auf Ihren Bauch.
2. Atmen Sie langsam durch die Nase ein. Ihr Bauch sollte sich dabei gegen Ihre Hand nach außen bewegen. Ihr Brustkorb

sollte dabei ruhig bleiben.

3. Atmen Sie langsam durch gespitzte Lippen aus, doppelt so lange wie Sie eingeatmet haben. Ihr Bauch sollte sich nach innen bewegen, Ihr Brustkorb sollte ruhig bleiben.

Buteyko-Atmung

Die sogenannte Buteyko-Atmung ist eine Methode, um die Atmung zu verlangsamen. Sie lehrt Sie, durch die Nase statt durch den Mund zu atmen, was Ihre Atemwege beruhigt.

1. Setzen Sie sich aufrecht hin. Atmen Sie mehrmals kurz ein, jeweils drei bis fünf Sekunden lang.
2. Atmen Sie durch die Nase aus.
3. Drücken Sie Ihre Nasenlöcher mit Daumen und Zeigefinger zu.
4. Halten Sie den Atem drei bis fünf Sekunden lang an.
5. Atmen Sie zehn Sekunden lang normal.
6. Wiederholen Sie dies, bis Ihre Symptome nachlassen.

Verwenden Sie Ihren Notfallinhalator, wenn Ihre Symptome schwerwiegend sind oder nach zehn Minuten nicht verschwinden.

TREIBEN SIE REGELMÄßIG SPORT

Regelmäßige Bewegung kann dazu beitragen, Ihre Lungenkapazität zu verbessern. Körperliche Aktivität kann auch dazu beitragen, Ihre Lungen zu entlasten, Ihr Immunsystem zu stärken und Ihr Körpergewicht zu halten.

Gesunde Grüße aus den Pinguin-Apotheken



Joerg Ortman, Inhaber der Pinguin-Apotheken, gibt Gesundheits-Tipps.

Medizin

ANZEIGE

Volksleiden Reizdarm: Ist das die wahre Ursache?

Aktuelle Forschungsergebnisse könnten das Rätsel um das mysteriöse Volksleiden lösen

Es ist ein Rätsel, fast so alt wie die moderne Medizin selbst: Warum leiden so viele Erwachsene immer wieder unter Darmbeschwerden wie Durchfall, Bauchschmerzen und Blähungen – ohne dass eine Ursache zu identifizieren ist? Bereits vor über 2000 Jahren beschrieb Hippokrates einen Patienten mit unerklärlichen Darmbeschwerden. Genau wie er tappten Ärzte und Wissenschaftler noch über Jahrhunderte, ja sogar Jahrtausende hinweg im Dunkeln – ohne herauszufinden, wodurch dieses mysteriöse Leiden ausgelöst wird.

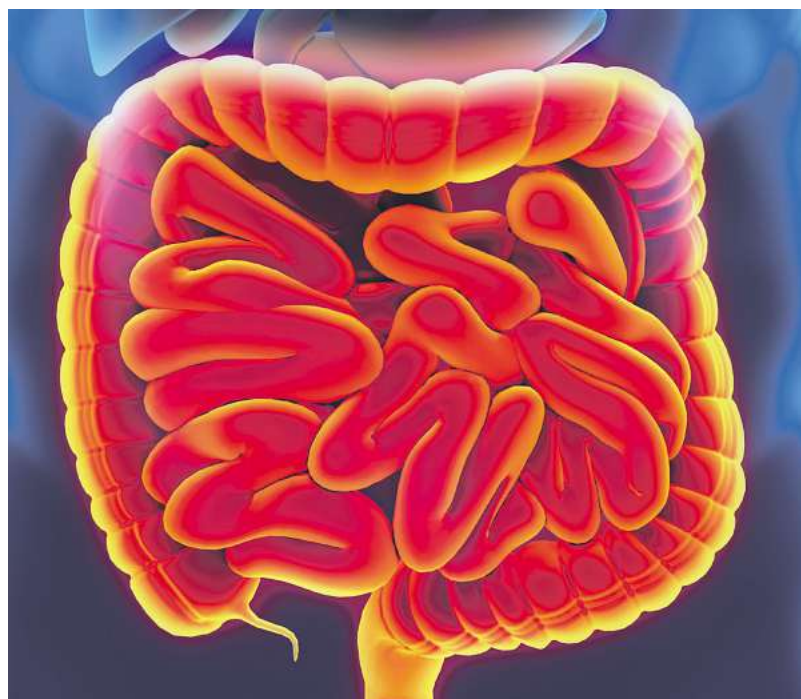
Während die Medizin riesige Fortschritte machte und durch die Entdeckung von Antibiotika, Impfungen sowie immer neuen Wirkstoffen selbst seltene Krankheiten behandelbar wurden, blieb die Ursache dieser wiederkehrenden Darmbeschwerden weiterhin unentdeckt.

Mit der Zeit entwickelte sich für diese unerklärlichen Beschwerden das Bild des „gereizten Darms“, später formte sich der Begriff des Reizdarmsyndroms.

Aktuelle wissenschaftliche Erkenntnisse werfen ein neues Licht auf mögliche Ursachen – und machen zugleich Millionen Reizdarm-Betroffenen Hoffnung.

Was ist ein Reizdarmsyndrom?

Ein Reizdarmsyndrom äußert sich in wiederkehrenden



Darmbeschwerden wie Durchfall, Bauchschmerzen, Blähungen und Verstopfung, welche im Wechsel, in Kombination oder auch einzeln auftreten können und in ihrer Intensität, Häufigkeit und Dauer variieren. Für Betroffene stellt dies eine erhebliche Belastung im Alltag dar, die die Lebensqualität stark einschränken kann. Aktuelle Zahlen des Barmer Arztreports zeigen, dass sich dieses Beschwerdebild in den vergangenen Jahren zu einer echten Volkskrankheit entwickelt hat: Mittlerweile leiden schätzungsweise 11 Millionen Deutsche unter einem Reizdarm, Tendenz steigend.¹

Forschungsergebnisse zeigen mögliche Ursache

Aktuelle Studienergebnisse kommen nun zu dem Schluss, dass häufig eine geschädigte Darmbarriere die Ursache des Reizdarmsyndroms ist. So fanden amerikanische Forscher heraus, dass die Darmbarriere einer Patientengruppe mit wiederkehrenden Darmbeschwerden ungewöhnlich durchlässig, geradezu löchrig war. Wissenschaftler betitelten dies im Englischen mit dem Schlagwort „Leaky Gut“, auf Deutsch „durchlässiger Darm“. Durch diese kleinsten Schädigungen der Darmbarriere können Erreger

oder ungewünschte Stoffe in die Darmwand eindringen und das Darmnervensystem reizen – was zu den typischen Symptomen wie Durchfall, Bauchschmerzen oder Blähungen führen kann.²

Durchbruch in der Forschung

Auf Basis dieser Erkenntnisse begab man sich auf die Suche nach einer wirksamen Lösung. Dabei stießen italienische Wissenschaftler auf einen ganz speziellen Bifido-Bakterienstamm: B. bifidum MIMBb75. Das Besondere: Dieser Bakterienstamm besitzt die einzigartige Fähigkeit, sich physikalisch an die Darmepithelzellen anzulagern – bis zu 10 000-mal stärker als vergleichbare Stämme.

Das Forscherteam stellte sich daraufhin die folgende Frage: Können durch einen Stamm, der sich so stark an die Darmbarriere anlagert, auch wiederkehrende Beschwerden wie Durchfall, Bauchschmerzen und Blähungen zurückgehen?

Um eine Antwort auf diese Frage zu bekommen, führten sie eine wissenschaftliche Studie nach dem höchsten wissenschaftlichen Standard, dem sogenannten

Goldstandard, durch. Das Ergebnis war ebenso beeindruckend wie eindeutig: Bei den Patienten mit einem Reizdarm, die den speziellen Bakterienstamm bekommen hatten, konnte eine deutlich höhere Verbesserung der Beschwerden festgestellt werden als in der Kontrollgruppe mit Placebo. Die Wirksamkeit des Bakterienstammes bei Reizdarmbeschwerden konnte demzufolge eindrucksvoll belegt werden.³

Erfahrungen mit B. bifidum HI-MIMBb75

Der Bakterienstamm B. bifidum MIMBb75 ist in seiner nochmals weiterentwickelten, hitzeinaktivierten Form exklusiv im Medizinprodukt Kijimea Reizdarm PRO enthalten, das mittlerweile zu den meistverkauften Präparaten gegen Reizdarmbeschwerden in ganz Europa gehört.⁴ Dieser Erfolg spiegelt sich auch in vielen Nutzerbewertungen wider. So schrieb Nutzer Hugo B.: „Es half mir mit meinem Reizdarm echt super. Die Beschwerden hatte ich seit Jahren. Jetzt habe ich zum ersten Mal für längere Zeit ‚Ruhe‘ im Darm!“

Der Bakterienstamm gilt zudem als gut verträglich, Neben- oder Wechselwirkungen sind nicht bekannt. Kijimea Reizdarm PRO ist rezeptfrei in der Apotheke erhältlich, kann aber auch ganz bequem direkt beim Hersteller unter www.kijimea.de erworben werden.

Kijimea Reizdarm PRO

- ✓ Mit dem einzigartigen Bakterienstamm B. bifidum HI-MIMBb75
- ✓ Bei Reizdarmbeschwerden wie Durchfall, Bauchschmerzen oder Blähungen
- ✓ Wirksamkeit bei Reizdarm klinisch belegt⁵

Für Ihre Apotheke:

Kijimea Reizdarm PRO

(PZN 15999676)



www.kijimea.de

¹Straub C et al. *Arztreport 2019 – Pressemappe*. 2019. • ²Wood JD. Effects of bacteria on the enteric nervous system: implications for the irritable bowel syndrome. *Journal of clinical gastroenterology*. May-Jun 2007; 41 Suppl 1, 7-19. • ³Guglielmetti S et al. Randomised clinical trial: Bifidobacterium bifidum MIMBb75 significantly alleviates irritable bowel syndrome and improves quality of life – A double-blind, placebo-controlled study. *Aliment Pharmacol Ther*. 2011; 33(10):1123-1132. • ⁴Insight Health. DE, AT, ES, IT; MAT 12/2025. • ⁵Andresen V et al. Heat-inactivated Bifidobacterium bifidum MIMBb75 (SYN-HI-001) in the treatment of irritable bowel syndrome: a multicentre, randomised, double-blind, placebo-controlled clinical trial. *Lancet Gastroenterol Hepatol*. 2020 Jul; 5(7): 658-666. • Name des Betroffenen geändert.

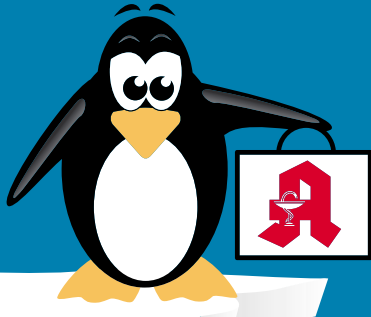
KIJIMEA®

AUS DER FORSCHUNG. FÜR DEIN LEBEN.

Qualität
zertifiziert gemäß
DIN EN ISO 9001:2015

PINGUIN APOTHEKEN

EISKALT
REDUZIERT*



TOP PREISE IMMER ONLINE & VOR ORT

Schlaf Tabs Ratiopharm

25 mg
20 Tabl.



44 %
gespart

statt ~~8,95 €~~ **4.99**** €

Cromo Ratiopharm Kombipackung



34 %
gespart

statt
~~13,99 €~~

9.20** €

Cetirizin Ratiopharm

50 Tabl.



48 %
gespart

statt ~~21,79 €~~ **11.25**** €

Voltaren Schmerzgel

120 g



statt ~~19,49 €~~

13.45** €

31 %
gespart

kg=112,10 €

Ketozolin 2 % Shampoo

120 ml



27 %
gespart

statt ~~19,90 €~~

14.45** €

l = 120,42 €

Paracetamol Ratiopharm 500 mg

20 Tabl.



76 %
gespart

statt ~~4,19 €~~

0.99** €

+ größte Auswahl*
+ bestens beraten
+ keine Einheitsmedizin
= einfach in guten Händen!



PINGUIN
APOTHEKEN

Inhaber Jörg Ortmann e. K.

Vigantol 1000IE

Vitamin D3
100 Tabl.



statt
~~8,98 €~~

7.40** €

18 %
gespart

Rufen Sie uns an oder bestellen Sie unter: www.pinguinapotheke24.de

*Für alle Produkte gilt zu Risiken u. Nebenwirkungen fragen Sie Ihren Arzt oder Apotheker - Dieser Preis gilt nach den gesetzlichen Bestimmungen, wenn diese Arzneimittel zu Lasten der gesetzlichen Krankenkassen abgegeben werden - Gilt nicht für verschreibungspflichtige Arzneimittel.

Am Hauptbahnhof/
ZOB
Konrad-Adenauer-Str. 1
Tel.: 0451/82966

Im Hochschulstadtteil /
Im Campus
Alexander-Fleming-Str. 1
Tel.: 0451/292 896 66

In der Mühlenstraße
Südl. Altstadt
Mühlenstr. 37
Tel.: 0451/707 510 10

In der Königstraße
auf 2 Etagen / EG + 1. OG
Königstr. 59-63
Tel.: 0451/292 75 55



Natalia Chabiniak (43) serviert in ihrem Restaurant Pycha authentische polnische Küche. Foto: Agentur 54°

Pycha lockt mit Pierogi und Bigos

LÜBECK. Pycha – das ist Polnisch und heißt: lecker. Und genau das möchte Natalia Chabiniak, Inhaberin des neuen Restaurants Pycha, an die Tische bringen. Authentische, polnische und vor allem leckere Küche. Das Lokal befindet sich im Andersenring 21 in Moisling. Tür an Tür mit dem ebenfalls von Chabiniak betriebenen kleinen Laden für polnische Spezialitäten, den es bereits seit zehn Jahren gibt.

Wo früher einmal das Eiscafé Mio war, gibt es jetzt polnische Spezialitäten wie die Klassiker Bigos (Eintopf mit Kohl, Wurst und Fleisch), Pierogi (gefüllte Teigtaschen) oder Flaczki (polnische Kuttelsuppe). Aber auch ein klassisches Rindertatar, Fleischsülze, Kohlrouladen oder Süßes wie hausgemachte Apfelküchlein (Racuchy) stehen auf der Karte. Angeboten wird zudem ein täglich wechselnder Mittagstisch, etwa Rinderleber mit Zwiebeln und Püree.

Die Einrichtung hat die Inhaberin weitestgehend selbst gestaltet, hat unter anderem Deckenlampen aus Umrandungen mit Weizen- oder Roggengr-

sen gebastelt. Selbst die Sanitäräume sind mit Fototapete, kleinen und großen Vasen stilvoll eingerichtet. 70.000 Euro hat Chabiniak investiert.

Natalia Chabiniak nennt es einen „Herzenswunsch“. Das lang ersehnte Ziel der Gastronomin war es, einen Ort zu schaffen, „an dem Menschen sich wie zu Hause fühlen, gut essen und eine Gemeinschaft erleben können“. Es erfreue sie, wenn sie sehe, wie Menschen sich wohlfühlen, essen und lachen. „Es ist doch schön, wenn Gäste sagen, die Speisen erinnerten an Opa und Oma“, sagt die 43-Jährige mit polnischen Wurzeln.

32 Innen- und etwa 30 bis 40 Außenplätze bietet das Pycha. Es will ein Treffpunkt für Polen und Deutsche werden. Betrieb und Personal sollen laut Chabiniak flexibel an die Auslastung angepasst werden.

Geöffnet ist das Pycha täglich außer montags von 11 bis 20 Uhr. Die Küche schließt um 19.30 Uhr. Immer sonntags gibt es das traditionelle polnische Essen: Hühnerbrühe mit Nudeln, Schweineschnitzel, Kartoffeln und frischen Salat. **JAC**

MHL-Bigband geht auf Fahrradtournee

Studierende der Musikhochschule Lübeck radeln durch Schleswig-Holstein, um Musik an verschiedene Schulen des Landes zu bringen.

LÜBECK. Die Bigband der Musikhochschule Lübeck (MHL-Bigband) geht vom 25. bis 31. Mai auf eine außergewöhnliche Tour durch Schleswig-Holstein: Per Fahrrad reisen die jungen Musikerinnen und Musiker gemeinsam mit ihren Instrumenten und technischem Equipment von Schule zu Schule. Unter dem Titel „MHL-Bigband Workout“ verbindet das Projekt Musikvermittlung, Bewegung und nachhaltige Mobilität.

Auf einer Strecke von 220 Kilometern mit insgesamt 1000 Höhenmetern radeln 13 Studierende mit ihren Instrumenten, darunter Blasinstrumente, Schlagzeug und ein E-Piano, von Flensburg über Scheersberg, Kappeln, Eckernförde, Rendsburg, Fahrdrorf, Schleswig, Ulnis und Satrup und zurück nach Lübeck. Die täglichen Strecken werden ausschließlich mit dem Fahrrad zurückgelegt, die An- und Abreise erfolgt mit der Bahn.

Im Mittelpunkt der Tour stehen Schulkonzerte und Workshops an fünf Schulen in Schleswig-Holstein: an der Gorch-Fock-Schule Kappeln, der Fritz-Reuter-Schule in Eckernförde, der Schule Neuwerk – Moltke-Schule in Rendsburg, der Brunnen-Lorenzen-Schule in Schleswig und dem Bernstorff-Gymnasium Satrup. Das „Bigband Workout“ richtet sich an Schülerinnen und Schüler der Klassen 1 bis 6 und macht Musik zu einer aktiven Erfahrung, die Konzert und Bewegung miteinander verbindet. Die Kinder erleben musikalische Spiele und Bewegungsaktionen, tanzen gemeinsam mit der Band und werden direkt ins Bühnengeschehen einbezogen. Zum Programm gehören unter anderem ein Bobbycar-



Beim Bigband Workout sollen Musik und Bewegung miteinander kombiniert und so Musik zu einer aktiven Erfahrung werden.

Foto: Maximilian Busch

Rennen zu Freddie Mercurys „Bicycle Race“ und ein Boxkampf. Im anschließenden Workshop lernen die Schülerinnen und Schüler verschiedene Bigband-Instrumente kennen, entdecken deren Klang und Funktion und dürfen sie selbst ausprobieren. Ein besonderer Höhepunkt der Tour findet am 30. Mai im Bernstorff-Gymnasium Satrup statt. Dort gestaltet die MHL-Bigband unter der Leitung von Bernd Ruf gemeinsam mit der Schulband des Gymnasiums unter Leitung von Fynn Großmann ein Konzert.

„Mit der Bigband auf Rädern von Schule zu Schule und dort

mit Kindern gemeinsam Musik erleben, ganz ohne pädagogischen Zeigefinger“, beschreibt Projektleiter Prof. Bernd Ruf die Idee. „In unserem MHL-Bigband Workout spüren alle Beteiligten die Körperlichkeit und Sinnlichkeit von Musik. Das wird ein besonderes Erlebnis für die Studierenden und für die Schülerinnen und Schüler und ihre Lehrkräfte“. Organisiert wurde das Projekt von MHL-Student und Schlagzeuger Hannes Krause, der im Bachelor of Arts „Musik Vermitteln“ studiert. Ziel ist es, Kindern und Jugendlichen einen lebendigen Zugang zu Jazz, Bigband-Musik und ge-

meinschaftlichem Musizieren zu ermöglichen. „Dieses Projekt zeigt, warum ich Musik studiere: Weil musikalische Förderung kein Luxus für wenige sein darf, sondern ein breites Angebot für viele sein muss“, sagt Hannes Krause: „Wenn musikalische Praxis in der Schule wirklich stattfindet, entsteht Teilhabe – nicht nur an Musik, sondern an Ausdruck, Mut und Gemeinschaft.“

Das Projekt setzt ein Zeichen für Nachhaltigkeit. Die Entscheidung, eine Konzerttour mit dem Fahrrad und öffentlichen Verkehrsmitteln umzusetzen, reduziert Emissionen und macht kli-

mafrendliche Mobilität sichtbar. Gleichzeitig erleben die Studierenden Schleswig-Holstein entschleunigt und unmittelbar – nah an den Orten, den Menschen und der Landschaft. Es wird durch Spenden finanziert und entsteht in Kooperation mit dem Allgemeinen Deutschen Fahrrad-Club (ADFC), der bei der Streckenplanung und Vernetzung unterstützt hat, und den Fjordbeweger Flensburg und tobisRad Scharbeutz, die die Lastenräder kostenfrei zur Verfügung stellen. Das Projekt verbindet damit kulturelle Bildung und Nachhaltigkeit auf einmalige Weise.



MODERNE ABDICHTUNGSTECHNIKEN FÜR HAUS UND KELLER

Anzeigen-Spezial

Feuchter Keller? Das hilft wirklich

Muffiger Geruch, feuchte Wände, Schimmel im Keller: Wer jetzt zum Raumentfeuchter greift, verschenkt Zeit und Geld – Was wirklich hilft, und warum die Versicherung meist nicht zahlt

Nach den heftigen Regenfällen im Herbst 2023 bemerkte Maja Füllbrandt aus Lübeck-Travemünde erst einen muffigen Geruch in ihrem Keller. Dann tauchten feuchte Flecken an den Wänden auf. Mit Raumentfeuchter und Lüften versuchte die neue Hausbesitzerin das Problem zunächst selbst zu lösen – ohne Erfolg.

Erst nach der Begutachtung durch mehrere Fachbetriebe war klar: Das Grundwasser drückte von unten durch die Bodenplatte der Doppelhaushälfte. Eine Diagnose, die viele Haushalte teuer zu stehen kommt.

Starkregen überfordert die Kanalisation

Die Ursache liegt im Zusammenspiel aus Klimawandel und Infrastruktur. Die Entsorgungsbetriebe Lübeck (EBL) weisen in ihrer Broschüre „Lübeck sorgt vor: Schutz vor Starkregen –

Tipps für Hauseigentümer und Bauwillige“ ausdrücklich darauf hin, dass Kanäle nur für Regenmengen ausgelegt sind, wie sie statistisch alle zwei bis fünf Jahre vorkommen – also für normalen Starkregen, nicht für Extremereignisse. Ein Ausbau für solche Extremlagen sei weder technisch noch wirtschaftlich vertretbar.

Das bestätigt auch die Untere Wasserbehörde der Hansestadt Lübeck: Durch vermehrte Starkregen kommt es immer häufiger zu unkontrollierten Überflutungen. Für Travemünde kommt die besondere Küstenlage hinzu – Ostwinde drücken das Wasser der Ostsee in die Trave und erhöhen zusätzlich den Druck auf den Grundwasserspiegel. Besonders betroffen sind ältere Gebäude, die bis in die 1970er-Jahre gebaut wurden. Diese verfügen oft über keine durchgängige Bodenplatte – und damit haben sie eine strukturelle Schwachstelle genau dort, wo Außenmauer und Kellerboden aufeinandertreffen.

Eigenlösungen scheitern fast immer

Das musste auch Maja Füllbrandt feststellen. Die Untere Wasserbehörde Lübeck betont in diesem Zusammenhang die Eigenverantwortung der Hausbesitzer: Gemäß Paragraph 5 des Wasser-

haushaltsgesetzes sind Eigentümer verpflichtet, selbst Schutzmaßnahmen zu ergreifen, um Schäden zu vermeiden oder zu verringern. Die Behörde empfiehlt, die Ursache fachlich genau zu bestimmen, bevor Maßnahmen ergriffen werden und dabei Angebote mindestens mehrere Fachbetriebe zu vergleichen. Genau das rät auch Maja Füllbrandt: „Man sollte sich unbedingt mehrere Meinungen einholen.“

Diese drei Methoden haben sich bewährt

Je nach Ursache und Gebäude haben sich bei Feuchte im Keller und Haus folgende Verfahren bewährt:

- **Horizontalsperre:** Stoppt aufsteigende Feuchtigkeit im Mauerwerk. Ein Abdichtungsmittel wird per Injektion in Bohrlöcher entlang der Kellerwände eingebracht und bildet eine dauerhafte Sperrschicht.

- **Mineralische Dichtschlämme,** umgangssprachlich auch Dichtschlämme oder Kellerbeschichtung genannt: Sinnvoll, wenn schnelles Handeln gefragt ist. Die Räume sind danach sofort nutzbar, auch wenn die Außenwand weiterhin Feuchtigkeit führt.

- **Außenabdichtung:** Die langfristig wirksamste Lösung. Die Außenwände werden freigelegt und



Fachleute empfehlen, die Ursache feuchter Wände und Schimmelbildung fachlich genau zu bestimmen, bevor Maßnahmen ergriffen werden. Foto: Karin/Uwe Annas, RioPatuca Images/stock.adobe.com

vollständig abgedichtet, kombinierbar mit einer Außendämmung, die zusätzlich Heizkosten senkt.

Bei Maja Füllbrandt war am Ende eine Kombination nötig: Estrich abtragen, Risse in der Bodenplatte mit Blitzbeton verfüllen, Dachpappe aufschweißen, neuer Estrich, dazu Horizontalsperre und Dichtschlämme bis 90 Zentimeter Höhe. Gesamtdauer: rund ein Jahr. Kosten: fast 30.000 Euro

„Gegen Grundwasser von unten versichert niemand“

Viele Hausbesitzer hoffen vergeblich auf ihre Police. Das Land Schleswig-Holstein stellt auf seiner Kam-

pagnenseite zur Elementarschadenversicherung fest: Schäden durch ansteigendes Grundwasser im Keller sind grundsätzlich nicht versichert. Auch die Elementarversicherung greift nur unter engen Bedingungen; die Nachweispflichten sind in der Praxis kaum zu erfüllen. Maja Füllbrandt zahlte ihre 30.000 Euro vollständig selbst. „Gegen Grundwasser von unten versichert niemand“, sagt sie nüchtern.

Das Landgericht Lübeck hat diese Eigenverantwortung im Juni 2023 in einem Urteil zu Kellerschäden nach Starkregen bekräftigt (Az. 14 S 33/23): Die Pflicht der Gemeinde endet dort, wo die

Eigenverantwortung des Grundstückseigentümers beginnt.

Früh handeln, Kosten begrenzen

Die Entsorgungsbetriebe Lübeck bringen es auf den Punkt: Eigenvorsorge auf dem eigenen Grundstück ist ein unverzichtbarer Bestandteil einer umfassenden Vorsorge. Wer beim ersten Anzeichen von Feuchtigkeit einen Fachgutachter hinzuzieht, spart langfristig Geld und Nerven. Maja Füllbrandt hat nach einem Jahr Odyssee genau das gelernt: „Das Wichtigste ist, die Ursache zu finden, nicht nur den Schaden zu beheben.“ **cs**

Brand-, Wasser- und Schimmel-sanierungen · Leckageortung



Phoenix
SCHADENSANIERUNG
Königstraße 1A · 23847 Rethwisch
04539 - 899 70 90

ALTSTADTBAU & BAUBETREUUNG
BAU- BAUSANIERUNG · LADENBAU · INNENAUSBAU · GEBÄUDEREINIGUNG
Denkmalschutz, Beratung in der Denkmalpflege
Altstadtbau- und Baubetreuung
Brigantinenweg 27 • 23558 Lübeck • info@altstadtbau.de
© 0451/20 21 50 89 • homepage: altstadt-bau.de

Außen abgedichtet – innen wertvoll

Wie professionelle Außenabdichtung Wohnräume wahr macht

Der Keller – für viele ist der Abstellkammer, Vorratsraum oder Hobbywerkstatt. Doch was tun, wenn muffiger Geruch und bröckelnder Putz die Freude am Untergeschoss trüben? Feuchte Keller sind in Deutschland ein weit verbreitetes Problem – und sie betreffen nicht nur alte Gemäuer. Die gute Nachricht: Eine fachmännische Sanierung schafft dauerhaft Abhilfe und verwandelt den Keller wieder in einen vielseitig nutzbaren Raum.

„Gerade bei älteren Häusern fehlt häufig eine wirksame Außenabdichtung, bei neueren Gebäuden wurde sie oft nicht korrekt ausgeführt“, erklärt Jan Henrik Groß, Geschäftsführer beim Sanierungsspezialisten Isotec Abdichtungstechnik Groß GmbH. Das Ergebnis: Feuchtigkeit dringt aus dem Erdreich in das Mauerwerk ein. Besonders in Hanglagen oder bei Starkregen wird das Problem verschärft. Die Lösung: Eine professionelle Außenabdichtung, am besten im Frühling, Sommer oder Herbst.

Ein Fall aus der Praxis: Wie wichtig eine gute Abdichtung ist, zeigt das Beispiel von Familie Schmitz (Name geändert). Sie kauften ein



Bei einer Außenabdichtung werden mehrere Schichten auf dem Mauerwerk aufgetragen.

Foto: hfr

gepflegtes Reihenendhaus aus den 1980er Jahren – mit großem Keller, aber auch sichtbaren Feuchteschäden. Die Ursache: Damals galt Zement als Abdichtungswunder, doch das Material ist unflexibel und reißt bei Bewegungen im Boden. Die Isotec-Experten erkannten das Problem bei einer Vor-Ort-Analyse und entwickelten ein individuelles Sanierungskonzept.

In diesem Fall war die professionelle Außenabdichtung ein bewährtes Verfahren in vier Schritten:

- Freilegen des erdberührenden Mauerwerks.
- Gründliche Untergrundvorbereitung und Aufbringen eines Ausgleichspuzzes.
- Zweilagige Abdichtung mit spezieller Kombiflexabdichtung samt Gewebeeinlage oder alternativ eine Bitumendickbeschichtung (PMBC).
- Montage von Schutzplatten, die die Abdichtung dauerhaft vor mechanischer Belastung sichern und für eine gute Dämmwirkung sorgen.

Je nach Fall wird das Verfahren individuell angepasst – immer mit dem Ziel, das Mauerwerk langfristig trocken zu halten. „Trockene Kellerwände verbessern das Wohnklima, sorgen für eine bessere Wärmedämmung und der Keller ist so vielseitig nutzbar“, sagt Groß.

ABDICHTUNGSTECHNIK GROSS GMBH

Am Tiergarten 10-12, 22926 Ahrensburg
Tel. 0451 / 707 44 88 oder 04102 / 455 474
info@isotec-gross.de
www.isotec-gross.de
www.isotec.de/luebeck

„Wir erhalten, was Ihnen wichtig ist“

K.u.S. Abdichttechnik kümmert sich um den perfekten Schutz der Immobilie

Ob feuchter Keller, nasse Wände oder Schimmel – wir sind Ihr zertifizierter Fachbetrieb rund ums Haus“, erklärt Michael Lutz-Behrend, Inhaber der K.u.S. Abdichtungstechnik. Von der Bauwerksabdichtung über Schimmel- und Kondensatsanierung bis zur Fassadenhydrophobierung hat sein Unternehmen stets ein Ziel vor Augen: den perfekten Schutz der Immobilie.

Nach dem Motto „Alles aus einer Hand“ steht die Firma als fester Ansprechpartner zur Seite. Der Top-Service umfasst sowohl eine ausführliche, kostenlose Beratung als auch die Ausführung sämtlicher Arbeiten.

Lutz-Behrend erläutert die Abdichtungstechniken: „Im Bohrloch-Injektionsverfahren dichten wir defekte Horizontalsperren dauerhaft ab und verhindern so, dass kapillare Feuchtigkeit an den Wänden aufsteigt. Darüber hinaus sperren wir Wände mit Flächensperren gegen Querdurchfeuchtung aus dem Erdreich – ohne bituminöse Außenabdichtungen mit Erdarbeiten.“ Eine Pfützenbildung im Innenbereich deutet häufig auf einen Druckwasserschaden hin. Eine Verpressung von innen mit einem Spezial-Epoxidharz dichtet die Risse ohne äußeres Freilegen ab.

Eine klassische Kelleraußenabdichtung mit Bitumen und Wärmeisolierung inklusive Erdarbeiten und Wiederherstellung der Anlage befreit Kellerräume dauerhaft von Nässe und Feuchtigkeitsschäden.

Lutz-Behrend und sein Team beheben die Ursachen des Schimmelpilzes, damit er



Nässe schadet dem Haus. Aber es gibt eine Lösung. Foto: Andrey Armyagov

nicht zurückkommt. Im Rahmen einer detaillierten Analyse wird der Grund für die Schimmelbildung ermittelt. Die betroffenen Areale werden unter größter Sorgfalt vom Schimmel befreit. „Dazu setzen wir ein umweltschonendes und gesundheitlich unbedenkliches Produkt ein.“

Auch die Hausfassade ist ein Ansatzpunkt. Die Fassadenimprägnierung mit einer Wirkungszeit von über 20 Jahren und äußerst hoher UV-Beständigkeit ist der

perfekte Schutz der Gebäudehülle. Auch bei Starkregen bleiben die Wände trocken und atmungsaktiv. So können bis zu 40 Prozent der Energiekosten mit der Imprägnierung eingespart werden. Ein letzter Punkt: Durch Kondensat an Wänden, Decken und Böden entsteht Schimmel. Innovative und dünne Innen-Isolierplatten verhindert die Schimmelbildung und senken gleichzeitig den Energieverbrauch.

K.U.S. ABDICHTUNGSTECHNIK

Inh. Michael Lutz-Behrend
Bahnhofstraße 9A, 21483 Dalldorf
Tel. 04155 / 498 58 50

Dauerhafte Sicherheit für das Gebäude

Moderne Abdichtungstechnik: Firma Fritz Flink aus Pansdorf schützt Häuser dauerhaft vor Feuchtigkeit

Feuchtigkeit im Haus ist eine ernsthafte Gefahr für die Bausubstanz. Genau hier setzt die Firma Flink Abdichtungstechnik und Zimmerei GmbH aus Pansdorf an. Das Unternehmen hat sich darauf spezialisiert, Gebäude nachhaltig zu schützen und Schäden nicht nur zu beheben, sondern ihre Ursachen gezielt zu beseitigen.

„Jedes Gebäude ist anders – deshalb gibt es bei uns keine Lösungen von der Stange“, sagt Geschäftsführer Christopher Flink. Stattdessen beginnt jedes Projekt mit einer gründlichen Analyse vor Ort. Auf dieser Basis entwickelt das Team individuelle Abdichtungskonzepte.

Ein Schwerpunkt liegt dabei auf der Kellerabdichtung – einem Bereich, in dem Hausbesitzer oft Probleme bekommen. Ob drückendes Wasser, aufsteigende Feuchtigkeit oder beschä-



Sie sorgen mit ihrem Team für trockene Keller und Balkone: Philipp Flink und sein Sohn Christopher (v.l.).

Foto: Anja Hötzsch

ein Vorteil, wenn Abdichtung und bauliche Maßnahmen ineinandergreifen müssen.

Besonders wichtig ist dem Team die Nachhaltigkeit der Lösungen. „Wir wollen nicht kurzfristig reparieren, sondern langfristig schützen“, sagt Flink. Hochwertige Materialien, moderne Technik und handwerkliche Präzision bilden dafür die Grundlage. Mit langjähriger Erfahrung in dritter Generation und einem klaren Qualitätsanspruch hat sich die Firma Flink in der Region einen Namen gemacht. Für Hausbesitzer bedeutet das vor allem eines: die Sicherheit, dass ihr Gebäude dauerhaft trocken bleibt – und damit seinen Wert behält.

FRITZ FLINK

Abdichtungstechnik und Zimmerei GmbH
Schulkoppel 27, 23689 Pansdorf
Tel. 04504 / 47 70
www.flink-abdichtung.de

Darüber hinaus bietet das Unternehmen ein breites Leistungsspektrum rund um den Bautenschutz an. Dazu gehören unter anderem die Abdichtung von Fassaden, Balkonen und Fundamenten sowie die fachgerechte Schimmelsanierung. Auch Zimmereiarbeiten werden aus einer Hand angeboten –

digte Außenabdichtungen: Flink setzt moderne Verfahren ein, um die Ursache dauerhaft zu stoppen. Dazu zählen unter anderem Injektionsverfahren zur nachträglichen Horizontalsperre oder innovative Innenabdichtungen, die auch bei schwer zugänglichen Außenbereichen wirksam sind.

STEFAN DOMKE ALTBAUSANIERUNG & NEUBAU

Feuchtigkeit im Keller ist kein Schönheitsfehler, sie gefährdet die Bausubstanz, die Gesundheit und den Wert einer Immobilie.



Durchnässte Wände, Salzausblühungen, abplatzender Putz oder modriger Geruch sind häufig erste Anzeichen für ein ernstzunehmendes Problem. Gerade im Altbaubestand fehlen oft funktionierende Abdichtungssysteme oder vorhandene Abdichtungen entsprechen nicht mehr dem heutigen Stand der Technik. Deshalb ist eine fachgerechte Analyse der Schadensursache besonders wichtig.

Aufsteigende Feuchtigkeit stoppen

Fehlende oder beschädigte Horizontalsperren lassen Feuchtigkeit aus dem Erdreich kapillar im Mauerwerk aufsteigen.

Unsere Lösung:

Durch moderne Injektionsverfahren oder mechanische Sperren wird eine nachträgliche Horizontalsperre eingebracht. So wird der Feuchtigkeitstransport dauerhaft unterbunden.

Kellerwände von außen abdichten

Nicht richtig abgedichtete Kellerwände ermöglichen seitlich eindringendes Wasser und führen zu Durchfeuchtungen und Schäden.

Unsere Lösung:

Eine fachgerechte Außenabdichtung umfasst das Freilegen der Kelleraußenwände, die Untergrundvorbereitung, die Abdichtung mit modernen Systemen sowie Schutz- und Drainageschichten. So bleibt der Keller dauerhaft trocken.

Sanierputzsysteme – nachhaltige Wandoberflächen

Nach der Abdichtung verbleiben häufig Salze und Restfeuchtigkeit im Mauerwerk. Herkömmliche Putze sind hierfür nicht geeignet und werden schnell wieder beschädigt.

Unsere Lösung:

Der Einsatz moderner Sanierputzsysteme ermöglicht: Aufnahme und Speicherung von Salzen Diffusionsoffene Trocknung der Wand Dauerhaft saubere und trockene Oberflächen So wird nicht nur die Ursache behoben, sondern auch das Erscheinungsbild nachhaltig verbessert.

Ganzheitliche Sanierung, dauerhafte Lösungen

Jedes Gebäude ist individuell. Deshalb analysieren wir die Ursache und kombinieren die passenden Maßnahmen: Horizontalsperre, Vertikalabdichtung, Sanierputzsysteme gegebenenfalls Drainage

Für ein trockenes, gesundes und sicheres Zuhause.

Ihre Vorteile

- Fachgerechte Ausführung nach aktuellem Stand der Technik
- Qualität durch geprüfte Materialien
- 20 Jahre Erfahrung in Altbausanierung
- Nachhaltige Lösungen für den Werterhalt Ihrer Immobilie
- Saubere, zuverlässige und termingerechte Umsetzung

Jetzt handeln, bevor der Schaden größer wird – Feuchtigkeit verschwindet nicht von allein. Frühes Handeln spart Kosten und schützt Ihre Immobilie. Lassen Sie Ihr Gebäude jetzt prüfen.

Kontakt:
Stefan Domke
Altbausanierung & Neubau
Lübeck und Umgebung
Am Wasserbau 4,
23568 Lübeck,
Telefon: 0451 - 92998799
E-Mail:
info@stefan-domke.com,
Web: www.stefan-domke.com

Seit über 20 Jahren steht der Name Stefan Domke für fachgerechte Sanierungsarbeiten im Bereich Altbau und Neubau. Beseitigung von Feuchtigkeitsschäden und der nachhaltigen Abdichtung von Gebäuden gehört zum Schwerpunkt. „Viele Probleme entstehen über Jahre hinweg unbemerkt. Wenn Feuchtigkeit erst einmal im Mauerwerk ist, reicht eine oberflächliche Reparatur nicht aus. Entscheidend ist immer, die Ursache fachgerecht zu analysieren und dauerhaft zu beheben.“

Das Unternehmen setzt dabei auf moderne Abdichtungstechniken wie nachträgliche Horizontalsperren, Außenabdichtungen von Kellerwänden sowie den Einsatz spezieller Sanierputzsysteme. Ziel ist es, Gebäude langfristig zu schützen und den Wert der Immobilie zu erhalten. Zum Einsatz kommen ausschließlich bewährte Materialien führender Hersteller, die für Qualität und Langlebigkeit stehen.

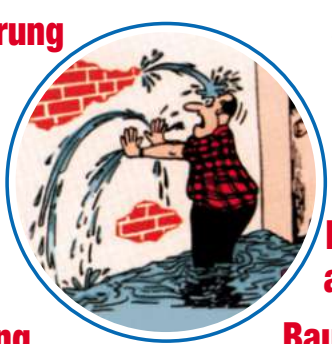
„Jedes Gebäude ist anders, deshalb gibt es bei uns keine Standardlösung. Wir schauen uns jedes Objekt individuell an und entwickeln eine passende Sanierungsstrategie.“

Mit seiner langjährigen Erfahrung und einem hohen Anspruch an Qualität bietet der Fachbetrieb, Eigentümern in Lübeck und Umgebung zuverlässige Lösungen rund um das Thema Abdichtung und Sanierung.

Feuchtigkeit und Nässe

Wir lösen Ihre Probleme!

- Kellersanierung
- Bauwerksabdichtung
- Balkonsanierung
- Balkonbeschichtung



- Schimmelsanierung
- Fassadenanierung
- Flachdachabdichtung
- Bautrocknung

Fritz Flink
Meisterbetrieb seit 35 Jahren



23689 Pansdorf ☎ 04504-4770
www.flink-abdichtung.de

Nasse Wände? Feuchter Keller?

ANALYSIEREN. PLANEN. SANIEREN.

Abdichtungstechnik Groß GmbH und Co. KG

info@isotec-gross.de

☎ 04102 - 45 54 74
☎ 0451 - 707 44 88

www.isotec-gross.de



ISOTEC
Wir machen Ihr Haus trocken

**JONAS,
TISCHLERMEISTER
AUS LÜBECK**

Die Jobbörse
für deinen
Traumjob!

**MEIN NEUER JOB IST DER
HAMMER. NUTZ AUCH DU
DEINE CHANCE!**

KÜSTENFISCHER^{.DE}


EIN ANGEBOT DER:



JETZT BESUCHEN!



KÜSTENFISCHER.DE

IMMOBILIENMARKT
IMMOBILIENVERKAUF
EIGENTUMSWOHNUNGEN

Top-Objekt der Woche
Kostenlose Marktwertermittlung: www.unser-immobilienwert.de
Charmantes Appartement in 1. Reihe „Am Hang“ Scharbeutz, ca. 32 m² Wohnfl., 1 Zim., Stellplatz, Loggia, Bj. 1963, EnV, 101,08 kWh/(m²a), D, Gas 298.000 €

Top-Objekt der Woche
Kostenlose Marktwertermittlung: www.unser-immobilienwert.de
Ihr Rückzugsort an der Ostsee in der Kaiserallee Travemünde, ca. 31 m², 1 Zi., Bj. 1963, Balk., EnV, 162,40 kWh/(m²a), F, Gas, 289.000,- €

Neu! Mölln...
Eindrucksvolle Endetagen-Whg. im 2. OG, 4 Zimmer, sehr gepflegte ruhige Wohnanlage, ca. 105 m² Wohnfläche, großer Wohn-/Essbereich, vollausgest. EBK, Vollbad mit FBH, Süd-Balkon, zzgl. TG-Stellpl., weitl. Gemeinschaftsgrdst., Bj. 1986, V: 89,01 kWh/(m²a), Gas-ZH, Kl: C, KP: 299.000,- €

Lübeck - Buntekuh
Flexible Kalthalle nahe des CITTI-Parks, vielseitig nutzbare Kalthalle, ca. 200 m² Gesamtl., Autobahnanschluss, drei PKW-Stellplätze, ein LKW-Stellplatz, NKM: 1.000,- € zzgl. 50,- € NK, 0451-8009410 von-wuefling-immobilien.de

Groß Grönau
Imposante Maisonette-Whg. m. Haus-im-Haus-Charakter, 6 Zi., ca. 272 m² Wohnfl., 80 m² Nfl., Kamin, Sauna, 4 Balkone, Bj. 1998, V: 113,91 kWh/(m²a), Gas-ZH, Kl: D, KP: 650.000,- €

Unweit der Ostsee!
Gemütliche 2 Zi. ETW in Ratekau, ca. 35 m², Pantry-Kü., Tageslichtduschbad, Außen-SP, Bj. 1960, V: 98,7 kWh/(m²a), Öl-ZH, Kl: C, KP: 95.000,- €

Lübeck-Moisling
Charmante 3 Zi. ETW, 14. OG, ca. 74 m² Wohnfl., Balkon, Tiefgaragen-Stellpl., Bj. 1972, V: 121,8 kWh/(m²a), Öl-ZH, Kl: D, KP: 185.000,- €

HÄUSER

ESPLANADE IMMOBILIEN
info@esplanade-immobilien.de
Tel.: 0451-7907190



Modernes Architektenhaus mit Galerie nahe Lübeck - Wohnen auf höchstem Niveau
Wohnfl. ca. 193,98 m², Grundst. ca. 1.101 m², Bj. ca. 2013, 5 Zimmer, Kamin, Galerie mit offenem Luftraum, Designküche mit Kochinsel, 3 moderne Bäder, Fußbodenheizung & Bussystem, Wintergarten & Terrasse, Doppelgarage + Stellplätze, Bedarfsausweis, 61,9 kWh/(m²a), B, Gas-Heizung KP 1.250.000,- €

Schmilau
Idyllisches Reetdachhaus in Feldrandlage mit Erweiterungsoption
Wohn- und Nutzfl. ca. 172,29 m² Grdst. ca. 800 m², Bj. ca. 1900, 5 Zimmer, Teilkeller, 1 VB, 1 DB, Carport und weitere Außenstellplätze, Kamin, freie Lieferung, optionale Erweiterung durch Scheune mit 2 Wohneinheiten (ca. 170 m² Wfl.), Bedarfsausweis, E, 147,5 kWh, Gasheizung KP 360.000,- €

Ziethen
Großzügiges, modernes EFH mit 6 Zi., ca. 192 m² Wfl., ca. 1.300 m² Grdst., Bj. 2013, hochw. Landhauskü., lichtdurchfl. Räume, gr. Garten, Ausbaureserve, FBH, Solarthermie, überdachte SW-Terrasse, Stellplätze, B: 87,6 kWh/(m²a), Gas-ZH, Kl: C, KP: 595.000,- €

Lübeck - Altstadt
Liebevoll sanierte, denkmalgesch. DHH auf der historischen Altstadtinsel, 3 Zi., ca. 105 m² Wfl., ca. 39 m² Grdst., Bj. 1594, offene Wohnkü., historisches Innenfahrgeschw., massive Echtholztreppe, Denkmalschutz, KP: 490.000,- €

Krummesse
Großzügiges EFH m. idyllischem Garten, 6 Zi. Zimmer, ca. 199 m² Wohnfläche, Kamin, Vollkeller, ca. 1.249 m² Grdst., Bj. 1976, B: 169 kWh/(m²a), Öl-ZH, Kl: F, KP: 450.000,- €

ESPLANADE IMMOBILIEN
info@esplanade-immobilien.de
Tel.: 0451-7907190



Jugendstilvilla in Bestlage in St. Gertrud
Nur wenige Meter von der Wakenitz entfernt
Gesamtl. ca. 322 m², Grdst. ca. 443 m², JNKM IST gesamt ca. 67.200,- €, Durchschnittsmiete 17,39 €/m², 4 WE, 2 Balkone, 1 Wintergarten, hohe Decken, Pitchce Holzdielen, Kassetten Türen, vollständig vermietet, Bj. 1905, Gas-Zentralheizung, denkmalgeschützt, EA lt. Gesetzgebung nicht erforderlich KP 1.600.000,- €

ESPLANADE IMMOBILIEN
info@esplanade-immobilien.de
Tel.: 0451-7907190
Am Drägerpark Mehrfamilienhaus mit drei Einheiten in beliebiger Lage von St. Gertrud
Gesamtl. ca. 244 m², Wohnfl. ca. 220 m², JNKM IST ca. 33.312,- €, Durchschnittsmiete ca. 11,37 €, 3 WE, vollständig vermietet, Einzelgarage, Bj. ca. 1910, Vollkeller, Gasheizung, Bedarfsausweis, G, Endenergiebedarf 284 kWh KP 530.000,- €



ESPLANADE IMMOBILIEN
info@esplanade-immobilien.de
Tel.: 0451-7907190
Idyllisch gelegenes Einfamilienhaus mit herrlich eingewachsenem Grundstück und viel Platz in Hamberge
Wohn- und Nutzfl. ca. 244 m², Grdst. ca. 1.152 m², Bj. ca. 1979, 6 Zimmer, Vollkeller, 1 VB, 1 Gäste-WC, Garage mit ca. 27 m², Kamin, freie Lieferung, Bedarfsausweis, D, 137,48 kWh, Ölheizung KP 590.000,- €

ESPLANADE IMMOBILIEN
info@esplanade-immobilien.de
Tel.: 0451-7907190
Bad Schwartau...
Stilvolles EFH m. tollem Süd-Grundstück! Idyllischer Lage, 5 Zi., Wohnfl. ca. 165 m², Nutzfl. ca. 100 m² Grdst. ca. 807 m², WZ m. Kamin, Essber. m. Terr., Wannenterrasse m. el. Markise, 2 DB, Keller, Sonnenterrasse m. el. Markise u. Außenkamin, gr. Doppelgarage, Bj. 1976, B: 245,8 kWh/m² p.a., Kl. G, Gas-ZH, Kaufpreis: 560.000,- €, 0451-8009410 von-wuefling-immobilien.de

ESPLANADE IMMOBILIEN
info@esplanade-immobilien.de
Tel.: 0451-7907190
Stilvolle Altbauvilla ...
... mit 3 verm. Wohneinheiten in zentraler Lage von Lübeck-St. Lorenz, ca. 227 m² Wfl., ca. 102 m² Nfl., N.M.E. ca. 37.332,- €, 3 Etagen, 2 Außenstellpl. u. 1 Carport, ca. 447 m² Grdst. m. Gemeinschaftsgarten u. Terrasse, Vollkeller, EG und OG mit Balkon, Bj. 1913, B: 162,2 kWh/(m²a), Gas-Etagenheizung, Kl: F, KP: 625.000,- €, 0451-8009410 von-wuefling-immobilien.de

ESPLANADE IMMOBILIEN
info@esplanade-immobilien.de
Tel.: 0451-7907190
Lübeck - St. Jürgen
Lichtdurchflutete Architekturvilla in begehrteter Lage v. St. Jürgen. Ca. 295 m² Wohnfl., insg. 6,5 Zi., Wohn-/ Essber. m. Kamin, offene Designer-Kü., 3 - 4 SZ, 2 exkl. DB, ein Ensuite-Masterbad m. Sauna, Südterr., ca. 1.057 m² Grdst., Garage, Bj. 2022, B: 91 kWh/m² p.a., Kl. C, Gas-ZH, KP: 2.200.000€, 0451-8009410 von-wuefling-immobilien.de

ESPLANADE IMMOBILIEN
info@esplanade-immobilien.de
Tel.: 0451-7907190
Lensahn
Vielseitiges Anwesen m. ELW in Feldrandlage, 10 Zi., ca. 276 m² Wfl., ca. 5.950 m² Grdst., 2017-2018 umfangr. san., Kaminöfen, SmartHome, EBK, 3 Bäder, Gäste-WC, Wintergarten, Terr., Carports, Stallungen, ST, FBH, Bj. 1940/1960, B: 106,4 kWh/(m²a), Gas-ZH, Kl: D, KP: 699.000,- €, 0451-8009410, von-wuefling-immobilien.de

ESPLANADE IMMOBILIEN
info@esplanade-immobilien.de
Tel.: 0451-7907190
Süsel
Mod. Bungalow in ruhiger Lage, 4 Zimmer, ca. 125 m² Wohnfläche, EBK, Wohn-/ Esszi. m. Kamin, Schafzimmer m. Terrassenzugang, sonnige Terr., Doppel-Carport, ca. 617 m² Grdst., Bj. 2023, B: 46 kWh/(m²a), Strom-FBH, Kl: A, KP: 520.000,- € 0451-8009410 von-wuefling-immobilien.de

ESPLANADE IMMOBILIEN
info@esplanade-immobilien.de
Tel.: 0451-7907190
Grömitz Guttau
Einfamilienhaus m. viel Potential in Ostseenehe! 6 Zi., ca. 118 m² Wfl., EBK, Kaminöfen, zwei Bäder, 3 SZ, Terr. m. Markise, Loggia, liebevoll angelegter Sonnengarten, ca. 1.008 m² Grdst., Bj. 1963/1976, B: 294,2 kWh/(m²a), Öl-ZH, Kl: H, KP: 299.000,- €, 0451-8009410 von-wuefling-immobilien.de

ESPLANADE IMMOBILIEN
info@esplanade-immobilien.de
Tel.: 0451-7907190
Lübeck - St. Gertrud
Extravagantes EFH m. Galeriercharakter in beliebiger Waldrandlage von St. Gertrud! 6 Zi., ca. 300 m² Wfl., ca. 60 m² NF, ca. 829 m² Grdst., Kamin, S/W-Terr., hochwertige Küche, Sauna, XL-Garage, Bj. 1996, B: 113,7 kWh/(m²a), Kl: D, Gas-ZH, KP: 1.400.000,- €, 0451-8009410 von-wuefling-immobilien.de

ESPLANADE IMMOBILIEN
info@esplanade-immobilien.de
Tel.: 0451-7907190
Meddewade
Charmantes RMH in ruhiger Lage, 4 Zi., ca. 110 m² Wfl., EBK, Gä.-WC, Vollkeller, Kamin, Süd-Terr., SP, ca. 295 m² Grdst., Bj. 1976, B: 119,9 kWh/(m²a), Gas-ZH, Kl: D, KP: 315.000,- €, 0451-8009410 von-wuefling-immobilien.de

ESPLANADE IMMOBILIEN
info@esplanade-immobilien.de
Tel.: 0451-7907190
Rarität mit Traveblick!
Malerisches Altstadtthaus in Top-Zustand u. 1a-Lage, ca. 90 m² Wohnfläche, 4 Zimmer, ca. 30 m² wohnl. ausgebaut, Nutzfl., Wohnküche, DB, Wohnbereich m. Traveblick, First erneuert 2024/2025, ca. 42 m² Grdst., Bj. 1306, Denkmalschutz, KP: 450.000,- €, 0451-8009410 von-wuefling-immobilien.de

ESPLANADE IMMOBILIEN
info@esplanade-immobilien.de
Tel.: 0451-7907190
Lübeck - Altstadt
Liebevoll sanierte, denkmalgesch. DHH auf der historischen Altstadtinsel, 3 Zi., ca. 105 m² Wfl., ca. 39 m² Grdst., Bj. 1594, offene Wohnkü., historisches Innenfahrgeschw., massive Echtholztreppe, Denkmalschutz, KP: 490.000,- €

ESPLANADE IMMOBILIEN
info@esplanade-immobilien.de
Tel.: 0451-7907190
Krummesse
Großzügiges EFH m. idyllischem Garten, 6 Zi. Zimmer, ca. 199 m² Wohnfläche, Kamin, Vollkeller, ca. 1.249 m² Grdst., Bj. 1976, B: 169 kWh/(m²a), Öl-ZH, Kl: F, KP: 450.000,- €

ESPLANADE IMMOBILIEN
info@esplanade-immobilien.de
Tel.: 0451-7907190
Ferienhaus am Schaalsee mit Terrasse, Garten und Stellplatz
Wohnfl. ca. 84,19 m², Bj. ca. 2003, 4 Zimmer, Vollkeller, 2x VB, Kamin, Terrasse, Gartenanteil, 1x Außenstellplatz, freie Lieferung, Nutzung als Ferienimmobilie/Zweitwohnsitz, Erwerb weiterer Einheiten möglich, Bedarfsausweis, C, Gas-ZH, 90,2 kWh, Gaszentralheizung KP 285.000,- €



ESPLANADE IMMOBILIEN
info@esplanade-immobilien.de
Tel.: 0451-7907190
Bülow bei Schwerin
Großzügiges, teilsaniertes Generationenhaus mit 9 Zi., ca. 217 m² Wfl., EBK, Kaminöfen, Winterg., Fußbodenheizung, Doppelcarport, ca. 2.000 m² Grdst., Bj. 1929, B: 82,31 kWh/(m²a), Gas-FBH, Kl: C, KP: 395.000,- €

ESPLANADE IMMOBILIEN
info@esplanade-immobilien.de
Tel.: 0451-7907190
ANLAGEOBJEKTE
Wir suchen laufend Mehrfamilienhäuser. Keine Kosten für den Verkäufer! Annistr. 29 a, 23566 HL, Tel. 0451 - 610 30 40 www.grohmann-immobilien.de

ESPLANADE IMMOBILIEN
info@esplanade-immobilien.de
Tel.: 0451-7907190
ANLAGEOBJEKTE
Wir suchen laufend Mehrfamilienhäuser. Keine Kosten für den Verkäufer! Annistr. 29 a, 23566 HL, Tel. 0451 - 610 30 40 www.grohmann-immobilien.de

ESPLANADE IMMOBILIEN
info@esplanade-immobilien.de
Tel.: 0451-7907190
ANLAGEOBJEKTE
Wir suchen laufend Mehrfamilienhäuser. Keine Kosten für den Verkäufer! Annistr. 29 a, 23566 HL, Tel. 0451 - 610 30 40 www.grohmann-immobilien.de

ESPLANADE IMMOBILIEN
info@esplanade-immobilien.de
Tel.: 0451-7907190
ANLAGEOBJEKTE
Wir suchen laufend Mehrfamilienhäuser. Keine Kosten für den Verkäufer! Annistr. 29 a, 23566 HL, Tel. 0451 - 610 30 40 www.grohmann-immobilien.de

ESPLANADE IMMOBILIEN
info@esplanade-immobilien.de
Tel.: 0451-7907190
ANLAGEOBJEKTE
Wir suchen laufend Mehrfamilienhäuser. Keine Kosten für den Verkäufer! Annistr. 29 a, 23566 HL, Tel. 0451 - 610 30 40 www.grohmann-immobilien.de

ESPLANADE IMMOBILIEN
info@esplanade-immobilien.de
Tel.: 0451-7907190
ANLAGEOBJEKTE
Wir suchen laufend Mehrfamilienhäuser. Keine Kosten für den Verkäufer! Annistr. 29 a, 23566 HL, Tel. 0451 - 610 30 40 www.grohmann-immobilien.de

ESPLANADE IMMOBILIEN
info@esplanade-immobilien.de
Tel.: 0451-7907190
ANLAGEOBJEKTE
Wir suchen laufend Mehrfamilienhäuser. Keine Kosten für den Verkäufer! Annistr. 29 a, 23566 HL, Tel. 0451 - 610 30 40 www.grohmann-immobilien.de

ESPLANADE IMMOBILIEN
info@esplanade-immobilien.de
Tel.: 0451-7907190
ANLAGEOBJEKTE
Wir suchen laufend Mehrfamilienhäuser. Keine Kosten für den Verkäufer! Annistr. 29 a, 23566 HL, Tel. 0451 - 610 30 40 www.grohmann-immobilien.de

ESPLANADE IMMOBILIEN
info@esplanade-immobilien.de
Tel.: 0451-7907190
ANLAGEOBJEKTE
Wir suchen laufend Mehrfamilienhäuser. Keine Kosten für den Verkäufer! Annistr. 29 a, 23566 HL, Tel. 0451 - 610 30 40 www.grohmann-immobilien.de

ESPLANADE IMMOBILIEN
info@esplanade-immobilien.de
Tel.: 0451-7907190
ANLAGEOBJEKTE
Wir suchen laufend Mehrfamilienhäuser. Keine Kosten für den Verkäufer! Annistr. 29 a, 23566 HL, Tel. 0451 - 610 30 40 www.grohmann-immobilien.de

ESPLANADE IMMOBILIEN
info@esplanade-immobilien.de
Tel.: 0451-7907190
ANLAGEOBJEKTE
Wir suchen laufend Mehrfamilienhäuser. Keine Kosten für den Verkäufer! Annistr. 29 a, 23566 HL, Tel. 0451 - 610 30 40 www.grohmann-immobilien.de

Krummesse
Sanierungsbed. Gebäudeensemble, ca. 310 m² Wohn- / Nutzfl., Wohnhaus ca. ca. 140 m² Wfl., 5 Zimmer, Wirtschaftsgeb. u. beheizb. Gewächshaus, ca. 1.000 m² Grdst., 2 Garagen, div. Stellplätze, Bj. 1856, B: 345,7 kWh/(m²a), Kl: H, Öl-ZH, KP: 250.000€, 0451-8009410 von-wuefling-immobilien.de

Sülfeld
Idyllischer Landwohnsitz auf weitl. Grundstück, mod. EFH mit 5 Zi., ca. 176 m² Wohnfl., groß. Essber., Landhausküche, stilvolles VB, Wohnzimmer m. Kamin, ca. 3.064 m² Grdst., Garage, elektr. Tor, Bj. 2003, V: 150,8 kWh/(m²a), Kl: E, Gas-ZH, KP: 800.000,- €

Lübeck-Kücknitz
Liebevoll gestaltete DHH mit großem Garten, 6 Zi., ca. 107 m² Wfl., Wohnküche, Terrasse m. Pergola, SZ mit Bad-Ensuite, Vollbad, Gäste- u. Arbeitszimmer im DG, Einzelgarage, ca. 781 m² Grdst., Bj. 1920, B: 320 kWh/(m²a), Gas-ZH, Kl: D, KP: 328.000,- €

Bülow bei Schwerin
Großzügiges, teilsaniertes Generationenhaus mit 9 Zi., ca. 217 m² Wfl., EBK, Kaminöfen, Winterg., Fußbodenheizung, Doppelcarport, ca. 2.000 m² Grdst., Bj. 1929, B: 82,31 kWh/(m²a), Gas-FBH, Kl: C, KP: 395.000,- €

ESPLANADE IMMOBILIEN
info@esplanade-immobilien.de
Tel.: 0451-7907190
ANLAGEOBJEKTE
Wir suchen laufend Mehrfamilienhäuser. Keine Kosten für den Verkäufer! Annistr. 29 a, 23566 HL, Tel. 0451 - 610 30 40 www.grohmann-immobilien.de

ESPLANADE IMMOBILIEN
info@esplanade-immobilien.de
Tel.: 0451-7907190
ANLAGEOBJEKTE
Wir suchen laufend Mehrfamilienhäuser. Keine Kosten für den Verkäufer! Annistr. 29 a, 23566 HL, Tel. 0451 - 610 30 40 www.grohmann-immobilien.de

ESPLANADE IMMOBILIEN
info@esplanade-immobilien.de
Tel.: 0451-7907190
ANLAGEOBJEKTE
Wir suchen laufend Mehrfamilienhäuser. Keine Kosten für den Verkäufer! Annistr. 29 a, 23566 HL, Tel. 0451 - 610 30 40 www.grohmann-immobilien.de

ESPLANADE IMMOBILIEN
info@esplanade-immobilien.de
Tel.: 0451-7907190
ANLAGEOBJEKTE
Wir suchen laufend Mehrfamilienhäuser. Keine Kosten für den Verkäufer! Annistr. 29 a, 23566 HL, Tel. 0451 - 610 30 40 www.grohmann-immobilien.de

ESPLANADE IMMOBILIEN
info@esplanade-immobilien.de
Tel.: 0451-7907190
ANLAGEOBJEKTE
Wir suchen laufend Mehrfamilienhäuser. Keine Kosten für den Verkäufer! Annistr. 29 a, 23566 HL, Tel. 0451 - 610 30 40 www.grohmann-immobilien.de

ESPLANADE IMMOBILIEN
info@esplanade-immobilien.de
Tel.: 0451-7907190
ANLAGEOBJEKTE
Wir suchen laufend Mehrfamilienhäuser. Keine Kosten für den Verkäufer! Annistr. 29 a, 23566 HL, Tel. 0451 - 610 30 40 www.grohmann-immobilien.de

ESPLANADE IMMOBILIEN
info@esplanade-immobilien.de
Tel.: 0451-7907190
ANLAGEOBJEKTE
Wir suchen laufend Mehrfamilienhäuser. Keine Kosten für den Verkäufer! Annistr. 29 a, 23566 HL, Tel. 0451 - 610 30 40 www.grohmann-immobilien.de

ESPLANADE IMMOBILIEN
info@esplanade-immobilien.de
Tel.: 0451-7907190
ANLAGEOBJEKTE
Wir suchen laufend Mehrfamilienhäuser. Keine Kosten für den Verkäufer! Annistr. 29 a, 23566 HL, Tel. 0451 - 610 30 40 www.grohmann-immobilien.de

ESPLANADE IMMOBILIEN
info@esplanade-immobilien.de
Tel.: 0451-7907190
ANLAGEOBJEKTE
Wir suchen laufend Mehrfamilienhäuser. Keine Kosten für den Verkäufer! Annistr. 29 a, 23566 HL, Tel. 0451 - 610 30 40 www.grohmann-immobilien.de

ESPLANADE IMMOBILIEN
info@esplanade-immobilien.de
Tel.: 0451-7907190
ANLAGEOBJEKTE
Wir suchen laufend Mehrfamilienhäuser. Keine Kosten für den Verkäufer! Annistr. 29 a, 23566 HL, Tel. 0451 - 610 30 40 www.grohmann-immobilien.de

ESPLANADE IMMOBILIEN
info@esplanade-immobilien.de
Tel.: 0451-7907190
ANLAGEOBJEKTE
Wir suchen laufend Mehrfamilienhäuser. Keine Kosten für den Verkäufer! Annistr. 29 a, 23566 HL, Tel. 0451 - 610 30 40 www.grohmann-immobilien.de

ESPLANADE IMMOBILIEN
info@esplanade-immobilien.de
Tel.: 0451-7907190
ANLAGEOBJEKTE
Wir suchen laufend Mehrfamilienhäuser. Keine Kosten für den Verkäufer! Annistr. 29 a, 23566 HL, Tel. 0451 - 610 30 40 www.grohmann-immobilien.de

IMMOBILIE VERKAUFEN?
Lassen Sie sich jetzt beraten.
Tel. 0451 - 707 46 62
www.lubeca-immobilien.de

Idyll gesucht!
Ehepaar aus Bad Segeberg sucht ein charm. EFH im Umkreis von Bad Segeberg (+/- 15 km) ab ca. 100 m² Wohnfl. und ca. 600-800 m² Grundstück. Idealweise mit Garage, Carport oder Außen-SP. KP +/- 500.000,-€, 0451-8009410 von-wuefling-immobilien.de

MODERNES STADTHAUS GESUCHT:
Familie mit 3-jährigem Sohn sucht neuere Immobilie nahe HH, gerne kl. Grundstück, KP bis € 725.000,-
Tel.: 04102-8243050, www.kriechimmobilien.de

TRAUMHAUS GESUCHT:
Familie sucht neuwertige Immobilie in Ahrensburg u.U. Gerne 4-5 Zimmer, bis 600 m² Grdst., KP bis € 850.000,-
Tel.: 04102-8243050, www.kriechimmobilien.de

Lübecker Ehepaar su. ...
in Travemünde ein freisiehendes EFH ab vier Zimmern. Gern mit Garage. KP je nach Lage und Ausstattung. 0451-8009410 von-wuefling-immobilien.de

Wir suchen laufend Mehrfamilienhäuser. Keine Kosten für den Verkäufer! Annistr. 29 a, 23566 HL, Tel. 0451 - 610 30 40 www.grohmann-immobilien.de

Suche Immobilien jeglicher Form zum Ankauf! EFH, MFH, ETW, Grundstücke, etc. 0163 / 1623304
Bitte keine Maklerangebote

GRUNDSTÜCKE
Wir kaufen auch Grundstücke, auf denen solch ein Haus steht! Oder falls Ihnen Ihr Grundstück zu groß geworden ist. Rufen Sie uns gerne an, wir machen Ihnen ein Angebot! NORDISKA HAUS GmbH Schönböckener Str. 10 - 23556 Lübeck 0451 - 486 69 18 info@nordiska-haus.de

GEWERBLICHE IMMOBILIENANGEBOTE
BÜROFLÄCHEN / PRAXEN
Lübeck - St. Jürgen
Attraktive möblierte Bürofläche an der Wakenitz, ca. 95 m² Bürofl. im EG u. Gartengeschoss, sep. Eingang, 2 Büroräume, Küche, Bad, Besprechungsräume, Alarmanlage, Bj. 1999, V: 94 kWh/m² p.a., Gas-ZH, Kl: C, Kaltmiet: 1.000,- €, NK: 200,- €, 0451-8009410 von-wuefling-immobilien.de

HOTELS / GASTSTÄTTEN
Schloss-Anwesen...
in ländlich-idyllischer Lage, ca. 17,25ha Parkgrundst., Denkmalschutz, ca. 3.000 m² Nutzfl., 39 Zi. mit Ensuite-Bädern, Aufzug, Terr. m. Seeblick, Marstall f. Events bis 120 Personen, 18 SP, dir. Seezugang, div. Nutzungsmöglichkeiten, neue Gas-ZH 2024, Bj. 1697, saniert 2001, KP: 3,7 Mio. €, 0451-8009410 von-wuefling-immobilien.de

MIETANGEBOTE
HÄUSER
Musikerviertel: gepfl. Reihenhaus v. priv. zu vermieten. 0151/12135749

MIETGESUCHE
WOHNUNGEN
Professionelle Vermietung von Wohn- und Gewerbecommobilien in Lübeck und Umgebung. Gerne beraten wir Sie kostenlos! Tel. 0451 - 610 30 40 Annistr. 29 a, 23566 Lübeck www.grohmann-immobilien.de

Referendar (Nichtraucher, ruhig, 30J., zuverlässig, kinderlos, keine Haustiere), sucht ruhige Whg. in Lübeck ab August oder gern früher, 2 Zi., 35-50qm, bis ca. 800€ warm. Ich freue mich über Ihre Nachricht unter 0151-56516594 oder richard.retka@freenet.de

Modernere ETW gesucht!
In Travemünde o. vergleichbarer Lage su. wir eine moderne, altersgerechte ETW bis ca. 70 m² im EG oder mit Fahrstuhl. NKM bis ca. 1.100,- €. 0451-8009410 von-wuefling-immobilien.de

Ing. sucht günstige
1-2 Zi. Whg. ab sofort. 0176-55123499

GUTE INFRASTRUKTUR GESUCHT:
Kleine Familie sucht EFH in größeren Orten in Stormarn. Gerne neueres Baujahr, 5 Zi. und gute Anbindung nach HH. KP bis € 900.000,- Tel.: 04102-8243050, www.kriechimmobilien.de

Alleinstehender Rentner sucht günstige, ebenerdige 2,5 - 3 ZW in Ratekau. 0179/3080242

IMMOBILIEN DIENSTLEISTUNGEN
WIRD IHNEN DIE GARTENARBEIT AUCH ZU VIEL? Wir finden den passenden Käufer für Ihre Immobilie. Die Bewertung Ihres Objekts ist selbstverständlich kostenlos. Tel.: 04102-8243050

SEIT ÜBER 40 JAHREN beraten wir Käufer bei der Suche. So verkaufen Sie Ihre Immobilie diskret und mit Erfolgsgarantie. Auch Sa./So. und nach Feierabend. Tel.: 04102-8243050

MARKTPLATZ
MÖBEL / HAUSRAT
Haus- und Garagenflohmarkt am 23.5.26 von 9-14 Uhr, wo:Hufenkoppel 32, 23623 Holstendorf 015734951432

Abholung von gebr. Möbeln für bedürftige Menschen in Lütauen. Tel.: 0176/55 29 18 30
Abholung von gebr. Möbeln für bedürftige Menschen in Lütauen. Tel.: 0176/55 29 18 30

GARTEN
Gärtner sucht Arbeit und macht Ihren Garten schön!
Jetzt FRÜHJAHRSPUTZ machen: Hecken, Büsche, Bäume (fällen), Laub weg von Terrassen & Wegen, jetzt Rasen vertikutieren. Wir säubern auch Beete, Terrassen (Steine), Wege & Dachrinnen, mit Abfuhr. Winterdienst & Gartenjahrespflege Reservieren: 01575 - 0140594

Bücherrare kauft einzelne Titel oder ganze Sammlungen. Themen: Weltkriege, Geschichte 1918 - 1945, Philosophie. 05641/7487784

DACHDECKER REINIGT IHR DACHRINNEN FÜR EURO 1,-/M, AB 20 M EURO 0,5/M! Befreit Ihr Dach von Moos u. Flechten, Efeu-Entfernung, Fällarbeiten. Jetzt neu: Dachdämmung vom Fachmann - schnell, preisgünstig. Kostenlose Anfahrt und Beratung. 0151/23929388 oder 04321/3347135

DIENSTLEISTUNGEN
Dachdecker reinigt Ihre Dachrinnen für Euro 1,-/m, ab 20 m Euro 0,5/m! Befreit Ihr Dach von Moos u. Flechten, Efeu-Entfernung, Fällarbeiten. Jetzt neu: Dachdämmung vom Fachmann - schnell, preisgünstig. Kostenlose Anfahrt und Beratung. 0151/23929388 oder 04321/3347135

WIR SIND NACHHALTIG
Bei der Herstellung von Zeitungsdrukpapier wird nahezu 100% Altpapier eingesetzt. Quelle: BDZV WOCHENSPIEGEL

STELLENANGEBOTE
KAUFMÄNNISCHE BERUFE
Als Assistenz der Hausleitung (m/w/d) in unserem Ronald McDonald Haus Lübeck tragen Sie Ihren Teil dazu bei, dass Familien ein Zuhause auf Zeit finden können. Wir suchen Sie als Elternzeitvertretung ab sofort in Vollzeit mit 40h/Woche, vorerst befristet auf 2 Jahre.

STELLENMARKT
MINI- UND NEBENJOBS
Freundlicher Privathaushalt sucht Haushaltshilfe. Wir suchen Haushaltshilfe und Putzkräfte für freundlichen Privathaushalt in 23617 Curau, ca. 3-5 mal pro Woche, je ca. 3-4 Std. zwischen 9 u. 14 Uhr. 15€ pro Std. 0173/2404290

STELLENANGEBOTE
KAUFMÄNNISCHE BERUFE
Als Assistenz der Hausleitung (m/w/d) in unserem Ronald McDonald Haus Lübeck tragen Sie Ihren Teil dazu bei, dass Familien ein Zuhause auf Zeit finden können. Wir

Besuchen Sie unser **Gesundheitsforum im CITTI-PARK** wahlweise **in Präsenz** oder **online**. Wir bieten Ihnen ein kostenfreies Vortragsprogramm und laden Sie ein, mit unseren Expertinnen und Experten ins Gespräch zu kommen.

BASIS WIEDERBELEBUNGSKURS
Donnerstag, 11.06.2026
Begrenzte Teilnehmerzahl
13 – 15 Uhr | 15.15 – 17.15 Uhr



Theorie und Praxisübungen

Fotos: ©LIGHTFIELD STUDIOS-stock.adobe.com

VITAL-TANZEN
05.08. | 19.08. | 02.09. | 16.09.2026
max. 25 Teilnehmende
mittwochs von 15 – 16 Uhr



UCCSH | Universitäres Cancer Center
Schleswig-Holstein

Fotos: ©Nathan Hutchcraft-stock.adobe.com

Vom 06.07. – 07.08.2026 macht das UKSH Gesundheitsforum eine Sommerpause. Wir sind ab dem 10.08.2026 wieder persönlich für Sie erreichbar.

VERANSTALTUNGEN



ANMELDUNG/
AUSKUNFT

Tel. 0451 500 – 10742
Mo. 9 – 15 Uhr, Di. + Do. 9 – 12 Uhr
E-Mail: gesundheitsforum.luebeck@uksh.de
www.uksh.de/gesundheitsforum

 **GESUNDHEITSFORUM**

 Programm

Juni 2026

Datum Zeit	Thema Vortragende
Di. 2. 18 – 20 Uhr	15. Aktionstag gegen den Schmerz Heike Norda – UVSD SchmerzLOS e. V. PD Dr. Dirk Rasche – Klinik für Neurochirurgie
Mi. 3. 18 – 19 Uhr	Die Bedeutung von Cholesterin & Co. für das Herz Prof. Dr. Ingo Eitel – Universitäres Herzzentrum Lübeck
Mo. 8. 18 – 19 Uhr	Onkologische Online Patientinnenfragestunde – Thema: Schwerpunkt Systemtherapie Henriette Princk – Klinik für Frauenheilkunde und Geburtshilfe
Mo. 8. 18 – 19 Uhr	Neue Ansätze beim Kopfschmerz und pulsierendem Ohrgeräusch Jan Höltje – Institut für Neuroradiologie
Fr. 12. 10 – 13 Uhr	Infobus vor dem CITTI-PARK Diabetes – Herzschwäche – Schlaganfall: Risikofaktoren vermeiden und Lebensqualität erhöhen Prof. Dr. Georg Royl und weitere – UKSH Kliniken
Mo. 15. 18 – 19 Uhr	Patientenverfügung, Vorsorgevollmacht + Co. Maren Hoge – PIZ Patienteninformationszentrum
Mi. 17. 18 – 19 Uhr	Chronische Schmerzen – Behandlung in der Schmerztagesklinik Dr. Petra Blömer – Klinik für Anästhesiologie und Intensivmedizin, Schmerztagesklinik
Do. 18. 18 – 19 Uhr	Sehstörungen bei Diabetes PD Dr. Svenja Sonntag – Klinik für Augenheilkunde
Fr. 19. 16 – 17 Uhr	Nahrungsmittelallergien – Symptome, Auslöser und was hilft? Dr. Ellen Rose – Klinik für Dermatologie, Allergologie und Venerologie
Di. 23. 18 – 19 Uhr	„Ich habe da etwas“ – der Weg vom Erstbefund zum Tumorzentrum Pavlo Kovalchuck – Klinik für Orthopädie und Unfallchirurgie, Team Tumororthopädie und Sarkomchirurgie

 Veranstaltung mit erweitertem Programm.

 Veranstaltung findet ausschließlich online statt.

 Veranstaltung findet ausschließlich in Präsenz statt.