

W BAD SCHWARTAU | STOCKELSDORF WOCHENSPIEGEL

WWW.WOCHENSPIEGEL-ONLINE.DE

Sonnabend, 16. Mai 2026 • kostenlos

Kursangebot zu Parkinson

BAD SCHWARTAU. Für Donnerstag, 21. Mai, lädt die Awo-Begegnungsstätte in Bad Schwartau, Auguststraße 34a, zu einem kostenlosen Kursus für pflegende Angehörige und ehrenamtlich Helfende ein. Von 15.30 bis 18.30 Uhr wird der Orientierungskursus Parkinson „Beileibe nicht nur Zittern!“ angeboten. Die Diagnose Parkinson beinhaltet für die direkt Betroffenen wie für das persönliche Umfeld Veränderungen. Diese müssen nicht sofort ein Problem sein, da es sich um eine chronische Erkrankung handelt, die eher „schleichend“ verläuft. Im Laufe der Zeit wächst aber der Unterstützungsbedarf, und damit wachsen auch die Belastungen für die Angehörigen. Hier sollen Antworten auf verschiedene Fragen gegeben werden. Die Teilnahme ist kostenlos, eine Anmeldung im Internet unter www.angehoerigenschule.de/buchung oder unter Tel. 040/25767450 erforderlich.

Beetgestaltung ist gestartet

STOCKELSDORF. Der Stockelsdorfer Beirat für Umwelt und Klimaschutz (BUKS) hat seine lange vorbereitete Beetgestaltung auf dem Stockelsdorfer Friedhof gestartet. Damit beginnt die Umsetzung eines Projekts, das den Friedhof ökologisch aufwerten und neue Lebensräume für heimische Tier- und Pflanzenarten schaffen soll.

Mitglieder des BUKS haben mit den ersten Arbeiten begonnen: Sie haben den Boden vorbereitet und eine Trockenmauer errichtet. Diese traditionelle Bauweise bietet nicht nur eine strukturierende Funktion im Gelände, sondern ist zugleich ein wertvolles Biotop-Element. In den Fugen und Hohlräumen einer Trockenmauer finden zahlreiche Tiere geeignete Rückzugsorte – darunter Insekten, Spinnen, Amphibien, Kleinsäuger sowie wärmeliebende Reptilien wie die Zauneidechse. Auch spezialisierte Mauerpflanzen können sich dort ansiedeln und tragen zur ökologischen Vielfalt bei.

Die Gestaltung des naturnahen Beetes wird finanziell von der Engelbert-und-Hertha-Albers-Stiftung unterstützt.

Selbsthilfe bei Prostatakrebs

BAD SCHWARTAU. Die Selbsthilfegruppe Prostatakrebs lädt Betroffene für Dienstag, 19. Mai, ab 19 Uhr zum nächsten Treffen im Konferenzraum des Helios Agnes Karll Krankenhauses, Am Hochkamp 21 in Bad Schwartau, ein. Im Rahmen der Gruppe besteht die Möglichkeit, mit anderen Erkrankten ins Gespräch zu kommen und sich über die Krankheit und den damit einhergehenden Problemen auszutauschen. Patienten berichten, dass sie durch den Erfahrungsaustausch Zuversicht und psychische Stabilität wiedergewinnen. Darüber hinaus erhalten die Mitglieder Informationen sowie Hilfestellung zur Alltagsbewältigung.

Sommerparty unter freiem Himmel

Wir verlosen 3x2 Tickets für Stereoact auf der Freilichtbühne in Lübeck.



LÜBECK. Nach dem Erfolg ihres Auftritts im vergangenen Jahr kehrt das DJ-Duo Stereoact für ein zweites Mal auf die Freilichtbühne Lübeck zurück. Am Freitag, 29. Mai, bringen sie ab 20 Uhr erneut ihre mitreißenden Beats und unverwechselbaren Sounds unter freiem Himmel in den Norden. Über 500 Millionen Streams und zahlreiche Auszeichnungen zeigen, wie sehr diese beiden Ausnah-



Mit Beats, Emotionen und jeder Menge Sommerfeeling stehen Stereoact und Lena Marie Engel gemeinsam auf der Bühne.
Foto: Milla Curtis

mekünstler die Musikwelt erobert haben. Das Publikum darf sich auf einen Abend voller Energie, großer Hits und ausgelassener Stimmung freuen. Ein besonderes Highlight der Tour ist erneut die Zusammenarbeit mit Lena Marie Engel, die mit ihrer kraftvollen Stimme und emotionalen Bühnenpräsenz seit Jahren die Fans begeistert und den Liveshows eine besondere Atmosphäre verleiht. Stereoact verspricht dabei weit mehr als ein gewöhnliches Konzert: Die Besucherinnen und Besucher erwartet eine große Sommerparty voller Emotionen, tanzbarer Beats und unvergesslicher Momente auf der Freilichtbühne Lübeck.

Wer sich Karten ab 30,90 Euro sichern möchte, wird online unter www.mediaconsult.ticket.io fündig. Einlass ist ab 17.30 Uhr, um 18 Uhr beginnt das Vorprogramm.

☑ Karten gewinnen kann, wer am 16. und 17. Mai unter Telefon 0137/8003614 anruft. (Telemedia interactive GmbH; Kosten pro Anruf 0,50 Euro aus dem deutschen Festnetz und aus dem Mobilfunknetz).

Neues Feuerwehrhaus: Die Vorfreude in Sereetz ist groß

SEREETZ. Das ist ein beachtliches Grundstück an der Schwartauer Straße in Sereetz, direkt an der Ostseite der Autobahn 1 gelegen – um die 100 Meter lang, insgesamt 3600 Quadratmeter groß. Doch das, was dort entstehen soll, „passt gerade einmal drauf“, erklärt der Ratekauer Bürgermeister Thomas Keller (parteilos): ein neues Feuerwehrgerätehaus mit über 1700 Quadratmetern Grundfläche und 30 Stellplätzen für die Feuerwehr. Der erste Spatenstich für das 5,1-Millionen-Euro-Projekt ist gesetzt.

„Wir wissen schon lange, dass wir neu bauen müssen“, erklärte Thomas Keller beim symbolischen Start der Bauarbeiten. Ein Blick auf das bisherige Feuerwehrhaus der Sereetzer an der Berliner Straße reiche, um zu erkennen: „Das kann nicht richtig sein.“ Der Neubau werde siebenmal größer sein als das alte Gerätehaus. Er entsteht auf einem Grundstück, das die Gemeinde 2016 kaufte. Einst stand dort ein Aldi-Discounter, derzeit ist es noch Brachfläche.

„DER GRÖßTE ORT BEKOMMT DAS GRÖßTE FEUERWEHRHAUS“

Im Herbst 2027 soll dort eine fertige Halle für vier Fahrzeuge der Ortswehr und für ein Logistikfahrzeug der Gemeindefeuerwehr emporkommen, dazu der bezugsfertige, zweigeschossige Sozialtrakt mit Klinkerverkleidung, Gründach und Photovoltaikanlage. 23 Gewerke werden auf



Gute Laune beim ersten Spatenstich in Sereetz hatten Bauleiter Magnus Frahm (v.li.), der Bürgermeister Daniel Thomaschewski, Bürgermeister Thomas Keller, Ortswehrführer Henning Gribkowski, dessen Stellvertreter Florian Ditz und Gemeindeführer Christian Ziemann. Fotos: Sabine Jung



Bescheiden: das bisherige Domizil der Sereetzer Feuerwehr an der Berliner Straße.

der Baustelle aktiv sein, die Bauleitung hat das Büro JF Architekten + Techniker aus Husum.

Der Bau soll einiges bieten: einen Versammlungsraum mit Küche plus eigene Räume für die

Jugend- und die Kinderfeuerwehr, eine Atemschutzwerkstatt für alle Wehren der Gemeinde Ratekau. Dazu Umkleiden für 60 Feuerwehrleute und für 30 Mitglieder der Jugendfeuerwehr, ein

Fahrstuhl für die Barrierefreiheit und – neben den anderen Sanitäreinrichtungen – auch ein barrierefreies WC.

„Der größte Ort der Gemeinde bekommt das größte Feuerwehrhaus“, stellte Thomas Keller fest, bevor er mit dem Sereetzer Ortswehrführer Henning Gribkowski, dessen Stellvertreter Florian Ditz, Gemeindeführer Christian Ziemann, Bürgermeister Daniel Thomaschewski und dem Bauleiter Magnus Frahm zu den Spatenstich griff.

Das sei auch mit Blick auf mögliche Einsätze auf der Autobahn sowie im benachbarten Bad Schwartauer Ortsteil Kaltendorf sinnvoll. Ein weiteres Detail freut den Bürgermeister besonders: Die Kosten von bislang kalkulierten 5,16 Millionen Euro könne die Gemeinde ohne Kreditaufnahme stemmen. SAJ

O. C. KATRE-SCHMUCK
Gold-, Silber-Reparaturen
Wir kaufen: Gold, Silber, Platin, Zahngold, Bernstein, Luxusuhren
MÜHLENSTR. 19 · LÜBECK ☎ 0451/9 89 89 29

AUTO ADAM kauft
fast jeden Pkw & Lkw
auch defekt, Unfall-/Totalschaden
Sofort Bargeld, prompte Abmeldung u. Abholung
24-Std.-Service, auch sonntags
Rufen Sie an, 04 51 / 57010
HL, Roggenhorster Straße 13
www.AUTO-ADAM.de

Bestattungsinstitut Friedrich-W. Zunft
Friedhofsallee 1a, 23554 Lübeck
Wir sind täglich 24 Stunden für Sie erreichbar.
Tel. 04 51 / 49 12 32
Erd- u. Feuerbestattungen auf allen Friedhöfen
Waldbestattungen
Seebestattungen
Bestattungsvorsorge und Beratung kostenlos

Gold & Silber
Wir zahlen hohe Preise für Besteck und Schmuck, Brillanten und Uhren, Münzen, Zahngold und Bernstein
ANTIK & KUNST
Breite Str. 4 neben der Schiffergesellschaft
direkt am Kobberg
☎ 7 25 56 • Gutachten
Mo. geschlossen
Di - Fr. 10-16 Uhr
Samstag 11-16 Uhr
Suche alte Orden und Bilder
www.goldkauf-dose.de

KÜCHE?
Seit über 50 Jahren vertraut man Schöppich – aus gutem Grund!
individuell & familiär
Küchen... hat Ihre Küche!
Schöppich
seit 1973
Bad Schwartau · www.schoepich.de

MANN MIT NERZ SUCHT PROJEKTE MIT HERZ
Er, norddeutsch, bodenständig, Friesenherz, sucht regionale Projekte zum gemeinsamen Umsetzen. Mehrwert wichtig, Geld vorhanden. Zuschriften an: erixx-holstein.de

Wenn das Nötigste fehlt. Sie können das Blatt wenden.
caritas international

WIR SIND NACHHALTIG

Umweltschonende Druckfarben gibt es mit Bindemitteln und Ölen auf Basis nachwachsender Rohstoffe. Viele Druckfarben sind bereits mineralölfrei.



Quelle: BDZV

HOCHBERG FLOHMARKT
Familia Wesloer Landstraße 17.05.
Familia Trittau - überdacht möglich 17.05.
IKEA & LUV-Shopping Lübeck 24.05.
Familia Bargtheide - überdacht möglich 24.05.
Familia Reinfeld - überdacht möglich 31.05.
Tel.: 04102 / 3 19 39
www.hochberg.tv

Pflege24Nord
24-Stunden-Betreuung in Ihrem eigenen Zuhause!
Individuelle Betreuung durch polnische Personal!
Die bezahlbare Alternative zum Pflegeheim!
Tel. 0 41 55/4 93 99 66
www.pflege24nord.de

Gardinen SCHLICHTING Unsere Frühlingsangebote
30% auf den Nählohn Ihrer neuen Dekoration
• nicht in bar auszahlbar oder mit anderen Aktionen kombinierbar
• kostenloses Aufmaß
• Angebot gilt bis 31.05.2026
• Rabatt nur für Neubestellungen
Rabatt nur gegen Vorlage dieser Anzeige bei der Bestellung
Die schönsten Gardinenstoffe
30% auf maßgefertigte Plissees, ausgewählte Kollektion
• nicht in bar auszahlbar oder mit anderen Aktionen kombinierbar
• kostenloses Aufmaß
• Angebot gilt bis 31.05.2026
• Rabatt nur für Neubestellungen
Schwartauer Allee 13a-15 · 23554 Lübeck
5 Parkplätze vor den Schaufenstern · Haltestelle Wickede Str. Linie 1 + 10
Montag - Freitag 10.00 - 18.00 Uhr · Sonnabend 10.00 - 13.00 Uhr
Tel. 0451-43115 · www.gardinen-schlichting.de

SUITNER TraveAntik **ANKAUF Gold & Silber**
Jetzt in der Mühlenbrücke 1
LIVE Kurse! Schmuck, Diamanten, Zahngold...
Luxusuhren von Rolex, Patek Philippe, Audemars Piguet, Omega, IWC...
Orden, Militaria, Münzen, Medaillen, Postkarten, Briefmarken uvm.
Auch VERKAUF von Goldbarren, Münzen & Silberbarren bei uns!
Innenstadt Mühlenbrücke 1 Mo-Fr 9.30 - 17.30 Uhr
Travemünde Rose 12 - Mo+Di & Do+Fr 10-12:30 Uhr
0451/73993

Hanse Art AUKTIONSHAUS
Jetzt einliefern!
Wir beraten Sie gerne, im Auktionshaus oder bei einem Hausbesuch.
Mengstr. 14 - in Lübeck
Öffnungszeiten nach Terminvereinbarung.
0451 / 707 57 800 info@auktionshaus-hanseart.de

Hinterlandanbindung: Das ist die neue Expertin in Bad Schwartau

Stadtplanerin Levka Kienapfel hat die Koordination übernommen – Planungen auf der Zielgeraden – Bahn informiert am 19. Mai.



Levka Kienapfel am Bahnübergang Kaltenhöfer Straße. Die 35-Jährige ist in der Bauverwaltung der Stadt Bad Schwartau als Stadtplanerin tätig. Foto: Sebastian Prey

BAD SCHWARTAU. Mehr als zehn Jahre lang war Bernhard Schmidt der Bahn-Experte im Bauamt der Stadt Bad Schwartau. Seit Jahresbeginn hat Levka Kienapfel die Aufgabe als Koordinatorin Hinterlandanbindung übernommen. Die 35-Jährige weiß um die Bedeutung ihrer Position. Doch das schreckt sie nicht ab. Im Gegenteil: „Es ist eine spannende Herausforderung“, sagt Kienapfel.

Und das nicht unbedingt aus stadtplanerischer Sicht. „Die Hinterlandanbindung ist ein sehr politisches und öffentliches Thema. Das ist schon etwas Besonderes“, sagt Kienapfel, die erst seit Oktober 2024 bei der Stadt Bad Schwartau beschäftigt ist. Aufgewachsen ist sie in Heikendorf bei Kiel. Zum Architekturstudium ging es nach Lübeck, wo sie nun auch mit ihrer Familie lebt. Vor ihrem Wechsel in die Bauverwaltung war Kienapfel als Stadtplanerin in einem Lübecker Architekturbüro tätig.

30 AKTENORDNER DURCHGEARBEITET

Dass sie in Bad Schwartau mal die Ansprechpartnerin und Koordinatorin für die Hinterlandanbindung wird, davon war zum Zeitpunkt ihres Wechsels nicht die Rede. Doch als Stadtplanerin sind ihr die Veränderungen, die so ein Großprojekt wie die Fehmarnbeltquerung mit sich bringt, nicht fremd. Mittlerweile ist sie in die Materie voll eingetaucht – mehr als 30 Aktenordner mit Plänen, Gutachten und Stellungnah-

men hat sie durchgearbeitet. „Rund 80 Prozent meiner Arbeitszeit bin ich mit der Hinterlandanbindung beschäftigt“, berichtet Kienapfel, die zuvor ein halbes Jahr von Bernhard Schmidt eingearbeitet und vorbereitet wurde. „Das war sehr gut und hat mir geholfen, das Große und Ganze zu verstehen“, berichtet Kienapfel. Was die Stadt über die Jahre geleistet und an Wissen eingeholt habe, sei schon beeindruckend. Dank dieser guten Vorbereitung sieht sich Kienapfel für die anstehenden Aufgaben gut gerüstet. „Es wird in den kommenden Wochen nicht weniger.“

BAHN PLANT INFORMATIONSVORANSTALTUNG AM 19. MAI

Die heiße Phase steht vermutlich unmittelbar bevor. Die Deutsche Bahn plant eine Informationsveranstaltung in Bad Schwartau am Dienstag, 19. Mai, in der Mensa der Elisabeth-Selbert-Gemeinschaftsschule und der Krummlandhalle. Dort wird die Bahn ab 17 Uhr ihre Planungen für den Abschnitt Bad Schwartau vorstellen.

„Angesichts dieses Termins ist davon auszugehen, dass die Offenlegung der Planungsunterlagen im Juni erfolgt“, sagt Bürgermeisterin Katrin Engeln. Mit der Offenlegung beginnt das vierwöchige Zeitfenster für Einwendungen. „Das werden sportliche Wochen“, sagt Kienapfel.

Damit möglichst viele Bad Schwartauer sich mit einer Einwendung beteiligen, wird die Stadt am 15. Juni eine eigene In-

formationsveranstaltung anbieten, um Hilfestellung bei den Einwendungen zu leisten. Schließlich wird nur mit einer ausreichenden Zahl an Einwendungen eine erneute Prüfung der Planung veranlasst. Das Eisenbahn-Bundesamt ist gesetzlich verpflichtet, jede einzelne Einwendung zu prüfen und zu beantworten.

Levka Kienapfel ist gespannt auf die Planungen der Bahn. Insbesondere auf die Argumente bezüglich des Variantenvergleichs. Die Bahn plant mit der bestehenden Strecke durch das Stadtgebiet als beste Lösung. Die Stadt Bad Schwartau favorisiert hingegen die X-Trasse. „Die Bahn hat mitgeteilt, dass sie bei der Prüfung der Varianten noch einmal nachgebessert hat. Mal gucken, wie schlüssig und rechtskonform die Entscheidung gefallen ist“, erklärt Kienapfel, die natürlich auch immer im engen Kontakt mit Bürgermeisterin Engeln und Bauamtsleiter Akbar Nassery steht. Unterstützung kommt zudem weiter von Rechtsanwältin Prof. Dr. Olaf Bischoff von der Kanzlei Baumeister in Münster sowie von Bernhard Schmidt, der als Berater für den Bereich Lärm und Erschütterung für die Stadt Bad Schwartau Einwendungen vorbereitet wird.

Interessant ist laut Bürgermeisterin Engeln eine neue Veränderung bei der DIN-Norm für Erschütterungen, die weitere Betroffenheiten auslöst. „Bislang waren 188 Gebäude betroffen. Durch die Veränderung erhöht sich die Zahl nun in Bad Schwartau auf 317.“ **SEP**

Von Blitzen und Donnern

BAD SCHWARTAU. Die Schleswig-Holsteinische Universitätsgesellschaft (SHUG) Sektion Bad Schwartau bietet in der Aula des Leibniz-Gymnasiums, Eingang Peterstraße, einen auch für Laien verständlichen Vortrag an. Am Dienstag, 19. Mai, geht es ab 19.30 Uhr in der Pausenhalle des Leibniz-Gymnasiums um das Thema „Blitz und Donner – beeindruckende Plasmaphysik“. Den Vortrag hält Professor Dr. Holger Kersten vom Institut für

Experimentelle und Angewandte Physik; AG Plasmatechnologie. Wie entsteht ein Blitz, und warum zeigt er einen sprunghaften Verlauf am Himmel? Wieso kommt es zur Ausbildung des charakteristischen Donners? Welche Gefahren birgt ein Gewitter? Auf diese und ähnliche Fragen gibt der Vortrag auf anschauliche und unterhaltsame Weise Antworten. Für Mitglieder der SHUG ist der Eintritt frei, Gäste zahlen 7 Euro.

Wanderung im Curauer Moor

BAD SCHWARTAU. Obwohl Moore weltweit nur drei Prozent des Landanteils ausmachen, speichern sie doppelt so viel Kohlenstoff wie alle Wälder zusammen, weiß Michael Thole vom Gemeinnützigen Bürgerverein Bad Schwartau. Diese und weitere Informationen gibt es bei einer Wanderung in das Curauer Moor am Sonnabend, 30. Mai. Unter der Leitung von Oliver Juhnke vom Nabu können sich Interessierte selbst von der Schönheit und der Wichtigkeit des Curauer Moorgebiets

überzeugen. Los geht's gleich morgens um 9 Uhr, damit auch noch möglichst viele Vögel gesehen werden können. Die Wanderung wird circa zweieinhalb Stunden dauern. Treffpunkt ist der Parkplatz an der L184, Lübecker Landstraße, am Eingang zum Curauer Moor. Die Anzahl der Parkplätze ist begrenzt. An festes Schuhwerk und ein Fernglas sollte gedacht werden. Die Tour ist kostenfrei, um Spenden wird gebeten. Fragen beantwortet Michael Thole, Tel. 0451/281358.

Vor-Ort-Existenzgründungsberatung

AHRENSBÖK. Der Weg in die berufliche Selbstständigkeit will gut vorbereitet sein: Abhängig von der jeweiligen Gründungssituation ist es wichtig, die einzelnen Schritte sorgfältig zu planen, um ein erfolgreiches Unternehmen aufzubauen. Neben fundierten Marktkenntnissen spielen dabei insbesondere ein durchdachtes Gründungskonzept sowie Informationen zu geeigneten Förder- und Finanzierungsmöglichkeiten eine zentrale Rolle.

In Zusammenarbeit mit der Entwicklungsgesellschaft Ostholstein mbH EGOH setzt die Gemeinde Ahrensböök ihr individuelles und kostenfreies Beratungsangebot für Gründerinnen und

Gründer fort. Der nächste Vor-Ort-Termin findet am Dienstag, 19. Mai, statt. Interessierte aus Ahrensböök und Umgebung haben an diesem Tag die Gelegenheit, sich zwischen 9 und 16 Uhr im Historischen Rathaus, Poststraße 3, umfassend in allen Fragen der beruflichen Selbstständigkeit beraten zu lassen. Neben fachkundiger Orientierung erhalten sie konkrete Unterstützung und praxisnahe Handlungsempfehlungen zur Umsetzung ihrer Geschäftsidee. Für die Gesprächstermine ist eine telefonische Terminvereinbarung bei der EGOH unter Tel. 04521/80810 erforderlich. Weitere Infos gibt es unter www.egoh.de

Die Störche in Eckhorst sind in Not: Vier Küken brauchen Hilfe

ECKHORST. Kein Jahr ohne Storch-Abenteuer: Stefanie Brüggmann kennt das bereits. An ihrem Zuhause in Eckhorst brüten seit Jahrzehnten Störche. Und sie hat in den vergangenen Jahren allerhand erlebt mit ihren klappernden Gästen. Da waren zum Beispiel Eier, die aus dem Nest gefallen waren und mithilfe eines Krans zurückbefördert wurden. Oder der Storch „Eckhard“, der gegen einen Baum flog und dann aufgepäppelt werden musste. Dieses Jahr sind es ganze vier Küken, die ihre Hilfe brauchen.

Die Geschichte beginnt im Februar: Schon da kamen die Störche aus dem Süden zurück, um das Eckhorster Nest zu besetzen. In den vergangenen Wochen haben sie dann gebrütet, nach und nach sind bis zum 1. Mai fünf Küken geschlüpft. „Das sind enorm viele, das hat

mich direkt überrascht“, sagt Stefanie Brüggmann.

Immer wieder ließen sie und ihr Mann die Drohne steigen, um die Storchfamilie zu beobachten. Doch dann der Schreck: Ausgerechnet, als die Kamera in der Luft filmte, musste Stefanie Brüggmann mit ansehen, wie einer der Störche sein Jungtier auffraß.

ELTERN FINDEN KEINE NAHRUNG – DAS KÜKEN WURDE GEFRESSEN

„Es war sicherlich eine Totgeburt“, sagt Stefanie Brüggmann und schüttelt sich angesichts der Bilder. „Aber trotzdem würde er das Jungtier normalerweise nicht fressen, sondern es aus dem Nest werfen. Das hat er nur aus der Not heraus gemacht.“ Weil es zu warm und trocken ist, finden die Stör-

chen-Eltern nicht genügend Nahrung. „Deswegen war klar, dass ich helfen muss“, sagt Brüggmann. „Ich kann nicht wegschauen.“

Kurzerhand hat sie einen Hundepool besorgt und ihn mit Heringen und Sprotten gefüllt. „Die Störche haben von oben schon beobachtet, was ich mache“, sagt sie lachend. „Dann sind sie auch direkt heruntergekommen und haben sich bedient.“

STÖRCH BRAUCHEN KILOWEISE FLEISCH

Aktuell füttert Stefanie Brüggmann rund zwei Kilo zu. „Mir ist wichtig, nicht den ganzen Bedarf zu decken, damit die Störche ihren Jagdinstinkt nicht verlieren“, sagt sie. Deshalb freut sich die Eckhorsterin, wenn die Tiere abwechselnd



Stefanie Brüggmann kümmert sich liebevoll um die Storchfamilie – doch das geht ordentlich ins Geld. Foto: Maike Wegner

auf Streifzug sind und selbst nach Nahrung suchen.

Doch je älter die Jungtiere werden, desto höher ist der Bedarf. Zudem muss Stefanie Brüggmann auf Fleisch umstellen, um die optimale Versorgung der Tiere zu gewährleisten. 120 tiefgekühlte Mäuse braucht sie dafür pro Tag, die sie in einer Lübecker Zoohandlung besorgt.

SPENDENAUFTRUF FÜR DIE STÖRCH

Das Problem: Die Versorgung geht auf lange Sicht ins Geld. Dazu müssen die Futtertiere tiefgekühlt werden. Deswegen hat Stefanie Brüggmanns Sohn mittlerweile einen Spendenaufruf gestartet. Knapp 2000 Euro wurden über GoFundMe bereits für die Eckhorster Störche in Not gesammelt. Dafür kann Stefanie Brüggmann einen Kühlwürfel anschaffen und einiges an Futter besorgen.

„Ich freue mich sehr, wie groß die Hilfe ist“, sagt sie. Überhaupt ist das Interesse an den Störchen riesig. „Schon im Winter fragen mich die ersten, ob sie wieder da sind“, sagt sie lachend. Das Nest in neun Metern Höhe hat Stefanie Brüggmanns Vater 1998 gebaut. 2006 gab es erstmals Nachwuchs im Nest, an dem sich damals der ganze Ort erfreute. Nachdem ihr Vater 2017 verstarb, ist es eine Art Andenken an ihn, das Stefanie Brüggmann hegt und pflegt.

Jahr für Jahr kommt ein Paar nach Eckhorst. Ob es immer derselbe Storch ist, der sich dort niederlässt? „Das kann ich nicht sagen, Störche sind kaum auseinanderzuhalten“, sagt Stefanie Brüggmann. Klar ist aber, dass zumindest das Weibchen jährlich wechselt. „Denn Störche haben Saison-Ehen.“ Ihrem Nest sind die Störche also treu, ihrer Partnerin dagegen nicht. **MWE**



Mit der Drohne können die Brüggmanns beobachten, wie es den Jungtieren geht. Foto: privat

Schülerzahlen steigen: Raumnot in der Schule am Papenmoor

Förderzentrum in Bad Schwartau bekommt einen Anbau für eine Million Euro – Baustart soll noch in diesem Jahr sein.

BAD SCHWARTAU. Immer mehr Schülerinnen und Schüler und zu wenig Platz. Die Schule am Papenmoor in Bad Schwartau steht vor großen Herausforderungen. Das Förderzentrum feiert in diesem Jahr sein 50-jähriges Bestehen. Im Laufe der Jahrzehnte wurde das Gebäude Stück für Stück erweitert – die letzte Vergrößerung liegt mittlerweile 20 Jahre zurück. Nun soll ein weiterer Anbau für Entlastung sorgen.

Als öffentlich-rechtliches Förderzentrum mit dem Schwerpunkt Geistige Entwicklung ist die Schule am Papenmoor seit Jahren ein fester Bestandteil der Schullandschaft im Kreis Osthol-

stein. Getragen wird die Einrichtung vom Kreis, der die Durchführung an die Lebenshilfe Ostholstein übertragen hat. Der Einzugsbereich umfasst den südlichen und mittleren Teil des Kreises.

AUSLASTUNG DER SCHULE LIEGT BEI 135 PROZENT

Die Schülerzahlen steigen kontinuierlich. Aktuell werden 163 Schülerinnen und Schüler in 18 Klassen unterrichtet und betreut. Dafür stehen rund 40 Lehrkräfte sowie 55 Schulbegleiter zur Verfügung. Doch die räumlichen Kapazitäten sind längst ausgeschöpft. „Wir sind

damit über dem Limit“, sagt Schulleiterin Elisabeth Steinhoff. Die Schule sei ursprünglich für etwa 120 Kinder ausgelegt, die Auslastung liege inzwischen somit bei mehr als 135 Prozent.

Die Folgen sind im Schulalltag deutlich spürbar. „Die räumliche Enge sorgt für zusätzlichen Stress und Aggressionen“, erklärt Steinhoff. Gerade für Kinder mit besonderem Förderbedarf seien Rückzugsorte wichtig. „Es ist entscheidend, dass jede Klasse über einen einsehbaren Nebenraum verfügt, in den sich gestresste Schüler zurückziehen können. Das können wir bei der derzeitigen Situation nicht gewährleisten.“ Ein Bei-

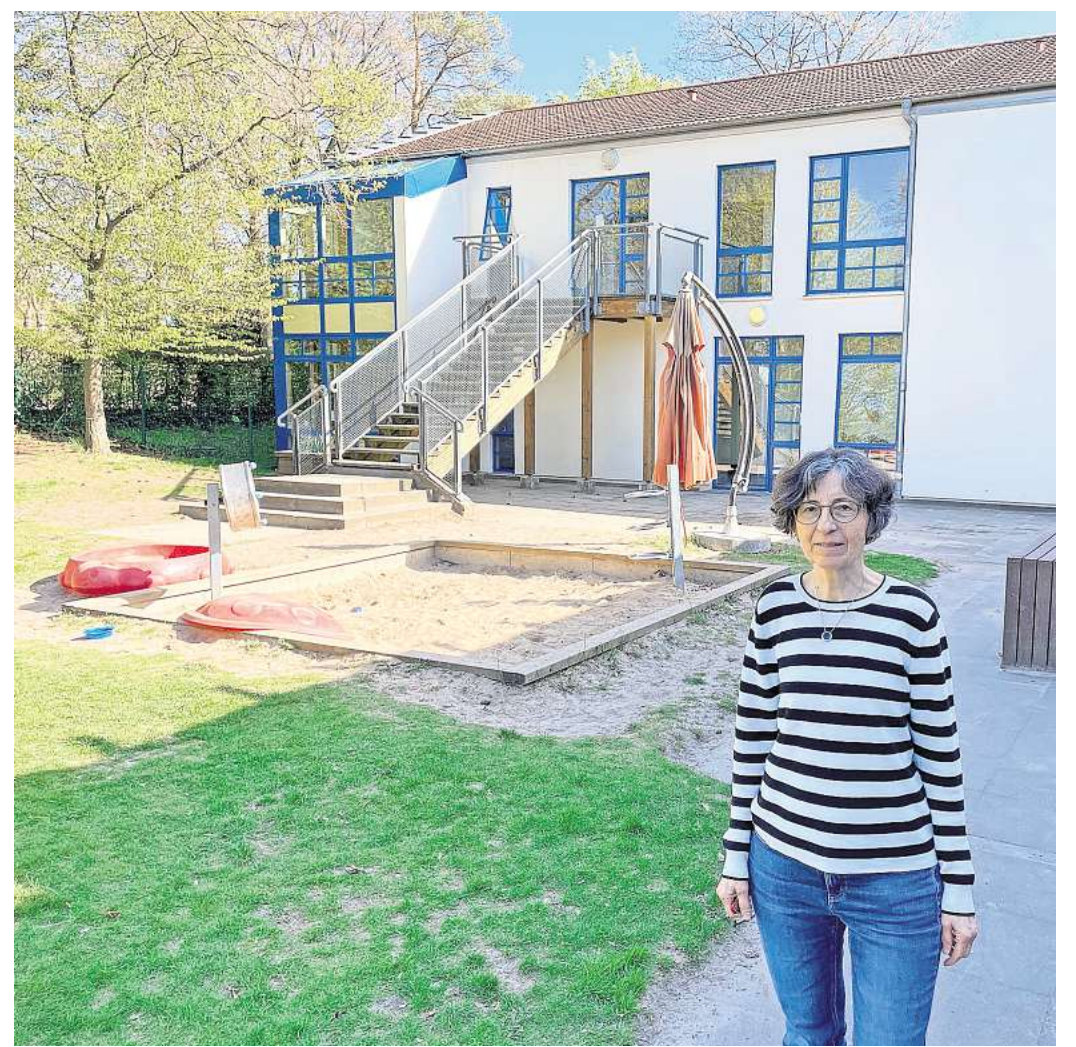
spiel ist die Fuchsklasse: Auf knapp 40 Quadratmetern verbringen dort täglich 13 Menschen gemeinsam ihre Zeit – eine Situation, die pädagogisch wie organisatorisch an Grenzen stößt.

Der steigende Bedarf hat mehrere Ursachen. Unter anderem wurde die Diagnostik überarbeitet. Neben dem Intelligenzquotienten spielt nun auch das sogenannte adaptive Verhalten eine größere Rolle – also die Frage, wie selbstständig und lernfähig ein Kind im Alltag ist. Dies habe zu einer veränderten Zusammensetzung der Schülerschaft geführt, so Steinhoff.

DER RAUMBEDARF IM FÖRDERZENTRUM IST BESONDERS HOCH

Hinzu kommt, dass der Raumbedarf eines Förderzentrums grundsätzlich höher ist als der einer Regelschule. Neben klassischen Klassenräumen benötigt die Schule unter anderem Pflege- und Differenzierungsräume, Bewegungsangebote, ein Bällebad, einen sogenannten Snoezelen-Raum zur Förderung der Körperwahrnehmung sowie Fachräume für Musik, Kunst und Werken. Auch eine Sporthalle gehört zur notwendigen Ausstattung.

Eigentlich sollten neue inklusive Angebote in Eutin für Entlastung sorgen. Diese Planungen wurden jedoch vorerst gestoppt. Deshalb hat der Kreistag nun einstimmig beschlossen, die Schule am Papenmoor kurzfristig zu erweitern. Geplant ist ein Anbau, der direkt an das bestehende Gebäude



Elisabeth Steinhoff leitet die Schule am Papenmoor in Bad Schwartau. Auf einer Fläche im Innenhof soll das Förderzentrum erweitert werden.

anschließt. Die Kosten belaufen sich auf knapp eine Million Euro. Vorgesehen sind zwei neue, jeweils 55 Quadratmeter große Klassenräume mit angrenzenden Nebenräumen. Trotz dieser Entscheidung

bleibt die Situation angespannt. Der Anbau ist bewusst als Übergangslösung konzipiert, da langfristig weiterhin auf inklusive Angebote in Eutin gesetzt wird. Bis dahin muss die Schule improvisieren. „Für das

nächste Schuljahr müssen wir uns zusätzliche Räume organisieren“, sagt Steinhoff. Die Bauarbeiten für den Erweiterungsbau sollen im Herbst beginnen, die Fertigstellung ist für das Jahr 2027 geplant. **SEP**



Das Förderzentrum benötigt viele besondere Räume, beispielsweise einen Bewegungsraum wie diesen. Fotos: Sebastian Peyer

„Frauenbilder“ im Rathaus



STOCKELSDORF. Noch bis zum 17. Juni präsentiert die Künstlerin Sonja Müller aus Bad Schwartau ihre Ausstellung „Frauenbilder“ im Stockelsdorfer Rathaus in der Ahrensböcker Straße 7. Die Werke sind im Foyer des Sitzungssaales sowie in der Glasfuge zu sehen.

Sonja Müller, 65 Jahre alt und seit zwölf Jahren leidenschaftliche Hobbykünstlerin, widmet sich in ihrer Ausstellung ganz dem facettenreichen Thema Frau. Ihre Bilder zeigen Frauen in all ihren Ausdrucksformen: alt und junggeblieben, neugierig und humorvoll, ernst und weise, empathisch und energiegelad. Unterschiedlichste Persönlichkeiten – charismatisch, aufbrausend oder still – stehen im Mittelpunkt der Werke. Gemeinsam ist ihnen ihre Ausdruckskraft: Jede dargestellte Frau scheint eine eigene Geschichte zu erzählen und „etwas zu sagen“ zu haben.

Die Ausstellung lädt Besucherinnen und Besucher dazu ein, sich mit den vielfältigen Rollen, Emotionen und Lebensrealitäten von Frauen auseinanderzusetzen und dabei vielleicht auch eigene Perspektiven wiederzufinden.

Die Ausstellung kann während der regulären Öffnungszeiten des Rathauses besichtigt werden: vormittags – außer mittwochs – von 8 bis 12 Uhr sowie zusätzlich am Montag von 13.30 bis 16.30 Uhr und am Donnerstag von 13.30 bis 18 Uhr. Der Eintritt ist frei.

Sonja Müllers Bilder zeigen Frauen in und mit all ihren Ausdrucksformen. Foto: Sonja Müller



Der Geschäftsführer der City-Technologie GmbH aus Lübeck, Dipl.-Ing. Matthias Giesener, stellte das Projekt des Tiefbauamtes der Gemeinde Stockelsdorf vor. Foto: Gemeinde Stockelsdorf

Stockelsdorfs Lichtmasterplan kam auch in Neumünster gut an

STOCKELSDORF. Im April fand in Neumünster die kommunale Auftaktveranstaltung „Öffentliches Licht“ statt. Rund 40 Vertreterinnen und Vertreter aus Gemeinden, Städten, Stadtwerken und Versorgungsunternehmen nahmen an der Veranstaltung teil. Ziel war es, aktuelle Impulse, fundiertes Fachwissen sowie innovative Produktlösungen rund um die öffentliche Straßenbeleuchtung zu vermitteln. Ein besonderer Schwerpunkt lag auf dem Eingangsvortrag zur Entwicklung eines Lichtmasterplans – am Beispiel

der Gemeinde Stockelsdorf. Das verantwortliche Ingenieurbüro City-Technologie GmbH aus Lübeck stellte dabei ein zukunftsweisendes Projekt des Tiefbauamtes der Gemeinde Stockelsdorf vor. Der Lichtmasterplan wurde bereits im vergangenen Jahr im Rahmen der Energie-Olympiade mit dem dritten Platz ausgezeichnet. Die vorgestellten Inhalte stießen auf großes Interesse bei den Teilnehmenden und führten zu intensiven fachlichen Gesprächen. Insbesondere der Austausch mit dem Vertreter des

Tiefbauamtes wurde von vielen Beteiligten als sehr wertvoll und nachhaltig hervorgehoben. Die Veranstaltung bot eine gelungene Plattform für Wissenstransfer, Vernetzung und den Austausch praxisnaher Lösungsansätze im Bereich der kommunalen Straßenbeleuchtung. Die Maßnahme in Stockelsdorf wird mit 25 Prozent Fördermitteln aus der Nationalen Klimaschutzinitiative sowie durch die „Zukunft – Umwelt – Gesellschaft gGmbH“ (ZUG) unterstützt.

156 statt 144 Euro: Die Hundehaltung in der Hansestadt wird teurer

125.000 Euro soll Anpassung bringen – Mehrere Ausnahmen geplant – Tierschutz fürchtet, dass mehr Vierbeiner abgegeben werden.

LÜBECK. 10.800 Hunde leben in der Hansestadt Lübeck. Ihre Halter müssen künftig ein wenig tiefer in die Tasche greifen. Um einen Euro pro Monat soll die Hundesteuer angehoben werden und somit jährlich 156 Euro betragen. Das hat die Lübecker Bürgerschaft beschlossen. Die Stadtverwaltung wird nun eine entsprechende Satzung ausarbeiten, die rückwirkend bereits für dieses Jahr gelten soll. Mit den 156 Euro liegt die Hansestadt in der Region an der Spitze. Laut Beschlussvorlage der Verwaltung werden in Bad Schwartau und Ratekau jeweils 120 Euro fällig, in Groß Grönau hingegen nur 70 und in Hamberge 36 Euro. Die Grundsatzentscheidung für die Erhöhung hatten CDU, Grüne und FDP bereits im vergangenen November getroffen, als sie in den Haushaltsberatungen eine Anhebung auf 160 Euro beschlossen hatten.

Damit der Betrag durch zwölf teilbar ist, wurde er auf Bitte der Stadtverwaltung jetzt leicht nach unten angepasst. Für ge-

fährliche Hunde müssen die Halter künftig 684 Euro bezahlen. Allerdings betrifft das in der Hansestadt nur vier Tiere. Unterm Strich soll die Anhebung 125.000 Euro bringen.

HUNDESTEUER WURDE ZULETZT 2015 ANGEHOBE

Vor dem Beschluss hatten die Politiker im Hauptausschuss und in der Bürgerschaft über das Thema debattiert. Die Mehreinnahmen seien angesichts des millionenschweren Defizits nicht die Welt, sagte Bernhard Simon, Finanzexperte der CDU. Es gebe aber in Lübeck viele kleinere Projekte im Umfang von 20.000 bis 30.000 Euro, die auch finanziert werden müssten. „Es ist eine moderate Erhöhung“, sagte er. Zuletzt hat Lübeck die Hundesteuer 2015 angehoben.

FREIE WÄHLER: ERHÖHUNG IST DAS FALSCH SIGNAL

Dem hielt Gregor Voht (Freie Wähler) entgegen, dass viele

Menschen die Summe der kleinen Erhöhungen umtreibe. „Irgendwann ist jeder Euro einer zu viel.“ Die Anhebung der Hundesteuer sei das falsche Signal. Frank Zahn (SPD) verwies auf die großen Preisunterschiede. In Krummesse werden auf Lübecker Gebiet künftig 156 Euro fällig, einige Meter weiter im Kreis Herzogtum Lauenburg hingegen nur 50.

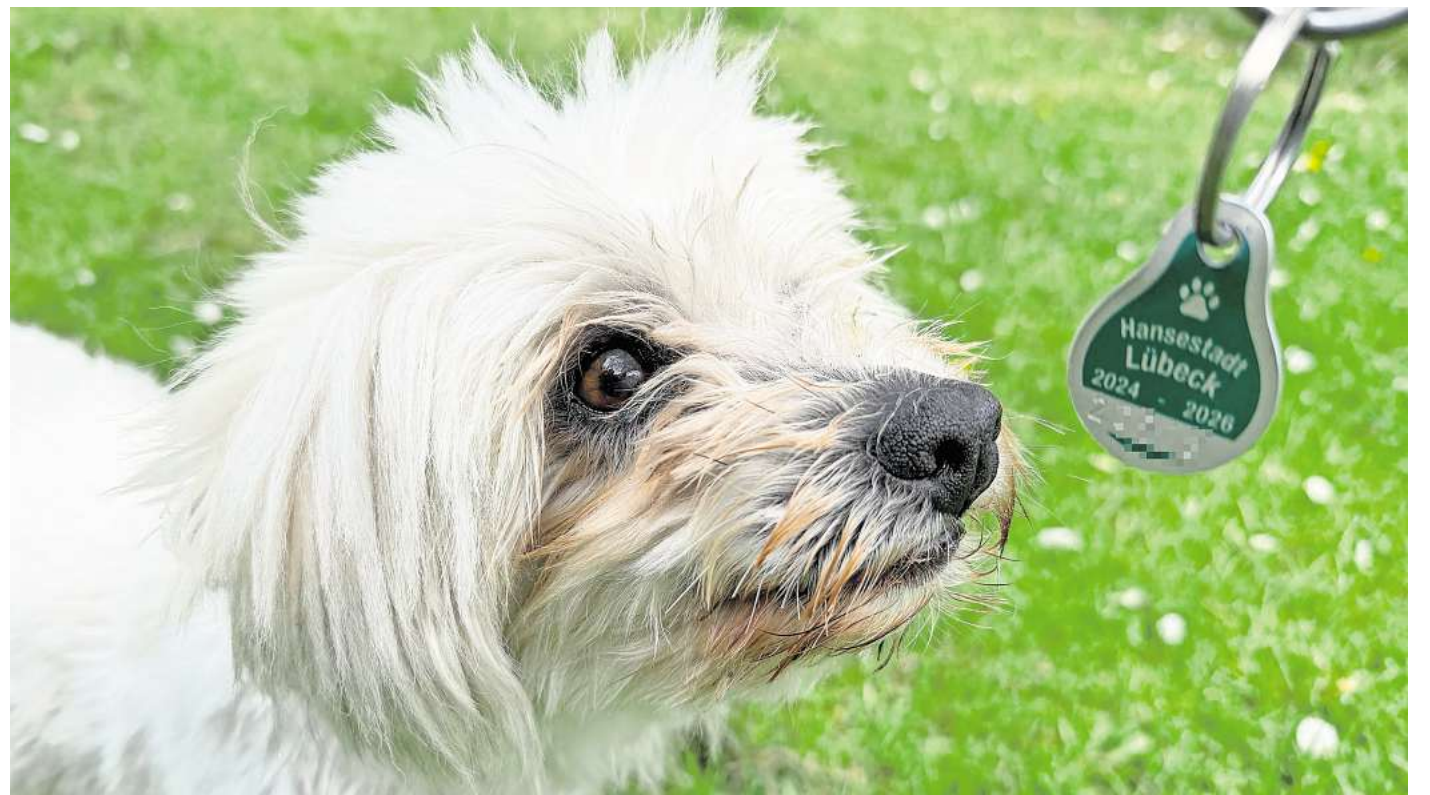
Der Tierschutz Lübeck und Umgebung hatte im Vorwege vor einer Erhöhung gewarnt. Im Tierheim würden immer mehr Hunde mit erhöhtem Betreuungsaufwand aufgenommen und versorgt. „Eine Erhöhung der Hundesteuer wird diese Lage wahrscheinlich noch weiter verschärfen mit noch mehr Folgekosten und Tierabgabenfragen“, warnte der Verein.

„Eine Härtefallregelung gibt es doch nach wie vor“, sagte Michelle Akyurt (CDU). Menschen mit geringem Einkommen können in der Tat wie bisher einen Antrag auf Teilerlass der Hundesteuer stellen. „Das ändert sich nichts. Aber es ist eine Einzelfallregelung“, sagte Manfred Uhlig, Kämmerer der Stadtverwaltung.

Der Tierschutz beklagt zudem, dass Menschen, die einen Hund adoptieren, bislang ebenfalls zur Kasse gebeten würden. CDU, Grüne und FDP reagierten darauf: Wer einen Hund aus dem Tierheim übernimmt, wird künftig für 36 Monate von der Hundesteuer befreit. „Das ist ein toller Anreiz“, sagte Axel Flasbarth, Co-Fraktionschef der Grünen. „Ich hoffe, dass viele Hunde ein liebevolles neues Zuhause finden werden.“

BÜRGER FÜR LÜBECK SIND GEGEN EINE HUNDESTEUER

Die Wählergemeinschaft Bürger für Lübeck (BfL) würde die



Das Herrchen von „Pippa“ muss künftig 12 Euro mehr Hundesteuer bezahlen. Für den Coton de Tuléar werden 156 Euro im Jahr fällig.

Foto: Helge von Schwartz



Michelle Akyurt (CDU) glaubt nicht an mehr Tierheim-Tiere, da es die soziale Härtefallregel weiterhin gebe. Fotos: Marcus Kaben



Frank Zahn (Mitte) verwies auf die Unterschiede zwischen Lübeck und dem Herzogtum Lauenburg. HVS

Hundesteuer am liebsten ganz abschaffen. „Ein Hund ist kein Luxus“, sagte der Vorsitzende Lothar Möller. Zumindest aber müssten Tierheim-Tiere dauerhaft von der Steuer befreit werden. Mit beiden Forderungen setzte er sich allerdings nicht durch.

Für Assistenzhunde soll in Lübeck keine Hundesteuer mehr fällig werden. Das war bislang nicht so, was in in der Hansestadt Protest von Betroffenen ausgelöst hatte. Der Beirat für Menschen mit Behinderung hatte eine entsprechende Änderung der Satzung gefordert, die nun umgesetzt wird. „Das ist notwendig und richtig“, sagte Mandy Schellbach vom Beirat in der Bürgerschaftssitzung.

Präsentiert von den Lübecker Nachrichten LN

LÜBECK PROMS LAST NIGHT

KlassikPhilharmonie Hamburg
Russell Harris, Dirigent

SO 27.09.26 18:00 UHR

MUSIK- UND KONGRESSHALLE LÜBECK

Tickets buchen

wochen
spiegel

ACHTUNG

Ab sofort veränderter Anzeigenschluss für alle Wochenspiegel-Ausgaben

Anzeigenschluss für alle Rubriken ist jeweils bereits am Montag vor Erscheinen, 14 Uhr

Aus für den Bauaktiv-Markt in Genin

Discounter schließt nach fünf Jahren am 30. Juni – Geschäftsleitung nennt Umsatzeinbrüche und starke Konkurrenz als Gründe.

LÜBECK. Egal ob fürs Renovieren oder einen Umbau: Die Tage der günstigen Bau-Materialien aus dem Gewerbegebiet Genin sind gezählt. Der Discount-Baumarkt Bauaktiv macht fünf Jahre nach seiner Eröffnung wieder zu. Als Grund für die „Notbremse“ wird die wirtschaftliche Lage in der Branche in Lübeck genannt. Der Markt schließt am 30. Juni.

„Wir ziehen die Konsequenz aus den dramatischen Umsatzeinbrüchen im deutschen Einzelhandel und aus der besonderen geschäftlichen Situation der Baumärkte“, erläutert Geschäftsführer Michael Thürke.

In den vergangenen Jahren habe eine starke Konzentration im Markt stattgefunden, wenige „Große“ seien marktbeherrschend, so Thürke. Der Discount-Baumarkt habe sich auf etwa 1000 Quadratmetern „als besonders preisgünstiger Nahversorger definiert“, so der Geschäftsführer. Man habe alles zum Renovieren bekommen können.

KONZEPT IST NICHT AUFGEANGEN

Thürke weiter: „Wir haben versucht, auf einem Teil des ehemaligen Praktiker-Areals dieses neuartige Konzept in Lübeck zu etablieren. Dies hat leider nicht geklappt und wir müssen jetzt die Notbremse ziehen.“ Auch die Lebensmittel-Discounter hätten diesen Markt entdeckt und böten in regelmäßigen Abständen große Mengen an Farben, Schrauben und anderen Verbrauchsmaterialien „zu sehr aggressiven Preisen“ an. „Aber auch die Konsumflau-



Der Baumarkt-Discounter Bauaktiv in Lübeck-Genin schließt am 30. Juni endgültig seine Türen.

Foto: HFR

te, besonders in der Bau-Branche, merken wir extrem. Trotz guter Angebote kommen die Kunden nicht mehr.“ Das sei zu einem Teil auch den „über mehrere Jahre laufenden Baustellen in der Geniner Straße geschuldet“, so Thürke. „Wir bedauern es sehr, dass nach fünf Jahren die Geschichte des Bauaktiv Discount Baumarktes in Lübeck zu Ende geht.“

SCHWIERIGE LAGE FÜR BAUMÄRKTE

Laut Thürke verändere sich die gesamte Baumarkt-Branche „rasant“. Die Lebensmittel-Discounter, insbesondere Lidl, bauten ihr Baumarktsortiment im stationären wie auch im Online-Handel kontinuierlich aus. Garten- und Werkzeug-Artikel würden großflächig bei Kauf-

land platziert. Auch der Discounter Action versuche laut Thürke, ein Stück vom Kuchen abzubekommen.

Der Gesamtmarkt schrumpfe nach der Corona-Krise, der Online-Anteil werde stärker und die Marktteilnehmer preisaggressiver. „Dies ist ein Trend, den man im gesamten deutschen Einzelhandel feststellen kann, der aber bei den Bau-

märkten verstärkt stattfindet. Somit war aus kaufmännischer Sicht letztlich keine andere Entscheidung möglich, als das Geschäft Mitte dieses Jahres zu schließen“, so Thürke. Der Räumungsverkauf hat bereits begonnen. Der Baumarkt gewährt 20- bis 50-prozentige Rabatte.

Bis Redaktionsschluss stand nicht fest, was aus dem Areal wird. JAC

Von Führung bis Lesung: Kultur zum Anfassen

Internationaler Museumstag am 17. Mai bietet ein vielfältiges Programm mit Führungen, Workshops und freiem Eintritt.

LÜBECK/OSTHOLSTEIN.

Wenn am morgigen Sonntag, 17. Mai, der Internationale Museumstag gefeiert wird, verwandeln sich auch Lübeck und Ostholstein in eine lebendige Kulturlandschaft. Unter dem Motto „Museen mit Freude entdecken“ öffnen zahlreiche Häuser ihre Türen, laden zu besonderen Aktionen ein und bieten Besucherinnen und Besuchern jeden Alters spannende Einblicke in Geschichte, Kunst und Alltagskultur.

VOLLES PROGRAMM VON MORGENS BIS ABENDS

In Lübeck beginnt der Museumstag bereits um 10 Uhr. Die Häuser der Museumslandschaft öffnen ihre Türen bei freiem Eintritt, lediglich für Führungen wird eine Gebühr von 4 Euro erhoben. Für viele Angebote – auch kostenfreie – ist aufgrund begrenzter Plätze allerdings eine vorherige Ticketreservierung erforderlich.

Schon am Vormittag starten die ersten Programmpunkte: Um 11 Uhr gibt es gleich mehrere parallele Angebote. Im St.-Annen-Museum führt eine Expertin durch die neu präsentierten Danziger Paramente, während im Buddenbrookhaus Schauermärchen mit Petra Jankowsky beginnen. Bei diesen

Geisterlesungen zur Familie Buddenbrook können die Zuhörerinnen und Zuhörer das Ende selbst beeinflussen. Ebenfalls um 11 Uhr startet im Industriemuseum Herrenwyk ein Rundgang durch die historische Werkssiedlung des ehemaligen Hochofenwerks, die seit vergangenen Jahr unter Denkmalschutz steht.

Zwischen 12 und 15 Uhr lädt das Museum für Natur und Umwelt zu Mitmach-Experimenten rund um Chemie und Physik ein – kostenfrei und ohne Anmeldung. Parallel dazu beginnen um 12 Uhr mehrere Führungen, etwa im Museum Behnhaus Drägerhaus zum Thema „Frauen und Kunst um 1900“ oder in der Katharinenkirche zur wechselvollen Geschichte des Gebäudes.

Am Nachmittag stehen besondere Einblicke und Mitmachangebote im Mittelpunkt: Von 14 bis 17 Uhr können Besucherinnen und Besucher im St.-Annen-Museum Restauratorinnen bei der Arbeit am historischen Maria-Magdalenen-Retabel über die Schulter schauen – ein kostenfreies Angebot ohne Anmeldung.

Parallel dazu beginnen mehrere Führungen und Werkstattgespräche, etwa im Günter-Grass-Haus um 14 und erneut um 15 Uhr. Um 15 Uhr startet

außerdem eine „Familienzeit“-Führung im Behnhaus, die speziell für Kinder ab vier Jahren und ihre Familien konzipiert ist – kostenfrei, aber mit Ticketpflicht.

Ein besonderes Erlebnis bildet am späten Nachmittag ein postkolonialer Stadtspaziergang ab 16 Uhr, der rund 90 Minuten dauert und neue Perspektiven auf Lübecks Geschichte eröffnet.

Auch das Europäische Hanse-museum beteiligt sich mit einem eigenen Programm: Hier beginnen um 11.15 und 14.15 Uhr Führungen durch die Dauerausstellung. Der Eintritt ist am Museumstag reduziert – 5 Euro, unter 18 Jahre frei –, während das benachbarte Burghofkloster sogar komplett kostenfrei zugänglich ist. Den ganzen Tag über können Besucherinnen und Besucher zudem in offenen Workshops Briefe mit Büttenpapier und Wachssiegel gestalten oder fantasievolle Karten zeichnen – ohne Anmeldung.

ZWISCHEN BAUKLÖTZEN UND SCHLOSSGESCHICHTE

Das Dorf- und Schulmuseum in Schönwalde startet am Museumstag in die neue Saison – und das gleich mit einer besonderen Attraktion. Die Sonderausstellung „Die bunte Welt der Klemmbausteine“ entführt Besucherinnen und Besucher in die faszinierende Welt der kleinen Bausteine, die Generationen begeistert haben. Von den 1970er-Jahren bis heute spannt sich der Bogen der Ausstellung, die nicht nur nostalgische Erinnerungen weckt, sondern auch aktuelle Entwicklungen zeigt. Viele der Exponate stammen aus privater Sammlung und erzählen von einer Leidenschaft, die weit über das Kinderzimmer hinausgeht.

Neben der Ausstellung lockt in Schönwalde auch das Museums-Café, das nach der Winterpause wieder öffnet. Hausgemachte Torten und Kuchen sowie Kaffee „satt“ sorgen für



Marc Dobkowitz vom Schönwalder Dorf- und Schulmuseum präsentiert morgen Klemmbaustein-Modelle aus gut 50 Jahren eines bekannten dänischen Bausteine-Herstellers.

Foto: Dorf- und Schulmuseum Schönwalde

eine genussvolle Pause im historischen Ambiente – für viele Besucherinnen und Besucher ein ebenso wichtiger Bestandteil des Museumstags wie die Ausstellungen selbst.

In Eutin schließlich lädt das Schloss zu einem besonderen Kulturerlebnis ein. Am Museumstag ist der Eintritt frei, und gleich zwei Angebote stehen im Mittelpunkt: das Schlossmuseum mit seiner original erhaltenen Ausstattung sowie die große Sonderausstellung „Im Spiegel der Antike“. Über 50 Exponate zeigen die Welt antiker Heldinnen und Götter und treten in einen spannenden Dialog mit der historischen Einrichtung des Schlosses.

Geführte Rundgänge durch die Beletage um 11.30 und 14.30 Uhr, durch die Sonderausstellung um 13 Uhr oder durch den weitläufigen Schlossgarten um 12 Uhr bieten vertiefende

Einblicke. Gerade der Garten zeigt sich im Mai von seiner schönsten Seite und macht den Museumsbesuch zu einem Erlebnis für alle Sinne. Für Kinder gibt es zudem eine kostenfreie Rätsel-Rallye, die spielerisch durch die Ausstellung führt und Wissen mit Spaß verbindet.

Alle teilnehmenden Museen und weitere Informationen zu Preisen oder Anmeldungen finden sich unter www.museumsbund.de

Im St.-Annen-Museum in Lübeck stehen morgen neben einer offenen Kreativwerkstatt auch eine Führung und Restaurationsarbeiten an, bei denen Besucherinnen und Besucher zuschauen können.

Foto: Lübecker Museen/Norbert Miguletz



Die Sonderausstellung „Im Spiegel der Antike“ im Schloss Eutin ist morgen kostenfrei zu entdecken. Foto: Catrin-Anja Eichinger

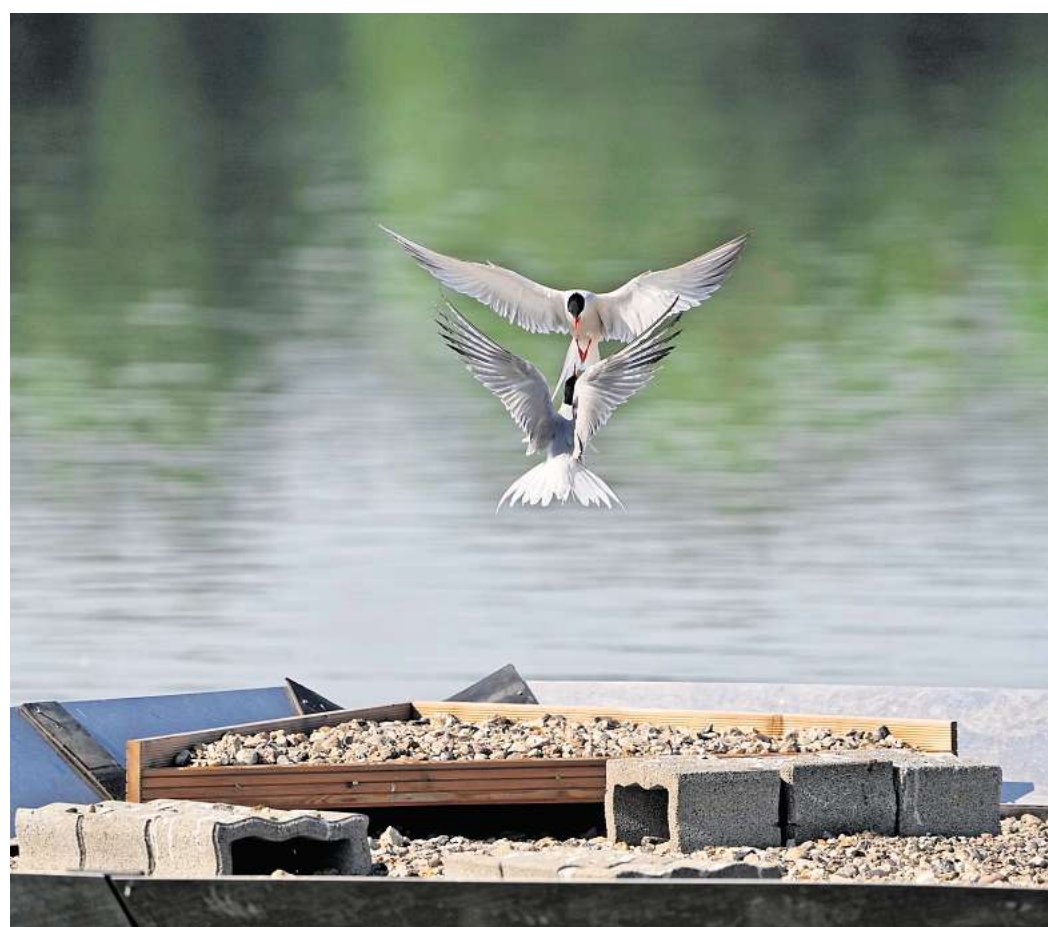
Livecam beim Vogelnachwuchs

SEHLENDORF. Seit 2023 gibt es auf dem Sehlendorfer Binnensee drei Brutflöße für Flussseeschwalben, die gut von den Vögeln angenommen werden. Über eine Webcam kann man den Flussseeschwalben jetzt live bei der Aufzucht ihrer Jungen zuschauen. Die Flöße sind Teil des von der EU geförderten Projekts „Better BirdLIFE“ der Stiftung Naturschutz Schleswig-Holstein. Der Sehlendorfer Binnensee ist Teil der von der

Stiftung betreuten möglichst naturnahen Flächen. Die Brutinseln sind zwar künstliche Strukturen, doch sie werden vor allem von der in Deutschland stark gefährdeten Flussseeschwalbe genutzt und helfen so, deren Bestand bei uns zu schützen. „Wir sehen neben Schlupf- und Bruterfolgen auch, dass der Bestand der Flussseeschwalben insgesamt steigt. Im Jahr 2020 haben wir hier 22 Brutpaare gezählt, heu-

te sind es doppelt so viele. Das zeigt, dass die Brutflöße funktionieren und wir mit dieser Methode gezielt die Küstenvögel fördern können“, berichtet Oliver Granke, Projektleiter des Küstenvogelschutzprojekts der Stiftung Naturschutz Schleswig-Holstein.

Die Webcam zum Projekt „Better BirdLIFE“ ist auf der Seite www.stiftungsland.de unter dem Punkt „Themen und Projekte zu finden.“



Flussseeschwalben und andere gefährdete Küstenvögel finden auf den Brutflößen im Sehlendorfer Binnensee einen sicheren Nistplatz. Möglich macht das der EU-Fond für Umwelt- und Naturschutz.

Foto: Aiko Huckauf

DAS STEUER ÜBERNEHMEN

FÜR DEN SOUND IHRES LEBENS!

EXCELLENCE
360° SoundControl

JETZT ANMELDEN
Inklusive Akku-Ladestation (179,- €) oder TV Connector (199,- €)*

SCHMELZER HÖRSYSTEME

Bad Schwartau
Markttwiete 6
23611 Bad Schwartau
T 0451 - 709 852 50

Lübeck Campus NEU
Alexander-Fleming-Straße 1
23562 Lübeck
T 0451 - 498 986 86

Lübeck Schlutup
Mecklenburger Straße 67
23568 Lübeck
T 0451 - 450 563 20

Lübeck Zentrum
Holstenstraße 9
23552 Lübeck
T 0451 - 613 058 23

Stockelsdorf
Ahrensböcker Straße 34-36
23617 Stockelsdorf
T 0451 - 880 515 95

Travemünde
Vorderreihe 8-9
23570 Travemünde
T 04502 - 88 69 900

schmelzer-hoersysteme.de

Zum Online-Termin

optimushearing
MORE THAN JUST HEARING

- ✓ 5 Jahre Garantie*
- ✓ 2 Jahre Garantie auf Im-Ohr-Hörsysteme*
- ✓ 3 Jahre 50% Verlustschutz*
- ✓ Bestpreisgarantie

Schmelzer Hörsysteme in Ostholstein GmbH (Bad Schwartau), Schmelzer Hörsysteme in Travemünde GmbH (Lübeck Campus, Lübeck Schlutup) Schmelzer Hörsysteme in Lübeck GmbH (Lübeck Zentrum) und Schmelzer Hörsysteme in Stockelsdorf GmbH, werden gemeinschaftlich.
*Beim Kauf eines Hörgerätes erhalten Sie die Schmelzer Garantie. Diese beinhaltet 4 Jahre Garantie, auf Optimus Hearing Hörsysteme 5 Jahre Garantie (davon ausgeschlossen sind Hörer, Otoplastiken und Ladestationen). Auf Im-Ohr-Hörsysteme 2 Jahre Garantie, sowie 3 Jahre 50% Verlustschutz für alle Hörsysteme. Das heißt, dass Sie bei Verlust eines Hörgerätes in den ersten 3 Jahren nach Kaufabschluss nur 50% Ihres privaten Eigenanteils bezahlen.
**Anmeldefrist ist bis zum 31. Mai 2026 und das Angebot dann gültig bis zum 31.08.2026. Bei Kaufabschluss können Sie wählen zwischen der passenden Akku-Ladestation oder einem TV Connector inklusive.

Richtig vererben und verschenken zu Lebzeiten

Wer sein Vermögen schon zu Lebzeiten weitergibt, spart oft viel Geld. Was Familien jetzt wissen müssen und worauf es dabei ankommt

Irgendwann stehen Familien vor der Frage, ob sie ihr Haus und ihre Ersparnisse schon zu Lebzeiten weitergeben oder erst nach ihrem Tod vererben sollen. Fakt ist: Wer zu lange wartet, zahlt am Ende oft mehr Steuern als nötig. Daher belohnt das Steuerrecht frühes Handeln.

Ein Vorteil der Schenkung zu Lebzeiten ist die Zehnjahresfrist: Ein Kind darf von jedem Elternteil alle zehn Jahre bis zu 400.000 Euro steuerfrei geschenkt bekommen. Über zwei Elternteile und dreißig Jahre hinweg sind das bis zu 2,4 Millionen Euro, ohne dass Schenkungsteuer anfällt.

Ehepartner haben einen Freibetrag von 500.000 Euro und Enkelkinder von 200.000 Euro, allerdings nur, wenn ihre Eltern noch leben.

Das Finanzamt rechnet innerhalb von zehn Jahren alle Schenkungen zusammen, der Freibetrag gilt für den gesamten Zeitraum.

Geld verschenken:

Das ist wichtig
Eine gesetzliche Obergrenze für Geldgeschenke gibt es nicht, entscheidend sind die Freibeträge.

Ab 10.000 Euro verlangt die Hausbank beim Einzahlen einen Nachweis über die Herkunft des Geldes, bei einer fremden Bank gilt die Grenze bereits ab 2.500 Euro.

Wer die Schenkung vorher beim Finanzamt angemeldet hat, kann dieses Dokument direkt als Herkunftsnachweis bei der Bank vorlegen. Grundsätzlich gilt:

- Schenkungen müssen innerhalb von drei Monaten

beim Finanzamt angezeigt werden, auch unterhalb des Freibetrags.

- Regelmäßige kleinere Einzahlungen, die zusammen 10.000 Euro übersteigen, werden von Banken als „Smurfing“ (Stückelung) eingestuft und sind somit auffällig (Stichwort Geldwäsche).

Haus übertragen:

Das gilt bei Schulden

Wer seine Immobilie zu Lebzeiten an seine Kinder übertragen möchte, braucht einen Notar, der den Vertrag beurkundet und den Eigentümerwechsel ins Grundbuch einträgt.

Liegt der Immobilienwert unter 400.000 Euro, fällt für die Kinder keine Schenkungsteuer an. Ist die Immobilie wertvoller, können zwei Teilschenkungen im



Wer sein Vermögen schon zu Lebzeiten weitergeben will, muss einiges beachten.

Foto: AdobeStock/ Andrey Popov

Abstand von zehn Jahren vorgenommen werden.

Alternativ kann sich der Schenkende ein Wohnrecht oder Nießbrauch vorbehalten, wodurch sich der steuer-

pflichtige Wert erheblich mindert.

Lastet ein Kredit auf dem Haus, wird es komplizierter: Übernehmen die Kinder die Schulden, wertet das Fi-

nanzamt die Übertragung teilweise als Kauf. Das kann Einkommensteuer auf den verkauften Anteil auslösen, wenn die Immobilie vermietet war und noch keine zeh-

Jahre im Besitz der Eltern ist.

Sicherer ist es, die Schulden intern zu regeln, ohne dass die Kinder formal in den Kreditvertrag eintreten. Die Bank muss allerdings in jedem Fall zustimmen. Hier gilt:

- Bei einem laufenden Kredit für das Haus sollte ein Steuerberater eingeschaltet werden, bevor die Verträge unterschrieben werden.

Ein Sachverständigengutachten zum Immobilienwert kann die Steuerlast senken, da der Wert oft unter dem Wertansatz des Finanzamts liegt.

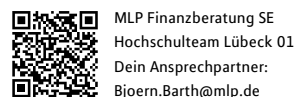
Wer Fragen zur Vermögensübertragung hat, findet Ansprechpartner in der Region, zum Beispiel bei den Volksbanken vor Ort, Finanzberatern, Notaren und Steuerberatungskanzleien. cs



Dein Leben, Deine Finanzen

Finanzen & Vorsorge, die zu dir persönlich passen. Ob Studium, Berufseinstieg oder Job: Wir helfen dir bei Absicherung, Investments und Karrierefragen – einfach, transparent und persönlich. Mit Finanz-Check, Karriere- und Gehaltsberatung sowie Lösungen für deine aktuelle Lebenssituation.

Mach dir selbst ein Bild: mlp-financify.de/luebeck



MLP Finanzberatung SE
Hochschulteam Lübeck 01
Dein Ansprechpartner:
Bjoern.Barth@mlp.de



Finanzen verstehen. Richtig entscheiden.

Geldgeschenke mit Verantwortung und Weitblick

Welche Möglichkeiten es dafür gibt, erläutert die Volksbank Eutin gern in einem persönlichen Beratungsgespräch

Geldgeschenke zu Geburtstagen, Taufen, Konfirmationen oder anderen besonderen Anlässen haben für viele Familien längst eine neue Bedeutung bekommen: Statt kurzfristiger Wünsche steht immer häufiger die finanzielle Zukunft der Beschenkten im Mittelpunkt. Besonders die private Altersvorsorge rückt dabei stärker in den Fokus.

„Viele Menschen möchten heute nicht einfach nur Geld verschenken, sondern echte Zukunftsperspektiven schaffen. Ein frühzeiti-

ger Start in die private Altersvorsorge kann dabei ein wertvolles Geschenk fürs ganze Leben sein“, sagt Jörn Grabbert, Vertriebsleiter der Volksbank Eutin.

Dass die private Altersvorsorge für die Menschen unverändert wichtig bleibt, bestätigt auch das aktuelle Anlegerbarometer von Union Investment. 84 Prozent der Befragten geben an, gezielt für das Alter zu sparen – ein seit vielen Jahren konstant hohes Niveau. Dabei verändert sich zunehmend die Form der

Geldanlage: Neben klassischen Spar- und Versicherungsprodukten gewinnen Investmentfonds weiter an Bedeutung. 46 Prozent der Befragten sehen sie inzwischen als geeigneten Weg zur Altersvorsorge – mehr als doppelt so viele wie noch Anfang der 2000er-Jahre.

„Wer Geld verschenkt, kann damit gleichzeitig Zukunft schenken. Gerade langfristige Sparlösungen wie Fondssparpläne bieten die Möglichkeit, bereits mit kleinen Beträgen frühzeitig Vermögen für später aufzu-

bauen – beispielsweise für die Altersvorsorge der nächsten Generation“, erklärt Grabbert.

Welche Möglichkeiten sich für Kinder, Enkel oder Patenkinder eignen und wie Geldgeschenke sinnvoll angelegt werden können, erläutert die Volksbank Eutin gern in einem persönlichen Beratungsgespräch.

VOLKSBANK EUTIN

Termine können online vereinbart werden unter www.vbeutin.de/terminvereinbaren oder Telefon 04521 806-0.



Jörn Grabbert ist Vertriebsleiter der Volksbank Eutin.

www.vreg.de

Ich entdecke die Welt und meinDepot wächst mit.

Morgen kann kommen.
Wir machen den Weg frei.

Frühstarter sein – mit meinDepot für Kids

- ✓ Kostenfreie Depotführung
- ✓ Kostenfreie Sparplanausführung
- ✓ Perfekt für den kleinen Einstieg!

Persönliche Begleitung bei den ersten Schritten in der Filiale – alles Weitere bequem online.

Jetzt Termin vereinbaren!

VREG

Niederlassungen in Bargtheide • Bergedorf • Itzehoe
Norderstedt • Ratzeburg • Stormarn • Vierlanden

Damit Ihr Vermögen gut ankommt

Die wetreu Nord KG Lübeck ist Ansprechpartnerin für verantwortungsvolle Schenkungen

Vermögen an Kinder, Enkel oder die nächste Unternehmensgeneration weiterzugeben, ist für viele eine Herzenssache. Doch was gut gemeint ist, kann steuerlich schnell komplex werden. Freibeträge, Bewertungsfragen, der richtige Zeitpunkt, familiäre Konstellationen: Eine Schenkung ist oft anspruchsvoller, als sie auf den ersten Blick wirkt.

Besonders bei Immobilien ist Sorgfalt gefragt. Häufig ist der Wert der Immobilie höher als der persönliche Freibe-

trag, so dass Schenkungssteuer anfällt. Ein vorbehaltenes Wohnrecht oder Nießbrauch kann direkten Einfluss auf die steuerliche Belastung haben. Ähnlich verhält es sich bei Unternehmensanteilen: Wer den Generationswechsel frühzeitig plant, kann steuerliche Vorteile gezielt nutzen und Übergaben vorausschauend vorbereiten.

Genau hier setzt die wetreu Nord KG in Lübeck an. Das Team begleitet Privatpersonen, Familien und Unternehmer*innen bei Fra-



Die Geschäftsführerinnen und Steuerberaterinnen Dr. Syster Maart-Nölck (v. l.), Katrin Hehl und Maren Stark.

Schenkungssteuererklärung. Persönlich, vorausschauend und mit Lösungen, die zur jeweiligen Lebenssituation passen, langfristig tragen und steuerlich sinnvoll sind.

Wer Vermögen weitergeben möchte, sollte rechtzeitig handeln und sich gut beraten lassen.

WETREU NORD KG STEUERBERATUNGS- GESELLSCHAFT

Geniner Straße 68a, 23560 Lübeck
Tel. 0451/ 388 770
<https://www.wetreu.de/standorte/luebeck>

wetreu

GELD SCHENKEN, OHNE GELD ZU VERSCHENKEN

Wer Vermögen weitergibt, möchte vor allem eines: dass es gut ankommt. Damit Freibeträge, Bewertungsfragen und Fristen nicht zur Stolperfalle werden, lohnt sich frühzeitige Beratung – persönlich, vorausschauend und mit Blick fürs Ganze.

- 📁 Schenkung von Privatvermögen
- 🏠 Immobilienübertragungen
- 👤 Unternehmensnachfolge
- 📄 Schenkungssteuererklärungen

wetreu Nord KG Lübeck – Steuerberatung mit Erfahrung in Vermögensfragen

Jetzt persönlich beraten lassen:
+49 (0) 451 388 770, Luebeck@wetreu.de, wetreu.de/nordkg

Union Investment

„Meine Aufgabe ist es, zuzuhören und Sportlern neue Wege zum Ziel aufzuzeigen.“
Anett Sziget | Sportpsychologin und Mental Coach

Kompetenz zahlt sich aus. Auch beim Fondssparen

Lassen Sie sich in Ihrer Bank beraten.

Aus Geld Zukunft machen

Schritt für Schritt ans Ziel! Hier Termin vereinbaren

Bitte lesen Sie die Verkaufsprospekte und die Basisinformationsblätter der Fonds, bevor Sie eine endgültige Anlageentscheidung treffen. Weitere Informationen, insbesondere zu Chancen und Risiken, die Verkaufsprospekte und die Basisinformationsblätter erhalten Sie kostenlos in deutscher Sprache bei Ihrer Volksbank Eutin Raiffeisenbank eG oder bei Union Investment Service Bank AG, 60329 Frankfurt am Main, oder auf www.union-investment.de/downloads. Stand: 1. Januar 2026

Holzbau und Hausboote: Das sind die Pläne für das PierDrei-Hotel

Mitbegründer des Hamburger Miniatur Wunderlands stellt Konzept vor – Zielgruppe sind Familien – Eröffnung schon 2028?

LÜBECK. Dass eines der spannendsten Hotelprojekte Norddeutschlands ausgerechnet an die Trave kommt, ist kein Zufall, sondern eine echte Herzensangelegenheit. Sebastian Drechsler, Mitbegründer des Hamburger Touristenmagnets Miniatur Wunderland und Co-Founder des Erfolgshotels PierDrei in der Hafencity, brennt auch für die kleinere Hansestadt. „Ich habe eine große Verbundenheit zu Lübeck“, erzählt der 14 Jahre jüngere Halbbruder von Frederik und Gerrit Braun im LN-Interview. „Meine Frau kommt von hier, ihre Familie lebt hier, und wir haben einen großen Lübecker Freundeskreis. Dementsprechend bin ich regelmäßig in der Stadt.“ Durch diese Nähe konnte er die Entwicklungspläne für die Nördliche Wallhalbinsel längst, als sich ihm im Corona-Jahr 2020 eine einmalige Chance bot.

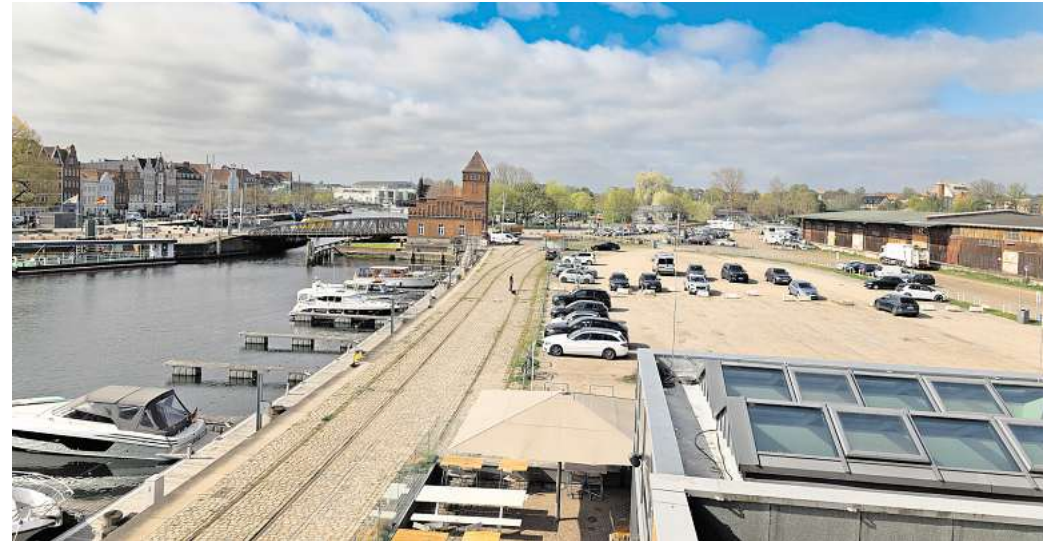
WIE DAS WUNDERLAND-HOTEL NACH LÜBECK KOMMT

Er erfuhr, dass dort ein Premium-Grundstück an einen Hamburger Immobilienentwickler vergeben worden war. „Ich empfand ab diesem Moment diese Fläche einfach als wunderschön. Schließlich kann man von dort direkt auf die Altstadtinsel schauen“, sagt er. Zudem habe er an das Entwicklungspotenzial des Areals geglaubt. Kurzerhand griff er zum Handy und rief den Lübecker Wallhalbinsel-Planer Jörg Sellerbeck an. „Der kam erst einmal ins Schwärmen, hat das Gesamtprojekt erklärt und mich natürlich sofort infiziert“, erinnert sich

Drechsler. Der nächste Anruf ging an Achim Nagel, Geschäftsführer des Entwicklers Primus. Obwohl es dort bereits Gespräche mit anderen Interessenten gab, überzeugte der „Außenminister des Miniatur Wunderlands“ – wie er auch genannt wird – mit seinen Visionen sofort. „Es hat also gar nicht lange gedauert, bis wir alle gleichermaßen begeistert waren, an diesem Ort etwas Besonderes schaffen zu wollen. Seit sechs Jahren sind wir nun in der Planung“, bilanziert er. Mittlerweile sei das Vorhaben aber in Reichweite. Um zu verstehen, was in Lübeck entstehen soll, lohnt sich ein Blick in die Elbmetropole. Dort eröffnete im September 2019 das PierDrei am Sandtorkai.

212 ZIMMER UND EIN „RACKER-ROOM“

Ein Projekt von drei Hamburger Schwergewichten: dem Schmidts Tivoli, dem Hotel-Visionär Kai Hollmann und den drei Wunderland-Brüdern. Das Konzept? Ein lebendiger Ort, der Familien und Design verbindet. Das Hotel bietet 212 Zimmer, Wohnwagen-Camping auf dem Dach und einen „Racker-Room“, zu dem Erwachsene strikt keinen Zutritt haben. Während Kids im Tonstudio abhängen oder daddeln, genießen Eltern Kulinarik im Restaurant, gehen ins Haus-Kino oder besuchen die hauseigene Kultur-Hafenbühne. Die Idee entstand „aus Eigenbedarf“, weil die Gründer selbst gern in so einem Hotel einchecken würden, der Markt das aber nicht hergab. „Kinder und Jugendliche kom-



Derzeit wird die Fläche direkt am Wasser mit Blick auf die Altstadtinsel auf der Nördlichen Wallhalbinsel für das zukünftige Hotel noch als Parkplatz genutzt. Foto: Lutz Roeßler

men in vielen Häusern zu kurz“, weiß Sebastian Drechsler. Für Lübeck gilt nun: Das Konzept kommt, aber es wird keinesfalls eine simple Kopie. Mit dem PierDrei HL wolle man ein kreatives, designorientiertes Familienprodukt erschaffen. „Sonst sind diese Designhotels meistens mit erhobener Nase und für erwachsene Alleinreisende konzipiert – Familien fallen hintenrum runter“, merkt er an. Gleichzeitig will man sich von klassischen, oft lauten Kinderhotels abgrenzen. „Wir haben für uns die Familie als integralen Bestandteil gesehen – wie so ein langer Tisch beim Italiener, wo alle zusammensitzen. Ein Familienhotel wird bei uns nicht mit Bällebad gleichgesetzt, sondern ist ein Ort, an dem man in der Gesamtheit einer Familie entspannt zusammenkommt.“ Statt stupider

Muckibuden wird es kreative Sporträume geben, gefüllt mit neuester Technik und Freizeitspaß à la Miniatur Wunderland.

HAUSBOOTE UND EINE OFFENE TÜR FÜR ALLE LÜBECKER

„In Hamburg haben wir ein Hotel für Hamburger gemacht. Genau so werden wir ein Hotel für Lübecker machen. Es ist komplett offen und öffentlich“, verspricht Sebastian Drechsler. Das gesamte Erdgeschoss soll durchlässig werden mit einer Day-Bar, Gastronomie und einer „Bakery“. Und der Bezug zu Lübeck ziehe sich wie ein roter Faden durch die Planung. So wie es in Hamburg eine Camping-Area mit Wohnwagen zum Übernachten auf dem Dach gibt, will man hier die direkte Wasserlage nutzen. „Diese Lage schreit na-

türlich nach einem oder mehreren Hausbooten“, träumt Drechsler, auch wenn dies alles noch mit den Behörden geklärt werden müsse. Auch kulturell wünscht das Team, tief in die Stadt einzutauchen. Das kleine historische Waagenhäuschen und alte Eisenbahnwaggons sollen bespielt werden; Straßenmusiker könnten für Flair sorgen. Und Kooperationen mit Lübecker Institutionen wie dem Lübecker Grass-Haus sind auch geplant. Ende des Jahres soll der Bau in Holzmodulbauweise losgehen. „Bis auf die Betonschächte wird da kein Beton verbaut, und wir versuchen, insgesamt möglichst nachhaltige Stoffe einzusetzen“, betont Drechsler. Wenn die fertigen Holzboxen erst einmal geliefert würden, ginge es schnell. „Entsprechend hoffe ich, dass wir im Spätsommer 2028 die ersten Gäste begrüßen dürfen.“. **MHO**

Denkmale digital erkunden

LÜBECK. Wer in Lübeck an Denkmale denkt, hat häufig zuerst das Holstentor, die großen Backsteinkirchen oder das historische Rathaus vor Augen. Doch das kulturelle Erbe der Hansestadt reicht weit darüber hinaus. Auch Industrieanlagen, Brücken, Skulpturen, Bauten der Moderne oder Gebäude des alltäglichen Wohnens erzählen ein Stück Geschichte – und gehören zum geschützten Bestand der Stadt. Mit der neuen interakti-

ven Denkmalkarte unter www.luebeck.de/denkmalpflege macht die Hansestadt diese Vielfalt nun digital erlebbar. Die Karte bietet nicht nur eine geografische Übersicht über geschützte Objekte, sondern auch Informationen zu Entstehung, architektonischen Besonderheiten und historischer Einordnung. So lassen sich bekannte Orte neu entdecken und bislang wenig beachtete Bauwerke erstmals bewusst wahrnehmen.

Sommerferien in England

LÜBECK. Lübecker Schulkinder zwischen elf und 18 Jahren können ihre Sommerferien bei Gastfamilien in England verbringen. Zwei Wochen lang haben sie die Gelegenheit, das Gastland kennenzulernen und in einer Sprachschule ihre Sprachkenntnisse zu vervollständigen. Die

Nachmittage und Wochenenden sind mit Sportveranstaltungen, Strandbesuchen und Ausflügen ausgefüllt. Wer Interesse hat, schickt eine E-Mail mit der Betreffzeile „Englandsommer“ an info@austauschdienst.de, um vollständigen Informationen zu bekommen.

Workspace K64 öffnet

LÜBECK. Die KWL eröffnet in der Kanalstraße 64 den Workspace K64 und schafft damit einen modernen Ort für flexibles Arbeiten mitten in Lübeck. Das Angebot richtet sich an Unternehmen, Selbstständige und Vereine. Zu mieten sind: flexible Doppelbüros, die auch einzeln genutzt werden können, Coa-

ching-Räume, ein großzügiger Arbeitsraum für Meetings und Workshops. Buchungsanfragen können per E-Mail an workspace@luebeck.org oder telefonisch unter 0451/7988864 gestellt werden. Arbeitsplätze sind beispielsweise ab 12 Euro pro Stunde verfügbar, der Arbeitsraum ab 35 Euro pro Stunde.

Neue Studiengänge an der TH

LÜBECK. Seit dem 1. Mai ist das Bewerbungsportal der Technischen Hochschule Lübeck geöffnet. Für das Wintersemester 2026/27 kommen neben den bewährten Fächern mit den Studiengängen Regenerative Energiesysteme sowie Wirtschaftsinformatik/Data Science zwei neue Fachrichtungen dazu. Die Studiengänge Automation und

Robotik sowie Kommunikationstechnologie wurden neu strukturiert und inhaltlich erweitert. Darüber hinaus erweitern neue Vertiefungsrichtungen das Angebot: Internationales Studium Game Programming im Studiengang Informations-technologie und Design sowie Management von Kultureinrichtungen im Studiengang BWL.

28.-30. Mai 10-16 Uhr MOBILITÄTSTAGE

RehaCenter Lübeck • Taschenmacherstr. 2

**MOBIL BLEIBEN.
FREIHEIT GEWINNEN.**

DAS ERWARTET DICH:

- Moderne **Mobilitätshilfen live erleben:**
Scooter | E-Rollstühle | Schiebehilfen
E-Rollatoren | Rampen | Treppenlifte
- Großer **Test-Parcours** zum Ausprobieren
- **Fachberatung** rund um Mobilität & Versorgung
- Therapeutisch angeleitete **Rollator-Gymnastik** | u.v.m.
- **Fahrschulfahrzeug** für Menschen mit Handicap.

FÜR DIE GANZE FAMILIE:

- Kinder-Hüpfburg | Eiswagen für Klein & Groß
- Kaffee & Kuchen | Großes Gewinnspiel

AUSSTELLER & PARTNER:



**DABEI SEIN
& MOBILITÄT
NEU ERLEBEN!**

Freu dich drauf.



**Scannen &
Event speichern!**

„Für eine gute Pizza braucht man Liebe“

Lübeckerin ist Deutsche Pizzameisterin – Zweiter Titel in Folge – Teig und Belag überzeugen Jury.

LÜBECK. Sie greift sich einen runden Ball aus Teig, legt ihn vor sich auf eine Fläche, die mit Mehl ausgelegt ist, und formt mit den Händen eine runde Scheibe. Dann nimmt Mariia-Lilija Oprisnyk eine Schüssel mit Auberginen-Caponata – geschmorte Auberginen, die man vielleicht von der Antipasti-Platte als Vorspeise kennt – und verteilt sie gleichmäßig auf dem Teig. Die 21-Jährige ist ruhig, unaufgeregt, als hätte sie ihr Leben lang nichts anderes gemacht.

Vor ein paar Wochen bei der Deutschen Pizza-Meisterschaft sah das noch anders aus. „Natürlich war ich aufgeregt“, sagt Oprisnyk, die beim Lübecker Lieferdienst „Nico's Pizza“ arbeitet und mit ihrer handwerklichen Raffinesse und einem betörenden Pizzarezept den ersten Platz bei der Deutschen Pizza-Meisterschaft gemacht hat. Sie ist die beste Pizzabäckerin Deutschlands. „Darauf bin ich sehr stolz“, sagt sie. „Der Titel motiviert mich, hier weiterzumachen.“

ZWEITER MEISTERTITEL FÜR LÜBECKER PIZZABÄCKERIN

Nach der Auberginen-Caponata verteilt die Pizza-Meisterin Thunfisch und Jalapeños auf dem runden Teigstück. Mariia-Lilija Oprisnyk ist erst vor drei Jahren aus der Ukraine nach Deutschland gekommen und hat vorher nicht eine einzige Pizza selbst gebacken. „Meine Freundin arbeitet auch hier und hat mich gefragt, ob ich Pizzabäckerin werden möchte“, erzählt die junge Frau. „Ich habe sofort zugesagt. Es macht mir sehr viel Spaß, hier zu arbeiten.“

Und ihre Arbeit ist erfolgreich. Denn der Deutsche Meistertitel ist, obwohl sie erst seit kurzer Zeit im Pizza-Geschäft tätig ist, nicht ihr erster. „Im vorigen Jahr bin ich auch schon Deutsche Meisterin geworden“, sagt Oprisnyk stolz und schiebt die Pizza für rund drei Minuten in den Ofen.



Stolz auf den Titel: Mariia-Lilija Oprisnyk arbeitet erst seit drei Jahren als Pizzabäckerin.

Fotos: Lutz Roeßler

DER TEIG MACHT 50 PROZENT EINER GUTEN PIZZA AUS

Stolz ist auch ihr Chef Nicola Diana. Der gebürtige Lübecker, der mit seinem Vater das Restaurant „Il Diana“ in Bad Schwartau betreibt, ist in der internationalen Pizza-Szene kein Unbekannter – deswegen konnte er bei der Pizza-Meisterschaft auch nicht an den Start gehen. „Ich bin schon fünfmal Deutscher Pizzameister geworden. Die Jury hat gesagt, dass ich nicht mehr teilnehmen darf“, sagt der 40-Jährige zufrieden.

Dass Nicola Diana ein Ausnahmetalent beim Pizzabacken ist, zeigt er in der Küche seines Lieferdienstes. Er hat bei keinem Geringeren als Umberto Napolitano, der die erste Piz-

„ICH TRÄUME VON PIZZA“

zschule Deutschlands gegründet hat, gelernt. Der Pizza-Experte nimmt eine graue Plastikscheibe in die Hände, die einem Frisbee ähnelt und als Übungsmaterial bei Pizza-Akrobaten nicht fehlen darf. Die Scheibe dreht sich unentwegt, er wechselt sie von der rechten in die linke und zurück in die rechte Hand. Er wirbelt sie über seinem Kopf. Sie verschwimmt sogar hinter seinem Rücken und fliegt wie durch Geisterhand über seine Schulter zurück in seine Hände.

„Mit echtem Teig ist es schwierig geworden, weil wir den Wasseranteil erhöht haben und der Teig damit nicht mehr so dehnbar ist“, verrät Diana. „Der Teig macht 50 Prozent aus bei einer guten Pizza.“

Während Nicola Diana noch über Pizza-Akrobatik spricht, holt Mariia-Lilija Oprisnyk ihre Gewinner-Pizza aus dem Ofen. Fertig ist sie noch nicht. Sie belegt die heiße Pizza nach dem Backen noch mit Stracciatella vom Burrata, Parmesankäse und Pistazien.

Das Rezept hat sich ihr Chef ausgedacht. „Ich träume manchmal von Pizza und was als Belag zusammenpasst“, sagt er etwas schüchtern. „Tags darauf probiere ich es dann aus. Es entsteht viel aus dem Bauch heraus.“

Mariia-Lilija Oprisnyk schließt den Pizzakarton, die Pizza „Etna“ ist fertig. Das Wichtigste für sie beim Pizzabacken? „Für eine gute Pizza braucht man Liebe“, sagt die Pizza-Meisterin. **HAN**

After-Work-Gospel-Singing

LÜBECK. Nach einem langen Arbeitstag einfach loslassen, mitsingen und neue Kraft tanken – genau das erwartet die Teilnehmenden beim After-Work-Gospel-Singing am Mittwoch, 3. Juni, von 19 bis 21.30 Uhr im Marienwerkhaus, Marienkirchhof 2-3 in Lübeck. Dieses neue Mitsing-Format richtet sich an alle, die Spaß am Singen

haben und Gospel erleben wollen. Die Veranstaltung ist geeignet für Anfänger, aber auch erfahrene Sängerinnen und Sänger kommen auf ihre Kosten. Der Abend wird geleitet von Chorleiter Folarin Omishade. Die Teilnahmegebühr beträgt 22 Euro, 20 Euro erm. Anmeldung unter admin@afrogospel.de

Jetzt noch Startplätze sichern

LÜBECK. Noch bis zum 27. Mai können sich Unternehmen, Institutionen und Vereine für die Premiere der Run5 Teamstaffel in Lübeck anmelden. Am 18. Juni verwandelt sich dann das Gelände des Volksfestplatzes unter der Schirmherrschaft von Bürgermeister Jan Lindenau erstmals in einen lebendigen Treffpunkt für Teamgeist, sportliche Begegnung und gemeinsames Sommerfest-Erlebnis – mitten in der Hansestadt. Die Anmeldung zur Run5

Teamstaffel bietet zudem die Chance, lokales Engagement zu zeigen, wenn sich die Teams bei der Anmeldung bewusst für einen „Charity-Startplatz“ entscheiden. Der freiwillige Aufpreis von fünf Euro pro Person wird vollständig an die Lübeck-Hilfe für krebserkrankte Kinder e. V. gespendet. Die Anmeldung erfolgt digital über die Website www.run5.de/luebeck oder direkt per Mail an markus.schmitz@run5.de

Junge Talente in der Fischerkirche

LÜBECK. „Licht und Leichtigkeit“ ist der Titel des Konzertes der vier jungen Talente der Lübecker Musikhochschule, die als Quartett „ITO“ am morgigen Sonntag, 17. Mai, ab 18 Uhr in der Schlutuper Fischerkirche, Kirchstraße 7, auftreten. Die Stu-

denten kommen aus Japan und der Ukraine und werden eine Stunde lang ihr Publikum mit einem Frühlingskonzert mit Geige, Bratsche und Cello erfreuen. Der Eintritt ist kostenlos, über eine Spende freuen sich die jungen Studierenden.

Interaktive Ausstellung im BiZ

LÜBECK. Die Interaktive Ausstellung im BiZ geht in die Verlängerung. Noch bis zum 29. Mai können Interessierte im Berufsinformationszentrum (BiZ) der Agentur für Arbeit Lübeck, Hans-Böckler-Straße 1, im Rahmen einer BiZ-Tour oder mit dem Blick durch eine VR-Brille Berufsfelder erkunden und ihre beruf-

liche Entwicklung selbst in die Hand nehmen. Möglich ist das zu den Öffnungszeiten des BiZ immer Montag von 8 bis 15.30 Uhr, Dienstag und Freitag von 8 bis 12.30 Uhr sowie am Donnerstag von 8 bis 17 Uhr. Bei Fragen steht das BiZ-Team unter Tel. 0451/588397 gerne zur Verfügung.



Nicola Diana betreibt mit seinem Vater das „Il Diana“ in Bad Schwartau. Er ist selbst fünfmaliger Deutscher Meister im Pizzabacken und der Chef der aktuellen Meisterin.

EINKAUFEN
MIT DER



KNUTZEN HOME

knutzen-home.de

Die mit dem **grünen** Haus

**30% RABATT
AUF PLISSEES***



Strandkörbe

In weiteren Farben erhältlich!



Höchste Qualität vereint mit bestem Komfort – unsere Premium-Strandkörbe

ab 1.499,-

- Variable Anbringung – auch ohne zu bohren
- In vielen Farben und Transparenzen verfügbar
- Frei verschiebbare Profile
- Maßgenaue Anfertigung

Jetzt beraten lassen!

* Gilt nur auf die Sunlight Kollektion.

KNUTZEN HOME Lübeck
Osterweide 14
Telefon 0451 50 49 060

KNUTZEN HOME Eutin
Industriestr. 12a
Telefon 04521 79 56 00

KNUTZEN HOME Oldenburg in Holstein
Am Voßberg 8
Telefon 04361 50 63 90

GESUNDHEITS-TIPP

Nagelpilz immer behandeln

Nagelpilz ist meistens in erster Linie ein optisches Problem, denn die Erkrankung ist an den betroffenen Nägeln deutlich sichtbar. Dennoch muss er behandelt werden, damit die Infektion wieder komplett verschwindet. Das erfordert eine gute Portion Geduld.

WIE ENTSTEHT NAGELPILZ?

Grundsätzlich gehört Nagelpilz zu den Pilzinfektionen (Mykosen) und wird entsprechend in den meisten Fällen von einem Hautpilz verursacht. Möglich ist aber auch, dass ein Hefe- oder Schimmelpilz verantwortlich ist. Die Pilze befallen meistens die Fußnägel, vor allem die Nägel der großen Zehen. Manchmal sind auch Fingernägel betroffen, vor allem dann, wenn Hefepilze der Auslöser waren. Dringen solche Pilze unter den Nagel ein, kommt es zur Infektion. Unter bestimmten Bedingungen ist das Risiko, Nagelpilz zu entwickeln, höher. Oft tritt er zum Beispiel auf, wenn bereits ein Fußpilz vorhanden ist. Andere Faktoren sind beispielsweise:

- ▶ Verletzungen der Nägel
- ▶ künstliche Fingernägel
- ▶ falsche oder zu enge Schuhe
- ▶ häufiger Kontakt mit Erregern
- ▶ Erkrankungen der Haut wie Schuppenflechte

Auch einige andere Erkrankungen oder Medikamente können Einfluss nehmen. Diabetes kann zum Beispiel Störungen der Durchblutung in den Beinen mit sich bringen, was das Risiko erhöht. Auch bei einem geschwächten Immunsystem

tem hat der Pilz leichteres Spiel. Das ist auch ein Grund, warum ältere Menschen häufiger betroffen sind als jüngere: Mit zunehmendem Alter wird die körpereigene Abwehr schwächer. Ist es zu einer Infektion gekommen, ist der betroffene Nagel weißlich-gelblich bis bräunlich verfärbt. Es kann auch vorkommen, dass sich die Nägel verformen, brüchig werden oder sich verdicken. Im letzten Fall kann dies auch zu Schmerzen führen, wenn Schuhe auf die Nägel drücken. Schließlich kann sich der infizierte Teil des Nagels auch vom Nagelbett lösen.

VERSCHIEDENE BEHANDLUNGEN

Meistens ist Nagelpilz zwar tödlich, bleibt aber ohne weitere negative Folgen. Bei Menschen mit einem schwächeren Immunsystem kann er jedoch auch zu weiteren Infektionen in der Haut der direkten Umgebung beitragen. In jedem Fall sollte man den Pilz behandeln, denn von alleine heilt er nicht ab. Eine Möglichkeit sind medizinische Nagellacke oder entsprechende Cremes. Diese kann man auch rezeptfrei in den Pinguin-Apotheken erhalten. Außerdem gibt es Sets, bei denen der Nagel aufgeweicht und anschließend der betroffene Teil ab-

geschabt wird. Teilweise ist auch die Einnahme von Tabletten erforderlich. Die Rücksprache mit dem Arzt ist in jedem Fall sinnvoll, denn dieser kann zunächst sicher feststellen, ob es sich wirklich um einen Pilz handelt und darüber hinaus auch, um welchen genau. Es kann nämlich auch vorkommen, dass sich Schuppenflechte auf den Nägeln zeigt und dadurch ein ähnliches Bild wie bei einer Pilzinfektion entsteht. Um sicherzugehen, kann eine Probe vom Nagel abgeschabt und unter dem Mikroskop genau betrachtet werden. Die anschließende Behandlung mit Lack oder Salben kann dann eine längere Zeitspanne in Anspruch nehmen, mehrere Monate sind hier gut möglich. Wie schnell man Nagelpilz loswerden kann, hängt davon ab, wie schnell ein Nagel nachwächst und ob der Pilz vom Rand des Nagels oder von der Wurzel ausgeht. Wichtig ist, Handtücher, Bettwäsche und am besten auch Socken bei 60 Grad zu waschen, um die Erreger auch hier abzutöten.

SO KANN MAN VORBEUGEN

Angenehmer als eine langwierige Behandlung ist es natürlich, erst gar keinen Nagelpilz zu bekommen. Da Nagelpilz sehr oft mit Fußpilz zusammen auftritt, sind die Maßnahmen, die Fußpilz vorbeugen, auch zum Vorbeugen gegen Nagelpilz geeignet. Zudem fühlen sich Pilze immer in einem

warmen, feuchten Milieu am wohlsten. Wesentlich ist deswegen, für saubere und trockene Füße zu sorgen. Gerade wer regelmäßig ein Schwimmbad oder eine Sauna besucht, sollte hier aufmerksam sein, denn diese Umgebungen bieten ideale Bedingungen für Pilze, und wer sich häufig an solchen Orten aufhält, ist damit auch öfter den Erregern ausgesetzt. Hilfreich ist es also:

- ▶ Füße, vor allem Zehenzwischenräume, immer gründlich abzutrocknen
- ▶ auf gut passende Schuhe zu achten, die möglichst atmungsaktiv sind
- ▶ Schuhe regelmäßig zu wechseln
- ▶ bei Gelegenheit idealerweise barfuß zu laufen
- ▶ Handtücher alleine zu verwenden und regelmäßig bei 60 Grad zu waschen

An Orten, die von vielen Menschen barfuß benutzt werden, sollte man außerdem Badeschuhe tragen, also nicht nur in Schwimmbädern, sondern auch in anderen Gemeinschaftsduschen oder Umkleiden. Auch in Hotels kann das Risiko, sich einen der Erreger einzufangen, bereits erhöht sein. Die Behandlung von Nagelpilz erfordert etwas Geduld und das richtige Mittel. Welches Präparat für Sie am besten geeignet ist und wie Sie es richtig anwenden, erklären wir Ihnen gerne in einem persönlichen und diskreten Gespräch in Ihrer Pinguin-Apotheke. Wir freuen uns auf Ihren Besuch!

Gesunde Grüße aus den Pinguin-Apotheken



Joerg Ortmann, Inhaber der Pinguin-Apotheken, gibt Gesundheitstipps.

Online-Kursus Gedächtnistraining

LÜBECK. Eine Krebserkrankung und ihre Behandlung können Gedächtnis und Konzentration beeinträchtigen – etwa durch Wortfindungsprobleme, verminderte Aufmerksamkeit oder Lernschwierigkeiten. Daher bietet die Schleswig-Holsteinische Krebsgesellschaft ab 19. Mai den Onlinekursus „Gedächtnistraining“ an. Ziel ist es, die geistige Leistungsfähigkeit im Alltag zu stärken. Geplant sind sechs Termine, jeweils dienstags von 16

bis 17.30 Uhr. Unter der Leitung von Ergotherapeut Arne Seyler trainieren die Teilnehmenden ihre Merkfähigkeit, Aufmerksamkeit und Konzentration mit abwechslungsreichen Übungen. Ergänzt wird das Training durch Elemente aus Bewegung und Entspannung, die Körper und Geist gleichermaßen ansprechen. Ziel ist es, die Gehirnleistung zu fördern und gleichzeitig das allgemeine Wohlbefinden zu stärken. Neben dem praktischen

Training bietet der Kursus auch Raum für Austausch. In der festen Gruppe entsteht ein unterstützendes Miteinander, das Mut macht und hilft, den eigenen Herausforderungen mit mehr Sicherheit zu begegnen. Die Teilnahme ist kostenfrei. Krebspatientinnen und -patienten können sich im Internet unter www.krebsgesellschaft-sh.de/ termine oder per E-Mail an anmeldung@krebbsgesellschaft-sh.de anmelden.

Willkommensbesuche bei jungen Eltern

LÜBECK. Auch in Lübeck können sich junge oder werdende Eltern über Willkommensbesuche zur Unterstützung mit den Neugeborenen freuen. Willkommensbesuche können flexibel in der Zeit von der 27. Schwangerschaftswoche bis zum sechsten Lebensmonat des Kindes stattfinden und bieten Unterstützung sowie Informatio-

nen rund um die erste Zeit mit dem Kind. Ergänzend dazu wird ab sofort ein offenes Angebot eingeführt: Jeden Donnerstag von 10 bis 11.30 Uhr haben Schwangere und Mütter von Neugeborenen die Möglichkeit, in die Räume der Servicestelle der Willkommensbesuche in der Ziegelstraße 2 in Lübeck zu kommen – ohne Termin-

vereinbarung. Dort können sie sich informieren und einen Termin für den Willkommensbesuch erhalten. Ziel ist es, allen Interessierten einen möglichst einfachen Zugang zu diesem Angebot zu ermöglichen. Mehr Informationen unter Tel. 0451/400258512 oder online unter www.luebeck.de/willkommensbesuche

Sprechstunde in St. Lorenz Süd

LÜBECK. Zusätzlich zu den regelmäßigen Servicezeiten im Verwaltungszentrum Mühlen- tor in Lübeck bietet der Pflege- stützpunkt an jedem vierten Mittwoch im Monat eine Beratung in der Musterausstellung für altersgerechte Wohnraum- anpassung am Kolberger Platz 1

in St. Lorenz Süd an. Die nächste offene Sprechzeit findet am Mittwoch, 27. Mai, von 10 bis 13 Uhr statt. Es wird um eine vorhe- rige Terminvereinbarung bis Dienstag, 26. Mai, 13 Uhr, ent- weder unter Tel. 0451/1224458 oder per E-Mail an pflegestuetzpunkt@luebeck.de gebeten.

Während der jeweiligen Sprech- zeiten besteht die Möglichkeit, die Ausstellung zu besichtigen und sich über eine Barriereredu- zierung im Wohnbereich und Hilfsmittel im Alter zu informie- ren. Informationen dazu sind auch im Internet abrufbar unter www.zuhause-leben-luebeck.de

Campustag informiert über Studienmöglichkeiten

LÜBECK. Die TH Lübeck und die Universität zu Lübeck öffnen am Freitag, 29. Mai, ihre Türen für alle Schülerinnen und Schüler, die sich über ein Studium in Lübeck informieren möchten – ganz unabhängig vom klassischen Bildungsweg, denn ein Studium kann auch mit einer beruflichen Qualifikation wie einem Meister- oder Techniker-

abschluss möglich sein. An diesem Tag können sie den Campus kennenlernen, mit Studierenden und Lehrenden ins Gespräch kommen und Einblicke in Studiengänge, Labore und Forschungsbereiche erhalten. An der Uni können sich alle Interessierten ein persönliches Programm zusammenstellen und so ihren Campustag flexibel und in-

dividuell planen. Neu an der TH Lübeck ist in diesem Jahr eine Campusrallye. Im Anschluss findet außerdem das Campus Open Air Lübeck statt. Die Teilnahme am Campustag ist kostenlos. Für viele Programmpunkte ist jedoch eine Anmeldung erforderlich. Zum Programm und zur Anmeldung geht's unter www.luebecker-campustag.de

Medizin

ANZEIGE

Rheumatische Schmerzen in Gelenken, Muskeln und Knochen

Glühender Schmerz: Wenn Rheuma die Gelenke angreift

Diese bewährten Arzneytropfen sollten Sie kennen!

Brennende, stechende Schmerzen im Knie, in der Hüfte oder den Fingern – Millionen Menschen kämpfen mit rheumatischen Gelenkschmerzen! Die gute Nachricht: Forscher entdeckten in Nord- und Südamerika einen speziellen Arzneistoff, der genau hier wirksame Hilfe leistet (in Rubaxx, Apotheke).

Unsere Gelenke machen vor allem im Alter häufig Probleme. Die meisten Betroffenen leiden unter Knieschmerzen. Kein Wunder, trägt das Knie doch jeden Tag unser gesamtes Körpergewicht! Auch kleine Gelenke, z. B. in den Fingern, können Schmerzen verursachen und Greifen



„Ich hatte starke Probleme beim Laufen und konnte kaum sitzen. Nachdem ich Rubaxx nahm, sind die Schmerzen nach zwei Wochen komplett verschwunden!“ – Gertrud M. –



Brennpunkt Knie: Rund 20 Mio. Deutsche leiden an Knieschmerzen.

oder Schuhe binden schnell zur Qual machen. Betroffene haben dann nur einen Wunsch: endlich Schmerzlinderung! Hilfe kommt aus der Apotheke mit den Rubaxx Arzneytropfen. Darin ist ein spezieller Wirkstoff namens Rhus toxicodendron aufbereitet.

Schmerzlindernde Wirkung
Das Besondere an Rhus toxicodendron: Der Wirkstoff ist heute gut erforscht und wird wegen seiner schmerzlindernden Wirkung bei rheumatischen Schmerzen in Gelenken, Muskeln, Sehnen und Knochen

besonders geschätzt. Aber auch bei Folgen von Verletzungen und Überanstrengungen verschafft er Linderung.

Wirksam und gut verträglich
Mit modernsten Methoden wird der Wirkstoff in Deutsch-

land zu den Arzneytropfen Rubaxx aufbereitet. Dank der Tropfenform wird der Wirkstoff direkt über die Schleimhäute aufgenommen und kann seine schmerzlindernde Wirkung ohne Umwege entfalten. Tabletten müssen dagegen erst im Magen zersetzt werden und finden erst nach einem langen Weg durch den Verdauungstrakt ins Blut. Ein weiterer Vorteil: Rubaxx lässt sich individuell und je nach Schmerzintensität dosieren. Die Arzneytropfen wirken 100 % natürlich und haben keine bekannten schweren Nebenwirkungen oder Wechselwirkungen mit anderen Medikamenten. Damit sind sie auch zur Einnahme bei chronischen Schmerzen geeignet. Rubaxx ist rezeptfrei in der Apotheke erhältlich.

Stark gegen den Schmerz, sanft zum Körper!



RubaXX®

Für Ihre Apotheke: **Rubaxx** (PZN 13588561)

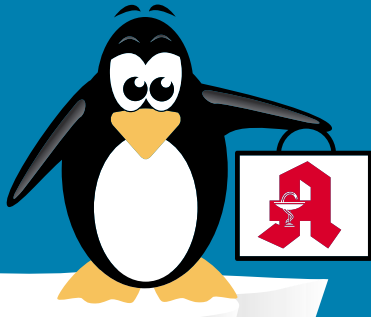
www.rubaxx.de

Abbildungen Betroffenen nachempfunden, Name geändert
RUBAXX. Wirkstoff: Rhus toxicodendron Dll. D6. Homöopathisches Arzneimittel bei rheumatischen Schmerzen in Knochen, Knochenhaut, Gelenken, Sehnen und Muskeln und Folgen von Verletzungen und Überanstrengungen. • Zu Risiken und Nebenwirkungen lesen Sie die Packungsbeilage und Fragen Sie Ihre Ärztin, Ihren Arzt oder in Ihrer Apotheke. • PharmaSGP GmbH, 82166 Gräfelfing

Qualität
zertifiziert gemäß
DIN EN ISO 9001:2015

PINGUIN APOTHEKEN

EISKALT
REDUZIERT*



TOP PREISE IMMER ONLINE & VOR ORT

Cetirizin Ratiopharm

50 Tabl.



48 %
gespart

statt ~~21,79 €~~ **11.25**** €

Cromo Ratiopharm Kombipackung



34 %
gespart

statt ~~13,99 €~~

9.20** €

Chlorhexamed forte

alkoholfrei 0,2 %
300 ml Lösung



statt ~~18,39 €~~

12.90** €

30 %
gespart

I = 43,00 €

Desloratadin Ratiopharm

5 mg,
50 Stck.



statt ~~24,29 €~~

12.50** €

49 %
gespart

Aspirin complex 20 Beutel



statt ~~19,29 €~~

14.90** €

23 %
gespart

Voltaren Schmerzgel forte 150 g

150 g



31 %
gespart

statt ~~30,48 €~~ **20.99**** €

kg = 139,93 €

+ größte Auswahl*
+ bestens beraten
+ keine Einheitsmedizin
= einfach in guten Händen!



PINGUIN
APOTHEKEN

Inhaber Jörg Ortmann e. K.

Talcid 100 Kautabletten



statt ~~38,47 €~~

28.80** €

25 %
gespart

Rufen Sie uns an oder bestellen Sie unter: www.pinguinapotheke24.de

*Für alle Produkte gilt zu Risiken u. Nebenwirkungen fragen Sie Ihren Arzt oder Apotheker - Dieser Preis gilt nach den gesetzlichen Bestimmungen, wenn diese Arzneimittel zu Lasten der gesetzlichen Krankenkassen abgegeben werden - Gilt nicht für verschreibungspflichtige Arzneimittel.

Am Hauptbahnhof/
ZOB
Konrad-Adenauer-Str. 1
Tel.: 0451/82966

Im Hochschulstadtteil /
Im Campus
Alexander-Fleming-Str. 1
Tel.: 0451/292 896 66

In der Mühlenstraße
Südl. Altstadt
Mühlenstr. 37
Tel.: 0451/707 510 10

In der Königstraße
auf 2 Etagen / EG + 1. OG
Königstr. 59-63
Tel.: 0451/292 75 55



Nahe der Stresemannstraße sind die Arbeiten für den Radschnellweg schon weit fortgeschritten. Foto: Holger Kröger

Die ersten 610 Meter sind bald fertig

LÜBECK. Der neue Radschnellweg an der Ratzeburger Allee nimmt Gestalt an. Im Bereich Stresemannstraße können Passanten jetzt schon besichtigen, wie die Zweirad-Route aussehen wird. Drei Meter breit ist das Asphaltband, das beinahe wie eine kleine Straße neben der eigentlichen Fahrbahn wirkt. Überholen wird hier künftig kein Problem mehr sein.

Bis Ende des Monats will die Stadt die Arbeiten zwischen Stresemannstraße und Mönkhofer Weg stadtauswärts abgeschlossen haben. Anschließend wechselt die Baustelle auf die andere Straßenseite. Lübecker können dann den 610 Meter langen Weg auf der ersten Straßenseite nutzen. Vorübergehend soll er sogar in beide Fahrrichtungen freigegeben werden.

Die Strecke an der Ratzeburger Allee zählt zu den am stärksten genutzten Routen in Lübeck. Laut Stadt sind dort jeden Tag bis zu 5000 Radfahrer unterwegs, darunter viele Schüler und Studenten. Laut Prognosen soll die Zahl auf bis zu 10.000 ansteigen. Gebaut wird in vier Bauphasen auf insgesamt 2,35 Kilometern. Aktuell wird an den ersten beiden

gearbeitet. Laut Planung soll 2028 alles fertig sein. Das Projekt kostet 11,8 Millionen Euro. 8,5 Millionen kommen als Fördergeld von Bund und Land. Später soll der Radschnellweg verlängert werden und von Bad Schwartau bis nach Groß Grönau führen.

Im ersten Bauabschnitt zwischen Stresemannstraße und Mönkhofer Weg soll die Umgestaltung Ende September abgeschlossen sein. Bis dahin ist die Ratzeburger Allee Einbahnstraße stadtauswärts.

Im zweiten Bauabschnitt zwischen Kahlhorststraße und Weinbergstraße laufen die Arbeiten seit Ende März. Zuerst ist die stadteinwärts führende Seite dran. Voraussichtlich von Juli bis Oktober wechselt die Baustelle auf die stadtauswärts führende Seite. Im Oktober soll es wegen Asphaltierungsarbeiten für zwei Wochen eine Vollsperrung geben.

Als dritter Bauabschnitt wird sich der Bereich zwischen Weinbergstraße und Stadtweide anschließen. Zum Schluss ist die Strecke zwischen Mönkhofer Weg und Kahlhorststraße dran. Der Rest des Radschnellwegs ist in Planung. **HVS**

DLRG übernimmt Strandwache auf dem Priwall

DRK-Wasserwacht wird nach 75 Jahren abgelöst – Retter aus ganz Deutschland sorgen im Sommer für Sicherheit.

TRAVEMÜNDE. Die organisatorischen Vorbereitungen sind weitgehend abgeschlossen, Anmeldungen von Rettungsschwimmern gibt es reichlich, die ersten Dienstpläne sind geschrieben, und in der Kleiderkammer hängen Neoprenanzüge und Jacken mit dem Emblem der Organisation bereit. Auf dem Priwall hat am 15. Mai, dem obligatorischen Tag der Saisonöffnung, eine neue Ära begonnen.

Die DLRG Lübeck soll in den kommenden fünf Jahren für die Sicherheit der Badegäste sorgen. Seit 1950 war dies Aufgabe der DRK-Wasserwacht Lübeck. Nach einer Ausschreibung der Stadt erhielt die DLRG den Zuschlag.

Im „Haus der Wasserretter“ am Dünenweg haben Mitglieder der DLRG wochenlang gewerkelt und die Räume schick gemacht. Das Gebäude des ehemaligen Restaurants Strandhalle befindet sich nach einer Erbschaft seit 2017 im Eigentum der Stadt. Nach einer Renovierung nutzte es die Wasserwacht. Zukünftig soll es Domizil der DLRG sein. Im Haus gibt es unter anderem eine große Küche mit Essplätzen, ein Wohnzimmer, etliche Lagerflächen sowie Schlaf- und zwei Apartments.

Insgesamt 20 Betten stehen den Rettungsschwimmern zur Verfügung. „Wir können in den Apartments bis zu drei Personen unterbringen. Das ist ein großer Vorteil und ein Anreiz für Mitglieder, die Strandwache zu



Die Ausrüstung steht bereit: DLRG-Vize Gerrit Pentzin freut sich auf die neue Herausforderung auf dem Priwall. Fotos: Thomas Krohn

übernehmen und gleichzeitig mit ihrer Familie vor Ort zu sein“, sagt der stellvertretende DLRG-Vorsitzende Gerrit Pentzin. Die Viermastbark „Passat“, die am Passathafen auf dem Priwall liegt, werde weiterhin von den Wachgängern genutzt, die in Travemünde ihren Dienst versehen. Dort ist die DLRG traditionell für die Strandwache zuständig.

Der alte hölzerne Wachturm, der in seinen oberen Etagen viele Jahre auch als Schlafplatz diente, soll aus Sicherheitsgründen nicht mehr zur Übernachtung zur Verfügung stehen. „Es geht auf engen Treppen steil

nach oben, das ist viel zu gefährlich“, sagt Gerrit Pentzin. Deshalb sei der Zugang jetzt mit Holzplatten gesperrt worden. Im Erdgeschoss des Turms wurden das Büro der Wachleitung, eine kleine Küche sowie ein Sanitätsraum eingerichtet.

Das markante Gebäude, das von fast jeder Stelle des Priwallstrands aus zu sehen ist, bleibt jedoch die Hauptwache. Personell besetzt werden am Strand wie bisher der Turm in der Nähe des Hundestrands sowie der mobile Container mehrere Hundert Meter entfernt Richtung Landesgrenze zu Mecklenburg. Dort wird auch ein Rettungs-

boot verfügbar sein, zudem an jeder Wacheinheit ein Rettungsbrett.

Die Wache auf dem Priwall wird täglich von 9.30 bis 18 Uhr besetzt sein, in den ersten Wochen mit sieben Rettungsschwimmern, später zur Hochsaison mit bis zu elf. „Es sieht sehr gut aus. Wir haben Anmeldungen unter anderem aus Bayern, Hessen, Nordrhein-Westfalen und einigen anderen Bundesländern“, sagt DLRG-Vize Pentzin.

Hilfreich für die Suche nach ehrenamtlichen Einsatzkräften sei das große Netzwerk, das die DLRG Lübeck in der Vergangen-

heit aufgebaut habe. „Wir freuen uns auf unsere neue Aufgabe und sind guter Dinge, dass wir wie in Travemünde auch auf dem Priwall für die Sicherheit der Badegäste sorgen werden.“

Die DLRG Lübeck wurde 1920 gegründet, ist einer der größten Vereine der Hansestadt und mit über 15.000 Mitgliedern die größte Gliederung der Rettungsorganisation in Schleswig-Holstein. Mehr als die Hälfte sind Kinder und Jugendliche. Seit 2026 gehört sie auch zu den Hilfeleistungsorganisationen im Katastrophenschutz der Stadt Lübeck. Mehr über die DLRG unter luebeck.dlrg.de **TRK**

SPARGELZEIT IN DER REGION

Anzeigen-Spezial

So beliebt ist Spargel in Deutschland

Seit Mitte März gibt es in Deutschland frischen Spargel – Die Lust auf das Stängengemüse ist 2025 aber etwas gesunken, wie neue Daten zeigen

Ob auf dem Wochenmarkt oder im Discounter: Beim Spargel haben 2025 etwas weniger Menschen zugegriffen. Die Käuferreichweite für Spargel sank im Vergleich zum Vorjahr um zwei Prozentpunkte und lag bei 46 Prozent, wie Daten des Markt- und Meinungsforschungsinstituts YouGov zeigen. Der Wert gibt an, wie viel Prozent aller potenziellen Käufer eines Produkts dieses Produkt in einem bestimmten Zeitraum auch tatsächlich kaufen.

Wie aus den Daten ebenfalls hervorgeht, wird Spargel überproportional in den älteren Bevölkerungsgruppen gekauft. In Haushalten

der vor 1952 geborenen Wiederaufbau-Generation lag die Käuferreichweite beispielsweise bei gut zwei Dritteln. Dagegen kaufte nur gut ein Fünftel der Generation-Z-Haushalte das Stängengemüse. Jüngere Käufer bevorzugten demnach auch grünen Spargel.

Mehr als die Hälfte der Deutschen will Spargel kaufen

Wie könnte es in diesem Jahr aussehen? In einer aktuellen YouGov-Umfrage gaben 55 Prozent der Menschen in Deutschland an, in der diesjährigen Spargelsaison wahrscheinlich oder auf jeden Fall Spargel von heimischen Erzeugern kaufen zu wollen. Insgesamt 37 Pro-

zent antworten mit „Nein, auf keinen Fall“ oder „Nein, eher nicht“. Danach gefragt, ob man Spargel mag, antworten lediglich 20 Prozent mit Nein. Insgesamt 77 Prozent der Menschen mögen demzufolge entweder grünen oder weißen Spargel - oder gleich beides. Die Ergebnisse sind repräsentativ für die deutsche Bevölkerung ab 18 Jahren.

Hunderte Spargelbetriebe in Deutschland

Die Spargelsaison in Deutschland hat Mitte März begonnen. Das Wachstum der Stangen war durch das kühle Wetter vor Ostern allerdings etwas ausgebremst worden. Zuletzt kostete das

Kilogramm dem Verband Süddeutscher Spargel- und Erdbeeranbauer zufolge zwischen 9 und 20 Euro – je nachdem, ob es sich um Bruchspargel oder Premiumspargel handelt. Zu Beginn der Saison ist der Preis in der Regel höher, später sinkt er dann. Im vergangenen Jahr gab es nach An-

gaben des Statistischen Bundesamtes rund 1.350 Spargelbetriebe in Deutschland. Sie bauten das Gemüse auf gut 19.200 Hektar an. Bundesweit wurden 2025 fast 105.000 Tonnen Spargel geerntet – das ist weniger als in den Vorjahren. Der überwiegende Teil ist weißer Spargel. **dpa**

Spargelhof Beeck
Geschmack, der überzeugt

Feldfrischen Spargel und mehr
erhalten Sie täglich in unserem Hofladen und auch an Spargelständen in der Umgebung. Oder Sie besuchen unser Restaurant Spargeldiele.

Wir freuen uns auf Sie Ihre Familie Beeck

Unsere Spargeldiele ist für Sie geöffnet:
jeden Samstag von 11.30–14.30 Uhr und 17.30–20.30 Uhr
Sonn- und Feiertags von 11.30–14.30 Uhr.

Eichenweg 6 · 23619 Hamberge
Tel. 04 51/ 89 13 48 · www.Spargelhof-Beeck.de

GUT KREMSDORF
Markthalle Friederichsen

[...Ein Teller voll Geschmack...]

Mo-Fr 6.30-19 Uhr, Sa 6.30-18 Uhr, So 8-17 Uhr · Tel. 04361-7063
Göhler Straße 104 · 23758 Oldenburg · www.gutkremsdorf.de



Spargelliebhaber fühlen sich beglückt, wenn sie diesen Anblick auf den Feldern sehen. Fotos: Daniel Karmann/dpa, Fotolia

BAUER DOOSE

Spargel frisch vom Feld!

Mo. + Di. geschlossen, Mi. 09.00 - 12.00 Uhr
Do. + Fr. 09.00 - 18.00 Uhr
Sa., So. + Feiertags 09.00 - 12.00 Uhr

Einkaufen auf dem Bauernhof!
Spreng - Dorfstraße 11 · Tel. 0 45 34 / 5 51 · www.bauer-doose.de

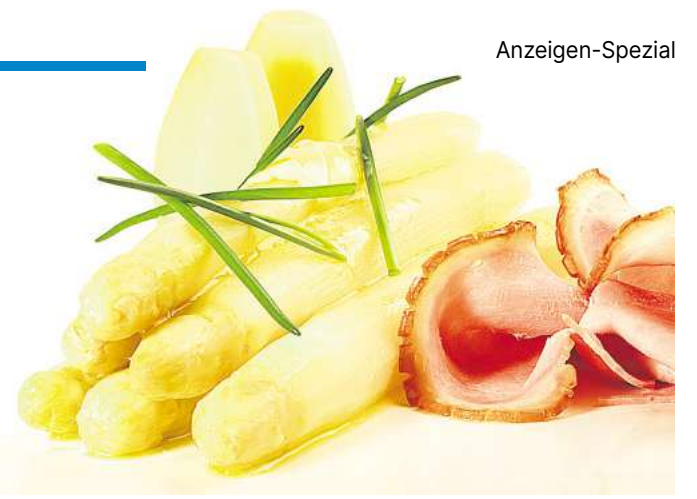
SPARGEL
jetzt täglich frisch genießen

Hof Soltau
Gut zu wissen, was man isst!

Ab sofort täglich frische Erdbeeren!

Meienfelde 2 Stenwarde/Barsbüttel
Telefon 040 - 710 65 34
www.Hof-Soltau.com

Öffnungszeiten:
Mo-Fr 9 - 18 Uhr
Sa 9 - 16 Uhr
So 9 - 13 Uhr



Hochgenuss vom Hof

Spargel direkt vom Feld auf dem Hof Albert

Wenn auf den Feldern rund um Altgalendorf die Spargelsaison beginnt, herrscht auf dem Hof Albert Hochbetrieb. Täglich wird der weiße und grüne Spargel frisch gestochen und gelangt dank kurzer Transportwege oft noch am selben Tag auf den Teller.

Erhältlich ist der Spargel im Hofladen sowie auf den Wochenmärkten in Burg auf Fehmarn, Eutin und Lütjenburg. Auf Wunsch wird er im Hofladen auch direkt geschält.

In wenigen Wochen ergänzen die ersten Frühkartoffeln aus eigenem Anbau das Angebot – eine klassische Kombination zur Spargelzeit. Dazu passend sind im Hofladen auch direkt geschälte und Sauce Hollandaise erhältlich.

Ganzjährig bietet der Hof außerdem frische Eier, Hähnchenfleisch aus eigener Haltung sowie Wildfleisch aus der eigenen Jagd an. Ergänzt wird das Sortiment durch hausgemachte Spezialitäten wie Eierlikör und Marmelade.

Neu im Angebot ist das Bauernhofeis der Familie Steffens aus Ahrensböök, das sich gut als süßer Abschluss eines Spargelessens eignet. „Gerade nach einem klassischen Spargelessen ist das Eis eine schöne Ergänzung“, sagt Katrin Albert.

HOF ALBERT

Dörferstraße 23, 23758 Altgalendorf
Tel. 04361/8815
www.hof-albert-altgalendorf.de
Öffnungszeiten Hofladen:
Mo.-Sa. 9-12.30 Uhr, Mi.-Fr. 15-18 Uhr
So. 9-12 Uhr



Katrin Albert präsentiert eine Kiste mit frisch gestochenen Spargel. Foto: hfr

Deutschland feiert seinen „Local Hero“

Regional, frisch, vielseitig: Der 5. Mai ist der Tag des Spargels

Wenn die ersten Spargelstände öffnen, wird der Frühling plötzlich schmeckbar – ein Moment, dem viele Menschen in Deutschland jedes Jahr entgegenfiebert. Kaum ein anderes Gemüse steht so sehr für Saisonalität, Vorfreude und bewussten Genuss wie Spargel. Rund 100.000 Tonnen wurden zuletzt hierzulande verzehrt, pro Kopf etwa 1,15 Kilogramm. Damit bleibt Spargel unangefochten das beliebteste Frühlingsgemüse – wenn auch ein bewusst kurzzeitiges Vergnügen.

Denn von Saisonbeginn bis zum traditionellen Ende am 24. Juni bleibt nur ein begrenztes Zeitfenster. Grund genug, diesem besonderen „Local Hero“ einen eigenen Festtag zu widmen: den „Tag des deutschen Spargels“ am 5. Mai.

Mitten in der Saison rückt der Aktionstag heimischen Spargel in den Mittelpunkt. Zugleich geht es um mehr als Genuss: Der „Tag des deutschen Spargels“ lädt dazu ein, genauer hinzusehen – auf Herkunft, Produktionsbedingungen und die Auswirkungen des Kaufes. Denn während importierter Spargel oft günstig erscheint, bringt er lange



Schmackhaft und vielseitig: Weißer und grüner Spargel. Foto: ExQuisine Fotolia

Transportwege und eine deutlich schlechtere Klimabilanz mit sich.

Deutscher Spargel überzeugt durch Frische, kurze Wege, Transparenz sowie hohe soziale und ökologische Standards. Wer sich für heimische Ware entscheidet, stärkt zudem rund 1.350 Betriebe und eine der arbeitsintensivsten Kulturen im deutschen Gemüsebau.

Ob klassisch oder kreativ – Spargel kann beides. Für die einen ist er ein Stück Kindheit auf dem Teller, für die anderen ein Spielfeld moderner Küche. Und das spiegelt sich in der Zubereitung wider. Traditionell wird Spargel mit Kartoffeln und Sauce Hollandaise serviert –

ein Duo, das nie aus der Mode kommt. Gleichzeitig zeigt sich Spargel heute vielseitiger denn je: gegrillt, im Salat, als pflanzenbasierter Hauptdarsteller oder feine Beilage. Gerade dieses Wechselspiel aus Tradition und Innovation macht Spargel zu einem echten Kultprodukt – fest verankert in der deutschen Esskultur und offen für neue Genusswelten.

Dabei macht jede der drei Spargelsorten den Frühling zu einem kulinarischen Erlebnis. Weißer Spargel ist der milde und zarte Klassiker. Grüner Spargel ist würziger und unkomplizierter in der Zubereitung. Violetter Spargel ist eine besondere Rarität. *ots*

Der ideale Begleiter zu frischem Spargel

Schinkenräucherei Braasch bietet leckeren Holsteiner Katenschinken zum schmackhaften Stangengemüse



Fotos: ExQuisine, Fotoknips Kay Taenzer, Pixelot / Fotolia

Wenn in Schleswig-Holstein die Spargelzeit beginnt, gehört ein guter Schinken einfach dazu. Kaum ein Produkt verbindet traditionelle Handwerkskunst und feinen Geschmack so überzeugend wie der Katenschinken aus der Schinkenräucherei Braasch.

Seit 1663 steht der Familienbetrieb für echtes Räuchereihandwerk, für Zeit, Geduld und Qualität. Das Fleisch wird zunächst sorgfältig gesalzen, in der historischen Räucherkatte über Buchenspänen veredelt und dann über Monate schonend getrocknet. So entsteht ein Schinken mit besonders mildem, weichem Aroma, der auf der Zunge zergeht und doch charakterstark bleibt.

Gerade zur Spargelsaison zeigt der Holsteiner Katenschinken seine Stärke: Er ergänzt den feinen, leicht nussigen Geschmack des Spargels perfekt, ohne ihn zu überdecken. Ob klassisch mit weißem Spargel, neuen Kartoffeln und Sauce Hollandaise, als feine Beilage zu grünem



Christian Braasch präsentiert leckeren Schinken mit Spargel. Foto: hfr

Spargel oder kreativ in sommerlichen Vorspeisen und leichten Gerichten – der Schinken von Braasch setzt einen regionalen Akzent.

Die Schinkenräucherei Braasch verbindet bewährtes Handwerk mit moderner Vermarktung und liefert ihre Spezialitäten weit über die Region hinaus. Wer zur Spargelzeit auf Qualität setzt, findet hier den passenden Begleiter für die Frühlingsküche. Ein Besuch der Schinkenräucherei lohnt sich besonders auch am 23. Mai – dann veranstaltet Braasch von 9 bis 15 Uhr ein Spanferkelessen vom Grill.

BRAASCH SCHINKENRÄUCHEREI

Hauptstraße 25, 23738 Harmsdorf
Tel. 04363/1612
www.schinken-braasch.de

Müssener Hofladen
eigener Spargel
Kartoffeln, Schinken
Eier u.v.m.
Schwarzenbeker Straße 1
21516 Müssen
Tel. 0 41 55 / 7 19 85 87
Mo., Di., Mi. + Sa. 09.00 - 12.30 Uhr
Do. + Fr. 09.00 - 12.30
und 14.30 - 18.00 Uhr
So. + Feiertags 10.00 - 12.00 Uhr
www.muessener-hofladen.de

SCHARNWEBER LANDSCHLACHTEREI
Nix wie hin...
Inhaber: Thomas Bez e. K.
Alte Schulstr. 8 - 23626 Ratekau - ☎ 04504-1524
Bei uns erhalten Sie klassische und herzliche Begleiter zum Spargel:
Kochschinken, Katenschinken, Schnitzel, Kotelett oder Steak.
Partyservice? Sprechen Sie uns an oder besuchen Sie uns unter
www.landschlachtereischarnweber.de
Unsere Automaten „Emil“ und „Paula“ sind für sie 24/7 im Einsatz!
„Emil“: Dänischburger Landstr. 9, 23569 Lübeck
„Paula“: Dornbreite 117, 23556 Lübeck
Sie finden uns auch auf den Wochenmärkten
Bad Schwartau, Mi. u. Sa. v. 7-13 Uhr • Stockelsdorf, Fr. v. 7-14 Uhr

Frischer Spargel vom Spargelhof Hay

Erntefrischer Ostsee-Spargel und mehr von Familie Hay im Hofladen

Seit April gibt es auf dem Spargelhof Hay endlich wieder frischen Ostsee-Spargel – weiße und grüne Stangen von bester Qualität. Täglich wird der Spargel auf den Feldern mit Ostseeblick geerntet und in verschiedenen Sortierungen im Hofladen in Kembs, auf Fehmarn, in Lensahn und auf dem Wochenmarkt in Heiligenhafen angeboten. Auf Wunsch wird der Spargel im Hofladen auch geschält.

Angeboten wird zudem alles, was man für ein Spargelmenü braucht: Holsteiner Katenschinken, goldgelbe Kartoffeln, Petersilie, Sauce



Familie Hay freut sich über einen Besuch auf dem Spargelhof. Foto: hfr

Hollandaise, erlesene Weine und vieles mehr – und on Top auch schon frische Erdbeeren.

SPARGELHOF HAY

Hufenweg 15, 23758 Kembs
Bestellungen: Tel. 04362/1356
Mo. - Sa. 9 - 18 Uhr, So./Feiertage 9 - 16 Uhr

Lödings Spargelfest & Kunsthandwerkermarkt
Bauernhof am See
Gottesdienst, Spargel-Tombola, Schälwettbewerb mit Spargelherzogin Hanna I., Musik: Motion Events, Theater Zaunkönig, Köstlichkeiten vom SeePft-Schwein
Torten & Kuchen, 30 Kunsthandwerker...
Viele Kinderaktivitäten!
Auf dem Ortskampe 1
23911 Buchholz/Ratzeburg
Sonntag, 17. Mai
10:00 - 18:00 Uhr
Buffet-Anmeldung: 04541/801713
oder www.spargelbuffet.de
Fr.-So. 11:00 - 18:00 Uhr
Frucht-Café
Rhabarber-Baiser-Torte

HOF ALBERT
Täglich frisch
im Hofladen und
auf den
Wochenmärkten in
Burg a. Fehmarn,
Lütjenburg und
Eutin
Frischer Spargel
vom Hof Albert
Goldgelbe Kartoffeln
aus eigenem Anbau
Eier, Hähnchen, Wildfleisch
aus dem eigenen Revier
und vieles mehr
LANDWIRTSCHAFT AM MEER
Mo - Sa : 9 - 12.30 Uhr, Mi - Fr : 15 - 18 Uhr, So 9 - 12 Uhr
Hof Albert, Dörferstraße 23, 23758 Altgalendorf
Tel.: 04361/8815 hof-albert-altgalendorf.de

Spargelhof Hay
Hufenweg 15
23758 Kembs
Telefon
0 43 62 - 13 56
www.spargelhof-hay.de
Täglich frischer Spargel
und Erdbeeren!
Speisekartoffeln, Katenschinken,
Saucen, Weine u.v.m.
Verkaufsstände
> Lensahn: Gewerbegebiet
> Burg auf Fehmarn: Amalienhof
> Heiligenhafen: Wochenmarkt
Kostenloser Sofort-Schälservice im Hofladen in Kembs
Öffnungszeiten:
Mo-Sa 9-18 Uhr,
So & Feiertage 9-16 Uhr
Spargelhof Hay
spargelhofhay

HOLSTEINER KATENSCHINKEN
Aus einer der letzten traditionellen
Räucherkatte Schleswig-Holsteins
Erleben Sie echten Genuss aus
alter Handwerkskunst:
Unser Holsteiner Katenschinken
reift langsam im Rauch – für ein
unvergleichliches Aroma,
mild im Geschmack und
zart im Biss.
So schmeckt ein Original –
so wie ein Original-Holsteiner
Katenschinken soll.
Tradition, die man schmeckt.
Qualität, die überzeugt.
SCHINKENRÄUCHEREI BRAASCH
Tradition seit Generationen
Veranstaltungstipp:
Am Samstag vor Pfingsten,
23.05.2026
von 09:00 – 15:00 Uhr
Spanferkel
essen
bei Braasch
Genießen Sie:
• Spanferkel frisch vom Grill
im Brötchen 3,90 €
• oder als Tellergericht mit
Krautsalat und Baguette 9,95 €
Für Getränke
ist auch gesorgt!
Schinkenräucherei Braasch GmbH • Hauptstraße 25 • 23738 Harmsdorf
Telefon 04363 1612 • www.schinken-braasch.de

LOHFF'S Fachgeschäft
für regionale
Spezialitäten
Ihre Fleischerei seit 1873
Holsteiner Katenschinkenspeck
nach altem Familienrezept auf Buchenholz
geräuchert
100 g 1,99 €
**Wildschinken mit
Wacholder & Wildkräutern**
von Wild aus eigener Jagd
100 g 3,99 €
www.lohff.de Travemünde info@lohff.de
Am Dreilingsberg 2 - Tel. 0 45 02/26 34

Vertrauliche Geburt: Sicherer Weg für Schwangere in Notlagen

Mutter bleibt anonym – Kind hat nach dem 16. Geburtstag die Möglichkeit, seine Herkunft zu erfahren.

LÜBECK. Stellen Sie sich folgenden fiktiven, aber typischen Fall vor: Lisa Frank, die eigentlich anders heißt, ist 26 Jahre alt und ungewollt schwanger. Mit dem Vater des ungeborenen Kindes war die junge Frau nur kurz liiert, die beiden haben keinen Kontakt mehr. Für Lisa Frank ist klar: ein Kind großzuziehen, kommt für sie in ihrer derzeitigen Lebenssituation nicht infrage.

Die 26-Jährige ist psychisch krank. An manchen Tagen sind für sie selbst kleinste alltägliche Aufgaben wie Haare waschen oder Lebensmittel einkaufen eine unüberwindbare Hürde. Lisa Frank ist arbeitslos und wohnt allein in einer kleinen Wohnung.

Sie hat nur wenig soziale Kontakte, ihre Eltern leben mehrere Hundert Kilometer entfernt. Lisa Frank muss sich eingestehen: „Ich wäre mit einem Baby komplett überfordert.“ Aber eine Abtreibung ist für die 26-Jährige auch keine Option.

VERTRAULICHE GEBURTEN SIND SEIT 2014 MÖGLICH

Die Schwangere macht einen Termin bei einer Lübecker Beratungsstelle und entscheidet sich schließlich für eine Möglichkeit, die in Deutschland seit genau zwölf Jahren besteht: eine vertrauliche Geburt. „Ich möchte, dass das Kind bei Eltern auf-

wächst, die sich liebevoll kümmern und ihm ein stabiles Zuhause bieten“, sagt die werdende Mutter.

Anni Schulz von Thun von der Lübecker Beratungsstelle der Humanistischen Union erklärt, wie eine vertrauliche Geburt abläuft. In der verpflichtenden Beratung in einer anerkannten Beratungsstelle wird für die Schwangere ein Pseudonym aus Vor- und Nachnamen (in diesem Fall Lisa Frank) festgelegt, das für die Schwangerschaft und die Geburt gilt.

Zwingende Voraussetzung für eine vertrauliche Geburt ist das einmalige Vorlegen des Ausweises in der Beratungsstelle. „Lei-

der scheidet eine vertrauliche Geburt mitunter daran, dass die Schwangere keinen gültigen Ausweis hat – zum Beispiel, weil sie sich illegal in Deutschland aufhält“, sagt Beraterin Schulz von Thun.

Lisa Frank legt ihren Personalausweis vor, und die Beratungsstelle erstellt einen Herkunftsnachweis, der beim Bundesamt für Familie und zivilgesellschaftliche Aufgaben hinterlegt und sicher verwahrt wird. Das Kind hat ab seinem 16. Lebensjahr ein Recht auf Auskunft über seine Herkunft.

UMFASSENDE MEDIZINISCHE VERSORGUNG FÜR MUTTER UND KIND

Das ist laut Anni Schulz von Thun im Vergleich zu den Alternativangeboten anonyme Geburt oder Babyklappe ein großer Vorteil der vertraulichen Geburt: „Die Rechte des Kindes werden gewahrt.“

Ein weiterer zentraler Aspekt sei, dass Mutter und Kind vor, während und nach der Geburt eine umfassende medizinische Versorgung erhalten. Alle Kosten rund um die vertrauliche Geburt übernimmt der Bund.

In Absprache mit Lisa Frank meldet Anni Schulz von Thun die Schwangere unter Angabe des errechneten Geburtstermins beim UKSH für eine vertrauliche Geburt an. Die Beraterin kontaktiert auch eine gynäkologische Praxis, die die Schwangerschaft der 26-Jährigen medizinisch begleitet wird. So ist gewährleistet, dass Lisa Frank später im Krankenhaus und in der Praxis keine



Kinder, die bei einer vertraulichen Geburt zur Welt kommen, haben ab dem 16. Geburtstag ein Anrecht zu erfahren, wer ihre leibliche Mutter ist. Foto: Sebastian Gollnow/dpa

weiteren Angaben machen oder ihre Krankenkassenskarte vorlegen muss.

VOR DER ADOPTION: MUTTER HAT EIN JAHR BEDENKZEIT

Auch die Adoptionsstelle der Hansestadt wird frühzeitig informiert und versucht bereits vor der Geburt, geeignete Adoptiveltern zu finden. Wichtig dabei: Zunächst sind die neuen Eltern Pflegeeltern mit der Perspektive auf Adoption. Ein Jahr lang hat die leibliche Mutter die Möglichkeit, ihre Entscheidung zu widerrufen. Geschieht das nicht, können die Pflegeeltern das Kind adoptieren.

Anni Schulz von Thun ist in Lübeck kein Fall bekannt, in dem die leibliche Mutter ihr Kind wieder zu sich nehmen wollte. Für

das Baby von Lisa Frank wird schnell eine Pflegefamilie gefunden. Sobald die Geburt losgeht, wird das Paar informiert. Die leibliche Mutter entscheidet, ob die neuen Eltern das Baby direkt nach der Geburt in die Arme schließen können oder ob sie noch etwas Zeit mit dem Neugeborenen verbringen will.

Wenn das Baby von Lisa Frank mit seinen neuen Eltern die Klinik verlässt, wird es ein Geschenk seiner leiblichen Mutter dabei haben: ein Stofftier und einen Brief, in dem Lisa Frank ihre Entscheidung erklärt. „Die meisten Mütter machen von der Möglichkeit Gebrauch, ihrem Kind etwas Persönliches mit auf den Weg zu geben, aber es ist natürlich kein Muss“, sagt Anni Schulz von Thun.

In Lübeck gab es nach Angaben

der Humanistischen Union bisher elf vertrauliche Geburten. In Schleswig-Holstein wurden laut Landesgesundheitsministerium von 2014 bis 2024 insgesamt 44 Herkunftsnachweise übermittelt. Die jährlichen Fallzahlen bewegten sich nach Angaben einer Sprecherin dabei durchgängig im niedrigen einstelligen Bereich.

HIER FINDEN SCHWANGERE HILFE

Schwangere in Notsituationen finden in Lübeck Unterstützung bei fünf Beratungsstellen. Träger sind die Humanistische Union, pro familia, Caritas, Donum Vitae und Gemeindediakonie. Das bundesweite Hilfefon „Schwangere in Not“ ist unter der Nummer 0800/4040020 rund um die Uhr erreichbar. **GRI**



Am UKSH in Lübeck ist eine vertrauliche Geburt möglich. Für diese müssen aber bestimmte Voraussetzungen erfüllt sein. Foto: Agentur 54°

IMMOBILIENMARKT

IMMOBILIENVERKAUF

EIGENTUMSWOHNUNGEN

Neul Mölln...
Eindrucksvolle Endetagen-Wohnung im 2. OG, 4 Zimmer, sehr gepflegte ruhige Wohnanlage, ca. 105 m² Wohnfläche, großer Wohn-/Essbereich, vollausgest. EBK, Vollbad mit FBH, Süd-Balkon, zzgl. TG-Stellpl., weilt. Gemeinschaftsgrdst., Bj. 1986, V: 89,01 kWh/(m²a), Gas-ZH, Kl: C, KP: 299.000,- €, 0451-8009410 von-wuefling-immobilien.de

Pansdorf Privatverkauf: 6 km zur Ostsee, 2 Zi-DG-Wohnung, 86,15m², WZ: 37m², SZ: 18m², Kü. m. Essecke 10m², Bad 6m², Süd-Blk. 6m², Flur 9m², m. Wendeltreppe zum überliegenden Spitzboden, gr. Keller, TG Stellpl., kann angemietet werden. 220000 € ☎ 04504/6107

Lübeck - Buntekuh
Flexiblen Kalthalle nahe des CITTI-Parks, vielseitig nutzbare Kalthalle, ca. 200 m² Gesamtl., Autobahnabbindung, drei PKW-Stellplätze, ein LKW-Stellplatz, NKM: 1.000,- € zzgl. 50,- € NK, 0451-8009410 von-wuefling-immobilien.de

Unweit der Ostsee!
Gemütliche 2 Zi. ETW in Ratekau, ca. 35 m², Pantry-Kü., Tageslichtduschbad, Außen-SP, Bj. 1960, V: 98,7 kWh/(m²a), Öl-ZH, Kl: C, KP: 95.000,- €, 0451-8009410 von-wuefling-immobilien.de

Lübeck-Moisling
Charmante 3 Zi. ETW, 14. OG, ca. 74 m² Wohnfl., Balkon, Tiefgaragen-Stellpl., Bj. 1972, V: 121,8 kWh/(m²a), Öl-ZH, Kl: D, KP: 185.000,- €, 0451-8009410 von-wuefling-immobilien.de

Schönwalde a.B., stilvolles 1-2 Fam. hs., 178 m² Wfl., Bj. 1918, div. Nebengeb. + 2 Garagen, 2.007 m² Grdst., EBA 288,1 kWh/m²a, Kl. H, Gas € 319.000,-
Jan-Pieter Frick, 04561-9065 www.frick-immobilien.de

Oldenburg/H., Winkelbungalow, ruhige Südlage, 105m²Wfl.+Vollkeller, Bj. 1984, Garage, sehr gepf., 654 m² Grdst., EVA 137,6 kWh/m²a, Kl. E, Gas € 338.000,-
Jan-Pieter Frick, 04561-9065 www.frick-immobilien.de

Lübeck - St. Gertrud
Extravagantes EFH m. Galeriecharakter in beliebter Waldrandlage von St. Gertrud! 6 Zi., ca. 300 m² Wfl., ca. 60 m² NF, ca. 829 m² Grdst., Kamin, S/W-Terr., hochwertige Küche, Sauna, XL-Garage, Bj. 1996, B: 113,7 kWh/(m²a), Kl: D, Gas-ZH, KP: 1.400.000,- €, 0451-8009410 von-wuefling-immobilien.de

Neubauwohnungen im Kammerweg 2a, Scharbeutz
1,5-4 Zi., ca. 45-146 m², 950-2.650 € kalt. Aufzug, FBH, Balkon/Terrasse, A+.

Melden Sie sich bei Interesse gerne bei uns:
immobilien@ivo-scharbeutz.de
oder **04561 5200 00.**
IVO IMMOBILIEN

Groß Grönau
Imposante Maisonette-Wohnung m. Hausim-Haus-Charakter, 6 Zi., ca. 272 m² Wohnfl., 80 m² Nfl., Kamin, Sauna, 4 Balkone, Bj. 1998, V: 113,91 kWh/(m²a), Gas-ZH, Kl: D, KP: 650.000,- €, 0451-8009410 von-wuefling-immobilien.de

Gepflegte helle und modernisierte 2,5 Zi., 63qm, S-Balkon, Keller, gut vermietet, nahe Hochschulstadteil und Uni. 158.000 Euro von privat
Mail:jo.drigoalski@googlemail.com

HÄUSER

Top-Objekt der Woche
Kostenlose Marktwertermittlung: www.unser-immobilienwert.de

Hochwertiges Smart-Home
Lübeck-Blankensee, hochwertige Ausstattung, ca. 155 m² Wohnfl., 5 Zim., 587 m² Grdstk., Bj. 2017, EnV, 48,1 kWh/(m²a), A, Wärmepumpe 798.000 € (zzgl. 3,57 % inkl. MwSt. Käuferprov.)
moellerherm-immobilien.de 0800-77 16 100

Scharbeutz, 7 km, 1-2 Fam.Hs., 154 m² Wfl., 3 + 4 Zi., Bj. 1996, sehr gepf., Westerr. + Dachterr., auch kombiniert als EFH nutzbar, Gar., 760 m² Grdst., EBA 67,9 kWh/m²a, Kl. B, Gas, € 549.000,-
Jan-Pieter Frick, 04561-9065 www.frick-immobilien.de

Stilvolle Altbauvilla ...
... mit 3 verm. Wohneinheiten in zentraler Lage von Lübeck-St. Lorenz, ca. 227 m² Wfl., ca. 102 m² Nfl., N.M.E. ca. 37.332,- €, 3 Etagen, 2 Außenstellpl. u. 1 Carport, ca. 447 m² Grdst. m. Gemeinschaftsgarten u. Terrasse, Vollkeller, EG und OG mit Balkon, Bj. 1913, B: 162,2 kWh/(m²a), Gas-Etagenheizung, Kl: F, KP: 450.000,- €, 0451-8009410, www.von-wuefling-immobilien.de

Krummesse
Sanierungsbed. Gebäudeensemble, ca. 310 m² Wohn- / Nutzfl., Wohnhaus m. ca. 140 m² Wfl., 5 Zimmer, Wirtschaftsgeb. u. beheizb. Gewächshaus, ca. 1.000 m² Grdst., 2 Garagen, div. Stellplätze, Bj. 1856, B: 345,7 kWh/(m²a), Kl: H, Öl-ZH, KP: 250.000€, 0451-8009410 von-wuefling-immobilien.de

Ziethen
Großzügiges, modernes EFH mit 6 Zi., ca. 192 m² Wfl., ca. 1.300 m² Grdst., Bj. 2013, hochw. Landhauskü., lichtdurchfl. Räume, gr. Garten, Ausbaureserve, FBH, Solarthermie, überdachte SW-Terrasse, Stellplatz, B: 87,6 kWh/(m²a), Gas-ZH, Kl: C, KP: 595.000,- €, 0451-8009410 von-wuefling-immobilien.de

Meddewade
Charmantes RMH in ruhiger Lage, 4 Zi., ca. 110 m² Wfl., EBK, Gä.-WC, Vollkeller, Kamin, Süd-Terr., SP, ca. 295 m² Grdst., Bj. 1976, B: 169 kWh/(m²a), Öl-ZH, Kl: F, KP: 450.000,- €, 0451-8009410 von-wuefling-immobilien.de

Lübeck-Kücknitz
Liebevoll gestaltete DHH mit großem Garten, 6 Zi., ca. 107 m² Wfl., Wohnküche, Terrasse m. Pergola, SZ mit Bad-Ensuite, Vollbad, Gäste- u. Arbeitszimmer im DG, Einzelgarage, ca. 781 m² Grdst., Bj. 1920, B: 128 kWh/(m²a), Gas-ZH, Kl: D, KP: 320.000,- €, 0451-8009410 von-wuefling-immobilien.de

ESPLANADE IMMOBILIEN
info@esplanade-immobilien.de
Tel.: 0451-7907190

Schmilau
Idyllisches Reetdachhaus in Feldrandlage mit Erweiterungsoption
Wohn- und Nutzfl. ca. 172,29 m², Grdst. ca. 800 m², Bj. ca. 1900, 5 Zimmer, Teilkeller, 1 VB, 1 DB, Carport und weitere Außenstellplätze, Kamin, freie Lieferung, optionale Erweiterung durch Scheune mit 2 Wohneinheiten (ca. 170 m² Wfl.), Bedarfsausweis, E, 147,5 kWh, Gasheizung KP 360.000,- €
Kontaktieren Sie uns gerne!

Idyllisch gelegenes Einfamilienhaus mit herrlich eingewachsenem Grundstück und viel Platz in Hamberge
Wohn- und Nutzfl. ca. 244 m², Grdst. ca. 1.152 m², Bj. ca. 1979, 6 Zimmer, Vollkeller, 1 VB, 1 Gäste-WC, Garage mit ca. 27 m², Kamin, freie Lieferung, Verbrauchsausweis, D, 137,48 kWh, Ölheizung KP 590.000,- €
Kontaktieren Sie uns gerne!

Bad Schwartau...
Stilvolles EFH m. tollem Süd-Grundstück! Idyllischer Lage, 5 Zi., Wohnfl. ca. 165 m², Nutzfl. ca. 100 m², Grdst. ca. 807 m², WZ m. Kamin, Essber. m. Terr., Wannenbad-Ensuite, 2 DB, Keller, Sonnenterrasse m. el. Markise u. Außenkamin, gr. Doppelgarage, Bj. 1976, B: 245,8 kWh/m² p.a., Kl. G, Gas-ZH, Kaufpreis: 560.000,-€, 0451-8009410 www.von-wuefling-immobilien.de

Lensahn
Vielseitiges Anwesen m. ELW in Feldrandlage, 10 Zi., ca. 276 m² Wfl., ca. 5.950 m² Grdst., 2017-2018 umfangr. san., Kaminöfen, SmartHome, EBK, 3 Bäder, Gäste-WC, Wintergarten, Terr., Carports, Stallungen, ST, FBH, Bj. 1940/1960, B: 106,4 kWh/(m²a), Gas-ZH, Kl: D, KP: 699.000,- €, 0451-8009410, von-wuefling-immobilien.de

Lübeck-Kücknitz
Liebevoll gestaltete DHH mit großem Garten, 6 Zi., ca. 107 m² Wfl., Wohnküche, Terrasse m. Pergola, SZ mit Bad-Ensuite, Vollbad, Gäste- u. Arbeitszimmer im DG, Einzelgarage, ca. 781 m² Grdst., Bj. 1920, B: 128 kWh/(m²a), Gas-ZH, Kl: D, KP: 320.000,- €, 0451-8009410 von-wuefling-immobilien.de

Am Drägerpark Mehrfamilienhaus mit drei Einheiten in beliebiger Lage von St. Gertrud
Gesamtlfl. ca. 244 m², Wohnfl. ca. 220 m², JNKM IST ca. 33.312,-€, Durchschnittsmiete ca. 11,37 €, 3 WE, vollständig vermietet, Einzelgarage, Bj. ca. 1910, Vollkeller, Gas-Etagenheizung, Bedarfsausweis, G, Endenergiebedarf 284 kWh KP 530.000,- €
Kontaktieren Sie uns gerne!

Lübeck - St. Jürgen
Lichtdurchflutete Architekturvilla in begehrteter Lage v. St. Jürgen. Ca. 295 m² Wohnfl., insg. 6,5 Zi., Wohn-/ Essber. m. Kamin, offene Designer-Kü., 3 - 4 SZ, 2 exkl. DB, ein Ensuite-Masterbad m. Sauna, Südterr., ca. 1.057 m² Grdst., Garage, Bj. 2022, B: 91 kWh/m² p.a., Kl. C, Gas-ZH, KP: 2.200.000€, 0451-8009410 von-wuefling-immobilien.de

Bülow bei Schwerin
Großzügiges, teilsaniertes Generationenhaus mit 9 Zi., ca. 217 m² Wfl., EBK, Kaminöfen, Winterg., Fußbodenheizung, Doppelcarport, ca. 2.000 m² Grdst., Bj. 1929, B: 82,31 kWh/(m²a), Gas-FBH, Kl: C, KP: 395.000,- € 0451-8009410 von-wuefling-immobilien.de

Garagen / Einstellplätze
Garage zu verkaufen in Pansdorf, 15000€ VHB ☎ 01577/3884453

ESPLANADE IMMOBILIEN
info@esplanade-immobilien.de
Tel.: 0451-7907190

Ferienhaus am Schaalsee mit Terrasse, Garten und Stellplatz
Wohnfl. ca. 84,19 m², Bj. ca. 2003, 4 Zimmer, Vollkeller, 2x VB, Kamin, Terrasse, Gartenanteil, 1x Außenstellplatz, freie Lieferung, Nutzung als Ferienimmobilie/Zweitwohnsitz. Erwerb weiterer Einheiten möglich, Bedarfsausweis, C, 90,2 kWh, Gaszentralheizung KP 285.000,- €
Kontaktieren Sie uns gerne!

Jugendstilvilla in Bestlage in St. Gertrud
Nur wenige Meter von der Wakenitz entfernt
Gesamtlfl. ca. 322 m², Grdst. ca. 443 m², JNKM IST gesamt ca. 67.200,- €, Durchschnittsmiete 17,39 €/m², 4 WE, 2 Balkone, 1 Wintergarten, hohe Decken, Pitchpine Holzdielen, Kassettenventil, vollständig vermietet, Bj. 1905, Gas-Zentralheizung, denkmalgeschützt, EA lt. Gesetzgebung nicht erforderlich
KP 1.600.000,- €
Kontaktieren Sie uns gerne!

Rarität mit Traveblick!
Malersches Altstadthaus in Top-Zustand u. 1a-Lage, ca. 90 m² Wohnfläche, 4 Zimmer, ca. 30 m² wohnl. ausgeb. Nutzfl., Wohnküche, DB, Wohnbereich m. Traveblick, First erneuert 2024/2025, ca. 42 m² Grdst., Bj. 1306, Denkmalschutz, KP: 450.000,- €, 0451-8009410 von-wuefling-immobilien.de

Süfeld
Idyllischer Landwohnsitz auf weilt. Grundstück, mod. EFH mit 5 Zi., ca. 176 m² Wohnfl., großz. Essber., Landhausküche, stilvolles VB, Wohnzimmer m. Kamin, ca. 3.064 m² Grdst., Garage, elektr. Tor, Bj. 2003, V: 150,6 kWh/(m²a), Kl: E, Gas-ZH, KP: 800.000,- € 0451-8009410 von-wuefling-immobilien.de

Süsel
Mod. Bungalow in ruhiger Lage, 4 Zimmer, ca. 125 m² Wohnfläche, EBK, Wohn-/ Esszi. m. Kamin, Schafzimmer m. Terrassenzugang, sonnige Terr., Doppel-Carport, ca. 617 m² Grundst., Bj. 2023, B: 46 kWh/(m²a), Strom-FBH, Kl: A, KP: 520.000,- € 0451-8009410 www.von-wuefling-immobilien.de

Bülow bei Schwerin
Großzügiges, teilsaniertes Generationenhaus mit 9 Zi., ca. 217 m² Wfl., EBK, Kaminöfen, Winterg., Fußbodenheizung, Doppelcarport, ca. 2.000 m² Grdst., Bj. 1929, B: 82,31 kWh/(m²a), Gas-FBH, Kl: C, KP: 395.000,- € 0451-8009410 von-wuefling-immobilien.de

Garagen / Einstellplätze
Garage zu verkaufen in Pansdorf, 15000€ VHB ☎ 01577/3884453

FERIEN- UND FREIZEITIMMOBILIEN

Top-Objekt der Woche
Kostenlose Marktwertermittlung: www.unser-immobilienwert.de

DANKE FÜR ALLES
sos-kinderdoerfer.de

ESPLANADE IMMOBILIEN
info@esplanade-immobilien.de
Tel.: 0451-7907190

ESPLANADE IMMOBILIEN
info@esplanade-immobilien.de
Tel.: 0451-7907190

ESPLANADE IMMOBILIEN
info@esplanade-immobilien.de
Tel.: 0451-7907190

ESPLANADE IMMOBILIEN
info@esplanade-immobilien.de
Tel.: 0451-7907190

ESPLANADE IMMOBILIEN
info@esplanade-immobilien.de
Tel.: 0451-7907190

ESPLANADE IMMOBILIEN
info@esplanade-immobilien.de
Tel.: 0451-7907190

ESPLANADE IMMOBILIEN
info@esplanade-immobilien.de
Tel.: 0451-7907190

ESPLANADE IMMOBILIEN
info@esplanade-immobilien.de
Tel.: 0451-7907190

ESPLANADE IMMOBILIEN
info@esplanade-immobilien.de
Tel.: 0451-7907190

ESPLANADE IMMOBILIEN
info@esplanade-immobilien.de
Tel.: 0451-7907190

ESPLANADE IMMOBILIEN
info@esplanade-immobilien.de
Tel.: 0451-7907190

ESPLANADE IMMOBILIEN
info@esplanade-immobilien.de
Tel.: 0451-7907190

ESPLANADE IMMOBILIEN
info@esplanade-immobilien.de
Tel.: 0451-7907190

ESPLANADE IMMOBILIEN
info@esplanade-immobilien.de
Tel.: 0451-7907190

ESPLANADE IMMOBILIEN
info@esplanade-immobilien.de
Tel.: 0451-7907190

ESPLANADE IMMOBILIEN
info@esplanade-immobilien.de
Tel.: 0451-7907190

ESPLANADE IMMOBILIEN
info@esplanade-immobilien.de
Tel.: 0451-7907190

ESPLANADE IMMOBILIEN
info@esplanade-immobilien.de
Tel.: 0451-7907190

ESPLANADE IMMOBILIEN
info@esplanade-immobilien.de
Tel.: 0451-7907190

ESPLANADE IMMOBILIEN
info@esplanade-immobilien.de
Tel.: 0451-7907190

ESPLANADE IMMOBILIEN
info@esplanade-immobilien.de
Tel.: 0451-7907190

ESPLANADE IMMOBILIEN
info@esplanade-immobilien.de
Tel.: 0451-7907190

ESPLANADE IMMOBILIEN
info@esplanade-immobilien.de
Tel.: 0451-7907190

ESPLANADE IMMOBILIEN
info@esplanade-immobilien.de
Tel.: 0451-7907190

ESPLANADE IMMOBILIEN
info@esplanade-immobilien.de
Tel.: 0451-7907190

ESPLANADE IMMOBILIEN
info@esplanade-immobilien.de
Tel.: 0451-7907190

ESPLANADE IMMOBILIEN
info@esplanade-immobilien.de
Tel.: 0451-7907190

ESPLANADE IMMOBILIEN
info@esplanade-immobilien.de
Tel.: 0451-7907190

ESPLANADE IMMOBILIEN
info@esplanade-immobilien.de
Tel.: 0451-7907190

IMMOBILIENKAUFGESUCHE

EIGENTUMSWOHNUNGEN

Wir suchen laufend... Eigentumswohnungen & Immobilien jeder Größe
 Tel. 0451 - 610 30 40
 Arminstr. 29 a, 23566 Lübeck
 www.grohmann-immobilien.de



HÄUSER

Wir suchen laufend... Ein-/Zwei-/Mehrfamilienhäuser Doppelhaushälften / Eigentumswohnungen
 Gerne beraten wir Sie kostenlos!
 Tel. 0451 - 610 30 40
 www.grohmann-immobilien.de



IMMOBILIE VERKAUFEN?
 Lassen Sie sich jetzt beraten.



Tel. 0451 - 707 46 62
 www.lubeca-immobilien.de

Idyll gesucht!

Ehepaar aus Bad Segeberg sucht ein charm. EFH im Umkreis von Bad Segeberg (+/- 15 km) ab ca. 100 m² Wohnfl. und ca. 600-800 m² Grundstück. Idealerweise mit Garage, Carport oder Außen-SP. KP +/- 500.000,-€, 0451-8009410 von-wuefling-immobilien.de

MEHRGENERATIONENHAUS GESUCHT:

Familie sucht MFH mit Möglichkeit für 2 separate Wohneinheiten in Ahrensburg (+10 km Umkreis). KP bis € 1.000.000,-. Tel.: 04102-8243050 www.kriechimmobilien.de

Bis 300.000,- € ges.!

Nach dem Verkauf des EFH suchen wir für eine symp. Dame aus Ratzeburg ein EFH/DHH/RH zum Kauf o. zur Miete ab ca. 90 m² Wohnfl.. Gern mit SP! 0451-8009410 von-wuefling-immobilien.de

Groß Grönau gesucht!

In Vorbereitung auf den Ruhestand su. wir für ein sympathisches Ehepaar ein EFH, DHH ab 3 Zi. und mit min. einem SP. Vorzugsweise mit Terrasse. 0451-8009410 von-wuefling-immobilien.de

SCHÖNES EFH GESUCHT:

Junger Anwalt sucht familienfreundliches EFH im Kreis Stormarn. Gerne ca. 120 m² Wfl. und 4 Zi.. KP bis € 550.000,-. Tel.: 04102-8243050, www.kriechimmobilien.de

Lübecker Ehepaar su. ...

In Travemünde ein freisiehendes EFH ab vier Zimmern. Gern mit Garage. KP je nach Lage und Ausstattung. 0451-8009410 von-wuefling-immobilien.de

DH ODER ERH MIT ROTKLINKER GESUCHT:

Junge Familie sucht gemütliches Haus mit nordischem Flair. KP je nach Zustand. Tel.: 04102-8243050, www.kriechimmobilien.de

ANLAGEOBJEKTE

Wir suchen laufend Mehrfamilienhäuser. Keine Kosten für den Verkäufer!
 Arminstr. 29 a, 23566 HL. Tel. 0451 - 610 30 40
 www.grohmann-immobilien.de



Suche Immobilien jeglicher Form zum Ankauf! EFH, MFH, ETW, Grundstücke, etc. ☎ 0163 / 1623304
 Bitte keine Maklerangebote

Radbruch Immobilien

Gewerbegrundstück mit Kfz-Werkstatt in Ostholstein

Grundstücksgröße 1306 m², gut frequentierte Lage, Werkstatt- und Bürofl., ca. 152 m², Nutzfl., Lager i. Keller, ca. 116 m², Bj. 1961, Endenergiebed. Wärme: 249, 5 kWh (m²*a), Endenergiebed. Strom: 31,2 kWh (m²*a), Kaufpreis: 699.000,-, Prov. 2,5 % zzgl. MwSt.

Radbruch Immobilien: 0174-3144830 info@radbruch-immobilien.de

WIRD IHNEN DIE GARTENARBEIT AUCH ZU VIEL? Wir finden den passenden Käufer für Ihre Immobilie. Die Bewertung Ihres Objekts ist selbstverständlich kostenlos. Tel.: 04102-8243050

SEIT ÜBER 45 JAHREN beraten wir Käufer bei der Suche. So verkaufen Sie Ihre Immobilie diskret und mit Erfolgsgarantie. Tel.: 04102-8243050

GRUNDSTÜCKE



Wir kaufen auch Grundstücke, auf denen solch ein Haus steht! Oder falls Ihnen Ihr Grundstück zu groß geworden ist.
 Rufen Sie uns gerne an, wir machen Ihnen ein Angebot!

NORDISKA HAUS GmbH
 Schönböckener Str. 10 - 23556 Lübeck
 0451 - 4 86 69 18 info@nordiska-haus.de

Radbruch Immobilien

Pansdorf/Ratekau:
 Baugrundstück für EFH, ca. 591 m², Baugenehmigung liegt vor (EFH, ca. 120 m² Wfl.), Kaufpreis: 169.000,- €, Provision 2,5 %, zzgl. MwSt.

Radbruch Immobilien: 0174-3144830

IMMOBILIENMARKT

GEWERBLICHE IMMOBILIENANGEBOTE

BÜROFLÄCHEN / PRAXEN

Lübeck - St. Jürgen

Attraktive möblierte Bürofläche an der Wakenitz, ca. 95 m² Bürofl. im EG u. Gartengeschoß, sep. Eingang, 2 Büroräume, Küche, Bad, Besprechungsraum, Alarmanlage, Bj. 1999, V: 94 kWh/m² p.a., Gas-ZH, Kl: C, Kaltmiete: 1.000,- €, NK: 200,- €, 0451-8009410 www.von-wuefling-immobilien.de

HOTELS / GASTSTÄTTEN

Schloss-Anwesen...

in ländlich-idyllischer Lage, ca. 17,25ha Parkgrundst., Denkmalschutz, ca.3.000 m² Nutzfl., 39 Zi. mit Ensuite-Bädern, Aufzug, Terr. m. Seeblick, Marstall f. Events bis 120 Personen, 18 SP, dir. Seezugang, div. Nutzungsmöglichkeiten, neue Gas-ZH 2024, Bj. 1697, saniert 2001, KP: 3,7 Mio. €, 0451-8009410 von-wuefling-immobilien.de

MIETGESUCHE

WOHNUNGEN

Professionelle Vermietung von Wohn- und Gewerbeimmobilien in Lübeck und Umgebung. Gerne beraten wir Sie kostenlos!
 Tel. 0451 - 610 30 40
 Arminstr. 29a, 23566 Lübeck



Mietgesuch: Ruhiges, solventes Ehepaar, 0 Kinder, 0 Haustiere, sucht zum 01.06.2026 eine 4-5 Zi.-Wohnung

mit EBK, Balkon, Keller, Parkpl./TG /Carport in Travemünde/ Niendorf o. Timmendorfer Strand. Warm bis ca. 1.200 €. Langfristiges Mietverhältnis gewünscht. Kontakt: limolus@gmx.de

Moderne ETW gesucht!

In Travemünde o. vergleichbarer Lage su. wir eine moderne, altersgerechte ETW bis ca. 70 m² im EG oder mit Fahrstuhl. NKM bis ca. 1.100,- €. 0451-8009410 von-wuefling-immobilien.de

Hauswirtschafterin, 63J., NR, su. ruhige 1-1,5 Zi.-Whg. in Lübeck und Umgebung / Ostsee ☎ 0178/8279170



GEMEINSAM WERTVOLLE LEBENSRAUME BEWAHREN
 WWF.DE/PROTECTOR

BEKANNTSCHAFTS-ANZEIGEN

BEKANNTSCHAFT

SIE SUCHT IHN

Margit, 77 J., verwitwet, schlank und herzlich, fühle mich oft sehr einsam und wünsche mir einen bodenständigen Mann aus der Umgebung. Ich koche mit Freude, umsorge gerne meinen Partner und sehe mich nach liebevoller Zweisamkeit, netten Gesprächen und gemeinsamen schönen Momenten. Gerne würde ich Sie kennenlernen und freue mich auf ein persönliches Treffen pv
 Tel. 0151 - 20593017

KONTAKTBÖRSE / EROTIK

Gerda (67) privat! 0162 35890 10

MIETANGEBOTE

3 ZIMMER

St. Gertrud, 3-ZW, 88 m², HP, 2 Blk., EBK, DB, Gäste-WC, Keller, Stellpl., ab Juni, 860 € + NK ☎ 0157/38918380

MARKTPLATZ

MÖBEL / HAUSRAT

Abholung von gebr. Möbeln für bedürftige Menschen in Litauen. Tel.: 0176/55 29 18 30

Ab sofort suchen wir gebrauchte Möbel f. die Ukraine ☎0451 59988209

GARTEN

Gärtner sucht Arbeit und macht Ihren Garten schön!
 Jetzt **FRÜHJAHRSPUTZ** machen: Hecken, Büsche, Bäume (fällen), Laub weg von Terrassen & Wegen, jetzt Rasen vertikutieren. Wir säubern auch Beete, Terrassen (Steine), Wege & Dachrinnen, mit Abfuhr.
Winterdienst & Gartenjahrespflege Reservieren: ☎ 01575 - 0140594

Offener Garten am 17. Mai, 11-18 Uhr im Rosenhof, Dorfstr. 5, 19217 Pöge/Carlow. ☎ 038873 / 20 250



Hilfe, die ankommt.
 Gemeinsam helfen. Vor Ort und weltweit.
 Jetzt spenden drk.de/spenden

Briefmarken sammeln für Bethel

schafft Arbeit für behinderte Menschen.
 www.briefmarken-fuer-bethel.de

Ein Abschied, der Hoffnung schenkt

Leben retten mit Ihrer Spende!



Jetzt informieren: johanniter.de/kondolenzspende



JOHANNITER

Kontakt:

Anna Simitchieva, Referentin Anlassspenden
 engagement@johanniter.de, +49 30 269 97 297

STELLENMARKT

WEITERE BERUFSFELDER

Zuverl. Reinigungskräfte (m/w/d) in Vollzeit gesucht für Pönitz und Umgebung (2 Zi-Whg. könnte ggf. vermittelt werden). Gebäudereinigung Facklamm GmbH ☎ 04524 / 8757, office@facklamm-gmbh.de

MINI- UND NEBENJOBS

Suche auf Dauer stundenweise Entlastungshilfe für Hausarbeiten, Nachbarschaftshilfeschein kann erworben werden. ☎ 0157/37255417

REINIGUNGSPERSONAL

REINIGUNGSPERSONAL

STELLENGESUCHE

Reinigungskraft gesucht!

Wir suchen eine zuverlässige Unterstützung im Haushalt. 2 Tage pro Woche je ca. 4 Std. (Minijob). Tel. 0451/57067, rathjem@t-online.de

Altenpflegerin mit Herz und Erfahrung sucht Stelle als 24 h Seniorenbetreuerin 015 901 489 862

VERSCHIEDENES

Leere Warenkartons, klein/groß, kostenlos abzuholen in 23923 Herrsburg-Lübeck. ☎ 038821/66830

Sammler sucht Silberbestecke versch. Hersteller. ☎ 0171/4721861

KRAFTFAHRZEUGMARKT

KFZ ANGEBOTE

AUDI

Audi A5 Cabrio, 35.000 km, neuwertig, Zustand 1+, BJ 2013, 25.250€ VHB, von privat. ☎ 0451-28026030

VW

Golf Variant, EZ 11.2011, TÜV 09/27, 124 Tkm, 80 PS, schwarz, Klima, Navl, Sitzheizung, Zahnriemen neu, Preis 8500 €. ☎ 0173/2061395

KFZ GESUCHE

MOTORRÄDER / ZWEIRÄDER

GESUCHT Moped/Mofa

Motorrad von Privat, Mindestalter 30 Jahre, auch im schlechten Zustand und o. Fahrzeugpapiere. ☎ 0151/29894976

WOHNMOBILE / -WAGEN

Kaufe Wohnmobile + Wohnwagen. ☎ 03944/36160 www.wm-aw.de.Fa.

GESCHÄFTLICHE EMPFEHLUNGEN

Flohmarkt

Wismar

Zierower Landstraße
Pfingstsonntag, 10-16 Uhr
Pfingstmontag, 10-16 Uhr
 Nächster Termin: 26. Juli
HAUSE-MÄRKTE Info: 0171-34 86 414



Meine Stadt. Mein Leben. Meine App.

Jetzt App downloaden, gratis Pushmitteilungen einschalten und immer als erstes informiert sein, was in der Region los ist.



QR-Code scannen. Und immer informiert sein.



Lübecker Nachrichten LN

Partner im RedaktionsNetzwerk Deutschland (rND)

Abkürzungen für KFZ-Anzeigen:

aAHK: abnehmbare Anhängerkupplung	ESP: elektronisches Stabilitätsprogramm	Navi: Navigationssystem
ABS: Antiblockiersystem	EZ: Erstzulassung	NP: Neupreis
AHK: Anhängerkupplung	Fig.: Felge	NSL: Nebelscheinwerfer
Alu.: Aluminiumfelgen	FP: Festpreis	NR: Nichtraucher
APS: Acoustic-Park-Systeme	get.RB: geteilte Rückbank	perl.: Perleffekt-Lack
AU: Abgas-Sonderuntersuchung	GHD: Glas-Hubdach	RC: Radio-/Cassette-recorder
Autom.: automatisches Getriebe	GSD: Glas-Schiebedach	RCD: Radio-/CD Player
ATM: Austauschmotor	GSHD: Glas-Schiebe/Hubdach	Rd.: Radio
BC: Bordcomputer	GPS: Satelliten-Navigations-System	Rfn.: Reifen
BJ: Baujahr	hv.: höhenverstellbar	SHD: Schiebe-/Hubdach
Br.rfn.: Breitreifen	JW: Jahreswagen	So.rfn.: Sommerreifen
Color: Colorverglasung	Kat.: Katalysator	SoD.: Sonnen-(Glas)dach
DGT: Dachgepäckträger	KS: Kopfstützen	SV: Servolenkung
DZM: Drehzahlmesser	KW: Kilowatt	Tempom.: Tempomat
eASP.: elektrischer Außenspiegel	LMF: Leichtmetallfelgen	TD: Turbodiesel
eFH: elektrischer Fensterheber	LRA: Laderaum-Abdeckung	TDI: Turbodiesel Injection (Einspritzer)
eSHD: elektrisches Schiebedach	MAL: Mittelarmlehne	tiefer.: tiefergelegt
eSSD: elektrisches Stahlschiebedach	met.: metallic	TKM: tausend Kilometer
	Mod.: Modelljahr	VHB: Verhandlungsbasis
	MVA: Multifunktionsanzeige	WFS: Wegfahrsperr
		Wi.-rfn.: Winterreifen
		ZV: Zentralverriegelung



wochen spiegel

Wochenspiegel
Verlag: Lübecker Nachrichten Media GmbH
 Herrenholz 12, 23556 Lübeck

Druck: Druckzentrum Niedersachsen
 Gutenbergstraße 1
 31552 Rodenberg

Geschäftsleitung: Björn Bothe & Bernd Hellermann
 Leiter Media-Vermarktung: Marco Schümann

Anzeigenabteilung: Tel. 04 51/1 44-12 00
 Privatanzeigen: Tel. 04 51 / 31 700 180

e-mail: wochenspiegel.anzeigen@LN-luebeck.de

Zustellung: kostenlos, sonnabends
 Lübecker Wochenspiegel Zustell GmbH
 Telefon: 04 51 / 31 700 186

Gesamt-Druckauflagen:
 Ausgabe Lübeck 91.215
 Ausgabe Bad Schwartau / Stockelsdorf 26.325
 Ausgabe Lübecker Bucht 12.205
 Ausgabe Eutin / Malente 15.265
 Gesamtauflage 145.010

GEMEINSAM GEWACHSEN
ZUSAMMEN STARK!
 Für Umwelt und Natur in Niedersachsen

Jetzt spenden!



bund-niedersachsen.de/65-jahre

www.wochenspiegel-online.de
 Redaktionsleitung: Kim Carolin Struve
 wochenspiegel.redaktion@LN-luebeck.de

Anzeigenschluss: Montag 14.00 Uhr

Gültige Anzeigenpreisliste: 01/2026
 https://ln.mediadaten.online/angebote/
 wochenspiegel-luebeck/

Mitglied im




Falls Sie dieses Produkt nicht mehr erhalten möchten, bitten wir Sie, einen Werberbotsaufkleber mit dem Zusatzhinweis - „bitte keine kostenlosen Zeitungen“ an ihrem Briefkasten anzubringen.
 Weitere Informationen finden Sie auf dem Verbraucherportal
 www.werbung-im-Briefkasten.de

**JONAS,
TISCHLERMEISTER
AUS LÜBECK**

Die Jobbörse
für deinen
Traumjob!

**MEIN NEUER JOB IST DER
HAMMER. NUTZ AUCH DU
DEINE CHANCE!**

KÜSTENFISCHER^{.DE}


EIN ANGEBOT DER:



JETZT BESUCHEN!



KÜSTENFISCHER.DE