

BAD SCHWARTAU | STOCKELSDORF WOCHENSPIEGEL

WWW.WOCHENSPIEGEL-ONLINE.DE

Sonnabend, 25. April 2026 • kostenlos

Ausbaupläne der Bahn

Bürgerinnen und Bürger in Bad Schwartau können und sollen Stellung zur Hinterlandanbindung beziehen. **SEITE 2**

Mit Nadel und Faden ins Kino

Im Movie Star in Bad Schwartau darf am kommenden Mittwoch beim Filme schauen gestrickt werden. **SEITE 2**

Bewegung in Stockelsdorf

In der Gemeinde tut sich einiges: Die alte Post wird abgerissen, neue Wohnungen sind in Planung und im Bau. **SEITE 3**

Zustellung: 0451/31 700 186
Anzeigen: 0451/31 700 180



Medizinische Stand-up-Comedy: Notarzt und Comedian Dr. Lüder Warnken tritt am 21. Mai im Kolosseum auf.

Foto: Marvin Ruppert

Der Notarzt, dem die Patienten vertrauen

Wir verlosen 3x2 Tickets für die „Scheiße, ein Notfall“-Tour von Dr. Lüder Warnken.

LÜBECK. Wenn Dr. Lüder Warnken die Bühne betritt, ist es klar: Hier reißt der Humorpegel stärker aus als so manche EKG-Linie. Der Notarzt und Comedian aus Hamburg hat für sein Programm ein eigenes Genre erfunden: Meditainment. Dr. Warnken nimmt seine Gäste mit in seinen skurrilen Rettungsalltag: zu Shampoo-Flaschen und Schonhaltung, Dauereinsatz und Döner, kritischen Kollegen und atemberaubenden Anek-

doten. Am Donnerstag, 21. Mai, kommt der Notarzt, dem die Patienten vertrauen, ab 20 Uhr ins Kolosseum, Kronsfordter Allee 25, nach Lübeck. Mit seinem interaktiven Comedy-Solo „Scheiße, ein Notfall!“ hat Dr. Warnken zwei Ziele: unvergessliche Unterhaltung voller Glückshormone – aber auch neue neuronale Verknüpfungen. Denn wir lernen ganz nebenbei: Im Notfall zu helfen, ist viel einfacher als gedacht.

Mut zusammennehmen, beherzt helfen – und bloß keine Angst vor Fehlern. Dr. Lüder Warnken geht es um mehr als einen humorvollen Abend: Er will Deutschland mit jedem Joke zum besten Ersthelfer-Land der Welt machen. Neben seiner Tätigkeit als Notarzt gibt Dr. Lüder Warnken kompakte Notfalltrainings nach dem Notfall-3x1® und ist mit seiner medizinischen Stand-up-Comedy auf bundesweiten Büh-

nen unterwegs. Karten für diese Veranstaltung in Lübeck gibt es an allen bekannten Vorverkaufsstellen sowie im Internet unter www.mitunskannmanreden.de. **Karten gewinnen kann, wer am 25. und 26. April unter Telefon 0137/8003614 anruft. (Telemedia interactive GmbH; Kosten pro Anruf 0,50 Euro aus dem deutschen Festnetz und aus dem Mobilfunknetz).**

ALLES AUS EINER HAND

- ☑ individuelle Fachberatung
- ☑ zuverlässig und kostengünstig
- ☑ fachgerechte Montage
- ☑ schnell und professionell

Dach Solar GmbH

Rudolf-Diesel-Str. 22,
23617 Stockelsdorf
0451-120 150-0
info@dachsolar.de
www.dachsolar.de

WÄRME-PUMPEN
vom Fachbetrieb vor Ort

Sichern Sie sich jetzt noch bis zu **70% Förderung**

O. C. KATRE-SCHMUCK

Gold-, Silber-Reparaturen

Wir kaufen:
Gold, Silber, Platin, Zahngold, Bernstein, Luxusuhren

MÜHLENSTR. 19 • LÜBECK ☎ 0451/9 89 89 29

AUTO ADAM kauft

fast jeden Pkw & Lkw
auch defekt, Unfall-/Totalschaden
Sofort Bargeld, prompte Abmeldung u. Abholung
24-Std.-Tel.-Service, auch sonntags

Rufen Sie an,
04 51 / 57010

HL, Roggenhorster Straße 13
www.AUTO-ADAM.de

Bestattungsinstitut Friedrich-W. Zunft

Friedhofsallee 1a, 23554 Lübeck

Wir sind täglich 24 Stunden für Sie erreichbar.
Tel. 04 51 / 49 12 32

Erd- u. Feuerbestattungen auf allen Friedhöfen
Waldbestattungen
Seebestattungen

Bestattungsvorsorge und Beratung kostenlos

Gold & Silber

Wir zahlen hohe Preise für Besteck und Schmuck, Brillanten und Uhren, Münzen, Zahngold und Bernstein

ANTIK & KUNST

Breite Str. 4 neben der Schiffergesellschaft
direkt am Koberg
☎ 7 25 56 • Gutachten
Mo. geschlossen
Di - Fr. 10-16 Uhr
Samstag 11-16 Uhr

Suche alte Orden und Bilder
www.goldkauf-dose.de

DITTNER

Montagebau DENNIS DITTNER

Türen • Fenster
Markisen • Rollläden
• Reparaturen • Montage von Bauelementen

Dorfstraße 9 • 23629 Sarkwitz
Tel. 0 45 04 - 56 48 • Fax 0 45 04 - 52 17
info@dittner-montagebau.de
www.dittner-montagebau.de

TIERISCHE RABATTE

gültig vom 25.04. – 09.05.2026

20% auf zwei Artikel

DAS FUTTERHAUS Lübeck
Schwartauer Landstraße 6a
Ratzeburger Allee 127
Geniner Straße 133

DAS FUTTERHAUS

Gardinen SCHLICHTING

Unsere Frühlingsangebote

30% auf den Nählohn Ihrer neuen Dekoration

- nicht in bar auszahbar oder mit anderen Aktionen kombinierbar
- kostenloses Aufmaß
- Angebot gilt bis 31.05.2026
- Rabatt nur für Neubestellungen

Rabatt nur gegen Vorlage dieser Anzeige bei der Bestellung

Die schönsten Gardinenstoffe

30% auf maßgefertigte Plissees, ausgewählte Kollektion

- nicht in bar auszahbar oder mit anderen Aktionen kombinierbar
- kostenloses Aufmaß
- Angebot gilt bis 31.05.2026
- Rabatt nur für Neubestellungen

Schwartauer Allee 13a-15 • 23554 Lübeck
5 Parkplätze vor den Schaufenstern • Haltestelle Wickede Str. Linie 1 + 10
Montag - Freitag 10.00 - 18.00 Uhr • Sonnabend 10.00 - 13.00 Uhr
Tel. 0451-43115 • www.gardinen-schlichting.de

TRAUM haft

Wir fertigen hochwertige Ganzglasduschen, individuell nach Maß, exklusiv für Ihr Badezimmer.

Mehr Infos hier!

Rufen Sie uns einfach an!
GLASEREI MEWS
0451/73730

HOCHBERG FLOHMARKT

IKEA & LUV-Shopping Lübeck 26.04.
Höfner Barsbüttel 01.05.
REWE Lübeck überdacht möglich 03.05.
familia Schwartauer Landstraße 10.05.

Tel.: 04102 / 3 19 39
www.hochberg.tv

IHR VERMÄCHTNIS MIT HERZ Telefon 0800 3060-50

SOS KINDERDÖRFER WELTWEIT

Pflege24Nord

24-Stunden-Betreuung in Ihrem eigenen Zuhause!
Individuelle Betreuung durch polnisches Personal!
Die bezahlbare Alternative zum Pflegeheim!
Tel. 0 41 55/4 93 99 66
www.pflege24nord.de

„Danke für alles!“

Die **SOS-Kinderdörfer** bedanken sich bei allen Freunden und Unterstützern für über 60 Jahre **Mitgefühl, Engagement und Vertrauen!** Bitte bleiben Sie uns treu.

SOS KINDERDÖRFER WELTWEIT

www.sos-kinderdoerfer.de

Jungen können noch mitmachen

BAD SCHWARTAU. Die Evangelische Jugend in Bad Schwartau bietet in diesem Jahr eine Surfzeit auf Rügen vom 31. Juli bis 4. August an. In Prora auf Rügen lässt es sich gut surfen. Direkt neben der Jugendherberge liegt die Surfschule, wo die Kinder unter einer professionellen Anleitung eine Einführung in das Segelsurfen bekommen. Für Jun-

gen sind aktuell noch Plätze frei. Die Kosten für Surfkursus, Vollverpflegung, Fahrt und Aktivitäten betragen 360 Euro. Teilnehmern können Kinder, die in diesem Jahr zwölf Jahre alt werden oder es schon sind. Die Kirche unterstützt Familien, für die diese Kosten eine Herausforderung sind. Anmeldungen bis 30. April unter www.kirche-schwartau.de

Das „UNS“ kennenlernen

STOCKELSDORF. Das UNS (Unternehmerinnen Netzwerk Stockelsdorf) trifft sich am Donnerstag, 7. Mai, zum nächsten Mal und lädt interessierte Stockelsdorferinnen, die eine berufliche Selbstständigkeit betreiben

oder aufbauen, ein „UNS“ kennenzulernen. Wer ab 19 Uhr im Rathaus in Stockelsdorf dabei sein möchte, meldet sich per E-Mail an unternehmerinnen@stockelsdorf.de an. Dort werden auch Fragen beantwortet.

Mitmachen beim Ü-50-Aikido

STOCKELSDORF. Der ATSV Stockelsdorf bietet immer donnerstags ab 17.30 Uhr in der Turnhalle der Gerhart-Hauptmann-Schule in Stockelsdorf, Breslauer Straße 12, Aikido für Ü-50-Jährige an. Zu spät ist es nie, um mit Aikido zu beginnen, und Teilnehmende lernen unter anderem sanftes Fallen oder das Aufstehen nach einem Sturz. Unter dem Motto „Falten

und graue Haare sind kein Hindernis“ bietet der ATSV das Aikido-Training so an, dass jeder mitmachen kann, der Freude an Bewegung hat und bereit ist, Neues zu erlernen. Mitzubringen sind gute Laune, bequeme Sportkleidung und Badelatschen. Infos und Anmeldung unter Tel. 0451/496780 oder auch per E-Mail an astrid.meier@atsv-stockelsdorf.de

Stockelsdorf tanzt in den Mai

STOCKELSDORF. Für kommenden Donnerstag, 30. April, lädt der ATSV im Vereinsheim zum „Tanz in den Mai“ ein. Ab 20 Uhr wird die Sporthalle Herrengar-

ten, Bäckergang 6, zum Treffpunkt für alle, die Lust auf Musik, Tanz und gute Stimmung haben. Die Tickets kosten an der Abendkasse 10 Euro.

„Es geht um unsere Stadt“

Bahn kündigt Auslegung der Planungsunterlagen an – CDU-Bundestagsabgeordneter Schmidt für eine Trassenprüfung.

BAD SCHWARTAU. Eine verträgliche Hinterlandanbindung zur festen Fehmarnbeltquerung: Dafür kämpfen Verwaltung, Politik und engagierte Bürgerinnen und Bürger in Bad Schwartau gemeinsam seit mehr als zehn Jahren. Nun treten die Planungen in eine entscheidende Phase ein. Die Deutsche Bahn kündigt an, die Planungsunterlagen für den Bauabschnitt Bad Schwartau (BA 1.1) Ende April beim Eisenbahnbundesamt einzureichen.

Bereits in der zweiten Maihälfte könnte die öffentliche Auslegung der Unterlagen für einen Monat erfolgen. Damit ist der Schwartauer Abschnitt der letzte der insgesamt zehn Bauabschnitte, der veröffentlicht wird. Zwei Abschnitte sind bereits planfestgestellt, weitere Beschlüsse sollen ab Herbst 2026 folgen.

Für Bad Schwartau selbst hat der Bauabschnitt eine besondere Tragweite. „Er hat die größte Bedeutung für die Zukunft unserer Stadt. Alle Bürgerinnen und Bürger sind daher aufgerufen, zu den Ausbauplänen der DB Stellung zu nehmen. Es geht um unsere Stadt!“, betont Rudolf Meisterjahn vom Umweltbeirat.

Vor diesem Hintergrund sorgte der Besuch des CDU-Bundestagsabgeordneten Sebastian Schmidt bei der Bürgerinitiative (BI) Kaltenhof für Aufmerksamkeit. Nach Gesprächen mit rund zehn Mitgliedern sagte der Politiker zu, die Anliegen aus Bad Schwartau in Berlin einzubringen. Ziel muss es sein, „eine ausgewogene und zukunftsfähige Lösung zu finden, die sowohl den verkehrspolitischen Anforderungen als auch den Belangen von Umwelt und Bevölkerung gerecht wird“, erklärte Schmidt.

Die BI nutzte den Austausch, um ihre Kritik an den bisherigen Planungen darzulegen. Volker Claussen erläuterte die bislang bekannten Pläne der Bahn und deren mögliche Folgen. Neben der drohenden Abholzung von



Der CDU-Bundestagsabgeordnete Sebastian Schmidt im Gespräch mit Volker Claussen und Beate Korf von der BI Kaltenhof in Bad Schwartau. Fotos: Sebastian Prey

rund elf Hektar Wald im Kuhholz und weiteren etwa 40 Hektar Waldflächen in Bad Schwartau und Ratekau wurde insbesondere die befürchtete Zerschneidung von Stadtteilen thematisiert. Mit dem Verlust dieser Waldflächen gingen wichtige Ökosystemleistungen wie Lärmschutz, Sauerstoffproduktion und CO₂-Bindung verloren.

Darüber hinaus sieht die Initiative Probleme bei der Leistungsfähigkeit der geplanten Strecke. Auf Basis von Untersuchungen der Technischen Universität Braunschweig wird eine unzureichende Dimensionierung angenommen. Nach Einschätzung der BI könnte bereits zur Eröffnung ein Nadelöhr entstehen.

Ein weiterer Schwerpunkt war die sogenannte Nordkurve, die Anbindung der Lübecker Hafenbahn. Anhand von Diagrammen und Skizzen legte die BI dar, dass sich diese nach ihrer Auffassung nicht mit der derzeitigen Planung der Bahn vereinbaren lasse.

Schmidt zeigte sich beeindr-

druckt vom Engagement und der Fachkenntnis der Initiative. „Gerade bei einem Projekt dieser Größenordnung ist es entscheidend, dass die berechtigten Interessen der Bürgerinnen und Bürger frühzeitig berücksichtigt werden und die Planungen transparent, nachvollziehbar und rechtssicher erfolgen“, sagte er.

Positiv hob er hervor, dass die Initiative das Projekt nicht grundsätzlich ablehne, sondern Alternativen aufzeige. Schmidt unterstrich zudem die Bedeutung eines fairen Variantenvergleichs, bei dem auch alternative Trassenführungen wie die sogenannte X-Trasse sachlich geprüft werden müssten. „Wir wollen die Hinterlandanbindung nicht verhindern, wir wollen eine Lösung, die die Belange der Umwelt, der Anwohner, der Nachbargemeinden, der Wirtschaft und den künftigen Bedarf im Schienenverkehr ausreichend berücksichtigt“, erklärte Beate Korf.

Ein zentraler Vorschlag der Initiative ist die Trennung von Re-

gional- und Fernverkehr. Die bestehende Strecke könnte weiterhin für den Nahverkehr genutzt werden, während eine neue Trasse den Fernverkehr aufnimmt. Dies würde nicht nur die Kapazität erhöhen, sondern auch den Betrieb während der Bauphase sichern. Gleichzeitig könnten nächtliche Lärmbelastungen reduziert werden, da mehr Verkehr gebündelt und effizienter abgewickelt werden kann.

Mit der bevorstehenden Offenlegung der Planungsunterlagen beginnt in wenigen Wochen nun eine für Bad Schwartau entscheidende Phase. BI, Umweltbeirat und die Stadt Bad Schwartau werden sich dafür einsetzen, dass sich möglichst viele Bad Schwartauer mit Einwendungen beteiligen. Hintergrund: Nur mit einer ausreichenden Zahl an Einwendungen wird eine erneute Prüfung der Planung veranlasst. Das Eisenbahn-Bundesamt ist gesetzlich verpflichtet, jede einzelne Einwendung zu prüfen und zu beantworten. **SEP**

Maschen-Movie: Zum Stricken ins Kino

BAD SCHWARTAU. Die Maschen im Kino haben sich in vielen Städten längst etabliert, nun haben sie auch Bad Schwartau erreicht: Für Mittwoch, 29. April, lädt das Movie Star Kino am Eutiner Ring zu einem besonderen Abend ein. Beim sogenannten Maschen-Movie wird nicht nur gemeinsam ein Film geschaut, sondern zugleich gestrickt und gehäkelt. Organisiert wird die Veranstaltung vom Sozialver-

band Deutschland gemeinsam mit dem Landfrauenverein Bad Schwartau.

Auf dem Programm steht die Verfilmung des Romans „Ach, diese Lücke, diese entsetzliche Lücke“ von Joachim Meyerhoff. Die Initiatorinnen Katrin Flick vom Landfrauenverein und Andrea Schöttler vom Sozialverband blicken der Premiere in Bad Schwartau mit großer Vorfreude entgegen.

„Stricken und dabei einen Film sehen, passt einfach optimal zusammen“, sagt Schöttler. „Oft guckt man beim Stricken ja auch zu Hause etwas. Im Kino macht man das gemeinsam und knüpft neue Kontakte.“ Für sie steht die Veranstaltung deshalb auch unter dem Motto „Gemeinsam gegen einsam“.

Der Kinobetreiber Lars-Roman Paech sieht in dem Format ebenfalls eine Bereicherung. „Kino muss ja nicht nur Kino sein“, betont er. Paech engagiert sich seit Jahren sozial, organisiert regelmäßig Benefizveranstaltungen und

unterstützt verschiedene Projekte in der Region. Dass der Abend gut besucht sein wird, daran hat er keinen Zweifel. „Als ich neulich in einem Lübecker Café war, saßen da zehn junge Frauen mit Strickzeug zusammen“, berichtet er. Handarbeiten sei längst wieder ein generationsübergreifender Trend.

Neben dem gemeinschaftlichen Erlebnis steht am Mittwoch auch der gute Zweck im Mittelpunkt: 5 Euro von jeder Eintrittskarte gehen an den Förderverein wohnortnahe Palliativversorgung Bad Schwartau. Der Eintritt für den Film, der um 18 Uhr beginnt, beträgt insgesamt 13 Euro. Der Förderverein besteht seit zwölf Jahren und setzt sich für die Verbesserung der Lebensqualität schwerstkranker Menschen und ihrer Angehörigen ein. Ziel ist es, sowohl die ambulante als auch die stationäre Palliativversorgung in der Re-

gion zu stärken. Dafür werden Spenden gesammelt und gezielt Projekte gefördert. „Auch die Ausbildung eines weiteren Therapeuten ist geplant. Allein diese Ausbildung kostet rund 2000 Euro“, erklärt die Vorsitzende Ellen Brümmer.

Der Film erzählt die Geschichte des jungen Joachim, der an einer renommierten Schauspielschule in München angenommen wird. Er zieht in die Villa seiner Großeltern ein und erlebt dort einen ebenso skurrilen wie prägenden Alltag. Seine Großmutter und sein Großvater sorgen mit ihren Eigenheiten für ebenso humorvolle wie nachdenkliche Momente. **SEP**

➔ Karten für das Maschen-Movie sind im Vorverkauf an der Kinokasse sowie online unter moviestar-net.de erhältlich.



Freuen sich auf das Maschen-Movie-Event im Kino Movie Star in Bad Schwartau: Katrin Flick (v.l.) vom Landfrauenverein, Andrea Schöttler vom Sozialverband, Ellen Brümmer vom Palliativverein und Kino-Inhaber Lars-Roman Paech. Foto: Sebastian Prey

GENUSS ERNTEN!
JETZT IST NUTZGARTENZEIT.

KRÄUTER
Italienkräuter: Topf-Ø 14 cm | LA'BIO® Kräuter: Topf-Ø 12 cm | viele versch. Sorten | o. Übertopf

*Angebot gültig solange der Vorrat reicht.

Stockelsdorf Lohstraße 107 a
Mo–Fr 9–18 Uhr Sa 9–14 Uhr
Malente Rövkampallee 39
Mo–Fr 9–18 Uhr Sa 9–16 Uhr
So 11–16 Uhr

grün erleben
BUCHWALD
www.buchwald-pflanzencenter.de

MAX GIESINGER
GLÜCK AUF DEN STRASSEN 2026

FR 05.06.26 20:00 UHR

MUSIK- UND KONGRESSHALLE LÜBECK

Tickets buchen

Foto: © Christoph Kaslin

FR 05.06.26 20:00 UHR

MUSIK- UND KONGRESSHALLE LÜBECK

Tickets buchen

Schlömer
Elektrotechnik

Elektrotechnik
Datennetzwerktechnik
Smart-Home
PV Anlagen
Wallbox
Kundendienst

04531-41 22 39-0
www.schloemer-elektrotechnik.de

Ü30 PARTY
DIE ORIGINAL
DER PARTYPASS FÜR ALLE AB 28!

SUMMER OPENING

SA 09.05. STRANDSALON
TICKETS: MEDIACONSULT.TICKET.IO

Neubau und Abriss: So verändert sich Stockelsdorf

An der Ahrensböcker Straße entstehen 27 Eigentumswohnungen – Alte Post wird abgerissen.

STOCKELSDORF. Die Bauzäune stehen, jetzt geht es los: In wenigen Wochen wird die alte Post in Stockelsdorf Geschichte sein. Im vergangenen Jahr hatte das Unternehmen Nordiska-Haus den Abriss angekündigt. Jetzt rollen die Bagger an. „Aktuell wird im Inneren alles entkernt“, sagt Geschäftsführer Tim Swars. „Danach fangen wir an abzureißen.“

Auf dem Eckgrundstück Ahrensböcker Straße/Marienburgstraße soll ein Neubau mit 27 Eigentumswohnungen entstehen. Der Vertrieb ist bereits angelaufen, die Resonanz sei enorm, berichtet Swars. Grund dafür sei aus seiner Sicht auch, dass man die Wohnungen zu fairen Preisen anbiete. Größentechnisch variieren sie zwischen 40 und knapp 90 Quadratmetern. Swars rechnet damit, dass einige Wohnungen von privaten Investoren erworben und dann vermietet werden. Anders als zunächst angedacht, soll es keine Gewerbeflächen mehr geben. Auch ein Kellergeschoss sowie eine Parkgarage sind in den aktuellen Plänen aus Kostengründen nicht mehr enthalten.

NEUBAU SOLL 2028 FERTIG SEIN

Wenn alles nach Plan läuft, soll der Neubau in zwei bis drei Jahren bezugsfertig sein. Abhängig sei das auch vom Winter, der bei beson-



Die alte Post an der Ahrensböcker Straße in Stockelsdorf wird bald abgerissen. Später soll dort dieser Neubau mit 27 Wohnungen entstehen.

Visualisierung: Nordiska Haus

ders strengen Temperaturen den Zeitplan etwas nach hinten verschieben könnte.

Bereits deutlich sichtbar ist der Neubau direkt neben dem alten Postgelände, der unter der Leitung des Baumanagements Marco Fibelkorn entsteht. Dort befinden sich derzeit sechs Eigentumswohnungen im Bau. Und die Nachfrage war auch hier groß: Aktuell sind nur noch zwei Wohnungen verfügbar, vier sind bereits verkauft.

PYRAMIDE STEHT LANGE LEER

Unklar ist seit Jahren die Zukunft der gläsernen Pyramide. Das Gebäude, in dem verschiedene Gast-

ronomen ansässig waren, steht seit Jahren leer. Von außen erinnern noch Schilder und Schriftzüge an den letzten Pächter, der dort internationale Speisen angeboten hat. Auch im Inneren stehen bis heute Reste der Ausstattung. Der Betrieb wurde aus wirtschaftlichen Gründen eingestellt.

Ein Lübecker Investor wollte das Gebäude abreißen und dort Wohnraum sowie Gewerbeflächen schaffen. Schon vor zwei Jahren wurden die Pläne und Visualisierungen vorgestellt. Für eine Umsetzung musste aber zunächst der Bebauungsplan geändert werden. Andernfalls dürfte an gleicher Stelle nur in Tetraeder-Form

gebaut werden. Laut Bürgermeisterin Julia Samtleben (SPD) gebe es keinen neuen Stand.

Auch gegenüber der Pyramide könnte sich etwas verändern. Das Wohn- und Geschäftshaus in der Segeberger Straße 9 steht zum Verkauf. Knapp vier Millionen kostet das Gebäude, in dem sich etliche Wohnungen sowie ein Versicherungsbüro und ein Personalvermittler befinden.

HIER ENTSTEHT WOHNRAUM

Neuer Wohnraum entsteht derzeit an gleich mehreren Stellen in der Gemeinde. Bis Ende 2027 errichtet der Lübecker Bauverein in der Franzhörn 42 moderne Genossenschaftswohnungen. Parallel dazu plant die Bauhütte Lübeck auf dem Gelände drei Mehrfamilienhäuser mit insgesamt 33 Wohnungen.

An der Ahrensböcker Straße entstehen zudem 64 Eigentumswohnungen im sogenannten Quartier 91. Der Bau ist bereits im Gange. Zwei Gebäudekomplexe wird die Gemeinde erwerben und dort 18 sozial geförderte Wohnungen anbieten.

Dazu will die Gemeinde an der Max-Hamerich-Straße zwei weitere Gebäude mit insgesamt elf geförderten Wohnungen bauen lassen. Die Kosten liegen bei rund vier Millionen Euro, die Höhe der Förderung ist noch offen. **MWE**

Der Maibaum steht bald auf dem Markt

BAD SCHWARTAU. Der Gemeinnützige Bürgerverein Bad Schwartau lädt Groß und Klein dazu ein, beim Aufstellen des in etwa 16 Meter hohen Maibaums auf dem Bad Schwartauer Marktplatz und bei der Maifeier am 1. Mai mit dabei zu sein.

Am kommenden Montag, 27. April, wird die Firma Jordt ab 15 Uhr mit einem Schwerlasttransport den Maibaum vom Lager bis zum Bad Schwartauer Marktplatz transportieren. Dabei wird auch die Polizei im Einsatz sein und den Transport begleiten. Auf dem Markt wartet dann bereits die Feuerwehr mit einem starken Team, um die Zunftzeichen zu befestigen und den Baum später in die Hülse einzusetzen. Der vom Blumenhaus Rickert mit Grün und Girlanden geschmückte Maikranz mit einem Durchmesser von rund drei Metern wird dann an verschiedenen Haken am Baum befestigt. Nach dem Einsetzen in die Hülse wird das Team des Dachdeckers Andreas Löwe abschließend mit diversen Keilen den Baum fest in der Hülse verankern. Um 17 Uhr soll der Baum dann stehen, im Anschluss unterhält die Brassband der Feuerwehr. Um die Wartezeit beim Zuschauen etwas zu verkürzen, wird die Fleischerei Cordts gegen eine kleine Spende

Auch in diesem Jahr wird der Maibaum ab dem 27. April auf dem Marktplatz in Bad Schwartau stehen.

Foto: Gemeinnütziger Bürgerverein

Fleischkäse im Brötchen anbieten.

Am Freitag, 1. Mai, wird es ab 11 Uhr die offizielle Maifeier des Gemeinnützigen Bürgervereins unter dem Maibaum geben. Nach einer kurzen Begrüßung und Einleitung werden der Kinderchor der Kirchengemeinde Schwartau, Carsten Dyck am Akkordeon, Joe Green und der Shantychor Mówenschiet das Publikum mit ihren Liedern erfreuen und zum Mitsingen einladen. Für Essen und Trinken wird gesorgt. Der Maibaum ist bis zum 26. Mai auf dem Bad Schwartauer Marktplatz aufgestellt.



Wenn Hase und Fuchs sich verstehen...

SoniTon

Jetzt unverbindlich testen

...dann muss es SoniTon sein!

hörer

hörergeräte hermanns GmbH
Schlutuper Str. 2-6
23566 Lübeck
☎ 0451 - 489 477 77

Jetzt Termin vereinbaren

hörergeräte hermanns GmbH
Lübecker Str. 8
23611 Bad Schwartau
☎ 0451 - 289 373



Brahms-Festival an der MHL

LÜBECK. Der Konzertmonat Mai steht an der Musikhochschule Lübeck (MHL) ganz im Zeichen des Brahms-Festivals vom 2. bis 10. Mai. Den Auftakt bildet das große Eröffnungskonzert mit dem MHL-Sinfonieorchester am 2. und 3. Mai unter Leitung der Gastdirigentin Catherine Larsen-Maguire. Im weiteren Verlauf er-

wartet das Publikum ein vielseitiges Programm mit zahlreichen Themenkonzerten, Kammermusik, Lesungen, improvisierten Formaten sowie außergewöhnlichen Lübecker Konzertorten. Das vollständige Programm sowie Informationen zu Tickets und Veranstaltungsorten gibt es unter www.mh-luebeck.de

Piratini-Markt im Citti-Park

LÜBECK. Am kommenden Sonntag, 3. Mai, findet zum ersten Mai der Piratini-Markt von 11 bis 15.30 Uhr im Citti-Park, Herrenholz 14, in Lübeck statt. An über 380 Verkaufstischen finden Schnäppchenfans dort Kinderartikel aller Art aus zweiter Hand. Der Piratini-Markt steht für nachhaltigen Konsum und Qualität zu fairen Preisen. Wer selbst verkaufen möchte, kann ganz unkom-

pliziert einen Stand buchen. Es sind noch Tische frei. Die Anmeldung erfolgt online über www.piratini-markt.de. Ein Verkaufstisch (Maße: 1,70 x 0,80 m) inklusive Stuhl wird gestellt und kostet 33 Euro. Zusätzlich steht Platz für eine eigene Kleiderstange zur Verfügung. Der Eintritt für Erwachsene beträgt 4,50 Euro, Kinder haben selbstverständlich freien Zugang.

Heiliger St. Jürgen: Eine Skulptur zieht um

LÜBECK. Sand und Staub wirbeln durch den Lübecker Stadtteil St. Jürgen. In der vergangenen Woche sind Arbeiter mit schwerem Gefährt in der Kalkbrennerstraße angerückt, bagerten und gruben eine Jahrzehnte alte Skulptur von ihrem altbekannten Platz aus. Denn sie sollte umziehen. Mittlerweile hat die betongraue Bronzeskulptur des Heiligen St. Jürgen ein neues Zuhause gefunden. Von ihrem Platz vor der ehemaligen Realschule St. Jürgen ging es in den etwa einen Kilometer entfernten Mönkhofer Weg. Dort steht seit 2009 die Grund- und Gemeinschaftsschule St. Jürgen, die die frühere, 1951 gegründete Schule ersetzt hat. „Wir wollten die Skulptur unbedingt wieder bei uns haben. Schließlich ist sie auch Teil unseres Schullogos“, erklärt Schuldirektorin Claudia Rees. 62 Jahre lang wachte der Stadtpa-

tron stets über die Schüler, die täglich zum Unterricht in die Realschule St. Jürgen gingen. 1964 errichtete die Stadt Lübeck das Kunstwerk aus Bronze. Es war ein Entwurf des Möllner Künstlers Karlheinz Goedtke. Der zog nach dem Zweiten Weltkrieg nach Ratzeburg und entwickelte bis zu seinem Tod 1995 etliche Skulpturen, Statuen und Denkmäler in Schleswig-Holstein. 1950 entstand in Mölln mit „Till Eulenspiegel“ seine erste Bronzeskulptur. Auch in Lübeck bereichern zahlreiche Goedtke-Werke wie „Die Eisengießer“ in Herrenwyk oder „Der Rabe und der Fuchs“ in Eichholz das Stadtbild. „Gerade die Schüler identifizieren sich sehr mit der Skulptur“, so Rees. „Viele tragen den Schulpullover, auf dem sie zu sehen ist.“ Die Stadt Lübeck hatte dem Antrag auf Verlegung der Skulptur zugestimmt. Durch den



Die Bronzeskulptur wird mit schwerem Gerät von ihrem alten Platz in der Kalkbrennerstraße entfernt. Foto: Holger Kröger

Schulverein wurde die Umsetzung finanziert. Allerdings hat die vom Sockel bis zur Spitze knapp 3,5 Meter messende Figur schon bessere Tage erlebt. Der Speer des Drachenbezwingers ist seit Jahren nicht mehr vollständig

erhalten. „Wir suchen deshalb noch nach einem Reparateur“, sagt Rees. Um über die nächsten Schülergenerationen wachen zu können, sollte der Stadtpatron schließlich auch vernünftig ausgestattet sein. **JOB**

ALTERSGERECHTES WOHNEN

Anzeigen-Spezial

Selbstbestimmt zu Hause leben

Mit individuellen Umbauten hilft „besser zuhause“, Barrieren im Alltag zu reduzieren

Das Unternehmen besser zuhause hat sich darauf spezialisiert, Wohnräume so anzupassen, dass Menschen möglichst lange sicher und selbstständig in den eigenen vier Wänden leben können. Im Mittelpunkt stehen dabei Lösungen, die Barrieren im Alltag reduzieren

und den Wohnkomfort erhöhen. Dazu zählen unter anderem individuell angepasste Treppenlifte sowie barrierearme Badumbauten. So lassen sich bestehende Badezimmer häufig innerhalb weniger Tage mit bodenebenen und schwellenlosen Lösungen an ver-

änderte Bedürfnisse anpassen.

besser zuhause bietet Beratung, Planung und Umsetzung aus einer Hand. Dazu gehören auch Unterstützung bei organisatorischen Fragen, etwa im Kontakt mit Pflegekassen, Vermietern oder Förderstellen. Liegt ein

Pflegegrad vor, können für wohnumfeldverbessernde Maßnahmen unter bestimmten Voraussetzungen Zuschüsse möglich sein.

BESSER ZUHAUSE GMBH

Tel. 040/696 3854 00
info@besserzuhause.com
<https://besserzuhause.com>



Mit individuell angepassten Treppenliften unterstützt besser zuhause dabei, Mobilität in den eigenen vier Wänden zu erhalten. Foto: besser zuhause



besser zuhause

Von Badezimmer und Rampen bis zum Treppenlift

Wir sind auf das Thema Barrierefreiheit spezialisiert und wissen, welche Möglichkeiten Sie haben, Ihr eigenes Zuhause besser auf Ihre individuellen Bedürfnisse anzupassen – preiswert und ohne am hochwertigen Material oder fachgerechtem Arbeiten zu sparen.

Von A(ntrag) bis Z(uschluss) an Ihrer Seite
 Wir nehmen Sie an die Hand und kümmern uns um alles, während Sie sich auf ein besseres Zuhause freuen!

besser zuhause GmbH
 Hammerbrookstraße 93
 20097 Hamburg
 Tel. +49 40 696 3854 00
 E-Mail: info@besserzuhause.com
<https://besserzuhause.com>

Treppenlift statt Barrieren

Das Nord-Ostsee Lifteam hält individuelle Lösungen bereit

Als inhabergeführtes Unternehmen ist das Nord-Ostsee-Lifteam seit vielen Jahren ein verlässlicher Partner für barrierefreie Mobilität im Norden Deutschlands. Der Schwerpunkt liegt auf der Installation von Treppenliften, Plattformliften und Homeliften – immer mit dem Ziel, Menschen ein selbstbestimmtes Leben in den eigenen vier Wänden zu ermöglichen.

„Wir kennen Norddeutschland, wir leben hier – und genau deshalb können wir unseren Kundinnen und Kunden einen besonders persönlichen und reaktions-schnellen Service bieten. Kurze Wege bedeuten nicht nur eine schnellere Hilfe im Alltag, sondern auch faire Preise. Wir sind an 365 Tagen im Jahr für Sie erreichbar – Verlässlichkeit ist für uns kein Versprechen, sondern gelebter Alltag“, sagt Jan Brandenburg.

Bevor ein Projekt startet, steht stets der Mensch im Mittelpunkt. In einem kostenlosen und unverbindlichen Beratungsgespräch vor Ort wird der individuelle Bedarf ermittelt. Dabei werden die räumlichen Gegebenheiten begutachtet und auf dieser Grundlage – mit viel Erfahrung und Fachwissen – eine optimale Lösung für eine barrierefreie Zukunft entwickelt.

Homelifte bieten die Möglichkeit, sein Zuhause vorausschauend barrierefrei umzubauen und stellen damit die platzsparende Variante des klassischen Aufzugs dar – egal ob für drinnen oder draußen und im Ein- oder Mehrfamilienhaus. Wer auf einen Rollstuhl oder Rollator angewiesen ist, kann auch einen Plattformlift entlang der Treppe oder für die Überwindung einer Etage einbauen lassen und somit sicherstellen, komfortabel und sicher im Zuhause wohnen bleiben zu können.

Ein besonderes Augenmerk wird auf Nachhaltigkeit gelegt. Klassische Treppenlifte mit individuell gefertigten Schienensystemen lassen sich nach dem Ausbau kaum weiterverwenden – das belastet nicht nur die Umwelt, sondern auch den Geldbeutel. Deshalb setzt das Nord-Ostsee Lifteam auf ein innovatives Baukasten-System, bei dem die Schienen aus einem modularen Bestand individuell zusammengestellt werden.

Die Vorteile der Treppenlifte sprechen für sich:

- 100 Prozent wiederverwendbar: Schiene, Fahr-



Die Gründer und Inhaber vom Nord-Ostsee Lifteam Beate und Jan Brandenburg bieten individuelle Treppenliftlösungen an. Fotos: Nord-Ostsee Lifteam



Wohnsituationen sind problemlos möglich.

- Umzugsfreundlich: Der Lift kann bei einem Umzug einfach mitgenommen und neu angepasst werden.

Das Nord-Ostsee-Lifteam ist zum Jahreswechsel umgezogen und jetzt nicht mehr in Bad Schwartau, sondern in Stockelsdorf direkt am Parkplatz Rewe/Aldi vertreten. Dort präsentiert es den Besucherinnen und Besuchern immer vormittags noch mehr Lifte zum Probefahren.

NORD-OSTSEE LIFTEAM

Arfrader Straße 2, 23554 Lübeck
 Tel. 0451/12 01 53 75
Beratung@Lifteam.de, www.Lifteam.de
Ausstellung Treppenlifte in Stockelsdorf
 Rathausmarkt 1E, 23617 Stockelsdorf
 kostenlose Parkplätze vor der Tür

Frühlingsangebot bis 30.06.2026:
Keine Anschlussgebühr, Anschlussmonat gebührenfrei.

Sicherheit auf Knopfdruck. So einfach ist das.

Der ASB-Hausnotruf



Rufen Sie uns an:
☎ 0451 2 90 84 86
☎ 0800 0192233 (gebührenfrei)

www.asb-luebeck.de Wir helfen hausnotruf-luebeck@asb-sh.de hier und jetzt.



Arbeiter-Samariter-Bund

Wohnkonzepte für ein sicheres Leben im Alter

Schon kleine Veränderungen, Hilfsmittel und verlässliche Betreuung können Senioren helfen, sicher und selbstbestimmt zu Hause zu leben

Das eigene Zuhause bedeutet im Alter weit mehr als nur Wohnraum. Es steht für Selbstständigkeit, Erinnerungen und Lebensqualität. Damit Senioren dort möglichst lange gut leben können, braucht es vor allem Sicherheit, Unterstützung und praktische Lösungen für den Alltag.

Oft beginnt altersgerechtes Wohnen mit einem Blick auf die Umgebung. Lose Teppiche, Kabel, Türschwellen, schlechte Beleuchtung oder glatte Böden sind typische Stolperfallen. Auch Treppen oder vollgestellte Wege werden zum Problem. Schon kleine Veränderungen helfen: etwa mehr Licht, feste Handläufe, rutschhemmende Beläge oder Treppenlifte.

Besonders oft passieren Unfälle im Bad. Kleine Umbauten wie Haltegriffe an Dusche und WC oder ein Duschhocker, rutschfeste Matten oder ein Badewannensitz machen den Alltag sicherer.

Wichtig sind gerade die unscheinbaren Hilfen: eine lautere Türklingel für Menschen mit Hörproblemen, ein Klingelsignal mit Licht, Telefone



Betreuung in den eigenen vier Wänden ergänzt praktische Hilfen und technische Lösungen für ein sicheres Wohnen im Alter. Foto: Yuri Arcurs/peoplenimages.com

mit großen Tasten und gut lesbare Displays. Solche Lösungen kosten wenig, bringen aber Komfort und Sicherheit.

Welche Unterstützung passt?

Steigt der Hilfebedarf, gibt es verschiedene Wege. Ein ambulanter Pflegedienst – etwa von kirchlichen Trägern oder privaten Anbietern – kommt zu festen Zeiten ins Haus und hilft beim Waschen, Anziehen, bei Medikamenten oder

medizinischen Aufgaben. Das gibt Struktur und entlastet Angehörige.

Eine weitere Möglichkeit ist eine im Haushalt lebende Betreuungskraft, häufig aus osteuropäischen Ländern. Wichtig ist dabei eine legale Beschäftigung über seriöse Vermittlungs- oder Entscheidungsmodelle. Die Betreuungskräfte helfen beim Kochen, im Haushalt und sind im Alltag präsent. Das ersetzt keine

medizinische Fachpflege, kann aber Einsamkeit mindern und ein hohes Maß an Sicherheit vermitteln. In vielen Familien bewährt sich daher eine Kombination: Betreuung im Haus, ambulanter Pflegedienst für Fachleistungen und ergänzende Hilfe durch Angehörige.

Digitale Helfer, die wirklich nützen

Zum altersgerechten Woh-

nen gehören auch technische Lösungen, die leicht zu bedienen sind. So können Lichtsysteme mit Bewegungsmelder nachts automatisch den Weg ins Bad beleuchten. Ein Hausnotruf mit großer Taste bringt schnelle Hilfe im Ernstfall. Sensoren zur Sturzerkennung oder Herdwächter, die den Herd automatisch abschalten, erhöhen die Sicherheit zusätzlich.

Auch smarte Sprachsteuerung kann den Alltag erleichtern. Wer nicht gut sieht oder mit kleinen Tasten Schwierigkeiten hat, kann per Sprachbefehl Licht einschalten, Musik starten oder Angehörige anrufen. Das ist einfacher als komplizierte Menüs auf Handy oder Tablet.

Interessant sind zudem digitale Assistenzsysteme wie seniorenrechte Smartwatches mit Notruf-Funktion und Sturzerkennung oder Gerä-

te, die Vitalwerte im Blick behalten. Auch smarte Rollatoren mit Beleuchtung und Sensoren sind inzwischen erhältlich. Entscheidend bleibt aber immer: Technik muss leicht verständlich sein und im Alltag wirklich helfen.

Die beste Lösung ist oft eine Mischung

Altersgerechtes Wohnen heißt nicht, das ganze Haus umzubauen oder überall digitale Technik einzusetzen. Oft reicht eine kluge Mischung aus kleinen Anpassungen, verlässlicher Hilfe und gut gewählten Hilfsmitteln. Manchmal macht schon ein Handlauf den Unterschied, manchmal eine Betreuungskraft im Haus, manchmal eine automatische Nachtbeleuchtung.

So kann das Zuhause lange ein Ort bleiben, an dem man sich nicht nur versorgt, sondern geborgen fühlt. jnp

20 Jahre „Pflege 24 Nord“

Pflege 24 Nord setzt seit 2006 auf Unterstützung im häuslichen Umfeld

Im Jahr 2006 gründete der examinierte Krankenpfleger und ausgebildete Pflegedienstleiter Uwe Claes Pflege 24 Nord in Neustadt i. H. Die Grundidee war es, eine ganzheitliche Versorgung von Menschen in ihrem eigenen Zuhause zu gewährleisten, wenn diese nicht mehr alleine zurechtkommen und auf Hilfe angewiesen sind. Dazu gehört auch die hauswirtschaftliche Versorgung und soziale Begleitung, wie Zeit für Gespräche, Spaziergänge oder gemeinsame Beschäftigung im Alltag.

Pflege 24 Nord setzt nach eigenen Angaben gut deutsch sprechende Betreuungskräfte

aus Osteuropa ein, die im Haushalt der betreuten Menschen leben und sie im Alltag unterstützen. Der Einsatz erfolgt über rechtssichere Modelle; in der Regel wechseln sich die Kräfte in einem Zweier-Team etwa alle zwei Monate ab.

Damit diese Form der Unterstützung von Beginn an gut funktioniert, startet die Zusammenarbeit mit einem Aufnahmegespräch vor Ort – gemeinsam mit den zu betreuenden Menschen und ihren Angehörigen. Dabei erfolgt eine umfassende Anamnese, ergänzt um eine Pflegebedarfsanalyse sowie eine strukturierte Planung des Tagesab-



Uwe Claes, Gründer von Pflege 24 Nord. Foto: hfr

laufs. Auf dieser Grundlage soll die Betreuung möglichst passgenau auf die jeweilige Lebenssituation abgestimmt werden. Im laufenden Prozess, wenn die Mitarbeiter und Mitarbeiterinnen die

Arbeit aufgenommen haben, kommt es regelmäßig zu Pflegevisiten vor Ort. Dabei wird die Kunden- und Mitarbeiterzufriedenheit hinterfragt, die Pflegeplanung evaluiert und gegebenenfalls den Veränderungen angepasst.

Zum 20-jährigen Bestehen, ist aus Pflege 24 Nord eine etablierte Firma geworden, die zuverlässig Kunden zwischen Flensburg, Hannover und Rostock mit einer qualitätsgesicherten 24-Stunden-Betreuung versorgt.

PFLEGE 24 NORD

An See 13, 21514 Witzeeze
Tel. 04155/ 493 99 66, www.pflege24nord.de

Hausnotruf: App bindet Angehörige stärker ein

Weil Fürsorge keine Pause kennt: Die Malteser ergänzen ihren Hausnotruf um eine App für Angehörige

Mit einer App für Angehörige machen die Malteser den Hausnotruf jetzt noch sicherer: über das Smartphone lassen sich Gesundheitsdaten wie Medikamentenpläne einfach pflegen und wichtige Patienteninformationen sicher mit den Maltesern teilen. Die App informiert die Angehörigen außerdem per Push-Benachrichtigung, wenn ihre Lieben einen Hilferuf oder einen Einsatz ausgelöst haben, und ermöglicht eine Kontaktaufnahme mit dem Hausnotruf-Team der Malteser.

Julie Schwake von den Maltesern sieht darin vor allem eine Entlastung für Angehörige: „Insgesamt ermöglicht die Malteser ‚Hausnotruf +‘-App, jederzeit informiert und ein-

gebunden zu sein, auch wenn man nicht vor Ort ist“.

Nach Angaben der Malteser erhalten ausschließlich Personen Zugriff auf die App, die vom Hausnotruf-Kunden entsprechend berechtigt wurden. Dabei sollen sich die Einsichts- und Bearbeitungsrechte individuell festlegen lassen. So können einzelne Kontaktpersonen beispielsweise Informationen nur mitlesen, während nahe Angehörige auch Vertragsdaten einsehen und ändern können.

Am eigentlichen Hausnotruf-Service ändert sich durch die neue Anwendung nichts. Dieser bleibe auch weiterhin uneingeschränkt ohne App nutzbar. Im Notfall nehme



Aktuell bieten die Malteser den Hausnotruf noch bis zum 30.6.2026 mit einem Preisvorteil von 50 Prozent für die ersten drei Monate an. Foto: FUENF6/Lena Kirchner

die Zentrale rund um die Uhr Sprechkontakt auf, informiere hinterlegte Kontaktpersonen und entsende bei Bedarf den Bereitschaftsdienst.

MALTESER LÜBECK

Josephinenstraße 27
23554 Lübeck
Tel. 0451/ 192 15
www.malteser-luebeck.de

Pflege24Nord 
seit 2006

**Qualitätsgesicherte
24-Stunden-Betreuung
in Ihrem eigenen Zuhause!**

**Betreuung durch
osteuropäisches Personal!**

Die bezahlbare Alternative
zum Pflegeheim!

Tel.: 04155/4 93 99 66

Pflege 24 Nord - 21514 Witzeeze
www.pflege24nord.de

 **Malteser**
...weil Nähe zählt.

50%
Jetzt für
3 Monate
sichern!

**Wir sind da, wenn es
schnell gehen muss**
Malteser Hausnotruf

Wir beraten Sie gerne:
0800 9966012
(kostenlos, Mo-Fr, 8-20 Uhr)

Oder Beratungstermin
gleich online buchen.


malteser.de/hausnotruf

*Angebot gültig bis zum 30.06.2026 bei Neuanschluss. Gilt für alle Hausnotrufleistungen, die nicht von der Pflegekasse übernommen werden. Die Kosten werden aus abrechnungstechnischen Gründen erst im ersten vollen Kalendermonat der Versorgung erlassen, der auf den Monat Ihres Anschlusses bei uns folgt. Der Rabatt kann telefonisch oder online beim Abschluss der Terminbuchung eingelöst werden.

Gemeinde feiert Jubiläum

LÜBECK. In diesem Jahr begeht die Neupostolische Kirche in Lübeck, Ellerbrook 2-14, ihr 125-jähriges Jubiläum. In diesem Rahmen wird am heutigen Sonnabend, 25. April, ab 16 Uhr ein Festakt stattfinden. Die Gemeinde lädt zu dieser und weiteren Veranstaltungen herzlich ein. Programmpunkte des Festakts

sind Grußworte aus Gemeinde, Kirche und Öffentlichkeit sowie Musikbeiträge und ein Rückblick auf 125 Jahre Gemeindeleben. Danach besteht die Möglichkeit, den Festakt bei Begegnung und Austausch sowie einem Umtrunk und Häppchen im Foyer ungezwungen ausklingen zu lassen.

St. Petri wird zum Bücherhimmel

LÜBECK. Die Lübecker Kultur- und Universitätskirche St. Petri verwandelt sich am heutigen Sonnabend, 25., und morgigen Sonntag, 26. April, in einen Bücherhimmel. 30 unabhängige Verlage aus Deutschland, Österreich und der Schweiz stellen ihre aktuellen Frühjahrsprogramme vor. Liebevoll ausgewählte und gestaltete Bücher können entdeckt, angeschaut, besprochen und gekauft werden – von Romanen und experimenteller Prosa

bis hin zu Kinderbüchern und politischen Sachbüchern. Lesungen und Buchpräsentationen ergänzen das Programm. Zum ersten Mal wird auch ein Workshop für Kinder und Jugendliche ab sechs Jahren angeboten: Julia Engel (Kunstschule der Gemeinnützigen) führt in die Kunst des Druck- und Buchbindehandwerks ein. Der Eintritt ist frei, die Messe ist am Sonnabend von 11 bis 18 Uhr und am Sonntag von 11 bis 16 Uhr geöffnet.

Nachhaltig in die Zukunft mit der LN-ePOWER und der GO.GRØØN

LÜBECK. Die LN-ePower-Messe geht an diesem Wochenende, 25. und 26. April, in die vierte Runde und findet erstmals auf dem Gelände der Musik- und Kongresshalle (MuK) Lübeck statt. Jeweils von 10 bis 18 Uhr erwartet Besucher bei freiem Eintritt Schleswig-Holsteins einzige Publikumsmesse rund um Elektromobilität und nachhaltige Energielösungen. Seit ihrer Premiere im Jahr 2022 hat sich die Veranstaltung zu einer festen Größe im Norden entwickelt – mit zuletzt rund 4000 Gästen.

In diesem Jahr findet die LN-ePower erstmals in Kooperation mit GO.GRØØN statt, einem Innovationsformat für grüne Technologien. Gemeinsam präsentieren beide Formate eine Messe, die Mobilität, Energie und Umwelt erlebbar macht. Die zahlreichen Aussteller im Innen- und Außenbereich der MuK Lübeck

bieten die vielfältigen Bereiche der eMobilität, emissionsfreier Haustechnik sowie des nachhaltigen Lebens und Handelns dar.

Ein Highlight ist das Probefahrt-Center im Außenbereich:

Dort können Interessierte verschiedene E-Fahrzeuge kostenlos testen – von eScootern über eAutos bis hin zu eBikes am Sonnabend. Für die Probefahrten mit den eAutos ist eine Anmel-

dung vor Ort erforderlich. Zudem müssen ein gültiger Personalausweis sowie ein Führerschein mitgebracht werden.

Weitere Infos gibt es im Netz auf www.LN-ePower.de



Die LN-ePOWER & GO.GRØØN hat auch vor der MuK schon einiges zu bieten.

MuK/hfr

VOCATIUM IN LÜBECK

AM 29. UND 30. APRIL IN DER MUK

Anzeigen-Spezial



Komm in unser Team.

Mehr Überholspur. Weniger Sackgasse.

Du willst mit Vollgas durchstarten, statt auf der Stelle zu treten? Dann bewirb dich jetzt als

- Bankkauffrau/-mann (w/m/d) oder
- Bachelor of Arts (m/w/d)

Nähere Infos unter www.spk-luebeck.de/karriere



Sparkasse
zu Lübeck



Auf der vocatium kann man direkt mit den Ausstellern ins Gespräch kommen.

Fotos: IFT GmbH

Orientierung auf dem Weg ins Berufsleben

Jugendliche informieren sich auf der vocatium Lübeck über Ausbildung und Studium

Deine Berufswahl. Was willst du? Was passt zu dir? Unter diesem Motto öffnen sich am 29. und 30. April 2026 die Tore der Musik- und Kongresshalle zur Fachmesse für Ausbildung+Studium vocatium Lübeck. 102 Aussteller beraten 4000 erwartete Jugendliche im Berufswahlalter von rund 60 Schulen aus Lübeck und den angrenzenden Kreisen.

Die vocatium wird in Kooperation mit der IHK zu Lübeck vom IfT Institut für Talententwicklung veranstaltet. Dr. Dorit Stenke, Ministerin für Allgemeine und Berufliche Bildung, Wissenschaft, Forschung und Kultur des Landes Schleswig-Holstein, ist regionale Schirmherrin der Messe.

Das Besondere der vocatium: Die Schülerinnen und Schüler werden schon im Unterricht durch das IfT



Team Lübeck auf den Besuch der Messe vorbereitet. Sie dürfen feste Beratungstermine mit Ausstellern ihrer Wahl reservieren.

Darüber hinaus können sie viele weitere spontane Gespräche mit den Vertreterinnen und Vertretern von 71 Ausbildungsbetrieben, fünf Fachschulen, 18 Hochschulen und neun Institutionen

führen. Die Fachmesse kann auch von jungen Menschen ohne terminierte Gespräche besucht werden.

Zum weiteren Messeangebot gehören Vorträge zu Themen rund um Ausbildung und Studium. Auf der vocatium Lübeck gibt es zudem Informationen über das Freiwillige Soziale Jahr und das Ehrenamt.

WEITERE INFO

Mehr zu Anreise, Ausstellern, sowie weitere hilfreiche Tipps und Links rund um Berufswelten gibt es auf www.vocatium.de.

vocatium

IfT Institut für Talententwicklung

Das IfT Institut für Talententwicklung ist seit 26 Jahren als Wegbereiter für die berufliche Zukunft tätig – in allen Bundesländern, an 75 Standorten und mit über 220 Mitarbeitenden. Das Unternehmen arbeitet mit 5000 allgemeinbildenden Schulen und rund 4000 Unternehmen, Kammern und Verbänden, Fach- und Hochschulen sowie Institutionen aus dem In- und Ausland zusammen. Der IfT-Hauptsitz ist Berlin. Alle Informationen zum IfT unter www.erfolg-im-beruf.de



KREIS
OSTHOLSTEIN



Wir halten
zusammen –
gemeinsam
durchstarten
in die Zukunft!

Ausbildung und Studium beim Kreis Ostholstein

Der Kreis Ostholstein bietet zum 01.08.2027 Ausbildungsplätze zur/zum

Verwaltungsfachangestellten in der Kommunalverwaltung (m/w/d)

Voraussetzung: mittlerer Schulabschluss

Verwaltungswirt/in als Kreisobersekretärin/wärter/in (m/w/d)

Voraussetzung: mittlerer Schulabschluss

Bachelor of Arts „Allgemeine Verwaltung / Public Administration“ als Kreisinspektorin/wärter/in (m/w/d)

Voraussetzung: mindestens Fachhochschulreife

Näheres findest du unter: www.kreis-oh.de/ausbildung

Kreis Ostholstein · Fachdienst Personal & Organisation
Lübecker Straße 41 · 23701 Eutin
E-Mail: personal@kreis-oh.de

berufe-sh.de



Experten geben in Vorträgen Tipps für die Karriereplanung

Darin geht es um Online-Bewerbung, Duales Studium und neue Berufsperspektiven

MITTWOCH, 29. APRIL

9.40-10 Uhr
Irgendwas mit Technik, Wirtschaft oder Menschen? Neue Berufe in einer vernetzten Welt
Industrie- und Handelskammer zu Lübeck

10.20-10.40 Uhr
Karrieremöglichkeiten bei der Bundeswehr: Mit und ohne Uniform durchstarten!
Bundeswehr

11-11.20 Uhr
Studieren mit Praxisbezug – das duale Studium an der DSHH
Duale Hochschule Schleswig-Holstein

11.40-12 Uhr
Study Right Across the Border
UC SYD

12.20-13 Uhr
Tipps und Tools für deine Online-Bewerbung
Senger Unternehmensgruppe

13.20-13.40 Uhr
Groningen: die glücklichste Stadt der Niederlande – und dein Studienort?
Hanze University of Applied Sciences



Auf der vocatium erhält man neue Impulse für das berufliche Weiterkommen.

Foto: IFT GmbH

DONNERSTAG, 30. APRIL

9.40-10 Uhr
Tipps und Tools für deine Online-Bewerbung
Senger Unternehmensgruppe

10.20-10.40 Uhr
Irgendwas mit Technik, Wirtschaft oder Menschen? Neue Berufe in einer vernetzten Welt
Industrie- und Handelskam-

mer zu Lübeck

11-11.20 Uhr
Karrieremöglichkeiten bei der Bundeswehr: Mit und ohne Uniform durchstarten!
Bundeswehr

11.40-12 Uhr
Studieren mit Praxisbezug – das duale Studium an der DSHH
Duale Hochschule

Schleswig-Holstein

12.20-13 Uhr
Groningen: die glücklichste Stadt der Niederlande – und dein Studienort?
Hanze University of Applied Sciences

13.20-13.40 Uhr
Careers in the Creative Industry
BIMM Universit



zvo.com/karriere



Wir haben den Job, den du dir vorstellst.

Besuche uns bei der "vocatium" oder bewirb dich jetzt:

ksk-ratzeburg.de/ausbildung

Kreissparkasse Herzogtum Lauenburg

eppendorf

Starte Deine Karriere in der internationalen Schifffahrt.

Bewirb Dich jetzt unter www.oldendorff.com/traineeships

Ausbildung zum Schifffahrtskaufmann / zur Schifffahrtskauffrau (m/w/d)
Schwerpunkt: Transporthilfe

Oldendorff Carriers gehört zu den weltweit führenden Unternehmen in der Massengutschifffahrt. Mit rund 800 Schiffen, über 4.500 Mitarbeitenden und 20 internationalen Büros verbinden wir Märkte auf der ganzen Welt.

Das erwartet Dich:

- Ausbildungsdauer 2,5 Jahre in Lübeck und Hamburg
- 2-3 Monate an Bord eines unserer Schiffe vor Ausbildungsbeginn
- Einblicke in Bereiche wie Operations, Marine Accounting und Technical
- Frühzeitige Übernahme von Verantwortung und spannende Aufgaben

Deine Vorteile:

- Internationales Arbeitsumfeld
- Firmenhandy und Fitnesszuschuss
- Ticket für den öffentlichen Nahverkehr
- Faire Vergütung und sehr gute Übernahmechancen
- Offene Unternehmenskultur mit flachen Hierarchien

OLDENDORFF

KREIS STORMARN
Vielfalt. Miteinander. Leben.

WAS DU SUCHST

Ein tolles Miteinander, sinnvolle Aufgaben und viel Raum für Ideen – starte **deine Ausbildung** oder dein Studium bei uns.

Mehr Infos unter: kreis-stormarn.de/karriere

Entdeckt Eure Ausbildungsmöglichkeiten

Standort: Oldenburg i.H.

Eppendorf ist mit weltweit rund 5.000 Mitarbeitenden ein führendes Unternehmen der Life-Sciences. Mit Ihnen setzen wir auf innovative Produkte und respektvolle Zusammenarbeit.

Eure Herausforderungen:
Ihr sucht nach Eurem Schulabschluss nach neuen Herausforderungen? Bei Eppendorf erhaltet Ihr umfassende Einblicke in sämtliche Bereiche des Unternehmens. Ihr könnt Verantwortung übernehmen und bekommt Aufgaben, die Ihr eigenständig bearbeiten dürft – natürlich mit tatkräftiger Unterstützung. Außerdem werdet Ihr in spannende Projekte involviert und könnt Euch mit dem Kollegium vernetzen.

Eure Expertise:
> Ihr verfügt oder erlangt einen anerkannten allgemeinen Schulabschluss, z.B. ESA, MSA oder Abitur
> Ihr habt Spaß an Technik
> Ihr seid Teamplayer

Wir bieten Euch viele spannende Möglichkeiten am Standort Oldenburg i.H.:

- > Maschinen- Anlagenführer m/w/d
- > Werkzeug-, Verfahrens-, Zerspanungs- oder Industriemechaniker m/w/d
- > Mechatroniker m/w/d
- > Fachkraft für Lagerlogistik m/w/d
- > Fachinformatiker Systemintegration m/w/d
- > Industrieelektriker m/w/d

Eure Vorteile bei Eppendorf:
> **Attraktive Vergütung** mit Urlaubs- und Weihnachtsgeld sowie einer **Prämie bei erfolgreicher Beendigung der Ausbildung.**

Praktische Arbeit ist Eure Motivation? Dann bewirbt Euch jetzt! Bei weiteren Fragen wendet Euch bitte an: Herrn Eckart Höft, +49 4361 496 880 career.eppendorf.com

Eppendorf Polymere GmbH
Sebenter Weg 39, 23758 Oldenburg i.H.

Eppendorf. Collaborate on new ideas.

Hier beginnen Karrieren.

Ob im Büro oder direkt an den Terminals: Unser Spektrum als Ausbildungsbetrieb ist ebenso abwechslungsreich wie der Berufsalltag bei uns im Hafen.

Mehr erfahren:
lhg.com/ausbildung



A MEMBER OF
PORT OF LÜBECK

wörtlich anführen	Metallbolzen	Ungeheuer	ugs.: foppen	Abschnitt	ein Halogen	im Dienst wirken	eine Gewürzpaste	franz. Name des Rheins	Tierfuß	eine Dachform	stark ansteigend	ostfranz. Departement	griech. Kykladeninsel	englischer Männername	ital. Astronom † 1642	italienischer Artikel
Geldgeber	Saiteninstrument	äußerst schnell	Freimaurervereinigung	nördlichste Stadt Europas	männlicher franz. Artikel	Stimm- lage	gut trainiert	eine Fleischspeise	bestens	Computerprogramme	Grüßwort					
offe- rieren	sonder- bar	Sach- bearbeiter	gön- nend	orthodoxer Priester	Stadt im östlichen Harz- vorland							Pferde- gang- art	bibli- scher Priester	Völker- gruppe	röm. Zahl- zeichen: zwei	
ge- zuckert	ent- gegen- kom- mend			Bericht, Verlaut- barung								Gruppe Gleich- gesin- nter				
außer- ordent- lich	Riesen- tinten- fische	Wald- abhol- zung	Luft- reifen	ortho- doxer Priester	Stadt im östlichen Harz- vorland								griechi- scher Buch- stabe			Rufname Laudas
Panzer- echse				ange- nehme Gerüche	Initialen der Loren								US- Re- gisseur („Robin Hood“) †		treiben	
Haupt- masse	leichte Beule												Rufname Haller- vordens			
süd- afrika- nische Antilope				zusam- men- hörende Teile												
steuern, leiten		Tropen- frucht	Männer- name	griechi- scher Buch- stabe												
griech. Wett- kampfs- spiele	Jahr- markt- künstler	Olympia- stadt 2004														
feiner Unter- schied	griech. Insel bei Santorin	Sportler		lieb- kosen, umarmen	japani- sches Theater- spiel	Kfz.- Z. Bay- reuth	gla- sierter Back- stein	Wald- schaden durch Tiere	Sohn der Aphro- dite	Ozean	Dreh- punkt	Haltau von Masten				zeit- weise Über- lassung
Handels- schiff der Wikinger			un- mod- ern (engl.)				ge- körntes Stärke- mehl	Schlitten	Gesetz- geber im A.T.				steiler Berg- pfad	ein Laut- stärke- maß		
Trink- gefäß		vorher	Fremd- wortteil: doppelt	Meer- katze	latei- nisch: Sitte	dünkel- hafte Men- schen			Palästi- nenser- organi- sation	Tier- behau- sung	Reiz- leiter	US- kana- discher Grenz- see	Begrün- der der Waldorf- schulen	rote Filz- kappe	Abk.: Kurs- buch	argent. Provinz (Santa ...)
tropi- sche Öl- pflanze						mensch- liches Faust- pfand		niederl.: ich	Gras- ebene in Nord- amerika		Fremd- wortteil: drei		Bienen- zucht	Abk.: Mach- einheit	Abk.: Kurs- buch	
					Seminar (eng- lisch)						ohne Erfolg					



Widder
21.03. - 20.04.

Sie werfen mit flirtenden Blicken um sich. Einer trifft auf Gegenliebe. Ihre Energie reicht für zwei Arbeitswochen aus. Lassen Sie sich nichts vorschreiben, was Ihnen gegen den Strich geht.

Stier
21.04. - 20.05.

Sie füllen Ihr Kuschelkonto in dieser Woche wieder auf! Lassen Sie sich nicht zu viel aufbürden. Andere können auch arbeiten! Im Freundeskreis wird Ihre Hilfe gebraucht.

Zwillinge
21.05. - 22.06.

Sie können die Liebesstunden in dieser Woche voll auskosten. Sie sind engagiert und wissen genau, was Sie wollen. Gut so. Ihre positive Ausstrahlung reizt andere Menschen mit.

Krebs
22.06. - 22.07.

Mit einem Kompliment öffnen Sie bislang verschlossene Türen. Wenig Stress, aber auch keine großen Erfolgsergebnisse: Business as usual! Psychisch fit, körperlich ein kleiner Durchhänger.

Löwe
23.07. - 23.08.

Spielen Sie nicht mit offenen Karten. Kleine Überraschungen machen Spaß. Sie neigen zu Fehlern, die sich als fatal herausstellen können. Eine Phase der Unzufriedenheit. Das geht vorbei.

Jungfrau
24.08. - 23.09.

Verschieben Sie offene Konflikte, bis Sie genügend Abstand haben. Ihre Stärke zur Zeit: Organisation und kreatives Planen. Beim Naschen kürzer treten – keine Kalorienbomben!

Waage
24.09. - 23.10.

Ihr Partner drängelt. Sie bleiben stur. Wieso? Seien Sie ruhig einmal stolz auf Ihre Leistung – und belohnen Sie sich selbst! Tun Sie etwas fürs gute Gefühl: Shoppen, Kino, Restaurant.

Skorpion
24.10. - 22.11.

Sie kriegen genug Streicheleinheiten für zwei Wochen. Sie sind auf Erfolgskurs – also Vollidamp voraus! Im Moment müssen Sie nur darauf achten, keine faulen Kompromisse einzugehen.

Steinbock
22.12. - 20.01.

Die Sterne wollen Ihr bestes. Schöne Flirts, Glück zu zweit! Sie kommen flott voran. Das hätte ein Lob verdient. Eine schöne Woche – kleine Krisen sind schnell vergessen.

Schütze
23.11. - 21.12.

Sie brauchen kleine Freiräume. Bestehen Sie darauf. Lassen Sie sich von Ihren guten Ideen nicht abbringen. Nichts kann Sie im Moment richtig stressen – Glückwunsch.

Lösungen der Vorwoche

Wortsuche: R L F S I K O E U H L V A R I E R E N M A S S R E G E L N A E S T H E T R A B E U G E M A U F S E H E R Y A R N I M H I N T E N M O D E R B E R L S A R D I N E N T G L K E H R R E I M A N G E T A N T G O A B A K L I E N T P K I L L E R B E W A E H R T G U R U O E L S T E R N A C N A S S I E I B L A U Z T I S A R L A B O R A N T B E S O N D E R S S U R E N A T L O S E M T Z O R O U T E L K A L B E U R O V O R S A L O N A R A B R E M S E M I B E Z U G U S N T T A I N H E R T B S E B E U L E N D E P O T B I S O N O U E K A O D R A N R G N B G R E N Z E N L O S S E I T E R I S A U L E S K I M O N S U V R I G I D O U L I S O T T O E U N U C H I K O P R A L O U L U C H E S F R E A A N Z U G E A D A P T E R L E S A M O R T E N D U N K E L K E A A L G E B R A T O A S T E R R U E T T E L N C H A L L E N G E R

8	4	9				3		
				6			2	
		2				5		
		3	5	7		6	1	
2	9	6	1	3	8	7	5	
1	7		8	2	4			
			1			6		
	5				1			
		4				1	5	3

Lösungen der Vorwoche

2 4 3 1 9 6 8 7 5
7 1 9 8 4 5 2 6 3
6 8 5 2 7 3 1 9 4
5 6 2 9 3 7 4 8 1
8 7 1 5 2 4 6 3 9
9 3 4 6 1 8 5 2 7
3 5 8 4 6 9 7 1 2
1 9 6 7 5 2 3 4 8
4 2 7 3 8 1 9 5 6

ANZEIGE

Frühlingserwachen für die Ohren

Schmelzer Hörsysteme lädt ein zum Frühlings-Check.

LÜBECK/OSTHOLSTEIN. Der Frühling ist da – mit wärmerer Sonne, frischer Luft, bunten Blüten und dem Zwitschern der Vögel. Eine Jahreszeit voller Leichtigkeit, die wir mit allen Sinnen genießen wollen – besonders mit gutem Gehör.

Das Team von Schmelzer Hörsysteme empfiehlt daher jetzt den kostenlosen Frühlings-Check: Lassen Sie Ihre Hörsysteme gründlich überprüfen – oder nutzen Sie die Gelegenheit für einen kostenfreien Hörtest, wenn Sie bislang noch keinen gemacht haben. Damit Sie die Klänge des Frühlings in ihrer ganzen Vielfalt erleben können.

„Sind Sie bereits Kunde bei einem Hörakustiker, der seinen Betrieb geschlossen hat oder umgezogen ist? Oder überlegen Sie zu wechseln, weil Sie unzufrieden sind?“, fragt Philipp Becker, Betriebsleiter in Lübeck im Campus Center. „Viele Menschen stehen dann ratlos da. Doch keine Sorge: Wir sind für Sie da.“

Auch wenn Ihre Hörsysteme ursprünglich bei einem anderen Anbieter gekauft wurden – bei Schmelzer Hörsysteme erhalten Sie denselben hochwertigen Service wie alle unsere Kundinnen und Kunden. Wir übernehmen die Wartung, beraten Sie umfassend und kümmern uns bei Bedarf auch um die Kommunikation mit Ihrer Krankenkasse – während Sie bei uns entspannt einen Kaffee genießen.



Philipp Becker und Hannah Schöß aus dem Campus Center in Lübeck beraten Sie gern zur aktuellen Aktion. Foto: Schmelzer Hörsysteme

Qualität steht bei uns an oberster Stelle – vom ersten Gespräch über die exakte Anpassung der

Hörsysteme bis hin zur kontinuierlichen Betreuung. Mit Meisterkompetenz und echter Herzlichkeit begleiten wir Sie – damit Sie mit klarem Klang und neuer Lebensfreude in den Frühling starten.

„Nutzen Sie gern auch unsere

aktuelle Aktion in Zusammenarbeit mit dem innovativen Hörgerätemarkenhändler Optimus Hearing. Interessierte haben jetzt die Möglichkeit, die wegweisende Hör-Situations-Analyse (HSA®) kostenlos und unverbindlich zu testen – in Kombination mit den modernen „EXCELLENCE 360° SoundControl“-Hörsystemen. Die Hör-Situations-Analyse gliedert sich in drei Phasen und ermöglicht eine individuelle, alltagsnahe Bewertung Ihres Hörverhaltens – für eine Hörlösung, die wirklich zu Ihnen passt“, erklärt Christoph Schmelzer.

Eine Akku-Ladestation oder ein passender TV-Adapter ist beim Kaufabschluss mit einem Wert ab 179 Euro inklusive. „Es lohnt sich also“, sagt Philipp Becker.

☐ **Lübecker Innenstadt, Holstenstraße 9, Tel. 0451/61305823**
Lübeck Campus Center, Alexander-Fleming-Straße 1, Tel. 0451/49898686
Stockelsdorf, Ahrensböcker Straße 34-36, Tel. 0451/88051595
Travemünde, Vorderreihe 8-9, Tel. 04502/8869900
Schlutup, Mecklenburger Straße 67, Tel. 0451/45056320
Bad Schwartau, Markttwiete 6, Tel. 0451/70985250

ANZEIGE

Square Dance zum Schnuppern

LÜBECK. Der Square-Dance-Verein „Swinging Pinguins Lübeck“ lädt für Freitag, 8. Mai, ab 20 Uhr zu einem unverbindlichen Schnupperabend ein. Getanzt wird in der Turnhalle der Berend-Schröder-Schule, Langer Lohberg 24. Parken: P2 Kanalstraße, das Fahrrad kann direkt auf dem Hof vor der Turnhalle abgestellt

werden. Modern Square Dance ist ein geselliger Tanz, der leicht zu erlernen ist, der die grauen Zellen und die Kondition trainiert, bei dem man keine Vorkenntnisse braucht und der sofort Spaß macht. Getanzt wird zu moderner und traditioneller Musik. Weitere Infos: www.swinging-pinguins.de

Trocken, klug und fein beobachtet

LÜBECK. Zu Gast bei „Kabarett & Kanapee“ ist am Freitag, 8. Mai, ab 20 Uhr in der Kulturrosteri, Wahnstraße 43-45, der Kabarettist, Schriftsteller und leidenschaftliche Segler Sebastian Schnoy. Mit trockenem Humor und feiner Beobachtung erzählt Schnoy von Schleswig-Holstein, seiner entspannten Bevölkerung, norddeutscher Mentalität und der Geschichte des Landes. Ein

kluges „Best of“ schleswig-holsteinischer Historie trifft auf Pointen über Alltag, Regen, Meer und das große Ganze. Dänen, Schweden, Preußen und Napoleon kamen und gingen. Ein Abend voller Humor, Geschichte und norddeutscher Gelassenheit. Klug, pointiert und wohltuend entschleunigend. Karten für 25 Euro gibt es unter www.kulturroesteri.de. Einlass ist ab 19.30 Uhr.

Straßenflohmarkt St. Hubertus

LÜBECK. Zu einem privaten Straßenflohmarkt laden die Bewohnenden des Polarisweg, Sternerring, Mondweg und Kometenweg in St. Hubertus für den mor-

gigen Sonntag, 26. April, von 11 bis 14 Uhr ein. Angeboten wird alles von Trödel über Dekoartikel bis Kinderspielzeug, Kleidung und vielen anderen „Schätzen“.

Flohmarkt bei den Kleingärtnern

LÜBECK. Die Mitglieder des Kleingartenvereins Am Rittbrook, Arnimstraße 85, veranstalten am Sonnabend, 9. Mai, von 10 bis 14 Uhr einen Flohmarkt auf ihrem Gelände. Gäste

sind herzlich willkommen, die Veranstaltenden bitten jedoch darum, dass alle Besuchenden, die mit dem Auto anreisen, dieses doch gern außerhalb des Geländes abstellen.

EINKAUFEN MIT DER

KNUTZEN HOME

knutzen-home.de
Die mit dem **grünen** Haus

Treppenrenovierung
für geschlossene und offene Treppen

Echter Aufstieg für Ihre Treppe

- 20 Jahre Garantie auf Abrieb
- Ansprechende Designs
- Made in Germany

Telefon
04321 2517160
0151 61728795

E-Mail
treppen@knutzen-home.de

PARKETT SCHLOSSDIELE LODGE
Landhausdiele, Eiche pur geölt,
22 x 220 x 1,5 cm, Fuge: 4V, Oberfläche
gebürstet, Nutzschicht: 4 mm

47⁹⁹
Preis pro m²

PARKETT SUPER RUSTIC COUNTRY
Landhausdiele, Eiche naturgeölt,
190 x 19 x 1,4 cm

39⁹⁹
Preis pro m²

KNUTZEN HOME Lübeck
Osterweide 14
Telefon 0451 50 49 060

KNUTZEN HOME Eutin
Industriestr. 12a
Telefon 04521 79 56 00

KNUTZEN HOME Oldenburg in Holstein
Am Voßberg 8
Telefon 04361 50 63 90

Alle Preise sind Abholpreise ohne Montage und verstehen sich in Euro, inkl. gesetzl. MwSt., solange der Vorrat reicht. Irrtümer, Farbabweichungen und Änderungen vorbehalten. Verwaltung: Knutzen Teppich-Hof GmbH

Aktionsmonat „Rauchfrei im Mai“

LÜBECK. Das Universitätsklinikum Schleswig-Holstein (UKSH) beteiligt sich wieder mit Angeboten zur Rauchentwöhnung an der jährlichen bundesweiten Aktion „Rauchfrei im Mai“. Am Montag, 4. Mai, geben Fachleute des Universitären Cancer Center Schleswig-Holstein (UCCSH) und des Universitären Cancer Center Hamburg von 18 bis 19 Uhr online Hilfestellungen zum Rauch-Stopp.

Am Mittwoch, 6. Mai, startet der dreiteilige kostenfreie Kurs des Lungenarztes und Ex-Rauchers Eike Hansen, Klinik für Innere Medizin I, Campus Kiel. Die Teilnahme ist im UKSH Gesundheitsforum im CITTI-PARK Kiel

oder online möglich. Die Raucherambulanz der Medizinischen Klinik III, Campus Lübeck, unterstützt ganzjährig Raucherinnen und Raucher bei der Entwöhnung. Für alle Angebote können sich Interessierte unter www.uksh.de/gesundheitsforum anmelden.

„Rauchfrei im Mai“ wird gefördert von der Bundesregierung. Bis 30. April können sich alle, die regelmäßig rauchen, E-Zigaretten oder Tabakerhitzer nutzen, unter www.rauchfrei-im-mai.de kostenlos anmelden. Wer mitmacht, erhält täglich motivierende Inhalte und Tipps auf dem Weg in ein nikotinfreies Leben.

Frühjahr ist die Zeit für eine Immuntherapie

KIEL. Allergiker sollten jetzt handeln. Schon im Winter fliegen Hasel- und Erlenpollen, die vielen Allergikern Beschwerden bereiten. Die Pollensaison verlängert sich – mit spürbaren Folgen, besonders für Kinder. Die Krankenkasse Barmer rät, jetzt mit einer Immuntherapie gegen Heuschnupfen zu starten. Diese Behandlung greift nicht nur die Symptome an, sondern die Ursache der Allergie. „Die Winter werden wärmer, der Pollenflug startet früher. Wer Heuschnupfen hat, sollte die Behandlung nicht aufschieben“, sagt Dr. An-

neke Riehl, Landesgeschäftsführerin der Barmer in Schleswig-Holstein. Besonders wichtig ist eine frühe Therapie bei Kindern. Unbehandelter Heuschnupfen kann sich auf die unteren Atemwege ausweiten und zu Asthma führen. Eine rechtzeitig begonnene Immuntherapie kann dieses Risiko deutlich senken. In Schleswig-Holstein sind bereits knapp vier Prozent der Kinder unter neun Jahren an Asthma erkrankt, das sind fast 10 000 Kinder. Fachleute betonen, dass die Erfolgschancen bei jungen Menschen besonders hoch sind.

GESUNDHEITS-TIPP

Knieschmerzen: Was dahinter steckt und was hilft

Knieschmerzen können kurz- und langfristig sehr unangenehm sein. Von allen Gelenken des Körpers wird das Knie täglich am meisten belastet. Schon kleine Störungen können dabei spürbare Folgen haben. Knieschmerzen gehören zu den häufigsten Beschwerden des Bewegungsapparats und das über viele Altersgruppen hinweg.

WARUM KNIESCHMERZEN SO HÄUFIG SIND

Als größtes Gelenk des Körpers verbindet das Knie Ober- und Unterschenkel. Es trägt den Großteil unseres Körpergewichts und muss beim Gehen, Laufen oder Treppensteigen hohe Kräfte aushalten. Das kann auf Dauer belasten und macht das Knie besonders anfällig für Verschleiß (Arthrose).

Mit zunehmendem Alter nimmt das Gewebe nach und nach ab. Aber auch andere Auslöser wie Überlastung und Fehlbelastung durch Beruf, Sport oder Übergewicht spielen eine Rolle und resultieren oft in Knieschmerzen.

AUFBAU DES KNIEGELENKS EINFACH ERKLÄRT

Das Knie ist ein funktionell komplexes Dreh-Scharniergelenk, was bedeutet, dass es durch die Kombination aus Beugen, Strecken und kontrollierten Drehbewegungen eine vielseitige und zugleich stabile Mobilität ermöglicht.

Das Kniegelenk be-

steht dabei aus drei Teilgelenken:

- ▶ dem inneren Gelenk auf der Innenseite des Knies
- ▶ dem äußeren Gelenk auf der Außenseite des Knies
- ▶ dem Gelenk zwischen Kniescheibe und Oberschenkel

Umliegende Strukturen wie Knorpel, Menisken, Bänder und Muskeln stabilisieren das Knie und bieten den notwendigen Schutz bei Belastung.

Knorpel wirken hierbei vor allem als Stoßdämpfer auf die Gelenkflächen und ermöglichen eine reibungsarme Bewegung. Bänder wiederum halten das Knie zusammen und dienen der Beweglichkeit beim täglichen Laufen, Sitzen und Stehen. Die Gelenkkapsel produziert Gelenkflüssigkeit, die den Knorpel ernährt und das Gelenk geschmeidig hält. Pro Knie gibt es zudem zwei Menisken. Sie verteilen den Druck und sorgen für notwendige Stabilität.

WO DAS KNIE SCHMERZT UND WAS DAS BEDEUTET

Wenn Beschwerden am Knie auftreten, liefert die Schmerzstelle erste wichtige Hinweise.

Vordere Knieschmerzen treten oft im Bereich der Kniescheibe auf und können sich beim Treppenstei-

gen oder längerem Sitzen bemerkbar machen. Einer der häufigsten Ursachen ist hier die Überlastung der Patellasehne. Daneben können auch Knorpelveränderungen hinter der Kniescheibe Schmerzen im vorderen Bereich auslösen.

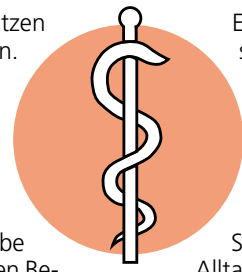
Innere Knieschmerzen hingegen deuten häufig auf den Innenmeniskus oder das Innenband hin. Äußere Knieschmerzen stehen meist mit dem Außenband in Verbindung, und Schmerzen in der Kniekehle können unter anderem durch Zysten, Sehnenreizungen oder ausstrahlende Beschwerden entstehen.

Hinzu kommen begleitende Beschwerden wie Schwellung, Rötung oder Überwärmung, die ebenfalls ernst genommen werden sollten. Knacken oder Reiben im Gelenk sind außerdem oft ein Hinweis auf Knorpelveränderungen.

WAS BEI KNIESCHMERZEN HELFEN KANN

Welche Maßnahmen gegen Knieschmerzen Sinn machen, hängt immer von der Ursache und Stärke der Beschwerden ab. Bei leichten Knieschmerzen hilft es, das Knie gezielt zu entlasten und dem Gelenk Zeit zur Erholung zu geben. Die PECH-Regel hat sich dabei als bewährte Orientierung etabliert:

- ▶ Pause
- ▶ Eis
- ▶ Compression
- ▶ Hochlagern



Ergänzend können schmerzlindernde und entzündungshemmende Arzneimittel unterstützen. Bandagen geben dem Knie zusätzliche Stabilität, indem sie das Sicherheitsgefühl im Alltag verbessern.

Häufig kommt bei Kniebeschwerden aber auch eine Physiotherapie infrage. Ziel der Therapie ist die Reduktion von Schmerzen und Schwellungen, Bewegungsverbesserung und ein gezielter Muskelaufbau, wobei vor allem die Oberschenkelmuskulatur im Fokus steht.

Reichen konservative Maßnahmen jedoch nicht aus oder liegen bereits Strukturschäden wie Meniskus- oder Bandverletzungen vor, kann eine operative Behandlung in Betracht gezogen werden.

WANN ZUM ARZT?

Knieschmerzen sind ein wichtiges Warnsignal. Halten sie mehrere Tage an oder nehmen zu, sollte eine Abklärung beim Orthopäden erfolgen. Fieber oder starke Bewegungseinschränkung müssen dabei stets zeitnah ärztlich untersucht werden. Das gilt auch im Falle eines akuten Unfalls.

Gesunde Grüße aus den
Pinguin-Apotheken



Joerg Ortmann,
Inhaber der
Pinguin-
Apotheken,
gibt Ge-
sundheits-
Tipp.

Medizin

ANZEIGE

Thema Nervenschmerzen

Eine falsche Bewegung und dann Ischias?

Hilfe kommt mit einem speziellen Arzneimittel aus der Nervenmedizin

Zieht es schmerzhaft vom Rücken bis ins Bein, steckt umfangsprachlich häufig der „Ischias“ dahinter: Durch eine Reizung oder Quetschung des Ischias-Nervs können starke Nervenschmerzen entstehen, die oft kaum auszuhalten sind. Mit Restaxil (Apotheke, rezeptfrei) ist es Experten gelungen, ein vielversprechendes Arzneimittel speziell bei Nervenschmerzen zu entwickeln.

Langes Sitzen am Schreibtisch oder im Auto, schweres Heben, falsches Bücken – und schon ist er da! Ein stechender, brennender Schmerz im unteren Rücken, der über den Po bis zum Fuß ausstrahlen kann. Die einen klagen zudem über Taubheitsgefühle oder ein Kribbeln an den betroffenen Stellen. Andere wiederum fühlen sich sogar wie vom „Strom durchflossen“. Hinter den Schmerzen rund ums Gesäß steckt meist der Ischias-Nerv, der so dick wie unser Daumen ist und sich vom Rücken bis zum Knie verzweigt. Wird Druck auf den Ischias-Nerv ausgeübt, z. B. durch falsche Be-

wegungen oder Verspannungen, kann dieser gequetscht oder gereizt werden: Er sendet Schmerzsignale an unser Gehirn. Auch eine verrutschte Bandscheibe, die auf den Nerv drückt, kann die Ursache sein. Zeit zu handeln!

Nervenschmerzen im Ischias gezielt behandeln

Aus medizinischer Sicht ist es wichtig, für eine erfolgreiche Behandlung direkt an den Nervenschmerzen anzusetzen. Überraschend: Bei Nervenschmerzen zeigen viele Schmerzmittel nur wenig Wirkung, denn sie bekämp-

„Ich nutze das Produkt wegen meiner Ischiasschmerzen. Meine Nervenschmerzen haben spürbar nachgelassen.“

– Dagmar K. –



Der Ischiasnerv kann bis zu 40.000 Nervenfasern enthalten, die Informationen zwischen dem Gehirn und den Beinen transportieren.

fen meist Entzündungen. Anders die Schmerzmittel Restaxil, die speziell zur Behandlung von Nervenschmerzen, wie z. B. bei einer Ischialgie, entwickelt wurden. So wird etwa der Arzneistoff **Iris versicolor** in Restaxil laut Arzneimittelbild vor allem bei Ischialgien mit ziehenden, reißenden und brennenden Schmerzen

im Hüftnerv bis zum Fuß eingesetzt. Nicht weniger eindrucksvoll wirkt **Cimicifuga racemosa**: Der Arzneistoff kommt erfolgreich bei ausstrahlenden Schmerzen im Rücken sowie bei Neuralgie im Becken zum Einsatz. Dabei bekämpft er Druck und Schmerz in der Lenden- und Kreuzbein- und Kreuzbein- und Kreuzbein-

Nervs. Doch nicht nur das: Auch bei Taubheitsgefühlen verspricht er Linderung!

5-fach-Wirkkomplex, gut verträglich

Für Restaxil haben Wissenschaftler *Iris versicolor* und *Cimicifuga racemosa* in spezieller Dosierung mit drei weiteren bewährten Arzneistoffen kombiniert. Gemeinsam bilden sie den besonderen 5-fach-Wirkkomplex von Restaxil!

Das Beste: Die Schmerzmittel sind nicht nur wirksam, sondern zugleich gut verträglich und somit auch für die Einnahme bei chronischen Schmerzen geeignet. Nehmen Sie Ihre Schmerzen nicht länger in Kauf und fragen Sie in der Apotheke gezielt nach Restaxil!

Bekannt aus dem TV

Für Ihre Apotheke:
Restaxil
(PZN 12895108)
www.restaxil.de

Nervenschmerzen?
Natürlich Restaxil!



Restaxil®

Homöopathisches Arzneimittel

Neuralgien
(Nervenschmerzen)

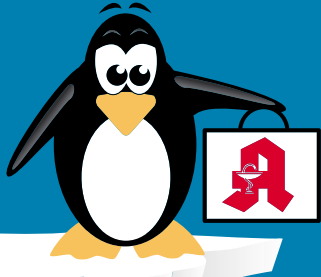
Mischung
Für Erwachsene

Restaxil®

Qualität
zertifiziert gemäß
DIN EN ISO 9001:2015

PINGUIN APOTHEKEN

EISKALT
REDUZIERT*



TOP PREISE IMMER ONLINE & VOR ORT*

Cetirizin

50 Tabl.



48 %**
gespart

statt ~~21,79~~ €

11.25** €

Cromo Ratiopharm

Kombi-
packung



34 %**
gespart

statt ~~13,99~~ €

9.20** €

Iberogast

Classic 50 ml



17 %**
gespart

statt ~~29,57~~ €

24.45** €

kg = 489 €

Magnesium Verla N

200 Dragees



statt ~~18,99~~ €

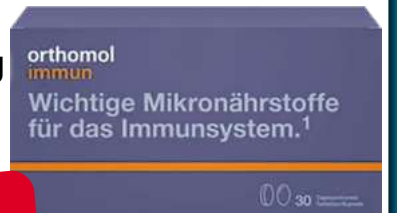
13.80** €

27 %**
gespart

Orthomol Immun

30 Stück

Kombipackung
Tabletten/
Kapseln



30 %
gespart

statt ~~67,99~~ €

47.90 €

Kytta Schmerzsalbe 100 g



statt ~~22,88~~ €

16.95** €

26 %**
gespart

- + größte Auswahl*
- + bestens beraten
- + keine Einheitsmedizin
- = einfach in guten Händen!



PINGUIN APOTHEKEN

Inhaber Jörg Ortmann e. K.

Voltaren

Schmerzgel forte 150 g



statt ~~30,48~~ €

22.50** €

26 %**
gespart

kg = 150 €

Rufen Sie uns an oder bestellen Sie unter: www.pinguinapotheke24.de

**AVP: Diesen Preis hat der pharmazeutische Unternehmer zum Zwecke zur Abrechnung dieses Arzneimittels zu Lasten der gesetzlichen Krankenkasse durch Apotheken an die Informationsstelle für Arzneispezialitäten GmbH (IFA) gemeldet. Die Grundlage ist § 78 AMG. Dieser gemeldete Preis abzüglich eines Abschlags von 5% wird von der Krankenkasse für dieses Arzneimittel an die Apotheke bezahlt, wenn die Krankenkasse ausnahmsweise die Kosten dieses Arzneimittels übernimmt. UVP steht demgegenüber für die unverbindliche Preisempfehlung des Herstellers. Preisersparnisse beziehen sich auf AVP bzw. UVP. * Gilt nicht für verschreibungspflichtige Arzneimittel.

Am Hauptbahnhof/
ZOB
Konrad-Adenauer-Str. 1
Tel.: 0451/82966

Im Hochschulstadtteil /
Im Campus
Alexander-Fleming-Str. 1
Tel.: 0451/292 896 66

In der Mühlenstraße
Südl. Altstadt
Mühlenstr. 37
Tel.: 0451/707 510 10

In der Königstraße
auf 2 Etagen / EG + 1. OG
Königstr. 59-63
Tel.: 0451/292 75 55

LESERREISEN

Unsere Reisehighlights für Sie!

Alle Reisen inklusive Fahrt im modernen Fernreisebus ab Lübeck, Bad Schwartau, Neustadt und Eutin

NEU: Inklusive 1 x Mittagessen
in einem typischen Restaurant!



p. P. im EZ € 674,90

p. P. im DZ nur € **435,90**

City-Schnäppchen: Prag „de Luxe“

Prag inkl. Stadtführung/Stadtrundgang

Die „Goldene Stadt Prag“ erwartet Sie im Frühling mit einem der schönsten Stadtbilder Europas in der 100-türmigen Moldau-Metropole, ein absolutes Juwel unter den Hauptstädten Europas mit unglaublich historischer Schönheit. Den Beinamen „Goldene Stadt“ trägt Prag durch seine prachtvoll restaurierten Häuser, Kirchen und Monumentalbauten.

- **Leistungen** • Fahrt im modernen Fernreisebus
• 3 x Übernachtung im First-Class-Hotel „NH Prague City“
• alle Zimmer mit Bad o. DU/WC, TV, Föhn • 3 x Frühstück vom Buffet • 1 x 3-Gang-Mittagessen (in einem Restaurant)
• Stadtführung in Prag mit fachkundiger Reiseleitung
• viel Freizeit zum Stadt- und Shoppingbummel aufgrund der günstigen Lage Ihres Hotels • City-Tax

gegen Aufpreis von € 25,- p.P. zubuchbar:

- Besuch des Sliwowitz-Museums R. Jelinek inkl. Probe von 3 Jelinek-Produkten und Finger Food

► **4-Tage-Reise** 28.05. - 31.05.2026

Inklusive Grachtenfahrt in Brügge



p. P. im EZ € 664,90

p. P. im DZ nur € **475,90**

Brüssel mit Grachtenstadt Brügge

Stadtrundfahrt Brüssel • Stadtführung und Bootsfahrt Brügge

Mit allen Sinnen genießen sollten Sie das Kunst- und Schlemmerparadies Brüssel, die Landeshauptstadt Belgiens, die mit unserem erstklassigen Hotel Ausgangspunkt für das große Erlebnis Flandern ist. Brüssel, das Weltzentrum der Diamantenindustrie, ist außerdem ein Paradies für Kunstliebhaber.

- **Leistungen** • Fahrt im modernen Fernreisebus
• 3 x Übernachtung/Frühstück vom Buffet im Thon Hotel Brussels City Centre • alle Zimmer mit Bad o. DU/WC, Klimaanlage, TV, Telefon, Safe • große Stadtrundfahrt in Brüssel mit fachkundiger Reiseleitung • große Panoramafahrt in die Hansestadt Brügge mit Stadtführung und Bootsfahrt auf den historischen Grachten • City Tax

► **4-Tage-Reise**

29.05. - 01.06.2026 | 10.07. - 13.07.2026
07.08. - 10.08.2026



p. P. im EZ € 878,90

p. P. im DZ nur € **589,90**

Weltstadt Paris „komplett“

große Stadtrundfahrt • Führung Montmartre • romantische Lichterfahrt

Sie entdecken die Stadt unter dem Eiffelturm: Es erwartet Sie die große Stadtrundfahrt sowie eine Führung im Künstlerquartier Montmartre, die Gelegenheit zur Seine-Bootsfahrt, außerdem eine romantische Lichterfahrt durch das beleuchtete Paris. Viele weitere besondere Höhepunkte komplettieren unsere Reise in die Stadt Napoleons, die sich unter seiner Herrschaft zur Metropole von Weltrang entwickelte. Das Flair dieser Metropole und Ihre komfortable Unterkunft werden Sie begeistern!

- **Leistungen** • Fahrt im modernen Fernreisebus
• 4 x Übernachtung im Hotel Ibis Paris 17 Clichy-Batignolles
• 4 x Frühstück vom Buffet • alle Zimmer mit Bad o. DU/WC, TV, Tel., Klimaanlage • Stadtrundfahrt • Lichterfahrt
• Führung Montmartre • City-Tax

Bitte beachten: Eintrittsgelder sind nicht im Reisepreis enthalten.

► **5-Tage-Reise** 11.06. - 15.06.2026



p. P. im EZ € 678,90

p. P. im DZ nur € **549,90**

Zittauer Gebirge und Oberlausitz

Görlitz • Bautzen • Zittauer Schmalspurbahn • Liberec

Entdecken Sie die Oberlausitz und das Zittauer Gebirge: Besuchen Sie die historische Stadt Görlitz, fahren Sie mit der Zittauer Schmalspurbahn und übernachten Sie am Fuße des Zittauer Gebirges. Folgen Sie den Spuren des preußischen Adligen und Landschaftsarchitekten Hermann Fürst von Pückler-Muskau.

- **Leistungen** • Fahrt im modernen Fernreisebus
• 4 x Übernachtung im familiären Mittelklassehotel Riedel in Zittau • 4 x Frühstück vom Buffet • 4 x Abendessen als leckere 3-Gang-Menüs • Ausflug Görlitz & Bautzen mit Reiseleitung • Stadtführung Bautzen und Görlitz
• Ausflug Oberlausitz & Zittauer Gebirge mit Reiseleitung
• Fahrt mit Schmalspurbahn Oybin-Zittau • Stadtrundgang / Stadtrundfahrt Zittau • Ausflug Nordböhmen mit Reiseleitung • Stadtführung Liberec

Bitte beachten: Eintrittsgelder sind nicht im Reisepreis enthalten.

► **4-Tage-Reise**

11.06. - 15.06.2026 | 13.09. - 17.09.2026

NEUE REISE



p. P. im EZ € 774,90

p. P. im DZ nur € **565,90**

Sommerglück auf Rügen Inselzauber zwischen Meer und Nostalgie

„Rasender Roland“ • Göhren • Königsstuhl Premium-Hotel an der Strandpromenade in Binz

- **Leistungen** • Fahrt im modernen Fernreisebus
• 3 x Übernachtung im komfortablen Rugard Strandhotel Binz • großzügige Zimmer mit Bad o. DU/WC, TV, Telefon
• 3 x reichhaltiges Frühstück vom Buffet • 3 x Halbpension (3-Gang-Abendessen oder Buffet) • Stadtrundgang Binz
• Fahrt mit dem „Rasenden Roland“ Binz-Göhren
• halbtägige Rundfahrt „Rügen“ mit Reiseleitung
• 1x Eintritt Nationalpark-Zentrum Königsstuhl mit Skywalk und Erlebnisausstellung • Kurtaxe Binz

Bitte beachten: Weitere Eintrittsgelder sind nicht im Reisepreis enthalten.

► **4-Tage-Reise** 13.06. - 16.06.2026

Schloss Moritzburg inkl. Eintritt!



p. P. im EZ € 644,90

p. P. im DZ nur € **475,90**

Dresden „de Luxe“

Elbsandsteingebirge • Schloss Pillnitz Jagdschloss Moritzburg • Meißen

Erleben Sie Sachsens „Glanz & Gloria“ und das prachtvolle „Elb-Florenz-Deluxe“. Erkunden Sie die Perlen der Deutschen Geschichte. Bestaunen Sie Dresden bei einer Stadtrundfahrt mit fachkundiger Reiseleitung, das Elbsandsteingebirge mit der Bastei und Schloss & Park Pillnitz sowie die Sächsische Weinstraße mit Schloss Moritzburg und die berühmte Porzellanstadt Meißen.

- **Leistungen** • Fahrt im modernen Fernreisebus
• 3 x Übernachtung im First-Class-Hotel Maritim zentral in Dresden • 3 x großes Frühstück vom Buffet • alle Komfortzimmer mit klassischer Eleganz, Bad o. DU/WC, TV, Telefon, Klimaanlage • 1 x rustikales Abendessen im Dresdener Restaurant • große Stadtrundfahrt in Dresden und Ausflug in das weltberühmte Elbsandsteingebirge der Sächsischen Schweiz mit fachkundiger Reiseleitung • großer Panoramaausflug zum berühmten Jagdschloss Moritzburg mit seinem eindrucksvollen Schlossgarten (inkl. Eintritt) und entlang der sächsischen Weinstraße nach Meißen • City-Tax Dresden

Bitte beachten: Weitere Eintrittsgelder sind nicht im Reisepreis enthalten.

► **4-Tage-Reise** 28.06. - 01.07.2026

Goldkontor Ratekau: Erfolgreicher Start und starke Resonanz

Inhaber Jerome Dambrowski bedankt sich für Vertrauen und setzt weiterhin auf persönliche Beratung



Seit Anfang des Jahres Anlaufstation für Goldankauf in Ratekau: Das Goldkontor Ratekau von Inhaber Jerome Dambrowski

Das Goldkontor Ratekau hat sich seit seiner Eröffnung Anfang des Jahres schnell als neue Anlaufstelle für den Ankauf und die Bewertung von Wertgegenständen etabliert. Inhaber Jerome Dambrowski zeigt sich sehr zufrieden mit dem gelungenen Start und der positiven Resonanz vor Ort. „Ich möchte mich herzlich für das Vertrauen und die freundliche Aufnahme bedanken“, betont er.

Besonders geschätzt wird von den Kundinnen und Kunden die persönliche und transparente Beratung. Jerome Dambrowski legt großen Wert darauf, nicht nur den materiellen, sondern auch den ideellen Wert von Schmuck, Edelmetallen oder Sammlerstücken zu berücksichtigen. Diese individuelle Herangehensweise hat maßgeblich dazu beigetragen, dass sich das Goldkontor in kurzer Zeit einen guten Ruf erarbeiten konnte.

Neben fairen Preisen auf Basis aktueller Tageskurse überzeugt das Unternehmen durch eine unkomplizierte Abwicklung sowie kostenfreie und unverbindliche Bewertungen. Auch Hausbesuche gehören weiterhin zum Serviceangebot und bieten zusätzliche Flexibilität.

Für die Zukunft bleibt das Ziel klar: eine vertrauensvolle Anlaufstelle für alle Fragen rund um Wertgegenstände zu sein. Jerome Dambrowski steht seinen Kundinnen und Kunden auch weiterhin

mit fachkundiger Beratung zur Verfügung und freut sich darauf, den erfolgreichen Start gemeinsam fortzuführen. Vereinbaren Sie jetzt einen Termin und profitieren von hohen Tageskursen!

Goldkontor Ratekau

Bäderstraße 28, 23626 Ratekau
Parkplätze vor der Tür

Tel. 04504/7790613
oder 0174/8611934

Mo-Do 10-16 Uhr, Fr 10-14 Uhr
Sa nur nach Vereinbarung

Auch Hausbesuche möglich
www.goldkontor-ratekau.de



Familientage

am Freitag, 8. und Samstag, 9. Mai

Alle Aktionen sind kostenlos

Hier geht's zum Programm

Freitag, 8. + Samstag, 9. Mai

- Die große Indoor-Rallye für klein und groß mit Aufgaben und Fragen zum Thema „Werte“ und „Fairplay“
- Ideenwettbewerb der KiTas und Schulen – Publikumspreis: Wem gibt ihr eure Stimme? Macht mit und gewinnt LUV Shopping Gutscheine

Samstag, 9. Mai zusätzlich
noch dazu ein tolles Bühnenprogramm

- Große Preisverleihung der Gewinne des Ideenwettbewerbs + Publikumspreis
- Tolles Bühnen-Mitmachprogramm z.B. Cheerleading, Yoga, Selbstverteidigung für Kids, Buchvorstellungen u.v.m.

Dänischburger Landstr. 81 | 23569 Lübeck | www.luvshopping.de

Top-Tagesfahrten 2026 im Norden!

REISEBÜRO ^{GmbH}
Behrens

Mit modernen Fernreisebussen ab Lübeck, Bad Schwartau und Eutin



Ohltdorfer Parkfriedhof Hamburg

Der Hamburger Friedhof ist mit seinen 400 Hektar der größte Friedhof Europas und der größte Parkfriedhof der Welt. Er dient nicht nur als Begräbnisstätte, sondern ist auch ein über die Grenzen Hamburgs hinaus geschätztes Kulturdenkmal und Naturgebiet. Bei einer Führung zeigt Ihnen ein erfahrener Reiseleiter, die eindrucksvollen Anlagen und auch die letzten Ruhestätten einiger Prominenter.

Am Nachmittag Freizeit zum Bummel in der Hansestadt.

Reisetermin 2026: • 25.06.

pro Person nur
€ 39,90



Miniatur Wunderland Hamburg

Inklusive Eintrittskarte • ohne Wartezeit ins Wunderland
4-stündiger Aufenthalt in Hamburg

Bestaunen Sie in der Hamburger Speicherstadt die größte Modelleisenbahnanlage der Welt. Das Miniatur Wunderland Hamburg wächst ständig um Länder oder Städte.

Reisetermine 2026:

• Do., 07.05. • Mo., 08.06.

pro Person nur
€ 56,90



Flensburg mit Brauereibesichtigung

Neugier auf Norddeutsch: FLENS hautnah & Freizeit

Flensburg erleben und genießen. Auf der Rundtour durch die Flensburger Privatbrauerei erleben Sie spannende Einblicke in den Brauprozess, sehen das FLENS als Kinohelden und genießen am Ende das eine oder andere Pilsener oder alkoholfreie Getränk bei einer Verkostung mit deftiger Brotzeit.

Reisetermine 2026:

• Mi., 20.05. • Do., 02.07.

pro Person nur
€ 57,90



Matjes- und Fischbuffet

mit Aufenthalt in Lüneburg

Kommen Sie mit in die Lüneburger Heide und genießen Sie das große Matjes- und Fischbuffet: Matjes Hausfrauenart, Sherry-Matjes, Matjes in Sahnesoße, Matjes mit Speckstippe und Bohnen, Gabelrollmops, uvm. Ein Fleischgericht ist auch dabei. Auf dem Rückweg fahren wir am Nachmittag in die Salzstadt Lüneburg inkl. Freizeit.

Reisetermine 2026:

• Mi., 24.06. • Fr., 10.07.

pro Person nur
€ 59,90



Warnemünde

Inklusive Mittagessen vom Buffet im Brauhaus Trotzenburg

Verbringen Sie einen Tag am Meer im Ostseebad Warnemünde. Erleben Sie die Fischerdorfromantik und das Edvard-Munch-Haus oder besteigen Sie den Leuchtturm, der neben dem bekannten „Teepott“ steht. Bevor Sie Warnemünde erreichen, stärken Sie sich am Mittagsbuffet im vorzüglichen Brauhaus Trotzenburg in Rostock.

Reisetermin 2026:

• Do., 18.06. • Mi., 22.07.

pro Person nur
€ 69,90



Küstentörn Rostock

Kombinierte Bus- & Schiffsreise mit den TT-Line-Fährschiffen Fahrt entlang der Küste von Travemünde mit der TT-Line nach Rostock. Genießen Sie das Frühstücksbuffet an Bord. Busfahrt in die Hansestadt Rostock zum Stadtbummel

Reisetermine 2026:

• Mi., 03.06.* • Do., 02.07.*
• Do., 03.09. • Di., 15.09.

* Saisonzuschlag € 10,- p.P.

pro Person ab
€ 69,90



Zoo Rostock Inclusive Mittagsbuffet und Eintritt

Herzlich Willkommen im wohl „Besten Zoo Europas“. 6.500 Tiere in 500 verschiedenen Arten aus aller Welt leben hier in einer weitläufigen Parklandschaft. Erkunden Sie die Sehenswürdigkeiten und Attraktionen des prämierten Tierparks in Rostock an der Ostsee. Bevor es in den Zoo geht stärken Sie sich am Mittagsbuffet im Brauhaus Trotzenburg direkt vor den Toren des Tierparks.

Reisetermine 2026:

• Do., 18.06. • Mi., 22.07.

pro Person nur
€ 89,90



Nord-Ostsee-Kanalfahrt

mit dem Raddampfer „Freya“ • Hohenhörn – Kiel

Erleben Sie die Atmosphäre des 120 Jahre alten stilvollen Raddampfers „Freya“. Genießen Sie während der Fahrt das Brunchbuffet an Bord inkl. Kaffee, Tee, Saft, Wasser sowie am Nachmittag ein Kuchenbuffet.

Reisetermine 2026:

• Mi., 10.06. • Mi., 15.07. • Mi., 29.07.
• Mi., 12.08. • Mi., 26.08. • Mi., 09.09.

pro Person nur
€ 119,90

Mindestteilnehmerzahl 30 Personen. Für Mobilitätseingeschränkte Personen nicht geeignet. Personalausweis erforderlich.

Reiseveranstalter: Reisebüro Behrens GmbH | Riemannstraße 26 | 23701 Eutin
Telefon: 04521-77937-0 | E-Mail: info@behrens-reisen.de

Beratung & Buchung: ☎ 04521-77937-0

IMMOBILIENMARKT
IMMOBILIENVERKAUF
EIGENTUMSWOHNUNGEN

Top-Objekt der Woche



Kostenlose Marktwertermittlung:
www.unser-immobilienwert.de

Charme und Gemütlichkeit in Sereetz
- ETW, 2 Zim., ca. 50 m², Balk., 2. OG, Bj. 1965, EnV, 153,9 kWh/(m²a), E, Gas, 149.000 € (zzgl. 3,57% inkl. MwSt. Käuferprov.)
moellerherm-immobilien.de 0800-77 16 100

Neu! Mölln...

Eindrucksvolle Endetagen-Wgh. im 2. OG, 4 Zimmer, sehr gepflegte ruhige Wohnanlage, ca. 105 m² Wohnfläche, großer Wohn-/Essbereich, vollausgest. EBK, Vollbad mit FBH, Süd-Balkon, zzgl. TG-Stellpl., weilt. Gemeinschaftsgrdst., Bj. 1986, V: 89,01 kWh/(m²a), Gas-ZH, Kl: C, KP: 299.000,- €, 0451-8009410 von-wueffing-immobilien.de

Lübeck - Buntekub

Flexiblen Kalthalle nahe des CITTI-Parks, vielseitig nutzbare Kalthalle, ca. 200 m² Gesamtfl., Autobahnbindung, drei PKW-Stellplätze, ein LKW-Stellplatz, NKM: 1.000,- € zzgl. 50,- € NK, 0451-8009410 von-wueffing-immobilien.de

Groß Grönau

Imposante Maisonette-Wgh. m. Haus-im-Haus-Charakter, 6 Zi., ca. 272 m² Wohnfl., 80 m² Nfl., Kamin, Sauna, 4 Balkone, Bj. 1998, V: 113,91 kWh/(m²a), Gas-ZH, Kl: D, KP: 650.000,- €, 0451-8009410 von-wueffing-immobilien.de

Unweit der Ostsee!

Gemütliche 2 Zi. ETW in Ratekau, ca. 35 m², Pantry-Kü., Tageslichtduschbad, Außen-SP, Bj. 1960, V: 98,7 kWh/(m²a), Öl-ZH, Kl: C, KP: 115.000,- €, 0451-8009410 von-wueffing-immobilien.de

Lübeck-Moising

Charmante 3 Zi. ETW, 14. OG, ca. 74 m² Wohnfl., Balkon, Tiefgaragen-Stellpl., Bj. 1972, V: 121,8 kWh/(m²a), Öl-ZH, Kl: D, KP: 185.000,- €, 0451-8009410 von-wueffing-immobilien.de

HÄUSER

Stilvolle Altbauvilla ...

... mit 3 verm. Wohneinheiten in zentraler Lage von Lübeck-St. Lorenz, ca. 227 m² Wfl., ca. 102 m² Nfl., N.M.E: ca. 37.332,- €, 3 Etagen, 2 Außenstellpl. u. 1 Carport, ca. 447 m² Grdst. m. Gemeinschaftsgarten u. Terrasse, Vollkeller, EG und OG mit Balkon, Bj. 1913, B: 162,2 kWh/(m²a), Gas-Etagenheizung, Kl: F, KP: 625.000,- €, 0451-8009410, www.von-wueffing-immobilien.de

Bad Schwartau...

Stilvolles EFH m. tollem Süd-Grundstück! Idyllischer Lage, 5 Zi., Wohnfl. ca. 165 m², Nutzfl. ca. 100 m², Grdst. ca. 807 m², WZ m. Kamin, Essber. m. Terr. Wannenbad-Ensuite, 2 DB, Keller, Sonnenterrasse m. el. Markise u. Außenkamin, gr. Doppelgarage, Bj. 1976, B: 245,8 kWh/(m² p.a.), Kl. G, Gas-ZH, Kaufpreis: 560.000,-€, 0451-8009410 www.von-wueffing-immobilien.de

Meddewade

Charmantes RMH in ruhiger Lage, 4 Zi., ca. 110 m² Wfl., EBK, Gä.-WC, Vollkeller, Kamin, Süd-Terr., SP, ca. 295 m² Grdst., Bj. 1976, B: 119,9 kWh/(m²a), Gas-ZH, Kl: D, KP: 315.000,- €, 0451-8009410 von-wueffing-immobilien.de

ESPLANADE IMMOBILIEN

info@esplanade-immobilien.de
Tel.: 0451-7907190



Jugendstilvilla in Bestlage in St. Gertrud

Nur wenige Meter von der Wakenitz entfernt

Gesamtlfl. ca. 322 m², Grdst. ca. 443 m², JNKM IST gesamt ca. 67.200,- €, Durchschnittsmiete 17,39 €/m², 4 WE, 2 Balkone, 1 Wintergarten, hohe Decken, Pitchpine Holzdielen, Kassettenüren, vollständig vermietet, Bj. 1905, Gas-Zentralheizung, denkmalgeschützt, EA lt. Gesetzgebung nicht erforderlich

KP 1.600.000,- €

Kontaktieren Sie uns gerne!

ESPLANADE IMMOBILIEN

info@esplanade-immobilien.de
Tel.: 0451-7907190



Faktor: 17,83-fach • KP/m² 1.947,-€, Mehrfamilienhaus mit 16 Einheiten

Balkonen & 11 PKW-Stellplätze in Lübeck/St. Gertrud

Gesamtlfl. ca. 1.362 m², Wfl. ca. 1.076 m², JNKM IST ca. 117.114,96,- €, Durchschnittsmiete ca. 9,07 €, 16 WE, vollständig vermietet, 11 PKW-Stellpl., Bj. ca. 1960, Vollkeller, Gas-Zentralheizung, Verbrauchsausweis, E, Endenergieverbrauch 108,2 kWh

KP 2.095.000,- €

Kontaktieren Sie uns gerne!

ESPLANADE IMMOBILIEN

info@esplanade-immobilien.de
Tel.: 0451-7907190



Am Drägerpark Mehrfamilienhaus mit drei Einheiten in beliebiger Lage von St. Gertrud

Gesamtlfl. ca. 244 m², Wohnfl. ca. 220 m², JNKM IST ca. 33.312,- €, Durchschnittsmiete ca. 11,37 €, 3 WE, vollständig vermietet, Einzelgarage, Bj. ca. 1910, Vollkeller, Gaszentralh., Bedarfsausweis, G, Endenergiebedarf 284 kWh

KP 530.000,- €

Kontaktieren Sie uns gerne!

Top-Objekt der Woche



Kostenlose Marktwertermittlung:
www.unser-immobilienwert.de

EFH in attrakt. Lage in Scharbeutz

ca. 147 m², 635 m² Grdst., zusätzl. BG nebenan, Bj. 1960, EnB, 275,8 kWh/(m²a), H, Öl, 549.000 € (zzgl. 3,57% inkl. MwSt. Käuferprov.)
moellerherm-immobilien.de 0800-77 16 100

Lübeck - St. Jürgen

Lichtdurchflutete Architekturvilla in begehrter Lage v. St. Jürgen. Ca. 295 m² Wohnfl., insg. 6,5 Zi., Wohn-/ Essber. m. Kamin, offene Designer-Kü., 3 - 4 SZ, 2 exkl. DB, ein Ensuite-Masterbad m. Sauna, Südterr., ca. 1.057 m² Grdst., Garage, Bj. 2022, B: 91 kWh/m² p.a., Kl. C, Gas-ZH, KP: 2.200.000€, 0451-8009410 von-wueffing-immobilien.de

Lensahn

Vielseitiges Anwesen m. ELW in Feldrandlage, 10 Zi., ca. 276 m² Wfl., ca. 5.950 m² Grdst., 2017-2018 umfangr. san., Kaminöfen, SmartHome, EBK, 3 Bäder, Gäste-WC, Wintergarten, Terr., Carports, Stallungen, ST, FBH, Bj. 1940/1960, B: 106,4 kWh/(m²a), Gas-ZH, Kl: D, KP: 699.000,- €, 0451-8009410, von-wueffing-immobilien.de

Lübeck - St. Gertrud

Extravaganter EFH m. Galeriecharakter in beliebter Waldrandlage von St. Gertrud! 6 Zi., ca. 300 m² Wfl., ca. 60 m² NF, ca. 829 m² Grdst., Kamin, S/W-Terr., hochwertige Küche, Sauna, XL-Garage, Bj. 1996, B: 113,7 kWh/(m²a), Kl: D, Gas-ZH, KP: 1.400.000,- €, 0451-8009410 von-wueffing-immobilien.de

EFH in St. Gertrud - BJ74, 120 m² Wfl., 5 Zi., Küche, Bad, Gäste-WC, Kamin, Vollkeller, Öl-Zentr.hzg., abgeschlossenes Grd. 1.000 m², m. großem Balkon u. Terr., 2 Zufahrten, Garage, Geräteraum. VHB 550.000 €. Geeignet f. Familien m. Kindern u. Hund. EA vorh. ☎ 0151-46615060

Idyll am Schaalsee, 5 min. zu Fuß zur Badestelle, EFH 125m² Wohnfl., ca. 1745 m² Grdst., Bj. 1980, voll unterkellert, v. 2000-2002 grunds. an., Ölhzg., 2016 neuer Brenner, 4 Zi., Esspl., Sauna, Garage mit Schuppen, Holzgartenhaus, v. Privat, Preis 649.000 € ☎ 0160/90659575

ESPLANADE IMMOBILIEN

info@esplanade-immobilien.de
Tel.: 0451-7907190



Idyllisch gelegenes Einfamilienhaus mit herrlich eingewachsenem Grundstück und viel Platz in Hamberge

Wohn- und Nutzfl. ca. 244 m², Grdst. ca. 1.152 m², Bj. ca. 1979, 6 Zimmer, Vollkeller, 1 VB, 1 Gäste-WC, Garage mit ca. 27 m², Kamin, freie Lieferung, Verbrauchsausweis, D, 137,48 kWh, Ölheizung

KP 590.000,- €

Kontaktieren Sie uns gerne!

ESPLANADE IMMOBILIEN

info@esplanade-immobilien.de
Tel.: 0451-7907190



Schmilau Idyllisches Reetdachhaus in Feldrandlage mit Erweiterungsoption

Wohn- und Nutzfl. ca. 172,29 m², Grdst. ca. 800 m², Bj. ca. 1900, 5 Zimmer, Teilkeller, 1 VB, 1 DB, Carport und weitere Außenstellplätze, Kamin, freie Lieferung, optionale Erweiterung durch Scheune mit 2 Wohneinheiten (ca. 170 m² Wfl.), Bedarfsausweis, E, 147,5 kWh, Gasheizung

KP 360.000,- €

Kontaktieren Sie uns gerne!

Rarität mit Traveblick!

Malerisches Altstadtthaus in Top-Zustand u. 1a-Lage, ca. 90 m² Wohnfläche, 4 Zimmer, ca. 30 m² wohnl. ausgeb. Nutzfl., Wohnküche, DB, Wohnbereich m. Traveblick, First erneuert 2024/2025, ca. 42 m² Grdst., Bj. 1306, Denkmalschutz, KP: 450.000,- €, 0451-8009410 von-wueffing-immobilien.de

Süsel

Mod. Bungalow in ruhiger Lage, 4 Zimmer, ca. 125 m² Wohnfläche, EBK, Wohn-/ Esszi. m. Kamin, Schafzimmer m. Terrassenzugang, sonnige Terr., Doppel-Carport, ca. 617 m² Grundst., Bj. 2023, B: 46 kWh/(m²a), Strom-FBH, Kl: A, KP: 520.000,- € 0451-8009410 www.von-wueffing-immobilien.de

Krummesse

Sanierungsbed. Gebäudeensemble, ca. 310 m² Wohn- / Nutzfl., Wohnhaus m. ca. 140 m² Wfl., 5 Zimmer, Wirtschaftsgeb. u. beheizb. Gewächshaus, ca. 1.000 m² Grdst., 2 Garagen, div. Stellplätze, Bj. 1856, B: 345,7 kWh/(m²a), Kl: H, Öl-ZH, KP: 250.000€, 0451-8009410 von-wueffing-immobilien.de

Sülfeld

Idyllischer Landwonsitz auf weilt. Grundstück, mod. EFH mit 5 Zi., ca. 176 m² Wohnfl., großz. Essber., Landhausküche, stilvolles VB, Wohnzimmer m. Kamin, ca. 3.064 m² Grdst., Garage, elektr. Tor, Bj. 2003, V: 150,6 kWh/(m²a), Kl: E, Gas-ZH, KP: 800.000,- € 0451-8009410 von-wueffing-immobilien.de

Lübeck-Kücknitz

Liebevolle gestaltete DHH mit großem Garten, 6 Zi., ca. 107 m² Wfl., Wohnküche, Terrasse m. Pergola, SZ mit Bad-Ensuite, Vollbad, Gäste- u. Arbeitszimmer im DG, Einzelgarage, ca. 781 m² Grdst., Bj. 1920, B: 128 kWh/(m²a), Gas-ZH, Kl: D, KP: 320.000,- €, 0451-8009410 von-wueffing-immobilien.de

Ziethen

Großzügiges, modernes EFH mit 6 Zi., ca. 192 m² Wfl., ca. 1.300 m² Grdst., Bj. 2013, hochw. Landhauskü., lichtdurchfl. Räume, gr. Garten, Ausbaureserve, FBH, Solarthermie, überdachte SW-Terrasse, Stellplatz, B: 87,6 kWh/(m²a), Gas-ZH, Kl: C, KP: 635.000,- €, 0451-8009410 von-wueffing-immobilien.de

Krummesse

Großzügiges EFH m. idyllischem Garten, 6,5 Zimmer, ca. 199 m² Wohnfläche, Kamin, Vollkeller, ca. 1.249 m² Grdst., Bj. 1976, B: 169 kWh/(m²a), Öl-ZH, Kl: F, KP: 450.000,- €, 0451-8009410 von-wueffing-immobilien.de

ESPLANADE IMMOBILIEN

info@esplanade-immobilien.de
Tel.: 0451-7907190



Ferienhaus am Schaalsee mit Terrasse, Garten und Stellplatz

Wohnfl. ca. 84,19 m², Bj. ca. 2003, 4 Zimmer, Vollkeller, 2x VB, Kamin, Terrasse, Gartenanteil, 1x Außenstellplatz, freie Lieferung, Nutzung als Ferienimmobilie/Zweitwohnsitz. Erwerb weiterer Einheiten möglich, Bedarfsausweis, C, 90,2 kWh, Gaszentralheizung

KP 285.000,- €

Kontaktieren Sie uns gerne!

Bülow bei Schwerin

Großzügiges, teilsaniertes Generationenhaus mit 9 Zi., ca. 217 m² Wfl., EBK, Kaminöfen, Winterga., Fußbodenheizung, Doppelcarport, ca. 2.000 m² Grdst., Bj. 1929, B: 82,31 kWh/(m²a), Gas-FBH, Kl: C, KP: 395.000,- € 0451-8009410 von-wueffing-immobilien.de

ANLAGEOBJEKTE

ESPLANADE IMMOBILIEN

info@esplanade-immobilien.de
Tel.: 0451-7907190



Faktor: 17-fach • KP/m² 1.490,-€ Mehrfamilienhaus mit Entwicklungspotenzial und Stellplatz in Stockelsdorf/Lübeck

Gesamtlfl. ca. 347 m², Wfl. ca. 292 m², JNKM SOLL ca. 25.560,- €, Durchschnittsmiete ca. 7,30 €, 6 WE, vollständig vermietet, 1 PKW-Stellpl., Bj. ca. 1981, Vollkeller, Gaszentralh., Verbrauchsausweis E, Endenergieverbrauch 121,9 kWh

KP 435.000,- €

Kontaktieren Sie uns gerne!

Lübeck-Travemünde

Historisches, denkmalwürdiges Ensemble in Bestlage, ca. 1.000 m² vermietb. Fläche, ca. 1.890 m² Grdst., teilsaniert 2023, imposante Deckenhöhe, detail. Fassadengestaltung, zahlr. alte Stilelemente, div. Nutzungsmögl. denkbar, Denkmalschutz, KP: 1,6 Mio. €, 0451-8009410 von-wueffing-immobilien.de

Lübeck - Altstadtinsel

Vollvermietetes MFH mit 17 x modernisierten, kl. Wgh. in bevorzugter Altstadtwohnlage, ca. 770 m² Wfl., ca. 608 m² Grdst., Bj. 1930, V: 123 kWh/(m²a), Gas-Etagenheizung, Kl: D, N.M.E: ca. 116.336,- €, KP: 2,38 Mio. €, 0451-8009410 von-wueffing-immobilien.de

IMMOBILIENKAUFGESUCHE
EIGENTUMSWOHNUNGEN

Wir suchen laufend... Eigentumswohnungen & Immobilien jeder Größe

Tel. 0451 - 610 30 40
Arnimstr. 29 a, 23566 Lübeck
www.grohmann-immobilien.de

ivd GROHMANN IMMOBILIEN
IMMOBILIEN SEIT 1978

Su. renovierungsbedürftige Wohnung in Bad Schwartau/Lübeck und Umkreis zum Kauf. Sofortkauf, Finanzierung gesichert. Schnelle, faire und verbindliche Abwicklung. Auf Wunsch auch komplette Entrümpelung. Möchten Sie verkaufen oder kennen jemanden?
☎ 0151 57587550
E-Mail: christoph00781@gmail.com

Altbaucharme gesucht!

Architektenpaar su. eine stilvolle Altbauwgh. mit den typischen Jugendstilelementen in HL - St. Gertrud o. der Altstadt. KP bis ca. 700.000,- €. 0451-8009410 von-wueffing-immobilien.de

Neubau-Wgh. gesucht!

Erfolgreicher Unternehmer su. eine neuw. ETW ab 100 m² mit Blk. o. Terrasse in zentraler Lage Lübecks. 0451-8009410 von-wueffing-immobilien.de

Barrierearme ETW...

...gesucht! Rüstiges Seniorenhepaar im Ruhestand su. eine altersger. 3-Zi.-Wgh. im EG o. mit Aufzug und Terrasse / Balkon. KP bis ca. 400.000 €. 0451-8009410 von-wueffing-immobilien.de

Ab 85 m² gesucht!

Berufstätiges Paar su. eine ETW ab ca. 85 m² mit Balkon oder Terrasse in Reinfeld, Bad Oldesloe und Umgebung. Stellplatz wünschenswert. 0451-8009410 von-wueffing-immobilien.de

Mit Wasserblick ges.!

Für einen Hamburger Unternehmer suchen wir eine geräumige ETW mit Stellplatz und Blick auf Trave oder Kanal. KP je nach Lage und Zustand. 0451-8009410 von-wueffing-immobilien.de

Kleine ETW gesucht!

Kapitalanleger su. eine gut vermietbare 2-3 Zi.-Wgh., gern mit Balkon. 0451-8009410 von-wueffing-immobilien.de

HÄUSER

Reihenendhaus ges.!

Für ein Ehepaar aus Lübeck u. die 4-jährige Tochter su. für sich ein Reihenendhaus mit min. 4 Zimmern und Garten. KP bis ca. 480.000 €. 0451-8009410 von-wueffing-immobilien.de

Wir suchen laufend... Ein-/Zwei-/Mehrfamilienhäuser Doppelhaushälften / Eigentumswohnungen

Gerne beraten wir Sie kostenlos!
Tel. 0451 - 610 30 40
www.grohmann-immobilien.de

ivd GROHMANN IMMOBILIEN
IMMOBILIEN SEIT 1978



Mod. EFH gesucht!

Erfolgreicher Lübecker Jungunternehmer su. für sich u. seine Familie ein repräsentatives u. mod. EFH in Travemünde o. Warnsdorf m. schönem Garten, mind. 3 Schlafzimmern u. gern 2-3 Stellplätzen bis ca. 2 Mio. € KP 0451-8009410 von-wueffing-immobilien.de

Wakenitznähe gesucht!

Sympathische hanseatische Unternehmerfamilie su. ein hochw. u. modern ausgest. Zuhause in ruhiger Lage von St. Gertrud o. St. Jürgen, vorzugsw. m. min. 3 SZ, 2 Stellplätzen und schönem Garten. KP bis ca. 2 Mio. €. 0451-8009410 von-wueffing-immobilien.de

Nähe Brolingplatz ges.!

Nach dem erfolgr. Verkauf Ihres großen EFH su. wir für eine unserer Kundinnen ein Stadthaus / RH in St. Lorenz Nord mit mind. ca. 80 m² u. 3 Zi.. Wenn möglich mit kleinem Garten und Stellplatz. Kaufpreis bis ca. 400.000,- €. 0451-8009410 von-wueffing-immobilien.de

Kleines EFH gesucht!

Malermmeister m. solider Eigenkapitalbasis su. ein EFH mit ca. 120 m² Wohnfl. und kleinem Garten in Lübeck, Bad Schwartau oder Stockelsdorf. Gern auch renovierungsbedürftig. 0451-8009410 von-wueffing-immobilien.de

Großzügiges EFH ges.!

Für eine Lübecker Unternehmerfamilie su. wir ein mod. EFH ab 200 m² Wohnfl. mit gehobener Ausstattung und großem Garten. KP bis ca. 1,5 Mio. €. Diskrete Abwicklung wird garantiert. 0451-8009410 von-wueffing-immobilien.de

RAUMWUNDER GESUCHT: 5 köpfige

Familie sucht großzügiges Haus mit 4 Zi.. Gerne Wohnkeller o. ausgebauter Spitzboden. Wfl. ca. 160 m². Gerne ruhig gelegen. KP bis € 500.000,-. Tel.: 04102-8243050, www.kriechimmobilien.de

Resthof gesucht!

Familie mit Pferdeaffinität sucht ein Landhaus oder einen Resthof mit großem Grundstück im Kreis Ostholstein oder Herzogtum Lauenburg. 0451-8009410 von-wueffing-immobilien.de

NOBODY IS PERFECT: Älteres EFH zum Sanieren und Umgestalten von kreativem Paar gesucht. Gerne Delingsdorf/ Ammersbek/ Hammoor u.U. KP bis € 375.000,-. Tel.: 04102-8243050, www.kriechimmobilien.de

Reihenmittelhaus ges.!

Junge Familie su. ein charmantes Reihenmittelhaus ab 3 Zi. in ruhiger Lage v. Pandorf, Ratekau u. Umgebung. 0451-8009410 von-wueffing-immobilien.de

Reihenhaus ges.!

Junge Familie sucht ein modernes Reihenhaus mit mind. 4 Zimmern in Reinfeld oder vergleichbarer Lage. 0451-8009410 von-wueffing-immobilien.de

Bungalow o. Baugrdst.

von ruh. Ehep. 60+ bis 600 T€ VB gesucht. Bevorz. **Israelsdorf, St. St. Gertrud, St. Jürg.** ☎ 0151-10792311

Doppelhaushälfte ges.!

Lehrer-Ehepaar su. eine DHH ab 80 m² Wohnfläche, vorzugsweise mit Stellplatz, in ruhiger Lage v. Lübeck. KP je nach Lage und Ausstattung. 0451-8009410 von-wueffing-immobilien.de

Bungalow gesucht!

Sympath. Seniorenhepaar su. kleine, ebenerdigen Bungalow m. pflegeleichtem Garten u. Gge. in Lübeck o. Stockelsdorf. KP bis ca. 450.000,- €. 0451-8009410 von-wueffing-immobilien.de

Groß Grönau gesucht!

In Vorbereitung auf den Ruhestand su. wir für ein sympathisches Ehepaar ein EFH/DHH/RH zum Kauf o. zur Miete ab ca. 90 m² Wohnfl.. Gern mit SP! 0451-8009410 von-wueffing-immobilien.de

Sanierungsprojekt ges.!

Handwerklich versierte Familie sucht ein Einfamilienhaus mit Renovierungsbedarf im Lübecker Umland. Auch ältere Baujahre sind willkommen. 0451-8009410 von-wueffing-immobilien.de

IMMOBILIE VERKAUFEN?

Lassen Sie sich jetzt beraten.



Tel. 0451 - 707 46 62
www.lubeca-immobilien.de

Bis 300.000,- € ges.!

Nach dem Verkauf des EFH suchen wir für eine symp. Dame aus Ratzeburg ein EFH/DHH/RH zum Kauf o. zur Miete ab ca. 90 m² Wohnfl.. Gern mit SP! 0451-8009410 von-wueffing-immobilien.de

Lübecker Ehepaar su. ...

in Travemünde ein freisendes EFH ab vier Zimmern. Gern mit Garage. KP je nach Lage und Ausstattung. 0451-8009410 von-wueffing-immobilien.de

Mit ELW ges.!

Unternehmer-Ehepaar sucht ein Einfamilienhaus mit separater Einliegerwohnung in Lübeck oder Umgebung. 0451-8009410 von-wueffing-immobilien.de

Hochwertige DHH ges.!

Selbstständiges Ehepaar su. eine neuwertige Doppelhaushälfte mit gehobener Ausstattung und schön angelegtem Garten in Timmendorfer Strand. 0451-8009410 von-wueffing-immobilien.de

ANLAGEOBJEKTE

Wir suchen laufend Mehrfamilienhäuser.

Keine Kosten für den Verkäufer!
Arnimstr. 29 a, 23566 HL, Tel. 0451 - 610 30 40
www.grohmann-immobilien.de

ivd GROHMANN IMMOBILIEN
IMMOBILIEN SEIT 1978

Wohnanlage gesucht!

Investorengruppe aus Braunschweig sucht verm. Wohnanlagen ab 15 Wohneinheiten mit guter Mieterstruktur in Schleswig-Holstein oder Hamburg. Provisionsfrei für den Eigentümer. 0451-8009410 von-wueffing-immobilien.de

Zinshaus gesucht!

Kapitalstarker Anleger sucht ein MFH oder eine Wohnanlage in Lübeck, Ostholstein oder Hamburg. Bis 3 Mio. €. Diskrete Abwicklung garantiert. Provisionsfrei für den Eigentümer. 0451-8009410 von-wueffing-immobilien.de

Mehrfamilienhaus ges.!

Privatinvestor aus Hamburg sucht ein gepfl. MFH mit min. 6 WE in Lübeck oder Hamburg. KP bis ca. 1,5 Mio. €. Provisionsfrei für den EGT. 0451-8009410 von-wueffing-immobilien.de

Sanierungsobjekt ges.!

Projektentwickler sucht sanierungsbedürftige Wohn- und Geschäftshäuser in zentralen Lagen Norddeutschlands. Provisionsfrei für den EGT. 0451-8009410 von-wueffing-immobilien.de

KI. MFH gesucht!

Privatinvestor sucht ein MFH mit 3 bis 6 WE in Lübeck oder in Bad Schwartau. Solide Vermietung gewünscht. Provisionsfrei für den Eigentümer. 0451-8009410 von-wueffing-immobilien.de

GRUNDSTÜCKE



Wir kaufen auch Grundstücke, auf denen solch ein Haus steht! Oder falls Ihnen Ihr Grundstück zu groß geworden ist. Rufen Sie uns gerne an, wir machen Ihnen ein Angebot!

NORDISKA HAUS GmbH
Schönböckener Str. 10 - 23556 Lübeck
04 51 - 4 86 69 18 info@nordiska-haus.de

Teilbares Grundst. ges.!
Projektentwickler aus Lübeck sucht größere Grundst. mit Entwicklungspotenzial in Lübeck & Ostholstein. 0451-8009410 von-wueffing-immobilien.de

Grundstück f. kl. MFH gesucht - Wir suchen ein Grundstück f. kl. Wohnanlage bis 8 WE in Stockelsdorf oder Bad Schwartau. CKW Wohn Immobilien 0451/4983040

FERIEN- UND FREIZEITIMMOBILIEN

Exkl. Strandlage ges.!
Unternehmerfamilie su. ein hochw. Ferienanwesen m. Meerblick und großem Grundstück an der Ostsee zwischen Timmendorfer Strand und Neustadt i.H. Diskrete Abwicklung garantiert. 0451-8009410 von-wueffing-immobilien.de

Ostsee-Ferienhaus ges.!
Begeisterter Wassersportler su. gem. mit seiner Familie ein Ferienhaus mit min. 3 SZ in unmittelbarer Nähe zur Ostsee. KP je nach Lage. 0451-8009410 von-wueffing-immobilien.de

Reetdachhaus gesucht!
Ruheliebendes Künstlerpaar sucht ein charmantes Reetdachhaus ab 100 m² in Alleinlage mit großem Garten als Wochenend- und Ferienhaus. 0451-8009410 von-wueffing-immobilien.de

In Küstennähe!
Ehepaar aus Bonn sucht ein modernes Ferienhaus mit mindestens 3 Zimmern und Terrasse im Raum Ostholstein oder an der Lübecker Bucht. 0451-8009410 www.von-wueffing-immobilien.de

Ferienwohnung gesucht!
Hamburger Familie su. eine gepfl. 2 - 3-Zi.-Ferienwhg. in Grömitz u. vergleichb. Lage - strandnah bevorzugt. 0451-8009410 von-wueffing-immobilien.de

Als Kapitalanlage ges.!
Investor sucht verm. o. vermietbare Ferienwohnung an der Lübecker Bucht mit guter Auslastungshistorie. 0451-8009410 von-wueffing-immobilien.de

GEWERBLICHE IMMOBILIENANGEBOTE

BÜROFLÄCHEN / PRAXEN
Lübeck - St. Gertrud
Büro- oder Meetingflächen in attraktiver Lage in der Nähe der Wakenitz zu vermieten. Gesamtgröße ca. 120 m². 4 Büroräume, 1 Gruppenraum, Küche, 2 Toiletten. Abstell- u. Lagerflächen. 2 separate Eingänge. Gute Parkplatzsituation vor Ort. Miete u. Renovierungskosten verhandelbar. Kontakt: Kirchengemeinde St. Christophorus, Sabine Trilke, 01575 83 66 336 E-Mail: trilke@christophorus-luebeck.de

Lübeck - St. Jürgen
Attraktive möblierte Bürofläche an der Wakenitz, ca. 95 m² Bürofl. im EG u. Gartengeschoss, sep. Eingang, 2 Büroräume, Küche, Bad, Besprechungsraum, Alarmanlage. Bj. 1999, V: 94 kWh/m² p.a., Gas-ZH, Kl: C, Kaltmiete: 1.000,- € NK: 200,- €, 0451-8009410 www.von-wueffing-immobilien.de

LAGERHALLEN / WERKSTÄTTEN

Lübeck-Genin
Flexible Gewerbehalle im etablierten Gewerbegebiet! Ca. 450 m² Lagerfl., ca. 100 m² Bürofl., Sanitäranlagen, Küche, Hallenhöhe ca. 3 m, 2 PKW-Stellplätze, Mietpreis: 1.950,- € zzgl. 495,- € NK. Baujahr 1966, V: Strom 31,6/Ernergie 46,5 kWh/(m²a), Öl-ZH, Kl: B, 0451-8009410 von-wueffing-immobilien.de

HOTELS / GASTSTÄTTEN

Schloss-Anwesen...
in ländlich-idyllischer Lage, ca. 17,25ha Parkgrundst., Denkmalschutz, ca. 3.000 m² Nutzfl., 39 Zi. mit Ensuite-Bädern, Aufzug, Terr. m. Seeblick, Marstall f. Events bis 120 Personen, 18 SP, dir. Seezugang, div. Nutzungsmöglichkeiten, neue Gas-ZH 2024, Bj. 1697, saniert 2001, KP: 3,7 Mio. €, 0451-8009410 von-wueffing-immobilien.de

GEWERBLICHE IMMOBILIENGESUCHE

LAGERHALLEN / WERKSTÄTTEN

Produktionshalle ges.!
Mittelständisches Unternehmen su. zur Erweiterung des Unternehmens eine Produktionshalle ab 3.000 m² Hallenfl. m. Bürofl. in Lübeck o. Umgebung. Provisionsfrei für den Eigentümer. 0451-8009410 von-wueffing-immobilien.de

Großfl. Logistikhalle!
Überregional tätiges Unternehmen sucht eine mod. Logistik- o. Produktionshalle ab 5.000 m² m. Erweiterungspotenzial im südlichen Schleswig-Holstein. Provisionsfrei für den Eigentümer. 0451-8009410 von-wueffing-immobilien.de

Kl. Lagerhalle gesucht!
Onlinehändler su. e. Lagerhalle ab ca. 500 m² m. guter Verkehrsanbindung im Raum Lübeck o. entlang der A1. Provisionsfrei für den Eigentümer. 0451-8009410 von-wueffing-immobilien.de

Lagerhalle in HL ges.!
Logistikunternehmen su. eine mod. Lagerhalle mit LKW-Zufahrt u. Autobahn-anbindung in HL, zur Miete o. zum Kauf. Provisionsfrei für den Eigentümer. 0451-8009410 von-wueffing-immobilien.de

MIETANGEBOTE

2 ZIMMER

Stilvolle 2-Zi.-Whg., 97 m², in HL-Israelsdorf/Landhaus (Neubau), offene Wohnküche, VB, Dachterr. 22 m² SW-Lage, voraussichtl. z. 01.10.26. 1.400 € +NK+MS. Garten mögl. ☎ Z1 0405108

4 ZIMMER / GROSSWOHNUNGEN

Ratekau, 4-Zi-Whg., EG, 84 m², Terrasse, EBK, V-Bad, KM 900 € + NK + MS. ☎ 0172 - 4125144

HÄUSER

St. Lorenz Nord, Reihenmittelhaus von privat zu vermieten ☎ 0151/12135749

GARAGEN / EINSTELLPLÄTZE

Stodo, Flurstr., Außenstpl. für PKW-Anhänger, Motorrad o. Ä., 25 €, Scout-ID: 166961432, Büttner ☎ 04503 86607

ANDERE MIETANGEBOTE

!HL-TM!: 1,5 Zi., 44,4 m². KM 685€ + NK 213 €. Ab sofort. ☎ 0170-8626963

MIETGESUCHE

WOHNUNGEN

Professionelle Vermietung von Wohn- und Gewerbeimmobilien in Lübeck und Umgebung. Gerne beraten wir Sie kostenlos! Tel. 0451 - 610 30 40 Arnimstr. 29a, 23566 Lübeck

GROHMANN IMMOBILIEN
IMMOBILIEN SEIT 1978

Moderne ETW gesucht!

In Travemünde o. vergleichbarer Lage su. wir eine moderne, altersgerechte ETW bis ca. 70 m² im EG oder mit Fahrstuhl. NKM bis ca. 1.100,- €. 0451-8009410 von-wueffing-immobilien.de

City-Apartment gesucht!

Alleinstehende kaufmännische Angestellte sucht eine moderne 2-Zimmer-Wohnung mit Balkon in der Lübecker Altstadt. NKM bis ca. 800,- €. 0451-8009410 von-wueffing-immobilien.de

Familienwhg. gesucht!

Vierköpfige Familie su. in Lübeck, Bad Schwartau o. Umland eine 4- bis 5-Zi.-Whg. mit Balkon oder Terrasse. Mietpreis bis ca. 1.800 € monatlich. 0451-8009410 von-wueffing-immobilien.de

Seniorenger. Whg.!

Rentnerin su. eine 2- bis 3-Zimmer-Whg. nahe des Schwartauer Kurparks. KP je nach Lage und Zustand. 0451-8009410 von-wueffing-immobilien.de

2-Zi.-Whg. gesucht!

Junger Berufseinsteiger sucht eine gepflegte 2-Zimmer-Wohnung. 0451-8009410 von-wueffing-immobilien.de

DHH gesucht!

Für eine Apothekerin su. wir eine DHH zur Miete oder zum Kauf. 0451-8009410 von-wueffing-immobilien.de

Solvente Mieterin sucht 1-1,5 ZW zu sofort oder später, 500-550€ WM, St. Gertrud / Marli / Innenstadt

☎ 0179/4362775

Alleinstehender Rentner sucht günstige, ebenerdige 2,5-3 Zi.-Whg. in Ratekau.

☎ 0171/3080242

Suche 2-Zi. Whg., ca. 50-60 m², Parterre.

☎ 04553-463

Chefsekretärin sucht 2-3 ZW. mit Balkon/Terrasse in Lübeck bis 700€ warm zu sofort

☎ 0176/54265022

MIETGESUCHE

HÄUSER

EFH zur Miete gesucht!
Bad Schwartauer Familie su. im Lübecker Umland ein gemütliches Einfamilienhaus mit Garten und Gge. zur Miete. NKM bis ca. 2.000 € monatlich. 0451-8009410 von-wueffing-immobilien.de

Bungalow zur Miete!

Seniorenehepaar sucht einen ebenerdigen Bungalow, gern mit zusätzlichem Gästezimmer, im Raum Lübeck. Gern mit Anbindung an den ÖPNV. 0451-8009410 von-wueffing-immobilien.de

Mit Garten ges.!

Berufstätiges Pärchen mit Hund sucht ein Reihenhaus mit Garten und Stellplatz in Ostholstein, vorzugsweise mit guter Anbindung an die A1. 0451-8009410 von-wueffing-immobilien.de

IMMOBILIEN DIENSTLEISTUNGEN

WIRD IHNEN IHR HAUS AUCH ZU GROSS? Wir finden den passenden Käufer für Ihre Immobilie. Die Wertermittlung Ihrer Immobilie ist für Sie kostenlos. Auch Sa./So. und nach Feierabend. Tel.: 04102-8243050, www.kriechimmobilien.de

VERKAUF OHNE VERKAUFSCHILD!

So verkaufen Sie Ihre Immobilie diskret und mit Erfolgsgarantie. Auch Sa./So. und nach Feierabend. Tel.: 04102-8243050, www.kriechimmobilien.de

VERSCHIEDENES

Gut erhaltene Wäscheschleuder gesucht. ☎ 0451/4946383

Sammler sucht Silberbestecke

versch. Hersteller. ☎ 0171/4721861

Suche Wäschemangel, Walzenlänge

ca. 85 cm. ☎ 0451-50942

Gartenhilfe in HL ges.

01520-2042860

GESCHÄFTLICHE EMPFEHLUNGEN

Flohmarkt
Margaretenhof Schwerin
So., 3. Mai, 10-16 Uhr
Nächster Termin: 7. Juni
HAUSE-MÄRKTE Info: 01 71/3 48 64 14

Flohmarkt

MARKTKAUF
Wismar
Zierower Landstraße
Fr., 1. Mai, 10-16 Uhr
Nächster Termin: 24./25. Mai (Pfungsten)
HAUSE-MÄRKTE Info: 0171-34 86 414

wochen spiegel

wochen spiegel
Geschäftsleitung: Björn Bothe & Bernd Hellermann
Leiter Media-Vermarktung: Marco Schümann
Anzeigenabteilung: Tel. 04 51/1 44-12 00
Privatanzeigen: Tel. 04 51 / 31 700 180
e-mail: wochenspiegel.anzeigen@LN-luebeck.de
Zustellung: kostenlos, sonnabends
Lübecker Wochenspiegel Zustell GmbH
Telefon: 04 51 / 31 700 186
Gesamt-Druckauflagen:
Ausgabe Lübeck 95.985
Ausgabe Bad Schwartau / Stockelsdorf 26.805
Ausgabe Lübecker Bucht 16.650
Ausgabe Eutin / Malente 17.810
Gesamtauflage 157.250
Mitglied im
NORD BLOCK
BVDA
Bundesverband Deutscher Anzeigenblätter
www.wochenspiegel-online.de
Redaktionsleitung: Kim Carolin Struve
wochenspiegel.redaktion@LN-luebeck.de
Anzeigenschluss: Dienstag 15.00 Uhr
Gültige Anzeigenpreislste: 01/2026
https://ln.mediadaten.online/angebote/wochenspiegel-luebeck/

Falls Sie dieses Produkt nicht mehr erhalten möchten, bitten wir Sie, einen Werbebotsaufkleber mit dem Zusatzhinweis - „bitte keine kostenlosen Zeitungen“ an ihrem Briefkasten anzubringen. Weitere Informationen finden Sie auf dem Verbraucherportal www.werbung-im-Briefkasten.de

STELLENMARKT

STELLENANGEBOTE

WEITERE BERUFSFELDER

Reinigungskraft (m/w/d) auf geringfügiger Basis
Gartenhelfer (m/w/d) per sofort, mit FS in Lübeck gesucht.
Firma Alkiewicz, Tel. 0175/1626262

HAUS- UND REINIGUNGSPERSONAL

Zuverlässige Haushaltshilfe für einen Privathaushalt in Lübeck St. Jürgen gesucht ☎01715560131 / rathjem@t-online.de

Haushaltshilfe gesucht in HL, Kronsforder Allee.

☎ 0160-8184110

STELLENGESUCHE

Liebevolle, erfahrene Altenpflegerin sucht neue Aufgabe in der 24-h-Seniorenbetreuung. Biete Haushaltsführung, Körperpflege, Alltagshilfe, Betreuung generell ☎ 01590/148 98 62

KRAFTFAHRZEUGMARKT

KFZ ANGEBOTE

VW

Kaufe ständig ältere PKW ☎ HL-69 09 19

KFZ GESUCHE

WOHNMOBILE / -WAGEN

Kaufe Wohnmobile + Wohnwagen. ☎ 03944/36160 www.wm-aw.de Fa.

MARKTPLATZ

MÖBEL / HAUSRAT

Ab sofort suchen wir gebrauchte Möbel f. die Ukraine ☎0451 59988209

Kaufe Massivholzmöbel, Fotoapparate und Uhren. ☎ 0157/58140052

Abholung von gebr. Möbeln für bedürftige Menschen in Litauen. Tel.: 0176/55 29 18 30

HOBBY UND FREIZEIT

Modellbahner suchen Eisenbahn & Zubehör. Anlage oder Sammlung. Auch Modellfahrzeuge usw. 0175-777 44 99

GARTEN

Gärtner sucht Arbeit und macht Ihren Garten schön!
Jetzt **FRÜHJAHRSPUTZ** machen: Hecken, Büsche, Bäume (fällen), Laub weg von Terrassen & Wegen, jetzt Rasen vertikutieren. Wir säubern auch Beete, Terrassen (Steine), Wege & Dachrinnen, mit Abfuhr.
Winterdienst & Gartenjahrespflege
Reservieren: ☎ 01575 - 0140594

BEKANNTSCHAFTS-ANZEIGEN

SIE SUCHT IHN

Attraktive Sonja, 65 J., (kinderlos), mit traumhafter Figur, bin eine liebe, ruhige Frau, sauber und ordentlich, nach dem schmerzhaften Verlust meines Mannes suche ich einen treuen Partner bis 80 J. Das Alleinsein macht mir sehr zu schaffen, mir fehlt die tägliche Ansprache, habe ein Auto u. würde am liebsten zusammenziehen. pv
Tel. 0151 - 62913879

KONTAKTBÖRSE / EROTIK

Gerda (67) privat! 0162 35890 10

Wochenspiegel

Verlag: Lübecker Nachrichten Media GmbH
Herrenholz 12, 23556 Lübeck

Druck: A. Beig Druckerei und Verlag GmbH & Co. KG
Damm 9-19
25421 Pinneberg

Geschäftsleitung: Björn Bothe & Bernd Hellermann
Leiter Media-Vermarktung: Marco Schümann

Anzeigenabteilung: Tel. 04 51/1 44-12 00
Privatanzeigen: Tel. 04 51 / 31 700 180
e-mail: wochenspiegel.anzeigen@LN-luebeck.de

Zustellung: kostenlos, sonnabends
Lübecker Wochenspiegel Zustell GmbH
Telefon: 04 51 / 31 700 186

Gesamt-Druckauflagen:
Ausgabe Lübeck 95.985
Ausgabe Bad Schwartau / Stockelsdorf 26.805
Ausgabe Lübecker Bucht 16.650
Ausgabe Eutin / Malente 17.810
Gesamtauflage 157.250

Mitglied im
NORD BLOCK
BVDA
Bundesverband Deutscher Anzeigenblätter
www.wochenspiegel-online.de

Redaktionsleitung: Kim Carolin Struve
wochenspiegel.redaktion@LN-luebeck.de

Anzeigenschluss: Dienstag 15.00 Uhr

Gültige Anzeigenpreislste: 01/2026
https://ln.mediadaten.online/angebote/wochenspiegel-luebeck/

Falls Sie dieses Produkt nicht mehr erhalten möchten, bitten wir Sie, einen Werbebotsaufkleber mit dem Zusatzhinweis - „bitte keine kostenlosen Zeitungen“ an ihrem Briefkasten anzubringen. Weitere Informationen finden Sie auf dem Verbraucherportal www.werbung-im-Briefkasten.de

FINDE DEINEN TRAUMJOB IM NORDEN

KÜSTENFISCHER.DE

<p>Stadt Ratzeburg</p> <p>Techniker/in oder Meister/in in der Fachrichtung Tief-/Straßenbau (m/w/d)</p> <p>Vollzeit Ratzeburg</p>	<p>Kreis Ostholstein</p> <p>Sachbearbeiter/in (m/w/d)</p> <p>Vollzeit Eutin</p>
<p>Stadt Mölln</p> <p>Sachbearbeitung im Fachdienst Soziale Sicherung (m/w/d) EG 9c TVöD-V</p> <p>Vollzeit Mölln</p>	<p>Stadt Reinfeld</p> <p>Teammitglied (m/w/d) für das Bürgerbüro</p> <p>Vollzeit Reinfeld</p>
<p>Optima Gebäude-service Nord GmbH</p> <p>Reinigungskraft (m/w/d)</p> <p>Vollzeit Lübeck</p>	<p>Optima Gebäude-service Nord GmbH</p> <p>Hausmeister/in (m/w/d)</p> <p>Vollzeit Lübeck</p>

ppp architekten + stadtplaner
Bauleitung (m/w/d)

2.995 Stellen und 6.658 Arbeitgeber warten auf Dich.

Vollzeit
Lübeck

Besuchen Sie unser **Gesundheitsforum im CITTI-PARK** wahlweise **in Präsenz** oder **online**. Wir bieten Ihnen ein kostenfreies Vortragsprogramm und laden Sie ein, mit unseren Expertinnen und Experten ins Gespräch zu kommen.

**RAUCHFREI IM MAI –
ICH WERDE RAUCHFREI**
Montag, 04.05.2026 | 18 – 19 Uhr



Tipps und Hilfestellungen

Fotos: ©UsedomCards.de-stock.adobe.com

**WELTEIERSTOCK-
KREBSTAG 2026**
Freitag, 08.05.2026 | 16 – 17.30 Uhr





Vorsorge, Diagnostik, Lebensführung

Fotos: ©transfer-stock.adobe.com

**MULTIPLE SKLEROSE –
AKTUELLE ENTWICKLUNGEN**
Freitag, 29.05.2026 | 15 – 16 Uhr





Moderne Therapien

Fotos: ©peterschreiber.media-stock.adobe.com

 **GESUNDHEITSFORUM**

 **Programm**

Mai 2026

Datum Zeit	Thema Vortragende
Di. 5. 18 – 19 Uhr	Leben mit Herzschrittmacher und Defibrillator Dr. Anna Traub, Dr. Dr. Diana Maria Diaz-Vazquez – Universitäres Herzzentrum Lübeck
Do. 7. 18 – 19 Uhr	Präzisionsonkologie im Zeitalter von Big Data – Wenn Medizin und Algorithmen zusammenfinden Dr. Leopold Schawe – Universitäres Cancer Center Schleswig-Holstein, Molekulares Tumorboard
Mo. 11. 18 – 19 Uhr 	Onkologische Online Patientinnenfragestunde – Thema: Allgemeine Fragen / gynäkologische Krebserkrankungen Dr. Franziska Hemptenmacher – Klinik für Frauenheilkunde und Geburtshilfe
Mo. 11. 18 – 19 Uhr	Schlaganfall – ein Blick ins Gehirn der Betroffenen Prof. Dr. Georg Roysl – Klinik für Neurologie
Di. 12. 18 – 19 Uhr	Vom Umknicken bis zur Arthrose: Sprunggelenkchirurgie heute Lukasz Palka – Klinik für Orthopädie und Unfallchirurgie
Di. 19. 18 – 19 Uhr	Patientenverfügung, Vorsorgevollmacht + Co. Maren Hoge – PIZ Patienteninformationszentrum
Do. 21. 18 – 19 Uhr	Laserbehandlung am Auge Prof. Dr. Yoko Miura – Klinik für Augenheilkunde
Di. 26. 18 – 19 Uhr	Mitralklappeninsuffizienz: Wenn die Mitralklappe versagt Prof. Dr. Stephan Ensminger, Prof. Dr. Thomas Stiermaier – Universitäres Herzzentrum Lübeck

 Veranstaltung mit erweitertem Programm.

 Veranstaltung findet ausschließlich online statt.

 Veranstaltung findet ausschließlich in Präsenz statt.



VERANSTALTUNGEN



ANMELDUNG/
AUSKUNFT

Tel. 0451 500 – 10742
Mo. 9 – 15 Uhr, Di. + Do. 9 – 12 Uhr
E-Mail: gesundheitsforum.luebeck@uksh.de
www.uksh.de/gesundheitsforum