

# BAD SCHWARTAU | STOCKELSDORF WOCHENSPIEGEL

WWW.WOCHENSPIEGEL-ONLINE.DE

Sonnabend, 11. April 2026 • kostenlos

## Klimaziele im Blick

Neue Energiemanagerin soll Stockelsdorfs kommunale Gebäude fit für die Zukunft machen.

SEITE 2

## Zwischen Wippe und Wartung

Bad Schwartaus 35 Spielplätze brauchen regelmäßig Planung, Pflege und immer wieder Reparaturen.

SEITE 3

## Detektive mit Spürsinn

Seit 50 Jahren ermittelt die Detektei Langwieser aus Bad Schwartau – oft auch international.

SEITE 6

Zustellung: 0451/31 700 186

Anzeigen: 0451/31 700 180

# Finanznot: Kirchengemeinde Curau setzt auf Spenden

Mit einem freiwilligen Kirchgeld soll das Gemeindeleben gesichert werden.

**STOCKELSDORF.** In der Kirchengemeinde Curau ist immer etwas los: Kinder-Krabbelgruppe, Jugendtreff, Senioren-Café, Sommerfest, Glaubenskurse, der Kirchenchor und viele andere Angebote gehören zum Gemeindeleben. Diese Lebendigkeit steht jedoch vor einer großen Herausforderung. Sinkende Mitgliederzahlen führen zu rückläufigen Kirchensteuereinnahmen. Die Prognosen des Kirchenkreises sind deutlich: Im kommenden Jahr müssen die Gemeinden mit 15 bis 20 Prozent weniger Einnahmen rechnen. Für Curau bedeutet das ein Minus von rund 15.000 Euro jährlich – Geld, das bislang die vielfältige Arbeit ermöglicht hat.

Der Kirchenkreis Ostholstein mahnt daher zur Sparsamkeit. Marco Heinen, Sprecher des Kirchenkreises, erklärt: „Kostenreduktionen durch die Trennung von Immobilien und die Streichung von Angeboten sind aus Kirchenkreissicht ebenso unumgänglich wie ein weiteres Zusammenrücken etwa durch die Fusion mehrerer Gemeinden.“

Beispiele dafür gebe es bereits. In Curau möchte man diesen Weg jedoch nicht gehen. Kürzungen oder das Streichen von Angeboten kommen für die Verantwortlichen derzeit nicht infrage. „Vielleicht bin ich ja zu optimistisch oder auch naiv“, sagt Pastor Florian Gottschalk, „aber wir setzen lieber auf ein freiwilliges Kirchgeld.“ Für ihn stellt sich die Frage ganz konkret: „Wo sollten wir da sparen: die Kirche nicht mehr für Gottesdienste beheizen? Die Jugendarbeit streichen? Unserer Gemeindefunktionäre die Stelle kürzen?“

Der Kirchengemeinderat hat sich klar positioniert: Seelsorge, Verkündigung, Alten- und Jugendarbeit sowie die Gottesdienste sollen



Die Kirchengemeinde Curau wirbt offensiv um Spenden: Rolf Petersen (li.), Christa Lühje und Pastor Florian Gottschalk haben das große Ziel, alle Angebote trotz sinkender Einnahmen durch die Kirchensteuer in der Gemeinde zu erhalten. Foto: Sebastian Prey

len vollständig erhalten bleiben. Dass dies nicht allein über die Kirchensteuer zu finanzieren ist, weiß auch Rolf Petersen. Der 80-Jährige engagiert sich seit 30 Jahren im Kirchenvorstand und hat die Entwicklung der sinkenden Mitgliederzahl miterlebt.

## SPENDERTAFEL IN DER KIRCHE ALS DANKESCHÖN

Trotzdem blickt Petersen zuversichtlich nach vorn. Er ist überzeugt, dass in der Gemeinde genug Kraft steckt, um die Angebote zu sichern. Deshalb setzt man in Curau verstärkt auf freiwillige Beiträge und Spenden. Die Rechnung ist dabei vergleichsweise einfach: Wenn jedes Gemeindeglied 10 Euro

im Jahr gibt oder 150 Menschen jeweils 100 Euro spenden oder 15 Personen sogar 1000 Euro, könnte die Finanzierungslücke geschlossen werden.

Ein sichtbares Zeichen der Wertschätzung soll eine Spendentafel gebaut hat. Dort werden die Namen der Unterstützer aufgeführt. Dass dieses Vorgehen auch kritisch gesehen wird, ist dem Pastor bewusst. „Es wird keine Kirchenglieder erster oder zweiter Klasse geben“, betont er. „In der Kirche dient alles der Ehre Gottes. Mit der Tafel wollen wir motivieren, aber keinen Druck aufbauen, sondern die Chance nutzen, Danke zu sagen.“

Dass das Prinzip der Freiwilligkeit

funktionieren kann, davon ist Gottschalk überzeugt. Erst kürzlich konnten 40.000 Euro für ein Partnerschaftsprojekt in Tansania gesammelt werden.

Auch beim Kirchenkreis stößt die Initiative grundsätzlich auf Verständnis: „Aus Sicht des Kirchenkreises ist die Erhöhung von Einnahmen aus freiwilligen Zuwendungen durchaus ein Weg“, so Heinen. Gleichzeitig bleibt er realistisch: „Allerdings sind wir der festen Überzeugung, dass sich strukturelle Defizite mittelfristig nicht allein durch Spenden auffangen lassen.“

In Curau jedoch setzt man auf Zusammenhalt und die Bereitschaft, gemeinsam Verantwortung zu übernehmen. **SEP**

**Dach Solar GmbH**  
Ratenkauf möglich!  
**PHOTOVOLTAIK**  
vom Fachbetrieb vor Ort  
**ALLES AUS EINER HAND**

- individuelle Fachberatung
- zuverlässig und kostengünstig
- fachgerechte Montage
- schnell und professionell

Rudolf-Diesel-Str. 22, 23617 Stockelsdorf | 0451-120 150-0  
info@dachsolar.de | www.dachsolar.de

**AUTO ADAM kauft**  
fast jeden Pkw & Lkw  
auch defekt, Unfall-/Totalschaden  
Sofort Bargeld, prompte Abmeldung u. Abholung  
24-Std.-Tel.-Service, auch sonntags  
Rufen Sie an, 04 51 / 57010  
HL, Roggenhorster Straße 13  
www.AUTO-ADAM.de

**Bestattungsinstitut Friedrich-W. Zunft**  
Friedhofsallee 1a, 23554 Lübeck  
Wir sind täglich 24 Stunden für Sie erreichbar.  
Tel. 04 51 / 49 12 32  
Erd- u. Feuerbestattungen auf allen Friedhöfen  
Waldbestattungen  
Seebestattungen  
Bestattungsvorsorge und Beratung kostenlos

**O. C. KATRE-SCHMUCK**  
Gold-, Silber-Reparaturen  
Wir kaufen: Gold, Silber, Platin, Zahngold, Bernstein, Luxusuhren  
MÜHLENSTR. 19 • LÜBECK ☎ 0451/9 89 89 29

**Pflege24Nord**  
24-Stunden-Betreuung in Ihrem eigenen Zuhause!  
Individuelle Betreuung durch polnisches Personal!  
Die bezahlbare Alternative zum Pflegeheim!  
Tel. 0 41 55/4 93 99 66  
www.pflege24nord.de

**Gold & Silber**  
Wir zahlen hohe Preise für Besteck und Schmuck, Brillanten und Uhren, Münzen, Zahngold und Bernstein

**HOCHBERG FLOHMARKT**  
hagebau Lübeck - überdacht möglich 12.04.  
CITTI-PARK Lübeck - im Parkhaus 19.04.  
IKEA & LUV-Shopping Lübeck 26.04.  
REWE Lübeck - überdacht möglich 03.05.  
Tel.: 04102 / 3 19 39  
www.hochberg.tv

**ANTIK & KUNST**  
Breite Str. 4 neben der Schiffergesellschaft  
direkt am Koberg  
☎ 7 25 56 • Gutachten  
Mo. geschlossen  
Di - Fr. 10-16 Uhr  
Samstag 11-16 Uhr  
Suche alte Orden und Bilder  
www.goldankauf-dose.de

**SCHMELZER HÖRSYSTEME**  
EXCELLENCE  
360° SoundControl  
JETZT ANMELDEN  
Inklusive Akku-Ladestation (179,- €) oder TV Connector (199,- €).  
DAS STEUER ÜBERNEHMEN FÜR DEN SOUND IHRES LEBENS!  
Bad Schwartau | Lübeck Zentrum | Stockelsdorf: ☎ 04102 - 987 86 33  
Lübeck Campus | Lübeck Schlutup | Travemünde: ☎ 04502 - 88 69 900  
schmelzer-hoersysteme.de  
Anmeldefrist ist bis zum 31. Mai 2026 und das Angebot dann gültig bis zum 31.08.2026. Bei Kaufabschluss können Sie wählen zwischen der passenden Akku-Ladestation oder einem TV Connector inklusive.  
Schmelzer Hörsysteme in Ostholstein GmbH (Bad Schwartau), Schmelzer Hörsysteme in Travemünde GmbH (Lübeck Campus, Lübeck Schlutup), Schmelzer Hörsysteme in Lübeck GmbH (Lübeck Zentrum) und Schmelzer Hörsysteme in Stockelsdorf GmbH, werben gemeinschaftlich.  
Quelle: BDZV  
Verfügbar ab TEC Level V8.

**WIR SIND NACHHALTIG**  
Umweltschonende Druckfarben gibt es mit Bindemitteln und Ölen auf Basis nachwachsender Rohstoffe. Viele Druckfarben sind bereits mineralölfrei.  
Mehr Infos hier!  
Rufen Sie uns einfach an!  
GLASEREI MEWS  
0451/73730  
Quelle: BDZV  
WOCHENSPIEGEL

**Duschkabinen der Extraklasse**  
Wir fertigen hochwertige Ganzglasduschen, individuell nach Maß, exklusiv für Ihr Badezimmer.  
Rufen Sie uns einfach an!  
GLASEREI MEWS  
0451/73730

**Hansegrün Shots hier mit 32%**  
**Tickets hier mit 19%**  
Sonntag, 19. April 2026 | 14:00 Uhr  
Stadion an der Lohmühle  
VFB LÜBECK VS 1. FC PHÖNIX  
Rabattcode für beide Shops »luebeckistgruenweiss«

## Kita-Kinder musizieren

**BAD SCHWARTAU.** Am Dienstag, 21. April, startet eine neue ehrenamtliche Musik-Gruppe für Kita-Kinder zwischen vier und sechs Jahren mit einem begleitenden Elternteil. Das gemeinsame Singen mit Bewegungsliedern, ersten Instrumenten und Klanggeschichten fin-

det wöchentlich dienstags ab 15.15 Uhr in Bad Schwartau statt. Geschwister können auch mitkommen. Die Teilnahme ist kostenlos, für die Instrumente fällt ein Beitrag an. Bei Interesse und Fragen steht Susanne Uhlen per E-Mail an [spielgruppe.bad-schwartau@gmx.de](mailto:spielgruppe.bad-schwartau@gmx.de) bereit.

## Verträge digital unterschreiben

**BAD SCHWARTAU.** Das Helios Agnes Karll Krankenhaus Bad Schwartau erweitert seinen Service für Patientinnen und Patienten: Seit Anfang Februar können Behandlungsverträge im Aufnahmezentrum digital unterschrieben werden. Die Vertragsunterlagen werden den Patientinnen und Patienten

künftig auf einem Monitor präsentiert. Dadurch sind die Inhalte deutlich besser lesbar. Nach der Durchsicht kann der Vertrag direkt digital unterschrieben werden. Anschließend wird das Dokument elektronisch im System gespeichert und steht sofort für die weitere Bearbeitung zur Verfügung.

## Geschichte um Bad Schwartau

**BAD SCHWARTAU.** Die Stadtbücherei Bad Schwartau lädt für Donnerstag, 23. April, ab 19 Uhr zu einer Lesung ein, die sich auf besondere Weise der lokalen Geschichte widmet. Hinter dem Pseudonym Romy Herold stehen die Autorin und der Autor Eva-Maria Bast und Jörn Precht, die ihren neuen Roman „Die Schwar-

tau-Schwester“ vorstellen. Vor dem Hintergrund von Unternehmerteil, familiären Verflechtungen und gesellschaftlichem Wandel entsteht ein literarisches Bild, das eng mit der Entwicklung Bad Schwartaus und der Region verbunden ist. Karten für 8 Euro gibt es in der Stadtbücherei Bad Schwartau, Markt 14.

# Stockelsdorf hat jetzt eine Energiemanagerin

Luisa Stöhrmann wird sich um gemeindeeigene Gebäude kümmern.

**STOCKELSDORF.** Die Gemeinde Stockelsdorf treibt ihre Aktivitäten im Klima- und Umweltschutz weiter voran und baut dabei ihre personellen Strukturen aus. Seit Anfang März verstärkt Luise Stöhrmann als Energiemanagerin das Team im Rathaus. Neben Klimaschutzmanagerin Sophia Cornelissen und Klimaangepasstungsmanagerin Deborah Feldmann ist damit eine weitere Stelle für eine umfassende Klimastrategie geschaffen worden.

Grundlage für die neue Stelle ist die Novellierung des Energie- und Klimaschutzgesetzes Schleswig-Holstein, das seit 2025 gilt. Es verpflichtet Kommunen, ihre öffentlichen Gebäude bis spätestens 2040 klimaneutral zu betreiben. Für Stockelsdorf bedeutet das erheblichen Handlungsbedarf, denn viele der gemeindeeigenen Gebäude stammen aus den 1980er- und 1990er-Jahren.

Energetische Sanierungen sind bislang nur in geringem Umfang erfolgt, insbesondere bei der technischen Ausstattung besteht Modernisierungsbedarf. Rund 50 gemeindeeigene Immobilien sowie 38 Pumpstationen wird die neue Energiemanagerin betreuen. Bauamtsleiter Jan-Christian Ohm: „Es gibt da ordentlich was zu tun.“

Unterstützt wird die Gemeinde mit Fördermitteln aus dem Klima- und Transformationsfonds in Höhe von rund 295.000 Euro. Sie dienen dem Aufbau sowie dem dauerhaften Betrieb eines Ener-



Stockelsdorfs neue Energiemanagerin Luise Stöhrmann schaut sich mit Bauamtsleiter Jan-Christian Ohm eine Heizungsanlage an.

Foto: Gemeinde Stockelsdorf

giemanagementsystems. Auch die Personalkosten für die neue Stelle werden über drei Jahre hinweg zu 70 Prozent gefördert.

Die 34-jährige Luise Stöhrmann hat schon berufliche Erfahrungen gesammelt. Sie studierte Betriebswirtschaftslehre mit Raumwissenschaften an der Leuphana Universität Lüneburg sowie Nachhaltiges Wirtschaften an der Universität Kassel. Zuletzt war sie in der Energiewirtschaft tätig und brachte sich dort bereits in die Einführung eines Energiemanagementsystems ein. Ihre Erfahrungen möchte sie nun auf kommu-

naler Ebene einbringen. Zudem hat sie einen persönlichen Bezug zur Region, da sie in Timmendorfer Strand aufgewachsen ist.

Im Rathaus ist die Freude über die neue Kollegin groß. „Ein echter Glücksgriff. Wir freuen uns sehr, mit Luise Stöhrmann eine erfahrene Mitarbeiterin für das Energiemanagement gewonnen zu haben“, sagt Bauamtsleiter Ohm. Entsprechend zügig verlief das Verfahren: Zwischen Vorstellungsgespräch und Arbeitsbeginn lag nur etwa eine Woche.

Zu den Aufgaben der Energiemanagerin gehört es, sämtliche

Energieverbräuche der Gemeinde systematisch zu erfassen und auszuwerten – von Gebäuden bis hin zur kommunalen Fahrzeugflotte. Darüber hinaus wird sie technische Anlagen analysieren, ein kontinuierliches Monitoring aufbauen sowie Einsparpotenziale identifizieren.

Auf dieser Grundlage sollen Maßnahmen priorisiert und Sanierungsfahrpläne entwickelt werden. Ziel ist es, die kommunalen Liegenschaften schrittweise klimaneutral aufzustellen und die gesetzlichen Vorgaben effizient umzusetzen. **SEP**

**Gardinen SCHLICHTING** Unsere Frühlingsangebote

**30%**

auf den Nählohn Ihrer neuen Dekoration

- nicht in bar auszahlbar oder mit anderen Aktionen kombinierbar
- kostenloses Aufmaß
- Angebot gilt bis 31.05.2026
- Rabatt nur für Neubestellungen

**30%**

auf maßgefertigte Plissees, ausgewählte Kollektion

- nicht in bar auszahlbar oder mit anderen Aktionen kombinierbar
- kostenloses Aufmaß
- Angebot gilt bis 31.05.2026
- Rabatt nur für Neubestellungen

Rabatt nur gegen Vorlage dieser Anzeige bei der Bestellung

Schwartauer Allee 13a-15 · 23554 Lübeck  
5 Parkplätze vor den Schaufenstern · Haltestelle Wickede-Str. Linie 1 + 30  
Montag - Freitag 10.00 - 18.00 Uhr · Sonnabend 10.00 - 13.00 Uhr  
Tel. 0451-43115 · [www.gardinen-schlichting.de](http://www.gardinen-schlichting.de)

## Frühlingsingen in der Georgskapelle

**BAD SCHWARTAU.** Für Freitag, 17. April, lädt die Evangelische Kirchengemeinde Schwartau ab 18 Uhr zum Frühlingsingen in die Georgskapelle, Eutiner Straße 18, ein. „Wenn wir gemeinsam Frühlingslieder singen, können wir die Freude am Erwachen der Natur mit anderen teilen –

und geteilte Freude ist doppelte Freude“, so die Veranstalter. Zwölf Musikerinnen und Musiker mit Blockflöten – vierstimmig besetzt – begleiten die Kirchenbesucherinnen und -besucher beim Singen. Der Eintritt ist frei, am Ausgang wird für die Kirchenmusik gesammelt.

## Das Koki erhöht die Preise

**BAD SCHWARTAU.** Das Kommunale Kino (Koki) Bad Schwartau hat zum 1. April seine Eintrittspreise erhöht. Koki-Finanzvorstand Michael Schopenhauer erklärt: „Wir konnten den Preis seit der Gründung 2008 konstant halten und bleiben auch jetzt im Vergleich zu anderen

sehr günstig.“ Die Kosten, nicht zuletzt die des Movie-Star-Kinos, seien aber in allen Bereichen gestiegen. Daher hat nun auch das Koki seine Preise erhöht. Künftig kostet der Eintritt 8,50 Euro statt 7 Euro, für Koki-Mitglieder 5,50 Euro statt bisher 4,50 Euro.

## 69 junge Sportlerinnen und Sportler aus Ostholstein ausgezeichnet

**OSTHOLSTEIN.** Bei der Jugend-sportlerlehre der Sportjugend im Kreissportverband Ostholstein (KSV) wurden insgesamt 69 junge Sportlerinnen und Sportler aus 16 Ostholsteiner Vereinen in den neun Sportarten Judo, Kegeln, Kickboxen, Leichtathletik, Rhythmusgymnastik, Schießen, Bogenschießen, Tennis und Turnen ausgezeichnet. Sie alle haben im Jahr 2025 mit herausragenden Erfol-

gen überzeugt und können sich nun über eine Urkunde sowie einen Hansapark-Gutschein freuen – und vor allem über sehr viel Lob und Anerkennung.

So betonte auch Mareikje Jeck, Vorsitzende der KSV-Sportjugend und in Personalunion Moderatorin der Veranstaltung, in ihrer Begrüßung in der Aula der Jacob-Lienau-Schule in Neustadt: „Ihr alle seid sportliche Aushänge-

schilder für den gesamten Kreis Ostholstein – und darauf könnt ihr sehr stolz sein!“ Gleichzeitig dankte sie dem Kreis Ostholstein und den einzelnen Kommunen sowie der Sparkasse Holstein und deren Stiftungen für umfangreiche Unterstützung – egal ob es um finanzielle Förderung, Zurverfügungstellung von Sportstätten oder gemeinsame Projekte geht.

Neustadts Bürgermeister Mirko Spieckermann, in dem als Handballspieler und -trainer ebenfalls ein „Sportlerherz“ schlägt, erweiterte in seinem Grußwort den Dank um diejenigen, die sich intensiv und unermüdlich um den erfolgreichen Sportnachwuchs kümmern: die zahlreichen Trainerinnen und Trainer, Betreuerinnen und Betreuer und Vorstände in den einzelnen Vereinen sowie nicht zuletzt auch die Eltern und Großeltern. Auf die langjährige und stabile Partnerschaft zwischen dem KSV und der Sparkasse Holstein mit ihren Stiftungen ging Wiebke Watzlawek, Leiterin Soziales und Sport, ein: „Seit vielen Jahren unterstützen wir den Kreissportverband und die

Sportvereine in Ostholstein. Zum einen finanziell, zum anderen aber auch als Ideengeber und Partner in gemeinsamen Projekten wie beispielsweise „Moira! Vereinsheld/in des Monats“. Besonders gern haben die Anwesenden sicherlich ihre Ankündigung, dass Sparkasse und Stiftungen auch in der Zukunft eng an der Seite des heimischen Sports stehen werden, registriert...

Folgende Sportlerinnen und Sportler wurden unter anderem ausgezeichnet:

Im **Schießen** Jonna Biehl, Lukas Bünning, Gotje Janshen und Laura Willmann vom SSV Kassau, Emma Blank vom Schützenbund Glasau-Sarau sowie Luis Rathke und Mathis Paul Geisler von der Schwartauer Schützengilde.

Im **Schießen/Bogen** Jan Hendrick Bruhn, Felix Fock, Laura Pless, Greta Luise Rackwitz, Noah Strohof, Sky Strohof, Thilo Wriggers und Nikita Tiberius Zuev, alle ATSV Stockelsdorf, und Jonte Potrafky von der Ahrensböcker Gill.

Eine Auszeichnung im **Turnen** bekam Elisabeth Ruppolt vom SV Olympia Bad Schwartau.



Sie gehören zu den 69 Geehrten: die Bogenschützinnen und -schützen vom ATSV Stockelsdorf. Unter anderem gratulierte Mareikje Jeck, Vorsitzende der Sportjugend im KSV.

Foto: Carsten Stender, Kreissportverband Ostholstein

E-Mail: [info@glas-maas.de](mailto:info@glas-maas.de)  
[www.glas-maas.de](http://www.glas-maas.de)

...macht alles mit Glas

**GLAS  
maas**

- exklusive Ganzglasduschen
- lackierte Gläser
- Ganzglastüren
- Küchenrückwände

Besuchen Sie unsere Ausstellung!  
Albert-Einstein-Straße 20  
23617 Stockelsdorf

**Glas-Notdienst · Tag + Nacht**

☎ (0451) 49 49 70

Fax 4 94 97 79

## Theater für die ganze Familie

**BAD SCHWARTAU.** Ein abwechslungsreiches Theaterwochenende erwartet Besucherinnen und Besucher von Freitag bis Sonntag, 17. bis 19. April, in der Krummlandhalle in Bad Schwartau. Der Theater Fidelio bringt dabei sowohl ein Familienstück als auch eine Komödie auf die Büh-

ne. Für Kinder und Familien steht „Rolf's Vogelhochzeit“ auf dem Programm – ein musikalisches Theaterstück mit den bekannten Liedern von Rolf Zuckowski. Die Aufführungen finden am 17. April ab 16 Uhr, am 18. April ab 15 Uhr und am 19. April ab 11 Uhr statt. Erzählt wird die liebevolle

Geschichte eines Vogelpaares vom Kennenlernen bis zum flügelwerdenden Nachwuchs. Der Einlass beginnt jeweils 30 Minuten vor Vorstellungsbeginn. Am Sonnabend, 18. April, folgt ab 19.30 Uhr die Komödie „Die Hummels“ für Zuschauer ab zwölf Jahren. Im Mittelpunkt

steht ein turbulentes Drei-Generationen-Haus, in dem ein chaotischer Großvater und seine ordnungsliebende Schwiegertochter für reichlich Konfliktstoff sorgen. Karten gibt es unter [www.theater-fidelio.de](http://www.theater-fidelio.de) sowie an bekannten Vorverkaufsstellen. Eventuelle Restkarten an der Tageskasse.

# Bad Schwartau bringt die Spielplätze auf Vordermann

Regelmäßige Reparaturen und Kontrollen sichern den Betrieb der 35 Anlagen in der Stadt.

**BAD SCHWARTAU.** Hier wird geklettert, geschaukelt, gelacht: Ein Spielplatz ist ein Treffpunkt für viele – Kinder, Eltern, Jugendliche, Nachbarschaften. Über das Stadtgebiet verteilt hat Bad Schwartau 35 Spielplätze.

Um die kümmert sich unter anderem Carolin Welchert. Die studierte Landschaftsplanerin und ausgebildete Gärtnerin arbeitet seit 13 Jahren im Bauamt Grünplanung der Stadt Bad Schwartau. Jeder Spielplatz sei ein kleines System für sich, geplant, geprüft, gepflegt – und ständig im Wandel, wie Welchert erzählt: „Wir wollen jedem etwas anbieten.“

### IM FRÜHJAHR BEGINNT DAS GROßE REPARIEREN

Was für Außenstehende oft nach freier Fläche aussieht, ist in Wirklichkeit genau durchdacht. Jedes Gerät braucht seinen Platz, und vor allem die nötigen Sicherheitsabstände. „Einfach noch etwas dazustellen geht nicht“, sagt Welchert. Hinzu kommt ein engmaschiges Kontrollsystem: Wöchentlich werden die Spielplätze begangen, alle drei Monate genauer überprüft, einmal im Jahr folgt eine externe Hauptkontrolle. „Einmal drüberlaufen reicht da nicht“, sagt Welchert. „Man muss wirklich gucken, anfassen, prüfen.“

Im Frühjahr ist dann Hochsaison für allerlei Reparaturen. „Im Winter geht der Frost ins Holz und bringt es zum Platzen“, erklärt Jörg Lehmann. Der Tischler arbeitet für die Stadt und kümmert sich seit fast sieben Jahren um deren Spielplätze. In der Werkstatt auf dem Bauhof baut Lehmann der-



In seiner Werkstatt auf dem Bauhof arbeitet Jörg Lehmann, Tischler für die Stadt Bad Schwartau, derzeit an einer neuen Plattform für ein Klettergerüst. Die ausgebaute, morsche ist auf dem linken Bild zu sehen.



Fotos: Hannah Detlefsen

zeit eine morsche Plattform neu. Ein großer, runder Holzpflock daneben wird bald eine neue Wippe. Ihm macht die Arbeit Spaß. Besonders freut ihn: „Eltern und Kinder bedanken sich oft bei mir.“

Für die Unterhaltung der Spielplätze stehen jährlich rund 20.000 Euro zur Verfügung. Geld, das nicht immer ausreicht. „Manchmal müssen wir zusätzliche Mittel einholen“, erklärt Welchert. Umso wichtiger sei es, vorhandene Materialien sinnvoll zu nutzen. Was an einem Ort nicht mehr passt, kann an anderer Stelle genau richtig sein. „Man muss nicht alles wegwer-

fen und neu kaufen“, sagt Welchert.

Auf dem Spielplatz am Haselredder in Groß Parin, idyllisch hinter Pferdekoppeln gelegen, glänzt der Spielplatz mit neuem Dach und Kletterwand. Er hat außerdem mit einem niedrigeren Klettergerüst mit Reckstangen den Platz getauscht – damit die Privatsphäre der Nachbarn besser geschützt ist.

Die Ansprüche an Spielplätze verändern sich stetig. Hohe Türme treten zunehmend in den Hintergrund, stattdessen entstehen häufiger niedrigere, vielseitige Bewegungsangebote. Ein Thema gewinnt an Bedeutung, erzählt

Welchert: Inklusion. Neue Anlagen sollen so gestaltet sein, dass möglichst viele Kinder sie nutzen können, unabhängig von körperlichen Einschränkungen. „Wir versuchen immer, mehr Möglichkeiten zu schaffen.“

### SPIELPLÄTZE HABEN KONFLIKTPOTENZIAL

Spielplätze sind öffentliche Räume, und damit auch Orte, an denen nicht immer alles reibungslos läuft. Nachbarn klagen über Kinderlärm, Jugendgruppen treffen sich mancherorts zum Feiern, auch Vandalismus gehört immer wieder zum Alltag. Graffiti, Müll oder beschädigte Geräte müssen dann beseitigt oder repariert werden.

„Aber bei uns hält sich das noch sehr in Grenzen“, ist Welchert froh. Für Lehmann, der regelmäßig die Spielplätze kontrolliert, ist das mitunter ein kleines Katz-und-Maus-Spiel: „Da hat man manchmal das Gefühl, die Sprayer denken: Ich sprühe und gucke mal, wie schnell er das jetzt wieder saubermacht.“

Und dann sind da noch die Kinder selbst. „Sie sind sehr kreativ“, sagt Welchert. Geräte werden zweckentfremdet, umgedeutet, neu erfunden. Eine einfache Stange wird zur Feuerwehr, ein unscheinbares Element zum Mittelpunkt eines Spiels. Wie ein Spielplatz am Ende genutzt wird, lässt sich also nur begrenzt planen. **HAD**



Auf dem Spielplatz Haselredder in Groß Parin wurden Spielgeräte erneuert und ausgetauscht.

## Kulturstiftung Ostholstein: Anträge online stellen

**OSTHOLSTEIN.** Mit ihrer neuen Kulturförderrichtlinie möchte die Kulturstiftung Ostholstein zukünftig passgenauer die vielfältige Kulturlandschaft und zugleich nachhaltig ehrenamtliches Engagement im Kreisgebiet unterstützen. Das Förderverfahren bleibt weiterhin schlank und für Antragstellende

einfach in der Handhabung. Ganz neu außerdem: Über die Internetseite <https://kulturstiftungen.kreis-oh.de/kulturfoerderung> können die Anträge jetzt auch online gestellt werden. Gefördert werden Projekte aus allen künstlerischen Sparten: Musik, Literatur, darstellende und bildende Kunst, Film und

Medien wie auch kulturelle Bildung, Heimatpflege und Heimatkunde. Die geplanten Vorhaben sollten eine deutliche Verankerung im Kreis Ostholstein aufweisen, gefördert werden dabei insbesondere innovative und auch beispielhafte Projekte von regionaler Bedeutung. Im Mittelpunkt steht da-

bei die Stärkung der ehrenamtlichen Kulturakteure in Ostholstein, die eine wichtige Rolle in der Gestaltung von Angeboten zu den kulturellen und geschichtlichen Besonderheiten im Kreis einnehmen. Antragsberechtigt sind dabei neben Einzelpersonen auch Vereine und freie Gruppen.

## Jetzt als Kulturknotenpunkt bewerben

**OSTHOLSTEIN.** Das Land Schleswig-Holstein setzt seine Förderung von Kulturknotenpunkten in den Jahren 2027 bis 2031 fort. Auch Einrichtungen in Ostholstein können sich ab sofort bewerben. Kulturknotenpunkte sind zentrale Anlaufstellen für die Kulturszene in ländlichen Räumen. Sie vernetzen Akteurinnen und Akteure, unterstützen Projekte und Kooperationen, machen kulturelle Angebote sichtbar und stärken die kulturelle Teilhabe und Vielfalt. Das

Land unterstützt die ausgewählten Träger über fünf Jahre mit bis zu 40.000 Euro jährlich. Gesucht werden engagierte Einrichtungen mit Sitz in der ausgeschriebenen Region. Sie sollten über ein kulturelles Profil verfügen, regional vernetzt sein und die Kulturszene vor Ort aktiv weiterentwickeln wollen. Die Bewerbungsfrist endet am 30. Juni, alle Informationen gibt es im Internet auf [www.schleswig-holstein.de](http://www.schleswig-holstein.de) unter der Suche nach „Kulturknotenpunkte“.

## Über Frauen bei Olympia

**STOCKELSDORF.** Anlässlich der Olympischen Spiele in diesem Jahr haben sich die Stockelsdorfer Gleichstellungsbeauftragte Gudrun Dietrich und Juliane Hagenström von der Bücherliebe gefragt, warum früher nur wenige oder gar keine Frauen dabei waren. Antworten liefert der aktuelle Roman der Erfolgsautorin Lena Johansson „Aufgeben können die anderen“. Am Dienstag, 21. April, ab 19 Uhr liest und erzählt die Autorin im Rathaus der Gemeinde

Stockelsdorf, dass erst seit zwei Jahren genauso viele Frauen wie Männer bei den Olympischen Spielen antreten und wie steinig der Weg bis dahin war. Historische Bild- und Filmaufnahmen entführen das Publikum zurück zu den Anfängen Olympischer Neuzeit, ohne Frauen. Eintrittskarten gibt es für 12 Euro in der Bücherliebe, Rathausmarkt 1E. Damit Kultur für alle erschwinglich ist, können auf Vertrauensbasis Tickets für 5 Euro erworben werden.

## Mit Prostatakrebs nicht alleine sein

**BAD SCHWARTAU.** Die Selbsthilfegruppe „Prostatakrebs“ unter der Leitung von Günter Pause lädt Betroffene für Dienstag, 21. April, ab 19 Uhr zum nächsten Treffen ins Helios Agnes Karll Krankenhaus in Bad Schwartau, Am Hochkamp 21, ein. Die Gruppe bietet Betroffenen die Möglichkeit, miteinander ins Gespräch zu kommen und sich über die Erkrankung sowie die damit verbundenen Herausforderun-

gen auszutauschen. Viele Teilnehmer berichten, dass ihnen der offene Erfahrungsaustausch hilft, neue Zuversicht zu gewinnen und ihre psychische Stabilität zu stärken. Zudem erhalten die Mitglieder hilfreiche Informationen und Unterstützung für den Alltag. Die Treffen der Selbsthilfegruppe finden regelmäßig an jedem dritten Dienstag im Monat ab 19 Uhr im Konferenzraum des Krankenhauses statt.

## Preisskat der SPD Stockelsdorf

**STOCKELSDORF.** Der SPD-Ortsverein Stockelsdorf lädt für Freitag, 24. April, zu einem Skatabend in lockerer Atmosphäre ein, bei dem auch weniger geübte Skatspieler ihren Spaß haben sollen. Los geht's um 16.30 Uhr im Rathausaal der Gemeinde Stockelsdorf, Ahrensböcker Straße 7. Das Startgeld beträgt 12

Euro, darin enthalten ist ein Snack – eine Bockwurst mit Brot, die in der Halbpause gereicht wird. Jeder Teilnehmende bekommt am Ende einen Preis, Getränke können vor Ort gekauft werden. Anmeldungen nimmt Ralf Labeit unter Tel. 0451/493382 oder per E-Mail an [ralf.labeit@t-online.de](mailto:ralf.labeit@t-online.de) entgegen.

## Mit Liebe wachsen lassen

**BAD SCHWARTAU.** In der vergangenen Woche hat Michael Thole vom Gemeinnützigen Bürgerverein Bad Schwartau circa 2000 gut gefüllte Saattüten an Caroline Weck von der Stadtbücherei Bad Schwartau übergeben. Die Saattüten beinhalten in etwa zwölf Gramm Saatgut von insek-

tenfreundlichen Pflanzen und reichen, um ungefähr vier Quadratmeter Fläche zum Blühen zu bringen. Unter dem Slogan „Lass Liebe wachsen“ dürfen sich hier alle reichlich bedienen und helfen, dass Bad Schwartau und Umgebung bunter, insektenfreundlicher und lebenswerter wird.

**BERND BLINDOW SCHULEN**

**TAG DER OFFENEN TÜR**

**FR. | 17. APRIL**

**14 – 17 UHR**

Entscheide Dich jetzt für eine Ausbildung in Pharmazeutisch-technischer Assistenz (PTA) - schulgeldfrei mit Wohnsitz in Hamburg

Fernstudium Pharmamanagement und Pharmaproduktion (B.Sc.) möglich!

Mehr Infos auf: [blindow.de](http://blindow.de)

Bernd-Blindow-Schulen  
Weidestraße 122a | 22083 Hamburg

**GENUSS ERNTEN!**

**JETZT IST NUTZGARTENZEIT.**

STÜCK NUR **3,99\***

**KRÄUTER**

Italienkräuter: Topf-Ø 14 cm | LA'BIO® Kräuter: Topf-Ø 12 cm | viele versch. Sorten | o. Übertopf

\*Angebot gültig solange der Vorrat reicht.

Stockelsdorf Lohstraße 107 a  
Mo-Fr 9-18 Uhr Sa 9-14 Uhr

Malente Rövkampallee 39  
Mo-Fr 9-18 Uhr Sa 9-16 Uhr  
So 11-16 Uhr

**grün erleben**

**BUCHWALD**

[www.buchwald-pflanzencenter.de](http://www.buchwald-pflanzencenter.de)

# MIT UNS BEWEGLICHKEIT ERLEBEN



Probieren Sie verschiedene Scooter und Elektromobile live auf dem Parcours aus und lassen Sie sich individuell beraten.



**BAUERFEIND  
BEWEGT DICH  
BEI ARTHROSE**

Mit der Orthese GenuTrain® OA für ein stabiles Knie.

TESTEN SIE  
EXCLUSIV  
AM 18. APRIL  
die GenuTrain® OA  
von Bauerfeind

Seit 1995 steht die Ostsee-Medizintechnik GmbH für eine zuverlässige, wohnortnahe Versorgung mit medizinischen Hilfsmitteln – von Lübeck über Eutin bis nach Fehmarn. Was einst als kleiner Vermietungsservice für CPM-Schienen begann, ist heute ein modernes Gesundheitsunternehmen mit 11 Standorten, rund 80 Mitarbeitenden und einem starken Fokus auf Handwerk und innovative Technik.

Die Geschäftsführung liegt seit 2015 in den Händen von Marco Wilms. Seit 2022 unterstützt ihn sein Geschäftspartner Denny Zech, der Anfang dieses Jahres offiziell in die Geschäftsführung eingetreten ist. Seither führen Marco Wilms und Denny Zech das Unternehmen gemeinsam und setzen auf Qualität, Innovation und ein starkes Team.

Dieses partnerschaftliche Führungsverständnis zeigt sich auch im gut organisierten Außendienst: Patientinnen und Patienten werden zuverlässig zu Hause versorgt, wenn der Weg ins Sanitätshaus nicht mehr möglich ist – persönlich, kompetent und mit dem Anspruch, jederzeit höchste Standards zu erfüllen.

Neben klassischen Sanitätshausprodukten wie Orthesen, Bandagen und Kompressionsstrümpfen bietet das Unternehmen auch Alltagshilfen, Wellnessartikel und spezialisierte Versorgungsleistungen – etwa im Bereich der Brustprothetik sowie bei Lymph- und Lipödem.

Ein besonderes Aushängeschild sind die beiden hauseigenen Werkstätten für Orthopädietechnik und Rehatechnik. Im 2024 bezogenen Neubau der Zentrale mit über 3.000 Quadratmetern Fläche entstehen individuelle Maßanfertigungen wie Prothesen, Skoliose-Korsetts und sensorische Einlagen – stets unter Einsatz modernster Vermessungstechnik und fundierter fachlicher Expertise. Insbesondere im Bereich der Neuro-Orthopädietechnik entwickelt sich das Unternehmen kontinuierlich weiter.

In unserem Sanitätshaus widmet man sich mit viel Erfahrung, Empathie und Fachwissen dem sensiblen Bereich der Kinderorthetik. Mit großer Sorgfalt und einem feinen Gespür für jedes Kind



wird die bestmögliche orthopädietechnische Versorgung sichergestellt. Jedes Hilfsmittel wird individuell gefertigt und präzise auf die Bedürfnisse des Kindes abgestimmt.

Im Bereich der Orthopädie-schuhtechnik arbeiten wir ab sofort mit einem ausgewiesenen Experten zusammen, der unseren hohen Qualitätsansprüchen in jeder Hinsicht gerecht wird und dem wir mit voller Überzeugung unser Vertrauen schenken – für individuelle Lösungen, die Präzision, Erfahrung und Verlässlichkeit vereinen.

**Mit Stolz blickt Ostsee-Medizintechnik auf mehr als 30 Jahre Wachstum, Verlässlichkeit und Menschlichkeit – und mit ebenso viel Tatkraft in die Zukunft.**

#### ZEITPLAN FÜR DIE VORTRÄGE IM SEMINARRAUM

|           |  |
|-----------|--|
| 10:30 Uhr | Konservative Versorgung der Gonarthrose                  |
| 11:30 Uhr | Weitergehen – Mit Orthese alte Mobilität zurück gewinnen |
| 12:30 Uhr | Sitzen und Positionieren im Rollstuhl                    |
| 13:30 Uhr | Hilfe für Ihre Füße – Moderne Einlagenversorgung         |

# 2. GESUNDHEITS- & MOBILITÄTSTAG

am **18. APRIL**  
von 10 bis 16 Uhr

Seit mehr als **30 JAHREN** stehen Ihre Gesundheit und Lebensqualität bei uns im Mittelpunkt!

**ENTDECKEN SIE UNTER DEM MOTTO „MOBILITÄT NEU ERLEBEN“ INNOVATIVE LÖSUNGEN FÜR EIN AKTIVES LEBEN.**

Freuen Sie sich auf eine große Ausstellung führender Hersteller von Mobilitäts- und Gesundheitslösungen.

Zum zweiten Mal richtet Ostsee-Medizintechnik eine Veranstaltung dieser Größe in der Zentrale im Estlandring 7 in Lübeck aus – mit viel Platz für Aktionen drinnen und draußen. Wir freuen uns ein zweites mal zum Gesundheits- & Mobilitätstag einzuladen. Dieser Tag erwartet Sie mit vielfältigen Informationen, inspirierendem Austausch und abwechslungsreichen Mitmach-Angeboten.

**Ein Highlight: Alle Gäste erhalten einen exklusiven Gutschein mit 10 % Bonus\* auf Produkte der teilnehmenden Aussteller – nur an diesem Tag! (Der Gutschein ist gültig bis zum 31.05.2026)**

Erleben Sie eine vielseitige Ausstellung führender Hersteller von Mobilitätshilfen und nutzen Sie die Gelegenheit zur persönlichen, individuellen Beratung. Testen Sie Rollstühle, Rampen, Liftsysteme und vieles mehr direkt vor Ort. Für Unterhaltung sorgen Mitmach-Angebote wie eine Hüpfburg, ein E-Mobil-Parcours, ein Sollso-Laufrad-Parcours sowie verschiedene Rollstühle zum Kennenlernen. Ergänzt wird das Programm durch medizinische Fachvorträge. Außerdem finden geführte Besichtigungstouren durch die Firma statt. Spaß für die ganze Familie ist garantiert – für Speisen und Getränke ist mit einem Eiswagen sowie Kaffee- und Kuchenbuffet bestens gesorgt.

Werfen Sie exklusive Blicke hinter die Kulissen unserer Werkstätten für Orthopädie- und Rehatechnik und erleben Sie hautnah, wie individuelle Hilfsmittel entstehen.

**Entdecken Sie moderne Unterstützung für mehr Lebensqualität. Seien Sie dabei!**



SANITÄTSHAUS | WERKSTÄTTEN | SCHULUNGSZENTRUM  
ZENTRALE | Estlandring 7 | 23560 LÜBECK | Tel. 0451 – 290 71 50  
[www.ostsee-medizintechnik.de](http://www.ostsee-medizintechnik.de)

#### WEITERE STANDORTE IN IHRER NÄHE:

LÜBECK  
Schlutuper Straße 7  
Tel. 0451 582 412 88

LÜBECK  
Moislinger Allee 6b  
Tel. 0451 498 25 43

TRAVEMÜNDE  
Am Dreilingsberg 7  
Tel. 04502 880 97 07

RATZBURG  
Schrankenstraße 9  
Tel. 04541 879 50 32

EUTIN  
Elisabethstraße 16-18  
Tel. 04521 794 18 09

\* Der Rabatt gilt nur in Verbindung mit der gestempelten und unterschriebenen Rabatt-Gutscheinkarte, die während des Mobilitätstages am 18.04.2026 an die Besucher ausgegeben wird. Gültig ab dem 18.4.2026 bis zum 31.05.2026 für alle Produkte im Privatverkauf und wird beim Kaufabschluss von der Gesamtsumme abgezogen. Ausgenommen sind die Produkte der Firmen Lifta und Sollso.



# Die stillen Beobachter aus Bad Schwartau

Von der Mitarbeiterüberprüfung bis zur internationalen Ermittlung – Seit 50 Jahren gibt es die Detektei Langwieser.

**BAD SCHWARTAU.** Dass sie mit einer Zeitungsreporterin sprechen, glauben die 62-jährige Gabriele Langwieser-Kohlhoff und der 45-jährige Mike Langwieser nicht einfach so. Freundschaftlich empfangen die beiden in ihrem Büro, das in einem ruhigen Wohngebiet liegt, doch mit der Begrüßung kommt im gleichen Atemzug: „Haben Sie einen Presseausweis dabei?“

Eine gesunde Portion Skepsis und Vorbehalt ist für die Langwiesers fast obligatorisch, Personen zu durchleuchten gehört zum Berufsalltag. Schließlich sind sie Privatdetektive. Seit 50 Jahren gibt es die Detektei mit Sitz in Bad Schwartau.

## 180 AUFTRÄGE PRO JAHR

Wie viele Fälle im Laufe dieses halben Jahrhunderts gelöst wurden? Schwer zu sagen. Aber bei rund 180 Aufträgen pro Jahr dürften es eine Menge sein. „Wir nehmen in der Regel nur Aufträge an, bei denen wir eine Möglichkeit sehen, das Auftragsziel zu erreichen“, erzählt Gabriele Langwieser-Kohlhoff.

Ihr Mann gründete die Detektei 1976. Sie selbst, gelernte Industriefachwirtin, stieß vor 34 Jahren hinzu. Mike Langwieser lernte eigentlich Hotelfachmann. Er habe aber viel beim Vater ausgeholfen und sei dann einfach hängengeblieben. „Es ist ein spannender Beruf und eine sinnstiftende Arbeit“, sagt der 45-Jährige. „Man hilft Menschen, die Hilfe brauchen.“

## ERMITTLUNGEN ALLER ART – SOGAR AUF MALLORCA

Die Hilfe der Detektei ist so vielfältig wie die Auftraggeber: Rechtsanwälte, Steuerberater, Kaufhäuser, Handwerksbetriebe und Privatpersonen aus allen gesellschaftlichen Schichten engagieren Langwiesers Ermittler für Mitarbeiterüberprüfung, Unterhalts- oder Sorgerechtsangelegenheiten, Personensuche, Schuldnerermittlung und fremdgehende Partner. Des Öfteren sind die Langwiesers oder ihre Ermittler auch Zeugen vor Gericht, zum Beispiel, wenn die Verteidigung sie engagiert, um neue Beweise zu beschaffen, die ihren Mandanten entlasten.

Die Arbeit führt die Detektive

der Langwiesers längst nicht nur durch Bad Schwartau und Umgegend. Die Detektei ermittelt auch in Kiel oder Hamburg und sogar international auf Mallorca. Dort hat sie ein Büro und arbeitet mit lizenzierten Detektiven vor Ort zusammen.

## EIN HAUCH AGENTENFLAIR

Mitunter seien Auftraggeber etwas illusorisch, erzählt Mike Langwieser. „Manche Kunden erwarten, dass wir per Knopfdruck Fälle lösen können, indem wir etwa Wanzen oder Kameras installieren.“ Mit Wanzen oder anderen Klischees, die man aus Agentenfilmen kennt, hat die Arbeit der Langwiesers jedoch wenig zu tun. Aber ein wenig Agentenflair

hat das Ganze dann schon: Verfolgungsfahrten passierten zwar nicht Stoßstange an Stoßstange, aber brächten die Ermittler so manches Mal an die Grenze des Führerscheinverlusts, gibt Langwieser zu.

Sein Vater flog früher auch mal mit einem Flugzeug über Observationsobjekte. Das und der Observationstransporter mit Videotechnik und Monitoren sind heute zwar Geschichte. Doch die Detektei hat heute immer noch besondere Ausrüstung im Repertoire: „Wir haben ein Nachtsichtgerät und arbeiten auch mit Drohnen“, sagt Gabriele Langwieser-Kohlhoff. „Natürlich haben wir für die auch eine Genehmigung und richten uns nach den gesetzlichen Vorschriften des LBV – also des Landesbetriebs Verkehr.“

Die gesetzlichen Einschränkungen, etwa die Datenschutzgrundverordnung, sind den beiden Detektiven wichtig zu betonen: „Das ist wichtig, weil uns sonst auch Strafanzeigen drohen.“ Denn Privatdetektive haben keine Sonderrechte, sondern müssen sich an dieselben Gesetze halten, an die sich auch Privatpersonen halten müssen.

## ZIELPERSONEN AUF FRISCHER TAT ERTAPPEN

Die Nachtsichtgeräte können die Detektive für ihre stunden- oder teilweise tage- und wochenlangen Observationen gut gebrauchen. Dann beobachten die Ermittler bei Tag oder bei Nacht Ziel-



Fotografieren lassen wollten sich Gabriele Langwieser-Kohlhoff und Mike Langwieser nicht – schließlich wollen sie auch weiterhin unauffällig ermitteln.

Symbolfoto: Sebastian Kahnert

personen aus Autos oder geeigneten Standorten heraus. Ausdauer, Diskretion und Zuverlässigkeit benötigt man als Detektiv, sagen die Langwiesers. „Detektivarbeit ist Puzzlearbeit.“

Bei einem Fall vor ein paar Jahren wurde eine Observation richtig abenteuerlich: „Wir haben durch umfangreiche Fahrzeugverfolgungen ein Bewegungsprofil erstellt und den Täter, der bereits über 100 Reifen an Auslieferungsfahrzeugen zerstoßen und damit die Gefährdung von Menschenleben billigend in Kauf genommen hat, auf frischer Tat ertappt.“ Da sei dann schon viel Adrenalin dabei, erzählt Mike Langwieser. Den Täter übergaben sie der Polizei.

„Es gibt Aufträge, die an die Substanz gehen“, sagt Langwieser-Kohlhoff. Zum Beispiel wenn es um Ermittlungen zu Kindeswohlgefährdung geht. Manchmal müssen sich Ermittler auch in das Umfeld einer Zielperson einschleusen und Vertrauen aufbauen. „Dann wird man manchmal eingeladen, es entsteht eine Bindung.“ Sogar manchmal mit einem überraschenden Ende: Ein Mann, der über Jahre von seinem Arbeitgeber stahl und letztlich durch die Detektei überführt werden konnte, habe später abends bei Gabriele Langwieser-Kohlhoff vor der Tür gestanden und sich bedankt. „Er war froh, dass er endlich aufgefliegen und aus dem Strudel rausgekommen ist.“ **HAD**



Aus einem LN-Artikel im Jahr 2011: Damals arbeiteten Ermittler wie Norbert K. noch aus dem Observationstransporter mit einer ganzen Reihe von Monitoren.

Foto: Florian Grombein

## Feuerwehr ist stabil aufgestellt

**KLEIN PARIN.** Die Freiwillige Feuerwehr Klein Parin/Pohnsdorf hat auf ein ereignisreiches Jahr 2025 zurückgeschaut. Insgesamt wurden sechs Einsätze, überwiegend Brände und Vegetationsfeuer, bewältigt. Personell entwickelte sich die Wehr positiv: Zwei neue aktive Mitglieder tra-

ten ein, und die Kinderabteilung besteht aus 13 Mädchen und Jungen. Die Feuerwehr zählt nun 48 Mitglieder, darunter 23 Einsatzkräfte. Heinz-Jürgen Carsens erhielt die Auszeichnung als Ehrenmaschinist. Cordes Burmester wurde zum Brandmeister ernannt.

**nealy AND FRIENDS**

JETZT TICKETS SICHERN!

18.04. • MUK LÜBECK

## Peter Piepjunge kommt zum ATSV Stockelsdorf

**STOCKELSDORF.** Der ATSV Stockelsdorf meldet eine hochkarätige Trainerverpflichtung: Mit Peter Piepjunge übernimmt ein erfahrener und in der Region äußerst angesehener Handballfachmann die 2. Frauenmannschaft in der HVSH-Oberliga. Piepjunge kann auf eine erfolgreiche Trainerlaufbahn zurückschauen, insbesondere auf seine Zeit beim MTV Lübeck, wo er sich mit großem Engagement dem weiblichen Leistungsbereich widmete und diesen nachhaltig prägte. Ein besonderer Erfolg gelang ihm erst kürzlich: Mit seiner weiblichen B-Jugend sicherte er sich den Einzug in die Jugendbundesliga.

Beim ATSV Stockelsdorf wird Piepjunge künftig eine zentrale Rolle im Frauenbereich einnehmen. Sein Fokus liegt auf der Weiterentwicklung der 2. Frau-

enmannschaft, die mit einem neu formierten, jungen Kader in die kommende Saison startet. Das Team bildet den Unterbau der Regionalligamannschaft um Lena Schulz und Michael Wurz und ist damit ein entscheidender Bestandteil der sportlichen Gesamtstrategie.

„Ziel ist es, den Übergang vom Jugend- in den Erwachsenenbereich noch enger und strukturierter zu gestalten“, so Timo Scharpenberg, der 1. Abteilungsleiter beim ATSV Stockelsdorf. Dabei soll Piepjunge nicht nur sportliche Impulse setzen, sondern auch die persönliche Entwicklung der Spielerinnen fördern. Gleichzeitig erhoffen sich die Verantwortlichen, dass er auch im Jugendbereich wertvolle Akzente setzt und die Ausbildung talentierter Spielerinnen weiter stärkt.



Peter Piepjunge wird beim ATSV Stockelsdorf neuer Trainer der 2. Handball-Frauenmannschaft.

Foto: ATSV Stockelsdorf

# SCHON GEHÖRT?

Zu Ostern gibt's ein Auto! Finde die Ostereier und gewinne einen Renault Clio Evolution unter [ln-online.de/ostern](https://ln-online.de/ostern)

Mitmachen & gewinnen!

**Lübecker Nachrichten** LN

Partner im RedaktionsNetzwerk Deutschland

Abbildung ähnlich. Zeitraum: 23.3.–12.4.26. Teilnahme ab 18 J. (DE) mit Führerschein Kl. B. Gemeinschaftsaktion von KN, LN & OZ (1 Gewinn für alle Teilnehmer). Teilnahme nur mit Werbeeinwilligung für die Kieler Zeitung. Rechtsweg & Barauszahlung ausgeschlossen. Details & Datenschutz: [ln-online.de/ostern](https://ln-online.de/ostern)

# GO.GRØØN meets LN-ePower

Die Messe in der MuK informiert über Nachhaltiges und Faires. Auf dem Außengelände geht es um E-Mobilität und umweltfreundliche Energieformen.

**LÜBECK.** Die GO.GRØØN – Messe für Nachhaltiges und Faires kehrt in diesem Jahr zum dritten Mal zurück in die Musik- und Kongresshalle Lübeck (MuK). Seit 2022 hat sich die Messe als wachsendes Messeformat für nachhaltiges Leben, gesellschaftliche Verantwortung und fairen Handel zur Leitmesse in Schleswig-Holstein entwickelt. Unter dem Motto „So bunt wie das Leben“ öffnet die Messe erneut am 25. und 26. April jeweils von 10 bis 18 Uhr ihre Türen und macht nachhaltige Produkte, Ideen und Visionen für alle erlebbar.

## NEU 2026: GO.GRØØN MEETS LN-EPOWER

Die Besucherinnen und Besucher erhalten an den zwei Messtagen umfangreiche Informationen über einen nachhaltigen Lebensstil und gesellschaftliche Verantwortung. Die Angebotspalette bietet ein breites Themenspektrum und reicht von Lifestyle über Mobilität, Klima, Technik, Energie, Handwerk, Stadtentwicklung bis zu Bildung und Ernährung. Ausgewählte Start-Ups aus Schleswig-Holstein präsentieren innovative Geschäftsmodelle auf dem Weg zum Erfolg. Das umfangreiche gesellschaftliche und soziale Engagement repräsentieren gemeinnützige Organisationen aus dem gesamten Bundesland. Ein abwechslungsreiches Rahmenprogramm mit Vorträgen, Workshops und Kulturprojekten ergänzt das vielfältige Messeangebot.



Am 25. und 26. April dreht sich in der MuK alles ums Thema Nachhaltigkeit.

Foto: Musik- und Kongresshalle Lübeck

Auf dem erweiterten Außengelände und der Ausstellungsfläche in der Musik- und Kongresshalle Lübeck präsentieren sich ebenfalls die Ausstellerinnen und Aussteller der LN-ePower (LN = Lübecker Nachrichten) mit ihren Themen rund um

E-Mobilität und umweltfreundlichere Energieformen. Ausgestellt werden zukunftsweisende Lösungen für den Alltag – von Photovoltaik und modernen Energiesystemen bis hin zu E-Autos und nachhaltiger Mobilität, ergänzt durch E-

Scooter und E-Bikes als flexible und klimafreundliche Optionen. Besonders attraktiv: Vor Ort sind Probefahrten möglich, sodass Besucherinnen und Besucher die verschiedenen Fahrzeuge direkt erleben und testen können. Darüber hinaus

erhalten Gäste praxisnahe Einblicke in aktuelle Entwicklungen und erfahren, wie sich nachhaltige Energie- und Mobilitätslösungen konkret in den Alltag integrieren lassen. Durch die Verbindung von GO.GRØØN und LN-ePower ent-

steht ein ganzheitliches Messeerlebnis, das ökologische, technologische und gesellschaftliche Aspekte der Nachhaltigkeit vereint – greifbar, informativ und zukunftsorientiert.

## RAHMENPROGRAMM

### Freitag, 24. April, 17 Uhr

„Energiewende von Nebenan – 7 Leuchttürme aus Lübeck“, Auftaktveranstaltung  
Mit Begrüßung durch Bürgermeister Jan Lindenau und Staatssekretär (MEKUN) Joschka Knuth sowie einem Impulsvortrag von Markus Gürne (ARD). Anschließend werden Lübecker Projekte zur Energiewende vorgestellt.

### Sonnabend, 25. April, 15 Uhr

Sven Plöger: „Zieht euch warm an, es wird noch heißer!“  
Der Meteorologe und ARD-Wettermoderator spricht über den Stand der Klimakrise und über Möglichkeiten zum Handeln.

### Sonntag, 26. April, 12 Uhr

Lunchkonzert: „Unser tägliches Wasser“  
Mit dem Orchester des Wandels Lübeck, TanzOrtNord und einem Vortrag von Helena Köhler zur Geschichte und Zukunft der Trinkwasserversorgung in Lübeck.

Alle Veranstaltungen des Rahmenprogramms sind kostenfrei.

■ Musik- und Kongresshalle Lübeck, Willy-Brandt-Allee 10, Rotunde, Konzertsaal und Außenflächen. Eintritt frei. Weitere Informationen gibt es unter [www.gogroon.de](http://www.gogroon.de)

## „Fräulein Frey“ musiziert im Tonfink

**LÜBECK.** Für Sonnabend, 18. April, lädt das Tonfink, Große Burgstraße 46 in Lübeck ab 20 Uhr zu einem Konzert von „Fräulein Frey“ ein. Fräulein

Frey, alias Steffi Böhnke, ist ein Nordlicht mit Tiefgang. Ihre Lieder erzählen poetisch und unterhaltsam zugleich von Aufbruch und Heimkehr,

von großen Gefühlen und kleinen Alltäglichkeiten, vom Zweifeln und davon, es trotzdem zu tun. Der Hut geht rum.

## Infos rund ums Wohnen im Alter

**LÜBECK.** Der Beirat für Seniorinnen und Senioren der Hansestadt Lübeck bietet eine zusätzliche Sprechstunde in den Räumen der Wohnberatung „Wohnen im Al-

ter“, Kolberger Platz 1, an. Am Donnerstag, 16. April, steht die Interessenvertretung der älteren Generation von 11 bis 13 Uhr für Themen und Infos zum Älterwer-

den zur Verfügung. Anmeldung bis Mittwoch, 15. April, 12 Uhr, unter Tel. 0451/1221016 oder per E-Mail an [seniorenbeirat@luebeck.de](mailto:seniorenbeirat@luebeck.de)

## Die „Spatzen“ zwitschern in Lübeck

**LÜBECK.** Für viele Fans der Volksmusik ist es ein besonderer Termin im Kalender: Die Kastelruther Spatzen kommen im Rahmen ihrer Tournee erstmals nach Lübeck. Am Donnerstag, 24.

September, gastiert die Gruppe ab 19.30 Uhr in der Musik- und Kongresshalle Lübeck (MuK).

Die Kastelruther Spatzen gelten als berühmteste deutschsprachige Volksmusikgruppe.

Seit mehr als vier Jahrzehnten stehen die sieben Musiker aus Südtirol für gefühlvolle Melodien und Texte, die vor allem von Liebe und Natur erzählen. Besonders die Verbundenheit zu den Bergen prägt viele ihrer Lieder. Mit dieser Mischung haben sich die „Spatzen“ einen festen Platz in der deutschsprachigen Volksmusik erarbeitet – zahlreiche Auszeichnungen wie Gold- und Platin-schallplatten sprechen für ihren Erfolg.

Auch live überzeugt die Band mit einer besonderen Atmosphäre. Die Nähe zum Publikum und die spürbare Freude an der Musik machen ihre Konzerte für viele Fans zu einem unvergesslichen Erlebnis. Nicht selten nehmen Besucherinnen und Besucher weite Anreisen in Kauf, um „ihre Spatzen“ auf der Bühne zu erleben.

In Lübeck dürfen sich die Gäste auf ein Best-of-Programm mit bekannten Hits freuen. Karten sind unter anderem direkt bei der MuK, über Eventim oder Reservix sowie über gängige Vorverkaufsstellen erhältlich.



Die Kastelruther Spatzen kommen im September im Rahmen ihrer Live-Tournee mit all ihren bekannten Hits zum ersten Mal in die MuK.  
Foto: hfr

## Geschäftswelt

– Anzeige –

## Räumungsverkauf bei Küchen Ambiente Lübeck

Das Geschäft schließt zum 8. Mai – Das Unternehmen bleibt zunächst bestehen



Küchen Ambiente Lübeck am Herrnholz in Lübeck

Foto: pix123

Die Küchen Ambiente Lübeck GmbH wird ihren stationären Einzelhandel zum Freitag, 8. Mai 2026, nach langjähriger Tätigkeit einstellen. Ab dem 9. Mai bleibt das Küchenstudio dauerhaft geschlossen. Grund hierfür ist das Auslaufen des Mietvertrags; die bisherige Ladenfläche wird zurückgebaut und an die Vermieterin übergeben. Unabhängig von der Schließung des Verkaufsbetriebs bleibt das Unternehmen zunächst bestehen. Nach aktueller Planung wird die Gesellschaft voraussichtlich bis zum 31. Dezember 2027 fortgeführt.

Bereits abgeschlossene Kaufverträge werden dabei vollständig erfüllt: Bestellte Einbauküchen werden wie vereinbart ausgeliefert und montiert, auch anfallende Reklamationen werden

weiterhin bearbeitet. Die Disposition über Witthohn Logistik steht Kunden und Partnern unverändert als Ansprechpartner zur Verfügung.

„Ausdrücklich sei versichert, dass wir nicht pleite, insolvent oder dergleichen sind. Alle Kunden bekommen ihre bestellte Ware und alle Lieferanten bekommen ihre Rechnungen bezahlt“, betont das Unternehmen.

Bis zur endgültigen Schließung bietet Küchen Ambiente Lübeck einen umfassenden Abverkauf an. Veräußert werden unter anderem verbliebene Musterküchen sowie Ausstellungsstücke

und Inventar aus dem Studio- und Bürobereich. Dazu zählen beispielsweise Tische, Stühle, Barhocker, Elektro-Kleingeräte, Dekorationsartikel und weiteres Zubehör. Interessierte haben damit letztmalig Gelegenheit, entsprechende Produkte zu reduzierten Konditionen zu erwerben.

Die Geschäftsführung und das gesamte Team bedanken sich ausdrücklich bei allen Kunden, Mitarbeitenden, Lieferanten sowie Geschäfts- und Montagepartnern für die langjährige, vertrauensvolle und erfolgreiche Zusammenarbeit.

## KÜCHEN AMBIENTE LÜBECK GMBH

Herrenholz 18a

23556 Lübeck

Telefon: 0451-40797980

Mail: [info@kuechenambiente-luebeck.de](mailto:info@kuechenambiente-luebeck.de)





# Brahms-Festival feiert die Freiheit

Studierende und Lehrende der Musikhochschule Lübeck gestalten ein facettenreiches Programm in der ganzen Stadt.

**LÜBECK.** Über 250 Mitwirkende stellen vom 2. bis 10. Mai das 34. Brahms-Festival der Musikhochschule Lübeck auf die Beine – mit Sinfoniekonzerten, Kammermusik, ungewöhnlichen Spielorten und einer sinfonischen Uraufführung.

Das diesjährige Brahms-Festival der Musikhochschule Lübeck (MHL) steht unter dem Motto „Freiheit!“. Studierende und Lehrende gestalten in 30 Konzerten und mit über 50 Ensembles eine Festivalwoche, die sich musikalisch mit unterschiedlichen Facetten von Freiheit auseinandersetzt. Spielstätten in ganz Lübeck werden dabei zur Bühne für ein Festival, das in der deutschen Hochschullandschaft als einzigartig gilt.

Vor 800 Jahren besiegelte Kaiser Friedrich II. mit der Reichsfreiheitsurkunde Lübecks Aufstieg zur „Königin der Hanse“: Selbstbestimmung und Autonomie wurden zur Triebfeder für wirtschaftlichen Aufschwung, Stabilität und Sicherheit – ein Anlass für die MHL, ihr diesjähriges Brahms-Festival der Freiheit zu widmen.

## SINFONIEKONZERT MIT URAUFFÜHRUNG

Das Festival bietet erneut ein breites Spektrum an Formaten: vom großen Sinfoniekonzert über zahlreiche Kammermusik- und Gesprächskonzerte bis hin zur Brahms Night Lounge. Rund 80 junge Musikerinnen und Musiker des MHL-Sinfonieorchesters er-



Das Sinfonieorchester der Musikhochschule Lübeck eröffnet das Brahms-Festival mit einem vielseitigen Programm unter der Leitung von Catherine Larsen-Maguire. Foto: Olaf Malzahn

öffnen das Festival unter der Leitung der britischen Dirigentin Catherine Larsen-Maguire am Sonnabend, 2. Mai, ab 19.30 Uhr im Großen Saal der MHL: Auf dem Programm stehen Beethovens „Leonoren“-Ouvertüre Nr. 3, Johannes Brahms dritte Sinfonie sowie Joaquín Rodrigos „Concierto de Aranjuez“ mit Gitarrenprofessor Otto Tolonen als Solist. Außerdem erklingt mit „Ziehen“ eine preisgekrönte Uraufführung der MHL-Studentin Sarah Proske. Das Konzert wird am Sonntag, 3. Mai, ab 17 Uhr im Großen Saal der MHL wiederholt. Auszüge aus diesem Programm sind am Montag, 4. Mai, ab 10.30 Uhr im Schulkonzert „Fake News – War Beethoven eine

Frau?“ im Rahmen des Kooperationsnetzwerks „Musik in der Schule“ (MusiS) zu erleben.

## THEMENKONZERTE ZUM FESTIVALMOTTO

Verschiedene Themenkonzerte greifen das Festivalmotto unmittelbar auf wie beispielsweise die Lesung mit Musik „Er war schon längst daran gewöhnt, keinen eigenen Willen zu haben“ am Montag, 4. Mai, ab 17 Uhr, oder „Frei, aber einsam“, am Mittwoch, 6. Mai, ab 17 Uhr in der Villa Brahms. Zum Abschluss feiert das Abendkonzert „Spiel & Spaß“ das musikalische Spiel mit Werken von Mozart, Schumann, Kurtág, Cage und Gubaidulina.

Das Konzert endet mit einer gemeinsamen Improvisation – der wohl höchsten Form musikalischer Freiheit.

## AUßERGEWÖHNLICHE KONZERTORTE

„Das Wispern der Freiheit“ heißt ein Wandelkonzert, bei dem MHL-Mitglieder am Donnerstag, 7. Mai, ab 17 Uhr erstmals die historischen Zimmer des Heiligen-Geist-Hospitals bespielen und an der Grenze des Hörbaren improvisieren. Da die Platzzahl begrenzt ist, ist hierfür eine Anmeldung erforderlich.

Fünf junge MHL-Ensembles widmen sich in den moderierten Lunchtime Concerts von Diens-

tag, 5., bis Sonnabend, 9. Mai, jeweils ab 12.30 Uhr im Museum Behnhaus Drägerhaus Beethovens späten Streichquartetten, mit denen der Komponist musikalische Konventionen seiner Zeit radikal hinter sich ließ und in die kompositorische Freiheit aufbrach.

Eine besondere Begegnung ist mitzuerleben beim Konzert „Die Freiheit zu singen“ am Dienstag, 5. Mai, ab 17 Uhr in der JVA Lübeck, bei dem Chöre der Justizvollzugsanstalt gemeinsam mit dem MHL-PopsChor auftreten. Da die Plätze begrenzt sind, ist hierfür eine Anmeldung erforderlich. Mit der „Spatial Audio Performance“ am Sonntag, 10. Mai, erwartet das Publikum ab 14 Uhr ein weiteres besonderes Klangerlebnis aus dem 360-Grad-Spatial Audio Lautsprechersystem an besonderem Ort: Klassiker der elektroakustischen Musik sind in der „Notenbank“ am Holstentorplatz zu hören, die die MHL dann erstmals für das Lübecker Publikum öffnet. Auch hierfür ist eine Anmeldung erforderlich.

Karten sind bei allen dem Lübeck-Ticket angeschlossenen Vorverkaufsstellen sowie online unter [www.mh-luebeck.de](http://www.mh-luebeck.de) erhältlich. Auf der Festivalseite [www.brahms-festival.de](http://www.brahms-festival.de) sind neben dem Gesamtprogramm auch die Anmeldung zu Veranstaltungen mit begrenzter Platzanzahl sowie das aktuelle Festival-Magazin mit vielen Infos rund um das Motto und die Konzerte zu finden.

## Hommage an Eileen Gray

**LÜBECK.** Das „The Newport Restaurant & Marina“, Willy-Brandt-Allee 31a in Lübeck lädt für Dienstag, 21. April, zu einem besonderen Abend zwischen Literatur, Design und Kulinarik ein. Ab 19 Uhr steht die irische Architektin und Designerin Eileen Gray im Mittelpunkt. Unter dem Titel „Eine literarisch-kulinarische Hommage an Vision, Mut und Moderne“ stellt die Lübecker Autorin Charlotte Kerner die Pionierin der Moderne vor. Drei Food-Stationen, inspiriert von Grays Lebensstationen, laden zum Genießen ein. Ergänzt wird das Programm durch eine Bildershow sowie ausgewählte Möbelstücke der Designerin, die ihre Arbeit erlebbar machen. Für die musikalische Begleitung sorgt Jara Elena Egen an der Konzertharfe. Tickets kosten 50 Euro und beinhalten Speisen, ein Begrüßungsgetränk sowie Tafelwasser. Eine Anmeldung ist vorab erforderlich unter [www.the-newport.de](http://www.the-newport.de)

## Neues Tablet-Café im Awo Treff

**LÜBECK.** Die Awo hat ein neues Tablet-Café in der Brolingstraße 16 in Lübeck eröffnet. Hier können interessierte Seniorinnen und Senioren immer mittwochs zwischen 14 und 15 Uhr mit Tablets der Awo das Internet ausprobieren. Ehrenamtliche bieten Unterstützung bei Fragen rund um die Geräte an. Der Eintritt ist frei. Eine Anmeldung ist nicht erforderlich.

EINKAUFEN  
MIT DER

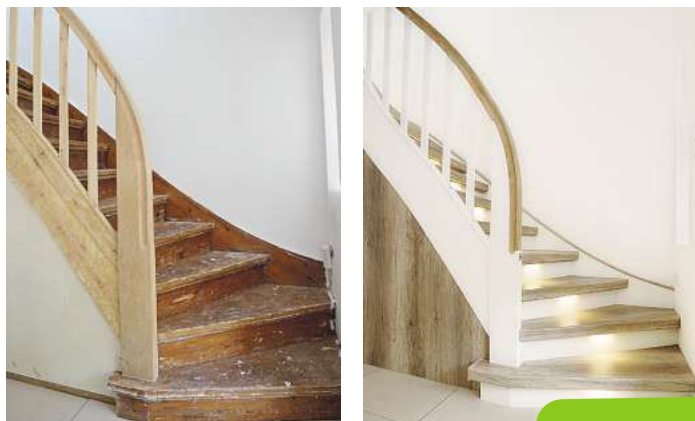


# KNUTZEN HOME

[knutzen-home.de](http://knutzen-home.de)  
Die mit dem **grünen** Haus

## Treppenrenovierung Stufe-auf-Stufe System

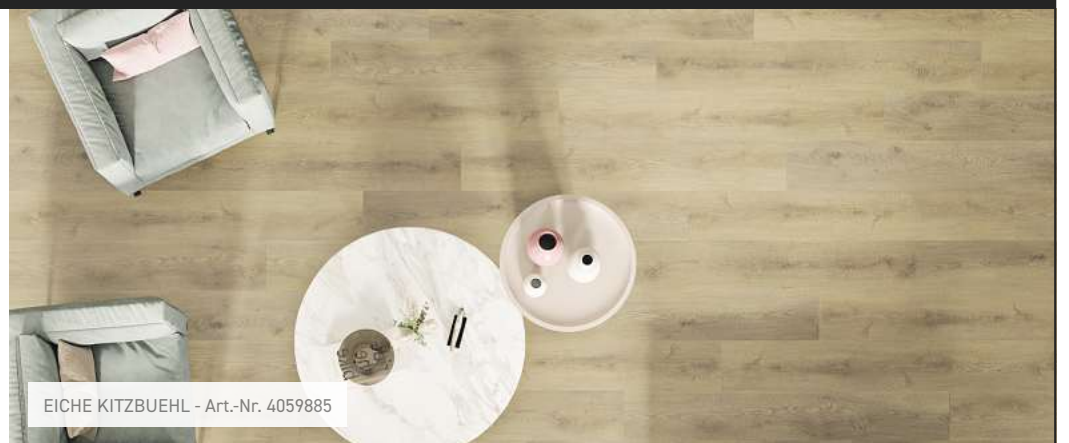
Mit unserem Stufe-auf-Stufe Treppenrenovierungssystem bieten wir Ihnen das Rundum-Sorglos-Paket.



Jetzt Termin vereinbaren!

Telefon **04321 2517160**  
Mobil **0151 61728795**

- Kompetente Umsetzung
- 20 ansprechende Designs
- Pflegeleicht & Robust
- 20 Jahre Garantie auf Abrieb
- Made in Germany



EICHE KITZBUEHL - Art.-Nr. 4059885

Genießen Sie die perfekte Kombination aus Design, Qualität und Funktionalität – für ein Wohngefühl, das begeistert.

### KLICK-PLANKE SOLID LINE XL

XL-Format, mit integrierter Dämmung, Oberfläche: synchron, Fuge: 4V, Maße: 22,8x149,2x0,52 cm (BxLxH), 5,5 mm Aufbau

UVP **34<sup>99</sup>**

**24<sup>99</sup>**  
Preis pro m<sup>2</sup>



EICHE WIEN - Art.-Nr. 4059883



EICHE VILLACH - Art.-Nr. 4059884

**KNUTZEN HOME Lübeck**  
Osterweide 14  
Telefon 0451 50 49 060

**KNUTZEN HOME Eutin**  
Industriestr. 12a  
Telefon 04521 79 56 00

**KNUTZEN HOME Oldenburg in Holstein**  
Am Voßberg 8  
Telefon 04361 50 63 90

# LESERREISEN

## Einzigartiges Skandinavien im Sommer

Alle Reisen inklusive Fahrt im modernen Fernreisebus ab Lübeck, Bad Schwartau, Neustadt und Eutin



Top-Erlebnis  
p.P. im EZ € 1708,90 p.P. im DZ nur € **1249,90**

### Trauminsel Gotland mit Malmö und Kopenhagen

Die Ostseeinsel Gotland ist die größte Insel Schwedens und die zweitgrößte in der Ostsee. Von dieser Zeit, als Gotlands Hauptstadt Visby zum Bund der Hanse gehörte, zeugen noch heute viele Gebäude der Stadt. Vor allem die über 3 Kilometer lange Stadtbefestigung mit ihren Türmen und Toren ist sehr sehenswert.

- **Leistungen** • Fahrt im modernen Fernreisebus • 1 x Übernachtung im Komforthotel im Raum Växjö • 3 x Übernachtung im Komforthotel in Visby • 1 x Übernachtung im Komforthotel im Raum Malmö • 5 x skand. Frühstücksbuffet • 5 x Abendessen als Menü oder Buffet • alle Zimmer mit Bad o. DU/WC, TV, Tel. etc. • alle Fährtourpassagen • Rundfahrt Gotland mit Reiseleitung • Stadtführungen in Visby, Malmö und Kopenhagen

Bitte beachten: Eintrittsgelder sind nicht im Reisepreis enthalten.

► **6-Tage-Reise** 13.06. - 18.06.2026



Halbpension mit Mittsommer-Bufferf  
p.P. im EZ € 1238,90 p.P. im DZ nur € **799,90**

### Typisch, fröhlich, bunt: Mittsommer in Stockholm

#### Jönköping und Malmö Freilichtmuseum Skansen

Jedes Jahr, wenn die Tage länger werden und die Sonne wie nie zuvor erstrahlt, verwandelt sich Schweden in ein blühendes Fest - Mittsommer. Das Mittsommerfest ist ein kultureller Höhepunkt in Schweden. Die festliche Atmosphäre wird durch Blumenkränze, Lieder und Tänze um die Mittsommerstange geprägt.

- **Leistungen** • Fahrt im modernen Fernreisebus • 1 x Übernachtung im Komforthotel in Jönköping • 2 x Übernachtung im Komforthotel in Stockholm • 1 x Übernachtung im Komforthotel in Malmö • 4 x skand. Frühstücksbuffet • 3 x Abendessen als Menü oder Buffet im Hotel • 1 x Mittsommerbuffet • alle Fährtourpassagen und Mautgebühren • Stadtführung in Stockholm mit fachkundiger Reiseleitung • Eintritt Freilichtmuseum Skansen in Stockholm

Bitte beachten: Weitere Eintrittsgelder sind nicht im Reisepreis enthalten.

► **5-Tage-Reise** 18.06. - 22.06.2026



Neu - inklusive Schären-Bootsfahrt!  
p.P. im EZ € 1098,90 p.P. im DZ nur € **799,90**

### Königliches Stockholm

#### Die „schönste Stadt Skandinaviens“

Stockholm, das Venedig des Nordens ist eine unvergleichlich schöne Stadt. Erleben Sie die reizvolle Metropole Schwedens, die aus 14 Inseln, die mit Brücken verbunden sind, erbaut wurde.

- **Leistungen** • Fahrt im modernen Fernreisebus • 3 x Übernachtung im First-Class- Hotel in Stockholm • 2 x Übernachtung im Komforthotel in Värnamo • 5 x skand. Frühstücksbuffet • 2 x Abendessen als Menü oder Buffet • alle Zimmer mit Bad o. DU/WC, TV, Tel. etc. • alle Fährtourpassagen • Stadtführung in Stockholm mit fachkundiger Reiseleitung • typische „Fika“: Kaffee und Zimtschnecke in einem Café • Schären-Bootsfahrt

Bitte beachten: Eintrittsgelder sind nicht im Reisepreis enthalten.

► **6-Tage-Reise** 25.06. - 30.06.2026 | 01.08. - 06.08.2026



Inklusive 3 x Abendessen in den Hotels  
p.P. im EZ/EKI ab € 1128,90 p.P. im DZ/DKI ab € **759,90**

### Skandinavische Königsstädte

#### Kopenhagen • Stockholm • Helsinki Oslo • Göteborg

Zur schönsten Reisezeit des Jahres erleben Sie die skandinavischen Königsstädte. Auf unserer Route erleben Sie während der kompletten Ostsee-Rundreise viele touristische Höhepunkte.

- **Leistungen** • Fahrt im modernen Fernreisebus • 3 x Übernachtung in Komforthotels mit skand. Frühstücksbuffet und Abendessen als Menü o. Buffet • alle Zimmer mit Bad o. DU/WC, TV, Tel. • 2 x Übernachtung an Bord der Fährschiffe in Doppel-Kabinen mit DU/WC inkl. skand. Frühstücksbuffet an Bord • Fährtourpassage Puttgarden-Rödby & Helsingør-Helsingborg & Passage der Öresund-Brücke • große Stadtrundfahrten mit Reiseleitung in Kopenhagen, Helsinki, Stockholm, Oslo & Göteborg

gegen Aufpreis von € 69,- buchbar: • DZ / DK Außen

► **6-Tage-Reise** p.P. im EZ/EKI p.P. im DZ/DKI  
08.07. - 13.07.2026 ..... € 1158,90 ..... € 789,90  
10.08. - 15.08.2026 ..... € 1128,90 ..... € 759,90  
22.08. - 27.08.2026 ..... € 1158,90 ..... € 789,90



2 x Abendessen inklusive  
p.P. im EZ € 828,90 p.P. im DZ nur € **629,90**

### Kopenhagen

#### Die vielleicht I(i)ebenswerteste Stadt der Welt

Erleben Sie Kopenhagen, die pulsierende Hauptstadt Dänemarks. Sie verbindet königliche Geschichte, moderne Architektur und jede Menge Kultur. Bestaunen Sie Königsschlösser mitten in der Stadt, kleine Gassen mit bunten Häusern und leckere Hotdogs. Lernen Sie Kopenhagen auf dieser Reise kennen und schätzen.

- **Leistungen** • Fahrt im modernen Fernreisebus • Fährtourpassage Puttgarden-Rödby-Puttgarden mit modernen Großfähren • 3 x Übernachtung im komfortablen Hotel Lautrup Park in Ballerup bei Kopenhagen • 3 x großes Frühstücksbuffet • 1 x Abendessen im Hotel (1. Tag) • 1 x Abendessen in einem Restaurant in Kopenhagen (3. Tag) • große Stadtführung Kopenhagen • Hafencanalrundfahrt • Rundfahrt Nordseeland mit Reiseleitung • Eintritt Schloss Frederiksborg

Bitte beachten: Weitere Eintrittsgelder sind nicht im Reisepreis enthalten.

► **4-Tage-Reise** 10.07. - 13.07.2026 | 21.08. - 24.08.2026  
02.10. - 05.10.2026



Inklusive Halbpension!  
p.P. im EZ/EKI ab € 1368,90 p.P. im DZ/DKI ab € **1119,90**

### Stockholm mit Göta-Kanal und Luxus-Schiffahrt zu den Åland-Inseln

#### Mit Kreuzfahrt-Flair auf Ostsee-Törn

Lassen Sie sich verzaubern und entdecken Sie auf der Rundreise die Höhepunkte Südschwedens sowie einer Schiffahrt auf dem Göta-Kanal.

- **Leistungen** • Fahrt im modernen Fernreisebus • Fährtourpassagen Vogelfluglinie & Helsingör-Helsingborg • 3 x Übernachtung in komfortablen Hotels mit Frühstück vom Buffet und Abendessen (Menü oder Buffet) • 1 x Übernachtung mit Frühstück und Abendessen vom Buffet in komfortablen 2-Bett-Innenkabinen auf der „Viking-Line“ zur gr. Ostseeschiffahrt • 1 x Übernachtung mit Frühstück und Abendessen vom Buffet in 2-Bett-Innenkabinen auf der Stena Line von Göteborg nach Kiel • Schiffahrt auf dem Götakanal • große Stadtrundfahrten mit Reiseleitung in Stockholm und Göteborg

gegen Aufpreis von € 39,- buchbar: • DZ / Doppelkabine Außen

Bitte beachten: Eintrittsgelder sind nicht im Reisepreis enthalten.

► **6-Tage-Reise** p.P. im EZ/EKI p.P. im DZ/DKI  
17.07. - 22.07.2026 ..... € 1378,90 ..... € 1129,90  
08.08. - 13.08.2026 ..... € 1368,90 ..... € 1119,90

GESUNDHEITS-TIPP

# Frühjahrsmüdigkeit loswerden: Fit und munter durch den Frühling

Nach einem grauen Winter können viele den Frühling kaum erwarten. Sonne, mildere Temperaturen und Tage, die länger werden, sind eine herbeigesehnte Abwechslung. Doch ist der Frühling endlich da, fühlt sich mancher schwer und müde. Bekannt ist dieses körperliche Phänomen als Frühjahrsmüdigkeit. Vorab sei gesagt, dass sie keine Krankheit ist.

**WAS IST FRÜHJAHRSMÜDIGKEIT?**

Frühjahrsmüdigkeit ist eine natürliche Anpassungsreaktion des Körpers an veränderte Lichtverhältnisse, Temperaturen und Lebensgewohnheiten. Während wir uns im Winter im Energiesparmodus befinden und wenig Tageslicht und kalte Temperaturen aushalten müssen, ändert sich das im Frühling. Diese Umstellung ist völlig normal, kann sich für Körper und Psyche aber abrupt anfühlen. Sie kostet kurzfristig Energie und fordert den Organismus heraus. Frühjahrsmüdigkeit ist ein Zeichen dafür, dass sich Stoffwechsel, Kreislauf und Hormonsystem neu einpendeln. Nicht alle Menschen sind gleich stark betroffen.



**Joerg Ortman, Inhaber der Pinguin-Apotheken, gibt Gesundheits-Tipps.**

Beschwerden, stellen sie für sich genommen aber keine Krankheit mit medizinischer Diagnose dar.

**ANZEICHEN VON FRÜHJAHRSMÜDIGKEIT**

Die Anzeichen der Frühjahrsmüdigkeit betreffen Körper und Psyche gleichermaßen. Sobald die Tage deutlich länger werden und die Temperaturen steigen, startet die Umstellung im Körper. Besonders nach den ersten warmen Tagen berichten viele Menschen über Müdigkeit und Kreislaufprobleme. Häufig genannte Symptome sind beispielsweise anhaltende Müdigkeit trotz Schlafs, Konzentrations-schwierigkeiten, Kopfschmerzen oder Schwindel.

**DIE WICHTIGSTEN URSACHEN EINFACH ERKLÄRT**

**Hormonhaushalt**

Zwei Hormone spielen bei der Frühjahrsmüdigkeit eine Schlüsselrolle: Melatonin und Serotonin. Im Winter dominiert das Schlafhormon Melatonin, was erklärt, warum viele Menschen dann ein höheres Schlafbedürfnis haben. Im Frühling steigt hingegen das stimmungsaufhellende Serotonin.

Die Bildung von Serotonin ist lichtabhängig. Es wirkt gegensätzlich zum Melatonin und unterstützt Wachheit und Antrieb. Im Übergang muss sich das Gleichge-

wicht zwischen Serotonin und Melatonin erst einmal neu einspielen. Der Melatoninspiegel kann dabei langsamer sinken, während Serotonin bereits ansteigt. Gewissermaßen pendeln wir so zwischen Ruhe- und Aktivitätsmodus. Das kann müde machen, und auch die Psyche kann sensibel reagieren. Innere Unruhe und Gereiztheit sind dabei möglich.

**Schlafrhythmus**

Auch Tageslicht spielt eine Rolle. Es wirkt direkt auf die innere Uhr. Im Frühling bleibt es abends länger hell. Viele Menschen gehen später schlafen, ohne morgens länger zu ruhen. Diese verkürzte Schlafdauer kann die Leistungsfähigkeit spürbar senken. Den neuen Rhythmus muss der Körper dabei erstmal verarbeiten.

**Kreislauf**

Mit steigenden Temperaturen weiten sich die Blutgefäße, weil sie überschüssige Wärme abgeben müssen. Das kann den Blutdruck absinken lassen und besonders Menschen mit ohnehin niedrigem Blutdruck betreffen. Aber der Körper lernt mit. Nach einigen Wochen stabilisiert sich der Kreislauf oft wieder.

**WAS HILFT SCHNELL GEGEN DAS ENERGIETIEF?**

**Tageslicht als natürlicher Muntermacher**

Tageslicht ist der stärkste Impulsgeber für die innere Uhr. Ein Aufenthalt im Freien am Morgen

hilft, die Melatoninproduktion zu drosseln und die Serotoninbildung zu fördern. Schon 20 bis 30 Minuten Tageslicht unterstützen den Hormonhaushalt messbar. Auch bei bewölktem Himmel ist der Effekt vorhanden.

**Bewegung bringt den Kreislauf in Schwung**

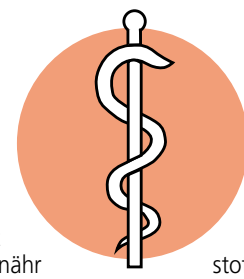
Bewegung aktiviert Muskeln, Gefäße und Stoffwechsel. Der Kreislauf bekommt Gelegenheit, sich zu stabilisieren. Gleichzeitig fördert Bewegung die Ausschüttung körpereigener Botenstoffe, die das Wohlbefinden steigern. Besonders effektiv ist dabei der Aufenthalt im Freien in Form von Spaziergängen, Radfahren oder leichtem Training, da hierbei Licht und Aktivität kombiniert werden.

**Wechselduschen trainiert die Gefäße**

Wechselduschen ist ideal, um die Blutgefäße zu trainieren und Blutdruck und Kreislauf in Schwung zu bringen. Der Wechsel zwischen warmem und kaltem Wasser unterstützt die Gefäße dabei, sich schneller zusammenzuziehen und zu erweitern. Oft dauert es nicht lang, und der Körper fühlt sich wacher und vitaler an.

**Frische Ernährung unterstützt den Stoffwechsel**

Die Ernährung im Winter ist oft begleitet von deftigen Speisen, die zwar Energie liefern, aber den Stoffwechsel belasten. Die Folge ist ein Gefühl von Trägheit. Leichte Kost entlastet den Körper und



liefert Mikronährstoffe, die wichtig für den Energiestoffwechsel, die Nervenfunktion und die Sauerstoffversorgung der Zellen sind: frisches Gemüse, Obst, Vollkornprodukte, Hülsenfrüchte oder hochwertige Pflanzenöle wie Leinöl und Olivenöl.

**Wie lange dauert Frühjahrsmüdigkeit an?**

In den meisten Fällen ist alles nach zwei bis vier Wochen wieder im Lot, und der Körper hat sich an die neuen Bedingungen angepasst. Halten die Beschwerden länger an oder sind sie besonders stark, ist eine medizinische Abklärung ratsam. Extreme Frühjahrsmüdigkeit, die mit einer sehr ausgeprägten Erschöpfung einhergeht und den Alltag deutlich beeinträchtigt, kann nämlich auch andere Ursachen haben. Nicht immer ist eine saisonale Umstellung der Grund. Auch Eisenmangel, Schilddrüsenstörungen und andere Krankheiten können antriebslos und müde machen. Wichtig ist auch die Abgrenzung zur Depression: Frühjahrsmüdigkeit ist zeitlich auf die Jahreszeit begrenzt. Eine Depression ist stets komplexer und zeigt sich durch anhaltende Niedergeschlagenheit, fehlende Freude und deutlichen Rückzug. Der Hausarzt ist bei Unsicherheit die erste Anlaufstelle und klärt ab, ob weitere therapeutische Unterstützung sinnvoll ist.

Gesunde Grüße aus den Pinguin-Apotheken

## Im Frühjahr ohne Alkohol

Mit dem Beginn des Frühlings verbinden viele Menschen Aufbruch, Hoffnung und einen Neuanfang, der auch für Menschen mit Alkoholproblemen ein wichtiger Impuls sein kann, Veränderungen anzugehen. „Der Frühling steht symbolisch für Veränderung und Wachstum. Viele Menschen spüren gerade jetzt den Wunsch, ihr Leben neu auszurichten“, heißt es aus den Reihen der Anonymen Alkoholiker (AA). „Für Menschen mit Alkoholproblemen kann dies der erste Schritt sein, sich Hilfe zu suchen.“

Ein zentraler Gedanke dabei ist der erste Schritt: die Einsicht, dass der Alkohol das eigene Leben beeinträchtigt, und die Bereitschaft, sich dies ehrlich einzugestehen. Diese Form der Kapitulation ist kein Scheitern, sondern kann – im Gegenteil – der Beginn von Veränderung sein. Wer akzeptiert, dass er oder sie das Problem nicht allein kontrollieren kann, öffnet die Tür für Unterstützung, neue Perspektiven und persönliches Wachstum.

Alkoholabhängigkeit betrifft Menschen aus allen gesellschaftlichen Gruppen. Oft geschieht der Weg in die Abhängigkeit schleichend – ebenso wie der Weg heraus. Zeit, der Unterstützung und Verständnis braucht. Die Anonymen Alkoholiker bieten hierfür einen geschützten Raum: In regelmäßigen Treffen teilen Betroffene ihre Erfahrungen und unterstützen sich gegenseitig auf ihrem Weg in ein nüchternes Leben. Das Angebot ist kostenlos, anonym und steht allen offen, die den Wunsch haben, mit dem Trinken aufzuhören. Es sind keine Voraussetzungen notwendig. Weitere Infos sowie eine Übersicht über Meetings gibt es unter [www.anonyme-alkoholiker.de](http://www.anonyme-alkoholiker.de)

# Top-Tagesfahrten 2026 im Norden!



Mit modernen Fernreisebussen ab Lübeck, Bad Schwartau und Eutin



**Hanse-Sail Rostock**

Aufenthalt bei der Hanse-Sail in Rostock

Genießen Sie eines der größten Segel- und Volksfeste der Welt im Stadthafen Rostock (ca. 3 Stunden Aufenthalt) und im Seebad Warnemünde (ca. 3 Stunden Aufenthalt). Freuen Sie sich auf das bunte Treiben an Land und auf dem Wasser!

Reisetermine 2026:

- Do., 06.08. • Sa., 08.08.

pro Person nur **€29,90**



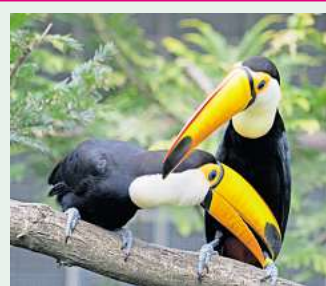
**Ohlsdorfer Parkfriedhof Hamburg**

Der Hamburger Friedhof ist mit seinen 400 Hektar der größte Friedhof Europas und der größte Parkfriedhof der Welt. Er dient nicht nur als Begräbnisstätte, sondern ist auch ein über die Grenzen Hamburgs hinaus geschätztes Kulturdenkmal und Naturgebiet. Bei einer Führung zeigt Ihnen ein erfahrener Reiseleiter, die eindrucksvollen Anlagen und auch die letzten Ruhestätten einiger Prominenter.

Am Nachmittag Freizeit zum Bummel in der Hansestadt.

Reisetermin 2026: • 25.06.

pro Person nur **€39,90**



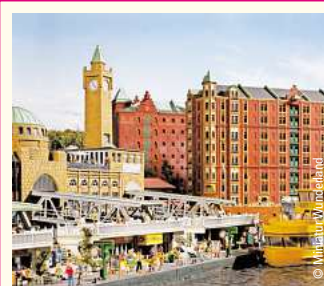
**Weltvogelpark Walsrode inklusive Eintritt**

Über 4.000 Vögel, 650 Arten aus allen Kontinenten der Welt warten in einer der herrlichsten Gartenlandschaften Deutschlands auf Sie. Die einzigartige Park- und Gartenlandschaft erstreckt sich über 240.000 Quadratmetern und lädt dazu ein, die Geheimnisse der Vogelwelt zu erkunden. Busfahrt und Eintritt inklusive, Aufenthalt 4-5 Std.

Reisetermine 2026:

- Mi., 24.06. • Di., 18.08.

pro Person nur **€56,90**



**Miniatur Wunderland Hamburg**

Inklusive Eintrittskarte • ohne Wartezeit ins Wunderland 4-stündiger Aufenthalt in Hamburg

Bestaunen Sie in der Hamburger Speicherstadt die größte Modelleisenbahnanlage der Welt. Das Miniatur Wunderland Hamburg wächst ständig um Länder oder Städte.

Reisetermine 2026:

- Do., 07.05. • Mo., 08.06.

pro Person nur **€56,90**



**Flensburg mit Brauereibesichtigung**

Neugier auf Norddeutsch: FLENS hautnah & Freizeit

Flensburg erleben und genießen. Auf der Rundtour durch die Flensburger Privatbrauerei erleben Sie spannende Einblicke in den Brauprozess, sehen das FLENS als Kinohelden und genießen am Ende das eine oder andere Pilsener oder alkoholfreie Getränk bei einer Verkostung mit deftiger Brotzeit.

Reisetermine 2026:

- Mi., 20.05. • Do., 02.07.

pro Person nur **€57,90**



**Matjes- und Fischbuffet**

mit Aufenthalt in Lüneburg

Kommen Sie mit in die Lüneburger Heide und genießen Sie das große Matjes- und Fischbuffet: Matjes Hausfrauenart, Sherry-Matjes, Matjes in Sahnesoße, Matjes mit Specktippe und Bohnen, Gabelrollmops, uvm. Ein Fleischgericht ist auch dabei. Auf dem Rückweg fahren wir am Nachmittag in die Salzstadt Lüneburg inkl. Freizeit.

Reisetermine 2026:

- Mi., 24.06. • Fr., 10.07.

pro Person nur **€59,90**



**Warnemünde**

Inklusive Mittagessen vom Buffet im Brauhaus Trothenburg

Verbringen Sie einen Tag am Meer im Ostseebad Warnemünde. Erleben Sie die Fischerdorffantik und das Edvard-Munch-Haus oder besteigen Sie den Leuchtturm, der neben dem bekannten „Teepott“ steht. Bevor Sie Warnemünde erreichen, stärken Sie sich am Mittagsbuffet im vorzüglichen Brauhaus Trothenburg in Rostock.

Reisetermin 2026: • Do., 18.06.

pro Person nur **€69,90**



**Zoo Rostock inklusive Mittagsbuffet und Eintritt**

Herzlich Willkommen im wohl „Besten Zoo Europas“. 6.500 Tiere in 500 verschiedenen Arten aus aller Welt leben hier in einer weitläufigen Parklandschaft. Erkunden Sie die Sehenswürdigkeiten und Attraktionen des prämierten Tierparks in Rostock an der Ostsee. Bevor es in den Zoo geht stärken Sie sich am Mittagsbuffet im Brauhaus Trothenburg direkt vor den Toren des Tierparks.

Reisetermine 2026:

- Do., 18.06. • Mi., 22.07.

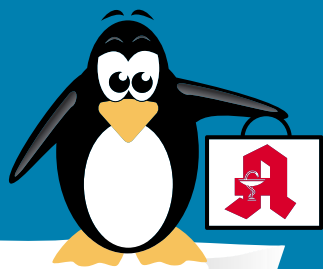
pro Person nur **€89,90**

Mindestteilnehmerzahl 30 Personen. Für Mobilitätseingeschränkte Personen nicht geeignet. Personalausweis erforderlich.

Qualität  
zertifiziert gemäß  
DIN EN ISO 9001:2015

# PINGUIN APOTHEKEN

EISKALT  
REDUZIERT\*



## TOP PREISE IMMER ONLINE & VOR ORT

### Cetirizin Ratiopharm

50 Tabl.



48 %  
gespart

statt ~~21,79 €~~

**11.25\***  
€

### Thomapyrin

#### CLASSIC

20 Tabl.



38 %  
gespart

statt ~~8,82 €~~

**5.50\***  
€

### Neurexan

50 Tabl.



statt ~~16,30 €~~

**12.65\***  
€

23 %  
gespart

### Paracetamol Ratiopharm

20 Tabl.



statt ~~4,19 €~~

**0.99\***  
€

76 %  
gespart

### Talcid

100 Kautabl.



statt ~~38,47 €~~

**25.25\***  
€

34 %  
gespart

### Magnesium Verla

N Dragées  
200 Tabl.

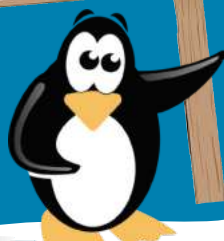


statt ~~18,99 €~~

**13.80\***  
€

27 %  
gespart

+ größte Auswahl\*  
+ bestens beraten  
+ keine Einheitsmedizin  
= einfach in guten Händen!

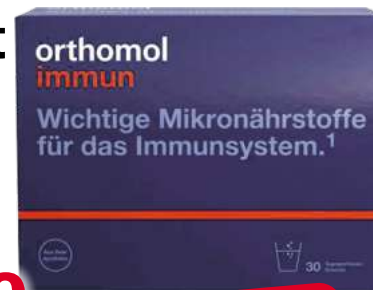


PINGUIN  
APOTHEKEN

Inhaber Jörg Ortmann e. K.

### Orthmol Immun Granulat

30 Beutel



statt ~~67,99 €~~

**56.99**  
€

16 %  
gespart

Rufen Sie uns an oder bestellen Sie unter: [www.pinguinapotheke24.de](http://www.pinguinapotheke24.de)

\*Für alle Produkte gilt zu Risiken u. Nebenwirkungen fragen Sie Ihren Arzt oder Apotheker - Dieser Preis gilt nach den gesetzlichen Bestimmungen, wenn diese Arzneimittel zu Lasten der gesetzlichen Krankenkassen abgegeben werden - Gilt nicht für verschreibungspflichtige Arzneimittel.

Angebote gültig vom 11.04.2026 - 18.04.2026

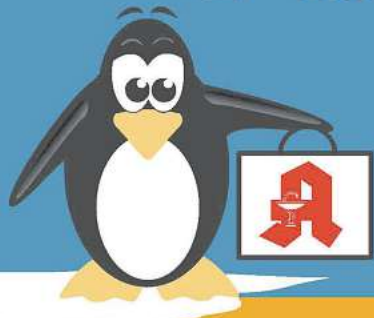
Am Hauptbahnhof/  
ZOB  
Konrad-Adenauer-Str. 1  
Tel.: 0451/82966

Im Hochschulstadtteil /  
Im Campus  
Alexander-Fleming-Str. 1  
Tel.: 0451/292 896 66

In der Mühlenstraße  
Südl. Altstadt  
Mühlenstr. 37  
Tel.: 0451/707 510 10

In der Königstraße  
auf 2 Etagen / EG + 1. OG  
Königstr. 59-63  
Tel.: 0451/292 75 55

# PINGUIN APOTHEKEN



## Müssen wir Ihnen bestellen

## Kennen Sie das???

**Nicht bei uns! 95,8% auf Lager\***  
**Sparen Sie sich unnötiges herumlaufen.**



**Noch mehr Vorteile:**  
**Nutzen Sie unsere App**

**Einlösen mit Ihrer Krankenkassenkarte – von zu Hause oder unterwegs**

- ✓ **Sind Ihre Rezepte schon auf Ihrer Krankenkassenkarte?**  
=> In der App sofort sehen und bestellen.
- ✓ **Keine doppelten Wege mehr.**  
=> Vorbestellen & in Ihrer Wunschfiliale abholen.
- ✓ **Kostenlose Lieferung am selben Tag.**  
=> Bei Bestellung bis 14.30 Uhr.
- ✓ **Ohne Warten abholen.**  
=> Einfach in der Abholstation – auch nach Feierabend.

**Belohnung  
10 Taler im Wert  
von 5€  
auf die erste  
Bestellung**

## Jetzt App ausprobieren!

Kamera öffnen, QR-Code scannen und starten.  
Oder [www.pinguinapotheke24.de/app](http://www.pinguinapotheke24.de/app) eingeben.



IMMOBILIENMARKT
IMMOBILIENVERKAUF
EIGENTUMSWOHNUNGEN

ESPLANADE IMMOBILIEN
info@esplanade-immobilien.de
Tel.: 0451-7907190
HAMBURG HafenCity
SPEKTAKULÄRE
TERRASSENWOHNUNG
IM MARCO-POLO-TOWER

ESPLANADE IMMOBILIEN
info@esplanade-immobilien.de
Tel.: 0451-7907190
Top-Objekt der Woche
Kostenlose Marktwertermittlung:
www.unser-immobilienwert.de

Neu! Mölln...
Eindrucksvolle Endetagen-Whg. im 2. OG, 4 Zimmer, sehr gepflegte ruhige Wohnanlage, ca. 105 m² Wohnfläche, großer Wohn-/Essbereich, vollausgest. EBK, Vollbad mit FBH, Süd-Balkon, zzgl. TG-Stellpl., weitl. Gemeinschaftsgrdst., Bj. 1986, V: 89,01 kWh/(m²a), Gas-ZH, Kl: C, KP: 315.000,- €

Neuer Kaufpreis! Mölln...
Eindrucksvolle Endetagen-Whg. im 2. OG, 4 Zimmer, sehr gepflegte ruhige Wohnanlage, ca. 105 m² Wohnfläche, großer Wohn-/Essbereich, vollausgest. EBK, Vollbad mit FBH, Süd-Balkon, zzgl. TG-Stellpl., weitl. Gemeinschaftsgrdst., Bj. 1986, V: 89,01 kWh/(m²a), Gas-ZH, Kl: C, KP: 315.000,- €

3-Zi. Whg. in 23564 Lübeck
102,58 m² mit 2 Balkonen, Garage u. Keller, gepflegt mit Küche, mod. Bad und Gäste WC
Kaufpreis 430.000 € ohne Maklerprovision

Groß Grönau
Imposante Maisonette-Whg. m. Hausim-Haus-Charakter, 6 Zi., ca. 272 m² Wohnfl., 80 m² Nfl., Kamin, Sauna, 4 Balkone, Bj. 1998, V: 113,91 kWh/(m²a), Gas-ZH, Kl: D, KP: 650.000,- €

Lübeck - Buntekub
Flexible Kalthalle nahe des CITTI-Parks, vielseitig nutzbare Kalthalle, ca. 200 m² Gesamtl., Autobahnbindung, drei PKW-Stellplätze, ein LKW-Stellplatz, NKM: 1.000,- € zzgl. 50,- € NK, 0451-8009410 von-wuefling-immobilien.de

Unweit der Ostsee!
Gemütliche 2 Zi. ETW in Ratekau, ca. 35 m², Pantry-Kü., Tageslichtduschbad, Außen-SP, Bj. 1960, V: 98,7 kWh/(m²a), Öl-ZH, Kl: C, KP: 115.000,- €

HÄUSER

Bülöw bei Schwerin
Großzügiges, teilsaniertes Generationenhaus mit 9 Zi., ca. 217 m² Wfl., EBK, Kaminofen, Winterga., Fußbodenheizung, Doppelcarport, ca. 2.000 m² Grdst., Bj. 1929, B: 82,31 kWh/(m²a), Gas-FBH, Kl: C, KP: 395.000,- €

Idyll am Schaalsee, 5 min. zu Fuß zur Badestelle, EFH 125m² Wohnfl., ca. 1745 m² Grdst., Bj. 1980, voll unterkellert, v. 2000-2002 grundsan., Ölhzg., 2016 neuer Brenner, 4 Zi., Esspl., Sauna, Garage mit Schuppen, Holzgarthaus, v. Privat, Preis 649.000 €

ESPLANADE IMMOBILIEN
info@esplanade-immobilien.de
Tel.: 0451-7907190
Ferienhaus am Schaalsee mit Terrasse, Garten und Stellplatz
Wohnfl. ca. 84,19 m², Bj. ca. 2003, 4 Zimmer, Vollkeller, 2x VB, Kamin, Terrasse, Gartenanteil, 1x Außenstellplatz, freie Lieferung, Nutzung als Ferienimmobilie/Zweitwohnsitz, Erwerb weiterer Einheiten möglich, Bedarfsausweis, C, 90,2 kWh, Gaszentralheizung KP 285.000,- €

ESPLANADE IMMOBILIEN
info@esplanade-immobilien.de
Tel.: 0451-7907190
Idyllisch gelegenes Einfamilienhaus mit herrlich eingewachsenem Grundstück und viel Platz in Hamberge
Wohn- und Nutzfl. ca. 244 m², Grdst. ca. 1.152 m², Bj. ca. 1979, 6 Zimmer, Vollkeller, 1 VB, 1 Gäste-WC, Garage mit ca. 27 m², Kamin, freie Lieferung, Verbrauchsausweis, D, 137,48 kWh, Ölheizung KP 590.000,- €

ESPLANADE IMMOBILIEN
info@esplanade-immobilien.de
Tel.: 0451-7907190
Historisches Haus mit Seele in Dassow OT Prieschendorf, 160 m², 3600 m² Grdst., 7 Zim., Bj. 1874, EnV, 78 kWh/(m²a), C, Gas 479.000 € (keine Käuferprov.)

Süsel
Mod. Bungalow in ruhiger Lage, 4 Zimmer, ca. 125 m² Wohnfläche, EBK, Wohn-/ Esszi. m. Kamin, Schafzimmer m. Terrassenzugang, sonnige Terr., Doppel-Carport, ca. 617 m² Grundst., Bj. 2023, B: 46 kWh/(m²a), Strom-FBH, Kl: A, KP: 520.000,- €

Süfeld
Idyllischer Landwohnsitz auf weitl. Grundstück, mod. EFH mit 5 Zi., ca. 176 m² Wohnfl., großz. Essber., Landhausküche, stilvolles VB, Wohnzimmer m. Kamin, ca. 3.064 m² Grdst., Garage, elektr. Tor, Bj. 2003, V: 150,6 kWh/(m²a), Kl: E, Gas-ZH, KP: 800.000,- €

Rarität mit Traveblick!
Malerisches Altstadthaus in Top-Zustand u. 1a-Lage, ca. 90 m² Wohnfläche, 4 Zimmer, ca. 30 m² wohnl. ausgeb. Nutzfl., Wohnküche, DB, Wohnbereich m. Traveblick, First erneuert 2024/2025, ca. 42 m² Grdst., Bj. 1306, Denkmalschutz, KP: 450.000,- €

Krummesse
Großzügiges EFH m. idyllischem Garten, 6,5 Zimmer, ca. 199 m² Wohnfläche, Kamin, Vollkeller, ca. 1.249 m² Grdst., Bj. 1976, B: 169 kWh/(m²a), Öl-ZH, Kl: F, KP: 450.000,- €

ESPLANADE IMMOBILIEN
info@esplanade-immobilien.de
Tel.: 0451-7907190
Jugendstilvilla in Bestlage in St. Gertrud
Nur wenige Meter von der Wakenitz entfernt
Gesamtlfl. ca. 322 m², Grdst. ca. 443 m², JNKM IST gesamt ca. 67.200,- €, Durchschnittsmiete 17,39 €/m², 4 WE, 2 Balkone, 1 Wintergarten, hohe Decken, Pitchpine Holzdielen, Kassetentüren, vollständig vermietet, Bj. 1905, Gas-Zentralheizung, denkmalgeschützt, EA lt. Gesetzgebung nicht erforderlich KP 1.600.000,- €

ESPLANADE IMMOBILIEN
info@esplanade-immobilien.de
Tel.: 0451-7907190
Repräsentatives Einfamilienhaus auf weitläufigem Grundstück in Sackgassenlage von Stockelsdorf
Wohnfl. ca. 230 m², Grundst. ca. 1.933 m², Bj. ca.1991, 4 Zimmer, bodentiefe Holz-sprossenfenster, Kamin, Echtholzparkett aus Eiche, Fußbodenheizung (EG), ausgebaut Kellerräume, vollunterkellert, Doppelgarage + Stellplätze, private Zuwegung, freie Lieferung, Verbrauchsausweis, 139,5 kWh/(m²a), E, Öl-Heizung KP 895.000,- €

ESPLANADE IMMOBILIEN
info@esplanade-immobilien.de
Tel.: 0451-7907190
Schmilau
Idyllisches Reetdachhaus in Feldrandlage mit Erweiterungsoption
Wohn- und Nutzfl. ca. 172,29 m², Grdst. ca. 800 m², Bj. ca. 1900, 5 Zimmer, Teilkeller, 1 VB, 1 DB, Carport und weitere Außenstellplätze, Kamin, freie Lieferung, optionale Erweiterung durch Scheune mit 2 Wohneinheiten (ca. 170 m² Wfl.), Bedarfsausweis, E, 147,5 kWh, Gasheizung KP 360.000,- €

Bad Schwartau...
Stilvolles EFH m. tollem Süd-Grundstück! Idyllischer Lage, 5 Zi., Wohnfl. ca. 165 m², Nutzfl. ca. 100 m², Grdst. ca. 807 m², WZ m. Kamin, Essber. m. Terr., Wannenbad-Ensuite, 2 DB, Keller, Sonnenterrasse m. el. Markise u. Außenkamin, gr. Doppelgarage, Bj. 1976, B: 245,8 kWh/m² p.a., Kl. G, Gas-ZH, Kaufpreis: 560.000,-€, 0451-8009410

Bad Schwartau...
Stilvolles EFH m. tollem Süd-Grundstück! Idyllischer Lage, 5 Zi., Wohnfl. ca. 165 m², Nutzfl. ca. 100 m², Grdst. ca. 807 m², WZ m. Kamin, Essber. m. Terr., Wannenbad-Ensuite, 2 DB, Keller, Sonnenterrasse m. el. Markise u. Außenkamin, gr. Doppelgarage, Bj. 1976, B: 245,8 kWh/m² p.a., Kl. G, Gas-ZH, Kaufpreis: 560.000,-€, 0451-8009410

Stilvolle Altbauvilla ...
... mit 3 verm. Wohneinheiten in zentraler Lage von Lübeck-St. Lorenz, ca. 227 m² Wfl., ca. 102 m² Nfl., N.M.E. ca. 37.332,- €, 3 Etagen, 2 Außenstellpl. u. 1 Carport, ca. 447 m² Grdst. m. Gemeinschaftsgarten u. Terrasse, Vollkeller, EG und OG mit Balkon, Bj. 1913, B: 162,2 kWh/(m²a), Gas-Etagenheizung, Kl: F, KP: 625.000,- €, 0451-8009410

ESPLANADE IMMOBILIEN
info@esplanade-immobilien.de
Tel.: 0451-7907190
Am Drägerpark
Mehrfamilienhaus mit drei Einheiten in beliebiger Lage von St. Gertrud
Gesamtlfl. ca. 244 m², Wohnfl. ca. 220 m², JNKM IST ca. 33.312,- €, Durchschnittsmiete ca. 11,37 €, 3 WE, vollständig vermietet, Einzelgarage, Bj. ca. 1910, Vollkeller, Gasheizung, Bedarfsausweis, G, Endenergiebedarf 284 kWh KP 530.000,- €

Lübeck - St. Jürgen
Lichtdurchflutete Architekturvilla in begehrter Lage v. St. Jürgen. Ca. 295 m² Wohnfl., insg. 6,5 Zi., Wohn-/ Essber. m. Kamin, offene Designer-Kü., 3 - 4 SZ, 2 exkl. DB, ein Ensuite-Masterbad m. Sauna, Südterr., ca. 1.057 m² Grdst., Garage, Bj. 2022, B: 91 kWh/m² p.a., Kl. C, Gas-ZH, KP: 2.200.000€, 0451-8009410 von-wuefling-immobilien.de

ANLAGEOBJEKTE

ESPLANADE IMMOBILIEN
info@esplanade-immobilien.de
Tel.: 0451-7907190
Kapitalanlage oder Eigennutzung
Restaurantimmobilie mit Wohneinheit in 1A-Lage der Huxstraße
Gesamtlfl. ca. 252 m², Wohnfl. ca. 126 m², Gewerbefl. ca. 126 m², JNKM SOLL ca. 4.400,- €, lt. TE eine Gewerbeeinheit (Restaurant + genehmigter Wohnteil), mit großer Dachterrasse und eigenem Zugang, Gastronomie mit Außensitzplätzen, Bj. ca. 1900, neue Gasbrennwerttherme, Verbrauchsausweis, Endenergieverbrauch Wärme: 110,5 kWh/Strom 69,5 kWh KP 850.000,- €

ESPLANADE IMMOBILIEN
info@esplanade-immobilien.de
Tel.: 0451-7907190
Toplage Huxstraße
2 Gewerbeeinheiten mit genehmigter Wohnung und Dachterrasse
Wohnfl. ca. 126 m², Gewerbefl. ca. 191 m², JNKM SOLL ca. 68.880,- €, nach WEG aufgeteilt, 2 Gewerbeeinheiten (Restaurant + separater Wohnteil, Boutique), Wohnung mit großer Dachterrasse und eigenem Zugang, Gastronomie mit Außensitzplätzen, Bj. ca. 1900, neue Gasbrennwerttherme, Verbrauchsausweis, Endenergieverbrauch Wärme: 110,5 kWh / Endenergieverbrauch Strom 69,5 kWh KP 1.100.000,- €

Lübeck-Travemünde
Historisches, denkmalwürdiges Ensemble in Bestlage, ca. 1.000 m² vermietet, Fläche, ca. 1.890 m² Grdst., teilsaniert 2023, imposante Deckenhöhe, detail. Fassadengestaltung, zahlr. alte Stilelemente, div. Nutzungsmöglich. denkbar, Denkmalschutz, KP: 1,6 Mio. €, 0451-8009410 von-wuefling-immobilien.de

ESPLANADE IMMOBILIEN
info@esplanade-immobilien.de
Tel.: 0451-7907190
Faktor: 17-fach • KP/m² 1.490,-€
Mehrfamilienhaus mit Entwicklungspotenzial und Stellplatz in Stockelsdorf/Lübeck
Gesamtlfl. ca. 347 m², Wfl. ca. 292 m², JNKM SOLL ca. 25.560,- €, Durchschnittsmiete ca. 7,30 €, 6 WE, vollständig vermietet, 1 PKW-Stellpl., Bj. ca. 1981, Vollkeller, Gasheizung, Verbrauchsausweis E, Endenergieverbrauch 121,9 kWh KP 435.000,- €

Lübeck - Altstadtinsel
Vollvermietetes MFH mit 17 x modernisierten, kl. Whg. in bevorzugter Altstadtwohnlage, ca. 770 m² Wfl., ca. 608 m² Grdst., Bj. 1930, V: 123 kWh/(m²a), Gas-Etagenheizung, Kl: D, N.M.E. ca. 116.336,- €, KP: 2,38 Mio. €, 0451-8009410 von-wuefling-immobilien.de

GRUNDSTÜCKE

1.074m² Baugrundstück in 23847 Steinhorst zu verkaufen, 180€/m².
☎ 0177/4636906
✉ salewski.guenzel@gmail.com

ANDERE IMMOBILIENANGEBOTE

ESPLANADE IMMOBILIEN
info@esplanade-immobilien.de
Tel.: 0451-7907190
Gewerbekomplex: ca. 1.204 m² (Halle + Werkstatt/Büro) in Neustadt/Hafennähe
Ideal für Unternehmen mit Bedarf an Lager + Werkstatt/Service

Gesamtlfl. ca. 1.204 m², Bj. ca. 2006, flexibel nutzbar, 2 Hallen; Große Halle: stützenarm, Betonboden, Dachlichtbänder/Oberlichter, große Tore/Andienung + befestigte Vorfläche, 5.900,- € kalt; Kleine Halle: Empore (Lagerbühne)+ Büro + WC/Dusche, Verbrauchsausweis, Gastherme, Endenergieverbr. Wärme: 62,7 kWh, Endenergieverbr. Strom: 12,2 kWh, 1.800,- € kalt

GLÜCK IM NORDEN
Die Partnersuche mit Herz
JETZT KOSTENLOS REGISTRIEREN!
glueck-im-norden.de
Finden Sie kostenlos Singles an der Ostsee!
Über 20 Jahre Erfahrung
Server in Deutschland
Keine versteckten Kosten

ESPLANADE IMMOBILIEN
info@esplanade-immobilien.de
Tel.: 0451-7907190
Repräsentative Erdgeschossfläche mit vier Stellplätzen direkt am Amtsgericht in Lübeck
Gesamtlfl. ca. 257 m², Grundst. ca. 1.235 m², Bj. ca. 1871, Erzielbare Miete pro m²: 18,- € - 22,- €, Hausgeld 1.170,- € monatlich, stilvolle Stuckdecken, Fischgrätparkett + Dielenböden, Treppenhaus mit historischem Bleiglasfenster, hohe Decken, modernisiert (2023), 4 PKW-Stellplätze, flexible Nutzungsmöglichkeiten, freie Lieferung möglich, Bedarfsausweis, 116,4 kWh/(m²a), D, Gastherme KP 1.390.000,- €

IMMOBILIENKAUFGESUCHE
EIGENTUMSWOHNUNGEN

Wir suchen laufend...
Eigentumswohnungen & Immobilien jeder Größe
Tel. 0451 - 610 30 40
Arnimstr. 29 a, 23566 Lübeck
www.grohmann-immobilien.de

Barrierearme ETW...
...gesucht! Rüstiges Seniorenehepaar im Ruhestand su. eine altersger. 3-Zi.-Whg. im EG o. mit Aufzug und Terrasse / Balkon. KP bis ca. 400.000 €. 0451-8009410 von-wuefling-immobilien.de

Mit Wasserblick ges.!
Für einen Hamburger Unternehmer suchen wir eine geräumige ETW mit Stellplatz und Blick auf Trave oder Kanal. KP je nach Lage und Zustand. 0451-8009410 von-wuefling-immobilien.de

Ab 85 m² gesucht!
Berufstätiges Paar su. eine ETW ab ca. 85 m² mit Balkon oder Terrasse in Reinfeld, Bad Oldesloe und Umgebung. Stellplatz wünschenswert. 0451-8009410 von-wuefling-immobilien.de

Altbaucharme gesucht!
Architektenpaar su. eine stilvolle Altbaubwhg. mit den typischen Jugendstilelementen in HL - St. Gertrud o. der Altstadt. KP bis ca. 700.000,- €. 0451-8009410 von-wuefling-immobilien.de

Neubau-Whg. gesucht!
Erfolgreicher Unternehmer su. eine neuw. ETW ab 100 m² mit Blk. o. Terrasse in zentraler Lage Lübeck. 0451-8009410 von-wuefling-immobilien.de

Kleine ETW gesucht!
Kapitalanleger su. eine gut vermietbare 2- 3-Zi.-Whg., gern mit Balkon. 0451-8009410 von-wuefling-immobilien.de

HÄUSER

IMMOBILIE VERKAUFEN?
Lassen Sie sich jetzt beraten.
Tel. 0451 - 707 46 62
www.lubeca-immobilien.de

Mod. EFH gesucht!
Erfolgreicher Lübecker Jungunternehmer su. für sich u. seine Familie ein repräsentatives u. mod. EFH in Travemünde o. Warnsdorf m. schönem Garten, mind. 3 Schlafzimmern u. gern 2-3 Stellplätzen bis ca. 2 Mio. € KP. 0451-8009410 von-wuefling-immobilien.de

Nähe Brolingplatz ges.!
Nach dem Erfolg. Verkauf Ihres großen EFH su. wir für eine unserer Kundinnen ein Stadthaus / RH in St. Lorenz Nord mit mind. ca. 80 m² u. 3 Zi.. Wenn möglich mit kleinem Garten und Stellplatz. Kaufpreis bis ca. 400.000,- €. 0451-8009410 von-wuefling-immobilien.de

Wakenitznähe gesucht!
Sympathische hanseatische Unternehmerfamilie su. ein hochw. u. modern ausgest. Zuhause in ruhiger Lage von St. Gertrud o. St. Jürgen, vorzugsw. m. min. 3 SZ, 2 Stellplätzen und schönem Garten. KP bis ca. 2 Mio. €. 0451-8009410 von-wuefling-immobilien.de

Kleines EFH gesucht!
Malermester m. solider Eigenkapitalbasis su. ein EFH mit ca. 120 m² Wohnfl. und kleinem Garten in Lübeck, Bad Schwartau oder Stockelsdorf. Gern auch renovierungsbedürftig. 0451-8009410 von-wuefling-immobilien.de

GARTEN FÜR FELLNASE GESUCHT:
Ehepaar mit Labradoodle su. gemütliches Eigenheim mit großem Garten u. Zaun für sich und ihren vierbeinigen Freund. KP bis € 575.000,- Tel.:04102-8243050
www.kriechimmobilien.de

Mit ELW ges.!
Unternehmer-Ehepaar sucht ein Einfamilienhaus mit separater Einliegerwohnung in Lübeck oder Umgebung. 0451-8009410 von-wuefling-immobilien.de

Wir suchen laufend...
Ein-/Zwei-/Mehrfamilienhäuser Doppelhaushälften / Eigentumswohnungen Gerne beraten wir Sie kostenlos!
Tel. 0451 - 610 30 40
www.grohmann-immobilien.de

HÄUSER

**Großzügiges EFH ges.!**

Für eine Lübecker Unternehmerfamilie su. wir ein mod. EFH ab 200 m² Wohnfl. mit gehobener Ausstattung und großem Garten. KP bis ca. 1,5 Mio. €. Diskrete Abwicklung wird garantiert. 0451-8009410 von-wuefling-immobilien.de

**Hochwertige DHH ges.!**

Selbstständiges Ehepaar su. eine neue wertige Doppelhaushälfte mit gehobener Ausstattung und schön angelegtem Garten in Timmendorfer Strand. 0451-8009410 von-wuefling-immobilien.de

**Resthof gesucht!**

Familie mit Pferdeaffinität sucht ein Landhaus oder einen Resthof mit großem Grundstück im Kreis Ostholstein oder Herzogtum Lauenburg. 0451-8009410 von-wuefling-immobilien.de

**Bungalow gesucht!**

Sympath. Seniorenhepaar su. kleine, ebenerdigen Bungalow m. pflegeleichtem Garten u. Gge. in Lübeck o. Stockelsdorf. KP bis ca. 450.000,- €. 0451-8009410 von-wuefling-immobilien.de

**Doppelhaushälfte ges.!**

Lehrer-Ehepaar su. eine DHH ab 80 m² Wohnfläche, vorzugsweise mit Stellplatz, in ruhiger Lage v. Lübeck. KP je nach Lage und Ausstattung. 0451-8009410 von-wuefling-immobilien.de

**Reihenendhaus ges.!**

Für ein Ehepaar aus Lübeck u. die 4-jährige Tochter su. für sich ein Reihenendhaus mit min. 4 Zimmern und Garten. KP bis ca. 480.000 €. 0451-8009410 von-wuefling-immobilien.de

**Sanierungsprojekt ges.!**

Handwerklich versierte Familie sucht ein Einfamilienhaus mit Renovierungsbedarf im Lübecker Umland. Auch ältere Baujahre sind willkommen. 0451-8009410 von-wuefling-immobilien.de

**GRÖßZÜGIGES RH GESUCHT:** Kleine Familie aus HH muss beruflich umziehen und sucht schönes RHH in Lübeck u.U. Gerne 4-5 Zi.. KP bis € 525.000,-. Tel.: 04102-8243050 www.kriechimmobilien.de

**TRAUMHAUS GESUCHT: 3-köpfige** Familie sucht EFH in Ahrensburg/Großhansdorf/Siek ab 130 m², mind. 4 Zi. KP bei sehr gutem Zustand bis € 600.000,-. Tel.: 04102-8243050 www.kriechimmobilien.de

**Reihenmittelhaus ges.!**

Junge Familie su. ein charmantes Reihenmittelhaus ab 3 Zi. in ruhiger Lage v. Pandorf, Ratekau u. Umgebung. 0451-8009410 von-wuefling-immobilien.de

**Reihenhaus ges.!**

Junge Familie sucht ein modernes Reihenhaus mit mind. 4 Zimmern in Reinfeld oder vergleichbarer Lage. 0451-8009410 von-wuefling-immobilien.de

ANLAGEOBJEKTE

**Wir suchen laufend Mehrfamilienhäuser. Keine Kosten für den Verkäufer!**  
 Armstr. 29 a, 23566 HL, Tel. 0451 - 610 30 40  
 www.grohmann-immobilien.de  


**Wohnanlage gesucht!**

Investorengruppe aus Braunschweig sucht verm. Wohnanlagen ab 15 Wohneinheiten mit guter Mieterstruktur in Schleswig-Holstein oder Hamburg. Provisionsfrei für den Eigentümer. 0451-8009410 von-wuefling-immobilien.de

**Zinshaus gesucht!**

Kapitalstarker Anleger sucht ein MFH oder eine Wohnanlage in Lübeck, Ostholstein oder Hamburg. Bis 3 Mio. €. Diskrete Abwicklung garantiert. Provisionsfrei für den Eigentümer. 0451-8009410 von-wuefling-immobilien.de

**Sanierungsobjekt ges.!**

Projektentwickler sucht sanierungsbedürftige Wohn- und Geschäftshäuser in zentralen Lagen Norddeutschlands. Provisionsfrei für den EGT. 0451-8009410 von-wuefling-immobilien.de

**Mehrfamilienhaus ges.!**

Privatinvestor aus Hamburg sucht ein gepfl. MFH mit min. 6 WE in Lübeck oder Hamburg. KP bis ca. 1,5 Mio. €. Provisionsfrei für den EGT. 0451-8009410 von-wuefling-immobilien.de

**KI. MFH gesucht!**

Privatinvestor sucht ein MFH mit 3 bis 6 WE in Lübeck oder in Bad Schwartau. Solide Vermietung gewünscht. Provisionsfrei für den Eigentümer. 0451-8009410 von-wuefling-immobilien.de

**Suche Immobilien jeglicher Form zum Ankauf!** EFH, MFH, ETW, Grundstücke, etc. ☎ 0163 / 1623304  
 Bitte keine Maklerangebote

GRUNDSTÜCKE



Wir kaufen auch Grundstücke, auf denen solch ein Haus steht! Oder falls Ihnen Ihr Grundstück zu groß geworden ist.  
 Rufen Sie uns gerne an, wir machen Ihnen ein Angebot!

**NORDISKA HAUS GmbH**  
 Schönböckener Str. 10 - 23556 Lübeck  
 0451 - 4 86 69 18 info@nordiska-haus.de

**Teilbares Grundst. ges.!**

Projektentwickler aus Lübeck sucht größere Grundst. mit Entwicklungspotenzial in Lübeck und Ostholstein. 0451-8009410 von-wuefling-immobilien.de

**Baugrundstück gesucht!**

Privatkunde sucht ein Baugrundst. ab 600 m² zwischen Lübeck und Bad Oldesloe zur Bebauung mit einem EFH. 0451-8009410 von-wuefling-immobilien.de

**Grundstück f. kl. MFH gesucht** - Wir suchen ein Grundstück f. kl. Wohnanlage bis 8 WE in Stockelsdorf oder Bad Schwartau. CKW Wohn Immobilien ☎0451/4983040

FERIEN- UND FREIZEITIMMOBILIEN

**Exkl. Strandlage ges.!**

Unternehmerfamilie su. ein hochw. Ferienanwesen m. Meerblick und großem Grundstück an der Ostsee zwischen Timmendorfer Strand und Neustadt i.H. Diskrete Abwicklung garantiert. 0451-8009410 von-wuefling-immobilien.de

**In Küstennähe!**

Ehepaar aus Bonn sucht ein modernes Ferienhaus mit mindestens 3 Zimmern und Terrasse im Raum Ostholstein oder an der Lübecker Bucht. 0451-8009410 www.von-wuefling-immobilien.de

**Reetdachhaus gesucht!**

Ruheliebendes Künstlerpaar sucht ein charmantes Reetdachhaus ab 100 m² in Alleinlage mit großem Garten als Wochenend- und Ferienhaus. 0451-8009410 von-wuefling-immobilien.de

**Ostsee-Ferienhaus ges.!**

Begeisterter Wassersportler su. gem. mit seiner Familie ein Ferienhaus mit min. 3 SZ in unmittelbarer Nähe zur Ostsee. KP je nach Lage. 0451-8009410 von-wuefling-immobilien.de

**Ferienwohnung gesucht!**

Hamburger Familie su. eine gepfl. 2 - 3 Zi.-Ferienwhg. in Grönitz u. vergleichb. Lage - strandnah bevorzugt. 0451-8009410 von-wuefling-immobilien.de

**Als Kapitalanlage ges.!**

Investor sucht verm. o. vermietbare Ferienwohnung an der Lübecker Bucht mit guter Auslastungshistorie. 0451-8009410 von-wuefling-immobilien.de

GEWERBLICHE IMMOBILIENANGEBOTE

BÜROFLÄCHEN / PRAXEN

**ESPLANADE IMMOBILIEN**  
 info@esplanade-immobilien.de  
 Tel.: 0451-7907190




**Provisionsfrei! Moderne Loft-Bürofläche im historischen „Kesselhaus“ flexibel teilbar mit Stellplätzen**

vermietbare Fläche ca. 449 m², Bj. ca. 1900, Aufzug, bis zu 17 Stellplätze anmietbar, Dachterrasse, Einbauschränke, Floorboxen, Nebenkosten 1.540,- € (inkl. Heizkosten), Zentralheizung, Energieausweis lt. Gesetzgeber nicht erforderlich (Denkmalschutz), Verfügbar: ab sofort **KM 6.060,- €/monat.**  
**Kontaktieren Sie uns gerne!**

**Lübeck - St. Jürgen**

Attraktive möblierte Bürofläche an der Wakenitz, ca. 95 m² Bürofl. im EG u. Gartengeschoss, sep. Eingang, 2 Büroräume, Küche, Bad, Besprechungsraum, Alarmanlage. Bj. 1999, V: 94 kWh/m² p.a., Gas-ZH, Kl: C, Kaltmiete: 1.000,- €, NK: 200,- €, 0451-8009410 www.von-wuefling-immobilien.de

**Buchen Sie Ihre Kleinanzeige unter**  
 Tel.: 04 51/144-11 11 

LAGERHALLEN / WERKSTÄTTEN

**Lübeck-Genin**

Flexible Gewerbehalle im etablierten Gewerbegebiet! Ca. 450 m² Lagerfl., ca. 100 m² Bürofl., Sanitäranlagen, Küche, Hallenhöhe ca. 3 m, 2 PKW-Stellplätze, Mietpreis: 1.950,- € zzgl. 495,- € NK. Baujahr 1966, V: Strom 31,6/Energie 46,5 kWh/(m²a), Öl-ZH, Kl: B, 0451-8009410 von-wuefling-immobilien.de

HOTELS / GASTSTÄTTEN

**Schloss-Anwesen...**

in ländlich-idyllischer Lage, ca. 17,25ha Parkgrundst., Denkmalschutz, ca.3.000 m² Nutzfl., 39 Zi. mit Ensuite-Bädern, Aufzug, Terr. m. Seeblick, Marstall f. Events bis 120 Personen, 18 SP, dir. Seezugang, div. Nutzungsmöglichkeiten, neue Gas-ZH 2024, Bj. 1697, saniert 2001, KP: 3,7 Mio. €, 0451-8009410 von-wuefling-immobilien.de

GEWERBLICHE IMMOBILIENGESUCHE

LAGERHALLEN / WERKSTÄTTEN

**Großfl. Logistikhalle!**

Überregional tätiges Unternehmen sucht eine mod. Logistik- o. Produktionshalle ab 5.000 m² m. Erweiterungspotenzial im südlichen Schleswig-Holstein. Provisionsfrei für den EGT. 0451-8009410 von-wuefling-immobilien.de

**Produktionshalle ges.!**

Mittelständisches Unternehmen su. zur Erweiterung des Unternehmens eine Produktionshalle ab 3.000 m² Hallenfl. m. Bürofl. in Lübeck o. Umgebung. Provisionsfrei für den Eigentümer. 0451-8009410 von-wuefling-immobilien.de

**Kl. Lagerhalle gesucht!**

Onlinehändler su. e. Lagerhalle ab ca. 500 m² m. guter Verkehrsanbindung im Raum Lübeck o. entlang der A1. Provisionsfrei für den Eigentümer. 0451-8009410 von-wuefling-immobilien.de

**Gewerbefläche gesucht!**

Handwerksbetrieb su. e. Lagerhalle mit Werkstattbereich und Parkmöglichkeiten entlang d. A1 o. A20 zur Miete o. Kauf. Provisionsfrei für den EGT. 0451-8009410 von-wuefling-immobilien.de

**Lagerhalle in HL ges.!**

Logistikunternehmen su. eine mod. Lagerhalle mit LKW-Zufahrt u. Autobahnanbindung in HL, zur Miete o. zum Kauf. Provisionsfrei für den EGT. 0451-8009410 von-wuefling-immobilien.de

ANDERE GESUCHE

**Für vorgemerkte Kunden mit Kapitalnachweis suchen wir**

- Resthöfe
- Reitanlagen
- ganze landwirtschaftliche Betriebe

Einschätzung durch Sachverständigen. Diskrete Käufer-suche möglich.  
 Telefon: 01 72 - 4 47 66 95

  
 www.rahlf-immo.de

MIETGESUCHE

WOHNUNGEN

**City-Apartment gesucht!**

Alleinstehende kaufmännische Angestellte sucht eine moderne 2-Zimmer-Wohnung mit Balkon in der Lübecker Altstadt. NKM bis ca. 800,- €. 0451-8009410 von-wuefling-immobilien.de

**Familienwhg. gesucht!**

Vierköpfige Familie su. in Lübeck, Bad Schwartau o. Umland eine 4- bis 5-Zi.-Whg. mit Balkon oder Terrasse. Mietpreis bis ca. 1.800 € monatlich. 0451-8009410 von-wuefling-immobilien.de

**Seniorenger. Whg.!**

Rentnerin su. eine 2- bis 3-Zimmer-Whg. nahe des Schwartauer Kurparks. KP je nach Lage und Zustand. 0451-8009410 von-wuefling-immobilien.de

**DHH gesucht!**

Für eine Apothekerin su. wir eine DHH zur Miete oder zum Kauf. 0451-8009410 von-wuefling-immobilien.de

**2-Zi.-Whg. gesucht!**

Junger Berufseinsteiger sucht eine gepflegte 2-Zimmer-Wohnung. 0451-8009410 von-wuefling-immobilien.de

**Landesbeamtin sucht für Tochter** und wohlherzogene Hauskatze 1-2-Zimmer-Wohnung in Lübeck. ☎ 0173-2791968

**Chefsekretärin sucht 2-3 ZW.** mit Balkon/Terrasse in Lübeck bis 700€ warm zu sofort ☎ 0176/54265022

HÄUSER

**Mit Garten ges.!**

Berufstätiges Pärchen mit Hund sucht ein Reihenhaus mit Garten und Stellplatz in Ostholstein, vorzugsweise mit guter Anbindung an die A1. 0451-8009410 von-wuefling-immobilien.de

**Bungalow zur Miete!**

Seniorenehepaar sucht einen ebenerdigen Bungalow, gern mit zusätzlichem Gästezimmer, im Raum Lübeck. Gern mit Anbindung an den ÖPNV. 0451-8009410 von-wuefling-immobilien.de

GÄRTEN / WOCHENENDHÄUSER

**Kleingarten, 400 m²** mit Gartenhaus, in KGV Dorfstr., Parzelle 109, abzugeben, Preis VHB. Gerne anfangs gemeinsam bzw. im Sharing. ☎ 0157/53388533

IMMOBILIEN DIENSTLEISTUNGEN

**VERKAUF OHNE VERKAUFSCHILD!** So verkaufen Sie Ihre Immobilie diskret und mit Erfolgsgarantie. ☎ 04102-8243050

**HAUS ZU GROSS?** Wir finden den passenden Käufer für Ihre Immobilie. Die Wertermittlung Ihrer Immobilie ist für Sie kostenlos. Tel.: 04102-8243050

  
**GLÜCK IM NORDEN**  
 Die Partnersuche mit Herz  
 JETZT KOSTENLOS REGISTRIEREN!  
 glueck-im-norden.de  
 WOCHENSPIEGEL

**Finden Sie kostenlos Singles an der Ostsee!**

- ✓ Über 20 Jahre Erfahrung
- ✓ Server in Deutschland
- ✓ Keine versteckten Kosten

**Wochenspiegel**  
 Verlag: Lübecker Nachrichten Media GmbH  
 Herrenholz 12, 23556 Lübeck

**Druck:** A. Beig Druckerei und Verlag GmbH & Co. KG  
 Damm 9-19  
 25421 Pinneberg

**www.wochenspiegel-online.de**  
 Redaktionsleitung: Kim Carolin Struve  
 wochenspiegel.redaktion@LN-luebeck.de

Anzeigenschluss: Dienstag 15.00 Uhr  
 Gültige Anzeigenpreislste: 01/2026  
 https://ln.mediadaten.online/angebote/wochenspiegel-luebeck/

Gesamt-Druckauflagen:  
 Ausgabe Lübeck 95.985  
 Ausgabe Bad Schwartau / Stockelsdorf 26.805  
 Ausgabe Lübecker Bucht 16.650  
 Ausgabe Eutin / Malente 17.810  
 Gesamtauflage 157.250



Falls Sie dieses Produkt nicht mehr erhalten möchten, bitten wir Sie, einen Werbeverbotsaufkleber mit dem Zusatzhinweis - „bitte keine kostenlosen Zeitungen“ an ihrem Briefkasten anzubringen.  
 Weitere Informationen finden Sie auf dem Verbraucherportal [www.werbung-im-Briefkasten.de](http://www.werbung-im-Briefkasten.de)


STELLENMARKT

STELLENANGEBOTE

  
**Betreuung und Pflege zuhause**  
 TIMMENDORFER STRAND  
**Komm zu uns als Pflegefachkraft oder Pflegehilfskraft (Voll-/Teilzeit; w/m/d)**  
**BETREUUNG & PFLEGE ZUHAUSE**  
 TIMMENDORFER STRAND  
**T 04503 606 0, timmendorf-ambulant@korian.de**

**BEWIRB DICH JETZT UND SICHERE DIR:**

- ein attraktives Grundgehalt
- ein Korian Job Bike
- Fort- und Weiterbildungen
- Einkaufsrabatte



**Waschcenter & Reinigung**  
 Textilreinigung Leonhardt in Stockelsdorf sucht einen **Mitarbeiter/-in** für Annahme und Bügeln, halbtags (gern auch 50+) ab sofort  
**Tel: 0451/25957 oder 0171 / 14 11 888**

MINI- UND NEBENJOBS

**Freundlicher Haushalt** sucht Haushaltshilfe. Wir suchen Haushalts- u. Putzhilfe für freundlichen Privathaushalt in 23617 Curau. Ca. 3 - 5 mal pro Woche für je ca. 3 - 4 Std. zwischen 9 u. 14 Uhr, 15 € pro Std. ☎ 0173/2404290

WEITERE BERUFSFELDER

**Reinigungskraft (m/w/d)** auf geringfügiger Basis  
**Gartenhelfer (m/w/d)** per sofort, mit FS in Lübeck gesucht.  
**Firma Alkiewicz, Tel. 0175/1626262**

**Su. zuverl. Reinigungskraft (m/w/d)** im Vormittagsbereich für Ferienwohnungen in HL auf Minijob-Basis.  
**Tel. 0170 8746044 ab Mo., 13.4., 10.00 Uhr**

STELLENGESUCHE

**Liebevolle, erfahrene Altenpflegerin** sucht neue Aufgabe in der 24-h-Seniorenbetreuung. Biete Hausführung, Körperpflege, Alltagshilfe, Betreuung generell ☎ 01590/148 98 62

**Erzieher sucht Stelle** in Kitabereich ☎0152/10661810 oder Mail an: pspeterstein@gmx.com

**Erfahrene Frau** sucht von privat eine 24h-Seniorenbetreuungsstelle in einem Privathaushalt. Raum Lübeck / Ostholstein. ☎ 0172/4304799

**WIR SIND NACHHALTIG**  
 Sämtliche Fasern für die Papierherstellung in Deutschland stammen aus nachhaltig bewirtschafteten und vielfach sogar zertifizierten Quellen. Quelle: BDZV  
**WOCHENSPIEGEL**

BEKANNTSCHAFTS-ANZEIGEN

SIE SUCHT IHN

**Ich, Agnes, 68 J.,** verwitwet und kinderlos, bin gut aussehend, eine leidenschaftliche Köchin, mag Musik, die Natur. Ich habe über 40 Jahre in einem Seniorenheim gearbeitet. Habe ein Auto und bin nicht ortsgebunden. Lassen Sie uns doch einfach mal telefonieren, Sie dürfen auch gerne älter sein pv Tel. 0160 - 97541357

VERSCHIEDENES

**Moderner Schaukelstuhl (Holz)** zu verschenken. ☎ 04502/8580263

**Verk. Ölgemälde, Maler 1934,** andere Seite 1964. ☎ 01577/3884453

**Sammler sucht Silberbestecke** versch. Hersteller. ☎ 0171/4721861

KRAFTFAHRZEUGMARKT

KFZ ANGEBOTE

VW

**Kaufe ständig ältere PKW** ☎ HL- 69 09 19

KFZ GESUCHE

MOTORRÄDER / ZWEIRÄDER

**Suche Motorrad** ab 500 m³ Bauj. ab 2010. ☎ 0172/4529494

WOHNMOBILE / -WAGEN

**Kaufe Wohnmobile + Wohnwagen.** ☎ 03944/36160 www.wm-aw.de.Fa.

MARKTPLATZ

MÖBEL / HAUSRAT

**Abholung von gebr. Möbeln** für bedürftige Menschen in Litauen. Tel.: 0176/55 29 18 30

KUNST- UND SAMMLERMARKT

**Suche 2+5+10+20 Euro/DM-Münzen** auch im Tausch ☎ 0174/7781313

SPORT

**Verk. Prinze Tennisschläger**, und einen ohne Name ☎ 01577/3884453

DIENSTLEISTUNGEN

**Gärtner sucht Arbeit und macht Ihren Garten schön!**  
 Jetzt FRÜHJAHRSPUTZ machen:  
 Hecken, Büsche, Bäume (fällen), Laub weg von Terrassen & Wegen, jetzt Rasen vertikutieren. Wir säubern auch Beete, Terrassen (Steine), Wege & Dachrinnen, mit Abfuhr.  
**Winterdienst & Gartenjahrespflege**  
**Reservieren: ☎ 01575 - 0140594**

**Professionelle Vermietung von Wohn- und Gewerbeimmobilien in Lübeck und Umgebung.**  
 Gerne beraten wir Sie kostenlos!  
 Tel. 0451 - 610 30 40  
 Armstr. 29a, 23566 Lübeck  


**Herzinfarkt: Jede Minute zählt!**  
**sofort 112**



**HANSEGRÜN**  
nachhaltig · gesund · trinken

**SPONSOR OF THE DAY**

# 150.

## LÜBECKER STADTDERBY

### VFB LÜBECK VS 1. FC PHÖNIX




**Statt 5:0 wäre auch 10:0 möglich gewesen**

**Lokalderby**

**mit viel Licht und Schatten**



HANSEGRÜN  
SHOTS HIER MIT  
**32%**

**Sonntag, 19. April 2026 | 14:00 Uhr**

**Stadion an der Lohmühle**

TICKETS  
HIER MIT  
**19%**



Rabattcode für beide Shops »luebeckistgruenweiss«

## LÜBECK UND HANSEGRÜN SIND GRÜN-WEISS

Ein besonderer Spieltag für Lübeck - und für uns.

Hansegrün als „Sponsor of the Day“ beim VfB Lübeck. Nicht nur wegen der gemeinsamen grün-weißen Farben und unseres Namens mit hanseatischen Wurzeln - Hansegrün und der VfB Lübeck, das gehört einfach zusammen. Und dass Lukas, einer von zwei Gründern seit vielen Jahren VfB-Fan ist, macht diesen Tag für uns umso besonderer.

Hansegrün steht für einfache, gesunde Routinen im Alltag.

Mit unseren Superfood-Pulvern im praktischen Shotformat wird es leicht, sich jeden Tag bewusst etwas Gutes zu tun - ohne Aufwand, ohne komplizierte Zubereitung. In Sekunden zubereitet - die perfekte Routine im Alltag!

Warum wir heute hier sind? Weil es passt.

Zu Lübeck. Zu Grün-Weiß. Zu uns.

Doch für uns bedeutet Engagement mehr als Sichtbarkeit:

Ein Teil der heutigen Erlöse fließt direkt in die Frauenmannschaft des VfB Lübeck.

Denn wir glauben: Unterstützung sollte dort ankommen, wo sie Zukunft schafft.

Wenn du Hansegrün selbst ausprobieren möchtest, ist jetzt der perfekte Moment:

Mit dem Rabattcode luebeckistgruenweiss erhältst du für kurze Zeit ganze 32 % Rabatt auf unsere Produkte, denn ganz nebenbei feiern wir mit Hansegrün unseren 5. Geburtstag!

Hol dir deine einfache, gesunde Routine im Shotformat, beispielsweise unseren Klassiker, den Ingwer Shot oder unseren 3in1 Stoffwechsel Shot.

Wir wünschen dem VfB Lübeck ein starkes Spiel und allen Fans einen großartigen Fußballtag.



v. l. Till Torben Soll (Hansegrün), Sven Theißen (VfB Lübeck), Lukas Jordan (Hansegrün)

## 150. LÜBECKER STADTDERBY: EINE RIVALITÄT MIT GESCHICHTE

Wenn am 19. April 2026 um 14 Uhr auf der Lohmühle das Lübecker Stadtderby zwischen dem VfB und dem 1. FC Phönix zum 150. Mal ausgetragen wird, ist das weit mehr als ein gewöhnliches Fußballspiel. Es ist ein Stück Lübecker Sportgeschichte - geprägt von Emotionen, Gegensätzen und unvergesslichen Momenten.

Die Wurzeln dieser Rivalität reichen zurück bis in die 1920er-Jahre. Während Phönix damals als führender Verein der Region galt und eher dem Bildungs-

ohne große sportliche Bedeutung. Doch schon wenige Jahre später entwickelte sich eine echte Rivalität. Legendar sind bis heute extreme Ergebnisse wie ein zu der Zeit sensationeller 6:1-Sieg der Polizei-Elf (Vorgänger des VfB) 1928 oder die 13:1-Revanche des Phönix kurz darauf.

In den folgenden Jahrzehnten wechselte die Vormachtstellung in der Stadt mehrfach. Besonders intensiv waren die Duelle in den 1950er- und 1960er-Jahren, als beide Teams zeitweise in der höchsten

DFB, dass der VfB und Phönix in einer Spielgemeinschaft zum 1. FC Lübeck zusammen kommen sollten. Vor Beginn der Saison 1973/1974 könne man auf keinen Fall über die rechtlichen Rahmenbedingungen einer SG entscheiden, hieß es von Seiten des Deutschen Fußballbundes. Der DFB-Bundestag beschloss wenig später, dass Spielgemeinschaften nicht in der 2. Bundesliga spielen dürften und begrub damit das Thema SG VfB/Phönix für immer.

In der Folge flaute die Bedeutung der Duelle langsam ab. Unterschiedliche sportliche Entwicklungen führten dazu, dass beide Vereine seltener auf Augenhöhe aufeinandertrafen. Zwischenzeitlich schien die große Derby-Tradition sogar ganz zu verschwinden. In der Meisterschaft traf man letztmals für lange Zeit 1989 aufeinander (5:0), das Finale um den Bezirkspokal (ebenfalls 5:0) war für fast exakt 27 Jahre das letz-

te Pflichtspiel der beiden Stadtrivalen überhaupt. Am 11. Mai 2014 musste sich der Phönix-Adler in einem Kreisliga-Spiel auf der Lohmühle sogar der dritten Mannschaft des VfB geschlagen geben (1:2).

Im Oktober 2021 kehrte das „große“ Stadtderby durch den Wiederaufstieg der Adler bis in die Regionalliga vor 6000 Zuschauern auf die Lohmühle zurück. Dort fanden auch die folgenden Derbys statt - selbst, wenn Phönix Heimrecht hatte. Im Landespokal 2023 wechselte der Standort erstmals, die Adler führten nun ein Derby auf dem Buniamshof durch und gewannen im Elfmeterschießen. Auch die beiden folgenden Derbys auf dem Buni blieben für den VfB ohne Sieg. Mit insgesamt fünf VfB-Siegen, vier Unentschieden und zwei Phönix-Erfolgen ist die VfB-Bilanz seit dem Derby-Restart wie auch in insgesamt 149 bisherigen Derbys (83 Siege, 28 Unentschieden, 38 Niederlagen) positiv.



Damals: Die Phönix-Abwehrmauer und die Fans hinter dem Tor folgen gebannt, ob der frühere Phönixer Lothar Hinrichs (Nr. 5) einen Freistoß für den VfB versenken kann - in diesem Fall mit gutem Ende für die Gäste.

bürgertum zugeordnet wurde, entwickelte sich der VfB aus der Arbeiterschicht rund um St. Lorenz. Diese unterschiedlichen gesellschaftlichen Hintergründe verliehen den Duellen früh den Charakter eines „Klassenkampfes“ - und machten sie zu besonderen Ereignissen für die gesamte Stadt.

Das erste Aufeinandertreffen fand 1924 statt, noch

norddeutschen Spielklasse spielten. Bis zu 20.000 Zuschauer strömten zu den Derbys, die oft über Tage hinweg Gesprächsthema in ganz Lübeck waren.

Auch abseits des Platzes war die Rivalität spürbar - Spielerwechsel zwischen beiden Vereinen galten lange als nahezu undenkbar. Und dennoch: Zu Beginn der 1970er Jahre verhinderte nur das Veto des



Heute: Julian Albrecht vor fast 7.000 Zuschauern im 148. Stadtderby vor fast genau einem Jahr auf der Lohmühle.