

BAD SCHWARTAU | STOCKELSDORF WOCHENSPIEGEL

WWW.WOCHENSPIEGEL-ONLINE.DE

Sonnabend, 4. April 2026 • kostenlos

Weniger Einbrüche, mehr Gewalt

Polizei veröffentlicht die Kriminalstatistik für Ostholstein – gefährlicher ist es nur in Pinneberg. **SEITE 2**

Eine Herzensangelegenheit

Nico Kraeft kümmert sich in Lübeck und in Bad Schwartau um verletzte Straßentauben. **SEITE 3**

Schluss mit Stolperfallen?

Der Marktplatz in Bad Schwartau soll barrierefrei werden. Die Stadt möchte eine Förderung beantragen. **SEITE 4**

Zustellung: 0451/31 700 186

Anzeigen: 0451/31 700 180

Neelix & Friends – die Party des Jahres

Wir verlosen 3x2 Karten für die Goa-Party in der MuK am 18. April.

LÜBECK. Am Sonnabend, 18. April, verwandelt sich die Musik- und Kongresshalle (MuK) in Lübeck, Willy-Brandt-Allee 10, in einen Hotspot der elektronischen Musikszene, wenn „Neelix & Friends“ bereits zum fünften Mal die beliebte Goa-Party des Jahres zelebrieren. Neelix ist einer der gefragtesten Künstler der Szene. Der eigene, von ihm kreierte „Neelix Sound“ vermischt abgefahrenste, treibende Rhythmen mit Elementen aus verschiedenen Musikstilen wie Progressive House, Electro, Tech House und sogar Pop. Er erschafft in seinen Live-Sets die perfekte Mischung aus Progressive Trance, Psy und einer ordentlichen Portion Electro. Neben

Neelix aus Hamburg werden an diesem Abend weitere top DJs auflegen: Auch Allegra Leeroy, Timmi Sun, Montagu & Golkonda sowie Mirror World werden das Publikum zum Kochen bringen und den Dancefloor rocken. Der Höhepunkt der Party ist gegen Mitternacht, wenn Neelix selbst die Decks übernimmt und den Gästen ordentlich einheizt wird.

Bereits im vergangenen Jahr war dieses Event ein Highlight im Lübecker Veranstaltungskalender, das bereits im Vorverkauf restlos ausverkauft war und 2500 Gäste aus ganz Norddeutschland begeisterte. Die MuK erwies sich als perfekte Kulisse für dieses außergewöhnliche

Event. Die begehrten Tickets sind unter www.mediaconsult.ticket.io und www.luebeckticket.de oder an allen bekannten Vorverkaufsstellen von Lübeck Ticket erhältlich.



Wir verlosen 3x2 Tickets für die Party am Sonnabend, 18. April. Karten gewinnen kann, wer uns am 4. oder 5. April unter Telefon 0137/8003614 anruft. (Telemedia interactive GmbH; Kosten pro Anruf 0,50 Euro aus dem deutschen Festnetz und aus dem Mobilfunknetz).



Neelix & Friends werden am 18. April die MuK rocken.

Foto: Helen Schuett

O. C. KATRE-SCHMUCK

Gold-, Silber-Reparaturen

Wir kaufen: Gold, Silber, Platin, Zahngold, Bernstein, Luxusuhren

MÜHLENSTR. 19 • LÜBECK ☎ 0451/9 89 89 29

Fiergold
Sonnenschutz und Sicherheit

Bestattungsinstitut Friedrich-W. Zunft
Friedhofsallee 1a, 23554 Lübeck

Wir sind täglich 24 Stunden für Sie erreichbar.
Tel. 04 51 / 49 12 32

Erd- u. Feuerbestattungen auf allen Friedhöfen
Waldbestattungen
Seebestattungen

Bestattungsvorsorge und Beratung kostenlos

KÜCHE?

Seit über 50 Jahren vertraut man Schöppich – aus gutem Grund!

individuell & familiär

Küchen Treflif ... hat Ihre Küche!

Schöppich
seit 1973

Bad Schwartau - www.schoepich.de

AUTO ADAM kauft

fast jeden Pkw & Lkw auch defekt, Unfall-/Totalschaden
Sofort Bargeld, prompte Abmeldung u. Abholung
24-Std.-Tel.-Service, auch sonntags

Rufen Sie an,
04 51 / 57010

HL, Roggenhorster Straße 13
www.AUTO-ADAM.de

HOCHBERG FLOHMARKT

Campus Center Lübeck 06.04.
hagebau Lübeck überdacht möglich 12.04.
CITTI-PARK Lübeck -im Parkhaus- 19.04.
IKEA & LUV-Shopping Lübeck 26.04.

Tel.: 04102 / 3 19 39
www.hochberg.tv

Pflege24Nord

24-Stunden-Betreuung in Ihrem eigenen Zuhause!
Individuelle Betreuung durch polnisches Personal!
Die bezahlbare Alternative zum Pflegeheim!
Tel. 0 41 55/4 93 99 66
www.pflege24nord.de

Hansestadt LÜBECK

Unser Kursprogramm – stets online aktuell!

Digital, nachhaltig, für alle!
Ihre VHS Lübeck

vhs
Volkshochschule Lübeck

Gold & Silber

Wir zahlen hohe Preise für Besteck und Schmuck, Brillanten und Uhren, Münzen, Zahngold und Bernstein

ANTIK & KUNST

Breite Str. 4 neben der Schiffergesellschaft
direkt am Koberg

☎ 7 25 56 • Gutachten
Mo. geschlossen
Di - Fr. 10-16 Uhr
Samstag 11-16 Uhr

Suche alte Orden und Bilder
www.goldankauf-dose.de

wohnen & sparen
FACHMARKT FÜR RAUMGESTALTUNG

OSTER - AKTIONEN
gültig bis 30.04.26

BODENBELÄGE • SONNENSCHUTZ • INSEKTENSCHUTZ • GARDINEN

INSEKTENSCHUTZ -10%
Auf alle Maßprodukte!

SONNENSCHUTZ -10%
Auf alle Maßprodukte!

AUFMAß VOR ORT KOSTENLOS IN ALLEN ABTEILUNGEN!

TEPPICH OUTLET 50-90% unter UVP
AUSLEGEWARE & MAßTEPPICHE

Brockesstraße 69 - Lübeck | 0451-484820 | ws-luebeck.de

Gardinen SCHLICHTING Unsere Frühlingsangebote

30% auf den Nählohn Ihrer neuen Dekoration

- nicht in bar auszahlbar oder mit anderen Aktionen kombinierbar
- kostenloses Aufmaß
- Angebot gilt bis 31.05.2026
- Rabatt nur für Neubestellungen

Rabatt nur gegen Vorlage dieser Anzeige bei der Bestellung

Die schönsten Gardinenstoffe

30% auf maßgefertigte Plissees, ausgewählte Kollektion

- nicht in bar auszahlbar oder mit anderen Aktionen kombinierbar
- kostenloses Aufmaß
- Angebot gilt bis 31.05.2026
- Rabatt nur für Neubestellungen

Schwartauer Allee 13a-15 • 23554 Lübeck
5 Parkplätze vor den Schaufenstern • Haltestelle Wickede. Linie 1 + 10
Montag - Freitag 10.00 - 18.00 Uhr • Sonnabend 10.00 - 13.00 Uhr
Tel. 0451-43115 • www.gardinen-schlichting.de

Rolli-Taxi
610 29 29

IHR VERMÄCHTNIS MIT HERZ
Telefon 0800 3060-50

SOS KINDERDÖRFER WELTWEIT

Akupunkturpraxis Luebeck.de

Martin Müller Klement
Heilpraktiker

Heiligen-Geist-Kamp 4
23568 Lübeck

Tel: 0451 - 14039703
Mobil: 0176 - 83142463
martin.mueller@akupunkturpraxis-luebeck.de

Rückenschmerzen, Kopfschmerzen, Müdigkeit, Burnout, Diabetes, Nichtraucherpaket, 6-Wochen Abnehm Kur, Kinderwunsch, u. a.

SUITNER ANKAUF Gold & Silber
TraveAntik

Jetzt in der Mühlenbrücke 1

Innenstadt Travemünde
Mühlenbrücke 1
Mo-Fr 9.30 - 17.30 Uhr
0451/73993

Rose 12 - Mo+Di & Do+Fr 10-12:30 Uhr

Luxusuhren von Rolex, Patek Philippe, Audemars Piguet, Omega, IWC...
Orden, Militaria, Münzen, Medaillen, Postkarten, Briefmarken uvm.

Auch VERKAUF von Goldbarren, Münzen & Silberbarren bei uns!

Hanse Art AUKTIONSHAUS
Jetzt einliefern!
Wir beraten Sie gerne, im Auktionshaus oder bei einem Hausbesuch.
Mengstr.14 - in Lübeck
Öffnungszeiten nach Terminvereinbarung.
0451/ 707 57 800
info@auktionshaus-hanseart.de

Stockelsdorf startet auf Instagram

STOCKELSDORF. Die Gemeinde Stockelsdorf ist jetzt auch auf Instagram aktiv. Unter dem neuen Account „gemeindestockelsdorf“ informiert die Verwaltung die Bürgerinnen und Bürger regelmäßig über aktuelle Entwicklungen, Neuigkeiten und Ereignisse in der Gemeinde. Auf dem Instagram-Kanal erwarten die

Follower spannende Einblicke hinter die Kulissen der Verwaltung, aktuelle Informationen sowie Hinweise zu Veranstaltungen und Angeboten in Stockelsdorf. Ziel ist es, transparent über die Arbeit der Gemeinde zu berichten und die Bürgerinnen und Bürger noch näher an Entscheidungen und Abläufe heranzuführen.

Bad Schwartau legt Wärmeplan aus

BAD SCHWARTAU. Der Entwurf des kommunalen Wärmeplans der Stadt Bad Schwartau wird noch bis 30. Juni öffentlich ausgelegt und kann von allen Bürgerinnen und Bürgern eingesehen werden. Das ist auf der Webseite unter www.bad-schwartau.de sowie zu den Öffnungszeiten der

Stadtverwaltung im Rathaus, Markt 15, möglich. Während der Auslegungsfrist besteht die Gelegenheit, schriftliche oder mündliche Stellungnahmen zum Entwurf bei Thies Fellenberg abzugeben: per E-Mail an thies.fellenberg@bad-schwartau.de oder unter Tel. 0451/20002614.

Tanztee bei der Awo

BAD SCHWARTAU. An jedem zweiten Sonntag im Monat lädt die Awo in Bad Schwartau, Auguststraße 34a, zum Tanztee ein. Einlass ist um 14 Uhr, Beginn um 14.30 Uhr. Die Teilnehmenden können sich auf einen vergnüglichen Nachmittag zum Tanzen und Klönen mit Live-Musik von Carsten Hennings von der Insel

Fehrn freuen. Der Eintritt inklusive Kaffee und Torte kostet für Mitglieder 6 Euro, für Gäste 7 Euro. Um eine telefonische Anmeldung wird gebeten, montags, mittwochs und freitags jeweils von 11 bis 17 Uhr kann unter Tel. 0451/25243 auf den Anrufbeantworter gesprochen werden.

Kriminalstatistik für Ostholstein: Nur Pinneberg ist gefährlicher

Polizei registriert weniger Einbrüche, aber mehr Gewaltdelikte – Platz 2 im Kreis-Ranking.

OSTHOLSTEIN. Die Kriminalitätslage im Kreis hat sich im Jahr 2025 insgesamt positiv entwickelt. Das geht aus der aktuellen Polizeilichen Kriminalstatistik hervor, die nun für die Polizeidirektion Lübeck veröffentlicht wurde.

Insgesamt registrierte die Polizei im Kreis Ostholstein 11.508 Straftaten. Das entspricht einem Rückgang um 7,45 Prozent im Vergleich zum Vorjahr. Auch landesweit zeigt sich ein ähnlicher Trend, wobei der Rückgang in Ostholstein etwas geringer ausfällt.

HOHE URLAUBERZAHLEN NEHMEN EINFLUSS AUF STATISTIK

Polizeidirektor Carsten Ripke ordnet die Zahlen ein: „Im Vergleich mit den anderen Kreisen ist die Gefahr in Ostholstein, Opfer einer Straftat zu werden, am zweitgrößten. Nur Pinneberg liegt in dem Ranking davor.“ Als Grund vermutet er vorwiegend die hohe Zahl an Touristen: „Dass Ostholstein in der Statistik mit vorn liegt, dürfte daran liegen, dass die Zahl der Menschen in der Urlaubsregion viel höher ist als die eigentliche Einwohnerzahl.“

Im Vergleich zu Großstädten steht der Kreis jedoch deutlich besser da. Mit einer Häufigkeitszahl (HZ) von 5712 Straftaten pro 100.000 Einwohner liegt Ostholstein weit unter Städten wie Lübeck (HZ 9162), Kiel (HZ 9957)



Die Polizei registrierte im Kreis Ostholstein vergangenes Jahr insgesamt 11.508 Straftaten. Symbolfoto: Marijan Murat/dpa

oder Neumünster (HZ 11.905), wo die Werte etwa doppelt so hoch sind.

DIEBSTÄHLE MACHEN DEN GRÖßTEN ANTEIL BEI DEN STRAFTATEN AUS

Ein Blick auf die Deliktsverteilung zeigt, dass klassische Massendelikte dominieren. Diebstähle machen mit über 33 Prozent den größten Anteil aus, gefolgt von Rohheitsdelikten wie Körperverletzung und Raub mit gut 18 Prozent. Vermögens- und Fälschungsdelikte liegen bei rund 14 Prozent. Die in der Öffentlichkeit stark beachteten Delikte wie schwere Gewaltkriminalität und Sexualdelikte machen nur einen

geringen Teil der Gesamtkriminalität aus.

Besonders positiv ist der Rückgang bei Wohnungseinbruchdiebstählen – von 190 in 2024 auf 151 im vorigen Jahr. In Ostholstein sanken die Zahlen damit um mehr als 20 Prozent. In vielen Fällen blieb es zudem beim Versuch. Als Gründe nennt die Polizei verbesserte Sicherheitstechnik, gezielte Präventionsarbeit und eine intensivere internationale Zusammenarbeit.

Zugenommen haben hingegen unter anderem Brandstiftungen sowie Fälle von Widerstand gegen Polizeibeamte. Letztere stiegen von 72 auf 87 Fälle. Dabei wurden 36 Beamte ver-

letzt. In rund 73 Prozent der Fällen standen die Tatverdächtigen unter Alkoholeinfluss.

HOHE AUFKLÄRUNGSQUOTE BEI SEXUALDELIKTEN

Die Zahl der Fälle von Vergewaltigung und sexueller Nötigung stieg von 30 auf 48. Die Aufklärungsquote liegt mit über 90 Prozent weiterhin auf einem sehr hohen Niveau. Polizeisprecherin Anna Julia Meyer erklärt: „Die hohe Aufklärungsquote hängt vor allem damit zusammen, dass sexualisierte Gewalt in der Regel im privaten Bereich zwischen miteinander Bekannten Personen stattfindet.“ Hinweise auf eine zunehmende Gefährdung im öffentlichen Raum gebe es nicht. Ein weiterer Faktor für den Anstieg sei eine höhere Anzeigebereitschaft. Mehr öffentliche Aufmerksamkeit und ein besser ausgebautes Hilfesystem führten dazu, dass Betroffene häufiger zur Polizei gingen. Gleichzeitig bleibt die Dunkelziffer insbesondere bei häuslicher Gewalt hoch.

Rückläufig sind unter anderem Messerangriffe, die in Ostholstein um knapp neun Prozent zurückgingen. Die Polizei führt dies unter anderem auf verstärkte Kontrollen und neue Regelungen im öffentlichen Nahverkehr zurück.

Insgesamt bewertet die Polizei die Sicherheitslage im Kreis Ostholstein weiterhin als stabil. **SEP**



Wenn plötzlich alles anders wird.

Ein Baby verändert viel im Leben einer Familie, ein krankes Baby verändert alles!

Der Bunte Kreis Lübeck bietet Hilfe für betroffene Familien.

Spenden unter:
www.Bunter-Kreis-Luebeck.de



Kleine Forscher ganz groß

STOCKELSDORF. Wer glaubt, Mechanik sei nur etwas für große Tüftler mit Schraubenschlüssel, hat die Rechnung ohne die Vor-

schulinder aus Stockelsdorf gemacht. Unter dem Motto „Keine Panik vor Mechanik“ wurde im Rathaus wieder geforscht, ge-

baut und gestaunt, und das mit ordentlich Neugier im Gepäck.

Bereits zum zehnten Mal organisierte die Bürgerstiftung Stockelsdorf das beliebte Projekt im Vorfeld der Kinderuni. An vier Tagen verwandelte sich das Rathaus vormittags in ein kleines Wissenschaftslabor, in dem 125 angehende Erstklässlerinnen und Erstklässler auf eine Entdeckungsreise gingen.

An insgesamt elf Stationen wurde ausprobiert, was das Zeug hielt: Es klang, leuchtete, drehte und zog, denn Themen wie Akustik, Optik, Mechanik, Luft und Magnetismus wurden nicht nur erklärt, sondern vor allem erlebt. Besonders hoch im Kurs: die Mitmach-Stationen. Hier entstanden mit viel Begeisterung Zauberkreisel und kleine Rake-

ten, selbstverständlich mit ausreichend „Wow-Effekt“ für zu Hause. Verpackt wurden die selbst gebauten Meisterwerke in Rucksäcken, die von der Bürgerstiftung spendiert wurden.

Das Fortbildungswerk der Wirtschaft (FAW) stellte die Experimentierstationen kostenlos zur Verfügung und half tatkräftig beim Auf- und Abbau. Unterstützt wurde das Projekt außerdem von den Vorstandsmitgliedern Brigitte Rahlf-Behrmann und Angela Prühs sowie 13 engagierten Mitarbeitenden der Offenen Ganztagschule (OGGS). Ganz nebenbei konnten viele Kinder schon erste Kontakte für ihren baldigen Schulstart knüpfen, denn sie lernten ihre zukünftigen Betreuerinnen und Betreuer schon mal kennen.



Die Forschungsstationen im Stockelsdorfer Rathaus waren für die zukünftigen Erstklässler vorbereitet. Foto: Gemeinde Stockelsdorf

Frank Zingler
Maurermeister
Inh. Felix Zingler

- **Reparatur**
- **Umbau**
- **Anbau**
- **Sanierung**
- **Fliesenarbeiten**
- **Schimmelbekämpfung**

Am Dreilingsberg 9
23570 Lübeck
Tel. 0 45 02 / 844 801
E-mail: info@frankzingler.de

SCHON GEHÖRT?

Zu Ostern gibt's ein Auto! Finde die Ostereier und gewinne einen Renault Clio Evolution unter ln-online.de/ostern

Mitmachen & gewinnen!

Abbildung ähnlich. Zeitraum: 23.3.–12.4.26. Teilnahme ab 18 J. (DE) mit Führerschein Kl. B. Gemeinschaftsaktion von KN, LN & DZ (1 Gewinn für alle Teilnehmer). Teilnahme nur mit Werbeeinwilligung für die Kieler Zeitung. Rechtsweg & Barauszahlung ausgeschlossen. Details & Datenschutz: ln-online.de/ostern

Lübecker Nachrichten LN

Partner im RedaktionsNetzwerk Deutschland

Ein Freund der Tauben

Nico Kraeft rettet verletzte Stadtauben in Lübeck und Bad Schwartau.

LÜBECK/BAD SCHWARTAU.

Seit Tagen sitzen die drei Tauben in dem Fahrstuhlschacht fest. Durch einen Lüftungsschlitz auf dem Dach sind sie hineingeraten und kommen jetzt nicht mehr raus. Ohne Nahrung, ohne Wasser. Eine Taube stirbt, die anderen beiden sind dem Tode nahe. Schließlich öffnet sich eine Luke und ein junger Mann steckt seinen Kopf hinein. Holt die eine Taube mit dem Kescher heraus, die andere kann er mit den Händen greifen, sie hat keine Kraft mehr, zu fliehen.

Der junge Mann nimmt die beiden Tiere mit nach Hause und pappelt sie tagelang wieder auf. Alle 30 Minuten müssen sie zu Beginn gefüttert werden. „Ich muss langsam anfangen. Wenn ich ihnen zu früh zu viel gebe, kann das zu einem Kreislaufkollaps oder Organversagen führen“, erklärt er.

Der junge Mann ist der 33-jährige Nico Kraeft aus Bad Schwartau. Jede Woche ist er unterwegs, verbringt einen Großteil seiner Freizeit damit, den Stadtauben in Lübeck und Bad Schwartau zu helfen. Wenn Hausbesitzer oder Bauherren ein Problem mit Tauben haben, kommt er vorbei, kriecht über Dachböden, klettert auf Baustellen oder ist in leerstehenden Häusern unterwegs, um Eier auszutauschen oder im Notfall auch Tiere umzusiedeln. Mit einem Entschürungsset, ähnlich einem Nageletui, sucht er auf Bahnhöfen oder in Fußgängerzonen nach Tauben, die sich in Schnüren verfangen haben, um sie zu befreien.

AUF FUTTERSUCHE VERFANGEN SICH TAUBEN IN SCHNÜREN

Vor einigen Wochen wurde er gerufen, weil eine Taube vor der Stadtbäckerei in Bad Schwartau schwer verletzt umhertaumelte. „Ihre beiden Füße waren so eng zusammengeschnürt und so schwer verletzt, dass sie kaum mehr laufen konnte“, erinnert sich Kraeft. Er befreite sie, brachte sie zum Tierarzt und suchte eine Pflegestelle.

„Leider passiert das immer wieder. Vielen Tauben fehlen Zehen oder ganze Füße. Durch ihren Hunger sind sie den ganzen Tag in der Stadt auf Futtersuche. Dabei wickeln sich Stoff, Schnüre oder Fäden um die Füße und gehen wegen der Schuppen nicht wieder herunter. Das ist schlimm und schmerzhaft für die Tiere.“



Manche Menschen mögen es nicht, wenn Tauben gefüttert werden. Nico Kraeft braucht jedoch gelegentlich Futter, um verletzte Tiere anzulocken und einzufangen.

Foto: Sven Wehde

SCHLECHTES IMAGE DER TIERE IST UNBEGRÜNDET

Der junge Mann verbringt Stunde um Stunde auf den Straßen, um den Tieren zu helfen. Warum? Er überlegt kurz. „Weil es mir eine echte Herzensangelegenheit ist.“ Es tue ihm in der Seele weh, wenn er mit ansehen müsse, wie Menschen achtlos an verletzten Tieren vorbeigehen, sie zum Spaß jagen oder sogar quälen. „Tauben werden mit Absicht eingesperrt, sodass sie jämmerlich verhungern, sie werden absichtlich überfahren, verletzt, vergiftet oder abgeschossen.“

Kraeft möchte nicht nur Tiere retten, er möchte auch aufklären. „Das schlechte Image der Tauben ist völlig unbegründet. Sie werden von vielen als Ratten der Lüfte bezeichnet, aber das stimmt nicht.“ Kraeft, der sich schon als Kind sehr für Tiere interessiert hat und alle Vögel mag, hat sich viel mit Vogelkunde beschäftigt.

„Es ist von seriösen Instituten in Studien längst belegt, dass Tauben nicht mehr Krankheiten übertragen als jeder andere Singvogel auch.“ Tatsächlich gelten Tauben nicht als infektiöser als andere Wildtiere, lediglich bei der Entfernung von Taubenkot sollten eine Atemschutzmaske und Einweghandschuhe getragen werden.

Zudem seien es die Menschen gewesen, die die Tiere in ihre heutige Lage gebracht hätten. „Tauben sind verwilderte Haustiere, die von der Felsentaube ab-

stammen, die an Steilküsten und im Gebirge leben. Sie sind durch uns Menschen überhaupt erst in der Stadt gelandet und wurden extra gezüchtet, um viele Eier zu legen.“

In der Natur außerhalb der Städte könnten sie nicht überleben, und sie brauchen die Spalten der Gebäude, um zu brüten. Damit die Populationen dabei nicht zu groß werden, habe es sich bewährt, die Tauben-Eier gegen unechte Eier auszutauschen. „Bis zum achten Bruttag ist das möglich“, sagt Kraeft. Die Ersatz-Eier seien wichtig, damit die Tauben nicht sofort neue Eier legen.

Kraeft hat eine Berufung: „Ich möchte für Mensch und Taube da sein und Konflikte schlichten und Ansprechpartner sein. Man kann Tauben mögen oder nicht, aber niemand muss ihnen Leid zufügen.“ Deshalb bittet er jeden, der ein Problem mit Tauben hat, sich an ihn zu wenden, damit man gemeinsam eine Lösung findet. Der Taubenexperte ist unter der E-Mail naturfreund16@gmx.de zu erreichen.

Plötzlich ist ein Geflatter in der Luft zu hören. Vor Kraeft auf dem Gehweg landen drei Tauben, eine ist weiß. „Da ist auf jeden Fall eine Hochzeitstaube mit drin“, sagt Kraeft. Und da fällt ihm noch etwas ein. „Ich möchte alle bitten, bei ihrer Hochzeit auf Hochzeitstauben zu verzichten.“ Diese würden entgegen der Behauptung vieler Anbieter in den meisten Fällen nicht zurückfinden. Kraeft: „Sie stranden in der

Stadt, wo sie ums Überleben kämpfen oder jämmerlich verenden oder von Beutegreifern geschlagen werden, da sie das Leben draußen nicht kennen.“

Ihre einzige Chance wäre es, wenn sie das Glück haben, Nico Kraeft zu begegnen, einem Menschen, dem die Tiere wirklich sehr am Herzen liegen. **SWE**

Monatliche Schwangerenberatung

STOCKELSDORF. Am Mittwoch, 15. April, findet ab 14 Uhr die Sprechstunde durch die Schwangerenberatung der Awo Schleswig-Holstein im Rathaus der Gemeinde Stockelsdorf statt. Die Beratung ist kostenlos und auf Wunsch anonym. Die Termine werden nur nach Anmeldung unter Tel. 04521/702115 oder per E-Mail an schwangerenberatung@awo-sh.de vergeben. Werdende Eltern bekommen hilfreiche

Information zu allen Fragen über Schwangerschaft und finanzielle Unterstützung. Über die Schwangerenberatung hinaus werden auch qualifizierte Beratungen bei Problemen in der Partnerschaft und Sexualität angeboten. Empfängerinnen staatlicher Leistungen werden auch über die Übernahme von Verhütungsmittelkosten durch den Kreis Ostholstein informiert. Die nächsten Termine sind am 20. Mai und 17. Juni.

Glasau: Laterne an per App

SARAU. Die Sonne strahlt. Das Licht der grünen Straßenlaternen in Sarau wird an diesem schönen Nachmittag nicht benötigt. Wenn es in der Gemeinde Glasau jedoch dunkel wird, freuen sich die Dorfbewohner über erleuchtete Straßen. Jetzt können die Anwohner selbst entscheiden, wann es hell werden soll.

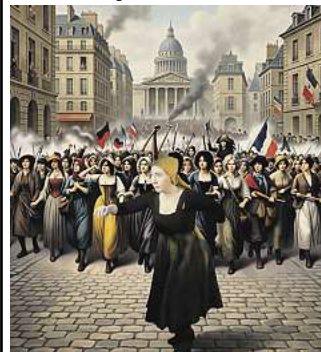
Bürgermeister Thomas Gerber (Wählergemeinschaft Glasau-Sarau) und sein Stellvertreter Bernhard Horstmann (CDU) zeigen auf ihren Smartphones die Knoop-App, mit der die 82 Laternen in der Gemeinde angeschaltet werden können. „Wir sind gemeinsam mit Sankt Michaelisdorf in Dithmarschen die einzige Gemeinde in Schleswig-Holstein, die sich dem innovativen Projekt von SH Netz angeschlos-

sen hat“, erklärt Horstmann.

Wenn also Anwohner nachts nach Hause kommen oder frühmorgens mit dem Hund eine Runde durch Sarau drehen, können sie für zehn Minuten das Licht entweder im Dorf oder außerhalb im Hagener Holz einschalten. Die Registrierung in der SH-Netz-App ist kostenlos, auch die Umrüstung der Laternen war problemlos möglich. Insgesamt zahlt die Gemeinde laut Horstmann etwa 400 Euro im Jahr für das Angebot. Er halte die digitale Steuerung für eine gute Geschichte. „Es gibt einem das Gefühl der Sicherheit. Und die Menschen können selbst entscheiden“, sagt der stellvertretende Bürgermeister. Sonst bleiben die Straßenlaternen aus, um Kosten zu sparen. **BZ**

„Beklaute Frauen“ Die unsichtbare Hälfte der Geschichte

Theater-Tanz-Performance von
Angelika Neumann



Sonntag, 12.04.2026, 20:00 Uhr
Theaterhaus der Gemeinnützigen
Königstr. 17, 23552 Lübeck

Ticketverkauf:
Erwachsene 18,- € | ermäßigt 12,- €
Schüler*innen: 5,- €
Tourist-Info Lübeck,
Vorverkaufsstellen in Lübeck,
www.luebeck-ticket.de

Deutsche Umwelthilfe

50 Jahre Wir setzen Umweltschutz durch



Mach mit.
Als Fördermitglied.
Für uns alle!
www.duh.de/
50jahre

Geschäftswelt

– Anzeige –

15 Jahre Bauernhof-Eis Steffens in Ahrensböck

Das Hofcafé hat ab sofort wieder
sonnabends und sonntags geöffnet.

Jetzt beginnt die Saison bei Familie Steffens in Ahrensböck. Ab sofort ist das Hofcafé am Wochenende von 12.30 bis 18 Uhr geöffnet. (Ostersonntag geschlossen) „Es geht endlich wieder los“, sagt Dörte Steffens und freut sich: „Wir feiern in diesem Jahr 15 Jahre Speiseeisproduktion auf unserem Hof.“

Ein Besuch lohnt sich nicht nur wegen der beliebten Sorten vom leckeren Eis. Im Hofladen gibt es viele regionale Produkte der Nordbauern aus Schleswig-Holstein. Und in der Deko-Stube warten viele schöne Dinge zum Dekorieren. Auch Camper werden hier fündig: „Unser Deko-Angebot wechselt saisonal, daher sollten unsere Gäste öfter mal in die Deko-Stube schauen“, so Dörte Steffens.

Die Termine für die beliebten Veranstaltungen stehen auch schon fest. Karten wie etwa für das „Grillbuffet meets Theater“, das in diesem Jahr bereits zum fünften Mal am 29. und 30. Mai im „Alten Kuhstall“ stattfindet, können ab sofort im Hofladen erworben werden. Gäste können dann neben den Aufführungen leckeres Essen, kühle Getränke und einen gemütlichen Abend genießen. Da nur



begrenzt Plätze zur Verfügung stehen, sollten Karten rechtzeitig erworben werden. Viele weitere Events starten ebenfalls wieder. Es gibt die beliebten Landfrühstücksbuffets und Eisverkostungen, für die unbedingt Anmeldungen erforderlich sind. Termine und freie Plätze können auf der Homepage eingesehen werden.

Bauernhofeis Steffens
Langendamm 3, 23623 Ahrensböck
Tel. 04525/5019997
www.bauernhofeis-steffens.de

Erstmals Schwerbehindertenvertretung für die Mitarbeitenden im Rathaus gewählt

STOCKELSDORF. In der Gemeindeverwaltung in Stockels-

dorf wurde erstmals eine sogenannte Schwerbehindertenver-

tretung (SBV) für die Mitarbeitenden des Rathauses gewählt. Den Vorsitz der Schwerbehindertenvertretung übernimmt Karsten Kammler, Anne Ohlsen wurde zur stellvertretenden Vertrauensperson gewählt.

Die Schwerbehindertenvertretung hat eine wichtige Aufgabe innerhalb der Dienststelle: Sie fördert die Eingliederung schwerbehinderter Menschen in den Arbeitsalltag der Verwaltung, vertritt deren Interessen und unterstützt bei Fragen oder Konflikten. Zudem achtet sie darauf, dass der Arbeitgeber geltende Gesetze, Verordnungen, Tarifverträge und Dienstvereinbarungen für schwerbehinderte Beschäftigte einhält.

Wahlberechtigt waren alle schwerbehinderten oder gleichgestellten Mitarbeiterinnen und Mitarbeiter der Gemeindeverwaltung.



Der Wahlvorstand, bestehend aus den Personalratsmitgliedern Anja Eppe-Bierfreund (li.) und Christiane Hildebrandt, freut sich über die Wahl von Karsten Kammler zum Vorsitzenden der Schwerbehindertenvertretung und Anne Ohlsen (nicht im Bild) als seine Stellvertreterin. Foto: Gemeinde Stockelsdorf

WomoDoc
Reisemobil- und Caravantechnik

Dein Partner für Nachrüstung in Mölln.

SHOP . NACHRÜSTUNG . INSTANDSETZUNG

Bad Schwartaus Marktplatz soll jetzt barrierefrei werden

Kritik an Stolperfallen und Unebenheiten – Umgestaltung würde 600.000 Euro kosten – Stadt will Förderung beantragen.

BAD SCHWARTAU. Der Platz ist großzügig. Bäume, Bänke und ein Brunnen laden zum Verweilen ein. Doch der 3000 Quadratmeter große Bad Schwartauer Markt hat auch seine Tücken. Das Pflaster ist an vielen Stellen holprig und nicht ausreichend verlegt.

Nicht nur Menschen mit Gehhilfen, Rollatoren oder Rollstühlen bereitet das Schwierigkeiten. Auch für junge Familien mit Kinderwagen ist der Gang über den Markt alles andere als attraktiv. Und so wird bereits seit der großen Umgestaltung 2002 immer wieder über dieses Thema diskutiert. Nicht nur das: Es wurde schon mehrfach nachgebessert.

UMGESTALTUNG DES MARKTES KOSTET 600.000 EURO

So wurde ein 3,5 Meter breiter Streifen geschaffen, auf dem etwa Rollstühle, Rollatoren und Kinderwagen sowie Gehbehinderte besser unterwegs sein können. Ferner wurden 54 Bodenleuchten entlang des Weges eingebaut. Rund 200.000 Euro hat das alles 2012 gekostet.

Die Diskussion um Barrierefreiheit, Begehrbarkeit und Komfort auf dem Markt Bad Schwartau ist aber geblieben. Nun gibt es erneut einen Vorstoß, um den kompletten Platz für alle zugänglicher zu machen. Hintergrund ist die Möglichkeit, durch die Städte-

bauförderung Zuschüsse für die Umgestaltung zu erhalten. Die geschätzten Kosten für den gesamten Markt sind allerdings happig – rund 600.000 Euro schätzt die Bauverwaltung. Dank Zuschüssen könnte die Umsetzung die Stadt lediglich um die 200.000 Euro kosten.

Auf dem Markt wurde nun eine rund zehn Quadratmeter große Probefläche direkt vor dem Rathaus eingerichtet. Dort wurde das Pflaster geschliffen, um Unebenheiten zu reduzieren und die Begehrbarkeit zu verbessern. Im Vorfeld des jüngsten Ausschusses für Stadtplanung und Bauwesen wurde die Fläche von den Mitgliedern inspiziert. Die Resonanz war durchweg positiv.

„Was ich hier sehe, überzeugt mich. Das macht die Stadt attraktiver und steigert die Aufenthaltsqualität“, sagte Günter Alpert (CDU) und brachte damit die Haltung aller Anwesenden auf den Punkt. Karen Schwerdtfeger (SPD) ergänzte: „Wenn es auch aus ökologischer Sicht gut ist und man die Folgekosten im Blick hat, sehen wir die Umgestaltung positiv.“

„DIE BÜRGER WERDEN SICH DARÜBER SEHR FREUEN“

Von der Idee, den Markt von Unebenheiten zu befreien, ist Kathrin Erbe, Beauftragte für Menschen mit Behinderungen in der



Kathrin Erbe ist die Beauftragte für Menschen mit Behinderungen in der Stadt Bad Schwartau. Sie lobt die Probefläche mit geschliffenen Pflastersteinen auf dem Markt. „Es gibt nichts, was gegen eine solche Umgestaltung spricht – abgesehen von den Kosten.“

Fotos: Sebastian Prey



Ortstermin des Ausschusses für Bauwesen und Stadtplanung auf dem Markt in Bad Schwartau. Der Vorsitzende Andreas Marks und Bauamtsleiter Akbar Nassery (v.li.) besprechen mit den Mitgliedern das Thema Begehrbarkeit und Barrierefreiheit.

Stadt Bad Schwartau, durchaus angetan. Schließlich gibt es ob der vielen Stolperfallen immer wieder Kritik. Und die Zahl der Menschen mit einer anerkannten Behinderung liegt in Bad Schwartau mittlerweile bei etwas über 5000.

Die 59-Jährige lobt die Probefläche auf dem Markt. „Es gibt nichts, was gegen eine solche Umgestaltung spricht – abgesehen von den Kosten“, sagt Erbe. Ebenfalls voll des Lobes ist Senio-

renbeirätin Elisabeth Kremer: „Ich finde es ganz toll, was nun geplant ist. Die Bürger der Stadt werden sich darüber sehr freuen. Darauf haben wir lange gewartet, aber lieber spät als nie.“

Nun muss die Verwaltung eine entsprechende Beschlussvorlage und eine förderfähige Planung erarbeiten. Bürgermeisterin Katrin Engeln (Grüne) gab dabei zu bedenken, dass die Herstellung der Barrierefreiheit nicht ausreichen könnte, um einen Zuschuss über

die Städtebauförderung zu bekommen. „Vielleicht ist es auch erforderlich, bei den Planungen den barrierefreien Zugang zum Amtsgericht einzubeziehen“, sagte die Verwaltungschefin.

Frank Schumacher (CDU), der den Antrag auf Umgestaltung stellte, warnte davor, das Vorhaben zu zerraden. „Wir sollten hier zügig aus dem Quark kommen und die barrierefreie Umgestaltung bei der Städtebauförderung für 2027 anmelden.“ **SEP**

Wochenspiegel-Tipp

– Anzeige –

piratini-markt – So. 03. Mai – erstmals im Citti-Park Lübeck



Der beliebte piratini-markt feiert Premiere im CITTI-PARK Lübeck: Am **Sonntag, den 03. Mai 2026**, verwandelt sich das Center von **11.00 bis 15.30 Uhr** in ein Paradies für Familien, Schnäppchenjäger und alle, die nachhaltige Kinderartikel lieben. Mit **über 380 Verkaufstischen** zählt die Veranstaltung zu den größten Secondhand-Märkten Deutschlands rund ums Kind.

Ob gut erhaltene Kinderkleidung, Spielzeug, Bücher, Babyzubehör oder praktische Alltagshelfer – das Angebot ist vielfältig und bietet für jedes Alter und jeden Bedarf passende Schätze. Der Piratini-Markt steht für nachhaltigen Konsum, Qualität zu

fairen Preisen und eine entspannte, familienfreundliche Atmosphäre.

Ein besonderes Extra: **Schwangere Besucherinnen** dürfen bereits **ab 10.30 Uhr** gemeinsam mit einer Begleitperson exklusiv auf den Markt, um sich in Ruhe vorab umzusehen und die besten Stücke zu sichern.

Wer selbst verkaufen möchte, kann ganz unkompliziert einen Stand buchen. Die Anmeldung erfolgt online über www.piratini-markt.de. Ein Verkaufstisch (Maße: 1,70 x 0,80 m) inklusive Stuhl wird gestellt und kostet 33,00 Euro. Zusätzlich steht Platz beispielsweise für eine eigene Kleiderstange zur Verfügung – ideal, um das Angebot

übersichtlich zu präsentieren. Der Eintritt für Erwachsene beträgt 4,50 Euro, Kinder haben selbstverständlich freien Zugang. Mit seinem durchdachten Konzept, der großen Auswahl und dem Fokus auf Nachhaltigkeit bietet der Piratini-Markt eine ideale Gelegenheit, gut erhaltene Kinderartikel weiterzugeben oder preiswert zu erwerben – ein Erlebnis für die ganze Familie.

Kontakt:
E. & M. Glintenkamp GbR
Osterholzer Dorfstraße 100
28307 Bremen
Tel.: 0421-9883440
E-Mail:
info@piratini-markt.de

Gospelklänge zu Ostern

BAD SCHWARTAU. Einen Ostergottesdienst im Gospelsound feiert die Martin-Luther-Gemeinde am morgigen Oster-sonntag, 5. April, ab 10 Uhr in ihrer Kirche in der Kaltenhöfer Straße 42 in Bad Schwartau. Der Festgottesdienst wird vom Gospelchor „Spirit of Joy“ mit einer Fülle von beeindruckenden Liedern gestaltet. Gospelsänger und Pastor Klaus Bergmann stimmt in seiner Predigt in die Begeisterung über die biblische Botschaft zu Ostern ein. Die Kollekte am Ausgang ist für die kirchenmusikalische Arbeit der Martin-Luther-Gemeinde bestimmt.

Gesundheits-Forum lädt ein

BAD SCHWARTAU. Im Rahmen des Gesundheits-Forums findet am Donnerstag, 16. April, ab 18.30 Uhr ein Vortrag zum Thema Patientenverfügung, Vorsorgevollmacht und Co. statt. Der Referent Aljoscha Kumpertz vom Betreuungsverein Ostholstein steht im Anschluss an sei-

nen Vortrag für Fragen zur Verfügung. Die Gäste treffen sich im Konferenzraum – nicht barrierefrei – des Helios Agnes Karll Krankenhauses, Am Hochkamp 21 in Bad Schwartau. Aufgrund begrenzter Kapazitäten wird um eine Anmeldung unter Tel. 0451/2007152 gebeten.

Seniorenfrühstück in Bad Schwartau

BAD SCHWARTAU. Der Seniorenbeirat der Stadt Bad Schwartau lädt für Dienstag, 21. April, ab 10 Uhr zu einem Seniorenfrühstück in das Haus der Senioren, Eutiner Straße 4b, ein. Zu Gast ist der Sicherheitsbeauftragte für Senioren

Peter Büttner aus Stockelsdorf. Anmeldungen werden noch bis 14. April im Rathaus, Zimmer E15 und unter Tel. 0451/20002423 sowie bei der Seniorenbeiratsvorsitzenden unter Tel. 0451/25594 entgegengenommen.

Ehrungen bei der Ortswehr

STOCKELSDORF. Bei der Jahresversammlung der Freiwilligen Feuerwehr Horsdorf standen in diesem Jahr insbesondere Wahlen, Beförderungen und Ehrungen im Mittelpunkt. Erstmals leitete Ortswehrrührer Malte Scharf die Sitzung und begrüßte neben 23 stimmberechtigten Mitgliedern auch zahlreiche Gäste, darunter Bürgervorsteher Manfred Beckmann, Fachbereichsleiter Stefan Köhler sowie Gemeindeführer Lars Schöppich und seine Stellvertreterin Andrea Kaacksteen.

Manfred Beckmann dankte den Einsatzkräften für ihr Engagement. Auch Malte Scharf würdigte die Unterstützung der Mitglieder, Förderer und Partner im vergangenen Jahr.

Bei den Wahlen wurde Georg Muus für weitere sechs Jahre als stellvertretender Ortswehrrührer bestätigt. Ewa Buchholz und Lau-

ra Schacht wurden zu Feuerwehrfrauen ernannt, Kevin Ciesler zum Feuerwehrmann. Marcus Wenck erhielt die Beförderung zum Oberfeuerwehrmann.

Ein besonderer Höhepunkt war

die einstimmige Entscheidung, für den langjährigen Ortswehrrührer Sven Asmußen aufgrund seiner Verdienste die Ernennung zum Ehrenwehrrührer bei der Gemeinde zu beantragen. **SEP**



Alle Beförderten und Geehrten in Hordorf mit der Orts- und Gemeindeführung sowie dem Bürgervorsteher Manfred Beckmann (re).

Foto: Gemeinde Stockelsdorf

Für sicheres und sichtbares jüdisches Leben in Lübeck

Blumengedenken an die Brandanschläge auf die Lübecker Synagoge.

LÜBECK. Zahlreiche Menschen haben am 25. März der Brandanschläge auf die Lübecker Synagoge in den 90er-Jahren gedacht. Mit Blumen setzten sie ein Zeichen für jüdisches Leben, gegen Antisemitismus und gegen das Vergessen. Im Herzen Lübecks, in unmittelbarer Nachbarschaft zur St.-Aegidien-Kirche, pulsiert jüdisches Leben – geschützt hinter einem hohen Stahlzaun und unter ständiger Polizeibewachung. „Manchmal geht die Tür auf und jemand huscht hinein oder hinaus. Das ist schon sehr traurig“, sagt Nicola Nehmzow, Pastorin an St. Aegidien. „Ich komme hier jeden Tag vorbei – für mich sind es Nachbarn wie all die anderen auch. Ich finde es toll, dass es sie hier gibt, und gleichzeitig ist mir bewusst, wie zerbrechlich jüdisches Leben ist.“

Genau deshalb organisierte das Bündnis gegen Antisemitismus Lübeck die Gedenkveranstaltung „Für jüdisches Leben – mitten in Lübeck und überall!“ direkt vor der Carlebach-Synagoge. Lübeckerinnen und Lübecker kamen zusammen, um Blumen am Zaun zu befestigen, innezuhalten, zu gedenken und miteinander ins Gespräch zu kommen. Hintergrund der Veranstaltung ist der Brandanschlag auf die Lübecker Synagoge durch vier junge rechtsextreme Männer



Konfirmandinnen bringen Narzissen am Zaun der Lübecker Synagoge als Zeichen des Gedenkens an.

Foto: Steffi Niemann

am 25. März 1994. Es war der erste Anschlag auf ein jüdisches Gotteshaus in Deutschland seit dem Ende der NS-Herrschaft – und löste weltweit Empörung aus. In der Nacht zum 8. Mai 1995 gab es einen weiteren Brandanschlag.

GEDENKEN AN BRANDANSCHLÄGE IN DEN 90ER-JAHREN

„Wir wollen jedes Jahr daran erinnern – und an all die anderen Anschläge, denen jüdische Mitbürgerinnen und Mitbürger ausgesetzt sind. Das jüdische Leben

ist mitten unter uns, und das ist gut so!“, betont Organisatorin Astrid Fiehland van der Vegt. „Jüdisches Leben gehört seit Jahrhunderten zu Lübeck. Wir wollen, dass Jüdinnen und Juden in unserer Mitte sicher und sichtbar leben können. Deshalb engagieren wir uns für den Abbau von Vorurteilen, für eine lebendige Erinnerungskultur und ein respektvolles Miteinander.“

Auch junge Menschen beteiligten sich: Die Konfirmandinnen der Lübecker Domgemeinde Hilde und Maria brachten Narzissen am Zaun der Synagoge an und

setzten damit ein Zeichen gegen das Vergessen. „Für uns ist es wichtig, im Rahmen unseres Konfirmandenkurses hier zu sein, um die jüdische Geschichte besser zu verstehen“, sagen sie. Bärbel Baum von der Neuapostolischen Kirche möchte mit ihrer Anwesenheit jüdisches Leben in Lübeck unterstützen und ihre ökumenische Verbundenheit zeigen. „Auch für mich ist es selbstverständlich, meine Solidarität mit dem jüdischen Volk zu bekunden“, ergänzt Chelen Jonas von der Pfarrei zu den Lübecker Märtyrern.

Musik für die Kleinsten

LÜBECK. Ab Mittwoch, 29. April, können Kinder von eins bis vier Jahren und ihre Begleitpersonen im Familienzentrum Dreifaltigkeit in Lübeck-Kücknitz, Tannenbergstraße 18, gemeinsam singen, spielen und tanzen. Ein transkulturelles Zweierteam hat ein buntes Programm mit deutschen Kinderliedern, Kniereitern und Fin-

gerspielen sowie musikalischen Elementen aus den Herkunftsländern der teilnehmenden Familien vorbereitet. Der Kurs findet jeweils mittwochs ab 9.40 und 10.40 Uhr in zwei Altersgruppen statt. Eine Anmeldung per E-Mail an familienzentrum-dreifaltigkeit@kitawerk.de oder unter Tel. 0451/79070196 ist erforderlich.

Rikscha-Team sucht Verstärkung

LÜBECK. Das Rikscha-Team der Malteser in Lübeck und Travemünde sucht weitere ehrenamtliche Fahrerinnen und Fahrer. Mit ihrem Engagement schenken die Ehrenamtlichen mobilitätseingeschränkten Menschen kleine Auszeiten vom Alltag – bei Ausflügen durch die Stadt, an die Küste oder in die nahe Umgebung. Um Interessierten einen Einblick in das Ehrenamt auf Rädern zu geben, laden die Malte-

ser für Freitag, 24. April, ab 16 Uhr zu einer Infoveranstaltung in ihre Dienststelle, Josephinenstraße 27, ein. Vorgestellt werden Aufgaben, Einsatzmöglichkeiten und Rahmenbedingungen für neue Ehrenamtliche. Vorkenntnisse sind nicht erforderlich – Freude am Fahrradfahren und am Kontakt mit Menschen genügt. Um Interessierten einen Einblick in das Ehrenamt auf Rädern zu geben, laden die Malte-

Verkehrserziehung für Kitas

LÜBECK. Die Stadtwerke Lübeck Mobil stellen ab sofort ihre neu gestalteten Buskisten für Kindertagesstätten bereit. Die originalgetreu aufgebauten „Busse“ verfügen über ein echtes Buslenkrad, ein Mikrofon sowie zahlreiche Knöpfe und Schalter aus einem echten Bus-Cockpit. Im Inneren finden sich zudem vielfältige Materialien, Bücher und Spielzeuge, die praktische Übungen ermöglichen. Die Buskiste kann von Kitas für bis zu

sechs Wochen kostenfrei ausgeliehen werden. Das Team der Stadtwerke liefert jede Kiste persönlich, erklärt die vielfältigen Einsatzmöglichkeiten und steht für Fragen zur Verfügung. Interessierte Einrichtungen können die Buskiste online unter www.swhl.de unter dem Stichpunkt „Mobilitätsschulungen“ buchen. Nach Terminabsprache wird sie direkt in die Kita geliefert und die Möglichkeiten der Verwendung im Einzelnen erläutert.



OSTSEE MEDIZINTECHNIK
SANITÄTSHAUS & ORTHOPÄDIETECHNIK

2. GESUNDHEITS- & MOBILITÄTSTAG

am 18. APRIL von 10 bis 16 Uhr

Kommen Sie vorbei und feiern Sie mit uns:
Estlandring 7 in 23560 Lübeck

10% FRÜHLINGS-BONUS* auf Produkte der teilnehmenden Aussteller!



Erleben Sie eine vielseitige Ausstellung führender Hersteller von **Mobilitätshilfen** und nutzen Sie die Gelegenheit zur **persönlichen Beratung**. Testen Sie **Rollstühle, Rampen, Liftsysteme** und vieles mehr direkt vor Ort. Für Unterhaltung sorgen Mitmach-Angebote wie eine **Hüpfburg**, ein **E-Mobil-Parcours**, ein **Sollso-Laufrad-Parcours** sowie verschiedene **Rollstühle** zum Kennenlernen. Ergänzt wird das Programm durch **medizinische Fachvorträge**. Außerdem finden geführte **Besichtigungstouren** durch die Firma statt. Spaß für die ganze Familie ist garantiert – für Speisen und Getränke ist mit einem **Eiswagen** sowie **Kaffee- und Kuchenbuffet** bestens gesorgt.

Entdecken Sie unter dem Motto „**BEWEGLICHKEIT ERLEBEN**“ innovative Lösungen für ein aktives Leben. Seien Sie dabei!

ZEITPLAN FÜR DIE VORTRÄGE IM SEMINARRAUM

10:30 Uhr	Konservative Versorgung der Gonarthrose
11:30 Uhr	Weitergehen – Mit Orthese alte Mobilität zurück gewinnen
12:30 Uhr	Sitzen und Positionieren im Rollstuhl
13:30 Uhr	Hilfe für Ihre Füße – Moderne Einlagenversorgung



Seit mehr als **30 Jahren** stehen Ihre **Gesundheit und Lebensqualität** bei uns im **Mittelpunkt!**



Für Sie vor Ort: Seit mehr als 30 Jahren sind wir Spezialist im Orthopädietechnik-Handwerk und bieten Ihnen die gesamte Leistungspalette eines Sanitätshauses!

UNSER STANDORT IN IHRER NÄHE:

www.ostsee-medizintechnik.de

LÜBECK
Estlandring 7
Tel. 0451 290 71 50

LÜBECK
Schlutuper Straße 7
Tel. 0451 582 412 88

LÜBECK
Moisinger Allee 6b
Tel. 0451 498 25 43

TRAVEMÜNDE
Am Dreilingsberg 7
Tel. 04502 880 97 07

RATZBURG
Schrankenstraße 9
Tel. 04541 879 50 32

EUTIN
Elisabethstraße 16-18
Tel. 04521 794 18 09

*Der Rabatt gilt nur in Verbindung mit der gestempelten und unterschriebenen Rabatt-Gutscheinkarte, die während des Mobilitätstages am 18.04.2026 an die Besucher ausgegeben wird. Gültig ab dem 18.4.2026 bis zum 31.05.2026 für alle Produkte im Privatverkauf und wird beim Kaufabschluss von der Gesamtsumme abgezogen. Ausgenommen sind die Produkte der Firmen Lifta und Sollso.

LESERREISEN

Unsere Reisehighlights für Sie!

Alle Reisen inklusive Fahrt im modernen Fernreisebus ab Lübeck, Bad Schwartau, Neustadt und Eutin



p.P. im EZ € 448,90

p.P. im DZ nur € **319,90**

City-Schnäppchen Dresden mit Komforthotel in der Innenstadt

Dresden, die Stadt der Kunst und Kultur, der prächtigen Architektur und Sammlungen aus Vergangenheit und Gegenwart. Die Stadt wird Sie begeistern als Gesamtkunstwerk.

- **Leistungen** • Fahrt im modernen Fernreisebus
• 3 x Übernachtung im Komforthotel „Holiday Inn Express Dresden Zentrum“ • 3 x großes Frühstück vom Buffet
• alle Komfortzimmer mit Bad o. DU/WC, TV, Klimaanlage
• am 2. Tag Stadtrundfahrt in Dresden mit Reiseleitung, Nachmittags Freizeit • am 3. Tag vormittags Aufzug nach Meißen, wo die Albrechtsburg und der Dom, die berühmtesten Wahrzeichen der Stadt sind. Gelegenheit zum Besuch der Porzellan-Manufaktur. Der Nachmittag steht in Dresden zur freien Verfügung

Bitte beachten: Die City-Tax Dresden ist direkt vor Ort im Hotel zu zahlen.

► **4-Tage-Reise** 03.05. - 06.05.2026



großes Getränkepaket
zum Abendessen inklusive!

p.P. im EZ € 768,90

p.P. im DZ nur € **669,90**

Bad Kissingen – Entspannen im Wellness- hotel

Herzlich Willkommen im berühmten Kurort Bad Kissingen, wo Sie in einem schönen Wellness-Hotel entspannen können.

- **Leistungen** • Fahrt im modernen Fernreisebus
• 5 x Übernachtung im Komforthotel „Sonnenhügel“
• 5 x reichhaltiges Frühstück vom Buffet • 5 x Abendessen vom großen Buffet • großes Getränkepaket zum Abendessen ohne Begrenzung von 18.00-20.00 Uhr (Weißwein, Rotwein, Softgetränke, Biere) • täglicher Eintritt in die „Wasserwelt“ im Hotel mit Innen- und Außenschwimmbecken • täglicher Zutritt zum „Saunagarten“ mit verschiedenen Saunen, Dampfbad und Ruhebereich • 1 x Leihbademantel pro Gast für Ihren Aufenthalt • Rundfahrt „Romantische Straße mit Rothenburg o.d.T.“ • Panoramaausflug in die Rhön mit Besuch des Klosters Kreuzberg

gegen Aufpreis buchbar: • Tagesfahrt Würzburg, p.P. 29,-

Bitte beachten: Die Kurtaxe ist direkt vor Ort im Hotel zu zahlen. Eintrittsgelder sind nicht im Reisepreis enthalten.

► **6-Tage-Reise**
06.05. - 11.05.2026 | 09.06. - 14.06.2026



p.P. im EZ ab € 278,90

p.P. im DZ ab € **239,90**

Musical-Reise „Starlight-Express“

**Das erfolgreichste Musical der Welt
mit First-Class-Hotel**

Mehr als 37 Jahre unvergleichliche Musik, einmalige Kulissen, atemberaubende Geschwindigkeit, große Gefühle und jede Menge Rollschuh-Action. Lassen Sie sich von der Geschichte um die liebenswerte Dampok Rusty verzaubern, die gegen scheinbar übermächtige Gegner kämpfen muss und das Herz des schönen Erste-Klasse-Waggons Pearl gewinnen möchte.

- **Leistungen** • Fahrt im modernen Fernreisebus
• 1 x Übernachtung im First-Class-Hotel Mercure zentral in Bochum • alle Zimmer mit Bad o. DU/WC, Kabel-TV, Tel., Föhn etc. • 1 x reichhaltiges Frühstücksbuffet • Eintrittskarte PK 4 zum Musical am Samstag um 20.00 Uhr

gegen Aufpreis p.P. buchbar:

• Ticket PK 1: € 50,- • Ticket PK 2: € 40,- • Ticket PK 3: € 20

► **2-Tage-Reise** 09.05. - 10.05.2026



Top-Programm

p.P. im EZ € 428,90

p.P. im DZ nur € **349,90**

Urlaub zwischen Heide und Harz

**Schiffahrt Steinhuder Meer • Lüneburg
Braunschweig • Mühlenmuseum Gifhorn**

Entdecken Sie mit uns die schönsten Seiten Niedersachsens – bei einer gemütlichen Kurzreise, die Natur, Kultur und regionale Genüsse harmonisch vereint.

- **Leistungen** • Fahrt im modernen Fernreisebus
• 2 x Übernachtung im familiären und komfortablen Hotel Isenbütteler Hof in Isenbüttel • 2 x großes Frühstück vom Buffet • 2 x Abendessen als Menü oder Buffet • 1 x Mittagessen in der Lüneburger Heide • Schiffahrt Steinhuder Meer • Stadtführung Braunschweig • Eintritt Mühlenmuseum Gifhorn • Aufenthalt in Lüneburg

Bitte beachten: Weitere Eintrittsgelder sind nicht im Reisepreis enthalten.

► **3-Tage-Reise**
15.05. - 17.05.2026 | 07.08. - 09.08.2026



p.P. im EZ € 719,90

p.P. im DZ nur € **619,90**

Ostfriesland-Traum zu Pfingsten

**Zwischenahner Meer • Erlebnis Norderney
Papenburg mit Besichtigung der Meyer-
Werft inkl. Eintritt & Führung!**

Sie sind zu Gast in einem der schönsten Nationalparks Deutschlands zwischen Dollart und dem idyllischen Jadebusen an der Nordsee. Die liebenswerte Region des weltberühmten Ostfriesen-Tees wird Sie zwischen zauberhaften Feen-Landschaften und verträumten Städten und Dörfern restlos begeistern.

- **Leistungen** • Fahrt im modernen Fernreisebus
• 4 x Übernachtung im familiären Landhaus-Hotel
• alle Zimmer mit Bad o. DU/WC, TV etc. • 4 x Frühstück vom Buffet • 4 x 3-Gang-Abend-Menü • alle im Text genannten Aktivitäten & Ausflüge • großer Tagesausflug mit Bus und Schiff zur berühmten Nordseeinsel Norderney inkl. Kurtaxe • Eintritt und Führung Meyer-Werft • Stadtrundfahrt Papenburg

Bitte beachten: Die Reihenfolge der Ausflugstage kann variieren. Weitere Eintrittsgelder sind nicht im Reisepreis enthalten.

► **5-Tage-Reise** 21.05. - 25.05.2026



Inklusive Ticket Kat. 2
für die Jubiläumsshow
„100 Jahre Peter Alexander“

p.P. im EZ € 1078,90

p.P. im DZ nur € **889,90**

Wien – 100 Jahre Peter Alexander

**Das Jubiläumskonzert
zu Ehren des großen Künstlers**

2026 wäre der große Peter Alexander 100 Jahre alt geworden. Ihm zu Ehren präsentiert Peter Grimberg einen besonderen Abend - ganz im Stil der alten Peter Alexander Shows „Wir gratulieren“. Bei diesem Jubiläumskonzert werden die großen Hits des unvergessenen Entertainers präsentiert.

- **Leistungen** • Fahrt im modernen Fernreisebus
• je 1 x Zwischenübernachtung/HP auf Hin- und Rückfahrt
• 3 x Übernachtung im Komforthotel in Wien • 2 x Abendessen im Hotel, 3-Gang • 1 x Heurigenabend mit 3-Gang Menü und 1 Glas Wein • geführter Stadtspaziergang im historischen Wien • Runde mit dem Riesenrad im Wiener Prater • geführte Stadtrundfahrt „Auf den Spuren Peter Alexanders“ • Ticket für die Jubiläumsshow „100 Jahre Peter Alexander“ in Baden, Kat. 2

gegen Aufpreis buchbar: • Tickets der PK 1, p.P. € 15,-

Bitte beachten: Das Jubiläumskonzert kann auch am Abend des 4. Tages stattfinden. In diesem Fall findet der Heurigenabend am 3. Abend statt.

► **6-Tage-Reise** 28.06. - 03.07.2026



DAS STEUER ÜBERNEHMEN

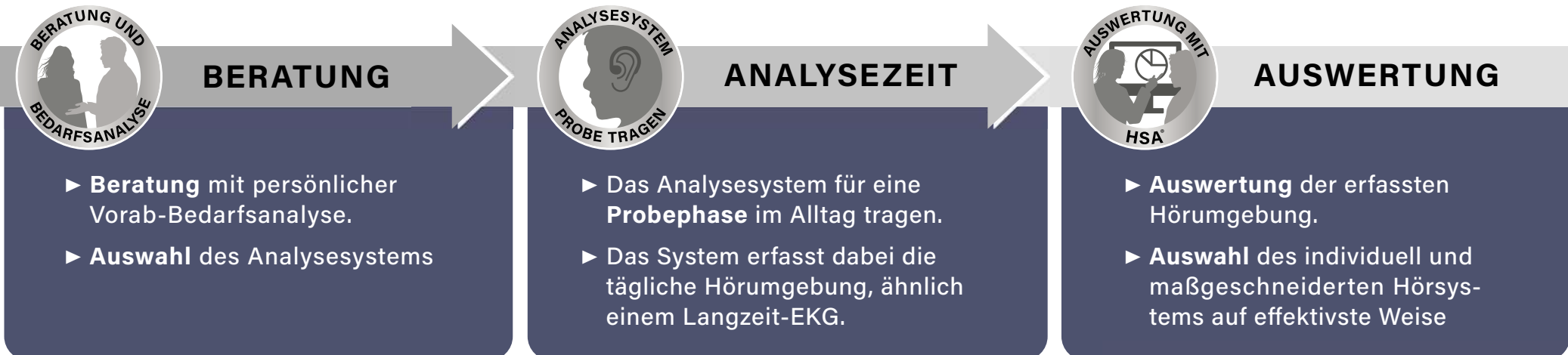
FÜR DEN SOUND

IHRES LEBENS!

Testen Sie jetzt kostenlos und unverbindlich die innovative **HÖR-SITUATIONS-ANALYSE (HSA®)** mit den **NEUEN EXCELLENCE 360° SoundControl-Hörsystemen**.

Jetzt einen Termin vereinbaren und Ihr Excellence Hörgerät kostenlos und unverbindlich Probe tragen.

Ablauf des HSA® Verfahrens - Ihre Vorteile:



Automatisch immer der richtige Fokus:

- 360° Sprachverstehen im Auto
- Auto Focus 360°⁰¹
- HyperFocus¹

excellence
BY OPTIMUS HEARING

Inklusive einer Akku-Ladestation (179,- €) oder einem TV Connector (199,- €).**



Bad Schwartau

Marktwiete 6
23611 Bad Schwartau
T 0451 - 709 852 50

Lübeck Zentrum

Holstenstraße 9
23552 Lübeck
T 0451 - 613 058 23

Lübeck Campus **NEU**

Alexander-Fleming-Straße 1
23562 Lübeck
T 0451 - 498 986 86

Stockelsdorf

Ahrensböcker Straße 34-36
23617 Stockelsdorf
T 0451 - 880 515 95

Lübeck Schlutup

Mecklenburger Straße 67
23568 Lübeck
T 0451 - 450 563 20

Travemünde

Vorderreihe 8-9
23570 Travemünde
T 04502 - 88 69 900



Zum Online-Termin



optimushearing
MORE THAN JUST HEARING

- ✓ 5 Jahre Garantie*
- ✓ 2 Jahre Garantie auf Im-Ohr-Hörsysteme*
- ✓ 3 Jahre 50% Verlustschutz*
- ✓ Bestpreisgarantie

*Beim Kauf eines Hörgerätes erhalten Sie die Schmelzer Garantie. Diese beinhaltet 4 Jahre Garantie, auf Optimus Hearing Hörsysteme 5 Jahre Garantie (davon ausgeschlossen sind Hörer, Otoplastiken und Ladestationen). Auf Im-Ohr-Hörsysteme 2 Jahre Garantie, sowie 3 Jahre 50% Verlustschutz für alle Hörsysteme. Das heißt, dass Sie bei Verlust eines Hörgerätes in den ersten 3 Jahren nach Kaufabschluss nur 50% Ihres privaten Eigenanteils bezahlen.

**Anmeldefrist ist bis zum 31. Mai 2026 und das Angebot dann gültig bis zum 31.08.2026. Bei Kaufabschluss können Sie wählen zwischen der passenden Akku-Ladestation oder einem TV Connector inklusive.

¹ Verfügbar ab TEC Level V8.

Schmelzer Hörsysteme in Ostholstein GmbH (Bad Schwartau), Schmelzer Hörsysteme in Travemünde GmbH (Lübeck Campus, Lübeck Schlutup) Schmelzer Hörsysteme in Lübeck GmbH (Lübeck Zentrum) und Schmelzer Hörsysteme in Stockelsdorf GmbH, werben gemeinschaftlich.

kurzes Bühnenstück	trop. Nahrungsmittel	Verfolgungswahn	schweiz. Kantonshauptstadt	Einfühlungsvermögen	Titanerz	banalisieren	Flugzeugbesatzung	französische Käseart	Warnsignalruf	ital. Abschiedsgruß	altgriechischer Theaterbau	enthaltensamer Mensch	Ozeane	süd-deutsch: Hausflur	Altaraufsatz	Skat-ausdruck
					geraffte Inhaltsangabe						babylonisches Volk					
Sozius, Fahrgast		Ost-europäer			Flüssigkeitsmaß (Abk.)	Heilbehandlung					eh. Zehn-pfennigstück	Feldertrag				
						Katzen-laut			persönliches Fürwort	protzen					Ver-dachts-moment	Ver-hältnis-wort
unge-sitteter Mensch		Früh-lings-blume, Aurikel	Inhalt					ent-rüstet				mit Licht be-handeln		Hoch-schul-reife (Kw.)		
ganz junger Wein	eine Gemüse-pflanze															
					über-flüssig, ent-behrlich									öster-reichischer Tenor (Fritz)		asiati-scher ‚Schnee-mensch‘
				dt. Tanz-kapell-meister † 1973	Ost-afrikaner									nordi-sches Götterge-schlecht	Unter-wäsche-stück, Mieder	
Hauptstadt von Kap Verde	Arbeits-kleidung	emo-tionslos reden	biblische Bez. für das Pa-radies										Fluse	jeder ohne Aus-nahme		
erstei-gen, er-klimmen																
			farblos	Jupiter-mond										Balkan-bewoh-nerin	röm. Zahl-zeichen: zwei	
harter Teil der Vogel-feder		Siegerin														heiliges Tier der Inder
Schwei-zer Sagen-held			Stil, Weise												Gegner Luthers † 1543	
				Dach-form												
Werk-zeug, Apparat		Kordel	kleine Straße											US-kanadischer Grenz-see	Füllwort im Rede-fluss	
schnell	Künstler-werkstatt	größere Gruppe			Burg-palast in Tibet											
			un-wirklich	Kreis-berechnungs-zahl	bayrisch: nein	Ent-schlüs-selungs-gerät	zeit-weise Über-lassung				biblische Männer-gestalt	unterer Teil des Gesich-tes	chinesischer Politi-ker †	Näh-faden	glühend	engl. Fürwort: es
Sprecher	Vorname des Ital. Autors Fo	Eindruck machen									Haupt-stadt von Ägypten			alt-indones. Volks-stamm	filigran	
			afrika-nische Palmen-art			bronze-zeitliches Beil	Ver-stand					US-Bundes-staat	ugs.: einiger-maßen	schon		
versteckt auf je-manden warten				scherz-haft: US-Soldaten	Dom-stadt am Rhein					babylonischer Himmels-gott	Frauen-kurz-name			Teil des Pilzes		Frage-wort
			Titel-figur bei Milne (Bär)	Teil der Kette			altjapa-nisches Brett-spiel	an Stelle von						franzö-sisches Adels-prädikat	span. Doppel-konso-nant	Frage-wort
durch-einander	kasten-loser Inder				altrö-mische Heeres-einheit			Meeres-säugetier			Aristo-krat					
Brüder von Remus (Sage)				sommer-liche Kopf-be-deckung				Hand-arbeits-material								

Inspektion, HU/AU, Klima- und Bremsen-service, Reifen und Räder
Wir kaufen Ihren PKW!

HENNING AUTOMOTIVE GMBH
V O L V O
 Volvo PKW Vertragswerkstatt
 Inh. Kay-Bengt Bülow
 Tel. 04 51 / 48 66 34-0
 Fackener Allee 78b · 23554 Lübeck

Widder
21.03. - 20.04.

Sie brauchen derzeit eine Schulter zum Anlehnen. Signalisieren Sie das! Sie stehen unter Druck, müssen mehr leisten. Aber es lohnt sich. Achten Sie darauf, abends zu Atem zu kommen.

Stier
21.04. - 20.05.

Haben Sie Mut zur eigenen Courage. Ihre Ausstrahlung hilft. Schrauben Sie Ihre Ansprüche an Kollegen zurück - gut fürs Betriebsklima. Eine Überraschung lässt den Alltag vergessen.

Zwillinge
21.05. - 22.06.

Glück und Harmonie: Kosten Sie die schöne Liebesphase aus. In Ruhe arbeiten unmöglich? Machen Sie einfach die Schotten dicht. Seien Sie großzügig, vor allem gegenüber Freunden.

Krebs
22.06. - 22.07.

Sie sehnen sich nach Harmonie und Ruhe. Die Chancen stehen gut. Ihnen fehlt gerade der rechte Schwung. Ausspannen, kürzer treten. Frischluft und Spaziergänge bringen Sie auf Trab.

Löwe
23.07. - 23.08.

Selbst in langjährigen Beziehungen prickelt es momentan wieder. Sie fühlen sich gehetzt. Treten Sie auf die Bremsen! Lassen Sie sich nicht zu Schnellschüssen überreden.

Jungfrau
24.08. - 23.09.

Gegen Ende der Woche fühlen Sie sich unwiderstehlich. Aber eine Abfuhr droht. Sie wickeln jeden um den Finger, auch den Boss. Sie müssen aufatmen: im Grünen, nicht vorm TV.

Waage
24.09. - 23.10.

Lassen Sie den Holzhammer in der Werkzeugkiste! Sie arbeiten diszipliniert. Das befriedigt! Langeweile ödet Sie an. Völliges Abschalten ist aber manchmal nötig!

Skorpion
24.10. - 22.11.

Sie zögern bei einer Entscheidung. Bald ist der rechte Moment vorbei! An Effizienz sind Sie derzeit kaum zu überbieten - super! Ein diffuses Vorgefühl bewahrt Sie.

Steinbock
22.12. - 20.01.

Sie stehen bei Ihrer Liebe im Wort - halten Sie es! Momentan können Sie selbst große Skeptiker überzeugen. Nutzen Sie das! Sorgen Sie dafür, dass Ihre Energieakku gut aufgeladen sind.

Schütze
23.11. - 21.12.

Nichts läuft von selbst. Sie müssen von sich aus aktiv werden. Vollgas geben - Sie haben ein glückliches Händchen in dieser Woche. Gut gegen trübe Stimmung: Sonne tanken!

Wassermann
21.01. - 19.02.

Sie brauchen Ihre Freiheiten. Lassen Sie sich nicht einengen. Verschwenden Sie keine Energie an Pläne ohne Erfolgchancen. Suchen Sie Rat bei Freunden mit Sinn für Realismus.

Fische
20.02. - 20.03.

Stecken Sie Ihre Ideale weniger hoch, das macht Sie glücklicher. Keine zähen Verhandlungen: Sie bekommen schnell, was Sie anstreben! Ablenkung finden Sie nur in großer Gesellschaft.

Wortsucher-Raster mit Buchstaben A-Z in einem Gitter. Die Lösungswörter sind: PAK, G, A, L, R, E, P, P, I, HAARNADEL, BLUMENTOPF, ALLIANZ, HARNWITWE, T, CHIEMSEE, MECKIG, PATRON, I, JULIENSPA, IRDISCHT, K, I, H, A, N, D, E, N, K, E, N, P, L, U, N, D, E, R, K, S, I, E, L, I, N, N, U, N, G, K, L, E, G, U, A, N, S, E, E, R, I, S, E, S, A, B, A, G, G, E, L, S, T, A, R, R, G, D, E, P, H, B, E, S, U, R, E, E, P, A, N, K, A, S, T, A, M, P, F, E, R, U, N, T, E, R, L, E, I, B, K, A, H, L, I, L, A, T, O, N, O, N, A, F, E, A, S, T, A, T, N, D, R, I, N, A, M, U, N, E, T, S, E, L, E, N, A, L, E, F, R, E, U, D, E, I, E, S, O, N, J, A, A, H, I, N, R, B, O, R, W, C, S, E, O, D, E, K, O, K, E, N, H, S, P, O, R, E, R, E, B, U, S, E, G, E, B, O, O, E, U, E, R, I, E, H, L, P, F, A, N, D, B, R, I, E, F, L, E, H, E, N, M, T, E, I, G, G, M, A, H, L, M, O, A, D, S, I, S, A, L, P, I, R, A, N, H, A, M, A, N, G, A, N, M, A, F, T, E, R, M, B, A, F, F, E, N, T, L, K, A, L, T, N, L, O, K, A, L, E, A, M, E, R, I, K, A, T, S, I, L, T, K, E, V, I, N, R, O, L, L, E, R, D, A, D, L, E, E, R, G, U, T, S, A, N, G, R, I, A, B, E, H, U, T, S, A, M, S, A, L, Z, S, T, A, N, G, E

5			1	3			7
2		1		9	5		8
			8	2		4	5
	3	9					
8		7				3	2
						5	7
1		6		7	3		
9			6	1		7	3
3				8	9		1

Lösungen der Vorwoche

2	1	9	7	8	5	4	6	3
3	5	6	1	4	2	7	8	9
4	7	8	3	6	9	2	5	1
8	3	1	6	5	7	9	4	2
5	4	2	8	9	1	3	7	6
9	6	7	4	2	3	5	1	8
6	8	3	9	7	4	1	2	5
7	9	5	2	1	8	6	3	4
1	2	4	5	3	6	8	9	7

W LÜBECK + OSTHOLSTEIN **WOCHENSPIEGEL** **IMMER SONNABENDS IM BRIEFKASTEN UND ONLINE JEDERZEIT FÜR SIE DA!**

Vom Schandfleck zum Boutique-Resort: Kommt das Henri Hotel?

Neue Pläne für Brache am Travemünder Lotsenberg – Investor will 100-Betten-Haus auf ehemaligem Stilwerk-Gelände bauen.

LÜBECK. Jahrelang bewegte sich an dieser Stelle so gut wie nichts. Nur Bauzäune wurden hin- und hergeschoben, und ein Baukran wurde auf der Fläche zeitweise geparkt. Während das Gras spross und sich Strauchwerk auf dem malerischen Eckgrundstück Am Lotsenberg/Parkallee im Ostseebad breitmachte. Dann allerdings tauchten vor circa vier Wochen – wie aus dem Nichts – Bauzaunbänder der Hamburger Bauunternehmung August Prien Gruppe auf.

Damit konfrontiert, sagte Projektleiter Florian Sauer nur: „Solange uns nicht die Baugenehmigung der städtischen Behörde vorliegt, können wir dazu nichts sagen.“ Jetzt allerdings nimmt die Baustelleneinrichtung konkrete Formen an. So ist inzwischen der anliegende Parkplatz „Parkallee“ in Richtung Dr.-Zipfel-Park und Arosa-Hotel gesperrt. Auch für Fußgänger gibt es keinen Durchgang mehr. Nach den Gründen dafür gefragt, hält sich die Stadt allerdings bedeckt und verweist auf den Investor.

PLÖTZLICH TUT SICH WAS: HINWEISE AUF NEUES HOTEL

Allerdings liefert die digitale Vergabe- und Projektplattform Cosuno inzwischen konkrete Hin-

weise auf das Vorhaben in Travemünde. So findet sich dort der Eintrag: „Geplant ist der Neubau eines Henri Country House Hotels. Das Hotel beinhaltet circa 100 Zimmer mit einer oberirdischen Bruttogrundfläche von circa 4750 Quadratmetern zuzüglich eines Untergeschosses mit einer Bruttogrundfläche von circa 1470 Quadratmetern.“ Der Ausführungsbeginn der Rohbauarbeiten ist mit „circa Juni 2026“ angegeben.

Sogenannte Henri Hotels, die sich als exklusive Boutique-Hotels verstehen, gibt es bisher in Hamburg, Berlin, Düsseldorf, Wien sowie Kitzbühel. Geführt werden sie von der DSR Hotel Holding, einer Hotelmanagement-Gesellschaft, die schon zwei Herbergen in Travemünde leitet, das Arosa- sowie das Aja-Hotel. Ob nun ein weiterer Standort im Ostseebad dazukommt, lässt Michaela Störr, zuständig für die Pressearbeit der DSR Hotel Holding, derzeit unbeantwortet.

Jedenfalls verdichten sich alle Anzeichen, dass die unendliche Geschichte so doch noch ein Schlusskapitel bekommt. Prägend für das Bauvorhaben an prominenter Stelle waren bisher gebrochene Versprechen, verpasste Fristen und erbitterte Streitigkeiten.

RÜCKBLICK: DIE CHRONIK EINES JAHRELANGEN HICKHACKS

Die Chronik dieses Scheiterns beginnt im Jahr 2016, als die Stadt das 3000 Quadratmeter große Filetgrundstück für 1,05 Millionen Euro an die Azer Bislimaj Hotel Betrieb GmbH verkauft. Gemeinsam mit dem Hamburger Stilwerk-Hotel-Inhaber Alexander Garbe sollte am Lotsenberg ein 13-Millionen-Euro-Design-Hotel mit 160 Betten entstehen.

Bereits Ende 2017 veräußerte der Käufer jedoch 94 Prozent seiner Anteile an die Stilwerk Real Estate GmbH & Co. KG. Laut ursprünglichem Kaufvertrag hätte das Hotel eigentlich schon bis Ende April 2020 stehen müssen. Stattdessen begann erst im April 2019 der Abriss der alten Stadtteilbücherei auf dem Areal.

Doch zum Hotel-Neubau sollte es nie kommen. Während 2020 und 2021 zunächst noch die Corona-Pandemie als Begründung für Verzögerungen herhalten musste, rollten auch danach keine Bagger. Im März 2022 eskalierte der Konflikt schließlich auf politischer Ebene. Die Stadtverwaltung zweifelte in einem Geheimpapier offen an der finanziellen Leistungsfähigkeit des Bauherrn und drängte darauf, das Grundstück zurückzufor-



So sollte das Stilwerk-Hotel aussehen: Der Gestaltungsbeirat hatte die Architektur der Nobelherberge abgesegnet. Visualisierung: Stephen Williams, Associates GmbH und Spine Architects GmbH

dern, um damit Platz für Wohnungsbau zu haben.

ESKALATION UND POLITISCHER STREIT UM DAS HOTELPROJEKT

Genau an diesem Punkt entzündeten sich massive Streitigkeiten um das Hotelprojekt und in der Bürgerschaft. Die politischen Gremien verweigerten der Verwaltung die Gefolgschaft und räumten dem Investor gegen den Willen der Stadt eine letzte Chance ein: Der Baubeginn wurde auf Juni 2022, die Fertigstellung auf 30. September 2024 festgesetzt.

Trotz dieser politischen Rückendeckung verstrich auch das Jahr 2022 tatenlos. Bis zum Auslaufen der Baugenehmigung Ende 2022 zeugten lediglich ein Alibi-Kran und Bauzäune von den großen Plänen. In der Folge überzogen sich Stadt und Investor mit einem zähen Rechtsstreit um die Rückabwicklung des Kaufvertrags. Vor zwei Jahren schließlich führte die Stadtverwaltung Gespräche mit einem potenziellen neuen Investor für ein Hotel. Details wurden nicht genannt.

Hinter den Kulissen ging der Streit aber weiter. Während der

damalige Travemünder Ortsratsvorsitzende plötzlich von einer Jugendherberge träumte, pochte der Bauausschuss darauf, dass Wohnungen sehr wohl eine Option bleiben müssen, sollte das Hotelprojekt endgültig sterben. Kompetenzangel, fehlendes Kapital und die ständigen Richtungsstreitigkeiten hatten aus dem geplanten Design-Aushängeschild einen juristischen Dauerbrenner gemacht, der den Stadtteil auf unbestimmte Zeit mit einer brachliegenden Fläche bestrafte. Doch damit ist es jetzt wohl vorbei. **MHO**

EINKAUFEN
MIT DER



KNUTZEN HOME

knutzen-home.de
Die mit dem **grünen** Haus

**30% RABATT
AUF PLISSEES***

- Variable Anbringung – auch ohne zu bohren
- In vielen Farben und Transparenzen verfügbar
- Frei verschiebbare Profile
- Maßgenaue Anfertigung

Jetzt beraten lassen!



In weiteren Farben erhältlich!



Höchste Qualität vereint
mit bestem Komfort –
unsere Premium-Strandkörbe

ab 1.499,-

- UV-beständiges PE-Geflecht (6 mm)
- Rostfreie V2A-Edelstahlbeschläge
- Wechselbare Polster
- Waschbare Bezüge
- 2 Bullaugen
- Hochglanzpoliertes Aluminium
- Höhenverstellbare Nackenkissen
- Abnehmbare Markise
- Fußstützen auszieh- und höhenverstellbar
- Eingebaute Rückholfeder für einfache Verstellung
- Volllieger-Funktion
- Doppelrollen 360° drehbar
- Stauraum unterhalb der Sitzfläche

KNUTZEN HOME Lübeck
Osterweide 14
Telefon 0451 50 49 060

KNUTZEN HOME Eutin
Industriestr. 12a
Telefon 04521 79 56 00

KNUTZEN HOME Oldenburg in Holstein
Am Voßberg 8
Telefon 04361 50 63 90



Zu Ostern werden die Blumenkübel in der Dornbreite auch mit Hasen geschmückt.

Foto: Interessengemeinschaft Dornbreite

Blumen für die Dornbreite

LÜBECK. Auf Initiative der Interessengemeinschaft Dornbreite wurde im Juli 2001 in Zusammenarbeit mit der Hansestadt Lübeck das Konzept zur Verkehrsberuhigung auf der Dornbreite verbessert. Die zuvor aufgestellten Metallgitter – im Volksmund auch als Schweinebüchsen bezeichnet – wurden durch Blumenkübel ersetzt. Die Bepflanzung der Blumenkübel, inzwischen in der zweiten Generation, feiert in diesem Jahr 25-jähriges Jubiläum.

Ehrenamtliche Helferinnen und Helfer der Interessenge-

meinschaft Dornbreite bepflanzen seitdem im Frühjahr und Sommer diese 32 Blumenkübel. Unterstützt wird das Engagement durch den Gartenbaubetrieb Karsten Stein aus Steinrade, der jedes Jahr die Pflanzen zur Verfügung stellt. Die anschließende Pflege der Blumen übernehmen die Anwohnerinnen und Anwohner, bei denen die Blumenkübel stehen. Der Vorstand der Interessengemeinschaft freut sich sehr, dass solche gemeinsamen Aktionen zur Verschönerung der Siedlung immer noch möglich sind.

Sicherheitstraining fürs Pedelec

STOCKELSDORF. Der Allgemeine Deutsche Fahrrad-Club (ADFC) Ostholstein bietet in Kooperation mit dem Seniorenbeirat Stockelsdorf am Sonnabend, 18. April, von 10 bis 12 Uhr ein Sicherheitstraining für Pedelec-Fahrer an. Veranstaltungsort ist der Schulhof der Ravensbusch-Grundschule im Schulweg. Immer mehr Menschen, insbesondere Seniorinnen und Senioren, sind mit dem Pedelec unterwegs. Gleichzeitig steigen die Unfallzahlen. Grund dafür sind unter anderem die höhere Geschwindigkeit sowie das größere Gewicht der Räder, das sich auf das Bremsverhalten auswirkt. Das

Training soll für typische Gefahrensituationen sensibilisieren. Auf einem Parcours können Teilnehmende unter anderem das Ausweichen vor Hindernissen, Gefahrenbremsungen und das sichere Abbiegen üben. Darüber hinaus gibt es Informationen zu aktuellen Regeln im Straßenverkehr sowie zum geplanten Radverkehrskonzept für Stockelsdorf. Ein kurzer Test zur Nutzung von Radwegen rundet das Angebot ab. Eine Anmeldung ist per E-Mail an seniorenbeirat@stockelsdorf.de oder telefonisch unter Tel. 0451/4998812 möglich, spontane Teilnahmen sind ebenfalls willkommen.

Lübecker Museen: Preise steigen

LÜBECK. Der Eintritt für die Lübecker Museen ist mit dem 1. April teurer geworden: So zahlen Erwachsene aktuell 9 Euro statt 8 Euro, Erwachsenengruppen ab zwölf Personen haben einen Eintritt von 8 Euro statt wie bisher 7 Euro pro Person zu entrichten. Die Tageskarte, die an einem Tag zum Besuch aller Häuser berechtigt, wird von 12 auf 14 Euro erhöht, die Zwei-Tageskarte von 16 auf 18 Euro. Im Museum für Natur und Umwelt sowie im Industriemuseum Herrenwyk kostet

der Eintritt für Erwachsene künftig 7 Euro, Erwachsenengruppen ab zwölf Personen zahlen einen Eintrittspreis von 6 Euro statt wie bisher 5 Euro pro Person. Kinder, Schülerinnen und Schüler, Studierende, Ehrenamtliche, Schwerbehinderte und deren Begleitpersonen, LübeckCard-Inhaber sowie auch Bufdis, Auszubildende, Mitarbeitende im freiwilligen sozialen Jahr (FSJ) und freiwilligen ökologischen Jahr (FÖJ) haben freien Zutritt zu allen Museen.

Zehn Jahre zweisprachig unterwegs

LÜBECK. Am 12. April 2016 starteten die Bücherpiraten aus Lübeck mit dem Programm „1001 Sprache“ die Internetseite www.bilingual-picture-books.org. Dort können Bilderbuchgeschichten, die von Kindern und Jugendlichen selbst geschrieben und illustriert wurden, kostenlos in einer frei wählbaren Sprachkombination heruntergeladen werden. Die Geschichten entstehen in Workshops auf fast der ganzen Welt. Hunderte von Kindern aus vier Kontinenten waren mittlerweile dabei, über 60 Bücher wurden verfasst. Mehr

als 80 Sprachen sind vertreten. Über 120.000 Downloads verzeichnet die Seite aktuell, mit über 1500 Sprachkombinationen. Ein Team von mehr als 250 Ehrenamtlichen aus vielen Ländern übersetzt die Geschichten. Möglichst viele Geschichten werden auch als Hörbuch in verschiedenen Sprachen eingesprochen. Der Download der Geschichten ist kostenlos, damit das auch weiterhin so bleibt, ist das Projekt auf Spenden angewiesen: Bücherpiraten e.V., IBAN DE88 2305 0101 0160 4446 83, BIC:NOLA-DE21SPL, Sparkasse zu Lübeck.

Zu Ostern ins Museum

Zahlreiche Veranstaltungen und Sonderführungen laden nach Lübeck ein.

LÜBECK. Die Lübecker Museen haben auch in diesem Jahr ein vielfältiges Programm für die ganze Familie für die Osterfeiertage zusammengestellt: Am heutigen Ostersonntag, 4. April, gibt es einen von der Sammlung Kulturen der Welt organisierten „Postkolonialen Stadtpaziergang“ zu den Schauplätzen der längst verdrängten Kolonialgeschichte Lübecks, der am Günter-Grass-Haus startet.

Ebenfalls von der Sammlung Kulturen der Welt organisiert wird der Zeichenkurs „Entlang der Seidenstraße“ mit der Künstlerin Frauke Borchers am Ostersonntag im St.-Annen-Museum.

Das Buddenbrookhaus bietet am Ostersonntag einen „Literarischen Osterspaziergang mit den Buddenbrooks“ zu zentralen Romanschauplätzen mit österlichem Bezug an.

Im St.-Annen-Museum findet auch das beliebte Führungsformat „Pfad der Meisterwerke“ durch die Schätze des Hauses am Ostersonntag mit dem Schwerpunkt auf österlichen Themen statt. Am Ostermontag nimmt Kulturvermittlerin Annette Klockmann die Osterbotschaft auf den mittelalterlichen Altären des Museums in den Blick. Zudem bietet die Kunsthalle St. Annen anlässlich der Festschau der Ausstellung „Shilpa Gupta – we last met in the mirror“ am Ostermontag einen letzten, dialogischen Rundgang an, bei dem die Teilnehmenden eingeladen sind, ihre Ideen, Fragen und Beobach-



„Entlang der Seidenstraße“: Die Lübecker Sammlung Kulturen der Welt nimmt eine der bekanntesten Handels- und Reiserouten seit der Antike in den Blick. Am heutigen Ostersonntag findet dazu ein Zeichenkurs im St.-Annen-Museum statt.

Foto: Lutz Roeßler

tungen zu teilen und zu diskutieren.

Im Museum Holstentor gibt es am Ostersonntag eine Sonderführung, zu der die Ostertraditionen des Mittelalters im Fokus stehen. Am Ostermontag gibt es zudem eine Kostümführung, die die Teilnehmenden stilecht in das Lübeck des späten 15. Jahrhunderts entführt und alte Oster-

bräuche jener Zeit enthüllt.

Auch im Museum Katharinenkirche geht es heute bei einer Sonderführung um das Osterfest, vor allem um die Hoffnung auf Erlösung und die Überwindung des Todes.

Das Behnhaus Drägerhaus ermöglicht Kunstfreundinnen und -freunden mit der Führung „Von Caspar David Friedrich bis Edvard

Munch“ am Ostersonntag und Ostermontag Einblicke in die internationale Kunst des 19. und frühen 20. Jahrhunderts.

➔ **Weitere Informationen, Preise, Öffnungszeiten und Möglichkeiten zur Anmeldung sind im Internet auf der Webseite <https://die-luebecker-museen.de/ostern> zu finden.**

Medizin und Niedergang bei den Buddenbrooks

LÜBECK. Trotz des medizinischen Fortschritts unserer Tage gibt es auch heute viele Medizinskeptiker, denen die Schulmedizin nicht ganz geheuer ist. Um die Ärzte in Thomas Manns Roman „Buddenbrooks. Verfall einer Familie“ soll es am kommenden Dienstag, 7. April, bei der Ringvorlesung in der Villa Brahms gehen. Zu Gast ist Irmtraud Hnilica, eine renommierte Germanistin aus Mannheim. Mit ihrem Vortrag „Grabow, Langhals, Brecht: Ärzte als Verfallskomplizen in

„Buddenbrooks““ beleuchtet sie die Mediziner in Thomas Manns Roman, deren Auftreten oft Stationen des Niedergangs markieren. An den Figuren Grabow, Langhals und Brecht zeigt die Vorlesung, wie ärztliche Autorität den Verfall der Familie als stille Komplizin begleitet.

Der Roman „Buddenbrooks. Verfall einer Familie“ feiert 2026 seinen 125. Geburtstag. Deshalb veranstaltet das Heinrich-und-Thomas-Mann-Zentrum beziehungsweise Buddenbrookhaus

in Kooperation mit der Musikhochschule Lübeck eine mehrteilige Ringvorlesung im Brahms-Institut an der Musikhochschule Lübeck. An insgesamt sieben Terminen sind hochkarätige Referierende in die Hansestadt eingeladen. Alle Vorträge der Ringvorlesung werden vom Musiktheoretiker Jan-Christian Wagner mit musikalisch kuratierten Werken umrahmt, die im Roman „Buddenbrooks“ eine zentrale Rolle spielen. So machen die Studierenden der Musikhochschule

den Roman sinnlich erfahrbar und musikalisch hörbar. Die Abende beginnen jeweils um 19 Uhr, Einlass ist ab 18.30 Uhr. Im Anschluss besteht die Gelegenheit, bei einem Getränk ins Gespräch zu kommen.

Der Eintritt beträgt 11 Euro, ermäßigt 8 Euro. Tickets sind im Museumshop „Buddenbrooks am Markt“ oder online unter <https://buddenbrookhaus.de> zu bekommen. Dort einfach „Alle Termine der Ringvorlesung“ anklicken.

Infotag rund um starke Gelenke

LÜBECK. Die Sana Kliniken Lübeck, Kronsfordter Allee 71-71, laden für Sonnabend, 18. April, von 10 bis 15 Uhr zum Patienteninfotag „Starke Gelenke. Ein Leben lang.“ ein. Im Mittelpunkt stehen Informationen rund um Gelenksbeschwerden sowie moderne Behandlungs- und Thera-

piemöglichkeiten für Hüfte, Knie und Schulter.

Unsere Gelenke sind täglich im Einsatz – sei es beim Gehen, Arbeiten oder Sport. Mit zunehmender Belastung können jedoch Verschleißerscheinungen auftreten. Arthrose zählt heute zu den häufigsten Ursachen für

Gelenkschmerzen. Dabei sind längst nicht nur ältere Menschen betroffen: Auch jüngere, aktive Personen können durch Fehlstellungen, Überlastung, Sportverletzungen oder genetische Veranlagung Beschwerden entwickeln.

„Viele Menschen leben lange mit Schmerzen, weil sie denken, das gehöre einfach zum Altern“, sagt Dr. Felix Renken, Chefarzt der Klinik für Orthopädie und Unfallchirurgie an den Sana Kliniken Lübeck. „Dabei gibt es heute viele Möglichkeiten, Gelenksbeschwerden zu behandeln, und das oft schon mit vergleichsweise einfachen Maßnahmen. Uns ist wichtig, gemeinsam mit den Patientinnen und Patienten herauszufinden, welcher Weg für sie persönlich der richtige ist.“

Der Infotag bietet Raum für Information und persönlichen Austausch. In kurzen Impulsvorträgen von jeweils rund 15 Minuten stellen Fachleute verschiedene Behandlungsmöglichkeiten vor. Themen sind unter anderem Achskorrekturen und Teilgelenkersatz, moderne Knorpeltherapie, Bewegungskonzepte trotz Arthrose, stufenweise Therapie-

ansätze sowie Rehabilitationsprogramme für den Wiedereinstieg in den Alltag.

Im Anschluss an die Vorträge stehen die Referentinnen und Referenten für Fragen zur Verfügung. „Wir werden Medizin verständlich erklären und Fragen in Ruhe beantworten und gerne mit Ihnen persönlich ins Gespräch kommen“, sagt Dr. Sebastian Hillbricht, Leitender Oberarzt der Klinik für Orthopädie und Unfallchirurgie an den Sana Kliniken Lübeck.

Begleitend zur Vortragsreihe präsentieren sich zahlreiche Aussteller aus den Bereichen Orthopädie- und Reha-technik, Hilfsmittelversorgung und Gesundheitsberatung. Auch Hersteller orthopädischer Medizinprodukte sind vor Ort und zeigen unter anderem Orthesen und Prothesen. Besucherinnen und Besucher haben die Möglichkeit, sich umfassend zu informieren, Produkte kennenzulernen und sich direkt beraten zu lassen.

Die Veranstaltung ist bewusst offen gestaltet: Interessierte können jederzeit vorbeikommen, einzelne Programmpunkte besuchen oder das gesamte Angebot nutzen. Der Eintritt ist frei.



Dr. Felix Renken (li.) und Dr. Sebastian Hillbricht laden Interessierte zum Arthrose-Infotag rund um Hüfte, Knie und Schulter in die Sana Kliniken Lübeck ein.

Foto: Sana Kliniken Lübeck

GESUNDHEITS-TIPP

Fieber senken – was wirklich hilft

Fieber kann unangenehm oder sogar schmerzhaft sein. Sie sind krank und Ihre Körpertemperatur steigt. Und Sie können innerhalb kürzester Zeit zwischen Hitze- und Kältegefühl, zwischen Schüttelfrost und Schweißausbrüchen, hin- und herwechseln. Was sollten Sie also tun, wenn Sie Fieber haben? Sollten Sie versuchen, es zu senken, oder die Beschwerden einfach ertragen? Es hat sich herausgestellt, dass Fieber zwar ein wichtiges Anzeichen für eine Erkrankung sein kann, aber in der Regel kein Problem an sich darstellt. Dies sind die besten Methoden zur Fiebersenkung.

1. Eine erhöhte Körpertemperatur führt zu Dehydrierung. Durch Dehydrierung können Sie sich noch wärmer und unwohler fühlen. Daher ist es wichtig, zunächst darauf zu sorgen, dass Sie ausreichend Flüssigkeit zu sich nehmen. Es hilft, häufig kleine Mengen Wasser zu trinken. Bei Kindern sollten alle zehn Minuten ein paar Esslöffel Wasser dafür sorgen, dass sie ausreichend Flüssigkeit zu sich nehmen.

2. Das Waschen mit kalten Kompressen ist eine sehr gute Methode, um die hohe Körpertemperatur bei Kindern und Erwachsenen zu senken, die aufgrund einer Krankheit bettlägerig sind. Ein Schwamm oder ein Handtuch wird dazu in kaltes Wasser getaucht, teilweise ausge wrungen und auf die Körperoberfläche gelegt oder zum Reinigen verwendet. Dies wird mehrmals wiederholt, um die Körpertempe-

rat zu senken und erfolgt in der Regel an Stirn, Brust, Leistengegend und Handgelenken.

3. Ein lauwarmes Bad ist eine der besten Methoden, um die Körpertemperatur zu senken. Das Duschen mit lauwarmem Wasser entspannt die Muskeln und beruhigt den Körper. Es baut Stress ab und spendet Energie.

4. Der Verzehr von Vitamin-C-reichen Lebensmitteln reduziert oxidativen Stress und stärkt das Immunsystem. Das Trinken von Zitronensaft mit lauwarmem Wasser ist ein wirksames natürliches Heilmittel gegen Fieber sowie Erkältungen, Grippe und andere Krankheiten.

5. Es wird empfohlen, leichte, atmungsaktive Kleidung zu tragen, damit die Körperwärme an die Umgebung abgegeben werden kann und eine gewisse Linderung verschafft wird.

NAHRHAFTES LEBENSMITTEL

Der Verzehr von Lebensmitteln, die reich an Vitaminen, Antioxidantien und Mineralien sind, ist unerlässlich, um das Immunsystem zu stärken und Krankheiten zu bekämpfen. Mit einem starken Immunsystem sind Sie schnell wieder fit. Bei Fieber ist es besonders wichtig, den Magen zu schonen,



Joerg Ortmann, Inhaber der Pinguin-Apotheken, gibt Gesundheitstipps.

da das Verdauungssystem durch die Krankheit geschwächt ist.

Der Verzehr von Suppen, die Kräuter wie Basilikum und Gewürze wie Capsaicin und Pfeffer enthalten, verbessert die Durchblutung und kühlt den Körper durch Schweißbildung. Suppen auf Brühebasis liefern Energie und wichtige Nährstoffe, um das Fieber zu bekämpfen und die Körpertemperatur zu senken.

Frisch gepresste Fruchtsäfte versorgen den Körper mit den notwendigen Zuckern und Vitaminen, die helfen, wieder zu Kräften zu kommen. Dies steigert die Energie im Körper und stärkt das Immunsystem, um die Krankheit zu bekämpfen.

MEDIKAMENTE GEGEN FIEBER

Ein Antipyretikum ist ein Medikament, das zur Senkung von Fieber eingesetzt wird. Antipyretika wirken schnell fiebersenkend und können für vier bis acht Stunden Linderung verschaffen. Viele davon sind rezeptfrei erhältlich und können bei Erwachsenen und Kindern angewendet werden, jedoch variieren die Dosierungen. Wenn ein Kind unter drei Monaten Fieber hat, wenden Sie sich an einen Kinderarzt oder einen auf die Behandlung von Kindern spezialisierten Arzt, bevor Sie Fiebermedikamente verabreichen.

Sie sollten Fieber nicht ignorieren. In den meisten Fällen wird es durch eine Infektion verursacht, und einige Infektionen können schwerwiegend sein. Es kann schwierig sein, zu wissen, wann Fieber ärztliche Hilfe erfordert. In



den folgenden Fällen sollten Sie jedoch auf jeden Fall sofort einen Arzt aufsuchen:

- ▶ Ein Säugling im Alter von drei bis zwölf Monaten hat Fieber über 39 Grad.
- ▶ Ein Kind hat Fieber und ist nicht geimpft.
- ▶ Sie haben sehr hohes Fieber mit 40,5 Grad oder höher.
- ▶ Sie haben seit mehr als drei Tagen in Folge Fieber.
- ▶ Sie haben Fieber und andere Symptome, die Sie sich nicht erklären können, wie Gewichtsverlust, Hautausschlag, Husten oder Atembeschwerden.
- ▶ Sie wurden kürzlich operiert.
- ▶ Sie haben Fieber und sind immunsupprimiert, haben eine Immunschwäche oder erhalten eine Chemotherapie.
- ▶ Sie haben einen intravenösen Zugang, zum Beispiel einen PICC-Katheter, einen Port oder einen zentralen Venenkatheter.
- ▶ Sie nehmen Medikamente für den persönlichen Gebrauch über eine Infusion ein.

Auch wenn Sie sich durch Fieber unwohl fühlen, kann es Gründe geben, das Fieber seinen Lauf nehmen zu lassen. Wenn Sie das Fieber senken wollen, sind fiebersenkende Medikamente wirksam. Sie behandeln aber nicht die Ursache. Im Zweifelsfall sollten Sie einen Arzt fragen.

Gesunde Grüße aus den Pinguin-Apotheken

Functional-Kursus beim BSV

LÜBECK. Der BSV Lübeck bietet einen neuen Functional-Kursus an. Der Kursus findet immer dienstags von 19 bis 20 Uhr statt. Bei trockenem Wetter wird auf dem kleinen Burgfeldsportplatz trainiert. Bei schlechtem Wetter findet die Trainingseinheit in der Stadtparkschule,

Schulstraße 22, statt. Die Kursgebühr beträgt für 14 Termine 90 Euro zuzüglich eines jährlichen Verbandsbeitrags in Höhe von 15 Euro. Um eine Anmeldung wird gebeten unter Tel. 0176/53245806 oder unter 0451/77075 oder per E-Mail an info@bsv-luebeck.de

Sexualisierte Gewalt – neue Zahlen

KÖLN. Viele junge Menschen in Deutschland machen Erfahrungen mit sexualisierter Gewalt: Rund zwei Drittel – 64 Prozent – von 5855 befragten Jugendlichen und jungen Erwachsenen haben mindestens eine Form sexualisierter Gewalt ohne Körperkontakt erlebt, knapp ein Drittel – 29 Prozent – berichtet zudem von mindestens einer Erfahrung mit sexualisierter Gewalt mit Körperkontakt. Das zeigt eine aktuelle Sonderauswertung der 10. Welle der Jugendsexualitätsstudie des Bundesinstituts für Öffentliche Gesundheit (BIÖG). Zu den Formen ohne Körperkontakt zählen zum Beispiel das gezielte Anbahnen sexueller Kontakte mit Minderjährigen im Internet – Cybergrooming –, sexualisierte Beleidigungen oder das Zusenden sexueller Bilder oder Filme. Zu den Formen mit Körperkontakt zählen ungewollte beziehungsweise erzwungene körperliche Berührungen oder sexuelle Handlungen. Junge Frauen sind davon doppelt so häufig betroffen wie junge Männer. Die Daten zeigen außerdem, dass Jugendliche sexualisierte Gewalt häufig durch Gleich-

altrige erfahren – sexualisierte Peer-Gewalt – und dies nicht selten in Anwesenheit oder mit Kenntnis anderer Gleichaltriger. Mechthild Paul, Abteilungsleiterin Sexualaufklärung, Verhütung, Familienplanung und stellvertretende Leiterin des Bundesinstituts für Öffentliche Gesundheit: „Viele junge Menschen erleben sexualisierte Gewalt unter Gleichaltrigen, online genauso wie offline. Deshalb ist es wichtig, dass sie lernen, Übergriffe zu erkennen und klar zu benennen. Gleichzeitig müssen wir sie darin bestärken, in riskanten Situationen sich und andere zu schützen sowie Betroffenen zur Seite zu stehen. Mit dem Gesetz zur Stärkung der Strukturen gegen sexualisierte Gewalt an Kindern und Jugendlichen hat das Bundesinstitut für Öffentliche Gesundheit seit Anfang 2026 den gesetzlichen Auftrag, Prävention und Schutz bundesweit auszubauen.“ Auf der Grundlage dieser Erkenntnisse würden zielgruppenspezifische Maßnahmen zur Prävention sexualisierter Gewalt entwickelt, die an den Lebensrealitäten der jungen Menschen ansetzen.

Bandscheibenvorfall: Ursachen, Symptome, Behandlung

Rückenschmerzen sind in Deutschland weit verbreitet. Langes Sitzen am Schreibtisch, einseitige Belastungen und zu wenig Bewegung setzen der Wirbelsäule zu und können unter anderem zu einem Bandscheibenvorfall führen. Solveig Haw, Ärztin und Gesundheitsexpertin der DKV, erklärt Ursachen, Risiken und Behandlungsmöglichkeiten.

WENN DIE BANDSCHEIBE AUS DEN FUGEN GERÄT

Die Bandscheiben sind kleine Polster zwischen den Wirbeln, die wie Stoßdämpfer wirken. Jede Bandscheibe hat einen weichen, gelartigen Kern und einen äußeren Faserring. Bei einem Bandscheibenvorfall tritt der Kern durch einen Riss im Faserring hervor und drückt auf die umliegenden Nerven. „Das Ergebnis sind oft heftige Schmerzen im betroffenen Teil des Rückens, die bis in die Beine oder Arme ausstrahlen können, manchmal begleitet von Taubheitsgefühlen oder Kraftverlust“, erklärt Solveig Haw. Statistisch erleidet etwa jeder Dritte im Laufe seines Lebens einen Bandscheibenvorfall. „Allerdings muss nicht jeder Bandscheibenvorfall auch zwingend Beschwerden machen“, so Haw.

WARUM LANGES SITZEN RISKANT IST

Dauerhaftes Sitzen ohne Ausgleich oder Fehlhaltungen erhöhen das Risiko für muskuläre- und Bandscheibenprobleme deutlich. Viele verbringen täglich mehrere Stunden im Sitzen, oft mit einer gebeugten Haltung, die die Lendenwirbelsäule zusätzlich belastet. Weitere Risikofaktoren sind Bewegungsmangel, Übergewicht, zunehmendes Alter und

einseitige körperliche Belastungen, aber auch angeborene Wirbelsäulenfehlbildungen. Warnsignale wie ausstrahlende Schmerzen, Kribbeln, Taubheitsgefühle oder Muskelschwäche sollten Betroffene ernst nehmen: „Lieber früher als zu spät einen Arzt aufsuchen“, betont Solveig Haw. „Bei Lähmungserscheinungen heißt es: sofort zum Arzt.“

MIT BEWEGUNG UND ERGONOMIE GEGENSTEUERN

Die gute Nachricht: Den meisten Bandscheibenvorfällen lässt sich vorbeugen. Der Schlüssel liegt in regelmäßiger Bewegung, dem Abbau von Übergewicht und einer starken Rumpfmuskulatur. Schon eine einfache Übung wie die Beckenschaukel mobilisiert die Lendenwirbelsäule mit Einfluss auf Bandscheiben, Wirbelgelenke und die umgebende Muskulatur. So funktioniert's: auf den Rücken legen, Beine anwinkeln und die Arme entspannt neben dem Körper platzieren. Das Becken dann sanft nach vorne und hinten kippen.

Auch die Ergonomie von Büroarbeitsplätzen spielt eine zentrale Rolle. „Der Bürostuhl sollte eine verstellbare Lendenwirbelstütze haben, die den unteren Rücken stützt“, rät Haw. Die Füße sollten flach auf dem Boden stehen, die Oberschenkel parallel zum Boden verlaufen und die Knie einen 90-Grad-Winkel bilden. „Der Bildschirm sollte auf Augenhöhe positioniert sein, um Nacken und oberen Rücken zu entlasten“, ergänzt die Gesundheitsexpertin. Und ganz wichtig: dynamisch sitzen, also regelmäßig die Position wechseln. Im Idealfall steht neben dem Bürostuhl auch ein Sitzball zur Verfügung. „Außerdem helfen kurze Bewegungspausen.“

Am besten regelmäßig aufstehen, sich strecken, Übungen machen oder ein paar Schritte gehen. Das entlastet die Wirbelsäule und hält die Bandscheiben elastisch. „Ein kurzes Fünf-Minuten-Workout zwischendrin macht auch den Kopf wieder frei“, so die Gesundheitsexpertin.

WAS TUN, WENN ES PASSIERT?

„In 80 bis 90 Prozent der Fälle lässt sich ein Bandscheibenvorfall ohne Operation behandeln“, erklärt Haw. Nach der ärztlichen Diagnose, häufig durch Bildgebung wie MRT oder CT bestätigt, folgt meist eine konservative Therapie. Diese umfasst Schmerzmedikation, Physiotherapie, Wärmebehandlungen, manuelle Therapie oder auch Sport. Bewegung bleibt auch während der Heilungsphase eine der zentralen Methoden gegen Rückenschmerzen. Gezielte Kräftigungs-, Mobilisations- und Dehnübungen fördern die Durchblutung, lösen Verspannungen und stärken die Muskulatur. Der Heilungsprozess erfordert allerdings Geduld und dauert in der Regel sechs bis zwölf Wochen. „Eine Operation wird nur dann notwendig, wenn konservative Maßnahmen langfristig nicht greifen, die Schmerzen unerträglich sind oder neurologische Ausfälle wie Lähmungen auftreten“, ergänzt die DKV-Expertin.

EIN GESUNDER RÜCKEN IST KEIN ZUFALL

Rückengesundheit ist das Ergebnis guter Gewohnheiten: regelmäßige Bewegung, ein normales Körpergewicht, eine aufrechte Haltung, ergonomisches Arbeiten und gezielte Übungen zur Stärkung der Rumpfmuskulatur. ERGO Group

Wenn die Tattoo-Reue irgendwann schmerzhaft zuschlägt

Immer mehr Menschen sind tötörunter – und immer mehr bereuen es irgendwann. So gab bei einer Playboy-Umfrage 2023 jeder fünfte Befragte zwischen 31 und 45 Jahren an, mindestens ein Tattoo gerne wieder loswerden zu wollen. Und auf TikTok teilen unzählige, meist jüngere Menschen ihre Erfahrungen mit „Tattoo Regret“ (Tattoo-Reue). Vom Bedauern bis zum Wunsch nach der Entfernung des ungeliebten Bildes ist es dann oft nur ein kleiner Schritt. Das machten in den vergangenen Jahren auch viele Promis vor, da-

runter „Saturday Night Live“-Comedian Pete Davidson, der bereits einen großen Teil seiner rund 200 Tattoos entfernen ließ und langfristig fast alle loswerden möchte. Auch Rapper 50 Cent, Reality-Star Khloé Kardashian und Schauspielerinnen Angelina Jolie ließen sich Tätowierungen entfernen.

TATTOO-ENTFERNUNG: EFFEKTIV, ABER LANGWIERIG

Steht die Entscheidung für eine Tattoo-Entfernung fest, fällt die Wahl meist auf eine Laserbehand-

lung. Dabei werden die Farbpartikel in der Haut mit energiereichen Lichtimpulsen behandelt, sodass sie zerfallen und vom Körper über das Lymphsystem abtransportiert werden können. In Deutschland dürfen solche Eingriffe nur Ärztinnen und Ärzte mit einer speziellen Fortbildung durchführen. Bis ein Tattoo verblasst oder endgültig verschwunden ist, braucht es mehrere Sitzungen. Zwischen den Terminen braucht die Haut jeweils mehrere Wochen zur Regeneration, denn das Verfahren ist zwar effektiv, aber belastend – und es tut weh. Wie beim Tätowieren selbst lässt sich der Schmerz meist gut mit einer örtlichen Betäubung kontrollieren. Dafür kommen häufig Cremes mit dem Wirkstoff Lidocain zum Einsatz. Der Wirkstoff blockiert die Schmerzrezeptoren in den obersten Hautschichten für circa zwei Stunden und kann so die Lasersitzung erleichtern.

GUTE NACHSORGE IST WICHTIG

Dank der Betäubung lässt sich die Sitzung meist entspannter überstehen, und auch die Gefahr von unkontrollierten Bewegungen wird verringert. Damit die rezeptfreien Präparate während der Laserbehandlung optimal wirken, sollte man sie mindestens 30 Minuten vorher gleichmäßig und dünn auf die tätowierte Hautstelle auftragen. Im Anschluss an die Laserbehandlung kann vorsichtiges Kühlen die gereizte Haut beruhigen, außerdem sollte die Stelle für einige Tage trocken gehalten und während der gesamten Behandlung vor UV-Licht geschützt werden. Wer dran bleibt, kann sich am Ende über ein wieder weitgehend natürliches Hautbild freuen – und die Tattoo-Reue bald vergessen. dj

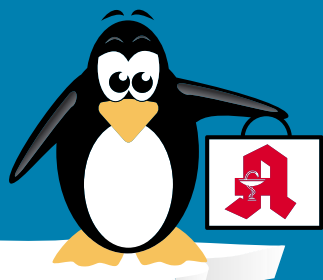


Mit einer Laserbehandlung lassen sich Jugendsünden wieder unsichtbar machen. Gerade bei größeren Tattoos kann das jedoch langwierig sein. Foto: DJD/GALENpharma/Getty Images/dimid_86

Qualität
zertifiziert gemäß
DIN EN ISO 9001:2015

PINGUIN APOTHEKEN

EISKALT
REDUZIERT*



TOP PREISE IMMER ONLINE & VOR ORT

Cetirizin Ratiopharm

50 Tabl.



47 %
gespart

statt ~~21,79 €~~ **11.50*** €

Bepanthen Wund- und Heilsalbe

100 g

32 %
gespart



statt ~~19,99 €~~ **13.55*** €

kg = 135,50 €

Thomapyrin intensiv

20 Tabl.



statt ~~8,98 €~~

5.50* € 39 %
gespart

Elmex Gelee

25 g

35 %
gespart



statt ~~18,98 €~~

12.25* €

kg = 490,- €

Granufink Prosta forte

500 mg
140
Kps.

31 %
gespart



statt ~~76,98 €~~

53.50* €

Nasenspray Ratiopharm

10 ml

für Erwachsene

47 %
gespart



statt ~~5,69 €~~

2.99 €

L = 299,- €

+ größte Auswahl*
+ bestes beraten
+ keine Einheitsmedizin
= einfach in guten Händen!



PINGUIN
APOTHEKEN

Inhaber Jörg Ortmann e. K.

Chlorhexamed alkoholfrei

0,2%
300 ml

29 %
gespart



statt ~~18,39 €~~

13.10* €

L = 43,67 €

Rufen Sie uns an oder bestellen Sie unter: www.pinguinapotheke24.de

*Für alle Produkte gilt zu Risiken u. Nebenwirkungen fragen Sie Ihren Arzt oder Apotheker - Dieser Preis gilt nach den gesetzlichen Bestimmungen, wenn diese Arzneimittel zu Lasten der gesetzlichen Krankenkassen abgegeben werden - Gilt nicht für verschreibungspflichtige Arzneimittel.

Angebote gültig vom 04.04.2026 - 11.04.2026

Am Hauptbahnhof/
ZOB
Konrad-Adenauer-Str. 1
Tel.: 0451/82966

Im Hochschulstadtteil /
Im Campus
Alexander-Fleming-Str. 1
Tel.: 0451/292 896 66

In der Mühlenstraße
Südl. Altstadt
Mühlenstr. 37
Tel.: 0451/707 510 10

In der Königstraße
auf 2 Etagen / EG + 1. OG
Königstr. 59-63
Tel.: 0451/292 75 55

PINGUIN APOTHEKEN



Müssen wir Ihnen bestellen

Kennen Sie das???

Nicht bei uns! 95,8% auf Lager*
Sparen Sie sich unnötiges herumlaufen.



Noch mehr Vorteile:
Nutzen Sie unsere App

Einlösen mit Ihrer Krankenkassenkarte – von zu Hause oder unterwegs

- ✓ **Sind Ihre Rezepte schon auf Ihrer Krankenkassenkarte?**
=> In der App sofort sehen und bestellen.
- ✓ **Keine doppelten Wege mehr.**
=> Vorbestellen & in Ihrer Wunschfiliale abholen.
- ✓ **Kostenlose Lieferung am selben Tag.**
=> Bei Bestellung bis 14.30 Uhr.
- ✓ **Ohne Warten abholen.**
=> Einfach in der Abholstation – auch nach Feierabend.

Belohnung
10 Taler im Wert
von 5€
auf die erste
Bestellung

Jetzt App ausprobieren!

Kamera öffnen, QR-Code scannen und starten.
Oder www.pinguinapotheke24.de/app eingeben.



IMMOBILIENMARKT
IMMOBILIENVERKAUF
EIGENTUMSWOHNUNGEN

Privatverkauf, 6 km bis Timm. Strand, großzügig, 2 Zi.-DG-Whg., 86,15 m² zzgl. gr. Nutzfl. im darüberger. Spitzboden, Südbalkon, gr. Keller, TG-Stellpl. kann angemietet werden, 220.000 €. ☎ 04504/6107 (keine Makleranfragen)

Top-Objekt der Woche



Kostenlose Marktwertermittlung:
www.unser-immobilienwert.de

Ruhe, Licht u. Ostseeblick in Scharbeutz
San. ETW, 56 m², 2 Zim., Loggia, Stellpl., Bj. 1977, EnV, 134 kWh/(m²a), E, Gas, **239.000 €** (zzgl. 3,57% inkl. MwSt. Käuferprov.)
moellerherm-immobilien.de 0800-77 16 100

Neuer Kaufpreis! Möln...
Eindrucksvolle Endetagen-Whg. im 2. OG, 4 Zimmer, sehr gepflegte ruhige Wohnanlage, ca. 105 m² Wohnfläche, großer Wohn-/Essbereich, vollausgest. EBK, Vollbad mit FBH, Süd-Balkon, zzgl. TG-Stellpl., weitl. Gemeinschaftsgrdst., Bj. 1986, V: 89,01 kWh/(m²a), Gas-ZH, Kl: C, KP: 315.000,- €, 0451-8009410 von-wueffing-immobilien.de

3-Zi. Whg. in 23564 Lübeck
102,58 m² mit 2 Balkonen, Garage u. Keller, gepflegt mit Küche, mod. Bad und Gäste WC
Kaufpreis 430.000 € ohne Maklerprovision
☎ info@hausverwaltungsager.de
☎ 045332049743

Timmendorfer Strand
Weitblick garantiert - möblierte 1 Zi. ETW m. seittl. Ostseeblick, ca. 40 m² Wohnfl., EBK, hochw. DB, Sonnenbalkon, 18. OG, 2023 umfangr. san., Keller, Aufzüge, Bj. 1972, B: 91,4 kWh/(m²a), Gas-ZH, Kl: C, KP: 245.000,- €, 0451-8009410 von-wueffing-immobilien.de

Lübeck - Buntekuh
Flexible Kalthalle nahe des CITTI-Parks, vielseitig nutzbare Kalthalle, ca. 200 m² Gesamtfl., Autobahnbindung, drei PKW-Stellplätze, ein LKW-Stellplatz, NKM: 1.000,- € zzgl. 50,- € NK, 0451-8009410 von-wueffing-immobilien.de

Lübeck - Buntekuh
Renovierungsbedürftige 2,5 Zi. ETW, 1. OG, ca. 62 m², Süd-Balkon, Keller, Fenster und Eingangstür ber. erneuert, Bj. 1965, B: 98,9 kWh/(m²a), Fernwärme, Kl: C, KP: 185.000,- € 0451-8009410 von-wueffing-immobilien.de

Groß Grönau
Imposante Maisonnette-Whg. m. Haus-im-Haus-Charakter, 6 Zi., ca. 272 m² Wohnfl., 80 m² Nfl., Kamin, Sauna, 4 Balkone, Bj. 1998, V: 113,91 kWh/(m²a), Gas-ZH, Kl: D, KP: 650.000,- €, 0451-8009410 von-wueffing-immobilien.de

Timmendorfer Strand
Repräsentative 2,5 Zi. ETW, 17. OG, ca. 85 m², Sonnenbalkon, stilvolle EBK, modernes Duschbad, Granitsteinfliesen, Keller, Bj. 1972, B: 91,4 kWh/(m²a), Gas-ZH, Kl: C, KP: 495.000,- €, 0451-8009410 von-wueffing-immobilien.de

Unweit der Ostsee!
Gemütliche 2 Zi. ETW in Ratekau, ca. 35 m², Pantry-Kü., Tageslichtduschbad, Außen-SP, Bj. 1960, V: 98,7 kWh/(m²a), Öl-ZH, Kl: C, KP: 115.000,- €, 0451-8009410 von-wueffing-immobilien.de

HÄUSER

Bülow bei Schwerin
Großzügiges, teilsaniertes Generationenhaus mit 9 Zi., ca. 217 m² Wfl., EBK, Kaminofen, Winterport, Fußbodenheizung, Doppelcarport, ca. 617 m² Grundst., Bj. 2023, B: 46 kWh/(m²a), Strom-FBH, Kl: A, KP: 520.000,- € 0451-8009410 von-wueffing-immobilien.de

Top-Objekt der Woche



Kostenlose Marktwertermittlung:
www.unser-immobilienwert.de

Außergewöhnliches EFH in St. Gertrud
192 + 101 m², 4 Zim., 549 m² Grdstk., VK, Garage, Balk., Wellness uvm., Bj. 2001, EnB, 96,5 kWh/(m²a), C, Gas, **699.000 €** (zzgl. 3,33% inkl. MwSt.Käuferprov.)
moellerherm-immobilien.de 0800-77 16 100

ESPLANADE IMMOBILIEN
info@esplanade-immobilien.de
Tel.: 0451-7907190



Idyllisch gelegenes Einfamilienhaus mit herrlich eingewachsenem Grundstück und viel Platz in Hamberge

Wohn- und Nutzfl. ca. 244 m², Grdst. ca. 1.152 m², Bj. ca. 1979, 6 Zimmer, Vollkeller, 1 VB, 1 Gäste-WC, Garage mit ca. 27 m², Kamin, freie Lieferung, Verbrauchsausweis, D, 137,48 kWh, Ölheizung **KP 590.000,- €**

Kontaktieren Sie uns gerne!

ESPLANADE IMMOBILIEN
info@esplanade-immobilien.de
Tel.: 0451-7907190



Jugendstilvilla in Bestlage in St. Gertrud
Nur wenige Meter von der Wakenitz entfernt

Gesamtfl. ca. 322 m², Grdst. ca. 443 m², JNKM IST gesamt ca. 67.200,- €, Durchschnittsmiete 17,39 €/m², 4 WE, 2 Balkone, 1 Wintergarten, hohe Decken, Pitchpine Holzdielen, Kassetentüren, vollständig vermietet, Bj. 1905, Gas-Zentralheizung, denkmalgeschützt, EA lt. Gesetzgebung nicht erforderlich **KP 1.600.000,- €**

Kontaktieren Sie uns gerne!

ESPLANADE IMMOBILIEN
info@esplanade-immobilien.de
Tel.: 0451-7907190



Lübeck, OT Dänischburg, Gepflegtes EFH mit ELW BJ 1955 WFL 130m², 4,5 Zimmer, Grundst: 880 m² Erbpacht, EBK, WB, Gäste WC mit DB, Gaszentralheizung, VK, Garage, 3 Außenstellplätze, EA in Bearbeitung Preis: 299.000 €

Erika Zech Immobilien e.K.
Ihr Immobilienpartner vor Ort!
23611 Sereetz, 0451 / 393037

ESPLANADE IMMOBILIEN
info@esplanade-immobilien.de
Tel.: 0451-7907190



Repräsentatives Einfamilienhaus auf weitläufigem Grundstück in Sackgassenlage von Stockelsdorf

Wohnfl. ca. 230 m², Grundst. ca. 1.933 m², Bj. ca. 1991, 4 Zimmer, bodentiefe Holz-sprossenfenster, Kamin, Echtholzparkett aus Eiche, Fußbodenheizung (EG), ausgebaut Kellerräume, vollunterkellert, Doppelgarage + Stellplätze, private Zuwegung, freie Lieferung, Verbrauchsausweis, 139,5 kWh/(m²a), E, Öl-Heizung **KP 895.000,- €**

Kontaktieren Sie uns gerne!

Süsel
Mod. Bungalow in ruhiger Lage, 4 Zimmer, ca. 125 m² Wohnfläche, EBK, Wohn-/ Esszi. m. Kamin, Schafzimmer m. Terrassenzugang, sonnige Terr., Doppel-Carport, ca. 617 m² Grundst., Bj. 2023, B: 46 kWh/(m²a), Strom-FBH, Kl: A, KP: 520.000,- € 0451-8009410 von-wueffing-immobilien.de

Sülfeld
Idyllischer Landohnsitz auf weitl. Grundstück, mod. EFH mit 5 Zi., ca. 176 m² Wohnfl., großz. Essber., Landhausküche, stilvolles VB, Wohnzimmer m. Kamin, ca. 3.064 m² Grdst., Garage, elektr. Tor, Bj. 2003, V: 150,6 kWh/(m²a), Kl: E, Gas-ZH, KP: 800.000,- € 0451-8009410 von-wueffing-immobilien.de

Lübeck - St. Gertrud
Extravagantes EFH m. Galeriecharakter in beliebter Waldrandlage von St. Gertrud! 6 Zi., ca. 300 m² Wfl., ca. 60 m² NF, ca. 829 m² Grdst., Kamin, S/W-Terr., hochwertige Küche, Sauna, XL-Garage, Bj. 1996, B: 113,7 kWh/(m²a), Kl: D, Gas-ZH, KP: 1.400.000,- €, 0451-8009410 von-wueffing-immobilien.de

Krummesse
Sanierungsbed. Gebäudeensemble, ca. 310 m² Wohn- / Nutzfl., Wohnhaus m. ca. 140 m² Wfl., 5 Zimmer, Wirtschaftsgeb. u. beheizb. Gewächshaus, ca. 1.000 m² Grdst., 2 Garagen, div. Stellplätze, Bj. 1856, B: 345,7 kWh/(m²a), Kl: H, Öl-ZH, KP: 250.000€, 0451-8009410 von-wueffing-immobilien.de

Krummesse
Großzügiges EFH m. idyllischem Garten, 6,5 Zimmer, ca. 199 m² Wohnfläche, Kamin, Vollkeller, ca. 1.249 m² Grdst., Bj. 1976, B: 169 kWh/(m²a), Öl-ZH, Kl: F, KP: 450.000,- €, 0451-8009410 von-wueffing-immobilien.de

ESPLANADE IMMOBILIEN
info@esplanade-immobilien.de
Tel.: 0451-7907190



Repräsentatives Einfamilienhaus auf weitläufigem Grundstück in Sackgassenlage von Stockelsdorf

Wohnfl. ca. 230 m², Grundst. ca. 1.933 m², Bj. ca. 1991, 4 Zimmer, bodentiefe Holz-sprossenfenster, Kamin, Echtholzparkett aus Eiche, Fußbodenheizung (EG), ausgebaut Kellerräume, vollunterkellert, Doppelgarage + Stellplätze, private Zuwegung, freie Lieferung, Verbrauchsausweis, 139,5 kWh/(m²a), E, Öl-Heizung **KP 895.000,- €**

Kontaktieren Sie uns gerne!

Stilvolle Altbauvilla ...
... mit 3 verm. Wohneinheiten in zentraler Lage von Lübeck-St. Lorenz, ca. 227 m² Wfl., ca. 102 m² Nfl., N.ME: ca. 37.332,- €, 3 Etagen, 2 Außenstellpl. u. 1 Carport, ca. 447 m² Grdst. m. Gemeinschaftsgarten u. Terrasse, Vollkeller, EG und OG mit Balkon. Bj. 1913, B: 162,2 kWh/(m²a), Gas-Etagenheizung, Kl: F, KP: 625.000,- €, 0451-8009410, www.von-wueffing-immobilien.de

Bad Schwartau...
Stilvolles EFH m. tollem Süd-Grundstück! Idyllischer Lage, 5 Zi., Wohnfl. ca. 165 m², Nutzfl. ca. 100 m², Grdst. ca. 807 m², WZ m. Kamin, Essber. m. Terr., Wannenbad-Ensuite, 2 DB, Keller, Sonnenterrasse m. el. Markise u. Außenkamin, gr. Doppelgarage, Bj. 1976, B: 245,8 kWh/m² p.a., Kl. G, Gas-ZH, Kaufpreis: 560.000,-€, 0451-8009410 www.von-wueffing-immobilien.de

Lübeck - St. Jürgen
Lichtdurchflutete Architekturvilla in begehrtter Lage v. St. Jürgen. Ca. 295 m² Wohnfl., insg. 6,5 Zi., Wohn-/ Essber. m. Kamin, offene Designer-Kü., 3 - 4 SZ, 2 exkl. DB, ein Ensuite-Masterbad m. Sauna, Südtterr., ca. 1.057 m² Grdst., Garage, Bj. 2022, B: 91 kWh/m² p.a., Kl. C, Gas-ZH, KP: 2.200.000€, 0451-8009410 von-wueffing-immobilien.de

IMMOBILIE VERKAUFEN?
Lassen Sie sich jetzt beraten.



Tel. 0451 - 707 46 62
www.lubeca-immobilien.de

Rarität mit Traveblick!
Malerisches Altstadtthaus in Top-Zustand u. 1a-Lage, ca. 90 m² Wohnfläche, 4 Zimmer, ca. 30 m² wohnl. ausgeh. Nutzfl., Wohnküche, DB, Wohnbereich m. Traveblick, First erneuert 2024/2025, ca. 42 m² Grdst., Bj. 1306, Denkmalschutz, KP: 450.000,- €, 0451-8009410 von-wueffing-immobilien.de

ANLAGEOBJEKTE

ESPLANADE IMMOBILIEN
info@esplanade-immobilien.de
Tel.: 0451-7907190



Faktor: 17-fach • KP/m² 1.490,- € Mehrfamilienhaus mit Entwicklungspotenzial und Stellplatz in Stockelsdorf/Lübeck

Gesamtfl. ca. 347 m², Wfl. ca. 292 m², JNKM SOLL ca. 25.560,- €, Durchschnittsmiete ca. 7,30 €, 6 WE, vollständig vermietet, 1 PKW-Stellpl., Bj. ca. 1981, Vollkeller, Gasetagenhgz., Verbrauchsausweis E, Endenergieverbrauch 121,9 kWh

KP 435.000,- €

Kontaktieren Sie uns gerne!

Lübeck-Travemünde
Historisches, denkmalwürdiges Ensemble in Bestlage, ca. 1.000 m² vermietet. Fläche, ca. 1.890 m² Grdst., teilsaniert 2023, imposante Deckenhöhe, detail. Fassadengestaltung, zahlr. alte Stilelemente, div. Nutzungsmögl. denkbar, Denkmalschutz, KP: 1,6 Mio. €, 0451-8009410 von-wueffing-immobilien.de

Lübeck-Travemünde
Historisches, denkmalwürdiges Ensemble in Bestlage, ca. 1.000 m² vermietet. Fläche, ca. 1.890 m² Grdst., teilsaniert 2023, imposante Deckenhöhe, detail. Fassadengestaltung, zahlr. alte Stilelemente, div. Nutzungsmögl. denkbar, Denkmalschutz, KP: 1,6 Mio. €, 0451-8009410 von-wueffing-immobilien.de

Lübeck - Altstadtinsel
Vollvermietetes MFH mit 17 x modernisierten, kl. Whg. in bevorzugter Altstadtwohnlage, ca. 770 m² Wfl., ca. 608 m² Grdst., Bj. 1930, V: 123 kWh/(m²a), Gas-Etagenheizung, Kl: D, N.ME: ca. 116.336,- €, KP: 2,38 Mio. €, 0451-8009410 von-wueffing-immobilien.de

FERIEN- UND FREIZEITIMMOBILIEN

Hoch über dem Comer See
Idyllisches Anwesen 300m über dem See. Atemberaubender Blick über See und Berge. Komfortable Villa Bj. 1996, Wfl. 194qm², top Zustand. Grundst. 1.670qm², mediterraner Garten mit schönem Baumbestand, in liebevolle Hände abzugeben. VB 1.3 Mio. €
hausamcomersee@gmail.com

ANDERE IMMOBILIENANGEBOTE

ESPLANADE IMMOBILIEN
info@esplanade-immobilien.de
Tel.: 0451-7907190



Gewerbekomplex: ca. 1.204 m² (Halle + Werkstatt/Büro) in Neustadt/Hafennähe
Ideal für Unternehmen mit Bedarf an Lager + Werkstatt/Service

Gesamtfl. ca. 1.204 m², Bj. ca. 2006, flexibel nutzbar, 2 Hallen; **Große Halle:** stützenarm, Betonboden, Dachlichtbänder/Oberlichter, große Tore/Andienung + befestigte Vorfläche, **5.900,- € kalt; Kleine Halle:** Empore (Lagerbühne)+ Büro + WC/Dusche, Verbrauchsausweis, Gastherme, Endenergiever. Wärme: 62,7 kWh, Endenergiever. Strom: 12,2 kWh, **1.800,- € kalt**

Kontaktieren Sie uns gerne!

ESPLANADE IMMOBILIEN
info@esplanade-immobilien.de
Tel.: 0451-7907190



Repräsentative Erdgeschossfläche mit vier Stellplätzen direkt am Amtsgericht in Lübeck

Gesamtfl. ca. 257 m², Grundst. ca. 1.235 m², Bj. ca. 1871, Erzielbare Miete pro m²: 18,- € - 22,- €, Hausgeld 1.170,- € monatlich, stilvolle Stuckdecken, Fischgrätparkett + Dielenböden, Treppenhau mit historischem Bleiglasfenster, hohe Decken, modernisiert (2023), 4 PKW-Stellplätze, flexible Nutzungsmöglichkeiten, freie Lieferung möglich, Bedarfsausweis, 116,4 kWh/(m²a), D, Gastherme **KP 1.390.000,- €**

Kontaktieren Sie uns gerne!

ESPLANADE IMMOBILIEN
info@esplanade-immobilien.de
Tel.: 0451-7907190



Repräsentative Erdgeschossfläche mit vier Stellplätzen direkt am Amtsgericht in Lübeck

Gesamtfl. ca. 257 m², Grundst. ca. 1.235 m², Bj. ca. 1871, Erzielbare Miete pro m²: 18,- € - 22,- €, Hausgeld 1.170,- € monatlich, stilvolle Stuckdecken, Fischgrätparkett + Dielenböden, Treppenhau mit historischem Bleiglasfenster, hohe Decken, modernisiert (2023), 4 PKW-Stellplätze, flexible Nutzungsmöglichkeiten, freie Lieferung möglich, Bedarfsausweis, 116,4 kWh/(m²a), D, Gastherme **KP 1.390.000,- €**

Kontaktieren Sie uns gerne!

Kleines EFH gesucht!
Malermester m. solider Eigenkapitalbasis su. ein EFH mit ca. 120 m² Wohnfl. und kleinem Garten in Lübeck, Bad Schwartau oder Stockelsdorf. Gern auch renovierungsbedürftig. 0451-8009410 von-wueffing-immobilien.de

Bungalow gesucht!
Sympath. Seniorenhepar su. kleine, ebenerdigen Bungalow m. pflegeleichtem Garten u. Gge. in Lübeck o. Stockelsdorf. KP bis ca. 450.000,- €. 0451-8009410 von-wueffing-immobilien.de

Doppelhaushälfte ges.!
Lehrer-Ehepaar su. eine DHH ab 80 m² Wohnfläche, vorzugsweise mit Stellplatz, in ruhiger Lage v. Lübeck. KP je nach Lage und Ausstattung. 0451-8009410 von-wueffing-immobilien.de

Hochwertige DHH ges.!
Selbstständiges Ehepaar su. eine hochwertige Doppelhaushälfte mit gehobener Ausstattung und schön angelegtem Garten in Timmendorfer Strand. 0451-8009410 von-wueffing-immobilien.de

Mit Wasserblick ges.!
Für einen Hamburger Unternehmer suchen wir eine geräumige ETW mit Stellplatz und Blick auf Trave oder Kanal. KP je nach Lage und Zustand. 0451-8009410 von-wueffing-immobilien.de

Altbaucharme gesucht!
Architektenpaar su. eine stilvolle Altbauwhg. mit den typischen Jugendstilelementen in HL - St. Gertrud o. der Altstadt. KP bis ca. 700.000,- €. 0451-8009410 von-wueffing-immobilien.de

Ab 85 m² gesucht!
Berufstätiges Paar su. eine ETW ab ca. 85 m² mit Balkon oder Terrasse in Reinfeld, Bad Oldesloe und Umgebung. Stellplatz wünschenswert. 0451-8009410 von-wueffing-immobilien.de

Neubau-Whg. gesucht!
Erfolgreicher Unternehmer su. eine neuw. ETW ab 100 m² mit Blk. o. Terrasse in zentraler Lage Lübecks. 0451-8009410 von-wueffing-immobilien.de

Wir suchen Eigentumswohnungen und Immobilien.
Direktkauf oder Verkauf über uns als Makler.
Tel. 0451 58345379 | www.ivist-makler.de
Aldermannweg 8 | 23560 Lübeck



Barrierearme ETW...
...gesucht! Rüstiges Seniorenhepaar im Ruhestand su. eine altersger. 3-Zi.-Whg. im EG o. mit Aufzug und Terrasse / Balkon. KP bis ca. 400.000 €. 0451-8009410 von-wueffing-immobilien.de

Kleine ETW gesucht!
Kapitalanleger su. eine gut vermietbare 2- 3-Zi.-Whg., gern mit Balkon. 0451-8009410 von-wueffing-immobilien.de

HÄUSER

Wir suchen laufend... Ein-/Zwei-/Mehrfamilienhäuser Doppelhaushälften / Eigentumswohnungen Gerne beraten wir Sie kostenlos! Tel. 0451 - 610 30 40 www.grohmann-immobilien.de



GROHMANN IMMOBILIEN
IMMOBILIEN SEIT 1978

Mod. EFH gesucht!
Erfolgreicher Lübecker Jungunternehmer su. für sich u. seine Familie ein repräsentatives u. mod. EFH in Travemünde o. Warnsdorf m. schönem Garten, mind. 3 Schlafzimmern u. gern 2-3 Stellplätzen bis ca. 2 Mio. € KP. 0451-8009410 von-wueffing-immobilien.de

Nähe Brolingplatz ges.!
Nach dem erfolgr. Verkauf Ihres großen EFH su. wir für eine unserer Kundinnen ein Stadthaus / RH in St. Lorenz Nord mit mind. ca. 80 m² u. 3 Zi.. Wenn möglich mit kleinem Garten und Stellplatz. Kaufpreis bis ca. 400.000,- €. 0451-8009410 von-wueffing-immobilien.de

Wakenitznähe gesucht!
Sympathische hanseatische Unternehmerfamilie su. ein hochw. u. modern ausgest. Zuhause in ruhiger Lage von St. Gertrud o. St. Jürgen, vorzugsw. m. min. 3 SZ, 2 Stellplätzen und schönem Garten. KP bis ca. 2 Mio. €. 0451-8009410 von-wueffing-immobilien.de

Großzügiges EFH ges.!
Für eine Lübecker Unternehmerfamilie su. wir ein mod. EFH ab 200 m² Wohnfl. mit gehobener Ausstattung und großem Garten. KP bis ca. 1,5 Mio. €. Diskrete Abwicklung wird garantiert. 0451-8009410 von-wueffing-immobilien.de

Kleines EFH gesucht!
Malermester m. solider Eigenkapitalbasis su. ein EFH mit ca. 120 m² Wohnfl. und kleinem Garten in Lübeck, Bad Schwartau oder Stockelsdorf. Gern auch renovierungsbedürftig. 0451-8009410 von-wueffing-immobilien.de

Bungalow gesucht!
Sympath. Seniorenhepaar su. kleine, ebenerdigen Bungalow m. pflegeleichtem Garten u. Gge. in Lübeck o. Stockelsdorf. KP bis ca. 450.000,- €. 0451-8009410 von-wueffing-immobilien.de

Doppelhaushälfte ges.!
Lehrer-Ehepaar su. eine DHH ab 80 m² Wohnfläche, vorzugsweise mit Stellplatz, in ruhiger Lage v. Lübeck. KP je nach Lage und Ausstattung. 0451-8009410 von-wueffing-immobilien.de

Hochwertige DHH ges.!
Selbstständiges Ehepaar su. eine hochwertige Doppelhaushälfte mit gehobener Ausstattung und schön angelegtem Garten in Timmendorfer Strand. 0451-8009410 von-wueffing-immobilien.de

Sanierungsprojekt ges.!
Handwerklich versierte Familie sucht ein Einfamilienhaus mit Renovierungsbedarf im Lübecker Umland. Auch ältere Baujahre sind willkommen. 0451-8009410 von-wueffing-immobilien.de

Resthof gesucht!
Familie mit Pferdeaffinität sucht ein Landhaus oder einen Resthof mit großem Grundstück im Kreis Ostholstein oder Herzogtum Lauenburg. 0451-8009410 von-wueffing-immobilien.de

FAMILIENFREUNDLICHES RH GESUCHT: Junge Familie aus HH mit 2 Kindern sucht RHH in Bad Oldesloe u.U. Gerne Spielstraße. KP bis € 425.000,- ☎ 04102-8243050 www.kriechimmobilien.de

MIT KAMIN GESUCHT: Solventes Ehepaar sucht schöne Immobilie mit Kamin im Osten von Hamburg. KP bis ca. € 450.000,- ☎ 04102-8243050 www.kriechimmobilien.de

Reihenendhaus ges.!
Für ein Ehepaar aus Lübeck u. die 4-jährige Tochter su. für sich ein Reihenendhaus mit min. 4 Zimmern und Garten. KP bis ca. 480.000 €. 0451-8009410 von-wueffing-immobilien.de

Mit ELW ges.!
Unternehmer-Ehepaar sucht ein Einfamilienhaus mit separater Einliegerwohnung in Lübeck oder Umgebung. 0451-8009410 von-wueffing-immobilien.de

Reihenhaus ges.!
Junge Familie sucht ein modernes Reihenhaus mit mind. 4 Zimmern in Reinfeld oder vergleichbarer Lage. 0451-8009410 von-wueffing-immobilien.de

Reihenmittelhaus ges.!
Junge Familie su. ein charmantes Reihenmittelhaus ab 3 Zi. in ruhiger Lage v. Pandorf, Ratekau u. Umgebung. 0451-8009410 von-wueffing-immobilien.de

BAD SCHWARTAU GESUCHT: Hier aufgewachsen möchte ein junges Paar zurück in die Heimat. EFH ab 140 m². KP je nach Zustand. ☎ 04102-8243050 www.kriechimmobilien.de

Beamtenhepaar mit Kind sucht Haus im Grünen, ruhig gelegen, in St. Jürgen oder St. Gertrud. Idealerweise an der Wakenitz. Bitte melden unter ☎/WhatsApp 0176-65164098

ANLAGEOBJEKTE

Wir suchen laufend Mehrfamilienhäuser. Keine Kosten für den Verkäufer!
Amimstr. 29 a, 23566 HL, Tel. 0451 - 610 30 40 www.grohmann-immobilien.de



GROHMANN IMMOBILIEN
IMMOBILIEN SEIT 1978

Wohnanlage gesucht!
Investorengruppe aus Braunschweig sucht verm. Wohnanlagen ab 15 Wohneinheiten mit guter Mieterstruktur in Schleswig-Holstein oder Hamburg. Provisionsfrei für den Eigentümer. 0451-8009410 von-wueffing-immobilien.de

Zinshaus gesucht!
Kapitalstarker Anleger sucht ein MFH oder eine Wohnanlage in Lübeck, Ostholstein oder Hamburg. Bis 3 Mio. €. Diskrete Abwicklung garantiert. Provisionsfrei für den Eigentümer. 0451-8009410 von-wueffing-immobilien.de

Sanierungsobjekt ges.!
Projektentwickler

FERIEN- UND FREIZEITIMMOBILIEN

Exkl. Strandlage ges.!

Unternehmerfamilie su. ein hochw. Ferienanwesen m. Meerblick und großem Grundstück an der Ostsee zwischen Timmendorfer Strand und Neustadt i.H. Diskrete Abwicklung garantiert. 0451-8009410 von-wuefling-immobilien.de

Reetdachhaus gesucht!

Ruheliebendes Künstlerpaar sucht ein charmantes Reetdachhaus ab 100 m² in Alleinlage mit großem Garten als Wochenend- und Ferienhaus. 0451-8009410 von-wuefling-immobilien.de

In Küstennähe!

Ehepaar aus Bonn sucht ein modernes Ferienhaus mit mindestens 3 Zimmern und Terrasse im Raum Ostholstein oder an der Lübecker Bucht. 0451-8009410 www.von-wuefling-immobilien.de

Ostsee-Ferienhaus ges.!

Begeisterter Wassersportler su. gem. mit seiner Familie ein Ferienhaus mit min. 3 SZ in unmittelbarer Nähe zur Ostsee. KP je nach Lage. 0451-8009410 von-wuefling-immobilien.de

Ferienwohnung gesucht!

Hamburger Familie su. eine gepfl. 2 - 3 Zi.-Ferienwhg. in Grömitz u. vergleichb. Lage - strandnah bevorzugt. 0451-8009410 von-wuefling-immobilien.de

Als Kapitalanlage ges.!

Investor sucht verm. o. vermietbare Ferienwohnung an der Lübecker Bucht mit guter Auslastungshistorie. 0451-8009410 von-wuefling-immobilien.de

GEWERBLICHE IMMOBILIENANGEBOTE

BÜROFLÄCHEN / PRAXEN

Lübeck - St. Jürgen

Attraktive möblierte Bürofläche an der Wakenitz, ca. 95 m² Bürofl. im EG u. Gartengeschoß, sep. Eingang, 2 Büroräume, Küche, Bad, Besprechungsraum, Alarmanlage. Bj. 1999, V: 94 kWh/m² p.a., Gas-ZH, Kl: C, Kaltmiete: 1.000,- € NK: 200,- €, 0451-8009410 www.von-wuefling-immobilien.de

LADENLOKALE / LADENFLÄCHE

Stockelsdorf

Stilvolle Ladenfläche in zentraler Lage, ca. 100 m² Verkaufsfl., 3 m Schaufensterfront, ebenerd. Zugang, WC, ausgeb. Keller, Anlieferungsmöglichkeiten vorh., 2 PKW-SP, Bj. 1998, V: Strom: 72 kWh/(m²a), Wärme: 78 kWh/(m²a), Kl:C, Gas-ZH, KP: 269.000,-€, 0451-8009410 www.von-wuefling-immobilien.de

LAGERHALLEN / WERKSTÄTTEN

Lübeck-Genin

Flexible Gewerbehalle im etablierten Gewerbegebiet! Ca. 450 m² Lagerfl., ca. 100 m² Bürofl., Sanitäranlagen, Küche, Hallenhöhe ca. 3 m, 2 PKW-Stellplätze, Mietpreis: 1.950,- € zzgl. 495,- € NK. Baujahr 1966, V: Strom 31,6/Energie 46,5 kWh/(m²a), Öl-ZH, Kl: B, 0451-8009410 von-wuefling-immobilien.de

HOTELS / GASTSTÄTTEN

Schloss-Anwesen...

in ländlich-idyllischer Lage, ca. 17,25 ha Parkgrundst., Denkmalschutz, ca. 3.000 m² Nutzfl., 39 Zi. mit Ensuite-Bädern, Aufzug, Terr. m. Seeblick, Marstall f. Events bis 120 Personen, 18 SP, dir. Seezugang, div. Nutzungsmöglichkeiten, neue Gas-ZH 2024, Bj. 1697, saniert 2001, KP: 3,7 Mio. €, 0451-8009410 von-wuefling-immobilien.de

GEWERBLICHE IMMOBILIENGESUCHE

LAGERHALLEN / WERKSTÄTTEN

Großfl. Logistikhalle!

Überregional tätiges Unternehmen sucht eine mod. Logistik- o. Produktionshalle ab 5.000 m² m. Erweiterungspotenzial im südlichen Schleswig-Holstein. Provisionsfrei für den EGT. 0451-8009410 von-wuefling-immobilien.de

Produktionshalle ges.!

Mittelständisches Unternehmen su. zur Erweiterung des Unternehmens eine Produktionshalle ab 3.000 m² Hallenfl. m. Bürofl. in Lübeck o. Umgebung. Provisionsfrei für den Eigentümer. 0451-8009410 von-wuefling-immobilien.de

Gewerbefläche gesucht!

Handwerksbetrieb su. e. Lagerhalle mit Werkstattbereich und Parkmöglichkeiten entlang d. A1 o. A20 zur Miete o. Kauf. Provisionsfrei für den EGT. 0451-8009410 von-wuefling-immobilien.de

Kl. Lagerhalle gesucht!

Onlinehändler su. e. Lagerhalle ab ca. 500 m² m. guter Verkehrsanbindung im Raum Lübeck o. entlang der A1. Provisionsfrei für den Eigentümer. 0451-8009410 von-wuefling-immobilien.de

Lagerhalle in HL ges.!

Logistikunternehmen su. eine mod. Lagerhalle mit LKW-Zufahrt u. Autobahnanbindung in HL, zur Miete o. zum Kauf. Provisionsfrei für den EGT. 0451-8009410 von-wuefling-immobilien.de

MIETANGEBOTE

2 ZIMMER

Stodo: 2 Zi. Whg., ca. 40m², 1. OG, DB, Kü, Balkon, Fahrstuhl, Seniorenerecht, in zentr. Lage, frei ab 1.4.26, Miete 500€ + NK + MS ☎ 0451-494400

MIETGESUCHE

WOHNUNGEN

Professionelle Vermietung von Wohn- und Gewerbeimmobilien in Lübeck und Umgebung. Gerne beraten wir Sie kostenlos! Tel. 0451 - 610 30 40 Arnimstr. 29a, 23566 Lübeck

GROHMANN IMMOBILIEN
IMMOBILIEN SEIT 1978

City-Apartment gesucht!

Alleinstehende kaufmännische Angestellte sucht eine moderne 2-Zimmer-Wohnung mit Balkon in der Lübecker Altstadt. NKM bis ca. 800,- €. 0451-8009410 von-wuefling-immobilien.de

Familienwhg. gesucht!

Vierköpfige Familie su. in Lübeck, Bad Schwartau o. Umland eine 4- bis 5-Zi.-Whg. mit Balkon oder Terrasse. Mietpreis bis ca. 1.800 € monatlich. 0451-8009410 von-wuefling-immobilien.de

Seniorenger. Whg.!

Rentnerin su. eine 2- bis 3-Zimmer-Whg. nahe des Schwartauer Kurparks. KP je nach Lage und Zustand. 0451-8009410 von-wuefling-immobilien.de

1,5-2 Zi.-Whg. m. Blk od Terr./Garten.

Welcher liebe, ehrl. Herzmensch hat eine Whg. zu verm. für max. 500€ warm inkl. NK, an einen ebenso lieben Herzmenschen? ☎ 0176/57401343

DHH gesucht!

Für eine Apothekerin su. wir eine DHH zur Miete oder zum Kauf. 0451-8009410 von-wuefling-immobilien.de

2-Zi.-Whg. gesucht!

Junger Berufseinsteiger sucht eine gepflegte 2-Zimmer-Wohnung. 0451-8009410 von-wuefling-immobilien.de

Alleinstehender Rentner sucht günstige, ebenerdige 2,5-3 Zi.-Whg. in Ratekau.

☎ 0171/3080242

HÄUSER

Mit Garten ges.!

Berufstätiges Pärchen mit Hund sucht ein Reihenhaus mit Garten und Stellplatz in Ostholstein, vorzugsweise mit guter Anbindung an die A1. 0451-8009410 von-wuefling-immobilien.de

Bungalow zur Miete!

Seniorenehepaar sucht einen ebenerdigen Bungalow, gern mit zusätzlichem Gästezimmer, im Raum Lübeck. Gern mit Anbindung an den ÖPNV. 0451-8009410 von-wuefling-immobilien.de

Familie zieht nach Lübeck/Umgebung, sucht mehr als 4 Wände: Ort mit Potenzial, zum Wachsen und Gestalten.

☎ 0176/31430951

IMMOBILIEN DIENSTLEISTUNGEN

ANDERE DIENSTLEISTUNGEN

HAUS ZU GROSS? Wir finden den passenden Käufer für Ihre Immobilie.

Die Wertermittlung Ihrer Immobilie ist für Sie kostenlos. Tel.: 04102-8243050

VERKAUF OHNE VERKAUFSCHILD!

So verkaufen Sie Ihre Immobilie diskret und mit Erfolgsgarantie. ☎ 04102-8243050

Herzinfarkt: Jede Minute zählt!

sofort **112**

www.herzstiftung.de

Deutsche Herzstiftung

STELLENMARKT

STELLENANGEBOTE

Betreuung und Pflege zuhause
TIMMENDORFER STRAND

Komm zu uns als Pflegefachkraft oder Pflegehilfskraft (Voll-/Teilzeit; w/m/d)

BETREUUNG & PFLEGE ZUHAUSE
TIMMENDORFER STRAND
T 04503 606 0, timmendorf-ambulant@korian.de

BEWIRB DICH JETZT UND SICHERE DIR:

- ein attraktives Grundgehalt
- ein Korian Job Bike
- Fort- und Weiterbildungen
- Einkaufsrabatte

top EMPLOYER Deutschland Germany 2026
top EMPLOYER Europe 2026

Wir suchen ab Mitte April

zuverlässige u. erfahrene Mitarbeiter (m/w/d) im Service- und Küchenbereich in Voll- und Teilzeit sowie auf Minijob-Basis.

Wir bieten:

- Flexible Arbeitszeiten - Trinkgeld-Beteiligung - viel Abwechslung

Wenn Du Freude am Umgang mit Gästen hast, freuen wir uns auf Deine Mail an bewerbung@wakenitzfahrt.de oder Deinen Anruf unter ☎ 0451 / 793885.

Wakenitz Schifffahrt Quandt OHG
Wakenitzufer 1c
23564 Lübeck

STELLENANGEBOTE

HANDWERK / GEWERBLICHE BERUFE

Hausmeister/ Haustechniker (m/w/d)
mit handwerkli. Ausbildung, gerne Frührentner, für 8 Stunden/Wo. auf geringf. Basis gesucht.
Hausverwaltung Schad
Tel. 0451/30802825

HAUS- UND REINIGUNGSPERSONAL

Putzfee
für 4 Stunden die Woche in Scharbeutz/ Gronenberg für 2-Personen Privathaushalt gesucht. Gute Bezahlung.
☎ 0160 / 96 844 980

WIR SIND NACHHALTIG

Sämtliche Fasern für die Papierherstellung in Deutschland stammen aus nachhaltig bewirtschafteten und vielfach sogar zertifizierten Quellen. Quelle: BDZV

WOCHENSPIEGEL

Quelle: BDZV

DKMS
Wir besiegen Blutkrebs.

Wochenspiegel
Verlag: Lübecker Nachrichten Media GmbH
Herrenholz 12, 23556 Lübeck

Druck: A. Beig Druckerei und Verlag GmbH & Co. KG
Damm 9-19
25421 Pinneberg

Geschäftsleitung: Björn Bothe & Bernd Hellermann
Leiter Media-Vermarktung: Marco Schümann

Anzeigenabteilung: Tel. 04 51/1 44-12 00

Privatanzeigen: Tel. 04 51 / 31 700 180

e-mail: wochenspiegel.anzeigen@LN-luebeck.de

Zustellung: kostenlos, sonnabends
Lübecker Wochenspiegel Zustell GmbH
Telefon: 04 51 / 31 700 186

Gesamt-Druckauflagen:
Ausgabe Lübeck 95.985
Ausgabe Bad Schwartau / Stockelsdorf 26.805
Ausgabe Lübecker Bucht 16.650
Ausgabe Eutin / Malente 17.810
Gesamtauflage 157.250

Mitglied im

Falls Sie dieses Produkt nicht mehr erhalten möchten, bitten wir Sie, einen Werbebotsaufkleber mit dem Zusatzhinweis - „bitte keine kostenlosen Zeitungen“ an ihrem Briefkasten anzubringen.
Weitere Informationen finden Sie auf dem Verbraucherportal www.werbung-im-Briefkasten.de

VERSCHIEDENES

Welche liebe, nette, ältere Dame wünscht Unterstützung beim Einkauf und im Haushalt? Max. 1x 4 Std/Woche ☎ 0176/57401343

Sammler sucht Silberbestecke versch. Hersteller. ☎ 0171/4721861

Mobile Fußpflege! ☎0172/9080685

KRAFTFAHRZEUGMARKT

KFZ GESUCHE

MOTORRÄDER / ZWEIRÄDER

Suche Motorrad ab 500 m³ Bauj. ab 2010. ☎ 0172/4529494

WOHNMOBILE / -WAGEN

Kaufe Wohnmobile + Wohnwagen. ☎ 03944/36160 www.wm-aw.de Fa.

MARKTPLATZ

MÖBEL / HAUSRAT

Ab sofort suchen wir gebrauchte Möbel f. die Ukraine ☎0451 59988209

TV / FOTO / PHONO / ELEKTRONIK

Abholung von gebr. Möbeln für bedürftige Menschen in Litauen. Tel.: 0176/55 29 18 30

Neu: Seniorenhandy, Preis VB. ☎ 0173-6322580

GARTEN

Garten in Travemünde-zu-verkaufen auf Pachtland mit Laube, Schuppen, Geräten und Maschinen gegen Abstand zu sofort nur an Lübecker abzugeben. ☎-AB 0451-30432223

LANDWIRTSCHAFT

Frisches Bioland Gemüse
Für die Saison ab Mai haben wir noch einige Plätze frei. Werde Mitglied in unserer solidarischen Landwirtschaft und erhalte wöchentlich frisch geerntetes Gemüse aus ökologischem Anbau. Dein Bio Gemüse, direkt vom Ringstedtenhof.
www.ringstedtenhof.de

HOBBY UND FREIZEIT

Hallo Mofa-Fahrer!
Wer hat Lust an gemeinsamen Ausfahrten in Lübeck und Umgebung? Mehr Infos unter ☎ 0177 14 13 379

DIENSTLEISTUNGEN

Dachdecker reinigt Ihre Dachrinnen für Euro 1,-/m, ab 20 m Euro 0,5/m! Befreit Ihr Dach von Moos u. Flechten, Efeu-Entfernung, Fällarbeiten. Jetzt neu: Dachdämmung vom Fachmann - schnell, preisgünstig. **Kostenlose Anfahrt und Beratung.** ☎ 0151/23929388 oder 04321/3347135

TIERMARKT

Mehrere Bienenvölker ab sofort zu verk. ☎ 0173/1557876

Bienenvölker DNM 1,0 AFB 0 zu verk. ☎ 01520/8509622

Vk. Bienenvölker Carnica, DNM. Auslieferung möglich! ☎ 0178-3341771

WIR SIND NACHHALTIG

Bei der Herstellung von Zeitungsdruckpapieren wird nahezu 100% Altpapier eingesetzt.

Quelle: BDZV

Meine Stadt. Mein Leben. Meine App.

Jetzt App downloaden, gratis Pushmitteilungen einschalten und immer als erstes informiert sein, was in der Region los ist.

QR-Code scannen. Und immer informiert sein.

Lübecker Nachrichten LN

Partner im RedaktionsNetzwerk Deutschland (RND)

Drahtesel

Fahrräder und mehr...

Lübecker Straße 31 • 23611 Bad Schwartau

Tel.: 0451 / 481 25 90 • E-Mail: info@spohrbikes.de

drahtesel-fahrrad.de



Über die Osterfeiertage (03.04.-06.04.) bleibt unser Geschäft geschlossen.

UNSERE LEASINGPARTNER:

Jobrad • Lease a Bike • Rad im Dienst • Businessbike • Eurorad
Bikeleasing • Deutsche Dienstrad • Mein Dienstrad • Eleasa

Finanzierung
bis zu 72 Monaten Laufzeit

*Preis inkl. MwSt.

IXGO MT-E THREE+ 600

Damen und Herren-Modelle

z.Gg 180KG
Bosch Performance Line CX
600WH Akku
9-Gang
Kettenschaltung



Bei uns: 3699,00 €*
Statt € 4199,00

IXGO MT-E TWO

Bosch Performance Line
540Wh Akku
9-Gang Shimano
Damen- und Herren-Varianten



Bei uns: 2999,00 €*
Statt € 3499,00

FALTER E 9.0 I RT

Rücktritt
Bosch Active Line Plus
500Wh Akku
8-Gang Shimano



Bei uns: 2999,00 €*
Statt € 3499,00

SCOTT SPEEDSTAR GRAVEL 10

ca. 10KG
Shimano GRX
10-Fach
Schaltung
hydraulische
Scheibenbremse



Bei uns: 1799,00 €*
Statt € 2099,00

SCOTT ADDICT GRAVEL 40

Carbonrahmen
24-Gang Shimano
GRX Schaltung
hydraulische
Scheibenbremse



Jetzt: 2699,00 €*
Statt € 3199,00

GREGOS ELI 2.5

Gates Riemen
Bosch Active Line Plus
625 Wh Akku



Statt € 4199,00

Jetzt: 2999,00 €*
Statt € 3499,00

FALTER E 9.3 SE FL 500

Enviolo Schaltung
500WH Akku
Bosch Performance Line



Statt € 3699,00

Bei uns: 2799,00 €*
Statt € 3299,00

HERCULES ROB FOLD R8

Klapprad
Bosch Active Line Plus
Rücktrittbremse
400WH



Bei uns: 3199,00 €*
Statt € 3699,00

HAIBIKE ALLMTN 4

Fully
12-Gang Sram Eagle
Bosch Performance CX
800WH Akku



Statt € 5499,00

Bei uns: 4699,00 €*
Statt € 5199,00

KETTLER QUADRIGA P5 RT

625Wh Akku
Gates Riemen
Bosch Performance Line
Rücktritt



Bei uns: 3999,00 €*
Statt € 4499,00

KALKHOFF IMAGE 5+ MOVE

Gates Riemen
Rücktritt
Bosch Performance Line PX
800 WH Akku
z.g.G.170KG



Bei uns: 4899,00 €*
Statt € 5399,00

HERCULES NOS SUV 4.2

Bosch Performance CX
800WH Akku
9-Gang
Schaltung



Bei uns: 3999,00 €*
Statt € 4499,00

ORTLER TREKKING

Bosch Performance Line
400 Wh Akku
10-Gang
Shimano
Kettenschaltung



Statt € 2799,00

Bei uns: ab 1999,00 €*
Statt € 2499,00

GHOST E-TERU ADVANCED

11-Gang
Shimano Schaltung
Bosch Performance CX
800WH Akku
Kiox 500



Statt € 3999,00

Bei uns: ab 3299,00 €*
Statt € 3799,00

KETTLER SCIONTO

Lite Modell
Bosch Performance Line SX
400Wh Akku
Gates Riemen



Bei uns: 3799,00 €*
Statt € 4299,00

HERCULES ROBERT/A DELUXE I-R8

Bosch Active Line Plus
500Wh Akku
8-Gang Shimano



Statt € 3599,00

Bei uns: 2999,00 €*
Statt € 3499,00

STEVENS GAVERE COM

20-Gang GRX
ca. 12KG
Scheibenbremse



Bei uns: 1999,00 €*
Statt € 2499,00

MORRISON COMANCHE

MTB 24-Gang
Shimano Schaltung
hydraulische
Scheibenbremse
in rot und blau
verfügbar



Statt € 729,00

Bei uns: 599,00 €*
Statt € 649,00