

# BAD SCHWARTAU | STOCKELSDORF WOCHENSPIEGEL

WWW.WOCHENSPIEGEL-ONLINE.DE

Sonnabend, 7. März 2026 • kostenlos

## 550 Wohneinheiten geplant

Lokalpolitik gibt grünes Licht für den Planentwurf des Bollbrüch-Parks in Bad Schwartau.

SEITE 2

## Sicherheitsauflagen zu hoch

Die Schützen in Bad Schwartau feiern ihr Fest in diesem Jahr ohne Umzug und in kleinerem Rahmen.

SEITE 3

## Erfolgreiches Ehrenamt

Die Freiwillige Feuerwehr Eckhorst leistete im vergangenen Jahr fast 1500 Dienststunden.

SEITE 4

Zustellung: 0451/31 700 186

Anzeigen: 0451/31 700 180

# Stockelsdorf-App hat jetzt über 1000 Anwender

Digitales Gemeinde-Angebot begeistert immer mehr Nutzerinnen und Nutzer.

**STOCKELSDORF.** Ein Grund zum Feiern: Die Stockelsdorf-App „Municipis“ hat einen echten Meilenstein erreicht. Über 1000 registrierte Nutzerinnen und Nutzer informieren sich inzwischen regelmäßig über das digitale Angebot ihrer Gemeinde.

Seit dem Start Ende 2023 hat sich die App zu einem zentralen Informationskanal entwickelt. Mehr als 500 Nachrichten aus dem Rathaus wurden bislang veröffentlicht, rund 55.000 Mal gelesen und fast 3500 mal aktiv gelobt. Eine Resonanz, über die sich das Social-Media-Team der Gemeinde ganz besonders freut: „Dafür sagen wir einfach mal Dankeschön“, freut sich Marlis Schütt aus dem Rathaus. „Die Zahlen zeigen uns, dass unsere offene Kommunikation gut ankommt. Das motiviert uns zusätzlich, die Bürgerinnen und Bürger auch weiterhin zuverlässig mit aktuellen Infos rund um Stockelsdorf zu versorgen.“

2902-mal ist zum Beispiel der Artikel über den Start der neuen Webseite gelesen worden. „2897-mal unser Bericht über unser Feuerwehr-Urgestein Wolfgang Steen. Die bunte Mischung der Themen macht's einfach, und es ist für jeden etwas dabei“, so Schütt. Und Bürgermeisterin Julia Samtleben ergänzt: „Über soge-



Das Social-Media-Team und die Gemeinde bedanken sich für mehr als 1000 Nutzerinnen und Nutzer der Stockelsdorf-App „Municipis“. Foto: Gemeinde Stockelsdorf

nannte Push-Mitteilungen informieren wir registrierte Nutzerinnen und Nutzer gezielt über besonders wichtige Ereignisse, etwa bei einem Ausfall der Wasserversorgung oder bei Eiswarnungen. Die Hinweise erscheinen direkt auf dem Startbildschirm des Smartphones und stellen so sicher, dass die Bürgerinnen und Bürger schnell und zuverlässig gewarnt werden.“

Doch die Stockelsdorf-App kann noch mehr als nur Nachrich-

ten: Sie bündelt zahlreiche Services an einem Ort. Mit dabei sind unter anderem der zentrale Veranstaltungskalender, die Online-Terminvereinbarung, der Mängelmelder, ein direkter Draht zur Bürgermeisterin, der Zugang zu Online-Diensten, das Ratsinformationssystem, der Abfallkalender des ZVO, die Meldeseite zur Klimaanpassung sowie die Webseite der Gemeinde Stockelsdorf. Wer mag, kann sich sogar direkt den aktuellen Wetterbericht für Sto-

ckelsdorf anzeigen lassen. Besonders beliebt ist der Mängelmelder mit Registrierung: Barrierefrei, unkompliziert und direkt vom Smartphone aus können Hinweise zu Problemen im Gemeindegebiet gemeldet werden. Das Ergebnis spricht für sich: Bereits mehr als 1100 Mängelmeldungen konnten erfolgreich gelöst werden.

Hilfe bei der Installation der App gibt es ganz unkompliziert im Rathaus: einfach während der Öffnungszeiten vorbeikommen.

**O. C. KATRE-SCHMUCK**  
Batteriewechsel bis Ende Februar ab **5,- €**  
Gold-, Silber-Reparaturen  
**Wir kaufen: Gold, Silber, Platin, Zahngold, Bernstein, Luxusuhren**  
MÜHLENSTR. 19 • LÜBECK ☎ 0451/9 89 89 29

**AUTO ADAM kauft**  
fast jeden Pkw & Lkw  
auch defekt, Unfall-/Totalschaden  
Sofort Bargeld, prompte Abmeldung u. Abholung  
24-Std.-Tel.-Service, auch sonntags  
Rufen Sie an, **04 51 / 57010**  
HL, Roggenhorster Straße 13  
www.AUTO-ADAM.de

**Bestattungsinstitut Friedrich-W. Zunft**  
Friedhofsallee 1a, 23554 Lübeck  
Wir sind täglich 24 Stunden für Sie erreichbar.  
Tel. 04 51 / 49 12 32  
Erd- u. Feuerbestattungen auf allen Friedhöfen  
Waldbestattungen  
Seebestattungen  
Bestattungsvorsorge und Beratung kostenlos

Hansestadt LÜBECK  
VHS Lübeck-Gutschein  
Das perfekte Geschenk fürs Osternest!  
vhs Volkshochschule Lübeck

**Gold & Silber**  
Wir zahlen hohe Preise für Besteck und Schmuck, Brillanten und Uhren, Münzen, Zahngold und Bernstein  
**ANTIK & KUNST**  
Breite Str. 4 neben der Schiffergesellschaft  
direkt am Koberg  
☎ 7 25 56 • Gutachten  
Mo. geschlossen  
Di - Fr. 10-16 Uhr  
Samstag 11-16 Uhr  
Suche alte Orden und Bilder  
www.goldankauf-dose.de

**SALE BEI MTB-MARKET LÜBECK**  
AB IN DEN FRÜHLING MIT DEINEM NEUEN BIKE

**ATLANTA RÜCKENWIND IN 6.0**  
» 5 Gang Shimano Schaltung  
» Hydraulische Scheibenbremse  
» Bosch 750 Wh Akku  
» Purion 200 Remote  
**4599,-**  
**3299,-**

**ATLANTA NINA**  
» 7 Gang Shimano Schaltung, Rücktritt  
» Federgabel  
**799,-**  
**549,-**

UND VIELE WEITERE MODELLE

MTB-MARKET GMBH & CO. KG  
Bei der Gasanstalt 2 - 4 » 23560 Lübeck » mtbmarket.de

**Fiergolla**  
Sonnenschutz und Sicherheit

**Pflege24Nord**  
24-Stunden-Betreuung in Ihrem eigenen Zuhause!  
Individuelle Betreuung durch polnisches Personal!  
Die bezahlbare Alternative zum Pflegeheim!  
Tel. 0 41 55/4 93 99 66  
www.pflege24nord.de

**KÜCHE?**  
Seit über 50 Jahren vertraut man Schöppich – aus gutem Grund!  
individuell & familiär  
Küchlein Treteif ... hat Ihre Küche!  
**Schöppich** seit 1973  
Bad Schwartau - www.schoeplich.de

**Rolli-Taxi**  
610 29 29

tausende Karrierechancen  
**JOBS AUSBILDUNG STUDIUM WEITERBILDUNG**  
...hier ist jeder willkommen!  
**jobmesse Lübeck**  
17  
**14 | 15 MÄRZ 2026**  
KULTURWERFT GOLLAN  
special thanks to LN  
jobmessen.de

**SUITNER ANKAUF Gold & Silber**  
TraveAntik  
Jetzt in der Mühlenbrücke 1  
LIVE Kurse! Schmuck, Diamanten, Zahngold..  
Luxusuhren von Rolex, Patek Philippe, Audemars Piguet, Omega, IWC..  
Orden, Militaria, Münzen, Medaillen, Postkarten, Briefmarken uvm.  
Auch VERKAUF von Goldbarren, Münzen & Silberbarren bei uns!

**Hanse Art AUKTIONSHAUS**  
Jetzt einliefern!  
Wir beraten Sie gerne, im Auktionshaus oder bei einem Hausbesuch.  
Mengstr.14 - in Lübeck  
Öffnungszeiten nach Terminvereinbarung.  
**0451/ 707 57 800**  
info@auktionshaus-hanseart.de



**Bereit für eine nachhaltige Veränderung.**

**Durch gezielte Investitionen gut aufgestellt in die Zukunft.**

Mit der Sparkasse Holstein und der Deutschen Leasing finden Sie die passenden Finanzierungsmöglichkeiten für die Transformation Ihres Unternehmens.

In Partnerschaft mit: **Deutsche Leasing**

**Sparkasse Holstein**

# Mega-Projekt Bollbrüch-Park nimmt eine weitere Hürde

Am Ortsrand von Bad Schwartau ist ein neues Wohnquartier mit 550 Wohneinheiten geplant.

**BAD SCHWARTAU.** Seit mehr als vier Jahren wird an dem Projekt gearbeitet, etliche Gutachten wurden erstellt, Pläne immer wieder angepasst. Nun hat das Vorhaben Bollbrüch-Park eine weitere wichtige Hürde genommen. Im jüngsten Ausschuss für Bauen und Stadtplanung in Bad Schwartau gaben die Kommunalpolitiker einstimmig grünes Licht für die Veröffentlichung des Planentwurfs Nr. 86.

Für die Stadt ist das Vorhaben von besonderer Bedeutung. Bad Schwartau benötigt dringend zusätzlichen Wohnraum. Die geplante Bebauung des Areals zwischen dem Quartier Bollbrüch und dem Gewerbegebiet Langenfelde an der L185 gilt deshalb als weit mehr als ein gewöhnliches Neubaugebiet. „Dieses Vorhaben ist so ambitioniert, dass es über die Region hinaus Beachtung findet“, sagte Andreas Marks (CDU), Vorsitzender des Bauausschusses.

## INVESTITIONSVOLUMEN VON RUND 250 MILLIONEN EURO

Auf einer knapp elf Hektar großen, bislang landwirtschaftlich genutzten Fläche plant Investor Thomas Bauer ein grünes und nachhaltiges Wohnquartier. Die Idee entwickelte Bauer gemeinsam mit dem inzwischen gestorbenen Gerd Benoit. Entstehen sollen Einfamilien-, Doppel- und Reihenhäuser ebenso wie Mehrfamilienhäuser. „Um die 550 Wohneinheiten sind dort vorgesehen“, berichtet Bauer. Perspektivisch



Am Ortseingang von Bad Schwartau an der Pohnsdorfer Straße soll der Bollbrüch-Park auf einer bisher landwirtschaftlich genutzten Fläche entstehen. Foto: Sebastian Prey

könnte das Quartier mehr als 1200 Menschen ein neues Zuhause bieten. Das Investitionsvolumen wird auf rund 250 Millionen Euro geschätzt.

Grundsätzlich begrüßen Bad Schwartaus Politiker das Projekt. In der Vergangenheit gab es jedoch Bedenken mit Blick auf die Verkehrssituation im Stadtteil Rensefeld. Schon heute kommt es an der Kreuzung Alt Rensefeld, Lindenstraße, Mühlenstraße und Rantzauallee zu Spitzenzeiten zu Staus.

Im Ausschuss wurde nun ein weiteres Gutachten mit einer Verkehrsprognose vorgestellt. Loana Eichholz vom Büro Masuch und Olbrisch erklärte, dass sich die zusätzliche Belastung in Grenzen halten werde: „Durch das Quartier wird eine Verkehrs-

erzeugung von 2000 bis 3000 Fahrzeugen am Tag erwartet.“ Die umliegenden Straßen seien leistungsfähig genug, dieses Aufkommen zu bewältigen. Dies gelte auch für die häufig als problematisch eingestufte Kreuzung zur Lindenstraße. „Mit einer veränderten Ampelschaltung lassen sich die Schwierigkeiten problemlos lösen. Das haben unterschiedliche Berechnungsmodelle ergeben“, sagte Eichholz. Frank Schumacher (CDU) fragte: „Wenn es dort keine Schwierigkeiten mehr gibt, wäre auch der Widerstand in der Bevölkerung gegen dieses neue Wohnquartier geringer. Warum wurde die Ampelschaltung dort denn nicht jetzt schon verändert?“ Aus dem Bauamt kündigte Torsten Ralf an, dass die Umstellung der Ampel-

intervalle in Kürze erfolgen solle. „Wir sind schon mit der zuständigen Firma in Kontakt.“

Mit dem klaren Votum im Bauausschuss zeigte sich Investor Bauer zufrieden. „Wir haben unsere Hausaufgaben gemacht. Die Zustimmung ist ein klares Zeichen, und wir arbeiten weiter an den Plänen“, erklärte er. Konkret gehe es nun darum, die Erschließung des Gebiets vorzubereiten. Bauer hofft, dass der Bebauungsplan noch Ende des Jahres Rechtskraft erlangt, um 2027 mit der Erschließung beginnen zu können. „Sobald Rechtskraft vorliegt, rollen die Bagger“, verspricht er. Für die komplette Umsetzung rechnet er mit einem Zeitraum von bis zu zehn Jahren.

Verantwortlich für den Entwurf sind der Lübecker Architekt Rainer Steffens vom Büro Meyer Steffens sowie Stadtplaner Jörn Clasen vom Büro Clasen-Werning-Partner. Zum Konzept gehören neben Wohnhäusern auch ein Nahversorger, eine Kita, ein Nachbarschaftstreff und ein Co-working-Space.

Ein zentrales Markenzeichen des Bollbrüch-Parks soll die konsequente Ausrichtung auf erneuerbare Energien sein. Gas und Öl sind nicht vorgesehen. Geplant ist ein kaltes Nahwärmenetz, das Erdwärme nutzt. Zusätzlich sollen Photovoltaikanlagen auf sämtlichen Dächern Strom erzeugen. Damit will das neue Quartier nicht nur dringend benötigten Wohnraum schaffen, sondern auch ein Zeichen für nachhaltige Stadtentwicklung setzen. **SEP**



**SITZEN ...und mehr**

**Ergonomische Sitzmöbel, Tische und Betten**

Hüxterdamm 2b, Lübeck  
Tel. 0451 / 7 45 40  
sitzen-und-mehr.de

Di. – Fr. 12.00 – 18.00  
Sa. 12.00 – 16.00  
Parkhaus gegenüber

Zertifiziertes Fachgeschäft  
AGR  
Aktion Gesunder Rücken e. V.



**MITUNSKANNMAN.COMEDY. IN LUEBECK.**

Dr. Lüder Warnken  
Comedian + Notarzt

**SCHEISSE ein Notfall**  
Lachen. Lernen. Leben retten.

21.05.26, KOLOSSEUM  
Tickets & Infos: [www.mitunskannmanreden.de](http://www.mitunskannmanreden.de)



**BARKOW**

**Bau - und Möbeltischlerei**

Landkirchen • Kirchblick 1a  
23769 Fehmarn  
Tel. (04371) 50 19 76 oder 0171/5405143  
info@tischlerei-barkow.de

## Ostermarkt in Traventhal

**TRAVENTHAL.** Wenn der Osterhase das historische Landgestüt besucht, steht der Frühling vor der Tür. Auf dem Landgestüt Traventhal stellen am Sonnabend und Sonntag, 21. und 22. März, jeweils zwischen 10 und 18 Uhr viele Kunsthandwerker und Marktleute ihr anspruchsvolles Sortiment aus. Angeboten werden Schinken und Wurst vom Strohschwein aus eigener Herstellung, Gewürze, Schokoladenkreationen, Deko für Haus und Garten, ungewöhnlicher Oster schmuck, Mode und Accessoires. Die Kinder haben ihren Spaß beim Ponyreiten und auf der Kinder-eisenbahn. Der Osterhase verteilt

an beiden Tagen Süßigkeiten. Alpakas, Schafe mit Osterlammern und das bunte Hasendorf erwarten die großen und kleinen Gäste. Die Sonderausstellung zeigt „Susanna im Bade“, ursprünglich nach einem Gemälde von Jacopo Tintoretto, in einer Neuinterpretation von Harry Beiersdorf.

Für das leibliche Wohl gibt es frische Torten, Crêpes, Kaffeespezialitäten, frisches Bier aus der Landbrauerei, Wurst vom Holzkohlegrill und die beliebte Erbsensuppe.

Eintritt: 7 Euro, Kinder bis zwölf Jahre frei. Parken kostenlos am Gestüt.



Der Traventhaler Ostermarkt ist jedes Jahr ein großes Vergnügen für die ganze Familie. Foto: Privat



**Gardinen SCHLICHTING**

**Unsere Winterangebote**

**30%** auf den Nählohn Ihrer neuen Dekoration

Die schönsten Gardinenstoffe

**30%** auf maßgefertigte Plissees, ausgewählte Kollektion

Rabatt nur gegen Vorlage dieser Anzeige bei der Bestellung

Schwartauer Allee 13a-15 · 23554 Lübeck  
5 Parkplätze vor den Schaufenstern · Haltestelle Wickedestr. Linie 1 + 10  
Montag - Freitag 10.00 - 18.00 Uhr · Sonnabend 10.00 - 13.00 Uhr  
Tel. 0451-43115 · [www.gardinen-schlichting.de](http://www.gardinen-schlichting.de)



**BLÜTEN-FREUDE!**  
FÜR BEET, KÜBEL & GRAB

STÜCK NUR **0,69€** DAUER-TIEF-PREIS

**HORNVEILCHEN/STIEFMÜTTERCHEN**  
versch. Farben | Topf-Ø 9 cm | aus eigener Produktion

\*Angebot gültig solange der Vorrat reicht.

Stockelsdorf Lohstraße 107 a  
Mo-Fr 9-18 Uhr Sa 9-14 Uhr  
Malente Rövkampallee 39  
Mo-Fr 9-18 Uhr Sa 9-16 Uhr  
So 11-16 Uhr

grün erleben **BUCHWALD**  
[www.buchwald-pflanzencenter.de](http://www.buchwald-pflanzencenter.de)



50 THOMANN-MANAGEMENT präsentiert

**SCHLAGER & Spaß**

**ANDY BORG**

CHRIS ANDREWS  
PATRICK LINDNER

**Di., 07.04.26 MuK LÜBECK**

VVK: SchlagerTickets.com, Lübecker Musik- und Kongresshallen GmbH  
Tel.: 0451/7904400 & an allen bek. VVK-Stellen  
[www.THOMANN-Management.de](http://www.THOMANN-Management.de) | Burgebrach B: 16 Uhr

## Heute wird der Müll gesammelt

**STOCKELSDORF.** Auch in diesem Jahr nimmt die Gemeinde Stockelsdorf an der landesweiten Aktion „Sauberes Schleswig-Holstein“ teil. Start ist am heutigen Sonnabend, 7. März, um 10 Uhr am Rathaus, Ahrensböcker Straße 7. Im Anschluss sind alle Helferinnen und Helfer eingeladen, sich ab 12.30 Uhr bei einer Grillwurst und einem Getränk auf dem Parkplatz am Rathaus zu stärken. Müllsäcke, Handschuhe und Greifzangen können in begrenzter Zahl vom Bauhof zur Verfügung gestellt werden. Sollten eigene Utensilien vorhanden sein, können diese gerne mitgebracht werden. Die Ausgabe der Hilfsmittel erfolgt ab 10 Uhr am Rathaus. Eine Beteiligung an der Aktion erfolgt auf eigene Gefahr.

# Schützengilde zieht die Notbremse: Festumzug abgesagt

Sicherheitsauflagen sind zu hoch: Schützenfest in Bad Schwartau fällt einige Nummern kleiner aus.

**BAD SCHWARTAU.** Das Volks- und Schützenfest in Bad Schwartau ist ein fester Termin im Kalender vieler Vereine und Bürger. Für die anstehende Sause im Juni waren Musikzüge bereits angefragt, zahlreiche Vereine hatten sich zudem für den traditionellen Festumzug angemeldet. Doch nun steht fest: 2026 wird das Schützenfest deutlich kleiner ausfallen als gewohnt. Der große Festumzug ist abgesagt, ebenso das Festzelt auf dem Marktplatz.

„Es ist bitter, aber wir ziehen lieber die Notbremse“, sagt Niko Schramme, Vorsitzender der Schützengilde. Die Entscheidung sei dem Vorstand nicht leicht gefallen. Hintergrund sind verschärfte Auflagen für die Durchführung der Veranstaltung. „Das ist für uns nicht zu schaffen – weder personell noch finanziell“, berichtet Schramme. Bereits im vergangenen Jahr habe die Organisation die rund 140 Mitglieder starke Gilde an ihre Grenzen gebracht.

## 2025 GAB ES SCHON VIEL ÄRGER MIT DEN SPERRUNGEN

2025 sei das Fest nur mit enormem Kraftaufwand zustande gekommen. „Da haben wir es durchgezogen, weil wir in den Planungen schon so weit fortgeschritten waren, dass das finanzielle Risiko zu groß war“, erinnert sich der Vorsitzende. Mit der heißen Nadel gestrickt und „absolut am Limit für alle Beteiligten“ seien Fest und Umzug über die Bühne gegangen. Doch es habe viel Ärger gegeben.

Für besonderen Unmut sorgten die Sicherheitsvorkehrungen entlang der Umzugsstrecke. Das Ordnungsamt hatte im Vorfeld eine Verschärfung angeordnet. Sämtliche Straßen an der Wegstrecke mussten von den Schützen mit großen Wasserbehältern, Treckern, Lkw und sogar eigenen Autos gesperrt werden – teilweise über Stunden hinweg. Die Folge waren lange Rückstaus in der Lübecker Straße, Geibelstraße, Eutiner Straße und im Riese-



Beim Festumzug der Schützen in Bad Schwartau sorgte 2025 die Sperrung der Auguststraße unter anderem durch ein gepanzertes Fahrzeug der Bundeswehr für Irritationen. Foto: Sebastian Prey

busch. Viele Bürger reagierten verärgert.

Eigentlich war geplant, dass sich Organisatoren und Stadtverwaltung zeitnah nach dem letzten Fest zusammensetzen, um gemeinsam eine tragfähige Lösung zu erarbeiten. Doch ein solches Treffen kam nicht zustande. „Das haben beide Seiten versäumt“, räumt Schramme ein. Ohne abgestimmtes Konzept und angesichts der bestehenden Auflagen habe der Festausschuss schließlich entschieden, das große Schützenfest 2026 abzusa-

## AUFLAGE SIEHT DIE SPERRUNG VON 43 STRAßEN VOR

Zwar hatte Bürgermeisterin Katrin Engeln kurzfristig zu einem Gespräch ins Rathaus eingeladen und weitere Unterstützungsangebote gemacht. Auch die Polizei kündigte an, zumindest die Sperrung der großen Straßen beim Festumzug zu übernehmen. Doch aus Sicht der Gilde reicht das nicht aus.

„Unsere Sperrungen im Vorjahr mit großen Lkws und auch einem gepanzerten Wagen der Bundeswehr fand die Polizei sehr befremdlich und hat deshalb Unterstützung

zugesagt“, sagt Schramme. Die aktuelle Auflage des Ordnungsamtes sehe aber die Sperrung von insgesamt 43 Straßen vor. „Wir machen dem Ordnungsamt keinen Vorwurf, aber so ist diese Veranstaltung für uns nicht zu wuppen.“

Die Nachricht von der Absage löste parteiübergreifend Bedauern aus. Im jüngsten Ausschuss für Sicherheit und Kultur wurden die Mitglieder unter dem Punkt Mitteilungen von Ordnungsamtsleiter Dennis Wiese informiert. Andreas Marks (CDU) zeigte sich enttäuscht: „Ich bin ehrlich gesagt geschockt, dass hier im Vorfeld keine Lösung gefunden werden konnte. Der Festumzug ist eine so tolle Veranstaltung.“

## EHRENAMTLER WERDEN ÜBERFORDERT

Heidemarie Plücker (SPD) äußerte Verständnis: „Die Entscheidung der Gilde ist nur zu bedauern, aber auch nachvollziehbar. Das Ehrenamt kommt hier an seine Grenzen.“ Folkert Jeske (Grüne) sagte: „Wenn wir das kurzfristig nicht mehr hinbekommen, dann sollten wir gucken, was benötigt wird, damit das Fest wieder im großen Rahmen stattfinden kann.“

Breite Zustimmung erhielt der Vorschlag von Wolf-Rüdiger Traß (WBS). Der Ausschussvorsitzende regte an, den Gilde-Vorsitzenden in eine der nächsten Sitzungen einzuladen, um aus erster Hand zu erfahren, wie die Stadt unterstützen kann, damit die Traditionsveranstaltung 2027 wieder in gewohnter Form gefeiert werden kann.

Es ist nicht die erste Absage in der mehr als 100-jährigen Geschichte des Vereins. Zuletzt 2020 und 2021 musste das Volks- und Schützenfest coronabedingt ausfallen. Umso größer ist nun die Hoffnung, dass Politik, Verwaltung und Gilde gemeinsam Lösungen finden, damit der Festumzug künftig wieder durch die Straßen von Bad Schwartau ziehen kann.

Ganz ausfallen wird das Schützenfest 2026 jedoch nicht. Geplant ist ein „Schützenfest light“ an nur einem Tag, statt wie bisher an dreien. Am Sonnabend, 6. Juni, sollen auf dem Areal der Schützengilde in der Ludwig-Jahn-Straße unter anderem die Proklamationen der Majestäten und eine Party stattfinden. Schramme: „Auf dem Parkplatz planen wir zudem ein Kinderprogramm.“ **SEP**

# Neue Schiedsperson für Stockelsdorf gesucht

**STOCKELSDORF.** Die Gemeinde Stockelsdorf sucht zum nächstmöglichen Zeitpunkt für den Schiedsbezirk Stockelsdorf eine Schiedsperson. Die Aufgaben des Schiedsamtes werden von der Schiedsperson ehrenamtlich wahrgenommen. Die Schiedsperson wird von der Gemeindevertretung Stockelsdorf für die Dauer von fünf Jahren gewählt und ist durch die Präsidentin des Amtsgerichts Lübeck zu bestätigen. Juristische Vorkenntnisse sind für die Ausübung des Ehrenamtes nicht erforderlich. Die gewählte Schiedsperson wird durch entsprechende Schulungen auf ihre Aufgaben vorbereitet.

Schiedspersonen leisten einen wichtigen Beitrag zum friedlichen Zusammenleben in der

Kommune. Sie vermitteln bei Streitigkeiten zwischen Bürgerinnen und Bürgern und helfen dabei, außergerichtliche Lösungen zu finden. Ziel ist es, Konflikte unbürokratisch, kostengünstig und im gegenseitigen Einvernehmen beizulegen.

Interessierte Bürgerinnen und Bürger der Gemeinde Stockelsdorf, die das 30. Lebensjahr vollendet haben, sind aufgerufen, sich bis zum 25. März schriftlich oder per E-Mail bei der Bürgermeisterin der Gemeinde Stockelsdorf, Fachbereich Bürgerdienste, Ahrensböcker Straße 7, 23617 Stockelsdorf, formlos zu bewerben. Für Rückfragen steht Stefan Köhler unter Tel. 0451/4901200 oder per E-Mail an s.koehler@stockelsdorf.de zur Verfügung.

## Zwei Filme im Kommunalen Kino

**BAD SCHWARTAU.** Am Donnerstag, 12. März, zeigt das Kommunale Kino Bad Schwartau im Moviestar, Eutiner Ring 14, den Eröffnungsfilm der vergangenen Nordischen Filmtage: Anders Thomas Jensens „Therapie für Wikinger“. Die Gaunerkomödie ist nichts für Zartbesaitete, bietet psychologisch aber einigen Tiefgang – ohne dabei ins Theoretische abzugleiten. Es geht um zwei Brüder, von denen

der eine 14 Jahre im Knast saß, und der andere die Beute etwas zu gründlich versteckt hat. Und um Zeitgenossen, die sich für die Beatles halten. Am Sonntag, 15. März, zeigt das „Koki“ im Rahmen des Filmseminars über Animationsfilme „Der fantastische Mr. Fox“ von Wes Anderson. Eintritt jeweils 7 Euro, für Koki-Mitglieder 4,50 Euro. Die Spielzeiten gibt's ab Montag online auf [www.moviestar-net.de](http://www.moviestar-net.de)

## Reparieren statt wegwerfen

**SEREETZ.** Unter dem Motto „Reparieren statt wegwerfen und neu kaufen“ gibt es am heutigen Sonnabend, 7. März, das nächste Reparaturcafé in Sereetz im Kirchengemeindehaus, Ringstraße 25. Dort stehen in der Zeit von 11 bis 15 Uhr ehrenamtliche

Spezialisten bereit, die elektrische Geräte, Textilien, Spielzeug, Fahrräder und vieles mehr reparieren. Repariert wird ein Teil pro Person. Die Wartezeit kann mit Kaffee und Kuchen und Gesprächen verkürzt werden. Eine Spende ist gern gesehen.

## Der TSV Gnissau informiert

**GNISSAU.** Am Freitag, 27. März, findet um 19.30 Uhr die Jahreshauptversammlung des TSV Gnissau statt. Mitglieder und Gäste werden im Sportlerheim im Ottenbergkamp 17 erwartet. Neben den Berichten des 1. Vorsitzenden werden Jahresrückblicke der Sparten und der Bericht über die Kassenführung erfolgen. Unter anderem steht die Neuwahl oder Bestätigung des 2. Vorsitzenden, des Kassenwartes, eines Kassenprüfers und eines Beisitzers an. Schriftliche Anträge

müssen bis zum 13. März beim 1. Vorsitzenden eingegangen sein. Des Weiteren steht eine Erhöhung der Pauschale zur Vermietung des Vereinsheimes zur Diskussion.

# Beschränkung in Bücherei aufgehoben

**AHRENSBÖK.** Gute Nachrichten für die Bücherei Ahrensböök und den Förderverein AhrensBook: Die Besucherbeschränkung ist aufgehoben. Bürgermeister Andreas Zimmermann (parteilos) hatte Mitte Januar verfügt, dass sich maximal vier Besu-

cher gleichzeitig in der Bücherei aufhalten dürfen. Grund war demnach ein Eintrag in der Betriebsbeschreibung, wie die Gemeinde mitteilte. Das gilt nun nicht mehr.

Nach einem Termin beim Kreisbauamt gab die Gemeinde grü-

nes Licht. „Die Nutzungsbeschränkung in der Bücherei ist mit sofortiger Wirkung aufgehoben worden“, berichtet Andrea Penz, die Vorsitzende des Fördervereins. Vor dem Hintergrund des Austausches werde nun eine neue, rechtssichere Betriebsbeschreibung für die Bücherei erarbeitet, teilte die Gemeinde vor einer Woche mit. Dazu gehöre auch die Erstellung eines Bestuhlungsplans für Sonderveranstaltungen.

Bis zur abschließenden Erteilung der neuen Baugenehmigung können Sonderveranstaltungen bereits stattfinden. Diese würden über ordnungsbehördliche Einzelgenehmigungen ermöglicht, heißt es in der Gemeinde-Mitteilung.

Damit ist zumindest ein Ärgernis, das kurz nach der drastischen Gebührenerhöhung von jährlich 20 auf 60 Euro die Vereinsarbeit erschwerte, aus dem Weg geschafft worden.

Nach der Aufhebung will der Förderverein durchstarten. AhrensBook hat viel vor in diesem Jahr: Die Bücherei in Ahrensböök soll wieder ein Ort der Begegnung, der Mittelpunkt des Ortes sein. Deshalb stehen bei der Vorsitzenden Andrea Penz und ihren Mitstreitern zahlreiche Ver-

anstaltungen an. Um diese aber auch in der Bücherei stattfinden zu lassen, braucht es eine Nutzungsvereinbarung mit der Gemeinde. Dazu gab es bereits ein Gespräch mit einem Verwaltungsmitarbeiter.

Nun können die Vereinsmitglieder jedoch mit den Vorbereitungen für die Lesung mit Lena Johansson am Donnerstag, 26. März, beginnen. Die Autorin liest um 19 Uhr im Bürgerhaus aus ihrem Roman „Aufgeben können die anderen“. Karten sind bereits in der Bücherei und per Mail an [info@ahrensbook.de](mailto:info@ahrensbook.de) erhältlich.

In der Zwischenzeit haben die Vereinsmitglieder auch die Liste mit allen Veranstaltungen an die Gemeinde geschickt, die im Gespräch über die mögliche Büchereinutzung von AhrensBook gefordert worden war. „Auf dieser Basis soll die Nutzungsvereinbarung verfasst werden“, sagt Penz. Das Gespräch mit der Verwaltung sei von einer „konstruktiven Atmosphäre“ geprägt gewesen. **BZ**

Aufgrund des Redaktionsschlusses am Mittwoch vor Erscheinen, hatten wir in der Ausgabe vom 28. Februar noch berichtet, dass es eine Besucherbeschränkung gibt, obwohl diese schon aufgehoben war.



Andrea Penz (v.re.), Peter Vergien und Anna-Lena Schuler vom Förderverein „AhrensBook“ planen zahlreiche Events, um die Bücherei zu erhalten. Damit Veranstaltungen stattfinden können, soll eine Nutzungsvereinbarung zwischen der Gemeinde Ahrensböök und dem Verein getroffen werden. Foto: Beke Zill

**HOCHBERG FLOHMARKT**  
 Familie Reinfeld - überdacht möglich 08.03.  
 Hagebau Lübeck - überdacht möglich 15.03.  
 CITTI-PARK Lübeck - im Parkhaus 22.03.  
 Campus Center Lübeck 06.04.  
 Tel.: 04102 / 3 19 39  
 www.hochberg.tv

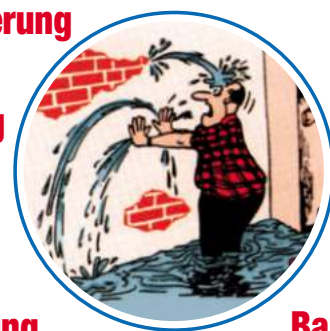
## Feuchtigkeit und Nässe Wir lösen Ihre Probleme!

### Kellersanierung

### Bauwerksabdichtung

### Balkonsanierung

### Balkonbeschichtung



### Schimmel-sanierung

### Fassaden-sanierung

### Flachdach-abdichtung

### Bautrocknung

**Fritz Flink**  
Meisterbetrieb seit 35 Jahren



23689 Pansdorf ☎ 04504-4770  
www.flink-abdichtung.de

## Wanderung durch den Riesebusch

**BAD SCHWARTAU.** Der gemeinnützige Bürgerverein Bad Schwartau lädt zu einer spannenden Wanderung ein. Gemeinsam mit Förster Karsten Tybussek geht es am Montag, 16. März, ab 16 Uhr durch den Riesebusch. Ein Augenmerk wird unter anderem auf die mehr als 300 Jahre alten Buchen gerichtet sein. Bei der circa zwei-

einhalbstündigen Wanderung sind zudem Burgenexperte Wolfgang Scharf und Robert Muus, Vorsteher des Wasser- und Bodenverbandes, dabei. Treffpunkt ist auf dem Parkplatz vor dem Waldhotel Riesebusch. Die Tour ist für Mitglieder des gemeinnützigen Bürgervereins kostenfrei. Externe Teilnehmer zahlen ab 5 Euro.

# Fast 1500 ehrenamtliche Dienststunden in 2025

Freiwilligen Feuerwehr Eckhorst zieht auf der Jahreshauptversammlung eine positive Bilanz.

**ECKHORST.** Mitte Februar fand die Jahreshauptversammlung der Freiwilligen Feuerwehr Eckhorst im Feuerwehrgerätehaus statt. Wehrführer Christian Paul begrüßte zahlreiche Gäste aus Politik, Verwaltung und den benachbarten Wehren. Zu den Ehrengästen zählten unter anderem Bürgermeisterin Julia Samtleben, der Gemeindeführer Lars Schöppich, Ehrengemeindeführer Peter Dornheim sowie Vertreter der Feuerwehren aus Stockelsdorf, Plüschow-Naschendorf und Mönkhagen-Langniendorf. Ebenfalls begrüßt wurden Mitglieder des Dorfvorstandes, Vertreter des Reitvereins Eckhorst sowie das Ehrenmitglied Carl-Heinz Beth.

Bürgermeisterin Julia Samtleben dankte den Kameradinnen und Kameraden für ihren engagierten Einsatz im Jahr 2025. Das Ehrenamt sei keineswegs selbstverständlich. Besonders hob sie die professionelle Arbeit beim Dachstuhlbrand hervor und übermittelte den ausdrücklichen Dank des Eigentümers für den unermüdlichen Einsatz und die hohe Einsatzstärke.

Zum neuen Feuerwehrgerätehaus konnte Samtleben sagen, dass die Ausschreibung zur Auswahl eines Planers für die Gerätehäuser in Eckhorst und Arfade in Kürze starte. Nach der Angebotsphase sollen erste Planungsvorschläge nach den Sommerferien vorliegen. Auch hinsichtlich der Fahrzeugbeschaffung gibt es



Jahreshauptversammlung bei der Ortswehr Eckhorst: Stockelsdorfs Bürgermeisterin und Feuerwehrfrau Julia Samtleben und Ortswehrführer Christian Paul (2.v.li.) sowie Gemeindeführer Lars Schöppich (re.) mit den beförderten Feuerwehrmännern Julian Kallweit (3.v.li.) und Marco Gimm sowie Oberfeuerwehrmann Robin Brüggemann und Hauptfeuerwehrmann (3 Sterne) Christof Nötzel. Foto: FF Eckhorst

Perspektiven: Während andere Ortswehren bereits 2026 neue Fahrzeuge erhalten, ist die Bestellung für Eckhorst voraussichtlich im kommenden Jahr vorgesehen. Gemeindeführer Lars Schöppich hob den erfreulichen Alters- und Erfahrungsmix innerhalb der Wehr hervor. Besonders positiv sei die Nachwuchsarbeit sowie die neu gegründete AED-Gruppe, die als Ersthelfergruppe bei Reanimationen alarmiert wird. Sein Dank galt ausdrücklich auch den Familien und Partnern der Einsatzkräfte, die das Ehrenamt mittragen.

In seinem Jahresbericht blickte

Wehrführer Christian Paul auf ein ereignisreiches Jahr zurück. Zum 31. Dezember zählte die Einsatzabteilung 39 aktive Mitglieder, darunter sieben Frauen und 32 Männer. Hinzu kommen 13 Kinder bei den „Löschhörnern“, drei Ehrenmitglieder sowie 53 fördernde Mitglieder: insgesamt 108 Mitglieder. Acht Neuaufnahmen im vergangenen Jahr unterstreichen die positive Entwicklung.

Im Jahr 2025 wurden 22 Einsätze bewältigt, davon acht Brandeinsätze und 14 technische Hilfeleistungen. Zusätzlich beteiligte sich die Wehr an zwei groß

angelegten Einsatzübungen. Insgesamt wurden 282 Einsatzstunden und 1493 Dienststunden geleistet, eine beachtliche Zahl ehrenamtlich erbrachter Stunden.

Mehrere Beförderungen und Ehrungen konnten ebenfalls ausgesprochen werden, darunter zwei Auszeichnungen für 40-jährige Mitgliedschaft. Im Rahmen der Versammlung wurden folgende Kameraden befördert: Julian Kallweit und Marco Gimm zum Oberfeuerwehrmann, Robin Brüggemann zum Oberfeuerwehrmann und Christoph Nötzel zum Hauptfeuerwehrmann (3 Sterne).

**Frank Zingler**  
Maurermeister  
Inh. Felix Zingler

- **Reparatur**
- **Umbau**
- **Anbau**
- **Sanierung**
- **Fliesenarbeiten**
- **Schimmelbekämpfung**

Am Dreilingsberg 9  
23570 Lübeck  
Tel. 0 45 02 / 844 801  
E-mail: info@frankzingler.de

Deinen Arbeitsplatz rückenfreundlich gestalten!

Darin sind wir Spezialisten.

Mit dynamischen Hockern, Balans-Stühlen und Bürostühlen unterschiedlicher Größe, Sitzkonzepte und Optik.

Jetzt persönlich ausprobieren!

Willkommen zum Probesitzen.

sitz-art  
Ergonomie & Design



sitz-art · Kronsfordener Allee 60 · 23560 Lübeck · Tel: 04 51 - 582 11 84  
www.sitzart-luebeck.de

Die bundesweite Initiative für mehr Lebensqualität in jedem Alter.

## Gesundheit braucht MUSKELN

Zertifiziertes Programm bei allen gesetzlichen Krankenkassen im Rahmen der Prävention.

**4-WOCHEN-PROGRAMM NUR 100 €**

(max. 25 € Eigenanteil)

- ➔ Persönliche Einweisung und Betreuung durch ausgebildete Fachkräfte
- ➔ 2-Minuten-Test zur individuellen Bestimmung des Muskelstatus
- ➔ Individueller Trainingsplan – exakt abgestimmt auf Ihr Alter und Ihren Trainingszustand
- ➔ Wertvolle Gesundheitstipps zu Muskeltraining, gesunder Ernährung und einer besseren Figur
- ➔ Nutzung aller Kurs- und Wellnessangebote

Max. 50 Teilnehmer pro Monat.

Jetzt anmelden:

☎ 0451/5853993

oder vereinbaren Sie Ihren kostenlosen und unverbindlichen Beratungstermin.



Im Gleisdreieck 29 · 23566 Lübeck · www.carstens-gesundheitstraining.de

## „Charly ist online!": Neuer KI-Service

**STOCKELSDORF.** Die Gemeinde Stockelsdorf erweitert ihr digitales Serviceangebot: Nach dem erfolgreichen Start des KI-basierten Telefonassistenten „Charly“, der seit September vergangenen Jahres rund um die Uhr für Anfragen der Bürgerinnen und Bürger zur Verfügung steht, ist der smarte Assistent nun auch als Chatbot auf der

neuen Website der Gemeinde unter www.stockelsdorf.de erreichbar. Ab sofort können Stockelsdorferinnen und Stockelsdorfer ihre Fragen online stellen, jederzeit, ohne lange Wartezeiten und unabhängig von den Öffnungszeiten der Verwaltung. Der Chatbot unterstützt bei einer Vielzahl von Anliegen, etwa bei Fragen zur Beantragung

von Ausweisdokumenten oder zu Führungszeugnissen. Der neue Service ist mehrsprachig verfügbar und kommuniziert unter anderem auf Deutsch, Englisch und Arabisch. Perspektivisch soll „Charly“ weiter ausgebaut werden, um den Bürgerservice noch barrierefreier und nutzerfreundlicher zu gestalten.

## Notfalldose kann im Ernstfall Leben retten

**STOCKELSDORF.** Mitte Februar war die Bürgerstiftung Stockelsdorf zu Gast beim Seniorenbeirat. Der Vorsitzende der Bürgerstiftung Volker Olbers hatte für die 110 Besucherinnen und Besucher zu diesem Anlass auch die Notfall-

dose dabei. Sie enthält wichtige medizinische und persönliche Informationen und wird im Kühlschrank aufbewahrt – einem Ort, den Rettungskräfte im Notfall gezielt aufsuchen. Die Notfalldosen werden kostenfrei ausgegeben.

Ermöglicht wird die Aktion durch die Bürgerstiftung Stockelsdorf und den Seniorenbeirat. Sie ist ein einfaches, aber wirkungsvolles Beispiel dafür, wie bürgerschaftliches Engagement die Sicherheit im Alltag erhöhen kann.

## Stockelsdorf verkauft Grundstücke

**STOCKELSDORF.** Die Gemeinde Stockelsdorf bietet in der Dorfschaft Krumbek Baugrundstücke für Einfamilienhäuser zum Verkauf an. Im Bereich der Fichtenstraße stehen Flächen mit einer Mindestgröße von 800 Quadratmetern zur Verfügung. Der Quadratmeterpreis beträgt 160 Euro. Die Grundstücke sind jeweils mit einem Einzelhaus bebaubar. Die Kaufverträge beinhalten eine Bauverpflichtung sowie eine befristete, persönliche Eigenwohnverpflichtung, sodass ein Erwerb ausschließlich durch Privatpersonen möglich ist. Da es sich bei der Fichtenstraße um eine Privatstraße handelt, sind zusätzlich

Anteile an der Straßenverkehrsfläche zu erwerben. Zudem sind der Anschluss an das Niederschlagswassersystem und die zentrale Wärmeversorgung zu bezahlen.

Informationen zu den Gesamtkosten sowie Bewerbungsunterlagen sind im Rathaus und online erhältlich. Bewerbungen sind schriftlich bei der Gemeinde Stockelsdorf (Ahrensböcker Straße 7, 23617 Stockelsdorf) einzureichen. Die Bewerbungsunterlagen sind im Rathaus erhältlich sowie auf der Internetseite der Gemeinde verfügbar. Für weiteren Informationsbedarf ist Janne Ahrens unter Tel. 0451/4901310 im Rathaus erreichbar. **SEP**



Janne Ahrens aus dem Fachdienst Bauverwaltung der Gemeinde Stockelsdorf steht für weitere Infos rund um den B-Plan 87 zur Verfügung.

Foto: Gemeinde Stockelsdorf

# Jetzt doch: Lübeck bekommt neues Parkhaus am Holstentor

Marodes Gebäude seit Ende des Jahres gesperrt – Bislang war kein Neubau geplant – Neue Berechnungen führten zum Kurswechsel.

**LÜBECK.** Das marode Parkhaus Holstentor soll nun doch abgerissen und durch einen Neubau ersetzt werden. Das hat die Bürgerschaft jüngst mit großer Mehrheit in nicht-öffentlicher Sitzung beschlossen. An gleicher Stelle soll ein Parkhaus mit Grünfassade und 316 Stellplätzen entstehen. Geschätzte Kosten: rund 13,2 Millionen Euro.

Eigentlich hatten sich die städtischen Baupolitiker schon von einem Neubau verabschiedet. Doch die für die Parkraumbewirtschaftung zuständige KWL hat neue Berechnungen vorgelegt, wonach sich ein neues Parkhaus an der Stelle doch wirtschaftlich betreiben lässt. Nach Informationen der Lübecker Nachrichten hat eine Erhöhung der Parkgebühren im vergangenen Jahr die Umsätze deutlich gesteigert. Die Preisanpassung habe die Kunden nicht verschreckt und sei besser angenommen worden als prognostiziert, heißt es in der nicht-öffentlichen Vorlage. Weitere Erhöhungen müssten folgen, wenn das neue Parkhaus steht.

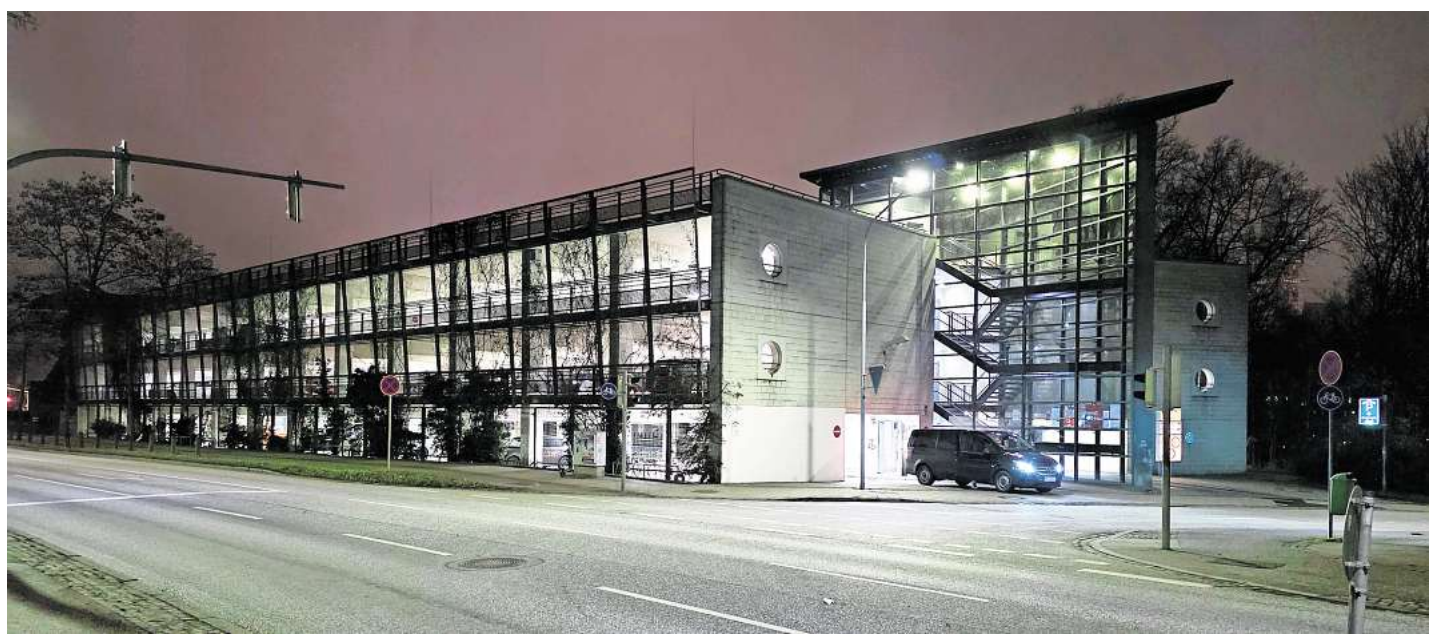
Ein Entwurf für den Neubau liegt längst vor, aber der Generalunternehmer wurde bislang nicht mit dem Bau beauftragt. Die Bürgerschaft hat die Verwaltung jetzt ermächtigt, diesen Entwurf umzusetzen. Die KWL und der Generalunternehmer sollen den Auftrag erledigen. Das neue Parkhaus hat mit 316

Stellplätzen deutlich weniger Platz als das bisherige mit mehr als 500 Stellplätzen. Die Tiefgeschosse werden nicht mehr genutzt und sollen zugeschüttet werden.

Das marode Parkhaus wird laut Bürgerschaftsbeschluss Stück für Stück abgerissen. Der Auftrag dafür soll nach LN-Informationen in diesem Jahr vergeben werden. Der Abriss selbst, der mehr als 1,7 Millionen Euro kosten soll, wird schätzungsweise fünf bis sieben Monate dauern. Diesen Betrag muss die Hansestadt aufbringen.

„Wir brauchen an dieser Stelle das neue Parkhaus“, erklärt Ulrich Brock (CDU), Vorsitzender des Bauausschusses der Bürgerschaft. Das Parkhaus am Holstentor sei eines der attraktivsten und am besten ausgelasteten in Lübeck. Vor allem Touristen würden es ansteuern. Mit den Stellplätzen würde die Altstadt außerdem von parkenden Autos entlastet.

„Für uns ist entscheidend, dass sich der Neubau rechnet“, sagt Arne-Matz Ramcke, Verkehrspolitiker der Grünen, auf LN-Anfrage. Die Grünen hätten grundsätzliche Probleme mit Parkhäusern, die von der Stadt subventioniert werden müssten. Als Beispiel nennt Ramcke das umstrittene Parkhaus Godewind in Travemünde. Ende vergangenen Jahres hatte die KWL das Parkhaus Holstentor wegen statischer Mängel auf unbestimmte



Über 500 Parkplätze im Parkhaus Holstentor fehlen jetzt für die Innenstadt.

Fotos: Holger Kröger

Zeit gesperrt. Ob das auffällige Gebäude jemals wieder genutzt werden kann, sollten Fachleute überprüfen. In der zweiten Januarwoche waren die Ingenieurgesellschaft Experimentelle Statik (Iges) mit ihren Geräten angezurückt. Nach Angaben der KWL wurden insgesamt sieben Bauteile per experimenteller Statik geprüft. Dabei werden Belastungen simuliert, die durch ein- und ausfahrende Fahrzeuge entstehen. Dazu haben die Iges-Ingenieure Stahl- und Holzkonstruktionen sowie eine hydraulische Hebekonstruktion verwendet.

Über Messdosens konnte die Last präzise ermittelt werden. Unklar ist aktuell, wie lange das marode Parkhaus noch durchhält. Im Januar gab es Hinweise der Fachleute, dass das Gebäude durch Abstützungs- und Reparaturmaßnahmen eventuell noch bis Ende 2027 betrieben werden könnte. Bereits vor acht Jahren wurden beim 1992 in Betrieb genommenen Parkhaus Probleme mit der Statik festgestellt. Der Bau wurde seitdem regelmäßig kontrolliert und die Weiternutzung immer nur temporär erlaubt.

DOR



Das Parkhaus Holstentor Lübeck ist bereits geschlossen.

## Bauarbeiten auf der Marienbrücke

**LÜBECK.** Vom 10. bis voraussichtlich 24. März werden auf der Marienbrücke Instandsetzungsarbeiten am Fahrbahnübergang in Richtung Drehbrücke durchgeführt. Eine Ampelanlage sorgt für

wechselseitig einspurig fließenden Verkehr. Der stadtauswärtige Fahrradverkehr kann während der 1. Bauphase den gemeinsamen Geh- und Radweg nicht nutzen und wird auf die Fahrbahn ge-

führt. Nach der 1. Bauphase steht der Radweg auf dem Brückenbauwerk wieder zur Verfügung. Am Übergang zur Rampe zur Drehbrücke gibt es Schäden, die repariert werden müssen.

## Rehderbrücke: Ab jetzt Tempo 20

**LÜBECK.** Seit Mitte Dezember gilt auf der Lübecker Rehderbrücke in beiden Richtungen statt Tempo 30 nun Tempo 10. Und seit dem 12. Januar erfasst der festinstallierte 24-Stunden-Blitzer Verkehrssünder, die schneller als mit der erlaubten Geschwindigkeit unterwegs sind. Doch sind die Verkehrszeichen für Autofahrer, die stadtauswärts auf der Krähenstraße unterwegs sind, überhaupt gut sichtbar angebracht? Droht der Stadt nach der Burgtor-Affäre der nächste Blitzer-Ärger?

Bernd Scheil beispielsweise glaubt nicht, dass das 10-km/h-Schild vor der Radarfalle an der Rehderbrücke den gesetzlichen Anforderungen entspricht. „Wenn die Stadt eine neue Ge-

schwindigkeitsbegrenzung erlässt, sollte diese auch klar erkennbar sein. Das ist offensichtlich in diesem Fall nicht gewährleistet“, beschwert sich der Lübecker.

Zwei weitere Hansestädter, eine Frau und ein Mann, die namentlich nicht genannt werden wollen, behaupten außerdem, dass das mobile Verkehrszeichen zeitweise verdreht gewesen sei oder tagelang sogar gar nicht an seinem angestammten Platz gestanden habe.

Die Hansestadt entgegnet, dass die Beschilderung klar sei. Auch Beschwerden habe es noch keine gegeben. Sie hat allerdings schon reagiert und das Tempo-10-Zeichen stadtauswärts Mitte

dieser Woche fest installiert. „Wegen des andauernden Vandalismus, unter anderem auch an dieser Verkehrseinrichtung“, bestätigt Stadtsprecherin Nicole Dorel.

Heißt das im Umkehrschluss, dass die Blitzer-Knöllchen wegen zu schnellem Fahren auf der Rehderbrücke nicht gültig sind? „Der Betroffene muss zunächst nachweisen, dass das Tempo-10-Schild nicht zu erkennen war“, erklärt Dorel. Dann müsse auf dem Verwarngeldbescheid Einspruch erhoben werden, der von Fall zu Fall geprüft werde. „Ob letztendlich ein Bußgeld ausgesprochen wird, ist eine individuelle Entscheidung.“

### TEMPO 20 SEIT DEM 3. MÄRZ

Die gerade erst fest installierten Verkehrsschilder an der Rehderbrücke wurden übrigens schon wieder ersetzt. Unter Abwägung aller Bedingungen und der Bestandsaufnahme wurden die Vorgaben zur Beschilderung und Verkehrseinrichtung neu festgelegt“, sagt Dorel. „Die Geschwindigkeitsbegrenzung wird deshalb auf 20 km/h heraufgesetzt.“ Diese Regelung gilt seit dem 3. März in beiden Richtungen. Die Verkehrszeichen wurden erst provisorisch aufgestellt, in der kommenden Woche dann in der Erde verankert.

STE



Die Beschilderung an der Rehderbrücke wurde mehrfach geändert. Foto: Christopher Steckkönig

**CITTI-PARK**  
Besser einkaufen. Besser leben.

13. + 14. März

# Zweiradfrühling im CITTI-PARK

Pünktlich zum Saisonstart dreht sich bei uns alles rund ums Motorrad und ums Fahrrad! Mit tollem Showprogramm und zahlreichen Ausstellern. Starten Sie durch in den Frühling!

ALLES UNTER EINEM DACH

Shopper,  
Genießen,  
Erleben!

Follow us on

citti-park-luebeck.de

# LESERREISEN

## Unsere Reisehighlights für Sie!

Alle Reisen inklusive Fahrt im modernen Fernreisebus ab Lübeck, Bad Schwartau, Neustadt und Eutin



EZ-Zuschlag € 289,- p. P. im DZ nur € **569,90**

### Weltstadt Paris „komplett“

große Stadtrundfahrt • Führung Montmartre • romantische Lichterfahrt

Sie entdecken die Stadt unter dem Eiffelturm: Es erwartet Sie die große Stadtrundfahrt sowie eine Führung im Künstlerviertel Montmartre, die Gelegenheit zur Seine-Bootsfahrt, außerdem eine romantische Lichterfahrt durch das beleuchtete Paris. Viele weitere besondere Höhepunkte komplettieren unsere Reise in die Stadt Napoleons, die sich unter seiner Herrschaft zur Metropole von Weltrang entwickelte. Das Flair dieser Metropole und Ihre komfortable Unterkunft werden Sie begeistern!

- **Leistungen** • Fahrt im modernen Fernreisebus  
• 4 x Übernachtung im Hotel Ibis Paris 17 Clichy-Batignolles  
• 4 x Frühstück vom Buffet • alle Zimmer mit Bad o. DU/WC, TV, Tel., Klimaanlage • Stadtrundfahrt • Lichterfahrt  
• Führung Montmartre • City-Tax

Bitte beachten: Eintrittsgelder sind nicht im Reisepreis enthalten.

#### ► 5-Tage-Reise

09.04. - 13.04.2026 | 07.05. - 11.05.2026



EZ-Zuschlag € 99,- p. P. im DZ nur € **299,90**

### Barberini-Museum Potsdam mit Max Liebermann Ausstellung

„Avantgarde. Max Liebermann und der Impressionismus in Deutschland“

Stadtrundfahrt Potsdam mit Schlossparkführung „Sanssouci“ und Stadtrundfahrt Berlin inklusive!

- **Leistungen** • Fahrt im modernen Fernreisebus  
• 2 x Übernachtung im First-Class-Hotel Dorint Potsdam Sanssouci • 2 x reichhaltiges Frühstück vom Buffet • Stadtrundfahrt in Potsdam mit Schlossparkführung in Sanssouci  
• Eintritt ohne Warteschlangen in die Ausstellung im Barberini-Museum • Rückfahrt mit Absteher in die Bundeshauptstadt Berlin mit Stadtrundfahrt mit Reiseleitung und anschließender Freizeit zur Mittagspause am berühmten Potsdamer Platz • City-Tax Potsdam

Bitte beachten: Weitere Eintrittsgelder sind nicht im Reisepreis enthalten.

#### ► 3-Tage-Reise

10.04. - 12.04.2026 | 24.04. - 26.04.2026



EZ-Zuschlag € 29,- p. P. im DZ nur € **139,90**

### Zum „Polenmarkt“ bei Stettin

mit First-Class-Hotel in Top-Lage

Erleben Sie eine fantastische Shoppingreise nach Stettin und zum großen Polenmarkt in Linken. Am ersten Reisetag können Sie nachmittags durch die alte Hansestadt Stettin spazieren. Am 2. Reisetag geht zum Polenmarkt in Linken mit preisgünstigen Waren wie Bekleidung, Lebensmittel, Zigaretten, Haushaltsartikeln usw.

- **Leistungen** • Fahrt im modernen Fernreisebus  
• 1 x Übernachtung im Radisson-Blu Hotel • alle Zimmer mit Bad o. DU/WC, TV, Telefon • 1 x großes Frühstück vom Buffet • kostenlose Nutzung des Hotelschwimmbades  
• Freizeit zum Shopping und Bummeln in Stettin am 1. Tag nachmittags • Besuch des großen Polenmarktes in Linken am 2. Tag vormittags

Bitte beachten: Die City-Tax ist direkt vor Ort zu zahlen.

#### ► 2-Tage-Reise

11.04. - 12.04.2026 | 25.04. - 26.04.2026



EZ-Zuschlag € 89,- p. P. im DZ nur € **469,90**

### Genießertage an der Mosel

Brodenbach • Trier • Bernkastel • Cochem Rudesheim • Koblenz

Die Mosel ist in jeder Hinsicht eine Traumregion für Genießer. Die imposante Wein- und Flusslandschaft, die Kleinstädte mit ihren historischen Plätzen, Kulturschätzen und malerischen Gassen können Sie mit allen Sinnen genießen. Bestaunen Sie die wunderschöne Moselregion bei den bereits für Sie inkludierten Ausflügen.

- **Leistungen** • Fahrt im modernen Fernreisebus  
• 4 x Übernachtung im Mittelklassehotel nebst Gästehaus  
• 4 x Frühstück vom Buffet • 4 x Abendmenü oder Buffet  
• alle Zimmer mit Bad o. DU/WC, TV etc. • Tagesfahrt nach Trier und Rückfahrt mit Aufenthalt in Bernkastel • Tagesausflug nach Cochem mit Mosel-Schiffahrt • Ausflug nach Rudesheim und Rückfahrt mit Aufenthalt in Koblenz  
• Weinprobe • kostenlose Hallenbadnutzung im Hotel

Bitte beachten: Tourismustaxe vor Ort zahlbar. Eintrittsgelder sind nicht im Reisepreis enthalten.

#### ► 5-Tage-Reise

20.04. - 24.04.2026



EZ-Zuschlag € 119,- p. P. im DZ nur € **419,90**

### Bonn – 150 Jahre Konrad Adenauer

• Haus der Geschichte der Bundesrepublik Deutschland • Adenauerhaus in Rhöndorf • Stadtrundfahrt • Drachenfelsbahn

Anlässlich des Jubiläums „150 Jahre Konrad Adenauer“ laden wir Sie ein zu einer außergewöhnlichen Reise in die ehemalige Bundeshauptstadt Bonn und ihre reizvolle Umgebung. Begeben Sie sich auf eine spannende Zeitreise durch über 2.000 Jahre Geschichte.

- **Leistungen** • Fahrt im modernen Fernreisebus  
• 3 x Übernachtung im erstklassigen Dorint Hotel zentral in Bonn • 3 x reichhaltiges Frühstücksbuffet • 2. Tag: Stadtrundfahrt Bonn „gestern, heute, morgen“ und Besuch der neuen Dauerausstellung im Haus der Geschichte der Bundesrepublik Deutschland • 3. Tag: Besuch des Adenauer-Hauses in Rhöndorf mit Führung durch Haus und Garten, anschließend Berg- & Talfahrt Drachenfelsbahn

Bitte beachten: Die City-Tax ist vor Ort im Hotel zu zahlen. Bitte beachten Sie, dass Konrad Adenauers Wohnhaus nur zu Fuß durch den Garten über einen treppenreichen Aufstieg zu erreichen ist.

#### ► 4-Tage-Reise

24.04. - 27.04.2026 | 24.07. - 27.07.2026



EZ-Zuschlag € 289,- p. P. im DZ ab € **679,90**

### Sonneninsel Bornholm

Inselrundfahrt • Festung Hammerhus Rönne • Rundkirchen • Glasbläserei

- **Leistungen** • Fahrt im modernen Fernreisebus  
• 4 x Übernachtung im Komforthotel in Sandkås bei Allinge  
• alle Zimmer mit Bad o. DU/WC, TV • 4 x Frühstück vom Buffet • 4 x großes Buffet am Abend • alle Fährtaxen  
• „All-Inclusive-Getränke“ im Hotel zum Abendessen (18 bis 21 Uhr Bier/ Softdrinks/Weine) • ganztägig kostenlos im Hotel: Kaffee, Tee & Säfte • Inselrundfahrt zu den Höhepunkten Bornholms • Besuch der Festung Hammerhus  
• Besuch von Rönne und Svaneke & Gudhjem • Besuch der typischen Rundkirchen von Bornholm • Ausflug „Bornholm neu entdecken“ m. Glasbläserei und Bonbon-Kocherei  
• Besuch der Heringsräucherei und Sandstrände von Dueodde am Leuchtturm

Bitte beachten: Die An- und Abreise nach Bornholm erfolgen mit Großfähren auf Dirketkurs Ystad – Rönne – Sassnitz oder Sassnitz – Rönne – Sassnitz  
Fahrplan- & Strecken-Änderungen der Fähren bleiben vorbehalten.

#### ► 5-Tage-Reise

29.04. - 03.05.2026 ..... p.P. im DZ € 679,90  
03.05. - 07.05.2026 ..... € 699,90

# „Förderung ist eine Herzensangelegenheit“

10.000-Euro-Spende der Schwartauer Werke für die Gedenkstätte Ahrensböck.

**AHRENSBÖCK.** Mit einer Spende von 10.000 Euro unterstützen die Schwartauer Werke künftig die Arbeit der Gedenkstätte Ahrensböck. Bei der symbolischen Übergabe der Spende in der Gedenkstätte erklärte der Vorstandsvorsitzende Markus Kohrs-Lichte, die Förderung sei ihm „eine Herzensangelegenheit“ vor dem Hintergrund der Unternehmenshistorie. „Die Auseinandersetzung mit unserer Geschichte ist für uns Verpflichtung und Auftrag zugleich“, so Kohrs-Lichte. „In den Jahren der nationalsozialistischen Diktatur haben die Schwartauer Werke ihre politische Neutralität aufgegeben und sich den damaligen Machtgebern angepasst. Dieses Wissen prägt unser heutiges Selbstverständnis zutiefst. Als Unternehmen stehen wir in der Verantwortung, aktiv zu einer freiheitlichen und demokratischen Gesellschaft beizutragen. Wir setzen deshalb ein klares Zeichen für Vielfalt, für eine offene, bunte Gemeinschaft und für den Schutz unserer demokratischen Werte.“

Die Schwartauer Werke haben zu ihrem 120. Firmenjubiläum 2019 ihre Unternehmensgeschichte vom Historiker Christian Voigt aufarbeiten lassen. Demnach waren alle Mitglieder des Vorstandes spätestens ab 1937 Mitglieder der NSDAP, die Beitritte erfolgten zu unterschiedlichen Zeitpunkten, keiner



Markus Kohrs-Lichte, Vorsitzender des Vorstands der Schwartauer Werke, und Vanessa Krabiell, Leiterin Unternehmenskommunikation, lassen sich die Stationen des Todesmarsches 1945 durch Bad Schwartau und Ostholstein von Dr. Ingaburgh Klatt (nicht im Bild), der stellvertretenden Vorsitzenden der Gedenkstätte Ahrensböck, erklären

Foto: Gedenkstätte Ahrensböck

vor 1933. Laut Aufzeichnungen wurde ein jüdischer Bankier in der Zeit aus dem Aufsichtsrat entfernt. Während des Zweiten Weltkriegs waren laut den wenigen Informationen, die vorliegen, rund 110 osteuropäische Arbeitskräfte und weitere 37 Personen unter anderem aus Belgien und der Sowjetunion bei den Schwartauer Werken beschäftigt.

Das Geld sei eine große Hilfe für die Arbeit der Gedenkstätte, erklärte Dr. Ingaburgh Klatt, stellvertretende Vorsitzende des gemeinnützigen Trägervereins. Konkret werde es für den Einbau einer Filteranlage beim haus-eigenen Brunnen verwendet. Die Gedenkstätte ist nicht an das öffentliche Wassernetz angeschlossen und muss ihr Trinkwasser selbst fördern. Die Filter-

anlage ist eine behördliche Auflage, die den Etat der Gedenkstätte sprengen würde.

Die Gedenkstätte Ahrensböck ist das einzige erhaltene Gebäude in Schleswig-Holstein, in dem die Nationalsozialisten bereits 1933 ein frühes Konzentrationslager einrichteten. Am 8. Mai feiert die ehrenamtlich geführte Gedenkstätte ihren 25. Geburtstag mit einem Festprogramm.

## Neues Angebot: Vater-Kind-Kursus

**LÜBECK.** Das Ev.-Luth. Familienzentrum Dreifaltigkeit in Lübeck-Kücknitz, Tannenbergstraße 18, erweitert sein Angebot um einen neuen Vater-Kind-Kursus. Das Angebot richtet sich an Väter mit Kindern im Alter von 0 bis 6 Jahren. Der Kursus findet jeweils am letzten Dienstag des Monats von 16.30 bis 17.30 Uhr statt. Geleitet wird das Angebot von einem en-

gagierten Vater. Gleichzeitig sind alle teilnehmenden Väter ausdrücklich eingeladen, das Treffen aktiv mitzugestalten. Ob Spielen, Toben, Basteln, Vorlesen, Austausch oder kleine Ausflüge – die Inhalte entstehen gemeinsam und orientieren sich an den Bedürfnissen der Väter und ihrer Kinder. Infos: Familienzentrum Dreifaltigkeit, Tel. 0451/79070196.

## Ostermarkt in Krummesse

**KRUMMESSE.** Zahlreiche Kunsthandwerker aus ganz Norddeutschland präsentieren kreative Geschenkkunden und kulinarische Leckereien beim Ostermarkt in Krummesse. Am Sonnabend, 14., und Sonntag, 15. März, findet der Markt jeweils von 11 bis 18 Uhr im Krummesser Dörpshaus, Lübecker Straße 6, sowie im benachbarten Sonnenhaus, Lübecker Straße 12 statt. Dort lädt auch eine Cafeteria zum gemütlichen Beisammensein ein. 30 Aussteller aus der Region bieten eine

breite Palette überwiegend selbst hergestellter Waren wie kreative Oster-Dekorationen für Haus und Garten, elegante Schmuck-Unique, Schreibwaren und Keramik sowie Lebensmittel an. Herzhafte Käsesorten sowie edle Liköre und Obstbrände sind ebenfalls im Angebot. Im Obergeschoss können sich Kinder schminken lassen. Der Eintritt für Erwachsene kostet 1,50 Euro, Kinder haben freien Zutritt. Der Krummesser Ostermarkt ist von Lübeck aus mit der Buslinie 16 zu erreichen.

## Vorverkauf für Open-Air-Produktion

**LÜBECK.** Nach erfolgreichen Aufführungen im Domhof zeigt das Theater Lübeck diesen Sommer „Der Diener zweier Herren“ von Carlo Goldoni auf der Travestübene in der Willy-Brandt-Allee. Die Freilichtproduktion, bei der Maja Delinic Regie führt, feiert am 20. Juni Premiere. Ab dem 17. März beginnt der Vorverkauf für die zwölf Termine im Sommer. Maja Delinic und ihr Team spüren den Anfängen des Theaters nach: Eine Theatertruppe schlägt ihre Bühne an

einem Ort unter Menschen auf und spielt drauf los – voller Freude, Musik und körperlichem Einsatz. Die Figuren entstammen der Commedia dell'arte, die sich aus allen Grundemotionen der Menschen herauskristallisiert haben und jede noch so kluge Trickserei humorvoll und charmant entlarven. Alle Vorstellungstermine sowie den Kartenkauf gibt es im Internet unter [www.theaterluebeck.de](http://www.theaterluebeck.de), unter Tel. 0451/399600 und an allen bekannten Vorverkaufsstellen.

## Frierende Mieter: Stadt sieht „keine Gefahrenlage“

**LÜBECK.** Nahezu den gesamten Winter über mussten die Bewohner des Hochhauses im Forstmeisterweg zittern. Immer wieder fiel die Heizung aus, zuständig fühlte sich niemand. Nun hat sich die Lübecker Stadtverwaltung eingeschaltet und sich in dem Haus umgesehen. Ein Problem konnten die Mitarbeiter der Stadt aber nicht feststellen.

Rund 200 Menschen wohnen in dem Hochhaus im Forstmeisterweg in Karlshof. Einige von ihnen berichteten den Lübecker Nachrichten, dass die Heizung in dem Gebäude bereits Anfang Januar für mehrere Tage ausgefallen sei. Immer wieder käme es zu Rohrbrüchen, immer wieder fielen einzelne Heizkörper aus.

### „SOZIALER SKANDAL“ IM FORSTMEISTERWEG

In einem Artikel in den Lübecker Nachrichten vom 24. Januar er-

zählten Bewohner außerdem, dass es in ihren Wohnungen maximal 15 Grad warm würde – bei minus 2,5 Grad Außentemperatur. Von ihrem Vermieter fühlten sich viele im Stich gelassen. Die Lübecker Grünen sprachen von einem „sozialen Skandal“ und forderten die Stadtverwaltung auf, Druck auf den Vermieter auszuüben. Kritik erteteten die Grünen dafür von der Fraktion Linke & GAL: Den Grünen sei bekannt, dass es in der Stadtverwaltung keine entsprechende Stelle dafür gebe, sagte Fraktionschef Andreas Müller.

Die Stadt bestätigt: Die Anwendung des Wohnraumschutzgesetzes, das den rechtlichen Rahmen für entsprechende Maßnahmen gibt, könne wegen der dünnen Personaldecke nur bedingt geleistet werden. Die Schaffung einer solchen Stelle sei von den Grünen, der CDU sowie der FDP abgelehnt worden, er-

gänzt Andreas Müller.

### STADTVERWALTUNG BEGHT HOCHHAUS

Eine ganz ähnliche Diskussion gab es 2025 schon einmal. Monatelang hatten sich Mieter eines Wohnblockes in der Klipperstraße in Buntekuh über unhaltbare Zustände in dem Haus beklagt. Auch in der Klipperstraße hatte sich die Politik eingeschaltet. Die Fraktion der Linken hatte im Juli sogar geholfen, Sperrmüll, der in den Hausfluren lagerte, zu entsorgen. Anfang Dezember teilte die Stadtverwaltung schließlich mit, dass bei einer Begehung des Hauses keine Probleme festgestellt worden seien.

Auch das Haus im Forstmeisterweg hat sich die Stadtverwaltung nun angesehen. Am Montag in der vergangenen Woche fand eine Begehung des Komplexes statt. „Im Rahmen der Kontrolle wurde stichprobenartig die Heizung in den Wohnungen kontrolliert“, erklärt Nicole Dorel, Pressesprecherin der Hansestadt. Auch die Heizungszentrale sei begutachtet worden. „Eine Gefahrenlage konnte nicht festgestellt werden.“ **OP**

Wochenlang mussten die Mieter dieses Wohnhauses im Forstmeisterweg in Lübeck frieren. Foto: Agentur 54°







**LUV Ideenwettbewerb 2026**  
für Kitas, Grundschulen und weiterführende Schulen

„Lasst uns gemeinsam Werte leben!“

„Zeigt her eure Fairness! Wie helfst ihr anderen? Was sind eure Fairness-Regeln?“  
Ihr seid eingeladen, zu zeigen, was Fair Play für euch heißt, welche Regeln euch wichtig sind und wie ein respektvolles Miteinander gelingt.

**Meldet euch bis spätestens 10. April 2026 auf der Website an.**

Vom 28. April bis 9. Mai 2026 werden im Rahmen der LUV Green Days die zehn besten Ideen im LUV Shopping ausgestellt.

**Tolle Gewinne**  
Besuch im Kletterpark Travemünde

**Macht mit**  
QR Code scannen und bis zum 10. April anmelden!





Dänischburger Landstr. 81 | 23569 Lübeck | [www.luvshopping.de](http://www.luvshopping.de)  

Sprudelgetränk	Gesetzgeber d. ind. Mythologie	Theatertruppe	Fluss durch München	staatliche Länderei	altrömische Silbermünze	Baumfrucht	Geistesblitz	Sneehütte der Eskimos	Felsbrocken	Tröstlosigkeit	Körperstellung	afrikanische Völkergruppe	Zahncreme	Teil des Pilzes	Pralinenfüllung	persönliches Fürwort
Ausmaß	mexikan. Schauspielerin, ... Hayek	englische Grafenschaft	Sitz der Geschäftsleitung	bergm. Hebegerät	Radmittelstück	Teil der Bibel (Abk.)	Frechheit	bibliischer Priester	Zahnarzt	antiker Krug	Staatsvölker	Verfasser	herzhaft	chem. Zeichen für Neodym		
Gewittererscheinung	Sprechfunk für jedermann	Rufname des Boxers Scholz	Krankenhaus	englisch: tun, machen	Kleinstlebewesenforscher	griechischer Buchstabe	überlegen, abwägen	nicht präzise	französische Königsanrede	äußerst schnell	nicht selten	englisch: Liebe	Großstadt in Kolumbien	Männernkurzname		
Gehabe	Einsicht	Kap auf Rügen							US-Bundesstaat	andersartig	kreisrunder Haarausschnitt	ein Getränk (Kw.)				
Helfer, Mentor									französische Verneinung	sportliches Jackett	Fremdwortteil: doppelt	byzantinischer Kaiser				
Vorname von US-Filmstar Cooper	afrikanisches Trockengebiet	span., italienisch: eins	Tatsache						Schweiz. Universitätsstadt	Programmankündigung	italienisch: gut	Weltraum				
TV-Serie (Kw.)	amerikanische Raubkatze	weibliche Märchengestalt							Schokoladenkonfekt	Impfstoffe	TV-Modell (Kurzname)	Nachfrage				
heiter	langes Halbstuch	Ferien mit dem Zelt	asiatische Industriation	enthaltensame Lebensweise	englisch: nach, zu	Dreifingerfaulter	Holzgewächs, Busch	Autor von 'Effi Briest'	lateinisch: eins	Kugelschreiber (Kw.)	Rheinlastkahn	unerzogenes Kind	völlig, auf ... und Verderb'	deutsche Vorsilbe		
Anregung	Plastikabdeckung	zugkräftiges Angebot	französische Zustimmung	Warthe-Zufluss (Polen)	Pfeilwurfspiel	Fluss in Frankreich	Wildlederimitation	ein Milchprodukt	lockeres, netzartiges Gewebe	Ackerpferd						
starkes Brett									Materialchirurg. Verbände	italienische Schenke	deutsche TV-Anstalt (Abk.)	röm. Zahlzeichen: neunzig	deutsche Vorsilbe			
Zwerg der Edda	Herbstblume	Abk.: ad acta	indischer Staatsmann † 1964	kaufm.: auf Rechnung	französisch: oder	Zweigstelle	spanischer Hafenort	trostlos	Nachschlagewerk							
Garantie				Küchenkleidung				Bergsteigergruppe								

**Inspektion, HU/AU,  
Klima- und Bremsen-  
service, Reifen und Räder**

**Wir kaufen Ihren PKW!**

**Henning Automotive GmbH**

**V O L V O**

Volvo PKW Vertragswerkstatt  
Inh. Kay-Bengt Bülow  
Tel. 04 51 / 48 66 34-0  
Fackener Allee 78b · 23554 Lübeck

**Widder**  
21.03. - 20.04.

Merkur wird wieder direktläufig, jetzt im Widder. Die Phase des Stillstands ist vorbei. Entscheidungen, Verträge und Kaufvorhaben jetzt wieder unbedenklich.

**Stier**  
21.04. - 20.05.

Kuschelsüchtig. Aber Vorsicht! Ein „Ausrutscher“ kann Sie in Bedrängnis bringen. Trend: Sie haben Lust auf Neues für Ihr Zuhause. Mischen Sie ein wenig aus, was überflüssig ist.

**Zwillinge**  
21.05. - 22.06.

Mars kommt! Sie haben einen genialen Verstand, sind wort- und ideenreich. Aber: Sie können mit Ihrer Klugheit andere auch verletzen und verschließen entscheidende Türen.

**Krebs**  
22.06. - 22.07.

Die Stimmung ist wundervoll! Der Partner verwöhnt Sie mit einer Menge Zärtlichkeit. Singles sollten sich nicht zurückziehen, sondern ausgehen und aufregende Kontakte knüpfen.

**Löwe**  
23.07. - 23.08.

Lenken Sie im Job Ihre Gedanken auf ein aktuell anstehendes Projekt. Hier wird nach Ihrem Engagement gefragt. Warum? Glasklarer Verstand, preußische Disziplin – freie Fahrt!

**Jungfrau**  
24.08. - 23.09.

Sie haben diese Woche viel vor, wollen hoch hinaus. Im Beruf agieren Sie mutig und zeigen sich engagiert. So können Sie positive Veränderungen vorantreiben. Anerkennung!

**Waage**  
24.09. - 23.10.

Eine Freundin verabschiedet sich unerwartet im Streit. Schalten Sie nicht auf stur. Bleiben Sie objektiv, und versuchen Sie die Scherben so schnell wie möglich zu kitten.

**Skorpion**  
24.10. - 22.11.

Glückliche Tage, denn der Erfolg ist Ihnen auf den Fersen. Was immer Sie in der Vergangenheit geplant haben, jetzt sollen und dürfen Sie es umsetzen. Klasse!

**Steinbock**  
22.12. - 20.01.

Halbmond im strengen Steinbock. Es droht jetzt Ärger in der Familie, im Jon und in der Liebe. Verzichten Sie auf Vorwürfe. Überwinden Sie sich zu ehrlichen Entschuldigungen!

**Schütze**  
23.11. - 21.12.

Mondwechsel in den optimistischen Schützen. Sie sind rastlos, nicht gerade anpassungsfähig und neigen zu Unachtsamkeiten. Nehmen Sie Rücksicht, auch auf sich selbst!

**Wassermann**  
21.01. - 19.02.

Reagieren Sie schnell! Ergreifen Sie entschlossen die Initiative und sprechen Sie sich mit dem Partner aus. Sie überzeugen mit guten Argumenten. Versöhnung nicht vergessen!

**Fische**  
20.02. - 20.03.


Dank des Gefühlsplaneten Venus wird es diese Woche romantisch. Sie fühlen sich herrlich wohl, sind beliebt, sehr charmant und sehr gesellig. Achtung: Nicht ausnutzen lassen.

**Lösungen der Vorwoche**

B ■ T ■ S ■ G ■ T ■ E ■ K ■ B ■ E ■ W ■ M ■ K ■ E ■ S ■  
 N A I V I T Ä T E R I N N E R U N G I M K E R E I  
 D R B U C H T N T R I L O G I E E I N S E L  
 H E I T E R O L O T E I N K L A G L O S S  
 T S R R G E N E R E L L A N T E N N E T E A U  
 U M I S E R E N D O R S C H  
 S C H E U E R N W A H R L E K  
 C H O N S A V E B E N L M  
 T A L S O H H A E R O  
 S T A E N D E R R E B E L L I O N  
 K I E L N E S N U N O T O  
 R R Z O R R O T F R E I  
 E M M Y H E R V I T A L G E L  
 K N I C K E I G N O T A R R A  
 E N L E S E T U N K F E S  
 K U R I E L L O D E N  
 H E R O S B B F P P T I D E N E R N G  
 D N B E S E I T I G E N I R R E N S K U E R  
 M I S T E L U R I L N E I G E R E V O L T E  
 T A R T A N E H I N D U L S A D E A R A I  
 P I S A N M I L V A A F U E H L E N D I N  
 O S A C H A T A L O N S O M A L K U L I S S E  
 N E U M O N D P R E S T I G E G E N E R A T I O N

		8				6
				7	1	
	6	5	3	9		1
	9	6				5
2	8		4	7		1
	7				3	4
6		9	3	5		7
			2	9		
	3					5

**Lösungen der Vorwoche**



2	3	1	5	9	4	8	6	7
4	9	6	7	8	3	1	5	2
5	8	7	6	2	1	4	9	3
8	6	9	2	3	7	5	1	4
3	4	5	1	6	9	2	7	8
1	7	2	4	5	8	9	3	6
9	5	8	3	4	6	7	2	1
6	1	4	9	7	2	3	8	5
7	2	3	8	1	5	6	4	9

## Workshop-Reihe Naturkosmetik

**LÜBECK.** Naturkosmetik liegt im Trend. Wer wissen will, was in Pflegeprodukten steckt, kann bei einer neuen Workshop-Reihe der Naturschutzstation Dummersdorfer Ufer selbst Naturkosmetik herstellen – mit wenigen, hochwertigen

Zutaten und unter fachkundiger Anleitung. Natürliche Rohstoffe wie Honig, Bienenwachs, heimische Wildpflanzen, Kräuter oder Kernseife stehen im Mittelpunkt. Die Teilnehmenden lernen die Wirkung der Zutaten kennen

und stellen Schritt für Schritt eigene Produkte her. Viele Workshops beginnen mit einem Rundgang durch den Naturgarten der Naturschutzstation Dummersdorfer Ufer, Resebergweg 11. Die Kurse richten sich an Erwachsene, Kos-

ten: 20 Euro pro Workshop. Der erste Kurs findet am Mittwoch, 25. März, von 16.30 bis 18.30 Uhr statt. Thema: die pflegende und heilende Kraft des Honigs. Anmeldung und weitere Termine unter [www.dummersdorfer-ufer.de](http://www.dummersdorfer-ufer.de)

# Wärmeres Wasser, höhere Preise: Was sich in Lübecks Bädern ändert

Viele Neuerungen seit dem 1. März – Temperatur wird angehoben – Vorteilskarten ersetzen Bonuskarten.

**LÜBECK.** Wer jetzt in eines der Lübecker Hallenbäder geht, wird möglicherweise überrascht sein: Zum Monatsbeginn wurde die Wassertemperatur erhöht. Statt der bisherigen durchschnittlichen 26 Grad wird die Temperatur auf 28 oder sogar 32 Grad angehoben. Wärmer wird es im Zentralbad (Schwimmerbecken 28 Grad, Nichtschwimmerbecken 30 Grad), in Kücknitz (30 Grad) und im Sportbad (Nichtschwimmerbecken 30 Grad, Kleinkindbecken 32 Grad, Schwimmer- und Kursbecken bleiben bei 26 Grad).

„Unser Ziel ist es, dass Kinder gemeinsam mit ihren Eltern positive Erfahrungen im Wasser machen und sich früh sicher und wohlfühlen“, erklärt Andy Fröhler, Direktor der Lübecker Schwimmbäder. Er möchte damit mehr Kunden anlocken – denn die Besucherzahlen gehen seit einigen Jahren zurück. Doch das wärmere Badewasser ist nicht die einzige Neuerung. Ein Überblick:

### MEHR KURSE: AQUAFITNESS 2.0 UND PRÄVENTIONSKURSE

Bereits im Januar verkündeten die Lübecker Bäder, dass sie einen neuartigen Aquafitnesskurs anbieten: Hydrohex. Dabei handelt es sich um ein virtuelles Trainingsprogramm aus Finnland. „Mit neun Hydrohex-Kursen setzen wir zusätzlich auf moderne, virtuelle Trainingsformate“, so Fröhler. Was zunächst nur als Testphase anließ, wird jetzt fest ins Programm aufgenommen.



Hydrohex – ein virtueller Aquafitkurs – ist neu im Sportbad St. Lorenz.

Lutz Roeßler

men. Es wird aber weiterhin auch Kurse mit einem Präsenztrainer geben.

Auch für Frühaufsteher gibt es ein neues Angebot: Im Sportbad St. Lorenz wird es den Kurs „Fit in den Morgen“ ab 7 Uhr geben. Außerdem werden Schwimmkurse für Nichtschwimmer und Fortgeschrittene angeboten. Auch ein Aqua-Gymnastik-Präventionskurs, der durch die Krankenkassen bezuschusst wird, ist buchbar.

Für die Kurse können sich Interessierte online anmelden. Eine entscheidende Änderung gibt es: Der Eintritt ist künftig nicht mehr im Kurspreis enthalten und muss pro Besuch direkt im Bad gezahlt werden. Das heißt: Der Kurspreis reduziert sich um den Eintrittspreis – allerdings werden auch die Kurspreise etwas teurer. „Die Trennung von Eintritt und Kurspreis sorgt für mehr Fairness und Flexibilität“, findet Fröhler. Gäste mit Ermäßigungen oder

Firmenfitness-Angeboten zahlen künftig nur noch den Kurs selbst und können den Eintritt über ihre jeweiligen Vorteile abdecken.

### CIAO BONUSKARTE – HALLO NEUE VORTEILSKARTE

Die bisherigen Bonuskarten werden nicht mehr verkauft. Besitzer dieser Karten können sie noch bis Jahresende nutzen. Der Rabatt wird aber nur noch auf Vollzahler-Eintrittstarife gewährt. Statt der Bonuskarte kommt dafür die sogenannte LSB-Vorteilskarte (Lübecker Schwimmbäder Bonus). Die Karte kann mit 100 Euro aufgeladen werden; 10 Prozent Rabatt gibt es dann auf die Eintrittspreise. Damit beträgt der Rabatt dauerhaft 10 Prozent. Bei der alten Bonuskarte gab es je nach Aufladung zwischen 5 und 10 Prozent Rabatt. Ein weiterer Vorteil der neuen Vorteilskarte: Die LSB-Karte ist nicht personen-

bezogen und übertragbar.

### NEUE PREISE: DER EINTRITT KOSTET NUN 6 EURO

Seit dem 1. März gelten die neuen Eintrittspreise. Ein Erwachsener muss 6 Euro (zuvor 4,40 Euro) zahlen, Kinder (bis 17 Jahre) 3 Euro (2,20 Euro). Das entspricht einer Steigerung von 36 Prozent. Diese Preiserhöhung hat die Bürgerschaft Ende Januar beschlossen – die erste seit 2017.

Die nächste Erhöhung soll nicht mehr so lange auf sich warten lassen. Geplant ist, dass die Preise künftig alle zwei Jahre gemäß der Inflation angepasst werden. „Ich bin froh, dass wir dieses wichtige Thema abschließen konnten und nun eine langfristig tragfähige sowie verlässliche Grundlage für die Preisgestaltung der Lübecker Schwimmbäder haben“, sagt Andy Fröhler. **KST**



In drei jeweils fünftägigen Blockseminaren werden den Auszubildenden „Future Skills“ wie zum Beispiel der Umgang mit Künstlicher Intelligenz vermittelt. Foto: Carmen Jaspersen/dpa

## Stipendium „Azubi Kolleg“ über KI und Resilienz

**LÜBECK.** Das „Azubi Kolleg“ will Auszubildende fit machen für die Arbeitswelt von morgen: Das Stipendienprogramm wird von der Joachim Herz Stiftung aus Hamburg angeboten und findet in Schleswig-Holstein in Kooperation mit dem Schleswig-Holsteinischen Institut für Berufliche Bildung statt. In Lübeck besteht eine Zusammenarbeit mit der Possehl-Stiftung. Die Bewerbung ist bis zum 30. April möglich.

### 75 PLÄTZE STEHEN ZUR VERFÜGUNG

Das „Azubi Kolleg“ richtet sich an Auszubildende aus Schleswig-Holstein und Hamburg, insgesamt stehen 75 Plätze zur Verfügung. Angesprochen sind Azubis in einer dualen, vollzeitschulischen oder pflegerischen Ausbildung. Seit diesem Jahr steht das Programm auch Dualstudierenden und Teilnehmenden des Abiturientenprogramms mit einem staatlich anerkannten Ausbildungsvertrag offen. „Unsere Arbeitswelt verändert sich rasant und stellt neue Anforderungen an Fachkräfte“, sagt Sabine Kunst, Vorstandsvorsitzende der Joachim Herz Stiftung. „Neben fundiertem Fachwissen gewinnen überfachliche Kompetenzen zunehmend an Bedeutung – nicht zuletzt befördert durch Künstliche Intelligenz und Digitalisierung.“ Schleswig-Holsteins Bildungsministerin Dorit Stenke: „Berufliche Bildung braucht heute mehr als fachliches Können. Sie braucht junge Menschen, die selbstbewusst, vernetzt und zukunftsorientiert handeln können. Das ‚Azubi Kolleg‘ stärkt genau diese Kompetenzen und setzt damit ein wichtiges Signal für die Gleichwertigkeit beruflicher und akademischer Bildungswege.“

### PROGRAMM LÄUFT ÜBER 13 MONATE

Das Programm beginnt im September und läuft über 13 Monate. In drei jeweils fünftägigen Blockseminaren werden den Auszubildenden „Future Skills“ vermittelt – also zukunftsrelevante Kompetenzen wie der Umgang mit Künstlicher Intelligenz, Präsentationstechniken oder Resilienz, die über reine Fachkenntnisse hinausgehen.

Zudem gehören monatliche Netzwerktreffen zum Programm. Diese sollen das berufliche Netzwerk der Auszubildenden stärken und ihnen zum Beispiel den Austausch mit Politikerinnen und Politikern ermöglichen. Sämtliche Kosten für Anreise, Übernachtung, Verpflegung und die Durchführung der Seminare und Netzwerktreffen werden übernommen.

## Stadtwerke: Neue Öffnungszeiten

**LÜBECK.** Das Service Center der Stadtwerke Lübeck in der Geniner Straße 80 hat seine Öffnungszeiten geändert: Ab sofort ist dort jetzt Montag, Dienstag und Donnerstag von 8 bis Uhr sowie wie Freitag von 8 bis 15 Uhr geöffnet.

Mittwochs ist geschlossen, das Center ist aber telefonisch unter 0800/0230230 (Mo.-Fr. 8 bis 18 Uhr) erreichbar. Das Kundencenter von TraveNetz bleibt wie gewohnt geöffnet: Mo-Do 8 bis 18 Uhr, Fr 8 bis 15 Uhr; Tel. 0451/8888080.

## Gelände am Strukbach wird Oase

**LÜBECK.** Am heutigen Sonnabend, 7. März, gibt es die Möglichkeit, das ehemalige Kleingarten-Gelände in St. Lorenz am Strukbach mitzugestalten und in eine grüne Oase zu verwandeln. Beginn ist um 9.30 Uhr. Seit Anfang 2024 entsteht auf dem Gelände ein neuer Naturerlebnisraum für Lübeck. Wildwuchs

wird dabei behutsam verändert, Wege angelegt und Totholzhecken gebaut. Die Aktion findet jeden ersten Samstag im Monat statt. Die Teilnahme ist kostenfrei, Getränke gibt es gratis. Wer mitmachen möchte, sollte robuste Kleidung tragen und Handschuhe mitbringen. Adresse: St. Lorenz Nord, Am Strukbach 2.

## Frühlingserwachen per Wanderstock

**LÜBECK.** Am Sonnabend, 14. März, startet eine Frühlingswanderung über 16 Kilometer in Mecklenburg. Treffpunkt ist um 9.30 Uhr am Parkplatz St. Hubertus; am Ostufer des Mechower Sees wird ab 10.15 losgewandert. Wanderführer ist Gerhard Haase, Tel. 04521/8452807. Anmeldung bitte bis zum Vortag, 19 Uhr.

Am Dienstag, 17. März, folgt eine vier Kilometer Route, inklusive eines Besuchs bei den Söhnen der Familie Linde. Kosten: 8 Euro. Treffpunkt ist um 11.30 Uhr am Bahnhof, Königstraße 9 – 11. Wanderführer sind Giesela Bredde, Tel. 0451/622614 und Almut Nebeck, Tel. 0451/1213714. Anmeldung bis zum Vortag, 19 Uhr.

# SONDERPOSTEN

## Baukasten-Anzug

anthrazit, grau oder schwarz mit Streifen  
in verschiedenen Größen

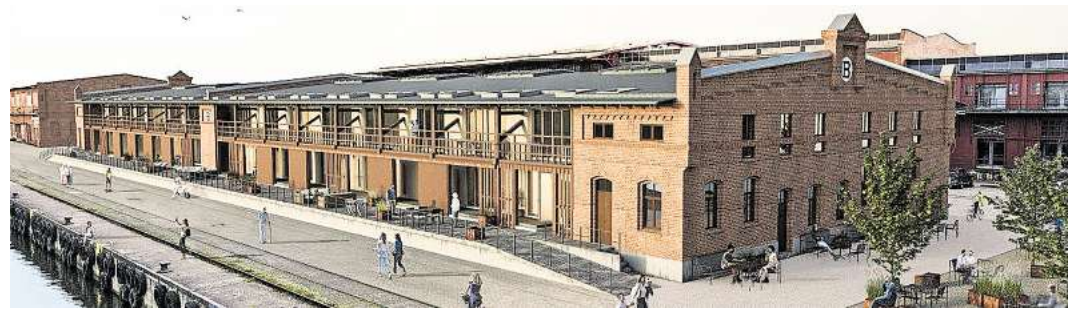
Sakko	19,95 €
Weste	9,95 €
Hose	9,95 €

**Holtex**  
Mode von Kopf bis Fuß

Ihr Modepartner 7 x im Norden

WWW.HOLTEx.DE

Holtex Edith Pohl e.K. | Inh. André Meyer-Pohl Zentrale Posener Str. 5, 23554 Lübeck



(li) Von den Media Docks aus gesehen fällt der Blick auf Schuppen B. (re) Wie in dieser Simulationsgrafik gezeigt, sollen im Schuppen B auf der Nördlichen Wallhalbinsel rund 33 Wohnungen entstehen.

Foto: Lutz Roeßler (1), privat (1)

# Neues Leben in alten Mauern: Transformation der Wallhalbinsel startet

Was in den Hafenschuppen bis 2028 geplant ist – Ein Rundgang mit Projekt-Sprecher Jörg Sellerbeck.

**LÜBECK.** Der Anfang ist gemacht. Die Erleichterung, dass es hier auf der Nördlichen Wallhalbinsel endlich losgegangen ist, ist Jörg Sellerbeck anzusehen. „Eigentlich wollten wir schon im Mai 2025 mit dem Abbruch der beiden Blechhallen beginnen, die zwischen den Schuppen standen“, berichtet der Sprecher der „Projektgruppe Initiative Hafenschuppen“, kurz PIH. Dann habe es im Rahmen des Genehmigungsverfahrens geheißen, man müsse bis zum Winter warten.

Er steht draußen an der Balustrade, zweiter Stock Media Docks, und schaut auf das gegenüberliegende, vollendete Werk des Lübecker Abbruchunternehmens. Zu seiner Linken Schuppen A, dann folgen B und C; außer Sichtweite sind D und F (Schuppen E wurde bereits 2010 abgerissen). Die historischen Gebäude sind Teil der einst modernsten

Hafenanlagen der Industrialisierungszeit, mit deren Bau Ende des 19. Jahrhunderts begonnen worden war. Im Jahr 1996 endete dann diese Nutzung.

## FREIE BAHN FÜR DIE GESCHICHTE: DER ABRISS IST BEENDET

„Die Hafenanlagen sollen auf jeden Fall erhalten bleiben“, sagt Sellerbeck, „denn sie legen ein Zeugnis ab vom Übergang einer mittelalterlichen Stadt zu einer modernen Hafenstadt.“ Auch die noch vorhandenen Gleise der ehemaligen Hafenbahn genießen Bestandsschutz. „Wir beabsichtigen, über das Gelände verteilt Eisenbahnwaggons aufzustellen, um dieses Flair noch zu unterstreichen“, erklärt der frühere Sprecher der „Bürgerinitiative rettet Lübeck“. Auch das historische Pflaster soll erhalten und teils neu verlegt werden.

Dann widmet er sich konkret der Transformation von Schuppen A. Ursprünglich hatte die Deutsche Rockmusikstiftung hier Pläne, zog sich jedoch zurück. Aus dem Gebäude werde nun ein „Wohnschuppen“. Landseitig sind 63, maximal 25 Quadratmeter große Studierendenapartments geplant. Um die erschwinglichen Mieten quersubventionieren zu können, wird es zur Wasserseite hin größere Eigentums- und Mietwohnungen geben. Die Baugenehmigung liege vor, aber der Starttermin sei noch ungewiss, da noch Fördermöglichkeiten des sozialen Wohnungsbaus ausgelotet würden.

Für Schuppen B, vis-à-vis der Media Docks, kündigt er den Beginn der Baustelleneinrichtung bereits für den nächsten Monat an. Hier will eine Baugemeinschaft ihren Traum vom Wohnen

im Denkmal verwirklichen. Rund 33 Wohnungen sind projektiert. Hierfür seien die gemauerten Giebelscheiben der Schuppen befreit worden von den angrenzenden Zwischenhallen. Die Ecktürmchen, von denen nur noch beim Schuppen C in der Nordostecke eins erhalten ist, sollen rekonstruiert werden.

## SPORT STATT KUNST IM SCHUPPEN C

Dann kommt Sellerbeck auf den benachbarten Schuppen C, einst langjährige Heimat von „Kunst am Kai“, zu sprechen. „Auch wenn ich persönlich die kulturelle Nutzung sehr geschätzt habe, bietet ein derzeit entwickeltes Konzept spannende Impulse“, meint er. So seien eine Sportstätte für die neue Trendsportart Padel-Tennis, einer Mischung aus Tennis und Squash, sowie eine

Boulder-Wand im Gespräch.

Bleibe noch der schon belebte Schuppen D – dieser solle auf jeden Fall der „Kreativschuppen“ bleiben. Die Deutsche Stiftung Denkmalschutz plant in der nördlichen Hälfte auch Wohnraum für die Jugendbauhütte, die hier die bereits gemeinschaftlich mit der Gesellschaft Weltkulturgut genutzte Werkstatt unterhält. Um dies konkret zu gestalten, findet im März ein Seminar mit der TH Lübeck statt.

Der Schuppen F wiederum wird einen Mix aus Gewerbe erhalten. „Und im mittleren Teil des Gebäudes auch Wohnen, der aufgrund eines Lichtgadens (vereinfacht: „Fensterband“) hier teils zweigeschossig ausgebaut werden kann“, so Sellerbeck. Die Sanierung soll im ersten Quartal 2028 abgeschlossen sein.

Damit das Leben in dem Quartier pulsieren kann, muss auch

die Infrastruktur erneuert werden. „So werden mit steigenden Temperaturen die Erschließungsarbeiten starten. Für die Entsorgungsbetriebe werden Leitungen unter dem Wallhafen gedükkert, um das Schmutzwasser abzuleiten. Gleichzeitig erfolgt der Anschluss an das Fernwärmenetz. Ziel ist es, den Kanal- und Straßenbau bis Ende 2027 fertigzustellen“, so Sellerbeck. Die Planungen für das „Pier 3-Hotel“, das im Sommer 2028 fertig sein soll, und für das neue Verwaltungsgebäude der Sparkasse zu Lübeck laufen auf Hochtouren.

Der Saisonbetrieb des Strandsalons an der Nordspitze wird verstetigt. Ein Erbpachtvertrag über 40 Jahre und die Möglichkeit, die bisher provisorischen Bauten durch feste Neubauten zu ersetzen, sichern diesen Ort der Freizeitgestaltung langfristige.

MHO

## Top-Tagesfahrten 2026 im Norden!

REISEBÜRO GmbH  
**Behrens**

Mit modernen Fernreisebussen ab Lübeck, Bad Schwartau und Eutin



### Hafengeburtstag Hamburg

Erleben Sie die traditionelle Einlaufparade

Wenn die schönsten Schiffe aller Art die Elbe entlang schippern, dann ist Hafengeburtstag in Hamburg. Die Einlaufparade bildet den spektakulären Auftakt des größten Hafenfestes der Welt, bei der 2026 rund 250 schwimmende Gäste entlang der Elbe in den Hamburger Hafen einlaufen.

Reisetermin 2026:

• Fr., 08.05.

pro Person nur  
**€ 29,90**



### Miniatur Wunderland Hamburg

Inklusive Eintrittskarte • ohne Wartezeit ins Wunderland  
4-stündiger Aufenthalt in Hamburg

Bestaunen Sie in der Hamburger Speicherstadt die größte Modelleisenbahnanlage der Welt. Das Miniatur Wunderland Hamburg wächst ständig um Länder oder Städte.

Reisetermine 2026:

• Mo., 20.04. • Do., 07.05. • Mo., 08.06.

pro Person nur  
**€ 56,90**



### Weltvogelpark Walsrode inklusive Eintritt

Über 4.000 Vögel, 650 Arten aus allen Kontinenten der Welt warten in einer der herrlichsten Gartenlandschaften Deutschlands auf Sie. Die einzigartige Park- und Gartenlandschaft erstreckt sich über 240.000 Quadratmetern und lädt dazu ein, die Geheimnisse der Vogelwelt zu erkunden. Busfahrt und Eintritt inklusive, Aufenthalt 4-5 Std.

Reisetermine 2026:

• Di., 28.04. • Mi., 24.06.  
• Di., 18.08.

pro Person nur  
**€ 56,90**



### Flensburg mit Brauereibesichtigung

Neugierig auf Norddeutsch: FLENS hautnah & Freizeit

Flensburg erleben und genießen. Auf der Rundtour durch die Flensburger Privatbrauerei erleben Sie spannende Einblicke in den Brauprozess, sehen das FLENS als Kinohelden und genießen am Ende das eine oder andere Pilsener oder alkoholfreie Getränk bei einer Verkostung mit deftiger Brotzeit.

Reisetermin 2026:

• Mi., 22.04. • Mi., 20.05. • Do., 02.07.

pro Person nur  
**€ 57,90**



### Der Stint ist da! Großes Stint- und Fischbuffet

Dieser leckere kleine Fisch gehört zur Lachsfamilie und wird nur kurze Zeit gefangen. Freuen Sie sich auf ein Stint- und Fischbuffet in der südlichen Lüneburger Heide. Außerdem gibt es noch weitere Fisch lets, verschiedene Matjesspezialitäten, Saucen, Bratkartoffeln, Speckkartoffeln, usw. Auf dem Rückweg fahren wir am Nachmittag in die Salzstadt Lüneburg inkl. Freizeit

Reisetermine 2026:

• Fr., 27.03. • Mi., 08.04.

pro Person nur  
**€ 59,90**



### Küstentörn Rostock

Kombinierte Bus- & Schiffsreise mit den TT-Line-Fährschiffen Fahrt entlang der Küste von Travemünde mit der TT-Line nach Rostock. Genießen Sie das Frühstücksbuffet an Bord. Busfahrt in die Hansestadt Rostock zum Stadtbummel

Reisetermine 2026:

• Do., 16.04. • Mi., 06.05. • Di., 19.05.  
• Mi., 03.06.\* • Mi., 24.06.\* • Do., 02.07.\*  
• Do., 03.09. \* Saisonzuschlag € 10,- p.P.

pro Person ab  
**€ 69,90**



### Spargeltour in die Lüneburger Heide

Ein gemütlicher Tagesausug in die Lüneburger Heide zum traditionellen Spargelessen. Spargelcremesuppe, Hauptgang „Spargel satt“ mit Schinken und Schnitzel, Heidekartoffeln, zerlassener Butter und Sauce Hollandaise, Eisdessert. Ebenfalls im Reisepreis enthalten ist am Nachmittag eine 2-stündige Rundfahrt mit Reiseleitung.

Reisetermine 2026:

• Mi., 06.05. • Do., 14.05. • Fr., 22.05.  
• Do., 28.05. • Do., 04.06. • Fr., 12.06.

pro Person nur  
**€ 69,90**



### Hamburg - Elbphilharmonie

Inklusive Eintrittskarte PK 3 (höherwertige Eintrittskarten gegen Aufpreis)

BESETZUNG: NDR Elbphilharmonie Orchester | Jens Plücker: Horn | Amanda Kleinbart: Horn  
Edouard Cambreling: Horn | Tobias Heimann: Horn | Dirigent: Ryan Bancroft

PROGRAMM: Anders Hillborg: Sound Atlas

Robert Schumann: Konzertstück für vier Hörner und großes Orchester F-Dur op. 86

- Pause -

Edward Elgar: Enigma-Variationen op. 36

Reisetermin 2026: • So., 14.06.

pro Person ab  
**€ 109,90**

Mindestteilnehmerzahl 30 Personen. Für Mobilitätseingeschränkte Personen nicht geeignet. Personalausweis erforderlich.

# Neuer Publikumsmagnet im Lübecker Museum

Der Wanderer im Wind von Ernst Barlach ist im Behnhaus zu sehen.

**LÜBECK.** Zur Wiedereröffnung im November vergangenen Jahres schenkte Dr. Stephan Freiherr von Welck dem Museum Behnhaus Drägerhaus die Skulptur „Wanderer im Wind“ von Ernst Barlach aus dem Jahre 1934. In Erinnerung an seinen im Jahr 1941 in Russland gefallenen Onkel Dr. Joachim Freiherr von Welck, der in der Amtszeit des Direktors Carl Georg Heise als Kunsthistoriker im Museum Behnhaus tätig war. Der „Wanderer im Wind“ ist seit der Wiedereröffnung des Behnhauses in dessen Empfangszimmer ausgestellt und hat sich seither zum vielbeachteten Publikumsmagneten entwickelt.

Der Bildhauer, Medailleur und Zeichner Ernst Barlach (1870 – 1938) zählt zu den Künstlern, die fürs Behnhaus schon im Gründungsjahrzehnt des Museums eine ganz wesentliche Rolle spielten. Dessen erster Museumsdirektor Carl Georg Heise konnte bereits 1921 Barlachs „Liegenden Bauern“ erwerben. 1932 folgte die „Russische Bettlerin I“. Neben Ausstellungen mit Werken des norddeutschen Bildhauers verewigte Heise mit dem sogenannten Barlachplan – die Ausstattung der Westfassade der Katharinenkirche mit Plastiken Barlachs – dessen Werk in Lübeck.

Die für Barlachs Kunst typische Skulptur „Wanderer im Wind“ ist im Jahr 1934 entstanden, in einer Zeit, in der der Künstler gegen die immer schlimmer werdenden Anfeindungen seiner Person und seiner Kunst kämpfen musste. Das kommt in der Skulptur deutlich zum Ausdruck: Der Wanderer trägt ganz offensichtlich die Gesichtszüge Barlachs. Barlach hat sich und der Nachwelt mit dieser Skulptur ein Selbstportrait geschaffen, das seine politisch so schwierige Zeit deutlich zum Ausdruck bringt. Das Museum Behnhaus Drägerhaus besitzt damit nun eines der ganz seltenen in Bronze gegossenen Selbstportraits des Künstlers.

Den „Wanderer im Wind“ schuf Barlach als Gipsmodell sowie in einer Einzelfigur aus Holz. Posthum wurden zwölf lizenzierte Bronzefiguren gegossen. Dank Dr. Stephan Freiherr ist eine davon jetzt im Behnhaus Drägerhaus zu sehen. Sein Onkel war ein Schüler Heises, mit dem ihn nicht nur eine väterliche Freundschaft, sondern auch die gemeinsame Verehrung des Künstlers Ernst Barlach verband. Von Welck verfasste 1933 die erste wissenschaftliche Untersuchung zum Behnhaus. Konkret schrieb er über den dänischen Architekten Joseph Christian Lillie, der die Wohnräume im Behnhaus ge-



Seit der Wiedereröffnung des Behnhauses ist die Statue „Wanderer im Wind“ ein Publikumsmagnet. Die Statue trägt offensichtlich die Gesichtszüge des Künstlers. Foto: Museum Behnhaus Drägerhaus

staltete. Auch die Gestaltung des Empfangszimmers – so die These von Welcks – sei Lillie zuzuschreiben, weswegen die Skulptur „Wanderer im Wind“ heute dort ausgestellt ist. Heise unterstützte von Welck bei seinen Forschungen in Lübeck und Kopenhagen immer wieder fachlich. Dem Museum Behnhaus Drägerhaus liegt zudem ein Briefwechsel mit dem Museum aus den Jahren 1929 – 1933 vor, einem Zeitraum, in dem von Welck zeitweise während seiner Dissertation sogar im

Museum gewohnt hat.

Dr. Joachim Freiherr von Welck wurde zum 1. August 1939 zur Wehrmacht eingezogen, nahm als Wehrpflichtiger am Krieg gegen Polen und gegen die Sowjetunion teil und starb dort im August 1941 im Alter von nur 35 Jahren.

Die Barlach-Skulptur „Wanderer im Wind“ soll an seiner ehemaligen Wirkungsstätte künftig an diesen so jung verstorbenen Kunsthistoriker erinnern, wünscht sich sein Neffe.

## Neu: Reihe „Kontakt“ in St. Petri

**LÜBECK.** Anlässlich des Weltfrauentages lädt St. Petri für heute, Sonnabend, 7. März, zur Petrivision „stärken“, dem Auftakt der neuen Reihe „Kontakt“, in die St.-Petri-Kirche, Petrikirchhof 4, ab 23 Uhr ein. Zu hören und zu sehen gibt es Impulsreden, Musik, Lesungen und Performance. Mit dabei: Hanni Malitte von Feministischer Streik Lübeck, Pastorin Lilly Schaack, Künstlerin Michaela Melián aus München sowie die Schauspielerinnen Lilly

Gropper und Luisa Böse. Musikalisch begleitet wird der Abend vom Trio Junait sowie Brita Rehsöft & Ensemble. Die Künstlerinnen von Paravicini tanzen auf Seilen und knüpfen in luftiger Höhe zarte Verbindungen. Ein Abend über Solidarität, Resonanz und die Kraft, einander zu stärken. Der Eintritt ist frei. Spenden sind erbeten. Zur Einstimmung in die Nacht öffnet das St. Petri Café bereits um 22 Uhr seine Türen.

## Rallye am Boys' Day

**LÜBECK.** Die Bundesagentur für Arbeit lädt zum Boys' Day alle Jungs ab der 5. Klasse für Donnerstag, 23. April, zu einer Rallye in die Arbeitsagentur in die Hans-Böckler-Straße 1 ein. Von 9 bis 13 Uhr haben die Schüler dabei die Gelegenheit, die verschiedenen Teams der Agentur

und deren Aufgaben kennenzulernen und von den dortigen Nachwuchskräften aus erster Hand etwas zur Ausbildung und dem Bachelorstudium zu erfahren. Wer am 23. April dabei sein will, kann sich ab sofort unter [www.boys-day.de/radar](http://www.boys-day.de/radar) anmelden.

## Osterferienprogramm in der Röhre

**LÜBECK.** Das Kinder- und Jugendkulturhaus Röhre, Gerade Querstraße 2, bietet in den ersten Osterferientagen von Donnerstag, 26. März, bis Donnerstag, 2. April, verschiedene Ferienaktivitäten an. In einzelnen Workshops wie zum Beispiel in den Kreativ-, Holz- und Legowerkstätten wird aktiv gebaut und gebastelt. Beim Programmieren und Lego-Roboterbau, in Computerkursen, beim Kochen, in Spielangeboten, bei

Tanz- und Tischtennisworkshops sowie bei Medienspielen und Graffiti-Aktionen bietet sich Gelegenheit, auszuprobieren und kreativ zu werden. Anmeldungen werden bis zum 22. März per E-Mail an [anmeldung.roehre@luebeck.de](mailto:anmeldung.roehre@luebeck.de) entgegengenommen. Einen Gesamtüberblick der Angebote und weitere Infos sind online abrufbar unter [www.luebeck.de/roehre](http://www.luebeck.de/roehre) oder vor Ort sowie per E-Mail an [roehre@luebeck.de](mailto:roehre@luebeck.de)

EINKAUFEN  
MIT DER



# KNUTZEN HOME

[knutzen-home.de](http://knutzen-home.de)

Die mit dem **grünen** Haus

## Entdecken Sie unsere Plissees

- Variable Anbringung – auch **ohne zu bohren**
- In **vielen Farben** und **Transparenzen** verfügbar
- **Maßgenaue** Anfertigung
- Frei **verschiebbare** Profile
- Hergestellt in **Deutschland**



Passende Profilfarbe wählbar.



**- 30%**

auf unsere Plisseekollektion

**- 10%**

## Insektenschutz nach Maß

Passgenauer Schutz für Ihre Türen und Fenster

Spannrahmen · Schiebetüren · Rollos  
Flügeltüren · Kellerschachtabdeckung  
Faltschiebeanlagen



KNUTZEN HOME Lübeck  
Osterweide 14  
Telefon 0451 50 49 060

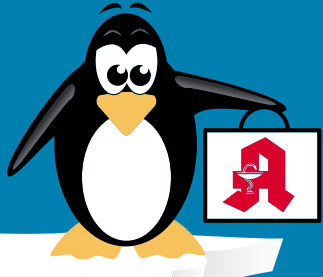
KNUTZEN HOME Eutin  
Industriestr. 12a  
Telefon 04521 79 56 00

KNUTZEN HOME Oldenburg in Holstein  
Am Voßberg 8  
Telefon 04361 50 63 90

Qualität  
zertifiziert gemäß  
DIN EN ISO 9001:2015

# PINGUIN APOTHEKEN

EISKALT  
REDUZIERT\*



## TOP PREISE IMMER ONLINE & VOR ORT

**Nasenspray  
Ratiopharm**  
für Kinder 10 ml  
konservierungsmittelfrei



statt ~~4,49 €~~

**1.90\***  
€

**58 %  
gespart**

I = 190 €

**Aspirin Complex**  
20 Beutel



statt ~~19,29 €~~

**12.75\***  
€

**34 %  
gespart**

**Thomapyrin Classic**  
20 Schmerztabletten



statt ~~8,82 €~~

**5.50\***  
€

**38 %  
gespart**

**Diclox forte 100 g**



statt ~~19,99 €~~

**11.99\***  
€

**40 %  
gespart**

kg = 119,90 €

**Bepanthen Wund  
und Heilsalbe**  
100 g



statt ~~19,99 €~~

**13.55\***  
€

**32 %  
gespart**

I = 135,00

**Gaviscon Dual**  
500 mg/213 mg/325 mg  
Suspension zum  
Einnehmen 24x 10ml



statt ~~24,97 €~~

**17.45\***  
€

**30 %  
gespart**

+ größte Auswahl\*  
+ bestens beraten  
+ keine Einheitsmedizin  
= einfach in guten Händen!



PINGUIN  
APOTHEKEN

Inhaber Jörg Ortmann e. K.

**Crataegutt 450 mg**  
Herz-Kreislauf-  
Tabletten  
200 Stck



statt ~~77,40 €~~

**19 %  
gespart**

**62.99**  
€

Rufen Sie uns an oder bestellen Sie unter: [www.pinguinapotheke24.de](http://www.pinguinapotheke24.de)

\*Für alle Produkte gilt zu Risiken u. Nebenwirkungen fragen Sie Ihren Arzt oder Apotheker - Dieser Preis gilt nach den gesetzlichen Bestimmungen, wenn diese Arzneimittel zu Lasten der gesetzlichen Krankenkassen abgegeben werden - Gilt nicht für verschreibungspflichtige Arzneimittel.

Angebote gültig vom 07.03.2026 - 14.03.2026

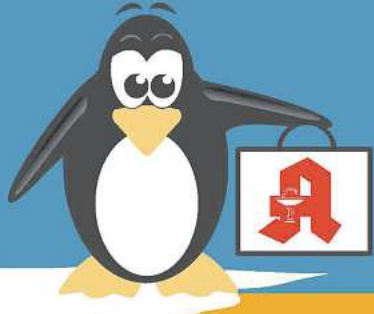
Am Hauptbahnhof/  
ZOB  
Konrad-Adenauer-Str. 1  
Tel.: 0451/82966

Im Hochschulstadtteil /  
Im Campus  
Alexander-Fleming-Str. 1  
Tel.: 0451/292 896 66

In der Mühlenstraße  
Südl. Altstadt  
Mühlenstr. 37  
Tel.: 0451/707 510 10

In der Königstraße  
auf 2 Etagen / EG + 1. OG  
Königstr. 59-63  
Tel.: 0451/292 75 55

# PINGUIN APOTHEKEN



## Müssen wir Ihnen bestellen

## Kennen Sie das???

**Nicht bei uns! 95,8% auf Lager\***  
**Sparen Sie sich unnötiges herumlaufen.**



**Noch mehr Vorteile:**  
**Nutzen Sie unsere App**

**Einlösen mit Ihrer Krankenkassenkarte – von zu Hause oder unterwegs**

- ✓ **Sind Ihre Rezepte schon auf Ihrer Krankenkassenkarte?**  
=> In der App sofort sehen und bestellen.
- ✓ **Keine doppelten Wege mehr.**  
=> Vorbestellen & in Ihrer Wunschfiliale abholen.
- ✓ **Kostenlose Lieferung am selben Tag.**  
=> Bei Bestellung bis 14.30 Uhr.
- ✓ **Ohne Warten abholen.**  
=> Einfach in der Abholstation – auch nach Feierabend.

**Belohnung  
10 Taler im Wert  
von 5€  
auf die erste  
Bestellung**

**Jetzt App ausprobieren!**  
Kamera öffnen, QR-Code scannen und starten.  
Oder [www.pinguinapotheke24.de/app](http://www.pinguinapotheke24.de/app) eingeben.



## Ergonomie zuhause: Tipps für mehr Wohlbefinden

Ob bei der täglichen Hausarbeit oder nach Feierabend auf weichen Sofakissen – daheim lauern so einige versteckte Ergonomie-Fallen, die Wirbelsäule und Bandscheiben unbemerkt belasten können

**R**ückenschmerzen sind längst zur Volkskrankheit Nummer eins geworden. Fehlhaltungen und statische Belastungen wirken sich auf die Wirbelsäule und das Wohlbefinden des gesamten Körpers aus. Dabei ist unser Rücken ein Wunderwerk der Natur: eine komplexe Konstruktion aus Wirbeln, Bandscheiben, Bändern und Muskeln, die für Dynamik und Belastbarkeit geschaffen wurde.

Viele Menschen achten erst dann auf ihren Rücken, wenn er schmerzt. Dabei können rückenfreundliches Verhalten und ergonomische Möbel viel zur Prophylaxe beitragen. „Wir unterschätzen, wie sehr uns scheinbar harmlose Alltagsroutinen belasten können“, sagt Detlef Detjen, Geschäftsführer der Aktion Gesunder Rücken (AGR). „Oft reichen schon kleine Veränderungen, um den Rücken spürbar zu entlasten.“

**Kleine Tricks, große Wirkung**  
So sollte zum Beispiel die Waschmaschine erhöht stehen, um unnötiges Bücken zu vermeiden, gerade bei großen Wäschemengen. In der Küche sollte die Arbeitshöhe an die

Körpergröße angepasst werden. Als Faustregel gilt: Abstand vom Boden bis zur Ellenbogenunterkante minus zehn bis 15 Zentimeter. Bei bestehenden Küchen können ein höherer Stehtisch sowie eine kleine Fußstütze wertvolle Dienste leisten. „Im Stehen die Füße abwechselnd anheben oder aufstützen, verbessert die Statik“, sagt Detjen.



Wir unterschätzen, wie sehr uns scheinbar harmlose Alltagsroutinen belasten können.

**Detlef Detjen**  
Geschäftsführer der Aktion Gesunder Rücken (AGR)

### Heimliche Risikozonen

Am Esstisch sitzen viele länger als gedacht – beim Lesen, Arbeiten oder Spielen. Bewegliche Stühle, die dynamisches Sitzen erlauben, unterstützen die Muskulatur und fördern wichtige Haltungsg-

wechsel. Auf dem Sofa darf auch mal gelümmelt werden – aber bitte nicht stundenlang: Kurze Bewegungspausen beugen Verspannungen vor.

Im Schlaf- und Kinderzimmer unterstützt ein gutes Bett den Rücken. „Die Matratze sollte alle acht bis zehn Jahre ausgetauscht werden“, rät Detjen. Im Bad sind rutschfeste Matten und stabile Ein-



Eine gebückte Haltung und schwere Lasten gehören zu den Risikofaktoren im Garten, die Rückenschmerzen befördern. Foto: KUBE - Adobe Stock

stieghilfen wie Haltegriffe an der Badewanne wichtige Rückenschutzmaßnahmen.

### Gartenfreude genießen

Gerade jetzt im Frühjahr nicht zu vergessen: Garten und Bal-



Vom Sofa lieber mal aufstehen und den Rücken aufrichten: Wer zu lange sitzen bleibt, spürt schon bald die Bandscheiben. Foto: LIGHTFIELD STUDIOS - Adobe Stock

den. „Gartenarbeit soll Freude machen, ist eine Freizeitaktivität, da sollte auch Zeit sein für ein Schwätzchen mit dem Nachbarn.“

### Wo anfangen? Am besten mit dem „Belastungscheck“

Es gibt viele Möglichkeiten, zu Hause rückenfreundlich zu leben. Doch wo anfangen? „Fragen Sie sich: Was mache ich besonders oft und lange? Dort sollten Sie ansetzen.“ Für

Menschen, die oft für die Familie kochen, hat die richtige Arbeitshöhe in der Küche einen höheren Stellenwert als für Kantinen-Nutzer. Wer dagegen viel unterwegs ist und sich abends gern auf dem Sofa erholt, benötigt eher ergonomische Sitzmöglichkeiten. „Wer seine persönlichen Belastungsschwerpunkte kennt, kann dort ansetzen und oft mit kleinem Aufwand eine große Wirkung erzielen“, so Detjen.

## Lösungen für alle Lebensbereiche

Das Ergonomie-Fachgeschäft SITZEN ... und mehr überzeugt seit 1992

**D**ie qualifizierte Beratung von Menschen, die auf der Suche nach rückenrechten Produkten sind, erfordert fundierte Kenntnisse des Fachhändlers. Dazu gehört beispielsweise fachliches Know-how über das Zusammenspiel von Wirbelsäule und Muskulatur. „Wir sind stolz darauf, seit 2005 ein von der AGR, der Aktion Gesunder Rücken e.V., zertifiziertes Fachgeschäft zu sein“, sagt Frau Meister, Inhaberin des Ergonomie-Fachgeschäftes SITZEN ... und mehr am Lübecker Hüxterdamm.

Zu dem ausgewählten Angebot des Fachgeschäftes zählen langlebige ergonomische Sitzmöbel, Tische und Betten. Die Idee von Sitzen und mehr ist es, den gesamten Tag mit ergonomischen Möbeln abdecken zu können: begonnen mit Arbeitsstühlen und -tischen, über Esstischstühle, bequeme Sessel und Sofas bis hin zu Bettsystemen für einen erholsamen Schlaf.

Um möglichst kurze Handelswege sowie faire Arbeitsbedingungen zu gewährleisten, arbeitet der Ergonomie-Spezialist überwiegend mit Herstellern aus Deutschland zusammen – einige weitere haben ihren Sitz in Norwegen, Österreich und in den Niederlanden.

Bei der Auswahl des Sortiments wird besonderer Wert darauf gelegt, dass sich die ergonomischen Produkte an



Im Ergonomie-Fachgeschäft SITZEN ... und mehr finden Kunden eine große Auswahl an rückenrechten Möbeln – dazu zählt auch der Relaxsessel „Variier Gravity“ mit vier Sitz- und Liegepositionen. Foto: Variier Gravity

unterschiedliche Körpergrößen und Bedürfnisse anpassen. Frei nach dem Motto: Das Sitzmöbel oder Bettsystem soll sich an den Benutzer anpassen und nicht umgekehrt. „Nur dann ist optimales Sitzen und Liegen möglich“, so die Inhaberin.

Die Kunden können unter vielen verschiedenen Ausstattungsmöglichkeiten wählen, passend zu ihrem Einrichtungsstil. „Individuelle Beratungen und guter

Service gehören daher selbstverständlich dazu“, erklärt die Inhaberin. „Übrigens: Am 15. März ist Tag der Rückengesundheit. Interessierte erhalten das neue AGR-Booklet 'Rück'n'Roll – Bring Bewegung in Dein Leben' bei uns im Laden.“

### SITZEN ... UND MEHR

Hüxterdamm 2b  
23552 Lübeck  
Tel. 0451/ 7 45 40  
info@sitzen-und-mehr.de

## Psychisch bedingte Rückenschmerzen

Die Psyche als Auslöser von Rückenschmerzen wird oftmals unterschätzt. Stress oder depressive Symptome können zu Muskelverspannungen führen und Rückenprobleme verstärken. Frauen sind häufiger von psychisch bedingten Rückenschmerzen betroffen als Männer: Eine repräsentative YouGov-Umfrage ergab, dass 63 Prozent der Arbeitnehmerinnen unter stress- oder psychisch bedingten Wirbel- und Bandscheibenschmerzen leiden, während es bei Männern nur 37 Prozent sind.

## DAK-Auswertung zu Krankenstand

Beschäftigte in Schleswig-Holstein haben sich 2025 im Durchschnitt 20 Tage lang krankgemeldet. Damit sei der Krankenstand im Vergleich zu 2024 gleich geblieben, teilte die Krankenkasse DAK mit Verweis auf eine interne Auswertung ihrer Versicherten mit. Psychische Erkrankungen waren die Hauptsache (10,5 Prozent mehr Fehltage aus als 2024). Atemwegsinfekte rangierten auf dem zweiten Platz. Gleich im Anschluss: Muskel-Skelett-Erkrankungen wie Rückenschmerzen. Sie blieben mit 342 Fehltagen je 100 Versicherte leicht unter dem Vorjahresniveau.

Deinen Arbeitsplatz rückenfreundlich gestalten!

Darin sind wir Spezialisten.

Mit dynamischen Hockern, Balans-Stühlen und Bürostühlen unterschiedlicher Größe, Sitzkonzepte und Optik.

Jetzt persönlich ausprobieren!

Willkommen zum Probesitzen.

sitz-art  
Ergonomie & Design



sitz-art · Kronsfordter Allee 60 · 23560 Lübeck · Tel: 04 51 - 582 11 84  
www.sitzart-luebeck.de

# SITZEN

...und mehr



Ergonomische Sitzmöbel, Tische und Betten



Hüxterdamm 2b, Lübeck  
Tel. 0451 / 7 45 40  
sitzen-und-mehr.de  
Di. – Fr. 12.00 – 18.00  
Sa. 12.00 – 16.00  
Parkhaus gegenüber

## Strategien für einen schmerzfreien Arbeitsalltag

Ergonomische Büromöbel und gezielte Übungen zur Entspannung

**E**in Großteil des Lebens verbringen wir am Arbeitsplatz. In den vergangenen Jahren hat sich das Büro für viele teilweise ins Homeoffice verlagert. Das Arbeiten dort birgt aber erhebliche Risiken für die Rückengesundheit. Ergonomisches Arbeiten auch am heimischen Küchentisch ist keine Frage des Luxus, sondern notwendige Prävention.

### Sitzen ohne Schmerzen

Ein ergonomischer Bürostuhl ist das Fundament. Er sollte eine dynamische Rückenlehne haben, die den Bewegungen des Oberkörpers folgt und die Wirbelsäule stützt, sowie über verstellbare Armlehnen zur Entlastung der Schultern. „Entscheidend ist ein ergonomischer Bürostuhl, der zu den individuellen Körpermaßen passt“, sagt Jens Ewers, Inhaber des Fachgeschäftes sitz-art in Lübeck. Handelsübliche Bürostühle werden nach DIN

EN 1335 gefertigt, die den durchschnittlichen anatomischen Maßen eines Mannes gerecht wird. „Das heißt: Man hat die Sitzbedürfnisse von Frauen sowie von besonders großen, kleinen oder übergewichtigen Menschen vergessen“, so Jens Ewers.

Laut einer Studie des Karolinska-Instituts in Stockholm benötigen Frauen andere ergonomische Bürostühle als Männer. „Die Forscher weisen beispielsweise da-



Physiotherapeuten vermitteln Bewegungsanleitungen zur Muskellockerung. Foto: Pixel-Shot - Adobe Stock

rauf, dass das Gewebe von Frauen an der Unterseite der Oberschenkel druckempfindlicher ist als bei Männern. Darum rutschen Frauen auf herkömmlichen Schreibtischstühlen im Laufe des Arbeitstages intuitiv auf das vordere Drittel der Sitzfläche vor, um das Gewicht von den Oberschenkeln auf die Sitzhocker zu verlagern“, erklärt Ewers. Um Abhilfe zu schaffen, empfiehlt der Experte spezielle weiche Sitzkanten, die einen stabilen Halt ermöglichen. Sein Tipp: „Wir raten unseren Kunden, mindestens eine Stunde lang die verschiedenen Bürostühle auszuprobieren.“

Selbst der beste Stuhl nutzt erst im Zusammenspiel mit dem Schreibtisch. Höhenverstellbare Modelle sind der Goldstandard. Sie ermöglichen den Wechsel zwischen Sitzen und Stehen – eine einfache Maßnahme, die eine einseitige Belastung der Bandscheiben verhindert.

Ebenso wichtig ist die Einstellung der technischen Geräte. Der Bildschirm sollte so platziert sein, dass der Blick leicht nach unten fällt, um den Nacken zu entspannen. Solche kleinen Details sum-



Die längste Zeit des Arbeitstages verbringen wir im Sitzen. Kleine Übungen zwischendurch entlasten die Rückenmuskulatur und beugen langfristigen Schäden vor. Foto: Andrey Popov - Adobe Stock

mieren sich im Laufe des Arbeitslebens zu einer enormen Entlastung für den Rücken. Es geht darum, die Wirbelsäule in ihrer natürlichen S-Form zu unterstützen und ihr Raum für Mikrobewegungen zu lassen.

### Rückenschulen und Therapien

Statik ist Gift für den Rücken. Die Bandscheiben benötigen den Wechsel von Be- und Entlastung, um Nährstoffe aufzunehmen. Werden sie nicht gefordert, verkümmern sie. Daher ist aktive Bewegung ebenfalls ein unverzichtbarer Baustein für langfristig gesunde Rücken.

Wenn der Rücken bereits

schmerzt, sind gezielte Kurse von Experten wertvolle Unterstützung. Rückenschulen vermitteln nicht nur Wissen über den Aufbau der Wirbelsäule, sondern lehren praxisnahe Übungen zur Kräftigung der Rumpfmuskulatur. Eine starke Bauch- und Rückenmuskulatur wirkt wie ein körpereigenes Korsett, das die Wirbelsäule stabilisiert und schützt.

Ebenfalls sinnvoll: therapeutische Angebote von Physiotherapeuten und geschulten Trainern, die helfen, den Teufelskreis aus Schmerz, Schonhaltung und Verspannung zu durchbrechen. Ob Faszientraining,

gezielte Mobilisation oder Kraftaufbau: Die Patienten lernen, ihren Körper wieder wahrzunehmen und mit den richtigen Bewegungen gegenzusteuern.

### Gesundheit als Prozess

Rückenfreundliches Leben bedeutet, Achtsamkeit in den Alltag zu integrieren. Sei es durch das bewusste Einlegen von Bewegungspausen, das Nutzen ergonomischer Hilfsmittel oder die regelmäßige Teilnahme an Präventionskursen. Wer seinem Körper die nötige Aufmerksamkeit schenkt, investiert in eine schmerzfreie und mobile Zukunft. jnp

## Vorbeugen durch gezieltes Training

Carstens Gesundheitstraining beteiligt sich an bundesweiter Initiative für mehr Lebensqualität in jedem Alter

**D**ie Wissenschaft ist sich einig: Betreutes Muskeltraining ist die beste Grundlage, um auch im Alter die volle Lebensqualität zu erhalten. Trainierte Muskeln geben nicht nur die nötige Stabilität, um Beschwerden vorzubeugen und Stürze zu verhindern, sie stärken auch die Immunabwehr. Das Training ist zusätzlich gut für das Gehirn.

### Programm für 60+

Carstens Gesundheitstraining bietet ein Programm speziell für die Zielgruppe 60+ an. Neben individuellen Trainingsplänen und intensiver Betreuung durch kompetente Fachkräfte erhalten die Teilnehmer zahlreiche Tipps für die Gesunderhaltung und die richtige Ernährung.



Dipl.-Sportwissenschaftler Jens Carstens und sein Team leiten die Trainierenden mit vielen wichtigen Tipps an. Foto: Carstens

### Sarkopenie wirksam begegnen

„Sarkopenie, der altersbedingte Verlust von Muskelmasse, ist eine der größten Herausforderungen für unser Gesundheitssystem“, erklärt Jens Carstens, Inhaber des Carstens Gesundheitstrainings. „Dem wollen wir effektiv begegnen.“ Bewiesen sind auch die positiven Effekte des Trainings auf das Immunsystem, die Gedächtnisleistung sowie die Knochendichte als Vorbeugung vor Osteoporose. Die Gründe, mit einem Muskeltraining zu starten sind also vielfältig.

„Schon zwei Mal pro Woche 30 Minuten Training reichen aus, um die positiven Effekte zu nutzen“, bestätigt Jens Carstens.

Ein beeindruckendes Beispiel dafür, was auch im höheren Lebensalter möglich ist, ist Erika Rischko. Die 84-Jährige hat mit 55 Jahren den Sport für sich entdeckt. Inzwischen trainiert sie fast täglich und macht vielen Jüngeren etwas vor. Ihre Aufforderung an Anfänger: „Es ist nie zu spät anzufangen. Starten Sie jetzt.“

### Angebot für maximal 50 Teilnehmer

Interessenten haben die Möglichkeit, für einen Eigenanteil von nur 25 Euro an dem Vier-Wochen-Programm mit Unterstützung ihrer Krankenkasse teilzunehmen.

### CARSTENS GESUNDHEITSTRAINING

Im Gleisdreieck 29  
23566 Lübeck  
Tel. 0451/58 53 993  
info@carstens-gesundheitstraining.de  
www.carstens-gesundheitstraining.de



Die bundesweite Initiative für mehr Lebensqualität in jedem Alter.

# Gesundheit braucht MUSKELN



Zertifiziertes Programm bei allen gesetzlichen Krankenkassen im Rahmen der Prävention.

## 4-WOCHEN-PROGRAMM NUR 100 € (max. 25 € Eigenanteil)

- Persönliche Einweisung und Betreuung durch ausgebildete Fachkräfte
- 2-Minuten-Test zur individuellen Bestimmung des Muskelstatus
- Individueller Trainingsplan – exakt abgestimmt auf Ihr Alter und Ihren Trainingszustand
- Wertvolle Gesundheitstipps zu Muskeltraining, gesunder Ernährung und einer besseren Figur
- Nutzung aller Kurs- und Wellnessangebote

Max. 50 Teilnehmer pro Monat.

**Jetzt anmelden:**

**0451/5853993**

oder vereinbaren Sie Ihren kostenlosen und unverbindlichen Beratungstermin.



## Demenz: Neuer Kursus für pflegende Angehörige

**LÜBECK.** Das UKSH bietet einen Kursus für pflegende Angehörige zum Umgang mit Demenz in Zusammenarbeit mit der UKSH Akademie und der AOK NordWest an. Die Teilnahme ist kostenlos und unabhängig von der Krankenkasse. Im Demenz-Kursus geht es um krankheitsbedingte Veränderungen, Umgang, Begegnung und rechtliche/unterstützende Optio-

nen; auch persönliche Erfahrungen sind willkommen. Termine Campus Lübeck: Demenzkursus 7.4.-21.4., jeweils dienstags 17 bis 20 Uhr, Ort: UKSH Campus Lübeck, Ratzeburger Allee 160, Haus V73, Seminarraum 2 EG. Eine Anmeldung ist erforderlich per Mail unter PIZ-Angehörigenschule@uksh.de oder telefonisch unter 0451/500-13620 oder -13611.

## Adipositas bei Kindern nimmt zu

**SCHLESWIG-HOLSTEIN.** Immer mehr Kinder und Jugendliche in Schleswig-Holstein sind stark übergewichtig. Das zeigt der aktuelle Kinderatlas der Barmer Krankenkasse. 2024 waren rund 3,3 Prozent der Kinder und Jugendlichen bis 14 Jahre adipös – das sind etwa 13.000 Betroffene. Seit 2005 hat sich der Anteil mehr als verdoppelt. Besonders betroffen sind ältere Kinder: Bei den 13- und 14-jährigen Jungen liegt der Anteil der stark Übergewichtigen bei 7,2 Prozent, bei den gleichaltrigen Mädchen bei 4,9 Prozent. „Prävention ist entscheidend, um krankhaftes Übergewicht zu verhindern. Ein gesundes Gewicht und ausreichend Bewegung sind bereits in jungen Jahren wichtig, um langfristige Erkrankungen wie Diabetes, Bluthochdruck, orthopädische Probleme oder Depressionen zu vermeiden“, sagt Dr. Anke Riehl, Landesgeschäftsführerin der Barmer in Schleswig-Holstein. Riehl betont, dass Eltern eine wichtige Vorbildrolle spielen. Gleichzeitig brauche es politische Maßnahmen – etwa mehr Bewegungsangebote, gute Verpflegung in Kitas und Schulen sowie eine stärkere Gesundheits- und Ernährungsbildung. Kinder gelten als adipös, wenn ihr Body-Mass-Index (BMI) höher ist als bei 97 Prozent der Kinder gleichen Alters und Geschlechts. Für Kinder gibt es keine festen Werte wie bei Erwachsenen, weil sie sich im Wachstum befinden. Erste Anlaufstelle ist die Kinder- oder Hausarztpraxis. Dort wird eingeschätzt, ob Handlungsbedarf besteht, Eltern entsprechend beraten und gegebenenfalls eine Behandlung empfohlen. Von selbst durchgeführten Diäten für Kinder wird abgeraten – es sei denn, sie sind ärztlich begleitet.

Es gibt zwei Hauptarten von Schilddrüsenerkrankungen: die Hypothyreose und Hyperthyreose. Eine Überfunktion der Schilddrüse, auch Hyperthyreose genannt, wird häufig durch Autoimmunerkrankungen verursacht, bei der der Körper zu viel der Schilddrüsenhormone T3/T4 produziert. Man spürt, wie das Herz rast, man verliert Gewicht oder kann nicht zunehmen, man leidet unter Haarausfall. Man hat das Gefühl, dass der Körper ständig auf Hochtouren läuft. Das kann sogar zu Angstzuständen führen. Zu den häufigsten Symptomen einer Hyperthyreose, auf die man achten sollte, gehören:

### GESUNDHEITS-TIPP

## Schilddrüsenerkrankungen erkennen

Die kleine, schmetterlingsförmige Struktur an der Vorderseite des Halses, die als Schilddrüse bekannt ist, spielt eine bedeutende Rolle für unsere Gesundheit. Sie ist ein wichtiger Teil des endokrinen Systems und „steuert“ viele lebenswichtige Prozesse wie den Stoffwechsel, die Körpertemperatur und sogar die Stimmung. Wenn die Funktion der Schilddrüse gestört ist, kann dieses hormonelle Ungleichgewicht die Lebensqualität erheblich beeinträchtigen. Das Erkennen der Symptome, die richtige Diagnose und eine rechtzeitige Behandlung können Ihre Lebensqualität erhalten und die Folgen einer Fehlfunktion der Schilddrüse minimieren.

### WENN DIE SCHILDDRÜSE ÜBERMOTIVIERT IST

Es gibt zwei Hauptarten von Schilddrüsenerkrankungen: die Hypothyreose und Hyperthyreose. Eine Überfunktion der Schilddrüse, auch Hyperthyreose genannt, wird häufig durch Autoimmunerkrankungen verursacht, bei der der Körper zu viel der Schilddrüsenhormone T3/T4 produziert. Man spürt, wie das Herz rast, man verliert Gewicht oder kann nicht zunehmen, man leidet unter Haarausfall. Man hat das Gefühl, dass der Körper ständig auf Hochtouren läuft. Das kann sogar zu Angstzuständen führen. Zu den häufigsten Symptomen einer Hyperthyreose, auf die man achten sollte, gehören:

- ▶ Schwierigkeiten beim Zunehmen oder Gewichtsverlust,
- ▶ großer Appetit oder gesteigerter Hunger,
- ▶ Herzrasen,
- ▶ Angstzustände,
- ▶ schneller Herzschlag trotz fehlender körperlicher Betätigung,
- ▶ Herzrhythmusstörungen wie Vorhofflimmern,
- ▶ Müdigkeit,
- ▶ Haarausfall oder dünner werdendes Haar,
- ▶ brüchige Nägel,
- ▶ Schlafstörungen,
- ▶ Störungen des Menstruationszyklus.

### WENN DIE SCHILDDRÜSE UNTERSTÜTZUNG BRAUCHT

Eine Unterfunktion der Schilddrüse, auch Hypothyreose genannt, ist oft eine Folge der sogenannten Hashimoto-Krankheit. Dies bedeutet, dass die Schilddrüse nicht genügend Hormone produziert. Ihr Körper fühlt sich verlangsamt an, Sie können an Gewicht zunehmen, Ihnen kann kalt sein, Ihre Nägel können brüchig werden. Wenn man darüber nachdenkt, ist es, als würde sich der Körper verlangsamen. Die typischen Symptome einer Hypothyreose umfassen unter anderem:

- ▶ Gewichtszunahme oder Unfähigkeit, Gewicht zu verlieren,
- ▶ Müdigkeit oder Erschöpfung,
- ▶ Verstopfung,
- ▶ Gelenksentzündungen oder Gelenkschmerzen,
- ▶ unregelmäßige Menstruation,
- ▶ Haarausfall,
- ▶ ständiges Kältegefühl,
- ▶ langsamer Herzschlag,
- ▶ geschwollenes Gesicht.

### SCHILDDRÜSENHORMONE – MEHR ALS NUR TSH

Ihr Körper produziert mithilfe von Jod die Schilddrüsenhormone Thyroxin, auch T4, und Trijodthyronin oder T3. T4 wird in Geweben und im Blutkreislauf außerhalb der Schilddrüse in T3 umgewandelt. Bei Standard-Bluttests werden Defizite auf Gewebeebene oft übersehen, insbesondere bei frühen oder leichten Störungen. Deshalb ist die Bewertung der Symptome nach wie vor genauso wichtig wie die Auswertung der Laborwerte.

### MIT TPO-ANTIKÖRPERTESTS ERKRANKUNGEN ERKENNEN

Thyroid Peroxidase oder TPO ist ein Enzym in der Schilddrüse, das für die Hormonproduktion entscheidend ist. Wenn Ihr Immunsystem Antikörper gegen TPO produziert, kann dies auf Autoimmunerkrankungen der Schilddrüse wie Hashimoto-Thyreoiditis oder Morbus Basedow hinweisen. Ein Bluttest auf TPO-Antikörper kann eine Autoimmunerkrankung der Schild-



drüse bereits Jahre vor einem Anstieg oder Abfall Ihres TSH-Wertes erkennen. Wenn Sie mit einem der oben genannten Symptome zu kämpfen haben, ist es an der Zeit, eine vollständige Schilddrüsenuntersuchung in Betracht zu ziehen.

### EIN NICHT ZU UNTERSCHÄTZENDES ORGAN

Viele Schilddrüsenerkrankungen werden zu selten diagnostiziert und daher auch zu selten behandelt. Hinzu kommt, dass die Symptome einer Hyper- oder Hypothyreose häufig unspezifisch sind oder sich mit vielen anderen Erkrankungen überschneiden. Daher ist es wichtig, dass ein Arzt Ihre Schilddrüsenhormone tatsächlich untersucht, wenn Sie glauben, dass Sie Probleme mit der Schilddrüse haben könnten. Der Schlüssel liegt in einer rechtzeitigen Diagnose, der strikten Befolgung ärztlicher Anweisungen und der Beibehaltung oder Einführung eines gesunden Lebensstils. Wenn Sie unter anhaltender Müdigkeit, unerklärlichen Gewichtsveränderungen oder psychischen Schwankungen leiden, sollten Sie dies nicht ignorieren.

Gesunde Grüße aus den Pinguin-Apotheken

Medizin

ANZEIGE

# Arthrose im Knie?

## Dieser Pflanzenwirkstoff hilft abseits der Krebstherapie bei Arthrose

**Hoffnung für Millionen Arthrose-Patienten: Ein besonderer Wirkstoff, der in der komplementären Krebstherapie eingesetzt wird, kann unabhängig davon auch bei Arthrose helfen!**

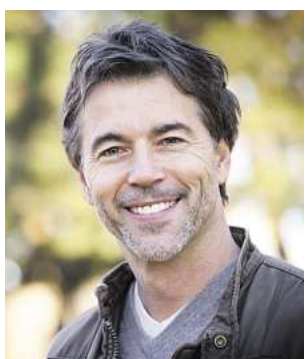
Wenn die Laubbäume ihre Blätter verlieren, bekommen wir eine sonst eher unscheinbare Pflanze zu Gesicht: die Mistel. Diese wird häufig in der begleitenden Krebstherapie eingesetzt, da sie sich beim Gebrauch gegen maligne Tumore bewährt hat. Sie aktiviert den programmierten Zelltod einer geschädigten oder funktionsunfähigen Zelle als

Überlebensschutz des gesunden Gewebes. Das Geniale: Forscher fanden heraus, dass der in der Mistel enthaltene Wirkstoff Viscum album auch bei Arthrose helfen kann<sup>1</sup>.

### Arthrose – die wichtigsten Fakten

Arthrose gilt als eine Verschleißkrankheit der Gelenke, bei der sich der Knorpel an den Gelenken abnutzt. Dieser Knorpel bildet eine Schutzschicht, die verhindern soll, dass die Knochen aneinander reiben. Nutzt sich der Knorpel ab, reiben schließlich die Knochen ungeschützt aneinander. Dies führt zu starken Schmerzen und Entzündungen. Altersbedingter Verschleiß gilt dabei als eine der Hauptursachen. Aber auch Bewegungsmangel, Übergewicht oder Fehlstellungen können Arthrose begünstigen.

Ein typisches Zeichen ist der „Anlaufschmerz“. Dabei verspüren Betroffene beim Loslaufen auf den ersten Metern ein Ziehen, z. B. in der Hüfte oder im Knie. Arthrose beginnt außerdem in vielen Fällen damit, dass sich die Gelenke steif anfühlen oder anschwellen. Später kommt häufig ein Belastungsschmerz hinzu.



„Seit Tagen habe ich keine Schmerzen mehr im Knie. Auch nachts nicht. Ich werde die Tropfen weiter nehmen!“  
(Klaus W.)



Die Kniearthrose ist die häufigste Form der Arthrose.

### Der vielversprechende Wirkstoff Viscum album

Der Wirkstoff Viscum album kann auch bei Arthrose helfen! Denn: Laut Arzneimittelbild wird Viscum album bei Steifigkeit sowie bei Ziehen und Reißen im Knie angewendet. Der Wirkstoff überzeugt vor allem deswegen bei Arthrose, da er sowohl schmerzlindernd als auch entzündungshemmend wirkt.<sup>1</sup> Der Wirkstoff kann laut In-vitro-Studien durch den apoptotischen Zelltod sogar bestimmte Körperzellen stoppen, die den Gelenkknorpel bei Arthrose angreifen.<sup>2</sup> Somit wird der Knorpel geschützt und die bei Arthrose typischen Anlauf- und Belastungsschmerzen werden bekämpft. Inzwischen gibt es ein rezeptfreies Arzneimittel in Deutschland, was den Wirkstoff Viscum album hochkonzentriert enthält. Es ist in Apotheken unter dem Namen Rubaxx Arthro erhältlich. Das Arzneimittel ist gut verträglich. Neben- oder Wechselwirkungen sind nicht bekannt.

Für Ihre Apotheke:  
**Rubaxx Arthro**  
(PZN 15617516)  
www.rubaxx.de

Stark gegen den Schmerz, sanft zum Körper!

Rubaxx<sup>®</sup>  
Arthro

Homöopathisches Arzneimittel bei Verschleißkrankheiten der Gelenke

Mischung | Für Erwachsene | Wirkstoff: Viscum album Ø

Rubaxx<sup>®</sup>

IMMOBILIENKAUFGESUCHE

IMMOBILIENVERKAUF  
EIGENTUMSWOHNUNGEN

**Mölln**  
Eindrucksvolle Endetagen-Whg. im 2. OG, 4 Zimmer, sehr gepflegte ruhige Wohnanlage, ca. 105 m<sup>2</sup> Wohnfläche, großer Wohn-/Essbereich, vollausgest. EBK, Vollbad mit FBH, Süd-Balkon, zzgl. TG-Stellpl., weilt. Gemeinschaftsgrdst., Bj. 1986, V: 89,01 kWh/(m<sup>2</sup>a), Gas-ZH, Kl: C, KP: 335.000,- €, 0451-8009410 von-wuefling-immobilien.de

**Lübeck - Altstadt**  
Stilvolle 2-Zi.-Neubauwhg. m. Blick auf den Dom! Ca. 101 m<sup>2</sup> Wfl., VB uGäste-WC, Landhaus-EBK, Wohn-/Essber., 3-fach verglaste Fenster, FBH, Keller, Aufzug, inkl. Mobiliar, XL-Außenstellplatz, Bj. 2020, B: 65,3 kWh/(m<sup>2</sup>a), Gas-Heizung, Kl: B, KP: 550.000,- € 0451-8009410 von-wuefling-immobilien.de

**Timmendorfer Strand**  
Weitblick garantiert - möblierte 1 Zi. ETW m. seilt. Ostseeblick, ca. 40 m<sup>2</sup> Wohnfl., EBK, hochw. DB, Sonnenbalkon, 18. OG, 2023 umfangr. san., Keller, Aufzüge, Bj. 1972, B: 91,4 kWh/(m<sup>2</sup>a), Gas-ZH, Kl: C, KP: 245.000,- €, 0451-8009410 von-wuefling-immobilien.de

**Timmendorfer Strand**  
Repräsentative 2,5 Zi. ETW, 17. OG, ca. 85 m<sup>2</sup>, Sonnenbalkon, stilvolle EBK, modernes Duschbad, Granitsteinfliesen, Keller, Bj. 1972, B: 91,4 kWh/(m<sup>2</sup>a), Gas-ZH, Kl: C, KP: 495.000,- €, 0451-8009410 von-wuefling-immobilien.de

**Groß Grönau**  
Imposante Maisonette-Whg. m. Haus-im-Haus-Charakter, 6 Zi., ca. 272 m<sup>2</sup> Wohnfl., 80 m<sup>2</sup> Nfl., Kamin, Sauna, 4 Balkone, Bj. 1998, V: 113,91 kWh/(m<sup>2</sup>a), Gas-ZH, Kl: D, KP: 650.000,- €, 0451-8009410 von-wuefling-immobilien.de

**Lübeck - Buntekuh**  
Renovierungsbedürftige 2,5 Zi. ETW, 1. OG, ca. 62 m<sup>2</sup>, Süd-Balkon, Keller, Fenster und Eingangstür ber. erneuert, Bj. 1965, B: 98,9 kWh/(m<sup>2</sup>a), Fernwärme, Kl: C, KP: 185.000,- € 0451-8009410 von-wuefling-immobilien.de

**Eckernförde**  
Strandnahe 4-Zi.-ETW mit Hauscharakter u. sonniger XXL-Südtterr., ca. 130 m<sup>2</sup> Wohnfl., 2 Bäder, Gäste-WC, EBK, Bj. 1977, V: 125,9 kWh/(m<sup>2</sup>a), Kl: D, FW-BHKW, KP: 285.000,- €, 0451-8009410 von-wuefling-immobilien.de

HÄUSER

**Top-Objekt der Woche**



**Einfamilienhaus mit Einliegerwohnung sucht neue Familie Lübeck-Steinrade**  
ca. 160 m<sup>2</sup>, 1.098m<sup>2</sup> Grdstk., Garage, Vollkeller, Bj. 1970, EnB, 317,60 kWh, H, Öl, **389.000 €** (zzgl. 3,33% inkl. MwSt.Käuferprov.)  
moellerherm-immobilien.de 0800-77 16 100

**Top-Objekt der Woche**



**Rarität mit Traveblick!**  
Malerisches Altstadtthaus in Top-Zustand u. 1a-Lage, ca. 90 m<sup>2</sup> Wohnfläche, 4 Zimmer, ca. 30 m<sup>2</sup> wohnl. ausgebaut. Nutzfl., Wohnküche, DB, Wohnbereich m. Traveblick, First erneuert 2024/2025, ca. 42 m<sup>2</sup> Grdst., Bj. 1306, Denkmalschutz, KP: 450.000,- €, 0451-8009410 von-wuefling-immobilien.de

**Top-Objekt der Woche**



**Urlaubsgefühl jeden Tag - Gemütlich und strandnah**  
Scharbeutz DHH, ca. 82 m<sup>2</sup>, 3 Zim., Bj. 1996, 439 m<sup>2</sup> Grdstk., Doppel-Carport, Vollkeller, EnV, 210,70 kWh/(m<sup>2</sup>a), G, Gas, **398.000 €** (zzgl. 3,57% inkl. MwSt.Käuferprov.)  
moellerherm-immobilien.de 0800-77 16 100

**Top-Objekt der Woche**



**Grümitz**  
Modernisiertes EFH auf großem Sonnen-Grdst., 4 Zi., ca. 135 m<sup>2</sup> Wfl., EBK, Gäste-/Arbeitszi., Vollbad m. Eckbadewanne, Doppelcarport, Grg. mit elektr. Tor, ca. 915 m<sup>2</sup> Grdst., Bj. 1968, B: 225,86 kWh/(m<sup>2</sup>a), Kl: G, Gas-Elektro-Hzg., KP: 695.000,- €, 0451-8009410 von-wuefling-immobilien.de

**Bad Schwartau...**  
Stilvolles EFH m. tollem Süd-Grundstück! Idyllischer Lage, 5 Zi., Wohnfl. ca. 165 m<sup>2</sup>, Nutzfl. ca. 100 m<sup>2</sup>, Grdst. ca. 807 m<sup>2</sup>, WZ m. Kamin, Essber. m. Terr., Wannenbad-Ensuite, 2 DB, Keller, Sonnenterrasse m. el. Markise u. Außenkamin, gr. Doppelgarage, Bj. 1976, B: 245,8 kWh/(m<sup>2</sup>a), p.a., Kl. G, Gas-ZH, Kaufpreis: 580.000,-€, 0451-8009410 von-wuefling-immobilien.de

**Stilvolle Altbauvilla ...**  
... mit 3 verm. Wohneinheiten in zentraler Lage von Lübeck-St. Lorenz, ca. 227 m<sup>2</sup> Wfl., ca. 102 m<sup>2</sup> Nfl., N.M.E: ca. 37.332,- €, 3 Etagen, 2 Außenstellpl. u. 1 Carport, ca. 447 m<sup>2</sup> Grdst. m. Gemeinschaftsgarten u. Terrasse, Vollkeller, EG und OG mit Balkon, Bj. 1913, B: 162,2 kWh/(m<sup>2</sup>a), Gas-Etagenheizung, Kl: F, KP: 625.000,- €, 0451-8009410 von-wuefling-immobilien.de

**Lübeck - St. Jürgen**  
Lichtdurchflutete Architektenvilla in begehrter Lage v. St. Jürgen. Ca. 295 m<sup>2</sup> Wohnfl., insg. 6,5 Zi., Wohn-/ Essber. m. Kamin, offene Designer-Kü., 3 - 4 SZ, 2 exkl. DB, ein Ensuite-Masterbad m. Sauna, Südtterr., ca. 1.057 m<sup>2</sup> Grdst., Garage, Bj. 2022, B: 91 kWh/(m<sup>2</sup>a), p.a., Kl. C, Gas-ZH, KP: 2.200.000€, 0451-8009410 von-wuefling-immobilien.de

**IMMOBILIE VERKAUFEN?**  
Lassen Sie sich jetzt beraten.



Tel. 0451 - 707 46 62  
www.lubeca-immobilien.de

**Sülfeld**  
Idyllischer Landwohnsitz auf weilt. Grundstück, mod. EFH mit 5 Zi., ca. 176 m<sup>2</sup> Wohnfl., großz. Essber., Landhausküche, stilvolles VB, Wohnzimmer m. Kamin, ca. 3.064 m<sup>2</sup> Grdst., Garage, elektr. Tor, Bj. 2003, V: 150,6 kWh/(m<sup>2</sup>a), Kl: E, Gas-ZH, KP: 800.000,- € 0451-8009410 von-wuefling-immobilien.de

**Lübeck - St. Gertrud**  
Extravaganter EFH m. Galeriecharakter in beliebter Waldrandlage von St. Gertrud! 6 Zi., ca. 300 m<sup>2</sup> Wfl., ca. 60 m<sup>2</sup> NF, ca. 829 m<sup>2</sup> Grdst., Kamin, S/W-Terr., hochwertige Küche, Sauna, XL-Garage, Bj. 1996, B: 113,7 kWh/(m<sup>2</sup>a), Kl: D, Gas-ZH, KP: 1.400.000,- €, 0451-8009410 von-wuefling-immobilien.de

**Krummesse**  
Sanierungsbed. Gebäudeensemble, ca. 310 m<sup>2</sup> Wohn- / Nutzfl., Wohnhaus m. ca. 140 m<sup>2</sup> Wfl., 5 Zimmer, Wirtschaftsgeb. u. beheizb. Gewächshaus, ca. 1.000 m<sup>2</sup> Grdst., 2 Garagen, div. Stellplätze, Bj. 1856, B: 345,7 kWh/(m<sup>2</sup>a), Kl: H, Öl-ZH, KP: 250.000€, 0451-8009410 von-wuefling-immobilien.de

**Mölln**  
Charmanter Bungalow m. ELW in ruhiger Sackgassenlage, 4 Zi., ca. 121 m<sup>2</sup> Wohnfläche, ca. 633 m<sup>2</sup> Grundstück, Bj. 1965/1994, EBK, FBH, Kaminofen, Tageslichtbad, Terrasse, Carport, verm. ELW, B: 72,58 kWh/(m<sup>2</sup>a), Gas-Heizung, Kl: B, KP: 550.000,- €, 0451-8009410 von-wuefling-immobilien.de

**Süsel**  
Mod. Bungalow in ruhiger Lage, 4 Zimmer, ca. 125 m<sup>2</sup> Wohnfläche, EBK, Wohn-/ Esszi. m. Kamin, Schafzimmer m. Terrassenzugang, sonnige Terr., Doppel-Carport, ca. 617 m<sup>2</sup> Grundstück, Bj. 2023, B: 46 kWh/(m<sup>2</sup>a), Strom-FBH, Kl: A, KP: 520.000,- € 0451-8009410 von-wuefling-immobilien.de

**Krummesse**  
Großzügiges EFH m. idyllischem Garten, 6,5 Zimmer, ca. 199 m<sup>2</sup> Wohnfläche, Kamin, Vollkeller, ca. 1.249 m<sup>2</sup> Grdst., Bj. 1976, B: 169 kWh/(m<sup>2</sup>a), Öl-ZH, Kl: F, KP: 450.000,- €, 0451-8009410 von-wuefling-immobilien.de

**Lübeck-Travemünde**  
Historisches, denkmalwürdiges Ensemble in Bestlage, ca. 1.000 m<sup>2</sup> vermietb. Fläche, ca. 1.890 m<sup>2</sup> Grdst., teilsaniert 2023, imposante Deckenhöhe, detail. Fassadengestaltung, zahlr. alte Stilelemente, div. Nutzungsmögl. denkbar, Denkmalschutz, KP: 1,6 Mio. €, 0451-8009410 von-wuefling-immobilien.de

**ESPLANADE IMMOBILIEN**  
info@esplanade-immobilien.de  
Tel.: 0451-7907190



**Lübeck - Altstadtinsel**  
Vollvermietetes MFH mit 17 x modernisierten Kl. Whg. in bevorzugter Altstadtwohnlage, ca. 770 m<sup>2</sup> Wfl., ca. 608 m<sup>2</sup> Grdst., Bj. 1930, V: 123 kWh/(m<sup>2</sup>a), Gas-Etagenheizung, Kl: D, N.M.E: ca. 116.336,- €, KP: 2,38 Mio. €, 0451-8009410 von-wuefling-immobilien.de

**ANDERE IMMOBILIENANGEBOTE**  
**Mobilheim / Tiny-House**, 40 m<sup>2</sup> zu verkaufen. ☎ 01575-9334838

**Faktor: 17-fach • KP/m<sup>2</sup> 1.490,-€**  
**Mehrfamilienhaus mit Entwicklungspotenzial und Stellplatz in Stockelsdorf/Lübeck**  
Gesamtfl. ca. 347 m<sup>2</sup>, Wfl. ca. 292 m<sup>2</sup>, JNKM SOLL ca. 25.560,- €, Durchschnittsmiete ca. 7,30 €, 6 WE, vollständig vermietet, 1 PKW-Stellpl., Bj. ca. 1981, Vollkeller, Gasetagenhgz., Verbrauchswerte E, Endenergieverbrauch 121,9 kWh  
KP 435.000,- €  
Kontaktieren Sie uns gerne!

**Eigenheim in Sicht?**  
Gemeinsam verwirklichen wir Ihr Traumhaus ganz nach Ihren Vorstellungen!




**CONTRACT VARIO**  
Endlich zuhause!  
TRAUMHÄUSER SEIT 1996

contract-vario.de  
04505 5805-0  
contractvario

Zu den Gründen 14 | 23623 Ahrensböck-Dakendorf

**ESPLANADE IMMOBILIEN**  
info@esplanade-immobilien.de  
Tel.: 0451-7907190

**Toplage Huxstraße 2 Gewerbeeinheiten mit genehmigter Wohnung und Dachterrasse**  
Wohnfl. ca. 126 m<sup>2</sup>, Gewerbefl. ca. 191 m<sup>2</sup>, JNKM SOLL ca. 68.880,- €, nach WEG aufgeteilt, 2 Gewerbeeinheiten (Restaurant + separater Wohn- teil, Boutique), Wohnung mit großer Dachterrasse und eigenem Zugang, Gastronomie mit Außensitzplätzen, Bj. ca. 1900, neue Gasbrennwerttherme, Verbrauchsausweis, Endenergieverbrauch Wärme: 110,5 kWh / Endenergieverbrauch Strom 69,5 kWh  
KP 1.100.000,- €  
Kontaktieren Sie uns gerne!

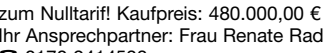
**Strandnahes EFH in ruhiger Lage von Scharbeutz zu verkaufen, Bj. 2009, 90m<sup>2</sup> Wfl, 4 Zimmer, 232 m<sup>2</sup> Grdstk., KP 630.000,00 €, 3,75% Provision**

**IVO IMMOBILIEN**  
IVO GmbH Scharbeutz  
E-Mail: immobilien@ivo-scharbeutz.de  
Telefon: 04561 520000

**ANLAGEOBJEKTE**  
**Wohnen & Arbeiten** kombiniert - Top Investment! Viel Platz & Rendite: Gepflegtes Wohnhaus (200 m<sup>2</sup>) inkl. Kaminzimmer, Sauna & Wintergarten + Gewerbeanteil (Büro, Ausstellung & Halle). Grundstück: 1.024 m<sup>2</sup>, Extras: Garagen & Stellplätze, BJ 1900 (fortlaufend instandgehalten). Clou: Durch ca. 1.500 € Mieteneinnahmen im Gewerbeanteil wohnen Sie hier fast zum Nulltarif! Kaufpreis: 480.000,00 € Ihr Ansprechpartner: Frau Renate Radel ☎ 0170 2414533

**Lübeck-Travemünde**  
Historisches, denkmalwürdiges Ensemble in Bestlage, ca. 1.000 m<sup>2</sup> vermietb. Fläche, ca. 1.890 m<sup>2</sup> Grdst., teilsaniert 2023, imposante Deckenhöhe, detail. Fassadengestaltung, zahlr. alte Stilelemente, div. Nutzungsmögl. denkbar, Denkmalschutz, KP: 1,6 Mio. €, 0451-8009410 von-wuefling-immobilien.de

**ESPLANADE IMMOBILIEN**  
info@esplanade-immobilien.de  
Tel.: 0451-7907190



**Kapitalanlage oder Eigennutzung**  
**Restaurantimmobilie mit Wohneinheit in 1A-Lage der Huxstraße**  
Gesamtfl. ca. 252 m<sup>2</sup>, Wohnfl. ca. 126 m<sup>2</sup>, Gewerbefl. ca. 126 m<sup>2</sup>, JNKM SOLL ca. 4.400,- € lt. TE eine Gewerbeeinheit (Restaurant + genehmigter Wohnteil), mit großer Dachterrasse und eigenem Zugang, Gastronomie mit Außensitzplätzen, Bj. ca. 1900, neue Gasbrennwerttherme, Verbrauchsausweis, Endenergieverbrauch Wärme: 110,5 kWh/Strom 69,5 kWh  
KP 850.000,- €  
Kontaktieren Sie uns gerne!

**Lübeck - Altstadtinsel**  
Vollvermietetes MFH mit 17 x modernisierten Kl. Whg. in bevorzugter Altstadtwohnlage, ca. 770 m<sup>2</sup> Wfl., ca. 608 m<sup>2</sup> Grdst., Bj. 1930, V: 123 kWh/(m<sup>2</sup>a), Gas-Etagenheizung, Kl: D, N.M.E: ca. 116.336,- €, KP: 2,38 Mio. €, 0451-8009410 von-wuefling-immobilien.de

**ANDERE IMMOBILIENANGEBOTE**  
**Mobilheim / Tiny-House**, 40 m<sup>2</sup> zu verkaufen. ☎ 01575-9334838

**ANLAGEOBJEKTE**  
**Wohnen & Arbeiten** kombiniert - Top Investment! Viel Platz & Rendite: Gepflegtes Wohnhaus (200 m<sup>2</sup>) inkl. Kaminzimmer, Sauna & Wintergarten + Gewerbeanteil (Büro, Ausstellung & Halle). Grundstück: 1.024 m<sup>2</sup>, Extras: Garagen & Stellplätze, BJ 1900 (fortlaufend instandgehalten). Clou: Durch ca. 1.500 € Mieteneinnahmen im Gewerbeanteil wohnen Sie hier fast zum Nulltarif! Kaufpreis: 480.000,00 € Ihr Ansprechpartner: Frau Renate Radel ☎ 0170 2414533

**SCHÜTZT DIE ARKTIS!**  
www.greenpeace.de/arktis



IMMOBILIENKAUFGESUCHE  
EIGENTUMSWOHNUNGEN

**Wir suchen Eigentumswohnungen und Immobilien. Direktankauf oder Verkauf über uns als Makler.**  
Tel. 0451 58345379 | www.ivest-makler.de  
Aldermannweg 8 | 23560 Lübeck

**IVEST IMMOBILIEN GMBH**

**Wir suchen laufend... Eigentumswohnungen & Immobilien jeder Größe**  
Tel. 0451 - 610 30 40  
Arnimstr. 29 a, 23566 Lübeck  
www.grohmann-immobilien.de

**GROHMANN IMMOBILIEN**  
IMMOBILIEN SEIT 1978

**Ehepaar aus HH su. ...**  
für Ihren Sohn in Bad Schwartau oder in vergleichbarer Lage ein kleines, helles Apartment mit 1-2 Zimmer und guter Anbindung an öffentliche Verkehrsmittel. KP bis ca. 150.000,-€ 0451-8009410 von-wuefling-immobilien.de

**Tdf. Strand ges.!**  
Braunschweiger Ehepaar su. eine gepflegte Endetagenwohnung ab 3 Zimmer in Timmendorfer Strand mit direktem oder seitlichem Wasserblick. 0451-8009410 von-wuefling-immobilien.de

**City-Nähe gesucht!**  
Reiseverkehrskauffrau su. eine kleine Whg. mit 1-2 Zimmern u. guter Anbindung an die Lübecker Innenstadt. 0451-8009410 von-wuefling-immobilien.de

**Große Whg. gesucht!**  
Ehepaar aus der Tourismusbranche su. eine gr., neuwertige Whg. ab 4 Zimmern mit Balkon oder Terrasse in Lübeck und Umgebung. KP bis 600.000,-€. 0451-8009410 von-wuefling-immobilien.de

**ESPLANADE IMMOBILIEN**  
info@esplanade-immobilien.de  
Tel.: 0451-7907190

**Kapitalanlage oder Eigennutzung**  
**Restaurantimmobilie mit Wohneinheit in 1A-Lage der Huxstraße**  
Gesamtfl. ca. 252 m<sup>2</sup>, Wohnfl. ca. 126 m<sup>2</sup>, Gewerbefl. ca. 126 m<sup>2</sup>, JNKM SOLL ca. 4.400,- € lt. TE eine Gewerbeeinheit (Restaurant + genehmigter Wohnteil), mit großer Dachterrasse und eigenem Zugang, Gastronomie mit Außensitzplätzen, Bj. ca. 1900, neue Gasbrennwerttherme, Verbrauchsausweis, Endenergieverbrauch Wärme: 110,5 kWh/Strom 69,5 kWh  
KP 850.000,- €  
Kontaktieren Sie uns gerne!

**Lübeck - Altstadtinsel**  
Vollvermietetes MFH mit 17 x modernisierten Kl. Whg. in bevorzugter Altstadtwohnlage, ca. 770 m<sup>2</sup> Wfl., ca. 608 m<sup>2</sup> Grdst., Bj. 1930, V: 123 kWh/(m<sup>2</sup>a), Gas-Etagenheizung, Kl: D, N.M.E: ca. 116.336,- €, KP: 2,38 Mio. €, 0451-8009410 von-wuefling-immobilien.de

**ANDERE IMMOBILIENANGEBOTE**  
**Mobilheim / Tiny-House**, 40 m<sup>2</sup> zu verkaufen. ☎ 01575-9334838

**SCHÜTZT DIE ARKTIS!**  
www.greenpeace.de/arktis



HÄUSER

**Wir suchen laufend.... Ein-/Zwei-/Mehrfamilienhäuser Doppelhaushälften / Eigentumswohnungen Gerne beraten wir Sie kostenlos!**  
Tel. 0451 - 610 30 40  
www.grohmann-immobilien.de



**GROHMANN IMMOBILIEN**  
IMMOBILIEN SEIT 1978

**Mit Schwimmbad ges.!**  
Lübecker Unternehmer sucht mit seiner kleinen Familie ein großz. Haus mit Innen- oder Außenschwimmbad, vorzugsweise im Umkreis Fahrenkampsweg / Goldberg / Weberkoppel. KP je nach Lage und Ausstattung. 0451-8009410 von-wuefling-immobilien.de

**Mod. EFH gesucht!**  
Erfolgreicher Lübecker Jungunternehmer su. für sich u. seine Familie ein repräsentatives u. mod. EFH in Travemünde o. Warnsdorf m. schönem Garten, mind. 3 Schlafzimmern u. gern 2-3 Stellplätzen bis ca. 2 Mio. € KP. 0451-8009410 von-wuefling-immobilien.de

**Wakenitznähe gesucht!**  
Sympathische hanseatische Unternehmerfamilie su. ein hochw. u. modern ausgest. Zuhause in ruhiger Lage von St. Gertrud o. St. Jürgen, vorzugsw. m. min. 3 SZ, 2 Stellplätzen und schönem Garten. KP bis ca. 2 Mio. €. 0451-8009410 von-wuefling-immobilien.de

**Nähe Broilingplatz ges.!**  
Nach dem erfolgr. Verkauf Ihres großen EFH su. wir für eine unserer Kundinnen ein Stadthaus / RH in St. Lorenz Nord mit mind. ca. 80 m<sup>2</sup> u. 3 Zi.. Wenn möglich mit kleinem Garten und Stellplatz. Kaufpreis bis ca. 400.000,- € 0451-8009410 von-wuefling-immobilien.de

**Bungalow gesucht!**  
Für ein rüstiges Ehepaar aus Sereetz suchen wir nach dem Verkauf ihres Hauses einen gepflegten Bungalow im Norden Lübecks m. 80 - 100 m<sup>2</sup> Wohnfläche. Bevorzugt barrierefrei. 0451-8009410 von-wuefling-immobilien.de

**EFH in Lübeck ges.!**  
Online-Marketingdesigner su. mit seiner 5-Köpfigen-Familie ein gr. Einfamilienhaus ab 5 Zimmern mit moderner Ausstattung in bevorzugter Lage Lübecks. Kaufpreis bis ca. 850.000 € 0451-8009410 von-wuefling-immobilien.de

**Zw. Neustadt u. Lensahn**  
... suchen wir für einen Fitnessökonom, seine Partnerin u. den gemeinsamen Hund ein charmantes Einfamilienhaus mit min. 4 Zimmern und pflegeleichtem Garten. KP bis ca. 300.000,- €. 0451-8009410 von-wuefling-immobilien.de

**Haus am Wasser ges.!**  
Solvente Unternehmer-Familie aus Berlin su. ein stilvolles Haus m. gehobener Ausstattung ab 5 Zi. und weilt. Grdst., gerne mit direktem Zugang zum Wasser. KP je nach Lage u. Zustand. 0451-8009410 von-wuefling-immobilien.de

**Bis 2,5 Mio. € ges.!**  
Schweizer Unternehmer sucht in Lübeck ein repräsentatives Domizil mit hochwertiger Ausstattung, großzügigem Raumangebot u. exklusivem Ambiente. Budget +/- 2,5 Mio. €. 0451-8009410 von-wuefling-immobilien.de

**EFH gesucht!**  
Für ein sympathisches Ehepaar aus Lübeck su. wir ein gepflegtes, modern gestaltetes Einfamilienhaus auf großzügigem Grundstück in gut angebundener Lage. KP bis ca. 650.000,- € 0451-8009410 von-wuefling-immobilien.de

**KLEINES HAUS GESUCHT:** Älteres Ehepaar, dessen Haus wir gerade verkauft haben, sucht helle Wohnung mit Balkon/Terrasse o. kleines Haus mit pflegeleichtem Garten in Bad Oldesloe. KP bis 450.000,- Tel.: 04102-8243050 www.kriechimmobilien.de

**Kleines Haus gesucht!**  
Pärchen aus Ratekau su. ein helles, charmantes Haus im Raum Lübeck m. gepfl. Garten. Bevorzugt in ruhiger Lage u. mit min. einem Stellplatz. 0451-8009410 von-wuefling-immobilien.de

**Travemünde gesucht!**  
Sympathisches Ehepaar sucht nach dem Immobilienverkauf ein gepflegtes RH oder eine DHH ab ca. 100 m<sup>2</sup> in Travemünde bis 350.000,- €. 0451-8009410 von-wuefling-immobilien.de

**Bis 350.000,- € gesucht!**  
Industriemechaniker su. für seine Familie u. sich ein solides Haus m. 3-4 Zi. u. guter Schulanbindung in HL und Umgebung. Budget: +/- 350.000,- €. 0451-8009410 von-wuefling-immobilien.de

**Charmantes Häuschen...**  
...für Zwei gesucht! Berufstätiges Paar su. ein kleines Haus im Großraum Lübeck bis ca. 250.000 €. Gern mit hellem Grundriss u. mind. ein Stellplatz. 0451-8009410 von-wuefling-immobilien.de

**Reinfeld gesucht!**  
Elektrikermeister mit 4-köpfiger Familie sucht ein EFH o. eine DHH ab ca. 150 m<sup>2</sup> Wohnfl. und min. 3 SZ in familienfreundlicher Lage von Reinfeld. 0451-8009410 von-wuefling-immobilien.de

**Südliches HL gesucht!**  
Symp. Akademikerfamilie su. im Süden v. HL ein neues Zuhause ab 150 m<sup>2</sup> mit blickgesch. Garten und einer sehr guten Anbindung an den ÖPNV. 0451-8009410 von-wuefling-immobilien.de

**Ahrensböck ges.!**  
Inhaber eines Sanitärhandels su. für seine Familie und sich ein EFH ab 4 Zi. m. Keller u./o. Dachboden in gut angebundener Lage von Ahrensböck. 0451-8009410 von-wuefling-immobilien.de

**Floristin sucht ...**  
... gemeinsam mit ihrem Partner ein charmantes Reihenhaus ab 3 Zimmern und mit kleinem Garten, vorzugsweise in der Nähe der Friedhofsallee. 0451-8009410 von-wuefling-immobilien.de

**AKADEMIKER SUCHT: EFH** mit gehobener Ausstattung und Charme. Gerne Villen- oder Alleenviertel in Ahrensburg. KP bis € 1 Mio. Tel.:04102-8243050 www.kriechimmobilien.de

**Zw. HL und HH gesucht!**  
Pendler-Pärchen mit kleinem Hund sucht zwischen HL u. HH ein charmantes RH o. eine DHH ab 80 m<sup>2</sup>. 0451-8009410 von-wuefling-immobilien.de

**Beamtenehpaar mit Kind** sucht Haus im Grünen, ruhig gelegen, in St. Jürgen oder St. Gertrud. Idealerweise an der Wakenitz. Bitte melden unter ☎/WhatsApp 0176-65164098

ANLAGEOBJEKTE

**Kleines MFH gesucht!**  
Privatanleger aus Lübeck sucht zur Erweiterung des Portfolios ein MFH mit mindestens 3 WE in zentrumsnaher Lage zur langfristigen Vermietung. Provisionsfrei für den Eigentümer. 0451-8009410 von-wuefling-immobilien.de

**Stiftung sucht ...**  
... im Großraum Lübeck gut vermietete Mehrfamilienhäuser o. Gewerbeanlagen in gesuchten Lagen zur Kapitalanlage. KP je nach Lage und Zustand. Provisionsfrei für den Eigentümer. 0451-8009410 von-wuefling-immobilien.de

**Bis 3 Mio. € gesucht!**  
Investorengemeinschaft su. Wohnungspakete, Wohnanlagen o. Gewerbeimmobilien als langfristige Kapitalanlage im Bereich Lübeck u. Umgebung. Provisionsfrei für den Eigentümer. 0451-8009410 von-wuefling-immobilien.de

**Bis 8 Mio. €!**  
Vermögensverwaltende Gesellschaft sucht größere Anlageobjekte (auch mit Gewerbeanteil) in Hamburg. Provisionsfrei für Eigentümer, 040-24827100 www.von-wuefling-immobilien.de

**Wohnungspakete ges.!**  
Kapitalstarker Investor sucht mehrere ETW oder Wohnungspakete im norddeutschen Raum von HH bis Kiel, 040-24827100 von-wuefling-immobilien.de

</

GRUNDSTÜCKE



Wir kaufen auch Grundstücke, auf denen solch ein Haus steht! Oder falls Ihnen Ihr Grundstück zu groß geworden ist.  
Rufen Sie uns gerne an, wir machen Ihnen ein Angebot!  
**NORDISKA HAUS GmbH**  
Schönböckener Str. 10 - 23556 Lübeck  
04 51 - 4 86 69 18 info@nordiska-haus.de

FERIEN- UND FREIZEITIMMOBILIEN

**Ostseenahe ges.!**  
Für eine Familie aus Hannover su. wir ein Ferienhaus an der Ostsee mit 3 Schlafzi. und kleinem Garten in ruhiger Lage. KP bis ca. 600.000,- € 0451-8009410 von-wuelfing-immobilien.de

**IHR VERMÄCHTNIS MIT HERZ** Telefon 0800 3060-50  
**SOS KINDERDÖRFER WELTWEIT**

STELLENMARKT

STELLENANGEBOTE

HANDWERK / GEWERBLICHE BERUFE



Die Gebäudemanagement Schleswig-Holstein AöR (GMSH) baut für Land und Bund in Schleswig-Holstein. Sie bewirtschaftet die vom Land genutzten Liegenschaften und beschafft Material und Dienstleistungen für die Landesbehörden. Mit rund 1.700 Mitarbeiterinnen und Mitarbeitern ist die GMSH eines der größeren Unternehmen in Schleswig-Holstein.

Wir suchen für unser Team im Bereich **Gebäudebewirtschaftung** einen

**Haushandwerker (m/w/d) für die JVA**

Ihre Ansprechpartnerin: Cindy Schwalger  
E-Mail: bewerbung@gmsh.de  
Telefon: 0431 599-1170



Nähere Informationen zu der Stellenausschreibung finden Sie unter <https://karriere.gmsh.de/stellenangebote/>.

GEWERBLICHE IMMOBILIENANGEBOTE

BÜROFLÄCHEN / PRAXEN

**Büroräume zu vermieten**

Wir vermieten Büroräume zentral gelegen im Gewerbegebiet "Roggenhort" verfügbare Flächen 100 m<sup>2</sup>, 70 m<sup>2</sup> und 40 m<sup>2</sup>

Kontakt: Tel.Nr.: 0451-810 443 13

Lübeck - St. Jürgen

Attraktive möblierte Bürofläche an der Wakenitz, ca. 95 m<sup>2</sup> Bürofl. im EG u. Gartengeschoss, sep. Eingang, 2 Büroräume, Küche, Bad, Besprechungsraum, Alarmanlage. Bj. 1999, V: 94 kWh/m<sup>2</sup> p.a., Gas-ZH, Kl: C, Kaltmiete: 1.000,- €, NK: 200,- €, 0451-8009410 www.von-wuelfing-immobilien.de

MIETGESUCHE

WOHNUNGEN

Professionelle Vermietung von Wohn- und Gewerbeimmobilien in Lübeck und Umgebung. Gerne beraten wir Sie kostenlos! Tel. 0451 - 610 30 40 Annimstr. 29a, 23566 Lübeck  
**GROHMANN IMMOBILIEN** IMMOBILIEN SEIT 1978

Mehr Platz gesucht!

Nach der Geburt des zweiten Kindes su. wir für eine junge Familie eine Whg. ab 4 Zi., gerne mit Balkon o. Terrasse, in Lübeck o. näherer Umgebung. Mietpreis je nach Lage und Zustand. 0451-8009410 von-wuelfing-immobilien.de

Für unser **Reinigungs-Team** suchen wir **Sie** als Verstärkung für eine Seniorenwohnanlage in Lübeck-Travemünde (Priwall), ab sofort oder nach Vereinbarung in Teilzeit ca. 25,0 Stunden/ Woche.

Das erwartet Sie:

- eine verantwortungsvolle Aufgabe in einem engagierten Team
- Stundenlohn € 15,50, Fahrtkostensersatz, geregelte Arbeitszeiten, Urlaubsgeld
- Sonn- u. Feiertagszuschläge
- Bereitstellung der Arbeitskleidung

Ihre Aufgaben:

- Appartementsreinigung
- Reinigung der öffentlichen Bereiche

Das klingt für Sie interessant? Dann freuen wir uns auf Ihren Anruf: **Cappus Dienstleistungen, Tel.: 04102 - 888 820**

ÖFFENTLICHER DIENST

Hansestadt LÜBECK



Wir stellen für verschiedene Stadtteile (Innenstadt, Kücknitz, Schlutup, St. Gertrud, St. Lorenz, Travemünde und Vorwerk) befristet und unbefristet

**Reinigungskräfte**

für den Bereich Gebäudemanagement für die Unterhaltsreinigung in Schulen, Kitas und Verwaltungen ein.

- Nachtdienst, Nachmittags- und Abenddienst möglich
- Jahressonderzahlungen (Weihnachtsgeld) garantiert und Leistungsprämien möglich
- Mehrstundenauszahlung oder Freizeitausgleich
- Begrüßungsgeschenk, interkulturelle Arbeitsatmosphäre, Reinigungspläne in Fremdsprachen vorhanden

Entgeltgruppe 2 TVöD - ID 3001

Näheres zu den Aufgaben finden Sie unter [www.luebeck.de/jobs](http://www.luebeck.de/jobs) oder unserem Karriereportal ([stadt.luebeckjobs.de](http://stadt.luebeckjobs.de)).

Mehr Informationen erhalten Sie über [reinigungsdienste-gmhl@luebeck.de](mailto:reinigungsdienste-gmhl@luebeck.de) oder telefonisch unter 0451-1226274, Herr Kochon bzw. unter 0451-1221902, Frau Brummerloh.

Ausdrücklich begrüßen wir es, wenn sich Menschen mit Migrationshintergrund bei uns bewerben.

STELLENGESUCHE

STELLENGESUCHE

**Erzieher m. Berufserf.** sucht Stelle in Kita/Grundschule (Qualifikation: Dipl.-/Sonderpädagogin) ☎0152/10661810 oder Mail an: pspeterstein@gmx.com

HAUS- UND REINIGUNGSPERSONAL

**Haushälterin in TZ** (30 Std./Wo.) mit Erfahrung, selbständig, ordentlich, zuverlässig für Fam. in HL-St. Gertrud ges., PKW erforderlich. Zuschr. an ☐ Z1 4026597

**Sorgfältige, erfahrene Haushaltshilfe** für 2-Pers.-Haushalt in St. Jürgen gesucht. 3 Std./Wo., als Minijob. Mehrkosten werden übernommen. ☎ 0151-10505593

Lübecker Tagespflege sucht **Fahrer\*in (m/w/d)** - Minijob - Tel. 0176 / 628 75 347

LADENLOKALE / LADENFLÄCHE

Stockelsdorf

Stilvolle Ladenfläche in zentraler Lage, ca. 100 m<sup>2</sup> Verkaufsfl., 3 m Schaufensterfront, ebenerd. Zugang, WC, ausgeb. Keller, Anlieferungsmöglichkeiten vorh., 2 PKW-SP, Bj. 1998, V: Strom: 78 kWh/(m<sup>2</sup>a), Wärme: 78 kWh/(m<sup>2</sup>a), Kl:C, Gas-ZH, KP: 269.000,-€,0451-8009410 www.von-wuelfing-immobilien.de

Moderne Whg. gesucht!

Pärchen im öffentlichen Dienst sucht eine moderne Wohnung ab 4 Zimmern mit Balkon oder Terrasse in Lübecks Stadtteilen St. Jürgen oder St. Gertrud. Mietpreis bis ca. 1.800,- € NKM. 0451-8009410 von-wuelfing-immobilien.de

Zur Miete gesucht!

Sympathische Geschäftsführerin su. eine EG-Whg. mit Garten u. SP ab 3 Zi. fußläufig zur Innenstadt. Bevorzugt in St. Jürgen oder St. Gertrud. 0451-8009410 von-wuelfing-immobilien.de

Große Whg. gesucht!

Beamtenehepaar su. eine geräumige, gut gepf. Whg. ab 3 Zi. in Lübeck oder Bad Schwartau. Gern mit Balkon oder Terrasse bis 900,-€ NKM. 0451-8009410 von-wuelfing-immobilien.de

HÄUSER

EFH zur Miete ...

ges.! Familie mit zwei Kindern sucht ein EFH zur Miete im Raum Lübeck. Mit min. 4 Zimmer, gerne mit Garten und Garage. Bis ca. 1.500,- € NKM. 0451-8009410 von-wuelfing-immobilien.de

DHH gesucht!

Pärchen mit Hund su. eine DHH zur Miete in Lübeck und Umgebung mit min. 4 Zimmern, Garten und Garage. Mietpreis bis 1.600,- € monatlich. 0451-8009410 von-wuelfing-immobilien.de

Reihenhaus gesucht!

Pärchen aus der Region su. ein modernes Reihenhaus mit 3-4 Zi. und kl. Garten zur Miete in Lübeck und Umgebung NKM 1.200,- € monatlich. 0451-8009410 von-wuelfing-immobilien.de

Erfolgr. Unternehmerin...

... sucht in St. Jürgen / St. Gertrud, fußläufig zur Innenstadt ein kleines Stadthaus zur Miete mit mindestens 3 Zimmern, Garten und Stellplatz. 0451-8009410 von-wuelfing-immobilien.de

**Haus / 3-Zi.-Wohnung**, weiblich, mit Garten, Parterre, Raum Ahrensböck, Umkreis 10km, ☎ 01525/5705770

IMMOBILIEN DIENSTLEISTUNGEN

ANDERE DIENSTLEISTUNGEN

**HAUS ZU GROSS?** Wir finden den passenden Käufer für Ihre Immobilie. Die Wertermittlung Ihrer Immobilie ist für Sie kostenlos. Tel.: 04102-8243050

**VERKAUF OHNE VERKAUFSCHILD!** So verkaufen Sie Ihre Immobilie diskret und mit Erfolgsgarantie. ☎ 04102-8243050

GEWERBLICHE IMMOBILIENGESUCHE

LAGERHALLEN / WERKSTÄTTEN

Halle gesucht!

Speditionsunternehmen sucht als Zweitstandort eine große Lagerhalle in HL oder Umgebung mit Bürofläche, Aufenthaltsräumen und Stellplatz. Provisionsfrei für den Eigentümer. 0451-8009410 von-wuelfing-immobilien.de

Produktion & Lager!

Mittelständischer Betrieb sucht Halle mit +/- 1.000 m<sup>2</sup> Lagerfläche zzgl. Bürofläche, zur Miete o. zum Kauf, Provisionsfrei für Eigentümer, 040-24827100 www.von-wuelfing-immobilien.de

Unternehmen aus HL ...

sucht eine gut gelegene Lagerhalle zur Miete oder zum Kauf im Raum Lübeck mit mindestens 200 m<sup>2</sup> Fläche. Provisionsfrei für den Eigentümer. 0451-8009410 von-wuelfing-immobilien.de

Gewerbepark gesucht!

Logistikdienstleister su. Hallenflächen m. Erweiterungsmöglichkeit u. min. 20 Pkw-SP. Provisionsfrei für Eigentümer, 040-24827100 / von-wuelfing.de

GRUNDSTÜCKE

**Suche Grundstück ab 400 m<sup>2</sup>-2.000 m<sup>2</sup>**, auch verwildert u. mit Haus, auch aus Nachlass o. Erbengemeinschaft. Abwicklung wird übernommen. Keine Kosten für Verkäufer oder Erben. Anruf genügt! ☎04821-8043017

MIETANGEBOTE

2 ZIMMER

**HL, Nähe SANA-Klinik:** renov. 2 Zi.-DG-Whg., Pantry-Kü., DB, neue Fenster, sofort frei. 370 € + NK + MS. ☎ 0176-81415300 von 10-18 Uhr

FINDE DEINEN TRAUMJOB IM NORDEN



Grundstücks-Gesellschaft TRAVE mbH

LHG Service-Gesellschaft mbH

**Architekt (m/w/d)/ Bauingenieur (m/w/d) - Neubau & Modernisierung**

**Kfz-Mechatroniker/ in (m/w/d) - Schwerpunkt Nutzfahrzeugtechnik**

Vollzeit Lübeck

Vollzeit Lübeck

Bruhn Spedition GmbH

Hansestadt Lübeck

**Disponent Trucking (m/w/d)**

**Ausbildung im Beruf Gärtner:in der Fachrichtung Garten- und Landschaftsbau**

Vollzeit Lübeck

Vollzeit Lübeck

Stiftung Schleswig-Holstein Musik Festival

jh Steuerberatung Jana Hein

**Mitarbeiter:innen Künstler:innen-betreuung & Projektkoordination (m/w/d)**

**Steuerfach-angestellte/n (m/w/d)**

Teilzeit Lübeck

Vollzeit Scharbeutz

Amt Bad Oldesloe-Land

**6.260 Stellen und 6.644 Arbeitgeber warten auf Dich.**

**Sachbearbeiter/ in (EG 9c TVöD) (m/w/d)**

Vollzeit Bad Oldesloe



KAUFMÄNNISCHE BERUFE

Willkommen bei der BIRGROUP – wir sind seit unserem Bestehen seit 50 Jahren der bundesweit führende Dienstleister für die Lebensmittelindustrie. Ein Markt, der stabil ist und auch in Zukunft attraktive Chancen eröffnet. Deshalb suchen wir Sie, um gemeinsam mit Ihnen unsere Visionen zu verwirklichen: gemeinsam wachsen, erfolgreich sein und unsere Präsenz in Europa erweitern. Auf Sie warten ein angenehmes Arbeitsumfeld, spannende Aufgaben und die Möglichkeit, Ihre Potenziale als Experte dauerhaft bei uns zu entfalten.

Lassen Sie uns diesen Weg gemeinsam gehen – wir benötigen Ihre Unterstützung als:

- KAUFMÄNNISCHE SACHBEARBEITUNG (m/w/d) in Vollzeit**
- FRONT OFFICE ASSISTENT (m/w/d) in Vollzeit**
- ASSISTENZ DES PROKURISTEN (m/w/d) in Vollzeit**

**Ihre Vorteile**

- sicherer und moderner Arbeitsplatz in einer gesund wachsenden Unternehmensgruppe
- überdurchschnittliche leistungsgerechte Vergütung sowie eigenverantwortliches Arbeiten

Jetzt bewerben und neue Perspektiven eröffnen: [jobs@birgroup.de](mailto:jobs@birgroup.de)



GESUNDHEIT

Sana Kliniken  
Lübeck

Studienzentrale



# Studienteilnehmer gesucht! Bluthochdruck-Therapie

## Leiden Sie unter Bluthochdruck?

Bluthochdruck ist die häufigste Ursache für einen Schlaganfall oder Herzinfarkt. In dieser **klinischen Studie** wird mit Hilfe der sogenannten **Nierenarterienrenovation**, eines minimal-invasiven Katheter-eingriffs an den Nierenarterien, versucht, die Überaktivität der Nierenerven zu korrigieren, um so den Blutdruck nachhaltig zu senken. Möglicherweise kann dadurch auf lange Sicht auf Bluthochdruckmedikamente verzichtet werden.

Ihre Ansprechpartnerin  
**CardioMed Studienzentrale**

Jeannine Stephan  
Hypertonieassistentin  
Tel.: 04515851133  
[jeannine.stephan@sana.de](mailto:jeannine.stephan@sana.de)

[www.sana.de/luebeck](http://www.sana.de/luebeck)



**LANBIN & PARTNER**  
EUTIN GMBH - LÜBECK GMBH  
STEUERBERATUNGSGESELLSCHAFT

**Jetzt bewerben**

Zur Verstärkung unseres Teams suchen wir

## Steuerfachangestellte & Steuerfachwirte

(m/w/d) für unsere Standorte Lübeck oder Eutin

Sie möchten Verantwortung übernehmen und Mandanten kompetent begleiten? Dann passen wir gut zusammen.

**Das bieten wir Ihnen**

- Modernes Arbeitsumfeld in etablierter Kanzlei
- Kollegiales Team mit langfristiger Perspektive
- Homeoffice & flexible Arbeitszeiten
- Jeder zweite Freitag frei

**Das bringen Sie mit**

- Ausbildung als Steuerfachangestellte/r oder Weiterbildung zum/zur Steuerfachwirt/in
- Selbstständige, sorgfältige Arbeitsweise

**Wir freuen uns auf Ihre Bewerbung.**

**Eutin:** Lanbin & Partner Eutin GmbH Steuerberatungsgesellschaft, Frau Christina Zander, Ohmstr. 11, 23701 Eutin, [cz@lanbin-eutin.de](mailto:cz@lanbin-eutin.de)  
**Lübeck:** Lanbin & Partner Lübeck GmbH Steuerberatungsgesellschaft, Herr Tilo Voß, Marlistraße 7a-9, 23566 Lübeck, [tv@lanbin-luebeck.de](mailto:tv@lanbin-luebeck.de)

MEDIZINISCHE- UND PFLEGEBERUFE

Wir suchen dringend **Mitarbeiter** (m/w/d) für unseren Hausnotruf/Rufbereitschaft. geringfügig / 4 Tage im Monat. ☎ 0177 / 266 11 38

Buchen Sie Ihre Kleinanzeige unter

Tel.: 04 51/144-11 11



HINZ V. STARCK  
KLANZ DR. HINZ

Wir sind eine etablierte Rechtsanwalts- und Notariatskanzlei in Eutin und suchen zum **nächstmöglichen Zeitpunkt** eine/n

## Rechtsanwalts- und Notarfachangestellte/n (m/w/d)

in Vollzeit oder Teilzeit (mind. 30 Std./Woche) - unbefristet.

Auch engagierte **Quereinsteiger** aus kaufmännischen Berufen (z. B. Büro-, Hotel- oder Industriekaufleute) sind herzlich willkommen. Wir erwarten Freude an professioneller Arbeit im Team, Offenheit und einen sicheren Umgang mit MS Office und digitalen Büroanwendungen. Wir bieten überdurchschnittliche Bezahlung, ein engagiertes Team und perfekte Arbeitsbedingungen. Weitere Informationen unter [www.hinz-starck.de](http://www.hinz-starck.de)

Senden Sie bitte Ihre aussagekräftigen Bewerbungsunterlagen ausschließlich per E-Mail an: [brueggemann@hinz-starck.de](mailto:brueggemann@hinz-starck.de)

Tel. 0 45 21 - 79 5 79-0 | Fax 0 45 21 - 79 5 79-20  
[kanzlei@hinz-starck.de](mailto:kanzlei@hinz-starck.de) | [www.hinz-starck.de](http://www.hinz-starck.de)

BEKANNTSCHAFTS- ANZEIGEN

SIE SUCHT IHN

Ich, **Susanne, 74 J.**, mit schöner weiblicher Figur, noch nicht lange verwitwet, suche einen zuverlässigen Mann (Alter egal) hier aus der Gegend. Ich bin fleißig, zärtlich, häuslich, eine gute Autofahrerin, Köchin u. saubere Hausfrau. Ich habe keine großen Ansprüche, möchte einfach wieder für jemanden da sein. pv Tel. 0151 - 62903590

FREIZEIT / FREUNDSCHAFT

SPORT / HOBBY / SPIEL / VEREIN

Sie möchte **Spielenachmittag** gründen. Bevorzugt am Wochenende. Ich freue mich auf Ihre Zuschriften. ☒ Z1 4025116

TIERMARKT

Vk. **Bienenvölker Carnica**, DNM. Auslieferung möglich! ☎ 0178-3341771

MARKTPLATZ

MARKTPLATZ

MÖBEL / HAUSRAT

**Haushaltsauflösung Sa. 7.3.** 10-15 Uhr HL Johann-Soherr-Str.10

Abholung von **gebr. Möbeln für bedürftige Menschen in Litauen.** Tel.: 0176/55 29 18 30

KUNST- UND SAMMLERMARKT

Alte Münzen von Sammler gesucht. ☎0171/6403700

HOBBY UND FREIZEIT

Suche Modelleisenbahn 0451 495659

VERSCHIEDENES

VERSCHIEDENES

Wer hat Zeit und Lust, Möbel für mein entstehendes Kochbuchhaus in Schlutup aufzuarbeiten? Kontakt: 0170/8946766

**Berberteppiche u. andere** Teppiche, in verschiedenen Größen, an Selbstabholer günstig zu verkaufen. 23626 Ratekau - ☎ 0160/5528455

**Thule Fahrradträger für 2 Räder** für die Anhängerkupplung, an Selbstabholer ☎ 0451/48989640

**Leere Warenkartons, klein/groß,** kostenlos abzuholen in 23923 Herrnhurg-Lübeck. ☎ 038821/66830

Zu verschenken: **Regale, Buche,** verschiedene Breiten und Höhen. ☎ 0451-53452

**Sammler sucht Silberbestecke** versch. Hersteller 0171/4721861

**Gartenhilfe in Stockelsdorf** gesucht! ☎ 0451-4992233

**Verk. trockenes u. frisches Kaminholz** (Buche). ☎ 0173 6083 788

Suche PC-Hilfe ☎ 0151/59406401

KONTAKTBÖRSE / EROTIK

**Susi braucht Liebe**  
Ruf an 09005-1067563  
1,99€/Min aus allen deutschen Netzen

## WIR SIND NACHHALTIG

Bei der Herstellung von Zeitungsdruckpapieren wird nahezu 100% Altpapier eingesetzt.



Quelle: BDZV



KRAFTFAHRZEUGMARKT

KFZ GESUCHE

PKW KAUFGESUCHE

**Kaufe Pkw, Lkw und Busse.** Jeder Zustand. ☎ 0451-20224436 oder 0163-1431991

WOHNMOBILE / -WAGEN

**Kaufe Wohnmobile + Wohnwagen.** ☎ 03944/36160 [www.wm-aw.de](http://www.wm-aw.de) Fa.

DIENSTLEISTUNGEN

**Wir erstellen Ihnen Ihre HOMEPAGE! Schnell & essenziell.**  
**EWA-Produktions GmbH**  
Tel: 0451/8893804

GARTEN



Wir verrichten Gartenarbeiten rund ums Haus von A bis Z. Wir kappen und fällen auch Bäume und legen Neuanlagen an.

- Unsere Leistungen:**
- Gartengestaltung/-pflege
  - Baumfällung-Seiltechnik
  - Hecken-/Formschnitt
  - Rollrasen
  - Vertikutierarbeit

**Wir bieten auch Reinigungsarbeiten an/von:**

- Gehwegen
- Terrassen
- Fassaden
- Dachziegel
- Dachpfannen-Imprägnierung
- mit additionaler Versiegelung

**Wir verrichten für Sie:**

- Maurer- und Pflasterarbeiten
- Dachreparaturen & Dachrinnen-Erneuerungen
- Renovierungs- & Malerarbeiten
- Zaunsetzungen
- ... und vieles mehr.

Mobil: 0152 187 365 69

**Wochenspiegel**  
Verlag: Lübecker Nachrichten Media GmbH  
Herrenholz 12, 23556 Lübeck

Druck: A. Beig Druckerei und Verlag GmbH & Co. KG  
Damm 9-19  
25421 Pinneberg

Geschäftsleitung: Björn Bothe & Adrian Schimpf  
Leiter Media-Vermarktung: Marco Schümann

Anzeigenabteilung: Tel. 04 51/1 44-12 00  
Privatanzeigen: Tel. 04 51 / 31 700 180  
e-mail: [wochenspiegel.anzeigen@LN-luebeck.de](mailto:wochenspiegel.anzeigen@LN-luebeck.de)

Zustellung: kostenlos, sonnabends  
Lübecker Wochenspiegel Zustell GmbH  
Telefon: 04 51 / 31 700 186

Gesamt-Druckauflagen:  
Ausgabe Lübeck 95.985  
Ausgabe Bad Schwartau / Stockelsdorf 26.805  
Ausgabe Lübecker Bucht 16.650  
Ausgabe Eutin / Malente 17.810  
Gesamtauflage 157.250

Redaktionsleitung: Sabine Goris  
[wochenspiegel.redaktion@LN-luebeck.de](mailto:wochenspiegel.redaktion@LN-luebeck.de)

Anzeigenschluss: Dienstag 15.00 Uhr  
Gültige Anzeigenpreisliste: 01/2026  
<https://ln.mediadaten.online/angebote/wochenspiegel-luebeck/>

Mitglied im  
**NORD BLOCK**  
**BVDA**  
Bundesverband Deutscher Anzeigenblätter

Falls Sie dieses Produkt nicht mehr erhalten möchten, bitten wir Sie, einen Werbeverbotsaufkleber mit dem Zusatzhinweis - „bitte keine kostenlosen Zeitungen“ an ihrem Briefkasten anzubringen.  
Weitere Informationen finden Sie auf dem Verbraucherportal [www.werbung-im-Briefkasten.de](http://www.werbung-im-Briefkasten.de)

SCHMELZER...  
HÖRSYSTEME



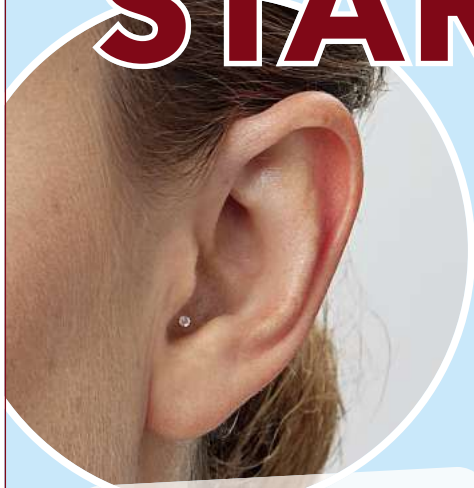
Offizieller Sponsor des



**JETZT ANMELDEN!**

Bis zu 4 Wochen  
kostenlos und unverbindlich testen.

# DISKRET IM OHR. STARK IM KLANG.



Im-Ohr-Hörgeräte sind sehr diskret und kaum sichtbar, durch das Tragen im Gehörgang.

Jetzt die nahezu unsichtbaren Im-Ohr-Hörssysteme von Philips entdecken.

Testen Sie jetzt kostenlos und unverbindlich die kleinen kaum wahrnehmbaren Im-Ohr-Hörssysteme von Philips in bis zu 4 verschiedenen Preis- und Leistungsstufen, ganz entspannt in Ihrem Alltag.

**Überzeugen Sie sich selbst:**

- ✓ Windgeräuschunterdrückung durch tiefen Sitz im Ohr
- ✓ Perfekter Sitz dank maßgefertigtem Abdruck
- ✓ Verbesserte Lokalisierung und natürliche Klangqualität



**DIE SCHMELZER GARANTIE\***

- ★ 4 Jahre Garantie
- ★ 2 Jahre Garantie auf IdO's
- ★ 3 Jahre 50% Verlustschutz
- ★ Bestpreis-Garantie

+++ Schmelzer Hörsysteme ist autorisierter Vertriebspartner von Philips +++ Schmelzer Hörsysteme ist autorisierter Vertriebspartner von Philips +++

**PHILIPS**

## Besser hören, wenn es darauf ankommt!



ITC – das Wandelbare



CIC – das Diskrete



IIC – das Extrakleine

hearingsolutions.philips.de

Vereinbaren Sie jetzt einen Termin: Bei einem Kaufabschluss erhalten Sie kostenlos Batterien für 3 Jahre\*\*.



**Bad Schwartau**  
Markttwiete 6  
23611 Bad Schwartau  
T 0451 – 709 852 50

**Lübeck Campus** <sup>NEU</sup>  
Alexander-Fleming-Straße 1  
23562 Lübeck  
T 0451 – 498 986 86

**Lübeck Schlutup**  
Mecklenburger Straße 67  
23568 Lübeck  
T 0451 – 450 563 20

[schmelzer-hoersysteme.de](http://schmelzer-hoersysteme.de)

**Lübeck Zentrum**  
Holstenstraße 9  
23552 Lübeck  
T 0451 – 613 058 23

**Stockelsdorf**  
Ahrensböcker Straße 34-36  
23617 Stockelsdorf  
T 0451 – 880 515 95

**Travemünde**  
Vorderreihe 8-9  
23570 Travemünde  
T 04502 – 88 69 900

\* Beim Kauf eines Hörgerätes erhalten Sie die Schmelzer Garantie. Diese beinhaltet vier Jahre Garantie, auf Optimus Hearing Hörsysteme 5 Jahre Garantie (davon ausgeschlossen sind Hörer, Otoplastiken und Ladestationen). Auf Im-Ohr-Hörssysteme 2 Jahre Garantie, sowie drei Jahre 50% Verlustschutz für alle Hörsysteme. Das heißt, dass Sie bei Verlust eines Hörgerätes in den ersten drei Jahren nach Kaufabschluss nur 50% Ihres privaten Eigenanteils bezahlen.

\*\* Anmeldefrist ist bis zum 31. März 2026 und das Angebot dann gültig bis zum 30.06.2026. Bei Kaufabschluss eines Im-Ohr-Hörgerätes von Philips, erhalten Sie für 3 Jahre kostenlos Batterien. Das bedeutet max. 30 St. / Jahr.

Schmelzer Hörsysteme in Ostholstein GmbH (Bad Schwartau), Schmelzer Hörsysteme in Travemünde GmbH (Lübeck Campus, Lübeck Schlutup) Schmelzer Hörsysteme in Lübeck GmbH (Lübeck Zentrum) und Schmelzer Hörsysteme in Stockelsdorf GmbH, werben gemeinschaftlich.