

BAD SCHWARTAU | STOCKELSDORF WOCHENSPIEGEL

WWW.WOCHENSPIEGEL-ONLINE.DE

Sonnabend, 14. Februar 2026 • kostenlos

Neuer Wehrführer

Andreas Merk setzt bei der Feuerwehr in Bad Schwartau-Rensefeld darauf, neue Mitglieder zu gewinnen. **SEITE 2**

„Altes Ende“ muss warten

Die Gemeinde Stockelsdorf ändert beim Ausbau der Straßen die Reihenfolge auf ihrer Prioritätenliste. **SEITE 3**

Ausgezeichnete Lese Freude

Gemeindebücherei Stockelsdorf darf sich jetzt „Qualifizierte Bibliothek zwischen den Meeren“ nennen. **SEITE 3**

Zustellung: 0451/144-1826

Anzeigen: 0451/144-1111



Ab April müssen Buskunden in Lübeck und Umgebung mehr zahlen. Es sei denn, sie haben ein Deutschlandticket.

Foto: Agentur 54°

Busfahren in der Region wird ab April teurer

Einzelticket kostet in Lübeck bald 3,60 Euro statt 3,40 Euro – Auch Züge betroffen.

LÜBECK. Ab 1. April erhöht der Nahverkehrsverbund Nah.SH die Preise. Bus- und Bahnfahrten in Schleswig-Holstein wird um durchschnittlich 4,66 Prozent teurer. Das Deutschlandticket ist davon nicht betroffen und kostet weiterhin 63 Euro.

In Lübeck werden für den Einzelfahrschein für das Stadtgebiet künftig 3,60 Euro statt 3,40 Euro fällig (Kinder 2,10 Euro statt 2 Euro). Ein Region-Fahrschein, der auch in den Nachbargemeinden wie Stockelsdorf oder Bad Schwartau gültig ist, kostet ab April 4,40 Euro statt 4,20 Euro (Kinder zahlen 2,60 Euro statt 2,50 Euro). Mit einer Viererkarte wird die Fahrt 3,30 Euro statt

3,03 Euro kosten (Stadtgebiet) beziehungsweise 4,05 Euro statt 3,73 Euro (Region).

Für die Kurzstrecke mit bis zu vier Haltestellen werden ab April 2 Euro fällig statt 1,90 Euro (Kinder 1,20 Euro statt 1,10 Euro). Die Preisstufe 1 kostet 2,50 Euro statt 2,40 Euro (Kinder 1,60 Euro statt 1,50 Euro). Das Tagesticket für eine Person bleibt im Preis stabil, während die Kleingruppenkarten um jeweils einen Euro teurer werden.

Auch die Preise für Bahnfahrten im Nahverkehr werden entsprechend angehoben. Auf der Strecke Lübeck-Hamburg kostet das Einzelticket ab April 18,90 Euro statt 18,10 Euro, für die Tour

nach Kiel müssen die Fahrgäste 24,50 Euro statt 23,40 Euro bezahlen. Die neuen Preise sollen in Kürze in der Fahrplanauskunft unter www.nah.SH angezeigt werden.

Die Preiserhöhung sei notwendig, um allgemeine Kostensteigerungen auszugleichen: „Der Nahverkehr befindet sich in einer anhaltend angespannten Situation“, sagt René Reimers, Geschäftsführer der NSH Nahverkehr Schleswig-Holstein GmbH. Die NSH ist zuständig für die Tarif-Weiterentwicklung. „Personalkosten steigen, die Infrastruktur muss modernisiert und die Fahrzeuge müssen erneuert werden“, sagt René Reimers.

Die meisten Fahrgäste sind von der Preiserhöhung nicht betroffen. 70 Prozent nutzen nämlich das Deutschlandticket. Hier war der Preis zum Jahreswechsel von 58 auf 63 Euro angehoben worden. Für 2027 plant Nah.SH eine Tarifreform. Das Fahrkartenangebot soll übersichtlicher werden. Künftig soll es im ganzen Land nur noch drei Tarifbereiche geben: die Lokalpreisstufe, die Umlandpreisstufe und die Netzpreisstufe. Tickets für mittlere und größere Entfernungen sollen günstiger werden. Im Gegenzug fallen Besonderheiten wie die Viererkarte in Lübeck weg. Auch die Bahncard-Vergünstigung soll auslaufen. **HVS**

Dach Solar GmbH
Ratenkauf möglich!

PHOTOVOLTAIK vom Fachbetrieb vor Ort

ALLES AUS EINER HAND

- individuelle Fachberatung
- zuverlässig und kostengünstig
- fachgerechte Montage
- schnell und professionell

Rudolf-Diesel-Str. 22, 23617 Stockelsdorf | 0451-120 150-0
info@dachsolar.de | www.dachsolar.de

Bestattungsinstitut Friedrich-W. Zunft
Friedhofsallee 1a, 23554 Lübeck

Wir sind täglich 24 Stunden für Sie erreichbar.
Tel. 04 51 / 49 12 32

Erd- u. Feuerbestattungen auf allen Friedhöfen
Waldbestattungen
Seebestattungen

Bestattungsvorsorge und Beratung kostenlos

Gold & Silber
Wir zahlen hohe Preise für Besteck und Schmuck, Brillanten und Uhren, Münzen, Zahngold und Bernstein

ANTIK & KUNST
Breite Str. 4 neben der Schiffergesellschaft
direkt am Koberg
☎ 7 25 56 • Gutachten
Mo. geschlossen
Di - Fr. 10-16 Uhr
Samstag 11-16 Uhr

Suche alte Orden und Bilder
www.goldankauf-dose.de

IHR VERMÄCHTNIS MIT HERZ Telefon 0800 3060-50

SOS KINDERDÖRFER WELTWEIT

Pflege24Nord
24-Stunden-Betreuung in Ihrem eigenen Zuhause!
Individuelle Betreuung durch polnisches Personal!
Die bezahlbare Alternative zum Pflegeheim!
Tel. 0 41 55/4 93 99 66
www.pflege24nord.de

AUTO ADAM kauft
fast jeden Pkw & Lkw
auch defekt, Unfall-/Totalschaden
Sofort Bargeld, prompte Abmeldung u. Abholung
24-Std.-Tel.-Service, auch sonntags

Rufen Sie an,
04 51 / 57010
HL, Roggenhorster Straße 13
www.AUTO-ADAM.de

O. C. KATRE-SCHMUCK
Batteriewechsel bis Ende Februar ab **5,- €**

Gold-, Silber-Reparaturen
Wir kaufen: Gold, Silber, Platin, Zahngold, Bernstein, Luxusuhren

MÜHLENSTR. 19 • LÜBECK ☎ 0451/9 89 89 29

Duschcabinen der Extraklasse

Wir fertigen hochwertige Ganzglasduschen, individuell nach Maß, exklusiv für Ihr Badezimmer.

Mehr Infos hier!

Rufen Sie uns einfach an!
GLASEREI MEWS
0451/73730 **SONN**

WolleHobby und Hobby
Lübeck GmbH & Co. KG

Edel-Strickgarn
Super-Kid-Mohair mit Seide
50g 25,-
14,99

Lübeck, Fleischhauerstr. 64-74,
Tel.: 04 51 / 7 07 24 11
Mo.-Fr. 9-18:30 Uhr, Sa. 10-16 Uhr
www.wolleundhobby.de

CUBE STORE LÜBECK **3 MTB MARKET**

AB SOFORT WERKSTATT TERMINE FREI

MARKENFREIE WERKSTATT

Mach dein Rad fit für den Frühling!

Gleich online anmelden

MTB-MARKET GMBH & CO. KG
Bei der Gasanstalt 2 - 4
23560 Lübeck » MTBMARKET.DE

CUBE STORE LÜBECK
Schwartauer Allee 92
23554 Lübeck » CUBE-LUEBECK.DE

PHILIPS

Besser hören, wenn es darauf ankommt!

SCHMELZER HÖRSYSTEME

JETZT anmelden und gratis Batterien für 3 Jahre sichern!

Bad Schwartau | Lübeck Zentrum | Stockelsdorf: ☎ 04102 - 987 86 33
Lübeck Campus | Lübeck Schlutup | Travemünde: ☎ 04502 - 88 69 900

*Anmeldefrist ist bis zum 31. März 2026 und das Angebot dann gültig bis zum 30.06.2026. Bei Kaufabschluss eines Im-Ohr-Hörgerätes von Philips, erhalten Sie für 3 Jahre kostenlos Batterien. Das bedeutet max. 30 St. / Jahr. Schmelzer Hörsysteme in Ostholstein GmbH (Bad Schwartau), Schmelzer Hörsysteme in Travemünde GmbH (Lübeck Campus, Lübeck Schlutup), Schmelzer Hörsysteme in Lübeck GmbH (Lübeck Zentrum) und Schmelzer Hörsysteme in Stockelsdorf GmbH, werben gemeinschaftlich.

ATSV-Mitglieder treffen sich

STOCKELSDORF. Am Freitag, 6. März, treffen sich die Mitglieder des ATSV Stockelsdorf ab 19.30 Uhr zu ihrer Versammlung in der Sporthalle Herrengarten, Bäcker-gang 6 in Stockelsdorf. Unter anderem wird es Grußworte der Gäste sowie Sportlehrerungen geben. Jahresberichte sowie Wahlen – unter anderem des 1. Vorsitzenden und des Rechnungsprüfers – stehen ebenfalls auf der Tagesordnung, genau wie der Haushaltsplan 2026.

Das ist der jüdische Friedhof

BAD SCHWARTAU. Die Pastorin Almuth Jürgensen ist seit über zehn Jahren im „Freundeskreis Jüdischer Friedhof Stockelsdorf“ aktiv. In ihrem Lichtbildvortrag im Rahmen der Awo-Vortragsreihe am Freitag, 27. Februar, ab 14 Uhr in den Räumlichkeiten der Awo in Bad Schwartau, Auguststraße 34, gibt sie einen Überblick über den kleinen jüdischen Stockelsdorfer Friedhof mit seinen 36 Grabsteinen. Von 1812 bis 1919 wurden dort 14 Frauen, 14 Männer, fünf Mädchen und vier Jungen bestattet. Almuth Jürgensen wird zu einigen der Grabsteine aus den biografischen Notizen Lebensgeschichten erzählen können.

Die größten Musical-Hits aller Zeiten

Die NACHT MUSICALS
Das Original
FROZEN - TANZ DER VAMPIRE - ALADDIN - CATS
KÖNIG DER LÖWEN - MOULIN ROUGE u.v.m.

03.03.26 | Lübeck - MuK

ELVIS
DAS MUSICAL

10.03.26 | Lübeck - MuK

FALCO
MEETS AMADEUS

11.04.26 | Lübeck - MuK

10% Leser-Rabatt, erhältlich in den LN-Ticketwelten

„Ich möchte vom schönsten Hobby der Welt überzeugen“

Andreas Merk ist neuer Wehrführer in Bad Schwartau-Rensefeld – Mehr Mitglieder zu gewinnen, ist ihm wichtig.

BAD SCHWARTAU. Es ist dunkel in der Fahrzeughalle, nur das Blaulicht eines Löschfahrzeugs flackert. Dann ertönen die E-Gitarrensounds des Rocksongs „Eye of the Tiger“. Mit Konfettikanonen feiert die Jugendfeuerwehr Bad Schwartau-Rensefeld ihre zwei neuen Mitglieder, die aus der Kinderfeuerwehr aufgestiegen sind.

Daneben stehen stolze Eltern und Kameraden. Und Andreas Merk. Er lächelt, klatscht und beglückwünscht seine Schützlinge. Die Kinder- und Jugendarbeit bei der Feuerwehr ist nur eine der vielen Aufgaben des frisch gewählten Ortswehrführers.

DAS SIND DIE AUFGABEN EINES WEHRFÜHRERS

Sechs Jahre dauert die Amtszeit. Rückhalt hat Merk: „Ich wurde einstimmig von meinen Kameraden gewählt“, erzählt der 35-Jährige. Einen Gegenkandidaten brauchte es nicht – Merk hat sich in den vergangenen drei Jahren bereits als stellvertretender Wehrführer bewiesen. „Deshalb habe ich mir das auch zuge-
traut.“

Als Ortswehrführer trägt Merk nun die Hauptverantwortung für die Einsatzbereitschaft der Feuerwehr Bad Schwartau-Rensefeld. „Die Aufgaben sind vielfältig.“ Dazu gehört weit mehr als das Ausrücken zu Bränden oder Hilfeleistungen. Personalführung, Ausbildung, Fahrzeug- und Gerätebeschaffung, Haushaltsplanung und Abstimmungen mit der Stadtverwaltung zählen zu seinen Aufgaben.

QUEREINSTEIGER MIT LEIDENSCHAFT

Zur Feuerwehr kam Andreas Merk mit 21 Jahren. Als „Quereinsteiger“, wie er sagt, weil er zuvor nicht klassisch in der Jugendfeuerwehr war. In dieser Zeit arbeitete er im Bad Schwartauer Rathaus als Verwaltungsfachangestellter.

Ein Kollege, damals Gemeindeführer, hatte ihn eingeladen, einfach einmal vorbeizuschauen. „Ich bin beim ersten Dienst dann mit der Drehleiter auf 30 Meter Höhe gefahren, ab da war ich gefesselt“, erinnert sich Merk. Es folgten Grundausbildung, zahlreiche Lehrgänge, Ausbildung zum Oberbrandmeister, schließlich erst der Posten des Gruppenführers, dann der des stellvertretenden Wehrführers.

Hauptberuflich ist Merk jetzt mit einer 41-Stunden-Woche Polizist in Eutin. Und er ist Vater von zwei kleinen Kindern. Für das Feuerwehr-Ehrenamt sitzt er abends noch am Laptop, kümmert sich um Mails, Absprachen oder Planungen. An manchen Tagen stehen mehrere Feuerwehrtermine an: Besprechungen, Ausbildung, Nachwuchsarbeit. Und natürlich die Einsätze. Aber Merk stört das Pensum nicht. Im Gegenteil, er liebt es. Feuerwehr, Familie, Beruf – das sind seine „drei Hauptgewinne“, in denen er sich verwirklichen kann.

EHRENAMTLICHE WERDEN DRINGEND GESUCHT

Mit rund 300 bis 400 Einsätzen



Andreas Merk, gebürtiger Bad Schwartauer, wurde zum Wehrführer der Freiwilligen Feuerwehr in Bad Schwartau-Rensefeld gewählt. Foto: Hannah Dettlefsen

im Jahr gehört die Freiwillige Feuerwehr Bad Schwartau-Rensefeld zu den größeren im Kreis Ostholstein. Türöffnungen für den Rettungsdienst, ausgelöste Brandmeldeanlagen und technische Hilfeleistungen machen einen Großteil der Alarmierungen aus. Klassische Brandeinsätze seien seltener geworden. „Sturmereignisse und Naturereignisse, das wird deutlich mehr“, erzählt Merk. Eine der größten Herausforderungen sieht der neue Wehrführer im Personalmangel. Rund 70 aktive Mitglieder zählt die Einsatzabteilung. Als Hauptwache – neben dem Standort Groß Parin – zu wenig für eine Stadt mit rund 20.000 Einwohnern. Selbst mit der Freiwilligen Feuerwehr Groß Parin. „Die Belastung verteilt sich aktuell auf zu wenige Schultern“, sagt Merk. Eines seiner größten Ziele ist daher die Mitgliedergewinnung: „Ich möchte die Bad Schwartauer vom

schönsten Hobby der Welt überzeugen.“ „Im Zweifel“, sagt er, „gehe ich Klinken putzen.“ Was viele Menschen nicht wüssten: „Die Feuerwehr ist super vielfältig. Keiner muss in der ersten Reihe unter Atemschutz sein Leben aufs Spiel setzen.“ Auch Verwaltung, Ausbildung oder Nachwuchsarbeit seien wichtige Säulen der Feuerwehr. „Hier findet jeder seine Nische. Wir kriegen jeden unter.“ **HAD**

Aufruf zur Mitmachausstellung

AHRENSBÖK. In diesem Jahr begeht die Gedenkstätte Ahrensböck ihr 25-jähriges Bestehen. Dieses besondere Jubiläum möchten die Verantwortlichen mit den Bürgerinnen und Bürgern feiern und sie einladen, selbst ein Teil der Jubiläumsausstellung zu werden.

Die Mitmachausstellung steht unter dem Leitgedanken „Erinnern. Erzählen. Mitgestalten.“ und soll zeigen, wie unterschiedlich Menschen mit der Gedenkstätte verbunden sind: „Was verbindet ihr/was verbinden Sie mit

der Gedenkstätte Ahrensböck?“ Sei es durch persönliche Erinnerungen, Begegnungen, Erfahrungen oder Gedanken. Gesucht werden Exponate: Fotos, Briefe, Dokumente, Erinnerungsstücke, Kunst, Texte, Tonaufnahmen oder etwas ganz anderes.

Die Beiträge können direkt in der Gedenkstätte, Flachsstraße 16, am Sonntag, 22. Februar, 14 bis 17 Uhr, Donnerstag, 26. Februar, 13 bis 15 Uhr, Sonntag, 1. März, 15 bis 17 Uhr, oder Freitag, 6. März, 11 bis 13 Uhr, abgegeben werden.

Wer etwas abgibt, sollte an diesem Termin etwa 15 Minuten Zeit mitbringen, um das Exponat gemeinsam zu verzeichnen und eine kurze Beschreibung anhand eines Fragebogens auszufüllen. Alternativ gibt es die Möglichkeit, das Exponat digital einzureichen. Dazu wird zunächst eine Anfrage per E-Mail an gedenkstaetteahrensboeck@t-online.de geschickt.

Die Mitmachausstellung wird beim Festakt am 8. Mai feierlich eröffnet und bis in den Herbst zu sehen sein.

Neuer Marktleiter in Lübeck-Schwartau

LÜBECK. Wechsel bei Familia in Lübeck: Selim Altindagoglu hat die Leitung des Warenhauses in der Schwartauer Landstraße 4 übernommen. Selim Altindagoglu war bisher Familia-Warenhausleiter in Oldenburg i.H. Seit Mitte Januar leitet er nun den Standort in Lübeck-Schwartau. Nun möchte er „zusammen mit dem tollen Team den Markt weiter nach vorne bringen.“ Doch er blickt auch zurück: „Vielen Dank an meinen Vorgänger Stefan Bettin für die tolle Zusammenarbeit und die reibungslose Über-

gabe.“ Selim Altindagoglu ist mit Lübeck und der Region eng verbunden – er ist dort aufgewachsen und lebt dort. Der verheiratete Familienvater von drei Kindern hat seine Karriere nach einem dualen BWL-Studium des Handelsmanagements im Einzelhandel gemacht, bevor er vor mehr als fünf Jahren zu Familia kam. Nach mehr als vier Jahren als Warenhausleiter in Oldenburg kehrt er nun in seine Heimat Lübeck zurück und freut sich, die Kundinnen und Kunden dort vor Ort kennenzulernen.



Selim Altindagoglu (li.) hat die Leitung des Familia-Marktes in der Schwartauer Landstraße von Stefan Bettin übernommen. Foto: familia

EXOTIK VS. TRISTESSE

GÖNN DIR JETZT ZAUBERHAFT BLÜTEN

STÜCK NUR 9,99*
STATT 12,99

SCHMETTERLINGSORCHIDEE
verschiedene Farben & Sorten | 3 Triebe | Topf-Ø 12 cm

*gültig 14.-21.02.26, solange Vorrat reicht.

Stockelsdorf Lohstraße 107 a
Mo-Fr 9-18 Uhr Sa 9-14 Uhr
Malente Rövkampallee 39
Mo-Fr 9-18 Uhr Sa 9-16 Uhr
So 11-16 Uhr

BUCHWALD
www.buchwald-pflanzencenter.de

Gardinen SCHLICHTING Unsere Winterangebote

30% auf den Nählohn Ihrer neuen Dekoration

- nicht in bar auszahlabar oder mit anderen Aktionen kombinierbar
- kostenloses Aufmaß
- Angebot gilt bis 31.03.2026
- Rabatt nur für Neubestellungen

Rabatt nur gegen Vorlage dieser Anzeige bei der Bestellung

Die schönsten Gardinenstoffe

30% auf maßgefertigte Plissees, ausgewählte Kollektion

- nicht in bar auszahlabar oder mit anderen Aktionen kombinierbar
- kostenloses Aufmaß
- Angebot gilt bis 31.03.2026
- Rabatt nur für Neubestellungen

Schwartauer Allee 13a-15 · 23554 Lübeck
5 Parkplätze vor den Schaufenstern · Haltestelle Wickede-Str. Linie 1 + 10
Montag - Freitag 10.00 - 18.00 Uhr · Sonnabend 10.00 - 13.00 Uhr
Tel. 0451-43115 · www.gardinen-schlichting.de

Restaurant **Deichläufer**

JETZT SPAREN

2 FÜR 1

zwei Gerichte zum Preis von einem*

Gültigkeits-Zeitraum vom 01.01. - 31.03.2026

Montag - Sonntag
11:30 bis 16:30 Uhr

*Wir übernehmen das günstigere Gericht. Der Gutschein ist nur gültig mit 2 Getränken und Gutscheinabgabe während der Bestellung

Dünenweg 6, 23946 Boltenhagen
Tel.: 038825/29945

Sanierungen in Stockelsdorf: Tilsiter Straße genießt jetzt Priorität

Neue Rangfolge für Ausbau und Erneuerung der Gemeindestraßen – Fahrbahnen in Eckhorst und Arfrade müssen warten.

STOCKELSDORF. Straßen halten nicht ewig. In Abhängigkeit davon, wie sehr die Bahnen durch den Autoverkehr beansprucht werden, hält manche Straße länger, manche weniger

lange. Und wenn dann noch ein Winter wie derzeit hinzukommt, beschleunigt das den Sanierungsbedarf.

Angesichts der aktuellen Finanzlage tut sich die Gemeinde

Stockelsdorf allerdings schwer, das knapp 140 Kilometer lange Netz der Gemeindestraßen in Schuss zu halten. So bescheinigte die Bauverwaltung der Straße „Altes Ende“ in Eckhorst bereits

2019 „einen desolaten Zustand“. Damals lag die Straße an dritter Stelle der Prioritätenliste. In den vergangenen vier Jahren stand die Straße sogar ganz oben auf der Ausbau- und Sanierungsliste. Passiert ist nichts, und das wird vorerst auch so bleiben. Die Straße Altes Ende wird erst nach 2028 ausgebaut.

Im jüngsten Ausschuss für Umwelt, Planung, Bauen und öffentliche Sicherheit der Gemeinde Stockelsdorf wurde nämlich die Prioritätenliste neu geordnet. Ganz oben steht nun die Tilsiter Straße, gefolgt von der Straße Zum Brook in Arfrade und der Straße Altes Ende in Eckhorst. Hintergrund: Die Kosten für den Ausbau der knapp 700 Meter langen Straße in Eckhorst sind immens.

Die Kostenberechnung überschreitet die erste Schätzung, die noch bei 1,4 Millionen Euro lag, deutlich. Laut Ingenieurbüro werden sich die Kosten auf fast vier Millionen Euro erhöhen. Schließlich müssen gesetzliche Vorgaben wie eine Entwässerungsanlage, ein Niederschlags-

wasserkanal sowie ein Regenrückhaltebecken erfüllt werden. Allein für die letztere Maßnahme müsse mit zusätzlichen rund 900.000 Euro gerechnet werden. Die Tilsiter Straße ist aus gutem Grund in der Prioritätenliste vorgezogen. Die vergangenen Winter haben in der Straße starke Schäden verursacht, die mit Kaltasphalt nur notdürftig saniert wurden. Laut Bauverwaltung werden dort die Schäden in den kommenden Jahren absehbar stärker und großflächiger werden. „Da die Straße auch von den Schulbussen hochfrequentiert

befahren wird, ist eine Dringlichkeit gegeben“, hieß es in der Vorlage zur Sitzung.

Die Kosten für die Sanierung werden auf rund zwei Millionen Euro geschätzt. Allerdings könnte sich auch diese Summe noch deutlich erhöhen, denn die gesetzlichen Vorgaben zur Entwässerung sind in dieser Schätzung ebenfalls nicht berücksichtigt. Die Planungen für die Tilsiter Straße sollen in diesem Jahr konkretisiert und 2027 umgesetzt werden. Die Straße Zum Brook in Arfrade ist dann – nach aktuellem Stand – 2028 an der Reihe. **SEP**



Die Straße Altes Ende in der Stockelsdorfer Dorfschaft Eckhorst soll seit Jahren ausgebaut und saniert werden. Nun wird das Vorhaben abermals geschoben. Foto: Sebastian Prey

Gemeindebücherei Stockelsdorf ist jetzt eine „Qualifizierte Bibliothek zwischen den Meeren“

STOCKELSDORF. Die Gemeindebücherei Stockelsdorf darf sich jetzt „Qualifizierte Bibliothek zwischen den Meeren“ nennen. Das renommierte Zertifikat wurde im Rahmen einer feierlichen Übergabe in der Bücherei verliehen. Anwesend waren unter anderem Bürgermeisterin Julia Samtleben, die Vorsitzende des Kulturausschusses Merle Calmano, die stellvertretende Geschäftsführerin der Bibliotheken SH Friederike Sablowski sowie Melanie Fechner, zuständig für Qualitätsmanagement und Zertifizierungen bei den Bibliotheken SH.

Friederike Sablowski würdigte die Arbeit der Gemeindebücherei und bezeichnete sie als einen „vorbildlichen Leuchtturm“ der Bibliotheksarbeit in Schleswig-Holstein. Aktuell tragen erst zwölf öffentliche Bibliotheken im Land dieses Zertifikat. Die Auszeichnung unterstreicht damit die besondere Qualität der Einrichtung in Stockelsdorf.

Um das Zertifikat zu erhalten, musste die Gemeindebücherei ein umfassendes Konzept vorlegen und mindestens 75 Prozent der insgesamt 45 anspruchsvollen Kriterien erfüllen. Zusätzlich wurde ein Audit vor Ort durchgeführt. Bewertet wurden unter anderem interne Organisation, Kundenorientierung, technische Ausstattung sowie nachhaltige und zukunftsorientierte Prozessgestaltung.

Bürgermeisterin Julia Samtleben dankte den Mitarbeiterinnen der Gemeindebücherei ausdrücklich für ihr Engagement. „Bibliotheken rechnen sich heutzutage nicht, aber sie zahlen sich aus“, betonte sie. Die Gemeindebücherei sei durch ihre vielfältigen und hochwertigen Veranstaltungen zu einem sogenannten „Dritten Ort“ geworden, einem offenen Treffpunkt für Bildung, Kultur und Begegnung.

Büchereileiterin Kathrin Brümmer hob besonders die Bedeutung der Bücherei für junge



Bürgermeisterin Julia Samtleben (v.li.) ist stolz auf ihr Bücherteam – bestehend aus Christina Greggersen, der Leiterin Kathrin Brümmer, Doris Wolter, Isabella Huber und Claudia Domke –, das die Zertifizierung erarbeitet hat. Foto: Gemeinde Stockelsdorf

Menschen hervor: Rund 60 Prozent aller sechs- bis zwölfjährigen Kinder und Jugendlichen in Stockelsdorf sind als Leserinnen und Leser in der Gemeindebü-

cherei angemeldet. Dies zeige eindrucksvoll, wie wichtig die Einrichtung für Leseförderung und frühzeitige Bildungsarbeit sei.

Nummernflohmarkt mit „Kinderkram & Kaffeeklatsch“

BAD SCHWARTAU. Am Sonnabend, 21. Februar, heißt es von 10 bis 13 Uhr wieder stöbern, klönen und genießen beim Nummernflohmarkt „Kinderkram & Kaffeeklatsch“ in der Martin-Luther-Gemeinde Bad Schwartau, Kaltenhöfer Straße 42. Wer auf der Suche nach Kinderklei-

dung in den Größen 50 bis 176, Umstandsmode, Baby- und Kinderartikeln oder jeder Menge Spielzeug ist, wird hier fündig. Schwangere und Eltern mit Baby in der Trage dürfen bereits ab 9.30 Uhr loslegen. Zu essen und trinken gibt es Kaffee, Kuchen und frische Waffeln.

Fasching für Klein und Groß

BAD SCHWARTAU. Am heutigen Sonnabend, 14. Februar, wird es bunt und lustig in Bad Schwartau, denn es ist Fasching angesagt. Der Gemeinnützige Bürgerverein Bad Schwartau veranstaltet bereits zum siebten Mal sein Kinderfasching von 14 bis 17 Uhr in der Mensa der Elisabeth-Selbert-Gemeinschaftsschule in der Schulstraße. Eingeladen sind alle Kinder in und um Bad Schwartau mit ihren Eltern, Oma

und Opa oder anderen Verwandten. Der Eintritt ist frei, für das leibliche Wohl ist gesorgt.

Ab 19.30 Uhr dürfen dann die Erwachsenen feiern – mit Musik der Partyband „Hit Skip“. Karten können noch für 18 Euro an der Abendkasse gekauft werden, zwei Faschingsschnäpse inklusive. Um den Getränkeauschank und den kleinen Hunger kümmert sich das Wirtshaus Sausack aus Bad Schwartau.

Ausflüge für Senioren

STOCKELSDORF. Mal den Zauber des Immenhofs erleben? Einem Strauß aus nächster Nähe begegnen? Oder bei einer Museumsfahrt mit Mittagessen und Kaffee trinken entspannt den Tag genießen? Die Gemeinde Stockelsdorf hat für 2026 wieder ein abwechslungsreiches Programm für Seniorinnen und Senioren zusammengestellt, mit dem genau das möglich ist.

Auf dem Plan stehen fünf Fahrten: eine Tagesfahrt zum Freilichtmuseum am Kiekeberg mit Mittagessen und Kaffeetrinken (23. April), ein Halbtagesausflug zum Immenhof (21. Mai), ein Besuch der Straußenfarm in Hohenfelde (18. Juni), eine Tagesfahrt nach Schleswig mit Schlei-Rundfahrt (16. September) sowie eine Gemeinderundfahrt mit Bürgermeisterin inklusive Mittagessen (7. Oktober). Die Kosten liegen je nach Fahrt zwischen 15 und 50 Euro.



Bei einem gemeinsamen Ausflug können sich Seniorinnen und Senioren austauschen. Foto: Gemeinde Stockelsdorf

Anmeldebögen liegen im Rathaus, Zimmer 8 und 13, Ahrensböcker Straße 7, aus und sind auf der Internetseite der Gemeinde abrufbar. Anmeldeschluss ist der 6. März. Teilnehmen können alle Stockelsdorfer Seniorinnen und Senioren ab 60 Jahren. Fragen beantwortet Christiane Hildebrandt vormittags telefonisch unter 0451/4901156 oder per E-Mail an c.hildebrandt@stockelsdorf.de

ZUM BLAUEN BOCK EIN WIEDERSEHEN MIT DER LEGENDÄREN TV-SHOW



Rosenhof Travemünde
SENIORENWOHNANLAGE

24.2.2026
17.30 UHR

„Äbbelwoi? – Aber ja!“ Mit dieser Begrüßung wurde HEINZ SCHENK zur Kultfigur einer der erfolgreichsten TV-Shows der 60er bis 80er Jahre. DANNY BULLER öffnet die gemütliche Apfelweinstube noch einmal. Freuen Sie sich auf ein bisschen Hessen, ein bisschen Nostalgie und ganz viel gute Laune!

Wir bitten um
Anmeldung unter
Tel. 04502/86 03 31

€ 18,00 inkl. 1 Glas
Wein oder Bier und
1 Stück Zwiebelkuchen

Rosenhof Travemünde Seniorenwohnanlage Betriebsges. mbH
Mecklenburger Landstraße 2-12 • 23570 Travemünde
www.rosenhof.de • facebook.com/www.rosenhof.de

E-Mail: info@glas-maas.de
www.glas-maas.de

...macht alles mit Glas

**GLAS
MAAS**

- exklusive Ganzglasduschen
- lackierte Gläser
- Ganzglastüren
- Küchenrückwände

Besuchen Sie unsere Ausstellung!
Albert-Einstein-Straße 20
23617 Stockelsdorf

Glas-Notdienst · Tag + Nacht

☎ (0451) 49 49 70

Fax 4 94 97 79

Studienkreis Bad Schwartau verschenkt Rechtschreib-Ratgeber

BAD SCHWARTAU. Mit der Ausgabe der Halbjahreszeugnisse zeigt sich für viele Schülerinnen und Schüler, wo es noch hapert – oft auch bei der Rechtschreibung. Um Eltern und Kindern praktische Unterstützung zu geben, verschenkt der Nachhilfeeinzelanbieter Studienkreis jetzt eine neue Broschüre mit dem Titel „Richtig schreiben – Tipps und Regeln, leicht erklärt“. Die Broschüre kann beim Studienkreis in Bad Schwartau, Eutiner Ring 10, kostenlos abgeholt werden. Das handliche Heft fasst zusammen, worauf es beim korrekten Schreiben ankommt. In verständlicher Sprache erklärt es die wichtigsten Regeln, zeigt typische Stolperfallen und gibt kleine Merkhilfen. Ergänzt wird das Heft durch anschauliche Beispiele, kurze Übungen und ein Rechtschreib-Quiz, mit dem Kinder und Jugendliche ihr Wissen spielerisch testen können.

Was tun bei Pflegebedürftigkeit?

BAD SCHWARTAU. In der Awo Begegnungsstätte in Bad Schwartau, Auguststraße 34a, findet am Donnerstag, 19. Februar, zwischen 15.30 und 18.30 Uhr ein Orientierungskursus zu Pflege und Pflegeversicherung unter dem Motto „Was tun bei Pflegebedürftigkeit?“ statt. Eine Pflegesituation in der Familie wirft für die Angehörigen viele Fragen auf:

Wie organisiere und finanziere ich die Versorgung zu Hause? Wann und wie beantrage ich eine Einstufung in die Pflegeversicherung? Welche Hilfen und Hilfsmittel gibt es, und noch viele mehr. Aufgrund geeigneter Verträge mit den Pflegekassen ist die Kursteilnahme kostenlos, eine Anmeldung unbedingt erforderlich: www.angehoerigenschule.de/buchung

Neun Länder, ein Wohnmobil und die Wanderschuhe

AHRENSBÖK. Ein Erlebnisbericht der besonderen Art erwartet das Publikum am heutigen Sonnabend, 14. Februar, ab 19 Uhr mit den Weltenbummlern Christine Gohlke und Jan Poppinga. Letztes Jahr ging es mit Wohnmobil und Wanderschuhen in neun Länder

rund um die Ostsee. Was die beiden Abenteurer erlebt haben, erzählen sie mit eindrucksvollen Bildern. Veranstaltungsort ist das Bürgerhaus Ahrensböök, Mösberg 3, mit Parkplatz und Zugang über den Kastanienweg. Der Eintritt ist frei, eine Spende willkommen.

Selbsthilfegruppe trifft sich

BAD SCHWARTAU. Die Selbsthilfegruppe „Prostatakrebs“ lädt Betroffene für den kommenden Dienstag, 17. Februar, ab 19 Uhr zum nächsten Treffen im Konferenzraum des Helios Agnes Karll Krankenhauses, Am Hochkamp 21 in Bad Schwartau, ein. Im Rah-

men der Selbsthilfegruppe besteht die Möglichkeit, mit anderen Erkrankten ins Gespräch zu kommen und sich über die Krankheit und Probleme auszutauschen. Die Treffen finden regelmäßig jeden dritten Dienstag im Monat statt.

Ein halbes Jahrhundert im Dienst für die Gemeinschaft

Jahreshauptversammlung der Freiwilligen Feuerwehr Krumbeck – Brandmeister Günter Hübner wurde für 50 Jahre Mitgliedschaft geehrt.

STOCKELSDORF. Anfang Februar fand die Jahreshauptversammlung der Freiwilligen Feuerwehr Krumbeck im Feuerwehrgerätehaus statt. Ortswehrführer Jens Pape eröffnete die Versammlung und begrüßte neben den Mitgliedern auch zahlreiche Gäste aus Politik, Verwaltung sowie von befreundeten Organisationen und Feuerwehren.

Im Jahresbericht berichtete der Ortswehrführer über die Aktivitäten der Wehr. Die Freiwillige Feuerwehr Krumbeck verfügt derzeit über 18 aktive Mitglieder, davon sechs Frauen. Einsätze fielen erst in der zweiten Jahreshälfte an. Darüber hinaus wurden mehrere Lehrgänge besucht. Zu den besonderen Veranstaltungen des Jahres zählten das Scheunenfest im Juni sowie die Begleitung des Laternenumzuges im November.

Im Anschluss stellte Kassenwartin Svea Pape den Kassenbericht für das Jahr 2025 vor. Der Vorstand wurde einstimmig entlastet. Zu neuen Kassenprüfern wurden Jan Schaak und Andreas Horn gewählt.

Gemeindeführer Lars Schöppich nahm anschließend mehrere Beförderungen vor. Olga Friedrichs wurde zur Oberfeuerwehrfrau befördert, Julian Friedrichs zum Löschmeister sowie Franziska Kaiser und Claudia Otto zur Löschmeisterin. Zudem ehrte Ortswehrführer Jens Pape langjährige Mitglieder: Uwe Friedrichs erhielt das Dienstzeit-



Während der Jahreshauptversammlung wurden auch einige Mitglieder geehrt, unter anderem Günter Hübner (5.v.li.) für 50 Jahre in der Freiwilligen Feuerwehr Krumbeck. Foto: Gemeinde Stockelsdorf

abzeichen für 20 Jahre Mitgliedschaft in der Feuerwehr.

Ein besonderer Höhepunkt der Jahreshauptversammlung war die Ehrung von Brandmeister Günter Hübner für 50 Jahre Mitgliedschaft. Damit wurde nicht nur eine außergewöhnliche Dienstzeit gewürdigt, sondern auch ein halbes Jahrhundert ehrenamtlichen Engagements und tiefer Verbundenheit zur Feuerwehr und zur Dorfgemeinschaft.

Günter Hübner trat am 1. März 1975 in die Freiwillige Feuerwehr

Krumbeck ein. 1986 wurde er zum Brandmeister befördert und übernahm bis 1998 das Amt des Ortswehrführers. Auch über die Ortswehr hinaus engagierte er sich auf Kreis- und Landesebene und leistete damit einen wichtigen Beitrag zur Stärkung des Feuerwehrwesens.

Für seine Verdienste wurde Günter Hübner mehrfach ausgezeichnet, unter anderem mit dem Deutschen Feuerwehrehrenkreuz in Gold. Nun wurde ihm das Dienstzeitabzeichen für

50 Jahre verliehen – eine Ehrung, die nur wenigen Feuerwehrangehörigen zuteilwird. „Mit seinem jahrzehntelangen Engagement verkörpert Günter Hübner in besonderer Weise Kameradschaft, Verantwortungsbewusstsein und selbstlosen Dienst am Nächsten. Damit steht er für die Werte, auf denen die Freiwilligen Feuerwehren aufbauen und die auch für kommende Generationen Vorbild bleiben“, betonte Stockelsdorfs Bürgermeisterin Julia Samtleben.

Wochenspiegel-Tipp

– Anzeige –

Kastelruther Spatzen – Tournee 2026 – Live in Lübeck

Für einen Abend kurz die Alltagsorgen vergessen ... das versprechen die Kastelruther Spatzen mit einem Konzert der Extra-Klasse. Die Kastelruther Spatzen kommen erstmalig im September 2026 im Rahmen ihrer Live-Tournee und all ihren bekannten Hits in die Musik- und Kongresshalle Lübeck.



Die Kastelruther Spatzen gelten als berühmteste deutschsprachige Volksmusikgruppe.

Es ist die ganz besondere Mischung aus gefühlvollen Melodien und romantischen, einfühlsam vorgetragenen Texten, die die Gruppe von vielen Eintagsfliegern im Volksmusik-Business unterscheidet. Jedes Jahr gibt es dafür die verdienten Auszeichnungen, Gold, Platin, Doppelplatin und, und, und.

Am Donnerstag, den 24.09.2026 werden die sieben Stimmungsmusiker aus Südtirol ihr Publikum in der **Musik- und Kongresshalle Lübeck** begeistern.

Einlass ab 18:30 Uhr Beginn 19:30 Uhr Eine Besonderheit der Kastelruther Spatzen ist die Bodenständigkeit, die sich

diese Gruppe trotz aller Erfolge bewahrt. In ihren Liedern stehen vor allem zwei Themen im Vordergrund: die Liebe und die Natur. Vor allem die Berge sind den Südtirolern – wie sollte es auch anders sein – eine Herzensangelegenheit.

Mit ihrer Live-Tournee 2026 und all ihren Hits begeistern die Kastelruther Spatzen wieder ihre Fans in Deutschland und ganz Europa. Die Konzerte der Band zeichnen sich durch eine besondere Atmosphäre aus, bei der die Nähe zu den Fans spürbar ist. Wenn sie die Bühne betreten, schlagen die Herzen höher und die Stimmung ist einfach grandios. Wer Tickets für die Kastelruther Spatzen hat, kann sich auf einen Abend der großen Gefühle, Melodien mit Ohrwurm-Charakter und eine gut gelaunte

Band freuen. Ihren Shows merkt man an, dass ihnen der Spaß an der Musik auch mehr als 40 Jahre nach der Bandgründung nicht abhandengekommen ist. **Oft reisen Fans der Band weite Strecken, um „ihre Spatzen“ live zu erleben, da die Auftritte für viele Volksmusikfans zu den Höhepunkten des Jahres zählen.** Die Fans dürfen sich auf ein musikalisches Konzert der Extraklasse freuen!

Tickets sind ein großartiges Geschenk!

Erhältlich sind diese über: **Musik- und Kongresshalle Lübeck, „tips & Tickets“** Tel.: 0451 7904 400; tut@muk.de **CTS Eventim** Tel.: 01806 57 00 70; www.eventim.de **Reservix** Tel.: 0761 888 499 99; www.reservix.de sowie in allen angeschlossenen Vorverkaufsstellen

„Die Geschichte meines Lebens“ liegt in weiterführenden Schulen aus

BAD SCHWARTAU. Als Jürgen Jaschek in Lübeck geboren und in Bad Schwartau aufgewachsen, wurde Richard Yashek mit seiner jüdischen Familie in der Nazizeit massiv verfolgt. Im Dezember 1941 musste die Familie ihre Wohnung in Bad Schwartau verlassen, und der zwölfjährige Jürgen, seine Eltern Lucie und Eugen Jaschek und sein zehnjähriger Bruder Jochen wurden mit dem sogenannten Hamburger Transport in das KZ Riga in Lettland deportiert. Von den mehreren Hundert Personen dieses Transports haben nur wenige den Krieg überlebt. Fast alle sind durch Erschießung, durch Hunger, Krankheiten oder Zwangsarbeit ums Leben gekommen, auch die Eltern von Jürgen Jaschek und sein kleiner Bruder.

Jürgen hat als einziger der Familie überlebt. Er konnte 1945

nach Lübeck zurückkehren und 1948 über Schweden in die USA auswandern. Dort nahm er den Namen Richard Yashek an, gründete mit seiner Ehefrau Rosalye eine Familie und war beruflich erfolgreich. Mit Deutschland wollte er nichts mehr zu tun haben.

Erst 1997 gab es durch das große persönliche Engagement von Heidemarie Kugler-Weimann und ihren Kollegen von der Lübecker Geschwister-Prenski-Schule einen ersten Besuch des Ehepaars Yashek in Lübeck/Bad Schwartau, dem dann weitere folgten. Am 15. April 2005 ist Richard Yashek gestorben, aber die freundschaftlichen Bande zu seiner Familie bestehen fort.

So waren Anfang Dezember 2025 die beiden Töchter samt ihrer Familien zu Besuch. Da stellen sie auch die von ihrem Vater niedergeschriebenen Lebens-

erinnerungen in deutscher Sprache vor. Richard Yashek hatte seine Aufzeichnungen nach der Wiederaufnahme seiner Kontakte zu Deutschland erweitert. Diese erweiterte deutsche Übersetzung konnte durch die finanzielle Förderung von unter anderem dem Gemeinnützigen Bürgerverein Bad Schwartau, der Bürgerstiftung Bad Schwartau und der Sparkassenstiftung Lübeck mit insgesamt rund 10.000 Euro als Buch aufgelegt werden.

Fast die gesamte Auflage von 1000 Exemplaren wird den Schulen in Lübeck und Bad Schwartau kostenlos als Lese- und Lernmaterial zur Verfügung gestellt.

Das Buch „Die Geschichte meines Lebens“ kann auch in der Stadtbücherei ausgeliehen oder für 10 Euro gekauft werden. ISBN: 978-3-9826884-1-1.



Das Buch „Die Geschichte meines Lebens“ von Richard Yashek steht jetzt als Lese- und Lernmaterial in den Schulen in Lübeck und Bad Schwartau zur Verfügung. Foto: Bürgerverein Bad Schwartau

Internationaler Kinderkrebstag am 15. Februar

LÜBECK. Wenn ein Kind an Krebs erkrankt, steht das Leben plötzlich still. Krankenhausaufenthalte, Therapien und lange Phasen der Isolation prägen den Alltag – und reißen Kinder oft schmerzhaft aus ihrem gewohnten Umfeld. Zum Internationalen Kinderkrebstag am morgigen Sonntag, 15. Februar, macht die Schleswig-Holsteinische Krebsgesellschaft e. V. auf die besondere Situation krebserkrankter Kinder und ihrer Familien aufmerksam – und auf Angebote, die Nähe, Teilhabe und Zuversicht ermöglichen. Jedes Jahr erhalten in Deutschland laut Kinderkrebsregister rund 2300 Kinder und Jugendliche unter 18 Jahren die Diagnose Krebs. Zu den häufigsten Krebsdiagnosen

zählen: Leukämien (Blutkrebs) mit etwa 30 %, gefolgt von Tumoren des zentralen Nervensystems (z.B. Hirntumoren) und Lymphomen – Erkrankungen, die nicht nur körperlich, sondern auch emotional und sozial große Herausforderungen mit sich bringen. Diese Zahlen machen deutlich, wie wichtig Aufklärung, Begleitung und Unterstützungsangebote sind, um Kindern und Familien in dieser schwierigen Zeit nahe zu sein. Mit dem Projekt „Mittendrin“ setzt die Schleswig-Holsteinische Krebsgesellschaft e.V. ein wichtiges Zeichen. Mithilfe eines Telepräsenzroboters können krebserkrankte Kinder trotz langer Fehlzeiten weiterhin am Unterricht teilnehmen, ihre Klasse se-

hen, hören und mit ihr interagieren. So bleiben sie Teil ihrer Klassengemeinschaft. Freundschaften können bestehen bleiben, Alltagsmomente geteilt werden, ein Stück Normalität bleibt erhalten. Der Internationale Kinderkrebstag erinnert daran, wie wichtig es ist, junge Patientinnen und Patienten nicht aus dem Blick zu verlieren.

Mithilfe eines Telepräsenzroboters können krebserkrankte Kinder auch während längerer Krankenhausaufenthalte oder Therapien am Unterricht teilnehmen.
Foto: Nonsolation



Die TOP-Idee zum Valentinstag

Tagesfahrt zur Show der Spitzenklasse in Hamburg: Let's Dance – Die Live-Tour 2026

Auf die Tanzfläche, fertig, los! Die beliebteste Tanzshow geht auch in diesem Jahr wieder auf große Live-Tour, um nach den sensationellen Erfolgen in den Vorjahren – auch dem Herbst 2026 glamourös einzuheizen.

Natürlich wieder mit dem hinreißenden Team aus den Juroren Motsi Mabuse, Joachim Llambi und Jorge Gonzalez, dem Moderator Daniel Hartwich, all den beliebten Profis und tollen neuen Promis, die ungeahnte Talente offenbaren und alles geben werden, um sich den Sieg zu erntzen.

Leistungen:

- Fahrt im modernen Fernreisebus ab Eutin, Bad Schwartau und Lübeck
- Eintrittskarte PK 3 für „Let's Dance - Die Live-Show“ in Hamburg am 04.12.2026 um 20:00 Uhr bzw. am 05.12.2026 um 14:00 Uhr

Reisetermine: • Fr., 04.12.2026 • Sa., 05.12.2026

gegen Aufpreis buchbar:

- Ticket PK 2, p.P. € 10,-

Bitte beachten: In die Halle können keine Taschen größer als DIN A4 und keine Rucksäcke mitgenommen werden.

inklusive Eintrittskarte PK 3

pro Person nur € 154,90

REISEBÜRO Behrens

Buchungshotline: 0 45 21 - 77 93 70

Mo. - Fr. 09.00 - 17.00 Uhr

Reiseveranstalter: Reisebüro Behrens GmbH • Riemannstraße 26 • 23701 Eutin
Telefon: 04521-779370 • E-Mail: info@behrens-reisen.de

Mindestteilnehmerzahl 30 Personen. Für Mobilitätseingeschränkte Personen nicht geeignet. Personalausweis erforderlich.

- adidas
- BIJOU BRIGITTE
- Calvin Klein
- CAMEL ACTIVE
- CAMP DAVID | SOLEX
- derbe
- engbers
- emiloadani
- Ernsting's family
- G-STAR RAW
- Herzog & Bräuer
- hunkemöller
- JACK & JONES
- JEANS Fritz
- Kleinigkeit
- LASCANA
- LINDBERGH
- MANGO
- Marc O'Polo
- new balance
- NIKE
- ONLY
- OPUS
- PANDORA
- PME LEGEND
- Superdry
- Tamaris
- TOMMY HILFINGER
- ULLA POPKEN
- VERO MODA

CITTI-PARK

Besser einkaufen. Besser leben.

Samstag 21.2.2026

Hochzeitstag im CITTI-PARK

Alles rund um den schönsten Tag im Leben:
mit den schönsten Brautkleidern, den besten Hochzeit-Locations und vielen Hochzeitsdienstleistern!

Einfach vorbeikommen, freier Eintritt.

ALLES UNTER EINEM DACH
Shoppen, Genießen, Erleben!

Follow us on

citti-park-luebeck.de

Tablet-Begleitungen gesucht

LÜBECK. Für den Awo-Treff Broilingstraße werden Ehrenamtliche gesucht, die mittwochs von 14 bis 15 Uhr ein Tablet-Café begleiten möchten. Vor Ort werden Tablets zur Verfügung gestellt, auf denen die Besuchenden ihre ersten Schritte im Internet machen und sich mit den Geräten und ihren Funktionen vertraut machen können. Bei

einer Tasse Kaffee und mit sicherer Begleitung soll so besonders älteren Menschen die Scheu vor dieser Technik genommen werden. Wer die Seniorinnen und Senioren dabei unterstützen und begleiten möchte, meldet sich bitte bei Tom Stender, Tel. 0451/7988416 oder per Mail an t.stender@awo-kreisverband-luebeck.de

Wer will Vormund werden?

LÜBECK. Der Vormundschaftsverein NichtAllein der Humanistischen Union Lübeck ist auf der Suche nach Menschen, die sich vorstellen können, eine Vormundschaft für Kinder und Jugendliche zu übernehmen. Eine gesetzliche Vertretung wird notwendig, wenn die Eltern aus unterschiedlichen Gründen der Fürsorge nicht nachkommen können bzw. dürfen oder wenn Jugendliche allein nach Deutschland geflohen sind. Bereits Anfang März findet dazu eine vorbereitende Schulungsreihe statt. Der zweite Block folgt im November. Außerdem gibt es eine zu-

sätzliche Schulungsreihe für potenzielle Vormünder mit Migrationshintergrund. Für alle drei Schulungsreihen können sich Interessierte bereits jetzt anmelden. Das hilft, besser zu planen. Die jeweiligen Auftaktveranstaltungen dienen gleichzeitig als Infoveranstaltungen und können unabhängig besucht werden. Die nächste Auftaktveranstaltung findet statt am Donnerstag, 3. März, ab 17 Uhr in der Mengstraße 43, 4. OG. in Lübeck. Mehr Informationen unter Tel. 0157/ 53319897 oder per Mail an: info@nicht-allein-luebeck.de

Digitale Infektionsschutzbelehrung

LÜBECK. Ab sofort bietet das Gesundheitsamt Lübeck Infektionsschutzbelehrungen – gängig bekannt als Belehrung zum Gesundheitszeugnis – vollständig digital an. Während man früher einen Termin vor Ort im Gesundheitsamt wahrnehmen musste, lässt sich die Belehrung nun bequem online absolvieren. Auf www.luebeck.de/Infektionsschutzbelehrung-Online können sich Bürgerinnen und Bürger für das rund einstündige „eLearn-

ing“ anmelden – hierfür ist ein Servicekonto im Schleswig-Holstein-Portal notwendig. Die Kosten für die Belehrung betragen 25 Euro, im Rahmen von Schulpraktika oder für Ehrenamtlerinnen und Ehrenamtler ist sie kostenlos. Die Online-Hygienebelehrung ist derzeit in den Sprachen Deutsch und Englisch verfügbar. Vororttermine an jedem 2. Montag im Quartal ab 11 Uhr sind weiterhin möglich. Der nächste Termin ist am 13. April.

Nach Spanien: Ryanair weitet den Flugplan aus

Im Sommer fliegt die irische Fluggesellschaft häufiger pro Woche Málaga und Mallorca an.

LÜBECK. Die irische Fluggesellschaft Ryanair setzt verstärkt auf Lübeck. Von Juli bis Oktober geht es mit der Lowcost-Airline dreimal in der Woche von Blankensee nach Málaga. Auch die Verbindung zur Destination Mallorca wird ausgebaut. Ab März fliegen die Iren viermal pro Woche auf die größte Insel der Balearen-Gruppe. Die Flüge sind bereits buchbar. London-Stansted dagegen steht ab Ende März nur noch mit zwei Flügen pro Woche im Flugplan.

Beim Flughafen Lübeck sind die Reaktionen entsprechend: „Wir freuen uns, dass Ryanair das Engagement nach einem Jahr in Lübeck erhöht und Flugangebote ausgebaut hat. Wir haben einen deutlichen Passagierzuwachs zu verzeichnen“, sagt Airport-Sprecherin Stefanie Eggers. „Die Flüge werden sehr gut angenommen. Der Sommer kann kommen.“

Damit bestätigt Ryanair, was Airline-Marketing-Chef Dara Brady bereits Anfang des vergangenen Jahres gegenüber den LN geäußert hatte. Damals sagte er, Ryanair sei „froh, wieder in Lübeck zu sein“. Als Bedingung einer langfristigen Zusammenarbeit hatte Brady niedrige Kosten genannt, um Flüge zu kleinen Preisen anbieten zu können.

Als Beispiel, wie es sich entwickeln könnte, hatte der Sprecher den Flughafen Bergamo in Norditalien genannt. „Der Flughafen



Gepäck verladen und los geht's: Ryanair fliegt im Sommer häufiger nach Málaga und nach Mallorca. Die Flüge nach London werden dagegen reduziert.

Foto: Agentur 54°

Bergamo hat kleiner angefangen als Lübeck. Gut 20 Jahre später haben wir dort 30 Flugzeuge“, hatte Brady betont. Hamburg als Destination hatte der Sprecher als „zu teuer“ bezeichnet, Lübecks Airport hingegen „effizienter“ genannt.

Laut Ümzüzl Özen vom Reisebüro Flydrive Travel stünden die Reisewünsche in Richtung Süden „ganz vorne“. Özen: „Nach wie vor erfreuen sich Mallorca und Málaga sehr großer Nachfrage.

Absoluter Nachfragefavorit bleibt aber Griechenland“, sagt Özen. „Die Ausweitung der Ryanair-Flüge freut uns sehr“, so die Inhaberin des Reisebüros am Airport in Lübeck-Blankensee.

„Málaga, Mallorca und London-Stansted sind als Flughäfen in unseren Quellmärkten von besonderer Bedeutung, da sie nicht nur für den Tourismus, sondern auch für Geschäftsreisen und den interkulturellen Austausch wertvoll sind“, hatte Lübecks LTM-Chef

Christian Martin Lukas beim Bekanntwerden der Ryanair-Destinationen gesagt.

„Sowohl aus Spanien als auch aus Großbritannien konnten wir in den vergangenen Jahren ein verstärktes Interesse an Lübeck und seinen kulturellen Angeboten wahrnehmen.“ Entsprechend würde man es „begrüßen, den Interessierten einen einfachen und direkten Weg nach Lübeck bieten zu können“, so Lukas. **JAC**

Top-Tagesfahrten 2026 im Norden!

REISEBÜRO GmbH
Behrens

Mit modernen Fernreisebussen ab Lübeck, Bad Schwartau und Eutin



Husumer Krokusblütenfest

Herrliche Blütenpracht

Feiern Sie das Krokusblütenfest und genießen Sie ein buntes Stadtfest rund um die Husumer Krokusblüte. Höhepunkte des Programms sind die Krönung der Krokusblütenmajestät sowie ein verkaufsoffener Sonntag.

Reisetermine 2026:

- Sa., 14.03.
- So., 15.03.

pro Person nur
€ 33,90



Ohlsdorfer Parkfriedhof Hamburg

Der Hamburger Friedhof ist mit seinen 400 Hektar der größte Friedhof Europas und der größte Parkfriedhof der Welt. Er dient nicht nur als Begräbnisstätte, sondern ist auch ein über die Grenzen Hamburgs hinaus geschätztes Kulturdenkmal und Naturgebiet. Bei einer Führung zeigt Ihnen ein erfahrener Reiseleiter, die eindrucksvollen Anlagen und auch die letzten Ruhestätten einiger Prominenter.

Am Nachmittag Freizeit zum Bummel in der Hansestadt.

Reisetermin 2026: • 27.05.

pro Person nur
€ 39,90



Weltvogelpark Walsrode inklusive Eintritt

Über 4.000 Vögel, 650 Arten aus allen Kontinenten der Welt warten in einer der herrlichsten Gartenlandschaften Deutschlands auf Sie. Die einzigartige Park- und Gartenlandschaft erstreckt sich über 240.000 Quadratmetern und lädt dazu ein, die Geheimnisse der Vogelwelt zu erkunden. Busfahrt und Eintritt inklusive, Aufenthalt 4-5 Std.

Reisetermine 2026:

- Di., 28.04.
- Mi., 24.06.
- Di., 18.08.

pro Person nur
€ 56,90



Flensburg mit Brauereibesichtigung

Neugierig auf Norddeutsch: FLENS hautnah

Flensburg erleben und genießen. Auf der Rundtour durch die Flensburger Privatbrauerei erleben Sie spannende Einblicke in den Brauprozess, sehen das FLENS als Kinohelden und genießen am Ende das eine oder andere Pilsener oder alkoholfreie Getränk bei einer Verkostung mit deftiger Brotzeit.

Reisetermin 2026:

- Mi., 22.04.
- Mi., 20.05.
- Do., 02.07.

pro Person nur
€ 57,90



Der Stint ist da! Großes Stint- und Fischbuffet

Dieser leckere kleine Fisch gehört zur Lachsfamilie und wird nur kurze Zeit gefangen. Freuen Sie sich auf ein Stint- und Fischbuffet in der südlichen Lüneburger Heide. Außerdem gibt es noch weitere Fisch lets, verschiedene Matjesspezialitäten, Saucen, Bratkartoffeln, Speckkartoffeln, usw. Auf dem Rückweg fahren wir am Nachmittag in die Salzstadt Lüneburg inkl. Freizeit

Reisetermine 2026:

- So., 08.03.
- Do., 19.03.
- Fr., 27.03.
- Mi., 08.04.

pro Person nur
€ 59,90



Küstentörn Rostock

Kombinierte Bus- & Schiffsreise mit den TT-Line-Fährschiffen Fahrt entlang der Küste von Travemünde mit der TT-Line nach Rostock. Genießen Sie das Frühstücksbuffet an Bord. Busfahrt in die Hansestadt Rostock zum Stadtbummel

Reisetermine 2026:

- Do., 19.03.
- Do., 16.04.
- Mi., 06.05.
- Di., 19.05.
- Mi., 03.06.*
- Mi., 24.06.*
- Do., 02.07.*
- Do., 03.09.
- * Saisonzuschlag € 10,- p.P.

pro Person ab
€ 69,90



Spargeltour in die Lüneburger Heide

Ein gemütlicher Tagesausug in die Lüneburger Heide zum traditionellen Spargelessen. Spargelcremesuppe, Hauptgang „Spargel satt“ mit Schinken und Schnitzel, Heidekartoffeln, zerlassener Butter und Sauce Hollandaise, Eisdessert. Ebenfalls im Reisepreis enthalten ist am Nachmittag eine 2-stündige Rundfahrt mit Reiseleitung.

Reisetermine 2026:

- Mi., 06.05.
- Do., 14.05.
- Fr., 22.05.
- Do., 28.05.
- Do., 08.06.
- Fr., 12.06.

pro Person nur
€ 69,90



Nord-Ostsee-Kanalfahrt mit dem Raddampfer „Frey“

Hohenhörn – Kiel

Erleben Sie die Atmosphäre des 120 Jahre alten stilvollen Raddampfers „Frey“. Genießen Sie während der Fahrt das Brunchbuffet an Bord inkl. Kaffee, Tee, Saft, Wasser sowie am Nachmittag ein Kuchenbuffet.

Reisetermine 2026:

- Sa., 18.04.
- Di., 12.05.
- Mi., 10.06.
- Mi., 15.07.
- Mi., 29.07.
- Mi., 12.08.
- Mi., 26.08.
- Mi., 09.09.

pro Person nur
€ 119,90

Mindestteilnehmerzahl 30 Personen. Für Mobilitätseingeschränkte Personen nicht geeignet. Personalausweis erforderlich.

Reiseveranstalter: Reisebüro Behrens GmbH | Riemannstraße 26 | 23701 Eutin
Telefon: 04521-77937-0 | E-Mail: info@behrens-reisen.de

Beratung & Buchung: ☎ 04521-77937-0

STELLENMARKT

STELLENANGEBOTE

HANDWERK / GEWERBLICHE BERUFE



Respekt für Servicehelden!
Lkw-Disponent (m/w/d)
gesucht

Gödecke Eurotrans GmbH Tel. 0451-8990922
 Stellmacherstr. 6-12 Matthias Gödecke
 23556 Lübeck mg@goedecke-logistik.de

KAUFMÄNNISCHE BERUFE

Die Gemeindegewerke Stockelsdorf GmbH sucht eine/n



Mitarbeiter/in Kundenservice - Energie & Versorgung (m/w/d)
und eine/n Regulierungsmanager/in (m/w/d)

in unbefristeter Anstellung zum nächstmöglichen Zeitpunkt.

Alle weiteren Informationen finden Sie auf unserer Homepage.



www.gemeindegewerke-stockelsdorf.de

Herzenssache

Über das eigene Leben hinaus Gutes tun. Mit Ihrem **Testament** zugunsten der Deutschen Herzstiftung helfen Sie, die Herzforschung zu fördern und Leben zu retten.

Im Ratgeber *Testament mit Herz* erfahren Sie unter anderem, warum Sie ein Testament machen sollten, wie Sie es verfassen und wie Sie steuerliche Vorteile nutzen.



Zum kostenlosen Download des Ratgebers

Deutsche Herzstiftung



www.herzstiftung.de

Telefon 069 955128-0

HAUS- UND REINIGUNGSPERSONAL

Ehepaar sucht **erfahrene, sorgfältige** Haushaltshilfe, 3 Std./Wo. in St. Jürgen. ☎ 0151/10505593

MINI- UND NEBENJOBS

Zuverlässige **Haushaltshilfe** 2 - 3 / Woche, in Lübeck St. Jürgen gesucht ☎ 0451/57067

Buchen Sie Ihre **Kleinanzeige** unter

Tel.: 04 51/144-11 11

VERSCHIEDENES

Haushaltsauflösung am Samstag 21.02.26 von 10-16 Uhr, Tillsitstr. 2, Lübeck, bei Steffens

Rollstuhlfahrer sucht Hilfe f. Abendbetreuung, jedes 2. Wochenende. ☎ 0176/22338691

Sammler sucht **Silberbestecke** versch. Hersteller 0171/4721861

Verk. trockenes u. frisches Kaminholz (Buche). ☎ 0173 6083 788

BEKANNTSCHAFTS- ANZEIGEN

BEKANNTSCHAFT

SIE SUCHT IHN

Ich, **Martina, 69 J.**, ehemalige Stationshilfe, sehe gut aus, bin anschmiegsam u. zärtlich, leider schon verwitwet u. kinderlos, ich fahre gern Auto u. liebe es den Haushalt zu führen. Bitte melden Sie sich heute noch, wir könnten getrennt oder auch zusammen wohnen. Sie dürfen auch älter sein. pv ☎ 0151 - 62913874

KONTAKTBÖRSE / EROTIK

Hausfrau (34) privat! ☎ 0174 5120997

KRAFTFAHRZEUGMARKT

KFZ ANGEBOTE

VW

Kaufe ständig ältere PKW ☎ HL- 69 09 19

KFZ GESUCHE

WOHNMOBILE / -WAGEN

Kaufe Wohnmobile + Wohnwagen. ☎ 03944/36160 www.wm-aw.de Fa.

MARKTPLATZ

MÖBEL / HAUSRAT

Suche Porzellan-/ Kristall-Kronleuchter. ☎ 0178/2392079

Verkaufe 2 Holz-Kronleuchter, günstig abzugeben. ☎ 0178/2392079

Abholung von gebr. Möbeln für bedürftige Menschen in Litauen. Tel.: 0176/55 29 18 30

TV / FOTO / PHONO / ELEKTRONIK

Apple PC, iMac OS 24, 512GB SSD, kaum benutzt, NP 2200€ für 900€ VHB zu verkaufen. ☎ 0451/6112077

KUNST- UND SAMMLERMARKT

Sammlerin sucht 5 und 10 D-Mark-Stücke. ☎ 0176-64799400

HOBBY UND FREIZEIT

Rückrunde VFL Bad Schwartau Handball, Dauerkarte. krankheitsbedingt zu verk., 150€. ☎ 0152-31702978

Suche Modelleisenbahn 0451 495659

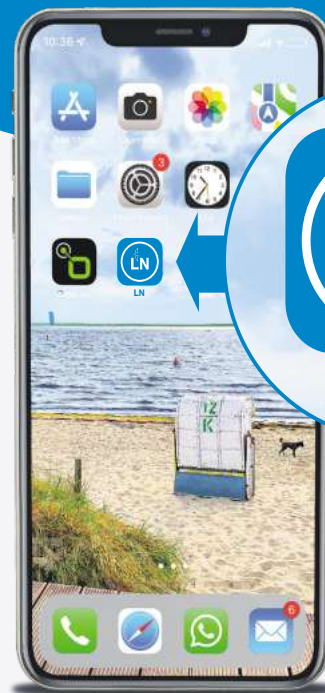


Finden Sie kostenlos Singles an der Ostsee!

- ✓ Über 20 Jahre Erfahrung
- ✓ Server in Deutschland
- ✓ Keine versteckten Kosten

Meine Stadt. Mein Leben. Meine App.

Jetzt App downloaden, gratis Pushmitteilungen einschalten und immer als erstes informiert sein, was in der Region los ist.



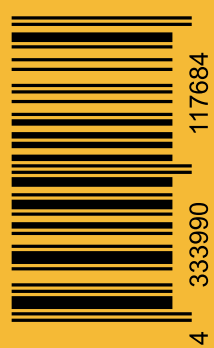
QR-Code scannen. Und immer informiert sein.



Lübecker Nachrichten LN

Partner im RedaktionsNetzwerk Deutschland (RND)

Dein Rabatt zum Jahresbeginn



117684
333990
4

10% Rabatt
auf
Laminat / Teppich
und
Vinlyböden

Nur gültig im Februar 2026 und nur im hagebaumarkt Lübeck. Unter Vorlage dieses Coupons bekommst du 10% Rabatt auf das angegebene Sortiment. Hast du unsere Kundenkarte dann sparst du weitere 3% bei jedem Einkauf.

Jetzt Coupon ausschneiden
und sparen

Wir liefern dir

deinen Einkauf

nach Hause!



pauschal
25 Euro*

*Lieferbedingungen im Markt



PREISWERT - UNKOMPLIZIERT - SCHNELL

hagebauzentrum Rostock GmbH & Co. KG (hagebaumarkt Lübeck)
 Bei der Lohmühle 11a
 23554 Lübeck

Nur gültig im Februar 2026 und nur im hagebaumarkt Lübeck. Unter Vorlage dieses Coupons bekommst du 10% Rabatt auf das angegebene Sortiment. Hast du unsere Kundenkarte dann sparst du weitere 3% bei jedem Einkauf.

klingeln	Knorpel-fische	Unter-richts-lehre	unnach-giebig	Wahn-witz	Hunnen-könig	Burg auf Malta	Warthe-Zufluss	Nachbar-staat von Babylon	altes ital. Feldmaß (5 Ar)	sechster Monat im jüd. Kalender	Spion	süddt. Männer-kose-name	Hafen-schutz-dämme	Him-mels-richtung	flüssiger Brenn-stoff	Abk.: Not-ausgang
					Rate						Gabe an Arme					
festes Ziel nicht erreichen		trocken			Unter-nehmens-form	band-förmiges Blumen-gebilde					Studien-halbjahr	Hafen des antiken Roms				
					Gerät zum Rasen-kürzen	nicht ein			Verwal-tungs-amt					Münz-silber-legie-rung	wegge-brochen (ugs.)	
Stadt an der Ilm		keimfrei			Ange-höriger eines Vereins			Verbin-dungs-masse aus Gips				ein Monats-name	langer Feder-schal			
her-stellen	starkes Seil										Staat in Süd-amerika	beim ersten Versuch (auf ...)				
													Welt-raum			griech. Göttin d. Jahres-zeit
					eh. Film-gesell-schaft (Abk.)	gewalt-bereit					ge-körntes Stärke-mehl			Pökel-flüssig-keit	Ketten-geräusch	
schle-sische Humor-figur	Früh-lings-wiesen-blume	Zier-strauch			Vorname von US-Filmstar Moore						Karakul-schaf-pelz	getrock-nete Traube	Firmen-zeichen			
weibl. Herr-scher-titel																
					florenti-nische Bankiers-familie	röm. Zahl-zeichen: 950					Spiel-karten-farbe		ein US-Prä-sident † 1964	Fremd-wortteil: wieder		
Ort am Tiroler Inn		Mutter Jesu									span-isch: Freund	kleines Raubtier	Gattin des Gottes Zeus			Ausruf des Erstau-nens
Wiesen-pflanze					privater TV-Sender (Abk.)									eine Groß-macht (Abk.)		
						besitz-anzei-gendes Fürwort									noch bevor	
hohes Ansehen		Alm-hirt			schmal									Rufname d. Schau-spielers Connery	Knob-lauch-zwiebel-teil	
Amts-sprache: bellige-nd	ärzt-liche Betäu-bung	Roman von Karl May („Der ...“)				robust, stand-fest					italie-nisch: drei	Haupt-stadt Süd-Koreas				Nahrung bedürfen
					frucht-bare Ebene	Abk.: siehe auch	Initialen Stallones	größter Meeres-säuger	Vitamin A (chem.)		vorher, früher			Vor-tragen eines Liedes	Abk.: äußerlich	
US-Schau-spieler (Marlon)	russi-scher Patriarch	Erfolgs-buch								tsche-chische Haupt-stadt	asiati-scher Hühner-vogel	US-Schrift-steller † 1849				
					verwe-sender Tier-körper		englisch: machen	christ-liches Sakra-ment		Karten-glücks-spiel			Bild von da Vinci („Mona ...“)	großes Wohn-gebäude		
													Reis-brannt-wein	Farbton zwischen schwarz und weiß		
Leim					griechi-scher Hirten-gott	coura-giert, beherzt				lateini-sche Künst-ler-signatur	Gerät zur Kam-merstel-lung			starker Zweig	ein Tonge-schlecht	
		Insel vor Dal-matien (Ital.)	orient. Reis-fleisch-gericht				Teil der Bibel (Abk.)	dünne äußere Holz-schicht						deutsche Vorsilbe	spani-scher Artikel	franzö-sisches Adels-prädikat
unerzo-genes Kind		perfekt				schweres Geschütz				Toiletten						
separat					irdisch, nicht kirchlich						Hand-arbeits-material					

Nelson Park - die Terrassendach-Manufaktur
- weil jeder Kundenwunsch anders ist!

Jetzt Winterpreise: 12 % Rabatt

NELSON PARK PRIME
Wenn es schnell gehen soll:
beraten, planen und montieren in nur 2 Wochen

Erleben Sie unsere Ausstellung in Ahrensböök
Nelson Park Servicebüro Ahrensböök
23623 Ahrensböök, Lübecker Straße 17
Terrassendächer 0 45 25 / 5 01 81 15 - nelsonpark-td.de

Widder
21.03. - 20.04.
Mond im stürmischen Widder! Hoher Energiepegel. Sie handeln spontan, klug und mit Verantwortung. Mit Elan gehen Sie Projekte an. Erfolg, wenn Sie nicht Ihre Träume verleugnen.

Stier
21.04. - 20.05.
Uranus steht diese Woche im Stier. Haben Sie Mut zur Initiative. Enorme Power! Wortreich machen Sie sich stark für Ihre Vorhaben. Finanziell orten Sie eine neue Geldquelle.

Zwillinge
21.05. - 22.06.
Singles befinden sich in herrlicher Flirtlaune. Kuschelsüchtig. Aber Vorsicht! Ein „Ausrutscher“ kann Sie in Bedrängnis bringen. Im Job haben Sie Biss und enorme Tatkraft.

Krebs
22.06. - 22.07.
In der Liebe durchbricht ein Herzbuße Ihre Gefühls-Distanz, indem er Sie liebevoll unterstützt. Ihr analytisches Gespür hilft Ihnen bei Finanzen und im Beruf weiter.

Löwe
23.07. - 23.08.
Ein Lächeln ist der kürzeste Weg zwischen zwei Menschen. Öffnen Sie sich anderen Menschen. Das schafft Nähe! Job: Nicht ausnutzen lassen, besser auch mal abgrenzen.

Jungfrau
24.08. - 23.09.
Ärger droht, wenn Sie eine Einladung absagen. Seien Sie ehrlich: Die Freunde haben Sie doch schon längere Zeit vernachlässigt. Im Job haben Sie eine rettende Idee.

Waage
24.09. - 23.10.
Geniale Geistesblitze dank Saturn! Sie sind effizient, analytisch, perfektionistisch, zuverlässig und gewissenhaft. Spitze! Chancen beherzt ergreifen. Sie rocken das!

Skorpion
24.10. - 22.11.
Der dauernde Gefühlsmix bringt Sie durcheinander. Fühlen Sie, was Ihr Herz Ihnen sagt und entscheiden dann! Setzen Sie Ihr Glück aber nicht für ein Strohfeder auf Spiel.

Steinbock
22.12. - 20.01.
Verwechseln Sie Abhängigkeit nicht mit Liebe. Sie haben doch eine große Portion Mut, das Leben zu führen, das Sie leben möchten. Gesundheit: Sie haben ein Ruhebedürfnis.

Schütze
23.11. - 21.12.
Es weht ein frischer Wind: Prickelnde Flirts, Romantik und glückliche Stunden prägen die Tage. Beruf: Haben Sie es schon gemerkt: Ehrgeizige Praktiker gewinnen die Oberhand.

Wassermann
21.01. - 19.02.
Herz ist Trumpf: Sie sind auf dem besten Weg, sich durch ein Vorurteil Schönes selbst zu zerstören. Weniger Selbstkontrolle in der Liebe ist der Schlüssel zu mehr Innigkeit.

Fische
20.02. - 20.03.
Achtung! Merkur schaltet ab dem 5. März den Rückwärtsgang in den Fischen ein! Für drei Wochen können kleine und große Ärgernisse den Alltag prägen oder es hapert in der Kommunikation.

Wortsucher-Raster mit Buchstaben G, Z, R, G, I, E, E, S, I, S, S, S, S, H, A, L, B, I, E, R, E, N, N, A, C, H, M, I, T, T, A, G, P, R, A, E, R, I, E, L, O, E, B, E, R, T, T, K, A, U, G, U, M, M, I, R, E, H, R, E, N, P, I, R, O, G, E, A, M, I, S, E, S, E, T, U, N, S, I, T, T, E, M, L, A, E, L, E, B, E, M, A, N, N, L, E, E, R, G, U, T, T, S, E, I, A, F, L, O, E, T, E, B, B, I, L, A, N, Z, R, E, S, U, E, M, E, H, E, S, R, A, F, E, S, C, A, P, R, I, R, H, T, E, R, M, I, I, O, B, E, N, E, U, A, K, A, M, E, N, P, E, R, S, O, N, A, L, U, N, T, E, R, G, A, N, G, I, R, R, E, L, U, V, Z, E, R, A, A, D, O, I, H, K, A, N, T, E, S, E, R, D, E, M, A, U, L, B, I, T, E, S, S, E, N, U, T, A, W, A, R, N, E, N, L, I, P, I, Z, Z, A, A, T, D, E, T, B, U, A, P, E, N, I, P, I, K, A, T, L, A, S, S, S, A, H, E, L, K, N, A, B, E, S, M, U, N, A, L, L, E, P, E, N, P, K, E, F, M, E, M, O, R, A, N, D, U, M, N, O, M, E, N, K, G, I, E, N, D, U, B, L, E, A, N, A, T, M, I, M, I, K, S, T, A, E, T, T, E, L, O, U, V, R, E, S, F, R, E, M, D, E, B, O, J, E, A, H, A, B, S, I, E, G, K, C, U, V, E, E, E, S, T, A, R, T, U, P, E, L, E, C, S, A, E, S, E, N, T, U, E, R, K, E, T, A, T, P, E, N, I, B, E, L, H, E, M, M, N, I, S, T, E, I, N, A, L, T, V, O, L, L, K, O, M, M, E, N

9	7					3	1	4	
					9				
8	2					9	5		
4		9	6	2		1	7		
				4					
2	3			7	1	4		6	
4	6					5	3		
			2						
5	9	1						8	2

Lösungen der Vorwoche

4	1	6	5	2	9	8	7	3
7	5	9	3	8	6	2	1	4
2	3	8	1	7	4	9	6	5
6	9	1	2	4	3	7	5	8
5	4	3	7	9	8	6	2	1
8	7	2	6	5	1	3	4	9
1	8	4	9	6	2	5	3	7
9	2	5	4	3	7	1	8	6
3	6	7	8	1	5	4	9	2

LÜBECK + OSTHOLSTEIN
WOCHENSPIEGEL
WIR BRINGEN DIE NEWS!

Mühlentorplatz: Entscheidung fällt am 16. Februar

Ampelkreuzung oder Kreisverkehr? – Die Politiker tun sich schwer damit, die richtige Lösung zu finden.

LÜBECK. Aktuell ist der Lübecker Mühlentorplatz ein Provisorium. Während der Sanierung der Mühlentorbrücke soll der derzeit einspurige Kreisverkehr umgebaut werden. Nur das „Wie“ ist noch vollkommen unklar. Wird der Platz zur Ampelkreuzung? Bleibt er Kreisverkehr? Oder bekommt er sogar ein Brückenbauwerk mit Verkehr auf zwei Ebenen?

In seiner Sitzung am 16. Februar will der Bauausschuss eine Entscheidung treffen, die der Hauptausschuss dann in der Folgewoche bestätigen muss. Wie sie ausfallen wird, steht in den Sternen. Die Politikerinnen und Politiker sind ein wenig ratlos, in welche Richtung es gehen soll. Zehn mögliche Varianten liegen auf dem Tisch, davon allein sieben für Kreisverkehre. „Und überall gibt es Haken“, brachte es Arne-Matz Ramcke (Grüne) auf den Punkt.

MÜHLENTORTELLER IST SEIT JAHREN UNFALLSCHWERPUNKT

Der Mühlentorteller gilt seit Jahren als Unfallschwerpunkt. Die provisorische Umgestaltung, die die Zahl der Fahrspuren reduziert hat, brachte laut Stadt noch keinen Durchbruch bei der Sicherheit. Die Verkehrsexperten der Lübecker Stadtverwaltung haben eine klare Präferenz. Sie wollen den Kreisverkehr durch eine Ampelkreuzung ersetzen.

Bei dieser Lösung sei die Zahl der Konfliktpunkte, bei denen es zu Unfällen kommen könnte, am geringsten, erläuterte Verkehrsexperte Dirk Dreilich den Ausschussmitgliedern. Bei einer Kreuzung gebe es fünf solcher Punkte. Nur einer führe zu einem Konflikt Kfz/Fahrrad, vier Konflikte ergäben sich aus möglichen Begegnungen von Radfahrern untereinander. Ein Kreisverkehr hätte 14 Konfliktpunkte, davon neun zwischen Kfz und Rad. „Jeder Konfliktpunkt weniger bringt uns deutlich weiter“, verdeutlichte Dirk Dreilich.

Für eine mögliche Kreuzung hat die Stadt zwei Varianten entwickelt – eine schlankere und eine mit jeweils einer zusätzlichen Fahrspur in der Kronsforderallee und der Hüntertorallee. Für diese Variante müssten allerdings 16 Bäume gefällt werden.

VIELE MÖGLICHKEITEN FÜR EINEN KREISVERKEHR

Mit einer Kreuzung fremdelten die Politiker in den bisherigen Debatten, weil sie eine geringere Leistungsfähigkeit des Knotenpunktes befürchteten. Im vergangenen Sommer haben sie die Verwaltung deshalb beauftragt, sich noch eingehender mit Lösungen für Kreisverkehre zu beschäftigen.

Die Stadtverwaltung präsentierte nun sieben Möglichkeiten:



Aktuell hat der Mühlentorteller eine Fahrspur für Radfahrer und eine für Autos. Wie wird es zukünftig sein?
Foto: HELGE VON SCHWARTZ/hfr

mit Ampeln, ohne Ampeln, mit separatem Radverkehr, mit Rad- und Autoverkehr gemeinsam auf der Fahrbahn. Einige Vorschläge scheiden wegen des hohen Verkehrsaufkommens von 25.000 Kraftfahrzeugen pro Tag aus. Andere würden lange Wartezeiten für Autofahrer bedeuten. Und wieder andere wären so unattraktiv für Radfahrer, dass die Stadt befürchtet, dass sie keine Akzeptanz finden würden.

„Am einfachsten umsetzbar erscheint mir die Variante mit dem Mischverkehr. Das klappt in

der Roekstraße doch gut“, sagte Ulrich Brock (CDU). Dafür sei am Mühlentorteller zu viel Verkehr, antwortete eine Mitarbeiterin der Stadtverwaltung. „Das ist dort nicht abzuwickeln.“

„Lässt sich die Doppeldecker-Variante nicht vielleicht doch hinkommen?“, wollte Arne-Matz Ramcke wissen. Dabei geht es um ein Brückenbauwerk, das Auto- und Radverkehr auf getrennten Ebenen führt. Diesen Vorschlag hatte die Stadtverwaltung im vergangenen Frühjahr auf den Tisch gelegt – aber gleich wieder ver-

worfen. „Der Platz reicht dafür nicht“, sagte Dirk Dreilich. „Sie müssten Radinfrastruktur dann doppelt vorhalten“, sagte Bause-natorin Joanna Hagen (parteilos). „Einmal auf der erhöhten Ebene, aber auch noch einmal unten, weil Sie nicht überall von der Rampe herunterkommen.“

Ulrich Brock wollte wissen, wie effizient die Kreuzungsvariante mit zusätzlichen Spuren wäre. Sie würde beim Autoverkehr die Qualitätsstufe D erreichen, erläuterte die Mitarbeiterin, wobei A die beste und F die schlechteste

Stufe ist. Berechnet auf Zahlen von 2024 würde aber auch die kleinere Kreuzungsvariante ein D bekommen, sagte die Expertin. Diese würde ausreichen, zumal die höchste Verkehrsbelastung ohnehin nur an eineinhalb Stunden pro Tag aufträte.

LÜBECKER POLITIKER NOCH UNENTSCHLOSSEN

„Ich tue mich schwer, mich für eine der Varianten zu entscheiden“, räumte Arne-Matz Ramcke ein. „Es ist keine leichte Aufgabe, die uns gestellt wird“, sagte Ulrich Brock. Die SPD signalisierte Beschlussfähigkeit – ohne zu verraten, in welche Richtung sie tendiert. Die CDU hatte noch Beratungsbedarf. Das Thema wird nun in der kommenden Sitzung erneut aufgerufen. „Es wird eine Entscheidung geben“, sagte Ulrich Brock.

Wenn diese steht, wird sich die Stadt an die konkrete Planung machen. Zudem werden die Ver-sorger informiert, die dann ebenfalls am Mühlentorplatz tätig werden müssen.

Der dortige Kreisverkehr hatte viele Jahre lang zwei Fahrspuren für den Kfz-Verkehr. Diese Lösung entsprach jedoch nicht mehr den gesetzlichen Vorgaben. Der Landesbetrieb Straßenbau und Verkehr hatte die Stadt deswegen aufgefordert, den Platz umzugestalten. **HVS**

EINKAUFEN MIT DER



KNUTZEN HOME

knutzen-home.de
Die mit dem **grünen** Haus

NUR IN LÜBECK:

MÖBEL-ABVERKAUF

CARLO

UVP 2.899,-
1.449,-

BIS ZU 50% RABATT



OTTO

UVP 189,-
94,50

BRESOIA

UVP 199,-
99,50

HENRY

UVP 1.399,-
699,-

Wohnträume WAHR WERDEN LASSEN!

COUPONS IM WERT VON 1.560 €

So sparen Sie mit unseren Knutzen Deals:
Zeigen Sie einen der 6 Coupons an der Kasse oder beim Fachberater vor, und der Rabatt wird direkt von Ihrem Einkaufspreis abgezogen.

Weitere Informationen finden Sie online: knutzen-home.de.

Viel Spaß beim Sparen!

KNUTZEN HOME Lübeck
Osterweide 14
Telefon 0451 50 49 060

KNUTZEN HOME Eutin
Industriestr. 12a
Telefon 04521 79 56 00

KNUTZEN HOME Oldenburg in Holstein
Am Voßberg 8
Telefon 04361 50 63 90

Alle Preise sind Abholpreise ohne Montage und verstehen sich in Euro, inkl. gesetzl. MwSt.. Abverkauf gilt nur in Lübeck auf gekennzeichnete Ware, nicht kombinierbar mit anderen Aktionen. Coupons gelten nicht auf bereits rabattierte Ware. Verwaltung: Knutzen Teppich-Hof GmbH

GESUNDHEITS-TIPP

Wichtige Impfungen für Kinder

Zum Thema Impfen stößt man teilweise auf gegensätzliche Meinungen. Immer häufiger scheinen sich Eltern gegen Impfungen für ihre Kinder auszusprechen, manchmal mit der Angst vor Impfschäden. Tatsächlich ist die Wahrscheinlichkeit für eine ernsthafte Nebenwirkung oder Schlimmeres bei den regulären Impfungen extrem gering. Umgekehrt können viele typische „Kinderkrankheiten“ schwere Verläufe nehmen, wenn Kinder nicht geimpft sind. In der Kita oder spätestens in der Schule, wenn viel Kontakt zu anderen Kindern besteht, verbreiten sich Krankheiten schnell. Wer hier nicht geimpft ist, läuft Gefahr, schwer oder sogar lebensgefährlich zu erkranken, auch bleibende Schäden sind in der Folge mancher Erkrankungen möglich. Kinder, die nicht gegen Masern geimpft sind, dürfen zudem in Kitas gar nicht mehr aufgenommen werden, wenn es nicht einen ärztlich bestätigten medizinischen Grund gibt. Die Sorge vor Nebenwirkungen reicht hier nicht aus.

WELCHE IMPFUNGEN SIND ÜBERHAUPT VORGESEHEN?

Der größte Teil der Impfungen ist bereits vor dem zweiten Geburtstag abgeschlossen. Der Impfschutz besteht für Jahre. Die späteren Auffrischungsimpfungen werden dann oft deutlich besser „weggesteckt“. Welche Impfungen vorgesehen sind, richtet sich nach den aktuellen Empfehlungen der STI-

KO; bezahlt werden sie von der Krankenkasse. Viele Impfungen kann man gleich im Rahmen der U-Untersuchungen mit durchführen lassen.

Vorgesehen ab einem Alter von wenigen Wochen sind teilweise kombinierte Impfungen gegen:

- Rotaviren
- Tetanus, Diphtherie, Pertussis, HiB, Polio-myelitis, Hepatitis B
- Pneumokokken
- Meningokokken B
- Masern, Mumps, Röteln, Varizellen
- RSV

Diese Impfungen sind alle vor dem 2. Geburtstag abgeschlossen. Die ersten Auffrischungsimpfungen werden dann im Alter von 5 oder 6 Jahren fällig. Dazu kommen wenige neue Impfungen:

- Meningokokken ACWY
- HPV
- Tetanus, Diphtherie und Keuchhusten (Auffrischung)
- Kinderlähmung (Auffrischung)

All diese Impfungen schützen vor ernst zu nehmenden Erkrankungen, die man nicht unterschätzen sollte.



Joerg Ortmann, Inhaber der Pinguin-Apotheken, gibt Gesundheitstipps.

NEBENWIRKUNGEN SIND MEIST UNPROBLEMATISCH

Vergleicht man das Risiko, das von solchen Erkrankungen ausgeht, mit den möglichen Nebenwirkungen einer Impfung, sind Letztere sehr überschaubar. Vorkommen können beispielsweise Rötungen, Schwellungen oder Schmerzen an der Einstichstelle, gerade bei Babys: Müdigkeit, schlechte Laune oder weniger Appetit. Solche Nebenwirkungen klingen meist aber schnell wieder ab. Auch Fieber ist bei manchen Impfungen möglich. Nach Absprache mit dem Kinderarzt kann man hier auch ein Mittel gegen Fieber geben.

Nebenwirkungen nach Impfungen sind also in den allermeisten Fällen nichts, worum man sich Sorgen machen muss. Andererseits ist gerade in den letzten Jahren wieder deutlich geworden, wie Impfungen nicht nur das Individuum, sondern auch die Allgemeinheit schützen. Die Impfungen gegen Masern sind zurückgegangen, deswegen war die Krankheit wieder auf dem Vormarsch. Sind ausreichend Menschen geimpft, kann man solche Erkrankungen so stark eindämmen, dass sie praktisch nicht mehr auftreten, wie z. B. die Pocken, die nach groß angelegten Impfkampagnen ausgerottet wurden. Wenn Sie mehr dazu erfahren wollen, so sprechen Sie uns gerne dazu an.

Gesunde Grüße aus den Pinguin-Apotheken



Osteoporose ist insbesondere für Frauen ein wichtiges Thema. Sie erkranken deutlich häufiger als Männer am krankhaften Knochenschwund. Foto: AOK/Colourbox/hfr

Osteoporose oft unerkannt

LÜBECK. Frauen in Lübeck sollten ihre Knochengesundheit unbedingt im Auge behalten.

Nach einer aktuellen Auswertung der AOK NordWest sind in Schleswig-Holstein deutlich mehr Frauen (Anteil 5,35 Prozent der weiblichen Bevölkerung) als Männer (Anteil 1,15 Prozent) vom Knochenschwund, der sogenannten Osteoporose, betroffen. Eine beginnende Osteoporose bleibt häufig zunächst unerkannt. Erst wenn ein Mensch im Alter deutlich an Körpergröße verliert, werden die Symptome des Knochenschwundes erkennbar. Die damit einhergehenden typischen kleinen Brüche in den Wirbelkörpern der Wirbelsäule bemerken Betroffene häufig zunächst gar nicht. Erst in fortgeschrittenem Stadium machen sich diese etwa durch akut auftretende, anhaltende Rückenschmerzen und Bewe-

gungseinschränkungen bemerkbar. Oder wenn Knochen plötzlich ohne große Krafteinwirkung aus dem Nichts brechen.

Spätestens jedoch, wenn die Ärztin oder der Arzt einen Knochenbruch feststellt, für den es keine klare äußere Ursache gibt, steht der Verdacht auf Osteoporose im Raum. Mit einer Knochendichtemessung (Osteodensitometrie) kann in solchen Fällen festgestellt werden, ob sich der Osteoporose-Verdacht bestätigt. Dann können verschreibungspflichtige Medikamente zum Einsatz kommen, die beispielsweise den Knochenabbau hemmen (Bisphosphonate) oder den Knochenaufbau fördern (Parathormon).

Wichtig zur Vermeidung von Osteoporose ist neben Bewegung eine Ernährung mit viel Kalzium und Vitamin D – auch vorbeugend. Täglich sollten dem

Körper mindestens 1000 Milligramm Kalzium und 800 IE Vitamin D zugeführt werden – bei Knochenschwund empfehlen Mediziner eine Tagesdosis von 1300 Milligramm Kalzium. Kalzium steckt in vielen Lebensmitteln. Dazu gehören vor allem fettarme Milchprodukte, Nüsse und Samen oder Grünkohl oder Brokkoli, Beeren, Kiwi und Trockenfrüchte, zudem Sojaprodukte und kalziumreiche Mineralwassersorten.

Um die körpereigene Vitamin-D-Produktion anzukurbeln, wird natürliches Sonnenlicht mit ausreichend UVB-Strahlung benötigt. In Deutschland reicht die Sonneneinstrahlung allerdings nur im Sommer aus, im Winter kann Vitamin D über ein Präparat ergänzt werden. Weitere wichtige Informationen unter www.aok.de/pk/magazin/Stichwort/Osteoporose.

Gesundheit

ANZEIGE

NEU

Ein Gefühl von geschwollenen, schweren Beinen?

Ein neues Pflege-Gel mit Multi-Target-Komplex soll Erleichterung schaffen. Doch was kann der Ansatz mit den Inhaltsstoffen aus der Nobelpreis-Forschung wirklich?

Schwere und geschwollene Beine – ein Problem, das fast 80 Prozent aller Erwachsenen kennen. Betroffene berichten häufig, dass sich die Beine nicht nur schwer, sondern auch dick anfühlen. Gerade im Umfeld von Venenleiden sind solche Beschwerden bekannt. Häufig hängt dieses Empfinden mit Wassereinlagerungen in den Beinen zusammen.

Das Zusammenspiel von Mikrozirkulation, Ödemen und Wahrnehmung

Schwere Beine sind aber kein eindimensionales Beschwerdebild! Unter anderem entscheidend ist die Mikrozirkulation. Sprich: der Blutfluss in den kleinsten Gefäßen. Ebenso wie der Abtransport von Flüssigkeit aus dem Gewebe. Dies führt oft zu geschwollenen, schweren Beinen, was für Betroffene häufig auch ein kosmetisches Problem darstellt. Denn die Beine fühlen sich nicht nur dick an, sie sehen auch dick aus.

Wassereinlagerungen und vorübergehende Ödeme gehen oft auch mit Nervenkompressionen einher. Dadurch können Spannungs- und Druckempfindungen



Fast 80 Prozent aller Erwachsenen leiden darunter, dass sich ihre Beine regelmäßig geschwollen und schwer anfühlen. Restaxil Gel lässt sich leicht einmassieren und unterstützt dabei, die Glieder wieder zu beleben.

stärker wahrgenommen werden. Denn durch Wassereinlagerungen und Ödeme kann der Druck im Gewebe steigen.

Faktor Haut: Mehr als nur eine Hülle

Auch unsere Haut reagiert sensibel auf Spannung und Trockenheit. Wenn sich Wasser in den Beinen oder Füßen sammelt, wird die Haut gedehnt. Sie wird trocken und rau. Somit können Reize intensiver wahrgenommen werden und Schweregefühle und Brennen können subjektiv verstärkt werden.

Der Multi-Target Ansatz für schwere Beine

Deutsche Wissenschaftler haben daher ein neues Pflege-Gel mit Multi-Target-Ansatz entwickelt. Das bedeutet, dass mit einem Produkt mehrere Punkte angegangen werden. Die Nervenspezialisten der Nr. 1* Apothekenmarke Restaxil haben sich dabei von der Nobelpreisforschung inspirieren lassen.

Herzstück der Formulierung ist der Pflanzenkomplex Legactif aus Goldrute, Mäusedorn und Zitrone. Er vereint die Heilpflanzen zu

einem intelligenten Komplex, der dazu beitragen kann:

- › Die Mikrozirkulation anzuregen
- › Die Hautdicke und die damit verbundenen Ödeme zu reduzieren¹
- › Die Durchblutung feiner Gefäße zu unterstützen und den Flüssigkeitsabtransport zu fördern

Die Nobelpreis-Forschung: Pflege für Ihre Haut

Mit Hydagen Aquaporin enthält die Formulierung zudem einen Pflegebaustein, der auf der Nobelpreis-prämierten Grund-

lagenforschung zu Aquaporinen basiert – winzigen Kanälen in der Haut, die eine Rolle beim Wassertransport spielen. Zudem setzt die Menthol-Formulierung Koko ML Plus an den Kälterezeptoren der Haut an und erzeugt ein Frischegefühl. Das Produkt lässt sich auch ideal als Massagegel anwenden. Das Einmassieren wird von vielen genutzt, um den Abtransport von Flüssigkeit zu unterstützen.

Qualität aus Deutschland

Restaxil Gel wird in Deutschland hergestellt. Das Gel ist dermatologisch geprüft, hautverträglich und für die regelmäßige Anwendung geeignet.

Erhältlich ist das Produkt in jeder Apotheke; es ist neu und aufgrund der Nachfrage nicht immer vorrätig. Sollte die Apotheke das Gel nicht verfügbar haben, ist es in wenigen Stunden für den Kunden abholbereit. Alternativ kann es online erworben werden.

Für Ihre Apotheke: **Restaxil Gel** (PZN 19649387) www.restaxil.de

Jetzt neu Restaxil Gel!

NEU

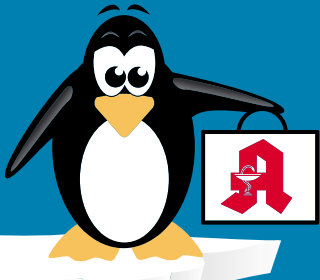


Restaxil®

Qualität
zertifiziert gemäß
DIN EN ISO 9001:2015

PINGUIN APOTHEKEN

EISKALT
REDUZIERT*



TOP PREISE IMMER ONLINE & VOR ORT

Bepanthen Wund- und Heilsalbe

100 g



statt ~~19,78 €~~

13.55* €

**31 %
gespart**

kg = 135,50

femiLoges 90 Tabletten



statt ~~50,96 €~~

39.95* €

**21 %
gespart**

Wick MediNait

Erkältungssirup
für die Nacht
180 ml



statt ~~25,49 €~~

15.95* €

**37 %
gespart**

l = 88,61

Paracetamol Ratiopharm 500 mg 20 Tabletten



**76 %
gespart**

statt ~~4,19 €~~

0.99* €

Orthomol Immun Trinkfläschchen/Tabletten Kombipackg. 30 Einheiten



**24 %
gespart**

statt ~~72,99 €~~

54.95 €

Diclox forte

150 g



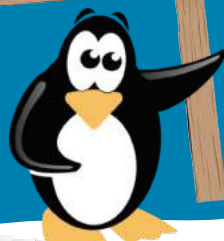
statt ~~26,98 €~~

13.99* €

**48 %
gespart**

kg = 93,27

- + größte Auswahl*
- + bestens beraten
- + keine Einheitsmedizin
- = einfach in guten Händen!



PINGUIN APOTHEKEN

Inhaber Jörg Ortmann e. K.

Boxagrippal

Erkältungstabletten 200 mg/30 mg
20 Tabletten



**29 %
gespart**

statt ~~14,99 €~~

10.50* €

Rufen Sie uns an oder bestellen Sie unter: www.pinguinapotheke24.de

*Für alle Produkte gilt zu Risiken u. Nebenwirkungen fragen Sie Ihren Arzt oder Apotheker - Dieser Preis gilt nach den gesetzlichen Bestimmungen, wenn diese Arzneimittel zu Lasten der gesetzlichen Krankenkassen abgegeben werden - Gilt nicht für verschreibungspflichtige Arzneimittel.

Angebote gültig vom 14.02.2026 – 21.02.2026

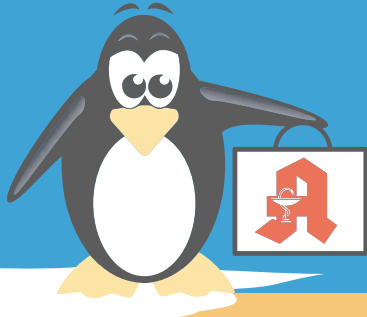
Am Hauptbahnhof/
ZOB
Konrad-Adenauer-Str. 1
Tel.: 0451/82966

Im Hochschulstadtteil /
Im Campus
Alexander-Fleming-Str. 1
Tel.: 0451/292 896 66

In der Mühlenstraße
Südl. Altstadt
Mühlenstr. 37
Tel.: 0451/707 510 10

In der Königstraße
auf 2 Etagen / EG + 1. OG
Königstr. 59-63
Tel.: 0451/292 75 55

PINGUIN APOTHEKEN



Müssen wir Ihnen bestellen

Kennen Sie das???

Nicht bei uns! 95,8% auf Lager*
Sparen Sie sich unnötiges herumlaufen.



Noch mehr Vorteile:
Nutzen Sie unsere App

Einlösen mit Ihrer Krankenkassenkarte – von zu Hause oder unterwegs

- ✓ **Sind Ihre Rezepte schon auf Ihrer Krankenkassenkarte?**
=> In der App sofort sehen und bestellen.
- ✓ **Keine doppelten Wege mehr.**
=> Vorbestellen & in Ihrer Wunschfiliale abholen.
- ✓ **Kostenlose Lieferung am selben Tag.**
=> Bei Bestellung bis 14.30 Uhr.
- ✓ **Ohne Warten abholen.**
=> Einfach in der Abholstation – auch nach Feierabend.

**5€-Gutschein
auf die erste
Bestellung**

Jetzt App ausprobieren!

Kamera öffnen, QR-Code scannen und starten.
Oder www.pinguinapotheke24.de/app eingeben.



2 reisen, 1 zahlt

Minikreuzfahrt nach Helsinki



Zwei Erwachsene reisen in einer großen Außenkabine – und nur einer zahlt!

Gültig für Minikreuzfahrten nach Helsinki bis 17.5. und 7.9.–12.12.2026

Buchbar bis 24.2.2026

**Infos und Buchung unter www.finnlines.de/valentin
oder telefonisch unter 0451 1507 443**

Finnlines
a Grimaldi Group company

Begrenzte Verfügbarkeit. Gilt nur für Neubuchungen einer A4 Außenkabine von zwei erwachsenen Personen. Sonderabfahrten/Themenfahrten sind vom Angebot ausgenommen. Nicht für Gruppen. Änderungen vorbehalten. Bei der angebotenen Kombination von Reiseleistungen handelt es sich um eine Pauschalreise im Sinne der Richtlinie (EU) 2015/2302.

IMMOBILIENMARKT
IMMOBILIENVERKAUF
EIGENTUMSWOHNUNGEN

Top-Objekt der Woche

Ihr Ostsee-Zuhause in Grömitz
ETW, ca. 76 m², 3 Zim., Bj. 2012, Balk., Aufzug, TG-Stellpl., EnV, 61,4 kWh/(m²a), B, Gas, **429.000 €** (zzgl. 3,57% inkl. MwSt. Käuferprov.)
moellerherm-immobilien.de 0800-77 16 100

Mölln
Eindrucksvolle Endetagen-Whg. im 2. OG, 4 Zimmer, sehr gepflegte ruhige Wohnanlage, ca. 105 m² Wohnfläche, großer Wohn-/Essbereich, vollausgest. EBK, Vollbad mit FBH, Süd-Balkon, zzgl. TG-Stellpl., weitl. Gemeinschaftsgrdst., Bj. 1986, V: 89,01 kWh/(m²a), Gas-ZH, Kl: C, KP: 335.000,- €, 0451-8009410 von-wuefling-immobilien.de

Mölln
Eindrucksvolle Endetagen-Whg. im 2. OG, 4 Zimmer, sehr gepflegte ruhige Wohnanlage, ca. 105 m² Wohnfläche, großer Wohn-/Essbereich, vollausgest. EBK, Vollbad mit FBH, Süd-Balkon, zzgl. TG-Stellpl., weitl. Gemeinschaftsgrdst., Bj. 1986, V: 89,01 kWh/(m²a), Gas-ZH, Kl: C, KP: 350.000,- €, 0451-8009410 von-wuefling-immobilien.de

Lübeck - Altstadt
Stilvolle 2-Zi.-Neubauwhg. m. Blick auf den Dom! Ca. 101 m² Wfl., VB uGäste-WC, Landhaus-EBK, Wohn-/Essber., 3-fach verglaste Fenster, FBH, Keller, Aufzug, inkl. Mobiliar, XL-Außenstellplatz, Bj. 2020, B: 65,3 kWh/(m²a), Gas-Heizung, Kl: B, KP: 550.000,- € 0451-8009410 von-wuefling-immobilien.de

Timmendorfer Strand
Weitblick garantiert - möblierte 1 Zi. ETW m. seilt. Ostseeblick, ca. 40 m² Wohnfl., EBK, hochw. DB, Sonnenbalkon, 18. OG, 2023 umfangr. san., Keller, Aufzüge, Bj. 1972, B: 91,4 kWh/(m²a), Gas-ZH, Kl: C, KP: 245.000,- €, 0451-8009410 von-wuefling-immobilien.de

Groß Grönau
Imposante Maisonette-Whg. m. Haus-im-Haus-Charakter, 6 Zi., ca. 272 m² Wohnfl., 80 m² Nfl., Kamin, Sauna, 4 Balkone, Bj. 1998, V: 113,91 kWh/(m²a), Gas-ZH, Kl: D, KP: 650.000,- €, 0451-8009410 von-wuefling-immobilien.de

Timmendorfer Strand
Repräsentative 2,5 Zi. ETW, 17. OG, ca. 85 m², Sonnenbalkon, stilvolle EBK, modernes Duschbad, Granitsteinfliesen, Keller, Bj. 1972, B: 91,4 kWh/(m²a), Gas-ZH, Kl: C, KP: 495.000,- €, 0451-8009410 von-wuefling-immobilien.de

Eckernförde
Strandnahe 4-Zi.-ETW mit Hauscharakter u. sonniger XXL-Südtterr., ca. 130 m² Wohnfl., 2 Bäder, Gäste-WC, EBK, Bj. 1977, V: 125,9 kWh/(m²a), Kl: D, FW-BHKW, KP: 285.000,- €, 0451-8009410 von-wuefling-immobilien.de

Lübeck - Buntekuh
Renovierungsbedürftige 2,5 Zi. ETW, 1. OG, ca. 62 m², Süd-Balkon, Keller, Fenster und Eingangstür ber. erneuert, Bj. 1965, B: 98,9 kWh/(m²a), Fernwärme, Kl: C, KP: 185.000,- €, 0451-8009410 von-wuefling-immobilien.de

HÄUSER
Bad Schwartau...
Stilvolles EFH m. tollem Süd-Grundstück! Idyllischer Lage, 5 Zi., Wohnfl. ca. 165 m², Nutzfl. ca. 100 m², Grdst. ca. 807 m², WZ m. Kamin, Essber. m. Terr., Wannenbad-Ensuite, 2 DB, Keller, Sonnenterrasse m. el. Markise u. Außenkamin, gr. Doppelgarage, Bj. 1976, B: 245,8 kWh/m² p.a., Kl. G, Gas-ZH, Kaufpreis: 580.000,-€, 0451-8009410 von-wuefling-immobilien.de

19288 nahe Ludwigslust, neuwertiges Fachwerkhäuser, Bj. 2017, Wfl. 158 m², 5 Zimmer, Grundst: 1530 m², offene Küche, Gaszentralheizung, Fußbodenheizung, Kaminofen, VB, Gäste WC, Doppelgarage VBA: 44,44 kWh (m²a) KL: A
Preis: 649.000 €
Erika Zech Immobilien e.K.: Ihr Immobilienpartner vor Ort! 23611 Sereetz, 0451 / 39 30 37

ESPLANADE IMMOBILIEN
info@esplanade-immobilien.de
Tel.: 0451-7907190

Einfamilienhaus in einer der besten Lagen von Stockelsdorf mit vielfältigem Nutzungspotenzial

Wohn- und Nutzfl. ca. 258,75 m², Grdst. ca. 691 m², Bj. ca. 1973, 4 Zimmer, Vollkeller, 1 WB, 1 DB, 1 Gäste-WC, Doppelgarage + Außenstellplatz, Garten + Terrasse, Wintergarten, freie Lieferung, Bedarfsausweis, E, 147,39 kWh, Gasheizung
KP 525.000,- €

Kontaktieren Sie uns gerne!

23795 Mözen, MFH in bester Lage BJ 1970, Anbau 1997 WFL 250 m² 9,5 Zimmer, Grundst: 1.036 m², Balkon, Terrasse, TK, Ölzentralheizung, VBA:116,37 kWh (m²a) KL D
Preis: 469.000 €

Erika Zech Immobilien e.K.: Ihr Immobilienpartner vor Ort! 23611 Sereetz, 0451 / 39 30 37

Stockelsdorf DHH
Renovierungsbedürftige DHH in zentraler Lage, 6 Zimmer, Wohnfl. ca. 100m², Gartengrundstück mit ca. 924m², Gäste WC, Vollbad, Teilunterkellert, Heizung 2023 neu, Bj. 1954, Gas-ZH, B: 270,3 kWh, Kl: H, 375.000 €
www.LF-Immobilien.com 0163/5060035

IMMOBILIE VERKAUFEN?
Lassen Sie sich jetzt beraten.
Tel. 0451 - 707 46 62
www.lubeca-immobilien.de

Lübeck - St. Gertrud
Extravagantes EFH m. Galeriecharakter in beliebter Waldrandlage von St. Gertrud! 6 Zi., ca. 300 m² Wfl., ca. 60 m² NF, ca. 829 m² Grdst., Kamin, S/W-Terr., hochwertige Küche, Sauna, XL-Garage, Bj. 1996, B: 113,7 kWh/(m²a), Kl: D, Gas-ZH, KP: 1.400.000,- €, 0451-8009410 von-wuefling-immobilien.de

Rarität mit Traveblick!
Malerisches Altstadtthaus in Top-Zustand u. 1a-Lage, ca. 90 m² Wohnfläche, 4 Zimmer, ca. 30 m² wohnl. ausgebaut. Nutzfl., Wohnküche, DB, Wohnbereich m. Traveblick, First erneuert 2024/2025, ca. 42 m² Grdst., Bj. 1306, Denkmalschutz, KP: 450.000,- €, 0451-8009410 von-wuefling-immobilien.de

Süßfeld
Idyllischer Landohnsitz auf weitl. Grundstück, mod. EFH mit 5 Zi., ca. 176 m² Wohnfl., großz. Essber., Landhausküche, stilvolles VB, Wohnzimmer m. Kamin, ca. 3.064 m² Grdst., Garage, elektr. Tor, Bj. 2003, V: 150,6 kWh/(m²a), Kl: E, Gas-ZH, KP: 800.000,- €, 0451-8009410 von-wuefling-immobilien.de

Süsel
Mod. Bungalow in ruhiger Lage, 4 Zimmer, ca. 125 m² Wohnfläche, EBK, Wohn-/Esszi. m. Kamin, Schafzimmer m. Terrassenzugang, sonnige Terr., Doppel-Carport, ca. 617 m² Grundst., Bj. 2023, B: 46 kWh/(m²a), Strom-FBH, Kl: A, KP: 520.000,- € 0451-8009410 von-wuefling-immobilien.de

Zarpen
Charmantes EFH in idyllischer Feldrandlage, 4 Zimmer, ca. 109 m² Wohnfläche, Einbaukü., Wannenbad, Duschbad, Vollkeller, Carport, ca. 1.219 m² Grdst., Bj. 1957, B: 125,3 kWh/(m²a), Gas-ZH, Kl: D, KP: 345.000,- €. 0451-8009410 von-wuefling-immobilien.de

Krummesse
Großzügiges EFH m. idyllischem Garten, 6,5 Zimmer, ca. 199 m² Wohnfläche, Kamin, Vollkeller, ca. 1.249 m² Grdst., Bj. 1976, B: 169 kWh/(m²a), Öl-ZH, Kl: F, KP: 450.000,- €, 0451-8009410 von-wuefling-immobilien.de

Eigenheim in Sicht?
Gemeinsam verwirklichen wir Ihr Traumhaus ganz nach Ihren Vorstellungen!

CONTRACT Vario
Endlich zuhause!
TRAUMHÄUSER SEIT 1996

contract-vario.de 04505 5805-0
contractvario

Zu den Gründen 14 | 23623 Ahrensböck-Dakendorf

Stilvolle Altbauvilla ...
... mit 3 verm. Wohneinheiten in zentraler Lage von Lübeck-St. Lorenz, ca. 227 m² Wfl., ca. 102 m² Nfl., N.ME: ca. 37.332,- €, 3 Etagen, 2 Außenstellpl. u. 1 Carport, ca. 447 m² Grdst. m. Gemeinschaftsgarten u. Terrasse, Vollkeller, EG und OG mit Balkon, Bj. 1913, B: 162,2 kWh/(m²a), Gas-Etagenheizung, Kl: F, KP: 625.000,- €, 0451-8009410, www.von-wuefling-immobilien.de

Lübeck - St. Jürgen
Lichtdurchflutete Architekturvilla in begehrtter Lage v. St. Jürgen. Ca. 295 m² Wohnfl., insg. 6,5 Zi., Wohn-/ Essber. m. Kamin, offene Designer-Kü., 3 - 4 SZ, 2 exkl. DB, ein Ensuite-Masterbad m. Sauna, Südtterr., ca. 1.057 m² Grdst., Garage, Bj. 2022, B: 91 kWh/m² p.a., Kl. C, Gas-ZH, KP: 2.200.000€, 0451-8009410 von-wuefling-immobilien.de

Grömitz
Modernisiertes EFH auf großem Sonnen-Grdst., 4 Zi., ca. 135 m² Wfl., EBK, Gäste-/Arbeitszi., Vollbad m. Eckbadewanne, Doppelcarport, Grg. mit elektr. Tor, ca. 915 m² Grdst., Bj. 1968, B: 225,86 kWh/(m²a), Kl: G, Gas-Elektro-Hzg., KP: 695.000,- €, 0451-8009410 www.von-wuefling-immobilien.de

Mölln
Charmanter Bungalow m. ELW in ruhiger Sackgassenlage, 4 Zi., ca. 121 m² Wohnfläche, ca. 633 m² Grundstück, Bj. 1965/1994, EBK, FBH, Kaminofen, Tageslichtbad, Terrasse, Carport, verm. ELW, B: 72,58 kWh/(m²a), Gas-Heizung, Kl: B, KP: 550.000,- €, 0451-8009410 www.von-wuefling-immobilien.de

Krummesse
Sanierungsbed. Gebäudeensemble, ca. 310 m² Wohn- / Nutzfl., Wohnhaus m. ca. 140 m² Wfl., 5 Zimmer, Wirtschaftsgeb. u. beheizb. Gewächshaus, ca. 1.000 m² Grdst., 2 Garagen, div. Stellplätze, Bj. 1856, B: 345,7 kWh/(m²a), Kl: H, Öl-ZH, KP: 280.000€, 0451-8009410 von-wuefling-immobilien.de

Krummesse
Sanierungsbed. Gebäudeensemble, ca. 310 m² Wohn- / Nutzfl., Wohnhaus m. ca. 140 m² Wfl., 5 Zimmer, Wirtschaftsgeb. u. beheizb. Gewächshaus, ca. 1.000 m² Grdst., 2 Garagen, div. Stellplätze, Bj. 1856, B: 345,7 kWh/(m²a), Kl: H, Öl-ZH, KP: 250.000€, 0451-8009410 von-wuefling-immobilien.de

ANLAGEOBJEKTE
Renditestarke Kapitalanlage Bad Schwartau
Faktor: 11, JNKM 49.800, Voll vermietetes Wohn- und Geschäftshaus auf Erbaugrundst. (Laufzeit bis 06.05.2081, Erbbauzins: 5.200,45 € p.a.) ca. 515m² vermietbare Fläche, Bj. 1982, Gas-ZH, V: 126,90 kWh, Kl: D, KP 585.000 €
www.LF-Immobilien.com 0163/5060035

Lübeck-Travemünde
Historisches, denkmalwürdiges Ensemble in Bestlage, ca. 1.000 m² vermietet. Fläche, ca. 1.890 m² Grdst., teilsaniert 2023, imposante Deckenhöhe, detail. Fassadengestaltung, zahlr. alte Stilelemente, div. Nutzungsmögl. denkbar, Denkmalschutz, KP: 1,6 Mio. €, 0451-8009410 von-wuefling-immobilien.de

Lübeck - Altstadtinsel
Vollvermietetes MFH mit 17 x modernisierten, Kl. Whg. in bevorzugter Altstadtwohnlage, ca. 770 m² Wfl., ca. 608 m² Grdst., Bj. 1930, V: 123 kWh/(m²a), Gas-Etagenheizung, Kl: D, N.ME: ca. 116.336,- €, KP: 2,38 Mio. €, 0451-8009410 von-wuefling-immobilien.de

!!! B.Schw.-DHH-ZWE !!! 107m² Wfl. + 53m² Nfl., vermietet, rd.15T€/J, BJ 1998, EnA"D", 294.000 € 0170-8626963

ESPLANADE IMMOBILIEN
info@esplanade-immobilien.de
Tel.: 0451-7907190

St. Jürgen / Wohn- und Geschäftshaus mit 33 Einheiten / Balkone / Uninähe

Wohn- und Nutzfl. ca. 1.655 m², Wohnfl. ca. 1.249 m²/ Gewerbfl. ca. 206 m², Grdst. ca. 1.265 m², Bj. ca. 1966, JNKM ca. 176.200,- €, Vollkeller, 5 Garagen + 8 Stellplätze, DB sowie VB, Balkone, Verbrauchsausweis, F, 166,6 kWh, Zentralheizung (Gas) KP 2.950.000,- €

Kontaktieren Sie uns gerne!

„Danke für alles!“
SOS KINDERDÖRFER WELTWEIT
www.sos-kinderdoerfer.de

ESPLANADE IMMOBILIEN
info@esplanade-immobilien.de
Tel.: 0451-7907190

Toplage Huxstraße 2 Gewerbeeinheiten mit genehmigter Wohnung und Dachterrasse

Wohnfl. ca. 126 m², Gewerbfl. ca. 191 m², JNKM SOLL ca. 68.880,- €, nach WEG aufgeteilt, 2 Gewerbeeinheiten (Restaurant + separater Wohn- teil, Boutique), Wohnung mit großer Dachterrasse und eigenem Zugang, Gastronomie mit Außen-sitzplätzen, Bj. ca. 1900, neue Gasbrennwerttherme, Verbrauchsausweis, Endenergieverbrauch Wärme: 110,5 kWh / Endenergieverbrauch Strom 69,5 kWh
KP 1.300.000,- €
Kontaktieren Sie uns gerne!

GRUNDSTÜCKE
Top-Objekt der Woche

Kostenlose Marktwertermittlung: www.unser-immobilienwert.de

Baugrundstück in Bad Schwartau-Rensefeld
858 m², 3 Einheiten möglich, ca. 250 m² mögliche Netto-Wohnfläche, allg. Wohngebiet, 295.000 € (keine Käuferprov.)
moellerherm-immobilien.de 0800-77 16 100

Möllerherm Immobilien
Persönlich gut beraten

IMMOBILIENKAUFGESUCHE
EIGENTUMSWOHNUNGEN

Wir suchen laufend... Eigentumswohnungen & Immobilien jeder Größe
Tel. 0451 - 610 30 40
Annimstr. 29 a, 23566 Lübeck
www.grohmann-immobilien.de

GROHMANN IMMOBILIEN
IMMOBILIEN SEIT 1978

Ehepaar aus HH su. ...
für Ihren Sohn in Bad Schwartau oder in vergleichbarer Lage ein kleines, helles Apartment mit 1-2 Zimmer und guter Anbindung an öffentliche Verkehrsmittel. KP bis ca. 150.000,-€. 0451-8009410 von-wuefling-immobilien.de

Tdf. Strand ges.!
Braunschweiger Ehepaar sucht eine gepflegte Endetagenwohnung ab 3 Zimmer in Timmendorfer Strand mit direktem oder seitlichem Wasserblick. 0451-8009410 von-wuefling-immobilien.de

City-Nähe gesucht!
Reiseverkehrskauffrau su. eine kleine Whg. mit 1-2 Zimmern u. guter Anbindung an die Lübecker Innenstadt. 0451-8009410 von-wuefling-immobilien.de

Große Whg. gesucht!
Ehepaar aus der Tourismusbranche su. eine gr., neuwertige Whg. ab 4 Zimmern mit Balkon oder Terrasse in Lübeck und Umgebung. KP bis 600.000,-€. 0451-8009410 von-wuefling-immobilien.de

HÄUSER

Wir suchen laufend... Ein-/Zwei-/Mehrfamilienhäuser Doppelhaushälften / Eigentumswohnungen Gerne beraten wir Sie kostenlos!
Tel. 0451 - 610 30 40
www.grohmann-immobilien.de

GROHMANN IMMOBILIEN
IMMOBILIEN SEIT 1978

RH in Lübeck gesucht!
Tischlermeister sucht ein Reihenhaus oder Reihenendhaus mit Garten in zentraler Lage in Lübeck und Umgebung, bis 450.000 €.
www.LF-Immobilien.com 0163/5060035

EFH oder DHH gesucht!
Für ein junges Paar aus Ostholstein suchen wir zur Familiengründung ein renovierungsbedürftiges EFH oder DHH ab 100 m² Wfl. in Bad Schwartau, Stockelsdorf, Ratekau und Umgebung.
www.LF-Immobilien.com 0163/5060035

Wakenitznähe gesucht!
Sympathische hanseatische Unternehmerfamilie su. ein hochwertig u. modern ausgest. Zuhause in ruhiger Lage von St. Gertrud o. St. Jürgen, vorzugsw. m. min. 3 SZ, 2 Stellplätzen und schönem Garten. KP bis ca. 2 Mio. €. 0451-8009410 von-wuefling-immobilien.de

Nähe Broilingplatz ges.!
Nach dem erfolgr. Verkauf Ihres großen EFH su. wir für eine unserer Kundinnen ein Stadthaus / RH in St. Lorenz Nord mit mind. ca. 80 m² u. 3 Zi.. Wenn möglich mit kleinem Garten und Stellplatz. Kaufpreis bis ca. 400.000,- €. 0451-8009410 von-wuefling-immobilien.de

Mit Schwimmbad ges.!
Lübecker Unternehmer sucht mit seiner kleinen Familie ein großz. Haus mit Innen- oder Außenschwimmbad, vorzugsweise im Umkreis Fahlenkampsweg / Goldberg / Weberkoppel. KP je nach Lage und Ausstattung. 0451-8009410 von-wuefling-immobilien.de

Bungalow gesucht!
Für ein rustiges Ehepaar aus Sereetz suchen wir nach dem Verkauf ihres Hauses einen gepflegten Bungalow im Norden Lübecks m. 80 - 100 m² Wohnfläche. Bevorzugt barrierefrei. 0451-8009410 von-wuefling-immobilien.de

Zw. HL und HH gesucht!
Pendler-Pärchen mit kleinem Hund sucht zwischen HL u. HH ein charmantes RH o. eine DHH ab 80 m². 0451-8009410 von-wuefling-immobilien.de

BAD SCHWARTAU GESUCHT: Familie aus HH sucht gemütliches Haus im Umkreis von Bad Schwartau. KP bis € 800.000,-. Tel.: 04102-8243050 www.kriechimmobilien.de

Mod. EFH gesucht!
Erfolgreicher Lübecker Jungunternehmer su. für sich u. seine Familie ein repräsentatives u. mod. EFH in Travemünde o. Warnsdorf m. schönem Garten, mind. 3 Schlafzimmern u. gern 2-3 Stellplätzen bis ca. 2 Mio. € KP. 0451-8009410 von-wuefling-immobilien.de

EFH in Lübeck ges.!
Online-Marketingdesigner su. mit seiner 5-Köpfigen-Familie ein gr. Einfamilienhaus ab 5 Zimmern mit moderner Ausstattung in bevorzugter Lage Lübecks. Kaufpreis bis ca. 850.000 €. 0451-8009410 von-wuefling-immobilien.de

Zw. Neustadt u. Lensahn
... suchen wir für einen Fitnessökonom, seine Partnerin u. den gemeinsamen Hund ein charmantes Einfamilienhaus mit min. 4 Zimmern und pflegeleichtem Garten. KP bis ca. 300.000,- €. 0451-8009410 von-wuefling-immobilien.de

Bis 2,5 Mio. € ges.!
Schweizer Unternehmer sucht in Lübeck ein repräsentatives Domizil mit hochwertiger Ausstattung, großzügigem Raumangebot u. exklusivem Ambiente. Budget +/- 2,5 Mio. €. 0451-8009410 von-wuefling-immobilien.de

EFH gesucht!
Für ein sympathisches Ehepaar aus Lübeck su. wir ein gepflegtes, modern gestaltetes Einfamilienhaus auf großzügigem Grundstück in gut angebundener Lage. KP bis ca. 650.000,- €. 0451-8009410 von-wuefling-immobilien.de

Haus am Wasser ges.!
Solvente Unternehmer-Familie aus Berlin su. ein stilvolles Haus m. gehobener Ausstattung ab 5 Zi. und weitl. Grdst., gerne mit direktem Zugang zum Wasser. KP je nach Lage u. Zustand. 0451-8009410 von-wuefling-immobilien.de

Floristin sucht ...
... gemeinsam mit ihrem Partner ein charmantes Reihenhhaus ab 3 Zimmern und mit kleinem Garten, vorzugsweise in der Nähe der Friedhofsallee. 0451-8009410 von-wuefling-immobilien.de

Bis 350.000,- € gesucht!
Industriemechaniker su. für seine Familie u. sich ein solides Haus m. 3-4 Zi. u. guter Schulanbindung in HL und Umgebung. Budget: +/- 350.000,- €. 0451-8009410 von-wuefling-immobilien.de

Ahrensböck ges.!
Inhaber eines Sanitärhandels su. für seine Familie und sich ein EFH ab 4 Zi. m. Keller u.o. Dachboden in gut angebundener Lage von Ahrensböck. 0451-8009410 von-wuefling-immobilien.de

Reinfeld gesucht!
Elektrikermeister mit 4-köpfiger Familie sucht ein EFH o. eine DHH ab ca. 150 m² Wohnfl. und min. 3 SZ in familienfreundlicher Lage von Reinfeld. 0451-8009410 von-wuefling-immobilien.de

Südlisches HL gesucht!
Symp. Akademikerfamilie su. im Süden v. HL ein neues Zuhause ab 150 m² mit hllgesch. Garten und einer sehr guten Anbindung an den ÖPNV. 0451-8009410 von-wuefling-immobilien.de

Kleines Haus gesucht!
Pärchen aus Ratekau su. ein helles, charmantes Haus im Raum Lübeck m. gepfl. Garten. Bevorzugt in ruhiger Lage u. mit min. einem Stellplatz. 0451-8009410 von-wuefling-immobilien.de

Charmantes Häuschen...
...für Zwei gesucht! Berufstätiges Paar su. ein kleines Haus im Großraum Lübeck bis ca. 250.000 €. Gern mit hellem Grundriss u. mind. ein Stellplatz. 0451-8009410 von-wuefling-immobilien.de

Travemünde gesucht!
Sympathisches Ehepaar sucht nach dem Immobilienverkauf ein gepflegtes RH oder eine DHH ab ca. 100 m² in Travemünde bis 350.000,- €. 0451-8009410 von-wuefling-immobilien.de

HÜBSCHES EINFAMILIENHAUS GESUCHT: Familie sucht Immobilie für 3 Pers. in Bargeheide u.U.. Gerne ca. 120 m², 3 Zi. u. Carport. KP bis €450.000,-. Tel.: 04102-8243050 www.kriechimmobilien.de

DRINGEND RH GESUCHT: Sympathische Kunden suchen RH in Ahrensburg - gerne Gartenholz. Stehende Finanzierung vorhanden. KP bis € 430.000,-. Tel.: 04102-8243050 www.kriechimmobilien.de

ANLAGEOBJEKTE

Wir suchen laufend Mehrfamilienhäuser. Keine Kosten für den Verkäufer!
Annimstr. 29 a, 23566 HL, Tel. 0451 - 610 30 40
www.grohmann-immobilien.de

GROHMANN IMMOBILIEN
IMMOBILIEN SEIT 1978

ANLAGEOBJEKTE

Stiftung sucht ...

... im Großraum Lübeck gut vermietete Mehrfamilienhäuser o. Gewerbeanlagen in gesuchten Lagen zur Kapitalanlage. KP je nach Lage und Zustand. Provisionsfrei für den Eigentümer. 0451-8009410 von-wueffing-immobilien.de

Kleines MFH gesucht!

Privatanleger aus Lübeck sucht zur Erweiterung des Portfolios ein MFH mit mindestens 3 WE in zentrumsnaher Lage zur langfristigen Vermietung. Provisionsfrei für den Eigentümer. 0451-8009410 von-wueffing-immobilien.de

Bis 3 Mio. € gesucht!

Investorengemeinschaft su. Wohnungspakete, Wohnanlagen o. Gewerbeimmobilien als langfristige Kapitalanlage im Bereich Lübeck u. Umgebung. Provisionsfrei für den Eigentümer. 0451-8009410 von-wueffing-immobilien.de

Bis 8 Mio. €!

Vermögensverwaltende Gesellschaft sucht größere Anlageobjekte (auch mit Gewerbeanteil) in Hamburg. Provisionsfrei für Eigentümer, 040-24827100 www.von-wueffing-immobilien.de

Wohnungspakete ges.!

Kapitalstarker Investor sucht mehrere ETW oder Wohnungspakete im norddeutschen Raum von HH bis Kiel, 040-24827100 von-wueffing-immobilien.de

GRUNDSTÜCKE



Wir kaufen auch Grundstücke, auf denen solch ein Haus steht! Oder falls Ihnen Ihr Grundstück zu groß geworden ist. Rufen Sie uns gerne an, wir machen Ihnen ein Angebot!

NORDISKA HAUS GmbH
Schönböckener Str. 10 - 23556 Lübeck
04 51 - 4 86 69 18 info@nordiska-haus.de

FERIEN- UND FREIZEITIMMOBILIEN

Ferienwhg. ges.!

Für ein sympathisches Paar aus Hamburg su. wir in der Lübecker Bucht eine gemütliche Ferienwhg. in Wassernähe. KP je nach Lage u. Ausstattung. 0451-8009410 von-wueffing-immobilien.de

Ostseenähe ges.!

Für eine Familie aus Hannover su. wir ein Ferienhaus an der Ostsee mit 3 Schlafz. und kleinem Garten in ruhiger Lage. KP bis ca. 600.000,- €. 0451-8009410 von-wueffing-immobilien.de

GEWERBLICHE IMMOBILIENANGEBOTE

BÜROFLÄCHEN / PRAXEN

Lübeck - St. Jürgen

Attraktive möblierte Bürofläche an der Wakenitz, ca. 95 m² Bürofl. im EG u. Gartengeschoss, sep. Eingang, 2 Büroräume, Küche, Bad, Besprechungsraum, Alarmanlage. Bj. 1999, V: 94 kWh/m² p.a., Gas-ZH, Kl: C, Kaltmiete: 1.000,- €, NK: 200,- €, 0451-8009410 www.von-wueffing-immobilien.de

Praxisraum zur Untermiete in Gemeinschaftspraxis im Herzen Lübecks, 32 m², hell u. schön, optimal für Unters. o. Therapien aller Art. info@kinderorthopaedie-luebeck.de

LADENLOKALE / LADENFLÄCHE

ESPLANADE IMMOBILIEN
info@esplanade-immobilien.de
Tel.: 0451-7907190



Provisionsfreie Gewerbe- fläche zur Vermietung in der Vorderreihe Lübeck-Travemünde

Vermietbare Fläche ca. 95 m², Bj. ca. 1900, Erdgeschoss links, große Schaufensterfront, hohe Passantenfrequenz, direkter Gehwegzugang, Nebenkosten 300,- € (inkl. Heizkosten), Zentralheizung, Gas.

Verfügbar ab: 01.01.2026
4.500,- €
Kontaktieren Sie uns gerne!

Stockelsdorf

Stilvolle Ladenfläche in zentraler Lage, ca. 100 m² Verkaufsfl., 3 m Schaufensterfront, ebenerd. Zugang, WC, ausgebaut, Keller, Anlieferungsmöglichkeiten vorh., 2 PKW-SP, Bj. 1998, V: Strom: 78 kWh/(m²a), Wärme: 78 kWh/(m²a), Kl:C, Gas-ZH, KP: 269.000,-€,0451-8009410 www.von-wueffing-immobilien.de

HOTELS / GASTSTÄTTEN

Schloss-Anwesen...

in ländlich-idyllischer Lage, ca. 17,25 ha Parkgrundst., Denkmalschutz, ca. 3.000 m² Nutzfl., 39 Zi. mit Ensuite-Bädern, Aufzug, Terr. m. Seeblick, Marstall f. Events bis 120 Personen, 18 SP, dir. Seezugang, div. Nutzungsmöglichkeiten, neue Gas-ZH 2024, Bj. 1697, saniert 2001, KP: 3,7 Mio. €, 0451-8009410 von-wueffing-immobilien.de

GEWERBLICHE IMMOBILIENGESUCHE

LAGERHALLEN / WERKSTÄTTEN

Halle gesucht!

Speditionsunternehmen sucht als Zweitstandort eine große Lagerhalle in HL oder Umgebung mit Bürofläche, Aufenthaltsräumen und Stellplatz. Provisionsfrei für den Eigentümer. 0451-8009410 von-wueffing-immobilien.de

Produktion & Lager!

Mittelständischer Betrieb sucht Halle mit +/- 1.000 m² Lagerfläche zzgl. Bürofläche, zur Miete o. zum Kauf, Provisionsfrei für Eigentümer, 040-24827100 www.von-wueffing-immobilien.de

Unternehmen aus HL ...

sucht eine gut gelegene Lagerhalle zur Miete oder zum Kauf im Raum Lübeck mit mindestens 200 m² Fläche. Provisionsfrei für den Eigentümer. 0451-8009410 von-wueffing-immobilien.de

Gewerbepark gesucht!

Logistikdienstleister su. Hallenflächen m. Erweiterungsmöglichkeit u. min. 20 Pkw-SP. Provisionsfrei für Eigentümer, 040-24827100 / von-wueffing.de

MIETANGEBOTE

HÄUSER

Altstadthaus, 70m², technisch modern eingerichtet, ab sofort ☒ Z1 4015521

MIETGESUCHE

WOHNUNGEN

Professionelle Vermietung von Wohn- und Gewerbeimmobilien in Lübeck und Umgebung.
Gerne beraten wir Sie kostenlos!
Tel. 0451 - 610 30 40
Arnimstr. 29a, 23566 Lübeck

GROHMANN IMMOBILIEN
IMMOBILIEN SEIT 1978

Mehr Platz gesucht!

Nach der Geburt des zweiten Kindes su. wir für eine junge Familie eine Whg. ab 4 Zi., gerne mit Balkon o. Terrasse, in Lübeck o. näherer Umgebung. Mietpreis je nach Lage und Zustand. 0451-8009410 von-wueffing-immobilien.de

Moderne Whg. gesucht!

Pärchen im öffentlichen Dienst sucht eine moderne Wohnung ab 4 Zimmern mit Balkon oder Terrasse in Lübecks Stadtteilen St. Jürgen oder St. Gertrud. Mietpreis bis ca. 1.800,- € NKM. 0451-8009410 von-wueffing-immobilien.de

HILFE! Ehemalige Lehrerin sucht dringendst für 4 nette Ukrainer (sprechen Deutsch) neue Bleibe (Oma, Mutter, 2 Söhne - 12/Gymnasium, 20/berufstätig). Jobcenter zahlt bis 900 KM / 1200€ WM inkl. NK, bis 90m², ☒ 01577/7180021 auch WhatsApp

Zur Miete gesucht!

Sympathische Geschäftsführerin su. eine EG-Whg. mit Garten u. SP ab 3 Zi. fußläufig zur Innenstadt. Bevorzugt in St. Jürgen oder St. Gertrud. 0451-8009410 von-wueffing-immobilien.de

Große Whg. gesucht!

Beamtenehepaar su. eine geräumige, gut gepf. Whg. ab 3 Zi. in Lübeck oder Bad Schwartau. Gern mit Balkon oder Terrasse bis 900,-€ NKM. 0451-8009410 von-wueffing-immobilien.de

Frau, 67 J., alleinst., sucht 2-Zi.-Whg. in Lübeck o. Travemünde, mit SW-Blk., kein EG, ab sofort. ☒ 0173-6410009

Ingenieur sucht eine 2-Zi.-Whg. mit EBK ☒ 01765/5123499

HÄUSER

Reihenhaus gesucht!

Pärchen aus der Region su. ein modernes Reihenhaus mit 3-4 Zi. und kl. Garten zur Miete in Lübeck und Umgebung NKM 1.200,- € monatlich. 0451-8009410 von-wueffing-immobilien.de

Erfolgr. Unternehmerin...

... sucht in St. Jürgen / St. Gertrud, fußläufig zur Innenstadt ein kleines Stadthaus zur Miete mit mindestens 3 Zimmern, Garten und Stellplatz. 0451-8009410 von-wueffing-immobilien.de

DHH gesucht!

Pärchen mit Hund su. eine DHH zur Miete in Lübeck und Umgebung mit min. 4 Zimmern, Garten und Garage. Mietpreis bis 1.600,- € monatlich. 0451-8009410 von-wueffing-immobilien.de

EFH zur Miete ...

ges.! Familie mit zwei Kindern sucht ein EFH zur Miete im Raum Lübeck. Mit min. 4 Zimmer, gerne mit Garten und Garage. Bis ca. 1.500,- € NKM. 0451-8009410 von-wueffing-immobilien.de

IMMOBILIEN DIENSTLEISTUNGEN

VERKAUF OHNE VERKAUFSSCHILD! So verkaufen Sie Ihre Immobilie diskret und mit Erfolgsgarantie. ☒ 04102-8243050

HAUS ZU GROSS? Wir finden den passenden Käufer für Ihre Immobilie. Die Wertermittlung Ihrer Immobilie ist für Sie kostenlos. Tel.: 04102-8243050

Briefmarken sammeln für Bethel
schafft Arbeit für behinderte Menschen.
www.briefmarken-fuer-bethel.de

Deutsche Umwelthilfe
50 Jahre Wir setzen Umweltschutz durch

Plastikfreie Meere? SCHAFFEN WIR.

Gemeinsam mit der Deutschen Umwelthilfe und tausenden Menschen haben wir das Verbot von Plastiktüten durchgesetzt. Jetzt sorgen wir dafür, dass auch das restliche Wegwerf-Plastik verschwindet.

Mach mit. Als Fördermitglied. Für uns alle!
www.duh.de/50jahre

WIR SIND NACHHALTIG

Bei der Herstellung von Zeitungsdruckpapieren wird nahezu 100% Altpapier eingesetzt.

wochen spiegel

Quelle: BDZV

wochen spiegel

Wochenspiegel Verlag: Lübecker Nachrichten Media GmbH
Herrenholz 12, 23556 Lübeck

Druck: A. Beig Druckerei und Verlag GmbH & Co. KG
Damm 9-19
25421 Pinneberg

Geschäftsleitung: Björn Bothe & Adrian Schimpf
Leiter Media-Vermarktung: Marco Schümann

Anzeigenabteilung: Tel. 04 51/1 44-12 00
Privatanzeigen: Tel. 04 51/1 44-11 11
e-mail: wochenspiegel.anzeigen@LN-luebeck.de

Zustellung: kostenlos, sonnabends
Lübecker Wochenspiegel Zustell GmbH
Telefon: 04 51/1 44-18 26

Gesamt-Druckauflagen:
Ausgabe Lübeck 95.985
Ausgabe Bad Schwartau / Stockelsdorf 26.805
Ausgabe Lübecker Bucht 16.650
Ausgabe Eutin / Malente 17.810
Gesamtauflage 157.250

www.wochenspiegel-online.de
Redaktionsleitung: Sabine Goris
wochenspiegel.redaktion@LN-luebeck.de
Anzeigenschluss: Dienstag 15.00 Uhr
Gültige Anzeigenpreisliste: 01/2026
https://ln.mediatdaten.online/angebote/wochenspiegel-luebeck/

Mitglied im **NORD BLOCK** Bundesverband Deutscher Anzeigenblätter

Falls Sie dieses Produkt nicht mehr erhalten möchten, bitten wir Sie, einen Werbebotsaufkleber mit dem Zusatzhinweis - „bitte keine kostenlosen Zeitungen“ an ihrem Briefkasten anzubringen. Weitere Informationen finden Sie auf dem Verbraucherportal www.werbung-im-Briefkasten.de

FINDE DEINEN TRAUMJOB IM NORDEN



KÜSTENFISCHER.DE

Scandic Fashion GmbH
Modeverkäuferin (m/w/d) im Fashion-Einzelhandel
Vollzeit
Lübeck

Stiftung Schleswig-Holstein Musik Festival
Mitarbeiter:innen Künstler:innenbetreuung & Projektkoordination (m/w/d)
Minijob
Lübeck

VfB Lübeck von 1919 e.V.
Zeugwart (m/w/d)
Teilzeit
Lübeck

Deutsches Hörgeräte Institut GmbH
kaufmännische/n Sachbearbeiter/in (m/w/d)
Vollzeit
Lübeck

Stiftung Schleswig-Holstein Musik Festival
Mitarbeiter:in für Presse und Öffentlichkeitsarbeit (m/w/d)
Teilzeit
Lübeck

Stadtwerke Lübeck Gruppe GmbH
Elektromeister:in Wasserwerk (m/w/d)
Vollzeit
Lübeck

Otto Cobobes GmbH
Bürokauffrau / Bürokaufmann (w/m/d) für den Empfang
Vollzeit
Eutin

5.717 Stellen und 6.641 Arbeitgeber warten auf Dich.

LESERREISEN

Jetzt
Restplätze
sichern!

Unsere schönsten Osterreisen

Alle Reisen inklusive Fahrt im modernen Fernreisebus ab Lübeck, Bad Schwartau, Neustadt und Eutin

Top-Leistungspaket!



EZ-Zuschlag € 129,-

p. P. im DZ nur € **699,⁹⁰**

„Osterreiten“ in der Lausitz

**Görlitz • Schmalspurbahn Oybin-Zittau
Bautzen • Braumeistertour**

Die 1000jährige Stadt Bautzen – die Osterstadt Deutschlands – feiert das Osterfest auf einmalige Art und Weise. Am Ostersonntag um 10:45 Uhr werden hier die Osterreiter verabschiedet. Die Tradition des Osterreitens ist eine Besonderheit des Sorbenlandes und zieht alljährlich tausende Besucher in ihren Bann.

- **Leistungen** • Fahrt im modernen Fernreisebus
• 4 x Übernachtung mit Frühstücksbuffet im 4*+ Parkhotel Görlitz • 3 x Abendessen als 3-Gang-Menü im Innenstadtlökal in Görlitz • Braumeistertour in der Landskron Brauerei mit Führung, Verkostung und Souvenir, anschließend Abendessen mit Braumeisterbraten • Stadtführung Görlitz • Tagesausflug Zittau und Zittauer Gebirge mit Reiseleitung
• Fahrt mit der Schmalspurbahn Oybin-Zittau • Tagesausflug zum „Osterreiten“ nach Bautzen • Eintritt ins Sorbische Museum Bautzen

Bitte beachten: Weitere Eintrittsgelder sind nicht im Reisepreis enthalten.

► **5-Tage-Reise** 02.04. - 06.04.2026

NEU



EZ-Zuschlag € 129,-

p. P. im DZ nur € **559,⁹⁰**

Entspannte Ostern in Dessau

**Wittenberg • Wörlitzer Park
Top 4*-Hotel in Dessau**

Dessau bietet an Ostern eine perfekte Mischung aus Kultur und Natur, geprägt vom berühmten Bauhaus und dem malerischen Gartenreich Dessau-Wörlitz. Die historische Stadt lädt dazu ein, die Feiertage in einer besonderen Atmosphäre voller Architektur, Geschichte und idyllischer Landschaften zu genießen.

- **Leistungen** • Fahrt im modernen Fernreisebus
• 3 x Übernachtung/Frühstücksbuffet im 4*-Hotel Radisson Blu Dessau • 3 x Abendessen als 3-Gang-Menü oder Feiertagsbuffet • Ausflug „Dessau und Wörlitzer Park“ mit Reiseleitung • Ausflug „Wittenberg“ mit Reiseleitung, bei einer Stadtführung entdecken Sie die bedeutendsten Sehenswürdigkeiten wie die imposante Schlosskirche, das Lutherhaus, das Rathaus uvm.

Bitte beachten: Eintrittsgelder sind nicht im Reisepreis enthalten.

► **4-Tage-Reise** 03.04. - 06.04.2026

NEU



EZ-Zuschlag € 139,-

p. P. im DZ nur € **539,⁹⁰**

Steigerwälder Osterfest

**Erleben Sie unvergessliche Ostertage
im Herzen Frankens!**

Freuen Sie sich auf eine Reise, die Sie von der idyllischen Kleinstadt Geiselwind bis in die historische UNESCO-Welterbe-Stadt Bamberg führt. Genießen Sie faszinierende Kulturschätze, beeindruckende Landschaften - Lassen Sie sich von der einzigartigen Atmosphäre des Steigerwaldes verzaubern.

- **Leistungen** • Fahrt im modernen Fernreisebus
• 3 x Übernachtung/Frühstücksbuffet im 4*-Landhotel Geiselwind • 2 x Abendessen als 3-Gang-Menü oder Buffet
• 1 x festliches Abendessen als 4-Gang-Menü oder Buffet
• Stadtführung Bamberg • Ausflug „Naturerlebnis Steigerwald“ mit Reiseleitung

Bitte beachten: Ortstaxe zahlbar vor Ort. Eintrittsgelder sind nicht im Reisepreis enthalten.

► **4-Tage-Reise** 03.04. - 06.04.2026

Mit traditionellem Mittagessen
am kleinen Osterfeuer



p. P. im DZ nur € **529,⁹⁰**

Ostern in Danzig

Danzig • Zoppot • Kaschubei • Gdinge

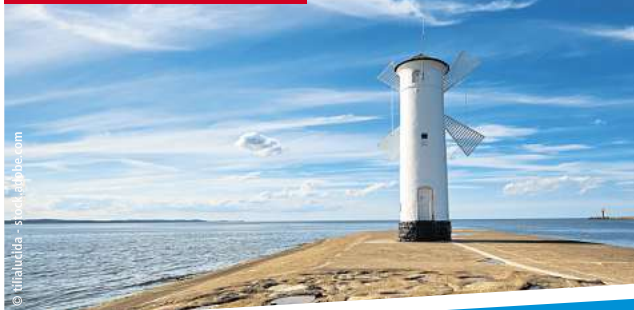
Genießen Sie zu Ostern die berühmte 3-Stadt Danzig-Zoppot-Gdingen. Entdecken Sie ein weltweit einzigartiges Ensemble historischer Stadtarchitektur, kostbar restauriert und einen der wichtigsten Ostseehäfen Polens

- **Leistungen** • Fahrt im modernen Fernreisebus
• 3 x Übernachtung im First-Class-Hotel Mercure zentral in Danzig • alle Zimmer mit Bad o. DU/WC, Föhn, TV, Tel.
• 2 x Frühstück vom Buffet • 1 x Osterfrühstück mit traditionellen Speisen an Ostersonntag, z. B. Zurek-Suppe, gekochte Weißwurst, Eierspeisen und Mazurek-Kuchen • 3 x Abendessen, 3-Gang-Menü/Buffer • 1 x Mittagspause in der Kaschubei mit Bratwurst, Schmalzbröten und sauren Gurken am kleinen Osterfeuer • ganztägige Reiseleitung Ausflug Kaschubei • Stadtführung Dreistadt (Danzig, Gdingen und Zoppot) • City-Tax Danzig

Bitte beachten: Weitere Eintrittsgelder sind nicht im Reisepreis enthalten.

► **4-Tage-Reise** 03.04. - 06.04.2026

Ausflugsprogramm inklusive



p. P. im DZ nur € **559,⁹⁰**

Luxuriöse Ostern in Swinemünde (Usedom)

**Usedom • Insel Wolin • Kamien
modernes Luxushotel Hamilton in Top-Lage**

Ein entspannter Kurzurlaub erwartet Sie auf der Sonneninsel Usedom mit unseren Traumreisen in dem berühmten polnischen Kurort Swinemünde, der Sie mit seiner prachtvollen Ostsee-Promenade am Meer und dem romantischen Hafen begeistern wird.

- **Leistungen** • Fahrt im modernen Fernreisebus
• 3 x Übernachtung im Luxushotel Hamilton in Swinemünde • alle Zimmer mit Bad o. DU/ WC, Sat-TV, Telefon, Föhn, etc.
• 3 x Frühstücksbuffet am So + Mo mit festlichen Osteressen • 3 x Abendessen im Hotel • Tagesausflug Kaiserbäder auf Usedom mit Reiseleitung • Tagesausflug „Ostsee-Schätze“ und Insel Wolin • kostenlose Nutzung der Badelandschaft (mit Schwimmbad, Sauna, Whirlpool, Fitnessraumes) • Bademantel & Badeschuhe auf dem Zimmer

Bitte beachten: Kurtaxen und Eintrittsgelder sind nicht im Reisepreis enthalten und direkt vor Ort zu zahlen.

► **4-Tage-Reise** 03.04. - 06.04.2026

Osterabend mit Live-Musik
und Freigetränken



EZ-Zuschlag € 49,-

p. P. im DZ nur € **459,⁹⁰**

Ostern im Böhmischem Bäderdreieck

Prag • Marienbad • Karlsbad

Drei Kurorte – eine einzigartige Atmosphäre. Weltberühmt ist das Westböhmisches Bäderdreieck, das aus den Städten Karlsbad, Franzensbad und Marienbad besteht.

- **Leistungen** • Fahrt im modernen Fernreisebus
• 3 x Übernachtung im komfortablen Parkhotel in Sokolov
• 3 x Frühstück vom Buffet • 1 x Abendessen, 3-Gang-Menü inkl. Willkommentrunk • 1 x festlicher Samstag-Osterabend mit Live-Musik, 3-Gang Menü, Becherovka als Aperitif, Getränken von 19:00-22:00 Uhr (Bier vom Fass, Wein und alkoholfreie Getränke) • 1 x festlicher Osterabend am Ostersonntag mit 4-Gang-Menü und Becherovka als Aperitif
• Ausflug Prag mit Stadtführung • Ausflug „Marienbad und Karlsbad“ mit Reiseleitung

Bitte beachten: Die Kurtaxe ist direkt vor Ort im Hotel zu zahlen. Eintrittsgelder sind nicht im Reisepreis enthalten.

► **4-Tage-Reise** 03.04. - 06.04.2026