

# BAD SCHWARTAU | STOCKELSDORF

# WOCHENSPIEGEL

WWW.WOCHENSPIEGEL-ONLINE.DE

Sonnabend, 10. Januar 2026 • kostenlos

## Engagement über 25 Jahre

Volker Olbers erhält Anerkennung für seinen maßgeblichen Beitrag zur Entwicklung der Stiftung Herrenhaus.

SEITE 2

## Neuer Schulleiter an der EKS

Ole Grünwald hat die Leitung der Erich-Kästner-Grundschule übernommen und setzt auf Teamarbeit.

SEITE 3

## Gut vorbereitet für den Ernstfall

Mit einem gestärkten Krisenmanagement rüstet sich die Gemeinde Stockelsdorf für den Notfall.

SEITE 4

Zustellung: 0451/144-1826  
Redaktion: 0451/144-1781  
Anzeigen: 0451/144-1111, Fax -1010



„Meine Zeit“: Die Thomas-Mann-Ausstellung zieht viele Besucher an. Weil das Buddenbrookhaus geschlossen ist, findet sie im St.-Annen-Museum statt. Foto: Agentur 54°

## Geschlossenes Museum mit Besucherplus

Jahresbilanz: Erfolg fürs Buddenbrookhaus mit Thomas-Mann-Ausstellung in St. Annen.

**LÜBECK.** Die Besucherzahlen bei den Lübecker Museen sind stabil – und das, obwohl in diesem Jahr bis zu drei Häuser gleichzeitig geschlossen waren. Der Leitende Direktor der Lübecker Museen Tilmann von Stock-

hausen präsentierte die 2025er-Zahlen bis einschließlich Oktober jetzt im Kulturausschuss. Größter Gewinner war demnach das Lübecker Buddenbrookhaus. Das Museum steigerte seine Besucherzahl um 60

Prozent, obwohl es wegen Umbaus geschlossen ist. Das liegt vor allem an der Ausstellung „Meine Zeit. Thomas Mann und die Demokratie“, die noch bis zum 18. Januar im St.-Annen-Museum zu sehen ist. Mit „Manns am Markt“ betreibt das Museum zudem eine Mini-Ausstellung mit Shop direkt am Rathaus. Auch die dortigen Verkaufserlöse gingen um 110 Prozent nach oben. Bei allen Museen zusammen waren es plus 14 Prozent.

In absoluten Zahlen liegt das Buddenbrookhaus mit 25.558 Besuchern in den ersten zehn Monaten des Jahres jedoch „nur“ auf Platz vier der städtischen Museen. Das Hanseumuseum, das von der Possehl-Stiftung betrieben wird, ist in der Auflistung nicht enthalten.

Platz eins belegt das Holstenor mit 57.035 Besuchern. Auf Platz zwei folgt das Museumsquartier mit der Kunsthalle und dem St.-Annen-Museum. Dort waren 43.582 Menschen zu Gast. Dritter ist das Museum für Natur und Umwelt mit 31.310. Auf den weiteren Plätzen: Gün-

ter-Grass-Haus (17.036), Katharinenkirche (10.459), Industriemuseum (2299) und das größtenteils geschlossene Behnhaus/Drägerhaus (1353).

„Wir können zufrieden sein“, sagte Tilmann von Stockhausen zu den Zahlen. Dass diese trotz schwieriger Rahmenbedingungen stabil geblieben seien, sei erfreulich. Besonders freue ihn die „großartige Wiedereröffnung“ des Behnhauses. Dieses ist nach jahrelanger Sanierung seit Anfang November wieder für das Publikum zugänglich. „Es ist schön geworden“, sagt der Leitende Direktor.

Erfreut ist er auch über die gute Nachricht vom Günter-Grass-Haus. Eine 1,9-Millionen-Euro-Förderung des Bundes macht es möglich, dass der Nachlass des Literatur-Nobelpreisträgers aus dessen Haus in Behlendorf nach Lübeck kommt. Es handelt sich dabei um eine Bibliothek mit mehr als 5000 Bänden und um knapp 1000 Exponate des Grafikers, Bildhauers, Malers und Schriftstellers. All das soll Platz finden im Günter-Grass-Haus, das dafür umgebaut wird. **HVS**

**O. C. KATRE-SCHMUCK**  
Batteriewechsel bis Ende Februar ab **5,- €**  
Gold-, Silber-Reparaturen  
**Wir kaufen: Gold, Silber, Platin, Zahngold, Bernstein, Luxusuhren**  
MÜHLENSTR. 19 · LÜBECK ☎ 0451/9 89 89 29

✠ **Bestattungsinstitut Friedrich-W. Zunft**  
Friedhofsallee 1a, 23554 Lübeck  
Wir sind täglich 24 Stunden für Sie erreichbar.  
Tel. 04 51 / 49 12 32  
Erd- u. Feuerbestattungen auf allen Friedhöfen  
Waldbestattungen  
Seebestattungen  
Bestattungsvorsorge und Beratung kostenlos

**Gold & Silber**  
Wir zahlen hohe Preise für Besteck und Schmuck, Brillanten und Uhren, Münzen, Zahngold und Bernstein  
**ANTIK & KUNST**  
Breite Str. 4 neben der Schiffergesellschaft  
direkt am Koberg  
☎ 7 25 56 • Gutachten  
Mo. geschlossen  
Di - Fr. 10-16 Uhr  
Samstag 11-16 Uhr  
Suche alte Orden und Bilder  
[www.goldankauf-dose.de](http://www.goldankauf-dose.de)

**KÜCHE?**  
Seit über 50 Jahren vertraut man Schöppich – aus gutem Grund!  
**individuell & familiär**  
Küchlein Tüpfel ... hat Ihre Küche!  
**Schöppich** seit 1973  
Bad Schwartau · [www.schoeppich.de](http://www.schoeppich.de)

**AUTO ADAM kauft**  
fast jeden Pkw & Lkw  
auch defekt, Unfall-/Totalschaden  
Sofort Bargeld, prompte Abmeldung u. Abholung  
24-Std.-Tel.-Service, auch sonntags  
Rufen Sie an, **04 51 / 57010**  
HL, Roggenhorster Straße 13  
[www.AUTO-ADAM.de](http://www.AUTO-ADAM.de)

**WIR SIND NACHHALTIG**  
Sämtliche Fasern für die Papierherstellung in Deutschland stammen aus nachhaltig bewirtschafteten und vielfach sogar zertifizierten Quellen – 70% aus Europa.  
wochen spiegel  
Quelle: BDZV

**Lübecker Seniorentagespflege**  
Wir haben Plätze frei!  
☎ 0451 / 47 97 90 84

**Pflege24Nord**  
24-Stunden-Betreuung in Ihrem eigenen Zuhause!  
Individuelle Betreuung durch polnisches Personal!  
Die bezahlbare Alternative zum Pflegeheim!  
Tel. 0 41 55/4 93 99 66  
[www.pflege24nord.de](http://www.pflege24nord.de)

**Gardinen SCHLICHTING** **Unsere Winterangebote**  
**30%** auf den Nählohn Ihrer neuen Dekoration  
• nicht in bar auszahlbar oder mit anderen Aktionen kombinierbar  
• kostenloses Aufmaß  
• Angebot gilt bis 31.01.2026  
• Rabatt nur für Neubestellungen  
**Rabatt nur gegen Vorlage dieser Anzeige bei der Bestellung**  
**Die schönsten Gardinenstoffe**  
**30%** auf maßgefertigte Plissees, ausgewählte Kollektion  
• nicht in bar auszahlbar oder mit anderen Aktionen kombinierbar  
• kostenloses Aufmaß  
• Angebot gilt bis 31.01.2026  
• Rabatt nur für Neubestellungen  
Schwartauer Allee 13a-15 · 23554 Lübeck  
5 Parkplätze vor den Schaufenstern · Haltestelle Wickede Str. Linie 1 + 10  
Montag - Freitag 10.00 - 18.00 Uhr · Sonnabend 10.00 - 13.00 Uhr  
Tel. 0451-43115 · [www.gardinen-schlichting.de](http://www.gardinen-schlichting.de)

**SUITNER TraveAntik** **ANKAUF Gold & Silber**  
Jetzt in der Mühlenbrücke 1  
LIVE Kurse! Schmuck, Diamanten, Zahngold...  
Luxusuhren von Rolex, Patek Philippe, Audemars Piguet, Omega, IWC...  
Orden, Militaria, Münzen, Medaillen, Postkarten, Briefmarken uvm.  
Auch VERKAUF von Goldbarren, Münzen & Silberbarren bei uns!  
**Hanse Art AUKTIONSHAUS**  
Jetzt einliefern!  
Wir beraten Sie gerne, im Auktionshaus oder bei einem Hausbesuch.  
Mengstr. 14 - in Lübeck  
Öffnungszeiten nach Terminvereinbarung.  
**0451/ 707 57 800**  
[info@auktionshaus-hanseart.de](mailto:info@auktionshaus-hanseart.de)

## Das neue Jahr bringt neue Angebote im ATSV

**STOCKELSDORF.** Der Jahreswechsel ist ein beliebter Zeitpunkt, sich neu zu orientieren. Der ATSV Stockelsdorf bietet dafür viele Sportangebote, die auf der neu gestalteten Webseite [www.atsv-stockelsdorf.de/de/sportangebot/-abteilungen/](http://www.atsv-stockelsdorf.de/de/sportangebot/-abteilungen/) zu finden sind.

Ein Beispiel aus dem Bereich Fitness-, Gesundheits- und Seniorensport ist der Präventionssport „Haltung und Bewegung durch Ganzkörpertraining“ mit Übungsleiter Alexander Jalaß. Jeder Kurs besteht aus zehn aufeinanderfolgenden Einheiten à 90 Minuten. Nach Abschluss wird den Teilnehmenden eine Bestätigung ausgehändigt, womit diese bei ihrer Krankenkasse eine anteilige Kostenerstattung beantragen können. Anmeldung bei Übungsleiter Alexander Jalaß per E-Mail an [alex-jalass@web.de](mailto:alex-jalass@web.de)

oder unter Tel. 0176/48628038.

Weitere freie Plätze gibt es jeden Dienstag ab 18 Uhr bei der tänzerischen Gymnastik Kaha & Aroha, mittwochs ab 20 Uhr beim orientalischen Tanz und Mittwochmorgen bei der Wald- und Wiesen-Fitness ab 9 Uhr. Zwei neue Yogakurse beginnen Ende Januar. Hier werden freie Plätze auch an Nicht-Vereinsmitglieder vergeben.

Kostenlose Probestunden sind in allen zuzahlungsfreien Sportstunden obligatorisch. Weitere Informationen zum ATSV Sport online unter [www.atsv-stockelsdorf.de](http://www.atsv-stockelsdorf.de). Eine Anmeldung zu den oben genannten Kursen ist bei Abteilungsleiter Wolfgang Peix, Tel. 04504/609367 (AB) oder per E-Mail an [wolfgang.peix@atsv-stockelsdorf.de](mailto:wolfgang.peix@atsv-stockelsdorf.de) unter Angabe der E-Mail-Adresse und einer Telefonnummer möglich.

## Solarpark in Lebatz: Gemeinde Ahrensböök schafft Grundlage

**AHRENSBÖÖK.** Der Gemeinderat von Ahrensböök hat den Satzungsbeschluss für ein großflächiges Photovoltaikvorhaben des Hamburger Solar- und Speicher-Unternehmens „greentech“ gefasst. Auf rund 110 Hektar plant „greentech“ in Lebatz eine Solaranlage mit etwa 125 MWp Leistung. Rechnerisch kann die Anlage somit über 30.000 durchschnittliche Vier-Personen-Haushalte mit Strom versorgen. Der Netzanschluss soll an einen neuen Mast von

„TenneT“ und Schleswig-Holstein Netz in Stockelsdorf erfolgen. Die ursprünglich geplante Inbetriebnahme im ersten Quartal 2027 sei jedoch nicht mehr haltbar, so „greentech“: Die Fima „TenneT“ habe kurzfristig auftretende Kurzschlussprobleme bei der in Fertigstellung befindlichen Übertragungsnetzleitung kommuniziert, die mehrere Projekte Erneuerbarer Energien in der Region – so auch dieses – treffen. Der Netzanschluss soll im ersten Quartal 2029 erfolgen.

## Ehrung für Volker Olbers

25 Jahre Engagement für die Stiftung Herrenhaus Stockelsdorf.

**STOCKELSDORF.** Im Rahmen einer feierlichen Ehrung wurde Geschäftsführer Volker Olbers für sein 25-jähriges außerordentliches Engagement für die Stiftung Herrenhaus Stockelsdorf geehrt. Gewürdigt wurden sein langjähriger Einsatz, seine Verlässlichkeit sowie sein maßgeblicher Beitrag zur positiven Entwicklung der Stiftung.

In ihrer Ansprache dankte Bürgermeisterin Julia Samtleben Volker Olbers für alles, was er in den vergangenen zweieinhalb Jahrzehnten für die Stiftung und die damit verbundenen Ziele geleistet hat. „Sein Engagement hat die Arbeit der Stiftung nachhaltig geprägt und wesentlich dazu beigetragen, dass sich die Stiftung und damit das Herrenhaus zu dem entwickelt haben, was sie heute sind“, so Julia Samtleben.

In ihrer Ansprache betonte die Bürgermeisterin, dass sie sich ausdrücklich eine lange gemeinsame Zukunft mit der Stiftung Herrenhaus wünsche. Die vergangenen Jahre hätten gezeigt, wie tragfähig und wertvoll das partnerschaftliche Miteinander sei – umso mehr blicke man mit Zuversicht auf die kommenden Jahrzehnte.

Gleichzeitig machte sie deutlich, dass Volker Olbers in der ihm eigenen, vorausschauenden und verantwortungsbewussten Art bereits für die Zukunft der Stiftung Sorge getragen habe. So sei mit der Wahl von Christina Hinz, Vorstandsvorsitzende der Sparkasse, zur zweiten Geschäftsführerin ein wichtiger Schritt für Kontinuität und Stabilität vollzogen worden. Mit dieser Entscheidung werde die Grundlage dafür

geschaffen, dass sie schrittweise in diese verantwortungsvolle Tätigkeit hineinwachsen könne – an der Seite des amtierenden Geschäftsführers Olbers ebenso wie im engen Austausch mit den weiteren Vorstandsmitgliedern Brigitte Rahlf-Behrmann, Thomas Jeschull, Michael Ringelmann und Julia Samtleben selbst.

Diese Weichenstellung stehe exemplarisch für das verantwortungsvolle Handeln von Volker Olbers: langfristig gedacht, umsichtig vorbereitet und stets dem Wohl der Stiftung verpflichtet. Die Bürgermeisterin würdigte dies als Ausdruck großer Weitsicht und als starkes Signal für die Zukunftsfähigkeit der Stiftung

Herrenhaus Stockelsdorf.

Die Gemeinde Stockelsdorf, der Vorstand und das Kuratorium der Stiftung danken Volker Olbers ausdrücklich für seinen langjährigen Einsatz und wünschen sich für die Stiftung Herrenhaus auch für die Zukunft weiterhin eine erfolgreiche Entwicklung.



Für sein 25-jähriges Engagement in der Stiftung Herrenhaus Stockelsdorf wurde Volker Olbers (Mitte) vom Bürgervorsteher und Vorsitzenden des Kuratoriums Manfred Beckmann (v.li.), der 2. Vorsitzenden und Bürgermeisterin a.D. Brigitte Rahlf-Behrmann, der Bürgermeisterin und 1. Vorsitzenden Julia Samtleben sowie der 2. Geschäftsführerin und Vorstandsvorsitzenden der Sparkasse Christina Hinz geehrt.  
Foto: hfr/Gemeinde Stockelsdorf

Anzeige

## Neue Führung im familia Warenhaus Lübeck-Herrenwyk.

Herr Sener Kalafat gebürtiger Lübecker, löst Herrn Sven Lange ab dem 05.01.2026 ab.

Sven Lange wird nach sechsjähriger Leitung des Warenhauses ein neues familia Warenhaus übernehmen.

Herr Sener Kalafat bringt umfangreiche Erfahrungen aus der Handelsbranche mit, die er in verschiedenen Positionen bei früherem Unternehmen gesammelt hat.

„Ich freue mich sehr auf die neue Herausforderung und darauf, das engagierte Team im familia Lübeck-Herrenwyk zu leiten.“ erklärt Sener Kalafat. „Es ist mir wichtig, die erfolgreiche Tradition unseres Unternehmens fortzuführen und neue Impulse zu setzen. Sven Lange äußerte sich ebenfalls positiv über den Wechsel:

„Ich habe die Tätigkeit hier sehr genossen und bin überzeugt, dass Sener Kalafat gute Ideen und frischen Wind in die Arbeit bringen wird.“

Ich freue mich auf das, was kommt und unterstütze ihn gerne in der Übergangszeit.“ Beide Warenhausleiter teilen eine Vorfreude auf die neuen Aufgaben und Herausforderungen, die damit einhergehen.



**familia Warenhaus Lübeck-Herrenwyk**  
Möllering 11 | 23569 Lübeck

## Weitere ehrenamtliche Nachbarschaftshelfer gesucht

**STOCKELSDORF.** Der Seniorenbeirat Stockelsdorf bietet seit 2023 eine organisierte Nachbarschaftshilfe für pflegebedürftige Stockelsdorferinnen und Stockelsdorfer ab Pflegegrad 1 an. Das Angebot unterstützt Menschen, die im Alltag auf Hilfe angewiesen sind – und der Bedarf wächst stetig.

Aktuell engagieren sich bereits 15 Nachbarschaftshelferinnen und -helfer. Um den steigenden Anfragen gerecht zu werden, wirbt der Vorsitzende des Seniorenbeirates Jürgen Fischer um weitere Unterstützerinnen und Unterstützer, die bereit sind, sich für diese wichtige Aufgabe einzusetzen.

Brunhilde Fischer, schon seit Langem zertifizierte Nachbarschaftshelferin in Stockelsdorf, sagt: „Mir macht diese ehrenamtliche Tätigkeit richtig Spaß, und die Dame, die ich aktuell betreuen darf, ist ein ganz feiner und netter Mensch. Wir verstehen uns sehr gut und sind uns schon richtig ans Herz gewachsen. Es ist einfach schön, wenn man mit ein wenig Engagement jemandem so viel helfen kann.“

Nachbarschaftshilfe umfasst eine vielfältige Unterstützung im Alltag: Begleitung zu Arztterminen, Hilfe beim Einkaufen oder kleine hauswirtschaftliche Tätigkeiten. Ziel ist es, pflegebedürftigen Menschen zu mehr Lebensqualität und Selbstständigkeit zu verhelfen.

„Das ist eine tolle Sache für die pflegebedürftigen Stockelsdorfer Bürgerinnen und Bürger. Ich danke allen ehrenamtlichen Nachbarschaftshelferinnen und -helfern für ihre so wertvolle Arbeit und hoffe, dass sich noch

einige Freiwillige für diese wichtige Aufgabe finden“, sagt Bürgermeisterin Julia Samtleben.

Für ihre Tätigkeit können die Helfenden eine Aufwandsentschädigung über die Pflegekasse erhalten: den sogenannten Entlastungsbetrag von bis zu 131 Euro pro Monat.

Interessierte Bürgerinnen und Bürger können sich direkt an Jürgen Fischer per E-Mail an [seniorenbeirat@stockelsdorf.de](mailto:seniorenbeirat@stockelsdorf.de) oder

unter Tel. 0451/494036 wenden.

Um auf die Aufgaben gut vorbereitet zu sein, ist ein eintägiger Vorbereitungskursus zum zertifizierten Nachbarschaftshelfenden erforderlich. Aktuell stehen folgende Termine in der Planung: Sonnabend, 14. Februar, 28. Februar oder 28. März, jeweils von 9 bis 16 Uhr im Büro des Seniorenbeirates in der Segeberger Straße 10.



Nachbarschaftshelferin Brunhilde Fischer (li.) mit der von ihr betreuten Stockelsdorferin beim Arztbesuch.  
Foto: Jürgen Fischer



Voll im Zeitplan: Der Neubau des zweigeschossigen Pavillons am Leibniz-Gymnasium in Bad Schwartau wird im Frühjahr 2026 eingeweiht.

Foto: Sebastian Prey

# Diese fünf Themen beschäftigen Bad Schwartau

Stadt geht Pavillon-Neubau am Leibniz-Gymnasium und Straßenausbaun an – Planung der Hinterlandanbindung auf der Zielgeraden.

**BAD SCHWARTAU.** Was bringt das neue Jahr? Langweilig wird es in Bad Schwartau in 2026 mit Sicherheit nicht werden – allein diese fünf Themen, die für Aufbruch, Fortschritt, Freude, Spannung und Erleichterung stehen, werden die Menschen in der Stadt beschäftigen.

**Aufbruch:** Mehr als zehn Jahre wurde über die Zukunft der Grundschule Cleverbrück debattiert und gestritten. Sanierung im Bestand, Erweiterung durch einen Anbau oder Abriss und Komplettneubau. Ende 2025 ist die endgültige Entscheidung gefallen. Das marode Schulgebäude wird in Teilen abgerissen, im Bestand saniert und bekommt zudem noch eine neue Sporthalle.

Rund 30 Millionen Euro wird das Vorhaben kosten – die Stadt rechnet mit Fördergeldern von rund zwölf Millionen Euro. Die ersten Maßnahmen für rund vier Millionen Euro stehen 2026 an. Bürgermeisterin Katrin Engeln: „Als Zeichen des Aufbruchs wird es auf dem Schulgelände die ersten sichtbaren Arbeiten geben.“

## NEUE STRAßENBELEUCHTUNG FÜR MEHR SICHERHEIT UND KLIMASCHUTZ

**Fortschritt:** Die Stadt Bad Schwartau hat sich dieses Mam-

mutprojekt schon lange vorgenommen – die Umstellung, Vereinheitlichung und Verbesserung der Straßenbeleuchtung. In 2026 soll dieses rund 1,2 Millionen Euro teure Vorhaben umgesetzt werden.

Für die Umstellung der mehr als 2200 Laternen im Stadtgebiet auf LED gibt es Fördermittel in Höhe von 500.000 Euro. Die Summe gibt es aber nur, wenn die Umsetzung in 2026 abgeschlossen wird. „Die neue Beleuchtung ist ein echter Fortschritt. Sie sorgt für mehr Sicherheit, schützt das Klima durch einen geringeren Energieverbrauch, und die Kosten für die Straßenbeleuchtung sinken“, erklärt Bürgermeisterin Katrin Engeln.

**Spannung:** Es ist das Dauerbrenner-Thema schlechthin. Die Sorgen um die Folgen der Schienenhinterlandanbindung zur festen Fehmarnbeltquerung werden weiter breiten Raum einnehmen. Zumal die Planungen auf die Zielgerade gehen. So ist die bereits mehrfach verschobene Auslegung der Pläne für den Abschnitt 1.1 Bad Schwartau und die Erörterung in 2026 geplant.

„Es wird spannend, wenn die Bahn ihre Pläne für die Trasse und Baustellenverkehr offenlegt“, sagt Bürgermeisterin Katrin En-

geln. Neben der BI Kaltenhof wird auch die Stadt den Druck maximal erhöhen, damit Bad Schwartau lebens- und lebenswert bleibt. So stehen bereits im Haushalt 2026 zusätzliche 300.000 Euro für Beratungen und mögliche weitere Gutachten bereit.

## AUSBAU: STOCKELSDORFER WEG UND BRÜCKE NACH SEREETZ

**Erleichterung:** Mehrere Straßenbauprojekte haben über Jahre für massiven Ärger gesorgt. Nun sollen drei Vorhaben in 2026 Fahrt aufnehmen beziehungsweise auch vollendet werden. Auf der Agenda steht unter anderem der Ausbau des Stockelsdorfer Weges auf einer Länge von rund 550 Metern.

Um die Sanierung des Straßenschnitts nebst Fußweg gab es viele Jahre Streit um Anliegerbeiträge, die längst vom Tisch sind. Nun hofft die Stadt auf einen finanziellen Zuschuss im Rahmen des Förderprogramms „Soziale Stadt“ für Cleverbrück. Für diese Straßenbaumaßnahme und den Umbau des Kreuzungsbereiches an der Hauptstraße und Hindenburgstraße sind im städtischen Haushalt daher nur die nicht förderfähigen Kostenanteile von rund

500.000 Euro veranschlagt.

Fast genauso viel liegt für den Ersatzbau für die einsturzgefährdete Brücke zwischen Sereetz und Bad Schwartau bereit. Die Erstellung des Bauwerks hat oberste Priorität, denn nur bei einer Fertigstellung in 2026 gibt es Fördermittel von rund 400.000 Euro.

## STADT- UND FAMILIENFEST IM SEPTEMBER

**Freude:** Alle zwei Jahre wird in Bad Schwartau ein Stadt- und Familienfest gefeiert. Die Vorfreude auf die große Sause ist stets groß. Kein Wunder, denn diese dreitägigen Feste sind längst ein wichtiges Markenzeichen für die Stadt. Die letzte Auflage aus 2024 zu toppen, wird allerdings schwierig. Grund: Anlässlich ihres 125. Firmenjubiläums haben sich die Schwartauer Werke an der Ausrichtung beteiligt.

„Dass in Bad Schwartau gut gefeiert wird, hat sich herumgesprochen. Mit ein Grund dafür sind auch die Vereine und Verbände, die sich mit einbringen“, schwärmt Bürgermeisterin Katrin Engeln. Das Spektakel mit viel Live-Musik und Aktionen für kleine und große Besucher findet vom 4. bis 6. September in der Innenstadt statt. **SEP**

## Jahreshauptversammlung in der „Gaststätte Hinz“

**CURAU.** Der Männerchor des Fackenburg-Stockelsdorfer-Quartettvereins hält am heutigen Sonnabend, 10. Januar, ab 18 Uhr seine 169. Jahreshauptversammlung in der „Gaststätte Hinz“ in Curau, Curauer Dorfstraße 11, ab. Hierbei stehen die Jahresberichte, die Vorstandswahlen mit den Abstimmungen über die drei Vereinsprecher so-

wie die Konzerte und Vereinsveranstaltungen auf der Tagesordnung.

Im Mittelpunkt werden auch die Vorbereitungen für den 170. Vereinsgeburtstag im kommenden Jahr stehen sowie die Vertiefung der Kooperation bei Chorkonzerten mit den Männerchören aus Groß Grönau und aus Norderstedt.

## Dia-Vortrag zur „Preußentour“ mit der OMV Ostholstein

**BAD SCHWARTAU.** Die Ost- und Mitteldeutsche Vereinigung der CDU in Ostholstein (OMV OH) unter der Leitung von Manfred Lietzow lädt für den kommenden Donnerstag, 15. Januar, ab 19 Uhr zu einem Dia-Vortrag ins Gymnasium am Mühlenberg, Ludwig-Jahn-Straße 13 in Bad Schwartau ein. Für die OMV OH ging es im vergangenen Herbst wieder auf „Preußentour“ nach Niederschlesien – beim Dia-Vortrag zeigt Manfred Lietzow Bilder von dieser Reise.

Von Hirschberg aus ging es zu historischen Stätten im Hirschberger Tal, dem „Tal der preußischen Könige und des Adels“. Die Schlösser Lomnitz, Schildau und das größte von ihnen, das Schloss Friedenstein, beeindruckten die Reisetilnehmer und -teilnehmerinnen. Im Rie-

sengebirge ging es zur Villa Wienthal des Nobelpreisträgers und Dichters Gerhart Hauptmann in Agnetendorf sowie zur norwegischen Stabkirche Wang in das Krummhübel. Von hier aus unternahm ein Teil der Studiengruppe auch eine Exkursion mit dem Sessellift auf die Schneekoppe, den mit 1601 Metern höchsten Berg des Riesengebirges. Auf dem Weg nach Breslau ging es unter anderem noch in das Barockkloster in Grüssau. Nicht minder eindrucksvoll ist die Friedenskirche in Schweidnitz, die größte Fachwerkkirche in Europa. Zum Abschluss besichtigte die Gruppe noch die Bunzlauer Keramik-Manufaktur, wo das weltberühmte blaue Bunzlauer Geschirr heute immer noch hergestellt wird.

Der Eintritt ist frei, Spenden sind erwünscht.



Auf der „Preußentour“ der OMV OH ging es auch zum Schloss Schildau im „Tal der preußischen Könige und des Adels“. Foto: OMV OH

## Ole Grünwald ist der neue Chef an der Kästner-Schule



Bürgermeisterin Julia Samtleben begrüßt Ole Grünwald, der die Leitung an der Erich-Kästner-Grundschule in Stockelsdorf übernommen hat. Foto: hfr

**STOCKELSDORF.** Die Erich-Kästner-Grundschule (EKS) in Stockelsdorf hat eine neue Leitung: Ole Grünwald hat offiziell vor wenigen Wochen den Posten übernommen. Sein erster Eindruck ist durch und durch positiv.

„Das Team der Erich-Kästner-Grundschule ist toll. Und damit meine ich nicht nur das Kollegium, sondern auch die Schulsekretärin und die Schulsozialarbeiterin, unseren Hausmeister und die OGGs. Die Zusammenarbeit funktioniert mit allen super, ist teamorientiert und sehr konstruktiv“, bilanziert Grünwald zufrieden.

Der 47-Jährige tritt die Nachfolge von Heike Sill an, die im Sommer 2024 nach vielen Jahren als Schulleiterin in den Ruhestand gegangen ist. Übergangs-

weise hatte Konrektorin Marion Remer die Leitung fast eineinhalb Jahre lang kommissarisch übernommen.

Grünwald stammt aus Nienendorf an der Ostsee, ist verheiratet und Vater zweier Kinder im Alter von neun und elf Jahren. Seit 22 Jahren ist er im Schuldienst tätig, davon 19 Jahre an der Heinrich-Mann-Schule in Lübeck – elf Jahre davon als Grundschulkoordinator und Mitglied der erweiterten Schulleitung. An der EKS unterrichtet er unter anderem die Fächer Mathe und Musik.

Die Erich-Kästner-Grundschule wurde 1991 im neuen Dichterviertel von Stockelsdorf gebaut, und so wurde ein Autor als Namenspatron der Schule gewählt. Träger ist die Gemeinde Stockelsdorf. **SEP**

E-Mail: [info@glas-maas.de](mailto:info@glas-maas.de)  
www.glas-maas.de

... macht alles mit Glas

**GLAS  
MAAS**

- exklusive Ganzglasduschen
- lackierte Gläser
- Ganzglastüren
- Küchenrückwände

Besuchen Sie unsere Ausstellung!  
Albert-Einstein-Straße 20  
23617 Stockelsdorf

**Glas-Notdienst · Tag + Nacht**

☎ (0451) 49 49 70

Fax 4 94 97 79

# Vorsorge für besondere Gefahrenlagen stärken

Krisenstab der Gemeinde Stockelsdorf hat getagt – Einsatzfähigkeit der Gemeinde soll sichergestellt werden.

**STOCKELSDORF.** Im Dezember kam erneut der Krisenstab der Gemeinde Stockelsdorf zusammen, um aktuelle Maßnahmen der kommunalen Notfallvorsorge zu beraten und weiter auszubauen. Ziel der regelmäßigen Treffen ist es, die Einsatzfähigkeit der Gemeinde auch in außergewöhnlichen Schadenslagen sicherzustellen und die Bevölkerung bestmöglich zu schützen.

Um auch bei einem flächendeckenden Stromausfall handlungsfähig zu bleiben, verfügt die Gemeinde Stockelsdorf zum Beispiel bereits seit längerem über zwei Satellitentelefone. Diese ermöglichen eine unabhängige und stabile Kommunikation – sowohl innerhalb der gemeindlichen Strukturen als auch mit Einsatzkräften, Hilfsorganisationen und übergeordneten Behörden.

Für den Bedarfsfall können in Stockelsdorf sofort zwei Notfallhilfepunkte, die sogenannten „Leuchttürme“, eingerichtet werden. Diese Leuchttürme dienen der Bevölkerung als zentrale Anlaufstellen bei länger anhaltenden Krisen oder Versorgungsunterbrechungen. Die Standorte sind in der Gerhard-Hilgendorf-Schule Stockelsdorf und der Sporthalle der Grundschule Ravensbusch. Beide Leuchttürme können im Katastrophenfall mit Feldbetten ausgestattet werden und bieten Schutz und Unterstützung für Bürgerinnen und Bürger sowie für Einsatzkräfte. Die Leuchttürme verfügen über eine Notstromversorgung, sodass dort unter anderem medizinische Geräte wie Sauerstoffgeräte betrieben werden können.

Ebenso besteht die Möglichkeit, Babynahrung zu erwärmen oder sich aufzuwärmen.

Die Gemeinde hat in den vergangenen Monaten ihre Vorsorgestrukturen weiter ausgebaut. Neben dem Rathaus und den Feuerwehrstandorten sind auch die Leuchttürme sowie Teile der kritischen Infrastruktur mit Notstromtechnik ausgestattet worden. Damit soll gewährleistet werden, dass wichtige Bereiche der öffentlichen Daseinsvorsorge auch im Krisenfall funktionsfähig bleiben.

Seit dem 1. Oktober vergangenen Jahres hat Philipp Schröder die Koordination des gesamten Krisenmanagements übernommen und ist zentraler Ansprechpartner für alle Fragen der kommunalen Notfallvorsorge. Mit seiner Unterstützung soll die Zusammenarbeit der beteiligten Stellen weiter professionalisiert und auf zukünftige Herausforderungen optimal vorbereitet werden.

„Die Sicherheit unserer Bürgerinnen und Bürger hat für uns höchste Priorität. Mit den neuen Strukturen und der personellen Verstärkung sind wir für mögliche Krisensituationen deutlich besser aufgestellt“, erklärt Bürgermeisterin Julia Samtleben. „Wir danken allen Beteiligten für ihr Engagement.“

➔ Auf der Homepage der Gemeinde Stockelsdorf unter [www.stockelsdorf.de](http://www.stockelsdorf.de) sind viele weitere Informationen zum Krisenmanagement zu finden.



Der interne Krisenstab der Gemeinde Stockelsdorf tagte im Sitzungssaal.

Foto: Gemeinde Stockelsdorf

## ATSV startet neue Kita-Kooperation

**STOCKELSDORF.** Der Sportverein ATSV Stockelsdorf erweitert sein Engagement in der frühkindlichen Bewegungsförderung:

**Tamino Kraft (v.li.), Einrichtungsleitung vom „Haus der Gartenzwerge“, Saskia Fischer, Vereinsmanagerin, und Übungsleiter Alexander Jalaß vom ATSV freuen sich über die neue Kooperation von Verein und Kindertagesstätte.**

Foto: ATSV Stockelsdorf

Mit Beginn dieses Jahres startet der Verein eine neue Kooperation mit der Kindertagesstätte „Haus der Gartenzwerge“ in Stockelsdorf, einer Einrichtung des Kinderschutzbundes Kreisverband Ostholstein. Die Zusammenarbeit soll im Rahmen des Projekts „Kita & Verein“ erfolgen, das über die Sportjugend Schleswig-Holstein gefördert wird.

Ziel der Kooperation ist es, Kindern frühzeitig Freude an Bewegung zu vermitteln und ihnen einen sicheren, spielerischen Zugang zum Sport zu ermöglichen. Geplant sind zunächst zwei regelmäßige Bewegungsstunden

pro Woche für die Elementargruppen, die in der Sporthalle im Herrngarten stattfinden – nur wenige Schritte von der Kita entfernt.

Die sportliche Durchführung übernimmt Alexander Jalaß, lizenziertes Übungsleiter des ATSV Stockelsdorf. Die Stunden werden zusätzlich von pädagogischen Fachkräften der Kita begleitet, um eine altersgerechte, sichere und vertrauensvolle Umgebung zu gewährleisten. Unterstützt wird das Angebot außerdem durch die FSJler und BFDler des Vereins, die so wertvolle Praxiserfahrungen sammeln können und aktiv in die Bewegungsarbeit

eingebunden werden.

Große Vorfreude auf den Start der Kooperation zeigen Tamino Kraft, Einrichtungsleiter des „Hauses der Gartenzwerge“, sowie Saskia Fischer, Vereinsmanagerin des ATSV Stockelsdorf. Gemeinsam mit Übungsleiter Alexander Jalaß blicken sie optimistisch auf den Beginn des Projekts.

„Die Kooperation verbindet pädagogische Arbeit und Vereinsstrukturen auf ideale Weise“, erklärt Saskia Fischer. „Wir schaffen nachhaltige Bewegungsangebote für Kinder und stärken gleichzeitig die Zusammenarbeit zwischen Kita und Sportverein vor Ort.“

## Musik erzählt Geschichte

**BAD SCHWARTAU.** Mit einer sehr fantasievollen, poetisch-musikalischen Kreation lädt das Duo Movimento – das sind Bérengère Le Boulair an der Geige und Christiane Reiling am Cello – für Donnerstag, 22. Januar, von 19.30 bis 21 Uhr zu einem deutsch-französischen Abend in die Mensa im Gymnasium am Mühlenberg, Ludwig-Jahn-Straße 13 in Bad Schwartau ein.

Tief berührend bis vergnüglich sind die beiden Geschichten, die sie erzählen: von Bérengères Großvater, der als „Déporté du travail“ in ein Arbeitslager nach Kattowitz geschickt wurde, und von Christianes Mutter, die 1949 als Au-pair-Mädchen nach Paris kam. Die beiden Geschichten sind auf magische Weise verwoben mit Musik von französischen und

deutschen Komponistinnen und Komponisten: Da sind Maurice Ravel's berühmte, ungeheuer farbige Sonate für Geige und Cello, die Flambée Montalbanaise, die einen sofort ins Quartier Latin am Montmartre in Paris versetzt, Stücke von Bach, die Filmmusik „L'oiseau“, eine Komposition von Bérengère, in der ihre Steptanzschuhe zur Geltung kommen, und noch so manch andere Überraschung halten die Musikerinnen bereit.

Auch durch ihr szenisches Spiel zeichnen sie die Bewegungen von Deutschland und Frankreich zwischen Krieg und Frieden nach, ziehen die Zuhörer in ihren Bann und lassen sie einen wundervollen, inspirierenden Abend erleben.

Das anschließende „verre de l'amitié“ – das Gläschen auf die



Bérengère Le Boulair (links) und Christiane Reiling lassen als „Duo Movimento“ an Geige und Cello deutsch-französische Geschichte lebendig werden.

Foto: Duo Movimento

Freundschaft – gestalten die Schülerinnen und Schüler des Gymnasiums am Mühlenberg mit. Dabei können auch eigene Eindrücke geteilt werden.

Tickets für den Abend gibt es im Internet bei Eventim oder an der Abendkasse: Normalpreis 15 Euro, ermäßigt 5 Euro, Schüler 1 Euro.



Travemünde: „Am Skandinavienka!“

120 m<sup>2</sup> Wohnraum ab 399.990

145 m<sup>2</sup> Familienglück ab 449.990

\*Werden Sie Teil der Nachbarschaft: Der Verkauf richtet sich an Menschen, die selbst im neuen Quartier leben möchten.

[www.reihenhaus.de](http://www.reihenhaus.de)

Deutsche Reihenhaus



Unterhalb von Haus Seeblick ist am Steiluferfuß inzwischen rot-weißes Flatterband gespannt worden. Foto: Michael Hollinde

## Haus Seeblick: Könnte so die Rettung aussehen?

Erfahrener Bauingenieur sieht technische Lösungen – Sandcontainer könnten Steilufer stabilisieren.

**LÜBECK.** Immer wenn Dr. Georg Heerten am Haus Seeblick am Brodtener Steilufer vorbeiradelt, hat er ein Déjà-vu-Erlebnis. „Ich muss dann 25 Jahre zurückdenken, an das Haus Kliffende in Kampen auf Sylt. Das stand auch nur noch rund fünf Meter von der Abbruchkante entfernt und drohte bei der nächsten großen Sturmflut herunterzustürzen“, sagt der promovierte Bauingenieur.

Und dann habe es die konzertrierte Rettungsaktion unter seiner Leitung gegeben. Wäre solch eine Maßnahme in letzter Minute auch noch beim Haus Seeblick möglich? Diese Frage treibt den Experten, der vor mehr als zehn Jahren als Ruheständler aus Niedersachsen ins ostholsteinische Neustadt gezogen ist, sichtlich um. Gerade ist er die Metalltreppe am Wanderweg hinuntergestiegen, um alles nochmal vom Spülsaum aus in Augenschein zu nehmen.

Dort ist der Strandbereich direkt unterhalb des gefährdeten Gebäudes inzwischen mit einem rot-weißen Flatterband abgesperrt worden. Dass hier der Hang aus Geschiebemergel gerade im Winter in Bewegung ist, lässt sich gut ablesen. Da sei viel Rutsch-Dynamik drin, kommentiert Heerten. Steine und Erdklumpen liegen am Fuß des rissigen Hanges, der bei Starkwind durch Wellenschlag zusätzlich angeknabbert wird.

„In der Tat sehe ich hier im Ansatz Parallelen zum Haus Kliffende. Auf Sylt kam damals unsere sogenannte Soft Rock-Lösung zum Einsatz“, sagt Heerten. Zur Erklärung: „Soft Rocks“ sind mit Sand befüllte, langlebige Kunststoffsäcke, die mittlerweile auch aus biologisch abbaubaren Rohstoffen hergestellt werden können.

Solche Sandcontainer seien äußerst robust und ökologisch überlegen im Vergleich zu großen Steinbrocken, „Hard Rocks“ genannt, die ebenfalls zur Stabilisierung von Küstenlinien eingesetzt werden.

Beispiel Haus Kliffende: Dort wurden auf circa 60 Meter Länge „Soft Rocks“ am Strand verbaut und anschließend mit Sand bedeckt. Zusätzlich wurden Sandfangzäune aus Buschwerk auf-



Bauingenieur Dr. Georg Heerten sieht noch eine Chance, das Haus Seeblick zu retten. Foto: Agentur 54°

gestellt. Es bildete sich eine kleine Vordünenkette. Mit dem Ergebnis, dass das denkmalgeschützte Gebäude auch 35 Jahre später noch immer hoch oben am Ende des Roten Kliffs thront.

Wichtiges Detail: Finanziert wurde die Rettungsaktion von der Deutschen Bank. Ihr gehörte das Anwesen von 1924, wo schon Emil Nolde und Thomas Mann zu Gast waren, bis 1998, bevor es an einen Privatmann weiterverkauft worden ist.

„Selbst wenn im Laufe der Jahre – wie auch vor Kampen mehrmals geschehen – eine Orkanflut kommt und den Sand abräumt, bleiben die Container als eine Art Panzerweste liegen und können so die weiteren Erosionen durch die anbrandenden Wellen stoppen“, berichtet der Bauingenieur, der früher auch einen Lehrauftrag an der renommierten RWTH Aachen hatte.

Und nach jedem schweren Sturm könne man dann die Sandabdeckung erneuern oder mit einer Sandvorspülung beginnen. „Hier bei uns in Ostholstein wurde unter anderem in Scharbeutz 2010 ebenfalls ein Wall aus Soft Rocks gebaut, der bei der schweren Sturmflut vom Oktober 2023 weitere Erosionen verhindert hat“, sagt Heerten.

Allerdings muss er eingestehen, dass sich die Situation hier in Brodten weitaus komplizierter darstellt. „Der große Unterschied ist, dass man am Haus Kliffende, wie auch in Scharbeutz, gut unmittelbar vor Ort arbeiten konnte, weil dort genügend Platz vorhanden war“, konstatiert er.

Der mangelnde Platz sei es al-

so, was eine potenzielle Schutzmaßnahme am Brodtener Ufer schwierig und teuer mache. Man könne sich nur oben mit einem erheblichen Abstand zur Abbruchkante einen Arbeitsplatz einrichten, auf dem man die Textilcontainer mit Sand befülle.

„Dann braucht man noch ein Förderband mit entsprechend langer Auslage oder einen speziellen Kran, um die Sandcontainer an den Fuß des Steilufers zu transportieren und dort zu verlegen“, sagt Heerten.

Zudem müssten die Lagen Sandcontainer am Steiluferfuß so hoch gezogen werden, dass die Wellen nicht mehr ungehindert in die Böschung schlagen und den Boden entsprechend ausräumen können.

Und falls man sich dazu entschließe, empfiehlt er, die Sandcontainer von der Ufertreppe westlich vom Haus Seeblick bis zum nächsten bewachsenen Uferknick im Osten auf ganzer Länge einzubauen.

„Vielleicht könnte man die Soft Rocks aber auch alternativ mit schwimmendem Gerät auf der Seeseite im Spülverfahren füllen und einbauen. Dafür ist allerdings eine Erlaubnis zur Sandentnahme im Vorstrandbereich erforderlich“, gibt er zu bedenken.

Sein Resümee: Es gäbe technische Möglichkeiten, das Haus Seeblick noch zu retten, wenn man über die entsprechenden finanziellen Ressourcen verfüge und alle Rechtsfragen zum Naturschutz, Denkmalschutz und Küstenschutz geklärt seien. „Viel Zeit bleibt dafür allerdings nicht“, betont er ausdrücklich.

MHO

# RÄUMUNGSVERKAUF

WEGEN UMBBAUS IN BAD SCHWARTAU

## WIR SCHLIESSEN

WEITERHIN FÜR SIE DIE TÜREN AUF!

# 15%

auf Schreibwaren,  
Geschenkartikel, Schmuck  
und Lederwaren\*

# 20%

auf alle Textilien\*

AUCH AUF BEREITS REDUZIERTE WARE!

50 Jahre  
1976 - 2026  
IN BAD SCHWARTAU

## MATZEN

Mode aus Tradition

Bad Schwartau

Markttwiete 12 • 23611 Bad Schwartau  
Über 1.000 kostenlose Parkplätze vor der Tür.  
Mode für die ganze Familie auf über 5.000 qm.

\*Gültig in Bad Schwartau bis 17.01.2026; nicht mit anderen Aktionen kombinierbar; Gilt nicht auf: Tabakwaren, Süßwaren, bereits getätigte Einkäufe, Extra-Bestellungen, Artikel von Beeline und Lascana.



## Vortrag im Hansemuseum

**LÜBECK.** Zum Jahresauftakt am 13. Januar bietet die Vortragsreihe „Handel, Geld und Politik. Vom Mittelalter bis heute“ der Forschungsstelle für die Geschichte der Hanse und des Ostseeraums (FGHO) einen vertiefenden Einblick in den Handel des späten Mittelalters. An diesem Abend ist Dr. Henning Steinführer, Leiter des Stadtarchivs Braunschweig, mit einem Vortrag zum Thema „Von merswin bis senep. Der Braunschweiger Handel um 1500 im Spiegel von Hermann Botes Zollbuch“ zu Gast im Europäischen Hansemuseum (EHM). Am Beispiel der historischen Hansestadt Braunschweig geht es um Handelswege und -waren sowie um Fragen der Marktorganisation. Der Vortrag beginnt um 18 Uhr im Beichthaus des EHM.

Der Eintritt ist frei, jedoch wird die Buchung eines kostenfreien Tickets über den Online-Shop unter hansemuseum.eu empfohlen.

Der Vortrag kann zusätzlich auf dem YouTube-Kanal des EHM live verfolgt werden: Europäisches Hansemuseum – YouTube.

## Sicherheits-Tipps für Senioren

**LÜBECK.** Am Dienstag, 13. Januar, findet um 15 Uhr (Einlass ab 14.30 Uhr) der vierte Teil der Vortragsreihe „Wir wollen, dass Sie sicher leben!“ des Kommunalen Präventionsrats der Hansestadt Lübeck in Zusammenarbeit mit der Präventionsstelle der Polizeidirektion Lübeck statt. Die Veranstaltung zum Thema „Sicheres Gehen im Alter und Rollator sicher ausrüsten“ wird in den Räumlichkeiten des Jugendzentrums Burgtor, Große Burgstraße 2, durchgeführt. Diese sind barrierefrei über den hinteren Eingang zu erreichen. Die Teilnahme ist kostenfrei. Kaffee und Kekse werden gereicht.

Dr. med. Sisko Braun, Chefärztin am Krankenhaus Rotes Kreuz Lübeck, Geriatriezentrum, gibt im Vortrag zu dem Thema „Sicheres Gehen im Alter“ Einblicke aus der medizinisch-fachlichen Perspektive. Tatjana Rech wird Tipps geben. Seitens der Präventionsstelle der Polizei wird das Thema Sichtbarkeit praktisch vorgestellt.

# Kann die Stiftung „7 Türme +“ Lübecks Altstadtkirchen retten?

Hoher Sanierungsbedarf trifft auf Finanzierungsprobleme – Mit digitalen Spenden gegen den Verfall.

**LÜBECK.** Fünf Kirchen, sieben Türme – und laufend Sanierungs- sowie Finanzierungsbedarf in erheblicher Höhe. Eigentlich eine Endlosschleife auf der Altstadtinsel, doch seit Ende Mai hat sich in dieser Dynamik etwas Wesentliches verändert. Ein Fakt, den auch Lübecks Bürgermeister Jan Lindenau (SPD) jetzt in seiner Videogrüßbotschaft zum Jahreswechsel würdigt.

„2025 war für den Erhalt der sieben Türme von besonderer Bedeutung. Mit der Gründung der Stiftung ‚7 Türme +‘ ist ein gutes Fundament geschaffen worden, damit unsere Stadtsilhouette weiterhin erhalten bleibt und wir alle dieses wunderbare Lübeck-Gefühl erleben können, wenn wir uns der Stadt nähern und von weitem die sieben Türme erblicken und ein bisschen das Heimatgefühl in uns aufkommt“, sagt er.

Insgesamt hatten 18 Gründungstifterinnen und -stifter das Barvermögen in Höhe von 1,5 Millionen Euro als Grundstock zusammengetragen. Laut Petra Kallies, Pröpstin des Evangelisch-Lutherischen Kirchenkreises Lübeck-Lauenburg, werde die Stiftung etwa ein bis zwei Millionen Euro jährlich für die besten Instandhaltungsarbeiten an den fünf Gotteshäusern St. Marien, St. Aegidien, St. Jakobi, St. Petri und dem Dom zu Lübeck benötigen.

Drei der fünf drängeln schon in der ersten Reihe – mit akuten Baumängeln, deren Behebung weitaus mehr Geld erfordern wird. Blickpunkt St. Jakobi: Ende April wurden bei einer Routine-



Was wäre Lübeck ohne seine sieben Türme?

Foto: Agentur 54°

Inspektion in 107 Metern Höhe Schäden an der Turmspitze entdeckt. Im Kaiserstiel, der schmalen Konstruktion direkt unterhalb der Turmkugel, waren Teile der Kupferverkleidung aufgebrochen. Kletterer stabilisierten anschließend in einer spektakulären Aktion die Konstruktion.

Zurzeit werde ein Konzept zur Sanierung des Kirchturmes von Fachfirmen erstellt, das in den ersten Wochen des neuen Jahres vorliegen soll. So fasst Kirchenkreissprecher Bastian Modrow den aktuellen Stand zusammen. Anschließend müsse die Finanzierung geklärt werden, bevor ein Zeitplan für die Maßnahme

erstellt werden könne. Diese soll 2026 stattfinden.

Im nächsten Jahr war eigentlich auch dem Dom Besserung in Aussicht gestellt worden. Dort sind die beiden, knapp 115 Meter hohen Wahrzeichen, der Süderturm und der Norderturm, marode. „Wir haben insgesamt 2,4 Kilometer Risse im Mauerwerk. Und zum Teil ist der Mörtel herausgewaschen, sodass die Backsteine nur noch lose aufeinander liegen“, lautet die Diagnose von Carlos Blohm, dem Vorsitzenden des Bauausschusses. Doch dass 2026 schon etwas Substanzielles passiert, ist unwahrscheinlich. Denn: „Die erforderlichen Bau-

maßnahmen müssen mit viel Sorgfalt vorbereitet werden, und dieses Verfahren ist leider sehr zeitaufwendig“, sagt Dom-Pastor Martin Klatt. Alle Beteiligten seien jedoch mit viel Engagement und sehr zielgerichtet dabei. Die Sanierung der Doppel-turmanlage wird mit rund 23 Millionen Euro beziffert.

Akuter Problemfall Nummer drei: St. Marien, die Taufkirche des großen Literaten Thomas Mann. Der Nobelpreisträger spendete sogar einen Teil seiner Buchverkäufe nach dem Zweiten Weltkrieg für den Wiederaufbau. Nun bedarf der komplette Innenraum einer Restaurierung, also

Fenster, Bodenheizung et cetera. Kosten des jahrelangen Projektes: 28 Millionen Euro.

Um weiteres Geld zu sammeln, testet die Stiftung „7 Türme +“ nun zwei neue digitale Spendensäulen in St. Petri und St. Jakobi neben den im Dom und St. Marien bereits vorhandenen Systemen. Die neuen Geräte stammen aus Irland und wurden von der Stiftung angeschafft und den Kirchen bereitgestellt. „Diese Art der Spendenakquise ist inzwischen europäischer Standard“, erklärt dazu Fundraiserin Heike Reimann. Im Dom seien über diese Säule im vergangenen Jahr immerhin 5000 Euro zusammen gekommen. **MHO**

## Die Kirche wird zum Wohnzimmer

**LÜBECK.** Kuselige Sofas statt unbequemer Kirchenbänke: Die beiden Lübecker Kirchengemeinden St. Jürgen und Laurentius starten ein gemeinsames Projekt – das neue Gottesdienstformat Wohnzimmer-Kirche. Zu diesen besonderen Gottesdien-

ten verwandeln sich das St.-Lukas-Haus (Ratzeburger Allee 23) und die St.-Markus-Kirche (Beim Drögenvorwerk 2-8). Für die Besucherinnen und Besucher stehen weiche Sitzmöbel bereit, Wohnzimmerlampen spenden warmes Licht und im Hinter-

grund läuft Pop- und Rockmusik. Es gibt inhaltliche Impulse und viel Gelegenheit, miteinander ins Gespräch zu kommen.

Pastorin Anne Mareike Müller beschreibt die Idee so: „In der Wohnzimmer-Kirche können sich Menschen so heimisch und

geborgen fühlen wie im eigenen Zuhause. Die Stimmung ist leicht, die Musik ist mitsingbar, aber nicht banal.“

Auf diese Art möchten die Initiatoren Begegnung und Verbundenheit schaffen und Kirche auf eine neue Weise erlebbar ma-

chen. Für das neue Jahr stehen bei der Kirchengemeinde St. Jürgen bereits drei Termine fest: 13. Februar, 26. Juni und 2. Oktober. Die Laurentius-Gemeinde plant vier weitere Wohnzimmer-Kirchen-Termine, die genauen Daten stehen allerdings noch nicht fest.

## Top-Tagesfahrten im Norden!

Mit modernen Fernreisebussen ab Lübeck, Bad Schwartau und Eutin

Code: RB 055\_11



p. P. ab € 56,90

### Miniatur Wunderland Hamburg inkl. Eintrittskarte

ohne Wartezeit ins Wunderland  
4-stündiger Aufenthalt in Hamburg  
Bestaunen Sie in der Hamburger Speicherstadt die größte Modelleisenbahnanlage der Welt. Das Miniatur Wunderland Hamburg wächst ständig um Länder oder Städte.

- ▶ Di., 20.01.2026
- ▶ Di., 24.02.2026
- ▶ Di., 17.03.2026



p. P. nur € 29,90

### Biike-Brennen auf der Insel Nordstrand

Genießen Sie die große Panorama-Fahrt von der Ostsee an die Westküste nach Husum, hier haben Sie Gelegenheit zum Stadtbummel und sich ein wenig zu stärken. Anschließend Fahrt auf die Insel Nordstrand, wo Sie nach dem Abbrennen der Biike-Feuer mit wärmendem Glühwein erwartet werden.

- ▶ Sa., 21.02.2026



p. P. nur € 59,90

### Der Stint ist da! großes Stint- & Fischbuffet Aufenthalt in Lüneburg

Dieser leckere kleine Fisch wird nur kurze Zeit gefangen. Ein typisches Merkmal ist der leichte Gurkengeruch. Freuen Sie sich auf ein Stint- und Fischbuffet in der südlichen Lüneburger Heide. Auf dem Rückweg fahren wir am Nachmittag in die Salzstadt Lüneburg inkl. Freizeit.

- ▶ Mi., 25.02.2026
- ▶ So., 08.03.2026
- ▶ Fr., 13.03.2026
- ▶ Do., 19.03.2026



p. P. nur € 109,90

### Hamburg Musikparade

Die neue Show 2026  
Europas erfolgreichste Tournee der Militär- und Blasmusik kehrt zurück. Erleben Sie 7 Orchester aus allen Teilen der Welt. Mit jährlich mehr als 100.000 Besuchern ist die MUSIK-PARADE die größte und erfolgreichste Tournee ihrer Art in ganz Europa.

- ▶ Freitag, 27.02.2026

REISEBÜRO  
**Behrens** GmbH

MTZ: 30 Personen, diese muss bis 3 Wochen vor Anreise erreicht sein.  
Für mobilitätseingeschränkte Personen nicht geeignet.  
Personalausweis erforderlich.

Reiseveranstalter:  
Reisebüro Behrens GmbH  
Riemannstraße 26 | 23701 Eutin  
E-Mail: info@behrens-reisen.de

Beratung & Buchung (Mo.-Fr. 09:00 bis 17:00 Uhr)

04521-77937-0



# DER GROSSE HÖRSYSTEME-VERGLEICH

**Neues Jahr, neue Hörqualität – hören Sie den Unterschied.**

Starten Sie mit besserem Hören ins neue Jahr! Von zuzahlungsfreien Nulltarif-Systemen bis zu exklusiven Premium-Modellen – bei Schmelzer finden Sie das passende Hörsystem.

Vereinbaren Sie jetzt Ihren Termin zur individuellen Höranalyse und lassen Sie sich von unseren Experten kompetent beraten. Testen Sie verschiedene Hörsysteme kostenlos und unverbindlich und entdecken Sie dabei, welche Lösung optimal zu Ihrem Alltag passt.

Ob kompakte Hinter-dem-Ohr-Hörsysteme mit moderner Bluetooth- und Akku-Technologie oder individuell angepasste Im-Ohr-Varianten – genießen Sie in jeder Alltagssituation einen erstklassigen Hörkomfort, der sich dezent, zuverlässig und natürlich in Ihr Leben einfügt.

## DIE SCHMELZER GARANTIE\*

- ★ 4 Jahre Garantie
- ★ 2 Jahre Garantie auf IdO's
- ★ 3 Jahre 50% Verlustschutz
- ★ Bestpreis-Garantie

### KOMFORT-KLASSE



SoundMap Technologie • AI Sound Technologie  
Rückkopplungsunterdrückung • Komfortausgleich ...

PHILIPS

### TOP NULLTARIF-HÖRSYSTEM



Übertrifft Krankenkassen-Anforderung  
Mikrofonautomatik • Bluetooth ...

Belton

### PREMIUM-KLASSE



Com4ohrmatik® • Stereo-Bluetooth-Streaming für iOS und Android™  
Auto Focus 360° (Tec Level V8) • Tap Control Funktion (HdO)  
Anpassung mit HSA®-Verfahren • Multimedia-kompatibel  
Systemsteuerung per App ...

optimushearing  
MORE THAN JUST HEARING

**JETZT ANMELDEN!**  
HÖRSYSTEME VERGLEICHEN &  
**100 € GUTSCHEIN\*\* ERHALTEN!**

## ZUR TERMINVERGABE:

<b>Lübeck Zentrum</b> Holstenstraße 9 23552 Lübeck T 0451 - 613 058 23	<b>Lübeck Campus</b> <sup>NEU</sup> Alexander-Fleming-Straße 1 23562 Lübeck T 0451 - 498 986 86	<b>Lübeck Schlutup</b> Mecklenburger Straße 67 23568 Lübeck T 0451 - 450 563 20	<b>Travemünde</b> Vorderreihe 8-9 23570 Travemünde T 04502 - 88 69 900	<b>Stockelsdorf</b> Ahrensböcker Straße 34-36 23617 Stockelsdorf T 0451 - 880 515 95	<b>Bad Schwartau</b> Markttwiete 6 23611 Bad Schwartau T 0451 - 709 852 50
---	--	--	---	---	---

\* Beim Kauf eines Hörgerätes erhalten Sie die Schmelzer Garantie. Diese beinhaltet vier Jahre Garantie, auf Optimus Hearing Hörsysteme 5 Jahre Garantie (davon ausgeschlossen sind Hörer, Otoplastiken und Ladestationen). Auf Im-Ohr-Hörsysteme 2 Jahre Garantie, sowie drei Jahre 50% Verlustschutz für alle Hörsysteme. Das heißt, dass Sie bei Verlust eines Hörgerätes in den ersten drei Jahren nach Kaufabschluss nur 50% Ihres privaten Eigenanteils bezahlen.  
 \*\* Anmeldefrist ist bis zum 31. Januar 2026 und das Angebot dann gültig bis zum 30.04.2026. Der Wertgutschein in Höhe von 100 € wird mit dem Kaufabschluss der hier beworbenen Hörsysteme ausgehändigt, oder direkt vom Kaufpreis abgezogen. Das Angebot ist nicht mit weiteren Aktionsangeboten kombinierbar.

Ruf, Ansehen	Gerichtshof der Kurie	span. Segelkriegsschiffe	Wahlübung beim Sport	abgerundete Schrift	Frauen-gestalt aus ‚Don Carlos‘	Vorname des Autors Wallace	Schöf-fen-gericht im MA.	Stiel der Trauben	alte Waffe (... und Bogen)	einer der Argonauten	treibende Kraft	Feldertrag	mexikan. Schau-spielerin, ... Hayek	Wind-richtung	Insel-gruppe nördl. Japans	englisch: nach, zu	
Nahrungs-verarbeitung	Hundelippe		kleine Vogel-voliere	Frauen-kurz-name	arm, mittellos	Werk eines Malers	griech. Vorsilbe: bei, da-neben	Verwal-tungs-amt	ein Raub-vogel	griechi-sche Vorsilbe: Stern						Abk.: leicht löslich	
Eigelb	röm. Göttin d. Morgen-röte	mit Zucker haltbar gemacht					Falten-stoff					akade-mischer Grad	Kosmos				
Zu-sammen-fassung	schub-artige Krank-heit									bayrisch: Rettich	Palmen-frucht						
				Unwis-senheit									persön-liches Fürwort (4. Fall)			Kiefern-art	
			Kinder-tages-stätte (Kw.)	im Vorüber-gehen						Trottel			Schicht		kurzes Bühnen-stück		
nord-deutsch: Mädchen	Geige	Männer-name	US-Thriller-autor, Stephen							zierend	Kirchen-diener		ohne Inhalt				
produ-zieren			süd-amerika-nisches Krokodil	Vorname der Derek						Zutat für Grog			zentral-afrika-nischer Staat		Kfz-Z. Neuen-burg, Schweiz		
tür-kische Währung			Stamm-mann-schaft b. Sport							coura-giert, beherzt	auf mehrere verteilter Betrag		europ. Fußball-bund (Abk.)			eng-lischer Artikel	
exzen-trischer Kunst-stil			eine Zitate-n-samm-lung	abge-schrägte Kante						Sitt-lichkeit			künst-ler. Nach-darstel-lung		offenes Küsten-segel-schiff		
devot, unter-würdig			Wahl-spruch	spaß-hafter Un-fug						ein Binde-wort	Wappen-vogel		eine Sunda-insel		Märchen-wesen		
kehren	germa-nischer Adliger	Ober-haupt d. Tibeter (... Lama)														deutsche Tennis-spielerin (Jana)	
			kleine Früchte	Rufname d. ‚Hair-‘-Sängerin Kramer	Initialen d. Philo-sophen Kant	Titel-träger ohne Funktion	Hühner-vogel			spani-scher Frauen-name	eine der Horen		unbe-stimmtes Fürwort			italie-nischer Adria-hafen	Skat-aus-druck
Wagen-schup-pen	Kräuter-tee-pflanze	ent-fernen								Höflich-keits-wort		Basalt-gestein	Licht-kranz				
			Scherz			Mode-tanz der 70er	Staat in West-afrika				Hügel unter einem Haus	unbe-stimmter Artikel	benom-men				
ungute Leiden-schaft			Binnen-gewässer	Hecken-pflanze					italie-nisch: drei	Wasser-stau-anlage			ein Schnell-zug (Abk.)			Orgel-register	
		scherz-haft: US-Soldat	Haupt-stadt Süd-Koreas				Keim-zelle	mexika-nischer Agaven-schnaps					männ-licher franz. Artikel	sume-rische Königs-stadt	Zustim-mung		
Hast	nicht für			Gerät zum Rasen-kürzen					süd-deutsch: Haus-flur			Blätter-teig-gebäck					
Blumen-strauß				hüpfen					Wärme-grad								

**Nelson Park - die Terrassendach-Manufaktur**  
- weil jeder Kundenwunsch anders ist!

**Jetzt Winterpreise: 12 % Rabatt**

**NELSON PARK PRIME**  
Wenn es schnell gehen soll:  
beraten, planen und montieren in nur 2 Wochen

**Erleben Sie unsere Ausstellung in Ahrensböök**  
Nelson Park Servicebüro Ahrensböök  
23623 Ahrensböök, Lübecker Straße 17  
Terrassendächer 0 45 25 / 5 01 81 15 - nelsonpark-td.de

**Widder**  
21.03. - 20.04.

Es sind nicht andere Menschen oder die Umstände, die für Ihr Gefühl verantwortlich sind. Sie sind es selbst. Mehr Harmonie und Erfolg, wenn Sie auf Ihre innere Stimme hören.

**Stier**  
21.04. - 20.05.

Wut und Aggressivität: Spannungen unter Mond-Saturn-Einfluss! Legen Sie nicht jedes Wort auf die Goldwaage. Auch ruhige Gemüter können heute ausflippen.

**Zwillinge**  
21.05. - 22.06.

Liebesplanet Venus verleiht den aufgeweckten Zwillingen eine zauberhafte Ausstrahlung und die nötige liebevolle Energie, um sich mit dem Partner rund-um auszusöhnen.

**Krebs**  
22.06. - 22.07.

Ihre wichtigste Eigenschaft ist Toleranz. Verteidigen Sie Ihre Meinung, bleiben Sie fair. Respekt ist der Schlüssel zum Erfolg - in der Liebe und im Job.

**Löwe**  
23.07. - 23.08.

Sie erkennen diese Woche das Wesentliche leichter und peilen die wichtigen Dinge an. Ihr Partner kommt mit Ihrer Löwen-Energie nicht so klar. Nehmen Sie sich Zeit für ihn.

**Jungfrau**  
24.08. - 23.09.

Tage der Liebe: Sie haben eine unwiderstehliche Mischung aus Charme und Stärke. Im Job sind Sie in dieser Woche unbeirrt von Einwänden und ziehen Sie Ihre Pläne durch. Gut so!

**Waage**  
24.09. - 23.10.

Sie empfinden diese Woche eine starke Neugierde. Sie suchen das Unbekannte, das Geheimnisvolle. Im Beruf ist diese Gier nach Neuem von Vorteil. Sie drängen nach Wissen!

**Skorpion**  
24.10. - 22.11.

Eine wichtige Entscheidung: Ihre Gefühle sind Ihr Kompass. Sie lassen sich nicht verunsichern. Kraftvoll und klug kämpfen Sie für Ihre Ziele, strahlen Stärke und Sicherheit aus.

**Schütze**  
23.11. - 21.12.

Ihr Leben befindet sich diese Woche am Himmel in den besten Händen. Sie müssen nur noch auswählen, welcher Weg Ihnen der liebste ist. Es gibt also nichts zu meckern.

**Steinbock**  
22.12. - 20.01.

Steinbockmond! Das Privatleben kommt zu kurz, weil die Pflicht ruft. Mit Disziplin, Konzentration und Zielstrebigkeit verwirklichen Sie neue Ideen, statt nur darüber zu reden.

**Wassermann**  
21.01. - 19.02.

Diese Woche geht's darum, nicht lange zu fackeln. Denn Ihr Charme öffnet die Tür zu manchem Herzen, und eine wundervolle Nachricht kann Ihrer Seele Flügel verleihen.

**Fische**  
20.02. - 20.03.

Sie spüren das spezielle Krabbeln im Bauch, die Freude und Zuneigung für den Partner und die Überportion Sinnlichkeit. Sie schweben im Glück und sind glücklich wie noch selten.

**Wortsuche**

G B A U C E E H L D T U N N  
H E I N E M A N N R O T T W E I L E R U N G E N A U  
L S L I N I E E Z E I T L U P E B U R A H N  
K A I M A N T O M A N G A L E I S B E R G R  
T S G G A S P E D A L T U E N N S K B U G  
I L E H R E N E G G E W I N N  
I N T E R N E T E S T E A R G A  
L E N I N T G T A R A G A  
E A E R A E A K I M I  
S T R A H L E R A R G L I S T I G  
H A R N L L I D N E D Z N U  
R I L E U T E R S E M I  
O E L E I B N S T E A K E G O  
A N S A G E A I A D H O C O L  
G T I S S H E P E N N E L M  
L O R E N E S T E I F  
D A H I N R D M L K R R T R I O G F  
N Q H A A R K N O T E N D U E S E R T E E R  
T R A U M A D A Y N S O W I E E B E G O N I E  
U N I K U M G E S S E X E E A G R O V P S D  
P F A D S L E G A T R I B E R I E N F D D  
E F A S C H E R E L I E F R A N G A L I L E I  
R I V I E R A S P R I N T E N L O K O M O T I V E

5	7	1	6		
	8	4	5		7
		6	4	7	
3			9		7 8
		9	7	3	
4	7		6		9
			7	1	8
		3		9	4 1
			2	8	6 5

**Lösungen der Vorwoche**

6	8	1	4	9	5	2	7	3
5	2	4	3	7	6	1	8	9
7	3	9	1	8	2	4	6	5
4	9	8	6	5	1	7	3	2
1	5	3	7	2	4	6	9	8
2	7	6	8	3	9	5	1	4
3	6	5	2	1	8	9	4	7
9	4	7	5	6	3	8	2	1
8	1	2	9	4	7	3	5	6

**W** LÜBECK + OSTHOLSTEIN  
**WOCHENSPIEGEL** IMMER SONNABENDS IM BRIEFKASTEN UND ONLINE JEDERZEIT FÜR SIE DA!

# B75 wird 2026 ab Mai gesperrt

13 Fakten zur Sperrung zwischen Hamberge und Lübeck: Das müssen Anwohner und Pendler wissen.

**HAMBERGE.** Die Vollsperrung der B75 wird für Pendler, Eltern, Betriebe und Rettungskräfte zur Herausforderung. Hier sind die 13 wichtigsten Fakten zur Baumaßnahme:

► **Startschuss am 4. Mai:** Ab Montag, 4. Mai 2026, ist Schluss mit der freien Fahrt auf der B75. Von der Ortsdurchfahrt Hamberge bis zum Ortseingang Lübeck wird die Fahrbahn erneuert und die Strecke komplett gesperrt.

► **Ende erst im Dezember 2026:** Die Baumaßnahme ist kein Kurzprojekt. Bis Dezember 2026 soll gebuddelt und asphaltiert werden. Das bedeutet: rund acht Monate Dauerbaustelle.

► **Komplett-Erneuerung statt Flickwerk:** Die Fahrbahn in Hamberge wird mitsamt Asphaltdecke und Binderschicht neu gemacht. Auch der Radweg wird saniert. Außerdem sollen die Bushaltestellen innerorts barrierefrei gestaltet und die Schmutz- und Regenwasserkanalisation erneuert werden. Auf der freien Strecke zwischen Hamberge und Lübeck wird die B75 Grundinstand gesetzt. Der Radweg wird dort wegen zahlreicher Wurzelschäden komplett neu hergestellt.

► **Sechs Bauabschnitte – los geht's an der Haferkoppel:** Die Strecke von Hamberge nach Lübeck wird in sechs Unterbauabschnitten aufgeteilt. Der erste Bauabschnitt beginnt an der Haferkoppel am Hamberger Ortseingang (von Lübeck kommend) und reicht bis zum Restaurant Hauck.



Am 4. Mai 2026 geht's los. Dann startet die Sanierung der B75 ab Haferkoppel. Die Straße wird komplett gesperrt.

Foto: Britta Matzen

► **Danach durch die Dorfmitte:** In zwei weiteren Bauabschnitten geht es durch die Hamberger Dorfmitte bis zum Ortsausgang Richtung Reinfeld. Zunächst wird der Abschnitt zwischen dem Restaurant Hauck und der Straße Am Travehang zur Baustelle. Der Beginn der Sommerferien ist Stichtag für den dritten Bauabschnitt. Dann wird die B75 vom Travehang bis Ortsausgang Hamberge aufgerissen.

► **Bauen außerorts:** Im vierten Bauabschnitt geht es ab Haferkoppel in Richtung Lübeck weiter – bis zum Hof Poggenpohl. Der fünfte Abschnitt reicht von Poggenpohl bis zum Travereithof. Der letzte Bauabschnitt erstreckt

sich vom Travereithof bis zur Ortseinfahrt Lübeck.

► **Umleitung wie schon 2025:** Die Umleitungsstrecke orientiert sich an der B75-Baumaßnahme von 2025. Aus Richtung Reinfeld soll der Verkehr über Groß Wesenberg, Klein Wesenberg, Nienendorf und Alt Moising nach Lübeck geleitet werden. Es werden auf der Strecke Halteverbote eingerichtet, eventuell auch in Groß Wesenberg bis an den Anschluss der B75.

► **Fußgänger und Radfahrer haben freie Bahn:** Die gute Nachricht: Rad- und Fußverkehr bleiben für die Dauer der gesamten Bauzeit möglich. Das gilt sowohl inner- als auch außerorts.

► **Ziegeleiweg gesperrt:** Für den größten Aufreger hat diese Nachricht des LBV.SH gesorgt: Im dritten Bauabschnitt wird der Ziegeleiweg für vier bis sechs Wochen gesperrt. Der Ziegeleiweg ist für Hamberger, die in dem betroffenen Baubereich wohnen, die einzige Möglichkeit, auf die Umleitungsstrecke nach Lübeck und Reinfeld zu gelangen. Wer nicht vier oder sechs Wochen abgeschnitten sein will, muss also sein Fahrzeug irgendwo außerhalb parken und einen längeren Umweg in Kauf nehmen. Das wird für viele ein harter Einschnitt im Alltag.

► **Grundstücke bleiben erreichbar – aber oft nicht mit**

**dem Auto:** Ja, man kommt nach Hause. Aber nicht immer mit dem Auto. Viele Anwohner müssen während der Bauarbeiten weiter entfernt parken und den Rest zu Fuß gehen.

► **Wo kann man parken?** In Hamberge herrscht Parkplatzmangel. Die Gemeinde will deshalb Parkplätze bei der gemeindlichen Sammelstelle zur Verfügung stellen. Außerdem haben Privatleute angeboten, mit Parkmöglichkeiten auszuweichen. So will Familie Beeck eine Wiese als Parkplatz einrichten.

► **Kita, Schule, Bus, Rettung – vieles noch offen:** Rettungseinsätze sollen jederzeit gesichert sein. Kita und Grundschule: El-

tern können ihre Kinder nicht immer mit dem Auto zur Kita oder Grundschule bringen. In solchen Fällen lautet die Empfehlung: zu Fuß oder mit dem Rad. Schulbus: Laut Auskunft des LBV.SH soll während der Baumaßnahmen ein Busverkehr nach Reinfeld und Lübeck möglich sein. Man sei in enger Abstimmung mit der Autokraft, hieß es bei der Info-Veranstaltung des LBV.SH. Doch konkrete Pläne zu den Ersatzhaltestellen fehlten noch.

► **Gewerbe, Müll, Pakete:** Gewerbe: In den verschiedenen Bauabschnitten sind Gewerbebetriebe ansässig, darunter ein Restaurant, Hotel, Kfz-Betrieb, Landwirte. Wie sieht es mit deren Erreichbarkeit aus? Hier gibt es eine ausweichende Antwort des LBV.SH. Die Befahrbarkeit sei mit der zukünftigen Baufirma zu besprechen. Müllabfuhr: Für die Müllabfuhr ist gesorgt. Die Anwohner sollen ihre Mülltonnen an die Grundstücksgrenzen stellen. Die Baufirma sammelt die Tonnen ein und bringt sie nach der Leerung auch wieder zurück. Post, Pakete: Werden Briefe und Pakete zugestellt? Hier kann der LBV.SH keine Garantien übernehmen. Einige Briefträger seien sehr bemüht, andere ließen es schleifen.

**Fazit:** Die B75-Sanierung ist notwendig, aber sie wird wehtun. Wer in Hamberge wohnt, arbeitet oder über die B75 pendelt, muss mehr Zeit einplanen. Und fürs Parken, Einkaufen und vieles andere mehr braucht man einen Plan B – und gute nachbarschaftliche Beziehungen. **BMA**

EINKAUFEN  
MIT DER



## KNUTZEN HOME

knutzen-home.de  
Die mit dem **grünen** Haus

**WABENPLISSEES**  
Besonders energieeffizient, die Hohlkammern der Waben **verhindern bis zu 50 % Wärmeverlust** am Fenster. Es gibt keine sichtbaren Stanzungen im Behang, da die Spannschnüre innerhalb der Waben verlaufen. Anfertigung nach Maß.

**ADO THERMOSTOFF SHELL 2609**  
Helfen nachweislich Heizkosten zu sparen und sorgen für eine angenehme Wohnatmosphäre.

Wir beraten Sie gerne!

**KNUTZEN HOME Lübeck**  
Osterweide 14  
Telefon 0451 50 49 060

**KNUTZEN HOME Eutin**  
Industriestr. 12a  
Telefon 04521 79 56 00

**KNUTZEN HOME Oldenburg in Holstein**  
Am Voßberg 8  
Telefon 04361 50 63 90

# Travehusen: Erste Blicke auf Mega-Neubaubereich

Platz für 1200 bis 1800 Neu-Travemünder – Einzug in das neue Quartier ab Sommer 2028 geplant.

**LÜBECK.** Über einen knappen Kilometer wird sich die zukünftige Lebensader fast schnurstracks durch das Wohnquartier ziehen. Einen Namen hat sie auch schon bekommen: Teutenbrook. So ist es jedenfalls auf dem großen Lageplan, der im Bürocontainer auf der Baustelle hängt, verzeichnet.

Der Teutenbrook ist als Hauptverkehrsachse der „Neuen Teutendorfer Siedlung“ – oder von „Travehusen“, so der populäre Name – gedacht. Die Achse wird acht Wohninseln verbinden. Hier sollen bald zwischen 1200 und 1800 Neu-Travemünderinnen und -Travemünder ihr Zuhause haben.

„Wir verfolgen ein nachhaltiges Mobilitätskonzept mit Car-Sharing und Lastenfahrrädern. Wir bekommen sogar eine neue Buslinie mit Haltestellen mitten ins Wohngebiet, die das Quartier im Halbstundentakt direkt über die Bahnhöfe oder den Schnellbus in Richtung Lübeck anschließt“, erklärt Petra Wedemann. Als Leiterin der Projektentwicklung begleitet sie von Beginn an das Mammutvorhaben im Ostseebad, das sich über eine Fläche von 27 Hektar erstreckt.

Also seit August 2021, als das niederländische Unternehmen Bouwfonds Immobilienentwicklung – kurz bpd –, einer der größ-

ten Projekt- und Gebietsentwickler in Europa, die große Ackerfläche östlich des Gewerbegebiets „Am Dreilingsberg“ gekauft hatte.

Inzwischen wird die Umsetzung des Wohngebiets konkreter: So sind auf dem detaillierten Projektplan schon „Moorbekstraße“, „Am Wasserlauf“, „Langensegenwiese“ und alle weiteren Straßennamen des neuen Quartiers zu lesen.

„Diese Ringstraßen werden die einzelnen Wohnbereiche jeweils mit dem zentralen Teutenbrook verbinden“, erklärt der Projektsteuerer Jürgen Quade, während er einzelne Straßenverläufe mit dem Finger auf dem Plan nachzeichnet. 57.000 Quadratmeter Wohnfläche seien vorgesehen, aufgeteilt in Einzelhäuser, Doppelhaushälften, Reihenhäuser sowie Geschosswohnungsbau mit vier Etagen.

Was bei dem grafischen Entwurf an der Wand auffällt: Es wird ringsherum viel Grün geben. Auf die speziell gekennzeichneten Flächen angesprochen, sprudelt es förmlich aus Petra Wedemann heraus. „Wir werden mehr als 300 heimische Laubbäume auf dem Areal pflanzen, Blühwiesen anlegen sowie zahlreiche Trockenmauern für Reptilien. Außerdem wird die



Auf dieser Drohnenaufnahme vom 18. Dezember erkennt man schon die einzelnen Wohninseln der Neuen Teutendorfer Siedlung in Travemünde.

Foto: L+W, Sebastian Stoll

Moorbek, die bisher teils unterirdisch in Rohren verlaufen ist, offengelegt und renaturiert sowie rundherum ein Wanderweg angelegt“, berichtet sie.

Ihr Kollege Quade fasst es mit der Formel „ein Drittel zu zwei Drittel“ zusammen. Heißt: Nur ein Drittel der Gesamtfläche werde bebaut. Zudem erwähnt er noch den nachhaltigen Ansatz der autarken Wärmeversorgung. „Wir bringen in den zwölf Hektar großen Parkanlagen ungefähr 200 Erdsonden in 150 Metern

Tiefe ein. Über eine Art Tauscherprinzip werden die Haushalte mit Wärme versorgt“, erläutert er. Im kommenden März werde man mit diesem Ausbau beginnen.

Auf dem gigantischen Areal entlang des zukünftigen Teutenbrook ist mächtig Betrieb. Der milde Witterung sei Dank, sagt Quade während einer Baustellenführung. Auf den angelegten Baustraßen, zwischen großen Erdhügeln und Erdwällen, wird tonnenweise Erde bewegt. Radlader, schwere Zugmaschi-

nen mit Hänger sowie Bagger sind auf den einzelnen Baufeldern aktiv. Wie große Pilze ragen teils schon Schachanlagen für die Ver- und Entsorgungsleitungen aus dem Untergrund. „Das Blaue da drüben ist schon die erste Wasserleitung“, sagt der Projektsteuerer und zeigt auf einen dicken, blau markierten Plastikschlauch, der aus der Erde schaut.

Die 30-Kilovolt-Stromtrasse sei schon im vergangenen Jahr verlegt worden. „Jetzt sind wir bei

Teil eins der Erschließungsmaßnahmen. Der komplette Rohrleitungsbau und die Vorbereitung der Straßenkörper laufen nun. Auch die vier Regenrückhaltebecken auf dem Areal werden angelegt“, führt Quade aus.

Seinem eigentlichen Zweck folgt das Baugebiet im Herbst 2026: Dann soll das erste Fundament für ein Haus gelegt werden. „Wir starten im Westen mit dem Reihenhausbau sowie mit dem Geschosswohnungsbau“, sagt er und weist mit der Hand auf das Ende des Teutenbrooks hin.

Im Sommer 2028 sollen die ersten „Travehusener“ einziehen können. Bis Ende 2032 wolle man schließlich mit allem durch sein. Dass von dem neuen Wohnquartier schon jetzt eine Anziehungskraft ausgeht, kann Petra Wedemann an der Anzahl der Newsletter-Interessentinnen und -Interessenten ablesen.

„Wir haben schon mehr als 1500. Mit dem Vertrieb der ersten Wohnungen werden wir wahrscheinlich im zweiten Quartal 2026 beginnen können“, sagt sie und schaut dabei auf den Uferbereich der schon freigelegten Moorbek. Dort sonnen sich Saatkrähen und Möwen. „Die Vögel haben das hier alles schon angenommen“, sagt sie und schmunzelt. **MHO**

## „Herz an Herz“ in der MuK

**LÜBECK.** Weiße Tauben, die bei der Trauung in den Himmel steigen. Sofortbilder in lustigen Requisiten, Second-Hand-Markenkleider und nachhaltig produzierte Brautmode. Das ist nur ein kleiner Vorgeschmack darauf, was die 27. Hochzeitsmesse „Herz an Herz“ am Samstag und Sonntag, 10. und 11. Januar, in der Lübecker Musik- und Kongresshalle (MuK) bietet. Sie gilt als eine der größten und beliebtesten Messen ihrer Art im Norden. Ausgerichtet wird sie von Germa Lindemann, Geschäftsführer der Firma Roter Panther Kommunikation GmbH.

In der festlich beleuchteten Musik- und Kongresshalle können die Verliebten mit der Planung ihrer Traumhochzeit beginnen. „Es gibt viele Anregungen“, kündigt Lindemann an. „Aber auch wer ein anderes großes Fest plant, wird vielfältige Inspirationen finden.“

### MODENSCHAUEN AUF DER BÜHNE

80 Aussteller aus mehr als 30 Branchen präsentieren ihre Angebote. Außerdem gibt es ein professionell moderiertes Bühnenprogramm mit viel Show,

Modenschauen sowie Live-Musik und Unterhaltung. Natürlich seien auch wunderschöne Festkleider, passender Schmuck und Ideen für die Dekoration zu finden, sagt Lindemann.

Geöffnet ist die Messe in der MuK, Willy-Brandt-Allee 10, am Samstag und Sonntag von 10 bis 17 Uhr. Der Eintritt kostet zehn Euro. Tickets sind online über Eventim oder an der Tageskasse vor Ort erhältlich. Kinder bis zu zwölf Jahren haben in Begleitung Erwachsener freien Eintritt. Parkmöglichkeiten gibt es direkt an der MuK. Am Sonntag sind die Parkplätze kostenfrei.

## AUS DER GESCHÄFTSWELT

### Den neuen Renault Clio beim L&Z-Neujahrsempfang erleben!

**LÜBECK/ MALENTE.** Wer sich den neuen Renault Clio näher anschauen möchte, hat dazu bald Gelegenheit. „Der brandneue Renault Clio ist unser Ehrengast beim Neujahrsempfang 2026“, freut sich Klaus Kruse, Leiter Vertrieb und Marketing der L&Z-Gruppe.

Wer sich im Januar für einen Renault mit Finanzierung oder Leasing entscheidet, erhält je nach Modell 2 oder sogar 4 Raten geschenkt. Diese Aktion gilt auch für den neuen Clio. Aktionsdetails erhält man online auf [www.LZautomobile.de](http://www.LZautomobile.de) oder direkt in der Filiale.

### EMPFANG AM 17. JANUAR

„Wir laden alle Kunden und Interessenten in die Filiale in Lübeck und Malente am Samstag, 17. Januar, von 10 bis 14 Uhr zu Buffet & Sektempfang ein“, ergänzt Klaus Kruse.



So sieht der neue Renault Clio aus.

Foto: L&Z/ Renault

## Renault Rendezvous am 17. Januar



ab **139 €**  
mtl. leasen  
und zwei Raten geschenkt bekommen<sup>1</sup>

**bis zu 40 % Kraftstoffersparnis<sup>2</sup>**  
**bis zu 80 % elektrisches Fahren in der Stadt<sup>3</sup>**  
**bis zu 29 Fahrerassistenzsysteme<sup>4</sup>**

**Renault Clio Full Hybrid E-Tech 160: Gesamtverbrauch kombiniert (l/100 km): 4,1; CO<sub>2</sub>-Emissionen kombiniert (g/km): 92; CO<sub>2</sub>-Klasse: B.**

Leasing: Renault Clio Evolution Full Hybrid E-Tech 160. Fahrzeugpreis: 24.363 €. Leasingsonderzahlung: 4.300 €. Laufzeit: 36 Monate. Gesamtleistung: 30.000 km. Monatsrate: 139 €. Gesamtbetrag: 9.301 €. Ein Kilometerleasingangebot für Privatkund/-innen von Mobilize Financial Services, Geschäftsbereich der RCI Banque S.A. Niederlassung Deutschland, Jagenbergstraße 1, 41468 Neuss. Gültig bis 31.03.2026. <sup>1</sup> Die Erstattung der beiden Monatsraten erfolgt durch die Renault Deutschland AG und wird durch Mobilize Financial Services spätestens bis zum Ende der jeweiligen Vertragslaufzeit ausgezahlt. <sup>2</sup> Full Hybrid E-Tech im Vergleich zu einem TCE 115-Benzinmotor im WLTP-Stadtzyklus. <sup>3</sup> Je nach Ladezustand der Batterie, WLTP-Zyklus und Fahrbedingungen (Straßentyp, Fahrweise und Wetterbedingungen) (Renault intern/2025). <sup>4</sup> Je nach Version und Optionen Predictive Eco Driving ab 2026 verfügbar. Abb. zeigt Sonderausstattung.

**Ihr Renault Händler in Lübeck und Bad Malente**  
[www.LZautomobile.de](http://www.LZautomobile.de)

**Fragen Sie uns nach unseren Angeboten.**

**Lüdemann & Zankel AG**  
Kruppstraße 4 – 6  
23560 Lübeck-Genin  
Tel.: 0451/58906-0

**Autohaus Zankel e.K.**  
Lütjenburger Straße 98  
23714 Bad Malente  
Tel.: 04523/9866-0

GESUNDHEITS-TIPP

# Vitamin D ist wichtig in der Winterzeit

Im Winter ist die Strahlungsintensität der Sonne niedriger und reicht im Herbst und Winter hierzulande nicht aus, um genügend Vitamin D über die Haut zu bilden. Zudem bewegen wir uns bei tiefen Temperaturen im Durchschnitt weniger an der frischen Luft. Was können wir also tun, um eine ausreichende Vitamin-D-Versorgung zu gewährleisten? Und für welche Personengruppen ist es besonders wichtig?

WAS IST VITAMIN D?

Vitamin D zählt zu den fettlöslichen Vitaminen und wird zudem als Hormon eingestuft. Gemeinsam mit anderen Faktoren, hilft es dem Körper dabei, die Mineralstoffe Kalzium und Phosphat richtig zu verwerten und deren Aufnahme in den Darm zu fördern. Somit

- ▶ spielt es für die Entwicklung und Erhaltung der Knochengesundheit eine wichtige Rolle,
- ▶ stärkt die Muskelkraft und
- ▶ trägt zu einem gut funktionierendem Immunsystem bei.

Im Vordergrund steht dabei die Vitamin-D-Bildung durch Sonneneinstrahlung, um diese in der Haut bilden und speichern zu können. Durch körperliche Aktivität kann es dann aus diesem Speicher freigesetzt werden. Die körpereigene Bildung ist jedoch von Mensch zu Mensch verschieden und meist von weite-

- ren Faktoren, wie
- ▶ Alter,
  - ▶ Hauttyp,
  - ▶ Tageszeit,
  - ▶ Kleidung,
  - ▶ Aufenthaltsdauer im Freien,
  - ▶ Jahreszeit,
  - ▶ Breitengrad
  - ▶ etc.
- abhängig.

In Bezug auf die Knochengesundheit, lässt sich über den Vitamin-D-Spiegel im Blut einschätzen, ob eine ausreichende Versorgung mit Vitamin D gegeben ist. Die tatsächliche Aussagekraft ist jedoch etwas begrenzt, da sich die Werte je nach Messmethode des Labors, aber auch je nach Jahreszeit unterscheiden können. Wiederholte Messungen sind daher empfehlenswerter als einmalige Messungen.

Vom Robert Koch-Institut (RKI) wird die Höhe des Vitamin-D-Spiegels folgendermaßen bewertet:

- ▶ **ausreichende Versorgung:** Blutwerte zwischen 20 und 30 ng/ml (Nanogramm pro Milliliter) zeigen eine ausreichende Versorgung für die Knochengesundheit



Joerg Ortmann, Inhaber der Pinguin-Apotheken, gibt Gesundheitstipps.

sundheit genügen - de Versorgung an.

▶ **ausreichende Versorgung ohne Zusatznutzen:** Ab einem Wert von 30 ng/ml ist eine für die Knochengesundheit ausreichende Versorgung gewährleistet, es gibt jedoch keinen weiteren Zusatznutzen für die Gesundheit.

▶ **mangelhafte Versorgung:** Diese ist bei einem Wert von unter 12 ng/ml gegeben und geht außerdem mit einem erhöhten Risiko für Krankheiten wie Rachitis, Osteomalazie und Osteoporose einher.

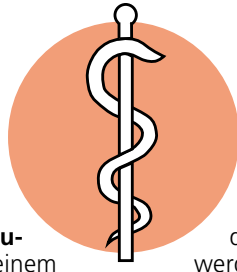
**Wichtig:** Ein Vitamin-D-Mangel besteht nur dann, wenn die Blutwerte niedrig sind und mit Beschwerden wie Knochen- und Muskelschmerzen einhergehen.

WIE LÄSST SICH DIE VITAMIN-D-VERSORGUNG (IM WINTER) VERBESSERN?

Möchte man die eigene Vitamin-D-Versorgung verbessern, hat man folgende Möglichkeiten:

- ▶ Aufenthalte im Freien,
- ▶ Verzehr von Vitamin-D-haltigen Lebensmitteln,
- ▶ Anwendung von Nahrungsergänzungsmitteln mit Vitamin D

In Bezug auf die Ernährung, gibt es nur wenige Lebensmittel, die Vitamin D enthalten. Man kann also über das Essen Vitamin D



aufnehmen, aber der benötigte Bedarf kann nicht allein dadurch abgedeckt werden.

Als gute Vitamin-D-Nahrungsquellen dienen:

- ▶ fettreiche Fische (Hering, Makrele, Lachs),
- ▶ Innereien (z.B. Leber),
- ▶ Speisepilze,
- ▶ Eigelb oder
- ▶ Margarine und Streichfette (mit Vitamin D angereichert).

Eine weitere Möglichkeit, die eigene Versorgung zu verbessern, sind Nahrungsergänzungsmittel, die Vitamin D enthalten. Diese gibt es frei verkäuflich in Form von

- ▶ Kapseln,
- ▶ Tabletten,
- ▶ Tropfen oder
- ▶ Sprays.

Manchen Personengruppen fällt es jedoch schwerer, den idealen Bedarf abzudecken:

- ▶ älteren Personen mit wenig Aufenthalt im Freien,
- ▶ Neugeborenen,
- ▶ Menschen mit dunkler Hautpigmentierung,
- ▶ Personen mit bestimmten chronischen Erkrankungen.

Benötigen Sie noch weitere Informationen zu Vitamin D? Kommen Sie einfach zu uns in die Pinguin-Apotheken – wir beraten Sie gern.

Gesunde Grüße aus den Pinguin-Apotheken

# Im Netz auf Diagnosesuche

Online verlässliche Gesundheitsinformationen finden.

Zu Gesundheitsfragen online recherchieren gehört für viele zum Alltag, liefert das Internet doch Antworten rund um die Uhr, schnell und bequem. Suchergebnisse können aber auch falsche Informationen enthalten, das ist, gerade wenn es um Gesundheit geht, problematisch. Wie lässt sich die Suche im Netz sicher gestalten? Alina Gedde, Digitalexpertin bei ERGO, klärt auf.

Gesundheitsthemen zählen in der digitalen Welt zu den meistgesuchten Inhalten. Von Ratgeberportalen über Foren bis hin zu Social-Media-Beiträgen kursieren unzählige Informationen. „Viele Menschen haben Schwierigkeiten, in dieser Menge an Suchergebnissen Fachwissen von Meinungen oder Werbung zu unterscheiden“, erklärt Alina Gedde, Digitalexpertin bei ERGO. Besonders problematisch ist die fehlende Transparenz. „Häufig bleibt unklar, welche Qualifikationen die Informationsanbieter haben oder wie sie die Inhalte finanzieren“, so Gedde. Influencer-Marketing verschärft die Situation zusätzlich. Viele junge Menschen lassen sich bei Gesundheitsfragen von Online-Vorbildern beeinflussen, hinter deren Empfehlungen manchmal kommerzielle Interessen stecken.

WORAN ERKENNE ICH SERIÖSE GESUNDHEITSINFORMATIONEN?

Gesundheitsinformationen stammen idealerweise von medi-

zischen Fachleuten, die ihre Qualifikationen offenlegen. „Wer eine Seite betreibt und wie die Finanzierung geregelt ist, lässt sich meist im Impressum herausfinden. Informationen, die offensiv für bestimmte Produkte oder Verfahren werben, verdienen besondere Vorsicht,“ so die Expertin. Hochwertige Gesundheitsinformationen sind kosten- und barrierefrei zugänglich. Verlässliche Webseiten benennen offen, an wen sich ihre Inhalte richten und mit welcher Absicht sie erstellt wurden. Sie weisen außerdem deutlich darauf hin, dass ihre Informationen keinen Arztbesuch ersetzen können und kommunizieren die Grenzen ihrer Aussagen transparent. „Ernsthafte Autorinnen und Autoren belegen ihre Inhalte mit nachvollziehbaren Quellen und wissenschaftlichen Studien. Fehlen diese oder bleiben die Quellen unklar, ist Misstrauen angebracht,“ erklärt Alina Gedde. Gesundheitsinformationen benötigen darüber hinaus ein klares Veröffentlichungs- oder Aktualisierungsdatum, da medizinisches Wissen sich stetig weiterentwickelt. Veraltete Informationen können deshalb fehlerhaft und risikobehaftet sein. Vorsicht geboten ist immer dann, wenn Angebote fast wundersame Heilungen oder schnelle Erfolge versprechen, insbesondere bei direkten Produktverlinkungen und Werbung.

Medizin

ANZEIGE

Thema: nervös bedingte Schlafstörungen

## Renommierte Experten warnen:

# Schlafmittel nicht verteufeln

Einige Präparate helfen nicht, andere können Nebenwirkungen haben, doch nicht jedes ist schlecht

5 von 10 Deutschen kennen es: Einschlafprobleme! Beim Durchschlafen haben sogar 7 von 10 Schwierigkeiten und wachen nachts mehrmals auf. Schädlich: Denn die so wichtige Tiefschlafphase ist essenziell für unsere Gesundheit. Chronischer Schlafmangel kann sich rächen, denn es können mehr Symptome auftreten als einfach nur Müdigkeit.

Schlafdefizite und ihre Folgen

Wer regelmäßig schlecht und zu kurz schläft, wird im Alltag häufig mit unangenehmen Folgen zu kämpfen haben. Andauernder Schlafmangel kann aber auch zur Entwicklung von Krankheiten wie Bluthochdruck, Herz-Kreislauf-Erkrankungen oder Herzrhythmusstörungen führen. Auch das Immunsystem kann geschwächt werden und Erkältungen oder Infekte befeuern. Viele Gründe also, sich mit der eigenen Schlafdauer und -qualität auseinander zu setzen.

Warum gut Einschlafen allein nicht ausreicht

Maßgeblich für einen erholsamen gesunden Schlaf ist vor allem



die Qualität des Tiefschlafs. Denn: Nur während der Tiefschlafphasen entspannt der ganze Körper und der Blutdruck fällt ab. Währenddessen stimulieren Hormone das Immunsystem. Sie gelten als unerlässlich für alle anfallenden Reparaturarbeiten des Körpers. Schlaf reguliert außerdem die Freisetzung von Hormonen, die den Stress regulieren oder das Wachstum der Muskeln, den Appetit und den Stoffwechsel steuern. Seit einiger

Zeit ist zum Beispiel bekannt, dass gerade beim Abnehmen ausreichend Schlaf wahre Wunder wirken kann.<sup>1</sup>

Die Anwendung von chemischen Schlafmitteln

Viele Betroffene scheuen jedoch die Verwendung von chemisch-

synthetischen Schlafmitteln. Denn zum einen können chemisch-synthetische Schlafmittel den Tiefschlaf reduzieren, worunter die Schlafqualität enorm leidet. Zum anderen fürchten sie die Abhängigkeit. Experten bestätigen, dass ein plötzliches Verzicht nach langjähriger Einnahme von entsprechenden Präparaten in hohen Dosen zu körperlichen und psychischen Entzugserscheinungen führen kann.

Mit gutem Gefühl erholsam ein- und durchschlafen

Doch es gibt eine natürliche Lösung, die nicht nur das Einschlafen erleichtert, sondern auch das Durchschlafen fördern kann<sup>2</sup>: Baldriparan – Stark für die Nacht – das pflanzliche Schlafmittel Nr. 1\* in deutschen Apotheken. Die Wirksamkeit ist wissenschaftlich in Studien belegt.<sup>2</sup> Baldriparan verändert

den natürlichen Schlafrhythmus nicht, bewahrt die Tiefschlafphase und fördert so das Durchschlafen.<sup>3</sup> Somit verursacht es keine Müdigkeit am nächsten Morgen und ermöglicht einen erholsamen Start in den Tag.

**Unser Tipp:** Starten Sie heute mit erholsamem Schlaf und unterstützen Sie Ihre Gesundheit. Fragen Sie in der Apotheke gezielt nach Baldriparan – Stark für die Nacht. Ihr Körper wird es Ihnen danken.

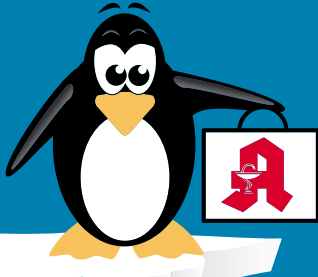


<sup>1</sup>ORF.at: Abnehmen im Schlaf leicht möglich. Online: <https://science.orf.at/stories/3211569> (zuletzt abgerufen am 26.09.2023) • <sup>2</sup>Dorn, M. (2000). Efficacy and tolerability of Baldrian versus oxazepam in non-organic and non-psychiatric insomniacs: a randomised, double-blind, clinical, comparative study. Research in complementary and natural classical medicine, 7(2), 79–84; Schulz, H., Stolz, C. & Müller, J. (1994). The effect of valerian extract on sleep polygraphy in poor sleepers: a pilot study. Pharmacopsychiatry, 27(4), 147–151. • <sup>3</sup>bezogen auf die Linderung von nervös bedingten Schlafstörungen • \*OTC Arzneimittel, Absatz nach Packungen, Insight Health MAT 01/2025 • Abbildung Betroffenen nachempfunden  
BALDRIPARAN STARK FÜR DIE NACHT. Wirkstoff: Trockenextrakt aus Baldrianwurzel. Zur Linderung von nervös bedingten Schlafstörungen. Enthält Sucrose (Zucker). [www.baldriparan.de](http://www.baldriparan.de) • Zu Risiken und Nebenwirkungen lesen Sie die Packungsbeilage und fragen Sie Ihre Ärztin, Ihren Arzt oder in Ihrer Apotheke. • PharmaSGP GmbH, 82166 Grafelfing

Qualität  
zertifiziert gemäß  
DIN EN ISO 9001:2015

# PINGUIN APOTHEKEN

EISKALT  
REDUZIERT\*



## TOP PREISE IMMER ONLINE & VOR ORT

### Ibu Lysin Ratiopharm

400 mg  
50 Stück



statt ~~21,80 €~~

**9.95\***  
€

54 %  
gespart

### Nasenspray Ratiopharm

für Erwachsene  
10 ml



statt ~~5,40 €~~

**2.40\***  
€

I = 240 €

56 %  
gespart

### Grippostad C

24 Kapseln

statt ~~16,99 €~~

**11.25\***  
€

34 %  
gespart



### Sinupret extract

40 Dragees



statt ~~29,99 €~~

**19.95\***  
€

33 %  
gespart

### Paracetamol ratiopharm

500 mg  
20 Stück

statt ~~4,19 €~~

**0.99\***  
€

76 %  
gespart



+ größte Auswahl\*  
+ bestens beraten  
+ keine Einheitsmedizin  
= einfach in guten Händen!



PINGUIN  
APOTHEKEN

Inhaber Jörg Ortmann e. K.

### Wick Medinait Erkältungssirup

90 ml

statt ~~16,99 €~~

**10.75\***  
€

37 %  
gespart



I = 119,45

Rufen Sie uns an oder bestellen Sie unter: [www.pinguinapotheke24.de](http://www.pinguinapotheke24.de)

\*Für alle Produkte gilt zu Risiken u. Nebenwirkungen fragen Sie Ihren Arzt oder Apotheker - Dieser Preis gilt nach den gesetzlichen Bestimmungen, wenn diese Arzneimittel zu Lasten der gesetzlichen Krankenkassen abgegeben werden - Gilt nicht für verschreibungspflichtige Arzneimittel.

Angebote gültig vom 10.01.2026 - 17.01.2026

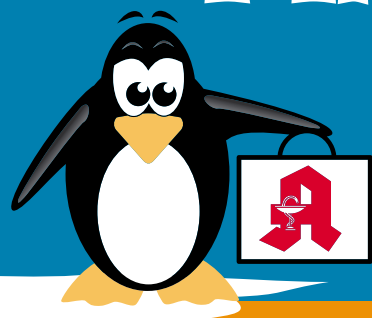
Am Hauptbahnhof/  
ZOB  
Konrad-Adenauer-Str. 1  
Tel.: 0451/82966

Im Hochschulstadtteil /  
Im Campus  
Alexander-Fleming-Str. 1  
Tel.: 0451/292 896 66

In der Mühlenstraße  
Südl. Altstadt  
Mühlenstr. 37  
Tel.: 0451/707 510 10

In der Königstraße  
auf 2 Etagen / EG + 1. OG  
Königstr. 59-63  
Tel.: 0451/292 75 55

# PINGUIN APOTHEKEN



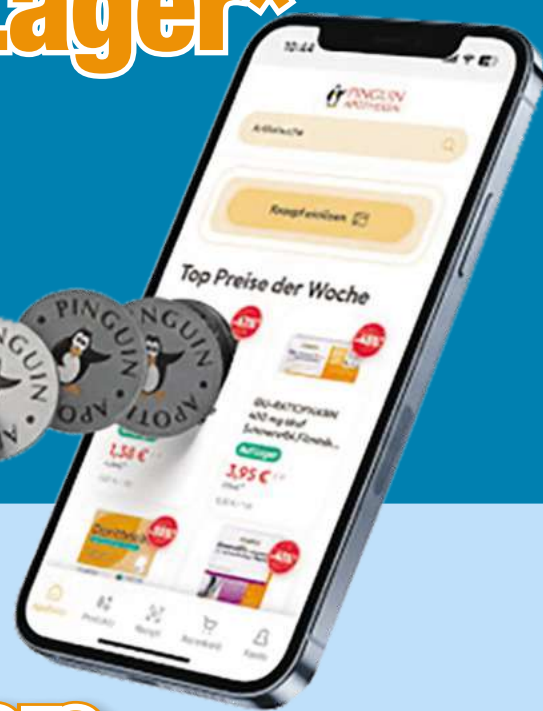
TOP  
PREISE

BESTENS  
BERATEN

## Müssen wir Ihnen bestellen

## Kennen Sie das???

**Nicht bei uns! 95,8% auf Lager\***  
**Sparen Sie sich unnötiges herumlaufen.**



**Noch mehr Vorteile:**  
**Nutzen Sie unsere App**

**Einlösen mit Ihrer Krankenkassenkarte –  
von zu Hause oder unterwegs**

- ✓ **Sind Ihre Rezepte schon auf Ihrer Krankenkassenkarte?**  
=> In der App sofort sehen und bestellen.
- ✓ **Keine doppelten Wege mehr.**  
=> Vorbestellen & in Ihrer Wunschfiliale abholen.
- ✓ **Kostenlose Lieferung am selben Tag.**  
=> Bei Bestellung bis 14.30 Uhr.
- ✓ **Ohne Warten abholen.**  
=> Einfach in der Abholstation – auch nach Feierabend.

### Jetzt App ausprobieren!

Kamera öffnen, QR-Code scannen und starten.  
Oder [www.pinguinapotheke24.de/app](http://www.pinguinapotheke24.de/app) eingeben.



**IMMOBILIENMARKT**  
**IMMOBILIENVERKAUF**  
**EIGENTUMSWOHNUNGEN**

**Mölln**  
Eindrucksvolle 4 Zi. Endetagen-Whg. im 2. OG in zentraler Lage, sehr gepflegte ruhige Wohnanlage, ca. 105 m² Wohnfläche, gr. Wohn-/Essber., vollausgest. EBK, VB m. FBH, Süd-Balkon, zzgl. TG-Stellplatz, weittl. Gemeinschaftsgrdst., Bj. 1986, V: 89,01 kWh/(m²a), Gas-ZH, Kl: C, KP: 350.000,- € 0451-8009410, www.von-wueffing-immobilien.de

**Lübeck - Altstadt**  
Stilvolle 2-Zi.-Neubauwhg. m. Blick auf den Dom! Ca. 101 m² Wfl., VB uGäste-WC, Landhaus-EBK, Wohn-/Essber., 3-fach verglaste Fenster, FBH, Keller, Aufzug, inkl. Mobiliar, XL-Außenstellplatz, Bj. 2020, B: 65,3 kWh/(m²a), Gas-Heizung, Kl: B, KP: 550.000,- € 0451-8009410 von-wueffing-immobilien.de

**Timendorfer Strand**  
Weitblick garantiert - möblierte 1 Zi. ETW m. seittl. Ostseeblick, ca. 40 m² Wohnfl., EBK, hochw. DB, Sonnenbalkon, 18. OG, 2023 umfangr. san., Keller, Aufzüge, Bj. 1972, B: 91,4 kWh/(m²a), Gas-ZH, Kl: C, KP: 245.000,- € 0451-8009410 von-wueffing-immobilien.de

**Timendorfer Strand**  
Repräsentative 2,5 Zi. ETW, 17. OG, ca. 85 m², Sonnenbalkon, stilvolle EBK, modernes Duschbad, Granitsteinfliesen, Keller, Bj. 1972, B: 91,4 kWh/(m²a), Gas-ZH, Kl: C, KP: 495.000,- € 0451-8009410 von-wueffing-immobilien.de

**Eckernförde**  
Strandnahe 4-Zi.-ETW mit Hauscharakter u. sonniger XXL-Südtterr., ca. 130 m² Wohnfl., 2 Bäder, Gäste-WC, EBK, Bj. 1977, V: 125,9 kWh/(m²a), Kl: D, FW-BHKW, KP: 285.000,- € 0451-8009410 von-wueffing-immobilien.de

**Groß Grönau**  
Imposante Maisonette-Whg. m. Hausim-Haus-Charakter, 6 Zi., ca. 272 m² Wohnfl., 80 m² Nfl., Kamin, Sauna, 4 Balkone, Bj. 1998, V: 113,91 kWh/(m²a), Gas-ZH, Kl: D, KP: 650.000,- € 0451-8009410 von-wueffing-immobilien.de

**Lübeck - Buntekuh**  
Renovierungsbedürftige 2,5 Zi. ETW, 1. OG, ca. 62 m², Süd-Balkon, Keller, Fenster und Eingangstür ber. erneuert, Bj. 1965, B: 98,9 kWh/(m²a), Fernwärme, Kl: C, KP: 185.000,- € 0451-8009410 von-wueffing-immobilien.de

**HÄUSER**

**Bad Schwartau...**  
Stilvolles EFH m. tollem Süd-Grundstück! Idyllischer Lage, 5 Zi., Wohnfl. ca. 165 m², Nutzfl. ca. 100 m², Grdst. ca. 807 m², WZ m. Kamin, Essber. m. Terr., Wannenbad-Ensuite, 2 DB, Keller, Sonnenterrasse m. el. Markise u. Außenkamin, gr. Doppelgarage, Bj. 1976, B: 245,8 kWh/m² p.a., Kl. G, Gas-ZH, Kaufpreis: 580.000,-€, 0451-8009410 www.von-wueffing-immobilien.de

**Lübeck - St. Jürgen**  
Lichtdurchflutete Architekturvilla in begehrter Lage v. St. Jürgen. Ca. 295 m² Wohnfl., insg. 6,5 Zi., Wohn-/ Essber. m. Kamin, offene Designer-Kü., 3 - 4 SZ, 2 exkl. DB, ein Ensuite-Masterbad m. Sauna, Südtterr., ca. 1.057 m² Grdst., Garage, Bj. 2022, B: 91 kWh/m² p.a., Kl. C, Gas-ZH, KP: 2.200.000€, 0451-8009410 von-wueffing-immobilien.de

**Süfeld**  
Idyllischer Landwohnsitz auf weittl. Grundstück, mod. EFH mit 5 Zi., ca. 176 m² Wohnfl., großz. Essber., Landhausküche, stilvolles VB, Wohnzimmer m. Kamin, ca. 3.064 m² Grdst., Garage, elektr. Tor, Bj. 2003, V: 150,6 kWh/(m²a), Kl: E, Gas-ZH, KP: 800.000,- € 0451-8009410 von-wueffing-immobilien.de

**Lübeck - St. Gertrud**  
Extravagantes EFH m. Galeriecharakter in beliebter Waldrandlage von St. Gertrud! 6 Zi., ca. 300 m² Wfl., ca. 60 m² NF, ca. 829 m² Grdst., Kamin, SA/W-Terr., hochwertige Küche, Sauna, XL-Garage, Bj. 1996, B: 113,7 kWh/(m²a), Kl: D, Gas-ZH, KP: 1.400.000,- € 0451-8009410 von-wueffing-immobilien.de

**Top-Objekt der Woche**

Kostenlose Marktwertermittlung: [www.unser-immobilienwert.de](http://www.unser-immobilienwert.de)

**EFH in attraktiver Lage in Timmendorfer Strand**  
111 m² (aktuell 2 WE), vermietet, 399 m² Grdstk., WiGa, Bj. 1972, EnB, 263 kWh/(m²a), H, Gas, 549.000 € (zzgl. 3,33 % inkl. MwSt. Käuferprov.)  
[moellerherm-immobilien.de](http://moellerherm-immobilien.de) 0800-77 16 100

*Persönlich gut beraten*  
**MÖLLERHERM**  
IMMOBILIEN

**Güster**  
Exklusives EFH in idyllischer Seelage! 4 Zimmer, ca. 189 m² Wohnfl., EBK, Wohn-/Esszimmer m. Kamin, 2 Bäder, Gä.-WC, Smart-Home, Glasfaser, Garten mit Terr. u. eigenem Bootsteg, Garage, Carport, ca. 1.178 m² Grdst., Bj. 2011, B: 16,6 kWh/(m²a), Strom-FBH, Kl: A+, KP: 1.250.000,- € 0451-8009410 von-wueffing-immobilien.de

**IMMOBILIE VERKAUFEN?**  
Lassen Sie sich jetzt beraten.

Tel. 0451 - 707 46 62  
[www.lubeca-immobilien.de](http://www.lubeca-immobilien.de)

**Krummesse**  
Sanierungsbed. Gebäudeensemble, ca. 310 m² Wohn- / Nutzfl., Wohnhaus m. ca. 140 m² Wfl., 5 Zimmer, Wirtschaftsgeb. u. beheizb. Gewächshaus, ca. 1.000 m² Grdst., 2 Garagen, div. Stellplätze, Bj. 1856, B: 345,7 kWh/(m²a), Kl: H, Öl-ZH, KP: 280.000€, 0451-8009410 von-wueffing-immobilien.de

**Grömitz**  
Modernisiertes EFH auf großem Sonnen-Grdst., 4 Zi., ca. 135 m² Wfl., EBK, Gäste-/Arbeitszi., Vollbad m. Eckbadewanne, Doppelcarport, Grg. mit elektr. Tor, ca. 915 m² Grdst., Bj. 1968, B: 225,86 kWh/(m²a), Kl: G, Gas-Elektro-Hzgr., KP: 695.000,- € 0451-8009410 www.von-wueffing-immobilien.de

**Ratekau**  
Sanierungsbedürftiger Bungalow in Waldrandlage! 4 Zimmer, ca. 118 m² Wohnfläche, Gäste-WC, Wannenbad, Terrasse, ca. 2.066 m² Grundstück, Bj. 1973, B: 288,2 kWh/(m²a), Holz-Ofenheizung, Kl: H, KP: 200.000,- € 0451-8009410 von-wueffing-immobilien.de

**Zarpen**  
Charmantes EFH in idyllischer Feldrandlage, 4 Zimmer, ca. 109 m² Wohnfläche, Einbaukü., Wannenbad, Duschbad, Vollkeller, Carport, ca. 1.219 m² Grdst., Bj. 1957, B: 125,3 kWh/(m²a), Gas-ZH, Kl: D, KP: 345.000,- € 0451-8009410 von-wueffing-immobilien.de

**Krummesse**  
Großzügiges EFH m. idyllischem Garten, 6,5 Zimmer, ca. 199 m² Wohnfläche, Kamin, Vollkeller, ca. 1.249 m² Grdst., Bj. 1976, B: 169 kWh/(m²a), Öl-ZH, Kl: F, KP: 495.000,- € 0451-8009410 von-wueffing-immobilien.de

**ANLAGEOBJEKTE**

**Top-Objekt der Woche**

Kostenlose Marktwertermittlung: [www.unser-immobilienwert.de](http://www.unser-immobilienwert.de)

**Investment in Lensahn - 10 Whgn. + 9 Läden**  
115.435 € JNKM, 8,0% Rendite, Faktor 12,4, 2560 m² Grdstk., Bj. 1964, EnB, 557,2 kWh/(m²a), H, Öl 1.434.000 € (zzgl. 3,33 % inkl. MwSt. Käuferprov.)  
[moellerherm-immobilien.de](http://moellerherm-immobilien.de) 0800-77 16 100

*Persönlich gut beraten*  
**MÖLLERHERM**  
IMMOBILIEN

**Lübeck-Travemünde**  
Historisches, denkmalwürdiges Ensemble in Bestlage, ca. 1.000 m² vermietb. Fläche, ca. 1.890 m² Grdst., teilsaniert 2023, imposante Deckenhöhe, detail. Fassadengestaltung, zahlr. alte Stilelemente, div. Nutzungsmögl. denkbar, Denkmalschutz, KP: 1,6 Mio. €, 0451-8009410 von-wueffing-immobilien.de

**Buchen Sie Ihre Kleinanzeige unter**

Tel.: 04 51/144-11 11

**HÄUSER**

**Haus oder Baugrund gesucht,**  
von Privat. Barzahler sucht EFH, auch sanierungsbedürftig, oder Baugrundstück in ruhiger Lage im Raum Ratzeburg/Seedorf/Zarrentin mit wenigstens 1000 m² Fläche.

**Kontakt: info@oh-haus.de**

**RH dringend ges!**  
Polizist sucht für sich und die beiden Kinder ein hübsches Reihenhaus o. eine DHH mit Stellplatz in der Nähe von weiterführenden Schulen. 0451-8009410 von-wueffing-immobilien.de

**Reihenhaus gesucht!**  
Junges Paar su. ein gem. Reihennittel-o. Reihennendhaus m. Terrasse und kl. Garten im Umkreis von Lübeck. 0451-8009410 von-wueffing-immobilien.de

**Eigenheim in Sicht?**

Gemeinsam verwirklichen wir Ihr Traumhaus ganz nach Ihren Vorstellungen!

**CONTRACT VARIO**  
Endlich zuhause!  
TRAUMHÄUSER SEIT 1996

contract-vario.de | 04505 5805-0 | contractvario

Zu den Gründen 14 | 23623 Ahrensböök-Dakendorf

**Lübeck - Altstadtinsel**  
Vollvermietetes MFH mit 17 x modernisierten, kl. Whg. in bevorzugter Altstadtwohnlage, ca. 770 m² Wfl., ca. 608 m² Grdst., Bj. 1930, V: 123 kWh/(m²a), Gas-Etagenheizung, Kl: D, N.ME: ca. 116.336,- €, KP: 2,38 Mio. €, 0451-8009410 von-wueffing-immobilien.de

**IMMOBILIENKAUFGESUCHE**  
**EIGENTUMSWOHNUNGEN**

**Luxuswohnung gesucht!**  
Fachanwalt für Verkehrsrecht und Unternehmensberaterin suchen mit ihrem Sohn eine hochwertig ausgestattete Wohnung mit dem gewissen Extra. KP je nach Lage und Ausstattung. 0451-8009410 von-wueffing-immobilien.de

**Ab 80 m² ges.!**  
Für eine erfolgreiche Medienmanagerin suchen wir eine helle Eigentumswohnung ab 80 m², vorzugsweise mit moderner Ausstattung und sonniger Terrasse o. Balkon in/um Lübeck. 0451-8009410 von-wueffing-immobilien.de

**Ab 75 m² ges.!**  
Für ein solventes Ehepaar suchen wir eine gut geschnittene Eigentumswohnung ab 75 m² mit Balkon in Lübeck oder näherer Umgebung. 0451-8009410 von-wueffing-immobilien.de

**ETW gesucht!**  
Berufstätiger Single su. eine 2-3-Zimmer-Wohnung mit Balkon und Terrasse in Lübeck - St. Lorenz o. vergleichb. Lage. Budget bis 250.000 €. 0451-8009410 von-wueffing-immobilien.de

**DG-Wohnung ges.!**  
Solventer Vermögensberater su. m. seiner Verlobten eine stilvolle DG-Whg. oder ein charmantes Penthouse mit min. 100 m², gern größer! 0451-8009410 von-wueffing-immobilien.de

**Kleine ETW gesucht!**  
Professor sucht für seine studierende Tochter eine gepflegte ETW mit 1 - 2 Zimmern. Gern mit Stellplatz. 0451-8009410 von-wueffing-immobilien.de

**ETW bis 350.000 € ...**  
... gesucht! Lübecker Beamter sucht eine sonnige ETW (ab 1. OG) mit min. 3 Zi. u. Balkon. Bis 350.000,- € 0451-8009410 von-wueffing-immobilien.de

**Ostseewohnung ges.!**  
Für einen Hamburger Prokuristen su. wir eine gepfl. Zweitwhg. m. min. 50 m² (auch größer!) an d. Ostseeküste. 0451-8009410 von-wueffing-immobilien.de

**Kfm. sucht Immobilienanlage** (EFH od. MFH) in SH, auch gerne Altbauten von Privat ☎ 0151/12135749

**HÄUSER**

**EFH in/um Ratekau...**  
...gesucht! Für ein hannoversches Pärchen su. wir ein neues zu Hause ab 4 Zi. mit schönem Garten in oder um Ratekau. Zu sofort oder später. 0451-8009410 von-wueffing-immobilien.de

**Kreis Segeberg ges.!**  
Lübecker Ingenieur sucht für seine Familie und sich ein freist. EFH in ruhiger Lage. Gern mit gr. Garten. 0451-8009410 von-wueffing-immobilien.de

**Ein Landwirt sucht einen Resthof mit Weidefläche, Scheune und einem Wohngebäude in Schleswig-Holstein**  
**Für ein Ehepaar mit einer Katze suchen wir eine Eigentumswohnung mit einer Terrasse oder einem Balkon**  
**Für eine Familie mit zwei Schulkindern suchen wir ein Einfamilienhaus in Schul- und Busnähe mit Garage**

**OTTO STOBEN**  
0451 702790 IMMOBILIEN

**Familie sucht Eigenheim**  
Junge, lebensfrohe, norddeutsche, Akademikerfamilie (Alter: 44/41/2) sucht ein zu Hause mit Garten zum Kauf in St. Jürgen oder am Stadtpark. Kaufpreis bis 1.5mio €. ☎ +49 172 4863429 ☒ Z1 4183227

**Zw. Neustadt u. Lensahn**  
... suchen wir für einen Fitnessökonom, seine Partnerin u. den gemeinsamen Hund ein charmantes Einfamilienhaus mit min. 4 Zimmern und pflegeleichtem Garten. KP bis ca. 300.000,- €. 0451-8009410 von-wueffing-immobilien.de

**Bis 250.000,- € ges.!**  
Für eine junge Familie suchen wir ein gepfl. Haus mit mindestens 4 Zimmern und Garten im Umkreis von 30 km um Lübeck. Kaufpreis bis 250.000 €. 0451-8009410 von-wueffing-immobilien.de

**EFH ab 110 m² ges.!**  
Wir suchen für einen Zerspanungsmechaniker ein freistehendes EFH mit min. 110 m² Wohnfläche und sonniger Terrasse im Großraum Lübeck. 0451-8009410 von-wueffing-immobilien.de

**Scharbeutz ges.!**  
Für eine sympathische Dame aus NRW suchen wir ein modern ausgestattetes Haus in Scharbeutz und näherer Umgebung bis 850.000,- € Kaufpreis. 0451-8009410 von-wueffing-immobilien.de

**Modernes Haus ges.!**  
Nach dem Verkauf ihrer Stadtwohnung sucht ein junges Paar mit seiner 2-jährigen Tochter ein mod. Haus in einer familienfreundlichen Umgebung. 0451-8009410 von-wueffing-immobilien.de

**Selmsdorf gesucht!**  
Lübecker Ehepaar sucht für sich und die zwei Kinder ein gepfl. freistehendes EFH mit min. 120 m² und charm. Garten in Selmsdorf o. Umgebung. 0451-8009410 von-wueffing-immobilien.de

**Einfamilienhaus gesucht**  
Etabliertes Paar (Führung&IT-Ing.) sucht EFH bis 30 Min. Fahrt um Lübeck. Ab 4 Zi., gepflgt, Garten min. 900 m², kein Erbbau. Bis 550k €, Finanz. gesichert. ☒ [efh.gesucht.luebeck@mail.de](mailto:efh.gesucht.luebeck@mail.de)

**Reihenhaus gesucht!**  
Nach dem Wohnungsverkauf sucht ein Lübecker Pärchen für sich und ihre Tochter Leni ein gepflegtes RH mit kleiner Terrasse. Bis 350.000,- € 0451-8009410 von-wueffing-immobilien.de

**Lübecker Ehepaar su. ...**  
... in Travemünde ein freistehendes EFH ab vier Zimmern. Gern mit Garage. KP je nach Lage und Ausstattung. 0451-8009410 von-wueffing-immobilien.de

**Bis 650.000,- € ges.!**  
Symp. Apothekerpaar su. für sich u. die zwei Kinder ein gepfl. EFH mit min. drei Schlafzimmern. Bis 650.000,- € 0451-8009410 von-wueffing-immobilien.de

**DHH ab 100 m² ges.!**  
Sympathische MFA su. mit ihrem Mann eine gepfl. DHH ab 100 m². Gern mit sonnigem Garten und Terrasse. 0451-8009410 von-wueffing-immobilien.de

**DHH für Pendlerfamilie!**  
Wir suchen eine gepfl. DHH mit Stellplatz im Raum HL / Bad Schwartau. Budget bis 250.000 €. 0451-8009410 www.von-wueffing-immobilien.de

**Nähe zur A1**  
Mitarbeiter im Außendienst sucht mit seiner Familie ein großzügiges Haus oder eine Wohnung ab 4 Zimmern in autobahnnahe Lage. 0451-8009410 www.von-wueffing-immobilien.de

**EFH ab 100 m² ges.!**  
Wir su. für ein Handwerker-Ehepaar ein freistehendes Einfamilienhaus ab ca. 100 m² Wohnfläche mit kleinem Garten im Großraum Lübeck. 0451-8009410 www.von-wueffing-immobilien.de

**Bald zu dritt!**  
Sympathisches Ehepaar sucht nach Familienzuwachs eine gepflegte DHH in und um Lübeck (+/- 50 km). Gern mit Terrasse oder kleinem Garten, 0451-8009410 von-wueffing-immobilien.de

**Ferientomizil ges.!**  
Geschäftsführer eines Berliner Konzerns sucht entlang der Ostseeküste ein großzügiges Anwesen, das allen Ansprüchen gerecht wird. 0451-8009410, von-wueffing-immobilien.de

**Sanierungsobjekt...**  
...gesucht! Handwerklich begabtes Paar sucht Einfamilienhaus o. DHH mit viel Potenzial u. Grundstück im ländlichen Raum rund um Lübeck. 0451-8009410 von-wueffing-immobilien.de

**Gemütliches Haus ges.!**  
Begeisterter Hobby-Handwerker sucht in u. um HL ein renovierungsbed. Haus ab 90 m² mit kleinem Garten, gern mit PKW-Stellplatz o. Garage. 0451-8009410 von-wueffing-immobilien.de

**Toplage gesucht!**  
Geschäftsführer einer Hamburger Unternehmensberatung su. ein charm. EFH mit sonniger Terrasse in bevorzugter Lage Lübecks. Bis 3 Mio. € 0451-8009410 von-wueffing-immobilien.de

**Bungalow gesucht!**  
Wir suchen für ein sympathisches Seniorenpaar einen gepfl. altersgerechten Bungalow mit min. 2 Schlafzimmern und 90 m² (gern größer!) 0451-8009410 www.von-wueffing-immobilien.de

**Ab 140 m² ges.!**  
Für unsere Bestandskunden suchen wir in Lübeck - St. Jürgen ein charmantes Einfamilienhaus ab 140 m² Wohnfläche und mit schönem Garten. 0451-8009410 von-wueffing-immobilien.de

**Bauernhaus gesucht!**  
Für einen Fotografen u. seine Familie suchen wir ein charm. Bauernhaus auf einem schönen, sonnigen Grdst.. Gern auch zum Sanieren / Renovieren. 0451-8009410 von-wueffing-immobilien.de

**Bad Schwartau ges.!**  
Junges Ehepaar mit Familienzuwachs sucht ein gepfl. freist. Einfamilienhaus ab 4 Zimmern in Bad Schwartau. 0451-8009410 von-wueffing-immobilien.de

**ANLAGEOBJEKTE**  
**MFH bis 1,5 Mio. € ...**  
... gesucht! Für einen solventen Hamburger Kapitalanleger suchen wir ein gepfl. und gut vermietetes Mehrfamilienhaus. Bis 1,5 Mio. € 0451-8009410 www.von-wueffing-immobilien.de

**HH + 100 km...**  
... gesucht! Ab einer Größe von 6 WE suchen wir im Raum Hamburg (+ 100 km) ein Zinshaus zur Kapitalanlage. Provisionsfrei f. den Eigentümer, 0451-8009410 von-wueffing-immobilien.de

**Kleines MFH ges.!**  
Ab 3 Einheiten suchen wir für einen solventen Zahnarzt aus Lübeck ein MFH im Großraum Lübeck. 0451-8009410 www.von-wueffing-immobilien.de

**S-H gesucht!**  
Für einen erfahrenen Anleger suchen wir rentable MFH in Schleswig-Holstein mit min. 10 Einheiten. 0451-8009410 www.von-wueffing-immobilien.de

**FERIEN- UND FREIZEITIMMOBILIEN**  
**Ferientomizil ges.!**  
Geschäftsführer eines Berliner Konzerns sucht entlang der Ostseeküste ein großzügiges Anwesen, das allen Ansprüchen gerecht wird. 0451-8009410 von-wueffing-immobilien.de

**GEWERBLICHE IMMOBILIENANGEBOTE**  
**BÜROFLÄCHEN / PRAXEN**  
**Lübeck - St. Jürgen**  
Attraktive möblierte Bürofläche an der Wakenitz, ca. 95 m² Bürofl. im EG u. Gartengeschos, sep. Eingang, 2 Büroräume, Küche, Bad, Besprechungsraum, Alarmanlage. Bj. 1999, V: 94 kWh/m² p.a., Gas-ZH, Kl: C, Kaltmiete: 1.000,- €, NK: 200,- € 0451-8009410 www.von-wueffing-immobilien.de

**LADENLOKALE / LADENFLÄCHE**  
**Stockelsdorf**  
Stilvolle Ladenfläche in zentraler Lage, ca. 100 m² Verkaufsfl., 3 m Schaufensterfront, ebenerd. Zugang, WC, ausgeb. Keller, Anlieferungsmöglichkeiten vorh., 2 PKW-SP, Bj. 1998, V: Strom: 78 kWh/(m²a), Wärme: 78 kWh/(m²a), Kl:C, Gas-ZH, KP: 269.000,-€ 0451-8009410 www.von-wueffing-immobilien.de

**HOTELS / GASTSTÄTTEN**  
**Schloss-Anwesen...**  
in ländlich-idyllischer Lage, ca. 17,25 ha Parkgrundst., Denkmalschutz, ca. 3.000 m² Nutzfl., 39 Zi. mit Ensuite-Bädern, Aufzug, Terr. m. Seeblick, Marstall f. Events bis 120 Personen, 18 SP, dir. Seezugang, div. Nutzungsmöglichkeiten, neue Gas-ZH 2024, Bj. 1697, saniert 2001, KP: 3,7 Mio. €, 0451-8009410 von-wueffing-immobilien.de

**GEWERBLICHE IMMOBILIENGESUCHE**  
**LAGERHALLEN / WERKSTÄTTEN**  
**Lagerhalle ges.!**  
Für einen Online-Händler su. wir eine Lagerhalle ab 500 m² Nutzfläche zum Kauf zw. Lübeck und Hamburg. Provisionsfrei für den Eigentümer. 0451-8009410 von-wueffing-immobilien.de

**Gewerbeanlage gesucht!**  
Auf Gewerbeplatzs spezialisierter Kapitalanleger su. ebenerdige Gewerbeanlagen (Lager-/Produktionshallen - auch zur Teilung etc.) in / um Lübeck. 0451-8009410 von-wueffing-immobilien.de

**GRUNDSTÜCKE**  
**Suiche Grundstück ab 400 m²-2.000 m²**, auch verwildert, mit altem oder leerstehendem Haus, ungeräumt/mit Inventar, auch aus Nachlass oder Erbengemeinschaft, auch ohne Unterlagen/Pläne. Anzahlung sofort möglich, Abwicklung wird übernommen. Keine Kosten für Verkäufer oder Erben. Anruf genügt! ☎0170-77 22 500

**ANDERE GESUCHE**  
**Für vorgemerkte Kunden mit Kapitalnachweis suchen wir**

- Resthöfe
- Reitanlagen
- ganze landwirtschaftliche Betriebe

Einschätzung durch Sachverständigen. Diskrete Käufer-suche möglich.  
Telefon: 01 72 - 4 47 66 95

[www.rahlf-immo.de](http://www.rahlf-immo.de)

**MIETANGEBOTE**  
**2 ZIMMER**  
**Schöne (möbl.) 2 Zi. Whg.** ( 36m² ) mit Balkon, EBK, DB, in Sankt Lorenz Nord an Mieter zu verm. ☎ 0451/401956

**Israelisdorf: 2-Zi.-Whg., Kü., Bad, möbl., 50 m², Souterrain, WM 550 €.**  
Buslinie 12 v. d. Tür. ☎0176-23961777

**MIETGESUCHE**  
**WOHNUNGEN**  
**Zuverlässiges, schwangeres Ehepaar** sucht 3-4Zi. Whg mit Balkon o. Garten ab März/April im Süd/Osten Lübecks. Beide berufstätig ☎ 0152/ 55410545

**WOHNEN AUF ZEIT**  
**WOHNEN GEGEN HILFE !** Sie (w., berufstätig, U40, dt.) bietet Hilfe in Haus/Büro gegen mietfreies Zimmer, sofort, HL/Bad Schw./Timmend.St., ÖPNV, ☎ 0175-3383332

**„Wo bleibe ich gesund?“**

[www.sportprogesundheit.de](http://www.sportprogesundheit.de)

**SPORTPRO GESUNDHEIT**

**DEUTSCHER SPORTBUND**

**BEKANNTSCHAFTS- ANZEIGEN**

**BEKANNTSCHAFT**  
**SIE SUCHT IHN**

Ich, **Dora**, 65 J., verwitwet, bin eine anständige, verständnisvolle Frau, ich habe eine sehr schöne Figur (etwas vollbusig), bin eine gute Köchin u. Hausfrau, ich lebe hier ganz allein, habe nur eine kleine Rente, eig. Auto und wäre jederzeit umzugsbereit. Ein ebenso einsamer Witwer bis ca. 80 J., wäre der Richtige für mich. Bitte rufen Sie heute noch an pv ☎ 0151 - 62903590

**Liebevolle Marga**, 79 J., seit einigen Jahren Witwe, bin eine saubere, hübsche Frau mit weiblicher Figur, nicht anspruchsvoll, mag gemütliche Abende daheim. Da ich keine Kinder habe bin ich immer allein - ich suche pv einen ehrlichen Mann dem es ähnlich geht - wir bereiden alles am Telefon, wenn Sie anrufen pv ☎ 0151 - 62913874

**KONTAKTBÖRSE / EROTIK**

**NEU IN HL: JANET SEXY LATINA MIT MEGA KUREN**  
SEXNORD.NET ☎ 0157 32 30 67 94

**Moni (32) privat** 01525-51 77 012

**VERSCHIEDENES**

**Haushaltsauflösung** am 18.01. zwischen 10 u.17 Uhr! Div. Haushaltsgegenst., Bilder, etc. - Buntekuhweg 11, 23558 Lübeck

**Flohmarkt** am 17.01.26, 11-14 Uhr, Robert-Schumann-Weg 43, Lübeck

**Schwarzer Lederohressessel** mit verstellbarem Fußteil. ☎ 0173/3670999

**KRAFTFAHRZEUGMARKT**

**KFZ ANGEBOTE**

**MERCEDES**  
**Mercedes SL, Bj. 1995** (Oldtimer), Hardtop, 145tkm, 25.000€ VB ☎0171/2670140

**ERSATZTEILE / ZUBEHÖR**

**Winterräder für Mercedes R16** und R17 auf Alufelgen ☎ 0451/20923860

**KFZ GESUCHE**

**WOHNMOBILE / -WAGEN**

**Kaufe Wohnmobile + Wohnwagen.** ☎ 03944/36160 www.wm-aw.de Fa.

**MARKTPLATZ**

**MÖBEL / HAUSRAT**

**Haushaltsauflösung**  
Sonntag, 11.01. von 10-16 Uhr  
Claudiusring 40c, 23566 Lübeck  
hochwertige Kleidung, Fahrräder, Möbel, Bilder, Geschirr, Bücher uvm.

**Ab sofort suchen wir gebrauchte Möbel** f. die Ukraine ☎0451 59988209

**Abholung von gebr. Möbeln für bedürftige Menschen** in Litauen. Tel.: 0176/55 29 18 30

**SCHMUCK & UHREN**

**Armbanduhr Breitling, leichter Fehler** 1800 € zu verk. ☎ 0162/2323300

**DIENTSTLEISTUNGEN**

**Winterdienste inkl. Haftpfl.** 4005385

**STELLENMARKT**

**STELLENANGEBOTE**

**MEDIZINISCHE- UND PFLEGEBERUFE**  
**Physiotherapeut (m/w/d) gesucht** für Praxis in Lübeck-Innenstadt. Minijob, Voll- oder Teilzeit. ☎ 0451-704477

**HAUS- UND REINIGUNGSPERSONAL**

**Freundl. Rentnerpaar mit Kater** sucht zuverl. Reinigungskraft für modernen u. gepfl. Haushalt nh. Stockelsdorf. Wir bieten Minijob u. flex. Einsatzzeiten. Interessiert? Schicken Sie uns bitte vorab eine kurze Nachricht an: mail.putzperle.gesucht@gmx.de u. hinterlassen Sie Ihre Telefonnummer

**WIR SIND NACHHALTIG**  
Sämtliche Fasern für die Papierherstellung in Deutschland stammen aus nachhaltig bewirtschafteten und vielfach sogar zertifizierten Quellen. Quelle: BDZV  
**WOCHENSPIEGEL**

**Bote (m/w/d)**  
Handwerker  
Für 30-40 Stunden/Woche  
Kontaktfreudigen Boten  
mit handwerklichem Geschick gesucht  
Bitte bewerben Sie sich unter:  
**Pinguin-Apotheken**  
zu Hd. Jörg Ortmann  
Konrad-Adenauer-Str.1  
23558 Lübeck  
info@apo-luebeck.de

**WIR SUCHEN SIE!**  
**cobobes**  
Tradition seit 1895  
Heizung Klima Sanitär  
**Bürokauffrau / Bürokaufmann / Bürokräft / Büroangestellte**  
m/w/d für den Empfang  
in Vollzeit oder Teilzeit (mind. 30 h)  
✓ 30 TAGE URLAUB  
✓ ABWECHSLUNGSREICHER ARBEITSALLTAG  
✓ FITNESSSTUDIO  
✓ ALTERSVORSORGE  
✓ ÜBERTARIFLICHE BEZAHLUNG  
✓ MODERNES BÜRO  
Lübecker Landstraße 32 · 23701 Eutin  
Tel.: 0 45 21 / 7 04 90 · Fax 0 45 21 / 70 49 50  
info@cobobes.de · www.cobobes.de  
Auch Quereinsteiger mit Office-Erfahrungen

**Helfen Sie uns durch ehrenamtliche Mitarbeit in den Ausgabestellen bzw. im Fahrdienst oder unterstützen Sie uns mit einer Spende.**  
**TAFEL LÜBECK e.V.**  
Schulstraße 8 · 23568 Lübeck · ☎ 0451-59 95 94  
info@tafel-luebeck.de · www.tafel-luebeck.de  
Spendenkonto: IBAN DE17 2307 0700 0040 4244 00  
BIC DEUTDE33237

**wochen spiegel**  
**Wochenspiegel**  
Verlag: Lübecker Nachrichten Media GmbH  
Herrenholz 12, 23556 Lübeck  
Druck: A. Beig Druckerei und Verlag GmbH & Co. KG  
Damm 9-19  
25421 Pinneberg  
Geschäftsleitung: Björn Bothe & Adrian Schimpf  
Leiter Media-Vermarktung: Marco Schümann  
Anzeigenabteilung: Tel. 04 51/1 44-12 00  
Privatanzeigen: Tel. 04 51/1 44-11 11  
e-mail: wochenspiegel.anzeigen@LN-luebeck.de  
Zustellung: kostenlos, sonnabends  
Lübecker Wochenspiegel Zustell GmbH  
Telefon: 04 51/1 44-18 26  
Gesamt-Druckauflagen:  
Ausgabe Lübeck 95.985  
Ausgabe Bad Schwartau / Stockelsdorf 26.805  
Ausgabe Lübecker Bucht 16.650  
Ausgabe Eutin / Malente 17.810  
Gesamtauflage 157.250  
www.wochenspiegel-online.de  
Redaktionsleitung: Sabine Goris  
wochenspiegel.redaktion@LN-luebeck.de  
Anzeigenschluss: Dienstag 15.00 Uhr  
Gültige Anzeigenpreislise: 01/2026  
https://ln.mediadaten.online/angebote/wochenspiegel-luebeck/  
Mitglied im  
**NORD BLOCK** Bundesverband Deutscher Anzeigenblätter  
BIVDA  
Zweckverband Deutscher Anzeigenblätter  
Falls Sie dieses Produkt nicht mehr erhalten möchten, bitten wir Sie, einen Werbeverbotsaufkleber mit dem Zusatzhinweis - „bitte keine kostenlosen Zeitungen“ an ihrem Briefkasten anzubringen.  
Weitere Informationen finden Sie auf dem Verbraucherportal  
www.werbung-im-Briefkasten.de

**FINDE DEINEN TRAUMJOB IM NORDEN**  
**KÜSTENFISCHER.DE**  
MOBA FENSTER + TÜREN GMBH  
Hansestadt Lübeck  
Ausbildung im Beruf „Erzieher:in in der praxisintegrierten Form“  
Bauleiter (m/w/d) - Fenster, Türen & Fassadenbau - Objektgeschäft Norddeutschland  
Vollzeit  
Lübeck  
Vollzeit  
Lübeck  
Johanniter-Unfall-Hilfe e.V.  
Erzieher (m/w/d) Kinderbetreuung Ostseestraße  
Vollzeit  
Lübeck  
SI Vacuum GmbH & Co. KG  
Monteur / Fachbauleiter (m/w/d)  
Vollzeit  
Ratzeburg  
Gemeinde Grömitz  
Sachbearbeiter\*in für das Vorzimmer des Bürgermeisters (m/w/d)  
Vollzeit  
Grömitz  
Stadt Bad Segeberg  
staatlich anerkannte\*n Erzieher\*in für die Kita II  
Vollzeit  
Bad Segeberg  
Zweckverband Ostholstein  
Baggerfahrer:in / Erdbaumaschinenführer:in EG 5 TV-V  
7.894 Stellen und 6.631 Arbeitgeber warten auf Dich.  
Vollzeit  
Sierksdorf

**Meine Stadt. Mein Leben. Meine App.**  
Jetzt App downloaden, gratis Pushmitteilungen einschalten und immer als erstes informiert sein, was in der Region los ist.  
**Lübecker Nachrichten**  
Partner im RedaktionsNetzwerk Deutschland (RND)  
**SCHÜTZT DIE ARKTIS!**  
www.greenpeace.de/arktis  
GREENPEACE

Guten Rutsch  
gehabt!



**Vorsätze nicht vergessen!  
Jetzt Ohren prüfen  
und Hörsysteme testen**

**hörer**

hörgeräte hermanns GmbH  
Schlutuper Str. 2-6  
23566 Lübeck  
☎ 0451 - 489 477 77

hörgeräte hermanns GmbH  
Lübecker Str. 8  
23611 Bad Schwartau  
☎ 0451 - 289 373



✉ info@hoer-her.de