

BAD SCHWARTAU | STOCKELSDORF WOCHENSPIEGEL

WWW.WOCHENSPIEGEL-ONLINE.DE

Sonnabend, 22. November 2025 • kostenlos

Häusliche Gewalt

Alarmierende Zahlen in Lübeck und Ostholstein: Polizei fährt jeden Tag drei Einsätze.

SEITE 2

Rechtsstreit beendet

Neubauvorhaben in der Max-Hamerich-Straße kann Fahrt aufnehmen – Baubeginn im zweiten Halbjahr 2026

SEITE 3

Weihnachtsmärkte in Ostholstein

Der Weihnachtsmarkt und der Zwergenwald in Bad Schwartau werden am Montag, 24. November, eröffnet.

SEITE 4

Zustellung: 0451/144-1826
Redaktion: 0451/144-1781
Anzeigen: 0451/144-1111, Fax -1010

Abgabe der Nikolaus Kinderstiefel

BAD SCHWARTAU. Es ist mittlerweile eine feste Tradition in Bad Schwartau, dass der Gemeinnützige Bürgerverein Bad Schwartau e.V. die Kinderherzen zum Nikolausfest etwas höher schlagen lässt. Alle Kinder in Bad Schwartau und Umgebung sind herzlich einladen, ihre Stiefel für das Befüllen vorzubereiten. Die Wichtel des Gemeinnützigen Bürgervereins sammeln die (geputzten) Kinderstiefel am Samstag, 29. November, in der Zeit von 10 Uhr bis 14 Uhr auf dem zentralen Bad Schwartauer Markt ein. Die Stiefel werden dann z.B. mit Obst, Büchern, Spielzeug und kleinen Leckereien befüllt. Es wird eine schöne Gelegenheit sein, zusammenzukommen, Geschichten auszutauschen und gemeinsam die festliche Stimmung zu genießen. Die befüllten Stiefel können an selber Stelle am Samstag, 6. Dezember, zwischen 10 Uhr und 14 Uhr wieder abgeholt werden. An der Teilnahme an dieser Aktion entstehen keinerlei Kosten oder weitere Verpflichtungen. Über das eine oder andere Weihnachtslied oder auch ein Weihnachtsgedicht würden sich die Wichtel vor Ort jedoch sehr freuen.

Karten gewinnen für ein besonderes Adventskonzert



Joris und 250 Musizierende gestalten das besondere Adventskonzert, das zweimal in der Lübecker MuK zu erleben sind. Fotos: Dirk Tostmann/Luis Jantsch

LÜBECK. Es ist ein Adventskonzert mit Chor, Orchester, Gaststars und Band: Symphonic Gospel ist ein Projekt des Kirchenkreises Lübeck-Lauenburg unter der Leitung von Christoph Liedtke. Rund 250 Musizierende (Chor, Orchester und Band) präsentieren gemeinsam mit Gaststars Bongive Malunga und Joris ein fulminantes Konzert aus mitreißender Gospelmusik und gefühlvollen Popsongs. Das Konzert findet am 29. November um 20 Uhr und am 30. November um 16 Uhr

im Konzertsaal der MuK statt. Für das 2. Konzert am Sonntag verlosen wir 3 x 2 Karten.

Die Musikerinnen und Musiker des sinfonischen Blasorchesters aus Ratekau freuen sich, zusammen mit einem großen Gospelchor, bestehend aus den regional bekannten Chören „Spirit of Joy“ und „Meerklang“ sowie einem „Projektchor Lübeck-Lauenburg“ (Chorleitung Nathanael Kläs) zwei weihnachtlich-musikalische Abende erlebbar zu machen.

Karten gibt es im Vorverkauf ab 24,90 Euro, ermäßigte Karten ab 19,90 Euro inklusive Vvk-Gebühren bei „tips&Tickets“, im MuK-Ticketshop und bei Events.

Karten gewinnen kann, wer uns am Sonnabend oder Sonntag, 22. oder 23. November, unter Telefon 0137 / 800 36 14 anruft. (Telemedia interactive GmbH; Kosten pro Anruf 0,50 Euro aus dem deutschen Festnetz und aus dem Mobilfunknetz).

Pflege24Nord
24-Stunden-Betreuung in Ihrem eigenen Zuhause!
Individuelle Betreuung durch polnisches Personal!
Die bezahlbare Alternative zum Pflegeheim!
Tel. 0 41 55/4 93 99 66
www.pflege24nord.de

BEST OF MUSICALS
DAS ORIGINAL
www.best-of-musicals.de
21.01.26
LÜBECK
MUSIK- UND KONGRESSHALLE

Dach Solar
Ratenkauf möglich!
PHOTOVOLTAIK
vom Fachbetrieb vor Ort
ALLES AUS EINER HAND
✓ individuelle Fachberatung ✓ zuverlässig und kostengünstig
✓ fachgerechte Montage ✓ schnell und professionell
Rudolf-Diesel-Str. 22, 23617 Stockelsdorf | 0451-120 150-0
info@dachsolar.de | www.dachsolar.de

Bestattungsinstitut Friedrich-W. Zunft
Friedhofsallee 1a, 23554 Lübeck
Wir sind täglich 24 Stunden für Sie erreichbar.
Tel. 04 51 / 49 12 32
Erd- u. Feuerbestattungen auf allen Friedhöfen
Waldbestattungen
Seebestattungen
Bestattungsvorsorge und Beratung kostenlos

Gold & Silber
Wir zahlen hohe Preise für Besteck und Schmuck, Brillanten und Uhren, Münzen, Zahngold und Bernstein
ANTIK & KUNST
Breite Str. 4 neben der Schiffergesellschaft
direkt am Koberg
7 25 56 • Gutachten
Mo. geschlossen
Di - Fr. 10-16 Uhr
Samstag 11-16 Uhr
Suche alte Orden und Bilder
www.goldankauf-dose.de

BOOMERS GOURMET
Gewürze, Trockenfrüchte, Tee
JETZT KOSTENLOSE PROBE SICHERN
Öffnungszeiten
Mittwoch 7-13 Uhr
Samstag 7-13 Uhr
Wo? Bad Schwartau, Wochenmarkt am Rathaus
Tel.: 0451 / 88 19 051 | gewuerze-boomers.de

AUTO ADAM kauft
fast jeden Pkw & Lkw
auch defekt, Unfall-/Totalschaden
Sofort Bargeld, prompte Abmeldung u. Abholung
24-Std.-Tel.-Service, auch sonntags
Rufen Sie an, 04 51 / 57010
HL, Roggenhorster Straße 13
www.AUTO-ADAM.de

O. C. KATRE-SCHMUCK
Batteriewechsel sofort
Wir kaufen: Gold, Silber, Platin, Schmuck, Diamanten, Zahngold, Bernstein, Luxusuhren
MÜHLENSTR. 19 • LÜBECK ☎ 0451/9 89 89 29

Markisen-Hof-Lübeck
Markisen • Sicht- und Sonnenschutz • Rollläden
Terrassendächer • Plissees • Insektenschutz
Kostenlose Beratung in Lübeck und Umgebung!
Ihr Sommer. Das ganze Jahr.
Schaffen Sie sich Ihren Lieblingsplatz im Freien – für entspannte Momente bei jedem Wetter.
Ahrensböcker Str. 34 - 36 • 23617 Stockelsdorf • 0451 - 88 19 34 65
info@markisen-hof-luebeck.de • www.markisen-hof-luebeck.de

wohnen & sparen
FACHMARKT FÜR RAUMGESTALTUNG
wohnen & sparen Brocksstr. 69 • 23554 Lübeck
Fachmärkte für textiles Wohnen GmbH Tel: 0451/48482-0
www.ws-luebeck.de
50% RABATT
AUSVERKAUF DER ABTEILUNG AUF ALLE BETTEN UND MATRATZEN AUS UNSERER AUSSTELLUNG, NUR SOLANGE DER VORRAT REICHT
WINTER-RABATT! **20% RABATT** bis 31.12.25 auf Insekten-schutz auf Maß von GERMANIA
DAUERBRENNER! **30% RABATT** auf Plissees & Wabenplissees von ESPRIMA
WINTER-KRACHER! **20% RABATT** auf alle Dienstleistungen
Gültig in allen Abteilungen für alle Aufträge, die bis 31.12.25 abgeschlossen werden!

Sichtbar: NARBE einer Operation
SCHMERZEN DURCH NARBEN UND NARBENSCHMERZ
Unsere ScaRemedy® Narben-Konzept – schnell, effizient und nachhaltig.
Unsichtbar: VERKLEBUNGEN, VERWACHSUNGEN im Bauchraum (peritoneale Adhäsionen)
ZENTRUM FÜR INTEGRATIVE MEDIZIN BORNEMANN
Wir sind anders.
Schmerztherapie / Osteopathie / Chiropraktik / Triggerpunkttherapie / Naturheilverfahren im Bauchraum
Telefon: 0451 - 79 80 99 / Termine nach Vereinbarung / www.zfm-bornemann.de

Der Lackarzt in Ihrer Nähe
Autolack-Kosmetik
Die professionelle Hilfe für kleine Lackschäden.
Eine kleine Beule oder Schramme im Lack? Kein Problem, das kriegen wir schnell und günstig wieder repariert.
Oschatz
Gewerbegebiet Langenfelde
23611 Bad Schwartau Redderbusch 3
Info unter 04 51 / 280 29 85

Adventscafé für Frauen

BAD SCHWARTAU. Frauen und Männer sind manchmal ganz schön verschieden. Da tut es gut, auch mal unter sich zu sein, Erfahrungen zu reflektieren und sich eine neue Portion Motivation für den Alltag zu holen. Das Adventscafé für Frauen findet am Sonntag, 30. November, um 15 Uhr im Knotenpunkt Bad Schwartau, Eutiner Straße 1 statt. Anmeldung erbeten bei Petra Lolk unter Telefon 0171 9490447.

Weihnachtsbasar in der CKS

RATEKAU. An der CKS in Ratekau findet am Donnerstag, 27. November, von 15 bis 17 Uhr der traditionelle Weihnachtsbasar auf dem Schulgelände statt. Schülerinnen und Schüler präsentieren und verkaufen ihre selbstgebastelten Weihnachtsdekorationen, kleine Geschenke und kreative Handarbeiten. Außerdem sorgen verschiedene Klassen für das leibliche Wohl mit leckeren Speisen und süßen Naschereien. Für festliche Klänge sorgen die Bläserprofile und Musikkurse der Schule.

Fidelio präsentiert die Komödie

BAD SCHWARTAU. Theater Fidelio präsentiert die Komödie „Die Hummels“ am Samstag, 29. November, um 19.30 Uhr in der Krummlandhalle in Bad Schwartau. Es könnte alles so schön sein im Drei-Generationen-Haus, wenn da nicht Opa Klaus und seine Schwiegertochter Ingrid wären. Kartenpreise für 16 Euro gibt es auf theater-fidelio.de, bei den Lübecker Nachrichten, bei Weinflair in Bad Schwartau, im Citti-Park Lübeck und an allen weiteren Vorverkaufsstellen. An der Abendkasse kosten die Karten 18 Euro. Weitere Aufführungen gibt es am 7. Februar und 18. April 2026 in der Krummlandhalle.

Repair-Cafe im „Knotenpunkt“

BAD SCHWARTAU. Am Mittwoch, 26. November, findet zwischen 16 und 18 Uhr ein Reparatur-Cafe im „Knotenpunkt“ Bad Schwartau in der Eutiner Straße 3 statt. Ein Kreis von ehrenamtlichen Helfern steht bereit und repariert soweit möglich mitgebrachte defekte Geräte. In Form von „Hilfe zur Selbsthilfe“ wird diese nachhaltige Aktion gemeinsam bei Kaffee und Kuchen durchgeführt. Eine Spende für aktuelle Projekte ist erwünscht.

2. Weihnachtszauber in Ahrensböck

AHRENSBÖCK. Der 2. Weihnachtszauber findet am 30. November in der Zeit von 11 bis 17 Uhr in den Hallen des Feuerwehrgerätehauses in Ahrensböck statt. Es werden in diesem Jahr über 30 Aussteller im Innen- und Außenbereich anbieten. Die Standgebühr beträgt 10 Euro, sowie ein selbstgebackener Kuchen. Die Kaffee- und Kuchentafel wird im Innenbereich seinen Platz für unsere Gäste finden. Wie gewohnt gibt es wieder die Kaffee- und Kuchentafel sowie Grillwurst und Pommes. In diesem Jahr neu: ein Verkaufsstand mit Wildbratwurst. Glühwein, Kinderpunsch, Kakao, selbst gemachte Waffeln durch die Jugendfeuerwehr Ahrensböck und Stockbrot durch die Löschadler (Kinderfeuerwehr) darf auf einem Weihnachtsmarkt natürlich auch nicht fehlen. Benno's Räucherbox wird geräucherten Fisch anbieten, sogar frisch aus dem Räucherofen. Auf einem Weihnachtsmarkt darf der Weihnachtsmann natürlich auch nicht fehlen: dieser wird uns ebenfalls einen Besuch abstatten.

Häusliche Gewalt: Polizei fährt jeden Tag drei Einsätze

Alarmierende Zahlen in Lübeck und Ostholstein – Kampagne mit Bodenaufklebern soll für das Thema sensibilisieren

LÜBECK/OSTHOLSTEIN. Ein Morgen im Autonomen Frauenhaus, wie es hier schon viele gab: Alicja Knietniewski nimmt innerhalb von einer Stunde zwei Hilferufe von schutzsuchenden Frauen entgegen. „Wir können beide Frauen nicht aufnehmen“, berichtet die Frauenhaus-Mitarbeiterin, die seit 26 Jahren in der Einrichtung beschäftigt ist, „bis Ende Oktober mussten wir schon mehr als 500 Frauen und Kinder abweisen.“

Lübeck ist landesweit die Hochburg bei den bekannten Fällen von häuslicher Gewalt, in Ostholstein sind die Zahlen im vergangenen Jahr stark gestiegen. Immer mehr Frauen trauen sich, ihre Peiniger anzuzeigen. Das zeigen die Zahlen von Dorothea Skupsch von der Erstberatungsstelle bei häuslicher Gewalt, die im Awo-Frauenhaus angesiedelt ist. Bis November 2024 wurden 430 Fälle von der Polizei an die Erstberatung gemeldet, bis November 2025 schon 609. „Der gefährlichste Ort für Frauen ist das Zuhause“, sagt Simone Sölter von der Präventionsstelle der Polizeidirektion Lübeck. 1135 Opfer von häuslicher Gewalt habe es im vergangenen Jahr gegeben. „Die Polizei fährt jeden Tag drei Einsätze“, erklärt die Beamtin, „alle acht Stunden gibt es ein neues Opfer.“

Die Polizei kann mit Kontaktverboten, Fußfesseln und Wegweisungen reagieren. Fußfesseln seien in Lübeck und Ostholstein noch nicht zum Einsatz gekommen. Es habe 2024 aber 384 Wegweisungen gegeben. Täter dürften sich dann bis zu vier Wochen nicht der Wohnung ihrer



Simone Sölter (vorne li.) und Natalie Lessin präsentieren zusammen mit Netzwerk-Partnerinnen den Bodenaufkleber, der vor zahlreichen Einrichtungen auf die Kampagne hinweisen wird. Fotos: Lutz Roeßler

Opfer nähern.

„MENSCHEN SOLLEN ÜBER DAS THEMA STOLPERN“

Um die Öffentlichkeit für die hohen Fallzahlen zu sensibilisieren, starten die Polizei und das KIK-Netzwerk Lübeck, zudem Frauenhäuser, Beratungsstellen, Jugend-

amt, Familiengericht, Pro Familia und das Kinderschutzzentrum gehören, eine Kampagne. Bodenaufkleber werden vor zahlreichen Einrichtungen wie Jobcenter, UKSH, Uni Lübeck oder DRK-Krankenhaus aufgeklebt. Vom 21. November bis zum 10. Dezember – parallel zu den Orange Days, die weltweit auf das Thema

aufmerksam machen.

„Wir wollen die Menschen über das Thema stolpern lassen“, sagt Simone Sölter, „wir wollen die Betroffenen ermutigen, sich Hilfe zu holen, wir wollen Zeugen zur Zivilcourage auffordern, und wir wollen erreichen, dass Täter sich frühzeitig Hilfe holen.“

Mit Tätern arbeitet die Fach-

balanz Gewalt von Pro Familia in der Fackenburg Allee. In Gruppensitzungen von bis zu acht Teilnehmern erarbeiten die Gewalttäter Strategien, um Gewalt künftig zu vermeiden. „In der Regel weisen die Gerichte die Teilnehmer zu“, erklärt Thomas Jelinski von Pro Familia. Die 17,5 Wochenstunden, die die Beratungsstelle für Lübeck und Ostholstein dafür zur Verfügung habe, würden aber nicht reichen. Das Kinderschutzzentrum arbeitet mit den Familien, in denen es zu Gewalt gekommen ist. Zumeist weist das Jugendamt diese Familien zu. 262 Neuanmeldungen habe es 2024 gegeben, berichtet Akos Lisius vom Kinderschutzzentrum: „70 Fälle davon betrafen das Thema häusliche Gewalt.“

SEIT FEBRUAR 2024 GIBT ES DAS HOCHRISIKOMANAGEMENT

Dass Lübeck und Ostholstein steigende Fallzahlen aufweisen, habe vor allem mit der intensiven Zusammenarbeit von Polizei und Beratungsstellen sowie Frauenhäusern zu tun, sagen die Vertreterinnen des KIK-Netzwerkes Lübeck. „Die betroffenen Frauen haben Vertrauen zur Polizei.“

Seit Februar 2024 greift landesweit in besonders schweren Fällen von häuslicher Gewalt das sogenannte Hochrisikomanagement, mit dem besonders gefährliche Täter identifiziert und frühzeitig angesprochen werden. Aber auch dieses Instrument stoße an seine Grenzen, sagen die Expertinnen und Experten. Auch das Hochrisikomanagement könne Tötungsdelikte in den häuslichen vier Wänden nicht immer verhindern. **DOR**

Sprechstunde des Jugendamtes in Ahrensböck

AHRENSBÖCK. Die Sozialen Dienste der Jugendhilfe des Kreises Ostholstein (sog. „Jugendamt“) bietet seit dem 20. November jeden Donnerstag von 9 bis 11 Uhr eine offene Sprechstunde in Ahrensböck an (Standort: Soziale Gruppe Ahrensböck des Deutschen Kinderschutzbundes, Plöner Straße 30, in Ahrensböck) an.

Die Sprechstunde richtet sich insbesondere an Familien, Kinder und Jugendliche aus Ahrensböck, Bosau, Gnissau und Barghorst,

die Unterstützung oder Beratung in verschiedenen Lebenslagen suchen. Auch Themen wie Erziehungsfragen, familiäre Herausforderungen oder soziale Konflikte können dort in einem vertrauensvollen Rahmen besprochen werden.

Eine vorherige Anmeldung für die Sprechstunde ist nicht erforderlich. An Feiertagen findet keine Sprechstunde statt. Termine in den Schulferien müssen vorab telefonisch vereinbart werden. Ausfälle der Sprechstunde wer-

den durch einen Aushang vor Ort bekannt gegeben.

Fragen zur Sprechstunde können an die zuständigen Kolleginnen und Kollegen gerichtet werden:

•Herrn Kalinowski (d.kalinowski@kreis-oh.de, 04521 788-549)

•Frau Wendefueher-Knierim (a.wendefueher-knierim@kreis-oh.de, 04521 788-305)

Die Jugendhilfe des Kreises Ostholstein legt großen Wert auf niedrigschwellige und wohnort-

nahe Unterstützung. Die Einführung der Sprechstunde in Ahrensböck ist ein weiterer Schritt, um Familien und Jugendlichen im Kreis eine schnelle und unkomplizierte Beratungsmöglichkeit vor Ort zu bieten.

➔ **Weitere Informationen, Angebote, Sprechstunden oder Zuständigkeiten im Bereich der Familien- und Jugendhilfe sind unter www.kreis-oh.de/jugendamt, jugendhilfe@kreis-oh.de oder 04521 788-580 zu finden.**

Jazzkonzert im Herrenhaus

STOCKELSDORF. Am Sonntag, 30. November, findet um 17 Uhr im Stockelsdorfer Herrenhaus, Dorfstraße 7, ein Jazzkonzert mit der Traditional Old Merry Tale Jazzband statt. Die Karten für dieses Konzert sind ab sofort (außer mittwochs) für 15 Euro inklusive einem Getränk im Stockelsdorfer Rathaus, Ahrensböcker Straße 7, Zimmer 8 bzw. 13 erhältlich. Telefonische Vorbestellungen sind vormittags unter 0451/4901-156 oder per E-Mail an c.hildebrandt@stockelsdorf.de möglich.

Ratekauer Modelleisenbahner bängen um ihr Hobby

SEREETZ. Ein Zug hält am Bahnhof. Menschen tummeln sich am Bahnsteig. Auch am Hafen, in dem gerade der Kran einen Container auf einen Frachter lädt, herrscht Betrieb. Plötzlich taucht eine Hand auf, so groß wie der Zug selbst, und rückt einen Zaun zurecht. „Wir haben den ehemaligen Ratekauer Bahnhof originalgetreu nachgebaut“, sagt Joachim Krönke und schaut auf die große Modelleisenbahn-Landschaft.

Das Mitglied der Eisenbahn- und Modellbahnfreunde Ratekau ist eines von insgesamt nur noch zehn Mitgliedern, die in diesem Jahr an das 30-jährige Vereinsjubiläum erinnern. Was einst als lockere Treffen und Fachsimpeln in einer Kneipe begann, findet heute im Obergeschoss in der Sereetzer Grundschule statt. Einmal in der Woche treffen sich die Hobby-Eisenbahner in der Werkstatt, zum Basteln, Bauen, Entwerfen und um



Der 1. Vorsitzende Robert Weidling begeistert sich im Ruhestand wieder für Modelleisenbahnen.

Foto: Beke Zill

im Nebenraum ihre Modelle zu fahren.

Obwohl das Interesse an Eisenbahn, Blechspielzeug und Modellbau weiterhin besteht, kämpft der Verein ums Überleben. In Hochzei-

ten hatte der Verein etwa 30 Modellfreunde. Die Zahl ist heute gerade zweistellig. Das Problem: die meist älteren Mitglieder können nicht mehr Auto fahren, ziehen ins Heim oder kommen die Treppe in

den ersten Stock nicht mehr hoch. „Wir suchen dringend Mitglieder“, sagt Robert Weidling, 1. Vorsitzender des Vereins.

Für ihn gibt es gute Gründe, einmal vorbeizuschauen. Immer montags kommen sie in der Werkstatt zusammen und schrauben, kleben, sägen an den einzelnen Fahrbereichen herum und testen die unterschiedlichen Loks mit ihren Waggons im Maßstab H0 1:87.

„Es ist ein tolles Hobby, das Spaß macht, aber auch Platz braucht“, erklärt Rüdiger Wastrau. Ihm macht besonders das Werkeln Spaß. Joachim Krönke entwirft gerne Themen-Areale. Es gibt immer und für jeden etwas zu tun. „Man wird mit einer Anlage nie fertig“, sagt er schmunzelnd.

Nicht nur die gebauten Landschaften faszinieren. Auch die Loks und Waggons nach neuem Stand der Technik lassen die Her-

zen der Eisenbahnfreunde höher schlagen. „Durch die zunehmende Technisierung werden die Loks immer teurer. Eine digitale Lok kostet 800 bis 1000 Euro“, betont Krönke. Er glaubt, dass der Nachwuchs an den digitalen Schaltungen, den technischen Möglichkeiten ebenfalls Spaß hätte. „Aber keiner will Vereinsgebunden sein“, klagt er.

Dennoch geben die Eisenbahner nicht auf und werben auch nach 30 Jahren für ihr Hobby, das in der Gemeinschaft viel mehr Spaß macht. „Man kann ganz zwanglos vorbeikommen, basteln, Erfahrungen austauschen – oder einfach nur schnacken“, sagt Wilfried Wolf, der den umgefällenen Zaun in der Eisenbahn-Landschaft inzwischen mit Heißkleber festgemacht hat. Der Zug am Ratekauer Bahnhof ist wieder abgefahren, der Container auf das Schiff geladen. **BEZ**

Rechtsstreit beendet: Spielplatz in Stockelsdorf darf bebaut werden

Neubauvorhaben in der Max-Hamerich-Straße kann Fahrt aufnehmen – Baubeginn im zweiten Halbjahr 2026

STOCKELSDORF. Seit gut drei Jahren kämpfen Anwohner der Max-Hamerich-Straße in Stockelsdorf gegen ein Neubauprojekt auf einem Spielplatz in ihrem Quartier. Um die Pläne der Gemeinde zu stoppen, die unter anderem die Verlegung eines Spielplatzes vorsehen, haben einige Anwohner juristische Schritte eingeleitet. Der Normenkontrollantrag eines Anwohners in direkter Nachbarschaft zum Neubauvorhaben wurde nun allerdings zurückgezogen.

„Es hat keinen Sinn mehr gemacht“, sagt der 63-jährige Anwohner. Grund: Bei einem Ortstermin Anfang Oktober mit einem Richter des Oberverwaltungsgerichts wurden Sach- und Rechtsfragen ausführlich erörtert. „Der Richter hat dabei ganz klar durchblicken lassen, wie seine Entscheidung ausfallen wird. Vor diesem Hintergrund und nach Absprache mit meiner Rechtsanwältin haben wir den Antrag zurückgezogen, um nicht weiter Geld zu verbrennen“, erläutert der Anwohner. Die Kosten fürs Verfahren und die Rechtsanwältin hätten sonst vermutlich mehrere tausend Euro betragen.

BELANGE FÜR NATUR UND VERKEHR WURDEN BERÜCKSICHTIGT

Erleichterung bei den Verantwortlichen in der Gemeinde. „Die vorgeworfenen Verfahrens- und Abwägungsfehler wurden endgültig ausgeräumt. Wir sind froh, dass damit unsere von Beginn an vertretene Auffassung auch vor dem Oberverwaltungsgericht Bestand hat“, erklärt Bauamtsleiter Jan-Christian Ohm.

Die Anwohner hatten in ihrem Antrag vornehmlich rechtliche Bedenken aufgrund der Stellplatzsituation, des ansteigenden Verkehrsaufkommens und des



Stockelsdorfs Fördermittelmanagerin Silke Repenning und Architekt Stefan Middeler aus dem Bauamt wollen das Neubauvorhaben in der Max-Hamerich-Straße weiter vorantreiben. Foto: hfr



In der Max-Hamerich-Straße plant die Gemeinde Stockelsdorf zwei Wohngebäude mit insgesamt elf Wohneinheiten. Für das Bauvorhaben wird der Spielplatz auf die andere Straßenseite verlegt. Foto: Sebastian Prey

Naturschutzes. Der Schutz von Natur und der Erhaltung der vorhandenen Gehölzstruktur haben laut Gemeindeverwaltung maß-

geblich zu einer positiven Einschätzung der Bebauungsplanung beigetragen.

Bürgermeisterin Julia Samtleben zeigt sich mit der Entwicklung zufrieden: „Die Gemeindevertretung trifft alle Entscheidungen zur Bauleitplanung. Unsere Verwaltung sorgt dafür, dass alle notwendigen rechtlichen Schritte eingehalten werden und die Planungen in Übereinstimmung mit geltendem Recht umgesetzt werden. Nun steht der Errichtung weiterer geförderter Wohnungen nichts entgegen.“

Die Rücknahme des Normenkontrollantrags beendet somit eine langwierige rechtliche Auseinandersetzung und öffnet den Weg für die geplante Bebauung der Fläche. Aktuell laufen die Vorbereitungen, um den Spielplatz

auf der gegenüberliegenden Straßenseite neu zu errichten. Das soll im ersten Halbjahr 2026 geschehen. Anschließend kann mit dem Bau der Mehrfamilienhäuser im zweiten Halbjahr 2026 begonnen werden.

Die Initiative der Anwohner ist über die Entwicklung alles andere als glücklich. „Bevor mit dem Bau überhaupt begonnen wird, wurden hier schon fast eine Million Euro versenkt. Das hätte man alles an einer anderen Stelle günstiger haben können. Juristisch gibt es nun allerdings keine Handhabe mehr. Wir werden aber weiter das Vorhaben in den politischen Gremien kritisch begleiten“, sagt der 63-jährige Anwohner.

INITIATIVE WILL AUFMERKSAM BLEIBEN

Zudem werde man die schwierige Verkehrliche Situation in dem Quartier weiter thematisieren und auch das Baugenehmigungsverfahren aufmerksam beobachten.

Unabhängig davon schreibt sich die Anwohner-Initiative die Verkleinerung des Wohnbauprojekts auf ihre Fahnen. Auf dem Gelände des Spielplatzes, der auf die andere Straßenseite verlegt wird, sollen zwei Gebäude mit insgesamt elf Wohneinheiten entstehen. „Zu Planungsbeginn war noch von deutlich mehr Wohnungen die Rede.“ **SEP**

Kostenloser Vortrag im Familienzentrum

BAD SCHWARTAU. Das Familienzentrum Bad Schwartau lädt am Mittwoch, 26. November, zu dem kostenfreien Vortrag „Das freie Spielen unserer Kinder – eine Lernsituation stirbt aus“ in das Familienzentrum Bad Schwartau, in der Lübecker Straße 29, in Bad Schwartau ein. Referent ist Torsten Heuer (Diplom-Sportlehrer). Torsten Heuer wird in seinem Vortrag aufzeigen, wie bedeutsam freies Spielen und selbstgestaltetes Handeln für die geistige, emotionale und soziale Entwicklung von Kindern im Alter von 0 bis 7 Jahren sind. Er erläutert, welche kreativen Prozesse im freien Spiel stecken – und warum Kinder gerade dort am meisten lernen, wenn Erwachsene „weniger tun“. Die Veranstaltung bietet Impulse und Denkanstöße für den Familienalltag.

➔ Eine Anmeldung wird erbeten unter Tel. 0451 / 2929328 oder per E-Mail an familienzentrum@lebenshilfe-ostholstein.de.

ANZEIGE

ACHTUNG!

- Expertentage -
Wir kaufen gegen sofortige Bezahlung

Goldschmuck, Brillantschmuck, Goldmünzen, Zahngold, Altgold, Antikschmuck, Armband- und Taschenuhren, Marken- und Luxusuhren, Silberbestecke, Silbermünzen, Münzsammlung usw.

Zusätzlich zu unserem täglichen Edelmetall-Ankauf!

Der Fachmann ist für Sie da!
Donnerstag, 27.11.2025
Freitag, 28.11.2025
9.00 – 17.00 Uhr

Alles anbieten und spontan vorbeikommen!
Bringen Sie Ihren Ausweis mit!
Fachleute vor Ort!

**Glockengießerstraße 34
23552 Lübeck** **Der weiteste Weg lohnt sich!**

Messergewalt nimmt auch in Ostholstein zu

OSTHOLSTEIN. Seit Jahresbeginn schaut die Polizei in Schleswig-Holstein bei Messern ganz genau hin. Statistisch wird bei jedem Fall und jedem Tatverdächtigen erfasst, ob die Stichwaffe eingesetzt oder mitgeführt wurde. Denn die Messergewalt im Land hat zugenommen, Prävention wird ein immer größeres Thema. Nicht nur im Kieler Innenausschuss am 5. November, sondern auch in Ostholstein.

Zwar gibt es für 2025 noch keine Auswertungen, aber die der Vorjahre zeigen, dass das Problem wächst. Die Polizei teilte mit: 2022 gab es 40 Messerangriffe im Landkreis. 2024 waren es bereits 69. Rund 63 Prozent entfielen im letzten Jahr davon auf Nötigungs- und Bedrohungsdelikte, etwa 37 Prozent auf Straftaten wie Körperverletzungen und Raub. 58 Fälle konnte die Polizei mittlerweile aufklären. Mehr als 85 Prozent

der Tatverdächtigen waren laut Polizei „männlich“ und 67 Prozent „erwachsen“. In 19 Fällen war Alkohol im Spiel. Damit die Zahlen schnell wieder sinken, setzen die Behörden verstärkt auf Info-Kampagnen, etwa an Schulen werden Messerkriminalität und -verbote regelmäßig angesprochen. Zudem soll bald die ähnliche Aktion „Kein Ort für Messer“ insbesondere bei Großveranstaltungen durchgeführt werden.

Gemeinsame Übung der Wehren

OSTHOLSTEIN. In der vergangenen Woche rückten die freiwilligen Feuerwehren Horsdorf, Curau und Bad Schwartau/Rensefeld zu einer gemeinsamen Übung aus.

Auf dem Weg von Horsdorf Richtung Rohlsdorf war von den Übungsleitern ein Verkehrsunfall vorbereitet worden: Zwei Fahrzeuge mit insgesamt drei Insassen waren in einer 90° Kurve bei überhöhter Geschwindigkeit auf der schmalen Straße kollidiert. Beide PKW waren dadurch stark deformiert und einer von beiden lag auf der Seite. Die präparierten Dummies waren hierdurch eingeklemmt. Eine weitere Übungspuppe mit Sprachmodul wurde hinter einem Knick, nicht sichtbar für die Einsatzkräfte deponiert und rief leise um Hilfe.

Unter der Aufsicht des Gemeindeführers von Sto-



Gemeinsame Übung der freiwilligen Feuerwehren Horsdorf, Curau und Bad Schwartau/Rensefeld. Foto hfr

ckelsdorf, Lars Schöppich, hatte schon Horsdorf als ersteintreffende Wehr alle Hände voll zu

tun, die Patienten zu betreuen, die verunfallten Fahrzeuge zu sichern und die Straße gegen den Verkehr zu sperren.

Im Anschluss trafen dann zunächst die Wehr aus Curau und kurze Zeit später aus Bad Schwartau ein, die sich sofort daran machten, die eingeschlossenen Personen zu befreien. Eine besondere Schwierigkeit stellte hierbei die Enge des Unfallortes dar, welche die Wehren dazu zwang, auf engstem Raum zu arbeiten.

Nach ungefähr einer Stunde war das Szenario abgearbeitet und die Übung beendet. Bei einer Wurst im Feuerwehrgerätehaus Horsdorf fand in gemütlicher Runde eine Abschlussbesprechung statt, bei der vor allem die sinnvolle gemeindeübergreifende Zusammenarbeit der Wehren betont wurde.

Spare bis zu **20 % auf Alles**

Folgst du uns schon?

BLACK DAYS IM LUV SHOPPING

Vom 26. November bis zum 01. Dezember

Eine Woche voller Highlights & Mega-Deals!

- **20 % Rabatt auf Alles** bei CB, Schuback und Villeroy & Boch
- **10 % Rabatt auf Alles** bei Ecco
- Mitglied bei EASYFITNESS werden und **bis zum 31.12. gratis trainieren + 5 € LUV-Gutschein** für die ersten 50 Anmeldungen
- Weitere Angebote bei **MediaMarkt, Ernsting's family, Tchibo Outlet, Intersport** und mehr
- **Erlebe tolle Shoppingmomente und echte Highlights**

Dänischburger Landstraße 81 | 23569 Lübeck
www.luvshopping.de | Centeröffnungszeiten: Mo. - Sa.: 09:00 - 20:00 Uhr

Surffreizeit für 12jährige auf Rügen

BAD SCHWARTAU. In den Sommerferien 2026 bietet vom 31. Juli bis 4. August 2026 die Ev.-Luth. Kirchengemeinde Schwartau eine Surffreizeit für Kinder an. In Prora auf Rügen lässt es sich gut surfen. Hier können die Kinder unter einer professionellen Anleitung eine Einführung in das Segelsurfen bekommen. Eingebettet ist die Freizeit in die bewährte Tagesstruktur mit Morgentreff und Abendrunde und vielen selbstorganisierten Aktivitäten wie Schatzsuche und Strandolympiade. Ort ist die Jugendherberge Prora. In den Kosten von 360 Euro sind der Surfkurs, die Fahrkosten und Eintrittspreise enthalten. Teilnehmen können Kinder, die 12 Jahre alt sind oder es in dem Jahr werden. Eine Teilnahme soll nicht an den Kosten scheitern. Familien, für die diese Kosten eine Herausforderung sind, werden unterstützt.

➔ **Anmeldefrist: 31. Januar 2026.**
Kontakt: Diakonin Christiana Schulz
 Email: christiana.schulz@kirche-schwartau.de
 www.kirche-schwartau

Ein Tannenbaum für Stockelsdorf

STOCKELSDORF. Gemeinschaftsaktion in Stockelsdorf: Am Samstag, 22. November, um 11 Uhr stellt der Gemeinnützige Bürgerverein Stockelsdorf einen Weihnachtsbaum vor der Kirche auf. Der festlich geschmückte Baum soll ein Zeichen sein für Gemeinschaft, Wärme und Vorfreude in der Adventszeit. Ein herzliches Dankeschön gelte der Familie Meußler für die Baumspende, Klaus Pritschau, der den aufwendigen Transport übernimmt, und der Feuerwehr Stockelsdorf, die sich um das Aufstellen und Schmücken des Baumes kümmert. Die Initiatoren freuen sich außerdem darüber, dass Andreas Gurth die Runderneuerung des Weihnachtsschmucks großzügig unterstützt hat. Das Team vom Bürgerverein freut sich, wenn viele Stockelsdorfer zur Baumaufstellung kommen, um den besonderen Moment mitzuerleben, wenn sich die Tanne erstmals beleuchtet präsentiert und die Adventszeit einläutet. Angela Prühs: „Gemeinsam machen wir Stockelsdorf ein Stück heller.“

Weihnachtsmärkte in Ostholstein

Vom Weihnachtsdorf bis zur Lichterstadt – Beliebte Treffpunkte in der Umgebung.

OSTHOLSTEIN. Die Vorbereitungen für die Adventszeit sind in vollem Gange. In Städten und Gemeinden werden die Beleuchtungen in den Straßen angebracht und Tannenbäume aufgestellt. Es herrscht Vorfreude: auf Lichterglanz, Glühwein-, Bratwurst- und Mandelduft.

Lichterstadt und Weihnachtsmarkt Eutin: Vom 24. November bis zum 4. Januar machen etliche Installationen auf einem 1,8 Kilometer langen Rundgang Eutin zur Lichterstadt. Es wird ein Bogen geschlagen zwischen Geschichte und Gegenwart. Viele Leuchtskulpturen sind inspiriert von Eutins Vergangenheit als Residenzstadt.

2022 hatte der spezielle Rundgang seine Premiere. Jedes Jahr wird er durch neue Kreationen erweitert. Am Marktplatz, in der Peterstraße und am Wilhelm-Wisser-Platz sind Hotspots mit Getränken und kleinen Speisen eingerichtet.

Die Lichterstadt leuchtet täglich von 16 bis 21 Uhr. Am Eröffnungstag (24. November) gehen die Lichter erst um 18 Uhr an.

Der Weihnachtsmarkt am Schloss ist am Montag, 24. November, von 15 bis 21 Uhr geöffnet. Vom 27. November bis 21. Dezember gelten folgende Zeiten: donnerstags und freitags jeweils von 15 bis 21 Uhr, samstags von 11 bis 21 Uhr, sonntags von 12 bis 20 Uhr.

Die „Weihnacht im Schloss“ in Eutin findet traditionell am zweiten Adventswochenende statt. Der Kiwanis-Club Ostholstein hat



Beliebter Treffpunkt in der Adventszeit: der Weihnachtsmarkt am Eutin Schloss. Foto: Anne Weise / Eutin Tourismus

für den 6. und 7. Dezember viele Kunsthandwerker eingeladen, es gibt ein Musikprogramm und allerlei kulinarisches. Die Zeiten: Am Samstag, 6. Dezember, ist von 13 bis 19 Uhr geöffnet, am 7. Dezember von 12 bis 18 Uhr. Mehr zum Programm und den Ausstellern unter www.kiwanis-ostholstein.de.

Bosau: Adventszauber mit Handgemachtem wird bei einem Besuch der Dunkerschen Kate (Bischof-Vicelin-Damm) versprochen. Selbstgebackene Torten gibt es auch. Am 13. und 14. Dezember ist jeweils von 11 bis 17 Uhr geöffnet.

Dorfmuseum Ratekau: Unter dem Titel Adventszauber gibt es hier am Samstag, 29. November, einen kleinen, aber feinen Weihnachtsmarkt. In der Zeit von 15 bis 20 Uhr laden der Verein Dorfmuseum, ortsansässige Vereine und Organisationen zu Punsch, Kakao, Heißwecken und Waffeln ein. Einige Kunsthandwerker stellen aus, am offenen Feuer wird geschmiedet. Von 15.30 bis 16.30 Uhr sind ein Konzert der Grundschul-Kinder, eine Kurzandacht der Pastorin und eine Aufführung des Komunalen Kinderhauses mit dem Thema „Frau Holle“ angekündigt. Der Nikolaus steht bis 17 Uhr fürs Fotoshooting zur Verfügung.

Techau: Der Verband Wohneigentum Gemeinschaft Techau veranstaltet seinen Weihnachtsmarkt am Samstag, 22. November. Von 10 bis 17 Uhr werden im Dorfgemeinschaftshaus, Dorfstraße 1, Hobby- und Kunsthandwerk, Kuchen und Getränke angeboten.

Bad Schwartau: Der Weihnachtsmarkt und der Zwergewald in Bad Schwartau werden am Montag, 24. November, eröffnet. Der Markt ist bis Heiligabend täglich geöffnet. Und zwar montags bis mittwochs von 11 bis 20 Uhr, am Donnerstag und Freitag jeweils von 11 bis 21 Uhr, samstags von 10 bis 21 Uhr und son-

tags von 10 bis 20 Uhr. Heiligabend ist bis 12 Uhr geöffnet. Laut Weihnachtsmarkt-Veranstalter Thomas Buchholz wird in diesem Jahr das Bühnenprogramm von Donnerstag bis Samstag weiter ausgebaut. Höhepunkt wird ein Auftritt der Lübecker Band Max and Friends sein. Mehr unter www.weihnachtsmarkt-bad-schwartau.de.

Timmendorfer Strand lädt ein zum musikalischen Wintertraum. Auf dem Timmendorfer Platz ist ein Zelt errichtet, in dem täglich ab dem Nachmittag Musik geboten wird: von einem DJ oder live. Am Mittwoch, 18. Dezember, tritt beispielsweise um 18 Uhr die Timmendorfer Skiffle Group auf. Am Sonntag, 22. Dezember, sind ab 17.15 Uhr Nathalie Dorra & Ole Feddersen zu erleben.

Niendorf: Fischers Wiehnacht wird vom Weihnachtsmann eröffnet, der auf einem Fischerboot in den Niendorfer Hafen einfährt. Direkt an der Hafenkante gibt es drei Tage kulinarische Highlights, Geschenk-Ideen und ein buntes Rahmenprogramm. Termine: 5. Dezember ab 16 Uhr, 6. und 7. Dezember ab 11 Uhr.

Scharbeutz: Rund ums Bürgerhaus ist am dritten Advent, 14. Dezember, ein Adventsmarkt angesiedelt. Von 13 bis 18 Uhr werden auch Tannenbäume verkauft. Und es ist Gelegenheit für Vereine, sich zu präsentieren. **BEN**

➔ **Unsere Auflistung erhebt keinen Anspruch auf Vollständigkeit.**



Leonie Hafermalz, Auszubildende im Tierheim Lübbersdorf, mit Chihuahua-Mix „Jack“. Foto: Maïke Wegner

Chihuahua-Mix „Jack“ sucht ein Zuhause

LÜBBERSDORF. Gerade einmal acht Monate ist der Rüde „Jack“ alt und dementsprechend voller Energie. Mitte September kam der Vierbeiner ins Tierheim Lübbersdorf. Dort hat er zwar die Herzen im Sturm erobert, die Mitarbeiter wünschen sich aber dringend ein schönes Zuhause für den Chihuahua-Mix.

Seine neuen Besitzer dürfen allerdings keine Bewegungsmuffel sein. Denn „Jack“ ist ein kleiner

Wirbelwind voller Temperament. Auch in Sachen Erziehung ist noch etwas Luft nach oben: Der Besuch in einer Hundeschule dürfte deshalb sinnvoll sein und dem agilen Vierbeiner gleichzeitig große Freude bereiten. Da „Jack“ ausgesprochen bestechlich ist, lernt er nur allzu gern mit der Hilfe von Leckerlis. Der Rüde kennt bereits das Autofahren in einer Hundebox und ist auch Katzen sowie seinen Artgenossen gegenüber freundlich.

Auch im Tierheim dreht er seine Gassi-Runden gern in Begleitung anderer Hunde.

Ein kleiner Wachhund steckt auch in ihm: Rassebedingt bellt „Jack“ gern und vermeldet, sobald sich in seinem Umfeld etwas tut. Wer mehr über den liebenswerten Vierbeiner erfahren möchte, kann sich im Tierheim Lübbersdorf Uhr melden.

Im Tierheim warten aber noch viele weitere Vierbeiner auf ein

neues Zuhause oder Zuwendung. Außerdem werden für alle Tiere Patenschaften vergeben. Dabei übernehmen die Paten entweder Besuche und Spaziergänge oder unterstützen das Tier mit einer monatlichen Spende.

➔ **Wer mehr darüber erfahren möchte, kann das täglich von 8 bis 16 Uhr unter Telefon 043 61/38 84 tun. Weitere Infos auch auf tierheim-luebbersdorf.de**

Top-Tagesfahrten im Norden!

Mit modernen Fernreisebussen ab Lübeck, Bad Schwartau und Eutin

Code: RB 055_11



p. P. ab € 99,⁹⁰

„Bremen Tattoo“ mit 10 Nationen!

Inkl. Eintrittskarte PK 3 um 15.00 Uhr

Mit weit mehr als 700 Teilnehmern aus mehr als 10 Nationen geht das „Bremen-Tattoo“ 2026 an den Start mit einer weltweit einzigartigen Musikshow der Spitzenklasse mit Top-Musikern, Tanz und Gesang.

• Höherwertige Eintrittskarten sind gegen Aufpreis buchbar

▶ So., 18.01.2026



p. P. nur € 59,⁹⁰

Der Stint ist da!

großes Stint- & Fischbuffet
Aufenthalt in Lüneburg

Dieser leckere kleine Fisch wird nur kurze Zeit gefangen. Ein typisches Merkmal ist der leichte Gürkengeruch. Freuen Sie sich auf ein Stint- und Fischbuffet in der südlichen Lüneburger Heide. Auf dem Rückweg fahren wir am Nachmittag in die Salzstadt Lüneburg inkl. Freizeit.

▶ Mi., 25.02.2026 ▶ So., 08.03.2026
▶ Fr., 13.03.2026 ▶ Do., 19.03.2026



p. P. ab € 69,⁹⁰

Küstentörn

mit großem Frühstücksbuffet

Kombinierte Bus- & Schiffsreise mit den TT-Line-Fährschiffen. Reichhaltigem Frühstücksbuffet an Bord und nach der ca. 4-stündigen Überfahrt Ankunft in Rostock am Fährhafen. Anschließend fahren wir mit Ihnen in die Hansestadt Rostock mit viel Freizeit zum Stadtbummel.

▶ Do., 19.03.2026 ▶ Do., 16.04.2026
▶ Mi., 06.05.2026 ▶ Di., 19.05.2026



p. P. nur € 29,⁹⁰

Biike-Brennen

auf der Insel Nordstrand

Genießen Sie die große Panorama-Fahrt von der Ostsee an die Westküste nach Husum, hier haben Sie Gelegenheit zum Stadtbummel und sich ein wenig zu stärken. Anschließend Fahrt auf die Insel Nordstrand, wo Sie nach dem Abbrennen der Biike-Feuer mit wärmendem Glühwein erwartet werden.

▶ Sa., 21.02.2026

REISEBÜRO
Behrens GmbH

MTZ: 30 Personen, diese muss bis 3 Wochen vor Anreise erreicht sein.
Für mobilitätseingeschränkte Personen nicht geeignet.
Personalausweis erforderlich.

Reiseveranstalter:
Reisebüro Behrens GmbH
Riemannstraße 26 | 23701 Eutin
E-Mail: info@behrens-reisen.de

Beratung & Buchung (Mo.-Fr. 09:00 bis 17:00 Uhr)

04521-77937-0



GESUNDHEITSFORUM



Programm

Dezember 2025

Datum Zeit	Thema Vortragende
Mo. 1. 18 – 19 Uhr	Wege zu besserem Schlaf Prof. Dr. Klaus Junghanns – Zentrum für Integrative Psychiatrie ZIP, Klinik für Psychiatrie und Psychotherapie
Mi. 3. 18 – 19 Uhr	Das Molekulare Tumorboard (MTB): Wie funktioniert es und für wen ist es geeignet? Prof. Dr. Niklas Gebauer – Universitäres Cancer Center Schleswig-Holstein
Do. 4. 18 – 19 Uhr	Herzklappenoperation: Eine Reise durch den Eingriff Prof. Dr. Thomas Pühler – Universitäres Herzzentrum Lübeck
Sa. 6. 11 – 16 Uhr	Aktionstag für Familien: Unfallfrei statt Böllerei Mitmachaktionen und Infostände Kliniken des UKSH, Paulinchen e. V., UKSH Blutspende, Teddyklinik Lübeck und Feuerwehren
Mo. 8. 18 – 19 Uhr	Medikamente richtig einnehmen – häufige Fehler Jörg Riedl – Universitäres Cancer Center Schleswig-Holstein
Di. 9. 18 – 19 Uhr	Aktueller Stand der Endoprothetik an Knie und Hüfte Dr. Christian Weilandt – Klinik für Orthopädie und Unfallchirurgie
Do. 11. 18 – 19 Uhr	Abnutzung des Kniegelenkes – was ist das beste Verfahren für mich? Von der Knorpelstimulation zur Knieendoprothese Lukasz Palka – Klinik für Orthopädie und Unfallchirurgie
Mo. 15. 18 – 19 Uhr	Patientenverfügung, Vorsorgevollmacht + Co. Maren Hoge – PIZ Patienteninformationszentrum

Besuchen Sie unser **Gesundheitsforum** im CITTI-PARK wahlweise **in Präsenz** oder **online**. Wir bieten Ihnen ein kostenfreies Vortragsprogramm und laden Sie ein, mit unseren Expertinnen und Experten ins Gespräch zu kommen.

Sonderveranstaltung

Sa., 06.12.2025 | 11 – 16 Uhr

Aktionstag für Familien
Unfallfrei statt Böllerei



VITAL-TANZEN „TADIFIT“

03.12. | 17.12.2025
max. 25 Teilnehmende
mittwochs von 15 – 16 Uhr



UCCSH | Universitäres Cancer Center
Schleswig-Holstein

Foto: ©Pulwey | ©Nathan Hutchcraft – adobe.stock.com

Veranstaltung mit erweitertem Programm.



Programmorschau: Bleiben Sie neugierig!



VERANSTALTUNGEN



EIN KLICK
FÜR IHREN
ÜBERBLICK



Veranstaltungsort
UKSH Gesundheitsforum
im CITTI-PARK
(2. OG über dem Haupteingang)
Herrenholz 14 | 23556 Lübeck

Anmeldung und Auskunft



☎ 0451 500 – 10742
Mo.: 9 – 15 Uhr, Di. + Do.: 9 – 12 Uhr
✉ gesundheitsforum.luebeck@uksh.de
www.uksh-gesundheitsforum.de
← Anmeldung auch hier möglich!

Adventsbasar in Waldorfschule

LÜBECK. Am Samstag, 29. November, lädt die Freie Waldorfschule Lübeck zu ihrem alljährlichen Adventsbasar ein. Die festliche Veranstaltung beginnt um 11 Uhr mit einer musikalischen Eröffnung und findet im Schulgebäude an der Dieselstraße 18 statt. Der Basar bietet bis 16 Uhr ein buntes Programm für Groß und Klein. Neben liebevoll gestalteten kunsthandwerklichen Ständen gibt es zahlreiche Mitmachangebote für Kinder, stimmungsvolle Kaffeestuben sowie viele weitere weihnachtliche Überraschungen.

Die Veranstaltung endet um 16 Uhr mit einem gemeinsamen Singen, das die festliche Atmosphäre wunderbar abrundet. Der Adventsbasar ist eine wunderbare Gelegenheit, in vorweihnachtlicher Stimmung kreative Geschenke zu entdecken, in gemütlicher Runde beisammen zu sitzen und die besondere Atmosphäre der Waldorfschule zu erleben.

Starke Marketing-Ideen erfolgreich umgesetzt: Platzhirsch 2025 gesucht

Die besten Werbekampagnen und Marketingkonzepte aus der Region werden prämiert.

LÜBECK. Der Marketing Club Lübeck sucht erneut die besten Werbekampagnen und Marketingkonzepte aus der Region. Mit dem Preis „Platzhirsch“ werden seit mehreren Jahren Unternehmen ausgezeichnet, die mit kreativen Ideen, klarer Strategie und sichtbarer Wirkung überzeugen.

PROJEKTE, DIE ZIELGRUPPEN ANSPRECHEN

Der Wettbewerb richtet sich an Betriebe jeder Größe und Branche – vom Start-up bis zum Traditionsunternehmen. Im Mittelpunkt steht nicht die Unternehmensgröße oder das Budget, sondern die Qualität der Umsetzung. Prämiert werden Projekte,

die Zielgruppen auf besondere Weise ansprechen, Marken stärken und wirtschaftlichen Erfolg unterstützen.

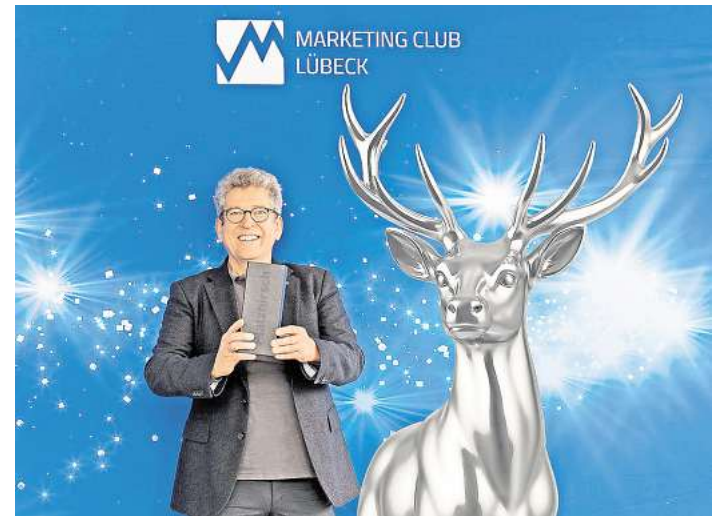
ES GIBT MEHRERE KATEGORIEN

Die Jury bewertet die Einreichungen nach den Kriterien Kreativität, Strategie, Wirtschaftlichkeit, Innovationsgrad und Nachhaltigkeit. Neben etablierten Marken können auch junge Unternehmen teilnehmen, die in den vergangenen drei Jahren gegründet wurden. Die besten Beiträge werden in mehreren Kategorien ausgezeichnet, darunter „Ausgezeichnetes Marketing“, „Senkrechtstarter:innen“ und „Local Media Award“.

Die Finalistinnen und Finalisten präsentieren ihre Arbeiten im Rahmen des Events Ende Februar 2026, bei der sowohl Jury als auch Publikum über die Gewinnerinnen und Gewinner entscheiden. Neben der Auszeichnung selbst winken attraktive Medienpakete und eine große Bühne für kreative Leistungen aus der Region.

Mit dem „Platzhirsch“ stärkt der Marketing Club Lübeck das Bewusstsein für professionelles Marketing zeigt, wie wirkungsvoll strategisch geplante Kommunikation sein kann. Bewerbungsschluss ist der 31. Dezember 2025.

➤ Weitere Informationen und Bewerbung unter: www.mc-hl.de



Christian Schult, Chef des Marketing Clubs, ruft zur Bewerbung um den „Platzhirsch“-Award auf. Foto: Nicole Sanner

Anzeige

Neuer Anlaufpunkt für Wertvolles:

Anzeige

Goldkontor Ratekau eröffnet am 05.01.2026 – Persönlicher Ankauf und kostenfreie Expertise

Neuer Anlaufpunkt für Wertvolles: Goldkontor Ratekau eröffnet am 05.01.2026 – Persönlicher Ankauf und kostenfreie Expertise. Mit dem Goldkontor Ratekau entsteht eine neue Adresse für alle, die Wertvolles verkaufen oder bewerten lassen möchten – fair, diskret und persönlich. Der offizielle Startschuss fällt am 5. Januar 2026 in der Bäderstraße 28 in Ratekau. Doch schon jetzt können Kundinnen und Kunden den professionellen Ankaufservice nutzen – bequem per Hausbesuch oder nach Terminvereinbarung. „Ich habe das Goldkontor gegründet, weil ich den Wert hinter dem Objekt erkenne“, sagt Jerome Dambrowski. „Nicht nur den materiellen, sondern den emotionalen. Viele Gegenstände erzählen Geschichten – und verdienen einen respektvollen Umgang. Ich möchte, dass sich meine Kunden verstanden fühlen, und dass sie wissen: Hier wird nicht einfach gewogen und bezahlt. Hier wird zugehört, erklärt und fair gehandelt.“



Persönlich. Transparent. Direkt bei Ihnen zu Hause.

Bis zur Eröffnung des Geschäfts kommt der Inhaber persönlich zu seinen Kundinnen und Kunden. Der Ablauf ist einfach: Termin vereinbaren, Hausbesuch erhalten, Gegenstände

bewerten lassen – und bei Einigung direkt vor Ort bezahlt bekommen. Bar oder per Überweisung, ganz nach Wunsch. Die Bewertung erfolgt nach aktuellem Tageskurs, mit präziser Feingehaltsbestimmung und transparenter Erläuterung. Es gibt keine versteckten Gebühren, keine Zwischenhändler, keine Unsicherheiten. Jeder Kunde erhält ein faires Sofortangebot – unabhängig von der Menge oder dem Zustand der Gegenstände. **Kostenfreie Expertise & Höchstpreise – dauerhaft fair** Goldkontor Ratekau bietet bereits vor der offiziellen Eröffnung allen Kundinnen und Kunden eine kostenfreie Expertise für Gold und Silber – Echtheitsprüfung & Wertorientierung durch den Inhaber persönlich. Der Service erfolgt aktuell ausschließlich per Hausbesuch: Sie vereinbaren einen Termin, der Inhaber kommt zu Ihnen und prüft Ihre Stücke – diskret, transparent und ohne Verkaufsdruck. Ab dem 05.01.2026 ist die Expertise dann auch direkt vor Ort im Geschäft möglich – ganz ohne Termin, einfach vorbeikommen und bewerten lassen. Wer verkaufen möchte, erhält ein

fares Sofortangebot zum aktuellen Tageskurs – immer zum Höchstpreis, transparent und ohne Abzüge. Das gilt unabhängig von Menge, Zustand oder Material. Auch kleine Mengen sind willkommen – jeder Kunde zählt. **Was angekauft und bewertet wird – ein Auszug:**
 - Gold: Schmuck, Münzen, Barren, Zahngold, Bruchgold
 - Silber: Bestecke, Tafelsilber, Schmuck, Münzen
 - Edelsteine: Diamanten, Rubine, Saphire, Smaragde
 - Uhren: Luxusmarken, Vintage-Modelle, auch mit Gebrauchsspuren
 - Antiquitäten: Bronzefiguren, Kunst, Gemälde, Schreibgeräte, antike Instrumente, Orientteppiche
 - Militaria: Orden, Abzeichen, historische Stücke
 - Komplette Haushaltsauflösungen: inkl. Inventarisierung und Wert-erstattung/Anrechnung. Besonderer Schmuck wird über den reinen Goldwert hinaus bezahlt, Edelsteine werden zusätzlich berechnet.
Kontakt & Erreichbarkeit: Goldkontor Ratekau Bäderstraße 28, 23626 Ratekau – zwei Parkplätze direkt vor dem Geschäft Telefon: 04504 / 7790613 Mobil: 0174 / 8611 934 E-Mail: info@goldkontor-ratekau.de Web: goldkontor-ratekau.de Öffnungszeiten ab 05.01.2026: Montag bis Samstag, 10:00–16:00 Uhr oder nach Vereinbarung Bis dahin: Hausbesuche täglich möglich – Terminvereinbarung telefonisch oder online.

Wir kaufen an:

- Goldschmuck
- Altgold, Bruchgold
- Zahngold (auch mit Zähnen)
- Goldbarren, Münzen
- Silber jeglicher Art
- Besteck (Silber oder versilbert)
- Platin & Palladium
- Diamanten & Farbsteine
- Bernsteinschmuck
- Modeschmuck
- Luxusuhren, Golduhren & Taschenuhren
- Militaria jeglicher Art
- Porzellan & Bronzefiguren
- Zinn (Becher, Teller, Figuren & mehr)
- Gemälde & Kunstobjekte
- Antike Möbelstücke – Raritäten
- Haushaltsauflösungen – diskret & zuverlässig



BIS ZUR ERÖFFNUNG AM 05.01.2026: HAUSBESUCHE MIT SOFORTIGER BARZAHLUNG



GOLDANKAUF

Ihre Vorteile:

- ✓ transparente Abwicklung
- ✓ fachmännische, kostenlose Beratung
- ✓ hoher Goldkurs
- ✓ sofortige Wertermittlung & Barauszahlung
- ✓ Terminvereinbarung möglich
- ✓ Hausbesuche und Schätzungen

AB 5. JANUAR 2026 ERÖFFNUNG BÄDERSTR. 28, RATEKAU

Ob getragen, geerbt oder vergessen – jedes Stück zählt! Wertvoll. Persönlich. Transparent.

Wir zahlen tagesaktuelle Höchstpreise!



www.goldkontor-ratekau.de

04504 - 7790613

Jetzt Termin vereinbaren und von hohen Tageskursen profitieren!

Statt Rodung: Stadt will Stromleitung übers Bartelsholz

LÜBECK. Darüber hinweg statt mitten hindurch: Für das zehn Hektar große Waldstück Bartelsholz (Barti) im Ortsteil Moorgarten und den Plan, eine Hochspannungsleitung durch den Wald zu bauen, steht jetzt eine andere Lösung im Raum. Die Elbe-Lübeck-Stromleitung könnte über die Bäume gebaut werden. „Der Schutz des Stadtwalds hat für uns hohe Priorität“, sagt Umweltsenator Ludger Hinsen (parteilos). „Wenn sich durch eine technische Lösung wie die Waldüberspannung ein deutlich geringerer Eingriff in den Naturraum erreichen lässt, ist das der verantwortungsvollere Weg.“ Die Verwaltung wolle die Energiewende unterstützen, „aber mit größtmöglicher Rücksicht auf Natur- und Eigentumsbelange“, erklärt der Senator. Aktuell läuft ein Planfeststellungsverfahren zum Neubau der Höchstspannungsfreileitung von Sahms nach Lübeck West. Die Stadtverwaltung schlägt die Prüfung einer Waldüberspannung vor. Diese sieht vor, das Waldgebiet mit höheren Masten zu überbrücken, wodurch die Rodungsfläche deutlich reduziert werden könnte.

Der Netzbetreiber Tennet will diese Überspannungsvariante in das Verfahren einbringen und prüfen, bestätigt Pressereferent Peter Hillfert. Für die Überspannungsvariante seien allerdings deutlich höhere Masten als die bisher geplanten nötig.

Die Stromleitung brauche dann entsprechenden Sicherheitsabstand zu den Baumwipfeln. Bei höheren Masten könnten die freien Sichtachsen auf das Welterbe Altstadt noch ein Thema werden. Die neue Idee wird nächste Woche im Umweltaus-



Seit Monaten kämpft eine Initiative gegen die Rodung eines Waldstücks namens Bartelsholz für eine Stromleitung. Foto: Lutz Roebler

schuss diskutiert.

Die Hansestadt hatte die Durchschneidung des zehn Hektar großen Bartelsholzes stets abgelehnt und sich für eine nördliche Umgehung des Waldgebiets über landwirtschaftlich genutzte Flächen ausgesprochen. Das hat auch die Bürgerschaft am 24. Juli beschlossen.

Die nördliche Umgehung war auch von Anfang die Forderung des Bündnisses „Lübecker Stadtwald retten“, zu dem sich etliche Initiativen zusammengeschlossen haben. Das Bündnis protestiert seit Monaten mit Transparenten, die im Wald aufgehängt sind, mit Waldspaziergängen, einer Menschenkette und Baumpflanzungen gegen die Tennet-Pläne.

Doch die Nordumgehung ist vom Tisch. Tennet habe technische und wirtschaftliche Gründe dafür angegeben, sagt die Verwaltung. Das bestätigt Pressereferent Hillfert: „Die Nordumgehung ist vor allem planungsrechtlich nicht machbar.“ Der Gesetzgeber habe der Energiewende Vorrang vor öffentlichem Eigentum wie Wald gegeben. **DOR**

Abheben erwünscht!

LÜBECK. Die Sternwarte zeigt in der Lübecker Wort-Werft die Ausstellung „Zwischen Wort und Weltall – Abheben erwünscht!“: Großformatige Astrofotografien aus der Astro-Foto-AG sollen die Faszination des Himmels direkt in die Altstadt bringen. Die Motive reichen von Polarlichtern über Lübeck bis zu fernen Galaxien und Nebeln, von Jupiter und den Plejaden über unsere Sonne im

H-Alpha-Licht bis zu eindrucksvollen Mondmomenten und Meten. Alle Bilder stammen von Mitarbeiterinnen und Mitarbeitern der Sternwarte Lübeck.

➤ Die Ausstellung läuft bis zum 31. Januar in der Lübecker Wort-Werft, Dankwagsgrube 39/41. Weitere Informationen gibt es unter luebecker-wortwerft.de sowie sternwarte-luebeck.de.

LESERREISEN

Unsere Reisehighlights für Sie!

Alle Reisen inklusive Fahrt im modernen Fernreisebus ab Lübeck, Bad Schwartau, Neustadt und Eutin

Top-Erlebnis



EZ-Zuschlag € 39,-

p. P. im DZ ab € **229,90**

Musical-Reise „Starlight-Express“

Das erfolgreichste Musical der Welt mit First-Class-Hotel

Musicalweltsensation! Mehr als 37 Jahre unvergleichliche Musik, einmalige Kulissen, atemberaubende Geschwindigkeit, große Gefühle und jede Menge Rollschuh-Action. Kein anderes Musical spielt so lang an einem Standort – und das mitten im Ruhrgebiet.

► **Leistungen** • Fahrt im modernen Fernreisebus
• 1 x Übernachtung im First-Class-Hotel Mercure zentral in Bochum • alle Zimmer mit Bad o. DU/WC, Kabel-TV, Tel., Föhn etc. • 1 x reichhaltiges Frühstücksbuffet • Eintrittskarte PK 4 zum Musical am Samstag um 20.00 Uhr

gegen Aufpreis p.P. buchbar:

• Ticket PK 1: € 50,- • Ticket PK 2: € 40,- • Ticket PK 3: € 20

► **2-Tage-Reise**

10.01. - 11.01.2026 p.P. im DZ € 229,90
24.01. - 25.01.2026 € 239,90

Super-Erfolg der Vorjahre!



EZ-Zuschlag € 79,-

p. P. im DZ nur € **549,90**

Wintertraum im Schwarzwald

Winter-Panorama-Zugreisen mit den berühmten Schwarzwald-Bahnen große Schwarzwald-Rundfahrt und Europastadt Straßburg

► **Leistungen** • Fahrt im modernen Fernreisebus
• 5 x Übernachtung im Mittelklassehotel „Roter Bühl“ im Schwarzwald • 5 x Frühstück vom Buffet • 5 x 3-Gang-Abendmenü • alle Zimmer mit Bad o. DU/WC, TV, Telefon
• große Schwarzwaldrundfahrt mit Reiseleiter
• große Elsassrundfahrt mit Reiseleiter • Schwarzwald-Bahnen-Fahrten • fröhlicher Musikabend im Hotel

gegen Aufpreis buchbar: • Ausflug Basel, p.P. € 24,-

Bitte beachten: Die Kurtaxe ist direkt vor Ort im Hotel zu zahlen. Eintrittsgelder sind nicht im Reisepreis enthalten.

► **6-Tage-Reise** 13.01. - 18.01.2026

Inklusive Eintrittskarte PK 3



EZ-Zuschlag € 49,-

p. P. im DZ nur € **229,90**

Show der Spitzenklasse in Bremen: „Bremen Tattoo“ mit 10 Nationen!

Europas großes Blasmusik-Festival mit Orchestern aus aller Welt

Mit etwa 700 Teilnehmern aus mehr als 10 Nationen geht das „Bremen-Tattoo“ 2026 als direkter Nachfolger der legendären „Musik-Show der Nationen“ in Bremen an den Start mit einer weltweit einzigartigen Musikshow der Spitzenklasse mit Top-Musikern, Tanz und Gesang. Glamouröse Musik-Orchester aus aller Welt bilden den eindrucksvollen Rahmen für Europas großes Blasmusik-Festival mit internationaler Marschmusik und einer atemberaubenden Show.

► **Leistungen** • Fahrt im modernen Fernreisebus
• 1 x Übernachtung im 4** Dorint-Hotel zentral in Bremen
• 1 x Frühstück vom Buffet • Eintrittskarte PK 3 für das „Bremen-Tattoo“ am Samstagabend (höherwertige Eintrittskarten gegen Aufpreis vorrätig!) • am Sonntag Vormittag Abfahrt ab Bremen in das nahegelegene Bremerhaven, wo Sie Gelegenheit haben, die „Havenwelten“ zu erkunden, das beliebte Auswanderermuseum zu besichtigen oder den Fischereihafen zu besuchen • City-Tax Bremen

► **2-Tage-Reise** 17.01. - 18.01.2026

Kein EZ-Zuschlag



p. P. im DZ nur € **169,90**

Harz – Winterschnäppchen Schlachtfest-Buffer & Brockenbahn

Preisknüller mit „300 Jahre Traditionshotel“ Mit der Brockenbahn durch die Winterwelt

Direkt im Herzen der Fachwerkstadt Stolberg werden Sie am historischen Marktplatz in unserem historischen Traditionshotel nebst Gästehaus zu einem Wohlfühlurlaub der Extraklasse erwartet.

► **Leistungen** • Fahrt im modernen Fernreisebus
• 1 x Übernachtung im historischen Komforthotel nebst Gästehaus • alle Zimmer mit Bad o. DU/WC, TV • 1 x Harzer Frühstück vom Buffet • 1 x großes Schlachtfest-Buffer mit warmen und kalten Spezialitäten des Harzes, anschließend zünftiger „Hexenabend“ im Hotel • am 1. Tag: Fahrt nach Wernigerode, Fahrt mit der „Brockenbahn“ von Wernigerode bis Schierke • Rückfahrt über Braunlage mit Gelegenheit zur Mittagspause

Bitte beachten: Die Kurtaxe ist direkt vor Ort im Hotel zu zahlen.

► **2-Tage-Reise**

23.01. - 24.01.2026 | 07.02. - 08.02.2026

Inklusive Halbpension



EZ-Zuschlag € 29,-

p. P. im DZ nur € **299,90**

„Wintertraum auf Rügen“ im Wellnesshotel in Binz am Strand

Stralsund • Inselrundfahrt Rügen Fischland/Darß/Zingst

Rügens „Gute Stube“ erwartet Sie bei unserer großen Winter-Sonderreise mit herzlich-maritimer Gastlichkeit zu einem besonders stimmungsvollen Insel-Erlebnis.

► **Leistungen** • Fahrt im modernen Fernreisebus
• 2 x Übernachtung im IFA-Hotel Binz • alle Komfortzimmer mit Bad o. DU/WC, Föhn, Sat-TV, Telefon, Balkon, kostenloses WLAN • 2 x großes Frühstück vom Buffet • 2 x großes Abendbuffet inkl. 1 Tischgetränk nach Ihrer Wahl (Bier, Wein, Softdrink) • große Inselrundfahrt Rügen mit perfekter Reiseleitung • Anreise mit einer Besichtigungspause in der alten Hansestadt Stralsund • Rückfahrt über die wildromantische Inselkette Fischland/Darß/Zingst mit Aufenthalt im Ostseebad Wustrow mit der herrlichen Seebrücke • Kurtaxe

► **3-Tage-Reise**

30.01. - 01.02.2026 | 03.02. - 05.02.2026

Inklusive Eintrittskarte PK 5



EZ-Zuschlag € 59,-

p. P. im DZ ab € **199,90**

Friedrichstadtpalast mit neuer Revue „BLINDED by DELIGHT“

Europas größtes Revue-Theater mit fantastischer Show!

Die neue Grand Show BLINDED by DELIGHT nimmt Sie mit auf eine bewegende Reise in die Welt der Träume und des Glücks. Erleben Sie blendende Show-Unterhaltung mit über 100 wundervollen Künstlerinnen und Künstlern auf der größten Theaterbühne der Welt – einfach traumhaft schön!

► **Leistungen** • Fahrt im modernen Fernreisebus
• 1 x Übernachtung im First-Class-Hotel Leonardo Berlin Mitte • 1 x reichhaltiges Frühstück vom Buffet • große Stadtrundfahrt in Berlin mit fachkundiger Reiseleitung am 2. Tag vormittags • Freizeit zum Shopping- und Sightseeing-Bummel • 1 x Eintrittskarte PK 5 für die Revue am 1. Abend (höherwertige Eintrittskarten gegen Aufpreis verfügbar)
• CityTax Berlin • Rückfahrt ab Berlin nach der Mittagspause erst gegen 14:00 Uhr

► **2-Tage-Reise**

31.01. - 01.02.2026 p.P. im DZ € 199,90
14.03. - 15.03.2026 € 209,90

Weihnachten rückt näher – und damit die Adventszeit nicht in hektischen Geschenkstress verfällt, haben sich die Lübecker Nachrichten etwas Besonderes überlegt. Mit viel Liebe ist so die Küstenkiste entstanden.

Ein Stück Küste zum Verschenken

LÜBECK. Was mit einer unscheinbaren Idee begann, entwickelt sich gerade zu einem echten Küstenphänomen. Die Lübecker Bucht steckt voller kleiner Schätze – regional und hochwertig. Warum also nicht all diese feinen Dinge in einer Geschenkbox bündeln, damit man sich ein Stück Heimat einfach nach Hause holen kann. Bereits im März startete die Planung für die Küstenkiste. Mit viel Sorgfalt wurden regionale Produkte



und verpackt. Jeder Handgriff sitzt und jede Kiste erzählt ihre eigene kleine Geschichte von Zusammenarbeit und Freude. Mehr als 20 Mitarbeiterinnen und Mitarbeiter mit Beeinträchtigungen sind, tagtäglich daran beteiligt, die beliebten Küstenkisten zu befüllen. Rund 50 Stück werden pro Tag in der Werkstatt gepackt – ein Ergebnis, das zeigt, wie viel Engagement und Herzblut in jedem einzelnen Paket steckt. Die Küstenkiste, die regionale Vielfalt mit der gemeinschaftlichen Zusammenarbeit verbindet.

Zahlreiche Gutscheine inklusive! Inhalt entdecken unter kuesten-kiste.de

Über 315 €
Warenwert
für nur
79 €

ausgewählt, geprüft und mit ganz viel Liebe verpackt. Das Ergebnis: Eine Box, die nach Meer, Tradition und echter norddeutscher Heimat schmeckt. Die Küstenkiste enthält 28 Produkte regio-

ner Unternehmen und Marken in einem Gesamtwert von über 315 Euro (UVP). Von kulinarischen Leckereien über Gutscheine und Eintrittskarten bis hin zu einer besonderen Gewinn-

chance! Insgesamt wurden 3000 Kisten produziert und bereits 2000 Kisten verkauft. Wer noch eine Küstenkiste bestellen möchte, erhält sie für 79 Euro zuzüglich Versandkosten be-

quem per DHL nach Hause geliefert. Viele Küstenkisten, zahllose Handgriffe und eine große Portion Begeisterung: In den Marli-Werkstätten wird mit beeindruckender Sorgfalt gefaltet, sortiert

SCHWARTAU EXTRA WENIGER ZUCKER HIMBEER

Die Schwartauer Werke aus Bad Schwartau sind seit über 125 Jahren ein fester Bestandteil der Region. Mit der ersten Konfitüre 1912 legten die Brüder Fromm den Grundstein für ein Familienunternehmen, das heute mit Marken wie Schwartau Extra und Corny für höchste Qualität steht. Die klassische Schwartau Extra Marmelade besticht durch ihren unverwechselbaren Fruchtgeschmack. Die zuckerreduzierte Variante bietet bewussten Genießerinnen und Genießern eine leckere Alternative mit etwa 30 Prozent weniger Zucker ohne Kompromisse beim Ge-



LÜBECKER ROTSPON



Der Lübecker Rotspion ist ein ganz besonderes Weinerelebnis mit jahrhundertalter Tradition. Dieser Wein ist von Melle's beliebtester Lübecker Rotspion. In der „König der Hanse“-Edition Fredenhagen reift dieser charaktervolle Rotwein in historischen Fässern und spiegelt die reiche Hansegeschichte Lübecks wider. Eine besondere Selektion aus Merlot und Syrah mit Samtigkeit und Fülle. Mit seiner tiefen Farbe, würzigen Noten und samtigem Abgang erzählt jeder Schluck von Handel, Kultur und maritimem Flair. Ein edler Tropfen, der die Seele Lübecks in sich trägt.



HANSEALZ UND HANSEATENPEFFER

Aus Bad Schwartau für alle, die gutes Essen lieben. Die Feinkostmanufaktur Boomers Gourmet bringt mit viel Leidenschaft und hanseatischem Gespür echte Genussprodukte auf den Tisch. Seit 1981 steht das Familienunternehmen für kreative Gewürzmischungen, edle Salze und feine Öle – hergestellt in Bad Schwartau, oft sogar noch in reiner Handarbeit. In der Küstenkiste sind gleich zwei Klassiker vertreten: Das Hanse Salz, ein hochwertiges Steinsalz mit feiner Körnung und mildem Aroma. Ob auf knusprigem Brot, frisch zubereiteten Salaten oder gegrilltem Fleisch – es verleiht deinen Gerichten eine salzige Note mit Geschichte. Reich an Mineralien, sorgfältig gewonnen und ganz ohne Schnickschnack. Die zweite Spezialität ist der Hanseatenpfeffer. Nach Helmut Boomers Originalrezept wird der Hanseatenpfeffer weiterhin liebevoll in der Manufaktur hergestellt und so in Ehren gehalten. Dieser Pfeffer darf also in keiner Küche fehlen. Ein Muss für jeden Feinschmecker! Regional, raffiniert und garantiert ohne unnötige Zusätze. So schmeckt die Hanse!

FREIER EINTRITT INS EUROPÄISCHE HANSEMUSEUM

Erhalten Sie einmal freien Eintritt und tauchen Sie ein in 800 Jahre Hansegeschichte. Und nehmen Sie Ihre Liebsten gleich mit! Kinder und Jugendliche bis 18 Jahre sowie Schüler:innen, Studierende und Auszubildende haben im EHM immer freien Eintritt. Auf einer faszinierenden Zeitreise können Sie zusammen erleben, wie die Hanse zwischen Lübeck und London, Bergen, Brügge und Nowgorod zu einem der mächtigsten Handelsnetzwerke des Mittelalters heranwächst. Anfassen und Mitmachen sind in der interaktiven Ausstellung ausdrücklich erlaubt. Im EHM wird Geschichte für alle erfahrbar – Familien, Kenner und solche, die es werden wollen.



EIN BEUTEL MIT CHARAKTER

Der Jutebeutel von Fangfrisch ist mehr als nur praktisch, er ist ein Statement für nachhaltiges Handeln und norddeutschen Stil. Robust, geräumig und mit einem liebevoll gestalteten Küstenmotiv bedruckt, begleitet er dich beim Einkauf, im Alltag oder auf Reisen. Hergestellt aus Naturmaterialien und designed mit Blick auf unsere Region ist er ein echtes Lieblingsstück für alle, die Umweltbewusstsein und Design vereinen möchten. Alltagstauglich, charmant und unverwechselbar nordisch.



BESTELLUNG

Um die Küstenkiste zu erwerben, einfach den QR-Code scannen und bestellen oder im LN Digital Store in der Königstraße 67 A, 23552 Lübeck direkt mitnehmen.



Wie Autofahrer in Lübeck Radarfallen entgehen wollen

Spezielle Geräte und Apps warnen vor Blitzern – Eine Folie soll das Kennzeichen unkenntlich machen – Nutzung ist illegal.

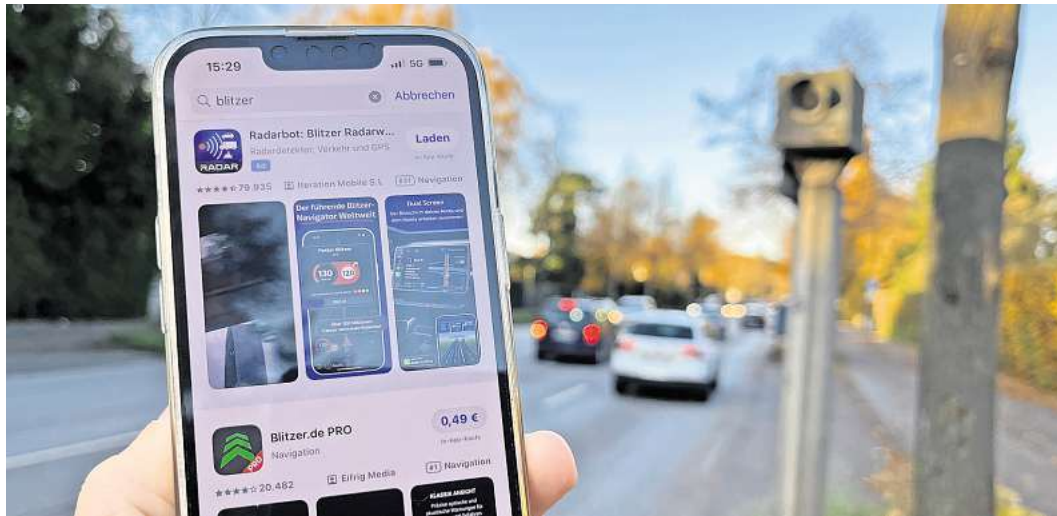
LÜBECK. Endlich Feierabend! Jetzt schnell nach Hause. Die Straße ist frei, der Tacho zeigt 65 – erlaubt sind 50 Stundenkilometer. Der rote Blitz von der Seite erwischt die Person hinterm Steuer kalt. Situationen wie diese kennen wohl die meisten Autofahrer und Autofahrerinnen. Viele setzen daher auf Hilfsmittel wie spezielle Warngeräte oder Apps, mit denen sie den Blitzern entgehen wollen. Doch die Nutzung dieser Hilfsmittel sind illegal.

Volker (Name von der Redaktion geändert) fährt nach eigenem Bekunden vernünftig. Trotzdem hat sich der 64-Jährige dazu entschlossen, sich ein Blitzer-Warngerät zuzulegen. Dieses liegt im Auto des Lübeckers und zeigt an, wenn sich der Fahrer einem Blitzer nähert – und gibt rechtzeitig ein Warnsignal von sich. „Eine todsichere Methode“, sagt Volker.

„Manchmal ist man einfach in Gedanken. In solchen Situationen bin ich ein paar Mal geblitzt worden. Das ist ärgerlich“, sagt Volker. Seit er das Gerät benutze, sei das nicht mehr passiert. Auch nicht im Urlaub, wenn Volker mit seinem Wohnmobil in ganz Europa unterwegs ist.

„In Deutschland gilt: Jede automatisierte Warnung vor Geschwindigkeitsmessanlagen ist verboten – technische Geräte, die gezielt vor Blitzern warnen, dürfen nicht betrieben oder betriebsbereit mitgeführt werden“, sagt Rainer Pregla, Sprecher des ADAC Schleswig-Holstein. Selbst reguläre Navigationsgeräte, die vor Blitzern warnen, dürften so nicht betrieben werden, mahnt der ADAC.

Volker stört das nicht. „Sollte ich mal in eine Kontrolle geraten, schmeiße ich das Gerät schnell in den Aschenbecher. Da wird es nicht gefunden“, sagt er. Falls doch, riskiert der 64-Jährige eine Strafe. Denn die Nutzung ent-



Blitzer-Apps auf dem Handy warnen vor Radarfallen. Doch die Nutzung ist nicht erlaubt. Foto: Oliver Pries

sprechender Geräte kann mit Bußgeldern bis zu 75 Euro sowie einem Punkt in Flensburg geahndet werden.

Die Lübecker Polizei kontrolliert Autofahrer nach eigenen Angaben nicht explizit auf unerlaubte Hilfsmittel. Es gebe aber allgemeine Kontrollen, bei denen Blitzerwarner entdeckt werden könnten. „Wenn bei einer Kontrolle ein unerlaubtes Hilfsmittel festgestellt wird, wird ein Ordnungswidrigkeitenverfahren eingeleitet“, erklärt Polizeisprecherin Svenja Pries.

Wie häufig die Lübecker Polizei verbotene Gerätschaften entdeckt, wie oft deswegen Ordnungswidrigkeitenverfahren eingeleitet werden, dazu kann die Polizei keine Aussage treffen. Dafür hat die Hansestadt Zahlen, wie oft Autofahrer in Lübeck geblitzt werden. In diesem Jahr haben die Radarfallen bereits rund 91.000 Mal ausgelöst. Nach Angaben des Presseamtes hat das fast drei Millionen Euro ins Stadtsäckel gespült.

Vor diesen Bußgeldern wollen sich offenbar immer mehr Menschen schützen. Die App Blitzer.de hat nach eigenen Angaben in

Europa eine Community von mehr als fünf Millionen Menschen – Tendenz steigend. Die App warnt in Echtzeit vor Blitzern. Die Nutzung ist damit ebenso illegal wie die von separaten Blitzerwarngeräten.

Auch Matthias (Name von der Redaktion geändert) nutzt eine App, die ihn vor Radarfallen warnt. Der Berufskraftfahrer aus Lübeck ist nach eigenen Angaben sehr viel in Norddeutschland unterwegs, fährt rund 300 Kilometer pro Tag. Im Jahr würde ihn die App bestimmt bis zu zehn Mal davor bewahren, geblitzt zu werden.

Ein schlechtes Gewissen hat der Lkw-Fahrer deswegen nicht. „Die Blitzer stehen doch an den unmöglichsten Stellen. Ich fahre nicht mit Absicht zu schnell, aber manchmal passiert es eben.“ Nach eigenen Angaben sorgt auch Matthias sich nicht davor, dass seine Blitzer-App von der Polizei entdeckt wird.

Ein offensichtlicheres Hilfsmittel, um den ungeliebten Blitzern zu entgehen, sind Kennzeichenfolien. Ihr Zweck: Sie sollen durch

starke Reflexionen dafür sorgen, dass die Buchstaben und Ziffern auf den Blitzerfotos nicht zu erkennen sind.

Aber funktionieren diese Folien überhaupt? Ja, sagt der ADAC. Zwar könne es Folien geben, die das Kennzeichen nahezu unkenntlich machen würden. Moderne Technik in den Blitzerkameras könne die Verblitzung aber oft wieder ausgleichen.

Sind die Folien legal? Ein ganz klares Nein. „Nummernschilder oder Beleuchtungseinrichtungen dürfen nicht mit Folie beklebt werden“, sagt ADAC-Sprecher Pregla. Die Veränderung könnte sogar den Tatbestand des Kennzeichenmissbrauchs erfüllen. Das würde möglicherweise als Straftat gewertet, im schlimmsten Fall drohe eine Haftstrafe.

„Die rechtlichen Regelungen setzen klare Grenzen. Verkehrssicherheit, Gleichbehandlung und die Wirksamkeit von Überwachungsmaßnahmen sind öffentliche Interessen, die Vorrang vor individueller Warn-Technik oder optischer Veränderung haben“, sagt Pregla. **OP**

Unsere Herbstangebote

35%

auf den Nählohn Ihrer neuen Dekoration

- nicht in bar auszahlbar oder mit anderen Aktionen kombinierbar
- kostenloses Aufmaß
- Angebot gilt bis 30.11.2025
- Rabatt nur für Neubestellungen

Rabatt nur gegen Vorlage dieser Anzeige bei der Bestellung

Professionelle Schneiderei für Gardinen gesucht

35%

auf maßgefertigte Plissees, ausgewählte Kollektion

- nicht in bar auszahlbar oder mit anderen Aktionen kombinierbar
- kostenloses Aufmaß
- Angebot gilt bis 30.11.2025
- Rabatt nur für Neubestellungen

Schwartauer Allee 13a-15 · 23554 Lübeck
5 Parkplätze vor den Schaufenstern · Haltestelle Wickede. Linie 1 + 10
Montag - Freitag 10.00 - 18.00 Uhr · Sonnabend 10.00 - 13.00 Uhr
Tel. 0451-43115 · www.gardinen-schlichting.de

Feuchtigkeit und Nässe
„Wir lösen Ihre Probleme“

Nasse Wände? Feuchte Keller?

Abdichten und Trockenlegen ohne aufzugraben

- Kellersanierung • Schimmel-Saniersysteme • Bauwerksanierung
- Balkonsanierung • Balkonbeschichtung
- Flachdachabdichtung • Betonsanierung

Fritz Flink

Meisterbetrieb seit 35 Jahren

23689 Pansdorf **04504-4770**

THE ORIGINAL
GOLDEN VOICES
OF
GOSPEL

Der Erfolgschor aus den TV-Shows von Helene Fischer und Florian Silbereisen
Stargäste bei André Rieu u. seinem Orchester

SO 28. DEZEMBER 2025 18:00 UHR

LÜBECK

MUSIK- UND KONGRESSHALLE LÜBECK
VVK: Tipps & Tickets, www.muk.de, alle bek. VVK-St.

Duschcabinen
der Extraklasse

Wir fertigen hochwertige Ganzglasduschen, individuell nach Maß, exklusiv für Ihr Badezimmer.

Mehr Infos hier!

Rufen Sie uns einfach an!

GLASEREI MEWS

0451/73730

Kunstschmiede aus Polen:

Tore, Zäune, Geländer, Torantriebe. Ohne Zwischenhändler!

Vereinbaren Sie einen kostenlosen Termin vor Ort!

0152/26 95 70 45 o. db@stahl-db.de
Internetseite: stahl-db.de.

Kitaplätze frei!

Kita Die Stoppelhoppser
Lübeck Kücknitz, Seelandstr. 3
Tel. 0451/70749725
stoppelhoppser-tzl@t-online.de

WIR SIND NACHHALTIG

Bei der Herstellung von Zeitungsdruckpapieren wird nahezu 100% Altpapier eingesetzt.

wochen spiegel

Quelle: BDZV

Stadtwerke Lübeck energie

swhl.de

PV & Wärmepumpe kombiniert.

Statt planlos kalkuliert.

- ✓ **Langfristige Ersparnis**
einmal investieren, dauerhaft profitieren
- ✓ **Wertsteigerung fürs Haus**
modernste Technik zahlt sich aus
- ✓ **Alles aus einer Hand**
von Beratung bis Einbau

Jetzt Förderung sichern

Geht doch!

ärmel- loser Umhang	Verfall, Zerfall	Ehe- schlie- bung	Solo- stück in der Oper	Enzym	Baum- woll- hemd	hasten	altes Maß des Luft- drucks	Vorname der Autorin Danella	ostchinese Provinz	Jung- eisbär im Berli- ner Zoo	tätiger Vulkan auf Sizilien	von eigen- artigem Reiz	Stadt in Nieder- sachsen	ältere physikal. Energie- einheit	flüstern	Teil der Bibel (Abk.)						
ver- steckt	Apfel- wein (franz.)	Roman von King	unterer Offiziers- dienst- grad	griechi- scher Buch- stabe	unge- zogen (Kind)	ersatz- weise	Gewalt- akt, Anschlag	streng, nicht heiter	Frauen- name	Insel vor Marseille	nicht diese	erforder- liche Menge	arabisch: Sohn	Ent- zündung der Talg- drüsen	diffizil, schwie- rig	Stellung beim Schach						
Gleis- umstell- vorrich- tung	Rechts- vor- schrift	Hilfe, Unter- stützung	Angeh. e. nord- afrik. Volkes	US-kanadi- scher Grenz- see	geometrische Figuren	ein Sommer- café	portugie- sische Insel- gruppe	ohne Inhalt	Wein- trauben- ernte	Strom- quelle	Krimi- neller	Band, Gürtel	spani- sch: ja	plastisches Bildwerk	engl. Fürwort: es							
fest über- zeugt	beweg- liche Verbin- dung	ein Musikstil	Schiffs- anlege- platz	nervöses Muskel- zucken	Hafen- stadt im Jemen	helles eng- lisches Bier	ein Musikstil	Schiffs- anlege- platz	Partei- zeitung	eifrig	alle zwei	Grund	röm. Zahl- zeichen: sechs	derart	poetisch: Abstam- mung	Frauen- name	Back- gewürz	griechi- sche Vorsilbe: außen	musika- lischer Halbton	deutsche Schau- spielerin	kleine Wasser- läufe	Insel vor Dal- matien (Ital.)
zusam- men mit, samt	Krimi- neller	portugie- sische Insel- gruppe	ohne Inhalt	Wein- trauben- ernte	ein Sommer- café	spani- sch: ja	ein Musikstil	Schiffs- anlege- platz	Partei- zeitung	eifrig	alle zwei	Grund	röm. Zahl- zeichen: sechs	derart	poetisch: Abstam- mung	Frauen- name	Back- gewürz	griechi- sche Vorsilbe: außen	musika- lischer Halbton	deutsche Schau- spielerin	kleine Wasser- läufe	Insel vor Dal- matien (Ital.)
Strom- quelle	Krimi- neller	portugie- sische Insel- gruppe	ohne Inhalt	Wein- trauben- ernte	ein Sommer- café	spani- sch: ja	ein Musikstil	Schiffs- anlege- platz	Partei- zeitung	eifrig	alle zwei	Grund	röm. Zahl- zeichen: sechs	derart	poetisch: Abstam- mung	Frauen- name	Back- gewürz	griechi- sche Vorsilbe: außen	musika- lischer Halbton	deutsche Schau- spielerin	kleine Wasser- läufe	Insel vor Dal- matien (Ital.)
ein Musikstil	Schiffs- anlege- platz	nervöses Muskel- zucken	Hafen- stadt im Jemen	helles eng- lisches Bier	Partei- zeitung	eifrig	alle zwei	Grund	röm. Zahl- zeichen: sechs	derart	poetisch: Abstam- mung	Frauen- name	Back- gewürz	griechi- sche Vorsilbe: außen	musika- lischer Halbton	deutsche Schau- spielerin	kleine Wasser- läufe	Insel vor Dal- matien (Ital.)				
Zeugnis- note	nervöses Muskel- zucken	Hafen- stadt im Jemen	helles eng- lisches Bier	Partei- zeitung	eifrig	alle zwei	Grund	röm. Zahl- zeichen: sechs	derart	poetisch: Abstam- mung	Frauen- name	Back- gewürz	griechi- sche Vorsilbe: außen	musika- lischer Halbton	deutsche Schau- spielerin	kleine Wasser- läufe	Insel vor Dal- matien (Ital.)					
gewin- nen	den Weg ebnen	helles eng- lisches Bier	Partei- zeitung	eifrig	alle zwei	Grund	röm. Zahl- zeichen: sechs	derart	poetisch: Abstam- mung	Frauen- name	Back- gewürz	griechi- sche Vorsilbe: außen	musika- lischer Halbton	deutsche Schau- spielerin	kleine Wasser- läufe	Insel vor Dal- matien (Ital.)						
Partei- zeitung	eifrig	alle zwei	Grund	röm. Zahl- zeichen: sechs	derart	poetisch: Abstam- mung	Frauen- name	Back- gewürz	griechi- sche Vorsilbe: außen	musika- lischer Halbton	deutsche Schau- spielerin	kleine Wasser- läufe	Insel vor Dal- matien (Ital.)									
starkes Ver- langen	eine Hallig	beab- sich- tigen	künst- liche Welt- sprache	großes Ansehen	nicht rechts	ein Gesetz- buch (Abk.)	jede, jeder	ein Getränk (Kw.)	romanti- sches Liebes- erlebnis	Binnen- ge- wässer	Nacht- mahr, Drude											
Ort der Ver- damm- nis	Abk.: ad acta	hindu- istischer Eremit	Platz- deck- chen	Prophet im A.T.	weib- licher franz. Artikel	Kegeln	die ,ewige Stadt'	Straßen- belag	Kfz-Z. Steinfurt	Presse- arbeit (engl. Abk.)	Ausruf der Überra- schung											
Lehns- arbeit	größter Erde	Schiffs- geländer	narko- tisiert	die ,ewige Stadt'	Straßen- belag	Kfz-Z. Steinfurt	Presse- arbeit (engl. Abk.)	Ausruf der Überra- schung														
ge- lassen, be- herrscht	narko- tisiert	die ,ewige Stadt'	Straßen- belag	Kfz-Z. Steinfurt	Presse- arbeit (engl. Abk.)	Ausruf der Überra- schung																

3.12.2025
Weihnachtsbasar
14-17 Uhr

Genießen Sie
liebvoll
handgemachte
Geschenke,
duftenden Punsch
und festliche
Musik.

Freuen Sie sich auf einen
besinnlichen Nachmittag mit uns.

Senioren- & Therapiezentrum Eichenhof
Segebergerstraße 48b, 23617 Stockelsdorf
0451/498670

Widder
21.03. - 20.04.

Zeigen Sie deutlich was Sie wollen. Dann kriegen Sie es! Sie sollten bei guten Angeboten jetzt nicht zu lange zögern. Geiz ist nicht geil – er versauert das Leben. Versüßen Sie es sich!

Stier
21.04. - 20.05.

Sie sind schlecht drauf – keine gute Zeit für die Liebe! Ärger im Job belastet Sie. Lassen Sie das nicht zu nah an sich ran. Mit Sport powern Sie sich aus. Am Wochenende: Abschalten!

Zwillinge
21.05. - 22.06.

Jemand fasziniert Sie. Lohnt sich ein Flirt? Sie können sich nur mit guten Argumenten durchsetzen. In einer Auseinandersetzung können Sie einiges über sich selbst lernen.

Krebs
22.06. - 22.07.

Sie geben sich cooler als Sie sind. Lassen Sie den Panzer fallen! Achten Sie auf Tipps, die Ihre Karriere fördern könnten. Sie müssen sorgsam mit vertraulichen Informationen umgehen.

Löwe
23.07. - 23.08.

Sie machen gute Miene zu einem Spiel, das Ihnen missfällt. Ist das nötig? Routinejobs tun Ihnen zur Zeit gut. Ziehen Sie sich abends ruhig zurück, Sie sind nicht offen für Neues.

Jungfrau
24.08. - 23.09.

Suchen Sie gemeinsam einen Ausweg aus einem Dilemma. Es bringt nichts, bei einer Entscheidung auf Zeit zu spielen. Respekt statt Anmaßung bringt Sie bei anderen weiter.

Waage
24.09. - 23.10.

Bitten Sie bei einer Streitfrage um ein wenig Bedenkzeit. Ihre Arbeit wird in Frage gestellt. Aber Sie haben sich nichts vorzuwerfen. Treffen Sie derzeit keine intuitiven Entscheidungen.

Skorpion
24.10. - 22.11.

Die Chancen für eine Affäre stehen gut. Lohnt sich der Stress? Zügeln Sie Ihren Ehrgeiz, sonst stoßen Sie zu viele vor den Kopf. Kurze Auszeiten machen Sie wieder stark.

Schütze
23.11. - 21.12.

Sie fühlen sich beengt. Stecken Sie Ihre Freiräume klar ab. Springen Sie über Ihren Schatten und gehen Sie eine ungeliebte Aufgabe an. Suchen Sie mehr Gesellschaft als Ausgleich.

Steinbock
22.12. - 20.01.

Bei Flirts setzen Sie sich selbst unter Druck. Locker bleiben. Setzen Sie bei Kompetenzgerangel dezent die Ellbogen ein. Vergessen Sie Ihr Misstrauen – öffnen Sie sich!

Wassermann
21.01. - 19.02.

Sie lassen sich durch die Liebestressen. Ein Schuss Coolness täte gut. Sie punkten durch Informationsvorsprung. Warten Sie nicht auf Aufregendes – schaffen Sie es selbst!

Fische
20.02. - 20.03.

Guter Rat in Liebesangelegenheiten ist teuer. Aber Sie haben genug Freunde! Ihre Ideen werden begeistert aufgenommen. Lassen Sie sich auf ungewöhnliche Vorschläge ein.

Wörterkreuzwort:

O L K A A A E H O K A
 P R O M I N E N T G E G E N U E B E R R I S K A N T
 D D N I C H T U A T T R I B U T E T A N G O
 Z I E R D E O A T E M E I N R E S O L U T S
 N M G G E D E I H E N G E N E R A L B U T E
 A K R A E H E L G E G N E R
 S T R A E H N E O P E R A I R
 S E H E N I A E P I K C M
 T N E S T T G A E R O
 E T H N I S C H B E T R O F F E N
 L I R E X H L R O I R P O
 F A S S E I N N N A N U
 F E S T G U T H E L L E A B A
 T E N D E R E E M O D U L L S
 L E F F E R N A B S N H I T
 K A S S E L E T H I K
 A H O R N R S H B E S S E S E S
 U O B A U C H N A B E L S A L A M T B R U T
 A M P E R E I H M A S L A N G R E S E R V E
 O U T F I T E T R A C Y O A F F E N E O L
 E R D E R T I R O L H A B H I L F E R R A L
 I E N A C H T G E B I S S I D A L A M E T T A
 G L A E T T E S O M B R E R O A U S L A E N D E R

			5	7		2	4	
		3		9		5	6	
		5		6		8		
6			9			5	3	8
				2				
7	1	8			6			2
	4			9		2		
3	6		8			7		
9	5		7	4				

Lösungen der Vorwoche

3	2	7	5	1	8	6	4	9
9	4	8	3	2	6	5	1	7
6	1	5	7	9	4	2	3	8
7	5	6	1	4	2	9	8	3
4	3	9	6	8	7	1	2	5
2	8	1	9	5	3	7	6	4
8	9	2	4	7	1	3	5	6
1	7	3	8	6	5	4	9	2
5	6	4	2	3	9	8	7	1

W LÜBECK + OSTHOLSTEIN
WOCHENSPIEGEL IMMER SONNABENDS IM BRIEFKASTEN UND ONLINE JEDERZEIT FÜR SIE DA!

Hält die Rehderbrücke 71 Busse pro Stunde aus?

Das Bauwerk gilt seit Jahren als sanierungsbedürftig – Ab Dezember kommt es zum Härtetest.

LÜBECK. Mit dem Fahrplanwechsel am 14. Dezember kommt auf die Rehderbrücke viel zusätzlicher Verkehr zu. In der Spitze sollen 71 Busse pro Stunde über sie rollen. Der Grund: Die benachbarte Mühlentorbrücke wird wegen Sanierungsbedarfs zunächst für schwere Fahrzeuge gesperrt, voraussichtlich ab Ende 2026 ganz. Und zwar für mehrere Jahre.

Die Busse werden in erster Linie über die Rehderbrücke umgeleitet. Eine gleichwertige Alternative hat die Stadt nicht. Also muss das ebenfalls marode Bauwerk durchhalten. Aber kann es die Belastung bewältigen?

2022 hatte die Lübecker Stadtverwaltung einen Überblick über den Zustand aller Altstadtbrücken vorgelegt. Die Rehderbrücke bekam die Note 3,5, was einen ungenügenden Bauwerkszustand bedeutet. Der Bericht sprach von Korrosionsschäden am Stahltragwerk und Schäden an der Gründung. Die Kosten für einen Ersatzneubau beziehungsweise eine Grundinstandsetzung wurden seinerzeit mit elf Millionen Euro kalkuliert. Damals stand ein Ausführungstermin ab 2028 im Raum.

Im Sommer 2024 hatte die Stadt an der Rehderbrücke defekte Lager instandgesetzt – für 620.000 Euro. Anschließend konnte die zuvor halbseitig ge-

spernte Brücke wieder komplett freigegeben werden. „Wir haben die Lager erneuert, um die Befahrbarkeit der Rehderbrücke sicherzustellen“, sagte Bausenatorin Joanna Hagen (parteilos) kürzlich im Bauausschuss.

„Die Maßnahme zur Lagerinstandsetzung hat zu einer leichten Verbesserung der Zustandsnote geführt“, sagt Nina Rehberg von der städtischen Pressestelle. „Mit den Maßnahmen zur Bauwerksüberwachung erhalten wir ständig ein aktuelles Bild vom Zustand des gesamten Bauwerkes.“

Die Brücke ist für Fahrzeuge über zwölf Tonnen gesperrt. Räum- und Kehrfahrzeuge dürfen die Brücke ebenfalls nicht befahren. Eine Ausnahme gibt es nur für Linienbusse. Ein Gelenkbus kann inklusive Passagieren bis zu 30 Tonnen wiegen. Diese Überschreitung habe die Stadt zuvor gesondert betrachtet, heißt es von der Pressestelle. Durch die Streckenführung der Busse über die Rehderbrücke werde das Bauwerk planmäßig beansprucht.

Eine statische Berechnung hat ergeben, dass die Rehderbrücke eine Lebenserwartung bis mindestens 2031 hat. Wegen der hohen Belastungen hält es die Stadt aber für möglich, dass sie reagieren muss, um einer Verschlechterung des Zustandes entgegenzu-



Linienbusse wiegen meist deutlich mehr als zwölf Tonnen. Doch für sie gilt auf der Rehderbrücke eine Ausnahme.
Foto: Helge von Schwartz

wirken. „Darauf sind wir vorbereitet“, sagt Nina Rehberg.

Dazu könnten eine Absenkung der Geschwindigkeit oder eine Einschränkung des Verkehrsaufkommens zählen. Denkbar wäre zum Beispiel, dass nur ein Bus auf einmal über die Brücke fahren darf. Eine solche Regelung gibt es derzeit noch nicht, obwohl einige Busfahrer das bereits jetzt schon so praktizieren.

Aber auch bauliche Unterhaltungen zum Beispiel am Fahr-

bahnaufbau wären laut Stadt möglich. „Eine Sperrung, solange die Rehderbrücke in die Umleitungsstrecke für die Grundinstandsetzung der Mühlentorbrücke eingebunden ist, wird durch diese Maßnahmen ausgeschlossen“, sagt Nina Rehberg.

Doch warum müssen überhaupt so viele Linien über die Rehderbrücke fahren? Wäre es nicht möglich gewesen, Busse an der Altstadt vorbeizuleiten? Für die Linien 15 und 25 praktiziert

die Stadt das mit dem Fahrplanwechsel am 14. Dezember tatsächlich so. Die neue Linie 41 endet am Gustav-Radbruch-Platz.

Die Stadt erklärt, dass andere Umleitungsstrecken große Nachteile hätten. Für die Linien aus der Kronsfordter Allee würde eine andere Route bedeuten, dass die Haltestellen Overbeckstraße und Verwaltungszentrum Mühlentor mit insgesamt etwa 1500 Ein- und Aussteigern pro Tag nicht mehr adäquat angebunden wären.

Bei anderen Linien würden andere Routen große Umwege und längere Fahrzeiten bedeuten. Besonders kritisch wäre das laut Stadt, wenn dadurch Wendezeiten bei den Bussen nicht mehr eingehalten werden können: Die Folge: Es wären zusätzliche Fahrten notwendig, aber die Anzahl an Fahrzeugen und Fahrpersonal sei begrenzt.

Zudem seien viele Fahrgäste auf die Haltestellen in der Altstadt angewiesen – zum Beispiel Schüler oder mobilitätseingeschränkte Menschen. „Auf allen Linien wäre ein sehr großer Anteil an Fahrgästen negativ betroffen, die ihre Direktverbindung in die Altstadt verlieren würden“, sagt Nina Rehberg von der Stadt.

Die Bürgerinitiative Birl hatte die hohe Anzahl an Bussen in Krähen- und Wahnstraße kritisiert. „Die Wahnstraße gehört zu den bauhistorisch bedeutendsten Straßenräumen im Unesco-Welterbe-Bereich“, hieß es in einer Mitteilung. „Die Entscheidung der Stadt, Hauptbuslinien für viele Jahre durch die Wahnstraße zu lenken, war unbedacht, ja falsch.“

Ein Anwohner berichtete bereits jetzt von Erschütterungen durch den Busverkehr. Um diese zu reduzieren, hat die Stadt die Fahrbahnoberfläche von Krähen- und Wahnstraße im DSK-Schnellverfahren erneuert. **HVS**

EINKAUFEN
MIT DER



KNUTZEN HOME

knutzen-home.de

Die mit dem **grünen** Haus

Treppen- renovierung

für geschlossene
und offene Treppen

Echter Aufstieg für Ihre Treppe

- 20 Jahre Garantie auf Abrieb
- Ansprechende Designs
- Made in Germany

04321 2517160

0151 61728795

treppen@knutzen-home.de



vorher



nachher



KNUTZEN HOME Lübeck
Osterweide 14
Telefon 0451 50 49 060

KNUTZEN HOME Eutin
Industriestr. 12a
Telefon 04521 79 56 00

KNUTZEN HOME Oldenburg in Holstein
Am Voßberg 8
Telefon 04361 50 63 90

GESUNDHEITS-TIPP

Selen: Das Spurenelement für Immunsystem und Schilddrüse

Selen unterstützt Ihre Abwehrkräfte, die Schilddrüsenfunktion und schützt die Zellen. Eine ausgewogene Zufuhr kann Ihrem Körper helfen, besser mit Stress und Umwelteinflüssen umzugehen.

WAS IST SELEN UND WARUM BRAUCHEN SIE ES?

Selen ist ein essenzielles Spurenelement. Das bedeutet: Ihr Körper kann es nicht selbst herstellen. Sie müssen es täglich über die Nahrung aufnehmen.

Bei Stoffwechselfvorgängen entstehen freie Radikale. Diese aggressiven Moleküle greifen Zellen an und beschleunigen deren Alterung. Selen ist Bestandteil wichtiger Enzyme. Diese Enzyme fangen die Radikale ab und machen sie unschädlich. Dadurch schützt Selen Ihre Zellen vor oxidativem Stress (Zellschädigung durch aggressive Sauerstoffverbindungen).

SELEN UND DIE SCHILDDRÜSE

Besonders wichtig ist Selen für Ihre Schilddrüse. Dort kommen besonders viele selenabhängige Enzyme vor. Die Schilddrüse benötigt Selen, um Hormone zu produzieren. Nur bei ausreichender Selenversorgung läuft diese Produktion reibungslos.

Ihr Immunsystem braucht Selen, um Antikörper und Ab-

wehrcellen zu bilden. Dadurch haben Krankheitserreger weniger Chancen. Zudem kann Selen die Erholung nach Infekten unterstützen.

Bei zu niedriger Selenzufuhr wird der Körper anfälliger für Erkältungen und andere Infekte.

WEITERE FUNKTIONEN VON SELEN:

- Männliche Fruchtbarkeit: Selen ist Bestandteil der Spermien und kann die Fruchtbarkeit unterstützen. - Psyche und Konzentration: Es gibt Hinweise darauf, dass eine gute Selenversorgung die Stimmung stabilisieren und die Konzentration fördern kann.

SELENMANGEL ERKENNEN

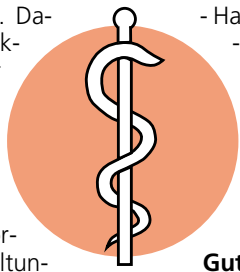
Ein Selenmangel entwickelt sich oft schleichend. Die Anzeichen sind unspezifisch und können auch andere Ursachen haben.

Häufige Symptome:

- Allgemeine Schwäche und Müdigkeit
- Muskelschwäche



Joerg Ortmann, Inhaber der Pinguin-Apotheken, gibt Gesundheitstipps.



- Haarausfall
- Brüchige Nägel
- Fahle Haut
- Nachlassende Konzentration

WO STECKT SELEN DRIN?

Gute tierische Quellen sind:

- Fisch (Makrele, Hering)
- Meeresfrüchte (Garnelen)
- Eier
- Fleisch und Innereien

Pflanzliche Quellen:

- Paranüsse (besonders reich an Selen – aber: maximal 1–2 Nüsse täglich, da sie auch radioaktive Substanzen anreichern können)
- Hülsenfrüchte
- Vollkornprodukte
- Brokkoli
- Zwiebelgemüse

Wichtig zu wissen: Der Selengehalt pflanzlicher Lebensmittel hängt stark vom Boden ab. Europäische Böden enthalten wenig Selen. Deshalb liefern tierische Produkte hier meist mehr Selen.

SELEN ALS NAHRUNGSERGÄNZUNG – IST DAS SINNVOLL?

Bei ausgewogener Ernährung decken Sie Ihren täglichen Selenbedarf in der Regel gut ab.

Allerdings gibt es auch sehr gute Nahrungsergänzungsmittel, mit denen alles etwas einfacher wird.

Gesunde Grüße aus den Pinguin-Apotheken

Fünf Fakten und Tipps für starke Knochen

Stiller Begleiter: Osteoporose betrifft sechs Millionen Menschen in Deutschland

Osteoporose ist eine der häufigsten chronischen Erkrankungen des Bewegungsapparats. In Deutschland sind etwa sechs Millionen Menschen betroffen, Frauen häufiger als Männer. Die Erkrankung bleibt meist lange unerkannt und wird oft erst nach einem Knochenbruch diagnostiziert. Umso wichtiger ist es, Irrtümer auszuräumen und den Alltag knochengesund zu gestalten. Die Debeka, Deutschlands größte private Krankenversicherung, hat fünf Fakten zusammengestellt, die Orientierung geben.

OSTEOPOROSE IST KEINE REINE ALTERSKRANKHEIT

Osteoporose ist eine chronische Erkrankung, bei der Dichte und Struktur der Knochen abnimmt. Die Knochen werden porös, verlieren an Stabilität und brechen leichter – oft schon bei alltäglichen Belastungen oder kleinen Stürzen. Zwar sind Frauen nach den Wechseljahren und ältere Männer besonders gefährdet, doch auch jüngere Menschen können betroffen sein. Frühzeitige Vorsorge lohnt sich in jedem Alter, um Knochenschwund vorzubeugen oder rechtzeitig zu bremsen.

Warnsignale ernst nehmen: Neben Knochenbrüchen nach kleinen Stürzen gibt es weitere typische Warnzeichen für Osteoporose. Dazu zählen beispielsweise:

- anhaltende Rückenschmerzen
- ein leichter Verlust an Körpergröße
- eine zunehmende gebeugte Haltung („Witwenbuckel“)
- Muskelkrämpfe
- allgemeine Schwäche, die sich nicht anders erklären lässt
- diffuse Schmerzen in Armen oder Beinen
- Schwierigkeiten beim Treppensteigen oder beim Aufstehen aus dem Sitzen

Diese Symptome können auf beginnenden Knochenschwund hinweisen und sollten ärztlich abgeklärt werden.

Bewegung, ausgewogene Ernährung mit ausreichend Calcium und Vitamin D stärken die Knochen und halten sie gesund. Viel Bewegung, Sonne für die körpereigene Vitamin-D-Bildung, Milchprodukte, grünes Gemüse und Nüsse sind wichtige Bausteine. Nikotin und übermäßiger Alkoholkonsum erhöhen das Risiko für Knochenschäden deutlich.

FRÜHZEITIGE DIAGNOSE UND PRÄVENTION SCHÜTZEN VOR FOLGESCHÄDEN

Eine Knochendichtemessung kann das individuelle Risiko bestimmen – empfohlen insbesondere für Menschen ab 70 Jahren sowie jüngere Betroffene mit Risikofaktoren wie Untergewicht, langer Bettlägerigkeit oder bestimmten chronischen Erkran-

kungen. Bei Auffälligkeiten im Familienkreis empfiehlt sich ein ärztliches Gespräch. Moderne Prävention hilft, rechtzeitig aktiv zu werden.

OSTEOPOROSE SCHRÄNKT DIE LEBENSQUALITÄT EIN

Osteoporose kann den Alltag erheblich beeinträchtigen: Schmerzen, eingeschränkte Beweglichkeit, Unsicherheit beim Gehen und die Angst vor Stürzen können zu einem Verlust an Selbstständigkeit führen. Für viele Betroffene bedeutet dies, gewohnte Aktivitäten aufgeben zu müssen. Frühzeitige Prävention und gezieltes Handeln helfen, Mobilität und Lebensqualität möglichst lange zu bewahren. Auch eine weit fortgeschrittene Osteoporose ist therapierbar, um das Leben spürbar zu verbessern und weitere Folgeschäden abzuwenden. Ein individuell abgestimmtes Therapiekonzept – in enger Zusammenarbeit mit Fachärzten – ist dabei entscheidend.

Die Menschen werden immer älter. Daher sind immer mehr Menschen betroffen. Die Förderung der Knochengesundheit und rechtzeitige Unterstützung rücken nicht nur für jeden Einzelnen, sondern auch im gesellschaftlichen Miteinander in den Fokus. Gemeinsames Engagement trägt dazu bei, Selbstständigkeit zu erhalten und Teilhabe zu ermöglichen.

Medizin

ANZEIGE

Sexuelle Schwäche

Die richtige Dosis für Ihr Liebesleben

Natürliche Hilfe bei sexueller Schwäche – dosierbar nach Ihren Bedürfnissen

Ob frisch verliebt, vor dem ersten Date oder seit vielen Jahren verbunden – manchmal macht der Körper nicht mit, wenn es drauf ankommt. Deseo Arzneitropfen bieten wirksame Hilfe bei sexueller Schwäche – individuell dosierbar, je nach Situation und persönlichem Empfinden.

Es gibt Momente, in denen man sich nach Intimität sehnt – doch Erektionsprobleme oder fehlendes Verlangen machen oft einen Strich durch die Rechnung. Mal ist es der Druck, funktionieren zu müssen, mal fehlt nach einer langen Belastungsphase schlicht die Energie. Deseo, zugelassen zur Behandlung von sexueller Schwäche, kann in solchen Phasen unterstützen. Die Tropfenform erlaubt – im Gegensatz zu Tabletten – eine individuelle Dosierung, angepasst an das persönliche Befinden und die jeweilige Situation.

Natürliche Hilfe bei sexueller Schwäche

Um die Leidenschaft und das sexuelle Verlangen zu steigern, enthält Deseo den natürlichen Arzneistoff Turnera diffusa, der seit Lan-



gem als Aphrodisiakum verwendet wird. Laut Arzneimittelbild setzt dieser im Urogenitalsystem an und wird insbesondere bei sexueller Schwäche angewendet.

Voller Genuss – ohne bekannte Nebenwirkungen

Die Einnahme erfolgt unabhängig vom Geschlechtsakt und lässt Raum für Spontaneität. Wechselwirkungen mit anderen Arzneimitteln oder Nebenwirkungen sind nicht bekannt. Deseo ist zudem

rezeptfrei erhältlich – diskret in jeder Apotheke oder online, ohne unangenehmen Arztbesuch.

Für Ihre Apotheke:

Deseo
(PZN 04884881)



www.deseo.net

Stark gegen den Schmerz, sanft zum Körper!



„Lange Zeit habe ich mich mit rheumatischen Gelenkschmerzen geplagt, bis ich durch Empfehlung dieses Medikaments erlittenen habe. Schon nach zwei Wochen habe ich eine Besserung verspürt. Ich kann dieses Medikament nur jedem weiterempfehlen.“

Dieter W.



Für Ihre Apotheke:

RubaXX

(PZN 13588561)

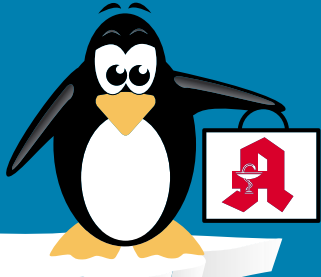
www.rubaxx.de

Abbildung Betroffenen nachempfunden, Name geändert
RUBAXX. Wirkstoff: Rhus toxicodendron Dtl. D6. Homöopathisches Arzneimittel bei rheumatischen Schmerzen in Knochen, Knochenhaut, Gelenken, Sehnen und Muskeln und Folgen von Verletzungen und Überanstrengungen. • Zu Risiken und Nebenwirkungen lesen Sie die Packungsbeilage und fragen Sie Ihre Ärztin, Ihren Arzt oder in Ihrer Apotheke. • PharmaSGP GmbH, 82166 Gräfelfing

Qualität
zertifiziert gemäß
DIN EN ISO 9001:2015

PINGUIN APOTHEKEN

EISKALT
REDUZIERT*



BEI UNS GIBT ES NUR ORIGINALS & DAS GEPRÜFT

Wick MediNait
Erkältungssirup
für die Nacht 180 ml

32 %
gespart

statt ~~25,49 €~~ **17.45*** €

L = 96,95 €



Paracetamol
Ratiopharm
500mg 20 Tabl.



67 %
gespart

statt ~~4,19 €~~ **1.38*** €

Diclox forte
20mg/g Gel 150g



32 %
gespart

statt ~~26,19 €~~ **17.80*** €

kg = 118,67 €

Aspirin Plus C
40
Brausetabletten

31 %
gespart

statt ~~22,99 €~~ **15.95*** €



Magnesium
Verla
200 Dragees

32 %
gespart

statt ~~18,99 €~~ **12.95*** €



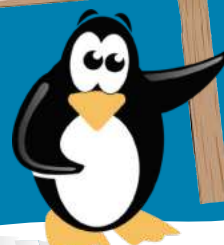
Aspirin
complex
20 Beutel

34 %
gespart

statt ~~18,98 €~~ **12.45*** €



+ größte Auswahl*
+ bestens beraten
+ keine Einheitsmedizin
= einfach in guten Händen!



PINGUIN
APOTHEKEN

Inhaber Jörg Ortmann e. K.

Grippostad C
24 Kapseln

30 %
gespart

statt ~~16,99 €~~ **11.85*** €



Rufen Sie uns an oder bestellen Sie unter: www.pinguinapotheke24.de

*Für alle Produkte gilt zu Risiken u. Nebenwirkungen fragen Sie Ihren Arzt oder Apotheker - Dieser Preis gilt nach den gesetzlichen Bestimmungen, wenn diese Arzneimittel zu Lasten der gesetzlichen Krankenkassen abgegeben werden - Gilt nicht für verschreibungspflichtige Arzneimittel.

Angebote gültig vom 22.11.2025 - 29.11.2025

Am Hauptbahnhof/
ZOB
Konrad-Adenauer-Str. 1
Tel.: 0451/82966

Im Hochschulstadtteil /
Im Campus
Alexander-Fleming-Str. 1
Tel.: 0451/292 896 66

In der Mühlenstraße
Südl. Altstadt
Mühlenstr. 37
Tel.: 0451/707 510 10

In der Königstraße
auf 2 Etagen / EG + 1. OG
Königstr. 59-63
Tel.: 0451/292 75 55

„Rotstift-Finale“ bei L&Z Automobile

Bis zu 30 Prozent Preisvorteil auf sofort verfügbare Fahrzeuge.

LÜBECK/ OSTHOLSTEIN. Die Lüdemann und Zankel Gruppe (L&Z Automobile), führender Händler für Renault und Dacia im Norden, hat eine umfangreiche Verkaufsinitiative gestartet: das „Rotstift-Finale“. Kundinnen und Kunden profitieren dabei von sofort verfügbaren Fahrzeugen zu besonders attraktiven Konditionen – mit Preisvorteilen von bis zu 30 Prozent.

Vom beliebten Kleinwagen Renault Clio über den familienfreundlichen Renault Austral bis hin zum Oberklasse-SUV-Coupé Renault Rafale steht eine breite Modellpalette bereit. Das Angebot umfasst fabrikneue Neuwagen, junge Tageszulassungen, gepflegte Dienstwagen sowie hochwertige Vorführgewagen. Diese Vielfalt stellt sicher, dass für jeden Bedarf und jedes Budget ein passendes, deutlich rabattiertes Modell verfügbar ist.

Für maximale finanzielle Flexibilität bietet L&Z Automobile sämtliche gängigen Kaufoptionen an – von Barzahlung über Finanzierung bis hin zum Leasing, jeweils wahlweise mit oder ohne Anzahlung.



Die Lübecker Filiale von L&Z in der Kruppstraße.

Foto: L&Z/ Clockwork Fotografie

Als umfassender Mobilitätspartner unterstützt L&Z Automobile auch beim Fahrzeugwechsel: Der transparente und faire Ankaufservice mit der klaren Botschaft „Wir kaufen IHR Auto!“ garantiert einen marktgerechten Gegenwert und einen reibungslosen, komfortablen Ablauf.

Das „Rotstift-Finale“ bietet

jetzt den idealen Zeitpunkt, sich den Wunschwagen mit beeindruckenden Ersparnissen zu sichern. Das L&Z-Team in den zehn Standorten der Lüdemann und Zankel Gruppe freut sich darauf, Kundinnen und Kunden mit gewohnt hoher Fachkompetenz und herzlichem Service persönlich zu beraten.

Lüdemann & Zankel AG
Lüdemann & Zankel AG
Kruppstraße 4-6
23560 Lübeck
Telefon 0451/ 589 06-150
Lütjenburger Straße 98
23714 Bad Malente
Telefon 04523/ 986 60
Internet:
www.LZautomobile.de



Der Suzuki Swift ist weltweit ein Verkaufsschlager. Foto: www.weigl.biz

Suzuki Swift im Autohaus am Bungsberg

EUTIN. Die Suzuki Motor Corporation feiert einen besonderen Meilenstein: Der Suzuki Swift hat seit seiner umfangreichen Neueinführung im November 2004 in Japan weltweit die Marke von 10 Millionen verkauften Einheiten überschritten. Im Autohaus am Bungsberg, Suzuki Standort Eutin, Industriestraße 4, steht Ihnen Verkaufsberater Nick Voss gerne persönlich zur Verfügung. Er berät Sie zu allen Ausstattungsvarianten und Angeboten rund um den neuen Suzuki Swift – probefahren, erleben, verlieben!

Bereits ab Werk verfügt der Swift unter anderem über einen 9-Zoll-Touchscreen mit Navigationssystem, Apple CarPlay¹ (kabellos), Android Auto¹ (kabellos), Keyless Start, einen adaptiven Tempomaten sowie LED-Scheinwerfer. Erstmals ist auch Suzuki Connect für den Swift verfügbar, sodass Fahrerinnen und Fahrer mithilfe der

gleichnamigen Smartphone-App in Echtzeit beispielsweise die Türen aus der Ferne verriegeln oder die aktuelle Parkposition des Fahrzeugs ermitteln können.

In den höheren Ausstattungslinien ergänzen weitere Annehmlichkeiten wie eine Klimaautomatik mit Pollenfilter, ein Audiosystem mit sechs Lautsprechern, elektrisch anklappbare Außenspiegel mit Seitenblinkern oder polierte 16-Zoll-Alufelgen den Ausstattungsumfang.

Kraftstoff- und Emissionsangaben: Suzuki Swift Verbrauchswerte: Energieverbrauch kombiniert: 4,9-4,4 l/100 km; CO₂-Emissionen kombiniert: 110-98 g/km; CO₂-Klasse: C.

Autohaus am Bungsberg GmbH & Co. KG
Industriestr. 4, 23701 Eutin
Telefon 04521/ 790190
www.ambungsberg.de

BESTSELLER WEEKS Renault Austral

ready to go



ab mtl. leasen **199 €**

bis zu 555 l Kofferraumvolumen¹
OpenR link Multimediasystem mit integriertem Google²
Einparkhilfe vorne, hinten und seitlich mit Rückfahrkamera

Renault Austral Mild Hybrid 160 Automatik: Gesamtverbrauch kombiniert (l/100 km): 6,5; CO₂-Emissionen kombiniert (g/km): 148; CO₂-Klasse: E.
Leasing: Renault Austral Evolution Mild Hybrid 160 Automatik. Fahrzeugpreis: 32.980 €. Leasingsonderzahlung: 3.980 €. Laufzeit: 48 Monate. Gesamtleistung 40.000 km. Monatsrate: 199 €. Gesamtbetrag: 13.532 €. Ein Kilometer-Leasingangebot für Privat- und Gewerbekund/-innen von Mobilize Financial Services, Geschäftsbereich der RCI Banque S. A. Niederlassung Deutschland, Jagenbergstr. 1, 41468 Neuss. Gültig nur für sofort verfügbare Fahrzeuge vom 01.10. bis 30.11.2025 mit Zulassung bis zum 31.12.2025. ¹nach VDA. ²Google, Google Play, Google Maps, Waze und andere Marken sind Marken von Google LLC. Abb. zeigt Sonderausstattung.

Lüdemann & Zankel Gruppe | www.LZautomobile.de

WIR SIND
L&Z
AUTOMOBILE

Autohaus Zankel e.K.
Lütjenburger Straße 98
23714 Bad Malente

Lüdemann & Zankel AG
Kruppstraße 4-6
23560 Lübeck-Genin

Fahrzeugaackierung | Unfallreparatur | Autoglasreparatur

www.gw-unfall-lack.de

WENN IHR AUTO AUCH SO AUSSIEHT!

0451/2903732

Lackierungen und Unfallreparaturen für Ihr Auto!

Revalstraße 2
23560 Lübeck

Meisterbetrieb
Gradtk & Wiczorek

Der Swift. Serienmäßig erstaunlich.*

* Echt viel drin. Schon in der Basisausstattung.



Für 159 EUR mtl. leasen¹
Ohne Anzahlung.

Suzuki Swift 1.2 DUALJET HYBRID Club Verbrauchswerte: kombinierter Energieverbrauch 4,4 l/100 km; kombinierter Wert der CO₂-Emissionen: 98 g/km; CO₂-Klasse: C

¹Leasingbeispiel für einen Suzuki Swift 1.2 DUALJET HYBRID Club (61 kW | 82 PS | 5-Gang-Schaltgetriebe | Hubraum 1.197 ccm | Kraftstoffart Benzin). Auf Basis des Fahrzeugpreises: 20.000,00 Euro; Laufzeit: 48 Monate; jährliche Fahrleistung: 10.000 km; Leasingsonderzahlung: 0,00 Euro; 48 monatliche Leasingraten à 159,00 Euro; zzgl. einmalig 1.350,- Euro Bereitstellungskosten und einmalig 159,00 Euro Auslieferungspaket; Gesamtkosten über 48 Monate Vertragslaufzeit: 9.141,00 Euro. Bonität vorausgesetzt. Vermittlung erfolgt allein für die Creditplus Bank AG, Augustenstraße 7, 70178 Stuttgart. Nicht mit anderen Suzuki Aktionen kombinierbar. Es besteht ein gesetzliches Widerrufsrecht für Verbraucher.

Autohaus
am Bungsberg
GmbH & Co. KG

SUZUKI

Industriestr. 4 • 23701 Eutin, Tel. 04521/79019-0
<https://haendler.suzuki.de/bungsberg>

Neuwagenkauf: Mit Plan statt Bauchgefühl

Der TÜV Nord erklärt, worauf es bei Planung, Probefahrt und Abnahme ankommt.

LÜBECK. Im Herbst ist Hochsaison für den Neuwagenkauf. Viele Hersteller präsentieren neue Modelle, Händler werben mit Sonderaktionen. Wer jetzt den Überblick behält, trifft die bessere Wahl – und hat länger Freude am neuen Fahrzeug. Worauf es beim Kauf eines Fahrzeugs direkt vom Fließband wirklich ankommt, erklärt Nico Kleefeldt, Leiter der TÜV Nord Station Lübeck.

DIE WICHTIGSTEN WEICHEN VOR DEM KAUF

Bevor die Entscheidung für einen Neuwagen fällt, hilft ein ehrlicher Kassensturz. Zum Kaufpreis gehören auch laufende Kosten wie Versicherung, Steuer und Energieverbrauch – sie bestimmen, was das Auto tatsächlich kostet. Beim Antrieb entscheidet der Alltag. Wer überwiegend kurze Strecken fährt und zu Hause oder am Arbeitsplatz laden kann, ist mit einem Elektroauto oft günstiger unterwegs. Aktuell bringt die Regierungskoalition im Bereich der Elektromobilität zudem eine gezielte Förderung für Haushalte mit kleinem und mittlerem Einkommen, die genauen Details stehen dabei aber noch nicht fest.

Für Vielfahrer bleibt dagegen der Diesel meist die wirtschaftlichere Wahl. Wer nur gelegentlich fährt, greift am besten zum Benzin. Und ein Hybrid lohnt sich nur, wenn er regelmäßig geladen wird – sonst wird er schnell zum Spritfresser. Auch bei der Ausstattung zählt, was wirklich gebraucht wird. Seit Juli 2024 sind zentrale Assistenzsysteme wie Notbrems- und Spurhalteassistent serienmä-

ßig an Bord. Weitere Extras lassen sich gezielt ergänzen. Viele Hersteller setzen inzwischen auf „Functions on Demand“ – Softwarefunktionen, die sich bei Bedarf aktivieren und später hinzubuchen lassen.

Wie zuverlässig ein Modell im täglichen Gebrauch ist, zeigt der jährliche TÜV-Report. Die Auswertung von mehr als 10 Millionen Hauptuntersuchungen legt Stärken und Schwächen von einer Vielzahl an Fahrzeugmodellen offen. „Im Report wird deutlich, welche Marken und Modelle in der Praxis besonders reparaturanfällig sind“, erklärt Nico Kleefeldt.

DIE PROBEFAHRT: WORAUF ES WIRKLICH ANKOMMT

Der Blick auf Karosserie und Datenblatt allein reicht nicht – erst die Probefahrt zeigt, ob das Wunschauto wirklich zu den eigenen Vorstellungen passt. Eine schriftliche Vereinbarung mit dem Autohaus regelt Versicherung, Haftung und Fahrstrecke. Dann heißt es: testen, was das Auto kann. Unterschiedliche Fahrsituationen helfen bei der späteren Kaufentscheidung – Stadtverkehr, Landstraße und, wenn möglich, auch Autobahn. Entscheidend ist das Zusammenspiel aus Sitzposition, Übersicht und Bedienbarkeit. Wie intuitiv lassen sich Assistenzsysteme, Infotainment und Navigation steuern? Wie reagiert das Fahrwerk auf Unebenheiten, wie präzise lenkt das Auto in Kurven? Auch die Alltags-tauglichkeit spielt eine Rolle: Lässt sich der Kofferraum gut beladen? Finden Kindersitze oder der Hund

bequem Platz? Wer mit Familie oder einer Begleitperson unterwegs ist, bekommt ein ehrlicheres Feedback zu Raumgefühl und Komfort. Bei Elektroautos ist es sinnvoll, auch Ladezugang und Ladezeiten zu prüfen. „Es lohnt sich, verschiedene Modelle Probe zu fahren. Der Vergleich liefert wertvolle Erkenntnisse zu Fahrverhalten, Raumangebot und Qualitätseindruck – da zeigt sich erst, welches Fahrzeug wirklich zum eigenen Alltag passt“, sagt der Stationsleiter.

WELCHE PREISNACHLÄSSE BIETEN AUTOHÄNDLER AN?

Im Verkaufsgespräch zahlt es sich aus, nach Rabatten oder Sonderaktionen zu fragen. Viele Autohäuser haben zumindest kleinere Spielräume, wenn es um den Preis geht – oft auch ohne großes Feilschen.

► **Inzahlungnahme:** Wer den alten Wagen beim gleichen Händler abgibt, bekommt häufig eine höhere Bewertung als auf dem freien Markt.

► **Tageszulassung:** Dabei meldet das Autohaus den Neuwagen kurzzeitig auf sich selbst an und verkauft ihn anschließend mit Preisvorteil weiter.

► **Folgemodelle:** Wenn neue Generationen bereitstehen, wollen Händler ihre Bestände räumen. Interessenten profitieren von günstigeren Preisen, sollten aber den schnelleren Wertverlust einkalkulieren.

► **Sondermodelle:** Zusätzliche Ausstattungspakete werden hier oftmals im Gesamtpreis günstiger gebündelt – ideal, wenn die

Extras ohnehin auf der Wunschliste stehen.

„Viele Käufer unterschätzen, wie flexibel Händler bei Preisnachlässen und Zusatzleistungen sein können“, sagt Kleefeldt. „Wer freundlich, aber gezielt verhandelt, erhält oft mehr, als im ersten Angebot steht.“

ENDSPURT BEIM AUTOKAUF: DIE ABNAHME

Wenn das Wunschauto endlich geliefert ist, folgt der entscheidende Moment: die Fahrzeugübergabe. Jetzt zeigt sich, ob alles wie vereinbart umgesetzt wurde. Nach Mitteilung des Händlers haben Käuferinnen und Käufer 14 Tage Zeit, das Kfz abzuholen und gründlich zu prüfen. „Auch eine kurze Probefahrt ist empfehlenswert“, sagt der Stationsleiter.

„Trotz sorgfältiger Qualitätskontrollen in Werk und Autohaus können kleine Abweichungen vorkommen. Deshalb den Wagen aufmerksam inspizieren: Lack und Karosserie auf Kratzer oder Dellen prüfen, Innenraum und Bedienelemente testen, Reifen und Felgen begutachten. Alle vereinbarten Extras müssen funktionieren – und auch der Kilometerstand gehört kontrolliert.“ Ein sauberer Wagen hilft dabei, mögliche Kratzer und Dellen besser zu erkennen – ebenso wie Fotos von allen Seiten, die idealerweise am Tag der Abnahme entstehen. So lässt sich später eindeutig nachvollziehen, ob ein Schaden bereits beim Händler vorhanden war. Alle Auffälligkeiten kommen direkt ins Übergabeformular. Es dokumentiert den Zustand des Fahrzeugs zum Zeitpunkt der Übergabe und

ist ein wichtiger Nachweis für spätere Unstimmigkeiten. „Eine sorgfältige Abnahme spart im Zweifel viel Ärger“, betont Kleefeldt.

EINFAHREN – MUSS DAS NOCH SEIN?

Moderne Fahrzeuge sind heute präzise gefertigt, müssen sich aber erst einspielen. „Beim Einfahren reiben sich Kolben, Zylinder und Getriebeteile optimal aufeinander ein“, erklärt Kleefeldt. Auf den ersten 1000 bis 3000 Kilometern empfiehlt es sich daher, den Motor nicht dauerhaft mit hohen Drehzahlen zu belasten. Besonders bei kaltem Motor ist Zurückhaltung gefragt. Viele Kurzstrecken sind in dieser Phase ebenfalls ungünstig. Besser ist ein wechselndes Fahrprofil mit sanfter Beschleunigung und gleichmäßigem Tempo.

Herbstwäsche AutoWaschCentrum

**Autowäsche all inclusive
+ Top Edition nur € 18,-**

...übrigens, das Saugen ist im Preis inbegriffen...



Kommen Sie einfach vorbei – Ihr Auto hat eine Pflege verdient!

Lübeck, Ziegelstr. 127



S&Z Autowelt Lübeck befindet sich an der Kruppstraße in Lübeck.

Foto: S&Z

Super Sale Deals & Black Weeks bei S & Z

Autohaus an der Kruppstraße bietet Top-Rabatte und Aktionen.

LÜBECK. Süverkrüp & Zankel bedankt sich für den erfolgreichen Start mit der Marke Nissan in Lübeck. Mit Top-Rabatten und Aktionen startet S&Z den Jahresendspurt 2025 im Verkauf und in der Werkstatt.

Bis Weihnachten bietet S&Z die Super Sales Deals, bei denen alle aktuellen Nissan-Bestandsfahrzeuge die besten Konditionen des gesamten Jahres erhalten. „Wir tauschen zusätzlich unsere gesamte Flotte an Dienstwagen und Vorführwagen“, freut sich Klaus Kruse, Leiter der Gruppe, und ergänzt: „Jedes Fahrzeug wurde eiskalt mit dem spitzesten Bleistift, den wir finden konnten, kalkuliert! Das Allerbeste: Für je-

des dieser Fahrzeuge bietet S&Z Top-Konditionen der Hausbank – ob Leasing oder in einer Finanzierung! Sogar ohne Anzahlung. Es ist fast alles möglich!“

BLACK WEEKS FÜR ALLE WERKSTATTKUNDEN

„Damit es in der kalten Jahreszeit zu keinem bösen Erwachen kommt, checkt S&Z Ihren aktuellen Nissan komplett für nur 1,- € (kein Tippfehler!) durch!“, so das Autohaus. Und weiter: „Testen Sie den S&Z Werkstatt-Service und erhalten Sie für Ihren ersten Werkstattbesuch sofort bis zu 100,- € Willkommensprämie – gültig bis Ende Dezember.“

NISSAN-GARANTIE

„Nissan bietet Ihnen ab sofort bis zu 10 Jahre Garantie. Mit jeder Wartung ab dem dritten Jahr verlängern Sie automatisch Ihre aktuelle Neuwagengarantie bei Nissan!“, erklärt Klaus Kruse. „Fragen Sie S&Z nach den genauen Bedingungen und vereinbaren Sie heute noch einen Termin!“

► **S&Z Autowelt Lübeck Werkstatt und Verkauf Kruppstraße 4-6 23560 Lübeck, Tel. 0451 / 589 06 53 Internet: www.SZAutowelt.de**



Nissan Juke
So flexibel, wie Sie es sind!

Jetzt leasen
ab € 149,- mtl!

- Voll-LED-Scheinwerfer
- Rückfahrkamera
- Apple Carplay® und Android Auto™
- Sportsitze

Nissan Juke Acenta 1,0 | 84 kW (114 PS) Schaltgetriebe, Benzin: Energieverbrauch kombiniert: 5,8 (l/100 km); CO₂-Emissionen kombiniert: 131 (g/km); CO₂-Klasse: D

¹Nissan Juke F 16B Acenta 1.0 DIG-T (MY24): Fahrzeugpreis: € 21.590. Leasingsonderzahlung € 1.954,-, Laufzeit 48 Monate, 48 Monate à € 149,-, 20.000 km Gesamtlauflistung, Gesamtbetrag inkl. Überführungskosten € 8.452,-, Gesamtbetrag inkl. Leasingsonderzahlung und Überführungskosten € 9.106,-, Ein Angebot von Nissan Financial Services, Geschäftsbereich der RCI Banque S.A. Niederlassung Deutschland, Jagenbergstraße 1, 41468 Neuss. Ein Angebot für Privatkunden. Nur gültig für Leasingverträge bis zum 30.11.25. Abb. zeigt Sonderausstattung.

SÜVERKRÜP & ZANKEL GMBH & CO. KG
Kruppstraße 4 - 6, 23560 Lübeck
Tel.: 0451 / 58906-53, www.SZAutowelt.de
4x in Schleswig-Holstein

S&Z
AUTOWELT



Last Christmas Miracle
Muk, Lübeck



Der Nussknacker
Kolosseum, Lübeck



Aladin
Muk, Lübeck



The Golden Voices of Gospel
Kolosseum, Lübeck



André Rieu
Barclays Arena, Hamburg

LÜBECK

Gude Leude
Theaterschiff
03.12.2025 ab 28,00 €

Leiche an Board
Hoftheater
07.12.2025 ab 17,00 €

Vom Fischer und seiner Frau
Comödie Lübeck
ab Dezember ab 14,50 €

Roncalli
Lübecker Weihnachtscircus
12.12.25 bis 06.01.26 ab 30,90 €

Der Nussknacker
Maritim Strandhotel
15.01.2026 ab 37,45 €

Schwanensee
Maritim Strandhotel
15.01.2026 ab 37,45 €

Pohlmann
Rider's Café
09.01.2026 ab 39,20 €

Ingo Oschmann
Theaterschiff
11.02.2026 ab 28,00 €

Typisch Frau?!
Comödie Lübeck
22.01.2026 ab 25,00 €

KULTURWERFT GOLLAN

Tina Dico & Helgi Jonsson
The Road Tour 2026
16.01.2026 ab 52,50 €

150 Jahre Rilke
So viel Himmel
24.02.2026 ab 47,90 €

Paul van Dyk
Eine Art Solokonzert
28.03.2026 ab 35,00 €

Jan Plewka – mit Band
Eine Art Solokonzert
19.04.2026 ab 37,00 €

Mark Forster
Sommer Shows 2026
21.08.2026 ab 77,45 €

Stefanie Heinzmann
Circles Tour
06.11.2026 ab 53,80 €

Konstantin Wecker
Der Liebe Zuluie
08.11.2026 ab 49,95 €

STADTTHEATER LÜBECK

Giselle
Großes Haus
ab Oktober ab 18,00 €

Der Rosenkavalier
Großes Haus
ab Oktober ab 22,00 €

Das beispielhafte Leben des Samuel W.
Kammerspiele
ab November ab 18,00 €

Die wunderbare Reise des Nils Holgersson
ab Dezember ab 9,00 €

MUK

The Scottish Music Parade
Keltischen Zauber u. schottische Lebensfreude
01.12.2025 ab 39,50 €

Last Christmas Miracle
mit Pop-Weihnachtssongs
04.12.2025 ab 39,30 €

Max and Friends are coming to town!
A glamorous swinging & soulful Christmas
06.12.2025 ab 47,40 €

Biyon Kattilathu
Eine Reise zum Glück
10.12.2025 ab 37,40 €

Anime – Sympho-Show
38 SAMURAI Orchestra
11.12.2025 ab 39,00 €

Jeden Tag Silvester
Jahresabschlusskonzert 2025
13.12.2025 ab 37,00 €

Torfröck
34. Bagaluten-Wiehnacht
17.12.2025 ab 40,00 €

Dickens:
Eine Weihnachtsgeschichte
18.12.2025 ab 47,40 €

Torfröck
34. Bagaluten-Wiehnacht
17.12.2025 ab 40,00 €

Advent der Gefühle
Francine Jordi, Hansy Vogt ...
19.12.2025 ab 39,95 €

3 Haselnüsse für Aschenbrödel
Der Originalfilm mit Live-Orchester
20.12.2025 ab 59,40 €

Aladin – das Musical
Das Highlight für die ganze Familie!
21.12.2025 ab 27,00 €

The Golden Voices of Gospel
kraftvollen Stimmen u. inspirierenden Klänge
28.12.2025 ab 39,00 €

Das Phantom der Oper
Originalproduktion v. Sasson/Sauter
02.01.2026 ab 55,00 €

Claudia Jung mit Band – 40 Jahre Jubiläumstour
04.01.2026 ab 52,45 €

Adele Sympho-Show
gespielt von Lord of the Sounds
03.02.2026 ab 49,00 €

One Night of Dire Straits
30 years later Tour – Tribute Show
13.02.2026 ab 39,90 €

Die Nacht der Musicals
Highlights aus den bekanntesten Musicals
03.03.2026 ab 46,00 €

Elvis
Das Musical
10.03.2026 ab 66,50 €

Massachusetts
Bee Gees Musical
25.03.2026 ab 39,30 €

The Best of Ennio Morricone
Milano Festival Opera
26.03.2026 ab 53,05 €

The 12 Tenors
Songs of Eternity
31.03.2026 ab 53,85 €

KOLOSSEUM

Naturally 7
Closer Look – 25 Years
02.12.2025 ab 45,00 €

Wladimir Kaminer
Das geheime Leben der Deutschen
05.12.2025 ab 31,95 €

Der Nussknacker
Tschaikowskys Ballett Welt
06.12.2025 ab 31,40 €

The Music of Ludovico Einaudi
Tribute-Klavierkonzert
10.12.2025 ab 44,90 €

Benni Stark
Schon lustig wenns witzig ist
13.12.2025 ab 36,00 €

Kathy Kelly
Weihnachtskonzert
14.12.2025 ab 42,40 €

Veikko Bartel
Echte Fälle eines Strafverteidigers
16.12.2025 ab 32,00 €

Irish-Xmas Party mit Glenfiddle
More than Folk!
20.12.2025 ab 25,00 €

Daphne de Luxe
Artgerecht
10.01.2026 ab 37,20 €

Danceperados of Ireland
Hooked Tour
20.01.2026 ab 54,90 €

Der Damenlikörchor
Weiter geht's!
23.01.2026 ab 39,93 €

Wow
Variété – Premiere
13. bis 15.02.2026 ab 29,00 €

Rüdiger Hoffmann
Andrerseits
27.02.2026 ab 39,50 €

Faisal Kawusi
Reinkanaktion
13.03.2026 ab 35,70 €

Caveman
mit Kristian Bader
20.03.2026 ab 21,00 €

Florian Schroeder
Endlich glücklich
12.04.2026 ab 34,45 €

One Night of Joe Cocker
Tribute-Show
02.05.2026 ab 40,00 €

Michael Hatzius
Echsklusiv
24.05.2026 ab 44,45 €

Götz Alsmann
bei Nacht...
26.06.2026 ab 35,00 €

S-H / HH / MV

Conni – Das Musical
Wunderino Arena, Kiel
14.12.2025 ab 32,40 €

Game of Thrones
Wunderino Arena, Kiel
16.01.2026 ab 55,55 €

Night of Freestyle
Barclays Arena, Hamburg
17.01.2026 ab 53,34 €

Feuerwerk der Turnkunst
Barclays Arena, Hamburg
18.01.2026 ab 33,90 €

Hazel Brugger
Wunderino Arena, Kiel
18.01.2026 ab 37,45 €

Michelle
Barclays Arena, Hamburg
31.01.2026 ab 49,90 €

Ralf Schmitz
Wunderino Arena, Kiel
14.02.2026 ab 39,00 €

André Rieu
Barclays Arena, Hamburg
26.02.2026 ab 65,25 €

Eros Ramazzotti
Barclays Arena, Hamburg
28.02.2026 ab 109,90 €

Hamburger Blues Rock Nacht
Laeiszhalle, Hamburg
08.03.2026 ab 53,35 €

Ben Zucker
Barclays Arena, Hamburg
08.03.2026 ab 69,50 €

Aladin – Das Musical
Wunderino Arena, Kiel
15.03.2026 ab 53,35 €

Howard Cependale
Wunderino Arena, Kiel
17.04.2026 ab 69,90 €

This is THE GREATEST SHOW!
Wunderino Arena, Kiel
23.04.2026 ab 54,90 €

Die Schlagernacht des Jahres 2026
Barclays Arena, Hamburg
25.04.2026 ab 59,90 €

Fury in the Slaughterhouse
Kalkberg, Segeberg
01.05.2026 ab 77,75 €

Die Schlagernacht des Jahres
Kalkberg, Segeberg
02.05.2026 ab 69,95 €

Sarah Connor
Kalkberg, Segeberg
08.05.2026 ab 80,00 €

Lotto King Karl
Stadtpark, Hamburg
16.05.2026 ab 40,00 €

Max Herre und Joy Denalane
Stadtpark, Hamburg
13.06.2026 ab 64,15 €

NENA
Stadtpark, Hamburg
10.07.2026 ab 57,00 €

Matthias Reim
Wunderino Arena, Kiel
02.10.2026 ab 59,90 €

Beatrice Egli
Barclays Arena, Hamburg
25.10.2026 ab 59,90 €

... und hier gibt's die Tickets: TICKETWELT

Lübeck:
Königstraße 67A

Bad Segeberg:
Kurhausstraße 12

Neustadt:
Lienaustraße 10

Telefon:
0451 / 144-1394

Offizieller Eventim-Partner

= Veranstaltungen mit LN-Leserrabatt (z.T. nicht online verfügbar). Weitere Tickets unter [LN-Tickets.de](https://www.ln-tickets.de)
Für die angebotenen Veranstaltungen sind die Lübecker Nachrichten nur Vermittler. Preise teilweise zzgl. Gebühren. Irrtümer vorbehalten.
Online-Preise können abweichen. Bei telefonischer oder Online-Bestellung fallen zusätzlich Versandkosten an!
Ein Angebot der Lübecker Nachrichten GmbH, Herrenholz 12, 23556 Lübeck, AG Lübeck HRB 269

Oliver Erckens wird neuer Propst in Lübeck

LÜBECK. Die Synode des Kirchenkreises Lübeck-Lauenburg hat Pastor Oliver Erckens zum neuen Propst in Lübeck gewählt. Der 41-Jährige tritt im Mai 2026 die Nachfolge von Propstin Petra Kallies an. Am Sonnabendmittag stimmten 46 der 60 Synodalen im ersten Wahlgang für den Pastor der lauenburgischen Gemeinde Siebenbäumen. Auf seine Mitbewerberin Bettina Axt, Pastorin auf Fehmarn, entfielen 13 Stimmen.



Glückwünsche zum Wahlerfolg: Synoden-Präses Katrin Thomas und Lübecks neuer Propst, Oliver Erckens. Foto: Lena Modrow

Kirsten Fehrs, Bischöfin der Nordkirche im Sprengel Hamburg-Lübeck, gratulierte Erckens zu seiner Wahl: „Der Kirchenkreis Lübeck Lauenburg gewinnt einen kommunikativ starken und menschlich zugewandten Kollegen, der die entschiedene Zuversicht vermittelt, dass die notwendigen Veränderungen unserer Kirche gelingen können.“

Erckens kenne als erfahrener Gemeindepastor die Probleme vor Ort und wolle Reformen weitgehend gestalten. „Tatendrang, Klarheit und Energie sprechen aus ihm. Zugleich strahlt er Behutsamkeit aus, die genau darum weiß, dass einschneidende Entscheidungen sensibles und transparentes Leitungshandeln erforderlich machen“, ergänzte Fehrs. Erckens behalte bei allen Themen, die im Kirchenkreis unter den Nägeln brennen, den Menschen im Blick.

Oliver Erckens ist seit 2020 Pastor in Siebenbäumen und Sandesneben. Er stammt aus Baden, studierte in Rostock Theologie und war als Vikar in der Christkirchengemeinde Rendsburg tätig.

Schmelzer Hörsysteme wünscht eine klangvolle Vorweihnachtszeit

ANZEIGE

LÜBECK/ OSTHOLSTEIN. Die Adventswochen sind eine Zeit, in der es etwas ruhiger wird, Lichterstraßen leuchten und Momente mit Familie und Freunden an Bedeutung gewinnen. Gerade jetzt wird spürbar, wie wertvoll gutes Hören ist – für Gespräche, für gemeinsames Lachen und Zuhör machen Sie Ihre Hörsysteme fit für die Feiertage.

„Damit Sie diese besonderen Momente unbeschwert genießen können, laden wir Sie herzlich ein, uns im Dezember zu besuchen und von unseren Advents-Angeboten zu profitieren“, sagen die Geschäftsführer Christoph und Felix Schmelzer. „Mit bis zu 30 Prozent Rabatt auf Batterien, Pflegeprodukte und Zubehör machen Sie Ihre Hörsysteme fit für die Feiertage.“ Ein echtes Plus im Alltag ist unser TV-Connector: Er überträgt den Fernsehton direkt auf Ihre Hörsysteme und sorgt dafür, dass



Das Schmelzer-Team im Fachgeschäft des Lübecker Campus Centers freut sich schon auf die Weihnachtszeit: Hannah Schöß und Philipp Becker. Foto: Schmelzer Hörsysteme

Filmabende und Weihnachtsklassiker in brillanter Klangqualität zum Genuss werden, schwärmt der Christoph Schmelzer.

Unsere festlich dekorierten Fachgeschäfte bieten den passenden Rahmen, um sich in Ruhe

beraten zu lassen. Gemeinsam finden wir Lösungen, die Ihr Hörerlebnis in der Weihnachtszeit und darüber hinaus bereichern. Denn gutes Hören bedeutet Teilhaben – an Gesprächen, an Begegnungen, am Leben.

„Auch in diesem Jahr steht in vielen unserer Fachgeschäften wieder ein Weihnachts-Wunschbaum mit Wünschen der Kinder sozialer Einrichtungen. Wir freuen uns sehr, gemeinsam mit Ihnen wieder Kinderträume erfüllen zu können.“

Wir freuen uns auf Ihren Besuch und wünschen Ihnen eine klangvolle Adventszeit voller Vorfreude und Herzensmomenten.

www.schmelzer-hoersysteme.de
Lübecker Innenstadt, Holstenstraße 9, Tel: 0451 – 613 058 23
Lübeck Campus (Campus Center), Alexander-Fleming-Str. 1, Tel: 0451 – 498 986 86
Stockelsdorf, Ahrensböcker Straße 34-36, Tel: 0451 – 880 515 95
Travemünde, Vorderreihe 8-9, Tel: 04502 – 88 69 900
Schlutup, Mecklenburger Straße 67, Tel: 0451 – 4505 6320
Bad Schwartau, Markttwiete 6, 0451 – 709 852 50

Dornbreite: Lichterfest und plattdeutsches Theater

LÜBECK. Am nächsten Wochenende ist auf der Dornbreite viel los. Die Interessengemeinschaft Dornbreite möchte sich bei den vielen kleinen und großen Freunden der Siedlung mit einem Lichterfest und mit einem plattdeutschen Theaterstück aus dem Veranstaltungsjahr 2025 verabschieden. Am Samstag, 22. November, beginnt ab 17.30 Uhr das Lichterfest auf der Festwiese

am Gemeinschaftshaus, Am Grenzwall 20-22. Auf der mit vielen Lichtern geschmückten Wiese warten auf die Gäste handgemachte Mutzen, Bratwurst, Pizza, sowie Crêpes und Mandeln. Ein kleines Kinderkarussell und Stockbrot am Lagerfeuer runden das vielseitige Angebot ab. Der Laternenumzug, begleitet vom Fanfarenzug TSV Pansdorf startet um 18.30 Uhr. Ein weiterer

Höhepunkt der Veranstaltung wird die Feuershow der Gruppe Flammenspek sein, die um 19.30 Uhr beginnt.

Am Sonntag, 23. November, folgt dann der plattdeutsche Abend im Gemeinschaftshaus. Die Fahnenkruger Speeldeel spielt den Schwank in drei Akten „Allens in 'n Griff“ von Konrad Hansen. Beginn ist um 15 Uhr, Einlass ab 14 Uhr.

Adventsbasar in Senioreneinrichtung

LÜBECK. Am Sonnabend, 22. November, findet in der städtischen Senioreneinrichtung Dornbreite, Dornbreite 5, von 11 bis 16 Uhr ein Adventsbasar statt. Die Besucher dürfen sich auf viele interessante Angebote, zum Teil aus eigener Herstellung, aber auch von einigen externen Anbietern freuen. Ein Live-Musiker ist von 13 bis 14.30 Uhr zu Gast.

KRAFTFAHRZEUGMARKT **VERSCHIEDENES** **MARKTPLATZ** **GESCHÄFTLICHE EMPFEHLUNGEN**

KFZ ANGEBOTE

MERCEDES

Mercedes Benz E200 Kompressor, Autom., Leder, Klima, Schiebedach, TÜV 02/27, BJ. '03, Super gepfll. Opa-Auto, kein Rost, 5.800€ ☎0176/39738247

VW

Kaufe ständig ältere PKW ☎ HL-69 09 19

KFZ GESUCHE

WOHNMOBILE / -WAGEN

Kaufe Wohnmobile + Wohnwagen ☎ 03944-36160, www.wm-aw.de Fa.

BEKANNTSCHAFTS- ANZEIGEN

BEKANNTSCHAFT

ER SUCHT SIE

Welches liebende weibl. Herz lässt sich erweichen, ein Stück Lebensfreude einem Mann zu geben, der sehr unter allein sein und Einsamkeit leidet. Er Beamter im Ruhestand, den es vor 9J. von Hamburg nach Lübeck verschlagen hat. 74J. ohne Anhang, ehrlich, finanziell gut situiert, zuverlässig, leider in der Mobilität etwas eingeschränkt. ☒ Z1 4168406

VERSCHIEDENES

Christus - für Dich gestorben

Fertiges Ofenholz, m³/80€ ☎ 0171/4153409

Leere Warenkartons, klein/groß, kostenlos abholen in 23923 Herrsburg-Lübeck. ☎ 038821/66830

Sammler sucht Silberbestecke versch. Hersteller 0171/4721861

Verk. trockenes u. frisches Kaminholz (Buche). ☎ 0173 6083 788

Verk. Vorwerkstaubsauger, knapp 2 J. alt u. Wellensteyn-Jacke, Gr. 44, 2 J. alt - Preise VB. ☎ 0451-5044947

Der Flohmarkt erscheint jeden Mittwoch und Sonnabend. **Anzeigenservice: Tel. 0451/144-1111** oder **www.LN-Medienhaus.de**

STELLENMARKT

STELLENANGEBOTE

WEITERE BERUFSFELDER

Su. Mitarbeiter VZ Gartenpflege/WD m. FS u. Treppenhausreinigungskraft m. FS. Firma Willemeit ☎ 0171-5213822

HAUS- UND REINIGUNGSPERSONAL

Suche Haushaltshilfe 14-tägig in Bad Schwartau. ☎ 0160-1677404

MARKTPLATZ

MÖBEL / HAUSRAT

Abholung von gebr. Möbeln für bedürftige Menschen in Litauen. Tel.: 0176/55 29 18 30

Ab sofort suchen wir gebrauchte Möbel f. die Ukraine ☎0451 59988209

Couch Stoff Nubukoptik Fb.Grau-Blau, sehr gute Polsterung u. sehr guter Zustand. H80 x T90 x B175 cm. Nur an Selbstabholer ☎ 0451/63626

Kaufe schlichte, dänische Teakmöbel, z. B. Sideboards. ☎ 0171-7628888

LANDWIRTSCHAFT

Suche Kartoffelkisten 2m x 1m und Quicke Frontlader. ☎ 0173 608 3788

Weihnachtsgänse küchenfertig aus Hobbyzucht, Freiland, bekamen Gemüse, Obst, Mais, 21€/Kg, Kaninchen küchenfertig 17€/kg ☎ 01520/4267032

Der Flohmarkt erscheint jeden Mittwoch und Sonnabend. **Anzeigenservice: Tel. 0451/144-1111** oder **www.LN-Medienhaus.de**

KUNST- UND SAMMLERMARKT

Alte Münzen von Sammler gesucht. ☎0171/6403700

HOBBY UND FREIZEIT

MARDER-Holzkastenfalle, Lebendfalle auch f. Waschbär zuverk. 0173/9528174

DIENSTLEISTUNGEN

Dachdecker hat noch Termine frei! Befreit Ihr Dach von Moos u. Flechten, Efeu-Entfernung, Fällarbeiten. Jetzt neu: Dachdämmung vom Fachmann - schnell, preisgünstig. **Kostenlose Anfahrt und Beratung.** ☎ 0151/23929388 oder 04321/3347135

Handwerker/ gelernter Maler und Lackierer, bietet Hilfe im Haus und Garten ☎ 01575/4840211

TIERMARKT

TIERMARKT

Doggen-Mischlingswelpen, geb. 10.09.25, entw., geimpft, gechipt, zu verk. ☎ 0176-21956182

Eigenes Geld verdienen, Träume verwirklichen!
 Wir suchen Zusteller. Der perfekte Nebenjob für junge Leute*.
wochen spiegel
 *Schüler zwischen 13 und 17 Jahren.
 Melde dich unter Telefon: 0451 / 144-1858

KROHN
 SEIT 1913
BLACK WEEK
20%
AUF ALLES
24.11-29.11.2025
KROHN SCHUHE

IMMOBILIENMARKT

IMMOBILIENVERKAUF

EIGENTUMSWOHNUNGEN

HÄUSER

ANLAGEOBJEKTE

Bargfeld-Stegen
Exkl. Penthouse-Wohnung m. großz. Raumgestaltung, ca. 117 m² Wohnfl., 4 Zi., barrierefr. Zugang, hochw. EBK, zwei Bäder, helles Wohn- u. Essz., HWR, Smart-FBH, PKW-SP f. 8.500,- € erwerbbar, Bj. 2014, V: 52,4 kWh/(m²a), Kl: B, Strom-WP, KP: 488.000€, 0451-8009410 / von-wuefling-immobilien.de

Eckernförde
Strandnahe 4-Zi.-ETW mit Hauscharakter u. sonniger XXL-Südtarr., ca. 130 m² Wohnfl., 2 Bäder, Gäste-WC, EBK, Bj. 1977, V: 125,9 kWh/(m²a), Kl: D, FW-BHKW, KP: 310.000,- €, 0451-8009410 www.von-wuefling-immobilien.de

Groß Grönau
Imposante Maisonette-Whg. m. Hausim-Haus-Charakter, 6 Zi., ca. 272 m² Wohnfl., 80 m² Nfl., Kamin, Sauna, 4 Balkone, Bj. 1998, V: 113,91 kWh/(m²a), Gas-ZH, Kl: D, KP: 650.000,- €, 0451-8009410 von-wuefling-immobilien.de

Lübeck – Musikerviertel
Perfekt geschnittene 2,5-Zi.-ETW m. Blick ins Grüne! Ca. 57 m² Wohnfl., DB, Keller/Dachboden, gepfl. Anlage, Bj. 1960, V: 60,7 kWh/(m²a), Gas-BHKW, Kl: B, KP: 160.000 €, 0451-8009410 www.von-wuefling-immobilien.de

Lübeck - Altstadt
Stilvolle 2-Zi.-Neubauwhg. m. Blick auf den Dom! Ca. 101 m² Wfl., VB uGäste-WC, Landhaus-EBK, Wohn-/Essber., 3-fach verglaste Fenster, FBH, Keller, Aufzug, inkl. Mobiliar, XL-Außenstellplatz, Bj. 2020, B: 65,3 kWh/(m²a), Gas-Heizung, Kl: B, KP: 550.000,- € 0451-8009410 von-wuefling-immobilien.de

Mölln
Eindrucksvolle 4 - Zi. Endetagen-Wohnung in zentraler Lage, sehr gepflegte ruhige Wohnanlage, ca. 105 m² Wfl., großer Wohn-/Essbereich, vollausgest. EBK, Vollbad m. FBH, Süd-Balkon, TG-Stellplatz, weitl. Gemeinschaftsgrdst., Bj. 1986, V: 89,01 kWh/(m²a), Gas-ZH, Kl: C, KP: 350.000,- € 0451-8009410 www.von-wuefling-immobilien.de

Timmendorfer Strand
Strandnahe ETW, ca. 42 m² Wohnfl., 2 Zimmer, heller Wohn-/Essber., EBK, DB, SW-Balkon, Fahrstuhl, Keller, Pkw-SP inkl., Bj. 1970, V: 127,8 kWh/(m²a), Kl: D, Gas-ZH, KP: 330.000,- €, 0451-8009410 von-wuefling-immobilien.de

Eine kleine Anzeige.

Für eine große Tat. Werden Sie Lebensspender.

Kämpfen Sie mit uns gegen Blutkrebs. Lassen Sie sich jetzt als Stammzellspender registrieren. Alle Infos zur Stammzellspende finden Sie unter www.dkms.de.

DKMS Deutsche Knochenmarkspenderdatei gGmbH



HÄUSER

ESPLANADE IMMOBILIEN
info@esplanade-immobilien.de
Tel.: 0451-7907190

Modernisiertes Altstadthaus an der Obertrave mit Dachterrasse und Blick auf den Lübecker Dom

Wohnfl. ca. 155 m², Grdst. ca. 91 m², Bj. ca. 1806, 7 Zimmer, 3 Etagen, umfangreich in den vergangenen 5 Jahren modernisiert, 2 DB, EBK, 2 Kaminöfen, Innenhof, Gasheizung (Bj. 2024), Denkmalschutz, Energieausweis lt. Gesetzgebung nicht erforderlich
KP 775.000,- €

Kontaktieren Sie uns gerne!

CONTRACT
Englisch zu Hause Vario

Musterhaus Sonntag geöffnet.

TAG DER OFFENEN TÜR
Sonntag, den 23.11.2025 von 11.00 bis 14.00 Uhr

Besuchen Sie unser Musterhaus.
Zu den Gründen 17a
23623 Ahrensböck-Dakendorf

WWW.CONTRACT-VARIO.DE Tel: 04505 58 050

ESPLANADE IMMOBILIEN
info@esplanade-immobilien.de
Tel.: 0451-7907190

Idyllisch gelegenes Einfamilienhaus mit herrlich eingewachsenem Grundstück und viel Platz in Hamberge

Wohn- und Nutzfl. ca. 244 m², Grdst. ca. 1.152 m², Bj. ca. 1979, 6 Zimmer, Vollkeller, 1 VB, 1 Gäste-WC, Garage mit ca. 27 m² Kamin, freie Lieferung, Verbrauchsausweis, D, 137,48 kWh, Ölheizung
KP 650.000,- €

Kontaktieren Sie uns gerne!

Bad Schwartau...
Stilvolles EFH mit tollem Süd-Grundstück! Idyllischer Lage, 5 Zi., Wohnfl. ca. 165 m², Nutzfl. ca. 100 m², Grdst. ca. 807 m², WZ m. Kamin, Essber. m. Terrasse, Wannenterrasse m. el. Markise u. Außenkamin, gr. Doppelgarage, Bj. 1976, B: 245,8 kWh/m² p.a., Kl. G, Gas-ZH, Kaufpreis: 580.000,-€, 0451-8009410 www.von-wuefling-immobilien.de

Grömitz
Modernisiertes EFH auf großem Sonnen-Grdst., 4 Zi., ca. 135 m² Wfl., EBK, Gäste-/Arbeitsz., Vollbad m. Eckbadewanne, Doppelcarport, Grg. mit elektr. Tor, ca. 915 m² Grdst., Bj. 1968, B: 225,86 kWh/(m²a), Kl: G, Gas-Elektro-Hzg., KP: 695.000,- € 0451-8009410 www.von-wuefling-immobilien.de

IMMOBILIE VERKAUFEN?
Lassen Sie sich jetzt beraten.

www.lubeca-immobilien.de

Ahrenschoop
Historische, denkmalgeschützte Villa in Traumlage! 6 Zi., ca. 207 m² Wohnfl., Kamin, Holzdielen, EBK mit Zugang zur Terrasse, 3 Bäder, Gäste-WC, Weinkeller, 2 Terr., ca. 1.426 m² Grdst., Bj. 1905, KP: 1.690.000,- €, 0451-8009410 www.von-wuefling-immobilien.de

Bad Oldesloe
Liebevoll gestaltetes EFH mit weitl. Grdst. in zentraler Lage, 6 Zimmer, ca. 100 m² Wfl., 2 Terrassen, offener Wohn-/Essbereich mit EBK, 2 Bäder, tlw. mit FBH, ca. 1.232 m² Grundstück, Bj. 1921, B: 425,3 kWh/(m²a), Gas-ZH, Kl: H, KP: 380.000,- €, 0451-8009410 www.von-wuefling-immobilien.de

Sülfeld
Idyllischer Landwohnsitz auf weitl. Grundstück, mod. EFH mit 5 Zi., ca. 176 m² Wohnfl., großz. Essber., Landhausküche, stilvolles VB, Wohnzimmer m. Kamin, ca. 3.064 m² Grdst., Garage, elektr. Tor, Bj. 2003, V: 150,6 kWh/(m²a), Kl: E, Gas-ZH, KP: 800.000,- € 0451-8009410 von-wuefling-immobilien.de

Boltenhagen
Idyllisches EFH nur 300m v. Ostseestrand! 6 Zi., ca. 243 m² Wfl., großz. Wohn-/Essbereich, EBK, Studio im OG m. Balkon, 2 Bäder, ca. 1.976m² Grdst., Bj. 2007, V: 16,62 kWh/(m²a), EW-WP, Kl: A+, KP: 995.000,- € 0451-8009410 www.von-wuefling-immobilien.de

Top-Objekt der Woche

Reihenend-Bungalow in Lübeck
112 m², 6 Zim., 706 m² Grdstk., Bj. 1961, Keller, EnB, 300 kWh/(m²a), H, Öl, 258.000 € (keine Käuferprov.)
moellerherm-immobilien.de 0800-77 16 100

MÖLLERHERM IMMOBILIEN

Top-Objekt der Woche

EFH in attraktiver Lage in Timmendorfer Strand
111 m² (aktuell 2 WE), vermietet, 399 m² Grdstk., W/Ga, Bj. 1972, EnV, 263 kWh/(m²a), H, Gas, 549.000 € (zzgl. 3,33 % inkl. MwSt. Käuferprov.)
moellerherm-immobilien.de 0800-77 16 100

MÖLLERHERM IMMOBILIEN

Krummesse
Sanierungsbed. Gebäudeensemble, ca. 310m² Wohn-Nutzfl., Wohnhaus mit ca. 140m² Wfl. auf 5 Zi., Wirtschaftsgebäude u. beheizb. Gewächshaus, ca. 1.000m² Grdst., 2 Garagen, div. Stellplätze, Bj. 1856, B: 345,7 kWh/(m²a), Kl: H, Öl-ZH, KP: 280.000€, 0451-8009410 www.von-wuefling-immobilien.de

Lübeck – St. Gertrud
Extravagantes EFH m. Galeriecharakter in beliebter Waldrandlage von St. Gertrud! 6 Zi., ca. 300 m² Wfl., ca. 60 m² NF, ca. 829 m² Grdst., Kamin, S/W-Terr., hochwertige Küche, Sauna, XL-Garage, Bj. 1996, B: 113,7 kWh/(m²a), Kl: D, Gas-ZH, KP: 1.400.000,- €, 0451-8009410 von-wuefling-immobilien.de

Lübeck – St. Lorenz
Charmante Doppelhaushälfte auf weitläufigem Erbpachtgrdst. in beliebter Lage mit 5 Zi., ca. 128 m² Wfl., ca. 784 m² Grdst., Bj. 1956, B: 156 kWh/(m²a), Kl: E, Gas-ZH, Erbpacht: 138,- € p.a. bis 30.06.2056, KP: 270.000,- €, 0451-8009410 von-wuefling-immobilien.de

ESPLANADE IMMOBILIEN
info@esplanade-immobilien.de
Tel.: 0451-7907190

Einfamilienhaus in einer der besten Lagen von Stockelsdorf mit vielfältigem Nutzungspotenzial

Wohn- und Nutzfl. ca. 258,75 m², Grdst. ca. 691 m², Bj. ca. 1973, 4 Zimmer, Vollkeller, 1 WB, 1 DB, 1 Gäste-WC, Doppelgarage + Außenstellplatz, Garten + Terrasse, Wintergarten, freie Lieferung, Bedarfsausweis, E, 147,39 kWh, Gasheizung
KP 525.000,- €

Kontaktieren Sie uns gerne!

ESPLANADE IMMOBILIEN
info@esplanade-immobilien.de
Tel.: 0451-7907190

Denkmalgeschütztes Mehrfamilienhaus mit 5 Wohneinheiten im Herzen der Lübecker Altstadt

Wohnfl. ca. 386 m², Gesamtl. ca. 419 m², Grdst. ca. 180 m², Bj. ca. 1300, JNKM IST ca. 62.940,- €, vollständig vermietet, ca. 2002 komplett modernisiert, Gotthandplatten, Wintergarten, z. T. Fußbodenheizung, Energieausweis lt. Gesetzgebung nicht benötigt
KP 1.275.000,- €

Kontaktieren Sie uns gerne!

ESPLANADE IMMOBILIEN
info@esplanade-immobilien.de
Tel.: 0451-7907190

St. Jürgen / Wohn- und Geschäftshaus mit 33 Einheiten / Balkone / Uninähe

Wohn- und Nutzfl. ca. 1.655 m², Wohnfl. ca. 1.249 m² Gewerbefl. ca. 206 m², Grdst. ca. 1.265 m², Bj. ca. 1966, JNKM ca. 176.200,- €, Vollkeller, 5 Garagen + 8 Stellplätze, DB sowie VB, Balkone, Verbrauchsausweis, F, 166,6 kWh, Zentralheizung (Gas)
KP 2.950.000,- €

Kontaktieren Sie uns gerne!

Top-Objekt der Woche

Kostenlose Marktwertermittlung:
www.unser-immobilienwert.de

Komfortables Reihenhaus in Timmendorfer Strand
100 m², 4 Zim, 151 m² Grdstk., Bj. 2000, Carp. + 2 Stellpl., EnV, 66,6 kWh/(m²a), B, Gas, 519.000 € (keine Käuferprov.)
moellerherm-immobilien.de 0800-77 16 100

MÖLLERHERM IMMOBILIEN

Lübeck - St. Jürgen
Lichtdurchflutete Architekturvilla in begehrt Lage v. St. Jürgen. Ca. 295 m² Wohnfl., insg. 6,5 Zi., Wohn-/ Essber. m. Kamin, offene Designer-Kü., 3 - 4 SZ, 2 exkl. DB, ein Ensuite-Masterbad m. Sauna, 2 großz. Balkone, Südterrasse, ca. 1.057 m² Grdst., Garage, Bj. 2022, B: 91 kWh/m² p.a., Kl. C, Gas-ZH, KP: 2.200.000€, 0451-8009410 www.von-wuefling-immobilien.de

Lübeck-Travemünde
Liebenswertes EFH auf traumhaftem Erbpachtgrundstück in ruhiger Lage, 5 Zi., ca. 105 m² Wfl., Kamin, tlw. FBH, Sonnenterr., Teilkeller, DB, Gartenhaus, ca. 880 m² Grdst., Bj. 1963, B: 147,1 kWh/(m²a), Gas-ZH, Kl: E, Erbpacht: 1.530 € p.a., KP: 425.000,- €, 0451-8009410 von-wuefling-immobilien.de

Mölln
Charmantes EFH nahe des Lütauer Sees, 5 Zi., ca. 146 m² Wohnfläche, ca. 718 m² liebevoll angelegtes Grundstück, Bj. 1982, B: 112,9 kWh/(m²a), Gas-FBH, Kl: D, KP: 445.000,- €, 0451-8009410 von-wuefling-immobilien.de

Scharbeutz - Klingberg
Stilvolles EFH ca. 350m vom Pönitzer See, 4 Zimmer, ca. 125 m² Wohnfläche, Wohn-/Essbereich m. vollausgestatteter Wohnküche, Gäste-Duschbad, Vollbad, ca. 650 m² Grdst., S/W-Terrasse, Bj. 1996, B: 99,1 kWh/(m²a), Gas-ZH, Kl: C, KP: 560.000,- €, 0451-8009410 www.von-wuefling-immobilien.de

ANLAGEOBJEKTE

Dir. am Ostseestrand!
Stilvolle Bädervilla mit 6 WE in erster Strandreihe, insg. ca. 430 m² Wohnfl., 3 vollausgest. Whg., 3 kl. Apptm. m. Pantry-Kü., Ausbaures. im DG, je 2 Terr. u. Blk., unverbauter 180° Ostseeblick, 2003 kernsaniert u. energetisch mod., Bj. 1908, B: 146,3 kWh/(m²a), Kl: E, Gas-ZH, KP: 2.250.000,-€, 0451-8009410 / von-wuefling-immobilien.de

Herzinfarkt: Jede Minute zählt!

sofort 112

www.herzstiftung.de

Deutsche Herzstiftung

IMMOBILIENKAUFGESUCHE

EIGENTUMSWOHNUNGEN

Wir suchen laufend... Eigentumswohnungen & Immobilien jeder Größe
Tel. 0451 - 610 30 40
Arnimstr. 29 a, 23566 Lübeck
www.grohmann-immobilien.de

GROHMANN IMMOBILIEN
IMMOBILIEN SEIT 1978

Barrierefreiheit ges.!
Seniorenehepaar sucht barrierefreie Wohnung in Bad Schwartau oder Stockelsdorf, gern mit Aufzug. 0451-8009410 von-wuefling-immobilien.de

Charmante Whg. ges.!
Gesucht wird eine 1 bis 2 Zimmer-Wohnung in gut angebundener Lage zur Lübecker Innenstadt. 0451-8009410 www.von-wuefling-immobilien.de

Exkl. ETW ges.!
Für einen Unternehmensberater suchen wir eine großzügige Neu- oder Altbauwohnung ab ca. 120 m² Wohnfläche. Ggf. auch ein Penthouse. 0451-8009410 von-wuefling-immobilien.de

Physiotherapeut...
... sucht! Für sich und seine Frau eine gemütl. Eigentumswhg. mit 2-3 Zimmern in einem gepf. Wohnhaus. 0451-8009410 von-wuefling-immobilien.de

Helle ETW ges.!
Industriekaufmann su. eine helle Eigentumswhg. zum Kauf ab 2 Zimmern, am liebsten mit eigenem Stellplatz. 0451-8009410 von-wuefling-immobilien.de

Strandnähe ges.!
Für begeisterte Wassersportler suchen wir eine moderne ETW in Neustadt i. H. oder Grömitz, bevorzugt in Strandnähe. Kaufpreis bis ca. 450.000,- €. 0451-8009410 von-wuefling-immobilien.de

Innenstadt ges.!
Für den Inhaber eines Lübecker Startups su. wir eine Eigentumswhg. m. klassischen Altbaulementen in der Innenstadt mit 3 bis 4 Zimmern. 0451-8009410 von-wuefling-immobilien.de

Großer Balkon ges.!
Nach dem Verkauf des Hauses suchen wir für ein Ehepaar aus Bad Schwartau eine Whg. ab 3 Zi. und mit großem Balkon in HL oder Bad Schwartau. 0451-8009410 von-wuefling-immobilien.de

HÄUSER

Wir suchen im Umkreis von 20 km um Lübeck EFH / DHH / RH ab 4 Zimmer, mit großem Garten u. Garage/Carport

Wir freuen uns auf Ihren Anruf
Tel. 0451 - 2 77 77
Nehlsen
www.immo-nehlsen.de

AHRENSBURG GESUCHT: Junge Familie hat stehende Finanzierung u. sucht Immobilie ab 130m² Wfl. u. min. 4 Zi., gerne Gartenholz. KP bis € 430.000,-. Tel.: 04102-8243050 www.kriechimmobilien.de

Altbauvilla gesucht!
Für einen erfolgr. Chirurgen u. seine Familie su. wir eine repräsentative Altbauvilla m. gärtnerisch angelegtem Grdst. KP je nach Lage u. Zustand. 0451-8009410 von-wuefling-immobilien.de

Bis 350.000 € gesucht!
Nach dem Verkauf der ETW sucht ein Lübecker Pärchen ein kleines Einfamilienhaus im Umkreis von 20 km um Lübeck. Budget +/- 350.000,- €. 0451-8009410 von-wuefling-immobilien.de

wochen Spiegel

Geschäftsleitung: Björn Bothe & Adrian Schimpf
Leiter Media-Vermarktung: Marco Schumann

Anzeigenabteilung: Tel. 04 51/1 44-12 00
Privatanzeigen: Tel. 04 51/1 44-11 11
e-mail: wochenspiegel.anzeigen@LN-luebeck.de

Zustellung: kostenlos, sonnabends
Lübecker Wochenspiegel Zustell GmbH
Telefon: 04 51/1 44-18 26

Gesamt-Druckauflagen:
Ausgabe Lübeck 95.985
Ausgabe Bad Schwartau / Stockelsdorf 26.805
Ausgabe Lübecker Bucht 16.650
Ausgabe Eutin / Malente 17.810
Gesamtauflage 157.250

Wochenspiegel Verlag: Lübecker Nachrichten Media GmbH
Herrenholz 12, 23556 Lübeck

Druck: A. Beig Druckerei und Verlag GmbH & Co. KG
Damm 9-19
25421 Pinneberg

www.wochenspiegel-online.de
Redaktionsleitung: Sabine Goris
Redaktion:
Tel. 04 51/1 44-17 81
e-mail: wochenspiegel.redaktion@LN-luebeck.de

Anzeigenschluss: Dienstag 15.00 Uhr
Redaktionschluss: Dienstag 16.00 Uhr

Zurzeit gilt die Anzeigenpreisliste Nr. 50 vom 01. Januar 2025

Mitglied im
NORD BLOCK Bundesverband Deutscher Anzeigenblätter
BVDA Bundesverband Deutscher Anzeigenblätter
ADA Anzeigenblätterverband
BVDA Bundesverband Deutscher Anzeigenblätter

Falls Sie dieses Produkt nicht mehr erhalten möchten, bitten wir Sie, einen Werbeverbotsaufkleber mit dem Zusatzhinweis - „bitte keine kostenlosen Zeitungen“ an ihrem Briefkasten anzubringen.
Weitere Informationen finden Sie auf dem Verbraucherportal www.werbung-im-Briefkasten.de

IMMOBILIENMARKT

IMMOBILIENKAUFGESUCHE

HÄUSER



Wir suchen laufend...
Ein-/Zwei-/Mehrfamilienhäuser
Doppelhaushälften / Eigentumswohnungen
Gerne beraten wir Sie kostenlos!
Tel. 0451 - 610 30 40
www.grohmann-immobilien.de



3-köpfige Familie...

...sucht ein helles Einfamilienhaus ab 90 m² Wohnfläche in und um Lübeck. Kaufpreis bis ca. 250.000,- €, 0451-8009410
www.von-wuefling-immobilien.de

Bungalow gesucht!

Sympathisches Ehepaar aus Bad Schwartau sucht ein seniorengerechtes Haus in bevorzugter Lage. 0451-8009410 von-wuefling-immobilien.de

DHH oder RH ges.!

Mitarbeiter der LVB su. für seine Familie und sich eine DHH oder Reihenhaus im Umkreis von 10 km von Lübeck. 0451-8009410 von-wuefling-immobilien.de

EFH gesucht!

Für eine Familie aus Hessen suchen wir ein charmantes EFH in gut angelegener Lage. Gern mit Garage. 0451-8009410 von-wuefling-immobilien.de

Eutin gesucht!

Für einen Ausbilder bei der Bundespolizei u. seine Familie suchen wir ein gepfl. RH in Eutin und Umgebung – gerne modernisiert und bezugsfertig. 0451-8009410 von-wuefling-immobilien.de

Haus z. Renovieren...

ab ca. 90 m² Wohnfl. von handwerklich geschicktem Paar gesucht. Gern mit Keller und / oder Dachboden. 0451-8009410 von-wuefling-immobilien.de

HOCHWERTIGES ZUHAUSE GESUCHT: Familie sucht großzügiges EFH mit min. 4 Zi. und Keller in Großhansdorf/ Ahrensburg u.U.. KP bis € 800.000,-. Tel.: 04102-8243050
www.kriechimmobilien.de

Modernes EFH ges.!

Dipl.-Ökonom sucht gemeinsam mit seiner Frau und den zwei Kindern ein modernes Einfamilienhaus mit min. 5 Zimmern in bevorzugter Lage. 0451-8009410 von-wuefling-immobilien.de

Wir suchen Reihen- / DHH / EFH auf Eigenland od. EP in Lübeck, Bad Schwartau, Stockelsdorf und Umgebung
Wir freuen uns auf Ihren Anruf
Tel. 0451 - 2 77 77
Nehlsen
www.immo-nehlsen.de

Personalreferent...

...sucht gemeinsam mit seiner Frau ein gepfl. Haus in einer guten Wohngegend mit min. 120 m² Wohnfläche. 0451-8009410 von-wuefling-immobilien.de

REH gesucht!

Berufstätiges Paar sucht ein charmantes Reihenendhaus mit Garten. Gerne in guter Anbindung an Lübeck. 0451-8009410 von-wuefling-immobilien.de

Reihenhaus gesucht!

Junge dreiköpfige Familie sucht ein Reihenhaus oder DHH in kinderfreundlicher Wohnlage. Bis 300.000,- €. 0451-8009410 von-wuefling-immobilien.de

Ruhige Lage gesucht!

Für einen Bestandskunden su. wir im Umkreis von HL ein ruhig gelegenes, ebenerdiges u. gepflegtes EFH (110-130 m²) m. separater Küche u. pflegeleichtem, eingezäuntem Grundst.. Gute Infrastruktur, schnelles Internet u. Garage/Carport erwünscht. 0451-8009410 von-wuefling-immobilien.de

Sanierungsobjekt ges.!

Für einen versierten Handwerkermeister u. seine Familie suchen wir ein kleines Haus in Lübeck und Umgebung zum Sanieren oder Renovieren. 0451-8009410 von-wuefling-immobilien.de

Sereetz gesucht!

Dreiköpfige Familie su. eine gepfl. DHH mit mindestens 4 Zimmern und Terrasse in Sereetz und Umgebung. 0451-8009410 von-wuefling-immobilien.de

GEWERBLICHE IMMOBILIENANGEBOTE

BÜROFLÄCHEN / PRAXEN

Lübeck - St. Jürgen

Attraktive möblierte Bürofläche an der Wakenitz, ca. 95 m² Bürofl. im EG u. Gartengeschoss, sep. Eingang, 2 Büroräume, Küche, Bad, Besprechungsraum, Alarmanlage. Bj. 1999, V: 94 kWh/m² p.a., Gas-ZH, Kl: C, Kaltmiete: 1.000,- €, NK: 200,- €, 0451-8009410
www.von-wuefling-immobilien.de

LADENLOKALE / LADENFLÄCHE

Stockelsdorf

Stilvolle Ladenfläche in zentraler Lage, ca. 100 m² Verkaufsl., 3 m Schaufensterfront, ebenerd. Zugang, WC, ausgebauter Keller, Anlieferungsmöglichkeiten vorh., 2 PKW-SP, Bj. 1998, V: Strom: 78 kWh/(m²a), Wärme: 78 kWh/(m²a), Kl:C, Gas-ZH, KP: 269.000,-€,0451-8009410
www.von-wuefling-immobilien.de

LAGERHALLEN / WERKSTÄTTEN

Lübeck

Zwei flexible Gewerbehallen zur Miete, ca. 285 m² Produktions-/Lagerfläche, teilbar, Starkstrom, Büro, Küche, 2 WCs, 3 Stellplätze, gute Autobahn-Anbindung, Bj. 1968, B: Strom: 75,7 kWh/(m²a), Wärme: 194,5 kWh/(m²a), Gas-ZH, NKM: 1.600,- €, 0451-8009410
www.von-wuefling-immobilien.de

HOTELS / GASTSTÄTTEN

Schloss-Anwesen...

in ländlich-idyllischer Lage, ca. 17,25 ha Parkgrundst., Denkmalschutz, ca. 3.000 m² Nutzfl., 39 Zi. mit Ensuite-Bädern, Aufzug, Terr. m. Seeblick, Marstall f. Events bis 120 Personen, 18 SP, dir. Seezugang, div. Nutzungsmöglichkeiten, neue Gas-ZH 2024, Bj. 1697, saniert 2001, KP: 3,7 Mio. €, 0451-8009410 von-wuefling-immobilien.de

Briefmarken sammeln für Bethel
schafft Arbeit für behinderte Menschen.
www.briefmarken-fuer-bethel.de

GEWERBLICHE IMMOBILIENGESUCHE

LAGERHALLEN / WERKSTÄTTEN

+/- 800 m² gesucht!

Tischlerei su. in verkehrsgünstiger Lage eine Hallenfläche, auch zum Sanieren. Provisionsfrei f. den Eigentümer, 0451-8009410 von-wuefling-immobilien.de

Bis 2 Mio. € gesucht!

Für einen Privatier suchen wir in HH (+/- 50 km) eine moderne Gewerbehalle für Oldtimer und Sammlerobjekte. Provisionsfrei für den Eigentümer, 0451-8009410 von-wuefling-immobilien.de

Entlang der A1...

...suchen wir für einen etablierten Spediteur einen neuen Gewerbestandort mit mindestens 2.000 m² Fläche. Provisionsfrei für den Eigentümer, 0451-8009410 von-wuefling-immobilien.de

Hallen gesucht!

Für ein expandierendes Unternehmen aus Schwerin su. wir eine Halle min. 2.000 m² (gern größer) u. ausr. SP. Auch Neubauf. oder Gewerbegebiete. 0451-8009410 von-wuefling-immobilien.de

Produktionshalle...

...gesucht! Für einen etablierten Fensterbauer su. wir eine Lager- / Produktionshalle ab 500 m² zum Kauf o. zur Miete. Provisionsfrei für den EGT, 0451-8009410 von-wuefling-immobilien.de

Zwischen HH und HL...

... suchen wir für eine Baumarktkette Gewerbegrundstücke u. Freiflächen ab 1.000 m². Kauf o. Pacht möglich. Provisionsfrei für den Eigentümer, 0451-8009410 von-wuefling-immobilien.de

MIETANGEBOTE

3 ZIMMER

St. Lorenz Süd/Schützstr.: 2. OG, 3 Zi., 49 m², DB, EBK, neu saniert, keine Haustiere. 465 € KM + NK + MS. ☎ Z1 4167961

4 ZIMMER / GROSSWOHNUNGEN

Lübeck - St. Gertrud
Exkl. 4 Zi. Terrassenwhg., ca. 256 m² Wfl., Balkon, Garten, EBK, Gäste-WC, 2 Bäder, Garage, Erstbezug n. Sanierung, Bj. 1956, B: 26,2 kWh/(m²a), Kl: A+, Strom-WP, NKM: 4.390,- €, 0451-8009410 von-wuefling-immobilien.de

MIETANGEBOTE

ANDERE MIETANGEBOTE



Neue Lagerräume 6, 9 und 12 m²
in voll isolierter neuer Halle. 1 m²/9,- € monatl., trocken, abschließbar, belüftet, mit Beleuchtung. Sehr hohe Deckenhöhe und zugänglich täglich von 8 - 20 Uhr. Keine Mindestlaufzeit und monatl. kündbar. Keine Strom oder zusätzlichen Kosten. Verkehrsgünstige Lage zw. Lübeck und Bad Segeberg, 5 Min. zur A 20 und B 432.
Heinrichs Handelsagentur
23821 Rohlstorf
Tel.: 0176/61795441

MIETGESUCHE

WOHNUNGEN

Professionelle Vermietung von Wohn- und Gewerbeimmobilien in Lübeck und Umgebung. Gerne beraten wir Sie kostenlos!
Tel. 0451 - 610 30 40
Arnimstr. 29a, 23566 Lübeck
GROHMANN IMMOBILIEN
IMMOBILIEN SEIT 1978

Mit Garten gesucht!

Leiter einer Marketing-Agentur sucht gemeinsam m. seiner Frau eine helle Mietwhg. mit Gartenanteil. 0451-8009410 von-wuefling-immobilien.de

Bad Schwartau ges.!

Junge Familie su. 3-4-Zimmer-Whg. in Bad Schwartau o. Stockelsdorf. Gern m. Anbindung an den ÖPNV. 0451-8009410 von-wuefling-immobilien.de

Altbau gesucht!

Für ein sympathisches Ehepaar aus St. Jürgen suchen wir im Lübecker Stadtgebiet eine charmante Altbauwhg. zur Miete mit Balkon (kein Muss!). 0451-8009410 von-wuefling-immobilien.de

Uninähe ges.!

Medizin-Student su. kleine Wohnung o. Apartment in HL, idealerweise in Hochschulnähe. NKM bis 800,- €. 0451-8009410 von-wuefling-immobilien.de

Zur Miete ges.!

Berufspendler sucht eine 2-Zimmer-Wohnung in Lübeck-St. Lorenz oder Innenstadt, bis 800 € NKM. 0451-8009410 von-wuefling-immobilien.de

HÄUSER

Bad Schwartau ges.!

Solventes Paar sucht ein modernes Reihenhaus in Bad Schwartau oder vergleichbarer Lage. Vorzugsweise mit Carport oder Garage. 0451-8009410 von-wuefling-immobilien.de

Kücknitz ges.!

Sympathische Familie m. zwei Kindern su. Mietshaus in Lübeck-Kücknitz oder Umgebung, gerne mit Garten. 0451-8009410 von-wuefling-immobilien.de

Ostsee ges.!

Ehepaar aus Scharbeutz sucht charmantes Haus zur Miete in Scharbeutz oder Timmendorfer Strand – langfristige Anmietung möglich. 0451-8009410 von-wuefling-immobilien.de

IMMOBILIEN DIENSTLEISTUNGEN

ANDERE DIENSTLEISTUNGEN

VERKAUF OHNE VERKAUFSCHILD!
So verkaufen Sie Ihre Immobilie diskret und mit Erfolgsgarantie.
☎ 04102-8243050

ZU VIEL GARTENARBEIT? Der Garten wird Ihnen zu viel und zu beschwerlich? Wir finden den passenden Käufer für Ihre Immobilie. Die Wertermittlung Ihrer Immobilie ist für Sie kostenlos.
☎ 04102-8243050

IHR VERMÄCHTNIS MIT HERZ Telefon 0800 3060-50
SOS KINDERDÖRFER WELTWEIT

FINDE DEINEN TRAUMJOB IM NORDEN



Universitätsklinikum Schleswig-Holstein

Gesundheits- und Krankenpfleger (m/w/d) für die Intensivpflege

Vollzeit
Lübeck

Stadtwerke Lübeck Gruppe GmbH

Service-mitarbeiter:in Wagenpflege

Vollzeit
Lübeck

Hansestadt Lübeck

Ausbildung im Beruf „Erzieher:in in der praxisintegrierten Form“

Vollzeit
Lübeck

Mutter-Kind-Klinik Maria Meeresstern

Gesundheits-/Krankenpfleger (m/w/d)

Vollzeit
Timmendorfer Strand

Gemeinde Trittau

Leiter/Leiterin (m/w/d) für den Fachbereich Finanzen

Vollzeit
Trittau

Fernholz Kälte- und Klimatechnik GmbH

Mechatroniker (m/w/d) für Kältetechnik

Vollzeit
Lübeck

Zweckverband Ostholstein

Sachbearbeiter:in Arbeitsvorbereitung, Installation und Zählermanagement

Vollzeit
Sierksdorf

7.103 Stellen und 6.621 Arbeitgeber warten auf Dich.



WIR SIND NACHHALTIG
Bei der Herstellung von Zeitungsdruckpapieren wird nahezu 100% Altpapier eingesetzt.
Quelle: BDZV
WOCHENSPIEGEL

BLACK WEEK DEALS

JETZT ZUR BLACK WEEK
Nur bis 01.12.

100 € BLACK DEAL GUTSCHEIN

250 € BLACK DEAL GUTSCHEIN

500 € BLACK DEAL GUTSCHEIN

BLACK DEAL GUTSCHEIN

750 €

ab 6.000 € Einkaufswert

5 Jahre FLECKSCHUTZ GARANTIE + **0% JUBILÄUMS FINANZIERUNG**

Gesundes Sitzen und Schlafen beim Testsieger – jetzt zur Black Week bei Polster Aktuell im Jubiläumsjahr kräftig sparen!

Unsere Black Deals zur Jubiläums-Black Week: Sichern Sie sich mit unseren Gutscheinen bis zu 750 €* auf Ihre Jubiläumseditionen und genießen Sie dazu die 0%-Finanzierung** sowie unsere 5-Jahre-Fleckschutzgarantie.

Jetzt heißt es schnell sein – holen Sie sich Ihr neues Wohlgefühl nach Hause und feiern Sie mit uns **25 Jahre Polster Aktuell!** Zur Black Week profitieren Sie von gleich vier **starken Kombivorteilen:** exklusiven Jubiläumseditionen, 5 Jahren Fleckschutz, einer 0% Finanzierung sowie den **Black Deal Gutscheinen bis zu 750 €.** Die perfekte Gelegenheit, sich gesundes Sitzen, erholsamen Schlaf und spürbar mehr Komfort nach Hause zu holen – nur bis zum 01. Dezember.

Testsieger 2025 – Qualität, auf die Sie sich verlassen können

Das Deutsche Institut für Service-Qualität (DISQ) hat Polster Aktuell als **Testsieger unter allen deutschen Polstermöbel-Fachmärkten ausgezeichnet.** Spitzenleistungen in Beratung, Service und Produktqualität sorgen dafür, dass Sie von der ersten Fachberatung bis zur



Auslieferung rundum bestens betreut werden.

Exklusive Jubiläumseditionen – Komfort, der begeistert

Profitieren Sie von unseren **Jubiläumseditionen** mit exklusiven Kom-

fortvorteilen. Erleben Sie modernste Lösungen, die Komfort und Gesundheit vereinen: Die eingearbeiteten Komfort-Polsterungen wie z. B. der druckentlastende Topper und das Komfort-Kopfkissen mit wolkenweicher, veganer Polsterdaune sowie die neuesten Technologien, insbesondere die weiterentwickelte motorische Herz-Waage-Relaxfunktion – jetzt auch in unseren Betten – runden das individuelle Komfort-Erlebnis perfekt ab.

Dining by Orthopädika: Ergonomie trifft Design

Ergänzend zu unseren orthopädisch anpassbaren Polstermöbeln und Betten präsentieren wir Ihnen die Dining by Orthopädika-Kollektion. Auch bei diesem Stuhl- und Tischsystem stehen die bewährten Gesundheits- und Ergonomieprinzipien von Orthopädika im Mittelpunkt.

NUR JETZT

BLACK WEEK KOMBIVORTEILE

- + Jubiläumseditionen
- + 5 Jahre Fleckschutz
- + 0 Prozent Finanzierung
- + Black Deal Gutscheine bis zu 750,-€ sichern

100 € BLACK DEAL GUTSCHEIN
250 € BLACK DEAL GUTSCHEIN
500 € BLACK DEAL GUTSCHEIN
BLACK DEAL GUTSCHEIN 750,-€
ab 6.000 € Einkaufswert



Dining by Orthopädika: Erleben Sie das erste Größen- und Komfortsystem für alle Körpergrößen – jetzt auch bei Stühlen und Tischen.

*Ich möchte bei **Dir** einziehen.*

*Konfiguriere mich, wie **Du** mich magst!*

Zum Jubiläum: exklusive Luxus-Komfort-Editionen mit der originalen Polsterdaune (vegan) und der Topperauflage für maximale Druckentlastung.

Maßgefertigt und perfekt

Pure Erholung im persönlichen Relaxsessel

„Die Original Orthopädika Relaxsessel sind unsere Meisterstücke: Jede Polsterart, jede Funktion, jede variable Komponente kann nach Wunsch integriert werden“, sagt Gregor Zwingmann, Geschäftsführung, Gründer und Entwickler der Gesundheitsmarke Orthopädika und Polster Aktuell. Die speziell entwickelte Polsterung unterstützt sensible Körperpartien, die Herz-Waage-Position fördert die Blutzirkulation und das Wohlbefinden. Rückenlehnen- und Armlehnenhöhen werden ergono-

misch auf den jeweiligen Nutzer abgestimmt – so kann die Wirbelsäule in jeder Position vollkommen loslassen. Wie ein Maßanzug schenkt der Original Orthopädika Relaxsessel Sicherheit, Mobilität und Freiheit. Schon zuhause können Sie im Online-Konfigurator in Ruhe entdecken, was möglich ist – ganz entspannt und ohne Druck.

Vor Ort begleiten Sie unsere Ergonomie-Experten, bis Sie genau den Sessel gefunden haben, der perfekt zu Ihnen passt.

Die neue Orthopädika Boxspring-Kollektion – Gesundes Schlafen entdecken

Exklusive Eigenentwicklungen sorgen für orthopädisch gesunden Schlaf

Wissenschaftliche Erkenntnisse haben uns gezeigt: Eine gesunde Wirbelsäule ist der Schlüssel zu Ihrem Wohlbefinden. Denn nur wenn sie in Rücken- und Seitenlage gerade liegt, kann sie sich optimal regenerieren. Aus diesem Grund haben wir unsere Orthopädika Boxspring-Kollektion entwickelt. Unsere neuesten Entwicklungen, wie die neue Topperkollektion und die ergonomisch geformten Gesundheitskissen, sind ebenfalls das Ergebnis jahrelanger Forschung und Entwicklung.

Individuell angepasst für Ihren gesunden Schlaf

Unsere Boxspringbetten bieten Ihnen eine individuell angepasste Unterstützung, die auf Ihre persönlichen Bedürfnisse abgestimmt ist. Durch die Kombination aus hochwertigen Materialien und innovativen Technologien gewährleisten wir eine optimale Druckverteilung und fördern so einen erholsamen Schlaf. Und das Beste: Unser Online-Konfigurator begleitet Sie ganz entspannt

dabei, vorab von Zuhause Ihr persönliches Boxspringbett in aller Ruhe zu konfigurieren. Nehmen Sie sich Zeit, überlegen Sie was Ihnen wichtig ist und orientieren Sie sich an unserer Gesundheits-Checkliste, die Sie bei der Terminvereinbarung erhalten. Sie hilft uns und Ihnen, bewusster herauszufinden, was für Ihren Körper wirklich wichtig ist.

Gemeinsam mit unseren Experten finden wir das Boxspringbett, das perfekt zu Ihnen passt.



Qualität mit Brief und Siegel: der Schutz der Marke Orthopädika wurde vom Deutschen Bundespatentamt bestätigt und patentiert.

*Ich möchte bei **Euch** einziehen.*

*Konfiguriert mich, wie **Ihr** mich mögt!*

Vereinbaren Sie jetzt bequem online Ihren persönlichen **Beratungstermin** – ganz ohne Wartezeit. Im Zuge Ihrer Terminvereinbarung senden wir Ihnen unsere **Gesundheits-Checklisten**, um uns gezielt auf Sie vorzubereiten. So schaffen wir gemeinsam die beste Grundlage für Ihr persönliches Komfort- und Gesundheitserlebnis. Scannen Sie einfach den QR-Code oder gehen Sie auf www.polsteraktuell.de!



JETZT KOSTENLOS TERMIN VEREINBAREN!

Polster Aktuell in Lübeck · Polster Aktuell GmbH & Co. KG · Tel. 0451/58599-0
Hinter den Kirschkatzen 7 – 11 · 23560 Lübeck · Öffnungszeiten: Mo – Fr 10 – 19 Uhr, Sa 9.30 – 18 Uhr

Der Boxspring-Spezialist im LUV-Shopping-Center · Polster Aktuell GmbH & Co. KG · Tel. 0451/58599-0
Dänischburger Landstraße 79 – 81 · 23569 Lübeck · Öffnungszeiten: Mo – Fr 10 – 19 Uhr, Sa 10 – 19 Uhr

*) Sie erhalten den auf dem Black Deal-Gutschein ausgewiesenen Betrag in Höhe von 100,-€ ab einem Einkaufswert von 1000,-€, 250,-€ ab 2000,-€, 500,-€ ab 4000,-€ und 750,-€ ab 6000,-€ geschenkt. Der Gutschein wird sofort beim Kauf vom Kaufpreis abgezogen. Mehrere Gutscheine pro Kauf sind nicht kombinierbar. Gilt nur für Neuaufträge und nicht für bereits abgeschlossene Kaufverträge. Ausgenommen sind Produkte der Marken Roomio, Stressless, Interliving und im Verkaufshaus bereits als reduziert gekennzeichnete Artikel. Bei Angeboten aus dieser Werbung wurden die angekündigten Rabatte bereits abgezogen, sodass sie nicht nochmals in Anspruch genommen werden können. Keine Barauszahlung und nicht mit anderen Aktionen kombinierbar. Im LUV Shopping-Center keine Sofas erhältlich, bitte besuchen Sie das Haus in Lübeck, Polster Aktuell GmbH & Co. KG, Hinter den Kirschkatzen 7-11.**) 0% eff. Jahreszins bei 10 Monaten Laufzeit über TARGOBANK AG, Kasernenstraße 10, 40213 Düsseldorf. Irrtümer, Druckfehler und Änderungen vorbehalten.

POLSTER AKTUELL®