

BAD SCHWARTAU | STOCKELSDORF WOCHENSPIEGEL

WWW.WOCHENSPIEGEL-ONLINE.DE

Sonnabend, 15. November 2025 • kostenlos

Altkleidercontainer

Sammelstellen verwandeln sich in Abfallhalden. Leerungen finden einmal wöchentlich statt.

SEITE 2

Erste Parkplätze kostenpflichtig

Dauernutzer müssen auf der Fläche von Klindtort und Steinfeldt zahlen. Zentralparkplatz soll gebührenfrei bleiben. SEITE 3

Neuer Fotopoint

besonderes Extra: Kunstwerk in Form eines XXL-Marmeladenglases zielt nun den Bad Schwartauer Markt. SEITE 8

Zustellung: 0451/144-1826
Redaktion: 0451/144-1781
Anzeigen: 0451/144-1111, Fax -1010

Gospel Gottesdienst

BAD SCHWARTAU. Seit vielen Jahren sind die zehn Tage vor dem Buß- und Bettag am Ende des Kirchenjahres dem Gebet für den Frieden gewidmet. „Komm den Frieden wecken“ ist das diesjährige Motto. Im Gottesdienst am Mittwoch, 19. November, um 19 Uhr in der „Auguststraße 48, wird es wach und munter zugehen. Liturgie und Predigt liegen bei Prädikantin Katja Elstner, die Musik macht Go4Gospel unter Leitung von Kantorin Hedwig Geske.

Herbstkonzert der Big Band

BAD SCHWARTAU. Die Big Band Bad Schwartau lädt am Freitag, 21. November, um 19 Uhr zu ihrem jährlichen Herbstkonzert in die Krummlandhalle in Bad Schwartau (Schulstraße 8-10) ein. Zu hören sein wird ein abwechslungsreiches Programm mit Stücken verschiedenster Stilrichtungen, wie Jazz, Swing, Funk, Latin und Pop. Der Eintritt zum Konzert ist frei. Einlass ist ab 18.30 Uhr. Für das leibliche Wohl wird mit einer Auswahl an Snacks und Getränken gesorgt sein.

Chorkonzert in Sereetzer Kirche

SEREETZ. Der Lübecker Chor A Cappella mit Chili lädt am Samstag, 15. November, um 19 Uhr zu einem Konzert in die Sereetzer Kirche ein: Mehrstimmig und pur, ohne Instrumente, präsentieren die rund 35 Sängerinnen und Sänger mit Leiterin Angelika Tank ihrem Publikum groovige Songs und gefühlvolle Balladen. Der Eintritt ist frei, eine Spende für die Chorarbeit wird erbeten.

LN-NordZEIT: Das bietet die Reisesmesse am Flughafen

Programm am heutigen Samstag und morgigen Sonntag in Blankensee.

LÜBECK. Wer die LN-NordZEIT am Flughafen besucht, kann gedanklich schon mal auf Urlaubsreise gehen. In der Check-In- und der Abflughalle des Lübecker Airports gibt es zwei Tage lang Fachvorträge mit Reiseeindrücken und exklusiven Tipps.

Eröffnet wird die LN-Reisesmesse am Samstag, 15. November, um 9.30 Uhr von Lübecks Bürgermeister Jan Lindenau (SPD), LN-Geschäftsführer Björn Bothe und Flughafen-Geschäftsführer Jürgen Friedel. Partner der Messe ist der Lübecker Airport. Geöffnet ist am 15. und 16. November jeweils von 9.30 bis 17 Uhr.

Zum Auftakt der NordZEIT, in 2023, haben 6100 Menschen die Messe besucht. 2024 waren es 7600 Besucher. Auch in diesem Jahr verwandelt sich der Flugzeughangar wieder zum Ort für Urlaubsträume. 20 Aussteller informieren über Touristik-Themen wie Bus- und Flugreisen, Kreuzfahrten und vielem mehr.

In 17 Fachvorträgen wollen Reiseexperten Lust auf die schönste Zeit des Jahres machen. Unter anderem gibt es detaillierte Informationen zu Busreise-Highlights vom Reisinger Hamburg, Aida-Weltreise-Impressionen vom Reisebüro Becker oder Wissenswertes von DERPart Nettreisen zu China-Rundreisen. Auch Näheres zu Rundreisen durch Schottland oder Südafrika sowie zur Apulien-Sonderflugreise vom Lübecker Flughafen steht auf dem Programm.

Mit Bus oder Bahn können Besucherinnen und Besucher auch am



Die LN-Reisesmesse NordZEIT findet am Wochenende am Lübecker Flughafen statt. Foto: Nicole Sanner

Wochenende direkt vor dem Gelände des Flughafens aus- und einsteigen. Fahrräder können auf einer ausgewiesenen Fläche abgestellt werden. Direkt vor dem Terminal des Flughafens stehen Parkplätze gegen eine Tages-Messegebühr von fünf Euro zur Verfügung. Laut Flughafen ist hier nur Barzahlung möglich.

AM LN-STAND: MINI-KREUZFAHRT ZU GEWINNEN

Bei einem Gewinnspiel werden am LN-Stand die Besucherzahlen aus den Vorjahren abgefragt. „Gewin-

nen Sie eine Mini-Kreuzfahrt für zwei Personen nach Göteborg mit Stena Line, inklusive zwei Übernachtungen in einer Zwei-Bett-Innenkabine und Tagesaufenthalt in Göteborg“, verrät LN-Eventmanagerin Julia Dummeyer. Wer auf der Reisesmesse die Schätzfrage beim LN-Stand beantwortet, landet im Lostopf und hat eine Chance auf den Gewinn.

JAC

Der Eintritt zur Messe ist frei. Sie findet im Erdgeschoss statt und ist barrierefrei. Unter www.ln-nordzeit.de gibt es alle Informationen zur Reisesmesse.

O. C. KATRE-SCHMUCK
Batteriewechsel sofort
Wir kaufen:
Gold, Silber,
Platin, Schmuck,
Diamanten, Zahngold,
Bernstein, Luxusuhren
MÜHLENSTR. 19 · LÜBECK ☎ 0451/9 89 89 29

Bestattungsinstitut Friedrich-W. Zunft
Friedhofsallee 1a, 23554 Lübeck
Wir sind täglich 24 Stunden für Sie erreichbar.
Tel. 04 51 / 49 12 32
Erd- u. Feuerbestattungen auf allen Friedhöfen
Waldbestattungen
Seebestattungen
Bestattungsvorsorge und Beratung kostenlos

Gold & Silber
Wir zahlen hohe Preise für Besteck und Schmuck, Brillanten und Uhren, Münzen, Zahngold und Bernstein
ANTIK & KUNST
Breite Str. 4 neben der Schiffergesellschaft direkt am Koberg
☎ 7 25 56 • Gutachten
Mo. geschlossen
Di - Fr. 10-16 Uhr
Samstag 11-16 Uhr
Suche alte Orden und Bilder
www.goldankauf-dose.de

AUTO ADAM kauft
fast jeden Pkw & Lkw
auch defekt, Unfall-/Totalschaden
Sofort Bargeld, prompte Abmeldung u. Abholung
24-Std.-Tel.-Service, auch sonntags
Rufen Sie an, 04 51 / 57010
HL, Roggenhorster Straße 13
www.AUTO-ADAM.de

BOOMERS GOURMET
Gewürze Trockenfrüchte Tee
JETZT KOSTENLOSE PROBE SICHERN
Öffnungszeiten
Mittwoch 7-13 Uhr
Samstag 7-13 Uhr
Wo? Bad Schwartau, Wochenmarkt am Rathaus
Tel.: 0451 / 88 19 051 gewuerze-boomers.de

OSTSEE MEDIZINTECHNIK
SANITÄTSHAUS & ORTHOPÄDIETECHNIK
GEMEINSAM WACHSEN!
Kinderorthopädie – Fachwissen mit Herz und Erfahrung
Maßgefertigte Unterstützungen durch besonderes Einfühlungsvermögen und viel Erfahrung.
Kinderorthetik – für einen aktiven Start ins Leben.
Jedes Kind verdient die Chance, sich frei zu entfalten, zu spielen und die Welt zu entdecken – auch mit körperlichen Herausforderungen. In unserem Sanitätshaus widmen wir uns mit Erfahrung, Empathie und Fachkompetenz der Kinderorthetik.
Vereinbare gern einen Termin.
Wir nehmen uns Zeit für alle Fragen.
UNSERE SANITÄTSHÄUSER IN IHRER NÄHE:
LÜBECK Estlandring 7 Tel. 0451 290 71 50
LÜBECK Schlutuper Str. 7 Tel. 0451 582 412 88
LÜBECK Moislinger Allee 6b Tel. 0451 498 25 43
TRAVEMÜNDE Am Dreilingsberg 7 Tel. 04502 880 97 07
TIMMENDORF STR. Birkenallee 1 Tel. 04503 898 98 72
EUTIN Elisabethstr. 16 – 18 Tel. 04521 794 18 09
www.ostsee-medizintechnik.de

KÜCHE?
Seit über 50 Jahren vertraut man Schöppich – aus gutem Grund!
individuell & familiär
Küchen Türlift ... hat Ihre Küche!
Schöppich seit 1973
Bad Schwartau · www.schoeppich.de

Lübecker Senioren-Tagespflege
Wir haben Plätze frei!
☎ 0451 / 47 97 90 84

ArianeB Handmade-Shop
Quilt-Ausstellung
vom Jahreskurs 2024/25
Wir laden zum offenen Patchworktreffen ein.
Bei Kaffee und Kuchen könnt Ihr euch inspirieren lassen, austauschen und fachsimpeln...
Am 29. November 2025
10.00 - 16.00 Uhr
www.ArianeB.de
Schwartauer Str. 1
23611 Sereetz
0451 - 30489887
Wir haben Wolle, Stoffe, Garne, Nähmaschinen, Overlocks, u.v.m.
Alles, was das (Handarbeits-)begehrt
Nähere Infos bei Ariane 0176-53659826

KENNELNERNPREIS: 10er Karte für nur 30,00 EUR / pro Behandlungseinheit
INNOVATIVES BECKENBODENTRAINING
Ihre Lösung für einen starken Beckenboden
ZENTRUM FÜR INTEGRATIVE MEDIZIN BORNEMANN
Telefon: 0451 - 79 80 99
Termine nach Vereinbarung
www.zfm-bornemann.de
• Muskulatur Stärkung und Regeneration
• Behandlung von Inkontinenz
• Verbesserung der sexuellen Gesundheit
• Rückbildung nach der Geburt
• Nach operativen Eingriffen
• Unterstützung bei Schmerzen

TEPPICH OUTLET
Auslegeware. Maßteppiche. Aktion bis 31.12.25
50-90% unter UVPI!
>600 Einzelstücke auf Lager.
20% auf Lieferung. Verlegung.
wohnen & sparen 0451- 484820
Brockesstraße 69 - Lübeck ws-luebeck.de
VORWERK Aw

SUITNER TraveAntik
Jetzt in der Mühlenbrücke 1
Innenstadt Mühlenbrücke 1 Mo-Fr 9.30 -17.30 Uhr
Travemünde Rose 12 - Mo+Di & Do+Fr 10-12:30 Uhr
ANKAUF Gold & Silber
LIVE Kurse! Schmuck, Diamanten, Zahngold...
Luxusuhren von Rolex, Patek Philippe, Audemars Piguet, Omega, IWC...
Orden, Militaria, Münzen, Medaillen, Postkarten, Briefmarken uvm.
Auch VERKAUF von Goldbarren, Münzen & Silberbarren bei uns!
Hanse Art AUKTIONSHAUS
Jetzt einliefern!
Wir beraten Sie gerne, im Auktionshaus oder bei einem Hausbesuch.
Mengstr.14 - in Lübeck
Öffnungszeiten nach Terminvereinbarung.
0451/ 707 57 800
info@auktionshaus-hanseart.de

Beratungsangebot im Helios Agnes Karll

BAD SCHWARTAU. Der Betreuungsverein Ostholstein berät am Montag, 24. November, in der Zeit von 16 bis 18 Uhr im Helios Agnes Karll Krankenhaus ab sofort zum Thema Vorsorgevollmacht, Patienten- sowie Betreuungsverfügung. Zudem besteht an diesem Tag die Möglichkeit, durch die Betreuungsbehörde des Kreises Ostholstein Vorsorgedokumente wie Vollmachten oder Betreuungsverfügungen beglaubigen zu lassen. Eine Anmeldung ist nicht erforderlich und die Beratung ist kostenlos.

Selbsthilfegruppe Prostatakrebs

BAD SCHWARTAU. Die Selbsthilfegruppe „Prostatakrebs“ geleitet von Günter Pause lädt Betroffene am Dienstag, 18. November, um 19 Uhr zum nächsten Treffen ein. Patienten berichten, dass sie durch den hilfreichen Erfahrungsaustausch Zuversicht und psychische Stabilität wiedergewinnen. Darüber hinaus erhalten die Mitglieder allgemeine Informationen sowie Hilfestellung zur Alltagsbewältigung. Regelmäßige Treffen finden jeden dritten Dienstag im Monat um 19 Uhr im Konferenzraum des Helios Agnes Karll Krankenhauses statt.

Weihnachtsmarkt in Techau

TECHAU. Der Verband Wohnungseigentümer Gemeinschaft Techau lädt am Sonnabend, 22. November, zum 2. Weihnachtsmarkt ein. Von 10 bis 17 Uhr werden im Dorfgemeinschaftshaus Kunsthandwerk, regionale Spezialitäten sowie zur Stärkung Getränke und leckere Kuchen angeboten.

Weitere Mitstreiter gesucht

BAD SCHWARTAU. Das nächste musikalische Projekt für Kinder bereitet die Bad Schwartauer Kirchenmusikerin Hedwig Geske vor. Für das Krippenspiel-Musical am Heiligabend in der Christuskirche werden Kinder aller Altersgruppen (auch Jugendliche) gesucht, die Lust haben unter der Leitung von Geske ein musikalisches Krippenspiel einzustudieren. Die Weihnachtsgeschichte wird erzählt mit Liedern und Menschen aus aller Welt. Proben sind immer montags von 16.30 bis 17.30 Uhr im Gemeindezentrum Christuskirche (Auguststraße 48). Gesucht werden Darsteller für die unterschiedlichsten Figuren. Die Generalprobe ist am 23. Dezember ab 10 Uhr. An Heiligabend ab 15 Uhr ist die Aufführung in der Christuskirche. Rückfragen und Anmeldungen per Mail an hedwig.geske@kirche-schwartau.de und unter Telefon 0151/12425381.

Bad Schwartau: Ärger um Müllberge vor Altkleidercontainern

Sammelstellen verwandeln sich in Abfallhalden – Leerungen finden einmal wöchentlich statt.

BAD SCHWARTAU. Passanten bleiben stehen, zücken ihre Handys und machen Fotos. Auf dem P1-Parkplatz bei Edeka in Bad Schwartau gibt es eine echte Attraktion. Nur leider keine schöne ... Vor den Altkleidercontainern türmt sich ein riesiger Müllberg aus alten Klamotten, Schuhen, Pappkartons und zeretztem Schaumstoff auf. Säcke sind aufgerissen, alles ist zerwühlt und fliegt herum. Es sieht aus wie auf einer Müllhalde.

„Ich bin fassungslos.“ Birgit Krause schüttelt den Kopf. Die 62-jährige Eutinerin arbeitet auf dem Wochenmarkt und parkt häufig hier. „Den Leuten ist es egal, ob die Container voll sind. Hauptsache, sie sind ihre Sachen los.“ Schon häufiger habe sie das beobachtet, manchmal würde auch anderer Müll dazu gestellt. „Aber heute ist es extrem.“

„Für die Alttextilcontainer ist eine Leerung pro Woche vertraglich vorgesehen“, erklärt Katharina Mangelsen, Sprecherin des Zweckverbandes Ostholstein (ZVO). Verantwortlich dafür ist die IZ Circular Textiles GmbH, der Vertragspartner des ZVO. „Es wird auch regelmäßig abgeholt“, hat Krause beobachtet. Tatsächlich wird auch die illegale Müllhalde auf dem P1-Parkplatz kurz nach Bekanntwerden aufgeräumt. Offenbar reicht das Intervall der Leerung nicht aus, kurze Zeit später ist der Platz oft wieder verdrückt. Bad Schwartau



Birgit Krause (62) ist entsetzt über die Müllhalde: „So extrem war es noch nie.“

Foto: Sven Wehde

ist dabei kein Einzelfall. Mangelsen: „Ja, vereinzelt kommt es auch an anderen Standorten in Ostholstein zu Verschmutzungen, besonders an stark frequentierten Standorten.“

40 ABGABESTELLEN WENIGER

Tatsächlich nimmt die Zahl verdrückter Müllplätze zu. „Überfüllte Container und Bestellungen resultieren aus Veränderungen im

Alttextilmarktes. Dazu gehören gestiegene Sammelmengen, der Rückzug privater Anbieter sowie eine Zunahme an nicht verwertbaren oder verschmutzten Textilien“, erklärt Mangelsen. Zuletzt hat sich das DRK Ostholstein von seinen Altkleidercontainern getrennt. Damit sind 40 Abgabestellen im Kreis weggefallen.

Schuld daran ist auch ein Teil der Nutzer selbst. Verdrückte Kleidung, Müll, neben dem vollen Container abgekippete Klei-

dung. Die Zustände machen es den Verwertern nicht leicht. „Wir beobachten an einzelnen Standorten ein erhöhtes Aufkommen nicht textiler Beistellmengen. Liegt im Umfeld der Sammelbehälter Müll, wird dieser durch uns geräumt. Die zusätzliche Entsorgung von Restmüll oder gar Sperrmüll führt aber zu erheblichen logistischen Mehraufwänden“, sagte eine Sprecherin des zuständigen Entsorgers IZ Circular Textiles.

Sie verspricht: „Wir weiten die Sammelkapazitäten sowohl auf Seiten der Fahrer als auch auf Seiten der Fahrzeuge regelmäßig aus.“ Allerdings gelte auch: „Die Sammelmengen haben so zugenommen, dass es an einigen Standorten trotzdem zur Überfüllung kommt.“ Diese Standorte nehme man in den Blick, sei aber auch auf die Mithilfe der Bürger angewiesen.

Bedeutet: Die Bürger sollen ihre alten Kleider nicht neben den Container werfen. In den Restmüll dürfen sie aber auch nicht. Mangelsen: „Die Textilien können auch auf unseren Recyclinghöfen in Bad Schwartau, Neuratensdorf oder Neustadt abgegeben werden.“ Ist die Kleidung gut erhalten, könne sie bei karitativen Einrichtungen abgegeben werden. „Im Endeffekt müssen wir das sauber machen und machen es auch gerne. Wir wollen nicht, dass der Müll sich in der Gegend verteilt“, sagt Bad Schwartaus Bürgermeisterin Katrin Engeln (Grüne). Sie betont aber auch, dass es sich um ein gesamtgesellschaftliches Problem handele, wenn Menschen ihren Müll einfach dort hinschmeißen. Überlegungen für einen anderen Standort hat sie vorerst zurückgestellt. „Wir wollen Recycling ja unterstützen und der Parkplatz ist viel frequentiert und die Menschen können ihr Altglas oder Altkleider dort leicht mit dem Auto hinbringen.“ **SWE**

Verdienstnadel für Carsten Dyck

Bad Schwartauer bekam Freiherr-vom-Stein-Medaille – Fast 30 Jahre in Kommunalpolitik

BAD SCHWARTAU. Schleswig-Holsteins Innenministerin Sabine Sütterlin-Waack hat in Kiel 20 Frauen und Männer mit der Freiherr-vom-Stein-Verdienstnadel für ihr langjähriges ehrenamtliches Engagement in der Kommunalpolitik ausgezeichnet. Mit dabei im Gästehaus der Landesregierung war auch der Bad Schwartauer Carsten Dyck. Ihn bedachte die Ministerin für seinen enormen Einsatz seit fast drei Jahrzehnten.

Nur wenige Stunden nach der Feierstunde in Kiel saß Dyck schon wieder in seinem zweiten Wohnzimmer. Der 48-Jährige leitete im Sitzungssaal des Bad Schwartauer Rathauses den

Hauptausschuss. Am Revers seine Sakkos trug er die Freiherr-vom-Stein-Verdienstnadel. „Natürlich freue ich mich über die Auszeichnung“, sagt Carsten Dyck. Er ist der Politiker, der der Stadtvertretung am längsten ununterbrochen angehört. Seit 1998 mischt er für die CDU in der Kommunalpolitik mit.

Seither hat Dyck in nahezu allen Fachausschüssen mitgewirkt. Seit 2018 hat der studierte Bauingenieur zudem die Position des stellvertretenden Bürgermeisters inne. Mitglied im Kreistag Ostholstein ist er seit 2013.

„Politik und Geschichte haben mich schon immer interessiert“, sagt Carsten Dyck. Durch seinen

ehemaligen Nachbarn Philip Zeidler sowie durch den früheren JU-Landesvorsitzenden Oliver Frankenberger kam er zur CDU. „Meine Motivation ist, Projekte in meiner Heimatstadt und Region voranzutreiben und dabei etwas für die Gemeinschaft zu tun.“ Im Schnitt sei er zehn Stunden in der Woche kommunalpolitisch aktiv.

Innenministerin Sütterlin-Waack hob in der Laudatio Dycks außergewöhnliches Engagement bei den Städtepartnerschaften mit Czaplonek (Polen) und Villemoisson-sur-Orge (Frankreich) hervor. „Mit großer Hingabe setzt sich Herr Dyck dafür ein, die Beziehungen zu bei-

den Partnerstädten lebendig zu halten“, sagte die Ministerin. „Die im Rahmen der Delegationsreisen entstehenden persönlichen Kontakte pflegt Herr Dyck mit großer Herzlichkeit und trägt hierdurch zu einem beträchtlichen Anteil zur Völkerverständigung bei.“

Vorgeschlagen für die Verdienstnadel wurde Dyck von der Stadt Bad Schwartau. „Wir schätzen ihn und sein Engagement für die Stadt. Carsten Dyck ist ein echtes Vorbild und hat diese Auszeichnung wirklich verdient“, sagte Bürgermeisterin Katrin Engeln (Grüne), die Dyck zu der Feier nach Kiel begleitete. „Das war ein toller und würdiger Rahmen.“

Voice Company in Stockelsdorf

STOCKELSDORF. Der Gospelchor Voice Company, ein Ensemble der VHS Eutin, ist am Samstag, 15. November, zum ersten Mal in seiner inzwischen nahezu 30-jährigen Geschichte in der Ev.-Luth. Kirche in Stockelsdorf zu Gast. Chorleiter Christoph Biehl, der seit nunmehr zehn Jahren in Stockelsdorf lebt und ebenso lange Leiter des Chores ist, freut sich auf das „Heimspiel“. In Ostholstein konnte die Voice Company in den vergangenen Jahren erfolgreiche Konzerte geben und möchte nun auch in Lübeck und Umgebung gerne daran anknüpfen. In Stockelsdorf präsentiert die Voice Company ihr neues Programm „Music of the Heavens“. Das Konzert in der Stockelsdorfer Kirche beginnt um 19 Uhr. Der Eintritt ist frei. Der Chor freut sich über Spenden für die Chorarbeit.

Drahtesel
Fahrräder und mehr...

Drahtesel ist für jeden da – Fahrräder für die ganze Familie!
Lübecker Straße 31 · 23611 Bad Schwartau · 0451 4812590 · drahtesel-fahrrad.de

BERND BLINDOW SCHULEN

TAG DER OFFENEN TÜR

MI., 19. NOV. 15–18 UHR

Entscheide Dich jetzt für eine Ausbildung in Pharmazeutisch-technischer Assistenz (PTA) - schulgeldfrei mit Wohnsitz in Hamburg

Fernstudium Pharmamanagement und Pharmaproduktion (B.Sc.) möglich!

Mehr Infos auf blindow.de

Bernd-Blindow-Schulen
Weidestraße 122a | 22083 Hamburg

Pflege24Nord

24-Stunden-Betreuung in Ihrem eigenen Zuhause!
Individuelle Betreuung durch polnisches Personal!
Die bezahlbare Alternative zum Pflegeheim!
Tel. 0 41 55/4 93 99 66
www.pflege24nord.de

Jeder Mensch hat eine Berufung. Ihre könnte Lebensretter sein.

Spenden Sie gegen Blutkrebs. Lassen Sie sich jetzt als Stammzellspender registrieren. Alle Infos zur Stammzellspende finden Sie unter www.dkms.de

DKMS
Deutsche Knochenmarkspenderdatei
gemeinnützige Gesellschaft mbH, Tübingen

Spendenkonto:
KSK Tübingen
IBAN DE6864150020000444332
BIC SOLADES333

DKMS
Wir besiegen Blutkrebs.

GLÜCK IM NORDEN
Die Partnersuche mit Herz

JETZT KOSTENLOS REGISTRIEREN:
glueck-im-norden.de

LN WÖCHENSPIEGEL

Finden Sie kostenlos Singles an der Ostsee!

- Über 20 Jahre Erfahrung
- Server in Deutschland
- Keine versteckten Kosten

Erste Parkplätze in Bad Schwartau werden kostenpflichtig

Dauernutzer müssen auf der Fläche von Klindtwort und Steinfeldt zahlen – Zentralparkplatz soll gebührenfrei bleiben.

BAD SCHWARTAU. In Bad Schwartau wird seit Jahren regelmäßig über die Einführung von Parkgebühren in den politischen Gremien debattiert. Insbesondere vor dem Hintergrund, dass die Finanzlage der Stadt angespannt ist – so droht im Haushalt 2026 wieder erneut ein Minus von mehr als zwei Millionen Euro.

Entsprechend gibt es eine Aufforderung des Landesrechnungshofes, künftig nicht nur sparsamer Geld auszugeben, sondern auch die Einnahmesituation der Stadt zu verbessern – unter anderem durch die Einführung von Gebühren auf den städtischen Parkplätzen.

KASSENAUTOMAT AM PARKPLATZ AUGUSTSTRASSE

Die Kommunalpolitik hat sich stets im Sinne der Gewerbetreibenden gegen eine Erhebung von Parkgebühren ausgesprochen und hält an der bewährten Parkscheiben-Regelung fest. Grund: Die Werbung für 1500 kostenlose Parkplätze ist ein gut funktionierendes Marketinginstrument und zieht vor allem auch Kunden aus der ganzen Region an.

Entsprechend sorgen eine Beschilderung und ein Kassenautomat auf einem Parkplatz an Auguststraße für Gesprächsstoff. Auf dem Areal des dortigen Arzthauses gibt es nun eine Gebührenordnung. Auf dem Parkplatzgelände, das den Geschäftsleuten und Familien Klindwort und Steinfeldt gehört, wurde ein schranken- und ticketloses Parksystem des Münchener Technologieunternehmens Wemolo GmbH eingerichtet. Bislang galt auch dort die Regelung Parkscheibe statt Parkschein.

„Wir stehen weiter zu dem Modell kostenfreie Parkplätze in Bad Schwartau“, sagt Apotheker Kay



Kay Klindwort, Alfred Klindwort und Björn Steinfeldt (v.l.) wollen mithilfe des neuen Konzepts ihre Fläche für Kunden freihalten. Fotos: Sebastian Prey

Klindwort. Die Einführung der neuen Technik auf dem Parkplatz mit 76 Stellplätzen an der Auguststraße sei kein Widerspruch. Grund: Die erste Stunde Parken ist weiterhin grundsätzlich kostenfrei. Kunden der Klindwort Apotheke, des Klindwort Sanitätshauses oder des Einrichtungshauses Steinfeldt können ihre kostenfreie Parkzeit um eine weitere Stunde verlängern, indem sie ihr Kennzeichen vor Ort eingeben oder eingeben lassen.

Sollte der Aufenthalt länger dauern, lässt sich die Parkzeit verlängern. Beim Verlassen des Parkplatzes genügt die Eingabe des Kennzeichens am Kassenautomaten, der automatisch anzeigt, ob und welche Gebühr anfällt. Die Bezahlung ist bar oder bargeldlos möglich. Jede weitere Stunde kostet zwei Euro. Ein Tagesticket von 8 bis 20 Uhr kostet zwölf Euro und ein Nachtticket von 20 bis 8

Uhr fünf Euro. „Wir wollen und werden damit kein Geld verdienen“, sagt Sanitätshaus-Chef Alfred Klindwort. So habe allein die Einführung der Technik mit allen Umbauten rund 40.000 Euro gekostet. Es gehe darum, den eigenen Kunden zuverlässig Parkplätze zur Verfügung zu stellen. Dauerparker, die das Gelände bisher häufig blockierten, in dem alle zwei Stunden an der Parkscheibe gedreht wurde, werden so reguliert. „Das System ist fair und transparent“, betont Björn Steinfeldt.

Beim Einfahren wird automatisch das Kennzeichen des Fahrzeugs erfasst und der Parkvorgang beginnt. Beim Verlassen erfolgt erneut ein Scan, der den Parkvorgang beendet. Kay Klindwort: „Die Technologie entspricht den Anforderungen der Datenschutzgrundverordnung. Erfasst wird ausschließlich das Kennzeichen, der umliegende Bereich

bleibt unsichtbar, und alle Bilddaten werden nach Abschluss des Parkvorgangs automatisch gelöscht.“

Die Stadt, die jahrzehntelang mit ihrem Ordnungsdienst auch die Parkscheiben auf dem Parkplatz an der Auguststraße kontrolliert hat, wurde im Vorfeld über die Veränderungen informiert. „Es ist ein sehr nutzerfreundliches Modell“, sagt Bürgermeisterin Katrin Engeln (Grüne). Dass diese Variante auch auf dem Zentralparkplatz eingeführt werden könnte, sieht die Verwaltungschefin erst einmal nicht. Angesichts der Haushaltslage werde vermutlich aber auch wieder auf politischer Ebene über die Einführung von Parkgebühren gesprochen. „Das Thema Parkplätze und Gebühren wird immer sehr emotional diskutiert. Es stellt sich aber schon die Frage, warum in allen anderen Orten Gebühren erhoben werden, aber in Bad Schwartau nicht.“ **SEP**

„Helfende Hände“ der CKS unterstützen Frauenhaus

RATEKAU. Am 7.11. 2025 veranstaltete die Gruppe der „Helfenden Hände“ an der CKS in Ratekau eine besondere Aktion zugunsten des Lübecker Frauenhaus. Aus gespendeten Materialien bastelten über 20 Schülerinnen und Schüler aus verschiedenen Klassen liebevoll gestaltete Adventskalender, gefüllt mit Süßigkeiten und kleinen Geschenken, um den 25 Kindern, die zur Zeit im Frauenhaus leben, eine angenehme Vorweihnachtszeit zu ermöglichen und Freude zu



Schülerinnen und Schüler der Cesar Klein Schule bastelten für Kinder im Frauenhaus Lübeck. hfr

bereiten.

Das Frauenhaus Lübeck bietet Schutz und Beratung für Frauen und Kinder, die von häuslicher Gewalt betroffen sind. Dort erhalten sie Hilfe, Sicherheit und Unterstützung bei der Bewältigung der aktuellen Situation sowie bei Zukunftsplänen.

Die „Helfenden Hände“ der CKS sind eine Gruppe von Schülerinnen und Schülern, die regelmäßig Aktionen und Veranstaltungen planen, um Gutes zu tun. Ins Leben gerufen wurde die

Gruppe 2011 von der damaligen Schülerin Stella Werra, begleitet wird die Gruppe von der Lehrerin Yvonne Badke, für die dieses Engagement ein echtes Herzensprojekt ist. Ihr Anliegen ist es, jungen Menschen aufzuzeigen, wie erfüllend es sein kann, anderen zu helfen und Freude zu bereiten. Besonders erfreulich ist es, dass auch ehemalige Schülerinnen und Schüler sich immer wieder an Aktionen der „Helfenden Hände“ beteiligen und sich engagieren.

E-Mail: info@glas-maas.de
www.glas-maas.de

...macht alles mit Glas

GLAS MAAS

- exklusive Ganzglasduschen
- lackierte Gläser
- Ganzglastüren
- Küchenrückwände

Besuchen Sie unsere Ausstellung!
Albert-Einstein-Straße 20
23617 Stockelsdorf

Glas-Notdienst · Tag + Nacht

☎ (0451) 49 49 70

Fax 4 94 97 79

Geschäftswelt

– Anzeige –

O. C. Katre Schmuck

Gold-Ankauf, Silber-Ankauf, Luxusuhren-Ankauf

Nichts versinnbildlicht die Liebe zweier Menschen so passend wie ein Ring. Seine Unendlichkeit steht für das Versprechen der ewigen Verbundenheit.

Wenn, es um das Symbol der Ehe geht, ist Hakan Emektar ein kompetenter Ansprechpartner.

Der Inhaber des Fachgeschäftes O.C. Katre in der Mühlenstraße 19

führt eine der größten Kollektionen in Lübeck. Darf es glamourös, edel oder doch lieber dezent sein? So unterschiedlich wie die Geschmäcker der Kunden, sind auch die angebotenen Eheringe. „Wir führen Ringe aus Gold, Silber, Platin und Palladium“, sagt



Hakan Emektar, der sich viel Zeit nimmt, um gemeinsam mit den Eheleuten das passende Exemplar zu finden.

Gerne setzen der Inhaber und sein Team auch spezielle Kundenwünsche um. Der Fingerabdruck oder eine handschriftliche Widmung des Ehepartners auf der Innenseite machen jeden Ring zum ganz besonderen Unikum. Dazu passende Ketten oder Armbänder komplett-

ieren den geschmackvollen Hochzeitschmuck. Neben Goldankauf führt die Meisterwerkstatt auch Umarbeitung von Schmuck und Reparaturen perfekt aus, damit Schmuckstücke ganz genau zu den Vorstellungen der Kunden passen. pa

O.C. Katre
Mühlenstraße 19
23552 Lübeck
☎ 0451/98 98 929

www.luebeck-trauringe.de

HÖFT Heizungs-
und Ofenbau GmbH

MITSUBISHI
ELECTRIC

**KOMFORT HOCH,
EMISSION RUNTER.**

Mit Wärmepumpen von
Mitsubishi Electric.



DAS WETTER LÄSST
SICH NICHT ÄNDERN,
DAS KLIMA SCHON.

MEHR ERFAHREN AM WÄRMEPUMPEN-INFOTAG:

🕒 22.11.2025 ab 13:00 Uhr

📍 Musik- und Kongresshalle Lübeck

👥 Gemeinsam mit unserem
Partner vor Ort!

JETZT GRATIS ANMELDEN!



www.waermepumpen-infotag.de

Georgsmusik zum Ende des Kirchenjahres

BAD SCHWARTAU. Am Freitag, 21. November, gibt es um 18 Uhr in der Georgskapelle in Bad Schwartau, Eutiner Straße, eine kleines Konzert: „Befiehl du deine Wege“ ist eines der bekanntesten Lieder im Evangelischen Gesangbuch und hat schon vielen Menschen in schweren Zeiten getröstet. Am Freitag vor dem Totensonntag musizieren die KirchenmusikerInnen Hedwig Geske (Sopran), Julia Wyrwa (Alt), Tim Weigardt (Tenor) und Raphaël De Vos (Bass) dieses großartige Stück in der Georgskapelle. Zwischendurch gibt es Lesungen und im Anschluss gemeinsame Abendlieder. Der Eintritt ist frei.

Weihnachten unter freiem Himmel

OSTHOLSTEIN. Zur Adventszeit laden die Stiftungen der Sparkasse Holstein wieder zu stimmungsvollen Weihnachtsfesten in ihren naturpädagogischen Bildungsarten ein. Den Auftakt macht die Gartenweihnacht im Erlebnis Küchengarten Schloss Eutin am Samstag, 29. November, mit funkelnder Beleuchtung, Lagerfeuer, Geschichten und Bastelaktionen für Groß und Klein. Am Samstag, 6. Dezember, folgt die Waldweihnacht im Naturerlebnis Grabau mit einem Lichtersparzierung durchs Weihnachtsdorf der Waldwichtel. Den Abschluss bildet die Waldweihnacht am Erlebnis Bungsberg am Samstag, 13. Dezember, mit Fackel- und Laternenrundgang durch den winterlichen Wald. Alle Veranstaltungen finden von 16 bis 18.30 Uhr statt, der Eintritt ist frei. Eine kostenlose Ticketbuchung ist erforderlich unter www.stiftungen-sparkasse-holstein.de/waldweihnacht Der Buchungsstart erfolgt jeweils 14 Tage vor dem Termin.

„Wir wünschen uns, aus diesem Albtraum aufzuwachen“

Flynn (13) hat einen Hirntumor – Familie hofft auf Heilung – Spenden helfen, seine Wünsche zu erfüllen.

STOCKELSDORF. Noch einmal London sehen. In die Welt von Zauberlehrling Harry Potter eintauchen. Die Kulissen der Hexen-Schule Hogwarts erleben. Das ist der größte Traum von Flynn. „Er möchte da unbedingt hin. Flynn ist großer Harry-Potter-Fan. Nach seiner Bestrahlung fliegen wir nach London“, sagt seine Mutter Jana Kunde. Flynn soll glücklich sein. Denn seit dem 2. Oktober ist bei Familie Kunde aus Ahrensböck nichts mehr, wie es war. Einige Tage zuvor klagt der Junge in der Schule über starke Kopfschmerzen und Übelkeit. Das kam schon häufiger vor. Normale Pubertäts-Beschwerden, so der Kinderarzt. Diesmal war es anders. „Instinktiv wusste ich, dass etwas nicht stimmte“, sagt seine Tante Nina Tion, die ihren Neffen am 18. September sofort ins Krankenhaus brachte.

Sie muss sich sammeln, als sie von diesem Tag erzählt. Kurz schaut sie zu ihrer Schwester Jana. Zusammen mit ihrem Schwager Krystian Kunde sitzen sie am Esstisch in ihrer Wohnung und suchen Worte für das, das mit Worten gar nicht zu beschreiben ist.

Mediziner in der Lübecker Uniklinik entdecken ein Gliom. Ein Hirntumor, der in Flynns Kopf wächst. Vier Stunden wird der Schüler operiert. „Dass es so schlimm ist, hat keiner gedacht“, sagt Jana Kunde. Nach der OP darf Flynn nach Hause. Dann kommt der 2. Oktober. Drei Tage vor Flynns 13. Geburtstag müssen die El-

tern vom Arzt hören, dass ihr Kind schwer krank ist. Der psychosoziale Dienst sei mit dabei gewesen, das habe nichts Gutes geheißen, erinnert sich Krystian Kunde. Er blickt auf den Boden, als seine Frau das Unfassbare ausspricht. „Dieser Hirntumor ist die aggressivste Form, die es gibt.“

EINEN ALLTAG GIBT ES NICHT MEHR

Flynn habe mit der Bestrahlung angefangen, sagt sie. Jeden Vormittag muss er in die Klinik zur Chemotherapie. Sechs Wochen lang. „Ihm geht es gut. Er macht das besser, als wir alle“, betont die Schulbegleiterin und lächelt ihren Mann an. Der lächelt zurück, nickt. Sie ist krankgeschrieben, um sich auf ihre Familie zu konzentrieren. Krystian Kunde arbeitet das Notwendigste im Homeoffice ab.

Einen Alltag gebe es nicht mehr. „Es ist so unreal“, sagt Flynns Mutter. „Man wünscht sich, aus diesem Albtraum aufzuwachen. Man steht jeden Tag auf und denkt: Scheiße. Ist das Wirklichkeit?“, sagt Flynns Vater. Seine Augen füllen sich mit Tränen. Seine Frau nimmt unterm Tisch seine Hand. Sie werde oft gefragt, ob sie schlafen könne. Schlaf bedeute für sie Abschalten. Von den Gedanken, von der Frage, warum. Warum sie, warum Flynn. „Wach zu sein, ist für mich der wahre Albtraum.“



Flynns Eltern Krystian und Jana Kunde aus Ahrensböck sowie seine Tante Nina Tion sind für die Hilfsbereitschaft, die Organisation von Benefiz-Turnieren und Spendengeldern dankbar. Fotos: Beke Zill

Sie leben seit der Diagnose im Moment. An erster Stelle stehen jeden Tag die Bedürfnisse von Flynn. „Wir versuchen, ihm alle Wünsche zu ermöglichen und ihn glücklich zu machen. Das hält uns über Wasser“, sagt Jana Kunde. Mit seinem Vater war der 13-Jährige kürzlich im Stadion bei seinem Lieblingsverein Bayern München.

Zuhause versucht Flynns Zwi-

lingsschwester Ida, dem Bruder den Tag zu versüßen. „Sie backt gerne für ihn“, erzählt ihre Mutter. Für Ida und auch für den kleinen Bruder Velten (10) geht die Routine weiter. Genau wie Velten muss Ida zur Schule. Dabei sieht sie den leeren Platz ihres Bruders im Klassenzimmer, ist den Fragen ihrer Mitschüler ausgesetzt. „Sie steckt viel zurück.“ Sie versteht, dass es jetzt um Flynn geht.

Um dem Jungen Stadion-Besuche, Zirkus-Vorführungen und andere schöne Dinge zu ermöglichen, helfen die vielen Spenden. Ihr Heimatverein MTV Ahrensböck, für den unter anderem Flynn Fußball spielt, hat „Kicken gegen Krebs“ auf die Beine gestellt. Weitere Benefiz-Aktionen von verschiedenen Vereinen sind geplant. Flynn glücklich zu machen, ist das Ziel: „Gemeinsame Erinnerungen schaffen“, nennt es Nina Tion.

Nina Tion hat einen Spendenauftrag über eine Internetplattform initiiert, um Flynn seine Wünsche zu erfüllen. Etwa 56.000 Euro sind bereits eingegangen. „Die Hilfsbereitschaft ist enorm“, sagt Jana Kunde.

Der Zusammenhalt innerhalb der Familie ist groß. „Da haben wir wahnsinniges Glück. Ohne die Würde es nicht gehen“, sagt sie. Alle helfen, damit sie für Flynn da sein können. „Es ist wichtig, Zeit mit ihm zu verbringen und ihm Halt zu geben“, sagt Krystian Kunde.

Einen Plan, wie es nach der Bestrahlung weitergeht, gebe es nicht. „Wir vermeiden, an die Zukunft zu denken“, sagt Jana Kunde. Erstmals im Dezember nach London, Flynns großen Wunsch erfüllen. Und was wünschen sich seine Eltern? Jana und Krystian Kunde hoffen, dass die Forschungen zu Hirntumoren in Europa schneller vorangehen. „Er soll eine Chance haben. Wir glauben daran. Wir werden die Hoffnung nicht aufgeben.“

WIR HABEN UMGEBAUT!

LÜBBERS APOTHEKE AM RATHAUSMARKT

WIR MÖCHTEN MIT IHNEN FEIERN!

17. - 21. NOVEMBER 10-17 UHR

MONTAG: GLÜCKSRAD, GETRÄNKEAUSSCHANK UND POPCORN

RABATT
WÜRFELN



-20%
AUF UNSERE
EIGENMARKE

DIENSTAG: MIKRONÄHRSTOFFBERATUNG & VITAMIN D-MESSUNG ZUM AKTIONSPREIS (MIT TERMIN)



MITTWOCH: KOSTENFREIE BLUTDRUCK- UND BLUTZUCKERMESSUNG, INFOS ZUR MEDIKATIONSANALYSE



DONNERSTAG: HAUTBERATUNG UND -ANALYSE MIT DER FIRMA MEDIPHARMA (MIT TERMIN)

-20%

FREITAG: HEUTE KOMMEN DIE KLEINEN GANZ GROß RAUS: KINDER-GLÜCKSRAD, POPCORN, TEDDYKLINIK AB 14:30 UHR LUFTBALLON-TIERE MIT CLOWN KAI



WIR FREUEN UNS AUF SIE UND EUCH!

Lübbers
Apotheken
in Stockelsdorf

Stadt belohnt Mitarbeiter-Ideen

Vorschläge sparen Geld ein – Auch Unternehmen setzen auf ihre Belegschaft.

LÜBECK. 250 Euro hat die Hansestadt Lübeck bislang ausgeben, wenn eine Sprechstelle im Rathaus kaputtgegangen ist. Die Geräte mit Mikrofon sind unverzichtbar bei Bürgerschafts- oder Ausschusssitzungen. Bei einem Defekt wurde ein neues Gerät angeschafft. Das war weder günstig noch besonders nachhaltig. Ein Mitarbeiter der Stadtverwaltung hat einen Weg gefunden, die Sprechstellen zu reparieren. Kosten: ein Euro für das Material und 2,11 Euro für die Personalkosten. Diese Idee belohnte die Stadtverwaltung mit 800 Euro Prämie.

145 VORSCHLÄGE VON MITARBEITERN DER STADTVERWALTUNG IN 2024

Das „Ideenmanagement“ der Stadt war jetzt Thema bei einer Hauptausschusssitzung im Rathaus. Die Bereichsleiterin Personal der Stadt, Simone Philipp, und Stefan Ivens, der Chief Digital Officer der Hansestadt, präsentierten dort den Politikern die Erfahrungen, die die Verwaltung bisher mit ihrem Programm gemacht hat. In dieser Form gibt es das Ideenmanagement seit dem vergangenen Jahr.

145 Vorschläge hatten Mitarbeiter der Stadtverwaltung 2024 eingereicht, 68 davon stammten aus einem Ideenwettbewerb Fachkräftemangel. In diesem Jahr waren es bislang 85 Vorschläge. Die Stadt rechnet damit, dass es bis Jahresende 120 sein werden. „Das soll niedrigschwellig und freiwillig sein“, sagte die Personalexpertin der Stadt. Wie häufig Prämien vergeben werden, war von der Verwaltung nicht zu erfahren.

HAVARIEKONZEPT FÜR DRUCKROHRLEITUNGEN PRÄMIERT

Das Ideenmanagement sei ein strukturierter Prozess, bei dem Vorschläge gesammelt, geprüft und gegebenenfalls umgesetzt zu werden, so die Experten. Als Anreiz vergibt die Stadt Prämien in Höhe von 100 bis 5000 Euro. Sie verspricht sich davon eine Kultur, in der sich Mitarbeiter gerne beteiligen und für ihr Engagement Wertschätzung erfahren.

Und das rechnet sich. Die beiden Verwaltungsmitarbeiter nannten ein zweites Beispiel. Ein Mitarbeiter der Entsorgungsbetriebe hat ein Havariekonzept für Druckrohrleitungen entwickelt, das so gut ankam, dass es künftig angewendet werden soll. Die Stadt kalkuliert mit einer Einsparung in Höhe von einer Million Euro in den kommenden fünf Jahren. Der Mitarbeiter erhielt dafür die maximale Summe von 5000 Euro.

MANCHE IDEEN SIND ZU PAUSCHAL

Es gibt aber auch Herausforderungen. Eineinhalb Mitarbeiter kümmern sich um die Ideen, so dass die Kapazität der Bearbeitung begrenzt ist. Die Umsetzung der Vorschläge benötige oft Zeit, was zu Frustrationen bei Mitarbeitern führen könne.

„Manche Ideen sind zu pauschal, um damit arbeiten zu können. Viele Ideen gibt es auch schon“, sagte Simone Philipp.

Bei den gewünschten Vorschlägen geht es um Dinge, die im Einflussbereich der Stadtverwaltung liegen. „Warum werden keine Dinge gesammelt, die die Hansestadt Lübeck nicht selbst entscheidet? Dann könnten sie auf oberen Ebenen abgearbeitet werden“, sagte Christopher Lötsch, Fraktionschef der CDU. Solche Dinge bespreche der Bürgermeister mit den Kommunalen Spitzenverbänden, antwortete der Chief Digital Officer. „Auch dabei werden Kollegen eingebunden.“

UKSH: BESTE IDEEN WERDEN AUSGEZEICHNET

Wirtschaftsunternehmen werben ebenfalls um Ideen ihrer Mitarbeiter, wenn auch nicht überall Prämien vergeben werden. Beispiel Universitätsklinikum Schleswig-Holstein (UKSH): Dort nennt sich der Ideenwettbewerb „Adrenalin@UKSH“. Vorschläge sollen gemeinsam weiterentwickelt und umgesetzt werden. „Mitarbeitende engagieren sich aktiv in Themen wie Prozessverbesserungen, Digitalisierung oder Patientenorientierung“, sagt UKSH-Sprecher Maximilian Hermsen.

Er nennt ein Beispiel: „In der jüngsten Kampagne zum Thema Künstliche Intelligenz wurden über 60 Vorschläge eingereicht – von der KI-gestützten Entlassbrief-Erstellung bis zur digitalen Betreuung chronisch erkrankter Patientinnen und Patienten.“ Die besten Ideen seien ausgezeichnet worden. „Nachhaltige Innovation entsteht dort, wo Mitarbeitende ihre Perspektiven einbringen können“, sagt Maximilian Hermsen.

Aktuell laufe eine Aktion des UKSH-Freunde- und Fördervereins, die sich „Gutes tun!-X-Mas-Aktion 2025“ nennt. Dort können Mitarbeitende Förderanträge für gemeinwohlorientierte Projekte im UKSH einreichen. „25 Vorhaben werden mit jeweils bis zu 2000 Euro unterstützt.“ Gewünscht sind medizinische und nicht-medizinische Ideen, die Patienten, Angehörigen oder dem Gesundheitswesen zugutekommen.

DRÄGER: DREI COINS, EIN URLAUBSTAG

Auch das Lübecker Drägerwerk baut auf Ideen seiner Belegschaft. „Mitarbeitende und Führungskräfte sind dazu angehalten, regelmäßig Optimierungspotenziale im eigenen Arbeitsbereich zu identifizieren und umzusetzen“, sagt Sprecherin Melanie Kamann. Dräger organisiere regelmäßig Events dazu, in denen entsprechende Projekte vorgestellt und gewürdigt würden.

Seit 2024 führt Dräger zudem das „Safety-Coin-Programm“ schrittweise ein. Mitarbeitende sollen unsichere Situationen im Arbeitsumfeld melden und beheben. „Als Anreiz erhalten sie sogenannte Safety Coins“, sagt Melanie Kamann. Drei Coins belohnt Dräger mit einem zusätzlichen Urlaubstag.

Wandern ab Badendorf

LÜBECK. Der Verein Natur und Heimat bietet am 19. November eine Halbtagsrundwanderung von Badendorf an. Es besteht die Möglichkeit, Marzipan ab Fabrik

zu kaufen. Treffen ist um 9.41 Uhr an der Bushaltestelle „Taschenmacherstr.“ der Linie 12. Gäste zahlen vier Euro. Info bei Marion Gillwald, Telefon 0451/44890.

AQUA-TOOL
IM AUFTRAG DER ZUKUNFT

Rohr oder Kanal verstopft?
Einfach TOOL bleiben

Wir beseitigen Ihre Rohrverstopfung. Tag und Nacht. Freie An- und Abfahrt im Raum Lübeck.

T +49 451 79 66 65

AQUA-TOOL GmbH
Posener Str. 9-13 // 23554 Lübeck
service-luebeck@aquatool.de

Kunstschmiede aus Polen:
Tore, Zäune, Geländer, Torantriebe.
Ohne Zwischenhändler!

Vereinbaren Sie einen kostenlosen Termin vor Ort!

0152/26 95 70 45 o. db@stahl-db.de
Internetseite: stahl-db.de.

Deutsche Umwelthilfe

50 Jahre
Wir setzen Umweltschutz durch

Mach mit. Als Fördermitglied.
Für uns alle!
www.duh.de/50jahre

DZI Spenden-Siegel

Geschäftswelt – Anzeige –

Rabattaktion bei M-Line

Fensterdekoration mit Stil und Ambiente



Inhaberin Monika Koptein (re.) vor der Teba-Ausstellung im Ratekauer Showroom.

Farblich inspiriert vom Spiel der Blätter im Herbst – mal kräftig, mal sanft und zurückhaltend – präsentieren sich die Plissees, Rollos, Jalousien und Lamellenvorhänge von „M-Line“ als vielseitige Wohnaccessoires mit Charakter. Sie vereinen Funktionalität und Design, setzen wohnliche Akzente und schaffen in jedem Raum eine angenehme Atmosphäre. Die Auswahl bei „M-Line – Sonnenschutz und Ambiente“ in Ratekau ist groß und individuell anpassbar. Ob für Wohnzimmer, Küche oder Büro – die hochwertigen Systeme schützen nicht nur vor unerwünschten Blicken, sondern lassen genau so viel Licht herein, wie gewünscht. Gleichzeitig dienen sie als zuverlässiger Insekenschutz und tragen zu einem rundum angenehmen Raumgefühl bei. „Wir beraten Sie persönlich, geben Empfehlungen und nehmen das Aufmaß direkt vor Ort – schließlich kennt niemand Ihr Zuhause besser als Sie selbst“, erklärt Inhaberin Monika Koptein. „Mit meiner über 30-jährigen Erfahrung in der Branche finden wir gemeinsam die optimale Lösung, abgestimmt auf Ihre Wünsche und die Gegebenheiten Ihres Hauses.“

Attraktive Preisaktionen machen den Besuch bei „M-Line“ besonders lohnenswert. Bis zum Jahresende erhalten Kundinnen und Kunden 33 Prozent Rabatt auf hochwertige Plissees von Teba sowie 12 Prozent Nachlass auf Insekenschutzlösungen. Wer seinem Zuhause also einen neuen Look verleihen möchte, kombiniert mit höchstem Komfort, sollte jetzt die Gelegenheit nutzen – bei „M-Line“ in Ratekau.

M-Line Sonnenschutz & Ambiente Monika Koptein
Bäderstraße 24 | 23626 Ratekau | Tel. 0 45 04 / 20 50 22
Öffnungszeiten: Mo. und Fr. 10 - 14 Uhr
Di. und Do. 10 - 17 Uhr. Mittwoch 10 - 16 Uhr
www.mline-sonnenschutz.de; info@mline-sonnenschutz.de
Instagram: @m_line_sonnenschutz | Facebook: @mlinesonnenschutz

SCHMELZER HÖRSYSTEME

100 TESTHÖRER für das einzigartige HSA[®] Verfahren gesucht!

Ergreifen Sie die Chance und werden Sie einer von 100 Testhörern für die Excellence Serie von OPTIMUS HEARING.

JETZT ANMELDEN!
HÖRSYSTEME VERGLEICHEN UND 100 EURO GUTSCHEIN^{***} ERHALTEN!

Lübeck Zentrum
Holstenstraße 9
23552 Lübeck
T 0451 - 613 058 23

Lübeck Schlutup
Mecklenburger Straße 67
23568 Lübeck
T 0451 - 450 563 20

Lübeck Campus
Alexander-Fleming-Straße 1
23562 Lübeck
T 4502 - 88 69 900

Travemünde
Vorderreihe 8-9
23570 Travemünde
T 04502 - 88 69 900

Bad Schwartau
Markttwiete 6
23611 Bad Schwartau
T 0451 - 709 852 50

Stockelsdorf
Ahrensböcker Straße 34-36
23617 Stockelsdorf
T 0451 - 880 515 95

optimushearing
MORE THAN JUST HEARING

- 5 JAHRE GARANTIE*
- 2 JAHRE GARANTIE AUF IM-OHR HÖRSYSTEME*
- 3 JAHRE 50% VERLUSTSCHUTZ*
- BESTPREISGARANTIE

* Beim Kauf eines Hörgerätes erhalten Sie die Schmelzer Garantie. Diese beinhaltet 4 Jahre Garantie, auf Optimus Hearing Hörsysteme 5 Jahre Garantie (Davon ausgeschlossen sind Hörer, Otoplastiken und Ladestationen) Auf Im-Ohr Hörsysteme 2 Jahre Garantie, sowie 3 Jahre 50% Verlustschutz für alle Hörsysteme. Das heißt, dass Sie bei Verlust eines Hörgerätes in den ersten 3 Jahren nach Kaufabschluss nur 50% Ihres privaten Eigenanteils bezahlen.
** Anmeldefrist ist bis zum 30. November 2025 und das Angebot dann gültig bis zum 30.01.2026. Der Wertgutschein in Höhe von 100 Euro wird mit dem Kaufabschluss der hier beworbenen Hörsysteme ausgehändigt, oder direkt vom Kaufpreis abgezogen.

Wir starten in die zauberhafte Zeit des Advents mit unserer

Adventsausstellung

ab sofort jeden Tag

Entdecken Sie unsere Adventsgestecke, trendige oder klassische Dekoideen zum Verschenken und sich selber Schenken!

Wir freuen uns auf Ihren Besuch!

egesagarten Gärtnerei Aeschlimann

Groß Grönau, An der Gärtnerei 1 Mo.–Sa.: 9–18 Uhr So.: 11–16 Uhr	Harmsdorf, Dorfstraße 12-14 Mo.–Fr.: 9–18 Uhr Sa.: 9–16 Uhr So.: 10–13 Uhr	Scharbeutz-Gronenberg, Dorfstr. 2a Mo.–Sa.: 9–18 Uhr So.: 11–16 Uhr
---	--	--

www.gaertnerei-aeschlimann.de

SIEBEN TÜRME WILL ICH SEHEN



„Um die Einzigartigkeit Lübecks für unsere Gäste aus aller Welt zu erhalten.“
Thomas Arndt, Stadtführer

JETZT SPENDEN

GEMEINSAM UNSERE KIRCHEN ERHALTEN.

www.sieben-tuerme-luebeck.de

Kronsforde: Tempo 30 auf 50 Metern

Neues Tempolimit für ein Stück der Hauptstraße – Anwohner wundert sich, dass die Strecke so kurz ist.

LÜBECK. Es ist einer der kürzesten Lärmschutz-Bereiche in Lübeck: Am Ortseingang in Kronsforde, auf der Kronsforde Hauptstraße kurz hinter der Kanalbrücke, gilt jetzt im Bereich der Kurve Tempo 30. Der Grund steht auf einem zweiten Schild direkt darunter: „Lärmschutz“.

Helmut Müller-Lornsen, Kronsforde und zugleich Bürgergesellschaftsmittglied der Lübecker Grünen, wundert sich darüber. Er hätte sich gewünscht, dass das Tempolimit im ganzen Dorf gilt und nicht nur auf einem so kurzen Abschnitt, den er scherzhaft auf 54 Meter Länge schätzt. „Gerade im Bereich der Kirche, wo die Bushaltestelle ist, gehen viele Kinder über die Straße.“ An dieser Stelle soll zudem ein Spielplatz entstehen, der von der Bürgerschaft 2023 beschlossen worden sei, der aber noch nicht realisiert ist. Dort gilt ganz normal Tempo 50. Für wirklichen Lärmschutz hält Helmut Müller-Lornsen den Abschnitt für zu kurz: „Man versteht nicht, was das bringen soll.“

Die Stadtverwaltung erläutert, dass bei der Straßenverkehrsbehörde ein entsprechender Antrag gestellt worden sei, der genau den entsprechenden Bereich betreffe. „Solch eine Tempo 30-Strecke ist nicht ungewöhnlich“, heißt es von der Pressestelle der Verwaltung. Es gebe entsprechend begrenzte Strecken auch zum Beispiel vor Schulen und Al-



Seit Kurzem gilt auf der Kronsforde Hauptstraße Tempo 30. Aber nur auf wenigen Metern.
Foto: Tobias Witt

tenheimen.

Lärmschutz kann laut Straßenverkehrsordnung ein Tempolimit begründen. Das Umweltbundesamt verweist darauf, dass jeder betroffene Bürger bei der zuständigen Straßenverkehrsbehörde einen entsprechenden Antrag stellen kann. Eine Absenkung der Geschwindigkeit von 50 auf 30 km/h könne den Lärmpegel um zwei bis drei dB(A) verringern. Allerdings hänge der Erfolg davon ab, ob die Einhaltung des Tempolimits konsequent kontrolliert werde. Unklar ist, ob die Hanse-

stadt Lübeck das plant. Eine entsprechende Frage der LN blieb unbeantwortet.

Eine weitere Tempobeschränkung hatte vor einigen Monaten für Aufsehen in Lübeck gesorgt: An der Schule Niendorf im Stadtteil Moisling hatte die Stadt Tempo 10 verordnet. Grund: Wegen der Bauarbeiten an der Bundesstraße 75 wurde viel Verkehr durch Moisling geleitet. Mit der Freigabe der sanierten Bundesstraße entfiel die Umleitung – und damit auch Tempo 10 vor der Schule.

HVS

Gardinen SCHLICHTING Unsere Herbstangebote

35% auf den Nählohn Ihrer neuen Dekoration

- nicht in bar auszahlabar oder mit anderen Aktionen kombinierbar
- kostenloses Aufmaß
- Angebot gilt bis 30.11.2025
- Rabatt nur für Neubestellungen

Rabatt nur gegen Vorlage dieser Anzeige bei der Bestellung

Professionelle Schneiderei für Gardinen gesucht

35% auf maßgefertigte Plissees, ausgewählte Kollektion

- nicht in bar auszahlabar oder mit anderen Aktionen kombinierbar
- kostenloses Aufmaß
- Angebot gilt bis 30.11.2025
- Rabatt nur für Neubestellungen

Schwartauer Allee 13a-15 · 23554 Lübeck
5 Parkplätze vor den Schaufenstern · Haltestelle Wickedestr. Linie 1 + 10
Montag - Freitag 10.00 - 18.00 Uhr · Sonnabend 10.00 - 13.00 Uhr
Tel. 0451-43115 · www.gardinen-schlichting.de

Herzinfarkt: Jede Minute zählt!

sofort 112

Bei starkem Druck oder brennenden Schmerzen im Brustkorb, die über 5 Minuten anhalten und in Arme, Schulterblätter und Hals ausstrahlen können – dringender Verdacht auf Herzinfarkt.

Was Sie über den Herzinfarkt wissen müssen:
www.herzstiftung.de

Deutsche Herzstiftung
Vogtstraße 50
60322 Frankfurt am Main



Maritimer Lifestyle von der Ostseeküste



SEASIDE
VIER & SECHZIG

LAGER VERKAUF

LATE NIGHT SHOPPING

21.11. / 15-22 UHR

22.11. / 10-17 UHR

STOCKELSDORF

Fashion, Deko und Wohnaccessoires zu Schnäppchenpreisen!

Wo?
Georg-Ohm-Straße 21
23617 Stockelsdorf
seaside64.de

Bee Gees Musical kommt nach Lübeck!

Mittwoch, 25.03.2026, 20:00 Uhr, Muk



MASSACHUSETTS - BEE GEES MUSICAL lässt sein Publikum in einer mitreißenden musikalisch - biografischen Show mit vielen der Original-Musikern der Bee Gees Live-Konzerte an den wichtigsten Stationen dieser Ausnahme-Band teilhaben: Von den Anfängen der ersten Single-Veröffentlichung vor 50 Jahren über „To Love Somebody“ und „Massachusetts“, die heiße Saturday Night Fever-Zeit bis zu ihrem letzten großen Hit „You Win Again“ Ende der 80er Jahre.

„Die erfolgreichste Familienband aller Zeiten“ stellt das Guinness-Buch der Rekorde fest! Die aus England stammenden Gibb-Brüder gründen sich als Pop-Band 1958 in Australien und landen ihre ersten Hits. 1966 geht es gemeinsam zurück nach Großbritannien – die Teenie-Stars sind jetzt schon mächtig populär. Aber das ist

nur der Anfang: In den 70er Jahren jagt ein Welthit den nächsten. 1978 haben die BEE GEES zeitgleich 5 Songs in den Top Ten der US-Charts. Das Musical „Massachusetts“ ist musikalisch authentisch und auch optisch sowie emotional ganz nah dran am Original – denn die Sänger sind auch drei Brüder. Alle großen Hits werden zu hören sein, die frühen Songs ebenso wie die späten.

Den musikalischen Part übernehmen THE ITALIAN BEE GEES, bekannt aus der großen TV-Dokumentation „50 Jahre Bee Gees“. Die ambitionierten italienischen Egiziano-Brüder stehen in engem Kontakt mit der Familie Gibb und sind seit Jahren auf den Spuren ihrer großen Vorbilder unterwegs. Weltweit haben sie sich bereits eine eingeschworene Fangemeinde ersungen und erspielt und besitzen die alleinige

Legitimation der Gibb-Brüder, den Namen und das musikalische Erbe zu repräsentieren. So konnten die drei auch den Originalproduzenten und Keyboarder der Bee Gees von 1975 bis 1982, Mr. Blue Weaver, für das Musical begeistern und ihn mit all seinem Wissen über die Original-Arrangements und Hintergrund-Stories für die musikalischen Arrangements von MASSACHUSETTS dem Bee Gees Musical verpflichten. Dazu gesellt sich auch Gründungsmitglied Vince Melouney, Gitarrist und festes Mitglied der Bee Gees von 1967 bis 1969. Beide sind auch live bei der Tour mit von der Partie.

Buchbar in allen Geschäftsstellen der LN.
Tel. 0451/1441394
Veranstalter:
Gabriel Music Produktion,
www.gabrielconcerts.de

– Anzeige –

FAMILA WESLOE FEIERT NEUERÖFFNUNGSWOCHE

Anzeigensonderveröffentlichung

Neues Einkaufserlebnis in St. Gertrud

Vom 17. bis 22. November feiert familia nach einer umfassenden Modernisierung die große Neueröffnung mit seinen Kunden.

LÜBECK. Sortiment, Design, Technik: Das familia-Warenhaus in der Wesloer Landstraße ist bei laufendem Betrieb umfassend modernisiert worden. In der kommenden Woche wird der Abschluss der Bauarbeiten gefeiert. Mit dem neuen Erscheinungsbild stellt sich familia zukunftsfähig auf.

1976 eröffnete das Warenhaus, zunächst unter der Flagge von Magnet. familia übernahm den Standort im Jahr 2000. Um ihn für die Zukunft aufzustellen und auf den aktuellen Stand der Technik zu bringen, investierte familia nun 10 Millionen Euro. Der familia-Markt präsentiert sich im neuen Look und mit einem klaren Fokus auf die Frischebereiche. Die rund 3.400 Quadratmeter große Verkaufsfläche wurde gemäß dem aktuellen familia-Konzept mit frischen Farben, Themenwelten und breiten Gängen gestaltet. „Wohlfühlumgebung“ nennt familia das.

NOTWENDIGE FRISCHEKUR

Vom Fußboden bis zur Decke und auch hinter den Kulissen ist alles neu gemacht worden. Seit August 2024 konnten die Kundinnen und Kunden bei jedem Einkauf den Fortschritt beobachten. Bereich für Bereich wurden der Fußboden neu gefliest, Regale ausgetauscht und die Technik modernisiert. Der Getränkebereich wurde durch einen Anbau vergrößert und mittels eines Durchbruchs zum familia-Markt geöffnet. Dort finden sich drei Automaten zur Leergutentnahme und auch gekühlte Getränke.

GROBE AUSWAHL, FRISCHE UND VIEL REGIONALES

40.000 Artikel ist das Sortiment stark – darunter Saisonales, Frisches, Fertiges, Praktisches und Spezialitäten aus aller Welt. Das familia-Sortiment wurde in vielen Bereichen ergänzt. Weiterhin in den Regalen zu finden sind die



Aileen Wojciechowski (v. l., angehende Fachfrau für Frischeprodukte und aktuell zur Einarbeitung im Warenhaus), Nancy Bohnhoff (Abteilungsverantwortliche Frische & Diplom-Käsesommelière), Jens Ziese (stellvertretender Warenhausleiter) und Thomas Lasrich (Warenhausleiter). Fotos: familia (2)/ Jörn Knüppel

exklusiven Marken Hofgut, Biogro und vegan leben sowie zahlreiche Artikel zu Discountpreisen. Die Abteilungen im familia-Markt wurden im Zuge des Umbaus anders angeordnet. Der Rundgang startet in der Obst- und Gemüseabteilung. Neu im Sortiment sind zum Beispiel frisch hergestellte Obstsalate und Dessertcremes. An der neuen Salatbar lassen sich verzehrfertige Salate individuell zusammenstellen. Ein paar Meter weiter befindet sich die Marktbäckerei, in der mehrmals täglich Brötchen und Snacks aufgebacken werden.

Am Käse-Verwöhntresen bieten die Fachkräfte rund 350 Schnitt-, Hart- und Weichkäse sowie Salate und die beliebten hausgemachten Frischkäsekreationen an. Fleisch- und Wurstwaren werden in der markteigenen

Fleischerei für den Verkauf vorbereitet. Rindfleisch gibt es exklusiv von der Marke Block House. Neben vielen Leckereien der familia-Hausfleischerei finden sich auch Produkte aus verbesserter Tierhaltung in der Auslage, zum Beispiel Kikok Mais-Hähnchen. Alle Artikel sowie weitere Spezialitäten sind auch über den Onlineshop shop.fleischerei-familia.de vorbestellbar.

Bis zu 10.000 Artikel des familia-Sortiments kommen von norddeutschen Herstellern – manche auch direkt aus der Region, wie beispielsweise Kaffee vom Kaffeehaus Lübeck, Punsch von Fangfrisch Lübeck und Bio-Kartoffeln und Bio-Eier vom Hof Falkenhäuser.

MIT DER KASSE IN DER HAND

Wer möchte, kann beim familia-Einkauf demnächst – voraussichtlich ab Dezember – ein innovatives Einkaufs-Tool nutzen. „Scan & Go“ heißt das Konzept, bei dem Kundinnen und Kunden mittels Handscanner die Artikel während des Einkaufs selbst scannen. Zum Check-out müssen sie dann an einer der Self-Scanning-Kassen oder an einer normalen Kasse nur noch bezahlen. Voraussetzung ist die Registrierung in der familia-App. Die App ist auch darüber hinaus ein guter Einkaufsbegleiter und bietet Angebote, Coupons, Rezeptideen, eine Zahlfunktion und vieles mehr.

gung von Warmwasser. Die Kälteanlage wurde auf das natürliche Kältemittel CO2 umgestellt, die neue Lüftung wird mit einer Wärmepumpe betrieben.

SERVICES RUNDEN EINKAUFSERLEBNIS AB

In der Mall hat die Stadtbäckerei Junge ihre Filiale vergrößert und den Cafébereich neu gestaltet. Darüber hinaus befinden sich Takko, Deichmann, Friseur Klinck, Blumen Dohmeyer (Inh. Andrea Kulse) und die Elefanten Apotheke mit im Gebäude und ergänzen das Service-Angebot.

familia hat von Montag bis Samstag jeweils von 7 bis 20 Uhr geöffnet. Die Kundinnen und Kunden können Getränke auf Kommission kaufen, Ballons mit Helium befüllen lassen oder sich Präsentkörbe nach Wunsch zusammenstellen lassen. Die Einkaufswagen rollen pfandfrei. Für Eltern, Menschen mit Gehbehinderung und Rollstuhlfahrer gibt es spezielle Modelle. Am Eingangsbereich des Warenhauses gibt es überdachte Fahrradständer sowie eine Reparatur- und eine E-Ladestation.

Die Neueröffnung wird mit tollen Angeboten und Aktionen gefeiert. Bei einer Verlosung kann man den Inhalt eines prall gefüllten Einkaufswagens gewinnen. Kunden, die einen Einkauf über 50 Euro in der Neueröffnungswoche bei familia Wesloer tätigen, erhalten einen Fünf-



Auf der Suche nach einer Geschenkidee? Präsentkörbe, hier gezeigt von Don Enzo David, in der Ausbildung zum Handelsfachwirt, und Tanja von der Herberg, werden nach Kundenwunsch zusammengestellt.

Euro-Einkaufsgutschein. Am 21. November heißt es von 12 bis 18 Uhr „Kinderspielzauber mit Carmen Kranz“. Außerdem gibt es Malaktionen für Kinder und Zuckerknete. Am 22. November ist von 13 bis 18 Uhr Ballonkünstler Mr. Jack bei familia Wesloer zu Gast.



ENERGIEEFFIZIENTE TECHNIK

Auch die Technik im familia-Warenhaus entspricht nun modernen Standards. So wurden unter anderem energieeffiziente verglaste Kühlschränke installiert. Eine Anlage zur Wärmerückgewinnung verwertet die Abwärme von den Kühlanlagen zur Erzeu-

vom 17. bis 22. November
**GEWINNSPIEL ZUR
NEUERÖFFNUNGS-
WOCHE**

1. Warenkorb

Warenwert aller Produkte inkl. Pfand schätzen

2. Liste

Summe auf Teilnahmekarte schreiben

3. Gewinn

Mit etwas Glück Inhalt des Wagens gewinnen

familia
besser als gut!

LÜBECK WESLOE
Wesloer Landstraße 50-70
Mo. bis Sa. 7 - 20 Uhr



Joshua Bastos (Auszubildender), Mirco Bremer (Abteilungsverantwortlicher Obst&Gemüse), Jona Schröder (angehender Fachmann für Frischeprodukte und aktuell zur Einarbeitung im Warenhaus).



Fleisch- und Wurstwaren stammen aus der markteigenen Fleischerei. Das Team des Fleischtresen unter der Abteilungsleitung von Karsten Schmidt (nicht auf dem Foto): Sergius Berg, Thomas Bruder, Andrea Dürr, Katja Langmaak. Fotos (2): Lars Jepsen

Mitmachen beim Krippen-Mini-Musical

BAD SCHWARTAU. Das Krippen-Mini-Musical „Endlich mal was los in Bethlehem“ wird in der Christvesper der Martin-Luther-Kirche Bad Schwartau am Heiligen Abend aufgeführt. Die Proben für das Stück beginnen am Freitag, 21. November, um 16.30 Uhr in den Gemeinderäumen Kaltenhöfer Straße 42. Herzlich eingeladen zum Mitspielen und Mitsingen sind Kinder im Alter von 5 bis 14 Jahren. Die Theaterproben leitet ein Team um Pastor Klaus Bergmann. Infos und Anmeldungen unter 0451-21559 und bergmann@selk.de.

Pflegemobil in Stockelsdorf

STOCKELSDORF. Das Pflegemobil des Pflegestützpunktes des Kreises Ostholstein ist am Freitag, 21. November, von 8 Uhr bis 12 Uhr in Stockelsdorf auf dem Münzplatz (Wochenmarkt) präsent. Pflegenden können sich vor Ort umfassend zu Themen wie Leben und Wohnen im Alter und Pflege und Betreuung beraten lassen. Es werden auch Kontakte zu Ehrenamtlichen oder Angehörigen vermittelt. Weitere Infos auf <http://pflegeberatung-oh.de/>

A Scottish Gala in der Stadtbücherei

BAD SCHWARTAU. Das beliebte Duo Far Beyond Tweed – Schauspieler Georg Starke und Musiker Wolfgang Dreier – präsentiert am Donnerstag, 20. November, um 19 Uhr eine Schottland-Revue. Der abwechslungsreiche „Hotch-Potch“ aus Schauspiel, Musik und Literatur lässt schottische Kultur und Geschichte auf besonders unterhaltsame Weise lebendig werden. Veranstaltungsort ist die Stadtbücherei Bad Schwartau, Markt 14. Dort gibt es auch die Eintrittskarten für acht Euro Vorverkauf.

Ein Fotopoint als besonderes Extra für die Stadt

Kunstwerk in Form eines XXL-Marmeladenglases zierte nun den Bad Schwartauer Markt

BAD SCHWARTAU. Es ist bunt, groß und lädt zum Verweilen und Fotografieren. Ein neues Kunstwerk zierte den Marktplatz in Bad Schwartau. Der renommierte Urban-Art-Künstler Andreas Preis hat ein XXL-Marmeladenglas geschaffen. Das Objekt ist Bad Schwartaus neuer Fotopoint und wird ergänzt von einem Löffel als Sitzgelegenheit sowie drei Federwippen in Fruchtoptik zum Spielen.

Es war schon ein wenig wie Weihnachten. In unmittelbarer Nähe zur großen Weihnachts-tanne waren am Montagmorgen mehrere Objekte in dunkelrote Tücher gehüllt und mit einer goldenen Schleife versehen. Stadtpräsidentin Wiebke Zweig und Bürgermeisterin Katrin Engeln durften die Geschenke, die einen Wert von mehr als 50.000 Euro haben, auspacken.

Unterstützung gab es dabei von der Geschäftsführung der Schwartauer Werke – Markus Kohrs-Lichte, Jonas Forsell und Thomas Saueremann sowie Personalleiter Florian Brombach. Das Traditionsunternehmen hat die Geschenke eigens entwerfen lassen, angeschafft und nun der Stadt vermacht. Es ist aber kein vorgezogenes Weihnachtsgeschenk, sondern ein verspätetes Präsent zum 125-jährigen Unternehmensjubiläum, das im vorigen Jahr groß in und mit der Stadt gefeiert wurde. Mit dem Kunstwerk wollen die Schwartauer Werke ihre tiefe Verbun-



Bad Schwartaus neuer Fotopoint auf dem Marktplatz: Markus Kohrs-Lichte (Geschäftsführer Schwartauer Werke), Stadtpräsidentin Wiebke Zweig und Bürgermeisterin Katrin Engeln (r.) enthüllten das XXL-Marmeladenglas nebst Löffel.

Foto: Sebastian Prey

denheit mit der Stadt zum Ausdruck bringen.

„Wir leben zwar Tür an Tür mit den Bürgern, und die Firma hat ihren Sitz in unmittelbarer Nähe zum Stadtzentrum. Doch so richtig werden die Schwartauer Werke nicht wahrgenommen“, sagte Geschäftsführer Markus Kohrs-Lichte bei der Enthüllung. Mit dem XXL-Marmeladenglas soll das nun anders werden. Das Objekt mit dem Namen „Marmela-

denstadt“ lädt nämlich als Fotopoint zu Selfies ein – das erste machte Kohrs-Lichte gleich selbst mit Stadtpräsidentin und Bürgermeisterin.

„Bad Schwartau ist mehr als Marmelade, aber wir sind auch sehr stolz darauf, so ein Unternehmen wie die Schwartauer Werke in der Stadt zu haben“, sagte Bürgermeisterin Engeln. Dass die Stadt mehr zu bieten hat, kommt auch bei dem Kunst-

werk zum Tragen. Das Firmenlogo ist zwar nicht zu übersehen, aber es kommen auch andere Elemente, die Bad Schwartau ausmachen, zum Tragen. Natur, Amtsgerichtsgebäude, Rathaus, der alte Wasserturm und auch der einzigartige Zwergenwald werden ebenfalls abgebildet.

Der Künstler Andreas Preis, der derzeit in Berlin und als Designer, Illustrator und Künstler international für viele renommierte Fir-

men und auch Städte gearbeitet hat, hat das XXL-Marmeladenglas mit vielen bunten Früchten gestaltet. Die Botschaft: Vielfalt und Nachhaltigkeit. Preis hat schon in vielen großen Städten wie Berlin, Kapstadt, Frankfurt und Hamburg großformatige Kunstwerke geschaffen. Nun auch in Bad Schwartau. „Terminlich hat es nicht ganz gepasst. Andreas Preis wäre auch gerne zur Enthüllung gekommen, denn er ist wirklich stolz darauf“, berichtete Vanessa Krabiell, Teamleiterin Unternehmenskommunikation bei den Schwartauer Werken.

Das Objekt ist 1,80 Meter hoch und hat einen Durchmesser von 1,20 Metern. Das Kunstwerk besteht aus speziellem Styropor und ist mit GfK-Epoxidharz beschichtet sowie mit einem Graffiti-schutz versehen. Für den Fall der Fälle, dass mit der „Marmeladenstadt“ nicht ordnungsgemäß umgegangen wird, muss sich die Stadt keine Sorgen machen. Zum Geschenk gehört nämlich auch, dass sich die Schwartauer Werke verpflichten, für die Instandhaltung zu sorgen.

Das Kunstwerk werde zur Belebung des Marktplatzes beitragen. „Es animiert Fotos zu machen, es lädt zum Verweilen und zum Spielen ein“, sagte Bürgermeisterin Engeln und lobte die gute Zusammenarbeit aller Beteiligten. „Es ist ein gelungenes Beispiel für eine Kooperation zwischen Unternehmen, Stadtverwaltung und Künstler.“ **SEP**

Beispielfoto der Baureihe. Ausstattungsmerkmale ggf. nicht Bestandteil des Angebots.

ENTWEDER OPEL GRANDLAND ODER OPEL CORSA / UNSERE KNALLER-WOCHE BIS 22.11.2025!

<p>UNSERE LEASINGANGEBOTE</p> <p>für den Opel Grandland Edition eDCT, Systemleistung 107 kW (145 PS), Automatik, Betriebsart: Hybrid</p> <p>MONATSRATE 189 €</p> <p>Kilometerleasing-Angebot: Leasingsonderzahlung: 1.000,- €, Gesamtbetrag: 7.804,- €, Laufzeit (Monate)/Anzahl der Raten: 36, Anschaffungspreis: 28.311,77 €, Laufleistung (km/Jahr): 10.000. Überführungskosten: 1.199,- € sind separat an Ernst Dello GmbH & Co. KG zu entrichten.</p> <p>Kombinierte Werte gem. WLTP: Kraftstoffverbrauch 5,4 l/100 km; CO₂-Emission 121 g/km; CO₂-Klasse: D</p>	<p>für den Opel Corsa Edition, 1,2 Direct Injection Turbo, 74 kW (100 PS), Start/Stop, Euro 6d Manuelles 6-Gang Getriebe, Betriebsart: Benzin</p> <p>MONATSRATE 89 €</p> <p>Kilometerleasing-Angebot: Leasingsonderzahlung: 1.000,- €, Gesamtbetrag: 4.204,- €, Laufzeit (Monate)/Anzahl der Raten: 36, Anschaffungspreis: 18.305,83 €, Laufleistung (km/Jahr): 5.000. Überführungskosten: 1.199,- € sind separat an Ernst Dello GmbH & Co. KG zu entrichten.</p> <p>Kombinierte Werte gem. WLTP: Kraftstoffverbrauch 5,2 l/100 km; CO₂-Emission 118 g/km; CO₂-Klasse: D</p>
--	--

Ein unverbindliches Privatkunden-Angebot (Bonität vorausgesetzt) der Stellantis Bank SA Niederlassung Deutschland, Siemensstraße 10, 63263 Neu-Isenburg, für die die Ernst Dello GmbH & Co. KG als ungebundener Vermittler tätig ist. Alle Preisangaben verstehen sich inkl. MwSt. Gesamtbetrag ist Summe aus Leasingsonderzahlung und monatlichen Leasingraten. Abrechnung von Mehr- und Minderkilometern (Freigrenze 2.500 km) sowie ggf. Schäden nach Vertragsende. **Angebot gültig vom 15.11. bis 22.11.2025.**

Ernst Dello GmbH & Co. KG
Lübeck, Töpferweg 61-63, 23558 Lübeck, Tel: 0451 88008-0
Bad Schwartau, Eutiner Straße 4, 23611 Bad Schwartau,
Tel: 0451 29302-0
www.dello-gruppe.de/opel-knaller-woche

Leistung von Mensch zu Mensch

Ernst Dello GmbH & Co. KG, Sitz: Nedderfeld 91, 22529 Hamburg.

Kinder-Uni: Wie kam man früher auf Reisen an Geld

STOCKELSDORF. Die Bürgerstiftung Stockelsdorf lädt zur nächsten Kinder-Uni. „Wie kam man früher auf Reisen an Geld – von Beutelschneidern, Räubern und Golddukaten“ lautet das Motto am Samstag, 22. November, um 10.30 Uhr im Forum der Gerhard-Hilgendorf-Schule, Rensefelder Weg 2.

Heute ist es ganz einfach, auf Reisen sein Hotel, sein Essen und seine Mitbringsel zu bezahlen – mit der Karte an den Geldautomaten oder gleich mit dem Smartphone an die Kasse. Früher sah das ganz anders aus, auch weil es viele unterschiedliche Währungen gab. Allein auf dem

Weg nach Hamburg musste man dreimal Geld wechseln. Und mindestens doppelt so oft befürchten, von Räubern überfallen zu werden. Wie also kam man an das Geld, das man brauchte – und wie trickste man die Räuber aus. Wie hat zum Beispiel Marco Polo, ein Kaufmann auf Reisen ins ferne China, Geld gewechselt und sich vor Diebesbanden geschützt? Und gab es die Postkutschen-ausraubenden Bösewichte aus den Lucky Luke Comics wirklich?

Es ist der Weg von der „Geldkatze“ zum Smartphone, aber auch eine spannende Räuberpistole, die auf die jungen Teilneh-

menden bei der Veranstaltung der Kinder-Uni Stockelsdorf wartet. Esther Dörrhöfer, Bibliothekspädagogin der Eutiner Landesbibliothek, erzählt, wieso die Kleidung vieler Reisender ganz komisch schwer war, man in Lübeck anderes Geld brauchte als in Stockelsdorf und wieso das Reisen sich von unserem Reisen heute so sehr unterscheidet.

Alle neugierigen Kinder und Jugendlichen zwischen 7 und 14 Jahren aus Stockelsdorf und Umgebung sind herzlich willkommen. Die Veranstaltung dauert etwa eine Stunde, die Teilnahme ist kostenlos.

DRK jetzt gut versorgt bei Großeinsätzen

STOCKELSDORF. Der DRK-Ortsverein Stockelsdorf hat einen neuen Verpflegungs-Anhänger in Dienst gestellt. Möglich wurde die Anschaffung durch eine großzügige Spende der Friedrich Bluhme und Else Jepsen-Stiftung. Andreas Gurth übergab als Vertreter der Stiftung nun die Schlüssel offiziell an den DRK-Vorsitzenden Björn Lüth.

„Vom Projektstart bis zur Fertigstellung des Anhängers vergingen rund neun Monate, denn so etwas kauft man nicht im Autohaus“, sagte Björn Lüth. Der Anhänger ist speziell für die Anforderungen des DRK gebaut worden: Für Veranstaltungen und die Versorgung von Einsatzkräften der Feuerwehren bei länger andauernder Brandbekämpfung sowie im Katastrophenschutz.

Selbst im Falle eines länger andauernden Stromausfalls wären die Helfer einsatzbereit, denn im Gegensatz zu gewöhnlichen Imbiss-Anhängern funktionieren Fritteuse und Grill mit Gas, für die Beleuchtung und weitere Elektrogeräte reicht ein vorhandener Stromerzeuger aus. Neben der Zubereitung vor Ort kann der neue Verpflegungs-Anhänger auch für die reine Ausgabe von Essen genutzt werden, das zuvor in den großen Feldkoch-Modulen in der DRK-Unterkunft im Bäckergang zubereitet wurde.

Bürgermeisterin Julia Samtleben hatte nach zwei Einsätzen eines Anhängers vom DRK Göhl im letzten Jahr die Idee: „So etwas brauchen wir in Stockelsdorf auch.“ Nach einiger Recherche fand das DRK einen

Hersteller und bekam ein Angebot. Auf dieser Basis wurde dann ein Förderantrag an die Friedrich Bluhme und Else Jepsen-Stiftung gestellt. Neben einem Eigenanteil des DRK galt es, insgesamt 25.000 Euro Fördergelder für das Projekt zu akquirieren. „Die Stiftung übernimmt für dieses Projekt den kompletten Betrag“, sagte Andreas Gurth.

Das war der Startschuss für die finale Konzeption und Bestellung. Abgeholt wurde der Anhänger Anfang August direkt beim Hersteller Danstep in Wülfrath nahe Wuppertal. In Stockelsdorf erfolgte die Beklebung. Die DRK-Bereitschaft freut sich über die neuen Möglichkeiten und die Erleichterungen bei der Vorbereitung von Einsätzen und Veranstaltungen

Die Reismesse
für den Norden



LN-NordZEIT

15. & 16. November 2025
Sa. und So., 9.30 - 17.00 Uhr

Nutzen
Sie auch die
öffentlichen
Verkehrsmittel
(Bus & Bahn)

Flughafen
Lübeck,
Blankenseer
Straße 101

Eintritt
frei

Unser Partner:



Alle Messe-Aussteller: www.LN-NordZEIT.de

geometrischer Begriff	poetisch: Hauch	Autorin der „Pipi Langstrumpf“	Teil des Beins	Bodenerhebung	tropisches Nagetier	tropische Echse	Falschmeldung in der Presse	kernig-gemütlich	dt. Dichter † 1856 (Heinr.)	besitzanzeigendes Fürwort	Flugnavigator	Mischsprache der Karibik	Wohnzimmer	Kfz-Abgasentgifter (Kw.)	Trinkgefäß mit verdrehtem Hals	englisch: nach, zu
sehr bekannt	ablehnendes Wort		höchstbegabte Menschen	Luft der Lunge	ein Umlaut	Merkmal, Eigenschaft	unbestimmter Artikel		energisch		gefährlich, gewagt					
Dekoration	Frauenname	wachsen					höchster militärischer Rang					westafrik. Schutzamulett	Mutter der Nibelungenkönige		Kinderhilfswerk der UNO	Abk.: Europarat
Haarbüschel	Rabenvogel										Musikdrama	Widersacher				
			Wettkämpfer (Mz.)										englisch, französisch: Luft	Heilige von Augsburg	Staatsform	nicht stereo
erblicken	französischer Ingenieur (Turm)	Augenflüssigkeit	Vogelbehausung	german. Wasserjungfrau	Kordeln						erzählende Dichtkunst	ohne Laut	Fremdwortteil: Luft			
Volksgruppen betreffend				Vorname des Autors Zweig	Abk.: hohl						französisch: König	Hoheitszeichen	Ausruf der Verwunderung	Sinfonie Beethovens	Fluss durch Norditalien	starker Zweig
eh. italienische Währung (Mz.)	Fluss durch Paris										smart (ugs.)			arabischer Sackmantel		
starr			Besitz								Baustein			kana-ri-sche Insel		
Begleitschiff der Marine	Lurchtier	süd-deutsch: Hausflur										ein Balte	Verkaufschlager			die Fixsterne betreffend
Laubbaum	zu Scherzen bereit	Zahlschalter		großes Holzstück							ein Bremssystem (Abk.)	Sittenlehre				
			offizieller Ratgeber	Ausdruck d. Überraschung	kurz für: lecker	Stadt in Nord-holland	turkmenischer Teppich	Vorname der Pianistin Ney	Vor-nehm-tuer	effekt-voller Einfall	hoher Fabrik-schornstein			kleine Früchte	Abk.: ultra-violett	
Maß der Stromstärke	Hund-rasse	Geburts-mal						arabisches Gruß-wort				fair, ehrlich	Vogel-nach-wuchs			
			persönliches Fürwort (3. Fall)			west-afrika-nischer Staat	Um-gangs-sprache			Oper von Verdi	wind-arm	Not-vorrat				
äußere Erscheinung (engl.)			eng-lischer Artikel	US-Schau-spieler †, Spencer				Antriebs-schluß-regelung (Abk.)	ein Kletter-tier				griechi-sche Vorsilbe: neu		griechi-sche Unheils-göttin	
		kurz für: eine	Bundes-land von Öster-reich			franz. Film-dol der 60er (Abk.)	ein Problem aus-räumen		Figur in der ‚Fleder-maus‘		Weih-nachts-baum-schmuck		Abk.: ad acta	englisch, span.: mich, mir	Rufname von Capone	
Humus-schicht	Zeit ohne Sonnenlicht			künstliche Zahn-reihe												
Rut-schig-keit				breit-krempige mexi-kan. Hut						Fremd-staat-ange-höriger						

**Inspektion, HU/AU,
Klima- und Bremsen-
service, Reifen und Räder
Wir kaufen Ihren PKW!**

Henning Automotive GmbH

V O L V O

Volvo PKW Vertragswerkstatt
Inh. Kay-Bengt Bülow
Tel. 04 51 / 48 66 34-0
Fackenburg Allee 78b · 23554 Lübeck

Widder
21.03. - 20.04.

Sie haben gute Laune – man strahlt zurück! Dank guter Vorbereitung verläuft ein wichtiger Termin blendend. Sie ärgern sich über einen Freund. Schwamm drüber.

Stier
21.05. - 20.05.

Bei einer Diskussion sollten Sie die Scheuklappen ablegen. Anfang der Woche sind Sie gereizt. Verschieben Sie Wichtiges. Keine Hau-ruck-Aktionen diese Woche. Das geht schief.

Zwillinge
21.05. - 22.06.

Durch Ihr Selbstvertrauen erreichen Sie, was Sie wollen. Sie sind angespannt. Keine gute Zeit zum Arbeiten! Treffen Sie Finanzentscheidungen in aller Ruhe. Nichts drängt Sie.

Krebs
22.06. - 22.07.

Sie beweisen bei einer kleinen Krise Geduld und Toleranz. Nehmen Sie sich Zeit, neue Pläne zu schmieden. Geben Sie sich einen Ruck – eine Idee will umgesetzt werden.

Löwe
23.07. - 23.08.

Sie sorgen mit offenen Worten für Klarheit. Ihr Fingerspitzengefühl ist gefragt. Sie können eine delikate Sache bereinigen. Vorsicht bei Gelddingen. Derzeit sparsam sein!

Jungfrau
24.08. - 23.09.

Mit Ihrem positiven Charisma schlägt Ihnen niemand einen Wunsch ab. Sie leisten schon genug. Lehnen Sie Extrajobs ab. Mit Ihrer Lust auf Geselligkeit rennen Sie offene Türen ein.

Waage
24.09. - 23.10.

Ihre Wünsche sind unerfüllt? Äußern Sie sie einfach einmal! Wenn Sie das Beste für sich herausholen wollen, müssen Sie taktieren. Sie trauern einer Sache nach. Sie wird wieder aktuell.

Skorpion
24.10. - 22.11.

Etwas mehr Unternehmungslust täte Ihrem Liebesleben gut. Auch wenn Sie richtig ranklotzen: Die Ergebnisse sind eher mäßig. Ein offenes Wort sollten Sie sich sehr zu Herzen nehmen.

Schütze
23.11. - 21.12.

Liebesglück erst gegen Ende der Woche. Bis dahin: Flaute. Ein wenig Imagepflege täte Ihrem Status im Job ganz gut. Für Ihr Privatleben bekommen Sie einige wertvolle Anregungen.

Steinbock
22.12. - 20.01.

Angesichts Ihres Traumpartners sollten Sie jetzt nicht nervös werden! Die Sterne verleihen Ihnen genug Kraft für größere Aufgaben. Sie treffen eine Grundsatzentscheidung. Das erleichtert.

Wassermann
21.01. - 19.02.

Trauern Sie nicht alten Liebschaften nach. Es zählt nur das Jetzt. Sie konzentrieren sich aufs Wichtige und kommen voran. Eine Horizont-erweiterung kann Ihnen jetzt wichtige Impulse geben.

Fische
20.02. - 20.03.

Überlegen Sie gut, bevor Sie Vorwürfe machen. Es kann auf Sie zurückfallen. Etwas wird gegen Ihren Rat entschieden. Nicht verzagen! Steigern Sie sich in nichts hinein! Ruhig bleiben!

Lösungen der Vorwoche

G E N T L E M A N W E I S S B L E C H B I B B E R N
E E O R T E N E N O T O P F E R E R O T T E
M I N U T E H I N R I L O H L O R B E E R E
G A I P R E S T I G E M A L A R I A I A M I
N A L M A T Y F A S T A T I K
W E I N L E S E T A K T A T S
S T A K E S S H T U R F I B B
E E U R O L E E C H O
S P R O S S E N K A N I N C H E N
T E N A A P O S E T H U N
G P A U G U R N N S T A B
E S E L O B I E I N S T J O D
K L I P P E L U T E R R A D A
N N I B I S P A R E M E T
I T A L O E N N T A B E L H A G E R E T U B E
O B U N R E N T A B E L H A G E R E T U B E
I R R E A L A K T L U E B E L F L A U S E N
H E R B S T S L A W E B B A L U I R E E
M E I N T K A K A O I A E R O B I C U N S I
I C D E K O R U N G E R N T O R H A E U F I G
T H E O R I E B L E N D E N D K I R S C H S A F T

		7		1			4	9
9			3					7
	1		7		4			
	5			4		9	8	
			6		7			
	8	1		5				6
			4		1		5	
1					5			2
5	6			3		8		

Lösungen der Vorwoche

7	9	8	4	2	3	1	5	6
4	5	3	1	6	7	9	2	8
1	2	6	8	5	9	3	4	7
2	8	9	6	7	4	5	3	1
5	1	4	9	3	8	7	6	2
6	3	7	5	1	2	8	9	4
8	4	1	2	9	5	6	7	3
9	7	2	3	8	6	4	1	5
3	6	5	7	4	1	2	8	9



Politik beschließt: Kein Personalzuwachs für Verwaltung

Bürgerschaft deckelt Stellenzahl der Behörden auf rund 4400 – Kritiker sehen Handlungsfähigkeit gefährdet.

LÜBECK. Bürgermeister Jan Lindenau (SPD) hatte für seine Verwaltung 83 neue Stellen für das nächste Jahr beantragt. Die Mehrheit aus CDU, Grünen und FDP in der Bürgerschaft lehnt den Stellenzuwachs ab. Und setzt noch einen Deckel drauf: Die Zahl der Stellen der Stadtverwaltung wird bei rund 4400 eingefroren. Und das gilt nicht nur für 2026, sondern auch für 2027 und 2028.

Als „brandgefährlich“ kritisiert der SPD-Bürgerschaftsabgeordnete Jörn Puhle diesen Personaldeckel. Puhle verweist auf den dringenden Personalbedarf beim Jugendamt, das in den nächsten fünf Jahren 33,5 Stellen mehr benötigt. 2026 sollten acht neue Sozialpädagogen eingestellt werden.

Bei einer dauerhaften Unterbesetzung würden Zustände drohen, in denen die Stadt ihren Pflichten nicht ordnungsgemäß nachkommen könne. „Eine Kindeswohlgefährdung ist dann nicht ausgeschlossen“, warnt der jugendpolitische Sprecher der SPD. „Der Personalstopp ist nicht zu verantworten“, sagt Bürgermeister Lindenau.

„Wenn keine neuen Kolleginnen und Kollegen dazu kommen, wird sich die Situation der Verwaltung weiter verschärfen“, warnt auch der Vorsitzende des Gesamtpersonalrats, Kai Neu-



Das Verwaltungszentrum Mühlentor ist Sitz zahlreicher städtischer Behörden. Die Zahl der Arbeitsplätze wird erst einmal nicht wachsen. Foto: Agentur 54°

mann, „die Verwaltung wird dann keine zusätzlichen Aufgaben mehr erledigen können.“ Gregor Voht (Freie Wähler) bezeichnet das „Einfrieren des Stellenbestands als absolut falsche Maßnahme“. Der Staat sei dann nicht mehr handlungsfähig.

IN ZEHN JAHREN 1160 NEUE STELLEN

CDU, Grüne und FDP weisen diese düsteren Prophezeiungen zurück. In den vergangenen zehn Jahren sei die Stadtverwaltung um 1160 Stellen gewachsen,

rechnet der CDU-Finanzexperte Bernhard Simon vor. Neue Stellen im Jugendamt, im Ordnungsamt und beim Gebäudemanagement könnten problemlos besetzt werden, wenn gleichzeitig an anderer Stelle in der Verwaltung auf Stellen verzichtet werde, erklärt Grünen-Co-Fraktionschef Axel Flasbarth.

27 zusätzliche Stellen hatte das städtische Gebäudemanagement angemeldet. Das habe aber schon 440 Stellen, sagt der CDU-Bürgerschaftsabgeordnete Ulrich Brock. „Seit 2015 wurden 150 neue Stellen aufgebaut.“

Personalkosten machen gut 25 Prozent des 1,34-Milliarden-Haushalts der Stadt aus. FDP-Fraktionschef Thorsten Fürter sagt: „Wir bringen den Personalzuwachs zum Stillstand.“

Ausnahmen von der Deckelung sind möglich, wenn „neu zu schaffende Stellen zu mindestens 75 Prozent durch Zahlungen Dritter finanziert werden“ und wenn „zusätzliche Stellen durch den gleichzeitigen Wegfall bisher zugekaufter, teurerer Leih- oder Honorarkräfte entstehen und somit zu nachweisbaren Kosteneinsparungen im Haushalt führen.“

Seit Monaten liegt die Ratmehrheit aus CDU, Grünen und FDP mit dem Bürgermeister wegen seiner Personalpolitik im Clinch. Im Juni verweigerten die drei Fraktionen neue Stellen für Datenschutz und Personalmanagement.

HÄRTESTER EINGRIFF SEIT „MINUS 500“

Zugleich bekommen die Lübeckerrinnen und Lübecker die Personalnot der Verwaltung zu spüren. Denn etliche bereits beschlossene Stellen können nicht besetzt werden. Das führt bei der Grundversicherung, der Wohngeldbehörde oder dem Ausländeramt zu langen Wartezeiten für die Bürger.

Posten für Ärztinnen im Gesundheitsamt oder bei der städtischen Informationstechnologie und in den Sozialbehörden müssen laut Personalbericht mehrfach ausgeschrieben werden, bevor sich jemand findet. Nach Angaben von CDU-Fraktionschef Christopher Lötsch sind bis zu 500 Stellen unbesetzt, davon 165 mehr als ein Jahr.

Der Stellendeckel von CDU, Grünen und FDP ist die härteste Personalmaßnahme seit 2005. Damals hatte Bürgermeister Bernd Saxe (SPD) das Programm „Minus 500“ aufgelegt, um Stellen in der Verwaltung abzubauen. **DOR**

Frühgeborenen-Tag am UKSH Lübeck

LÜBECK. Anlässlich des Welt-Frühgeborenen-Tags am Montag, 17. November, lädt das Universitätsklinikum Schleswig-Holstein (UKSH) zu verschiedenen Aktionen ein. Am Campus Lübeck werden im Erdgeschoss des Eltern-Kind-Zentrums (EKI) zwischen 13 und 18 Uhr Waffeln und Kinderpunsch angeboten. Außerdem schmückt das Team der Neonatologie verschiedene Kinderstationen. Mitarbeitende verteilen kleine Geschenke an Eltern von Frühgeborenen.

Als sichtbares Zeichen der Solidarität werden außerdem die Magistralen des UKSH im Haus A am Campus Lübeck an diesem Tag in lila erstrahlen – der Symbolfarbe des internationalen Frühgeborenenverbands („purple for preemies“), die weltweit Unterstützung für die kleinsten Patientinnen und Patienten symbolisiert. Lila leuchten wird in Lübeck ab 16.30 Uhr die Fassade des EKI.

Frühgeborene sind Kinder, die vor Beginn der 37. Schwangerschaftswoche zur Welt kommen.

Reparaturcafé im Awo-Treff

LÜBECK. Nach dem Motto „Reparieren ist besser als wegwerfen“ findet im Awo-Treff Hochschulstadtteil, Paul-Ehrlich-Straße 5, am Samstag, 15. November, von 11 bis 14 Uhr ein Reparaturcafé statt. Die ehrenamtlichen Handwerker der Awo freuen sich auf viele Klein-Reparaturarbeiten aus den Bereichen Elektronik, IT, und Mechanik allgemein sowie Holz und Fahrrad. Das Angebot ist kostenfrei.

EINKAUFEN MIT DER



KNUTZEN HOME

knutzen-home.de

Die mit dem **grünen** Haus



SESSEL DUO in Cord

UVP 699,- **499,-**



SESSEL CLAUDE

Leder und Gestell in schwarz, Kontaktflächen aus echtem Leder, bis 130 kg belastbar, Fußhocker mit zusätzlichem Stauraum

UVP 1.199,-
699,-



RELAXSESSEL HUKLA

Einfaches Aufstehen mit Hilfe des Elektromotors und einfach zu bedienender Fernbedienung. Mit einem oder zwei Motoren erhältlich.

ab **1.199,-**



RELAXSESSEL AMASRA

In Grau oder Beige, neigbare Kopfstütze, stufenlos verstellbare Rückenlehne, inklusive Hocker

UVP 999,-
799,-



RELAXSESSEL TEO

Gestell: Buche natur, Kontaktflächen: Echtleder, stufenlos verstellbare Rückenlehne, bis 130 kg belastbar

UVP 1.199,-
699,-

KNUTZEN HOME Lübeck
Osterweide 14
Telefon 0451 50 49 060

KNUTZEN HOME Eutin
Industriestr. 12a
Telefon 04521 79 56 00

KNUTZEN HOME Oldenburg in Holstein
Am Voßberg 8
Telefon 04361 50 63 90

GESUNDHEITS-TIPP

Kortison in niedriger Dosis: Weniger Risiko, als viele denken

Kortison hilft bei Rheuma, Asthma oder Neurodermitis gegen Entzündungen. Viele Menschen sorgen sich jedoch vor Nebenwirkungen.

Eine aktuelle Studie zeigt: In niedriger Dosierung ist Kortison oft auch bei längerer Anwendung gut verträglich.

WANN WIRD KORTISON EINGESETZT?

Kortison dämpft gezielt Entzündungsreaktionen in Ihrem Körper. Dadurch kann es Ihr Immunsystem beeinflussen. Ärztinnen und Ärzte setzen es bei verschiedenen Erkrankungen ein:

- Rheumatoide Arthritis (chronische Gelenkentzündung)
- Chronisch-entzündliche Darmerkrankungen wie Morbus Crohn oder Colitis ulcerosa
- Entzündliche Hauterkrankungen wie Ekzeme, Neurodermitis oder Schuppenflechte
- Atemwegserkrankungen wie Asthma oder COPD (chronische Lungenkrankheit)
- Akuter Tinnitus und Allergien

Neue Studiendaten geben Entwarnung: Lange fehlten verlässliche Daten zur Langzeitanwendung von niedrig dosiertem Kortison. Die Berliner Charité hat nun eine größere Untersuchung bei rheumatoider Arthritis durchgeführt. Das Ergebnis:

Häufig befürchtete Nebenwirkungen wie Bluthochdruck oder starke Gewichtszu-

nahme treten unter niedriger Dosierung selten auf.

Die Forschenden betonen: Schwere Nebenwirkungen gelten vor allem für hohe Dosen. In der untersuchten niedrigen Dosierung zeigten sich keine schwerwiegenden Veränderungen.

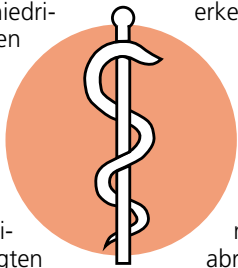
WIE WIRD KORTISON ANGEWENDET?

Lokale Anwendung: Kortison-Cremes, Asthmasprays oder Augentropfen wirken direkt am Ort der Entzündung. Dabei gelangt kaum Wirkstoff ins Blut. Dadurch ist das Risiko für Nebenwirkungen im gesamten Körper gering.

Systemische Anwendung: Kortison-Tabletten verteilen sich im ganzen Körper. Bei längerer oder höher dosierter Einnahme können unerwünschte Wirkungen auftreten.

Deshalb sind regelmäßige Kontrollen wichtig: Ihr Arzt oder Ihre Ärztin prüft Blutdruck, Blutzucker und Knochendichte. So lassen sich mögliche Risiken frühzeitig

Joerg Ortmann, Inhaber der Pinguin-Apotheken, gibt Gesundheitstipps.



erkennen.

Kortison richtig absetzen: Kortison beeinflusst die körpereigene Hormonproduktion. Ihr Körper drosselt während der Behandlung die eigene Kortisol-Bildung. Ein abruptes Absetzen kann dann zu Kortisol-Mangel führen. Mögliche Folgen sind Schwäche, Kreislaufprobleme oder ein Rückfall der Entzündung.

WANN IST SCHRITTWEISE ABSETZEN NÖTIG?

Kurzzeitige Anwendung (bis zu 1 Woche): Die Behandlung kann auch bei höheren Dosen meist ohne Ausschleichen beendet werden.

Längere Anwendung (ab ca. 2 bis 3 Wochen): Die Dosis sollte schrittweise reduziert werden – besonders bei Tabletten. Ihr Körper braucht Zeit, um die eigene Hormonproduktion wieder hochzufahren.

Fazit: Kortison bleibt ein wichtiges Mittel bei chronischen Entzündungen. Die Studienergebnisse der Charité zeigen: In niedriger Dosierung ist Kortison deutlich besser verträglich als lange angenommen wurde.

Sprechen Sie mit Ihrem Arzt, oder Fragen Sie uns von den Pinguin-Apotheken. Wir beraten Sie gerne.

Gesunde Grüße aus den Pinguin-Apotheken

Diabetes: AOK Online-Coach unterstützt

Interaktive Hilfe für positiven Umgang und praktische Tipps.

Der 14. November ist Welt-Diabetestag - ins Leben gerufen, um den Kampf gegen Diabetes weltweit zu koordinieren. Die Erkrankung bleibt oft lange unerkannt und kann gefährliche Begleit- und Folgeerkrankungen nach sich ziehen. Diabetes mellitus Typ 2 entwickelt sich langsam, seine Symptome sind eher unspezifisch und können auch andere Ursachen haben. Oft wird Diabetes Typ 2 erst bei Routineuntersuchungen festgestellt. Betroffene müssen ihr Leben auf diese Krankheit einstellen.

Der AOK Online-Coach Diabetes gibt praktische Tipps zur Umstellung des Lebensstils und bietet Hilfe für einen positiven Umgang mit der chronischen Erkrankung. Sowohl Betroffene als auch deren Angehörige und Interessierte können den Online-Coach jederzeit kostenfrei nutzen. „Mit dem AOK Online-Coach Diabetes möchten wir die Menschen im Kreis Ostholstein unterstützen, die Erkrankung besser zu verstehen und sie zu einem gesunden Lebensstil motivieren“, sagt AOK-Serviceregionsleiter Reinhard Wunsch.

Diabetes Typ 2 ist in der Regel eine durch einen ungesunden Lebensstil erworbene Erkrankung. Zu den Ursachen zählen nicht nur das Alter und erbliche Veranlagung, sondern auch Risikofaktoren wie Übergewicht, Bewegungsmangel,



Betroffene müssen ihr Leben auf diese Krankheit einstellen. Foto: hfr

Stress oder ungesunde Ernährung. Am Alter und an den Genen können Betroffene nichts ändern. Anders sieht es bei Übergewicht und Bewegungsmangel aus. Hier sind vor allem Lebensstiländerungen wie ausreichend Bewegung, gesunde Ernährung und Gewichtsreduktion geeignete Mittel. Experten gehen davon aus, dass dadurch mehr als 50 Prozent der Diabetes-Erkrankungen vermieden werden könnten. Hierbei hilft der Online-Coach Diabetes. Er erklärt, wie die Krankheit entsteht, was genau im Körper passiert und warum bei Patientinnen und Patienten mit Typ-2-Diabetes ein erhöhtes Risiko für bestimmte Folgeerkrankungen haben.

Der Online-Coach enthält außerdem zahlreiche Videos und Animationen. Szenen aus dem Alltag vermitteln praktische

Tipps, wie Patientinnen und Patienten ihre Ernährung umstellen oder mehr Bewegung in ihren Alltag integrieren können. An der Entwicklung war ein Expertenteam aus den Bereichen der Diabetologie, Psychologie sowie Ernährungs- und Sportwissenschaften beteiligt.

Darüber hinaus bietet das digitale Angebot verständliche Informationen zur Behandlung von Diabetes und zu den Vorteilen der Disease-Management-Programme (DMP) der gesetzlichen Krankenkassen. „Unser Online-Coach ist eine ideale Ergänzung zu unserem strukturierten Behandlungsprogramm ‚AOK-Curaplan‘ Diabetes Typ 2“, so Wunsch.

➔ Weitere Infos zum neuen Online-Coach Diabetes: aok.de/nw/online-coach-diabetes.

Der Norden isst bunt und köstlich



10 + 1 gratis

B:liebt
Aus Liebe zum Norden!

Exklusiv für LN-Leser

10 bezahlen, 11 bekommen!*

Bei B: liebt dreht sich alles um Geschmack und die Liebe zum Norden.

Ob Tüdelkram für Pasta, Gedöns zum Grillen oder Dummtüch für perfekte Bratkartoffeln: jede Mischung ist voller Liebe, Geschmack und einer Prise Humor. Für alle, die den Norden lieben und das Leben würzig mögen.

*Gültig nur für den **Komplett-Mix**

Jetzt online bestellen:
www.b-liebt.shop
Rabattcode:
Datis'nDeal!

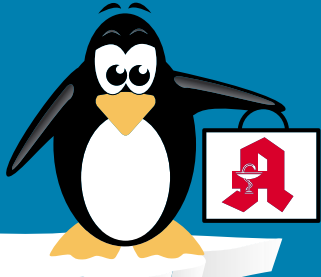


B: liebt
Julia Brinckman
Hamburg
www.b-liebt.de

Qualität
zertifiziert gemäß
DIN EN ISO 9001:2015

PINGUIN APOTHEKEN

EISKALT
REDUZIERT*



BEI UNS GIBT ES NUR ORIGINALS & DAS GEPRÜFT

**Nasenspray
ratiopharm**
10 ml für Kinder

42 %
gespart

statt ~~4,24 €~~ **2.45* €**

L = 245 €



**Ibu Lysin 400
Ratiopharm**
20 Stck.

55 %
gespart

statt ~~10,98 €~~ **4.98* €**



Bepanthen

Wund und Heilsalbe, 100 g

35 %
gespart

statt ~~19,78 €~~ **12.95* €**

kg = 129,50 €



Olivenöl Intensivcreme
50 ml

30 %
gespart

statt ~~17,99 €~~ **12.55* €**

L = 251 €



+ größte Auswahl*

+ bestens beraten

+ keine Einheitsmedizin

= einfach in guten Händen!



PINGUIN APOTHEKEN

Inhaber Jörg Ortmann e. K.

**Sinupret
extract**
40 Stck.

33 %
gespart

statt ~~29,99 €~~ **19.99* €**



**Aspirin
complex**
20 Beutel

34 %
gespart

statt ~~18,98 €~~ **12.45* €**



**Gelomyrtol
forte**
100 Stck.

28 %
gespart

statt ~~52,90 €~~ **37.95* €**



Rufen Sie uns an oder bestellen Sie unter: www.pinguinapotheke24.de

*Für alle Produkte gilt zu Risiken u. Nebenwirkungen fragen Sie Ihren Arzt oder Apotheker - Dieser Preis gilt nach den gesetzlichen Bestimmungen, wenn diese Arzneimittel zu Lasten der gesetzlichen Krankenkassen abgegeben werden - Gilt nicht für verschreibungspflichtige Arzneimittel.

Angebote gültig vom 15.11.2025 - 22.11.2025

Am Hauptbahnhof/
ZOB
Konrad-Adenauer-Str. 1
Tel.: 0451/82966

Im Hochschulstadtteil /
Im Campus
Alexander-Fleming-Str. 1
Tel.: 0451/292 896 66

In der Mühlenstraße
Südl. Altstadt
Mühlenstr. 37
Tel.: 0451/707 510 10

In der Königstraße
auf 2 Etagen / EG + 1. OG
Königstr. 59-63
Tel.: 0451/292 75 55

Lübecks Straßen: Wo baut die Stadt 2026?

Im Mittelpunkt steht die Beseitigung von Frostschäden – Einschränkungen wegen leerer Kassen.

LÜBECK. Eine Großbaustelle wie die Sanierung der Moislinger Allee wird es im kommenden Jahr in Lübeck voraussichtlich nicht geben. Wegen der schwierigen Haushaltslage will die Stadtverwaltung nur kleinere Baumaßnahmen umsetzen.

Fünf Projekte listet die Stadt für das kommende Jahr in einem Bericht an die Kommunalpolitiker auf. Bei ihnen besteht dringender Handlungsbedarf, um die Verkehrssicherheit sicherzustellen. Bei allen genannten Vorhaben müssen Frostschäden beseitigt werden.

Die Stadt nennt dabei den Knoten Friedhofsallee/Krempelsdorfer Allee/Stockelsdorfer Straße (300.000 Euro), den Knoten Moislinger Allee/Buntekuhweg

(150.000 Euro), Fackenburger Allee (300.000 Euro). Bei der Lohmühle (400.000 Euro) und Ziegelteiler (280.000 Euro). Hinzu kommen Bauarbeiten, die bereits begonnen wurden. Dazu zählt die Erstellung des Rad-schnellwegs an der Ratzeburger Allee oder der Umbau der Beckergrube.

Sollte es die finanzielle Lage zulassen, will die Stadt ab 2027 wieder größere Sanierungsarbeiten ausführen lassen. Als betroffene Straßen nennt die Verwaltung Kronsfordener Allee, Fackenburger Allee, Dummersdorfer Straße, Heiweg, Beethovenstraße, Dornbreite, Forstmeisterweg und Edelsteinstraße. Eine feste Reihenfolge gibt es dafür nicht. Zum jeweiligen Umfang hat sich

die Bauverwaltung noch nicht geäußert.

WAS PASSIERT MIT DER SANDBERGBRÜCKE?

Eine weitere größere Baustelle ist an der Travemünder Allee in Sicht. Die Sandbergbrücke ist marode. Die Stadt hat dort ein Gerüst aufstellen lassen, um den Verkehr vor herabfallenden Betonteilen zu schützen. Dieses Projekt steht allerdings nicht in der Sanierungsliste der Stadt, weil es sich faktisch um einen Neubau handelt.

Noch ist allerdings nicht entschieden, was dort wann passieren wird. Debattiert werden Pläne für eine Kreuzung oder einen Ersatz der Brücke. Die Stadt kündig-

te im Bauausschuss an, der Politik einen Bericht dazu vorlegen zu wollen. Dann müssen die Fraktionen entscheiden, wie es dort weitergehen soll. „Wir machen uns Sorgen“, sagte Ulrich Brock (CDU), Vorsitzender des Bauausschusses, in der jüngsten Debatte. „Wir auch“, antwortete Bause-natorin Joanna Hagen (parteilos). Sie sehe einen hohen Handlungsdruck. Allerdings seien die Planungs-kapazitäten der Stadt aufgrund der Personallage begrenzt.

ZEHN MILLIONEN EURO PRO JAHR FÜR LÜBECKS STRABEN

Für die Jahre 2021 bis 2025 hatte die Verwaltung einen Masterplan Straßen aufgelegt. Mit zehn Millionen Euro pro Jahr wurden



Dauerbaustelle: In diesem Jahr wurde die Moislinger Allee grundsaniiert. Foto: Holger Kröger

Fahrbahnen auf Vordermann gebracht, zum Beispiel die Geniner Straße, die Schwartauer Landstraße oder die Einsiedelstraße. Mit dem Masterplan habe die Stadt bei den Hauptstraßen Verschlechterungen aufhalten können, sagte Joanna Hagen im Ausschuss. „Bei den Nebenstraßen konnten wir sogar leichte Ver-

besserungen erreichen.“

Die Stadt hat errechnet, wie viel Geld notwendig wäre, um alle notwendigen Sanierungsmaßnahmen in Lübeck umzusetzen. Für die Hauptstraßen kam sie dabei auf einen Wert von 68 Millionen Euro, für die Nebenstraßen sind es 35 Millionen.

„Um den Verfall der Straßen aufzuhalten und abzubauen, ist ein jährliches festes Budget von mindestens zwölf Millionen Euro erforderlich, welches ab dem Haushaltsjahr 2027 benötigt würde“, schreibt die Stadtverwaltung. Das wären zwei Millionen Euro mehr als bislang. „Eine kontinuierliche Arbeit an der Infrastruktur ist wichtig“, sagte Joanna Hagen. „Sonst laufen wir den Maßnahmen wieder hinterher.“ **HVS**

GESUNDHEIT & WELLNESS

Zertifizierte Heilpraktikerausbildung

LÜBECK. Heilpraktikerinnen und Heilpraktiker sind ein unverzichtbarer Bestandteil unseres Gesundheitssystems. Eine gute Ausbildung in diesem verantwortungsvollen Beruf dauert üblicherweise etwa drei Jahre. Die Heilpraktikerschule Lübeck bildet seit 1996 mit großem Erfolg Heilpraktikerinnen und Heilpraktiker aus und ist zertifiziert als anerkannte Verbandsschule vom Bund Deutscher Heilpraktiker.

Ein Einstieg in die Grund- und Prüfungsvorbereitungskurse für die große Heilpraktiker-Überprüfung ist jederzeit möglich.

Die Grundkurse für den „kleinen Heilpraktiker“ (beschränkt auf das Gebiet der Psychotherapie) beginnen üblicherweise nach den Sommerferien. Der laufende Kurs hat im September begonnen und läuft bis Mai 2026. Unter bestimmten Voraussetzungen ist ein Einstieg noch möglich. Dem Grundkurs schließt sich dann ein 3-monatiger Prüfungsvorbereitungskurs an.

Das Inhaberehepaar Monika und Ullrich Döring unterrichtet in



Monika und Ullrich Döring von der Heilpraktikerschule Lübeck. Fotos (2): Christoffer Greiß

allen Kursen selbst – und das mit viel Enthusiasmus und Freude. „Lernen muss Spaß machen“, so Monika Döring, „dann hat man den besten Erfolg“. Der Unterricht findet in kleinen Gruppen statt und ist so aufgebaut, dass keine medizinischen Vorkenntnisse notwendig sind.

In allen Grund- und Prüfungsvorbereitungskursen können Interessierte nach Anmeldung an

einem kostenlosen Probeunterricht teilnehmen. Rufen Sie an oder schreiben Sie eine E-Mail – das Team der Heilpraktikerschule Lübeck freut sich auf Sie!

Heilpraktikerschule Lübeck
Marlring 66 a, 23566 Lübeck
0451-493071 und 0451-3881399
info@heilpraktikerschule-luebeck.de
www.heilpraktikerschule-luebeck.de

Das Besprechen von Krankheiten

LÜBECK. Das Besprechen ist eine uralte geistige Heilmethode. Bei der Behandlung werden Heilungsgebiete gesprochen, die der Übertragung von positiver universeller göttlicher Energie dienen. Dadurch sollen die Selbstheilungskräfte gestärkt und das Immunsystem harmonisiert werden.

Die Anwendungsgebiete sind vielfältig: Sehr bekannt ist das Besprechen von Warzen und Gürtelrose. Da es sich aber um eine ganzheitlich wirkende Energie handelt, kann das Besprechen prinzipiell bei allen Erkrankungen angewendet werden. Was nicht bedeutet, dass man damit alles heilen kann. Das Besprechen kann tatsächlich zur Heilung führen, in anderen Fällen kann zumindest eine erhebliche Linderung der Beschwerden und damit



Monika Döring, Heilpraktikerin.

eine deutliche Verbesserung der Lebensqualität erreicht werden.

Weitere positive Aspekte sind, dass diese Behandlungsmethode in jedem Alter angewendet werden kann und mit anderen Therapien – naturheilkundlich oder

schulmedizinisch – kombinierbar ist.

Die Heilpraktikerin Monika Döring wendet das Besprechen seit vielen Jahren erfolgreich in ihrer Praxis an. Häufig wird sie gefragt, ob man denn daran glauben muss, wenn man sich besprechen lässt. Vertrauen und eine positive Einstellung sollte man grundsätzlich zur Heilmethode haben, ein besonderer Glaube ist jedoch nicht erforderlich.

Wenn Sie Fragen haben oder einen Behandlungstermin vereinbaren möchten, rufen Sie gerne an oder schreiben Sie eine E-Mail.

Monika Döring, Heilpraktikerin
Louise-Schroeder-Weg 17
23558 Lübeck
Telefon 0451-493071
E-Mail: info@monikadoering.de
Internet: www.monikadoering.de

Männerproblem Gicht

In Lübeck und Ostholstein leiden deutlich mehr Männer als Frauen an einem zu hohen Harnsäurespiegel.

LÜBECK/ OSTHOLSTEIN. Der Schmerz beginnt meist nachts – oft in der Großzehe. Das Gelenk ist gerötet, geschwollen und schmerzt bei der kleinsten Bewegung. Ursache ist ein zu hoher Harnsäurespiegel im Blut, der zu Entzündungen in den Gelenken führt. Im vergangenen Jahr suchten 881 AOK-Versicherte in Lübeck wegen Gicht ärztliche Hilfe. Deutlich mehr Männer (591) als Frauen (290) waren betroffen. Im vergangenen Jahr suchten 1.026 AOK-Versicherte im Kreis Ostholstein wegen Gicht ärztliche Hilfe. Deutlich mehr Männer (679) als Frauen (347) waren auch hier betroffen. „Schlechte Ernährungsgewohnheiten sind häufig der Grund für einen erhöhten Harnsäurespiegel und die damit verbundenen schmerzhaften Gicht-Anfälle“, erklärt AOK-Service-leiter Reinhard Wunsch.

WARUM FRAUEN SELTENER ERKRANKEN

Gicht-Beschwerden beginnen meistens ab einem Alter von 45 Jahren. Frauen erkranken später als Männer, da die weiblichen Geschlechtshormone einen Schutz gegen diese Erkrankung bieten. In Lübeck beträgt der Anteil der an Gicht erkrankten Männer 67,1 Prozent.

ES BEGINNT MEISTENS IN DER GROßZEHE

Zu viel Harnsäure im Blut (Hyperurikämie) bildet sich, wenn der Körper sie nicht über die Nieren ausscheiden kann. Sie lagert sich



Ein akuter Gichtanfall verursacht starke Schmerzen und beginnt häufig im Grundgelenk der Großzehe. Foto: AOK/colourbox/hfr

dann in den Gelenken ab, häufig zuerst in der Großzehe, aber auch an Ellenbogen, Handgelenken, Fingern und Knien. Große Gelenke wie Schulter oder Hüfte sind seltener betroffen. Die Symptome reichen von schmerzenden Gelenken über Bewegungseinschränkungen bis hin zu Nierensteinen und langfristigen Gelenkverformungen.

GICHT VERLÄUFT SCHUBWEISE

In der akuten Phase kommt Gicht plötzlich und schmerzhaft. Ein Gichtanfall tritt auf, wenn der Harnsäurespiegel einen kritischen Punkt erreicht. Experten empfehlen dann eine sofortige Umstellung der Ernährung und des Lebensstils, um die Beschwerden zu lindern und eine chronische Erkrankung zu vermeiden. Auch wenn die Symptome zwischen den Anfällen verschwinden, schreiten die Gelenkveränderun-

gen fort. Ein dauerhaft erhöhter Harnsäurespiegel kann zu bleibenden Schäden und Deformationen an den Gelenken führen.

GICHT IST NICHT HEILBAR, ABER GUT BEHANDELBAR

Nicht immer ist der Lebensstil schuld: Auch angeborene Störungen der Harnsäureausscheidung oder Nierenerkrankungen können zu einem Anstieg des Harnsäurespiegels führen. Medikamente zur Senkung des Harnsäurespiegels, schmerzlindernde Mittel und Beratungen zur gesunden Ernährung sind Teil der Behandlung. „Die gute Nachricht: Gicht ist zwar nicht heilbar, aber eine konsequente Therapie verbessert die Prognose deutlich“, so Wunsch.

Weitere Information unter
www.aok.de Stichwort „Ernährungsberatung“.

Hilfebedürftige Nachbarn unterstützen

LÜBECK. Die Nachbarn sicher unterstützen, wenn diese auf Hilfe angewiesen sind: Das macht das Fortbildungszentrum Pflege und Soziales der Johanner mit seinem Kursangebot möglich. Die Fortbildung „Nachbarschaftshilfe“ informiert Interessierte ohne fachlichen Hintergrund, die hilfebedürftige Menschen zu Hause und im Alltag zur Seite stehen möchten. Das Angebot des Fortbildungszentrums Pflege und Soziales der Johanner-Unfall-Hilfe findet am 21. No-

vember von 9 bis 16 Uhr statt. Nach Abschluss des Kurses können Teilnehmenden hilfebedürftige Menschen versiert begleiten und dafür über den Entlastungsbetrag der Pflegekasse honoriert werden. Gerade ältere Menschen sind aufgrund von Mobilitätseinschränkungen oft auf ihr Umfeld angewiesen. Der Kurs vermittelt zum Beispiel Wissen über gesetzliche Vorgaben, den Umgang mit Krankheiten, Sturzprävention, aber auch wie man Mobilität und Bewegung

fördert und was gesunde Ernährung bedeutet. In den Kursen wird auf die persönliche Betreuungssituation der Teilnehmenden eingegangen, falls gewünscht.

Um verbindliche Anmeldung wird bis zum 17. November gebeten an: Urte Speckenbach, urte.speckenbach@johanner.de. Die Kurse finden an der Johanner-Geschäftsstelle, Bei der Gastanstalt 12, bei Erreichen der erforderlichen Teilnehmerzahl statt.

HVS

LESERREISEN

Kur- & Wellnessreisen

Alle Reisen inklusive Fahrt im modernen Fernreisebus ab Lübeck, Bad Schwartau, Neustadt und Eutin

Komplettes Kurpaket inklusive



EZ-Zuschlag € 119,-

p. P. im DZ ab € **659,90**

Kururlaub in Marienbad

First-Class-Hotel in Top-Lage
Halbpension „Plus“ im Hotel

Marienbad, als einer der wohl schönsten westböhmischen Kurorte, verzaubert jährlich tausende Kur- und Gesundheitsurlauber mit seinem besonderen Ambiente. Rund 40 Heilquellen, die reine Luft, prächtige Bauten und wunderschöne Parkanlagen prägen das Bild des Kurorts.

► **Leistungen** • Transfer im modernen Fernreisebus
• 7 x Übernachtung im First-Class-Hotel Richard in Marienbad • 7 x Frühstück vom Buffet • 6 x leichter Mittagssnack
• 7 x Abendessen als Genießermenü • Begrüßungsgetränk
• ärztliches Eingangsgespräch • 10 Kuranwendungen nach ärztl. Vorgabe • freier Eintritt in Schwimmbad und Fitnessraum • geführter Rundgang durch Marienbad (ohne Eintritte) • ProAktiv Premiumkarte für Vergünstigungen vor Ort • örtliche, deutschspr. Reiseleitung mit regelm. Sprechstunden

Bitte beachten: Die Kurtaxe ist direkt vor Ort im Hotel zu zahlen.

► **8-Tage-Reise** p.P. im DZ
12.01. - 19.01.2026 € 659,90
02.02. - 09.02.2026 € 699,90

großes Getränkepaket
zum Abendessen inklusive!



EZ-Zuschlag € 99,-

p. P. im DZ nur € **629,90**

Bad Kissingen – Entspannen im Wellness- hotel

Herzlich Willkommen im berühmten Kurort Bad Kissingen, wo Sie in einem schönen Wellness-Hotel entspannen können.

► **Leistungen** • Fahrt im modernen Fernreisebus
• 5 x Übernachtung im Komforthotel „Sonnenhügel“
• 5 x reichhaltiges Frühstück vom Buffet • 5 x Abendessen vom großen Buffet • großes Getränkepaket zum Abendessen ohne Begrenzung von 18.00-20.00 Uhr (Weißwein, Rotwein, Softgetränke, Biere) • täglicher Eintritt in die „Wasserwelt“ im Hotel mit Innen- und Außenschwimmbekken • täglicher Zutritt zum „Saunagarten“ mit verschiedenen Saunen, Dampfbad und Ruhebereich • 1 x Leihbademantel pro Gast für Ihren Aufenthalt • Rundfahrt „Romantische Straße mit Rothenburg o.d.T.“ • Panoramaausflug in die Rhön mit Besuch des Klosters Kreuzberg

gegen Aufpreis buchbar: • Tagesfahrt Würzburg, p.P. 29,-

Bitte beachten: Die Kurtaxe ist direkt vor Ort im Hotel zu zahlen. Eintrittsgelder sind nicht im Reisepreis enthalten.

► **6-Tage-Reise** 23.01. - 28.01.2026

Komplettes Kurpaket inklusive



EZ-Zuschlag € 139,-

p. P. im DZ ab € **599,90**

Swinemünde – Kurreise „de Luxe“ auf die Sonneninsel Usedom

Luxushotel „Hamilton“ • Halbpension
Traumhaftes Wellness-Resort in Best-Lage

► **Leistungen** • Transfer im modernen Fernreisebus
• 7 x Übernachtung im Luxushotel Hamilton in Swinemünde
• 7 x Frühstück vom Buffet • 7 x Abendessen als kalt/warmes Buffet • wechselnde ausgewählte Getränke (Mineralwasser, Säfte, Kaffee und Tee) während der Mahlzeiten • komplettes Kurpaket im Reisepreis enthalten inkl. ärztlicher Eingangsuntersuchungen, sowie 2 Kuranwendungen pro Werktag (Montag-Freitag) • kostenlose Nutzung der Bade- und Wellnesslandschaft mit Schwimmbädern, Sauna, Whirlpool und Dampfbad • kostenfreier Bademantel-Service • 1 x stimmungsvoller Tanzabend im Hotel • deutschsprachige Betreuung im Hotel

gegen Aufpreis buchbar:

• Doppelzimmer zur Alleinbenutzung, p.P. € 259,-

► **8-Tage-Reise** p.P. im DZ
24.01. - 31.01.2026 € 599,90
31.01. - 07.02.2026 € 669,90

Komplettes Kurpaket inklusive



EZ-Zuschlag € 159,-

p. P. im DZ nur € **639,90**

Kurreise nach Kolberg Top-Hotel „Koral Live“

Vollpension im Hotel und kostenlose
Nutzung der Wellness- & Badelandschaft

Erleben Sie „Erholung pur“ in Kolberg, Polens beliebtem Ostsee-Kurort.

► **Leistungen** • Transfer im modernen Fernreisebus
• 7 x Übernachtung in Standardzimmern im Komforthotel „Koral Live“ in Kolberg • 7 x Frühstück vom Buffet
• 6 x Mittagsbuffet • 7 x Abendessen (kalt/warmes Buffet)
• Kurpaket inklusive deutschspr. physiotherapeutischer Konsultation, sowie 3 Kuranwendungen (pro Werktag, Mo.-Fr.)
• kostenfreie Nutzung von Schwimmbad, Whirlpool, Saunen und Fitnessraum (außerhalb der Behandlungszeiten)
• 2 x Kulturelle Veranstaltung oder Tanzabend pro Woche
• deutschsprachige Gästebetreuung im Hotel

gegen Aufpreis buchbar: • Doppelzimmer plus, p.P. € 35,-

Bitte beachten: Die Kurtaxe ist direkt vor Ort im Hotel zu zahlen.

► **8-Tage-Reise**
10.01. - 17.01.2026 | 31.01. - 07.02.2026

inklusive Vollpension!



EZ-Zuschlag € 99,-

p. P. im DZ nur € **479,90**

Kolberg an der Pommer- schen Bernsteinküste mit Hotel Nad Parseta

Winter-Wellness zu Schnäppchen-Preisen

► **Leistungen** • Transfer im modernen Fernreisebus
• 7 x Übernachtung im Kurhotel „Nad Parseta“ • alle Zimmer mit Bad o. DU/WC, Sat-TV, Telefon, gratis WLAN • 7 x Frühstück vom Buffet • 6 x Mittagessen • 7 x Abendessen als kalt/warmes Buffet • Komplettpaket „Wellness & Kur“ inkl. ärztlicher Eingangsuntersuchung mit 1 x Kurbehandlung pro Werktag nach ärztlicher Verordnung, 1 x Salzgrotte, 1 x klassische Rückenmassage (25 Min.), 1 x Fußreflexzonenmassage (30 min), 1 x Teekur pro Werktag
• 4 x Abendveranstaltung im Hotel (z.B. Filmabend, Tanzabend, Musikabend, Tanz-Show, etc.) • 1 x Einladung zum großen Kuchenbuffet • kostenlose Nutzung von Schwimmbad, Fitnessraum und Whirlpool von 12:00 Uhr bis 18:00 Uhr

Bitte beachten: Die Kurtaxe ist direkt vor Ort im Hotel zu zahlen!

► **8-Tage-Reise**
24.01. - 31.01.2026 | 07.02. - 14.02.2026

inklusive Halbpension



EZ-Zuschlag € 139,-

p. P. im DZ ab € **589,90**

Kurreise nach Kolberg Verwöhnhotel „Olymp 4“

Halbpension und kostenlose Nutzung der
Wellness- und Badelandschaft

Entfliehen Sie dem Alltagsstress und gönnen Sie sich „Erholung pur“ im malerischen Kolberg. Genießen Sie modernsten Komfort und exklusive Anwendungen im erstklassigen Resort „Olymp IV“.

► **Leistungen** • Transfer im modernen Fernreisebus
• 7 x Übernachtung im First-Class-Hotel Olymp IV in Kolberg
• 7 x Frühstück vom Buffet • 7 x Abendessen als Menü oder Buffet (inkl. Tee, Wasser und Säfte) • moderne und geräumige Zimmer mit Bad o. DU/WC, Föhn, Tel., WLAN und Kühlschrank • Physiotherapeutische Beratung mit Aufstellung des Therapieplans • 2 Anwendungen pro Werktag (Montag - Freitag) laut Therapieplan • kostenlose Nutzung von Schwimmbad, Sauna, Dampfbad, Jacuzzi und Fitnessraum während der Öffnungszeiten • deutschsprachige Gästebetreuung im Hotel

Bitte beachten: Die Kurtaxe ist direkt vor Ort im Hotel zu zahlen.

► **8-Tage-Reise** p.P. im DZ
24.01. - 31.01.2026 € 589,90
21.02. - 28.02.,2026 € 619,90



Ein Stück Küste zum Verschenken

28 regionale Highlights in der Küstenkiste

Jetzt im LN Digital Store in Lübeck anschauen,
direkt vor Ort oder online bestellen und
bequem nach Hause liefern lassen.

Ideal als Weihnachtsgeschenk!



Jetzt
scannen und
bestellen unter
[kuesten-kiste.de](https://www.kuesten-kiste.de)



**Zahlreiche
Gutscheine inklusive!**
Inhalt entdecken unter
[kuesten-kiste.de](https://www.kuesten-kiste.de)

**Über 315 €
Warenwert
für nur
79 €**

Silvester im Riesengebirge

€ 359,-
EZ-Zu € 80,-

Super Leistungen:
 - Fahrt im modernen Reisebus
 - Übern. im 3*Hotel im Riesengebirge
 - Frühstückbuffet / 3 Gang Menü am Abend
 - Silvesterfeier, Live-Musik, Abends- und Mitternachtsbuffet, Feuerwerk
 - 1/2 Flasche Sekt p.P.
 - Fahrt mit Schneemobil am 31.12.

Ausflugsmöglichkeiten: Ortstaxe vor Ort zahlbar
 Harrachsdorf mit Besuch Glashütte und einer däftigen Rübbezahlsjause mit 1x Getränk
 Trautenau mit Schneemobiletour, Felsenstad
 Adersbach mit Neujahrskaffee und Kuchen

29.12.2025 - 02.01.2026

BERG-LÜBECK 0451/77008
www.berg-luebeck.de

Veranstalter: RTS Travel s.r.o., Komenského74/19, Karlovy Vary - *einfach besser*

MARKTPLATZ

- MÖBEL / HAUSRAT**
Abholung von gebr. Möbeln für bedürftige Menschen in Litauen. Tel.: 0176/55 29 18 30
Antiker Schreibtisch, Sekretär, zu versch., Mahagonie. ☎0451/32481
Glastür zu versch. H 204 cm x B90 cm ☎ 0171/2670140
Haushaltsauflösung in Scharbeutz bis 20.11.25 bitte telefonisch anmelden ☎ 0173/6154784
Kaffeevollautomat Delonghi in Fb. schw. Garantie bis 2028 neuw. 100,-€ ☎ 0451/61127593
- HOBBY UND FREIZEIT**
MARDER-Holzkastenfall, Lebendfall auch f. Waschbär zuverk. 0173/9528174
2 Polar Herzfrequenz- Stoppuhren, Preis VHB. ☎ 0173/6322580
- SCHMUCK & UHREN**
Handwerker/ gelernter Maler und Lackierer, bietet Hilfe im Haus und Garten ☎ 01575/4840211
- DIENSTLEISTUNGEN**
10-jäh. Shiba-Inu-Rüde sucht umständehalber, liebes, neues Zuhause. Gegen Schutzgebühr ☎0170/5257477
- BEKLEIDUNG**
Vieles muss raus! DOB, Gr. 44-46 (Wintermantel, Hosen, Kleider Pullover u.v.m.) z. T. kaum getragen sowie He.-Winterjacke Gr. 54/56 u. 2 Jeans Gr. 54. ☎ 0451-895170
- TIERMARKT**

BEKANNTSCHAFTS- ANZEIGEN

BEKANNTSCHAFT
SIE SUCHT IHN

Jutta, 69 J., kinderlose Witwe, eine attraktive Frau, mit Sonne im Herzen, schlanke weibl. Figur, etwas vollbusig. Ich habe lange als Arzthelferin gearbeitet. Da ich fast immer alleine bin, suche ich ernsthaft einen netten (gerne älteren) Mann, dem ich voll und ganz vertrauen kann, ich erwarte Ihren Anruf pv Tel. 0151 - 62903590

Ursula, 78 Jahre jung, bin eine ganz liebe, ruhige, häusliche Frau, habe eine schöne Figur, ich mag eine gute Küche, die Natur, gemütliche Fernsehserien, ich suche auf diesem Weg einen sympathischen Mann (Alter egal), bei getrenntem oder gemeinsamen Wohnen. Darf ich Sie mit meinem Auto besuchen? Sie erreichen mich pv Tel. 0160 - 97541357

ER SUCHT SIE

Rüstiger Rentner 1,70m schlank wünscht sich eine liebe Kuschelmaus in sein Haus für immer. ☒ Z1 4165102

KONTAKTBÖRSE / EROTIK

NEU IN LÜBECK: LARISSA - VERW DICH ZARF INNIG EROTISCH!
EXKL. MASSAGE/GRÖW MIT GR. NIPPEN
0160 153 70 50
Nackte Rentnerin (67j.) 0162 3589010

VERSCHIEDENES

VERSCHIEDENES
Heimtrainer an Selbstabholer zu verschenken. ☎ 04502/5745

Fertiges Ofenholz, m³/80€ ☎ 0171/4153409

Laminat ca. 30 qm, Schlafsofa Leder grau, Besenschrank weiß, alles zu verschenken. ☎ 0157/35315074

Sammler sucht Silberbestecke versch. Hersteller 0171/4721861

Suche Nachhilfe für meine Tochter zur Abiturvorbereitung (Mathe, Deutsch, Englisch, Geschichte, Erdkunde, Religion, Spanisch, Biologie) in Scharbeutz. ☎ 0160-96668431

Leere Warenkartons, klein/groß, kostenlos abzuholen in 23923 Hernburg-Lübeck. ☎ 038821/66830

Verk. trockenes u. frisches Kaminholz (Buche). ☎ 0173 6083 788

KRAFTFAHRZEUGMARKT

KFZ GESUCHE

WOHNMOBILE / -WAGEN

Kaufe Wohnmobile + Wohnwagen ☎ 03944-36160, www.wm-aw.de Fa.

STELLENMARKT

RABE
TIMMENDORFER STRAND

WIR SUCHEN
MODEBERATER
(M/W/D) VOLL- ODER TEILZEIT

STRANDALLEE 90 · 23669 TIMMENDORFER STRAND
RABEFASHION.COM/KARRIERE

Die Lübecker Wochenspiegel Zustell GmbH hat ihren Sitz Lübeck. Unsere Aufgabe ist die zuverlässige und pünktliche Zustellung des Lübecker Wochenspiegels in Lübeck und den weiteren Verbreitungsgebieten im Umland.

Wir suchen zum nächstmöglichen Zeitpunkt in Vollzeit eine/n

Betriebsstättenleiter (m/w/d)

Ihre Aufgaben
Sie organisieren die Zustellung aller Produkte innerhalb unseres Auslieferungsgebietes und halten die Zustellqualität auf unserem gewohnt hohen Niveau. Sie führen Ihre Mitarbeiter fachlich sowie disziplinarisch und verantworten die Personaldisposition. Daneben verantworten Sie die vorbereitende Entgeltabrechnung und führen Personal- und Einstellungsgespräche.

Ihre Voraussetzungen
Sie haben eine abgeschlossene kaufmännische Ausbildung und gute Kenntnisse in Windows und Office 365, Kenntnisse in SAP sind von Vorteil. Belastbarkeit sowie gutes Zeitmanagement sind für sie selbstverständlich, auch zeichnen Sie sich durch Kommunikationsstärke und Durchsetzungsvermögen aus. Sie sind es aufgrund Ihres Organisationstalentes gewohnt, selbstständig zu arbeiten und wissen um den wertschätzenden Umgang mit Ihren Mitarbeitern. Ein Führerschein sowie ein eigener PKW wären von Vorteil, sind aber keine Voraussetzung.

Sie erkennen sich wieder und haben Interesse an einer neuen Herausforderung?

Dann senden Sie bitte Ihre vollständigen Bewerbungsunterlagen inklusive Angabe Ihres Gehaltswunsches.

Wir freuen uns auf Ihre Bewerbung
Andreas Haake – Personalrecruiting
Mail: andreas.haake@nordbrief-ostsee.de | Tel.: 0451 – 144 1234

Lübecker **Wochenspiegel Zustell** GmbH

KÜSTENFISCHER.DE
DIE JOBBÖRSE FÜR DEINEN TRAUMJOB.

Eigenes Geld verdienen, Träume verwirklichen!

Wir suchen Zusteller. Der perfekte Nebenjob für junge Leute*.

wochen spiegel

Melde dich unter Telefon: 0451 / 144-1858

*Schüler zwischen 13 und 17 Jahren.

FINDE DEINEN TRAUMJOB IM NORDEN

KÜSTENFISCHER.DE

<p>Theater Lübeck gGmbH</p> <p>Fachkraft für Arbeitssicherheit (m/w/d)</p> <p>Vollzeit Lübeck</p>	<p>Amt Leezen</p> <p>Bauingenieur/in (m/w/d)</p> <p>Vollzeit Leezen</p>
<p>Trüper Gondesen und Partner mbB / TGP Landschaftsarchitekten BDLA</p> <p>Büro- und Teamassistentz (m/w/d)</p> <p>Vollzeit Lübeck</p>	<p>Städtische Betriebe Bad Schwartau</p> <p>Gärtner/in oder Garten- u. Landschaftsbauer/in</p> <p>Vollzeit Bad Schwartau</p>
<p>Universitätsklinikum Schleswig-Holstein</p> <p>Gesundheits- und Krankenpfleger (m/w/d) für die Intensivpflege</p> <p>Vollzeit Lübeck</p>	<p>Kreis Segeberg</p> <p>Landrätin/ Landrat (m/w/d)</p> <p>Vollzeit Bad Segeberg</p>
<p>Technische Hochschule Lübeck</p> <p>Studiengangs-koordinator/in (m/w/d) für das Projekt KInter-nationalisierung von Studiengängen (KIS)</p> <p>Vollzeit Lübeck</p>	<p>7.874 Stellen und 6.615 Arbeitgeber warten auf Dich.</p>

IMMOBILIENMARKT

IMMOBILIENVERKAUF

IMMOBILIENKAUFGESUCHE

EIGENTUMSWOHNUNGEN

HÄUSER

ANLAGEOBJEKTE

EIGENTUMSWOHNUNGEN

Bargfeld-Stegen

Exkl. Penthouse-Wohnung m. großz. Raumgestaltung, ca. 117 m² Wohnfl., 4 Zi., barrierefr. Zugang, hochw. EBK, zwei Bäder, helles Wohn- u. Essz., HWR, Smart-FBH, PKW-SP f. 8.500,- € erwerbbar, Bj. 2014, V: 52,4 kWh/(m²a), Kl: B, Strom-WP, KP: 488.000€, 0451-8009410 / von-wuefling-immobilien.de

Eckernförde

Strandnahe 4-Zi.-ETW mit Hauscharakter u. sonniger XXL-Südtterr., ca. 130 m² Wohnfl., 2 Bäder, Gäste-WC, EBK, Bj. 1977, V: 125,9 kWh/(m²a), Kl: D, FW-BHKW, KP: 310.000,- € 0451-8009410 www.von-wuefling-immobilien.de

Groß Grönau

Imposante Maisonette-Whg. m. Hausim-Haus-Charakter, 6 Zi., ca. 272 m² Wohnfl., 80 m² Nfl., Kamin, Sauna, 4 Balkone, Bj. 1998, V: 113,91 kWh/(m²a), Gas-ZH, Kl: D, KP: 650.000,- € 0451-8009410 von-wuefling-immobilien.de

Lübeck - Musikerviertel

Perfekt geschnittene 2,5-Zi.-ETW m. Blick ins Grüne! Ca. 57 m² Wohnfl., sonniger SW-Balkon, Landhauskü., DB, Keller/Dachboden, gepfl. Anlage, Bj. 1960, V: 60,7 kWh/(m²a), Gas-BHKW, Kl: B, KP: 160.000 € 0451-8009410 www.von-wuefling-immobilien.de

Lübeck - Altstadt

Stilvolle 2-Zi.-Neubauwhg. m. Blick auf den Dom! Ca. 101 m² Wfl., VB uGäste-WC, Landhaus-EBK, Wohn-/Essber., 3-fach verglaste Fenster, FBH, Keller, Aufzug, inkl. Mobiliar, XL-Außenstellplatz, Bj. 2020, B: 65,3 kWh/(m²a), Gas-Heizung, Kl: B, KP: 550.000,- € 0451-8009410 von-wuefling-immobilien.de

Der Flohmarkt erscheint jeden Mittwoch und Sonnabend. **Anzeigenservice: Tel. 0451/144-1111 oder www.LN-Medienhaus.de**

Mölln

Eindrucksvolle 4 - Zi. Endetagen-Wohnung in zentraler Lage, sehr gepflegte ruhige Wohnanlage, ca. 105 m² Wfl., großer Wohn-/Essbereich, vollausgest. EBK, Vollbad m. FBH, Süd-Balkon, TG-Stellplatz, weilt. Gemeinschaftsgrdst., Bj. 1986, V: 89,01 kWh/(m²a), Gas-ZH, Kl: C, KP: 350.000,- € 0451-8009410 www.von-wuefling-immobilien.de

Timendorfer Strand

Strandnahe ETW, ca. 42 m² Wohnfl., 2 Zimmer, heller Wohn-/Essber., EBK, DB, SW-Balkon, Fahrstuhl, Keller, Pkw-SP inkl., Bj. 1970, V: 127,8 kWh/(m²a), Kl: D, Gas-ZH, KP: 330.000,- € 0451-8009410 von-wuefling-immobilien.de

HÄUSER

Ahrenshoop

Historische, denkmalgeschützte Villa in Traumlage! 6 Zi., ca. 207 m² Wohnfl., Kamin, Holzdielen, EBK mit Zugang zur Terrasse, 3 Bäder, Gäste-WC, Weinkelk., 2 Terr., ca. 1.426 m² Grdst., Bj. 1905, KP: 1.690.000,- € 0451-8009410 www.von-wuefling-immobilien.de

Ostseehaus, Ahrensböck-Holstendorf, EFH, Generationsh. auch nutzbar Wohnen u. Büro, 189m² Wohnfl., 120m² Nutzfl., Grdst. 1651m², Doppelgarage (Renovierungs-/sanierungsbedürftig), Bj. 1970, EBA, 271,6 kWh (m²a), H, Öl, KP 399.000€ zzgl. 3% Courtage Schmidt Immobilien ☎ 0171/7003470

ESPLANADE IMMOBILIEN
info@esplanade-immobilien.de
Tel.: 0451-7907190



Modernisiertes Altstadthaus an der Obertrave mit Dachterrasse und Blick auf den Lübecker Dom

Wohnfl. ca. 155 m², Grdst. ca. 91 m², Bj. ca. 1806, 7 Zimmer, 3 Etagen, umfangreich in den vergangenen 5 Jahren modernisiert, 2 DB, EBK, 2 Kaminöfen, Innenhof, Gasheizung (Bj. 2024), Denkmalschutz, Energieausweis lt. Gesetzgebung nicht erforderlich
KP 775.000,- €

Kontaktieren Sie uns gerne!

Eigenheim in Sicht?

Gemeinsam verwirklichen wir Ihr Traumhaus ganz nach Ihren Vorstellungen!



CONTRACT Vario
Endlich zuhause!
TRAUMHÄUSER SEIT 1996

contract-vario.de
04505 5805-0
contractvario

Zu den Gründen 14 | 23623 Ahrensböck-Dakendorf

Top-Objekt der Woche



Kostenlose Marktwertermittlung:
www.unser-immobilienwert.de

Neuwertiges Schwedenhaus am Hemmeldorfer See Stilvoll, effizient, naturnah! Ca. 116 m², 4 Zim., 700 m² EL, Bj. 2022, EnB, 26 kWh/(m²a), A+, Elektro, **699.000 €** (zzgl. 3,33% inkl. MwSt. Käuferprov.)
moellerherm-immobilien.de 0800-77 16 100

Persönlich gut beraten
MÖLLERHERM IMMOBILIEN

Bad Oldesloe

Liebevoll gestaltetes EFH mit weilt. Grdst. in zentraler Lage, 6 Zimmer, ca. 100 m² Wfl., 2 Terrassen, offener Wohn-/Essbereich mit EBK, 2 Bäder, tlw. mit FBH, ca. 1.232 m² Grundstück, Bj. 1921, B: 425,3 kWh/(m²a), Gas-ZH, Kl: H, KP: 380.000,- € 0451-8009410 www.von-wuefling-immobilien.de

Der Flohmarkt erscheint jeden Mittwoch und Sonnabend. **Anzeigenservice: Tel. 0451/144-1111 oder www.LN-Medienhaus.de**

Lübeck - St. Lorenz

Charmante Doppelhaushälfte auf weitläufigem Erbpachtgrdst. in beliebter Lage mit 5 Zi., ca. 128 m² Wfl., ca. 784 m² Grdst., Bj. 1956, B: 156 kWh/(m²a), Kl: E, Gas-ZH, Erbpacht: 138,- € p.a. bis 30.06.2056, KP: 270.000,- € 0451-8009410 von-wuefling-immobilien.de

Sülfeld

Idyllischer Landwohnsitz auf weilt. Grundstück, mod. EFH mit 5 Zi., ca. 176 m² Wohnfl., großz. Essber., Landhausküche, stilvolles VB, Wohnzimmer m. Kamin, ca. 3.064 m² Grdst., Garage, elektr. Tor, Bj. 2003, V: 150,6 kWh/(m²a), Kl: E, Gas-ZH, KP: 800.000,- € 0451-8009410 von-wuefling-immobilien.de

Lübeck-Travemünde

Liebenswertes EFH auf traumhaftem Erbpachtgrundstück in ruhiger Lage, 5 Zi., ca. 105 m² Wfl., Kamin, tlw. FBH, Sonnenterr., Teilkeller, DB, Gartenhaus, ca. 880 m² Grdst., Bj. 1963, B: 147,1 kWh/(m²a), Gas-ZH, Kl: E, Erbpacht: 1.530 € p.a., KP: 425.000,- € 0451-8009410 von-wuefling-immobilien.de

Krummesse

Sanierungsbed. Gebäudeensemble, ca. 310m² Wohn-Nutzfl., Wohnhaus mit ca. 140m² Wfl. auf 5 Zi., Wirtschaftsgebäude u. beheizb. Gewächshaus, ca. 1.000m² Grdst., 2 Garagen, div. Stellplätze, Bj. 1856, B: 345,7 kWh/(m²a), Kl: H, Öl-ZH, KP: 280.000€, 0451-8009410 www.von-wuefling-immobilien.de

Scharbeutz - Klingberg

Stilvolles EFH ca. 350m vom Pönitzer See, 4 Zimmer, ca. 125 m² Wohnfläche, Wohn-/Essbereich m. vollausgestatteter Wohnküche, Gäste-Duschbad, Vollbad, ca. 650 m² Grdst., S/W-Terrasse, Bj. 1996, B: 99,1 kWh/(m²a), Gas-ZH, Kl: C, KP: 560.000,- € 0451-8009410 www.von-wuefling-immobilien.de

Mölln

Charmantes EFH nahe des Lütauer Sees, 5 Zi., ca. 146 m² Wohnfläche, ca. 718 m² liebevoll angelegtes Grundstück, Bj. 1982, B: 112,9 kWh/(m²a), Gas-FBH, Kl: D, KP: 445.000,- € 0451-8009410 von-wuefling-immobilien.de

Lübeck - St. Gertrud

Extravagantes EFH m. Galeriecharakter in beliebter Waldrandlage von St. Gertrud! 6 Zi., ca. 300 m² Wfl., ca. 60 m² NF, ca. 829 m² Grdst., Kamin, S/W-Terr., hochwertige Küche, Sauna, XL-Garage, Bj. 1996, B: 113,7 kWh/(m²a), Kl: D, Gas-ZH, KP: 1.400.000,- € 0451-8009410 von-wuefling-immobilien.de

Lübeck - St. Jürgen

Lichtdurchflutete Architektvilla in begehrtter Lage v. St. Jürgen. Ca. 295 m² Wohnfl., insg. 6,5 Zi., Wohn-/ Essber. m. Kamin, offene Designer-Kü., 3 - 4 SZ, 2 exkl. DB, ein Ensuite-Masterbad m. Sauna, 2 großz. Balkone, Südterrasse, ca. 1.057 m² Grdst., Garage, Bj. 2022, B: 91 kWh/m² p.a., Kl. C, Gas-ZH, KP: 2.200.000€, 0451-8009410 www.von-wuefling-immobilien.de

Krummesse

Großzügiges EFH mit idyllischem Garten, 6,5 Zimmer, ca. 199 m² Wohnfl., Kamin, Vollkeller, ca. 1.249 m² Grdst., Bj. 1976, B: 169 kWh/(m²a), Öl-ZH, Kl: F, KP: 495.000,- € 0451-8009410 www.von-wuefling-immobilien.de

IMMOBILIE VERKAUFEN?
Lassen Sie sich jetzt beraten.



www.lubeca-immobilien.de

Grömitz

Modernisiertes EFH auf großem Sonnen-Grdst., 4 Zi., ca. 135 m² Wfl., EBK, Gäste-/Arbeitsztl., Vollbad m. Eckbadewanne, Doppelcarport, Grg. mit elektr. Tor, ca. 915 m² Grdst., Bj. 1968, B: 225,86 kWh/(m²a), Kl: G, Gas-Elektro-Hzg., KP: 695.000,- € 0451-8009410 www.von-wuefling-immobilien.de

Boltenhagen

Idyllisches EFH nur 300m v. Ostseestrand! 6 Zi., ca. 243 m² Wfl., großz. Wohn-/Essbereich, EBK, Studio im OG m. Balkon, 2 Bäder, ca. 1.976m² Grdst., Bj. 2007, V: 16,62 kWh/(m²a), EW-WP, Kl: A+, KP: 995.000,- € 0451-8009410 www.von-wuefling-immobilien.de

Bad Schwartau...

Stilvolles EFH mit tollem Süd-Grundstück! Idyllischer Lage, 5 Zi., Wohnfl. ca. 165 m², Nutzfl. ca. 100 m², Grdst. ca. 807 m², WZ m. Kamin, Essber. m. Terrasse, Wannenbad-Ensuite, 2 DB, Keller, Sonnenterrasse m. el. Markise u. Außenkamin, gr. Doppelgarage, Bj. 1976, B: 245,8 kWh/m² p.a., Kl. G, Gas-ZH, Kaufpreis: 580.000,-€, ☎0451-8009410 www.von-wuefling-immobilien.de

Top-Objekt der Woche



Kostenlose Marktwertermittlung:
www.unser-immobilienwert.de

REH mit großem Garten in Lübeck-Kücknitz 71 m², 4 Zim., 435 m² Grdst., Bj. 1963, Kell., Stellp., EnB, 310,8 kWh/(m²a), H, Gas, 195.000 € (keine Käuferprov.)
moellerherm-immobilien.de 0800-77 16 100

Persönlich gut beraten
MÖLLERHERM IMMOBILIEN

ESPLANADE IMMOBILIEN
info@esplanade-immobilien.de
Tel.: 0451-7907190



Idyllisch gelegenes Einfamilienhaus mit herrlich eingewachsenem Grundstück und viel Platz in Hamberge

Wohn- und Nutzfl. ca. 244 m², Grdst. ca. 1.152 m², Bj. ca. 1979, 6 Zimmer, Vollkeller, 1 VB, 1 Gäste-WC, Garage mit ca. 27 m², Kamin, freie Lieferung, Verbrauchsausweis, D, 137,48 kWh, Ölheizung
KP 650.000,- €

Kontaktieren Sie uns gerne!

ESPLANADE IMMOBILIEN
info@esplanade-immobilien.de
Tel.: 0451-7907190



Einfamilienhaus in einer der besten Lagen von Stockelsdorf mit vielfältigem Nutzungspotenzial

Wohn- und Nutzfl. ca. 258,75 m², Grdst. ca. 691 m², Bj. ca. 1973, 8 Zimmer, Vollkeller, 1 WB, 1 DB, 1 Gäste-WC, Doppelgarage + Außenstellplätze, Garten + Terrasse, Wintergarten, freie Lieferung, Bedarfsausweis, E, 147,39 kWh, Gasheizung
KP 575.000,- €

Kontaktieren Sie uns gerne!

Dir. am Ostseestrand!

Stilvolle Bädervilla mit 6 WE in erster Strandreihe, insg. ca. 430 m² Wohnfl., 3 vollausgest. Whg., 3 kl. Apptm. m. Pantry-Kü., Ausbaures. im DG, je 2 Terr. u. Blk., unverbauter 180° Ostseeblick, 2003 kernsaniert u. energetisch mod., Bj. 1908, B: 146,3 kWh/(m²a), Kl: E, Gas-ZH, KP: 2.250.000,-€, 0451-8009410 / von-wuefling-immobilien.de

AUSGABE WEG?
... IN RUHE ONLINE LESEN



Sie finden alle Ausgaben des Wochenspiegels als e-Paper unter:
www.wochenspiegel-online.de

wochen Spiegel

ESPLANADE IMMOBILIEN
info@esplanade-immobilien.de
Tel.: 0451-7907190



Denkmalgeschütztes Mehrfamilienhaus mit 5 Wohneinheiten im Herzen der Lübecker Altstadt

Wohnfl. ca. 386 m², Gesamtlf. ca. 419 m², Grdst. ca. 180 m², Bj. ca. 1300, JNKM IST ca. 62.940,- € vollständig vermietet, ca. 2002 komplett modernisiert, Gothlandplatten, Wintergarten, z. T. Fußbodenheizung, Energieausweis lt. Gesetzgebung nicht benötigt
KP 1.275.000,- €

Kontaktieren Sie uns gerne!

ESPLANADE IMMOBILIEN
info@esplanade-immobilien.de
Tel.: 0451-7907190



St. Jürgen / Wohn- und Geschäftshaus mit 33 Einheiten / Balkone / Uninähe

Wohn- und Nutzfl. ca. 1.655 m², Wohnfl. ca. 1.249 m²/ Gewerbeffl. ca. 206 m², Grdst. ca. 1.265 m², Bj. ca. 1966, JNKM ca. 176.200,- €, Vollkeller, 5 Garagen + 8 Stellplätze, DB sowie VB, Balkone, Verbrauchsausweis, F, 166,6 kWh, Zentralheizung (Gas)
KP 2.950.000,- €

Kontaktieren Sie uns gerne!

IMMOBILIENKAUFGESUCHE
EIGENTUMSWOHNUNGEN

Wir suchen laufend... Eigentumswohnungen & Immobilien jeder Größe
Tel. 0451 - 610 30 40
Arnimstr. 29 a, 23566 Lübeck
www.grohmann-immobilien.de

GROHMANN IMMOBILIEN
IMMOBILIEN SEIT 1978

Barrierefreiheit ges.!
Seniorenehepaar sucht barrierefreie Wohnung in gut angebundener Lage zur Lübecker Innenstadt. 0451-8009410 von-wuefling-immobilien.de

Charmante Whg. ges.!
Gesucht wird eine 1 bis 2 Zimmer-Wohnung in gut angebundener Lage zur Lübecker Innenstadt. 0451-8009410 von-wuefling-immobilien.de

Exkl. ETW ges.!
Für einen Unternehmensberater suchen wir eine großzügige Neu- oder Altbauwohnung ab ca. 120 m² Wohnfläche. Ggf. auch ein Penthouse. 0451-8009410 von-wuefling-immobilien.de

Großer Balkon ges.!
Nach dem Verkauf des Hauses suchen wir für ein Ehepaar aus Bad Schwartau eine Whg. ab 3 Zi. und mit großem Balkon in HL oder Bad Schwartau. 0451-8009410 von-wuefling-immobilien.de

Helle ETW ges.!
Industriekaufmann su. eine helle Eigentumswhg. zum Kauf ab 2 Zimmern, am liebsten mit eigenem Stellplatz. 0451-8009410 von-wuefling-immobilien.de

Physiotherapeut...
... sucht! Für sich und seine Frau eine gemütl. Eigentumswhg. mit 2-3 Zimmern in einem gepfl. Wohnhaus. 0451-8009410 von-wuefling-immobilien.de

wochen Spiegel

Geschäftsleitung: Björn Bothe & Adrian Schimpf
Leiter Media-Vermarktung: Marco Schumann

Anzeigenabteilung: Tel. 04 51/1 44-12 00
Privatanzeigen: Tel. 04 51/1 44-11 11

e-mail: wochenspiegel.anzeigen@LN-luebeck.de

Zustellung: kostenlos, sonnabends
Lübecker Wochenspiegel Zustell GmbH
Telefon: 04 51/1 44-18 26

Gesamt-Druckauflagen: 95.985
Ausgabe Lübeck 26.805
Ausgabe Bad Schwartau / Stockelsdorf 26.805
Ausgabe Lübecker Bucht 16.650
Ausgabe Eutin / Malente 17.810
Gesamtauflage 157.250

NORD BLOCK
Anzeigenblätter

BVDA
Bundesverband Deutscher Anzeigenblätter

ADA
Anzeigenblätter

Falls Sie dieses Produkt nicht mehr erhalten möchten, bitten wir Sie, einen Werbeverbotsaufkleber mit dem Zusatzhinweis - „bitte keine kostenlosen Zeitungen“ an ihrem Briefkasten anzubringen.
Weitere Informationen finden Sie auf dem Verbraucherportal www.werbung-im-Briefkasten.de

Innenstadt ges.!

Für den Inhaber eines Lübecker Startups su. wir eine Eigentumswhg. m. klassischen Altbauerelementen in der Innenstadt mit 3 bis 4 Zimmern. 0451-8009410 von-wuefling-immobilien.de

JUNGES EHEPAAR SUCHT wg. berufsbedingtem Umzug von Süddeutschland nach HH eine charmante Eigentumswohnung im Osten von HH. KP bis € 390.000,- Tel.: 04102-8243050 www.kriechimmobilien.de

Strandnähe ges.!

Für begeisterte Wassersportler suchen wir eine moderne ETW in Neustadt i. H. oder Grömitz, bevorzugt in Strandnähe. Kaufpreis bis ca. 450.000,- € 0451-8009410 von-wuefling-immobilien.de

HÄUSER

Wir suchen laufend... Ein-/Zwei-/Mehrfamilienhäuser Doppelhaushälften / Eigentumswohnungen
Gerne beraten wir Sie kostenlos!
Tel. 0451 - 610 30 40
www.grohmann-immobilien.de

GROHMANN IMMOBILIEN
IMMOBILIEN SEIT 1978

3-köpfige Familie...

...sucht ein helles Einfamilienhaus ab 90 m² Wohnfläche in und um Lübeck. Kaufpreis bis ca. 250.000,- €, 0451-8009410 von-wuefling-immobilien.de

Altbauvilla gesucht!

Für einen erfolg. Chirurgen u. seine Familie su. wir eine repräsentative Altbauvilla m. gärtnerisch angelegtem Grdst. KP je nach Lage u. Zustand. 0451-8009410 von-wuefling-immobilien.de

Bis 350.000 € gesucht!

Nach dem Verkauf der ETW sucht ein Lübecker Pärchen ein kleines Einfamilienhaus im Umkreis von 20 km um Lübeck. Budget +/- 350.000,- € 0451-8009410 von-wuefling-immobilien.de

Bungalow gesucht!

Sympathisches Ehepaar aus Bad Schwartau sucht ein seniorengerechtes Haus in bevorzugter Lage. 0451-8009410 von-wuefling-immobilien.de

DHH oder RH ges.!

Mitarbeiter der LVB su. für seine Familie und sich eine DHH oder Reihenhaus im Umkreis von 10 km von Lübeck. 0451-8009410 von-wuefling-immobilien.de

EFH gesucht!

Für eine Familie aus Hessen suchen wir ein charmantes EFH in gut angebundener Lage. Gern mit Garage. 0451-8009410 von-wuefling-immobilien.de

IMMOBILIENMARKT

IMMOBILIENKAUFGESUCHE

HÄUSER

ANLAGEOBJEKTE

GEWERBLICHE IMMOBILIENANGEBOTE

LAGERHALLEN / WERKSTÄTTEN

GEWERBLICHE IMMOBILIENGESUCHE

LAGERHALLEN / WERKSTÄTTEN

MIETGESUCHE

WOHNUNGEN

Eutin gesucht!

Für einen Ausbilder bei der Bundespolizei u. seine Familie suchen wir ein gepfl. RH in Eutin und Umgebung – gerne modernisiert und bezugsfertig. 0451-8009410 von-wuelfing-immobilien.de

Eine Familie mit Kind sucht ein familienfreundliches Einfamilienhaus in Spielplatznähe mit Stellplatz

Für ein Ehepaar mit Gartenwunsch suchen wir ein kleines Reihenhaus mit pflegeleichtem Grundstück

Ein Fahrradladen sucht ein Ladenlokal mit Werkstattbereich, Schaufensterfront und Lagerfläche

OTTO STÖBEN
IMMOBILIEN
☎ 0451 702790

Haus z. Renovieren...

ab ca. 90 m² Wohnfl. von handwerklich geschicktem Paar gesucht. Gern mit Keller und / oder Dachboden. 0451-8009410 von-wuelfing-immobilien.de

Modernes EFH ges.!

Dipl.-Ökonom sucht gemeinsam mit seiner Frau und den zwei Kindern ein modernes Einfamilienhaus mit min. 5 Zimmern in bevorzugter Lage. 0451-8009410 von-wuelfing-immobilien.de

Personalreferent...

...sucht gemeinsam mit seiner Frau ein gepfl. Haus in einer guten Wohngegend mit min. 120 m² Wohnfläche. 0451-8009410 von-wuelfing-immobilien.de

REH gesucht!

Berufstätiges Paar sucht ein charmantes Reihenendhaus mit Garten. Gerne in guter Anbindung an Lübeck. 0451-8009410 von-wuelfing-immobilien.de

Reihenhaus gesucht!

Junge dreiköpfige Familie sucht ein Reihenhaus oder DHH in kinderfreundlicher Wohnlage. Bis 300.000,- €. 0451-8009410 von-wuelfing-immobilien.de

Solides Haus gesucht!

Wir suchen für eine Familie mit kleiner Tochter ein solides EFH in Ostholstein. Gern mit Terrasse und kleinem Garten. Budget +/- 550.000,- €. 0451-8009410 von-wuelfing-immobilien.de

Sanierungsobjekt ges.!

Für einen versierten Handwerkermeister u. seine Familie suchen wir ein kleines Haus in Lübeck und Umgebung zum Sanieren oder Renovieren. 0451-8009410 von-wuelfing-immobilien.de

Sereetz gesucht!

Dreiköpfige Familie su. eine gepfl. DHH mit mindestens 4 Zimmern und Terrasse in Sereetz und Umgebung. 0451-8009410 von-wuelfing-immobilien.de

ZUHAUSE GESUCHT: Familie mit 2 Kindern sucht Eigenheim in Umgebung von Ahrensburg/Siek/ Lütjensee. Gerne DHH o. RH mit Keller o. Spitzboden. KP bis € 500.000,-. Tel.: 04102-8243050 www.kriechimmobilien.de

St. Gertrud gesucht!

Für eine Lübecker Familie su. wir ein charmantes Einfamilienhaus in Lübeck-St. Gertrud oder vergleichbarer Lage. Gerne mit Garten und Garage. 0451-8009410 von-wuelfing-immobilien.de

Ruhige Lage gesucht!

Für einen Bestandskunden su. wir im Umkreis von HL ein ruhig gelegenes, ebenerdiges u. gepflegtes EFH (110-130 m²) m. separater Küche u. pflegeleichtem, eingezäuntem Grundst.. Gute Infrastruktur, schnelles Internet u. Garage/Carport erwünscht. 0451-8009410 von-wuelfing-immobilien.de

Stockelsdorf ges.!

Berufskraftfahrer su. ein gemütliches RH m. pflegeleichtem Grundst. in Stockelsdorf u. näherer Umgebung. 0451-8009410 von-wuelfing-immobilien.de

Stockelsdorf gesucht!

Abteilungsleiter sucht mit seiner Familie ein gepflegtes Haus in familienfreundl. Lage – auch zum Modernisieren! 0451-8009410 von-wuelfing-immobilien.de

Traumhaus gesucht!

Unternehmerfamilie aus Braunschweig sucht ihr neues Zuhause in exponierter Lage von HL ab min. 200 m² Wohnfl.. KP je nach Lage u. Ausstattung. 0451-8009410 von-wuelfing-immobilien.de

Travemünde gesucht!

Gebürtige Travemünderin su. nach der Rückkehr in die Heimat ein solides EFH mit kleinem Garten in Lübeck-Travemünde. Budget bis 600.000 €. 0451-8009410 von-wuelfing-immobilien.de

WEIHNACHTSGESCHENK GESUCHT: Familie mit 2 Kindern u. Hund sucht verzweifelt seit 2 Jahren die passende Immobilie in Stormarn. Können Sie helfen? KP bis € 490.000,-. Tel.: 04102-8243050 www.kriechimmobilien.de

ANLAGEOBJEKTE

MFH ab 300 m² ges.!

Für ein Brüdergespann aus der Baubranche su. wir MFH im Raum Lübeck mit Potenzial für mehrere WE. 0451-8009410 von-wuelfing-immobilien.de

Wohnanlage ges.!

Solventer Großinvestor aus Hannover su. im norddeutschen Raum eine Wohnanlage zur langfr. Investition. Provisionsfrei für den Eigentümer, 0451-8009410 von-wuelfing-immobilien.de

Solide Kapitalanlage...

...gesucht! Unternehmerehepaar aus HL su. ein kleines, zentral gelegenes MFH in gepfl. Zustand zur langfr. Anlage. Provisionsfrei für den EGT, 0451-8009410 von-wuelfing-immobilien.de

Wir suchen laufend Mehrfamilienhäuser. Keine Kosten für den Verkäufer!
Arnimstr. 29 a, 23566 HL, Tel. 0451 - 610 30 40
www.grohmann-immobilien.de

GROHMANN IMMOBILIEN
IMMOBILIEN SEIT 1978

MFH gesucht!

Im Hamburger Großraum (+/- 100 km) suchen wir für einen solventen Kunden ein Mehrfamilienhaus ab 6 Einheiten. Provisionsfrei f. d. Eigentümer, 0451-8009410 von-wuelfing-immobilien.de

GRUNDSTÜCKE



Wir kaufen auch Grundstücke, auf denen sich ein Haus steht! Oder falls Ihnen Ihr Grundstück zu groß geworden ist. Rufen Sie uns gerne an, wir machen Ihnen ein Angebot!

NORDISKA HAUS GmbH
Schönböckener Str. 10 - 23556 Lübeck
04 51 - 4 86 69 18 info@nordiska-haus.de

GEWERBLICHE IMMOBILIENANGEBOTE

BÜROFLÄCHEN / PRAXEN

Lübeck - St. Jürgen

Attraktive möblierte Bürofläche an der Wakenitz, ca. 95 m² Bürofl. im EG u. Gartengeschoss, sep. Eingang, 2 Büroräume, Küche, Bad, Besprechungsräum, Alarmanlage. Bj. 1999, V: 94 kWh/m² p.a., Gas-ZH, Kl: C, Kaltmiete: 1.000,- €, NK: 200,- €, 0451-8009410 von-wuelfing-immobilien.de

DANKE FÜR ALLES sos-kinderdoerfer.de

SOS KINDERDÖRFER WELTWEIT

LADENLOKALE / LADENFLÄCHE

Stockelsdorf

Stilvolle Ladenfläche in zentraler Lage, ca. 100 m² Verkaufsl., 3 m Schaufensterfront, ebenerd. Zugang, WC, ausgebauter Keller, Anlieferungsmöglichkeiten vorh., 2 PKW-SP, Bj. 1998, V: Strom: 78 kWh/(m²a), Wärme: 78 kWh/(m²a), Kl:C, Gas-ZH, KP: 269.000,-€,0451-8009410 von-wuelfing-immobilien.de

Lübeck

Zwei flexible Gewerbehallen zur Miete, ca. 285 m² Produktions-/Lagerfläche, teilbar, Starkstrom, Büro, Küche, 2 WCs, 3 Stellplätze, gute Autobahn-Anbindung, Bj. 1968, B: Strom: 75,7 kWh/(m²a), Wärme: 194,5 kWh/(m²a), Gas-ZH, NKM: 1.600,-€, 0451-8009410 von-wuelfing-immobilien.de

HOTELS / GASTSTÄTTEN

Schloss-Anwesen...

in ländlich-idyllischer Lage, ca. 17,25 ha Parkgrundst., Denkmalschutz, ca. 3.000 m² Nutzfl., 39 Zi. mit Ensuite-Bädern, Aufzug, Terr. m. Seeblick, Marstall f. Events bis 120 Personen, 18 SP, dir. Seezugang, div. Nutzungsmöglichkeiten, neue Gas-ZH 2024, Bj. 1697, saniert 2001, KP: 3,7 Mio. €, 0451-8009410 von-wuelfing-immobilien.de

GEWERBLICHE IMMOBILIENGESUCHE

LAGERHALLEN / WERKSTÄTTEN

+/- 800 m² gesucht!

Tischlerei su. in verkehrsgünstiger Lage eine Hallenfläche, auch zum Sanieren. Provisionsfrei f. den Eigentümer, 0451-8009410 von-wuelfing-immobilien.de

Der Flohmarkt erscheint jeden Mittwoch und Sonnabend. **Anzeigenservice: Tel. 0451/ 144-1111 oder www.LN-Medienhaus.de**

Bis 2 Mio. € gesucht!

Für einen Privatier suchen wir in HH (+/- 50 km) eine moderne Gewerbehalle für Oldtimer und Sammlerobjekte. Provisionsfrei für den Eigentümer, 0451-8009410 von-wuelfing-immobilien.de

Entlang der A1...

...suchen wir für einen etablierten Speiditeur einen neuen Gewerbestandort mit mindestens 2.000 m² Fläche. Provisionsfrei für den Eigentümer, 0451-8009410 von-wuelfing-immobilien.de

Hallen gesucht!

Für ein expandierendes Unternehmen aus Schwerin su. wir eine Halle min. 2.000 m² (gern größer) u. ausr. SP. Auch Neubauf. oder Gewerbegebiete. 0451-8009410 von-wuelfing-immobilien.de

Produktionshalle...

...gesucht! Für einen etablierten Fensterbauer su. wir eine Lager- / Produktionshalle ab 500 m² zum Kauf o. zur Miete. Provisionsfrei für den EGT, 0451-8009410 von-wuelfing-immobilien.de

Wir suchen im Großraum Ratzeburg einen Lagerraum/Halle/Garage. Idealerweise beheizbar, mit Roll- o. Schwingtor, ca. 50-100 m², Pkw-Platz und nächtliche Anlieferung sollte möglich sein. Angebote an Firma Leitz Werkzeugdienst GmbH, per Mail: bielefeld@leitz.org od. ☎0178/5806758

Zwischen HH und HL...

... suchen wir für eine Baumarktette Gewergrundstücke u. Freiflächen ab 1.000 m². Kauf o. Pacht möglich. Provisionsfrei für den Eigentümer, 0451-8009410 von-wuelfing-immobilien.de

MIETANGEBOTE

2 ZIMMER

Dassow, 2 Zi., 55 m², EBK, Vollbad u. DU, Gartennutzung, 550€ KM, 200€ NK, 1650€ MS, ☎ 0160-97824932

Travemünde, 2 Zi.-Souterrain-Wgh., Küche, Diele, Bad, 60m², Terr. m. Garten, 600€ + NK. ☎ Z1 4164377

4 ZIMMER / GROSSWOHNUNGEN

Lübeck - St. Gertrud
Exkl. 4 Zi. Terrassenwhg., ca. 256 m² Wfl., Balkon, Garten, EBK, Gäste-WC, 2 Bäder, Garage, Erstbezug n. Sanierung, Bj. 1956, B: 26,2 kWh/(m²a), Kl: A+, Strom-WP, NKM: 4.390,- €, 0451-8009410 von-wuelfing-immobilien.de

ANDERE MIETANGEBOTE

2 renovierungsbed. Whg., in Eichholt/Lübeck zu verm. ☎0171/3585834



Neue Lagerräume 6, 9 und 12 m²
in voll isolierter neuer Halle. 1 m²/ 9,- € monatl., trocken, abschließbar, belüftet, mit Beleuchtung. Sehr hohe Deckenhöhe und zugänglich täglich von 8 - 20 Uhr. Keine Mindestlaufzeit und monatl. kündbar. Keine Strom oder zusätzlichen Kosten. Verkehrsgünstige Lage zw. Lübeck und Bad Segeberg, 5 Min. zur A 20 und B 432.
Heinrichs Handelsagentur
23821 Rohlstorf
Tel.: 0176/61795441

MIETGESUCHE

WOHNUNGEN

Altbau gesucht!

Für ein sympathisches Ehepaar aus St. Jürgen suchen wir im Lübecker Stadtgebiet eine charmante Altbauwhg. zur Miete mit Balkon (kein Muss!). 0451-8009410 von-wuelfing-immobilien.de

Professionelle Vermietung von Wohn- und Gewerbeimmobilien in Lübeck und Umgebung. Gerne beraten wir Sie kostenlos! Tel. 0451 - 610 30 40 Arnimstr. 29a, 23566 Lübeck
GROHMANN IMMOBILIEN
IMMOBILIEN SEIT 1978

Bad Schwartau ges.!

Junge Familie su. 3-4-Zimmer-Whg. in Bad Schwartau o. Stockelsdorf. Gern m. Anbindung an den ÖPNV. 0451-8009410 von-wuelfing-immobilien.de

Frau, 67 J., alleinst., sucht 2-Zi.-Whg. bevorzugt Sankt Jürgen o. Travemünde, mit SW-Balkon, kein EG. ☎ 0173-6410009

Mit Garten gesucht!

Leiter einer Marketing-Agentur sucht gemeinsam m. seiner Frau eine helle Mietwhg. mit Gartenanteil. 0451-8009410 von-wuelfing-immobilien.de

Uninähe ges.!

Medizin-Student su. kleine Wohnung o. Apartment in HL, idealerweise in Hochschulnähe. NKM bis 800,- €. 0451-8009410 von-wuelfing-immobilien.de

Zur Miete ges.!

Berufspendler sucht eine 2-Zimmer-Wohnung in Lübeck-St. Lorenz oder Innenstadt, bis 800 € NKM. 0451-8009410 von-wuelfing-immobilien.de

HÄUSER

Bad Schwartau ges.!

Solventes Paar sucht ein modernes Reihenhaus in Bad Schwartau oder vergleichbarer Lage. Vorzugsweise mit Carport oder Garage. 0451-8009410 von-wuelfing-immobilien.de

Kücknitz ges.!

Sympathische Familie m. zwei Kindern su. Mietshaus in Lübeck-Kücknitz oder Umgebung, gerne mit Garten. 0451-8009410 von-wuelfing-immobilien.de

Ostsee ges.!

Ehepaar aus Scharbeutz sucht charmantes Haus zur Miete in Scharbeutz oder Timmendorfer Strand – langfristige Anmietung möglich. 0451-8009410 von-wuelfing-immobilien.de

IMMOBILIEN DIENSTLEISTUNGEN

ANDERE DIENSTLEISTUNGEN

VERKAUF OHNE VERKAUFSCHILD!
So verkaufen Sie Ihre Immobilie diskret und mit Erfolgsgarantie. ☎ 04102-8243050

ZU VIEL GARTENARBEIT? Der Garten wird Ihnen zu viel und zu beschwerlich? Wir finden den passenden Käufer für Ihre Immobilie. Die Wertermittlung Ihrer Immobilie ist für Sie kostenlos. ☎ 04102-8243050

Musical-Erlebnis in Hamburg

im modernen Fernreisebus ab Eutin, Lübeck und Bad Schwartau

Disneys Der König der Löwen

Nachmittags-Vorstellung	PK4	Abend-Vorstellung	PK4
• So., 18.01.	€ 124,90	• Mi., 28.01.	€ 109,90
• So., 01.02.	€ 124,90	• Mi., 25.02.	€ 109,90
• So., 22.02.	€ 124,90	• Do., 26.03.	€ 109,90
• So., 29.03.	€ 124,90	• Mi., 08.04.	€ 129,90
• So., 19.04.	€ 124,90		

Disneys Musical Tarzan

Nachmittags-Vorstellung	PK4	Abend-Vorstellung	PK4
• So., 18.01.	€ 129,90	• Mi., 28.01.	€ 109,90
• So., 01.02.	€ 129,90	• Mi., 25.02.	€ 109,90
• So., 22.02.	€ 129,90	• Do., 26.03.	€ 114,90
• So., 29.03.	€ 129,90	• Mi., 08.04.	€ 109,90
• So., 19.04.	€ 129,90		

MJ – Das Michael Jackson Musical

Nachmittags-Vorstellung	PK4	Abend-Vorstellung	PK4
• So., 18.01.	€ 109,90	• Mi., 28.01.	€ 89,90
• So., 01.02.	€ 109,90	• Mi., 25.02.	€ 89,90
• So., 22.02.	€ 109,90	• Do., 26.03.	€ 99,90
• So., 29.03.	€ 109,90	• Mi., 08.04.	€ 99,90
• So., 19.04.	€ 109,90		

& Julia – Das Pop-Musical

Nachmittags-Vorstellung	PK4	Abend-Vorstellung	PK4
• So., 18.01.	€ 109,90	• Mi., 28.01.	€ 89,90

Zurück in die Zukunft – Das Musical

Nachmittags-Vorstellung	PK4	Abend-Vorstellung	PK4
• So., 29.03.	€ 109,90	• Do., 26.03.	€ 99,90
• So., 19.04.	€ 109,90	• Mi., 08.04.	€ 89,90

Höherwertige Eintrittskarten sind gegen Aufpreis verfügbar!

REISEBÜRO Behrens GmbH

MTZ: 30 Personen, diese muss bis 3 Wochen vor Anreise erreicht sein. Für mobilitätseingeschränkte Personen nicht geeignet. Personalausweis erforderlich.

Reiseveranstalter: Reisebüro Behrens GmbH Riemannstraße 26 | 23701 Eutin E-Mail: info@behrens-reisen.de

Beratung & Buchung (Mo.-Fr. 09:00 bis 17:00 Uhr) **045 21-779 37-0**



**Finanzierung
bis zu 48 Monaten
möglich**

UNSERE LEASINGPARTNER:
Jobrad • Lease a Bike • Rad im Dienst • Businessbike • Eurorad
Bikeleasing • Deutsche Dienstrad • Mein Dienstrad • Eleasa

*Preis inkl. MwSt.

27.-29.11. **Blackfriday Weekend**

50 % auf das E-MTB Serious Bosch Performance Line 400 WH



statt 2499,00 €
jetzt **1249,00 €***
solange der Vorrat reicht

01.12.

5%



auf alle lagernden Helme

02.12.

Basil Schultaschen Korb



statt 28,00 €
jetzt **20,00 €***

03.12.

15%



auf alle lagernden Taschen von Valkental

04.12.

10%

auf Pflegemittel

05.-06.12.

6%

auf alle lagernden Kinder- und Jugendräder

*ausgenommen bereits reduzierte Räder

08.12.

Zu allen lagernden E-MTB gibt es Schutzbleche und Akkulicht dazu!

*ausgenommen bereits reduzierte Räder

09.12.

20%



auf alle lagernden Kinderhelme von KED

10.12.

10%

auf alle Reflexartikel

11.-13.12.

7%



auf alle lagernden Gravels

*ausgenommen bereits reduzierte Räder

15.12.

5%



auf alle lagernden Schlösser

16.12.

Bei Kauf eines neuen E-Bikes gibt es kostenlos Marathon Plus Reifen dazu!

*ausgenommen bereits reduzierte Räder

17.12.

Beim Kauf eines Gutscheins, erhöhen wir den Gutscheinwert um 10 % !

18.12.

10%



auf alle lagernden MTB

19.12.

6%



auf alle lagernden Reisethekkörbe

20.12.

Abus Bordo Granit XPLus 6500



statt 160,00 €
jetzt **80,00 €***

22.12.

bis zu **20%**



auf ausgewählte Trekkingbikes

23.12.

Matrix Akkulicht Set Aufladbar 60Lux



statt 35,00 €
jetzt **25,00 €***