

BAD SCHWARTAU | STOCKELSDORF WOCHENSPIEGEL

WWW.WOCHENSPIEGEL-ONLINE.DE

Sonnabend, 8. November 2025 • kostenlos

Ganztagsbetreuung für Grundschüler

Rechtsanspruch ab 2026/27: Gemeinden wie Ratekau und Stockelsdorf stehen vor hohen Umbaukosten. **SEITE 2**

Ein zweites Leben für Bücher

In Ostholstein gibt es zahlreiche Möglichkeiten, Lesestoff sinnvoll zu recyceln – in Secondhandläden der Brücke. **SEITE 3**

Geld vom Land

Bad Schwartau bekommt 540.000 Euro, Eutin 2,1 Millionen Euro. Ahrensböök muss sich mit 30.000 Euro zufriedengeben. **SEITE 4**

Zustellung: 0451/144-1826
Redaktion: 0451/144-1781
Anzeigen: 0451/144-1111, Fax -1010

42. Martinsmarkt mit über 50 Ausstellern

BAD SCHWARTAU. Am Samstag und Sonntag, 8. und 9. November, findet jeweils in der Zeit von 10 bis 16 Uhr in der Krummlandhalle, der Sporthalle an der Gemeinschaftsschule und der angrenzenden Mensa in der Schulstraße in Bad Schwartau der Martinsmarkt 2025 statt. In diesem Jahr sind wieder neue Anbieter dabei: Neben Handarbeiten und Basteleien werden auch Strickwaren, Patchwork, Fotokarten, Buchbinderarbeiten, Weihnachtsdekorationen, Holzarbeiten, Kerzen, Liköre, Marmelade, Schmuck und vieles mehr angeboten. Auch die Tombola des Seniorenbeirats der Stadt Bad Schwartau lädt wieder zum Mitmachen ein. Für das leibliche Wohl sorgen die Schülerinnen und Schüler der Elisabeth-Selbert-Gemeinschaftsschule sowie die Freiwillige Feuerwehr Bad Schwartau/Rensefeld mit Kaffee und Kuchen, Suppe sowie Braten im Brötchen.



Auf den Spuren von Johann Strauß

Wir verlosen Karten für die Konzert-Gala am 3. Januar 2026 in der MuK.

Sie ist ein Garant für frisches Lebensgefühl, Vitalität und Sinneslust: die „Wiener Johann Strauß Konzert-Gala“. Für diesen Abend am Samstag, 3. Januar 2026, in der Lübecker MuK verlosen wir 3 x 2 Karten. Beginn ist um 19 Uhr. Seit 1996 zog der österreichische Exportschlag – das Original mit Kendlingers K&K Philharmonikern – mehr als anderthalb Millionen Liebhaber in 19 europäischen Ländern in seinen Bann. 1996 hob Matthias Georg Kendlinger diese Tournee aus der Taufe. Er ist Gründer der K&K Philharmoniker, des K&K Balletts und des K&K Opernchores. Zusammen mit seinen Ensembles erntet er Bravos und Standing

Ovations. Kendlinger stellt das Programm jährlich neu zusammen, leitet die Einstudierung und ist vielfach auch am Pult zu erleben – so auch in Lübeck. Auf dem Programm stehen Operettenmelodien, Walzer, Polkas und Märsche der Strauß-Dynastie. Karten gibt es im Vorverkauf ab 59 Euro. Weitere Info unter www.kkphil.at. Foto: Anders Hybel-Bräuner

Karten gewinnen kann, wer uns am Sonnabend oder Sonntag, 8. oder 9. November, unter Telefon 0137 / 800 36 14 anruft. (Telemedia interactive GmbH; Kosten pro Anruf 0,50 Euro aus dem deutschen Festnetz und aus dem Mobilfunknetz).



Dahlienknollen vom Umweltbeirat

BAD SCHWARTAU. Der Umweltbeirat verteilt und verschenkt am Samstag, 8. November, ab 9.30 Uhr auf seinem traditionellen Marktstand viele Dahlienknollen an die Bürgerinnen und Bürger. Am Stand des Umweltbeirats gibt es natürlich auch Informationen zum geplanten Bahnausbau. Es gibt auch ein paar Vogelkästen für den Garten. Der Umweltbeirat informiert über die Bäderbahn und unterstützt auf dem Stand die Postkartenaktion zum Erhalt der Bäderbahn.

Dach Solar **Ratenkauf möglich!**

PHOTOVOLTAIK vom Fachbetrieb vor Ort

ALLES AUS EINER HAND

- individuelle Fachberatung
- zuverlässig und kostengünstig
- fachgerechte Montage
- schnell und professionell

Rudolf-Diesel-Str. 22, 23617 Stockelsdorf | 0451-120 150-0
info@dachsolar.de | www.dachsolar.de

Bestattungsinstitut Friedrich-W. Zunft
Friedhofsallee 1a, 23554 Lübeck

Wir sind täglich 24 Stunden für Sie erreichbar.
Tel. 04 51 / 49 12 32

Erd- u. Feuerbestattungen
auf allen Friedhöfen
Waldbestattungen
Seebestattungen

Bestattungsvorsorge und Beratung kostenlos

Gold & Silber
Wir zahlen hohe Preise für Besteck und Schmuck, Brillanten und Uhren, Münzen, Zahngold und Bernstein

ANTIK & KUNST
Breite Str. 4 neben der Schiffergesellschaft
direkt am Koberg
☎ 7 25 56 • Gutachten
Mo. geschlossen
Di - Fr. 10-16 Uhr
Samstag 11-16 Uhr

Suche alte Orden und Bilder
www.goldankauf-dose.de

BOOMERS GOURMET Gewürze, Trockenfrüchte, Tee

JETZT KOSTENLOSE PROBE SICHERN

Öffnungszeiten
Mittwoch 7-13 Uhr
Samstag 7-13 Uhr

Wo? Bad Schwartau, Wochenmarkt am Rathaus
Tel.: 0451 / 88 19 051 | gewuerze-boomers.de

AUTO ADAM kauft
fast jeden Pkw & Lkw
auch defekt, Unfall-/Totalschaden
Sofort Bargeld, prompte Abmeldung u. Abholung
24-Std.-Tel.-Service, auch sonntags

Rufen Sie an,
04 51 / 57010

HL, Roggenhorster Straße 13
www.AUTO-ADAM.de

O. C. KATRE-SCHMUCK
Batteriewechsel sofort
Wir kaufen: Gold, Silber, Platin, Schmuck, Diamanten, Zahngold, Bernstein, Luxusuhren

MÜHLENSTR. 19 • LÜBECK ☎ 0451/9 89 89 29

Sichtbar: NARBE einer Operation

SCHMERZEN DURCH NARBEN UND NARBENSCHMERZ

Unser ScaRemedy® Narben-Konzept – schnell, effizient und nachhaltig.

Unsichtbar: VERKLEBUNGEN, VERWACHSUNGEN im Bauchraum (peritoneale Adhäsionen)

ZENTRUM FÜR INTEGRATIVE MEDIZIN BORNEMANN
Wir sind anders.
Schmerztherapie / Osteopathie / Chiropraktik / Triggerstosswellen / Naturheilverfahren
Telefon: 0451 - 79 80 99 / Termine nach Vereinbarung / www.zfim-bornemann.de

BEST OF MUSICALS
DAS ORIGINAL
www.best-of-musicals.de

21.01.26 LÜBECK
MUSIK- UND KONGRESSHALLE

HOCHBERG FLOHMARKT
familia Reinfeld überdacht möglich 09.11.
hagebau Lübeck überdacht möglich 30.11.
CITTI-PARK Lübeck im Parkhaus 07.12.

TEL.: 04102 / 3 19 39
www.hochberg.tv

Pflege24Nord
24-Stunden-Betreuung in Ihrem eigenen Zuhause!
Individuelle Betreuung durch polnisches Personal!
Die bezahlbare Alternative zum Pflegeheim!
Tel. 0 41 55/4 93 99 66
www.pflege24nord.de

CUBE STORE LÜBECK

-15% bis -30% JETZT SCHON AN WEIHNACHTEN DENKEN

HERBSTZEIT IST CUBE ZEIT

SICHERE DIR JETZT DEINEN RABATT AUF AUSGEWÄHLTE MODELLE.

CUBE STORE LÜBECK » SCHWARTAUER ALLEE 92
23554 LÜBECK » CUBE-STORE-LUEBECK.DE

wohnen & sparen
FACHMARKT FÜR RAUMGESTALTUNG

wohnen & sparen Brocksstr. 69 • 23554 Lübeck
Fachmärkte für textiles Wohnen GmbH
Tel: 0451/48482-0
www.ws-luebeck.de

50% RABATT
AUSVERKAUF DER ABTEILUNG AUF ALLE BETTEN UND MATRATZEN AUS UNSERER AUSSTELLUNG, NUR SOLANGE DER VORRAT REICHT

WINTER-RABATT! 20% RABATT
auf Insekten-schutz auf Maß von GERMANIA

DAUERBRENNER! 30% RABATT
auf Plissees & Wabenplissees von ESPRIMA

WINTER-KRACHER! 20% RABATT
auf alle Dienstleistungen

SCHMELZER HÖRSYSTEME

100 TESTHÖRER für das einzigartige HSA Verfahren gesucht!

JETZT ANMELDEN!
HÖRSYSTEME VERGLEICHEN UND 100 € GUTSCHEIN* ERHALTEN!

Ergreifen Sie die Chance und werden Sie einer von 100 Testhörern für die Excellence Serie von OPTIMUS HEARING.

ZUR TERMINVERGABE:
Bad Schwartau | Lübeck Zentrum | Stockelsdorf: ☎ 04102 - 987 86 33
Lübeck Campus | Lübeck Schlutup | Travemünde: ☎ 04502 - 88 69 900

*Anmeldefrist ist bis zum 30. November 2025 und das Angebot dann gültig bis zum 30.01.2026. Der Wertgutschein in Höhe von 100 Euro wird mit dem Kaufabschluss der hier beworbenen Hörsysteme ausgehändigt, oder direkt vom Kaufpreis abgezogen.

Kendlingers
K&K Philharmoniker

WIENER JOHANN
Strauß
KONZERT-GALA



SEIT 1996
DAS
ORIGINAL
TUNO BESUCHER

»Atemberaubend schön,
konzentriert und präzise«
FRANKFURTER ALLGEMEINE

03. JANUAR 2026 · MUK LÜBECK

TICKETS: 01806 - 3344 5529
(0,20 €/Anruf inkl. MwSt.)
kkphil.at

K&K
KATHY KELLY



KATHY'S
WEIHNACHTS-
KONZERT

SO, 14.12.25 KOLOSSEUM LÜBECK

Tickets auf [eventim.de](https://www.eventim.de), [reservix.de](https://www.reservix.de) und an allen VVK-Stellen

Ganztagsbetreuung für Grundschüler: Wie das klappen soll

Rechtsanspruch ab 2026/27 – Gemeinden wie Ratekau und Stockelsdorf stehen vor hohen Umbaukosten.

RATEKAU/STOCKELSDORF. Ratekaus Bürgermeister Thomas Keller sitzt mit den Kindern der Pansdorfer Ottfried-Preußler-Schule im Betreuungsraum und schaut ihnen beim Spielen zu. Noch gibt es für Like (9), Isabell (9), Solvejk (8), Leni (8) und Levke (10) Platz im „Schulkinderklub“. Noch müssen die drei offenen Ganztagschulen in der Gemeinde keine Kinder abweisen, die vor und nach dem Unterricht betreut werden. Durch ein neues Gesetz dürfte sich die Situation in den Ganztagschulen aber bald ändern.

Denn ab dem Schuljahr 2026/27 gibt es in Schleswig-Holstein einen Rechtsanspruch auf Ganztagsbetreuung für Grundschüler. Ab August gilt der Anspruch zunächst für Erstklässler. Bis 2030 haben dann alle Grundschul Kinder, also von Klasse ein bis Klasse vier, ein Recht auf Betreuung – fünf Tage die Woche, acht Stunden täglich. Um ihre Schulen auf die neuen Herausforderungen vorzubereiten, müssen die Gemeinden in Ostholstein viel Geld in die Hand nehmen. Ratekau und Stockelsdorf sind zwei Beispiele.

81 Prozent der insgesamt 555 Grundschul Kinder in der Gemeinde Ratekau nutzen die Ganztagsbetreuung an den Schulen in Pansdorf, Sereetz und Ratekau, berichtet Verwaltungschef Thomas Keller. „Jeder, der einen Platz benötigt, bekommt auch einen“, betont er. So ist der aktuelle Stand. Und damit das auch so bleibt, muss in den Grundschulen zusätzlicher Platz geschaffen werden. In der Gemeinde kosten unter anderem ein Anbau in Pansdorf, eine Erweiterung der Mensa in Ratekau sowie eine neue Mensa und eine Schulhof-Erneuerung in Sereetz insgesamt etwa 4 Millionen Euro. Drei Anträge auf insgesamt 2,7 Millionen Euro Förde-



Gemeinsame Vorfreude auf mehr Platz an der Ottfried-Preußler-Schule in Pansdorf (v.l.): OGS-Leiterin Nadja Kostrewa, Bürgermeister Thomas Keller, René Steffen (Fachdienst Bildung) und Schulleiterin Melanie Rudeck mit Like, Isabell, Solvejk, Leni und Levke.
Foto: Beke Zill

rung wurden bereits gestellt. Bis zum 31. Dezember können Gemeinden und Städte noch Förderung beim Land beantragen.

In der Gemeinde Stockelsdorf besteht ebenfalls großer Handlungsbedarf. „Wir haben eine Nachmittagsbetreuungsquote von 85 Prozent und dafür viel zu wenig ‚dritte Orte‘ in den Schulen“, erklärt Bürgermeisterin Julia Samtleben. Die Klassenräume müssten nachmittags nicht leer stehen, aber man brauche kleinere Einheiten, Rückzugsräume für die Betreuung. Für die Grundschulen allein kostet das etwa 30 Millionen Euro, betont Samtleben, die ebenfalls auf Förderung setzt und auf einen entsprechenden Bescheid wartet.

Keller hat sich als stellvertretender Landesvorsitzender des Schleswig-

Holsteinischen Gemeindetags beim Treffen mit Ministerpräsident Daniel Günther (CDU) dafür starkgemacht, dass die Gemeinden finanzielle Planungssicherheit haben und auch ihre bereits genehmigten Angebote nach den alten Richtlinien „Ganztag und Betreuung“ fortführen können. „Wer die Musik bestellt, muss sie auch bezahlen“, argumentiert Keller. Mit Erfolg. „Wir haben ein sehr gutes Ergebnis für Schleswig-Holstein erzielen können. Wir haben einen Meilenstein erreicht“, betont Keller.

Das Land übernimmt 85 Prozent der Investitionskosten für Um- oder Neubau. Dafür wurden zunächst 196 Millionen Euro aus Bundes- und Landesmitteln bereitgestellt. Auch die Betriebskosten sollten davon zu 75 Prozent gefördert werden. Allein das bringe „eine nachhaltige und

starke Entlastung bei den Kommunen“, sagt Keller. Für seine Gemeinde mache das jährlich einen sechsstelligen Betrag aus.

Allerdings wurde schnell klar, dass die zunächst geplanten Mittel von Bund und Land bei weitem nicht ausreichen würden. „Es wurden mehr als 400 Anträge gestellt“, berichtet Keller mit Blick auf die finanzschwachen Gemeinden, die auf die Förderung angewiesen sind. Fast 200 Projekte standen auf der Kippe.

Deshalb stellte das Land noch einmal weitere 240 Millionen Euro zur Verfügung. Für Keller ein „wirklicher Durchbruch“: „Alle Anträge, die gestellt werden, werden auch bewilligt. Das ist ein Riesenerfolg“, betont er. Sobald die Förderung für seine Gemeinde genehmigt sei, starte er mit den weiteren Bauplanungen. **BEZ**

– ANZEIGE –

Psycho- und Hypnosetherapie & Psychoonkologie



nale Belastung für die Erkrankten und ihre Angehörigen. Die Psychoonkologie kann Ihnen helfen, die Krankheit besser zu verstehen und zu bewältigen, sowie Belastungen zu mindern und Lebensqualität zu erhalten und zu verbessern. Die Begleitung umfasst u.a.: entlastende Gespräche, Strategien zum Umgang mit Symptomen, Erlernen verschiedener Methoden und vieles mehr.

In ihren ruhigen Praxisräumen bietet Gabriele Hanold eine Wohlfühlumgebung in vertrauensvoller Umgebung. Einfühlsam, unterstützend und therapeutisch ist Gabriele Hanold an der Seite ihrer Klienten. Ausführliche Informationen und Kosten finden Sie auf ihrer Praxiswebseite www.im-ein-klang-stormarn.de. „Mir liegt es am Herzen, meine Klienten wieder in Ein-Klang mit ihren Gefühlen und in ein natürliches Gleichgewicht zwischen persönlichen Wünschen und dem täglichen Leben zu bringen“, sagt Gabriele Hanold.

Im-Ein-Klang Körper, Geist und Seele
Gabriele Hanold
Altenweide 2
23858 Feldhorst (bei Reinfeld)
Tel.: 04533 – 78 77 211

Die Diagnose Krebs ist nicht nur eine körperliche, sondern auch eine mentale und emotio-

Fake-Account von Bürgermeisterin

STOCKELSDORF. „Aktuell ist auf Instagram ein gefälschter Account in meinem Namen unterwegs“, so die Stockelsdorfer Bürgermeisterin Julia Samtleben. Dieser falsche Account heißt @julia_samtleben. Darüber werden Followerinnen und Follower angeschrieben und aufgefordert, einer WhatsApp-Gruppe beizutreten – angeblich, um dort direkt Informationen zu Investitionen aus dem Rathaus zu bekommen.

Wichtig: Dieser Account ist nicht echt! – obwohl er schon fast 500 Follower hat, das Original-Pro-

filbild der Bürgermeisterin und fast der gleiche Profilname verwendet. Ein Appell von Julia Samtleben: „Antworten Sie nicht auf Nachrichten von dem Fake-Account. Klicken Sie keine Links an und geben keine persönlichen Daten weiter. Melden Sie den falschen Account direkt bei Instagram, damit er möglichst schnell gelöscht werden kann.“

Der offizielle Instagram-Account lautet: @julia.samtleben. Nur dort gibt es echte Einblicke aus dem Rathaus und aktuelle Informationen aus der Gemeinde.



Julia Samtleben
julia_samtleben
485 Follower · 0 Beiträge
Du folgst diesem Instagram-Konto seit 2025
Ihr folgt beide kita.unterm_regenbogen und einer weiteren Person

Profil ansehen

Achtung! Fakeprofil!
Bitte nicht folgen, nicht reagieren!

18.11.2025

Hallo, ich habe eine WhatsApp-Gruppe erstellt, um die neuesten Informationen und Tipps zum Thema Investitionen auszutauschen. Die Teilnahme ist kostenlos. Möchten Sie beitreten?

Der Fake Account.

Foto: hfr

Kostenlose Puzzle-Tauschbörse

BAD SCHWARTAU. Zum zweiten Mal veranstaltet die Stadtbücherei Bad Schwartau eine kostenlose Puzzle-Tauschbörse. Am Mittwoch, 12. November, können Interessierte von 15.30 bis 17 Uhr im Erdgeschoss der Bücherei teilnehmen. Die Teilnahme ist einfach: Wer ein vollständiges Puzzle mitbringt, erhält dafür einen Tauschcoupon. Dieser kann gegen ein anderes Puzzle eingetauscht werden. Es können maximal drei Puzzle pro Person getauscht werden. Teilnehmer:innen können ihre Puzzle auch am Vormittag desselben Tages bis 13 Uhr abgeben. Im Obergeschoss steht ein Puzzle-Tisch bereit. Hier kann gemeinsam gepuzzelt und ins Gespräch gekommen werden.

Outlet-Verkauf¹



Lohnt sich.

Aktionsartikel bis zu -50%

in Lübeck, Berliner Straße 14
Donnerstag 13.11. bis 15.11.: 10 – 16 Uhr

Filial-Angebote: Lidl Vertriebs-GmbH & Co. KG, Jacobsrade 56-66, 22962 Stiek. Wir behalten uns vor, bei einem durch den Abverkauf niedrigen Warenbestand gegebenenfalls vorzeitig zu schließen. Sonderverkaufsaktion von Restposten und weiteren Artikeln. Alle Angebote sind ausschließlich in obenstehender Filiale erhältlich. Aktionsware von Umtausch und Geld-zurück-Garantie ausgeschlossen. Herstellergarantie und gesetzliche Gewährleistung bleiben davon unberührt. Für Druckfehler keine Haftung.

Hier bekommen Bücher ein zweites Leben

In Ostholstein gibt es zahlreiche Möglichkeiten, Lesestoff sinnvoll zu recyceln.

OSTHOLSTEIN. Tausende Bücher sind in den Regalen verstaut, fein säuberlich sortiert nach Genres und Autoren. Auf jedem Einband klebt ein Punkt, der signalisiert: Dieses Exemplar gehört zum Bücherwurm. Vier solcher Secondhandläden für Bücher gibt es in Ostholstein. Sie gehören zu den jeweiligen Tagesstätten der Brücke Lübeck und Ostholstein und werden von Menschen mit seelischer Beeinträchtigung betreut.

Auf den ersten Blick geht es um Bücher, die gespendet und dann weiterverkauft werden. Doch auf den zweiten Blick geht es um viel mehr. „Hier kann ich Verantwortung übernehmen“, erzählt Chris Lutze, „das ist gut fürs Selbstvertrauen“. Auch Tanja Bielefeld und Peter Schwowchow hilft die Arbeit und der damit verbundene Kundenkontakt im Alltag.

Dazu kommt, dass alle drei gerne lesen. „Besonders Krimis“, sagt Bielefeld und klopft begeistert auf das entsprechende Regal. Die drei Mitarbeiter des Bücherwurms besuchen die Tagesstätte der Brücke und arbeiten seit Jahren am Eutiner Standort. Sie sortieren die Bücher ein, beraten, kassieren und lernen so Verantwortung zu tragen.

Der Laden lebt, ebenso wie die Filialen in Bad Schwartau, Neustadt und Heiligenhafen, von Spenden. Immer wieder werden körbeweise Bücher gebracht. „Etwa die Hälfte können wir in den Verkauf geben“, erzählt Regionalleiterin Iris Wolter. Die nicht für den Verkauf geeignete Hälfte wird genutzt, um damit in der Tagesstätte zu basteln. Aus alten Werken sind so bereits Mobiles fürs Fenster des Bücherwurms entstanden. Die Seiten alter Atlanten wurden zu Briefumschlägen verarbeitet, die jetzt im Laden und auf dem Weihnachtsmarkt auf dem Hof Ottenbrücke verkauft werden.

Der Bücherwurm hat längst seine Stammkundschaft, auch Urlauber



Regionalleiterin Iris Wolter, Chris Lutze, Peter Schwowchow sowie Tanja Bielefeld (v.l.) kennen im Secondhandladen Bücherwurm jedes Exemplar.

Foto: Maike Wegner

kommen Jahr für Jahr wieder. Andere stöbern wöchentlich, denn das Sortiment ändert sich ständig. Was nicht mehr gut läuft, sind Kochbücher, DVDs und Musik-CDs. Regionale Krimis, Thriller, historische Romane oder Kinderbücher sind dagegen ein Dauerbrenner. Einige Kunden kaufen sogar online, denn der Bücherwurm ist auch auf dem Internetmarktplatz Booklooker vertreten.

Wer selber Bücher spenden möchte, kann das jederzeit tun. Bei größeren Mengen wünscht sich das Team aber im Vorfeld einen Anruf, um die Annahme besser planen zu können. Wer nur ein paar Bücher abgeben möchte, hat noch weitere Möglichkeiten. Wie an vielen Orten im Kreis steht auch auf dem Eutiner Markt ein Bücherschrank. Das Prinzip: Es dürfen Bücher hineingestellt, aber natürlich auch mitgenommen werden.

Das Fazit nach über eineinhalb Jahren fällt positiv aus: „Er wird sehr gut angenommen und die Rückmeldungen, die uns erreichen, sind positiv“, sagt Michael Keller, Geschäftsführer der Tourismus GmbH, die den

Schrank betreut. Der Inhalt wechselt oft und werde regelmäßig kontrolliert. „Wir entfernen gelegentlich stark beschädigte Exemplare oder andere Gegenstände. Aber das ist eher die Ausnahme“, sagt Keller. In Sereetz sortiert ein ehrenamtliches Team ebenfalls regelmäßig den Bestand. Auch, damit die Bücherbox nicht überquillt. Aussortiert wird Literatur, die vor 1990 gedruckt wurde. Ebenso solche, die Verherrlichungen von Gewalt, Sexismus oder Terrorismus enthält. „Und alles, was nicht in deutscher Sprache ist, entfernen wir“, sagt Dorfvorsteherin Renate Harders. „Weil wir einfach nicht überprüfen können, was drin steht.“

Wer sein Buch direkt entsorgen möchte, kann das natürlich über die Altpapier-Tonne tun. Aber Obacht: „Leder- oder Kunststoffeinfände, folierte Umschläge sowie verschmutzte oder feuchte Bücher gehören nicht ins Altpapier“, sagt Katharina Mangelsen, Sprecherin des Zweckverbandes. Auch auf den drei Recyclinghöfen im Kreis kann der Lesestoff entsorgt werden. **MWE**

FILM AB FÜR DEINEN SONNTAG IM LUV

13 bis 18 Uhr, Gastro ab 12 Uhr

Verkaufsoffener Sonntag am 09. November

Wir laden euch im Rahmen der Nordischen Filmtage zu einem gemütlichen Shopping-Tag im LUV ein!

Highlights für die ganze Familie:

- > **Superhelden** zu Gast im LUV – trifft eure Lieblinge und macht gemeinsam Fotos
- > **Live-Musik** mit Bridges & Hooks
- > **Zahlreiche Aktionen und Angebote** für Groß und Klein
- > Auch **Ikea** hat geöffnet

Dänischburger Landstraße 81 | 23569 Lübeck | www.luvshopping.de

TRAUMhaft

Wir fertigen hochwertige Ganzglasduschen, individuell nach Maß, exklusiv für Ihr Badezimmer.

Mehr Infos hier!

Rufen Sie uns einfach an!

GLASEREI MEWS

0451/73730

Der Lackarzt in Ihrer Nähe

Autolack-Kosmetik

Osschatz

Die professionelle Hilfe für kleine Lackschäden.

Eine kleine Beule oder Schramme im Lack? Kein Problem, das kriegen wir schnell und günstig wieder repariert.

Gewerbegebiet Langenfelde
23611 Bad Schwartau
Redderbusch 3

Info unter
04 51 / 280 29 85

WIR SIND NACHHALTIG

Bei der Herstellung von Zeitungsdruckpapieren wird nahezu 100% Altpapier eingesetzt.

Quelle: BDZV

Bereit für eine nachhaltige Veränderung.

Durch gezielte Investitionen gut aufgestellt in die Zukunft.

Mit der Sparkasse Holstein und Deutsche Leasing finden Sie die passenden Finanzierungsmöglichkeiten für die Transformation Ihres Unternehmens.

In Partnerschaft mit:
Deutsche Leasing

Weil's um mehr als Geld geht.



Sparkasse Holstein

OSTSEE MEDIZINTECHNIK

SANITÄTSHAUS & ORTHOPÄDIETECHNIK

GEMEINSAM WACHSEN!

Kinderorthopädie – Fachwissen mit Herz und Erfahrung

Maßgefertigte Unterstützungen durch besonderes Einfühlungsvermögen und viel Erfahrung.

Kinderorthetik – für einen aktiven Start ins Leben.
Jedes Kind verdient die Chance, sich frei zu entfalten, zu spielen und die Welt zu entdecken – auch mit körperlichen Herausforderungen. In unserem Sanitätshaus widmen wir uns mit Erfahrung, Empathie und Fachkompetenz der Kinderorthetik.

Was ist Kinderorthetik?
Kinderorthetik umfasst individuell angepasste Hilfsmittel wie Orthesen, Schienen oder Einlagen, die Mobilität, Haltung und Selbstständigkeit von Kindern fördern.

Anwendungsgebiete in der Kinderorthetik.
Unsere Versorgung unterstützt Kinder bei ICP, Muskeldystrophien, Fußfehlstellungen, Spina bifida, Skoliose und Beinlängendifferenzen

Einfühlsam begleiten – von Anfang an
Kinder brauchen Vertrauen – daher gestalten wir die Versorgung spielerisch und kindgerecht, für mehr Beweglichkeit und Lebensfreude

Vereinbare gern einen Termin. Wir nehmen uns Zeit für alle Fragen.

UNSERE SANITÄTSHÄUSER IN IHRER NÄHE:

LÜBECK (Zentrale) Estlandring 7 Tel. 0451 290 71 50	LÜBECK Schlutuper Str. 7 Tel. 0451 582 412 88	LÜBECK Moisinger Allee 6b Tel. 0451 498 25 43
TRAVEMÜNDE Am Dreilingsberg 7 Tel. 04502 880 97 07	TIMMENDORFER STR. Birkenallee 1 Tel. 04503 898 98 72	EUTIN Elisabethstr. 16 – 18 Tel. 04521 794 18 09

www.ostsee-medizintechnik.de

Lichterfest bei den Kleingärtnern

STOCKELSDORF. Der Kleingärtnerverein Stockelsdorf e.V. „Am Moor“, Rensefelder Weg 3d, in Stockelsdorf lädt am Samstag, 15. November, zum Lichterfest auf dem Vereinsgelände. Start des stimmungsvollen Festes ist um 17 Uhr. Auch für das leibliche Wohl wird gesorgt.

Koki zeigt neue „Special“-Reihe

BAD SCHWARTAU. Am Mittwoch, 12. November, zeigt das Koki Bad Schwartau in seiner neuen „Special“-Reihe Wolfgang Staudtes Defa-Film „Die Mörder sind unter uns“ im Movie Star. Susanne Wallner (Hildegard Knef) kommt aus dem KZ nach Hause und findet in ihrer Wohnung den Armeearzt Mertens (E.W. Borchert) vor, der sich weigert, auszuschießen.

Nachmittags Tanz bei der Awo

BAD SCHWARTAU. Die Arbeiterwohlfahrt (AWO) Bad Schwartau lädt für Sonntag, 9. November, ab 14 Uhr zu einem geselligen Tanznachmittag ein. Die Veranstaltung findet in der Awo-Begegnungsstätte, Auguststraße 34a, statt. Musik macht Carsten Hennings von der Insel Fehmarn. Neben Tanz und guter Laune stehen auch Kaffee und Torten bereit. Mitglieder zahlen für Eintritt und Verpflegung 6 Euro, Gäste 7 Euro.

Geld vom Land: Diese Städte und Gemeinden bekommen Millionen

Fehmarn und Eutin profitieren am meisten von der Städtebauförderung.

OSTHOLSTEIN. Drei Millionen Euro für Fehmarn, 2,1 Millionen für Eutin, aber nur 30.000 Euro für Ahrensböök: Das Kieler Innenministerium hat mitgeteilt, welche Zuschüsse in diesem Jahr für die Städtebauförderung fließen. 41 Städte und Gemeinden in Schleswig-Holstein bekommen insgesamt 70,1 Millionen Euro. In Ostholstein profitieren Fehmarn (sechs Millionen Euro), Bad Schwartau (540.000 Euro), Eutin (2,1 Millionen Euro), Heiligenhafen (975.000 Euro) und Lensahn (990.000 Euro) am meisten vom Geldsegen aus Kiel. Ahrensböök muss sich mit mageren 30.000 Euro zufriedengeben.

Der Umbau des historischen Stadtkerns ist in Eutin eine Langzeitaufgabe, die bald in die nächste Runde geht. Dafür erhält die Stadt seit Jahren Mittel aus der Städtebauförderung. Die 2,1 Millionen Euro, die dieses Jahr bewilligt wurden, fließen in das Projekt Stolbergstraße/Lübecker Straße. Bereits 2024 waren 1,9 Millionen Euro dafür in Aussicht gestellt worden.

„Die Sanierungsmaßnahme wird aktuell in unserem Fachbereich Bürgerservice, Bauen, Stadtentwicklung und Tourismus geplant und vorbereitet. Entsprechende Ausschrei-



Die Hochhäuser sind das markante Erkennungsmerkmal für den Südstrand Burgtiefe auf Fehmarn. Einst nach den Ideen des Architekten Arne Jacobsen erbaut, sollen sie und die anderen denkmalgeschützten Ensembles saniert werden.

Foto: Gäbler (LN-Archiv)

bungen sind in der Vorbereitung. Stand heute könnte voraussichtlich im zweiten Quartal 2026 ein Maßnahmenbeginn erfolgen“, teilt Stadtsprecherin Kerstin Stein-Schmidt dazu mit.

Auch die Sanierung der Arne-Jacobsen-Siedlung in Burgtiefe auf Fehmarn wird bereits seit Jahren bezuschusst. Das vom weltbekannten Architekten Arne Jacobsen errichtete Ensemble wird auch in diesem Jahr wieder bedacht. Drei Millionen Euro

erhält Fehmarn dafür, die höchste Summe, die nach Ostholstein fließt. Ausgegeben werden muss das Geld binnen der nächsten sieben Jahre. Das Sanierungsgebiet „Burgtiefe, Fehmarn“ gibt es nach Auskunft von Mandy Cronauge vom Fachbereich Bauen und Häfen der Stadt Fehmarn bereits seit 2017. Es läuft noch bis 2032. Unter anderem mit den jetzt bewilligten und künftigen Mitteln sollen noch eine Reihe von Vorhaben finanziert werden, unter anderem

die denkmalgerechte Sanierung des Meerwasserwellenbades Fehmarn, der Ausbau des Radrundweges, die Sanierung des denkmalgeschützten Hauses des Gastes. Zudem soll die Burgruine Glambek attraktiver gemacht werden.

Bad Schwartau wird sein Geld in eine wichtige Straßensanierung stecken. Nach Angaben von Bürgermeisterin Katrin Engeln (Grüne) wird der Stockelsdorfer Weg ausgebaut. Der ist in einem desolaten Zustand.

Und die Planungen dafür sind am fortgeschrittensten.

Dass Ahrensböök nur 30.000 Euro bekommt, hat einen guten Grund. „Das ist eine pauschalisierte Erstattung, weil wir überhaupt im Programm drin sind“, sagt Bürgermeister Andreas Zimmermann (parteilos). Die Gemeinde habe Zuschüsse für einige Projekte beantragt und rechnet mit höheren Zuschüssen bei den kommenden Ausschüttungen. Wichtigstes Vorhaben in Ahrensböök ist der Abriss und Neubau der Arnesbokenhalle.

Die sanierungsbedürftige Halle soll durch eine neue ersetzt werden. Das soll nur unwesentlich teurer sein als eine Sanierung. Weiterer Vorteil: Beim Neubau kann Ahrensböök mit 66 Prozent aus dem Städtebauförderungsprogramm rechnen. Laut früheren Schätzungen soll die Sanierung etwa 5,6 Millionen Euro kosten, ein Neubau 6,4 Millionen. 66 Prozent der Baukosten könnten aus dem Programm der Städtebauförderung kommen, wenn das Land das nächste Mal das Füllhorn ausschüttet. Die Städtebauförderung existiert unabhängig vom Infrastruktur-Sondervermögender Bundesregierung. **PEYRONNET**



Neuer Fahrplan ab 14.12.2025

Informieren Sie sich schon jetzt unter mobil.swhl.de! Unser Fahrplanbuch ist ab sofort digital und an allen Vorverkaufsstellen erhältlich.



NEU:
Das digitale
Fahrplanbuch



Bühne 15 zeigt Familien-Komödie „Alles wird anders“

BAD SCHWARTAU. Am Samstag, 15. November, um 19.30 Uhr hebt sich der rote Vorhang in der Krummlandhalle, Schulstraße 8, für die nächste Premiere der Bühne 15. Gespielt wird die musikalische Familien-Komödie „Alles wird anders“ von Hannelore Witt.

In dieser turbulenten Komödie geht es um schwierige zwischenmenschliche Situationen: Ein Teenager fühlt sich gegängelt und will ausziehen. In einer WG herrscht dicke Luft. Ein Ehemann fühlt sich ausgenutzt und gestresst, seine Ehefrau nutzlos und alleingelassen. Ein Chorleiter verzweifelt an seinen Sängern. Eine exzentrische alte Dame, will es allen nochmal so richtig zeigen. Und drei Freundinnen die sich durch alle Lebenslagen begleiten. Das ganze ist eingebunden



Die Bühne 15 feiert am Samstag Premiere.

Foto: hfr

in einen musikalischen Rahmen. Und es gibt viel Gelegenheiten zum Schmunzeln und Lachen.

Weitere Vorstellungen sind am Samstag, 22. November, um 19.30 Uhr und am Sonntag, 16. November, sowie Sonntag, 23. November, jeweils um 15 Uhr.

❖ Karten zum Preis von zehn Euro sind erhältlich in allen LN-Vorverkaufsstellen, unter www.luebeckticket.de, in der Stadtbücherei Bad Schwartau, Markt 14 (nur Barzahlung) in der VHS - Geschäftsstelle Bad Schwartau, Am Markt und an der Abendkasse.

Laub kostenlos am Bauhof entsorgen

STOCKELSDORF. Die Gemeinde Stockelsdorf kommt dem Wunsch vieler Bürgerinnen und Bürger nach, bei der Entsorgung von Straßenlaub zu helfen. Noch bis 29. November kann das Laub von Straßenbäumen kostenfrei auf dem Bauhof in der Wilhelm-Maybach-Straße 3 abgegeben werden – montags bis donner-

tags von 10 bis 14 Uhr sowie freitags von 12 bis 14 Uhr. Für Berufstätige gibt es zusätzlich zwei Sondertermine: an den Samstagen, 8. und 22. November, jeweils von 10 bis 12 Uhr.

Es wird darum gebeten, ausschließlich Laubabfälle und keine Garten- oder Hausmüllabfälle abzugeben.

Mobile Beratung für Pflegende

OSTHOLSTEIN. Der Pflegestützpunkt im Kreis Ostholstein bietet im Rahmen der „Woche der pflegenden Angehörigen“ sechs weitere Termine zur mobilen Beratung an. Die Berater stehen für individuelle, kostenfreie und unabhängige Gespräche zur Verfügung. Vom 10. bis 17. November ist das Beratungsmobil in der Zeit von 9 bis 12 Uhr an verschiedenen Orten im Kreis anzutreffen.

„Pflegende Angehörige leisten jeden Tag Unglaubliches – oft still und im Hintergrund“, sagt Claudia Palsma, Projektmanagerin im Pflegestützpunkt. „Mit unserer mobi-

len Beratung möchten wir ihnen nicht nur fachlich zur Seite stehen, sondern auch einfach mal Danke sagen.“ Am Montag, 10. November, steht das Mobil auf dem Parkplatz von Edeka Jens in Lensahn. Am Dienstag findet die Beratung auf dem Familia-Parkplatz in Neustadt statt. Das Mobil steht am Mittwoch, 12. November, auf dem Eutin-er Wochenmarkt, am Donnerstag auf dem Familia-Parkplatz Timmendorfer Strand. In Pansdorf bei Edeka ist der Pflegestützpunkt am Freitag, 14. November, vertreten und am Montag, 17. November, auf dem Familia-Parkplatz in Oldenburg.

Diskussion zur Bildungspolitik

STOCKELSDORF. Am Dienstag, 11. November, steht um 20 Uhr die Bildung von Kindern und deren Zukunft in Stockelsdorf im Fokus. Der Ortsverband Bündnis90/DIE GRÜNEN lädt ein zu Vortrag und Diskussion zur Bildungspolitik in Schleswig-Holstein. Veranstaltungsort sind die Räumlichkeiten der Feuerwehr Mori, Schulstraße 1 in Stockelsdorf. Weitere Informationen: ov.stockelsdorf@gruene-oh.de

Pflanzung und Geschichte

AHRENSBÖÖK. Am Sonntag, 9. November, wird auf dem Gelände der Gedenkstätte Ahrensböök, Flachsstraße 16, der Korbiniansapfel gepflanzt. Dieser Apfel wurde von Korbinian Aigner im KZ Dachau gezüchtet. Aigner war katholischer Pfarrer in Bayern und entschiedener Gegner des Nationalsozialismus. Seine Geschichte wird erzählt und ein Apfelbaum von den Konfirmandinnen der Kirchengemeinde Ahrensböök gepflanzt.

Minikreuzfahrt-Special zur LN-Reisemesse

50 € Rabatt auf Minikreuzfahrten nach Helsinki im Frühjahr 2026!



Sonderangebot zur LN-Reisemesse NordZEIT: 50 € Rabatt pro Person auf Außenkabinen*

Buchungszeitraum: bis 22.11.2025

Reisezeitraum: 12.1.-31.5.2026

Gültig für kleine & große Minikreuzfahrten nach Helsinki

Infos und Buchung unter www.finnlines.de/ln-reisemesse
oder **telefonisch unter 0451 1507 443**

Finncor
a Grimaldi Group company

*Nur bei Doppelbelegung. Begrenzte Verfügbarkeit. Nur gültig für Neubuchungen. Nicht für Gruppen. Änderungen vorbehalten.
Bei der angebotenen Kombination von Reiseleistungen handelt es sich um eine Pauschalreise im Sinne der Richtlinie (EU) 2015/2302.

Krebs: Café für Patienten

LÜBECK. Das regelmäßig stattfindende Patientencafé der Schleswig-Holsteinischen Krebsgesellschaft lädt am Dienstag, 11. November, erneut zu einem informativen und offenen Austausch ein. Dieses Mal geht es um „Urologische Krebserkrankungen“. Die Veranstaltung findet von 14 bis 16 Uhr im Raum Passat in der Sparkasse Lübeck statt.

Referent ist Prof. Dr. med. Axel Merseburger, Direktor der Klinik für Urologie am UKSH, Campus Lübeck. Der Experte für urologische Onkologie wird einen Überblick über neue Behandlungsmethoden und aktuelle Therapien geben. Nach dem Vortrag gibt es Raum für Fragen, Gespräche und Begegnungen bei Kaffee und Kuchen.

Das Patientencafé richtet sich an Krebspatientinnen und Krebspatienten. Die Teilnahme ist kostenfrei. Anmeldung unter doerre@krebsgesellschaft-sh.de oder 0162/4212883.

Chemie und Physik entdecken

LÜBECK. Am Sonntag, 9. November, heißt es wieder „NaWi(e) geht das?“. Dazu begeben sich Kinder im Alter zwischen 8 und 12 Jahren zusammen mit Eltern, Großeltern und Freunden um 11 Uhr im Museum für Natur und Umwelt, Musterbahn 8, auf eine „Entdeckungsreise in die Welt der Chemie und Physik“. Dabei untersuchen sie zum Beispiel die Farben eines Filzschreibers. Die Teilnehmerzahl ist begrenzt. Daher ist eine Anmeldung unter Telefon 0451/1222296 erforderlich.

Von Biogas bis Pflanzerde: Was aus Müll wird

Ein Blick hinter die Kulissen des Abfallwirtschaftszentrums Lübeck – Stadt setzt auf innovative Verwertung.

LÜBECK. Der Geruch ist durchdringend. Bereits im Verwaltungstrakt des Abfallwirtschaftszentrums Lübeck, vielen wohl besser bekannt als Deponie Niemark, empfängt die Besucher ein überwältigendes Düfterlebnis. An den Wänden hängen Röhren, die Müll in seinen verschiedenen Verarbeitungsstadien zeigen. Im Hintergrund rattern riesige Laufbänder.

Jürgen Adler, Chef des Abfallwirtschaftszentrums, muss Müll mögen – ganz offensichtlich. Im Besprechungsraum der Verwaltung erläutert er die verschiedenen Mülllinien, die hier gefahren werden: Restmüll, Biomüll und neuerdings sogar Lebensmittelabfälle von Großverbrauchern wie Restaurants. Adler steht vor großen Tafeln, die die Abläufe im Abfallwirtschaftszentrum zeigen – und er geht in seinen Erläuterungen voll auf. Man merkt: Der Chef ist stolz auf das, was am Rande Lübecks passiert.

Und das ist eine Menge. Rund 100.000 Tonnen Abfall werden pro Jahr in der Mechanisch-Biologischen Abfallbehandlungsanlage (MBA) angeliefert. Dabei kommt der Müll nicht nur aus Lübeck. Auch Abfälle aus dem Kreis Stormarn, aus dem Kreis Segeberg, aus Neumünster und Steinburg werden in Lübeck so weit behandelt, dass am Ende wieder etwas Wertvolles entsteht.



Ein Müllfahrzeug kippt seine Ladung ab: Rund 100.000 Tonnen werden im Abfallwirtschaftszentrum Lübeck pro Jahr angeliefert. Foto: Lutz Roeßler

Das kann Biogas sein, mit dem Strom und Wärme erzeugt werden. Aus der Biomüll-Linie entstehen am Ende sogar Kompost und Pflanzerde. Verwertet wird fast alles. „Nur ein relativ kleiner Teil, wie beispielsweise Sand, landet am Ende noch auf der Deponie“, erklärt Mirko Wetter, Pressesprecher der Entsorgungsbetriebe Lübeck (EBL).

Auf Niemark ist man stolz auf das, was man hat. „Die MBA ist in

Deutschland relativ einzigartig“, sagt Mirko Wetter. So effektiv und konsequent wie in Lübeck würde kaum irgendwo der Müll getrennt und vor allem verwertet. Und das geht – ganz grob gesagt – so: Der angelieferte Restmüll wird zerkleinert und gesiebt. Danach werden Stoffe wie Metalle oder Kunststoffe aussortiert. Einiges davon landet als Ersatzbrennstoff im Kraftwerk in

Neumünster. Aus den organischen Teilen im Restabfall wird Biogas gewonnen. Daraus wird Strom und Wärme erzeugt. Nur die Reste und Schwerstoffe wie Sand und Steine landen noch auf der Deponie. Auch der Biomüll wird zerkleinert und gesiebt und zu Biogas vergoren. Im Kraftwerk wird daraus Strom erzeugt.

Die Gärreste des Biomülls landen schließlich im Biomasse-

werk, wo daraus mit Grünschnitt vermischte Kompost für die Landwirtschaft wird. Die EBL vertreiben sogar eigene torffreie Pflanzerde mit Bestandteilen aus dem Lübecker Bioabfall. „Die Störstoffe im Biomüll liegen in Lübeck bei gerade einmal einem Prozent“, erklärt Jürgen Adler.

Das klingt nach wenig, kann bei entsprechenden Mengen aber auch viel sein. Deshalb haben die Entsorgungsbetriebe neuerdings Mitarbeitende im Einsatz, die den Biomüll in Lübeck kontrollieren. Besitzer der Tonne werden darauf hingewiesen, wenn sie falsche Dinge eingefüllt haben.

Was am Ende im Abfallwirtschaftszentrum ankommt, wird getrennt behandelt. Schon die Abholung der Rest- und Biomüll-Tonnen erfolgt separat. „Nur ganz selten, zum Beispiel wenn technische Probleme bei den Fahrzeugen vorliegen, werden beide Linien gemeinsam eingesammelt“, erklärt Mirko Wetter.

Die Prozesse seien vollautomatisiert, erklären die Verantwortlichen. 80 Mitarbeitende kümmern sich vor Ort darum, dass nichts schief läuft. Eine künstliche Intelligenz scannt die Lagerhalle auf entstehende Brände.

Was am Ende entsteht, ist aber völlig natürlich. Bis dahin riecht es eben ein bisschen streng. Oscar aus der „Sesamstraße“ würde es lieben. **OP**

LN

Bernhard Paul's

★ 1. LÜBECKER ROCKIN' RONCALLI WEIHNACHTSCIRCUS ★

11. DEZ BIS 6. JAN

AM HOLSTENTOR




Exklusiv mit **LILI PAUL-RONCALLI**

Exklusives 3-Gänge-Menü
- Optional zubuchbar -

ROCKIN' RONCALLI WEIHNACHTS CIRCUS

Eine Show von **Adrian Paul-Roncalli**

TICKETS ☎ 0451 / 880 799 00

WWW.RONCALLI.DE

Lübeck „Hauptstadt des Fairen Handels“

Hansestadt gewinnt 30.000 Euro – 92 Städte hatten sich beworben.

LÜBECK. Bürgermeister Jan Lindenau hat Grund zum Jubeln. Gejubelt wird aber nicht in Lübeck, sondern in München. Denn im Alten Rathaus in der bayrischen Hauptstadt erhält der Lübecker Bürgermeister mit seinem Team einen Preis. Die Hansestadt hat den Titel gewonnen: „Hauptstadt des Fairen Handels 2025“. Unter 92 Bewerberkommunen aus 13 Bundesländern holt die Stadt den ersten Platz in der Kategorie der großen Kommunen. Damit darf sich die Hansestadt nicht nur über ein Preisgeld von 30.000 Euro freuen, sondern auch über eine bundesweite Anerkennung für rund 15 Jahre engagierte Arbeit.

„Diese Auszeichnung gibt uns weiteren Rückenwind“, sagt Hei-

ke Schüttler vom Vorstand des Vereins Fairtrade Stadt Lübeck e. V. „Die gute Kooperation zwischen Steuerungsgruppe und Stadtverwaltung hat uns gerade in den letzten Jahren deutlich vorgebracht.“ Bürgermeister Jan Lindenau ergänzt: „Wir können als Stadt Lübeck stolz sein, dass wir diese Auszeichnung erhalten haben. Besonderer Dank gebührt dabei der kontinuierlichen und langjährigen Arbeit der Steuerungsgruppe der Fairtrade-Stadt Lübeck.“

Die Jury würdigte vor allem Lübecks Kombination aus klaren Strukturen, vielfältigen Projekten und nachhaltiger Überzeugungsarbeit. Eine monatlich tagende Steuerungsgruppe aus Vertreterinnen und Vertretern

von Verwaltung, Politik, Wirtschaft, Bildung und Zivilgesellschaft sorgt für Austausch und konkrete Fortschritte.

Dabei geht es längst nicht nur um faire Produkte in städtischen Einrichtungen. Lübeck hat Richtlinien für nachhaltige Beschaffung entwickelt, führt Fortbildungen und E-Learning-Angebote für Mitarbeitende durch und nutzt faire Produkte, etwa im IT-Bereich oder bei städtischen Veranstaltungen. Das überzeugte die Jury.

Der Wettbewerb „Hauptstadt des Fairen Handels“ wird im Auftrag des Bundesministeriums für wirtschaftliche Zusammenarbeit und Entwicklung von der Servicestelle Kommunen in der Einen Welt (SKEW) organisiert. **KST**

AUS DER GESCHÄFTSWELT

Wetterfeste Terrassenüberdachungen und Kaltwintergärten von Nelson Park

EUTIN/ AHRENSBÖK. Gerade in Norddeutschland zeigt sich das Wetter oft wechselhaft: Sonnige Tage wechseln mit Regen, Wind und kühleren Temperaturen ab. Eine hochwertige Terrassenüberdachung schützt zuverlässig vor Witterungseinflüssen und macht den Außenbereich das ganze Jahr über nutzbar – ob an kühlen Frühlings- oder milden Herbstabenden.

Nelson Park Terrassendächer aus Eutin ist seit über 20 Jahren Marktführer in Norddeutschland und steht für maßgeschneiderte Lösungen aus langlebigem Aluminium und hochwertigem Glas.

Ob klassische Terrassendächer, moderne Kaltwintergärten oder innovative Solar-Terrassendächer – Nelson Park verbindet Funktio-

nalität mit anspruchsvollem Design. Auch außergewöhnliche Projekte wie Laubengänge, Dachkonstruktionen mit Tiefenversatz oder elegante Übergänge zwischen Wintergarten und Terrasse realisiert das Unternehmen mit höchster Präzision.

Alle Produkte werden in eigener Produktion gefertigt – vom Aluminium- und Glaszuschnitt bis zu maßgeschneiderten Markisen. Das ermöglicht maximale Flexibilität und die Umsetzung individueller Kundenwünsche, auch bei Sonderanfertigungen.

GEWINNER DES GERMAN DESIGN AWARD 2026

Innovative Funktion trifft bei Nelson Park auf anspruchsvolles De-

sign – das würdigt die Jury des German Design Award 2026. Mit der Preisverleihung wird das Unternehmen für besondere Gestaltungsqualität, nachhaltige Materialauswahl sowie für flexible und zukunftsfähige Lösungen ausgezeichnet. Entscheidend sind die Verbindung aus Alltags-tauglichkeit und hochwertiger Verarbeitung, regionale Produktion und das Engagement für Nachhaltigkeit und Energieeffizienz. So schafft Nelson Park mit jedem Projekt einen wertvollen Mehrwert für Lebensqualität und setzt neue Maßstäbe beim Outdoor-Living für Haus und Garten.

Nelson Park bietet maßgeschneiderte Beratung in über 30 Servicebüros vor Ort – vom ersten Gespräch bis zur Montage, Bauantrag und Betreuung nach dem Kauf. Die große Ausstellung in Ahrensböck liefert Inspiration: Neben zahlreichen Varianten klassischer Terrassendächer werden innovative Carports mit Solardach und Design-Neuheiten gezeigt.

INDIVIDUELLE BERATUNG UND AUSSTELLUNG

Nelson Park bietet maßgeschneiderte Beratung in über 30 Servicebüros vor Ort – vom ersten Gespräch bis zur Montage, Bauantrag und Betreuung nach dem Kauf. Die große Ausstellung in Ahrensböck liefert Inspiration: Neben zahlreichen Varianten klassischer Terrassendächer werden innovative Carports mit Solardach und Design-Neuheiten gezeigt.

Kontakt und Service:
Telefonische Beratung unter **04521 / 8264817**
Online: www.nelsonpark-terrassendaecher.de
Ausstellung: **23623 Ahrensböck, Lübecker Straße 17**



Individuell und langlebig: Nelson Park verbindet bei seinen Produkten Funktionalität mit anspruchsvollem Design. Foto: Nelson Park

BESTSELLER WEEKS

Renault Clio

ready to go

ab **139 €**
mtl. leasen

LED-Scheinwerfer, Klimaanlage, Einparkhilfe hinten, Multi-mediasystem Easy Link mit Touchscreen und Bluetooth, Tempomat, elektrische und beheizbare Aussenspiegel

Renault Clio S Ce 65: Gesamtverbrauch kombiniert (l/100 km): 5,3; CO₂-Emissionen kombiniert (g/km): 121; CO₂-Klasse: D.

Leasing: Renault Clio Evolution S Ce 65. Fahrzeugpreis: 18.579 €. Leasingsonderzahlung: 2.880 €. Laufzeit: 48 Monate. Gesamtlaufleistung 40.000 km. Monatsrate: 139 €. Gesamtbetrag: 9.552 €. Ein Kilometer-Leasingangebot für Privat- und Gewerbekund/-innen von Mobilize Financial Services, Geschäftsbe- reich der RCI Banque S. A. Niederlassung Deutschland, Jagenbergstr. 1, 41468 Neuss. Gültig nur für sofort verfügbare Fahrzeuge vom 01.10. bis 30.11.2025 mit Zulassung bis zum 31.12.2025. ¹ bei umgeklappter Rückbank. Abb. zeigt Sonderausstattung.

Ihr Renault Händler in Lübeck und Bad Malente
www.LZautomobile.de

Fragen Sie uns nach unseren Angeboten.

Lüdemann & Zankel AG Kruppstraße 4 – 6 23560 Lübeck-Genin Tel.: 0451 / 58906-0	Autohaus Zankel e.K. Lütjenburger Straße 98 23714 Bad Malente Tel.: 04523 / 9866-0
--	--

Sie können helfen! www.bethel.de

Die Reisemesse für den Norden

LN

LN-NordZEIT

15. & 16. November 2025
Sa. und So., 9.30 - 17.00 Uhr

Nutzen Sie auch die öffentlichen Verkehrsmittel (Bus & Bahn)

Flughafen Lübeck, Blankenseer Straße 101

Eintritt frei

Unser Partner:

Flughafen Lübeck

Alle Messe-Aussteller: www.LN-NordZEIT.de

Deutsche Umwelthilfe

50 Jahre

Wir setzen Umweltschutz durch

Mach mit. Als Fördermitglied.

Für uns alle!

www.duh.de/50jahre

Unsere Herbstangebote

35%

auf den Nählohn Ihrer neuen Dekoration

- nicht in bar auszahlbar oder mit anderen Aktionen kombinierbar
- kostenloses Aufmaß
- Angebot gilt bis 30.11.2025
- Rabatt nur für Neubestellungen

Rabatt nur gegen Vorlage dieser Anzeige bei der Bestellung

35%

Professionelle Schneiderei für Gardinen gesucht

auf maßgefertigte Plissees, ausgewählte Kollektion

- nicht in bar auszahlbar oder mit anderen Aktionen kombinierbar
- kostenloses Aufmaß
- Angebot gilt bis 30.11.2025
- Rabatt nur für Neubestellungen

Schwartauer Allee 13a-15 · 23554 Lübeck

5 Parkplätze vor den Schaufenstern · Haltestelle Wickede-Str. Linie 1 + 10

Montag - Freitag 10.00 - 18.00 Uhr · Sonnabend 10.00 - 13.00 Uhr

Tel. 0451-43115 · www.gardinen-schlichting.de

Matinee im Haus Eden

LÜBECK. Der Pianist Daniel Fritzen spielt klassische Werke im Haus Eden in der Königstraße 25. Seine Klaviermatinee beginnt am Sonntag, 16. November, um 11 Uhr.

Auf dem Programm stehen das Scherzo op. 20 von Frédéric Chopin, sein erstes Scherzo (h-Moll), drei der farb- und detailreichen Klangbilder von Rachmaninov und eine Suite von Johann Sebastian Bach. Und dem Wunsch des Publikums entsprechend, wird der Pianist auch ein Impromptu von Franz Schubert spielen. Mit dem Werk Chopins möchte Daniel Fritzen ein Antikriegszeichen setzen, da Chopin mit dieser Komposition seine ganz persönliche Verstörung über den russischen Angriff auf seine Heimat zeigen wollte. Auch zu den anderen dargebotenen Stücken wird Daniel Fritzen Erläuterungen geben.

Der Eintritt zu dem Konzert ist frei. Per Hutkassette werden Spenden eingesammelt.



Der Pianist Daniel Fritzen spielt ein Konzert im Haus Eden in Lübeck. Foto: Agentur 54°

Gruppe für Geschwister

LÜBECK. Mixed Pickles und die Initiative Inklusion bieten ab Dezember eine Freizeitgruppe für Geschwisterkinder von Kindern mit Behinderungen und/oder chronischen Erkrankungen an und sucht Teilnehmende. Das Angebot richtet sich an Kinder zwischen 8 bis 12 Jahre und läuft bis April 2026. Die Termine sind 14-tägig montags von 15 bis 18 Uhr, sowie an drei Samstagen, die für Ausflüge genutzt werden sollen. Die Kinder dürfen das Programm selbst mitentscheiden. Es ist alles möglich.

Info per E-Mail an kidstreff@mixedpickles-ev.de oder unter Telefon 0157/57343338.

Selbstverteidigung: Wie Aikido, Judo, Karate & Co. helfen können

Wie hilfreich sind Kampfsportarten im Falle eines Angriffs? Lübecker Trainer sagen: „Es braucht jahrelange Übung“.

LÜBECK. Ein kräftig gebauter Mann geht auf eine zierliche Frau zu. Gutes hat er nicht im Sinn. Mit beiden Händen will der Hüne zugreifen. Blitzschnell kontert die Frau mit einem gezielten Fußstoß zum Körper des Angreifers. Der wird jäh gestoppt. Es ist eine Übung im Verein Genbu-Kai in der Turnhalle der Schule Wilhelmshöhe. Der Mann ist Dirk Kather, Träger des 6. Dan (Meistergrad) im Karate, die Frau ist Co-Trainerin Melanie Will (2. Dan).

Gibt diese Budo-Sportart Sicherheit auf der Straße? Wie wirksam ist Selbstverteidigung? Kather (58) trainiert Karate (übersetzt: leere Hand) seit 1988. 30 Aktive zählt sein Club. Die Jüngsten sind im Grundschulalter, es trainieren auch Senioren. Ob sich Karate zur Selbstverteidigung eigne, beantwortet der Meister mit einem klaren „Ja.“

Selbstverteidigung bedeute, einen Angriff unwirksam zu machen, erklärt Kather. „Man muss aber auch austreten können, um dem Gegner zu zeigen, besser nicht weiter anzugreifen, oder die eigene Flucht zu ermöglichen. Dazu lehren wir Schläge, Tritte, Blöcke, Würfe, Halte- und Hebeltechniken“, so der Karatemeister. Allerdings betont er: „Um sich wirksam verteidigen zu können, bedarf es beständigen, jahrelangen Übens. Und es hängt stark von der Persönlichkeit des Schülers ab.“ Melanie Will ergänzt: „Um sich behaupten zu können, bedarf es einer aufrechten, selbstbewussten Haltung.“

HARMONIE UND GEISTIGE KRAFT GEGEN ANGRIFFE

Selbstverteidigung anderer Art wird im Aikido Club Lübeck (ACL) gelehrt: Für 90 Minuten wird die Turnhalle der Kahlhorstschule zum Dojo (Übungsstätte). Praktiziert wird Aikido (etwa übersetzt: Weg der Harmonie und geistigen Kraft). Der Mann mit der weißen Kimonojacke und dem schwarzen Hosenrock (japanisch: Hakama), ist André Lienshöft. Der 58-jährige Trainer, der den 2. Dan trägt, lässt die Gruppe Abwehrtechniken üben.



Die Aikido-Meister André Lienshöft (l.) und Maximilian Schüler zeigen den „Ikkyo“, eine der Hebeltechniken.

Foto: Agentur 54°

Das defensive Aikido-Prinzip: Der Angriffskraft wird kein Widerstand entgegengesetzt. Attacken werden durch geschickte Ausweichbewegungen umgelenkt, um den Angreifer zu Fall zu bringen. Geübt werden Würfe, Halte- und Hebeltechniken – die Kraft des Angreifers wird genutzt, um sein Gleichgewicht zu stören.

Detlef Voß, technischer Leiter des ACL und Träger des 3. Dan, erklärt: „Viele Techniken sind bei Armee, Polizei und Sicherheitsdiensten bewährte Praktiken.“ Neben der Schulung von Körper und Geist eigne sich Aikido grundsätzlich auch zur Selbstverteidigung. Allerdings setze dies ein „beständiges, langes Training“ voraus, so Voß.

**JUDOMEISTERIN: TECHNIKEN
MÜSSEN SICH AUTOMATISIEREN**

Das bestätigt auch Tanja Hantel. Die 57-jährige Judotrainerin im Lübecker Judo Club (LJC) hat

den 5. Dan. Angefangen hat sie als junges Mädchen, zur Verteidigung im Ernstfall. 130 Aktive üben Judo im LJC.

Schützt es im Ernstfall? „Ja und nein“, sagt Hantel. „Entscheidend ist, Selbstbewusstsein zu entwickeln“, so die Judomeisterin. „Das Auftreten muss ausstrahlen, etwa durch aufrechte Körperhaltung“, betont Hantel. Beständiges Training hält auch sie für notwendig: „Bewegungsabläufe müssen sich automatisieren“, sagt sie.

Um Nutzung der Angriffskraft geht es auch beim WingTsun: Einst erfunden von zwei chinesischen Nonnen, sei es eine Kampfkunst, „bei der durch verschiedene Übungen das Vertrauen in eigene Fähigkeiten gestärkt wird“, sagt WingTsun-Meister Manfred Eisenblätter. Seit vielen Jahren trainieren Christian Bigge und Yasin Duman diese Kunst bei der WingTsun-Akademie Schirde- wahn. „Wir ‚borgen‘ die Kraft

des Gegners, arbeiten taktisch“, so Bigge.

„Von vornherein müssen wir versuchen zu sehen, wie der Gegner sich bewegt“, sagt er.

Kampfkünste können also effektiv sein – bei beständigem Training. „Es zählt aber auch die Selbstbehauptung“, sagt Svenja Pries, Sprecherin der Polizeidirektion Lübeck. Waffen mit sich führen, um sich auf der Straße sicherer zu fühlen, davon rät sie grundsätzlich ab. Das Tragen von Waffen, etwa Messer oder Pfefferspray, biete keine Sicherheit, sondern könne die Gefahr sogar erhöhen, weil die vermeintlichen Verteidigungswerkzeuge in die Hände des Gegners gelangen können.

Besser sei es, bestimmte Verhaltensweisen einzuüben, mit denen das Sicherheitsgefühl im öffentlichen Raum gestärkt werden könne. Die polizeiliche Präventionsstelle rät: Die Umgebung aufmerksam wahrnehmen. Auf das Bauchgefühl hö-

ren. So früh wie möglich Abstand von bedrohlichen Situationen nehmen. An sichere Orte, zum Beispiel die andere Straßenseite oder das U-Bahn-Abteil wechseln, Kioske, Geschäfte, Restaurants aufsuchen.

POLIZEI RÄT: FORDERN SIE HILFE EIN

„Siezen Sie die provozierende Person. Damit signalisieren Sie Außenstehenden, dass es sich um keine private Streitigkeit handelt. Vermeiden Sie verbale Provokation und körperliche Konfrontation. Sprechen Sie unbeteiligte Personen direkt an, etwa: ‚Hallo, Sie mit der grünen Jacke‘. Beschreiben Sie die Situation und fordern Sie Hilfe ein. Rufen Sie in einer Notsituation die Polizei über 110 und erstatten Sie Strafanzeige“, rät Pries. „Sich zur Wehr zu setzen, kann Schlimmeres verhindern: Viele Täter brechen ab, wenn ein Opfer sich massiv wehrt.“ **JAC**

AKTIONSANGEBOT BEI VITAL AKTIV PLUS

Anzeigensonderveröffentlichung

vital aktiv +
Sport - Gesundheit - Fitness

**Kennenlernwochen
Angebot für alle Neukunden
bis zum 6. Dezember 2025**

**5 Wochen Training für nur 5 €
ohne vertragliche Bindung**

www.vital-aktiv-plus.de
Moislinger Allee 51, 23558 Lübeck

Gesundheitsorientiert trainieren

Fitnessstudio an der Moislinger Allee startet die Aktion „5 Wochen Training für 5 Euro“

LÜBECK. Gesundheit und Fitness stehen bei vital aktiv plus in Lübeck im Mittelpunkt. Das Gesundheits- und Fitnessstudio an der Moislinger Allee 51 setzt dabei auf ein ganzheitliches und gesundheitsorientiertes Trainingskonzept.

Mit modernsten Trainingsgeräten der Firma Milon, die sich automatisch auf die individuellen Körpermaße und Trainingsziele einstellen, bietet das Studio ein effizientes und gelenkschonendes Workout in nur 35 Minuten. Ob Kraftaufbau, Ausdauertraining oder Rehabilitation – jedes Programm wird von erfahrenen Physiotherapeuten und Fitnessökonominnen individuell abgestimmt. Ziel ist es, die Trainierenden fit zu machen und ihre Gesundheit langfristig zu



Die Physiotherapeuten Justinus Wiggert und Andrea Kosminski werben mit der Aktion für mehr Wohlbefinden und Fitness. Foto: Fotowerker-Ganzer&Berg GbR

fördern – mit einem Ansatz, der auf Nachhaltigkeit setzt.

„Wir bieten jetzt die Möglichkeit, das Studio im Rahmen der Aktion ‚5 Wochen Training für 5 Euro‘ kennenzulernen“, so die Inhaber Justinus Wiggert und Andrea Kosminski. Die Aktion startete am 3. November und läuft bis zum 6. Dezember. Wer sich im Anschluss für einen Jahresvertrag entscheidet, trainiert die ersten drei Monate zum halben Preis. „Starten Sie jetzt in ein gesünderes Leben.“

Kontakt:
vital aktiv plus
Moislinger Allee 51
in 23558 Lübeck
Telefon: 0451 / 81038784
Internet: www.vital-aktiv-plus.de

Eine Paketstation für alle Versanddienstleister?

So funktionieren die neuen anbieteroffenen Automaten.

LÜBECK. Es sollen zentrale Orte werden, an denen Kunden von Versanddienstleistern wie DHL, Hermes oder UPS ihre Sendungen abholen können. Sogenannte „anbieteroffene Paketautomaten“ gibt es schon an einigen Standorten in Deutschland. Nun wurden auch fünf der Geräte in Lübeck aufgestellt.

Die weißen Packstationen mit dem grünen Smiley heißen DeinFach. Die Firma ist eine Tochtergesellschaft der DHL. Mit dem neuen Angebot soll das bestehende bundesweite Netz aus mehr als 16.000 Pack- und Poststationen ergänzt werden. Denn die Kundennachfrage ist hoch, heißt es von der DHL-Group.



Fünf DeinFach-Paketautomaten wurden in Lübeck aufgestellt. Einer davon ist im Herbartweg im Stadtteil St. Gertrud zu finden. Foto: Oliver Pries

NUR UPS IST DERZEIT MIT AN BORD

Das Besondere an den DeinFach-Automaten ist, dass sie von allen Versanddienstleistern genutzt werden können. Theoretisch könnten also auch Sendungen von Hermes, DPD oder UPS dort zwischengelagert werden. Theoretisch. Denn bislang ist laut DeinFach nur UPS als weiterer Vertragspartner mit an Bord. „Mit weiteren Paketdienstleistern gibt es bislang noch keine Verträge“, erklärt das Unternehmen.

„DeinFach ist der erste Paketautomat, den Verbraucherinnen

und Verbraucher für DHL-Pakete und die Sendungen weiterer Paketdienste und Händler nutzen können“, sagt Timur Jäger, Sales & Partnermanagement des Unternehmens.

„Damit ermöglichen wir den Nutzerinnen und Nutzern rund um die Uhr einen besonders flexiblen, einfachen und komfortablen Empfang und Versand ihrer Pakete.“

WO STEHEN DIE AUTOMATEN?

In Lübeck sind vor Kurzem fünf der Automaten aufgestellt wor-

den. Die Paketstationen sind an diesen Adressen zu finden: Herbartweg 1 (St. Gertrud), Mönkhofer Weg 98 (St. Jürgen), Pommernring 129, Tilsitstraße 33 (beide Kücknitz) und Krempeldorfer Allee 78-80 (St. Lorenz Nord). Sie sind bereits im Einsatz. Wie sind die DeinFach-Paketstationen nutzbar? „Kunden stehen die bekannten Bedienprozesse ihres Paketdienstleisters oder Händlers zur Verfügung“, heißt es.

So könnten DHL-Kunden einfach die Post & DHL-App für die Bedienung nutzen. Der Paketautomat selbst verfügt nach An-

gaben von DeinFach über einen Touchscreen, Scanner, ein PinPad sowie eine App-Steuerung.

ENTLASTUNG FÜR PAKETKUNDEN?

DeinFach sieht in dem Angebot eine Entlastung der Paketkunden. Sie würden zusätzliche Wege zu unterschiedlichen Anbietern sparen. Weil theoretisch ein Stopp genüge, um mehrere Sendungen zu entnehmen, werde mit dem neuen Angebot auch der innerstädtische Verkehr entlastet, betont das Unternehmen. Wie viele Sendungen in der Han-

sestadt pro Jahr über die bereits existierenden DHL-Packstationen laufen, darauf möchte die DHL-Group auf LN-Nachfrage nicht antworten. „Haben Sie bitte Verständnis dafür, dass wir zu betriebsinternen Daten grundsätzlich keine Angaben machen“, erklärt eine Sprecherin.

IMMER MEHR POSTFILIALEN GESCHLOSSEN

Die Deutsche Post war zuletzt in die Kritik geraten, weil immer mehr Postfilialen geschlossen wurden. Der Hintergrund: Die Postbank, in deren Filialen sich viele der Post-Filialen befinden, will ihr Netz drastisch verkleinern. Ein prominentes Beispiel war die Postfiliale am Lübecker Meesenring. Vor gut einem Jahr schloss die Deutsche Post dort ihre Schalter, einige Wochen später wurden auch die letzten Bank-Dienstleistungen dort abgewickelt.

Das Unternehmen verweist auf sogenannte Partner-Filialen, in denen Kunden Post-Dienstleistungen in Anspruch nehmen können. Diese Filialen, häufig Tabakshops oder Kioske, sind unter www.postfinder.de verzeichnet. Auch DHL-Packstationen und Briefkästen sind dort online gelistet. Standorte der DeinFach-Automaten finden Interessierte im Netz unter www.deinfach.de. **OP**

Qi Gong für neue Energie

LÜBECK. Körper und Seele sind während einer Krebserkrankung stark gefordert. Qi Gong kann helfen, neue Kraft zu schöpfen und inneres Gleichgewicht zu finden. Am 21. November bietet die Schleswig-Holsteinische Krebsgesellschaft in Lübeck in der Akademie Travebogen, Zielstraße 9-11, von 9.30 bis 14.30 Uhr einen Qi-Gong-Workshop für Krebspatienten an.

Unter der Leitung von Silvia Macdonald, Qi-Gong-Lehrerin der Deutschen Qi-Gong-Gesellschaft, lernen die Teilnehmenden sanfte Übungen kennen, die Körper, Atem und Geist in Einklang bringen. Die Übungen können im Sitzen, Stehen oder Liegen ausgeführt werden und eignen sich auch für Menschen mit eingeschränkter Beweglichkeit. Vorkenntnisse sind nicht erforderlich.

Die Teilnahme ist kostenfrei. Krebspatienten können sich unter www.krebsgesellschaft-sh.de/termine anmelden.

Neuer Yoga-Kurs beim BSV Lübeck

LÜBECK. Der BSV Lübeck bietet einen neuen Yoga-Kurs ab Mittwoch, 12. November, von 18.45 bis 19.45 Uhr für Anfänger an. Dieser Yogakurs findet in der Schule am Stadtpark, Schulstraße 22, statt. Der Beitrag beträgt für fünf Termine 40 Euro zuzüglich eines jährlichen Verbandsbeitrags in Höhe von 15 Euro. Im Anschluss findet ein Folgekurs statt. Anmeldung unter Telefon 0451/8089090 oder 0451/77075 oder info@bsv-luebeck.de.

Sehen, fühlen, staunen – exklusive Sonderausstellung

Erleben Sie jetzt hautnah die Sonderausstellung „Gesundes Sitzen und Schlafen“ bei Ihrem Spezialisten und Testsieger – noch bis zum Verkaufsoffenen Sonntag am 09. November von 13 – 18 Uhr

Wir laden Sie herzlich zu einem Wochenende voller Wohlfühlmomente ein. Entdecken Sie am Samstag, 08. Nov. ab 10.00 Uhr und Sonntag, 09. Nov. von 13.00 bis 18.00 Uhr die neuesten Innovationen und Komfort-Technologien für gesundes Sitzen und Schlafen!

Testsieger 2025 – Qualität, auf die Sie sich verlassen können

Das Deutsche Institut für Service-Qualität (DISQ) hat Polster Aktuell zum

Testsieger unter allen deutschen Polstermöbel-Fachmärkten 2025 ausgezeichnet. Ausschlaggebend waren Spitzenleistungen in Beratungs-, Service- und Produktqualität – vom ersten Kontakt über die individuelle Fachberatung bis hin zur Auslieferung.

Exklusive Jubiläumseditionen – Komfort, der begeistert

Profitieren Sie von unseren Jubiläumseditionen mit exklusiven Kom-

fortvorteilen. Erleben Sie modernste Lösungen, die Komfort und Gesundheit vereinen: Die eingearbeiteten Komfort-Polsterungen wie z. B. der druckentlastende Topper und das Komfort-Kopfkissen mit wolkenweicher Polsterdaune sowie die neuesten Technologien, insbesondere die weiterentwickelte motorische Herz-Waage-Relaxfunktion – jetzt auch in unseren Betten – runden das individuelle Komfort-Erlebnis perfekt ab. Sichern Sie

sich besonderes Extra unsere Gesundheitsgutscheine im Wert von 250 € (ab einem Einkaufswert von 2.000 €) und 500 € (ab 4.000 €).

Individuelle Zeit für Ihre Gesundheit und Ihr Wohlbefinden

Zusätzlich nehmen wir uns Zeit für Ihre Gesundheit: Mit unserer Gesundheitscheckliste gehen wir gezielt auf Ihre Beschwerden ein und beraten Sie individuell. Lassen Sie sich von unseren

Fachberatern persönlich inspirieren und erleben Sie, wie modernster Komfort und gesundheitliche Unterstützung Hand in Hand gehen.

DEUTSCHES INSTITUT FÜR SERVICE-QUALITÄT GmbH & Co. KG

1. PLATZ Testsieger Fachmärkte Polstermöbel Service

Polster Aktuell TEST Aug. 2025 7 Filialisten

www.disq.de Privatwirtschaftliches Institut

POLSTER AKTUELL®

Sonderausstellung

NOV SAMSTAG 08

NOV SONNTAG 09

13.00 - 18.00 Uhr

ZUSÄTZLICH VERKAUFSOFFEN

DEUTSCHES INSTITUT FÜR SERVICE-QUALITÄT

1. PLATZ Testsieger Fachmärkte Polstermöbel Service

Polster Aktuell TEST Aug. 2025 7 Filialisten

www.disq.de

ORIGINAL ORTHO PADIKA TV-RELAX

Kopfkissenverstellung für die perfekte und gerade Hals- und Nackenwirbelunterstützung – speziell für Brillenträger.

Aufsteh- & Hinsetzhilfe entlastet Rücken, Knie und Gelenke für mehr Bewegungsfreiheit im Alltag. Auch integrierbar.

Relaxfunktion bis zur Herz-Waage-Position entlastet das Herz-Kreislauf-System und die Muskulatur – perfekt für Powernapping.

Sitz mit ergonomischer Neigung für Entspannung angespannter Muskulatur und der Wirbelsäule für eine gesunde Haltung.

Unterfederung und Topperauflage im Sitz und Rücken für eine gerade Haltung und maximale Druckentlastung.

3D-Balance-Funktion (optional zur Dreh- mit und ohne Rückstellfunktion) für eine aktive, aufrechte Haltung

ORIGINAL ORTHO PADIKA BOXSPRING

JETZT NEU – auch im Bett: die Herz- und Kreislaufschonende Herz-Waage-Funktion und...

...Aufsteh- und Hinsetzhilfe für mehr Unabhängigkeit

Kopfteilverstellung für die perfekte und gerade Hals- und Nackenwirbelunterstützung – speziell für Brillenträger.

ORIGINAL ORTHO PADIKA RELAX

Komfort-Kopfkissen mit original Polsterdaune (vegan) stabilisiert die Halswirbelsäule und fördert eine entspannte Sitzhaltung.

Herz-Waage-Relaxfunktion bringt Entlastung und Regeneration für das Herz-Kreislauf-System.

zusätzlich geschenkt Gesundheits-GUTSCHEIN 500,-€ ab 4000 € auf das gesamte Sortiment

zusätzlich geschenkt Gesundheits-GUTSCHEIN 250,-€ ab 2000 € auf das gesamte Sortiment

JETZT KOSTENLOS TERMIN VEREINBAREN!

„Vereinbaren Sie jetzt bequem online Ihren persönlichen Beratungstermin – ganz ohne Wartezeit. Im Zuge Ihrer Terminvereinbarung senden wir Ihnen unsere Gesundheits-Checklisten, um uns gezielt auf Sie vorzubereiten. So schaffen wir gemeinsam die beste Grundlage für Ihr persönliches Komfort- und Gesundheitserlebnis.“

Scannen Sie dazu einfach den QR-Code oder gehen Sie auf [polsteraktuell.de!](http://polsteraktuell.de)

Christian Westphal
zertifizierter Orthopädiaka-Fachberater

Polster Aktuell in Lübeck • Polster Aktuell GmbH & Co. KG • Tel. 0451 / 58599-0
Hinter den Kirschkatzen 7 – 11 • 23560 Lübeck • Öffnungszeiten: Mo – Fr 10 – 19 Uhr, Sa 9.30 – 18 Uhr

Der Boxspring-Spezialist im LUV-Shopping-Center • Polster Aktuell GmbH & Co. KG
Dänischburger Landstr. 79 – 81 23569 Lübeck • Öffnungszeiten: Mo – Sa 10 – 19 Uhr • Tel. 0451 / 58599-0

* Sie erhalten den auf dem Gesundheitsgutschein ausgewiesenen Betrag in Höhe von 250,- € ab einem Einkaufswert von 2000,- € und 500,- € ab 4000,- € geschenkt. Der Gutschein wird sofort beim Kauf vom Kaufpreis abgezogen. Mehrere Gutscheine pro Kauf sind nicht kombinierbar. Gilt nur für Neuaufträge und nicht für bereits abgeschlossene Kaufverträge. Ausgenommen sind Produkte der Marken Roomio, Stressless, Interliving und im Verkaufshaus bereits als reduziert gekennzeichnete Artikel. Bei Angeboten aus dieser Werbung wurden die angekündigten Rabatte bereits abgezogen, sodass sie nicht nochmals in Anspruch genommen werden können. Keine Barauszahlung und nicht mit anderen Aktionen kombinierbar. Im LUV Shopping-Center keine Sofas erhältlich, bitte besuchen Sie das Haus in Lübeck, Polster Aktuell GmbH & Co. KG, Hinter den Kirschkatzen 7-11.** 0% eff. Jahreszins bei 10 Monaten Laufzeit über TARGOBANK AG, Kasernenstraße 10, 40213 Düsseldorf. Irrtümer, Druckfehler und Änderungen vorbehalten.

Experten zur Schließung des Parkhauses Holstentor: Vorübergehend verkraftbar

ADAC sieht noch genügend Ausweichkapazitäten – Handelsverband befürchtet Nachteile für die Innenstadt.

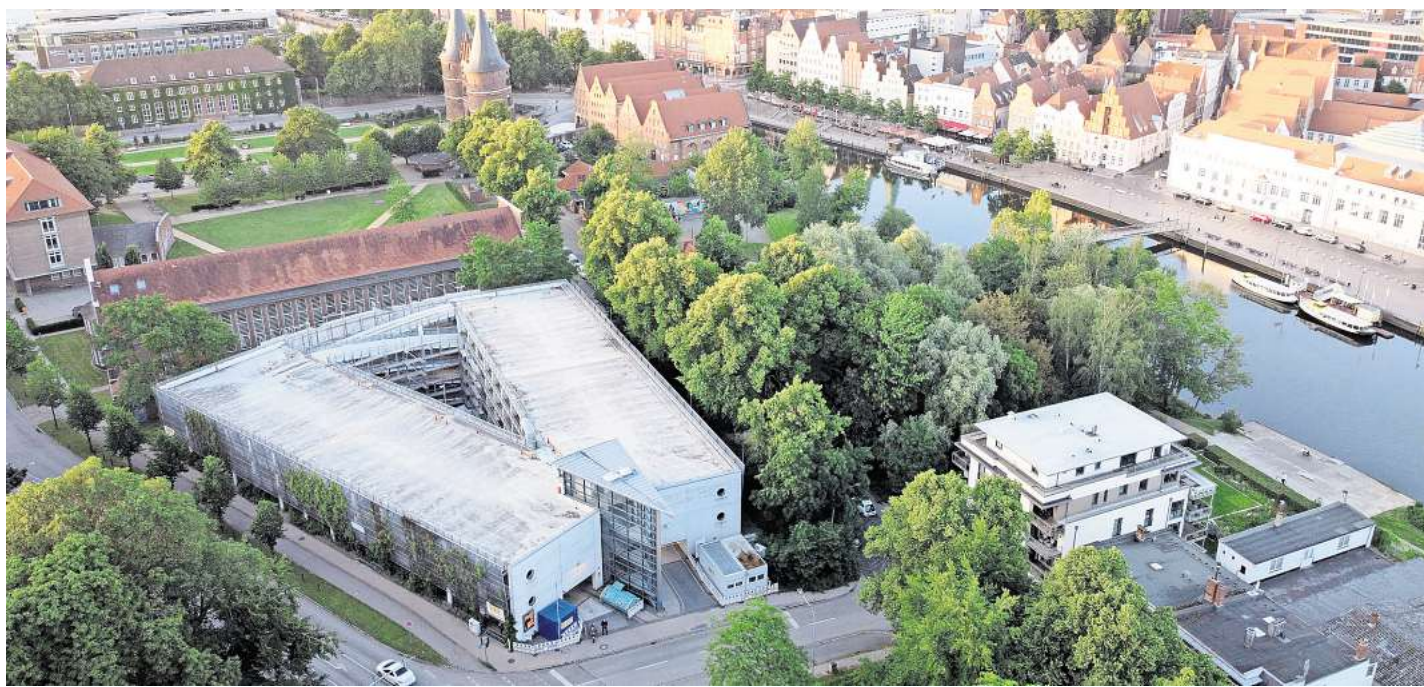
LÜBECK. Völlig überraschend hat der städtische Parkplatzbetreiber KWL angekündigt, das Parkhaus am Holstentor mit mehr als 500 Stellplätzen zum Jahresende auf unbestimmte Zeit zu schließen. Was bedeutet das für Autofahrende und die Innenstadt, wollten die LN von Experten wissen.

„Der langfristige Ausfall des Parkhauses ist aus unserer Sicht sehr bedauerlich – insbesondere mit Blick auf die Erreichbarkeit der Innenstadt“, sagt Rainer Pregla, Sprecher des ADAC Schleswig-Holstein: „Wir verstehen, dass viele Lübeckerinnen und Lübecker die Schließung mit Sorge sehen.“

Dennoch würde es aktuell ausreichende Kompensationsmöglichkeiten geben. „Alle umliegenden Parkhäuser liegen in fußläufiger Entfernung von maximal einem Kilometer“, sagt Rainer Pregla. Eine Echtzeitauswertung der Parkraumauslastung belege, dass derzeit genügend Ausweichkapazitäten bestehen würden.

„Allerdings ist zu berücksichtigen, dass aktuell Herbstferien sind“, erklärt der ADAC-Sprecher, „in Zeiten mit höherem Besucheraufkommen kann sich die Situation deutlich anspannen.“

Der Handelsverband Nord sieht die Schließung kritischer. „Für die ohnehin herausfordernden



Das Parkhaus am Holstentor ist marode und muss durch einen Neubau ersetzt werden.

Foto: Timon Ruge

de Erreichbarkeit und Parksituation der Lübecker Innenstadt ist die Schließung des Parkhauses keine gute Nachricht“, erklärt Sprecherin Annett Rabe.

Die Innenstadt könne zwar den temporären Wegfall der mehr als 500 Stellplätze in gewissem Umfang verkraften. „Allerdings wird es Spannungen geben, beispielsweise für Pendler oder Besucher, die mit dem Auto in die Innenstadt kommen“, befürchtet Annett Ra-

be, „längere Wege und intensiveres Suchen nach freien Plätzen können abschreckend wirken.“

Für Einzelhandel und auch Gastronomie werde schon der vorübergehende Wegfall der Stellplätze voraussichtlich zu Einbußen führen, wenn die Erreichbarkeit mit dem Auto als eingeschränkt wahrgenommen wird und die Kunden fortbleiben, sagt die Handelsverbandsprecherin: „Je länger die Stellflächen feh-

len, desto gravierender wären die Folgen für das innerstädtische Gewerbe.“

Insofern wäre zunächst eine nochmalige Verlängerung des Parkbetriebs wünschenswert, sagt Annett Rabe: „Die gewonnene Zeit sollte genutzt werden, um den anschließenden Neubau vorzubereiten, der auf keinen Fall infrage gestellt werden sollte. Je schneller dieser umgesetzt wird, desto geringer wären die Folgen

für die innerstädtische Wirtschaft.“

Auf den Neubau drängt auch Manfred Braatz, Leiter Team Standort der Industrie- und Handelskammer (IHK) zu Lübeck: „Die baulichen Probleme beim Parkhaus Holstentor sind bereits seit Jahren bekannt. Die jetzige Entwicklung ist daher wenig überraschend. Es ist begrüßenswert, dass das Parkhaus noch während des Weihnachtsmark-

tes 2025 zur Verfügung stehen wird.“

Jetzt gelte es, den bereits vor sechs Jahren gefassten Beschluss eines Neubaus zügig zu verwirklichen. Manfred Braatz: „Die Unternehmen auf der Altstadtinsel sind darauf angewiesen, dass ihre Kunden sie auch mit dem Pkw erreichen können.“

Im März 2021 hatte die Bürgerschaft den Bau von zwei neuen Parkhäusern beschlossen. Anstelle des Gebäudes am Holstentor soll ein Systemparkhaus entstehen, das aber weniger als 500 Plätze hat. Um das auszugleichen, soll auf der Mittleren Wallhalbinsel ein weiteres Parkhaus entstehen. Eine Anfrage der LN bei Stadt und KWL zum Thema blieb bis Redaktionsschluss unbeantwortet. Seit diesem Jahr liegt ein Entwurf für ein neues Parkhaus vor. Die Umsetzung hatte der KWL-Bereichsleiter Parken zuletzt als nicht sicher bezeichnet.

Nach LN-Informationen soll der Entwurf nicht umgesetzt werden. Stattdessen soll nach einem Investor gesucht werden, der das Gebäude saniert. Solange soll das marode Parkhaus weiter betrieben werden. Wenn alle Stränge reißen, wird sogar über einen ebenerdigen Parkplatz nachgedacht – allerdings mit deutlich weniger Stellplätzen. **DOR**

EINKAUFEN MIT DER

KNUTZEN HOME

knutzen-home.de

Die mit dem **grünen** Haus

Homeline

Entdecken Sie unsere **Premium Plissees!**

HOMELINE MODELL XK

- Variable Anbringung – auch **ohne zu bohren**
- In **vielen Farben** und **Transparenzen** verfügbar
- **Maßgenaue** Anfertigung
- Frei **verschiebbare** Profile
- Hergestellt in **Deutschland**

Trifft jeden Geschmack – die HOMELINE-Kollektion bietet eine große Vielfalt an Farben und Mustern.

- 20%

auf das **HOMELINE-Modell XK**

PARKETT HIGHLAND EICHE NATUR

UVP 56⁹⁹

39⁹⁹

Preis pro m²

PARKETT SMALLGADE

Landhausdielen zur schwimmenden oder verklebten Verlegung geeignet, auch bei Fußbodenheizung und Belüftungsanlagen, 14,8 x 186 x 1,4 cm

UVP 52⁹⁵

39⁹⁹

Preis pro m²

PARKETT BERGEICHE WEISS

UVP 57⁹⁹

39⁹⁹

Preis pro m²

PARKETT LODGE

Landhausdielen, Eiche pur geölt, 22 x 220 x 1,5 cm, Fuge: 4V, Oberfläche gebürstet, Nutzschicht: 4 mm

UVP 74,-

54⁹⁹

Preis pro m²

KNUTZEN HOME Lübeck
Osterweide 14
Telefon 0451 50 49 060

KNUTZEN HOME Eutin
Industriestr. 12a
Telefon 04521 79 56 00

KNUTZEN HOME Oldenburg in Holstein
Am Voßberg 8
Telefon 04361 50 63 90

GESUNDHEITSTIPP

Scheidenpilz – Was gegen Jucken und Brennen im Intimbereich hilft

Drei von vier Frauen erleben mindestens einmal im Leben eine Pilzinfektion der Scheide. Trotzdem sprechen viele nicht darüber. Hier erfahren Sie, was Scheidenpilz ist, woran Sie ihn erkennen und wie er behandelt werden kann.

WAS IST EIGENTLICH SCHEIDENPILZ?

Auf und in unserem Körper leben viele Keime. Einige sind nützlich – Darmbakterien helfen zum Beispiel bei der Verdauung. Andere bleiben harmlos, solange sie sich nicht zu stark vermehren. Dazu gehört der Hefepilz Candida.

Pilze mögen warme, feuchte Orte. Der Intimbereich bietet daher gute Bedingungen für sie. Kleine Mengen von Candida kommen oft natürlich auf der Haut und in der Scheide vor. Meist verursachen sie keine Beschwerden. Vermehren sie sich jedoch stark, entsteht eine Pilzinfektion. Candida kann auch im Mund oder auf der Haut Infektionen auslösen.

WIE ENTSTEHT EINE PILZINFektion?

In vielen Fällen liegt die Ursache in einer geschwächten Scheidenflora. Ihr pH-Wert ist normalerweise leicht sauer. Dieses saure Milieu wird durch Milchsäurebakterien aufrechterhalten. Sie verhindern, dass sich Pilze und andere Keime

stark vermehren. Gerät der pH-Wert aus dem Gleichgewicht, sinkt die Zahl dieser schützenden Bakterien. Dadurch können sich Hefepilze ausbreiten.

Häufige Auslöser für ein Ungleichgewicht:
 - Stress
 - Antibiotika
 - Hormonelle Schwankungen (z. B. in der Pubertät, Schwangerschaft oder Menopause)
 - Diabetes
 - Geschwächtes Immunsystem

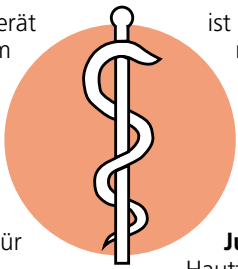
Auch äußere Faktoren können eine Rolle spielen:
 - Übermäßiges Waschen des Intimbereichs
 - Verwendung von Intimsprays oder -deodorants
 - Tragen von synthetischer Unterwäsche oder Tangas
 - Feuchte Handtücher oder gemeinsam genutzte Waschlappen

WIE ERKENNT MAN SCHEIDENPILZ?

Manchmal sind die Symptome gering und verschwinden von selbst. Oft sind sie jedoch sehr lästig. Dann



Joerg Ortmann, Inhaber der Pinguin-Apotheken, gibt Gesundheitstipps.



ist meist eine Behandlung mit Antimykotika nötig.

TYPISCHE ANZEICHEN FÜR EINEN SCHEIDENPILZ

Juckreiz: Jucken in den Hautfalten außerhalb der Scheide ist häufig. Auch in der Scheide selbst kann es jucken.

Wund sein: Die äußeren Geschlechtsorgane (Vulva) können wund und gerötet sein.

Manchmal tut es weh, Wasser zu lassen oder Geschlechtsverkehr zu haben

Ausfluss: Der Ausfluss ist meist cremig-weiß und dickflüssig. Er kann an Hüttenkäse erinnern, manchmal ist er auch wässrig. Er riecht normalerweise nicht. Der Ausfluss kann Jucken, Rötung und Schmerzen verstärken.

Anzeichen für einen stärkeren Befall: Starke Rötung im Bereich der Scheide und Vulva, Risse oder Schwellungen in der Scheide oder Sichtbare Kratzspuren an der Vulva. Die meisten vaginalen Infektionen sind nicht ansteckend. Dennoch ist es ratsam, während der Behandlung einer vaginalen Infektion für etwa eine Woche auf Sex zu verzichten. Wir aus den Pinguin-Apotheken haben viele gute Cremes und vaginalen Zäpfchen für Sie vorrätig und beraten Sie gerne.

Gesunde Grüße aus den Pinguin-Apotheken

Elektrolyte: unsichtbare Helfer im Hintergrund

Wie die winzigen, elektrisch geladenen Teilchen den Informations- und Energiefluss im Körper ermöglichen.

Elektrolyte nehmen eine Schlüsselrolle im menschlichen Körper ein. Sie sorgen beispielsweise für einen ausgeglichenen Flüssigkeitshaushalt, unterstützen die Funktion von Nerven und Muskeln und tragen zur Regulation des pH-Wertes bei. Der Körper kann Elektrolyte nicht selbstständig herstellen, weshalb sie regelmäßig über die Ernährung aufgenommen werden müssen. Die Debeka, größte private Krankenversicherung in Deutschland, informiert über die Bedeutung einer ausgewogenen Versorgung mit Elektrolyten und gibt Tipps für den Alltag.

Was sind Elektrolyte? Elektrolyte sind lebensnotwendige Mineralstoffe, die in Körperflüssigkeiten gelöst als elektrisch geladene Teilchen (Ionen) vorliegen. Sie ermöglichen zahlreiche lebenswichtige Prozesse, darunter den Transport von Nervenimpulsen und die Muskelkontraktion.

DIE WICHTIGSTEN ELEKTROLYTE UND IHRE FUNKTIONEN

- Natrium: Reguliert zusammen mit Chlorid den Wasserhaushalt und ist an der Impulsweiterleitung beteiligt.
- Kalium: Ist für die Funktion von Muskel- und Nervenzellen unerlässlich.
- Calcium: Unterstützt die Mus-

kelkontraktion, die Blutgerinnung und die Festigkeit der Knochen.

- Magnesium: Trägt zur Energiegewinnung und Muskelfunktion bei.
- Chlorid: Bildet mit Natrium und Kalium die Basis der Flüssigkeitsverteilung im Körper und beeinflusst den Säure-Basen-Haushalt.

TYPISCHE QUELLEN FÜR ELEKTROLYTE

- Natrium und Chlorid: u. a. in Speisesalz (Kochsalz), Brot, Käse
- Kalium: in Obst (z. B. Bananen, Aprikosen), Gemüse (z. B. Kartoffeln, Spinat) und Hülsenfrüchten
- Calcium: in Milchprodukten wie Joghurt, Käse und Milch sowie in bestimmten Mineralwassern
- Magnesium: in Vollkornprodukten, Nüssen, Samen und Hülsenfrüchten.

Generell ist es ratsam, den Verzehr verarbeiteter Lebensmittel zu reduzieren, und den Verzehr unverarbeiteter Lebensmittel, wie Vollkornprodukten, Obst und Gemüse, zu steigern.

INDIVIDUELLER BEDARF UND RISIKEN

Der individuelle Bedarf an Elektrolyten variiert je nach Alter, Gesundheitszustand und Lebensweise. Bei ausgewogener Ernährung wird der Tagesbedarf an

Elektrolyten in der Regel gedeckt. Ein Mangel kann beispielsweise durch Alkohol, starke körperliche Belastung, übermäßiges Schwitzen, Durchfall oder unzureichende Zufuhr entstehen und sich in Symptomen wie Kopfschmerzen, Muskelkrämpfen, Müdigkeit oder Herzrhythmusstörungen äußern.

PRAKTISCHE TIPPS FÜR EINE AUSGEWOGENE VERSORGUNG

- Auf eine abwechslungsreiche und ausgewogene Ernährung achten, die reich an frischem Gemüse, Obst, Milchprodukten, Vollkornprodukten und Hülsenfrüchten ist.
- Bei körperlicher Anstrengung oder starkem Schwitzen auf eine ausreichende Flüssigkeitszufuhr achten, um Verluste auszugleichen.
- Speisesalz sparsam verwenden, um eine überhöhte Zufuhr von Natrium zu vermeiden.
- Nahrungsergänzungsmittel nur bei tatsächlichem Bedarf und nach ärztlicher Rücksprache einnehmen.

Eine bedarfsgerechte Aufnahme von Elektrolyten ist für den Erhalt der Gesundheit wesentlich. Durch eine bewusste Auswahl und Kombination von Lebensmitteln wird in den meisten Fällen eine ausreichende Versorgung sichergestellt.

Gesundheit

ANZEIGE

Ist das Deutschlands neues Lieblings-Gel?

Chemische Schmerzgele fallen zurück, CBD boomt – das ist die Nr. 1* aus der Apotheke

Belastungen gehören zum Alltag vieler Menschen: verspannte Muskeln nach Stress oder Sport, ein Gefühl von Steifheit am Morgen oder ein Ziehen nach langem Sitzen. Viele Verbraucher greifen dabei nicht zu Tabletten, sondern zu Gelen oder Salben.

Vom Goldstandard zum Ladenhüter

Es gibt sie auf chemischer oder pflanzlicher Basis – günstig oder teuer. Doch welches Gel kaufen Verbraucher in der Apotheke wirklich am meisten? Offizielle Apothekenzahlen zeichnen ein klares Bild: Chemische Gele verlieren an Bedeutung.

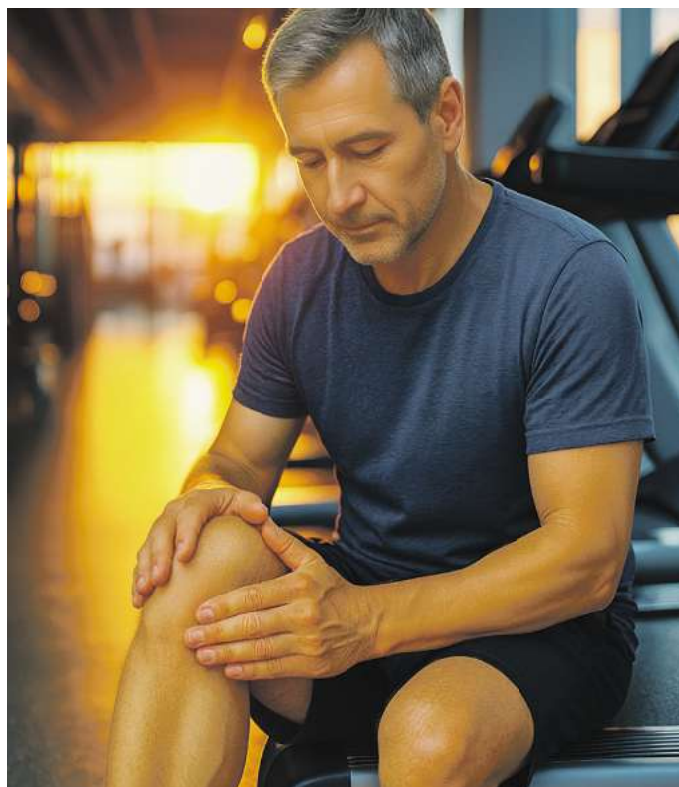
Neuer Apotheken-Trend

Bei den pflanzlichen Gelen wächst besonders eine Kategorie enorm: Gele mit dem

Inhaltsstoff Cannabidiol, kurz CBD. CBD ist ein Wirkstoff der Cannabispflanze und macht anders als THC nicht high. Und bei den CBD Gelen überzeugt nur ein einziges Produkt die meisten Käufer.

Enthüllt: Nur CBD schreibt Wachstum

An diese Fakten gelangen Verbraucher normalerweise nicht: die offiziellen Verkaufszahlen aus den Apotheken. Das Institut IQVIA** erhebt die Abverkaufszahlen aller Apothekenprodukte in Deutschland. Die Überraschung war groß: Die Kategorie der chemischen und klassischen Gele wird seit 2022 Jahr für Jahr kleiner. Die Verbraucher lieben offensichtlich Gele mit CBD, hier sind die Verkaufszahlen auf nahezu 150 Prozent zu vorher gestiegen.



Rubaxx CBD Gel:

Die Nr. 1* aus der Apotheke

Rubaxx Cannabis CBD Gel ist mit weitem Abstand das meistverkaufte CBD Gel in deutschen Apotheken*. Trotz vielen Nachahmungen und neuen Produkten, ist kein CBD Gel so beliebt bei Verbrauchern wie das Rubaxx Cannabis CBD Gel. Rubaxx

überzeugt nicht nur durch einen sehr hohen CBD-Gehalt. Das Gel wurde zusätzlich mit Menthol und Minzöl angereichert. Beide aktivieren die Kälterezeptoren der Haut und sorgen so für einen angenehm kühlenden Effekt. Die Konsistenz zieht schnell ein, lässt sich leicht dosieren und hinterlässt keine Rückstände.

Entwickelt nach strengen Pharmastandards

Entwickelt von einem deutschen Forscherteam, enthält Rubaxx Cannabis CBD Gel hochdosiertes, reines CBD. Der Extrakt wird aus der Sorte Cannabis sativa L. gewonnen, mittels moderner CO₂-Extraktion, die höchste Reinheit garantiert. Rubaxx Cannabis CBD Gel stammt von einem deutschen Pharmaunternehmen mit Sitz in Bayern – ein klares Signal, dass Herkunft und Qualität mehr zählen als laute Versprechen kleiner Nachahmer.

Probieren Sie es noch heute selbst aus und fragen Sie in Ihrer Apotheke gezielt nach Rubaxx Cannabis CBD Gel.

Jetzt Rubaxx CBD Gel auf rubaxx.de bestellen und bis zu 17%* sparen!

*gilt beim Kauf von mehreren Packungen

Das Nr.1* CBD GEL



Rubaxx®

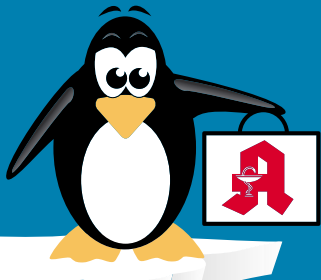


*CBD Gele; Absatz nach Packungen, Quelle: Insight Health, MAT 01/2025 • **Schmerz- und Muskelgele; Absatz nach Packungen, Quelle: Insight Health, MAT 07/2025 vs. MAT 07/2022 • Rubaxx Cannabis CBD Gel ist ein Kosmetikum und enthält CBD, kein THC. • Abbildung Betroffenen nachempfunden

Qualität
zertifiziert gemäß
DIN EN ISO 9001:2015

PINGUIN APOTHEKEN

EISKALT
REDUZIERT*



BEI UNS GIBT ES NUR ORIGINALE UND KEINE AUS TIMBUKO

Grippostad C

24 Kapseln



30 %
gespart

statt ~~16,99 €~~

11.85*
€

Ibu Lysin 400

Ratiopharm
50 Stck.



38 %
gespart

statt ~~21,80 €~~

13.44*
€

Aciclovir Ratiopharm

Lippenherpescreme, 2 g



36 %
gespart

statt ~~5,41 €~~

3.45*
€

Dorithricin classic

20 Hals-
tabletten



30 %
gespart

statt ~~12,79 €~~

8.90*
€

Gelomyrtol

forte

100 Stck.



28 %
gespart

statt ~~52,90 €~~

37.95*
€

Stilaxx Hustenstiller

Isländisch Moos
für Erwachsene
200 ml



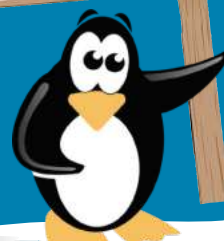
29 %
gespart

statt ~~17,59 €~~

12.58*
€

l = 64,75 €

+ größte Auswahl*
+ bestens beraten
+ keine Einheitsmedizin
= einfach in guten Händen!



PINGUIN APOTHEKEN

Inhaber Jörg Ortmann e. K.

Sinupret extract

40 Dragees



33 %
gespart

statt ~~29,99 €~~

19.99*
€

Rufen Sie uns an oder bestellen Sie unter: www.pinguinapotheke24.de

*Für alle Produkte gilt zu Risiken u. Nebenwirkungen fragen Sie Ihren Arzt oder Apotheker - Dieser Preis gilt nach den gesetzlichen Bestimmungen, wenn diese Arzneimittel zu Lasten der gesetzlichen Krankenkassen abgegeben werden - Gilt nicht für verschreibungspflichtige Arzneimittel.

Angebote gültig vom 08.11.2025 - 15.11.2025

Am Hauptbahnhof/
ZOB
Konrad-Adenauer-Str. 1
Tel.: 0451/82966

Im Hochschulstadtteil /
Im Campus
Alexander-Fleming-Str. 1
Tel.: 0451/292 896 66

In der Mühlenstraße
Südl. Altstadt
Mühlenstr. 37
Tel.: 0451/707 510 10

In der Königstraße
auf 2 Etagen / EG + 1. OG
Königstr. 59-63
Tel.: 0451/292 75 55

LESERREISEN

Unsere schönsten Weihnachtsmärkte

Alle Reisen inklusive Fahrt im modernen Fernreisebus ab Lübeck, Bad Schwartau, Neustadt und Eutin



EZ-Zuschlag € 79,- p. P. im DZ nur € **179,90**

Berlin – Weihnachts-Shopping „de Luxe“

beim Kurfürstendamm mit Luxushotel „Interconti“ • „Genuss Pur“ in einem der besten Hotels der Stadt

Herzlich Willkommen zum Weihnachtsshopping in Berlin. Zur Weihnachtszeit verwandelt sich Berlin in eine lichterglänzende Stadt. Gemütliche Weihnachtsmärkte, festlich geschmückte Straßen und Musik verwandeln Berlin in eine Weihnachtshauptstadt.

Leistungen: • Fahrt im modernen Fernreisebus
• 1 x Übernachtung im Luxushotel InterContinental Berlin
• alle Zimmer mit Bad o. DU/WC, Kabel-TV, Telefon, Safe
• 1 x Frühstück vom Buffet • große Stadtrundfahrt in Berlin mit fachkundiger Reiseleitung am 2. Tag (vormittags)
• Freizeit zum Stadt- und Shoppingbummel

► 2-Tage-Reise 13.12. - 14.12.2025



EZ-Zuschlag € 189,- p. P. im DZ nur € **339,90**

Prag – Weihnachts-Shopping in der „Goldenen Stadt“

Mit Top-Hotel NH-Prag City Weihnachtsmärkte an der Moldau

Prag in der Adventszeit ist etwas ganz besonderes – voller Zauber und magischer Atmosphäre. Die historische Altstadt erstrahlt im festlichen Glanz mit wunderschön geschmückten Gassen- und Weihnachtsmärkten.

Leistungen: • Fahrt im modernen Fernreisebus • 3 x Übernachtung im komfortablen „NH“-Hotel Prag City in hervorragender Lage • 3 x Frühstück vom Buffet • alle Zimmer mit Bad o. DU/WC, Sat-TV, Tel. • große Stadtführung mit fachkundiger Reiseleitung • viel Freizeit zum weihnachtlichen Shoppingbummel in Prag • City Tax

gegen Aufpreis buchbar: Besuch der Prager Burg inkl. Eintritt Hauptrunde und Bustransfers, p.P. € 29,-

Bitte beachten: Bitte beachten: Evt. Eintrittsgelder sind nicht im Reisepreis enthalten. City-Tax vor Ort zahlbar.

► 4-Tage-Reise 11.12. - 14.12.2025



EZ-Zuschlag € 49,- p. P. im DZ nur € **169,90**

Weihnachtswelt in der Autostadt Wolfsburg

mit Besuch der „Löwenstadt“ Braunschweig

Märchenhafte Weihnachtsmärkte erwarten Sie im Advent mit der romantischen Winterwelt in der Autostadt Wolfsburg und dem schönen Weihnachtsmarkt in Wolfsburg und Braunschweig.

Leistungen: • Fahrt im modernen Fernreisebus
• 1 x Übernachtung im familiären und komfortablen Hotel Isenbütteler Hof in Isenbüttel • 1 x großes Frühstück vom Buffet • Ticket für die berühmte Autostadt Wolfsburg mit der traumhaften Winterwelt auf dem Gelände der Autostadt • Besuch des Weihnachtsmarktes in Wolfsburg
• am 2. Tag: Besuch des malerischen Weihnachtsmarktes rund um den Dom in der „Löwenstadt“ Braunschweig mit 3 Stunden Freizeit

► 2-Tage-Reise 06.12. - 07.12.2025



EZ-Zuschlag € 55,- p. P. im DZ nur € **349,90**

Adventszauber im Spreewald

Zauberhafte Weihnachtsstimmung

In der Adventszeit erstrahlen die Orte im Spreewald im hellen Lichterglanz. Erleben Sie weihnachtliche Atmosphäre „wie zu Großmutterns Zeiten“ am Kamin im Gasthaus „Froschkönig“.

Leistungen: • Fahrt im modernen Fernreisebus • 2 x Übernachtung im komfortablen Hotel Radisson Blu in Cottbus • 2 x großes Frühstücksbuffet • 1 x Abendessen im Hotel am Anreisetag • Stadtführung Cottbus • Spreewaldrundfahrt „Traum der Adventszeit“ mit Besuch der Stadt Lübben mit der berühmten Paul Gerhardt Kirche • 1 x Mittagessen im Gasthaus „Froschkönig“ (Weihnachtessen und Vorsupper)
• weihnachtlicher Nachmittag im Gasthaus „Froschkönig“ mit Glühwein, Kaffee und weihnachtlichem Gebäck

Bitte beachten: Bitte beachten: Evt. Eintrittsgelder sind nicht im Reisepreis enthalten. City-Tax vor Ort zahlbar.

► 3-Tage-Reise 06.12. - 08.12.2025



EZ-Zuschlag € 59,- p. P. im DZ nur € **359,90**

Weihnachtsmarkt der Nationen in Rüdesheim

Adventszauber am Rhein Bonn • Koblenz • Rüdesheim

Häuser und Höfe sind festlich geschmückt. Genießen Sie den Adventszauber am Rhein. Wohnen Sie im Komforthotel in erster Reihe am Rhein.

Leistungen: • Fahrt im modernen Fernreisebus • 3 x Übernachtung im Komforthotel am Rhein • Begrüßungsgetränk • 3 x Frühstück vom Buffet • 3 x Abendessen 3-Gang-Menü oder kaltwarmes Buffet • Fahrt nach Koblenz zum Weihnachtsparadies in der Römerstadt • Fahrt nach Rüdesheim mit Besuch des Weihnachtsmarkt der Nationen • große Schifffahrt auf dem Rhein (Kamp-Bornhofen – Rüdesheim – Kamp-Bornhofen) • Anreise mit Besuch des Weihnachtsmarktes in Bonn

Bitte beachten: Die Kurtaxe ist direkt vor Ort im Hotel zu zahlen.

► 4-Tage-Reise 04.12. - 07.12.2025



EZ-Zuschlag € 39,- p. P. im DZ nur € **129,90**

Adventsshopping zum „Polenmarkt“ bei Stettin

mit First-Class-Hotel in Top-Lage

Erleben Sie eine fantastische Shoppingreise nach Stettin und zum großen Polenmarkt in Linken. Am 1. Reisetag können Sie nachmittags durch die alte Hansestadt Stettin spazieren. Am 2. Reisetag geht es direkt nach dem Frühstück zum Polenmarkt in Linken mit preisgünstigen Waren. Am frühen Nachmittag Rückfahrt in die Heimatorte. Wohnen werden Sie im First-Class-Hotel „Radisson Blu“ in allerbesten City-Lage mit Service und Komfort auf hohem Niveau.

Leistungen: • Fahrt im modernen Fernreisebus
• 1 x Übernachtung im Radisson-Blu Hotel • alle Zimmer mit Bad o. DU/WC, TV, Telefon • 1 x großes Frühstück vom Buffet • kostenlose Nutzung des Hotelschwimmbades • Freizeit zum Shopping und Bummeln in Stettin am 1. Tag nachmittags • Besuch des großen Polenmarktes in Linken am 2. Tag vormittags

Bitte beachten: Die City-Tax ist direkt vor Ort zu zahlen.

► 2-Tage-Reise 02.12. - 03.12.2025

Fahrzeug anmelden: So klappt es mit der Online-Zulassung

Seit Sommer können Lübecker iKfz nutzen – Häufig hakt's bei der Authentifizierung – Ein Experte erklärt, wie's geht.

LÜBECK. Eigentlich sollte es ganz einfach sein. Zumindest hat sich Monib Alyasi das so vorgestellt. Er loggt sich online bei der Zulassungsstelle Lübeck ein, nimmt den Fahrzeugschein für sein neues Motorrad zur Hand, füllt ein paar Felder aus, weist sich aus – und fertig ist die Anmeldung. Ganz ohne einen Fuß vor seine Wohnungstür setzen zu müssen. „So leicht war es dann aber nicht“, sagt Alyasi. Immer wieder scheitert er. Woran? An der Verifizierung mit seinem Ausweisdokument. Beim Auslesen des Personalausweises meldet das System einen Fehler. „Ich gehe doch persönlich in die Zulassungsstelle“, sagt er schließlich und klappt den Laptop zu. Zwei Wochen später hat er einen Termin.

BEAMTE SOLLEN ENTLASTET WERDEN

Genau dieser Behördengang soll aber mit iKfz künftig wegfallen. Dabei handelt es sich um ein Online-Kfz-Zulassungsportal. Das soll die Beamten in den zuständigen Behörden entlasten und ist für den Antragsteller günstiger.

Deutschlandweit gibt es die internetbasierte (dafür steht das i) Zulassung seit September 2023, die Hansestadt Lübeck hat es im Juli 2025 als eine der letzten eingeführt. Seither steigt laut der Stadt die Zahl der Online-An-

tragssteller. Pro Monat bearbeitet die zuständige Behörde 3600 Vorgänge – „hiervon schon 1,5 Prozent derzeit via iKfz (ab dem 25.07.2025), Tendenz steigend“, teilt das städtische Pressebüro mit.

Auch Markus Olszok hat Zahlen, die zeigen, wie oft die digitalen Dienste bisher in Anspruch genommen wurden. Er arbeitet bei Kroschke in Ahrensburg, einem Dienstleister, der bundesweit Zulassungen übernimmt. „In Lübeck liegt der Anteil der digitalen Vorgänge bei 1,25 Prozent“, sagt er und zeigt eine Statistik des Bundesministeriums für Verkehr.

Die blaue Kurve für digitale Dienste ist ziemlich flach. Im September waren es in Lübeck 166 iKfz-Vorgänge. „Die Schaltermöglichkeiten liegen noch immer höher“, sagt er und zeigt auf eine orangefarbene Linie. 3690 Mal sind Bürger mit ihren Papieren in die Behörde gegangen. Experte Olszok erklärt, wie es mit der Online-Zulassung klappt und wo die Fallstricke liegen.

IKFZ IN 8 SCHRITTEN

► **Die Voraussetzungen:** Online-Nutzer brauchen einen für die Online-Funktion freigeschalteten Personalausweis (nPA) inklusive Pin, die AusweisApp des



Der Lübecker Monib Alyasi wollte sein Motorrad über iKfz digital zulassen. Er ist aber an der Verifizierung mit seinem Ausweis gescheitert
Foto: Agentur 54°

Bundesoder ein Kartenlesegerät (um den Ausweis auslesen zu können), eine Kreditkarte, die Zulassungsbescheinigungen Teil I und Teil II (früher Fahrzeugschein und -brief), die eVB-Nummer der Versicherung und ein Tüv-Zertifikat. Die größten Probleme treten bei der Online-Identifikation auf. Das sagt sowohl die Stadt Lübeck als auch Olszok. Der Experte nennt ein Beispiel: „Wenn ein Nutzer einen Zweitnamen hat, muss er diesen auch angeben.“ Für den Fall, dass ein nPA nicht vorliegt, gibt es weitere Ausweismöglichkeiten: eID-Karte (Online-Ausweisfunktion für EU-Bürger, um sich sicher im Internet ausweisen zu können), elektroni-

scher Aufenthaltstitel (eAT), BundesID-Konto (online-Konto beim Bund zum Ausweisen bei Behörden) oder ein Elster-Zertifikat.

► **Aufrufen des iKfz-Portals:** Es gibt keine zentrale Seite, auf der die digitalen Vorgänge gebündelt sind. Jede örtliche Behörde richtet die Webseite selbst ein. In Lübeck ist diese im Internet auf luebeck.de unter Bürgerservice und dann unter dem Reiter „Einfach gefunden“-Kfz-Zulassung zu finden.

► **Sicherheitscodes eingeben:** Für die Anmeldung eines (Neu-)Fahrzeugs werden die Sicherheitscodes auf dem Fahrzeugbrief benötigt. Das Feld ist gut zu erkennen, es ist unter einer

glänzenden Silberschicht versteckt. „Jedes Fahrzeug, das nach 2015 zugelassen wurde, hat so einen Sicherheitscode“, sagt Olszok. Dieses Feld muss freigerubbelt werden. Darunter versteckt sich der Code, der in die Maske im iKfz-Portal eingegeben werden muss. Aber Vorsicht! Ist der Sicherheitscode freigerubbelt, ist der Papierbrief ungültig.

► **Fahrzeug identifizieren:** Anschließend muss die FIN eingegeben werden – das ist die Fahrzeugidentifizierungsnummer. Die finden Fahrzeughalter im Brief unter Punkt E.

► **eVB-Nummer und IBAN parat haben:** Die eVB-Nummer beweist, dass das Fahrzeug versi-

chert ist. Auch die IBAN muss hinterlegt werden, damit die Kfz-Steuer abgebucht werden kann.

► **Wunschkennzeichen reservieren:** Als letzten Schritt kann man sein Wunschkennzeichen eingeben (Kosten 10,20 Euro). Aber nur, wenn man vorab bei der Zulassungsstelle eines reserviert hat. Alternativ kann man ein freies Kennzeichen wählen.

► **Verwaltungsgebühr bezahlen und Dokumente drucken:** Sind alle Daten korrekt eingegeben, muss eine Gebühr (12,80 Euro) bezahlt werden. Das kann aktuell nur per Kreditkarte erledigt werden. Wer das erfolgreich hinter sich gebracht hat, bekommt zwei Dokumente: einen elektronischen Nachweis über die Zulassung und einen vorläufigen Zulassungsnachweis (jeweils eine PDF). Diese druckt man am besten aus. Diese Dokumente berechtigen zum Fahren. Wer aber direkt losdüsen will, braucht Kennzeichen. Diese sind zehn Tage ohne Plaketten gültig.

► **Dokumente kommen per Post:** „Die neuen Dokumente (neue Fahrzeugpapiere) und Plaketten (TÜV und Zulassungssiegel) kommen in der Regel von der Zulassungsbehörde innerhalb von zehn Tagen mit der Post“, sagt Olszok. Der HU-Aufkleber muss auf das hintere Kennzeichen, das Zulassungssiegel vorne und hinten angebracht werden. **KST**

- adidas
- BIJOU BRIGITTE
- Calvin Klein
- camel active
- CAMP DAVID | SOLEX
- derbe
- engbers
- emiloadani
- Ernsting's family
- G-STAR RAW
- Herzog & Bräuer
- hunkemöller
- JACK & JONES
- JEANS tritz
- Kleinigkeit
- LASCANA
- LINDBERGH
- MANGO
- Marc O'Polo
- new balance
- NIKE
- ONLY
- OPUS
- PANDORA
- PME LEGEND
- Superdry
- Tamaris
- TOMMY HILFINGER
- ULLA POPKEN
- VERO MODA

CITTI-PARK

Besser einkaufen. Besser leben.

NOCH BIS 31.12
CITTI-PARK
on Ice

RIESENEISLAUFSPASS AUF
ÜBERDACHTER
ECHT-EISBAHN MIT
30 X 15 METERN

Und der Sonntag ist gerettet

Verkaufsoffener Sonntag am 9.11.

Von 13 - 18 Uhr (Gastronomie ab 12 Uhr).
Bester Shoppingspaß für die ganze Familie! Lassen Sie sich beraten und informieren Sie sich auf unserer Ausstellung BAU(EN)ERGIE. Musikalische Untermalung bietet Sven Wildöer mit „Klavierzauber“. Außerdem Kinderschminken und unser Maskottchen, die Seerobbe Fiete, verteilt Süßigkeiten.

Schnell über die A1 Abfahrt Lübeck-Moisling,
bequem parken auf 2.800 kostenlosen überdachten Parkplätzen.
Mo. - Sa. bis 20 Uhr.

[f /cittipark.luebeck](https://www.facebook.com/cittipark.luebeck)
[i /cittipark.luebeck](https://www.instagram.com/cittipark.luebeck)
www.citti-park-luebeck.de

SUPER SALE DEALS

JETZT SCHNELL SEIN UND
SOFORT LOSFAHREN!!!

WIR SIND DIE NEUE NISSAN VERTRAGS - WERKSTATT IN LÜBECK

in einer Finanzierung! Sogar OHNE
Anzahlung. Es ist fast alles möglich!

SUPER SALE DEALS & BLACK WEEKS Werkstatt!

SÜVERKRÜP & ZANKEL bedankt sich
für den erfolgreichen Start mit der
Marke NISSAN in Lübeck.

Mit Top Rabatten und Aktionen
startet S&Z den Jahresendspurt 2025
im Verkauf und in der Werkstatt!

SUPER SALE DEALS

Bis Weihnachten bietet S&Z die Super
Sales Deals, bei denen **ALLE**
aktuellen NISSAN Bestandsfahrzeuge
die besten Konditionen des
gesamten Jahres erhalten!

„Wir tauschen zusätzlich unsere
gesamte Flotte an Dienstwagen und
Vorführwagen“ freut sich Klaus Kruse
- Leiter Vertrieb & Marketing der
Gruppe und ergänzt „Jedes Fahrzeug
wurde eiskalt mit dem spitzesten
Bleistift den wir finden konnten
kalkuliert.“

Und das aller Beste: Für jedes dieser
Fahrzeug bietet S&Z TOP Konditionen
der Hausbank. Ob Leasing oder

BLACK WEEKS für alle Werkstattkunden im November + Dezember!

Damit es in der kalten Jahreszeit zu
keinem bösem Erwachen kommt,
checkt S&Z Ihren aktuellen Nissan
komplett für nur **1,-€ (kein Tippfehler!)**
durch!

Testen Sie den S&Z Werkstatt-Service
und erhalten Sie für Ihren ersten
Werkstattbesuch sofort bis zu
100,-€ Willkommensprämie - gültig bis
Ende Dezember.

NISSAN MORE 10 JAHRE GARANTIE

Nissan bietet Ihnen ab sofort bis zu
10 Jahre GARANTIE. Mit jeder Wartung
ab dem drittem Jahr verlängern
Sie automatisch Ihre aktuelle
Neuwagengarantie bei Nissan mit!

Fragen Sie S&Z nach den genauen
Bedingungen und vereinbaren Sie
heute noch einen Termin!

www.SZAutowelt.de



Nissan Qashqai Dynamischer Crossover

Jetzt leasen
ab € 189,- mtl¹

- Voll-LED-Scheinwerfer
- Rückfahrkamera
- Apple Carplay® und Android Auto™
- Totwinkel-Assistent

Nissan Qashqai Acenta 1,3 | Mild-Hybrid 103 kW (140 PS) Schaltgetriebe, Benziner: Energieverbrauch kombiniert: 6,3 (l/100 km); CO₂-Emissionen kombiniert: 142-143 (g/km); CO₂-Klasse: E

¹Nissan Qashqai J12B 1.3 DIG-T (MY24): Fahrzeugpreis: € 28.190,-. Leasingsonderzahlung € 2.443,08, Laufzeit 48 Monate, 48 Monate à € 189,-, 20.000 km Gesamtleistung, Gesamtbetrag inkl. Überführungskosten € 10.372,-, Gesamtbetrag inkl. Leasingsonderzahlung und Überführungskosten € 11.515,08. Ein Angebot von Nissan Financial Services, Geschäftsbereich der RCI Banque S.A. Niederlassung Deutschland, Jagenbergstraße 1, 41468 Neuss. Ein Angebot für Privatkunden. Nur gültig für Leasingverträge bis zum 30.11.25. Abb. zeigt Sonderausstattung.

SÜVERKRÜP & ZANKEL GMBH & CO. KG
Kruppstraße 4 - 6, 23560 Lübeck
Tel.: 0451 / 58906-53, www.SZAutowelt.de
4x in Schleswig-Holstein

S&Z
AUTOWELT

BLACK WEEKS

WIR SIND DIE NEUE
NISSAN WERKSTATT
FÜR LÜBECK

SOFORT
TERMIN
VEREINBAREN

Herbstcheck für nur

1 €

BEGRENZT
VERFÜGBAR

DIREKT BEIM
ERSTEN TERMIN
EINLÖSBAR

100 €

Willkommensprämie²



bis zu **10 JAHRE**
die NISSAN MORE Garantie

NEU
NEU
NEU
NEU

¹ Angebot gilt nur für Neukunden. Termine für den Herbstcheck für 1 Euro werden ausschließlich im November 2025 vergeben.

² Gültig bis 30.11.2025, nur für Nissan-Fahrer, die mit ihrem Fahrzeug zum ersten Mal unsere Werkstatt besuchen. 100 € Gutschein bei einem Auftragswert ab 400 €, 75 € Gutschein bei einem Auftragswert ab 200 €, 25 € Gutschein bei einem Auftragswert ab 100 €. Der Auftragswert bezieht sich auf Teile, Zubehör und Lohnkosten. TÜV und AU (Abgasuntersuchung) sind ausgeschlossen. Kann bereits beim ersten Besuch verrechnet werden. 3 Erhalten Sie ab sofort bis zu 10 Jahre GARANTIE für Ihren Nissan Neuwagen. Alle Bedingungen unter Nissan.de oder bei S&Z.



Nissan Juke So flexibel, wie Sie es sind!

Jetzt leasen
ab € 149,- mtl¹

- Voll-LED-Scheinwerfer
- Rückfahrkamera
- Apple Carplay® und Android Auto™
- Sportsitze

Nissan Juke Acenta 1,0 | 84 kW (114 PS) Schaltgetriebe, Benziner: Energieverbrauch kombiniert: 5,8 (l/100 km); CO₂-Emissionen kombiniert: 131 (g/km); CO₂-Klasse: D

¹Nissan Juke F 16B Acenta 1.0 DIG-T (MY24): Fahrzeugpreis: € 21.590. Leasingsonderzahlung € 1.954,-, Laufzeit 48 Monate, 48 Monate à € 149,-, 20.000 km Gesamtleistung, Gesamtbetrag inkl. Überführungskosten € 8.452,-, Gesamtbetrag inkl. Leasingsonderzahlung und Überführungskosten € 9.106,-, Ein Angebot von Nissan Financial Services, Geschäftsbereich der RCI Banque S.A. Niederlassung Deutschland, Jagenbergstraße 1, 41468 Neuss. Ein Angebot für Privatkunden. Nur gültig für Leasingverträge bis zum 30.11.25. Abb. zeigt Sonderausstattung.

SÜVERKRÜP & ZANKEL GMBH & CO. KG
Kruppstraße 4 - 6, 23560 Lübeck
Tel.: 0451 / 58906-53, www.SZAutowelt.de
4x in Schleswig-Holstein

S&Z
AUTOWELT

S&Z
AUTOWELT

4 x IN SCHLESWIG-HOLSTEIN

SÜVERKRÜP & ZANKEL GMBH & CO. KG
Kruppstraße 4 - 6 23560 Lübeck-Genin
Tel.: 0451 / 58906 - 53 www.SZAutowelt.de



10 x IN SCHLESWIG-HOLSTEIN

LÜDEMANN & ZANKEL AG
Kruppstraße 4 - 6 23560 Lübeck-Genin
Tel.: 0451 / 58906 - 53 www.SZAutowelt.de

Feiermeile: Wie sicher fühlen sich Partygänger nachts an der Lohmühle?

Am Wochenende treffen sich hier viele junge Lübecker – Burger-Kette hat Securitydienst beauftragt.

LÜBECK. Es ist Freitagnacht gegen 22.30 Uhr, nach Disco-Zeitrechnung noch sehr früh. Vor dem Musikpark A1 an der Lohmühle und dem Fast-Food-Restaurant gegenüber, auf dem Supermarkt-Parkplatz und an der Tankstelle über die Straße treffen sich junge Leute und glühen für eine Partynacht vor. Die LN wollen von ihnen wissen: Wie sicher fühlen sie sich, wenn sie nachts hier unterwegs sind?

Echte Expertinnen für das Thema sind drei junge Frauen, die jedes Wochenende im A1 feiern. „Wenn Party ist, fährt hier die Polizei viel Streife“, sagt die 18-jährige Zoé, die vor der Discothek steht.

Einmal habe ihr ein Mann aus einem Auto etwas zugerufen, „das hat sich bedrohlich angefühlt“, erzählt sie und während sie das sagt, pfeift ein vorbeifahrender Rollerfahrer in ihre Richtung.

Wirklich passiert ist ihnen noch nichts. „Wir sind ja zusammen“, sagen die Frauen. In der Disco nehmen sie keine Drinks von Fremden an. „Das hat eine Freundin von uns einmal gemacht, und danach fühlte sie sich schummrig.“

Sie kennen die Türsteher, „die passen auch auf uns auf“, sagen sie. Zu der Frage, wie gut bewacht die Lohmühle nachts ist, will sich der Geschäftsführer der Discothek nicht äußern.

Vor dem Fast-Food-Restaurant stehen am Wochenende Security-



Adrian Leihe sorgt vor einem Fast-Food-Restaurant in der Straße Bei der Lohmühle für Sicherheit. Er sieht sich vor allem als Streitschlichter.

Foto: Marcus Kaben

Mitarbeiter. Der Betreiber hat sie beauftragt. An diesem Abend hat dort Adrian Leihe Dienst. „Falls mal jemand über die Stränge schlägt“, sagt er. Aber: „99 Prozent der Begegnungen sind positiv.“ Wenn es doch einmal Stress gibt, versucht er, den Leuten auf Augenhöhe zu begegnen. Er sieht sich vor allem als Streitschlichter.

Es ist wichtig, ruhig zu bleiben, wenn es Stress gibt. „In der Berufsschule haben sie uns eingetrichtert: Bevor du eingreifst, musst du erstmal ganz viel geredet haben.“ Leihe hat sich in drei Jahren zur Fachkraft für Schutz und Sicherheit ausbilden lassen. Sein Kollege Timor Miriew er-

gänzt: „Wir haben Fortbildungen zum Beispiel zu Waffenkunde und Brandschutz.“

Die beiden Security-Mitarbeiter haben schon gefährliche Situationen erlebt, aber an der Lohmühle noch nie. „Trotzdem sind wir froh, dass wir zu zweit sind“, sagen sie.

Ohne Unterstützung von einem Sicherheitsdienst arbeitet dagegen der Mitarbeiter der Tankstelle gegenüber, wo viele Feiernde sich mit Getränken oder E-Zigaretten eindecken. Der Student Niko Meininger macht hier an den Wochenenden Nachtschichten.

Angst, etwa vor einem Überfall, hat er nicht. „Auch wenn da

natürlich ein Grundgedanke ist, dass etwas passieren könnte.“ Einmal kam ein betrunkenen Partygänger in die Tankstelle und schlief ein. Er brachte es nicht übers Herz, ihn hinauszuerwerfen in die Kälte.

„Meistens ist die Atmosphäre entspannt, aber morgens sind dann schon viele angetrunken“, sagt Meininger. Dass immer etwas los ist, ist auch gut: „Im Notfall würden die Leute mir helfen.“

Auf dem Supermarkt-Parkplatz veranstalten fünf junge Freundinnen ihre eigene kleine Party. „In Lübeck gibt es nicht viel für Leute in unserem Alter“, sagen sie, und der Musikpark A1 sei nichts für

sie. Also treffen sie sich an ihren Autos und unterhalten sich.

Wie sicher empfinden sie die Gegend in der Nacht? Alles gut, sagen sie im ersten Moment – doch dann fallen ihnen viele Situationen ein. Sehr seltsam war es etwa, als ein Mann mit einem lebenden Huhn in den Supermarkt ging. Aus Tierschutzgründen riefen sie die Polizei, diese schritt jedoch nicht ein.

Es gab aber auch unangenehme Situationen. „Wir erleben es oft, dass Männer uns hinterherpfeifen oder -rufen, also Catcalling machen“, sagt die 19-jährige Amelie. „Dabei fühle ich mich als Frau nicht ernst genommen und auch bedroht. Es könnte ja sein, dass sie mir folgen.“

Am gefährlichsten finden sie Autos und Motorräder, die nachts oft rücksichtslos und viel zu schnell fahren. „Hier ist schon mehrmals fast ein Unfall passiert“, sagt Luise (18). „Die Leute fahren auf dem Parkplatz sinnlos im Kreis, schauen nicht, und nach einem Beinahe-Unfall fahren sie einfach weg.“ Sie haben so etwas schon öfter erlebt.

Vor ein paar Wochen hatten sie sich auch hier getroffen, da kamen drei Männer und gingen zu einem anderen Auto, in dem Jugendliche saßen. „Sie haben das Auto geschüttelt. Das war so verückt, und wir hatten Angst, dass sie auch zu uns kommen.“

In solchen Momenten, sagen die fünf, „kommt leider keine Polizeistreife vorbei“. **FRG**

Focus zeichnet UKSH aus

LÜBECK. Das Universitätsklinikum Schleswig-Holstein (UKSH) mit seinen Standorten in Kiel und Lübeck zählt in der aktuellen „Focus-Klinikliste 2026“ zu den besten zwei Kliniken in Deutschland.

Untersucht wurden nach Angaben des Nachrichtenmagazins alle 1618 öffentlichen Krankenhäuser in Deutschland. Das Rechercheinstitut Fact-Field wertet für den Vergleich große Datenmengen aus und befragt tausende Geschäftsführungen, Ärztliche Direktorien sowie Qualitätsmanagerinnen und -manager.

Die Kliniken erteilen eine Selbstauskunft, und zusätzlich werden unter anderem Qualitätsberichte und Zertifizierungen hinzugezogen. Datenanalysten befragen Ärztinnen und Ärzte aus niedergelassenen Praxen und Kliniken, in welches Krankenhaus sie selbst gehen oder einen Verwandten schicken würden. Klinikmitarbeitende dürfen nicht das eigene Haus nennen. Schließlich werde aus verschiedenen Quellen auch die Patientenzufriedenheit ermittelt und einberechnet.

Nach der Charité – Universitätsmedizin Berlin ist das UKSH demnach das zweitbeste Klinikum in Deutschland.

Klamotten, Kitsch und Klönsnack

LÜBECK. „Klamotten, Kitsch Klönsnack – von Frauen für Frauen“: Unter diesem Motto lädt am Samstag, 8. November, von 17 bis 21 Uhr das Gemeinschaftshaus am Nachtigallensteg 25 in der Siedlung Gärtnergasse zum Stöbern ein. An der Bar gibt es Getränke und Snacks. Auch Männer sind willkommen. Der Eintritt ist frei.

MARKTPLATZ

MARKTPLATZ

MÖBEL / HAUSRAT

Abholung von gebr. Möbeln für bedürftige Menschen in Litauen. Tel.: 0176/55 29 18 30

Wohnzimmerschrank Mahagoni, B 335 x H217 x T60 cm, Schlafzimmerschrank Mahagoni mit Lamellen, B249 x H 235 x T 65 cm, Couchtisch mit Granitplatte, Wohnzimmerlampe, Küchenlampe, Bad-Spiegelschrank. T. 0157/35315074

Haushaltsauflösung in Scharbeutz bis 20.11.25 bitte telefonisch anmelden ☎ 0173/6154784

Hutschenreuther Porzellan " Maria Theresia Fürstenauf " Kaffee- u. Tafelservice, Gedeck für je 6 Personen, Preis VB. ☎ 0451/8811136

Zu versch.: Mahagoni- Garderobe (Kommode, Schrank, Spiegel), 100x 205x 37 u. 1 Regal, 80/200/28 (B/H/T), an Selbstabholer in Travemünde ☎ 04502/3443

KUNST- UND SAMMLERMARKT

Alte Münzen von Sammler gesucht. ☎ 0171/6403700

DIENSTLEISTUNGEN

Dackdecker hat noch Termine frei! Befreit Ihr Dach von Moos u. Flechten, Efeu-Entfernung, Fällarbeiten. Jetzt neu: Dachdämmung vom Fachmann - schnell, preisgünstig. *Kostenlose Anfahrt und Beratung.* ☎ 0151/23929388 oder 04321/3347135

GESCHÄFTLICHE EMPFEHLUNGEN

Kunstschmiede aus Polen:

Tore, Zäune, Geländer, Torantriebe. Ohne Zwischenhändler!

Vereinbaren Sie einen kostenlosen Termin vor Ort!

0152/26 95 70 45 o. db@stahl-db.de
Internetseite: stahl-db.de.

Buchen Sie Ihre Kleinanzeige unter

Tel.: 04 51/144-11 11

BEKANNTSCHAFTS- ANZEIGEN

BEKANNTSCHAFT

SIE SUCHT IHN

Ich Margot, 75 Jahre jung, aus hiesigem Raum, bin eine einfache, ruhige Frau, schlank, etwas vollbusig, mit herzlicher Wesensart. Ich verwöhne gerne mit guter Küche, mag die häusliche Gemütlichkeit, auch schmuse u. kuscheln. Das Alleinsein ist für mich unerträglich, ich habe ein Auto u. bin nicht ortsgelunden. Bitte rufen Sie an, wir besprechen alles Weitere telefonisch pv Tel. 0160 – 7047289

Ich, Gerda, 66 J., verwitwet und kinderlos geblieben, bin umzugsbereit, habe noch immer e. schöne Figur, liebe eine gute Küche, die Natur. Ich suche einen ehrlichen Lebenspartner gerne bis 80 J. Bitte rufen Sie heute noch an, damit wir uns kennen lernen können. pv Tel. 0157 – 75069425

ER SUCHT SIE

Mann mit gr. Herz vom Lande, 1,84m, 60J., ein paar Kilo mehr, möchte gerne vom LK Uelzen eine Frau für eine feste Beziehung kennenlernen. Sie sollte tierlieb und naturverbunden sein. ☎ 01515/9481526

KONTAKTBÖRSE / EROTIK

NEU IN LÜBECK: LARISSA - VERW DICH ZART-INNIG-EROTISCH! EXKL. MASSAGEN/GR.OW MIT GR. N°PPELN 0160 153 70 50

VERSCHIEDENES

VERSCHIEDENES

Wir schleifen und verlegen z.B. Parkett, Dielen, Laminat, Teppiche, PVC u.v.m. www.janneck-kai.de. ☎ 0160-94773232

Christus - für Dich gestorben

Fertiges **Offenholz**, m²/80€ ☎ 0171/4153409

Maritim Golfaktie, denkt an Weihnachten, zu verkaufen, 2200,- € VB. ☎ 0177/6312195

Sammler sucht Silberbestecke versch. Hersteller 0171/4721861

Student hilft beim Umstieg auf Windows 11 od. Andere ☎ 0155/10742763

Verk. trockenes u. frisches Kaminholz (Buche). ☎ 0173 6083 788

Laminat ca. 30 qm, Schlafsofa Leder grau, Besenschrank weiß, ☎ 0157/35315074

Briefmarken sammeln für Bethel
schafft Arbeit für behinderte Menschen.
www.briefmarken-fuer-bethel.de

KRAFTFAHRZEUGMARKT

KFZ ANGEBOTE

MERCEDES

Mercedes Benz E200 Kompressor, Autom., Leder, Klima, Schiebedach, TÜV 02/27, BJ. '03, Super gepf. Opa-Auto, kein Rost, 5.800€ ☎ 0176/39738247

VW

Kaufe ständig ältere PKW ☎ HL-69 09 19

KFZ GESUCHE

WOHNMOBILE / -WAGEN
Kaufe Wohnmobile + Wohnwagen ☎ 03944-36160, www.wm-aw.de Fa.

STELLENMARKT

RABE
TIMMENDORFER STRAND

WIR SUCHEN **MODEBERATER**
(M/W/D) VOLL- ODER TEILZEIT

STRANDALLEE 90 · 23669 TIMMENDORFER STRAND
RABEFASHION.COM/KARRIERE

Chauffeur/in gesucht
25 Std./Woche, 1.400–1.600 € brutto. Fahrservice für Sachverständige in HL und HH. Zyata GmbH, info@zyata.de

Su. Mitarbeiter VZ Gartenpflege/WD m. FS u. Treppenhauseinigungskraft m. FS. Firma Willemeit ☎ 0171-5213822

Buchen Sie Ihre Kleinanzeige unter
Tel.: 04 51/144-11 11

Objektleiter (m/w/d)
in Vollzeit gesucht für die Gebäudereinigung im Raum 23560 Lübeck
Arbeitszeit Mo.-Fr.

Ansprechpartnerin
Frau Schenk 04322/4447067

SCHNELL · SAUBER · ZUVERLÄSSIG



Geschäftsleitung: Björn Bothe & Adrian Schimpf
Leiter Media-Vermarktung: Marco Schümann

Anzeigenabteilung: Tel. 04 51/1 44-12 00

Privatanzeigen: Tel. 04 51/1 44-11 11

e-mail: wochenspiegel.anzeigen@LN-luebeck.de

Zustellung: kostenlos, sonnabends
Lübecker Wochenspiegel Zustell GmbH
Telefon: 04 51/1 44-18 26

Gesamt-Druckauflagen:	
Ausgabe Lübeck	95.985
Ausgabe Bad Schwartau / Stockelsdorf	26.805
Ausgabe Lübecker Bucht	16.650
Ausgabe Eutin / Malente	17.810
Gesamtauflage	157.250

Wochenspiegel
Verlag: Lübecker Nachrichten Media GmbH
Herrenholz 12, 23556 Lübeck

Druck: A. Beig Druckerei und Verlag GmbH & Co. KG
Damm 9-19
25421 Pinneberg

www.wochenspiegel-online.de

Redaktionsleitung: Sabine Goris

Redaktion:

Tel. 04 51/1 44-17 81

e-mail:

wochenspiegel.redaktion@LN-luebeck.de

Anzeigenschluss: Dienstag 15.00 Uhr
Redaktionsschluss: Dienstag 16.00 Uhr

Zurzeit gilt die Anzeigenpreisliste Nr. 50 vom 01. Januar 2025

Mitglied im

Falls Sie dieses Produkt nicht mehr erhalten möchten, bitten wir Sie, einen Werbeverbotsaufkleber mit dem Zusatzhinweis - „bitte keine kostenlosen Zeitungen“ an ihrem Briefkasten anzubringen.

Weitere Informationen finden Sie auf dem Verbraucherportal

www.werbung-im-Briefkasten.de

DIE JOBBÖRSE FÜR DEINEN TRAUMJOB.

IMMOBILIENMARKT

IMMOBILIENVERKAUF

IMMOBILIENKAUFGESUCHE

EIGENTUMSWOHNUNGEN

HÄUSER

ANLAGEOBJEKTE

EIGENTUMSWOHNUNGEN

Top-Objekt der Woche

Kostenlose Marktwertermittlung:
www.unser-immobilienwert.de

Weitblick über den Elbe-Lübeck-Kanal in Moisting Gut vermietet, ca. 74 m² Wohnfl., 3 Zimmer, TG-Stellplatz, 10. OG, Bj. 1971, EnV, 123,30 kWh/(m²a), D, Öl, 139.000 € (ohne Käuferprov.)
moellerherm-immobilien.de 0800-77 16 100

Persönlich gut beraten
MÖLLERHERM
IMMOBILIEN

2 Zi. ETW, Groß Grönau/ St. Hubertus, ca. 62 qm, Uni-Nähe, frisch renoviert, EBK, SW-Balkon, WG-geeignet. 190.500,- € VHB ☎ Z1 4160846

Bargfeld-Stegen

Exkl. Penthouse-Wohnung m. großz. Raumgestaltung, ca. 117 m² Wohnfl., 4 Zi., barrierefr. Zugang, hochw. EBK, zwei Bäder, helles Wohn- u. Esszi., HWR, Smart-FBH, PKW-SP f. 8.500,- € erwerbbar, Bj. 2014, V: 52,4 kWh/(m²a), Kl: B, Strom-WP, KP: 488.000€, 0451-8009410 / von-wuefling-immobilien.de

Eckernförde

Strandnahe 4-Zi.-ETW mit Hauscharakter u. sonniger XXL-Südterr., ca. 130 m² Wohnfl., 2 Bäder, Gäste-WC, EBK, Bj. 1921, V: 125,9 kWh/(m²a), Kl: D, FW-BHKW, KP: 310.000,- €, 0451-8009410 www.von-wuefling-immobilien.de

Lübeck – Musikerviertel

Perfekt geschnittene 2,5-Zi.-ETW m. Blick ins Grüne! Ca. 57 m² Wohnfl., sonniger SW-Balkon, Landhauskü., DB, Keller/Dachboden, gepfl. Anlage, Bj. 1960, V: 60,7 kWh/(m²a), Gas-BHKW, Kl: B, KP: 160.000 €, 0451-8009410 www.von-wuefling-immobilien.de

Lübeck - Altstadt

Stilvolle 2-Zi.-Neubauwhg. m. Blick auf den Dom! Ca. 101 m² Wfl., VB u. Gäste-WC, Landhaus-EBK, Wohn-/Essber., 3-fach verglaste Fenster, FBH, Keller, Aufzug, inkl. Mobiliar, XL-Außenstellplatz, Bj. 2020, B: 65,3 kWh/(m²a), Gas-Heizung, Kl: B, KP: 550.000,- € 0451-8009410 von-wuefling-immobilien.de

Möln

Eindrucksvolle 4 - Zi. Endetagen-Wohnung in zentraler Lage, sehr gepflegte ruhige Wohnanlage, ca. 105 m² Wfl., großer Wohn-/Essbereich, vollausgest. EBK, Vollbad m. FBH, Süd-Balkon, TG-Stellplatz, weilt. Gemeinschaftsgrdst., Bj. 1986, V: 89,01 kWh/(m²a), Gas-ZH, Kl: C, KP: 350.000,- € 0451-8009410 www.von-wuefling-immobilien.de

Timmendorfer Strand

Strandnahe ETW, ca. 42 m² Wohnfl., 2 Zimmer, heller Wohn-/Essber., EBK, DB, SW-Balkon, Fahrstuhl, Keller, PKW-SP inkl., Bj. 1970, V: 127,8 kWh/(m²a), Kl: D, Gas-ZH, KP: 330.000,- € 0451-8009410 von-wuefling-immobilien.de

HÄUSER

Sanierungsbedürftiges 2-Familienhaus in Pönitz am See, Baujahr 1924, letzte Vollsanierung 1985, 2 Wohneinheiten, je ca. 90 m², 3-5 Zimmer, Küche, Bad, Nebengebäude mit ca. 65 m², Eigenlandgrundstück ca. 755 m² Energieausweis: in Vorbereitung
369.000 € zzgl. Courtage

ESPLANADE IMMOBILIEN
info@esplanade-immobilien.de
Tel.: 0451-7907190

loose
Immobilien seit 1982
04503-7074470 www.loose-immo.com

Ahrenshoop

Historische, denkmalgeschützte Villa in Traumlage! 6 Zi., ca. 207 m² Wohnfl., Kamin, Holzdielen, EBK mit Zugang zur Terrasse, 3 Bäder, Gäste-WC, Weinkel-ler, 2 Terr., ca. 1.426 m² Grdst., Bj. 1905, KP: 1.690.000,- € 0451-8009410 www.von-wuefling-immobilien.de

Bad Schwartau...

Stilvolles EFH mit tollem Süd-Grundstück! Idyllischer Lage, 5 Zi., Wohnfl. ca. 165 m², Nutzfl. ca. 100 m², Grdst. ca. 807 m², WZ m. Kamin, Essber. m. Terrasse, Wannenbad-Ensuite, 2 DB, EBK, Keller, Sonnenterrasse m. el. Markise u. Außenkamin, gr. Doppelgarage, Bj. 1976, B: 245,8 kWh/m² p.a., Kl. G, Gas-ZH, Kaufpreis: 580.000,-€, ☎0451-8009410 www.von-wuefling-immobilien.de

CONTRACT
Englisch zu Hause Vario

Musterhaus Sonntag geöffnet.

TAG DER OFFENEN TÜR
Sonntag, den 09.11.2025 von 11.00 bis 14.00 Uhr

Besuchen Sie unser Musterhaus.
Zu den Gründen 17a
23623 Ahrensböök-Dakendorf

WWW.CONTRACT-VARIO.DE Tel: 04505 58 050

Bad Oldesloe

Liebevoll gestaltetes EFH mit weitl. Grdst. in zentraler Lage, 6 Zimmer, ca. 100 m² Wfl., 2 Terrassen, offener Wohn-/Essbereich mit EBK, 2 Bäder, tlw. mit FBH, ca. 1.232 m² Grundstück, Bj. 1921, B: 425,3 kWh/(m²a), Gas-ZH, Kl: H, KP: 380.000,- € 0451-8009410 www.von-wuefling-immobilien.de

Top-Objekt der Woche

Kostenlose Marktwertermittlung:
www.unser-immobilienwert.de

EFH mit Weitblick in Stolpe
168 m², 2800 m² Grdst., Bj. 1995, HWR, Kaminofen, EnV, 162 kWh/(m²a), F, Flüssiggas, 419.000 € (zzgl. 3,57% inkl. MwSt. Käuferprov.)
moellerherm-immobilien.de 0800-77 16 100

Persönlich gut beraten
MÖLLERHERM
IMMOBILIEN

Boltenhagen

Idyllisches EFH nur 300m v. Ostseestrand! 6 Zi., ca. 243 m² Wfl., großz. Wohn-/Essbereich, EBK, Studio im OG m. Balkon, 2 Bäder, ca. 1.976m² Grdst., Bj. 2007, V: 16,62 kWh/(m²a), EW-WP, Kl: A+, KP: 995.000,- € 0451-8009410 www.von-wuefling-immobilien.de

Grömitz

Modernisiertes EFH auf großem Sonnen-Grdst., 4 Zi., ca. 135 m² Wfl., EBK, Gäste-/Arbeitszi., Vollbad m. Eckbade- wanne, Doppelcarport, Grg. mit elektr. Tor, ca. 915 m² Grdst., Bj. 1968, B: 225,86 kWh/(m²a), Kl: G, Gas-Elektro- Hgz., KP: 695.000,- € 0451-8009410 www.von-wuefling-immobilien.de

Lübeck – St. Gertrud

Extravaganter EFH m. Galeriecharakter in beliebter Waldrandlage von St. Gertrud! 6 Zi., ca. 300 m² Wfl., ca. 60 m² NF, ca. 829 m² Grdst., Kamin, S/W-Terr., hochwertige Küche, Sauna, XL-Garage, Bj. 1996, B: 113,7 kWh/(m²a), Kl: D, Gas-ZH, KP: 1.400.000,- € 0451-8009410 von-wuefling-immobilien.de

ESPLANADE IMMOBILIEN
info@esplanade-immobilien.de
Tel.: 0451-7907190

Modernisiertes Altstadthaus an der Obertrave mit Dachterrasse und Blick auf den Lübecker Dom

Wohnfl. ca. 155 m², Grdst. ca. 91 m², Bj. ca. 1806, 7 Zimmer, 3 Etagen, umfangreich in den vergangenen 5 Jahren modernisiert, 2 DB, EBK, 2 Kaminöfen, Innenhof, Gasheizung (Bj. 2024), Denkmalschutz, Energieausweis lt. Gesetzgebung nicht erforderlich
KP 775.000,- €

Kontaktieren Sie uns gerne!

IMMOBILIEN VERKAUFEN?
Lassen Sie sich jetzt beraten.

www.lubeca-immobilien.de

Lübeck-Travemünde
Liebenswertes EFH auf traumhaftem Erbpachtgrundstück in ruhiger Lage, 5 Zi., ca. 105 m² Wfl., Kamin, tlw. FBH, Sonnenterr., Teilkeller, DB, Gartenhaus, ca. 880 m² Grdst., Bj. 1963, B: 147,1 kWh/(m²a), Gas-ZH, Kl: E, Erbpacht: 1.530 € p.a., KP: 425.000,- €, 0451-8009410 von-wuefling-immobilien.de

Nähe Dahme Ostsee, großes Reetdachhaus, strandnah, 225 m², Wohnfläche, Bj. 1907, kpl. saniert 2015, Kamin, Sauna, Innenfachwerk, 2 Bäder, sehr gepflegt, Carport, 1.200 m² Grdst., EBA 151,9kwh/m²a, Kl. E, Strom € 489.000,-
Jan-Pieter Frick, 04561-9065
www.frick-immobilien.de

Möln

Charmantes EFH nahe des Lütauer Sees, 5 Zi., ca. 146 m² Wohnfläche, ca. 718 m² liebevoll angelegtes Grundstück, Bj. 1982, B: 112,9 kWh/(m²a), Gas-FBH, Kl: D, KP: 445.000,- €, 0451-8009410 von-wuefling-immobilien.de

Krummesse

Großzügiges EFH mit idylischem Garten, 6,5 Zimmer, ca. 199 m² Wohnfl., Kamin, Vollkeller, ca. 1.249 m² Grdst., Bj. 1976, B: 169 kWh/(m²a), Öl-ZH, Kl: F, KP: 495.000,- € 0451-8009410 www.von-wuefling-immobilien.de

Groß Grönau

Imposante Maisonette-Whg. m. Hausim-Haus-Charakter, 6 Zi., ca. 272 m² Wohnfl., 80 m² Nfl., Kamin, Sauna, 4 Balkone, Bj. 1998, V: 113,91 kWh/(m²a), Gas-ZH, Kl: D, KP: 650.000,- €, 0451-8009410 von-wuefling-immobilien.de

ANLAGEOBJEKTE

ESPLANADE IMMOBILIEN
info@esplanade-immobilien.de
Tel.: 0451-7907190

Denkmalgeschütztes Mehrfamilienhaus mit 5 Wohneinheiten im Herzen der Lübecker Altstadt

Wohnfl. ca. 386 m², Gesamtl. ca. 419 m², Grdst. ca. 180 m², Bj. ca. 1300, JNKM IST ca. 62.940,- €, vollständig vermietet, ca. 2002 komplett modernisiert, Gothlandplatten, Wintergarten, z. T. Fußbodenheizung, Energieausweis lt. Gesetzgebung nicht benötigt
KP 1.275.000,- €

Kontaktieren Sie uns gerne!

ESPLANADE IMMOBILIEN
info@esplanade-immobilien.de
Tel.: 0451-7907190

Dir. am Ostseestrand!
Stilvolle Bädervilla mit 6 WE in erster Strandreihe, insg. ca. 430 m² Wohnfl., 3 vollausgest. Whg., 3 kl. Aptm. m. Pantry-Kü., Ausbaures. im DG, je 2 Terr. u. Blk., unverbauter 180° Ostseeblick, 2003 kernsaniert u. energetisch mod., Bj. 1908, B: 146,3 kWh/(m²a), Kl: E, Gas-ZH, KP: 2.250.000,-€, 0451-8009410 / von-wuefling-immobilien.de

ESPLANADE IMMOBILIEN
info@esplanade-immobilien.de
Tel.: 0451-7907190

Idyllisch gelegenes Einfamilienhaus mit herrlich eingewachsenem Grundstück und viel Platz in Hamberge

Wohn- und Nutzfl. ca. 244 m², Grdst. ca. 1.152 m², Bj. ca. 1979, 6 Zimmer, Vollkeller, 1 VB, 1 Gäste-WC, Garage mit ca. 27 m², Kamin, freie Lieferung, Verbrauchsausweis, D, 137,48 kWh, Ölheizung
KP 650.000,- €

Kontaktieren Sie uns gerne!

ESPLANADE IMMOBILIEN
info@esplanade-immobilien.de
Tel.: 0451-7907190

Charmante Whg. ges.!
Gesucht wird eine 1 bis 2 Zimmer-Wohnung in gut angebundener Lage zur Lübecker Innenstadt. 0451-8009410 www.von-wuefling-immobilien.de

ESPLANADE IMMOBILIEN
info@esplanade-immobilien.de
Tel.: 0451-7907190

Innenstadt ges.!
Für den Inhaber eines Lübecker Startups su. wir eine Eigentumswhg. m. klassischen Altbauanteilen in der Innenstadt mit 3 bis 4 Zimmern. 0451-8009410 von-wuefling-immobilien.de

Strandnähe ges.!
Für begeisterte Wassersportler suchen wir eine moderne ETW in Neustadt i. H. oder Grömitz, bevorzugt in Strandnähe. Kaufpreis bis ca. 450.000,- € 0451-8009410 von-wuefling-immobilien.de

Exkl. ETW ges.!
Für einen Unternehmensberater suchen wir eine großzügige Neu- oder Altbauwohnung ab ca. 120 m² Wohnfläche. Ggf. auch ein Penthouse. 0451-8009410 von-wuefling-immobilien.de

ESPLANADE IMMOBILIEN
info@esplanade-immobilien.de
Tel.: 0451-7907190

Einfamilienhaus in einer der besten Lagen von Stockelsdorf mit vielfältigem Nutzungspotenzial

Wohn- und Nutzfl. ca. 258,75 m², Grdst. ca. 691 m², Bj. ca. 1973, 8 Zimmer, Vollkeller, 1 WB, 1 DB, 1 Gäste-WC, Doppelgarage + Außenstellplätze, Garten + Terrasse, Wintergarten, freie Lieferung, Bedarfsausweis, E, 147,39 kWh, Gasheizung
KP 575.000,- €

Kontaktieren Sie uns gerne!

ESPLANADE IMMOBILIEN
info@esplanade-immobilien.de
Tel.: 0451-7907190

St. Jürgen / Wohn- und Geschäftshaus mit 33 Einheiten / Balkone / Uninähe

Wohn- und Nutzfl. ca. 1.655 m², Wohnfl. ca. 1.249 m²/ Gewerbefl. ca. 206 m², Grdst. ca. 1.265 m², Bj. ca. 1966, JNKM ca. 176.200,- €, Vollkeller, 5 Garagen + 8 Stellplätze, DB sowie VB, Balkone, Verbrauchsausweis, F, 166,6 kWh, Zentralheizung (Gas)
KP 2.950.000,- €

Kontaktieren Sie uns gerne!

ESPLANADE IMMOBILIEN
info@esplanade-immobilien.de
Tel.: 0451-7907190

Wir suchen laufend... Eigentumswohnungen & Immobilien jeder Größe
Tel. 0451 - 610 30 40
Arnimstr. 29 a, 23566 Lübeck
www.grohmann-immobilien.de

ivd
GROHMANN
IMMOBILIEN
IMMOBILIEN SEIT 1978

ESPLANADE IMMOBILIEN
info@esplanade-immobilien.de
Tel.: 0451-7907190

Barrierefreiheit ges.!
Seniorenehepaar sucht barrierefreie Wohnung in Bad Schwartau oder Stockelsdorf, gern mit Aufzug. 0451-8009410 von-wuefling-immobilien.de

Charmante Whg. ges.!
Gesucht wird eine 1 bis 2 Zimmer-Wohnung in gut angebundener Lage zur Lübecker Innenstadt. 0451-8009410 www.von-wuefling-immobilien.de

ESPLANADE IMMOBILIEN
info@esplanade-immobilien.de
Tel.: 0451-7907190

Großer Balkon ges.!
Nach dem Verkauf des Hauses suchen wir für ein Ehepaar aus Bad Schwartau eine Whg. ab 3 Zi. und mit großem Balkon in HL oder Bad Schwartau. 0451-8009410 von-wuefling-immobilien.de

ESPLANADE IMMOBILIEN
info@esplanade-immobilien.de
Tel.: 0451-7907190

Innenstadt ges.!
Für den Inhaber eines Lübecker Startups su. wir eine Eigentumswhg. m. klassischen Altbauanteilen in der Innenstadt mit 3 bis 4 Zimmern. 0451-8009410 von-wuefling-immobilien.de

ESPLANADE IMMOBILIEN
info@esplanade-immobilien.de
Tel.: 0451-7907190

Strandnähe ges.!
Für begeisterte Wassersportler suchen wir eine moderne ETW in Neustadt i. H. oder Grömitz, bevorzugt in Strandnähe. Kaufpreis bis ca. 450.000,- € 0451-8009410 von-wuefling-immobilien.de

Exkl. ETW ges.!
Für einen Unternehmensberater suchen wir eine großzügige Neu- oder Altbauwohnung ab ca. 120 m² Wohnfläche. Ggf. auch ein Penthouse. 0451-8009410 von-wuefling-immobilien.de

Helle ETW ges.!
Industriekaufmann su. eine helle Eigentumswhg. zum Kauf ab 2 Zimmern, am liebsten mit eigenem Stellplatz. 0451-8009410 von-wuefling-immobilien.de

Physiotherapeut...
... sucht! Für sich und seine Frau eine gemütl. Eigentumswhg. mit 2-3 Zimmern in einem gepfl. Wohnhaus. 0451-8009410 von-wuefling-immobilien.de

HÄUSER

Altbauvilla gesucht!
Für einen Erfolg. Chirurgen u. seine Familie su. wir eine repräsentative Altbauvilla m. gärtnerisch angelegtem Grdst. KP je nach Lage u. Zustand. 0451-8009410 von-wuefling-immobilien.de

3-köpfige Familie...
...sucht ein helles Einfamilienhaus ab 90 m² Wohnfläche in und um Lübeck. Kaufpreis bis ca. 250.000,- €, 0451-8009410 www.von-wuefling-immobilien.de

Bis 350.000 € gesucht!
Nach dem Verkauf der ETW sucht ein Lübecker Pärchen ein kleines Einfamilienhaus im Umkreis von 20 km um Lübeck. Budget +/- 350.000,- €. 0451-8009410 von-wuefling-immobilien.de

Bungalow gesucht!
Sympathisches Ehepaar aus Bad Schwartau sucht ein seniorengerechtes Haus in bevorzugter Lage. 0451-8009410 von-wuefling-immobilien.de

DHH oder RH ges.!
Mitarbeiter der LVB su. für seine Familie und sich eine DHH oder Reihenhaus im Umkreis von 10 km von Lübeck. 0451-8009410 von-wuefling-immobilien.de

EFH gesucht!
Für eine Familie aus Hessen suchen wir ein charmantes EFH in gut angebundener Lage. Gern mit Garage. 0451-8009410 von-wuefling-immobilien.de

Eutin gesucht!
Für einen Ausbilder bei der Bundespolizei u. seine Familie suchen wir ein gepfl. RH in Eutin und Umgebung – gerne modernisiert und bezugsfertig. 0451-8009410 von-wuefling-immobilien.de

Haus z. Renovieren...
ab ca. 90 m² Wohnfl. von handwerklich geschicktem Paar gesucht. Gern mit Keller und / oder Dachboden. 0451-8009410 von-wuefling-immobilien.de

JUNGES EHEPAAR SUCHT: RH in oder rund um Ahrensburg. Baujahr nicht vor 1990. KP bis € 420.000,-. Tel.: 04102-8243050
www.kriechimmobilien.de

Modernes EFH ges.!
Dipl.-Ökonom sucht gemeinsam mit seiner Frau und den zwei Kindern ein modernes Einfamilienhaus mit min. 5 Zimmern in bevorzugter Lage. 0451-8009410 von-wuefling-immobilien.de

Personalreferent...
...sucht gemeinsam mit seiner Frau ein gepfl. Haus in einer guten Wohngegend mit min. 120 m² Wohnfläche. 0451-8009410 von-wuefling-immobilien.de

PULTDACH GESUCHT: Junge Familie sucht Immobilie mit außergewöhnlicher Dachform im Kreis Stormarn. Bis 600 m² Grundstück. KP bis € 510.000,-. Tel.: 04102-8243050
www.kriechimmobilien.de

REH gesucht!
Berufstätiges Paar sucht ein charmantes Reiheneinhaus mit Garten. Gerne in guter Anbindung an Lübeck. 0451-8009410 von-wuefling-immobilien.de

Reihenhaus gesucht!
Junge dreiköpfige Familie sucht ein Reihenhaus oder DHH in kinderfreundlicher Wohnlage. Bis 300.000,- €. 0451-8009410 von-wuefling-immobilien.de

IMMOBILIENMARKT

IMMOBILIENKAUFGESUCHE

HÄUSER

Ruhige Lage gesucht!

Für einen Bestandskunden su. wir im Umkreis von HL ein ruhig gelegenes, ebenerdiges u. gepflegtes EFH (110-130 m²) m. separater Küche u. pflegeleichtem, eingezäuntem Grundst.. Gute Infrastruktur, schnelles Internet u. Garage/Carport erwünscht. 0451-8009410 von-wuelfing-immobilien.de

Sanierungsobjekt ges.!

Für einen versierten Handwerkermeister u. seine Familie suchen wir ein kleines Haus in Lübeck und Umgebung zum Sanieren oder Renovieren. 0451-8009410 von-wuelfing-immobilien.de

Sereetz gesucht!

Dreiköpfige Familie su. eine gepfl. DHH mit mindestens 4 Zimmern und Terrasse in Sereetz und Umgebung. 0451-8009410 von-wuelfing-immobilien.de

Solides Haus gesucht!

Wir suchen für eine Familie mit kleiner Tochter ein solides EFH in Ostholstein. Gern mit Terrasse und kleinem Garten. Budget +/- 550.000,- €. 0451-8009410 von-wuelfing-immobilien.de

St. Gertrud gesucht!

Für eine Lübecker Familie su. wir ein charmantes Einfamilienhaus in Lübeck-St. Gertrud oder vergleichbarer Lage. Gerne mit Garten und Garage. 0451-8009410 von-wuelfing-immobilien.de

Stockelsdorf ges.!

Berufskraftfahrer su. ein gemütliches RH m. pflegeleichtem Grundst. in Stockelsdorf u. näherer Umgebung. 0451-8009410 von-wuelfing-immobilien.de

Stockelsdorf gesucht!

Abteilungsleiter sucht mit seiner Familie ein gepflegtes Haus in familienfreundl. Lage - auch zum Modernisieren! 0451-8009410 von-wuelfing-immobilien.de

SYMPATHISCHES EHEPAAR SUCHT:

EFH mit 3 Zi. und kleinem Garten und Terrasse in Trittau u.U.. KP bis € 350.000,-. Tel.: 04102-8243050 www.kriechimmobilien.de

Traumhaus gesucht!

Unternehmerfamilie aus Braunschweig sucht ihr neues Zuhause in exponierter Lage von HL ab min. 200 m² Wohnfl.. KP je nach Lage u. Ausstattung. 0451-8009410 von-wuelfing-immobilien.de

Travemünde gesucht!

Gebürtige Travemünderin su. nach der Rückkehr in die Heimat ein solides EFH mit kleinem Garten in Lübeck-Travemünde. Budget bis 600.000 €. 0451-8009410 von-wuelfing-immobilien.de

GRUNDSTÜCKE



Wir kaufen auch Grundstücke, auf denen solch ein Haus steht! Oder falls Ihnen Ihr Grundstück zu groß geworden ist. Rufen Sie uns gerne an, wir machen Ihnen ein Angebot!

NORDISKA HAUS GmbH
Schönböckener Str. 10 - 23556 Lübeck
04 51 - 4 86 69 18 info@nordiska-haus.de

ANLAGEOBJEKTE

Wir suchen laufend Mehrfamilienhäuser. Keine Kosten für den Verkäufer!
Annimstr. 29 a, 23566 HL, Tel. 0451 - 610 30 40
www.grohmann-immobilien.de

Solide Kapitalanlage...

...gesucht! Unternehmerehepaar aus HL su. ein kleines, zentral gelegenes MFH in gepfl. Zustand zur langfr. Anlage. Provisionsfrei für den EGT, 0451-8009410 von-wuelfing-immobilien.de

Wohnanlage ges.!

Solventer Großinvestor aus Hannover su. im norddeutschen Raum eine Wohnanlage zur langfr. Investition. Provisionsfrei für den Eigentümer, 0451-8009410 von-wuelfing-immobilien.de

ANLAGEOBJEKTE

MFH ab 300 m² ges.!

Für ein Brüdergespann aus der Baubranche su. wir MFH im Raum Lübeck mit Potenzial für mehrere WE. 0451-8009410 von-wuelfing-immobilien.de

MFH gesucht!

Im Hamburger Großraum (+/- 100 km) suchen wir für einen solventen Kunden ein Mehrfamilienhaus ab 6 Einheiten. Provisionsfrei f. d. Eigentümer, 0451-8009410 von-wuelfing-immobilien.de

GEWERBLICHE IMMOBILIENANGEBOTE

WOHN- UND GESCHÄFTSHÄUSER



Direkte Strandlage, 100 % Ostseeblick, 1. Reihe an der Promenade, Kellenhusen, Penthousewohnung 178 m² Wfl. + 163 m² Dachterrasse, Teilkeller, Fahrstuhl, 2 Restaurants 163 + 113 m², 1 Biergarten, Bj. 2021, EBA 204,64 kWh/m²a, Kl. G, Gas + Strom-Mix, € 2,28 Mio.
Jan-Pieter Frick, 04561-9065
www.frick-immobilien.de

BÜROFLÄCHEN / PRAXEN

Lübeck - St. Jürgen

Attraktive möblierte Bürofläche an der Wakenitz, ca. 95 m² Bürofl. im EG u. Gartengeschoss, sep. Eingang, 2 Büroräume, Küche, Bad, Besprechungsraum, Alarmanlage. Bj. 1999, V: 94 kWh/m² p.a., Gas-ZH, Kl: C, Kaltmiete: 1.000,- €, NK: 200,- €, 0451-8009410 von-wuelfing-immobilien.de

LADENLOKALE / LADENFLÄCHE

Stockelsdorf

Stilvolle Ladenfläche in zentraler Lage, ca. 100 m² Verkaufsfl., 3 m Schaufensterfront, ebenerd. Zugang, WC, ausgeb. Keller, Anlieferungsmöglichkeiten vorh., 2 PKW-SP, Bj. 1998, V: Strom: 78 kWh/m²a, Wärme: 78 kWh/m²a, Kl:C, Gas-ZH, KP: 269.000,-€,0451-8009410 von-wuelfing-immobilien.de

LAGERHALLEN / WERKSTÄTTEN

Lübeck

Zwei flexible Gewerbehallen zur Miete, ca. 285 m² Produktions-/Lagerfläche, teilbar, Starkstrom, Büro, Küche, 2 WCs, 3 Stellplätze, gute Autobahn-Anbindung, Bj. 1968, B: Strom: 75,7 kWh/(m²a), Wärme: 194,5 kWh/(m²a), Gas-ZH, NKM: 1.600,-€, 0451-8009410 von-wuelfing-immobilien.de

HOTELS / GASTSTÄTTEN

Schloss-Anwesen...

in ländlich-idyllischer Lage, ca. 17,25 ha Parkgrundst., Denkmalschutz, ca. 3.000 m² Nutzfl., 39 Zi. mit Ensuite-Bädern, Aufzug, Terr. m. Seeblick, Marstall f. Events bis 120 Personen, 18 SP, dir. Seezugang, div. Nutzungsmöglichkeiten, neue Gas-ZH 2024, Bj. 1697, saniert 2001, KP: 3,7 Mio. €, 0451-8009410 von-wuelfing-immobilien.de

GEWERBLICHE IMMOBILIENGESUCHE

LAGERHALLEN / WERKSTÄTTEN

+/- 800 m² gesucht!

Tischlerei su. in verkehrsgünstiger Lage eine Hallenfläche, auch zum Sanieren. Provisionsfrei f. den Eigentümer, 0451-8009410 von-wuelfing-immobilien.de

Bis 2 Mio. € gesucht!

Für einen Privatier suchen wir in HH (+/- 50 km) eine moderne Gewerbehalle für Oldtimer und Sammlerobjekte. Provisionsfrei für den Eigentümer, 0451-8009410 von-wuelfing-immobilien.de

Entlang der A1...

...suchen wir für einen etablierten Spediteur einen neuen Gewerbestandort mit mindestens 2.000 m² Fläche. Provisionsfrei für den Eigentümer, 0451-8009410 von-wuelfing-immobilien.de

Hallen gesucht!

Für ein expandierendes Unternehmen aus Schwerin su. eine Halle min. 2.000 m² (gern größer) u. ausr. SP. Auch Neubauf. oder Gewerbegebiete. 0451-8009410 von-wuelfing-immobilien.de

GEWERBLICHE IMMOBILIENGESUCHE

LAGERHALLEN / WERKSTÄTTEN

Produktionshalle...

...gesucht! Für einen etablierten Fensterbauer su. wir eine Lager- / Produktionshalle ab 500 m² zum Kauf o. zur Miete. Provisionsfrei für den EGT, 0451-8009410 von-wuelfing-immobilien.de

Zwischen HH und HL...

... suchen wir für eine Baumarktkette Gewerbestandorte u. Freiflächen ab 1.000 m². Kauf o. Pacht möglich. Provisionsfrei für den Eigentümer, 0451-8009410 von-wuelfing-immobilien.de

WOHN- UND GESCHÄFTSHÄUSER



Suche Mehrfamilienhaus

Wir suchen MFH in ganz Lübeck für den eigenen Bestand.

Wir zahlen schnell und sichern eine unkomplizierte Abwicklung zu.

Ihre Immobilie ist unsaniert, oder hat säumige Mieter oder Streitigkeiten? Kein Problem! Wir können damit umgehen und freuen uns über eine Kontaktaufnahme!

Ps.: Wir suchen zwar in erster Linie für uns selbst, können aber auch als Makler Ihr MFH, Wohnung oder Eigenheim veräußern.

Heitsch & CIE. GmbH
Herr Heitsch
Tel.: 017624952374
E: LH@heitsch-cie.de

MIETANGEBOTE

4 ZIMMER / GROSSWOHNUNGEN

Lübeck - St. Gertrud

Exkl. 4 Zi. Terrassenwhg., ca. 256 m² Wfl., Balkon, Garten, EBK, Gäste-WC, 2 Bäder, Garage, Erstbezug n. Sanierung, Bj. 1956, B: 26,2 kWh/(m²a), Kl: A+, Strom-WP, NKM: 4.390,- €, 0451-8009410 von-wuelfing-immobilien.de

ANDERE MIETANGEBOTE



Neue Lagerräume 6, 9 und 12 m²
in voll isolierter neuer Halle. 1 m²/ 9,- € monat., trocken, abschließbar, belüftet, mit Beleuchtung. Sehr hohe Deckenhöhe und zugänglich täglich von 8 - 20 Uhr. Keine Mindestlaufzeit und monatl. kündbar. Keine Strom oder zusätzlichen Kosten. Verkehrsgünstige Lage zw. Lübeck und Bad Segeberg, 5 Min. zur A 20 und B 432.
Heinrichs Handelsagentur
23821 Rohlstorf
Tel.: 0176/61795441

MIETGESUCHE

WOHNUNGEN

Altbau gesucht!

Für ein sympathisches Ehepaar aus St. Jürgen suchen wir im Lübecker Stadtgebiet eine charmante Altbauwhg. zur Miete mit Balkon (kein Muss!). 0451-8009410 von-wuelfing-immobilien.de

Bad Schwartau ges.!

Junge Familie su. 3-4-Zimmer-Whg. in Bad Schwartau o. Stockelsdorf. Gern m. Anbindung an den ÖPNV. 0451-8009410 von-wuelfing-immobilien.de

Junges Ärzte-Paar sucht in Lübeck

(Altstadt, St. Jürgen, St. Lorenz Nord/Süd) eine Wohnung mit mind. 3 Zimmern (ab 70 m²), gerne mit Balkon oder Garten und Einbauküche. Kaltmiete bis 1.500 €. Idealerweise ab Februar. ☎ 01577/8868755

Mit Garten gesucht!

Leiter einer Marketing-Agentur sucht gemeinsam m. seiner Frau eine helle Mietwhg. mit Gartenanteil. 0451-8009410 von-wuelfing-immobilien.de

Pensionär-Ehepaar (60u.66J) su. zum

01.02.2026 oder früher, eine ruhige WG eingebettet in die Natur und gleichzeitig ortsnah. Es sollten 60-80 m², Parterre, mit EBK und Gartennutzung sein, eine Garage wäre schön. ☎ 0172/1459336

Professionelle Vermietung von Wohn- und Gewerbeimmobilien in Lübeck und Umgebung. Gerne beraten wir Sie kostenlos!
Tel. 0451 - 610 30 40
Annimstr. 29a, 23566 Lübeck

Uninähe ges.!

Medizin-Student su. kleine Wohnung o. Apartment in HL, idealerweise in Hochschulnähe. NKM bis 800,- €. 0451-8009410 von-wuelfing-immobilien.de

Zur Miete ges.!

Berufspendler sucht eine 2-Zimmer-Wohnung in Lübeck-St. Lorenz oder Innenstadt, bis 800 € NKM. 0451-8009410 von-wuelfing-immobilien.de

HÄUSER

Bad Schwartau ges.!

Solventes Paar sucht ein modernes Reihenhäuser in Bad Schwartau oder vergleichbarer Lage. Vorzugsweise mit Carport oder Garage. 0451-8009410 von-wuelfing-immobilien.de

Kleines Haus/3 Zi-Whg., Parterre m. Garten, weibl., Gleschendorf und 10km Umgebung. ☎ 01525/5705770

Küchnitz ges.!

Sympathische Familie m. zwei Kindern su. Mietshaus in Lübeck-Küchnitz oder Umgebung, gerne mit Garten. 0451-8009410 von-wuelfing-immobilien.de

Ostsee ges.!

Ehepaar aus Scharbeutz sucht charmantes Haus zur Miete in Scharbeutz oder Timmendorfer Strand - langfristige Anmietung möglich. 0451-8009410 von-wuelfing-immobilien.de

IMMOBILIEN DIENSTLEISTUNGEN

ANDERE DIENSTLEISTUNGEN

VERKAUF OHNE VERKAUFSCHILD! So verkaufen Sie Ihre Immobilie diskret und mit Erfolgsgarantie. ☎ 04102-8243050

ZU VIEL GARTENARBEIT? Der Garten wird Ihnen zu viel und zu beschwerlich? Wir finden den passenden Käufer für Ihre Immobilie. Die Wertermittlung Ihrer Immobilie ist für Sie kostenlos. ☎ 04102-8243050

FINDE DEINEN TRAUMJOB

IM NORDEN



Theater Lübeck gGmbH

Fachkraft für Arbeitssicherheit (m/w/d)

Vollzeit
Lübeck

Amt Leezen

Bauingenieur/in (m/w/d)

Vollzeit
Leezen

Trüper Gondesen und Partner mbB / TGP Landschaftsarchitekten BDLA

Büro- und Teamassistent (m/w/d)

Vollzeit
Lübeck

Städtische Betriebe Bad Schwartau

Gärtner/in oder Garten- u. Landschaftsbauer/in

Vollzeit
Bad Schwartau

Universitätsklinikum Schleswig-Holstein

Gesundheits- und Krankenpfleger (m/w/d) für die Intensivpflege

Vollzeit
Lübeck

Kreis Segeberg

Landrätin/ Landrat (m/w/d)

Vollzeit
Bad Segeberg

Technische Hochschule Lübeck

Studiengangs-koordinator/in (m/w/d) für das Projekt KInternationalisierung von Studiengängen (KIS)

Vollzeit
Lübeck

7.874 Stellen und 6.615 Arbeitgeber warten auf Dich.



WIR SIND NACHHALTIG

Sämtliche Fasern für die Papierherstellung in Deutschland stammen aus nachhaltig bewirtschafteten und vielfach sogar zertifizierten Quellen - 70% aus Europa.



wochen spiegel

Quelle: BDZV

HÖREXPERTEN VORTRÄGE

Was für Hörgeräte gibt es?

Warum gibt es über 3000 Modelle?

Wo sind die Unterschiede?

Welches ist das Beste?

Und wann sollte ich starten?

**Lassen Sie sich von unseren
Gastdozenten informieren!**



**ab
14:30 Uhr**



**Freitag
21. November 2025**



**DoYoga
Lübecker Straße 8 Bad Schwartau
Eingang Glockengang**

Direkt anmelden!

Nur begrenzte Plätze.

0451 / 4894 7777



**hörgeräte
hermanns**

