

# BAD SCHWARTAU | STOCKELSDORF WOCHENSPIEGEL

WWW.WOCHENSPIEGEL-ONLINE.DE

Sonnabend, 25. Oktober 2025 • kostenlos

## Neuer Bürgermeister gesucht

Moderatorin Anna Funck und Kämmerer Dennis Jaacks bewerben sich auf das Amt in der Gemeinde Ratekau. **SEITE 2**

## Unzuverlässige Schulbusse

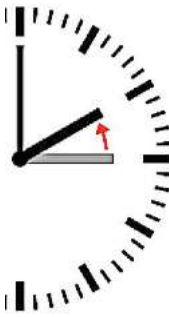
Eltern in Sorge um ihre Kinder. Stockelsdorfer Linie 510 fällt oft aus – Kinder kommen nicht nach Hause. **SEITE 3**

## Nutria auf dem Teller

Cateringfirma aus Horsdorf serviert Biber- ratte. Die Nachfrage nach dem ungewöhnlichen Fleisch ist groß. **SEITE 4**

Zustellung: 0451/144-1826  
Redaktion: 0451/144-1781  
Anzeigen: 0451/144-1111, Fax -1010

## Nicht vergessen: Uhr umstellen



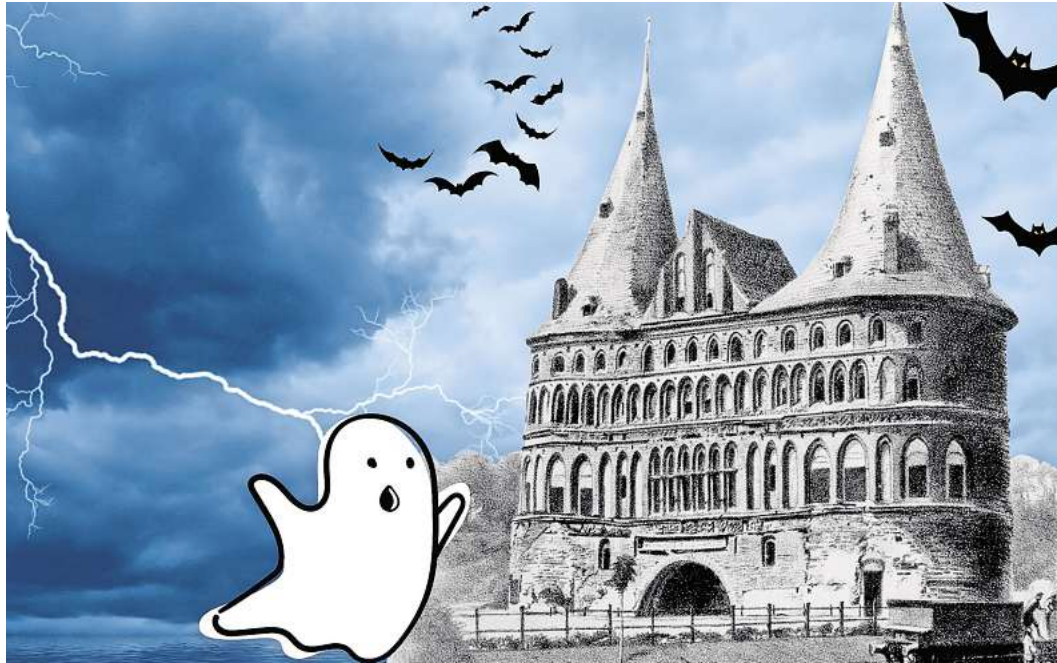
In der Nacht vom 25. auf den 26. Oktober werden die Uhren um eine Stunde zurückgestellt: von drei auf zwei Uhr. Dann gilt wieder die Normalzeit.

## Kürbisschnitzen in Stockelsdorf

**STOCKELSDORF.** Am Sonntag, 26. Oktober, laden der Arbeitskreis Kultur und die Kirchengemeinde Stockelsdorf herzlich zum traditionellen Kürbisschnitzen auf dem Kirchenvorplatz ein. Die Veranstaltung beginnt um 10 Uhr mit einem Gottesdienst. Direkt im Anschluss gegen 10.30 Uhr startet das gemeinsame Schnitzen der Kürbisse auf dem Platz vor der Kirche. Bitte Kürbis sowie Schnitzwerkzeug mitbringen. Die Teilnahme ist kostenlos (ausgenommen die mitzubringenden Utensilien). Eine Anmeldung ist nicht erforderlich. Zum Abschluss wartet auf alle Teilnehmenden eine kleine Überraschung!

## Kostenlose Abnahme von Laub

**RATEKAU.** Auch in diesem Jahr bietet die Gemeinde Ratekau die kostenlose Abnahme von Laub der Straßenbäume an. Durch die Laubsammelaktion soll den Anlieger die Entsorgung des Laubes erleichtert werden. Am 8. November und 13. Dezember, jeweils von 8 bis 12 Uhr, kann auf dem Bauhof in Ratekau, Bäderstraße 19 das Laub kostenlos abgegeben werden. Sonstige Gartenabfälle werden nicht angenommen. Etwas Kastanienlaub ist in separaten Säcken anzuliefern – es kommt wegen der Miniermotte in die Müllverbrennung.



Das Holstentor verwandelt sich zu Halloween in einen Ort voller Schauer und Spannung. Für Familien gibt es ein abwechslungsreiches Programm. Grafik: Lübecker Museen

# Halloween im Holstentor

Ein gruseliges Familienerlebnis wird am 31. Oktober geboten.

**LÜBECK.** Am Freitag, 31. Oktober, ist es wieder soweit: Das Museum Holstentor lädt kleine und große Gruselfans erneut zum Aktionsformat „Halloween im Holstentor“ ein. Von 14 bis 18 Uhr verwandelt sich das Holstentor in einen Ort voller Schauer und Spannung: Zwischen Geistern, Vampiren, Spinnen, schaurigen Klängen und Süßigkeiten erwartet die Besucher ein abwechslungsreiches Familienprogramm – von kreativen Bastelan- geboten und Kostümführungen bis hin zu atmosphärischer Live- musik. Für alle verkleideten Gäste gibt es zudem eine kleine Überraschung.

Die Veranstaltung wird für Familien mit Kindern ab drei Jahren empfohlen. Der Eintritt für Kinder und Jugendliche ist frei; Erwachsene zahlen den regulären

Eintrittspreis des Museums in Höhe von acht Euro.

### Das Programm:

- **Geisterschminken:** Bei Eva A. Mano können kleine und große Besucherinnen und Besucher ihre Kostüme mit gruseligen Gesichtsbemalungen perfektionieren.
- **Live-Musik:** Jana Nitsch nimmt die Gäste im Holstentor mit auf eine musikalische Reise. Mit Gesang und Akkordeon schafft sie – inspiriert von den Ideen der Besucher – unter fliegenden Segel- schiffen neue Welten.
- **Kreativangebot:** Eine bunte Materialvielfalt lädt dazu ein, kreativ zu werden und gruselige Accessoires oder andere schaurige Bastelkreationen zu gestalten.

**Kostümführung durch das Holstentor:** Die Kostümführung

gen durch das Holstentor verfolgen den Werdegang der Stadt Lübeck, von der planmäßigen Gründung an einem idealen Ort bis zur zentralen Kraft in der Hanse. Dabei wird ein besonderer Blick auf die düsteren Kapitel der Stadt und dem reichen Sagen- schatz der Hansestadt Lübeck geworfen. Die Führungen dauern jeweils 30 Minuten und finden zu den folgenden Zeiträumen statt: 15 bis 15.30 Uhr, 15.45 bis 16.15 Uhr, 16.45 bis 17:15 Uhr und 17.30 bis 18 Uhr. Anmeldungen zu den Führungen erfolgen am 31. Oktober vor Ort, sodass eine Voranmeldung nicht möglich ist. Die Teilnehmerzahl ist begrenzt.

► **Weitere Informationen zur Veranstaltung unter:** <https://museum-holstentor.de/programm>

**Dach Solar** **Ratenkauf möglich!**

### PHOTOVOLTAIK vom Fachbetrieb vor Ort

**ALLES AUS EINER HAND**

- individuelle Fachberatung
- zuverlässig und kostengünstig
- fachgerechte Montage
- schnell und professionell

Rudolf-Diesel-Str. 22, 23617 Stockelsdorf | 0451-120 150-0  
info@dachsolar.de | www.dachsolar.de

**Bestattungsinstitut Friedrich-W. Zunft**  
Friedhofsallee 1a, 23554 Lübeck

Wir sind täglich 24 Stunden für Sie erreichbar.  
**Tel. 04 51 / 49 12 32**

Erd- u. Feuerbestattungen  
auf allen Friedhöfen  
Waldbestattungen  
Seebestattungen

Bestattungsvorsorge und Beratung kostenlos

**Gold & Silber**  
Wir zahlen hohe Preise für Besteck und Schmuck, Brillanten und Uhren, Münzen, Zahngold und Bernstein

**ANTIK & KUNST**  
Breite Str. 4 neben der Schiffergesellschaft  
direkt am Koberg  
☎ 7 25 56 • Gutachten  
Mo. geschlossen  
Di - Fr. 10-16 Uhr  
Samstag 11-16 Uhr

Suche alte Orden und Bilder  
[www.goldankauf-dose.de](http://www.goldankauf-dose.de)

**AUTO ADAM kauft**  
fast jeden Pkw & Lkw  
auch defekt, Unfall-/Totalschaden  
Sofort Bargeld, prompte Abmeldung u. Abholung  
24-Std.-Tel.-Service, auch sonntags

Rufen Sie an,  
**04 51 / 57010**

HL, Roggenhorster Straße 13  
[www.AUTO-ADAM.de](http://www.AUTO-ADAM.de)

**Flohmarkt**  
**Margaretenhof Schwerin**

Fr., 31. Okt., 10-16 Uhr

Nächster Termin: 2026  
HAUSE-MÄRKTE Info: 01 71 73 48 64 14

**WIR SIND NACHHALTIG**

Umweltschonende Druckfarben gibt es mit Bindemitteln und Ölen auf Basis nachwachsender Rohstoffe. Viele Druckfarben sind bereits mineralölfrei.

Quelle: BDZV

**WOCHENSPIEGEL**

**BOOMERS GOURMET** Gewürze, Trockenfrüchte, Tee

**JETZT KOSTENLOSE PROBE SICHERN**

Öffnungszeiten  
Mittwoch 7-13 Uhr  
Samstag 7-13 Uhr

Wo? Bad Schwartau, Wochenmarkt am Rathaus  
Tel.: 0451 / 88 19 051 | [gewuerze-boomers.de](http://gewuerze-boomers.de)

**HOCHBERG FLOHMARKT**

IKEA & LUV-Shopping Lübeck 26.10.  
CITTI-PARK Lübeck im Parkhaus 02.11.-07.12.  
familie Reinfeld überdacht möglich 09.11.  
hagebau Lübeck überdacht möglich 30.11.

TEL.: 04102 / 3 19 39  
[www.hochberg.tv](http://www.hochberg.tv)

**Pflege24Nord**

24-Stunden-Betreuung in Ihrem eigenen Zuhause!  
Individuelle Betreuung durch polnisches Personal!

Die bezahlbare Alternative zum Pflegeheim!  
**Tel. 0 41 55/4 93 99 66**  
[www.pflege24nord.de](http://www.pflege24nord.de)

**wohnen & sparen**

FACHMARKT FÜR RAUMGESTALTUNG

wohnen & sparen Brocksstr. 69 • 23554 Lübeck  
Fachmärkte für textiles Tel: 0451/48482-0  
Wohnen GmbH [www.ws-luebeck.de](http://www.ws-luebeck.de)

GÄRDINEN STOFFE SONNENSCHUTZ INSEKTENSCHUTZ  
BODEN BELÄGE DESIGN BELÄGE SERVICE BERATUNG

**TIERISCHE RABATTE**

**20% auf zwei Artikel**

**DAS FUTTERHAUS**  
Schwartauer Landstraße 6a  
Ratzeburger Allee 127  
Geniner Straße 133

[futterhaus.de](http://futterhaus.de)

gültig vom 25.10.-8.11.25

**20% auf zwei Artikel**

Ein Artikel entspricht einer Verpackungseinheit (z.B. Beutel, Dose). Ausgenommen sind Sonderangebote, Sonderpreise, Aktionspreise, Sonderkonditionen, Bänder und Zeitschriften. Nur auf vorläufige Ware. Nur ein Coupon je Einkauf und Person. Nicht kombinierbar mit dem FUTTERHAUS-Coupon. In Deutschland bei Vorlage dieses Coupons vom 25.10. bis 8.11.2025 in den DAS FUTTERHAUS-Märkten Lübeck.

**DAS FUTTERHAUS**

**Mehrwertsteuer geschenkt** NUR FÜR KURZE ZEIT

gültig bis 31.10.2025

**Kostenloses Aufmass** IN ALLEN ABTEILUNGEN

INNERHALB VON 48 STUNDEN!

gültig bis 31.10.2025

\*Nicht kombinierbar mit anderen Rabatten. Ausgenommen sind Dienstleistungen, sowie Artikel von Tretford, JAB und Bestwol.

**O. C. KATRE-SCHMUCK**

Batteriewechsel sofort

**Wir kaufen: Gold, Silber, Platin, Schmuck, Diamanten, Zahngold, Bernstein, Luxusuhren**

MÜHLENSTR. 19 • LÜBECK ☎ 0451/9 89 89 29

Sichtbar: NARBE einer Operation

**SCHMERZEN DURCH NARBEN UND NARBENSCHMERZ**

Unser ScaRemedy® Narben-Konzept – schnell, effizient und nachhaltig.

Unsichtbar: VERKLEBUNGEN, VERWACHSUNGEN im Bauchraum (peritoneale Adhäsionen)

**ZENTRUM FÜR INTEGRATIVE MEDIZIN BORNEMANN**  
Wir sind anders.

Schmerztherapie / Osteopathie / Chiropraktik / Triggerstosswellen / Naturheilverfahren im Bauchraum (peritoneale Adhäsionen)

Telefon: 0451 - 79 80 99 / Termine nach Vereinbarung / [www.zfm-bornemann.de](http://www.zfm-bornemann.de)

## Tai Chi und Qi Gong beim ATSV

**STOCKELSDORF.** Am Mittwoch, 5. November, starten gleich zwei neue Kurse in der Turnhalle der Gerhart-Hauptmann-Schule (Breslauer Straße 12): Tai Chi von 18 bis 19 Uhr, Qi Gong von 20 bis 21 Uhr. Beide Kurse umfassen zehn Stunden und kosten 80 Euro, ATSV-Mitglieder zahlen nur 40 Euro. Vorkenntnisse sind nicht erforderlich – bequeme Kleidung und gute Laune genügen. Ansprechpartner sind Thomas Schmitt-Schuch, Tel. 01577-1747142 und Astrid Meier, Tel. 0451-496780, ggf. AB, E-Mail: astrid.meier@atsv-stockelsdorf.de.

## Palliativsprechstunde im Helios Agnes Karll

**BAD SCHWARTAU.** Das Helios Agnes Karll Krankenhaus lädt am Dienstag, 28. Oktober, zur nächsten Palliativsprechstunde ein. Mit dieser Sprechstunde möchte das Helios Agnes Karll Krankenhaus Menschen, die an einer unheilbaren Krankheit leiden und ihren Angehörigen Orientierung geben und Sorgen nehmen. Die Palliativsprechstunde findet regelmäßig jeden vierten Dienstag im Monat von 19 Uhr bis 20 Uhr im Aufenthaltsraum der Station A1 des Helios Agnes Karll Krankenhauses statt.

# Neuer Bürgermeister gesucht: Die ersten Bewerber stehen fest

Moderatorin Anna Funck (45) und Kämmerer Dennis Jaacks (41) bewerben sich auf das Amt in der Gemeinde Ratekau.

**RATEKAU.** Am 31. Juli 2026 endet die Amtszeit von Thomas Keller. Nach 18 Jahren verzichtet der 54-jährige Bürgermeister der Gemeinde Ratekau auf eine vierte Amtszeit. Am 8. März 2026 sucht Ratekau daher einen neuen Verwaltungschef. Und die ersten Kandidaten werfen ihren Hut bereits in den Ring.

Bis zum 12. Januar haben die in der Gemeindevertretung vertretenen politischen Parteien und Wählergruppen CDU, SPD, BFG (Bürger Fürs Gemeinwohl), Bündnis 90/Die Grünen und FDP Zeit, einen Kandidaten vorzuschlagen. Einzelbewerber ohne Parteiangehörigkeit müssen Unterschriften von mindestens 135 wahlberechtigten Gemeindegliedern aus 13 Dorfschaften einreichen, um sich für die Wahl vorschlagen zu dürfen.

Auf die Kandidaten wartet eine große Aufgabe. „Es ist ein anspruchsvolles Amt“, erklärt der jetzige Verwaltungschef.



Bei der Bürgermeister-Wahl am 8. März 2026 können die Ratekauerinnen und Ratekauer in verschiedenen Wahllokalen ihre Stimme abgeben. Foto: Benjamin Westhoff

## VOM KÄMMERER ZUM BÜRGERMEISTER?

Das weiß auch Dennis Jaacks. Der Kämmerer der Gemeinde Ratekau will sich einer neuen beruflichen Herausforderung stellen und hat seinen Chef bereits über sein Vorhaben informiert. „Dennis Jaacks wird als unabhängiger Bewerber an den Start gehen“, erklärt Keller, der die Gemeindegewalt übernommen hat.

Der 41-jährige Finanzexperte und Fußball-Coach ist in der Ge-

meinde aufgewachsen, in Tschau zur Schule gegangen, beim TSV Pansdorf als Fußballer und Jugendtrainer aktiv gewesen und schließlich als Diplom-Verwaltungswirt 2013 zur Heimatgemeinde gewechselt.

Auf die Idee, sich nach zwölf Jahren in der Finanzverwaltung für das Amt zu bewerben, brachten ihn Kollegen aus dem Rathaus und Kommunalpolitiker. Bestärkt durch die positive Rückmeldung „möchte ich als unabhängiger Kandidat antreten“,

betont Jaacks. Seine Heimatverbundenheit spielt dabei eine große Rolle. „Wenn so ein Amt, dann nur in meiner Heimatgemeinde. Das fühlt sich richtig und authentisch an“, erklärt er.

Als Bürgermeister würde der Pansdorfer vor allem die gute Zusammenarbeit zwischen Verwaltung und Politik weiter fortführen und im Sinne der Gemeinde handeln. Der Wechsel in ein neues Aufgabengebiet, weg vom operativen Geschäft hin zum strategischen Management reizt

ihn. „Ich habe die Chance, mehr zu gestalten und gemeinsam mit der Politik Dinge auf den Weg zu bringen im Sinne der Gemeinde Ratekau“, erklärt der Pansdorfer.

Thomas Keller jedenfalls freute sich über Jaacks' Bewerbung, „aber auch über jeden anderen Bewerber“, betont der Verwaltungschef.

## VON DER JOURNALISTIN ZUR VERWALTUNGSCHEFIN?

So auch über Anna Funck. Die Se-

reeterin ist Autorin, Moderatorin, verheiratet und Mutter von drei Kindern. Genau wie Jaacks hat ihr Umfeld sie gebeten, sich als Kandidatin aufzustellen. Gefragt, getan. „Es wird Zeit für eine Frau und frischen Wind“, sagt die 45-Jährige.

Anna Funck ist in Sereetz aufgewachsen, in Lübeck zur Schule gegangen und als erfolgreiche Journalistin wieder in ihre Heimat zurückgezogen. Dass sie etwas bewegen kann, zeigte ihr die erfolgreiche Umsetzung einer Tempo-30-Zone vor der Grundschule in Sereetz. „Das war die Initialzündung“, betont Funck, die sich bereits ehrenamtlich engagiert.

Ihre Freude und Können als Journalistin, sich in fremde Sachgebiete einzuarbeiten, bestärkt ihr Vorhaben, Chefin der Ratekauer Verwaltung zu werden. „Es heißt ja nicht Verwaltungsmeisterin, sondern Bürgermeisterin“, sagt sie.

Ihr Engagement für ihre Heimat möchte sie als Bürgermeisterin weiterleben. „Ich möchte für meine Familie die Lebensqualität erhalten und mich für die Gemeinde Ratekau engagieren“, betont Funck.

Anna Funck und Dennis Jaacks sammeln bereits Unterschriften, um ihre Bewerbung rechtzeitig einreichen zu können. Das Duo sowie weitere möglichen Kandidaten können sich dann am 18. Februar (Sporthalle Ratekau) und 24. Februar (Sporthalle Sereetz) den Ratekauerinnen vorstellen, ehe am 8. März die Wahl ansteht. **BEZ**

## VERANSTALTUNGSTIPPS FÜR DIE MuK LÜBECK



Tickets: MuK Lübeck sowie tips&TICKETS. Geschäftsstellen der Lübecker Nachrichten, www.eventim.de, www.ticketmaster.de sowie an allen bekannten VK-Stellen

## Freie Plätze beim Eltern-Kind-Turnen

**STOCKELSDORF.** Bewegung, Spaß und gemeinsame Zeit – das bietet das Eltern-Kind-Turnen des ATSV Stockelsdorf. In den Gruppen donnerstags von 9 bis 10 Uhr und 10 bis 11 Uhr in der Herrngartenhalle sind noch Plätze frei! Hier entdecken die Kleinsten spielerisch, was ihr Körper alles kann: Klettern, balancieren, springen und lachen – und Mama oder Papa sind mit dabei. Das Angebot fördert nicht nur Motorik, Gleichgewicht und Selbstvertrauen der Kinder, sondern stärkt auch die Bindung zwischen Eltern und Kind. Zudem bietet es eine tolle Gelegenheit, neue Kontakte zu knüpfen und sich gemeinsam zu bewegen. Zur Anmeldung und /oder Rückfragen bitte telefonisch bei Alexander Jalaß unter 0176-48628038 melden.

# Stadtwald-Retter wollen weitere Rodungen verhindern

Stromtrassen zur Energiewende vernichten Waldflächen in Lübeck und im Riesebusch – Auch zehn Hektar im Bartelsholz in Gefahr

## BAD SCHWARTAU/LÜBECK.

Rund 60 Bürgerinnen und Bürger folgten jüngst der Einladung des Bündnisses „Lübecker Stadtwald Retten“ zu einem informativen Spaziergang durch den Bad Schwartauer Riesebusch. Förster Karsten Tybussek erläuterte dabei die ökologischen Folgen der Rodungen für den Bau der Ostküstenleitung und warnte vor weiteren Eingriffen in den Stadtwald.

Bereits im März dieses Jahres waren im Riesebusch fünf Hektar Wald für die neue 380-kV-Trasse des Netzbetreibers Tennet gerodet worden. Die Mastfundamente stehen inzwischen, und schon jetzt seien die Folgen deutlich sichtbar, sagt Tybussek.

Besonders Buchen im Randbereich der Schneise seien geschwächt, einige bereits abgestorben. Auch habe sich das Verhalten des Wildes verändert, was zu vermehrten Unfällen entlang der Eutiner Straße führe.

Kritik gab es auch bezüglich der Auswahl der sogenannten Ausgleichsflächen für den gerodeten Wald. Diese befänden sich größtenteils nicht im Raum Bad Schwartau, sondern unter anderem am Bungsberg oder bei Kiel. Damit werde der Verlust eines zusammenhängenden, artenreichen Waldgebiets mit hoher Bedeutung für das lokale Klima und die Naherholung nicht ausgeglichen, so die einhellige Meinung.

Ob dieser Aussichten zeigten sich viele der Teilnehmenden ä-



Infospaziergang des Bündnisses „Lübecker Stadtwald Retten“ mit Förster Karsten Tybussek im Bad Schwartauer Riesebusch. Dort wurden schon Waldflächen für den Stromleitungsbau vernichtet. Foto: hfr

Berst besorgt über die Stromleitungspläne auf dem Lübecker Stadtgebiet. So sollen im Zuge des Netzausbaus rund zehn Hektar Wald im Bartelsholz gerodet werden.

„Die Zerstörung im Riesebusch zeigt deutlich, welche gravierenden Folgen eine solche Zerschneidung für Natur, Artenvielfalt und Erholungsraum hat“, erklärte Sarah Kolbe, Sprecherin des Bündnisses. „Darum setzen wir uns mit Nachdruck dafür ein, den Eingriff im Bartelsholz zu verhindern.“ Schließlich sei eine alternative Trassenführung über landwirtschaftliche Flächen möglich.

Bei dem Informationsspaziergang durch den Riesebusch wur-

de auch noch über ein weiteres Großprojekt gesprochen, das Bad Schwartau und die Natur schwer belastet. Die geplante Hinterlandanbindung der Fehmarnbelt-Querung ist ebenfalls mit Waldzerstörung verbunden.

Rund um die Blüchereiche seien Rodungen von etwa elf Hektar geplant, insgesamt könnten in der Region bis zu 40 Hektar Wald verloren gehen, berichteten anwesende Mitglieder der Bürgerinitiative Kaltenhof/Marienhof. Kolbe betonte, dass die Initiativen in Bad Schwartau und Lübeck eng zusammenarbeiten wollen: „Jeder Baum zählt, jeder Wald ist wertvoll. Nur gemeinsam können wir die drohende Umweltzerstörung aufhalten.“ **SEP**

## Sachspenden für den Martinsmarkt

**STOCKELSDORF.** Am Wochenende 8. und 9. November findet jeweils in der Zeit von 10 bis 16 Uhr in der Krummlandhalle und der angrenzenden Mensa in der Schulstraße in Bad Schwartau der Martinsmarkt 2025 der Stadt Bad Schwartau statt. Wie schon in den vergangenen Jahren wird der Seniorenbeirat der Stadt Bad Schwartau wieder eine Tombola veranstalten. Hierfür bittet der Seniorenbeirat um neuwertige Sachspenden. Der Seniorenbeirat nimmt an folgenden Tagen die Spenden im Haus der Senioren, Eutiner Str. 4 b, entgegen: In der Zeit von Dienstag, 28. bis Donnerstag, 30. Oktober jeweils von 10 bis 17 Uhr. Für weitere Auskünfte steht Ihnen Frau Brandes, Rathaus, Zimmer E 15, Tel.: 0451/ 2000-2423, anja.brandes@bad-schwartau.de, zur Verfügung.

## Reparatur-Café in Bad Schwartau

**BAD SCHWARTAU.** Unter dem bekannten Motto „Wegwerfen - Denkste !!“ findet am Sonnabend, 8. November, von 11 bis 18 Uhr das nächste Reparatur-Café im Gemeindehaus in Rensefeld (Alt Rensefeld 24) statt. Dann werden wieder mehrere Stände aufgebaut sein, wo freiwillige Experten verschiedener Bereiche wie Elektronik, Mechanik, Computer, Fahrrad, Holz/Spielzeug/Puppen/Textiles, etc. kostenlos Gegenstände gemeinsam mit Bürgern reparieren. Jeder Gast darf einen tragbaren defekten Gegenstand zur Reparatur mitbringen. Die Gäste können sich eine eventuelle Wartezeit vor Ort mit Kaffee, Kuchen und netten Gesprächen verkürzen. Kuchenspenden werden gerne entgegen genommen.

**Gardinen SCHLICHTING** Unsere Herbstangebote

**35%** auf den Nählohn Ihrer neuen Dekoration

- nicht in bar auszahbar oder mit anderen Aktionen kombinierbar
- Angebot gilt bis 30.11.2025
- Rabatt nur für Neubestellungen

**Rabatt nur gegen Vorlage dieser Anzeige bei der Bestellung**

Die schönsten Gardinstoffe

**35%** auf maßgefertigte Plissees, ausgewählte Kollektion

- nicht in bar auszahbar oder mit anderen Aktionen kombinierbar
- Angebot gilt bis 30.11.2025
- Rabatt nur für Neubestellungen

Schwartauer Allee 13a-15 · 23554 Lübeck  
5 Parkplätze vor den Schaufenstern · Haltestelle Wickede. Linie 1 + 10  
Montag - Freitag 10.00 - 18.00 · Sonnabend 10.00 - 13.00  
Tel. 0451-43115 · www.gardinen-schlichting.de

# Unzuverlässige Schulbusse: Eltern in Sorge um ihre Kinder

Stockelsdorfer Linie 510 fällt oft aus – Kinder kommen nicht nach Hause – Autokraft will Qualitätsprüfer einsetzen.

**STOCKELSDORF.** Schulkinder stehen an der Bushaltestelle an der Gerhart-Hauptmann-Grundschule in Stockelsdorf. Sie warten auf die Linie 510. Doch der Autokraft-Bus, der unter anderem die Dorschaften Pohnsdorf, Curau, Dissau, Arfrade, Oberwohlde, Krumbek und Eckhorst anfährt, kommt nicht. Die Kinder müssen zurück in die Schule.

Eltern werden daraufhin von Lehrern oder Mitarbeiterinnen der OGGs – Offener Ganztags an Grundschulen in Stockelsdorf – über den Busausfall informiert. „Wenn ich bei meiner Arbeit im Krankenhaus bin, kann ich meine Tochter nicht so einfach abholen“, sagt Carmen Lamb (40) genervt. Zumal die Ausfälle keine Einzelfälle sind. „Es gab Wochen, da kam der Bus nur an zwei von fünf Tagen“, berichtet der Vater von Mila Prechocki (6). Weil seine Tochter länger als vorgesehen in der OGGs betreut wurde, wurde dem Oberwohldeer unlängst angeraten, eine zusätzliche Zehnerkarte für die außerplanmäßige Betreuung zu kaufen.

## VORWURF: FAHRER KENNEN WEGE NICHT

Es sind aber nicht nur die vielen Ausfälle, die abschrecken. Carmen Lambs Tochter Isabel (9) habe einem Fahrer sogar einmal erklärt müssen, wo er lang fahren muss. Ein Schüler der Erich-Kästner-Schule sei an der Gemeinschaftsschule aus dem Bus geschickt worden und hilflos am Straßenrand zurückgeblieben. Erstklässlerin Mila sei einmal im falschen Bus gelandet, obwohl der Fahrer bejaht hatte, nach Oberwohlde zu fahren. Tat er aber nicht. Und wegen Sprachschwierigkeiten habe es weitere Missverständnisse gegeben.



Die beiden Mädchen Isabel (9) und Mila (6) aus Oberwohlde besuchen die Gerhart-Hauptmann-Grundschule in Stockelsdorf. Manchmal warten sie vergeblich an der Haltestelle. Foto: Sebastian Prey

Die Folgen: Eine aufgelöste Mila, ein aufgebrachter und besorgter Vater, der erst mit ein- einhalbstündiger Verspätung seine Tochter zu Hause in Empfang nehmen konnte. „Es gibt viele nette und umsichtige Busfahrer. Die sollten dann auch im besonders sensiblen Schulbusbereich eingesetzt werden“, fordert der Familienvater von der Autokraft.

Ob dieser vielen Missstände wird der Schulbus mittlerweile gemieden. Wer nicht darauf angewiesen ist, fährt lieber selbst. So wie Christin Schlereth, die ihren Sohn Enno (6) eher selten mit dem Schulbus fahren lässt. „Keiner möchte mehr seinem Kind die Unzuverlässigkeit der Busse zumuten. Wenn aber immer weniger Kinder mitfahren, wird das Angebot am Ende ganz gestrichen“, befürchtet Lamb.

## BEIM KREIS OSTHOLSTEIN SIND PROBLEME BEKANNT

Beim Kreis Ostholstein, der für den Schulbus-Verkehr verantwortlich zeichnet, sind die Probleme im Bereich Stockelsdorf bekannt. „Auch aus Sicht des Kreises war die Leistungserbringung durch die Autokraft in letzter Zeit oftmals nicht zufriedenstellend. Der Kreis hat gegenüber der Autokraft eine vertragskonforme Leistungserbringung eingefordert und wird im Falle von Schlecht- oder Nichtleistung Vertragsstrafen verhängen“, erklärt Pressesprecherin Annika Sommerfeld. Autokraft räumt ein, dass nicht alles rund läuft. „Auch bei uns sind Beschwerden eingegangen“, bestätigt eine Sprecherin der Bahn. Grundsätzlich werde jede Beschwerde ernst genom-

men und geprüft. So habe es insbesondere zum Schuljahresbeginn Probleme mit dem Bordcomputer gegeben. Wegen eines Fehlers, der mittlerweile behoben wurde, seien deshalb nicht alle Haltestellen angefahren worden. Derzeit komme es wegen zahlreicher Baustellen zu Verspätungen. Grundsätzlich arbeite man an Verbesserungen und sei deshalb auch im Gespräch mit der Gerhart-Hauptmann-Schule.

Unabhängig davon kündigt die Autokraft an, nach den Herbstferien einen Qualitätsprüfer einzusetzen, um sich vor Ort die Situation anzuschauen und um gegebenenfalls weitere Maßnahmen einzuleiten. „Vielleicht gibt es ja auch seitens der Schule Möglichkeiten, Schülerlotsen einzusetzen, damit auch eine Erstklässlerin in ihren ‚richtigen‘ Bus einsteigt“, regt eine Sprecherin der Bahn an. **SEP**

## Ostholstein-Museum: Zeit für Kinder

**EUTIN.** Unter dem Motto „Zeit für Kinder!“ veranstalten das Ostholstein-Museum in den Herbstferien einen Kreativ-Vormittag: „Nachts im Museum – selbst gemalt“ lautet das Thema am Dienstag, 28. Oktober, von 11 bis 13 Uhr. Was passiert im Museum, wenn es geschlossen ist und alles dunkel wird? Feiern die Engel auf dem Bild „Nach dem Paris-Urteil“ nachts Partys? Oder sitzen alle zusammen im Biedermeierzimmer und quatschen eine Runde? Das bleibt ganz der Fantasie der jungen Nachwuchskünstler überlassen. Der Eintritt kostet für Kinder fünf



Museumspädagogin Esther Dörrhöfer leitet den Vormittag. Foto: hfr

Euro inklusive der Materialien. info@oh-museum.de oder per Anmeldungen per E-Mail an Telefon unter 04521/788520.

## Tue Gutes mit Lions Adventskalender

**OSTHOLSTEIN.** Gutes tun bei sehr guten Gewinnchancen: So lässt sich die Erfolgsformel des Adventskalenders des Lions Clubs Lübecker Bucht auf einen kurzen Nenner bringen. Wer sich eines der 6000 Exemplare sichern will, sollte schnell sein, die Nachfrage ist groß. Der Verkauf beginnt am 27. Oktober. Der Kalender kostet fünf Euro. Unter den in diesem Jahr über 280 Preisen sind Hotelaufenthalte in Top-Hotels, Einkaufs-, Restaurant- und Veranstaltungsgutscheine, Präsentpakete, wertvolle Sachpreise sowie Checks.

Mit dem Erlös werden zwei Projekte gefördert: Das Projekt des Kinder-

schutzbundes Ostholstein „Hilfe für Familien mit Kindern in Not“ bietet aufeinander abgestimmte Unterstützungsangebote für Alleinerziehende und Eltern mit Kindern, die sich überfordert fühlen. Darüber hinaus soll die Arbeit der Tafel Neustadt/Timmendorfer Strand unterstützt werden.

Der Adventskalender ist in den bekannten Verkaufsstellen erhältlich, das sind in Timmendorfer Strand Zigarren Köppen, die Volksbank, in Niendorf die Kur-Apotheke und der EDEKA-Markt Jens. Außerdem in Scharbeutz die Gemeinschaftspraxis am Hamburger Ring 1, die Tourist-Information, die Meeresstrand-Apo-

theke und die Volksbank. Die Ostsee-Apotheke in Häffkrug ist ebenfalls wieder dabei. Darüber hinaus werden die Kalender verkauft in Ratekau im REWE-Markt Klüver und in Bad Schwartau beim Kaufhaus Matzen, sowie bei Krohn-Schuhe in Bad Schwartau und in Neustadt. Auch die Volksbank Eutin wird die begehrten Kalender wieder in allen ihren Zweigstellen anbieten. In Pansdorf ist auch in diesem Jahr wieder der EDEKA-Markt Petersen dabei.

Die Gewinnnummern werden täglich ab 1. Dezember auf [www.lionsclub-luebeckerbucht.de](http://www.lionsclub-luebeckerbucht.de) veröffentlicht.

## Ihre flexible Nebentätigkeit für das renommierte Institut für Demoskopie Allensbach: Interviewer (m/w/d) für Face-to-Face-Interviews



Das Profil unserer Interviewer ist so vielfältig wie die Gesellschaft, deren Meinung wir ermitteln möchten.

Wir entwickeln Fragebogen. Sie stellen diese Fragen zu den verschiedensten Bereichen des Lebens und hören, was die Menschen dazu sagen.

### Ihre Aufgabe

- Sie führen persönlich-mündliche Interviews in Papierform durch (etwa 4 bis 6 Interviews pro Monat)
- Sie suchen die Interviewpartner selbst nach bestimmten Merkmalen aus, die wir Ihnen vorgeben (z.B. Geschlecht, Altersgruppe, Berufsstellung)
- Sie führen an Ihrem Wohnort, ggf. in Nachbarorten Befragungen durch
- Sie interviewen vorwiegend in Privathaushalten (keine Telefoninterviews, Straßen- oder Studiobefragungen)

### Sie passen gut zu uns, wenn Sie

- aufgeschlossen sind • sich für die Marktforschung interessieren
- an Menschen und ihren Einstellungen Interesse haben
- über ein sicheres Auftreten verfügen • nicht gerade neu am Wohnort zugezogen sind.

### Wir bieten Ihnen

- Einen spannenden Nebenjob als Mitarbeiter in freier Zeiteinteilung
- langfristige, zuverlässige Zusammenarbeit • professionelle Unterstützung

Haben wir Ihr Interesse geweckt? – Dann schicken Sie uns einfach einen kurzen Lebenslauf per E-Mail an [interviewer@ifd-allensbach.de](mailto:interviewer@ifd-allensbach.de) oder per Post. Wir freuen uns darauf, Sie kennenzulernen!

**Institut für Demoskopie Allensbach**  
Gesellschaft zum Studium der öffentlichen Meinung mbH  
Radolfzeller Straße 8, 78472 Allensbach, Tel. 07533/805-0, Fax 07533/30 48

## WIR SIND NACHHALTIG

Bei der Herstellung von Zeitungsdruckpapieren wird nahezu 100% Altpapier eingesetzt.



Quelle: BDZV

**WOCHENSPIEGEL**

## Duschkabinen der Extraklasse



Wir fertigen hochwertige Ganzglasduschen, individuell nach Maß, exklusiv für Ihr Badezimmer.

Mehr Infos hier!



Rufen Sie uns einfach an!

**GLASEREI MEWS**  
0451/73730 **SOMM**

## „Alles wird anders“ feiert Premiere

**BAD SCHWARTAU.** Seit einem halben Jahrhundert sorgt die Theatergruppe Bühne 15 für lebendiges Bühnenleben in Bad Schwartau. Als fortlaufender Kursus der Volkshochschule ist sie längst zum festen Bestandteil der Stadtgeschichte geworden. Nun präsentiert die Gruppe unter Leitung von Theatermacherin Hannelore Witt ihr neues Stück – die musikalische Familienkomödie „Alles wird anders“. Premiere ist am Samstag, 15. November, um 19.30 Uhr in der Krummlandhalle (Schulstraße 8).

In der turbulenten Komödie geht es um die kleinen und großen Krisen des Alltags, um Veränderungen, Wünsche und Missverständnisse. Ein Teenager will endlich unabhängig sein, der Ehemann fühlt sich gestresst und überfordert, die Ehefrau nutzlos und allein gelassen – kurz: Es kriselt. Das Stück zeigt mit viel Witz und Musik, wie unterschiedlich die Generationen ihre Träume und Freiheiten leben. Es geht um eine Schulabgängerin mit großen Plänen, um zwei Ehefrauen, die nach Selbstverwirklichung suchen, um eine exzentrische alte Dame, die allen noch einmal zeigt, was Lebensfreude bedeutet.

Weitere Theaterabende: Sonntag, 16. November, um 15 Uhr, Samstag, 22. November, um 19.30 Uhr, Sonntag, 23. November, um 15 Uhr statt. Karten gibt es für 10 Euro in allen LVN-Vorverkaufsstellen, unter [www.luebeck-ticket.de](http://www.luebeck-ticket.de), in der Stadtbücherei Bad Schwartau (Markt 14, nur Barzahlung), in der VHS-Geschäftsstelle Am Markt sowie an der Abendkasse.

Der Lackarzt in Ihrer Nähe

## Autolack-Kosmetik

Die professionelle Hilfe für kleine Lackschäden.

Eine kleine Beule oder Schramme im Lack? Kein Problem, das kriegen wir schnell und günstig wieder repariert.

## Oschatz

Gewerbegebiet Langenfelde  
23611 Bad Schwartau  
Redderbusch 3

Info unter  
04 51 / 280 29 85

Am 30. Oktober ist Weltspartag. Bist du dabei?

**Komm zum Weltspartag 2025!**

Feier mit Seebi Seebär, Fischli Fisch und Malou dem Hund den Weltspartag in deiner Sparkasse Holstein. Wir freuen uns auf dich!

 [sparkasse-holstein.de](http://sparkasse-holstein.de)

  
Sparkasse Holstein

## Laternelaufen mit der Feuerwehr

**AHRENSBÖK.** Die Freiwillige Feuerwehr Ahrensböök lädt am Freitag, 1. November, um 18.30 Uhr zum Laternelaufen. Treffpunkt ist am Feuerwehrhaus Ahrensböök, wo es bereits ab 17 Uhr warme Speisen und Getränke gibt, begleitet von Lübecks Freibeutermukke.

## Mörderische Geschichten

**OSTHOLSTEIN.** Zu Halloween am Freitag, 31. Oktober, hören Gäste in der Führung „Mörderische Geschichten“ im Schloss Eutin um 11.30, 13 und 15 Uhr die gruseligen Kapitel der Schlossgeschichte, die sich hinter den eleganten Porträts verbergen. Der Eintritt kostet vier Euro, eine Anmeldung über [info@schloss-eutin.de](mailto:info@schloss-eutin.de) oder über Tel. 04521/70950 wird empfohlen. Während verkleidete Kinder zu Halloween von Haus zu Haus ziehen, dürfen sich Erwachsene im Schloss Eutin am Freitag, herrlich gruseln. Die prächtigen Porträts und die elegante Wohnkultur aus der Zeit um 1800 vermitteln den Eindruck, hier habe der Adel einer fernen Vergangenheit ein Leben wie aus dem Märchenbuch geführt. Die Führung „Mörderische Geschichten“ erzählt Gästen von wahrlich schauderhaften Sammelleidenschaften, tragischen Todesumständen, ungeklärten Rosenkriegen und Fällen wie aus einem Krimi.

## Familienzentrum sucht Paten

**OSTHOLSTEIN.** Die Familienzentren in Ostholstein sind Anlaufstellen für Schwangere und Familien mit Kindern im Alter von 0 bis sechs Jahren. Viele Familien mit kleinen Kindern kommen immer mal wieder an den Punkt, dass phasenweise alles zu viel wird. Das Familienzentrum sucht daher Menschen, die Lust und Zeit haben, Familien in diesen Phasen ihre Zeit zu spenden. Familienpaten sind in den Familienzentren in Ostholstein ehrenamtliche Kräfte, die in vielfältiger Weise den Familien zur Seite stehen, sie entlasten und Zeit mit den Kindern verbringen. Um für diese Aufgabe gerüstet zu sein, startet am 15. und 22. November ein zwölfstündiger Vorbereitungskurs in Eutin. Interessenten melden sich beim Familienzentrum Eutin, Freischützstraße 2 in Eutin unter Tel. 04521/830 90 88 oder per E-Mail [familienzentrum-eutin@kinderschutz-bund-eutin.de](mailto:familienzentrum-eutin@kinderschutz-bund-eutin.de).

## Neuer Ort zum Musizieren

**STOCKELSDORF.** Neues Angebot für Kinder und junge Leute in Stockelsdorf: Im Jugendzentrum der Gemeinde wurde eine Musikwerkstatt eröffnet. Es ein neues Projekt des Arbeitskreises Jugend und Zukunft (AKJuZ), das jungen Menschen Raum für Kreativität, Begegnung und musikalisches Ausprobieren bietet. „Die Musikwerkstatt ist kein Ort für Perfektion, sondern für Echtheit. Hier darf ausprobiert, geübt und musiziert werden – ohne Druck, ohne richtig oder falsch. Es geht nicht darum, wer am besten spielt, sondern dass alle mitspielen können“, sagte Gemeindejugendkoordinatorin Jenni Sjöholm bei der Eröffnung. Die musikalische Leitung übernimmt Philip Speer, unterstützt von Liam-Jay Christiansen, der als Ansprechpartner für Fragen zur Verfügung steht. Rund 20 Gäste feierten die Eröffnung mit Pizza und Getränken, testeten Instrumente, probierten Klänge aus und nahmen sogar erste Musikstücke auf. Die Musikwerkstatt findet jeden Mittwoch ab 16 Uhr im Jugendzentrum, Ahrensböcker Straße 78, statt. Eingeladen sind alle Kinder, Jugendlichen und jungen Erwachsenen zwischen 11 und 26 Jahren, die Lust haben, Musik zu machen, Songs zu schreiben oder eigene Projekte umzusetzen.

# Nutria auf dem Teller: Cateringfirma aus Horsdorf serviert Biberratte

Nachfrage nach dem ungewöhnlichen Fleisch ist groß – Chefin: „Geschmacklich eine Mischung aus Fasan, Perlhuhn und Wachtel“

**STOCKELSDORF.** Gekonnt streut Anne-Christine Muus-Seyffarth Petersilie über die Keule. Daneben hat die Chefin der Cateringfirma „Hühnerkram vom Birkenplatz“ aus Horsdorf (Gemeinde Stockelsdorf) gebackenen Hokkaido-Kürbis und Gnocchi platziert, Jus kommt obendrauf. Die Keule ist kein gewöhnliches Fleisch, stammt nicht vom Lamm, Rind oder Reh. Nein, es ist Nutria. Die Biberratte hat Muus-Seyffarth seit Kurzem auf der Speisekarte.

Als Muus-Seyffarth las, dass die Nagetiere als Delikatesse gelten, fragte sie bei den Jägern aus den umliegenden Revieren an, ob sie ihr nicht auch einmal eine Nutria mitbringen könnten. „Ich dachte, ich probiere das mal aus“, sagt sie. In ihrer Küche sind inzwischen auch Burger-Patties und ein Ragout von der Nutria fertig. „Es ist ein kurzfasriges Fleisch und sehr fettarm“, sagt die 59-Jährige. „Geschmacklich ist es eine Mischung aus Fasan, Perlhuhn und Wachtel.“

„NUTRIAS SIND KEINE RATTEN“

Auch Georg Deutz hat Nutria schon mal probiert. „Es schmeckt ganz gut“, berichtet der Vorsitzende der Kreisjägerschaft Eutin. „Das Fleisch ist sehr zart.“ Die Neuheit auf dem Teller ist nicht jedem geheuer. Denn Nutrias gehören zur Familie der Biberratten. Der Gedanke, eine Rattenart zu essen, widerstrebt vielen. Doch Muus-Seyffarth beruhigt. „Die Nutrias sind keine Ratten. Sie sind reine Pflanzenfres-



Ob als Keule mit Kürbis und Gnocchi oder als Burger-Patties – das Fleisch der Nutrias hat Jäger Julian Barg (33) und Catering-Chefin Anne-Christine Muus-Seyffarth überzeugt.

Foto: Beke Zill

ser“, erklärt die Catering-Chefin, und auch Deutz sagt: „Nutrias kann man unbedenklich essen.“

Jäger Julian Barg aus Klein Parin reagierte zunächst zögerlich auf die Anfrage der Catering-Chefin. Doch schnell erkannte er die Win-win-Situation. Denn Nutrias werden immer mehr zur Plage. „In den vergangenen drei Jahren hatten wir einen Zuwachs um circa 500 Prozent“, erklärt Barg. Drei bis fünfmal im Jahr können Nutrias Nachwuchs bekommen, pro Wurf sind es durchschnittlich vier bis sechs Jungtie-

re. „Das macht eine Vermehrungsrate um 800 Prozent“, sagt Barg, der stellvertretender Hegeleiter von Bad Schwartau ist. Natürliche Feinde gibt es nicht. Allein in den Revieren in Klein Parin und Umgebung werden jährlich etwa 100 Nager erlegt. Auch Jägerkollege Georg Deutz weiß um die explosive Vermehrung.

### TIERE VERMEHREN SICH RASANT

In Ostholstein finden sie perfekte Bedingungen. Nutrias kämen vor-

allem in feuchten Gebieten vor, erzählt Deutz vom bevorzugten Lebensraum der Tiere. „Sie sind überall da, wo es kleine Tümpel oder Bäche gibt.“

Die eigentlich aus Südamerika stammenden und hier aus Pelzfarmen entkommenen invasiven Nutrias schaden der Natur, zerstören Uferkanten und den Lebensraum heimischer Tiere. „Sie fressen Schilfgürtel ab und nehmen damit zum Beispiel Enten die Brutplätze und Amphibien wie Fröschen ihren Lebensraum“, erklärt Barg.



Im Haffkruger Kurpark lebt eine Nutria-Familie, darunter sogar zwei sehr seltene weiße Exemplare. Foto: Maike Wegner

Es sei also eine zwingende Notwendigkeit, die Nutrias zu bekämpfen. Für den 33-Jährigen macht die Jagd nun noch mehr Sinn, weil einerseits die Art bekämpft, aber andererseits das Fleisch genutzt wird. Sobald eine Nutria gefangen wurde, wird Muus-Seyffarth informiert, die aus dem Fleisch Gerichte zubereitet.

Die Nachfrage nach den fünf bis neun Kilogramm schweren Nutrias ist groß. „Wir haben die Kundschaft dafür“, sagt die Gastronomin, die seit 24 Jahren ihre Firma führt und „immer offen für Neues“ sei. Sie glaubt, dass die Delikatesse künftig verstärkt auf den Speisekarten der Gastronomie-Betriebe zu finden sein wird. „Es wird mehr Angebote geben“, sagt sie. Für die 59-Jährige sind die Nutrias eine echte Entdeckung, sie wird sich weitere Rezepte aneignen und ihren Kunden anbieten. „Es ist ein tolles Fleisch“, sagt sie und rührt das Nutria-Ragout um. **BEZ**

## Treppe soll Großsporthalle vor Starkregen schützen

**STOCKELSDORF.** Der Klimawandel führt immer häufiger zu Starkregenereignissen. Plötzlich und völlig unerwartet stehen unzählige Straßen, Keller und Tiefgaragen unter Wasser. In Stockelsdorf traf es dabei auch immer wieder die Großsporthalle am Rensefelder Weg. Um die Sporthalle, die unter dem Niveau der Straße und des benachbarten Parkplatzes liegt, künftig besser vor ablaufenden Wassermassen zu schützen, wurde nun eine Treppe gebaut. Das Bauwerk sorgt bei den Nutzern für Gesprächsstoff und mitunter für Kopfschütteln. Schließlich war der Zugang an dieser Stelle bislang ganz barrierefrei.

Wer nun vom Parkplatz direkt zum Haupteingang geht, muss zunächst vier Stufen nach oben und anschließend sieben Stufen nach unten nehmen. „Es ist schon ein wenig kurios, wenn man den Hintergrund nicht kennt“, räumt Stockelsdorfs Bürgermeisterin Julia Samtleben (SPD) ein.

Der Hintergrund ist aber eher ernster Natur. Das Bauwerk ist dem Klimawandel und den damit zunehmenden Starkregenereignissen geschul-



Stockelsdorfs Bürgermeisterin Julia Samtleben (SPD) an der neuen Treppenanlage zur Großsporthalle am Rensefelder Weg. „Die Treppe soll verhindern, dass bei Starkregen das Wasser vom Parkplatz in Richtung Halle abläuft.“

Foto: Sebastian Prey

den Starkregenereignissen geschuldet. Mehrfach wurde die Sporthalle nach besonders heftigen Regenwetterlagen geflutet. Im Gegensatz zu den Schäden in Höhe von circa 250.000 Euro im Jahr 2021, die fast vollständig von der Versicherung aus-

geglichen wurden, musste die Gemeinde bei der Überflutung im Mai 2024 den Schaden von circa 42.000 Euro selbst tragen. Der Grund: Die Elementarversicherung für das Gebäude war seitens der Versicherung im Juni 2022 gekündigt worden.

Um den Versicherungsschutz wiederzuerlangen und künftige Schäden zu vermeiden, war eine grundlegende Neugestaltung der Entwässerungsanlage erforderlich. Anstelle einer kostenintensiven Komplettsanierung in Höhe von circa 300.000 Euro wurde nun ein angepasstes Konzept entwickelt und in mehrere wirtschaftlich vertretbare Einzelmaßnahmen unterteilt, die inzwischen für knapp 100.000 Euro baulich umgesetzt wurden.

Vor allem musste aber sichergestellt werden, dass kein Oberflächenwasser vom Rensefelder Weg und dem angrenzenden Parkplatz zur tiefliegenden Sporthalle gelangen kann. Hierzu wurde die Zuwegung vom Rensefelder Weg über das Rückstauniveau der Straße angehoben.

Darüber hinaus war die Errichtung der Treppenanlage zwischen Parkplatz und Haupteingang erforderlich, um den Bereich höhentechisch so anzupassen, dass kein Wasser vor den Eingangsbereich fließen kann. Bauamtsleiter Jan-Christian Ohm:

„Mit der Treppe haben wir eine simple, aber effektive Staukante geschaffen.“ Die barrierefreie Zuwegung ist nach wie vor über den Gehweg am Rensefelder Weg gegeben.

Bei einer Besichtigung vor Ort wurde seitens des Gutachters der Versicherung nun der Schutz für Elementarschäden wieder in Aussicht gestellt.

Das Thema Starkregenvorsorge spielt auch andernorts in der Gemeinde eine große Rolle. Zum einen wurde ein Generalentwässerungsplan für Regenwasser für das gesamte Gemeindegebiet erstellt. Auch lokale Maßnahmen wie der Einbau einer Entwässerungsrinne im Einmündungsbereich Birkenweg/Parkweg oder zusätzlicher Regenwasser-einläufe im Erlenweg und der Mozartstraße wurden veranlasst.

Zudem war jüngst Deborah Feldmann als Klimaanpassungsmanagerin eingestellt worden. Feldmann wird nun ein Klimaanpassungskonzept erstellen und dabei unter anderem Entsiegelungsprojekte definieren. **SEP**

## Ostholsteins Kreistag beschließt Verhaltenskodex

**EUTIN.** Der ostholsteinische Kreistag hat mit großer Mehrheit einen Verhaltenskodex beschlossen. Ziel ist es, einen respektvollen Umgang sicherzustellen. Lediglich die Vertreter der AfD stimmten gegen die Selbstverpflichtung.

Kreistagspräsidentin Petra Kirner (CDU) stellte klar: „Wir alle wissen, dass es immer schwieriger wird, Menschen für diese wichtige Aufgabe zu finden. Die Kommunalpolitik ist die Basis unserer Demokratie.“ Aus diesem Grund müsse man dafür sorgen, dass dies so bleibe. Der Ko-

dex stelle für sie eine Präventivmaßnahme dar.

Stephanie Gamm von der FDP betonte, dass der Kreistag bereits jetzt eine sehr faire Auseinandersetzung pflege. Dennoch: „Wie sich die politische Stimmung in unserem Land entwickelt hat, macht mir Sorgen“, sagte Gamm. Die digitale und körperliche Gewalt habe zugenommen – insbesondere gegenüber Frauen und Minderheiten. „Bedroht zu werden, gehört nicht zum Mandat“, stellte Gamm klar.

Uwe Resch (AfD) sprach da-

Fachlichkeit stellt, kann mit diesem Kodex wenig anfangen.“

Und Benedict Küpker (CDU) wies darauf hin, dass Kommunalpolitik von respektvollem Umgang lebe. „Wir dürfen niemals vergessen, wer uns gegenüber sitzt. Ein Mensch mit Herz und Seele“, ergänzte er.

Nach dem Meinungsaustausch fiel die Abstimmung wenig überraschend deutlich aus. Losgelöst davon geht aus der Sitzungsvorlage hervor, dass Verhaltenskodex eine motivierende, zielführende und effiziente

Selbstverpflichtung darstellen, welche nachhaltig wirken und Strahlkraft besitzen würden. Anders gesagt: Der Kodex kann ein Vorbild sein und im besten Fall außerhalb der Gremien wirken.

Der Kodex selbst wurde über das Projekt „Respekt im Rat“ von der Körber-Stiftung koordiniert. Die Fraktionen übergaben zur Erarbeitung Delegierten das Mandat, um einen solchen Kodex individuell für Ostholstein auszuformulieren. Die AfD nahm trotz Einladung nicht an der Umsetzung teil. **ROSENKÖTTER**



# GESUNDHEITSFORUM



## Programm

**November 2025**

Datum Zeit	Thema Vortragende
Mo. 3. 18 – 19 Uhr	<b>Prostatakrebs – Vorsorge und Früherkennung</b> Prof. Dr. Axel Merseburger – Klinik für Urologie
Di. 4. 18 – 19 Uhr	<b>Virale Atemwegserkrankungen – Influenza, RSV und neue Viren</b> Dr. Pia Hennings – Klinik für Infektiologie
Do. 6. 18 – 20 Uhr	<b>Hautkrebstherapie 2025 – was gibt es Neues?</b> Prof. Dr. Patrick Terheyden – Klinik für Dermatologie, Allergologie und Venerologie
Di. 11. 18 – 19 Uhr	<b>Chronische Schmerzen – Behandlung in der Schmerztagesklinik</b> Dr. Petra Blömer – Klinik für Anästhesiologie und Intensivmedizin, Schmerzzambulanz und Schmerztagesklinik
Mi. 12. 18 – 19 Uhr	<b>Diagnostik und operative Therapie beim Lymphödem</b> Prof. Dr. Anja Miriam Boos – Klinik für Plastische, Rekonstruktive und Ästhetische Chirurgie – Handchirurgie und Schwerbrandverletzentzentrum
Do. 13. 18 – 19 Uhr	<b>Sehstörungen bei Diabetes</b> PD Dr. Michelle Prasuhn – Klinik für Augenheilkunde
Fr. 14. 11 – 18 Uhr	<b>Aktionstag: Gesunde Gefäße – gesundes HERZ Den Herzinfarkt vermeiden</b> Prof. Dr. Ingo Eitel, Prof. Dr. Stephan Ensminger, Prof. Dr. Roland Tiltz – UHZL
Mo. 17. 18 – 19 Uhr	<b>Ethikberatung: Unterstützung bei schwierigen Entscheidungen</b> Andre Nowak – Klinisches Ethikkomitee am UKSH
Di. 18. 18 – 19 Uhr	<b>Patientenverfügung, Vorsorgevollmacht + Co.</b> Maren Hoge – PIZ Patienteninformationszentrum
Mi. 19. 18 – 19 Uhr	<b>Effektive Behandlung der Potenzschwäche – was tun?</b> Prof. Dr. Daniar Osmonov – Klinik für Urologie
Di. 25. 18 – 19 Uhr	<b>Riss der erweiterten Gefäßwand (Aortenaneurysma) – Ursache und Therapie einfach erklärt</b> Fabian Schwarze – Klinik für Chirurgie

■ Veranstaltung mit erweitertem Programm.



Veranstaltungsort  
UKSH Gesundheitsforum  
im CITTI-PARK  
(2. OG über dem Haupteingang)  
Herrenholz 14 | 23556 Lübeck

Besuchen Sie unser **Gesundheitsforum im CITTI-PARK** wahlweise **in Präsenz** oder **online**. Wir bieten Ihnen ein kostenfreies Vortragsprogramm und laden Sie ein, mit unseren Expertinnen und Experten ins Gespräch zu kommen.

### Sonderveranstaltung

Fr., 14.11.2025 | 11 – 18 Uhr

**Gesunde Gefäße –  
gesundes HERZ**  
Den Herzinfarkt vermeiden



### VITAL-TANZEN „TADIFIT“

05.11. | 19.11. | 03.12. | 17.12.2025  
max. 25 Teilnehmende  
mittwochs von 15 – 16 Uhr



UCCSH | Universitäres Cancer Center  
Schleswig-Holstein

Foto: ©krungchingpixs | ©Nathan Hutchcraft – adobe.stock.com

**Hier entsteht unser weiteres  
Programm. Bleiben Sie neugierig!**



VERANSTALTUNGEN



EIN KLICK  
FÜR IHREN  
ÜBERBLICK

Anmeldung und Auskunft



☎ 0451 500 – 10742  
Mo.: 9 – 15 Uhr, Di. + Do.: 9 – 12 Uhr  
✉ gesundheitsforum.luebeck@uksh.de  
www.uksh-gesundheitsforum.de  
← Anmeldung auch hier möglich!

# „Bitte hier küssen“: Warum ein Schild in Lübeck dazu auffordert

Die Idee haben Anna und Frederik Höppner aus Hannover mitgebracht. Die Plakette hat auch mit ihrer Liebesgeschichte zu tun.

**LÜBECK.** Es ist ein kleines weißes Schild, fast ein wenig unscheinbar: Doch die Botschaft auf der Plakette am Haus von Familie Höppner in der Lübecker Altstadt ist eindeutig: „Liebespaare bitte hier küssen“.

„Und das tun sie“, sagt Anna Höppner. Es kämen Leute, um sich für Fotos für die sozialen Medien zu küssen, aber am liebsten seien Anna Höppner die älteren Pärchen. „Die, die sich vielleicht gar nicht mehr so häufig küssen.“ Oft komme die Initiative von der Frau, während der Partner sich noch ein wenig ziere. „Aber dann küssen sie sich doch und schmunzeln sich danach an. Da weiß ich, das Schild aufzuhängen, war genau richtig“, erzählt die 40-Jährige.

Entstanden ist die Idee schon vor vielen Jahren, bevor die Familie in das denkmalgeschützte Haus in der Kupferschmiedestraße gezogen ist. Kennengelernt haben sich Anna Höppner und ihr Mann im Hux, beim Public Viewing zur Fußball-Weltmeisterschaft 2006 in Deutschland. Kurz darauf ging es für sie nach Hannover zum Studieren. Bei einem Besuch von Frederik Höppner in der niedersächsischen Landeshauptstadt entdeckten die beiden, genau so ein Schild über einem Restaurant. Dort entstand dann ihr erstes gemeinsames Foto. Mittlerweile sind die beiden verheiratet und haben drei Kinder zwischen vier und neun Jahren.

Viele Jahre hatte sie dann nach genau so einem gestanzten Schild gesucht – und es schließlich bei einem kleinen deutschen Unternehmen gefunden. Ihr Mann Frederik bekam es von ihr zu seinem 40. Geburtstag. Eine Collage mit zwei Bildern von sich und ihrem Mann schickten sie im Anschluss an den Restaurantbetreiber in Hannover. Auf der einen Seite ist das Foto von vor knapp 20 Jahren vor dem Originalschild zu sehen, auf der anderen Seite, das Paar vor ihrem Haus mit Schild.



All you need ist love: Liebe ist bei Familie Höppner in der Kupferschmiedestraße in Lübeck ein großes Thema. Fotos: Lutz Roeßler



Dieses Schild hängt an der Fassade von Familie Höppner in der Kupferschmiedestraße in der Lübecker Altstadt.

„Jetzt stehen Pärchen vor unserem Haus und küssen sich“, erzählt sie. Diese Besonderheit hat sogar dazu geführt, dass das Haus Teil der Altstadtführungen geworden ist. „Das lockert die Führungen auf“, sagt Anna Höppner und lacht. Aber nicht nur Pärchen küssen sich vor ihrem Haus, auch Mütter und ihre Kinder oder Freunde. „Hier darf jeder knutschen, wen er will!“

## EIN WENIG ABLENKUNG VOM STRESS IM ALLTAG

„Unsere Intention hinter dem Schild war, die Menschen aus dem Alltag zu holen, kurz den Stress vergessen zu lassen, inne zu halten und Liebe auszutauschen. Denn das ist das Wichtigste auf der Welt.“ Genau dafür haben die Höppners auch eine Bank unter das Schild gestellt.

Diese lädt zum entspannten Klönen ein, zum Pause machen, wenn

der Weg zu weit ist. „Bei uns macht aber auch immer wieder jemand morgens halt, der ein wenig zu tief ins Glas geschaut hat und auf dem Nachhauseweg ist“, erzählt Anna Höppner.

Doch es ist vor allem die Nachbarschaft, die die Bank vor dem hellrot verputzten Haus nutzt. „Die Touristen kommen meistens hier vorbei, küssen sich für ein Selfie im Stehen und gehen weiter“, sagt die 40-Jährige. „Die Lübecker setzen sich, um zu klönen.“ Auch alte Frauen, die dort Pause auf dem Weg zum Einkaufen machen, nutzen die Zeit, um hier zu schnacken.

„Das Zusammensein, Klönen und die Gemeinschaft, das gehört einfach zu Lübeck dazu“, sagt Anna Höppner. Auch der sechsjährige Sohn der Höppners nutzt die Bank gerne, wenn er auf seine Eltern warten muss „und ich zu faul zum Stehen bin“, erzählt er.

Anna Höppner ist selbst in der Lübecker Innenstadt groß geworden. Die 40-Jährige will das nachbarschaftliche Miteinander fördern. Sie habe eine Zeit in Berlin gewohnt, da sei das Leben viel anonym gewesen. „In Lübeck ist das anders, da baut man mit Nachbarn eine Beziehung auf, das mag ich gerne.“ Dazu sollen auch ihr Schild und die Bank beitragen. Sie dürften auch in Zukunft, zu dem ein oder anderen schönen Moment führen, der die Menschen näher zusammenbringt. **MAIKE TRUMPP**

## Sana gründet neues Brustzentrum

**LÜBECK.** Rund 600 Menschen erkranken jedes Jahr in Lübeck an Brustkrebs – darunter etwa ein Prozent Männer. Für ihre Behandlung braucht es spezialisierte Einrichtungen, sogenannte Brustzentren. Diese bündeln modernste Diagnostik, operative und nicht-operative Therapien sowie eine enge interdisziplinäre Zusammenarbeit. Durch die Schließung des Marienkrankenhauses im Herbst 2023 drohte ein Engpass in der Versorgung,

denn allein dort wurden bis dahin jährlich im Schnitt rund 120 Patientinnen und Patienten mit Mammakarzinom operiert.

Nach der Schließung blieb zunächst nur das Brustzentrum am UKSH Lübeck als Anlaufstelle für die Betroffenen. Um die Basis der wohnortnahen und qualitativ hochwertigen Versorgung hier zu verbreitern, haben deshalb die Sana Kliniken Lübeck als Ergänzung das Brustzentrum Lübeck Süd gegründet. Das neue Zen-

trum bietet nicht nur operative und konservative Therapien, sondern legt auch Wert auf ergänzende Angebote: genetische Beratung, Unterstützung bei familiären Krebserkrankungen, psychoonkologische Begleitung und soziale Hilfen. Sie profitieren von der langjährig gewachsenen Kooperation der ehemaligen Partner des Marienkrankenhauses im Rahmen des Netzwerks Onkologischer Zentren in Schleswig-Holstein.

## Schmelzer Hörsysteme ausgezeichnet

ANZEIGE

Familienunternehmen Finalist beim „Großen Preis des Mittelstandes 2025“.

**DÜSSELDORF/ LÜBECK.**

Schmelzer Hörsysteme wurde in diesem Jahr für den renommierten „Großen Preis des Mittelstandes“ der Oskar-Patzelt-Stiftung nominiert und hat es bis in das Finale für die Region Schleswig-Holstein/ Hamburg geschafft. Aus über 4000 nominierten Unternehmen in ganz Deutschland zu den Finalisten zu gehören, ist für das Familienunternehmen eine besondere Auszeichnung und ein großer Grund zur Freude.

Im Rahmen der feierlichen Auszeichnungsgala in Düsseldorf, die von rund 300 Gästen aus Politik, Wirtschaft und Medien sowie dem Bürgermeister der Stadt Düsseldorf, Josef Hinkel, besucht wurde, nahm Geschäftsführer Felix Schmelzer den Preis persönlich auf der Bühne entgegen.

Der „Große Preis des Mittelstandes“ gilt als bedeutendste Auszeichnung für mittelständische Unternehmen in Deutschland. Seit 1994 würdigt die Oskar-Patzelt-Stiftung nicht nur wirtschaftliche Kennzahlen oder Innovationen, sondern betrachtet das Unternehmen als Ganzes von seiner regionalen Verantwortung über das Engagement für Mitarbeitende bis hin zu seiner gesellschaftlichen Rolle.

„Diese Auszeichnung erfüllt uns mit großem Stolz und zeigt, dass Werte wie Menschlichkeit, Qualität und Zusammenhalt auch in der heutigen Zeit geschätzt werden“, sagt Felix Schmelzer.

Mit dem Gewinn des Finales blickt Schmelzer Hörsysteme voller Stolz und Motivation in die Zu-



Stolze Finalisten des Mittelstandpreises: Denise Elflein (v. l.), Lena Lück, Felix Schmelzer und Artina Ajvazi. Foto: Schmelzer Hörsysteme

kunft. Das Unternehmen möchte auch weiterhin zeigen, dass persönliche Beratung, fachliche Kompetenz und echtes Engagement die Grundlage für langfristigen Erfolg und zufriedene Kunden sind.

**Kontakt:**  
Lübecker Innenstadt, Holstenstraße 9, Tel: 0451/ 61305823

**Lübeck Campus (Campus Center),**  
Alexander-Fleming-Str. 1,  
Tel: 0451/ 49896686  
**Stockelsdorf, Ahrensböcker Straße**  
34-36, Tel: 0451/ 88051595  
**Travemünde, Vorderreihe 8-9,**  
Tel: 04502/ 8869900  
**Schlutup, Mecklenburger Straße**  
67, Tel: 0451/ 45056320  
**Bad Schwartau, Markttwiete 6,**  
Telefon 0451/ 70985250



## Schnell sein zahlt sich aus:



Und so geht's: QR-Code scannen, telefonisch ☎ 0451 / 1441800 oder online bestellen unter 🌐 [www.LN-abo.de/schnell](http://www.LN-abo.de/schnell)

Bis Jahresende  
gratis lesen

+ 50 € geschenkt



**Lübecker Nachrichten**

Die Reismesse  
für den Norden



# LN-NordZEIT

15. & 16. November 2025  
Sa. und So., 9.30 - 17.00 Uhr

Nutzen  
Sie auch die  
öffentlichen  
Verkehrsmittel  
(Bus & Bahn)

Flughafen  
Lübeck,  
Blankenseer  
Straße 101

Eintritt  
**frei**

Unser Partner:



Alle Messe-Aussteller: [www.LN-NordZEIT.de](http://www.LN-NordZEIT.de)

sehr fein	Metallbolzen	leichte Galeeren	dt. Schauspieler, Joachim	koffeinhaltiges Kaltgetränk	schriller Signalton	Stadt in Ostfriesland	heiliger Vogel der Ägypter	Stand des 'Blauen Blutes'	islam. Rechtsgelehrter	Schwüre	nicht schmal	österr. Schriftsteller † 1924	einen Motor frisieren	Platz, Stelle	große Anstrengung	spanische GmbH
					ein Sportler						öffentliches Verkehrsmittel					
uni		ein Sedimentgestein			Abk.: Oberinspektor	Seuche						Gesetzwidrigkeit	einer der vier Erzengel			
			Südostasiat	Backstelle			ältester Sohn Noahs (A.T.)		eine Zinsvergütung					ein Sandstein	Fremdwortteil: aus	
Kraftstoffart (Kw.)		Gliederfüßer	Grundsatz-erklärung				Weihnachtsbaum-schmuck					griechischer Gott der Winde		germanische Gottheit		
Puppen-spiel-figur	stramm															
					brandenburg. Stadt an der Havel						veraltet: Kusine	Jacke mit Kapuze				
			ein Getränk (Kw.)	eine Farce									eine Lotterie (Abk.)		Kopfschutz d. Zweiradfahrer	
die Anden betreffend	Angst	Karpfen-fisch	Spiel-klasse (Sport)											hoher Fabrik-schornstein	Teile des Sonnen-systems	
be-gründet													ein Fleisch-gericht	Zitter-pappel		
				Ost-europäerin	Ausruf der Überraschung											
Schiffs-fenster		Wild-schwein-schar											Staat in Ost-afrika	gego-rener Trauben-saft		Speise-fisch
Höhe-punkt			japanische Währung												höchster Vulkan Hawaii	
				Stimm-zettel-behälter												Eier im Vogel-nest
Strom durch London		englischer Admiral † 1805	Radio-wellenbereich (Abk.)										ein Farbton		Kolloid	
glätten, planieren	Staat in West-europa	Ausscheidungs-organ		fester Maschi-nenun-tersatz										ein Rätsel lösen		italie-nische Hafen-stadt
			ausgedehntes Früh-stück	Abk.: Sachsen	Roman von King	Burg der Mauren (Spanien)	Karibik-insel		Vorname Stra-winsky	eine Kleider-länge	Teil schotti-scher Namen	franz. Mode-schöpfer † 1957			zu sehr später Stunde	englisch, span.: mich, mir
Hand-werks-beruf	italie-nischer Staats-mann (d')	Auftrags-erteilung							Lava				ein Monats-name	Figur bei Jules Verne †		
			Tier-kadaver			Geheim-gericht	herbe Limo-nade				großes nord. Hirschtier	englisch: machen	leitender Ange-stellter			
Darstel-lung der Erde			skand. Hirten-horn	indischer Zauberkünstler				franzö-sisch: Wasser	Roman von Jane Austen				ein Schnell-zug (Abk.)		Berg in der Türkei (... Dag)	
		ehem. österr. Währung (Abk.)	US-Sängerin (Jennifer)			Fern-sehen (Abk.)	eine Investi-tion						Umlaut	Kfz-Z. Ennepe	Initialen Ecos	
Haupt-stadt Öster-reichs	Scheren der Schafe			Abitur der Schweiz				Gegner Luthers † 1543				Kinder-krankheit				
an-schlie-Bend				Aderung des Pflanzen-blattes				rein , echt gütig								

**Inspektion, HU/AU,  
Klima- und Bremsen-  
service, Reifen und Räder**

**Wir kaufen Ihren PKW!**

**Henning Automotive**  
**V O L V O**  
Volvo PKW Vertragswerkstatt  
Inh. Kay-Bengt Bülow  
Tel. 04 51 / 48 66 34-0  
Fackenburger Allee 78b · 23554 Lübeck

**Widder**  
21.03. - 20.04.

Sagen Sie Ihrem Partner, was Sie erwarten. Sie stoßen auf offene Ohren. Zeit für einen Rückblick. Ziehen Sie Bilanz. Korrigieren Sie einen Fehler - oder entschuldigen Sie sich wenigstens.

**Stier**  
21.04. - 20.05.

Ausgehen, feiern - damit verüßen Sie sich und Ihrem Partner die Liebeswoche. Lassen Sie sich von überzogenen Ansprüchen nicht aus der Ruhe bringen.

**Zwillinge**  
21.05. - 22.06.

Locker bleiben: Nehmen Sie ein offenes Wort nicht persönlich. Sie bekommen endlich die Gelegenheit, Ihre Stärken einzusetzen. Sie wirken leicht angespannt. Körperlich auspowern!

**Krebs**  
22.06. - 22.07.

Sie müssen wissen, was Sie wollen. Erst dann können Sie es kriegen. Sind Sie glücklich mit Ihrer Stelle? Eine gute Zeit zum Wechseln. Zweifeln Sie nicht an sich. Sie sind stark genug.

**Löwe**  
23.07. - 23.08.

Graue Wolken am Liebes-himmel. Mit ein wenig Wind sind sie schnell weg. Halten Sie die Augen offen, sonst verpassen Sie Mitte der Woche etwas. Vermeiden Sie möglichst Stress am Wochenende.

**Jungfrau**  
24.08. - 23.09.

Mit forschem Vorgehen beißen Sie auf Granit. Samthandschuhe anziehen! Bei Kollegenstreit können Sie derzeit gut vermitteln. Versprechen Sie sich nicht zu viel von einer neuen Bekanntschaft.

**Waage**  
24.09. - 23.10.

Eine spannende Begegnung Mitte der Woche. Seien Sie offen! Engagieren Sie sich - sonst geht Ihnen eine Chance durch die Lappen. Die Finanzen bereiten Sorgen? Locker bleiben!

**Skorpion**  
24.10. - 22.11.

Mit Ihren Gefühlen sind Sie im Moment nicht knauserig. Gut so! Nervensägen unter Kollegen zeigen Sie endlich die kalte Schulter. Etwas läuft gegen Ihren Willen. Geben Sie nach.

**Steinbock**  
22.12. - 20.01.

Im Überschwang der Gefühle gehen Sie manchmal zu weit. Das engt ein. Nach einer Enttäuschung lieber eine Pause einlegen als Frust schieben. Schalten Sie am Wochenende völlig ab.

**Schütze**  
23.11. - 21.12.

Sie fürchten, die Kontrolle zu verlieren. Das täte Ihnen aber gut. Stellen Sie nicht zu hohe Anforderungen an sich. Eine gute Zeit zum Aufräumen - besonders die Seele.

**Wassermann**  
21.01. - 19.02.

Tanzen gehen, Partys feiern - darauf haben Sie Lust. Neue Bekannte warten! Sie geben gute Impulse und haben sich ein Lob verdient. Eine Energieflaute in der Wochenmitte ist schnell vorbei.

**Fische**  
20.02. - 20.03.

Am Wochenende ein Leidenschaftsanfall. Reiß Sie den Partner mit. Stures Beharren blockiert. Versuchen Sie es mit Kompromissen. Sie können zwei Menschen zusammenbringen.

Z F W P G D C F A B P  
D E K O R A T I V H A R T H E R Z I G R A S S E L N  
R O E H E R N A A L E M A N N E O P I L O T  
R E P T I L A E N A K Z I G E N T W U R F M  
A S H R E N T A B E L L E I S T E N E A B S  
L H E L I U M E K E I N E S  
D I V E R S E S P N E U A A H N  
W E S I R N G A U R A A A V  
M E Z R A G A A A L L E  
Q U A R T I E R B E F R I S T E T  
B U R T W I D R U E T I O  
E Z M A I N E N L A U B  
B E A U G I N S A K K O E C K  
L E I D E R G I L I S T E H E  
C T H L E E I F E I B E N  
W E S E R R K O R A N  
A N T U N D U A A L E P E N S G  
E E C A N N E L L O N I T R E N D I V A G E  
P U N S C H A F P C H A G E N S T R O L C H  
M E T H A N A S A M O S R T R I P O R T B I  
L O H E L M I L I Z E A M E R I K A Z B I  
N R P E T E R N A E H E N T A L T R E U L O S  
D U E S T E R K A R N E V A L P A N Z E R G L A S

3	7	1	2	4	6	
9	5	8	6			
		7	8			
	2	9				
6	1	3		4	5	
		1	3			
	5	2				
		1	4		7	9
1	6	8	9	5	3	

**Lösungen der Vorwoche**



6	8	2	5	7	4	9	3	1
7	5	1	9	3	6	2	8	4
3	4	9	8	2	1	6	7	5
8	2	6	4	1	7	5	9	3
1	9	7	6	5	3	4	2	8
5	3	4	2	9	8	1	6	7
2	6	3	7	4	5	8	1	9
9	1	5	3	8	2	7	4	6
4	7	8	1	6	9	3	5	2

# Hamburger Entwickler plant Solarpark in Lübeck

Enerparc ist ein weltweit tätiges Unternehmen für PV-Freiflächen-Anlagen – In Wulfsdorf sollen 20 Hektar bebaut werden.

**LÜBECK.** Mit Enerparc streckt ein Hamburger Spezialist für die Entwicklung von Solarparks die Hände nach Lübeck aus. Das Unternehmen, das nach eigenen Angaben schon mehr als 500 Photovoltaik-Freiflächenanlagen in Deutschland gebaut hat, will bei Wulfsdorf ein rund 20 Hektar großes Gebiet mit Modulen bebauen. „Wir würden das Projekt gerne realisieren“, bestätigt Unternehmenssprecherin Anke Dissel.

Der geplante Solarpark Blasfeld/Wulfsdorf wird im Norden durch die Straße Blasfeld, im Osten durch die Bahnstrecke Lübeck-Lüneburg, im Süden durch den Wulfsdorfer Weg und im Westen durch die Ortslage Wulfsdorf begrenzt, die laut Planunterlagen mindestens 200 Meter entfernt liegt.

Die Flächen, auf denen Sonnenmodule stehen sollen, werden aktuell landwirtschaftlich genutzt. Die Ackerböden gelten laut Planungsunterlagen als eher ertragsschwach. Auf den Flächen stehen ein paar Knicks, Wege für Spaziergänger gibt es nicht, der Erholungswert wird als gering bezeichnet.

Enerparc hat etliche Flächen bereits gepachtet. Neben den Modulen sollen technische Anlagen auf den Flächen errichtet werden. Ein Zaun soll den Anlagenbereich sichern. Details über



Große Freiflächen-PV-Anlagen – wie hier auf der Deponie Niemark – sind in Lübeck geplant. Foto: Agentur 54°

die Zahl der Module und die mögliche Leistung des Solarparks vertrat die Unternehmenssprecherin noch nicht. „Wir stehen am Anfang der Planung. Bis zur Umsetzung werden noch mindestens eineinhalb Jahre vergehen.“

Von der Lage und Größe her sei das Gebiet attraktiv, sagt Anke Dissel. Die Stadtverwaltung will die Planung jetzt starten. Eine Vorlage zu einem Aufstellungsbeschluss für einen Bebauungs-

plan und zur Änderung des Flächennutzungsplans wird jetzt in den politischen Gremien beraten.

Enerparc ist an mehreren Stellen in der Region um Lübeck aktiv. In der Gemeinde Weede bei Bad Segeberg haben die Hamburger 35 Hektar Fläche links und rechts der A20 mit Solarpaneelen überbaut. In Ratzbek soll Stormarns größter Solarpark mit 77.000 Modulen entstehen.

Deutlich weiter als der Solarpark Blasfeld/Wulfsdorf ist der Solarpark an der Ivendorfer Landstraße, der von der Bürgerenergie-Genossenschaft geplant wird. Das Baurecht besteht, die Genossenschaft stellt jetzt den Bauantrag. „Wir rechnen im Dezember mit der Baugenehmigung“, sagt Vorstand Ralf Giercke. Im Frühjahr 2026 könnte der Bau der Freiflächen-Anlage starten.

4080 Module sollen 1,8 Millionen Kilowattstunden Strom pro Jahr produzieren. Zwei Millionen Euro investiert die Bürgerenergie-Genossenschaft in das Vorhaben. Der Strom soll vorrangig an die Mitglieder der Genossenschaft verkauft werden.

Die bis dato größte PV-Freiflächen-Anlage ist in Beidendorf geplant. Auf 170 Hektar Fläche will die Firma Solarpark Lübeck-Beidendorf mit 257.000 Modulen rund 170 Millionen Kilowattstunden grünen Strom erzeugen. 65.000 Tonnen Kohlendioxid soll der Solarpark einsparen und 50.000 Haushalte versorgen.

Die Politiker haben grünes Licht für den Start des Bebauungsplanverfahrens gegeben. Die Geschäftsführer Lorenz Röttger und Jan Jacob Olderog hoffen, dass 2027 oder 2028 der erste Strom fließt.

Einen Solarpark A20 plant die „Trave Erneuerbare Energien GmbH“, eine gemeinsame Tochter der Stadtwerke Lübeck und der Stadtwerke Aachen. Nach Angaben aus dem Internetportal der „Trave EE“ sollen bei Vorrade 17.580 Module auf zehn Hektar Freifläche errichtet werden. Rund zehn Millionen Kilowattstunden grünen Stroms im Jahr soll die Anlage produzieren, womit rund 3300 Haushalte versorgt werden könnten. Eine Baugenehmigung liegt bereits vor. **DOR**

## Nora Gomringer liest in Lübeck

**LÜBECK.** Am Montag, 27. Oktober, geht die Lesereihe LiteraTour-Nord 2025/2026 in Lübeck in die nächste Runde: Um 20 Uhr stellt die Autorin Nora Gomringer in der Buchhandlung Hugendubel an der Königstraße ihren Roman „Am Meerschwein übt das Kind den Tod“ vor. Der autofiktionale Roman erzählt vom Tod der Mutter und den Spuren, die sie hinterlässt: drei Kinder, ihre Freundinnen, ihre Bibliothek, ihr Unbehagen. Sie schreibt als vermissende Tochter, als wütende Frau, als verstummte Dichterin über ihre vielschichtige Mutter voller Weisheit, Komik, Widersprüche und ihren Mann. Die Teilnahme beträgt 12 Euro. Karten sind bei Hugendubel oder unter <https://hugendubel.reservix.de/tickets-lesung-nora-gomringer-in-luebeck-hugendubel-luebeck-koenigstrasse-am-27-10-2025/e2454421> erhältlich.

## Kücknitzer Wildtafel

**LÜBECK.** Der Vorstand des Gemeinnützigen Vereins Kücknitz lädt zur 14. Kücknitzer Wildtafel, am Freitag, 14. November, um 19 Uhr in das Gemeinschaftshaus Rangenberg, Im Bruns kroog 61, ein. Neben einem Drei-Gänge-Menü mit Rehkeule und Wildschweinrücken gibt es auch ein Abendprogramm. Marlis Zahn trägt vor über „200 Jahre Travequerung mit Herreninsel“. Die Abschlussunterhaltung gestaltet die Künstlerin Anna Malten mit „Märchen & Klang“. Die Teilnahme kostet 44 Euro, für Mitglieder 41 Euro. Anmeldung bis 7. November unter Telefon 0451/ 303380 oder E-Mail [gmvk@online.de](mailto:gmvk@online.de).



# KNUTZEN HOME

knutzen-home.de  
Die mit dem **grünen** Haus

## TREPPENRENOVIERUNG

# 20% RABATT

# AUF BLOCKSTUFEN\*

### Schnell, Sauber, Unkompliziert!

Profitieren Sie von unserer Dienstleistung und sparen Sie bares Geld! Freuen Sie sich auf ein rasches Ergebnis – **die Montage erfolgt in nur einem Tag.**



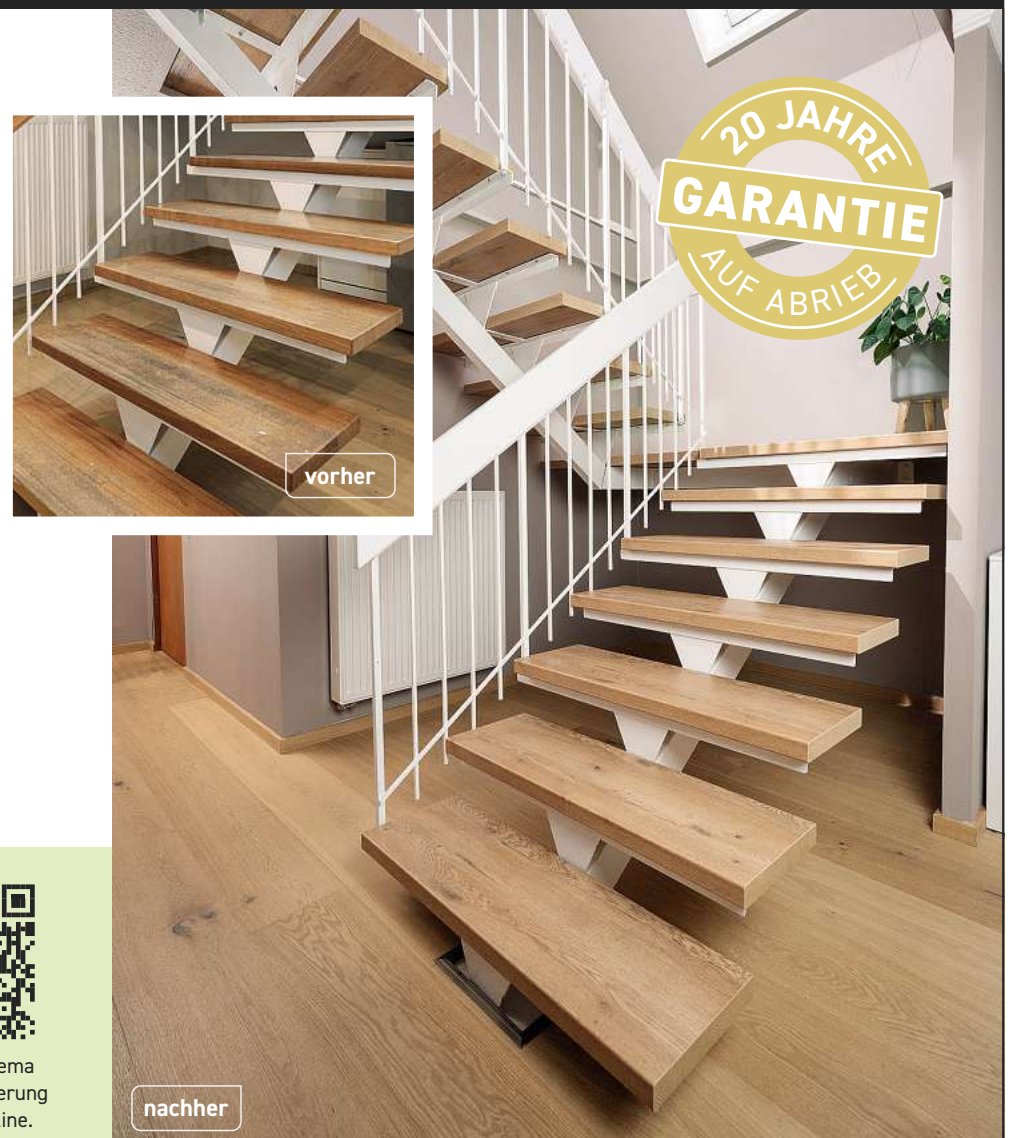
Jetzt Termin vereinbaren!

Telefon **04321 2517160**

Mobil **0151 61728795**



Mehr zum Thema Treppenrenovierung finden Sie online.



**KNUTZEN HOME Lübeck**  
Osterweide 14  
Telefon 0451 50 49 060

**KNUTZEN HOME Eutin**  
Industriestr. 12a  
Telefon 04521 79 56 00

**KNUTZEN HOME Oldenburg in Holstein**  
Am Voßberg 8  
Telefon 04361 50 63 90

**GESUNDHEITS-TIPP**

# Für ein starkes Immunsystem

Kaum neigt sich der Sommer dem Ende zu, läuten fallende Temperaturen und schlechteres Wetter den Start der Erkältungssaison ein. Bis es richtig ungemütlich wird, hat man meistens noch ein wenig Zeit, die man nutzen kann, um das Immunsystem zu stärken. Denn ein starkes Immunsystem hilft dabei, gar nicht erst krank zu werden oder Erkältung und Co. schnell wieder loszuwerden.

Die Basis legt man unter anderem durch die Ernährung. Einerseits braucht der Körper Vitamine, andererseits sitzt ein wesentlicher Teil der Immunabwehr im Darm. Deswegen trägt eine gesunde Verdauung auch dazu bei, seltener krank zu werden. Dafür sollten ausreichend Ballaststoffe auf dem Speiseplan stehen, wie sie sich z. B. in Gemüse und Vollkorn befinden. Zur ausgewogenen Ernährung zählt auch ein gewisses Maß an Milchprodukten. Bei Fleisch reicht es aus, wenn es ein- bis zweimal die Woche auf den Tisch kommt. Fisch ist an einem oder zwei Tagen eine sinnvolle Ergänzung. Auch scharfe Gewürze wie Chili und Knoblauch helfen dem Immunsystem, am besten verwendet man sie frisch.

Wichtig sind darüber hinaus möglichst viel frisches Obst und Gemüse, denn darin steckt wichtiges Vitamin C. Besonders viel davon befindet sich in:

- Hagebutte
- Kiwis
- Mandarinen
- Brokkoli
- Kohlarten

Wichtig ist bei Vitamin C eine tägliche Zufuhr, denn der Körper kann es nicht über einen längeren

Zeitraum speichern.

Unser Körper ist außerdem darauf angewiesen, dass wir genug trinken. Einerseits ist eine ausreichende Flüssigkeitszufuhr wichtig für die Verdauung, sie hilft aber auch den Schleimhäuten dabei, nicht auszutrocknen. Bei trockenen Schleimhäuten haben Erreger wiederum leichteres Spiel, deswegen trägt auch trockene Heizungsluft dazu bei, schneller krank zu werden.

Die richtige Ernährung hat einen entscheidenden Anteil an einem starken Immunsystem, ist jedoch nicht alles. Ein weiterer wichtiger Faktor ist Bewegung an der frischen Luft. Dafür muss man keinen Marathon laufen, bereits eine halbe Stunde am Tag zeigt Wirkung. Die regelmäßige Bewegung trainiert zum Beispiel das Herz-Kreislauf-System. Die Art der Bewegung ist dabei zunächst einmal nicht entscheidend. Um die positiven Auswirkungen auf Gesundheit und Fitness zu erhöhen, sind jedoch Ausdauersportarten, die draußen ausgeübt werden, besonders empfehlenswert, zum Beispiel Joggen oder Radfahren.

Im Freien kann man gleichzeitig frische Luft und Sonne tanken. Auch das ist



**Joerg Ortmann, Inhaber der Pinguin-Apotheken, gibt Gesundheitstipps.**

gerade in der dunklen Jahreszeit wichtig, denn so kann man auch die Versorgung mit Vitamin D verbessern. Auch dieses Vitamin ist wichtig für die Abwehrkräfte, im Laufe der dunklen Jahreszeit sinkt der Vitamin-D-Spiegel jedoch, da der Körper auf Licht angewiesen ist, um es herzustellen.

Eine andere Voraussetzung für gut funktionierende Abwehrkräfte ist ausreichend Erholung. Viel Stress sorgt dafür, dass das Immunsystem leidet, denn das „Stresshormon“ Cortisol erhöht die Anfälligkeit für Infektionen. Auch hier hilft Bewegung, indem sie Stress reduziert. Auch entspannende Hobbys oder Aktivitäten mit Freunden haben positiven Einfluss.

Wichtig ist außerdem guter Schlaf, denn wenn der Körper richtig funktionieren soll, muss er sich nachts regenerieren können. Ein gut gelüftetes Schlafzimmer und Routine beim Aufstehen und Schlafengehen sind zwei Faktoren, die guten Schlaf unterstützen. Außerdem sollte man nächtliche Störungen möglichst vermeiden, um wirklich gut ein- und durchzuschlafen zu können.

Neben ausreichend Bewegung, Erholung und gesunder Ernährung gibt es noch weitere Gewohnheiten, die großen Einfluss darauf haben, wie stark das Immunsystem ist, zum Beispiel die Frage, wie oft man Kontakte pflegt. Einsamkeit erhöht den Stresspegel und das Risiko für manche Erkrankungen und schadet darüber hinaus den Abwehrkräften.

**Gesunde Grüße aus den Pinguin-Apotheken**

# Smart am Start – ohne Kippe

„Be Smart – Don't Start“ startet wieder für Schulklassen. Anmeldung ist bis zum 15. November.

Bereits zum 29. Mal findet der bundesweite Wettbewerb „Be Smart – Don't Start“ für rauchfreie Schulklassen statt. Schulklassen können sich noch bis zum 15. November anmelden. Vor allem sechste bis achte Klassen, aber auch andere Klassenstufen können sich freiwillig dazu entscheiden, nicht zu rauchen.

„Rauchfrei sein“ bedeutet, auf Zigaretten, E-Zigaretten, Shishas und E-Shishas, Tabak und Nikotin in jeder Form zu verzichten. „Nicht rauchen ist für Kinder und Jugendliche weiterhin ein wichtiges Thema. Unser Wettbewerb möchte Schülerinnen und Schüler ermutigen, gar nicht erst mit dem Rauchen anzufangen“, erläutert AOK-Serviceleiter Reinhard Wunsch. Die Aktion „Be Smart – Don't Start“ war im vergangenen Schuljahr ein großer Erfolg: 6.916 Schulklassen haben bundesweit am Wettbewerb teilgenommen und wurden für dieses wichtige Thema sensibilisiert - davon allein 443 Schulklassen aus Schleswig-Holstein.

Die Anmeldung ist bis zum 15. November online unter [www.besmart.info](http://www.besmart.info) möglich. Der Wettbewerb beginnt am 17. November und endet am 24. April 2026.

Die Regeln von „Be Smart – Don't Start“ sind einfach: Mindestens 90 Prozent einer Klasse müssen sich verpflichten, ein halbes Jahr nicht zu rauchen. Wird die Quote während des Wettbewerbs unterschritten, scheidet die Klasse im laufenden Wettbewerb aus. In Schleswig-Holstein waren im vergangenen Schuljahr 84,7 Prozent (375 Klassen) aller teilnehmenden Schulklassen erfolgreich.

**HAUPTPREIS: 5000 EURO FÜR DIE KLASSENKASSE**

Eine Teilnahme lohnt sich aber nicht nur aus gesundheitlichen Aspekten: Unter allen erfolgreichen Klassen werden wertvolle Klassenpreise ausgelost. Als Hauptpreis winken 5000 Euro für die Klassenkasse. Aber auch kreative Klassenaktionen zu den Vorteilen des Nichtrauchens sowie wiederholte Teilnahmen am Wettbewerb werden mit Sonderpreisen belohnt. „Im Idealfall beschäftigt sich eine Schulklass von der Stufe fünf bis neun über „Be Smart – Don't Start“ mit dem Thema Nichtrauchen. Inzwischen geht es in unserem Wettbewerb nicht mehr nur um das Rauchen klassischer Zigaretten, sondern um den Konsum von Nikotin und Tabak in jeder Form, al-

so von der E-Einwegzigarette bis zur Shisha. Außerdem verdeutlichen wir den Jugendlichen, dass Rauchen in jeder Form immense Auswirkungen auf die Umwelt und das Klima hat – vom Tabakanbau über die Produktion und den Transport bis hin zum Müll“, sagt Wunsch.

Simone Leuckfeld vom Institut für Therapie- und Gesundheitsforschung (IFT-Nord) in Kiel koordiniert den Wettbewerb bundesweit und merkt an: „Zwischen Likes, Trends und Social-Media-Stars ist oft schwer zu erkennen, was echt ist und was gesteuert. Die Tabakindustrie nutzt genau diese Kanäle, um Jugendliche gezielt anzusprechen. Rauchfrei zu sein ist mehr als Verzicht – es ist ein Statement für Aufklärung, Selbstbestimmung und bewusste Entscheidungen gegen Rauch und Dampf.“

**Der Wettbewerb wird von zahlreichen Einrichtungen gefördert, neben der AOK unter anderem von der Bundeszentrale für gesundheitliche Aufklärung (BZgA) und der Deutschen Krebshilfe. Interessierte Schulen können sich online bis zum 15. November unter [www.besmart.info](http://www.besmart.info) anmelden. Dort befinden sich auch weitere Informationen zum Wettbewerb.**

**GESCHÄFTLICHE EMPFEHLUNGEN**

**Kunstschmiede aus Polen:**  
Tore, Zäune, Geländer, Torantriebe.  
Ohne Zwischenhändler!  
Vereinbaren Sie einen kostenlosen Termin vor Ort!  
0152/26 95 70 45 o. [db@stahl-db.de](mailto:db@stahl-db.de)  
Internetseite: [stahl-db.de](http://stahl-db.de)

**VERANSTALTUNGEN**

**LANDGESTÜT TRAVENTHAL**  
**GESTÜTS-WEIHNACHT**  
**25. + 26. Okt. 1. + 2. November**  
Frau Holle, Weihnachtsmann, Ponyreiten  
23795 Traventhal (bei SE) • [www.landgestuet-traventhal.de](http://www.landgestuet-traventhal.de)  
**HISTORISCHER HENGSTSAAL**

**BEKANNTSCHAFTS-ANZEIGEN**

**BEKANNTSCHAFT SIE SUCHT IHN**

**Liebe Witwe, Beate, 65 J.,** ehem. Haushälterin/Fabrikarbeiterin, immer noch sehr hübsch, mit zierlicher Figur. Ich bin völlig alleinstehend, deshalb suche ich ernsthaft einen netten Mann, gerne bis 80 J., der mich braucht (ich wäre jederzeit umzugsbereit) pv  
☎ 0157 – 62903590

**VERSCHIEDENES**

**Katzenkratzbaum an Selbstabholer** in HL zu versch. 0451/38282 o. 0172/883915

**Verschenke Kinderstuhl,** an Selbstabholer in StoDo. 0451-4991624

**Hausflohmarkt, 01.11., 10-14:30Uhr,** Mühlenberg 2, Travemünde

**Sammler sucht Silberbestecke** versch. Hersteller 0171/4721861

**PC-Hilfe gesucht.** ☎ 0451-50637305

**Christus - für Dich gestorben**

**TIERMARKT**

**Süße, zutrauliche Rennmaus** in gute Hände abzugeben, Preis VHB 15€. ☎ 0171/4438547

**KRAFTFAHRZEUGMARKT**

**KFZ ANGEBOTE**

**VOLVO**  
**Volvo 850 Kombi, 2,5l, TÜV neu,** Benzin/LPG-Gas, BJ 95, 144 PS, 377 tkm, Schaltgetr., grüne Plakette Euro2, Schiebedach, Silbergrau, viele Neuteile, NR, opt. Mängel, sonst voll funktionsfähig, 3699 €. ☎ 0176-36997931

**VW**

**Kaufe ständig ältere PKW** ☎ HL- 69 09 19

**KFZ GESUCHE**

**WOHNMOBILE / -WAGEN**  
**Kaufe Wohnmobile + Wohnwagen**  
☎ 03944-36160, [www.wm-aw.de](http://www.wm-aw.de) Fa.

**MARKTPLATZ**

**MÖBEL / HAUSRAT**

**Verk. Kojenbett (90x200)** von Skanbo, mit Schubladen incl. orthopädischem Lattenrost u. Matratze. Preis 250€ VHB an Selbstabholer in Bad Schwartau ☎ 0451/2005307 AB

**Mahagoni-Garderobe, 100x205x37 (B/H/T),** an Selbstabholer in Travemünde zu verschenken ☎04502/3443

**Hausflohmarkt am 25.+26.10.2025** v. 10-15 Uhr, Ostpreußenring 223, Kücknitz

**Ab sofort suchen wir gebrauchte Möbel** f. die Ukraine ☎0451 59988209

**Abholung von gebr. Möbeln für bedürftige Menschen** in Litauen. Tel.: 0176/55 29 18 30

**KUNST- UND SAMMLERMARKT**

**Alte Münzen von Sammler** gesucht. ☎0171/6403700

**DIENTSTLEISTUNGEN**

**DACHDECKEREI**



**Dunkelmann & Partner Meisterhaft**

**Wir führen auch Kleinreparaturen durch!**

- + STEILDACH - FLACHDACH
- + BAUKLEMPNEREI - DACHRINNE
- + ALTBAU SANIERUNG
- + FASSADEN SANIERUNG
- + SCHIEFERARBEITEN
- + DÄMMSYSTEME

**De lütte Dachdecker de mok dat**

**Kostenlose Beratung vor Ort**

☎ 04503 / 70 48 355  
☎ 0152 / 361 46 645

**ZU VIEL GARTENARBEIT?** Der Garten wird Ihnen zu viel und zu beschwerlich? Wir finden den passenden Käufer für Ihre Immobilie. Die Wertermittlung Ihrer Immobilie ist für Sie kostenlos. ☎ 04102-8243050

**VERKAUF OHNE VERKAUFSCHILD!** So verkaufen Sie Ihre Immobilie diskret und mit Erfolgsgarantie. ☎ 04102-8243050

**Heckenschnitt/Gartenpfl. HL 4005385**

**HOBBY UND FREIZEIT**

**02.Nov. MODELLEISENBAHN-und MODELLAUTOMARKT** von 11 bis 16 Uhr Grundschule 23611 Sereetz, Schulstr.6 im EG, modellbahnfreunde-ratekau.hpage.com

[www.ehrenamt-im-sport.de](http://www.ehrenamt-im-sport.de)

**„Es gibt nichts Gutes, außer man tut es.“**  
Erich Kästner  
**DEUTSCHER SPORTBUND**

**Meine Stadt. Mein Leben. Meine App.**

Jetzt App downloaden, gratis Pushmitteilungen einschalten und immer als erstes informiert sein, was in der Region los ist.

QR-Code scannen. Und immer informiert sein.

**Zübecker Nachrichten**

Partner im RedaktionsNetzwerk Deutschland

Qualität  
zertifiziert gemäß  
DIN EN ISO 9001:2015

# PINGUIN APOTHEKEN

EISKALT  
REDUZIERT\*



BEI UNS SIND DIE MEDIKAMENTE FRISCH – BEI UNS IST VIEL LOS\*

**Diclox forte**  
20 mg/g Gel 150 g



32 %  
gespart

statt ~~26,19 €~~  
kg = 118,67 €

**17.80\***  
€

**Nasenduo**  
**Ratiopharm**  
für Erwachsene  
10 ml



41 %  
gespart

statt ~~7,50 €~~

**4.45\***  
€

I = 445,00 €

**Grippostad C**  
24 Kapseln



30 %  
gespart

statt ~~16,99 €~~

**11.85\***  
€

**Aspirin  
complex**  
20 Beutel



24 %  
gespart

statt ~~18,98 €~~

**14.45\***  
€

**Gelomyrtol forte**  
100 Stück



28 %  
gespart

statt ~~52,90 €~~

**37.95\***  
€

**ACC  
akut 600**  
40 Brausetabl.



36 %  
gespart

statt ~~33,59 €~~

**21.45\***  
€

+ größte Auswahl\*  
+ bestens beraten  
+ keine Einheitsmedizin  
= einfach in guten Händen!



PINGUIN  
APOTHEKEN

Inhaber Jörg Ortmann e. K.

**Dolo Dobendan**  
36 Lutsch-  
tabletten



32 %  
gespart

statt ~~15,97 €~~

**10.75\***  
€

Rufen Sie uns an oder bestellen Sie unter: [www.pinguinapotheke24.de](http://www.pinguinapotheke24.de)

\*Für alle Produkte gilt zu Risiken u. Nebenwirkungen fragen Sie Ihren Arzt oder Apotheker - Dieser Preis gilt nach den gesetzlichen Bestimmungen, wenn diese Arzneimittel zu Lasten der gesetzlichen Krankenkassen abgegeben werden - Gilt nicht für verschreibungspflichtige Arzneimittel.

Angebote gültig vom 25.10.2025 - 01.11.2025

Am Hauptbahnhof/  
ZOB  
Konrad-Adenauer-Str. 1  
Tel.: 0451/82966

Im Hochschulstadtteil /  
Im Campus  
Alexander-Fleming-Str. 1  
Tel.: 0451/292 896 66

In der Mühlenstraße  
Südl. Altstadt  
Mühlenstr. 37  
Tel.: 0451/707 510 10

In der Königstraße  
auf 2 Etagen / EG + 1. OG  
Königstr. 59-63  
Tel.: 0451/292 75 55

IMMOBILIENMARKT
IMMOBILIENVERKAUF
EIGENTUMSWOHNUNGEN

Top-Objekt der Woche
Kostenlose Marktwertermittlung: www.unser-immobilienwert.de
Ihr neues Domizil in 300 m Strandnähe, ETW, Scharbeutz, ca. 39 m², 2 Zim., Balk., Schwimm-

Mölln
Eindrucksvolle 4 - Zi. Endetagen-Wohnung in zentraler Lage, sehr gepflegte ruhige Wohnanlage, ca. 105 m² Wfl., großer Wohn-/Essbereich, vollausgest. EBK, Vollbad m. FBH, Süd-Balkon, TG-Stellplatz, weilt. Gemeinschaftsgrdst., Bj. 1986, V: 89,01 kWh/(m²a), Gas-ZH, Kl: C, KP: 350.000,- € 0451-8009410 www.von-wuelfing-immobilien.de

Bargfeld-Stegen
Exkl. Penthouse-Wohnung m. großz. Raumgestaltung, ca. 117 m² Wohnfl., 4 Zi., barrierefr. Zugang, hochw. EBK, zwei Bäder, helles Wohn- u. Essz., HWR, Smart-FBH, PKW-SP f. 8.500,- € erwerbbar, Bj. 2014, V: 52,4 kWh/(m²a), Kl: B, Strom-WP, KP: 488.000€, 0451-8009410 / von-wuelfing-immobilien.de

Lübeck - Altstadt
Stilvolle 2-Zi.-Neubauwhg. m. Blick auf den Dom! Ca. 101 m² Wfl., VB uGäste-WC, Landhaus-EBK, Wohn-/Essber., 3-fach verglaste Fenster, FBH, Keller, Aufzug, inkl. Mobiliar, XL-Außenstellplatz, Bj. 2020, B: 65,3 kWh/(m²a), Gas-Heizung, Kl: B, KP: 550.000,- € 0451-8009410 von-wuelfing-immobilien.de

Lübeck - Musikerviertel
Perfekt geschnittene 2,5-Zi.-ETW m. Blick ins Grüne! Ca. 57 m² Wohnfl., sonberger SW-Balkon, Landhauskü., DB, Keller/Dachboden, gepfl. Anlage, Bj. 1960, V: 60,7 kWh/(m²a), Gas-BHKW, Kl: B, KP: 160.000,- € 0451-8009410 www.von-wuelfing-immobilien.de

Timmendorfer Strand
Strandnahe ETW, ca. 42 m² Wohnfl., 2 Zimmer, heller Wohn-/Essber., EBK, DB, SW-Balkon, Fahrstuhl, Keller, PKW-SP inkl., Bj. 1970, V: 127,8 kWh/(m²a), Kl: D, Gas-ZH, KP: 330.000,- € 0451-8009410 von-wuelfing-immobilien.de

Eckernförde
Strandnahe 4-Zi.-ETW mit Hauscharakter u. sonniger XXL-Südtterr., ca. 130 m² Wohnfl., 5 Bäder, Gäste-WC, EBK, Bj. 1977, V: 125,9 kWh/(m²a), Kl: D, FW-BHKW, KP: 310.000,- € 0451-8009410 www.von-wuelfing-immobilien.de

Lübeck - St. Lorenz
Lichtdurchflutete 3 Zi. ETW, 1. OG, ca. 87 m², 2 Balkone, Keller, TG-SP zzgl. 15.000 €, Bj. 1979, B: 148,7 kWh/(m²a), Kl: E, Gas-ZH, KP: 220.000,- € 0451-8009410 von-wuelfing-immobilien.de

Bad Oldesloe
Renovierte Eigentumswohnung, ca. 111 m² Wohnfl., 5 Zimmer, Balkon, Garage, Bj. 1964, V: 157 kWh/(m²a), Kl: E, Öl-ZH, KP: 319.000,- € 0451-8009410 www.von-wuelfing-immobilien.de

St. Gertrud, Garten mit 160m² Wfl., 4 Pers., 2 Ebenen, 3-Fam.-Haus, ruhig, 2 Bäder, 5 Zi., Sauna, Kachelofen, Garage, 2 Stellpl., Bj. 1995, 349.000 € KP 0451-38282 oder 0172-8839515

Lübeck Buntekuh, Erwerst., sehr gepflegte 3 Zimmer Wohnung, 63 m², Balkon, leerstehend, 179.000,00€ 0157-37247615

Buchen Sie Ihre Kleinanzeige unter
Tel.: 04 51/144-11 11
www.wochenpiegel.de



Lübeck Moising, Gemütliche Wohnung in einem gepflegten Hochhaus, Bj. 1973, Wfl. 80 m², 3 Zimmer, EBK, WB, Balkon PKW Stellplatz in der Tiefgarage, Ölzentralheizung, BDA: 121,6 kWh/(m²a) Kl: D Preis: 199.000 €

Erika Zech Immobilien e.K. Ihr Immobilienpartner vor Ort! 23611 Sereetz, 0451 / 39 30 37

HÄUSER

ESPLANADE IMMOBILIEN
info@esplanade-immobilien.de
Tel.: 0451-7907190
Modernisiertes Altstadtthaus an der Obertrave mit Dachterasse und Blick auf den Lübecker Dom

ca. 155 m² Wfl., 91 m² Grdst., 7 Zi., Bj. ca. 1806, 3 Etagen, umfangreich in den vergangenen 5 Jahren modernisiert, 2 Duschbäder, EBK, 2 Kaminöfen, Innenhof, Gasheizung (Bj. 2024), Denkmalschutz, Energieausweis lt. Gesetzgebung nicht erforderlich

KP 775.000,- €
Kontaktieren Sie uns gerne!



Fehmarn, DHH mit gr. Grundstück unter Reet, Bj. 1974, WB, Terrasse, Gastank, Feldrandlage, EA in Bearbeitung Preis: 329.000 €

Erika Zech Immobilien e.K. Ihr Immobilienpartner vor Ort! 23611 Sereetz, 0451 / 39 30 37

Top-Objekt der Woche
Kostenlose Marktwertermittlung: www.unser-immobilienwert.de

Luxus am Wannensee, EFH, Scharbeutz, ca. 193 m², 5 Zim., hochwertige Ausstattung, 1.334m² Grdst., laufend renoviert, Bj. 1967, EnB, 93,10 kWh/(m²a), C, Gas, Fußbodenheizung, Photovoltaikanlage, 2.350.000 € (ohne Käuferprov.) moellerherm-immobilien.de 0800-77 16 100

Bad Schwartau...
Stilvolles EFH mit tollem Süd-Grundstück! Idyllischer Lage, 5 Zi., Wohnfl. ca. 165 m², Nutzfl. ca. 100 m², Grdst. ca. 807 m², WZ m. Kamin, Essber, m. Terrasse, Wannenbad-Ensuite, 2 DB, Keller, Sonnenterrasse m. el. Markise u. Außenkamin, gr. Doppelgarage, Bj. 1976, B: 245,8 kWh/m² p.a., Kl. G, Gas-ZH, Kaufpreis: 580.000,-€, 0451-8009410 www.von-wuelfing-immobilien.de

Lübeck - St. Jürgen
Lichtdurchflutete Architektenvilla in begehrtter Lage v. St. Jürgen. Ca. 295 m² Wohnfl., insg. 6,5 Zi., Wohn-/Essber. m. Kamin, offene Designer-Kü., 3 - 4 SZ, 2 exkl. DB, ein Ensuite-Masterbad m. Sauna, 2 großz. Balkone, Südterrasse, ca. 1.057 m² Grdst., Garage, Bj. 2022, B: 91 kWh/m² p.a., Kl. C, Gas-ZH, KP: 2.200.000€, 0451-8009410 www.von-wuelfing-immobilien.de

IMMOBILIE VERKAUFEN?
Lassen Sie sich jetzt beraten.
www.lubeca-immobilien.de

Mölln
Charmantes EFH nahe des Lütauer Sees, 5 Zi., ca. 146 m² Wohnfläche, ca. 718 m² liebevoll angelegtes Grundstück, Bj. 1982, B: 112,9 kWh/(m²a), Gas-FBH, Kl: D, KP: 460.000,- € 0451-8009410 von-wuelfing-immobilien.de

Groß Grönau
Imposante Maisonette-Whg. m. Haus-im-Haus-Charakter, 6 Zi., ca. 272 m² Wohnfl., 80 m² Nfl., Kamin, Sauna, 4 Balkone, Bj. 1998, V: 113,91 kWh/(m²a), Gas-ZH, Kl: D, KP: 650.000,- € 0451-8009410 von-wuelfing-immobilien.de

Krummesse
Großzügiges EFH mit idyllischem Garten, 6,5 Zimmer, ca. 129 m² Wohnfl., Kamin, Vollkeller, ca. 1.249 m² Grdst., Bj. 1976, B: 169 kWh/(m²a), Öl-ZH, Kl: F, KP: 495.000,- €, 0451-8009410 www.von-wuelfing-immobilien.de

Eigenheim in Sicht?
Gemeinsam verwirklichen wir Ihr Traumhaus ganz nach Ihren Vorstellungen!
CONTRACT Vario
TRAUMHÄUSER SEIT 1996
Zu den Gründen 14 | 23623 Ahrensböök-Dakendorf

Krummesse
Sanierungsbed. Gebäudeensemble, ca. 310m² Wohn-Nutzfl., Wohnhaus mit ca. 140m² Wfl. auf 5 Zi., Wirtschaftsgebäude u. beheizb. Gewächshaus, ca. 1.000m² Grdst., 2 Garagen, div. Stellplätze, Bj. 1856, B: 345,7 kWh/(m²a), Kl: H, Öl-ZH, KP: 280.000€, 0451-8009410 www.von-wuelfing-immobilien.de

Lübeck-Travemünde
Liebenswertes EFH auf traumhaftem Erbpachtgrundstück in ruhiger Lage, 5 Zi., ca. 105 m² Wfl., Kamin, tws. FBH, Sonnenterr., Teilkeller, DB, Gartenhaus, ca. 880 m² Grdst., Bj. 1963, B: 147,1 kWh/(m²a), Gas-ZH, Kl: E, Erbpacht: 1.530 € p.a., KP: 425.000,- €, 0451-8009410 von-wuelfing-immobilien.de

Lübeck - St. Gertrud
Extravagantes EFH m. Galeriecharakter in beliebter Waldrandlage von St. Gertrud! 6 Zi., ca. 300 m² Wfl., ca. 60 m² NF, ca. 829 m² Grdst., Kamin, S/W-Terr., hochwertige Küche, Sauna, XL-Garage, Bj. 1996, B: 113,7 kWh/(m²a), Kl: D, Gas-ZH, KP: 1.400.000,- €, 0451-8009410 von-wuelfing-immobilien.de

Scharbeutz - Klingberg
Stilvolles EFH ca. 350m vom Pönitzer See, 4 Zimmer, ca. 125 m² Wohnfläche, Wohn-/Essbereich m. vollausgestatteter Wohnküche, Gäste-Duschbad, Vollbad, ca. 650 m² Grdst., S/W-Terrasse, Bj. 1996, B: 99,1 kWh/(m²a), Gas-ZH, Kl: C, KP: 560.000,- €, 0451-8009410 www.von-wuelfing-immobilien.de

Timmendorfer Strand
Stilvolles Endreihenhaus nur ca. 500m zum Strand, 5 Zi., ca. 131m² Wfl., EBK, Wohn-/Essbereich, Südbalkon u. -terrasse, 2 moderne Duschbäder, HWR, Außenstellplatz, ca. 221 m² Grdst., Bj. 1996, V: 119,71 kWh/(m²a), Gas-ZH, Kl: D, KP: 625.000,- €, 0451-8009410 www.von-wuelfing-immobilien.de

Sülfeld
Idyllischer Landwohnsitz auf weilt. Grundstück, mod. EFH mit 5 Zi., ca. 176 m² Wohnfl., großz. Essber., Landhausküche, stilvolles VB, Wohnzimmer m. Kamin, ca. 3.064 m² Grdst., Garage, elektr. Tor, Bj. 2003, V: 150,6 kWh/(m²a), Kl: E, Gas-ZH, KP: 800.000,- € 0451-8009410 von-wuelfing-immobilien.de

Grömitz
Modernisiertes EFH auf großem Sonnen-Grdst., 4 Zi., ca. 135 m² Wfl., EBK, Gäste-/Arbeitszi., Vollbad m. Eckbadewanne, Doppelcarport, Grg. mit elektr. Tor, ca. 915 m² Grdst., Bj. 1968, B: 225,86 kWh/(m²a), Kl: G, Gas-Elektro-Hzg., KP: 695.000,- €, 0451-8009410 www.von-wuelfing-immobilien.de

Bad Oldesloe
Liebevoll gestaltetes EFH mit weilt. Grdst. in zentraler Lage, 6 Zimmer, ca. 100 m² Wfl., 2 Terrassen, offener Wohn-/Essbereich mit EBK, 2 Bäder, tws. mit FBH, ca. 1.232 m² Grundstück, Bj. 1921, B: 425,3 kWh/(m²a), Gas-ZH, Kl: H, KP: 380.000,- €, 0451-8009410 www.von-wuelfing-immobilien.de

Ahrenschoop
Historische, denkmalgeschützte Villa in Traumlage! 6 Zi., ca. 177 m² Wohnfl., Kamin, Holzdielen, EBK mit Zugang zur Terrasse, 3 Bäder, Gäste-WC, Weinkelker, 2 Terr., ca. 1.426 m² Grdst., Bj. 1905, KP: 1.690.000,- €, 0451-8009410 www.von-wuelfing-immobilien.de

Boltenhagen
Idyllisches EFH nur 300m v. Ostseestrand! 6 Zi., ca. 243 m² Wfl., großz. Wohn-/Essbereich, EBK, Studio im OG m. Balkon, 2 Bäder, ca. 1.976m² Grdst., Bj. 2007, V: 16,62 kWh/(m²a), EW-WP, Kl: A+, KP: 995.000,- € 0451-8009410 www.von-wuelfing-immobilien.de

Lübeck - St. Lorenz
Charmante Doppelhaushälfte auf weitläufigem Erbpachtgrdst. in beliebter Lage mit 5 Zi., ca. 128 m² Wfl., ca. 784 m² Grdst., Bj. 1956, B: 156 kWh/(m²a), Kl: E, Gas-ZH, Erbpacht: 138,- € p.a. bis 30.06.2056, KP: 270.000,- €, 0451-8009410 von-wuelfing-immobilien.de

ANLAGEOBJEKTE

ESPLANADE IMMOBILIEN
info@esplanade-immobilien.de
Tel.: 0451-7907190



Einfamilienhaus in einer der besten Lagen von Stockelsdorf mit vielfältigem Nutzungspotenzial

Wohnfläche ca. 137 m², Nutzfläche ca. 121,75 m², Grundstücksfläche ca. 691 m², Bj. 1973, 8 Zimmer, Vollkeller, 1 Wannenbad, 1 Duschbad, 1 Gäste-WC, Doppelgarage + Außenstellplätze, Garten + Terrasse, Wintergarten, Bedarfsausweis, E, 147,39 kWh, Gasheizung KP 575.000,- € Kontaktieren Sie uns gerne!

ESPLANADE IMMOBILIEN
info@esplanade-immobilien.de
Tel.: 0451-7907190



St. Jürgen / Wohn- und Geschäftshaus mit 33 Einheiten / Balkone / Uninähe

Wohn- und Nutzfläche ca. 1.655 m², Wohnfläche ca. 1.249 m²/ Gewerbefläche ca. 206 m², Grundstücksfläche ca. 1.265 m², Bj. ca. 1966, JNKM ca. 176.200,- €, Vollkeller, 5 Garagen + 8 Stellplätze, DB sowie VB, Balkone, Verbrauchsausweis, F, 166,6 kWh, Zentralheizung (Gas) KP 2.950.000,- € Kontaktieren Sie uns gerne!

Dir. am Ostseestrand!
Stilvolle Bädervilla mit 6 WE in erster Strandreihe, insg. ca. 430 m² Wohnfl., 3 vollausgest. Whg., 3 kl. Apptm. m. Pantry-Kü., Ausbaures. im DG, je 2 Terr. u. Blk., unverbauter 180° Ostseeblick, 2003 kernsaniert u. energetisch mod., Bj. 1908, B: 146,3 kWh/(m²a), Kl: E, Gas-ZH, KP: 2.250.000,-€, 0451-8009410 / von-wuelfing-immobilien.de

WIR SIND NACHHALTIG
Sämtliche Fasern für die Papierherstellung in Deutschland stammen aus nachhaltig bewirtschafteten und vielfach sogar zertifizierten Quellen.
WOCHENSPIEGEL

ESPLANADE IMMOBILIEN
info@esplanade-immobilien.de
Tel.: 0451-7907190



Idyllisch gelegenes Einfamilienhaus mit herrlich eingewachsenem Grundstück und viel Platz in Hamberge

Wohnfl. ca. 133 m², Nutzfläche ca. 111 m², Grundstücksfläche 1.152 m², Bj. ca. 1979, 6 Zimmer, 1 Vollbad mit Dusche, Gäste-WC, Vollkeller, große Garage mit ca. 27 m², Kamin, freie Lieferung, Verbrauchsausweis, D, 137,48 kWh, Ölheizung KP 650.000,- €

Kontaktieren Sie uns gerne!

ESPLANADE IMMOBILIEN
info@esplanade-immobilien.de
Tel.: 0451-7907190



Innenstadt-Obertrave Top modernisiertes Mehrfamilienhaus mit Balkonen in bester Innenstadtlage

6 Einheiten, Grdst. 133 m², Wohnfl. ca. 296 m², Bj. ca. 1900, JNKM IST ca. 46.560,- €, Modernisierungen: Leitungen, Elektrik, Heizungen, Fenster, Küchen & Bäder, Gaszentralheizung, Bedarfsausweis, D, 115 kWh (m²\*a) KP 980.000,- € Kontaktieren Sie uns gerne!

ESPLANADE IMMOBILIEN
info@esplanade-immobilien.de
Tel.: 0451-7907190



Denkmalgeschütztes Mehrfamilienhaus mit 5 Wohneinheiten im Herzen der Lübecker Altstadtinsel

ca. 386 m² Wfl., ca. 419 m² Gesamtfl., 180 m² Grdst., Bj. ca. 1300, JNKM IST ca. 62.940,- €, vollständig vermietet, ca. 2002 komplett modernisiert, Gotthandplatten, Wintergarten, z. T. Fußbodenheizung, Energieausweis lt. Gesetzgebung nicht benötigt KP 1.275.000,- € Kontaktieren Sie uns gerne!

IMMOBILIENKAUFGESUCHE
EIGENTUMSWOHNUNGEN

DG-Whg. gesucht!
Solventes Juristenpaar su. eine stilvolle DG-Wohnung o. ein charm. Penthouse mit min. 100 m². Gern größer! 0451-8009410 von-wuelfing-immobilien.de

Ostseewohnung ges.!
Wir su. für einen Prokuristen aus HH eine gepfl. ETW an der Ostseeküste in strandnaher Lage. 0451-8009410 www.von-wuelfing-immobilien.de

Kleine ETW gesucht!
Für einen alleinstehenden Versicherungskauffmann su. wir eine gemütliche 1-2 Zi.-Whg. in HL u. Umgebung. 0451-8009410 von-wuelfing-immobilien.de

ETW bis 300.000,- €...
gesucht! Lübecker Beamter su. eine sonnige ETW mit min. 3 Zi. u. Balkon. Budget +/- 300.000,- €. 0451-8009410 www.von-wuelfing-immobilien.de

Ab 80 m² ges.!
Für eine sympathische Zahnärztin su. wir eine helle ETW ab 80 m² in/um Lübeck. Vorzugsweise m. Stellplatz. 0451-8009410 von-wuelfing-immobilien.de

Wir suchen laufend... Eigentumswohnungen & Immobilien jeder Größe
Tel. 0451 - 610 30 40
Arnimstr. 29 a, 23566 Lübeck
www.grohmann-immobilien.de
GROHMANN IMMOBILIEN
IMMOBILIEN SEIT 1978

HÄUSER



Wir suchen laufend... Ein-/Zwei-/Mehrfamilienhäuser Doppelhaushälften / Eigentumswohnungen
Gerne beraten wir Sie kostenlos!
Tel. 0451 - 610 30 40
www.grohmann-immobilien.de

GROHMANN IMMOBILIEN
IMMOBILIEN SEIT 1978

Haus in St.Gertrud Wir sind eine 4köpfige Familie mit 2Kindern (2J/5J) und suchen ein Haus mit Garten in Karlshof oder Umgebung. Ab sofort oder 2026 geplant. Möchten Sie an eine junge Familie verkaufen oder kennen jemanden, der uns weiterhelfen kann? 0157 50122615

Idyll gesucht!
Für ein junges Paar aus Ostholstein (Industriemeister u. Optikerin) suchen wir ein ländlich gelegenes EFH rund um Oldenburg i.H.. Gern mit gemütlichem Garten und Nebengebäude. 0451-8009410 von-wuelfing-immobilien.de

EFH in/um Ratekau...
gesucht! Für eine Familie aus Pansdorf suchen wir ein freistehendes EFH ab 4 Zi. u. mit schönem Garten in oder um Ratekau. Zu sofort oder später. 0451-8009410 von-wuelfing-immobilien.de

Bungalow gesucht!
Wir suchen für ein symp. Seniorenpaar einen gepflegten, altersgerechten Bungalow mit mind. 2 Schlafzimmern und ab 90 m² (gern größer!). 0451-8009410 www.von-wuelfing-immobilien.de

Selmsdorf gesucht!
Ehepaar aus HL su. für deren zwei Kinder und sich ein gepfl. Einfamilienhaus mit min. 140 m² und sonnigem Garten in Selmsdorf und Umgebung. 0451-8009410 von-wuelfing-immobilien.de

Toplage gesucht!
Geschäftsführer einer Unternehmensberatung su. ein charmantes EFH mit sonniger Terrasse in bevorzugter Lage von HL. Bis 3,5 Mio. €. 0451-8009410 www.von-wuelfing-immobilien.de

Bauernhaus gesucht!
Für einen Fotografen su. wir ein charmantes Bauernhaus mit Möglichkeit für ein separates Studio. Gern auch zum Sanieren / Renovieren. 0451-8009410 www.von-wuelfing-immobilien.de

Reihenhaus gesucht!
Nach dem Wohnungverkauf sucht ein Lübecker Pärchen für deren Tochter und sich ein gepflegtes Reihenhaus mit kleiner Terrasse. Bis 350.000,- €. 0451-8009410 von-wuelfing-immobilien.de

Handwerkerhaus ges.!
Für eine vierköpfige Familie und den Hund Sammy suchen wir eine sanierungs- oder renovierungsbed. DHH mit eingezäuntem Garten. 0451-8009410 www.von-wuelfing-immobilien.de

ALTBAU O. BAUERNHAUS GESUCHT:
Ehepaar sucht schickes EFH mit schöner Fassade, gerne sanierungsbedürftig. KP je nach Zustand. 04102-8243050 www.kriechimmobilien.de

MEHR PLATZ GESUCHT:
Junges Ehepaar erwartet Nachwuchs und sucht schönes EFH, RH oder DHH mit Balkon oder Terrasse. KP bis € 425.000,-. 04102-8243050 www.kriechimmobilien.de

DHH ab 100 m² ges.!
Wir suchen für eine sportbegeisterte Familie eine gepfl. DHH mit min. 4 Zimmern und ab 100 m² Wohnfläche. 0451-8009410 von-wuelfing-immobilien.de

EFH gesucht!
Seniorenpaar su. ein ebenerdiges EFH o. eine kompakte DHH bis 220.000,- € in Bad Schwartau u. Umgebung. 0451-8009410 von-wuelfing-immobilien.de

DHH bis 150.000,- € ...
... gesucht! Friseurmeisterin su. eine kleine, gepflegte DHH. Gern mit 3 Zimmern u. kleinem Garten. 0451-8009410 www.von-wuelfing-immobilien.de

FRIESENHAUS GESUCHT: Junge
Familie sucht neuwertige Immobilie in Ahrensburg u.U.. Gerne 4-5 Zimmer. KP bis € 750.000. 04102-8243050 www.kriechimmobilien.de

**Neues Zuhause ges.!**

Symp. Paar aus der Baubranche sucht ein RH oder eine DHH mit Sanierungsbed. bis 250.000,- €. 0451-8009410 www.von-wuefling-immobilien.de

**Bis 250.000,- € ges.!**

Für eine Lübecker Familie suchen wir ein gepfl. EFH mit mind. 4 Zimmern in Krummesse o. vergleichb. Lage. 0451-8009410 von-wuefling-immobilien.de

**EFH gesucht!**

Seniorenpar su. ein ebenerdiges EFH o. eine kompakte DHH bis 220.000,- € in Bad Schwartau u. Umgebung. 0451-8009410 von-wuefling-immobilien.de

**Bad Schwartau ges.!**

Ehepaar mit Familienzuwachs sucht ein gepfl. freist. EFH ab 4 Zimmern und mit min. 120 m² in Bad Schwartau. 0451-8009410 von-wuefling-immobilien.de

**Bis 650.000,- € ges.!**

Symp. Apothekerpaar sucht für deren zwei Kinder und sich ein gepflegtes EFH mit min. drei Schlafzimmern. 0451-8009410 von-wuefling-immobilien.de

**ANLAGEOBJEKTE**

**Wir suchen laufend Mehrfamilienhäuser. Keine Kosten für den Verkäufer!**  
 Arminstr. 29 a, 23566 HL, Tel. 0451 - 610 30 40  
 www.grohmann-immobilien.de



**MFH ab 500 m² ges.!**

Wir suchen für einen norddeutschen Vermögensverwalter ein gut vermietetes MFH mit min. 500 m² vermietbarer Fläche. Keine Finanzierung benötigt. Provisionsfrei für Eigentümer. 0451-8009410 www.von-wuefling-immobilien.de

**MFH gesucht!**

Im Großraum HL/HH (+/- 100 km) su. wir f. eine Unternehmerfamilie ein MFH ab 4 Einheiten zur langfr. Anlage. Provisionsfrei für Eigentümer. 0451-8009410 www.von-wuefling-immobilien.de

**MFH bis 1,5 Mio. €...**

...gesucht! Für einen solventen Hamburger Kapitalanleger su. wir ein gepfl. u. gut vermietetes MFH. Bis 1,5 Mio. €. Provisionsfrei für Eigentümer. 0451-8009410 von-wuefling-immobilien.de

**Wohnungspaket ges.!**

Investorengemeinschaft sucht im norddeutschen Raum ein gut vermietbares Wohnungspaket bis 5 Mio. €, Provisionsfrei für Eigentümer. 0451-8009410 www.von-wuefling-immobilien.de

**MFH bis 10 Mio.€!**

Erfolgreiche Investorengemeinschaft sucht ein Anlageobjekt – auch mehrere Häuser im Paket möglich. Budget bis 10 Mio €. Provisionsfrei für EGT. 0451-8009410 von-wuefling-immobilien.de

**Anlageobjekt ges.!**

Investor sucht für das private Portfolio ein gepflegtes Anlageobjekt (Wohn- o. Geschäftshaus) mit min. 6 Einheiten. Provisionsfrei für EGT. 0451-8009410 www.von-wuefling-immobilien.de

**GRUNDSTÜCKE**



Wir kaufen auch Grundstücke, auf denen sich ein Haus steht! Oder falls Ihnen Ihr Grundstück zu groß geworden ist.  
 Rufen Sie uns gerne an, wir machen Ihnen ein Angebot!

**NORDISKA HAUS GmbH**  
 Schönböckener Str. 10 - 23556 Lübeck  
 04 51 - 4 86 69 18 info@nordiska-haus.de

**FERIEN- UND FREIZEITIMMOBILIEN**

**ETW mit Meerblick...**

...gesucht! Für zwei sympathische Pensionäre suchen wir eine helle ETW mit min. 50 m² und Fahrstuhl in der Lübecker Bucht. KP bis 550.000,- €. 0451-8009410 von-wuefling-immobilien.de

**Bis 2 Mio. € gesucht!**

Solventer Unternehmensberater su. für seine fünfköpfige Familie u. sich ein gepfl. freistehendes EFH auf großem Grundstück. Bis 2,5 Mio. €. 0451-8009410 von-wuefling-immobilien.de

**Nord-/Ostsee ges.!**

Für ein Pärchen aus HH su. wir in bevorzugter Lage an der Nord- o. Ostsee eine repräsent. Immobilie zur regem. Nutzung. Budget +/- 1,5 Mio. €. 0451-8009410 von-wuefling-immobilien.de

**GEWERBLICHE IMMOBILIENANGEBOTE**  
**BÜROFLÄCHEN / PRAXEN**

**Lübeck - St. Jürgen**

Attraktive möblierte Bürofläche an der Wakenitz, ca. 95 m² Bürofl. im EG u. Gartengeschoss, sep. Eingang, 2 Büroräume, Küche, Bad, Besprechungsraum, Alarmanlage. Bj. 1999, V: 94 kWh/m² p.a., Gas-ZH, Kl: C, Kaltmiete: 1.000,- €, NK: 200,- €, 0451-8009410 www.von-wuefling-immobilien.de

**LADENLOKALE / LADENFLÄCHE**

**Stockelsdorf**

Stilvolle Ladenfläche in zentraler Lage, ca. 100 m² Verkaufsfl., 3 m Schaufensterfront, ebenerd. Zugang, WC, ausgebauter Keller, Anlieferungsmöglichkeiten vorh., 2 PKW-SP. Bj. 1998, V: Strom: 78 kWh/(m²a), Wärme: 78 kWh/(m²a), Kl:C, Gas-ZH, KP: 269.000,-€,0451-8009410 www.von-wuefling-immobilien.de

**LAGERHALLEN / WERKSTÄTTEN**

**Lübeck**

Zwei flexible Gewerbehallen zur Miete, ca. 285 m² Produktions-/Lagerfläche, teilbar, Starkstrom, Büro, Küche, 2 WCs, 3 Stellplätze, gute Autobahn-Anbindung, Bj.1968, B: Strom: 75,7 kWh/(m²a), Wärme: 194,5 kWh/(m²a), Gas-ZH, NKM: 1.600,-€, 0451-8009410 www.von-wuefling-immobilien.de

**HOTELS / GASTSTÄTTEN**

**Schloss-Anwesen...**

in ländlich-idyllischer Lage, ca. 17,25 ha Parkgrundst., Denkmalschutz, ca. 3.000 m² Nutzfl., 39 Zi. mit Ensuite-Bädern, Aufzug, Terr. m. Seeblick, Marstall f. Events bis 120 Personen, 18 SP, dir. Seezugang, div. Nutzungsmöglichkeiten, neue Gas-ZH 2024, Bj. 1697, saniert 2001, KP: 3,7 Mio. €, 0451-8009410 von-wuefling-immobilien.de

**GEWERBLICHE IMMOBILIENGESUCHE**  
**GRUNDSTÜCKE**

**Gewerbegrndst. ges.!**

Für einen solventen Baumaschinenhändler suchen wir zur Errichtung eines neuen Standortes ein Gewerbegrundstück ab 1.000 m² in gut angebundener Lage, Provisionsfrei für EGT. 0451-8009410 von-wuefling-immobilien.de

**Zwischen HH u. HL...**

... suchen wir für einen Online-Handelsunternehmer in autobahnnahe Lage ein Gewerbegrundstück mit min. 2.000 m². Provisionsfrei für Eigentümer. 0451-8009410 von-wuefling-immobilien.de

**MIETANGEBOTE**  
**4 ZIMMER / GROSSWOHNUNGEN**

**Lübeck - St. Gertrud**

Exkl. 4 Zi. Terrassenwhg., ca. 256 m² Wfl., Balkon, Garten, EBK, Gäste-WC, 2 Bäder, Garage, Erstbezug n. Sanierung, Bj. 1956, B: 26,2 kWh/(m²a), Kl: A+, Strom-WP, NKM: 4.390,- €, 0451-8009410 von-wuefling-immobilien.de

**GARAGEN / EINSTELLPLÄTZE**

**2x TG Fischstr.** 1x Wallbox, Gittertor, nur Fahrzeuge (kein Lager), Preis pro Stellplatz 127,19 Euro inkl. Reinigung, Einfahrt max. Höhe 2135mm, tg.fischstrasse@gmail.com

**ANDERE MIETANGEBOTE**

**Renov. Whg. ü. 2 Etagen, m. Garten, Nh. Dräger, 1250€ kalt** ☎015238509131

**MIETGESUCHE**  
**WOHNUNGEN**

**Professionelle Vermietung von Wohn- und Gewerbeimmobilien in Lübeck und Umgebung. Gerne beraten wir Sie kostenlos!**  
 Tel. 0451 - 610 30 40  
 Arminstr. 29a, 23566 Lübeck



**Der frühe Vogel...** M, 66, solvent sucht 2 Zimmer, ca. 60m², altengerechte Wohnung, in ruhiger Lage in Lübeck und Umzug in 2026, evtl. WG. Wohnungin2026@web.de

**STELLENMARKT**

**STELLENANGEBOTE**

**KAUFMÄNNISCHE BERUFE**



TECHNISCHE HOCHSCHULE LÜBECK

Die Technische Hochschule Lübeck ist eine zukunftsorientierte Hochschule, gute Lehre und Forschung sind unser Fundament. Hier studieren, lehren und forschen ca. 5000 Studierende und 130 Professor\*innen in vier Fachbereichen, unterstützt von rund 400 Mitarbeiterinnen und Mitarbeitern.

Zum nächstmöglichen Zeitpunkt ist eine Stelle als

**Sachbearbeiter/in (m/w/d) Personalverwaltung**

mit 100 % der tariflichen Arbeitszeit (derzeit 38,7 Stunden/Woche) befristet bis zum 31.03.2027 zu besetzen. Die Perspektive einer langfristigen Zusammenarbeit ist gegeben. Die Ausübung der Tätigkeit ist sowohl in Teil- als auch Vollzeit möglich. Ausführliche Informationen zum Tätigkeitsprofil und weitere Auskünfte erhalten Sie auf der Homepage der Technischen Hochschule Lübeck unter [www.th-luebeck.de](http://www.th-luebeck.de).

Wir freuen uns auf Ihre aussagekräftige Bewerbung bis zum 07.11.2025 direkt über unser Online-Bewerbungsportal.

www.th-luebeck.de



TECHNISCHE HOCHSCHULE LÜBECK

**Das war Lübeck vor 50 Jahren.**



224 Seiten, Format: 23,8 x 29,0 cm

**Lübeck:** Königstraße 67 A,  
**Bad Segeberg:** Kurhausstraße 12

**Lübecker Nachrichten** LN



**Wochenspiegel**  
**Verlag:** Lübecker Nachrichten Media GmbH  
 Herrenholz 12, 23556 Lübeck

**Druck:** A. Beig Druckerei und Verlag GmbH & Co. KG  
 Damm 9-19  
 25421 Pinneberg

[www.wochenspiegel-online.de](http://www.wochenspiegel-online.de)  
 Redaktionsleitung: Sabine Goris

Geschäftsleitung: Björn Bothe & Adrian Schimpf  
 Leiter Media-Vermarktung: Marco Schümann

Anzeigenabteilung: Tel. 04 51/1 44-12 00  
 Privatanzeigen: Tel. 04 51/1 44-11 11

e-mail: wochenspiegel.anzeigen@LN-luebeck.de

Redaktion:  
 Tel. 04 51/1 44-17 81

e-mail: wochenspiegel.redaktion@LN-luebeck.de

Zustellung: kostenlos, sonnabends  
 Lübecker Wochenspiegel Zustell GmbH  
 Telefon: 04 51/1 44-18 26

Anzeigenschluss: Dienstag 15.00 Uhr  
 Redaktionsschluss: Dienstag 16.00 Uhr

Gesamt-Druckauflagen:  
 Ausgabe Lübeck 95.985  
 Ausgabe Bad Schwartau / Stockelsdorf 26.805  
 Ausgabe Lübecker Bucht 16.650  
 Ausgabe Eutin / Malente 17.810  
 Gesamtauflage 157.250

Zurzeit gilt die Anzeigenpreisliste Nr. 50 vom 01. Januar 2025



Falls Sie dieses Produkt nicht mehr erhalten möchten, bitten wir Sie, einen Werbeverbotsaufkleber mit dem Zusatzhinweis - „bitte keine kostenlosen Zeitungen“ an ihrem Briefkasten anzubringen.  
 Weitere Informationen finden Sie auf dem Verbraucherportal [www.werbung-im-Briefkasten.de](http://www.werbung-im-Briefkasten.de)

**FINDE DEINEN TRAUMJOB IM NORDEN**



Malente Tourismus- und Service GmbH

**Gästeberatung (m/w/d) in Malente**

Vollzeit  
 Malente

Technische Hochschule Lübeck

**Sachbearbeiterin/ Sachbearbeiter (m/w/d) Personalverwaltung**

Vollzeit  
 Lübeck

Stadt Mölln

**Sachbearbeitung „Steuern“ im Team Breitenfelde (m/w/d)**

Vollzeit  
 Mölln

Zweckverband Ostholstein

**Koordinator:in IT-Infrastruktur (m/w/d)**

Vollzeit  
 Sierksdorf

Stadt Reinfeld

**Mitarbeitende/n (m/w/d) für das Sekretariat des Bürgermeisters**

Vollzeit  
 Reinfeld

Stadt Bad Segeberg

**Gärtnermeister\*in / Techniker\*in (m/w/d)**

Vollzeit  
 Bad Segeberg

Stadt Bad Segeberg

**Sachbearbeitung für Verwaltungs- und Haushaltsangelegenheiten (m/w/d)**

Vollzeit  
 Bad Segeberg

**11.915 Stellen und 6.612 Arbeitgeber warten auf Dich.**



# Unsere Reisehighlights für Sie!

Alle Reisen inklusive Fahrt im modernen Fernreisebus ab Lübeck, Bad Schwartau, Neustadt und Eutin



## Schwarzwald & Elsass im Advent

Freiburg • Straßburg und Elsässische Weinstraße

*Eine der schönsten Genuss-Regionen Europas öffnet ihre Tore mit der malerischen Bergwelt des Südschwarzwaldes.*

**Leistungen:** • Fahrt im modernen Fernreisebus  
• 5 x Übernachtung im familiären Mittelklassehotel „Roter Bühl“ • 5 x Frühstück vom Buffet • 5 x 3-Gang-Abendmenü • 1 x Glühwein und Plätzchen im Hotel  
• alle Zimmer mit Bad o. DU/WC, TV, Telefon • Ausflug zu den Weihnachtsmärkten in Freiburg und in Gengenbach • Schwarzwaldrundfahrt mit Dorotheenhütte und Glottertal • Ausflug nach Straßburg zum Weihnachtsmarkt • Ausflug an die Elsässische Weinstraße mit Colmar und Riquewihr • Eintritt Dorotheenhütte

Bitte beachten: Die Kurtaxe ist direkt im Hotel zu zahlen.

02.12. - 07.12.2025

EZ-Zuschlag € 79,- p.P. im DZ nur € **569,90**



## Adventszauber im Spreewald

Zauberhafte Weihnachtsstimmung

*In der Adventszeit erstrahlen die Orte im Spreewald im hellen Lichterglanz. Erleben Sie weihnachtliche Atmosphäre „wie zu Großmutterzeiten“ am Kamin im Gasthaus „Froschkönig“.*

**Leistungen:** • Fahrt im modernen Fernreisebus  
• 2 x Übernachtung im komfortablen Hotel Radisson Blu in Cottbus • 2 x großes Frühstücksbuffet  
• 1 x Abendessen im Hotel am Anreisetag • Stadtführung Cottbus • Spreewaldrundfahrt „Traum der Adventszeit“ mit Besuch der Stadt Lübben mit der berühmten Paul Gerhardt Kirche • 1 x Mittagessen im Gasthaus „Froschkönig“ (Weihnachtsessen und Vorsupper) • weihnachtlicher Nachmittag im Gasthaus „Froschkönig“ mit Glühwein, Kaffee und weihnachtlichem Gebäck

Bitte beachten: Evt. Eintrittsgelder sind nicht im Reisepreis enthalten. City-Tax vor Ort zahlbar.

06.12. - 08.12.2025

EZ-Zuschlag € 55,- p.P. im DZ nur € **349,90**



## Weihnachtswelt in der Autostadt Wolfsburg

mit Besuch der „Löwenstadt“ Braunschweig

*Märchenhafte Weihnachtsmärkte erwarten Sie im Advent mit der romantischen Winterwelt in der Autostadt Wolfsburg und dem schönen Weihnachtsmarkt in Wolfsburg und Braunschweig.*

**Leistungen:** • Fahrt im modernen Fernreisebus  
• 1 x Übernachtung im familiären und komfortablen Hotel Isenbütteler Hof in Isenbüttel • 1 x großes Frühstück vom Buffet • Ticket für die berühmte Autostadt Wolfsburg mit der traumhaften Winterwelt auf dem Gelände der Autostadt • Besuch des Weihnachtsmarktes in Wolfsburg • am 2. Tag: Besuch des malerischen Weihnachtsmarktes rund um den Dom in der „Löwenstadt“ Braunschweig mit 3 Stunden Freizeit

06.12. - 07.12.2025 | 13.12. - 14.12.2025

EZ-Zuschlag € 49,- p.P. im DZ nur € **169,90**



## Friedrichstadtpalast Berlin mit neuer Revue „BLINDED by DELIGHT“

Europas größtes Revue-Theater mit fantastischer Show!

Mit Luxushotel „InterConti“

**Leistungen:** • Fahrt im modernen Fernreisebus  
• 1 x Übernachtung im Luxushotel InterContinental zentral in Berlin • 1 x reichhaltiges Frühstück vom Buffet • große Stadtrundfahrt in Berlin mit fachkundiger Reiseleitung am 2. Tag vormittags • viel Freizeit zum Shopping- und Sightseeing-Bummel • 1 x Eintrittskarte PK 5 für die Revue am 1. Abend (Höherwertige Eintrittskarten gegen Mehrpreis buchbar) • Transfers zum und vom Friedrichstadtpalast • CityTax Berlin  
• Rückfahrt ab Berlin nach der Mittagspause erst gegen 14:00 Uhr

07.12. - 08.12.2025

EZ-Zuschlag € 69,- p.P. im DZ nur € **199,90**



## Adventsleuchten in Ostfriesland

inklusive Halbpension, Aalessen und Original Teezeremonie mit anschließender Teetafel

*Herzlich Willkommen in Ostfriesland! Erleben Sie die Stadt Leer, das „Tor Ostfrieslands“. Bestaunen Sie Emden mit dem Engelke Markt. Genießen Sie zudem den Auricher Weihnachtszaubermarkt.*

**Leistungen:** • Fahrt im modernen Fernreisebus  
• 3 x Übernachtung im gemütlichen Landhaushotel  
• 3 x Frühstücksbuffet • 3 x 3-Gang-Abendessen  
• original Aalessen mit Brot und Schnaps • original Teezeremonie mit Teetafel & Gebäck • Werksverkauf Porzellanmanufaktur • Stadtrundfahrt Leer, Aalessen und Besuch Engelkemarkt in Emden • Besuch von Aurich mit Weihnachtsmarkt • Teezeremonie mit Teetafel und Gebäck • Reiseleitung für die Ausflüge an Tag 2 und 3

11.12. - 14.12.2025

EZ-Zuschlag € 59,- p.P. im DZ nur € **479,90**



## Adventszauber in Schweden: „Lucia-Lichterfest“

Skandinavische Weihnachtsmärkte & Traditionsfest im Lichterglanz

Mit Passage der gigantischen Öresund-Brücke

**Leistungen:** • Fahrt im modernen Fernreisebus  
• Fährpassage mit den Scandlines-Großfähren auf der Vogelfluglinie Puttgarden – Rödby – Puttgarden  
• 2 x Passage der Öresund-Brücke • 1 x Übernachtung im Komforthotel in Lund mit skand. Frühstück vom Buffet • viel Freizeit für Stadt- & Shopping-Bummel in Malmö • Besuch des Lucia-Lichterfestes • am 2. Tag in Kopenhagen viel Freizeit für einen ausgiebigen Shopping-Bummel

13.12. - 14.12.2025

EZ-Zuschlag € 65,- p.P. im DZ nur € **199,90**