

# BAD SCHWARTAU | STOCKELSDORF WOCHENSPIEGEL

WWW.WOCHENSPIEGEL-ONLINE.DE

Sonnabend, 18. Oktober 2025 • kostenlos

## Neubau liegt im Zeitplan

Neues Umspannwerk in Stockelsdorf geht erst 2027 in Betrieb. Verzögerungen gibt es bei der Errichtung der Ostküstenleitung. **SEITE 2**

## Fußball nur noch am Papenmoor

Stadtvertretung beschließt Ausbau der Sportstätte des SV Olympia – VfL-Sportplatz am Riesebusch ist bald Geschichte. **SEITE 3**

## Neuer Service im Rathaus

Stockelsdorf: KI-gestützter Telefonassistent „Charly“ beantwortet Standardfragen an die Verwaltung. **SEITE 4**

Zustellung: 0451/144-1826  
Redaktion: 0451/144-1781  
Anzeigen: 0451/144-1111, Fax -1010

## Kinderkram und Kaffeeklatsch

**BAD SCHWARTAU.** Am Sonnabend, 18. Oktober, findet von 10 bis 13 Uhr in den Räumen der Martin-Luther-Gemeinde Bad Schwartau (Kaltenhöfer Straße 42) wieder der beliebte Nummernflohmarkt für Kinderkleidung (Größe 44-176) Spielzeug und Kinderbedarf statt. Hier gibt es alles rund ums Kind zu fairen Preisen. Für eine gemütliche Pause sorgen Kaffee, Waffeln und Kuchen. Der Einlass für Eltern mit Baby in der Trage ist bereits um 9.30 Uhr.



## Wir verlosen Eintrittskarten für das „Legend Music Festival“ in der MuK

Zeitreise mit **großen Stars der 80er-, 90er und 2000er:** „The Legend Music Festival“ findet am 1. November in der Lübecker MuK statt. Dafür verlosen wir 3 x 2 Karten. Auf drei verschiedenen Musik-Areas erleben die Gäste eine einzigartige Zeitreise mit einem internationalen Line Up. Auf der großen Showbühne startet die Depeche-Mode-Cover band **Forced to Mode**. Sie begeisterten schon im letzten Jahr auf der Freilichtbühne Lübeck mit den größten Depeche-Mode-Hits.

Eine der erfolgreichsten englischen Boygroups war in den 90ern **East 17** (Foto). Mit Welthits wie „House Of Love“ oder „It's Alright“ werden sie ihre Fans erneut begeistern. **DJ Quicksilver** gehört immer noch zu den begehrtesten DJs der elektronischen Musikszene und spielt weltweit auf den größten Festivals seine Hits „Bellissima“ oder auch das Remake von „Insom-

nia“. Ende der 90er beziehungsweise Anfang der 2000er Jahre begann die Musikkarriere von **Schiller**. Christopher von Deylen zeigt einmal mehr, dass er nicht nur atmosphärische Musik produziert, sondern das Publikum auf eine wunderbare elektronische Zeitreise mit vielen alten und neuen Hits der 2000er mitnimmt. Moderiert wird „The Legend Music Festival“ von Radiomoderator **Michael Wittig**. Karten gibt es im Vorverkauf ab 35,90 Euro.

☑ **Karten gewinnen kann, wer uns am Sonnabend oder Sonntag, 18. oder 19. Oktober, unter Telefon 0137 / 800 36 14 anruft. (Telemedia interactive GmbH; Kosten pro Anruf 0,50 Euro aus dem deutschen Festnetz und aus dem Mobilfunknetz).** Foto: Veranstalter



**Pflege24Nord**  
24-Stunden-Betreuung in Ihrem eigenen Zuhause!  
Individuelle Betreuung durch polnisches Personal  
Die bezahlbare Alternative zum Pflegeheim!  
Tel.: 0 41 55/4 93 99 66  
www.pflege24nord.de

**HOCHBERG FLOHMARKT**  
familia Schwarztauer Landstraße Lübeck 19.10.  
IKEA & LUV-Shopping Lübeck 26.10.  
CITTI-PARK Lübeck im Parkhaus 02.11.  
familia Reinfeld überdacht möglich 09.11.  
TEL.: 04102 / 3 19 39  
www.hochberg.tv

**BOOMERS GOURMET** Gewürze Trockenfrüchte Tee  
**JETZT KOSTENLOSE PROBE SICHERN**  
Öffnungszeiten  
Mittwoch 7-13 Uhr  
Samstag 7-13 Uhr  
Wo? Bad Schwartau, Wochenmarkt am Rathaus  
Tel.: 0451 / 88 19 051 gewuerze-boomers.de

**O. C. KATRE-SCHMUCK**  
Batteriewechsel sofort  
**Wir kaufen: Gold, Silber, Platin, Schmuck, Diamanten, Zahngold, Bernstein, Luxusuhren**  
MÜHLENSTR. 19 · LÜBECK ☎ 0451/9 89 89 29

**Bestattungsinstitut Friedrich-W. Zunft**  
Friedhofsallee 1a, 23554 Lübeck  
Wir sind täglich 24 Stunden für Sie erreichbar.  
Tel. 04 51 / 49 12 32  
Erd- u. Feuerbestattungen auf allen Friedhöfen  
Waldbestattungen  
Seebestattungen  
Bestattungsvorsorge und Beratung kostenlos

**Gold & Silber**  
Wir zahlen hohe Preise für Besteck und Schmuck, Brillanten und Uhren, Münzen, Zahngold und Bernstein  
**ANTIK & KUNST**  
Breite Str. 4 neben der Schiffergesellschaft direkt am Koberg  
☎ 7 25 56 • Gutachten  
Mo. geschlossen  
Di - Fr. 10-16 Uhr  
Samstag 11-16 Uhr  
Suche alte Orden und Bilder  
www.goldankauf-dose.de

**AUTO ADAM kauft fast jeden Pkw & Lkw**  
auch defekt, Unfall-/Totalschaden  
**Sofort Bargeld, prompte Abmeldung u. Abholung**  
24-Std.-Tel.-Service, auch sonntags  
**Rufen Sie an, 04 51 / 57010**  
HL, Roggenhorster Straße 13  
www.AUTO-ADAM.de

**KÜCHE?**  
Seit über 50 Jahren vertraut man Schöppich – aus gutem Grund!  
**individuell & familiär**  
Küchen Türlif ... hat Ihre Küche!  
**Schöppich** seit 1973  
Bad Schwartau · www.schoepich.de

**Markisen-Hof-Lübeck**  
Markisen • Sicht- und Sonnenschutz • Rollläden  
Terrassendächer • Plissees • Insektenschutz  
**Kostenlose Beratung in Lübeck und Umgebung!**  
TOP PARTNER  
**Ihr Sommer. Das ganze Jahr.**  
Schaffen Sie sich Ihren Lieblingsplatz im Freien – für entspannte Momente bei jedem Wetter.  
Ahrensböcker Str. 34 - 36 • 23617 Stockelsdorf • 0451 - 88 19 34 65  
info@markisen-hof-luebeck.de • www.markisen-hof-luebeck.de

**OSTSEE MEDIZINTECHNIK**  
SCHULUNGSZENTRUM  
**RAUM FÜR IHRE VERANSTALTUNGEN!**  
Mehr als nur ein Sanitätshaus: In unserer Lübecker Zentrale finden Sie nicht nur moderne Orthopädie- und Schuhtechnik, sondern auch **barrierefreie Seminarräume zur Miete – ideal für Schulungen, Workshops und Fortbildungen.**  
Für mehr Infos:  
OSTSEE-MEDIZINTECHNIK GMBH  
SCHULUNGSZENTRUM  
Estlandring 7 | 23560 Lübeck  
Tel. 0451 - 290 71 50 | vermietung@ostsee-mt.de  
UNSERE SANITÄTSHÄUSER IN IHRER NÄHE:  
LÜBECK Estlandring 7 Tel. 0451 290 71 50  
LÜBECK Schlutuper Str. 7 Tel. 0451 582 412 88  
LÜBECK Moislinger Allee 6b Tel. 0451 498 25 43  
TRAVEMÜNDE Am Dreilingsberg 7 Tel. 04502 880 97 07  
TIMMENDORF STR. Birkenallee 1 Tel. 04503 898 98 72  
EUTIN Elisabethstr. 16 - 18 Tel. 04521 794 18 09  
www.ostsee-medizintechnik.de

**TEPPICHBODEN OUTLET**  
Sofort abholbar: über 600 Markenteppiche  
**Auslegeware & Kettelteppiche**  
**50-90% unter UVP!**  
Wir bieten ebenfalls:  
**Lieferung bis ins Zimmer + Verlegung vom Profi**  
wohnen & sparen Brocksstr. 69 • 23554 Lübeck  
www.ws-luebeck.de Marken u.a. VORWERK AW

**INNOVATIVES BECKENBODENTRAINING**  
Ihre Lösung für einen starken Beckenboden  
ZENTRUM FÜR INTEGRATIVE MEDIZIN BORNEMANN  
Telefon: 0451 - 79 80 99  
Termine nach Vereinbarung  
www.zfim-bornemann.de  
• Muskulatur Stärkung und Regeneration  
• Behandlung von Inkontinenz  
• Verbesserung der sexuellen Gesundheit  
• Rückbildung nach der Geburt  
• Nach operativen Eingriffen  
• Unterstützung bei Schmerzen

**SUITNER ANKAUF Gold & Silber**  
TraveAntik  
Jetzt in der Mühlenbrücke 1  
LIVE Kurse! Schmuck, Diamanten, Zahngold..  
Luxusuhren von Rolex, Patek Philippe, Audemars Piguet, Omega, IWC..  
Orden, Militaria, Münzen, Medaillen, Postkarten, Briefmarken uvm.  
Auch VERKAUF von Goldbarren, Münzen & Silberbarren bei uns!  
Hanse Art AUKTIONSHAUS  
Jetzt einliefern!  
Wir beraten Sie gerne, im Auktionshaus oder bei einem Hausbesuch.  
Mengstr.14 - in Lübeck  
Öffnungszeiten nach Terminvereinbarung.  
0451/ 707 57 800  
info@auktionshaus-hanseart.de

## „Ein Tag ohne Frauen“

**BAD SCHWARTAU.** Am Donnerstag, 23. Oktober, zeigt das Koki Bad Schwartau einen ganz frischen Dokumentarfilm von Pamela Hogan über ein Ereignis, das vor fünfzig Jahren stattfand im Moviestar Bad Schwartau, Eutiner Ring 14. Am 24. Oktober 1975 legten neunzig Prozent der isländischen Frauen ihre Arbeit nieder und weigerten sich darüber hinaus, zu kochen oder sich zu Hause um die Kinder zu kümmern – und leiteten damit einen Wandel ein. Heute sind in Island Frauen in allen Institutionen und Entscheidungsgremien maßgeblich beteiligt. Pamela Hogan erzählt in ihrem Dokumentarfilm über den historischen Tag und lässt Zeitzeuginnen zu Wort kommen. Der Eintritt kostet sieben Euro (Koki-Mitglieder 4,50 Euro).

## „Ave Eva“: Einladung zum Gottesdienst

**AHRENSBÖK.** Die Ev.-Luth. Kirchengemeinde Ahrensböök lädt am Sonntag, 26. Oktober, um 11 Uhr zum Gottesdienst „Ave Eva“ mit dem Team des Ev. Frauenwerks Ostholstein unter der Leitung von Astrid Faehling in die Marienkirche in Ahrensböök ein. Es wird eine Spurensuche nach dieser Frau am Anfang. Eva, die Schlange und der Apfel werden zum Mittelpunkt dieses Gottesdienstes und sollen von traditionellen Zuschreibungen befreit werden.

## Repair-Cafe im ‚Knotenpunkt‘

**BAD SCHWARTAU.** „Reparieren statt wegwerfen und neu kaufen!“ Unter diesem Motto findet am Mittwoch, 22. Oktober, zwischen 16-18 Uhr wieder ein Repair-Cafe im ‚Knotenpunkt‘ Bad Schwartau in der Eutiner Straße 3 statt. Ein Kreis von ehrenamtlichen Spezialisten steht bereit und repariert soweit möglich mitgebrachte defekte Geräte. In Form von „Hilfe zur Selbsthilfe“ wird diese nachhaltige Aktion gemeinsam bei Kaffee und Kuchen durchgeführt. Eine Spende für aktuelle Projekte ist erwünscht.

## Selbsthilfegruppe „Prostatakrebs“

**BAD SCHWARTAU.** Die Selbsthilfegruppe „Prostatakrebs“ geleitet von Günter Pause lädt Betroffene am Dienstag, 21. Oktober, um 19 Uhr zum nächsten Treffen im Konferenzraum des Helios Agnes Karl Krankenhauses ein. Im Rahmen der Selbsthilfegruppe besteht die Möglichkeit, mit anderen Erkrankten ins Gespräch zu kommen, darüber hinaus erhalten die Mitglieder allgemeine Informationen sowie Hilfestellung zur Alltagsbewältigung.

# Neues Umspannwerk in Stockelsdorf geht erst 2027 in Betrieb

Neubau liegt im Zeitplan – Verzögerungen gibt es aber bei der Errichtung der Ostküstenleitung

**STOCKELSDORF.** Diese Baustelle ist nicht zu übersehen. Direkt an der Landesstraße 184 unweit der Stockelsdorfer Dorfschaft Pohnsdorf wird seit August 2023 mit schwerem Gerät gearbeitet. Auf einer Fläche von rund 14 Hektar errichtet dort der Übertragungsnetzbetreiber Tennet das Umspannwerk Lübeck-West.

Die Fertigstellung des Neubaus war ursprünglich für Ende 2026 vorgesehen. Doch nun steht fest: Die Inbetriebnahme des Stromknotenpunktes wird erst in 2027 erfolgen. Dabei liegen die Arbeiten auf der Mega-Baustelle laut Tennet-Projektleiter Jürgen Eichhorn „voll im Zeitplan“.

Dass das Umspannwerk erst 2027 in Betrieb geht, hat viel mehr mit Verzögerungen in bestimmten Abschnitten beim Bau der Ostküstenleitung zu tun. Die zeitliche Verschiebung wird auf der Baustelle genutzt, um das Umspannwerk bereits vor der Fertigstellung zu erweitern. „Das Thema Energieversorgung ist so komplex, und es muss immer wieder nachjustiert werden. Wir bauen ja für die nächsten 40 Jahre“, erklärt Eichhorn.

So wird die Zahl der Schaltfelder um vier von ursprünglich 19 auf 23 erhöht. Neben der Erweiterung im Süden gibt es noch im Nordwesten des Areals eine Ergänzung – einen rotierenden Phasenschieber, der in einer 20 mal 50 Meter großen Halle untergebracht werden soll. Diese Tech-



Jürgen Eichhorn (59), Projektleiter von Tennet, steht im Schaltfeld Ulzburg auf dem Gelände des Umspannwerks Lübeck-West in Stockelsdorf.

Foto: Sebastian Prey

nik wird benötigt, um Netzstabilität sicherzustellen und Leitungen vor Überlastungen zu schützen.

Auf der Baustelle geht es mittlerweile ruhig zu. „Die Tiefbauarbeiten sind weitgehend abgeschlossen“, berichtet Eichhorn. Auf dem Areal gibt es aber noch reichlich Arbeit. Derzeit werden oberhalb der rund 500 Isolatoren Trenn- und Leistungsschalter installiert. Zudem werden sämtliche

Betriebsmittel mit einer Steuerungstechnik versehen. „Das ganze Umspannwerk wird am Ende von Lehrte aus ferngesteuert – jedes einzelne Schaltfeld“, erklärt Eichhorn. Von der Zentrale aus werden insgesamt um die 100 Umspannwerke in ganz Norddeutschland gesteuert. Eine weitere Zentrale für Süddeutschland entsteht in Dachau. Eichhorn: „Die Technik ist so ausge-

legt, dass bei großen Störungen die jeweils andere Zentrale die gesamte Steuerung aller Umspannwerke übernehmen kann.“

In dem Einfamilienhaus-großen Gebäude auf dem Stockelsdorfer Areal steckt zudem Steuerungstechnik. In dem fensterlosen Bau werden derzeit jede Menge Schaltschränke eingebaut und ein Nachsteuerungsarbeitsplatz, der in der Regel nur

für Wartungs- und Instandhaltungsarbeiten genutzt wird, eingerichtet. Zudem befindet sich in dem Haus eine große Batterieanlage nebst Notstromaggregat als Backup. „Das Thema Sicherheit hat absolute Priorität. Der Prüfaufwand der gesamten Technik ist enorm und sehr zeitaufwendig“, sagt Eichhorn. Die Kapazitäten des Umspannwerks sind auch aus Gründen der Sicherheit groß ausgelegt. In der Regel soll die Auslastung aber nie bei mehr als 50 Prozent liegen.

Aktuell sind auf der riesigen Baustelle rund zehn Mitarbeiter im Einsatz. Das Team ist überwiegend mit der Verkabelung der Schaltfelder beschäftigt. Zwei der insgesamt vier Transformatoren, die durch jeweils zwölf Meter hohe Betonwände als Brandschutz getrennt sind, müssen aus Lärmschutzgründen umhüllt werden.

Bis zur Fertigstellung wird sich das Areal sichtbar verändern. Die gesamte Fläche wird mit einem Sicherheitszaun abgeriegelt und in weiten Teilen Rasen eingesät. Nach Abschluss sämtlicher Bauarbeiten soll das Gelände nicht mehr so frei einsehbar sein wie derzeit. So sind zumindest an der Nord- und Südseite des Areals sieben Meter breite Grün- und Gehölzstreifen auf einer Länge von 210 beziehungsweise 320 Metern vorgesehen. Eine komplette Einfassung des Geländes ist wegen der Leitungstrassen nicht möglich. **SEP**

## Neues Ambiente in der Schwimmhalle Bad Schwartau

**BAD SCHWARTAU.** Die Schwimmhalle in der Ludwig-Jahn-Halle in Bad Schwartau blickt auf eine lange Tradition zurück: Bereits 1969 wurde sie erbaut – und erfreut sich heute größerer Beliebtheit denn je. Hallenbadleiterin Yvonne Kibbel hat in den vergangenen Monaten viel daran gesetzt, das Bad aus seinem reinen Sportschwimmbad-Charakter herauszuführen und ihm mehr Wohlfühlatmosphäre zu verleihen.

Sanfte Musik, neue Bilder, Liegen, ein Strandkorb, kleine Pflanzinseln mit Grün, dazu Möwen- und Surfbrett-Dekoration – all das soll für Wellness-Flair sorgen. „Das neue Ambiente kommt an. Es gibt viel positive Rückmeldung“, sagt Kibbel.

Auch die Nutzung des Hallenbades konnte deutlich gesteigert wer-



Freuen sich über die neue Atmosphäre in der Schwimmhalle Bad Schwartau: Alexander Schmidt (Geschäftsführer Städtische Betriebe, v.l.), Bürgermeisterin Katrin Engeln und Hallenbadleiterin Yvonne Kibbel.

Foto: Sebastian Prey

den. Besonders die Schwimmkurse für Kinder erfreuen sich enormer Nachfrage. Insgesamt 19 Angebote

reichen von der Wassergewöhnung über das Seepferdchen bis hin zu Bronze-, Silber- und Goldabzeichen.

Fünf Trainer sind hier im Einsatz, alle Kurse mit sechs bis zwölf Teilnehmern sind restlos ausgebucht. „Im Dezember beginnt die Anmeldung fürs nächste Jahr“, so Kibbel. Ergänzt wird das Programm durch drei Aqua-Jogging-Kurse sowie ein ganz neues Angebot: Aqua-Cycling.

Die Nachfrage nach Wasserzeiten ist hoch. „Wir haben eine hohe Auslastung. Die Wasserfläche wird optimal genutzt“, betont Alexander Schmidt, Leiter der Städtischen Betriebe. Für die Öffentlichkeit ist die Schwimmhalle werktags nur morgens von 6 bis 9 Uhr geöffnet, zusätzlich donnerstags von 15 bis 20 Uhr, freitags von 15 bis 18 Uhr sowie sonntags von 10 bis 15 Uhr.

Vormittags belegen die Schulen aus Bad Schwartau und Stockelsdorf die Bahnen, weitere Schulen

aus Ratekau, Sereetz, Reinfeld und Hamberge haben feste Zeiten gebucht. Am Nachmittag und Abend dominieren die Schwimmkurse und das Vereinstaining.

Mit mehr als 50.000 Gästen im Jahr ist das Hallenbad ein zentraler Ort des Schwimmens und der Begegnung in der Region. Finanziell jedoch bleibt es ein Zuschussgeschäft: Für 2024 weist der Jahresabschluss ein Defizit von rund 120.000 Euro aus.

Bürgermeisterin Katrin Engeln (Grüne) bewertet die Einrichtung trotzdem positiv. „Es ist ein wichtiger Bestandteil der Daseinsfürsorge und der Gesellschaft. Es gibt nicht viele Städte in der Größenordnung von Bad Schwartau, die sich so ein Bad noch leisten können“, so Engeln. **SEP**

**Gardinen SCHLICHTING** Unsere Herbstangebote

**35%** auf den Nählohn Ihrer neuen Dekoration

- nicht in bar auszahbar oder mit anderen Aktionen kombinierbar
- Angebot gilt bis 30.11.2025
- Rabatt nur für Neubestellungen

**Rabatt nur gegen Vorlage dieser Anzeige bei der Bestellung**

Die schönsten Gardinenstoffe

**35%** auf maßgefertigte Plissees, ausgewählte Kollektion

- nicht in bar auszahbar oder mit anderen Aktionen kombinierbar
- Angebot gilt bis 30.11.2025
- Rabatt nur für Neubestellungen

Schwartauer Allee 13a-15 · 23554 Lübeck  
5 Parkplätze vor den Schaufenstern · Haltestelle Wickede Str. Linie 1 + 10  
Montag - Freitag 10.00 - 18.00 · Sonnabend 10.00 - 13.00  
Tel. 0451-43115 · www.gardinen-schlichting.de

**ArianeB** Handmade-Shop

Lange Lese- + Stricknacht  
Die berühmte Lübecker Autorin  
**Karla Letterman** liest aus ihrem neuen Lübeck-Krimi  
Am 29. November 2025  
Einlass ab 18.00 Uhr  
Stricken in geselliger Runde mit Spannung, Snacks und Getränken  
www.ArianeB.de · Schwartauer Str. 1  
23611 Sereetz · Tel. 0451 - 30489887

Nähere Infos bei Ariane nur mit Anmeldung

Wir haben Wolle, Stoffe, Garne, Nähmaschinen, Overlocks, u.v.m. Alles, was das (Handarbeits) begehrt

**IHR VERMÄCHTNIS MIT HERZ** Telefon 0800 3060-50

SOS KINDERDÖRFER WELTWEIT

**Carstens LÜBECK** SEIT 1845

Carstens Lübecker Marzipan  
Mecklenburger Str. 255 · 23568 Lübeck-Schlutup  
Telefon: 0451 61950-0

EC-Kartenzahlung möglich!

**Fabrikverkauf Lübecker Marzipan**

Öffnungszeiten:  
Montags bis Donnerstags 10 – 16 Uhr  
Freitags 10 – 14 Uhr

# Bad Schwartaus Fußballherz schlägt künftig nur noch am Papenmoor

Stadtvertretung beschließt Ausbau der Sportstätte des SV Olympia – VfL-Sportplatz am Riesebusch ist bald Geschichte

**BAD SCHWARTAU.** Mehr als zehn Jahre lang wurde über ein gemeinsames Fußballzentrum in Bad Schwartau diskutiert. Nun hat die Stadtvertretung eine Entscheidung getroffen. Der Fußball rollt künftig nur noch auf den Plätzen am Papenmoor, der Heimat des SV Olympia. Für die Sportanlage des VfL Bad Schwartau am Riesebusch gibt es keine Zukunft mehr. Die VfL-Fußballer sollen auf das SVO-Areal umsiedeln. Die Standortfrage, wo Bad Schwartaus Fußballherz künftig schlagen soll, war für die Politik im rasselvollen Sitzungssaal des Rathauses – viele Vereinsmitglieder beider Vereine waren gekommen – keine einfache Entscheidung. Zumal die Stimmung zwischen VfL und SVO nach den gescheiterten Fusionsplänen und Spielgemeinschaften der letzten Jahre eisiger denn je scheint.



Das Gelände am Papenmoor soll Bad Schwartaus Fußballzentrum werden. Das Vorstands-Duo vom SV Olympia Bad Schwartau, Martin Königsberg (l.) und Martin Holzhausen, ist glücklich über die Entscheidung der Stadtvertretung.

Fotos: Sebastian Prey

## SANIERUNGSSTAU GIBT ES AN BEIDEN SPORTSTÄTTEN

Gemeinsamkeiten gibt es dennoch: Die beiden Sportanlagen vom VfL Bad Schwartau am Riesebusch und vom SV Olympia am Papenmoor haben einen ähnlichen Sanierungsstau. Der Investitionsbedarf bei den Sportplätzen und der Infrastruktur wie Umkleieräume, sanitäre Anlagen und Klubheim ist an beiden Standorten immens. Damit die finanzielle Belastung im Rahmen bleibt, soll nun lediglich ein Standort ausgebaut werden. Grundvoraussetzung sind zwei vollwertige Kunstrasenplätze, um den Trainings- und Spielbetrieb beider Vereine zu gewährleisten. Die Fußball-Abteilung des SVO zählt knapp 200 Mitglieder

und die des VfL rund 380 Mitglieder.

Und so haderten die Kommunalpolitiker auch mit der Situation. Tanja Schlicht (WiBS) appellierte an alle Beteiligten der Vereine, „die Entscheidung zu akzeptieren, gut zusammenzuarbeiten und für unsere Kinder Frieden herrschen zu lassen“. Folkert Jeske (Grüne) sprach aus, was viele dachten: „Es ist bedauerlich, dass die beiden Vereine sich nicht im Vorfeld auf einen Standort verständigen konnten.“ Für Cedric Pietsch (CDU) war die anstehende Abstimmung „nicht nur eine sportliche, sondern auch eine gesellschaftliche Entscheidung“. Daniel Böttcher (SPD): „Beide Standorte haben Vor- und Nachteile.“ Und so kündigten die großen Fraktionen unisono an, nicht einheitlich abzustimmen. Am Ende votierten 17 Stadtvertreter

für den Ausbau des Standorts am Papenmoor, zwölf waren dagegen und vier Kommunalpolitiker enthielten sich.

## KRITIK AN DER ENTSCHEIDUNGSGRUNDLAGE

In der Aussprache zuvor waren die Politiker bedacht darauf, den Ball flach zu halten und keine Emotionen aufkommen zu lassen. VfL-Vorstand Silvio Köhler sah allerdings schon im Vorfeld, die Felle für den Standort am Riesebusch davonschwimmen. Er kritisierte offen die von der Verwaltung erstellte Matrix, die beide Standorte mit ihren Vor- und Nachteilen gegenüberstellt, als Entscheidungsgrundlage für die Politik. Insbesondere den Investitionsbedarf, der nach Schätzungen am Papen-



Die Sportstätte des VfL Bad Schwartau am Waldrand wird nicht mehr hergerichtet.

moor bei rund 800.000 Euro, am Riesebusch bei 1,8 Millionen Euro liegen soll. „Da wurden Baupreise aus dem Bauch festgelegt“, sagte Köhler. Er monierte zudem, dass dem SVO im Vorfeld schon ein halber Kunstrasenplatz gebaut wurde, der bei den Kosten gar nicht mehr auftauche. „Mit dem Geschenk wurden Fakten geschaffen“, erklärte Köhler, der zudem fehlende Transparenz bei der Ausweisung der Parkflächen am Papenmoor sah.

## ERLEICHTERUNG BEIM SVO – FRUST BEIM VfL

Am Ende dürften aber tatsächlich die geringeren Kosten für den Standort am Papenmoor ausschlaggebend gewesen sein. SVO-Vorstand Martin Holzhausen: „Die Entscheidung freut uns natürlich. Nun kann endlich wieder Ruhe im Verein einkehren.“ Das Abstimmungsergebnis sorgte im Lager des VfL allerdings für jede Menge Frust. Einige VfL-er kündigten direkt im Saal an, den Standortwechsel nicht mitmachen zu wollen. „Für uns geht es dann wohl nun Richtung Stockelsdorf, Ratekau oder Sereetz“, sagte ein Trainer. **SEP**

## Kostenloser Lichtbildervortrag über die NordArt

**BAD SCHWARTAU.** Der Seniorenbeirat der Stadt Bad Schwartau lädt zu einem kostenfreien Lichtbildervortrag über die NordArt am Freitag, 24. Oktober, 10 Uhr in die Mensa des Gymnasiums am Mühlenberg ein. Die NordArt ist die größte Kunstausstellung in Norddeutschland. Neben dem großen Freigelände, wo große Skulpturen

präsentiert werden, steht die ehemalige Gießereihalle der Ahlmann Carlshütte als Präsentationsstätte für viele Kunstgegenstände zur Verfügung. Um Anmeldung wird gebeten bei Frau Brandes, Rathaus, Amt für Bildung, Sport, Soziales und Kultur, Telefon Tel.: 0451/20002423 oder Frau Kremer 0451 / 25594.

## Geschäftswelt

– Anzeige –

## O. C. Katre Schmuck

Gold-Ankauf, Silber-Ankauf, Luxusuhren-Ankauf

Nichts versinnbildlicht die Liebe zweier Menschen so passend wie ein Ring. Seine Unendlichkeit steht für das Versprechen der ewigen Verbundenheit.

Wenn, es um das Symbol der Ehe geht, ist Hakan Emektar ein kompetenter Ansprechpartner.

Der Inhaber des Fachgeschäftes O.C. Katre in der Mühlenstraße 19 führt eine der größten Kollektionen in Lübeck. Darf es glamourös, edel oder doch lieber dezent sein? So unterschiedlich wie die Geschmäcker der Kunden, sind auch die angebotenen Eheringe „Wir führen Ringe aus Gold, Silber, Platin und Palladium“, sagt



Hakan Emektar, der sich viel Zeit nimmt, um gemeinsam mit den Eheleuten das passende Exemplar zu finden.

Gerne setzen der Inhaber und sein Team auch spezielle Kundenwünsche um. Der Fingerabdruck oder eine handschriftliche Widmung des Ehepartners auf der Innenseite machen jeden Ring zum ganz besonderen Unikum. Dazu passende Ketten oder Armbänder komplett-

ieren den geschmackvollen Hochzeitschmuck.

Neben Goldankauf führt die Meisterwerkstatt auch Umarbeitung von Schmuck und Reparaturen perfekt aus, damit Schmuckstücke ganz genau zu den Vorstellungen der Kunden passen. **pa**

**O.C. Katre**  
Mühlenstraße 19  
23552 Lübeck  
☎ 0451/98 98 929  
[www.luebecktrauringe.de](http://www.luebecktrauringe.de)

## Lesung: „Das Mädchen aus Køge“

**STOCKELSDORF.** Die Gemeindebücherei Stockelsdorf lädt in Kooperation mit der Buchhandlung Bücherliebe zu einem literarischen Abend ein, der die Zuhörer auf eine

fesselnde Zeitreise mitnimmt: Am Mittwoch, den 29. Oktober, um 19 Uhr, ist die beliebte Autorin Anne M. Weilandt in der Villa Jebesen zu Gast und stellt ihren vierten Dänemark-

Roman „Das Mädchen aus Køge“ vor. Karten sind für 12 Euro in der Buchhandlung Bücherliebe (Rathausmarkt 1E) sowie in der Gemeindebücherei Stockelsdorf erhältlich.

## Herbstleuchten im Kurpark

**BAD SCHWARTAU.** Am Freitag und Samstag, 17. und 18. Oktober, verwandelt sich der Bad Schwartauer Kurpark in eine leuchtende Erlebniswelt. An beiden Tagen erwartet die Besucher von 16 bis 23.30 Uhr eine farbenprächtige Lichtinstallation ergänzt durch beleuchtete Walking Acts, kulinarische Spezialitäten und ein abwechslungsreiches Bühnenprogramm. Kinderkarussell und Dosenwerfen machen das „Bad Schwartauer Herbstleuchten“ zum Fest für die ganze Familie – und das alles bei freiem Eintritt!



Beleuchtete Stelzenläufer werden beim Herbstleuchten durch den Kurpark Bad Schwartau flanieren.

Oakleafs Streetshow, hfr

Am Freitag, 17. Oktober, beginnt das Fest um 16 Uhr für die jungen Bad Schwartauer mit einer Bastelaktion der Stadtjugendpflege zum Thema „Licht“. Um 18 Uhr startet dann der stimmungsvolle Laternenumzug mit zwei Spielmannszügen durch den Kurpark.

Anschließend bringen Hit-Skip (18.30-20 Uhr) und DJ Forte (20 bis 23 Uhr) mit ihren energiegeladenen Shows die Leute zum Tanzen – Partystimmung garantiert!

Der Samstag, 18. Oktober, steht ganz im Zeichen von Live-Musik und visuellem Spektakel:

Ab 16 Uhr sorgt Monobeach mit drei Musikern für chillige Vibes vor der Musikmuschel, bis gegen 19.30 Uhr eine beeindruckende Lasershow den Nachthimmel über dem Kurpark in magischen Farben erstrahlen lässt. Den krönenden Abschluss bildet

von 20 bis 23 Uhr die beliebte Band Max & Friends mit ihrer mitreißenden Bühnenpräsenz.

Für das leibliche Wohl sorgt die Bad Schwartauer Eventagentur Both mit einer kulinarischen Weltreise: italienische Pizza, amerikanische Hamburger, fran-

zösische Crêpes, belgische Waffeln, Thai-Pfanne und skandinavisches Fischbrötchen.

Ob Familien mit Kindern, Musikliebhaber oder Fans von Lichteffekten – beim Bad Schwartauer Herbstleuchten ist für alle etwas dabei.

**Freier Eintritt für alle:**  
Perfekt für Schulklassen & Familien

Folgst du uns schon?

# ENTDECKUNGSREISE FÜR GROSS UND KLEIN

14.10. bis 01.11. | 09:00 bis 20:00 Uhr

Im Oktober wird das LUV Shopping zum kosmischen Entdeckerzentrum mit den Ausstellungen „**Steine vom Himmel**“ und „**Terra Blue**“. Ob Meteorite, Mondgestein oder Klimawandel – hier wird Wissen sichtbar, greifbar und lädt die ganze Familie zum gemeinsamen Entdecken ein.

- Echter Mondmeteorit und Marsgestein
- 2 Meter großer Globus der Erde und NASA-Satellitenbilder
- Lebensgroße Astronautenfigur und Raumanzug-Fotopoint
- Modelle der Ariane V und Erdbeobachtungssatelliten
- Interaktive Displays mit Quiz, Animationen und Live-Wetter
- und vieles mehr – u. a. in den zahlreichen Shops

In Kooperation mit:  
Volkssternwarte Laupheim e. V.

Dänischburger Landstraße 81 | 23569 Lübeck  
[www.luvshopping.de](http://www.luvshopping.de) | Centeröffnungszeiten: Mo. – Sa.: 09:00 – 20:00 Uhr



### Festlicher Konzertabend

**STOCKELSDORF.** Ein festlicher Konzertabend findet am Sonnabend, 25. Oktober, um 17 Uhr in der Kirche zu Stockelsdorf statt. Das Rocaïlle-Ensemble Lübeck präsentiert Werke von barocker Komponisten wie Balthasar Erben, Caspar Förster, Paul Siefert, Georg Friedrich Händel und Dietrich Buxtehude. Der Eintritt ist frei.

### Wandern in Ostholstein

**OSTHOLSTEIN.** Zum Herbstbeginn hat der Wanderverein Ostholstein e.V. sein Programm für das Winterhalbjahr gestartet. Auf abwechslungsreichen Touren werden die bunt gefärbten Wälder der Region erkundet. Für jedes Niveau gibt es zwei Varianten: eine kürzere Runde über 8 bis 10 Kilometer sowie eine längere, meist sportlichere Strecke über 11 bis 12 Kilometer. Gäste sind willkommen. Alle Termine auf [www.wandervereinostholstein.de](http://www.wandervereinostholstein.de), Info per E-Mail an [moin@wanderverein-ostholstein.de](mailto:moin@wanderverein-ostholstein.de).

# Rund-um-die-Uhr-Service im Rathaus

KI-gestützter Telefonassistent „Charly“ beantwortet Standardfragen an die Verwaltung.

**STOCKELSDORF.** Im Rathaus Stockelsdorf beginnt ein neues Zeitalter. Die Verwaltung hat einen neuen Mitarbeiter namens „Charly“ eingestellt. Das Besondere: „Charly“ ist nicht aus Fleisch und Blut, sondern ein KI-gestützter Telefonassistent. Dank „Charly“ bietet das Rathaus Stockelsdorf ab sofort einen Rund-um-die-Uhr-Service an. Bürgerinnen und Bürger können ihre Anliegen telefonisch auch außerhalb der Öffnungszeiten vorbringen. Denn freie Tage, Feierabende oder Urlaube kennt „Charly“ nicht: Der Assistent ist an sieben Tagen in der Woche rund um die Uhr im Dienst.

„Charly“ nimmt Anrufe entgegen, beantwortet häufig gestellte Fragen zu Themen wie Ausweisen, Anmeldungen oder Führungszeugnissen und leitet komplexere Anliegen an die zuständigen Mitarbeiterinnen und Mitarbeiter weiter.

#### MODERNSTE TECHNIK FÜR MEHR BÜRGERNÄHE

„Mit ‚Charly‘ starten wir in Stockelsdorf in eine neue Ära des Bürgerservice“, erklärt Bürgermeisterin Julia Samtleben (SPD). „Unser Ziel ist es, jederzeit für die Anliegen der Bürgerinnen und Bürger erreichbar zu sein – so barrierefrei wie möglich, unabhängig von Öffnungszeiten oder

Sprachen. ‚Charly‘ entlastet unser Team und sorgt gleichzeitig dafür, dass die Bürgerinnen und Bürger schneller Antworten auf ihre Fragen bekommen. Für mich trifft hier modernste Technik auf gelebte Bürgernähe.“

Ein besonderer Vorteil liegt in der Mehrsprachigkeit des Systems. Derzeit spricht „Charly“ Deutsch, Englisch und Arabisch, weitere Sprachen sollen folgen – insgesamt bis zu 30. Damit wird der Bürgerservice noch flexibler und ermöglicht es, Sprachhürden abzubauen. Wer aber während der Bürozeiten doch lieber direkt mit einer Mitarbeiterin oder einem Mitarbeiter sprechen möchte, kann zu Beginn des Gesprächs „Telefonzentrale“ sagen und wird automatisch weitergeleitet.

Kennengelernt hat Samtleben den KI-Assistenten im Rahmen eines Treffens mit Amtskolleginnen und -kollegen. Entwickelt wurde „Charly“ vom Berliner Start-up Zeitgeist, das die Bürgermeisterin durch ihre Arbeit im Netzwerk junger Bürgermeisterinnen kennengelernt hat. „Ich war zunächst kein Fan von Telefonchats“, erzählt sie. „Aber ‚Charly‘ hat mich überzeugt. Ich finde den Einsatz von künstlicher Intelligenz zur Verbesserung des Bürgerservices und zur Steigerung der Arbeitsqualität äußerst spannend.“



Ein neues Zeitalter beginnt im Rathaus Stockelsdorf an der Ahrensböcker Straße 7: Dank „Charly“ wird der digitale Bürgerservice zum 24/7-Angebot ausgebaut. Foto: Sebastian Prey

Für die Zukunft sieht Samtleben zahlreiche Einsatzmöglichkeiten von KI in der Verwaltung. Wichtig sei dabei jedoch immer die Einhaltung des Datenschutzes. „Charly“ bekommt von uns nur allgemein zugängliche öffentliche Daten. Datenschutz hat für uns oberste Priorität“, betont sie.

In der Region ist Stockelsdorf bislang Vorreiter beim Einsatz eines KI-

Telefonassistenten. „Mir ist keine andere Kommune in der Umgebung bekannt, die ein solches System bereits nutzt“, sagt Samtleben. „Charly“ befindet sich derzeit noch in der Testphase in zwei oder drei weiteren Kommunen in Deutschland. Wir sind die erste Gemeinde, die das System im Echtbetrieb einsetzt.“ Zu den Kosten macht sie keine Angaben. Sie be-

tont jedoch, dass Stockelsdorf als Pilotkunde eine besondere Rolle bei der Weiterentwicklung des Systems spielt.

#### „STOCKELSDORF IST GANZ WEIT VORN“

Der IT-Verband SH, der Kommunen im Land als Kompetenzzentrum bei der Digitalisierung begleitet, beobachtet den Stockelsdorfer Weg sehr interessiert. Geschäftsführer Matthi Bolte-Richter: „Stockelsdorf ist mit dem Einsatz eines KI-Telefonassistenten in der Bürgerhotline vorn dabei und wir sind gespannt auf die ersten Auswertungen nach den ersten Monaten der Erprobung.“ Befürchtungen, dass KI am Ende Verwaltungsmitarbeiter überflüssig macht, hat Bolte-Richter nicht. „Bis 2030 geht etwa ein Viertel der Beschäftigten in den Kommunalverwaltungen in den Ruhestand. Es besteht kein Grund zur Befürchtung, dass KI Arbeitsplätze vernichtet – im Gegenteil: KI sorgt für den dringend notwendigen Ersatz und ist damit Voraussetzung für eine dauerhaft leistungsfähige Verwaltung.“ In deren Abteilungen fielen viele Aufgaben an, bei denen echte Menschen unersetzlich seien. KI werde sie unterstützen und dafür sorgen, dass sich die echten Menschen auf die wirklich wichtigen Aufgaben fokussieren können. **SEP**

## Aktionstage vom 23. bis 25. Oktober

Wir präsentieren unser Weihnachtsprogramm an unseren beiden Standorten

### 1 kg Marzipanhappen ..... ab € 16,50



- Lübecker Marzipan
- erlesene Marzipan-Pralinen
- handgefertigte Trüffel
- hochwertige Schokoladenspezialitäten
- zartschmelzende Nougatsorten
- individuelle Präsenten
- Bio-Marzipan
- Nürnberger Elisen-Lebkuchen
- ausgesuchte Kaffeesorten

viele Artikel sind glutenfrei und vegan, fragen Sie gerne nach!

**Mest Fabrikverkauf**  
Taschenmacherstr. 37,  
23556 Lübeck  
Tel. 04 51 / 3 59 39

**Mest Stadtverkauf**  
Breite Str. 13,  
23552 Lübeck  
Tel. 04 51 / 707 24 65

**Öffnungszeiten während der Aktionstage**  
Do. + Fr.: 10 bis 18 Uhr  
Samstag: 10 bis 16 Uhr

**Kommen Sie vorbei und probieren Sie ausgesuchte Köstlichkeiten vor Ort.**

E-Mail: [info@mest.de](mailto:info@mest.de)  
[www.mest.de](http://www.mest.de)

## Beratungsangebot im Helios Agnes Karll Krankenhaus

**BAD SCHWARTAU.** Der Betreuungsverein Ostholstein berät am Montag, 27. Oktober, im Helios Agnes Karll Krankenhaus zum Thema Vorsorgevollmacht, Patienten- sowie Betreuungsverfügung.

Es kann ganz plötzlich jeden von uns treffen: Durch Krankheit oder Unfall sind wir nicht mehr in der Lage, unsere Angelegenheiten selbst zu regeln. Die Handlungs- und Verfügungsgewalt geht dann aber nicht automatisch auf die nahen Angehörigen über. Hat man für diesen Fall nicht vorgesorgt, wird in der Regel ein durch das Gericht eingesetzter Betreuer bzw. eine Betreuerin diese Aufgaben wahrnehmen.

Wenn Sie selbst bestimmen wollen, wer in einem solchen Falle Ihre Interessen und Angelegenheiten vertreten soll und was mit Ihnen geschieht, dann sollten Sie vorbeugen und Ihre Wünsche in Form einer Vorsorgevollmacht oder einer Betreuungsverfügung und einer Patientenverfügung für sich schriftlich festhalten.

Jeden vierten Montag im Monat in der Zeit von 16 bis 18 Uhr haben Patienten und Angehörige die Möglichkeit, sich vom Betreuungsverein Ostholstein e. V. in Räumlichkeiten des Helios Agnes Karll Krankenhauses über diese Themen beraten zu lassen.

Eine Anmeldung ist nicht erforderlich und die Beratung ist kostenlos.

## Adventsbasar sucht Aussteller

**EUTIN.** Der Sozialdienst katholischer Frauen e.V. (SKF) Eutin lädt zum adventlichen Basar ein, der am Samstag, 22. November, von 11 bis 17 Uhr im Katholischen Gemeindehaus stattfindet. Dafür werden noch Ausstellerinnen und Aussteller mit kreativen Angeboten gesucht. Die Standgebühr ist eine Torte für die Cafeteria. Tische und Stühle stehen bereit, eigene Tische können bei Bedarf mitgebracht werden. Interessierte melden sich telefonisch vormittags von Montag bis Donnerstag zwischen 9 und 12 Uhr in der Beratungsstelle des SKF Eutin unter 04521/78108 oder hinterlassen ihre Nummer auf dem Anrufbeantworter für einen Rückruf.

# Musical-Erlebnis in Hamburg

im modernen Fernreisebus ab Eutin, Lübeck und Bad Schwartau

Disneys Der König der Löwen		Disneys Musical Tarzan	
Nachmittags-Vorstellung	PK4	Nachmittags-Vorstellung	PK4
• So., 18.01. ....	€ 124,90	• So., 18.01. ....	€ 129,90
• So., 01.02. ....	€ 124,90	• Mi., 28.01. ....	€ 109,90
• So., 22.02. ....	€ 124,90	• So., 01.02. ....	€ 129,90
• So., 29.03. ....	€ 124,90	• Mi., 25.02. ....	€ 109,90
• So., 19.04. ....	€ 124,90	• Do., 26.03. ....	€ 109,90
		• Mi., 08.04. ....	€ 129,90

MJ – Das Michael Jackson Musical		& Julia – Das Pop-Musical	
Nachmittags-Vorstellung	PK4	Nachmittags-Vorstellung	PK4
• So., 18.01. ....	€ 109,90	• So., 18.01. ....	€ 109,90
• So., 01.02. ....	€ 109,90	• Mi., 28.01. ....	€ 89,90
• So., 22.02. ....	€ 109,90	• Mi., 25.02. ....	€ 89,90
• So., 29.03. ....	€ 109,90	• Do., 26.03. ....	€ 99,90
• So., 19.04. ....	€ 109,90	• Mi., 08.04. ....	€ 99,90

Die TOP-IDEE zu Weihnachten










Code: RB 138\_10      Tagesfahrt p. P. schon ab € **89,90**



MTZ: 30 Personen, diese muss bis 3 Wochen vor Anreise erreicht sein.  
Für mobilitätseingeschränkte Personen nicht geeignet.  
Personalausweis erforderlich.

Reiseveranstalter:  
Reisebüro Behrens GmbH  
Riemannstraße 26 | 23701 Eutin  
E-Mail: [info@behrens-reisen.de](mailto:info@behrens-reisen.de)

Beratung & Buchung (Mo. - Fr. 09:00 bis 17:00 Uhr)

04521-77937-0

REISEBÜRO GmbH  
**Behrens**



Ein Selfie mit dem Jakobi-Hahn: Marian Nogaj (von links), Thorsten Heise und Bärbel Reichelt waren die ersten, die ein Foto gemacht haben. Foto: KKL/ Bastian Modrow

## Ein Selfie mit dem Jakobi-Hahn machen

**LÜBECK.** Die Hansestadt Lübeck hat einen neuen Fotostar: den historischen Wetterhahn von St. Jakobi. Die fast 800 Jahre alte Seefahrerkirche bewahrt seit Generationen Geschichten von Glauben, Handwerk und Stadtgeschichte – und nun steht einer ihrer berühmtesten Schätze für kurze Zeit im Mittelpunkt.

Mehr als 120 Jahre lang thronte der Hahn hoch oben auf der Turmspitze – bis im Frühjahr 2025 bei einer Wartung Schäden am Turm festgestellt wurden. Bei einem spektakulären Einsatz in über 100 Metern Höhe wurde er behutsam abgenommen und sicher zu Boden gebracht. „Viele Menschen standen damals an den Absperrungen und haben mitgefiebert“, erinnert sich Pastorin Bärbel Reichelt. „Als unser Hahn schließlich am Seil hinabgelassen wurde, gab es Applaus. Sofort wollten unzählige Besucherinnen und Besucher ihn aus der Nähe betrachten – am liebsten gleich mit einem Selfie.“

Diesen Wunsch erfüllt St. Jakobi nun offiziell: Der Wetterhahn ist jetzt in der Kirche ausgestellt – mit einem eigens gestalteten Fotospot, inklusive Luftaufnahme der Turmspitze. „So können die Menschen nicht nur ein Selfie machen, sondern auch die historischen Inschriften bestaunen, die man sonst nie zu Gesicht bekommt“, erklärt Reichelt. Für Besucher ist das eine einmalige Gelegenheit, dem Hahn so unmittelbar zu begegnen – bevor er 2026 nach der Sanierung wieder

an seinen angestammten Platz in luftiger Höhe zurückkehrt.

Die Inschrift erzählt von der Geschichte des Hahns und der Handwerkskunst, die ihn über Generationen bewahrt hat: „Erneuert von P. Ruperti Kupferdeckermeister 1901. Verstärkt von P. Ruperti Nov. 1924 und wieder aufgesetzt. Gott segne das Handwerk und schütze die Kirche vor allen Gefahren.“

Wer sein Foto mit dem Hahn in den sozialen Medien teilt, kann den Hashtag #jakobihahn nutzen und St. Jakobi verlinken. „Wir freuen uns, wenn unser Hahn um die Welt geht – und wenn dadurch auch unsere Aktion bekannter wird“, so die Pastorin.

Die Selfie-Aktion ist eine Gemeinschaftsaktion der Kirchengemeinde St. Jakobi und des Kirchenkreises Lübeck-Lauenburg, die gemeinsam für den Erhalt der Turmspitze werben. Ziel ist es, Aufmerksamkeit und finanzielle Unterstützung für die anstehende Sanierung im Jahr 2026 zu gewinnen. „Jeder Euro hilft uns“, betont Reichelt. Besucherinnen und Besucher können ihre Spende direkt in eine Kollektenbox werfen. Unterstützt wird die Aktion außerdem von der Stiftung 7Türme+, die in den kommenden Tagen eine digitale Spenden säule beisteuern wird.

St. Jakobi ist montags bis sonnabends von 10 bis 16 Uhr und sonntags von 12 bis 15 Uhr geöffnet (außer während der Gottesdienste).

## Zukunftssicher heizen: Abend mit Experten

**LÜBECK.** In Zeiten steigender Energiekosten suchen viele nach bewährten, wirtschaftlichen Lösungen für ihr Zuhause. Die Hansestadt Lübeck möchte mit einem Infoabend aufkommende Fragen bezüglich der Wärmewände beantworten. Am Dienstag, 21. Oktober, laden die Klimaleitstelle Lübeck und die Interessengemeinschaft Dornbreite gemeinsam zum Infoabend „Zukunftssicher heizen“ ein.

Von 17 bis 19 Uhr erhalten Bürger im Gemeinschaftshaus Dornbreite konkrete Antworten auf ihre Fragen: Wie lassen sich Heizkosten dauerhaft senken? Welche erprobten Techniken rechnen sich wirklich? Wie macht man sein Eigentum fit für die kommenden Jahre?

Das Programm bietet Expertise von Fachleuten: Manuel van der Poel von der Klimaleitstelle Lübeck erklärt die Wärmeplanung vor Ort verständlich. Sophia Cor-

nelißen, Klimaschutzmanagerin Stockelsdorf, gibt bewährte Tipps zum schrittweisen Sanieren. Eckard Saß, Obermeister der Innung Heizung Sanitär Klima, teilt praktische Erfahrungen zum Heizen mit Wärmepumpe. Ingo Sell von der Verbraucherzentrale Schleswig-Holstein informiert über wirtschaftliche Photovoltaik-Lösungen.

„Man sollte auf erprobte, schrittweise Maßnahmen setzen, die sich für Hausbesitzer rechnen. Niemand muss sein bewährtes System von heute auf morgen komplett ersetzen. Es gibt vernünftige Wege, das eigene Zuhause Schritt für Schritt zu modernisieren“, erklärt Sophia Cornelißen, Klimaschutzmanagerin der Gemeinde Stockelsdorf.

Die Veranstaltung ist kostenlos, die Plätze jedoch begrenzt. Anmeldung per E-Mail an: [klimaschutz@luebeck.de](mailto:klimaschutz@luebeck.de)

# Illegale Müllhalden: Können Waste Watcher helfen?

Entsorgungsbetriebe reinigen täglich – Verursacher kaum zu überführen.

**LÜBECK.** Mülldetektiv möchte er nicht genannt werden. Das hat für ihn zu viel mit Denunziation zu tun. Aber seitdem er im vergangenen Jahr von einem befreundeten Gastronomen hörte, dass im Hinterhof des Pergamentmachers illegal Müll entsorgt wird, lässt ihn dieses Thema nicht mehr los. Der Freund hatte noch gesagt: „Du bist doch in einer Partei, da musst du doch was machen können!“

„Ich möchte einfach, dass die Innenstadt sauber bleibt“, sagt Karl-Heinz Brenner, Innenstadt-Bewohner und CDU-Mitglied. „Das hat ja auch etwas mit Lebensqualität zu tun.“

Aber das, was Brenner zwischen und auf den Altglas- sowie Altpapiercontainern im Pergamentmachersgang vorfand und immer noch findet, hat mit einem sauberen Stadtbild nichts zu tun. „Es hat schrecklich ausgesehen. Verpackungen, Essensreste, alles Mögliche an Müll und auch menschliche Exkremente habe ich hier schon gesehen“, sagt Brenner, der schon Dutzende Meldungen bei den Entsorgungsbetrieben Lübeck (EBL) wegen illegaler Müllhalden gemacht hat. Er weiß: „Das ist nicht nur hier so. In der Innenstadt gibt es viele Orte, an denen sich illegale Müllhalden bilden.“

Einmal hat der 60-Jährige sein Herz in die Hand genommen, Handschuhe angezogen und einen Haufen Müll durchsucht, um Hinweise auf die illegalen Müllentsorger zu bekommen.



Mais in Kilodosen und alle anderen Arten von Abfall: An vielen Stellen wird immer wieder illegal Müll entsorgt. Karl-Heinz Brenner will, dass die Lübecker Innenstadt sauber bleibt. Foto: Marcus Kaben

„Da war alles dabei“, sagt Brenner. „Einiges hat eindeutig auf Gastronomiebetriebe hingedeutet. Aber auch Handyläden und andere Gewerbetreibende hatten dort ihren Müll entsorgt. Das ging bis zu Geschäften, die am Burgfeld ansässig sind.“

Den Entsorgungsbetrieben Lübeck (EBL) ist das Problem illegaler Müllhalden in Lübeck bekannt. „Die Wertstoffcontainerplätze werden neben der turnusmäßigen Leerung unserer Con-

tainer regelmäßig und bei Bedarf auch kurzfristig immer wieder durch die EBL gereinigt“, sagt EBL-Sprecher Mirko Wetter: „Wir tun, was wir können, um unser Stadtbild sauber zu halten.“

Die EBL beobachten eine sinkende Hemmschwelle, Abfälle achtlos im öffentlichen Raum zu entsorgen. Hinzu komme ein gestiegenes Konsumverhalten.

„Gastronomiebetriebe haben als Gewerbe besondere Bedin-

gungen der Abfallentsorgung nach der Gewerbeabfallverordnung zu erfüllen“, sagt Wetter. Er könne aber nicht bestätigen, dass Gastronomiebetriebe ihren Müll systematisch illegal entsorgen.

„Es ist nicht einfach, Verursacher zu überführen. Und die EBL können keine Ordnungsgelder verhängen“, sagt Wetter. Und fügt hinzu: „Illegale Müllablagerung ist kein Kavaliersdelikt. Sie belastet Umwelt, Stadtbild und letztlich uns alle. Die Entsorgungskosten müssen von der Allgemeinheit getragen werden. Was absolut unnötig ist, denn die EBL bieten zahlreiche legale Wege der Abfallentsorgung an.“

Doch entweder wissen das die Müll-Ferkel nicht oder es ist ihnen schlicht egal. Bei der Polizei wurden im Sommer 2023 gleich neun Anzeigen wegen illegaler Müllentsorgung erstattet. Auch dem Ordnungsamt sind die vielen Müllhalden im Stadtgebiet bekannt. „In einem Fall konnte ein möglicher Verursacher ermittelt werden“, sagt Stadtsprecherin Nicole Dorel.

Noch zeigen solche Enttarnungen aber keinerlei erzieherischen Erfolge. Karl-Heinz Brenner hat jetzt eine Idee, wie die Innenstadt sauberer bleiben könnte. „In Hamburg gibt es sogenannte ‚Waste Watcher‘, die auf Bürger zugehen und erklären, wie man Müll richtig entsorgt. Die können, glaube ich, auch Ordnungswidrigkeitsverfahren einleiten“, sagt Brenner. „Das wäre doch vielleicht auch eine Idee für Lübeck.“

HAN

**SCHMELZER**...

HÖRSYSTEME

**100**

**TESTHÖRER**

für das einzigartige

**HSA<sup>®</sup> Verfahren**

**gesucht!**

Ergreifen Sie die Chance und werden Sie einer von 100 Testhörern für die Excellence Serie von OPTIMUS HEARING.

**JETZT ANMELDEN!**

**HÖRSYSTEME VERGLEICHEN UND 100 EURO GUTSCHEIN<sup>™</sup> ERHALTEN!**

**Lübeck Zentrum**

Holstenstraße 9

23552 Lübeck

T 0451 - 613 058 23

**Lübeck Schlutup**

Mecklenburger Straße 67

23568 Lübeck

T 0451 - 450 563 20

**Lübeck Campus** NEU

Alexander-Fleming-Straße 1

23562 Lübeck

T 4502 - 88 69 900

**Travemünde**

Vorderreihe 8-9

23570 Travemünde

T 04502 - 88 69 900

**Bad Schwartau**

Markttwiete 6

23611 Bad Schwartau

T 0451 - 709 852 50

**Stockelsdorf**

Ahrensböcker Straße 34-36

23617 Stockelsdorf

T 0451 - 880 515 95

\* Beim Kauf eines Hörgerätes erhalten Sie die Schmelzer Garantie. Diese beinhaltet 4 Jahre Garantie, auf Optimus Hearing Hörsysteme 5 Jahre Garantie (Davon ausgeschlossen sind Hörer, Otoplastiken und Ladestationen) Auf Im-Ohr Hörsysteme 2 Jahre Garantie, sowie 3 Jahre 50% Verlustschutz für alle Hörsysteme. Das heißt, dass Sie bei Verlust eines Hörgerätes in den ersten 3 Jahren nach Kaufabschluss nur 50% Ihres privaten Eigenanteils bezahlen.

\*\* Anmeldefrist ist bis zum 30. November 2025 und das Angebot dann gültig bis zum 30.01.2026. Der Wertgutschein in Höhe von 100 Euro wird mit dem Kaufabschluss der hier beworbenen Hörsysteme ausgehändigt, oder direkt vom Kaufpreis abgezogen.

## Science Slam in St. Petri zu Lübeck

**LÜBECK.** Kann Wissenschaft unterhaltsam sein? Können Forschungsergebnisse unter donnerndem Applaus präsentiert werden? Aber ja! Beim Science Slam am Sonnabend, 25. Oktober, um 20 Uhr in St. Petri zu Lübeck wird genau das passieren. Sechs junge Wissenschaftlerinnen und Wissenschaftler begeben sich auf die Bühne, begeistern mit ihren Themen ein wissensdurstiges Publikum und ringen mittels Überraschungen und Pointen um den begehrten Science-Slam-Pokal. Dabei sind drei Science Slammer aus den Lübeck Hochschulen sowie drei auswärtige. Bernd Schwarze und Tilo Strauss moderieren. Der Eintritt kostet 15 Euro, ermäßigt zehn Euro. Tickets gibt es an allen bekannten Vorverkaufsstellen, über [www.luebeck-ticket.de](http://www.luebeck-ticket.de) und an der Abendkasse.

## Operettenkonzert im Hoghehus

**LÜBECK.** Der Verein „Operette in Lübeck“ lädt am Sonntag, 19. Oktober, um 14.30 Uhr in das Hoghehus am Koberg ein. Auf dem Programm unter dem Motto „sist mal bei mir so Sitte“ stehen Auszüge aus (fast) allen Operetten von Johann Strauß (Sohn), an dessen 200. Geburtstag in diesem Jahr überall erinnert wird. Es erklingen auch Melodien aus seinen berühmtesten Werken: „Die Fledermaus“, „Eine Nacht in Venedig“, „Der Zigeunerbaron“ und „Wiener Blut“. Es singen Solisten des Ensembles der „Lübecker Sommeroperette“, unter ihnen die Wiener Sopranistin Viktoria Car; am Klavier ist Kapellmeister Markus Bruker zu erleben. Karten kosten 15 Euro. Telefonische Reservierungen unter 0451/ 69813. Restkarten ab 13.45 Uhr im Hoghehus.

# Führungswechsel bei der Handwerkskammer

Hauptgeschäftsführer Andreas Katschke hört nach 25 Jahren auf – Nachfolger ist Christian Maack.

**LÜBECK.** Vor einem Vierteljahrhundert sah die Welt anders aus: Gerhard Schröder war Bundeskanzler, bei der Fußball-Europameisterschaft schied Deutschland sang- und klanglos aus, und in New York standen noch die Zwillingstürme. In diesem Jahr 2000 wurde Andreas Katschke zum Hauptgeschäftsführer der Handwerkskammer Lübeck gewählt. Jetzt geht der 64-Jährige in den Ruhestand. Nachfolger wird sein bisheriger Stellvertreter Christian Maack (62).

### „DANKBARKEIT UND FREUDE“ IM RÜCKBLICK

Im Rückblick auf die 25 Jahre verspüre er vor allem Dankbarkeit und Freude, sagt Katschke. „Ich hatte die Gelegenheit, immer wieder Themen anzustoßen und mit vielen interessanten Menschen zusammenzuarbeiten.“ Das Amt habe eine hohe Bedeutung. „Ich konnte Repräsentant eines wichtigen Wirtschafts- und Gesellschaftsbereiches sein“, sagt der in Pansdorf geborene Jurist. Angefangen bei der Kammer hatte er schon 1990. „Ich denke, wir haben das Ansehen der Kammer verbessern können, auch in Verbindung mit dem Ehrenamt“, sagt Katschke. Als große Erfolge nennt er bei der überbetrieblichen Lehrlingsunterweisung eine sehr gute Förderung durch das Land und ab 2019 die Einführung einer Meistergründungsprämie von bis zu 10.000 Euro.



Hauptgeschäftsführer Andreas Katschke (l.) geht in den Ruhestand, der bisherige Geschäftsführer Christian Maack übernimmt.

Foto: Agentur 54°

In der Corona-Pandemie habe die Handwerkskammer immer schnell reagiert. „Wenn sonntagsabends eine neue Verordnung kam, konnten wir am Montagmorgen unseren Betrieben schon detailliert Auskunft geben. Da waren wir ein sehr guter Ansprechpartner.“ Man habe kaum Betriebe verloren – durch die finanzielle Unterstützung des Landes, aber auch die Hilfe der Kammer.

Die 2010 ins Leben gerufene bundesweite Imagekampagne sieht Katschke als riesigen Erfolg, sie habe das Ansehen des Handwerks deutlich verbessert. „Die Kampagne hat gezeigt: Handwerk ist heute Hightech. Der Laptop und Messgeräte sind

normale Arbeitswerkzeuge in den Betrieben.“

2024 seien in Schleswig-Holsteins Handwerksbetrieben 5500 Lehrlinge neu eingestellt worden, insgesamt machten derzeit mehr als 14.000 eine Lehre. „Das ist schon eine sehr stattliche Zahl, die zeigt, dass das Handwerk eine echte Ausbildungsmacht ist“, sagt der Hauptgeschäftsführer.

Auszubildende mit Fluchthintergrund hätten dabei eine hohe Bedeutung und seien eine Bereicherung, betont Katschke. „Die Integration in den Betrieben funktioniert sehr gut. Das ist auch eine große Leistung des Handwerks.“ In den meisten Fällen seien die Betriebe sehr zu-

frieden mit ihren Auszubildenden aus anderen Ländern.

### KAMMER HAT 300 BESCHÄFTIGTE

Ende 2024 zählte die Handwerkskammer Lübeck knapp 22.000 Mitgliedsbetriebe – zwei Drittel aller Handwerksbetriebe im Bundesland. Die Kammer hat aktuell etwa 300 Mitarbeiterinnen und Mitarbeiter. „Vor 25 Jahren waren wir deutlich weniger. In der Zwischenzeit haben wir viele zusätzliche Aufgaben bekommen“, erklärt Katschke. Zum Beispiel habe die Kammer eine eigene Abteilung für Nachwuchsgewinnung aufgebaut und das Beratungsangebot verstärkt.

Auch in den kommenden Jahren stehe die Kammer vor wichtigen Aufgaben, betont Christian Maack, der am 1. November sein Amt antritt. „Die Politik hat erkannt, dass wir ein bedeutender Ansprechpartner sind, der wichtige Impulse für die wirtschaftliche Entwicklung des Handwerks gibt. In diesem Bereich müssen wir uns auch weiterhin deutlich positionieren“, sagt er.

Die Digitalisierung und der Einsatz von KI seien für die Kammer „Riesenthemen“, betont Maack. „Zurzeit erarbeiten wir in der Kammer die Vision 2030. Unser Ziel ist es, ein innovativer Dienstleister und Bildungsanbieter zu werden. Daran wollen wir arbeiten – auch daran, dass unsere Mitarbeiterinnen und Mitarbeiter zufrieden sind.“ In den kommenden zehn Jahren gehe ein großer Teil der Beschäftigten in Rente. Deshalb wolle man rechtzeitig neue Kräfte gewinnen.

Deutlich mehr zu tun habe die Kammer auch mit Anerkennungsverfahren ausländischer Berufsabschlüsse, erklärt Maack. Das seien oft sehr aufwendige Verfahren, dafür habe man neue Mitarbeiter eingestellt.

Christian Maack war von der Vollversammlung der Handwerkskammer bereits im Dezember 2024 einstimmig zum Nachfolger Katschkes gewählt worden. Maacks Stellvertreter wird Geschäftsführer Dietmar Scharmacher, der seit 2018 bei der Kammer arbeitet. **CR**

## SENIOREN SPEZIAL

Anzeigensonderveröffentlichung

# Eine Frage der richtigen Vorsorge: Länger selbstbestimmt daheim leben

Sicherheit per Knopfdruck: Die Malteser Hausnotrufwochen informieren darüber, wie das funktioniert.

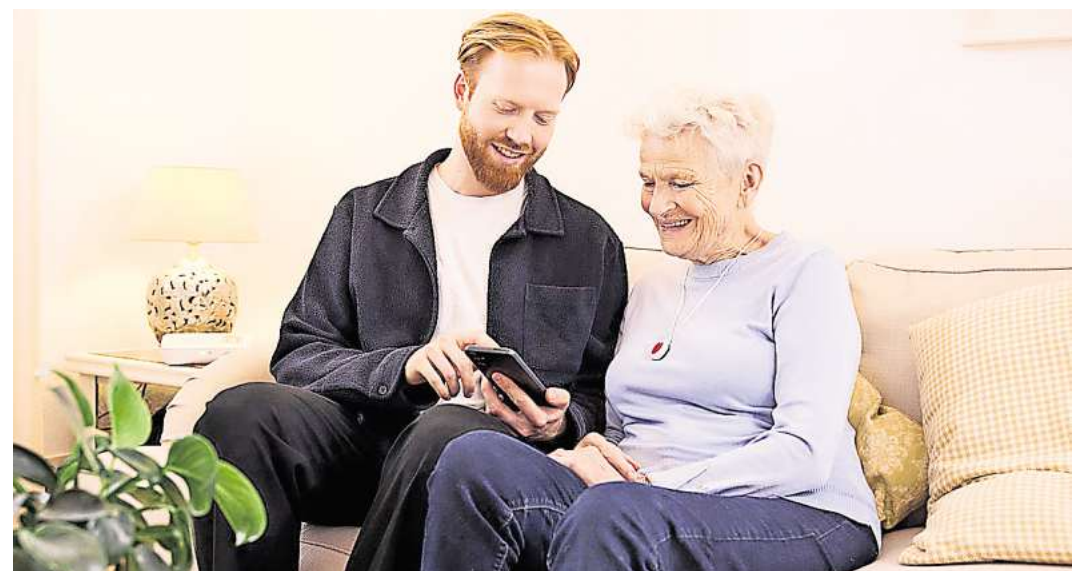
**LÜBECK.** Es ist der Traum vieler Seniorinnen und Senioren: So lange wie möglich selbstständig in den eigenen vier Wänden leben zu können. Das stellt der aktuelle Altersbericht des Bundesministeriums für Bildung, Familie, Senioren, Frauen und Jugend fest. Doch was braucht es, damit ein selbstständiges Leben daheim im Alter möglich ist?

### VORSORGE SICHERT UNABHÄNGIGKEIT

Wer auch im Alter noch selbstbestimmt und eigenständig leben möchte, muss sinnvoll vorsorgen. Angehörige, Freunde oder Nachbarn sind nicht immer kurzfristig oder regelmäßig verfügbar, wenn schnelle Hilfe oder Unterstützung nötig ist.

### STÜRZE MELDEN SICH NICHT AN

Unerwartete Zwischenfälle kommen im Alter oft unerwartet – und besonders nachts. So kann der nächtliche Gang zur Toilette schnell zur Stolperfalle werden. Die ältere Person stürzt und kann aus eigener Kraft nicht mehr aufstehen. Ein traumatisches Erlebnis, wenn keiner da ist, der helfen kann. In solchen Situationen ist schnelle und zuverlässige Hilfe



Der Malteser Hausnotruf ermöglicht es, selbstbestimmt zuhause zu leben.

Foto: Malteser

nicht nur emotional wichtig, sondern manchmal sogar lebenswichtig. „Eine Lösung kann ein Armband oder eine Kette mit dem Hausnotrufknopf sein.“ sagt Julie Schwake von den Maltesern.

### SCHNELLE HILFE DANK HAUSNOTRUF

Per Knopfdruck kann die gestürzte Person Alarm auslösen. Über die installierte Gegensprechanlage, die mehrere Räu-

me umfassen kann, wird Sprechkontakt zur Malteser Hausnotrufzentrale hergestellt – rund um die Uhr. „Geht ein Notruf bei uns ein, meldet sich unser geschultes Personal über das Hausnotrufgerät und bewertet die Situation. Wir kontaktieren dann die Angehörigen oder unser Malteser Bereitschaftsdienst eilt zur Hilfe. In medizinischen Notfällen alarmieren wir natürlich sofort den Rettungsdienst, damit keine wertvolle Zeit verloren geht.“, so Schwake.

### NEU: ANGEHÖRIGEN-APP BIETET SICHERHEIT UND TRANSPARENZ

Mit der neuen Angehörigen-App können Angehörige verfolgen, wann der Notrufknopf betätigt wurde und welche Maßnahmen zur Hilfe unternommen wurden – ein gutes Gefühl.

**Malteser Hausnotrufwochen mit Aktionsvorteil (1 Monat kostenlos) bis 15. November 2025. Mehr Informationen unter [www.malteser.de/hausnotruf](http://www.malteser.de/hausnotruf).**

**Haus Rehagen** Besichtigungen jederzeit möglich!

**Tagespflege für Senioren**

Gemeinsam statt einsam - das bedeutet auch Entlastung für pflegende Angehörige!

Rehagen 2, 23627 Groß Grönau (Nähe Uniklinik)  
☎ 04509-79 89 80, [tagespflege@dagmar-heidenreich.de](mailto:tagespflege@dagmar-heidenreich.de)

Folgen Sie uns auch auf Instagram

Buchen Sie gerne einen Schnuppertag

**BERG-LÜBECK** 0451-7 70 08  
Reisebüro • Omnibusbetrieb

Aktuelle Öffnungszeiten: Mo-Do 9-13Uhr+14-18Uhr, Fr 9-13Uhr Mehr Infos unter [www.berg-luebeck.de](http://www.berg-luebeck.de)

Swinemünde 4 Std. 1.11./29.11. 39€	Küstentörn Rostock 3.12. 74€
Schleifahrt m. Rübenmus 5.11. 69€	Entenbuffet & Wmärkte Buxtehude + Himmelpforten 4.12. 69€
Norddt. Grünkohlbuffet 6.11. 75€	Gut Stockseehof 4.12. 35€
EKZ "Westfield" HH 13.11./9.12.55€	Wmarkt Goslar 4.12. 40€
Genußtour Altes Land 18.11. 90€	Berlin inkl. 7 Std. Auf. 6.12. 39€
Wmarkt Gut Basthorst 22.11. 37€	Wmarkt Eutin & Mittag 7.12. 47€
Wmarkt Potsdam 26.11./13.12. 39€	Wmarkt Gut Basthorst 7.12. 37€
Grünkohl "satt" & Wmarkt Lüneburg 26.11. 68€	Weihn. Celle inkl. Progr. 8.12. 45€
Wmarkt Bremen 27.11./13.12. 33€	Wmärkte Tondern + Flensburg 9.12.36€
Weihn. Celle inkl. Progr. 27.11. 45€	Wmärkte Rostock/Wismar 10.12.39€
Wmarkt Goslar 29.11. 40€	Wmärkte Eckernförde & Schleswig 11.12. 39€
Karpfen "satt" 30.11. 75€	Wm. Gifhorn + Hannover 13.12. 45€
Wmärkte Eckernförde & Schleswig 30.11. 39€	Gut Stockseehof 14.12. 38€
Wmarkt Braunschweig 2.12. 47€	Grüne Woche 17./20./22./24.1. 55€
Wmarkt Stettin 4 h 2.12./13.12. 49€	

**OHNSORG-WIEHNACHTS-SHOW + Weihnachtmärkte Hamburg 07.12.25 - p.P. 70 €**

**Winterhuder Fährhaus MISS MERKEL - MORD IN DER UCKERMARK 22.11.25 - p.P. 85 € inkl. Kaffeeeged.**

Walter Berg GmbH & Co. KG • Beckergroße 32 • 23552 Lübeck

**Hansa-Theater Varieté Hamburg 07.12.25 - p.P. 98 € PK1**

**MUSICALS Hambg. 7.12.25**  
Disney's DER KÖNIG DER LÖWEN • Disneys TARZAN • & JULIA - Das Pop-Musical • MJ - Das Michael Jackson Musical • ab 119€

## Liebevoll betreute Tagesgäste in Reinfeld

Die Tagespflege Aichgrün empfängt täglich 36 Personen – Die ambulante Pflege Fliedergrün ergänzt das Betreuungsangebot.

**REINFELD.** Ein liebes Wort, ein freundliches Lächeln, eine Umarmung, ein herzlicher Händedruck sowie ein offenes Ohr in schwierigen Zeiten: Das ist genau die Selbstverständlichkeit, die wir den Tagesgästen sowie ihren Angehörigen entgegenbringen.

Unsere Tagespflegen liegen im Herzen von Reinfeld. Sie ermöglichen es uns, täglich 36 Tagesgäste zu empfangen. Von Montag bis Freitag sind unsere Türen von 8 bis 16 Uhr geöffnet. Individuell entscheiden Sie, an welchen Tagen Sie kommen möchten. Unser Fahrdienst sorgt gewissenhaft dafür, dass unsere Tagesgäste abgeholt und auch wohlbehütet wieder nach Hause zurückgebracht werden.

Unsere Tagesgäste sollen sich bei uns wohlfühlen. Das liegt uns am Herzen. Wir nehmen sie so, wie sie sind und unterstützen sie in ihren Fähigkeiten. Wir sind für sie Alltagsbegleiter und Strukturgeber. Dieses umzusetzen, gelingt uns, indem wir ein durchdachtes Konzept erstellt haben.

Dieses dient als Leitfaden unserer Firma, denn mit uns wird man gelassen alt.

### FESTER TAGESABLAUF

Dazu gehören feste Tagesabläufe, die den Senioren die zeitliche Orientierung erleichtern. So beginnen die Tage mit einem gemeinsamen Frühstück, an das sich im Laufe der Stunden das Mittagessen, Ruhezeiten, Aktivitäten wie Spaziergänge und Ausflüge, Gedächtnistraining, Bewegungsangebote und Gespräche über Tagesereignisse anschließen. Außerdem feiern wir Geburtstage und Feste gerne zusammen.

Unser Team ist breitgefächert aufgestellt. Wir bestehen aus Fachkräften, Pflegehilfskräften, Betreuungskräften, Ergotherapeuten, Fahrern und Auszubildenden.

Unsere Tagespflegen sind ein unterstützender Punkt, um in der Häuslichkeit bleiben zu können. Unser ambulanter Pflegedienst



Feste werden gerne zusammen gefeiert. Foto: Tagespflege Aichgrün

Fliedergrün schließt die Lücke der Versorgung in der Häuslichkeit.

365 Tage im Jahr steht der Pflegedienst mit Grund- und Behandlungspflege, Betreuung

und Hauswirtschaft unseren Klienten zur Verfügung.

Mit unserer professionellen Beratung lösen wir, egal ob jung oder alt, alle Sorgen und Probleme

gemeinsam und finden die passende Lösung dazu.

Wir freuen uns, dass wir mit Apetito, einem der führenden Menüdienstleister in Deutschland, gemeinsam für Sie das Fliedermenü anbieten können. Unsere Tagesgäste genießen dieses auch täglich.

Mit uns gelassen alt werden! Das ist mit uns möglich. Rufen Sie uns gerne unverbindlich an, und lassen sich beraten. Gerne können Sie auch spontan auf einen Tee oder Kaffee vorbeikommen und persönlich mit uns sprechen. Wir finden mit Ihnen zusammen einen Weg, Ihre Zukunft pflegerisch zu gestalten.

### Kontakt:

**Tagespflege Aichgrün GmbH**  
Paul-von-Schoenaich-Straße 40-42  
23858 Reinfeld  
Telefon 04533/ 6103161

**Ambulante Pflege Fliedergrün**  
Ahrensböcker Straße 12  
23858 Reinfeld  
Telefon 04533/ 6109697

## Smartphone-Sprechstunden in Awo-Treffs

**LÜBECK.** In verschiedenen Awo-Treffs im Lübecker Stadtgebiet bieten Ehrenamtliche Unterstützung beim Thema Smartphone/Handy an. Diese finden in folgenden Treffs statt:

► Awo-Treff Hochschulstadtteil, Paul-Ehrlich-Straße 5, donnerstags von 10 bis 11 Uhr,

► Awo-Treff Marli, Lauerhofstraße 37, mittwochs von 17 bis 18 Uhr,

► Awo-Treff an der Brolingstraße 16 mittwochs von 14 bis 15 Uhr.

Wer Schwierigkeiten bei der Nutzung seines Smartphone hat und Hilfestellungen benötigt, erhält dort eine Unterstützung. Eine Anmeldung ist nicht erforderlich.

Diese Unterstützung ist kostenfrei. Die Möglichkeit, eine Spende zu leisten, wird vor Ort angeboten.

► Weitere Informationen sind erhältlich in der Awo-Geschäftsstelle, Telefon 0451/ 798846, oder per E-Mail an [t.stender@awo-kreisverband-luebeck.de](mailto:t.stender@awo-kreisverband-luebeck.de)

## Ich will nicht ins Heim!

Qualitätsgesicherte 24-Stunden-Betreuung durch Pflege 24 Nord.

**WITZEEZE.** Seit 2006 bietet Pflege 24 Nord eine Alternative zu Senioren- und Pflegeheimen. Vom Büro in Witzeze (bei Büchen) aus bieten Uwe Claes und sein Team eine sogenannte 24-Stunden-Betreuung an.

### BETREUUNG IN GEWOHNER UMGEBUNG

Diese Betreuung findet bei Ihnen zu Hause statt – in Ihrer gewohnten Umgebung. Die osteuropäischen Mitarbeiter, die sich liebevoll um Sie kümmern, sprechen gut Deutsch und sind legal in Deutschland; sie sind in ihrem Heimatland sozial-, unfall-, krank- und haftpflichtversichert. Die Mitarbeiter wohnen bei den Kunden und wechseln sich normalerweise im Zweierteam alle zwei Monate ab. Das ermöglicht eine Vertrautheit, die gerade in der Pflegesituation für ein angenehmes Miteinander sorgt.

Pflege 24 Nord legt viel Wert auf individuelle Betreuung, die über die reine Versorgung hinausgeht. Dazu wird zu Beginn mit der zu betreuenden Person und der Pflegefachberatung die



Uwe Claes ist Inhaber von Pflege 24 Nord. Foto: hfr

Anamnese, die Pflegebedarfsanalyse und ein individueller Pflege- und Tagesstrukturplan erstellt.

Die Betreuerinnen von Pflege 24 Nord kümmern sich um alle Belange des Lebens, von der grundpflegerischen Versorgung, wie Hilfe beim Aufstehen, Waschen, Ankleiden, Zubereiten der Speisen, Haushaltsführung bis hin zu Spaziergängen, Vorlesen oder das Besuchen von kulturellen Veranstaltungen. Also alltäg-

liche Dinge, die das Leben lebenswerter machen, in Pflegeheimen jedoch oft aufgrund der gegebenen Situation nicht möglich sind.

### LIEBEVOLL UND PROFESSIONELL

Der Pflegedienstleiter Uwe Claes ist seit 1987 examinierter Krankenpfleger. Pflege 24 Nord ist mehr als eine Vermittlungsagentur. Sie sichert und kontrolliert die Pflege der osteuropäischen Mitarbeiter über ein einheitliches Dokumentationssystem, regelmäßige Pflegevisiten vor Ort, Team- und Fallbesprechungen und vor allem auch durch eine enge Kooperation mit ambulanten Pflegediensten bei Übernahme sogenannter Behandlungspflegen wie Spritzen, Wundverbänden etc. Nur so ist eine liebevolle, aber auch professionelle Versorgung über 24 Stunden, in Ihrem eigenen Zuhause, gewährleistet.

► Pflege 24 Nord  
Uwe Claes  
Telefon 04155/ 4939966  
Mail: [info@pflege24nord.de](mailto:info@pflege24nord.de)  
[www.pflege24nord.de](http://www.pflege24nord.de)

## Handbuch zum Thema Vorsorge erhältlich

Wer entscheidet für den Fall, dass ich das selbst nicht mehr kann? Diese Frage stellen sich in der Regel vor allem ältere Menschen. Doch durch einen Unfall oder eine schwere Erkrankung kann diese Entscheidung jederzeit akut werden. Automatisch können Ehepartner oder Kinder dann nicht handeln, sondern müssen dazu eine Vollmacht haben. Für alle ab 18 Jahren ist es daher sinnvoll, in einer Vorsorgevollmacht eine Person zu bestimmen, die wichtige Angelegenheiten dann regeln soll. Praktische Unterstützung dabei bietet das „Vorsorge-Handbuch“ der Verbraucherzentrale, das nicht nur alles Wissenswerte bereithält, sondern auch mit Musterformularen und Beispielen hilft, die eigenen Vorstellungen und Wünsche rechtssicher festzuhalten.

► Das „Vorsorge-Handbuch“ hat 200 Seiten und kostet 16 Euro. Zu bestellen unter [shop.verbraucherzentrale.de](http://shop.verbraucherzentrale.de) oder Telefon 0211/ 913801555. Der Ratgeber ist auch in den Beratungsstellen der Verbraucherzentralen und im Buchhandel erhältlich.

Mit uns gelassen alt werden!  
Das ist mit uns möglich.  
Rufen Sie uns gerne unverbindlich an und lassen sich beraten.  
Gerne können Sie auch spontan auf einen Tee oder Kaffee vorbeikommen und persönlich mit uns sprechen.  
Wir finden mit Ihnen zusammen einen Weg, Ihre Zukunft pflegerisch zu gestalten.

*Tagespflege Aichgrün und Fliederstube*

*Ambulante Pflege Fliedergrün*

Tagespflege Aichgrün und Ambulante Pflege Fliedergrün  
Ahrensböcker Str. 12 | 23858 Reinfeld | ☎ 045336103161

**Malteser**  
...weil Nähe zählt.

**Malteser Hausnotruf**  
Für einander da sein ist Knopfsache.

Ein Knopfdruck für Sie – ein sicheres Gefühl für alle: Unser 24h-Hausnotruf. Jetzt mit Angehörigen-App.\*\*

1 Monat kostenlos\*

Informieren Sie sich hier:  
**0800 9966028**  
(kostenlos, Mo-Fr von 8-20 Uhr)  
[malteser.de/hausnotruf](http://malteser.de/hausnotruf)

\* Giltig bis 30.11.2025 bei Neuanschluss. Gilt für alle Hausnotruf-Leistungen, die nicht von der Pflegekasse übernommen werden. Die Kosten werden aus abrechnungstechnischen Gründen erst in dem ersten vollen Kalendermonat der Versorgung erlassen, der auf den Monat Ihres Anschlusses bei uns folgt.  
\*\* Nicht in Saarland.

**Pflege24Nord**

**24-Stunden-Betreuung in Ihrem eigenen Zuhause!**

**Individuelle Betreuung durch polnisches Personal!**

Die bezahlbare Alternative zum Pflegeheim!

**Tel. 0 41 55/4 93 99 66**

Pflege24Nord - Dorfstraße 13 - 21514 Witzeese  
[www.pflege24nord.de](http://www.pflege24nord.de)

Unser Wohnpark mit besonderem Konzept und Ambiente für ältere und hilfebedürftige Menschen.

**WOHN-PARK - SIELBECK -**

In einer außergewöhnlichen und denkmalgeschützten Villa und einem Neubau direkt am See bieten wir hilfebedürftigen, älteren Menschen mit und ohne Demenz in 22 Service-Wohnungen und in zwei Wohngemeinschaften mit 24 Zimmern ein neues Zuhause in schönster Umgebung.

Dafür suchen wir für unser Team in Sielbeck (m/w/d):  
**Pflegefachkräfte in Teilzeit**  
**Pflegehilfskräfte in Teilzeit**  
**Pflegehilfskraft,**  
**20 Stunden für den Spätdienst von 16-20 Uhr**

**Wir freuen uns auf Ihre Bewerbung.**

**Wohnpark Sielbeck GmbH**  
Eutiner Straße 15a | 23701 Eutin/ Sielbeck  
Tel. 04521/83102-00 | [info@wohnpark-sielbeck.de](mailto:info@wohnpark-sielbeck.de)  
[www.wohnpark-sielbeck.de](http://www.wohnpark-sielbeck.de)

Feldfrucht, Getreide	Spindel mit Garn, Spule (engl.)	Adelstitel	Entscheidungs-freiheit	Hafen von Athen	Staat in Westafrika	englischer Seeheld (16. Jh.)	französisch: bei	Männernamen	Antwortsuchender Satz	spanischer Frauenname	Spion	Comicfigur, Charly ...	Fluss durch Berlin	Gattin des Gottes Thor	Metallsiegel (Mz.)	Teil der Bibel (Abk.)
zierend	eisern				gefühllos, gefühllos						Kettengeräusch					
					franz., lateinisch: und	Angeh. eines german. Stamms					Jugendlicher	Flugzeugführer				
Kriechtier	geburtsort, Zuhause	einträglich		Oper von Richard Wagner	biblischer Riese (A.T.)		ugs.: sehr viele		grobe Skizze, Plan					Verdachtsmoment	Initialen Spielbergs	
verschiedenes	chemisches Element, Gas										Luftreifen	nichts davon				
													Vorfahr		Einspruch	
			ungefähr	Putzmittel							Lichtkranz			Vorname der Nielsen †	Unterwäschestück, Mieder	
türkischer Würden-träger	kanadische Provinz	prähistorischer Abschnitt		Vorname des US-Dichters Pound							zeitlich begrenzt	eine Zierpflanze	jeder ohne Ausnahme			
Truppenunterkunft																
			Anstrengungen	Erbgut-träger							französisch: Straße		Hautpflege-mittel	Jupitermond		
Vorname von Lancaster	Nordstaat der USA										Herren-jackett	Vorname Hitch-cocks †	Blätterkleid der Bäume		Japan. Verwaltungs-bezirk	
Schönling (franz.)				Wacholder-branntwein										Gegner Luthers † 1543		
					Geliebte des Zeus						Verzeich-nis				Vulkan-gestein	
bedauerlicher-weise		sehr großes Trocken-gebiet	Wind-schatten-seite										deutsche Endsilbe	hebrä-isch: Sohn		
Leid zufügen	eine Mond-phase	Strom zur Nordsee			hinter-hältig, gemein						altes Volk in Nigeria	Heiliges Buch der Moslems			Befehl, Anwei-sung	
			Landhaus in den Bergen	Abk.: nach Abzug		Abk.: Epoche	Burg der Mauren (Spanien)	Boden-erhebung			Erde-zeit-alter	math. Zeichen-ausdruck	süd-deutsch: Haus-flur	Helden-gedichte	Vorliebe	Initialen v. Schau-spieler Cooper
heißes Alkohol-getränk	indischer Staats-mann † 1964	italie-nische Nudelart								Mode-richtung				heimi-scher Vogel, Sperling	verschwo-men	
				franz. Presse-agentur (Abk.)		Frauen-kurz-name	Gestalt des Nibelungen-liedes					englisch: Falle	Berg-kloster in Bulgarien	aben-teuer-lustiges Kind		
Sumpfgas				französisch: Meer	griech. Spora-den-insel				eine Zita-ten-samm-lung	kurze Reise				Gemeinde, Dorf	Riesenschlange	
		altes Maß der Motoren-stärke	Bürger-wehr			französisch, span.: in		Doppel-kontinent						Skat-aus-druck	persön-liches Fürwort	Fremd-wortteil: doppelt
Gerbmittel, Gerbrinde	Vorname Maffays				schnei-dern				Berg-ein-schnitt		ab-trünnig, illoyal					
finster					Fast-nacht					ein-bruch-sichere Scheiben						

**Inspektion, HU/AU,  
Klima- und Bremsen-  
service, Reifen und Räder**

**Wir kaufen Ihren PKW!**

**Henning Automotive**  
**V O L V O**

Volvo PKW Vertragswerkstatt  
Inh. Kay-Bengt Bülow  
Tel. 04 51 / 48 66 34-0  
Fackenburger Allee 78b · 23554 Lübeck

**Widder**  
21.03. - 20.04.

Durch gemeinsame Aktivitäten können Sie die Beziehung vertiefen. Für eine Besprechung müssen Sie sich gründlich vorbereiten. Probieren Sie etwas Neues aus – das tut Ihnen gut.

**Stier**  
21.04. - 20.05.

Sie fühlen sich missverstanden. Waren Sie klar genug? Keine harte Linie gegenüber Kollegen! Sie brauchen sie noch. Reagieren Sie sich ab: Sandsack, Sit-ups oder Steine schleppen.

**Zwillinge**  
21.05. - 22.06.

Verlangen Sie Ihr Recht vom Partner. Setzen Sie sich durch! Sie haben hohe Ansprüche an Kollegen. Erfüllen Sie die auch selbst? Sie brauchen eine Auszeit, um sich neu zu orientieren.

**Krebs**  
22.06. - 22.07.

Sorgen Sie dringend wieder einmal für Qualitätszeit zu zweit. Enge Zusammenarbeit verdoppelt zur Zeit Ihre Kreativität. Seien Sie Freunden und Familie gegenüber nicht zu pingelig.

**Löwe**  
23.07. - 23.08.

Sie fühlen sich diffus unzufrieden. Ein klärendes Gespräch hilft. Machen Sie einen Rückzieher, falls Sie zu viel versprochen haben. Am Wochenende richtig abschalten – ohne Termine!

**Jungfrau**  
24.08. - 23.09.

Sie sind im Moment der Star. Genießen Sie es. Eine neue Perspektive taucht auf. Aber Sie müssen Zeit investieren. Zeigen Sie sich großzügig – in Ihrem eigenen Interesse.

**Waage**  
24.09. - 23.10.

Mit purer Logik geraten Sie bei einer Diskussion in die Sackgasse. Sie legen sich ins Zeug. Die Belohnung wird folgen. Wenn Sie richtig liegen – sagen Sie es lieber diplomatisch!

**Skorpion**  
24.10. - 22.11.

Begraben Sie das Kriegsbeil – machen Sie einen Neuanfang. Ihre Kompetenz müssen Sie gezielt einsetzen, sonst verpufft Ihr Elan. Sie vertrauen auf sich selbst. Das kann danebengehen.

**Steinbock**  
22.12. - 20.01.

Eine kritische Anmerkung sollte Sie nicht verletzen. Eine Stresswoche. Suchen Sie genügend Ausgleich von der Hektik. Analysieren Sie Ihre Träume. Sind sie realistisch?

**Schütze**  
23.11. - 21.12.

Störungen im Beziehungsfunk. Haben Sie noch die gleiche Wellenlänge? Kontrolle ist gut. Lassen Sie Ihre Arbeit gegenchecken. Eine Extraportion frische Luft ist gut fürs Gefühl.

**Wassermann**  
21.01. - 19.02.

Jemand zeigt Ihnen die kalte Schulter. Machen Sie sich nichts draus. Sie können Versäumes aufholen – aber Beihilfe! Lassen Sie sich nicht in Diskussionen verstricken. Entscheiden Sie.

**Fische**  
20.02. - 20.03.

Nicht frustriert sein: Erfolg haben Sie erst beim zweiten Anlauf. Lassen Sie es langsam angehen, die Zeit arbeitet für Sie. Sie verpassen nichts, wenn Sie mal einen ruhigen Abend einlegen.

Z B P G K N S F E N B  
H A M B U R G E R L O E T K O L B E N A E G A E I S  
U A L A E R M I G L A E U B I G S L A O L A  
A B L A G E I A M O R I T O D E B A K E L L  
E T A O P E R A T O R A R S E N A L V M A C  
R G R A U P E L R E F O R M  
S E L L E R I E U L L A J W D  
U R B A N D B E L K E G K  
R A A R E R E E L S A  
L A U S C H E R F E S T S P I E L  
B I M S H N U I K E E E T  
N E H E N N E O E N A K  
E I N E F E H K A T A R R A U  
M A S E R N R M T E I D E R W  
R E A M K E T B O N G A T E  
P U L L I N S A U C E  
J A N U S U I S S E K P A V I S H B  
N S A B E N D S T E R N A B E L E S A U  
F E S S E L I S E E D I A E T F L A N E L L  
M E T A L L E K N U T E M O P E R T R L I  
L O R A T A L L O D E T O N N A G E R T M  
N I G A R E N T A H I T I C U P M A L E R E I  
E R R E G E R W E L T L I C H S A N D A L E T T E

		2		4	9	1	
7		1			2	8	4
3	4		8				5
			4				9
			6	5	3		
		3			8		
2					5	1	9
9	1	5				7	6
4		8	1			3	

**Lösungen der Vorwoche**

2	4	6	3	5	8	7	1	9
9	3	8	4	7	1	2	6	5
1	5	7	2	9	6	4	3	8
5	2	9	1	3	7	8	4	6
7	8	1	6	4	5	3	9	2
3	6	4	8	2	9	1	5	7
4	9	2	5	8	3	6	7	1
8	1	5	7	6	4	9	2	3
6	7	3	9	1	2	5	8	4

**W** LÜBECK + OSTHOLSTEIN **WOCHENSPIEGEL** **WIR BRINGEN DIE NEWS!**

# Die Küstenkiste: 28 Schätze aus der Lübecker Bucht

Eine Kiste voller Heimat: 28 regionale Produkte im Wert von 315 Euro für 79 Euro.

**LÜBECK/ OSTHOLSTEIN.** Ein Stück Ostsee-Glück zum Aufklappen – das ist die Küstenkiste. Wer sie öffnet, hält nicht nur eine schöne Kiste in den Händen, sondern gleich 28 handverlesene Schätze aus der Lübecker Bucht. Mit einem Warenwert von über 315 Euro und einem Preis von nur 79 Euro bietet sie das Beste, was die Region zu bieten hat – stilvoll, hochwertig und voller Seele.

## EIN STÜCK HEIMAT FÜR ZUHAUSE

Die Küstenkiste ist mehr als nur ein Präsentkorb. Sie ist eine Entdeckungsreise durch Manufakturen, Traditionsbetriebe und kreative Köpfe, die den Norden prägen. Hier finden Genießer, Neugierige und Liebhaber lokaler Spezialitäten alles, was das Herz begehrt – von edlem Wein über feine Süßwaren bis hin zu Erlebnissen, die man so nur hier bekommt.

## 28 SCHÄTZE – SORGFÄLTIG AUSGEWÄHLT

Die Vielfalt ist beeindruckend: Vom Lübecker Rotspon über den Grauburgunder aus der Weinmanufaktur bis hin zu süßen Klassikern wie Marzipan von Carstens und Niederegger oder Bonbons von Cavendish & Harvey. Für den herzhaften Genuss sorgt die Kräuterleberwurst der



Die Küstenkiste gibt es bis zum 19. Oktober mit einem Frühbestellerrabatt.

Foto: Nicole Sanner

Fleischerei Lohff, während Boomers mit Hansesalz und Hanseatenpfeffer für die Würze sorgen.

Doch die Küstenkiste kann mehr als nur Gaumenfreuden: Mit dabei sind ein Handtuch von Holtex, Pflegeprodukte von der Löwen-Manufaktur, Eintrittskarten für VfB Lübeck, das Theater Lübeck, das Hansemuseum und den Kletterpark Travemünde. So-

gar die Lübecker Nachrichten und der VfL Lübeck-Schwartau sind mit besonderen Extras vertreten. Kurzum: Diese Kiste ist nicht nur ein Genuss-, sondern auch ein Erlebnis-Paket.

## LOKAL VERWURZELT – MIT LIEBE GEPACKT

Jedes Produkt erzählt eine Geschichte aus dem Norden. Viele

stammen von traditionsreichen Betrieben wie den Schwartauer Werken oder Niederegger, andere von jungen Manufakturen wie Hanse-Honig oder Fangfrisch. Sie alle verbindet der Anspruch, Qualität und Leidenschaft in die Produkte zu legen. Damit auch schon das Auspacken Freude macht, werden alle Kisten in den Werkstätten der Marli GmbH in Lübeck liebevoll von Hand ver-

packt – mit viel Hingabe und Liebe zum Detail.

## DAS PERFEKTE GESCHENK – ODER EINFACH FÜR SICH SELBST

Ob als besonderes Präsent für Geburtstage, zum Firmenjubiläum, als Weihnachtsüberraschung oder einfach zum Genießen – die Küstenkiste ist immer ein echter Hingucker und ein Geschenk, das ankommt. Sie bietet nicht nur Genuss, sondern auch das gute Gefühl, regionale Betriebe zu unterstützen.

## PREIS & BESTELLUNG

Die Küstenkiste ist für 79 Euro (inkl. MwSt., zzgl. 6,99 Euro Versand) erhältlich. Mit einem Warenwert von über 315 Euro ist sie ein echtes Schnäppchen – und zugleich eine Investition in Heimatliebe und regionales Handwerk. Die Auslieferung startet Anfang November – also ein perfektes Weihnachtsgeschenk. Bei Bestellungen bis zum 19. Oktober 2025 gilt ein Frühbestellerrabatt von 10 Euro je Kiste. Die Küstenkiste ist stark limitiert, schnell sein lohnt sich also.

Bestellen können Sie ganz einfach online unter: [www.kuesten-kiste.de](http://www.kuesten-kiste.de) Die Küstenkiste ist ein Produkt der Lübecker Nachrichten.

## 42. Krummesser Martinsmarkt

**KRUMMESSE.** Über 30 Anbieter aus Norddeutschland präsentieren beim traditionellen Krummesser Martinsmarkt eine bunte Palette von überwiegend in Handarbeit hergestellten Geschenkideen und Gaumenfreuden. Am Sonnabend und Sonntag, 25. und 26. Oktober, findet der Markt jeweils von 11 bis 18 Uhr im Dörps- huus, Lübecker Straße 6, sowie im benachbarten Sonnenhaus, Lübecker Straße 12, statt. Erwachsene zahlen 1,50 Euro Eintritt, Kinder haben freien Zutritt.

Die Besucher können sich auf ein vielfältiges und von Jahr zu Jahr neu gestaltetes Angebot freuen – von vorweihnachtlichen Deko-Artikeln, Floristik, Schmuck, Accessoires, Lederwaren, handgenähter Puppen-, Baby- und Kinderbekleidung bis hin zu detailgenauen Tierportraits in Pastellkreide. Beim Bernstein- schleifer und Besteckschmied Michael Petersen können Marktbesucher ihr eigenes Silberbesteck abgeben und dabei zuschauen, wie es in liebevoller Handarbeit zu einem wunderschönen, individuellen Schmuckstück umarbeitet.

Außerdem können sortenreine Destillate aus einer Edelobstbrennerei, lokal produzierte Biersorten, herzhafter Bergkäse, leckere Marmeladen und weihnachtliches Gebäck verkostet und gekauft werden.

Am Sonnabend um 18 Uhr startet auf dem Hof Michaelis der beliebte Laternenumzug – organisiert vom Krummesser Spielmannszug „Die Durchstarter“.

Der Martinsmarkt ist von Lübeck aus mit der Buslinie 16 zu erreichen.

EINKAUFEN MIT DER

# KNUTZEN HOME

[knutzen-home.de](http://knutzen-home.de)  
Die mit dem grünen Haus

Bis zu

## 800€ sparen

MIT UNSEREN

# KNUTZEN Deals

GÜLTIG VOM 25.09. BIS 25.10.2025

**10 € COUPON\***  
ab einem Einkaufswert von 50 €

**Exklusive Coupons warten auf Sie!**

Sie haben die Möglichkeit, von unserem neuen Couponheft zu profitieren! Es erwarten Sie **sechs attraktive Coupons**, die direkt beim Kauf an der Kasse oder bei unserem Fachberater eingelöst werden können – für noch mehr Freude bei Ihrem Einkauf.

Weitere Informationen finden Sie **online auf [knutzen-home.de](http://knutzen-home.de)**

*Wir freuen uns auf Ihren Besuch!*

**50 € COUPON\***  
ab einem Einkaufswert von 250 €

**100 € COUPON\***  
ab einem Einkaufswert von 500 €

**200 € COUPON\***  
ab einem Einkaufswert von 1.000 €

**400 € COUPON\***  
ab einem Einkaufswert von 2.000 €

**800 € COUPON\***  
ab einem Einkaufswert von 4.000 €

\*Gegen Vorlage dieses Coupons erhalten Sie bis zum 25.10.2025 einen einmaligen Rabatt. Der Betrag wird Ihnen nach Abgabe des Coupons von Ihrem Fachberater oder an der Kasse automatisch abgebogen. Gültig in allen Knutzen Home und Knutzen Teppich-Hof Filialen. Gilt nur für Lagerware innerhalb des Aktionszeitraums. Nicht mit anderen Rabattaktionen, wie z.B. unserer Homeline-Aktion, kombinierbar. Ebenfalls von der Aktion ausgenommen sind Kaufgutscheine und Dienstleistungen sowie Aufträge, die den Objekt-Bereich betreffen. Verwaltung: Knutzen Teppich-Hof GmbH

**KNUTZEN HOME Lübeck**  
Osterweide 14  
Telefon 0451 50 49 060

**KNUTZEN HOME Eutin**  
Industriestr. 12a  
Telefon 04521 79 56 00

**KNUTZEN HOME Oldenburg in Holstein**  
Am Voßberg 8  
Telefon 04361 50 63 90

## GESUNDHEITS-TIPP

## Was ASS, IBU oder Paracetamol unterscheidet

Ob Kopfschmerzen, Fieber oder Regelschmerzen - bei manchen Personen mehr, bei anderen weniger intensiv ausgeprägt. Oft wird in diesen Situationen zu Schmerzmitteln gegriffen, um Beschwerden zu lindern. ASS (Acetylsalicylsäure), Ibuprofen oder Paracetamol sind dabei die Mittel der Wahl. Was viele jedoch nicht wissen: Alle drei Mittel können die Schmerzen reduzieren, wirken aber verschieden. Das heißt, jenes Präparat, das gegen Kopfschmerzen hilft, muss nicht gleichzeitig gegen Rückenschmerzen wirken. Kennt man die verschiedenen Wirkweisen, können Komplikationen vermieden werden.

ASS, Ibuprofen und Paracetamol sind die drei am häufigsten verwendeten, rezeptfreien Schmerzmittel, die in geringen Dosierungsgrößen und Verpackungen in Apotheken erhältlich sind. Wie wirksam sie sind, hängt letztendlich jedoch von der richtigen Anwendung, der Dosis und der Art und Stärke der Schmerzen ab.

Wichtig: Die Dosis der rezeptfreien Schmerzmittel eignet sich gut für einen kurzzeitigen Einsatz. Die Behandlung sollte in den meisten Fällen nicht länger als drei bis fünf Tage dauern. Halten die Schmerzen an, sollte unbedingt ein Arzt aufgesucht werden.

Um also die jeweiligen Präparate richtig einsetzen zu können, sollte man wissen, worin sie sich unterscheiden:

**Acetylsalicylsäure (ASS):** Unter dem Markennamen ist Aspirin wohl das weltweit bekannteste Schmerzmittel. Der darin enthaltene Wirkstoff wirkt schmerz- und entzündungshem-

mend, indem es die Freisetzung von Prostaglandin hemmt. Häufig wird es zur Behandlung von Kopfschmerzen, Fieber, Entzündungen und auch zur Prophylaxe eingesetzt. Wer einen empfindlichen Magen hat, sollte jedoch vorsichtig mit ASS umgehen, da der Wirkstoff die Magenschleimhaut angreifen und Sodbrennen verursachen kann. Zudem wirkt das Präparat blutverdünnend und sollte daher vor Zahnarztbesuchen oder Operationen nicht eingenommen werden bzw. sollte der behandelnde Arzt unbedingt vorab darüber informiert werden, um Komplikationen zu vermeiden. Vorsicht ist zudem auch für Kinder geboten.

**Ibuprofen:** gehört zur Gruppe der sogenannten nicht-steroidalen Antirheumatika (NSAR) und wurde früher häufig zur Behandlung von rheumatischen Schmerzen eingesetzt. Die Wirkungsweise beruht darauf, dass zwei bestimmte Enzyme gehemmt und dadurch in das Entzündungsgeschehen und in die Schmerzempfindung eingegriffen wird. Besonders wirksam ist Ibuprofen bei Schmerzen der Muskeln, Knochen und Gelenken, aber auch bei Mittelohrentzündungen oder Erkältungsbeschwerden wird es häufig eingesetzt. Zu den möglichen Nebenwirkungen zählen Magen- und Darmprobleme, jedoch birgt es

im Vergleich zu ASS ein geringeres Blutungsrisiko.

**Paracetamol:** zählt zur Gruppe der Nicht-opioid-Analgetika und wird seit vielen Jahren als Schmerzmittel eingesetzt, obwohl der Wirkmechanismus bis heute nicht vollständig geklärt wurde. Es wirkt jedenfalls fiebersenkend und schmerzlindernd, greift jedoch nicht in den Entzündungsprozess ein.

Folgender kompakter Überblick soll dabei helfen, die unterschiedlichen Anwendungen und Wirkungen rasch parat zu haben.

**ASS (Acetylsalicylsäure) Anwendung:**

- bei leichten bis mäßigen Schmerzen
- Fieber sowie zur
- Thromboseprophylaxe in niedriger Dosierung.

**Wirkung:** schmerzstillend, fiebersenkend, entzündungshemmend und hemmt die Blutgerinnung

Nicht einnehmen bei Magen-Darm-Geschwüren, Blutgerinnungsstörungen oder bei Einnahme blutverdünnender Medikamente. Vorsicht ist zudem für Kinder geboten!

**Ibuprofen Anwendung:**

- bei Schmerzen,
- Fieber und
- entzündlichen Beschwerden, wie Gelenkentzündungen oder Rückenschmerzen

**Wirkung:** schmerzstillend, fiebersenkend und stark entzündungshemmend

Achtung: Nicht auf nüchternen Magen einnehmen. Vorsicht bei Magenproblemen, Herz-Kreislauf-Erkrankungen oder Nierenschwä-

che. Ibuprofen sollte zudem nicht mit ASS kombiniert werden, da die Wirkung von ASS als Gerinnungshemmer abgeschwächt werden kann.

**Paracetamol Anwendung:**

- bei Fieber und
- leichten bis mäßigen Schmerzen (Erkältungskrankheiten, Kopfschmerzen)

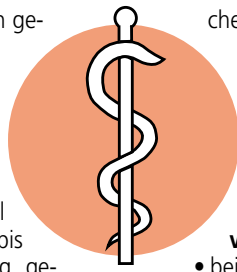
**Wirkung:** schmerzstillend und fiebersenkend, jedoch kaum entzündungshemmend

Wichtig: Überdosierung vermeiden, da die Gefahr von Leberschäden besteht. Bei Lebererkrankungen oder regelmäßigem Alkoholkonsum sollte das Präparat nur mit ärztlicher Rücksprache eingenommen werden.

Alle der oben beschriebenen Schmerzmittel unterstützen bei der Linderung von Schmerzen und Fieber, unterscheiden sich jedoch in ihrem Wirkmechanismus, bei den Risiken und in ihren Einsatzgebieten. Die richtige Wahl hängt letztendlich von der Art der Beschwerden und der jeweiligen individuellen Vorerkrankung ab. Um den passenden Wirkstoff sicher einzusetzen, sollte vorab unbedingt ärztlicher oder pharmazeutischer Rat hinzugezogen werden.

Möchten Sie mehr über die Wirkungsweise der unterschiedlichen Schmerzmittel wissen oder sind Sie unsicher, welches für Ihre Beschwerden das richtige ist? Kommen Sie einfach zu uns in die Pinguin-Apotheken – wir beraten Sie

Gesunde Grüße aus den Pinguin-Apotheken



## Stress, Abscheu durch Geräusche

Misophonie macht immer mehr Menschen zu schaffen

Misophonie: bitte was? Viele Menschen können mit diesem Begriff zunächst nichts anfangen. Die Bezeichnung leitet sich von den griechischen Begriffen „miso“ und „phone“ ab und bedeutet wörtlich übersetzt ‚Hass auf Geräusche‘. Menschen, die an Misophonie leiden, reagieren stark emotional auf bestimmte Geräusche. „Die Lautstärke der Geräusche ist dabei nicht ausschlaggebend. Kauen, ein tropfender Wasserhahn oder Schmatzen bringen Betroffene in Rage und lassen sie regelrecht ausflippen. Dabei können alle Arten von Geräuschen als Auslöser fungieren“, sagt AOK-Serviceregionsleiter Reinhard Wunsch.

Bei der Misophonie handelt es sich um ein recht junges Krankheitsbild. Anfang des 21. Jahrhunderts wurde es durch zwei US-amerikanische Neurowissenschaftler erstmals beschrieben und benannt. Sie fanden heraus, dass sich Misophonie überwiegend in der Pubertät entwickelt, da sich in dieser Phase das Gehirn am stärksten entwickelt. Junge Menschen beginnen, feiner zu hören und Gehörtes anders zu bewerten.

Misophonie kann sehr plötzlich und in jedem Alter entstehen. Besonders häufig beginnt sie allerdings zwischen dem achten und dem 13. Lebensjahr. Prinzipiell kann jeder Mensch Misophonie-Symptome entwickeln. Experten vermuten, dass Misophoniker negative oder traumatische Erfahrungen erlebt haben, die sie mit einem bestimmten Geräusch verbinden. Diese führen dann im weiteren Verlauf zu immer ausgeprägtere-

ren emotionalen Reaktionen, wenn dieses Geräusch erneut gehört wird. Betroffene sind dann irritiert, verspüren Ärger, Angst und Frustration bis hin zu Wut und sogar Hass.

Bisher wird die Misophonie nicht in den offiziellen Diagnose-Klassifikationen (ICD-10) geführt. Betroffene sollten sich dennoch nicht scheuen, sich hausärztlich zu einer möglichen Bewältigungsstrategie beraten zu lassen. Von dort könnte im Bedarfsfall eine begleitende HNO-ärztliche Therapie koordiniert werden. Um die Symptome von anderen auditiven Störungen abzugrenzen und auch deren Schweregrad zu ermitteln, wird neben einer körperlichen und neurologischen Untersuchung zunächst ein Fragenkatalog abgearbeitet. Dieser arbeitet heraus, auf welche Geräusche besonders empfindlich reagiert wird und setzt diese in Zusammenhang mit bestimmten Orten, Menschen und Situationen.

Kann die Ursache einer Hassreaktion für ein bestimmtes Geräusch gefunden werden, arbeiten die Experten häufig mit einer Gegenkonditionierung, bei der das Geräusch mit einem neuen, positiven Erlebnis verbunden wird. „Wenn die Ursache nicht ermittelt werden kann, bieten sich Methoden zur Stressreduktion oder zur Entspannung wie zum Beispiel Autogenes Training, Progressive Muskelentspannung, Yoga oder Thai-Chi an“, so Wunsch. Betroffene lernen dabei, ihre heftige emotionale Reaktion zu kontrollieren.

Infos auf [www.stress-im-griff.de](http://www.stress-im-griff.de)



Joerg Ortmann, Inhaber der Pinguin-Apotheken, gibt Gesundheitstipps.

## Medizin

## ANZEIGE

Nervenschmerzen mit Begleiterscheinungen wie ...

# Brennen, Kribbeln, Taubheitsgefühle?

## Oft stecken die Nerven dahinter!



**Brennende Schmerzen in Beinen oder Füßen rauben Ihnen schon lange den Schlaf? Die ständigen Taubheitsgefühle in den Gliedmaßen belasten Sie zunehmend? Oft sind daran die Nerven schuld. Die gute Nachricht für Betroffene: Restaxil (Apotheke, rezeptfrei) kann bei nervenbedingten Schmerzen wirksame Hilfe leisten.**

Zahlreiche Deutsche leiden unter brennenden Schmerzen in Beinen oder Füßen, die häufig durch ein Kribbeln oder Taubheitsgefühle begleitet werden. Insbesondere nachts ein Albtraum – an Schlaf ist mit

diesen Missempfindungen kaum zu denken. Was viele Betroffene nicht wissen: Oft stecken die Nerven dahinter. Durch Stoffwechselstörungen wie z.B. Diabetes können diese gereizt oder geschädigt werden. Die Folge: Nervenschmerzen.

**Nervenschmerzen richtig behandeln**

Bei Nervenschmerzen zeigen viele Schmerzmittel nur wenig Wirkung. Das bestätigen auch Mediziner der deutschen Gesellschaft für Neurologie<sup>1</sup>. Denn viele Schmerzmittel bekämpfen Entzündungen. Bei Nervenschmerzen handelt es sich

hingegen häufig um geschädigte oder gereizte Nerven. Mit dem Ziel, Nervenschmerz-Patienten zu helfen, entwickelten Experten ein wirkungsvolles Arzneimittel speziell zur Behandlung von Nervenschmerzen, das zugleich gut verträglich ist: Restaxil (Apotheke).

**5-fach-Wirkkomplex gegen Nervenschmerzen**

Das Besondere an Restaxil: der darin enthaltene 5-fach-Wirkkomplex. Jeder einzelne Wirkstoff kann bei nervenbedingten Schmerzen wertvolle Hilfe leisten. Der Arzneistoff **Iris versicolor** ist beispielsweise zur Bekämpfung der

Begleiterscheinungen von Nervenschmerzen geradezu prädestiniert. So kommt er laut Arzneimittelbild unter anderem bei ziehenden und brennenden Schmerzen bis in die Füße zum Einsatz. **Gelsemium sempervirens** setzt wiederum im zentralen Nervensystem an, also dort, wo die Probleme entstehen. Laut Arzneimittelbild hat sich der Wirkstoff zudem bei Druck und Schmerz bewährt. Auch bei plötzlich durchschießenden Schmerzen entlang der Nervenbahnen kann Gelsemium Abhilfe schaffen.

**Genial:** Die natürlichen Schmerz-tropfen Restaxil schlagen nicht auf

den Magen und haben keine bekannten Neben- oder Wechselwirkungen. Deshalb sind die Tropfen auch zur Einnahme bei chronischen Schmerzen geeignet oder wenn Sie bereits viele andere Medikamente zu sich nehmen. Dank der Tropfenform können Sie Restaxil individuell dosieren und so ganz gezielt auf Ihre Schmerzen abstimmen.

Für Ihre Apotheke:  
**Restaxil**  
(PZN 11223224)

[www.restaxil.de](http://www.restaxil.de)

**Nervenschmerzen?**  
Natürlich  
**Restaxil®**

Jetzt in  
Vorteilsgröße  
100 ml



**Restaxil®**

<sup>1</sup>Schlereth T. et al., Diagnose und nicht interventionelle Therapie neuropathischer Schmerzen, S2k-Leitlinie, 2019, in: Deutsche Gesellschaft für Neurologie (Hrsg.), Leitlinien für Diagnostik und Therapie in der Neurologie. Online: [www.dgn.org/leitlinien](http://www.dgn.org/leitlinien) (abgerufen am 01.03.2024).

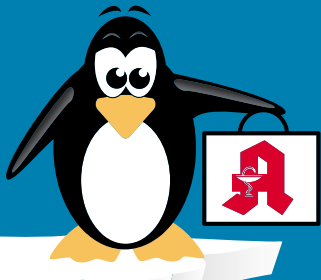
RESTAXIL: Wirkstoffe: Gelsemium sempervirens D11, D2, Spigelia anthelmia D11, D2, Iris versicolor D11, D2, Cyclamen purpurascens D11, D3, Cimicifuga racemosa D11, D2. Homöopathisches Arzneimittel bei Neuralgien (Nervenschmerzen). • Zu Risiken und Nebenwirkungen lesen Sie die Packungsbeilage und fragen Sie Ihre Ärztin, Ihren Arzt oder in Ihrer Apotheke.

• Restaxil GmbH, 82166 Gräfelfing

Qualität  
zertifiziert gemäß  
DIN EN ISO 9001:2015

# PINGUIN APOTHEKEN

EISKALT  
REDUZIERT\*



## MÜSSEN WIR BESTELLEN - KENNEN WIR NICHT - 99,85% AUF LAGER\*

**Paracetamol Ratiopharm**  
500 mg  
20 Tabl.



67 %  
gespart

statt ~~4,19~~ €

**1.38\***  
€

**Ibu Ratiopharm**  
400 akut  
20 Tabletten



45 %  
gespart

statt ~~7,18~~ €

**3.95\***  
€

**Dorithricin**  
classic  
20 Halstabl.



30 %  
gespart

statt ~~12,79~~ €

**8.90\***  
€

**Amorolfin**  
Ratiopharm  
3 ml



41 %  
gespart

statt ~~33,69~~ €

**19.95\***  
€

I = 6.650,00 €

**Sinupret**  
extract  
40 Dragees



33 %  
gespart

statt ~~29,99~~ €

**19.99\***  
€

I = 144,33 €

**Magnesium**  
Verla  
200 Dragees



30 %  
gespart

statt ~~18,60~~ €

**12.95\***  
€

+ größte Auswahl\*  
+ bestens beraten  
+ keine Einheitsmedizin  
= einfach in guten Händen!



## PINGUIN APOTHEKEN

Inhaber Jörg Ortmann e. K.

**Grippostad C**  
24 Kapseln



30 %  
gespart

statt ~~16,99~~ €

**11.85\***  
€

### Rufen Sie uns an oder bestellen Sie unter: [www.pinguinapotheke24.de](http://www.pinguinapotheke24.de)

\*Für alle Produkte gilt zu Risiken u. Nebenwirkungen fragen Sie Ihren Arzt oder Apotheker - Dieser Preis gilt nach den gesetzlichen Bestimmungen, wenn diese Arzneimittel zu Lasten der gesetzlichen Krankenkassen abgegeben werden - Gilt nicht für verschreibungspflichtige Arzneimittel.

Angebote gültig vom 18.10.2025 - 25.10.2025

Am Hauptbahnhof/  
ZOB  
Konrad-Adenauer-Str. 1  
Tel.: 0451/82966

Im Hochschulstadtteil /  
Im Campus  
Alexander-Fleming-Str. 1  
Tel.: 0451/292 896 66

In der Mühlenstraße  
Südl. Altstadt  
Mühlenstr. 37  
Tel.: 0451/707 510 10

In der Königstraße  
auf 2 Etagen / EG + 1. OG  
Königstr. 59-63  
Tel.: 0451/292 75 55

# Küstenkiste

## Bestes aus der Lübecker Bucht



nur  
69 € bei  
Bestellung  
bis zum  
19.10.2025

## Spezialitäten, Events und Gutscheine aus unserer Region

28 Produkte im Wert von über 315,- (UVP)

Im LN Digital Store in Lübeck anschauen, direkt vor Ort oder online bestellen und bequem nach Hause liefern lassen.

Ideal auch als Weihnachtsgeschenk!

Inhalt  
entdecken unter  
[kuesten-kiste.de](http://kuesten-kiste.de)



Jetzt  
scannen und  
bestellen unter  
[kuesten-kiste.de](http://kuesten-kiste.de)



Auslieferung per DHL ab Anfang November.

# Finstere Wege: Warum viele Laternen in Lübeck veraltet sind

Technik teils noch aus den 1970er Jahren – Umrüstung wegen Tiefbauarbeiten aufwendig – Stadt erneuert stetig.

**LÜBECK.** Es ist finster. Auf der Ziegelstraße im Lübecker Stadtteil Buntekuh stehen zwar Straßenleuchten, doch wer in den Herbst- und Wintermonaten dort entlang geht oder fährt, dem kann schon mal ein Schauer über den Rücken gehen. Aber nicht, weil es kalt ist – es ist unheimlich.

In Lübeck ist das nicht die einzige Straße, die recht dunkel ist, wenn die Nacht hereinbricht. Rund 22.000 Straßenleuchten gibt es laut der Stadt, verteilt auf etwa 700 Kilometer Straßen, Rad- und Fußwege. Sie leuchten in vier bis zwölf Metern Höhe und sollen den Lübeckerinnen und Lübeckern nachts Orientierung geben. Eine solche Leuchte verbraucht Stromkosten von rund 9 Euro pro Jahr, hochgerechnet kostet die Beleuchtung der Stadt etwa 189.000 Euro jährlich.

## STRASSENLAMPEN SIND OFT MEHR ALS 30 JAHRE ALT

Trotz dieser vielen Lichter ist es oftmals dunkel und unbehaglich. Ein Grund: Die Beleuchtungen in Lübeck sind in die Jahre gekommen. Teilweise sind die Anlagen 30 Jahre und älter. Das bestätigt die Stadt Lübeck auf LN-Nachfrage.

Warum sind die Laternen so veraltet und werden nicht einfach modernisiert? Dafür lohnt



Die Beleuchtung an der Travemünde Allee erhellt Geh- und Radweg kaum.

Foto: Agentur 54°

ein Blick ins Detail: Eine Straßenlaterne besteht aus drei Teilen – dem Kabelnetz mit den Masten, der Leuchte selbst und der Steuerung. Laut Stadtverwaltung läuft die Steuerung fast aller Laternen noch über eine Rundsteuertechnik aus den 1970er Jahren. Zudem sind rund die Hälfte der Masten und Kabel mehr als 30 Jahre alt. Immerhin: Die Leuchtmittel sind teils moderner: Mehr als die Hälfte wurde auf LED-Technik umgerüstet.

Die Stadt weiß um die Dunkelheit, schnelle Lösungen sind aber schwierig. „Über Jahre fehlten Personalkapazitäten und Finanzmittel für eine systematische An-

lagenerneuerung“, erklärt Nicole Dorel, Pressesprecherin der Stadt. Der Austausch von Masten und Kabeln ist aufwendig, da er stets mit Tiefbauarbeiten verbunden ist. „Die Hansestadt Lübeck versucht, Tiefbauarbeiten durch gemeinsame Maßnahmen (zum Beispiel mit der TraveNetz oder dem Breitbandausbau) zu minimieren“, so Dorel.

Wird eine Straße ohnehin aufgerissen, nutzt die Stadt die Gelegenheit, auch das Kabelnetz zu erneuern. „Die Umsetzung ist von den Faktoren Umweltschutz, Finanzierbarkeit, Personalressourcen abhängig“, sagt Dorel. Die Lübecker Innenstadt liegt

laut Light Pollution Map bei 5,9 – noch moderat.

## SEIT 2023 WERDEN LEUCHTEN AKTIV MODERNISIERT

Auch die Stadt selbst erkennt den Modernisierungsbedarf. Bereits im Dezember 2023 wurde im Bauausschuss ein „gesamtstädtisches Beleuchtungskonzept“ vorgestellt, das Schritt für Schritt umgesetzt wird. Alte Anlagen sollen nach und nach durch moderne Technik ersetzt werden. Ein Beispiel: Auf der Travemünder Allee zwischen Am Schnellbruch und Eichenweg ist das bereits geschehen. Jedes

Jahr bis 2031 will die Stadt nach und nach ihr Beleuchtungssystem erneuern. In absehbarer Zukunft sollen beispielsweise noch Abschnitte auf der Kronsfordter Landstraße und Karavelnstraße erneuert werden.

Laien können die neuen Straßenlampen daran erkennen, dass sie Leuchten flacher und nach vorne gerichtet sind. Sie strahlen ein neutral weißes oder warmweißes Licht aus. Auf der Leuchte befindet sich ein Aufsatz – ungefähr so groß wie ein Joghurtbecher. Darin ist die intelligente Steuerung, die zum Beispiel dafür sorgen kann, dass sich das Licht an den Dämmerungsgrad anpasst oder via Bewegungssensoren aktiviert wird.

Die Baukosten pro neuer Leuchte liegt laut den Unterlagen des Bauausschusses bei circa 6.500 Euro.

Was können Bürger tun, wenn eine Lampe ausfällt? Sie können den Defekt über den Anliegemelder melden. In der Regel wird die Störung innerhalb weniger Tage behoben. Handelt es sich allerdings um einen Kabelschaden, kann die Reparatur – je nach betroffenem Abschnitt – auch mehrere Wochen dauern. Unbeleuchtete Wege können Bürger außerdem direkt per E-Mail an Strassenbeleuchtung@luebeck.de melden. **KST**

## Stadt: Neue Regeln bei Zahlungen beachten

**LÜBECK.** Bundesweit ist im Zahlungsverkehr die sogenannte Empfängerprüfung bei Sepa-Überweisungen gestartet. Das bedeutet, dass die Angaben auf den Überweisungsformularen mit den bei der Bank hinterlegten Daten zum Empfänger einer Zahlung automatisiert abgeglichen werden. Darauf hat die Hansestadt Lübeck hingewiesen. „Nur bei einer 100-prozentigen Übereinstimmung wird die Überweisung auch ausgeführt“, teilt sie mit.

Das bedeutet für die Hansestadt: Die Überprüfung der Angaben bei einer Sepa-Überweisung liegt in der Verantwortung der Auftraggeber. „Bei der Hansestadt nicht fristgerecht eingehende Zahlungen führen in der Regel zu Mahnungen und lösen dadurch Mehrkosten zu Lasten der Auftraggeberinnen und Auftraggeber aus.“

Um von jetzt an einen korrekten Ablauf zu gewährleisten, bittet die Hansestadt Lübeck darum, die Angaben auf dem Formular für Sepa-Überweisungen sorgfältig zu prüfen. Wichtigster Punkt ist nach Angaben der Stadt hierbei, dass im Feld „Angaben zum Zahlungsempfänger: Name, Vorname/Firma“ ausschließlich „Hansestadt Lübeck“ angegeben wird. Zudem sollte nach einer Überweisung kurzfristig der Kontostand oder Kontoauszug kontrolliert werden, ob die Bank den Auftrag auch ausgeführt hat.

## BEKANNTSCHAFTS-ANZEIGEN

### BEKANNTSCHAFT SIE SUCHT IHN

**Liebe Vera, 78 Jahre,** schlank, etwas vollbusig, bin fit, aktiv mit herzlicher Wesensart, verwöhne gerne mit guter Küche, mag die häusliche Gemütlichkeit, auch schmuse u. kuscheln. Das Alleinsein ist für mich unerträglich, habe ein Auto und bin nicht ortsgelassen. Gerne würde ich mich mit Ihnen verabreden. pv ☎ 0157 - 75069425

**Anita, 68 J.,** 159 groß, bin e. ganz bezaubernde, ruhige Frau mit viel Herzlichkeit, romantisch, zärtlich und treu, nach meiner Trauerzeit möchte ich einen Neuanfang mit einem netten Mann (Alter ist nicht entscheidend) wagen. Ich würde Dich gerne mal zu mir einladen, damit wir uns kennen lernen können. pv ☎ 0151 - 62903590

### ER SUCHT SIE

**Er, Rentner über 80 J.,** schlank und sportlich, 1,76m groß und Witwer, mit gutem Charakter, anpassungsfähig und gesund sucht Sie um die 75 J., schlank und humorvoll, für Ausflüge, Veranstaltungen und Unternehmungen im Raum Lübeck St. Gertrud. Über ein persönliches Kennenlernen würde ich mich sehr freuen. ☎ Z1 4155987

## KONTAKTBÖRSE / EROTIK

**Nackte Rentnerin (67j.)** 0162 3589010

**Hausfrau (34) privat!** ☎ 0174-5120997

## ANDERE DIENSTLEISTUNGEN

**ZU VIEL GARTENARBEIT?** Der Garten wird Ihnen zu viel und zu beschwerlich? Wir finden den passenden Käufer für Ihre Immobilie. Die Wertermittlung Ihrer Immobilie ist für Sie kostenlos. ☎ 04102-8243050

**VERKAUF OHNE VERKAUFSCHILD!** So verkaufen Sie Ihre Immobilie diskret und mit Erfolgsgarantie. ☎ 04102-8243050

## GESCHÄFTLICHE EMPFEHLUNGEN

**Kunstschmiede aus Polen:** Tore, Zäune, Geländer, Torantriebe. Ohne Zwischenhändler! Vereinbaren Sie einen kostenlosen Termin vor Ort! 0152/26 95 70 45 o. db@stahl-db.de Internetseite: stahl-db.de.

## DIENSTLEISTUNGEN

**DACHDECKEREI**  
**GUTEN-DACH**  
DACH - FASSADE - SCHORNSTEIN  
Dunkelmann & Partner Meisterhaft

Wir führen auch Kleinreparaturen durch!  
+ STEILDACH - FLACHDACH  
+ BAUKLEMPNERIE - DACHRINNE  
+ ALTBAU SANIERUNG  
+ FASSADEN SANIERUNG  
+ SCHIEFERARBEITEN  
+ DÄMMSYSTEME

**De lütte Dachdecker de mok dat**  
Kostenlose Beratung vor Ort  
☎ 04503 / 70 48 355  
☎ 0152 / 361 46 645

Heckenschnitt/Gartenpfl. HL 4005385

Service rund ums Haus 01709672623

## VERSCHIEDENES

Ein Flohmarkt direkt am Hafen in maritimer Umgebung -

veranstaltet vom Museumshafen & der Marinekameradschaft Lübeck. Kommen Sie gerne am 19.10., zwischen 10:00 u. 16:00 Uhr in der W.-Brandt-Allee 35 im Peter-Rheder-(Drehbrücken-)Haus vorbei. Das Maritime-Kontor hat auch geöffnet.

**Dozent sucht altes Cello!** Mindestens 100 Jahre alt und viel älter sowie Geige und Bogen. Nur von Privat! Gerne aus Berufsmusikernachlass. Bitte alles anbieten in jeder Preisklasse. Liquide Abwicklung garantiert. ☎ 0173/9498763

**Hausflohmarkt am 25.10.** v. 10-17 Uhr, Strandredder 15, 23570 Travemünde. Modern- und Landhausstil, Unterbau- spülmaschine (Miele), Waschmaschine, Markengarderobe, Gartenmöbel, uvm.

**2 seniorenfreundliche, strapazierfähige** Polsterstühle m. Holzarmlehne, an Selbstabholer im Raum HL zu verschenken. ☎ 04506/511

**Leere Warenkartons, klein/groß,** kostenlos abzuholen in 23923 Herrnburg-Lübeck. ☎ 038821/66830

**2 neue WoMo-Matratzen,** 190x140cm, an Selbstabholer in HL zu verschenken. ☎ 0162/7498298

**Sammler sucht Silberbestecke** versch. Hersteller 0171/4721861

**Garagenflohmarkt, Gärtnerstr. 21** in Klinkberg, 18. & 19.10.25, 11-15 Uhr.

**PC-Hilfe gesucht.** ☎ 0451-50637305

## MARKTPLATZ

### MÖBEL / HAUSRAT

**Teilhaushaltsauflösung am 18.10.,** 11-18 Uhr, Möbel, Hausrat, Geschirr, Bücher, CDs, manches kostenfrei abzugeben. Dänischburger Landstr. 60, 23569 Lübeck

**Wohnungsflohmarkt am 18. + 19.10.** v. 11-15 Uhr, Ely-Linden-Str. 7 in HL. Porzellan, Gläser, Kleidung, Silberbesteck, Gemälde, Teak-Möbel, uvm.

**Ab sofort suchen wir gebrauchte** Möbel f. die Ukraine ☎ 0451 59988209

**Abholung von gebr. Möbeln für bedürftige** Menschen in Litauen. Tel.: 0176/55 29 18 30

## KUNST- UND SAMMLERMARKT

**Elefantenminiaturen, diverse Ausführungen** in Material u. Größe, P. VHB ☎ 04506/511

## KRAFTFAHRZEUGMARKT

### KFZ ANGEBOTE

#### MERCEDES

**Mercedes B-Klasse, Automatik,** 1.5L Benzin, Checkheft gepf., 120 Tkm, TÜV/AU 11/26, SR/WR, 5800€ ☎ 0176/39738247

## MOTORRÄDER / ZWEIRÄDER

**Kymco "New Downtown 35", TÜV** 3/27, 35 Tkm, Bj. 2017, Checkheft gepf., Preis VB, ☎ 0172/4027460

## WOHNMOBILE / -WAGEN

**WoMo Globecar, 6,50m,** 58 Tkm, unfallfrei, keine Schäden, 36T€. ☎ 01525/5705770

## KFZ GESUCHE

### WOHNMOBILE / -WAGEN

**Kaufe Wohnmobile + Wohnwagen** ☎ 03944-36160, www.wm-aw.de Fa.

## IMMOBILIENMARKT

### IMMOBILIENVERKAUF

### EIGENTUMSWOHNUNGEN

**Wohnen in ruhiger Lage** in St. Jürgen, Dorfstraße Sonnige 4-Zimmerwohnung, 3. OG ca. 105,00 qm Wohnfläche, mit Ost- und Westbalkon, Aufzug, EBK, Tiefgarage, KfW-40-Standard, förderfähig, Kaufpreis 526.100 Euro zzgl. TG-Stellplatz 28.000,00 Euro Fertigstellung geplant Ende 2026 Email: info@hib-p-luebeck.de Tel. 0451-4008324 HIB-Projekt-GmbH 0451-4008324

**Wohnen zwischen Godewindpark & Ostsee** Travemünde, 93 m², 3 Zim., Aufzug, TG-Stellpl., Loggia, Bj. 2020, EnB, 68,7 kWh/(m²a), B, Fernwärme, 775.000 € (zzgl. 3,33% inkl. MwSt. Käuferprov.) moellerherm-immobilien.de 0800-77 16 100

**Wohnen in ruhiger Lage** in St. Jürgen, Dorfstraße Sonnige 3-Zimmerwohnung, 1. OG ca. 96,00 qm Wohnfläche, mit Ost- und Westbalkon, Aufzug, EBK, Tiefgarage, KfW-40-Standard, förderfähig, Kaufpreis 453.900 Euro zzgl. TG-Stellplatz 28.000,00 Euro Fertigstellung geplant Ende 2026 Email: info@hib-p-luebeck.de Tel. 0451-4008324 HIB-Projekt-GmbH

**Wohnen in ruhiger Lage** in St. Jürgen, Dorfstraße Sonnige 2-Zimmerwohnung, 1. OG ca. 47,00 qm Wohnfläche, mit Ostbalkon, Aufzug, EBK, Tiefgarage, KfW-40-Standard, förderfähig, Kaufpreis 226.600 Euro Fertigstellung geplant Ende 2026 Email: info@hib-p-luebeck.de Tel. 0451-4008324

**Wohnen in ruhiger Lage** in St. Jürgen, Dorfstraße Sonnige 2-Zimmerwohnung, 1. OG ca. 47,00 qm Wohnfläche, mit Ostbalkon, Aufzug, EBK, Tiefgarage, KfW-40-Standard, förderfähig, Kaufpreis 226.600 Euro Fertigstellung geplant Ende 2026 Email: info@hib-p-luebeck.de Tel. 0451-4008324

**Wohnen in ruhiger Lage** in St. Jürgen, Dorfstraße Sonnige 2-Zimmerwohnung, 1. OG ca. 47,00 qm Wohnfläche, mit Ostbalkon, Aufzug, EBK, Tiefgarage, KfW-40-Standard, förderfähig, Kaufpreis 226.600 Euro Fertigstellung geplant Ende 2026 Email: info@hib-p-luebeck.de Tel. 0451-4008324

**Wohnen in ruhiger Lage** in St. Jürgen, Dorfstraße Sonnige 2-Zimmerwohnung, 1. OG ca. 47,00 qm Wohnfläche, mit Ostbalkon, Aufzug, EBK, Tiefgarage, KfW-40-Standard, förderfähig, Kaufpreis 226.600 Euro Fertigstellung geplant Ende 2026 Email: info@hib-p-luebeck.de Tel. 0451-4008324

**Wohnen in ruhiger Lage** in St. Jürgen, Dorfstraße Sonnige 2-Zimmerwohnung, 1. OG ca. 47,00 qm Wohnfläche, mit Ostbalkon, Aufzug, EBK, Tiefgarage, KfW-40-Standard, förderfähig, Kaufpreis 226.600 Euro Fertigstellung geplant Ende 2026 Email: info@hib-p-luebeck.de Tel. 0451-4008324

**Wohnen in ruhiger Lage** in St. Jürgen, Dorfstraße Sonnige 2-Zimmerwohnung, 1. OG ca. 47,00 qm Wohnfläche, mit Ostbalkon, Aufzug, EBK, Tiefgarage, KfW-40-Standard, förderfähig, Kaufpreis 226.600 Euro Fertigstellung geplant Ende 2026 Email: info@hib-p-luebeck.de Tel. 0451-4008324

**Wohnen in ruhiger Lage** in St. Jürgen, Dorfstraße Sonnige 2-Zimmerwohnung, 1. OG ca. 47,00 qm Wohnfläche, mit Ostbalkon, Aufzug, EBK, Tiefgarage, KfW-40-Standard, förderfähig, Kaufpreis 226.600 Euro Fertigstellung geplant Ende 2026 Email: info@hib-p-luebeck.de Tel. 0451-4008324

**Wohnen in ruhiger Lage** in St. Jürgen, Dorfstraße Sonnige 2-Zimmerwohnung, 1. OG ca. 47,00 qm Wohnfläche, mit Ostbalkon, Aufzug, EBK, Tiefgarage, KfW-40-Standard, förderfähig, Kaufpreis 226.600 Euro Fertigstellung geplant Ende 2026 Email: info@hib-p-luebeck.de Tel. 0451-4008324

**Wohnen in ruhiger Lage** in St. Jürgen, Dorfstraße Sonnige 2-Zimmerwohnung, 1. OG ca. 47,00 qm Wohnfläche, mit Ostbalkon, Aufzug, EBK, Tiefgarage, KfW-40-Standard, förderfähig, Kaufpreis 226.600 Euro Fertigstellung geplant Ende 2026 Email: info@hib-p-luebeck.de Tel. 0451-4008324

**Wohnen in ruhiger Lage** in St. Jürgen, Dorfstraße Sonnige 2-Zimmerwohnung, 1. OG ca. 47,00 qm Wohnfläche, mit Ostbalkon, Aufzug, EBK, Tiefgarage, KfW-40-Standard, förderfähig, Kaufpreis 226.600 Euro Fertigstellung geplant Ende 2026 Email: info@hib-p-luebeck.de Tel. 0451-4008324

**Wohnen in ruhiger Lage** in St. Jürgen, Dorfstraße Sonnige 2-Zimmerwohnung, 1. OG ca. 47,00 qm Wohnfläche, mit Ostbalkon, Aufzug, EBK, Tiefgarage, KfW-40-Standard, förderfähig, Kaufpreis 226.600 Euro Fertigstellung geplant Ende 2026 Email: info@hib-p-luebeck.de Tel. 0451-4008324

**Wohnen in ruhiger Lage** in St. Jürgen, Dorfstraße Sonnige 2-Zimmerwohnung, 1. OG ca. 47,00 qm Wohnfläche, mit Ostbalkon, Aufzug, EBK, Tiefgarage, KfW-40-Standard, förderfähig, Kaufpreis 226.600 Euro Fertigstellung geplant Ende 2026 Email: info@hib-p-luebeck.de Tel. 0451-4008324

**Wohnen in ruhiger Lage** in St. Jürgen, Dorfstraße Sonnige 2-Zimmerwohnung, 1. OG ca. 47,00 qm Wohnfläche, mit Ostbalkon, Aufzug, EBK, Tiefgarage, KfW-40-Standard, förderfähig, Kaufpreis 226.600 Euro Fertigstellung geplant Ende 2026 Email: info@hib-p-luebeck.de Tel. 0451-4008324

## Lübeck - St. Lorenz

Lichtdurchflutete 3 Zi. ETW, 1. OG, ca. 87 m², 2 Balkone, Keller, TG-SP zzgl. 15.000 €, Bj. 1979, B: 148,7 kWh/(m²a), Kl: E, Gas-ZH, KP: 220.000,- €, 0451-8009410 von-wuefling-immobilien.de

**Lübeck Buntekuh, Ewerstr.,** sehr gepflegte 3 Zimmer Wohnung, 63 m², Balkon, leerstehend, 179.000,00€ ☎ 0157-37247615

**Wohnen in ruhiger Lage** in St. Jürgen, Dorfstraße Sonnige 4-Zimmerwohnung, 3. OG ca. 105,00 qm Wohnfläche, mit Ost- und Westbalkon, Aufzug, EBK, Tiefgarage, KfW-40-Standard, förderfähig, Kaufpreis 526.100 Euro zzgl. TG-Stellplatz 28.000,00 Euro Fertigstellung geplant Ende 2026 Email: info@hib-p-luebeck.de Tel. 0451-4008324 HIB-Projekt-GmbH 0451-4008324

**Wohnen zwischen Godewindpark & Ostsee** Travemünde, 93 m², 3 Zim., Aufzug, TG-Stellpl., Loggia, Bj. 2020, EnB, 68,7 kWh/(m²a), B, Fernwärme, 775.000 € (zzgl. 3,33% inkl. MwSt. Käuferprov.) moellerherm-immobilien.de 0800-77 16 100

**Wohnen in ruhiger Lage** in St. Jürgen, Dorfstraße Sonnige 3-Zimmerwohnung, 1. OG ca. 96,00 qm Wohnfläche, mit Ost- und Westbalkon, Aufzug, EBK, Tiefgarage, KfW-40-Standard, förderfähig, Kaufpreis 453.900 Euro zzgl. TG-Stellplatz 28.000,00 Euro Fertigstellung geplant Ende 2026 Email: info@hib-p-luebeck.de Tel. 0451-4008324 HIB-Projekt-GmbH

**Wohnen in ruhiger Lage** in St. Jürgen, Dorfstraße Sonnige 2-Zimmerwohnung, 1. OG ca. 47,00 qm Wohnfläche, mit Ostbalkon, Aufzug, EBK, Tiefgarage, KfW-40-Standard, förderfähig, Kaufpreis 226.600 Euro Fertigstellung geplant Ende 2026 Email: info@hib-p-luebeck.de Tel. 0451-4008324

**Wohnen in ruhiger Lage** in St. Jürgen, Dorfstraße Sonnige 2-Zimmerwohnung, 1. OG ca. 47,00 qm Wohnfläche, mit Ostbalkon, Aufzug, EBK, Tiefgarage, KfW-40-Standard, förderfähig, Kaufpreis 226.600 Euro Fertigstellung geplant Ende 2026 Email: info@hib-p-luebeck.de Tel. 0451-4008324

**Wohnen in ruhiger Lage** in St. Jürgen, Dorfstraße Sonnige 2-Zimmerwohnung, 1. OG ca. 47,00 qm Wohnfläche, mit Ostbalkon, Aufzug, EBK, Tiefgarage, KfW-40-Standard, förderfähig, Kaufpreis 226.600 Euro Fertigstellung geplant Ende 2026 Email: info@hib-p-luebeck.de Tel. 0451-4008324

**Wohnen in ruhiger Lage** in St. Jürgen, Dorfstraße Sonnige 2-Zimmerwohnung, 1. OG ca. 47,00 qm Wohnfläche, mit Ostbalkon, Aufzug, EBK, Tiefgarage, KfW-40-Standard, förderfähig, Kaufpreis 226.600 Euro Fertigstellung geplant Ende 2026 Email: info@hib-p-luebeck.de Tel. 0451-4008324

**Wohnen in ruhiger Lage** in St. Jürgen, Dorfstraße Sonnige 2-Zimmerwohnung, 1. OG ca. 47,00 qm Wohnfläche, mit Ostbalkon, Aufzug, EBK, Tiefgarage, KfW-40-Standard, förderfähig, Kaufpreis 226.600 Euro Fertigstellung geplant Ende 2026 Email: info@hib-p-luebeck.de Tel. 0451-4008324

**Wohnen in ruhiger Lage** in St. Jürgen, Dorfstraße Sonnige 2-Zimmerwohnung, 1. OG ca. 47,00 qm Wohnfläche, mit Ostbalkon, Aufzug, EBK, Tiefgarage, KfW-40-Standard, förderfähig, Kaufpreis 226.600 Euro Fertigstellung geplant Ende 2026 Email: info@hib-p-luebeck.de Tel. 0451-4008324

**Wohnen in ruhiger Lage** in St. Jürgen, Dorfstraße Sonnige 2-Zimmerwohnung, 1. OG ca. 47,00 qm Wohnfläche, mit Ostbalkon, Aufzug, EBK, Tiefgarage, KfW-40-Standard, förderfähig, Kaufpreis 226.600 Euro Fertigstellung geplant Ende 2026 Email: info@hib-p-luebeck.de Tel. 0451-4008324

**Wohnen in ruhiger Lage** in St. Jürgen, Dorfstraße Sonnige 2-Zimmerwohnung, 1. OG ca. 47,00 qm Wohnfläche, mit Ostbalkon, Aufzug, EBK, Tiefgarage, KfW-40-Standard, förderfähig, Kaufpreis 226.600 Euro Fertigstellung geplant Ende 2026 Email: info@hib-p-luebeck.de Tel. 0451-4008324

**Wohnen in ruhiger Lage** in St. Jürgen, Dorfstraße Sonnige 2-Zimmerwohnung, 1. OG ca. 47,00 qm Wohnfläche, mit Ostbalkon, Aufzug, EBK, Tiefgarage, KfW-40-Standard, förderfähig, Kaufpreis 226.600 Euro Fertigstellung geplant Ende 2026 Email: info@hib-p-luebeck.de Tel. 0451-4008324

**Wohnen in ruhiger Lage** in St. Jürgen, Dorfstraße Sonnige 2-Zimmerwohnung, 1. OG ca. 47,00 qm Wohnfläche, mit Ostbalkon, Aufzug, EBK, Tiefgarage, KfW-40-Standard, förderfähig, Kaufpreis 226.600 Euro Fertigstellung geplant Ende 2026 Email: info@hib-p-luebeck.de Tel. 0451-4008324

**Wohnen in ruhiger Lage** in St. Jürgen, Dorfstraße Sonnige 2-Zimmerwohnung, 1. OG ca. 47,00 qm Wohnfläche, mit Ostbalkon, Aufzug, EBK, Tiefgarage, KfW-40-Standard, förderfähig, Kaufpreis 226.600 Euro Fertigstellung geplant Ende 2026 Email: info@hib-p-luebeck.de Tel. 0451-4008324

**Wohnen in ruhiger Lage** in St. Jürgen, Dorfstraße Sonnige 2-Zimmerwohnung, 1. OG ca. 47,00 qm Wohnfläche, mit Ostbalkon, Aufzug, EBK, Tiefgarage, KfW-40-Standard, förderfähig, Kaufpreis 226.600 Euro Fertigstellung geplant Ende 2026 Email: info@hib-p-luebeck.de Tel. 0451-4008324

**Wohnen in ruhiger Lage** in St. Jürgen, Dorfstraße Sonnige 2-Zimmerwohnung, 1. OG ca. 47,00 qm Wohnfläche, mit Ostbalkon, Aufzug, EBK, Tiefgarage, KfW-40-Standard, förderfähig, Kaufpreis 226.600 Euro Fertigstellung geplant Ende 2026 Email: info@hib-p-luebeck.de Tel. 0451-4008324

**Wohnen in ruhiger Lage** in St. Jürgen, Dorfstraße Sonnige 2-Zimmerwohnung, 1. OG ca. 47,00 qm Wohnfläche, mit Ostbalkon, Aufzug, EBK, Tiefgarage, KfW-40-Standard, förderfähig, Kaufpreis 226.600 Euro Fertigstellung geplant Ende 2026 Email: info@hib-p-luebeck.de Tel. 0451-4008324

## Top-Objekt der Woche

**ETW am Travemünder Badestrand** 118 m², 3 Zim., 2 Balk., Aufzug, TG-Stellpl., Bj. 1996, EnV, 141 kWh/(m²a), E, Gas, 849.000,- € (zzgl. 3,57 % inkl. MwSt. Käuferprov.) moellerherm-immobilien.de 0800-77 16 100

**Wohnen in ruhiger Lage** in St. Jürgen, Dorfstraße Sonnige 4-Zimmerwohnung, 3. OG ca. 105,00 qm Wohnfläche, mit Ost- und Westbalkon, Aufzug, EBK, Tiefgarage, KfW-40-Standard, förderfähig, Kaufpreis 526.100 Euro zzgl. TG-Stellplatz 28.000,00 Euro Fertigstellung geplant Ende 2026 Email: info@hib-p-luebeck.de Tel. 0451-4008324 HIB-Projekt-GmbH 0451-4008324

**Wohnen zwischen Godewindpark & Ostsee** Travemünde, 93 m², 3 Zim., Aufzug, TG-Stellpl., Loggia, Bj. 2020, EnB, 68,7 kWh/(m²a), B, Fernwärme, 775.000 € (zzgl. 3,33% inkl. MwSt. Käuferprov.) moellerherm-immobilien.de 0800-77 16 100

HÄUSER



**Das perfekte Wohnhaus für die große Familie in Bad Schwartau**, großes gepflegtes Erbbaugrundstück ca. 2.304 m<sup>2</sup>, Wohnfläche ca. 280 m<sup>2</sup> zzgl. ca. 513 m<sup>2</sup> Nutzfläche, großes Wohnhaus mit separatem Anbau und Gewerbehalle, beheizbarer Wintergarten, moderne Badezimmern, Sauna, mehrere PKW-Stellplätze, EVA: 101,80 kWh/(m<sup>2</sup>a), Öl, D, Bj. 1989

749.000 € zzgl. Courtage  
  
 Immobilien seit 1982  
 © 0 45 03 / 881200 www.loose-immobilien.de



**Hochwertig saniertes, historisches Mehrfamilienhaus**

Baujahr: 1304, Grundstück: 366 m<sup>2</sup>, Wohnfläche: 318 m<sup>2</sup>, 8 Wohnungen, JNKM: 78.000,- €, Denkmalschutz, deshalb laut Gesetzgeber kein Bedarfsausweis notwendig. Direkt vom Eigentümer.  
**KP 1.560.000,- €**

☎ 0451/707 490 11  
 ✉ welcome@haase-germany.de

**Bad Schwartau...**

Stilvolles EFH mit tollem Süd-Grundstück! Idyllischer Lage, 5 Zi., Wohnfl. ca. 165 m<sup>2</sup>, Nutzfl. ca. 100 m<sup>2</sup>, Grdst. ca. 807 m<sup>2</sup>, WZ m. Kamin, Essber. m. Terrasse, Wannenterrasse, 2 DB, Keller, Sonnenterrasse m. el. Markise u. Außenkamin, gr. Doppelgarage, Bj. 1976, B: 245,8 kWh/(m<sup>2</sup>a), Öl, G, Gas-ZH, Kaufpreis: 580.000,- €, ☎ 0451-8009410 www.von-wuefling-immobilien.de

**Lübeck - St. Lorenz**

Charmante Doppelhaushälfte auf weitläufigem Erbbaugrundst. in beliebter Lage mit 5 Zi., ca. 128 m<sup>2</sup> Wfl., ca. 784 m<sup>2</sup> Grdst., Bj. 1956, B: 156 kWh/(m<sup>2</sup>a), Kl: E, Gas-ZH, Erbpacht: 138,- € p.a. bis 30.06.2056, KP: 270.000,- €, 0451-8009410 von-wuefling-immobilien.de

info@esplanade-immobilien.de  
 Tel.: 0451-7907190



**Modernisiertes Altstadtthaus an der Obertrave mit Dachterasse und Blick auf den Lübecker Dom**

ca. 155 m<sup>2</sup> Wfl., 91 m<sup>2</sup> Grdst., 7 Zi., Bj. ca. 1806, 3 Etagen, umfangreich in den vergangenen 5 Jahren modernisiert, 2 Duschkabinen, EBK, 2 Kaminöfen, Innenhof, Gasheizung (Bj. 2024), Denkmalschutz, Energieausweis lt. Gesetzgebung nicht erforderlich  
**KP 775.000,- €**

Kontaktieren Sie uns gerne!



**Großzügiges Ferienhaus in der Aalbeek-Siedlung in Niendorf/O.** Eigenlandgrundstück ca. 622 m<sup>2</sup>, ca. 90 m<sup>2</sup> Wohnfläche, 2 Schlafzimmer, 2 Badezimmer mit Fenster, großzügiger Wohnbereich, modernisiert, ca. 300 Meter bis zum Strand, ideale Vermietbarkeit, mit Mobilar EBA: 203,7 kWh/(m<sup>2</sup>a), Gas, G, Bj. 1965

495.000 € zzgl. Courtage  
  
 Immobilien seit 1982  
 © 0 45 03 / 881200 www.loose-immobilien.de

**Lübeck - St. Jürgen**

Lichtdurchflutete Architekturvilla in begehrter Lage v. St. Jürgen. Ca. 295 m<sup>2</sup> Wohnfl., insg. 6,5 Zi., Wohn-/ Essber. m. Kamin, offene Designer-Kü., 3 - 4 SZ, 2 exkl. DB, ein Ensuite-Masterbad m. Sauna, 2 groß. Balkone, Südterrasse, ca. 1.057 m<sup>2</sup> Grdst., Garage, Bj. 2022, B: 91 kWh/(m<sup>2</sup>a), Öl, G, Gas-ZH, KP: 2.200.000,- €, 0451-8009410 www.von-wuefling-immobilien.de



**Zweifamilienhaus mit ganz viel Platz in Pönitz**, ruhige Wohngegend, gute Ausstattung, ca. 180 m<sup>2</sup> Wohnfläche, 8 Zimmer, modernes Duschbad EG. + Bad OG, Wohn-/Essbereich mit Terrasse, großer Abstellraum, Vollkeller, Carport mit Abstellraum, ca. 1.132 m<sup>2</sup> Eigenlandgrundstück, EVA: 76,46 kWh/(m<sup>2</sup>a), Gas, C, Bj. 2003 598.000 € zzgl. Courtage

Immobilien seit 1982  
 © 04503 - 7074470 www.loose-immobilien.de

**Krummesse**

Sanierungsbed. Gebäudeensemble, ca. 310m<sup>2</sup> Wohn-Nutzfl., Wohnhaus mit ca. 140m<sup>2</sup> Wfl. auf 5 Zi., Wirtschaftsgebäude u. beheizb. Gewächshaus, ca. 1.000m<sup>2</sup> Grdst., 2 Garagen, div. Stellplätze, Bj. 1856, B: 345,7 kWh/(m<sup>2</sup>a), Kl: H, Öl-ZH, KP: 280.000,- €, 0451-8009410 www.von-wuefling-immobilien.de



**Einfamilienhaus mit Potenzial und großem Garten in Scharbeutz/Pönitz**, ruhige Lage, ca. 114,80 m<sup>2</sup> Wohnfläche + Teilkeller, 4,5 Zimmer, Vollbad EG. + Bad-WC OG, Wohn-/Essbereich mit Terrasse, offene Küche, Garage + Schuppen, ca. 1.020 m<sup>2</sup> Eigenlandgrundstück, vollständig saniert 1995, EBA: 241,70 kWh/(m<sup>2</sup>a), Gas, G, Bj. 1967 379.000 € zzgl. Courtage

Immobilien seit 1982  
 © 0 45 03/7074470 www.loose-immobilien.de

**IMMOBILIE VERKAUFEN?**  
 Lassen Sie sich jetzt beraten.

www.lubeca-immobilien.de

**Sülfeld**

Idyllischer Landwohnsitz auf weitl. Grundstück, mod. EFH mit 5 Zi., ca. 176 m<sup>2</sup> Wohnfl., großz. Essber., Landhausküche, stilvolles VB, Wohnzimmer m. Kamin, ca. 3.064 m<sup>2</sup> Grdst., Garage, elektr. Tor, Bj. 2003, V: 150,6 kWh/(m<sup>2</sup>a), Kl: E, Gas-ZH, KP: 800.000,- €, 0451-8009410 von-wuefling-immobilien.de

**Lübeck-Travemünde**

Liebenswertes EFH auf traumhaftem Erbbaugrundstück in ruhiger Lage, 5 Zi., ca. 105 m<sup>2</sup> Wfl., Kamin, tlw. FBH, Sonnenterr., Teilkeller, DB, Gartenhaus, ca. 880 m<sup>2</sup> Grdst., Bj. 1963, B: 147,1 kWh/(m<sup>2</sup>a), Gas-ZH, Kl: E, Erbpacht: 1.530 € p.a., KP: 425.000,- €, 0451-8009410 von-wuefling-immobilien.de

**Boltenhagen**

Idyllisches EFH nur 300m v. Ostseestrand! 6 Zi., ca. 243 m<sup>2</sup> Wfl., großz. Wohn-/Essbereich, EBK, Studio im OG m. Balkon, 2 Bäder, ca. 1.976m<sup>2</sup> Grdst., Bj. 2007, V: 16,62 kWh/(m<sup>2</sup>a), EW-WP, Kl: A+, KP: 995.000,- € 0451-8009410 www.von-wuefling-immobilien.de

**Bungalow in Lübeck**, in ruhiger Seitenlage m. Teilkeller u. Garage. Erbpacht, B: 66, Wohnfl. 96 m<sup>2</sup>, 4 Zi., EBK, 2 Bäder, Grd. 619 m<sup>2</sup>. Energieausw. vorh. KP nach Vereinbarung. ☎ 0151-46615060

**Barrierefreier Bungalow in Ratekau** z. verk., BJ 2020, Energiekl. B, 93 m<sup>2</sup>, 3 Zi., m. EBK, 540 m<sup>2</sup> Grdst., Doppelgarage KP 490.000 €. Von priv. an priv., keine Makler. 04504-7144288

**Timmendorfer Strand**

Stilvolles Endreihenhaus nur ca. 500m zum Strand, 5 Zi., ca. 131m<sup>2</sup> Wfl., EBK, Wohn-/ Essbereich, Südbalkon u. -terrasse, 2 moderne Duschkabinen, HWR, Außenstellplatz, ca. 221 m<sup>2</sup> Grdst., Bj. 1996, V: 119,71 kWh/(m<sup>2</sup>a), Gas-ZH, Kl: D, KP: 625.000,- €, 0451-8009410 www.von-wuefling-immobilien.de

**Bad Oldesloe**

Liebevoll gestaltetes EFH mit weitl. Grdst. in zentraler Lage, 6 Zimmer, ca. 100 m<sup>2</sup> Wfl., 2 Terrassen, offener Wohn-/Essbereich mit EBK, 2 Bäder, tlw. mit FBH, ca. 1.232 m<sup>2</sup> Grundstück, Bj. 1921, B: 425,3 kWh/(m<sup>2</sup>a), Gas-ZH, Kl: H, KP: 380.000,- €, 0451-8009410 www.von-wuefling-immobilien.de

**Grömitz**

Modernisiertes EFH auf großem Sonnen-Grdst., 4 Zi., ca. 135 m<sup>2</sup> Wfl., EBK, Gäste-/Arbeitszi., Vollbad m. Eckbadewanne, Doppelcarport, Grg. mit elektr. Tor, ca. 915 m<sup>2</sup> Grdst., Bj. 1968, B: 225,86 kWh/(m<sup>2</sup>a), Kl: G, Gas-Elektro-Hzg., KP: 695.000,- €, 0451-8009410 www.von-wuefling-immobilien.de

**Eigenheim in Sicht?**

Gemeinsam verwirklichen wir Ihr Traumhaus ganz nach Ihren Vorstellungen!

**CONTRACT Vario**  
 Endlich zuhause!  
 TRAUMHÄUSER SEIT 1996

contract-vario.de  
 ☎ 04505 5805-0  
 contractvario

Zu den Gründen 14 | 23623 Ahrensböök-Dakendorf

**Scharbeutz - Klingberg**

Stilvolles EFH ca. 350m vom Pönitzer See, 4 Zimmer, ca. 125 m<sup>2</sup> Wohnfläche, Wohn-/Essbereich m. vollausgestatteter Wohnküche, Gäste-Duschbad, Vollbad, ca. 650 m<sup>2</sup> Grdst., S/W-Terrasse, Bj. 1996, B: 99,1 kWh/(m<sup>2</sup>a), Gas-ZH, Kl: C, KP: 560.000,- €, 0451-8009410 www.von-wuefling-immobilien.de

**Lübeck - St. Gertrud**

Extravagantes EFH m. Galeriecharakter in beliebter Waldrandlage von St. Gertrud! 6 Zi., ca. 300 m<sup>2</sup> Wfl., ca. 60 m<sup>2</sup> NF, ca. 829 m<sup>2</sup> Grdst., Kamin, S/W-Terr., hochwertige Küche, Sauna, XL-Garage, Bj. 1996, B: 113,7 kWh/(m<sup>2</sup>a), Kl: D, Gas-ZH, KP: 1.400.000,- €, 0451-8009410 von-wuefling-immobilien.de

**Ahrenshoop**

Historische, denkmalgeschützte Villa in Traumlage! 6 Zi., ca. 177 m<sup>2</sup> Wohnfl., Kamin, Holzdielen, EBK mit Zugang zur Terrasse, 3 Bäder, Gäste-WC, Weinkeller, 2 Terr., ca. 1.426 m<sup>2</sup> Grdst., Bj. 1905, KP: 1.690.000,- €, 0451-8009410 www.von-wuefling-immobilien.de

**Groß Grönau**

Imposante Maisonette-Wgh. m. Haus-im-Haus-Charakter, 6 Zi., ca. 272 m<sup>2</sup> Wohnfl., 80 m<sup>2</sup> Nfl., Kamin, Sauna, 4 Balkone, Bj. 1998, V: 113,91 kWh/(m<sup>2</sup>a), Gas-ZH, Kl: D, KP: 650.000,- €, 0451-8009410 von-wuefling-immobilien.de

**Krummesse**

Großzügiges EFH mit idylischem Garten, 6,5 Zimmer, ca. 199 m<sup>2</sup> Wohnfl., Kamin, Vollkeller, ca. 1.249 m<sup>2</sup> Grdst., Bj. 1976, B: 169 kWh/(m<sup>2</sup>a), Öl-ZH, Kl: F, KP: 495.000,- €, 0451-8009410 www.von-wuefling-immobilien.de

**Mölln**

Charmantes EFH nahe des Lütauer Sees, 5 Zi., ca. 146 m<sup>2</sup> Wohnfläche, ca. 718 m<sup>2</sup> liebevoll angelegtes Grundstück, Bj. 1982, B: 112,9 kWh/(m<sup>2</sup>a), Gas-FBH, Kl: D, KP: 460.000,- €, 0451-8009410 von-wuefling-immobilien.de

**Einfamilienhaus mit Garage in Eichholz**, 671m<sup>2</sup>, Erbpacht bis 2059 jährlich 342,76€, Ölheizung, VHB 189.000 € von privat. ☎ 0451/34265

**ANLAGEOBJEKTE**

info@esplanade-immobilien.de  
 Tel.: 0451-7907190



**Einfamilienhaus in einer der besten Lagen von Stockelsdorf mit vielfältigem Nutzungspotenzial**

Wohnfläche ca. 137 m<sup>2</sup>, Nutzfläche ca. 121,75 m<sup>2</sup>, Grundstücksfläche ca. 691 m<sup>2</sup>, Bj. 1973, 8 Zimmer, Vollkeller, 1 Wannenterr., 1 Duschbad, 1 Gäste-WC, Doppelgarage + Außenstellplätze, Garten + Terrasse, Wintergarten, Bedarfsausweis, E, 147,39 kWh, Gasheizung  
**KP 575.000,- €**

Kontaktieren Sie uns gerne!

**Buchen Sie Ihre Kleinanzeige unter**

Tel.: 04 51/144-11 11

**Dir. am Ostseestrand!**

Stilvolle Bädervilla mit 6 WE in erster Strandreihe, insg. ca. 430 m<sup>2</sup> Wohnfl., 3 vollausgest. Wgh., 3 kl. Apptm. m. Pantry-Kü., Ausbaures. im DG, je 2 Terr. u. Bk., unverbauter 180° Ostseeblick, 2003 kernsaniert u. energetisch mod., Bj. 1908, B: 146,3 kWh/(m<sup>2</sup>a), Kl: E, Gas-ZH, KP: 2.250.000,- €, 0451-8009410 / von-wuefling-immobilien.de

info@esplanade-immobilien.de  
 Tel.: 0451-7907190



**St. Jürgen / Wohn- und Geschäftshaus mit 33 Einheiten / Balkone / Uninähe**

Wohn- und Nutzfläche ca. 1.655 m<sup>2</sup>, Wohnfläche ca. 1.249 m<sup>2</sup> Gewerbefläche ca. 206 m<sup>2</sup>, Grundstücksfläche ca. 1.265 m<sup>2</sup>, Bj. ca. 1966, JNKM ca. 176.200,- €, Vollkeller, 5 Garagen + 8 Stellplätze, DB sowie VB, Balkone, Verbrauchsausweis, F, 166,6 kWh, Zentralheizung (Gas)  
**KP 2.950.000,- €**

Kontaktieren Sie uns gerne!

**STARK**

SOS KINDERDÖRFER WELTWEIT

info@esplanade-immobilien.de  
 Tel.: 0451-7907190



**Idyllisch gelegenes Einfamilienhaus mit herrlich eingewachsenem Grundstück und viel Platz in Hamberge**

Wohnfl. ca. 133 m<sup>2</sup>, Nutzfläche ca. 111 m<sup>2</sup>, Grundstücksfläche 1.152 m<sup>2</sup>, Bj. ca. 1979, 6 Zimmer, 1 Vollbad mit Dusche, Gäste-WC, Vollkeller, große Garage mit ca. 27 m<sup>2</sup>, Kamin, freie Lieferung, Verbrauchsausweis, D, 137,48 kWh, Ölheizung  
**KP 650.000,- €**

Kontaktieren Sie uns gerne!

info@esplanade-immobilien.de  
 Tel.: 0451-7907190



**Innenstadt-Obertrave Top modernisiertes Mehrfamilienhaus mit Balkonen in bester Innenstadtlage**

6 Einheiten, Grdst. 133 m<sup>2</sup>, Wohnfl. ca. 296 m<sup>2</sup>, Bj. ca. 1900, JNKM IST ca. 46.560,- €, Modernisierungen: Leitungen, Elektrik, Heizungen, Fenster, Küchen & Bäder, Gaszentralheizung, Bedarfsausweis, D, 115 kWh (m<sup>2</sup>a)  
**KP 980.000,- €**

Kontaktieren Sie uns gerne!

info@esplanade-immobilien.de  
 Tel.: 0451-7907190



**Denkmalgeschütztes Mehrfamilienhaus mit 5 Wohneinheiten im Herzen der Lübecker Altstadtinsel**

ca. 386 m<sup>2</sup> Wfl., ca. 419 m<sup>2</sup> Gesamtfl., 180 m<sup>2</sup> Grdst., Bj. ca. 1300, JNKM IST ca. 62.940,- €, vollständig vermietet, ca. 2002 komplett modernisiert, Gotthandplatten, Wintergarten, z. T. Fußbodenheizung, Energieausweis lt. Gesetzgebung nicht benötigt  
**KP 1.275.000,- €**

Kontaktieren Sie uns gerne!

**IMMOBILIENKAUFGESUCHE**  
**EIGENTUMSWOHNUNGEN**

**Wir suchen laufend... Eigentumswohnungen & Immobilien jeder Größe**  
 Tel. 0451 - 610 30 40  
 Arminstr. 29 a, 23566 Lübeck  
 www.grohmann-immobilien.de

**Ab 80 m<sup>2</sup> ges.!**

Für eine sympathische Zahnärztin su. wir eine helle ETW ab 80 m<sup>2</sup> in/um Lübeck. Vorzugsweise m. Stellplatz. 0451-8009410 von-wuefling-immobilien.de

**Ostseewohnung ges.!**

Wir su. für einen Prokuristen aus HH eine gepf. ETW an der Ostseeküste in strandnaher Lage. 0451-8009410 von-wuefling-immobilien.de

**DG-Wgh. gesucht!**

Solventes Juristenpaar su. eine stilvolle DG-Wohnung o. ein charm. Penthouse mit min. 100 m<sup>2</sup>. Gern größer! 0451-8009410 von-wuefling-immobilien.de

**Kleine ETW gesucht!**

Für einen alleinstehenden Versicherungskauffmann su. wir eine gemütliche 1-2 Zi.-Wgh. in HL u. Umgebung. 0451-8009410 von-wuefling-immobilien.de

**ETW bis 300.000,- €...**

gesucht! Lübecker Beamter su. eine kleine, gepflegte DHH. Gern mit 3 Zimmern u. sonniger ETW mit min. 3 Zi. u. Balkon. Budget +/- 300.000,- €. 0451-8009410 www.von-wuefling-immobilien.de

**Kaufe Reihenhaus od. ETW v. privat in HL od. Umgebung.** ☎ 0451-492112

**HÄUSER**

**Haus in St.Gertrud** Wir sind eine 4köpfige Familie mit 2Kindern (2J/5J) und suchen ein Haus mit Garten in Karlsruh oder Umgebung. Ab sofort oder 2026 geplant. Möchten Sie an eine junge Familie verkaufen oder kennen jemanden, der uns weiterhelfen kann?  
 ☎ 0157 50122615

**Idyll gesucht!**

Für ein junges Paar aus Ostholstein (Industriemeister u. Optikerin) suchen wir ein ländlich gelegenes EFH rund um Oldenburg i.H.. Gern mit gemütlichem Garten und Nebengebäude. 0451-8009410 von-wuefling-immobilien.de



**Wir suchen laufend... Ein-/Zwei-/Mehrfamilienhäuser Doppelhaushälften / Eigentumswohnungen**  
 Gerne beraten wir Sie kostenlos!  
 Tel. 0451 - 610 30 40  
 www.grohmann-immobilien.de

IMMOBILIEN SEIT 1978

**EFH ges.!**

Wir suchen für eine junge Familie ein charmantes EFH ab 120 m<sup>2</sup> mit Terrasse und sonnigem Garten in Stockelsdorf und Umgebung. 0451-8009410 von-wuefling-immobilien.de

**KOMFORTABLES ZUHAUSE GESUCHT:** Ehepaar su. Bungalow m. Garten in Ahrensburg u.U. - idealerweise barrierefrei. Gepfl. Nachbarschaft u. gute Anbindung v. Vorteil. KP bis € 390.000,- € ☎ 04102-8243050 www.kriechimmobilien.de

**ZEIT FÜR VERÄNDERUNG:** 3-köpfige Familie mit kleinem ruhigen Hund möchte in die Nähe der Arbeit ziehen und sucht gemütliches EFH rund um Lütjensee (+5 km). KP bis € 425.000,- €. ☎ 04102-8243050 www.kriechimmobilien.de

**Reihenhaus gesucht!**

Nach dem Wohnungverkauf sucht ein Lübecker Pärchen für deren Tochter und sich ein gepflegtes Reihenhaus mit kleiner Terrasse. Bis 350.000,- €. 0451-8009410 von-wuefling-immobilien.de

**Bungalow gesucht!**

Wir suchen für ein symp. Seniorenpaar einen gepflegten, altersgerechten Bungalow mit mind. 2 Schlafzimmern und ab 90 m<sup>2</sup> (gern größer!). 0451-8009410 www.von-wuefling-immobilien.de

**Bauernhaus gesucht!**

Für einen Fotografen su. wir ein charmantes Bauernhaus mit Möglichkeit für ein separates Studio. Gern auch zum Sanieren / Renovieren. 0451-8009410 www.von-wuefling-immobilien.de

**EFH in/um Ratekau...**

gesucht! Für eine Familie aus Pansdorf suchen wir ein freistehendes EFH ab 4 Zi. u. mit schönem Garten in oder um Ratekau. Zu sofort oder später. 0451-8009410 von-wuefling-immobilien.de

**Selmsdorf gesucht!**

Ehepaar aus HL su. für deren zwei Kinder und sich ein gepf. Einfamilienhaus mit min. 140 m<sup>2</sup> und sonnigem Garten in Selmsdorf und Umgebung. 0451-8009410 von-wuefling-immobilien.de

**Toplage gesucht!**

Geschäftsführer einer Unternehmensberatung su. ein charmantes EFH mit sonniger Terrasse in bevorzugter Lage von HL. Bis 3,5 Mio. €. 0451-8009410 www.von-wuefling-immobilien.de

**Handwerkerhaus ges.!**

Für eine vierköpfige Familie und den Hund Sammy suchen wir eine sanierungs- oder renovierungsbed. DHH mit eingezäuntem Garten. 0451-8009410 www.von-wuefling-immobilien.de

**EFH gesucht!**

Seniorenpaar su. ein ebenerdiges EFH o. eine kompakte DHH bis 220.000,- € in Bad Schwartau u. Umgebung. 0451-8009410 von-wuefling-immobilien.de

**DHH ab 100 m<sup>2</sup> ges.!**

Wir suchen für eine sportbegeisterte Familie eine gepf. DHH mit min. 4 Zimmern und ab 100 m<sup>2</</sup>

HÄUSER

**RAUS AUFS LAND:** 4-köpfige Familie sucht schönes Eigenheim mit Garten in Siek/ Hoisdorf u.U. Gerne auch Renovierungsbedürftig. KP je nach Zustand. ☎ 04102-8243050 www.kriechimmobilien.de

ANLAGEOBJEKTE

**Wir suchen laufend Mehrfamilienhäuser. Keine Kosten für den Verkäufer!**  
 Arminstr. 29 a, 23566 HL, Tel. 0451 - 610 30 40  
 www.grohmman-immobilien.de



MFH ab 500 m² ges.!

Wir suchen für einen norddeutschen Vermögensverwalter ein gut vermietetes MFH mit min. 500 m² vermietbarer Fläche. Keine Finanzierung benötigt. Provisionsfrei für Eigentümer. 0451-8009410 www.von-wuelfing-immobilien.de

MFH bis 1,5 Mio. €...

...gesucht! Für einen solventen Hamburger Kapitalanleger su. wir ein gepfl. u. gut vermietetes MFH. Bis 1,5 Mio. €. Provisionsfrei für Eigentümer. 0451-8009410 von-wuelfing-immobilien.de

Anlageobjekt ges.!

Investor sucht für das private Portfolio ein gepflegtes Anlageobjekt (Wohn- o. Geschäftshaus) mit min. 6 Einheiten. Provisionsfrei für EGT. 0451-8009410 www.von-wuelfing-immobilien.de

Wohnungspaket ges.!

Investorengemeinschaft sucht im norddeutschen Raum ein gut vermietbares Wohnungspaket bis 5 Mio. €, Provisionsfrei für Eigentümer. 0451-8009410 www.von-wuelfing-immobilien.de

MFH bis 10 Mio.€!

Erfolgreiche Investorengemeinschaft sucht ein Anlageobjekt – auch mehrere Häuser im Paket möglich. Budget bis 10 Mio €. Provisionsfrei für EGT. 0451-8009410 von-wuelfing-immobilien.de

MFH gesucht!

Im Großraum HL/HH (+/- 100 km) su. wir f. eine Unternehmerfamilie ein MFH ab 4 Einheiten zur langfr. Anlage. Provisionsfrei für Eigentümer. 0451-8009410 www.von-wuelfing-immobilien.de

GRUNDSTÜCKE



Wir kaufen auch Grundstücke, auf denen solch ein Haus steht! Oder falls Ihnen Ihr Grundstück zu groß geworden ist. Rufen Sie uns gerne an, wir machen Ihnen ein Angebot!  
**NORDISKA HAUS GmbH**  
 Schönböckener Str. 10 - 23556 Lübeck  
 04 51 - 4 86 69 18 info@nordiska-haus.de

FERIEN- UND FREIZEITIMMOBILIEN

Nord-/Ostsee ges.!

Für ein Pärchen aus HH su. wir in bevorzugter Lage an der Nord- o. Ostsee eine repräsent. Immobilie zur regelm. Nutzung. Budget +/- 1,5 Mio. €. 0451-8009410 von-wuelfing-immobilien.de

ETW mit Meerblick...

...gesucht! Für zwei sympathische Pensionäre suchen wir eine helle ETW mit min. 50 m² und Fahrstuhl in der Lübecker Bucht. KP bis 550.000,- €. 0451-8009410 von-wuelfing-immobilien.de

Bis 2 Mio. € gesucht!

Solventer Unternehmensberater su. für seine fünfköpfige Familie u. sich ein gepfl. freistehendes EFH auf großem Grundstück. Bis 2,5 Mio. €. 0451-8009410 von-wuelfing-immobilien.de

GEWERBLICHE IMMOBILIENANGEBOTE

BÜROFLÄCHEN / PRAXEN

Lübeck - St. Jürgen

Attraktive möblierte Bürofläche an der Wakenitz, ca. 95 m² Bürofl. im EG u. Gartengeschoß, sep. Eingang, 2 Büroräume, Küche, Bad, Besprechungsraum, Alarmanlage. Bj. 1999, V: 94 kWh/m² p.a., Gas-ZH, Kl: C, Kaltmiete: 1.000,- €, NK: 200,- €, 0451-8009410 www.von-wuelfing-immobilien.de

WOHNEN AUF ZEIT

**Behindertengerechte, barrierefreie FeWo** in Lübeck-Zentrum oder Hochschul-Stadtteil zur gelegentlichen Anmietung gesucht. ☎ 0151-10589652 oder reinholdwoeste@googlemail.com

LADENLOKALE / LADENFLÄCHE

Stockelsdorf

Stilvolle Ladenfläche in zentraler Lage, ca. 100 m² Verkaufsfl., 3 m Schaufensterfront, ebenerd. Zugang, WC, ausgeb. Keller, Anlieferungsmöglichkeiten vorh., 2 PKW-SP, Bj. 1998, V: Strom: 78 kWh/(m²a), Wärme: 78 kWh/(m²a), Kl:C, Gas-ZH, KP: 269.000,-€,0451-8009410 www.von-wuelfing-immobilien.de

LAGERHALLEN / WERKSTÄTTEN

**Zarpen: Lagerhalle (152m²)** gewerblich zu vermieten. Nähe A1 und A20 / eigene Stromversorgung / hohe Decken / großes Hallentor / renoviert 2022. Kontakt: tagsüber ☎ 0175-2475888

HOTELS / GASTSTÄTTEN

Schloss-Anwesen...

in ländlich-idyllischer Lage v. M-V, ca. 172.500 m² Parkgrdst., Denkmalschutz, ca. 3.000 m² Nutzfl., 39 Zi. m. Ensuite-Bädern, Aufzug, Terr. m. Seeblick, Marstall f. Events bis 120 Pers. nutzbar, 18 Stellplätze (+22 mögl.), direkter Seezugang, div. Nutzungsmögl., neue Gas-ZH 2024, Bj. 1697, saniert 2001, Kaufpreis: 3.700.000,-€, ☎ 0451-8009410 www.von-wuelfing-immobilien.de

GEWERBLICHE IMMOBILIENGESUCHE

GRUNDSTÜCKE

Gewerbegrndst. ges.!

Für einen solventen Baumaschinenhändler suchen wir zur Errichtung eines neuen Standortes ein Gewerbegrundstück ab 1.000 m² in gut angebundener Lage, Provisionsfrei für EGT. 0451-8009410 von-wuelfing-immobilien.de

Zwischen HH u. HL...

... suchen wir für einen Online-Handelsunternehmer in autobahnnahe Lage ein Gewerbegrundstück mit min. 2.000 m². Provisionsfrei für Eigentümer. 0451-8009410 von-wuelfing-immobilien.de

MIETANGEBOTE

4 ZIMMER / GROSSWOHNUNGEN



**Exklusive 4-Zimmer-Gartenwohnung/ Wohnen auf Zeit in Scharbeutz/Haffkrug Strandnah & Naturblick, Wohnen auf Zeit, möbliert, stilvoll ausgestattete Maisonettewohnung, ca. 77 m² Wfl., weiße Einbauküche mit Essbereich, 2 lichtdurchflutete Schlafzimmer, gemütlicher Wohnbereich, moderne Sauna, Außenstellplatz, Energieausweis in Vorbereitung**  
 € 1.760,- Kaltmiete zzgl. NK  
**loose Immobilien seit 1982**  
 ☎ 0 45 03 / 881200 www.loose-immo.com

Lübeck - St. Gertrud

Exkl. 4 Zi. Terrassenwhg., ca. 256 m² Wfl., Balkon, Garten, EBK, Gäste-WC, 2 Bäder, Garage, Erstbezug n. Sanierung, Bj. 1956, B: 26,2 kWh/(m²a), Kl: A+, Strom-WP, NK: 4.390,- €, 0451-8009410 von-wuelfing-immobilien.de

**Tdf Strand: Whg 7 ZKB, 150 m², Garten, 2 PkwSP, ideal f. Fam./WG, KM 1995€ + NK 350€, Immoscout: 159630734 ☎ 04503/7947616**

MIETGESUCHE

WOHNUNGEN

**Professionelle Vermietung von Wohn- und Gewerbeimmobilien in Lübeck und Umgebung. Gerne beraten wir Sie kostenlos!**  
 Tel. 0451 - 610 30 40  
 Arminstr. 29a, 23566 Lübeck



3-Zi.-Whg. ges.!

Für ein sympathisches Ehepaar su. wir eine hochw. Whg. mit min. 3 Zimmern in Bad Schwartau o. Stockelsdorf. Gern mit Balkon o. Terrasse. 0451-8009410 www.von-wuelfing-immobilien.de

**Verlobtes Paar sucht neues Zuhause in Lübeck & Umgebung - Ab 70 m², 3 Zimmer + Parkmöglichkeiten. Einzug ab Dez. 25 möglich. ☎ 0163/5072265 - Wir freuen uns auf Ihren Anruf!**

**Haus/ 3 Zi.-Whg.** in 2-Fam-Haus, mit Garten, weibl., Klinkberg Umgeb. 10km. ☎ 01525/5705770

Zur Miete gesucht!

Wir su. f. ein Lübecker Ehepaar eine sonnige Mietwhg. o. ein barrierearmes Haus in / um HL mit kl. Garten u. viel Platz für den Besuch der Enkel. 0451-8009410 von-wuelfing-immobilien.de

Ostholstein gesucht!

Für ein sympathisches Ehepaar suchen wir ein gemütliches Haus oder eine helle Whg. mit kleinem Garten in ruhiger Lage von Ostholstein. 0451-8009410 von-wuelfing-immobilien.de

STELLENANGEBOTE



**Die Nr. 1 für Autoteile, Motorradteile, Werkzeuge, Werkstatt-ausrüstung und Werkstattdienste.**

Für unser Verkaufshaus in Lübeck suchen wir ab sofort einen

**Verkäufer (m/w/d) für Autoteile und Zubehör**

für den Telefon- und Ladenverkauf in Vollzeit.

**Ihre Aufgaben:**

- Verkauf von Autoteilen und Zubehör am Telefon und im Laden
- Kassieren von Barrechnungen sowie Führung und Abrechnung der Ladenkasse mit allen Kassenabschlussarbeiten
- Bereitstellung der Ware zur Abholung
- Bearbeitung von Warenrückgaben
- Kommissionierung und Einlagerung

Wenn wir Ihr Interesse an dieser Tätigkeit geweckt haben, Sie über eine kaufmännische oder technische Ausbildung sowie gute Branchenkenntnisse und Kundenerfahrung verfügen, sicher in der Anwendung der MS-Office-Programme sind und Ihr Auftreten stets freundlich, aber bestimmt und immer kundenorientiert ist, bewerben Sie sich bei:

Johannes J. Matthias GmbH & Co. KG  
 Michael Meyer | Telefon: (04 51) 5 80 07-11  
 E-Mail: m.meyer@matthies.de [www.matthies.de](http://www.matthies.de)



**KollegIn gesucht!**

**Gästeberatung in Voll- oder Teilzeit (m/w/d)**

Die vollständigen Ausschreibungen findest Du unter [www.holsteinischeschweiz.de/jobs](http://www.holsteinischeschweiz.de/jobs)



**HANDWERK / GEWERBLICHE BERUFE**

**Hausmeister/ Haustechniker (m/w/d)**

mit handwerkli. Ausbildung, gerne Frührentner, für 8 Stunden/Wo. auf geringf. Basis gesucht.  
**Hausverwaltung Schad**  
 Tel. 0451/30802825

**WEITERE BERUFSFELDER**

**Su. Mitarbeiter VZ** Gartenpflege/WD m. FS u. Treppenhausreinigungskraft m. FS. Firma Willemeit ☎ 0171-5213822

**MINI- UND NEBENJOBS**

**Weihnachtsmarkt im Heiligen-Geist-Hospital** Wir suchen auf Minijob-Basis Spülkräfte für Geschirr u. Reinigungsarbeiten für Betreuung der Sanitärreinrichtungen vom 28.11. bis 7.12.2025 auch kürzere Zeiten möglich, 15 €/Std. ☎ 0451798031 (AB) oder 01523352274

**SCHÜTZT DIE ARKTIS!**

[www.greenpeace.de/arktis](http://www.greenpeace.de/arktis)



**Wochenspiegel**

**Verlag:** Lübecker Nachrichten Media GmbH  
 Herrenholz 12, 23556 Lübeck

**Druck:** A. Beig Druckerei und Verlag GmbH & Co. KG  
 Damm 9-19  
 25421 Pinneberg

[www.wochenspiegel-online.de](http://www.wochenspiegel-online.de)

Geschäftsleitung: Björn Bothe & Adrian Schimpff  
 Leiter Media-Vermarktung: Marco Schümann

Anzeigenabteilung: Tel. 04 51/1 44-12 00

Privatanzeigen: Tel. 04 51/1 44-11 11

e-mail: wochenspiegel.anzeigen@LN-luebeck.de

Zustellung: kostenlos, sonnabends  
 Lübecker Wochenspiegel Zustell GmbH  
 Telefon: 04 51/1 44-18 26

Gesamt-Druckauflagen:	95.985
Ausgabe Lübeck	26.805
Ausgabe Bad Schwartau / Stockelsdorf	16.650
Ausgabe Lübecker Bucht	17.810
Ausgabe Eutin / Malente	157.250
Gesamtauflage	

Zurzeit gilt die Anzeigenpreisliste Nr. 50 vom 01. Januar 2025

Anzeigenschluss: Dienstag 15.00 Uhr  
 Redaktionsschluss: Dienstag 16.00 Uhr

Mitglied im  


Falls Sie dieses Produkt nicht mehr erhalten möchten, bitten wir Sie, einen Werbeverbotsaufkleber mit dem Zusatzhinweis - „bitte keine kostenlosen Zeitungen“ an ihrem Briefkasten anzubringen.  
 Weitere Informationen finden Sie auf dem Verbraucherportal [www.werbung-im-Briefkasten.de](http://www.werbung-im-Briefkasten.de)

FINDE DEINEN

TRAUMJOB

IM NORDEN



Dietmer v. Ladiges  
 Grundstücksverwaltungs-gesellschaft

**Immobilien-verwalter:in (m/w/d)**

Vollzeit  
 Lübeck

DBRD Akademie  
 GmbH

**Sachbearbeiter (m/w/d)**

Vollzeit  
 Lübeck

Gemeinde Grömitz  
**Gärtner\*in (m/w/d)**

Vollzeit  
 Grömitz

Gesellschaft zur Beseitigung von Sonderabfällen mbH

**Geschäftsführung (w/m/d)**

Teilzeit  
 Sierksrade

Gemeinde Ahrensböck

**Sachbearbeiter/in (m/w/d) für die Bauleitplanung im Team Planung, Bauservice**

Vollzeit  
 Ahrensböck

Gemeinde Stockelsdorf

**Verwaltungskraft (m/w/d)**

Vollzeit  
 Stockelsdorf

Friedrich Schütt + Sohn Baugesellschaft mbH & Co. KG

**Finanzbuchhalter (m/w/d)**

Vollzeit  
 Lübeck

**18.014 Stellen und 6.606 Arbeitgeber warten auf Dich.**



# Unsere schönsten Adventsreisen für Sie!

Alle Reisen inklusive Fahrt im modernen Fernreisebus ab Lübeck, Bad Schwartau, Neustadt und Eutin



## Juletid am Öresund

Top-Hotel in Lund  
Kopenhagen und Malmö

*Advent am Öresund - Erleben Sie den weihnachtlichen Glanz in der Öresundregion und lassen Sie sich von den bezaubernden skandinavischen Adventstraditionen verzaubern. Erleben Sie Lund, Kopenhagen und Malmö.*

**Leistungen:** • Fahrt im modernen Fernreisebus  
• 3 x Übernachtung im Elite Hotel Ideon in Lund  
• 3 x reichhaltiges Frühstücksbuffet • Stadtführung in Kopenhagen • Stadtführung in Malmö • Besuch Weihnachtsmarkt im Bosjökloster • Stadtführung Lund inkl. Führung Domkirche • Fährrüberfahrten (Puttgarden – Rodby – Puttgarden) • Fahrten über Öresundbrücke (auf Hin- & Rückweg)

**Bitte beachten:** Die City-Tax ist direkt vor Ort zu zahlen. Weitere Eintrittsgelder sind nicht im Reisepreis enthalten.

27.11. - 30.11.2025

EZ-Zuschlag € 199,- p.P. im DZ nur € **459,90**



## Adventsmärkte in Ostfriesland mit Weihnachtsmarkt auf „Schloss Dornum“

Exklusiver Weihnachtsmarkt auf dem Wasserschloss & Märchenhafte Weihnachtsmärkte in Aurich und Leer

**Leistungen:** • Fahrt im modernen Fernreisebus  
• 1 x Übernachtung im Komforthotel in Ostfriesland mit Frühstück vom Buffet • 3-Gang-Spezialitäten-Menü am Abend • Besuch der märchenhaften Weihnachtsmärkte in Leer und Aurich • Besuch des Weihnachtsmarktes auf Schloss Dornum

**Bitte beachten:** Weitere Eintrittsgelder sind nicht im Reisepreis enthalten.

29.11. - 30.11.2025 | 06.12. - 07.12.2025

EZ-Zuschlag € 39,- p.P. im DZ nur € **169,90**



## Berlin Weihnachts-Shopping „de Luxe“

beim Kurfürstendamm mit Luxushotel „Interconti“ • „Genuss Pur“ in einem der besten Hotels der Stadt

*Herzlich Willkommen zum Weihnachtsshoppen in Berlin. Zur Weihnachtszeit verwandelt sich Berlin in eine lichterglänzende Stadt. Gemütliche Weihnachtsmärkte, festlich geschmückte Straßen und Musik verwandeln Berlin in eine Weihnachtshauptstadt.*

**Leistungen:** • Fahrt im modernen Fernreisebus  
• 1 x Übernachtung im Luxushotel InterContinental Berlin • alle Zimmer mit Bad o. DU/WC, Kabel-TV, Telefon, Safe • 1 x Frühstück vom Buffet • große Stadtrundfahrt in Berlin mit fachkundiger Reiseleitung am 2. Tag (vormittags) • Freizeit zum Stadt- und Shoppingbummel

29.11. - 30.11.2025

06.12. - 07.12.2025 | 13.12. - 14.12.2025

EZ-Zuschlag € 79,- p.P. im DZ nur € **179,90**



## Romantischer Advent im Erzgebirge

Komforthotel in Chemnitz • Kutschfahrt Schloss Wackerbarth Manufaktur  
Weinverkostung • Striezelmarkt Dresden

*Erleben Sie das Erzgebirge zur Adventszeit und besuchen Sie die schönen Weihnachtsmärkte.*

**Leistungen:** • Fahrt im modernen Fernreisebus  
• 3 x Übernachtung im komfortablen Kongresshotel zentral in Chemnitz • 3 x Frühstück vom Buffet  
• 1 x Abendessen als 3-Gang-Menü • Stadtführung in Chemnitz • Kutschfahrt • Brotzeit in Oberwiesenthal • Besuch Fichtelberg • Führung Schloss Wackerbarth Manufaktur • Weiß und Heiß Empfang (Glühwein)  
• 1 Stück Dresdner Christstollen • 3er Weinverkostung  
• Stadtführung Dresden • Besuch Striezelmarkt

**Bitte beachten:** Weitere Eintrittsgelder sind nicht im Reisepreis enthalten.

30.11. - 03.12.2025 | 07.12. - 10.12.2025

EZ-Zuschlag € 99,- p.P. im DZ nur € **429,90**



## Magdeburger Lichterwelt & Adventsstadt Quedlinburg mit Top-Hotel und Halbpension!

*Bestaunen Sie den Magdeburger Weihnachtsmarkt mit der umfangreichen Winterbeleuchtung. Der Quedlinburger Weihnachtsmarkt ist bereits zweimal als schönster Weihnachtsmarkt in Sachsen-Anhalt ausgezeichnet worden.*

**Leistungen:** • Fahrt im modernen Fernreisebus  
• 1 x Übernachtung im Komforthotel Courtyard by Marriott Magdeburg Barleben • 1 x reichhaltiges Frühstück vom Buffet • 1 x Abendessen als 3-Gang-Menü oder Buffet • Besuch des Magdeburger Weihnachtsmarktes • Rundgang „Magdeburger Lichterwelt mit Reiseleitung • Besuch des Weihnachtsmarktes in Quedlinburg

**Bitte beachten:** Weitere Eintrittsgelder sind nicht im Reisepreis enthalten.

04.12. - 05.12.2025 | 14.12. - 15.12.2025

EZ-Zuschlag € 39,- p.P. im DZ nur € **179,90**



## Prag Weihnachts-Shopping in der „Goldenen Stadt“

Mit Top-Hotel NH-Prag City  
Weihnachtsmärkte an der Moldau

*Prag in der Adventszeit ist etwas ganz besonderes – voller Zauber und magischer Atmosphäre. Die historische Altstadt erstrahlt im festlichen Glanz mit wunderschön geschmückten Gassen- und Weihnachtsmärkten.*

**Leistungen:** • Fahrt im modernen Fernreisebus  
• 3 x Übernachtung im komfortablen „NH“-Hotel Prag City in hervorragender Lage • 3 x Frühstück vom Buffet • alle Zimmer mit Bad o. DU/WC, Sat-TV, Tel.  
• große Stadtführung mit fachkundiger Reiseleitung  
• viel Freizeit zum weihnachtlichen Shoppingbummel in Prag • City Tax

**gegen Aufpreis buchbar:** Besuch der Prager Burg inkl. Eintritt Hauptrunde und Bustransfers, p.P. € 29,-

04.12. - 07.12.2025 | 11.12. - 14.12.2025

EZ-Zuschlag € 189,- p.P. im DZ nur € **339,90**

# 45 JAHRE SKANBO

DAS MAGAZIN zum Jubiläum

Lübecker Nachrichten 

Anzeigen-Sonderveröffentlichung | 03. Oktober 2025

[www.LN-Online.de](http://www.LN-Online.de)

WIR FEIERN!

JAHRE

1980 – 2025

**skan**  **bo**  
natürliche Wohnkultur

1980  
bis heute



Erinnerungen an die Anfangsjahre:  
Damals wie heute stand bei Skanbo  
der Mensch und das gute Gefühl  
für Einrichtung im Mittelpunkt.

Fotos: Skanbo



”

Unser Traum war ein  
skandinavisches  
Einrichtungshaus mit  
hochwertigen  
Massivholzprodukten –  
und das fehlte in  
Lübeck.

**Carsten Bliddal**  
Gründer, Skanbo

## 45 Jahre Qualität und skandinavisches Hygge-Flair

**Wie aus einer gemeinsamen Idee und viel Herzblut ein  
Möbelhaus wurde, das bis heute für zeitlose Wohnkultur steht**

**U**nternehmerische Ideen entstehen selten über Nacht – oft entwickeln sie sich aus einer gemeinsamen Überzeugung und dem Wunsch, etwas Eigenes zu schaffen. So war es auch bei Carsten und Brigitte Bliddal. In jungen Jahren lernten sie sich in Kassel kennen. Was sie verband, war nicht nur ihre persönliche Beziehung, sondern auch ein gemeinsames Ziel: ein besonderes Möbelgeschäft zu eröffnen.

„Unser Traum war ein skandinavisches Einrichtungshaus mit hochwertigen Massivholzprodukten – und das fehlte in Lübeck“, erin-

nert sich Carsten Bliddal. Der Markt war überschaubar, und die Region an der Ostseeküste bot Chancen. So fiel die Entscheidung auf Lübeck als Standort.

1980 eröffnete das Ehepaar das erste skandinavische Möbelhaus in der Hansestadt – im Stadtteil Eichholz. Damit brachten sie nicht nur einen neuen Stil, sondern auch ein neues Wohngefühl in die Region: klar, funktional, natürlich. Das Konzept stieß schnell auf Interesse. Und mit dem wachsenden Kundentamm wuchs auch der Bedarf nach mehr Raum.

„Da wir gerne selbst bauen wollten, sahen wir uns nach

einiger Zeit nach einem geeigneten Grundstück um“, erzählt Brigitte Bliddal. Die Suche führte zum Lübecker Gleisdreieck, wo 1990 ein moderner Neubau mit 3000 Quadratmetern Fläche entstand – bis heute der Hauptsitz von Skanbo. Dort entwickelte sich das Unternehmen zu einer festen Größe im norddeutschen Möbelhandel.

Mittlerweile blickt Skanbo auf 45 Jahre Firmengeschichte zurück. Das Familienunternehmen verdankt seinen Erfolg nicht nur unternehmerischem Fleiß, sondern auch dem eingespielten und kompetenten

### IMPRESSUM

**Sonderveröffentlichung**  
der Abteilung Media-Vermarktung

**Leitung Media-Vermarktung:**  
Marco Schümann

**Redaktionsleitung:**  
Sabine Goris

**Layout/Redaktion:**  
Katja Kuhlins, Kim Carolin Struve

**Titelbild:**  
Skanbo

**Verlag:**  
Lübecker Nachrichten GmbH,  
Herrenholz 12, 23556 Lübeck

**E-Mail:**  
Magazine@LN-Luebeck.de

**Druck:** Druckzentrum des sh.z  
(Schleswig-Holsteinischer Zeitungsverlag),  
Fehmarnstr. 1, 24782 Büdelsdorf



Brigitte und Carsten Bliddal legten 1980 den Grundstein für SKANBO – mit einer klaren Vision und Leidenschaft für skandinavisches Design.

Foto: Katja Kuhlins



Die meisten unserer Mitarbeiter arbeiten schon seit vielen Jahren im Unternehmen und verfügen über ausgezeichnetes Expertenwissen.

**Carsten Bliddal**  
Gründer, Skanbo

Team. „Die meisten unserer Mitarbeiter arbeiten seit vielen Jahren im Unternehmen und verfügen über Expertenwissen“, sagt Carsten Bliddal. Auch das Sortiment hat sich mit der Zeit weiterentwickelt. „Außerdem sind wir mit der Zeit gegangen und bieten exklusive Möbel in modernem Design an“, ergänzt der Inhaber.

Ein wichtiger Teil dieses Erfolgs ist die Art und Weise, wie Wohnwelten im Einrichtungshaus erlebbar gemacht werden. So hat Skanbo den nordischen Hygge-Gedanken nach Lübeck gebracht: Mit viel Liebe zum Detail sorgte Brigitte Bliddal für die

passende Dekoration, sodass Möbel, Stoffe und Accessoires stimmig aufeinander abgestimmt sind. In kleinen, realistisch eingerichteten Kojen können Kunden sehen, wie die Möbel im Alltag wirken – und erleben schon vor dem Kauf, wie sich ein Zuhause mit Skanbo anfühlt.

Trotz aller Veränderungen ist der Kern der Marke gleich geblieben: hochwertige Materialien, zeitlose Gestaltung und der Anspruch, Räume nicht nur einzurichten, sondern ihnen Charakter zu verleihen. Werte, mit denen Skanbo seit 1980 überzeugt – und auch in Zukunft seinen Weg weitergehen will.



## MOIN UND GLÜCKWUNSCH!

Aus dem Norden Schleswig-Holsteins gratuliert die Firma Nordsee Möbel ganz herzlich zum 45. Geburtstag.

Sofa Fehmarn, 2-sitzig  
Mikrofaserbezug braun,  
BHT 144 x 92 x 85 cm, Beine  
& Chatosen in Eiche geölt

**1.699,-**

**-10% AKTIONS  
RABATT**  
AUF ALLE NORDSEE  
POLSTERMÖBEL  
Zeitraum 04.10.-09.11.2025

NORDSEE MÖBEL  
BURCHARDT - NIELSEN



Ein Haus mit Geschichte – und mit Zukunft: Bei Skanbo wächst mit Geschäftsführerin Inga Bliddal die nächste Generation bereits in die Verantwortung. Foto: Skanbo

## Mit frischen Ideen in die Zukunft

**Zwischen Tradition und Aufbruch: Wie Skanbo den Generationenwechsel meistert – persönlich, vorausschauend und mit frischen Ideen**

„  
Es ist eine spannende Herausforderung, unser renommiertes Unternehmen den neuen Anforderungen und Kundenwünschen anzupassen.

**Inga Bliddal**  
Geschäftsführerin, Skanbo

**F**amilienunternehmen sind geprägt von Kontinuität, persönlichem Engagement – und der Fähigkeit, sich immer wieder neu zu erfinden. Damit das gelingt, braucht es neben Erfahrung auch frische Impulse. Bei Skanbo in Lübeck ist genau das der Fall: Hier läuft der Generationenwechsel in der Geschäftsführung bereits seit einigen Jahren auf Augenhöhe.

Inga Bliddal arbeitet seit knapp fünf Jahren im Familienunternehmen – seit drei Jahren gemeinsam mit ihrem Vater in der Geschäftsführung. Die Expertin bringt nicht nur das Wissen

um die Geschichte des Hauses mit, sondern auch eine fundierte Ausbildung. Ihren Masterabschluss in der Fachrichtung „Marketing & Management“ hat sie in Kopenhagen gemacht und dort sowie in Kanada ihre berufliche Expertise vertieft. Nach circa 20 Jahren ist sie zurück in der Heimat und stolz, den Familienbetrieb in naher Zukunft ganz zu übernehmen.

„Es ist eine spannende Herausforderung, unser renommiertes Unternehmen den neuen Anforderungen und Kundenwünschen anzupassen“, sagt Bliddal. „Nicht nur in unserer Geschäftsführung gibt es bald einen Generationenwechsel, sondern

auch bei unseren Kunden. Zum Beispiel kaufen mittlerweile auch die Kinder unserer ersten Kunden bei uns, die schon mit dem Mobiliar ihrer Eltern aufgewachsen sind. Insgesamt besuchen uns vor allem Kunden nach persönlicher Weiterempfehlung“, berichtet Bliddal.

Seit mittlerweile 45 Jahren ist Skanbo fest in der Region Lübeck und Umgebung verankert. Doch auch in der gesamten Möbelbranche gibt es einen Wandel. Prozesse werden digitaler, Kundenwünsche individueller. „Wir gehen mit der Zeit und arbeiten mit diversen digitalen Tools“, sagt die Geschäftsführerin.

**Tradition und Fortschritt vereint**

Trotz aller Modernisierung bleibt der Fokus vor allem auf einer kompetenten Fachberatung. Denn gerade bei hochwertigen Möbelstücken entscheiden oft Details: Wie pflegeleicht sind bestimmte Oberflächen? Wie reagieren Stoffe auf Licht? Wie fühlt sich das Material tatsächlich an?

Darum setzt Skanbo weiterhin auf die Stärke des stationären Handels: Möbel und Materialien können vor Ort ausprobiert und erlebt werden. Gleichzeitig bietet das Unternehmen mittlerweile auch moderne digitale Lösungen: Per 3D-Planungstool lassen sich Möbel individuell konfigurieren und Wohnräume ganz konkret visualisieren.

Mit dem bevorstehenden Generationswechsel in der Geschäftsführung geht Skanbo den nächsten Schritt – gut vorbereitet, fachlich fundiert und mit viel Gespür für die Verbindung aus Tradition und Zukunft.



„  
Wir gehen mit der Zeit und arbeiten mit diversen digitalen Tools.  
Inga Bliddal

# Dänischer Klassiker trifft auf Lübecker Handwerk

Wie könnte 45 Jahre Skanbo besser gefeiert werden als mit dem dänischen Nationalgericht schlechthin – dem Hot Dog. Dieser ist in Dänemark nicht nur ein beliebtes Street Food, sondern auch Teil der dänischen Kultur.

Besucher dürfen sich auf den Food Truck der Lübecker Sudden Death Brewery freuen. Die Brauerei steht für Innovation, Handwerk und unerschütterlicher Leidenschaft und ist somit der perfekte Food Partner.

Bei Abschluss eines Möbelkaufvertrags lädt Skanbo die Kunden und ihre Familie auf einen Hot Dog und ein Getränk ihrer Wahl ein.

**Food Truck:**

- Samstag, 4.10., 11.30-18.30 Uhr
- Verkaufsoffener Sonntag, 5.10., 13-18 Uhr
- Samstag, 8.11., 11.30-18:30 Uhr
- Verkaufsoffener Sonntag, 9.11., 13-18 Uhr

**Auf der Speisekarte:** Hot Dogs (auch mit veganen Würstchen erhältlich), Softgetränke, Lübecker Pilsner und Lübecker Zwickel



Fotos: Sudden Death

# Den Wünschen keine Grenzen gesetzt

So sitzt man heute: Bei Skanbo wird jedes Sofa zur Wohlfühlgarnitur

Polstermöbel gehören mit zur größten Warengruppe bei Skanbo. Modern sind hier vor allem modulare Systemgarnituren. Ein neuer Trend ist, dass individuell für den Kunden konfiguriert wird. Es gibt vielfältige Möglichkeiten – etwa eine große Auswahl an Armlehnen, unterschiedliche Maße und Funktionen wie Bettkasten, Sitzvordzüge oder Relaxfunktionen“, sagt Verkaufsleiter Marcus Gertz. „Auch Aufstehhilfen oder Massagefunktionen sind beliebt“ ergänzt er.

Marcus Gertz arbeitet seit 30 Jahren bei Skanbo und hat im Unternehmen gelernt. Nach zehn Jahren Berufserfahrung wurde er Verkaufsleiter. „Alle Mitarbeiter sind Vollsortimenter und beraten unsere Kunden in allen Warengruppen im Detail“, erklärt er.

Bei Skanbo finden Kunden Möbel vom Preiseinstieg bis ins hochwertige Segment.

Brühl, ein Hersteller aus Oberfranken, bietet eine hochwertige Auswahl – ebenso wie andere Hersteller aus Deutschland und



Modular, maßgeschneidert, komfortabel: Polstermöbel bei Skanbo lassen sich individuell planen.

Foto: 3C



HERZLICHEN  
GLÜCKWUNSCH,  
SKANBO!



Lounger MEDEA  
Sitzbreite 80 cm, Bezug  
Leder schwarz, mit  
motorischer Verstellung

3.399,-

Die Firma Nolte gratuliert ganz herzlich aus Nordrhein-Westfalen zum 45. Jubiläum. Wir feiern zusammen mit **-10% Rabatt** auf alle Nolte Möbelneuaufträge bis zum 09.11.2025.

nolte  
polster  
moebel

Europa. Darüber hinaus entwickelt Skanbo gemeinsam mit ausgewählten Lieferanten auch eigene Modelle.

Entscheiden sich Kunden für eine Garnitur, wird sie individuell konfiguriert und mit einem 3D-Tool visualisiert. So lässt sich das Wunschmöbel direkt in den eigenen Räumen darstellen. „Polstermöbel sind sehr beratungsintensiv. Gerade Bezugsmaterialien wie Leder haben zahlreiche Eigenschaften“, sagt Gertz.

Ein weiterer Vorteil des Besuchs vor Ort: Kunden können Probesitzen und Materialien direkt fühlen.

„Bei uns gibt es zudem für fünf Jahre eine Art Rundum-Sorglos-Paket, welches einen Flecken- und Konstruktionservice beinhaltet. Der Kunde imprägniert dazu sein Polstermöbel und registriert dies anschließend. Bei Bedarf werden ungeliebte Flecken entfernt, das Möbelstück repariert oder ersetzt.“



Verkaufsleiter Marcus Gertz ist seit über 30 Jahren bei Skanbo – und kennt sich mit individuellen Polstermöbeln und Kundenwünschen bestens aus.

Foto: Katja Kuhlins

# Esstisch-Manufaktur Skanbo

**Bei Skanbo finden Kunden Esstische in jeder Stilrichtung, die auf die individuellen Bedürfnisse angepasst werden können**

**E**in schöner Esstisch ist der Mittelpunkt des Hauses. Es ist der Ort, wo sich Familie und Freunde treffen, um gemeinsam zu essen oder einfach nur Zeit miteinander zu verbringen. Mittlerweile wird auch im Homeoffice viel am Esstisch gearbeitet. Deshalb sollte ein guter Tisch funktionell sein, aber auch in puncto Optik und Haptik Freude machen. Und natürlich sollte er ganz auf die Bedürfnisse des Nutzers abgestimmt sein.

„Wir verstehen uns als Esstisch-Manufaktur. Dank diverser Hersteller können wir individuell konfigurierbare Modelle in allen Formen, Farben und Maßen anbieten“, sagt Florian Brandt, Einrichtungsberater bei Skanbo.

Esstische mit Ausziehfunktionen liegen im Trend und sind ideal für flexible Wohnsituationen. Diverse Auszugssysteme wie etwa Kopfauszüge mit integrierten Klappeinlagen, Schiebeplat-



Florian Brandt, Einrichtungsexperte bei Skanbo, weiß welche Möbel für Kunden aktuell von Relevanz sind. Foto: Katja Kuhlins

ten oder Mittelauszüge bieten bei Besuch die nötige Flexibilität. Besonders begehrt auch: geölte Massivholztische mit schwarzem Metallgestell. „Die Pflege ist unkompliziert - ein bis zweimal im Jahr nachölen reicht. Auch kleinere Schrammen lassen sich mit der passenden Pflege, die unsere Kunden beim Kauf dazu erhalten, einfach beheben“, so Brandt.

Natürlich darf das passende Stuhlmodell zum neuen Esstisch nicht fehlen.

Vom klassischen Holzstuhl über derzeit sehr gefragte Drehsessel mit integrierter Kippfunktion bis zum Designermodell kann Skanbo mit einer breiten Palette an Sitzgelegenheiten punkten.



## TEAM 7

TEAM 7  
gratuliert zu  
45 Jahren  
*natürliche  
Wohnkultur.*

team7-home.com



**JUBILÄUMS-ANGEBOT**  
**TV-Wohnkombination MOLENO** in  
 Wildeiche massiv natur geölt,  
 Breite: 220 cm mit Hirnholzapplikation  
**EUR 999,-**



**JUBILÄUMS-ANGEBOT**  
**Relaxsessel TIME OUT**  
 in Lederbezug schwarz  
 mit drehbarem schwarzen  
 Metallgestell inkl. Hocker  
 statt EUR 2.844,-  
**jetzt nur EUR**  
**1.999,-** Foto: conform



**JUBILÄUMS-ANGEBOT**  
**Schubkastenbett EASY SLEEP**  
 in Wildeiche natur geölt, Liegeflä-  
 che 180x200 cm  
 mit zwei großen Schubladen und  
 zwei Ablagen  
 statt EUR 3.647,-  
**jetzt nur EUR 2.599,-**  
 Foto: tjørnbo



**JUBILÄUMS-ANGEBOT**  
**Esstisch BINZ** in Wildeiche massiv  
 natur geölt, BHT: 140x76x90 cm  
 mit integrierter  
 85 cm Klappeneinlage erweiterbar  
 auf 225 cm  
**EUR 999,-**  
 Fotos: g+k



**JUBILÄUMS-ANGEBOT**  
**Eckgarnitur HENRY**  
 in Stoffbezug beige,  
 Schenkelmaß: 278x163 cm,  
 Beine: Eiche natur geölt, Longchair  
 rechts oder links wählbar  
 statt EUR 2.096,-  
**jetzt nur EUR 1.599,-** Foto: vilmer

Preise ohne Deko, Rahmen und Lattenrost

# 10% RABATT

Jubiläumrabatt\* auf  
 Möbelneubestellungen  
 im Aktionszeitraum  
 4.10. - 9.11.2025

\*gilt nicht für bereits getätigte Aufträge.  
 Ausgenommen sind reduzierte Ausstellungsstü-  
 cke und Jubiläumsangebote, sowie Möbel von  
 TEAM 7 und brühl.

Klare Linien, dunkle Akzente und modulare Elemente – die Wohnwand NADIR bringt zeitgemäßes Design und clevere Stauraumlösungen zusammen.

Foto: gfm, Skanbo

# Individuelle Wohnwände mit Charme

Mehr als Stauraum: Wohnwände setzen heute wohnliche Statements



1980 - 2025



## Regalwand CONTRA

Wildecke massiv geölt,  
BHT 312,2 x 199,4 x  
32,9 / 45,7cm

€ 3.999,-



IVERSEN INTERIØR

## 45 Jahre Skanbo und Iversen Interiør.

Wir gratulieren ganz herzlich aus Dänemark und freuen uns, unser beider Jubiläum gemeinsam zu feiern.



Auf alle Iversen Möbelneubestellungen  
**-10% Rabatt** (Aktionszeitraum 04.10.-09.11.2025)

Ob Bücher, Fernseher oder Deko: Wohnwände sind wahre Alleskönner im Wohnzimmer – und längst keine wuchtigen Schrankmonster mehr. Stattdessen setzen aktuelle Designs auf Flexibilität, Leichtigkeit und Stil.

„Der Trend geht weg von durchgehenden Fünf-Meter-Schrankwänden hin zu einzelnen Kastenmöbeln. Außerdem fragen Kunden nach geradlinigen Formen, die sich modular individuell kombinieren lassen“, sagt Einrichtungsexperte Kai Stonies. Dazu passende Highlights wie schwarze Applikationen, Metallkufen oder markante Griffe sorgen für Charakter.

Auch beim Material ist Vielfalt angesagt: Kombiniert wird, was gefällt – etwa Massivholz mit Glas, Metall oder Keramik. Sogar Astlöcher dürfen sichtbar bleiben. „Das Holz soll leben, es darf und soll authentisch wirken“, sagt Stonies. Ob filigran oder rustikal: Echtholz bringt nicht nur Wärme

ins eigene Zuhause, sondern trägt auch zu einem gesunden Raumklima bei und zeichnet sich durch seine Langlebigkeit aus.



Das Holz soll leben, es darf und soll authentisch wirken.

Kai Stonies

Einrichtungsexperte, Skanbo

Wer Bücher liebt, darf sich übrigens freuen: Große Bücherwände – auch über Eck – erleben ein Revival.

„Der Fernseher prominent sichtbar platziert, ist ebenfalls modern“, erzählt Kai Stonies. Es gibt in diesem Bereich je nach Hersteller verschiedene Größen, aber auch Programme nach Maß.

# Gut geplant, besser gekocht

Von der ersten Idee bis zur letzten Schraube: Skanbo setzt auf persönliche Beratung und durchdachte Planung

**K**üchen von der Stange? Nicht bei Skanbo. Hier zählt, was Kunden wirklich brauchen – und wie sie sich in ihrer Küche bewegen, kochen, leben. „Ein abgestimmtes Küchenkonzept hat heute eine hohe Priorität“, sagt Einrich-

tungsberaterin Nicola Tuchlinski.

Im Mittelpunkt steht das persönliche Gespräch. „Bei der Planung sind die Abläufe der Kunden in der Küche essenziell. Zum Beispiel, wo kochen sie, wie ist der Bewegungsablauf, welche

Arbeitsplattenhöhe wird benötigt“, so Tuchlinski. Auch Ergonomie und Energieeffizienz seien wichtige Themen. „Wir unterstützen von der Planung bis zur Umsetzung. Dabei achten wir auch auf die Details – vom Kühlschrank bis zum Mülleimer. Auch integrierte Beleuchtung, wie Schubladenbeleuchtung, ist möglich.“

Zur Auswahl stehen TEAM 7 mit Massivholz-Schwerpunkt und die Designline by Skanbo mit klarem Design. Die fertige Küche wird als 3D-Modell visualisiert.

„Für einen reibungslosen Ablauf haben die Kunden nur einen Ansprechpartner für alle Fragen und Wünsche“, sagt Tuchlinski.



”

Ein Ansprechpartner für alle Fragen und Wünsche.

**Nicola Tuchlinski**  
Einrichtungsexpertin, Skanbo



Kennt sich mit Küchen und Kundenträumen aus: Nicola Tuchlinski berät mit Gespür für praktische Details.

Fotos: K. Kuhlins, Sachsenküchen



TEAM 7

TEAM 7  
und Skanbo  
– das beste  
Rezept für  
*individuellen  
Kochgenuss.*

team7-home.com

Schlafexperte Ernst Kühl empfiehlt Matratzen und Kissen aus Naturmaterialien – individuell angepasst und frei von Schadstoffen.

Foto: Katja Kuhlins

”

Naturlatex hat eine sehr hohe Körperanpassung.

**Ernst Kühl**

Fachverkäufer, Skanbo



## Die richtige Basis für erholsame Nächte

### Seit über 23 Jahren berät Ernst Kühl bei Skanbo zu Materialien und der passenden Matratze

Im Schlafzimmer ist die Matratze am wichtigsten“, betont Schlafexperte Ernst Kühl. Der erfahrene Fachverkäufer arbeitet seit über 23 Jahren bei Skanbo und hat hier auch seine Ausbildung absolviert. Er weiß, worauf es beim gesunden Schlaf ankommt – und welche Materialien empfehlenswert sind.

Statt synthetischer Materialien rät Kühl zu hochwertigen Naturstoffen. Besonders Naturlatex sei eine gute Wahl: „Naturlatex hat eine sehr hohe Körperanpassung. Wichtig ist allerdings das Mischverhältnis. Es sollte bei 99 bis 100 Prozent liegen.“ Der deutsche Hersteller Dormiente bietet beispielsweise Matratzen aus 100 Prozent Naturlatex an – vollständig schadstofffrei und klimaregulierend, wie sie in großer Auswahl bei Skanbo erhältlich sind – die größte Kollektion an Naturlatexmatratzen in Norddeutschland.

Wer besonderen Wert auf eine individuelle Anpassung legt, kann bei Dormiente auf eine digitale Vermessung zurückgreifen. Hierbei arbeitet Skanbo mit modernster Technik. Mit der „dormiente App personal fits“ wird der Körper gescannt und anhand der Datenanalyse die richtige Matratze empfohlen, die im Werk individuell für den Kunden gefertigt werden kann.

Auch der österreichische Hersteller Hüsler Nest ist vor allem auf Naturlatex und hochwertige Bezüge spezialisiert. „Die Matratze sollte vor Ort ausprobiert werden“, rät Kühl.

Neben der Matratze spielt auch das Kopfkissen eine Rolle für einen erholsamen Schlaf. Idealerweise ist es flach, länglich und mit einer natürlichen Füllung versehen. Besonders gut geeignet: Kamelhaar. „Bei einer Füllung mit Kamelhaar ist die Klimaregulierung fantastisch“, erklärt Ernst Kühl.

45  
JAHRE

NATURMÖBEL  
MIT HALTUNG.

WIR GRATULIEREN  
HERZLICH!

Skanbo steht für Möbel mit Charakter, Qualität und Verantwortung.

Wir freuen uns, Teil dieser Erfolgsgeschichte zu sein und sagen: Glückwunsch zu 45 Jahren gelebter Nachhaltigkeit!

dormiente®  
BESSER GRÜN SCHLAFEN

dormiente GmbH Auf dem langen Furt 14-16 · D - 35452 Heuchelheim  
[www.dormiente.com](http://www.dormiente.com)

# Schlaf gut – lebe besser

Skanbo setzt im Schlafzimmer auf hochwertige Bettgestelle und gesundes Raumklima

**E**in Schlafzimmer ist mehr als ein Ort zum Schlafen – es ist ein Rückzugsraum, der Ruhe ausstrahlt und Geborgenheit vermittelt. Bei Skanbo wird deshalb nicht nur auf hochwertige Matratzen, sondern auch auf ein stimmiges Gesamtkonzept geachtet.

Passend zu den Schlafsystemen gibt es Betten, Kleiderschränke und Nachttische, die sich harmonisch ins Raumkonzept einfügen. Viele Modelle sind individuell konfigurierbar – etwa bei Türgrößen oder der Innenaufteilung von Schränken.

Ein zentrales Element ist das Bettgestell: Neben der Optik spielen hier Stabilität, Material und Verarbeitung



Massivholzbetten, passende Schränke und individuell wählbare Lattenroste: Bei Skanbo lässt sich das Schlafzimmer ganz nach den eigenen Bedürfnissen gestalten.

Foto: Garthaus

eine entscheidende Rolle. Besonders beliebt sind Massivholzbetten, die nicht nur langlebig sind, sondern auch ein gesundes Raumklima fördern. „Es gibt mittlerweile auch vieles metallfrei“, sagt Schlafexperte Ernst Kühl. Das vermeidet störende Magnetfelder und sorgt für eine besonders natürliche Schlafumgebung.

Auch die Wahl des Lattenrosts ist wichtig – je nach Liegegewohnheit kann er starr, flexibel oder motorisch verstellbar sein, um Wirbelsäule und Muskulatur optimal zu entlasten. So entsteht ein Schlafzimmer, das nicht nur schön aussieht, sondern zugleich ergonomisch durchdacht ist und aktiv zu erholsamem Schlaf beiträgt.

## HURRA SKANBO FYLDER 45 ÅR – TILLYKKE!

Herzlichen Glückwunsch zu 45 Jahre Skanbo wünscht der dänische Bettenhersteller Tjørnbo!



### Bett EASY SLEEP

180 x 200 cm in Kiefer massiv gelaugt geölt, Kopfteil Leder Kenia brown, Beine Metall schwarz

**1.799,-**

(ohne Deko, Rahmen und Matratze)

### Ablage

in Kiefer massiv gelaugt geölt

**109,-**

(ohne Deko)



**Bis zum 09.11.2025 -10% Aktionsrabatt auf alle Tjørnbo Möbelneubestellungen.**



**TJØRNBO®**

# Einrichten mit System und Stil

Von Moodboard bis Möbel: Skanbo bietet das Rund-um-sorglos-Paket

**D**as Einrichtungs-Team von Skanbo ist darauf spezialisiert, Ferienimmobilien und private Wohn- und Lebensräume ganzheitlich einzurichten. „Gerade an der Küstenregion ist die gesamtheitliche Einrichtung von Ferienwohnungen sehr gefragt. Ein stimmiges und harmonisches Gesamtbild ist nicht nur in den eigenen vier Wänden wichtig, sondern auch für Feriengästen ein wichtiges Auswahlkriterium. Im Urlaub möchte man mindestens genauso schön wohnen wie Zuhause“, be-

richtet Inga Bliddal. Neben einem ansprechenden Aussehen sollte natürlich auch die Funktionalität der Möbel stimmen, wissen die Experten und sind deshalb die perfekten Ansprechpartner. „Diese abgestimmten Ferienwohnungen sind somit auch in der Nebensaison sehr attraktiv für Feriengäste und damit gute Rendite-Objekte“, erklärt Bliddal.

Wenn Skanbo für ein ganzheitliches Einrichtungskonzept gebucht wird, schauen sich die Experten die Immobilie gerne vor Ort an und erstellen danach ein



Planen, abstimmen, umsetzen: Die Skanbo-Expertinnen Inga Bliddal und Nicola Tuchlinski sorgen dafür, dass Ihr Zuhause oder Ferienwohnung stimmig eingerichtet werden.

Foto: Katja Kuhlins

Moodboard. Sobald alle Details und das Farbkonzept sowie die Stilrichtung mit dem Kunden abgestimmt sind, machen sich die Experten ans Werk. „Wir liefern alles aus einer Hand, eine Art Rundum-sorglos-Paket“, erzählt die Geschäftsführerin. „Wenn Deko gewünscht ist, stimmen wir natürlich auch diese Details harmonisch ab, der Kunde muss sich um nichts kümmern“, fügt die Einrich-

tungsberaterin Nicola Tuchlinski hinzu. „Zudem können wir durch unser umfangreiches Netzwerk auch Gewerke wie Maler etc. empfehlen“, ergänzt Tuchlinski.

## Herzlichen Glückwunsch zum 45. Geburtstag!



**bodahl**  
LIVING CULTURE

Firma Bodahl freut sich zusammen mit Skanbo das Jubiläum zu feiern. Auf alle Bodahl-Neumöbelbestellungen **-10 % Rabatt**



Esstisch DENVER  
€ 2.248,-  
(ohne Deko)

Rustikale massive Eiche  
Farbe Oil Finish,  
BHT 240 x 76 x 100 cm

Armstuhl COLE  
€ 278,-

In Stoff Boston Hunter,  
drehbares Untergestell  
in Metall schwarz

Aktionszeit-  
raum 04.10. bis  
09.11.2025

# 10% RABATT

## Jubiläumsrabatt\* auf Möbelneubestellungen im Aktionszeitraum 4.10. - 9.11.2025

\*gilt nicht für bereits getätigte Aufträge.  
Ausgenommen sind reduzierte Ausstellungsstücke  
und Jubiläumsangebote, sowie Möbel von TEAM 7  
und brühl.

### dyrlund - made in Denmark

Hochwertige zeitlose Dänische Massivholz Möbel seit 1960 in Teak, Eiche, Kirsche, Nussbaum, Buche, Kernbuche sowie Kiefer. Handwerk und Schönheit in Holz und Design.

Entweder klassische, abgerundete, organische Formen frederiksborg & rosenborg oder mehr modern copenhagen / copenhagen plain.



Kernbuche geölt



Teak. geölt

Essgruppen Beispiel:

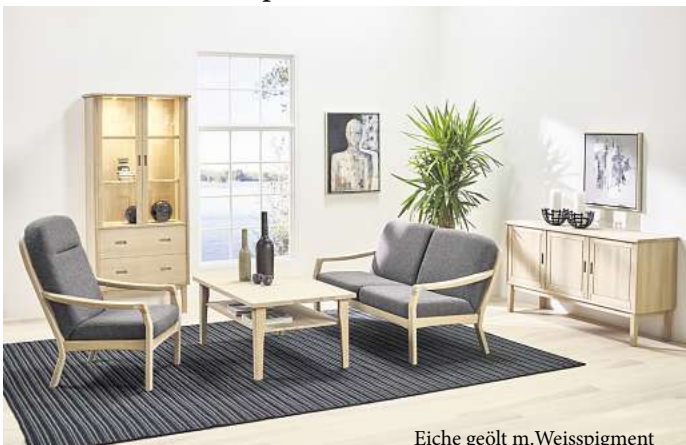


Eiche geölt m. Weisspigment



Teak. geölt

Wohnzimmer Beispiel:



Eiche geölt m. Weisspigment



Buche ged. geölt

**JUBILÄUMS-ANGEBOT****Wohnwand PIA** in Wildeiche

massiv natur geölt,  
BHT: 320x198x42/45 cm  
Komplettpreis statt EUR 4.419,-  
**jetzt nur EUR 3.699,-**  
(LED-Beleuchtung gegen  
Aufpreis EUR 163,-) Foto: gfm

Ohne Deko, Rahmen und Matratze

**JUBILÄUMS-ANGEBOT****Esstisch PRAG** in Wildeiche

massiv natur geölt,  
BHT: 140x75x90 cm mit  
integrierter 50 cm Klappenlage er-  
weiterbar auf 190 cm Länge,  
X-Untergestell in Metall schwarz  
pulverbeschichtet  
statt EUR 1.176,-  
**jetzt nur EUR 699,-** Foto: ph

**JUBILÄUMS-ANGEBOT**

**Doppelbett RIMINI** in Wildeiche  
massiv natur geölt mit Holzkopfteil,  
Liegefläche 180x200 cm  
statt EUR 1.029,-  
**jetzt nur EUR 859,-**  
(Nachtisch passend mit  
Schublade EUR 339,-) Foto: tpt

**JUBILÄUMS-ANGEBOT**

Dänischer Klassiker: **Cocktailsessel**  
**OPUS**, Gestelle in Eiche natur geölt  
in verschiedenen Lederfarben, so-  
lange Vorrat reicht  
statt EUR 1.352,-  
**jetzt nur EUR 898,-** Foto: nielaus



**skanbo**  
*natürliche Wohnkultur*

**Öffnungszeiten**

Montag - Freitag 10.00-19.00 Uhr, Samstag 10.00-18.00 Uhr

**verkaufsoffene Sonntage**

05.10. + 09.11.2025 von 13.00-18.00 Uhr

Im Gleisdreieck 17 · 23566 Lübeck-Wesloe · Tel.: 0451 / 6 10 53 0  
info@skanbo.de · www.skanbo.de