

BAD SCHWARTAU | STOCKELSDORF WOCHENSPIEGEL

WWW.WOCHENSPIEGEL-ONLINE.DE

Sonnabend, 4. Oktober 2025 • kostenlos

Radweg für mehr Sicherheit

Bad Schwartau schließt im Tremskamp eine Radweg-Lücke in Richtung Lübeck durch ein 200 Meter langes Teilstück. **SEITE 2**

Neues Wohnquartier entsteht

Nun geht es endlich los mit dem Wohnungsbauprojekt Franzhorn in Stockelsdorf. **SEITE 3**

Neues Kontrollsystem im Tower

Der Flughafen will mit einem neuen Kontrollsystem Starts und Landungen an anderen Airports abwickeln. **SEITE 9**

Zustellung: 0451/144-1826
Redaktion: 0451/144-1781
Anzeigen: 0451/144-1111, Fax -1010

Musical für Kinder: Wer macht mit?

BAD SCHWARTAU. Kirchenmusikerin Hedwig Geske bietet ein Kindermusical-Projekt an. Gepróbt wird in den Herbstferien. Das Angebot richtet sich an Kinder im Alter zwischen sechs und zwölf Jahren. Vom 20. bis 23. Oktober treffen sich die Kinder mit Kantorin Hedwig Geske und dem Musicalteam in der Christuskirche, um die Geschichte von Martin Luther King und dem Busstreik in Montgomery in Liedern und Szenen zu erzählen. Die Projektstage mit singen, verkleiden und Theater spielen dauern immer von 9.30 bis 15 Uhr, mit Mittagessen. Öffentliche Generalprobe ist am Donnerstag, 23. Oktober, um 15 Uhr. Die Aufführung erfolgt am Sonntag, 26. Oktober, um 10.30 Uhr im Gottesdienst in der Christuskirche. Die Teilnahme kostet 20 Euro, das Geld ist am ersten Tag mitzubringen. Anmeldungen bis Sonntag, 12. Oktober, bei Hedwig Geske per Mail an hedwig.geske@kirche-schwartau.de oder unter Telefon 0151/12425381.



Eine Szene aus „Das beispielhafte Leben des Samuel W.“.

Foto: TL/ Sinje Hasheider

Theater-Karten gewinnen für Wahlkampf-Drama

Wir verlosen Tickets für „Das beispielhafte Leben des Samuel W.“.

LÜBECK. „Das beispielhafte Leben des Samuel W.“ in einer Lübecker Fassung von Lukas Rietzschel ist derzeit am Theater Lübeck zu sehen. Für die Vorstellung am 10. Oktober um 20 Uhr in den Kammerspielen verlosen wir 3 x 2 Karten.

Bürgermeisterwahl. Bernd und Samuel sind Konkurrenten. Doch wer ist Samuel W.? Wie kam er in die Politik, welche Erfahrungen haben ihn geprägt? Ist seine ostdeutsche Sozialisierung der Grund für seinen Eintritt in eine

antidemokratische Partei oder würde er aus Lübeck stammend genauso kandidieren?

Helge Schmidt und sein Team stellen sich diesen Fragen zwischen Wahlkampf-Drama, dokumentarischen Interviews mit Bürgermeisterinnen und Bürgermeistern und musikalischem Stimmenarrangement quer durch die Gesellschaft.

Es spielen Luisa Böse, Sonja Cariaso, Astrid Färber, Andreas Hutzel, Johannes Merz und Will Workman.

Karten für die Inszenierung gibt es an der Theaterkasse, Telefon 0451/ 399600, und bei allen bekannten Vorverkaufsstellen.

Karten für die Vorstellung am 10. Oktober gewinnen kann, wer uns am Sonnabend oder Sonntag, 4. oder 5. Oktober, unter Telefon 0137 / 800 36 14 anruft. (Telemedia interactive GmbH; Kosten pro Anruf 0,50 Euro aus dem deutschen Festnetz und aus dem Mobilfunknetz). Bitte Namen, Adresse und Telefonnummer deutlich angeben.

AQUA-TOOL

IM AUFTRAG DER ZUKUNFT

Rohr oder Kanal verstopft? Einfach TOOL bleiben

Wir beseitigen Ihre Rohrverstopfung, Tag und Nacht. Freie An- und Abfahrt im Raum Lübeck.

T +49 451 79 66 65

AQUA-TOOL GmbH
Posener Str. 9-13 // 23554 Lübeck
service-luebeck@aqua-tool.de

O. C. KATRE-SCHMUCK
Batteriewechsel sofort
Wir kaufen:
Gold, Silber, Platin, Schmuck, Diamanten, Zahngold, Bernstein, Luxusuhren
MÜHLENSTR. 19 · LÜBECK ☎ 0451/9 89 89 29

KÜCHE?

Seit über 50 Jahren vertraut man Schöppich – aus gutem Grund!

individuell & familiär

Küchen T r e f f i n g ... hat Ihre Küche!

Schöppich

seit 1973
Bad Schwartau - www.schoepich.de

Gold & Silber

Wir zahlen hohe Preise für Besteck und Schmuck, Brillanten und Uhren, Münzen, Zahngold und Bernstein

ANTIK & KUNST

Breite Str. 4 neben der Schiffergesellschaft

direkt am Koberg

☎ 7 25 56 • Gutachten

Mo. geschlossen

Di - Fr. 10-16 Uhr

Samstag 11-16 Uhr

Suche alte Orden und Bilder

www.goldankauf-dose.de

Bestattungsinstitut Friedrich-W. Zunft

Friedhofsallee 1a, 23554 Lübeck

Wir sind täglich 24 Stunden für Sie erreichbar.

Tel. 04 51 / 49 12 32

Erd- u. Feuerbestattungen auf allen Friedhöfen
Waldbestattungen
Seebestattungen

Bestattungsvorsorge und Beratung kostenlos

Fiergold
Sonnenschutz und Sicherheit

AUTO ADAM kauft

fast jeden Pkw & Lkw

auch defekt, Unfall-/Totalschaden

Sofort Bargeld, prompte Abmeldung u. Abholung

24-Std.-Tel.-Service, auch sonntags

Rufen Sie an, 04 51 / 57010

HL, Roggenhorster Straße 13

www.AUTO-ADAM.de

BOOMERS GOURMET Gewürze
Trockenfrüchte
Tee



JETZT KOSTENLOSE PROBE SICHERN

Öffnungszeiten
Mittwoch 7-13 Uhr
Samstag 7-13 Uhr

Wo? Bad Schwartau, Wochenmarkt am Rathaus
Tel.: 0451 / 88 19 051 gewuerze-boomers.de

Kunstschmiede aus Polen:

Tore, Zäune, Geländer, Torantriebe.

Ohne Zwischenhändler!

Vereinbaren Sie einen kostenlosen Termin vor Ort!

0152/26 95 70 45 o. db@stahl-db.de

Internetseite: stahl-db.de.



Rolli-Taxi 610 29 29

HOCHBERG FLOHMARKT

familia Reinfeld -überdacht möglich 05.10.

CITTI-PARK Lübeck -im Parkhaus 12.10.

familia Schwartauer Landstraße Lübeck 19.10.

IKEA & LUV-Shopping Lübeck 26.10.

TEL.: 04102 / 3 19 39

www.hochberg.tv

INNOVATIVES BECKENBODENTRAINING

Ihre Lösung für einen starken Beckenboden

ZENTRUM FÜR INTEGRATIVE MEDIZIN BORNEMANN

Telefon: 0451 - 79 80 99

Termine nach Vereinbarung

www.zfm-bornemann.de

- Muskulatur Stärkung und Regeneration
- Behandlung von Inkontinenz
- Verbesserung der sexuellen Gesundheit
- Rückbildung nach der Geburt
- Nach operativen Eingriffen
- Unterstützung bei Schmerzen

Herbstfest vom 10. bis 12. Oktober
von 10 bis 17 Uhr
Liebe Caravan- und Reisemobilfreunde,
herzlich möchten wir Sie zu unserem traditionellen Herbstfest vom 10. bis 12. Oktober 2025 von 10 bis 17 Uhr nach Schwentnental einladen. Freuen Sie sich auf die Vorstellung der 2026 Modelle unserer Marken:
EHYMER EERIBA Hobby carado APÖSSL das Original FENOT NEXT
Profitieren Sie von unseren besonderen Angeboten rund um den Fahrzeugverkauf*
■ Vorstellung und Verkauf der 2026 Modelle zu Messepreisen
■ Abverkauf der Vermietfahrzeuge und Vorjahresmodelle zu super Sonderpreisen
■ Sonderangebote aus der Werkstatt
Genießen Sie unser buntes Rahmenprogramm im Kreise Ihrer Familie und Freunde
■ Basteln für Kinder
■ Tombola
■ Bimmelbahn
■ Für Ihr leibliches Wohl ist gesorgt
*Alle Angebote sind an beiden Standorten vom 06.10. - 12.10.2025 persönlich sowie telefonisch und per E-Mail gültig. Solange der Vorrat reicht.
5% AUF DIE VERMIETUNG, AB 3 WOCHEN SOGAR 10%
10% AUF ZUBEHÖR
Caravanpark Spann...an GmbH • Zweigstelle Krüger-Caravan by Spann...an • Gutenbergstraße 11 • 24223 Schwentnental
04307 812 50 • krueger-caravan@spann-an.com • www.krueger-caravan.de

SUITNER ANKAUF
TraveAntik
Jetzt in der Mühlenbrücke 1
Innenstadt Mühlenbrücke 1 Mo-Fr 9.30 -17.30 Uhr 0451/73993
Travemünde Rose 12 - Mo+Di & Do+Fr 10-12:30 Uhr
LUXUSUHREN VON ROLEX, Patek Philippe, Audemars Piguet, Omega, IWC...
Orden, Militaria, Münzen, Medaillen, Postkarten, Briefmarken uvm.
Auch VERKAUF von Goldbarren, Münzen & Silberbarren bei uns!
Hanse Art AUKTIONSHAUS
Jetzt einliefern!
Wir beraten Sie gerne, im Auktionshaus oder bei einem Hausbesuch.
Mengstr.14 - in Lübeck
Öffnungszeiten nach Terminvereinbarung.
0451/ 707 57 800
info@auktionshaus-hanseart.de

wohnen & sparen
FACHMARKT FÜR RAUMGESTALTUNG

wohnen & sparen
Fachmärkte für textiles
Wohnen GmbH
Brockesstr. 69 • 23554 Lübeck
Tel: 0451/48482-0
www.ws-luebeck.de

GARDINEN STOFFE
SONNEN SCHUTZ
INSEKTEN SCHUTZ
BODEN BELÄGE
DESIGN BELÄGE
SERVICE BERATUNG

**Mehrwertsteuer
geschenkt** NUR FÜR
KURZE ZEIT
gültig bis 31.10.2025

**Kostenloses
Aufmass** IN ALLEN
ABTEILUNGEN
INNERHALB VON
48 STUNDEN!
gültig bis 31.10.2025

*Nicht kombinierbar mit anderen Rabatten. Ausgenommen sind Dienstleistungen, sowie Artikel von Tretford, JAB und Bestwoil.

Schwartau plant neuen Radweg am Tremskamp

Lückenschluss Richtung Lübeck durch ein 200 Meter langes Teilstück. Kosten werden auf rund 140.000 Euro geschätzt.

BAD SCHWARTAU. Die Situation am Tremskamp ist nicht nur prekär. Für Radfahrer ist sie immens gefährlich. Der Fahrradverkehr von und nach Lübeck rollt in beide Richtungen auf einem Radweg. Mit einer Breite von nur 1,80 Metern ist der viel zu schmal. Zudem gibt es Behinderungen durch eine Bushaltestelle, und an vielen Tagen stehen auch noch unterschiedliche Mülltonnen zur Leerung zwischen Fuß- und Radweg.

Lebensgefährlich wird es im Bereich der dortigen Tankstelle. „Es ist so unübersichtlich. Wer möchte, kann sich als Radfahrer dort jeden Tag totfahren lassen, wenn man nicht defensiv agiert. Die derzeitige Situation ist untragbar“, erklärte Verkehrsplaner Arne Rohkohl von der Wasser- und Verkehrskontor GmbH im jüngsten Ausschuss für Umwelt und Verkehr drastisch.

AUSBAU AUF DER GEGENÜBER LIEGENDEN STRAßENSEITE

Damit Radfahrer diese Gefahrenstelle künftig umgehen können, warb der Experte für den Ausbau eines knapp 200 Meter langen Radwegs auf der gegenüberliegenden Straßenseite. Derzeit endet der Radweg auf Cleverbrücker Seite nach 50 Metern an der Einmündung Cleverbrücker Straße. Nun soll der Ausbau bis zur Rudolf-Carsten-Straße erfolgen. Die Kosten dafür werden auf rund 140.000 Euro geschätzt.

Ohne Gegenstimme, aber nicht ohne Diskussion, gab der Fachausschuss am Ende die Empfehlung für den Ausbau. Hauptkritikpunkte zuvor: Die Pläne sind nicht mit der Stadt Lübeck abgestimmt, die einen Radschnellweg von Groß Grönau über Lübeck bis nach Bad Schwartau plant. Zudem sei der Radweg auf der anderen Straßenseite wenig sinnvoll, wenn die Nutzer in Richtung Stadtgrenze abermals die Straße Tremskamp queren müssen, um wieder auf einem Radweg zu fahren.

KRITIKPUNKT: ANBINDUNG RADSCHNELLWEG BEACHTEN

„Es wird kein Radfahrer von der einen Straßenseite auf die andere wechseln, wenn nach 200 Metern



Der Zwei-Richtungs-Radweg am Tremskamp in Bad Schwartau ist schmal und gefährlich.

der Radweg zu Ende ist und wieder auf gewechselt werden muss“, sagte Hansjörg Thelen (SPD). Jens-Uwe Hagenah (Grüne): „Mit Blick auf den geplanten Radschnellweg ist eine vorherige Abstimmung mit Lübeck unerlässlich.“ Die Argumente der Kritiker konnten jedoch weitgehend entkräftet werden. So werde es auf der neuen Strecke keine Radweg-Benutzungspflicht geben. „Das übergeordnete Ziel ist die Verkehrssicherheit und nicht der Verkehrskomfort. Das neue

Teilstück ist ein Angebot für mehr Sicherheit“, erklärte Rohkohl.

Umweltbeirat Rudolf Meisterjahn sprach von einer überfälligen Entscheidung. „Die Situation für Radfahrer ist am Tremskamp himmelschreiend. Mit diesem einfachen Lückenschluss und Anbindung an die Rudolf-Carsten-Straße wird viel erreicht. Da kann man nicht noch 20 bis 30 Jahre warten, bis Lübeck so weit ist, um den Radschnellweg zu bauen“, sagte Meisterjahn.

Thomas Patzke (WBS): „Die Maßnahme ist ein wichtiger Beitrag zu mehr Verkehrssicherheit.“ Bernd Kubsch und Günter Alpert (beide CDU) erklärten, dass es an der Zeit sei, endlich anzufangen. „Wir müssen zum Spaten greifen und die Situation dort entschärfen.“

31 KASTENLINDEN BLEIBEN STEHEN

Einziger Wermutstropfen: Für den Ausbau des Radwegs in der nun favorisierten Form wird es vermutlich keine Fördergelder geben. Grund: Die geplante Radwegbreite von 2,10 Meter inklusive Schutzstreifen erfüllt nur den Mindest-, aber nicht den empfohlenen Radweg-Standard.

Jörg-Reiner Zacharias (WBS): „Angesichts der überschaubaren Gesamtinvestition von rund 140.000 Euro ist es in diesem Fall vertretbar, auf mögliche Fördermittel zu verzichten.“ Bei einer förderfähigen Variante mit einer Radwegbreite von 2,75 Meter müssten 31 Kastanien gefällt werden. Für diese Variante sprach sich allerdings kein einziger politischer Vertreter aus. **SEP**



Dieser Radweg am Tremskamp in Bad Schwartau soll bis zur Einmündung Rudolf-Carsten-Straße verlängert werden. Fotos: S. Prey

Probanden für Wissenschaftliche Hörgeräte-Studie gesucht

Das Deutsche Hörgeräte Institut ist ein anerkanntes Prüf- und Forschungsinstitut im Bereich der Hörgerätekunde. Wir suchen aktuell **erwachsene Probanden** für eine Studie, bei der Hörgeräte im Alltag bewertet werden.

Wer? Personen mit leichter bis mittelschwerer Hörminderung, die aktuell noch nicht mit Hörgeräten versorgt sind, aber es in Betracht ziehen.

Was? Wir passen 2 Paare Hörgeräte auf Ihren Hörbedarf an. Diese Hörgeräte sollen Sie insgesamt 3 Wochen lang in Ihrem Alltag testen, vergleichen und anhand von Fragebögen bewerten. Wir verkaufen keine Hörgeräte, die Studie erfolgt neutral. Sie erhalten eine Aufwandsentschädigung.

Wo? Anschützstraße 1, 23562 Lübeck

Füllen Sie das Kontaktformular auf unserer Webseite aus oder kontaktieren Sie uns direkt:

www.dhi-online.de

Kontakt study@dhi-online.de

☎ 0451 305051-53



weitere Infos & Kontaktformular



Deutsches Hörgeräte Institut GmbH
German Institute of Hearing Aids

Gardinen
SCHLICHTING

Unsere Herbstangebote

35%
auf den Nählohn
Ihrer neuen Dekoration

- nicht in bar auszahlbar oder mit anderen Aktionen kombinierbar
- Angebot gilt bis 30.11.2025
- Rabatt nur für Neubestellungen

Rabatt nur gegen Vorlage dieser Anzeige bei der Bestellung

Die schönsten Gardinenstoffe

35%
auf maßgefertigte Plissees,
ausgewählte Kollektion

- nicht in bar auszahlbar oder mit anderen Aktionen kombinierbar
- Angebot gilt bis 30.11.2025
- Rabatt nur für Neubestellungen

Schwartauer Allee 13a-15 • 23554 Lübeck
5 Parkplätze vor den Schaufenstern • Haltestelle Wickede. Linie 1 + 10
Montag - Freitag 10.00 - 18.00 • Sonnabend 10.00 - 13.00
Tel. 0451-43115 • www.gardinen-schlichting.de

JOB-, AUS- UND WEITERBILDUNGSMESSE

**Jobmesse
Lübeck**

8. OKT. 2025
12.30 - 17.30 Uhr
(9.30 - 12.30 Uhr Sonderöffnungszeiten für Schulklassen/Gruppen)

MUSIK- & KONGRESSHALLE

JOBWOCHE.de

Uni-Vortrag über Nazi-Sprache

BAD SCHWARTAU. „Nazi-Sprache gestern und heute“ lautet der Titel des nächsten Vortrags bei der Bad Schwartau Sektion der Universitätsgesellschaft. Am Dienstag, 7. Oktober, wird Prof. Dr. Jörg Kilian, Philosophische Fakultät an der Christian-Albrechts-Universität, zu diesem Thema in der Aula des Leibniz-Gymnasiums (Eingang Peterstraße) sprechen.

Wenn man aktuell von der „Festung Europa“ liest, wird

nicht sogleich daran erinnert, dass diese Bezeichnung 1942 von der Nazi-Propaganda im Auswärtigen Amt geprägt wurde. Wenn junge Frauen im Jahr 2025 zum „Mädel(s)abend“ eingeladen, scheint keine Erinnerung daran mehr zu existieren, dass das Wort Mädel 1930 in der Nazi-Ideologie zur offiziellen Bezeichnung der Mitglieder des „Bundes Deutscher Mädel (BDM)“ bestimmt wurde. Wenn an Hochschulen die Abkürzung „SS“ für

Sommersemester gewählt wird, scheint die Erinnerung an diese Abkürzung für Schutzstaffel zumindest nicht zu stören.

Die historische Belastung zahlreicher dieser durch die Sprache des und im Nationalsozialismus geprägten sprachlichen Mittel scheint im 21. Jahrhundert zunehmend in Vergessenheit zu geraten. Darüber wird Prof. Kilian in Bad Schwartau referieren. Der Vortrag beginnt um 19.30 Uhr, ab 19 Uhr bieten Leibniz-Schüler Snacks an.

Festliches Konzert für Bläser und Orgel in Cleverbrück

BAD SCHWARTAU. Am Sonntag, 5. Oktober, um 17 Uhr laden die Posaunenchor der Propstei Eutin zu einem festlichen Konzert in die St. Martinskirche Cleverbrück ein. Unter dem Motto „Dona nobis pacem – Gib uns Frieden!“ erklingen festliche

Werke für Bläser und Orgel. Die Leitung hat LPW Daniel Rau, an der Orgel spielt Julia Wyrwa.

Die St. Martinskirche wurde in den 1960er Jahren erbaut und bietet mit ihrer besonderen Architektur und warmen Akustik einen eindrucksvollen Rahmen.

Ein besonderer Klangkörper ist die Orgel der Firma Noeske mit 40 Registern, die 1983 eingebaut wurde und seitdem das musikalische Leben in der Martinskirche prägt.

Der Eintritt ist frei.

Reparaturcafé in Seretz

SERETZ. Am 11. Oktober öffnet das Reparaturcafé unter dem Motto „Reparieren statt Werfen und neu kaufen“ im Seretzer Kirchengemeindehaus, Ringstraße 25. Von 11 bis 15 Uhr stehen ehrenamtliche Spezialisten bereit, die elektrische Geräte, Textilien, Spielzeug, Fahrräder und vieles mehr reparieren. Repariert wird ein Teil pro Person. Eine Spende für einen guten Zweck ist willkommen.

Café Miteinander öffnet am Sonntag

BAD SCHWARTAU. Am Sonntag, 5. Oktober, um 15 Uhr öffnet das Café Miteinander wieder weit seine Türen in der Begegnungsstätte der Awo in Bad Schwartau, Auguststraße 34 a, um miteinander einen schönen Nachmittag zu verbringen.

Erster Spatenstich im „Wohnquartier Franzhörn“

Lübecker Bauverein errichtet in Stockelsdorf 42 Genossenschaftswohnungen.

STOCKELSDORF. Ein großer Tag für Stockelsdorf. Nach fast fünfjähriger Planungszeit legt der Lübecker Bauverein mit dem Neubauprojekt Franzhörn los. Auf einem knapp 5000 Quadratmeter großen Grundstück entsteht bis Ende 2027 ein modernes Ensemble aus 42 Genossenschaftswohnungen, das zeitgemäßen Wohnkomfort, soziale Durchmischung und nachhaltige Energieversorgung vereint.

„Wir haben bei der Planung einen klaren Fokus auf Gemeinschaft und Lebensqualität gesetzt“, sagte Bauverein-Vorstand Christine Koretzky beim symbolischen Spatenstich am Hans-Kohlhorn-Ring auf dem Areal vis-à-vis des Feuerwehrhauses am Bohnrader Weg. Die drei identischen Baukörper, die dort entstehen, werden das Zuhause für Menschen mit ganz unterschiedlichen Lebensentwürfen sein. Für die Planung zeichnet das Lübecker Architekturbüro Heske Hochgürtel Lohse verantwortlich.

Das neue Quartier soll einen ausgewogenen Wohnungsmix von zwei bis vier Zimmern und Wohnflächen zwischen etwa 44 und 96 Quadratmetern bieten. Geplant sind 16 Einheiten für Einpersonenhaushalte mit 44 bis 59 Quadratmetern, 13 Wohnungen für zwei Personen mit 59 bis 74 Quadratmetern, zehn Dreizim-



Knapp 13 Millionen Euro kostet das Bauprojekt. Foto: Sebastian Prey

merwohnungen für drei Personen mit 70 bis 92 Quadratmetern sowie drei großzügige Maisonettewohnungen mit jeweils 96 Quadratmetern für vierköpfige Haushalte.

Um die Kosten im Rahmen zu halten, hat der Bauverein auf Extras wie Tiefgarage oder Fahrstuhl verzichtet. Andreas Breiter, Verbandsdirektor Verband norddeutscher Wohnungsunternehmen, zeigte sich von der Herangehensweise angetan. „Der Lübecker Bauverein zeigt, was geht, trotz schwieriger Rahmenbedingungen für die Wohnungs-

wirtschaft. Dieses Vorhaben ist ein Paradebeispiel“, sagte Breiter. Auch die Mietgestaltung sei bewusst sozial ausgerichtet. Jeweils 14 Wohnungen werden im ersten und zweiten Förderweg errichtet, die restlichen 14 Einheiten sind frei finanziert. Die Kaltmiete liegt bei 6,65 Euro pro Quadratmeter im ersten Förderweg, 8,50 Euro im zweiten Förderweg und rund 13,50 Euro im frei finanzierten Bereich. Einen Teil der geförderten Wohnungen mietet direkt die Gemeinde Stockelsdorf an.

Alle Wohnungen sollen mo-

derne Einbauküchen, Duschbäder und hochwertige Bodenbeläge in Plankenoptik erhalten. Balkone oder Terrassen sowie Abstell- und Kellerräume sowie ein separates Fahrradhaus sind gesetzt. Für die Mobilität stehen 50 Pkw-Stellplätze, darunter zwei mit E-Ladeanschluss, sowie 75 Fahrradstellplätze zur Verfügung. „Es ist ein großartiges Projekt. Viele Jahre lag der Fokus in Stockelsdorf bei der Errichtung von Einfamilienhäusern. Das war erfolgreich. Nun geht es auch darum, anderen Menschen eine vernünftige Wohnperspektive zu bieten“, erklärte Bürgermeisterin Julia Samtleben (SPD).

Besonderes Augenmerk liegt nach Angaben des Bauvereins auf einer nachhaltigen Energieversorgung. Das Dach erhält eine Photovoltaikanlage. Warmwasser und Heizung werden über Fernwärme bereitgestellt, die dezentrale Trinkwasserbereitung erfolgt über Wohnungsstationen.

Die Investitionskosten belaufen sich auf rund 12,9 Millionen Euro. 5,5 Millionen Euro kommen von der Investitionsbank Kiel, 1,5 Millionen Euro stammen aus einem KfW-Zuschuss, 3,4 Millionen Euro werden über Fremdmittel aufgebracht und 2,5 Millionen Euro investiert der Lübecker Bauverein aus Eigenkapital.

300 Banken im Angebot. Gemeinsam finden wir Ihre Nadel im Heuhaufen.

Die beste Baufinanzierung für Ihren Wohnraum.

Mit Zugriff auf ein Netzwerk von über 300 Banken bieten wir Ihnen die passende Finanzierungslösung und eine unabhängige Beratung, auf die Sie sich verlassen können.



Sparkasse Holstein

ArianeB

Handmade - Shop

Lange Lese- + Stricknacht
Die berühmte Lübecker Autorin

Karla Letterman liest
aus ihrem neuen Lübeck-Krimi

Am 29. November 2025
Einlass ab 18.00 Uhr

Stricken in geselliger Runde
mit Spannung, Snacks und Getränken

www.ArianeB.de • Schwartauer Str. 1
23611 Sereetz • Tel. 0451 - 30489887

Wir haben Wolle, Stoffe,
Garne, Nähmaschinen, Overlocks,
u.v.m. Alles, was das (Handarbeits) begehrt

Nähere Infos bei Ariane nur mit Anmeldung

Pflege24Nord

24-Stunden-Betreuung in Ihrem eigenen Zuhause!

Individuelle Betreuung durch polnische Personal!

Die bezahlbare Alternative zum Pflegeheim!

Tel. 0 41 55/4 93 99 66

www.pflege24nord.de

Steuern? Wir machen das.

VLH.

Beratungsstellenleiterin: Mareike Larissa Falk

Segeberger Str. 3-5
23617 Stockelsdorf

mareike.larissa.falk@vlh.de

www.vlh.de/bst/2907/

0451/70 755 755

www.vlh.de Wir sind ein Mitglied im Rahmen von 14 No. 13 0800

Buchen Sie Ihre Kleinanzeige unter

Tel.: 04 51/144-11 11



- adidas
- BIJOU BRIGITTE
- Calvin Klein
- CAMEL ACTIVE
- CAMP DAVID | SOFEX
- derbe
- engbers
- emiloadani
- Ernsting's family
- G-STAR RAW
- Herzog & Brauer
- hunkemöller
- JACK & JONES
- JEANS tritz
- Kleinigkeit
- LASCANA
- LINDBERGH
- MANGO
- Marc O'Polo
- new balance
- NIKE
- ONLY
- OPUS
- PANDORA
- PME LEGEND
- Supery.
- Tamaris
- TOMMY HILFINGER
- ULLA POPKEN
- VERO MODA



CITTI-PARK

Besser einkaufen. Besser leben.

Von 13 - 18 Uhr
GASTRONOMIE UND FLOHMARKT AB 12 UHR

Und der Sonntag ist gerettet

Verkaufsoffener Sonntag am 5.10.

Bester Shoppingspaß für die ganze Familie! Freuen Sie sich auf die FeinArt, den Kunsthandwerkermarkt mit kreativer Vielfalt aus dem Norden. Außerdem überdachter Baby- und Kinderflohmarkt im Außenbereich. Und unser Maskottchen, die Seerobbe Fiete, ist natürlich auch dabei und verteilt Süßigkeiten.

Schnell über die A1 Abfahrt Lübeck-Moisling, bequem parken auf 2.800 kostenlosen Parkplätzen. Mo. - Sa. bis 20 Uhr.

[/cittipark.luebeck](https://www.facebook.com/cittipark.luebeck) [/cittipark.luebeck](https://www.instagram.com/cittipark.luebeck) www.citti-park-luebeck.de



Wer will Bürgermeister in Ratekau werden?

RATEKAU. Am 8. März 2026 wählt die Gemeinde Ratekau einen neuen Bürgermeister. Eine eventuell erforderlich werdende Stichwahl ist für Sonntag, 22. März, vorgesehen. Der amtierende Verwaltungschef Thomas Keller (parteilos) hatte angekündigt, sich nicht mehr zur Wahl zu stellen. Ab sofort nimmt die Gemeindevorstandung Wahlvorschläge an.

Vorschläge müssen schriftlich eingereicht werden. Dabei können Einzelpersonen ihre Bewerbung abgeben, aber auch die in der Gemeindevertretung vertretenen politischen Parteien und Wählergruppen können einzeln oder gemeinsam einen Kandidaten vorschlagen.

BEWERBUNGEN BIS 12. JANUAR MÖGLICH

Bewerber müssen am Wahltag das 18. Lebensjahr vollendet haben und die Wahlbarkeit zum Deutschen Bundestag, das heißt die deutsche Staatsangehörigkeit, besitzen. Wählbar ist auch, wer die Staatsangehörigkeit eines übrigen Mitgliedstaates der Europäischen Union besitzt.

Die erforderlichen Unterlagen für die Wahlvorschläge können telefonisch unter der Telefonnummer 04504/ 803300 oder vorzugsweise per E-Mail kostenfrei angefordert werden (hlaskowski@ratekau.de). Während der üblichen Dienststunden können sie auch bei der Gemeinde Ratekau, Bäderstraße 19, in Zimmer 7 abgeholt werden.

Die Bewerbungsfrist endet am 12. Januar 2026 um 18 Uhr.

Eine Kleiderkammer für elf Feuerwehren

Zentrale Einrichtung soll Kosten sparen. Einsatzkleidung für 365 Frauen und Männer benötigt.

STOCKELSDORF. Die Gemeinde Stockelsdorf verfügt ab sofort über eine zentrale Kleiderkammer für ihre elf Freiwilligen Feuerwehren. Bei der offiziellen Übergabe würdigte Bürgermeisterin Julia Samtleben (SPD) das große Engagement aller Beteiligten und hob den praktischen Nutzen der neuen Einrichtung hervor.

Mit der Kleiderkammer steht allen Ortswehren ein zentraler Ort zur Verfügung, an dem Einsatzbekleidung gesammelt, geprüft und weitergegeben werden kann. Dieses Projekt soll die Gemeindekasse entlasten, Ressourcen schonen und gleichzeitig dafür sorgen, dass alle Feuerwehrfrauen und -männer jederzeit zuverlässig ausgerüstet sind.

Stockelsdorf sei sehr stolz auf seine 365 Feuerwehrfrauen und -männer, betonte Samtleben. Die neue Kleiderkammer sei ein weiterer Schritt, um die Einsatzkräfte nachhaltig zu unterstützen. Die Gemeinde stellt sämtlichen Feuerwehrangehörigen Einsatzschutzkleidung, Uniformen sowie Tagesdienstkleidung zur Verfügung. Ein vollständiger Satz Schutzbekleidung, bestehend aus Jacke, Hose, Stiefeln und Helm, kostet rund 2400 Euro.

Angesichts der hohen Zahl aktiver Mitglieder summieren sich die Ausgaben für die persönliche Ausstattung schnell auf einen Betrag im hohen sechsstelligen Bereich. Bislang sammelten die einzelnen Ortswehren gebrauchte Kleidung jeweils für sich. Um



Bürgermeisterin Julia Samtleben (hinten Mitte) bei der Eröffnung der Kleiderkammer für die elf Feuerwehren.

Foto: hfr

Ressourcen und Kosten effizienter zu nutzen, hat die Gemeinde einen leerstehenden Raum durch den Bauhof zu einer zentralen Kleiderkammer umgestaltet. Ostholsteins Kreisbrandmeister Michael Hasselmann: „Die Errichtung einer zentralen Kleiderkammer ist absolut sinnvoll und hat sich unter anderem schon in Bosau, Wangels und auf Fehmarn bewährt.“

In der neuen Stockelsdorfer

Kleiderkammer-Zentrale wird zurückgegebene oder ausgetauschte Kleidung erfasst, gereinigt und gelagert. Auf diese Weise können alle Feuerwehrleute mit bereits vorhandener Kleidung ausgestattet werden, ohne dass sofort Neuanschaffungen nötig sind.

Bürgermeisterin Samtleben bedankte sich ausdrücklich bei den fünf ehrenamtlichen Feuerwehrkameraden Thomas Schu-

macher und Markus Steimle von der Feuerwehr Horsdorf, Benni Jaacks aus Malkendorf, Marco Giebelstein aus Curau sowie Christian Beth aus Eckhorst. Sie stellen sich freiwillig für Organisation und Betreuung der Kleiderkammer zur Verfügung. Ein besonderer Dank ging zudem an IT-Experte Jörg Schiebler, Cathleen Teege (Ordnungsamt) und das Team des Bauhofs für die tatkräftige Unterstützung.

Chöre treffen Jagdhornbläser

STOCKELSDORF. Beim Auftakt zum Jägerchor von Carl Maria von Weber treffen drei Männerchöre auf die Jagdhornbläser Stockelsdorf-Bad Schwartau und eröffnen damit ein großes Herbstkonzert, zu dem der Männerchor Fackenburg-Stockelsdorfer Quartettverein in die Stockelsdorfer Kirche einlädt.

Der Brandenburger Chorverein, die Solistin Margarita Schablowkaja sowie die Chorleiterin der Chorgemeinschaft Norderstedt, des Männerchors Groß Grönau und des Quartettvereins haben sich gemeinsam viel vorgenommen und spannen einen Bogen von klassischer Musik bis hin zu populären Liedern. Die Konzertbesucher dürfen gespannt sein.

Das Konzert findet am Samstag, 11. Oktober, um 16 Uhr in der Stockelsdorfer Kirche statt.

Der Eintritt ist frei, um Spenden wird gebeten.

Koki zeigt Tom Tykwers „Das Licht“

BAD SCHWARTAU. Am Dienstag, 7. Oktober, zeigt das Kommunale Kino Bad Schwartau „Das Licht“ von Tom Tykwer („Lola rennt“). Die syrische Immigrantin Farrah arbeitet als Haushälterin bei der chaotischen Familie Engels in Berlin. Farrah erobert durch ihre Art die Herzen der Kinder und der Eltern (Nicolette Krebitz und Lars Eidinger). Doch tut sie dies nicht aus Selbstlosigkeit, sie will ihre Flüchtlings-erlebnisse bewältigen, mithilfe eines geheimnisvollen Lichts. Die Vorstellung im Moviestar Bad Schwartau, Eutiner Ring 14, um 19.30 Uhr kostet 7,50 Euro, für Koki-Mitglieder fünf Euro.

GESCHÄFTSWELT

Anzeige

Frauenheilkunde im Fokus

Mittwoch, 15. Oktober: Das Lübecker Ärztenetz e.V. lädt zu einer Patienten-Vortragsreihe zum Thema Gynäkologie in den media docks ein

Das Lübecker Ärztenetz e.V. ist ein Verein von niedergelassenen Ärzten und Ärztinnen in und um Lübeck, das die medizinische Versorgung der dort lebenden Menschen kontinuierlich verbessern möchte. Aus diesem Grund bietet das Lübecker Ärztenetz (LÄN) mit seinen über 200 Netz-Ärztinnen und -Ärzten aus 30 Fachbereichen kostenlose Patientenvorträge in den media docks Lübeck an.

Am Mittwoch, 15. Oktober 2025, 17 bis 19 Uhr, dreht sich alles um das weite Themenfeld der Frauenheilkunde.

Frau Gabriele Cieslar, Fachärztin für Gynäkologie und Geburtshilfe aus der Praxis für Gynäkologie in den Lindenarcaden in Lübeck, wird über „Harninkontinenz der Frau – (k)ein Tabuthema“ referieren. Ein sehr wichtiges Thema, welches Millionen Frauen betrifft, über das nur ungern gesprochen wird. In Gabriele Cieslars Vortrag wird diesem Thema Raum gegeben, bestehende Fragen werden beantwortet und mögliche Linderungsansätze präsentiert.

Frau Dr. Antje Buitkamp, Fachärztin für Gynäkologie und Geburtshilfe als auch

Fachärztin für Physikalische und Rehabilitative Medizin aus der Praxisgemeinschaft für Rehamedizin Lübeck widmet sich dem Thema „Endometriose – Was ist das und welche ganzheitlichen Behandlungsmöglichkeiten gibt es?“. Endometriose, eine der häufigsten Erkrankungen in der Gynäkologie, kann das Leben der Betroffenen erheblich einschränken. Starke Monatsblutungsschmerzen, Schmerzen beim Geschlechtsverkehr und unerfüllter Kinderwunsch sind nur einige Aspekte, die die Krankheit mit sich bringen kann.

Im Anschluss an jeden Vortrag haben die Besucherinnen und Besucher die Möglichkeit, mit den Referentinnen ins Gespräch zu kommen, Fragen zu stellen und miteinander zu diskutieren. Aufgrund von Sitzplatzbegrenzung bittet das Lübecker Ärztenetz um vorherige Anmeldung bis zum 14. Oktober per E-Mail oder Fax.

Frauenheilkunde bietet ein breites Spektrum an unterschiedlichen und interessanten Themen.

Foto: hfr

KOSTENLOSE PATIENTENVORTRÄGE ZUM THEMA GYNÄKOLOGIE & FRAUENHEILKUNDE

15. Oktober 17 bis 19 Uhr
in den media docks Lübeck
Willy-Brandt Allee 31a, 23554 Lübeck
Eintritt frei

Anmeldung bis 14.10.2025
per Fax an 0451/ 930 988 94
oder E-Mail an: netzbuero@luebecker-aerztenetz.de

Veranstalter: Lübecker Ärztenetz (LÄN)
Kaufhof 2, 23566 Lübeck



Hansestadt LÜBECK



Unsere Kurse starten!

Sichern Sie sich jetzt Ihren Platz!

Entdecken Sie spannende Angebote vor Ort in Lübeck und online.

Informationen zu Inhalten, Terminen und Anmeldung finden Sie auf unserer Website unter www.luebeck.de/vhs.

Wir freuen uns auf Sie!

vhs
Volkshochschule
Lübeck



Wegen Sperrung: Bald fahren 71 Busse pro Stunde durch die Wahnstraße

Mühlentorbrücke für Fahrzeuge über 3,5 Tonnen ab Mitte Dezember dicht – Änderungen auf vielen Linien.

LÜBECK. Mit der Sperrung der Mühlentorbrücke kommt ab 15. Dezember viel zusätzlicher Verkehr auf die Wahn- und die Krähenstraße zu. Normalerweise fährt dort nur die Linie 5. Wegen der Sperrung der Beckergrube ist die Zahl der Busse bereits jetzt erhöht. Mit dem Fahrplanwechsel werden es noch einmal mehr: Bis zu 71 Busse pro Stunde werden dann in Wahn- und Krähenstraße unterwegs sein, hat die Stadt ausgerechnet.

Grund dafür ist die Baufähigkeit der Mühlentorbrücke. Schwere Fahrzeuge über 3,5 Tonnen dürfen dann nicht mehr über das Bauwerk fahren. Davon betroffen ist auch der Busverkehr, der von der Kronsfordter und Ratzeburger Allee aus nicht mehr direkt in die Stadt fahren kann.



Noch fahren Busse auf der Mühlentorbrücke. Ab 15. Dezember ist es damit vorbei. Foto: Agentur 54°

LINIE 7 ÜBER WALLSTRASSE

Die Linie 7, die aus der Geniner Straße kommt, soll über Possehl- und Wallstraße in die Mühlenstraße fahren (und umgekehrt). Alle anderen betroffenen Linien müssen die Route über Hüxtertorallee, Rehderbrücke, Krähen- und Wahnstraße nehmen, um zum Kohlmarkt zu gelangen. „Die Fahrpläne der über die Wahnstraße umgeleiteten Busse sehen keine Fahrzeitverlängerungen vor“, sagt Stadtsprecherin Nicole Dorel. Dies soll

dadurch erreicht werden, dass die Busse auf der Umleitung keine Haltestellen bedienen.

Doch wird die Wahnstraße, auf der viele Radfahrer unterwegs sind, diesen zusätzlichen Verkehr bewältigen können? Werden die Kreuzungen Königstraße/Wahnstraße beziehungsweise Rehderbrücke/Hüxtertorallee verändert? Werden die Fahrradständer an der Wahnstraße demontiert? Zu diesen Fragen kann die Stadtverwaltung aktuell noch keine verbindlichen

Aussagen treffen. „Weitere Maßnahmen befinden sich aktuell in der Abstimmung und werden zu gegebener Zeit bekanntgegeben“, sagt Nicole Dorel.

Wegen der zeitgleichen Sperrung von Mühlentorbrücke und Beckergrube sieht die Stadt keine Alternativen zur Wahnstraße. Der Weg über die Mühlenstraße sei für die Linien aus Richtung Kronsfordter Allee und Ratzeburger Allee zu umständlich, teilte die Stadt mit. Andere Varianten hätten entweder deutliche Fahrzeitverlängerungen

bedeutet, wichtige Haltestellen von der Innenstadtanbindung abgeschnitten oder wären mit erheblichen Mehrkosten verbunden gewesen.

Die Planer haben versucht, eine noch höhere Zahl an Bussen in Wahn- und Krähenstraße zu verhindern. Deswegen gibt es Änderungen, die die Linien 2, 4, 8, 15 und 25 betreffen. Die Linien 15 und 25 fahren künftig nicht mehr in die Innenstadt. Sie kommen aus der Kronsfordter Allee und fahren über Hüxtertorallee

und Falkenstraße zum Gustav-Radbruch-Platz.

LINIE 4 WIRD GETEILT

Die Linie 4 wird geteilt. Von Groß Grönau aus fährt sie ab Dezember zum Zob. Der Abschnitt zwischen Gustav-Radbruch-Platz und Heiweg wird künftig von der neuen Linie 41 bedient. Die Kurzfahrten der Linie 2 zwischen Bauernweg und Sudetenstraße entfallen. Der Abschnitt Sana-Kliniken-Sudetenstraße wird künftig durch die Linien 15 und 25 bedient. Die Linie 8 übernimmt Fahrten der Linie 2 bis zum Bauernweg.

Für einige Fahrgäste bedeutet dies einen Umstieg, wenn sie in die Innenstadt wollen. Fahrgäste in der Sudetenstraße müssen an den Sana Kliniken umsteigen und Fahrgäste der Linie 41 am Gustav-Radbruch-Platz. „Betroffen sind jedoch überwiegend Linienäste mit vergleichsweise geringer Auslastung, sodass die Einschränkungen für die große Mehrheit der Fahrgäste gering bleiben“, teilte die Stadtverwaltung mit. Details zum neuen Fahrplan sollen Anfang November veröffentlicht werden. Die Beckergrube soll im November 2026 fertiggestellt sein. Das würde für Wahn- und Krähenstraße eine Entlastung bedeuten. Anschließend soll die Mühlentorbrücke für mehrere Jahre saniert werden. **HVS**

EHM: Kleidung tauschen

LÜBECK. Neue Lieblingsstücke finden und dabei die Umwelt schonen: Am Sonntag, 12. Oktober, lädt das Europäische Hansemuseum (EHM) in Kooperation mit „Greenpeace Lübeck“ zur Kleidungs-tauschparty in die Veranstaltungsräume „La Rochelle/Visby“ ein. Von 11 bis 15 Uhr können dort in entspannter Atmosphäre gut erhaltene und gewaschene Kleidungsstücke getauscht werden – in allen Größen und für alle Geschlechter. Auch Accessoires wie Schals, Gürtel und Tücher sowie Kinderkleidung sind willkommen. Ausgenommen sind Unterwäsche, Socken, Bademode und Abendgarderobe. Mit dieser Aktion möchten das EHM und Greenpeace Alternativen zu Fast Fashion und Überkonsum aufzeigen und einen Schritt hin zu einem nachhaltigeren Konsum fördern.

Der Eintritt ist frei, es dürfen maximal drei Kleidungsstücke mitgebracht werden. Mehr unter hansemuseum.eu.

Tiergottesdienst in St. Aegidien

LÜBECK. Am Sonnabend, 4. Oktober, lädt St. Aegidien zum jährlichen Tiergottesdienst ein. Beginn des bereits 24. Gottesdienstes für alle Tierfreunde – mit und ohne Tier – ist um 18 Uhr. Es wird der große Zusammenhang von allem, was atmet, bedacht. Und es wird der verstorbenen Haustiere gedacht sowie Mensch und Tier gesegnet. Die Kollekte dieses besonderen Gottesdienstes ist für das Tierheim Lübeck bestimmt.

Sehen, fühlen, staunen – exklusive Sonderausstellung

Erleben Sie jetzt hautnah die Sonderausstellung „Gesundes Sitzen und Schlafen“ bei Ihrem Spezialisten und Testsieger – noch bis zum Verkaufsoffenen Sonntag am 05. Oktober von 13 – 18 Uhr

Das Deutsche Institut für Service-Qualität (DISQ) hat **Polster Aktuell** unter allen deutschen Polstermöbel-Fachmärkten 2025 ausgezeichnet. Ausschlaggebend waren Spitzenleistungen in Beratungs-, Service- und Produktqualität – vom ersten Kontakt über die individuelle Fachberatung bis hin zur Auslieferung.

Uhr – die neuesten technischen Innovationen und Komfort-Technologien für gesundes Sitzen und Schlafen zu entdecken!

Exklusive Jubiläumseditionen – Komfort, der begeistert

Genießen Sie **bayerische Schmankerl** und profitieren Sie von unseren **Jubiläumseditionen** mit exklusiven **Komfortvorteilen**. Erleben Sie modernste Lösungen, die Komfort und Gesundheit vereinen:

Die eingearbeiteten **Komfort-Polsterungen** wie z. B. der **druckentlastende Topper** und das **Komfort-Kopfkissen mit wolkenweicher Polsterdau** sowie die neuesten Technologien, insbesondere die weiterentwickelte **motorische Herz-Waage-Relaxfunktion** – jetzt auch in unseren Betten – runden das individuelle Komfort-Erlebnis perfekt ab. Sichern Sie sich besonderes Extra unsere **Gesundheitsgutscheine** im Wert von **250 €** (ab einem Einkaufswert von 2.000 €) und **500 €** (ab 4.000 €).

Individuelle Zeit für Ihre Gesundheit und Ihr Wohlbefinden

Zusätzlich nehmen wir uns Zeit für Ihre Gesundheit: Mit unserer Gesundheitscheckliste gehen wir gezielt auf Ihre Beschwerden ein und beraten Sie individuell. Lassen Sie sich von unseren Fachberatern persönlich inspirieren und erleben Sie, wie modernster Komfort und gesundheitliche Unterstützung Hand in Hand gehen.

DEUTSCHES INSTITUT FÜR SERVICE-QUALITÄT GmbH & Co. KG

1. PLATZ Testsieger Fachmärkte Polstermöbel Service

Polster Aktuell TEST Aug. 2025 7 Filialisten

www.disq.de Privatwirtschaftliches Institut

POLSTER AKTUELL

Sonderausstellung

ORIGINAL ORTHO PÄDIKA – KOMFORT FÜR JEDE KÖRPERZONE ...für gesunden Sitz- und Schlafkomfort und spürbare Linderung!

OKT SAMSTAG 04

ZUSÄTZLICH VERKAUFSOFFEN
OKT SONNTAG 05
13.00-18.00 UHR

ORIGINAL ORTHO PÄDIKA TV-RELAX

Kopfkissenverstellung für die perfekte und gerade Hals- und Nackenwirbelunterstützung – speziell für Brillenträger.

H- & Hinsetzhilfe: tet Rücken, Knie, Lenke für mehr Bewegungsfreiheit im Alltag, integrierbar.

Relaxfunktion bis zur Herz-Waage-Position entlastet das Herz-Kreislauf-System und die Muskulatur – perfekt für Powernapping.

JUBILÄUMS EDITION

Sitz mit ergonomischer Neigung für Entspannung angespannter Muskulatur und der Wirbelsäule.

Unterfederung und Topperauflage im Sitz und Rücken für eine gerade Haltung und maximale Druckentlastung.

3D-Balance-Funktion (optional zur Dreh- mit und ohne Rückstellfunktion) für eine aktive, aufrechte Haltung.

JUBILÄUMS EDITION

ORIGINAL ORTHO PÄDIKA RELAX

Die Liegearmlehne ist in der Neigung optimalen Kopfstütze verstellbar.

Motorische Herz-Waage-Funktion sorgt für mehr Tiefe.

Die Herz-Waage-Relaxfunktion bringt die Muskulatur in den Kreislauf-System bis regeneriert die inneren

Zusätzlich geschenkt **Gesundheits-GUTSCHEIN 250 €** Sortiment

Zusätzlich geschenkt **Gesundheits-GUTSCHEIN 500 €** Sortiment

ab 4000 € auf das gesamte Sortiment

JUBILÄUMS EDITION

ORIGINAL ORTHO PÄDIKA BOXSPRING

JETZT NEU – auch im Bett: die H- und Kreislaufschonende Herz-Waage-Funktion.

Aufsteh- und Setzhilfe für mehr Ängigkeit

Kopfteilverstellung für die perfekte und gerade Hals- und Nackenwirbelunterstützung – speziell für Brillenträger.

JUBILÄUMS EDITION

Unsere Fachberater-Teams stellen sich online vor und nehmen sich gerne die Zeit für Sie!

„Vereinbaren Sie jetzt bequem online Ihren persönlichen VIP-Beratungstermin – ganz ohne Wartezeit. Wir bereiten uns gezielt auf Sie vor, um Ihnen ein individuell auf Sie abgestimmtes Komfort- und Gesundheitserlebnis zu bieten. Scannen Sie einfach den QR-Code oder gehen Sie auf www.polsteraktuell.de!“

– Christian Westphal, Ihr zertifizierter Orthopädiaka-Fachberater



Polster Aktuell in Lübeck · Polster Aktuell GmbH & Co. KG · Tel. 0451/58599-0
Hinter den Kirschkatzen 7-11 · 23560 Lübeck · Öffnungszeiten: Mo – Fr 10 – 19 Uhr, Sa 9.30 – 18 Uhr

Der Boxspring-Spezialist im LUV-Shopping-Center · Polster Aktuell GmbH & Co. KG · Tel. 0451/58599-0
Dänischer Landstraße 79-81 · 23569 Lübeck · Öffnungszeiten: Mo – Sa 10 – 19 Uhr

*) Sie erhalten den auf dem Gesundheitsgutschein ausgewiesenen Betrag in Höhe von 250,- € ab einem Einkaufswert von 2000,- € und 500,- € ab 4000,- € geschenkt. Der Gutschein wird sofort beim Kauf vom Kaufpreis abgezogen. Mehrere Gutscheine pro Kauf sind nicht kombinierbar. Gilt nur für Neuaufträge und nicht für bereits abgeschlossene Kaufverträge. Ausgenommen sind Produkte der Marken Roomio, Stressless, Interliving und im Verkaufshaus bereits als reduziert gekennzeichnete Artikel. Bei Angeboten aus dieser Werbung werden die angekündigten Rabatte bereits abgezogen, sodass sie nicht nochmals in Anspruch genommen werden können. Keine Barauszahlung und nicht mit anderen Aktionen kombinierbar. Im LUV Shopping-Center keine Sofas erhältlich, bitte besuchen Sie das Haus in Lübeck, Polster Aktuell GmbH & Co. KG, Hinter den Kirschkatzen 7-11.**) 0% eff. Jahreszins bei 10 Monaten Laufzeit über TARGOBANK AG, Kasernenstraße 10, 40213 Düsseldorf. Irrtümer, Druckfehler und Änderungen vorbehalten.

THE SCOTTISH MUSIC PARADE – das Original – direkt aus Edinburgh mit neuem Programm in Lübeck

Montag 01.12.2025** 20 Uhr ** MuK

Echten keltischen Zauber und schottische Lebensfreude - das können die Zuschauer wieder erleben, wenn „THE SCOTTISH MUSIC PARADE“ – das Original aus Edinburgh, am Montag, den 1. Dezember um 20 Uhr mit ihrem neuen Programm „Now and Then“ in die MuK nach Lübeck kommt.

Dudelsackspieler, Trommler, Musiker, Sänger und Tänzer, allesamt direkt aus Schottland eingeflogen, nehmen das Publikum einen Abend lang mit auf eine ebenso mitreißende, spannende und abwechslungsreiche musikalische Reise.

Vor einer Schlosskulisse mit Türmen und Zinnen - die Nachahmung eines schottischen Castles - präsentieren die Künstler immer neue Facetten der schottischen Kultur. Brauste eben noch der eindrucksvolle Klang der Bagpipes und Drums durch die Halle und erfasste die Menschen auf den Tribünen, sorgen im nächsten Moment gefühlvolle Balladen voll Sehnsucht und Weite für berausende Anmutung im Saal.

Die mitwirkenden Künstler gehören zum Besten, was Schottland zu bieten hat. Fast alle der Teilnehmer sind beim weltberühmten Edinburgh Tattoo regelmäßig mit von der Partie. Zu den Dudelsackspielern und Trommlern zählen viele Gewinner internationaler Wettbewerbe und Weltmeister auf ihren Instrumenten.

Selbst die Kombination zwischen traditionellem Dudelsack-Spiel und moderner Rockmusik von Simon & Garfunkel bis Phil Collins gelingt. Denn wenn die Gitarristen mit ihren E-Gitarren „voll aufdre-



hen“ und das gesamte Ensemble mit seinen traditionellen Instrumenten z.B. zu Simon & Garfunkels „Scarborough Fair“, Phil Collins' „We Wait and We Wonder“, Leonard Cohens „Hallelujah“ oder Coldplays „Adventures of a Lifetime“ nach und nach mit einstimmt, ist Gänsehaut-Feeling garantiert.

Schlussendlich bringt das Regiment der Trommler mit seinem „Drumfeuerwerk“ die Halle dann ganz zum Kochen.

Esprit und ausgelassene Feststimmung versprühen die fröhlichen und energiegeladenen Tänze Schottlands. In immer neuen Formationen, prachtvollen Trachten und Kostümen betreten die Künstler die Szene und beflügeln sich gegenseitig mit ihrer ungeheuren Freude an der Musik und am Tanz.

Wenn dann im Nebeldunst nach

einer Original-Kanonensalve die inoffiziellen Nationalhymnen Schottlands wie „Flower Of Scotland“ oder „Highland Cathedral“ erklingt und die Dudelsackspieler und Trommler in ihren Uniformen hautnah am Publikum vorbei durch die Gänge ziehen, weht echte Highland-Luft durch die Halle!

**Karten an allen
Geschäftsstellen der LN
Tel: 0451/144-13 94,
bei Tipps & Tickets,
Tel. 0451-7904-400,
an allen bekannten VVK-
Stellen und online unter
www.tickets.ln-online.de**

– Anzeige –

Bunte Jakobi-Bank für den Koberg

Die von Schülerinnen gestaltete Jakobi-Bank bringt Farbe auf den Lübecker Koberg. Pastorin und Ideengeberin Bärbel Reichelt lädt dort zu Gesprächen ein.

LÜBECK. Nach eineinhalb Wochen intensiver Arbeit ist es so weit: Die Schülerin Feray Gürdal und ihre Mitschülerinnen aus der 10. Klasse der Ernestinenschule haben die bunte Jakobi-Bank fertiggestellt. Mit Pinsel, Farbe und viel Ausdauer verwandelten sie eine schlichte Kirchenbank in ein auffälliges Unikat, das mit Kirchturm, Rettungsboot und Turmuhr unverkennbar zur Lübecker St.-Jakobi-Kirche gehört und fortan von der Ideengeberin Pastorin Bärbel Reichelt auf den Koberg gezogen wird.



Pastorin Bärbel Reichelt ist nun auf der bunten Jakobi-Bank auf dem Lübecker Koberg anzutreffen. Foto: KKL/Katharina Micheal

FARBENFROHER AKZENT FÜR DEN KOBERG

Derzeit ist der Koberg noch durch den Übergangsgarten belebt. Doch nur bis zum 5. Oktober bleibt diese grüne Zwischenlösung bestehen. Danach wird der Platz wieder weitgehend leer wirken und genau dort soll die Jakobi-Bank einen besonderen Akzent setzen. Mit ihren kräftigen Farben und Symbolen aus der Geschichte der Seefahrerkirche bietet sie dann einen Ort für Begegnung und Gespräch mit der Pastorin.

Die Bank ist nicht fest verankert, sondern lässt sich bewegen. Dank stabiler Reifen kann Pastorin Reichelt sie über das Kopfsteinpflaster ziehen und immer wieder neu aufstellen.

„Ich freue mich sehr, dass die Bank nun fertiggestellt ist und auf den Koberg kommt“, sagt Pastorin Bärbel Reichelt. „Ich bin gespannt auf die vielen unterschiedlichen Gespräche, die ich hier führen darf. Die Bank soll ein Ort sein, an dem Menschen mit all ihren Fragen, Sorgen und Freuden willkommen sind.“

Auch in den kälteren Monaten soll die Jakobi-Bank genutzt werden. Decken und heiße Getränke sorgen für eine einladende At-

mosphäre und Gemütlichkeit. „Und wenn sie einmal nicht draußen steht, findet sie ihren Platz in der Jakobikirche“, so die Pastorin.

Zur Präsentation der Bank wurde in der Jakobikirche eine Ausstellung eröffnet, die die Vielzahl der Schülervorschläge dokumentiert. Die Besucherinnen und Besucher bekommen hier einen Eindruck davon, wie unterschiedlich die Jugendlichen ihre Ideen für das Projekt umgesetzt haben.

LAST CHRISTMAS Musical in Lübeck

Das Weihnachtsmusical mit einer bewegenden Liebesgeschichte rund um die weltbekannten Weihnachts-Hits von Michael Bublé, Mariah Carey, Kelly Clarkson u. v. a

Donnerstag, 04.12.2025, 20 Uhr, Lübeck MuK

Das Musical „Last Christmas Miracle“ in einer großen Neuinszenierung entführt den Besucher in eine bewegende Liebesgeschichte rund um die weltbekannten Weihnachtshits von Klassikern wie z. B. von Dean Martin zu den mitreißenden Pop-Weihnachtssongs von Mariah Carey, Kelly Clarkson, Michael Bublé, Elton John und Ed Sheeran und vielen anderen. Jeder der beliebten Songs findet seinen passenden Platz.

In der Neuinszenierung stammen die Darsteller allesamt aus bekannten Musical-Produktionen, die Songs werden von einem Orchester mit Geigen, Celli und einem Bläusersatz live begleitet. Eine große 16 Meter breite, winterliche New York-Skyline bildet den Bühnen-Hintergrund.

Es ist die einzige Produktion weltweit, die die großen Weihnachtshits in einer mitreißenden Musical-Produktion vereint.

Die Story spielt im vorweihnachtlichen New York und ist angelehnt an eine wahre und - um nicht zu viel zu verraten - traurig-glückliche Begebenheit und lässt auf jeden Fall kein Auge trocken.

Die Handlung beschreibt das Leben von Angelica, die sich mit Aushilfsjobs über Wasser hält und mit 29 Jahren noch auf der Suche nach ihrem „Mr. Right“ ist. Dabei macht sie tiefgreifende Erfahrungen mit dem Schicksal, kommt aber da-



bei auch immer wieder in Situationen, über die der Zuschauer stark schmunzeln muss.

Inszeniert wurde die Produktion vom bekannten deutschen Schauspieler und Theaterproduzenten Bernd Gnann, bekannt aus Filmen wie „Schiller“, diversen Hauptrollen im „Tatort“ sowie von Inszenierungen der Musicals über das Leben von Queens' Freddie Mercury, des Bon Jovi-Musicals „Bed of Roses“ oder des Musicals „Elvis“.

Mit seiner aufwändigen Dekoration, Schneemaschinen und einer Drehbühne verwandelt das Musical „Last Christmas Miracle“ jede Konzerthalle in einen winterlich - funkelnden Weihnachtsmarkt in New York.

Die gesprochenen Texte sind in deutscher Sprache.

Unterm Strich ein prickelnder Weihnachtsrausch, aus dem man am liebsten nicht aufwachen möchte.

Wer sich einmal dem romantischen Weihnachtsgedühl ganz hingeben möchte, für den ist dieses Musical ein MUSS.

**Karten an allen
Geschäftsstellen der LN
Tel: 0451/144 13 94,
bei Tipps & Tickets
Tel. 0451-7904-400,
an allen bekannten VVK-
Stellen und online unter
www.tickets.ln-online.de**

– Anzeige –

Vortrag im Hansemuseum

LÜBECK. Am Dienstag, 14. Oktober, startet die beliebte Vortragsreihe „Handel, Geld und Politik. Vom Mittelalter bis heute“ der Forschungsstelle für die Geschichte der Hanse und des Ostseeraums in die neue Saison. Den Anfang macht Dr. Esther Sahle von der Freien Universität Berlin mit dem Thema „Oberdeutsche Kaufmannslehrlinge in Europa im 16. Jahrhundert“.

Anhand des Tucher Archivs beleuchtet der Vortrag die Ausbildung von Kaufmannslehrlingen im Nürnberg des 16. Jahrhunderts und zeigt, dass diese eine Kette von Kurzzeitverträgen an

wechselnden Orten in ganz Europa durchliefen.

Dieses riskante und teure System formte sie zu vielseitigen Allroundern. Außerdem ermöglichte es der Kaufmannschaft, die künftigen Kaufleute lange zu erproben, bevor sie ihnen in fernen Märkten Güter und Kapital anvertrauten.

Beginn des Vortrags ist um 18 Uhr im Beichthaus des Europäischen Hansemuseums.

Der Eintritt ist frei. Die Buchung eines kostenfreien Tickets über den Online-Shop unter hansemuseum.eu wird empfohlen.

Singen von Herzensliedern

LÜBECK. Singen als elementarer Selbstausdruck kann helfen, mit sich und anderen tiefer in Verbindung zu kommen. Am Dienstag, 7. Oktober, findet von 18 bis 19.30 Uhr in der Frauenfachberatungsstelle Aranat, Steinrader Weg 1, für Frauen ein gemeinsames Singen mit einfachen Melodien statt. Jede Stimme ist willkommen. Die Gruppe wird angeleitet von Stimmtherapeutin Alma Flohr. Die Teilnahme kostet je nach Einkommen zwischen drei und 14 Euro. Anmeldung unter 0451/4082850 oder info@aranat.de.

**UK
SH**

UNIVERSITÄTSKLINIKUM
Schleswig-Holstein



IFIS-Studie in Lübeck

Sie haben Typ-2- Diabetes und Interesse an Intervallfasten?

Profitieren Sie von Gesundheitsuntersuchungen und einer Aufwandsentschädigung! Jetzt an Studie teilnehmen. **Kontakt:** Medizinische Klinik I, AG Meyhöfer, UKSH Campus Lübeck ☎ 0451 3101-7434, ✉ endokrinologie.studien@uni-luebeck.de



UNIVERSITÄT ZU LÜBECK



DZD
Deutsches Zentrum
für Diabetesforschung

MIETEN SIE UNSERE SEMINARRÄUME FÜR IHRE VORTRÄGE & WEITER- BILDUNGEN!

**JETZT SCHULUNGSRaum MIETEN
UND WISSENSRäume SCHAFFEN!**



**Sie planen eine Fortbildung, ein
Seminar oder einen Workshop?
Dann sind Sie bei uns genau richtig!**

FOLGENDE LEISTUNGEN KÖNNEN WIR IHNEN ANBIETEN:

- Räumlichkeiten im 1. OG, mit Fahrstuhl und barrierefreiem Zugang
- 2 Schulungsräume, 40 m² & 120 m², Trennwand entfernbar
- 35 Tische, 70 Stühle (erweiterbar auf 100 Stühle)
- Neuestes technisches Equipment
- Im Erdgeschoss steht ein weiterer 18 x 6 m langer Raum zur Verfügung, der genutzt werden kann
- Auf Anfrage sind Getränke & Catering zubuchbar
- Verkehrsgünstige Lage (Abfahrt BAB 20 Lübeck-Genin)
- Parkplätze stehen zur Verfügung



**OSTSEE-MEDIZINTECHNIK GMBH
SCHULUNGSZENTRUM**
Estlandring 7 | 23560 Lübeck
Tel 0451 – 290 71 50
vermietung@ostsee-mt.de

Für mehr Infos:



MODERNE & VERKEHRSGÜNSTIG GELEGENE SCHULUNGSRÄUME!

Ostsee-Medizintechnik bietet mehr als die bekannten Leistungen eines Sanitätshauses:

Neben den Werkstätten für Orthopädietechnik und Orthopädienschuhtechnik in unserer Zentrale in Lübeck verfügen wir über ein modernes Seminarzentrum mit hellen, barrierefreien und freundlich gestalteten Räumen – ideal für medizinische Fortbildungen, Workshops und Schulungen aller Art.

Neben unserem eigenen Fortbildungsangebot stellen wir diese Räumlichkeiten auch externen Unternehmen und Organisationen zur Verfügung. Profitieren Sie von moderner Technik, flexibler Raumgestaltung, guter Erreichbarkeit und Parkplätzen direkt vor Ort.

Ob Sie Vorträge halten oder Ihr Team auf den neuesten Stand bringen möchten – wir bieten Ihnen die passende Infrastruktur und unterstützen Sie mit Erfahrung, innovativen Lehrmethoden und aktuellem Know-how.

**Mieten Sie unsere Räume – und schaffen Sie
Raum für Wissen! Ob für ein paar
Stunden oder den ganzen Tag – wir freuen
uns, wenn Sie bei uns Gast sind!**

KONTAKTIEREN SIE UNS – WIR BERATEN SIE GERN ZU VERFÜGBARKEIT, AUSSTATTUNG UND KUNDENKONDITIONEN!

Für Sie vor Ort: Seit 30 Jahren sind wir Spezialist im Orthopädietechnik-Handwerk und bieten Ihnen die gesamte Leistungspalette eines Sanitätshauses!

UNSERE SANITÄTSHÄUSER IN IHRER NÄHE:

LÜBECK
Estlandring 7
Tel. 0451 290 71 50

LÜBECK
Schlutuper Str. 7
Tel. 0451 582 412 88

LÜBECK
Moislinger Allee 6b
Tel. 0451 498 25 43

TRAVEMÜNDE
Am Dreilingsberg 7
Tel. 04502 880 97 07

TIMMENDORFER STR.
Birkenallee 1
Tel. 04503 898 98 72

EUTIN
Elisabethstr. 16-18
Tel. 04521 794 18 09

www.ostsee-medizintechnik.de



Pferde- rasse	Wasser- strudel	am Rande	Buch der Bibel (Hosea)	längere Diskus- sion	ei- förmige Gebilde	land- wirtsch. Arbeit	kleine Brücke	Autor von 'Ariane' † 1931	wüstes Gelage	Napo- leons Exil (Insel)	Wahl- zettel- kästen	Fremd- wortteil: jenseits (lat.)	Nord- euro- päer	süd- deutsch: Haus- flur	Auf- gaben- gebiet	ägypti- scher Sonnen- gott
US- Filmstar (Burt)	Küchen- gerät				Fleisch- ver- ächter	tadeln, bevor- munden					Wasser- sportler					
Treppe	Gefolge	Haar- büschel	einfach	weißes liturgi- sches Gewand			Segel- tau	ab- schlie- ßen							Männer- name	röm. Zahl- zeichen: 490
Taste am Video- rekorder	Jagd- kanzel						Wund- starr- krampf				nördli- cher Donner- gott	schnelle Raub- katze				
				Lärm, Krach									Kloster- vor- steher		brasilian- ischer Bundes- staat	
		geliehen, auf ...	eine Seekuh								US- Bundes- staat			Firmen- zeichen	mandel- förmiger Heiligen- schein	
gehär- tetes Eisen	Reiter- sitz	unver- sehrt	brasilian- ischer Fußball- star								ein Priester	erwar- tetes Ver- halten		höcker- loses Kamel		
Einzahl																
			Tröst- losig- keit	Abk.: Milli- ampere							griech. Göttin, Mutter d. Winde			Käufe- rin	bayrisch: nein	
Dienst- grad	med. verwen- dete Droge										Insel- staat im Pazifik	große Schräg- fläche am Berg	gerippter Stoff			Hoch- gebirgs- weide
Mietauto mit Fahrer			deutsche Vorsilbe												Tibet- gazelle	
			großes Ge- wässer								Patron v. Bayern und München				Früchte der Buchen	
Jahr- zehnt	feiner Unter- schied		eh. rus- sische Raum- station										islam. Rechts- wissen- schaft		Höhen- zug bei Braun- schweig	
Glanz- punkte	Gewürz- blatt	Meeres- nym- phen			gerad- linig						Stamm- vater	Land- haus in Spanien				niedere Pflanze
			Braut- werber	Abk.: Eintritts- alter	Fremd- wortteil: zwei	prüfen	große Reise- lust		heißes Rum- getränk	alkohol. Hopfen- getränk	deutsche Vorsilbe	Ab- lehnung			Vorname Redfords	Faultier
Betreuer im Stadion	Binde- wort (je - ...)	See- räuber							Beweis- stück				Amts- tracht	wirklich		
			süd- amerika- nischer Kuckuck			japani- sche Keramik	positiv, opti- mistisch				bayeri- sche Porzellan- stadt	Ballett- röck- chen	Gegen- teil von Praxis			
Unter- körper- teil			bestimmter Artikel (2. Fall)	Leicht- kalk- beton				Halbton unter G		altgriech. Philo- sophen- schule				arabisch: Sohn	Gott eines german. Kults	
		männli- cher franz. Artikel	Geliebte des Zeus			Initialen Delons	Schau- der							chines. Bezeich- nung Buddhas	chem. Zeichen für Eisen	Laut des Ekels
Schlaufe	antikes Zupf- instru- ment			Raben- vogel				tiefe Frauen- stimm- lage			Kränk- ung, Belei- digung					
US- Filmstar (Julia)				Wirbel- sturm				Gewerbe- fläche								

Markisen-Hof-Lübeck

Markisen • Sicht- und Sonnenschutz • Rollläden
Terrassendächer • Plissees • Insektenschutz

**Kostenlose
Beratung in
Lübeck und
Umgebung!**

**Ihr Sommer.
Das ganze Jahr.**

**Schaffen Sie sich Ihren Lieblings-
platz im Freien – für entspannte
Momente bei jedem Wetter.**

Ahrensböcker Str. 34 - 36 • 23617 Stockelsdorf • 0451 - 88 19 34 65
info@markisen-hof-luebeck.de • www.markisen-hof-luebeck.de

Widder
21.03. - 20.04.

Nehmen Sie Ihr Herz in die Hand – werden Sie aktiv! Kollegen brauchen Sie, und Sie legen sich richtig ins Zeug. Zur Zeit sind Sie auf Rosen gebettet. Genießen Sie das.

Stier
21.04. - 20.05.

Liebesgeschenke wollen dringend erwidert werden! Machen Sie auf sich aufmerksam, sonst übersieht man Ihre Leistung. Ein ruhiges Wochenende, und Sie sind wieder fit.

Zwillinge
21.05. - 22.06.

Auch wenn Sie nicht in die Ferien fahren: Mehr Zeit zu zweit muss sein! Sie bewegen nichts Großes, kommen im Kleinen aber gut voran. Eine Zufallschance bietet sich. Lohnt sich das?

Krebs
22.06. - 22.07.

Abende zu zweit können Sie in harmonischer Stimmung genießen. Altlasten machen Ihnen das Arbeitsleben schwer. Sie überzeugen, wenn Sie auch die emotionalen Register ziehen.

Löwe
23.07. - 23.08.

Super Flirts, schöne Stunden zu zweit – Sie haben das Liebesglück gepachtet! Eine gute Chance zur Neuorientierung bietet sich. Sie sind kommunikativ und knüpfen wichtige Kontakte.

Jungfrau
24.08. - 23.09.

Verbal sind Sie unschlagbar. Nutzen Sie das nicht aus! Lassen Sie sich nicht von Ihren Wochenzielen zu stark ablenken. Wenn Sie sich in fremde Angelegenheiten mischen, gibt es Ärger.

Waage
24.09. - 23.10.

Auf Kritik reagieren Sie empfindlich. Nehmen Sie sie sich zu Herzen! Keine Karrieresprünge – aber eine ruhige Woche ist auch etwas wert! Lassen Sie sich nicht moralisch unter Druck setzen.

Skorpion
24.10. - 22.11.

Ihre Loyalität wird auf die Probe gestellt – Vorsicht! Ein Treffen könnte Ihnen neue Berufsperspektiven eröffnen. Auf Kritik mit Wutankfällen zu reagieren, haben Sie noch nie nötig gehabt.

Steinbock
22.12. - 20.01.

Ihre romantische Ader kommt durch. Ein Essen bei Kerzenschein? Sie sind kreativ und geben neue Impulse. Ihr Rat ist gefragt. Halten Sie Ihre Umwelt bei Laune!

Schütze
23.11. - 21.12.

Sie haben genug Power, um die Liebe wieder aufleben zu lassen. Tun Sie den ersten Schritt. Auf Intrigen achten: Sie könnten betroffen sein. TV-Abende sind tabu – Ihre Freunde warten.

Wassermann
21.01. - 19.02.

Ihr Partner hat in Herzensdingen derzeit mehr Durchblick. Sie bekommen nichts geschenkt. Aber Ihre Leistung wird honoriert. Sie haben sich ein Wohlfühlwochenende redlich verdient.

Fische
20.02. - 20.03.

Sie träumen zwar, aber Sie sind kein Träumer. Das ist gut für die Liebe! Durch Optimismus können Sie Berge versetzen. Bei einem Konflikt kommen Sie mit klugen Schachzügen weiter.

Wortsuche

A U I U L K E E B S A S
L U P E N R E I N A P F E L K R A U T R U D E R E R
G O S I N N E S A U S R E I S E S R I L L E
W A R N E N D E T A T A A R A N G E T A N E E
P T R O R H E H L E R E I L A O K O O N K U N E
F R E F O R M L B E I N A H
B E D E N K E N A F F E A K T
P L A T T R E P B A T A L L H
U E I B E A R R S A G E
S P R I N G E N P L A U D E R E I
B A H N G F F E L P G K E R F A
V A D E B I L P S T A U
O S S I U N O W I E S E R E E
F I E B E R D P K L O N E L R
E N S T E E M O L E B L Z
F E G E N N N A C H A T
O B E R S L P L S B B E M M A E K
E E K L A R I N E T T E M I L A N O P U M A
F A R M E R E I D G R A D I O K R U E M E L
T E D D Y S M R A D A U E F L O R E T E A
A L B E P D A M I T S A F F A E R E R N U
E E E T H O S B A S S E T W C S B E G O N I E
S C H N A P S G E R U E C H T H E R S T E L L E R

	8	3	1	2		7	
6		1					
2		4			5	9	
	3		8		9		
5		6		9	2	7	
		8		7	5		
8		9			7	2	
					8	1	
	2			3	8	4	9

Lösungen der Vorwoche

3	6	4	1	5	8	2	9	7
5	2	7	6	4	9	1	8	3
1	8	9	2	3	7	6	4	5
2	1	8	4	9	3	7	5	6
6	9	5	8	7	1	3	2	4
4	7	3	5	6	2	8	1	9
8	3	6	9	2	4	5	7	1
9	5	2	7	1	6	4	3	8
7	4	1	3	8	5	9	6	2

W LÜBECK + OSTHOLSTEIN
WOCHENSPIEGEL

IMMER SONNABENDS IM BRIEFKASTEN UND ONLINE JEDERZEIT FÜR SIE DA!

Ferngesteuerte Kameras helfen Fluglotsen

Flughafen investiert in neues Kontrollsystem im Tower – Damit sollen Starts und Landungen an anderen Airports abgewickelt werden.

LÜBECK. Bohrhämmer rattern, Handwerker machen ihre Arbeit. Nur gelegentlich sind Durchsagen unter dem Baulärm zu hören. Am Airport Lübeck entsteht ein neues Gebäude. Von der Blankenseer Straße ist es nicht zu übersehen. Besonders auffällig ist der neue, hohe Tower. Nicht zu sehen ist dagegen, dass dort ganz neue Technik Einzug halten soll.

Der Flughafen investiert in ein neues, ferngesteuertes Kontrollsystem. Laut Geschäftsführer Jürgen Friedel entsteht ein sogenanntes Remote Tower Control Center. Es soll die Arbeit der Fluglotsen grundlegend verändern. Noch sitzen diese oben im Tower und blicken von dort auf Vorfeld und Landebahn.

In Zukunft sollen sie tiefer im Gebäude sitzen. Ohne schöne Aussicht, dafür vor XXL-Bildschirmen. Kameras übertragen dann alle wichtigen Bilder vom Flugfeld dorthin. Die Kameras sind bereits installiert. Sie sind am oberen Rand des Towers zu erkennen.

Friedel sieht in der neuen Technik weitgreifende Vorteile. „Moderne Kamerasysteme sind dem menschlichen Auge überlegen“, sagt der Airportchef. „Selbst bei Nacht oder schlechten Sichtbedingungen liefern sie bessere Ergebnisse.“ Der Lotse könne außerdem eine Kamera gezielt auf ein Flugzeug ansetzen und es automatisch verfolgen lassen. Dafür ist im normalen Tower ein Fernglas nötig.



Neubau am Flughafen: Geschäftsführer Jürgen Friedel steht vor dem Gebäude, in das Tower, Restaurant und Kongresszentrum einziehen sollen.

Foto: Agentur 54°

LÜBECKER FLUGLOTSEN SOLLEN ANDERE AIRPORTS STEUERN

Doch die neue Technik habe noch weitere Vorteile, sagt Friedel. Ziel sei es, andere Flughäfen fernzusteuern, etwa Sylt oder Heringsdorf. Sind auch dort Kameras installiert, können die Bilder ins Kontrollzentrum nach

Lübeck übertragen werden. Dann könnte ein Fluglotse von dort arbeiten. „Er steuert Starts und Landungen über das neue System“, erklärt Friedel.

Das wäre vor allem dann sinnvoll, wenn in Lübeck saisonal bedingt wenige Flüge abgewickelt würden. Laut Friedel entständen dadurch Leerzeiten, in denen die

Fluglotsen andere Flughäfen kontrollieren könnten.

Und die Fernsteuerung funktioniert auch in die andere Richtung. „Somit wäre es auch möglich, Lübeck von einem anderen Center aus zu steuern“, sagt Friedel. Geplant sei das aber nicht. Die Flüge ab und nach Lübeck sollen demnach weiter

unter der Aufsicht Lübecker Fluglotsen stehen. Der Airport in Blankensee solle zum „Vorreiter und Zentrum der neuen Technologie“ werden, sagt Friedel. „Wir wollen nicht mitschwimmen, sondern gestalten.“ Die Flugsicherheitsorganisation Triac (ein Zusammenschluss der Austro Control und der Triwo

AG) habe das System entwickelt.

Friedel sieht „nachhaltige Effizienzvorteile, Standortsicherheit und damit verbunden eine Kostenreduktion durch Nutzung eines Centers an den Randzeiten“. Hat der bisherige Tower bald ausgedient? Sobald mit dem Remote Tower Control Center gearbeitet werden könne, stehe der Tower entweder für Notfälle oder andere Nutzungen zur Verfügung, sagt Friedel.

FLUGHAFEN BAUT AUCH NEUES KONGRESSZENTRUM

Wann das neue System am Flughafen laufen wird, steht noch nicht fest. Auch über die Kosten macht Friedel keine Angaben. Bis es soweit ist, werden sich die Baukräne noch eine Weile drehen. Denn nicht nur das Remote Tower Control Center entsteht derzeit. Im neuen Gebäudekomplex am Flughafen terminal soll auch die Verwaltung untergebracht werden. Außerdem entsteht ein Restaurant und ein Kongresszentrum für bis zu 400 Personen. Integriert sind auch Büroflächen und die Feuerwehrgarage.

Wann ist das Kongresszentrum mit dem neuen Tower fertig? „Wir befinden uns derzeit in der Fertigstellung des zweiten Bauabschnitts, der voraussichtlich Anfang 2026 weitgehend abgeschlossen sein wird“, sagt Friedel. „Seit rund drei Jahren treiben wir das Projekt voran – rein privat finanziert.“ **JAC**

EINKAUFEN MIT DER

KNUTZEN HOME

knutzen-home.de
Die mit dem **grünen** Haus

Bis zu

800€ sparen

MIT UNSEREN

KNUTZEN Deals

GÜLTIG VOM 25.09. BIS 25.10.2025

10 € COUPON*
ab einem Einkaufswert von 50 €

50 € COUPON*
ab einem Einkaufswert von 250 €

100 € COUPON*
ab einem Einkaufswert von 500 €

200 € COUPON*
ab einem Einkaufswert von 1.000 €

400 € COUPON*
ab einem Einkaufswert von 2.000 €

800 € COUPON*
ab einem Einkaufswert von 4.000 €

Exklusive Coupons warten auf Sie!

Sie haben die Möglichkeit, von unserem neuen Couponheft zu profitieren! Es erwarten Sie **sechs attraktive Coupons**, die direkt beim Kauf an der Kasse oder bei unserem Fachberater eingelöst werden können – für noch mehr Freude bei Ihrem Einkauf.

Weitere Informationen finden Sie **online auf knutzen-home.de**

Wir freuen uns
auf Ihren Besuch!

*Gegen Vorlage dieses Coupons erhalten Sie bis zum 25.10.2025 einen einmaligen Rabatt. Der Betrag wird Ihnen nach Abgabe des Coupons von Ihrem Fachberater oder an der Kasse automatisch abgebogen. Gültig in allen Knutzen Home und Knutzen Teppich-Hof Filialen. Gilt nur für Lagerware innerhalb des Aktionszeitraums. Nicht mit anderen Rabattaktionen, wie z.B. unserer Homeline-Aktion, kombinierbar. Ebenfalls von der Aktion ausgenommen sind Kaufgutscheine und Dienstleistungen sowie Aufträge, die den Objekt-Bereich betreffen. Verwaltung: Knutzen Teppich-Hof GmbH

KNUTZEN HOME Lübeck
Osterweide 14
Telefon 0451 50 49 060

KNUTZEN HOME Eutin
Industriestr. 12a
Telefon 04521 79 56 00

KNUTZEN HOME Oldenburg in Holstein
Am Voßberg 8
Telefon 04361 50 63 90

Krisen: Chance oder Bedrohung?

LÜBECK. Was macht eine Krise zur Chance? Wo liegt der Wendepunkt, an dem es besser werden kann? Mit diesen hochaktuellen Fragen beschäftigen sich die 54. Lübecker Psychotherapie-tage, die vom 19. bis 23. Oktober in der Oberschule zum Dom stattfinden. Das diesjährige Motto lautet: „Wendepunkte: Krisen als Bedrohung und Chance“. Der Begriff „Krise“ ist allgegenwärtig – sei es in Verbindung mit Klima, Gesundheit, Gesellschaft oder Demokratie. Doch was, wenn eine Krise nicht nur eine bedrohliche Zuspitzung ist, sondern auch der Startpunkt für neue Perspektiven?

Ein besonderes Highlight ist der öffentliche Abendvortrag am 20. Oktober um 20 Uhr im Kolosseum Lübeck. Odette Wegwarth, Heisenberg-Professorin an der Charité Berlin, spricht dann über „Evidenz in der Krise: Von Vertrauen und der Suche nach Wahrheit“. Ihr Vortrag nimmt die Gäste mit auf eine spannende Reise durch die Welt der Studien, Statistiken und Unsicherheiten. Wie lässt sich inmitten widersprüchlicher Datenlagen eine fundierte Entscheidung treffen? Was bedeutet Wahrheit in der Medizin – und wem kann man eigentlich trauen?

Der Vortrag richtet sich an alle Interessierten. Eintritt: 20 Euro, Karten an der Abendkasse.

GESUNDHEITS-TIPP

Was tun bei innerer Unruhe?

Manchmal reicht eine kleine Veränderung im Leben schon aus, um die Stabilität in bestimmten Lebensbereichen aus dem Gleichgewicht zu bringen – innere Unruhe oder Nervosität können die Folge sein. Eine neue Arbeitsstelle, Prüfungsstress oder kleine Konflikte im Freundeskreis sind Belastungen, die normalerweise rasch wieder vorbeigehen.

Halten stressige Situationen jedoch über einen längeren Zeitraum an, spürt man das irgendwann auch körperlich: Man ist zunehmend unruhig, reagiert gereizt, ist ständig nervös und kommt einfach nicht zur Ruhe – ein Zustand, der nicht nur für einen selbst, sondern auch für das Umfeld zur Belastung werden kann. Betroffene fühlen sich schnell unverstanden und kapseln sich ab.

WAS IST DER AUSLÖSER FÜR INNERE UNRUHE?

Viele Menschen kennen das Gefühl von innerer Unruhe oder übermäßiger Nervosität. Man steht vor einer wichtigen Prüfung, einer entscheidenden Situation im Beruf oder einer belastenden Konfrontation im sozialen Umfeld. Solche Situationen sind im Laufe des Lebens normal und können uns manchmal kurzzeitig aus der Ruhe bringen.

Hält diese Belastungsphase jedoch für einen längeren Zeitraum an und ist zusätzlich von körperlichen und psychischen Beschwerden begleitet, kann es notwendig sein, ärztliche Hilfe aufzusuchen.

Innere Unruhe und Nervosität treten meist in Episoden über einen bestimmten Zeitraum auf. Viele Ursachen können dahinterstecken, wie etwa

- ▶ übermäßiger und dauerhafter Stress,
- ▶ ADHS (Aufmerksamkeitsdefizit-/Hyperaktivitätsstörung),
- ▶ Angststörungen,
- ▶ regelmäßiger Drogen- und Alkoholkonsum,
- ▶ Wechseljahre,
- ▶ Schilddrüsenerkrankungen,
- ▶ Unterzuckerung bei Diabetes mellitus,
- ▶ Bluthochdruck,
- ▶ Hyperventilation,
- ▶ Migräne,
- ▶ Herzklopfen,
- ▶ Schizophrenie,
- ▶ bipolare Störung,
- ▶ Depression,
- ▶ Demenz,
- ▶ etc.



Joerg Ortman, Inhaber der Pinguin-Apotheken, gibt Gesundheitstipps.

In den Phasen der inneren Unruhe sind Betroffene oft sehr angespannt und fühlen sich rastlos. Sie sind oftmals missgelaunt und verspüren einen unerklärlichen Bewegungsdrang. Des Weiteren sind sie auch sehr aufgeregt, überreizt und nervös, haben wenig Geduld und können sehr schnell wütend werden.

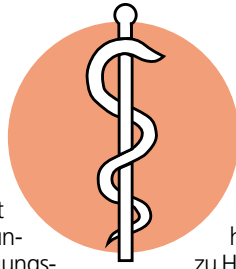
Körperliche Symptome sind etwa:

- ▶ Zittern,
- ▶ Schwindel,
- ▶ Schweißausbrüche,
- ▶ Herzklopfen,
- ▶ Missempfindungen,
- ▶ Atembeschwerden,
- ▶ Hitzewallungen,
- ▶ Übelkeit,
- ▶ Beklemmungsgefühle,
- ▶ etc.

Nervosität und Unruhe zeigen sich zudem auch äußerlich und können erkannt werden, wenn Betroffene

- ▶ unruhig auf und ab gehen,
- ▶ emotionale Ausbrüche zeigen,
- ▶ die Fäuste ballen,
- ▶ mit den Fingern knacken oder
- ▶ ständig an ihren Haaren rupfen.

Ein häufiges Problem, das mit innerer Unruhe und Nervosität einhergeht, sind Schlafstörungen. Ständige Rastlosigkeit führt dazu, dass man nur sehr schlecht einschlafen kann und auch die Quali-



tät des Schlafes beeinträchtigt ist. Dies kann wiederum zu Einschränkungen in der körperlichen und psychischen Leistungsfähigkeit führen, aber auch zu Herz-Kreislauf-Erkrankungen oder Diabetes mellitus.

WAS TUN GEGEN INNERE UNRUHE UND NERVOSITÄT?

In erster Linie ist es bereits vorbeugend wichtig, achtsam mit sich selbst umzugehen und ab und an Momente der Entspannung zu suchen. Ist man aufgrund von bestimmten Situationen von ständiger Unruhe und Nervosität umgeben, kann es hilfreich sein, sich mit diesen Situationen bewusst auseinanderzusetzen und die Konfrontation zu suchen.

FOLGENDE TIPPS KÖNNEN DABEI HELFEN

Auf Spurensuche gehen: Manchmal gibt es eine konkrete Ursache für die innere Unruhe. Kann man diese identifizieren und sich gegebenenfalls damit auseinandersetzen oder sie anerkennen, kann das auch das negative Gedankenkarussell zum Halten bringen.

Zur Ruhe kommen: Momente nur für sich selbst zu schaffen, ermöglichen es, sich mit den eige-

nen Gedanken auseinanderzusetzen.

Entspannungstechniken ausprobieren: Ob Achtsamkeitsübungen, Yoga, Meditation oder einfach Spaziergänge an der frischen Luft – Bewegung und Abwechslungsmomente zum Alltag können dabei helfen, Stress zu bewältigen und Auslöser für innere Unruhe zu beseitigen.

Koffein- und Alkoholkonsum verringern: Manchmal kann ein übermäßiger Genuss von Kaffee oder Alkohol dazu führen, dass man sich gereizt oder angespannt fühlt.

Einfach mal durchatmen: Oftmals ist es in stressigen und belastenden Situationen hilfreich, kurz innezuhalten und durchzuatmen. So nimmt man die aktuelle Lage in einem ersten Schritt zur Kenntnis und lernt, sie zu akzeptieren.

Treten innere Unruhe und Nervosität besonders häufig auf und schränken die Lebensqualität besonders ein, sollte unbedingt ärztlicher Rat eingeholt werden. Im Zuge dessen kann abgeklärt werden, ob eine Erkrankung dahintersteckt und wie man sie gegebenenfalls behandeln kann.

Haben Sie Fragen zum Thema innere Unruhe und Nervosität? Kommen Sie einfach zu uns in die Pinguin-Apotheken – wir beraten Sie gern.

Gesunde Grüße aus den Pinguin-Apotheken

Geschäftstipp

Dank der 24-Stunden-Pflege

Ihre Lieben können zu Hause bleiben

– ANZEIGE –

Zu Hause ist es immer noch am schönsten – gerade im Alter bietet das gewohnte Umfeld Sicherheit und Behaglichkeit. Nehmen körperliche oder kognitive Einschränkungen zu, braucht es verlässliche Betreuungskräfte. Die 24-Stunden-Pflege bietet ein Konzept, das Pflegebedürftige nicht entzweit, sondern ihre gewohnte Lebensweise in ihrer Häuslichkeit aufrechterhält. Unterstützung bei der Nahrungsaufnahme, der Mobilität sowie bei der Körperpflege und eine abwechslungsreiche Alltagsgestaltung – all das leisten die Betreuungskräfte.



Wie können Familien eine 24-Stunden-Pflege finanzieren?

Zur Finanzierung stehen verschiedene Unterstützungen wie das Entlastungsbudget, das Pflegegeld und steuerliche Vorteile zur Verfügung. Als erfahrene Vermittlungsagentur mit über 100.000 erfolgreichen Vermittlungen informieren wir Familien ausführlich über die Finanzierungs-

möglichkeiten und unterstützen sie dabei, eine passende Betreuungskraft zu finden. So ermöglichen wir pflegebedürftigen Menschen ein würdevolles und selbstbestimmtes Leben im eigenen Zuhause. Ihre persönlichen Ansprechpartner:innen vor Ort stehen Ihnen jederzeit für eine kostenfreie und unverbindliche Beratung zur Verfügung, um alle Details zur 24-Stunden-Pflege mit Ihnen zu besprechen.

Jetzt unverbindlich anfragen!

Pflegehelden Franchise GmbH
www.pflegehelden.de

Telefonnr.:
04821 –
65 99 042



VERANSTALTUNGEN

Die größten Musical-Mits aller Zeiten

Die NACHT der MUSICALS

FROZEN - TANZ DER VAMPIRE - ALADDIN - CATS
KÖNIG DER LÖWEN - MOULIN ROUGE u.v.m.

03.03.26 | Lübeck - MuK

ELVIS

DAS MUSICAL

10.03.26 | Lübeck - MuK

FALCO

MEETS AMADEUS

11.04.26 | Lübeck - MuK

10% Leser-Rabatt, erhältlich in den LN-Ticketwelten

VERSCHIEDENES

VERSCHIEDENES

Christus - für Dich gestorben

Haushaltsauflösung, 11.10.25, von 10-16Uhr, Stockelsdorf Birkenweg 20

Kleinholz und Reisig an Selbstabholer in Bad Schwartau zu verschenken. ☎0451/281436 (AB)

Leere Warenkartons, klein/groß, kostenlos abzuholen in 23923 Herrsburg-Lübeck. ☎ 038821/66830

Student hilft beim Umstieg auf Windows 11 od. Andere ☎0155/10742763

Verk. trockenes u. frisches Kaminholz (Buche). ☎ 0173 6083 788

Vk. He.-Fahrrad, 28", 7-G.-Nabenschaltung u. Nabendynamo. 100 €, in HL. ☎ 0178-8383433

Silberfarbener AEG Bodenstaubsauger zu verschenken. Saugt sehr laut. ☎ 04502-71815

PC-Hilfe gesucht. ☎ 0451-50637305

Steinrader Rindfleisch aus Mutterkuhhaltung direkt vom Erzeuger, gestaffelte Preis ab 15€ pro Kilo, Infos unter: ☎ 0160/5618100

VERLOREN / GEFUNDEN

Brille verloren in Stodo, Rathaus Markt. ☎ 0451-497841

KRAFTFAHRZEUGMARKT

KFZ ANGEBOTE

VW

Polo N9, Bj. 1/09, Bastlerauto, o. TÜV, 115 Tkm, 700€ VB ☎ 0176/43812034

KFZ GESUCHE

MOTORRÄDER / ZWEIRÄDER

GESUCHT Moped/Mofa

Motorrad von Privat, Mindestalter 30 Jahre, auch im schlechten Zustand und ohne Fahrzeugpapiere. ☎ 0151/29412052

GESUCHT Moped/Mofa

Motorrad von Privat, Mindestalter 30 Jahre, auch im schlechten Zustand und ohne Fahrzeugpapiere. ☎ 0151/29412052

WOHNMOBILE / -WAGEN

Kaufe Wohnmobile + Wohnwagen ☎ 03944-36160, www.wm-aw.de Fa.

BEKANNTSCHAFTS- ANZEIGEN

BEKANNTSCHAFT

SIE SUCHT IHN

Ich, Dora, 71 J., ehemalige Krankenschwester, attraktiv, weiblich, schlanke Figur, bin liebevoll, hilfsbereit, anschlussfähig, mit viel Herz u. Güte, aber leider schon verwitwet u. kinderlos. Ich suche ernsthaft e. guten, gerne älteren Mann, der mich braucht. Wenn Sie sich melden, komme ich Sie gerne mit meinem Auto besuchen. pv Tel. 0160 – 7047289

FREIZEIT / FREUNDSCHAFT

FREIZEIT- / REISEPARTNER

Suche für mich (männl., 75 J.) einen gleichaltrigen o. älteren Herrn, der sich wöchentlich mit mir trifft, gerne NR/NT, zum Klönen, Filme schauen, Rummikub spielen, spaziergehen & allem was zu zweit mehr Spaß macht. Gern bei Kaffee u. Kuchen - vorheriges Kennenlernen erwünscht. Bei Interesse Anfragen mit Tel.Nr. an ☎ Z1 4147893

KONTAKTBÖRSE / EROTIK

Hausfrau (34) privat! ☎ 0174-5120997

LÜBECK: THAILIN VON DEN PHILIPPINEN *GR. OBERWEITE - HEIBER FEGER* MIT VIEL ZÄRTLICHKEIT SEXNORD.NET 0152 16 92 41 12

TIERMARKT

TIERMARKT

Klein Pudelruden, 6 Monate, Black & Tan und schwarz, entwurmt, geimpft, gechippt, mit Papieren, 2500€ VB ☎ 0174/2967103

MARKTPLATZ

MARKTPLATZ

MÖBEL / HAUSRAT

Abholung von gebr. Möbeln für bedürftige Menschen in Litauen. Tel.: 0176/55 29 18 30

KUNST- UND SAMMLERMARKT

Bücherrarr kauft einzelne Titel oder ganze Sammlungen. Themen: Weltkrieg, Geschichte 1918 - 1945, Philosophie. ☎ 05641/748784

DIENSTLEISTUNGEN

Heckenschnitt/Gartenpfl. HL 4005385

DRF Luftrettung
Menschen. Leben. Retten.

Helfen Sie uns Leben zu retten.
www.drfluftrettung.de/Förderer

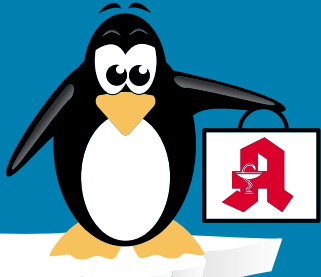
STARK

SOS KINDERDÖRFER WELTWEIT

Qualität
zertifiziert gemäß
DIN EN ISO 9001:2015

PINGUIN APOTHEKEN

EISKALT
REDUZIERT*



MÜSSEN WIR BESTELLEN - KENNEN WIR NICHT - 99,85% AUF LAGER*

Paracetamol Ratiopharm
500 mg
20 Tabl.



67 %
gespart

statt ~~4,19 €~~

1.38*
€

Grippostad C
24 Kapseln



30 %
gespart

statt ~~16,99 €~~

11.85*
€

Gelomyrtol forte
100 Stck.



26 %
gespart

statt ~~51,40 €~~

37.95*
€

Ibu Lysin 400 Ratiopharm
20 Tabl.



37 %
gespart

statt ~~10,98 €~~

6.95*
€

Diclo Ratiopharm
Schmerzgel
150 g



41 %
gespart

statt ~~19,69 €~~

11.60*
€

Kg=77,34

Aspirin complex
20 Beutel

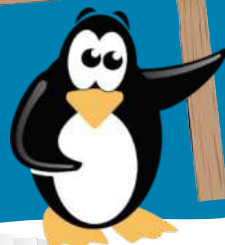


24 %
gespart

statt ~~18,98 €~~

14.45

+ größte Auswahl*
+ bestens beraten
+ keine Einheitsmedizin
= einfach in guten Händen!



PINGUIN
APOTHEKEN

Inhaber Jörg Ortmann e. K.

Sinupret extract
40 Dragees



33 %
gespart

statt ~~29,99 €~~

19.99*
€

Rufen Sie uns an oder bestellen Sie unter: www.pinguinapotheke24.de

*Für alle Produkte gilt zu Risiken u. Nebenwirkungen fragen Sie Ihren Arzt oder Apotheker - Dieser Preis gilt nach den gesetzlichen Bestimmungen, wenn diese Arzneimittel zu Lasten der gesetzlichen Krankenkassen abgegeben werden - Gilt nicht für verschreibungspflichtige Arzneimittel.

Angebote gültig vom 04.10.2025 - 11.10.2025

Am Hauptbahnhof/
ZOB
Konrad-Adenauer-Str. 1
Tel.: 0451/82966

Im Hochschulstadtteil /
Im Campus
Alexander-Fleming-Str. 1
Tel.: 0451/292 896 66

In der Mühlenstraße
Südl. Altstadt
Mühlenstr. 37
Tel.: 0451/707 510 10

In der Königstraße
auf 2 Etagen / EG + 1. OG
Königstr. 59-63
Tel.: 0451/292 75 55

LESERREISEN

Unsere Reisen im Advent

Alle Reisen inklusive Fahrt im modernen Fernreisebus ab Lübeck, Bad Schwartau, Neustadt und Eutin



Wiener Adventstraum

Stadtrundfahrt Wien • Christkindlmarkt beim Schloss Schönbrunn • Wienerwald • Prater

6-Tage-Reise: 25.11. – 20.11.2025
p.P. im DZ nur € **739,90**



Weihnachtsshopping in Berlin

Inklusive Stadtrundfahrt und Freizeit zum Stadt- & Shoppingbummel

2-Tage-Reise: 29.-30.11.2025 | 06.-07.12.2025
13.-14.12.2025
EZ-Zuschlag € 79,- p.P. im DZ nur € **179,90**



Zum „Pyramidenanschub“ ins Erzgebirge

Erzgebirgsrundfahrt • Dresden • Annaberg-Buchholz

4-Tage-Reise: 23.11.-26.11.2025
EZ-Zuschlag € 99,- p.P. im DZ nur € **399,90**



Adventsmärkte in Ostfriesland mit Weihnachtsmarkt auf „Schloss Dornum“

2-Tage-Reise: 29.-30.11.2025 | 06.-07.12.2025
EZ-Zuschlag € 39,- p.P. im DZ nur € **169,90**



Juletid am Öresund Lund, Kopenhagen, Malmö

Weihnachtlicher Glanz in der Öresundregion

4-Tage-Reise: 27.11.-30.11.2025
EZ-Zuschlag € 199,- p.P. im DZ nur € **459,90**



Zum Weihnachtsmarkt nach Edinburgh

2-Bett-Kabine an Bord • Top Hotel in Edinburgh

4-Tage-Reise: 30.11.-03.12.2025
EZ-Zuschlag € 139,- p.P. im DZ nur € **359,90**



Bornholm im Advent

Rønne • Nexø • Krusegård • Aakirkeby

5-Tage-Reise: 27.-30.11.2025 | 04.-07.12.2025
EZ-Zuschlag € 229,- p.P. im DZ nur € **579,90**



Weihnachts-Shopping in Amsterdam „Glühwein & Grachten“

„Amsterdam-Light-Festival“ • Grachtenrundfahrt

3-Tage-Reise: 28.11.-30.11.25 | 19.12.-21.12.25
EZ-Zuschlag € 119,- p.P. im DZ nur € **279,90**



Weihnachtsmärkte im Münsterland

Hamm • Münster • Boutange

3-Tage-Reise: 28.-30.11.2025 | 05.-07.12.2025
EZ-Zuschlag € 59,- p.P. im DZ nur € **329,90**



Schneeflöckchen-Tour

Thüringens traumhafte Weihnachtsmärkte

4-Tage-Reise: 30.11.-03.12.25 | 05.12.-08.12.25
14.12.-17.12.25
EZ-Zuschlag € 89,- p.P. im DZ nur € **339,90**



Weihnachtsmärkte in Westfalen

Soest, Lippstadt und Hannover

3-Tage-Reise: 28.11.-30.11.2025
EZ-Zuschlag € 69,- p.P. im DZ nur € **299,90**



Advent im Erzgebirge

Chemnitz • Oberwiesenthal Schloss Wackerbarth Dresden

4-Tage-Reise: 30.11.-03.12.25 | 07.12.-10.12.25
EZ-Zuschlag € 99,- p.P. im DZ nur € **429,90**



Weihnachtsmärkte an der Mosel

Traben-Trarbach • Trier • Cochem

4-Tage-Reise: 28.11.-01.12.2025
EZ-Zuschlag € 59,- p.P. im DZ nur € **399,90**



Weihnachtstraum Baltikum

Romantische Städte Riga und Klaipeda mit Großfähren ab/bis Kiel

5-Tage-Reise: 03.12.-07.12.2025
EZ-Zuschlag € 229,- p.P. im DZ nur € **589,90**



Magdeburger Lichterwelt und Adventsstadt Quedlinburg

2-Tage-Reise: 04.12.-05.12.25 | 14.12.-15.12.25
EZ-Zuschlag € 39,- p.P. im DZ nur € **179,90**



Schwarzwald & Elsass im Advent

Freiburg • Straßburg • Elsässische Weinstraße

6-Tage-Reise: 02.12.-07.12.2025
EZ-Zuschlag € 79,- p.P. im DZ nur € **569,90**



Weihnachtsmarkt auf Schloss Bückeberg

2-Tage-Reise: 28.11.-29.11.25 | 29.11.-30.11.25
05.12.-06.12.25 | 06.12.-07.12.25
EZ-Zuschlag € 39,- p.P. im DZ nur € **189,90**



Weihnachtswelt in der Autostadt Wolfsburg

mit Besuch der „Löwenstadt“ Braunschweig

2-Tage-Reise: 06.12.-07.12.25 | 13.12.-14.12.25
EZ-Zuschlag € 49,- p.P. im DZ nur € **169,90**



Advent in Potsdam & Berlin

Weihnachtszauber mit Stadtführung

2-Tage-Reise: 29.-30.11.2025 | 06.-07.12.2025
EZ-Zuschlag € 49,- p.P. im DZ nur € **159,90**

Unsere ausführlichen Reisebeschreibungen sowie alle Leistungen finden sie hier:

SCAN ME



Endlich wieder Parken in der Falkenstraße

Parkhaus wurde seit 2023 saniert – Jetzt E-Ladesäulen und Carsharing – Gebühren gestiegen.

LÜBECK. Nach sechs Monaten Teileröffnung heißt es nun endlich: Freie Fahrt für alle – oder genauer gesagt: Parken für alle! Das Parkhaus Falkenstraße ist nach einer umfassenden Sanierung wieder komplett nutzbar – nicht nur für Dauermieter, sondern auch für Kurzzeitparkende.



Das Parkhaus Falkenstraße ist seit dem 25. September wieder für alle geöffnet: für Kurzzeitparker und Dauermieter.

Foto: Lutz Roeßler

Mehr als vier Millionen Euro hat die KWL GmbH im Auftrag der Hansestadt Lübeck in das Projekt investiert, um die marode Bausubstanz zu erneuern. Seit 2023 wird das Bauwerk saniert. Die Ursache für die lange Sperrung waren massive Schäden an den Betonflächen. Chloridhaltige Mittel wie Streusalz haben sich durch den Beton gefressen und bedrohten den Stahl im Beton.

Um die Anlage fit für die Zukunft zu machen, mussten große Teile des Betons abgetragen und erneuert werden. Was nach monatelangem Baulärm und gesperrten Zufahrten dabei herausgekommen ist, kann sich sehen lassen: 316 Stellplätze stehen wieder zur Verfügung, technisch und optisch modernisiert.

Besucher dürften vor allem die neuen Bezahlmöglichkeiten zu

schätzen wissen. Statt lange nach Kleingeld zu suchen, geht es nun deutlich bequemer: Kartenzahlung, Handy-Parken und digitale Ticketbuchungen stehen zur Auswahl. Über einen Online-Shop können Parktickets beispielsweise auch gleich für ganze Urlaubswochen gebucht werden.

Das Parkhaus wurde zudem auf ein schrankenfreies System umgestellt: Die Kennzeichenerfassung macht das Ziehen und Aufbewahren von Parkkarten überflüssig.

Ein Plus für die Verkehrswende

ist die Ausstattung mit Ladeinfrastruktur. Sieben Ladesäulen wurden gemeinsam mit den Stadtwerken Lübeck errichtet. Zwei weitere sind speziell für den Carsharing-Anbieter StattAuto reserviert. Dort warten künftig E-Fahrzeuge mit Reichweiten zwischen 300 und 450 Kilometern.

„Mit der Sanierung und Modernisierung des Parkhauses bieten wir an dieser zentralen Stelle wieder zeitgemäße Stellplätze für Kurz- und Langzeitparkende“, betonte Ralph Bruns, von der KWL. Auch von Seiten der Stadtwerke gibt es Lob: Ladeinfrastruktur an zentralen Plätzen sei entscheidend für Akzeptanz und Nutzung von E-Mobilität, sagt Geschäftsführer Jens Meier.

Neben der Technik hat sich auch bei den Konditionen etwas getan: Die Nutzer müssen sich auf gestiegene Preise einstellen.

Für Kurzzeitparkende gilt: 2 Euro pro Stunde, maximal 8 Euro am Tag. Für Dauermieter gibt es Stellplätze ab 99 Euro im Monat. Neu sind auch die Öffnungszeiten: Das Parkhaus hat jetzt 24 Stunden am Tag, sieben Tage die Woche geöffnet. **KST**

EINE STADT FEIERT ERNTEDANK

13 bis 18 Uhr, Gastro ab 12 Uhr

Verkaufsoffener Sonntag am 05. Oktober

Highlights für die ganze Familie:

- > Live-Musik mit Bridges & Hooks und AfroGospel
- > Zauberer und Kinderschminken
- > Zahlreiche Aktionen und Angebote
- > Auch Ikea hat geöffnet

Dänischburger Landstraße 81 | 23569 Lübeck | www.luvshopping.de

Jeder Mensch hat eine Berufung. Ihre könnte Lebensretter sein.

Spenden Sie gegen Blutkrebs. Lassen Sie sich jetzt als Stammzellspender registrieren. Alle Infos zur Stammzellspende finden Sie unter www.dkms.de

DKMS
Deutsche Knochenmarkspenderdatei
gemeinnützige Gesellschaft mbH, Tübingen

Spendenkonto:
KSK Tübingen
IBAN DE68 6415 0020 0004 4443 32
BIC SOLADES33TUB

Wir besiegen Blutkrebs.

Helfen Sie uns durch ehrenamtliche Mitarbeit in den Ausgabestellen bzw. im Fahrdienst oder unterstützen Sie uns mit einer Spende.

TAFEL LÜBECK e.V.

Schulstraße 8 · 23568 Lübeck · ☎ 0451-59 95 94
info@tafel-luebeck.de · www.tafel-luebeck.de

Spendenkonto: IBAN DE17 2307 0700 0040 4244 00
BIC DEUTDE33

ALLES MUSS RAUS!

50%

Rabatt auf den Restbestand in der Textilhalle

Nur noch bis **25.10.**
echte Schnäppchen sichern!

DAMENMODE	Aktionspreis	Endpreis*
150 T-Shirts	je € 20,-	€ 10,-
200 Blusen	je € 30,-	€ 15,-
300 Hosen	je € 30,-	€ 15,-
200 Pullover	je € 40,-	€ 20,-
900 Hosen	je € 50,-	€ 25,-
300 Jacken	je € 80,-	€ 40,-

HERRENMODE	Aktionspreis	Endpreis*
200 Hosen	je € 20,-	€ 10,-
300 Shirts	je € 25,-	€ 12,50
800 Hemden	je € 25,-	€ 12,50
300 Pullover	je € 50,-	€ 25,-
120 Schuhe	je € 80,-	€ 40,-
80 Sakkos	je € 80,-	€ 40,-

* Der Zusatzrabatt ist bei den hier angegebenen Angebote bereits abgezogen. Solange der Vorrat reicht. Es sind nicht alle Größen vorrätig.

Grüner Weg 9–11
24539 Neumünster
04321 8700-0
info@nortex.de

A7 Neumünster-Süd
B205 Altonaer Str.
Ri. Zentrum Neumünster
6. Ampel links

Nortex-Outlet-Center:
Montag bis Samstag
9.00-18.30 Uhr
www.nortex.de



NORTEX Mode-Center GmbH & Co. KG; Foto: Nortex

IMMOBILIENMARKT

IMMOBILIENVERKAUF

EIGENTUMSWOHNUNGEN

HÄUSER

ANLAGEOBJEKTE

Top-Objekt der Woche



Kostenlose Marktwertermittlung:
www.unser-immobilienwert.de

Charmante DG-Whg. in Timmendorfer Strand ca. 50 m², 2 Zim., S-W-Loggia, Bj. 1978, EBK, Stellpl., EnV, 125 kWh/(m²a), D, Öl, 269.000 € (keine Käuferprov.)
moellerherm-immobilien.de 0800-77 16 100
Persönlich gut beraten
MÖLLERHERM
IMMOBILIEN

Bargfeld-Stegen
Exkl. Penthouse-Wohnung m. großz. Raumgestaltung, ca. 117 m² Wohnfl., 4 Zi., barrierefr. Zugang, hochw. EBK, zwei Bäder, helles Wohn- u. Essz., HWR, Smart-FBH, PKW-SP f. 8.500,- € erwerbbar, Bj. 2014, V: 52,4 kWh/(m²a), Kl: B, Strom-WP, KP: 488.000€, 0451-8009410 / von-wuefling-immobilien.de

Bad Oldesloe
Frisch vermietete 2-Zi. EG-ETW, ca. 62 m², Terrasse, Bj. 1967, B: 127,6 kWh/(m²a), Kl: D, FW-FW, N.M.E: ca. 9.600,- €, KP: 250.000,- €, 0451-8009410 / von-wuefling-immobilien.de

Bad Oldesloe
Renovierte Eigentumswohnung, ca. 111 m² Wohnfl., 5 Zimmer, Balkon, Garage, Bj. 1964, V: 157 kWh/(m²a), Kl: E, Öl-ZH, KP: 319.000,- €, 0451-8009410 / von-wuefling-immobilien.de

3 Zi-ETW, 70m², von privat in Pansdorf zu verkaufen. 149.000€ + Garage 15.000€, die Wohnung ist vermietet.
☎ 0451/30466667

Eckernförde
Strandnahe 4-Zi.-ETW mit Hauscharakter u. sonniger XXL-Südtarr., ca. 130 m² Wohnfl., 2 Bäder, Gäste-WC, EBK, Bj. 1977, V: 125,9 kWh/(m²a), Kl: D, FW-BHKW, KP: 310.000,- €, 0451-8009410 / von-wuefling-immobilien.de

Lübeck – Musikerviertel
Perfekt geschnittene 2,5-Zi.-ETW m. Blick ins Grüne! Ca. 57 m² Wohnfl., sonniger SW-Balkon, Landhauskü., DB, Keller/Dachboden, gepfl. Anlage, Bj. 1960, V: 60,7 kWh/(m²a), Gas-BHKW, Kl: B, KP: 160.000 €, 0451-8009410 / von-wuefling-immobilien.de

Lübeck – St. Lorenz
Lichtdurchflutete 3 Zi. ETW, 1. OG, ca. 87 m², 2 Balkone, Keller, TG-SP zzgl. 15.000 €, Bj. 1979, B: 148,7 kWh/(m²a), Kl: E, Gas-ZH, KP: 220.000,- €, 0451-8009410 / von-wuefling-immobilien.de

Timmendorfer Strand
Strandnahe ETW, ca. 42 m² Wohnfl., 2 Zimmer, heller Wohn-/Essber., EBK, DB, SW-Balkon, Fahrstuhl, Keller, PKW-SP inkl., Bj. 1970, V: 127,8 kWh/(m²a), Kl: D, Gas-ZH, KP: 330.000,- €, 0451-8009410 / von-wuefling-immobilien.de

Unikat in Mölln!
Lichtdurchflutete 4-Zi.-Whg. in zentraler und naturnaher Lage – Innenstadt m. Bhf., Wald u. Seen fußl. erreichbar, ca. 105 m² Wohnfl., Entrée m. Garderobe, WZ / EZ m. Marmorkamin, ger. EBK, VB m. FBH, Süd-Loggia, Keller u. Dachbodenabstellraum, TG-Stellplatz zus. erwerbbar, Bj. 1986, V: 89 kWh/(m²a) p.a., Kl: C, Gas-ZH, KP: 350.000,- €, 0451-8009410 / von-wuefling-immobilien.de

Haffkrug, Maisonette, 80 qm, Rh-Stil ohne Verw. Kost., 700 m zum Strand, 349 T €. ☎ 0179-2707545

HL - Karlshof: Wohnen wie im eigenen Haus! 160 m² Wfl., EG, auf 2 Ebenen, BJ 1995, 5 Zi./4 Pers., 2 Bäder, gr. Garten, Terrasse, Sauna, Kachelofen, Garage. KP 440.000 €, EA vorh. ☎ 0451-38282 oder 0172-8839515

HÄUSER

Bad Schwartau...
Stilvolles EFH mit tollem Süd-Grundstück! Idyllischer Lage, 5 Zi., Wohnfl. ca. 165 m², Nutzfl. ca. 100 m², Grdst. ca. 807 m², WZ m. Kamin, Essber. m. Terrasse, Wannenbad-Ensuite, 2 DB, Keller, Sonnenterrasse m. el. Markise u. Außenkamin, gr. Doppelgarage, Bj. 1976, B: 245,8 kWh/m² p.a., Kl. G, Gas-ZH, Kaufpreis: 580.000,- €, ☎ 0451-8009410 / von-wuefling-immobilien.de

Buchen Sie Ihre Kleinanzeige unter
Tel.: 04 51/144-11 11 **wochen**
spiegel

Eigenheim in Sicht?
Gemeinsam verwirklichen wir Ihr Traumhaus ganz nach Ihren Vorstellungen!



CONTRACT Vario
Endlich zuhause!
TRAUMHÄUSER SEIT 1996

contract-vario.de
04505 5805-0
contractvario

Zu den Gründen 14 | 23623 Ahrensböök-Dakendorf

Boltenhagen
Idyllisches EFH nur 300m v. Ostseestrand! 6 Zi., ca. 243 m² Wfl., großz. Wohn-/Essbereich, EBK, Studio im OG m. Balkon, 2 Bäder, ca. 1.976m² Grdst., Bj. 2007, V: 16,62 kWh/(m²a), EW-WP, Kl: A+, KP: 995.000,- € 0451-8009410 / von-wuefling-immobilien.de

Bad Schwartau in bezovz. Wohnlage v. privat, sanierungsbed. EFH/ZFH, ca. 200m² Wfl./Nfl., Teilkeller, 699m² Eigenland, VHB 395.000€. 0176/41238350

Bungalow in Lübeck, in ruhiger Seitenlage m. Teilkeller u. Garage. Erbpacht, BJ 66, Wohnfl. 96 m², 4 Zi., EBK, 2 Bäder, Grd. 619 m². Energieausw. vorh. KP nach Vereinbarung. ☎ 0151-46615060

Top-Objekt der Woche



Kostenlose Marktwertermittlung:
www.unser-immobilienwert.de

Modernes Wohnen - EFH in Pelzerhaken
ca. 238 m² Wohn-/Nutzfl., 1165 m² Grdstk., 4 Zim., Bj. 2009, EnV, 63,7 kWh/(m²a), B. Fernwärme, 1.090.000 € (zzgl. 3,57% inkl. MwSt. Käuferprov.)
moellerherm-immobilien.de 0800-77 16 100
Persönlich gut beraten
MÖLLERHERM
IMMOBILIEN

Grömitz
Modernisiertes EFH auf großem Sonnen-Grdst., 4 Zi., ca. 135 m² Wfl., EBK, Gäste-/Arbeitszi., Vollbad m. Eckbade- wanne, Doppelcarport, Grg. mit elektr. Tor, ca. 915 m² Grdst., Bj. 1968, B: 225,86 kWh/(m²a), Kl: G, Gas-Elektro- Hzg., KP: 695.000,- €, 0451-8009410 / von-wuefling-immobilien.de

Grömitz
Traumhaftes Liebhaber-Anwesen auf großem Parkgrundstück an der Ostsee! 7 Zi., ca. 192 m² Wfl., ca. 4.643 m² Grdst., Haupthaus m. Gästehaus, offene Küche, 2 DB, Vollbad, Outdoorküche, HWR, Panoramafenster, große Garage mit Wallbox, 2 Sonnenterr., Whirlpool, Bj. 2006, V: 88,06 kWh/(m²a), Kl: C, Gas-ZH, KP: 1.220.000,- €, 0451-8009410 / von-wuefling-immobilien.de

Groß Grönau
Imposante Maisonette-Whg. m. Haus- im-Haus-Charakter, 6 Zi., ca. 272 m² Wohnfl., 80 m² Nfl., Kamin, Sauna, 4 Balkone, Bj. 1998, V: 113,91 kWh/(m²a), Gas-ZH, Kl: D, KP: 650.000,- €, 0451-8009410 / von-wuefling-immobilien.de

IMMOBILIE VERKAUFEN?
Lassen Sie sich jetzt beraten.



www.lubeca-immobilien.de

Lübeck-Travemünde
Liebenswertes EFH auf traumhaftem Erbpachtgrundstück in ruhiger Lage, 5 Zi., ca. 105 m² Wfl., Kamin, tlws. FBH, Sonnenterr., Teilkeller, DB, Gartenhaus, ca. 880 m² Grdst., Bj. 1963, B: 147,1 kWh/(m²a), Gas-ZH, Kl: E, Erbpacht: 1.530 € p.a., KP: 425.000,- €, 0451-8009410 / von-wuefling-immobilien.de

Krummesse
Sanierungsbed. Gebäudeensemble, ca. 310m² Wohn-Nutzfl., Wohnhaus mit ca. 140m² Wfl. auf 5 Zi., Wirtschaftsgebäude u. beheizb. Gewächshaus, ca. 1.000m² Grdst., 2 Garagen, div. Stellplätze, Bj. 1856, B: 345,7 kWh/(m²a), Kl: H, Öl-ZH, KP: 280.000€, 0451-8009410 / von-wuefling-immobilien.de

Mölln
Charmantes EFH nahe des Lütauer Sees, 5 Zi., ca. 146 m² Wohnfläche, ca. 718 m² liebevoll angelegtes Grundstück, Bj. 1982, B: 112,9 kWh/(m²a), Gas-FBH, Kl: D, KP: 460.000,- €, 0451-8009410 / von-wuefling-immobilien.de

Krummesse
Großzügiges EFH mit idyllischem Garten, 6,5 Zimmer, ca. 199 m² Wohnfl., Kamin, Vollkeller, ca. 1.249 m² Grdst., Bj. 1976, B: 169 kWh/(m²a), Öl-ZH, Kl: F, KP: 495.000,- €, 0451-8009410 / von-wuefling-immobilien.de

Lübeck – St. Gertrud
Extravagantes EFH m. Galeriecharakter in beliebter Waldrandlage von St. Gertrud! 6 Zi., ca. 300 m² Wfl., ca. 60 m² NF, ca. 829 m² Grdst., Kamin, S/W-Terr., hochwertige Küche, Sauna, XL-Garage, Bj. 1996, B: 113,7 kWh/(m²a), Kl: D, Gas-ZH, KP: 1.400.000,- €, 0451-8009410 / von-wuefling-immobilien.de

Lübeck - St. Jürgen
Charmante Doppelhaushälfte auf weitläufigem Erbpachtgrdst. in beliebter Lage mit 5 Zi., ca. 128 m² Wfl., ca. 784 m² Grdst., Bj. 1956, B: 156 kWh/(m²a), Kl: E, Gas-ZH, Erbpacht: 138,- € p.a. bis 30.06.2056, KP: 270.000,- €, 0451-8009410 / von-wuefling-immobilien.de

ESPLANADE IMMOBILIEN
info@esplanade-immobilien.de
Tel.: 0451-7907190



Modernisiertes Altstadt haus an der Obertrave mit Dachterrasse und Blick auf den Lübecker Dom

ca. 155 m² Wfl., 91 m² Grdst., 7 Zi., Bj. ca. 1806, 3 Etagen, umfangreich in den vergangenen 5 Jahren modernisiert, 2 Duschbäder, EBK, 2 Kaminöfen, Innenhof, Gasheizung (Bj. 2024), Denkmalschutz, Energieausweis lt. Gesetzgebung nicht erforderlich
KP 775.000,- €
Kontaktieren Sie uns gerne!

ESPLANADE IMMOBILIEN
info@esplanade-immobilien.de
Tel.: 0451-7907190



Idyllisch gelegenes Einfamilienhaus mit herrlich eingewachsenem Grundstück und viel Platz in Hamberge

Wohnfl. ca. 133 m², Nutzfläche ca. 111 m², Grundstücksfläche 1.152 m², Bj. ca. 1979, 6 Zimmer, 1 Vollbad mit Dusche, Gäste-WC, Vollkeller, große Garage mit ca. 27 m² Kamin, freie Lieferung, Verbrauchsausweis, D, 137,48 kWh, Ölheizung
KP 650.000,- €
Kontaktieren Sie uns gerne!

Scharbeutz - Klingberg
Stilvolles EFH ca. 350m vom Pönitzer See, 4 Zimmer, ca. 125 m² Wohnfläche, Wohn-/Essbereich m. vollaussgestatteter Wohnküche, Gäste-Duschbad, Vollbad, ca. 650 m² Grdst., S/W-Terrasse, Bj. 1996, B: 99,1 kWh/(m²a), Gas-ZH, Kl: C, KP: 560.000,- €, 0451-8009410 / von-wuefling-immobilien.de

Bad Oldesloe
Liebevoll gestaltetes EFH mit weitl. Grdst. in zentraler Lage, 6 Zimmer, ca. 100 m² Wfl., 2 Terrassen, offener Wohn-/Essbereich mit EBK, 2 Bäder, tlws. mit FBH, ca. 1.232 m² Grundstück, Bj. 1921, B: 425,3 kWh/(m²a), Gas-ZH, Kl: H, KP: 380.000,- €, 0451-8009410 / von-wuefling-immobilien.de

Ahrenshoop
Historische, denkmalgeschützte Villa in Traumlage! 6 Zi., ca. 177 m² Wohnfl., Kamin, Holzdielen, EBK mit Zugang zur Terrasse, 3 Bäder, Gäste-WC, Weinkeller, 2 Terr., ca. 1.426 m² Grdst., Bj. 1905, KP: 1.690.000,- €, 0451-8009410 / von-wuefling-immobilien.de

Scharbeutz - Klingberg
Stilvolles Einfamilienhaus mit traumhaftem Garten! Ca. 185 m² Wohnfläche, ca. 901 m² Grundstück, hochw. Ausstattung, großz. Wohn-/Esszimmer mit Terrassenzugang, offene Designer-Küche, mod. DB, Vollbad im OG, HWR, Bj. 2012, V: 88,4 kWh/m² p.a., Kl. C, Gas-FBH, KP: 850.000,- € 0451-8009410 / von-wuefling-immobilien.de

Sülfeld
Idyllischer Landwohnsitz auf weitl. Grundstück, mod. EFH mit 5 Zi., ca. 176 m² Wohnfl., großz. Essber., Landhausküche, stilvolles VB, Wohnzimmer m. Kamin, ca. 3.064 m² Grdst., Garage, elektr. Tor, Bj. 2003, V: 150,6 kWh/(m²a), Kl: E, Gas-ZH, KP: 800.000,- € 0451-8009410 / von-wuefling-immobilien.de

Timmendorfer Strand
Stilvolles Endreihenhaus nur ca. 500m zum Strand, 5 Zi., ca. 131m² Wfl., EBK, Wohn-/ Essbereich, Südbalkon u. -terrasse, 2 moderne Duschbäder, HWR, Außenstellplatz, ca. 221 m² Grdst., Bj. 1996, V: 119,71 kWh/(m²a), Gas-ZH, Kl: D, KP: 625.000,- €, 0451-8009410 / von-wuefling-immobilien.de

ANLAGEOBJEKTE

ESPLANADE IMMOBILIEN
info@esplanade-immobilien.de
Tel.: 0451-7907190

Denkmalgeschütztes Mehrfamilienhaus mit 5 Wohneinheiten im Herzen der Lübecker Altstadtinsel



ca. 386 m² Wfl., ca. 419 m² Gesamtfl., 180 m² Grdst., Bj. ca. 1300, JNKM IST ca. 62.940,- €, vollständig vermietet, ca. 2002 komplett modernisiert, Gothlandplatten, Wintergarten, z. T. Fußbodenheizung, Energieausweis lt. Gesetzgebung nicht benötigt
KP 1.275.000,- €
Kontaktieren Sie uns gerne!

ESPLANADE IMMOBILIEN
info@esplanade-immobilien.de
Tel.: 0451-7907190



Idyllisch gelegenes Einfamilienhaus mit herrlich eingewachsenem Grundstück und viel Platz in Hamberge

Wohnfl. ca. 133 m², Nutzfläche ca. 111 m², Grundstücksfläche 1.152 m², Bj. ca. 1979, 6 Zimmer, 1 Vollbad mit Dusche, Gäste-WC, Vollkeller, große Garage mit ca. 27 m² Kamin, freie Lieferung, Verbrauchsausweis, D, 137,48 kWh, Ölheizung
KP 650.000,- €
Kontaktieren Sie uns gerne!

ESPLANADE IMMOBILIEN
info@esplanade-immobilien.de
Tel.: 0451-7907190



Idyllisch gelegenes Einfamilienhaus mit herrlich eingewachsenem Grundstück und viel Platz in Hamberge

Wohnfl. ca. 133 m², Nutzfläche ca. 111 m², Grundstücksfläche 1.152 m², Bj. ca. 1979, 6 Zimmer, 1 Vollbad mit Dusche, Gäste-WC, Vollkeller, große Garage mit ca. 27 m² Kamin, freie Lieferung, Verbrauchsausweis, D, 137,48 kWh, Ölheizung
KP 650.000,- €
Kontaktieren Sie uns gerne!

ESPLANADE IMMOBILIEN
info@esplanade-immobilien.de
Tel.: 0451-7907190



Einfamilienhaus in einer der besten Lagen von Stockelsdorf mit vielfältigem Nutzungspotenzial

Wohnfläche ca. 137 m², Nutzfläche ca. 121,75 m², Grundstücksfläche ca. 691 m², Bj. 1973, 8 Zimmer, Vollkeller, 1 Wannenbad, 1 Duschbad, 1 Gäste-WC, Doppelgarage + Außenstellplätze, Garten + Terrasse, Wintergarten, Bedarfsausweis, E, 147,39 kWh, Gasheizung
KP 575.000,- €
Kontaktieren Sie uns gerne!

Dir. am Ostseestrand!

Stilvolle Bädervilla mit 6 WE in erster Strandreihe, insg. ca. 430 m² Wohnfl., 3 vollaussgest. Whg., 3 kl. Apptm. m. Pantry-Kü., Ausbaures. im DG, je 2 Terr. u. Blk., unverbauter 180° Ostseeblick, 2003 kernsaniert u. energetisch mod., Bj. 1908, B: 146,3 kWh/(m²a), Kl: E, Gas-ZH, KP: 2.250.000,- €, 0451-8009410 / von-wuefling-immobilien.de

Lübeck - Kücnitz: Wohn- u. Geschäftshaus, BJ 1910, saniert, 4 WE, 2 Gewerbeeinheiten, Garage & Stellplätze, ca. 335 m² Gesamtfläche, Grdst. ca. 527 m², Mietinnahme p.a. 44 T€, V: 179,5 kWh(m² *a) Gas, KP 650 T€, kdm-immo@freenet.de
☎ 0170/2747691

ESPLANADE IMMOBILIEN
info@esplanade-immobilien.de
Tel.: 0451-7907190



Innenstadt-Obertrave Top modernisiertes Mehrfamilienhaus mit Balkonen in bester Innenstadtlage

6 Einheiten, Grdst. 133 m², Wohnfl. ca. 296 m², Bj. ca. 1900, JNKM IST ca. 46.560,- €, Modernisierungen: Leitungen, Elektrik, Heizungen, Fenster, Küchen & Bäder, Gaszentralheizung, Bedarfsausweis, D, 115 kWh (m²*a)
KP 980.000,- €
Kontaktieren Sie uns gerne!

wochen
spiegel

Geschäftsleitung: Björn Bothe & Adrian Schimpf
Leiter Media-Vermarktung: Marco Schumann

Anzeigenabteilung: Tel. 04 51/1 44-12 00

Privatanzeigen: Tel. 04 51/1 44-11 11

e-mail: wochenspiegel.anzeigen@LN-luebeck.de

Zustellung: kostenlos, sonnabends
Lübecker Wochenspiegel Zustell GmbH
Telefon: 04 51/1 44-18 26

Gesamt-Druckauflagen: 95.985
Ausgabe Lübeck 26.805
Ausgabe Bad Schwartau / Stockelsdorf 26.805
Ausgabe Lübecker Bucht 16.650
Ausgabe Eutin / Malente 17.810
Gesamtauflage 157.250

Falls Sie dieses Produkt nicht mehr erhalten möchten, bitten wir Sie, einen Werbeverbotsaufkleber mit dem Zusatzhinweis - „bitte keine kostenlosen Zeitungen“ an ihrem Briefkasten anzubringen.
Weitere Informationen finden Sie auf dem Verbraucherportal
www.werbung-im-Briefkasten.de

ESPLANADE IMMOBILIEN
info@esplanade-immobilien.de
Tel.: 0451-7907190



St. Jürgen / Wohn- und Geschäftshaus mit 33 Einheiten / Balkone / Uninähe

Wohn- und Nutzfläche ca. 1.655 m², Wohnfläche ca. 1.249 m²/ Gewerbefläche ca. 206 m², Grundstücksfläche ca. 1.265 m², Bj. ca. 1966, JNKM ca. 176.200,- €, Vollkeller, 5 Garagen + 8 Stellplätze, DB sowie VB, Balkone, Verbrauchsausweis, F, 166,6 kWh, Zentralheizung (Gas)
KP 2.950.000,- €
Kontaktieren Sie uns gerne!

GRUNDSTÜCKE

Baugrundstück
In OSTSEENÄHE erschlossenes Grundstück in Süssau 950 qm -KP 158.000,- Euro
Kontakt: suessau@email.de

IMMOBILIENKAUFGESUCHE

EIGENTUMSWOHNUNGEN

Wir suchen laufend... Eigentumswohnungen & Immobilien jeder Größe
Tel. 0451 - 610 30 40
Arnimstr. 29 a, 23566 Lübeck
www.grohmann-immobilien.de



Ab 80 m² ges.!
Für eine sympathische Zahnärztin su. wir eine helle ETW ab 80 m² in/um Lübeck. Vorzugsweise m. Stellplatz. 0451-8009410 / von-wuefling-immobilien.de

DG-Whg. gesucht!
Solventes Juristenpaar su. eine stilvolle DG-Wohnung o. ein charm. Penthouse mit min. 100 m². Gern größer! 0451-8009410 / von-wuefling-immobilien.de

EHEPAAR SUCHT: Schöne, helle ETW, 4Zi., gerne Parterre mit Garten oder großem Balkon. Gute Anbindung und Einkaufsmöglichkeiten von Vorteil. Gerne Ahrensburg/Großhansdorf u.U. KP bis € 475.000,- ☎ 04102-8243050 www.kriechimmobilien.de

ETW bis 300.000,- €...
gesucht! Lübecker Beamter su. eine sonnige ETW mit min. 3 Zi. u. Balkon. Budget +/- 300.000,- €. 0451-8009410 / von-wuefling-immobilien.de

Wochenspiegel
Verlag: Lübecker Nachrichten Media GmbH
Herrenholz 12, 23556 Lübeck

Druck: A. Beig Druckerei und Verlag GmbH & Co. KG
Damm 9-19
25421 Pinneberg

www.wochenspiegel-online.de

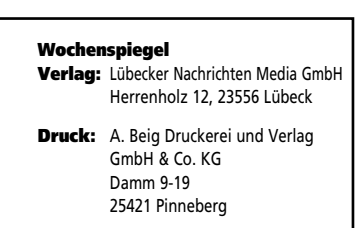
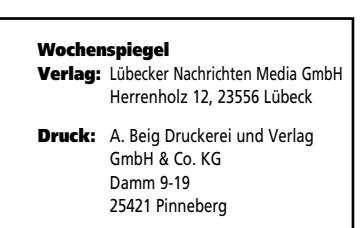
Redaktionsleitung: Sabine Goris

Redaktion:
Tel. 04 51/1 44-17 81
e-mail: wochenspiegel.redaktion@LN-luebeck.de

Anzeigenschluss: Dienstag 15.00 Uhr
Redaktionschluss: Dienstag 16.00 Uhr

Zurzeit gilt die Anzeigenpreisliste Nr. 50 vom 01. Januar 2025

Mitglied im

IMMOBILIENMARKT

IMMOBILIENKAUFGESUCHE

MIETGESUCHE

EIGENTUMSWOHNUNGEN

Kleine ETW gesucht!
Für einen alleinstehenden Versicherungskauffmann su. wir eine gemütliche 1-2 Zi.-Whg. in HL u. Umgebung. 0451-8009410 von-wuelfing-immobilien.de

Ostseewohnung ges.!
Wir su. für einen Prokuristen aus HH eine gepfl. ETW an der Ostseeküste in strandnaher Lage. 0451-8009410 www.von-wuelfing-immobilien.de

HÄUSER

AHRENSBURG GESUCHT: 4-köpfige Familie sucht schönes Haus oder Grundstück ab 500 m² in der Schlossstadt + 10 km Umkreis. KP bis € 600.000,- ☎ 04102-8243050 www.kriechimmobilien.de

Bad Schwartau ges.!
Ehepaar mit Familienzuwachs sucht ein gepfl. freist. EFH ab 4 Zimmern mit min. 120 m² in Bad Schwartau. 0451-8009410 von-wuelfing-immobilien.de

Bauernhaus gesucht!
Für einen Fotografen su. wir ein charmantes Bauernhaus mit Möglichkeit für ein separates Studio. Gern auch zum Sanieren / Renovieren. 0451-8009410 www.von-wuelfing-immobilien.de

Bis 250.000,- € ges.!
Für eine Lübecker Familie suchen wir ein gepfl. EFH mit mind. 4 Zimmern in Krummsee o. vergleichb. Lage. 0451-8009410 von-wuelfing-immobilien.de

Bis 650.000,- € ges.!
Symp. Apothekerpaar sucht für deren zwei Kinder und sich ein gepflegtes EFH mit min. drei Schlafzimmern. 0451-8009410 von-wuelfing-immobilien.de

Bungalow gesucht!
Wir suchen für ein symp. Seniorenpaar einen gepflegten, altersgerechten Bungalow mit mind. 2 Schlafzimmern und ab 90 m² (gern größer!). 0451-8009410 www.von-wuelfing-immobilien.de

DHH ab 100 m² ges.!
Wir suchen für eine sportbegeisterte Familie eine gepfl. DHH mit min. 4 Zimmern und ab 100 m² Wohnfläche. 0451-8009410 von-wuelfing-immobilien.de

DHH bis 150.000,- € ...
... gesucht! Friseurmeisterin su. eine kleine, gepflegte DHH. Gern mit 3 Zimmern u. kleinem Garten. 0451-8009410 www.von-wuelfing-immobilien.de

EFH ges.!
Wir suchen für eine junge Familie ein charmantes EFH ab 120 m² mit Terrasse und sonnigem Garten in Stockelsdorf und Umgebung. 0451-8009410 von-wuelfing-immobilien.de

EFH gesucht!
Seniorenpaar su. ein ebenerdiges EFH o. eine kompakte DHH bis 220.000,- € in Bad Schwartau u. Umgebung. 0451-8009410 von-wuelfing-immobilien.de

EFH in/um Ratekau...
gesucht! Für eine Familie aus Pansdorf suchen wir ein freistehendes EFH ab 4 Zi. u. mit schönem Garten in oder um Ratekau. Zu sofort oder später. 0451-8009410 von-wuelfing-immobilien.de

Selmsdorf gesucht!
Ehepaar aus HL su. für deren zwei Kinder und sich ein gepfl. Einfamilienhaus mit min. 140 m² und sonnigem Garten in Selmsdorf und Umgebung. 0451-8009410 von-wuelfing-immobilien.de

Handwerkerhaus ges.!
Für eine vierköpfige Familie und den Hund Sammy suchen wir eine sanierungs- oder renovierungsbed. DHH mit eingezäuntem Garten. 0451-8009410 www.von-wuelfing-immobilien.de

Idyll gesucht!
Für ein junges Paar aus Ostholstein (Industriemeister u. Optikerin) suchen wir ein ländlich gelegenes EFH rund um Oldenburg i.H. Gern mit gemütlichem Garten und Nebengebäude. 0451-8009410 von-wuelfing-immobilien.de

Neues Zuhause ges.!
Symp. Paar aus der Baubranche sucht ein RH oder eine DHH mit sanierungsbed. bis 250.000,- €. 0451-8009410 www.von-wuelfing-immobilien.de

Reihenhaus gesucht!
Nach dem Wohnungverkauf sucht ein Lübecker Pärchen für deren Tochter und sich ein gepflegtes Reihenhaus mit kleiner Terrasse. Bis 350.000,- €. 0451-8009410 von-wuelfing-immobilien.de

HÄUSER



Wir suchen laufend...
Ein-/Zwei-/Mehrfamilienhäuser
Doppelhaushälften / Eigentumswohnungen
Gerne beraten wir Sie kostenlos!
Tel. 0451 - 610 30 40
www.grohmann-immobilien.de

GROHMANN
IMMOBILIEN SEIT 1978

Für eine Patchworkfamilie suchen wir ein EFH mit zwei Wohneinheiten oder mit einer Einliegerwohnung
Ein Hobbygärtner sucht ein kleines Einfamilienhaus mit großem Garten in ländlicher Umgebung in S-H

Für eine Bäckerei mit einem Café suchen wir ein Ladenlokal mit Gastraum, Küche und Außenterrasse

OTTO STÖBEN
IMMOBILIEN
☎ 0451 702790

Toplage gesucht!
Geschäftsführer einer Unternehmensberatung su. ein charmantes EFH mit sonniger Terrasse in bevorzugter Lage von HL. Bis 3,5 Mio. €. 0451-8009410 www.von-wuelfing-immobilien.de

VIEL PLATZ GESUCHT: Familie mit 3 Kindern sucht großzügiges EFH mit 4 Zimmern und Homeoffice. Wohnfläche ca. 200 m². Verkehrsgünstig, aber ruhig gelegen. KP bis € 515.000,-. ☎ 04102-8243050 www.kriechimmobilien.de

ANLAGEOBJEKTE

Wir suchen laufend
Mehrfamilienhäuser.
Keine Kosten für den Verkäufer!
Arnimstr. 29 a, 23566 HL, Tel. 0451 - 610 30 40
www.grohmann-immobilien.de

GROHMANN
IMMOBILIEN SEIT 1978

MFH gesucht!
Im Großraum HL/HH (+/- 100 km) su. wir f. eine Unternehmerfamilie ein MFH ab 4 Einheiten zur langfr. Anlage. Provisionsfrei für Eigentümer. 0451-8009410 www.von-wuelfing-immobilien.de

MFH bis 10 Mio.€!
Erfolgreiche Investorengemeinschaft sucht ein Anlageobjekt - auch mehrere Häuser im Paket möglich. Budget bis 10 Mio €. Provisionsfrei für EGT. 0451-8009410 von-wuelfing-immobilien.de

MFH bis 1,5 Mio. €...
...gesucht! Für einen solventen Hamburger Kapitalanleger su. wir ein gepfl. u. gut vermietetes MFH. Bis 1,5 Mio. €. Provisionsfrei für Eigentümer. 0451-8009410 von-wuelfing-immobilien.de

MFH ab 500 m² ges.!
Wir suchen für einen norddeutschen Vermögensverwalter ein gut vermietetes MFH mit min. 500 m² vermietbarer Fläche. Keine Finanzierung benötigt. Provisionsfrei für Eigentümer. 0451-8009410 www.von-wuelfing-immobilien.de

Anlageobjekt ges.!
Investor sucht für das private Portfolio ein gepflegtes Anlageobjekt (Wohn- o. Geschäftshaus) mit min. 6 Einheiten. Provisionsfrei für EGT. 0451-8009410 www.von-wuelfing-immobilien.de

Wohnungspaket ges.!
Investorengemeinschaft sucht im norddeutschen Raum ein gut vermietbares Wohnungspaket bis 5 Mio. €, Provisionsfrei für Eigentümer. 0451-8009410 www.von-wuelfing-immobilien.de

GRUNDSTÜCKE

Wir kaufen auch Grundstücke, auf denen solch ein Haus steht! Oder falls Ihnen Ihr Grundstück zu groß geworden ist.
Rufen Sie uns gerne an, wir machen Ihnen ein Angebot!

NORDISKA HAUS GmbH
Schönböckener Str. 10 - 23556 Lübeck
04 51 - 4 86 69 18 info@nordiska-haus.de



WIR SIND NACHHALTIG

Bei der Herstellung von Zeitungsdruckpapieren wird nahezu 100% Altpapier eingesetzt.

Quelle: BDZV

WOCHENSPIEGEL

FERIEN- UND FREIZEITIMMOBILIEN

Bis 2 Mio. € gesucht!
Solventer Unternehmensberater su. für seine fünfköpfige Familie u. sich ein gepfl. freistehendes EFH auf großem Grundstück. Bis 2,5 Mio. €. 0451-8009410 von-wuelfing-immobilien.de

ETW mit Meerblick...
...gesucht! Für zwei sympathische Pensionäre suchen wir eine helle ETW mit min. 50 m² und Fahrstuhl in der Lübecker Bucht. KP bis 550.000,- €. 0451-8009410 von-wuelfing-immobilien.de

Nord-/Ostsee ges.!
Für ein Pärchen aus HH su. wir in bevorzugter Lage an der Nord- o. Ostsee eine repräsent. Immobilie zur regelm. Nutzung. Budget +/- 1,5 Mio. €. 0451-8009410 von-wuelfing-immobilien.de

GEWERBLICHE IMMOBILIENANGEBOTE

BÜROFLÄCHEN / PRAXEN

Lübeck - St. Jürgen
Attraktive möblierte Bürofläche an der Wakenitz, ca. 95 m² Bürofl. im EG u. Gartengeschoss, sep. Eingang, 2 Büroräume, Küche, Bad, Besprechungsraum, Alarmanlage. Bj. 1999, V: 94 kWh/m² p.a., Gas-ZH, Kl: C, Kaltmiete: 1.000,- €, NK: 200,- €, 0451-8009410 www.von-wuelfing-immobilien.de

LADENLOKALE / LADENFLÄCHE

Stockelsdorf
Stilvolle Ladenfläche in zentraler Lage, ca. 100 m² Verkaufsfl., 3 m Schaufensterfront, ebenerd. Zugang, WC, ausgebauter Keller, Anlieferungsmöglichkeiten vorh., 2 PKW-SP, Bj. 1998, V: Strom: 78 kWh/m²a, Wärme: 78 kWh/m²a, Kl:C, Gas-ZH, KP: 269.000,-€, 0451-8009410 www.von-wuelfing-immobilien.de

LAGERHALLEN / WERKSTÄTTEN

Lübeck
Zwei flexible Gewerbehallen zur Miete, ca. 285 m² Produktions-/Lagerfl., teilbar, Starkstrom, Büro, Küche, 2 WCs, 3 Stellplätze, gute Autobahn-Anbindung, Bj. 1968, B: Strom: 75,7 kWh/m²a, Wärme: 194,5 kWh/m²a, Gas-ZH, NKM: 1.800,-€, ☎ 0451-8009410 www.von-wuelfing-immobilien.de

HOTELS / GASTSTÄTTEN

Schloss-Anwesen...
in ländlich-idyllischer Lage v. M-V, ca. 172.500 m² Parkgrdst., Denkmalschutz, ca. 3.000 m² Nutzfl., 39 Zi. m. Ensuite-Bädern, Aufzug, Terr. m. Seeblick, Marstall f. Events bis 120 Pers. nutzbar, 18 Stellplätze (+22 mögl.), direkter Seezugang, div. Nutzungsmögl., neue Gas-ZH 2024, Bj. 1697, saniert 2001, Kaufpreis: 3.700.000,-€, ☎ 0451-8009410 www.von-wuelfing-immobilien.de

GEWERBLICHE IMMOBILIENGESUCHE

GRUNDSTÜCKE

Gewerbegrndst. ges.!
Für einen solventen Baumaschinenhändler suchen wir zur Errichtung eines neuen Standortes ein Gewerbegrundstück ab 1.000 m² in gut angebundener Lage, Provisionsfrei für EGT, 0451-8009410 von-wuelfing-immobilien.de

Zwischen HH u. HL...

... suchen wir für einen Online-Handelsunternehmer in autobahnnaher Lage ein Gewerbegrundstück mit min. 2.000 m². Provisionsfrei für Eigentümer. 0451-8009410 von-wuelfing-immobilien.de

MIETANGEBOTE

4 ZIMMER / GROSSWOHNUNGEN

Lübeck - St. Gertrud
Exkl. 4 Zi. Terrassenwhg., ca. 256 m² Wfl., Balkon, Garten, EBK, Gäste-WC, 2 Bäder, Garage, Erstbezug n. Sanierung, Bj. 1956, B: 26,2 kWh/m²a, Kl: A+, Strom-WP, NKM: 4.390,- €, 0451-8009410 von-wuelfing-immobilien.de

WIR SIND NACHHALTIG

Bei der Herstellung von Zeitungsdruckpapieren wird nahezu 100% Altpapier eingesetzt.

Quelle: BDZV

WOCHENSPIEGEL

WOHNUNGEN

Professionelle Vermietung von Wohn- und Gewerbeimmobilien in Lübeck und Umgebung.
Gerne beraten wir Sie kostenlos!
Tel. 0451 - 610 30 40
Arnimstr. 29a, 23566 Lübeck

GROHMANN
IMMOBILIEN SEIT 1978

Hallo! Ich bin Rasmus (20), studiere ab Okt. Medizin u. suche ab sofort kleine Wohnung o. Zimmer. Elternbürgschaft vorhanden! Freue mich über Rückmeldungen: rengstorfrasmus@gmail.com ☎ 0157-55246672

4-5 ZKB o. DHH Großr. Lübeck-Bad Oldesloe / m. Balkon o. Garten/ freundl. ruhig. Ehepaar (60+) / Festanstellung / NR und keine Haustiere ☎ 0152-59695149

3-Zi.-Whg. ges.!
Für ein sympathisches Ehepaar su. wir eine hochw. Whg. mit min. 3 Zimmern in Bad Schwartau o. Stockelsdorf. Gern mit Balkon o. Terrasse. 0451-8009410 www.von-wuelfing-immobilien.de

HÄUSER

Ostholstein gesucht!
Für ein sympathisches Ehepaar suchen wir ein gemütliches Haus oder eine helle Whg. mit kleinem Garten in ruhiger Lage von Ostholstein. 0451-8009410 von-wuelfing-immobilien.de

Reinfeld gesucht!

Für eine junge Familie suchen wir ein charmantes RH /DHH zur Miete in Reinfeld und Umgebung ab 4 Zimmern und mit kleinem Garten. 0451-8009410 www.von-wuelfing-immobilien.de

Zur Miete gesucht!
Wir su. f. ein Lübecker Ehepaar eine sonnige Mietwhg. o. ein barrierearmes Haus in / um HL mit kl. Garten u. viel Platz für den Besuch der Enkel. 0451-8009410 von-wuelfing-immobilien.de

IMMOBILIEN DIENSTLEISTUNGEN

ANDERE DIENSTLEISTUNGEN

VERKAUF OHNE VERKAUFSCHILD!
So verkaufen Sie Ihre Immobilie diskret und mit Erfolgsgarantie.
☎ 04102-8243050

ZU VIEL GARTENARBEIT? Der Garten wird Ihnen zu viel und zu beschwerlich? Wir finden den passenden Käufer für Ihre Immobilie. Die Wertermittlung Ihrer Immobilie ist für Sie kostenlos.
☎ 04102-8243050

STELLENMARKT

Lübecker Pflegedienst sucht
- Pflegehelfer/in (m/w/d)
Std.-Lohn € 19,18
Gern auch Quereinsteiger!
Tel. 0451 / 88052590

Friseur im Rosenhof Travemünde
Suche Friseur/in in Teilzeit für Di und Fr.
☎ 04502/8885560

Gelernter Maler/Lackierer sucht Arbeit.
☎ 01575-4840211

GESCHÄFTLICHE EMPFEHLUNGEN

DACHDECKEREI

GUTEN-DACH

DACH - FASSADE - SCHORNSTEIN

Dunkelmann & Partner Meisterhaft

Wir führen auch Kleinreparaturen durch!

- + STEILDACH - FLACHDACH
- + BAUKLEMPNEREI - DACHRINNE
- + ALTBAU SANIERUNG
- + FASSADEN SANIERUNG
- + SCHIEFERARBEITEN
- + DÄMMSYSTEME

De lütte Dachdecker de mok dat

Kostenlose Beratung vor Ort

☎ 04503 / 70 48 355
☎ 0152 / 361 46 645

FINDE DEINEN TRAUMJOB

IM NORDEN



Johannes Heinr. Martens GmbH & Co. KG

Konditor / Bäcker (m/w/d)

Zur Miete gesucht!

Vollzeit
Lübeck

IMMOBILIEN DIENSTLEISTUNGEN

VERKAUF OHNE VERKAUFSCHILD!

Zu viel Gartenarbeit?

STELLENMARKT

Lübecker Pflegedienst sucht - Pflegehelfer/in (m/w/d)

Vollzeit
Lübeck

Friseur im Rosenhof Travemünde

Gelernter Maler/Lackierer sucht Arbeit.

GESCHÄFTLICHE EMPFEHLUNGEN

DACHDECKEREI GUTEN-DACH

Wir führen auch Kleinreparaturen durch!

+ STEILDACH - FLACHDACH
+ BAUKLEMPNEREI - DACHRINNE
+ ALTBAU SANIERUNG
+ FASSADEN SANIERUNG
+ SCHIEFERARBEITEN
+ DÄMMSYSTEME

De lütte Dachdecker de mok dat

Kostenlose Beratung vor Ort

☎ 04503 / 70 48 355
☎ 0152 / 361 46 645

Technische Hochschule Lübeck

Laboringenieur/in (m/w/d) für den Bereich Regelungstechnik und mobile Robotik

Vollzeit
Lübeck

Vollzeit
Lübeck

Lang Versorgungstechnik GmbH

Stadt Bad Schwartau

Praxisintegrierte Ausbildung (PiA) zur staatlich anerkannten Erzieherin / zum staatlich anerkannten Erzieher (m/w/d)

Vollzeit
Bad Schwartau

Vollzeit
Lübeck

Vollzeit
Lübeck

Gemeinde Timmendorfer Strand

Leitung (m/w/d) des Fachbereiches 3 - Bauen und Umwelt -

Vollzeit
Timmendorfer Strand

Gemeinde Grömitz

Ausbildung Verwaltungsfachangestellte* (m/w/d) - Kommunalverwaltung -

Vollzeit
Grömitz

Stadt Bad Segeberg

Sachbearbeitung für Schulen (m/w/d)

Vollzeit
Bad Segeberg

Vollzeit
Bad Segeberg



11.369 Stellen und 6.597 Arbeitgeber warten auf Dich.



Jetzt die Chance ergreifen und einer von 100 Testhörern für die Excellence Serie von OPTIMUS HEARING werden.

Überzeugen Sie sich von den kleinen Im-Ohr- und Hinter-dem-Ohr-Hörsystemen. Mithilfe des einzigartigen HSA® Verfahrens wird der individuelle Höralltag jedes Einzelnen analysiert und ausgewertet.

So erreichen wir für Sie das bestmögliche Hörergebnis!

**100
TESTHÖRER
für das einzigartige
HSA® Verfahren
gesucht!**



JETZT ANMELDEN!
HÖRSYSTEME VERGLEICHEN UND
100 EURO GUTSCHEIN** ERHALTEN!



optimushearing
MORE THAN JUST HEARING



BERATUNG

Zunächst werden Sie von Ihrem Hörakustiker gründlich beraten und erstellen zusammen Ihre persönliche Vorab-Bedarfsanalyse. Gemeinsam wählen Sie dann das für Sie passende Analysesystem aus.



ANALYSEZEIT

Nun folgt für Sie die Probephase, in der Sie das Analysesystem in Ihrer gewohnten Umgebung tragen. Das System „scannt“ in dieser Zeit Ihre alltägliche Hörumgebung, vergleichbar mit einem medizinischen Langzeit-EKG.



AUSWERTUNG

Ihre vom Analysesystem gesammelten Höreindrücke werden im gemeinsamen Termin mit Ihrem Hörakustiker ausgewertet. Dadurch ist es auf effektivste Weise möglich, ein individuelles und maßgeschneidertes Hörsystem für Sie auszuwählen.



Zur Terminvergabe:

Bad Schwartau
Marktwieter 6
23611 Bad Schwartau
T 0451 - 709 852 50

Lübeck Campus **NEU**
Alexander-Fleming-Straße 1
23562 Lübeck
T 0451 - 498 986 86

Lübeck Schlutup
Mecklenburger Straße 67
23568 Lübeck
T 0451 - 450 563 20

Lübeck Zentrum
Holstenstraße 9
23552 Lübeck
T 0451 - 613 058 23

Stockelsdorf
Ahrensböcker Straße 34-36
23617 Stockelsdorf
T 0451 - 880 515 95

Travemünde
Vorderreihe 8-9
23570 Travemünde
T 04502 - 88 69 900



optimushearing
MORE THAN JUST HEARING

- 5 JAHRE GARANTIE*
- 2 JAHRE GARANTIE AUF IM-OHR HÖRSYSTEME*
- 3 JAHRE 50% VERLUSTSCHUTZ*
- BESTPREISGARANTIE

* Beim Kauf eines Hörgerätes erhalten Sie die Schmelzer Garantie. Diese beinhaltet 4 Jahre Garantie, auf Optimus Hearing Hörsysteme 5 Jahre Garantie (Davon ausgeschlossen sind Hörer, Otoplastiken und Ladestationen) Auf Im-Ohr Hörsysteme 2 Jahre Garantie, sowie 3 Jahre 50% Verlustschutz für alle Hörsysteme. Das heißt, dass Sie bei Verlust eines Hörgerätes in den ersten 3 Jahren nach Kaufabschluss nur 50% Ihres privaten Eigenanteils bezahlen.
** Anmeldefrist ist bis zum 30. November 2025 und das Angebot dann gültig bis zum 30.01.2026. Der Wertgutschein in Höhe von 100 Euro wird mit dem Kaufabschluss der hier beworbenen Hörsysteme ausgehändigt, oder direkt vom Kaufpreis abgezogen.