

# BAD SCHWARTAU | STOCKELSDORF WOCHENSPIEGEL

WWW.WOCHENSPIEGEL-ONLINE.DE

Sonnabend, 20. September 2025 • kostenlos

**Familienrat soll weiterhelfen**  
Lebenshilfe aus Bad Schwartau hat das Beratungsangebot 2024 übernommen. Experten seitdem 70-mal im Einsatz. **SEITE 2**

**Kleiderkammern überlastet**  
Berge an schmutziger und kaputter Kleidung: DRK trennt sich von Altkleider-Containern – 40 Abgabestellen weg. **SEITE 3**

**Wald für immer zerstört**  
Revierförster Karsten Tybussek über den Kahlschlag für die Ostküstenleitung: „In der Schneise wächst kein Baum mehr“ **SEITE 4**

Zustellung: 0451/144-1826  
Redaktion: 0451/144-1781  
Anzeigen: 0451/144-1111, Fax -1010

## 10. Feuerwehr-Olympiade

**STOCKELSDORF.** Am Sonnabend, 20. September, findet von 11 bis 16 Uhr die 10. Feuerwehr-Olympiade der freiwilligen Feuerwehr (FF) Mori am Gerätehaus im Schulweg in Stockelsdorf statt. 24 Mannschaften befreundeter Feuerwehren aus Schleswig-Holstein, Niedersachsen und Polen kämpfen um den begehrten Siegerpokal. Die Organisatoren haben dieses Jahr Disziplinen im Angebot, die noch mehr Spaß und Spiel rund um die alternative Nutzung von Feuerwehrgeräten versprechen. Es sind wieder zahlreiche Kinderspiele und Vorführungen geplant. Ob Herzhaftes vom Grill oder Süßes bei Kaffee und Kuchen - für den Gaumenschmaus ist gesorgt. „Kommen Sie vorbei und genießen das Programm für die ganze Familie.“



Hammond & Friends vom Gymnasium am Mühlenberg (GaM) bestreiten das Finale am letzten Kultursonntag des Jahres im Kurpark Bad Schwartau. Foto: ralf ekert, hfr

## Schüler musizieren zum Finale der Kultursonntage

## Mit dem Koki ins Filmstudio

**BAD SCHWARTAU.** Am Sonnabend, 27. September, lädt das Kommunale Kino Bad Schwartau wieder zur Herbstfahrt. Erste Station sind in diesem Jahr die modernen Exvoli-Filmstudios in Lübeck, wo der Dokumentarfilmer Klaus Eichler („Die Reeder“) über Filmproduktion und Filmschnitt spricht und Fragen beantwortet. Danach geht es zur Mittagspause zum Friederikenhof und von dort weiter zu einer Führung durchs Schloss Schwerin. Start ist um 9 Uhr am ZOB in Bad Schwartau, Rückkehr vor 19 Uhr. Die Teilnahme kostet 70 Euro (für Koki-Mitglieder 75 Euro). Anmeldung unter 0451-296 19 30.

**BAD SCHWARTAU.** Bad Schwartau lädt zum Finale der diesjährigen Kultursonntage ein. Am Sonntag, 21. September, verwandelt sich der idyllische Kurpark noch einmal in eine große Bühne. Die Besucherinnen und Besucher erwartet am Sonntag von 11 bis 17 Uhr ein abwechslungsreiches Programm unter dem Motto „Schwartau singt“. Der Eintritt ist wie immer frei.

Das große Finale an diesem Sonntag steht ganz im Zeichen der Bad Schwartauer Schulen. Junge Musikerinnen und Musiker aus Grundschule, Gemein-

schaftsschule und den beiden Gymnasien der Stadt gestalten das Programm und zeigen, wie viel musikalisches Talent in der nächsten Generation steckt. Um 11 Uhr eröffnet die Schulband FireFlies der Elisabeth-Selbert-Gemeinschaftsschule (ESG).

Um 12.30 Uhr übernimmt der Schulchor der Grundschule Bad Schwartau im Kurpark. Um 13.30 Uhr spielt die Band Groovegarden des Leibniz-Gymnasiums ein einstündiges Musikprogramm, bevor ab 15 Uhr der Kinderchor der Grundschule Cleverbrück Lieder anstimmt. Das

Musikfinale ist ab 15.30 Uhr der Band Hammond & Friends vom Gymnasium am Mühlenberg (GaM) vorbehalten.

Für das leibliche Wohl der Gäste sorgen die Schul-Fördervereine der ESG und Grundschule Bad Schwartau, die so auch ihre Kassenlage verbessern wollen. Die Organisation für das ganze Drumherum mit Pavillons sowie Tisch- und Sitzgarnituren übernimmt die Stadt. Schließlich spielen die Musiker an diesem Tag auch ohne Gage, sodass das Budget für alle vier Kultursonntage bei überschaubaren 12000 Euro liegt. **SEP**

**O. C. KATRE-SCHMUCK**  
Batteriewechsel sofort  
**Wir kaufen:**  
Gold, Silber, Platin, Schmuck, Diamanten, Zahngold, Bernstein, Luxusuhren  
MÜHLENSTR. 19 • LÜBECK ☎ 0451/9 89 89 29

**Bestattungsinstitut Friedrich-W. Zunft**  
Friedhofsallee 1a, 23554 Lübeck  
Wir sind täglich 24 Stunden für Sie erreichbar.  
Tel. 04 51 / 49 12 32  
Erd- u. Feuerbestattungen auf allen Friedhöfen  
Waldbestattungen  
Seebestattungen  
Bestattungsvorsorge und Beratung kostenlos

**Gold & Silber**  
Wir zahlen hohe Preise für Besteck und Schmuck, Brillanten und Uhren, Münzen, Zahngold und Bernstein  
**ANTIK & KUNST**  
Breite Str. 4 neben der Schiffergesellschaft direkt am Koberg  
☎ 7 25 56 • Gutachten  
Mo. geschlossen  
Di - Fr. 10-16 Uhr  
Samstag 11-16 Uhr  
Suche alte Orden und Bilder  
[www.goldankauf-dose.de](http://www.goldankauf-dose.de)

**KÜCHE?**  
Seit über 50 Jahren vertraut man Schöppich – aus gutem Grund!  
individuell & familiär  
Küchlein ... hat Ihre Küche!  
**Schöppich** seit 1973  
Bad Schwartau - [www.schoepich.de](http://www.schoepich.de)

**AUTO ADAM kauft**  
fast jeden Pkw & Lkw  
auch defekt, Unfall-/Totalschaden  
Sofort Bargeld, prompte Abmeldung u. Abholung  
24-Std.-Tel.-Service, auch sonntags  
Rufen Sie an, 04 51 / 57010  
HL, Roggenhorster Straße 13  
[www.AUTO-ADAM.de](http://www.AUTO-ADAM.de)

**Markisen-Hof-Lübeck**  
Markisen • Sicht- und Sonnenschutz • Rollläden  
Terrassendächer • Plissees • Insektenschutz  
Kostlose Beratung in Lübeck und Umgebung!  
Ihr Zuhause, Ihr Insektenschutz!  
Die passende Lösung für jedes Zuhause mit unseren maßgefertigten Systemen!  
Ahrensböcker Str. 34 - 36 • 23617 Stockelsdorf • 0451 - 88 19 34 65  
[info@markisen-hof-luebeck.de](mailto:info@markisen-hof-luebeck.de) • [www.markisen-hof-luebeck.de](http://www.markisen-hof-luebeck.de)

**OSTSEE MEDIZINTECHNIK**  
SANITÄTSHAUS & ORTHOPÄDIETECHNIK  
GEHEN SIE MIT LEICHTIGKEIT IN DEN HERBST!  
**15% Rabatt auf ROLLATOREN!**  
Mobil bleiben dank stabiler Outdoor-Rollatoren: Testen Sie Modelle in unseren Sanitätshäusern oder entdecken Sie die größte Auswahl in unserer Lübecker Zentrale. **Kommen Sie vorbei oder vereinbaren Sie gleich einen Termin!**  
UNSERE SANITÄTSHAUSER IN IHRER NÄHE:  
LÜBECK **NEU** Estlandring 7 Tel. 0451 290 71 50  
LÜBECK Schlutuper Str. 7 Tel. 0451 582 412 88  
LÜBECK Moislinger Allee 6b Tel. 0451 498 25 43  
TRAVEMÜNDE Am Dreilingsberg 7 Tel. 04502 880 97 07  
TIMMENDORF STR. Birkenallee 1 Tel. 04503 898 98 72  
EUTIN Elisabethstr. 16 - 18 Tel. 04521 794 18 09  
[www.ostsee-medizintechnik.de](http://www.ostsee-medizintechnik.de)  
\*Der Rabatt bezieht sich auf alle Rollatoren im Verkaufssortiment von Ostsee-Medizintechnik und wird bei Kaufabschluss der Gesamtsumme abgezogen. Gültig vom 1. - 30. September 2025, solange der Vorrat reicht. Nicht kombinierbar mit anderen Angeboten.

**INNOVATIVES BECKENBODENTRAINING**  
Ihre Lösung für einen starken Beckenboden  
ZENTRUM FÜR INTEGRATIVE MEDIZIN BORNEMANN  
Telefon: 0451 - 79 80 99  
Termine nach Vereinbarung  
[www.zfim-bornemann.de](http://www.zfim-bornemann.de)  
• Muskulatur Stärkung und Regeneration  
• Behandlung von Inkontinenz  
• Verbesserung der sexuellen Gesundheit  
• Rückbildung nach der Geburt  
• Nach operativen Eingriffen  
• Unterstützung bei Schmerzen

**TEPPICHBODEN OUTLET**  
Sofort abholbar: über 600 Markenteppiche  
Auslegeware & Kettelteppiche  
Wir bieten ebenfalls:  
Lieferung bis ins Zimmer + Verlegung vom Profi  
**50-90% unter UVP!**  
wohnen & sparen Brocksstr. 69 • 23554 Lübeck [www.ws-luebeck.de](http://www.ws-luebeck.de) Marken u.a. VORWERK A+W

**SUITNER TraveAntik ANKAUF Gold & Silber**  
LIVE Kurse! Schmuck, Diamanten, Zahngold...  
Luxusuhren von Rolex, Patek Philippe, Audemars Piguet, Omega, IWC...  
Orden, Militaria, Münzen, Medaillen, Postkarten, Briefmarken uvm.  
Auch VERKAUF von Goldbarren, Münzen & Silberbarren bei uns!  
NEUE Adresse noch besserer Service!  
Jetzt in der Mühlenbrücke 1  
Innenstadt Mühlenbrücke 1 Mo-Fr 9.30 - 17.30 Uhr 0451/73993  
Travemünde Rose 12 - Mo+Di & Do+Fr 10-12:30 Uhr  
Hanse Art AUKTIONSHAUS  
Jetzt einliefern!  
Wir beraten Sie gerne, im Auktionshaus oder bei einem Hausbesuch.  
Mengstr. 14 - in Lübeck  
Öffnungszeiten nach Terminvereinbarung.  
0451/ 707 57 800  
[info@auktionshaus-hanseart.de](mailto:info@auktionshaus-hanseart.de)

**Kinder-Uni: Vortrag über Orcas**

**STOCKELSDORF.** Orcas sind in fast allen Ozeanen zuhause und gehören zu den faszinierendsten Tieren der Weltmeere. Oft werden sie „Killerwale“ genannt – dabei sind sie eigentlich die größten Vertreter der Delfine. Sie gelten als besonders schlau, haben ein starkes Familienleben und ihre ganz eigene Kultur. Mit dem spannenden und lehrreichen Vortrag „Orcas – Faszinierende Jäger der Meere“ führt die Kinder-Uni Stockelsdorf die Veranstaltungsreihe am Samstag, 27. September, um 10.30 Uhr im Forum der Gerhard-Hilgendorf-Schule, Rensefelder Weg 2, weiter. Alle neugierigen Kinder und Jugendlichen zwischen 7 und 14 Jahren aus Stockelsdorf und Umgebung sind herzlich willkommen. Die Veranstaltung dauert etwa eine Stunde, die Teilnahme ist kostenlos.

# Wenn Konflikte ausarten: Familienrat soll weiterhelfen

Lebenshilfe aus Bad Schwartau hat das Beratungsangebot 2024 übernommen – Experten seitdem 70-mal im Einsatz

**BAD SCHWARTAU.** Familien streiten sich. Konflikte, oft zwischen Eltern und Kinder, gehören zum Alltag, lassen sich bestenfalls schnell lösen. Falls das nicht gelingt, hilft in Ostholstein der Familienrat. 2011 hat der Fachdienst Soziale Dienste der Jugendhilfe das kostenlose Angebot eingeführt. Im März 2024 übernahm es die Lebenshilfe Ostholstein in Bad Schwartau.

„Oft geht es darum, dass Kinder der Schule fernbleiben oder Eltern sich trennen und klare Absprachen getroffen werden müssen“, sagt Sozialpädagogin Sascha Hensel, der sich bei dem gemeinnützigen Verein um die Familienräte und die Ko-

ordinatorinnen kümmert. Ein weiteres Szenario sei die für alle belastende Situation, falls nicht mehr schulpflichtigen Jugendlichen im Alter von 16 und 17 Jahren gänzlich der Antrieb, die Motivation fehle. Oder es gehe um die Pflege von Angehörigen.

**DAS MOTTO LAUTET „HILFE ZUR SELBSTHILFE“**

Sogenannte Bürgerkoordinatorinnen und Bürgerkoordinatoren sprechen mit den Beteiligten über das Problem und unterstützen sie dabei, eine Lösung zu finden. Das Motto lautet „Hilfe zur Selbsthil-



**Sozialpädagogin Sascha Hensel, kümmert sich bei dem gemeinnützigen Verein um die Familienräte und die Koordinatoren.** Foto: Neelsen Ulf-Kersten

fe“. Mehr als 70 Mal waren die Experten seit dem Start im Einsatz. Zwei Bürgerkoordinatorinnen hat die Lebenshilfe vom Vorgänger übernommen. Bis November vergangenen Jahres wurden in dreitägigen Schulungen 15 weitere ausgebildet. Der gemeinnützige Verein registrierte bislang 21 Anfragen. Davon wurden nur acht Verfahren begonnen, fünf sind mittlerweile komplett abgeschlossen. Eine interessante Quote, die aber vor allem zeige, erklärt Hensel, dass aus unterschiedlichsten Gründen das Format dann doch nicht nötig

gewesen sei. Mitunter, weil sich zuvor eine Lösung fand. Braucht es besondere Voraussetzungen oder Vorbildung, um sich als Bürgerkoordinator zu engagieren, deren Aufwand mit 35 Euro in der Stunde vom Kreis vergütet wird? Nein, sagt Hensel, „eigentlich sind Interessierte aus unterschiedlichen Berufsgruppen wünschenswert“. Die Gespräche sollten vor allem „neutral“ begleitet werden. Im Team, das in der Region unterwegs ist, seien mittlerweile zwar auch Pädagogen, aber auch Selbstständige und Juristen ma-

chen mit. Vor allem Lebenserfahrung sei ein wichtiger Faktor. 60 Prozent sind laut Hensel Frauen, 40 Prozent Männer. Wichtig sei, sagt Hensel, dass „ausschließlich die Familie entscheidet, wer teilnimmt“. Gäste, wie etwa Nachbarn, Lehrer oder Freunde, werden zunächst separat befragt. Dann werden sie intensiver eingebunden und dürfen auf Einladung auch in der größeren Runde dabei sein. Gibt es regionale Schwerpunkte für das Angebot? Hensel: „Die meisten Anfragen kommen aus Bad Schwartau, Timmendorfer Strand und Eutin.“ Die Koordinatoren-Gruppe wiederum trifft sich zwei- bis drei Mal im Jahr zum Austausch. Auswertungsgespräche und Falldokumentationen sind Standard. Bei Interesse folgt auf den Familien- der Folgerat, der ebenfalls freiwillig ist. Überwiegend finden diese Treffen in den Wochen oder Monaten statt, wenn ein Hebel fürs Problem der Familie gefunden ist. Mit dem Folgerat wird überprüft, ob der gefundene Lösungsansatz wirkt. Kann es vorkommen, dass kein Budget mehr für die Beratungsleistung in Ostholstein da ist? Laut Sascha Hensel kann das nicht passieren. „Alle Anfragen, die bei uns ankommen und die ich als Familienratskoordinator, als fachlich sinnvoll und geeignet für einen Familienrat befinde, werden vom Kreis finanziert.“ **JSCH**



27.9. & 28.9.2025  
11-18 Uhr



## Kleine Landpartie

Eintritt 5,00 €  
- freier Eintritt bis 17 Jahre

**Hoffest** - Regionale Kunsthandwerker und Erzeugnisse für Haus, Hof & Garten, Kulinarisches von süß bis herzhaft

**ROMANTIK HOTEL & RESTAURANT** Herzlich Willkommen im Romantik Hotel Friederikenhof

- 18. & 19. Oktober 2025 – 18:30 Uhr Schleswig-Holstein Gourmet Festival**  
mit Gourmetkoch Christoph Parzer vom „Goldenen Hirschen“ aus Gmunden, Österreich  
5-Gänge Galamenu inkl. korrespondierender Getränke 209 €  
Doppelzimmer zum Sonderpreis ab 130 €
- 7. - 14. November 2025 Fasten nach Buchinger inkl. Übernachtung, Getränke und Betreuung**  
Gesamtpreis 1.149 €
- 11. November 2025 – ab 18:00 Uhr Martinsgans-Menü**
- 14. - 16. November 2025 Pilates Wochenende mit Rebecca Kreutzfeld**  
inkl. Übernachtung und Verpflegung 549 €
- 25. & 26. Dezember 2025 – 12:00 - 15:00 Uhr Weihnachtsbrunch**  
Brunchbuffet inkl. 1 Glas Sekt und Softgetränke 59 €
- 25. & 26. Dezember 2025 – 18:00 - 20:00 Uhr Weihnachtsmenü** in unserem Restaurant ab 59 €
- 31. Dezember 2025 – 18:00 - 02:00 Uhr Silvestergala**  
5-Gänge Galamenu inkl. korrespondierender Getränke, Berliner zum Jahreswechsel, Musik & Tanz 199 €  
Übernachtung auf Anfrage

**Romantik Hotel Friederikenhof**  
Langjohrd 15-19 · 23560 Lübeck · 0451-800880 · mail@friederikenhof.de · www.friederikenhof.de

## IFIS STUDIE IN LÜBECK

### Sie haben Typ-2-Diabetes und Interesse an Intervallfasten?

Profitieren Sie von Gesundheitsuntersuchungen und einer Aufwandsentschädigung!

**Jetzt an Studie teilnehmen**

30 Jahre Leibniz-Gemeinschaft | hhu Heinrich Heine Universität Düsseldorf | DZD Deutsches Zentrum für Diabetesforschung | DDZ Deutsches Diabetes-Zentrum

# Outlet-Verkauf<sup>1</sup>

**Aktionsartikel bis zu -50%**

**in Lübeck, Berliner Straße 14**  
**Donnerstag 25.9. bis 27.9.: 10 – 16 Uhr**

**Lohnt sich.**

1) Sonderverkaufsaktion von Restposten und weiteren Artikeln. Alle Angebote sind ausschließlich in obenstehender Filiale erhältlich. Aktionsware von Umtausch und Geld-zurück-Garantie ausgeschlossen. Herstellergarantie und gesetzliche Gewährleistung bleiben davon unberührt. Für Druckfehler keine Haftung.

# „Wir sind kein Müllsortierbetrieb“

DRK trennt sich von Altkleider-Containern – 40 Abgabestellen weg – Kleiderkammern überlastet

**OSTHOLSTEIN.** Ein großer blauer Sack steht vor der Tür der Kleiderkammer in Oldenburg. Renate Thora kann ihn alleine nicht tragen. „Ich hab ihn die Treppen heruntergerollt“, sagt sie. „Er wiegt bestimmt 20 Kilo.“ Gemeinsam mit Maria Jakobowski und Kerstin Siebrecht sichtet sie den Inhalt. Denn die Kleidung wurde gespendet und soll im besten Fall an Bedürftige weitergegeben werden. Doch längst nicht immer ist die alte Kleidung so, dass sie noch getragen werden kann. Über die Kleiderkammern der Hilfsorganisation werden vielfach kaputte oder dreckige Kleider entsorgt, die eigentlich in den Müll gehören. „Wir müssen Handschuhe tragen, so schmutzig ist der Inhalt manchmal. Da sind Windeln und anderer Müll zwischen“, erzählt Monika Jakobowski, die Ansprechpartnerin in Oldenburg ist.



Renate Thora, Kerstin Siebrecht und Monika Jakobowski (v.l.) sind ehrenamtlich in der Kleiderkammer in Oldenburg im Einsatz. Foto: Maike Wegner

40 Abgabestellen im Kreis Ostholstein weg.

Doch das hat Folgen: Weil die Bürger nicht mehr wissen, wohin sie ihre Kleider bringen sollen, werden die Kleiderkammern überrannt. „Die Leute werfen die Säcke einfach vor die Tür“, sagt Monika Jakobowski. „Es sind schlimme Zustände.“ Der Inhalt wird händisch durchsortiert. Was noch getragen werden kann, kommt in die gut sortierten Regale der Kleiderkammer.

### BERGE AN SCHLECHTER KLEIDUNG

Doch die Berge an schlechter Kleidung wachsen. Dabei zeigt sich auch, dass immer mehr günstige

Kleidung verkauft wird, die eine geringe Haltbarkeit hat. „Wir sind zeitweise ein Müllsortierbetrieb“, sagt Kerstin Siebrecht. „In zwei bis drei Wochen haben sich hier 200 Säcke angesammelt.“

Sie zu entsorgen, wird zunehmend zum Problem. „150 Euro zahlen wir pro Tonne Kleidung“, erzählt Bernd Bormann, der im Kreisverband aktiv ist und zusätzlich im Kleidershop in Lütjenburg vor Ort ist.

Die Säcke müssen auf die Recyclinghöfe gebracht werden – was neben der Entsorgung zusätzlich Geld für Personal und Fahrzeuge kostet. Durch den Wegfall der Container steigt die Angst, dass das Problem sich weiter verstärkt. Es

bleibt nur der Appell an die Bürger, ihre unbrauchbare Kleidung selbst und nicht über die Kleiderkammern zu entsorgen.

Trotz aller Widrigkeiten: Niemand will aufgeben. „Das ist keine Option, es wäre eine Katastrophe, wenn wir unsere Abgabe einstellen würden“, sagt Kerstin Siebrecht. Auch Henning Meinecke gibt sich kämpferisch: „Jammern nützt nichts, dafür ist der Bedarf zu groß.“ Dreimal in der Woche ist die Kleiderkammer in Oldenburg geöffnet, bis zu 30 Kunden kommen pro Tag. Und: „Wir dürfen nicht vergessen, dass auch viel gute Kleidung hier ankommt“, sagt er.

Pullover, Hosen, T-Shirts oder auch Gardinen und Bettwäsche werden gegen eine kleine Spende abgegeben. Wer kein Geld hat, dem wird trotzdem geholfen. Das alles funktioniert nur dank ehrenamtlicher Hilfe. Alleine in Oldenburg sind 25 Kräfte im Einsatz, dazu kommen Dutzende weitere an den Standorten in Ahrensböök, Eutin, Lensahn, Bad Schwartau, Ratekau, Lütjenburg, Cismar, Heiligenhafen und Fehmarn.

Doch auch hier ist eine Grenze erreicht. „Wir brauchen dringend Nachwuchs“, sagt Henning Meinecke. Dabei hilft jede noch so kleine Zeitspende. „Es muss sich niemand jede Woche verpflichten, es hilft auch ab und an“, sagt der Geschäftsführer. **MWE**

### „ES SIND SCHLIMME ZUSTÄNDE“

Weil die Qualität der Spenden erheblich abgenommen hat und die Leerung der Container seit der Insolvenz der Textil-Verwertungsgesellschaft Soex nicht mehr klappt, hat das DRK jetzt Konsequenzen gezogen. „Wir stellen keine Container mehr“, sagt Geschäftsführer Henning Meinecke. „Ende August ist der Vertrag ausgelaufen und wir haben ihn nicht verlängert.“ Damit fallen

**Tagespflege**  
Erika-Gerstung-Haus

**Deutsches Rotes Kreuz**

Frisch gebackene Waffeln und Kaffee

Mitmach-Aktionen

Persönliche Beratungsgespräche

**HERZLICHE EINLADUNG ZUM TAG DER OFFENEN TÜR**

**1. OKTOBER 2025**  
**15.30 - 17.30 UHR**

**Tagespflege Erika-Gerstung-Haus**  
Erika-Gerstung-Straße 1 • 23568 Lübeck  
Zugang über das Krankenhaus Rotes Kreuz Lübeck  
Vereinbarung für einen kostenlosen Probetag unter:  
Tel.: 0451-98902910 • tagespflege@drk-schwesternschaft-luebeck.de

**5 Jahre Tagespflege Kontakte pflegen!**

**HOCHBERG FLOHMARKT**

familia Schwartauer Landstraße	21.09.
IKEA & LUV-Shopping Lübeck	28.09.
familia Reinfeld überdacht möglich	05.10.
CITTI-PARK Lübeck im Parkhaus	12.10.

TEL.: 04102 / 3 19 39  
www.hochberg.tv

Pflege24Nord

**24-Stunden-Betreuung in Ihrem eigenen Zuhause!**  
Individuelle Betreuung durch polnisches Personal  
Die bezahlbare Alternative zum Pflegeheim!  
Tel. 0 41 55/4 93 99 66  
www.pflege24nord.de

**Lübecker Gaudi-Festwochen**

**Das Oktoberfest im original Bayernzelt**

Sa. 27.09. und Do. 02.10. bis Sa. 04.10.25

Volksfestplatz Lübeck  
Tickets nur online  
Restkarten an der Abendkasse

# N.O.C. NORTEX . OUTLET-CENTER

## ALLES MUSS RAUS! STARK REDUZIERTE MARKENMODE AUF CA. 1.000 M<sup>2</sup>

**DAMENMODE** | Aktionspreis | Endpreis\*

300 T-Shirts	je € <del>30,-</del>	€ 21,-
200 Blusen	je € <del>40,-</del>	€ 28,-
300 Pullover	je € <del>45,-</del>	€ 31,50
200 Blazer	je € <del>50,-</del>	€ 35,-
200 Westen	je € <del>70,-</del>	€ 49,-
400 Jacken	je € <del>100,-</del>	€ 70,-
400 Hosen	je € <del>40,-</del>	€ 28,-
2000 Hosen	je € <del>60,-</del>	€ 42,-

**HERRENMODE** | Aktionspreis | Endpreis\*

200 T-Shirts	je € <del>20,-</del>	€ 14,-
1500 Hemden	je € <del>25,-</del>	€ 17,50
500 Pullover	je € <del>50,-</del>	€ 35,-
150 Sakkos	je € <del>80,-</del>	€ 56,-
100 Westen	je € <del>60,-</del>	€ 42,-
150 Jacken	je € <del>120,-</del>	€ 84,-
800 Hosen	je € <del>60,-</del>	€ 42,-
300 Schuhe	je € <del>80,-</del>	€ 56,-

zusätzlich

# 30%

Rabatt, auch auf alle weiteren Artikel

\*Der Zusatzrabatt ist bei den hier angegeben Angeboten bereits abgezogen.

Grüner Weg 9–11  
24539 Neumünster  
04321 8700-0  
info@nortex.de

A7 Neumünster-Süd  
B205 Altonaer Str.  
Ri. Zentrum Neumünster  
6. Ampel links

Nortex-Outlet-Center:  
Montag bis Samstag  
9.00-18.30 Uhr  
www.nortex.de

240 internationale Modemarken für Damen und Herren auf 10.000 m<sup>2</sup> · Wir freuen uns auf Ihren Besuch und beraten Sie gern · Herzlich willkommen bei NORTEX!

NORTEX Mode-Center GmbH & Co. KG; Foto: Nortex

### Flötentöne am Abend

**BAD SCHWARTAU.** Zu einem gemeinsamen Abendsingen lädt der Flötenkreis der Kirchengemeinde Schwartau am Freitag, 26. September, um 18 Uhr in die Georgskapelle ein. Es gibt einige Lieder zum Zuhören und viele zum Mitsingen. Der Eintritt ist frei.

### Repair-Cafe im ‚Knotenpunkt‘

**BAD SCHWARTAU.** „Reparieren statt wegwerfen!“ Unter diesem Motto findet am Mittwoch, 24. September, zwischen 16 und 18 Uhr wieder ein Repair-Cafe im ‚Knotenpunkt‘ Bad Schwartau, Eutiner Straße 3, statt. Eine Spende für aktuelle Projekte ist erwünscht. Wer Lust und Kenntnisse zum Reparieren hat, ist auch herzlich willkommen. Infos: Andreas Röske, 0176 50270551.

### Infos zur palliativen Versorgung

**BAD SCHWARTAU.** Das Helios Agnes Karll Krankenhaus bietet wieder eine Palliativsprechstunde an. Termin ist am nächsten Dienstag, 23. September, in den Räumen der Klinik am Hochkamp. Mit dieser Sprechstunde möchte das Helios Agnes Karll Krankenhaus Menschen, die an einer unheilbaren Krankheit leiden und ihren Angehörigen Orientierung geben und Sorgen nehmen. Die Belegärztin Birte Dreyer und Belegarzt Priv. Doz. Dr. med. Volker Rohde stehen an diesem Abend für eine Beratung zur Verfügung. Auf Wunsch besteht ebenfalls die Möglichkeit, die Palliativstation zu besichtigen. Die Palliativsprechstunde findet wieder regelmäßig jeden vierten Dienstag im Monat von 19 Uhr bis 20 Uhr im Aufenthaltsraum der Station A1 des Helios Agnes Karll Krankenhauses statt.

# „In der Schneise wächst kein Baum mehr“

Wald für immer zerstört – Revierförster Karsten Tybussek über den Kahlschlag für die Ostküstenleitung.

**BAD SCHWARTAU.** Unweit der Blüchereiche sind die Eingriffe deutlich zu sehen. Links und rechts von der L181 wurden große Flächen gerodet – im Meierkamp und zum Teil auch im Riesebusch klafft eine bis zu 60 Meter breite und mehrere 100 Meter lange Schneise für die geplante 380-kV-Trasse Ostküstenleitung. „Mit dieser Maßnahme haben wir nichts zu tun“, sagt der für das Gebiet zuständige Revierförster Karsten Tybussek. Für die Ostküstenleitung wurden unwiederbringlich 3,6 Hektar Wald vernichtet. Tannen, Buchen, Kiefern und Fichten hat eine Fremdfirma im Auftrag des Stromnetzbetreibers Tennet gefällt. „Wir haben es abgelehnt, die Maßnahme durchzuführen und mit der Waldvernichtung in Zusammenhang gebracht zu werden“, sagt Tybussek.



Revierförster Karsten Tybussek erklärt bei einer Führung im Riesebusch den nachhaltigen Holzeinschlag in den Landesforsten.

Wie nachhaltige Waldbewirtschaftung aussieht, hat Tybussek nun bei einem Waldspaziergang des Gemeinnützigen Bürgervereins Bad Schwartau erklärt. Gemeinsam mit Michael Thole vom Bürgerverein führte Tybussek rund 40 Interessierte durch den Riesebusch. Im Fokus der Begehung: Bereiche, in denen im Winter Holzeinschlag vorgenommen wurde. Knapp 540 Festmeter Holz wurde geerntet. Dabei sind viele starke Bäume laut Tybussek entnommen worden – unter anderem 50 Meter hohe und rund 130 Jahre alte Douglasien. „Holz von bester Qualität, das bis zu 280 Euro pro Festmeter gebracht hat“, berichtet der Revierförster, der insgesamt um die 120 Bäume hat fällen lassen. Was sich viel anhört, ist aber auf die gesamte Waldfläche von 27 Hektar eher gering – etwa fünf Bäume pro Hektar.

„Der Grundsatz für eine nachhal-

tige Waldwirtschaft lautet: Es wird nie mehr Holz entnommen als nachwächst“, sagt Tybussek, der in den letzten 25 Jahren seiner Tätigkeit allerdings mehr als nur einmal des Kahlschlags im Wald bezichtigt wurde. Dass der jüngste winterliche Eingriff behutsam erfolgt ist, davon konnte sich die Besuchergruppe überzeugen.

#### DEN WALD FÜR DIE NÄCHSTEN GENERATIONEN ERHALTEN

Bereiche, in denen große Bäume gefällt wurden, sind nicht leicht auszumachen. Es wurden sogenannte Femellöcher geschaffen: Große Bäume mussten in bestimmten Bereichen weichen, damit durch die vorher von Kronen verdeckten Löcher mehr Licht auf die darunter wachsenden kleinen Bäume fällt.

Tybussek: „Die Verjüngung des Waldes ist wichtig, um den Bestand

auch für die nächsten Generationen zu erhalten.“ Auf der gerodeten Fläche für die Ostküstenleitung wird es hingegen nie mehr Wald geben. Zum einen wurde die für die Energiewende benötigte Fläche längst als Wald entwidmet. Zudem wurde der Boden so geschädigt, dass dort kein Wald mehr wachsen kann.

Rund ein Jahr nach dem Kahlschlag zeichnet sich laut Tybussek bereits ab, dass die Folgen für Natur und Umwelt noch größer sein werden als die bestehende Schneise. „Bäume, die nun frei am Rand ohne weiteren Schutz stehen, haben schon einen Sonnenbrand bekommen und werden da nicht dauerhaft überleben können. Sonne, Trockenheit und Wind werden dafür sorgen, dass nach und nach mehr des angrenzenden Waldes verschwindet“, prognostiziert Tybussek.

Die Landesforste sind aber weiter in der Verantwortung. Dem Strom-



Die Ostküstenleitung geht auch durch den Meierkamp und Riesebusch in Ratekau und Bad Schwartau. In Kürze werden dort die Masten aufgestellt. Fotos: Sebastian Prey

netzbetreiber Tennet wurden zwar die Flächen gegen eine Entschädigung überlassen, aber die Bewirtschaftung obliegt weiterhin den Landesforsten. Tybussek: „Wir sind dabei, ein Nutzungskonzept für die Zeit nach den Leitungsbauarbeiten zu entwickeln, um die Natur dort wieder aufzuwerten. Eine Möglichkeit wären Heideanpflanzungen.“

Bis es so weit ist, werden aber noch einige Monate ins Land gehen. Zunächst stehen in den Schneisen Bauarbeiten an. Für die Masten 23 bis 30 in diesem Abschnitt der Ostküstenleitung, die von Lübeck-Siems zum neuen Umspannwerk Lübeck-West in Pohnsdorf (Stockelsdorf) führt, werden derzeit die Arbeitsflächen vorbereitet, beziehungsweise mit der Gründung gestartet. Das Stocken der 52 Meter hohen Masten erfolgt noch bis Ende des Jahres. Tennet-Regionalkoordinator Sören Wendt: „Der Seilzug von Mast 23 bis 30 ist für Februar 2026 geplant.“ Die Fertigstellung der Leitung ist für Ende 2026 vorgesehen. **SEP**

### Straßenflohmarkt in der Schnoorstraße

**BAD SCHWARTAU.** Die Anwohner der Schnoorstraße in Bad Schwartau veranstalten am Sonnabend, 20. September, von 13 bis 17 Uhr einen Straßenflohmarkt. Dafür wird die Straße für den Verkehr gesperrt sein, so dass die Besucher in Ruhe stöbern können. Für das leibliche Wohl wird mit Grillwürstchen, Waffeln, Kuchen und Getränken gesorgt. Im Rahmen des Flohmarktes bietet Christa Lunkenbein einen Informationsstand rund um das Thema „Fibromyalgie“. Hauptthema Aminosäure Therapie und Mikronährstoffversorgung.

### Kinderchor und vokale Früherziehung

**BAD SCHWARTAU.** Die Martin-Luther-Gemeinde, Kaltenhöfer Straße 42, in Bad Schwartau startet ein musikalisches Angebot für Kinder. Der Musikpädagoge Matthias Konrad Adleff leitet vokale Früherziehung für Kinder im Alter von 5 bis 6 Jahren und einen Kinderchor für 7 bis 12jährige. Der Unterricht findet mittwochs zwischen 15 und 17 Uhr statt. an. Infos bei Pastor Klaus Bergmann: 0451-21559, kinderchor@selk-schwartau.de.

### Veranstaltung über die Buddenbrooks

**STOCKELSDORF.** Anlässlich des 150. Geburtstages von Thomas Mann hat das Buddenbrookhaus zu Lübeck unter dem Titel „Tony, Gerda und die Anderen Frauenfiguren in ‚Buddenbrooks‘“ eine besondere Veranstaltung exklusiv für Stockelsdorf erarbeitet. In einem Talkformat sprechen Dr. Caren Heuer, Direktorin des Buddenbrookhauses, und die Archivarin Britta Dittmann am Donnerstag, 25. September, um 19 Uhr im Sitzungssaal der Gemeinde Stockelsdorf über Protagonistinnen aus dem Roman. Eintrittskarten sind für 12 Euro in der Bücherliebe erhältlich.

## Besser hören, wenn es darauf ankommt

**INKLUSIVE**  
Philips  
Ladestation  
oder  
TV Adapter  
jeweils im Wert  
von 199 €\*\*

# 15

**JAHRE** SCHMELZER  
HÖRSYSTEME

Offizieller Sponsor des

**RUFEN SIE JETZT AN** und vereinbaren Sie einen Termin zu den Philips Testwochen.

<p><b>Lübeck Campus</b> Alexander-Fleming-Straße 1 23562 Lübeck T 4501 – 498 986 86</p>	<p><b>Lübeck Schlutup</b> Mecklenburger Straße 67 23568 Lübeck T 0451 – 450 563 20</p>	<p><b>Lübeck Zentrum</b> Holstenstraße 9 23552 Lübeck T 0451 – 613 058 23</p>
<p><b>Bad Schwartau</b> Marktwiete 6 23611 Bad Schwartau T 0451 – 709 852 50</p>	<p><b>Stockelsdorf</b> Ahrensböcker Straße 34-36 23617 Stockelsdorf T 0451 – 880 515 95</p>	<p><b>Travemünde</b> Vorderreihe 8-9 23570 Travemünde T 04502 – 88 69 900</p>

**DIE SCHMELZER GARANTIE\***

- 4 Jahre Garantie
- 2 Jahre Garantie auf IdO's
- 3 Jahre 50% Verlustschutz
- Bestpreis-Garantie

\* Beim Kauf eines Hörgerätes erhalten Sie die Schmelzer Garantie. Diese beinhaltet 4 Jahre Garantie, auf Optimus Hearing Hörsysteme 5 Jahre Garantie und auf Im-Ohr Hörsysteme 2 Jahre Garantie, sowie 3 Jahre 50% Verlustschutz für alle Hörsysteme. Das heißt, dass Sie bei Verlust eines Hörgerätes in den ersten 3 Jahren nach Kaufabschluss nur 50% Ihres privaten Eigenanteils bezahlen. \*\* Anmeldefrist ist bis zum 30.09.2025 und das Angebot ist dann gültig bis zum 30.11.2025. Bei Kaufabschluss ist die Philips Akku-Ladestation oder ein TV Adapter inklusive. Schmelzer Hörsysteme in Travemünde GmbH (Lübeck Campus, Lübeck Schlutup), Schmelzer Hörsysteme in Lübeck GmbH (Lübeck Zentrum), Schmelzer Hörsysteme in Ostholstein GmbH (Bad Schwartau), Schmelzer Hörsysteme in Stockelsdorf GmbH und Schmelzer Hörsysteme in Travemünde GmbH werben gemeinschaftlich.

**ArianeB**  
Handmade-Shop

## Nähkurse

Bekleidung + Patchwork  
+ Kindersachen

Anfänger + Fortgeschrittene

Riesige Auswahl an:  
Wolle, Stoffen, Zubehör  
Nähmaschinen + Patchwork  
Ganzjährig im Monats-Abo oder  
Stundenweise

www.ArianeB.de  
Schwartauer Str. 1 in Sereetz  
500m vom LUV Center  
0451 - 30489887

## WIR SIND NACHHALTIG

Bei der Herstellung von Zeitungsdruckpapieren wird nahezu 100% Altpapier eingesetzt.

Quelle: BDZV

## WOCHENSPIEGEL

# SCHÜTZT DIE ARKTIS!

www.greenpeace.de/arktis

GREENPEACE

## Unsere Sommerangebote

# 35%

auf den Nählohn Ihrer neuen Dekoration

- nicht in bar auszahlbar oder mit anderen Aktionen kombinierbar
- Angebot gilt bis 30.09.2025
- Rabatt nur für Neubestellungen

**Rabatt nur gegen Vorlage dieser Anzeige bei der Bestellung**

## Die schönsten Gardinenstoffe

# 35%

auf maßgefertigte Plissees, ausgewählte Kollektion

- nicht in bar auszahlbar oder mit anderen Aktionen kombinierbar
- Angebot gilt bis 30.09.2025
- Rabatt nur für Neubestellungen

Schwartauer Allee 13a-15 · 23554 Lübeck  
5 Parkplätze vor den Schaufenstern · Haltestelle Wickedestr. Linie 1 + 10  
Montag - Freitag 10.00 - 18.00 · Sonnabend 10.00 - 13.00  
**Tel. 0451-43115 · www.gardinen-schlichting.de**

# Klimaschutzpreis: Noch bis 30. Oktober bewerben

Gemeinnützige Sparkassenstiftung will das Thema Umweltschutz in den Fokus rücken.

**LÜBECK.** Noch bis zum 30. Oktober können sich Vereine, Organisationen, Schüler, aber auch Privatpersonen für den Klimaschutzpreis der Gemeinnützigen Sparkassenstiftung bewerben. Zum dritten Mal wird der Preis vergeben. Kooperationspartner sind in diesem Jahr die Entsorgungsbetriebe Lübeck.

Mit der Vergabe des Klimaschutzpreises möchte die Stiftung die Bedeutung des Klima- und Umweltschutzes auf lokaler Ebene in den Fokus rücken. Auch das Engagement dafür in Lübeck soll noch sichtbarer werden. Das Motto lautet: „Wer was tut, tut gut.“

Der inhaltliche Schwerpunkt liegt in diesem Jahr auf den Themenfeldern Abfallvermeidung, Recycling und Umweltpädagogik. Gefragt sind aber zum Beispiel auch Initiativen in den Bereichen Energieeffizienz, Ernährung, Technik oder Natur- und Artenschutz.

Es sind bereits einige Bewerbungen eingetroffen, teilt die Sparkassenstiftung mit: vom Nachhaltigkeitskonzept für Pflanz-



Freuen sich auf Bewerbungen für den 3. Klimaschutzpreis: Frank Schumacher, Vorstandsvorsitzender der Gemeinnützigen Sparkassenstiftung (l.), und Mathias Mucha, Direktor der Entsorgungsbetriebe. Foto: Agentur 54°

geeinrichtungen und Initiativen zur Naturerfahrung, dem Arten- und der Biodiversitätsförderung über Bildungsinitiativen mit dem Schwerpunkt Umweltschutz von verschiedenen Kitas, Schulen und der Technischen

Hochschule Lübeck bis hin zu Privatinitiativen zum klimaschonenden Umgang mit Müll. Die Bereiche Kirche und Sport sind unter den Bewerbungen noch nicht vertreten. Hier sind Einsendungen ausdrücklich erwünscht.

Bewerbungen können grundsätzlich in zwei Kategorien eingereicht werden: Neben gemeinnützigen Organisationen und Vereinen sowie Kindergärten, Schulen und Hochschulen (Kategorie 1) sind auch Privatpersonen und -haushalte gefragt (Kategorie 2). Wichtig dabei ist: Die Bewerberinnen und Bewerber müssen in Lübeck oder Travemünde ansässig sein.

Insgesamt werden Preisgelder in Höhe von 10.000 Euro vergeben. Die Bekanntgabe der Gewinner erfolgt am 14. November im Rahmen einer Preisverleihung.

Die Bewerbungen nimmt die Gemeinnützige Sparkassenstiftung zu Lübeck entgegen. Das Bewerbungsformular steht online unter [www.gemeinnuetzige-sparkassenstiftung-luebeck.de](http://www.gemeinnuetzige-sparkassenstiftung-luebeck.de). Neben Kontaktdaten, Kategorie (1 oder 2) und Titel ist noch eine Auswahl vorgegebener Klimaschutzbereiche und eine kurze Beschreibung des Projekts mit Fokus auf die Besonderheiten und den Nachhaltigkeitsaspekt notwendig.

**30% Rabatt auf alle Rosen ab sofort**

egesagarten Gärtnerei  
**Aeschlimann**

Harmsdorf, Dorfstr. 12-14, Tel.: 0 45 41/85 82 13, Mo.-Fr.: 9-18 Uhr, Sa. 9-16 Uhr, So. 10-13 Uhr  
Groß Grönau, An der Gärtnerei 1, Tel.: 0 45 09/79 99 19, Mo.-Fr.: 9-19 Uhr, Sa. 9-18, So. 11-16 Uhr  
Gronenberg/Scharbeutz, Dorfstr. 2a, Tel. 0 45 24/90 02 00, Mo.-Sa. 9-18 Uhr, So. 11-16 Uhr  
[www.gaertnerei-aeschlimann.de](http://www.gaertnerei-aeschlimann.de)

## Eine kleine Anzeige.

**Für eine große Tat. Werden Sie Lebensspender.**

Kämpfen Sie mit uns gegen Blutkrebs. Lassen Sie sich jetzt als Stammzellspender registrieren. Alle Infos zur Stammzellspende finden Sie unter [www.dkms.de](http://www.dkms.de).

DKMS Deutsche Knochenmarkspenderdatei gGmbH



Wir besiegen Blutkrebs.

## PARFÜMERIE SCHUBACK FEIERT NEUERÖFFNUNG IM CITTI-PARK

Anzeigensonderveröffentlichung

### Edle Marken und erstklassiger Service

Ab sofort gibt es ein hauseigenes Kosmetikstudio und bis 5. Oktober viele Aktionen.

**LÜBECK.** Die Parfümerie Schuback im CITTI-Park Lübeck hat nach umfangreichem Umbau ihre Türen wieder geöffnet. Zahlreiche Besucherinnen und Besucher nutzten die Gelegenheit, die neuen Räumlichkeiten zu entdecken und das erweiterte Angebot kennenzulernen. Besonderes Highlight ist das neu eröffnete hauseigene Kosmetik-Studio, das individuelle Behandlungen von Anti-Aging über Glow-Treatments bis hin zu hautverfeinernden Anwendungen bietet.

Für alle, die den Eröffnungstag verpasst haben, läuft die Feier noch weiter: Noch bis zum 5. Oktober 2025 bietet die Parfümerie Schuback im CITTI-Park ein vielseitiges Programm – darunter ein Glücksrad mit hochwertigen Beauty-Preisen, eine Selfiewand für Erinnerungsfotos, erfrischende Drinks und köstliche Macarons. Zusätzlich profitieren Kundinnen und Kunden während des gesamten Aktionszeitraums von 15 Prozent Rabatt auf ihren Einkauf.

Zum Sortiment gehören internationale Luxusmarken wie Montale, Chanel, Ohtop, Babor, Gritti, Casamorati, Xerjoff, Molton Brown, DIOR, Gucci und weitere exklusive Nischendüfte. Die Beauty-Station ergänzt das Angebot mit Services wie Augenbrauen- und Wimpern-Styling, Maniküre und Haarentfernung ohne Terminvereinbarung.

„Wir sind sehr dankbar für die positive Resonanz und freuen uns, unsere Kundinnen und Kunden künftig mit erweiterten Serviceleistungen und unserem neuen Kosmetik-Studio begrüßen zu dürfen“, sagt Geschäftsführer Christian Wagner.



Christian Wagner führt das Unternehmen Schuback Parfümerie in dritter Generation zusammen mit Martina Thoms. Foto: Schuback

Schuback wurde 1947 als kleine Drogerie in einer Lübecker Garage gegründet und hat sich zu einer der führenden Luxus-Parfümerien Deutschlands entwickelt. Seit jeher steht Schuback für erstklassige Beratung rund um Duft, Pflege und Make-up. Die regelmäßig geschulten Mitarbeiterinnen und Mitarbeiter kennen nicht nur die neuesten Beauty-Produkte, sondern verwöhnen die Kundschaft auch mit individuellen Treatments in über 100 Kosmetik-Studios oder mit einem schnellen Facial-to-go an der Beauty-Station. Mit aktuell 68 Parfümerien und einem wachsenden Online-Shop

([www.schuback-parfuermerien.de](http://www.schuback-parfuermerien.de)) ist Schuback stationär und digital erfolgreich. Das Unternehmen arbeitet eng mit namhaften Marken zusammen und entwickelt seit einigen Jahren auch eigene Produkte, wie die beliebten „Molescence“-Düfte. Das Familienunternehmen wird in dritter Generation von Christian Wagner gemeinsam mit Geschäftsführerin Martina Thoms geführt.

**Schuback Parfümerie im CITTI-PARK Herrenholz 14, 23556 Lübeck Telefon 0451/ 88 06 43 84 [www.schuback-parfuermerien.de](http://www.schuback-parfuermerien.de)**

**SCHUBACK Parfümerien**

**Jetzt!**

**NEU ERÖFFNUNG**

**CITTI-PARK IN LÜBECK**

**15% AUF IHREN EINKAUF\***

\*Bei Abschluss oder Vorlage der SchubackCard vom 18.09. bis 05.10.2025 in Ihrer Schuback Parfümerie im CITTI-Park in Lübeck. Ausgenommen sind Gutscheine, Dienstleistungen und bereits reduzierte Ware. Nicht mit anderen Rabatten und Aktionen kombinierbar.

# LESERREISEN

## Unsere Reisehighlights für Sie!

Alle Reisen inklusive Fahrt im modernen Fernreisebus ab Lübeck, Bad Schwartau, Neustadt und Eutin



**3-Tage-Reise**

### Potsdam: „Zu Gast bei den Langen Kerls“

mit großer Schlösser- & Seenfahrt und Erlebnis Berlin

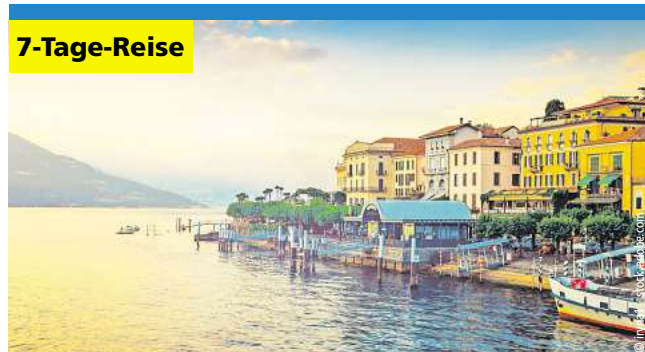
„Preußens Glanz & Gloria“, die Stadt der Schlösser und Parks und die Residenzstadt Friedrich des Großen. In der herrlichen Flusslandschaft der Havel entdecken Sie zudem das Ensemble der berühmten Schlösser & Gärten, welche Sie während der großen Schlösser- & Seen Schifffahrt aus völlig neuen Perspektiven erleben können.

**Leistungen:** • Fahrt im modernen Fernreisebus  
• 2 x Übernachtung im Hotel Dorint Potsdam mit Frühstücksbuffet • alle Zimmer mit Bad o. DU/WC, TV, Klimaanlage • Stadtrundfahrt Potsdam • Schlösser- und Seen-Schifffahrt • Schifffahrt in Berlin • City-Tax Potsdam

Bitte beachten: Eintrittsgelder sind nicht im Reisepreis enthalten.

**31.10. - 02.11.2025**

EZ-Zuschlag € 99,- p.P. im DZ nur € **299,90**



**7-Tage-Reise**

### Comer See

Die Perle zwischen Alpen & Palmen  
Bellagio • Como • Lugano • Bergamo

Abseits der heißen Sommermonate erstrahlt der Comer See in einem ganz besonderen Licht und man erkundet die Schönheit mit einer angenehmen Ruhe. Der Comer See ist der drittgrößte See Italiens. Am Fuße der Alpen gelegen, bietet der Comer See einige der romantischsten und malerischsten Landschaften Italiens. Der berühmteste Ort am Comer See ist Bellagio. Er liegt malerisch an der Spitze der Halbinsel.

**Leistungen:** • Fahrt im modernen Fernreisebus  
• je 1x Zwischenübernachtung/HP auf der Hin- und Rückreise • 4 x Übernachtung im 3-Sterne-Komforthotel in Mezzegra-Tremezzina • 4 x Frühstück vom Buffet in Italien • Schifffahrt nach Bellagio und zurück  
• Ausflug Bellagio und Como mit Reiseleitung  
• Ausflug Lugano mit Reiseleitung • Ausflug Bergamo mit Stadtführung

Bitte beachten: Die Kurtaxe ist direkt vor Ort im Hotel zu zahlen. Eintrittsgelder sind nicht im Reisepreis enthalten.

**06.11. - 12.11.2025**

p.P. im DZ nur € **779,90**



**5-Tage-Reise**

### „Grüß Gott im Altmühltal“

München mit Stadtrundfahrt  
Regensburg • Altmühltalrundfahrt

**Leistungen:** • Fahrt im modernen Fernreisebus  
• 4 x Übernachtung im guten Landhaus-Hotel im Altmühltal in Denkendorf • 4 x bayerisches Frühstück vom Buffet • 4 x 3-Gang-Schmankerl-Menü • große Tagesfahrt nach München mit Stadtrundfahrt • Tagesausflug in das UNESCO-Welt-Kulturerbe Regensburg an der Donau. Rückreise mit einem Besuch der weltberühmten Walhalla • große Altmühltal-Rundfahrt mit Reiseleitung mit dem Erlebnis Kloster „Weltenburg“, weltberühmt durch die Barockkirche und das beliebte Weltenburger Klosterbier, das Sie im Kloster verkosten können. Anschließend haben Sie Gelegenheit zu einer herrlichen Panorama-Schifffahrt durch den Donau-Durchbruch

Bitte beachten: Die Kurtaxe ist direkt vor Ort im Hotel zu zahlen. Eintrittsgelder sind nicht im Reisepreis enthalten.

**10.11. - 14.11.2025**

p.P. im DZ nur € **419,90**



**6-Tage-Reise**

### Wiener Adventtraum

Die schönsten Weihnachtsmärkte in der Walzerstadt

Die Vorweihnachtszeit in Wien sollte jeder einmal erlebt haben. Festlich dekorierte Einkaufsstraßen, der Duft von Zuckerwatte und gebratenen Mandeln liegt in der Luft und die zahlreichen „Christkindlmärkte“ laden zum Verweilen ein.

**Leistungen:** • Fahrt im modernen Fernreisebus  
• je 1 x Zw.-Übern./HP (auf Hin- & Rückfahrt) • 3 x Übernachtung im Komforthotel in Wien • 3 x reichhaltiges Frühstücksbuffet • 1 x Abendessen im Hotel (am Anreisetag in Wien, 3 Gang) • 1 x großes Schnitzelessen im Wiener Prater • 1 x Heurigenabend (inkl. 3 Gang Menü + 1 Glas Wein) • ausgedehnte Stadtrundfahrt in Wien • Besuch des Christkindlmarkts beim Schloss Schönbrunn • Freizeit in der Wiener Innenstadt und Besuch der Weihnachtsmärkte • Tagesausflug Wienerwald • Eintritt und Führung Stift Heiligenkreuz • Besuch Jagdschloss Mayerling, Außenbesichtigung • Besuch Kurort Baden • durchgehende Reiseleitung in Wien und Umgebung (von Ankunft in Wien bis zum 4. Tag)

**25.11. - 30.11.2025**

EZ-Zuschlag € 159,- p.P. im DZ nur € **739,90**



**4-Tage-Reise**

### Juletid am Öresund

Top-Hotel in Lund  
Kopenhagen • Malmö

Advent am Öresund - Erleben Sie den weihnachtlichen Glanz in der Öresundregion und lassen Sie sich von den bezaubernden skandinavischen Adventstraditionen verzaubern. Erleben Sie Lund, Kopenhagen und Malmö.

**Leistungen:** • Fahrt im modernen Fernreisebus  
• 3 x Übernachtung im Elite Hotel Ideon in Lund  
• 3 x reichhaltiges Frühstücksbuffet • Stadtführung in Kopenhagen • Stadtführung in Malmö • Besuch Weihnachtsmarkt im Bosjökloster • Stadtführung Lund inkl. Führung Domkirche • Fährüberfahrten (Puttgarden – Rodby – Puttgarden) • Fahrten über Öresundbrücke (auf Hin- & Rückweg)

Bitte beachten: Die City-Tax ist direkt vor Ort zu zahlen. Weitere Eintrittsgelder sind nicht im Reisepreis enthalten.

**27.11. - 30.11.2025**

EZ-Zuschlag € 199,- p.P. im DZ nur € **459,90**



**2-Tage-Reise**

### Friedrichstadtpalast mit neuer Revue

„BLINDED by DELIGHT“

Eintrittskarte PK 5 inklusive

Die neue Grand Show BLINDED by DELIGHT nimmt Sie mit auf eine bewegende Reise in die Welt der Träume und des Glücks. Erleben Sie blendende Show-Unterhaltung mit über 100 wundervollen Künstlerinnen und Künstlern auf der größten Theaterbühne der Welt – einfach traumhaft schön!

**Leistungen:** • Fahrt im modernen Fernreisebus  
• 1 x Übernachtung im First-Class-Hotel Leonardo Berlin Mitte • 1 x Frühstück vom Buffet • Stadtrundfahrt in Berlin mit Reiseleitung am 2. Tag vormittags • Freizeit zum Shopping- und Sightseeing-Bummel • 1 x Eintrittskarte PK 5 für die Revue am 1. Abend (höherwertige Eintrittskarten gegen Aufpreis verfügbar) • CityTax Berlin • Rückfahrt ab Berlin nach der Mittagspause erst gegen 14:00 Uhr

**14.12. - 15.12.2025**

EZ-Zuschlag € 59,- p.P. im DZ Superior nur € **189,90**

**wochen  
spiegel**

Persönliche Beratung & Buchung: ☎ **0 45 21-779 37 91**

Reiseveranstalter: Reisebüro Behrens GmbH | 23701 Eutin | Riemannstraße 26  
E-Mail: info@behrens-reisen.de | www.behrens-reisen.de

MTZ: 30 Personen, diese muß bis 3 Wochen vor Anreise erreicht sein. Für mobilitätseingeschränkte Personen nicht geeignet. Personalausweis erforderlich.

# Besuch in den Lübecker Museen wird teurer

Eintritt für Erwachsene steigt um durchschnittlich 1 Euro – Änderung ab April 2026 – Grund sind Einnahmenverluste.

**LÜBECK.** Wergernes Museum geht, muss ab 2026 wohl den ein oder anderen Euro mehr für den Eintritt hinlegen. Für Jens Clauß aus Stockelsdorf ist das in Ordnung. Er besucht gerne die Lübecker Museen – wie an diesem Tag das St. Annen-Museum. Er findet eine Erhöhung gerechtfertigt, weil die Museen Kosten haben und ein vielfältiges Angebot präsentieren.

Der gleichen Meinung sind auch die Mitglieder des Ausschusses für Kultur und Denkmalpflege. Sie haben beschlossen, dass der Eintritt für Erwachsene ab April 2026 um durchschnittlich 1 Euro erhöht werden soll.

„Es ist eine moderate Anpassung“, begründet Tilmann von Stockhausen, Leitender Direktor der Lübecker Museen, die Erhöhung in der Sitzung des Ausschusses. Damit wolle der Verband der Lübecker Museen einen Beitrag zur Verbesserung der schlechten Haushaltslage der Hansestadt Lübeck leisten.

Denn Tatsache ist, dass die Museen Einnahmenverluste aufweisen – und das nicht zu

knapp: Zwischen dem 1. April 2024 und dem 31. März 2025 haben die Museen 47.946 Euro weniger eingenommen als im Vorjahr.

Ein Grund für das Defizit sieht der Museumsleiter in der Einführung der kostenlosen Eintritte für Kinder und Jugendliche und andere Ermäßigungsberechtigte. Doch zurücknehmen will er die Maßnahme, welche die Bürgerschaft 2024 beschlossen hat, nicht. „Es sind deutlich mehr Kinder und Jugendliche gekommen. Auch Schulklassen haben sich spontan für einen Besuch entschlossen“, sagt von Stockhausen.

Aber dennoch sind die Verluste nicht kleinzureden. Wirklich ausgleichen konnten die Museen die geringeren Einnahmen nicht, wie der Museumsexperte erklärt. „Zwei Häuser des Museumsverbundes waren aufgrund von Sanierungs- und Modernisierungsarbeiten komplett geschlossen“, sagt er. Er bezieht sich damit auf das Museum Behnhaus, das zum 1. November wiedereröffnet werden soll, und das Günter-Grass-Haus.

Er und der Kulturausschuss sehen nur eine Möglichkeit, die Verluste auszugleichen: die Erhöhung der Eintrittspreise. Nun werden sie voraussichtlich zum 1. April 2026 angehoben – zumindest, wenn die Bürgerschaft zustimmt. Die endgültige Entscheidung darüber fällt noch im September.

In allen städtischen Museen und Sammlungen wird – mit Ausnahme des Industriemuseums Herrenwyk – der Eintritt auf 9 Euro steigen. Bisher mussten Kulturinteressierte 8 Euro bezahlen.

Auch die Tickets für Sonderausstellungen steigen auf 12 Euro – bisher waren 11 Euro fällig. Erwachsenengruppen ab 12 Personen zahlen ab dem zweiten Quartal 2026 statt bisher 7 Euro dann 8 Euro und bei Sonderausstellungen 11 statt 10 Euro. Ein Gruppen-Kurzbesuch im Rahmen einer Stadtführung wird ebenfalls teurer. Die Tickets steigen von 4 auf 4,50 Euro und bei Sonderausstellungen von 5 auf 6 Euro.

Etwas abweichend sind da-

gegen die Preise beim Museum für Natur und Umwelt. Für den regulären Eintritt zahlen Erwachsene nun 7 Euro (bisher 6 Euro) und für die Sonderausstellungen 10 Euro (bisher 9 Euro).

Auch die Preise für die Tageskarten für alle Museen des Verbandes werden angehoben. Ab April 2026 werden erwachsene Besucher am Ticketschalter 2 Euro mehr hinlegen müssen. Die Tageskarte, zwei-Tageskarte, Tageskarte-plus und zwei-Tageskarte-plus steigen auf 14, 18, 18

und 22 Euro.

Wer einen Raum in einem Museum anmieten möchte, muss ebenfalls tiefer in die Tasche greifen. Bisher waren 300 Euro fällig, ab April 2026 werden dann mindestens 380 Euro verlangt.

Doch nicht alle Personengruppen sind von der Preiserhöhung betroffen. Kinder und Jugendliche sollen weiterhin kostenlosen Zutritt bekommen. Auch andere ermäßigte Personengruppen müssen mit keinen Erhöhungen befürchten. **KST**

## Echte Räume für Jugendliche öffnen

Neu im Kirchenkreis – Roman Röpstorff leitet Fachstelle für Arbeit mit jungen Menschen.

**LÜBECK.** Immer weniger Menschen gehen in die Kirche. Aber zur Konfirmation sind immer noch viele evangelische Jugendliche bereit. „Doch nach diesem persönlichen Bekenntnis zum christlichen Glauben geht die Suche nach Gott und die Persönlichkeitsentwicklung doch weiter“, sagt Roman Röpstorff.

Wenn es also Kirche gelänge, sich als Gemeinschaft von Glaubenden und als Ansprechpartner in Lebensfragen nachhaltig und glaubwürdig bei den jungen Menschen zu verankern, müsse man sich um die Zukunft seiner Institution nicht sorgen.

**KIRCHE ALS WICHTIGE ANLAUFSTELLE, DIE HALT BIETET**

Der 48-Jährige leitet seit Anfang des Monats die Fachstelle für die Arbeit mit jungen Menschen im evangelisch-lutherischen Kirchenkreis Lübeck-Lauenburg. Angesichts von Klimakrise, Kriegen, schulischem Druck und steigenden psychischen Belastungen sieht er die Kirche als wichtige Anlaufstelle, die Sicherheit, Gemeinschaft und Halt bietet.

„Mich hat es nach der Konfirmation jedenfalls gar nicht mehr losgelassen, sodass ich mich gleich ins Ehrenamt gestürzt habe“, blickt Röpstorff zurück. Allerdings räumt er auch ein, dass vieles oftmals an Personen gebunden sei. So habe er damals unter anderem einen gewinnenden Pastor in seiner Gemeinde in Hamburg-Rahlstedt gehabt. Aus seinem Engagement wurde schließlich ein Beruf. So studierte Röpstorff Soziale Arbeit und Diakonie und wurde Diakon. Leitende Positionen in der Kirche folgten.

„Jetzt geht es für mich darum, Jugendarbeit kirchenpolitisch zu stärken, ihren Stellenwert in den Gremien zu betonen und diejeni-



**Roman Röpstorff ist der neue Leiter der Evangelischen Fachstelle für die Arbeit mit jungen Menschen.** Foto: K. Micheel/KK-LL

gen zu unterstützen, die direkt vor Ort arbeiten“, erklärt er.

**BEDARFE JUNGER MENSCHEN ERNST NEHMEN**

Besonders am Herzen liegt Röpstorff, die Bedarfe junger Menschen ernst zu nehmen. „Jugendarbeit darf nicht nur dazu dienen, dass Jugendliche verzwackt werden, um zum Beispiel beim Gemeindefest Waffeln zu backen. Es geht darum, ihnen echte Räume zu eröffnen, Orte, wo sie sich ausprobieren, gestalten und Selbstwirksamkeit erfahren können“, betont er.

Mit Lübeck verbindet Röpstorff nicht nur beruflich vieles, sondern auch seine Leidenschaft für das Theater. Schon seit Jahren steht er auf der Bühne, etwa im Kleinen Hoftheater Lübeck. Und vor Kurzem hat er die Freie Theatercompagnie Liubice mitgegründet, um eigene Projekte zu verwirklichen und die Lübecker Kulturszene aktiv mitzugestalten.

## Holtex

Mode von Kopf bis Fuß

WIR STARTEN IN DEN HERBST

**3/4-Arm Shirt**  
Gr. S-3XL

uni **19,95 €**

gemustert **29,95 €**

**Kuschelpullover**  
viele versch. Farben  
Gr. S/M + L/XL

**29,95 €**

MARTA  
du château

**Hausschuhe**   
mit Warmfutter  
hellbraun + schwarz  
Gr. 37-42

statt 29,95 €  
**19,95 €**

**Sneaker**  
**SKECHERS**  
natur + salbei  
Gr. 36-42

statt 69,95 €  
**39,95 €**

**Rolli**  
**SUNDAY**  
offwhite, pink,  
rot + sky, Gr. S-XXL

**29,95 €**

**Steppmantel**  
**BLUE FLAME**  
mit Kapuze + Plüschfutter  
Farbe beige, Gr. 38-48

**79,95 €**

**Stiefeletten**  
verschiedene  
Modelle   
Gr. 37-42

**49,95 €**

Hersfelder Kleiderwerke  
**Bundfalten-Jeans**  
beige, blau, grau,  
braun, Gr. 50-66, 28-33

statt 49,95 €  
**19,95 €**

**Bustier**  
marine + hellblau  
92% Baumwolle  
8% Elasthan  
Gr. 38-44

**9,95 €**

**Taillesslip**  
"3 für 1"  
weiß mit  
Blütenapplikation  
100% Baumwolle  
Gr. 38-50

**9,95 €**

**Baumwoll- MEYER**  
**Stretchhosen**  
versch. Modelle z. T. mit  
kl. Fehlern  
Gr. 48-58, 24-30

statt 59,95 €  
**29,95 €**

**hajo Sweatshirt**  
versch. Modelle + Farben  
Gr. M-5XL

statt 59,95 €  
**29,95 €**

**Comtessa Schlafanzug**  
100% Baumwolle, Single Jersey  
Oberteil graublau/weiß geringelt  
mit Print, Hose uni  
Gr. 38-52

**24,95 €**

**Funktionsjacke**  
leicht wattiert, orange, blau,  
schwarz o. schwarz/grau  
Gr. M-4XL

statt 129,95 €  
**79,95 €**

**sportlicher Leder-Schnürer** bugatti!  
Farbe cognac, Gr. 40-46

**69,95 €**

**Pants**   
versch. Dessins  
95% Baumwolle  
5% Elasthan, Gr. 5-8

statt 9,95 €  
**3,95 €**

**Flanellhemd**  
**Cotton Country Club**  
100% Baumwolle  
blau + grau Karo, Gr. M-2XL

**9,95 €**

**Boxershorts**  
**TOM TAILOR**  
versch. Dessins  
100% Baumwolle  
Gr. M-XXL

statt 12,95 €  
**5,95 €**

**ESGE Die Wäsche-Macher**  
**Schlafanzug**  
versch. Dessins  
100% Baumwolle  
Gr. 48-60

**24,95 €**

Lübeck • Lübeck-Moisling • Eutin

Folgen Sie uns auch auf Youtube!

Holtex Edith Pohl e. K., Inhaber André Meyer-Pohl  
Zentrale Posener Straße 5, 23554 Lübeck

[www.holtex.de](http://www.holtex.de)

erprobt	Durch-einander	abge-spannt	US-Bundes-staat	würfeln	Figur in 'Die Fleder-maus'	Haupt-stadt Afgha-nistans	Prügel (ugs.)	englisch: Zeit	Ort im Pfälzer Wald	Aufwar-tung machen (franz.)	ver-muten	schmale Öffnung	Stadt am Comer See	englisch: Asche	Obst-bäume	chem. Zeichen für Zinn
Beurtei-lung	kasta-nien-braun				gefähr-lich, auf-regend						röm. Statt-halter in Judäa					
					Initialen Morgen-sterns	Fleisch-brühe					etwas, ein wenig	Ost-europäerin				
jüdi-sches Fest	Luft-kissen im Auto	naut. Längen-maß (1852 m)		seihen, filtern	Glanz-punkt		Fluss zum Dollart	Asbest-zement		normal, regulär		Wasser-rinnen im Watt	griechi-sche Unheils-göttin		sport-licher Wett-kämpfer	deutsche Vorsilbe
er-schaffen	Hunnen-könig (5. Jh.)										Jäger-rucksack	engli-sches Starkbier				
													persön-liches Fürwort (4. Fall)			Fremd-wortteil: Luft
					griech. Göttin d. Jahres-zeit	Krimi-nelle					modisch elegant		Fluss durch Braun-schweig		ein Nadel-baum	
Anfang	beruf-liche Tätig-keit	tele-grafie-ren per Code		griech. Göttin der Jugend							Spiegel, Rück-strahler	Geige	norwe-gische Münze			
größter Strom Südame-rikas																
				Einsicht	Moment						niemals		über-backene Speise	englisch: nach, zu		
heißes Rum-getränk	Schiffs-anlege-platz										Ortungs-gerät	Hand-elder	scharfe Berg-kante			be-stimmter Artikel
jüd. Priester in Babylon				Comic-figur (,... und Struppi')										Wasch-raum (Kw.)		
					Bruch-stück						eigen-licher Vorname Atatürks				lebens-uner-fahren	
hinwei-sendes Fürwort	niedrige Tempe-ratur			Tropen-strauch									Dieb-stahl mit Gewalt	franzö-sischer unbest. Artikel		
asiat. Staaten-verbund (Abk.)	ein Zeit-messer	strei-cheln									privater TV-Sender (Abk.)	offene Wasser-leitung				Nach-speise
				dt. Dramati-ker † (Bertolt)	franzö-sisch: er	über-mäßig	Schlag-instru-ment	Salz der Kiesel-säure		schnell beweg-lich	alt-römi-sche Spiel-würfel	franzö-sisch: Freund	radio-aktives Metall		Schar-nier	Abk.: Register-tonne
Freizeit-fischer	russ. Schrift-steller † (Maxim)	sehr schnell, plötzlich							Sing-vogel				Stadt bei Gent (Belgien)	US-Schau-spieler (Richard)		
				deutsche Airline (Abk.)			mund-artlich: Ameise	Vorname der Palmer				Klang, Ton	ehem. schwed. Pop-gruppe	regel-widrige Stellung (Fußball)		
Eigelb				engl. Biermaß (kleines Fass)		elektronischer Brief			Palästi-nenser-organi-sation	höcker-loses Kamel				Zahl-wort		latei-nisch: Götter
		süd-deutsch: sowieso	gebogen, nicht gerade					babylo-nische Gottheit	lehrhafte Erzäh-lung					Drei-finger-faultier	Vorläufer der EU	latei-nische Vorsilbe: weg
weißer Süd-afrikaner	wür-digen, aus-zeichnen					Meeres-fisch				engli-sche Gast-stätte		Gesangs-künstler				
korrekt						Bezie-hung				Beschäf-tigung, Aktivität						

**Inspektion, HU/AU,  
Klima- und Bremsen-  
service, Reifen und Räder  
Wir kaufen Ihren PKW!**

**Henning Automotive**  
**V O L V O**  
Volvo PKW Vertragswerkstatt  
Inh. Kay-Bengt Bülow  
Tel. 04 51 / 48 66 34-0  
Fackenburger Allee 78b · 23554 Lübeck

**Widder**  
21.04. - 20.04.

Mit kleinen Aufmerksam-keiten halten Sie das Liebesfeuer am Lodern. Trotz mangelnder Konzentration: Sie haben eine kreative Phase! Neidgefühle? Ein guter Anlass für Ehrgeiz!

**Stier**  
21.05. - 20.05.

Glauben Sie nicht alles, was Sie durch die rosarote Liebesbrille sehen! Schnelle Entscheidungen verbieten sich diese Woche. Sie beweisen Großzügigkeit. Das lohnt sich!

**Zwillinge**  
21.05. - 22.06.

Im Moment stehen die Flirtsterne schlecht – nicht enttäuscht sein! Beißen Sie die Zähne zusammen, gehen Sie an den Arbeitsberg! Mit einem Gefallen gewinnen Sie viel Sympathie.

**Krebs**  
22.06. - 22.07.

Intensive Beziehungsdiskussionen stehen an. Es geht ans Eingemachte! Setzen Sie klare Prioritäten, verschieben Sie Unwichtiges. Sie halsen sich Probleme anderer auf, gehen Sie eigene an!

**Löwe**  
23.07. - 23.08.

Flirtlaune für Singles, Kuschelstimmung für Pärchen. Sie holen sich Unterstützung für Ihre Pläne. Gut so. Wer eine Lektion erteilt bekommt, sollte auch etwas draus lernen.

**Jungfrau**  
24.08. - 23.09.

Sie sind spontan. Die Offenheit gefällt Ihrem Partner. Verlassen Sie sich nur auf Menschen, die Sie gut einschätzen können. Sie vermissen Abwechslung. Die kommt nicht von allein.

**Waage**  
24.09. - 23.10.

Freunde helfen Ihnen aus einer emotionalen Sackgasse. Nichts geht Ihnen schnell genug. Achten Sie auf das Tempo der Kollegen! Keine gute Zeit für Sinnsuche – Sie sind zu rastlos.

**Skorpion**  
24.10. - 22.11.

Worte allein sind nicht unbedingt ein verlässlicher Beweis für die Liebe. Ihr Einsatz ist derzeit kaum von Erfolg gekrönt. Nur nicht aufgeben! Gehen Sie mit Infos nicht vorschnell hausieren.

**Steinbock**  
22.12. - 20.01.

Vorsicht: Überlegen Sie, bevor Sie sagen, was Sie denken! Sie drängen sich nach vorn. Das kommt nicht gut an. Ihre überschüssigen Energien sollten Sie mal wieder mit Sport abbauen.

**Schütze**  
23.11. - 21.12.

Manchmal verwechseln Sie Sparsamkeit und Geiz: Investieren Sie in die Liebe! Sie blitzen mit einem Plan ab. Nicht frustriert sein! Gehen Sie keine länger bindenden Verpflichtungen ein!

**Wassermann**  
21.01. - 19.02.

Ihr ausgeglichenes Liebesleben gibt Ihnen derzeit viel Selbstvertrauen. Lassen Sie Ihrem Ehrgeiz freien Lauf: Der Erfolg wartet. In der Mitte der Woche bietet sich eine gute Chance – zugreifen!

**Fische**  
20.02. - 20.03.

Sie sind im Moment der ruhende Pol in der Partnerschaft. Ihre Aufgaben erledigen sich zur Zeit fast von selbst. Sie haben genug Kraft, um anderen zur Seite zu stehen.

**Wortsuche**

N R B G A D A Q E S E M B  
K O H L E O F E N B R O S C H U E R E G L A M O U R  
T A B R O W N G S C H E I T E L E C A P R I  
P A R K E N I F A S T E R N D I A L E K T G  
R T L P R I E S T E R A N L E G E N J R U E  
I A L P A K A N T A G U N G  
L A W R E N C E U N Z E R A D  
S T E I N K E T C O D E N A K  
O A E R O H E E D L E  
R O S T F R E I S E K U N D A E R  
N E R O R R D L N O M F I L  
G D S A E G E P K U L T  
G E I Z A R T S T I E R U T A  
K A R R E N A T R E G A L I L  
E N N A V E B A N T H E U  
K A S S E P L E G E R  
S V E A R T A T Z O Y P A A R I S  
O R H A L B H E R Z I G M U L D E V E R I E  
A R M A N I I F O A T A F E L B A L L A D E  
W E T T E R A E N O R M C A G I L O S T B  
R A D E S F L O S S O E H E F R A U T R A  
H I B I B E L S I G N E T A F A F L A E C H E  
L A C H G A S B E T O E R E N T F A E R B E R

6						3		
1	8	9		5	4	7		
	4	3			1			
9	6	8				2		
	3			8		6		
	2					8	9	1
			5			6	8	
	9	6	1			7	4	2
	7							5

**Lösungen der Vorwoche**

9	3	6	1	4	7	5	2	8
7	4	2	5	9	8	1	6	3
1	5	8	6	3	2	4	7	9
2	6	5	7	8	3	9	1	4
4	1	7	9	5	6	3	8	2
8	9	3	4	2	1	6	5	7
5	2	9	8	6	4	7	3	1
3	7	4	2	1	5	8	9	6
6	8	1	3	7	9	2	4	5

**LÜBECK + OSTHOLSTEIN**

# WOCHENSPIEGEL

**IMMER SONNABENDS IM BRIEFKASTEN UND ONLINE JEDERZEIT FÜR SIE DA!**

# Kein Spielplatz auf dem Travemünder Leuchtenfeld

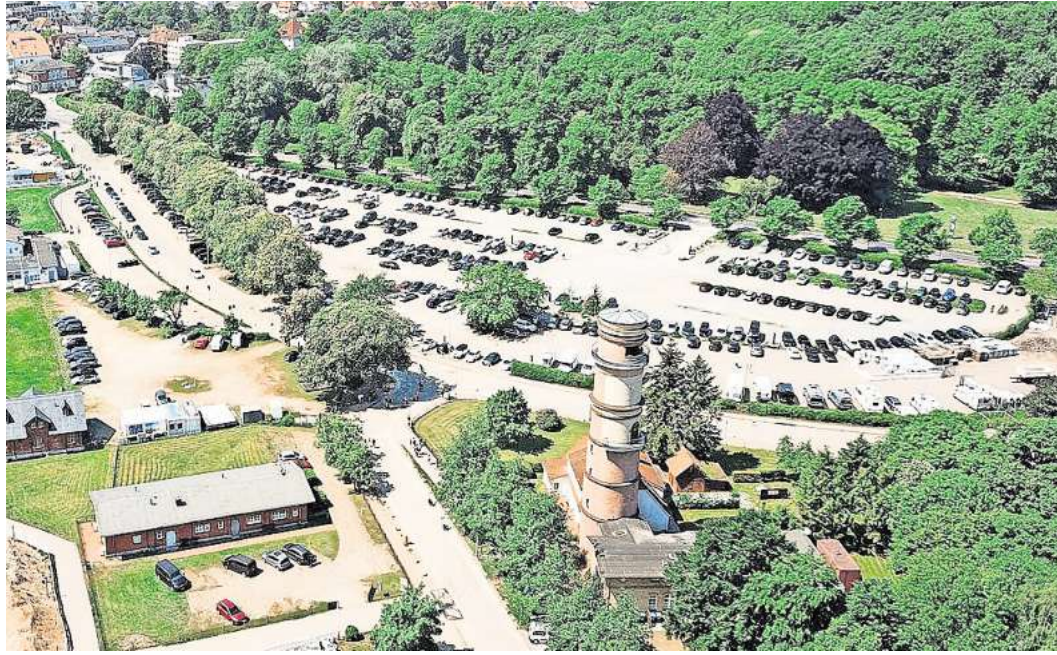
Ausschüsse stimmen für Parkplätze – Kurdirektor will Piratenspielplatz ausbauen.

**LÜBECK.** Es bleibt dabei: Auf dem Travemünder Leuchtenfeld werden weitere Parkplätze geschaffen und keine Skaterbahn und auch kein Spielplatz. Der Wirtschaftsausschuss der Bürgerschaft hat allen Überlegungen zu einer Spielfläche eine klare Absage erteilt.

Im Sommer 2024 hatte sich die Politik von dem Plan verabschiedet, auf dem nördlichen Teil des Leuchtenfelds eine Skateanlage zu bauen. Nach Berechnungen des Kurbetriebs Travemünde sollte die Anlage 2,76 Millionen Euro kosten. Hauptgrund: Weil sich der Skatepark im inneren Kurgebiet befände, hätte er Lärmschutz benötigt.

Die Fraktion Linke & GAL hatte daraufhin in diesem Sommer eine Spielfläche für Kinder an der Stelle beantragt. Konkret sollte auf der Fläche ein kindgerechter Parcours für Bobbycars und Kettcars geschaffen werden, ausgestattet mit Verkehrsschildern in kindgerechter Höhe. Für Eltern und Großeltern sollten Sitzbänke aufgestellt werden.

Der Antrag scheiterte im Juli im Bauausschuss mit sechs gegen sieben Stimmen. Der Antrag von CDU, Grünen und FDP fand anschließend eine deutliche Mehrheit. Bis zur Umsetzung eines Landschaftsparks auf dem Leuchtenfeld sollen dort Parkplätze eingerichtet werden.



Pläne, auf dem nördlichen Teil des Parkplatzes Leuchtenfeld in Travemünde eine Skaterbahn zu errichten, sind vom Tisch. Jetzt hat sich die Politik auch gegen einen Spielplatz ausgesprochen. Foto: Timon Ruge

Die Bürgerschaftsfraktion „Die Fraktion“ unternahm jetzt nochmal einen Anlauf und beantragte, dass die Verwaltung eine Fläche für Sport und Spiel für Kinder und Jugendliche an der Stelle prüfen solle. Ein Spielplatz wäre sinnvoller als ein Parkplatz, sagte Detlev Stolzenberg von der Fraktion: „Dadurch könnte der Verlust des Skateparks als Angebot für Kinder und Jugendliche kompensiert werden.“

Die Initiative Inklusion unterstützte den Antrag. Die Fläche sei asphaltiert und barrierefrei, sagte Sprecherin Mandy Schellbach. Kurdirektor Uwe Kirchhoff riet den Wirtschaftspolitikern ab. Ein provisorischer Spielplatz auf dem Leuchtenfeld würde eine sechsstellige Summe verschlingen.

Kirchhoff plant, den Piratenspielplatz direkt am Strand zu erneuern und auch inklusiv zu gestalten. Dazu werde sich der Kur-

betrieb mit dem neuen Beirat für Behinderte abstimmen. „Der Strandspielplatz wird barrierefreie Angebote bekommen“, versicherte der Kurdirektor.

Außerdem will Kirchhoff im Brüggmanngarten eine Outdoor-Fitness-Anlage errichten, die ebenfalls barrierefrei nutzbar sein soll. Das überzeugte den Wirtschaftsausschuss. Eine große Mehrheit stimmte gegen einen Spielplatz auf dem Leuchtenfeld. **DOR**

**Geschäftswelt**

– Anzeige –

## O. C. Katre Schmuck

Gold-Ankauf, Silber-Ankauf, Luxusuhren-Ankauf

Nichts versinnbildlicht die Liebe zweier Menschen so passend wie ein Ring. Seine Unendlichkeit steht für das Versprechen der ewigen Verbundenheit.

Wenn, es um das Symbol der Ehe geht, ist Hakan Emektar ein kompetenter Ansprechpartner.

Der Inhaber des Fachgeschäftes O.C. Katre in der Mühlenstraße 19 führt eine der größten Kollektionen in Lübeck. Darf es glamourös, edel oder doch lieber dezent sein? So unterschiedlich wie die Geschmäcker der Kunden, sind auch die angebotenen Eheringe. „Wir führen Ringe aus Gold, Silber, Platin und Palladium“, sagt



Hakan Emektar, der sich viel Zeit nimmt, um gemeinsam mit den Eheleuten das passende Exemplar zu finden.

Gerne setzen der Inhaber und sein Team auch spezielle Kundenwünsche um. Der Fingerabdruck oder eine handschriftliche Widmung des Ehepartners auf der Innenseite machen jeden Ring zum ganz besonderen Unikum. Dazu passende Ketten oder Armbänder komplett-

ieren den geschmackvollen Hochzeitschmuck.

Neben Goldankauf führt die Meisterwerkstatt auch Umarbeitung von Schmuck und Reparaturen perfekt aus, damit Schmuckstücke ganz genau zu den Vorstellungen der Kunden passen. **pa**

**O.C. Katre**  
Mühlenstraße 19  
23552 Lübeck  
☎ 0451/98 98 929  
[www.luebeck-trauringe.de](http://www.luebeck-trauringe.de)

**Kunstschmiede aus Polen:**

Tore, Zäune, Geländer, Torantriebe. Ohne Zwischenhändler!

Vereinbaren Sie einen kostenlosen Termin vor Ort!

0152/26 95 70 45 o. db@stahl-db.de  
Internetseite: stahl-db.de.

**WIR SIND NACHHALTIG**

Bei der Herstellung von Zeitungsdruckpapieren wird nahezu 100% Altpapier eingesetzt.

**WOCHENSPIEGEL**  
Quelle: BDZV

EINKAUFEN MIT DER

**KNUTZEN HOME**

[knutzen-home.de](http://knutzen-home.de)  
Die mit dem **grünen** Haus

---

**Homeline**

Entdecken Sie unsere **Premium Plissees!**

**HOMELINE MODELL XK**

- Variable Anbringung – auch **ohne zu bohren**
- In **vielen Farben** und **Transparenzen** verfügbar
- **Maßgenaue** Anfertigung
- Frei **verschiebbare** Profile
- Hergestellt in **Deutschland**

Trifft jeden Geschmack – die HOMELINE-Kollektion bietet eine große Vielfalt an Farben und Mustern.

- 20%

auf das **HOMELINE-Modell XK**

vorher      nachher

## Treppenrenovierung

für geschlossene und offene Treppen

Beleuchtung im Wert von 450,- € geschenkt\*!

**Echter Aufstieg für Ihre Treppe**

- 20 Jahre Garantie auf Abrieb
- Ansprechende Designs
- Made in Germany

\*Bei Beauftragung einer Treppenrenovierung.

Telefon  
**04321 2517160**  
**0151 61728795**

E-Mail  
[treppen@knutzen-home.de](mailto:treppen@knutzen-home.de)

**KNUTZEN HOME Lübeck**  
Osterweide 14  
Telefon 0451 50 49 060

**KNUTZEN HOME Eutin**  
Industriestr. 12a  
Telefon 04521 79 56 00

**KNUTZEN HOME Oldenburg in Holstein**  
Am Voßberg 8  
Telefon 04361 50 63 90

## GESUNDHEITS-TIPP

## Kaltes Wetter steigert den Blutdruck

Die stürmischen Winde und eisigen Temperaturen des Winters können alle möglichen Gesundheitsprobleme wie Grippe, Asthmaanfalle und Erkältungen hervorrufen. Doch wussten Sie, dass auch Ihr Blutdruck im Winter ansteigt? Die kalten Winter, das Schaufeln von Schnee und die winterliche Dehydrierung können das Risiko von Komplikationen wie Herzkrankheiten und Schlaganfällen erhöhen, die mit hohem Blutdruck einhergehen. Lesen Sie weiter, um mehr darüber zu erfahren, warum der Blutdruck im Winter ansteigt.

Viele Menschen messen ihren Blutdruck regelmäßig zu Hause. Wenn Sie das tun, stellen Sie vielleicht fest, dass Ihr Blutdruck bei kaltem Wetter höher ist. Das könnte ein Hinweis auf eine gesundheitliche Veränderung sein, ist es aber höchstwahrscheinlich nicht. Es gibt einen Zusammenhang zwischen kaltem Wetter und höherem Blutdruck.

Der Grund dafür, warum kaltes Wetter den Blutdruck steigert: Niedrige Temperaturen können zu einer vorübergehenden Verengung der Blutgefäße führen. Es ist dann mehr Kraft erforderlich, um das Blut durch die Gefäße zu befördern, was sich in einem höheren Blutdruck bemerkbar macht. Die Verengung der Blutgefäße ist die natürliche Reaktion des Körpers auf kalte Temperaturen. Diese Reaktion hilft, den Wärmeverlust des Körpers zu minimieren und den Körper warmzuhalten.

Plötzliche Änderungen des Luftdrucks, des Windes und anderer Wetterbedingungen können eine ähnliche Wirkung ha-

ben, insbesondere bei Menschen über 65 Jahren. Das Herz ist bereits der am härtesten arbeitende Muskel in Ihrem Körper. Wenn das kalte Wetter die Versorgung des Herzens mit sauerstoffreichem Blut beeinträchtigt, kann das Risiko eines Herzinfarkts oder eines anderen kardiovaskulären Problems erheblich steigen.

## DEHYDRIERUNG IM WINTER NICHT UNTERSCHÄTZEN

Da der Körper im Winter nicht so heiß wird und der Schweiß in der kalten Luft schneller verdunstet, kann man leicht davon ausgehen, dass man ausreichend hydriert ist. Dennoch ist Dehydrierung im Winter ein sehr reales Risiko. Können Sie Ihren eigenen Atem in der Luft sehen? Mit jedem Atemzug verliert Ihr Körper Wasserdampf. Bei kaltem Wetter ist das Durstempfinden Ihres Körpers aufgrund der verengten Blutgefäße stark vermindert, und zwar um bis zu 40 Prozent. Auch Ihre Nieren können weniger Wasser speichern und die Urinproduktion erhöhen, was als kältebedingte Urindiurese bezeichnet wird.

## MYTHEN UND FAKTEN ÜBER KALTES WETTER UND BLUTDRUCK

1. Nur Menschen mit Bluthochdruck müssen sich



Joerg Ortmann, Inhaber der Pinguin-Apotheken, gibt Gesundheitstipps.

über kaltes Wetter und Blutdruck Gedanken machen. Tatsache ist, dass kaltes Wetter den Blutdruck bei jedem Menschen aufgrund einer Gefäßverengung erhöhen kann, unabhängig von Vorerkrankungen.

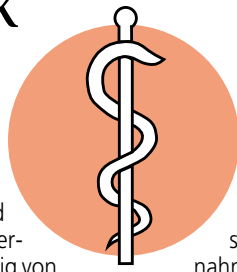
2. Der Aufenthalt in geschlossenen Räumen im Winter schützt Sie vollständig vor Blutdruckspitzen. Auch dieser Mythos ist falsch. Die Innentemperaturen können schwanken, und plötzliche Kälteeinwirkung beim Verlassen des Hauses kann sich dennoch auf den Blutdruck auswirken.

3. Alkoholkonsum hält den Körper warm und verringert das Risiko von kältebedingten Blutdruckspitzen. Das stimmt leider auch nicht. Alkohol bewirkt zwar, dass sich die Blutgefäße vorübergehend weiten, später aber wieder verengen, was das Risiko eines Blutdruckanstiegs erhöht.

4. Körperliche Betätigung ist im Winter unnötig, weil durch die Kälte automatisch mehr Kalorien verbrannt werden. Ein weiterer Mythos ohne Grundlage.

Auch wenn kühlere Temperaturen den Kalorienverbrauch leicht erhöhen können, ist regelmäßige Bewegung für die Kontrolle des Blutdrucks und die Gesundheit des Herz-Kreislauf-Systems nach wie vor unerlässlich.

5. Sie müssen Ihren Blutdruck nur überwachen, wenn Sie sich unwohl fühlen. Die Realität sieht anders aus, denn Bluthochdruck hat oft keine erkennbaren Symptome. Eine regelmäßige Überwachung ist daher wichtig, um Veränderungen rechtzeitig zu erkennen.



Tipps zur Kontrolle des Blutdrucks bei kaltem Wetter

- Wenn Sie feststellen, dass Ihr Blutdruck bei kaltem Wetter ansteigt, sollten Sie Maßnahmen ergreifen, um einen plötzlichen Anstieg zu vermeiden, zum Beispiel:

1. Ziehen Sie sich in mehreren Schichten an, um mehr Körperwärme zu erhalten.

2. Bedecken Sie so viel Haut wie möglich, auch mit einer Mütze, einem Schal, Handschuhen und dergleichen.

3. Gewöhnen Sie sich allmählich an das kalte Wetter, zum Beispiel, indem Sie kurz draußen sitzen, bevor Sie mit Aktivitäten im Freien beginnen.

4. Vermeiden Sie anstrengende Aktivitäten in kalter Umgebung. Wenn Sie in der Kälte aktiv sein müssen, sollten Sie sich langsam an Ihre Tätigkeit gewöhnen.

Dies ist besonders wichtig für Menschen mit chronischen Erkrankungen wie Bluthochdruck. Wenn Sie wissen, wie Sie mit diesen Veränderungen umgehen, können Sie Ihre kardiovaskuläre Gesundheit während der kalten Monate verbessern. Indem Sie sich warm halten, sich gesund ernähren, in geschlossenen Räumen Sport treiben und Ihren Blutdruck überwachen, können Sie jahreszeitlich bedingte Erhöhungen verhindern und Ihre Herzgesundheit erhalten. Regelmäßige Kontrolluntersuchungen sorgen für zusätzliche Sicherheit und Sorgfalt.

Gesunde Grüße aus den Pinguin-Apotheken

## Handy: Gesunden Umgang fördern

Bundesinstitut für Öffentliche Gesundheit gibt Tipps

Pünktlich zum Beginn des Schuljahres rückt die Diskussion um ein Handyverbot an Schulen wieder in den Fokus: Einige Bundesländer haben klare Regelungen getroffen, andere überlassen es den Schulen selbst, wie sie mit der Handynutzung auf dem Schulgelände umgehen. Das Bundesinstitut für Öffentliche Gesundheit setzt mit seiner Präventionskampagne Ins Netz gehen vor allem auf Aufklärung. Im Zentrum stehen die Fragen: Wie erkenne ich eine problematische Mediennutzung bei meinem Kind – und was kann ich dagegen tun?

Eine zeitweise intensive Beschäftigung mit dem Smartphone führt nicht immer zwingend in eine Abhängigkeit – die Übergänge sind allerdings fließend. Hinweise auf eine beginnende Sucht können sein: das ständige Prüfen von Nachrichten ohne Anlass, das Kind reagiert gereizt, wenn es keinen Zugang zum Handy hat, dauerhafte gedankliche Beschäftigung mit den Lieblingsspielen auf dem Handy oder sozialen Netzwerken, erfolglose Versuche, die Mediennutzung zu reduzieren, Vernachlässigung der (außer-)schulischen Verpflichtungen und sozialen Kontakte, körperliche Begleitsymptome wie Kopf- und Rückenschmerzen oder Schlafmangel, Verheimlichung oder Verharmlosung des Nutzungsverhaltens und Folgeprobleme.

**Wie können Eltern vorbeugen?**  
• Kinderschutz einrichten: Sorgen Sie dafür, dass Ihr Kind nicht auf ungeeignete Inhalte zugreifen kann.

Anleitung: [www.ins-netz-gehen.de/eltern/handy-tablet/smartphone-kinderschutz-einrichten/#c337](http://www.ins-netz-gehen.de/eltern/handy-tablet/smartphone-kinderschutz-einrichten/#c337)

- Klare Regeln festlegen: Vereinbaren Sie feste handyfreie Zeiten. Tipps: [www.ins-netz-gehen.de/eltern/beratung-und-informationen-zur-mediennutzung/zeitlimit-handy/](http://www.ins-netz-gehen.de/eltern/beratung-und-informationen-zur-mediennutzung/zeitlimit-handy/)
- Benachrichtigungen einschränken: Ohne ständiges Aufleuchten oder Klingeln bleibt Ihr Kind innerlich ruhiger.

- Vorbild sein: Halten Sie sich selbst an Absprachen. Tipps: [www.ins-netz-gehen.de/eltern/beratung-und-informationen-zur-mediennutzung/mediennutzung-eltern-als-vorbilder-fuer-ihre-kinder/](http://www.ins-netz-gehen.de/eltern/beratung-und-informationen-zur-mediennutzung/mediennutzung-eltern-als-vorbilder-fuer-ihre-kinder/)

- Digitale Auszeiten erklären: Machen Sie deutlich, warum handyfreie Zeiten wichtig sind und überprüfen Sie regelmäßig, ob Ihr Kind sich daran hält – tut es das nicht, sollten gemeinsam entsprechende Konsequenzen vereinbart werden.

- Freizeit aktiv gestalten: Unternehmungen und Freizeitangebote lenken vom Handy ab.

- Selbsttest anbieten: Falls Ihr Kind sehr häufig am Handy ist, empfehlen Sie den Selbsttest unter [www.ins-netz-gehen.de/test-handysucht-computersucht/](http://www.ins-netz-gehen.de/test-handysucht-computersucht/). Es bekommt eine Auswertung zum persönlichen Nutzungsverhalten und kann bei Bedarf die kostenlose Online-Beratung von „Ins Netz gehen“ nutzen: [www.ins-netz-gehen.de/beratung/login-fuer-jugendliche/](http://www.ins-netz-gehen.de/beratung/login-fuer-jugendliche/)

Weitere Infos auf [www.ins-netz-gehen.de](http://www.ins-netz-gehen.de) und [www.kindergesundheit-info.de/themen/medien](http://www.kindergesundheit-info.de/themen/medien)

Gesundheit

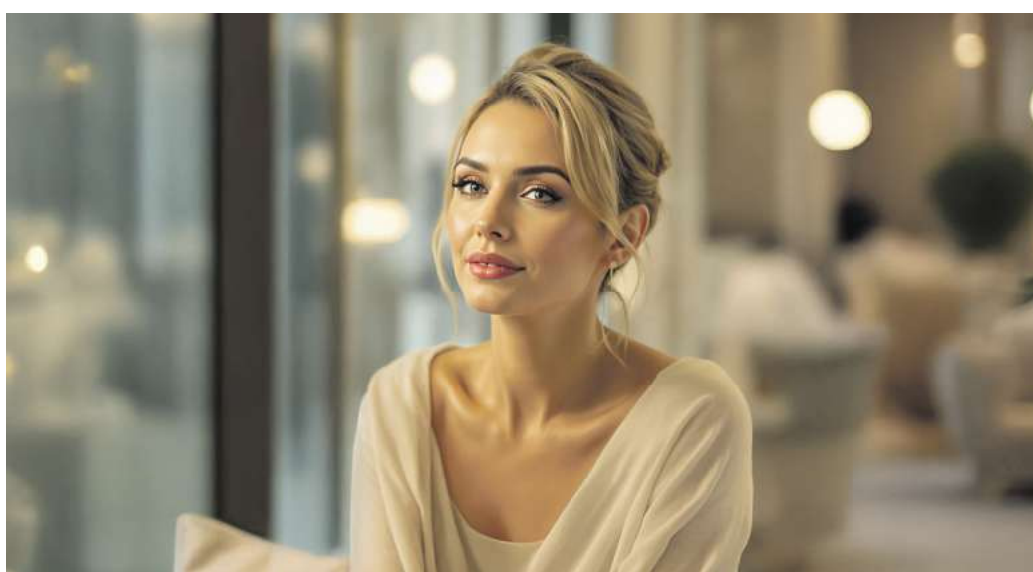
ANZEIGE

# Kollagen-Pulver im Kaffee: Wunderwaffe der Stars oder wirkungslos?

Was wirklich dran ist am neuen Beauty-Trend für schöne Haut, Haare und Nägel. Und worauf Sie unbedingt achten sollten!

Kollagen ist längst mehr als ein Hollywood-Hype – es hat sich zu einem festen Bestandteil der Schönheitsroutine von Millionen Menschen weltweit entwickelt. Ein Löffel Kollagenpulver täglich soll der langersehnte Ausweg für viele ihrer Problemchen sein. Aber funktioniert das wirklich?

Der Blick in den Spiegel und endlich zufrieden sein – für viele scheint dieser Wunsch dank Kollagen wahr geworden zu sein. Im Netz findet man zahlreiche positive Rezensionen wie diese: „Meine Haut sieht hervorragend aus und es wachsen mehr Haare nach.“ Das sind erstaunliche individuelle Aussagen. Doch wie viel Wahrheit steckt dahinter? Und was sagt die Wissenschaft?



Fakt ist: Die sichtbaren Zeichen des Alterns sind oft das Ergebnis eines natürlichen Prozesses. Der Körper produziert ab dem 25. Lebensjahr immer

weniger Kollagen. Dieses wichtige Protein verleiht Haut, Haaren und Nägeln ihre jugendliche Vitalität und Strahlkraft. Tatsächlich lässt sich die Kollagenaufnahme gezielt unterstützen. Man sollte jedoch auf ein hochwertiges Präparat achten, das der Körper optimal verwerten kann.

## Die Nr. 1 aus der Apotheke: pureSGP Kollagen Peptide

Genau hier setzt der pharmazeutische Hersteller von pureSGP Kollagen Peptide

benötigt.<sup>1</sup> Biotin, Zink und Kupfer unterstützen zusätzlich Haut, Haare, Nägel und Bindegewebe.“

## Geschmacksneutral und hervorragende Löslichkeit

Das geschmacksneutrale Pulver lässt sich unkompliziert in Tee, Kaffee oder Mahlzeiten einrühren und ist dank des beigelegten Dosierlöffels einfach anzuwenden. Verbraucher berichten von unterschiedlich schnellen Erfolgen und bestätigen, dass ein regelmäßiger täglicher Verzehr wichtig ist. Es wird ein Verzehr von mindestens 12 Wochen empfohlen.

Erworben werden kann das Präparat in der Apotheke oder online. Sollte Ihre Apotheke das Produkt nicht vorrätig haben, kann es innerhalb weniger Stunden bestellt werden.

Für Ihre Apotheke:  
**pureSGP Kollagen Peptide**  
(PZN 19120155)

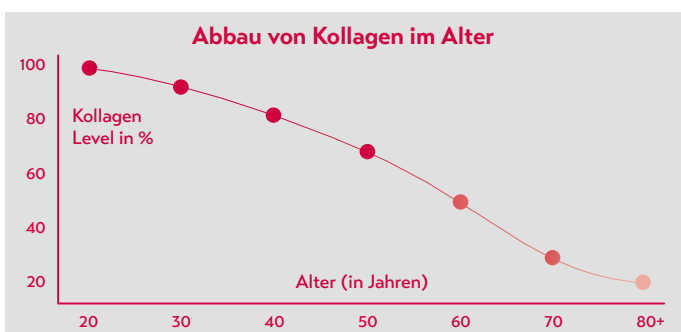
pureSGP

Das NR. 1 Kollagenpulver in Apotheken



Reinstes Kollagen in Apothekenqualität

Online Shop:  
[www.pureSGP.de](http://www.pureSGP.de)



Qualität  
zertifiziert gemäß  
DIN EN ISO 9001:2015

# PINGUIN APOTHEKEN

EISKALT  
REDUZIERT\*



## MÜSSEN WIR BESTELLEN - KENNEN WIR NICHT - 99,85% AUF LAGER\*

**Synofen 500 mg/200 mg**  
20 Filmtabletten



**32 %  
gespart**

statt ~~10,98 €~~

**7.45\***  
€

**Iberogast classic**  
50 ml



**33 %  
gespart**

statt ~~28,98 €~~

**19.45\***  
€

I = 389,00 €

**Gelomyrtol forte**  
100 Stck.



**26 %  
gespart**

statt ~~51,40 €~~

**37.95\***  
€

**Ibu Lysin 400 Ratiopharm**  
20 Tabl



**37 %  
gespart**

statt ~~10,98 €~~

**6.95\***  
€

**Wick Medinait**  
Erkältungssaft  
für die Nacht  
90 ml



**24 %  
gespart**

statt ~~16,99 €~~

**12.99\***  
€

I = 144,33 €

**Hylo Comod**  
2x 10 ml



**25 %  
gespart**

statt ~~28,95 €~~

**21.75\***  
€

I = 1087,50 €

+ größte Auswahl\*  
+ bestens beraten  
+ keine Einheitsmedizin  
= einfach in guten Händen!



PINGUIN  
APOTHEKEN

Inhaber Jörg Ortmann e. K.

**Sinupret extract**  
40 Stck.



**33 %  
gespart**

statt ~~29,99 €~~

**19.99\***  
€

Rufen Sie uns an oder bestellen Sie unter: [www.pinguinapotheke24.de](http://www.pinguinapotheke24.de)

\*Für alle Produkte gilt zu Risiken u. Nebenwirkungen fragen Sie Ihren Arzt oder Apotheker - Dieser Preis gilt nach den gesetzlichen Bestimmungen, wenn diese Arzneimittel zu Lasten der gesetzlichen Krankenkassen abgegeben werden - Gilt nicht für verschreibungspflichtige Arzneimittel.

Angebote gültig vom 20.09.2025 - 27.09.2025

Am Hauptbahnhof/  
ZOB  
Konrad-Adenauer-Str. 1  
Tel.: 0451/82966

Im Hochschulstadtteil /  
Im Campus  
Alexander-Fleming-Str. 1  
Tel.: 0451/292 896 66

In der Mühlenstraße  
Südl. Altstadt  
Mühlenstr. 37  
Tel.: 0451/707 510 10

In der Königstraße  
auf 2 Etagen / EG + 1. OG  
Königstr. 59-63  
Tel.: 0451/292 75 55

# FINDE DEINEN TRAUMJOB IM NORDEN

KÜSTENFISCHER.DE



Flughafen  
Lübeck

**Bauingenieur für  
Hoch- und Tiefbau  
(m/w/d)**

Vollzeit  
Lübeck

Friedrich Schütt +  
Sohn Baugesellschaft  
mbH & Co. KG

**Finanzbuchhalter  
(m/w/d)**

Vollzeit  
Lübeck

Hansestadt  
Lübeck

**Stadtinspektor-  
anwärter (m/w/d) –  
Studium B.A.  
Public  
Administration**

Vollzeit  
Lübeck

Stadtwerke Lübeck  
Gruppe GmbH

**Fährführer:in  
(m/w/d)**

Vollzeit  
Lübeck

Stadt  
Ratzeburg

**Auszubildende/n  
(m/w/d)  
als Verwaltungs-  
fachangestellte/r**

Vollzeit  
Ratzeburg

Zweckverband  
Ostholstein

**Kraftfahrer  
mit Ladetätigkeit  
(m/w/d)**

Vollzeit  
Sierksdorf

Stadt  
Bad Segeberg

**Heilpädagogen  
(m/w/d)**

Vollzeit  
Bad Segeberg

**11.146 Stellen  
und 6.594  
Arbeitgeber  
warten  
auf Dich.**



## AUS DER GESCHÄFTSWELT

# „wellbe“ erleben: Fußdruck- und Körperanalyse bei Orthopädie Schuhtechnik Ruge in Reinfeld

**REINFELD.** Am Mittwoch, 1. Oktober, ist der „wellbe“-Experte Holger Herzberger bei einer besonderen Aktion in Reinfeld zu Gast. Zwischen 10 und 18 Uhr können Interessierte im Shop-in-Shop von Ruge Orthopädie Schuhtechnik, Raiffeisenpassage 5, eine ausführliche Fußdruck- und Körperanalyse erhalten. Die Veranstaltung bietet Gelegenheit, das Konzept der Aktivschuhe von „wellbe“ näher kennenzulernen und individuell zu testen.

Die Marke „wellbe“ wurde 2015 auf den Markt gebracht und hat sich seitdem international etabliert. 2024 eröffnete in Reinfeld ein eigener Verkaufsbereich im Hause Ruge Orthopädie Schuhtechnik. Ziel der Schuhe ist es, Menschen mit Fuß-, Gelenk- und Venenproblemen zu unterstützen und gleichzeitig ein neues Gehgefühl zu vermitteln.

Zentrales Element ist eine weichelastische Laufsohle, die in Zusammenarbeit mit Schuhorthopäden entwickelt wurde. Sie verteilt den Druck gleichmäßig, entlastet Gelenke und aktiviert die Muskulatur. Schon beim ersten Tragen kann der sanfte Auftritt Beschwerden mindern. Nach wenigen Tagen setzt ein Trainingseffekt ein, der Muskeln und



**Holger Herzberger, Ex-Fußballprofi und wellbe-Experte, ist am 1. Oktober vor Ort.**

Bänder von den Füßen bis in den Rücken hinein stärkt.

Die Konstruktion bewirkt zudem eine leichte Massage von Faszien und Fußmuskulatur. Eine integrierte Fußrolle führt Schritt für Schritt in die richtige Abrollbewegung und kann ein Einknicken nach innen verhindern. Orthopädische Fachleute beschreiben diesen Bewegungsablauf als eine Annäherung an den „perfekten Schritt“.

Neben der unmittelbaren Entlastung wird auch die Durchblutung gefördert, was besonders



**Das Team von Ruge Orthopädie Schuhtechnik freut sich auf den Aktionstag.** Fotos: hfr

Menschen mit Venenproblemen zugutekommt. In Kombination mit Kompressionsstrümpfen kann dieser Effekt verstärkt werden. Die Modelle lassen sich zudem mit orthopädischen Einlagen nutzen und sind sowohl für Freizeit als auch Beruf und Sport geeignet.

„wellbe“ gilt heute als fester Bestandteil des Gesundheits-schuhmarktes. Die Verbindung von Komfort und sanfter Trainingswirkung hebt die Marke von klassischen Komfortschuhen ab. Anwender berichten von

positiven Effekten bei Beschwerden wie Hallux valgus oder Fersenspornen, aber auch von spürbaren Vorteilen im täglichen Gehen auf hartem Untergrund.

Mit der Aktion am 1. Oktober erhalten Besucher in Reinfeld die Möglichkeit, sich umfassend beraten zu lassen und die Funktionsweise der Schuhe direkt zu erleben.

**Ruge Orthopädie Schuhtechnik  
Raiffeisenpassage 5  
23858 Reinfeld  
Telefon 04533/ 6101661**

## Bühne frei für Musik, Magie und Bewegung auf dem Campus Moisling

**LÜBECK.** Am Freitag, 26. September, verwandelt sich das Gelände rund um den Brüder-Grimm-Ring

6-8 in Moisling von 15 bis 18 Uhr in ein buntes Festareal voller Leben, Musik und Begegnungen. Unter

dem Motto „Campus Moisling Fest“ wird erstmals zu einem Familienfest eingeladen – mit über 40

Aktionen für alle Generationen. Mehr unter [www.luebeck.de/campus-moisling](http://www.luebeck.de/campus-moisling)

### STELLENMARKT

#### STELLENANGEBOTE

##### HANDWERK / GEWERBLICHE BERUFE

Bewerben Sie sich bei der größten Handwerkskammer des Nordens und verstärken Sie uns bei der **Mission Handwerk** in unserer **Hauptverwaltung** im Zentrum Lübecks als

### Reinigungsfachkraft (w/m/d).

Weitere Informationen zu den Anforderungen und Aufgaben der Stelle erhalten Sie auf unserer Homepage [www.hwk-luebeck.de/stellenangebote](http://www.hwk-luebeck.de/stellenangebote).

Handwerkskammer  
Lübeck

#### HAUS- UND REINIGUNGSPERSONAL

**Welcher rüstige Rentner** wäre mir bei der Gartenarbeit in Bad Schwartzenhe behilflich? ☎ 0171/8122497

#### MINI- UND NEBENJOBS

**Hilfe, ich suche** eine ausgebildete Pflegekraft! Liebevolle und berufserfahrene, ausgebildete Pflegekraft gesucht, die mich und eine weitere Pflegekraft bei der Pflege meines schwerstkranken, bettlägerigen Ehemannes zuverlässig und verantwortungsvoll im häuslichen Bereich in HL / Stadtparknähe, an 2 Nachmittagen pro Woche, sowie als Krankheits- und Urlaubsvertretung auch vormittags täglich 3-4 Std. unterstützt. ☎ 0451/3881717

#### STELLENGESUCHE

#### MINI- UND NEBENJOBS

**Hallo! Gibt es da draußen jemanden,** der für eine fitte Rentnerin einen Nebenjob hat? Vielseitig einsetzbar, FS vorhanden. ☎ 0175/1644050

**WIR SIND NACHHALTIG**

Bei der Herstellung von Zeitungsdruckpapieren wird nahezu 100% Altpapier eingesetzt.

**WOCHENSPIEGEL**

#### MARKTPLATZ

**Abholung von geb. Möbeln für bedürftige Menschen in Litauen. Tel.: 0176/55 29 18 30**  
**Dachdecker hat noch Termine frei!** Befreit Ihr Dach von Moos u. Flechten, Efeu-Entfernung, Fällarbeiten. Jetzt neu: Dachdämmung vom Fachmann - schnell, preisgünstig. *Kostenlose Anfahrt und Beratung.* ☎ 0151/23929388 oder 04321/3347135

#### MÖBEL / HAUSRAT

**Gartenflohmarkt: 20./21.9. von 14-17 Uhr,** Gartenartikel, Pflanzen, Elektrowerkzeuge, Grill..., Dänischburger Landstraße 60, Lübeck

**Haushaltsauflösung am 27.9.25,** 10-16 Uhr, Moislinger Allee 165 in HL bei Anhalt-Thies.

**Buchen Sie Ihre Kleinanzeige unter**

Tel.: 04 51/144-11 11 **wochen Spiegel**

#### GARTEN

**Offener Garten am 21.09., 11-18 Uhr** im Rosenhof, Dorfstr. 5, 19217 Pogez/Carlow. ☎ 038873/ 20 250

#### HOBBY UND FREIZEIT

**Damenfahrrad, Hercules, 28er, 5-Gang,** 120€ und Knabenrad, 24er, 90€. ☎ 04504-4781

#### GESUNDHEIT / WELLNESS / ERHOLUNG

**Treppenlift mit Rollstuhl** befahrbar zu verkaufen. Neupreis 20.000€, Preis 5.000€ Vhs. ☎ 0451 57726

### BEKANNTSCHAFTS- ANZEIGEN

#### BEKANNTSCHAFT

#### SIE SUCHT IHN

**Marion, 68 J.,** liebevolle Witwe, sehr hübsch mit schöner vollbusiger Figur, habe nur eine kleine Rente, dafür aber ein großes Herz. Ich mag die Natur bei jedem Wetter, wohne alleine hier in der Gegend u. suche pv einen netten Mann gerne auch älter, der mich braucht u. liebevoll umorgt sein möchte, habe Auto u. kann umziehen. pv Tel. 0151 - 62913878

**Helga, 78 J.,** verwitwet und kinderlos, ich bin eine fröhliche Frau, sehr warmherzig und liebevoll. Ich habe in einer Arztpraxis gearbeitet, die tägliche Ansprache fehlt mir sehr, bin nicht ortsgelunden, fahre sicher Auto u. würde am liebsten zusammen ziehen, gerne würde ich Sie besuchen, damit wir alles besprechen können, pv Tel. 0160 - 97541357

#### KONTAKTBÖRSE / EROTIK

**Hausfrau (34) privat!** ☎ 0174-5120997

#### TIERMARKT

#### TIERMARKT ZUBEHÖR & CO.

**Stabile Hundebox, 50x80x60 (LBH)** ☎ 0451/501478

#### KRAFTFAHRZEUGMARKT

#### KFZ ANGEBOTE

#### ERSATZTEILE / ZUBEHÖR

**VW T6 Winterreifen, 235 Special 55 R17,** neuwertig, auf Alufelgen, 790€ und VW Fahrradträger, neu, 280 €, ☎ 04504-4781

#### KFZ GESUCHE

#### PKW KAUFGESUCHE

**Privat su. Kleinwagen** 01703861811

#### WOHNMOBILE / -WAGEN

**Kaufe Wohnmobile + Wohnwagen** ☎ 03944-36160, [www.wm-aw.de](http://www.wm-aw.de) Fa.

### VERSCHIEDENES

**DACHDECKEREI GUTEN-DACH**  
DACH - FASSADE - SCHORNSTEIN  
Dunkelmann & Partner Meisterhaft  
Wir führen auch Kleinreparaturen durch!  
+ STEILDACH - FLACHDACH  
+ BAUKLEMPNEREI - DACHRINNE  
+ ALTBAU SANIERUNG  
+ FASSADEN SANIERUNG  
+ SCHIEFERARBEITEN  
+ DÄMMSYSTEME  
De lütte Dachdecker de mok dat  
Kostenlose Beratung vor Ort  
☎ 04503 / 70 48 355  
☎ 0152 / 361 46 645

**Haushaltsauflösung Sonntag 21.9.** 10-15 Uhr, Stockelsdorf, Görlitzer Weg 26. Möbel, Bücher, Geschirr, Kleinkram, Spielzeug und Deko

**Äpfel zum Selberpflücken** zu verschenken in Wulfsdorf/Scharbeutz. ☎ 0172/4140153

**Leere Warenkartons, klein/groß,** kostenlos abzuholen in 23923 Herrsburg-Lübeck. ☎ 038821/66830

**Flohmarkt: Sa. 20.9. & So. 21.9.25,** von 10 bis 14 Uhr in 23617 Pohnsdorf, An der Ulme 3a.

**Gartenhaus zu verschenken,** 3m x 2m, Doppeltür, zum Selbstabbau ☎ 0160/1845667

**Verk. Kaminholz, trocken o. frisch,** Buche o. Esche, ab 100€ SRM, inklusive Lieferung ☎ 0175/2630757

**Verk. trockenes u. frisches Kaminholz** (Buche). ☎ 0173 6083 788

**Mobile Fußpflege!** ☎0172/9080685

**Gartenhilfe in HL ges.** 01520-2042860

**Christus - für Dich gestorben**



Dirk Paulsen präsentiert sein Kinderprogramm in Lübeck.

Foto: Dirk Paulsen/hfr

## Weltkindertag im Übergangshaus

Kostenloses Familienprogramm am 20. September.

**LÜBECK.** Bühne frei für kleine Heldinnen und Helden! Am Sonnabend, 20. September, feiert das Übergangshaus, Königstraße 54-56, den Weltkindertag mit einem kunterbunten Nachmittag voller Musik, Theater und kreativer Überraschungen. Von 14 bis 18 Uhr verwandelt sich der konsumfreie Begegnungsort im Herzen der Lübecker Altstadt in eine lebendige Erlebniswelt für Familien mit Kindern. Der Eintritt ist frei.

Der Aktionstag startet um 14 Uhr musikalisch: Liedermacher Dirk Paulsen bringt gemeinsam

mit den Klangwölchen sein interaktives Konzert für Kinder von vier bis zwölf Jahren auf die Bühne – Mitsingen und Mittanzen ausdrücklich erwünscht! Ab 16.30 Uhr heißt es dann: Vorhang auf! Das neue Kinder- und Jugendensemble „junges schauspiel Lübeck“ zeigt in zwei kurzen Aufführungen (Start: 16.30 & 17 Uhr) im Rahmen der Lübecker Theaternacht sein Können und lädt das Publikum auf fantasievolle Bühnenreisen ein.

Für das leibliche Wohl sorgt die Plan International Aktionsgrup-

pe Lübeck mit einem Waffel- und Kaffeestand auf Spendenbasis. Der Erlös kommt Projekten für Kinder weltweit zugute.

„Der Weltkindertag steht ganz im Zeichen von Teilhabe, Spiel und Kinderrechten – und genau das möchten wir auch bei uns im Übergangshaus erlebbar machen“, sagt Christian Martin Lukas, Geschäftsführer der Lübeck und Travemünde Marketing GmbH. „Wir laden alle Familien herzlich ein, mit uns zu feiern, zu entdecken und einfach einen fröhlichen Nachmittag zu genießen.“

## Friedenszeichen am Lindenteller

Gärtner der Diakonie pflegen die Fläche – Stauden blühen bis in den Herbst hinein.

**LÜBECK.** Die Arbeit der Gärtnerinnen und Gärtner der Diakonie Nord Nord Ost in den vergangenen Monaten hat sich gelohnt: Tausende Blumen und Pflanzen blühen auch zu Herbstbeginn auf dem Lübecker Lindenteller – und senden eine klare Botschaft.

Denn die Blumen und Pflanzen bilden das Peace-Zeichen – als Zeichen für eine friedliche und offene Gesellschaft. „Wir setzen uns für eine inklusive und vorurteilsfreie Welt in bunter Vielfalt ein“, sagt Johanne Hannemann, Geschäftsführerin der Diakonie Nord Nord Ost.

Das Motiv kommt jetzt im zweiten Jahr in Folge zur Geltung. Im vergangenen Jahr hatte das Team der Diakonie Nord Nord Ost – Menschen mit und ohne Behinderungen – winterharte Stauden angepflanzt, die in diesem Sommer dank der Pflege nun erneut zur Blüte gekommen sind. „Das ist viel nachhaltiger, als jedes Jahr Neues zu pflanzen“, sagt Hendrik Liercke vom Garten- und Landschaftsbau der Diakonie. „Die Vegetationsdecke ist jetzt viel größer geworden durch die Stauden, was dazu führt, dass sich immer weniger Unkraut bildet und wir zudem auch weniger wässern müssen.“

Genug zu tun bleibt dennoch für sein Team. Unter anderem müssen Stauden zurückgeschnitten und die Rasenflächen



Ist und bleibt ein Hingucker: der bepflanzte Lindenteller vor der Lübecker Altstadt. Foto: Diakonie Nord Nord Ost

gemäht werden.

Nachhaltig bleibt auch die Kooperation mit der Hansestadt Lübeck. Diese übergibt die Pflege der Bepflanzung des Lindentellers sowie die Fläche direkt vor dem Holstentor bereits seit 2004 in jedem Frühjahr in die Verantwortung der Diakonie Nord Nord Ost. „Wir sind sehr dankbar für die vertrauensvolle Zusammenarbeit mit der Hansestadt. Gemeinsam sorgen wir dafür, dass Inklusion an solch einem prominenten Ort in der Stadt sichtbar wird“, sagt Johanne Hanne-

mann. „Die Passanten sehen Jahr für Jahr, welche Leistungen Menschen mit Behinderungen erbringen und dass sie ganz selbstverständlich zur Gesellschaft dazugehören. So können Barrieren zwischen Menschen mit und ohne Behinderungen weiter abgebaut werden.“

Lob aus der Bevölkerung motiviert das Team der Gärtnerinnen und Gärtner immer wieder. Entsprechend ist es weiter vor Ort und pflegt das Ensemble bis in den Herbst hinein, bis es winterfest ist.

## AUTO SPEZIAL

Anzeigensonderrveröffentlichung

## Böse Überraschungen vermeiden

Was bei längeren Fahrten mit dem E-Auto zu beachten ist.

**LÜBECK/ OSTHOLSTEIN.** Wer sich mit einem E-Auto auf eine längere Fahrt begibt, sollte einige Vorbereitungen treffen, um nicht plötzlich vor Problemen zu stehen. Gerade diejenigen, die ihren vollelektrischen Pkw sonst auf kurzen Strecken bewegen und das Fahrzeug zu Hause oder am Arbeitsplatz laden, werden sich auf Neues einstellen müssen.

Das betrifft vor allem die berühmte Ladeinfrastruktur. Wo kann ich auf der Strecke laden, ist eine Frage, die eine Antwort braucht. Apps geben da einen guten Überblick. Aber selbst wer weiß, wo sich ein Ladepunkt befindet, hat noch Einiges zu bedenken. Habe ich den richtigen Stecker oder einen Adapter für den Ladepunkt dabei? Welches Bezahlsystem ist gefordert, und bin ich dafür ausgerüstet?

Michael Kahl, technischer Leiter beim Landesverband des Kfz-Gewerbes, weist noch auf eine andere Hürde hin: „In größeren Ladeparks kann es sein, dass über die App mehrere Ladepunkte angezeigt werden. Dann ist schwer erkennbar, welchen von diesen ich mit Hilfe meiner App geöffnet habe. Mir ist es schon passiert, dass ich nicht die Ladesäule geöffnet habe, vor der ich stand, sondern eine, die sich auf der anderen Straßenseite befand. Um das zu verhindern, muss man die häufig sehr klein gedruckten Stecker-Informationen checken, um zu wissen, welcher Port das ist, an dem ich laden will.“

Diesem Problem entgehen diejenigen, die eine Ladekarte besitzen,



**Experte Jan-Nikolas Sontag.** Foto: Landesverband des Kfz-Gewerbes Schleswig-Holstein

sozusagen eine Tankkarte für E-Autos – für Michael Kahl jedenfalls das Mittel der Wahl: „Das ist eine sehr bequeme Lösung. Die halte ich nur an die Säule und weiß, dass ich genau da laden werde.“ Damit könne auch das manchmal auftretende Problem von Apps vermieden werden: Sie brauchen eine funktionierende Funk-Verbindung. „Mir ist das schon mal in einem Parkhaus so gegangen“, so Michael Kahl, „dass ich an der dort installierten öffentlichen Säule nicht laden konnte, weil ich an der Stelle mit meinem Handy keinen Empfang hatte. Wenn das Handy das Signal nicht sendet oder die Säule es nicht empfängt, dann geht nichts. So etwas passiert mit einer Ladekarte nicht.“

### WIE NUTZER DEN ÜBERBLICK ÜBER KOSTEN BEHALTEN

Was die Dichte der Ladestationen angeht, so ist das Netz schon recht weit ausgebaut. Jan-Nikolas Sontag, Geschäftsführer des

Kfz-Verbandes Schleswig-Holstein, sieht das Ladenetz in Deutschland jedenfalls nicht mehr als Hinderungsgrund für das Fahren mit einem E-Fahrzeug: „Wir liegen nach den aktuellsten Zahlen der Bundesnetzagentur mittlerweile bei über 131.000 Normalladepunkten und bei über 40.000 Schnellladern. Damit sind ausreichende Lademöglichkeiten nahezu überall gegeben.“ Eine Herausforderung bestehe allerdings: „Es gibt verschiedene Tarifmodelle, die zur sehr unterschiedlichen Preisen für das Laden führen.“

Die Abrechnung ist für die Verbraucher häufig verwirrend, zumal sich die Tarife sehr oft ändern und diese auch von der Art des Ladens abhängen. Bei den Kosten kann man also leicht den Überblick verlieren.“ Aus diesem Grund rät Sontag denjenigen, die nicht nur sporadisch längere Strecken außerhalb der eigenen Region machen, sondern viel unterwegs sind und das auch im Ausland zu einem Vertrag mit einem überregional agierenden Anbieter. „Mit dem sogenannten eRoaming bekommt man Zugang zu einem europaweiten Ladennetzwerk. Damit ist es für die Nutzerinnen und Nutzer nicht notwendig, sich bei jedem Anbieter einzeln zu registrieren. Und man hat nicht mit den Flickenteppich an Tarifen zu tun. Es gibt nur eine Abrechnung mit einem Anbieter“, so Sontag und fügt hinzu, „Damit ist alles fast so einfach wie beim Tanken von herkömmlichen Kraftstoffen.“

### Kurz gefasst

- ▶ Kabel und Stecker mitnehmen
- ▶ Streckenplanung mit Ladestopps vornehmen
- ▶ Apps für verschiedene Bezahlsysteme installieren
- ▶ Am Besten eine Tankkarte besorgen
- ▶ Besonders bei Fahrten ins Ausland empfiehlt sich eRoaming

Fahrzeuglackierung Unfallreparatur Autoglasreparatur

www.gw-unfall-lack.de

**WENN IHR AUTO AUCH SO AUSSIEHT!**

0451/2903732

Revalstraße 2 23560 Lübeck

Meisterbetrieb

**Gradtke & Wiczorek**

Lackierungen und Unfallreparaturen für Ihr Auto!

**wochenspiegel-online.de**

lokal & aktuell!

Unser Portal für Lübeck, Ostholstein und die Küste

**Herbstwäsche**

**AutoWaschCentrum**

**Autowäsche all inclusive**

**+ Top Edition nur € 18,-**

...übrigens, das Saugen ist im Preis inbegriffen...



**Kommen Sie einfach vorbei – Ihr Auto hat eine Pflege verdient!**

**Lübeck, Ziegelstr. 127**

IMMOBILIENMARKT

IMMOBILIENVERKAUF

EIGENTUMSWOHNUNGEN

**Sparkasse Holstein** **Neustadt – Hospitalquartier**  
Neubau-Eigentumswohnungen



Besuchen Sie uns vor Ort:  
**21.09.25 | 28.09.25**  
von 13 - 15 Uhr

**Mitten im Stadtkern und direkt am Ufer der Lübecker Bucht**  
Im „Hospitalquartier“ entstehen 61 Eigentumswohnungen und 7 Townhouses, sowie 8 Gewerbeeinheiten. Fertigstellung Ende 2026 geplant.

Bedarfsausweis, Endenergiebedarf Haus A | A: 44,2 kWh/(m²a), Haus B | A: 35,9 kWh/(m²a), Haus B Gewerbe | B: 50,9 kWh/(m²a), Haus C | A: 37,2 kWh/(m²a), Neubau, Baujahr 2026, Gas, Meerwasserwärmepumpe

**2- bis 4-Zi.-Whg., ca. 53,3 bis 151 m² Wohnfl., KfW 55, Baubeginn ist erfolgt, ab € 284.700,- keine Käufercourtage**

**Jetzt informieren: 5 % degressive AfA für Kapitalanleger/Vermieter**

**S-Immobilien-Gesellschaft Holstein mbH & Co. KG,**

**Tochtergesellschaft der Sparkasse Holstein**

**Tel.: 04531 508-72714 | [vertrieb@sig-holstein.de](mailto:vertrieb@sig-holstein.de) | [hospitalquartier.de](http://hospitalquartier.de)**

**Eigenheim in Sicht?**



Gemeinsam verwirklichen wir Ihr Traumhaus ganz nach Ihren Vorstellungen!



**CONTRACT VARIO**  
Endlich zuhause!  
TRAUMHÄUSER SEIT 1996

contract-vario.de

04505 5805-0

contractvario

Zu den Gründen 14 | 23623 Ahrensböök-Dakendorf

**Wir suchen laufend... Eigentumswohnungen & Immobilien jeder Größe**  
Tel. 0451 - 610 30 40  
Arnimstr. 29 a, 23566 Lübeck  
[www.grohmann-immobilien.de](http://www.grohmann-immobilien.de)

**Kaufe 2 od. 3 Zi.Eig.Whg. v. privat in HL od. Umgebung.** ☎ 0451-492112



**Wir suchen laufend... Ein-/Zwei-/Mehrfamilienhäuser Doppelhaushälften / Eigentumswohnungen**  
Gerne beraten wir Sie kostenlos!  
Tel. 0451 - 610 30 40  
[www.grohmann-immobilien.de](http://www.grohmann-immobilien.de)

**Für ein älteres Ehepaar suchen wir ein barrierearmes EFH mit Terrasse und pflegeleichtem Grundstück**

**Ein Ehepaar mit Kleinkind sucht ein Einfamilienhaus mit Garten in kinderfreundlicher Umgebung in S-H**

**Für einen Sanitär- und Heizungsbetrieb suchen wir eine Gewerbeimmobilie mit Werkstatt und Freifläche**

**OTTO STÖBEN**  
IMMOBILIEN  
☎ 0451 702790

**EFH ges.!**  
Wir suchen für eine junge Familie ein charmantes EFH ab 120 m² mit Terrasse und sonnigem Garten in Stockelsdorf und Umgebung. 0451-8009410 von-wuefling-immobilien.de

**Idyll gesucht!**  
Für ein junges Paar aus Ostholstein (Industriemeister u. Optikerin) suchen wir ein ländlich gelegenes EFH rund um Oldenburg i.H.. Gern mit gemütlichem Garten und Nebengebäude. 0451-8009410 von-wuefling-immobilien.de

**VON HH NACH LÜBECK:** Junge Familie aus HH mit 2 Kindern sucht Immobilie in Nähe der schönen Trave. Ab 120m² Wohnfläche, gerne neueres Baujahr. KP bis € 650.000,-  
☎ 04102-8243050  
[www.kriechimmobilien.de](http://www.kriechimmobilien.de)

**Selmsdorf gesucht!**  
Ehepaar aus HL su. für deren zwei Kinder und sich ein gepfl. Einfamilienhaus mit min. 140 m² und sonnigem Garten in Selmsdorf und Umgebung. 0451-8009410 von-wuefling-immobilien.de

**Reihenhaus gesucht!**  
Nach dem Wohnungverkauf sucht ein Lübecker Pärchen für deren Tochter und sich ein gepflegtes Reihenhaus mit kleiner Terrasse. Bis 350.000,- €.  
☎ 0451-8009410 von-wuefling-immobilien.de

**EFH in/um Ratekau...**  
gesucht! Für eine Familie aus Pansdorf suchen wir ein freistehendes EFH ab 4 Zi. u. mit schönem Garten in oder um Ratekau. Zu sofort oder später. 0451-8009410 von-wuefling-immobilien.de

**BAD SCHWARTAU GESUCHT:** Hier aufgewachsen möchte ein junges Paar zurück in die Heimat. EFH ab 140 m². KP je nach Zustand. ☎ 04102-8243050  
[www.kriechimmobilien.de](http://www.kriechimmobilien.de)

**Wochenspiegel**  
Verlag: Lübecker Nachrichten Media GmbH  
Herrenholz 12, 23556 Lübeck

**Druck:** A. Beig Druckerei und Verlag GmbH & Co. KG  
Damm 9-19  
25421 Pinneberg

**www.wochenspiegel-online.de**  
Redaktionsleitung: Sabine Goris

Redaktion:  
Tel. 04 51/1 44-17 81  
e-mail:  
[wochenspiegel.redaktion@LN-luebeck.de](mailto:wochenspiegel.redaktion@LN-luebeck.de)

Anzeigenabteilung: Tel. 04 51/1 44-12 00  
Privatanzeigen: Tel. 04 51/1 44-11 11  
e-mail: [wochenspiegel.anzeigen@LN-luebeck.de](mailto:wochenspiegel.anzeigen@LN-luebeck.de)

Zustellung: kostenlos, sonnabends  
Lübecker Wochenspiegel Zustell GmbH  
Telefon: 04 51/1 44-18 26

Gesamt-Druckauflagen:  
Ausgabe Lübeck 95.985  
Ausgabe Bad Schwartau / Stockelsdorf 26.805  
Ausgabe Lübecker Bucht 16.650  
Ausgabe Eutin / Malente 17.810  
Gesamtauflage 157.250

**Mitglied im**  
**NORD BLOCK**  
Anzeigenblätter

**BVDA**  
Bundesverband Deutscher Anzeigenblätter

**ADA**  
Anzeigenblätter

Zurzeit gilt die Anzeigenpreisliste Nr. 50 vom 01. Januar 2025

Falls Sie dieses Produkt nicht mehr erhalten möchten, bitten wir Sie, einen Werbeverbotsaufkleber mit dem Zusatzhinweis - „bitte keine kostenlosen Zeitungen“ an ihrem Briefkasten anzubringen.  
Weitere Informationen finden Sie auf dem Verbraucherportal  
[www.werbung-im-Briefkasten.de](http://www.werbung-im-Briefkasten.de)

**Lübeck – Musikerviertel**

Perfekt geschnittene 2,5-Zi.-ETW m. Blick ins Grüne! Ca. 57 m² Wohnfl., sonniger SW-Balkon, Landhauskü., DB, Keller/Dachboden, gepfl. Anlage, Bj. 1960, V: 60,7 kWh/(m²a), Gas-BHKW, Kl: B, KP: 160.000 €, 0451-8009410  
[www.von-wuefling-immobilien.de](http://www.von-wuefling-immobilien.de)

**Timmendorfer Strand**

Strandnahe ETW, ca. 42 m² Wohnfl., 2 Zimmer, heller Wohn-/Essber., EBK, DB, SW-Balkon, Fahrstuhl, Keller, Pkw-Stellplatz, Bj. 1970, V: 127,8 kWh/(m²a), Kl: D, Gas-ZH, KP: 330.000,- €, 0451-8009410 von-wuefling-immobilien.de

**Lübeck – St. Jürgen**

Stilvolle 3-Zimmer-Eigentumswohnung, 1. OG, ca. 102 m², 2 Balkone, TG-Stellplatz, Bj. 1988, V: 158,6 kWh/(m²a), Gas-ZH, Kl: E, KP: 420.000,- € 0451-8009410 von-wuefling-immobilien.de

HÄUSER

**Bad Schwartau**

Faktor: 13, JNKM 46.200, Bj. 1982, Voll verm. Wohn- und Geschäftshaus auf Erbbaugrundst. (Laufzeit bis 06.05.2081, Erbbauzins: 5.200,45 € p.a.)  
515 m² verm. Fläche,  
Gas-ZH, V: 126,9 kWh/(m²a) Kl: D  
KP 595.000 €  
[www.LF-Immobilien.com](http://www.LF-Immobilien.com)  
☎ 0163/5060035

**Bad Schwartau...**

Stilvolles EFH mit tollem Süd-Grundstück! Idyllischer Lage, 5 Zi., Wohnfl. ca. 165 m², Nutzfl. ca. 100 m², Grdst. ca. 807 m², WZ m. Kamin, Essber. m. Terrasse, Wannenbad-Ensuite, 2 DB, Keller, Sonnenterrasse m. el. Markise u. Außenkamin, gr. Doppelgarage, Bj. 1976, B: 245,8 kWh/m² p.a., Kl. G, Gas-ZH, Kaufpreis: 580.000,-€, ☎ 0451-8009410  
[www.von-wuefling-immobilien.de](http://www.von-wuefling-immobilien.de)

**Gepflegtes RH in HL...**

m. 110 m² Wohnfläche, 4 Zi., helle Landhausküche, Wohnzimmer m. Gartenzugang, VB, VK m. HWR, Hobbyraum u. DB, Garage, ca. 185 m² Grdst., Bj. 1973, B: 224,48 kWh/(m²a), Kl: G, Gas-ZH, KP: 300.000,- €, ☎ 0451-8009410 / von-wuefling-immobilien.de

**ESPLANADE IMMOBILIEN**  
info@esplanade-immobilien.de  
Tel.: 0451-7907190



**Modernisiertes Altstadtthaus an der Ohertrave mit Dachterasse und Blick auf den Lübecker Dom**

ca. 155 m² Wfl., 91 m² Grdst., 7 Zi., Bj. ca. 1806, 3 Etagen, umfangreich in den vergangenen 5 Jahren modernisiert, 2 Duschkabinen, EBK, 2 Kaminöfen, Innenhof, Gasheizung (Bj. 2024), Denkmalschutz, Energieausweis lt. Gesetzgebung nicht erforderlich  
KP 775.000,- €

**Kontaktieren Sie uns gerne!**



**Kostenlose Marktwertermittlung:**  
[www.unser-immobilienwert.de](http://www.unser-immobilienwert.de)

**EFH mit Ausbaureserve am Feldrand in Böbs**  
157 m² + ca. 100 m² DG, 1714 m² Grdstk., 4 Zim., Bj. 2023, Do.-Gar., EnB, 32 kWh/(m²a), A, Elektro, 890.000 € (zzgl. 3,33% inkl. MwSt. Käuferprov.)  
[moellerherm-immobilien.de](http://moellerherm-immobilien.de) 0800-77 16 100

**MÖLLERHERM IMMOBILIEN**  
Persönlich gut beraten

**Lübeck - St. Jürgen**

Lichtdurchflutete Architektenvilla in begehrter Lage v. St. Jürgen. Ca. 295 m² Wohnfl., insg. 6,5 Zi., Wohn-/ Essber. m. Kamin, offene Designer-Kü., 3 - 4 SZ, 2 exkl. DB, ein Ensuite-Masterbad m. Sauna, 2 großz. Balkone, Südterrasse, ca. 1.057 m² Grdst., Garage, Bj. 2022, B: 91 kWh/m² p.a., Kl. C, Gas-ZH, KP: 2.200.000€, 0451-8009410  
[www.von-wuefling-immobilien.de](http://www.von-wuefling-immobilien.de)

**Boltenhagen**

Idyllisches EFH nahe der Ostsee, ca. 243 m² Wohnfl., ca. 1.976 m² Grundstück, großz. Wohn-/Essbereich, EBK, 2 Bäder, 6 Zi., Studio mit Balkon & Weitblick, Terrasse, Heizung aus 2025, Bj. 2007, V: 16,6 kWh/(m²a), Kl: A+, EW-WP, KP: 1.020.000,- € 0451-8009410 / von-wuefling-immobilien.de

**Groß Grönau**

Imposante Maisonette-Whg. m. Haus-im-Haus-Charakter, 6 Zi., ca. 272 m² Wohnfl., 80 m² Nfl., Kamin, Sauna, 4 Balkone, Bj. 1998, V: 113,91 kWh/(m²a), Gas-ZH, Kl: D, KP: 650.000,- €, 0451-8009410 von-wuefling-immobilien.de

**Krummesse**

Großzügiges EFH mit idylischem Garten, 6,5 Zimmer, ca. 199 m² Wohnfl., Kamin, Vollkeller, ca. 1.249 m² Grdst., Bj. 1976, B: 169 kWh/(m²a), Öl-ZH, Kl: F, KP: 495.000,- €, 0451-8009410  
[www.von-wuefling-immobilien.de](http://www.von-wuefling-immobilien.de)

**Scharbeutz - Klingberg**

Stilvolles Einfamilienhaus mit traumhaftem Garten! Ca. 185 m² Wohnfläche, ca. 901 m² Grundstück, hochw. Ausstattung, großz. Wohn-/Esszimmer mit Terrassenzugang, offene Designer-Küche, mod. DB, Vollbad im OG, HWR, Bj. 2012, V: 88,4 kWh/m² p.a., Kl. C, Gas-FBH, KP: 850.000,- € 0451-8009410 von-wuefling-immobilien.de

**Bungalow in Lübeck, in ruhiger Seitenlage m. Teilkeller u. Garage. Erbpacht, B.J 66, Wohnfl. 96 m², 4 Zi., EBK, 2 Bäder, Grd. 619 m². Energieausw. vorh. KP nach Vereinbarung. ☎ 0151-46615060**

ANLAGEOBJEKTE

**Dir. am Ostseestrand!**

Stilvolle Bädervilla mit 6 WE in erster Strandreihe, insg. ca. 430 m² Wohnfl., 3 vollausgest. Whg., 3 kl. Apptm. m. Pantry-Kü., Ausbaures. im DG, je 2 Terr. u. Blk., unverbauter 180° Ostseeblick, 2003 kernsaniert u. energetisch mod., Bj. 1908, B: 146,3 kWh/(m²a), Kl: E, Gas-ZH, KP: 2.250.000,-€, 0451-8009410 / von-wuefling-immobilien.de

**DANKE FÜR ALLES**

[sos-kinderdoerfer.de](http://sos-kinderdoerfer.de)

**SOS KINDERDÖRFER WELTWEIT**

**ESPLANADE IMMOBILIEN**  
info@esplanade-immobilien.de  
Tel.: 0451-7907190



**Denkmalgeschütztes Mehrfamilienhaus mit 5 Wohneinheiten im Herzen der Lübecker Altstadtinsel**

ca. 386 m² Wfl., ca. 419 m² Gesamtl., 180 m² Grdst., Bj. ca. 1300, JNKM IST ca. 62.940,- €, vollständig vermietet, ca. 2002 komplett modernisiert, Gotthandplatten, Wintergarten, z. T. Fußbodenheizung, Energieausweis lt. Gesetzgebung nicht benötigt  
KP 1.275.000,- €  
**Kontaktieren Sie uns gerne!**

**ESPLANADE IMMOBILIEN**  
info@esplanade-immobilien.de  
Tel.: 0451-7907190



**Innenstadt-Obertrave Top modernisiertes Mehrfamilienhaus mit Balkonen in bester Innenstadtlage**

6 Einheiten, Grdst. 133 m², Wohnfl. ca. 296 m², Bj. ca. 1900, JNKM IST ca. 46.560,- €, Modernisierungen: Leitungen, Elektrik, Heizungen, Fenster, Küchen & Bäder, Gaszentralheizung, Bedarfsausweis, D, 115 kWh (m²a)  
KP 980.000,- €  
**Kontaktieren Sie uns gerne!**

**Ratzeburg**

Ehem. Ferienpension m. Seeblick, ca. 547 m² vermietet, Fl. ca. 1.348 m² Grdst., 10 Appt. mit DB/WC, gen. Anbau für Café-Nutzung, Pkw-Stellpl., Bj. 1909/1954, B: Strom: 87,6 kWh/(m²a) Wärme: 285,8 kWh/(m²a), Nachsp.-ZH, Kl: H, KP: 680.000,- € 0451-8009410  
[www.von-wuefling-immobilien.de](http://www.von-wuefling-immobilien.de)

GRUNDSTÜCKE



**Baugrundstück in Bad Schwartau-Rensfeld**  
858 m², 3 Einheiten möglich, ca. 250 m² mögliche Netto-Wohnfläche, allg. Wohngebiet, 295.000 € (keine Käuferprov.)  
[moellerherm-immobilien.de](http://moellerherm-immobilien.de) 0800-77 16 100

**MÖLLERHERM IMMOBILIEN**  
Persönlich gut beraten

IMMOBILIENKAUFGESUCHE  
EIGENTUMSWOHNUNGEN

**Ostseewohnung ges.!**

Wir su. für einen Prokuristen aus HH eine gepfl. ETW an der Ostseeküste in strandnaher Lage. 0451-8009410  
[www.von-wuefling-immobilien.de](http://www.von-wuefling-immobilien.de)

**ETW bis 300.000,- €...**

gesucht! Lübecker Beamter su. eine sonnige ETW mit min. 3 Zi. u. Balkon. Budget +/- 300.000,- €. 0451-8009410  
[www.von-wuefling-immobilien.de](http://www.von-wuefling-immobilien.de)

**Ab 80 m² ges.!**

Für eine sympathische Zahnärztin su. wir eine helle ETW ab 80 m² in/um Lübeck. Vorzugsweise m. Stellplatz. 0451-8009410 von-wuefling-immobilien.de

**DG-Whg. gesucht!**

Solventes Juristenpaar su. eine stilvolle DG-Wohnung o. ein charm. Penthouse mit min. 100 m². Gern größer! 0451-8009410 von-wuefling-immobilien.de

**Kleine ETW gesucht!**

Für einen alleinstehenden Versicherungskaufmann su. wir eine gemütliche 1-2 Zi.-Whg. in HL u. Umgebung. 0451-8009410 von-wuefling-immobilien.de

**ANLAGEOBJEKTE**

**Wir suchen laufend Mehrfamilienhäuser.**  
**Keine Kosten für den Verkäufer!**  
 Arnimstr. 29 a, 23566 HL, Tel. 0451 - 610 30 40  
[www.grohmann-immobilien.de](http://www.grohmann-immobilien.de)  


**MFH ab 500 m² ges.!**  
 Wir suchen für einen norddeutschen Vermögensverwalter ein gut vermietetes MFH mit min. 500 m² vermietbarer Fläche. Keine Finanzierung benötigt. Provisionsfrei für Eigentümer. 0451-8009410 [www.von-wuelfing-immobilien.de](http://www.von-wuelfing-immobilien.de)

**MFH bis 1,5 Mio. €...**  
 ...gesucht! Für einen solventen Hamburger Kapitalanleger su. wir ein gepfl. u. gut vermietetes MFH. Bis 1,5 Mio. €. Provisionsfrei für Eigentümer. 0451-8009410 [www.von-wuelfing-immobilien.de](http://www.von-wuelfing-immobilien.de)

**Wohnungspaket ges.!**  
 Investorengemeinschaft sucht im norddeutschen Raum ein gut vermietbares Wohnungspaket bis 5 Mio. €, Provisionsfrei für Eigentümer. 0451-8009410 [www.von-wuelfing-immobilien.de](http://www.von-wuelfing-immobilien.de)

**MFH gesucht!**  
 Im Großraum HL/HH (+/- 100 km) su. wir f. eine Unternehmerfamilie ein MFH ab 4 Einheiten zur langfr. Anlage. Provisionsfrei für Eigentümer. 0451-8009410 [www.von-wuelfing-immobilien.de](http://www.von-wuelfing-immobilien.de)

**GRUNDSTÜCKE**



Wir kaufen auch Grundstücke, auf denen sich ein Haus steht! Oder falls Ihnen Ihr Grundstück zu groß geworden ist.  
 Rufen Sie uns gerne an, wir machen Ihnen ein Angebot!  
  
 Schönböckener Str. 10 - 23556 Lübeck  
 04 51 - 4 86 69 18 [info@nordiska-haus.de](mailto:info@nordiska-haus.de)

**FERIEN- UND FREIZEITIMMOBILIEN**

**Bis 2 Mio. € gesucht!**  
 Solventer Unternehmensberater su. für seine fünfköpfige Familie u. sich ein gepfl. freistehendes EFH auf großem Grundstück. Bis 2,5 Mio. €. 0451-8009410 [von-wuelfing-immobilien.de](http://von-wuelfing-immobilien.de)

**ETW mit Meerblick...**  
 ...gesucht! Für zwei sympathische Pensionäre suchen wir eine helle ETW mit min. 50 m² und Fahrstuhl in der Lübecker Bucht. KP bis 550.000,- €. 0451-8009410 [von-wuelfing-immobilien.de](http://von-wuelfing-immobilien.de)

**Nord-/Ostsee ges.!**  
 Für ein Pärchen aus HH su. wir in bevorzugter Lage an der Nord- o. Ostsee eine repräsent. Immobilie zur regelm. Nutzung. Budget +/- 1,5 Mio. €. 0451-8009410 [von-wuelfing-immobilien.de](http://von-wuelfing-immobilien.de)

**Buchen Sie Ihre Kleinanzeige unter**  
 Tel.: 04 51/144-11 11 

**GEWERBLICHE IMMOBILIENANGEBOTE**

**BÜROFLÄCHEN / PRAXEN**

**Lübeck - St. Jürgen**  
 Attraktive möblierte Bürofläche an der Wakenitz, ca. 95 m² Bürofl. im EG u. Gartengeschoss, sep. Eingang, 2 Büroräume, Küche, Bad, Besprechungsraum, Alarmanlage. Bj. 1999, V: 94 kWh/m² p.a., Gas-ZH, Kl: C, Kaltmiete: 1.000,- €, NK: 200,- €, 0451-8009410 [www.von-wuelfing-immobilien.de](http://www.von-wuelfing-immobilien.de)

**LADENLOKALE / LADENFLÄCHE**

**Stockelsdorf**  
 Stilvolle Ladenfläche in zentraler Lage, ca. 100 m² Verkaufsfläche, 3 m Schaufront, im EG eines MFH, ebenerdiger Zugang, WC, ausg. Keller, Anlieferungsmöglichkeiten vorh., 2 PKW-Außenstellplätze, Bj. 1998, V: Strom: 78 kWh/(m²a), Wärme: 78 kWh/(m²a), Kl: C, Gas-ZH, KP: 295.000,-€, 0451-8009410 [von-wuelfing-immobilien.de](http://von-wuelfing-immobilien.de)

**LAGERHALLEN / WERKSTÄTTEN**

**Innenstadt HL: Lager/Lagerverkauf,**  
 ebenerdig, Nähe Obertrave, ca. 120 m² v. priv. zu verm. ☎ 21 4136992

**LAGERHALLEN / WERKSTÄTTEN**

**Lübeck**  
 Zwei flexible Gewerbehallen zur Miete, ca. 285 m² Produktions-/Lagerfl., teilbar, Starkstrom, Büro, Küche, 2 WCs, 3 Stellplätze, gute Autobahn-Anbindung, Bj. 1968, B: Strom: 75,7 kWh/(m²a), Wärme: 194,5 kWh/(m²a), Gas-ZH, NK: 1.800,- €, ☎ 0451-8009410 [www.von-wuelfing-immobilien.de](http://www.von-wuelfing-immobilien.de)

**HOTELS / GASTSTÄTTEN**

**Schloss-Anwesen...**  
 in ländlich-idyllischer Lage v. M-V, ca. 172.500 m² Parkgrdst., Denkmalschutz, ca. 3.000 m² Nutzfl., 39 Zi. m. Ensuite-Bädern, Aufzug, Terr. m. Seeblick, Marstall f. Events bis 120 Pers. nutzbar, 18 Stellplätze (+22 mögl.), direkter Seezugang, div. Nutzungsmögl., neue Gas-ZH 2024, Bj. 1697, saniert 2001, Kaufpreis: 3.700.000,-€, ☎ 0451-8009410 [www.von-wuelfing-immobilien.de](http://www.von-wuelfing-immobilien.de)

**DANKE FÜR ALLES**  
 sos-kinderdoerfer.de  


**GEWERBLICHE IMMOBILIENGESUCHE**

**GRUNDSTÜCKE**

**Gewerbegrdst. ges.!**  
 Für einen solventen Baumaschinenhändler suchen wir zur Errichtung eines neuen Standortes ein Gewerbegrundstück ab 1.000 m² in gut angebundener Lage, Provisionsfrei für EGT, 0451-8009410 [von-wuelfing-immobilien.de](http://von-wuelfing-immobilien.de)

**Zwischen HH u. HL...**

... suchen wir für einen Online-Handelsunternehmer in autobahnnahe Lage ein Gewerbegrundstück mit min. 2.000 m². Provisionsfrei für Eigentümer. 0451-8009410 [von-wuelfing-immobilien.de](http://von-wuelfing-immobilien.de)

**MIETANGEBOTE**

**3 ZIMMER**

**Marli, 3 Zi.,** 63 m², EBK, Vollbad, Laminat, franz. Balkon, renov., 640€ + NK + MS. ☎ 0178-6149382 ab Montag

**WOHNEN FÜR SENIOREN**

**Großzügige 4-Zi-Komfort-Seniorenwhg.** Stockelsdorf - EG, 107m², zentral aber ruhig gelegen, EBK, Du-Bad, Gä-WC, FBH, sonn. Terrasse m. Markise, Carport, Aufzug. Frisch renoviert. Alle Dinge des tägl. Bedarfs fußläufig erreichbar. KM 1.300 + NK + MS  
 ☎ 0451-4983040  
 ✉ [vermietung@wilck-immobilien.de](mailto:vermietung@wilck-immobilien.de)

**Herzinfarkt: Jede Minute zählt!**  
**sofort 112**  
[www.herzstiftung.de](http://www.herzstiftung.de)  


**MIETGESUCHE**

**WOHNUNGEN**

**Professionelle Vermietung von Wohn- und Gewerbeimmobilien in Lübeck und Umgebung. Gerne beraten wir Sie kostenlos!**  
 Tel. 0451 - 610 30 40  
 Arnimstr. 29a, 23566 Lübeck  


**3-Zi.-Whg. ges.!**

Für ein sympathisches Ehepaar su. wir eine hochw. Whg. mit min. 3 Zimmern in Bad Schwartau o. Stockelsdorf. Gern mit Balkon o. Terrasse. 0451-8009410 [www.von-wuelfing-immobilien.de](http://www.von-wuelfing-immobilien.de)

**4-5 ZKB o. DHH** Großr. Lübeck-Bad Odesloe / m. Balkon o. Garten/ freundl. ruhig. Ehepaar (60+) / Festanstellung / NR und keine Haustiere ☎ 0152-59695149

**HÄUSER**

**Ostholstein gesucht!**  
 Für ein sympathisches Ehepaar suchen wir ein gemütliches Haus oder eine helle Whg. mit kleinem Garten in ruhiger Lage von Ostholstein. 0451-8009410 [von-wuelfing-immobilien.de](http://von-wuelfing-immobilien.de)

**Zur Miete gesucht!**  
 Wir su. f. ein Lübecker Ehepaar eine sonnige Mietwhg. o. ein barrierearmes Haus in / um HL mit kl. Garten u. viel Platz für den Besuch der Enkel. 0451-8009410 [von-wuelfing-immobilien.de](http://von-wuelfing-immobilien.de)

**Reinfeld gesucht!**  
 Für eine junge Familie suchen wir ein charmantes RH /DHH zur Miete in Reinfeld und Umgebung ab 4 Zimmern und mit kleinem Garten. 0451-8009410 [www.von-wuelfing-immobilien.de](http://www.von-wuelfing-immobilien.de)

**Haus dringend gesucht**

Wir sind eine junge 4-köpfige Familie die in St. Jürgen ein Haus mit Garten zur Miete suchen, min. 4 Zi.. Tierhaltung sollte erlaubt sein. Wir müssen aus gesundheitlichen Gründen aus dem jetzigen Haus ausziehen.  
 ☎ 0451 305039180

**IMMOBILIEN DIENSTLEISTUNGEN**

**ANDERE DIENSTLEISTUNGEN**

**ZU VIEL GARTENARBEIT?** Der Garten wird Ihnen zu viel und zu beschwerlich? Wir finden den passenden Käufer für Ihre Immobilie. Die Wertermittlung Ihrer Immobilie ist für Sie kostenlos.  
 ☎ 04102-8243050

**WIR VERKAUFEN OHNE VERKAUFSSCHILD IM GARTEN!** So verkaufen Sie Ihre Immobilie diskret und mit Erfolgsgarantie. ☎ 04102-8243050

**Abkürzungen für Immobilienanzeigen:**

App.:	Appartement	Lg.:	Lage
Blk:	Balkon	Mais.:	Maisonette-wohnung
BGF:	Bruttogrundfläche	ME:	Mietereinheit
Ct.:	Courtage	MFH:	Mehrfamilienhaus
DG:	Dachgeschoss	MS:	Mietsicherheit
DHH.:	Doppelhaushälfte	Ntfl.:	Nutzfläche
Do.-Gar.:	Doppelgarage	NGF:	Netto-Grundfläche
Du.:	Dusche	NB:	Neubau
EBK:	Einbauküche	NK:	Nebenkosten
EG.:	Erdgeschoss	NR:	Nichtraucher
ELW.:	Einliegerwohnung	OG:	Obergeschoss
Etg.:	Etage	RH:	Reihenhaus
ETW:	Eigentumswohnung	renov.:	renoviert
EFH:	Einfamilienhaus	renov.-bed.:	renovierungsbedürftig
FeWo:	Ferienwohnung	Sout.:	Souterrain
FP:	Festpreis	Terr.:	Terrasse
Fußb.-Heiz.:	Fußbodenheizung	VDM:	Verband Deutscher Makler
Gar:	Garage	VHB:	Verhandlungsbasis
Gart.:	Garten	VHS:	Verhandlungssache
Gew.-Fl.:	Gewerbefläche	VB:	Vollbad
Grdst.:	Grundstück	VK:	Vollkeller
G.-WC:	Gäste-WC	WE:	Wohneinheit
Hzg.:	Heizung	Wfl.:	Wohnfläche
IVD:	Immobilienverband Deutschland	Whg.:	Wohnung
Kft.:	Komfort (-wohnungen)	ZFH:	Zweifamilienhaus
KP:	Kaufpreis	ZH:	Zentralheizung
Kü.:	Küche		

**MEIN NEUER JOB IST DER VOLLTREFFER. LANDE AUCH DU EINEN!**  
  
**KÜSTENFISCHER.DE**  
 Die Jobbörse für deinen Traumjob!  
 JETZT BESUCHEN!  
  
 EIN ANGEBOT DER:  **KÜSTENFISCHER.DE**



**JANNE, PROJEKTMANAGERIN AUS LÜBECK**

