

BAD SCHWARTAU | STOCKELSDORF WOCHENSPIEGEL

WWW.WOCHENSPIEGEL-ONLINE.DE

Sonnabend, 6. September 2025 • kostenlos

Knöllchenräger im Gewerbegebiet

Ordnungsamt schreibt Falschparker neuerdings regelmäßig auf. Die ersten Betriebe drohen mit Umzug. **SEITE 2**

Keine „Eintagsfliege“

Wählergemeinschaft Bad Schwartau feiert ihren 30. Geburtstag – Gruppierung ging aus der Statt-Partei hervor. **SEITE 3**

Entspannt in den Tag

Frühstücken in Ostholstein: Das bieten Cafés in Ratekau, Bad Schwartau und Stockelsdorf. **SEITE 4**

Zustellung: 0451/144-1826
Redaktion: 0451/144-1781
Anzeigen: 0451/144-1111, Fax -1010

Flohmarkt Rund um's Kind

BAD SCHWARTAU. Am Sonnabend, 13. September, geht der Nummernflohmarkt Rund um's Kind von 14 bis 16 Uhr bei der freiwilligen Feuerwehr Groß Parin, Groß Parin 7a, in seine neunte Runde. Die Besucher erwartet gute sortierte Baby- und Kinderkleidung, sowie Bücher, Spielzeug uvm. Auch ein leckeres Kuchenbuffet mit frischen Waffeln wird es wieder geben. Schwangere und Eltern mit Babys in Bauchtragen dürfen bereits ab 13 Uhr shoppen.

Reparatur-Café im Gemeindehaus

BAD SCHWARTAU. Am Samstag, 13. September, findet von 11 bis 15 Uhr unter dem Motto „Wegwerfen-Denkste !!“ das nächste Reparatur-Café im Gemeindehaus in Rensefeld, Alt Rensefeld 24, statt. Dann werden wieder mehrere Stände aufgebaut sein, wo freiwillige Experten verschiedener Bereiche kostenlos Gegenstände gemeinsam mit Bürgern reparieren. Jeder darf einen defekten Gegenstand mitbringen. Die Gäste können sich eine eventuelle Wartezeit mit Kaffee, Kuchen und netten Gesprächen verkürzen.

Sommertagesdienst mit Kirchencafé

BAD SCHWARTAU. Am Sonntag, 7. September, um 10.30 Uhr macht Pastor Jörg Rasmussen in der Christuskirche, Auguststraße 48, in Bad Schwartau den Abschluss der Sommertagesdienste mit einem Gottesdienst als Erzählcafé „Gott hat viele Gesichter“. Anschließend gibt es beim Kirchencafé die Möglichkeit, den Gesprächsfaden aufzunehmen.

Karten gewinnen für Juniper Beats: Private Edition No. 1 mit Jerome

Lübeck bekommt eine neue Heimat für elektronische Musik:

Juniper Beats bringt hochkarätige DJs aus der EDM- und Festival-Szene in einer Club-Atmosphäre in die Location Juniper Lübeck, Herrenholz 12. Nahbar, direkt, intensiv. Den Auftakt macht am 13. September kein Geringerer als Jerome, bekannt von den größten Festivals Europas und millionenfach gestreamt. Dafür verlosen wir 3 x 2 Tickets. Einlass ist ab 22 Uhr. Mit Auftritten auf Festivals wie Parookaville oder Airbeat One hat sich Jerome einen festen Platz in der internationalen DJ-Szene erspielt. Seine energiegeladenen Sets und seine unverkennbare Mischung aus EDM, House und Festival-Sounds bringen jeden Dancefloor zum Beben. Jetzt kommt er nach Lübeck – live, exklusiv und so nah wie nie zuvor. Als Support wird Jerome begleitet von Beatfighterz, der durch Auftritte auf dem Energize Festival und als Support diverser bekannter Namen wie Ran-D die Zuschauerinnen und Zuschauer begeistert.

Juniper Beats: Private Edition No. 1 – das ist Festival-Feeling auf höchstem Niveau, aber ohne überfüllte Floors und lange Warteschlangen. Stattdessen erwartet die Gäste eine Nacht voller Energie, treibender Beats und außergewöhnlicher Atmosphäre – mitten in Lübeck.



Jerome gibt am 13. September ein Konzert in Lübeck. Foto: Marcel Fuchs

Karten gewinnen kann, wer uns am 6. oder 7. September unter Telefon 0137 / 800 36 14 anruft. (Telemedia interactive GmbH; Kosten pro Anruf 0,50 Euro aus dem deutschen Festnetz und aus dem Mobilfunknetz). Bitte Namen, Adresse und Telefonnummer deutlich angeben.

O. C. KATRE-SCHMUCK

Batteriewechsel sofort
Wir kaufen:
Gold, Silber, Platin, Schmuck, Diamanten, Zahngold, Bernstein, Luxusuhren
MÜHLENSTR. 19 • LÜBECK ☎ 0451/9 89 89 29

KÜCHE?

Seit über 50 Jahren vertraut man Schöppich – aus gutem Grund!

individuell & familiär

Küchen Trolf ... hat Ihre Küche!

Schöppich seit 1973
Bad Schwartau - www.schoepich.de

Gold & Silber

Wir zahlen hohe Preise für Besteck und Schmuck, Brillanten und Uhren, Münzen, Zahngold und Bernstein

ANTIK & KUNST

Breite Str. 4 neben der Schiffergesellschaft

direkt am Koberg

☎ 7 25 56 • Gutachten

Mo. geschlossen

Di - Fr. 10-16 Uhr

Samstag 11-16 Uhr

Suche alte Orden und Bilder

www.goldankauf-dose.de

Bestattungsinstitut

Friedrich-W. Zunft

Friedhofsallee 1a, 23554 Lübeck

Wir sind täglich 24 Stunden für Sie erreichbar.

Tel. 04 51 / 49 12 32

Erd- u. Feuerbestattungen auf allen Friedhöfen

Waldbestattungen

Seebestattungen

Bestattungsvorsorge und Beratung kostenlos

Fiergolia
Sonnenschutz und Sicherheit

HOCHBERG FLOHMARKT

REWE Lübeck - überdacht möglich 07.09.

familia Trittau - überdacht möglich 07.09.

familia Wesloer Landstraße Lübeck 14.09.

familia Schwartauer Landstraße 21.09.

IKEA & LUV-Shopping Lübeck 28.09.

TEL.: 04102 / 3 19 39

www.hochberg.tv

AUTO ADAM kauft

fast jeden Pkw & Lkw

auch defekt, Unfall-/Totalschaden

Sofort Bargeld, prompte Abmeldung u. Abholung

24-Std.-Tel.-Service, auch sonntags

Rufen Sie an,

04 51 / 57010

HL, Roggenhorster Straße 13

www.AUTO-ADAM.de



Rolli-Taxi
610 29 29

Markisen-Hof-Lübeck
Markisen • Sicht- und Sonnenschutz • Rollläden
Terrassendächer • Plissees • Insektenschutz

Kostenlose Beratung in Lübeck und Umgebung!

Ihr Zuhause, Ihr Insektenschutz!

Die passende Lösung für jedes Zuhause mit unseren maßgefertigten Systemen!

Ahrensböcker Str. 34 - 36 • 23617 Stockelsdorf • 0451 - 88 19 34 65
info@markisen-hof-luebeck.de • www.markisen-hof-luebeck.de

TEPPICHBODEN OUTLET

Sofort abholbar: über 600 Markenteppiche
Auslegeware & Kettelteppiche

50-90% unter UVP!

Wir bieten ebenfalls:
Lieferung bis ins Zimmer + Verlegung vom Profi

wohnen&sparen Brocksstr. 69 • 23554 Lübeck
www.ws-luebeck.de

Marken u.a. VORWERK Aw

„Es gibt nichts Gutes, außer man tut es.“
Erich Kästner

www.ehrenamt-im-sport.de

DEUTSCHER SPORTBUND

INNOVATIVES BECKENBODENTRAINING

Ihre Lösung für einen starken Beckenboden

ZENTRUM FÜR INTEGRATIVE MEDIZIN BORNEMANN

Telefon: 0451 - 79 80 99
Termine nach Vereinbarung
www.zfim-bornemann.de

- Muskulatur Stärkung und Regeneration
- Behandlung von Inkontinenz
- Verbesserung der sexuellen Gesundheit
- Rückbildung nach der Geburt
- Nach operativen Eingriffen
- Unterstützung bei Schmerzen

SUITNER TraveAntik ANKAUF Gold & Silber

Jetzt in der Mühlenbrücke 1

Innenstadt Mühlenbrücke 1 Mo-Fr 9.30 - 17.30 Uhr
Travemünde Rose 12 - Mo+Di & Do+Fr 10-12:30 Uhr
0451/73993

LIVE Kurse! Schmuck, Diamanten, Zahngold..
Luxusuhren von Rolex, Patek Philippe, Audemars Piguet, Omega, IWC..
Orden, Militaria, Münzen, Medaillen, Postkarten, Briefmarken uvm.

Auch VERKAUF von Goldbarren, Münzen & Silberbarren bei uns!

Hanse Art AUKTIONSHAUS
Jetzt einliefern!
Wir beraten Sie gerne, im Auktionshaus oder bei einem Hausbesuch.
Mengstr: 14 - in Lübeck
Öffnungszeiten nach Terminvereinbarung.
0451/ 707 57 800
info@auktionshaus-hanseart.de

Tauschbörse für Puzzle in der Stadtbücherei

BAD SCHWARTAU. Das Team der Stadtbücherei Bad Schwartau startet eine neue Aktion. Erstmals findet in den Räumen am Markt eine Puzzle-Tauschbörse statt. Das kostenlose Angebot feiert am Donnerstag, 11. September, in der Zeit von 15 bis 17.30 Uhr Premiere. Alle Interessierten sind eingeladen. Die Teilnahme ist denkbar einfach: Wer ein vollständiges Puzzle mitbringt, erhält dafür einen Tauschcoupon. Dieser kann direkt vor Ort gegen ein anderes Puzzle eingetauscht werden. „So bekommen gut erhaltene Spiele eine neue Chance und sorgen zu Hause für frischen Spielspaß“, sagt die stellvertretende Leiterin der Stadtbücherei, Caroline Weck. Im Obergeschoss steht zusätzlich ein Puzzle-Tisch bereit. Hier kann gemeinsam gepuzzelt und geschnackt werden.

Sommerfest der SPD mit Flohmarkt

BAD SCHWARTAU. Das Sommerfest der SPD Bad Schwartau mit Flohmarkt startet am Sonntag, 7. September, um 7 Uhr am Sport- und Spielplatz Moorwischpark. „Wir freuen uns, dass wir der Stadt wieder ein buntes Vielerlei anbieten können“, sagt die Vorsitzende Sandra Redmann. Zu familienfreundlichen Preisen gibt es Getränke, Bratwurst, Kuchen und anderes. Die Hüpfburg, andere Spiele und Kinderschminken werden für Kurzweil sorgen. Zur Entzerrung der Parkplatzsituation wird gebeten, möglichst zu Fuß, per Rad oder mit dem ÖPNV zu kommen. Autofahrende sollten keine Ausfahrten und Fußwege blockieren.

Knöllchenärger im Gewerbegebiet

Ordnungsamt schreibt Falschparker neuerdings regelmäßig auf – Die ersten Betriebe drohen mit Umzug.

STOCKELSDORF. Das neue Verkehrsschild am Straßenrand zu Beginn des Gewerbegebiets West in Stockelsdorf ist recht klein und unscheinbar. Doch das Halteverbot mit dem Zusatz „Parken in gekennzeichneten Flächen erlaubt“ sorgt für großen Ärger. Etliche Gewerbetreibende haben kein Verständnis für die Neuregelung – und schon gar nicht für die neuerdings restriktive Ahndung. Hintergrund sind Beschwerden von anderen Betrieben, die Schwierigkeiten beim Anlieferverkehr haben.

Regelmäßig werden nun Mitarbeiter von dort ansässigen Firmen und auch Kunden, die auf der Daimlerstraße außerhalb der Parkbuchten ihr Fahrzeug abstellen, mit Knöllchen von der Gemeinde Stockelsdorf belegt. Rund ein Dutzend Tickets – je nach Verstoß zwischen 20 und 53 Euro – sind mittlerweile auf dem Schreibtisch von Mike Knoke gelandet.

„Das ist unzumutbar. 30 Jahre lang war es gängige Praxis, dass die Autos auch auf der Fahrbahn stehen durften“, sagt Knoke, der seit 1992 seinen Autohandel mit Werkstattbetrieb in der Daimlerstraße betreibt. „Das hat funktioniert und ist jetzt nicht mehr erlaubt. Viele meiner Kunden stellen am Abend ihre Autos auf der Straße ab, die wir am nächsten Tag reparieren.“

„Im Laufe der Jahre haben sich andere Betriebe mit anderen Bedürfnissen angesiedelt“, erklärt Stockelsdorfs Ordnungsamtsleiter Stefan Köhler. Entsprechend sei es durchaus angebracht, jahrelange Gepflogenheiten in dem Gewerbegebiet zu verändern. Er hat die Neuregelung genutzt, um auch den Schilderwald in dem Gewerbegebiet zu lichten. Das kleine neue Schild am Eingang zum Gewerbegebiet wurde aufgestellt und im Gegenzug knapp 20 Hal-



Die Unternehmer Mike Knoke (links) und Max Brzeski haben schon etliche Knöllchen für ihre Kunden und Mitarbeiter bezahlt. Sie fordern gemeinsam mit anderen Gewerbetreibenden, zusätzliche Parkflächen in der Daimlerstraße zu schaffen. Fotos: Sebastian Prey

teverbotsschilder abgebaut.

Nicht alle Knöllchen sind persönlich an Mike Knoke adressiert. „Um meine Kunden und Mitarbeiter nicht zu verärgern, habe ich auch die Tickets übernommen“, berichtet der Unternehmer. Knoke ist nicht der einzige, der beim Ordnungsamt der Gemeinde Stockelsdorf gegen die neue Praxis schriftlich interveniert hat. Rund zehn weitere Gewerbetreibende haben sich dem Protest von Knoke angeschlossen.

„Die Situation ist so nicht tragbar“, sagt auch Max Brzeski von Gerhardt & Partner. Der Auto- und Nutzfahrzeughändler hat ebenfalls schon Tickets für seine Kunden beglichen. Er stellt klar: „Wir sind auf unseren Standort in Stockelsdorf nicht angewiesen. Wenn wir etwas Besseres und Größeres finden, hauen wir hier

ab.“

Der Parkärger in der Daimlerstraße hat bereits die politischen Gremien erreicht. CDU, FDP und UWG haben unlängst im Fachausschuss Umwelt, Planung, Bauen und öffentliche Sicherheit einen Eilantrag gestellt, die Zone für eingeschränktes Halteverbot im Gewerbegebiet West mit sofortiger Wirkung zurückzunehmen.

Dieser Antrag konnte allerdings nicht zur Abstimmung gestellt werden. Der Grund: Das Halten und Parken auf der Straße war bereits zuvor gänzlich verboten, wurde aber nie kontrolliert und geahndet. Ordnungsamtsleiter Stefan Köhler: „Mit der aktuellen Halteverbotszone wird zumindest das Halten für das Be- und Entladen gestattet. Die Neuregelung stellt also sogar eine geringfügige Verbesserung dar.“

Das Parken ist nur in den vorhandenen Parkbuchten zulässig. Mit der Regelung soll laut Ordnungsamt uneinsichtiges Parkverhalten und Dauerparken auf der Straßenfläche verhindert werden. Hintergrund dafür sind laut Bürgermeisterin Julia Samtleben (SPD) wiederum Beschwerden von Gewerbetreibenden, da es wegen der parkenden Autos auf der Straße Probleme beim Anlieferverkehr gegeben habe.

Um eine einvernehmliche Lösung zu finden, hat der Ausschuss ohne Gegenstimme die Verwaltung beauftragt, ein Konzept zu entwickeln, um weitere Parkflächen im Gewerbegebiet zu schaffen. Knoke: „Unser Vorschlag wäre, die neue Regelung etwas anzupassen und sogenannte Negativflächen für parkende Fahrzeuge sechs Meter vor Ein- und Ausfahr-



Dieses neue Verkehrsschild zu Beginn des Gewerbegebiets West in Stockelsdorf sorgt für großen Unmut. Zumal Verstöße inzwischen regelmäßig mit Knöllchen geahndet werden.

ten zu kennzeichnen.“

Ob diese Variante tatsächlich umsetzbar ist, wird nun geprüft. Für die Erstellung eines Konzepts durch einen externen Dienstleister stellte der Fachausschuss ein Budget von 25.000 Euro zur Verfügung. „Sobald Vorabstimmungen und Auswahlverfahren abgeschlossen sein werden, wird ein Planungsbüro den Auftrag erhalten, einen oder eventuell mehrere Konzeptentwürfe zu erstellen und diese anschließend dem Fachausschuss in öffentlicher Sitzung zu präsentieren. Bei günstigem Verlauf könnte dieses zu einem Sitzungstermin im November erfolgen“, teilt Bürgermeisterin Julia Samtleben mit.

Bis dahin will die Verwaltung Fahrzeuge, die nicht in den Parkbuchten stehen, weiter mit Knöllchen belegen. „Aktuell ist eine gewisse Entspannung der Lage vor Ort festzustellen“, sagt Ordnungsamtsleiter Köhler. „Erfreulicherweise mussten in den vergangenen Wochen kaum Verwarnungen wegen Falschparkens dort ausgesprochen werden.“ **SEP**

Stockelsdorf ehrt wieder verdiente Sportlerinnen und Sportler

STOCKELSDORF. Die Gemeinde Stockelsdorf ehrt jedes Jahr herausragende sportliche Leistungen und verdiente Sportlerinnen und Sportler.

Geehrt werden Sportlerinnen und Sportler, die im Jahr 2024 durch besondere Leistungen auf sich aufmerksam gemacht haben. Grundlage für die Auszeichnung sind die Eh-

rungsrichtlinien der Gemeinde Stockelsdorf. Danach können Personen vorgeschlagen werden, die einem Sportverein in der Gemeinde Stockelsdorf angehören, eine Stockelsdorfer Schule besuchen oder ihren Hauptwohnsitz in der Gemeinde haben. Vorgeschlagen werden können Sportlerinnen und Sportler, die aktiv

an Olympischen Spielen, Welt- oder Europameisterschaften oder an den Special Olympics teilgenommen haben. Ebenso ehrenwürdig sind Erfolge wie Platz 1 oder 2 bei Deutschen Meisterschaften, Platz 1 bei Norddeutschen oder Landesmeisterschaften, das Aufstellen eines offiziellen Europa- oder Weltrekords, die

Mitgliedschaft in einer deutschen Nationalmannschaft oder in norddeutschen bzw. Landesauswahlmannschaften sowie der Gewinn einer Deutschen Jahrgangsmesterschaft, Schülerinnen und Schüler sowie Schulmannschaften, die beim Wettbewerb „Jugend trainiert für Olympia“ den ersten Platz auf Landesebe-

ne oder bei Kreisgrundschulsporfesten erreicht haben, sind ebenfalls vorschlagsberechtigt.

➤ **Vorschläge können bis Freitag, 4. Oktober beim Hauptamt im Rathaus Stockelsdorf eingereicht werden – persönlich, schriftlich oder per E-Mail an p.fettkoether@stockelsdorf.de.**

Bad Schwartau: Versuchter Einbruch bei Goldschmied – Polizei sucht Zeugen

BAD SCHWARTAU. War da jemand zu laut? In der Nacht auf den 27. August haben drei unbekannte Männer versucht, in ein Goldschmiedegeschäft in Bad Schwartau einzubrechen. Sie wurden aber von einer Anwohnerin gehört. Der Vorfall ereignete sich zwischen 3 und 3.30 Uhr in der Lübecker Straße. „Aufgrund von lauten, verdächtigen Geräuschen war eine Anwohnerin auf drei Männer aufmerksam geworden, die an der Eingangstür standen und in den Goldschmiedeladen einbrechen wollten“, sagt Ulli Fritz Gerlach, Sprecher der Polizeidirektion Lübeck.

Als die Polizei eintraf, ergriffen die Männer die Flucht und liefen durch einen Gang zu einem Parkplatz in der Auguststraße. Danach stiegen sie in einen vermutlich dunklen Kleinwagen mit zuvor gestohlenen Kennzeichen und fuhren über den Eutiner Ring Richtung Lübeck davon.

Am Tatort stellten die Ermittler noch in der Nacht mehrere Einbruchspuren fest, sicherten diese und entdeckten auch mehrere



In der Lübecker Straße wollten die Einbrecher Beute machen. Foto: Holger Kröger

Werkzeuge. „In das Geschäft selbst gelangten die drei Männer nicht“, erklärt Gerlach. Die Kriminalpolizei in Bad Schwartau hat die Ermittlungen wegen des Verdachts des versuchten beson-

ders schweren Falls des Diebstahls aufgenommen.

Nach bisher vorliegender Beschreibung sollen die drei flüchtigen Männer alle muskulös, größer als 185 Zentimeter und

schwarz gekleidet gewesen sein. Außerdem hatten sie große, rote Taschen dabei. Während des Tatgeschehens sollen sich die Tatverdächtigen auf Deutsch in einem aktuell noch nicht näher identifizierten Akzent unterhalten haben. Die Polizei sucht weitere Zeugen, die den Tathergang zwischen 3 und 3.30 Uhr am 27. August in der Lübecker sowie der Auguststraße in Bad Schwartau beobachtet haben und weitere Angaben zu den flüchtigen Männern und dem von ihnen genutzten Kleinwagen machen können. Hinweistexte nimmt die Kriminalpolizei in Bad Schwartau unter Telefon 0451/220750 entgegen.

Den letzten größeren Einbruch in ein Schmuckgeschäft in der Region verübten immer noch Unbekannte auf einen Juwelierladen in der Lübecker Königstraße. Mitte März 2025 erbeuteten die Täter Gegenstände im Wert von insgesamt rund 200.000 Euro. Die Täter zerstörten laut Polizei die Eingangstür und räumten Schränke mit diversen Schmuckgegenständen aus. **STE**

Doppelkopfturnier der VHS

BAD SCHWARTAU. Am Freitag, 26. September, ab 18 Uhr.

Die Volkshochschule Bad Schwartau lädt Am Freitag, 26. September, ab 18 Uhr zu einem besonderen Highlight ein: dem ersten VHS-Doppelkopfturnier. Organisiert wird der Abend von Kathrin und Stefan Manthe. Gespielt wird in drei Runden à 12 Spielen nach den klassischen DTB-Turnierregeln – eine Mischung aus Strategie, Taktik, Spielwitz und dem gewissen Quäntchen Glück. Bevor die Karten ausgegeben werden, stehen die Veranstalter ab 17.30 Uhr für Fragen zu den Spielregeln bereit. Der Abend verspricht nicht nur spannende Partien, sondern auch gesellige Begegnungen: Im Mittelpunkt stehen Freude am Spiel und das Miteinander. Am Ende darf sich jede Teilnehmende über einen kleinen Preis freuen. Getränke können während des Abends erworben werden. Die Teilnahmegebühr: beträgt 15 Euro.

➤ **Anmeldungen und weitere Infos gibt es unter www.vhs-bad-schwartau.de oder per E-Mail an info@vhs-bad-schwartau.de**

ArianeB
Handmade - Shop
Nähkurse
Bekleidung + Patchwork
+ Kindersachen
Anfänger + Fortgeschrittene
Riesige Auswahl an:
Wolle, Stoffen, Zubehör
Nähmaschinen + Patchwork
Ganzjährig im Monats-Abo oder
Stundeweise
www.ArianeB.de
Schwartauer Str. 1 in Seretz
500m vom LUV Center
0451 - 30489887

Kunstschmiede aus Polen:
Tore, Zäune, Geländer, Torantriebe.
Ohne Zwischenhändler!
Vereinbaren Sie einen kostenlosen
Termin vor Ort!
0152/26 95 70 45 o. db@stahl-db.de
Internetseite: stahl-db.de.

**Ihr Garten – gepflegt,
schön & ohne Stress!**
Jetzt neu: **25% Rabatt
für Neukunden**
+ kostenlose Besichtigung

Unser Service:
• Gartenarbeiten aller Art
• Pflasterarbeiten
• Zaunbau
• Rollrasen verlegen
• Steinreinigung (Terrassen, Wege)
Warum OG Dienstleistung?
• Zuverlässig, ehrlich & freundlich
• Wir kümmern uns –
Sie genießen Ihren Garten
**Rufen Sie uns an –
wir beraten Sie kostenlos!**
OG Dienstleistung
Ziegelstraße 163, 23556 Lübeck
Tel. 0172 - 9350738
www.og-dienstleistung.de

WBS: Von der „Eintagsfliege“ zur festen politischen Kraft

Wählergemeinschaft Bad Schwartau feiert ihren 30. Geburtstag – Gruppierung ging aus der Statt-Partei hervor.

BAD SCHWARTAU. Eine andere Politik, ein anderer Stil und keine Rücksicht auf Parteiprogramme. Genau das war für 20 Frauen und Männer am 8. August 1995 der Grund, an der Gründungsversammlung der Wählergemeinschaft Bad Schwartau (WBS) im Feuerwehrhaus Fünfhausen teilzunehmen. „Unser Ziel ist und war es, allein zum Wohl der Bad Schwartauer Bürger zu entscheiden. Das ist uns mal mehr und mal weniger gegliückt“, sagt Gründungsmitglied Jörg-Reiner Zacharias durchaus selbstkritisch.

Die WBS hat unter anderem dafür gesorgt, dass im Rathaus ein Bürgerbüro eingerichtet wurde. Auch die Schulbudgetierung und den Bau des Recyclinghofes schreibt sich die Wählergemeinschaft mit auf ihre Fahne. Zudem hat sich die WBS stets für den Ankauf des Amtsgerichtsgebäudes ausgesprochen. „Dazu stehen wir heute noch“, sagt Zacharias. „Doch die großen zusätzlich geplanten Investitionen mit einem weiteren Gebäudeanbau werden wir nicht mittragen.“ Denn bei der WBS genieße eine „sorgsame Haushaltsführung“ oberste Priorität.

Zacharias war einer der Initiatoren



Sie sind die führenden Köpfe der Wählergemeinschaft: Wolf-Rüdiger Traß (69) als Fraktionsvorsitzender und Jörg-Reiner Zacharias (73, r.) als Vorsitzender.

Foto: Sebastian Prey

ren der WBS und ist einer von heute noch fünf aktiven Gründungsmitgliedern. 30 Jahre nach der Grün-

dung ist er weiter das Gesicht der Gruppierung. Der 73-jährige Vorsitzende sitzt zudem für die WBS ge-

meinsam mit drei weiteren Vertretern (Dietmar Laue, Peter Golik und Wolf-Rüdiger Traß) in der Stadtvertretung.

Hervorgegangen ist die WBS aus der Statt-Partei, die bereits im Februar 1994 einen Ortsverband in Bad Schwartau gegründet hatte. Nur wenige Wochen später landete die Statt-Partei bei der Kommunalwahl im Frühjahr 1994 einen Coup – mit 14,6 Prozent der Stimmen gingen gleich vier Mandate an die politischen Newcomer. Doch in den kommenden Monaten wurden die Querelen in der bundesweit aktiven Statt-Partei mehr und mehr zur Belastung. Und so traten alle aus der Partei aus und die parteiunabhängige WBS wurde gegründet.

„Der damalige Bürgermeister bezeichnete den Erfolg der Neulinge noch als Eintagsfliege“, erzählt Zacharias rückblickend. „Davon kann nach 30 Jahren keine Rede mehr sein.“ Doch bei der WBS herrschte im Verlauf der Jahrzehnte nicht nur eitel Sonnenschein. Am Anfang seien die meisten Mitglieder privat gut befreundet gewesen. Zacharias: „Wir waren politisch auf einer Wellenlänge, haben gemeinsame Ausflüge gemacht und wollten das Beste für unsere Stadt.“

ES GIBT KEINEN FRAKTIONSZWANG

Doch über die Jahre veränderte sich die Struktur und bei einigen habe einmal die persönliche Auffassung im Mittelpunkt gestanden. Daraus hat die WBS gelernt. „Wir haben einen gemeinsamen Anspruch und nehmen nicht jeden auf“, sagt Fraktionschef Wolf-Rüdiger Traß. Aktuell zählt die WBS 20 Mitglieder. Nach wie vor gilt, dass es keinen Fraktionszwang bei der WBS gibt. „Es kommt eher selten vor, aber es wird schon mal unterschiedlich abgestimmt.“

Überraschend war die Entscheidung der WBS, zur Kommunalwahl 2018 aus personellen Gründen nicht anzutreten und dann aus dem Stand 2023 mit 11,9 Prozent wieder aufzutreten. „Das Ergebnis zeigt, dass die WBS von den Leuten gewünscht ist. Wir werden nie etwas allein entscheiden können, aber wir sind als Mittler gefragt und halten nichts vom Lagerdenken. Das sollte in der Kommunalpolitik keine Rolle spielen“, sagt Zacharias. Dass die WBS häufig mit der CDU stimme, habe in erster Linie damit zu tun, dass man beim Thema Haushalt meist auf einer Linie sei. „Wir verstehen uns aber nicht als Juniorpartner der CDU.“

SEP

AQUA-TOOL

IM AUFTRAG DER ZUKUNFT

Rohr oder Kanal verstopft?
Einfach TOOL bleiben

Wir beseitigen Ihre Rohrverstopfung. Tag und Nacht. Freie An- und Abfahrt im Raum Lübeck.

T +49 451 79 66 65

AQUA-TOOL GmbH
Posener Str. 9-13 // 23554 Lübeck
service-luebeck@aquatool.de

Pflege24Nord

24-Stunden-Betreuung in Ihrem eigenen Zuhause!
Individuelle Betreuung durch polnisches Personal!
Die bezahlbare Alternative zum Pflegeheim!
Tel. 0 41 55/4 93 99 66
www.pflege24nord.de

Steuern? Wir machen das.

VLH.

Beratungsstellenleiterin:
Mareike Larissa Falk
Segeberger Str. 3-5
23617 Stockelsdorf
mareike.larissa.falk@vlh.de
www.vlh.de/bst/2907/
☎ 0451/70 755 755

www.vlh.de Wir besetzen Mitglieder im Rahmen von § 4 Nr. 11 SGB IX

N.O.C. NORTEX OUTLET-CENTER

ALLES MUSS RAUS! STARK REDUZIERTE MARKENMODE AUF CA. 1.000 M²



DAMENMODE | Aktionspreis | Endpreis*

300 T-Shirts	je € 30,-	€ 21,-
200 Blusen	je € 40,-	€ 28,-
300 Pullover	je € 45,-	€ 31,50
200 Blazer	je € 50,-	€ 35,-
200 Westen	je € 70,-	€ 49,-
400 Jacken	je € 100,-	€ 70,-
400 Hosen	je € 40,-	€ 28,-
2000 Hosen	je € 60,-	€ 42,-

HERRENMODE | Aktionspreis | Endpreis*

200 T-Shirts	je € 20,-	€ 14,-
1500 Hemden	je € 25,-	€ 17,50
500 Pullover	je € 50,-	€ 35,-
150 Sakkos	je € 80,-	€ 56,-
100 Westen	je € 60,-	€ 42,-
150 Jacken	je € 120,-	€ 84,-
800 Hosen	je € 60,-	€ 42,-
300 Schuhe	je € 80,-	€ 56,-

*Der Zusatzrabatt ist bei den hier angegebenen Angeboten bereits abgezogen.

Grüner Weg 9–11
24539 Neumünster
04321 8700-0
info@nortex.de

A7 Neumünster-Süd
B205 Altonaer Str.
Ri. Zentrum Neumünster
6. Ampel links

Nortex-Outlet-Center:
Montag bis Samstag
9.00-18.30 Uhr
www.nortex.de



NORTEX Mode-Center GmbH & Co. KG; Foto: Nortex

Kurs „Was heißt denn hier Demenz?“

BAD SCHWARTAU. Die Angehörigenschule veranstaltet am Donnerstag, 18. September, von 15.30 bis 18.30 Uhr einen kostenlosen Orientierungskurs Demenz „Was heißt denn hier Demenz?“ in der AWO Begegnungsstätte, Auguststraße 34a. Der Orientierungskurs Demenz bietet in drei Stunden eine Kompakteinführung zum Thema Demenz. Erste Informationen zu Krankheitsbild, Diagnostik, Alltagsgestaltung und Kommunikation. Und natürlich werden auch Ihre Fragen – soweit möglich – geklärt. Kursprogramm und Online-Anmeldung auf www.angehoerigenschule.de/buchung oder an anmeldung@angehoerigenschule.de oder per Telefon 040 25 76 74 50

Vinterfolk im Schloss

EUTIN. Am Sonntag, 21. September, um 17 Uhr spielt die Vinterfolk Band im Rittersaal von Schloss Eutin ihr Programm „Tune in outside“. Die vier Lübecker Musiker verbinden traditionelle Klänge aus Irland und Schottland mit eigenen Kompositionen. Der Eintritt kostet 22/20 Euro, Kinder und Jugendliche frei. Karten gibt es im Schlossshop.

Hier starten Sie entspannt in den Tag

Frühstücken in Ostholstein (Teil 1): Das bieten Cafés in Ratekau, Bad Schwartau und Stockelsdorf.

BAD SCHWARTAU/RATEKAU. Rot-weiß-karierte Polster und Deckchen auf den Tischen: Das **Café Tausendschön** im Hotel Töpferhof in **Warnsdorf** (Postadresse Fuchsbergstraße 5-11, Ratekau, Telefon 04502/8888439) ist im Landhausstil eingerichtet. Es gibt täglich von 8 bis 12 Uhr Frühstücksbüfett inklusive Kaffee und Tee.

Das Angebot ist üppig: Eierspeisen, Käse- und Aufschnittauswahl, Salate, Honig und Marmelade. Dazu gibt es Säfte, Hafer- und Soja-Milchprodukte, viel Obst aus dem eigenen Garten. „Der Renner sind unsere selbstgemachten Crumbles“, sagt Frühstücksleitung Jasmin Scharnau. Hunde sind erlaubt, Reservierungen werden empfohlen.

Wochenend-Frühstück gibt es auch in der Konditorei **Café Köster** in **Ratekau** (Alte Schulstraße 4, Telefon 04504/4414). Samstags und sonntags kommt es von 10 bis 13 Uhr auf die Tische, die Gäste können es je nach Geschmack unter anderem um Rührei, Spiegelei oder Omelett ergänzen.

Hoffmanns Bistro & Café liegt auf dem Gelände der Asklepios Re-



Jasmin Scharnau, Frühstücksleitung im Café Tausendschön, kontrolliert, ob auf dem Büfett alles aufgefüllt ist.

ha-Klinik (Am Kurpark 3, **Bad Schwartau**, Telefon 0451/2036463). Inhaber Boris Hoffmann feiert gerade sein 25-jähriges Bestehen. Frühstück wird nur am Wochenende serviert, jeweils von 10 bis 14 Uhr. „Wir waren mal ein Geheimtipp“, sagt er lächelnd, aber längst kennen viele sein Bistro & Café.

Unter der Woche gibt es belegte Brötchen, aber auch Würstchen, Suppen, Eintöpfe, Kuchen, Eisbecher. Der 52-Jährige versteht sich „als Allrounder“ und hält für Besucher, davon viele in der Reha-Klinik stationiert, auch Kosmetikartikel, Badelatschen, Zeitschriften, Taschenbücher, Süßigkeiten und mehr bereit. „Ich will Patienten glücklich machen“, sagt Hoffmann. Weil das Café auf dem Klinikgelände liegt,

sind Hunde dort nicht erlaubt.

Fünf verschiedene Frühstücksangebote gibt es im **Kaffee Goldbart**, das im Ärztehaus (Lübecker Straße 22) in **Bad Schwartau** zu finden ist: süß, klein, mittel, vegan und für zwei Personen, und je nach Größe wählen die Gäste die Belege für Brot und Brötchen. Aufgetischt werden die Variationen von 9 bis 12 Uhr und am Samstag von 9 bis 13 Uhr (sonntags ist geschlossen). Hunde sind im Kaffee Goldbart erlaubt, Sitzplätze draußen vorhanden. Reservierungen werden empfohlen, und zwar unter Telefon 0176/63410075.

Neben Kaffee oder Tee darf es beim Frühstücksbüfett im Café der **Sunset-Weinbar** in **Bad Schwartau** auch mal ein Glas Prosecco sein. Angeboten wird das Büfett an der Mühlenstraße 37 samstags und

sonntags jeweils von 9 bis 12 Uhr. Hunde sind erlaubt, Außenplätze gibt es, und Reservierungen unter Telefon 0451/49894790 sind ratsam.

Ihr Frühstück sei eine Fusion zwischen orientalischem und deutschem sowie amerikanischen Bagels, sagt Ewin Akgül. Seit März 2023 führt sie ihr **House of Brunch and Breakfast** in **Stockelsdorf** (Ahrensböcker Straße 20, Telefon 0176/87848408, Hunde sind erlaubt). So gemischt wie die Karte ist auch das Interieur im Café: Moderne Tische und Stühle vertragen sich mit Jugendstilsofa und Stühlen aus dem Neorokoko.

Die 34-jährige Chefin managt ihr Café in der Woche allein, am Wochenende helfen Verwandte (Öffnungszeiten Di. bis So. 9 bis 16 Uhr).



Am Wochenende serviert Boris Hoffmann in seinem Café & Bistro Frühstück, in der Woche gibt es belegte Brötchen für seine Gäste.



Bei Ewin Akgül gibt es Frühstück mit orientalischem Einschlag: zum Beispiel Bagel belegt mit Sucuk oder Pastirma. Fotos: Ulrike Benthien

Ewin Akgül stellt Frischkäse und Dips selbst her, sie bietet auch Salate und Bowls an. Aufschnitt vom Schwein gibt es nicht, dafür Sucuk (kräftig gewürzte Rohwurst aus Rind- oder Kalbfleisch mit Lammfleisch) und Pastirma (getrocknetes, gewürztes, dünn geschnittenes Rindfleisch).

Diese Vorstellungen erheben keinen Anspruch auf Vollständigkeit. Wenn Sie weitere Tipps zu Frühstückscafés in Ostholstein haben, schreiben Sie gern eine E-Mail an redaktion.ostholstein@ln-luebeck.de. **BEN/SAJ**

REISERING HAMBURG

Reiselust im Herbst

Maximal 30 Gäste • Einzelplatzgarantie für Alleinreisende

Pertisau am Achensee	21.09.-28.09.	€ 1.792,-
Fränkische Schweiz	05.10.-10.10.	€ 1.178,-
Kühlungsborn	08.10.-10.10.	€ 529,-
Weimar / Zwiebelmarkt	10.10.-12.10.	€ 536,-
Limone am Gardasee	11.10.-20.10.	€ 1.470,-
Paris für Entdecker	12.10.-18.10.	ÜF/€ 1.205,-
Meersburg am Bodensee	20.10.-26.10.	€ 1.217,-
Amalfiküste	21.10.-02.11.	€ 2.556,-
Bamberg f. Alleinreisende (im EZ)	26.10.-31.10.	€ 1.352,-
Cochem an der Mosel	26.10.-30.10.	€ 749,-
Wien-Budapest-Prag	27.10.-03.11.	€ 1.554,-

Preise p. P. im DZ/HP; inkl. Haus-zu-Haus Taxiservice und Ausflügen

Reisering Hamburg RRH GmbH · Adenauerallee 78 · 20097 Hamburg
 ☎ 040-280 3911 (HH-ZOB) · ☎ 040-721 3200 (Bergedorf)
www.reisering-hamburg.de ...und in jedem guten Reisebüro

LAGERVERKAUF

GARTENMÖBEL

GARTENGERÄTE

KVH-Kontor
 Niels-Bohr-Ring 2, 23568 Lübeck, 0451/79074505
 Öffnungszeiten: Mo. - Fr. 9.00 - 18.00 Uhr, Sa. 9.00 - 14.00 Uhr

Unsere Sommerangebote

35%

auf den Nählohn Ihrer neuen Dekoration

- nicht in bar auszahlabar oder mit anderen Aktionen kombinierbar
- Angebot gilt bis 30.09.2025
- Rabatt nur für Neubestellungen

Rabatt nur gegen Vorlage dieser Anzeige bei der Bestellung

Die schönsten Gardinstoffe

35%

auf maßgefertigte Plissees, ausgewählte Kollektion

- nicht in bar auszahlabar oder mit anderen Aktionen kombinierbar
- Angebot gilt bis 30.09.2025
- Rabatt nur für Neubestellungen

Schwartauer Allee 13a-15 · 23554 Lübeck
 5 Parkplätze vor den Schaufenstern · Haltestelle Wickede. Linie 1 + 10
 Montag - Freitag 10.00 - 18.00 · Sonnabend 10.00 - 13.00
Tel. 0451-43115 · www.gardinen-schlichting.de



Beim 124. Handwerkerfest in Pansdorf war der Umzug einer der Höhepunkte. Auch bei der diesjährigen Ausgabe werden zahlreiche Teilnehmer erwartet. Foto: Sebastian Rosenkötter

Handwerkerfest: Jubiläum mit Festumzug und United4

PANSDORF. Es wird gefeiert – diesmal nicht wie üblich groß, sondern richtig groß. Anlass ist das mittlerweile 125. Handwerkerfest in Pansdorf. An drei Tagen von Freitag, 5. September, bis Sonntag, 7. September, bieten die Mitglieder der Ortshandwerkerschaft Pansdorf auf der Festwiese ein vielfältiges Programm für die ganze Familie. Zum Abschluss findet der große Jubiläumsumzug durch den Ort statt.

Neu ist die Jubiläumseröffnung am Freitagabend ab 17 Uhr mit Essen, Trinken und Musik vom DJ sowie einer Lasershow als abschließendem Höhepunkt. Der Eintritt kostet zwei Euro.

Tags darauf, am Samstag (ab 14 Uhr), wird es wieder traditionell, wenn unter anderem der Gewinner im Königsschießen der Mitglieder ermittelt wird. Beginn ist um 18 Uhr. Im vergangenen

Jahr wurde Peter Möller aus Bad Schwartau gekrönt, Iris Wiehage aus Pönitz war 2023 beim Armbrust-Schießen sogar die erste Frau an der Spitze. Wird es diesmal wieder eine Vogelkönigin? Auch mit dem Luftgewehr wird der Nachfolger von Scheibenkönig Oliver Nowitzki aus Ratekau ermittelt.

Abends wird dann ordentlich gefeiert, ein DJ sorgt zunächst für Stimmung. Für das 125. Jubiläum konnten die Organisatoren die Band United4 gewinnen, die in ihren Kuhkostümen auf der großen Bühne auf der Festwiese live performen wird. „Der Rinderwahnsinn aus Friesland“, wie sich die Band selbst nennt, tourt seit mittlerweile 30 Jahren durch ganz Deutschland und heizt dem Publikum mit Rockmusik ein. Der Eintritt für den Abend kostet zwei Euro.

Der Sonntag steht ganz im Zeichen des großen Umzugs mit vielen Unternehmen, Vereinen, Gewerbetreibenden und engagierten Pansdorfern. Auf geschmückten Anhängern und Fahrzeugen geht es durch den Ort. Die Zuschauer am Straßenrand fangen wieder ordentlich Süßes, das in die Menge geworfen wird. Beginn ist um 13 Uhr.

Auf der Festwiese steht zudem am Sonntag ein bunter Familien- und Kinderolympiade und natürlich Musik geboten.

Die Ortshandwerkerschaft von 1900 freut sich auf zahlreiche Gäste. Seit diesem Jahr ist der Verein gemeinnützig und möchte mit diesem Schritt das soziale Engagement durch die Unternehmen und Gewerbetreibenden noch stärker hervorheben. **BZ**

Asklepios Klinik mit neuen Angeboten

BAD SCHWARTAU. Inmitten der natürlichen Ruhe des Kurparks bietet die Asklepios Klinik das bewährte stationäre Therapieprogramm nun auch als ambulante psychosomatische Reha an: Ob Burn-Out oder Depression, Schmerzsymptomatik oder Ängste – Betroffene finden hier neben professioneller psychotherapeutischer Begleitung in einem multiprofessionellen Team ein umfangreiches edukatives Angebot, das Körper, Geist und Seele in Einklang bringt. Die neue ambulante Versorgungsform richtet sich an Menschen mit psychischen und psychosomatisch bedingten Erkrankungen, die eine intensive therapeutische Behandlung benötigen, aber in ihrem gewohnten sozialen Umfeld verbleiben möchten: Über fünf Wochen verbringt man die Zeit von etwa 8 bis 16 Uhr in der Klinik, ansonsten, auch an den Wochenenden, sind die Patienten in ihrem gewohnten Zuhause und können dort das Erlernte erproben und in den Alltag integrieren.

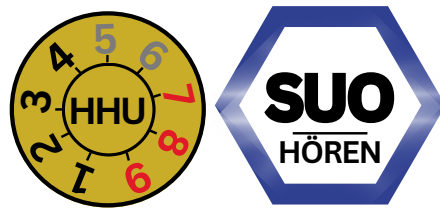
Das umfassende Therapiekonzept basiert auf einem interdisziplinären Ansatz, also einem Konzept, bei dem Therapeuten verschiedener Fachrichtungen Hand in Hand arbeiten und sich regelmäßig austauschen, um die Behandlung individuell für jeden Patienten anpassen zu können.

Um den Übergang von der intensiven Reha-Phase – ob stationär oder ambulant – zurück in den Alltag zu erleichtern, bietet die Klinik ab August psychosomatische Nachsorgegruppen, die sogenannte PsyRena an: Ein Mal pro Woche kommen die Patienten nach Feierabend für anderthalb Stunden für eine Gruppentherapie-Sitzung zusammen, um sich unter der Leitung eines erfahrenen Therapeuten zu ihren persönlichen Themen auszutauschen.

➔ Weitere Infos auf www.asklepios.com/badswartau oder direkt bei Frank Vetter, Chefarzt Psychosomatik, unter f.etter@asklepios.com. **BZ**

Jetzt anmelden zur
Hörergeräte-Hauptuntersuchung
vom **15.09.** bis **17.09.2025**

**Einfach wieder hören?
Plötzlicher Ausfall? Lieber nicht.
Hörergeräte, die einfach funktionieren.
Teure Reparaturen? Können Sie vermeiden!**



Für alle Hersteller, alle Modelle, egal wo gekauft!



LESERREISEN

Weihnachten & Silvester

Alle Reisen inklusive Fahrt im modernen Fernreisebus ab Lübeck, Bad Schwartau, Neustadt und Eutin



Weihnachten „First-Class“ in der Hansestadt Stettin

inkl. HP und Weihnachtsabendessen sowie Ausflüge

4-Tage-Reise: 23.12. - 26.12.2025
EZ-Zuschlag € 109,- p.P. im DZ nur € **529,90**



Silvesterzauber an der Pommersche Bernsteinküste

Schwungvoller Jahreswechsel am Baltischen Meer!
inklusive Halbpension

4-Tage-Reise: 30.12.25 - 02.01.26
EZ-Zuschlag € 119,- p.P. im DZ nur € **749,90**



Festliche Weihnachten in Swinemünde

Luxushotel Hamilton • Wollin • Kaiserbäder
inklusive Halbpension und Weihnachtsabendessen

6-Tage-Reise: 22.12. - 27.12.2025
EZ-Zuschlag € 269,- p.P. im DZ nur € **998,90**



Silvester in Stettin - Ballnacht im Radisson Blu

inkl. HP und Silvesterball mit Galabuffet bis 2 Uhr

4-Tage-Reise: 30.12.25 - 02.01.26
EZ-Zuschlag € 99,- p.P. im DZ nur € **649,90**



Weihnachten in Hirschberg im polnischen Riesengebirge

Genießen Sie zauberhafte Festtage
inkl. HP & festliches Heiligabend-Abendessen/-buffet

5-Tage-Reise: 23.12. - 27.12.2025
EZ-Zuschlag € 129,- p.P. im DZ nur € **589,90**



Münsterländer Jahreswechsel

Silvester im Dorf Münsterland
Besuch Wasserschloss Nordkirchen
Silvester-Party mit Getränke-Paket bis 01:00 Uhr

4-Tage-Reise: 30.12.25 - 02.01.26
EZ-Zuschlag € 129,- p.P. im DZ nur € **699,90**



Weißer Berg-Weihnacht in Südtirol

Traditionelle Weihnachtsmärkte • Südtiroler Wein-
straße mit Meran • Sterzing • Bozen • Innsbruck

10-Tage-Reise: 18.12. - 27.12.2025
p.P. im DZ nur € **1149,90**



Silvester zwischen Vogtland & Böhmen

Top-Hotel in Plauen • Stimmungsvolle Silvesterfeier
im Hotel • interessante Ausflüge

4-Tage-Reise: 30.12.25 - 02.01.26
EZ-Zuschlag € 119,- p.P. im DZ nur € **639,90**



Traumweihnacht im Salzburger Land

Salzburg • Bad Ischl • Wolfgangsee • Zell am See

9-Tage-Reise: 20.12. - 28.12.2025
EZ-Zuschlag € 229,- p.P. im DZ nur € **1119,90**



Silvester in Bromberg

Preußischer Glanz & Ordensland
stimmungsvolle Silvesterfeier
Top-Ausflugsprogramm

4-Tage-Reise: 30.12.25 - 02.01.26
EZ-Zuschlag € 129,- p.P. im DZ nur € **629,90**



Weihnachten in Karlsbad

Romantik im Böhmisches Bäderdreieck
inkl. HP und 1 x festliches Weihnachtsmenü

5-Tage-Reise: 23.12. - 27.12.2025
p.P. im DZ nur € **589,90**



Böhmische Silvester in Pilsen

stimmungsvolle Silvesterparty mit Musik & Feuerwerk
Böhmisches Bäderdreieck • 4*-Hotel in Pilsen

4-Tage-Reise: 30.12.25 - 02.01.26
EZ-Zuschlag € 139,- p.P. im DZ nur € **619,90**



Silvester in Danzig

Top-Hotel in zentraler Lage
große Silvesterfeier im Hotel
Ausflug Kaschubische Schweiz

4-Tage-Reise: 30.12.25 - 02.01.26
EZ-Zuschlag € 159,- p.P. im DZ nur € **619,90**



Silvester in München

Neujahrsvorstellung im Circus Krone
große Stadtrundfahrt in München

4-Tage-Reise: 30.12.25 - 02.01.26
EZ-Zuschlag € 259,- p.P. im DZ nur € **769,90**



Silvester in Breslau

4*-Hotel im Stadtzentrum
Stadtführung Breslau
Zauberhafte Silvesterfeier mit großem Getränkepaket

4-Tage-Reise: 30.12.25 - 02.01.26
EZ-Zuschlag € 189,- p.P. im DZ nur € **599,90**



Silvester in Schlesien

Komforthotel zentral in Liegnitz
Silvesterfeier inkl. Getränke
tolles Ausflugsprogramm inklusive

4-Tage-Reise: 29.12.25 - 01.01.26
EZ-Zuschlag € 69,- p.P. im DZ nur € **679,90**



Silvester in Krakau mit Posen und Breslau

inkl. HP und Silvesterfeier mit 4-Gang-Abendessen

6-Tage-Reise: 29.12.25 - 03.01.26
EZ-Zuschlag € 269,- p.P. im DZ nur € **949,90**

Unsere ausführlichen Reisebeschreibungen
sowie alle Leistungen finden sie hier:

SCAN ME



Erste Comedy-Night in Lübecks Soul and Kitchen

Sieben Comedians auf der Bühne – Eintrittspreis wird gewürfelt – Format soll sich etablieren.

LÜBECK. Gedämmtes Licht, ein gespanntes Publikum und ein Mikrofon auf einem kleinen Podest, das darauf wartet, in die Hand genommen zu werden. So soll am Donnerstag, 11. September, die erste Stand-up-Comedy-Night im Soul and Kitchen in der Lübecker Mühlenstraße starten.

Organisator Ziad Askar hat das Format bewusst klein angesetzt. „Wir starten übersichtlich und dann voll durch“, sagt er. Die Bühne teilen sich an diesem Abend sieben ausgewählte Comedians. Ein gutes Dutzend hatte sich gemeldet, vom absoluten Neuling bis hin zu jemandem mit 85.000 Followern auf Instagram. Die Entscheidung fiel auf eine Mischung, die Überraschungen verspricht.

„Es ist ein wilder Mix aus Neuen und mindestens Semi-Profis“, erklärt Askar. Namen werden bewusst nicht verraten – das Publikum soll sich überraschen lassen. Sicher ist nur: Die erste Ausgabe im Soul and Kitchen soll zeigen, wie viel Humor in der Region steckt. Jeder Comedian hat bei seinem Auftritt zwölf Minuten Zeit, sein eigenes, originelles



Das Soul and Kitchen wird von der Bar bald zur Bühne. Foto: Z. Askar

Stand-up-Material zu präsentieren.

Auch der Eintritt wird humorvoll gestaltet: Zwei Würfel entscheiden, welchen Betrag jeder Gast am Eingang zahlt. Die Gage der Auftretenden wiederum wird in einem Hut gesammelt, der im Laufe des Abends durch die Reihen geht. Rund 30 Sitzplätze stehen im Soul and Kitchen zur Verfügung. Die Nähe zwischen Bühne und Publikum ist damit garantiert.

Askar beschreibt die Comedy-Szene in Lübeck als „fantastisch“ und sieht die Veranstaltung als Chance, diese Vielfalt sichtbar zu machen. Die Premiere soll kein

einmaliges Ereignis bleiben. „Im Idealfall dropen wir das Mic monatlich“, so Askar. Eine regelmäßige Reihe könnte dem Publikum die Gelegenheit geben, immer wieder neue Stimmen zu entdecken – und gleichzeitig Comedians die Chance, sich auszuprobieren und weiterzuentwickeln.

Los geht es am Donnerstag, 11. September, um 19 Uhr. Aufgrund der begrenzten Anzahl der Plätze wird zu rechtzeitigem Erscheinen geraten. Wenn die Lichter im Soul and Kitchen erlöschen und das Mikro eingeschaltet wird, könnte ein neues Kapitel für Lübecks Comedy-Szene beginnen. **JOB**

Café für Krebspatienten

LÜBECK. Am Dienstag, 9. September, lädt das Patientencafé der Schleswig-Holsteinischen Krebsgesellschaft zu einem Austausch über „Moderne Therapieansätze in der Onkologie“ ein.

Die Veranstaltung findet von 14 bis 16 Uhr in der Sparkasse Lübeck, Breite Straße 18-28, statt. Referentin ist Dr. Merwe Carstens, Fachärztin für Innere Medizin und Hämatologie und Onko-

logie an der Sana Klinik Lübeck. Die Teilnahme ist kostenfrei. Eine Anmeldung ist per E-Mail an dorere@krebsgesellschaft-sh.de oder unter Telefon 0162/4212883 erforderlich.

Geschäftswelt

– Anzeige –

Plissee-Rabattaktion bei M-Line

Monika Koptein gewährt attraktiven Spätsommerrabatt auf hochwertige Produkte des Herstellers Teba.



Inhaberin Monika Koptein (re.) vor der Teba-Ausstellung im Ratekauer Showroom.

Die tiefstehende Spätsommer- und Herbstsonne sorgt bei fallenden Außentemperaturen in Räumen für Licht und Wärme. Nachteil: Wer dann Richtung Fernseher schaut, erkennt nichts mehr. Plissees bringen hier drei Vorteile auf den Punkt: Schutz vor Blendlicht, die Sonnenwärme kommt trotzdem in die Räume. Und: Sie sind im Handumdrehen montiert. Spätsommer und Herbst sind außerdem die Zeit für gemütliche und warme Dekora-

tion der eigenen Räume. So bunt wie der Herbst sind auch die Stoffe. Mit über 25 Jahren Berufserfahrung sorgt Monika Koptein, Inhaberin der Ratekauer Firma M-Line, für Sonnen-, Sicht- und Insektenschutz nach Maß. „Informieren Sie sich daher jetzt über die besonderen Preise in den Bereichen Plissee“ rät Inhaberin Monika Koptein. Im Plissee-Bereich gewährt M-Line bis 30% Rabatt auf die tollen und hochwertigen Teba-Produkte. Natürlich können Interessierte auch eine Beratung hinsichtlich der anderen Produkte Sonnen- und Insektenschutz im Showroom erhalten.

M-Line Sonnenschutz & Ambiente Monika Koptein

Bäderstraße 24 | 23626 Ratekau, Tel. 0 45 04 / 20 50 22

Öffnungszeiten: Mo. und Fr. 10 - 14 Uhr

Di. und Do. 10 - 17 Uhr. Mittwoch 10 - 16 Uhr

www.mline-sonnenschutz.de; info@mline-sonnenschutz.de

Instagram: @m_line_sonnenschutz; Facebook: @mlinesonnenschutz

Anzeige

e-Bike Festival in Lübeck – Elektromobilität hautnah erleben!

Am 13. September wird Lübeck zum Hotspot für alle Fahrradfreunde



Elektromobilität zum Anfassen: Am 13. September 2025 lädt die e-motion e-Bike Welt Lübeck zum großen e-Bike Festival ein. Wer sich für moderne Mobilität auf zwei oder mehr Rädern interessiert, sollte sich dieses Event nicht entgehen lassen.

Neben der riesigen Auswahl an e-Bikes erwartet die Besucher ein abwechslungsreiches Rahmenprogramm für die ganze Familie. Während die Großen in aller Ruhe testen und vergleichen, kommen auch die kleinen Gäste nicht zu kurz: Eine Hüpfburg sorgt für ausgelassenen Spaß und Bewegung. So wird das Festival für alle Generationen zu einem echten Erlebnis.

Neben der 0%-Finanzierung gibt es zusätzlich speziell an diesem Tag Rabatte von bis zu 50 % auf ausgewählte Modelle. Für das leibliche Wohl sorgen eine Grillstation und Softgetränke, während Jez Summer mit Livemusik die passende Atmosphäre schafft.

Seit über 8 Jahren erste Anlaufstelle für Premium e-Bikes

Das familiengeführte Unternehmen ist bereits seit über acht Jahren erfolgreich in der Region aktiv. Neben der großen Auswahl an Premium e-Bikes profitieren Interessierte von besonderen Serviceleistungen wie dem praktischen Hol- und Bringservice, einer TÜV-zertifizierten Werkstatt und einer breiten Palette an Service-Rädern. So lässt sich sorgenfreie Mobilität und langfristige Freude am e-Bike genießen.

Auch während des Festivals besteht die Möglichkeit, zahlreiche e-Bikes führender Premium-Marken wie **Riese & Müller**, **Velo de Ville**, **Specialized** und viele weitere kostenlos zu testen. Besonders spannend: Schon jetzt stehen viele Modelle aus dem Modelljahr 2026 zur Probefahrt bereit.

Mit einem e-Bike eröffnen sich unzählige Möglichkeiten: ob auf anspruchsvollen Touren, beim täglichen Pendeln oder bei entspannten Fahrten ins Grüne. Sie überzeugen mit mo-

derner Technik, starker Motorunterstützung und ergonomischem Design. Dank der großen Markenauswahl bei e-motion Lübeck findet jeder genau das e-Bike, das zu seinen persönlichen Bedürfnissen passt.

Jetzt e-Bike Festival am 13. September vormerken

„Wir freuen uns sehr, das Festival in diesem Jahr mit so vielen Highlights anbieten zu können“, so Christina Linke, Geschäftsführerin der e-motion e-Bike Welt Lübeck. „Unser Ziel ist es, die Vielfalt der e-Bike Welt erlebbar zu machen, für Einsteiger, Familien, Sportbegeisterte und alle, die nachhaltige Mobilität einfach ausprobieren möchten.“

Zweiradbegeisterte aus Lübeck und Umgebung sollten sich das Datum unbedingt vormerken, denn das e-Bike Festival in der Daimlerstraße 14a in 23617 Stockelsdorf verspricht Fahrspaß, Beratung, Genuss und viele kleine Überraschungen für die ganze Familie.



AUS DER GESCHÄFTSWELT

7. Tag des Seeluft-Schweins mit Kunsthandwerkermarkt

BUCHHOLZ. Am Sonntag, 7. September, lädt Lödings Bauernhof am Ratzeburger See in Buchholz, Auf dem Ortskampe 1, von 10 bis 18 Uhr zum 7. Tag des Seeluft-Schweins mit Kunsthandwerkermarkt ein. Den feierlichen Auftakt macht um 10 Uhr ein Gottesdienst der Ratzeburger Kirchengemeinde St. Georg mit Pastorin Britta Sandler direkt auf dem Hof. Danach erwartet die Besucher ein abwechslungsreiches Programm für die ganze Familie.



Am Sonntag wird auf dem Festplatz der Tag des Seeluft-Schweins gefeiert. Foto: hfr

Besonderes Highlight sind die Stallführungen im Naturklima-Strohstall, in dem seit 2017 die berühmten Seeluft-Schweine leben. Sie haben dort deutlich mehr Platz als üblich und können ihre natürlichen Instinkte ausleben – ein Konzept, das nicht nur Tierfreunde begeistert, sondern auch im Alltag des Hofes spürbar ist. Auch beim Schweine zählen, bei Treckerfahrten oder bei der kleinen Bauern-Olympiade können Groß und Klein den Hof hautnah erleben.

Rund 30 regionale Kunsthandwerker präsentieren ihre liebevoll gefertigten Unikate: von Holz- und Drechselarbeiten über Schmuck, Textiles, Patchwork

und Filz bis hin zu Dekoration, Kalligrafie und Kräuterprodukten. Damit verbindet das Fest traditionelles Handwerk mit einem bunten Markttreiben.

Natürlich kommt auch das leibliche Wohl nicht zu kurz: Spanferkel vom Grill, Bratwurst und Burger von den eigenen Schweinen, frisches Fleisch und bäuerliche Produkte im Hofladen, selbstgebackene Torten und Kuchen sowie viele weitere regionale Spezialitäten laden zum Genießen ein. Ein Messer- und Scherenschleifer ist ebenfalls vor Ort, und auch Himbeeren pflücken direkt auf dem Feld gehört wieder zum Programm. Musikalisch sorgt die Band Motion Events für beste Stimmung.

Stressbewältigung im Stadtwald

LÜBECK. Sarah Kolbe, zertifizierte Wald- und Naturgesundheitstrainerin, begleitet, unter dem Namen „Naturfreigeist“, Menschen in den Lübecker Stadtwald, um die Stressbewältigung im Wald zu erleben. Ihre Waldkurse werden von den gesetzlichen Krankenkassen bezu-

schusst. Nun starten zwei Kurse: „Stressbewältigung durch Resilienz in der Natur“ ab 9. September mit Übungen zur Stärkung innerer Ressourcen für mehr Widerstandskraft und „Stressbewältigung durch Achtsamkeit im Wald“ ab 10. September. Mehr unter www.naturfreigeist.de.

125 Jahre Zelt-König: Mit Ideenreichtum zum Erfolg

Feierlichkeiten mit Geschäftspartnern, Freunden und Unterstützern der Familie.

KRONSFORDE. Ein erfolgreiches Unternehmen in vierter Generation führen und mit Stolz auf 125 Jahre Firmengeschichte zurückblicken – das gilt für Zelt-König. Inhaber Henning König (65) hat gemeinsam mit seiner Frau Angelika (69) und Sohn Hendrik (31) sein ganz eigenes kleines Königreich am Elbe-Lübeck-Kanal erschaffen.

VON DER SCHMIEDE ZUM ZELTVERLEIH

Eine kleine Reise in die Vergangenheit: Im idyllisch gelegenen Kronsforde wurde im Jahr 1900 eine Schmiede eröffnet – der Ursprung der Geschichte von Zelt-König. Nach und nach entwickelte sich daraus ein Holzhandel und schließlich eine kleine Gastwirtschaft. Seit Jahrzehnten verbindet die Familie Unternehmensegeist sowie das Gespür, zur richtigen Zeit den genau richtigen Geschäftssinn zu haben und mit der Zeit zu gehen. Seit den 1950er-Jahren entwickelte sich schließlich das heutige Kerngeschäft der Süd-Lübecker: das Durchführen von eigenen Veranstaltungen sowie der Zeltverleih. Auch auf dem Lübecker Weihnachtsmarkt oder dem Volks- und Erinnerungsfest prägen Königs Zelte das Bild.

Bis heute findet man bei Zelt-König sämtliches Zubehör, das man für eine gelungene Veranstaltung benötigt. Der Gastronomie ist der leidenschaftliche Henning König, der das Unternehmen schon seit 1987 führt, im-



IHK-Hauptgeschäftsführer Lars Schöning (l.) gratulierte Inhaber Henning König (2. v. r.), Ehefrau Frau Angelika und Sohn Hendrik zum Jubiläum. Foto: privat

mer treu geblieben. Mit dem besonders bei Radfahrern beliebten Paulaner-Biergarten in seiner „Kanal-Klause“ hat man sich zudem ein weiteres Standbein geschaffen. Das mittlerweile einzige Ausflugslokal mit direkter Lage am Kanal boomt seit der Pandemie und öffnet seine Pforten von Ostern bis Ende Oktober jeweils samstags und sonntags.

JUBILÄUM MIT GÄSTEN UND EHRUNGEN

2025 ist es nun soweit: 125 Jahre Tradition, ganz viel Herzblut und eine Menge Durchhaltevermögen gipfeln in einem Firmenjubiläum, das gebührend gefeiert wurde. Traf sich das bunt ge-

mischte und eingespielte Team der „Familie“ Zelt-König am 23. August gesellig bei Spanferkel und Kaltgetränken in Kronsforde, fanden die offiziellen Feierlichkeiten bereits am 22. August statt. Neben vielen langjährigen Geschäftspartnern, Freunden und Unterstützern der Familie ließ es sich auch Lübecks IHK-Hauptgeschäftsführer Lars Schöning nicht nehmen, eine Rede zu halten, in der er verdeutlichte, welchen Herausforderungen sich die Königs in all den Jahren mit ihrem Eifer gestellt haben. „125 Jahre sind gerade in dieser Branche alles andere als eine Selbstverständlichkeit“, merkte Schöning an.

Jan Rühmling, hauptberuflich Trauerredner und Erster Vorsitzen-

der der Obdachlosenhilfe Lübeck e.V., hielt am Kanal eine mitreißende Laudatio. Rühmling fand die passende Mischung aus Humor, Ernsthaftigkeit und Anerkennung. Nach diesen beiden Ansprachen und dem Überreichen der IHK-Urkunde saß die Runde in netten, offenen Gesprächen bei leckeren Fleischspießen beisammen.

BLICK NACH VORN

Zelt-König – immer eine Idee voraus: Das ist das Firmenmotto, das Henning König jeden Tag aufs Neue vorlebt. Ans Aufhören denkt der Chef mit dem markanten Schnauzbart und dem Herz am richtigen Fleck natürlich noch lange nicht.

Hansestadt LÜBECK



Sichern Sie sich jetzt Ihren Platz!

Die Sommerferien sind beendet und unsere Kurse stehen kurz vor dem Start. Entdecken Sie spannende Angebote vor Ort in Lübeck und online.

Informationen zu Inhalten, Terminen und Anmeldung finden Sie auf unserer Website unter www.luebeck.de/vhs.



AUS DER GESCHÄFTSWELT

Nach Junge-Umbau in Wesloe: Echter Genuss für alle Sinne

LÜBECK. Seit über 40 Jahren ist Junge in Wesloe für Brot- und Brötchenliebhaber eine feste Größe. Jetzt wurde das Bäckerei-Café im Famila-Markt wieder einmal aufwendig modernisiert und bietet „Echten Genuss“ für alle Sinne. Eröffnung ist am Donnerstag, 11. September.

Nicht nur als Anlaufstelle für qualitativ hochwertige Backwaren ist dieser Junge gefragt. Gleiches gilt auch für die kleinen Auszeiten zwischendurch bei herrlich duftenden Kaffeespezialitäten, einem verführerischen Stück Kuchen oder einem frisch zubereiteten Snack.

Letztere lassen sich in einem einladenden Ambiente genießen, zu dem auch neue Café-Möbel gehören. Wer den Blick durch das Innere schweifen lässt, wird viele neue Details entdecken – seien es Accessoires, die Bilderwänden, die Farbgestaltung oder die neue Brotinszenierung hinter der Verkaufstheke. Ein gemütliches Plätzchen findet sich auch in Stoßzeiten. Im Innenbereich gibt es 67 Sitzgelegenheiten, im ebenfalls neu gestalteten Außencafé sind es weitere 36.

Junge in Wesloe ist auch aufgrund seiner verkehrsgünstigen Lage beliebt. Kostenlose Parkplätze stehen auf dem großen Famila-Areal den ganzen Tag in



Brote, die beeindrucken und schmecken – das ist „Echter Genuss“ von Junge. Foto: Junge Die Bäckerei

ausreichender Zahl zur Verfügung. Aussteigen, aussuchen und genießen – bequemer geht es kaum.

Sollte es zu den Stoßzeiten einmal etwas enger vor der Verkaufstheke werden, können Junge-Gäste im Vorfeld auf den Onlineshop zugreifen. Kunden können dort in Ruhe aus dem vielfältigen Sortiment wählen, bei Bedarf die Inhaltsstoffe prüfen und direkt bezahlen. Die Abholung erfolgt dann unkompliziert und stressfrei. „Der Weg führt ohne

Anstellen direkt zum Abholregal“, heißt es von dem Unternehmen. Dort können Bestellungen pünktlich und in gewohnt frischer Qualität in Empfang genommen werden.

Junge Die Bäckerei (Famila Wesloe)
Wesloer Landstraße 50-70
23566 Lübeck
Öffnungszeiten:
Montag bis Samstag 7 bis 19 Uhr
Eröffnung: Donnerstag, 11. September

Der Awo-Treff Hochschulstadteil startet wieder durch

LÜBECK. Die Sommerpause ist vorbei, und das Programm im Awo-Treff Hochschulstadteil startet wieder voll durch. Die Senioren aus dem Quartier sind eingeladen

am Mittwoch, 17. September, von 15.30 bis 16.30 Uhr zur Schnupperstunde Qi Gong und Yoga einzusteigen. Am Donnerstag findet um 10 Uhr die Smart-

phone-Sprechstunde statt. Freitags wird ab 10.30 Uhr ein heiteres Gedächtnistraining angeboten. Nachmittags findet ab 14.30 Uhr eine Spiele-Gruppe statt.



GEHEN SIE MIT LEICHTIGKEIT IN DEN HERBST!

Mobil bleiben dank stabiler Outdoor- Rollatoren.

15% Rabatt auf ROLLATOREN*!

In unseren Sanitätshäusern können Sie verschiedene Modelle ansehen – und wenn Sie mehr testen und vergleichen möchten, finden Sie in der Zentrale in Lübeck die größte Auswahl.

Kommen Sie vorbei oder vereinbaren Sie gleich einen Termin – wir freuen uns auf Sie!

Der Spätsommer lädt noch einmal zu Spaziergängen im Park oder an der Ostsee ein. Doch mit dem nahenden Herbst verändern sich die Bedingungen: Wege werden unebener, Laub macht den Untergrund rutschig und die Unsicherheit beim Gehen nimmt zu.

Gerade in dieser Übergangszeit können moderne Rollatoren wertvolle Unterstützung leisten. Sie schenken Stabilität, geben Sicherheit auf unebenem Boden und ermöglichen es, auch in der kühleren Jahreszeit aktiv und unabhängig unterwegs zu bleiben.

Besonders Outdoor-Rollatoren sind dafür geeignet, denn ihre großen, weichen Räder meistern Kopfsteinpflaster, Schotter oder Feldwege mühelos – so bleibt die Freude an Bewegung und Natur erhalten.

Neben Outdoor-Rollatoren bietet Ostsee-Medizintechnik viele weitere Rollatoren, die zu Ihrem Leben passen. Überzeugen Sie sich selbst!

Wir beraten Sie persönlich und finden den Rollator, der wirklich zu Ihnen passt.

UNSERE ROLLATOREN AUF EINEN BLICK – INDIVIDUELL WIE IHRE BEDÜRFNISSE:

- ▶ **ALLTAG** – zuverlässig, robust und vielseitig für tägliche Wege und Einkäufe.
- ▶ **LEICHTGEWICHT** – federleicht und einfach zu handhaben, ideal auch für unterwegs.
- ▶ **CARBON** – ultraleicht, stabil und mit moderner Optik für alle, die Wert auf Komfort legen.
- ▶ **INDOOR** – kompakt und wendig, perfekt für die eigenen vier Wände.
- ▶ **OUTDOOR** – große, stabile Räder für Spaziergänge auf unebenem Untergrund. So genießen Sie die Natur ohne Einschränkungen.
- ▶ **SPEZIAL** – individuell angepasste Modelle für besondere Bedürfnisse und höchsten Komfort.

Für Sie vor Ort: Seit 30 Jahren sind wir Spezialist im Orthopädietechnik-Handwerk und bieten Ihnen die gesamte Leistungspalette eines Sanitätshauses!

UNSERE SANITÄTSHÄUSER IN IHRER NÄHE:

LÜBECK
Estlandring 7
Tel. 0451 290 71 50

NEU

LÜBECK
Schlutuper Str. 7
Tel. 0451 582 412 88

LÜBECK
Moislinger Allee 6b
Tel. 0451 498 25 43

TRAVEMÜNDE
Am Dreilingsberg 7
Tel. 04502 880 97 07

TIMMENDORFER STR.
Birkenallee 1
Tel. 04503 898 98 72

EUTIN
Elisabethstr. 16-18
Tel. 04521 794 18 09



www.ostsee-medizintechnik.de

* Der Rabatt bezieht sich auf alle Rollatoren im Verkaufssortiment von Ostsee-Medizintechnik und wird bei Kaufabschluß der Gesamtsumme abgezogen. Gültig vom 1. – 30. September 2025, solange der Vorrat reicht. Nicht kombinierbar mit anderen Angeboten.

normal	Vorname der Schneider	im Vorübergehen	franz. Chansonnier † 1978	Figur aus 'Fidelio'	italien. Europapolitiker (Roman)	Name vieler Städte in Polen	ehemaliger Schah Persiens	Figur bei Gershwin	Königin von Preußen	Frauenkurzname	Fragewort	Erfinder der Luftdruckbremse	schroff ansteigend	nord. Unterweltsgöttin	Krankheitskeim	bayrisch: nein	
Ruin, Unglück	ehe		bergm. Hebegerät	Aristokratie	arabischer Artikel	Name vieler Zeitungen	hohe Spielkarte		ein Erzengel		afrikanischer Dichthäuter'	lateinisch: Erde				illoyal, abtrünnig	französisch: man
billiges Kleid (ugs.)	Idol, Götze	Ehelosigkeit der kath. Priester					Bildungsveranstaltung				Geliebmittel	ital. Männername (Hugo)					
Absteigequartier	widersinnig				großer Eingang					Zweig des Weinstocks	vorausdenken						Männername
				griechische Göttermutter	zur Welt bringen					Sänger der 60er (Paul)		Bruder von Fafnir (Edda)	dunkelhafter Mensch	davonhasten			
nord. Gott der Dichtkunst	auffällbare Vorhänge	eigentlicher Name Voltaires	Männername							Gedankengut	Priestergewand	stehende Gewässer					
Helfer, Mentor			Frische	franz. Filmidol der 60er (Abk.)						ein Adverb		Gewebeart	englisch: nach, zu				
Tagesheim für Kinder	Schokoladengrundstoff									ersatzweise	Stelle eines Verbrechens	Fallen des Meeresspiegels		persönliches Fürwort			Passionspielort in Tirol
Oper von Alban Berg			abhanden							erster Hieb (Axt)				Sitz des Vermögens			
Lockmittel zum Tierfang		befestigtes Kloster auf Kreta	Schriftstellerverband (Abk.)									US-Schauspieler (de ...)	gallertartige Substanz				
Rhône-Zufluss in Frankreich	sprinten	europäisches Hochgebirge			Hotelhallen					Quadrillefigur	Meeresnympfen						leicht löslich
			Hauptstadt von Montana (USA)	Kfz-Z. Neuenburg, Schweiz	Tonsilbe	Temperaturskala	biblischer Berg	kleinste Büffelart	in hohem Maße	japanische Münze	Verfall, Zerrüttung		Nacken	Film von Steven Spielberg			
Indianerpfeilgift	Wegstrecke	vergüten						Sems Nachkomme				Figur im Musical 'Kiss me Kate'	starker Schiffsfaschinenzug				
			englisch: Auge			Note beim Doktor-examen	dicker imprägnierter Wollstoff			Kerbtier	Stadt am Hellweg	US-Filmstar (Julia)					Rufname von Onassis
Wintersportart			lateinisch: Luft	kubanischer Tanz im 4/4-Takt			nicht ausgeschaltet	Geräteleger	türk. Großgrundherr	karibischer Inselstaat		englischer Gasthof			Abk.: Oberinspektor	Initialen des Malers Gauguin	Abk.: ad acta
		Abk.: im Jahre	märkisches Adelsgeschlecht		Berber-volk in der Sahara				süd-deutsch: Hausflur		gerösteter Mais						
Futtermittel	jedoch, während																
Jahresbeginn					Feldstecher					Können							

**Inspektion, HU/AU,
Klima- und Bremsen-
service, Reifen und Räder**

Wir kaufen Ihren PKW!

Henning Automotive
V O L V O

Volvo PKW Vertragswerkstatt
Inh. Kay-Bengt Bülow
Tel. 04 51 / 48 66 34-0
Fackenburg Allee 78b · 23554 Lübeck

Widder
21.03. - 20.04.

Ihre ganze Energie gilt diese Woche der Unabhängigkeit. Wer etwas erreichen will, darf keine Mühen scheuen. Disziplin und Ausdauer sind jetzt Trumpf! Im Job läuft alles prima.

Stier
21.05. - 20.05.

Wer stehen bleibt, steht sich vor allem selbst im Weg. Entdecken Sie sich endlich selbst neu, denn in Ihnen schlummert viel Potenzial. Packen Sie das Glück beim Schopf!

Zwillinge
21.05. - 22.06.

Die kosmischen Kräfte sind in dieser Woche ausgeglichen. Sie spüren in Ihrem Inneren den Drang, Freude und Humor nach außen abzugeben und haben das Bedürfnis nach viel Harmonie.

Krebs
22.06. - 22.07.

Liebesplanet Venus verleiht Ihnen eine zauberhafte Ausstrahlung. Aber: Wer zu viele Eisen im Feuer hat, bekommt jetzt reichlich Probleme. Job: Lassen Sie sich ruhig mal helfen.

Löwe
23.07. - 23.08.

Selbst wenn Sie eine Enttäuschung erleben mussten: Sie werden von einem Menschen auf äußerst liebevolle Weise überrascht. Lassen Sie sich fallen. Alles wird gut!

Jungfrau
24.08. - 23.09.

Ihr Urteilsvermögen ist ausgezeichnet. Verlassen Sie sich darauf. Denn im Job keimt eine Sache hoch, die Sie zu den Akten gelegt hatten. Vertrauen Sie niemandem vorschnell.

Waage
24.09. - 23.10.

Inspiration durch Neptun! Sie sehen einiges mit anderen Augen. Ausnutzen! Bringen Sie neue Ideen in den Alltag ein. Finanziell sollte der Waage-Mensch auf Sparflamme schalten.

Skorpion
24.10. - 22.11.

Sie sind latent genervt. Lassen Sie das nicht an Ihrem Partner aus. Ein Traum kann in Erfüllung gehen. Dafür aber: Ärmel hochkrepeln! Körperliches Auspowern ist Balsam für Ihre Seele.

Steinbock
22.12. - 20.01.

Krise in der Beziehung. Denken Sie in einer ruhigen Minute darüber nach, ob die Kritik des Partners nicht doch berechtigt ist. Übersehen Sie seine Bedürfnisse?

Schütze
23.11. - 21.12.

Kein guter Planeteneinfluss. Sie haben diese Woche wenig Sinn für Humor, zweifeln auch stark an Ihren Fähigkeiten, sind sehr ungeduldig und neigen zu Gefühlsausbrüchen.

Wassermann
21.01. - 19.02.

Sagen Sie Ihrem Schatz, was Sie wollen, anstatt darauf zu pochen, was Sie nicht wollen. Im Job jetzt aus jedem Tratsch raushalten, sonst kommen Sie selbst böß ins Gerede.

Fische
20.02. - 20.03.

Die Woche verbindet Momente des Lichts und Dunkelheit. Ihr Verstand ist in dieser Woche sehr ausgeprägt. Sie denken gerecht, sind freigebig, aber auch zögerlich und unsicher.

R ■ B ■ E ■ G ■ Z ■ F ■ T ■ O ■ U ■ G ■ A ■
 R E A L I T Ä T W E I H W A S S E R E I S B E R G
 Q D A T O L L I N U E S T E R N N C R E M E
 H U E T T E A S E N N I E G E B U E H R B
 I R H G E W I T T E R A N D O R R A U H A I
 S K L E R U S E S T R U N K
 D I P L O M A T E I B E L S D
 S T E I N N G T R I P A K
 E L I V E N D E I L E
 K O N D I T O R B E R E C H N E N
 M A S T N R I R U N R I T
 F M L O B E N B G E L B
 T O G G I G N A I V E E C O
 B A S S I N L E K N U F F H D
 N E R W I R R A E A S E E
 W E N I G Z R H E I N
 S T A A T R S P V O K I S A R L S
 O E S T E C K B R I E F D A R R E M S A M T
 D U E R R E I H M O R E S E T M A N A G E R
 R U M M E L W E K E L N A B A K E O L E E
 C I T E B L E N D L E F L I E G E N T A U
 S E F A K I R D O M I N O T O R S C H O T T E
 T R O E D E L M I S C H U N G S O D A W A S S E R

9			5	1	2	6
	6		7	9		1
		1				4
				9	5	7
	8	7	6		4	3
3	9		2			
1					3	
	4		8	6		9
6	2	9	1			5

Lösungen der Vorwoche

7	6	4	1	9	3	8	5	2
5	1	8	7	2	6	4	9	3
9	3	2	4	8	5	6	1	7
6	8	5	3	7	4	1	2	9
3	7	1	2	6	9	5	8	4
4	2	9	5	1	8	7	3	6
8	5	7	6	3	2	9	4	1
2	9	6	8	4	1	3	7	5
1	4	3	9	5	7	2	6	8

Kampf gegen die Backriesen

So überleben Lübecks Bäckereien: Mit Herz und Tradition gegen die Ketten.

LÜBECK. In der Bäckerei Mohr in der Lübecker Antonistraße riecht es so, wie es in deutschen Bäckereien über viele Jahrzehnte gerochen hat. Der Duft von frisch gebackenem Brot und süßen Kuchenstückchen vermischt sich mit dem von frisch gemahlenem Kaffee.

Wer hier tief durchatmet, dem läuft das Wasser im Mund zusammen. Beim Blick in die Auslage wird klar: Hier hat sich ein Bäcker auf Althergebrachtes besonnen. Runkugeln werden ebenso verkauft wie Mohnbrötchen oder Kopenhagener. „Bei uns finden Kunden vieles, was sie anderswo nicht mehr finden“, sagt Bäckerei-Chef Mario Mohr.

Doch es ist nur das Angebot, das die kleine Bäckerei Mohr von anderen unterscheidet. „Gegen die Konkurrenz behaupten können wir uns nur mit Qualität und Freundlichkeit“, erklärt der Bäckermeister, der die ehemalige Bäckerei Remmert 2020 übernommen hat.

„Wir haben noch die Zeit, uns mit den Kunden zu unterhalten“, sagt Anja Timm, die in der Bäckerei Mohr arbeitet. „Ich bin wirklich gerne hier.“ Das Menschliche, die Positivität zahlen sich aus. „Hier gehen alle Kunden glücklich raus“, sagt Mario Mohr.

MEHL ZU BROT SETZT AUF GESUNDES BROT

Auch Detlef Brockmann will seine Kunden glücklich machen. Der Bäckermeister hat seine Mikrobäckerei Mehl zu Brot 2021 in



Kuchen wie früher gibt es in der Bäckerei von Mario Mohr. Celina Kühn präsentiert die Leckereien.

einer schweren Zeit gegründet. Anderenorts schlossen Bäckereien, die Corona-Pandemie machte viele Geschäfte schwierig. Doch Brockmann glaubte an seine Vision.

„Wir backen wie früher“, erzählt Brockmann. „Wir nutzen Sauerteig, der lange fermentiert wird.“ Für seine Brote, die Bagel, das Laugengebäck nimmt sich der Bäckermeister viel Zeit. Dadurch seien seine Backwaren bekömmlicher als schnell, gar industriell hergestellte.

NEUER BÄCKEREI-VERKAUF IN DER ARNIMSTRASSE

Seine Brote wie den Sechskorn-

kasten verkaufte Brockmann zunächst über sogenannte Brotregale auf Bauernhöfen und in Firmen. Sie funktionieren auf Vertrauensbasis. Nun aber hat die Bäckerei einen eigenen, kleinen Verkaufsraum in der Arnimstraße 5-7 eröffnet. Wer dort etwas kaufen möchte, muss aber schnell sein, denn die Backwaren sind beliebt. „Wir produzieren eigentlich immer zu wenig“, sagt Detlef Brockmann und lacht.

„Der Bedarf an guten Backwaren scheint grenzenlos zu sein“, sagt der Chef der Mikrobäckerei. Doch die Handarbeit, die Arbeitszeit und die guten Zutaten haben ihren Preis: Rund 6,50 Euro pro Kilo Brot sei gerade sein Durch-

schnittspreis, erklärt der Bäckermeister. Dennoch: Seine Kunden schätzten seine Backwaren, erzählt Detlef Brockmann. „Und mich macht dieser Job einfach glücklich.“

KORN & KRUSTE: NEUER TREFFPUNKT IM VIERTEL

Um Glück geht es auch Erkan Batmaz. Der 38-Jährige hat zwar keine Bäckerei eröffnet, aber einen Verkaufsladen für Backwaren mit angeschlossenem Café. Sein Geschäft Korn & Kruste in der Schlutuper Straße 12 gibt es seit dem 1. April 2025.

Das Brot, die Brötchen und der Kuchen, den Batmaz verkauft,



Detlef Brockmann von Mehl zu Brot präsentiert seinen Verkaufsschlager, den Sechskornkasten. Fotos: Oliver Pries

stammen überwiegend von anderen Bäckereien. „Die Sachen werden aber teilweise nach meinen eigenen Rezepten gebacken“, erklärt der Firmenchef, der als jugendlicher Bäcker gelernt hat.

„GÄSTE MÖGEN DIE FAMILIÄRE STIMMUNG“

In kurzer Zeit hat sich Batmaz einen kleinen Stammkundenkreis erarbeitet. „Die Gäste mögen die familiäre Stimmung bei uns. Dazu gehört, dass wir unsere Kunden duzen.“ Freundlichkeit sei ihm sehr wichtig, sagt Erkan Batmaz.

Viele Menschen aus dem Viertel seien froh, endlich mal wieder andere Sachen zu bekommen als bei den großen Bäckereiketten, erklärt der Korn & Kruste-Chef. Batmaz hat die Konkurrenz direkt vor der Nase: Auf der anderen Straßenseite befindet sich eine Filiale der Bäckerei Junge. „Das spornt mich an“, sagt Batmaz. Reich werde er wohl nicht mit seinem Geschäft, sagt der Bäcker. Dafür aber glücklich. **OP**

Buxtehude zum Mitmachen

LÜBECK. Unter dem Motto „Werkmeister – Meisterwerke“ finden vom 14. bis 21. September die Buxtehude-Tage in Lübeck statt. Im Mittelpunkt steht der Komponist, Organist und Werkmeister der Marienkirche Dieterich Buxtehude (1637–1707).

Zu den Höhepunkten gehört das Projekt „Buxtehude zum Mitmachen“. Dort arbeiten musizierende gemeinsam mit der Capella de la Torre an Werken aus der Buxtehude-Zeit. Geprüft wird am Samstag, 20. September, von 14 bis 18.30 Uhr und am Sonntag, 21. September, um 8.45 Uhr. Das Ergebnis präsentieren die Mitwirkenden am 21. September um 10 Uhr beim Gottesdienst im Dom zu Lübeck.

Die Buxtehude-Tage zählen zu den traditionsreichen Musikveranstaltungen in Lübeck. Sie widmen sich regelmäßig dem Werk des Komponisten, der über 35 Jahre als Organist an der Marienkirche wirkte und die norddeutsche Musiktradition prägte.

In der Festwoche stehen zehn Konzerte auf dem Programm: fünf Mittagskonzerte mit freiem Eintritt und fünf Abendkonzerte in Lübecker Kirchen. Den Auftakt macht am 14. September um 19 Uhr ein Instrumentalensemble unter Leitung von Johannes Unger im Dom.

Bei „Buxtehude zum Mitmachen“ seien alle Stimmlagen und Instrumente willkommen, teilte das Ensemble mit.

Anmeldungen werden bis zum 7. September unter www.forms.churchdesk.com/f/m-TqvHOY3B entgegengenommen.

EINKAUFEN
MIT DER



KNUTZEN HOME

knutzen-home.de

Die mit dem **grünen** Haus

Homeline

Entdecken Sie unsere **Premium Plissees!**

HOMELINE MODELL XK

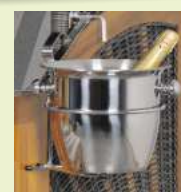
- Variable Anbringung – auch **ohne zu bohren**
- In **vielen Farben** und **Transparenzen** verfügbar
- **Maßgenaue** Anfertigung
- Frei **verschiebbare** Profile
- Hergestellt in **Deutschland**

Trifft jeden Geschmack – die HOMELINE-Kollektion bietet eine große Vielfalt an Farben und Mustern.

- 20%

auf das **HOMELINE-Modell XK**

GRATIS



Sektkühler



Schutzhaube

UVP 2499,-
1499,-

DIE LETZTEN KÖRBE - NUR SOLANGE DER VORRAT REICHT!

STRANDKORB SEEBLICK

Farben: grau gestreift, grau uni, FSC-zertifiziertem Mahagoni-Vollholz, UV-beständiges PE-Geflecht (6 mm), rostfreie V2A-Edelstahlbeschläge, wechselbare Polster, waschbare Bezüge, 2 Bullaugen aus hochglanzpoliertem Aluminium, höhenverstellbare Nackenkissen, Fußstützen auszieh- & höhenverstellbar, abnehmbare Markise, eingebaute Rückholfeder für einfache Verstellung, Volllieger-Funktion

KNUTZEN HOME Lübeck
Osterweide 14
Telefon 0451 50 49 060

KNUTZEN HOME Eutin
Industriestr. 12a
Telefon 04521 79 56 00

KNUTZEN HOME Oldenburg in Holstein
Am Voßberg 8
Telefon 04361 50 63 90

GESUNDHEITS-TIPP

Könnte Ihr Sodbrennen ein ernstes Problem sein?

Sodbrennen, das Gefühl, das man bekommt, wenn der Mageninhalt in die Speiseröhre zurück in Richtung Mund fließt, ist nicht selten. Sodbrennen wird durch sauren Mageninhalt verursacht, der in die Speiseröhre gelangt. Dies führt zu einer Reizung und Schädigung der Speiseröhrenschleimhaut. In der Regel ist es die Folge des Verzehr bestimmter Lebensmittel oder einfach nur von übermäßigem Essen und kann mit rezeptfreien Antazida behandelt werden. Manchmal ist Sodbrennen jedoch ein Symptom für größere Probleme, die andere Lösungen erfordern.

Die Symptome von Sodbrennen können von wenigen Minuten bis zu einigen Stunden andauern. Dazu gehören:

- brennendes Gefühl in der Brust hinter dem Brustbein,
- brennendes Gefühl oder Druck im Oberbauch,
- saurer oder bitterer Geschmack im Mund,
- Brennen im Hals,
- Schmerzen, die nach dem Essen oder in der Nacht auftreten,
- Schmerzen, die sich beim Bücken oder Liegen verstärken,
- Schwierigkeiten beim Schlucken.

Wenn Sie mehr als einmal pro Woche unter Sodbrennen leiden oder anhaltende Übelkeit und Gewichtsverlust aufgrund von Appetitlosigkeit auftreten, wenden Sie sich an Ihren Hausarzt. Der Hausarzt kann feststellen, ob Sie einen Spezialisten aufsuchen müssen. Anhaltende und starke

Schmerzen oder Druck auf der Brust können ein Anzeichen für einen Herzinfarkt sein. Suchen Sie in einem solchen Fall sofort einen Notarzt auf!

WODURCH WIRD SODBRENNEN VERURSACHT?

Sodbrennen tritt auf, wenn sich Magensäure in der Speiseröhre staut. Es kann durch eine Störung des unteren Ösophagus sphinkters ausgelöst werden, des Muskelventils am Übergang von der Speiseröhre zum Magen, das sich etwas unterhalb und links des Brustkorbs befindet. Der untere Ösophagus sphinkter ist ein Ring aus Muskelfasern, der verhindert, dass Nahrung die Speiseröhre wieder hinauf wandert. Der Ring öffnet sich beim Schlucken, aber der Mageninhalt kann in die Speiseröhre zurückfließen, wenn er sich nicht richtig schließt. Die Ursachen für Sodbrennen können in der Ernährung liegen. Bestimmte Lebensmittel können Sodbrennen auslösen, darunter: fettige, frittierte und scharfe Lebensmittel, Zitrusprodukte, Zwiebeln und Knoblauch, Tomatenprodukte, einschließlich Ketchup, Schokolade, Pfefferminze, kohlenstoffhaltige oder koffeinhaltige

Getränke, Alkohol.

Wenn Sie zusätzlich zum Sodbrennen starke Bauchschmerzen oder Blähungen haben, leiden Sie möglicherweise an einer Gastritis. Gastritis ist eine Entzündung der Magenschleimhaut und kann durch Bakterien, Infektionen, chronisches Erbrechen, übermäßigen Alkoholkonsum oder nichtsteroidale entzündungshemmende Medikamente wie Aspirin oder Ibuprofen verursacht werden. Eine Endoskopie kann das Ausmaß der Schädigung der Magenschleimhaut aufzeigen.

Ein anhaltender Husten oder Schluckauf kann ein Anzeichen für eine Hiatushernie sein, bei der ein Teil des Magens durch ein Loch im Zwerchfell rutscht. Das Zwerchfell ist der Muskel zwischen Brust und Bauch, der eine entscheidende Rolle bei der Atmung spielt. Wenn sich das Zwerchfell zusammenzieht, bläht es die Lungen auf, so dass Sie einatmen können. Es hat eine kleine Öffnung, durch die die Speiseröhre verläuft. Wenn der Magen durch diese Öffnung rutscht, kann dies neben Brust- oder Bauchschmerzen, Übelkeit und Erbrechen oder Kurzatmigkeit auch schweres Sodbrennen verursachen.

Leiden Sie zusätzlich zum Sodbrennen auch noch unter Schluckbeschwerden oder Schmerzen, liegt möglicherweise eine Ösophagitis vor. Ösophagitis ist eine Entzündung des Speiseröhrengewebes, die häufig durch GERD verursacht wird. Wenn der Verdacht auf Ösophagitis besteht, kann Ihr Arzt eine

Endoskopie anordnen, um die Schädigung der Speiseröhrenschleimhaut zu beurteilen.

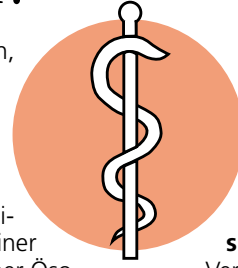
Übelkeit und Erbrechen können Anzeichen einer GERD, einer Hiatushernie oder einer Ösophagitis sein. Das Aufstoßen des Mageninhalts kann als Komplikation einer dieser Erkrankungen auftreten. Dieses Aufstoßen führt häufig zu einem „sauren Geschmack“, der bei manchen Patienten Übelkeit und Appetitlosigkeit auslöst. Extreme Übelkeit oder Erbrechen können auch ein Zeichen für einen ernsten medizinischen Notfall sein - einen Herzinfarkt.

Verspüren Sie starke Schmerzen oder Druck in der Brust, insbesondere in Verbindung mit Schmerzen im Kiefer, Hals oder Rücken, Übelkeit und Erbrechen oder Atembeschwerden, suchen Sie sofort einen Arzt auf! Sie könnten einen Herzinfarkt erleiden.

WELCHE ÄNDERUNGEN DER LEBENSWEISE HELFEN BEI SODBRENNEN?

Der beste Weg, um Sodbrennen zu vermeiden, ist Vorbeugung. Die folgenden Tipps können einen großen Unterschied machen.

Vermeiden Sie auslösende Nahrungsmittel: Zu den Lebensmitteln, die Sodbrennen fördern, gehören gebratene und fettige Speisen, Koffein, Schokolade, scharfe Gewürze und kohlenstoffhaltige Getränke.



Verlieren Sie Gewicht: Übergewicht erhöht die Wahrscheinlichkeit, dass Sie unter Sodbrennen leiden.

Essen Sie nicht zu spät am Abend: Versuchen Sie, mindestens drei Stunden vor dem Schlafengehen nichts mehr zu essen.

Ändern Sie die Schlafposition. Heben Sie das Kopfende Ihres Bettes um sechs bis acht Zentimeter an, damit Sie auf einer schiefen Ebene schlafen. Wenn das nicht möglich ist, verwenden Sie ein Keilkissen zur Erhöhung.

Reduzieren Sie Stress: Techniken wie Achtsamkeit, kognitive Verhaltenstherapie oder Hypnotherapie können helfen, Stress und Ängste abzubauen.

Vermeiden Sie zudem Alkohol und Tabak, da diese Substanzen das Risiko von Sodbrennen erhöhen. Dies gilt auch für enge Kleidung, die Druck auf Ihr Verdauungssystem ausüben kann.

Ignorieren Sie Sodbrennen nicht zu lange: Sodbrennen ist ein häufiges Ärgernis, das in der Regel harmlos ist. Es könnte jedoch auch ein Zeichen für ein größeres medizinisches Problem sein. Wenn Sie unter ständigem Sodbrennen leiden oder es Ihr tägliches Leben beeinträchtigt, wenden Sie sich an uns und Ihren Arzt, um Behandlungsmöglichkeiten zu besprechen oder weitere Tests zu veranlassen.

Gesunde Grüße aus den Pinguin-Apotheken

Mit guter Sehfähigkeit in die Schule

Zum Schulstart im Kreis Ostholstein appelliert die AOK NordWest an alle Eltern, unbedingt auf die Sehfähigkeit ihrer Kinder zu achten und rechtzeitig zu handeln. Jedes neunte Grundschulkind im Kreis Ostholstein im Alter von sechs bis zehn Jahren bekam im vergangenen Jahr eine Brille verordnet. Bei Kindergartenkindern im Alter zwischen drei und fünf Jahren waren es sieben Prozent. Anzeichen für Sehprobleme bei Kindern können Klagen über Kopfschmerzen, Augenbrennen oder vermehrtes Zwinkern oder Blinzeln sein. Auch Kinder, die sich ständig die Augen reiben, ihren Kopf schief halten, einen geringen Abstand zu Buch, Bildschirm oder Fernsehen halten, können eine Sehschwäche haben. Weitere Warnhinweise können sein, wenn Kinder häufig stolpern, generelle Balancestörungen aufweisen oder zunehmende Schwierigkeiten bei Dämmerung oder Dunkelheit haben. Hornhauttrübungen und grau-weiße Pupillen können ebenfalls auf eine Sehschwäche hinweisen. Ein erhöhtes Risiko für eine Fehlsichtigkeit liegt zum Beispiel vor bei Frühgeburten, Kindern mit Entwicklungsrückstand, Geschwistern oder Kindern von Schielern oder stark Fehlsichtigen sowie bei Kindern aus Familien mit bekannten erblichen Augenerkrankungen.

Im Rahmen der gesetzlich empfohlenen Vorsorgeuntersuchungen beim Kinderarzt steht vor dem Schulbeginn der Sehsinn des Kindes im Fokus. Diese Untersuchungen zahlen die gesetzlichen Krankenkassen für ihre Versicherten.



Joerg Ortmann, Inhaber der Pinguin-Apotheken, gibt Gesundheitstipps.

Medizin

ANZEIGE

Thema: nervös bedingte Schlafstörungen

Die heilende Kraft des Schlafes

Wie wichtig guter Schlaf ist und was bei Ein- und Durchschlafproblemen wirklich helfen kann

Nach links und rechts wälzen, die Bettdecke zurechtrücken. Die Gedanken kreisen währenddessen um den vergangenen Tag oder um das, was die Woche noch bevorsteht. Rund 50 % der Deutschen kennen es: Einschlafprobleme! Beim Durchschlafen haben sogar 70 % Schwierigkeiten und wachen nachts mehrmals auf.

Warum Schlafen der Schlüssel zu einem gesunden Leben ist

Der menschliche Körper vollbringt im Schlaf wahre Wunder. Tagsüber sind wir damit beschäftigt, eine konstante Denkleistung zu erbringen und den Blutkreislauf in Schwung zu halten. Aber sobald wir einschlafen, beginnt eine bemerkenswerte Erholungsphase für Körper und Geist. Dann werden beschädigte Zellen

repariert, Gewebe erneuert und Energiereserven für den nächsten Tag aufgefüllt. Der Schlaf hat aber auch erheblichen Einfluss auf unsere Gehirnfunktion und unser Gedächtnis. Während wir schlafen, verarbeitet unser Gehirn Informationen und Erfahrungen aus dem vergangenen Tag.

weiterer Krankheiten wie Bluthochdruck, Herz-Kreislauf-Erkrankungen oder Herzrhythmusstörungen führen. Auch das Immunsystem kann geschwächt werden und Erkältungen oder Infekte befeuern.

Von Schlafmangel zu Schlafgenuss: So finden Sie in einen erholsamen Schlaf

Immer mehr Deutsche besinnen sich zurück auf jahrzehntelange Erfahrung und die wissenschaftliche Expertise, wenn es um Schlafprobleme geht – mit dem natürlichen Arzneimittel Baldriparan (rezept-

frei, Apotheke). Seit über 70 Jahren bringt es Deutschland den Schlaf zurück, und das auf ganz natürliche Weise ohne Gewöhnungseffekt! Baldriparan – Stark für die Nacht enthält als erstes Arzneimittel die höchste Dosierung von Baldrianwurzelextrakt am Markt. Denn bekannt ist: Nur Baldrian-Präparate mit extra hoher Dosierung können bei Schlafstörungen nachweislich helfen. Dabei beschleunigt das Arzneimittel nicht

nur das Einschlafen, sondern fördert auch das Durchschlafen¹. Das Präparat verändert den natürlichen Schlafrythmus nicht und bewahrt die wichtige Tiefschlafphase. Zugleich verursacht es keine Müdigkeit am Folgetag, sodass Schlafgeplagte wieder erholt in den Tag starten können.

„Baldriparan hilft mir super“

Im Netz findet man zahlreiche positive Erfahrungen mit Baldriparan – Stark für die Nacht. Eine begeisterte Anwenderin berichtet etwa: „Baldriparan hilft mir super. Ich kann oft aus beruflichen Gründen nicht gut schlafen und dann sind diese Tabletten meine Rettung.“

Für Ihre Apotheke:

Baldriparan Stark für die Nacht
(PZN 00499175)

www.baldriparan.de

- Beschleunigt das Einschlafen, fördert das Durchschlafen¹
- Mit hoch dosiertem Baldrianwurzelextrakt
- Wirkt rein pflanzlich und ohne Gewöhnungseffekt

Die dunkle Seite der Nacht: Schlafdefizite und ihre Folgen

Wer regelmäßig schlecht und zu kurz schläft, muss im Alltag z. T. mit unangenehmen Folgen rechnen: Die Leistungs- und Gedächtnisfähigkeit kann abnehmen und die Konzentration nachlassen. Andauernder Schlafmangel kann aber auch zur Entwicklung

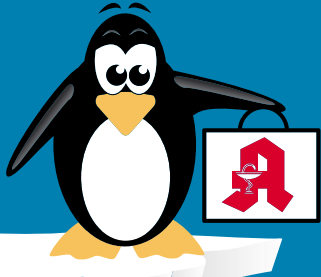
Baldriparan®

¹bezogen auf die Linderung von nervös bedingten Schlafstörungen
BALDRIPARAN STARK FÜR DIE NACHT. Wirkstoff: Trockenextrakt aus Baldrianwurzel. Zur Linderung von nervös bedingten Schlafstörungen. Enthält Sucrose (Zucker). www.baldriparan.de • Zu Risiken und Nebenwirkungen lesen Sie die Packungsbeilage und Fragen Sie Ihre Ärztin, Ihren Arzt oder in Ihrer Apotheke. • PharmaSGP GmbH, 82166 Gräfelfing

Qualität
zertifiziert gemäß
DIN EN ISO 9001:2015

PINGUIN APOTHEKEN

EISKALT
REDUZIERT*



MÜSSEN WIR BESTELLEN - KENNEN WIR NICHT - 99,85% AUF LAGER*

Paracetamol Ratiopharm

500 mg
20 Tabl.



67 %
gespart

statt ~~4,19 €~~

1.38* €

Chlorhexamed

forte
alkoholfrei 0,2%
300 ml



25 %
gespart

statt ~~17,56 €~~

13.10* €

L = 43,67 €

Ginkobil

120 mg
120 Stck.



47 %
gespart

statt ~~92,99 €~~

49.49* €

Grippostad C

24 Kapseln



30 %
gespart

statt ~~16,99 €~~

11.85* €

Hametum Hämorrhoiden

Salbe
25 g



31 %
gespart

statt ~~12,95 €~~

kg = 358 €

8.95* €

Sinupret extract

20 Stck.

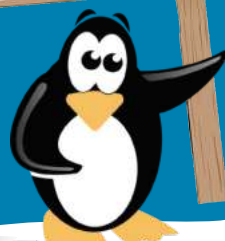


30 %
gespart

statt ~~16,81 €~~

11.75* €

+ größte Auswahl*
+ bestens beraten
+ keine Einheitsmedizin
= einfach in guten Händen!



PINGUIN APOTHEKEN

Inhaber Jörg Ortmann e. K.

Cetirizin Aristo 10 mg

bei
Allergien
100 Stck.



72 %
gespart

statt ~~24,49 €~~

6.95* €

Rufen Sie uns an oder bestellen Sie unter: www.pinguinapotheke24.de

*Für alle Produkte gilt zu Risiken u. Nebenwirkungen fragen Sie Ihren Arzt oder Apotheker - Dieser Preis gilt nach den gesetzlichen Bestimmungen, wenn diese Arzneimittel zu Lasten der gesetzlichen Krankenkassen abgegeben werden - Gilt nicht für verschreibungspflichtige Arzneimittel.

Angebote gültig vom 06.09.2025 - 13.09.2025

Am Hauptbahnhof/
ZOB
Konrad-Adenauer-Str. 1
Tel.: 0451/82966

Im Hochschulstadtteil /
Im Campus
Alexander-Fleming-Str. 1
Tel.: 0451/292 896 66

In der Mühlenstraße
Südl. Altstadt
Mühlenstr. 37
Tel.: 0451/707 510 10

In der Königstraße
auf 2 Etagen / EG + 1. OG
Königstr. 59-63
Tel.: 0451/292 75 55



Suzuki eVitara ALLGRIP-e – Der bärenstarke Allrader ist bis zu 428 Kilometer mit einer Ladung unterwegs. Foto: Hersteller

Suzuki eVitara: Perfekter Einstieg ins Elektrozeitalter

Der neue Suzuki eVitara steht für den nächsten Schritt in eine umweltfreundliche Zukunft – kompakt, modern und voll elektrisch. Das elektrische B-SUV basiert auf einer speziellen Suzuki-E-Plattform, ist in drei Ausstattungslinien und optional mit Suzuki typischem Allradantrieb verfügbar und ist mit zwei Batterievarianten mit bis zu 428 Kilometern Reichweite erhältlich.

Doch auch, wenn man noch nicht ins Elektrozeitalter starten möchte, hält Suzuki überzeugende Alternativen bereit. Besonders beliebt: der wendige Suzuki Swift, der mit seinem agilen Fahrverhalten und frischem Design seit Jahren begeistert. Ergänzt wird die Modellpalette durch weitere Hybrid- und effiziente Verbrennerfahrzeuge, die Alltagstauglichkeit und Fahrspaß perfekt verbinden.

Für die individuelle Beratung sorgt der neue Suzuki-Verkaufberater Nick Voss – engagiert, nahbar und mit einem sicheren Gespür dafür, welches Modell zum jeweiligen Kunden passt.

▣ **Abbildung: eVitara eAxe ALLGRIP-e Comfort+ (61 kWh-Batterie) Verbrauchswerte: Energieverbrauch kombiniert: 16,6 kWh/100 km; CO₂-Emissionen kombiniert: 0 g/km; CO-Klasse: A**

Familientag mit Auto

13. und 14. September: Über 60 Modelle und elf verschiedene Marken – das Autohaus am Bungsberg lädt zum vierten Mal zur Hausmesse in der Lübecker Landstraße in Eutin ein.

EUTIN. Am kommenden Wochenende, 13. und 14. September, lädt das Autohaus am Bungsberg zum vierten Mal zur großen Hausmesse ein. Am Sonnabend von 10 bis 17 Uhr und am Sonntag von 12 bis 16 Uhr stehen rund 60 Fahrzeuge bereit, um von den Besuchern auf Herz und Nieren geprüft zu werden. Dabei umfasst das Angebotsspektrum des Hauses, das mit insgesamt acht Häusern in Ostholstein und Lübeck vertreten ist, insgesamt elf Marken. Ob Hyundai, Seat, Cupra oder Suzuki, ob Jeep, Mitsubishi, Nissan oder der chinesische Newcomer GWM mit seinen innovativen Elektro- und Hybridfahrzeugen – für jeden ist etwas dabei. Fiat ist sogar mit Pkw, Nutzfahrzeugen und den Kult-Versionen von Abarth gleich drei Mal vertreten. Zahlreiche Modelle verschiedener Hersteller werden im Rahmen eines Sonder-Abverkaufs zu besonders günstigen Preisen angeboten.

E-MOBILITÄT – EIN VIELFÄLTIGES THEMA

Ein großes Thema ist nach wie vor die E-Mobilität. „In den vergangenen Jahren hatten viele unserer Kunden bei den E-Fahrzeugen noch Vorbehalte“, erinnert sich Geschäftsführer Jan Knoop. Zu wenig Ladesäulen und zu wenig Reichweite waren stets das Argument der Zweifler. „Immer bessere Ladestrukturen, immer kürzere Ladezeiten, Reichweiten von oft 600 Kilometern und steuerliche Vorteile machen aber ein E-Fahrzeug nahezu alltagstauglich“, ergänzt Andreas Ganzer, ebenfalls Geschäftsführer des Unternehmens. „Selbst Kleinfahrzeuge erreichen rund 300 Kilometer pro Ladung“, versichert Jan Knoop.

Wäre da nicht der Preis! Doch auch hier hat man im Autohaus am Bungsberg schlagende Argumente. Inzwischen gäbe es bei den E-



Willkommen zur 4. Hausmesse in Autohaus am Bungsberg in der Lübecker Landstraße in Eutin: Beate (v.li.) und Jan Knoop sowie Andreas und Birte Ganzer laden zum großen Familienfest mit Auto ein. Foto: tha

Fahrzeugen lukrative Angebote zwischen 20.000 und 30.000 Euro. Zudem ist ein weiterer Trend erkennbar – immer mehr E-Mobile werden nicht gekauft, sondern geleast. „Es gibt kleine E-Modelle, deren monatliche Raten unter 200 Euro liegen“, betont Knoop. Den Fiat Grande Panda oder den Inster von Hyundai kann man sogar schon ab 169 Euro monatlich leasen. Wer es ganz genau wissen will, sollte neben der ausführlichen Beratung auch die Möglichkeit zu Probefahrten nutzen.

GEWINNSPIEL: EIN WOCHENENDE MIT E-AUTO

Wer gar ein ganzes Wochenende ein E-Fahrzeug zur Probe fahren möchte, sollte an dem Gewinn-

spiel während der Hausmesse teilnehmen. „Mythen rund um die E-Mobilität“ lautet das Thema. Die Teilnehmer müssen raten, was sind Mythen und was ist Realität. Die Gewinne: Probefahrt-Wochenenden mit zum Beispiel dem Hyundai Ioniq 5, Hyundai Kona Elektro, Jeep Avenger, Cupra Born, Fiat 500e oder dem GWM Ora 03.

Ob Verbrenner oder E-Mobil – das Team im Autohaus am Bungsberg fragt eh ganz genau nach den tatsächlichen Bedürfnissen seiner Kunden. „Was sind deine Prämissen“, lautet stets die erste Frage, denn im Autohaus Bungsberg gibt es stets das Auto nach Maß. „Eine genaue Bedarfsermittlung ist einfach unser Job“, sagt Andreas Ganzer.

PROGRAMM FÜR DIE GESAMTE FAMILIE

Das Team des Autohauses am Bungsberg betrachtet die Messe auch als Familientag. Folglich bietet das Programm viele Aktionen und Attraktionen für den Nachwuchs. Ob Hüpfburg, Kinderschminken, heißer Draht, Glücksrad oder Popcorn – Langeweile steht nicht auf dem Programm. Als Höhepunkt gilt der Zauberer Tjark Schlöber, der am Sonntag um 13 Uhr mit preisgekrönter Zauberkunst nicht nur die kleinen Besucher unterhalten wird.

Auch für die Kinder hat das Team ein interessantes Gewinnspiel vorbereitet: Bei der Schnitzeljagd „Wo ist Labradorhündin Paula?“ suchen die Kinder Labradorbilder, die

in den Autos auf dem Hausmessegelände versteckt sind. Neben kleinen Sofortgewinnen werden unter allen teilnehmenden Kindern zehn mobile Fußballtor-Sets (aufpumpbar) verlost.

Und zu guter Letzt: Auch Hunger und Durst haben an diesem Wochenende keine Chance. Es werden Kaffee und kalte Getränke serviert, und am Grill steht – wie auch in den vergangenen Jahren – der Seniorchef Arend Knoop persönlich. **THA**

▣ **4. Hausmesse im Autohaus am Bungsberg Sonnabend, 13. September, 10 bis 17 Uhr und Sonntag, 14. September, 12 bis 16 Uhr Lübecker Landstraße 53, 23701 Eutin www.ambungsberg.de**

Unser Dauerbrenner: Der Mitsubishi Colt.

5 JAHRE HERSTELLER GARANTIE*

Frisch. Flott. Flexibel.
Sie haben die Wahl – Bar-Hauspreis oder im Leasing:
18.990 €¹ oder 195 €² monatlich im Leasing (ohne Anzahlung!)

Mitsubishi Colt 1.0 PLUS, 16" Leichtmetallfelgen, Bi-LED, Klimaautomatik, Tempomat, 7" Touchscreen, Radio (DAB+), Infotainment-System mit Smartphone-Anbindung, Verkehrszeichenerkennung, aktiver Spurhalteassistent, Einparkhilfe vorn und hinten, Rückfahrkamera, Lederlenkrad beheizbar, Licht- und Regensensor uvm.

Energieverbrauch (l/100 km) COLT PLUS 1.0 Benziner 49 kW (67 PS) 5-Gang: kombiniert 5,4; CO₂-Emission (g/km) kombiniert 121; CO₂-Klasse: C. Werte nach WLTP.**

1 | Bar-Hauspreis inkl. Überführung, Metallic-Lackierung zuzügl. 750,00 EUR. 2 | Leasingbeispiel: Sonderzahlung 0,00 EUR, monatliche Rate 195,00 EUR, Laufzeit 60 Monate, Laufleistung p.a. 10.000 km, Gesamtbetrag 11.700,00 EUR, zuzügl. Überführung 1.350,00 EUR. Freibleibendes Leasingangebot der MKG Bank, Zweigniederlassung der MCE Bank GmbH, Schieferstein 9, 65439 Flörsheim. * 5 Jahre Herstellergarantie bis 100.000 km, Details unter mitsubishi-motors.de/herstellergarantie **Alle Angaben wurden nach VO (EG) 715/2007, VO (EU) 2018/1832 ermittelt. Der WLTP-Prüfzyklus hat den NEFZ-Prüfzyklus vollständig ersetzt, sodass für dieses Fahrzeug keine NEFZ-Werte und keine CO₂-Effizienzklassen vorliegen. Die genannten COLT Leistungs-, Verbrauchs- und Emissionswerte sind vorläufige Werte. Endgültige Werte werden nach Abschluss der Homologation vorliegen. Weitere Informationen unter mitsubishi-motors.de/colt

CUPRA TERRAMAR

GEBAUT, UM GRENZEN NEU ZU DEFINIEREN. BEI UNS AB NUR 389 € MTL.¹ 5 JAHRE GARANTIE

CUPRA Terramar 1.5 eTSI, 110 kW (150 PS) 7-Gang-DSG, Climatronic, Media System Plus (12,9" Display), digitaler Radioempfang, Einparkhilfe v/h, Geschwindigkeitsregelanlage, Keyless Go, Leichtmetallräder, Notbremsassistent, Rückfahrkamera, Verkehrszeichenerkennung uvm.

Leasing-Beispielrechnung:
Fahrzeugpreis: 44.400,00 € Laufzeit: 48 Monate
48 Leasingraten á 389,00 € Leasing-Sonderzahlung: 2.500,00 €
Überführungskosten: 0,00 € Jährliche Fahrleistung: 10.000 km

Verbrauchs- und Emissionsangaben nach WLTP: Energieverbrauch (kombiniert) 6,0 l/100km, CO₂-Emissionen (kombiniert) 136 g/km, CO₂-Klasse E

AUTOHAUS AM BUNGSBERG GMBH & CO. KG
23701 EUTIN, INDUSTRIESTRASSE 1, TEL. 04521/790 19-0
CUPRA-SERVICE: 23554 LÜBECK, BEI DER LOHMÜHLE 3, TEL. 0451/29 05 79-0 <https://bungsberg.cupra.de>

¹Privat-Leasing-Angebot der SEAT-Leasing, Zweigniederlassung der Volkswagen GmbH, Gifhorner Str. 57, 38112 Braunschweig, für die wir als ungebundener Vermittler gemeinsam mit dem Kunden die für den Abschluss des Leasingvertrags nötigen Vertragsunterlagen zusammenstellen. Zzgl. Zulassungskosten. Bonität vorausgesetzt. Wird der Vertrag im Fernabsatz geschlossen, besteht ein Widerrufsrecht für Verbraucher. Angebot gültig für Privatkunden und nur solange der Vorrat reicht. Abbildung ähnlich.

Wir haben echt viel auf Lager! **SEAT**

Jetzt große Abverkaufsaktion!

z.B. SEAT Ibiza bei uns schon ab 199 € mtl.¹

SEAT Ibiza Road Edition 1.0 TSI, 85 kW (116 PS), 6-Gang-Schalter
Verschiedene Varianten lieferbar!
Bar-Hauspreis 23.990,-€
Leasing-Beispielrechnung:
Fahrzeugpreis: 28.810,00 €
48 Leasingraten á 199,00 €
Überführungskosten: 0,00 €
Laufzeit: 48 Monate
Leasing-Sonderzahlung: 2.350,00 €
Jährliche Fahrleistung: 10.000 km

Verbrauch und Emissionen nach WLTP: Energieverbrauch (kombiniert) 5,4 l/100km, CO₂-Emissionen (kombiniert) 123 g/km, CO₂-Klasse D

z.B. SEAT Arona bei uns schon ab 225 € mtl.²

SEAT Arona Road Edition 1.0 TSI, 85 kW (116 PS), 7-Gang-DSG
Weitere Varianten vorrätig!
Bar-Hauspreis 26.750,-€
Leasing-Beispielrechnung:
Fahrzeugpreis: 33.050,01 €
48 Leasingraten á 225,00 €
Überführungskosten: 0,00 €
Laufzeit: 48 Monate
Leasing-Sonderzahlung: 2.350,00 €
Jährliche Fahrleistung: 10.000 km

Verbrauch und Emissionen nach WLTP: Energieverbrauch (kombiniert) 5,6 l/100km, CO₂-Emissionen (kombiniert) 127 g/km, CO₂-Klasse D

Privat-Leasing-Angebote der SEAT-Leasing, Zweigniederlassung der Volkswagen GmbH, Gifhorner Str. 57, 38112 Braunschweig, für die wir als ungebundener Vermittler gemeinsam mit dem Kunden die für den Abschluss des Leasingvertrags nötigen Vertragsunterlagen zusammenstellen. Zzgl. Zulassungskosten. Wird der Vertrag im Fernabsatz geschlossen, besteht ein Widerrufsrecht für Verbraucher. Solange der Vorrat reicht. Abbildung zeigt Sonderausstattung.

Autohaus am Bungsberg GmbH & Co. KG
Eutin · Industriestraße 1
Tel. 04521/7 90 19-0
SEAT-Service Lübeck:
Bei der Lohmühle 3
Tel. 0451/29 05 79-0
www.ambungsberg.de



Seat Arona – Kompakte Dynamik und urbane Vielseitigkeit.

Seat Ibiza und Arona: Zwei starke Brüder

Seat präsentiert mit dem Ibiza und dem Arona zwei starke Modelle, die den Bedürfnissen moderner Fahrer perfekt entsprechen. Beide Fahrzeuge verbinden attraktives Design mit innovativer Technik und bieten dabei vielseitige Einsatzmöglichkeiten – vom City-Pendler bis zum Alltags-SUV.

Der SEAT Ibiza ist bestens gerüstet für die zunehmende Digitalisierung der Welt. Sein Innenraum ist jetzt noch intuitiver, funktionaler und hochwertiger. Erreicht wird dies unter anderem durch die verbesserte Designsprache, die innovativen Connectivity-Technologien und den Einsatz neuer, noch eleganterer Materialien.

Der Seat Arona hat seit seiner Einführung im Jahr 2017 sein enormes Potenzial bewiesen und sich mit weltweit fast 400.000 verkauften Fahrzeugen als wichtige Stütze der spanischen Marke etabliert. In einer Zeit, in der der SUV-Markt stark expandiert, setzt der verbesserte Seat Arona die Erfolgsgeschichte des urbanen Kompakt-SUV fort.

SEAT Ibiza Road Edition 1.0 TSI 85 kW (116 PS); Kraftstoffverbrauch (kombiniert): 5,2 l/100km; CO₂-Emissionen (kombiniert): 117 g/km; CO₂-Klasse: D

SEAT Arona Road Edition 1.0 TSI 85 kW (116 PS); Kraftstoffverbrauch (kombiniert): 5,3 l/100km; CO₂-Emissionen (kombiniert): 120 g/km; CO₂-Klasse: D

Inster setzt Maßstäbe

Das kleinste vollelektrische Hyundai Modell startet durch.

Der neue Hyundai Inster ist das erste Elektrofahrzeug von Hyundai für das A-Segment – entwickelt für Europa. Den kleinen „Stromer“ zeichnet ein unverwechselbares, gleichermaßen robustes wie sympathisches Design aus. Ein langer Radstand und optimierte Proportionen sorgen für ein herausragendes Platzangebot, der Innenraum besticht durch verschiebbare Rücksitze und moderne Materialien.

Für den Vortrieb sorgen zwei Batterievarianten (42 und 49 kWh) mit bis zu 370 Kilometern Reichweite und die 400-Volt-Technologie

erlaubt ein schnelles Laden in nur 30 Minuten von zehn auf 80 Prozent.

Ein 11-kW-On-Board-Charger ermöglicht ein optionales Batterieheizsystem, Wärmepumpen gibt es in allen Ausstattungen (Standard für Prime). Das digitale Cockpit mit 10,3-Zoll-Display und mit Navigationssystem mit integrierter Ladeplanung wird serienmäßig angeboten, ebenso Klimaautomatik und Shift-by-Wire. Zudem gibt es eine umfangreiche Serienausstattung in den Linien Select, Trend und Prime.



Der neue Hyundai Inster: Elektromobilität in einer neuen Klasse mit bis zu 370 Kilometern Reichweite. Foto: Hersteller

Wer es noch robuster mag, kann die Crossover-Variante Inster Cross in markanter Offroad-Look mit exklusiven Stoßfängern und einer serienmäßigen Dachreling wählen.

Neben dem neuen Hyundai Inster bietet Hyundai eine beeindruckende E-Flotte für nahezu jeden Anspruch: vom kompakten Kona Elektro über den innovativen Ioniq 5 und den eleganten Ioniq 6 bis hin zum brandneuen Ioniq 9 – besonders interessant für Business-Kunden, die Wert auf Komfort, Reichweite und modernste Technologie legen.

Und wer den Schritt ins Elektrozeitalter noch nicht gehen möchte, findet in der vielfältigen Modellpalette an effizienten Verbrenner- und Hybridfahrzeugen garantiert das richtige Fahrzeug. Ob der wendige i10, der vielseitige i20 und i30, der dynamische Kona, der beliebte Tucson oder der großzügige Santa Fe – im Autohaus am Bungsberg hat man immer die volle Auswahl.

Hyundai Inster Select 71 kW (97 PS) Batterie 42 kWh; Energieverbrauch kombiniert: 14,3 kWh/100 km; CO₂-Emissionen kombiniert: 0 g/km; CO₂-Klasse: A



Der Nissan X-Trail ist derzeit im Autohaus am Bungsberg zu besonderen Aktionspreisen zu haben – solange der Vorrat reicht. Foto: Hersteller

Nissan X-Trail und weitere Nissan-Modelle zu Sonderpreisen

Wer auf der Suche nach einem modernen SUV mit sofortiger Verfügbarkeit ist, sollte jetzt genau hinschauen: Das Autohaus am Bungsberg bietet den Nissan X-Trail sowie weitere Nissan-Modelle aus dem Lagerbestand zu besonders attraktiven Sonderpreisen an – nur solange der Vorrat reicht.

Der Nissan X-Trail ist mit Mild-Hybrid Benzinmotor oder als innovative e-POWER Variante erhältlich. Beim Mild-Hybrid unterstützt ein Elektromotor den Verbrennungsmotor und sorgt für mehr Effizienz. Die e-POWER Version geht einen Schritt weiter: Der Benzinmotor lädt ausschließlich die Batterie, während ein E-Motor das Fahrzeug antreibt.

Nissan X-Trail N-Connecta 1,5 VC-T e-POWER, 150 kW (204 PS), 4x2, Benziner; Energieverbrauch kombiniert: 5,8 l/100 km; CO₂-Emissionen kombiniert: 131-132 g/km; CO₂-Klasse: D

Nissan X-Trail 1,5 l VC-T Mild-Hybrid 120 kW (163 PS) Xtronic, 4x2, Benziner; Energieverbrauch kombiniert: 6,9-7,4 (l/100 km); CO₂-Emissionen kombiniert: 161-172 (g/km); CO₂-Klasse: F

Nissan X-Trail 1,5 l VC-T e-POWER e-4ORCE 157 kW (213 PS), 4x4, Benziner; Energieverbrauch kombiniert: 6,1-6,6 (l/100 km); CO₂-Emissionen kombiniert: 143-152 (g/km); CO₂-Klasse: E

Brandneu – der Cupra Terramar

Der Cupra Terramar ist der neue Held einer neuen Cupra-Ära. Der elektrifizierte sportliche SUV ist eine Hommage an Terramar, die historische Rennstrecke, auf der die Marke einst geboren wurde. Er ist zum Start in drei verschiedenen Antriebsvarianten (Benziner, Mildhybrid und Plug-In-Hybrid) erhältlich.

Die Digitalisierung steht für die Person am Steuer im Mittelpunkt. Ein neu gestaltetes und verbessertes HMI wird im digitalen Cockpit hinter dem Lenkrad sowie im 12,9-Zoll-Infotainmentsystem mit

einem retrobeleuchteten Touchslied eingesetzt. Darüber hinaus wird im Autohaus am Bungsberg eine umfangreiche Auswahl der sportlichen und technologisch fortschrittlichen Cupra-Modellen angeboten. Neben dem brandneuen Cupra Terramar stellt das Autohaus den dynamischen Kompakt-SUV Cupra Formentor einem kraftvollen Benzin- oder Plug-in-Hybridantrieb vor. Für Fans des klassischen Kompaktsegments wird der Cupra Leon in zwei Varianten angeboten. Nicht zuletzt ist auch der vollelektrische Kompakt-

wagen Cupra Born Teil des Portfolios im Autohaus am Bungsberg.

Beispiel: Cupra Terramar VZ 1.5 e-HYBRID 200 kW (272 PS); Kraftstoffverbrauch (gewichtet kombiniert): 0,4-0,5 l/100 km; Stromverbrauch (gew. komb.): 17,6-19,0 kWh/100 km; Kraftstoffverbrauch (bei entladener Batterie): 5,7-6,1 l/100 km; CO₂-Emissionen (gewichtet kombiniert): 10-12 g/km; CO₂-Klasse (gew. komb.): B; CO₂-Klasse (bei entladener Batterie): D-E; elektrische Reichweite (komb.): 110-120 km



Der neue Cupra Terramar – ein sportlicher SUV mit athletischen Proportionen und neuer Designsprache. Foto: Hersteller

GWM

Nur bis 30.9.23: Leasingrate nur **199€** monatlich!

PFIFFIG. PRAKTISCH. PREISWERT.

Der GWM ORA 03 400 Pro mit Wärmepumpe! Kurzzulassungen (EZ: 12/24), nur ca. 20 km, Klimaautomatik, Smart-Key-System, Cockpit-Display 10,25", Infotainmentsystem 10,25", Sprachassistent, Navi, adaptive Abstands-/Geschwindigkeitsregelung, Einparkhilfe hinten, Rundumsichtkamera, Totwinkelwarner, 5 Jahre Fahrzeuggarantie (8 Jahre Garantie auf die Fahrbatterie) uvm.

28.990€¹ oder 199€² monatl.

Bei uns sofort lieferbar – auch in anderen Ausstattungsvarianten!

GWM ORA 03 400, 63 kWh Batterie, 126 kW (171 PS), Stromverbrauch kombiniert: 16,5 kWh/100 km; CO₂-Emission: 0 g/km; CO₂-Klasse: A; kombinierte Werte. Elektrische Reichweite: 420 km. Werte nach WLTP*.

1) Bar-Hauspreis inkl. Metallic u. Überführung. 2) Leasingbeispiel für einen GWM ORA 03 400 PRO auf Basis des Fahrzeugpreises in Höhe von: 46.380,- €; Laufzeit: 48 Monate; jährliche Fahrleistung: 10.000 km; Leasingsonderzahlung: 1.200,00 €; 48 monatliche Leasingraten à 199,00 €; zzgl. Überführung 1.200,- €. Gesamtkosten über 48 Monate Vertragslaufzeit: 9.552,00 €. Angebot gültig für Privatkunden. Bonität vorausgesetzt. Ein Angebot der GWM Finance, Schieferstraße 9, 65439 Flörsheim am Main. Nicht mit anderen GWM Aktionen kombinierbar. Es besteht ein gesetzliches Widerrufsrecht für Verbraucher. 3) Leasingaktion gültig bis 30.9.2023 (Datum der Zulassung). 4) Die nach PKW-ENVKV angegebenen offiziellen Werte zu Verbrauch und CO₂-Emission sowie die Reichweiten-Angaben wurden nach dem vorgeschriebenen Messverfahren WLTP ermittelt.

DER PREIS IST HEISS

DER FIAT GRANDE PANDA ELEKTRO

SCHON AB MONATLICH **169 €¹**

FIAT

DER NEUE VOLLELEKTRISCHE KLEINE VON FIAT

Grande Panda Elektro La Prima, 44 kWh 83 kW (113 PS), Klimaautomatik, Uconnect™ 10,25"-Infotainmentsystem inkl. Navi und Spracherkennung, Geschwindigkeitsregelanlage, 17"-Leichtmetallfelgen, Parksensoren vorne, Rückfahrkamera, Licht- und Regensensor, Apple CarPlay™/Android Auto™ uvm.

Kombinierte Werte gem. WLTP*: Energieverbrauch 16,8 kWh/100 km; CO₂-Emission 0 g/km; CO₂-Klasse: A. Reichweite: 320 km.

1) Unverbindliches Leasingbeispiel mit Kilometerabrechnung der Stellantis Bank SA Niederlassung Deutschland, Siemensstraße 10, 63263 Neu-Isenburg; Leasingsonderzahlung 169,- €, Gesamtfahrleistung 20.000 km, Laufzeit 48 Monate, Gesamtbetrag 8.281,00 €, monatliche Leasingrate 169,00 €, zzgl. Überführungskosten in Höhe von 1.350,- €. *Verbrauchs- und CO₂-Emissionswerte sind nach dem vorgeschriebenen WLTP-Messverfahren ermittelt. Apple CarPlay™ ist eine in den USA und weiteren Ländern eingetragene Marke der Apple Inc./Android Auto™ ist eine Marke von Google LLC.

Jeep
DAS ORIGINAL

SOMMERANGEBOT!

SECHS JUNGWAGEN SOFORT VERFÜGBAR!

Der JEEP® AVENGER. Sparen Sie jetzt 7.100 €!¹

JEEP® Avenger Benziner Altitude Automatik 74 kW/101 PS, EZ: 10/2023, 0 km, verschiedene Farben, 17" Leichtmetallräder, 10,25" Farbdisplay, Navigationssystem, adaptive Geschwindigkeitsregelanlage, Klimaautomatik, autonomes Notfallsbremssystem, Spurhalte- und Stauassistent, Parksensoren hinten, Startknopf, 180°-Rückfahrkamera, Keyless Entry, Apple CarPlay™ und Android Auto™ uvm.

Statt 29.090,- €* jetzt ab 21.990,- €¹

Verbrauch (l/100km) nach dem vorgeschriebenen WLTP-Messverfahren: kombiniert 5,5, CO₂-Emissionen (g/km): kombiniert 125g/km, CO₂-Klasse: D

1) Bar-Hauspreis: 21.990,00 € inklusive Überführung. *7.100 € Ersparnis gegenüber dem unverbindlichen Listenpreis der FCA Germany GmbH (inkl. 1.200 € Überführung). Apple CarPlay™ ist eine in den USA und weiteren Ländern eingetragene Marke der Apple Inc./Android Auto™ ist eine Marke von Google LLC. Irrtum vorbehalten. Abbildung ähnlich.

IHR NEUER JEEP-PARTNER FÜR LÜBECK UND OSTHOLSTEIN:

Autohaus am Bungsberg
GmbH & Co. KG

Fackenburger Allee 47
23554 Lübeck
Tel. 0451/30 09 36-0
www.ambungsberg.de

Autohaus am Bungsberg
GmbH & Co. KG

Bei der Lohmühle 3
23554 Lübeck
Tel. 0451/29 05 79-0
www.ambungsberg.de

Autohaus am Bungsberg
GmbH & Co. KG

Fackenburger Allee 47
23554 Lübeck
Tel. 0451/30 09 36-0
www.ambungsberg.de

Autohaus am Bungsberg
GmbH & Co. KG

Fackenburger Allee 47
23554 Lübeck
Tel. 0451/30 09 36-0
www.ambungsberg.de

AUTOHAUS AM BUNGSBERG

4. HAUSMESSE AM 13. UND 14. SEPTEMBER

Anzeigensonderveröffentlichung



Der neue Grandis ist ein kompaktes SUV, das für Menschen entwickelt wurde, die Wert auf Platz, Vielseitigkeit und Effizienz legen. Foto: hfr

Warten auf den Mitsubishi Grandis

Der neue Mitsubishi Grandis ist das passende Auto für alle Nutzer, die Platz, Vielseitigkeit, Effizienz und Leistung benötigen und dabei auf modernste Technologie und stilvolles Design setzen. Mildhybrid- (MHEV) und Vollhybrid-Antriebe (HEV) sorgen für effiziente Leistung und sparen damit Emissionen und Betriebskosten.

Als Reminiszenz an den MPV

von Mitsubishi Motors aus den frühen 2000er Jahren spiegelt der Name Grandis – abgeleitet vom lateinischen Wort für groß und beeindruckend – den großen und vielseitigen Innenraum wider.

Derzeit ist der neue Grandis noch nicht auf dem deutschen Markt erhältlich. Dafür bietet Mitsubishi aber eine vielseitige Modellpalette für jeden Bedarf – vom kompakten Mitsubishi Colt über

den dynamischen ASX und den sportlichen Eclipse Cross bis hin zum geräumigen Outlander. Auch im Bereich Elektromobilität überzeugt Mitsubishi mit dem innovativen Eclipse Cross Plug-in Hybrid.

Aktuell profitieren die Kunden des Autohauses am Bungsberg zudem von besonders attraktiven Angeboten für sofort verfügbare Mitsubishi-Modelle – allen voran den beliebten Colt.



Der neue Jeep Avenger begeistert nicht nur Abenteurer. Foto: Hersteller

Jeep Avenger – Abenteuer in Stadt und Land

Nach dem Erfolg der 1st Edition sind nun auch die Basisversion Avenger sowie die Ausstattungsvarianten Longitude, Altitude und Summit zu bestellen. Der erste batterieelektrische, lokal emissionsfreie Jeep verkörpert die Marken-DNS in kompakten Abmessungen. Sein elektrischer Antrieb kombiniert Elektromotor mit 400 Volt, 115 Kilowatt Leistung und 260 Newtonmetern Drehmoment sowie eine Batterie mit 54 Kilowattstunden. Seine Reichweite beträgt bis zu 404 Kilometern im kombinierten WLTP-Fahrzyklus und 550 Kilometern im Stadt-Fahrzyklus. Im Autohaus Bungsberg steht Jeep-Experte Jannik Ehlers mit Rat und Tat zur Seite. Er kennt jedes Modell bis ins Detail.



SOMMERAKTION!
€ 1.000,- Prämie* bei Inzahlungnahme!

z. B. Nissan X-Trail Acenta
1,5 VC-T Mild-Hybrid Xtronic, 4x2, 120 kW (163 PS), Benzin

Unser Barpreis ab € 34.990,-

Tageszulassung 03/2025

- Zwei-Zonen Klimaautomatik
- 8"-NissanConnect Infotainment-System
- Intelligent Key: Start/Stop-Knopf und Keyless Entry

10x verfügbar, auch als **e-POWER**.

Nissan X-Trail Acenta 1.5 VC-T Mild-Hybrid 120 kW (163 PS) Xtronic, 4x2, Benzin: Energieverbrauch kombiniert: 6,9-7,1 (l/100 km); CO₂-Emissionen kombiniert: 157-160 (g/km); CO₂-Klasse: F. Nissan X-Trail Range Gesamt pro Engine, Benzin: Energieverbrauch: 5,8-7,6 (l/100 km); CO₂-Emissionen: 129-172 (g/km); CO₂-Klasse: D-F.

Ein Angebot für Privatkunden. *Inzahlungnahme-Prämie in Höhe von € 1.000,- für Ihren Gebrauchtwagen. Zulassung des Altfahrzeugs und des Neufahrzeugs müssen auf denselben Namen lauten (Personenidentität). Das Altfahrzeug muss mindestens 6 Monate auf den Kunden zugelassen gewesen sein. Das Altfahrzeug muss in Zahlung gegeben werden. Gültig bis zum 30.09.25 und nur solange der Vorrat reicht. Abb. zeigt Sonderausstattung.

Autohaus am Bungsberg
GmbH & Co. KG

Fackenburger Allee 47
23554 Lübeck
Tel.: 04 51/300 93 60
www.ambungsberg.de



Ora und Wey – von kompakten Elektroautos bis hin zu luxuriösen SUVs mit Hightech-Ausstattung. Foto: hfr

Die Zukunft des Fahrens

Ora und Wey – innovative Elektromobilität und Premium-SUVs von GWM.

Great Wall Motors (GWM) präsentiert mit seinen Marken Ora und Wey eine moderne Produktwelt, die verschiedenste Ansprüche an zeitgemäßes Fahren erfüllt – von kompakten Elektroautos bis hin zu luxuriösen SUVs.

Der Ora 03 ist ein kompakter Elektroflitzer mit einem dynamischen und zugleich verspielten Design. Mit einer Batterie-Kapazität von ca. 63 kWh erreicht er eine Reichweite von bis zu 401 Kilometern (WLTP). Sein Elektromotor liefert eine Leistung von rund 143 kW (195 PS) – ideal für den Stadtverkehr und den Alltag.

Der Ora 07 ist ein vollelektrischer SUV mit einer Batterie-Kapazität von 82,5 kWh, die eine Reichweite von bis zu 450 Kilometern (WLTP) ermöglicht.

Der Wey 03 kombiniert sportliches Design mit kraftvollen Benzinmotoren und optionaler Mild-Hybrid-Technologie. Der 1,5-Liter-Turbomotor liefert bis zu 169 PS, unterstützt durch ein 48-Volt-Mild-Hybrid-System.

Der Wey 05 definiert Luxus-SUV neu: Unter der Haube arbeitet ein 2,0-Liter-Turbobenziner mit bis zu 247 PS, der optional durch ein Plug-in-Hybrid-System ergänzt wird, das elektrische Reichweiten von bis zu 100 Kilometern ermöglicht.

Im Autohaus am Bungsberg sind diese innovativen Modelle

von GWM zu haben – mit individueller Beratung, attraktiven Konditionen und umfassendem Service.

- **Ora 03: Kombierter Stromverbrauch ca. 16,2 kWh/100 km, elektrische Reichweite bis zu 401 km**
- **Ora 07: Der kombinierte Stromverbrauch liegt bei etwa 17,0 kWh/100 km, Reichweite bis zu 450 km.**
- **WEY 03 (Mild-Hybrid): Kombierter Kraftstoffverbrauch ca. 6,5-7,0 Liter auf 100 km, die CO₂-Emissionen ei 149-159 g/km.**
- **WEY 05 (Plug-in-Hybrid): Komb. Kraftstoffverbrauch ca. 1,5-2,0 Liter auf 100 km, komb. Stromverbrauch etwa 15 kWh/100 km, elektrische Reichweite bis zu 100 Kilometer, CO₂-Emissionen bei 35-45 g/km.**

- **Jeep Avenger Benzin gem. WLTP: Kraftstoffverbrauch 5,7-5,9 l/100 km; CO₂-Emission 129-132 g/km; CO₂-Klasse: D**
- **Jeep Avenger e-Hybrid gem. WLTP: Kraftstoffverbrauch 4,9-5 l/100 km; CO₂-Emission 111-114 g/km; CO₂-Klasse: C**
- **Jeep Avenger Elektro gem. WLTP: Energieverbrauch 15,5-16 kWh/100 km; CO₂-Emission 0 g/km; CO₂-Klasse: A**
- **Jeep Avenger 4xe gem. WLTP: Kraftstoffverbrauch 5,4 l/100 km; CO₂-Emission 122-123 g/km; CO₂-Klasse: D***



SUZUKI DEALS

Der Swift
1.2 DUALJET HYBRID Club

Leasingangebot:
165 EUR¹/mtl.
ohne Anzahlung.

Abbildung zeigt aufpreispflichtige Sonderausstattung

Suzuki Swift 1.2 DUALJET HYBRID Club (61 kW | 82 PS | 5-Gang Schaltgetriebe | Hubraum 1.197 ccm | Kraftstoffart Benzin) Verbrauchswerte: kombinierter Energieverbrauch 4,4 l/100 km; kombinierter Wert der CO₂-Emissionen: 98 g/km; CO₂-Klasse: C

¹Leasingbeispiel für einen Suzuki Swift 1.2 DUALJET HYBRID Club. Auf Basis des Fahrzeugpreises: 20.000,00 Euro; Laufzeit: 48 Monate; jährliche Fahrleistung: 10.000 km; Leasingsonderzahlung: 0,00 Euro; 48 monatliche Leasingraten à 165,00 Euro; zzgl. einmalig 1.350,- Euro Bereitstellungskosten und einmalig 159,00 Euro Auslieferungspaket; Gesamtkosten über 48 Monate Vertragslaufzeit: 9.429,00 Euro. Bonität vorausgesetzt. Vermittlung erfolgt alleine für die Creditplus Bank AG, Augustenstraße 7, 70178 Stuttgart. Nicht mit anderen Suzuki Aktionen kombinierbar. Es besteht ein gesetzliches Widerrufsrecht für Verbraucher. Aktionszeitraum 1.7.2025 - 30.9.2025

Autohaus am Bungsberg
GmbH & Co. KG



Industriestr. 4 • 23701 Eutin, Tel. 0 45 21/790 19-0
<https://haendler.suzuki.de/bungsberg>



Inspiziert vom legendären Panda, wurde der Grande Panda im ebenso legendären Centro Stile Fiat in Turin entworfen. Foto: Hersteller

Fiat Grande Panda

Der neue Fiat Grande Panda markiert die Rückkehr der Marke in ein Segment, in dem sie in Europa seit Jahrzehnten führend ist. Die Multi-Energie-Plattform ermöglicht unterschiedliche Antriebskonzepte für ein globales Angebot.

Der neue Fiat Grande Panda Elektro bietet 83 kW Leistung (entsprechend 113 PS) und bis

zu 320 Kilometer Reichweite (WLTP-Zyklus). Die Hybrid-Version wird von einem 74 kW (100 PS) starken Benzin angetrieben, der mit einem Mild-Hybrid-System kombiniert ist.

Das einzigartige Frontdesign des Fiat Grande Panda mit den Pixel-LEDs erinnert an Videospiele der 1980er Jahre. Die Innenausstattung des neuen Fiat Grande Panda wird zum Teil aus Bambusfasertextil und Recyclingmaterialien gefertigt. Der neue Fiat Grande Panda Elektro ist bereits jetzt ab 24.990 Euro bestellbar, der Fiat Grande Panda Hybrid folgt 18.990 Euro.

Neben dem neuen Fiat Grande Panda bietet Fiat eine vielseitige Modellpalette – vom wendigen Fiat 500 und dem großzügigen Fiat Tipo über den praktischen Fiat Doblo bis hin zu geräumigen Familien- und Freizeitmodellen wie dem Fiat E-Ulysse.

Im Autohaus am Bungsberg profitieren die Kunden zudem von der langjährigen Erfahrung und umfassenden Expertise des Fiat-Experten Olaf Wieseemann, der mit Leidenschaft und Fachwissen zu allen Modellen berät – egal, ob man sich für einen effizienten Kleinwagen, einen komfortablen Familienbegleiter oder ein vielseitiges Nutzfahrzeug interessiert.



Perfekte Work-Drive-Balance.

Der neue INSTER: Klein, aber groß ausgestattet.

Elektrisch. Günstig. Gut.

Abbildung ähnlich.

Hyundai INSTER Trend, Effizienz-Paket
71 kW (97 PS), adaptive Geschwindigkeitsregelanlage, Klimaautomatik, Wärmepumpe, Einparkhilfe v./h., Rückfahrkamera uvm.

€ 26.990,-¹ oder **€ 249,-²**
nur
Energieverbrauch nach WLTP³: komb. 14,3 kWh/100 km; CO₂-Emissionen: komb. 0 g/km; CO₂-Klasse: A, 327 km Reichweite

Autohaus am Bungsberg
GmbH & Co. KG

23758 Oldenburg · Ringstraße 20
Tel. 0 43 61/90 910
23701 Eutin · Lübecker Landstr. 53
Tel. 0 45 21/790 18 00
24223 Schwententel · Gutenbergstr. 16 (Ostseepark) · Tel. 0 43 07/82 49 90

Autohaus am Funkturm
GmbH & Co. KG

Filiale der Autohaus am Bungsberg GmbH & Co. KG
23617 Stockelsdorf · Otto-Hahn-Straße 5
Tel. 0451/498 86 23

www.ambungsberg.de



5 Jahre Garantie
ohne Kilometerlimit*

8 Jahre Batterie Garantie*

¹Bar-Hauspreis inkl. Überführung ²Unverbindliches Leasingbeispiel der Allane SE, Dr.-Carl-von-Linde-Straße 2, 82049 Pullach: Leasingsonderzahlung 0,00 €, Gesamtfahrleistung 40.000 km, Laufzeit 48 Mon., Gesamtbeitrag 12.124,55 €, 48 Monatsraten à 249,- €, zuzügl. Überführungskosten i. H. v. 1.350,- €. ³Reichweite, Verbrauchs- und CO₂-Emissionswerte sind in kWh/100 km angegeben und nach WLTP ermittelt ⁴Sämtliche Informationen zum Umfang der Herstellergarantie finden Sie unter: www.hyundai.de/garantien.

► **Fiat Grande Panda Elektro Energieverbrauch, kombiniert: 16,8 kWh/100 km; CO₂-Emission kombiniert: 0 g; CO₂-Klasse: A. Werte nach WLTP**

VERANSTALTUNGEN

Lödings Tag des Seeluft-Schweins mit Kunsthandwerkermarkt
 Himbeeren selber pflücken
 Bavernhof am See
 Auf dem Ortskampe 1, 23911 Buchholz/Ratzeburg
 So. 7. September 10:00 - 18:00 Uhr
 www.spargelbuffet.de täglich 9:00-18:00 Uhr Frucht-Café

LANDGESTÜT TRAVENTHAL
Großer Landmarkt
 Schönes für Haus+Garten • Antikes Kunsthandwerk • Mode+Accessoires
 Barockperle in Aktion • Shirehorses Alpakas • Ponyreiten • Obelix+Pippi Langstrumpf • Wunderkammer • Landbier
 Holzkohlegrill • Erbsensuppe • Torten
 Parken frei
 Eintritt 7,- • Kinder frei bis 12 Jahre
13.+14. September
 23795 Traventhal (bei SE) • www.landgestuet-traventhal.de
 HISTORISCHER HENGSTSAAL

Lübecker Gaudi-Festwochen
Das Oktoberfest im original Bayernzelt
 Sa. 27.09. und Do. 02.10. bis Sa. 04.10.25
 Volksfestplatz Lübeck
 Tickets nur online
 Restkarten an der Abendkasse

BEKANNTSCHAFTS-ANZEIGEN

BEKANNTSCHAFT

SIE SUCHT IHN

Marga, 78 J., ich bin eine ruhige, vertrauensvolle Frau, warmherzig und bodenständig, beruflich habe ich lange als Krankenschwester gearbeitet. Die schwere Zeit der Trauer habe ich überwunden und wünsche mir jetzt noch einmal einen sympathischen Mann, der es ehrlich mit mir meint, am liebsten würde ich zusammen ziehen. pv Tel. 0151 - 62913874

VERSCHIEDENES

Pflegehelferin gesucht!

Rollifahrerin, 59 J., Nähe Friedhofsallee/HL bei Stodo, sucht ab sofort Hilfe beim Aufstehen (Transfer in Rolli, Duschsen/Ankleiden). Morgens ab 6.15 Uhr, ca. 2 Std., Erfahrung vorteilhaft, m. Spaß a. d. Arbeit & Lachen ebenso. Kontakt für Interessentin a. d. Nähe: Tel. 0176 - 23202675

Kostenloses Baumholz zum Selberfällern

nur an Selbstabholer und versierte Fäller. ☎ 0451/281436 (AB, bitte Nachricht hinterlassen)

Der Flohmarkt erscheint jeden Mittwoch und Sonnabend. Anzeigenservice: Tel. 0451/144-1111 oder www.LN-Medienhaus.de

VERSCHIEDENES

Verschiedene Apfelsorten (Selbstpflücke) zu verschenken, Nähe Kaufhof Lübeck. ☎ 0176-83148247

Ab sofort suchen wir gebrauchte Möbel für die Ukraine. ☎ 0451 59988209

Christus - für Dich gestorben

Gartenhilfe gesucht ☎01520/2042860

MARKTPLATZ

MÖBEL / HAUSRAT

Straßenflohmarkt
 wir veranstalten am **14.09. von 09-14 Uhr** unseren 8. Straßenflohmarkt in 23569 Lübeck.
 Im **Siemser Mühlenweg & Am Rande** wird es wieder viele Schnäppchen geben.
 ☎unser-strassenflohmarkt@web.de

Haushaltsauflösung/Sonntag 14.9.25 Teutendorf, Bollbrügg 6, Möbel aus den 60 & 90ern, Bücher, Geschirr, Kleinkram, Deko

Hochwertige, gut erhaltene Matratze, wenig gebraucht 1,20 x 2m günstig abzugeben. ☎ 0451/30482562

Privater Hallenflohmarkt 7.9.25 von 8 - 15 Uhr Trödel, Möbel, Gartengeräte etc., Schwertfegerstr. 27 - Lübeck

Abholung von gebr. Möbeln für bedürftige Menschen in Litauen. Tel.: 0176/55 29 18 30

BEKLEIDUNG

H-Trachtenjacke, Spieth & Wensky Gr. 60, dkl.-br., Lamm-Nappa, hochw. Verarbeitung, sehr guter Zust., VB 190€ ☎01577/4649466

HAUS- UND REINIGUNGSPERSONAL

Suche männl. Hilfskraft für gelegentl. Arbeiten im Haushalt, Einkäufe u.ä., Lübeck/ Stadtmitte. ☎ 0451/ 50443737 oder 0162 - 7887508

Zuverl. Zimmerreinigung auf 556-€-Basis (gern auch Frührentner/in) von kleinem Hotel in Lübeck per sofort gesucht. ☎ 0451-77171 ab 11:00 Uhr

MINI- UND NEBENJOBS

Hilfe, ich suche eine ausgebildete Pflegekraft! Liebevolle und berufserfahrene, ausgebildete Pflegekraft gesucht, die mich und eine weitere Pflegekraft bei der Pflege meines schwerstkranken, bettlägerigen Ehemannes zuverlässig und verantwortungsvoll im häuslichen Bereich in HL / Stadtparknähe, an 2 Nachmittagen pro Woche, sowie als Krankheits- und Urlaubsvertretung auch vormittags täglich 3-4 Std. unterstützt. ☎ 0451/3881717

KFZ ANGEBOTE

PORSCHE

Porsche Macan weiß, Bj. 06/19, 2. Hd., 245PS, 96.400 km, 21" Räder, excl. Ausstattung, Volleder, Panoramadach, Carbonoptik, gr. Soundanlage, scheckheftgepflegt, 48.500 €. ☎ 0171/3498020

MOTORRÄDER / ZWEIRÄDER

Harley Davidson Heritage Softtail, Bj. 03.1997, 42188km, bordeaux-rot metallisch, Mikuni Vergaser, Supertrapp Auspuffanlage, Edelstahl Bowdenzüge, TÜV 06/2027, unfallfrei, alle Extras sind eingetrag. Preis 7700€ VHB ☎0172/4561539

KFZ GESUCHE

WOHNMOBILE / -WAGEN

Kaufe Wohnmobile + Wohnwagen ☎ 03944-36160, www.wm-aw.de Fa.

HOBBY UND FREIZEIT

Modellbahner suchen Eisenbahn & Zubehör. Anlage oder Sammlung. Auch Modellfahrzeuge usw. 0175-777 44 99

KRAFTFAHRZEUGMARKT

KFZ ANGEBOTE

MERCEDES

B 250 4M, 224 PS, STDHZG, PANOSD, AHK, M+S, 09/2019, 70.600 km, Denimblau metallic, VHB 22.900 € ☎ 015776831707

GESUNDHEIT / WELLNESS / ERHOLUNG

Verk. schönes Senioren Elektromobil, werkstattgepflegt, VB 1.399€ ☎ 0160-8747724

DIENTSTLEISTUNGEN

DACHDECKEREI GUTEN-DACH
 DACH - FASSADE - SCHORNSTEIN
 Dunkelmann & Partner Meisterhaft
 Wir führen auch Kleinreparaturen durch!
 + STEILDACH - FLACHDACH
 + BAUKLEMPNEREI - DACHRINNE
 + ALTBAU SANIERUNG
 + FASSADEN SANIERUNG
 + SCHIEFERARBEITEN
 + DÄMMSYSTEME
 De lütte Dachdecker de mok dat
 Kostenlose Beratung vor Ort
 ☎ 04503 / 70 48 355
 ☎ 0152 / 361 46 645

Dachdecker hat noch Termine frei! Befreit Ihr Dach von Moos u. Flechten, Efeu-Entfernung, Fällarbeiten. Jetzt neu: Dachdämmung vom Fachmann - schnell, preisgünstig. *Kostenlose Anfahrt und Beratung.* ☎ 0151/23929388 oder 04321/3347135

40 JAHRE ERFAHRUNG: Mit langjähriger Expertise beraten wir Käufer bei der Suche. So verkaufen Sie Ihre Immobilie diskret und mit Erfolgsgarantie. Auch Sa./So. und nach Feierabend. ☎ 04102-8243050

ZU VIEL GARTENARBEIT? Der Garten wird Ihnen zu viel und zu beschwerlich? Wir finden den passenden Käufer für Ihre Immobilie. Die Wertermittlung Ihrer Immobilie ist für Sie kostenlos. ☎ 04102-8243050

WIR SIND NACHHALTIG
 Sämtliche Fasern für die Papierherstellung in Deutschland stammen aus nachhaltig bewirtschafteten und vielfach sogar zertifizierten Quellen. Quelle: BDZV
WOCHENSPIEGEL

wochen Spiegel
Wochenspiegel Verlag: Lübecker Nachrichten Media GmbH Herrenholz 12, 23556 Lübeck
Druck: A. Beig Druckerei und Verlag GmbH & Co. KG Damm 9-19 25421 Pinneberg
www.wochenspiegel-online.de
 Geschäftsleitung: Björn Bothe & Adrian Schimpf
 Leiter Media-Vermarktung: Marco Schumann
 Anzeigenabteilung: Tel. 04 51/1 44-12 00
 Privatanzeigen: Tel. 04 51/1 44-11 11
 e-mail: wochenspiegel.anzeigen@LN-luebeck.de
 Redaktionsleitung: Sabine Goris
 Redaktion: Tel. 04 51/1 44-17 81
 e-mail: wochenspiegel.redaktion@LN-luebeck.de
 Anzeigenschluss: Dienstag 15.00 Uhr
 Redaktionsschluss: Dienstag 16.00 Uhr
 Zurzeit gilt die Anzeigenpreisliste Nr. 50 vom 01. Januar 2025
 Gesamt-Druckauflagen:
 Ausgabe Lübeck 95.985
 Ausgabe Bad Schwartau / Stockelsdorf 26.805
 Ausgabe Lübecker Buch 16.650
 Ausgabe Eutin / Malente 17.810
 Gesamtauflage 157.250
 Mitglied im **NORD BLOCK** Bundesverband Deutscher Anzeigenblätter
ADA **BVDA**
 Falls Sie dieses Produkt nicht mehr erhalten möchten, bitten wir Sie, einen Werbeverbotsaufkleber mit dem Zusatzhinweis - „bitte keine kostenlosen Zeitungen“ an ihrem Briefkasten anzubringen.
 Weitere Informationen finden Sie auf dem Verbraucherportal www.werbung-im-Briefkasten.de

LN
Meine Stadt. Mein Leben. Meine App.
 Jetzt App downloaden, gratis Pushmitteilungen einschalten und immer als erstes informiert sein, was in der Region los ist.
 QR-Code scannen. Und immer informiert sein.
Lübecker Nachrichten
 Partner im RedaktionsNetzwerk Deutschland **RND**

IMMOBILIENMARKT
IMMOBILIENVERKAUF
EIGENTUMSWOHNUNGEN

Unikat in Mölln!

Lichtdurchflutete 4-Zi.-Whg. in zentraler und naturnaher Lage – Innenstadt mit Bahnhof, Wald und Seen fußläufig erreichbar, Entrée m. Garderobe, WZ / EZ mit Marmorkamin, ger. EBK, DG-Schlafzimmer m. gr. Dachfenster, VB mit FBH, Süd-Loggia, Keller- u. Dachbodenabstellraum TG-Stellplatz optional, Bj. 1986, V: 89 kWh/m² p.a., Kl: C, Gas-ZH, KP: 375.000,- €, ☎ 0451-8009410 von-wuefling-immobilien.de

Bargfeld-Stegen

Exkl. Penthouse-Wohnung m. großz. Raumgestaltung, ca. 117 m² Wohnfl., 4 Zi., barrierefr. Zugang, hochw. EBK inkl. Markengeräten, zwei Badezimmer, helles Wohn- u. Esszimmer, HWR, Smart-FBH, PKW-SP f. 8.500,- € erwerbbar, Bj. 2014, V: 52,4 kWh/(m²a), Kl: B, Strom-WP, KP: 488.000€, 0451-8009410 / von-wuefling-immobilien.de

Sierksdorf

Moderne, möblierte ETW, ca. 50 m² Wohnfl., 2 Zimmer, heller Flur, offene EBK, mod. WB, WZ mit Ethanol-Kamin, hochw. vergl. Balkon, Ferienverm. mögl., Bj.1971, B: 157,1 kWh/m² p.a., Kl. E, FW-FW, KP: 150.000,-€, 0451-8009410 / von-wuefling-immobilien.de

Lübeck – Musikerviertel

Perfekt geschnittene 2,5-Zi.-ETW m. Blick ins Grüne! Ca. 57 m² Wohnfl., sonziger SW-Balkon, Landhauskü., DB, Keller/Dachboden, gepfl. Anlage, Bj. 1960, V: 60,7 kWh/(m²a), Gas-BHKW, Kl: B, KP: 160.000 € 0451-8009410 www.von-wuefling-immobilien.de

Timendorfer Strand

Strandnahe ETW, ca. 42 m² Wohnfl., 2 Zimmer, heller Wohn-/Essber., EBK, DB, SW-Balkon, Fahrstuhl, Keller, Pkw-SP inkl., Bj. 1970, V: 127,8 kWh/(m²a), Kl: D, Gas-ZH, KP: 330.000,- € 0451-8009410 von-wuefling-immobilien.de

Lübeck – St. Jürgen

Stilvolle 3-Zimmer-Eigentumswohnung, 1. OG, ca. 102 m², 2 Balkone, TG-Stellplatz, Bj. 1988, V: 158,6 kWh/(m²a), Gas-ZH, Kl: E, KP: 420.000,- € 0451-8009410 von-wuefling-immobilien.de

3 Zi-ETW, 70 m², EBK, Kellerraum, Balkon, Vollbad mit Fenster, Garage, in Pansdorf von privat zu verk. Die Wohnung ist vermietet. KP 164.000 €. ☎ 0172-9524839

Eutin: 3-Zimmer-Etagenwohnung mit Balkon zu verkaufen ☎ 015172291244

HÄUSER

Bad Schwartau...

Stilvolles EFH mit tollem Süd-Grundstück! Idyllischer Lage, 5 Zi., Wohnfl. ca. 165 m², Nutzfl. ca. 100 m², Grdst. ca. 807 m², WZ m. Kamin, Essber. m. Terrasse, Wannenbad-Ensuite, 2 DB, Keller, Sonnenterasse m. el. Markise u. Außenkamin, gr. Doppelgarage, Bj. 1976, B: 245,8 kWh/m² p.a., Kl. G, Gas-ZH, Kaufpreis: 580.000,-€, ☎ 0451-8009410 www.von-wuefling-immobilien.de

Groß Grönau

Imposante Maisonette-Whg. m. Haus-im-Haus-Charakter, 6 Zi., ca. 272 m² Wohnfl., 80 m² Nfl., Kamin, Sauna, 4 Balkone, Bj. 1998, V: 113,91 kWh/(m²a), Gas-ZH, Kl: D, KP: 650.000,- €, 0451-8009410 von-wuefling-immobilien.de

Bungalow in Lübeck, in ruhiger Seitenlage m. Teilkeller u. Garage. Erbpacht, Bj. 66, Wohnfl. 96 m², 4 Zi., EBK, 2 Bäder, Grd. 619 m². Energieausw. vorh. KP nach Vereinbarung. ☎ 0151-46615060

ESPLANADE IMMOBILIEN
info@esplanade-immobilien.de
Tel.: 0451-7907190



Modernisiertes Altstadtthaus an der Ohertrave mit Dachterasse und Blick auf den Lübecker Dom
ca. 155 m² Wfl., 91 m² Grdst., 7 Zi., Bj. ca. 1806, 3 Etagen, umfangreich in den vergangenen 5 Jahren modernisiert, 2 Duschkabinen, 2 Kaminöfen, Innenhof, Gasheizung (Bj. 2024), Denkmalschutz, Energieausweis lt. Gesetzgebung nicht erforderlich
KP 775.000,- €
Kontaktieren Sie uns gerne!

Top-Objekt der Woche
Kostenlose Marktwertermittlung: www.unser-immobilienwert.de
Seltene Gelegenheit mit Blick auf den Wemsee Scharbeutz, Bestlage, ca. 193 m² Wfl., 1.334 m² Grdstk., 5 Zi., 2000 renoviert, Vollkeller, Bj. 1967, Env, 93,10 kWh/(m²a), C, Gas, 2.350.000 € (keine Käuferprov.)
moellerherm-immobilien.de 0800-77 16 100
Persönlich gut beraten
MÖLLERHERM IMMOBILIEN

Ihr neues Zuhause an der Küste, Großbrode, EFH, ca. 112 m² Wfl., 1.113 m² Grdstk., 5 Zimmer, Vollkeller, Bj. 1978, Env, 176,10 kWh/(m²a), F, Öl, 359.000 € (zzgl. 3,33% inkl. MwSt. Käuferprov.)
moellerherm-immobilien.de 0800-77 16 100
Persönlich gut beraten
MÖLLERHERM IMMOBILIEN

Bad Schwartau
Faktor: 13, JNKM 46.200, Bj. 1982, Voll verm. Wohn- und Geschäftshaus auf Erbbaugrundst. (Laufzeit bis 06.05.2081, Erbbauzins: 5.200,45 € p.a.) 515 m² verm. Fläche, Gas-ZH, V: 126,9 kWh/(m²a) Kl: D KP 595.000 €
www.LF-Immobilien.com
☎ 0163/5060035

Siek
Vielseitiges EFH m. Einliegerwohnung & verm. Gewerbeinheit! Ca. 158 m² Wfl., ca. 1.064 m² Grundstück, 7 Zi., separate 3-Zi-ELW, separate verm. Gewerbe- m. ca. 78 m², mod. EBK, Kaminofen, Terrasse, Vollkeller, Bj. 1980, fortl. modernisiert (Dach 2012, Heizung 2015, Bad 2022), V: 148,3 kWh/(m²a), Kl: E, Gas-ZH, KP: 650.000,- € 0451-8009410 von-wuefling-immobilien.de

Lübeck - St. Jürgen
Lichtdurchflutete Architekturvilla in begehrter Lage v. St. Jürgen. Ca. 295 m² Wohnfl., insg. 6,5 Zi., Wohn-/ Essber. m. Kamin, offene Designer-Kü., 3 - 4 SZ, 2 exkl. DB, ein Ensuite-Masterbad m. Sauna, 2 großz. Balkone, Südterrasse, ca. 1.057 m² Grdst., Garage, Bj. 2022, B: 91 kWh/m² p.a., Kl. C, Gas-ZH, KP: 2.200.000€, 0451-8009410 www.von-wuefling-immobilien.de

Rarität mit Traveblick!
Malerisches Altstadtthaus in Top-Zustand und 1a-Lage, ca. 90 m² Wohnfl. auf 4 Zi., ca. 30 m² wohnl. ausgeh. Nutzfl., Wohnküche, DB, WB m. Traveblick, First erneuert 2024/2025, Fenster fachger. überarbeitet, zul. renoviert in 2024, ca. 42 m² Grdst., Bj.1306, Denkmalschutz, KP: 470.000,- €, 0451-8009410 / von-wuefling-immobilien.de

Lübeck - Eichholz
Großzügiges Reihenendhaus auf ca. 529 m² Grundstück, ca. 145 m² Wohnfl., 7 Zi., ger. WZ, helle Küche, gr. Flur m. Kamin, VB, Gäste-WC, ausgeh. DB m. 2 Zi. u. Du.-Bad, VK, Terrasse, Garage, Bj. 1975, B: 195,1 kWh/(m²a), Kl: F, Gas-ZH, KP: 480.000,- €, 0451-8009410 / von-wuefling-immobilien.de

Boltenhagen
Idyllisches EFH nahe der Ostsee, ca. 243 m² Wohnfl., ca. 1.976 m² Grundstück, großz. Wohn-/Essbereich, EBK, 2 Bäder, 6 Zi., Studio mit Balkon & Weitblick, Terrasse, Heizung aus 2025, Bj. 2007, V: 16,6 kWh/(m²a), Kl: A+, EW-WP, KP: 1.020.000,- € 0451-8009410 / von-wuefling-immobilien.de

Gepflegtes RH in HL...
m. 110 m² Wohnfläche, 4 Zi., helle Landhausküche, Wohnzimmer m. Gartenzugang, VB, VK m. HWR, Hobbyraum u. DB, Garage, ca. 185 m² Grdst., Bj. 1973, B: 224,48 kWh/(m²a), Kl: G, Gas-ZH, KP: 300.000,- €, ☎ 0451-8009410 / von-wuefling-immobilien.de

Krummesse
Großzügiges EFH mit idyllischem Garten, 6,5 Zimmer, ca. 199 m² Wohnfl., Kamin, Vollkeller, ca. 1.249 m² Grdst., Bj. 1976, B: 169 kWh/(m²a), Öl-ZH, Kl: F, KP: 495.000,- €, 0451-8009410 www.von-wuefling-immobilien.de

Scharbeutz - Klingberg
Stilvolles Einfamilienhaus mit traumhaftem Garten! Ca. 185 m² Wohnfläche, ca. 901 m² Grundstück, hochw. Ausstattung, großz. Wohn-/Esszimmer mit Terrassenzugang, offene Designer-Küche, mod. DB, Vollbad im OG, HWR, Bj. 2012, V: 88,4 kWh/m² p.a., Kl. C, Gas-FBH, KP: 850.000,- € 0451-8009410 von-wuefling-immobilien.de

Eigenheim in Sicht?
Gemeinsam verwirklichen wir Ihr Traumhaus ganz nach Ihren Vorstellungen!
CONTRACT VARIO
Endlich zuhause!
TRAUMHÄUSER SEIT 1996
contract-vario.de
☎ 04505 5805-0
contractvario
Zu den Gründen 14 | 23623 Ahrensböök-Dakendorf

ANLAGEOBJEKTE

Suche nette Nachbarn für ein Doppelhaus in Bosau
in ruhiger Sackgassenlage und ca. 200 Meter bis zum See

ESPLANADE IMMOBILIEN
info@esplanade-immobilien.de
Tel.: 0451-7907190
- 137 qm Schwedenhaus KfW 40 Standard
- Grundstück ca. 350 qm voll erschlossen
- Baubeginn ist bereits erfolgt
Angebot wird das Haus als Ausbauhaus für 375.000,- € inkl.
- Grundstück
- gedämmter Sohle
- Erdarbeiten
- Niedrigenergiehaus inkl. Montage
- Rigips bausets
Eigenleistung oder Zubuchen von einzelnen Gewerkepaketen möglich oder schlüsselfertiges Haus Kaufpreis ab 445.000,- € mit gehobener Ausstattung

Navona Bau und Grund
Navona-Bau-und-Grund@gmx.de
mobil: 0170 / 418 48 51

ESPLANADE IMMOBILIEN
info@esplanade-immobilien.de
Tel.: 0451-7907190



Denkmalgeschütztes Mehrfamilienhaus mit 5 Wohneinheiten im Herzen der Lübecker Altstadtinsel
ca. 386 m² Wfl., ca. 419 m² Gesamtfl., 180 m² Grdst., Bj. ca. 1300, JNKM IST ca. 62.940,- €, vollständig vermietet, ca. 2002 komplett modernisiert, Gothlandplatten, Wintergarten, z. T. Fußbodenheizung, Energieausweis lt. Gesetzgebung nicht benötigt
KP 1.275.000,- €
Kontaktieren Sie uns gerne!

ESPLANADE IMMOBILIEN
info@esplanade-immobilien.de
Tel.: 0451-7907190



Innenstadt-Obertrave Top modernisiertes Mehrfamilienhaus mit Balkonen in bester Innenstadtlage
6 Einheiten, Grdst. 133 m², Wohnfl. ca. 296 m², Bj. ca. 1900, JNKM IST ca. 46.560,- €, Modernisierungen: Leitungen, Elektrik, Heizungen, Fenster, Küchen & Bäder, Gaszentralheizung, Bedarfsausweis, D, 115 kWh (m²a)
K 1.080.000,- €
Kontaktieren Sie uns gerne!

Barrierearme ETW ges.!

Für ein nettes Rentnerhepaar suchen wir eine gut erreichbare ETW mit Aufzug, Balkon und min. 2 Zimmern, vorzugsweise in Bad Schwartau. 0451-8009410 von-wuefling-immobilien.de

Kleine Wohnung ges.!

Für einen alleinstehenden Koch suchen wir keine kleine 1-2 Zimmer-Wohnung in Bahnhofsnähe o. ähnlich gut angebundener Lage. 0451-8009410 www.von-wuefling-immobilien.de

Wohnung gesucht, auch ungeräumt, renovierungsbedürftig, nicht saniert im Raum Lübeck/Travemünde. ☎ 0170-7722 500

Suchen 3 ZW für unsere Tochter zum Kauf in Lübeck. ☎ 0451/33346 oder 0172/579020

HÄUSER



Wir suchen laufend... Ein-/Zwei-/Mehrfamilienhäuser Doppelhaushälften / Eigentumswohnungen Gerne beraten wir Sie kostenlos! Tel. 0451 - 610 30 40
www.grohmann-immobilien.de
GROHMANN IMMOBILIEN
IMMOBILIEN SEIT 1978

Für eine Familie mit schulpflichtigen Kindern suchen wir ein Haus in Laufnähe zu Schulen und Kindergärten

Ein Bäckermeister sucht ein EFH mit separater Backstube oder Nutzungsmöglichkeit im Nebengebäude

Für einen Kapitalanleger suchen wir eine vermietete ETW in stabiler Lage mit solider Rendite
OTTO STÖBEN
☎ 0451 702790 IMMOBILIEN

Handwerkerhaus ges.!

Zur Verwirklichung des Traums vom Eigenheim suchen wir für einen passionierten Maurermeister u. seine Familie ein charmantes EFH mit Sanierungs- o. Renovierungsbedarf. KP je nach Lage und Zustand. 0451-8009410 von-wuefling-immobilien.de

ECHTES NORDLICHT SUCHT:

EFH mit größerer Garage für seine Surfbretter im Kreis Stormarn. Gute Anbindung zur BAB Richtung Ostsee von Vortel. KP bis 415.000,- € ☎ 04102-8243050 www.kriechimmobilien.de

UNTER EINEM DACH: Paar möchte zusammenziehen u. sucht EFH in Trittau/Sandesebene u.U. für die gemeinsame Zukunft. Gerne neueres Baujahr. KP bis € 600.000,- € Tel.: 04102-8243050 www.kriechimmobilien.de

EFH zwischen HH/HL

gesucht! Wir suchen für einen Diplomkaufmann und seine Frau ein gepflegtes freistehendes EFH zwischen Hamburg und Lübeck. 0451-8009410 www.von-wuefling-immobilien.de

Ab 1.000 m² Grundstück

...gesucht! Für einen Tierarzt aus HH su. wir ein charmantes EFH auf min. 1.000 m² Grdst. (gern größer!). 0451-8009410 www.von-wuefling-immobilien.de

Modernes EFH gesucht!

Erfolgreiche Lübecker Unternehmerin sucht ein modernes EFH m. offenem Grundriss, min. 130 m² Wohnfläche und energieeffizienter Ausstattung. 0451-8009410 von-wuefling-immobilien.de

Haus in NWM ges.!

Sympathischer Wirtschaftsinformatiker su. ein freistehendes EFH in NWM. Gern mit Garage oder Carport. 0451-8009410 www.von-wuefling-immobilien.de

DHH/ERH ges.!

Nach dem Verkauf Ihrer ETW sucht ein Hamburger Paar eine gepfl. DHH o. ein großz. RH mit sonnigem Garten. 0451-8009410 von-wuefling-immobilien.de

Bis 600.000,- € ges.!

Sympathisches Apothekerpaar su. für deren Kinder u. sich ein gepfl. EFH mit min. drei SZ. Bis 600.000,- € KP 0451-8009410 von-wuefling-immobilien.de

NATURNAH: Ehepaar mit 2 Hunden sucht Immobilie in ländlicher Gegend. Gerne Feld- o. Waldrandlage. KP bis € 475.000,- € Tel.: 04102-8243050 www.kriechimmobilien.de

ANLAGEOBJEKTE

Renditeobjekt gesucht!

Solventer Investor sucht ein gepflegtes Mehrfamilienhaus mit min. 6 Einheiten und guter Vermietbarkeit in Uni-Nähe. Provisionsfrei für Verkäufer. 0451-8009410 von-wuefling-immobilien.de

Wir suchen laufend Mehrfamilienhäuser.
Keine Kosten für den Verkäufer!
Aminstr. 29 a, 23566 HL, Tel. 0451 - 610 30 40
www.grohmann-immobilien.de
GROHMANN IMMOBILIEN
IMMOBILIEN SEIT 1978

MFH ges.!

Wir suchen für einen Familienfonds ein gut vermietetes Anlageobjekt in HL, HH oder Kl. Keine Finanzierung benötigt. Provisionsfrei für Verkäufer. 0451-8009410 von-wuefling-immobilien.de

Bis 1,8 Mio. € gesucht!

Für einen solventen Wirtschaftsprüfer im Ruhestand suchen wir ein oder mehrere Anlageobjekte bis 1,8 Mio. €. Provisionsfrei für Verkäufer. 0451-8009410 von-wuefling-immobilien.de

Wohn-/Geschäftshaus

ges. EGT einer Einzelhandelskette su. ein Wohn-/Geschäftshaus in guter Lage bis 1 Mio. €, auch mit Leerstand. Provisionsfrei für den EGT, 040-24827100 von-wuefling-immobilien.de

MFH ab 4 Einheiten ges.!

Kapitalanleger su. für sein privates Portfolio ein gepfl. und gut vermietetes MFH mit min. 4 Einheiten (gern größer!). Provisionsfrei für Verkäufer. 0451-8009410 von-wuefling-immobilien.de

Bis 6 Mio. € gesucht!

Ein Immobilienanleger aus Osnabrück su. im Großraum HH, S-H u. NI Gewerbeimmobilien zur Anlage, Budget bis 6 Mio. €. Provisionsfrei für den EGT. 040-24827100 www.von-wuefling.de

GRUNDSTÜCKE



Wir kaufen auch Grundstücke, auf denen solch ein Haus steht! Oder falls Ihnen Ihr Grundstück zu groß geworden ist. Rufen Sie uns gerne an, wir machen Ihnen ein Angebot!
NORDISKA HAUS GmbH
Schönböckener Str. 10 - 23556 Lübeck
04 51 - 4 86 69 18 info@nordiska-haus.de

FERIEN- UND FREIZEITIMMOBILIEN

Scharbeutz gesucht!
Erfolgr. Hannoveraner Geschäftsmann su. als Rückzugsort ein geräumiges Ferienhaus in bevorzugter Lage v. Scharbeutz, Timendorfer Strand o. Travemünde. KP bis 2,5 Mio. €. 0451-8009410 von-wuefling-immobilien.de

In OH gesucht!

Für ein Hamburger Ehepaar su. wir eine charmante Ferienwhg. in OH mit Meerblick oder Nähe zur Küste. 0451-8009410 von-wuefling-immobilien.de

GEWERBLICHE IMMOBILIENANGEBOTE
BÜROFLÄCHEN / PRAXEN

Lübeck - St. Jürgen
Attraktive möblierte Bürofläche an der Wakenitz, ca. 95 m² Bürofl. im EG u. Gartengeschoss, sep. Eingang, 2 Büroräume, Küche, Bad, Besprechungsraum, Alarmanlage. Bj. 1999, V: 94 kWh/m² p.a., Gas-ZH, Kl: C, Kaltmiete: 1.000,- €, NK: 200,- €, 0451-8009410 www.von-wuefling-immobilien.de

LADENLOKALE / LADENFLÄCHE

Stockelsdorf
Stilvolle Ladenfläche in zentraler Lage, ca. 100 m² Verkaufsfläche, 3 m Schaufensterfront, im EG eines MFH, ebenerdiger Zugang, WC, ausgeh. Keller, Anlieferungsmöglichkeiten vorh., 2 PKW-Außenstellplätze, Bj. 1998, V: Strom: 78 kWh/(m²a), Wärme: 78 kWh/(m²a), Kl: C, Gas-ZH, KP: 295.000,-€, 0451-8009410 von-wuefling-immobilien.de

LAGERHALLEN / WERKSTÄTTEN

Lübeck
Zwei flexible Gewerbehallen zur Miete, ca. 285 m² Produktions-/Lagerfl., teilbar, Starkstrom, Büro, Küche, 2 WCs, 3 Stellplätze, gute Autobahn-Anbindung, Bj. 1968, B: Strom: 75,7 kWh/(m²a), Wärme: 194,5 kWh/(m²a), Gas-ZH, NK/M: 1.800,- €, ☎ 0451-8009410 www.von-wuefling-immobilien.de

HOTELS / GASTSTÄTTEN

Schloss-Anwesen...
in ländlich-idyllischer Lage v. M-V, ca. 172.500 m² Parkgrdst., Denkmalschutz, ca. 3.000 m² Nutzfl., 39 Zi. m. Ensuite-Bädern, Aufzug, Terr. m. Seeblick, Marstall f. Events bis 120 Pers. nutzbar, 18 Stellplätze (+22 mögl.), direkter Seezugang, div. Nutzungsmögl., neue Gas-ZH 2024, Bj. 1697, saniert 2001, Kaufpreis: 3.700.000,- €, ☎ 0451-8009410 www.von-wuefling-immobilien.de

GEWERBLICHE IMMOBILIENGESUCHE
BÜROFLÄCHEN / PRAXEN

Praxis gesucht!
Zur Praxiserweiterung suchen wir für einen Arzt eine Praxis in Bad Schwartau, mit einer Fläche ab 150 m², Provisionsfrei für den Eigentümer.
www.LF-Immobilien.com
☎ 0163/5060035

Bürofläche ges.!
Für ein expandierendes Start-up su. wir eine attraktive Bürofläche in Lübeck ab 150 m², gern mit SP zum Kauf oder zur Miete. Provisionsfrei für Verkäufer. 0451-8009410 von-wuefling.de

LAGERHALLEN / WERKSTÄTTEN

Moderne Halle gesucht!
Gesucht wird eine moderne Lager- oder Produktionshalle ab 500 m² im Großraum Lübeck. Gute Anbindung an die A1 gewünscht. Kauf o. Miete möglich. Provisionsfrei für EGT. 0451-8009410 von-wuefling-immobilien.de

Gewerbefläche ges.!

Für einen Lübecker Handwerksbetrieb su. wir eine funktionale Gewerbefläche im Raum HL ab 300 m² mit Büroanteil und Tor. Gern zur Miete oder zum Kauf, schnelle Abwicklung garantiert. 0451-8009410 von-wuefling-immobilien.de

GRUNDSTÜCKE

Gewerbegründst. ges.!

Für einen Hersteller v. Maschinenteilen su. wir ein Gewerbegründst. zur Miete oder Kauf ab 3.000 m². Gute Verkehrsanbindung ist wünschenswert. Provisionsfrei für Eigentümer. 0451-8009410 von-wuefling-immobilien.de

Suche Grundstück ab 400 m²-2.000 m², auch verwildert, mit altem Gebäude und ungeräumt/m. Inventar, auch ohne Unterlagen. Anzahlung sofort möglich. Keine Kosten für den Verkäufer. Anruf genügt! ☎ 0170-77 22 500

MIETANGEBOTE

3 ZIMMER

RZ Vorstadt

3 Zi. Whg., EBK, Balkon, Keller, ruhige Lage, 76qm, 595€ Kaltmiete + NK, Kautions 1785€, ab 01.09., ideal für ruhige Senioren
☎ 0175 5803269

4 ZIMMER / GROSSWOHNUNGEN

Gesucht: älteres ruhiges Paar zur Miete für 4-Zi.-Einliegerwhg. mit Balkon in St. Gertrud, ab 1.10.25.
☎ 0451-4869782

MIETGESUCHE
WOHNUNGEN

Professionelle Vermietung von Wohn- und Gewerbeimmobilien in Lübeck und Umgebung. Gerne beraten wir Sie kostenlos!
Tel. 0451 - 610 30 40
Arnimstr. 29a, 23566 Lübeck
ivd GROHMANN IMMOBILIEN IMMOBILIEN SEIT 1978

3-Zi.-Whg. in HL ges.!

Sympathische Krankenpflegerin sucht eine helle 3-Zi.-Whg. in HL mit Balkon u. EBK. NKM bis 1200,- €. 0451-8009410 von-wuefling-immobilien.de

Freundliches Rentner-Ehepaar (Pfarer i.R.) sucht freundliche, seniorenge- rechte Wohnung in der Lübecker Innen- stadt, um in Familiennähe zu wohnen. Tel.: 0176/97639399

4-5 ZKB /DHH Großr. HL - Bad Oldes- loe / m. Balkon o. Garten / freundl. ruhg. Ehepaar (60+) / Festanstellung / NR und keine Haustiere ☎ Tel.: 0152-59695149

Älterer, ruhiger Herr sucht 2 ZW, mögl. Parterre, max. 50m², max. 525€, helfe auch gern i. Garten. ☎ 0176/41767094

MÖBLIERTE ZIMMER / WG

Zimmer oder WG suchen wir für unsere Tochter zum Studienbeginn im Oktober in Lübeck. ☎ 01728199006

HÄUSER

Modernes Haus...

gesucht! Für einen Abteilungsleiter bei Träger su. wir ein modernes Haus zur Miete mit Stellplatz und hochwertiger Ausstattung. NKM bis 2.000,- €. 0451-8009410 von-wuefling-immobilien.de

RH / DHH zur Miete...

gesucht! Junge Familie su. nach dem Familienzuwachs ein gemütliches RH / DHH in familienfreundlicher Lage mit Terrasse o. kl. Garten. 0451-8009410 www.von-wuefling-immobilien.de

Haus zur Miete ges.!

Für eine junge Familie m. zwei Kindern su. wir ein freistehendes EFH o. eine DHH mit Garten in/um Lübeck. 0451-8009410 von-wuefling-immobilien.de

EFH in HL oder Umland!

Tierliebes Ehepaar sucht ein gepflegtes EFH zur Miete – gern langfristig und mit Platz für Hund & Katze. 0451-8009410 www.von-wuefling-immobilien.de

Kleine Familie sucht neues Zuhause. Wir, 2 Erwachsene +1 Baby & 1 Hund, suchen ein neues Zuhause rund um Lübeck (bis 30 km Umkreis). Wir freuen uns über Angebote. Tel.: 01724010482

STELLENANGEBOTE

INGENIEURBÜRO
HÖGER und PARTNER GmbH
BERATUNG | PLANUNG | BAULEITUNG | VERMESSUNG

Bauingenieur (m/w/d)

Zur Verstärkung unseres Teams suchen wir zum nächstmöglichen Zeitpunkt in Vollzeit einen Bauingenieur (m/w/d) übernehmen Sie verantwortungsvolle Aufgaben im Bereich kommunaler Infrastrukturprojekte mit Schwerpunkt Tief-, Straßen- und Ingenieurbau. Dabei wirken Sie aktiv in sämtlichen Projektphasen mit – von der Planung über die Ausführung bis zur Abnahme.

- Das erwartet Sie bei uns:
- Sie betreuen Projekte ganzheitlich nach HOAI (Leistungsphasen 1-9), insbesondere im Bereich von Ingenieurbauwerken, Verkehrsanlagen sowie Ver- und Entsorgungsinfrastruktur
 - Dazu zählen sowohl die Planung und Ausschreibung als auch die Bauleitung und Abnahme von Neu-, Unterhalts- und Instandsetzungsmaßnahmen
 - Sie koordinieren interne und externe Projektbeteiligte, kommunizieren mit Städten, Behörden und Auftraggebern
 - Die Erstellung und Vergabe von Bauleistungen nach VOB fallen ebenfalls in Ihren Aufgabenbereich
 - Sie überwachen die Einhaltung von Terminen, Kosten und Qualitätsstandards
 - Darüber hinaus erstellen Sie projektspezifische Unterlagen und prüfen die Abrechnung der Bauleistungen
 - Bei Neubauvorhaben bringen Sie sich zudem in die Planung und Koordination von Erschließungsarbeiten und Außenanlagen mit ein

- Damit überzeugen Sie uns:
- Abgeschlossenes Hochschulstudium (Dipl.-Ing., Bachelor oder Master) im Bauingenieurwesen idealerweise mit Schwerpunkt Verkehrswegebau, Tiefbau, Ver- und Entsorgung oder Baubetrieb
 - Fundierte Fachkenntnisse in den Bereichen Planung, Ausschreibung und Bauleitung sowie sicherer Umgang mit dem Vergaberecht, der VOB und den einschlägigen technischen Regelwerken
 - Praxiserfahrung im Projektmanagement sowie in der Koordination komplexer Bauvorhaben ist von Vorteil
 - Sicherer Umgang mit MS Office und fachspezifischer Software (z. B. AutoCAD, iTWO); Kenntnisse in CAD- oder GIS-Anwendungen sind wünschenswert
 - Selbstständige, strukturierte und verantwortungsbewusste Arbeitsweise mit ausgeprägtem wirtschaftlichem Denken
 - Hohes Maß an Einsatzbereitschaft, Flexibilität sowie Team- und Kommunikationsfähigkeit, Organisationstalent mit Durchsetzungsvermögen – auch in anspruchsvollen Projektphasen
 - Führerschein der Klasse B
 - Sehr gute Deutschkenntnisse in Wort und Schrift

Darauf können Sie sich freuen:
Hohe Zukunftsperspektive, unbefristetes Arbeitsverhältnis, attraktive Vergütung sowie Sonderzahlungen, Firmenwagen und Diensttelefon zur privaten Nutzung, 39 Stundenwoche, 30 + 2 Tage Urlaub, Vermögenswirksame Leistungen, Fortbildungsmöglichkeiten, Corporate Benefits, Bikeleasing, moderne Büroausstattung und Arbeitsmittel, super Teamgeist, und vieles mehr...

Interessiert?
Wenn Sie dieser spannende Aufgabenbereich reizt und Sie Ihr Talent bei uns einbringen möchten, senden Sie bitte Ihre aussagekräftigen Bewerbungsunterlagen (Ansreiben, Lebenslauf, Zeugnisse und Qualifikationen) mit Angabe Ihrer Einkommensvorstellung und Verfügbarkeit bis zum 05. Oktober 2025 per E-Mail an: personalmanagement@hoeger-partner.de

Bei Fragen steht Ihnen Herr Prager gerne unter 04521 – 790030 zur Verfügung.

Su. Mitarbeiter für Gartenpflege

Firma Willemeit ☎ 0171-5213822

Handwerklich versierte Kraft (m/w/d)
auf 556-€-Basis, gerne Frührentner, für kleines Hotel in Lübeck zu sofort gesucht.
☎ 0451/7 71 71, ab 11 Uhr

INGENIEURBÜRO
HÖGER und PARTNER GmbH
BERATUNG | PLANUNG | BAULEITUNG | VERMESSUNG

Architekten (m/w/d)

Zur Verstärkung unseres Teams suchen wir zum nächstmöglichen Zeitpunkt in Vollzeit einen

- Das erwartet Sie bei uns:
- Sie nehmen die Funktion als Bauherrenvertreter (m/w/d) sowie die Projektsteuerung bei Baumaßnahmen wahr, die in Zusammenarbeit mit externen Architekturbüros vor allem im öffentlichen Bereich durchgeführt werden
 - Sie planen, rechnen ab, betreuen und dokumentieren Neu-, Um- und Erweiterungsbauten
 - Dabei koordinieren Sie sämtliche interne und externe Projektbeteiligte und behalten den Überblick über alle Schnittstellen
 - Eigenständig entwickeln Sie Lösungen für kleinere Sanierungs- und Umbaumaßnahmen
 - Sie sorgen dafür, dass Termine, Budgets und Qualitätsstandards eingehalten werden
 - Sie führen Beauftragungen im Rahmen des öffentlichen Vergabe- und Vertragsrechts durch und sorgen für deren Einhaltung bei der Umsetzung unserer Bauaufgaben
 - Darüber hinaus bereiten Sie Verträge mit externen Planungsbüros vor und begleiten die Ausschreibungsprozesse
 - Auch die Mitwirkung bei der Erstellung von Bauanträgen sowie die Einholung notwendiger Gutachten bilden einen Teil Ihres Aufgabenbereichs

- Damit überzeugen Sie uns:
- Abgeschlossenes Master- oder Bachelorstudium der Architektur oder vergleichbarer Fachrichtung
 - Erfahrung in der Betreuung von komplexen Hochbauprojekten – idealerweise im öffentlichen Bereich
 - Fundierte Kenntnisse in HOAI, VOB, LBO SH sowie im öffentlichen Vergaberecht
 - Sicherer Umgang mit MS Office; Kenntnisse in CAD-Software (vorzugsweise Revit) sind von Vorteil
 - Führerschein Klasse B
 - Teamfähigkeit, Kommunikationsstärke, Verhandlungsgeschick und eine strukturierte, verantwortungsvolle Arbeitsweise runden Ihr Profil ab

Darauf können Sie sich freuen:
Hohe Zukunftsperspektive, unbefristetes Arbeitsverhältnis, attraktive Vergütung sowie Sonderzahlungen, 39 Stundenwoche, 30 + 2 Tage Urlaub, Vermögenswirksame Leistungen, Fortbildungsmöglichkeiten, Corporate Benefits, Bikeleasing, moderne Büroausstattung und Arbeitsmittel, super Teamgeist und vieles mehr...

Interessiert?
Wenn Sie dieser spannende Aufgabenbereich reizt und Sie Ihr Talent bei uns einbringen möchten, senden Sie bitte Ihre aussagekräftigen Bewerbungsunterlagen (Ansreiben, Lebenslauf, Zeugnisse und Qualifikationen) mit Angabe Ihrer Einkommensvorstellung und Verfügbarkeit bis zum 30. September 2025 per E-Mail an: personalmanagement@hoeger-partner.de

Bei Fragen steht Ihnen Herr Sablowski gerne unter 04521 – 790043 zur Verfügung.

Zur Unterstützung des Teams suchen die
STÄDTISCHEN BETRIEBE EUTIN

als kommunaler Dienstleister zum nächstmöglichen Zeitpunkt:

- Sachbereichsleitung Grünpflege (m/w/d)
- Sachbereichsleitung Straßen- und Wege (m/w/d)
- Kehrmaschinenfahrer (m/w/d)

für den Baubetriebshof Eutin.

Weitere Informationen finden Sie auf unserer Homepage www.staedtische-betriebe-eutin.de unter Stellenangebote.

Bei Fragen steht Ihnen gerne Herr Sobotta unter der Rufnummer 04521/705 545 zur Verfügung.

Jetzt bis zum 21.09.2025 bewerben!

Per E-Mail an personalmanagement@staedische-betriebe-eutin.de

Städtische Betriebe Eutin
Holstenstraße 6
23701 Eutin

FINDE DEINEN
TRAUMJOB
IM NORDEN



KÜSTENFISCHER.DE

<p>Stadt Bad Segeberg</p> <p>Digitalisierungsbeauftragte*n (m/w/d)</p> <p>Vollzeit Bad Segeberg</p>	<p>Hans Beuge GmbH Kfz.-Meisterbetrieb</p> <p>KFZ-Mechatroniker*in (m/w/d)</p> <p>Vollzeit, Teilzeit Mölln</p>
--	---

<p>Hans Möller + Söhne GmbH</p> <p>Tiefbauer (m/w/d)</p> <p>Vollzeit, Teilzeit Ahrensböck</p>	<p>Stadt Fehmarn</p> <p>Teamleitung mit gehobener Sachbearbeitungsfunktion (w/m/d)</p> <p>Vollzeit Fehmarn</p>
--	---

<p>Kreisstadt Bad Oldesloe</p> <p>Fachbereichsleitung für den Fachbereich Bauen und Umwelt (m/w/d)</p> <p>Vollzeit, Teilzeit Bad Oldesloe</p>	<p>Stadtwerke Lübeck Gruppe GmbH</p> <p>Fährführer:in (m/w/d)</p> <p>Vollzeit Lübeck</p>
--	---

<p>Nordbrief GmbH</p> <p>Mitarbeiter im Vertriebsaußendienst (d/m/w)</p> <p>Vollzeit, Teilzeit Lübeck</p>	<p>10.877 Stellen und 6.588 Arbeitgeber warten auf Dich.</p> <p></p>
--	---

STELLENANGEBOTE

Wir sind ein Team für Stockelsdorf!

Die Gemeinde Stockelsdorf sucht zum nächstmöglichen Zeitpunkt für das Vorzimmer der Bürgermeisterin eine(n)

Assistent:in (m/w/d)
in unbefristeter Teilzeitbeschäftigung im Umfang von 25 Wochenstunden.
Das Entgelt richtet sich bis Entgeltgruppe 8 TVöD.

Näheres unter <https://stockelsdorf.de/Rathaus/Karriere/Stellenangebote>

Gemeinde Stockelsdorf
Die Bürgermeisterin

Putzperle für Apartrentreinigung gesucht!

Normale Reinigungsarbeiten, jeden Sonntag v. 8:00 – 13:00 Uhr
Lübeck St., nahe Bahnhof, deutschsprachig, mit Anmeldung
Tel.: 0171 / 4096553

ASKLEPIOS

WIR SIND DABEI, WEIL WIR ALS TEAM UNSCHLAGBAR SIND.

Wir suchen für unser Zentrallager in Bad Oldesloe
Mitarbeiter im Bereich Logistik / Lager (w/m/d)
in Voll-/Teilzeit

Mehr unter asklepios.com/karriere
Wir freuen uns auf Ihre Bewerbung.

Asklepios Großhandels-gesellschaft mbH
Schnackenburgallee 149
22525 Hamburg
recruiting.kbservice@asklepios.com

Städtische Betriebe Eutin
Holstenstraße 6
23701 Eutin

**JETZT
anmelden!**

**04102 -
987 86 33**



ZURÜCK ZUM NATÜRLICHEN HÖREN - ganz einfach mit Philips Hörgeräten.

Testen Sie jetzt **4 Wochen kostenlos und unverbindlich** die kleinen bis nahezu unsichtbaren Hörsysteme von Philips in **5 verschiedenen Preis- und Leistungsstufen**, ganz entspannt in Ihrem Alltag. **Überzeugen Sie sich selbst:**

- ✓ Wiederaufladbar, nach nur drei Stunden Ladezeit den ganzen Tag einsatzbereit¹
- ✓ Durch AI Sound Technologie verbesserte Sprache im Lärm¹ / Störgeräuschunterdrückung
- ✓ Natürliche, klare Klangqualität mit deutlich weniger Höranstrengung
- ✓ Effiziente Störgeräuschunterdrückung
- ✓ Mit Freisprechfunktion, ist mit vielen smarten Gerät vernetzbar.^{1,2}

> Inklusive Philips Akku-Ladestation oder TV Adapter jeweils im Wert von 199 €.**

DIE SCHMELZER GARANTIE *

- ★ 4 Jahre Garantie
- ★ 2 Jahre Garantie auf IdO's
- ★ 3 Jahre 50% Verlustschutz
- ★ Bestpreis-Garantie

+++ Schmelzer Hörsysteme ist autorisierter Vertriebspartner von Philips +++ Schmelzer Hörsysteme ist autorisierter Vertriebspartner von Philips +++

PHILIPS



Besser hören, wenn es darauf ankommt



Hinter-dem-Ohr Hörsysteme
HearLink miniRITE 050



Im-Ohr Hörsysteme
HearLink IIC 050

Lübeck Campus
Alexander-Fleming-Straße 1
23562 Lübeck
T 0451 - 498 986 86

Lübeck Schlutup
Mecklenburger Straße 67
23568 Lübeck
T 0451 - 450 563 20

Lübeck Zentrum
Holstenstraße 9
23552 Lübeck
T 0451 - 613 058 23

Bad Schwartau
Markttwiete 6
23611 Bad Schwartau
T 0451 - 709 852 50

Stockelsdorf
Ahrensböcker Straße 34-36
23617 Stockelsdorf
T 0451 - 880 515 95

Travemünde
Vorderreihe 8-9
23570 Travemünde
T 04502 - 88 69 900

* Beim Kauf eines Hörgerätes erhalten Sie die Schmelzer Garantie. Diese beinhaltet 4 Jahre Garantie, auf Optimus Hearing Hörsysteme 5 Jahre Garantie (Davon ausgeschlossen sind Hörer, Otoplastiken und Ladestationen) Auf Im-Ohr Hörsysteme 2 Jahre Garantie, sowie 3 Jahre 50% Verlustschutz für alle Hörsysteme. Das heißt, dass Sie bei Verlust eines Hörgerätes in den ersten 3 Jahren nach Kaufabschluss nur 50% Ihres privaten Eigenanteils bezahlen.

**Anmeldefrist ist bis zum 30.09.2025 und das Angebot ist dann gültig bis zum 30.11.2025. Bei Kaufabschluss ist die Philips Akku-Ladestation oder ein TV Adapter inklusive.

¹ Nur bei HearLink miniRITE TR, miniRITE T, mini BTE TR, mini BTE T

² Informationen zur Kompatibilität finden Sie unter hearsolutions.philips.com/de-de/support/connectivity.compatibility
Schmelzer Hörsysteme in Travemünde GmbH (Lübeck Campus, Lübeck Schlutup), Schmelzer Hörsysteme in Lübeck GmbH (Lübeck Zentrum), Schmelzer Hörsysteme in Ostholstein GmbH (Bad Schwartau), Schmelzer Hörsysteme in Stockelsdorf GmbH und Schmelzer Hörsysteme in Travemünde GmbH werben gemeinschaftlich.