

# BAD SCHWARTAU | STOCKELSDORF WOCHENSPIEGEL

WWW.WOCHENSPIEGEL-ONLINE.DE

Sonnabend, 30. August 2025 • kostenlos

## Bürgerentscheid abgelehnt

Empörte Windkraftgegner des Vereins Horizont Stockelsdorf drohen notfalls mit Klage.

SEITE 2

## Ungewöhnliches Neubau-Projekt

Investor baut in Stockelsdorf 64 Wohnungen. Gemeinde will zwei Gebäude für Sozialwohnungen kaufen.

SEITE 3

## Pilzsaison geht wieder los

Achtung vor Pilzvergiftungen: Insgesamt gibt es in Deutschland mehrere tausend Pilzarten, von denen rund 200 giftig sind.

SEITE 10

Zustellung: 0451/144-1826  
Redaktion: 0451/144-1781  
Anzeigen: 0451/144-1111, Fax -1010

# Kampf gegen Hinterlandanbindung: Protestmarsch durch Bad Schwartau

Bürgerinitiative will Menschen wachrütteln – Bahn plant Offenlegung der Planungsunterlagen erst im Frühjahr 2026

**BAD SCHWARTAU.** Die Schienenhinterlandanbindung ist seit fast zehn Jahren ein Dauerbrenner-Thema in Bad Schwartau. Viele Menschen in der Stadt hat die lange Zeit müde gemacht. Und nun kommt es erneut zu Verzögerungen. Laut Bahn werden die Planfeststellungsunterlagen erst deutlich später ausgelegt. Die Bürgerinitiative (BI) Kaltenhof will mit einem Protestmarsch wachrütteln. „Unser Ziel ist es, Aufmerksamkeit zu generieren“, sagt Volker Haverkamp von der BI. „Und zwar nicht nur die Aufmerksamkeit in Kaltenhof, denn die ganze Stadt und die Region sind von den Plänen der Bahn betroffen.“ Haverkamp ist einer der Initiatoren des Protestmarsches an diesem Samstag, 30. August, in der Innenstadt.



Die Pläne zur Hinterlandanbindung treiben die Menschen in Bad Schwartau auf die Straße. Beim ersten Protestmarsch Mitte Juli 2025 zogen rund 400 Personen durch die Markttwiete. Am 30. August folgt der nächste. Foto: hfr

## TREFFEN UM 10 UHR AUF DEM EUROPAPLATZ

Start ist um 10 Uhr auf dem Europaplatz. Von dort werden Haverkamp und seine BI-Mitstreiter gemeinsam mit den anderen Teilnehmern über die Auguststraße und Lübecker Straße in Richtung Markt und Geibelstraße vor das Rathaus ziehen. Haverkamp wird am Rathaus eine kleine Rede halten und über die gewaltigen Auswirkungen der geplanten Hinterlandanbindung durch Bad Schwartau berichten.

Aus Sicht der Bürgerinitiative gibt es eine Reihe von Gründen, im Rah-

men des Planfeststellungsverfahrens mit Einwendungen aktiv zu werden. „Kaltenhof wird für Jahre von der Stadt abgeschnitten“, sagt BI-Mitglied Beate Korf. „Insbesondere die vielen älteren Menschen im Stadtteil bekommen Panik, weil sie nicht mehr wissen, wie sie in die Stadt kommen sollen.“ Volker Haverkamp warnt: „Die ganze Stadt wird ihr Gesicht verändern und das hat auch Auswirkungen auf die Wirtschaft.“ Zudem würden durch die Planungen und Bauarbeiten der Kurbadestatus der Stadt gefährdet.

So plant die Bahn Teile des Mönchskamps und des Kuhbruchs abzuhol-

zulegen. Haverkamp: „Bei bis zu 600 sabethstraße zu bauen, eine neue Querung an der Kaltenhöfer Straße zu schaffen und um einen Bauplatz zu errichten. Anwohner Joachim Gebauer ist entsetzt: „Der ökologische Wert des Waldes findet bei den Planungen überhaupt keine Beachtung.“

Nicht nur um den Verlust von mehr als zehn Hektar Stadtwald verhindern, macht sich die BI weiter für die Umfahrung Bad Schwartaus über die X-Trasse stark. Planungen der Bahn sehen vor, die Strecke von Lübeck nach Kiel und auch die Strecke nach Neustadt während der Bauzeit für mindestens vier Jahre komplett stillzulegen. Haverkamp: „Bei bis zu 600

Pendlern in der Stunde ist das mit dem Schienenersatzverkehr nicht zu schaffen.“ Er sieht hier das Land Schleswig-Holstein in der Pflicht, sich bei den Planungen mit einzuschalten und nicht nur an Bund und Bahn zu verweisen. „Für den Betrieb des ÖPNV ist das Land zuständig.“ Eine entsprechende Petition auf Landesebene hat die BI unlängst gestartet.

Auch Bürgermeisterin Katrin Engeln (Bündnis 90/Die Grünen) wird an dem Protestmarsch am Samstag teilnehmen. Fest steht, dass es noch weitere Protestaktionen geben wird. BI-Mitglied Swantje Gebauer kündigt an: „Wir werden immer größer und lauter.“

**Dach Solar** **Ratenkauf möglich!**

**PHOTOVOLTAIK**  
vom Fachbetrieb vor Ort

**ALLES AUS EINER HAND**

- individuelle Fachberatung
- zuverlässig und kostengünstig
- fachgerechte Montage
- schnell und professionell

Rudolf-Diesel-Str. 22, 23617 Stockelsdorf | 0451-120 150-0  
info@dachsolar.de | www.dachsolar.de

**Gold & Silber**  
Wir zahlen hohe Preise für Besteck und Schmuck, Brillanten und Uhren, Münzen, Zahngold und Bernstein

**ANTIK & KUNST**  
Breite Str. 4 neben der Schiffergesellschaft  
direkt am Koberg  
7 25 56 • Gutachten  
Mo. geschlossen  
Di - Fr. 10-16 Uhr  
Samstag 11-16 Uhr

Suche alte Orden und Bilder  
www.goldankauf-dose.de

**Bestattungsinstitut Friedrich-W. Zunft**  
Friedhofsallee 1a, 23554 Lübeck

Wir sind täglich 24 Stunden für Sie erreichbar.  
Tel. 04 51 / 49 12 32

Erd- u. Feuerbestattungen auf allen Friedhöfen  
Waldbestattungen  
Seebestattungen

Bestattungsvorsorge und Beratung kostenlos

**AUTO ADAM kauft**  
fast jeden Pkw & Lkw  
auch defekt, Unfall-/Totalschaden  
Sofort Bargeld, prompte Abmeldung u. Abholung  
24-Std.-Tel.-Service, auch sonntags

Rufen Sie an,  
**04 51 / 57010**

HL, Roggenhorster Straße 13  
www.AUTO-ADAM.de

**Flohmarkt**  
**Margaretenhof Schwerin**  
So., 07. Sep., 10-16 Uhr

Nächster Termin:  
03. Oktober

HAAR-MÄRKTE Info: 01 71/3 48 64 14

**Rondinella Bestattungen**

- Erdbestattung
- Feuerbestattung
- Baumbestattung
- Seebestattung
- Auf allen Friedhöfen

Tag und Nacht  
**0451 - 58 36 58 56**  
Ratzeburger Allee 86 c  
23562 Lübeck

**TIERISCHE RABATT-AKTION**

**20%**  
auf zwei Artikel  
Gültig vom 30.08. bis 13.09.2025

Ein Artikel entspricht einer Verkaufseinheit (z.B. einer Dose). Ausgenommen sind Sonderangebote, bereits reduzierte Ware, Geschenkkarten, Tiere, Aquarienkombinationen, Bücher und Zeitschriften. Nur auf vorrätige Ware. Nur ein Coupon je Einkauf und Person. Nicht kombinierbar mit dem FUTTERKARTEN-Rabatt sowie anderen Gutscheinen und Aktionen. Gültig nur in Deutschland bei Vorlage dieses Coupons bis 13.9.2025 in den DAS FUTTERHAUS-Märkten Lübeck

**DAS FUTTERHAUS**  
Schwartauer Landstr. 6a  
DAS FUTTERHAUS Lübeck,  
Ratzeburger Allee 127  
DAS FUTTERHAUS Lübeck,  
Geniner Straße 133

**O. C. KATRE-SCHMUCK**  
Batteriewechsel sofort  
Wir kaufen: Gold, Silber, Platin, Schmuck, Diamanten, Zahngold, Bernstein, Luxusuhren

MÜHLENSTR. 19 • LÜBECK ☎ 0451/9 89 89 29

**WolleHobby und Hobby**  
Lübeck GmbH & Co. KG

Sonderposten Stoffe  
Diverse Qualitäten

Meter 9,95-16,95  
**4,00 €**

Lübeck, Fleischhauerstr. 64-74,  
Tel.: 04 51 / 7 07 24 11  
Mo.-Fr. 9-18:30 Uhr, Sa. 10-16 Uhr  
www.wolleundhobby.de

**HOCHBERG FLOHMARKT**

IKEA & LUV-Shopping Lübeck	31.08.
REWE Lübeck -überdacht möglich	07.09.
familia Trittau -überdacht möglich	07.09.
familia Wesloer Landstraße Lübeck	14.09.
familia Schwartauer Landstraße	21.09.

TEL.: 04102 / 3 19 39  
www.hochberg.tv

„Danke für alles!“

SOS KINDERDÖRFER WELTWEIT

www.sos-kinderdoerfer.de

**Flohmarkt Bad Schwartau 7. September**

☎ 045 03/89 83 77  
www.blue-ocean-event.de

**Eigenes Geld verdienen, Träume verwirklichen!**

Wir suchen Zusteller. Der perfekte Nebenjob für junge Leute\*.

**wochen spiegel**

Melde dich unter Telefon: 0451 / 144-1858

\*Schüler zwischen 13 und 17 Jahren.

Sichtbar: NARBE einer Operation

**SCHMERZEN DURCH NARBEN UND NARBENSCHMERZ**

Unser ScaRemedy® Narben-Konzept – schnell, effizient und nachhaltig.

Unsichtbar: VERKLEBUNGEN, VERWACHSUNGEN im Bauchraum (peritoneale Adhäsionen)

ZENTRUM FÜR INTEGRATIVE MEDIZIN BORNEMANN  
Wir sind anders.

Schmerztherapie / Osteopathie / Chiropraktik / Triggerpunkttherapie / Naturheilverfahren  
Telefon: 0451 - 79 80 99 / Termine nach Vereinbarung / www.zfim-bornemann.de

**TEPPICHBODEN OUTLET**

Sofort abholbar: über 600 Markenteppiche  
Auslegeware & Kettelteppiche

Wir bieten ebenfalls:  
Lieferung bis ins Zimmer + Verlegung vom Profi

**50-90% unter UVP!**

wohnen & sparen  
Brocksstr. 69 • 23554 Lübeck  
www.ws-luebeck.de

Marken u.a. VORWERK Aw

## Bridget Jones im Seniorenkino

**BAD SCHWARTAU.** Im Rahmen des Seniorenkinos wird am Dienstag, 2. September, der Film „Bridget Jones-Verrückt nach ihm“ im Movie Star Bad Schwartau, Eutiner Ring 14, gezeigt. Die Vorstellung beginnt um 14 Uhr, der Eintritt kostet sechs Euro.

## Fahrt zum Winterhuder Fährhaus

**DISSAU.** Der SV Dissau will am 10. Dezember eine Fahrt zum Winterhuder Fährhaus in Hamburg zur Vorstellung „Die Söhne Hamburgs feiern Weihnachten“ durchzuführen. Der Preis für Eintrittskarte, Bustransfer und Lunchpaket beträgt 90 Euro (bei 50 Teilnehmern). Infos bei Thomas Labandt, Telefon 0172 755 3896.

# Bürgerentscheid in Stockelsdorf abgelehnt: Empörte Windkraftgegner drohen mit Klage

Kommunalaufsicht räumt der Initiative noch eine Stellungnahme ein – Vorwurf der Täuschung im Streit um wichtige Vogelfluglinien

**STOCKELSDORF.** Die Windkraftgegner des Vereins Horizont Stockelsdorf sind fassungslos. Monatelang hat die Initiative Unterschriften gesammelt für ihr großes Ziel: ein Bürgerbegehren gegen die Planung von weiteren Windkraftanlagen auf den Dörfern der Gemeinde Stockelsdorf. Doch die Kommunalaufsicht hat den Antrag auf einen Entscheid erst einmal abgelehnt. Sie gibt den Initiatoren aber die Chance einer Stellungnahme.

„Die Kommunalaufsicht beab-

sichtigt, den Entscheid abzulehnen. Darüber sind wir sehr verärgert und sehr empört“, sagt Horizont-Gründer Klaus-Olaf Zehle. Er setzt nun voll auf die eingeräumte Anhörung.

### 2200 UNTERSCHRIFTEN GESAMMELT

Die Euphorie war groß, als die Mitglieder des Vereins im Mai alle Unterlagen und zwei dicke Ordner mit mehr als 2200 gesammelten Unterschriften bei Stockelsdorfs Ord-



Klaus-Olaf Zehle von der Bürgerinitiative Horizont will den Bürgerentscheid durchsetzen, notfalls auch vor Gericht. Foto: Sebastian Pley

nungsamtsleiter Stefan Köhler abgaben. Zeitgleich mit Prüfung der Unterschriften auf die formelle Richtigkeit durch die Verwaltung untersuchte die Kommunalaufsicht in der Kreisverwaltung in Eutin das Bürgerbegehren auf die rechtliche formale Zulässigkeit.

Und nach Ansicht der Kommunalaufsicht ist der Bürgerentscheid nicht zulässig. Der Grund: Die vom Verein unter Punkt 6 genannte Begründung „das geplante Windenergiegebiet liegt auf wichtigen Routen von Zugvögeln und wird von diesen regelmäßig durchfliegen. Windkraftanlagen gefährden diese und andere seltene Vogelarten“ sei nicht haltbar. Das Landesamt für Umweltschutz bestätigt die Ansicht des Kreises und sagt, dass die sogenannten Hauptachsen nicht über Stockelsdorf führen. Die Kommunalaufsicht wirft Horizont sogar Täuschung vor. So heißt es: „Sofern davon auszugehen ist, dass ‚wichtige Routen von Zugvögeln‘ den ‚Hauptachsen des Vogelzuges‘ (siehe

die Bewertung des Landesamtes für Umweltschutz) gleichzusetzen sind, ist die Aussage in der Begründung als fehlerhaft anzusehen und ist vor diesem Hintergrund geeignet, die Bürgerinnen und Bürger im Hinblick auf eine Gefährdung von Vögeln zu täuschen. Während das Bürgerbegehren von einer klaren Gefährdung spricht, erwartet das Landesamt für Umweltschutz keinen artenschutzrechtlichen Konflikt.“

„Natürlich verlaufen zwei wichtige Vogelflugrouten über die Gemeinde Stockelsdorf, die sich sehr wohl sogar genau über Stockelsdorf kreuzen“, erklärt Zehle. Der Verein hat mit einem Anwaltsschreiben und einer fachlichen Stellungnahme auf die angekündigte Absage der Kommunalaufsicht reagiert. Vor allem geht es in der Diskussion um die Bewertung der Vogelfluglinien. Während sich Horizont auf die zwei wichtigen Vogelfluglinien über Gemeindegebiet bezieht, hält die Kommunalaufsicht die vom Landesamt für Umweltschutz

beschriebenen Hauptachsen an der Küste für relevant. „Es ist eine spannende Entscheidung, ob nur die Hauptachsen wichtige Flugrouten sind. Es steht Meinung gegen Meinung“, erklärt Zehle.

Auslöser der ganzen Auseinandersetzung zwischen Windkraftgegnern und Gemeinde gab ein Beschluss der Gemeindevertretung, die sich dafür ausgesprochen hatte, von der sogenannten Gemeindeöffnungsklausel Gebrauch zu machen.

Diese erlaubt es vorübergehend ausschließlich Kommunen, Windenergieflächen auszuweisen. So dürfen Kommunen zeitlich begrenzt bis Ende 2027 auch außerhalb der vom Land vorgegebenen Vorranggebiete Windkraftanlagen planen. Die Windenergie-Pläne der Gemeinde gehen Zehle und seinen Mitstreitern zu weit. Er hofft, dass die Kommunalaufsicht noch einmal einlenkt und den Bürgerentscheid abnickt. Falls das endgültige Nein kommt, wird der Verein weiter kämpfen. „Dann gehen wir vor Gericht“, kündigt Zehle an. **SEP**

**Gardinen** SCHLICHTING **Unsere Sommerangebote**

**35%**

auf den Nählohn Ihrer neuen Dekoration

- nicht in bar auszahlbar oder mit anderen Aktionen kombinierbar
- Angebot gilt bis 30.09.2025
- Rabatt nur für Neubestellungen

Rabatt nur gegen Vorlage dieser Anzeige bei der Bestellung

Die schönsten Gardinenstoffe

**35%**

auf maßgefertigte Plissees, ausgewählte Kollektion

- nicht in bar auszahlbar oder mit anderen Aktionen kombinierbar
- Angebot gilt bis 30.09.2025
- Rabatt nur für Neubestellungen

Schwartauer Allee 13a-15 · 23554 Lübeck  
5 Parkplätze vor den Schaufenstern · Haltestelle Wickedestr. Linie 1 + 10  
Montag - Freitag 10.00 - 18.00 · Sonnabend 10.00 - 13.00  
**Tel. 0451-43115 · www.gardinen-schlichting.de**

**ZOO & Co. Schnack**

**20%\***

auf zwei Artikel deiner Wahl

Gültig vom 30.08. - 06.09.2025

\*Dieser Rabatt ist nur einmal vom 30.08. - 06.09.2025 bei ZOO & Co. Lübeck, Bei der Lohmühle 92-96, 23554 Lübeck und Königsstraße 33, 23552 Lübeck gültig und nur solange der Vorrat reicht. Nicht mit anderen Rabatten und Sonderangeboten kombinierbar. Gilt nicht für lebende Tiere und nicht auf Artikel, die einer gesetzlichen Preisbindung unterliegen. Die maximale Rabatthöhe beträgt 20 %.

**ZOO & Co. Schnack - Dein lokaler Partner**  
Wilfried Schnack e.K.  
Bei der Lohmühle 92-96 · 23554 Lübeck  
Königsstraße 33 · 23552 Lübeck  
info@zoo-schnack.de  
www.zooundco-luebeck.de

MIT DEM LUV ENDLICH WIEDER BACK TO SCHOOL

Hier findest du alles für's neue Schuljahr!

- **Papier, Stifte und Zubehör** bei McPaper, Woolworth und Tedi
- **Stylische Outfits und Sportsachen** bei CB, C&A und Intersport
- **Brottdosen und Flaschen** bei Haase Kochen & Mehr
- **Schuhe** für den perfekten Start bei ECCO und SchuhKay
- **Technisches Equipment** bei MediaMarkt
- **Taschen und Ranzen** bei Leder Freytag

*Folgst du uns schon?*

**Tipps für deinen Kalender:**

- Verkaufsoffene Sonntage:** 05.10. & 09.11.
- Weltraum-Ausstellung:** 14.10. - 01.11. · Eintritt frei

Dänischburger Landstraße 81 | 23569 Lübeck  
www.luvshopping.de | Centeröffnungszeiten: Mo. - Sa.: 09:00 - 20:00 Uhr



Zum Ende der Sommerferien feiert der Kiwanis Club am 7. September seinen 20. Kindertag auf der Amtswiese in Ahrensböck Foto: hfr

## Kiwanis lädt zum 20. Kindertag

**AHRENSBÖCK.** Zum Ende der Sommerferien feiert der Kiwanis Club am Sonntag, 7. September, seinen 20. Kindertag von 11 bis 17 Uhr auf der Amtswiese in Ahrensböck – wieder ein buntes Fest voller Attraktionen, Spielen und gelebter Gemeinschaft.

Was als kleine Veranstaltung mit Hüpfburg, Glücksrad und Grillstand begann, ist heute eine traditionelle Veranstaltung für die ganze Familie geworden.

Auch dieses Jahr können sich die Kinder auf den Karussells, Hüpfburgen, dem Wabbelberg, Kletterturm und Mega Dart austoben. Auch Basteln, Glitzer Tattoos, Feuerwehr Fahrten und um 13.15 Uhr Cheerleading werden die kleinen Gäste begeistern. Da ist für jeden etwas dabei.

Zum 20. Jubiläum konnten zusätzlich zwei Künstler engagiert werden. Mr. Jack begeistert mit seinen luftgefüllten Ballonkrea-

tionen und Larrys Zauberkünste und witziges Bauchreden um 14.30 Uhr auf der Show Bühne werden mit Sicherheit Programmhöhepunkte sein.

Der Kindertag ist nicht nur ein Fest, sagt Andreas Gottschalk vom Kiwanis Club, sondern auch ein Zeichen für unser gesellschaftliches Engagement, dem wir uns als Kiwanier verpflichtet fühlen.

Zum Gelingen eines unterhaltsamen und aktiven nachmittags werden viele Ahrensböcker Vereine und Organisationen mitwirken.

Damit es wirklich eine Veranstaltung für alle werden kann, sind sämtliche Aktivitäten und Vorführungen auf dem Fest kostenlos. Würstchen, Pommies, erfrischende Getränke, Kaffee und Kuchen werden zudem zu familienfreundlichen Preisen angeboten.

## Trauer-Café öffnet am Donnerstag

**BAD SCHWARTAU.** Das Trauer-Café des Fördervereins wohnortnahe Palliativversorgung öffnet wieder seine Türen am Donnerstag, 4. September, im Gemeindezentrum an der Christuskirche (Auguststraße) in Bad Schwartau. Bei Kaffee und Kuchen gibt es die Möglichkeit, in der Zeit von 15.30 bis 17.30 Uhr, mit einer ausgebildeten Trauerbegleiterin ins Gespräch zu kommen.

## Einladung zum „Fest der Begegnung“

**BAD SCHWARTAU.** Seit vielen Jahren bietet die AWO Bad Schwartau in Kooperation mit der Grundschule Bad Schwartau geflüchteten Kindern die Möglichkeit einer spielerischen Integration in dem Projekt „MaMuT“. Zusätzlich in den Sommerferien ein Ferienprojekt statt, das als „Fest der Begegnung“ am Sonntag, 7. September, ab 15 Uhr im Café miteinander in den Räumen der AWO, Auguststraße 34 a, enden wird. Die Teilnahme ist kostenfrei.

## Pianist Tippl im Herrenhaus

**STOCKELSDORF.** In der Herrenhaus-Konzertreihe „Von Klassik bis Jazz“ kommt Gregor Maximilian Tippl nach Stockelsdorf. Der Pianist wird am Sonntag, 7. September, ab 17 Uhr im Herrenhaus (1. Obergeschoss – nicht barrierefrei) konzertieren. Zu seinem Repertoire gehören neben Klassik auch Genres wie Jazz, Blues und Boogie-Woogie. Karten sind im Rathaus Stockelsdorf in Zimmer 8 oder 13 für 15 Euro (inkl. ein Getränk) erhältlich. Restkarten sind an der Abendkasse erhältlich.

# Ungewöhnliches Neubau-Projekt in Stockelsdorf

Investor baut 64 Wohnungen – Gemeinde will zwei Gebäude für Sozialwohnungen kaufen – Start noch dieses Jahr geplant

**STOCKELSDORF.** Dafür haben Stockelsdorfs Kommunalpolitiker ihre Sommerpause gerne unterbrochen: Um den Bebauungsplan für das Neubauprojekt an der Ahrensböcker Straße 82 zu verabschieden, kam die Gemeindevertretung in dieser Woche zu einer Sondersitzung zusammen.

Einstimmig wurden dort die Pläne für den Neubau von 64 Wohnungen auf den Weg gebracht. Dabei schlägt Stockelsdorf einen eher ungewöhnlichen Weg ein. Die Gemeinde kauft zwei von insgesamt zehn geplanten Gebäuden auf dem Grundstück, um dort 18 sozial geförderte Wohnungen anbieten zu können. Die Zeit für die Entscheidung drängt, denn Fördermittel fließen nur, wenn der Beginn des Vorhabens in diesem Jahr erfolgt.

„Ich bin sehr froh, dass es nun vorangeht. Wohnraum und insbesondere auch bezahlbaren Wohnraum zu schaffen, gehört zu den wichtigsten Aufgaben unserer Zeit“, sagt Bürgermeisterin Julia Samtleben (SPD). Das Vorhaben auf dem rund 11.000 Quadratmeter großen Areal zwischen Ahrensböcker Straße/Am Mühlberg und Hohlweg wird vom Lübecker Investor Marco Fibelkorn und seinem kleinen Team unter dem Namen „Quartier 91“ in Anlehnung an die B-Plan-Nr. 91 umgesetzt. Die Gesamtinvestition beläuft sich auf rund 20 Millionen Euro. „Wir sind da schon seit fast sechs Jahren dran“, erklärt Fibelkorn, der die Zusammenarbeit mit der Bauverwaltung Stockelsdorf ausdrücklich lobt. „Das läuft nicht überall so gut.“ Die Erschließung des Wohnquartiers erfolgt über die Ahrensböcker Straße, und zwar über das Grundstück mit der Hausnummer 82. Das dortige Gebäude wird voraussichtlich im Oktober abgerissen.

Die Bebauung des Grundstücks erfolgt in mehreren Abschnitten. Ob des Fördermittelhintergrunds werden zunächst die beiden dreigeschossigen Gebäude mit den geplanten Sozialwohnungen an der Ahrensböcker Straße in Angriff genommen. Parallel dazu erfolgt die Erschließung der dahinter gelegenen Grundstücke für die weiteren Gebäudekomplexe, die jeweils über zwei Geschosse plus Staffelgeschoss und über fünf bis acht Eigentumswohnungen mit einer Größe von 55 bis 137 Quadratmetern verfügen.



Die Investoren Marco Fibelkorn (60, rechts) und sein Sohn Tino Fibelkorn (27) zeigen an einem Bildschirm, wie das „Quartier 91“ in Stockelsdorf einmal aussehen soll. Alle zehn geplanten Gebäude sollen ein Gründach bekommen. Foto: Sebastian Prey



Auf dieser grünen Fläche zwischen Ahrensböcker Straße (oben links) und Hohlweg (unten rechts) soll das „Quartier 91“ in Stockelsdorf entstehen. Geplant sind 64 Wohneinheiten. Foto: Luftbild Fibelkorn

**GEMEINDE KAUFT FÜR 5,6 MILLIONEN EURO DIE GEBÄUDE**

Die beiden Gebäude, die die Gemeinde für rund 5,6 Millionen Euro erwirbt, sind deutlich einfacher ausgestattet. So fordert es der Fördermittelgeber. Für den Erwerb der Gebäude bekommt die Gemeinde laut

Bauamtsleiter Jan-Christian Ohm eine Förderung von knapp 1,7 Millionen Euro. Außerdem gibt es ein zinsgünstiges Darlehen in Höhe von 3,15 Millionen Euro.

Ohm betont das gute Miteinander mit der Investitionsbank SH. „Das Projekt ist ein wichtiger Schub für geförderte Wohnungen in Stockelsdorf“, sagt Ohm, denn ein Großteil der bestehenden Sozialwohnungen fällt in den nächsten Jahren aus der Förderung.

Zusätzlich geförderte Wohnungen werden zudem im Neubauquartier am Bohnrader Weg entstehen. Auch hier wird der Baustart noch in diesem Jahr erfolgen. Der Lübecker Bauverein plant, auf dem Gelände drei Wohnhäuser mit insgesamt 42 Wohnungen zu errichten. Rund 13 Millionen Euro werden laut Bauverein in das Vorhaben investiert. Die Fertigstellung ist entsprechend für Ende 2027/Anfang 2028 vorgesehen. Dank der Zuschüsse und zinsverbilligten Darlehen der Investitionsbank werden die Mieten in zwei der drei Gebäude auf 8,50 Euro beziehungsweise 6,80 Euro pro Quadratmeter festgesetzt. Die Bauhütte Lübeck plant dort im kommenden Jahr mit dem Bau von 30 geförderten Mietwohnungen zu beginnen. **SEP**

## Sommerfest mit Flohmarkt der SPD Bad Schwartau

**BAD SCHWARTAU.** Am Sonntag, 7. September, ab 7 Uhr startet am Sport- und Spielplatz Moorwischpark in Bad Schwartau das große Sommerfest mit Flohmarkt der SPD Bad Schwartau. Rund um das Fest hat sich seit 2015 ein stetig wachsender Flohmarkt etabliert, der mit zu-

letzt rund 150 nur an Privatpersonen vergebenen Ständen der größte Markt für Flohmarktfreund:innen in der Stadt ist. 2024 kamen rund 5000 Besucher:innen zum Stöbern und Suchen. Für Anbietende sichert der geringe Preis von nur 19,50 Euro für einen Stand mit vier Metern

Länge die Garantie, erfolgreich Keller- und Dachbodenschätze aus Hausrat, Bekleidung, Spielzeug, Kleinkram und Nostalgiechem zu verkaufen.

**Flohmarktstände können noch bequem unter [www.spd-flohmarkt.de](http://www.spd-flohmarkt.de) gebucht werden.**

## Neue Fahrpläne für Linienbusse

**OSTHOLSTEIN.** Im Kreis Ostholstein steht ein Fahrplanwechsel im Linienbusverkehr an. Ab Montag, 8. September, treten einige Änderungen in Kraft. Wie sich die Abfahrtszeiten konkret ändern, lässt sich auf der Internetseite des Kreises Ostholsteinnachlesen. Sämtliche Fahrpläne werden in Kürze auf den Internetseiten der Verkehrsunternehmen Norddeutsche Verkehrsbetriebe und Autokraft bereitgestellt.

Betroffen sind die Linien 6 des Stadtbus Eutin, der Schülerverkehr Pönitz (500, 501, 502, 503, 506, 507), die Linie von Lübeck nach Gnissau (510) und der Busverkehr von Dis-sau nach Stockelsdorf (514). Auch die Verbindungen von Eutin nach Neustadt-Rettin (520) und Ahrensböck (531) ändern sich.

Einen Fahrplanwechsel gibt es auch zwischen Eutin und Scharbeutz (535), von Eutin nach Malente (543/544) und nach Oldenburg



Auch für Schulbusse bringt der neue Fahrplan ab 8. September geänderte Abfahrtszeiten. Foto: Susanne Peyronnet

(540). Die Lensahner Linie 559 und die Strecken von Heiligenhafen Richtung Gremersdorf (577) bis Oldenburg (576) bekommen neue Zeiten.

Individuelle Informationen und

Auskünfte sind unter [www.nah.sh](http://www.nah.sh) erhältlich. In den Tourismusbüros sowie bei den Stadt- und Gemeindeverwaltungen sind gedruckte Fahrplanhefte für das mittlere und südliche Kreisgebiet erhältlich.

**Pflege24Nord**  
**24-Stunden-Betreuung in Ihrem eigenen Zuhause!**  
 Individuelle Betreuung durch polnisches Personal!  
**Die bezahlbare Alternative zum Pflegeheim!**  
**Tel. 0 41 55/4 93 99 66**  
**[www.pflege24nord.de](http://www.pflege24nord.de)**

**Kunstschmiede aus Polen:**  
 Tore, Zäune, Geländer, Torantriebe.  
 Ohne Zwischenhändler!  
 Vereinbaren Sie einen kostenlosen Termin vor Ort!  
 0152/26 95 70 45 o. [db@stahl-db.de](mailto:db@stahl-db.de)  
 Internetseite: [stahl-db.de](http://stahl-db.de).

**IHR VERMÄCHTNIS MIT HERZ** Telefon 0800 3060-50  
**SOS KINDERDÖRFER WELTWEIT**

Wir begrüßen ab dem 01.09.2025 unsere neue Kollegin  
**Lilit Harutyunyan**  
 Friseurmeisterin

**HAUSDERFRISEURE**  
**Geöffnet**  
 0451 / 307 277 77  
[www.hausderfriseure.de](http://www.hausderfriseure.de)

HausderFriseure Margarete Rathgeber  
 Cleverhofer Weg 21 · 23611 Bad Schwartau  
 0451 3072 7777 · [www.hausderfriseure.de](http://www.hausderfriseure.de)

**Der Lackarzt in Ihrer Nähe**  
**Autolack-Kosmetik Oschatz**  
**Die professionelle Hilfe für kleine Lackschäden.**  
 Eine kleine Beule oder Schramme im Lack? Kein Problem, das kriegen wir schnell und günstig wieder repariert.

Gewerbegebiet Langenfelde  
 23611 Bad Schwartau Redderbusch 3  
 Info unter 04 51 / 280 29 85

**Duschcabine der Extraklasse**

Wir fertigen hochwertige Ganzglasduschen, individuell nach Maß, exklusiv für Ihr Badezimmer.

**Herzinfarkt: Jede Minute zählt!**  
**sofort 112**  
 Was Sie über den Herzinfarkt wissen müssen:  
[www.herzstiftung.de](http://www.herzstiftung.de)  
 Vogtstr. 50 · 60322 Frankfurt am Main  
 Deutsche Herzstiftung

**Mehr Infos hier!**

Rufen Sie uns einfach an!  
**GLASEREI MEWS**  
 0451/73730 **SONN**

**Schwere Beine? Leichte Lösung!**  
**10.09. in Lübeck**

**KOSTENLOSER VENENCHECK:**  
 Am 10.09.2025 in Lübeck!  
 Wir überprüfen Ihre Beinvenen! Einfach vorbeikommen.

**10,-€ RABATT auf alle Produkte\***  
 Einzulösen bis zum 31.01.26 in den Filialen Lübeck, Lübeck Heiligen-Geist-Kamp und Stockelsdorf.

**Fachwissen, moderne Technik & individuelle Beratung für gesunde Venen – am 10.09.2025 in Lübeck** (Mühlenstr. 34-48, im Med. Zentr. Marien-Krankenhaus).

**Kostenloser Venencheck** durchgehend von 9:00 bis 18:00 Uhr  
**Spannende Vorträge** ab 11:00 Uhr mit Experten aus Medizin, Physio und Industrie  
**Gutschein-Coupon:** 10,-€ Rabatt auf alle Produkte\*  
**Glücksrad** mit attraktiven Gewinnen – Mitmachen lohnt sich!

\*) Gültig einmal pro Person. Betrag ist nicht auszahlabar.  
 Filialen: Lübeck Mühlenstraße • Mühlenstraße 34-48 • 23552 Lübeck | Lübeck Heiligen-Geist-Kamp • Heiligen-Geist-Kamp 1C • 23568 Lübeck Stockelsdorf • Rathausmarkt 1 • 23617 Stockelsdorf

**Carepoint GmbH & Co. KG**  
 Mühlenstraße 34-48 • 23552 Lübeck  
[www.carepoint-luebeck.de](http://www.carepoint-luebeck.de)

**carepoint**  
 Sanitätshaus Orthopädietechnik



# JÜRGEN DOMBROWSKI

## 50 JAHRE FISCH-FEINKOST

Anzeigensonderveröffentlichung

# Seit 1975 ein echter Fang: Fisch-Feinkost Dombrowski in Stockelsdorf

Fisch-Feinkost Dombrowski ist eine Institution, wenn es um Qualität geht: sei es als Imbiss mit Front-Cooking, für zu Hause oder als Catering

In Stockelsdorf haben sich Karin und Jürgen Dombrowski mit „Fisch-Feinkost Dombrowski“ einen Namen als Spezialisten für Fischdelikatessen und Feinkost gemacht. Nun können sie auf ein 50-jähriges Jubiläum blicken – seit 1975 in der Ahrensböcker Straße und seit 1995 im Ravensbusch. Das Sortiment reicht von

klassischem Frischfisch – je nach Fang aus der oberen Ostsee, der Nordsee sowie dem Atlantik und je nach Saison – über vielfältige, hausgemachte Salate bis zu edlem Räucherfisch.

Das inhabergeführte Fischfeinkostgeschäft bietet neben dem Verkauf auch einen Imbissbetrieb an. Die Öffnungszeiten sind von

montags bis freitags, 8 bis 18.30 Uhr und samstags bis 16 Uhr. Das Angebot ist breitgefächert – Kunden können zu einem Imbiss mit Front-Cooking kommen, sie können sich Fisch zum Zubereiten für zu Hause auswählen oder Wünsche für einen Partyservice besprechen. Karin Dombrowski lacht und erzählt, dass sie die Besucher fragt, wie viele Kartoffeln sie zum ihrem Fisch haben möchten – sie geht ganz persönlich auf individuelle Wünsche ein. Auch bei Fragen nach der Zubereitung und Rezepten gibt sie gern Tipps.

### EIN GENUSS-GARANT MIT GÜTE

Das Sortiment von Dombrowski lässt keine Wünsche offen: Ob frischer Fisch, raffinierte Räucherspezialitäten oder hausgemachte Salate – hier wird größter Wert auf Qualität und Frische gelegt. Fangfrischer Lachs, schmackhafte Matjesfilets, buttermilchiger Räucherfisch und warme sowie kalte Fischgerichte, die es am Imbiss-Tresen gibt, erfreuen Genießerherzen. Stets finden sich besondere Spezialitäten wie selbst eingelegte Bratheringe oder mariniertes Backfisch.

### CATERING MIT KÜSTENFLAIR

Ein weiterer Service ist der Partyservice, der individuell zusam-



Jürgen und Karin Dombrowski bieten seit 50 Jahren Fischdelikatessen und Feinkost an. Fotos: kbs,dd

mengestellte Platten für jeden Anlass bietet – von Firmenfeiern über Geburtstagsrunden bis zu festlichen Anlässen im privaten Rahmen.

Die langjährige Erfahrung und das gastronomische Gespür von Inhaber Jürgen Dombrowski und seinem Team garantieren dabei stets frische und ansprechende Kompositionen. Der Erfolg des

Geschäfts basiert auf mehreren Säulen: kompromisslose Frische, persönliche Beratung und eine herzliche Atmosphäre, in der sich Stammkunden wie neue Besucher wohlfühlen. Die positiven Rückmeldungen und die Treue der Kundschaft über Jahrzehnte sprechen für sich. Wer Fisch und das gewisse Extra liebt, findet mit Fisch Dombrowski in Stockels-

dorf einen regionalen Anbieter, der mit Leidenschaft, Know-how und Qualitätsbewusstsein überzeugt.

KBS

**Fisch-Feinkost Dombrowski**  
Gewerbegebiet Ravensbusch 2  
Segeberger Straße,  
23617 Stockelsdorf  
Tel. 0451 / 4946241  
www.ich-liebe-fisch.de



Leckere Glückwünsche

Wir gratulieren Fischfeinkost Dombrowski zum 50-jährigen Jubiläum

GROSSMANN  
Lebe dein Lecker  
www.grossmann-feinkost.de

HERZLICHEN GLÜCKWUNSCH!



## 50 Jahre Fisch-Feinkost

01.09.1975 – 01.09.2025

Jürgen Dombrowski

### Unsere Jubiläums-Angebote

gültig vom 01.09.2025-06.09.2025

Stremel-lachs  
100 g  
5.99

Sherry Matjes  
100 g  
1.99

Seelachs-filet  
100 g  
1.99

Matjesfilet mit Pellkartoffeln und Soße nach Hausfrauenart je Portion nur 10.-



Bei FAMILA, Ravensbusch 2, 23617 Stockelsdorf, ☎ & Fax 04 51 / 4 94 62 41

Wir gratulieren zum 50-jährigen Jubiläum und wünschen für die Zukunft von Herzen nur das Allerbeste!

LEKTROTECHNIK SCHOENMAKERS

Karl Schoenmakers Fon: 0451 / 396 82 85  
Meisterbetrieb Fax: 0451 / 396 89 566  
Dorfstraße 78 A Mobil: 0172 / 591 30 70  
23611 Sereetz Mail: info@kselektro.de

Das Team von Hansa Food gratuliert herzlich zum 50-jährigen Jubiläum und freut sich auf die weitere Zusammenarbeit.

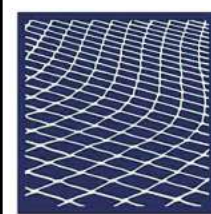


Kruppstr. 3, 23560 Lübeck  
Tel. 0451 7071348

Das Eyka Team gratuliert Ihnen ganz herzlich zum 50. Jubiläum.



Eyka Feinkost Vertriebsgesellschaft mbH  
Leedeweg 1 · 25709 Marne  
Telefon: 04851 / 9371071  
Mail: info@eyka.de



aditum  
recht steuern - wirtschaft prüfen

Das Team von aditum gratuliert herzlich zum 50-jährigen Jubiläum und dankt Ihnen für das entgegengebrachte Vertrauen.

Schwarz / Hafke / Muttersbach / Münch  
Partnerschaft mbB

Wirtschaftsprüfer • Steuerberater • Rechtsanwälte

Ahrensböcker Str. 3, 23617 Stockelsdorf  
Tel.: 0451-492049, Fax: 0451-4992485, E-Mail: info@aditum.de

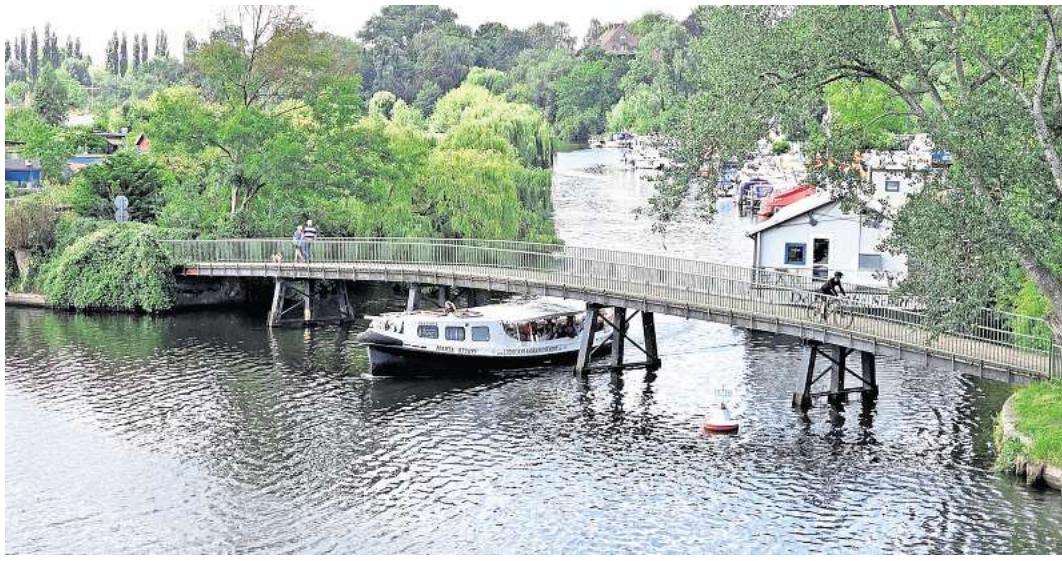
famila  
besser als gut!

Wir gratulieren!

50 JAHRE

FISCHFEINKOST DOMBROWSKI

STOCKELSDORF Ravensbusch 8 | Mo. bis Sa. 7 – 20 Uhr



Die Untere Lachwehrbrücke wird ersetzt. Der Zeitpunkt steht allerdings noch nicht fest. Foto: Kröger

## Pläne für Lachwehrbrücken

Bauwerke über die Alte Trave sollen nacheinander saniert werden.

**LÜBECK.** Die Hansestadt Lübeck plant die Sanierung von zwei Geh- und Radwegbrücken am Elbe-Lübeck-Kanal. Genauer gesagt geht es um die Obere und die Untere Lachwehrbrücke. Beide führen über die Alte Trave.

Die Untere Lachwehrbrücke liegt in Nachbarschaft zur „großen“ Lachwehrbrücke, über die der Autoverkehr fließt. Die Obere Lachwehrbrücke liegt ein Stück weiter südwestlich. Gemeinsam sind sie die Verbindung zu einer Insel zwischen Kanal und Alter Trave, auf der sich ein Kleingartengelände und ein Sportboothafen befinden. Der Wanderweg am Kanal führt ebenfalls über die beiden Bauwerke. Die Funktion der Brücken ist gleich, doch der geplante Umfang der Arbeiten unterscheidet sich. Die Untere Lachwehrbrücke soll neu gebaut werden.

Aktuell handelt es sich um eine Fünfeld-Stahlträgerbrücke mit Holzbohlenbelag. Sie soll ersetzt werden durch eine Dreifeldbrücke mit zwei tiefgegründeten Stahlbetonwiderlagern und zwei Stützen. Wegen des ansteigenden Wasserspiegels soll sie mindestens einen halben Meter höher werden, als sie aktuell ist.

Die Baumaßnahme muss noch von der Politik beschlossen werden. Das soll geschehen, sobald detaillierte Informationen zu Konstruktion, Kosten und Bauzeit vorliegen. Noch ist die Stadt ganz am Anfang ihrer Planungen. Die erste Phase der Ausschreibung läuft derzeit. Im Haushaltsentwurf sind – gestreckt über die Jahre 2026 bis 2028 – insgesamt vier Millionen Euro eingeplant.

Die Obere Lachwehrbrücke ist eine genietete Dreifeld-Stahlfachwerkträgerbrücke. Sie hat

ebenfalls einen Holzbohlenbelag. Das Bauwerk soll nicht ersetzt, sondern grundhaft instandgesetzt werden. In diesem Zusammenhang soll es ebenfalls höher werden als im Ist-Zustand.

Der Hauptausschuss hat die Maßnahme am 11. März beschlossen. Die geplanten Kosten: 1,3 Millionen Euro. Die erste Ausschreibung hatte allerdings noch keinen Erfolg. Laut Stadt ist dabei kein wirtschaftliches Angebot eingegangen. „Sprich: Die Kosten waren viel zu hoch“, sagt Stadtsprecherin Nicole Dorel.

Damit die Insel erreichbar bleibt, soll an den Brücken nacheinander gearbeitet werden. Die Betroffenen sollen im Vorfeld einbezogen und über mögliche Einschränkungen informiert werden. Erst wenn die Ausschreibungen Erfolg hatten, kann die Stadt sagen, wann und wie lange gebaut wird. **HVS**

## Kuriose Ampel: Was bedeutet die blaue Leuchte?

Fahrradampel mit viertem Licht – Anwohner rätseln über die Bedeutung.

**LÜBECK.** Sowa habe er noch nie gesehen, sagt Wolfgang Schramm (80). Er deutet auf die Ampel am neuen Fußgängerüberweg im St.-Jürgen-Ring. Die verspätet gelieferte Anlage ist jetzt in Betrieb. Zusätzlich zu den üblichen Ampelfarben Rot, Gelb, Grün leuchtet dort ein blaues Symbol. Schramm schaut sich einen ganzen Durchlauf an. Die Farben wechseln von Rot durch über Gelb auf Grün, dann wieder Rot. Das blaue Licht leuchtet ständig. „Ich wüsste nicht, was das bedeuten soll“, sagt Anwohner Schramm.

Die Stadt hat darauf eine Antwort: In der oberen Signalkammer befindet sich ein blaues Radsymbol entsprechend dem Verkehrszeichen 237 (Radweg), was darauf hinweisen soll, dass es sich um ein Signal für den Radverkehr handelt, teilt Stadtsprecherin Nicole Dorel auf LN-Anfrage mit. Das Gute für Radfahrer: Sie müssen dort keinen Bettelknopf mehr drücken. Denn sie werden durch spezielle Kameradektoren erfasst. Solche Technik gebe es bereits auch beispielsweise an der Schönböckener Straße/Beethovenstraße oder an der Hansestraße/Meierstraße. Auch im Zuge des Radschnellweges in der Ratzeburger Allee solle es weitere vergleichbare Ampeln geben. Mit blauem Licht dagegen gibt es in Lübeck bisher keine weitere Ampel.

Kurios: In Niedersachsen wurden vor vier Jahren unter großem



Kuriose Ampel mit blauem Licht: Anwohner Wolfgang Schramm (80) kann sich die Bedeutung nicht erklären. Foto: Holger Kröger

Medieninteresse solche Ampeln eingeführt - dann aber auf Weisung des Verkehrsministeriums wieder entfernt. Der Fahrradclub ADFC hat auf auch seiner Homepage darüber Buch geführt. Die Hildesheimer Stadtverwaltung wurde demnach angewiesen, die blauen Ampeln zu entfernen, weil es an der Rechtsgrundlage fehle. Bei Ampeln kämen Rot, Gelb und Grün zum Einsatz, aber eben nicht Blau, so das Ministerium.

In Lübeck sieht man in dem Modell aber kein Problem. Die Ausführung der Signalanlage sei vorab mit allen Beteiligten abgestimmt und durch die Straßenverkehrsbehörde angeordnet worden. Laut

StVO könne „das Fahrradsinnbild als weißes Leuchtsinnbild auf dunklem Grund oder ein verkleinertes Zusatzschild“ über der Ampel für Radfahrer gezeigt werden.

Die Ausführung mit kleinem Durchmesser der Streuscheibe sei „absolut gebräuchlich und stellt eine Möglichkeit nach den Richtlinien für Lichtsignalanlagen dar“. Schon die Gestaltung der neuen Kreuzung mit vielen weißen Linien, durchgezogen und gestrichelt, hatte im Vorfeld für Verwunderung gesorgt. Wolfgang Schramm (80) will sich das nun mal alles in Ruhe zu Gemüte führen. „Eigentlich ist es ja schön anzusehen.“ **NV**

# HD-Fernsehen für nur 6,99 € im Monat. Mit dem HD+ IP TV-Stick.

Erhältlich in deinem MediaMarkt LUV-Shopping und Citti-Park in Lübeck.



So geht Fernsehen.



GUT (1,8)  
HD+ IP TV-Stick  
Im Test:  
17 Streaming-Geräte  
Ausgabe 05/2025  
www.test.de

25BY74

## SUPER SILBER AKTION

# 20%



## Holtex

Mode von Kopf bis Fuß

Schnappen Sie sich 20% Rabatt auf unseren gesamten Silberschmuck

30.8. - 3.9.2025

ein bisschen Glitzer geht immer!

Lübeck Schmuckabteilung Posener Straße

Holtex Edith Pohl e. K., Inhaber André Meyer-Pohl  
Zentrale Posener Straße 5, 23554 Lübeck

www.holtex.de

Folgen Sie uns auch auf YouTube!



www.matzen-mo.de

# FINAL SALE

# 70%

NUR NOCH WENIGE TAGE!

Brax JOOP! someday. MAC TOMMY HILFIGER  
 MOS MOSH CAMBIO GANT camel active Marc O'Polo DENIM  
 TOMMY JEANS HUGO BOSS LERROS Street One CECIL  
 PIONEER Marc O'Polo TOMTAILOR N.Z.A. OUI  
 CASA MODA bugatti RICHROYAL monari

Wir haben viele Artikel unserer Sommerkollektionen (Damen-, Herren-, Kindermode sowie Strümpfe) bis zu 70% reduziert.



## MATZEN

Mode aus Tradition  
 Bad Schwartau

Markttwiete 12 • 23611 Bad Schwartau  
 Über 1.000 kostenlose Parkplätze vor der Tür.  
 Mode für die ganze Familie auf über 5.000 qm.

\* Angebot nicht mit anderen Aktionen kombinierbar;  
 gilt nicht auf bereits getätigte Einkäufe und Extra-Bestellungen.



Uwe Albus freut sich über die positive Resonanz: Fünf bis sechs Säcke füllen die Flaschen aus der „Pfandhelden“-Box im Lübecker Hauptbahnhof pro Woche. Zum Entleeren schiebt der Bahnhofsmission den Behälter, der sonst in der Wandelhalle steht, nach draußen. Foto: Agentur 54°

## Projekt: Wer nimmt der Bahnhofsmission Leergut ab?

Es wird zu fleißig gespendet: Lübecker Ehrenamtler können nicht mehr alle Flaschen abgeben, die in ihrer Box landen.

**LÜBECK.** Der Lübecker Hauptbahnhof am Morgen. Menschen eilen zu ihren Zügen, Durchsagen ertönen. Inmitten des geschäftigen Treibens steht in der Wandelhalle eine blaue Box mit der Aufschrift: „Werde Pfandheld.“ Dosen und Flaschen türmen sich darin, der Behälter ist am frühen Vormittag bereits ordentlich gefüllt. Das „Pfandhelden“-Projekt, der Bahnhofsmission wird gut angenommen – und das wird jetzt zum Problem.

2021 haben Auszubildende der Deutschen Bahn das Projekt ins Leben gerufen. Wenig später übernahm die Bahnhofsmission die Betreuung. Jede Woche landen 500 bis 600 Flaschen in der Box. Das sind fünf bis sechs 120-Liter-Säcke. Doch: „Unser Partner, das Getränkeland Schönberg, nimmt nur alle zehn Tage fünf bis sechs Säcke an“, erzählt Uwe Albus, ehrenamtlicher Mitarbeiter der Bahnhofsmission.

Was er nicht abgeben kann, muss Albus in dem Abstellraum der Bahnhofsmission lagern, wo es den Platz für Sachen wie Schlafsäcke, Thermoskannen oder Hygieneartikel wegnimmt. „Wir brauchen einen weiteren Partner, der uns Pfandflaschen abnimmt“, sagt Albus. Denn die Säcke sind nicht nur im Weg, sondern es ist auch Geld, das die Bahnhofsmission gut gebrauchen kann. Erste Anfragen bei Getränkemärkten laufen, aber

bislang hat die Bahnhofsmission noch keine Rückmeldung bekommen. „Eine Idee wäre auch, einen modernen Pfandautomaten zu nutzen, der bis zu 100 Flaschen auf einmal annehmen kann“, sagt Albus.

450 Euro erzielt die Bahnhofsmission durchschnittlich pro Monat mit dem „Pfandhelden“-Projekt. Mit dem Geld kaufen sie Hygieneartikel oder Geschenke zu Weihnachten für die Gäste der Bahnhofsmission. Die Passanten reagieren sehr positiv auf das Projekt. Reisende und Lübecker spenden nicht nur Flaschen, sondern auch Geld.

Doch es gibt auch Kritik. Einige Menschen, die am Bahnhof Flaschen sammeln, sehen in der „Pfandhelden“-Box eine Konkurrenz. Uwe Albus berichtet, dass sich manche beschwerten, dass sie dort keine Flaschen mehr fänden. Er ist aber überzeugt, dass viele mit der Zeit erkennen würden, dass auch sie von dem Projekt profitierten – denn auch für sie stünde die Tür der Bahnhofsmission offen.

Rabiat gingen Diebe im April dieses Jahres vor. Sie brachen die Box auf und stahlen den Inhalt. Doch der Behälter konnte repariert werden und steht jetzt gut gesichert wieder in der Wandelhalle. „Wir haben die Gitterbox zu zweit an vier Tagen jeweils drei bis vier Stunden repariert“, erzählt Uwe Albus. „Außerdem haben wir

neue Ketten und ein neues Schloss angebracht.“ Die Kosten beliefen sich laut Albus auf 200 Euro.

Der Zuspruch in dieser Zeit war groß. Die Bahnhofsmission erhielt zahlreiche aufmunternde E-Mails und Zuspruch von der Bahnhofsmission. Unbekannte, die aus den Medien von dem Aufbruch erfahren hatten, halfen spontan und spendeten – im Einzelfall bis zu 400 Euro.

Inzwischen gibt von der Bundespolizei gute Nachrichten – sie hat zwei Tatverdächtige ermittelt. „Zum Glück waren Reisende die Täter und nicht unsere Stammklientel“, sagt Albus, der selbst pensionierter Kriminalbeamter ist. Er hofft auf einen Täter-Opfer-Ausgleich. „Die Täter könnten am liebsten bei uns in der Bahnhofsmission Sozialstunden ableisten. Dann würde ihnen vielleicht klar werden, worum es bei dem Pfandprojekt eigentlich geht“, sagt Uwe Albus.

Damit sich die Bahnhofsmission auch in Zukunft bestmöglich um ihre Gäste kümmern kann, hofft Uwe Albus nun zeitnah einen weiteren Partner für die Pfandflaschen zu finden. „Ich freue mich über jede Idee, jeden Hinweis und helfende Hand.“

Interessierte Getränkehändler können sich bei der Bahnhofsmission unter Telefon 0451/82121 oder per E-Mail an luebeck@bahnhofsmission.de wenden. **TIBOR SPENNER**

## Räder werden codiert

**LÜBECK.** Wer sein Fahrrad, E-Bike, Kinderwagen oder Rollator bei der Polizei mit einem bundeseinheitlichen Code versehen lassen möchte, hat jetzt zweimal die Möglichkeit: am Samstag, 30. August, in der Zeit von 10 bis 13 Uhr bei der Polizeistation Travemünde sowie am Freitag, 5. September, 15 bis 17 Uhr bei der Polizeistation Eichholz.

Auch wenn durch die Codierung ein Diebstahl nicht komplett ausgeschlossen werden kann, wird die Tat laut Polizei für potenzielle Täter unattraktiver. Gekennzeichnete Räder lassen sich nach einem Diebstahl schwerer verkaufen, weil sie leichter zugeordnet werden

können. Ein Fachunternehmen übernimmt die Codierung, Polizisten beantworten Fragen zum Thema Diebstahlschutz.

Eine Anmeldung ist nicht erforderlich. Willkommen sind auch Interessierte aus dem Umland. Eine Rad-Codierung kostet 18 Euro. Fürs E-Bike mit Akku kostet es 28 und für Kinderwagen sowie Rollatoren zehn Euro.

Die Polizei empfiehlt grundsätzlich, Räder mit einem stabilen Schloss zu sichern. Auch Unterlagen wie Rechnungen, auf denen die Rahmennummer notiert ist, sollten für den Eigentumsnachweis aufbewahrt werden. Zudem ist es aus polizeilicher Sicht sinnvoll, ein Foto des eigenen Fahrrades zu besitzen.

## Flohmarkt in Kücknitz

**LÜBECK.** Am Samstag, 30. August, findet auf dem Kirchplatz der 2. Kücknitzer Flohmarkt des Gemeinnützigen Vereins Kücknitz (GMVK) statt. Von 10 bis 15 Uhr laden die ehrenamtlichen Helfer des Vereins zu einem Bummel über den Markt ein. Im Kaffeezelt gibt es Kuchen, Kaffee, Würstchen und Kaltgetränke.

## Flohmarkt an St. Marien in Lübeck

**LÜBECK.** Am Samstag, 6. September, findet von 10 bis 15 Uhr vor der Marienkirche – zwischen Kirche und Rathaus – wieder ein Flohmarkt statt. Auch für das leibliche Wohl ist gesorgt.



## GESUNDHEITSFORUM im CITTI-PARK Lübeck

Besuchen Sie unser **Gesundheitsforum im CITTI-PARK** wahlweise in **Präsenz** oder **virtuell**. Wir bieten Ihnen ein kostenfreies Vortragsprogramm und laden Sie ein, mit unseren Expertinnen und Experten ins Gespräch zu kommen.

**Hybrid-Vorträge**

### Gesundheitsthema des Monats

Montag, 8. September, 18 – 19 Uhr

#### Immer online – Suchtgefahren und Behandlungsmöglichkeiten

Prof. Dr. Dipl.-Psych. Hans-Jürgen Rumpf, Dr. Julia Reutermann-Kämmerer –  
Zentrum für Integrative Psychiatrie ZIP

Die Nutzung des Internets macht viele Dinge schneller und einfacher. Gleichzeitig zeigt sich, dass ein Teil der Online-Aktivitäten zu problematischem oder süchtigem Verhalten führen kann. Von der Weltgesundheitsorganisation (WHO) gilt hierbei die Computerspielstörung als anerkannt, aber auch andere Bereiche wie die Nutzung von sozialen Netzwerken sind hier zu nennen. Die Vorträge geben Informationen dazu, wie ein problematisches Verhalten aussieht und was man dagegen tun kann. Weiterhin wird ein Behandlungsprogramm für Internetsuchtstörungen am Zentrum für Integrative Psychiatrie ZIP am UKSH vorgestellt.



Dienstag 9. September

18 – 19 Uhr

#### Wenn das Herz aus dem Takt gerät – Vorhofflimmern einfach erklärt

Prof. Dr. Roland Richard Titz –  
Universitäres Herzzentrum Lübeck

Donnerstag 11. September

18 – 19 Uhr

#### Neue Mikro-Stents und Laser helfen Patienten mit Grünem Star

Dr. Stefanie Gniesmer –  
Klinik für Augenheilkunde

Montag, 15. September



18 – 19 Uhr

#### Onkologische Online Patientinnenfragestunde – Sie fragen, Expertinnen und Experten antworten Thema: PsychoOnkologie

Alma König –  
Klinik für Frauenheilkunde und Geburtshilfe

Montag, 15. September

18 – 19 Uhr

#### Was tun, wenn die Prostata wächst?

Dr. Nils Gilbert –  
Klinik für Urologie

Mittwoch, 17. September

17 – 19 Uhr

#### Einsamkeit – Zur Bedeutung und zum Umgang in unserer heutigen Gesellschaft

Prof. Dr. phil. Dipl.-Soz. Katja Götz –  
Institut für Allgemeinmedizin und Mitarbeitende des  
Pflegetützpunktes in der Hansestadt Lübeck

Freitag, 19. September

16 – 18 Uhr

#### Wer braucht schon eine Patientenverfügung?!

Maren Hoge –  
PIZ Patientenzentrum  
Andre Nowak, Benedikt Hruschka –  
Klinisches Ethikkomitee am UKSH

Dienstag, 23. September

18 – 19 Uhr

#### Psoriasis (Schuppenflechte) ist nicht heilbar, aber behandelbar!

Prof. Dr. Diamant Thaci –  
Klinik für Dermatologie, Allergologie und Venerologie

Donnerstag, 25. September

17 – 18 Uhr

#### Diagnose Demenz – Symptome und Verlauf

Dr. med. Dr. phil. Tobias Wagner-Altendorf –  
Klinik für Neurologie

Dienstag, 30. September

18 – 19 Uhr

#### Verengung der Aortenklappe – Optimale Behandlung im Herz-Team

PD Dr. Buntaro Fujita –  
Universitäres Herzzentrum Lübeck

#### Fatigue-Workshop

22.09. | 29.09. | 06.10. | 13.10.2025  
max. 16 Teilnehmende  
Mo. von 15 – 17 Uhr



Schleswig-Holsteinische  
Krebsgesellschaft e.V.  
WIR WERDEN DA SEIN!

UCCSH | Universitäres Cancer Center  
Schleswig-Holstein

#### Vital-Tanzen "TadiFit"

10./24.09. | 02./22.10. | 05./19.11. | 03./17.12.  
max. 25 Teilnehmende  
Mi. + Do. von 15 – 16 Uhr



UCCSH | Universitäres Cancer Center  
Schleswig-Holstein

Veranstaltung mit erweitertem Programm.

Veranstaltung findet ausschließlich online statt.

Veranstaltung findet ausschließlich in Präsenz statt.

### Anmeldung und Auskunft



☎ 0451 500 – 10742  
Mo.: 9 – 15 Uhr, Di. + Do.: 9 – 12 Uhr  
✉ gesundheitsforum.luebeck@uksh.de  
www.uksh-gesundheitsforum.de  
← Anmeldung auch hier möglich!

**Aktuelle Programmübersicht:**  
[www.uksh.de/gesundheitsforum](http://www.uksh.de/gesundheitsforum)

**Hybrid-Vorträge**

Sie haben die Möglichkeit unsere Veranstaltungen in Präsenz oder virtuell zu verfolgen. Bitte geben Sie Ihre Präferenz bei der Anmeldung an.

Theater-zubehör	Erz-lager-stätte	Kombi-nations-sport	dt. Tanz-kapell-meister † 1973	Glocken-klang	Streit	Hai-fisch-flosse	Mensch zwischen 20 und 29 Jahren	altrömi-sche Provinz	Him-mels-richtung	folglich (latein.)	Bewoh-ner des Kantons Uri	italie-nische Haf-enstadt	Roman von Karl May („Der ...“)	Zuruf an Zug-tiere: Halt!	Schmuck	deutsche Vorsilbe
Wirk-lichkeit	gewach-sene Insel				sakrale Flüssig-keit						Glet-scher-rest im Meer					
Anlage zur Eisenge-winnung		Mandant	Blitz und Donner													
Beamter im aus-wärtigen Dienst	Priester-stand															
			Vorname d. Schau-spielers Ventura													
Obst-ern	orienta-lisches Ober-gewand	chemi-scher Aus-gleich	Radio-direkt-über-tragung													
Torten-bäcker																
Fahnen-stange		offen aner-kennen		franzö-sisches Depar-te-ment												
west-afrika-nischer Staat					leichter Ein-spänner											
Wasser-becken		Gegen-teil von Kälte			persön-liches Fürwort											
politi-sches Gemein-wesen	Reisen-der	nicht viel														
Trocken-heit	Milch-organ beim Rind															
Volks-fest																
Stadt-kern von Paris	indi-scher Zau-ber-künstler															
Plunder, Alt-waren																

**Markisen-Hof-Lübeck**  
 Markisen • Sicht- und Sonnenschutz • Rollläden  
 Terrassendächer • Plissees • Insektenschutz



**Kostenlose Beratung in Lübeck und Umgebung!**

**Ihr Sommer. Das ganze Jahr.** Schaffen Sie sich Ihren Lieblingsplatz im Freien – für entspannte Momente bei jedem Wetter.

Ahrensböcker Str. 34 - 36 • 23617 Stockelsdorf • 0451 - 88 19 34 65  
 info@markisen-hof-luebeck.de • www.markisen-hof-luebeck.de

**Widder**  
21.03. - 20.04.

Schalten Sie den Kopf aus, Liebe ist Herzenssache. Sie sind in Hochform, das merken alle. Nehmen Sie sich trotz Ihrer Power Zeit für besinnliche Stunden.

**Stier**  
21.04. - 20.05.

Kleine Differenzen treten auf. Klären Sie das sachlich. Kreativ sind Sie. Eine Prise Selbstvertrauen fehlt aber zur Zeit. Fallen Sie nicht mit der Tür ins Haus, wenn Sie eine Bitte vortragen.

**Zwillinge**  
21.05. - 22.06.

Techtelmechtel. Flirt. Tête-à-Tête – alles verspricht Erfolg! Man versucht, Sie von Ihrem Standpunkt abzubringen. Fragen Sie sich, warum! Nehmen Sie sich Zeit zum Bummeln und Shoppen.

**Krebs**  
22.06. - 22.07.

Unterordnung fällt Ihnen gerade schwer. Schlecht für die Beziehung! Sie neigen zur Selbstüberschätzung: Kürzer treten! Lassen Sie sich von niemandem unter Zeitdruck setzen.

**Löwe**  
23.07. - 23.08.

Sorgen Sie für intime Stimmung – dann knistert es wieder. Auschlafen können Sie sonntags – in dieser Woche müssen Sie powern! Investieren Sie wieder mehr Zeit für Ihre Gesundheit!

**Jungfrau**  
24.08. - 23.09.

Ein Herzenswunsch wird erfüllt – neue Partnerschaft oder Schwung in der bestehenden. Sie glänzen mit Effizienz – weiter so! Einen Rückschlag stecken Sie weg. Ihre Ausdauer lohnt sich.

**Waage**  
24.09. - 23.10.

Sie sind voller Elan und rennen offene Türen ein! Bei Konfrontationen laufen Sie Gefahr, den Kürzeren zu ziehen. Achten Sie bewusst auf Auszeiten, sonst halten Sie Ihr Tempo nicht durch.

**Skorpion**  
24.10. - 22.11.

Reiten Sie nicht auf alten Geschichten herum, das stört den Hausfrieden. Ihre gute Arbeitsmoral färbt auf die Kollegen ab. Spitze Bemerkungen nicht allzu persönlich nehmen!

**Steinbock**  
22.12. - 20.01.

Halten Sie Ihren Partner nicht am Gängelband, wenn Ihnen die Beziehung wichtig ist. Ihr Eifer wird belohnt – ein Extrabonbon ist in Sicht. Der Zufall steht Ihnen am Wochenende helfend zur Seite.

**Schütze**  
23.11. - 21.12.

Ihr Wankelmut bringt Sie in der Liebe nicht gerade voran. Weshalb so bescheiden? Andere wuchern auch mit Ihren Pfunden! Sie nehmen sich Zeit für Freunde. Das lädt Ihre Akkus auf.

**Wassermann**  
21.01. - 19.02.

Zügeln Sie Ihren Freiheitsdrang – oder nehmen Sie Ihren Partner mit! Sie strotzen vor Selbstvertrauen. Das führt zu Voreiligkeit! Sie können derzeit gut Altes loslassen. Nutzen Sie das!

**Fische**  
20.02. - 20.03.


Ein langes, tiefes Gespräch bringt Sie jemandem näher. Offene Worte wirken Wunder – Sie setzen sich durch! Körper und Seele verlangen nach einer Auszeit.

**Wortsuche**

R G K U N E E F P A E S O L U T  
 V E R D A U N G B E D U E R F T I G R E S O L U T  
 N O L E F Z E O G E M A E L D E N A S T R O  
 D O T T E R I U L L A E P I A N S T A L T I  
 M A O K A N D I E R T P L I S S E E M A L L  
 M A N F A L L E D A T T E L  
 R E S U E M E E R A D I I H N  
 D E E R N F I D E P P L A  
 O K I N G L L L E E R  
 F E R T I G E N D E K O R A T I V  
 L I R A T T B O R U M G N E  
 E H K A D E R S U E F A  
 D A D A A N A M U T I G A K T  
 S E R V I L B N M O R A L T H  
 L D M F E Z A L S E N F E E  
 D A L A I A A D L E R  
 F E G E N S B T R I M M G A L A L K  
 D E V B E S E I T I G E N D A N K E O A U R A  
 R E M I S E U L K T B E N I N T R U N K E N  
 L A S T E R L L B U C H S K W E H R I C E D  
 E I L E R S E O U L U T E Q U I L A O J A  
 N V G E G E N M A E H E R N P L U N D E R  
 G E B I N D E S P R I N G E N T E M P E R A T U R

	6		9	8	2
9	3	4	5	6	
	5			1	9
	1	2	9	5	
4	9			7	
	7	6	2		4 1
	6	8	4		
1	3	5			6

**Lösungen der Vorwoche**



8	3	2	1	6	4	7	9	5
5	4	1	7	2	9	6	8	3
6	7	9	3	8	5	2	1	4
2	5	4	9	1	8	3	6	7
9	1	6	5	3	7	8	4	2
7	8	3	2	4	6	9	5	1
1	6	8	4	7	2	5	3	9
4	2	5	6	9	3	1	7	8
3	9	7	8	5	1	4	2	6



Das Duo Fantasy gastiert in der Lübecker MuK.

Foto: hfr

## AUS DER GESCHÄFTSWELT

## Das Erfolgsduo Fantasy gibt Konzert in der MuK

**LÜBECK.** Mit ihrem neuen Album „Willkommen im Wunderland“ laden Freddy und Martin vom Erfolgsduo Fantasy ihre Fans auf eine besondere musikalische Reise ein. Die beiden Chartstürmer, bekannt durch Hits wie „Weißes Boot“ oder „Eine Nacht im Paradies“, kombinieren eingängige Melodien mit gefühlvollen Texten und schaffen damit ein einzigartiges Klangerlebnis.

Am Samstag, 20. September 2025, machen Fantasy Station in der MuK Lübeck. Ab 18 Uhr erwartet das Publikum ein Konzert voller Emotionen, Tanz und Lebensfreude. Neben den neuen Songs werden natürlich auch die bekannten Erfolgstitel nicht fehlen. Die Fans dürfen sich auf eine mitreißende Bühnenshow freuen, die sowohl mit beeindruckenden Bildern als auch mit der unverwechselbaren Energie der beiden Künstler überzeugt.

„Mit diesem Album möchten wir die Menschen in eine Welt voller Träume, Sehnsucht und schöner Momente entführen“, so Fantasy im Vorfeld. „Wir freuen uns riesig darauf, unsere neuen Lieder live zu präsentieren und gemeinsam mit unserem Publikum unvergessliche Abende zu erleben.“

☑ **Tickets für das Konzert in Lübeck kosten im Vorverkauf ab 62,90 Euro und sind erhältlich unter SchlagerTickets.com, bei der Lübecker Musik- und Kongresshallen GmbH (Tel. 0451/7904400), an allen bekannten Vorverkaufsstellen sowie ab 17 Uhr an der Abendkasse.**

# Zurück zur Bewegung – mit der neuen Generation des exopulse suit

ANZEIGE

Ostsee-Medizintechnik hat eine der ersten Experten-Zertifizierungen in Deutschland erhalten.

**LÜBECK.** Spastiken, chronische Schmerzen und eingeschränkte Beweglichkeit sind für viele Menschen mit neurologischen Erkrankungen wie Multipler Sklerose, Schlaganfall, Zerebralparese oder Fibromyalgie tägliche Herausforderungen. Mit der neuen Generation des exopulse suit bietet Ostsee-Medizintechnik jetzt eine innovative Lösung, die Betroffenen spürbare Erleichterung verschaffen kann – ggf. ohne Medikamente.

Der medizinische Neurostimulationsanzug wurde in enger Zusammenarbeit mit Fachärzt:innen und Patient:innen weiterentwickelt und setzt gezielt dort an, wo herkömmliche Therapien an ihre Grenzen stoßen: Sanfte elektrische Impulse, gesteuert per App, stimulieren die Muskulatur, lockern Verspannungen und helfen, Schmerzen zu lindern. Bereits nach kurzer Anwendungszeit berichten viele Nutzer:innen von mehr Bewegungsfreiheit, neuer Energie und einem spürbar verbesserten Körpergefühl.

„Was der neue exopulse suit leistet, ist für viele unserer Patientinnen und Patienten ein echter Wendepunkt im Alltag“, sagt Marco Wilms, Geschäftsführer von Ostsee-Medizintechnik. „Es geht nicht nur um Linderung – es geht um Selbstständigkeit, um Lebensqualität und darum, wieder Vertrauen in den eigenen Körper zu gewinnen.“



Zurück zur Bewegung – mit der neuen Generation des exopulse suit.

Foto:OMT

Mit verbesserter Passform, optimierter Stimulationstechnologie und benutzerfreundlicherer App-Steuerung bietet der neue Suit höchsten Komfort bei maximaler Wirksamkeit. Er ist in 37

Größen erhältlich – auch für Kinder ab zwei Jahren – leicht anzulegen, maschinenwaschbar und sogar für Menschen mit implantierten Medizinprodukten geeignet.\*

Ein besonderer Meilenstein: Ostsee-Medizintechnik ist eines der ersten zertifizierten Versorgungszentren in Deutschland, das vom Hersteller Ottobock offiziell für die Anwendung des neuen exopulse suit autorisiert wurde. Die geschulten Expert:innen begleiten Betroffene von der Beratung über die individuelle Anpassung bis hin zur Anwendung im Alltag.

„Unsere Vision ist es, Hightech-Lösungen in den Alltag zu bringen – praxisnah, wirksam und für alle zugänglich“, betont Dirk Dahlke, Orthopädietechniker-Meister bei Ostsee-Medizintechnik. „Dass wir zu den ersten zertifizierten Partnern gehören, zeigt unser Engagement für Qualität und Innovation in der Versorgung.“

## Fakten auf einen Blick:

- ▶ Erste Linderung oft bereits nach 60 Minuten
- ▶ Empfohlene Anwendung: 1 Stunde alle zwei Tage
- ▶ Steuerung per Bluetooth-App
- ▶ In 37 Größen erhältlich – auch für Kinder
- ▶ Maschinenwaschbar & leicht anlegbar
- ▶ Auch bei implantierten Medizinprodukten\* geeignet
- ▶ Jetzt testen – exklusiv bei Ostsee-Medizintechnik.

☑ **Ostsee-Medizintechnik GmbH**  
Tel. 0451 – 290 71 50  
[www.ostsee-medizintechnik.de](http://www.ostsee-medizintechnik.de)

EINKAUFEN  
MIT DER

# KNUTZEN HOME

[knutzen-home.de](http://knutzen-home.de)  
Die mit dem **grünen** Haus

Neubau · Renovierung

## Badsanierung an einem Tag

**Wir bieten Ihnen eine schnelle, einfache und saubere Lösung.** Mit den innovativen Mural Revela Fliesen können wir Ihr Bad in nur einem Tag in einem neuen Glanz erstrahlen lassen.



Diese Fliesen sind bis zu **dreimal günstiger** als herkömmliche Fliesen und überzeugen durch ihre hohe Strapazierfähigkeit, Wasserdichtigkeit und Langlebigkeit.

Die Kollektion umfasst ultrarealistische Dekore mit Stein-, Zement- oder Marmoroptiken und können nach dem Mix- und Match-Prinzip kombiniert werden. Eine extra schmale Fuge rundet das Erscheinungsbild ab.

In zwei Formaten erhältlich:  
Fliese 65 x 37,5 x 0,5 cm  
XL-Paneele 90 x 260 x 0,5 cm



Mehr Informationen finden Sie online!

### Aus Alt mach Neu!

Aus einem in die Jahre gekommenen Badezimmer können Sie im Handumdrehen eine stilvolle Wohlfühloase schaffen. Heller, zeitloser, edler.



vorher



nachher

**KNUTZEN HOME Lübeck**  
Osterweide 14  
Telefon 0451 50 49 060

**KNUTZEN HOME Eutin**  
Industriestr. 12a  
Telefon 04521 79 56 00

**KNUTZEN HOME Oldenburg in Holstein**  
Am Voßberg 8  
Telefon 04361 50 63 90

## GESUNDHEITS-TIPP

## Was bei Schuppenflechte hilft

Psoriasis ist vielen oft besser bekannt als Schuppenflechte. Die Hautkrankheit ist nicht heilbar, aber gut behandelbar. Forschende vermuten, dass Vitamin D bei der Krankheitsentstehung eine Rolle spielt. Was bisher dazu bekannt ist, erfahren Sie hier.

Psoriasis ist eine chronisch-entzündliche Autoimmunerkrankung der Haut und als solche heißt das, dass das Immunsystem fälschlich eigene Körperzellen angreift. In diesem Fall betrifft es die Haut. In der Regel dauert der normale Erneuerungsprozess der Haut rund vier Wochen. Bei Psoriasis sind es nur wenige Tage. Die Zellen reifen nicht vollständig aus, verkleben und bilden die typischen silbrigen Schuppen auf geröteter Haut. Diese werden auch Plaques genannt.

Psoriasis ist nicht ansteckend und verläuft in Schüben. Obwohl die Erkrankung nicht heilbar ist, lässt sie sich dennoch gut behandeln. Die Therapie zielt darauf ab, die Entzündung zu bremsen, Symptome zu lindern und Schübe zu verhindern.

Symptome bei Psoriasis im Überblick: Schuppen, gerötete Haut, Schwellung, Juckreiz, Schmerzen. Häufig sind Ellenbogen, Knie, Kopfhaut und Rücken betroffen. In manchen Fällen kommt es zusätzlich zu Gelenkentzündungen. Dann spricht man von Psoriasis-Arthritis.

Psoriasis kann auch die Psyche belasten. Die sichtbaren Hautveränderungen führen bei vielen Betroffenen zu Rückzug und Scham, was das Risiko für Depressionen erhöht.

Psoriasis kann in jedem Alter auftreten, beginnt aber häufig in der Jugend oder im frühen Erwachsenenalter. Etwa zwei bis drei

Prozent der Menschen in Deutschland leiden an Schuppenflechte.

Bei einem Ausbruch ist die genetische Veranlagung fast immer vorhanden. Dennoch gilt: Wer die Veranlagung hat, kann sie im Laufe des Lebens entwickeln, muss aber nicht. Denn erst durch auslösende Faktoren bricht die Krankheit aus. Dazu zählen: seelischer oder körperlicher Stress, Infekte, bestimmte Medikamente, hormonelle Umstellungen, Übergewicht, Alkohol oder Rauchen. Auch das Mikrobiom im Darm scheint eine Rolle zu spielen.

## EINFLUSS VON VITAMIN D AUF DIE HAUT

Vitamin D ist ein wichtiger Baustein für die Gesundheit. Der Körper bildet es, wenn Sonnenlicht auf die Haut trifft. Deshalb wird Vitamin D umgangssprachlich auch als Sonnenvitamin bezeichnet. Vitamin D hält nachweislich das Immunsystem im Gleichgewicht und reguliert Entzündungen. Außerdem fördert es die Reifung gesunder Hautzellen.

In unseren Breitengraden und vor allem im Winter ist die Sonneneinstrahlung jedoch oft zu gering. Ein Vitamin-D-Mangel ist deshalb weit verbreitet. Das Risiko für Mangelerscheinungen erhöht sich zudem für Menschen mit chronischen Erkrankungen oder

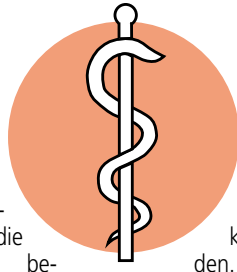
gestörter Darmaufnahme. Auch bei Menschen mit Psoriasis zeigen Studien auffällig häufig niedrige Blutwerte. Es wird daher vermutet, dass ein Mangel die Hautverschlechterung begünstigt.

Auf dem Fachkongress NUTRITION 2023 präsentierten Forscher der amerikanischen Brown University neue Daten zur Rolle von Vitamin D bei Psoriasis. Die Auswertung von über 40.000 Patientendaten, darunter 491 Betroffene mit Psoriasis, ergab: Je niedriger der Vitamin-D-Spiegel im Blut, desto schwerer ausgeprägt war die Hautbeteiligung. Konkret wiesen 39 Prozent der schwer Erkrankten einen klaren Vitamin-D-Mangel auf, bei mildereren Verläufen waren es nur 25 Prozent.

Auch weitere Studien prüften die Wirkung von Vitamin-D-Präparaten. In einer Untersuchung erhielten Patienten sechs Monate lang hochdosiertes Vitamin D2, was zu einer sichtbaren Hautverbesserung führte. Nebenwirkungen traten kaum auf.

Dennoch bleibt die Datenlage uneinheitlich. Nicht alle Studien in der Vergangenheit zeigen denselben Effekt. Eine chinesische Metaanalyse fand nur in einer von vier Studien eine eindeutige Wirkung. Möglicherweise ist Vitamin D2 etwas wirksamer als D3. Allerdings bleibt weiterhin offen, wie stark und zuverlässig Vitamin D tatsächlich den Verlauf der Psoriasis beeinflusst.

In Deutschland liegt die empfohlene Tagesdosis für Erwachsene bei 800 IE Vitamin D. Bei Autoimmunerkrankungen wie Psoriasis setzen Studien deutlich höhere Mengen ein. Diese können teils bis zu 10.000 IE



pro Tag betragen. Jedoch sollte eine solche Menge nie ohne ärztliche Aufsicht eingenommen und stets durch regelmäßige Blutkontrollen überwacht werden. Eine Überdosierung von Vitamin D kann Kalziumüberschuss und andere starke Nebenwirkungen hervorrufen.

Auch wenn die Studienlage zu Vitamin D bei Psoriasis nicht eindeutig ist, lassen sich gewisse Zusammenhänge nicht ignorieren. Vitamin D unterstützt das Immunsystem und die gesunde Hauterneuerung, die bei Psoriasis aus dem Gleichgewicht geraten sind. Eine stabile Versorgung mit dem Sonnenvitamin bei Schuppenflechte kann deshalb ein sinnvoller Teil der Behandlung sein. Allerdings ist Vitamin D kein Wundermittel und reicht allein nicht aus.

Psoriasis ist eine komplexe Erkrankung, die die Haut betrifft, sich aber auf den ganzen Menschen auswirkt. Wer sie verstehen und behandeln will, sollte daher ganzheitlich darauf blicken. Eine gesunde, zuckerarme Ernährung, Bewegung und ausreichend Schlaf stärken das Immunsystem ebenfalls und können den Krankheitsverlauf positiv beeinflussen. Genauso wichtig ist die seelische Stabilität. Außerdem haben neben Vitamin D auch andere Nährstoffe eine Unterstützungsrolle für das Immunsystem und wirken entzündungshemmend. Soz. B. Vitamin B12, Vitamin A, Vitamin E, Omega-3-Fettsäuren und Zink. Sie könnten eine ergänzende Rolle in der Psoriasis-Behandlung spielen und sollten daher mitbedacht werden.

**Gesunde Grüße aus den Pinguin-Apotheken**

## Achtung vor Pilzvergiftungen

Die Pilzsaison geht wieder los.

Wenn es draußen feuchter und regnerischer wird, jubeln die Pilzsammler. Allerdings ist Vorsicht geboten. Denn je mehr Pilze es gibt, desto größer ist auch die Gefahr von Vergiftungen. Nach Aussagen des Giftinformationszentrums-Nord der Länder Bremen, Hamburg, Niedersachsen und Schleswig-Holstein (GIZ-Nord) steigt die Zahl der Pilzvergiftungen insbesondere in den feuchten Sommer- und frühen Herbstmonaten, die mit milden Temperaturen hergehen, spürbar an. „Bereits jetzt gibt es sehr viele giftige Pilze, die den essbaren Exemplaren ähneln. Die Unterscheidung ist für unerfahrene Pilzsuchende nicht immer einfach und endet manchmal mit einer schweren Pilzvergiftung“, warnt AOK-Serviceleiters Reinhard Wunsch.

Eine Pilzvergiftung, auch Myzetismus genannt, ist eine Vergiftung, die durch den Verzehr von Pilzen verursacht wird, die giftige Substanzen enthalten. Es gibt sowohl 'echte' Pilzvergiftungen, die durch den Verzehr von Giftpilzen verursacht werden, als auch 'unechte', die durch verdorbene oder falsch zubereitete Speisepilze entstehen können. Bei Verdacht auf eine Pilzvergiftung ist schnelles Handeln entscheidend. Von den tödlich verlaufenden Pilzvergiftungen in Mitteleuropa gehen die meisten auf den Knollenblätterpilz zurück. Dieser wird von unerfahrenen Sammlern nicht selten mit dem Champignon verwechselt und verursacht potenziell lebensgefährliche Pilzvergiftungen. Innerhalb von

24 Stunden kommt es häufig zu heftigem Erbrechen, starken Bauchschmerzen und Durchfall. Ein Kind kann schon nach dem Verzehr von nur einem Knollenblätterpilz sterben.

Insgesamt gibt es in Deutschland mehrere tausend Pilzarten, von denen rund 200 giftig sind. Die AOK NordWest warnt deshalb dringend davor, Pilze ohne Fachkenntnisse zu sammeln und zu verzehren. Ein gutes Bestimmungsbuch und die Anleitung durch Pilzsachverständige oder sehr erfahrene Sammler sind gute Wissensquellen und unbedingte Voraussetzung für ein sicheres Pilzsammeln. Gute Informationen bietet die Deutsche Gesellschaft für Mykologie in ihrer Internetpräsenz. „Wer nach dem Essen eines Pilzgerichts Übelkeit, Schmerzen, Schwindel oder Misempfindungen verspürt, sollte sofort einen Arzt aufsuchen oder gleich direkt in ein Krankenhaus gebracht werden“, so Wunsch. Den Pilz oder Reste davon unbedingt mitnehmen, um den „Übeltäter“ schnell identifizieren zu können.

Sollte ein Pilz als giftig eingeschätzt werden, erfolgt rund um die Uhr unter der kostenfreien Rufnummer 0551-19240 die weitere Beratung zur medizinischen Behandlung durch die Experten des Giftinformationszentrums-Nord. Die GIZ-Experten geben auch Empfehlungen für weiterbehandelnde Ärzte zur spezifischen Therapie.

Alle Informationen unter [www.giz-nord.de](http://www.giz-nord.de).



**Joerg Ortmann,**  
Inhaber der  
Pinguin-  
Apotheken,  
gibt Gesundheits-

## Medizin

## ANZEIGE

Thema: Rheumatische Schmerzen in Gelenken, Muskeln und Knochen

# Starkes Duo bei Gelenkschmerzen

**Rubaxx Arzneitropfen und Schmerzgel in Kombination: gezielte Behandlung von innen und außen**

Im Kampf gegen Gelenkschmerzen setzen zahlreiche Verbraucher auf die Apotheken-Qualitätsmarke Rubaxx! Rubaxx Arzneitropfen und Rubaxx Schmerzgel (rezeptfrei) bilden zusammen eine ideale Kombination, um rheumatische Schmerzen in Knie, Schulter oder Hüfte wirksam von innen und außen zu behandeln – und das ohne bekannte schwere Neben- oder Wechselwirkungen!

Gelenkschmerzen zählen zu den größten Volkskrankheiten in Deutschland: Millionen Menschen leiden sogar chronisch darunter. Ihr größter Wunsch: endlich Schmerzlinderung, und zwar so schnell wie möglich! Immer mehr Schmerzgeplagte vertrauen mittlerweile auf die Rubaxx Arzneitropfen für die orale Einnahme in Kombination mit dem Rubaxx Schmerzgel zur gezielten Behandlung der rheumatischen Schmerzen von außen.

### Besonderer Arzneistoff überzeugt

Forscher entdeckten in Nord- und Südamerika einen besonderen Arzneistoff, der die Kriterien einer wirksamen Schmerzbekämpfung erfüllt: Rhus toxicodendron! Dieser Arzneistoff ist heute umfassend erforscht. Er wirkt nicht nur schmerzlindernd bei rheumatischen Schmerzen in Gelenken, Muskeln, Sehnen und Knochen. Auch bei Folgen von Verletzungen und Überanstrengungen verschafft er Linderung. In der Kombination von Tropfen und Gel wirkt Rhus toxicodendron gezielt von innen und außen gegen den Schmerz!

### Wirksamkeit kombiniert mit guter Verträglichkeit

Rubaxx Tropfen und das Rubaxx Schmerzgel bieten in Kombination wirksame Hilfe aus der Natur. Schwere Neben- oder Wechselwirkungen sind nicht bekannt. Dank der guten

Verträglichkeit ist Rubaxx auch für die Anwendung bei chronischen Schmerzen geeignet.

### Vorteile in Wirkung und Anwendung

Rubaxx Arzneitropfen können ganz einfach und individuell, je nach Verlaufsform und Stärke der Schmerzen, dosiert werden. Durch die Darreichungsform als Tropfen wird der Wirkstoff direkt über die Schleimhäute aufgenommen und kann seine schmerzlindernde Wirkung ohne Umwege entfalten. Tabletten dagegen müssen zunächst im Magen zersetzt werden und finden erst nach einem langen Weg über den Verdauungstrakt ins Blut. Während die bewährten Rubaxx Arzneitropfen rheumatische Gelenkschmerzen von innen bekämpfen, ist Rubaxx Schmerzgel für die praktische und gezielte Behandlung der betroffenen Stellen von außen geeignet. Zusammen bilden sie eine ideale Kombination zur

Bekämpfung schmerzender Gelenke!

**Rubaxx Tropfen und Rubaxx Schmerzgel sind rezeptfrei in jeder Apotheke erhältlich.**

Allein bereits stark, in Kombination das ideale Duo von innen und außen: Arzneitropfen und Schmerzgel

- Bei rheumatischen Schmerzen und Folgen von Verletzungen und Überanstrengungen
- Natürlich & gut verträglich
- Für die Anwendung bei chronischen Schmerzen geeignet

Für Ihre Apotheke:

**RubaXX** (PZN 13588561)

**RubaXX Schmerzgel** (PZN 18709526)

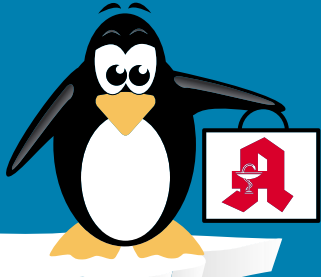
Abbildungen Betroffenen nachempfunden

RUBAXX. Wirkstoff: Rhus toxicodendron Dil. D6. Homöopathisches Arzneimittel bei rheumatischen Schmerzen in Knochen, Knochenhaut, Gelenken, Sehnen und Muskeln und Folgen von Verletzungen und Überanstrengungen. • RUBAXX SCHMERZGEL. Wirkstoff: Rhus toxicodendron Dil. D6. Homöopathisches Arzneimittel bei rheumatischen Schmerzen und Folgen von Verletzungen und Überanstrengungen. • Zu Risiken und Nebenwirkungen lesen Sie die Packungsbeilage und fragen Sie Ihre Ärztin, Ihren Arzt oder in Ihrer Apotheke. • PharmaSGP GmbH, 82166 Gräfelfing

Qualität  
zertifiziert gemäß  
DIN EN ISO 9001:2015

# PINGUIN APOTHEKEN

EISKALT  
REDUZIERT\*



## MÜSSEN WIR BESTELLEN - KENNEN WIR NICHT - 99,85% AUF LAGER\*

### Magnesium Verla 200 Dragees



30 %  
gespart

statt ~~18,60 €~~

**12.95** €

### Nasenspray Ratiopharm für Erwachsene

10 ml



64 %  
gespart

statt ~~5,40 €~~

**1.95** €

I = 195 €

### Aspirin plus C

40 Brausetabl.



31 %  
gespart

statt ~~22,99 €~~

**15.99** €

### Amorolfin Ratiopharm

3 ml



41 %  
gespart

statt ~~33,69 €~~

**19.95** €

L=6650,00 €

### Thomapyrin intensiv 20 Tabl.



33 %  
gespart

statt ~~8,98 €~~

**5.99** €

### Elmex Gelee

25 g



28 %  
gespart

statt ~~17,98 €~~

**12.95** €

kg = 518 €

+ größte Auswahl\*  
+ bestens beraten  
+ keine Einheitsmedizin  
= einfach in guten Händen!



## PINGUIN APOTHEKEN

Inhaber Jörg Ortmann e. K.

### Dr. Theiss Melatonin Einschlaf Spray 30 ml



22 %  
gespart

statt ~~11,49 €~~

**8.99** €

L=299,67 €

## Rufen Sie uns an oder bestellen Sie unter: [www.pinguinapotheke24.de](http://www.pinguinapotheke24.de)

\*Für alle Produkte gilt zu Risiken u. Nebenwirkungen fragen Sie Ihren Arzt oder Apotheker - Dieser Preis gilt nach den gesetzlichen Bestimmungen, wenn diese Arzneimittel zu Lasten der gesetzlichen Krankenkassen abgegeben werden - Gilt nicht für verschreibungspflichtige Arzneimittel.

Angebote gültig vom 30.08.2025 - 06.09.2025

Am Hauptbahnhof/  
ZOB  
Konrad-Adenauer-Str. 1  
Tel.: 0451/82966

Im Hochschulstadtteil /  
Im Campus  
Alexander-Fleming-Str. 1  
Tel.: 0451/292 896 66

In der Mühlenstraße  
Südl. Altstadt  
Mühlenstr. 37  
Tel.: 0451/707 510 10

In der Königstraße  
auf 2 Etagen / EG + 1. OG  
Königstr. 59-63  
Tel.: 0451/292 75 55

# Klindwort Sanitätshaus Mobilitätstage!

**TOP  
ANGEBOTE**

**01. - 10.09. | REHA-CENTER  
TASCHENMACHERSTRASSE 2 | HL  
AUCH SAMSTAG 06.09. 9 - 14 UHR**

**++ Wir beraten Sie**  
und stellen Ihnen **Neue & Gebrauchte E-Mobile** vor.  
**Große Ausstellung!**

**++ Wir trainieren** gemeinsam **Alltagssituationen**  
auf unserem **TEST-PARCOURS**.

**++ Wir checken Ihren Rollator**  
fachkundig und für Sie **KOSTENFREI**.

**MOVINGSTAR  
TRAVELBUDDY PRO**  
NUR SOLANGE DER VORRAT REICHT

statt  
~~2.890,00 €~~  
**1.690,00 €**



**MOVINGSTAR 701  
COMFORTCHAIR**  
NUR SOLANGE DER VORRAT REICHT

Kai Buck  
Ihr Rehaberater

**REHA-CENTER LÜBECK**  
Taschenmacherstraße 2  
Mo. - Fr. 8 - 17 Uhr

 **(0451) 69 333 73 50**

statt  
~~3.790,00 €~~  
**2.990,00 €**



# Aktion gegen Schockanrufe: Ärzte helfen den Senioren

Fallzahlen von Betrügereien am Telefon sind wieder gestiegen – Kampagne bietet kostenlose Infos in den Praxen.

**LÜBECK.** Das helle Wartezimmer ist voll, die Stimmung gut, krank wirkt keiner. In der Praxis der Lübecker Hautärztin Yvonne Frambach sitzen ausnahmsweise mal keine Patienten. Stattdessen stellen Polizei und Weißer Ring die Aktion „Terminzettel“ vor. Seniorinnen sollen bei Fachärzten in Lübeck und Ostholstein mit neuem Info-Material über Schockanrufe aufgeklärt werden. Frambach und ihre Kollegin Yvonne Gaber nehmen an der Initiative teil.

Die potenziellen Opfer sind meist jenseits der 70. Sie sollen durch die knackig zusammengefassten Hinweise wachsamer und „handlungssicherer“ werden, falls sie von Betrügern am Telefon unter Druck gesetzt werden. Die geben sich als Polizisten, Staatsanwälte oder Richter aus, verlangen Geld oder Wertgegenstände. Erst am 1. August fiel eine Frau in Eutin wieder auf die Einzeltrick-Masche rein. Die Polizei sucht Zeugen.

Die Fallzahlen, das wird im Gespräch im Haut- und Venenzentrum auf der Kronsfordter Allee schnell deutlich, steigen wieder. Allein durch Schockanrufe ist in Lübeck und Ostholstein 2024 ein sechsstelliger Schaden entstanden. Bei allen Einzeltrick-Straftaten, die auch den „falschen Polizeibeamten“, der an der Tür um Wertsachen bittet und betrügerische Whatsapp-Nachrichten umfasst, waren es im ganzen Bundesland mehr als 2,6 Millionen Euro. Die Summe wurde dieses Jahr schon im Juni erreicht. In der Hansestadt läge man aktuell, laut Polizei, „bei 1,5 Millionen Euro“.

„Die Initiative kommt zur rechten Zeit“, sagt Holger Dabelstein, Außenstellenleiter vom Weißen Ring Ostholstein. Seine Kollegin Elke Ahlering hatte die Idee zur Aktion und von einem ähnlichen Projekt in Niedersachsen gelesen. Sie hat selbst einen Schockanruf erlebt. Angeschoben haben die



**Wollen gemeinsam Senioren aus der Region vor Schockanrufen besser schützen: Birgit Stamer, Holger Dabelstein (Weisser Ring), Silke Ziemann (Polizei Lübeck), Elke Ahlering (Weißer Ring OH), Yvonne Frambach (Hautärztin aus Lübeck) und Torsten Koop (Sicherheitsberater für Senioren).**  
Foto: Jan Scheper

Kampagne dann zudem die Polizei in Lübeck und Ostholstein sowie der Weiße Ring in der Hansestadt. Partner sollen bald zahlreiche Facharztpraxen in der Region werden. Ehrenamtliche und das Team der Polizei-Präventionsstelle um

Leiterin Silke Ziemann wollen Ärzte nun bis Oktober für ihre Kampagne vor allem im „persönlichen Gespräch“ gewinnen. Mails, etwa an Fach-Verbände oder die Kassenärztliche Vereinigung, seien vorab „nicht verschickt worden“, erklärt Ziemann.

Schwierig werden dürfte das eigentlich nicht. Das knackige Info-Material gibt's kostenlos. Insgesamt wurden 1000 Terminzettelblöcke à 50 Blatt und 2500 Plakate fürs Wartezimmer – „Achtung! Betrüger am Telefon!“ – gedruckt, die Kosten über Spenden gegenfinanziert. Die Ansprache ist einfach und klar, wichtige telefonische Kontaktdaten sind zudem enthalten.

Die Initiatoren haben zwei Zielgruppen im Blick: die potenziellen Opfer selbst – und ihre Kinder, um die 50. Auch innerhalb der Familien soll der Austausch zu den auch emotional belastenden Telefonaten angekurbelt werden. Das

könnte auch die Wahrscheinlichkeit erhöhen, dass mehr versuchte Schockanrufe bei der Polizei gemeldet oder in solchen Fällen angezeigt werden. Oft wird sonst aus Scham geschwiegen.

Praxen als Touchpoint seien eine gute Idee, sagt Yvonne Frambach. Die „Stammklientel“ der entsprechenden Altersgruppe käme durchaus alle drei bis sechs Monate zu Terminen vorbei. Bei anderen Fachärzten, etwa Urologen oder Internisten, dürfte es ähnlich laufen.

Wie gut die Kampagne funktionieren wird und ob Straftaten verhindert werden, ist nicht direkt messbar, ein generelles Problem bei Präventionsmaßnahmen. Zählbar wäre allerdings, ob Anfragen bei Polizei und Weißem Ring bis zum Herbst zunehmen. Denn beide, so steht's auf den gut gemachten Plakaten, sind auch für Vorträge zum Thema buchbar. **JSCH**

**VERANSTALTUNGEN**

**Lübecker Gaudi-Festwochen**  
Das Oktoberfest im original Bayernzelt  
Sa. 27.09. und Do. 02.10. bis Sa. 04.10.25  
Volksfestplatz Lübeck  
Tickets nur online  
Restkarten an der Abendkasse

**BEKANNTSCHAFTS-ANZEIGEN**

**BEKANNTSCHAFT**

**SIE SUCHT IHN**

Ich, Christine, 68 J., verwitwet und kinderlos, sehr attraktiv, mit traumhafter Figur u. herzlichem Wesen, bin humorvoll, einfühlsam und liebevoll, ich habe ü. 40 J. als Stationsleiterin gearbeitet. Bei ernsthaftem Interesse bitte ich um telefonische Kontaktaufnahme. Sie dürfen auch älter sein, wir könnten getrennt oder auch gern zusammen wohnen. pv Tel. 0160 - 7047289

**ER SUCHT SIE**

Lieber eine Freundin als gar keinen Ärgere-Er, 68 J./1,80m ☎015770754983

**TV / FOTO / PHONO / ELEKTRONIK**

Samsung-PC-Monitor 45,00 € ☎ 0451-8 13 28 44

**KUNST- UND SAMMLERMARKT**

Straßenflohmarkt, 31.08., 23568 Lübeck, Lauer Weg, ab 10 Uhr

**TICKETS / VERANSTALTUNGEN**

Scharbeutz-Klingberg: Straßenflohmarkt im Hundesteert. Am 6. Sept. Trödel & Café von 10-15 Uhr

**VERSCHIEDENES**

Kostenloses Baumholz zum Selberfällern nur an Selbstabholer und versierte Fäller. ☎ 0451/281436 (AB, bitte Nachricht hinterlassen)

Ca. 30 Marmeladengläser zu verschenken. ☎ 0171-9354617

Reinigungskraft gesucht für Büro u. Haushalt ☎ 0451/69 33 76 06

Aufgesägter Walnussholzstramm gg. Gebot zu verkaufen ☎04505/214

Student hilft beim Umstieg auf Windows 11 od. Andere ☎0155/10742763

Leere Warenkartons, klein/groß, kostenlos abzuholen in 23923 Herrnburg-Lübeck. ☎ 038821/66830

3 gut erhaltene, weiße Plastestühle mit Lehne, an Selbstabholer in Schlutup zu verschenken. ☎0451/690974

Basketballständer zu verschenken ☎ 0451/33085

Christus - für Dich gestorben

**KRAFTFAHRZEUGMARKT**

**KFZ ANGEBOTE**

**SEAT**

Ibiza 6i, BJ. 2003, TÜV 10/26, fahrber. an Bastler, 300€ ☎0178/8489342

**VW**

Beetle Carbr. Bj. 08, 100 Tkm, Liebhaberfahrz., 7500€ VB ☎ 0451/81038866

Kaufe ständig ältere PKW ☎ HL- 69 09 19

**TIERMARKT**

2 Rauhaardackel (Hündinnen) und 2 Rauhaardackel Rüden, Welpen, mit DTK-Papieren zu verk. ☎ 01525/9631870 od. 04504/708255

**MARKTPLATZ**

**MÖBEL / HAUSRAT**

Strandkorb, Markenqualität, top Zustand m. Rollfüßen u. Feststeller, 400€, Selbstabholer. ☎ 0451/4792599

Hofflohm am So. 31.8.25 von 10-14 Uhr, Mühlenstr. 20, 23611 Bad Schwartau. Alles von A bis Z!

Fernsehessel, Leder, fast neu, auf VB. ☎ 0151/68 84 82 56

Abholung von gebr. Möbeln für bedürftige Menschen in Litauen. Tel.: 0176/55 29 18 30

**THE GREATEST SHOWMAN LIVE IN CONCERT**

**Dienstag, 26.05.2026, 20:00 Uhr, MUK**

Gewaltige Stimmen, große Gefühle, charmante Charaktere - das können die Zuschauer erleben, wenn „The Music Of The Greatest Showman live in concert“ am Dienstag, den 26. Mai 2026 nach Lübeck in die MUK kommt.

Der mitreißendste Musical-Film der Gegenwart als großes Konzertspektakel mit all den bombastischen Hits wie „Rewrite the Stars“, „A Million Dreams“, „Never Enough“, „This is Me“, „The Greatest Show“, „From Now On“, „Come Alive“, „The Other Side“, „Tightrope“ sowie dem bombastischen Soundtrack mit den fantastischen Drumbeats werden dem Publikum dabei von einem Orchester und internationalen Gesangssolisten 100% live präsentiert. Dabei führt ein Conférencier durch die Show.

Um die herausragenden Rhythmen live zu realisieren, wurden auch direkt zwei Schlagzeuger engagiert.

Die Songs erzählen vom Lebensmotto des P.T. Barnum der selbst in harten Zeiten, als er sich ohne Job im New York des 19. Jahrhunderts durchschlagen muss, nicht aufgibt - und an seinem außergewöhnlichen Traum von Musik, Tanz und Magie festhält.

Als die Geburtsstunde des amerikanischen Showbusiness bezeichnet man noch heute seine opulenten Spektakel von damals. Aber auch die große Loyalität und Gemeinschaft seiner Schausteller tun ihr Übriges zum Erfolg seines Entertainments. All diese Aspekte finden Platz in dieser Show.

Ein überwältigendes, mutmachendes und inspirierendes Konzertereignis der Extraklasse.

**Nur bis zum 22. September gilt ein exklusiver Rabatt von 15% für LN-Leser an allen Geschäftsstellen der LN Tel: 0451/144 13 94**

**DANKE**

Für über 70 Jahre Engagement und Vertrauen. Bitte helfen Sie uns auch weiterhin notleidene Kinder und Familien zu unterstützen.

sos-kinderdoerfer.de

SOS KINDERDÖRFER WELTWEIT

**WIR SIND NACHHALTIG**

Bei der Herstellung von Zeitungsdruckpapieren wird nahezu 100% Altpapier eingesetzt.

**WOCHENSPIEGEL**

**KFZ GESUCHE**

**WOHNMOBILE / -WAGEN**

Kaufe Wohnmobile + Wohnwagen ☎ 03944-36160, www.wm-aw.de.Fa.

**ERSATZTEILE / ZUBEHÖR**

Fahrradträger ges. ☎ 0176-63202020

**Wochenspiegel**  
Verlag: Lübecker Nachrichten Media GmbH Herrenholz 12, 23556 Lübeck  
Druck: A. Beig Druckerei und Verlag GmbH & Co. KG Damm 9-19 25421 Pinneberg  
www.wochenspiegel-online.de  
Redaktionsleitung: Sabine Goris  
Redaktion: Tel. 04 51/1 44-17 81 e-mail: wochenspiegel.redaktion@LN-luebeck.de  
Anzeigenschluss: Dienstag 15.00 Uhr Redaktionschluss: Dienstag 16.00 Uhr  
Zurzeit gilt die Anzeigenpreisliste Nr. 50 vom 01. Januar 2025  
Gesamt-Druckauflagen: 95.985  
Ausgabe Lübeck 26.805  
Ausgabe Bad Schwartau / Stockelsdorf 16.650  
Ausgabe Lübecker Buch 17.810  
Ausgabe Eutin / Malente 157.250  
Mitglied im NORD BLOCK BVDA Bundesverband Deutscher Anzeigenblätter  
Falls Sie dieses Produkt nicht mehr erhalten möchten, bitten wir Sie, einen Werbeverbotsaufkleber mit dem Zusatzhinweis - „bitte keine kostenlosen Zeitungen“ an ihrem Briefkasten anzubringen. Weitere Informationen finden Sie auf dem Verbraucherportal www.werbung-im-Briefkasten.de

**DANKE FÜR ALLES**  
sos-kinderdoerfer.de

SOS KINDERDÖRFER WELTWEIT

**DIENSTLEISTUNGEN**

Dachdecker hat noch Termine frei! Befreit Ihr Dach von Moos u. Flechten, Efeu-Entfernung, Fällarbeiten. Jetzt neu: Dachdämmung vom Fachmann - schnell, preisgünstig. Kostenlose Anfahrt und Beratung. ☎ 0151/23929388 oder 04321/3347135

Gartenhelfer gesucht; 0176/63209750

**IMMOBILIENMARKT**  
**IMMOBILIENVERKAUF**  
**EIGENTUMSWOHNUNGEN**

**Unikat in Mölln!**

Lichtdurchflutete 4-Zi.-Whg. in zentraler und naturnaher Lage – Innenstadt mit Bahnhof, Wald und Seen fußläufig erreichbar, Entrée m. Garderobe, WZ / EZ mit Marmorkamin, ger. EBK, DG-Schlafzimmer m. gr. Dachfenster, VB mit FBH, Süd-Loggia, Keller- u. Dachbodenabstellraum TG-Stellplatz optional, Bj. 1986, V: 89 kWh/m<sup>2</sup> p.a., Kl: C, Gas-ZH, KP: 375.000,- €, ☎ 0451-8009410 von-wuefling-immobilien.de

**Bargfeld-Stegen**

Exkl. Penthouse-Wohnung m. großz. Raumgestaltung, ca. 117 m<sup>2</sup> Wohnfl., 4 Zi., barrierefr. Zugang, hochw. EBK inkl. Markengeräten, zwei Badezimmer, helles Wohn- u. Esszimmer, HWR, Smart-FBH, PKW-SP f. 8.500,- € erwerbbar, Bj. 2014, V: 52,4 kWh/m<sup>2</sup> p.a., Kl: B, Strom-WP, KP: 488.000€, 0451-8009410 / von-wuefling-immobilien.de

**Lübeck – Musikerviertel**

Perfekt geschnittene 2,5-Zi.-ETW m. Blick ins Grüne! Ca. 57 m<sup>2</sup> Wohnfl., sonniger SW-Balkon, Landhauskü., DB, Keller/Dachboden, gepfl. Anlage, Bj. 1960, V: 60,7 kWh/m<sup>2</sup> p.a., Gas-BHKW, Kl: B, KP: 160.000 €, 0451-8009410 www.von-wuefling-immobilien.de

**Sierksdorf**

Moderne, möblierte ETW, ca. 50 m<sup>2</sup> Wohnfl., 2 Zimmer, heller Flur, offene EBK, mod. WB, WZ mit Ethanol-Kamin, hochw. vergl. Balkon, Ferienverm. mögl., Bj. 1971, B: 157,1 kWh/m<sup>2</sup> p.a., Kl: E, FW-FW, KP: 150.000,- €, 0451-8009410 / von-wuefling-immobilien.de

**Timmendorfer Strand**

Strandnahe ETW, ca. 42 m<sup>2</sup> Wohnfl., 2 Zimmer, heller Wohn-/Essber., EBK, DB, SW-Balkon, Fahrstuhl, Keller, Pkw-SP inkl., Bj. 1970, V: 127,8 kWh/m<sup>2</sup> p.a., Kl: D, Gas-ZH, KP: 330.000,- €, 0451-8009410 von-wuefling-immobilien.de

**HÄUSER**



**Gepfl. Reihenhäuser mit Garten und Komfort**  
Lübeck-St.Lorenz Süd, ca. 107 m<sup>2</sup> Wfl., 4 Zim., Teilkeller, 188,38 m<sup>2</sup> Grdstk., Bj. 1989, EnB, 173,90 kWh/m<sup>2</sup> p.a., F, Gas, **349.000 €** (keine Käuferprov.)  
moellerherm-immobilien.de 0800-77 16 100



**Bad Schwartau**

Faktor: 13, JNKM 46.200, Bj. 1982, Voll verm. Wohn- und Geschäftshaus auf Erbbaugrundst. (Laufzeit bis 06.05.2081, Erbbauzins: 5.200,45 € p.a.) 515 m<sup>2</sup> verm. Fläche, Gas-ZH, V: 126,9 kWh/m<sup>2</sup> p.a. Kl: D KP 595.000 €  
www.LF-Immobilien.com ☎ 0163/5060035

**Gepflegtes RH in HL...**

m. 110 m<sup>2</sup> Wohnfläche, 4 Zi., helle Landhausküche, Wohnzimmer m. Gartenzugang, VB, VK m. HWR, Hobbyraum u. DB, Garage, ca. 185 m<sup>2</sup> Grdst., Bj. 1973, B: 224,48 kWh/m<sup>2</sup> p.a., Kl: G, Gas-ZH, KP: 300.000,- €, ☎ 0451-8009410 / von-wuefling-immobilien.de

**ESPLANADE IMMOBILIEN**

info@esplanade-immobilien.de  
Tel.: 0451-7907190



**Modernisiertes Altstadtthaus an der Obertrave mit Dachterrasse und Blick auf den Lübecker Dom**

ca. 155 m<sup>2</sup> Wfl., 91 m<sup>2</sup> Grdst., 7 Zi., Bj. ca. 1806, 3 Etagen, umfangreich in den vergangenen 5 Jahren modernisiert, 2 Duschbäder, EBK, 2 Kaminöfen, Innenhof, Gasheizung (Bj. 2024), Denkmalschutz, Energieausweis lt. Gesetzgebung nicht erforderlich  
**KP 775.000,- €**  
Kontaktieren Sie uns gerne!



**Großes Zweifamilienhaus in ruhiger Lage in Pönitz**  
Wertige Ausstatt., ca. 180 m<sup>2</sup> Wfl. + Vollkeller, 8 Zi., mod. Duschb. EG + Bad OG, Wohn-/Essbereich m. Terrasse, Abstellraum, Carp. m. Abstellraum, ca. 1.132 m<sup>2</sup> Eigenlandgrundstück, EVA: 76,46 kWh/m<sup>2</sup> p.a., Gas, C, Bj. 2003 **628.000 €** zzgl. Courtage



**Modernisierte DHH mit viel Platz in Scharbeutz/Hafkrug**  
Ruhige und idyll. Gegend, 2 sep. Wohneinheiten, kompl. san./ren., möbl., Wohnfl. ca. 113 m<sup>2</sup>, 7 Zi., 2 hochw. EBK, 3 neuw. DB, Naturgarten m. großz. Terr., son. Balkon mit Markise im OG, Erbbaugrundstück ca. 364 m<sup>2</sup>, 2 Außenstellpl., EVA: 143 kWh/m<sup>2</sup> p.a., Gas, E, Bj. 1984 **585.000,- €** zzgl. Courtage



**Mod. Ferienbungalow m. viel Komfort in Niendorf/O.**  
Ruhiges Wohngebiet, Sackgassenlage, 1965 erbaut und 2005 saniert/modernisiert, Wohnfl. ca. 90 m<sup>2</sup>, 3 Zi., offener Wohn-/Essbereich, moderne EBK mit hellen Fronten, zeitgemäßes DB+VB, überd. Terrasse + gr. Garten, EL ca. 622 m<sup>2</sup>, 2 Außenstellplätze, EBA: 203,7 kWh/m<sup>2</sup> p.a., Gas, G, Bj. 1965 **580.000,- €** zzgl. Courtage



**Ein Wohntraum am Godewindpark, Travemünde**  
ca. 93m<sup>2</sup> Wfl., strandnah, Aufzug, TG-Stellpl., Bj. 2020, EnB, 68,70 kWh/m<sup>2</sup> p.a., B, Fernwärme, **829.000 €** (zzgl. 3,33% inkl. MwSt. Käuferprov.)  
moellerherm-immobilien.de 0800-77 16 100



**Lübeck - St. Jürgen**

Lichtdurchflutete Architektenvilla in begehrter Lage v. St. Jürgen. Ca. 295 m<sup>2</sup> Wohnfl., insg. 6,5 Zi., Wohn-/ Essber. m. Kamin, offene Designer-Kü., 3 - 4 SZ, 2 exkl. DB, ein Ensuite-Masterbad m. Sauna, 2 großz. Balkone, Südterrasse, ca. 1.057 m<sup>2</sup> Grdst., Garage, Bj. 2022, B: 91 kWh/m<sup>2</sup> p.a., Kl: C, Gas-ZH, KP: 2.200.000€, 0451-8009410 www.von-wuefling-immobilien.de

**Siek**

Vielseitiges EFH m. Einliegerwohnung & verm. Gewerbeeinheit! Ca. 158 m<sup>2</sup> Wfl., ca. 1.064 m<sup>2</sup> Grundstück, 7 Zi., separate 3-Zi-ELW, separate verm. Gewerbeff. m. ca. 78 m<sup>2</sup>, mod. EBK, Kaminofen, Terrasse, Vollkeller, Bj. 1980, fortl. modernisiert (Dach 2012, Heizung 2015, Bad 2022), V: 148,3 kWh/m<sup>2</sup> p.a., Kl: E, Gas-ZH, KP: 650.000,- € 0451-8009410 von-wuefling-immobilien.de

**Rarität mit Traveblick!**

Malerisches Altstadtthaus in Top-Zustand und 1a-Lage, ca. 90 m<sup>2</sup> Wohnfl. auf 4 Zi., ca. 30 m<sup>2</sup> wohnl. ausgeb. Nutzfl., Wohnküche, DB, WB m. Traveblick, First erneuert 2024/2025, Fenster fachger. überarbeitet, zul. renoviert in 2024, ca. 42 m<sup>2</sup> Grdst., Bj. 1306, Denkmalschutz, KP: 470.000,- €, 0451-8009410 / von-wuefling-immobilien.de

**Boltenhagen**

Idyllisches EFH nahe der Ostsee, ca. 243 m<sup>2</sup> Wohnfl., ca. 1.976 m<sup>2</sup> Grundstück, großz. Wohn-/Essbereich, EBK, 2 Bäder, 6 Zi., Studio mit Balkon & Weitblick, Terrasse, Heizung aus 2025, Bj. 2007, V: 16,6 kWh/m<sup>2</sup> p.a., Kl: A+, EW-WP, KP: 1.020.000,- € 0451-8009410 / von-wuefling-immobilien.de

**Lübeck - Eichholz**

Großzügiges Reihenhäuserhaus auf ca. 529 m<sup>2</sup> Grundstück, ca. 145 m<sup>2</sup> Wohnfl., 7 Zi., ger. WZ, helle Küche, gr. Flur m. Kamin, VB, Gäste-WC, ausgeh. DB m. 2 Zi. u. Du.-Bad, VK, Terrasse, Garage, Bj. 1975, B: 195,1 kWh/m<sup>2</sup> p.a., Kl: F, Gas-ZH, KP: 480.000,- €, 0451-8009410 / von-wuefling-immobilien.de

**Eigenheim in Sicht?**  
Gemeinsam verwirklichen wir Ihr Traumhaus ganz nach Ihren Vorstellungen!

**CONTRACT Vario**  
Endlich zuhause!  
TRAUMHÄUSER SEIT 1996

contract-vario.de  
04505 5805-0  
contractvario

Zu den Gründen 14 | 23623 Ahrensböök-Dakendorf

**Bad Schwartau...**

Stilvolles EFH mit tollem Süd-Grundstück! Idyllischer Lage, 5 Zi., Wohnfl. ca. 165 m<sup>2</sup>, Nutzfl. ca. 100 m<sup>2</sup>, Grdst. ca. 807 m<sup>2</sup>, WZ m. Kamin, Essber. m. Terrasse, Wannenbad-Ensuite, 2 DB, Keller, Sonnenterrasse m. el. Markise u. Außenkamin, gr. Doppelgarage, Bj. 1976, B: 245,8 kWh/m<sup>2</sup> p.a., Kl: G, Gas-ZH, Kaufpreis: 580.000,-€, ☎ 0451-8009410 www.von-wuefling-immobilien.de

**Ahrensböök-Holstendorf, 10 Min. z. Ostsee, EFH, Generationsh.** auch nutzbar Wohnen und Büro, 189m<sup>2</sup> Wohnfl., 120m<sup>2</sup> Nutzfl., Grdst. 1651m<sup>2</sup>, Doppelgarage (Renovierungs-/ sanierungsbedürftig), Bj. 1970, EBA, 271,6 kWh/m<sup>2</sup> p.a., H, Öl. 449.000 € Schmidt Immobilien ☎ 0171/7003470

**Scharbeutz - Klingberg**

6 Einheiten, Grdst. 133 m<sup>2</sup>, Wohnfl. ca. 296 m<sup>2</sup>, Bj. ca. 1900, JNKM IST ca. 46.560,- €, Modernisierungen: Leitungen, Elektrik, Heizungen, Fenster, Küchen & Bäder, Gaszentralheizung, Bedarfsausweis, D, 115 kWh/m<sup>2</sup> p.a.  
**KP 1.080.000,- €**  
Kontaktieren Sie uns gerne!

**RMH, Kulpin b. Ratzburg, 379.000€** von Privat. 5 Zi., ausgeb. DG, 153m<sup>2</sup> Wfl. + 61m<sup>2</sup> Nutzfl., 3 Bäder, VK m. Sauna, 2 Carports, weitere Infos unter: janaxel.moeller@gmail.com

**ANLAGEOBJEKTE**

**ESPLANADE IMMOBILIEN**

info@esplanade-immobilien.de  
Tel.: 0451-7907190



**Idyllisch gelegenes Einfamilienhaus mit herrlich eingewachsenem Grundstück und viel Platz in Hamberge**

Wohnfl. ca. 133 m<sup>2</sup>, Nutzfläche ca. 111 m<sup>2</sup>, Grundstücksfläche 1.152 m<sup>2</sup>, Bj. ca. 1979, 6 Zimmer, 1 Vollbad mit Dusche, Gäste-WC, Vollkeller, große Garage mit ca. 27 m<sup>2</sup>, Kamin, freie Lieferung, Verbrauchsausweis, D, 137,48 kWh, Ölheizung  
**KP 650.000,- €**  
Kontaktieren Sie uns gerne!

**Dir. am Ostseestrand!**

Stilvolle Bädervilla mit 6 WE in erster Strandreihe, insg. ca. 430 m<sup>2</sup> Wohnfl., 3 vollausgest. Whg., 3 kl. Apptm. m. Pantry-Kü., Ausbaures. im DG, je 2 Terr. u. Blk., unverbauter 180° Ostseeblick, 2003 kernsaniert u. energetisch mod., Bj. 1908, B: 146,3 kWh/m<sup>2</sup> p.a., Kl: E, Gas-ZH, KP: 2.250.000,- €, 0451-8009410 / von-wuefling-immobilien.de

**Ratzburg**

Ehem. Ferienpension m. Seeblick, ca. 547 m<sup>2</sup> vermietb. Fl., ca. 1.348 m<sup>2</sup> Grdst., 10 Appt. mit DB/WC, gen. Anbau für Café-Nutzung, Pkw-Stellpl., Bj. 1909/1954, B: Strom: 87,6 kWh/m<sup>2</sup> p.a. / Wärme: 285,8 kWh/m<sup>2</sup> p.a., Nachtsp.-ZH, Kl: H, KP: 680.000,- €, 0451-8009410 www.von-wuefling-immobilien.de

**WIR SIND NACHHALTIG**  
Bei der Herstellung von Zeitungsdruckpapieren wird nahezu 100% Altpapier eingesetzt.  
**WOCHENSPIEGEL**  
Quelle: BDZV  
Kontaktieren Sie uns gerne!

**ESPLANADE IMMOBILIEN**

info@esplanade-immobilien.de  
Tel.: 0451-7907190



**Innenstadt-Obertrave Top modernisiertes Mehrfamilienhaus mit Balkonen in bester Innenstadtlage**

6 Einheiten, Grdst. 133 m<sup>2</sup>, Wohnfl. ca. 296 m<sup>2</sup>, Bj. ca. 1900, JNKM IST ca. 46.560,- €, Modernisierungen: Leitungen, Elektrik, Heizungen, Fenster, Küchen & Bäder, Gaszentralheizung, Bedarfsausweis, D, 115 kWh/m<sup>2</sup> p.a.  
**KP 1.080.000,- €**  
Kontaktieren Sie uns gerne!

**ESPLANADE IMMOBILIEN**

info@esplanade-immobilien.de  
Tel.: 0451-7907190



**Energetisch modernisiertes Mehrfamilienhaus mit 23 Einheiten in St. Lorenz Nord**

vermietbare Fläche ca. 1.334 m<sup>2</sup>, Nutzfläche ca. 450 m<sup>2</sup>, Grundstücksfläche 1.766 m<sup>2</sup>, Bj. ca. 1933, JNKM IST ca. 193.200,- €, voll vermietet, umfangreiche Modernisierungsmaßnahmen, guter Allgemeinzustand, Tageslichtbäder, Terrassen, überwiegend 2 Zimmer Wohnungen, Bedarfsausweise, C, 93,0 kWh, 92,3 kWh, 92,3 kWh, Gasetagenheizungen  
**KP 3.500.000,- €**  
Kontaktieren Sie uns gerne!

**ESPLANADE IMMOBILIEN**

info@esplanade-immobilien.de  
Tel.: 0451-7907190



**Denkmalgeschütztes Mehrfamilienhaus mit 5 Wohneinheiten im Herzen der Lübecker Altstadtinsel**

ca. 386 m<sup>2</sup> Wfl., ca. 419 m<sup>2</sup> Gesamtfl., 180 m<sup>2</sup> Grdst., Bj. ca. 1300, JNKM IST ca. 62.940,- €, vollständig vermietet, ca. 2002 komplett modernisiert, Gotthandplatten, Wintergarten, z. T. Fußbodenheizung, Energieausweis lt. Gesetzgebung nicht benötigt  
**KP 1.275.000,- €**  
Kontaktieren Sie uns gerne!

**IMMOBILIENKAUFGESUCHE**  
**EIGENTUMSWOHNUNGEN**

Wir suchen laufend... Eigentumswohnungen & Immobilien jeder Größe  
Tel. 0451 - 610 30 40  
Arnimstr. 29 a, 23566 Lübeck  
www.grohmann-immobilien.de

**GROHMANN IMMOBILIEN**  
IMMOBILIEN SEIT 1978

**ETW gesucht!**  
Pensioniertes Ehepaar sucht als Altersruhesitz eine ETW ab 3 Zimmer in Lübeck, Bad Schwartau oder Umgebung, EG oder mit Fahrstuhl.  
www.LF-Immobilien.com  
☎ 0163/5060035

**Ostseewohnung ges.!**  
Solventer Hamburger Kieferchirurg su. für seine Frau und sich eine charmante Ostseewohnung mit min. 4 Zimmern und Balkon oder Dachterrasse. 0451-8009410 von-wuefling-immobilien.de

**Barrierearme ETW ges.!**  
Für ein nettes Rentnerhepaar suchen wir eine gut erreichbare ETW mit Aufzug, Balkon und min. 2 Zimmern, vorzugsweise in Bad Schwartau. 0451-8009410 von-wuefling-immobilien.de

**Kleine Wohnung ges.!**  
Für einen alleinstehenden Koch suchen wir eine kleine 1-2 Zimmer-Wohnung in Bahnhofsnähe o. ähnlich gut angebundener Lage. 0451-8009410 www.von-wuefling-immobilien.de

**Zentrale Whg. gesucht!**  
Versierter Unternehmensberater su. eine moderne Mietwhg. ab 2 Zi. in Innenstadtlage o. in Uninähe. 0451-8009410 von-wuefling-immobilien.de

**Wohnung gesucht,** auch ungeräumt, renovierungsbedürftig, nicht saniert im Raum Lübeck/Travemünde. ☎ 0170-7722 500

**HÄUSER**



Wir suchen laufend... Ein-/Zwei-/Mehrfamilienhäuser Doppelhaushälften / Eigentumswohnungen Gerne beraten wir Sie kostenlos!  
Tel. 0451 - 610 30 40  
www.grohmann-immobilien.de

**GROHMANN IMMOBILIEN**  
IMMOBILIEN SEIT 1978

**Handwerkerhaus ges.!**

Zur Verwirklichung des Traums vom Eigenheim suchen wir für einen passionierten Maurermeister u. seine Familie ein charmantes EFH mit Sanierungs- o. Renovierungsbedarf. KP je nach Lage und Zustand. 0451-8009410 von-wuefling-immobilien.de

**Modernes EFH gesucht!**

Erfolgreiche Lübecker Unternehmerin sucht ein modernes EFH m. offenem Grundriss, min. 130 m<sup>2</sup> Wohnfläche und energieeffizienter Ausstattung. 0451-8009410 von-wuefling-immobilien.de

**Ab 1.000 m<sup>2</sup> Grundstück**

...gesucht! Für einen Tierarzt aus HH su. wir ein charmantes EFH auf min. 1.000 m<sup>2</sup> Grdst. (gern größer!). 0451-8009410 www.von-wuefling-immobilien.de

**EFH zwischen HH/HL**

gesucht! Wir suchen für einen Diplomkaufmann und seine Frau ein gepflegtes freistehendes EFH zwischen Hamburg und Lübeck. 0451-8009410 www.von-wuefling-immobilien.de

**Haus in NWM ges.!**

Sympathischer Wirtschaftsinformatiker su. ein freistehendes EFH in NWM. Gern mit Garage oder Carport. 0451-8009410 www.von-wuefling-immobilien.de

**DHH/ERH ges.!**

Nach dem Verkauf Ihrer ETW sucht ein Hamburger Paar eine gepfl. DHH o. ein großz. RH mit sonnigem Garten. 0451-8009410 von-wuefling-immobilien.de

**Bis 600.000,- € ges.!**

Sympathisches Apothekerpaar su. für deren Kinder u. sich ein gepfl. EFH mit min. drei SZ. Bis 600.000,- € KP. 0451-8009410 von-wuefling-immobilien.de

**DACHDECKEREI**  
**GUTEN-DACH**  
DACH - FASSADE - SCHORNSTEIN  
Dunkelmann & Partner Meisterhaft

Wir führen auch Kleinreparaturen durch!

+ STEILDACH - FLACHDACH  
+ BAUKLEMPNEREI - DACHRINNE  
+ ALTBAU SANIERUNG  
+ FASSADEN SANIERUNG  
+ SCHIEFERARBEITEN  
+ DÄMMSYSTEME

De lütte Dachdecker de mok dat

Kostenlose Beratung vor Ort

☎ 04503 / 70 48 355  
☎ 0152 / 361 46 645

**ANLAGEOBJEKTE**

Wir suchen laufend **Mehrfamilienhäuser.** Keine Kosten für den Verkäufer!  
Arnimstr. 29 a, 23566 HL, Tel. 0451 - 610 30 40  
www.grohmann-immobilien.de

**GROHMANN IMMOBILIEN**  
IMMOBILIEN SEIT 1978

**MFH ges.!**  
Für einen solventen Familienfonds ein gut vermietetes Anlageobjekt in HL, HH oder Kl. Keine Finanzierung benötigt. Provisionsfrei für Verkäufer. 0451-8009410 von-wuefling-immobilien.de

**Bis 1,8 Mio. € gesucht!**  
Für einen solventen Wirtschaftsprüfer im Ruhestand suchen wir ein oder mehrere Anlageobjekte bis 1,8 Mio. €. Provisionsfrei für Verkäufer. 0451-8009410 von-wuefling-immobilien.de

**MFH ab 4 Einheiten ges.!**  
Kapitalanleger su. für sein privates Portfolio ein gepfl. und gut vermietetes MFH mit min. 4 Einheiten (gern größer!). Provisionsfrei für Verkäufer. 0451-8009410 von-wuefling-immobilien.de

**Bis 6 Mio. € gesucht!**  
Ein Immobilienanleger aus Osnabrück su. im Großraum HH, S-H u. NI Gewerbeimmobilien zur Anlage, Budget bis 6 Mio. €. Provisionsfrei für den EGT. 040-24827100 www.von-wuefling.de

**Renditeobjekt gesucht!**  
Solventer Investor sucht ein gepflegtes Mehrfamilienhaus mit min. 6 Einheiten und guter Vermietbarkeit in Uni-Nähe. Provisionsfrei für Verkäufer. 0451-8009410 von-wuefling-immobilien.de

**Wohn-/Geschäftshaus**  
ges. EGT einer Einzelhandelskette su. ein Wohn-/Geschäftshaus in guter Lage bis 1 Mio. €, auch mit Leerstand. Provisionsfrei für den EGT, 040-24827100 von-wuefling-immobilien.de

**GRUNDSTÜCKE**



Wir kaufen auch Grundstücke, auf denen solch ein Haus steht! Oder falls Ihnen Ihr Grundstück zu groß geworden ist.  
Rufen Sie uns gerne an, wir machen Ihnen ein Angebot!  
**NORDISKA HAUS GmbH**  
Schönböckener Str. 10 - 23556 Lübeck  
☎ 04 51 - 4 86 69 18 info@nordiska-haus.de

**FERIEN- UND FREIZEITIMMOBILIEN**

**Scharbeutz gesucht!**  
Erfolgr. Hannoveraner Geschäftsmann su. als Rückzugsort ein geräumiges Ferienhaus in bevorzugter Lage v. Scharbeutz, Timmendorfer Strand o. Travemünde. KP bis 2,5 Mio. €. 0451-8009410 von-wuefling-immobilien.de

**In OH gesucht!**  
Für ein Hamburger Ehepaar su. wir eine charmante Ferienwhg. in OH mit Meerblick oder Nähe zur Küste. 0451-8009410 von-wuefling-immobilien.de

**GEWERBLICHE IMMOBILIENANGEBOTE**  
— LADENLOKALE / LADENFLÄCHE —

**Stockelsdorf**  
Stilvolle Ladenfläche in zentraler Lage, ca. 100 m² Verkaufsfläche, 3 m Schaufensterfront, im EG eines MFH, ebenerdiger Zugang, WC, ausgebauter Keller, Anlieferungsmöglichkeiten vorh., 2 PKW-Außenstellplätze, Bj. 1998, V: Strom: 78 kWh/(m²a), Wärme: 78 kWh/(m²a), Kl: C, Gas-ZH, KP: 295.000,-€, 0451-8009410 von-wuefling-immobilien.de

— LAGERHALLEN / WERKSTÄTTEN —

**Lübeck**  
Zwei flexible Gewerbehallen zur Miete, ca. 285 m² Produktions-/Lagerfl., teilbar, Starkstrom, Büro, Küche, 2 WCs, 3 Stellplätze, gute Autobahn-Anbindung, Bj. 1968, B: Strom: 75,7 kWh/(m²a), Wärme: 194,5 kWh/(m²a), Gas-ZH, NKM: 1.800,-€, 0451-8009410 www.von-wuefling-immobilien.de

**Lagerhalle zu vermieten** - Nähe Lensahn - 2 km zur BAB A1 - ca. 1000 qm - Befahrbar mit LKW und landwirtschaftlichen Maschinen (2 Schiebetore je 5, 60 x 4,50 m) - Park- und Wendefläche für LKW und PKW vor der Halle gegeben. ✉ johannishof.buchhaltung@outlook.com

**152 m² Lagerhalle** gewerblich zu vermieten. Nähe A1 und A20 / eigene Stromversorgung / hohe Decken / großes Hallentor / renoviert 2022. Kontakt: tagsüber ☎ 0175-2475888

**WIR SIND NACHHALTIG**  
Sämtliche Fasern für die Papierherstellung in Deutschland stammen aus nachhaltig bewirtschafteten und vielfach sogar zertifizierten Quellen. Quelle: BDZV  
**WOCHENSPIEGEL**

— HOTELS / GASTSTÄTTEN —

**Schloss-Anwesen...**  
in ländlich-idyllischer Lage v. M-V, ca. 172.500 m² Parkgrdst., Denkmalschutz, ca. 3.000 m² Nutzfl., 39 Zi. m. Ensuite-Bädern, Aufzug, Terr. m. Seeblick, Marstall f. Events bis 120 Pers. nutzbar, 18 Stellplätze (+22 mögl.), direkter Seeeingang, div. Nutzungsmögl., neue Gas-ZH 2024, Bj. 1697, saniert 2001, Kaufpreis: 3.700.000,-€, ☎ 0451-8009410 www.von-wuefling-immobilien.de

— VERPACHTUNG —



**Zentrale Gewerbeeinheit in Innenstadtnähe in Lübeck**  
Verkehrsgünstige Lage, ca. 112 m² Verkaufs-/Praxisfläche, ca. 20 m² Nebenraum, Büro, Küche, WC, PVC-Boden, große Schaufenster (Präsenz), 4 Parkplätze, frei ab dem 1. April 2026  
EBA: 224,90 kWh/(m²a), Gas, G, Bj. 1910  
Kaltmiete: 1.100 € zzgl. NK

**loose** firmengruppe ivd  
Immobilien seit 1982  
☎ 0 45 03 / 881200 www.loose-immo.com

**GEWERBLICHE IMMOBILIENGESUCHE**  
— BÜROFLÄCHEN / PRAXEN —

**Praxis gesucht!**  
Zur Praxiserweiterung suchen wir für einen Arzt eine Praxis in Bad Schwartau, mit einer Fläche ab 150 m², Provisionsfrei für den Eigentümer.  
www.LF-Immobilien.com  
☎ 0163/5060035

**Bürofläche ges.!**

Für ein expandierendes Start-up su. wir eine attraktive Bürofläche in Lübeck ab 150 m², gern mit SP zum Kauf oder zur Miete. Provisionsfrei für Verkäufer. 0451-8009410 von-wuefling.de

**Buchen Sie Ihre Kleinanzeige unter**  
Tel.: 04 51/144-11 11 **wochen** **spiegel**

— LAGERHALLEN / WERKSTÄTTEN —

**Gewerbehalle ges.!**  
Für einen Lübecker Handwerksbetrieb su. wir eine funktionale Gewerbehalle im Raum HL ab 300 m² mit Büroanteil und Tor. Gern zur Miete oder zum Kauf, schnelle Abwicklung garantiert. 0451-8009410 von-wuefling-immobilien.de

**Moderne Halle gesucht!**  
Gesucht wird eine moderne Lager- oder Produktionshalle ab 500 m² im Großraum Lübeck. Gute Anbindung an die A1 gewünscht. Kauf o. Miete möglich. Provisionsfrei für EGT. 0451-8009410 von-wuefling-immobilien.de

— GRUNDSTÜCKE —

**Gewerbegrundst. ges.!**  
Für einen Hersteller v. Maschinenteilen su. wir ein Gewerbegrundst. zur Miete oder Kauf ab 3.000 m². Gute Verkehrsanbindung ist wünschenswert. Provisionsfrei für Eigentümer. 0451-8009410 von-wuefling-immobilien.de

**Suche Grundstück ab 400 m²-2.000 m²**, auch verwildert, mit altem Gebäude und ungeräumt/mit Inventar, auch ohne Unterlagen. Anzahlung sofort möglich. Keine Kosten für den Verkäufer. Anruf genügt! ☎ 0170-77 22 500

— MIETANGEBOTE —

**1 ZIMMER / APARTEMENT**

**1 ZW, Stud.**, zu verm., HL-Innenstadt, neuw., 500€ + NK ☎ 0451/81038866

**3 ZIMMER**

**RZ Vorstadt**  
3 Zi. Whg, EBK, Balkon, Keller, ruhige Lage, 76qm, 595€ Kaltmiete + NK, Kautions 1785€, ab 01.09., ideal für ruhige Senioren  
☎ 0175 5803269

— HÄUSER —



**Sanierte Stadtvilla in ruhiger Lage von HL-Schlutup**  
Wohnen mit 2 Generationen? ca. 216 m² Wfl., 7 Zi., 2x EBK, großzügiger Wohnbereich mit Kamin, Vollbad im UG, Duschbad OG., gr. Süd-Terrasse, Balkon, Do-Garage, ca. 608 m² EL, EVA: 135,4 kWh/(m²a), Gas, E, Bj. 1924  
Preis auf Anfrage

**loose** firmengruppe ivd  
Immobilien seit 1982  
☎ 0 45 03 / 7074470 www.loose-immo.com

— MIETGESUCHE —

**WOHNUNGEN**

**3-Zi.-Whg. in HL ges.!**  
Sympathische Krankenpflegerin sucht eine helle 3-Zi.-Whg. in HL mit Balkon u. EBK. NKM bis 1200,- €. 0451-8009410 von-wuefling-immobilien.de

**Ingenieur sucht kleine Wohnung.**  
☎ 01765/5123499

**Professionelle Vermietung von Wohn- und Gewerbeimmobilien in Lübeck und Umgebung.**  
Gerne beraten wir Sie kostenlos!  
Tel. 0451 - 610 30 40  
Arnimstr. 29a, 23566 Lübeck  
**GROHMANN IMMOBILIEN**  
IMMOBILIEN SEIT 1978

**Älterer, ruhiger Herr** sucht 2 ZW, mögl. Parterre, max. 50m², max. 525€, helfe auch gern i. Garten. ☎ 0176/41767094

**Suche kleine Wohnung, 500-600€** warm im Raum OH. ☎ 015203385981

**GLÜCK IM NORDEN**  
Die Partnersuche mit Herz  
JETZT KOSTENLOS REGISTRIEREN:  
glueck-im-norden.de  
WÖCHENSPIEGEL

**Finden Sie kostenlos Singles an der Ostsee!**  
Über 20 Jahre Erfahrung  
Server in Deutschland  
Keine versteckten Kosten

— HÄUSER —

**Modernes Haus...**  
gesucht! Für einen Abteilungsleiter bei Dräger su. wir ein modernes Haus zur Miete mit Stellplatz und hochwertiger Ausstattung. NKM bis 2.000,- €. 0451-8009410 von-wuefling-immobilien.de

**RH / DHH zur Miete...**  
gesucht! Junge Familie su. nach dem Familienzuwachs ein gemütliches RH / DHH in familienfreundlicher Lage mit Terrasse o. kl. Garten. 0451-8009410 www.von-wuefling-immobilien.de

**EFH in HL oder Umland!**  
Tierliebes Ehepaar sucht ein gepflegtes EFH zur Miete - gern langfristig und mit Platz für Hund & Katze. 0451-8009410 www.von-wuefling-immobilien.de

**Haus zur Miete ges.!**  
Für eine junge Familie m. zwei Kindern su. wir ein freistehendes EFH o. eine DHH mit Garten in/um Lübeck. 0451-8009410 von-wuefling-immobilien.de

**Kleine Familie sucht neues Zuhause.**  
Wir, 2 Erwachsene +1 Baby & 1 Hund, suchen ein neues Zuhause rund um Lübeck (bis 30 km Umkreis). Wir freuen uns über Angebote. Tel.: 01724010482

**FINDE DEINEN TRAUMJOB IM NORDEN**



**Stadt Bad Segeberg**  
Hans Beuge GmbH Kfz.-Meisterbetrieb  
**Digitalisierungsbeauftragte\*n (m/w/d)**  
Kfz-Mechatroniker\*in (m/w/d)  
Vollzeit  
Bad Segeberg  
Vollzeit, Teilzeit  
Mölln

**Hans Möller + Söhne GmbH**  
Tiefbauer (m/w/d)  
Teamleitung mit gehobener Sachbearbeitungsfunktion (w/m/d)  
Vollzeit, Teilzeit  
Ahrensböck  
Vollzeit  
Fehmarn

**Kreisstadt Bad Oldesloe**  
Fachbereichsleitung für den Fachbereich Bauen und Umwelt (m/w/d)  
Vollzeit, Teilzeit  
Bad Oldesloe  
**Stadtwerke Lübeck Gruppe GmbH**  
Fährführer:in (m/w/d)  
Vollzeit  
Lübeck

**Nordbrief GmbH**  
Mitarbeiter im Vertriebsaußendienst (d/m/w)  
10.877 Stellen und 6.588 Arbeitgeber warten auf Dich.  
Vollzeit, Teilzeit  
Lübeck



**Hans Möller & Söhne GmbH**  
Zu den Gründen 19 • 23623 Dakendorf  
Tel.: (0 45 05) 446  
e-mail: info@moeller-soehne.de • www.moeller-soehne.de

Wir suchen zum nächstmöglichen Termin, auch als Quereinsteiger, (m/w/d)  
**Tiefbauer und Baggerfahrer**

**Wir bieten:**

- leistungsgerechte Zahlung • moderner Fuhrpark
- abwechslungsreiche Tätigkeitsbereiche
- Soziale Leistungen • Urlaubs- und Weihnachtsgeld
- Aufstiegsmöglichkeiten bis hin zum Kolonnenführer möglich
- Arbeiten mit digitaler Vermessungstechnik
- Fahrtzeit = Arbeitszeit

**Qualifikationen:**

- ⇒ Kenntnisse im Umgang mit Baumaschinen
- ⇒ Erfahrungen im Bereich Erd- und Entwässerungsarbeiten sowie des Drainage- und Kulturbaus
- ⇒ Flexibilität im Umgang mit wechselnden Aufgabenstellungen

Bei Interesse freuen wir uns über die Zusendung Ihrer Bewerbungsunterlagen mit Gehaltsvorstellung an obige Adressez. Hdn. H. Möller

**Reinigungskraft (m/w/d)**  
auf 556-€-Basis für drei mal die Woche für die für die Pinguin-Apotheken

**Pinguin-Apotheken**  
zu Hd. Jörg Ortmann  
Konrad-Adenauer-Str.1  
23558 Lübeck  
info@apo-luebeck.de

**KÜSTENFISCHER.DE**  
DIE JOBBÖRSE FÜR DEINEN TRAUMJOB.

**Putzperle für Apartrentreinigung gesucht!**  
Normale Reinigungsarbeiten, jeden Sonntag v. 8:00 – 13:00 Uhr  
Lübeck St., nahe Bahnhof, deutschsprachig, mit Anmeldung  
Tel.: 0171 / 4096553



Zur Unterstützung des Teams suchen die **STÄDTISCHEN BETRIEBE EUTIN** als kommunaler Dienstleister zum nächstmöglichen Zeitpunkt:

- Sachbereichsleitung Grünpflege (m/w/d)
- Sachbereichsleitung Straßen- und Wege (m/w/d)
- Kehrmaschinenfahrer (m/w/d)

für den Baubetriebshof Eutin.

Weitere Informationen finden Sie auf unserer Homepage [www.staedtische-betriebe-eutin.de](http://www.staedtische-betriebe-eutin.de) unter Stellenangebote.

Bei Fragen steht Ihnen gerne Herr Sobotta unter der Rufnummer 04521/705 545 zur Verfügung.

Jetzt bis zum 21.09.2025 bewerben!  
Per E-Mail an [personalmanagement@staedtische-betriebe-eutin.de](mailto:personalmanagement@staedtische-betriebe-eutin.de)

**Städtische Betriebe Eutin**  
Holstenstraße 6  
23701 Eutin

**STADT EUTIN**

**WIR SIND NACHHALTIG**  
Sämtliche Fasern für die Papierherstellung in Deutschland stammen aus nachhaltig bewirtschafteten und vielfach sogar zertifizierten Quellen. Quelle: BDZV  
**WOCHENSPIEGEL**

# Drahtesel

Fahrräder und mehr...

Lübecker Straße 31 • 23611 Bad Schwartau

Tel.: 0451 / 481 25 90 • E-Mail: info@spohrbikes.de

drahtesel-fahrrad.de



**Finanzierung**  
bis zu 72 Monaten Laufzeit

### UNSERE LEASINGPARTNER:

Jobrad • Lease a Bike • Rad im Dienst • Businessbike • Eurorad  
Bikeleasing • Deutsche Dienstrad • Mein Dienstrad • Eleasa

\*Preis inkl. MwSt.

#### VICTORIA TRESALO 7

545 Wh Akku  
Bosch Performance  
Motor  
Rücktrittbremse  
Gates Riemen



€ 3699,00

Bei uns:  
2999,00 €\*

#### GHOST ASKET

Gravelbike

verschiedene Farben  
18-Gang Shimano  
Scheibenbremse



€ 1599,00

Bei uns:  
1499,00 €\*

#### VICTORIA AVYON 10

Bosch Performance  
Line CX Motor  
725 Wh Akku



€ 4499,00

Bei uns:  
3699,00 €\*

#### STEVENS E-SIMETO

Damen und  
Herren-Modelle

400 Wh Akku  
Bosch Performance  
Line SX Motor  
Enviolo Schaltung  
Gates Riemen



€ 3999,00

Bei uns:  
3599,00 €\*

#### KETTLER TRAVELLER GOLD

500 Wh Akku  
Bosch Active Line  
Plus Motor  
Rücktrittbremse  
8-Gang Shimano



€ 2999,00

Bei uns:  
2999,00 €\*

#### STEVENS GRAVELBIKE

verschiedene Modelle



Bei uns: ab  
1199,00 €\*

#### KALKHOFF ENTICE 5+ ADVANCE

800 Wh Akku  
Bosch Performance  
Line CX  
Shimano 11-Gang  
z.G.g. 170 KG



€ 5199,00

Bei uns:  
5199,00 €\*

#### HERCULES NOS FS SUV 4.3

Fully  
9-Gang Shimano  
Kettenschaltung  
Bosch Performance  
Line Cx  
800 WH Akku



€ 5199,00

Bei uns:  
5499,00 €\*

#### HERCULES FUTURA SL I-12

Bosch SX Motor  
400 Wh Akku  
17 kg !



€ 3999,00

Bei uns:  
3999,00 €\*

#### GHOST E-TERU ADVANCED

800 Wh  
Bosch Performance CX  
11-Gang Shimano  
Mountainbike



€ 3999,00

Bei uns:  
3299,00 €\*

#### HAIBIKE ALLTRACK 6.5 29

600 Wh  
Bosch Performance CX  
11-Gang Schaltung  
Mountainbike



€ 3599,00

Bei uns:  
3099,00 €\*

#### FALTER E 9.3 SE FL 500

Enviolo  
Nabenschaltung  
Bosch  
Performance Line  
500WH



€ 3699,00

Bei uns:  
3299,00 €\*

#### GRECOS ELI 2.6

625 Wh Akku  
Bosch Performance  
Line CX  
Kettenschaltung



€ 4299,00

Bei uns: ab  
2999,00 €\*

#### QSTEVENS FURIOUS 27,5"

Jungenrad

Kettenschaltung  
Scheibenbremsbelege



€ 679,00

Bei uns: ab  
599,00 €\*

#### IXGO MT-E THREE + 600

Damen und  
Herren-Modelle

600Wh Akku  
Bosch Performance  
Line CX  
z.g.G. 180KG



€ 3699,00

Bei uns:  
3699,00 €\*

#### WINORA YAKUN 12

750 Wh  
Bosch Performance  
Line CX  
12-Gang Shimano



€ 4699,00

Bei uns:  
3199,00 €\*

#### FALTER E 9,3 RT 500

Bosch Active  
Line Plus Motor  
500 Wh Akku  
Gates Riemen  
Rücktritt



€ 3249,00

Bei uns:  
3249,00 €\*

#### KALKHOFF IMAGE LITE ADVANCE

22 KG  
400 Wh Akku  
Bosch Performance  
Line SX  
Gates Riemen



€ 3899,00

Bei uns:  
3899,00 €\*

Damen und  
Herren-Modelle