

# BAD SCHWARTAU | STOCKELSDORF WOCHENSPIEGEL

WWW.WOCHENSPIEGEL-ONLINE.DE

Sonnabend, 28. Juni 2025 • kostenlos

## Anpassung an Klimawandel

Was in Ostholstein falsch läuft. Experte kritisiert Baumfällungen für Hinterlandanbindung und Stromtrassen.

SEITE 2

## Größeres Einzugsgebiet

Stockelsdorf und Bad Schwartau vereinbaren Beschulung von Kindern aus Horsdorf und Malkendorf.

SEITE 3

## Gefährliche Radwege

Bad Schwartau wartet mit neuem Konzept auf den Radschnellweg und die Sanierung der L309.

SEITE 4

Zustellung: 0451/144-1826  
Redaktion: 0451/144-1781  
Anzeigen: 0451/144-1111, Fax -1010

**-30%** **MTB** MARKET  
z.B. Orbea Avant H60  
1.399 € **979,30 €**

**WIR SCHAFFEN PLATZ**

**-40%** **-50%**

**Vorjahresmodelle stark reduziert\***

Satte Rabatte auf viele Modelle der Marken

**Stevens, Orbea, Ghost, Cone, QIO, Winora**

**-30%**

Bei der Gasanstalt 2 - 4  
23560 Lübeck · mtbmarket.de

\*Modelle vor 2025 · Leasing und Finanzierung ausgenommen, es gelten andere Konditionen



## Salsa on the Beach in Scharbeutz – hier tanzt der Sommer

Beim kostenfreien Strandtanz-Event „Salsa on the Beach“ in Scharbeutz trifft karibisches Lebensgefühl auf Ostsee-Sommer. Direkt vor der Beachlounge des Grande Beach Cafés in Scharbeutz lädt Tanzlehrer Rasoul an zehn Abenden zum Mitmachen ein – barfuß im warmen Sand, ohne Anmeldung oder Vorkenntnisse. Die Grundschriffe von Salsa, Merengue und Bachata sind schnell gelernt, und wer lieber nur zuschaut, findet ein Plätzchen in der Lounge. Ob Tanz-Fan oder spontaner Strandspaziergang: Bei „Salsa on the Beach“ geht es um Le-

bensfreude, Leichtigkeit und das gemeinsame Erleben. Jung und Alt tanzen in ungezwungener Atmosphäre zu feurigen Rhythmen – versierte Tänzer:innen ebenso wie Neulinge.

Die Termine: 4., 11., 18., 25. Juli sowie 1., 8., 15., 22., 29. August (jeweils 18:30–21 Uhr) und 5. September (17:30–20 Uhr). Eine Anmeldung ist nicht nötig, die Teilnahme ist kostenlos. Veranstalter ist die Tourismus-Agentur Lübecker Bucht. Infos unter: [www.luebecker-bucht-ostsee.de/salsa](http://www.luebecker-bucht-ostsee.de/salsa)

Foto: [www.luebecker-bucht-ostsee.de](http://www.luebecker-bucht-ostsee.de)

**O. C. KATRE-SCHMUCK**

**Batteriewechsel sofort**

**Wir kaufen:**  
**Gold, Silber, Platin, Schmuck, Diamanten, Zahngold, Bernstein, Luxusuhren**

**MÜHLENSTR. 19 • LÜBECK ☎ 0451/9 89 89 29**

**Bestattungsinstitut Friedrich-W. Zunft**  
Friedhofsallee 1a, 23554 Lübeck

Wir sind täglich 24 Stunden für Sie erreichbar.

**Tel. 04 51 / 49 12 32**

**Erd- u. Feuerbestattungen auf allen Friedhöfen**  
**Waldbestattungen**  
**Seebestattungen**

**Bestattungsvorsorge und Beratung kostenlos**

**Gold & Silber**

Wir zahlen hohe Preise für Besteck und Schmuck, Brillanten und Uhren, Münzen, Zahngold und Bernstein

**ANTIK & KUNST**  
Breite Str. 4 neben der Schiffergesellschaft  
**direkt am Koberg**  
☎ 7 25 56 • Gutachten

**Suche BRIEFMARKEN sowie alte Orden und Bilder**

**[www.goldankauf-dose.de](http://www.goldankauf-dose.de)**

**Lübecker Senioren-Tagespflege**

*Wir haben Plätze frei!*

☎ 0451/47 97 90 84

Buchen Sie Ihre Kleinanzeige unter

Tel.: 04 51/144-11 11

**wochen Spiegel**

**HOCHBERG FLOHMARKT**

**IKEA & LUV-Shopping Lübeck** 29.06.  
**REWE Lübeck** -überdacht möglich 06.07.  
**familia Trittau** -überdacht möglich 06.07.  
**familia Wesloer Landstraße** 13.07.  
**familia Schwartauer Landstraße Lübeck** 20.07.

TEL.: 04102 / 3 19 39  
[www.hochberg.tv](http://www.hochberg.tv)

**AUTO ADAM kauft**  
**fast jeden Pkw & Lkw**

auch defekt, Unfall-/Totalschaden

**Sofort Bargeld, prompte Abmeldung u. Abholung**  
24-Std.-Tel.-Service, auch sonntags

**Rufen Sie an, 04 51 / 57010**

HL, Roggenhorster Straße 13

**[www.AUTO-ADAM.de](http://www.AUTO-ADAM.de)**

**INNOVATIVES BECKENBODENTRAINING**

Ihre Lösung für einen starken Beckenboden

**ZENTRUM FÜR INTEGRATIVE MEDIZIN BORNEMANN**

Telefon: 0451 - 79 80 99  
Termine nach Vereinbarung  
[www.zfim-bornemann.de](http://www.zfim-bornemann.de)

- Muskulatur Stärkung und Regeneration
- Behandlung von Inkontinenz
- Verbesserung der sexuellen Gesundheit
- Rückbildung nach der Geburt
- Nach operativen Eingriffen
- Unterstützung bei Schmerzen

**TIERISCHE RABATTE**

gültig vom 28.6.-12.7.25

**20%**  
**auf zwei Artikel**

**DAS FUTTERHAUS Lübeck**  
Schwartauer Landstraße 6a  
Ratzeburger Allee 127  
Geniner Straße 133

**DAS FUTTERHAUS**

**KÜCHE?**

Seit über 50 Jahren vertraut man Schöppich – aus gutem Grund!

**individuell & familiär**

**Küchen Türlif ... hat Ihre Küche!**

**Schöppich**  
seit 1973  
Bad Schwartau - [www.schoepich.de](http://www.schoepich.de)

**Pflege24Nord**

**24-Stunden-Betreuung in Ihrem eigenen Zuhause!**  
Individuelle Betreuung durch polnisches Personal!  
Die bezahlbare Alternative zum Pflegeheim!

**Tel. 0 41 55/4 93 99 66**

**Flohmarkt**

**Margaretenhof Schwerin**

**So., 06. Juli, 10-16 Uhr**

Nächster Termin:  
**03. August**

**HAUSE-MÄRKTE** Info: 01 71/3 48 64 14

**Kunstschmiede aus Polen:**  
Tore, Zäune, Geländer, Torantriebe.  
Ohne Zwischenhändler!

Vereinbaren Sie einen kostenlosen Termin vor Ort!

0152/26 95 70 45 o. [db@stahl-db.de](mailto:db@stahl-db.de)  
Internetseite: [stahl-db.de](http://stahl-db.de).

**Flohmarkt Bad Schwartau 6. Juli**

☎ 045 03/89 83 77  
**[www.blue-ocean-event.de](http://www.blue-ocean-event.de)**

**Rondinella Bestattungen**

Tag und Nacht  
**0451 - 58 36 58 56**

Ratzeburger Allee 86 c  
23562 Lübeck

- Erdbestattung
- Feuerbestattung
- Baumbestattung
- Seebestattung
- Auf allen Friedhöfen

**Hansestadt LÜBECK**

**Anmeldung - fertig - los!**

Herbst / Winter Programm schon ab 1 Juli online!

**vhs**  
Volkshochschule Lübeck

**SUITNER TraveAntik**  
Jetzt in der Mühlenbrücke 1

**Innenstadt**  
Mühlenbrücke 1  
Mo-Fr 9.30 - 17.30 Uhr  
**0451/73993**

**Travemünde**  
Rose 12 - Mo+Di & Do+Fr 10-12:30 Uhr

**ANKAUF Gold & Silber**  
LIVE Kurse! Schmuck, Diamanten, Zahngold..  
**Luxusuhren von Rolex,**  
Patek Philippe, Audemars Piguet, Omega, IWC..  
**Orden, Militaria, Münzen,**  
Medaillen, Postkarten, Briefmarken uvm.

**Auch VERKAUF von Goldbarren, Münzen & Silberbarren bei uns!**

**Hanse Art AUKTIONSHAUS**  
**Jetzt einliefern!**  
Wir beraten Sie gerne, im Auktionshaus oder bei einem Hausbesuch.  
Mengstr.14 - in Lübeck  
Öffnungszeiten nach Terminvereinbarung.  
**0451/ 707 57 800**  
[info@auktionshaus-hanseart.de](mailto:info@auktionshaus-hanseart.de)



### Seniorenkino zeigt „Konklave“

**BAD SCHWARTAU.** Das Movie Star Bad Schwartau zeigt am Dienstag, 1. Juli, im Rahmen des Seniorenkinos um 14 Uhr den Film „Konklave“. Der Papst ist tot und Kardinäle aus allen Ecken der Welt eilen nach Rom, um dort zum Konklave zusammenzukommen, doch es geht hier nicht nur um einen seit Jahrhunderten geltenden Ablauf, sondern auch um knallharte Politik. Der Eintrittspreis beträgt sechs Euro.

### Einladung ins Café Miteinander

**BAD SCHWARTAU.** Am Sonntag, 6. Juli, öffnet um 15 Uhr das Café Miteinander seine Türen in der Begegnungsstätte der AWO in Bad Schwartau, Auguststraße 34 a, um Menschen aller Nationalitäten und jeden Alters einzuladen, miteinander bei Kaffee/ Tee und Gebäck einen schönen Nachmittag zu verbringen. Darüber hinaus haben Besucher:innen die Möglichkeit, Fragen zu Hilfen oder weiteren Angeboten zu stellen. Die Angebote sind kostenfrei. Eine Anmeldung ist nicht erforderlich.

### Vortrag zum Thema Greenwashing

**BAD SCHWARTAU.** Die Bad Schwartauer Sektion der Schleswig-Holsteinischen Universitäts-Gesellschaft bietet am Dienstag, 1. Juli, um 19.30 Uhr im Leibniz-Gymnasium Bad Schwartau, Eingang Peterstraße, einen auch für Laien verständlichen Vortrag. Dr. Tobias Schnell vom Institut für Sozialwissenschaften wird an diesem Abend zum Thema „Grün, grüner, Greenwashing? Über einen komplexen Begriff und warum Greenwashing so gut funktioniert“ referieren. Der Eintritt kostet für Nichtmitglieder sechs Euro, für Mitglieder ist die Teilnahme kostenlos.

### Was für eine Mutter will ich sein?

**BAD SCHWARTAU.** „Supermama, Rabenmutter oder ...?“ ist das Thema des kostenlosen Zoom-Vortrags am Donnerstag, 10. Juli, von 20 bis 21.30 Uhr von Sarah Jäger, die sich auf Selbstfürsorge-Themen spezialisiert hat und Müttern in diesen Fragen zur Seite steht. Der Online-Vortrag ist eine Einladung für Mütter, neue Perspektiven zu entdecken. Welche Werte sind mir wichtig? Wie kann ich meine Energie gut aufteilen, und den Druck von außen nicht an die Kinder weitergeben? Und wann ist auch mal Zeit für eigene Interessen? Die Zugangsdaten Interessierte, die sich im Familienzentrum Bad Schwartau per E-mail anmelden unter familienzentrum@lebenshilfe-ostholstein.de.

### Sommer, Sonne, Spaß mit dem Ferienpass

**RATEKAU.** Mit dem Ferienpass 2025 startet die Gemeinde Ratekau wieder ein buntes Ferienprogramm voller Action, Spaß und Kreativität. Über 100 Angebote warten auf Kinder und Jugendliche. Alle können mitmachen – ganz fair per Losverfahren, damit jeder die gleichen Chancen hat. Die Anmeldung läuft online bis zum 13. Juli 2025 unter [www.unser-ferienprogramm.de/ratekau](http://www.unser-ferienprogramm.de/ratekau). Nach der Auslosung erhalten die Eltern eine Übersicht über die Veranstaltungen, für die ihre Kinder einen Platz bekommen haben. Erst dann werden die Teilnahmebeiträge fällig – bezahlt wird entweder per Überweisung oder bequem mit der Bildungskarte. Bei Fragen hilft Patrick Bohle von der Jugendarbeit weiter (E-Mail: [jugendarbeit@ratekau.de](mailto:jugendarbeit@ratekau.de), mobil: 0177 2952130).

# Anpassung an Klimawandel: Was in Ostholstein falsch läuft

Experte kritisiert: Bäume müssen für Hinterlandanbindung und Stromtrassen weichen – Auch Städte versagen

**EUTIN.** Mehr als drei Hektar Wald werden in Bad Schwartau für die 380kV-Leitung gerodet. Auf Fehmarn sind zwischen Avendorf und Puttgarden 9000 Bäume für die Hinterlandanbindung der festen Fehmarnbeltquerung gefällt worden. Am Gymnasium am Mühlenberg in Bad Schwartau mussten 14 große Eichen für die Erweiterung eines Parkplatzes weichen. Eine Katastrophe für das walddärmste Bundesland, findet Eckehard G. Heisinger.

Der Forstingenieur, ehemaliger Baumgutachter und ehemaliger Förster von Ahrensböök, ist seit Jahren ein eifriger Lobbyist für mehr Bäume, mehr Grün. Nicht nur draußen auf dem Land, sondern auch in den Städten. Weil nur so dem Klimawandel und der Erderhitzung begegnet werden könne. Doch was er erlebe, sei ein großer Verlust an Bäumen. „Ich bin nicht gegen Stromleitungen, aber dagegen, dass man immer den Schwächsten trifft, den Waldbesitzer“, sagt Heisinger. Es werde immer der Wald in Anspruch genommen. Stattdessen müssten Alternativen gefunden werden.

Das fordert etwa das Bündnis „Lübecker Stadtwald retten!“ Und bekommt vom Stromleitungsbauer Tennet die Antwort, die auch Heisinger immer wieder hört und heftig kritisiert: Die Alternativen wären zu teuer. Ein Ar-



Der Baum- und Forstexperte Eckehard G. Heisinger steht auf dem Eutiner Marktplatz. Sonnenschirme sind für ihn kein adäquater Ersatz für kühlende und schattenspendende Bäume. Foto: Susanne Peyronnet

gument, das auch bei der Forderung nach ausreichenden Ausgleichsmaßnahmen regelmäßig vorgebracht werde. „Für den Verlust muss man die Mittel für einen adäquaten Ausgleich aufbringen, das passiert seit Jahren nicht“, sagt Heisinger. Die Ersatzpflanzungen für gefällte Bäume seien eine große Mogelpackung.

Der Kreis Ostholstein hat als Ausgleich für seinen Neubau im Innenhof der Kreisverwaltung

Baumbestände auf eigenen Flächen verdichtet und in Lensahn eine Streuobstwiese angelegt, teilt Kreissprecherin Annika Sommerfeld auf LN-Anfrage mit. Auch an der Kreisstraße 42 bei Heiligenhafen seien Bäume gepflanzt worden. Für 2026 plane der Kreis, 50 bis 100 Bäume im Holstenweg in Eutin zu pflanzen. Kosten pro Baum: 500 bis 1500 Euro.

Viel zu wenig, lautet Heisingers

Einschätzung. Für eine 100-jährige Buche müssten 2000 bis 3000 junge Bäume gepflanzt werden, um deren Leistung für das Klima auszugleichen. Über Bad Schwartau schimpft Heisinger: „Das gibt's doch nicht, dass man heute noch vitale Bäume fällt, um einen Parkplatz auszuweiten.“

Mit dem Verlust alter Bäume, sagt Heisinger, ginge immer auch deren kühlende Wirkung verlo-

ren. „Die Städte werden immer wärmer“, stellt er fest. Und kritisiert gleichzeitig die neue Eutiner Klimaanpassungsmanagerin Janina Mattheis, eine der ersten bundesweit. Die sehe zwar den Wert von Dach- und Fassadenbegrünung. Er finde aber die Vorschläge des Eutiner Klima-Teams unsinnig.

Das hatte vorgeschlagen, Sonnensegel, große Schirme und riesige Pflanzkübel mit Bäumen darin als mobile Möglichkeiten zu sehen, um Schatten zu schaffen. Schatten ja, aber keine Kühlung. Das könnten nur Bäume, sagt Heisinger. Und er nennt gleich ein positives Beispiel aus Eutin: der Stadtgraben-Parkplatz. Er ist mit bereits recht großen Bäumen gut beschattet und gekühlt. Ganz anders als der Marktplatz. An dem stören Heisinger nicht nur die noch kleinen Bäume, sondern auch die Versiegelung zwischen den Pflastersteinen. Denn beim Klimaschutz gehe es nicht nur um Hitze, sondern auch um Starkregen. Wenn alle Ritzen zugleikleistert würden, könne kein Wasser versickern.

Deshalb entsiegelten andere Städte mittlerweile ihre teuer gepflasterten Flächen wieder. Als Beispiel nennt Heisinger die Stadt Offenbach. Die zahle sogar Zuschüsse, wenn Privateigentümer ihre Flächen am Haus wieder aufnahmefähig für Regenwasser machen. **SAS**

## Ärger mit Travenetz: Weitere Kunden betroffen

Ulrich Diegmann aus Bad Schwartau bekommt seit Jahren nur geschätzte Abrechnungen – Damit ist er kein Einzelfall

**BAD SCHWARTAU/LÜBECK.** Jährelang hat Ulrich Diegmann aus Bad Schwartau still gehalten. Er hat zahlreiche Telefonate geführt, Mails und Briefe an die Travenetz GmbH geschrieben. Grundlegend geändert hat sich aber nichts. Der Ärger um seine Stromabrechnungen ist geblieben.

Er bekommt weiterhin nur geschätzte Rechnungen. Die Folge: Diegmann muss wesentlich mehr bezahlen, als er tatsächlich verbraucht. Denn der Zahnarzt im Ruhestand verbringt mehrere Monate im Jahr im Ausland.

Der 74-jährige Diegmann hat vermutet, dass andere Travenetz-Kunden ähnliche Probleme haben. Und das ist in der Tat so. Von einem generellen Problem wollte Tim

Krawczyk, Sprecher der Stadtwerke Lübeck und der Hansewerk-Gruppe, zu der Travenetz gehört, allerdings nicht sprechen. Doch nach Erscheinen des Berichts haben sich etliche Travenetz-Kunden bei den LN gemeldet.

„So wie Herrn Diegmann ergeht es uns auch“, berichtet Thomas Jedtberg. Der 41-jährige Berufsschullehrer an einer Lübecker Schule hat ebenfalls schon viele Telefonate geführt und Mails an Travenetz geschrieben. „Die Mitarbeiter waren alle immer sehr freundlich, aber passiert ist nichts“, sagt Jedtberg.

Jedtberg ist gleich doppelt betroffen – als Privatmann und als Vorsitzender eines Tennisvereins. „Jeweils nach einem Wechsel der

Stromzähler gibt es Probleme, weil die neuen Nummern der Zähler nicht ordnungsgemäß eingepflegt werden“, berichtet Jedtberg. Die Folge: Weil die Nummern der hinterlegten Zähler nicht korrekt oder aktuell sind, kann der tatsächliche Verbrauch nicht ermittelt oder der Stromlieferant nicht gewechselt werden.

Ob der fehlerhaften und nur geschätzten Abrechnungen vermutet Jedtberg, dass er mittlerweile als Privatmann um die 2000 Euro zu viel bezahlt hat. Da er sich mittlerweile nicht mehr anders zu helfen weiß, wird er nun privat eine Rechtsanwaltskanzlei beauftragen.

Bereits verzweifelt ist ein Lübecker Ehepaar, an der fehlenden Datenübertragung und internen Kommunikation zwischen Travenetz und Stadtwerke. „Angeblich hat die Travenetz die Daten unserer neuen Zähler und Zählerstände nicht an die Stadtwerke übermittelt. Die Travenetz bestreitet dies und sieht den Fehler bei den Stadtwerken. Ich bin fassungslos“, schreibt uns eine Pensionärin, die einfach nur eine „korrekte Rechnung“ bezahlen möchte.

Eine andere genervte Travenetz-Kundin schreibt an die LN. „Ich habe mich sehr über den Bericht gefreut. Ich selber kämpfe seit Jahren mit Travenetz“, schildert sie. „Nach dem Einbau eines Digitalzählers bekomme ich immer noch Ablesekarten mit der alten Zählernummer – sollte ich nach diesem jahrelangen Nervenkrieg etwas nachzahlen müssen, gehe ich zu einem Anwalt.“ **SEP**



In der Geniner Straße 80 in Lübeck ist die Stadtwerke Lübeck Gruppe ansässig – zu der gehört auch die Travenetz GmbH. Foto: Sebastian Prey



Große Resonanz: Zum Königsschuss Ende Mai sind 28 Frauen und Männer des Schützenvereins Stockelsdorf angetreten. Foto: S. Prey

## Stockelsdorfs Schützen feiern drei Tage lang

**STOCKELSDORF.** Unter dem Motto „Lasst uns gemeinsam feiern!“ lädt der Schützenverein Stockelsdorf zu einer dreitägigen Sause ein. Gefeierrt wird das Schützenfest von Freitag, 27. Juni, bis Sonntag, 29. Juni, auf der Festwiese an der Dorfstraße. Präsenz im ganzen Ort zeigen die Schützen am Sonntag ab 14 Uhr beim traditionellen Festumzug, der von zwei Kapellen begleitet wird. 30 Anmeldungen liegen vor, dazu kommen noch acht Abordnungen befreundeter Schützenvereine.

Spannend wird zudem die Proklamation der neuen Majestäten. Beim Königsschuss am 28. Mai wurden 28 Teilnehmer gezählt. Mit dabei war auch der amtierende König und Vorsitzende des Schützenvereins Lars Timmermann. Die Doppelfunktion scheint ihm zu gefallen. „Ich bin nicht abgeneigt und würde mich über eine weitere Amtszeit freuen“, sagt Timmermann (50), der bereits 1998 und 2014 die Stockelsdorfer Königsreihe tragen durfte.

Für die kleinen Gäste werden am Samstag- und Sonntagnachmittag gleich zwei Hüpfburgen zum kostenlosen Toben aufgebaut. Zeitgleich laden die Schützendamen zu Kaffee und selbstgebackenem Kuchen ins Festzelt ein. Für das leibliche Wohl

sorgt in diesem Jahr das Team des ATSV-Bistros um Lars Breyer – mit herzhaften Leckereien vom Grill, Fritten und Nuggets. Auch der DRK Ortsverein Stockelsdorf wird sich an beiden Tagen mit einem eigenen Stand präsentieren. Im Mittelpunkt stehen natürlich die traditionellen Schießwettbewerbe. Das Ausschießen des Volkskönigs beziehungsweise der Volkskönigin beginnt am Freitag um 11 Uhr auf dem Festplatz. Beim Preisschießen mit dem Kleinkalibergewehr auf dem Schießstand (Freitag und Sonnabend ab 14 Uhr und Sonntag nach dem Festumzug) gibt es erstmals Sofortpreise.

Musikalisch wird am Freitagabend ab 19 Uhr mit einer After-Work-Party im Stil der 90er gestartet. Am Samstag um 15 Uhr wird Joe Beyer für Unterhaltung sorgen. Beyer ist bekannt als Sänger der plattdeutschen Gruppe Timmerhorst. Der große Partyabend beginnt Samstag ab 19 Uhr, inklusive feierlicher Proklamation der neuen Würdenträger um 20.30 Uhr. Der Festumzug am Sonntag startet um 14 Uhr in der Dorfstraße und führt durch das Ortszentrum zurück zur Festwiese. Danach sorgen Musikkapellen und DJ Guido Tellesch für beste Unterhaltung. Der Eintritt ins Festzelt ist an allen Tagen frei.





Kinder aus den Stockelsdorfer Dorfschaften Malkendorf und Horsdorf werden weiterhin in der Grundschule Bad Schwartau beschult. Eine entsprechende Vereinbarung soll nun geschlossen werden.  
Foto: Sebastian Prey

# Größeres Einzugsgebiet für Grundschule

Stockelsdorf und Bad Schwartau vereinbaren Beschulung von Kindern aus Horsdorf und Malkendorf.

**BAD SCHWARTAU/STOCKELSDORF.** Kinder aus Horsdorf und Malkendorf wurden jahrzehntelang in einer Bad Schwartauer Grundschule beschult. Das war selbstverständlich. Im vorigen Jahr gab es nun für einige Eltern aus den beiden Stockelsdorfer Dorfschaften eine böse Überraschung. Aus Kapazitätsgründen wurden sie darüber informiert, dass es für ihre Kinder keinen Platz an der Grundschule Bad Schwartau gebe.

„Wir konnten das noch abwenden. Am Ende haben wir doch noch alle bei uns unterbekommen“, berichtet René Ratzmer, Bad Schwartaus amtierender Schulamtsleiter. Damit solche Situationen nicht wieder auftreten und die Familien in beiden Dorfschaften Planungssicherheit bekommen, wird die Gemeinde Stockelsdorf mit der Stadt Bad Schwartau eine kommunale Vereinbarung schließen.

Sie wurde gemeinsam erarbeitet. Daran mitgewirkt haben die Bürgermeisterinnen Julia Samtleben (Stockelsdorf) und Katrin Engeln (Bad Schwartau), Schulrätin Anja Bück und die Fachbereichsleiter aus beiden Verwaltungen. Beteiligt war auch die Schulleitung der Grundschule Bad Schwartau.

In der Vereinbarung heißt es, dass die Grundschule Bad Schwartau für die Beschulung der Grundschulkinder aus den Stockelsdorfer Ortsteilen Mal-

kendorf und Horsdorf zuständig ist. Die Gemeinde Stockelsdorf organisiert den Transport der Kinder zur Grundschule und kommt für die damit verbundenen Fahrtkosten auf.

„Wir sind sehr froh, dass wir uns verständigen konnten und uns wie gute Nachbarn gegenseitig unterstützen“, sagt Stockelsdorfs Verwaltungschefin Samtleben. Dass Kinder aus den beiden Dorfschaften in Bad Schwartau beschult werden, mache aus ökologischer, wirtschaftlicher und auch pädagogischer Sicht Sinn. So fahren keine Busse aus den Ortschaften in den Kernort Stockelsdorf, aber dafür nach Bad Schwartau.

„Die Busse werden auch von älteren Schülern genutzt, die in Bad Schwartau die weiterführenden Schulen besuchen. Der Aufwand, die zwei, drei Kinder morgens mit einer neuen Buslinie in eine der drei Stockelsdorfer Grundschulen zu bringen, würde in keinem Verhältnis stehen“, zeigt Samtleben auf.

## NEUE VEREINBARUNG ERSETZT EINEN ALTEN ERLASS

Die neue Vereinbarung ersetzt einen alten Erlass des Kultusministeriums Schleswig-Holstein aus dem Jahr 1968. Damals wurden die Ortsteile Malkendorf und Horsdorf der Gemeinde Stockelsdorf zum Einzugsbereich der damaligen Volksschule in Rensefeld

zugeordnet. Dieser Erlass hat aber aus Bad Schwartauer Sicht schon lange keine Gültigkeit mehr, da die Volksschule Rensefeld in der damaligen Form nicht mehr existiert.

„Es war also an der Zeit, eine neue Vereinbarung zu treffen“, berichtete Ratzmer im jüngsten Ausschuss für Bildung und Soziales der Stadt Bad Schwartau. Der Fachausschuss gab einstimmig grünes Licht. „Es ist gut, dass wir hier ein klares Zeichen geben“, erklärte der Vorsitzende Daniel Böttcher (SPD). Stadtpräsidentin Wiebke Zweig (CDU) lobte ebenfalls die Entscheidung, die „für alle Seiten mehr Sicherheit“ bedeutet.

Dass in der Vereinbarung nur die Dorfschaften Horsdorf und Malkendorf stehen, könnte in den Ortsteilen Pohnsdorf und Klein Parin, die ebenfalls eine stärkere räumliche Nähe zu Bad Schwartau haben, für Unverständnis sorgen. „Von diesen beiden Dorfschaften gibt es aber eine Verbindung nach Stockelsdorf. Das ist der Unterschied“, sagt Bürgermeisterin Samtleben. Für die Kinder aus diesen beiden Dorfschaften gebe es trotzdem die Möglichkeit, die Grundschule in Bad Schwartau zu besuchen. Samtleben: „Es gibt ja freie Schulwahl. Wenn in Bad Schwartau ausreichend Kapazitäten vorhanden sind, werden auch diese Kinder dort beschult.“

SEP

# Gemeinnützige Bürgerverein lädt zur Fahrradtour und zum Tag der Imkerei

**BAD SCHWARTAU.** Der Gemeinnützige Bürgerverein Bad Schwartau, lädt am Sonnabend, 12. Juli, zu einer 32 Kilometer langen Radtour „Rund um Ratekau“ und zur Aktion „Tage der Imkerei“

Es geht mit dem Fahrrad „Rund um Ratekau“. Über den Riesebusch verlassen wir Bad Schwartau Richtung Ratekau. Zum Start werden wir eine Führung in der schönen Feldsteinkirche in Ratekau genießen. Diese historische Feldsteinkirche prägt das Bild Ratekaus seit mehr als 850 Jahren und ist für die Gemeinde das bedeutsamste historische Gebäude. Entlang des Ruppertsdorfer Sees geht es dann bis nach Oeverdick. Durch Sarkwitz und Böbs führt uns diese Tour dann zurück nach Bad

Schwartau. Treffpunkt ist wie immer um 10 Uhr auf dem Bad Schwartauer Marktplatz, Höhe des Alten Amtsgerichtes.

Die Tour ist für Mitglieder des Gemeinnützigen Bürgervereins kostenfrei; Nicht Mitglieder beteiligen sich bitte mit fünf Euro an den Kosten. Um Spenden für die Arbeit des Gemeinnützigen Bürgervereins wird gebeten. Da die Anzahl der Teilnehmer an der Fahrradtour begrenzt ist, wird um eine Anmeldung gebeten.

Anschließend findet ein Treffen ab ca. 14 Uhr im Garten von Familie Thole, Heisterbusch 7, statt. Anlässlich der nationalen „Tage der Imkerei“ im Juli 2025 lädt der Gemeinnützige Bürgerverein gemeinsam mit dem Imkerverein Bad Schwartau und

Umgebung zu einer Veranstaltung zur Bedeutung von „Honig- und Wildbienen“ ein. Fachkundige Imker werden vor Ort Informationen zu Honig- und Wildbienen geben. Die Honigbienen können bei ihrer Arbeit in den Bienenstöcken beobachtet werden. Da besonders die Wildbienen in ihrem Bestand gefährdet sind, werden wir an diesem Nachmittag Nisthilfen für Wildbienen bauen.

Auch „Nicht-Fahrradfahrer“ sind herzlich willkommen und kommen bitte direkt Uhr zur Imkerei - Veranstaltung in den Garten.

■ **Anmeldungen bei Michael Thole**  
Telefon 0451-281358 und 0176-40486484 oder per E-Mail michael.thole@gmx.de



„Um die Einzigartigkeit Lübecks für unsere Gäste aus aller Welt zu erhalten.“  
Thomas Arndt, Stadtführer

## GEMEINSAM UNSERE KIRCHEN ERHALTEN.

www.sieben-tuerme-luebeck.de

## Herzinfarkt: Jede Minute zählt! sofort 112

Bei starkem Druck oder brennenden Schmerzen im Brustkorb, die über 5 Minuten anhalten und in Arme, Schulterblätter und Hals ausstrahlen können – dringender Verdacht auf Herzinfarkt.

Was Sie über den Herzinfarkt wissen müssen:  
www.herzstiftung.de

Deutsche Herzstiftung  
Vogtstraße 50  
60322 Frankfurt am Main



1800 PS

Das Original

720 PS

ROSELLYSTUNT

www.stuntshow-roselly.de

**Stunt & Action Show**

Lübeck Familia Parkplatz

Wesloer Landstr. 50-70

Sonntag, 06.07.2024

um 11 Uhr

SHOW noch spektakulärer

BEKANNT "SUPERTALENT"

Dauer je 90 - 120 min.

Kleine Gäste haben die Möglichkeit, mit einem Monstertruck mitzufahren

Altfahrzeuge benötigt, Infos: 0178 2016672

Gardinen SCHLICHTING

Unsere Sommerangebote

35 %

auf den Nählohn Ihrer neuen Dekoration

- nicht in bar auszahlbar oder mit anderen Aktionen kombinierbar
- Angebot gilt bis 30.08.2025
- Rabatt nur für Neubestellungen

Rabatt nur gegen Vorlage dieser Anzeige bei der Bestellung

Wir waschen Gardinen

35 %

auf maßgefertigte Plissees, ausgewählte Kollektion

- nicht in bar auszahlbar oder mit anderen Aktionen kombinierbar
- Angebot gilt bis 30.08.2025
- Rabatt nur für Neubestellungen

Schwartauer Allee 13a-15 · 23554 Lübeck

5 Parkplätze vor den Schaufenstern · Haltestelle Wickedestr. Linie 1 + 10

Montag - Freitag 10.00 - 18.00 · Sonnabend 10.00 - 13.00

Tel. 0451-43115 · www.gardinen-schlichting.de

„Danke für alles!“

Die SOS-Kinderdörfer bedanken sich bei allen Freunden und Unterstützern für über 60 Jahre Mitgefühl, Engagement und Vertrauen! Bitte bleiben Sie uns treu.

SOS KINDERDÖRFER WELTWEIT

www.sos-kinderdoerfer.de

SONDERVERKAUF

VON DAMEN- UND HERRENBEKLEIDUNG

ca. 1000 m<sup>2</sup>

20% RABATT AUF ALLE ARTIKEL

IN UNSERER TEXTILHALLE

DIREKT NEBEN UNSEREM HAUPTHAUS

Grüner Weg 9–11  
24539 Neumünster  
04321 8700-0  
info@nortex.de

Öffnungszeiten:  
Montag bis Samstag  
9.00-18.30 Uhr  
www.nortex.de

1937-2025 CONORTEX

...wir feiern Geburtstag!



**Trauer-Café öffnet am Donnerstag**

**BAD SCHWARTAU.** Das Trauer-Café des Fördervereins wohnort-nahe Palliativversorgung öffnet wieder seine Türen am Donnerstag, 3. Juli, im Gemeindezentrum an der Christuskirche (Auguststraße) in Bad Schwartau. Bei Kaffee und Kuchen gibt es für die Teilnehmer die Möglichkeit, in der Zeit von 15.30 bis 17.30 Uhr, mit einer ausgebildeten Trauerbegleiterin ins Gespräch zu kommen.

**Vom Glück, eine Lübeckerin zu sein**

**STOCKELSDORF.** Das Autorenteam Heiko Jäckstein und Marlis Zahn hat die Lebenserinnerungen der gebürtigen Lübeckerin Toni Eitner, Ehefrau des bekannten Malers Ernst Eitner, in einem Bildband gebündelt, den sie unter dem Titel „Toni. Eitner. Liebe. Vom Glück, eine Lübeckerin zu sein. Erinnerungen an die Zeit von 1878-1938“ am Donnerstag 3. Juli, um 19 Uhr im Sitzungssaal der Gemeinde Stockelsdorf präsentieren. Die Veranstaltung wird von der Gleichstellungsbeauftragten der Gemeinde Stockelsdorf und der Buchhandlung Bücherliebe aus Stockelsdorf organisiert, Eintrittskarten sind für zwölf Euro in der Bücherliebe erhältlich.

**Einladung zur Orgel per Bike**

**BAD SCHWARTAU.** Die drei Kirchenmusikerinnen Hedwig Geske, Julia Wyrwa und Yuliya Zhyvitsa laden am Sonntag, 29. Juni, zur musikalischen Fahrradtour „Orgel per Bike“ durch Bad Schwartau. Diesmal machen sich die drei gemeinsam mit Interessierten auf den Weg mit den Namenspatronen von drei Kirchen in der Kirchengemeinde Schwartau: Georg, Martin und Sebastian. Es werden Werke vom Barock bis zur Gegenwart erklingen. Los geht die Tour um 15.30 Uhr in der St. Fabian und St. Sebastian-Kirche in Rensefeld, die zweite Station ist dann um 16.30 Uhr in der Georgskapelle und der Abschluss findet um 17.30 Uhr in der St. Martinskirche in Cleverbrück statt. Natürlich gibt es für die Teilnehmer auch wieder kleine Erfrischungen bei der Ankunft an einem neuen Ort.

**Gesundheit hautnah erleben**

**EUTIN.** Am Samstag, 28. Juni, lädt der Fachdienst Gesundheit des Kreises Ostholstein von 10 bis 16 Uhr zum Tag der offenen Tür ein. In der Holstenstraße 52 erhalten Interessierte Einblicke in die vielfältigen Aufgabenbereiche des Gesundheitsamts – von Schuleingangsuntersuchung bis Trinkwasserqualität. Ein buntes Programm mit Mitmachaktionen für Groß und Klein erwartet die Gäste: Schwarzlicht-Zelt fürs Zähneputzen, Trockenschwimmübungen für Kinder, Bewegungsparcours, Suchtblille, Infos zu Demenz und psychischer Gesundheit, Informationen zur Gewässerqualität im Kreis Ostholstein sowie die Besichtigung verschiedener Rettungsfahrzeuge. Der Tag bietet nicht nur spannende Einblicke in die tägliche Arbeit des Gesundheitsamtes, sondern auch zahlreiche Gelegenheiten, Fragen zu stellen, praktische Tipps mitzunehmen. Auch der Pflegestützpunkt, das TIPI-Netzwerk, das DRK, die Johanniter und die ATS Suchtberatung sind vor Ort. Für das leibliche Wohl sorgt das DRK mit seiner Feldküche. Parkmöglichkeiten befinden sich fußläufig im Holstenweg auf dem Gelände der Beruflichen Schule.

Gefährliche Radwege, zu schmale Straßen

Bad Schwartau wartet mit neuem Konzept auf den Radschnellweg und die Sanierung der L309

**BAD SCHWARTAU.** Die Situation für Fahrradfahrer ist an vielen Stellen im Stadtgebiet von Bad Schwartau schlecht. Besonders prekär geht es im Bereich Tremskamp zu. Zwischen Cleverbrücker Straße und der Stadtgrenze zu Lübeck gibt es nur einen Radweg mit Begegnungsverkehr, der weit entfernt ist von sämtlichen Vorschriften der Straßenverkehrsordnung.

Mit einer Breite von nur 1,80 Metern ist er nicht nur viel zu schmal. Zudem gibt es Behinderungen durch eine Bushaltestelle und an vielen Tagen stehen auch noch unterschiedliche Mülltonnen zur Leerung zwischen Fuß- und Radweg. „Dieser Radweg hat ganz erhebliche Defizite. Zweirichtungsradwege haben generell ein erhöhtes Unfallrisiko“, berichtete Verkehrsplaner Arne Rohkohl von der Wasser- und Verkehrskontor GmbH im jüngsten Ausschuss für Umwelt und Verkehr.

Vor dem Hintergrund eines CDU-Antrags, einen Radweg in der Lübecker Straße entlang des Corny-Werks einzurichten, wurde nun ein Radwegkonzept für den Bereich Tremskamp/Lübecker Straße (L309) zwischen Stadtgrenze und Berliner Straße präsentiert. Und das Konzept hatte es in sich. So sind unter anderem die Verkehrsräume in der Lübecker Straße so begrenzt, dass dort nur ein Fahrradschutzstreifen statt eines eigenständigen Radwegs entstehen kann.

Zudem empfahl der Experte, die Benutzungspflicht des Radwegs im Bereich Tremskamp in



**Viel zu schmal und in beide Richtungen befahrbar: Der Radweg entlang der Straße Tremskamp ist gefährlich.** Foto: Sebastian Preyl/LN-Archiv

gegenläufiger Fahrtrichtung aufzuheben. Soll heißen: Radfahrer, die Richtung Lübeck fahren, sollten dann auf der Straße fahren. Um dem Radverkehr einen zusätzlichen Schutz zu geben, sollte auf der Fahrbahn ein Schutzstreifen mit einer Breite von 1,50 Meter markiert werden. Die Restfahrbahnbreite beträgt dann circa 5,50 Meter, was eine dauerhafte Begegnung von zwei Pkw ohne Überfahren des Schutzstreifens sicherstellt. Bei Begeg-

nungen mit Bussen und Lastwagen dürfe der Schutzstreifen überfahren werden.

**„RADFAHREN AUF DER STRASSE TREMSKAMP IST ZU GEFÄHRLICH“**

Dieser Vorschlag schreckte viele Ausschussmitglieder auf. „Ich würde meinem Kind nie erlauben, dort mit dem Rad zu fahren. Bei dem Aufkommen des Schwerlastverkehrs ist das viel zu gefährlich“, sagte die Ausschuss-

Vorsitzende Gudrun Berger (Grüne). Hansjörg Thelen (SPD) warnte ebenfalls davor, „die Leute auf die Fahrbahn zu jagen“. „Da ist mir der Begegnungsverkehr auf dem Radweg wie in den vergangenen 30 Jahren schon sicherer und lieber.“

Um die Sichtbarkeit der Radfahrer zu erhöhen, sollten zudem die Radwege an den Kreuzungen direkt an die Straße verlegt und eine spezielle Abbiegespur für Radfahrer eingerichtet werden.

Staufalle A1: Neue Brücken und Unterführungen für die Schienenanbindung und Umbau von vier Anschlussstellen

**OSTHOLSTEIN.** Die Autobahn 1 zwischen eck unLübd Fehmarn wird täglich von bis zu 45.000 Menschen genutzt. Die Strecke ist für Pendlerinnen und Pendler sowie für den Ostsee-Tourismus und die Wirtschaft von enormer Bedeutung. Mehr als 10.000 Lkw pro Wochen sprechen für sich. Mit dem Bau der neuen zweigleisigen Bahnstrecke für die feste Fehmarnbeltquerung rückt die A1 in den Fokus der Deutschen Bahn.

Der Zeitplan des Konzerns sieht vor, dass der 88 Kilometer lange Abschnitt bis Ende 2029 fertig ist. Von Ratekau bis kurz vor Oldenburg werden die Gleise fast durchgehend direkt neben der Autobahn verlegt. Und genau das hat weitreichende Folgen für den Verkehr.

**DIESE AUTOBAHN-ANSCHLUSSSTELLEN WERDEN UMGEBAUT**

Mit Pansdorf, Eutin, Scharbeutz und Lensahn müssen gleich vier Anschlussstellen – also die Auf- und Abfahrten zur A1 – umgebaut werden. Monatelange Sperrungen sind sicher, da die neue Bahnstrecke die bestehende Autobahn kreuzen muss. Ein Bahnsprecher erklärt am Beispiel Eutin: „Im Fall der Anschlussstelle Eutin planen wir die bestehenden Autobahnrampen tieferzulegen, damit wir eine dem Landschaftsbild entsprechende Eisenbahnbrücke bauen können.“

Und zu Pansdorf sagt er, dass die Anschlussstelle sowie die Landesstraße 102 unterquert werden sollen. „Damit ausreichend Abstand zwischen der Schiene inklusive der Oberlei-



**Die Bundesstraße 432 verläuft in Höhe Scharbeutz auch über die Autobahn 1. Die Brücke soll im Zuge des Baus der Schienenanbindung durch einen Neubau ersetzt werden.** Foto: Sebastian Rosenkötter

tungsmasten und der Straße besteht, werden neue Straßenbrücken gebaut.“

**FÜNF NEUE BRÜCKEN ÜBER DIE A1**

Insgesamt müssen zwischen Ratekau und Oldenburg fünf Brücken errichtet werden. Neben der in Pansdorf (Sadelbargsredder) ist dies in der Gemeinde Scharbeutz ein Ersatzneubau im Bereich der Pönitzer Chaussee (B 432). Während der Bauarbeiten soll es eine Behelfsbrücke über die Autobahn geben. Etwas weiter nördlich ist ein Neubau zwischen Roge und Neustadt (K 61) geplant. In Höhe Groß Schlamin (K 59) folgt der nächste Neubau,

jedoch nicht an gleicher Stelle wie das bisherige Bauwerk, sondern etwa 190 Meter weiter nördlich. Die letzte neue Brücke wird an der Bäderstraße in Lensahn (L 58) gebaut. Die Bahn kündigt auch hier eine Behelfsbrücke an. Dahingehend soll die nur wenige Hundert Meter entfernte bisherige Überführung an der Straße Zum Windpark ersatzlos zurückgebaut werden.

**NICHT NUR BRÜCKEN, AUCH UNTERFÜHRUNGEN**

Ebenfalls nimmt die DB vier Unterführungen ins Visier. Unter anderem soll das Bauwerk in der Neißestraße in Scharbeutz so angepasst werden, dass es künftig

nur noch für Fußgängerinnen und Fußgänger sowie Menschen mit Fahrrad nutzbar ist. Weiter ist eine bauliche Anpassung der Unterführung an der B 76 zwischen in Höhe Haffkrug Teil des Großprojekts. Diese muss baulich an die neuen Gegebenheiten angepasst werden.

Der Bahnsprecher lässt offen, wie sehr sich die einzelnen Vorhaben auf den Autobahn-Verkehr auswirken werden. Er teilt lediglich mit: „Dafür ist eine Betrachtung der einzelnen Bauwerke notwendig. Wir bitten jedoch um etwas Geduld, da wir uns in den betreffenden Abschnitten noch in der Genehmigungsphase befinden.“ Erst mit dem Erhalt der Baugenehmigung werde es möglich, Details zu Bauleistungen, Abläufen und Umleitungen zu erarbeiten.

Weiter betont der Bahnsprecher, dass der Verlauf entlang der Autobahn 1 einen Vorteil für die Menschen im Kreis habe. Lärmquellen – also Züge und Autos – würden gebündelt. „Auf diese Weise wurde dem Wunsch der Region nach mehr Lärmschutz für die Küstenregion entsprochen“, sagt er.

**AUCH DIE AUTOBAHN GMBH BAUT IN OH**

Losgelöst von den Bauvorhaben der DB, plant auch die Autobahn GmbH Sanierungen und Erneuerungen auf der Strecke zwischen Hamburg und Heiligenhafen. Unter anderem soll 2026 bei Bad Oldesloe, Stapelfeld und Ratekau gebaut werden. 2027 folgen Arbeiten bei Oldenburg, Pelzerhaken und Bargteheide. **SER**

„Ich bin erstaunt, was aus unserem Antrag nun alles werden soll“, sagte Bernd Kubsch (CDU). Ob der Dimension der vielen Umbauten und etlicher Ungewissheiten wurde das Konzept einstimmig abgelehnt. „Die Planung ist sehr theoretisch und ist in der Praxis so nicht umsetzbar“, erklärte Wolf-Rüdiger Traß (WBS).

Ein Grund für die Ablehnung war auch, dass die Radwegabschnitte im Tremskamp und Lübecker Straße Teil des Radschnellweges von Groß Grönau über Lübeck nach Bad Schwartau werden sollen. Derzeit bereitet die Hansestadt den ersten Bauabschnitt in der Ratzeburger Allee für die Umgestaltung vor. Berger: „Unsere Aufgabe sollte es sein, die Voraussetzungen für eine gute Anbindung an den Radschnellweg zu schaffen und die Anregungen aus dem Verkehrsentwicklungsplan zu berücksichtigen.“

**SANIERUNG DER L309 STEHT NOCH AUS**

Ein weiterer Grund, warum die Politiker von dem Konzept erst einmal Abstand genommen haben, ist die noch unklare Situation der L309. Die Straße ist dringend sanierungsbedürftig. Eine neue Regelung für Radfahrer sollte entsprechend mit der Sanierung der Straße erfolgen. Wann das sein wird, steht aber noch nicht fest. Seit Jahresbeginn befindet sich die Ortsdurchfahrt der L309 in der Straßenbaulast der Stadt Bad Schwartau. **SEP**

**Neues Kursprogramm liegt aus**

**STOCKELSDORF.** Das neue Kursprogramm Herbst 2025/Frühjahr 2026 der Volkshochschule Stockelsdorf e. V. liegt vor. Pünktlich zum 1. Juli liegt das Heft der Volkshochschule Stockelsdorf e. V. in der Gemeindebücherei, im Rathaus der Gemeinde Stockelsdorf und in der Buchhandlung Bücherliebe aus. Am selben Tag ist das Programm online geschaltet und ermöglicht eine Anmeldung auf [www.vhs-stockelsdorf.de](http://www.vhs-stockelsdorf.de).

**Freizeitclub sucht Mitglieder**

**STOCKELSDORF.** Der Freizeit-sportgemeinschaft in Stockelsdorf sucht neue Ü60-Mitglieder. Angeboten werden Tischtennis (auch nach längerer Spielpause), Kegeln, Wandern (keine Gewalt-touren), Spielenachmittage und kleinere und größere Touristen-touren. Weitere Informationen bei Joachim Burmeister unter Telefon 0451 4988482

**Lebendige Geschichte im Schloss Eutin**

**OSTHOLSTEIN.** Wie sah ein Sommertag im Schloss Eutin im 18. Jahrhundert aus? Am Samstag, 28., und Sonntag, 29. Juni, jeweils von 11 bis 16 Uhr verwandeln 35 Living-History-Darstellende das Schloss in eine historische Sommerresidenz. Damen und Herren flanieren in prächtigen Gewändern, zeigen Mode, Handarbeiten und Künste. Modistin, Tuchhändler, Marzipanbäckerin und Schokoladen-Köchin präsentieren damalige Delikatessen, Zauberer und Tanzmeister sorgen für Unterhaltung. Eintritt: Museumseintritt, Kinder kostenfrei.



AUS DER GESCHÄFTSWELT

Der beste Tee für jeden Teeliebhaber

**BAD SCHWARTAU.** Teekult in Bad Schwartau bietet über 400 Teesorten aus der ganzen Welt an. Vor allem gibt es ein großes Angebot an besonderen Früchte-tees, die man nur dort findet. Dabei setzt der Geschäftsführer Chetan Gupta vor allem auf gesunde und natürliche Zutaten ohne Geschmacksverstärker oder künstliche Aromen.

Vor elf Monaten ist Teekult aus der Markttwiete 7 in die Lübecker Straße 11 umgezogen. „Das neue Geschäft gefällt mir und unseren Kunden sehr“, erzählt Gupta. „Ich mache keine Werbung, und wir haben auch keinen Online-Shop. Für uns ist es das Wichtigste, mit den Kunden zu sprechen. So eine Beratung bekommt man online nicht“, erklärt der Geschäftsführer. Seine Angestellte ist Apothekerin und berät die Kunden ebenfalls gerne und kompetent.

2021 hat Gupta das Geschäft übernommen. Vorher arbeitete er jahrelang als Ingenieur. „In dem Beruf ist es wichtig, Lösungen zu finden. Und beim Tee suche ich ebenfalls nach den besten Lösungen für meine Kunden“, erklärt Gupta. „Ich frage zum Beispiel, was der Kunde täglich trinkt und dann überlege ich, was zu ihm passen würde oder wie er sein



Das Geschäft Teekult befindet sich seit elf Monaten an der Lübecker Straße in Bad Schwartau Foto:Katja Kuhlins

Trinkverhalten verbessern könnte“, fügt Gupta hinzu. Der Inhaber hat seine große Leidenschaft für Tee zum Beruf gemacht und es nie bereut. „Diese Arbeit macht mich glücklich“, berichtet er.

Neben vielen Stammkunden hat Teekult auch weltweite Kundschaft. Einige Kunden kommen sogar aus Thailand. Der Bestseller bei Teekult ist Früchte-tee. Dieser beinhaltet vor allem Apfel, Karotten, Ananas, Orange, Rote Bete und Kurkuma.

Guptas Tipp für den Sommer: „Sie können unseren Früchtetee

in eine Glaskaraffe geben, kochendes Wasser dazu gießen und dann ziehen lassen. Nach zwei Stunden können Sie das Gefäß dann in den Kühlschrank stellen und über den ganzen Tag trinken. Das ist eine gesunde Alternative zu Limonade oder Saft“, ergänzt Gupta. **KK**

**Teekult**  
**Lübecker Straße 11**  
**23611 Bad Schwartau**  
**Telefon 0451/ 7075845**  
**info@tee-kult.de**  
**www.tee-kult.de**

Ryanair fliegt weiterhin nach London

**LÜBECK.** Ende März dieses Jahres kehrte die irische Airline Ryanair nach Lübeck zurück. Erstes Ziel ab Blankensee Spanien. Seit Anfang April geht es mit dem Billigflieger auch nach London-Stansted. Waren zunächst drei Verbindungen pro Woche nach London geplant, erhöhte Ryanair das Angebot auf vier Verbindungen pro Woche.

Bis dato war jedoch nicht bekannt, ob die britische Metropole auch in den Wintermonaten angefliegen wird. Jetzt hat Ryanair für Klarheit gesorgt: Die Verbindung London-Stansted wird bis Mitte Februar 2026 auf dem Flugplan stehen. Laut Flugplan starten die Verbindungen ab Blankensee montags, donnerstags und sonntags. Der Winterflugplan gilt ab 26. Oktober. Die Flugzeit von Lübeck nach London beträgt eine Stunde und 35 Minuten.

„Wir freuen uns sehr, dass die Strecke Lübeck-London anscheinend so gut angenommen wird“, hatte Lübecks Flughafensprecherin Stefanie Eggers schon vor einiger Zeit gesagt. Die Nähe zu London und Cambridge biete eine Vielzahl von Ausflügen zu bekannten Sehenswürdigkeiten. Jetzt sendet der Flughafen seine Botschaft in den sozialen Medien: „London bleibt!“ **JAC**

Deutsch-Holländischer Stoffmarkt

Lübeck Markt (am Rathaus)

Sa 28. Juni  
10-17 Uhr

Mode- & Dekostoffe - Kurzwaren - Gardinen - Wolle

TEPPICHBODEN OUTLET

Über 600 Markenteppiche zum Mitnehmen  
Auslegeware & Kesselteppiche

50-90%  
unter UVP!

Eröffnungsaktion:  
bis 31.07.:

Kostenlose  
Lieferung (10km)  
+  
20%  
auf Verlegung

wohnen&sparen

Brockesstr. 69 • 23554 Lübeck  
www.ws-luebeck.de

Marken u.a.  
VORWERK  
AW

Patiententag am UKSH für Krebserkrankte

**LÜBECK.** Eine Krebserkrankung wirft viele Fragen. Am Sonnabend, 19. Juli, von 10 bis 14 Uhr lädt das Universitäre Cancer Center Schleswig-Holstein (UCCSH)

am Campus Lübeck zu einem Patiententag ein, der Möglichkeiten zum Austausch bietet. Im Mittelpunkt stehen dabei zwei Themen: die Kommunikation

zwischen medizinischem Personal und Betroffenen und die Suche nach vertrauenswürdigen Informationen im Internet. Um Anmeldung bis 15. Juli

wird gebeten unter Angabe des Namens und der Anzahl der teilnehmenden Personen per E-Mail an [uccsh@ukh.de](mailto:uccsh@ukh.de) oder unter Telefon 0451/ 50018503

wochenspiegel-online.de

lokal & aktuell!

Unser Portal für Lübeck,  
Ostholstein und die Küste



News der Lübecker Nachrichten direkt auf WhatsApp



Einfach QR-Code scannen und den WhatsApp-Kanal abonnieren





FINDE DEINEN  
TRAUMJOB  
IM NORDEN

KÜSTENFISCHER.DE



J. G. NIEDEREGGER  
GmbH & Co. KG

Ausbildung zum  
Industriekaufmann  
(m/w/d)

Vollzeit  
Lübeck

Landespolizeiamt  
Schleswig-Holstein

Ausbildung zur  
Polizeivollzugs-  
beamtin / zum  
Polizeivollzugs-  
beamten (m/w/d)

Vollzeit  
Lübeck

KOLK 17 gGmbH  
Figurentheater &  
Museum

Mitarbeiter:in im  
Marketing (m/w/d)

Teilzeit  
Lübeck

Prehn Stamer  
Schumacher  
Rechtsanwälte  
Partnerschaft

Rechtsanwalts-  
und/oder Notarfach-  
angestellte (m/w/d)

Teilzeit/Vollzeit  
Lübeck

Technische  
Hochschule Lübeck

Lehrkraft für  
besondere Aufga-  
ben (m/w/d) für den  
Bereich Grundlagen  
der Informatik

Vollzeit  
Lübeck

Autohaus Reköndt  
Inh. Michael Petitjean  
e. K.

Kfz-Mechatroniker  
(m/w/d)

Vollzeit  
Lübeck

Heinrich Rosenberg  
GmbH & Co. KG

Kauffrau /  
Kaufmann für Büro-  
kommunikation  
(w/m/d)

Teilzeit/Vollzeit  
Lübeck

14.243 Stellen  
und 6.553  
Arbeitgeber  
warten  
auf Dich.



# Den Sommer mit natürlichem Klang und smarter Technik genießen

ANZEIGE

Juli-Vergleichsaktion bei Schmelzer Hörsysteme: Nulltarif, Akku und Im-Ohr-Hörgeräte.

**LÜBECK/OSTHOLSTEIN.** Als regional verwurzelter Familienunternehmen hat Schmelzer Hörsysteme den Anspruch, jeden Kunden bestmöglich zu versorgen. Um diesem Versprechen gerecht zu werden, setzt das Unternehmen auf eine breite Produktpalette mit vielfältigen Preis- und Leistungsstufen – für individuelle Bedürfnisse und jedes Budget.

„Unser topmodernes Nulltarif-Hörsystem kommt bei unseren Kunden ausgesprochen gut an“, berichtet Felix Schmelzer, Inhaber von Schmelzer Hörsysteme. „Viele haben es bereits ausprobiert und sich von der beeindruckenden Leistung dieses kompakten Systems überzeugt.“ Christoph Schmelzer ergänzt begeistert: „Unser Nulltarif-Modell übertrifft die Anforderungen der Krankenkassen deutlich – und das bei Bluetooth-Funktionalität. Ob Sie die Stimme Ihrer Liebsten klar verstehen oder in Ihrem Lieblingshörbuch versinken möchten – mit Bluetooth Low Energy werden Audiosignale direkt ins Hörsystem übertragen.“

Natürlich können Hörsysteme zum Nulltarif noch nicht alles, was technisch möglich ist. Wer Wert auf besonders natürlichen Klang oder noch mehr Detailschärfe legt, für den lohnt sich ein Blick auf die Modelle mit Zuhilfenahme. Ob nahezu unsichtbare Im-Ohr-Systeme, leistungsstarke Miniatur-Klangwunder oder intelligente Akku-Hörsysteme – gemeinsam mit den erfahrenen und geschulten Mitarbeitenden von Schmelzer finden Sie genau das Hörsystem, das zu Ihnen passt.

Im Juli lohnt sich der Weg zu Schmelzer Hörsysteme ganz besonders: Profitieren Sie von attraktiven Angeboten rund um moderne Hörsysteme und sichern Sie sich echte Preisvorteile. Beim Kauf eines Nulltarif-Hörsystems erhalten Sie 2 Jahre lang Batterien kostenlos dazu. Entscheiden Sie sich für ein Akku-Hörgerät, ist die passende Ladestation gratis enthalten – zusätzlich gewähren wir Ihnen 5 % Rabatt.

„Auch unsere besonders dezenten Im-Ohr-Hörgeräte er-

freuen sich wachsender Beliebtheit“, erklärt Christoph Schmelzer. „Diese nahezu unsichtbaren Systeme erhalten Sie im Juli ebenfalls mit 2 Jahren kostenloser Batterieversorgung und einem zusätzlichen Preisnachlass von 2 %“.

Ganz gleich, welches Hörsystem zu Ihnen passt – mit unseren Juli-Angeboten sparen Sie bares Geld und erhalten eine hochwertige Ausstattung zum Vorteilspreis. Lassen Sie sich jetzt persönlich beraten und erleben Sie modernes Hören neu.

**Fachgeschäfte in Ihrer Nähe:**  
**Lübecker Innenstadt, Holstenstraße 9, Tel: 0451 – 613 058 23**  
**Lübeck Campus Center, Alexander-Fleming-Straße 1, Tel: 0451 – 498 986 86**  
**Stockelsdorf, Ahrensböcker Straße 34-36, Tel: 0451 – 880 515 95**  
**Travemünde, Vorderreihe 8-9, Tel: 04502 – 88 69 900**  
**Schlutup, Mecklenburger Straße 67, Tel: 0451 – 4505 6320**  
**Bad Schwartau, Markttwiete 6, Tel: 0451 – 709 852 50**



Betriebsleiter Philipp Becker aus der Filiale im Campus Center in Lübeck, präsentiert die Vielfalt der Hörsysteme.

Foto: Schmelzer Hörsysteme

## Thomas Manns Rede „Meine Zeit“ im Mittelpunkt der „Monday Shorts“

**LÜBECK.** Die Serie „Monday Shorts“ des Theaters Lübeck widmet sich am Montag, 30. Juni, in Kooperation mit dem Buddenbrookhaus der berühmten Rede „Meine Zeit“ von Thomas

Mann, die er 1950 in Chicago hielt und die Herzstück der aktuellen Ausstellung des Buddenbrookhauses „Meine Zeit. Thomas Mann und die Demokratie“ ist. In einem eigens gestalteten

Programm bringen die Schauspieler Rebecca Indermaur und Andreas Hutzl Manns ermutigende politische Gedanken ab 19.30 Uhr auf die Bühne des Theaterrestaurants. Die Rede

wird nicht nur vorgetragen, es werden auch immer wieder Bezüge zur Gegenwart hergestellt, um damit bewusst deren nach wie vor große Aktualität vor Augen zu führen. Der Eintritt ist frei.

### STELLENMARKT




## KollegIn gesucht!

### Gästeberatung in Voll- oder Teilzeit (m/w/d)

Die vollständigen Ausschreibungen findest Du unter  
[www.holsteinischeschweiz.de/jobs](http://www.holsteinischeschweiz.de/jobs)



## Hansestadt LÜBECK



Wir stellen ständig für alle Stadtteile ein:

### Reinigungskräfte (bevorzugt 23,50 Std./Woche)

für den Bereich Gebäudemanagement für die Unterhaltsreinigung in Schulen, Kitas und Verwaltungen.

- Nachtdienst, Nachmittags- und Abenddienst sowie wohnortnaher Einsatz möglich
- mehrere Einsätze am Tag möglich wenn gewünscht
- Unterstützung beim Grundreinigerteam am Nachmittag möglich (mit höherer Entgeltzulage)
- unbefristete Einstellung nach 12 Monaten möglich
- Jahressonderzahlungen (Weihnachtsgeld) garantiert und Leistungsprämien möglich
- Mehrstundenauszahlung oder Freizeitausgleich
- Begrüßungsgeschenk, interkulturelle Arbeitsatmosphäre, Reinigungspläne in Fremdsprachen vorhanden

**Entgeltgruppe 1 TVöD - Kennziffer 001 / 2025**

Näheres zu den Aufgaben finden Sie unter [www.luebeck.de/jobs](http://www.luebeck.de/jobs) oder unserem Karriereportal ([stadt.luebeckjobs.de](http://stadt.luebeckjobs.de)).

Mehr Informationen erhalten Sie über [reinigungsdienste-gmhl@luebeck.de](mailto:reinigungsdienste-gmhl@luebeck.de) oder telefonisch unter 0451-1226271, Herr Eiring bzw. unter 0451-1221159, Frau Timm.

Ausdrücklich begrüßen wir es, wenn sich Menschen mit Migrationshintergrund bei uns bewerben.



## Die Nr. 1 für Autoteile, Motorradteile, Werkzeuge, Werkstatt-ausrüstung und Werkstattdienste.

Für unser Lager in **Lübeck** suchen wir ab sofort

### Lagermitarbeiter (m/w/d)

in Vollzeit.

**Ihre Aufgaben:**

- Einlagerung der gelieferten Waren
- Kommissionierung u. Bearbeitung von Sendungen

Wenn wir Ihr Interesse an dieser Tätigkeit geweckt haben und Sie motiviert sind bei uns im Lager tatkräftig mit anzupacken, bewerben Sie sich bei:

Johannes J. Matthies GmbH & Co. KG  
Michael Meyer | Telefon: (04 51) 5 80 07-11  
E-Mail: [m.meyer@matthies.de](mailto:m.meyer@matthies.de) [www.matthies.de](http://www.matthies.de)

**Hausmeister-in für Lübecker Altstadt-**  
haus gesucht. ☎ 0178/7223300

**Fliesenleger** mit langjähriger Berufserfah-  
rung sucht Arbeit ☎ (0 151) 19 494 889

**Wir suchen einen** kontaktfreudigen  
Frührentner (m/w/d), mit technischem  
Verständnis, zur Betreuung unserer SB-  
Waschanlage in Stockelsdorf.  
☎ 04827-9910, ab Montag

**Putzperle  
für Apartmentreinigung  
gesucht!**

Normale Reinigungsarbeiten,  
jeden Sonntag v. 8:00 – 13:00 Uhr  
**Lübeck St., nahe Bahnhof,  
deutschsprachig, mit Anmeldung  
Tel.: 0171 3230252**



## Eigenes Geld verdienen, Träume verwirklichen!

Wir suchen Zusteller.  
Der perfekte Nebenjob  
für junge Leute\*.



Melde dich unter Telefon: 0451 / 144-1858

\*Schüler zwischen 13 und 17 Jahren.



# LESERREISEN

Unsere Reisehighlights für Sie!

Alle Reisen inklusive Fahrt im modernen Fernreisebus ab Lübeck, Bad Schwartau, Neustadt und Eutin



2-Tage-Reise

## Störtebeker Festspiele auf Rügen

First-Class-Hotel direkt auf Rügen mit HP Festspiele inkl. Eintrittskarte PK 1

Erleben Sie auf der einzigartigen Naturbühne Ralswiek, direkt am Jasmunder Bodden, die Abenteuer des legendären Seeräubers Klaus Störtebeker in einer opulenten Freiluftinszenierung mit über 150 Mitwirkenden, 4 Schiffen, 30 Pferden und einem gigantischen Feuerwerk über der nächtlichen Boddenlandschaft.

**Leistungen:** • Fahrt im modernen Fernreisebus  
• 1 x Übernachtung im First-Class-Hotel auf Rügen  
• 1 x reichhaltiges Frühstück vom Buffet • 1 x Abendessen als 3-Gang-Menü oder Buffet • alle Zimmer mit Bad o. DU/WC, Föhn, TV, Safe, Kühlschrank • Eintrittskarte Störtebeker Festspiele PK 1 inkl. Transfer • Aufenthalt in Stralsund auf der Rückfahrt

**29.08. – 30.08.2025** .....p.P. im DZ € 269,90  
**09.09. – 10.09.2025** .....p.P. im DZ € 269,90  
**12.09. – 13.09.2025** .....p.P. im DZ € 249,90

EZ-Zuschlag € 39,- p.P. im DZ ab € **249,90**



2-Tage-Reise

## Zum „Polenmarkt“ bei Stettin

mit First-Class-Hotel in Top-Lage

Am ersten Reisetag können Sie nachmittags durch die alte Hansestadt Stettin spazieren. Oder Sie besuchen das riesige Einkaufszentrum „Galaxy“ direkt hinter Ihrem Hotel (Sonntags geschlossen). Am 2. Reisetag geht es direkt nach dem Frühstück zum Polenmarkt in Linken mit preisgünstigen Waren wie Bekleidung, Lebensmitteln, Zigaretten, Haushaltsartikeln usw. Stöbern Sie nach Herzenslust, bis es am frühen Nachmittag wieder zurück in die Heimatorte geht.

**Leistungen:** • Fahrt im modernen Fernreisebus  
• 1 x Übernachtung im Radisson-Blu Hotel • alle Zimmer mit Bad o. DU/WC, TV, Telefon • 1 x großes Frühstück vom Buffet • kostenlose Nutzung des Hotelschwimbades • Freizeit zum Shopping und Bummeln in Stettin am 1. Tag nachmittags • Besuch des großen Polenmarktes in Linken am 2. Tag vormittags

Bitte beachten: Die City-Tax ist direkt vor Ort zu zahlen.

**06.09. – 07.09.2025**

EZ-Zuschlag € 39,- p.P. im DZ nur € **129,90**



2-Tage-Reise

## Internationaler Feuerwerkswettbewerb Hannover

„Feuerwerkswettbewerb“ in den Herrenhäuser Gärten  
First-Class-Hotel zentral in Hannover

Zum 350-jährigen Bestehen der Herrenhäuser Gärten lädt der Internationale Feuerwerkswettbewerb 2025 ein. Jeder Abend verspricht ein einzigartiges Erlebnis, bei dem die Zuschauer in die magische Welt der Pyrotechnik eintauchen und die Teams hautnah erleben können.

**Leistungen:** • Fahrt im modernen Fernreisebus  
• 1 x Übernachtung im First-Class-Hotel zentral in Hannover • 1 x reichhaltiges Frühstück vom Buffet  
• Eintrittskarte zum Feuerwerkswettbewerb inkl. Hin- und Rücktransfer • große Stadtrundfahrt am 2. Tag mit fachkundiger Reiseleitung • City-Tax

**Die Teams:** 06.09. Team Italien / 20.09. Team England

**06.09. – 07.09.2025 | 20.09. – 21.09.2025**

EZ-Zuschlag € 49,- p.P. im DZ nur € **189,90**



4-Tage-Reise

## City-Schnäppchen: Prag „de Luxe“

Die „Goldene Stadt“ mit Top-Hotel zum Knüllerpreis • Stadtführung inklusive

Voller Geschichten erwartet Sie die 100-türmige Moldau-Metropole, ein Juwel unter den Hauptstädten Europas mit unglaublich historischer Schönheit.

**Leistungen:** • Fahrt im modernen Fernreisebus  
• 3 x Übernachtung im First-Class-Hotel „NH Prague City“ • alle Zimmer mit Bad o. DU/WC, Sat-TV, Föhn, Klimaanlage • 3 x Frühstück vom Buffet • Stadtführung mit fachkundiger Reiseleitung in Prag • viel Freizeit zum Stadt- und Shoppingbummel aufgrund der günstigen Lage Ihres Hotels • City-Tax

**gegen Aufpreis p.P. buchbar:**

- Besuch der Prager Burg inkl. Eintritt Hauptrunde und Bustransfers, Aufpreis € 29,-
- Moldau-Schiffahrt, Aufpreis € 37,-

**11.09. – 14.09.2025**

EZ-Zuschlag € 229,- p.P. im DZ nur € **369,90**



3-Tage-Reise

## „Rhein in Flammen“

„Brennende Burgen“ & spektakuläre Feuerwerke  
Feuerwerks-Schiffahrt mit Abendessen vor imposanter Kulisse

Erleben Sie im Schiffskorso den Ausblick auf die faszinierende Kulisse des in Bengelfeuer getauchten Ufers, vorbei an romantischen Ortschaften, Schlössern und Burgen der Region. An Bord wird Ihnen ein Abendessen gereicht, bevor Sie mit dem Schlussfeuerwerk das furiose Finale erleben. Rückfahrt mit dem Bus zum Hotel.

**Leistungen:** • Fahrt im modernen Fernreisebus  
• 2 x Übernachtung im komfortablen Pentahotel Wiesbaden • alle Zimmer mit Bad o. DU/WC, Klimaanlage, TV • 2 x Frühstück vom reichhaltigen Buffet • Stadtführung in Wiesbaden • Führung in der Henkell Freixenet Sektkellerei in Wiesbaden inkl. 1 Glas Sekt  
• Abendessen am Anreisetag • Schiffahrt „Rhein in Flammen“ ab/bis Oberwesel inkl. Abendessen an Bord  
• Kurtaxe Wiesbaden

**12.09. – 14.09.2025**

EZ-Zuschlag € 79,- p.P. im DZ nur € **459,90**



2-Tage-Reise

## Die Schlager Nacht des Jahres in Berlin

Deutschlands große Schlager-Party mit den absoluten Superstars  
First-Class-Hotel in Berlin

Das sensationelle Hit-Feuerwerk mit den Superstars des Deutschen Schlagers wie z.B. Anna-Maria Zimmermann, Eric Philippi, Matthias Reim, Mickie Krause, Olaf der Flipper, Peter Wackel, Vicky Leandros, Vincent Gross uvm. (Stand März 2025)

**Leistungen:** • Fahrt im modernen Fernreisebus  
• 1 x Übernachtung im First-Class-Hotel in Berlin mit gr. Frühstück vom Buffet • Sitzplatz-Eintrittskarte der 3. Kategorie für die Schlager-Starparade inkl. Transfer zur Show und zurück • am 2. Tag: große Stadtrundfahrt in Berlin mit fachkundiger Reiseleitung, anschließend Mittagspause am Potsdamer Platz • City-Tax Berlin

**gegen Aufpreis p.P. buchbar:**

Eintrittskarte PK 2 € 10,- | Eintrittskarte PK 1 € 20,-

**22.11. – 23.11.2025**

EZ-Zuschlag € 49,- p.P. im DZ nur € **269,90**



Persönliche Beratung & Buchung: ☎ 0 45 21-779 37 91

Reiseveranstalter: Reisebüro Behrens GmbH | 23701 Eutin | Riemannstraße 26  
E-Mail: info@behrens-reisen.de | www.behrens-reisen.de

MTZ: 30 Personen, diese muß bis 3 Wochen vor Anreise erreicht sein. Für mobilitätseingeschränkte Personen nicht geeignet. Personalausweis erforderlich.



geometrischer Begriff		poetisch: Hauch	Autorin der „Pipi Langstrumpf“		Teil des Beins		Bodenerhebung	tropisches Nagetier		tropische Echse		Falschmeldung in der Presse		kernig-gemütlich		dt. Dichter † 1856 (Heinr.)	besitzanzeigendes Fürwort		Flugnavigator		Mischsprache der Karibik	Wohnzimmer	Kfz-Abgasentgifter (Kw.)	Trinkgefäß mit verdrehbarem Hals		englisch: nach, zu
							en face, vor sich												gefährlich, gewagt							
sehr bekannt			ablehnendes Wort				ein Umlaut		Merkmal, Eigenschaft										Düngemittel		südamerikanischer Tanz					
					höchstbegabte Menschen		Luft der Lunge					unbestimmter Artikel				energisch							Kinderhilfswerk der UNO		Abk.: Europarat	
Dekoration			Frauenname	wachsen									höchster militärischer Rang								westafrik. Schutzamulett		Mutter der Nibelungenkönige			
Haarbüschel		Rabenvogel																								
																									nicht stereo	
					german. Wasserrjungfrau		Kordeln														englisch, französisch: Luft		Heilige von Augsburg		Staatsform	
erblicken	französischer Ingenieur (Turm)	Augenflüssigkeit		Vogelbehausung															ohne Laut		Fremdwortteil: Luft					
Volksgruppen betreffend																										
					Vorname des Autors Zweig		Abk.: hohl																			
eh. italienische Währung (Mz.)				Fluss durch Paris																				Fluss durch Norditalien		
starr					Besitz																				starker Zweig	
							Buch der Bibel																			
Begleitschiff der Marine				Lurchtier	süddeutsch: Hausflur																					
Laubbaum	zu Scherzen bereit	Zahlschalter					großes Holzstück																			
					offizieller Ratgeber		Ausdruck d. Überraschung	kurz für: lecker	Stadt in Nordholland		türkmenischer Teppich				Vorname der Pianistin Ney	Vornehmer		effektvoller Einfall	hoher Fabrik-schornstein				kleine Früchte		Abk.: ultraviolett	
Maß der Stromstärke		Hunderasse		Geburtsmal											arabisches Grußwort					fair, ehrlich		Vogelnachwuchs				
										persönliches Fürwort (3. Fall)		westafrikanischer Staat	Umgangssprache					Oper von Verdi	windarm	Notvorrat						
äußere Erscheinung (engl.)						englischer Artikel		US-Schauspieler †, Spencer						Antriebs-schlupfregelung (Abk.)		ein Klettertier					griechische Vorsilbe: neu				griechische Unheils-göttin	
				kurz für: eine	Bundesland von Österreich					franz. Filmidol der 60er (Abk.)		ein Problem ausräumen				Figur in der „Fledermaus“					Abk.: ad acta	englisch, span.: mich, mir		Rufname von Capone		
Humusschicht			Zeit ohne Sonnenlicht					künstliche Zahnreihe											Weihnachtsbaum-schmuck							
Rutschigkeit							breitkrempiger mexikan. Hut									Fremdstaat-angehöriger										

**Widder**  
21.03. - 20.04.  
Manchmal verwechseln Sie Sparsamkeit und Geiz: Investieren Sie in die Liebe! Sie blitzen mit einem Plan ab. Nicht frustriert sein! Gehen Sie keine länger bindenden Verpflichtungen ein!

**Stier**  
21.04. - 20.05.  
Glauben Sie nicht alles, was Sie durch die rosarote Liebesbrille sehen! Schnelle Entscheidungen verbieten sich diese Woche. Sie beweisen Großzügigkeit. Das lohnt sich!

**Zwillinge**  
21.05. - 22.06.  
Im Moment stehen die Flirtsterne schlecht – nicht enttäuscht sein! Beißen Sie die Zähne zusammen, gehen Sie an den Arbeitsberg! Mit einem Gefallen gewinnen Sie viel Sympathie.

**Krebs**  
22.06. - 22.07.  
Intensive Beziehungsdiskussionen stehen an. Es geht ans Eingemachte! Setzen Sie klare Prioritäten, verschieben Sie Unwichtiges. Sie halsen sich Probleme anderer auf, gehen Sie eigene an!

**Löwe**  
23.07. - 23.08.  
Flirtlaune für Singles, Kuschelstimmung für Pärchen. Sie holen sich Unterstützung für Ihre Pläne. Gut so. Wer eine Lektion erteilt bekommt, sollte auch etwas draus lernen.

**Jungfrau**  
24.08. - 23.09.  
Sie sind spontan. Die Offenheit gefällt Ihrem Partner. Verlassen Sie sich nur auf Menschen, die Sie gut einschätzen können. Sie vermissen Abwechslung. Die kommt nicht von allein.

**Waage**  
24.09. - 23.10.  
Freunde helfen Ihnen aus einer emotionalen Sackgasse. Nichts geht Ihnen schnell genug. Achten Sie auf das Tempo der Kollegen! Keine gute Zeit für Sinnsuche – Sie sind zu rastlos.

**Skorpion**  
24.10. - 22.11.  
Worte allein sind nicht unbedingt ein verlässlicher Beweis für die Liebe. Ihr Einsatz ist derzeit kaum von Erfolg gekrönt. Nur nicht aufgeben! Gehen Sie mit Infos nicht vorschnell hausieren.

**Steinbock**  
22.12. - 20.01.  
Vorsicht: Überlegen Sie, bevor Sie sagen, was Sie denken! Sie drängen sich nach vorn. Das kommt nicht gut an. Ihre überschüssigen Energien sollten Sie mal wieder mit Sport abbauen.

**Schütze**  
23.11. - 21.12.  
Mit kleinen Aufmerksamkeiten halten Sie das Liebesfeuer am Lodern. Trotz mangelnder Konzentration: Sie haben eine kreative Phase! Neidgefühle? Ein guter Anlass für Ehrgeiz!

**Wassermann**  
21.01. - 19.02.  
Ihr ausgeglichenes Liebesleben gibt Ihnen derzeit viel Selbstvertrauen. Lassen Sie Ihrem Ehrgeiz freien Lauf: Der Erfolg wartet. In der Mitte der Woche bietet sich eine gute Chance – zugreifen!

**Fische**  
20.02. - 20.03.  
Sie sind im Moment der ruhende Pol in der Partnerschaft. Ihre Aufgaben erledigen sich zur Zeit fast von selbst. Sie haben genug Kraft, um anderen zur Seite zu stehen.

G	E	F	G	F	G	E	A	T	A	E	A
G	E	N	T	L	E	M	A	N	S	B	L
E	E	O	R	T	E	N	O	T	O	P	F
M	I	N	U	T	E	H	I	N	R	I	L
G	A	I	P	R	E	S	T	I	G	E	M
N	A	L	M	A	T	Y	F	A	S	T	A
W	E	I	N	L	E	S	E	T	A	K	T
S	T	A	K	E	S	H	T	U	R	F	I
E	E	E	U	R	O	L	E	E	C	H	O
S	P	R	O	S	S	E	N	K	A	N	I
T	E	N	A	P	O	S	E	T	H	U	N
G	P	A	A	U	G	U	R	N	S	T	A
E	S	E	L	O	B	I	E	I	N	S	T
K	L	I	P	P	E	L	U	T	E	R	R
N	N	I	B	I	S	P	A	R	E	M	E
A	N	T	I	K	L	B	E	T	E	N	
I	T	A	L	O	E	N	G	N	K	M	
O	B	U	N	R	E	N	T	A	B	E	L
I	R	R	E	A	L	A	K	T	L	U	E
H	E	R	B	S	T	S	L	A	W	E	B
M	E	I	N	T	K	A	K	A	O	I	A
I	C	D	E	K	O	R	U	N	G	E	R
T	H	E	O	R	I	E	B	L	E	N	D

A	B	I	B	B	E	R	N				
E	R	O	T	T	E						
E	R	E	E	R							
A	M	I									
F	A	S	T	A	T	I	K				
T	A	K	T	A	T	S					
T	U	R	F	I	B						
L	E	E	C	H	O						
K	A	N	I	N	C	H	E	N			
S	E	T	H	U	N						
N	S	T	A	B							
E	I	N	S	T	J	O	D				
T	E	R	R	A	D	A					
P	A	R	E	M	E						
L	B	E	T	E	N						
E	A	R	P	E	D						
H	A	G	E	R	E	T	U	B	E		
F	L	A	U	S	E	N					
B	A	L	U	I	R	E					
O	B	I	C								
A	E	R	O	B	I	C					
H	A	E	U	F	I	G					
K	I	R	S	C	H	S	A	F	T		

7	2	9		3		4
3	5	8			9	6
			8		5	3
8			7			







GESUNDHEITS-TIPP

Trockene Augen haben meist alltägliche Auslöser

Ein erwachsener Mensch blinzelt in jeder Minute ungefähr 10 bis 15 Mal. Das ist nötig, um die Tränenflüssigkeit gleichmäßig zu verteilen und so die Augen zu befeuchten, damit sie nicht austrocknen. Im Normalfall verschwendet man daran kaum einen Gedanken. Wenn das System jedoch aus irgendeinem Grund nicht richtig funktioniert und die Augen plötzlich trocken werden, kann das den Alltag beeinträchtigen.

DAS SIND TYPISCHE SYMPTOME

Grundsätzlich sind trockene Augen nichts Ungewöhnliches. Viele Menschen sind davon betroffen und kennen die typischen Symptome:

- Jucken
- Gefühl, als wäre ein Fremdkörper hineingeraten
- Schmerzen
- Druckgefühl
- Rötungen
- Anschwellen

Auch kann es vorkommen, dass die Augen morgens beim Aufwachen verklebt sind oder Sekret abgeben. Gegen die Trockenheit versucht der Körper mit mehr Tränenflüssigkeit vorzugehen. Wenn die Augen tränen, kann dies also auch darauf zurückzuführen sein, dass sie eigentlich zu trocken sind.

Die Beschwerden, die trockene Augen mit sich bringen, sind alles andere als angenehm. Oft wird man diese aber vergleichsweise leicht los, wenn man die Ursache kennt.

ALLTÄGLICHE AUSLÖSER

In vielen Fällen lauert der Grund für trockene Augen im Alltag. Tatsächlich kann man vor allem im Büro vielen davon begegnen. Häufig ist zum Beispiel der Faktor schuld, dass man zu lange auf Bildschirme starrt. Dabei blinzelt man zu selten, die Tränenflüssigkeit wird nicht richtig verteilt, Trockenheit ist die Folge. Abwechslung vom Bildschirm und ein wenig Erholung zwischendurch erhalten die Augen, indem man in regelmäßigen Abständen den Blick schweifen lässt, am besten schaut man zwischendurch auf einen weit entfernten Punkt.

Weitere mögliche Gründe sind:

- zu trockene Luft, zum Beispiel durch Heizung oder Klimaanlage
- Zugluft, auch das Gebläse im Auto
- Flüssigkeitsmangel
- Tabakrauch
- Kontaktlinsen

Im letzten Fall ist es vergleichsweise einfach, herauszufinden, ob die Kontaktlinsen wirklich schuld sind: Wer im Büro normalerweise welche trägt, stellt einfach einen oder zwei Tage auf die Brille um. Dabei fällt schnell auf, ob es den Augen besser geht. Grundsätzlich sollte man Kontaktlinsen

nie zu lange am Stück tragen.

Bei den anderen genannten Auslösern gibt es ebenfalls einfache Gegenmaßnahmen. Genug trinken, Durchzug vermeiden und auch im Auto den Luftstrom so einstellen, dass er die Augen nicht trifft; all das kann bereits helfen. Damit die Luftfeuchtigkeit stimmt, kann es schon reichen, eine Schüssel mit Wasser auf einen Heizkörper zu stellen.

Helfen solche einfachen Maßnahmen jedoch nicht, gibt es weitere Möglichkeiten, beispielsweise künstliche Tränen. Diese tropft man in die Augen, um den Mangel an natürlicher Tränenflüssigkeit auszugleichen. Auch dass es nicht an der Tränenflüssigkeit liegt, sondern an der Lipidschicht der Augen, ist denkbar.

Diese dünne Fettschicht überzieht den Film von Tränenflüssigkeit und sorgt dafür, dass diese nicht verdunstet. Wichtig für die Lipidschicht ist, dass die entsprechenden Drüsen, die sich im oberen und unteren Lidrand befinden, nicht verkleben. Die Reinigung der Lidränder kann also im Endeffekt gegen trockene Augen helfen, da diese dazu beiträgt, die Lipidschicht zu reparieren.

BEI DIESEN URSACHEN KANN DER ARZT HELFEN

Bringen alle ergriffenen Gegenmaßnahmen keine merkliche Besserung, ist es sinnvoll, sich an

den Arzt zu wenden, um die Ursache abklären zu lassen.

Auch Bindehautentzündungen können trockene Augen mit sich bringen, hier treten aber meistens mehrere Symptome kombiniert auf: Während das eine Auge gesund ist, kommt es bei dem betroffenen Auge zu Juckreiz oder Schmerzen und starken Rötungen und meistens trânt das Auge außerdem auch.

Darüber hinaus kommen Virusinfektionen, eine Über- oder Unterfunktion der Schilddrüse, Diabetes mellitus oder auch ein Mangel an Vitamin A als Ursache infrage. Bei Frauen sind auch Hormonumstellungen denkbar, wie sie in den Wechseljahren oder während einer Schwangerschaft stattfinden.

In den allermeisten Fällen sind trockene Augen also grundsätzlich harmlos, seltener steckt aber doch eine behandlungsbedürftige Erkrankung dahinter, man sollte die Beschwerden also nicht unterschätzen. Vor allem wenn man häufig unter trockenen Augen leidet oder weitere Begleiterscheinungen noch dazukommen, ist der Arztbesuch dringend angeraten.

In besonderem Maß gilt dies vor allem für Kinder, gerade bei ihnen sind trockene Augen oft auf Grunderkrankungen zurückzuführen, die behandelt werden müssen.

Gesunde Grüße aus den Pinguin-Apotheken

Babys richtig vor Hitze schützen

Kleinkinder und Säuglinge vertragen heiße Temperaturen schlechter als Erwachsene.

Der erste Sommer mit dem Baby – eine schöne Zeit für viele Eltern. Wenn jedoch vor Hitzewellen im gewarnt wird, sollten Eltern ganz besonders auf das Wohlbefinden der Kleinen achten. Denn Kleinkinder und Babys vertragen Hitze schlechter als Erwachsene. Ein Kind erzeugt beim Bewegen mehr Stoffwechselwärme als ältere Kinder oder ein Erwachsener. Gleichzeitig schwitzen Kleinkinder und Babys weniger und können ihren Körper so schlechter abkühlen. Zudem ist ihre Hautoberfläche im Verhältnis zum Körpergewicht größer als bei Erwachsenen, daher können sie sich nur langsamer an Hitze anpassen. Die Folge ist, dass sie schneller unter Hitzebeschwerden leiden. Sie dehydrieren schneller, ihre Haut ist anfälliger für einen Sonnenbrand und sie erleiden eher einen Hitzschlag.

An heißen Tagen sollten Babys öfter gestillt oder mit Milchersatz versorgt werden. Kinder im Alter von zwei bis sechs Jahren brauchen bei normalen Temperaturen rund drei Viertel bis einen Liter Flüssigkeit pro Tag. Bei Temperaturen über 30 Grad kann es auch die doppelte bis dreifache Trinkmenge sein. Am besten eignen sich einmal pro Stunde Wasser oder ungesüßter Tee. Auf stark gesüßte Getränke wie Limonaden, Eistees oder Säfte sollte verzichtet werden. Zudem sollten die Getränke nicht eiskalt sein. Wichtig: Stillende Mütter brauchen bei Hitze auch mehr Flüssigkeit. Auch Lebensmittel mit

hohem Wassergehalt wie frisches Obst, Gemüse – insbesondere Melonen und Gurken – können erfrischen.

An heißen Tagen sollten Kinder nur in den kühleren Morgen- und Abendstunden im Freien spielen. Kinder unter einem Jahr dürfen sich gar nicht in der direkten Sonne aufhalten. Auch Kinder bis vier Jahre sollten an sonnigen Tagen zwischen 10 und 17 Uhr im Schatten oder im Haus bleiben, um sich vor Hitze und UV-Strahlung zu schützen. Sinnvoll ist helle, leichte und eventuell UV-undurchlässige Bekleidung. Nicht vergessen: Kopfbedeckung, Sonnenbrille sowie Sonnencreme mit einem Lichtschutzfaktor von mindestens 30.

Sind Kinder bei Hitze zu lange oder zu intensiv aktiv, entsteht Hitzestress. Wird dieser nicht erkannt, kann es sogar zu einem Hitzschlag kommen. Typische Anzeichen für Hitzestress sind ein gerötetes Gesicht, starkes Schwitzen, Kopfschmerzen, Übelkeit, Ohrensausen und Erschöpfung. Treten diese Symptome auf, ist es wichtig, dass der Organismus wieder abkühlt – am besten in einem kälteren Raum. Kühle und feuchte Umschläge helfen die Temperatur zu senken. Gleichzeitig sollte das Kind möglichst viel trinken. Verbessert sich die Situation nicht, droht ein Hitzschlag. Dieser zeigt sich durch rote, heiße Haut ohne Schweiß, erhöhte Körpertemperatur und starke Kopfschmerzen. Ein Hitzschlag kann lebensbedrohlich werden. Im Zweifel sollte sofort der Notdienst 112 gerufen werden.

TIERMARKT

ZOO & Co.

ENTDECKE UNSEREN AKTUELLEN ANBOTS-PROSPEKT:

SCHNACK

„Danke für alles!“

SOS KINDERDÖRFER WELTWEIT

www.sos-kinderdoerfer.de

BEKANNTSCHAFTS-ANZEIGEN

BEKANNTSCHAFT

SIE SUCHT IHN

Edith, 71 J., verwitwet und kinderlos, eine attraktive, herzensgute Frau, warmherzig, zärtlich u. hilfsbereit, ich habe als medizinische Fachkraft gearbeitet, bin nicht ortsgebunden. Bitte rufen Sie heute noch an, Sie dürfen auch älter sein. Ich fahre gerne Auto u. komme zu Besuch pv Tel. 0160 – 7047289

ER SUCHT SIE

Herzensguter, junggebliebener 61ziger, 1,76m, blonder, nordischer Typ, schlank su. Partnerin zw. 50-60J. skorpion63@web.de

DISKRETE TREFFS

Er, 59J, su. vernachl. Sie, ab 60J., zwecks geleg. erotischer Treffen. Keine finanz. Interessen, 100% Diskretion ☎ 01520/9160118

VERSCHIEDENES

Christus - für Dich gestorben

Kiefernbett, 2x90cm; Nachtschränchen (3 Schubladen) an Selbstabholer in HL zu verschenken ☎0451/23570

Leere Warenkartons, klein/gr., kostenlos abzuholen in 23923 Herrnburg-Lübeck. ☎ 038821/66830

KRAFTFAHRZEUGMARKT

KFZ ANGEBOTE

YOUNGTIMER / OLDTIMER

2 Oldtimer, 1x Mini-Cooper, BJ. '96, 1x Speedfire, BJ.'78, Speichenräder, beide grün, guter Zustand, nur beide zus., 18.500€ ☎ 01577/1800510

Porsche 944, Targa BJ' 87, dkl.-blau-met., 15.600€ ☎ 0178/7223300

ERSATZTEILE / ZUBEHÖR

4 Sommerreifen Conti, 235/50 R19 W, 30km, 300€ ☎ 0451/394973

Verk. original Thule Dachbox(-träger) Opel Astra K, wenig benutzt, silber, VB ☎ 0152/27177152

KFZ GESUCHE

MOTORRÄDER / ZWEIRÄDER

Suche Motorrad ab 500 cm³, BJ ab 2010. ☎ (0 172) 4 529 494

WOHNMOBILE / -WAGEN

Kaufe Wohnmobile + Wohnwagen ☎ 03944-36160, www.wm-aw.de Fa.

MARKTPLATZ

MÖBEL / HAUSRAT

Abholung von gebr. Möbeln für bedürftige Menschen in Litauen. Tel.: 0176/55 29 18 30

Haushaltsauflösung 29.06.

Ausgewählte Möbel (Perserteppiche, wertvolle Ledermöbel, Wurzelholztisch) sowie Sammlerstücke (Antiquitäten, Fossilien, Drucke, Flacons, Silber) günstig abzugeben. Start: 12:00 Uhr mittags; Paypal & Bargeld

Roonstraße 11B, 23566 ab 12:00

GARTEN

2 Teak Liegen á 100 € (Neu 500€) und Flohmarktartikel zu verschenken. ☎ 0151 124 873 56

Strandkorb 'Ostsee', l. defekt, n. Gebot, 0451/ 50 59 453

KUNST- UND SAMMLERMARKT

Alte Münzen von Sammler gesucht. ☎0171/6403700

TICKETS / VERANSTALTUNGEN

Privater Garagenflohmarkt Ein bunter Flohmarkt direkt in unseren Straßen. Viele Nachbarn machen mit und verkaufen Bücher, Spielsachen, Kleidung und Hausrat und vieles mehr - direkt vor der eigenen Haustür. Sonntag, 29.06.2025, 9.30 - 16.00 Uhr Paul-Gerhardt-Straße & Flintenbreite, 23554 Lübeck

Dienstleistungen

Dachdecker hat noch Termine frei! Befreit Ihr Dach von Moos u. Flechten, Efeu-Entfernung, Fällarbeiten. Jetzt neu: Dachdämmung vom Fachmann - schnell, preisgünstig. Kostenlose Anfahrt und Beratung. ☎ 0151/23929388 oder 04321/3347135

Gartenpflegearbeiten ☎04514005385

SCHON GEHÖRT?

Papier hat sieben Leben

Papierfasern werden bis zu siebenmal wiederverwertet. Weil dies den Holzverbrauch stark reduziert, spielt Altpapier für den Druck eine große Rolle.

WOCHENSPIEGEL

„promenade“ im Hansemuseum

Gold & Silber

Gold, Silber, Schmuck, Zahngold, Bernstein, Luxusuhren

NAHEZU UNSICHTBAR

EXCELLENCE im Öko-Hörsystem

wochen  
spiegel

dsai

DEUTSCHE SELBSTHILFE ANGEBORENE IMMUNDEFEKTE E.V.

WWW.DSAIL.DE

SIND SIE ODER IHR KIND STÄNDIG KRANK?

VIELLEICHT IST ES EIN ANGEBORENER IMMUNDEFEKT. DIE DUNKELZIFFER LIEGT BEI RUND 100.000 MENSCHEN IN DEUTSCHLAND, ABER NUR 700 FÄLLE SIND ERKANNT. FRÜHERKENNUNG KANN LEBEN RETTEN.

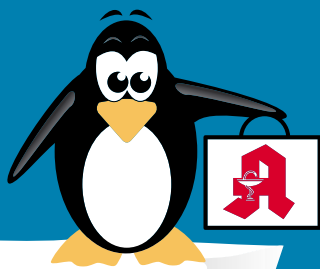
PLASMA SPENDEN RETTET LEBEN. AUS PLASMA WERDEN LEBENSNOTWENDIGE MEDIKAMENTE HERGESTELLT.



Qualität  
zertifiziert gemäß  
DIN EN ISO 9001:2015

# PINGUIN APOTHEKEN

EISKALT  
REDUZIERT\*



## MÜSSEN WIR BESTELLEN - KENNEN WIR NICHT - 99,85% AUF LAGER\*

### Cetirizin Ratiopharm

50 Tabl.



54 %  
gespart

statt ~~21,79 €~~

**9.95\***  
€

### Vichy Nutrilogie 1

50 ml



27 %  
gespart

statt ~~24,50 €~~

**17.95\***  
€

I = 359 €

### Paracetamol ratiopharm

20 Tabl.



65 %  
gespart

statt ~~3,99 €~~

**1.38\***  
€

### Dulcolax Dragees

100 Stck.



26 %  
gespart

statt ~~22,90 €~~

**16.90\***  
€

### Talcid

50 Kautabl.



25 %  
gespart

statt ~~19,99 €~~

**14.99\***  
€

### Kytta Schmerzsalbe

150 g



31 %  
gespart

statt ~~28,82 €~~

**19.82\***  
€

kg = 132,13 €

+ größte Auswahl\*  
+ bestens beraten  
+ keine Einheitsmedizin  
= einfach in guten Händen!



## PINGUIN APOTHEKEN

Inhaber Jörg Ortmann e. K.

### Aspirin plus C

40 Brausetabl.



26 %  
gespart

statt ~~22,99 €~~

**16.99\***  
€

## Rufen Sie uns an oder bestellen Sie unter: [www.pinguinapotheke24.de](http://www.pinguinapotheke24.de)

\*Für alle Produkte gilt zu Risiken u. Nebenwirkungen fragen Sie Ihren Arzt oder Apotheker - Dieser Preis gilt nach den gesetzlichen Bestimmungen, wenn diese Arzneimittel zu Lasten der gesetzlichen Krankenkassen abgegeben werden - Gilt nicht für verschreibungspflichtige Arzneimittel.

Angebote gültig vom 28.06.2025 - 05.07.2025

Am Hauptbahnhof/  
ZOB  
Konrad-Adenauer-Str. 1  
Tel.: 0451/82966

Im Hochschulstadtteil /  
Im Campus  
Alexander-Fleming-Str. 1  
Tel.: 0451/292 896 66

In der Mühlenstraße  
Südl. Altstadt  
Mühlenstr. 37  
Tel.: 0451/707 510 10

In der Königstraße  
auf 2 Etagen / EG + 1. OG  
Königstr. 59-63  
Tel.: 0451/292 75 55



## IMMOBILIENMARKT

## IMMOBILIENVERKAUF

## EIGENTUMSWOHNUNGEN

## HÄUSER

## GRUNDSTÜCKE

**ESPLANADE IMMOBILIEN**  
info@esplanade-immobilien.de  
Tel.: 0451-7907190



**Obertrave-Wasserblick | Fahrstuhl | Historischer Altbau**  
Bezugsfreie ETW in bester Innenstadtlage mit Balkon

zwei Einheiten, als eine Einheit oder auch separat nutzbar, Wohnfläche: ca. 138 m<sup>2</sup> / ca. 60 m<sup>2</sup>, Hausgeld gesamt: ca. 576,- €, Baujahr: ca. 1899, 6 Zi. / 2 Zi., 1 Vollbad, 1 Duschbad, 2 Gäste-WCs, 2 Balkone, Stuck, Fischgrätparkett, Dielenböden, Energieausweis lt. Gesetzgeber nicht benötigt (Denkmalschutz)  
**KP 1.195.000,- €**

**Kontaktieren Sie uns gerne!**



## Bargfeld-Stegen

Exkl. Penthouse-Wohnung m. großz. Raumgestaltung, ca. 117 m<sup>2</sup> Wohnfl., 4 Zi., barrierefr. Zugang, hochw. EBK inkl. Markengeräten, zwei Badezimmer, helles Wohn- u. Esszimmer, HWR, Smart-FBH, PKW-SP f. 8.500,- € erwerbbar, Bj. 2014, V: 52,4 kWh/(m<sup>2</sup>a), Kl: B, Strom-WP, KP: 488.000€, 0451-8009410 / von-wuelfing-immobilien.de

**Top-Objekt der Woche**



Kostenlose Marktwertermittlung:  
www.unser-immobilienwert.de

**Kleines Paradies in 1. Reihe in Hafkrug**  
1 Zim., 32 m<sup>2</sup> Balk., Stellpl., Bj. 1983, EnB, 229,5 kWh/(m<sup>2</sup>a), G, Elektro, **229.000 €** (zzgl. 3,33% inkl. MwSt. Käuferprov.)  
moellerherm-immobilien.de 0800-77 16 100

*Persönlich gut beraten*  
**MÖLLERHERM IMMOBILIEN**

## Lübeck - St. Gertrud

4-Zi.-ETW in beliebter Lage, ca. 104 m<sup>2</sup> Wfl., 4 Zi., heller Wohnbereich, modernisiertes WB, EBK inkl. E-Geräten, Gäste-WC, Südbalkon, Kellerraum, Garagen-SP, Bj. 1974, V: 176 kWh/(m<sup>2</sup>a), Kl: F, Öl-ZH, KP: 235.000€, 0451-8009410 / von-wuelfing-immobilien.de

## Sierksdorf

Moderne, möblierte ETW, ca. 50 m<sup>2</sup> Wohnfl., 2 Zimmer, heller Flur, offene EBK, mod. WB, WZ mit Ethanol-Kamin, hochw. vergl. Balkon, Ferienverm. mögl., Bj.1971, B: 157,1 kWh/m<sup>2</sup> p.a., Kl. E, FW-FW, KP: 155.000€, 0451-8009410 / von-wuelfing-immobilien.de

## Maisonette in Laboe!

Tolle Maisonette-Wohnung mit freiem Blick auf die Kieler Förde! 2 Zimmer, ca. 52 m<sup>2</sup> Wohnfl., Einbauküche, Duschbad, 2 Balkone, Kellerraum, Garagenstellplatz, Bj. 1987, V: 139,44 kWh/m<sup>2</sup> p.a., Gas-ZH, Kl. E, Kaufpreis 295.000,-€, Tel. 0431-58092560  
www.von-wuelfing-immobilien.de

**ESPLANADE IMMOBILIEN**  
info@esplanade-immobilien.de  
Tel.: 0451-7907190



**Traveblick Balkon, Stellplatz, freie Lieferung ETW direkt an der Vorderreihe**

ca. 66,62 m<sup>2</sup> Wohnfläche, MEA 597/10.000stel., Hausgeld 540,- € inkl. Instandhaltung, Baujahr ca. 1965, 3 Zimmer, Vollbad + Gäste WC, Balkon, 1 Außenstellplatz, Keller, Dachboden, Verbrauchsausweis, Gaszentralheizung, D, 122,9 kWh/(m<sup>2</sup>a)  
**KP 310.000,- €**

**Kontaktieren Sie uns gerne!**



**Ihr Traum am Meer – 3-Zi.-Maisonette-ETW in Niendorf!**  
Toplage im Küstenort, ca. 100 m vom Strand entfernt, 2. Stock, ruhige und gepflegte Wohnanlage, ca. 70 m<sup>2</sup> Wfl., 3 Zi., Wannenbad mit Fenster, sonniger Balkon, Tiefgaragenstellplatz, Abstellraum, Fahrrad- und Hobbyraum. EVA: 82,60 kWh/(m<sup>2</sup>a), Gas, C, Bj. 1995  
**396.000,- € zzgl. Courtage**

**loose firmengruppe ivd**  
**Immobilien seit 1982**  
04503 881200 www.loose-immo.com

## Ratzeburg

Komplett renovierte 4-Zi.-Wohnung m. Südbalkon! Ca. 84 m<sup>2</sup> Wfl., 1. OG, mod. EBK, stilvolles Bad & Gäste-WC, Glasfaser, Keller & Dachboden, freie Stellplätze, Bj. 1966, V: 151,2 kWh/(m<sup>2</sup>a), Kl: E, FW-FW, KP: 295.000,- € 0451-8009410 von-wuelfing-immobilien.de

**Erdgeschoss - 2 Zimmer - Kleiner Garten in Pansdorf**  
wenige km von der Ostsee entfernt, gute Infrastruktur, ca. 53 m<sup>2</sup>, 2 Zimmer, geräumiger Kellerraum, Wäsche- und Fahrradraum, Sonnenterrasse, Stellplätze am Haus EBA: 151,80 kWh/(m<sup>2</sup>a), Gas, E, Bj. 1980  
**168.000,- € zzgl. Courtage**

**loose firmengruppe ivd**  
**Immobilien seit 1982**  
045 03/7074470 www.loose-immo.com

## Unikat in Mölln!

Lichtdurchflutete 4-Zi.-Whg. in zentraler und naturnaher Lage – Innenstadt mit Bahnhof, Wald und Seen fußläufig erreichbar, Entrée m. Garderobe, WZ / EZ mit Marmorkamin, ger. EBK, DG-Schlafzimmer m. gr. Dachfenster, VB mit FBH, Süd-Loggia, Keller- u. Dachbodenabstellraum TG-Stellplatz optional, Bj. 1986, V: 89 kWh/m<sup>2</sup> p.a., Kl: C, Gas-ZH, KP: 375.000,- € 0451-8009410 von-wuelfing-immobilien.de

## HÄUSER

**3-Zimmer Erdgeschoss Eigentumswohnung in Lübeck-Travemünde**  
67m<sup>2</sup>, 3-Zimmer, Bj. 1982, Gaszentralheizung 2003, EnV, 129kWh/(m<sup>2</sup>a), D, **€ 450.000**

www.marks-immobilien.de - T. 0451-32266

**MARKS IMMOBILIEN SEIT 1989**

**DHH, Scharbeutz, ruhige Sackgassenlage**, ca. 900 m v. Strand, BJ 2016, 120 m<sup>2</sup> Wfl., von privat, 650T€ VHB.  
04503/7942531

**ESPLANADE IMMOBILIEN**  
info@esplanade-immobilien.de  
Tel.: 0451-7907190



**Modernisiertes Altstadtthaus an der Obertrave mit Dachterasse und Blick auf den Lübecker Dom**

ca. 155 m<sup>2</sup> Wfl., 91 m<sup>2</sup> Grdst., 7 Zi., Bj. ca. 1806, 3 Etagen, umfangreich in den vergangenen 5 Jahren modernisiert, 2 Duschbäder, EBK, 2 Kaminöfen, Innenhof, Gasheizung (Bj. 2024), Denkmalschutz, Energieausweis lt. Gesetzgebung nicht erforderlich  
**KP 775.000,- €**

**Kontaktieren Sie uns gerne!**



**Eigenheim in Sicht?**

Gemeinsam verwirklichen wir Ihr Traumhaus ganz nach Ihren Vorstellungen!



**CONTRACT Vario**  
Endlich zuhause!  
TRAUMHÄUSER SEIT 1996

contract-vario.de  
04505 5805-0  
contractvario

Zu den Gründen 14 | 23623 Ahrensböök-Dakendorf

**Top-Objekt der Woche**



Kostenlose Marktwertermittlung:  
www.unser-immobilienwert.de

**Wohnensemble am See in Eutin-Fissau**  
2 WE, 90 + 44 m<sup>2</sup>, 2918 m<sup>2</sup> Grundstück., Bj. 1877, EnB, 403 kWh/(m<sup>2</sup>a), H, Öl, **389.000 €** (keine Käuferprov.)  
moellerherm-immobilien.de 0800-77 16 100

*Persönlich gut beraten*  
**MÖLLERHERM IMMOBILIEN**

## Bäk

Charmantes EFH mit Einlieger-Whg., ca. 160 m<sup>2</sup> Wohnfl. inkl. ca. 73 m<sup>2</sup> ELW, ca. 861 m<sup>2</sup> Eck-Grundstück, 8 Zi., Küche m. E-Geräten, Wohnzi. / Esszi. m. Terrassenzugang, DB, Teilkeller, BJ 1973, B: 272,3 kWh/m<sup>2</sup> p.a., Kl. H, Gas-ZH, KP: 265.000,- € 0451-8009410 von-wuelfing-immobilien.de

## Gepflegtes RH in HL...

m. 110 m<sup>2</sup> Wohnfläche, 4 Zi., helle Landhausküche, Wohnzimmer m. Gartenzugang, VB, VK m. HWR, Hobbyraum u. DB, Garage, ca. 185 m<sup>2</sup> Grdst., Bj. 1973, B: 224,48 kWh/(m<sup>2</sup>a), Kl: G, Gas-ZH, KP: 300.000,- € 0451-8009410 / von-wuelfing-immobilien.de

**Klinkerbungalow, BJ. 2016, HLH**, ca. 110m<sup>2</sup> Wohn- u. Nutzfl., Komplett möbliert (Haus u. Garten), Ruhige Wohnlage im Neubaugebiet. Wintergarten, Carport u. Gartenlaube. Liebevoll angelegtes Grundstück. Teilweise Ostsee- u. Fehmarnblick. Kurzfristig frei. Bitte nur ernstgemeinte Anfragen. Privatverkauf VB 749.000€ ☒ Z1 4095522

## Stockelsdorf

EFH in ruhiger Lage, ca. 130 m<sup>2</sup> Wohnfl. auf ca. 757 m<sup>2</sup> Grundstück, 5 Zimmer, gr. EBK m. Essbereich, ger. WZ mit Kamin, Kinderzi. m. Zugang zur überdachten Terrasse, SZ mit Echtholzparkett, Wannenbad, Garage u. SP, Bj. 1964, B: 236,7 kWh/m<sup>2</sup> p.a., Kl. G, Gas-Heizung, KP: 375.000,- €, 0451-8009410 / von-wuelfing-immobilien.de

## Lübeck - Eichholz

Großzügiges Reihenhedhaus auf ca. 529 m<sup>2</sup> Grundstück, ca. 145 m<sup>2</sup> Wohnfl., 7 Zi., ger. WZ, helle Küche, gr. Flur m. Kamin, VB, Gäste-WC, ausgb. DB m. 2 Zi. u. Du.-Bad, VK, Terrasse, Garage, Bj. 1975, B: 195,1 kWh/(m<sup>2</sup>a), Kl: F, Gas-ZH, KP: 480.000,- €, 0451-8009410 / von-wuelfing-immobilien.de

**ESPLANADE IMMOBILIEN**  
info@esplanade-immobilien.de  
Tel.: 0451-7907190



**Exklusive Designvilla mit Blick über die Boddenlandschaft bis zur Insel Rügen**

Wohnfl. ca. 490 m<sup>2</sup>, Grdst. 6.300 m<sup>2</sup>, Bj. 2009, 6 Zimmer, 2 Designbäder, Premium-Einbaugeräte von Gaggenau, umlaufende Holzterrasse mit Seeblick, Indoor-Schwimmbad, Natursteinböden/Eichendielen mit Fußbodenheizung, hochwertige Sicherheits- und Steuerungssysteme, 8 Stellplätze, Gasheizung, Bedarfsausweis, C, 83 kWh (m<sup>2</sup>a)  
**KP 2.950.000,- €**

**Kontaktieren Sie uns gerne!**



**ESPLANADE IMMOBILIEN**  
info@esplanade-immobilien.de  
Tel.: 0451-7907190



**Ideal zur Selbstnutzung oder Vermietung Traumhaftes Ganghaus auf der Altstadtinsel**

ca. 55 m<sup>2</sup> Wfl., 44 m<sup>2</sup> Grdst., 2 Zi., Bj. ca. 1900, Duschbad, EBK, freie Lieferung zum 31.08.2025, Sichtbalken, Denkmalschutz: nein, herrliche Lage nahe der Untertrave und des Hansemuseums, Gas-Brennwerttherme (Bj. 2015), Bedarfsausweis, D, 117,2 kWh/(m<sup>2</sup>a)  
**KP 260.000,- €**

**Kontaktieren Sie uns gerne!**



## Siek

Vielseitiges EFH m. Einliegerwohnung & verm. Gewerbeeinheit! Ca. 158 m<sup>2</sup> Wfl., ca. 1.064 m<sup>2</sup> Grundstück, 7 Zi., separate 3-Zi-ELW, separate verm. Gewerbeff. m. ca. 78 m<sup>2</sup>, mod. EBK, Kaminofen, Terrasse, Vollkeller, Bj. 1980, fortl. modernisiert (Dach 2012, Heizung 2015, Bad 2022), V: 148,3 kWh/(m<sup>2</sup>a), Kl: E, Gas-ZH, KP: 650.000,- € 0451-8009410 von-wuelfing-immobilien.de

## Lübeck - St. Jürgen

Lichtdurchflutete Architekturvilla in begehrtter Lage v. St. Jürgen. Ca. 295 m<sup>2</sup> Wohnfl., insg. 6,5 Zi., Wohn-/ Essber. m. Kamin, offene Designer-Kü., 3 - 4 SZ, 2 exkl. DB, ein Ensuite-Masterbad m. Sauna, , 2 großz. Balkone, Südtterrasse, ca. 1.057 m<sup>2</sup> Grdst., Garage, Bj. 2022, B: 91 kWh/m<sup>2</sup> p.a., Kl. C, Gas-ZH, KP: 2.200.000€, 0451-8009410 von-wuelfing-immobilien.de

## Rarität mit Traveblick!

Malerisches Altstadtthaus in Top-Zustand und 1a-Lage, ca. 90 m<sup>2</sup> Wohnfl. auf 4 Zi., ca. 30 m<sup>2</sup> wohnl. ausgb. Nutzfl., Wohnküche, DB, WB m. Traveblick, First erneuert 2024/2025, Fenster fachger. überarbeitet, zul. renoviert in 2024, ca. 42 m<sup>2</sup> Grdst., Bj.1306, Denkmalschutz, KP: 470.000,- €, 0451-8009410 / von-wuelfing-immobilien.de

## Reinfeld

Charmantes Stadthaus mit sonnigem Grundstück, ca. 165 m<sup>2</sup> Wohnfläche, ca. 291 m<sup>2</sup> Grundstück., 6 Zimmer, funktionale Küche, 2 Bäder, Gäste-WC, Wintergarten, Terrasse mit Blick ins Grüne, Balkon, Gartenhaus, Stellplatz, Bj. 1990, V: 16,6 kWh/(m<sup>2</sup>a), Kl: E, Gas-ZH, KP: 395.000,- € 0451-8009410 von-wuelfing-immobilien.de

## GRUNDSTÜCKE

## Badendorf

Grundstück in Südlage am Feld, 1.247 m<sup>2</sup> (18x70), Altbestand zum Abriss, 250.000€ direkt und provisionsfrei.  
☎ 0177-8376343

**wochen spiegel**

Geschäftsleitung: Björn Bothe & Adrian Schimpff  
Leiter Media-Vermarktung: Marco Schümann

Anzeigenabteilung: Tel. 04 51/1 44-12 00

Privatanzeigen: Tel. 04 51/1 44-11 11

e-mail: wochenspiegel.anzeigen@LN-luebeck.de

Zustellung: kostenlos, sonnabends  
Lübecker Wochenspiegel Zustell GmbH  
Telefon: 04 51/1 44-18 26

Gesamt-Druckauflagen:

Ausgabe Lübeck	95.985
Ausgabe Bad Schwartau / Stockelsdorf	26.805
Ausgabe Lübecker Buch	16.650
Ausgabe Eutin / Malente	17.810
Gesamtauflage	157.250

**Wochenspiegel Verlag:** Lübecker Nachrichten Media GmbH  
Herrenholz 12, 23556 Lübeck

**Druck:** A. Beig Druckerei und Verlag GmbH & Co. KG  
Damm 9-19  
25421 Pinneberg

**www.wochenspiegel-online.de**

Redaktionsleitung: Sabine Goris

Redaktion:  
Tel. 04 51/1 44-17 81  
e-mail: wochenspiegel.redaktion@LN-luebeck.de

Anzeigenschluss: Dienstag 15.00 Uhr  
Redaktionsschluss: Dienstag 16.00 Uhr

Zurzeit gilt die Anzeigenpreisleiste Nr. 50 vom 01. Januar 2025

Mitglied im

**NORD BLOCK**  
Bundesverband Deutscher Anzeigenblätter

**BVDA**  
Bundesverband Deutscher Anzeigenblätter

**ADA**  
Anzeigenblätter

Falls Sie dieses Produkt nicht mehr erhalten möchten, bitten wir Sie, einen Werbeverbotsaufkleber mit dem Zusatzhinweis - „bitte keine kostenlosen Zeitungen“ an ihrem Briefkasten anzubringen.  
Weitere Informationen finden Sie auf dem Verbraucherportal  
[www.werbung-im-Briefkasten.de](http://www.werbung-im-Briefkasten.de)



IMMOBILIENMARKT

IMMOBILIENVERKAUF

ANLAGEOBJEKTE



info@esplanade-immobilien.de  
Tel.: 0451-7907190



**Faktor: 15-fach | Lübeck-Innenstadt**  
**Mehrfamilienhaus mit 10 Wohneinheiten**

Gesamtfläche: ca. 595 m², vermietbare Fläche: ca. 510 m². Grundstücksfl.: 148 m², JNKM IST ca. 71.280,- €, 10 Wohneinheiten, vollständig vermietet, denkmalgeschützt, Vollkeller, Bj. ca. 1900, Gaszentralheizung, Energieausweis nicht erforderlich  
**KP 1.075.000,- €**

**Kontaktieren Sie uns gerne!**



Dir. am Ostseestrand!

Stilvolle Badervilla mit 6 WE in erster Strandreihe, insg. ca. 430 m² Wohnfl., 3 vollausgest. Whg., 3 Kl. Apptm. m. Pantry-Kü., Ausbaures. im DG, je 2 Terr. u. Blk., unverbauter 180° Ostseeblick, 2003 kernsaniert u. energetisch mod., Bj. 1908, B: 146,3 kWh/(m²a), Kl: E, Gas-ZH, KP: 2.250.000,-€, 0451-8009410 / von-wuelfing-immobilien.de



info@esplanade-immobilien.de  
Tel.: 0451-7907190



**Faktor: 14-fach / KP pro m²: 1.572,-€**  
**Wohn- und Geschäftshaus in zentraler Lage zwischen Hauptbahnhof und Ziegelstraße**

ca. 1.135,13 m² Gesamtfläche, ca. 666,15 m² Wfl., ca. 273,98 m² Gewerbefl., 588 m² Grdst., JNKM IST ca. 124.153,20 €, 12 Wohneinheiten, 6 Gewerbeeinheiten, vollvermietet, Außenstellplätze Bj. ca. 1954, Gaszentralheizung, **Wohnteil:** Verbrauchsausweis, E, 139,00 kWh, **Nicht-Wohnteil:** Verbrauchsausweis, Endenergieverbrauch Wärme: 165,3 kWh / Endenergieverbrauch Strom 152,2 kWh  
**KP 1.785.000,- €**

**Kontaktieren Sie uns gerne!**



IMMOBILIENKAUFGESUCHE

EIGENTUMSWOHNUNGEN

Altbauwohnung ges.!

Für einen erfolgreichen Historiker su. wir eine stilgetreue, charmante 3-Zi.-Altbauwhg. in der Lübecker Altstadt. Balkon u. Stellplatz wünschenswert. KP bis ca. 750.000 €. ☎ 0451-8009410 www.von-wuelfing-immobilien.de

EG-Wohnung m. Garten!

Seniorenehepaar mit kleinem Hund sucht Eigentumswohnung im EG mit kleinem Gartenanteil in HL oder Bad Schwartau. Ruhige Lage bevorzugt. KP bis ca. 400.000 €. ☎ 0451-8009410 www.von-wuelfing-immobilien.de

ETW mit Stellplatz ges.!

Junge Pendlerin sucht eine 2-Zimmer-ETW mit Balkon und Stellplatz in Lübeck - St. Jürgen oder in Uninähe. KP bis ca. 320.000 € ☎ 0451-8009410 www.von-wuelfing-immobilien.de

HL - St. Gertrud ges.!

Für eine alleinstehende Dame suchen wir gelegen in Lübeck St. Gertrud eine 2-3 Zimmer Whg. mit Balkon o. Terrasse bis ca. 520.000,- € KP. 0451-8009410 / von-wuelfing-immobilien.de

Innenarchitektin sucht!

Für eine kreative Singlefrau ohne Kinder suchen wir eine 2-3 Zi. Eigentumswohnung ab ca. 70 m² mit gehobener Ausstattung, Balkon oder Terrasse und Stellplatz in guter Lage von Travemünde, fußläufig zum Strand. KP je nach Lage und Ausstattung. 0451-8009410 von-wuelfing-immobilien.de

EIGENTUMSWOHNUNGEN

Wir suchen laufend...  
**Eigentumswohnungen & Immobilien jeder Größe**  
Tel. 0451 - 610 30 40  
Arnimstr. 29 a, 23566 Lübeck  
www.grohmann-immobilien.de



ivd IMMOBILIEN SEIT 1978

Modern & stadtnah ges.!

Junges Paar sucht moderne 3-Zimmer-ETW mit Balkon und Aufzug in HL-St. Lorenz oder HL-Mitte. Kaufpreis je nach Lage und Zustand. ☎ 0451-8009410 / von-wuelfing-immobilien.de

HÄUSER

Bad Schwartau ges.!

Kleine Familie mit zwei Schulkindern sucht eine großzügige DHH oder ein EFH mit Garten und mindestens 4 Zimmern in Bad Schwartau. Vorzugsweise mit guter Anbindung an die öffentlichen Verkehrsmittel. ☎ 0451-8009410 www.von-wuelfing-immobilien.de

**BUNGALOW GESUCHT** : Ehepaar aus Delingsdorf sucht Bungalow im Umkreis bis 10 km. Gerne mit sonnigem Garten. KP bis € 550.000,-. ☎ 04102-8243050 www.kriechimmobilien.de

Bungalow in HL ges.!

Sympathisches Seniorenehepaar su. barrierefr. Bungalow m. Garage u. Terrasse in St. Gertrud o. St. Jürgen KP je nach Lage und Zustand. 0451-8009410 www.von-wuelfing-immobilien.de

DHH in Sackgassenlage!


Für ein frisch verheiratetes Ehepaar suchen wir eine moderne Doppelhaushälfte mit 3-4 Zimmern und Stellplatz in ruhiger Lage. ☎ 0451-8009410 www.von-wuelfing-immobilien.de

**Familie sucht Eigenheim** in HL  
Lehrerin + Unternehmer suchen EFH/ MFH zum Kauf ab 180m² WF + ggf. Einliegerwhg. ab 700m² GF von privat. KP je nach Lage + Zustand bis 1 Mio.€  
✉ familie@mertens-mail.com

Künstlerhaus gesucht!

Für ein kreatives Künstlerpaar suchen wir ein freistehendes Haus mit Galerie oder Atelier. Gerne mit besonderer Architektur und Garten in ruhiger Lage von HL oder Umland. KP bis ca. 750.000 €. ☎ 0451-8009410 www.von-wuelfing-immobilien.de

**Ein kleines Familienunternehmen sucht eine Wohn- und Gewerbeimmobilie mit Lagerfläche**  
**Für eine Apothekerin suchen wir eine helle ETW mit Balkon mit guter Anbindung an den ÖPNV**  
**Für eine vierköpfige Familie suchen wir ein EFH mit Garten und Garage in ruhiger Wohnlage**



☎ 0451 702790

HL-Süd ges.!

Für eine junge Familie mit zwei Kleinkindern suchen wir ein Einfamilienhaus ab ca. 140 m² mit großzügigem Garten und Garage oder Carport in HL-Süd. KP bis ca. 600.000 € ☎ 0451-8009410 www.von-wuelfing-immobilien.de

Kompaktes EFH f. Zwei!

Berufstätiges Ehepaar ohne Kinder sucht ein gepflegtes, kleines Einfamilienhaus mit ca. 120 m² und kleinem Garten in HL oder Stockelsdorf. KP bis ca. 450.000 €. ☎ 0451-8009410 www.von-wuelfing-immobilien.de

**ÖSTLICH VON HAMBURG:** Sympathisches Paar sucht schönes EFH in Stormarn/RZ. Gerne ab 120m² Wfl., 2 Bäder und 3 - 4 Zimmer. Eine Süd-Terrasse wäre das i-Tüpfelchen. KP bis € 650.000,- ☎ 04102-8243050 www.kriechimmobilien.de

RH in St.-Lorenz ges.!

Sympathische Familie aus Lübeck, mit zwei Töchtern, sucht ein gepflegtes Reihenhauses mit 4 Zimmern und Garten in HL-St. Lorenz und Umgebung. 0451-8009410 / von-wuelfing-immobilien.de

RH zur Altersvorsorge...

gesucht! Privatperson sucht gepflegtes Reihenhauses als langfristige Kapitalanlage im Lübecker Stadtgebiet. KP bis ca. 450.000 €. ☎ 0451-8009410 www.von-wuelfing-immobilien.de

Travemünde gesucht!

Nach dem Verkauf ihres großen Zuhauses suchen wir für ein sympathisches Hamburger Ehepaar ein kl. EFH m. ca. 80 - 120 m², idyllischem Garten u. Stellplatz, fußläufig zum Strand. KP je nach Lage und Zustand. 0451-8009410 www.von-wuelfing-immobilien.de

IMMOBILIENKAUFGESUCHE

HÄUSER

Wir suchen laufend...  
**Ein-/Zwei-/Mehrfamilienhäuser Doppelhaushälften / Eigentumswohnungen**  
Gerne beraten wir Sie kostenlos!  
Tel. 0451 - 610 30 40  
www.grohmann-immobilien.de



ivd IMMOBILIEN SEIT 1978

**FERIEN IM ZUHAUSE:** Kleine Familie sucht sonniges EFH. Nicht älter als 15 Jahre. Gerne mit schönem Garten mit viel Platz zum Spielen. Finanzierung steht. KP bis € 550.000,-. ☎ 04102-8243050 www.kriechimmobilien.de

ANLAGEOBJEKTE

In Wakenitznähe ges.!

Erfolgreiches Brüder-Duo sucht für den eigenen Bestand gut vermietbare Mehrfamilienhäuser in Wakenitznähe ab 6 Einheiten und gepflegtem Zustand. Provisionsfrei für den EGT! 0451-8009410 / von-wuelfing-immobilien.de

Mehrfamilienhaus ges.!

Investor aus HL su. für sein Portfolio MFHs ab 8 WE mit guter Vermietbarkeit in zentraler Lage von Lübeck oder den Randgemeinden. KP bis ca. 1,5 Mio. €, Provisionsfrei für EGT. 0451-8009410 www.von-wuelfing-immobilien.de

Projektentwickler sucht!

Erfahrener Entwickler aus HH sucht Grundstücke oder Bestandsobjekte mit Entwicklungspotenzial ab 1.000 m² Wfl. in HL, OH oder Umgebung. Provisionsfrei für Eigentümer. ☎ 0451-8009410 www.von-wuelfing-immobilien.de

**Suche Immobilien jeglicher Form zum Ankauf!** EFH, MFH, ETW, Grundstücke, etc. ☎ **0163 / 1623304**  
Bitte keine Maklerangebote

Vermietetes MFH ges.!

Gesucht wird ein vermietetes MFH (ab 5 Einheiten) im Bereich HH bis HL-solide Bausubstanz wird vorausgesetzt, Provisionsfrei für EGT. ☎ 040-24827100 www.von-wuelfing-immobilien.de

Wir suchen laufend  
**Mehrfamilienhäuser.**  
**Keine Kosten für den Verkäufer!**  
Arnimstr. 29 a, 23566 HL, Tel. 0451 - 610 30 40  
www.grohmann-immobilien.de



ivd IMMOBILIEN SEIT 1978

Wohnanlage ges.!

Privater Kapitalanleger sucht eine gepflegte Wohnanlage ab 5 Wohneinheiten im Raum Lübeck oder Ostholstein. Provisionsfrei für EGT. 0451-8009410 www.von-wuelfing-immobilien.de

Zw. Lübeck u. Kiel...

suchen wir für einen unserer vorgezeichneten Kunden ein Wohn- und Geschäftshaus ab 10 Einheiten zur langfristigen Anlage, auch zum Sanieren. Provisionsfrei für Eigentümer Provisionsfrei für den EGT, ☎ 040-24827100 www.von-wuelfing-immobilien.de

GRUNDSTÜCKE



Wir kaufen auch Grundstücke, auf denen solch ein Haus steht! Oder falls Ihnen Ihr Grundstück zu groß geworden ist.  
Rufen Sie uns gerne an, wir machen Ihnen ein Angebot!



Schönböckener Str. 10 - 23556 Lübeck  
**04 51 - 4 86 69 18** info@nordiska-haus.de

FERIEN- UND FREIZEITIMMOBILIEN

Ferien-ETW m. Balkon!

Naturliebende Familie aus Hannover sucht eine 3-Zimmer-Wohnung mit Balkon und Teilmeerblick in Haffkrug, Niendorf o. vergleichbarer Lage. Budget +/- 500.000 €. ☎ 0451-8009410 www.von-wuelfing-immobilien.de

FERIEN- UND FREIZEITIMMOBILIEN

Mod. Feriendomizil ges.!

Berliner Unternehmerpaar sucht eine hochwertig ausgestattete Neubau-Ferienwohnung in der Lübecker Bucht. KP bis ca. 850.000 €. ☎ 0451-8009410 www.von-wuelfing-immobilien.de

OH gesucht!

Für eine Familie aus Kassel suchen wir eine Ferienimmobilie ab 3 Zimmern in Grömitz, Kellenhusen und Umgebung mit Balkon und Stellplatz. Ferienvermietung sollte erlaubt sein. KP bis ca. 350.000,- € ☎ 0451-8009410 www.von-wuelfing-immobilien.de

Ostseenahe Ferienhaus

...ges.!. Erfolgreiches Unternehmer-Paar aus Hamburg su. charmantes Ferienhaus ab 5 Zi. fußläufig zur Küste, bevorzugt Timmendorfer Strand oder Scharbeutz. KP bis ca. 1 Mio. €. 0451-8009410 / von-wuelfing-immobilien.de

GEWERBLICHE IMMOBILIENANGEBOTE

BÜROFLÄCHEN / PRAXEN

**Excl. Büroräume** im Herzen von Timmendorfer Strand. 3 excl., helle Büroräume, Küche, Bad, Flur, ca. 86m², 2.OG. Das Mobiliar kann übernommen werden, WM 1.495€, frei ab sofort. Bitte melden unter ☎ 0172/3100402

LADENLOKALE / LADENFLÄCHE

Stockelsdorf

Stilvolle Ladenfläche in zentraler Lage, ca. 100 m² Verkaufsfläche, 3 m Schaufensterfront, im EG eines MFH, ebenerdiger Zugang, WC, ausgeb. Keller, Anlieferungsmöglichkeiten vorh., 2 PKW-Außenstellplätze, Bj. 1998, V: Strom: 78 kWh/(m²a), Wärme: 78 kWh/(m²a), Kl: C, Gas-ZH, KP: 295.000,-€, 0451-8009410 von-wuelfing-immobilien.de

**Buchen Sie Ihre Kleinanzeige unter**

Tel.: 04 51/144-11 11



HOTELS / GASTSTÄTTEN

Schloss-Anwesen...

in ländlich-idyllischer Lage v. M-V, ca. 172.500 m² Parkgrdst., Denkmalschutz, ca. 3.300 m² Nutzfl., 39 Zi. m. Ensuite-Bädern, Aufzug, Terr. m. Seeblick, Marstall f. Events bis 120 Pers. nutzbar, 18 Stellplätze (+22 mögl.), direkter Seezugang, div. Nutzungsmögl., neue Gas-ZH 2024, Bj. 1697, saniert 2001, Kaufpreis: 3.700.000,-€, ☎ 0451-8009410 www.von-wuelfing-immobilien.de

GEWERBLICHE IMMOBILIENGESUCHE

BÜROFLÄCHEN / PRAXEN

HL-Innenstadt ges.!

Architekturbüro sucht eine charmante Bürofläche ab 100 m² in der Lübecker Altstadt – gerne mit Altbauflair. Zum Kauf oder zur Miete. ☎ 0451-8009410 www.von-wuelfing-immobilien.de

Praxisfläche gesucht!

Therapeuten-Duo su. ca. 130 m² helle Praxisfläche im EG in HL-St. Jürgen oder HL-Mitte. Kauf oder Miete. 0451-8009410 / von-wuelfing-immobilien.de

LAGERHALLEN / WERKSTÄTTEN

Ab 1.000 m² gesucht!

Für einen expandierenden Produktionsbetrieb su. wir eine Gewerbehalle ab ca. 1.000 m² m. Bürotrakt, ebener Zufahrt u. ausreichend Stellplätzen in HL-Genin. Miete oder Kauf möglich. 0451-8009410 / von-wuelfing-immobilien.de

Gewerbefläche mit Büro!

Wachsendes E-Commerce-Unternehmen su. eine kombinierte Büro- und Lagerfl. ab ca. 250 m² in HL-Genin, gute Anbindung an die A20 erwünscht. Vorzugsweise zum Kauf. 0451-8009410 www.von-wuelfing-immobilien.de

Lagerhalle gesucht!

Onlinehändler sucht eine ebenerdige Lagerfläche ab ca. 300 m² Hallenfläche mit Anlieferungszone in autobahnnahe Lage zum Kauf. Kaufpreis je nach Lage und Ausstattung. ☎ 0451-8009410 www.von-wuelfing-immobilien.de

Werkstattfläche ges.!

Handwerksbetrieb sucht Gewerbefläche mit Toren und Außenlager südlich von Lübeck. Ab ca. 500 m². 0451-8009410 / von-wuelfing-immobilien.de

MIETANGEBOTE

1 ZIMMER / APARTEMENT

Travemünde, Kurgartenstr., kl. 1,5 Zi.-Whg., EG, 19m², EBK m. Abstand, DB, top renov., NR, Kellerraum, Parkpl., frei ab 1.8., 380€ + NK + MS. ☎ 0451/60729279

2 ZIMMER

Lübeck - Buntekuh: 2-Zi.-Whg., teilmöbl., ab 01.07. an Einzelperson zu vermieten. 56 m², mit Loggia, EBK, Vollbad mit Badewanne, Abstell- und Kellerraum. KM: 450 €, NK: 160 € zzgl. Heiz- und Stromkosten. MS: 1.350 €. ☎ 0451/50446007

3 ZIMMER

Schöne 3 Zi.-Whg., Innenstadt, 100m², Dachterasse, TG, Aufzug, ab sofort zu vermieten. ☎ Z1 4089031

Travemünde, Kurgartenstr., 3 Zi.-Maisonette-Whg., 1.OG, VB, EBK m. Abstand, top renov., NR, Parkpl., 73m², frei ab 1.8., 680€ + NK+MS. ☎ 04502/8800330

HÄUSER

**DHH StoDo Krumbeck:** ab 01.09. o. früher z. verm., ca 80 m², 3 Zi., EBK, DB, Garage, div. Nebenräume. 800 € KM, 1.000 € WM. ☎ 0172 - 45 322 18



**Sanierter Stadtvilla in ruhiger Lage von HL-Schlutup**  
Wohnen mit 2 Generationen? ca. 216 m² Wfl., 7 Zi., 2x EBK, großzügiger Wohnbereich mit Kamin, Vollbad im UG, Durchbad OG, gr. Süd-Terrasse, Balkon, Do-Garage, ca. 608 m² EL, EVA: 135,4 kWh/(m²a), Gas, E, Bj. 1924  
**649.000 €** zzgl. Courtage



Immobilien seit 1982  
☎ 0 45 03 / 7074470 www.loose-immo.com

MIETGESUCHE

WOHNUNGEN

**Professionelle Vermietung von Wohn- und Gewerbeimmobilien in Lübeck und Umgebung.**  
**Gerne beraten wir Sie kostenlos!**  
Tel. 0451 - 610 30 40  
Arnimstr. 29a, 23566 Lübeck



ivd IMMOBILIEN SEIT 1978

**2 Rentnerinnen suchen günstige 2,5-Zi.-Whg. m. Garten im Raum Lübeck.** ☎ Z1 4096825

PH o. EG gesucht!

Nach dem Verkauf Ihres großen Familienwohnsitzes suchen wir für ein sympathisches Ehepaar eine barrierefr. Penthouse-Whg. m. Aufzug o. eine großz. Etagenwhg. m. Blk. oder Terr., sowie TG-SP oder Garage in bevorzugter Wohnlage von Lübeck oder Bad Schwartau. Hochwertige Ausstattung und Weitblick oder Feldrandlage gewünscht. NKM bis ca. 2.000 €. 0451-800940 / von-wuelfing-immobilien.de

**Ich suche eine 3-3,5-Zi.-Whg.** mit Terrasse o. kl. Gärtchen, gerne auch in DHH od. Reihnhaus, in Oldenburg o. nahem Umland, Ab sofort oder später (absehbare Zeit). ☎ 0 436 / 51 45 112

**70 Jährige Psychotherapeutin** sucht kleines Häuschen oder Wohnung in Wassernähe, gerne geschmackvoll... ☎ wiesenweite@t-online.de

**60-80m²-Wohnung in Wakenitznähe** gesucht mit Balkon für ruhige Frau, alleinstehend, NR, freundlich, Mitte 50, feste Stelle öfftl. Dienst, ☎ 015777810993 oder 0451 3702268

Whg. mit Balkon ges.!

Berufstätige Single-Frau sucht eine 2-Zimmer-Wohnung mit Balkon und EBK in Lübeck-St. Jürgen oder St. Gertrud, NKM bis ca. 750 €. ☎ 0451-8009410 www.von-wuelfing-immobilien.de



**Finden Sie kostenlos Singles an der Ostsee!**

JETZT KOSTENLOS REGISTRIEREN:  
**glueck-im-norden.de**

Über 20 Jahre Erfahrung  
Server in Deutschland  
Keine versteckten Kosten

**GLÜCK IM NORDEN**  
Die Partnersuche mit Herz



**DACH - FASSADE - SCHORNSTEIN**

**Dunkelmann & Partner** Meisterhaft

**Wir führen auch Kleinreparaturen durch!**

**+ STEILDACH - FLACHDACH**  
**+ BAUKLEMPNEREI - DACHRINNE**  
**+ ALTBAU SANIERUNG**  
**+ FASSADEN SANIERUNG**  
**+ SCHIEFERARBEITEN**  
**+ DÄMMSYSTEME**

*De lütte Dachdecker de mok dat*

**Kostenlose Beratung vor Ort**

**☎ 04503 / 70 48 355**  
**☎ 0152 / 361 46 645**

**IHR FACHBETRIEB AUS SCHARBEUTZ**

IMMOBILIENMARKT

MIETGESUCHE

WOHNUNGEN

Rüstige Rentnerin

sucht 2,5-3 Z Whg, da Lübeck für sie die ideale Stadt ist, die kommenden Jahre zu genießen. Die Whg sollte einigermaßen zentral gelegen sein. Für einen Hinweis oder Kontakt : **ursula.maagh@posteo.de** ☎ 01776751939

Seniorenrechtliche Whg.

...gesucht! Rentnererehepaar sucht barrierearme 3-Zimmer-Wohnung mit Aufzug und Balkon in ruhiger Lage von HL oder dem gut angebenen Umland. NKM bis ca. 1.000 €. ☎ 0451-8009410 www.von-wuelfing-immobilien.de

**Alleinstehender Rentner** sucht günstige 2-3 Zi.-Whg. in Ratekau, möglichst ebenerdig. ☎ 0171/3080242

Whg. mit Gartenanteil!

Für ein junges Ehepaar mit Hund suchen wir eine helle 3-Zimmer-Wohnung im Erdgeschoss mit Gartenanteil in HL. NKM bis ca. 1.500 €. ☎ 0451-8009410 www.von-wuelfing-immobilien.de

Zur Miete ges.!

Sympathische Physiotherapeutin und ihr Partner, berufstätig im Ingenieurwesen, su. eine gepflegte Mietwhg. in der Lübecker Innenstadt m. min. 2 Zi. u. ab ca. 40 m² Wohnfl., – ein Balkon, sowie eine Abstellmöglichkeit für Fahrräder wären wünschenswert. NKM bis ca. 900 € ☎ 0451-8009410 www.von-wuelfing-immobilien.de

HÄUSER

Mit großem Garten ges.!

Gartenliebende Familie m. Hund su. ein EFH zur Miete in ruhiger Feldrandlage bei HL. NKM bis ca. 1.800 €. 0451-8009410 / von-wuelfing-immobilien.de

DHH zur Miete gesucht!

Lübecker Familie mit zwei Kindern su. eine DHH m. Garten und Stellplatz zur Miete im zentralen Lübecker Umland. NKM bis ca. 1.700 €. ☎ 0451-8009410 www.von-wuelfing-immobilien.de

IMMOBILIEN DIENSTLEISTUNGEN

ANDERE DIENSTLEISTUNGEN

**40 JAHRE ERFAHRUNG:** Mit langjähriger Expertise beraten wir Käufer bei der Suche. So verkaufen Sie Ihre Immobilie



Finanzierung  
bis zu 72 Monaten Laufzeit

\*Preis inkl. MwSt.

UNSERE LEASINGPARTNER:

Jobrad • Lease a Bike • Rad im Dienst • Businessbike • Eurorad  
Bikeleasing • Deutsche Dienstrad • Mein Dienstrad • Eleasa

IXGO GX FOUR

Gravelbike

12-Gang Shimano  
GRX Schaltung  
hydraulische  
Scheibenbremse  
Shimano  
cinder black



Bei uns:  
1849,00 €\*

€ 1999,00

GHOST ASKET

Gravelbike

verschiedene Farben  
18-Gang Shimano  
Scheibenbremse



Bei uns:  
1499,00 €\*

€ 1599,00

VICTORIA AVYON 10

Bosch Performance  
Line CX Motor  
725 Wh Akku



Bei uns:  
3699,00 €\*

€ 4499,00

IXGO GT THREE

Gravelbike

verschiedene Farben verfügbar  
20 Gang Shimano  
GRX Schaltung  
hydraulische  
Scheibenbremse  
mit Lichtanlage



Bei uns:  
1649,00 €\*

€ 1799,00

STEVENS SUPREME

Gravelbike

24-Gang Shimano  
Scheibenbremse  
Lichtanlage



Bei uns:  
1799,00 €\*

KETTLER TRAVELLER GOLD


Bosch Performance  
Line Motor  
500 Wh Akku  
Rücktritt  
Gates Riemen



Bei uns:  
3499,00 €\*

IXGO MXF-E THREE

Bosch Performance  
Line CX Motor  
750 WH Akku  
Fully  
Smart System



Bei uns:  
4599,00 €\*

€ 4899,00

KALKHOFF ENDEAVOUR LITE SEASON

Coolmatcha

Bosch Sx Moter  
400 Wh Akku  
9-Gang Shimano  
Schaltung  
21 kg !



Bei uns:  
2999,00 €\*

HERCULES FUTURA SL I-12

Bosch SX Motor  
400 Wh Akku  
17 kg !



Bei uns:  
3999,00 €\*

IXGO GX TWO

Gravelbike

verschiedene Farben verfügbar  
20 Gang Shimano  
GRX Schaltung  
hydraulische  
Scheibenbremse



Bei uns:  
1469,00 €\*

€ 1599,00

MORRISON E-BIKE

Damen und Herren-Modelle

Bosch Perfomance  
Line CX Motor  
725 Wh Akku  
Kettenschaltung



Bei uns:  
2999,00 €\*

€ 3999,00

HAIBIKE ALLTRACK 6.5

Bosch Performance  
Line CX Motor  
600 Wh Akku  
11-Gang  
Mountainbike  
Hardtail



Bei uns:  
3599,00 €\*

KALKHOFF IMAGE C ADVANCE

Bosch performance  
Line Motor  
545 WH Akku  
z.g.G. 170 kg  
Gates Riemen  
Rücktrittbremse



Bei uns: ab  
4199,00 €\*

QIO EINS AP-8R

Kompaktrad

verschiedene Farben verfügbar  
Riemen  
Rücktritt  
Bosch Active  
Line Plus  
400 Wh Akku



Bei uns: ab  
3499,00 €\*

IXGO M-E FOUR+ 800

Damen und Herren-Modelle

180 kg zulässiges  
Gesamtgewicht  
Bosch Performance  
Line CX  
800 Wh Akku



Bei uns:  
4399,00 €\*

STEVENS TABOR

Gravelbike

Earth green  
20 Gang Shimano  
Scheibenbremse



Bei uns:  
1199,00 €\*

FALTER E 9,3 RT 500

Bosch Active  
Line Plus Motor  
500 Wh Akku  
Gates Riemen  
Rücktritt



Bei uns:  
3249,00 €\*

MORRISON COMANCHE 29“

rot und blau verfügbar  
Mountainbike  
hydraulische  
Scheiben-  
bremse  
24-Gang  
Shimano



Bei uns:  
729,00 €\*