

# BAD SCHWARTAU | STOCKELSDORF WOCHENSPIEGEL

WWW.WOCHENSPIEGEL-ONLINE.DE

Sonnabend, 7. Juni 2025 • kostenlos

## Windpark Obernwohld

Gigantische Windräder geplant: Bis zu 16 Windräder mit einer Höhe von jeweils 261 Metern sollen die 20 Altanlagen ersetzen. **SEITE 2**

## Leerstände in Bad Schwartau

Der Zapfhahn und Landwege in Bad Schwartau sind Vergangenheit, auch die Boutique Sister schließt. **SEITE 3**

## Hinterlandanbindung

Führung durch den Kuhbruch in Bad Schwartau – Mehr als ein Drittel des stadtnahen Waldes wird gerodet. **SEITE 4**

**Zustellung:** 0451/144-1826  
**Redaktion:** 0451/144-1781  
**Anzeigen:** 0451/144-1111, Fax -1010

## Seniorenwoche der Stadt Bad Schwartau

**BAD SCHWARTAU.** Die diesjährige Seniorenwoche der Stadt Bad Schwartau findet von Montag, bis Freitag, 7. bis 11. Juli, statt. Den Auftakt macht eine Fahrt zum Vogelpark Niendorf inklusive Kaffee und Kuchen und zum Abschluss geht es auf dem Nord-Ostsee-Kanal von Rendsburg nach Kiel. Die Karten können ab Dienstag, 10. Juni, im Rathaus, Zimmer 107, 1. OG ab 9 Uhr reserviert werden. Pro Person ist es möglich zwei Karten pro Fahrt zu erwerben. Ein Anspruch auf Ermäßigung besteht für Bezieher von Grundsicherungsleistungen gegen Vorlage des Bescheides. Anmeldungen von Senioren:innen aus Bad Schwartau werden vorrangig bevorzugt, auswärtige Senioren:innen auf eine Warteliste aufgenommen. Weitere Infos bei Anja Brandes, Rathaus, Zimmer E 15, Telefon: 0451 2000-2423, anja.brandes@bad-schwartau.de.



Das Sinfonische Blasorchester Ratekau gastiert in der MuK.

Foto: Tom Binder

## ABBA-Film mit Livemusik erleben

**LÜBECK.** „Mama Mia! In Concert“ – den ABBA-Kultfilm mit spektakulärer Livemusik mit dem Sinfonischen Blasorchester Ratekau erleben: Das ist am 22. Juni ab 18 Uhr in der MuK möglich. Dafür verlosen wir 3 x 2 Eintrittskarten.

Hochkarätige Sängerinnen und Sänger bringen gemeinsam mit dem Sinfonischen Blasorchester Ratekau die größten ABBA-Hits live auf die Bühne der Musik- und Kongresshalle Lübeck. Das Publikum erlebt eine außergewöhnliche Show, die Konzert und Kino zu einem musikalischen Spektakel verschmelzen lässt.

Das Sinfonische Blasorchester Ratekau hat sich unter der Leitung von Christoph Liedtke in den letzten Jahren zu einem der innovativsten Klangkörper im Bereich Crossover entwickelt. In genreübergreifenden Konzert- und Videoformaten

arbeitet das Orchester bereits mit Künstlern wie Kristina Love („Tina – Das Tina Turner Musical“), Florian Künstler und Bongiwe Malunga („Der König der Löwen“) zusammen. 2024 war es auch im offiziellen ESC-Video „Always On The Run“ des deutschen Kandidaten Isaak zu hören und zu sehen. Als Solisten treten Julia Scheeser, Donata Jan und Konstantin Busack auf.

Karten kosten an den bekannten Vorverkaufstellen ab 24,90 Euro, ermäßigt: ab 19,90 Euro.



**Karten gewinnen kann, wer uns am 7. oder 8. Juni unter Telefon 0137 / 800 36 14 anruft. (Telemedia interactive GmbH; Kosten pro Anruf 0,50 Euro aus dem deutschen Festnetz und aus dem Mobilfunknetz). Bitte Namen, Adresse und Telefonnummer deutlich angeben.**

**Dach Solar GmbH**  
**PHOTOVOLTAIK**  
vom Fachbetrieb vor Ort  
**ALLES AUS EINER HAND**  
✓ individuelle Fachberatung    ✓ zuverlässig und kostengünstig  
✓ fachgerechte Montage    ✓ schnell und professionell  
Rudolf-Diesel-Str. 22, 23617 Stockelsdorf | 0451-120 150-0  
info@dachsolar.de | www.dachsolar.de

**AUTO ADAM kauft**  
fast jeden Pkw & Lkw  
auch defekt, Unfall-/Totschaden  
Sofort Bargeld, prompte Abmeldung u. Abholung  
24-Std.-Tel.-Service, auch sonntags  
**Rufen Sie an, 04 51 / 57010**  
HL, Roggenhorster Straße 13  
**www.AUTO-ADAM.de**

**Gold & Silber**  
Wir zahlen hohe Preise für Besteck und Schmuck, Brillanten und Uhren, Münzen, Zahngold und Bernstein  
**ANTIK & KUNST**  
Breite Str. 4 neben der Schiffergesellschaft  
direkt am Koberg  
☎ 7 25 56 • Gutachten  
Suche BRIEFMARKEN sowie alte Orden und Bilder  
**www.goldankauf-dose.de**

**ArianeB**  
Handmade - Shop  
**Lust auf Nähkurs?**  
Bekleidung für Erwachsene oder Kinder und Patchwork  
Jeden Dienstag zwischen 10.00-15.00 Uhr  
in unserem „NähCafé“  
Kaffee, Tee, Kuchen und unsere Kursleitung inbegriffen!  
**www.ArianeB.de**  
Schwartauer Str. 1 • 23611 Sereetz  
0451 - 30489887

**Bestattungsinstitut Friedrich-W. Zunft**  
Friedhofsallee 1a, 23554 Lübeck  
Wir sind täglich 24 Stunden für Sie erreichbar.  
**Tel. 04 51 / 49 12 32**  
Erd- u. Feuerbestattungen auf allen Friedhöfen  
Waldbestattungen  
Seebestattungen  
Bestattungsvorsorge und Beratung kostenlos

**Rondinella Bestattungen**  
• Erdbestattung  
• Feuerbestattung  
• Baumbestattung  
• Seebestattung  
• Auf allen Friedhöfen  
**Tag und Nacht 0451 - 58 36 58 56**  
Ratzburger Allee 86 c  
23562 Lübeck

**Der Lackarzt in Ihrer Nähe**  
**Autolack-Kosmetik**  
Die professionelle Hilfe für kleine Lackschäden.  
Eine kleine Beule oder Schramme im Lack? Kein Problem, das kriegen wir schnell und günstig wieder repariert.  
**Oschatz**  
Gewerbegebiet Langenfelde  
23611 Bad Schwartau Redderbusch 3  
Info unter 04 51 / 280 29 85

**Flohmarkt Bad Schwartau 15. Juni**  
☎ 045 03/89 83 77  
**www.blue-ocean-event.de**

**Pflege24 Nord**  
24-Stunden-Betreuung in Ihrem eigenen Zuhause!  
Individuelle Betreuung durch polnisches Personal!  
Die bezahlbare Alternative zum Pflegeheim!  
**Tel. 0 41 55/4 93 99 66**

**Fiergolia**  
Sonnenschutz und Sicherheit

**wohnen & sparen**  
FACHMARKT FÜR RAUMGESTALTUNG  
wohnen & sparen Fachmärkte für textiles Wohnen GmbH  
Brockesstr. 69 • 23554 Lübeck  
Tel: 0451/48482-0  
www.ws-luebeck.de  
**50% RABATT**  
**AUSVERKAUF DER ABTEILUNG**  
AUF ALLE BETTEN UND MATRATZEN AUS UNSERER AUSSTELLUNG. NUR SOLANGE DER VORRAT REICHT  
**SOMMERAKTION! 13% RABATT**  
**SOMMERAKTION! 30% RABATT**  
**SOMMERAKTION! 20% RABATT**  
auf Insekten-schutz auf Maß von GERMANIA  
auf Plissees & Wabenplissees von ESPRIMA  
auf Boden-verlegung  
Gültig für alle Aufträge, die bis Juli abgeschlossen werden.

**HOCHBERG FLOHMARKT**  
familia Bargteheide - überdacht möglich 08.06.  
familia Wesloer Landstraße Lübeck 08.06.  
Campus Center Lübeck 15.06.  
familia Schwartauer Landstraße Lübeck 22.06.  
IKEA & LUV-Shopping Lübeck 29.06.  
TEL.: 04102 / 3 19 39  
www.hochberg.tv

**Rolli-Taxi**  
610 29 29  
Kunstschmiede aus Polen:  
Tore, Zäune, Geländer, Torantriebe.  
Ohne Zwischenhändler!  
Vereinbaren Sie einen kostenlosen Termin vor Ort!  
0152/26 95 70 45 o. db@stahl-db.de  
Internetseite: stahl-db.de.

**GUTEN-DACH**  
DACH - FASSADE - SCHORNSTEIN  
Dunkelmann & Partner Meisterhaft  
Wir führen auch Kleinreparaturen durch!  
+ STEILDACH - FLACHDACH  
+ BAUKLEMPNEREI - DACHRINNE  
+ ALTBAU SANIERUNG  
+ FASSADEN SANIERUNG  
+ SCHIEFERARBEITEN  
+ DÄMMSYSTEME  
De lütte Dachdecker de mok dat  
Kostenlose Beratung vor Ort  
☎ 04503 / 70 48 355  
☎ 0152 / 361 46 645  
IHR FACHBETRIEB AUS SCHARBEUTZ

**INNOVATIVES BECKENBODENTRAINING**  
Ihre Lösung für einen starken Beckenboden  
ZENTRUM FÜR INTEGRATIVE MEDIZIN BORNEMANN  
Telefon: 0451 - 79 80 99  
Termine nach Vereinbarung  
www.zfim-bornemann.de  
• Muskulatur Stärkung und Regeneration  
• Behandlung von Inkontinenz  
• Verbesserung der sexuellen Gesundheit  
• Rückbildung nach der Geburt  
• Nach operativen Eingriffen  
• Unterstützung bei Schmerzen

**O. C. KATRE-SCHMUCK**  
Batteriewechsel sofort  
**Wir kaufen: Gold, Silber, Platin, Schmuck, Diamanten, Zahngold, Bernstein, Luxusuhren**  
MÜHLENSTR. 19 • LÜBECK ☎ 0451/9 89 89 29



Konzert in der Stockelsdorfer Kirche

**STOCKELSDORF.** Unter der Leitung von Christian von Seebeck wird das Lübecker Gitarren Orchester am Sonntag, 15. Juni, um 17 Uhr Klassik, Pop und vieles andere spielen. Veranstaltungsort ist die Stockelsdorfer Kirche. Der Eintritt zu der Veranstaltung ist frei.

Let s Dance after work

**BAD SCHWARTAU.** Ein letztes Mal vor der Sommerpause findet am Donnerstag, 12. Juni, um 19 Uhr im Café Jan, Marktwiese 6, „Let s Dance after work“ für alle Menschen, gleich welchen Alters und welcher Nationalität statt. Hier geht es einfach darum, Kontakte zu knüpfen in Gesprächen und allein oder zu zweit alle Sorgen und Nöte beim Tanzen loszulassen. Der Eintritt beträgt fünf Euro, eine vorherige Anmeldung ist nicht erforderlich.

Reparaturcafé in Sereetz

**SEREETZ.** Unter dem Motto Reparieren statt Wegwerfen und neu kaufen – findet am kommenden Samstag, 14. Juni, das nächste Reparaturcafé in Sereetz statt. Im Kirchengemeindehaus Ringstraße 25, stehen in der Zeit von 11 bis 15 Uhr ehrenamtliche Spezialisten bereit, die elektrische Geräte, Textilien, Spielzeug, Fahrräder und vieles mehr reparieren. Repariert wird ein Teil pro Person. Die Wartezeit kann mit Kaffee und Kuchen und netten Gesprächen verkürzt werden. Eine Spende für einen guten Zweck ist willkommen.

Tag der offenen Tür mit Flohmarkt

**AHRENSBÖK.** Die Freiwillige Feuerwehr Ahrensböök lädt am Sonntag, 15. Juni, ab 8 Uhr zum Tag der offenen Tür mit einem Flohmarkt rund um das Feuerwehrhaus in Ahrensböök ein. Geboten werden an diesem Tag unter anderem eine Feuerwehr-auto-Show, Vorfürhungen zum Thema Feuerwehr, Kinderspiele, Basteln mit den „Löschadlern“ und auch die Rettungshunde vom „Team Küstentrail“ werden da sein. Für das leibliche Wohl wird von den Feuerwehrleuten mit Würst, Pommies, Fischbrötchen und Kaffee und Kuchen gesorgt. Wer auch noch mit einem eigenen Flohmarktstand dabei sein möchte, kann sich unter Telefon 04525-2489 oder per E-Mail an veranstaltung-ffahrensboek@gmx.de melden.

# Windpark Obernwohlde: Gigantische Windräder geplant

Bis zu 16 Windräder mit einer Höhe von jeweils 261 Metern sollen die 20 Altanlagen ersetzen

**PRONSTORF/STOCKELSDORF.** Exakt 149,5 Meter hoch sind sie, die 20 Windkraftanlagen im Windpark Obernwohlde. Doch nun sollen sie ersetzt werden: Der neue Eigentümer des Parks auf dem Gebiet der Gemeinden Pronstorf, Stockelsdorf, Dissau und Cashagen, die spanische Gruppe Qualitas Energy, will diesen leistungsfähiger machen, neu-deutsch repowern. Das Unternehmen möchte die alten Windräder durch bis zu 16 leistungstärkere Anlagen ersetzen – mit 261 Metern Gesamthöhe sind diese fast doppelt so hoch wie die derzeitigen und deutlich höher als beispielsweise die Lübecker Marienkirche (125 Meter) oder der Kieler Fernmeldeturm (227 Meter).

Von 2015 bis 2017 wurde der Windpark mit einer Gesamtleistung von 61 Megawatt vom damaligen Eigentümer BayWa r.e. errichtet. Nach dem Schweizer Investor SUSI Renewable Energy Fund II ist Qualitas Energy bereits der dritte Eigentümer, der nun ordentlich in den Windpark investieren möchte. An den Küsten sind Repowering-Maßnahmen nach acht bis zehn Jahren durchaus üblich. Auch wenn das Genehmigungsverfahren fünf Jahre dauern kann, ist der Windpark Obernwohlde mit seiner Lage im Binnenland eher früh dran. „Das Repowering hat Vorteile. Dazu gehört eine höhere Energieausbeute durch deutlich leistungstärkere Anlagen. Durch die reduzierte Anlagenanzahl und eine höhere Laufruhe der Rotoren sind zudem die Schall-Immissionen geringer, und wir leisten einen größeren Beitrag zum Klimaschutz“, teilte Lisa Maron, Unternehmenssprecherin von Qualitas Energy auf Anfrage mit.

Für die Anlieger sollen die neuen Anlagen einen weiteren Vorteil bringen: Anders als die alten Exemplare blinken sie nicht ständig. Die neuen würden entsprechend den in-



Derzeit umfasst der Windpark Obernwohlde 20 Anlagen mit einer Gesamthöhe von 149,50 Metern. Ersetzt werden sollen sie durch mindestens 15 Anlagen mit einer Höhe von 261 Metern. Foto: Petra Dreu

zwischen geltenden Vorgaben mit einer bedarfsgerechten Nachkennzeichnung ausgestattet. Diese wird nur dann ausgelöst, wenn sich Flugzeuge in der Nähe befinden.

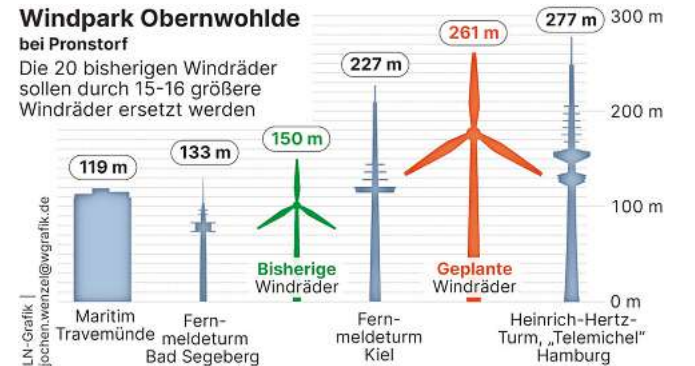
Wie hoch die Investitionssumme ist, will Lisa Maron nicht verraten. Darüber sei Stillschweigen vereinbart worden. Auch zur Anlagenhöhe, deren Leistung, die Höhe der zu erwartenden EEG-Umlagen für die Gemeinden und die Größe der neuen Fundamente wollte sie sich nicht äußern. Sie bestätigte lediglich, dass die Fundamente der Bestandsanlagen entsprechen der rechtlichen Vorgaben zum Rückbau entfernt würden. „Da wir uns derzeit noch in der Planungsphase vor Erteilung der Genehmigung befinden, ist die Beantwortung der anlagenspezifischen Fragen derzeit seriös nicht möglich“, lautet ihre Antwort.

Das verwundert, denn zumindest der Gemeinde Pronstorf liegt bereits ein konkreter Antrag von Qualitas Energy auf Repowering des Wind-

parks Obernwohlde vor. Danach sollen die acht 150-Meter-Bestandsanlagen auf Pronstorfer Gemeindegebiet durch sechs 261 Meter hohe Windräder ersetzt werden.

Wie Pronstorfs Bürgermeister Jörg Ohm mitteilte, verändere sich durch die wesentlich höheren Anlagen auch der Abstand zueinander. Der betrage die 2,5-fache Länge, also mindestens rund 650 Meter. Eine erste Zusammenkunft zwischen Qualitas Energy und den Landeigentümern habe es bereits gegeben. Derzeit verhandele das Unternehmen mit den Grundstückseigentümern.

Obwohl bei den neueren Windkraftanlagen Höhen von 250 Metern und mehr Standard sind, sieht der Bürgermeister Schwierigkeiten darin, die Bürger seiner Gemeinde von so großen Windrädern überzeugen zu können. Jörg Ohm: „261 Meter sind schon eine Hausnummer. Davon die Bürger zu überzeugen, dürfte schwer werden. Solche Anlagen will nie-



261 Meter sollen die Repowering-Anlagen im Windpark Obernwohlde werden. Nur der "Telemichel" in Hamburg ist größer. Foto: Grafik: Jochen Wenzel

mand vor der Haustür haben. Ich auch nicht“, sagt Jörg Ohm, der selbst im Ortsteil Reinsbek in unmittelbarer Nähe zum Windpark Obernwohlde wohnt.

Gleichwohl hat er die finanzielle Situation seiner Gemeinde im Blick. „Die Anforderungen an die Gemeinde und die damit verbunden Kosten

werden immer größer. Bei der Finanzierung hilft uns keiner. Jede Einnahme zählt. Gegen diese Entwicklung werden wir uns gar nicht stellen können“, glaubt Jörg Ohm. Durch die Umlage nach dem Erneuerbare Energie Gesetz (EEG) geht er von 150.000 bis 180.000 Euro zusätzlichen Einnahmen für Pronstorf aus.

Während Qualitas Energy bereits entsprechende Anträge an die Gemeinde gestellt hat, hat sich die Naturstrom AG, die unter anderem auf einer Fläche entlang der B206 Photovoltaik-Freiflächenanlagen bauen wollte, ihre Pläne vorerst zurückgestellt. Die Firma will abwarten, bis es auf Bundesebene verlässliche Förderregulieren für Bürgerenergiegesellschaften gibt. In den Startlöchern steht dafür die Firma GP Joule, die zusätzliche Windkraftanlagen im Bereich Diekhof errichten möchte.



Völlig entkräftet wurde der kleine Waldkauz gefunden. Foto: hfr

## Rettungsaktion für kleinen Waldkauz

**BAD SCHWARTAU.** Es war eine erfolgreiche Rettungsaktion für einen kleinen Waldkauz. Eine Spaziergängerin hatte auf dem Friedhof in Bad Schwartau am Sonntagvormittag den kleinen Waldkauz gefunden. Er zeigte sich hilflos und bereits entkräftet, weil die Altvögel über Stunden sich schon nicht mehr zeigten, um den jungen Waldkauz zu füttern. Der Umweltbeirat (UWB) wurde alarmiert. Zwei Mitglieder

des UWB sicherten zunächst die Fundstelle ab, um den kleinen, hilflosen Kauz zu bergen. Er wurde dann zur Fütterung und Aufzucht zu Klaus Langfeldt vom Vogelpark Niendorf gebracht. Als dort die ersten Futterversuche erfolgreich waren, kommentierte Klaus Langfeldt fachkundig: „Jetzt kommt er durch“. Wenn der „Kirchenkauz“ groß genug ist, soll er in Bad Schwartau wieder ausgewildert werden.

## Freiwillige nähern Herzkissen

**BAD SCHWARTAU.** Am Mittwoch, 11. Juni, treffen sich zwischen 16 und 18 Uhr im Knotenpunkt Bad Schwartau, Eutiner Straße 3, wieder Freiwillige, die für die Aktion „Herzen von Herzen“ Herzkissen nähern. Die anatomisch geformten Herzkissen werden nach genauen Vorgaben speziell für Krebspatienten zur Linderung der Druck- und Narbenschmerzen gefertigt. Sie finden auch als Trostkissen für schwer kranke Kinder Verwendung. Die Kissen werden kostenfrei an Bedürftige verteilt. Nähere Infos bei Petra Lolk, Telefon 0171 9490447.

# Outlet-Verkauf<sup>1</sup>

Aktionsartikel bis zu **-50%**

**in Lübeck, Berliner Straße 14**  
**Donnerstag 12.6. bis 14.6.: 10 – 16 Uhr**

Lidl lohnt sich

Filial-Angebote: Lidl Vertriebs-GmbH & Co. KG, Jacobsrade 56-66, 22962 Stk. Wir behalten uns vor, bei einem durch den Abverkauf niedrigen Warenbestand gegebenenfalls vorzeitig zu schließen.  
<sup>1</sup>Sonderverkaufsaktion von Restposten und weiteren Artikeln. Alle Angebote sind ausschließlich in obenstehender Filiale erhältlich. Aktionsware von Umtausch und Geld-zurück-Garantie ausgeschlossen. Herstellergarantie und gesetzliche Gewährleistung bleiben davon unberührt. Für Druckfehler keine Haftung.





Das Spirituosengeschäft Zapfhahn ist seit Kurzem geschlossen. Fotos: Maike Wegner

# Drei neue Leerstände in Bad Schwartau

Viele vielen ungenutzte Ladenflächen – und weitere drohen.

**BAD SCHWARTAU.** Die Fensterscheiben sind verhängt, ein Schild verkündet die Botschaft: „Dauerhaft geschlossen“. Der Zapfhahn in Bad Schwartau ist Vergangenheit, das Spirituosengeschäft öffnet nicht wieder. In die Immobilie zieht der Friseur Star Barbier, der bisher am Markt ansässig ist. Doch dadurch verlagert sich der Leerstand nur.

Der Laden ist nur einer von vielen ungenutzten, die aktuell die Stadt Bad Schwartau plagen. Denn auch in der Rathauspassage ist seit Längerem eine Fläche vakant. Das Dessous-Fachgeschäft Beautiful Curves hatte erst 2023 eröffnet, Ende April war schon wieder Schluss. Noch ist einige Ware im Inneren zu sehen, doch die Türen sind verschlossen.

Der nächste Schlag – auch, wenn er keine große Überraschung war: Die Schließung des Landwege-Marktes. Das Unternehmen befindet sich in einem Sanierungsverfahren in Eigenverwaltung. Um die finanzielle Schieflage zu beheben, hatte man sich dafür entschieden, den Markt in Bad Schwartau zu schließen. Wann genau, war bisher unbekannt. Auch die Boutique Sister verlässt Bad Schwartau. An der Rensefelder Straße nahe dem Markt ist Ende Juni Schluss. Inhaberin Anne-Marie ten Pas will sich mehr auf ihre Eventagentur konzentrieren. „Die Leerstände sind nicht miteinander vergleichbar“, sagt Thomas Buchholz von der Aktivgruppe Handel und Gewerbe. „Alle Schließungen erfolgen aus unterschiedlichen Gründen.“ Dennoch sei es eine schwierige Zeit für die Stadt.



Auch hier gibt es nur noch bis zum 30. Juni Mode: Die Boutique Sister schließt.

„Aber ich bin optimistisch, dass der Leerstand schnell behoben wird“, sagt er.

Dass das nicht ganz einfach werden dürfte, zeigen zwei Dauer-Leerstände. Seit Jahren werden die Räume der alten Allwörden-Filiale und die Fläche der ehemaligen Zippendorfer-Bäckerei nicht mehr genutzt. Immerhin öffnete im alten Kik-Markt in diesem Jahr nach jahrelanger Vakanz ein Fitnessstudio. Auch die ehemalige Arko-Filiale konnte wiederbelebt werden. Dort zog das Blumengeschäft Stooky ein.

Eine weitere Geschäftsaufgabe könnte aber schon bald hinzukommen: Der Betreiber des Restaurants Jan sucht per Online-Inserat nach einem Nachfolger. Er will seinen Betrieb an der Marktwiese übergeben. Erst vor einem Jahr war der Gastronom mit afghanischer Küche an den Start gegangen. Rätselraten herrscht derzeit auch um die Räume der ehemaligen AOK-Filiale. Seit Wochen tut sich etwas hinter den ver-

klebten Scheiben. LN-Informationen zufolge soll eine Bäckerei Interesse an der Fläche gehabt haben. Doch an den Fenstern kleben immer noch die Zettel „Zu vermieten.“

In anderen Orten sind Einzelhandel und Gastroszene ebenfalls im Wandel. In Heiligenhafen sucht das Anno 1800 seit Monaten nach einem Käufer, der auch den Betrieb des beliebten Restaurants mit übernehmen könnte.

In Neustadt sucht eine Gastronomin nach einem Nachfolger für ihr Eiscafé in Strandnähe. Und auch die Malenter Eisdiele Giovanni L. will sich von ihrem Laden trennen. Gleiches Bild in Eutin: Seit Monaten soll Ralphs Bistro in neue Hände gehen, bisher wurden keine gefunden.

Im ehemaligen LMK-Kaufhaus der Kreisstadt soll sich derweil etwas tun. Eigentümer Thomas Menke will eine Kombination aus Wohnraum und Gewerbe schaffen. Unter anderem soll ein Supermarkt einziehen. Jetzt sucht er Investoren. **MWE**

## Ehrungen für langjährige Verdienste

**STOCKELSDORF.** Die Gemeindevertretung Stockelsdorf hat in ihrer Sitzung am 31.03.2025 die Ehrung verdienstvoller Feuerwehrkameradinnen und -kameraden einstimmig beschlossen.

In der Sitzung der Gemeindevertretung wurden verdiente Feuerwehrkameradinnen und -kameraden von Bürgermeisterin Julia Samtleben und Bürgervorsteher Manfred Beckmann vorgenommen. Beide dankten den Geehrten für ihren unermüdlchen, ehrenamtlichen Einsatz in den Wehren.

Mit der goldenen Ehrenmedaille wurden Jörg Renzow (FF Curau) für seine mehr als 36-jährigen Verdienste in der Feuerwehr und Günter Volgmann (FF Malkendorf) für seine mehr als



30-jährige Tätigkeit im Dienste der Feuerwehr geehrt.

Jörg-Christian Frank (FF Mori), Hans-Werner Manske (FF Dissau) und Christian Beth (FF Eckhorst) erhielten die silberne Ehrenmedaille und Claus Horstmann (FF

Malkendorf) und Björn Schlieter (FF Mori) wurden mit der bronzenen Ehrenmedaille ausgezeichnet. Eine Ehrenurkunde erhielten Ingo Hackmann (FF Eckhorst) und Maria Hagel (FF Klein-Pohnsdorf). Foto: HFR

### Duschkabinen der Extraklasse

Wir fertigen hochwertige Ganzglasduschen, individuell nach Maß, exklusiv für Ihr Badezimmer.

Mehr Infos hier!

Rufen Sie uns einfach an!

**GLASEREI MEWS**

0451/73730 **SOHN**

„Um die Einzigartigkeit Lübecks für unsere Gäste aus aller Welt zu erhalten.“

Thomas Arndt, Stadtführer

**GEMEINSAM UNSERE KIRCHEN ERHALTEN.**

www.sieben-tuerme-luebeck.de

## LAGERVERKAUF GARTENMÖBEL GARTENGERÄTE

**KVH-Kontor**

Niels-Bohr-Ring 2, 23568 Lübeck, 0451/79074505

Öffnungszeiten: Mo. - Fr. 9.00 - 18.00 Uhr, Sa. 9.00 - 14.00 Uhr

## Nichtraucher in 1 Stunde!

Gräfin von Korff • [www.einmal-hypnose.de](http://www.einmal-hypnose.de)

## Unsere Frühlingsangebote

### 35%

auf den Nählohn Ihrer neuen Dekoration

- nicht in bar auszahlbar oder mit anderen Aktionen kombinierbar
- Angebot gilt bis 30.06.2025
- Rabatt nur für Neubestellungen

### Wir waschen Gardinen

### 35%

auf maßgefertigte Plissees, ausgewählte Kollektion

- nicht in bar auszahlbar oder mit anderen Aktionen kombinierbar
- Angebot gilt bis 30.06.2025
- Rabatt nur für Neubestellungen

Schwartauer Allee 13a-15 · 23554 Lübeck

5 Parkplätze vor den Schaufenstern · Haltestelle Wickede Str. Linie 1 + 10

Montag - Freitag 10.00 - 18.00 · Sonnabend 10.00 - 13.00

Tel. 0451-43115 · [www.gardinen-schlichting.de](http://www.gardinen-schlichting.de)

Geschäftswelt

– Anzeige –

## Plissee-Rabattaktion bei M-Line

Monika Koptein gewährt attraktiven Sommerabbatt auf hochwertige Produkte des Herstellers Teba.

Inhaberin Monika Koptein (re.) und Mitarbeiterin Ann Kathrin Scholmeyer sind begeistert von der aktuellen Teba-Plisseekollektion.

Endlich Sommer, endlich Sonne..., doch aufgeheizte Räume und Sonnenstrahlen lassen den Aufenthalt in den eigenen vier Wänden nahezu unerträglich werden. Für all jene ist Monika Koptein und ihr Familienbetrieb da. „Die neue Kollektion von Teba ist in Zusammenarbeit mit Apelt Textildesign entstanden und in puncto Farbe, Design und Materialanmutung wirklich etwas ganz Besonderes“, sagt Monika Koptein, die Interessierte einlädt, sich ein eigenes Bild von den ansprechenden Plissees zu machen.

Kundenorientiertes Arbeiten steht bei M-line an erster Stelle. Monika Koptein punktet bei ihren Kunden nicht nur mit der Qualität ihrer Waren und einer großen Auswahl zu fairen Preisen, sondern vor allem auch mit ihrer netten und zugewandten Art. „Im Plissee-Bereich gewähren wir aktuell 30 Prozent

Rabatt auf die hochwertigen Produkte von Teba. Als Extra gibt es bei einer Bestellung ab 5 Plissees die Montage kostenlos. Die Sommeraktion gilt bis zum 15. Juli“, sagt Monika Koptein. Reservieren Sie sich jetzt ihren kostenlosen Hausbesuch um von den tollen Rabatten zu profitieren.

**M-Line Sonnenschutz & Ambiente Monika Koptein**

Bäderstraße 24 / 23626 Ratekau

Öffnungszeiten: Mo. und Fr. 10 - 14 Uhr

Di. und Do. 10 - 17 Uhr. Mittwoch 10 - 16 Uhr

[www.mline-sonnenschutz.de](http://www.mline-sonnenschutz.de)

[info@mline-sonnenschutz.de](mailto:info@mline-sonnenschutz.de)

Sie finden uns auch bei Facebook und Instagram



### Omas und Opas gegen rechts

**BAD SCHWARTAU.** Das nächste Treffen der Omas und Opas gegen rechts steht. Die beiden Ortsgruppen aus Stockelsdorf und Bad Schwartau laden in das Erzählcafé ein. Das Thema des Nachmittags lautet „Vielfalt in der Demokratie“. Die Zusammenkunft findet am Donnerstag, 12. Juni, statt. Das Erzählcafé im Gemeinschaftsraum der ökologischen Siedlung „Clever Brise“ (Gorch-Fock-Straße 13) in Bad Schwartau ist von 16 bis 17.30 Uhr geöffnet. Die Omas und Opas gegen rechts treffen sich zudem an jedem ersten Dienstag im Monat in der Zeit von 11 bis 12.30 Uhr in der Villa Jebens (Ahrensböcker Str. 78) in Stockelsdorf.

### Frauenwerk lädt zur Andacht im Garten

**BAD SCHWARTAU.** . Zu einer Andacht im Garten unter dem Titel „Du stellst meine Füße auf weiten Raum“ lädt das Frauenwerk des Kirchenkreises am Mittwoch, 11. Juni, um 16 Uhr nach Bad Schwartau ein. Geplant sind gemeinsames Singen und Beten sowie Zeit für eigene Gedanken und Bibeltexte. Im Anschluss gibt es Kaffee und Kuchen. „Ein Garten ist ein wunderbarer Ort, um für sich neue Räume zu erschließen und die Natur als Geschenk Gottes ganz real wahrzunehmen“, sagt Theologin Astrid Faehling. Sie freut sich besonders, dass ihre Vorgängerin im Amt der Frauenwerksleitung, Ruth Gänßler-Rehse, ihren Garten für die Veranstaltung zur Verfügung stellt. Die Teilnahme ist kostenlos. Anmeldung per E-Mail an [astrid.faehling@kirchenkreis-ostholstein.de](mailto:astrid.faehling@kirchenkreis-ostholstein.de) oder unter Tel. 0151-67792136.

### AWO lädt zum Tanz

**BAD SCHWARTAU.** Die AWO Bad Schwartau lädt am Sonntag, 15. Juni, um 14.30 Uhr zu einem vergnüglichen Nachmittag zum Tanzen und Klönen mit Live-Musik in die Auguststraße 34 A. Für Mitglieder zahlen inklusive Kaffee und Torte sechs Euro, Gäste sieben Euro. Telefonische Anmeldung unter 0451/25243, gern auf den Anrufbeantworter sprechen.

# Förster: „Stellen Sie sich das Schlimmste vor!“

Führung zum Thema Hinterlandanbindung durch den Kuhbruch in Bad Schwartau – Mehr als ein Drittel des stadtnahen Waldes wird gerodet

**BAD SCHWARTAU.** Das Wetter ist bescheiden und die Aussichten sind düster. Am Treffpunkt zur Waldführung am Wendehammer an der Elisabethstraße in Bad Schwartau am Montagabend regnet es in Strömen. Doch die äußeren Umstände können die Menschen nicht abschrecken. Rund 100 Interessierte sind der gemeinsamen Einladung von Umweltbeirat Rudolf Meisterjahn und Förster Karsten Tybussek gefolgt. „Mit so vielen Menschen bin ich noch nie zu einer Führung gestartet“, sagt Tybussek, der an diesem Abend als Privatmann und nicht als Mitarbeiter der Landesforsten Schleswig-Holstein unterwegs ist.

Schon bei der Begrüßung ist klar: Das wird kein normaler Spaziergang durch den Kuhbruch. Die vielen Menschen sind gekommen, weil sie in Sorge um ihre Stadt, Natur und Lebensqualität sind. „Kein anderer Ort ist von den Planungen der Bahn so stark betroffen wie unsere Stadt. Bad Schwartau hat kurz gesagt die Arschkarte“, erklärt Meisterjahn. Förster Tybussek nimmt ebenfalls kein Blatt vor den Mund: „Man kann nur einen Riesenschrecken bekommen, wenn man weiß, was auf Bad Schwartau zukommt. Stellen Sie sich das Schlimmste vor – und ich sage Ihnen, am Ende wird es noch schlimmer.“

### GUT 200 JAHRE ALTE BUCHEN UND EICHEN SOLLEN WEICHEN

Die Pläne der Deutschen Bahn sehen vor, dass von den rund 30 Hektar stadtnaher Wald im Kuhbruch, Kuhholz und Mönchkamp zunächst elf Hektar gerodet werden müssen. Ein Großteil der Flächen wird als Zufahrt zur Baustelle und als Lagerplatz benötigt.



**Knapp 100 Interessierte kamen zur Waldführung. Förster Karsten Tybussek (vorn links) und Umweltbeirat Rudolf Meisterjahn (rechts daneben) informierten über den drohenden Waldverlust in Bad Schwartau durch die Schienenhinterlandanbindung der festen Fehmarnbeltquerung.**  
Foto: Sebastian Prey

Sieben Hektar sollen später wieder aufgeforstet werden, vier Hektar bleiben waldfrei. Doch der wertvolle Stadtwald in Bad Schwartau mit gut 200 Jahre alten Buchen und Eichen sowie 30 verschiedenen Baumarten werde dem Eingriff langfristig nicht überleben, warnt Tybussek.

Der ungewöhnliche Spaziergang führt die Gruppe von der Elisabethstraße durch den Wald entlang der vorhandenen Schienentrasse in die Nikolausstraße. Dieser Waldweg wird im Zuge der Hinterlandanbindung zur Straße mit Fuß- und Radweg ausgebaut. „Es verschwinden nicht nur Bäume. Auch die Tierwelt wird durch Lichtverschmutzung an der beleuchteten Straße betroffen sein“, berichtet Tybussek.

Sorgen bereiten ihm zudem die hohen Lärmschutzwände, die entlang der Ortsdurchfahrt errichtet werden sollen. „Die werden sich durch die Sonne aufheizen und für Hitze in der ganzen Stadt sorgen, weil wir keinen Wald als Külschrank mehr haben.“

### ZUMINDEST TEILE DES GEPLANTEN BAUPLATZES VERLAGERN

Ohne den Schutz des Waldsaumes werde zudem der restliche Wald leiden. „Die dann ungeschützten Bäume bekommen einen Sonnenbrand“, befürchtet Tybussek. Er glaubt, dass die Planungen der Bahn im Großen und Ganzen nicht mehr aufzuhalten sind. „Der Zug ist abgefahren. Wir

rennen den Planungen der Bahn hinterher.“ Es gehe nun aber darum, die Eingriffe möglichst kleinzuhalten und die Bahn von alternativen Vorschlägen zu überzeugen. So könnten zumindest Teile des geplanten Bauplatzes an der Nikolausstraße auf das Areal an den ehemaligen Tennisplätzen in Verlängerung der Elisabethstraße sowie in Richtung Teerhofinsel verlagert werden. Eine weitere Idee ist, die Straßenführung durch den Kuhbruch so zu verändern, dass bestimmte Waldabschnitte nicht tangiert werden.

„Es ist schlimm, dass wir den Planungen der Bahn so hilflos gegenüberstehen. Dass so viele Menschen zu der Führung gekommen sind, macht aber Mut, weiter zu kämpfen. Wir sind

nicht allein“, sagt Anwohner Horst Korf (73) von der Bürgerinitiative Kaltenhof. Mitstreiter Volker Claussen befürchtet, dass die vorgelegten Pläne noch nicht das Ende sind. „Es gibt bereits den Wunsch der Hafenwirtschaft, eine Nordanbindung an die Hinterlandanbindung zu bauen. Auch diese Strecke würde durch den Kuhbruch gehen“, berichtet Claussen.

Zum Abschluss hat Tybussek noch eine Empfehlung: „Es lohnt sich zu kämpfen. Beteiligen Sie sich an dem anstehenden Planfeststellungsverfahren.“ Das Verfahren zur Planfeststellung des Bad Schwartauer Bauabschnitts startet voraussichtlich im Spätsommer/Herbst dieses Jahres. **SEP**

## STELLENANGEBOTE



### Voller Energie in Deine Zukunft!

Komm in das Team Stadtwerke Eutin!  
Und starte deine Ausbildung oder dein duales Studium bei uns!

**Hochspannende Ausbildung!**  
Starte deine Ausbildung am **01.08.2025**

• **Fachangestellte für Bäderbetriebe (m/w/d)**

**Dual Genial!**  
Starte dein duales Studium zum **01.09.2025**

• **Elektrotechnik und Informationstechnik (B. Sc.)**

#### Deine Vorteile:

- Berufe mit hoher Zukunftsperspektive
- Attraktive Vergütung - 1.218,26 Euro im ersten Ausbildungsjahr
- Betriebliches Gesundheitsmanagement
- Flexible Arbeitszeiten/Gleitzeit
- Jährlicher Lehrmittelzuschuss
- Moderne Büroausstattung
- Super Teamgeist
- 30 Tage Urlaub... und vieles mehr!

### Du hast Lust auf eine abwechslungsreiche und spannende Ausbildung?

Bei den Städtischen Betrieben Eutin, Stadtentwässerung, erwarten Dich vielseitige und interessante Aufgaben in einem Beruf mit Zukunft.



Ausbildung zum  
**UMWELTECHNOLOGE FÜR ABWASSERTECHNIK (w/d/m)**  
Ausbildungsbeginn: 01.08.2025  
Weitere Informationen findest Du auf unserer Homepage **[www.staedtische-betriebe-eutin.de](http://www.staedtische-betriebe-eutin.de)** unter Stellenangebote/Ausbildung.



**Städtische Betriebe Eutin**  
**Stadtentwässerung**  
**Holstenstraße 6 in 23701 Eutin**  
**T. 04521/705-545 (Herr Sobotta)**



## DIE JOBBÖRSE FÜR DEINEN TRAUMJOB.

## Regenbogen an Stromkästen und Laternenmasten

**STOCKELSDORF.** Unbekannte hatten in den vergangenen Tagen Stromkästen und Masten von Straßenlaternen in Stockelsdorf mit den Farben des Regenbogens besprüht. Daraufhin erstattete die Gemeinde Anzeige wegen Sachbeschädigung. Doch die Regenbogen-Farben wurden inzwischen übermalt.

„Die Gemeinde Stockelsdorf ist eine offene Gemeinde und begrüßt Diversität ausdrücklich. Jedoch hört der Spaß dort auf, wo fremdes Eigentum zu Schaden kommt“, teilt Bürgermeisterin Julia Samtleben (SPD) mit. „Das Besprühen fremder Sachen mit Farbe stellt eine Sachbeschädigung dar. Die Sachbeschädigungen werden zur Anzeige gebracht und, sofern Verursacher ermittelt werden, auch weitere rechtliche Schritte eingeleitet.“

Unterdessen sind nach Angaben der Gemeinde offenbar alle Regenbogen-Markierungen übersprüht worden – mit Schwarz-Rot-Gold, den Farben der deutschen Nationalflagge. Auch diese Sprayer sind unbekannt. Die Gemeinde wird die Farbschichten demnächst beseitigen lassen.

Die Regenbogen-Malaktion wird auch im sozialen Netzwerk Facebook diskutiert. Ein Kommentator meint: „Sachbeschädigungen sind nicht okay, aber es gibt auch Schlimmeres, als hässliche Laternen bunt anzumalen.“

Die Regenbogenfahne gilt seit den 1970er Jahren als internationales schwul-lesbisches Symbol. Mittler-



**Mehrere Laternenpfähle und Stromkästen in Stockelsdorf sind mit Regenbogenfarben besprüht worden.**Foto: gemeinde stockelsdorf

weile steht die Farbkombination für die LGBTQI\*-Community (Lesbisch, Schwul, Bisexuell, Trans\*, Queer und Intersexuell). Das Sternchen symbolisiert weitere Identitäten und Orientierungen). Die Farben haben verschiedene Bedeutungen: Rot für das Leben, Orange für Heilung, Gelb für die Sonne, Grün für die Natur, Blau für Harmonie und Violett für Spiritualität.

Stockelsdorf sperre sich nicht gegen das Symbol der Regenbogenfahne, sagt Samtleben: Wer seine Solidarität mit der queeren Lebensweise zeigen möchte, den lädt die Bürgermeisterin zum Hissen der Regenbogenflagge unter dem Motto „Nie wieder still“ am 14. August um 16 Uhr vor dem Stockelsdorfer Rathaus ein.



# GUT ZU FUSS MIT DEM LAUFRAD

 **OSTSEE MEDIZINTECHNIK**  
SANITÄTSHAUS & ORTHOPÄDIETECHNIK



Sie möchten sich wieder sicher, bequem und mit Freude bewegen? Das sollso®-Laufrad macht's möglich! Es ist leicht, stabil und ideal für alle, die im Alltag mobil bleiben wollen – ob beim Spaziergang, Arztbesuch oder kleinen Erledigungen.

Besonders geeignet für ältere oder bewegungseingeschränkte Menschen: Sie sitzen aufrecht, schonen Ihre Gelenke und trainieren sanft Gleichgewicht und Beweglichkeit – ganz ohne großen Kraftaufwand. Das Laufrad fährt im Tempo der Fußgänger, mit ständigem Bodenkontakt und zwei starken Bremsen – für ein sicheres Fahrgefühl im Alltag.

**NUR IM JUNI:  
10 % RABATT\*!**

**AUF DAS NEUE sollso+**



## Extrem stabiles Rahmenprofil



## NEU: das sollso+

Speziell entwickelt für Menschen bis 150 kg und 2 m Körpergröße!

Für alle, die mehr Stabilität brauchen! Mit seinem verstärkten Rahmen, hochwertigen Komponenten und einem Gewicht von nur 6,3 kg bietet das sollso+ außergewöhnliche Stabilität bei erstaunlich leichtem Handling.

Ob bei Bewegungseinschränkungen oder einfach für mehr Komfort: Das sollso+ ermöglicht eine intuitive, gelenkschonende Fortbewegung und gibt auch Menschen mit besonderen körperlichen Anforderungen ihre Mobilität und Selbstständigkeit zurück.

**Jetzt in Lübeck testen: Unser erfahrenes Team nimmt sich Zeit für Ihre Fragen und hilft Ihnen, das passende Modell zu finden – für mehr Freude an Bewegung und ein aktives Leben. Besuchen Sie uns in unserer Zentrale im Estlandring 7 in Lübeck für eine persönliche Beratung und Probefahrt!**

Für Sie vor Ort: Seit 30 Jahren sind wir Spezialist im Orthopädietechnik-Handwerk und bieten Ihnen die gesamte Leistungspalette eines Sanitätshauses!

## UNSERE STANDORTE IN IHRER NÄHE:

LÜBECK  
Estlandring 7  
Tel. 0451 290 71 50

LÜBECK  
Schlutuper Str. 7  
Tel. 0451 582 412 88

LÜBECK  
Moislinger Allee 6b  
Tel. 0451 498 25 43

TRAVEMÜNDE  
Am Dreilingsberg 7  
Tel. 04502 880 97 07

TIMMENDORFER STR.  
Birkenallee 1  
Tel. 04503 898 98 72

EUTIN  
Elisabethstr. 16-18  
Tel. 04521 794 18 09

[www.ostsee-medizintechnik.de](http://www.ostsee-medizintechnik.de)

\* Der Rabatt gilt vom 01. – 30.06.25 für das Modell sollso+ im Sortiment von Ostsee-Medizintechnik und ist nicht kombinierbar mit anderen Aktionen.





# Lübeck feiert die deutsch-dänische Freundschaft

Fehmarnbelt Days am 14. und 15. Juni am Traveufer – Programm mit Konzerten, Friendship Kiosk und KI-Maschine.

**LÜBECK.** Wo gibt's schon kostenlosen Kaffee, wenn Dänen und Deutsche gemeinsam bestellen? Der Friendship Kiosk auf der Festivalmeile an der Trave bietet genau das und noch mehr. Es geht um das Teilen, Zuhören, Mitmachen – kurz: um gelebte deutsch-dänische Freundschaft. Ob Freundebuch, Sticker oder Spiele zum Ausleihen – hier sollen neue Freundschaften entstehen.

Der Kiosk ist nur einer von vielen bunten Bausteinen im Programm der Fehmarnbelt Days am 14. und 15. Juni. Die Hansestadt Lübeck soll dabei zum pulsierenden Treffpunkt der deutsch-dänischen Nachbarschaft werden.

Über 600 Teilnehmerinnen und Teilnehmer – von Künstlerinnen und Politikern bis zu Schülern und Unternehmerinnen – bringen Ideen, Musik und Visionen an die Trave. Am 16. Juni folgt eine Fachkonferenz in der Musik- und Kongresshalle.

Ein weiteres Highlight ist die interaktive DREAMmaschine. Sie lädt dazu ein, eigene Zukunftsvisionen über das Miteinander mithilfe von Künstlicher Intelligenz zu entwerfen.

Interessierte können ein Bild vom Leben in der Fehmarnbelt-Region gestalten. Die Visionen werden direkt vor Ort ausge-



**Beste Stimmung herrschte am Traveufer während des Ducksteinfestivals – hier im Bild. Bei den Fehmarnbelt Days im Juni soll es ähnlich fröhlich zugehen.**  
ArchivFoto: Olaf Malzahn

druckt und sollen zeigen, wie Menschlichkeit und Technik zusammenfinden können.

Der Bauträger Femern A/S zeigt Filme über den Fehmarnbelt-Tunnel. Sie sind in einem 360-Grad-Kino, dem Vision-Dome, zu sehen.

## KONZERTE AUF DEM WASSER, DISKUSSIONEN IM SCHIFF

Natürlich darf auch die Unterhaltung nicht fehlen: Auf der schwimmenden Baltic Beach Stage mitten auf der Trave spie-

len Max & Friends am 14. Juni um 20.30 Uhr. Am 15. Juni folgen Jeden Tag Silvester um 17.30 Uhr. Alternativ gibt es gleich vier Bühnen mit Talks, Theater und Musik – darunter das Theaterschiff mit dem Format Baltic Talk auf dem Oberdeck sowie die New Belt Stage für junge Talente.

Die Aktionsfläche Nordic Square entlang des Traveufers vereint rund 40 Initiativen, Unternehmen und Organisationen aus Deutschland und Dänemark. Workshops, Mitmachformate und Begegnungen sollen einen

Marktplatz nordischer Ideen schaffen.

## DEUTSCH-DÄNISCHE JUGEND PRÄGT DIE VERANSTALTUNG

Der Fokus soll auf der Beteiligung junger Menschen liegen. Schleswig-Holsteins Europaminister Werner Schwarz betont: „Die Zukunft der Fehmarnbeltregion gestalten wir gemeinsam – über Grenzen hinweg, demokratisch und mit der Stimme der Jugend.“

Am Eingang des Festivalgeländes präsentieren Studierende der Technischen Hochschule Lübeck den Interreg Pop-up-Kiosk. Mit interaktiven Formaten und Perspektiven auf die Zukunft der Fehmarnbeltregion wird er zum Dialog- und Erlebnisraum.

Rund 200 Schüler aus Lübeck und Dänemark bringen sich ebenfalls aktiv ein. Die Jugendbotschafter berichten über das Projekt MeineWeltfehmarbelt und interviewen Persönlichkeiten. Zudem erwarten Interessierte Aktionen wie das Europa-Rad, Hindernisparcours und das Fischer-Game. Veranstalter wird das Fest von der Stadt Lübeck und dem Land Schleswig-Holstein. Die Fehmarnbelt Days sollen seit 2012 die Verbindung zwischen Norddeutschland, Dänemark und Südschweden stärken. **AARON BEDEY**

## FINDE DEINEN TRAUMJOB IM NORDEN



<p>PflegeFuxx</p> <p><b>Personalberater Disposition (m/w/d)</b></p> <p>Vollzeit/Teilzeit</p> <p>Lübeck</p>	<p>Stadt Geesthacht</p> <p><b>Fachbereichsleitung (m/w/d)</b></p> <p>Vollzeit/Teilzeit</p> <p>Geesthacht</p>
<p>Eigemann + Retkowski Bauunternehmen GmbH</p> <p><b>Maurer gesucht (m/w/d)</b></p> <p>Vollzeit</p> <p>Lübeck</p>	<p>Zweckverband Ostholstein</p> <p><b>Sachbearbeiter:in Kundenservice</b></p> <p>Vollzeit/ Teilzeit</p> <p>Sierksdorf</p>
<p>Lübecker Bauverein eG</p> <p><b>Hauswart/in (m/w/d) für den Bereich Technik</b></p> <p>Vollzeit</p> <p>Lübeck</p>	<p>Stadt Bad Segeberg</p> <p><b>Sachbearbeiter*in für Gewerbeangelegenheiten (m/w/d)</b></p> <p>Teilzeit</p> <p>Bad Segeberg</p>
<p>Tourismus-Service Grömitz</p> <p><b>Mitarbeiter/in (m/w/d) im Bereich Verwaltung &amp; Finanzen</b></p> <p>Vollzeit/Teilzeit</p> <p>Grömitz</p>	<p>13.034 Stellen und 6.533 Arbeitgeber warten auf Dich.</p> <p></p>

## STELLENMARKT

Für unser **Reinigungs-Team** suchen wir **Sie** als Verstärkung für eine Seniorenwohnanlage in Lübeck-Travemünde (Priwall), ab sofort oder nach Vereinbarung in Teilzeit ca. 25,0 Stunden/ Woche.

**Das erwartet Sie:**

- eine verantwortungsvolle Aufgabe in einem engagierten Team
- Stundenlohn 15,50 €, Fahrtkostenersatz, geregelte Arbeitszeiten, Urlaubsgeld
- Sonn- und Feiertagszuschläge
- Bereitstellung der Arbeitskleidung

**Ihre Aufgaben:**

- Appartmentreinigung
- Reinigung der öffentlichen Bereiche

Das klingt für Sie interessant? Dann freuen wir uns auf Ihren Anruf: **Cappus Dienstleistungen, Tel.: 04102 - 888 820**

**Älteres Ehepaar** in St. Jürgen sucht Hilfe für Putzen, Bügeln, Helfen 2x pro Woche für 3 Std. ☎ 0177/4857246

**Fliesenleger** mit langjähriger Berufserfahrung sucht Arbeit ☎ (0 151) 19 494 889

**Medizinische Fußpflegerin**, mit langjähr. Erfahrung sucht neuen Wirkungskreis, gern auch verbunden mit einer Praxisübernahme. ☎ 01512/ 844 8046

**Suche zuverlässigen Rentner** oder Rentnerin, Minijob auf 560-€-Basis, PKW-FS erwünscht, leichte Tätigkeit, ☎0451/54020 (10-18Uhr)

## Florist(in) gesucht ab sofort

mit Berufsschulabschluss  
**Deine Vorteile bei uns:**

- Sehr gutes Betriebsklima
- Familienfreundliche Leitung
- Faires zuverlässiges Gehalt
- 30 Tage Urlaub
- Zuschuss zum Jobticket
- 20% Mitarbeiterabbatt
- Kostenlose Weiterbild./Seminare
- vermögenswirksame Leistung

Hinze Floristik & Gartencenter  
Friedhofsallee 134, 23554 Lübeck  
www.hinze-luebeck.de

**Eigenes Geld verdienen, Träume verwirklichen!**

Wir suchen Zusteller. Der perfekte Nebenjob für junge Leute\*.

**wochen  
spiegel**

Melde dich unter Telefon: 0451 / 144-1858

\*Schüler zwischen 13 und 17 Jahren.



# Von Hörspiel-Legenden und Filmtouristen

Das Programm der „4. Eutiner Hitchcock-Days“ steht – 14 Veranstaltungen im September.

**EUTIN.** Eine Hörspiel-Legende, ein Kult-Sprecher, ein renommierter Stummfilmpianist und einer der bekanntesten Krimiautoren Norddeutschlands – die Highlights der „4. Eutiner Hitchcock-Days“ versprechen großes Kino. Vom 6. bis zum 28. September locken insgesamt 14 Veranstaltungen, die sich mal mehr, mal weniger intensiv mit dem Meisterregisseur beschäftigen, in die Rosenstadt. Stargast ist die Hörspielproduzentin Heikedine Körting – die „Königin der Hörspiele“ stellt. Körting lebte jahrzehntelange auf dem Gut Hasselburg in Ostholstein und hat im Hamburger „Europa“-Tonstudio über 3.000 Hörspiele inszeniert – darunter Erfolgsserien wie „Die drei ???“, „TKKG“, „Fünf Freunde“ oder „Hanni und Nanni“. Offen wie nie hat sie mit Christian Rodenwald über ihre Arbeit und ihr Leben gesprochen, mehr als zwei Jahre arbeitete der Berliner Historiker an dem Buch. Es ist das Porträt einer einzigartigen Frau, deren Markenzeichen Fröhlichkeit, Leidenschaft und unbändige Energie sind. In der Operscheune der Eutiner Festspiele erwartet die Besucher ein spannender Talk und die eine oder andere Überraschung. Den Anfang aber macht eine Plakatausstellung in der Kreisbibliothek Eutin, die am 6. September eröffnet wird. Zu sehen sind



Der Hörspielproduzentin Heikedine Körting verdanken Millionen großer und kleiner Kinder den Stoff für süße Träume. Fotos: hfr

Veranstaltungs- und Werbeposter mit Hitchcock als Motiv sowie französische Großplakate zu Filmklassikern wie „Psycho“, „Der unsichtbare Dritte“ oder „Immer Ärger mit Harry“. Die Exponate stammen aus der Sammlung von Festivalinitiator Volker Graap, und weil die Auswahl so vielschichtig ist, trägt die Ausstellung den Titel „Hitchcock querbeet“.

Es gibt zwei Kooperationen mit der evangelisch-lutherische Kirchengemeinde Eutin: Am 10.

September gibt der NDR-Bücherpodcast „eat.READ.sleep.“ ein Gastspiel in der Michaeliskirche. Die Radiomoderatoren Katharina Mahrenholtz und Daniel Kaiser sprechen über Krimis mit mehr oder weniger Kirchenbezug. Am 14. September folgt ein Film-Gottesdienst zu dem Hitchcock-Klassiker „Ich beichte“ (USA 1952) mit O.E. Hasse und Montgomery Clift. Der Thriller wird bereits am 13. September in der Kirche gezeigt.

Einblicke in die Welt der Drehorte gewährt ein bebildeter Vortrag über Filmtourismus am 12. September im Binschen-Kino. Set-Jetter Matthias Gebauer-Pieters stellt die von Andrea David gegründete Online-Plattform Filmtourismus.de und ein außergewöhnliches Hobby vor: Mit Bildern von berühmten Filmszenen reist er zu den Original-Schauplätzen in aller Welt und stellt Fiktion und Realität gegenüber – darunter sind auch Locations, an



Auch die Insel-Krimis von Krischan Koch begeistern eine große Fangemeinde.

denen Hitchcock Klassiker wie „Die Vögel“ oder „Frenzy“ gedreht hat.

Anlässlich von Alfred Hitchcocks erste Regiearbeit vor genau 100 Jahren findet am 19. September ein Stummfilmkonzert in der Aula des Voß-Gymnasiums statt. Der renommierte Komponist und Stummfilmpianist Stephan Graf von Bothmer vertont live das Melodram „Irrgarten der Leidenschaft“, das 1925 als deutsch-britische Koproduktion in München entstanden ist. Am 27. September ist dann erneut der Hamburger Schauspieler und Sprecher Jens Wawrczek in der Operscheune zu Gast. Diesmal mit der szenischen Lesung zu „Spellbound – Das Haus des Dr. Edwardes“ von Francis Beeding. Hitchcock verfilmte den Roman 1945 mit Ingrid Bergman und Gregory Peck in den Hauptrollen. Die deutsche Fassung „Ich kämpfe um Dich“

läuft am 23. September im Binschen-Kino.

Am 28. September lädt die Eutiner Seerundfahrt zu einer Krimi-Lesung an Bord der MS Freischütz ein. Mit Krischan Koch konnte einer der bekanntesten norddeutschen Krimiautoren gewonnen werden. Er stellt zwei Bücher mit Hitchcock-Bezügen vor: „Mordseekrabben“ und „Das Schweigen der Kegelroben“. In beiden Insel-Krimis lässt Koch mit nordisch-trockenem Humor den Amrumer Dorfpolizisten Thies Detlefsen und die Kommissarin Nicole Stappenbek ermitteln.

Kurzgeschichten aus Hitchcock-Krimianthologien werden bei zwei Events präsentiert: Am 13. September findet im Weber-Café ein „Frühstück mit Hitchcock“ statt. Zum Frühstücksbüfett präsentieren Christa Feigl und Turit Flohr eine kurzweilige Lesung. Und am 25. September macht Frank Benthien im Rahmen seiner „Fine Criming“-Leseabende in der Kreisbibliothek Hitchcock zum Schwerpunktthema. Außerdem stehen ein Pubquiz im Restaurant „Kajott“ und eine Lesung aus „Die drei ??? und das Geheimnis von Black Mesa“ von C. R. Rodenwald auf dem Programm.

**Detaillierte Infos und Auskünfte zum Kartenvorverkauf sind online auf [www.hitchcock-days.de](http://www.hitchcock-days.de) zu finden. Unterstützt werden die „Hitchcock-Days“ von der Sparkasse Holstein und ihren Stiftungen sowie den Stadtwerken Eutin.**

# SUPER KUNST FESTIVAL

13-15. JUNI 2025  
LÜBECK

KINDER BIS 12 JAHRE  
EINTRITT FREI

3 TAGE 80 SHOWS 40.000 FANS  
DEUTSCHLANDS GRÖSSTES INKLUSIVES FESTIVAL  
MUSIK ZIRKUS THEATER FILM KUNST KIDSMEILE  
CAMPUS DER DIAKONIE NORD NORD OST

HEADLINER SAMSTAG  
**CLUESO**

KIDZ HEADLINER SONNTAG  
**DEINE FREUNDE**

MAINSTAGE SAMSTAG  
**PAULWETZ**

MAINSTAGE FREITAG  
**DAS LUMPENPACK**

HEADLINER FREITAG  
**GROSSSTADT GEFLUSTER**

HEADLINER SONNTAG  
**ARRESTED DEVELOPMENT**

MAINSTAGE SONNTAG  
**LIEDFETT**

ARTSTAGE FREITAG  
**MISS ALLIE**

AND MANY MORE...







# Kindernotaufnahme am UKSH-Campus Lübeck neu gestaltet

Renovierte Räume mit liebevoll gestalteten Themenwelten wurden offiziell eingeweiht.

**LÜBECK.** Die interdisziplinäre Kindernotaufnahme (KINA) des Universitätsklinikums Schleswig-Holstein (UKSH), Campus Lübeck, wurde kinderfreundlicher und moderner gestaltet. Die Fertigstellung der Räume wurde jetzt gemeinsam mit vielen Gästen gefeiert.

„Der Besuch einer Notaufnahme ist für Kinder und ihre Angehörigen oft mit Sorge und Anspannung verbunden. Umso wichtiger war es uns, eine Umgebung zu schaffen, die einladend wirkt und in der sich unsere kleinen Patientinnen und Patienten und ihre Familien bestmöglich aufgehoben fühlen. Das ist mit der Neugestaltung der Räume gelungen“, sagte Prof. Dr. Dr. h.c. mult. Jens Scholz, CEO des UKSH.

Ins Auge fallen besonders die neuen großformatigen Wandbilder. Sie zeigen die nächtliche Silhouette Lübecks, den Wolkenhimmel und verschiedene Wasserwelten. Das kinderfreundliche Konzept wurde gemeinsam mit der Werkkunstschule Lübeck, Christian Lau und seinem Team sowie den Künstlern Tim Maertens und Nils Wassermann umgesetzt. Erneuert wurde in den Räumen zudem der Fußbodenbelag, die Wandfarbe, Türen, Fenster und Schränke. Außerdem zeigt sich der Info-Stützpunkt nun heller und freundlicher. Im Wartebereich können die jungen Patientinnen und Patienten, deren Krankheit oder Verletzung es erlaubt, an einem großen Monitor Spiele ausprobieren. Auch in einigen Behandlungsräumen können bei Bedarf über Monitore kinderfreundliche und ablenkende Inhalte gezeigt werden.

Rund 160.000 Euro gespendet „Mit unserem attraktiven Raumkonzept und der offenen Architektur, den zeitgemäß ausgestatteten Untersuchungs- und Behandlungsräumen haben wir



Die Kindernotaufnahme wurde kinderfreundlicher und moderner gestaltet.

Foto: UKSH

reich können die jungen Patientinnen und Patienten, deren Krankheit oder Verletzung es erlaubt, an einem großen Monitor Spiele ausprobieren. Auch in einigen Behandlungsräumen können bei Bedarf über Monitore kinderfreundliche und ablenkende Inhalte gezeigt werden.

Rund 160.000 Euro gespendet „Mit unserem attraktiven Raumkonzept und der offenen Architektur, den zeitgemäß ausgestatteten Untersuchungs- und Behandlungsräumen haben wir

eine Atmosphäre geschaffen, die weit über den üblichen Standard hinausgeht“, sagte Prof. Dr. Wolfgang Göpel, Direktor der Klinik für Kinder- und Jugendmedizin. In fachübergreifender Zusammenarbeit leitet er gemeinsam mit Prof. Dr. Lutz Wünsch, Direktor der Klinik für Kinderchirurgie, die KINA.

Ermöglicht wurde die Neugestaltung dank des KINA-Spendenprojektes des UKSH Freunde- und Fördervereins durch großzügige Sach- und Geldspenden von

über 30 Akteurinnen und Akteuren – Stiftungen, Unternehmen und Privatpersonen. Durch dieses Engagement konnte das Projekt mit rund 160.000 Euro unterstützt werden. „Wir sind für diese überwältigende Spensumme sehr dankbar, die dieses tolle Ergebnis ermöglicht hat. Unser Dank geht an alle, die sich für dieses Projekt eingesetzt haben, und an unser wunderbares Team“, sagte Prof. Wünsch.

„Dank unserer mehr als 780 starken Vereinsmitglieder-Ge-

meinschaft in unserem UKSH Freunde- und Förderverein und weiterer zweckfreien Spenden konnten wir von Beginn an rund 50.000 Euro als erste Gutes-tun!-Starthilfe für die Neugestaltung der KINA auf den Weg bringen. Das war eine wichtige Grundlage, weitere KINA-Förderer zu gewinnen. Herzlichen Dank für diese treue Unterstützung“, sagte Pit Horst, Leiter der Stabsstelle Fundraising des UKSH und Geschäftsführer des UKSH Freunde- und Fördervereins.

Die Neugestaltung wurde seit August 2024 behutsam im laufenden Betrieb der Notaufnahme durchgeführt, eine Leistung, die eine hohe Flexibilität des KINA-Teams und der Handwerksbetriebe erforderte.

Die interdisziplinäre KINA am Campus Lübeck ist die einzige Kindernotaufnahme in Schleswig-Holstein, die nicht in eine Notaufnahme für Erwachsene integriert, sondern eigenständige Anlaufstelle ist. Mit rund 15.000 kleinen und jugendlichen Patientinnen und Patienten im Jahr ist sie auch die größte Einrichtung dieser Art in Schleswig-Holstein und die einzige in unmittelbarer Nähe zu einer großen Kinderchirurgie. In der KINA am Campus Lübeck werden auch Kinder mit schweren Brandverletzungen aus allen umliegenden Regionen auf höchstem universitärem Niveau versorgt.

## Repair-Café im Gemeindesaal

**LÜBECK.** „Reparieren statt wegwerfen“: Unter diesem Motto findet am Mittwoch, 11. Juni, von 17 bis zirka 19 Uhr wieder ein Repair-Café im Gemeindesaal an der Dornierstraße 52 in Karlshof, statt. Jede und jeder ist eingeladen, defekte Haushaltsgeräte, Elektroartikel, Fahrräder und anderes mitzubringen, zu untersuchen und idealerweise zu reparieren. Die Veranstaltung organisiert ein Kreis von Freiwilligen unter dem Dach der Kirchengemeinde St. Stephanus. Untersuchung und Reparatur sind kostenlos, Spenden sind immer willkommen. Wer Lust und Kenntnisse hat zum Reparieren, ist sehr willkommen: Gerne vorbeikommen oder Fragen mailen an: Ehrenamtsarbeit@gmx.de.

## Sommerfest im Naturbad

**LÜBECK.** Ein Sommerfest findet am 7. Juni ab 15 Uhr im Naturbad Falkenwiese statt. Der Eintritt ist frei. Es gibt ein Kuchenbuffet, Leckeres vom Grill sowie Getränke aller Art. Ab 18 Uhr auf der Seebühne: Lady LayG meets Studio Krohn Band mit Funk & Soul, Blues und 80er/90er-Songs.

## Klaviermatinee fällt im Juni aus

**LÜBECK.** Verletzungsbedingt legt der Konzertpianist Daniel Fritzen eine Pause ein. Die übliche Klaviermatinee, die normalerweise jeden 3. Sonntag eines Monats um 11 Uhr im Haus Eden stattfindet, fällt zumindest im Monat Juni aus.

EINKAUFEN  
MIT DER

BESTPREIS  
GARANTIE

KNUTZEN  
HOME

knutzen-home.de

Die mit dem **grünen** Haus

vorher

nachher

Treppenrenovierung

für geschlossene und offene Treppen

Beleuchtung im Wert von 450,- € geschenkt\*!

Echter Aufstieg für Ihre Treppe

• 20 Jahre Garantie auf Abrieb

• Ansprechende Designs

• Made in Germany

Telefon

04321 2517160

0151 61728795

E-Mail

treppen@knutzen-home.de

Urlandsfeeling  
FÜR ZUHAUSE

Entdecken Sie unser  
exklusives Strandkorb-  
Sortiment und nutzen  
Sie direkt die Chance  
zum Probesitzen!

Auf Wunsch liefern  
wir übrigens auch!  
Sprechen Sie uns  
gerne darauf an.

UVP 2.749,-  
1.798,-

STRANDKORB SYLT

Holz: Mahagoni Hartholz aus Plantagenanbau, Geflecht: UV- und farbbeständig,  
Markisenstoff: Wasser- und schmutzabweisend, Beschläge: rostfreier Edelstahl

Technische Änderungen, drucktechnische Farbabweichungen und Irrtümer vorbehalten. Abholpreis in Euro inkl. gesetzl. MwSt., ohne Montage.  
Solange der Vorrat reicht. Verwaltung: Knutzen Teppich-Hof GmbH, Parkallee 16, 24782 Büdelsdorf.

KNUTZEN HOME Lübeck

Osterweide 14

Telefon 0451 50 49 060

KNUTZEN HOME Eutin

Industriestr. 12a

Telefon 04521 79 56 00

KNUTZEN HOME Oldenburg in Holstein

Am Voßberg 8

Telefon 04361 50 63 90



GESUNDHEITS-TIPP

Das hilft bei Verstopfungen

Verdauungsbeschwerden sind häufig, viele Menschen sind im Laufe ihres Lebens davon betroffen. Gesprochen wird darüber jedoch nur selten, das Thema ist den meisten so unangenehm wie die Beschwerden selbst. Gerade wenn man häufiger oder längere Zeit unter Verstopfung leidet, kann diese zu einer Belastung im Alltag werden. Meist bringt sie unangenehme Begleiterscheinungen mit sich, durch die man sie von seltenem Stuhlgang unterscheiden kann. Dazu zählen:

- Bauchschmerzen
- Völlegefühl
- Blähungen
- Schwierigkeiten beim Toilettengang
- Gefühl, auch nach dem Toilettengang keine vollständige Entleerung erreicht zu haben

Nach medizinischer Meinung muss man den Darm nicht jeden Tag entleeren. Mehrmals am Tag ist genauso normal wie nur alle zwei Tage, solange man keine Beschwerden hat. Wenn der Darm tatsächlich nicht richtig arbeitet, kann dies wiederum verschiedene Gründe haben.

WARUM WIRD DER DARM TRÄGE?

Eine Ursache kann Flüssigkeitsmangel sein, deswegen kann es bereits helfen, genug zu trinken. Auch Bewegungsmangel bremst den Darm aus. Bei Frauen kommt es zudem in der Schwangerschaft aufgrund des geänderten Hormonhaushaltes häufig zu Verstop-

fung, diese zählt zu den typischen Beschwerden in dieser Zeit.

Entscheidenden Einfluss hat natürlich die Ernährung. Zu wenig Ballaststoffe begünstigen Verstopfung, Vollkornprodukte sind daher wichtig auf dem täglichen Speiseplan, sie liefern eine Menge Ballaststoffe. Leidet man bereits unter Verstopfung, sind beispielsweise Haferflocken sinnvoll. Grundsätzlich kann Verstopfung auch von Erkrankungen ausgelöst werden, zum Beispiel von Morbus Crohn oder dem Reizdarmsyndrom.

Auch Krankheiten, bei denen der Zusammenhang mit dem Magen-Darm-Trakt nicht direkt offensichtlich ist, können Verstopfung auslösen, dazu gehören Parkinson und andere Erkrankungen der Nerven und Muskeln. In diesen Fällen ist eine ärztliche Behandlung notwendig, zunächst einmal kann man beim Auftreten von Verstopfung jedoch von einer harmlosen Ursache ausgehen und es erst einmal mit Hausmitteln probieren. Diese schaffen oft schon Abhilfe. Um die Beschwerden nicht zum wiederkehrenden Problem werden zu lassen, kann es hilfreich sein, die eine oder andere Gewohnheit zu ändern.



Joerg Ortmann, Inhaber der Pinguin-Apotheken, gibt Gesundheitstipps.

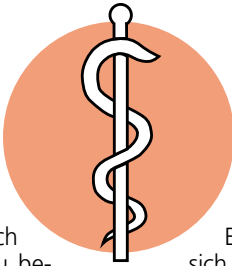
DIESE HAUSMITTEL KÖNNEN HELFEN

Hat die Trägheit des Darms mit Bewegungsmangel zu tun, ist es sinnvoll, sich grundsätzlich mehr zu bewegen. Auch für die Verdauung ist es gut, damit täglich mindestens eine halbe Stunde zu verbringen. Regelmäßiger Sport ist ideal für den Körper, doch um Verstopfung vorzubeugen, reichen bereits Spaziergänge. Leidet man schon darunter, kann etwas Bewegung helfen, die Tätigkeit der Verdauungsorgane wieder anzukurbeln. Um die Verdauung anzuregen, eignen sich auch viele Lebensmittel:

- Sauerkraut
- Trockenfrüchte
- Kirschen
- Milchprodukte wie Joghurt
- Apfelsaft und Äpfel
- Pflaumensaft und Pflaumen
- Leinsamen
- Flohsamen

Gerade bei Leinsamen und Flohsamen ist es entscheidend, ausreichend zu trinken, denn die Samen quellen im Magen auf und brauchen dafür sehr viel Flüssigkeit. Weitere Hausmittel sind eine leichte Massage des Bauches oder Wärme, zum Beispiel durch ein Körnerkissen.

Erzielen diese sanften Hausmittel nicht den gewünschten Erfolg, sind Milchzucker oder Glaubersalz Alternativen. Beide wirken jedoch stark abführend und die Wirkung kann mehrere Stunden anhalten, was man beim Zeitpunkt der Einnahme unbedingt bedenken sollte.



Landet man doch bei Abführmitteln, ist es wichtig, dass es nach der Verstopfung nicht zu Durchfall kommt. Bei der Einnahme sollte man sich also unbedingt an den Beipackzettel beziehungsweise an die ärztlichen Anweisungen halten. Bei Verstopfung in der Schwangerschaft sind Abführmittel jedoch ausgeschlossen, hier kann man einen Arzt ansprechen oder die Hebamme fragen.

WENN KINDER BETROFFEN SIND

Ein weiterer Sonderfall ist Verstopfung bei Kindern und Babys. Hier kommt ebenfalls eine Reihe von Ursachen infrage, zum Beispiel zu viel Kalk in dem Wasser, mit dem die Babynahrung zubereitet wird. Eine Ernährungsumstellung wie die Beikosteinführung kann ebenfalls Verstopfung mit sich bringen. Bei älteren Kindern ist häufig eine Ernährung mit zu wenig Obst und Gemüse und zu wenig Flüssigkeit der Grund. Je nach Alter kann man auch hier zunächst einmal zu Hausmitteln greifen.

Sinnvoll ist es dennoch, den Kinderarzt auf die Verdauungsprobleme anzusprechen, um auszuschließen, dass eine Unverträglichkeit von Nahrungsmitteln oder eine andere Ursache dahintersteckt. Vor allem wenn weitere Beschwerden wie zum Beispiel Bauchschmerzen dazukommen, ist der Arztbesuch angeraten.

Gesunde Grüße aus den Pinguin-Apotheken

Unerkannte Gefahr: Fettleber

Obstsorten mit niedrigem Zuckergehalt können helfen

Aktuelle Zahlen der Deutschen Leberstiftung sind alarmierend. Rund ein Drittel aller Erwachsenen in Deutschland leidet an einer nichtalkoholischen Fettlebererkrankung (NAFLD). Männer sind häufiger von dieser Erkrankung betroffen als Frauen. Die Anzahl der Erkrankungen haben in den letzten Jahren zugenommen. Auch bereits jedes dritte übergewichtige Kind hat eine NAFLD. Rund ein Drittel der Erwachsenen hat eine durch Fetteinlagerung vergrößerte Leber. Meist bleibt sie lange unentdeckt, da sie zunächst keine Beschwerden verursacht. Erst eine Routineuntersuchung des Bluts und per Ultraschall bringt den Befund häufig zufällig ans Licht.

Eine NAFLD geht häufig einher mit weiteren Erkrankungen wie Übergewicht, Diabetes mellitus Typ 2, Bluthochdruck und Fettstoffwechselstörungen. Die Entstehung der NAFLD ist in vielen Fällen auf eine ungesunde Ernährung zurückzuführen. Aber auch genetische Faktoren können eine Rolle spielen. Zum Gesundheitsrisiko sagt Dr. med. Katja Schwarzenhölzer von der AOK NordWest: „Eine Fettleber bringt durchaus schwerwiegende Risiken mit sich. Neben Schäden an der Leber wie Entzündungen und Fibrosen besteht eine erhöhte Wahrscheinlichkeit, einen durch die Fettleber mitbedingten Herzinfarkt, Schlaganfall oder eine Herzinsuffizienz zu erleiden.“ Außerdem erkrankten Betroffene wesentlich häufiger an einem Diabetes.

Aber es bleibt nicht nur bei einer Verfettung der Leber, sondern bei

einem Teil der Betroffenen entzündet sich die Leber mit der Folge einer Fettleber-Hepatitis. Am Ende kann die Leber vernarben, was zur sogenannten Zirrhose führt. „Die Fettleber mit einer möglichen Zirrhose darf nicht mit der allgemeinhin besser bekannten alkoholischen Fettleber verwechselt werden, die im Zusammenhang mit Alkoholkonsum erworben wurde. Die NAFL ist die wesentlich häufigere Variante“, so Schwarzenhölzer. Zu deren Behandlung gibt es aktuell keine Medikamente. Die gute Nachricht: Eine Fettleber ohne Entzündung oder Fibrose kann sich meist wieder in wenigen Wochen bis Monaten zurückbilden, sobald die Ursache des Schadens wegfällt.

DIESE OBSTSORTEN HELFEN DABEI, EINE FETTLER ZU HEILEN

Obstsorten, die einen besonders niedrigen Zuckergehalt haben, können zusätzlich zur Entgiftung und Heilung der Leber beitragen. Dies sind insbesondere Grapefruit, Heidelbeeren, Zitronen, Avocado, Brombeeren, Äpfel, Granatäpfel und Orangen. Viel Zucker hingegen enthalten Früchte wie Trauben, Ananas, Bananen, Mangos oder Kirschen, weswegen sie bei einer Fettleber nur bedingt zu empfehlen sind. Gezuckerte Obstkonserven und Trockenfrüchte, kandierte Früchte oder Obstmus sind im Hinblick auf eine Lebergesundheit gar nicht geeignet und sollten gemieden werden. Weitere Informationen zu einer gesunden Ernährung online unter aok.de.



News der Lübecker Nachrichten direkt auf WhatsApp



Einfach QR-Code scannen und den WhatsApp-Kanal abonnieren

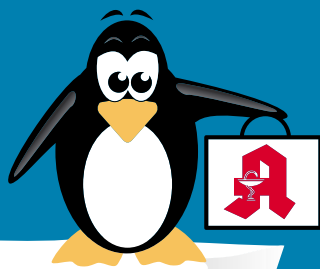




Qualität  
zertifiziert gemäß  
DIN EN ISO 9001:2015

# PINGUIN APOTHEKEN

EISKALT  
REDUZIERT\*



## MÜSSEN WIR BESTELLEN - KENNEN WIR NICHT - 99,85% AUF LAGER\*

### Cetirizin Ratiopharm

50 Tabl.



54 %  
gespart

statt ~~21,79 €~~

**9.95** \*  
€

### Mometason Ratiopharm Heu- schnupfen Nasen- spray

10 g



32 %  
gespart

statt ~~12,19 €~~

**8.30** \*  
€

kg = 830 €

### Linola Fett

75 g



24 %  
gespart

statt ~~17,05 €~~

**12.95** \*  
€

Kg = 172,67 €

### Bepanthen Augen- und Nasensalbe

10 g



41 %  
gespart

statt ~~8,48 €~~

**4.95** \*  
€

kg = 495 €

### Reisetabletten Ratiopharm

20 Stck



32 %  
gespart

statt ~~5,78 €~~

**3.95** \*  
€

### Iberogast Classic

Flüssigkeit zum  
Einnehmen  
50 ml



33 %  
gespart

statt ~~28,98 €~~

**19.45** \*  
€

l = 389 €

+ größte Auswahl \*  
+ bestens beraten  
+ keine Einheitsmedizin  
= einfach in guten Händen!



## PINGUIN APOTHEKEN

Inhaber Jörg Ortmann e. K.

### Eucerin Sun Gel- Creme Oil Control LSF 50+

50 ml



24 %  
gespart

statt ~~23,75 €~~

**17.95** \*  
€

l = 359 €

## Rufen Sie uns an oder bestellen Sie unter: [www.pinguinapotheke24.de](http://www.pinguinapotheke24.de)

\*Für alle Produkte gilt zu Risiken u. Nebenwirkungen fragen Sie Ihren Arzt oder Apotheker - Dieser Preis gilt nach den gesetzlichen Bestimmungen, wenn diese Arzneimittel zu Lasten der gesetzlichen Krankenkassen abgegeben werden - Gilt nicht für verschreibungspflichtige Arzneimittel.

Angebote gültig vom 07.06.2025-14.06.2025

Am Hauptbahnhof/  
ZOB  
Konrad-Adenauer-Str. 1  
Tel.: 0451/82966

Im Hochschulstadtteil /  
Im Campus  
Alexander-Fleming-Str. 1  
Tel.: 0451/292 896 66

In der Mühlenstraße  
Südl. Altstadt  
Mühlenstr. 37  
Tel.: 0451/707 510 10

In der Königstraße  
auf 2 Etagen / EG + 1. OG  
Königstr. 59-63  
Tel.: 0451/292 75 55



## VERANSTALTUNGEN

## MARKTPLATZ

## IMMOBILIENMARKT

## VERANSTALTUNGEN

## MARKTPLATZ

## IMMOBILIENVERKAUF

## MÖBEL / HAUSRAT

## EIGENTUMSWOHNUNGEN

## HÄUSER

**LANDGESTÜT TRAVENTHAL**

**Oldtimer-Treffen**  
Pfingsten

Teile- Trödel- & Antikmarkt  
Barock-Reiter Live-Musik

**8. + 9. Juni**

23795 Traventhal (bei SE)  
www.landgestuet-traventhal.de

HISTORISCHER HENGSTSAAL

## KRAFTFAHRZEUGMARKT

## KFZ ANGEBOTE

## VW

Kaufe ständig ältere PKW ☎ HL- 69 09 19

## KFZ GESUCHE

## WOHNMOBILE / -WAGEN

Kaufe Wohnmobile + Wohnwagen  
☎ 03944-36160, www.wm-aw.de Fa.

## BEKANNTSCHAFTS-ANZEIGEN

## BEKANNTSCHAFT

## SIE SUCHT IHN

**Attraktive Beate, 68 J.**, seit kurzem verwitwet, bin e. ganz liebe, bodenständige Frau mit einer vollbusigen Figur, bin sehr vielseitig, zärtlich, romantisch und treu, da ich keine Kinder habe wohne ich ganz allein. Ich würde Dich gerne mal zu mir einladen, damit wir uns kennen lernen können. pv Tel. 0151 – 62913878

**Elfriede, 78 J.**, gut aussehende Witwe, mit viel Herzlichkeit, gute Köchin u. sichere Autofahrerin, ich schmusse u. kuschle gern, sehne mich sehr nach einem anständigen Mann zum Liebhaben u. Verwöhnen, wohne hier ganz allein am liebsten würde ich zusammen ziehen, gerne würde ich mal mit Ihnen telefonieren pv Tel. 0160 – 7047289

Abholung von gebr. Möbeln für bedürftige Menschen in Litauen. Tel.: 0176/55 29 18 30

**Verk. 1 Couch**, 3-Sitzer u. 1 Sessel, VB 180 €. ☎ 0179/9714336

**Himolla-Ledersofa 3 x 1m**, sandgelb, keine Gebrauchsspuren, Preis VHB. ☎ 0451/289471

**Suche AEG Turnamat 2000**, hole selbst ab. ☎ 0451 24439

## LANDWIRTSCHAFT

**Suche Kartoffelkisten 2m x 1m** und Quicke Frontlader. ☎ 0173 608 3788

## HOBBY UND FREIZEIT

**MARDER-Holzkastenfälle**, Lebendfälle auch f. Waschbär zu verk. ☎ 0173/9528174

**Verk. 26er Damenrad**, 7-Gänge, schwarz-weiß, 150 € u. 28er Herrenrad, gebraucht, 250 €. ☎ X1 4084783

**AUSGABE WEG?**  
... IN RUHE ONLINE LESEN

Sie finden alle Ausgaben des Wochenspiegels als e-Paper unter:  
[www.wochenspiegel-online.de](http://www.wochenspiegel-online.de)

**wochen Spiegel**

## UNTERRICHT

**Der Verein Hobby-Tanzsport e.V.** Lübeck bietet mittwochs ab dem 25. Juni 2025 einen wöchentlichen Tanzkreis Lindedance an. Alle Infos unter <https://www.hobby-tanzsport.de/>.

## VERSCHIEDENES

## VERSCHIEDENES

## Christus - für Dich gestorben

**2 Flachbildfernseher, 80cm**, 1x Philips gebraucht, 1x HCR neu. ☎ 0451/4994663

**Sammler sucht 5 und 10 DM Münzen**, auch Scheine u. Kleingeld ☎ (0171) 4 721 861

**Verk. trockenes u. frisches Kaminholz** (Buche) ☎ Verk. 0173 6083 788

**ESPLANADE IMMOBILIEN**

info@esplanade-immobilien.de  
Tel.: 0451-7907190

**Traveblick**  
Balkon, Stellplatz, freie Lieferung  
ETW direkt an der Vorderreihe

ca. 66,62 m² Wohnfläche, MEA 597/10.000stel., Hausgeld 540,- € inkl. Instandhaltung, Baujahr ca. 1965, 3 Zimmer, Vollbad + Gäste WC, Balkon, 1 Außenstellplatz, Keller, Dachboden, Verbrauchsausweis, Gaszentralheizung, D, 122,9 kWh/(m²\*a)  
KP 310.000,- €

Kontaktieren Sie uns gerne!

## Bargfeld-Stegen

Exklusive Penthouse-Wohnung m. großz. Raumgestaltung, ca. 117 m² Wohnfl., 4 Zi., barrierefreier Zugang, hochw. EBK inkl. Markengeräten, zwei Badezimmer, helles Wohnzimmer, Esszimmer, HWR, Smart-FBH, PKW-SP f. 15.000,- € erwerbbar, Bj. 2014, V: 52,4 kWh/(m²a), Kl: B, Strom-WP, KP: 495.000,- € 0451-8009410 von-wuelfing-immobilien.de

## ETW in Strandnähe!

Traumhafte EG-Whg. mit großz. Terr. in Dahme, ca. 77 m² Wohnfl., 2 Zi., offene EBK, helles WZ, WB, SZ mit Terr.-Zugang, SP vorhanden, Bj. 1981, V: 36,23 kWh/m² p.a., Kl: A, Nachtsch-ZH, KP: 195.000,- € 0451-8009410 von-wuelfing-immobilien.de

**Top-Objekt der Woche**

Kostenlose Marktwertermittlung:  
[www.unser-immobilienwert.de](http://www.unser-immobilienwert.de)

**200 m zum Südstrand in Pelzerhaken**  
ETW, 63 m², 2 Zim., Loggia mit Teilmeerblick, Stellpl., Bj. 1970, EnB, 188 kWh/(m²a), F, Gas, 289.000 € (zzgl. 3,33% inkl. MwSt. Käuferprov.)  
moellerherm-immobilien.de 0800-77 16 100

Persönlich gut beraten  
**MÖLLERHERM IMMOBILIEN**

## Sierksdorf

Moderne, möblierte ETW, ca. 50 m² Wohnfl., 2 Zimmer, heller Flur, offene EBK, mod. WB, WZ mit Ethanol-Kamin, hochw. vergl. Balkon, Ferienverm. mögl., Bj. 1971, B: 157,1 kWh/m² p.a., Kl: E, FW-FW, KP: 155.000,- € 0451-8009410 von-wuelfing-immobilien.de

## Lübeck - St. Gertrud

4-Zimmer ETW in beliebter Lage von St. Gertrud, ca. 104 m² Wohnfl., 4 Zi., heller Wohnbereich, modernisiertes Wannenbad, EBK inkl. E-Geräten, Gäste-WC, Südbalkon, Kellerraum, Garagen-SP, Bj. 1974, V: 176 kWh/(m²a), Kl: F, Öl-ZH, KP: 250.000,- € 0451-8009410 von-wuelfing-immobilien.de

## Mölln

Außergewöhnliche 4-Zi.-Wohnung in natur- und schulinaher Umgebung, ca. 105 m² Wohnfl., Entrée mit eingeb. Garderobe, Wohn- u. EZ m. Marmorkamin, ger. EBK, SZ im DG mit großfl. Dachfenster, Vollbad mit FBH, Kellerraum u. Dachbodenabstellraum, Süd-Loggia, TG-SP optional erwerbbar, Bj. 1986, V: 89 kWh/m² p.a., Kl: C, Erdgas schwer, Gas-ZH, KP: 395.000,- € 0451-8009410 von-wuelfing-immobilien.de

**ESPLANADE IMMOBILIEN**

info@esplanade-immobilien.de  
Tel.: 0451-7907190

**Obertrave-Wasserblick | Fahrstuhl | Historischer Altbau**  
Bezugsfreie ETW in bester Innenstadtlage mit Balkon

zwei Einheiten, als eine Einheit oder auch separat nutzbar, Wohnfläche: ca. 138 m² / ca. 60 m², Hausgeld gesamt: ca. 576,- €, Baujahr: ca. 1899, 6 Zi. / 2 Zi., 1 Vollbad, 1 Duschbad, 2 Gäste-WCs, 2 Balkone, Stuck, Fischgrätparkett, Dielenböden, Energieausweis lt. Gesetzgeber nicht benötigt (Denkmalschutz)  
KP 1.195.000,- €

Kontaktieren Sie uns gerne!

**Eigenheim in Sicht?**

Gemeinsam verwirklichen wir Ihr Traumhaus ganz nach Ihren Vorstellungen!

**CONTRACT Vario**  
Endlich zuhause!  
TRAUMHÄUSER SEIT 1996

contract-vario.de  
04505 5805-0  
contractvario

Zu den Gründen 14 | 23623 Ahrensböck-Dakendorf

## Bäk

Charmantes EFH mit Einlieger-Whg. ca. 160 m² Wohnfl., davon ca. 73 m² ELW, ca. 861 m² Eck-Grundstück, 8 Zimmer, geräumiges Entrée, Küche mit E-Geräten, Wohn- und Esszimmer mit Terrassenzugang, SZ, Duschbad, Teilkeller, Bj. 1973, B: 272,3 kWh/m² p.a., Kl: H, Gas- ZH, KP: 265.000,- € 0451-8009410 von-wuelfing-immobilien.de

**Reetdachhaus in Strandnähe**  
225 m² Wfl., 2013 kpl. saniert + mod., hochwert. Ausst., 2 Bäd. 1.200 m² Grdst., EBA 151,9 kwh/m²\*a, Kl. E, Strom, € 690.000,-

Jan-Pieter Frick, 04561-9065  
[www.frick-immobilien.de](http://www.frick-immobilien.de)

## Rarität mit Traveblick!

Malerisches Altstadthaus in Top-Zustand und 1a-Lage an der Trave, ca. 90 m² Wohnfl. auf 4 Zi., ca. 30 m² wohnl. ausgeb. Nutzfläche, Wohnküche, helles DB im EG, Wohnbereich mit Traveblick, Dach überprüft, First erneuert in 2024/2025, Fenster in 2022 fachger. überarbeitet, ca. 42 m² Grdst., Bj. 1306, zul. renoviert in 2024, Objekt unterliegt nicht den Anforderungen der ENEV., KP: 470.000,- € 0451-8009410 von-wuelfing-immobilien.de

**EINLADUNG**  
Offene Besichtigung des Neubaus „VEERHÜS“  
• 4 WE mit Terr. & Dachterr., mit eigenem Zugang  
• ab 100 m², je 2,5 Zim. + Hobbyraum, Stellplatz  
• Wo? Dorfstraße 16, 23683 Hafkrug  
• Wann? Pfingstsonntag, 07.06., 10:30-13:30 Uhr  
• Infostand mit Exposés und 360-Grad-Tour vor Ort  
• EnA in Vorbereitung  
moellerherm-immobilien.de/veerhues  
Tel.: 0800-77 16 100

Persönlich gut beraten  
**MÖLLERHERM IMMOBILIEN**

**ESPLANADE IMMOBILIEN**

info@esplanade-immobilien.de  
Tel.: 0451-7907190

**Energieeffizienzklasse: A+**  
Doppelhaushälfte mit hervorragender Energieeffizienz und viel Platz im Hochschulsiedeteil

ca. 142 m² Wohnfläche, 4 Zimmer, Vollbad, Dachgeschoss bereits ausgebaut, Terrasse/Garten, 2 Außenstellplätze, Baujahr: ca. 2008, Wärmepumpe/Fernwärme, Geothermie, Verbrauchsausweis, A+, 18 kWh/(m²\*a)  
KP 549.000,- €

Kontaktieren Sie uns gerne!

**ESPLANADE IMMOBILIEN**

info@esplanade-immobilien.de  
Tel.: 0451-7907190

**Exklusive Designvilla mit Blick über die Boddenlandschaft bis zur Insel Rügen**

Wohnfl. ca. 490 m², Grdst. 6.300 m², Bj. 2009, 6 Zimmer, 2 Designbäder, Premium-Einbaugeräte von Gaggenau, umlaufende Holzterrasse mit Seeblick, Indoor-Schwimmbad, Natursteinböden/Eichendielen mit Fußbodenheizung, hochwertige Sicherheits- und Steuerungssysteme, 8 Stellplätze, Gasheizung, Bedarfsausweis, C, 83 kWh/(m²\*a)  
KP 2.950.000,- €

Kontaktieren Sie uns gerne!

**Reetdachhaus in Strandnähe**  
225 m² Wfl., 2013 kpl. saniert + mod., hochwert. Ausst., 2 Bäd. 1.200 m² Grdst., EBA 151,9 kwh/m²\*a, Kl. E, Strom, € 690.000,-

Jan-Pieter Frick, 04561-9065  
[www.frick-immobilien.de](http://www.frick-immobilien.de)

## Idyllisches Anwesen...

in Mölln! EFH m. Ferienbungalows und Tierhaltung mitten in der Möllner Natur, insg. ca. 225 m² Wohnfl., 4-Zi.-Haupthaus mit ca. 130 m² Wohnfl., ca. 21.383 m² Grundstück, Stallgebäude f. Tierhaltung, umfangr. Freiflächen, Wiesen u. Nebengebäude, großz. Garage u. Außenstellplätze, Hobbyraum, Werkstatt, 2 vollständig ausgestattete Ferienbungalows, Bj. 2015, V: 72,7 kWh/m² p.a., Kl: B, Öl-Zentralheizung, KP: 1,2 Mio. € 0451-8009410 von-wuelfing-immobilien.de

**Reetdach-Fachwerkhäus, Neustadt in Holstein (8 km)**  
109 m² Wfl., Bj. 1980, Anbau 1996, herrl. Lage, 1.264 m² Grdst., EBA 148,9 kwh/m²\*a, Kl. E, Strom, € 398.000,-

Jan-Pieter Frick, 04561-9065  
[www.frick-immobilien.de](http://www.frick-immobilien.de)

**Traumlage am Seglerhafen, Neustadt/H., Blick auf die Hafeneinfahrt, EFH + Einl.-whg.** 271 m² Wfl. + Keller, Bj. 1968, Umbau 1992 + 2007, Galerie, Gar., 967 m² Grdst., EBA 174,7 kwh/m²\*a, Kl. F, Öl, € 1,48 Mio.

Jan-Pieter Frick, 04561-9065  
[www.frick-immobilien.de](http://www.frick-immobilien.de)

## Lübeck - St. Jürgen

Lichtdurchflutete Architektenvilla in begehrter Lage von St. Jürgen. Ca. 295 m² Wohnfl., insg. 6,5 Zi., hochwertige Ausstattung, weitläufiger Wohn-/Essbereich mit Kamin, offene Designer-Küche, 3 - 4 SZ, 2 exklusive DB, 1 luxuriöses Ensuite-Masterbad mit Sauna, maßangefertigte Einbauschränke, 2 großz. Balkone, sonnige Südterrasse, ca. 1.057 m² Grundstück, Garage, Bj. 2022, B: 91 kWh/m² p.a., Kl: C, Gas-ZH, KP: 2.200.000,- € 0451-8009410 von-wuelfing-immobilien.de

**Toplage Neustadt in Holstein, 2. Reihe zur Hafeneinfahrt/Promenade, EFH + Appartement**  
146 m² Wfl., 2018 kpl. mod., Gar., 1.058 m² parkähn. Gardst., Bj. 1970, EBA 165 kwh/m²\*a, Kl. F, Öl, € 885.000,-

Jan-Pieter Frick, 04561-9065  
[www.frick-immobilien.de](http://www.frick-immobilien.de)

**Meine Stadt. Mein Leben. Meine App.**

Jetzt App downloaden, gratis Pushmitteilungen einschalten und immer als erstes informiert sein, was in der Region los ist.

QR-Code scannen. Und immer informiert sein.

**Lübecker Nachrichten**

Partner im RedaktionsNetzwerk Deutschland

**wochen Spiegel**

**Verlag:** Lübecker Nachrichten Media GmbH  
Herrenholz 12, 23556 Lübeck

**Druck:** A. Beig Druckerei und Verlag GmbH & Co. KG  
Damm 9-19  
25421 Pinneberg

[www.wochenspiegel-online.de](http://www.wochenspiegel-online.de)

Redaktionsleitung: Sabine Goris

Redaktion:  
Tel. 04 51/1 44-17 81  
e-mail: [wochenspiegel.redaktion@LN-luebeck.de](mailto:wochenspiegel.redaktion@LN-luebeck.de)

Anzeigenschluss: Dienstag 15.00 Uhr  
Redaktionsschluss: Dienstag 16.00 Uhr

Zurzeit gilt die Anzeigenpreisleiste Nr. 50 vom 01. Januar 2025

**Mitglied im**  
**NORD BLOCK**  
Bundesverband Deutscher Anzeigenblätter  
**BVDA**  
Bundesverband Deutscher Anzeigenblätter

Geschäftsleitung: Björn Bothe & Adrian Schimpf  
Leiter Media-Vermarktung: Rainer Wilkens

Anzeigenabteilung: Tel. 04 51/1 44-17 63  
Fax 04 51/1 44-17 79  
Privatanzeigen: Tel. 04 51/1 44-11 11  
e-mail: [wochenspiegel.anzeigen@LN-luebeck.de](mailto:wochenspiegel.anzeigen@LN-luebeck.de)

Zustellung: kostenlos, sonnabends  
Lübecker Wochenspiegel Zustell GmbH  
Telefon: 04 51/1 44-18 26

Gesamt-Druckauflagen:  
Ausgabe Lübeck 95.985  
Ausgabe Bad Schwartau / Stockelsdorf 26.805  
Ausgabe Lübecker Buch 16.650  
Ausgabe Eutin / Malente 17.810  
Gesamtauflage 157.250

Falls Sie dieses Produkt nicht mehr erhalten möchten, bitten wir Sie, einen Werbeverbotsaufkleber mit dem Zusatzhinweis - „bitte keine kostenlosen Zeitungen“ an ihrem Briefkasten anzubringen.  
Weitere Informationen finden Sie auf dem Verbraucherportal [www.werbung-im-Briefkasten.de](http://www.werbung-im-Briefkasten.de)



IMMOBILIENMARKT

IMMOBILIENVERKAUF

HÄUSER

IMMOBILIE VERKAUFEN?  
Lassen Sie sich jetzt beraten.



www.lubeca-immobilien.de

Gepflegtes RH in HL...

mit 110 m² Wohnfl., aufgeteilt auf 4 Zimmer, Entrée mit Garderobe, helle Landhausküche, offener Essbereich, WZ mit Gartenzugang, Vollbad, Abstellkammer, Vollkeller m. HWR, Hobbyraum u. DB, Garage, ca. 185 m² Grdst., Bj. 1973, B: 224.48 kWh/(m²a), Kl: G, Gas-ZH, KP: 300.000,- € 0451-8009410 von-wuelfing-immobilien.de

**Klinkerbungalow, BJ. 2016, HLH,** ca. 110m² Wohn- u. Nutzfl., Komplett möbliert (Haus u. Garten), Ruhige Wohnlage im Neubaugebiet. Wintergarten, Carport u. Gartenlaube. Liebevoll angelegtes Grundstück. Teilweise Ostsee- u. Fehmarnblick. Kurzfristig frei. Bitte nur ernstgemeinte Anfragen. Privatverkauf VB 749.000€ ☒ X1 4084048

Lübeck - Eichholz

Großzügiges Reihenhedhaus auf ca. 529 m²Grundstück, ca. 145 m²Wohnfl., 7 Zimmer, ger. WZ mit Terrassenzugang, helle Küche, großer Flur m. Essbereich u. Kamin, Vollbad, Gäste-WC, ausgebauter DB m. 2 Zi. u. DB, Vollkeller, Garage, Bj. 1975, B: 195,1 kWh/(m²a), Kl: F, Gas-ZH, KP: 480.000,- € 0451-8009410 von-wuelfing-immobilien.de

Modernes EFH...

mit Möglicheit zum Mehrgenerationswohnen in Bülow, ca. 2.000 m² Grdst., ca. 217 m² Wohnfl., WZ mit Kamin, großz. SZ, helles Badezimmer, offene EBK mit Kochinsel, umfangr. Sanierung zw. 2013 - 2023, Aufteilung in zwei sep. WE mögl., Warmwasseraufbereitung über Solarthermie, Bj. 1929, B: 82,31 kWh/(m²a), Kl: C, Gas-FBH, KP: 395.000,- € 0451-8009410 von-wuelfing-immobilien.de

Mölin

Stilvolles EFH auf traumhaftem Grundstück, ca. 150 m² Wohnfl., ca. 897 m² S/W-Grundstück, großzügiger Wohn-/ Essbereich mit Kaminofen, Bäder m. FBH aus 2022, neuerliche Nobilia EBK, Panoramafenster, SZ mit Einbauschränken, Terrasse mit Kamin, Reetdachportal aus 2024, Bj. 1970, fortlaufend teilsaniert bis 2024, B: 185,6 kWh/m² p.a., Kl.F, O-Heizung, KP: 520.000,- € 0451-8009410 von-wuelfing-immobilien.de

Scharbeutz - Klingberg

Schilvolles Einfamilienhaus mit traumhaftem Garten! Ca. 185 m² Wohnfläche, ca. 901 m² Grundstück, hochw. Ausstattung, großz. Wohn-/ Esszimmer mit Terrassenzugang, offene Designer-Küche, mod. DB, Vollbad im OG, HWR, Bj. 2012, V: 88,4 kWh/m² p.a., Kl. C, Gas-FBH, KP: 850.000,- € 0451-8009410 von-wuelfing-immobilien.de

Schürensöhlen

Großzügiges Einfamilienhaus mit ELW in Feldrandlage, ca. 200 m² Wohnfl., 6 Zimmer, nutzbar als EFH oder mit ELW, Wohn-/ Essbereich mit Gartenblick, mod. EBK, 2 DB, 1 WB, Terrasse u. Balkon, ca. 3.685 m² Grdst., el. Einfahrtstor, Gas-Hz. aus 2022 m. App-Steuerung, Vollkeller, Bj: 1972, B: 190 kWh/(m²a), Kl: F, Gas-ZH, KP: 580.000,- € 0451-8009410 von-wuelfing-immobilien.de

Stockelsdorf

EFH in ruhiger Lage, ca. 130 m² Wohnfl. auf ca. 757 m² Grundstück, 5 Zimmer, gr. EBK m. Essbereich, ger. WZ mit Kamin, Kinderzi. m. Zugang zur überdachten Terrasse, SZ mit Echtholzparkett, Wannenbad, Garage u. SP, Bj. 1964, B: 236,7 kWh/m² p.a., Kl. G, Gas-Heizung, KP: 375.000,- € 0451-8009410 von-wuelfing-immobilien.de

ANLAGEOBJEKTE

Dir. am Ostseestrand!

Stilvolle Bädervilla mit 6 Wohneinheiten in erster Strandreihe, insg. ca. 430 m² Wohnfl., 3 vollausgestattete Whg., 3 kl. Apptm. m. Pantry-Küche, Ausbaureserve im DG, je 2 Terrassen u. Balkone, unverbauter 180° Ostseeblick, 2003 kernsaniert u. energetisch modernisiert, Bj. 1908, B: 146,3 kWh/(m²a), Kl: E, Gas-ZH, KP: 2.250.000,- € 0451-8009410 von-wuelfing-immobilien.de



info@esplanade-immobilien.de  
Tel.: 0451-7907190



**Innenstadt-Obertrave  
Top modernisiertes  
Mehrfamilienhaus mit Balkonen  
in bester Innenstadtlage**

6 Einheiten, Grdst. 133 m², Wohnfl. ca. 296 m², Bj. ca. 1900, JNKM IST ca. 46.560,- €, Modernisierungen: Leitungen, Elektrik, Heizungen, Fenster, Küchen & Bäder, Gaszentralheizung, Bedarfsausweis, DP, 115 kWh (m²a) K, 990.000,- €

Kontaktieren Sie uns gerne!



ANLAGEOBJEKTE

Kiel...

MFH in begehrter Lage, 5 WE (3 und 4 Zimmer-Wohnungen) auf 5 Etagen, Wohnfl. ca. 360m², Grdst. 379m², Holzdielen, Mieteinnahmen (Warmmiete) betragen ca. 63.000,- € p.a., Bj. 1890, V: 134.4 kWh/m² p.a., Kl. E, Gas-Heizung, KP 900.000,- € 040-24827100 www.von-wuelfing-immobilien.de

LÄNDLICHE IMMOBILIEN

Bauernkate/Resthof

sanierungsbedürftig, in der Gemeinde Scharbeutz, Außenbereich, 123 m² Wohnfläche mit mögl. Zubau 2. Wohnung auf 25.000m² Weideland. Keine Makler!!! 725 T€ Mailkontakt: info@oh-haus.de

IMMOBILIENKAUFGESUCHE

EIGENTUMSWOHNUNGEN

Wir suchen laufend... Eigentumswohnungen & Immobilien jeder Größe  
Tel. 0451 - 610 30 40  
Arnimstr. 29 a, 23566 Lübeck  
www.grohmann-immobilien.de

**GROHMANN IMMOBILIEN**  
IMMOBILIEN SEIT 1978

Modern & stadtnah ges.!

Junges Paar sucht moderne 3-Zimmer-ETW mit Balkon und Aufzug in HL-St. Lorenz oder HL-Mitte. Kaufpreis je nach Lage und Zustand. ☎ 0451-8009410 / von-wuelfing-immobilien.de

Innenarchitektin sucht!

Für eine kreative Singlefrau ohne Kinder suchen wir eine 2-3 Zi. Eigentumswohnung ab ca. 70 m² mit gehobener Ausstattung, Balkon oder Terrasse und Stellplatz in guter Lage von Travemünde, fußläufig zum Strand. KP je nach Lage und Ausstattung. 0451-8009410 von-wuelfing-immobilien.de

HL - St. Gertrud ges.!

Für eine alleinstehende Dame suchen wir gelegen in Lübeck St. Gertrud eine 2-3 Zimmer Whg. mit Balkon o. Terrasse bis ca. 520.000,- € KP. 0451-8009410 / von-wuelfing-immobilien.de

ETW mit Stellplatz ges.!

Junge Penderlin sucht eine 2-Zimmer-ETW mit Balkon und Stellplatz in Lübeck - St. Jürgen oder in Uninähe. KP bis ca. 320.000 € ☎ 0451-8009410 www.von-wuelfing-immobilien.de

EG-Wohnung m. Garten!

Seniorenehepaar mit kleinem Hund sucht Eigentumswohnung im EG mit kleinem Gartenanteil in HL oder Bad Schwartau. Ruhige Lage bevorzugt. KP bis ca. 400.000 €. ☎0451-8009410 www.von-wuelfing-immobilien.de

Altbauwohnung ges.!

Für einen erfolgreichen Historiker su. wir eine stilgetreue, charmante 3-Zi.-Altbauwhg. in der Lübecker Altstadt. Balkon u. Stellplatz wünschenswert. KP bis ca. 750.000 €. ☎ 0451-8009410 www. von-wuelfing-immobilien.de

HÄUSER

Bad Schwartau ges.!

Kleine Familie mit zwei Schulkindern sucht eine großzügige DHH oder ein EFH mit Garten und mindestens 4 Zimmern in Bad Schwartau. Vorzugsweise mit guter Anbindung an die öffentlichen Verkehrsmittel. ☎0451-8009410 www.von-wuelfing-immobilien.de

Bungalow in HL ges.!

Sympathisches Seniorenehepaar su. barrierefr. Bungalow m. Garage u. Terrasse in St. Gertrud o. St. Jürgen KP je nach Lage und Zustand. 0451-8009410 www.von-wuelfing-immobilien.de

DHH in Sackgassenlage!

Für ein frisch verheiratetes Ehepaar suchen wir eine moderne Doppelhaushälfte mit 3-4 Zimmern und Stellplatz in ruhiger Lage. ☎ 0451-8009410 www.von-wuelfing-immobilien.de

**Familie sucht Eigenheim** in HL. Lehrerin + Unternehmer suchen EFH/ MFH zum Kauf ab 180m² WF + ggf. Einliegerwhg. ab 700m² GF von privat. KP je nach Lage + Zustand bis 1 Mio.€ ☒ familie@mertens-mail.com

Künstlerhaus gesucht!

Für ein kreatives Künstlerpaar suchen wir ein freistehendes Haus mit Galerie oder Atelier. Gerne mit besonderer Architektur und Garten in ruhiger Lage von HL oder Umland. KP bis ca. 750.000 €. ☎ 0451-8009410 www.von-wuelfing-immobilien.de

IMMOBILIENKAUFGESUCHE

HÄUSER



Wir suchen laufend... Ein-/Zwei-/Mehrfamilienhäuser Doppelhaushälften / Eigentumswohnungen Gerne beraten wir Sie kostenlos!  
Tel. 0451 - 610 30 40  
www.grohmann-immobilien.de



HL-Süd ges.!

Für eine junge Familie mit zwei Kleinkindern suchen wir ein Einfamilienhaus ab ca. 140 m² mit großzügigem Garten und Garage oder Carport in HL-Süd. KP bis ca. 600.000 € ☎ 0451-8009410 www.von-wuelfing-immobilien.de

**JUNGES EHEPAAR SUCHT:** RH oder DHH in oder rund um Ahrensburg. Baujahr nicht vor 1990. KP bis € 495.000,- -- ☎ 04102-8243050 www.kriechimmobilien.de

Kompaktes EFH f. Zwei!

Berufstätiges Ehepaar ohne Kinder sucht ein gepflegtes, kleines Einfamilienhaus mit ca. 120 m² und kleinem Garten in HL oder Stockelsdorf. KP bis ca. 450.000 €. ☎ 0451-8009410 www.von-wuelfing-immobilien.de

**NEUBAU MIT KELLER:** Ehepaar mit 2 Kindern sucht unterkellerte Immobilie in Stormarn. Baujahr ab 2010. KP bis € 850.000,- -- ☎04102-8243050 www.kriechimmobilien.de

**PLATZ ZUM SPIELEN:** Junge Familie aus HH sucht EFH ab 4 Zi. mit Garten in Ahrensburg u.U. KP bis € 590.000,-,. ☎ 04102-8243050 www.kriechimmobilien.de

RH in St.-Lorenz ges.!

Sympathische Familie aus Lübeck, mit zwei Töchtern, sucht ein gepflegtes Reihenhhaus mit 4 Zimmern und Garten in HL-St. Lorenz und Umgebung. 0451-8009410 / von-wuelfing-immobilien.de

RH zur Altersvorsorge...

gesucht! Privatperson sucht gepflegtes Reihenhhaus als langfristige Kapitalanlage in Lübecker Stadtgebiet. KP bis ca. 450.000 €. ☎0451-8009410 www.von-wuelfing-immobilien.de

Travemünde gesucht!

Nach dem Verkauf ihres großen Zuhauses suchen wir für ein sympathisches Hamburger Ehepaar ein kl. EFH m. ca. 80 - 120 m², idylischem Garten u. Stellplatz, fußläufig zum Strand. KP je nach Lage und Zustand. 0451-8009410 www.von-wuelfing-immobilien.de

Wir suchen ein kleineres Haus mit großem Grundstück in Ostholstein zu kaufen o. zu pachten ☎ 0151/19494889

ANLAGEOBJEKTE

Wir suchen laufend Mehrfamilienhäuser. Keine Kosten für den Verkäufer!  
Arnimstr. 29 a, 23566 HL, Tel. 0451 - 610 30 40  
www.grohmann-immobilien.de

**GROHMANN IMMOBILIEN**  
IMMOBILIEN SEIT 1978

In Wakenitznähe ges.!

Erfolgreiches Brüder-Duo sucht für den eigenen Bestand gut vermietbare Mehrfamilienhäuser in Wakenitznähe ab 6 Einheiten und gepflegtem Zustand. Provisionsfrei für den EGT! 0451-8009410 / von-wuelfing-immobilien.de

Mehrfamilienhaus ges.!

Investor aus HL su. für sein Portfolio MFHs ab 8 WE mit guter Vermietbarkeit in zentraler Lage von Lübeck oder den Randgemeinden. KP bis ca. 1,5 Mio. €, Provisionsfrei für EGT. 0451-8009410 www.von-wuelfing-immobilien.de

Projektentwickler sucht!

Erfahrener Entwickler aus HH sucht Grundstücke oder Bestandsobjekte mit Entwicklungspotenzial ab 1.000 m² Wfl. in HL, OH oder Umgebung. Provisionsfrei für Eigentümer. ☎0451-8009410 www.von-wuelfing-immobilien.de

**Suche Immobilien jeglicher Form** zum Ankauf ! EFH, MFH, ETW, Grundstücke, etc. ☎ 0163 / 1623304 Bitte keine Maklerangebote

Vermietetes MFH ges.!

Gesucht wird ein vermietetes MFH (ab 5 Einheiten) im Bereich HH bis HL-solide Bausubstanz wird vorausgesetzt, Provisionsfrei für EGT, ☎040-24827100 www.von-wuelfing-immobilien.de

Wohnanlage ges.!

Privater Kapitalanleger sucht eine gepflegte Wohnanlage ab 5 Wohneinheiten im Raum Lübeck oder Ostholstein. Provisionsfrei für EGT. 0451-8009410 www.von-wuelfing-immobilien.de

Zw. Lübeck u. Kiel...

suchen wir für einen unserer vorgemerkten Kunden ein Wohn- und Geschäftshaus ab 10 Einheiten zur langfristigen Anlage, auch zum Sanieren. Provisionsfrei für Eigentümer Provisionsfrei für den EGT, ☎ 040-24827100 www.von-wuelfing-immobilien.de

GRUNDSTÜCKE



Wir kaufen auch Grundstücke, auf denen solch ein Haus steht! Oder falls Ihnen Ihr Grundstück zu groß geworden ist.

Rufen Sie uns gerne an, wir machen Ihnen ein Angebot!

**NORDISKA HAUS GmbH**  
Schönböckener Str. 10 - 23556 Lübeck  
0451 - 4 86 69 18 info@nordiska-haus.de

FERIEN- UND FREIZEITIMMOBILIEN

Ferien-ETW m. Balkon!

Naturliebende Familie aus Hannover sucht eine 3-Zimmer-Wohnung mit Balkon und Teilmeerblick in Haffkrug, Niendorf o. vergleichbarer Lage. Budget +/- 500.000 €. ☎ 0451-8009410 www.von-wuelfing-immobilien.de

Mod. Feriendomizil ges.!

Berliner Unternehmerpaar sucht eine hochwertig ausgestattete Neubau-Ferienwohnung in der Lübecker Bucht. KP bis ca. 850.000 €. ☎0451-8009410 www.von-wuelfing-immobilien.de

OH gesucht!

Für eine Familie aus Kassel suchen wir eine Ferienimmobilie ab 3 Zimmern in Grömitz, Kellenhusen und Umgebung mit Balkon und Stellplatz. Ferienvermietung sollte erlaubt sein. KP bis ca. 350.000,- € ☎ 0451-8009410 www.von-wuelfing-immobilien.de

Ostseenahees Ferienhaus

...ges.!. Erfolgreiches Unternehmer-Paar aus Hamburg su. charmantes Ferienhaus ab 5 Zi. fußläufig zur Küste, bevorzugt Timmendorfer Strand oder Scharbeutz. KP bis ca. 1 Mio. €. 0451-8009410 / von-wuelfing-immobilien.de

GEWERBLICHE IMMOBILIENANGEBOTE

LADENLOKALE / LADENFLÄCHE

Stockelsdorf

Stilvolle Ladenfläche in zentraler Lage, ca. 100 m² Verkaufsfläche, 3 m Schaufensterfront, im EG eines MFH, ebenerdiger Zugang, WC, ausgeb. Keller, Anlieferungsmöglichkeiten vorh., 2 PKW-Außenstellplätze, Bj. 1998, V: Strom: 78 kWh/(m²a), Wärme: 78 kWh/(m²a), Kl: C, Gas-ZH, KP: 295.000,- € 0451-8009410 von-wuelfing-immobilien.de



info@esplanade-immobilien.de  
Tel.: 0451-7907190



**Kapitalanlage in St. Gertrud – Mehrfamilienhaus mit 10 Wohneinheiten und Mieteigerungspotenzial**

ca. 890 m² Gesamtfläche, ca. 699 m² Wfl., JNKM IST ca. 63.576,48 €, 10 Wohneinheiten, vollvermietet Bj. ca. 1928, Gas-etageneheizung, Verbrauchsausweis, F, 194,7kWh, Guter Zustand, Modernisierung der letzten Jahre: Neue Etageneheizung, Leitungssysteme, Bäder, Innenausbau.

KP 1.375.000,- €

Kontaktieren Sie uns gerne!



GEWERBLICHE IMMOBILIENANGEBOTE

HOTELS / GASTSTÄTTEN

Herrschaftliches Schloss-Anwesen...

in ländlich-idyllischer Lage von Mecklenburg, ca. 172.500 m² Parkgrundstück, saniert 2001, Denkmalschutz, ca. 3.300 m² Nutzfl., 39 Zi. m. Ensuite-Bädern, Aufzug, Terrasse m. Seeblick, ehem. Hotelbetrieb, Marstall f. Events bis 120 Pers. nutzbar, 18 Stellpl. (+22 mögl.), direkter Seezugang, Nutzung als Klinik, Hotel, Residenz od. Firmensitz möglich, neue Gas-ZH 2024, unterliegt nicht den Anforderungen d. ENEC, KP: 3.700.000,- € 0451-8009410 von-wuelfing-immobilien.de

GEWERBLICHE IMMOBILIENGESUCHE

BÜROFLÄCHEN / PRAXEN

HL-Innenstadt ges.!

Architekturbüro sucht eine charmante Bürofläche ab 100 m² in der Lübecker Altstadt – gerne mit Altbauflair. Zum Kauf oder zur Miete. ☎ 0451-8009410 www.von-wuelfing-immobilien.de

Praxisfläche gesucht!

Therapeuten-Duo su. ca. 130 m² helle Praxisfläche im EG in HL-St. Jürgen oder HL-Mitte. Kauf oder Miete. 0451-8009410 / von-wuelfing-immobilien.de

LAGERHALLEN / WERKSTÄTTEN

Ab 1.000 m² gesucht!

Für einen expandierenden Produktionsbetrieb su. wir eine Gewerbehalle ab ca. 1.000 m² m. Bürotrakt, ebener Zufahrt u. ausreichend Stellplätzen in HL-Genin. Miete oder Kauf möglich. 0451-8009410 / von-wuelfing-immobilien.de

MIETGESUCHE

WOHNUNGEN



Hier sind Ihre Lieblingsmieter!

Junges Paar (60 plus), beruflich aktiv, rauch- und haustierfrei, sucht ebenerdige, ruhige Wohnung oder Haus im Grünen zur Miete. 0172 4365851

**Alleinstehender Rentner** sucht günstige 2-2,5 ZW in Ratekau, möglichst Ebenerdig. ☎ 0171/3080242

**Gut situiertes Ehepaar** (Ü 70 J.), sucht zum 31.07.25 (oder eher) eine Wohnung ab 3 Zimmern mit Dusche in Lübeck (bis 15 km). Angebote gern an: lothar.schulz5@ewe.net

PH o. EG gesucht!

Nach dem Verkauf Ihres großen Familienwohnsitzes suchen wir für ein sympathisches Ehepaar eine barrierefreie Penthouse-Wohnung mit Fahrstuhl o. eine großz. Etagenwohnung mit Balkon oder Terrasse, sowie TG-Stellplatz oder Garage in bevorzugter Wohnlage von Lübeck oder Bad Schwartau. Hochwertige Ausstattung und Weitblick oder Feldrandlage gewünscht. NKM bis ca. 2.000 €. 0451-800940 von-wuelfing-immobilien.de

**Physiotherapeutin su. 2 ZW** in St. Jürgen o. Groß Grönau ☎0176/80245973

Seniorengerechte Whg.

...gesucht! Rentnerehepaar sucht barrierearme 3-Zimmer-Wohnung mit Aufzug und Balkon in ruhiger Lage von HL oder dem gut angebundenen Umland. NKM bis ca. 1.000 €. ☎ 0451-8009410 www.von-wuelfing-immobilien.de

Zur Miete ges.!

Sympathische Physiotherapeutin und ihr Partner, berufstätig im Ingenieurwesen, su. eine gepflegte Mietwhg. in der Lübecker Innenstadt m. min. 2 Zi. u. ab ca. 40 m² Wohnfl., – ein Balkon, sowie eine Abstellmöglichkeit für Fahrräder wären wünschenswert. NKM bis ca. 900 € ☎ 0451-8009410 www.von-wuelfing-immobilien.de

Whg. mit Balkon ges.!

Berufstätige Single-Frau sucht eine 2-Zimmer-Wohnung mit Balkon und EBK in Lübeck-St. Jürgen oder St. Gertrud, NKM bis ca. 750 €. ☎ 0451-8009410 www.von-wuelfing-immobilien.de

Whg. mit Gartenanteil!

Für ein junges Ehepaar mit Hund suchen wir eine helle 3-Zimmer-Wohnung im Erdgeschoss mit Gartenanteil in HL. NKM bis ca. 1.500 €. ☎0451-8009410 www.von-wuelfing-immobilien.de

GEWERBLICHE IMMOBILIENGESUCHE

LAGERHALLEN / WERKSTÄTTEN

Gewerbefläche mit Büro!

Wachsendes E-Commerce-Unternehmen su. eine kombinierte Büro- und Lagerfl. ab ca. 250 m² in HL-Genin, gute Anbindung an die A20 erwünscht. Vorzugsweise zum Kauf. 0451-8009410 www.von-wuelfing-immobilien.de

Lagerhalle gesucht!

Onlinehändler sucht eine ebenerdige Lagerfläche ab ca. 300 m² Hallenfläche mit Anlieferungszone in autobahnnahe Lage zum Kauf. Kaufpreis je nach Lage und Ausstattung. ☎ 0451-8009410 www.von-wuelfing-immobilien.de

Werkstattfläche ges.!

Handwerksbetrieb sucht Gewerbefläche mit Toren und Außenlager südlich von Lübeck. Ab ca. 500 m². 0451-8009410 / von-wuelfing-immobilien.de

Buchen Sie Ihre Kleinanzeige unter  
Tel.: 04 51/144-11 11

**wochen spiegel**

MIETANGEBOTE

3 ZIMMER

**Lübeck Moorgarten, 3 ZW** (Haus), 80m², Küche, Bad, Wirtschaftsraum, 1 Zi. in der 1. Etage, kl. Terrasse, PKW Stellpl., 600€ KM, 200€ NK, Mietkaution 2x KM, zum 1.8.25 zu vermieten. Keine Tiere! Besichtigung nach Absprache ☎0451/806291

MIETGESUCHE

HÄUSER

Mit großem Garten ges.!

Gartenliebende Familie m. Hund su. ein EFH zur Miete in ruhiger Feldrand



Jetzt im Aktionszeitraum\*\*  
01. – 30. Juni anmelden!  
Inklusive maßgefertigter Schale  
in Ihrer Lieblingsfarbe.

# FAST UNSICHTBAR!

Erleben Sie es selbst während der  
**IM-OHR-TESTWOCHEN.**



**JETZT  
kostenlos &  
unverbindlich  
TESTEN!**



## Für alle, die unauffällig hören möchten!

Moderne Im-Ohr-Hörgeräte sind heute so klein und passgenau, dass sie tief im Gehörgang sitzen und im Alltag kaum auffallen. Ihre maßgeschneiderte Form sorgt für sicheren Sitz und hohen Tragekomfort – ideal für alle, die Wert auf eine diskrete Hörlösung legen.

Trotz ihrer dezenten Bauweise bieten sie eine erstaunlich natürliche Klangqualität. Stimmen klingen klar, Umgebungsgeräusche werden differenziert wiedergegeben und das Sprachverstehen bleibt auch bei Lärm erhalten – für ein klangvolles Hörerlebnis.

Viele Modelle lassen sich bequem per App steuern: Lautstärke, Klang oder Programme können individuell angepasst werden. Geräte mit wiederaufladbarem Akku machen den Batteriewechsel überflüssig – einfach über Nacht laden und den ganzen Tag hören.

Alle Im-Ohr-Hörgeräte werden individuell angepasst, sind leicht zu bedienen und bieten auch bei langem Tragen höchsten Komfort. So einfach und unauffällig kann gutes Hören heute sein.

**Lassen Sie sich in Ruhe beraten, testen Sie verschiedene Modelle und erleben Sie, wie einfach und unauffällig gutes Hören sein kann!**

### DIE SCHMELZER GARANTIE\*

- ★ 4 Jahre Garantie
- ★ 2 Jahre Garantie auf IDO's
- ★ 3 Jahre 50% Verlustschutz
- ★ Bestpreis-Garantie

**Bad Schwartau**  
Marktwiete 6  
23611 Bad Schwartau  
T 0451 - 709 852 50

**Lübeck Zentrum**  
Holstenstraße 9  
23552 Lübeck  
T 0451 - 613 058 23

**Lübeck Campus** **NEU**  
Alexander-Fleming-Straße 1  
23562 Lübeck  
T 0451 - 498 986 86

**Stockelsdorf**  
Ahrensböcker Straße 34-36  
23617 Stockelsdorf  
T 0451 - 880 515 95

**Lübeck Schlutup**  
Mecklenburger Straße 67  
23568 Lübeck  
T 0451 - 450 563 20

**Travemünde**  
Vorderreihe 8-9  
23570 Travemünde  
T 04502 - 88 69 900

\* Beim Kauf eines Hörgerätes erhalten Sie die Schmelzer Garantie. Diese beinhaltet vier Jahre Garantie, auf Optimus Hearing Hörsysteme 5 Jahre Garantie (Davon ausgeschlossen sind Hörer, Otoplastiken und Ladestationen) Auf Im-Ohr Hörsysteme 2 Jahre Garantie, sowie drei Jahre 50% Verlustschutz für alle Hörsysteme. Das heißt, dass Sie bei Verlust eines Hörgerätes in den ersten drei Jahren nach Kaufabschluss nur 50% Ihres privaten Eigenanteils bezahlen.

\*\* Anmeldefrist ist bis zum 30.06.2025 und das Angebot dann gültig bis zum 30.09.2025. Bei Kaufabschluss ist die Schale, die für Sie maßgefertigt wird, inklusive.

Schmelzer Hörsysteme in Ostholstein GmbH (Bad Schwartau), Schmelzer Hörsysteme in Travemünde GmbH (Lübeck Campus, Lübeck Schlutup) Schmelzer Hörsysteme in Lübeck GmbH (Lübeck Zentrum) und Schmelzer Hörsysteme in Stockelsdorf GmbH, werben gemeinschaftlich.