

BAD SCHWARTAU | STOCKELSDORF WOCHENSPIEGEL

WWW.WOCHENSPIEGEL-ONLINE.DE

Sonnabend, 3. Mai 2025 • kostenlos

Kinder für Natur begeistern

Die Nabu-Jugend geht in Bad Schwartau mit einer neuen Naturschutzgruppe für Kinder an den Start.

SEITE 2

Bio-Angebot in Bad Schwartau

Wie steht es um das Bio-Angebot in Bad Schwartau nach dem angekündigten Landwege-Aus?

SEITE 3

Demo-Tag in Bad Schwartau

Ein rechter Aufmarsch in Bad Schwartau hat für Gegenproteste gesorgt. Die Polizei hielt die Gruppen auf Distanz.

SEITE 4

Zustellung: 0451/144-1826
Redaktion: 0451/144-1781
Anzeigen: 0451/144-1111, Fax -1010

Geistliche Musik in der Georgskapelle

BAD SCHWARTAU. Am Freitag, 9. Mai, um 18 Uhr lädt das Vokalquartett FourTunes zu einem Konzert in die Georgskapelle Bad Schwartau ein. Unter der Leitung von Hedwig Geske (Sopran) musizieren Birgit Kahle (Alt), Olaf Schoeniger-Peters (Tenor) und Andreas Pieper (Bass und Lesungen) ein geistliches Programm mit Werken aus dem 17., 18. und 21. Jahrhundert. Lesungen aus Bibel und Literatur ergänzen das musikalische Erlebnis. Der Eintritt ist frei, am Ausgang wird um eine Spende für die Kirchenmusik in Bad Schwartau gebeten.



Karten gewinnen für „Effi, Ach, Effi Briest“

Der Wochenspiegel verlost zusammen mit dem Theater Lübeck 3 x 2 Karten für die Vorstellung von „Effi, Ach, Effie Briest“, frei nach Theodor Fontane von Moritz Franz Beichl, am Sonntag, 11. Mai, um 18.30 Uhr in den Kammerspielen.

Fontane erschuf mit Effi Briest einen bedeutenden Klassiker. Doch wer braucht schon Fontane, wenn er Effi hat, fragt der Autor Moritz F. Beichl und schreibt mit „Effi, Ach, Effi Briest“ eine lustvolle, empowernde Antwort auf den Romanklassiker. Frei nach Fontane, frei von Fontane, mit fast kei-

nem Satz von Fontane widmet sich die Inszenierung den Themen toxischer Männlichkeit, dem Patriarchat und der Erschöpfung der Frauen im Kapitalismus.

❑ Karten gewinnen kann, wer uns am 3. oder 4. Mai unter Telefon 0137 / 800 36 14 anruft. (Telemedia interactive GmbH; Kosten pro Anruf 0,50 Euro aus dem deutschen Festnetz und aus dem Mobilfunknetz). Bitte Namen, Adresse und Telefonnummer deutlich angeben.

Foto: TU Sinje Hasheider

Wolle und Hobby
Lübeck GmbH & Co. KG

Sockenwolle
Jawoll Twin v. Lang
jede Socke wird gleich
50 g 2,00 €

Tropical Strickgarn
Baumwoll-Mischung
mehrfarbig
50 g 2,50 €

Lübeck, Fleischhauerstr. 64-74,
Tel.: 04 51 / 7 07 24 11
Mo.-Fr. 9-18:30 Uhr, Sa. 10-16 Uhr
www.wolleundhobby.de

Bestattungsinstitut Friedrich-W. Zunft
Friedhofsallee 1a, 23554 Lübeck

Wir sind täglich 24 Stunden für Sie erreichbar.
Tel. 04 51 / 49 12 32

Erd- u. Feuerbestattungen
auf allen Friedhöfen
Waldbestattungen
Seebestattungen

Bestattungsvorsorge und Beratung kostenlos

Gold & Silber
Wir zahlen hohe Preise für Besteck und Schmuck, Brillanten und Uhren, Münzen, Zahngold und Bernstein

ANTIK & KUNST
Breite Str. 4 neben der Schiffergesellschaft
direkt am Koberg
☎ 7 25 56 • Gutachten
Suche BRIEFMARKEN sowie alte Orden und Bilder
www.goldankauf-dose.de

Rolli-Taxi
610 29 29

HOCHBERG FLOHMARKT

REWE Lübeck - überdacht möglich
familia Wesloer Landstraße Lübeck 04.05. 11.05.
Campus Center Lübeck 18.05.
IKEA & LUV-Shopping Lübeck 25.05.
familia Reinhold-Himmelfahrt 29.05.

TEL.: 04102 / 3 19 39
www.hochberg.tv

ArianeB Handmade-Shop
Nähkurse
Bekleidung + Patchwork
Unser Sommer-Special:
Juni - Juli - August
nur einmalig € 199,-
3 Monate nähen,
soviel du willst...
Kursleistung unserer Schneiderinnen kostenlos inbegriffen!
www.ArianeB.de
Schwartauer Str.
23611 Sereetz • 0451 - 30489887
Wolle, Stoffe, Nähmaschinen,
Patchwork, Zubehör - Alles, was das (Handarbeits) Herz begehrt

KÜCHE?

Seit über 50 Jahren vertraut man Schöppich – aus gutem Grund!

individuell & familiär

Küchen / Türlift ... hat Ihre Küche!

Schöppich
seit 1973
Bad Schwartau - www.schoeppich.de

AUTO ADAM kauft
fast jeden Pkw & Lkw
auch defekt, Unfall-/Totalschaden
Sofort Bargeld, prompte Abmeldung u. Abholung
24-Std.-Tel.-Service, auch sonntags

Rufen Sie an,
04 51 / 57010
HL, Roggenhorster Straße 13
www.AUTO-ADAM.de

O. C. KATRE-SCHMUCK
Batteriewechsel sofort
Wir kaufen:
Gold, Silber, Platin, Schmuck, Diamanten, Zahngold, Bernstein, Luxusuhren

MÜHLENSTR. 19 • LÜBECK ☎ 0451/9 89 89 29

Sichtbar: NARBE einer Operation

SCHMERZEN DURCH NARBEN UND NARBENSCHMERZ

Unser ScaRemedy® Narben-Konzept hilft Ihnen effizient und nachhaltig.

Unsichtbar: VERKLEBUNGEN, VERWACHSUNGEN im Bauchraum (peritoneale Adhäsionen)

ZENTRUM FÜR INTEGRATIVE MEDIZIN BORNEMANN
Wir sind anders.
Schmerztherapie / Osteopathie / Chiropraktik / Triggerpunkttherapie / Naturheilverfahren
Telefon: 0451 - 79 80 99 / Termine nach Vereinbarung / www.zfm-bornemann.de

Reifen Jorga ... und gut 25 Jahre

Bei uns alle Preise inklusive Montage und Wuchten
Einlagerung von Reifen möglich

Ganzjahresreifen Hausmarke:
195/65 R15 à 85,00 €
205/55 R16 à 95,00 €

Preise solange der Vorrat reicht.

Ihr RDKS-Berater
Karlst. 3a, 23554 Lübeck, Tel. 400 59 77, Inh. Thomas Jorga

Marli's Grillhütte

Angebot vom 22.03 - 29.03.2025

1/2 Hähnchen 5,50 €
Currywurst + Pommes 6,90 €
20 % auf alle unsere Burger
Dauerangebot Filterkaffee 1,00 €

Marliring 68f - 23566 Lübeck
Direkt gegenüber von Aldi, hinter der Baltic Bar Lübeck
Öffnungszeiten: Montag - Samstag von 11.30 - 19.00 Uhr

TEPPICHBODEN OUTLET
Norddeutschlands größtes Marken-Outlet
Teppich-Reste - Einzelstücke - Entwicklungsware
Ketteln, Lieferung & Verlegung auf Wunsch

Auszug unserer Marken: VORWERK DAS/TEPPICH/WERK Aw

Direkt zum Mitnehmen:
50-90% unter UVP!

NEUERÖFFNUNG

wohnen & sparen
FACHMARKT FÜR RAUMGESTALTUNG

wohnen & sparen
Fachmärkte für textiles Wohnen GmbH

Brocksstr. 69 • 23554 Lübeck
Tel: 0451/48482-0
www.ws-luebeck.de

SUITNER TraveAntik
Jetzt in der Mühlenbrücke 1

ANKAUF Gold & Silber
LIVE Kurse! Schmuck, Diamanten, Zahngold..
Luxusuhren von Rolex, Patek Philippe, Audemars Piguet, Omega, IWC..
Orden, Militaria, Münzen, Medaillen, Postkarten, Briefmarken uvm.

Hanse Art AUKTIONSHAUS
Jetzt einliefern!
Wir beraten Sie gerne, im Auktionshaus oder bei einem Hausbesuch.
Mengstr.14 - in Lübeck
Öffnungszeiten nach Terminvereinbarung.
0451/ 707 57 800
info@auktionshaus-hanseart.de

Nach Landwege-Aus: Hier gibt's weiterhin Bio in Bad Schwartau

Mittwochs und samstags ist Wochenmarkt – Gute Entwicklung für Biomarkt in Auguststraße.

BAD SCHWARTAU. Das Gerücht kursierte schon lange in der Stadt, jetzt ist es bestätigt: Das Lübecker Bio-Unternehmen Landwege schließt seinen Standort in Bad Schwartau. Ein Besuch auf dem Wochenmarkt zeigt: Überrascht sind nur wenige von der Neuigkeit. „Da war selten was los“, sagt Kundin Kerstin Binger. „Ich war ab und an beim Bäcker vorne, aber für alles andere gehe ich auf den Markt.“

Ihr tun es viele gleich. Die Händler auf dem Markt haben gut zu tun – auch wenn es aktuell aufgrund der Ferienzeit verhältnismäßig ruhig ist. „Unser Markt wird gut angenommen, wir sind immer noch sehr zufrieden hier“, sagt Eckhard Reimer, Bio-Händler und Sprecher der Marktbeschicker.

Die Schließung des Landwege-Marktes bedauert er. „Es ist schade für Bad Schwartau. Als Mitbewerber haben wir Landwege nie gefürchtet. Im Gegenteil, es sind eher Kunden aus dem Umland gekommen.“

DENNS BIOMARKT IST IN BAD SCHWARTAU ZUFRIEDEN

Am anderen Ende der Innenstadt gibt es Bio-Lebensmittel. Vor wenigen Jahren hat sich Denns Biomarkt in der Auguststraße angesiedelt. Bei den Kunden wird er offenbar gut angenommen. „Unser Markt in Bad Schwartau entwickelt sich wirtschaftlich besser als erwartet“, sagt Sprecherin Thea-Helene Gieroska.



Eckhard Reimer ist Bio-Händler und steht zweimal in der Woche mit seinem Gemüse auf dem Bad Schwartauer Markt. Foto: Maike Wegner

Auch weitere Filialen in Ostholstein seien denkbar, konkrete Pläne gebe es aber aktuell nicht. Was das Unternehmen grundsätzlich bei der Standortwahl auswertet, sind die Bevölkerungsstrukturen. „Wir gehen davon aus, dass etwa zehn bis 15 Prozent der Bevölkerung als potenzielle Kundschaft infrage kommen“, sagt Gieroska.

Dass der Bedarf steigt, zeigen

die Zahlen des Bundes Ökologische Lebensmittelwirtschaft. 2024 lag der Bio-Umsatz in Deutschland bei rund 17 Milliarden Euro und damit 5,7 Prozent über dem Vorjahr. Rund 20 Prozent des Umsatzes wird in Naturkostfachgeschäften gemacht, gute zehn Prozent auf Märkten und Höfen und fast 70 Prozent in Supermärkten, Drogerien und Discounter.

Wer in Schwartau einkauft, findet auch bei Edeka und Rewe ein breites Biosortiment. Hinzu kommen Aldi und Rossmann mit einem begrenzten Angebot an Nudeln, Keksen und Co.

LANDWEGE: LÜBECKER MÄRKTE BLEIBEN ERHALTEN

Wann der Landwege-Markt geschlossen wird, ist aktuell noch

unklar. Das Unternehmen hat jetzt ein Sanierungsverfahren in Eigenverwaltung beantragt. Mit Hilfe einer Restrukturierung soll das Unternehmen aus der Schieflage geholt werden. Die Lübecker Märkte sollen in jedem Fall erhalten bleiben.

Klar ist, dass Bad Schwartau mit dem Weggang von Landwege einen großen Leerstand verkräften muss. Auf der Fläche am Eutiner Ring war vor Landwege 21 Jahre lang ein Sky-Markt ansässig. Aus betriebswirtschaftlichen Gründen wurde er 2012 geschlossen. Fünf Monate stand das Gebäude leer, ehe der Bio-supermarkt die Ladenfläche umbaute.

BAD SCHWARTAU DROHT EIN LEERSTAND

Einen neuen Pächter zu finden, dürfte auch jetzt nicht ganz einfach werden. Immerhin ist die Fläche fast 900 Quadratmeter groß und war damit auch der größte aller fünf Landwege-Märkte. Weil es zudem an entsprechendem Personal fehlte, stellte das Unternehmen in den letzten Jahren schon den Bedienservice um.

Für Bad Schwartau ist es nicht der einzige Leerstand. Auch in der Marktwiete werden seit Monaten Betreiber für Ladengeschäfte gesucht.

Immerhin der jahrelange Kik-Leerstand ist beendet, dort eröffnete vor wenigen Monaten ein Fitnessstudio. **MWE**

Grüne verschenken Sonnenblumen

STOCKELSDORF. Am Sonnabend, 10. Mai, ab 9 Uhr verschenkt der Ortsverein Stockelsdorf von Bündnis 90/ Die Grünen auf dem Parkplatz vor Rewe/ Aldi 100 lokal gezogene Sonnenblumenpflanzen. Mit Gesprächen zu artgerechter Bepflanzung von Gärten oder anderen grünen Themen möchten sie das Thema Klimaschutz, auch vor Ort, in den Fokus rücken. Zusätzlich werden Verbandskästen für die noch recht neue Gruppe des Jugendrotkreuzes gesammelt, deren Inhalt das Mindesthaltbarkeitsdatum überschritten hat. Die Verbandsmaterialien sollen von den Kindern zum Üben verwendet werden.

Tanzen auch ohne Partner

BAD SCHWARTAU. Wer Lust auf partnerunabhängiges Tanzen unter dem Motto „Let's dance - after work“ hat, kann zukünftig an jedem zweiten Donnerstag im Monat – also wieder am 8. Mai – ab 19 Uhr auf Einladung der Awo Bad Schwartau im Café Jan, Marktwiete 6, in Bad Schwartau tanzen und sich auch seine Lieblings-Hits wünschen. Der ermäßigte Eintritt beträgt fünf Euro.

Rathaus bleibt am 12. Mai geschlossen

STOCKELSDORF. Das Rathaus der Gemeinde Stockelsdorf bleibt nach Freitag, 2. Mai, auch am Montag, 12. Mai, für den Publikumsverkehr geschlossen. Für den öffentlichen Teil der Sitzung des Hauptausschusses der Gemeinde Stockelsdorf am 12. Mai wird der Zugang zum Sitzungssaal durch die Glasfuge für die Öffentlichkeit ab 16.30 Uhr geöffnet.

AQUA-TOOL
IM AUFTRAG DER ZUKUNFT

Rohr oder Kanal verstopft?
Einfach TOOL bleiben

Wir beseitigen Ihre Rohrverstopfung.
Tag und Nacht. Freie An- und Abfahrt
im Raum Lübeck.

T +49 451 79 66 65

AQUA-TOOL GmbH
Posener Str. 9-13 // 23554 Lübeck
service-luebeck@aquatoool.de

Pflege**24**Nord

**24-Stunden-Betreuung
in Ihrem eigenen Zuhause!**
Individuelle Betreuung durch
polnisches Personal!
Die bezahlbare Alternative zum Pflegeheim!
Tel. 0 41 55/4 93 99 66

**BERND BLINDOW
SCHULEN**

**TAG DER
OFFENEN TÜR**
07. MAI
15-18 UHR

Entscheide Dich jetzt
für eine Ausbildung
in Pharmazeutisch-
technischer Assistenz
(PTA) - schulgeldfrei mit
Wohnsitz in Hamburg

Fernstudium Pharmamanage-
ment und Pharmaproduktion
(B.Sc.) möglich!

Mehr Infos auf blindow.de

Bernd-Blindow-Schulen
Weidestraße 122a | 22083 Hamburg

**Abnehmen
durch Hypnose!**

Gräfin von Korff • T. 04192 - 819 28 59 • www.einmal-hypnose.de

WOCHENSPIEGEL

Finden Sie kostenlos
Singles an der Ostsee!

JETZT KOSTENLOS REGISTRIEREN:
glueck-im-norden.de

GLÜCK IM NORDEN
Die Partnersuche mit Herz

Über 20 Jahre Erfahrung
Server in Deutschland
Keine versteckten Kosten

**SIEBEN TÜRME
WILL ICH SEHEN**

„Um die Einzigartigkeit Lübecks für
unsere Gäste aus aller Welt zu erhalten.“
Thomas Arndt, Stadtführer

**JETZT
SPENDEN**

**GEMEINSAM KÖNNEN WIR
UNSERE KIRCHEN ERHALTEN.**

www.sieben-tuerme-luebeck.de

**SONDERVERKAUF
VON DAMEN- UND HERRENBEKLEIDUNG**

ca. 1000 m²

**20% RABATT
AUF ALLE ARTIKEL**

IN UNSERER TEXTILHALLE

DIREKT NEBEN UNSEREM HAUPTHAUS

Grüner Weg 9–11
24539 Neumünster
04321 8700-0
info@nortex.de

Öffnungszeiten:
Montag bis Samstag
9.00-18.30 Uhr
www.nortex.de

1937-2025 NORTEX
...wir feiern Geburtstag!

Sportabzeichen
in Stockelsdorf

STOCKELSDORF. Am 7. Mai startet die diesjährige Abnahme des Deutschen Sportabzeichens. Sportbegeisterte aus Stockelsdorf und Umgebung können sich wieder einer sportlichen Herausforderung stellen. Jeden Mittwoch von 18 bis 19 Uhr wird das Prüfer-team des ATSV Stockelsdorf auf der Großsportanlage am Rensefelder Weg in Stockelsdorf die Abnahme des Sportabzeichens durchführen. In den Sommerferien und bei Regen findet keine Abnahme statt. Das Deutsche Sportabzeichen zeichnet sportliche Leistungen in den Kategorien Ausdauer, Kraft, Schnelligkeit und Koordination aus. Wer die Prüfungen erfolgreich besteht, erhält nicht nur eine Anerkennung für seine sportliche Leistung, sondern kann sich auch auf eine attraktive Belohnung freuen. In diesem Jahr haben Teilnehmer, die als Verein, Schulklasse, Team, Familie oder Paar das Sportabzeichen erwerben, die Chance auf einen Geld- oder Sachpreis. Die Gewinner werden landesweit ausgelost. Sponsoren sind die Sparkassen in Schleswig Holstein und der KSV OH.

Einladung ins
Café Miteinander

BAD SCHWARTAU. Am Sonntag, 4. Mai, um 15 Uhr öffnet das Café Miteinander wieder in der Begegnungsstätte der Awo in Bad Schwartau, Auguststraße 34 a, um Menschen aller Nationalitäten und jeden Alters einzuladen, bei Kaffee/Tee und Gebäck einen schönen Nachmittag zu verbringen. Dort ergibt sich auch für neu Hinzugezogene eine gute Gelegenheit, Kontakte zu knüpfen. Darüber hinaus haben Besucher die Möglichkeit, Fragen zu weiteren Angeboten zu stellen.

Laut, aber friedlich:
Demo-Tag in Bad Schwartau

Rechter Aufmarsch und Gegenproteste – Polizei hielt Gruppen auf Distanz – Fußballfest auf Marktplatz nicht beeinträchtigt.

BAD SCHWARTAU. Wer schreit und pfeift am lautesten? Die Demonstration eines sogenannten „Freien Bündnisses“ unter dem Motto „Gemeinsam für Deutschland!“ rief am vergangenen Samstagmittag in Bad Schwartau kräftigen Gegenprotest hervor. Die SPD einerseits und die Omas gegen rechts andererseits hatten Mahnwachen angemeldet, stationäre Kundgebungen, um gegen den Aufmarsch eines Bündnisses zu protestieren, das sich aus Rechtsextremisten und Querdenkern zusammensetzt.

Nach Einschätzungen der Polizei ist der Zusammenschluss mehrerer Gruppen dem rechten Rand zuzuordnen. Das sehen auch die Omas gegen rechts so. „Die Gruppe bedroht unsere demokratische Kultur. Durch die Verherrlichung der völkischen Gesinnung wird der Rechtsruck in unserer Gesellschaft weiter befeuert“, begründeten sie ihren Protest.

ZWEI MAHNWACHEN
IN DER INNENSTADT

Dagegen formierte sich deutlicher Widerstand. „Lasst uns laut sein, lasst uns unbequem sein, lasst uns solidarisch sein“, rief Melanie Arnold von den Linken aus Lübeck den laut Polizei etwa 300 Gegendemonstranten zu, die sich an der Marktwiese zu einer Mahnwache trafen. Dazu aufgerufen hatten die Omas



Ein „Freies Bündnis“ hatte zur Demonstration unter dem Motto „Gemeinsam für Deutschland“ aufgerufen. Der Zug bewegte sich durch die Innenstadt von Bad Schwartau. Fotos: Susanne Peyronnet

gegen rechts Lübeck und Stockelsdorf/Bad Schwartau. Zuvor hatte sich bei einer zweiten Mahnwache, diesmal angemeldet von der SPD, eine weitere Gruppe auf dem Parkplatz um die Ecke versammelt.

„Unser Kreuz hat keine Haken.“ Diese Aufschrift trugen Vertreter der Kirchengemeinde Bad Schwartau auf ihren T-Shirts. Außer ihnen waren Vertreter der Grünen, der FDP und der Wählergruppe „Wir in Bad Schwartau“ dem Aufruf der SPD gefolgt. Dieser Gruppe schloss sich wenig später der von Omas gegen rechts an.

Unterdessen formierte sich auf dem nahen Europaplatz der Zug der rechten Demonstranten. Deutschlandfahnen und blaue

Fahnen mit einer weißen Friedenstaube wehten. Die Polizei schätzte zunächst, dass sich etwa 200 Menschen zusammengefounden haben. Gisbert, Lübecker aus der Gruppe der dortigen Montagsdemonstranten, hielt eine Ansprache. „In den Augen der da drüben sind wir Rechte. Wenn wir Frieden wollen, werden wir als Rechte angeprangert. Ich bin rechts und fordere Frieden.“

VERBALER SCHLAGABTAUSCH
ÜBER 100 METER HINWEG

„Die da drüben“, das waren die Gegendemonstranten von den Omas gegen rechts und ihren Unterstützern. Die marschierten plötzlich, die „Antifaschistische Aktion“ vorneweg, in Richtung

der „Gemeinsam für Deutschland!“-Demonstranten. Sofort blockierte die Polizei den unangemeldeten Zug. Im Verlauf der nächsten knapp zwei Stunden hielten die Beamten beide Gruppen auseinander.

Die brüllten dafür umso lauter, um die jeweils andere Gruppe über etwa 100 Meter hinweg zu erreichen. „Nazis raus, Nazis raus!“, schallte es aus den Reihen der Omas gegen rechts und ihrer Unterstützer. „Ihr solltet Euch in Grund und Boden schämen“, hallte es zurück.

Dann machte sich der Zug der „Gemeinsam-für-Deutschland!“-Demonstranten auf den Weg durch die Bad Schwartauer Innenstadt, begleitet von der Polizei. Dabei ging es unter anderem einmal rund um den Marktplatz, auf dem gerade ein großes Fußballfest um den original DFB-Pokal lief. Organisator Patrick Schuback von der Ergo-Versicherung sagte, die Demonstrationen hätten das Fest nicht beeinträchtigt.

2000 bis 3000 Besucher seien bis zum frühen Nachmittag da gewesen. „Wahnsinn, was hier los ist“, ergänzte er zufrieden. Besonderer Anziehungspunkt wardas Zelt der DFB-Pokal-Tour. Dort wurden Exponate wie die Schuhe von Franz Beckenbauer und Trikots von DFB-Helden ausgestellt. Außerdem durfte sich jeder Besucher einmal mit dem Pokal fotografieren lassen. **SAS**

Fahrradtour des
Bürgervereins

BAD SCHWARTAU. Mit den ersten Sonnenstrahlen des Frühlings lädt Michael Thole vom Gemeinnützigen Bürgerverein Bad Schwartau auch schon zur ersten Fahrradtour 2025 ein. Viele weitere interessante Touren sollen folgen.

Treffpunkt zu dieser Tour ist am Samstag, 10. Mai, um 10 Uhr der Bad Schwartauer Markt, Höhe des Alten Amtsgerichtes. Erstes Ziel ist dann die Rensefelder Kirche. Dort werden die Tore der Kirche, die zu dieser Zeit bereits festlich für das Abendmahl der Konfirmation geschmückt sein wird, für die Radler geöffnet. Es folgt eine Kirchenführung durch die Rensefelder Kirche mit weiteren Informationen zur Entstehung dieses ausdrucksstarken Gebäudes. Anschließend geht es weiter über Klein Parin, Curau und Schwochel. Der Weg führt entlang der Schwinkenrader Mühle, vorbei an der Talmühle und dann über Landstraßen und Naturpfade Richtung Ahrensböck. Im Hofcafé Steffens wird es eine kurze Pause geben. Anschließend geht es dann über Dunkelsdorf und Dakendorf nach Bad Schwartau zurück.

„Am Ende werden wir zirka 39 Kilometer mit dem Rad zurückgelegt haben“, so Michael Thole. Mit den Pausen und der Führung wird diese Tour etwa viereinhalb Stunden dauern. Die Teilnahme an der Tour ist für Mitglieder des Gemeinnützigen Bürgervereins kostenfrei; alle Nichtmitglieder beteiligen sich mit mindestens fünf Euro an den Kosten. Spenden für die Arbeit des Gemeinnützigen Bürgervereins sind wie immer sehr willkommen.

Da die Anzahl der Teilnehmer begrenzt ist, ist eine Anmeldung an michael.thole@gmx.de oder Telefon 0451/ 281358 notwendig.

KRAFTFAHRZEUGMARKT

KFZ ANGEBOTE

ERSATZTEILE /
ZUBEHÖR

4 Pirelli Räder 17 Zoll, BMW Alufelgen, Sommerbereifung, 6 bzw. 7 mm. Preis 400 €, ☎ (0 451) 476 790

Der Flohmarkt erscheint jeden Mittwoch und Sonnabend. Anzeigenservice: Tel. 0451/ 144-1111 oder www.LN-Medienhaus.de

KFZ GESUCHE

MOTORRÄDER /
ZWEIRÄDER

Suche Motorrad ab 500 cm³, BJ ab 2010. ☎ (0 172) 4 529 494

WOHNMOBILE /
-WAGEN

Kaufe Wohnmobile + Wohnwagen ☎ 03944-36160, www.wm-aw.de Fa.

BEKANNTSCHAFT

Ich, Margot, 73 J., verwitwet und kinderlos, sehe sehr gut aus, (war lange Stationschwester im Krankenhaus), bin sehr vielseitig, häuslich, ruhig und treu. Ich wünsche mir nochmal einen guten Mann, der es ehrlich mit mir meint, am liebsten würde ich zusammen ziehen. pv Tel. 0157 – 75069425

Attraktive Tanja, 63 J., eine ganz liebe, bescheidene, ruhige Frau, der man vertrauen kann. Ich bin mobil, gehe gern spazieren, fahre E-Bike, kann wunderbar kochen u. haushalten u. schätze die häusliche Gemütlichkeit. Seit kurzem bin ich leider verwitwet u. die Einsamkeit geht mir oft unter die Haut. Ich suche ernsthaft einen Lebenspartner mit gutem Herz bis 75 J. pv Tel. 0160 – 97541357



Nissan Juke
So flexibel, wie Sie es sind!

Jetzt leasen
ab € 179,- mtl!

- Voll-LED-Scheinwerfer
- Rückfahrkamera
- Apple Carplay® und Android Auto™
- Sportsitze

Neuer Nissan Juke 1,0 I 84 kW (114 PS) Schaltgetriebe, Benziner: Energieverbrauch kombiniert: 5,8-5,9 (l/100 km); CO₂-Emissionen kombiniert: 131-133 (g/km); CO₂-Klasse: D

¹Nissan Juke F 16B Acenta (MY24): Fahrzeugpreis: € 24.950. Leasingsonderzahlung € 1.525,-, Laufzeit 48 Monate, 48 Monate à € 179, 20.000 km Gesamtleistung, Gesamtbetrag inkl. Überführungskosten € 8.592, Gesamtbetrag inkl. Leasingsonderzahlung und Überführungskosten € 10.117. Ein Angebot von Nissan Financial Services, Geschäftsbereich der RCI Banque S.A. Niederlassung Deutschland, Jagenbergstraße 1, 41468 Neuss. Ein Angebot für Privatkunden. Nur gültig für Leasingverträge bis zum 31.05.25. Abb. zeigt Sonderausstattung.

SÜVERKRÜP & ZANKEL GMBH & CO. KG
Kruppstraße 4 – 6, 23560 Lübeck
Tel.: 0451 / 58906-53, www.SZAutowelt.de
4x in Schleswig-Holstein



LAST CHRISTMAS Musical in Lübeck

Das Weihnachtsmusical mit einer bewegenden Liebesgeschichte rund um die weltbekannten Weihnachts-Hits von Michael Bublé, Mariah Carey, Kelly Clarkson u. v. a

Donnerstag, 04.12.2025, 20 Uhr, Lübeck MuK

Das Musical „Last Christmas Miracle“ in einer großen Neuinszenierung entführt den Besucher in eine bewegende Liebesgeschichte rund um die weltbekannten Weihnachtshits von Klassikern wie z. B. von Dean Martin zu den mitreißenden Pop-Weihnachtssongs von Mariah Carey, Kelly Clarkson, Michael Bublé, Elton John und Ed Sheeran und vielen anderen. Jeder der beliebten Songs findet seinen passenden Platz.

In der Neuinszenierung stammen die Darsteller allesamt aus bekannten Musical-Produktionen, die Songs werden von einem Orchester mit Geigen, Celli und einem Bläasersatz live begleitet. Eine große 16 Meter breite, winterliche New York-Skyline bildet den Bühnen-Hintergrund.

Es ist die einzige Produktion weltweit, die die großen Weihnachtshits in einer mitreißenden Musical-Produktion vereint.

Die Story spielt im vorweihnachtlichen New York und ist angelehnt an eine wahre und – um nicht zu viel zu verraten – traurig-glückliche Begebenheit und lässt auf jeden Fall kein Auge trocken.

Die Handlung beschreibt das Leben von Angelica, die sich mit Aushilfsjobs über Wasser hält und mit 29 Jahren noch auf der Suche nach ihrem „Mr. Right“ ist. Dabei macht sie tiefgreifende Erfahrungen mit dem Schicksal, kommt aber da-



bei auch immer wieder in Situationen, über die der Zuschauer stark schmunzeln muss.

Inszeniert wurde die Produktion vom bekannten deutschen Schauspieler und Theaterproduzenten Bernd Gnann, bekannt aus Filmen wie „Schiller“, diversen Hauptrollen im „Tatort“ sowie von Inszenierungen der Musicals über das Leben von Queens’ Freddie Mercury, des Bon Jovi-Musicals „Bed of Roses“ oder des Musicals „Elvis“.

Mit seiner aufwändigen Dekoration, Schneemaschinen und einer Drehbühne verwandelt das Musical „Last Christmas Miracle“ jede Konzerthalle in einen winterlich - funkelnden Weihnachtsmarkt in New York.

Die gesprochenen Texte sind in deutscher Sprache.

Unterm Strich ein prickelnder Weihnachtsrausch, aus dem man am liebsten nicht aufwachen möchte.

Wer sich einmal dem romantischen Weihnachtsgefühl ganz hingeben möchte, für den ist dieses Musical ein MUSS.

Nur bis zum 19. Mai gilt ein Frühbucherrabatt für Leser von 10% auf die Ticketpreise

Karten an allen Geschäftsstellen der LN Tel: 0451/144 13 94, bei Tipps & Tickets Tel. 0451-7904-400, an allen bekannten VVK-Stellen und online unter ?????



OSTSEE MEDIZINTECHNIK

SANITÄTSHAUS & ORTHOPÄDIETECHNIK

**DARCO-
KOMFORTSCHUHE –
IHRE TRENDIGEN
UNTERSTÜTZER
BEI FUSS-
PROBLEMEN!**

**10% FRÜHLINGS-
RABATT***

Therapeutischer Komfort in modischem Design!

Wer unter Fußproblemen leidet oder lange auf den Beinen ist, weiß, wie wichtig das richtige Schuhwerk für Gesundheit und Wohlbefinden ist.

DARCO, ein führender Hersteller orthopädischer Schuhe, setzt seit über 35 Jahren auf technische Innovationen, um Menschen schnell wieder auf die Beine zu bringen.

Mit ihrem Anspruch „Immer einen Schritt voraus“ bietet DARCO medizinisch fundierte Lösungen, die Funktionalität und modisches Design verbinden.

Der therapeutische Komfortschuh unterstützt Menschen mit Fußproblemen, indem er die Bewegung im Alltag und in der Freizeit erleichtert. Dank durchdachter Technologien und biomechanisch optimierter Sohlen wird das Gehen nicht nur angenehmer, sondern auch gesünder.

Besonders für Menschen, die sich in der postoperativen Phase

oder mit chronischen Erkrankungen wie Diabetes befinden, sind DARCO-Schuhe eine wertvolle Unterstützung.

Durch austauschbare Sohlensysteme können die Schuhe individuell an verschiedene Indikationen angepasst werden – von der Wundversorgung bis zur Diabetesversorgung.

Der Komfortschuh bietet durch sein speziell entwickeltes Fußbett, seine Zehenfreiheit und sein gutes Abrollverhalten optimalen Schutz und Unterstützung.

Modische Farben und ansprechende Designs machen die DARCO-Schuhe zu einem Highlight im Bereich medizinischer Schuhe.

**Besuchen Sie uns in unsere Zentrale im
Estlandring 7 in Lübeck für eine persönliche
Beratung und finden Sie den passenden
Schuh aus unserer breiten Auswahl!**

Für Sie vor Ort: Seit 30 Jahren sind wir Spezialist im Orthopädietechnik-Handwerk und bieten Ihnen die gesamte Leistungspalette eines Sanitätshauses!

UNSERE STANDORTE IN IHRER NÄHE:

LÜBECK
Estlandring 7
Tel. 0451 290 71 50

LÜBECK
Schlutuper Str. 7
Tel. 0451 582 412 88

LÜBECK
Moislinger Allee 6b
Tel. 0451 498 25 43

TRAVEMÜNDE
Am Dreilingsberg 7
Tel. 04502 880 97 07

TIMMENDORFER STR.
Birkenallee 1
Tel. 04503 898 98 72

EUTIN
Elisabethstr. 16-18
Tel. 04521 794 18 09

www.ostsee-medizintechnik.de

* Der Rabatt gilt bis zum 31.05.25 und bezieht sich auf DARCO-Schuhe im Sortiment von Ostsee-Medizintechnik im Freiverkauf und wird bei Kaufabschluß der Gesamtsumme abgezogen.



80 Jahre Kriegsende: Gedenkfeier in St. Marien

Opfer des Nationalsozialismus stehen im Mittelpunkt – Ausstellungen zeigen rechte Gewalt im Norden nach 1945.

LÜBECK. „Erinnern für die Zukunft“ ist das Leitmotiv einer Gedenkfeier am 8. Mai in St. Marien zu Lübeck. An diesem Tag jährt sich das Ende des Zweiten Weltkriegs zum 80. Mal. Die Hansestadt Lübeck, der Evangelisch-Lutherische Kirchenkreis Lübeck-Lauenburg, die Kirchen-

gemeinde St. Marien sowie die Interkulturelle Begegnungsstätte (Haus der Kulturen) laden gemeinsam, um 18 Uhr, zu der Veranstaltung ein.

„Das Erinnern an die Zeit des Nationalsozialismus ist eine Aufgabe der Gegenwart und gleichzeitig eine Mahnung für

die Zukunft“, sagt Lübecks Stadtpräsident Henning Schumann. „Gemeinsam leisten wir durch das Erinnern einen wichtigen Beitrag zum Fortbestand unserer Demokratie.“

Im Mittelpunkt der Veranstaltung steht das Gedenken an die Opfer des Nationalsozialismus.

Gleichzeitig richtet sich der Blick bewusst auf Entwicklungen nach 1945: Drei Ausstellungen, die an diesem Abend in St. Marien eröffnet werden, thematisieren rechte Gewalt in Hamburg und Schleswig-Holstein. „Lübeck ist heute eine weltoffene Stadt – aber zum Gesamtbild gehört auch, sich mit seiner Vergangenheit auseinanderzusetzen“, sagt Bürgermeister Jan Lindenau. „Als Stadt sind wir uns unserer Verantwortung bewusst: Die Erinnerung an die nationalsozialistischen Opfer von Unrecht und Gewalt hat in der Hansestadt

einen festen Platz.“

Monika Frank, Senatorin für Kultur und Bildung, fügt an: „Die Vielfalt der involvierten Akteure und Akteurinnen und der Umfang des Begleitprogramms zeigen den hohen Stellenwert der Erinnerungskultur in der Lübecker Stadtgesellschaft.“ Die Stadtverwaltung arbeite in Form der Fachstelle Erinnerungskultur im Kulturbüro an der Neuaufstellung und Stärkung der Lübecker Erinnerungslandschaft. Das Programm der Gedenkfeier soll Worte, Musik und künstlerische Beiträge verbinden. Ein künstlerischer Schwerpunkt ist eine Per-

formance mit Auszügen aus dem Musik- und Tanztheater-Projekt „Human“. Dabei handelt es sich um eine Produktion des Theaters Lübeck, der Musik- und Kunstschule Lübeck, des Jugendinfonieorchesters Lübeck sowie des Vereins Mixed Pickles.

Auf die Gedenkfeier folgt das Begleitprogramm „8. Mai 2025 – Erinnern für die Zukunft“. Bis zum 22. Juni wird es eine Reihe von Vorträgen, Diskussionsrunden und kulturellen Veranstaltungen zum Thema „Rechte Gewalt nach 1945“ sowie kostenlose Führungen durch die Ausstellungen geben. **KÜ**



Ideenwettbewerb Familien



LUV IDEENWETTBEWERB 2025

„Lasst uns gemeinsam gesünder leben!“

Gewinne für Familien

- 1. Preis: 500,- Euro
- 2. Preis: 250,- Euro
- 3. Preis: 150,- Euro

Macht mit QR Code scannen und bis zum 7. Mai anmelden!



Familien

„Ernährung & Bewegung: Das ist unser Familien-Geheim-Tipp zum Weiterempfehlen“

Auf die Plätze, fertig, los! Alles über den LUV Green Days Ideenwettbewerb auf www.luvshopping.de oder anrufen unter 0451 - 144 1575.



Dänischburger Landstr. 81 | 23569 Lübeck | www.luvshopping.de

Fernbushaltestelle wieder in Betrieb

Lange Hängepartie am Retteich – Bauliche Mängel verhinderten Abnahme.

LÜBECK. Die runderneuerte Bushaltestelle in der Straße Beim Retteich in Lübeck sah schon seit Wochen fertig aus. Die überdachten Sitzmöglichkeiten aus Glas waren montiert. Und selbst die Schilder, die auf Deutsch, Englisch und Französisch darauf hinweisen, dass von hier aus die Busse in die Ferne starten, hingen bereits. Aber: Von der Haltestelle in unmittelbarer Nachbarschaft zum Zob fuhr kein einziger Bus ab.

Doch damit ist nun Schluss. Nach Auskunft der Pressestelle der Stadtverwaltung wurde die Haltestelle jetzt in Betrieb genommen. Zuletzt war von Februar als Starttermin die Rede gewesen. Als Grund für die Verzögerung nannte die Stadt bauliche Mängel, die sie allerdings nicht näher beschrieb. „Die Mängel sind beseitigt“, sagt Stadtsprecherin Nicole Dorel. Der Erschließungsträger habe sie erst kurz vor der Abnahme regulieren wollen, teilte die Pressestelle mit. Die Abnahme sei inzwischen erfolgt.

Die Haltestelle war im November 2023 verlegt worden, weil in der Straße ein Hotel gebaut wurde. Wer einen Fernbus nutzen wollte,



Kein Bus weit und breit. So sah es an der Bushaltestelle Beim Retteich lange Zeit aus. Inzwischen wurde sie in Betrieb genommen (LN-Archivbild).

Foto: Holger Kröger

musste zur Ausweichhaltestelle in die Wallstraße. Zugleich wurden vier Bushaltestellen neu gebaut – die Hansestadt beteiligte sich mit 35.000 Euro an den Kosten.

Wegen der unklaren Situation hatte die Stadt erst kurzfristig einen Termin nennen können, an dem die Haltestelle wieder in Betrieb genommen wird. „Die Firma Flixbus ist bereits informiert worden“, sagt Nicole Dorel.

„Wir freuen uns, dass wir den Lübecker Hauptbahnhof durch den Halt Beim Retteich wieder direkt anfahren können“, sagt Flixbus-Sprecher Philipp Kaltenmark.

„So haben Reisende kürzere Wege und können bequem vom öffentlichen Nahverkehr auf unser Flixbus-Angebot umsteigen und umgekehrt.“

Bei der Ersatzhaltestelle an der Wallstraße hatte es zu Beginn Probleme wegen parkender Autos gegeben. „Dies wurde durch eine Straßenmarkierung behoben“, sagt Philipp Kaltenmark. „Zu beiden Haltestellen standen wir kontinuierlich mit der Stadt Lübeck im Austausch.“ **HAN/HVS**

Stadtteilbibliothek lädt zum Manga-Zeichenworkshop

TRAVEMÜNDE. Die Stadtteilbibliothek Travemünde, Nordlandring 15, lädt am Mittwoch, 7. Mai, um 15.30 Uhr zu einem Manga-Zeichenworkshop ein. Dabei erhalten Teilnehmende einen Einblick in die

Grundlagen des Zeichnens, bekommen Tipps und Tricks, um ihren eigenen Stil zu entwickeln und können sich natürlich frei kreativ ausleben. Die Materialien werden gestellt, es dürfen aber auch

gerne eigene Stifte mitgebracht werden. Neulinge und Fortgeschrittene ab acht Jahren sind willkommen. Anmeldung per E-Mail an bibliothek.travemuende@luebeck.de oder 0451/ 1224227.

Polsterei Adam

– Erfahrung seit 30 Jahren –

Wir beziehen und reparieren Polster aller Art

FRÜHLINGS-AKTION

Angebot gültig bis zum 10. Mai 2025

Unsere Dienstleistungen:

- Polsterreinigung vor Ort
- Polster überziehen
- aufpolstern
- Schnürung, Haftung
- Reparatur Leder und Holz (Schreinerarbeiten)
- Matratzenanfertigung nach Maß
- Polsterarbeiten in Wohnwagen und Wohnmobilen
- und vieles mehr



Aus alt mach neu



Über 7.000 Stoffe

100€ Rabatt
auf die Arbeit

4 Stühle beziehen
nur 3 bezahlen

30% Rabatt
auf alle Stoffe und Leder

kostenloser Abhol- und Bringservice
im Umkreis von 100 km

Klassische Polsterarbeiten nach alter Handwerkskunst

Anzeige

Ein Sessel, der wie ein maßgeschneiderter Anzug passt. Eine Couch, die es garantiert nur einmal gibt. Wir sprechen hier von einem Handwerk, welches wirklich noch Handarbeit ist. Selten, aber unentbehrlich. Traditionell und modern zugleich. Genau und einzigartig – die Rede ist vom Polstern. Polstern gleicht Kunst. Jedes Möbelstück ist in seiner Art einzigartig. Wer sagt denn, dass liebevoll gewonnene Möbelstücke gleich ein Fall für den Sperrmüll sind? Wieso verleihen Sie Ihrem guten alten Möbelstück nicht ein neues Gewand? Oftmals können Sie sich hierdurch einen Neukauf ersparen, und haben zudem die Möglichkeit, ein individuell passendes Einrichtungsstück für Ihren Haushalt zu gestalten. Die Polsterei Adam polstert und bezieht Möbel aller Art: Ob Stühle, Eckbänke, Sofas, Sessel, Kissen, Hocker oder Hussen – alles wird hier nach Kundenwunsch aufgearbeitet. Wir bieten für jedes Problem die passende Lösung. Das Herzstück des Betriebs ist der langjährige Polstermeister Adam: für ihn ist das alte Handwerk noch gegenwärtig. Ob Federn neu schnüren oder aufwendige Holzarbeiten, jede Aufgabe wird vom erfahrenen Polstermeister bewältigt.

Euphorisch und mit großem Geschick schafft er regelrecht Kunstwerke aus antiken Stücken und verleiht ebenso Möbeln ein gewisses Flair. Fassettentisch ist auch die Stoffauswahl: Über 7.000 Stoffe stehen dem Kunden hier zur Auswahl. Stoffe und Farben wirken je nach Räumlichkeiten unterschiedlich. Bei einem unverbindlichen Beratungsgespräch erhalten Sie neben einer ausführlichen Stoffberatung einen kostenfreien Kostenvoranschlag vor Ort.

Unsere kompetenten Raumausstatter sind für Sie im Umkreis von 100 km im Außendienst aktiv.

Vereinbaren Sie jetzt einen Termin:
Telefon 0451 20215215



Polsterei Adam · Hamburger Str. 5 · 23619 Hamberge · Tel.: 0451 20215215
Öffnungszeiten: Mo. - Sa. 9 - 20 Uhr · www.polsterei-adam.de

Testen Sie jetzt kostenlos und unverbindlich die innovative
HÖR-SITUATIONS-ANALYSE (HSA®)
mit **EXCELLENCE 360° PRO**
Hörsystemen.

DEN SOUND DES LEBENS 360° GENIESSSEN

Jetzt anmelden für Ihr maßgeschneidertes Hörerlebnis:

Inklusive einer Akku-Ladestation (149,- €) oder einem TV Adapter (175,- €).**

Ablauf des HSA® Verfahrens - Ihre Vorteile:



BERATUNG

- **Beratung** mit persönlicher Vorab-Bedarfsanalyse.
- **Auswahl** des Analysesystems



ANALYSEZEIT

- Das Analysesystem für eine **Probephase** im Alltag tragen.
- Das System erfasst dabei die tägliche Hörumgebung, ähnlich einem Langzeit-EKG.



AUSWERTUNG

- **Auswertung** der erfassten Hörumgebung.
- **Auswahl** des individuell und maßgeschneiderten Hörsystems auf effektivste Weise



Automatisch immer der richtige Fokus:



360° Sprachverstehen im Auto



Auto Focus 360°⁰¹



HyperFocus¹



excellence
BY OPTIMUS HEARING

Kostenlos und
unverbindlich
Probe tragen.



Bad Schwartau

Markttwiete 6
23611 Bad Schwartau
T 0451 - 709 852 50

Lübeck Zentrum

Holstenstraße 9
23552 Lübeck
T 0451 - 613 058 23

Lübeck Campus **NEU**

Alexander-Fleming-Straße 1
23562 Lübeck
T 0451 - 498 986 86

Stockelsdorf

Ahrensböcker Straße 34-36
23617 Stockelsdorf
T 0451 - 880 515 95

Lübeck Schlutup

Mecklenburger Straße 67
23568 Lübeck
T 0451 - 450 563 20

Travemünde

Vorderreihe 8-9
23570 Travemünde
T 04502 - 88 69 900



optimushearing
MORE THAN JUST HEARING

- ✓ 5 Jahre Garantie*
- ✓ 2 Jahre Garantie auf Im-Ohr Hörsysteme*
- ✓ 3 Jahre 50% Verlustschutz*
- ✓ Bestpreisgarantie

* Beim Kauf eines Hörgerätes erhalten Sie die Schmelzer Garantie. Diese beinhaltet vier Jahre Garantie, auf Optimus Hearing Hörsysteme 5 Jahre Garantie (davon ausgeschlossen sind Hörer, Otoplastiken und Ladestationen). Auf Im-Ohr Hörsysteme 2 Jahre Garantie, sowie drei Jahre 50% Verlustschutz für alle Hörsysteme. Das heißt, dass Sie bei Verlust eines Hörgerätes in den ersten drei Jahren nach Kaufabschluss nur 50% Ihres privaten Eigenanteils bezahlen.

** Anmeldefrist ist bis zum 31. Mai 2025 und das Angebot dann gültig bis zum 31.08.2025. Bei Kaufabschluß können Sie wählen zwischen der passenden Akku-Ladestation oder einem TV Adapter inklusive.


¹ Verfügbar ab TEC Level V8.

erprobt		Durch-einander	abge-spannt		US-Bundes-staat	würfeln	Figur in 'Die Fleder-maus'	Haupt-stadt Afgha-nistans	Prügel (ugs.)	englisch: Zeit	Ort im Pfälzer Wald	Aufwar-tung machen (franz.)	ver-muten	schmale Öffnung	Stadt am Comer See	englisch: Asche	Obst-bäume	chem. Zeichen für Zinn
							gefährlich, auf-regend						röm. Statt-halter in Judäa					
Beurtei-lung			kasta-nien-braun				Initialen Morgen-sterne	Fleisch-brühe					etwas, ein wenig	Ost-euro-päerin				
					seihen, filtern	Glanz-punkt			Fluss zum Dollart		normal, regulär					sport-licher Wett-kämpfer		deutsche Vorsilbe
jüdi-sches Fest			Luft-kissen im Auto		naut. Längen-maß (1852 m)					Asbest-zement				Wasser-rinnen im Watt		griechi-sche Unheils-göttin		
er-schaffen		Hunnen-könig (5. Jh.)											englisches Starkbier					
						Zu-sammen-fassung								persönliches Fürwort (4. Fall)			Fremd-wortteil: Luft	
					griech. Göttin d. Jahres-zeit	Krimi-nelle									Fluss durch Braun-schweig		ein Nadel-baum	
Anfang	berufliche Tätig-keit	tele-grafie-ren per Code		griech. Göttin der Jugend									Geige	norwe-gische Münze				
größter Strom Südame-rikas																		
				Einsicht	Moment									über-backene Speise		englisch: nach, zu		
heißes Rum-getränk			Schiffs-anlege-platz														be-stimmter Artikel	
jüd. Priester in Babylon					Comic-figur („... und Struppi“)										Wasch-raum (Kw.)			
					Bruch-stück											lebens-uner-fahren		
hinwei-sendes Fürwort		niedrige Tempe-ratur		Tropen-strauch										Dieb-stahl mit Gewalt	franzö-sischer unbest. Artikel			
asiat. Staaten-verbund (Abk.)	ein Zeit-messer	strei-cheln				Gift-schlan-gen							privater TV-Sender (Abk.)	offene Wasser-leitung			Nach-speise	
				dt. Dramati-ker † (Bertolt)	franzö-sisch: er	über-mäßig	Schlag-instru-ment	Salz der Kiesel-säure		schnell beweglich	alt-römi-sche Spiel-würfel	franzö-sisch: Freund	radio-aktives Metall		Schar-nier	Abk.: Register-tonne		
Freizeit-fischer		russ. Schrift-steller † (Maxim)	sehr schnell, plötzlich							Sing-vogel				Stadt bei Gent (Belgien)	US-Schau-spieler (Richard)			
					deutsche Airline (Abk.)		mund-artlich: Ameise	Vorname der Palmer				Klang, Ton	ehem. schwed. Pop-gruppe	regel-widrige Stellung (Fußball)				
Eigelb					engl. Biermaß (kleines Fass)	elektro-nischer Brief				Palästi-nenser-organisa-tion	höcker-loses Kamel				Zahl-wort		latei-nisch: Götter	
			süd-deutsch: sowieso	gebogen, nicht gerade				babylo-nische Gottheit	lehrhafte Erzäh-lung						Drei-finger-faultier	Vorläufer der EU	latei-nische Vorsilbe: weg	
weißer Süd-afrikaner		wür-digen, aus-zeichnen				Meeres-fisch					engli-sche Gast-stätte		Gesangs-künstler					
korrekt						Bezie-hung					Beschäf-tigung, Aktivität							

Kostenloses Aufmaß und Beratung!

Markisen-Hof-Lübeck

Markisen • Sicht- und Sonnenschutz • Rollläden
Terrassendächer • Plissees • Insektenschutz



Lassen Sie die Sonne für sich arbeiten
MIT SOLAR-ROLLLÄDEN!

Ahrensböker Str. 34 - 36 • 23617 Stockelsdorf • 0451 - 88 19 34 65
info@markisen-hof-luebeck.de • www.markisen-hof-luebeck.de



Skorpion
24.10. - 22.11.

Prima Zeit für Leute, die Ihr Single-Dasein über haben. Sie stecken voller Power. Überfahren Sie Ihre Kollegen nicht. Lachen entspannt. Sie können Mitmenschen aufheitern.

L █ W █ K █ E █
 U █ R █ O █ S █ H █ O █
 I █ R █ N █ A █ S █ T █ E █
 S █ G █ A █ B █ R █ I █ E █
 E █ M █ I █ N █ A █ R █ U █
 █ L █ R █ P █ L █ A █ N █
 █ R █ E █ B █ E █ O █ T █
 █ █ A █ N █ K █ A █ █ █
 █ R █ █ T █ █ S █ E █ N █
 █ G █ E █ S █ I █ N █ N █
 █ N █ U █ N █ O █ █ T █



Fische

20.02. - 20.03.

Auch innerhalb der Beziehung sollte man öfter etwas Neues ausprobieren! Sie wirken ausgeglichend.

Gut für Verhandlungen. Ihre finanzielle Lage sollte gut überdacht werden.

			3			1		
							3	2
2		7	4				5	
	6	8	2	3			1	5
	5			8			6	
3	1			5	4	8	9	
	2				9	7		1
5	4							
		9			3			

Lösungen der Vorwoche



5	6	8	1	3	4	9	2	7
2	4	1	7	9	5	6	3	8
7	9	3	8	2	6	4	1	5
4	3	9	2	5	7	1	8	6
8	5	7	9	6	1	3	4	2
6	1	2	3	4	8	5	7	9
1	2	6	5	7	3	8	9	4
9	8	4	6	1	2	7	5	3
3	7	5	4	8	9	2	6	1

Lübeck will die Brücke zur Gollan-Werft

Querung zwischen Nördlicher Wallhalbinsel und Roddenkoppel soll kommen – Stadt fehlt aktuell das Geld.

LÜBECK. Kurz vor Ostern wurde die neue Stadtgrabenbrücke für den Betrieb freigegeben – nach jahrzehntelanger Diskussion ist das Bauwerk fertig. Einige Hundert Meter weiter nördlich soll es eine weitere Brücke geben – die Querung von der Nördlichen Wallhalbinsel zur Roddenkoppel. Die Debatte über die Brücke zur Gollan-Kulturwerft nimmt gerade wieder Fahrt auf. „Wir wollen das Brückenprojekt angehen“, kündigte Bürgermeister Jan Lindenau (SPD) auf der jüngsten LN-Immomeile an. „Das wird ein großer Schub für die innere Stadtentwicklung.“

Die Sparkassen-Chefs wünschen sich diese Querung ebenfalls. Das Geldinstitut zieht mit einem neuen Verwaltungsgebäude auf die Nördliche Wallhalbinsel. Eine Brücke für Radfahrer und Fußgänger in Richtung Gollan-Werft würde das Areal weiter aufwerten. „Die geplante Fußgängerbrücke zur Nördlichen Wallhalbinsel ist ein entscheidender Schritt, um die Entwicklung des Werftquartiers voranzutreiben und die Stadtteile miteinander zu verbinden“, sagt Thilo Gollan, Unternehmer und Geschäftsführer der Kulturwerft Gollan, „sie schafft neue Wegverbindungen in die Innenstadt, lässt die Nördliche Wallhalbinsel nicht in einer Sackgasse enden und erschließt gleichzeitig das gesamte Areal um das Werftquartier auf direktem Weg.“

Gollan wirbt seit Jahren für die Brücke. „Wir brauchen diese direkte Verbindung, um das Poten-

zial des Quartiers vollständig auszuschöpfen und unsere Vision von einem lebendigen, kulturellen, innovativen Ort zu verwirklichen“, sagt der Unternehmer.

Ein dauerhafter Brückenschlag zwischen den Quartieren ist auch aus Sicht des Architekturforums unbedingt erforderlich. „In Lübeck-Nordwest liegen in der Zukunft die Potenziale für Lübecks weitere Entwicklung“, sagt die Vorsitzende Inga Mueller-Haagen. „Insbesondere die Roddenkoppel nimmt hierbei eine Schlüsselrolle ein, da sie nicht nur die Möglichkeit bietet, den öffentlichen Grünraum nach Norden zu erweitern, sondern auch die angrenzenden Stadtteile weitergehend über die Bahnlinie hinweg miteinander zu verbinden.“

Das Architekturforum weiß, wovon es spricht. Denn es hat 2019 eine Pontonbrücke über den Stadtgraben gelegt – für drei Wochen. „Wir wollten die räumliche Nähe der Roddenkoppel zur Altstadt für die Menschen sichtbar und erlebbar machen und aufzeigen, wie wichtig und positiv ein Brückenschlag zwischen Altstadt und St. Lorenz Nord ist“, sagt die Architektin Mueller-Haagen. Das Forum traf den Nerv der Zeit. 25.000 Menschen testeten damals die Verbindung.

In den städtischen Plänen ist die neue Brücke längst verankert. Im Bebauungsplan für die Nördliche Wallhalbinsel von 2022 heißt es: „Eine zusätzliche fußläufige Anbindung an die Gewerbeflächen auf der Roddenkoppel wird optional bei der Planung der Frei-



2019 verband drei Wochen lang eine Pontonbrücke die Nördliche Wallhalbinsel und die Roddenkoppel. 25.000 Menschen nutzten die Querung über den Stadtgraben.

Foto: Holger Kröger

flächen zwischen den Schuppen B und C sowie C und D mitgedacht. Wesentliche Teilflächen von diesen Plätzen verbleiben im Eigentum der Stadt und können für eine spätere Brückenanbindung über den Wallhafen für Zuwegungen genutzt werden.“

In einem städtebaulichen Entwicklungskonzept für den Bereich sei eine Fuß- und Radweg-

brücke eine von acht geplanten Maßnahmen, erklärt Bürgermeister Lindenau. „Dies ist noch der Entwurf. Eine Vorlage dazu wird in der zweiten Jahreshälfte für die Gremien erwartet.“ Wo die neue Brücke stehen könnte, ist also klar. Unklar ist, wie viel sie kosten würde, wie sie finanziert würde und ob alle Behörden mitspielen. „Viele Parameter wie die Schiff-

barkeit des Stadtgrabens und die notwendige Brückenhöhe sind noch zu klären“, sagt der Bürgermeister, „die räumliche, zeitliche und kostenseitige Auswirkung ist nur grob einzuschätzen.“

Schon die dreiwöchige Pontonbrücke des Architekturforums im Jahr 2019 war ein bürokratischer Kraftakt. „Um das ambitionierte Vorhaben zu realisie-

ren, waren seinerzeit Abstimmungen mit einer Vielzahl von Beteiligten erforderlich“, sagt Mueller-Haagen. „Insbesondere die temporäre Sperrung der Wasserstraße war herausfordernd.“

Es gibt weitere Hürden. Aktuell hat die Stadt finanzielle Sorgen. „Wir haben einen unfassbaren Investitionsstau“, sagt der Grünen-Fraktionschef Axel Flasbarth. Gerade erst habe die Finanzaufsicht des Landes die städtischen Investitionen „brutal zusammengestrichen“.

KURZFRISTIG SCHWER VORSTELLBAR, LANGFRISTIG EIN MUSS

Angesichts der aktuellen Finanzlage der Stadt sei es „schwer vorstellbar, dass die Brücke kurzfristig kommt“, sagt auch der CDU-Fraktionschef Christopher Lötsch. Trotzdem sagen CDU und Grüne, dass das Vorhaben richtig sei. „Langfristig wird die Brücke kommen“, sagt Christopher Lötsch, „denn sie ist sinnvoll.“ Axel Flasbarth: „Die Bedeutung des Bauwerks ist unbestritten. Die Frage ist, wann wir es uns leisten können.“ Lübeck sollte auf jeden Fall mit der Planung beginnen.

SPD-Fraktionschef Peter Petereit hält eine Förderung von Bund und Land ähnlich wie bei der Stadtgrabenbrücke für denkbar. „Wir gehen davon aus“, sagt Petereit, „vor dem Hintergrund der beschlossenen Investitionspakete auf Bundesebene könnte es schneller gehen als gedacht.“

DOR

EINKAUFEN
MIT DER

BESTPREIS
GARANTIE

KNUTZEN
HOME

knutzen-home.de

Die mit dem **grünen** Haus

Homeline

Entdecken Sie unsere
Premium Plissees!

HOMELINE MODELL XK

Variable Anbringung, maßgenaue
Anfertigung, verschiebbare Profile,
hergestellt in Deutschland

Trifft jeden Geschmack – die HOMELINE-Kollektion
bietet eine große Vielfalt an Farben und Mustern.

Passende
Profilfarbe
wählbar.

20 %
RABATT

auf die **Homeline**
Kollektion

Nicht nur das große
Sortiment überzeugt
– unsere Profis
stehen Ihnen von
der **Beratung** bis zur
Montage zur Seite.

KNUTZEN HOME Lübeck

Osterweide 14

Telefon 0451 50 49 060

KNUTZEN HOME Eutin

Industriestr. 12a

Telefon 04521 79 56 00

KNUTZEN HOME Oldenburg in Holstein

Am Voßberg 8

Telefon 04361 50 63 90

20% Rabatt gilt nur auf die HOMELINE-Kollektion, nicht kombinierbar mit anderen Aktionen.

GESUNDHEITS-TIPP

FSME - ein Zeckenbiss mit Folgen

Zecken sind nicht wählerisch - sie stürzen sich auf das erste warmblütige Lebewesen, das ihren Weg kreuzt. Dies kann zu einer Reihe von Krankheiten führen, die von der durch Zecken übertragenen Enzephalitis herrühren: von der Borreliose bis hin zu verschiedenen fiebrigen Krankheiten. Die schwerste dieser Krankheiten, die durch Zecken übertragene Enzephalitis, lässt sich durch eine Impfung leicht verhindern. Unabhängig davon, ob man an FSME erkrankt oder sich impfen lässt, sind Bluttests in spezialisierten Labors entscheidend, um Informationen zu erhalten.

Was ist FSME und was verursacht sie? Die durch Zecken übertragene Frühsommer-Meningoenzephalitis oder FSME ist eine Virusinfektion, die in der Regel durch den Biss einer infizierten Zecke übertragen wird. Die Krankheit tritt in Teilen Mittel-, Nord- und Osteuropas, Sibiriens und Teilen Asiens auf. Zecken findet man an Waldrändern in angrenzendem Grünland, auf Waldlichtungen, in Flussauen und Sumpfbereichen sowie in Waldplantagen mit Gestrüpp und Gebüsch, aber auch in Parks und Gärten.

Typischerweise verläuft die Krankheit in zwei Stadien: eine leichte grippeähnliche Erkrankung und eine potenziell schwere Infektion des zentralen Nervensystems. In Europa verläuft die FSME selten tödlich. In Asien kann sie jedoch in bis zu 20 Prozent der Fälle tödlich verlaufen. Langfristige neurologische Komplikationen sind häufig.

Tipps zur Vorbeugung gegen FSME: Die beste Vorbeugung gegen FSME besteht darin, sich vor Zeckenbissen zu schützen und sich vor Reisen impfen zu lassen, wenn eine Impfung empfohlen wird.

Auch die folgenden Tipps helfen bei der Prävention:

- Verwenden Sie Insektenschutzmittel,
- tragen Sie langärmelige Hemden und lange Hosen,
- behandeln Sie Kleidung und Ausrüstung mit Zeckenschutzmittel
- führen Sie nach Aufenthalt im Freien gründliche Zeckenkontrollen durch und
- die FSME-Impfung.

Die Impfung besteht aus drei Dosen. Die zweite Dosis wird ein bis drei Monate nach der ersten verabreicht. Die dritte Dosis wird fünf bis zwölf Monate nach der zweiten Dosis verabreicht. Damit sind Sie drei Jahre lang geschützt, danach ist eine Auffrischung erforderlich. Eine FSME-Impfung wird empfohlen, wenn Sie in ein Land reisen, in dem die Infektion häufig vorkommt, und wenn Sie vor Ort Outdoor-Aktivitäten durchführen wollen. Sie benötigen mindestens zwei Injektionen, die im Abstand von mindestens zwei Wochen verabreicht werden.



Joerg Ortmann, Inhaber der Pinguin-Apotheken, gibt Gesundheitstipps.

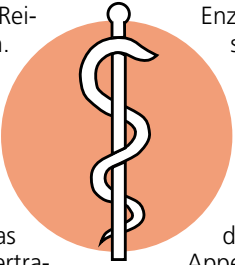
den müssen, um auf Reisen geschützt zu sein. Die erste Injektion sollten Sie sich mindestens einen Monat vor der Reise geben lassen.

Symptome von FSME: Das Virus, das die durch Zecken übertragene Enzephalitis verursacht, ruft bei den meisten Menschen keine Symptome hervor. Bei manchen Menschen treten etwa eine Woche nach dem Stich grippeähnliche Symptome auf, wie zum Beispiel hohes Fieber, Müdigkeit, Kopfschmerzen, Schmerzen oder Unwohlsein.

Die Symptome verschwinden in der Regel von selbst, aber bei einigen wenigen Menschen breitet sich die Infektion auf das Gehirn aus und verursacht einige Tage oder Wochen später ernstere Symptome. Dazu können gehören:

- ein steifer Nacken und starke Kopfschmerzen
- Schmerzen beim Anblick von hellem Licht
- ein Anfall (Krampfanfall)
- verändertes Verhalten, Verwirrung, undeutliches Sprechen
- Schwäche oder Bewegungsmangel in einem Teil des Körpers

So verläuft eine FSME-Infektion: Die Übertragung des Enzephalitis-Virus erfolgt bereits zwei Stunden nach dem Anheften der Zecke auf der Haut. Die Inkubationszeit beträgt zwischen einer und drei Wochen. In Ausnahmefällen kann die Krankheit asymptomatisch verlaufen, doch normalerweise verläuft die



Enzephalitis in zwei Phasen. Die erste Phase, die auch als Grippe bezeichnet wird, dauert drei bis fünf Tage und geht mit Kopfschmerzen, Muskelschmerzen in den Gelenken, Fieber, Appetitlosigkeit, Übelkeit und Müdigkeit einher.

Das restliche Drittel durchläuft jedoch eine so genannte Ruhephase, die zwischen einem und 20 Tagen dauert, gefolgt von einer zweiten Phase. Diese dauert zwischen zwei und drei Wochen und geht typischerweise mit plötzlich hohem Fieber, Benommenheit und starken Kopfschmerzen, Muskel-Skelett-Beschwerden, Erbrechen und in schwersten Fällen mit Bewusstseinsstörungen und Krämpfen einher. Es besteht auch die Gefahr von Dauerfolgen wie chronischen Kopfschmerzen, Schlafstörungen, Konzentrations- und Gleichgewichtsstörungen, Depressionen, Zittern oder Muskellähmungen.

Behandlung der durch Zecken übertragenen Enzephalitis: FSME kann lebensbedrohlich sein, wenn sie sich auf Ihr Gehirn ausbreitet. Wenn Sie sich ernsthaft unwohl fühlen, müssen Sie im Krankenhaus behandelt werden. Die Behandlung kann Medikamente, Infusionen, Künstliche Beatmung sowie sehr selten auch eine Operation, um Gehirnflüssigkeit abzusaugen

Gesunde Grüße aus den Pinguin-Apotheken

Zähneknirschen: Fünf Mythen

Etwa 10 bis 15 Prozent der Bevölkerung knirschen mit ihren Zähnen. Betroffen sind sicherlich weitaus mehr Menschen, sie wissen es nur einfach nicht. Was dran ist am Phänomen Zähneknirschen und welche Mythen sich darum ranken, weiß die Debeka.

Mythos 1: Zähneknirschen macht man nur nachts

Nein! Zähneknirschen tritt sowohl nachts als auch tagsüber auf. Während nächtliches Zähneknirschen häufiger vorkommt und oft unbemerkt bleibt, weil es im Schlaf passiert, gibt es viele Menschen, die tagsüber mit den Zähnen knirschen oder pressen. Dies wird als „wacher Bruxismus“ bezeichnet.

Mythos 2: Zähneknirschen hört man

Wenn es doch so einfach wäre... Manche Menschen, die mit den Zähnen knirschen, erzeugen dabei ein charakteristisches Geräusch, das durch das Reiben der Zähne aufeinander entsteht. Andere knirschen leise oder pressen die Zähne fest zusammen, was nicht direkt auffällt. Wer morgens mit Schmerzen und Verspannungen im Kiefer aufwacht, könnte ein nächtlicher Zähneknirscher sein.

Mythos 3: Nur Erwachsene knirschen mit den Zähnen

Nein! Zähneknirschen kann in jedem Alter auftreten, auch bei Kindern, und ist sogar ein relativ häufiges Problem. Kinder knirschen oft mit ihren Zähnen, wenn sie ihre Milchzähne verlie-

ren und die bleibenden Zähne durchbrechen. Tritt das Zähneknirschen häufiger auf und führt zu Schmerzen oder beschädigt die Zähne, ist es ratsam, einen Zahnarzt aufzusuchen. Ähnlich wie Erwachsene können Kinder auf Stress, Angst oder aus anderen Gründen mit Zähneknirschen reagieren.

Mythos 4: Zähneknirschen hört von selbst wieder auf

In den meisten Fällen hört Zähneknirschen nicht von selbst auf. Es kann ohne Behandlung zu ernsthaften Zahnschäden wie Abnutzung des Zahnschmelzes, Rissen oder gar zu Brüchen führen, was teure zahnärztliche Behandlungen erforderlich machen kann. Auch Probleme im Kiefergelenk, lautes Kieferknacken, Schwierigkeiten beim Kauen und Schmerzen im Gesicht, im Nacken und in der Schulter sind häufig.

Mythos 5: Zahnschienen lösen das Problem des Zähneknirschens vollständig

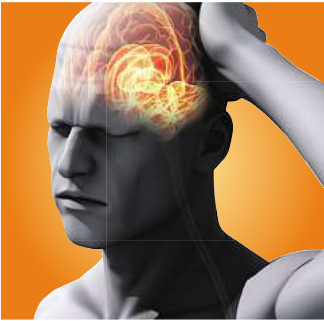
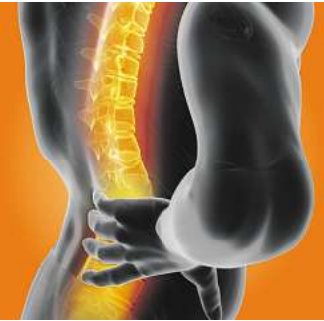
Nein! Zahnschienen schützen die Zähne vor den Schäden des Knirschens und entlasten die Kiefermuskulatur, aber sie beheben die Ursache nicht.

Und warum knirscht man mit den Zähnen? Es gibt zahlreiche Auslöser wie emotionale Belastungen, Schlafstörungen, Fehlstellung der Zähne, Genetik oder medizinische Gründe. Um Stress zu bewältigen, sind Pausen, Meditation, Yoga, progressive Muskelentspannung und Atemübungen hilfreich.

Medizin

ANZEIGE

Thema Nervenschmerzen



Rücken, Nacken, Kopf Nervenschmerzen sind vielfältig Diese natürliche Schmerztablette hilft wirklich!

Wiederkehrende Rückenschmerzen? Nackenschmerzen, die bis in den Kopf ziehen? Sogar Migräne? Diese Beschwerden machen den Alltag von Millionen Menschen zur Qual. Vielen unbekannt: Das sind häufig Symptome von Nervenschmerzen – und hier gibt es wirksame Hilfe! Dorisol Tabletten (rezeptfrei, Apotheke) wirken mit einem speziellen Wirkkomplex den Schmerzen entgegen.

Langes Sitzen oder Stress führen oft zu verspannten Muskeln, die auf die Nerven drücken und diese reizen oder schädigen können. Eine häufige Folge: belastende Rücken- oder Nackenschmerzen. Diese können sogar bis in den Kopf ausstrahlen und dort Kopfschmerzen oder sogar Migräne verursachen. Was die wenigsten wissen: Dahinter stecken oft Nervenschmerzen.

Verspannungen lösen, Schmerzen lindern

Dorisol vereint bewährte Wirkstoffe und kann so wirksame Hilfe speziell bei Nervenschmerzen in Rücken, Nacken und Kopf bieten. Cimicifuga racemosa hat sich z. B. bei Verspannungen im Rücken- und Nackenbereich als hilfreich erwiesen. Zudem wirkt es stechenden Schmerzen längs des Ischiassnervs, die sich bis hin zum Oberschenkel ziehen können, entgegen. Darüber hinaus hilft der Wirkstoff laut Arzneimittelbild bei migräneartigen Kopfschmerzen. Cyclamen purpurascens wird laut Arzneimittelbild bei typischen Migränesymptomen, wie Pochen und Pulsieren im Kopf, eingesetzt. Auch durch Migräne hervorgerufene Sehstörungen wie Augenflimmern können gelindert werden.

Fazit: Dorisol kann belastende Nervenschmerzen in Rücken, Na-

cken und Kopf natürlich wirksam behandeln – auch bei chronischen Schmerzen.

✓ Lindert wirksam Nervenschmerzen in Rücken, Nacken und Kopf

✓ Auch zur Einnahme bei chronischen Beschwerden geeignet

✓ Rezeptfrei in Ihrer Apotheke

Für Ihre Apotheke:

Dorisol

(PZN 16792925)

www.dorisol.de

Thema: Rheumatische Schmerzen in Gelenken, Muskeln und Knochen

Natürliche Hilfe bei Gelenkschmerzen

Diese Arzneitropfen begeistern bei Gelenkschmerzen

Den Haushalt meistern, im Garten arbeiten oder Sport machen – mit gesunden Gelenken alles kein Problem. Doch wenn die Gelenke schmerzen, schränkt uns das im Alltag oft stark ein. Deshalb vertrauen zahlreiche Betroffene seit Langem auf Rubaxx, die Nr. 1* Arzneitropfen bei rheumatischen Schmerzen.

Was macht Rubaxx so besonders? Forscher suchten nach einer Behandlung, die bei rheumatischen Gelenkschmerzen ebenso wirksam wie schonend hilft. Mit Erfolg! Ein spezieller Wirkstoff namens Rhus toxicodendron aus einer Arznei-

pflanze, die vor allem in Nord- und Südamerika wächst, erfüllt diese Kriterien: Er wirkt schmerzlindernd bei rheumatischen Schmerzen in Gelenken, Muskeln, Sehnen und Knochen und ist zugleich gut verträglich.

Wirkung ohne Umwege

Durch die Darreichungsform als Tropfen wird der Wirkstoff in Rubaxx direkt über die Schleimhäute aufgenommen. Die schmerzlindernde Wirkung kann sich so ohne Umwege entfalten. Tabletten dagegen müssen zunächst im Magen zersetzt werden und finden erst nach einem langen Weg über

den Verdauungstrakt ins Blut. Ein weiterer Vorteil: Dank der Tropfenform lässt sich Rubaxx je nach Stärke und Verlauf der Schmerzen individuell dosieren.

Das besondere Plus

Was Betroffene zudem begeistert: Der in Rubaxx enthaltene Arzneistoff ist nicht nur wirksam bei rheumatischen Schmerzen in Gelenken, Muskeln, Sehnen und Knochen, sondern auch bei Folgen von Verletzungen und Überanstrengungen. Das Besondere: Die Arzneitropfen sind gut verträglich und schlagen nicht auf den Magen. Schwere Nebenwirkungen chemischer Schmerzmittel wie Herzbeschwerden oder Magengeschwüre sind bei Rubaxx nicht bekannt. Wechselwirkungen mit anderen Arzneimitteln ebenfalls nicht.



Für Ihre Apotheke:

Rubaxx

(PZN 13588561)

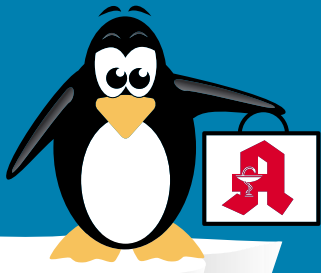
DORISOL. Wirkstoffe: Gelsemium sempervirens Trit. D2, Spigelia anthelmia Trit. D2, Iris versicolor Trit. D2, Cyclamen purpurascens Trit. D3 und Cimicifuga racemosa Trit. D2. Homöopathisches Arzneimittel bei Neuralgien (Nervenschmerzen), Kopfschmerzen, Migräne. www.dorisol.de • Zu Risiken und Nebenwirkungen lesen Sie die Packungsbeilage und fragen Sie Ihre Ärztin, Ihren Arzt oder in Ihrer Apotheke. • PharmaSGP GmbH, 82166 Gräfelfing

*Arzneitropfen bei rheumatischen Schmerzen: Absatz nach Packungen, Quelle: Insight Health, MAT 01/25 • Abbildung Betroffenen nachempfunden RUBAXX. Wirkstoff: Rhus toxicodendron Dil. D6. Homöopathisches Arzneimittel bei rheumatischen Schmerzen in Knochen, Knochenhaut, Gelenken, Sehnen und Muskeln und Folgen von Verletzungen und Überanstrengungen. Enthält 51 Vol.-% Alkohol • Zu Risiken und Nebenwirkungen lesen Sie die Packungsbeilage und fragen Sie Ihre Ärztin, Ihren Arzt oder in Ihrer Apotheke. • PharmaSGP GmbH, 82166 Gräfelfing

Qualität
zertifiziert gemäß
DIN EN ISO 9001:2015

PINGUIN APOTHEKEN

EISKALT
REDUZIERT*



MÜSSEN WIR BESTELLEN - KENNEN WIR NICHT - 99,85% AUF LAGER*

Ibu Lysin 400 Ratiopharm

50 Tabl.

35 %
gespart

statt ~~21,80 €~~

14.10*
€



Iberogast Classic

50 ml

21 %
gespart

statt ~~28,98 €~~

22.80*
€

I = 456 €



Dermasense

RosaMin

getönte Tagespflege
LSF 50 30 ml

30 %
gespart

statt ~~21,40 €~~

14.98*
€



I = 499,33 €

Coffeinum N 0,2 g

25 %
gespart

statt ~~17,98 €~~

13.48*
€



Dr. Theiss Melatonin Einschlaf-Spray

30 ml

22 %
gespart

statt ~~11,49 €~~

8.99*
€



I = 299,67 €

Cetirizin Ratiopharm

50 Stck.

53 %
gespart

statt ~~21,36 €~~

9.95*
€



+ größte Auswahl*
+ bestens beraten
+ keine Einheitsmedizin
= einfach in guten Händen!



PINGUIN APOTHEKEN

Inhaber Jörg Ortmann e. K.

Synofen

500 mg / 200 mg
20 Stück

25 %
gespart

statt ~~10,98 €~~

8.20*
€



Rufen Sie uns an oder bestellen Sie unter: www.pinguinapotheke24.de

*Für alle Produkte gilt zu Risiken u. Nebenwirkungen fragen Sie Ihren Arzt oder Apotheker - Dieser Preis gilt nach den gesetzlichen Bestimmungen, wenn diese Arzneimittel zu Lasten der gesetzlichen Krankenkassen abgegeben werden - Gilt nicht für verschreibungspflichtige Arzneimittel.

Angebote gültig vom 03.05.2025 - 10.05.2025

Am Hauptbahnhof/
ZOB
Konrad-Adenauer-Str. 1
Tel.: 0451/82966

Im Hochschulstadtteil /
Im Campus
Alexander-Fleming-Str. 1
Tel.: 0451/292 896 66

In der Mühlenstraße
Südl. Altstadt
Mühlenstr. 37
Tel.: 0451/707 510 10

In der Königstraße
auf 2 Etagen / EG + 1. OG
Königstr. 59-63
Tel.: 0451/292 75 55

www.lebensart-messe.de

LEBENSART

Garten, Wohnen und Lifestyle

9. bis 11. Mai

Eutin

Historisches Bauhofareal & Küchengarten Schloss Eutin

täglich 10 bis 18 Uhr

EUTIN ZEIGT KUNST AUSSTELLUNG

LN

EUTIN

eutiner festspiele

SCHLOSS EUTIN

GartenFlora

Gardinen SCHLICHTING

Unsere Frühlingsangebote

35%

auf den Nählohn Ihrer neuen Dekoration

nicht in bar auszahlabar oder mit anderen Aktionen kombinierbar

Angebot gilt bis 31.05.2025

Rabatt nur für Neubestellungen

Rabatt nur gegen Vorlage dieser Anzeige bei der Bestellung

Schwartauer Allee 13a-15 · 23554 Lübeck

5 Parkplätze vor den Schaufenstern · Haltestelle Wickedestr. Linie 1 + 10

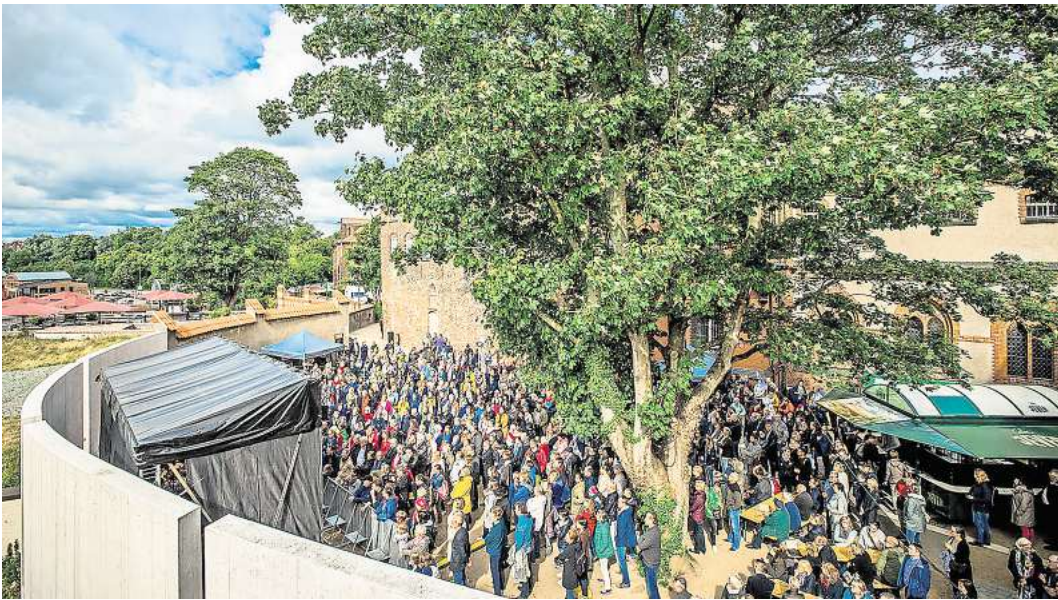
Montag - Freitag 10.00 - 18.00 · Sonnabend 10.00 - 13.00

Tel. 0451-43115 · www.gardinen-schlichting.de

Cooler Acts, DJ-Vibes und Poetry Slam im EHM

Im Mai ist zum zehnjährigen Jubiläum ein großes Festwochenende geplant – mit jeder Menge Programm an zwei Tagen.

LÜBECK. So schnell vergeht die Zeit: Am 27. Mai 2015 wurde das Europäische Hansemuseum im Beisein von Bundeskanzlerin a. D. Angela Merkel feierlich eröffnet und feiert nun sein erstes kleines Jubiläum – mit einem großen Festwochenende am 17. und 18. Mai. Musik, exklusive Einblicke und spannende Mitmachaktionen laden, das Museum von all seinen Seiten kennenzulernen. Der Innenhof verwandelt sich am Samstag, 17. Mai, ab 15 Uhr mit Lichtprojektionen, DJ-Sets und Live-Musik in einen stimmungsvollen Ort, der zum Tanzen und Feiern einlädt. Mit dabei ist die lokale Band Jack Pott, die mit deutschsprachigen Punkrock mit elektronischen Einflüssen auf die Bühne bringt. Musikalischer Höhepunkt des Abends ist Paula Carolina mit einer energiegeladenen Liveshow zwischen Indie-Pop, NDW-Vibes, Punk und Techno. Außerdem darf sich das Publikum auf die Indie-Pop-Musikerin Rahel, den Singer-Songwriter George Harris und die DJs P.WÄXX und Esteban freuen. Parallel dazu kann man sich beim Poetry Slam von Texten verzaubern lassen. In Kooperation mit „Slam A Rama“ von Tilo Strauss setzen sich die Teilnehmenden wortkreativ mit dem Jubiläumsmotto „Europa – Hanse – Lü-



Der Innenhof des Hansemuseums wird am 17. und 18. Mai zur großen Festmeile für große und kleine Besucher.

Foto: EHM/Malzahn

beck“ auseinander. Abends geht es zur Aftershowparty ab 22 Uhr ins Burghaus. Doch nicht nur akustisch bekommen die Gäste einiges geboten. Das Hansevolk zu Lübeck e.V. verwandelt den Spielhof in ein mittelalterliches Markttreiben. Hier können sich die Gäste von der Ratsapotheke in die alte Medizin einführen lassen, Handwerkstechniken kennenlernen und das Lübeck der Hansezeit hautnah erleben.

Der zweite Teil des Geburtswochenendes richtet sich am Sonntag vor allem an Familien und Kindern. Zum Internationalen Museumstag und dem Tag der Hanse gibt es von 10 bis 18 Uhr zahlreiche Aktivitäten und Angebote mit Basteln, Spielen und vielen Entdeckungsmöglichkeiten. Auch an diesem Tag gibt es Live-Musik, Theateraufführungen und ein besonderes Programm für Kinder. Das Team von

Kolk 17 unterhält mit seinem Gastspiel „Die Kitzelspinne“ kleine wie große Gäste zugleich. Außerdem sind Märchenerzähler Gerhard Bosche, Tontalente e.V. und das beliebte Spielmobil, das das Areal in ein buntes Spielparadies für Kinder verwandelt, mit an Bord. Der Eintritt zum Fest und den Aktivitäten ist am Festwochenende für alle frei. Der Besuch der Ausstellung kostet an beiden Tagen für Erwachsene fünf Euro.

Top-Tagesfahrten 2025 im Norden!

REISEBÜRO Behrens

Mit modernen Fernreisebussen ab Lübeck, Bad Schwartau und Eutin

Hamburg Hafengeburtstag

Erleben Sie die traditionelle Einlaufparade

Wenn die schönsten Schiffe aller Art die Elbe entlang schippeln, dann ist Hafengeburtstag in Hamburg. Die Einlaufparade bildet den spektakulären Auftakt des größten Hafenfestes der Welt, bei dem 2025 rund 250 schwimmende Gäste entlang der Elbe in den Hamburger Hafen einlaufen.

Reisetermin 2025:
• Fr., 09.05.

Abfahrt gegen Mittags / Rückfahrt 19:00 Uhr

pro Person nur €29.90

Küstentörn mit großem Frühstücksbuffet

Kombinierte Bus- & Schiffsreise mit den TT-Line-Fährschiffen

Fahrt entlang der Küste von Travemünde mit der TT-Line nach Rostock. Genießen Sie das Frühstücksbuffet an Bord. Busfahrt in die Hansestadt Rostock zum Stadtbummel.

Reisetermine 2025:
• Mi., 18.06. • Mi., 02.07.
• Do., 11.09. • Do., 09.10.

* Saisonzuschlag p.P. € 6,-

pro Person ab €69.90

Schwedenfest in Wismar mit Hafenrundfahrt

Mit dem Schwedenfest wird alljährlich an die 155-jährige Zugehörigkeit Wismars zu Schweden erinnert. Ein Wochenende lang feiert Wismar ein erlebnisreiches, historisches Stadtfest mit Gästen aus aller Welt. Nach Ankunft in Wismar unternehmen Sie eine 1-stündige Hafenrundfahrt und haben anschließend viel Freizeit auf einem der größten Schwedenfeste außerhalb Schwedens.

Reisetermine 2025:
• Sa., 16.08. • So., 17.08.

pro Person nur €49.90

„Zur Blüte in die Heide“

mit Mittagessen und herrlicher Kutschfahrt

Schalten Sie ab, vergessen Sie den Alltagsstress und kommen Sie mit uns zur Heideblüte in den berühmten Naturschutzpark „Lüneburger Heide“. Im malerischen Heidedorf Undeloh laden wir Sie auf ein leckeres Mittagessen (2-Gang-Menü) ein und unternehmen gemeinsam eine Kutschfahrt durch die Heide, ebenfalls im Preis enthalten.

Reisetermine 2025:
• Fr., 08.08. • Mo., 18.08. • Mi., 20.08.

pro Person nur €69.90

Weltvogelpark Walsrode inkl. Eintritt

Über 4.000 Vögel, 650 Arten aus allen Kontinenten der Welt warten in einer der herrlichsten Gartenlandschaften Deutschlands auf Sie. Die einzigartige Park- und Gartenlandschaft erstreckt sich über 240.000 Quadratmetern und lädt dazu ein, die Geheimnisse der Vogelwelt zu erkunden. Busfahrt und Eintritt inklusive, Aufenthalt 4-5 Std.

Reisetermine 2025:
• Mi., 11.06. • Mi., 13.08.

pro Person nur €54.90

Nord-Ostsee-Kanalfahrt mit dem Raddampfer „Frey“

Inklusive Busfahrt ab/bis Hohenhörn oder Kiel (je nach Termin)

Erleben Sie die Atmosphäre des 120 Jahre alten stilvollen Raddampfers „Frey“. Genießen Sie während der Fahrt das Brunchbuffet an Bord inkl. Kaffee, Tee, Saft, Wasser sowie am Nachmittag ein Kuchenbuffet.

Reisetermine 2025:
Hohenhörn – Kiel: • Di., 10.06. • Do., 31.07. • Mi., 06.08.
Kiel – Hohenhörn: • Di., 08.07.

pro Person nur €119.90

Spargeltour inklusive Rundfahrt

Ein gemütlicher Tagesausflug in die Lüneburger Heide zum traditionellen Spargelessen. Spargelcremesuppe, Hauptgang „Spargel satt“ mit Schinken und Schnitzel, Heidekartoffeln, zerlassener Butter und Sauce Hollandaise, Eisdessert. Ebenfalls im Reisepreis enthalten ist am Nachmittag eine 2-stündige Rundfahrt mit Reiseleitung.

Reisetermin 2025:
• Fr., 06.06.

pro Person nur €69.90

Heligoland mit dem „Halunder-Jet“ ab Hamburg

mit mehrstündiger Insel-Freizeit

Willkommen an Bord des größten & schnellsten Katamarans in der Deutschen Bucht. Erleben Sie Komfort & Schnelligkeit hautnah. Sie bekommen fest reservierte Plätze an Bord während der 3,5-stündigen Überfahrt. Kein Ausbooten erforderlich, der Jet landet direkt am Südhafen.

Reisetermine 2025:
• Mo., 21.07. • Mo., 11.08.

pro Person nur €149.90

Mindestteilnehmerzahl 30 Personen. Für Mobilitätseingeschränkte Personen nicht geeignet. Personalausweis erforderlich.

„Star-Wars“-Gottesdienst im Dom

Am Sonntag wird ein Familiengottesdienst zu der berühmten Science-Fiction-Saga gefeiert.

LÜBECK. Am Sonntag, 4. Mai, lädt der Dom zu Lübeck ab 10 Uhr zu einem Familiengottesdienst ein, in dem die beliebte Science-Fiction-Saga „Star Wars“ im Fokus steht. Anlass ist der internationale Star Wars Day, der jedes Jahr am 4. Mai gefeiert wird. Bekannt ist er unter dem Wortspiel „May the 4th be with you“ (ursprünglich in der Saga „May the force be with you“ zu deutsch: Möge die Macht mit dir sein).

„Da dieser Tag in diesem Jahr auf einen Sonntag fällt, entstand die Idee, ihn für einen familienfreundlichen Gottesdienst zu nutzen“, sagt Dom-Pastorin Margrit Wegner, die den Gottesdienst zusammen mit einem Team, bestehend aus Lars Sewing, Mitglied des Domkirchen-gemeinderates Markus Meier, Domvogt im Ruhestand sowie Mitglied im KG,R und den drei Ju-gendlichen Lotta, Levke und Al-ma, vorbereitet.

„Wir wollten einen Gottesdienst, der Spaß macht und neue Besucherinnen und Besucher an-spricht“, sagt Pastorin Wegner. „Star Wars begeistert Generationen und spricht Kinder beson-ders an. Mit zentralen Themen wie Licht und Dunkelheit, Gut und Böse passt es gut zur christli-chen Botschaft und den Texten aus der Bibel.“ Eine wichtige Botschaft des Gottesdienstes ist die Kraft der Gemeinschaft. In den „Star

Wars“-Filmen schließen sich unterschiedliche Wesen und Charaktere zusammen, um gegen das Böse zu bestehen: „Das ist eine kraftvolle Metapher für unsere Gesellschaft: Wir kön-nen nicht in unseren Blasen blei-ben und glauben, nur wir hätten recht“, so die Pastorin. „Wir m müssen lernen, trotz aller Unter-schiede, mit anderen Menschen zusammenzustehen.“ Der Gottesdienst wird von drei Jugendlichen mitgestaltet, die

sich intensiv mit den Figuren der „Star-Wars“-Welt wie Luke Sky-walker oder Prinzessin Leia be-schäftigt haben. Besonders be-eindruckt zeigten sie sich von dem Charakter Bo Katan Kryze, einer starken, komplexen Frau-engestalt, die sich für sie als Iden-tifikationsfigur eignet. „Sie ist keine, die sich die But-ter vom Brot nehmen lässt. Sie teilt aus, setzt Grenzen und zeigt den Männern im Kampf, dass sie ebenbürtig ist“, betont Wegner.



Das Team aus dem Dom (v. l. Lotta, Pastorin Margrit Wegner, Levke und Grog, Lars Sewing und Markus Meier) ist schon voller Vorfreude auf den Got-tesdienst Foto: KKLL/ K. Micheel



Mitglieder von Seven Towers Chapter Lübeck übergaben einen sym-bolischen Scheck über 1000 Euro an Sabine Steen (3. v. l.) und Maxi-milian Steinbauer (4. v. l.) vom Gesundheitsmobil Lübeck. Foto: privat

1000 Euro für das Gesundheitsmobil

LÜBECK. Bereits zum wiederhol-ten Mal haben die Mitglieder des Seven Towers Chapters Lübeck im Laufe des letzten Jahres für das Gesundheitsmobil Lübeck gesammelt. Dabei ist erneut eine Summe von 1000 Euro zusam-mengekommen. Im Rahmen des Tages der offenen Tür beim Har-ley Davidson Händler (House of Thunder American Bikes GmbH) überreichten die Biker das Geld symbolisch an das Team des Ge-sundheitsmobils. „Wir freuen uns riesig über die erneute finanzielle Unterstüt-zung. Es ist schön, das Seven To-wers Chapter so beständig an unserer Seite zu wissen!“, so Sa-bine Steen, Projektleiterin des Gesundheitsmobils.

Das Seven Towers Chapter Lü-beck ist Teil der sogenannten „Harley Owners Group“, die als größte organisierte Gruppe von Harley-Davidson-Fahrern gilt. Das Gesundheitsmobil der Ge-meindediakonie Lübeck und der Johanniter-Unfall-Hilfe macht in verschiedenen Lübecker Stadt-teilen Station, um sozial benach-teiligten Menschen einen nieder-schwelligen Zugang zur medizi-nischen Versorgung zu ermögli-chen. In einem mit Grundinven-tar ausgestatteten Mercedes Sprinter bieten die haupt- und ehrenamtlichen Mitarbeitenden kostenlose medizinische Unter-suchungen, Beratung und Ver-sorgung sowie psychosoziale Be-ratung an.

Weltgästeführertag erbrachte 1531 Euro

LÜBECK. Wie jedes Jahr veran-staltete der Verein Lübecker Stadtführer zum Weltgästeführertag im Februar besondere Füh-rungen durch Lübeck – in diesem Jahr standen diese unter dem Motto „Verborgene Schätze“. Auch Bürgermeister Jan Linde-nau war mit dabei und führte die Gäste auch in sein „Allerheilig-stes“, sein Büro. Der Erlös der Führungen fließt seit einigen Jahren in den Erhalt der Sieben Türme, die die Stadt-silhouette von Lübeck prägen. „180 Besucherinnen und Be-sucher konnten wir zählen“, freut sich die Vorsitzende des Ver-eins, Petra Ulrich. Diese spende-ten reichlich und zusammen mit dem Verein kam die symbolträch-tige Summe von 1531 Euro zu-sammen. „Sie erinnern zurück an die Anfänge der Reformation in Lübeck! 1531 wurde Lübeck unter Doktor Johannes Bugen-hagen protestantisch“, so Ulrich. Und natürlich wird es auch im nächsten Jahr wieder eine Füh-



Petra Ulrich (l.) vom Verein Lübe-cker Stadtführer übergab im Bei-sein von Bürgermeister Jan Linde-nau den symbolischen Scheck an Heike Reimann, Referentin des Projekts 7Türme+. Foto: hfr

rung zum Weltgästeführertag geben. Das Thema lautet dann: „Mit offenen Augen durch ...“. „Mal sehen, was die Stadtfüh- rer:innen sich dazu einfallen las-sen“, ist Jan Lindenau schon ge-spannt. „In Kürze findet die for-melle Gründung der Stiftung „7Türme+“ statt, die sich für den Erhalt der Innenstadtkirchen Lü-beck und damit unseres Welt-erbes einsetzt.“

Hallo Mai

Holtex

Mode von Kopf bis Fuß

MARTA
du château
Jeanskleid
mit hellen Ornamenten
Gr. S/M + L/XL
39,95 €

TOP-PREIS %
Damen COASTGUARD Fleeceweste
bleu, mint, offwhite + rosé
Gr. S-4XL
Holtex-Preis 7,95 €

PERFEKT FÜR DEN SOMMERURLAUB
Damen T-Shirts
gestreift oder uni
Gr. S-3XL
14,95 €

Damen Druckhose
luftig leicht
Gr. S-3XL
19,95 €

Barfuß-Schuhe für Damen
verschiedene Modelle + Farben
Gr. 37-42
39,95 €

Damen Sandalette palado.
beige oder khaki, Gr. 36-41
Holtex-Preis 19,95 €

Damen Slipper MARCO TOZZI
Gr. 37-42 mint + powder
Holtex-Preis 19,95 €

WE LOVE DOGS
Cawö
Gästetuch
Holtex-Preis 5,95 €
Handtuch
Holtex-Preis 13,95 €
Duschtuch
Holtex-Preis 34,95 €

SKECHERS
für den Herrn
verschiedene Modelle + Farben
Gr. 40-48
59,95 €

ESPRIT
sportiver Badeanzug
schnell trocknend, breite Träger
in schwarz oder blau, Gr. 38-46
Holtex-Preis 24,95 €

TOM TAILOR
Nachthemd
versch. Designs
100% Baumwolle
Gr. 36-46
22,95 €

comte
Shorty
Single Jersey
100% Baumwolle
Gr. 48-64
24,95 €

Herren Boxershorts frank fields
2er Pack
100% Baumwolle Gr. 5-9
Holtex-Preis 9,95 €

TOP-DEAL
holtrick
Herren Jeans Modell Harris
anthrazit, grau, dark blue +
bleach stone washed
Gr. von 32/30 - 40/34
Holtex-Preis 59,95 €
ODER 2 FÜR 100,- €
nur in Lübeck, Heide, Flensburg + Rendsburg erhältlich!

Herren Polo-Shirt MonteCarlo
wählen Sie aus verschiedenen
Modellen, Gr. S-6XL
Holtex-Preis 19,95 €

Herren Steppweste LERROS
in den Farben navy, olive + beige
Holtex-Preis 39,95 €

SONDER POSTEN
biberna
Mikrofaser-Bettwäsche
verschiedene Designs
Gr. 135 x 200 cm
Holtex-Preis 9,95 €

Lübeck
Posener Str. 5 · Tel. 0451 / 40 00 60
Montag bis Freitag: 9.30–18.00 Uhr · Samstag: 9.30–15.00 Uhr

Lübeck-Moisling
August-Bebel-Str. 25–29 · Tel. 04 51 / 2929 90
Montag bis Freitag: 9.30–18.00 Uhr · Samstag: 9.30–14.00 Uhr

Eutin
Albert-Mahlstedt-Str. 5 · Tel. 045 21 / 49 77
Montag bis Freitag: 9.30–18.00 Uhr · Samstag: 9.30–14.00 Uhr

jetzt auch auf Youtube

ausreichend kostenlose Parkplätze vorhanden!

Holtex Edith Pohl e.K.
Inhaber: André Meyer-Pohl
Zentrale: Posener Str. 5
23554 Lübeck
Deutschland

www.holtex.de

STELLENANGEBOTE



Beton-Fertigteilwerk
LUSCHENDORF
GmbH & Co.KG

Wir suchen für unser Team zum
nächstmöglichen Zeitpunkt (m/w/d)

Büro- kauffrau/ -mann

Wir bieten:

- sicheren Arbeitsplatz,
- unbefristete Anstellung,
- Vollzeit - 30 Tage Urlaub
- feste Arbeitszeiten
- Vergütung nach Absprache

Kontakt: Herr Passau, Mail: passau@sbeton.de
Tel. 04504/8126-23 oder 0162/2487117



INGENIEURBÜRO

HÖGER und PARTNER GmbH

BERATUNG | PLANUNG | BAULEITUNG | VERMESSUNG

Zur Verstärkung unseres Teams suchen wir zum nächstmöglichen Zeitpunkt in Vollzeit einen

Bauingenieur (m/w/d)

In Ihrer Rolle als Bauingenieur (m/w/d) übernehmen Sie verantwortungsvolle Aufgaben im Bereich kommunaler Infrastrukturprojekte mit Schwerpunkt Tief-, Straßen- und Ingenieurbau. Dabei wirken Sie aktiv in sämtlichen Projektphasen mit – von der Planung über die Ausführung bis zur Abnahme.

Das erwartet Sie bei uns:

- Sie betreuen Projekte ganzheitlich nach HOAI (Leistungsphasen 1-9), insbesondere im Bereich von Ingenieurbauwerken, Verkehrsanlagen sowie Ver- und Entsorgungsinfrastruktur
- Dazu zählen sowohl die Planung und Ausschreibung als auch die Bauleitung und Abnahme von Neu-, Unterhalts- und Instandsetzungsmaßnahmen
- Sie koordinieren interne und externe Projektbeteiligte, kommunizieren mit Städten, Behörden und Auftraggebern
- Die Erstellung und Vergabe von Bauleistungen nach VOB fallen ebenfalls in Ihren Aufgabenbereich
- Sie überwachen die Einhaltung von Terminen, Kosten und Qualitätsstandards
- Darüber hinaus erstellen Sie projektspezifische Unterlagen und prüfen die Abrechnung der Bauleistungen
- Bei Neubauprojekten bringen Sie sich zudem in die Planung und Koordination von Erschließungsarbeiten und Außenanlagen mit ein

Damit überzeugen Sie uns:

- Abgeschlossenes Hochschulstudium (Dipl.-Ing., Bachelor oder Master) im Bauingenieurwesen idealerweise mit Schwerpunkt Verkehrswegebau, Tiefbau, Ver- und Entsorgung oder Baubetrieb
- Fundierte Fachkenntnisse in den Bereichen Planung, Ausschreibung und Bauleitung sowie sicherer Umgang mit dem Vergaberecht, der VOB und den einschlägigen technischen Regelwerken
- Praxiserfahrung im Projektmanagement sowie in der Koordination komplexer Bauvorhaben ist von Vorteil
- Sicherer Umgang mit MS Office und fachspezifischer Software (z. B. AutoCAD, iTWO); Kenntnisse in CAD- oder GIS-Anwendungen sind wünschenswert
- Selbstständige, strukturierte und verantwortungsbewusste Arbeitsweise mit ausgeprägtem wirtschaftlichem Denken
- Hohes Maß an Einsatzbereitschaft, Flexibilität sowie Team- und Kommunikationsfähigkeit, Organisations talent mit Durchsetzungsvermögen – auch in anspruchsvollen Projektphasen
- Führerschein der Klasse B
- Sehr gute Deutschkenntnisse in Wort und Schrift

Darauf können Sie sich freuen:

Hohe Zukunftsperspektive, unbefristetes Arbeitsverhältnis, attraktive Vergütung sowie Sonderzahlungen, Firmenwagen und Diensttelefon zur privaten Nutzung, 39 Stundenwoche, 30 + 2 Tage Urlaub, Vermögenswirksame Leistungen, Fortbildungsmöglichkeiten, Corporate Benefits, Bikeleasing, moderne Büroausstattung und Arbeitsmittel, super Teamgeist, und vieles mehr...

Interessiert?

Wenn Sie dieser spannende Aufgabenbereich reizt und Sie Ihr Talent bei uns einbringen möchten, senden Sie bitte Ihre aussagekräftigen Bewerbungsunterlagen (Anschreiben, Lebenslauf, Zeugnisse und Qualifikationen) mit Angabe Ihrer Einkommensvorstellung und Verfügbarkeit bis zum 31. Mai 2025 per E-Mail an: personalmanagement@hoeger-partner.de

Bei Fragen steht Ihnen Herr Prager gerne unter 04521 – 790030 zur Verfügung.

BOBZIN
Gebäudereinigung GmbH

Reinigungskräfte (m/w/d) gesucht:

- Josephinenstraße, 5 x wö., 16.00 Uhr
- Kronsforder Allee, 5 x wö., 16.00 Uhr
- Lindenarcaden, 5 x wö., 17.30 Uhr
- Buntekuh, 5 x wö., 15.30 Uhr KITA
- Springer für den Raum Lübeck

Anrufe bitte ab Montag 8.00 Uhr
☎ 04 51-3 96 96 0, www.bobzin-gmbh.de

STELLENGESUCHE

Fliesenleger mit langjähriger Berufserfahrung sucht Arbeit ☎ (0 151) 19 494 889

VERSCHIEDENES

Leere Warenkartons, klein/gr., kostenlos abzuholen in 23923 Herrnburg- Lübeck ☎ 038821/66830

Heckgepäckträger für 2 Fahrräder zu verschenken, Anhängerkupplung erforderlich. ☎ 0170 - 4845185

Privatlehrerin für Mathematik erteilt Nachhilfeunterricht in Kücknitz: Susanne Kaffka ☎ (0451) 301544

Nähmaschine an Selbstabholer zu verschenken. ☎ 0451/73870

Student bietet Hilfe im Alltag bei PC, Smartphone, TV. ☎ 0155 / 107 427 63

Rollstuhl XXL und Toilettenstuhl XXL (unbenutzt) an Selbstabholer zu verschenken. ☎ 0451/404798

Sammler sucht 5 und 10 DM Münzen, auch Scheine u. Kleingeld ☎ (0171) 4 721 861

TIERMARKT

Labrador-Welpen, schokofarben, reinrassig, geimpft u. entwurmt, zu verk., Elterntier auf dem Hof ☎ 0172/4336658

MARKTPLATZ

MÖBEL / HAUSRAT

Abholung von gebr. Möbeln für bedürftige Menschen in Litauen. Tel.: 0176/55 29 18 30

Drehsessel Ikea Lömsk, 39€, 01775889544

! Ab sofort suchen wir gebrauchte Möbel für die Ukraine ☎ 0451/59988209

GARTEN

Felsen, sehr stark vom Wasser geformt, zu verk.; H 1,45 m x B 1,20 m x Stärke 0,70 cm, Gewicht ca. 1,5 t. VHB 5.600,- €. ☎ (04524) 1794

Strandkorb 'Ostsee', l. defekt., n. Gebot, Tel. 0451/50 59 453

HOBBY UND FREIZEIT

E-Bike mit Korb und Helm, Preis 1.850,- €, zu verk. ☎ (04509) 1225

Dienstleistungen

Erfahr. Seniorenhilfe mit Herz hat noch Kapazitäten frei. ☎ 0176 - 23325385

IMMOBILIENVERKAUF

HÄUSER

Eigenheim in Sicht?

Gemeinsam verwirklichen wir Ihr Traumhaus ganz nach Ihren Vorstellungen!





CONTRACT
Endlich zuhause! Vario
TRAUMHÄUSER SEIT 1996

contract-vario.de
04505 5805-0
contractvario

Zu den Gründen 14 | 23623 Ahrensböök-Dakendorf

ESPLANADE IMMOBILIEN

info@esplanade-immobilien.de
Tel.: 0451-7907190



Energieeffizienzklasse: A+ Doppelhaushälfte mit hervorragender Energieeffizienz und viel Platz im Hochschulsstadtteil

ca. 142 m² Wohnfläche, 4 Zimmer, Vollbad, Dachgeschoss bereits ausgebaut, Terrasse/Garten, 2 Außenstellplätze, Baujahr: ca. 2008, Wärmepumpe/Fernwärme, Geothermie, Verbrauchsausweis, A+, 18 kWh/(m²*a)

KP 549.000,- €

Kontaktieren Sie uns gerne!



IMMOBILIE VERKAUFEN?

Lassen Sie sich jetzt beraten.



www.lubeca-immobilien.de

Idyllisches Anwesen...

... in Mölln! EFH m. Ferienbungalows und Tierhaltung mitten in der Möllner Natur, insg. ca. 225 m² Wohnfl., 4-Zi.-Haupthaus mit ca. 130 m² Wohnfl., ca. 21.383 m² Grundstück, Stallgebäude f. Tierhaltung, umfangr. Freiflächen, Wiesen u. Nebengebäude, großz. Garage u. Außenstellplätze, Hobbyraum, Werkstatt, 2 vollständig ausgestattete Ferienbungalows, Bj. 2015, V: 72,7 kWh/m² p.a., Kl. B, Öl-Zentralheizung, KP: 1,2 Mio. € 0451-8009410 von-wuefling-immobilien.de



Ferienhaus in bester Lage: TdF. Strand, Ramin
Wohnfläche ca. 88 m², davon ca. 73 m² ELW, ca. 861 m² Eck-Grundstück, 8 Zimmer, geräumiges Entrée, Küche mit E-Geräten, Wohn- und Esszimmer mit Terrassenzugang, SZ, Duschbad, Teilkeller, BJ 1973, B: 272,3 kWh/m² p.a., Kl. H, Gas- ZH, KP: 265.000,- € 0451-8009410 von-wuefling-immobilien.de



loose firmengruppe tvd
Immobilien seit 1982
© 04503/7074470 www.loose-immo.com

Bäck

Charmantes EFH mit Einlieger-Whg, ca. 160 m² Wohnfl., davon ca. 73 m² ELW, ca. 861 m² Eck-Grundstück, 8 Zimmer, geräumiges Entrée, Küche mit E-Geräten, Wohn- und Esszimmer mit Terrassenzugang, SZ, Duschbad, Teilkeller, BJ 1973, B: 272,3 kWh/m² p.a., Kl. H, Gas- ZH, KP: 265.000,- € 0451-8009410 von-wuefling-immobilien.de

Gepflegtes RH in HL...

mit 110 m² Wohnfl., aufgeteilt auf 4 Zimmer, Entrée mit Garderobe, helle Landhausküche, offener Essbereich, WZ mit Gartenzugang, Vollbad, Abstellkammer, Vollkeller m. HWB, Hobbyraum u. DB, Garage, ca. 185 m² Grdst., Bj. 1973, B: 224,48 kWh/(m²*a), Kl: G, Gas-ZH, KP: 300.000,- € 0451-8009410 von-wuefling-immobilien.de

Stockelsdorf

EFH in ruhiger Lage, ca. 130 m² Wohnfl. auf ca. 757 m² Grundstück, 5 Zimmer, gr. EBK m. Essbereich, ger. WZ mit Kamin, Kinderzi. m. Zugang zur überdachten Terrasse, SZ mit Echtholzparkett, Wannenbad, Garage u. SP, Bj. 1964, B: 236,7 kWh/m² p.a., Kl. G, Gas-Heizung, KP: 375.000,- € 0451-8009410 von-wuefling-immobilien.de

Scharbeutz - Klingberg

Stilvolles Einfamilienhaus mit traumhaftem Garten! Ca. 185 m² Wohnfläche, ca. 901 m² Grundstück, hochw. Ausstattung, großz. Wohn-/ Esszimmer mit Terrassenzugang, offene Designer-Küche, mod. DB, Vollbad im OG, HWB, Bj. 2012, V: 88,4 kWh/m² p.a., Kl. C, Gas-FBH, KP: 875.000,- € 0451-8009410 von-wuefling-immobilien.de

Rarität mit Traveblick!

Malerisches Altstadtahaus in Top-Zustand und 1a-Lage an der Trave, ca. 636 m² Wohnfl. auf 4 Zi., ca. 30 m² wohnl. ausgeb. Nutzfläche, Wohnküche, helles DB im EG, Wohnbereich mit Traveblick, Dach überprüft, First erneuert in 2024/2025, Fenster in 2022 fachger. überarbeitet, ca. 42 m² Grdst., Bj. 1306, zul. renoviert in 2024, Objekt unterliegt nicht den Anforderungen der ENEV., KP: 495.000,- € 0451-8009410 von-wuefling-immobilien.de

Nähe Bahnhof: 5-Fam.-Haus, ca. 230 m² Wfl., alterh. zu verk., Preis: VHS, Energieausweis in Arbeit. ☎ 0151-12135749

Mölln

Modernes EFH aus 2014 in Sackgassenlage, ca. 148 m² Wohnfl. auf ca. 636 m² Grdst., 5 Zi., ger. Küche m. begehbarer Speisekammer u. FBH, Vollbad mit FBH, HWB, Süd-Terrasse, Solarthermieanlage f. Warmwasseraufbereitung, Gasheizung m. Warmwasserspeicher, Bj. 2014, B: 96 kWh/m² p.a., Kl. C, Gas, Gas-Zentralheizung, KP: 520.000,- € 0451-8009410 von-wuefling-immobilien.de

Mölln

Stilvolles EFH auf traumhaftem Grundstück, ca. 150 m² Wohnfl., ca. 897 m² S/W-Grundstück, großzügiger Wohn-/ Essbereich mit Kaminofen, Bädern, FBH aus 2022, neuerliche Nobilia EBK, Panoramafenster, SZ mit Einbauschrank, Terrasse mit Kamin, Feetdachportal aus 2024, Bj. 1970, fortlaufend teil saniert bis 2024, B: 185,6 kWh/m² p.a., Kl.F, Öl-Heizung, KP: 520.000,- € 0451-8009410 von-wuefling-immobilien.de

Modernes EFH...

mit Möglichkeit zum Mehrgenerationswohnen in Bülow, ca. 2.000 m² Grdst., ca. 217 m² Wohnfl., WZ mit Kamin, großz. SZ, helles Badzimmer, offene EBK mit Kochinsel, umfangr. Sanierung zw. 2013 - 2023, Aufteilung in zwei sep. WE mögl., Warmwasseraufbereitung über Solarthermie, Bj. 1929, B: 82,31 kWh/(m²*a), Kl: C, Gas-FBH, KP: 395.000,- € 0451-8009410 von-wuefling-immobilien.de

ESPLANADE IMMOBILIEN

info@esplanade-immobilien.de
Tel.: 0451-7907190




Lübeck St. Jürgen – Liebevoll modernisiertes Zweifamilienhaus mit Wärmepumpe und Garage ideal für Selbstnutzer oder Ferienvermietung

2 Einheiten, Grdst. 210,00 m², Gesamtfl. ca. 237,16 m², Wohnfl. ca. 177,94 m², Bj. 1893, JNKM kalkuliert ca. 30.420,- €, Luftwärmepumpe, Strom-Mix, Bedarfsausweis, B, 59,6 kWh (m²*a) **KP 925.000,- €**

Kontaktieren Sie uns gerne!



Hansestadt LÜBECK



Wir stellen ständig für alle Stadtteile ein:

Reinigungskräfte (bevorzugt 23,50 Std./Woche)

für den Bereich Gebäudemanagement für die Unterhaltsreinigung in Schulen, Kitas und Verwaltungen.

- Nachtdienst, Nachmittags- und Abenddienst sowie wohnortnaher Einsatz möglich
- mehrere Einsätze am Tag möglich wenn gewünscht
- Unterstützung beim Grundreinigerteam am Nachmittag möglich (mit höherer Entgeltzulage)
- unbefristete Einstellung nach 12 Monaten möglich
- Jahressonderzahlungen (Weihnachtsgeld) garantiert und Leistungsprämien möglich
- Mehrstundenauszahlung oder Freizeitausgleich
- Begrüßungsgeschenk, interkulturelle Arbeitsatmosphäre, Reinigungspläne in Fremdsprachen vorhanden

Entgeltgruppe 1 TVöD - Kennziffer 001 / 2025

Näheres zu den Aufgaben finden Sie unter www.luebeck.de/jobs oder unserem Karriereportal (stadt.luebeckjobs.de).

Mehr Informationen erhalten Sie über reinigungsdienste-gmhl@luebeck.de oder telefonisch unter 0451-1226271, Herr Eiring bzw. unter 0451-1221159, Frau Timm.

Ausdrücklich begrüßen wir es, wenn sich Menschen mit Migrationshintergrund bei uns bewerben.

IMMOBILIENVERKAUF

IMMOBILIENKAUFGESUCHE

GEWERBLICHE IMMOBILIENANGEBOTE

MIETGESUCHE

HÄUSER

ANLAGEOBJEKTE

HÄUSER

WOHNUNGEN

JENNIFER FRÜNDT
IMMOBILIEN

Immobilienvermittlung
Denn für uns sind Immobilien mehr als nur ein Gebäude - sie sind ein Zuhause, ein Investment oder ein Teil Ihres Lebens.

Tel.: 0451 30506212 - info@jennifer-fruendt.de
www.jennifer-fruendt-immobilien.de

EIGENTUMSWOHNUNGEN



Elegant & Strandnah: Sonnige ETW direkt am Kurpark von Haffkrug 1 OG, ca. 91 m² Wohn-/Nutzfläche, 3 Zimmer, Modernes Duschbad + Gäste-WC, Hochwertige EBK mit Essbereich, Wohnzimmer mit Kamin, Keller, PKW-Außenstellplatz 585.000,- € zzgl. Courtage



Immobilien seit 1982
☎ 04503-7074470 www.loose-immo.com

Mölin

Außergewöhnliche 4-Zi.-Wohnung in natur- und schuinaher Umgebung, ca. 105 m² Wohnfl., Entrée mit eingeb. Garderobe, Wohn- u. EZ m. Marmorkamin, ger. EBK, SZ im DG mit großfl. Dachfenster, Vollbad mit FBH, Kellerraum u. Dachbodenabstellraum, Süd-Loggia, TG-SP optional erwerbbar, Bj. 1986, V: 89 kWh/m² p.a., Kl. C, Erdgas schwer, Gas-ZH, KP: 395.000,- €

0451-8009410 von-wuefling-immobilien.de

Sierksdorf

Moderne, möblierte ETW, ca. 50 m² Wohnfl., 2 Zimmer, heller Flur, offene EBK, mod. WB, WZ mit Ethanol-Kamin, hochw. vergl. Balkon, Ferienverm. mögl., Bj. 1971, B: 157,1 kWh/m² p.a., Kl. E, FW-FW, KP: 155.000,- €

0451-8009410 von-wuefling-immobilien.de

ESPLANADE IMMOBILIEN

info@esplanade-immobilien.de
Tel.: 0451-7907190



Traveblick
Balkon, Stellplatz, freie Lieferung
ETW direkt an der Vorderreihe

ca. 66,62 m² Wohnfläche, MEA 597/10.000Stel., Hausgeld 540,- € inkl. Instandhaltung, Baujahr ca. 1965, 3 Zimmer, Vollbad + Gäste WC, Balkon, 1 Außenstellplatz, Keller, Dachboden, Verbrauchsausweis, Gaszentralheizung, D, 122,9 kWh/(m²*a)

KP 330.000,- €



Kontaktieren Sie uns gerne!

ETW in Strandnähe!

Traumhafte EG-Whg. mit großz. Terr. in Dahme, ca. 77 m² Wohnfl., 2 Zi., offene EBK, helles WZ, WB, SZ mit Terr.-Zugang, SP vorhanden, Bj. 1981, V: 36,23 kWh/m² p.a., Kl: A, Nachtsp.-ZH, KP: 220.000,- €

0451-8009410 von-wuefling-immobilien.de

Lübeck - St. Gertrud

4-Zimmer ETW in beliebter Lage von St. Gertrud, ca. 104 m² Wohnfl., 4 Zi., heller Wohnbereich, modernisiertes Wannenbad, EBK inkl. E-Geräten, Gäste-WC, Südbalkon, Kellerraum, Garagen-SP, Bj. 1974, V: 176 kWh/(m²a), Kl: F, Öl-ZH, KP: 250.000,- €

0451-8009410 von-wuefling-immobilien.de

Bargeld-Stegen

Exklusive Penthouse-Wohnung m. großz. Raumgestaltung, ca. 117 m² Wohnfl., 4 Zi., barrierefreier Zugang, hochw. EBK inkl. Markengeräten, zwei Badezimmer, helles Wohn-u. Esszimmer, HWR, Smart-FBH, PKW-SP, 15.000,- € erwerbbar, Bj. 2014, V: 52,4 kWh/(m²a), Kl: B, Strom-WP, KP: 495.000,- €

0451-8009410 von-wuefling-immobilien.de

Top-Objekt der Woche



Kostenlose Marktwertermittlung:
www.unser-immobilienwert.de

Weitblick über den Elbe-Lübeck-Kanal in Moisling
gut vermietet, ca. 74 m² Wohnfl., 3 Zimmer, TG-Stellplatz, 10. OG, Bj. 1971, EnV, 123,30 kWh/(m²a), D, Öl, 169.000 € (ohne Käuferprov.)

moellerherm-immobilien.de 0800-77 16 100



ESPLANADE IMMOBILIEN

info@esplanade-immobilien.de
Tel.: 0451-7907190



Denkmalgeschütztes
Mehrfamilienhaus mit 16 Einheiten
an der Obertrave/Musikhochschule
courtagetfrei

ca. 663 m² Wohnfläche, 394 m² Grdst., Bj. ca. 1600, JNKM IST ca. 76.914,- €, Miete/m² ca. 9,67 €, Mietsteigerungspotenzial, Gasetagenheizungen, Energieausweis lt. Gesetzgeber nicht benötigt

KP 2.190.000,- €

Kontaktieren Sie uns gerne!



Dir. am Ostseestrand!

Stilvolle Bädervilla mit 6 Wohneinheiten in erster Strandreihe, insg. ca. 430 m² Wohnfl., 3 vollausgestattete Whg., 3 kl. Apptm. m. Pantry-Küche, Ausbaureserve im DG, je 2 Terrassen u. Balkone, unverbauter 180° Ostseeblick, 2003 kernsaniert u. energetisch modernisiert, Bj. 1908, B: 146,3 kWh/(m²a), Kl: E, Gas-ZH, KP: 2.250.000,- €

0451-8009410 von-wuefling-immobilien.de

Kiel...

MFH in begehrter Lage, 5 WE (3 und 4 Zimmer-Wohnungen) auf 5 Etagen, Wohnfl. ca. 360m², Grdst. 379m², Holzdielen, Mieteneinnahmen (Warmmiete) betragen ca. 63.000,- € p.a., Bj. 1890, V: 134,4 kWh/m² p.a., Kl. E, Gas-Heizung, KP 900.000,- € 040-24827100

www.von-wuefling-immobilien.de

Bad Segeberg

Saniertes Wohn- und Bürogebäude zur Selbstnutzung, insg. ca. 161 m² Bürofl. im EG und OG, DG-Wohnung mit 2 Zi., ca. 45 m² Wohnfl., ca. 4.200,- € Netto-ME p.a., Bj. 1956, 2018 saniert, Doppelgarage u. 10 SP, ca. 600 m² Grundstück, B: 246 kWh/(m²a), Kl: G, Öl-ZH, KP: 400.000,- €

0431-58092560 von-wuefling-immobilien.de

GRUNDSTÜCKE

Top-Objekt der Woche



Kostenlose Marktwertermittlung:
www.unser-immobilienwert.de

Ihr Traumgrundstück in idyllischer Lage
Badendorf, ca. 1.460 m² Grundstück, teilbar, Bebauung gemäß §34 BauGB, 357.700 € (ohne Käuferprov.)

moellerherm-immobilien.de 0800-77 16 100



IMMOBILIENKAUFGESUCHE

EIGENTUMSWOHNUNGEN

Wir suchen laufend...
Eigentumswohnungen &
Immobilien jeder Größe
Tel. 0451 - 610 30 40
Arnimstr. 29 a, 23566 Lübeck
www.grohmann-immobilien.de



Penthouse gesucht!

Unternehmerpaar sucht exkl. Penthouse mit Aufzug und großer Dachterrasse in HL oder an der Lübecker Bucht. KP bis ca. 1,1 Mio. €

0451-8009410 von-wuefling-immobilien.de

Kreis Plön gesucht!

Ehepaar aus Hamburg sucht für den Umzug ins Grüne ein freistehendes EFH mit mind. 4 Zimmern, ab 130 m² Wfl., gerne mit Garten. Budget: bis 550.000 €.

0431-58092560
www.von-wuefling-immobilien.de

Familien-ETW gesucht!

Dreiköpfige Familie sucht 4-Zimmer-Wohnung ab ca. 100 m² mit Terrasse oder Balkon in St. Lorenz. KP bis ca. 500.000 €.

0451-8009410 von-wuefling-immobilien.de

ETW mit Gartenanteil!

Junges Paar sucht Eigentumswohnung im EG mit kleinem Gartenanteil in HL-St. Gertrud, Bad Schwartau oder vergleichbarer Lage. KP bis ca. 450.000 €.

0451-8009410 von-wuefling-immobilien.de

ETW mit Aufzug ges.!

Alleinstehende Seniorin sucht eine gepfl. 2-bis 3-Zi.-Whg. in HL-St. Jürgen mit Aufzug, Loggia oder Balkon. KP bis ca. 350.000 €.

0451-8009410 von-wuefling-immobilien.de

Wohnen mit Stil ges.!

Kunsthistorikerin sucht stilvolle Altbauwohnung mit Dielenböden und Stuckdetails in der Lübecker Altstadt. KP bis ca. 800.000 €.

0451-8009410 von-wuefling-immobilien.de

Wir suchen Reihen- / DHH / EFH
auf Eigenland od. EP in
Lübeck, Bad Schwartau,
Stockelsdorf und Umgebung

Wir freuen uns auf Ihren Anruf



Mit Garten ges.!

Pädagogenpaar mit zwei schulpflichtigen Kindern sucht stadtnahes EFH mit ca. 150 m² Wohnfläche, Garten und Garage. KP je nach Lage und Zustand.

0451-8009410 von-wuefling-immobilien.de

Bis 550.000,- € ges.!

Berufspendler sucht ein EFH im Umland von Lübeck - bevorzugt nahe Berkenthin, Behlendorf oder Krummesse. KP bis ca. 550.000 €.

0451-8009410 von-wuefling-immobilien.de

Bis 800.000,- € ges.!

Für eine freiberuflich tätige Grafikerin mit Familie suchen wir ein Haus mit Arbeitszimmer und separatem Eingang in Stadtrandlagen. KP bis ca. 800.000 €.

0451-8009410 von-wuefling-immobilien.de

DHH gesucht!

Für ein sympathisches Paar su. wir eine ruhige DHH in Stockelsdorf, HL-Schönböcken oder Dornbreite - gern in Sackgassenlage.

0451-8009410 von-wuefling-immobilien.de

DRINGEND - NACH GEPLATZTEM KAUF:

Junges Ehepaar hat eine stehende Finanzierung u. su. dringend ein EFH östlich von HH. Wfl. ab 100 m². Grundstück bis 750 m². KP bis € 400.000,-

☎ 04102-8243050, www.kriechimmobilien.de

EFH IM GROSSRAUM HH GESUCHT:

Nette Familie sucht Eigenheim mit 5 Zimmern und ca. 150 m² Wfl. KP bis € 500.000,-

☎ 04102-8243050, www.kriechimmobilien.de

EFH in HL gesucht!

Für ein sportbegeistertes Ehepaar, das aus dem Hamburger Raum zurück in die Heimat zieht, suchen wir ein freistehendes Einfamilienhaus ab ca. 120 m² mit Garten und Garage. KP bis ca. 600.000 €.

0451-8009410 von-wuefling-immobilien.de

EFH mit Wasserblick!

Freischaffende Künstlerin sucht ein Einfamilienhaus mit Atelier oder Galerie in HL mit Blick auf Trave, Wakenitz oder einen der Stadteiche. KP bis ca. 1,1 Mio €.

0451-8009410 von-wuefling-immobilien.de

Erstbezug o. Neubau!

Junges Paar plant Familiengründung und sucht ein modernes EFH oder Neubaugebiet mit min.4 Zi. und Garten + auch Grundstücke sind von Interesse. Budget +/- 650.000 €.

0451-8009410 von-wuefling-immobilien.de

Familiendomizil ges.

Fünfköpfige Familie sucht ein EFH mit min. 200 m², großem Garten und guter ÖPNV-Anbindung in Lübeck oder Bad Schwartau. KP bis ca. 950.000 €.

0451-8009410 von-wuefling-immobilien.de

HOCHWERTIGES ZUHAUSE GESUCHT:

Familie sucht großzügiges EFH mit min. 4 Zi. und Keller in Großhansdorf/ Ahrensburg u.U.. KP bis € 800.000,-

☎ 04102-8243050, www.kriechimmobilien.de

Luxuriöses Anwesen ...

...gesucht! Kunstsammler sucht ein außergewöhnliches Anwesen oder eine Villa mit mindestens 250 m² Wohnfläche, parkähnlichem Grundstück und gehobener Ausstattung. Bevorzugt ruhige Toplage in Kiel oder Ostseeebene. Budget: ca. 1,5 Mio. €.

0431-58092560
www.von-wuefling-immobilien.de

Suchen zwischen Segeberg -
Lübeck - Ahrensböck ein EFH /
Siedlungshaus / DHH mit
gr. Garten, Nebengebäude, Stall

60 Jahre Erfahrung - Ihr Vorteil



Mit Werkstatt gesucht!

Für einen Tischlermeister mit Familie suchen wir ein freistehendes Haus mit integrierter oder ausbaubarer Werkstattfläche in Lübeck oder Umgebung. KP bis ca. 450.000 €.

0451-8009410 von-wuefling-immobilien.de

Moderne DHH gesucht!

Für ein Paar m. Baby suchen wir eine moderne DHH mit 4 Zi. und Garten in HL-St. Lorenz oder Stockelsdorf. KP bis ca. 350.000 €.

0451-8009410 von-wuefling-immobilien.de

Nähe Stadtpark ges.!

Zwei Sozialpädagogen mit Kleinkind suchen in St. Gertrud eine gepflegte Doppelhaushälfte mit ca. 100 - 120 m² und Garten. KP je nach Lage und Zustand.

0451-8009410 von-wuefling-immobilien.de

Patchworkfamilie ...

... sucht ein großes Reihendachhaus oder eine DHH mit Garten, möglichst mit 5 Zimmern. KP bis ca. 550.000 €.

0451-8009410 von-wuefling-immobilien.de

Reihenhaus gesucht!

Berufstätiges Paar mit Arbeitsort Hamburg sucht ein Reihenhaus in Stockelsdorf oder Umgebung mit Stellplatz und guter Autobahnbindung. KP bis ca. 450.000 €.

0451-8009410 von-wuefling-immobilien.de

Ruhe im Grünen ges.!

Naturnah lebende Familie mit zwei Kindern sucht EFH mit großem Grundstück (> 1.000 m²) in ruhiger Lage im Umland von HL. KP bis ca. 650.000 €.

0451-8009410 von-wuefling-immobilien.de

Seniorenger. & modern!

Rentnerehepaar sucht ein barrierearmes, modernes Einfamilienhaus mit pflegeleichtem Garten in Travemünde oder Kücknitz. KP bis ca. 350.000 €.

0451-8009410 von-wuefling-immobilien.de

Wir suchen laufend....
Ein-/Zwei-/Mehrfamilienhäuser
Doppelhaushälften / Eigentumswohnungen
Gerne beraten wir Sie kostenlos!
Tel. 0451 - 610 30 40
www.grohmann-immobilien.de



St. Gertrud gesucht!

Mehrgenerationenfamilie sucht Einfamilienhaus mit Einliegerwohnung für die Großeltern in Lübeck-St. Gertrud oder ähnlicher Lage. KP je nach Lage und Zustand.

0451-8009410 von-wuefling-immobilien.de

Wir suchen ein kleineres Haus mit großem Grundstück in Ostholstein zu kaufen o. zu pachten ☎ 0151/19494889

GRUNDSTÜCKE



Wir kaufen auch Grundstücke, auf denen solch ein Haus steht! Oder falls Ihnen Ihr Grundstück zu groß geworden ist.

Rufen Sie uns gerne an, wir machen Ihnen ein Angebot!



Schönböckener Str. 10 - 23556 Lübeck
0451 - 4 86 69 18 info@nordiska-haus.de

ANLAGEOBJEKTE

Neubauobjekte ges.!

Projektentwickler aus Hamburg sucht schlüsselfertige Wohnanlagen ab 10 Einheiten in Schleswig-Holstein. Provisionsfrei für EGT.

0451-8009410 von-wuefling-immobilien.de

Renditeobjekt gesucht!

Privatinvestor aus Kiel sucht eine vermietete Wohnanlage ab 12 WE in Lübeck, Kiel oder Hamburg. Gute Mieterstruktur bevorzugt. Provisionsfrei für Eigentümer.

0451-8009410 von-wuefling-immobilien.de

RH zur Kapitalanlage!

Privatperson su. gepfl. Reihendach zur Vermietung in familienfreundlicher Wohnlage Lübecks. Möglichst wenig Renovierungssau.

0451-8009410 von-wuefling-immobilien.de

Wir suchen laufend
Mehrfamilienhäuser.
Keine Kosten für den Verkäufer!
Arnimstr. 29 a, 23566 HL, Tel. 0451 - 610 30 40
www.grohmann-immobilien.de



Wohnhaus ges.!

Junges Investoren-Duo sucht ein MFH mit mind. 6 Einheiten in Lübeck oder Umgebung, gerne mit Modernisierungsbedarf. KP bis ca. 950.000 €. Provisionsfrei für Eigentümer.

0451-8009410 von-wuefling-immobilien.de

Wohnungspaket ges.!

Für einen Stammkunden im Anlage- und Entwicklungsbereich suchen wir gut vermietete Eigentumswohnungen in Hamburg oder Schleswig-Holstein zur langfristigen Kapitalanlage, Provisionsfrei für Eigentümer. 040-24827100

www.von-wuefling-immobilien.de

Zinshäuser gesucht!

Für eine Stiftung suchen wir im gesamten norddeutschen Raum Mehrfamilienhäuser ab 8 EH zur langfristigen Kapitalanlage. Eine kurzfristige, diskrete Übernahme kann erfolgen. Provisionsfrei für Eigentümer. 040-24827100

www.von-wuefling-immobilien.de

FERIEN- UND FREIZEITIMMOBILIEN

Ferien-ETW ges.!

Familie aus Hannover sucht eine gepflegte Ferienwohnung mit 3 Zimmern und Balkon in der Lübecker Bucht. KP bis ca. 500.000 €.

0451-8009410 von-wuefling-immobilien.de

Ferienhaus gesucht!

Für eine Familie aus Kassel suchen wir ein charmantes Ferienhaus fußläufig zur Ostsee mit mind. 3 Zimmern. KP bis ca. 750.000 €.

0451-8009410 von-wuefling-immobilien.de

Mit Sauna gesucht!

Sportbegeistertes Paar aus Kiel su. ein Ferienhaus mit Sauna und Kamin an der Ostsee, gerne in ruhiger Lage. KP bis ca. 750.000 €.

0451-8009410 von-wuefling-immobilien.de

Reetdach ges.!

Für eine kunstinteressierte Familie suchen wir ein Reetdachhaus in Ostseeebene als stilvolles Feriendomizil.

0451-8009410 von-wuefling-immobilien.de

Stilvolle ETW ges.!

Berliner Rechtsanwältin sucht eine hochwertig ausgestattete Ferienwohnung mit Balkon und Meerblick in Timmendorfer Strand.

0451-8009410 von-wuefling-immobilien.de

LADENLOKALE / LADENFLÄCHE

ESPLANADE IMMOBILIEN

info@esplanade-immobilien.de
Tel.: 0451-7907190



Kapitalanlage in St. Gertrud -
Mehrfamilienhaus mit 10 Wohneinheiten
und Mietsteigerungspotenzial

ca. 890 m² Gesamtfläche, ca. 699 m² Wfl., JNKM IST ca. 63.576,48 €, 10 Wohneinheiten, vollvermietet Bj. ca. 1928, Gasetagenheizung, Verbrauchsausweis, F, 194,7kWh, Guter Zustand, Modernisierung der letzten Jahre: Neue Etagenheizung, Leitungssysteme, Bäder, Innenausbau.

KP 1.375.000,- €

Kontaktieren Sie uns gerne!



Stockelsdorf

Stilvolle Ladenfläche in zentraler Lage, ca. 100 m² Verkaufsfläche, 3 m Schaufensterfront, im EG eines MFH, ebenerdiger Zugang, WC, ausg. Keller, Anlieferungsmöglichkeiten vorh., 2 PKW-Außenstellplätze, Bj. 1999, V: Strom: 78 kWh/(m²a), Wärme: 78 kWh/(m²a), Kl: C, Gas-ZH, KP: 295.000,- €

0451-8009410 von-wuefling-immobilien.de

HOTELS / GASTSTÄTTEN

Herrschaftliches Schloss-Anwesen...

in ländlich-idyllischer Lage von Mecklenburg, ca. 172.500 m² Parkgrundstück, saniert 2001, Denkmalschutz, ca. 3.300 m² Nutzfl., 39 Zi. m. Ensuite-Bädern, Aufzug, Terrasse m. Seeblick, ehem. Hotelbetrieb, Marstall f. Events bis 120 Pers. nutzbar, 18 Stellpl. (+22 mögl.), direkter Seezugang, Nutzung als Klinik, Hotel, Residenz od. Firmensitz möglich, neue Gas-ZH 2024, unterliegt nicht den Anforderungen d. ENEV, KP: 3.700.000,- €

0451-8009410 von-wuefling-immobilien.de

GEWERBLICHE IMMOBILIENGESUCHE

BÜROFLÄCHEN / PRAXEN

Büro- u. Lagerfl. ...

... gesucht! IT-Dienstleister sucht kombinierte Büro- und Lagerflächen ab 200 m² in Lübeck zur Miete oder Kauf. Gute Internetanbindung erforderlich. Provisionsfrei für Eigentümer.

0451-8009410 von-wuefling-immobilien.de

Kanzleiobjekt ges.!

Junge Anwältin su. ein charm. Altbau-Büro in der Innenstadt von HL mit ca. 100 - 150 m². Kauf oder Miete. Provisionsfrei für EGT.

0451-8009410 von-wuefling-immobilien.de

LAGERHALLEN / WERKSTÄTTEN

Mit Kranbahn ges.!

Maschinenbaubetrieb su. Produktionshalle mit Kranbahn und Toranlagen in HL o. Umgebung. Kauf bevorzugt. Provisionsfrei für EGT.

0451-8009410 von-wuefling-immobilien.de

Produktionsfl. ges.!

Metalbaubetrieb sucht Produktionsfläche mit min. 2.000 m² und guter Autobahnbindung (A1/A20). Provisionsfrei für Eigentümer.

0451-8009410 von-wuefling-immobilien.de

Zur Miete gesucht!

In Lübeck und Umgebung suchen wir für zwei motorsportbegeisterte Brüder eine Halle mit 500 - 600 m² Hallenfläche zur Miete. Provisionsfrei für Eigentümer.

0451-8009410 von-wuefling-immobilien.de

GRUNDSTÜCKE

Suche ein Grundstück ab 400 m²-2.000 m², auch mit Altbestand und ungeräumt/ mit Inventar. Anzahlung sofort möglich. Keine Kosten für den Verkäufer. Anruf genügt: 0170 - 77 22 500

MIETANGEBOTE

2 ZIMMER

St. Lorenz, Adlerstr. 48 a: 1½ Zi.-Whg., ca. 40 m², 1. OG, 320 € KM + 50 € NK + 90 € HK + 2 Mon. MS. ab 01.06.25 frei.

☎ (04542) 65 41

3 ZIMMER

Schöne 3 Zi.-Whg., Innenstadt, 100m², Dachterrasse, TG, Aufzug, ab sofort zu vermieten. Zuschr. an Z14064077

St. Gertrud, 3-Zi-Whg. 1. + 2. OG. 86 m², EBK, DB, Gartennutzung, KM 900 € + NK + MS, ab 01.07.25. ☎ 0451/57365

Familienwohnung ges.!

Familie mit zwei Kindern sucht 4-Zimmer-Wohnung mit Balkon oder Gartenanteil in Lübeck-St. Jürgen oder St. Lorenz Süd. NKM bis ca. 1.600 €.

0451-8009410 von-wuefling-immobilien.de

Mit Fahrstuhl ges.!

Rentnerin sucht 2-Zimmer-Whg. im Neubau mit Aufzug und Balkon in gut ÖPNV angebundener Lage. NKM je nach Lage und Zustand.

0451-8009410 von-wuefling-immobilien.de

Professionelle Vermietung von Wohn- und Gewerkeimmobilien in Lübeck und Umgebung. Gerne beraten wir Sie kostenlos! Tel. 0451 - 610 30 40 Arnimstr. 29a, 23566 Lübeck



Stadtwohnung ges.!

Selbstständiger Ingenieur sucht 1-bis 2-Zimmer-Wohnung mit Balkon in HL-Zentrum zur Miete, gerne möbliert. NKM bis ca. 950 €.

0451-8009410 von-wuefling-immobilien.de

Sympathisches und solventes Ehepaar sucht

Ärztin & geschäftsführender Ingenieur suchen helle Wohnung oder Haus ab 3,5 Zimmer in Innenstadt-nähe Lübeck (bspw. St. Gertrud, St. Jürgen Nord bis Mitte, Wakenitznähe) für längerfristig. Nichtraucher, keine Haustiere. Balkon oder Terrasse gewünscht. Ab 01.06. Wir freuen uns von Ihnen zu hören.

wohnung_hl@posteo.de
☎ 0178 - 77 11 647

Wohnung gesucht!

Junge Familie mit kl. Tochter sucht in Lübeck eine EG-Whg. mit Gartenanteil oder Terrasse und min. 3 Zimmern. NKM bis ca. 1.400 €.

0451-8009410 von-wuefling-immobilien.de

Zentral wohnen!

Single-Frau sucht helle, moderne 2-Zimmer-Wohnung in Altstadt- o

Finanzierung
bis zu 72 Monaten Laufzeit

*Preis inkl. MwSt.

UNSERE LEASINGPARTNER:

Jobrad • Lease a Bike • Rad im Dienst • Businessbike • Eurorad
Bikeleasing • Deutsche Dienstrad • Mein Dienstrad • Eleasa

KALKHOFF ENDEAVOR L SEASON

9gang Guess
400 Wh Akku
Bosch
SX Motor



Bei uns:
2999,00 €*

KETTLER TRAVELLER 1.0 7G RT

7gang
Rücktritt
in rot und blau



Bei uns:
599,00 €*

€ 849,00

HAIBIKE TREKKING 8

750 Wh Akku
Bosch Performance
Line CX Smart
System
Scheiben-
bremse



Bei uns:
2799,00 €*

€ 4699,00

VICTORIA SCALYO 1
Faltbar

5gang Shimano
Bosch Active Line
Plus Motor
400Wh Akku



Bei uns:
2999,00 €*

€ 3399,00

IXGO MX-E FOUR

11gang Shimano
Bosch
Performance
Line CX Motor
750 Wh Akku



Bei uns:
3499,00 €*

€ 3899,00

GHOST E-TERU-
ESSENTIAL EQ

Damen und
Herren-Modelle

9gang Shimano
500Wh Akku
Bosch
Performance
Line Smart
System



Bei uns:
2999,00 €*

KREIDLER VITALITY ECO 3

7gang Shimano Rücktritt
400 WH Akku
Bosch Active
Line Plus
Motor



Bei uns:
2099,00 €*

€ 2899,00

GRECOS ELI 2.5

Bosch Active Line
Plus Motor
625 Wh Akku
Gates Riemen



Bei uns:
2999,00 €*

€ 4199,00

KETTLER QUADRIGA P5 RT

500 Wh
Bosch Performance
Line Motor
Rücktritt
Smart
System



Bei uns:
2999,00 €*

€ 3599,00

MORRISON BLACKFOOT 29“

27gang Shimano Schaltung
Federgabel
Scheibenbremse



Bei uns:
549,00 €*

€ 829,00

FALTER E 9.4 SE RT

625Wh Akku
5gang Shimano
Bosch
Performance
Line Motor
Riemen



Bei uns:
3899,00 €*

€ 4199,00

GHOST E-TERU ADVANCED

11gang Schaltung
Scheibenbremse
Bosch
Performance
CX Motor
800 Wh Akku



Bei uns:
3999,00 €*

€ 4799,00

ORTLER

8gang
300 Wh Akku
Bosch Active
Line Motor



Bei uns: ab
1399,00 €*

€ 2290,00

GRAVEL

verschiedene
Modelle
aus dem Haus
Ghost und
Stevens



Bei uns: ab
1599,00 €*

€ 2490,00

IXGO MT-E FOUR +800

9gang Shimano Schaltung
Scheibenbremse
Bosch Performance
CX Motor
800 Wh Akku
180 kg z. g. G.



Bei uns:
4399,00 €*

€ 5199,00

HAIBIKE ALLMTN 4

Sram Eagle NX 12gang
800 Wh Akku
Fullsuspension
Scheibenbremse
Bosch
Performance
Line CX Motor



Bei uns:
5499,00 €*

€ 6299,00

HERCULES LYON

7gang
Rücktritt
400 Wh Akku
Bosch Active
Line Motor



Bei uns:
1999,00 €*

€ 2399,00

KINDERRAD

Puky LS-Pro
16“/18“
super leicht



Bei uns:
299,00 €*

€ 399,00