

BAD SCHWARTAU | STOCKELSDORF WOCHENSPIEGEL

WWW.WOCHENSPIEGEL-ONLINE.DE

Sonnabend, 12. April 2025 • kostenlos

Hinterlandanbindung

Anwohner fordern alternative Querung – Initiative legt Pläne für Brücke zur Teerhofinsel vor.

SEITE 2

Events für Fellnasen

Seit 1. April dürfen Hunde nur noch an den ausgewiesenen Hundestränden und Freilaufflächen toben.

SEITE 3

Ökologischer Zustand bedenklich

Dünger, Chemikalien, Nährstoffe: Nur Noten 4 und 5 für viele Seen in Ostholstein.

SEITE 4

Zustellung: 0451/144-1826
Redaktion: 0451/144-1781
Anzeigen: 0451/144-1111, Fax -1010

Aktionstag des Umweltbeirats

BAD SCHWARTAU. Am Sonnabend, 12. April, verteilt der Umweltbeirat mit einem Informationsstand auf dem Marktplatz in Bad Schwartau wieder kostenlos Blühsaat und Dahlienknollen an die Bürgerinnen und Bürger. Die Aktion soll für ein „Blühendes Bad Schwartau“ beitragen. Blühflächen und Blumen fördern nicht nur ein schönes Stadtbild, sondern sie sind auch ein wichtiger Beitrag für die Natur und Umwelt. Zusätzlich informiert der Umweltbeirat über den geplanten Bahnausbau. Die Aktion startet um 9.30 Uhr.

Mitsing-Event mit dem Passatchor

BAD SCHWARTAU. Der Passatchor lädt am Sonnabend, 12. April, um 17 Uhr zu einem unvergesslichen Mitsing-Konzert in die Krummlandhalle in Bad Schwartau ein. Der Eintritt kostet 20 Euro inklusive einem Liederheft zum Mitsingen. Der Vorverkauf findet in der Klindwortapotheke in der Lübecker Straße 18 statt. Restkarten werden an der Abendkasse erhältlich sein. Für das leibliche Wohl wird ein Food Truck mit kulinarischen Köstlichkeiten an Bord vor Ort sein.

Gospelgottesdienst mit Spirit of Joy

BAD SCHWARTAU. Am Palmsonntag, 13. April, gestaltet der Gospelchor Spirit of Joy um 10 Uhr einen Gottesdienst in der Martin-Luther-Kirche Bad Schwartau, Kaltenhöfer Straße 42. Begleitet werden die Sängerinnen und Sänger von ihrer dreiköpfigen Spirit of Joy Band. Der Gottesdienstablauf folgt einer popmusikalischen Liturgie bei der die Gottesdienstbesucher zum Mitsingen eingeladen sind. Als Teil seiner Predigtreihe „Fragen, die Jesus stellte“ denkt Gemeindepastor Klaus Bergmann in der Predigt darüber nach, was im Leben wirklich wichtig ist.



„Schloss in den Mai“ – im historischen Gemäuer in den Mai feiern

Der Lions Club Eutin lädt zu „Schloss in den Mai“ für Mittwoch, 30. April, ein. Im Eutiner Schloss wartet ein Abend mit 20 Auftritten von 24 Künstlern. Einlass ist ab 18 Uhr. Im Rittersaal eröffnet die Band Pudeldame mit Deutsch-Pop. Danach verbinden Leroy Jönsson & Band Indie-Folk mit Pop. Vocellize fasziniert mit tiefgründigen Texten und einem einzigartigen Sound. Analogue Swing bringt französisches Straßencafé-Feeling. Poetry-Slam gibt es von Björn Högsdal und Janne Petersen-Feddersen. Jazz-Sängerin Beatrice Asare-Lartey ist mit souligen Tönen in der Schlosskirche zu hören. Für Stimmung sorgen Bauchredner Andreas Römer und Stand-Up Comedian Kristina Bogdanský (Foto). Im Schloss Innenhof präsentiert das tohuus Eutin

und Tobias Soppa (neue Schlossküche Eutin) leckere Speisen für jeden Geschmack. Dazu reicht der Lions Club Eutin Bier, Wein, Longdrinks und seine Käsespieße für Zwischendurch. Duftende Kaffeespezialitäten serviert Karsten Ziegler aus seinem mobilen Kaffeewagen. Der Tanz in den Mai startet ca. 23 Uhr in der Alten Küche mit DJ Niko, Top-Hits der letzten 10 Jahre und bekannte Oldies von AC/DC bis Queen laden zum Tanz bis 2 Uhr morgens ein. Mit den Einnahmen werden soziale Projekte unterstützt.

📍 Karten zum Preis von 49 Euro: www.schloss-in-den-mai.de und an den Vorverkaufsstellen im Schloss Eutin (Di-So 11-17 Uhr) und in der Tourist-Info Eutin.



PHOTOVOLTAIK
vom Fachbetrieb vor Ort

ALLES AUS EINER HAND

- ✓ individuelle Fachberatung
- ✓ fachgerechte Montage
- ✓ zuverlässig und kostengünstig
- ✓ schnell und professionell

Rudolf-Diesel-Str. 22, 23617 Stockelsdorf | 0451-120 150-0
info@dachsolar.de | www.dachsolar.de

AUTO ADAM
kauft
fast jeden Pkw & Lkw

auch defekt, Unfall-/Totalschaden
Sofort Bargeld, prompte Abmeldung u. Abholung
24-Std.-Tel.-Service, auch sonntags

Rufen Sie an,
04 51 / 57010

HL, Roggenhorster Straße 13
www.AUTO-ADAM.de

Gold & Silber
Wir zahlen hohe Preise für
Besteck und Schmuck,
Brillanten und Uhren, Münzen,
Zahngold und Bernstein

ANTIK & KUNST
Breite Str. 4 neben der Schiffergesellschaft
direkt am Koberg
☎ 7 25 56 • Gutachten
Suche BRIEFMARKEN
sowie alte Orden und Bilder
www.goldankauf-dose.de

Flohmarkt
Margaretenhof
Schwerin
20./21. April

Ostersonntag, 10-16 Uhr
Ostermontag, 10-16 Uhr

Nächster Termin:
18. Mai

HAASE-MÄRKTE Info: 01 71/3 48 64 14

Bestattungsinstitut
Friedrich-W. Zunft
Friedhofsallee 1a, 23554 Lübeck

Wir sind täglich 24 Stunden
für Sie erreichbar.
Tel. 04 51 / 49 12 32

Erd- u. Feuerbestattungen
auf allen Friedhöfen
Waldbestattungen
Seebestattungen

Bestattungsvorsorge und
Beratung kostenlos

O. C. KATRE-SCHMUCK
Batteriewechsel sofort
Wir kaufen:
Gold, Silber,
Platin, Schmuck,
Diamanten, Zahngold,
Bernstein, Luxusuhren

MÜHLENSTR. 19 • LÜBECK ☎ 0451/9 89 89 29

wohnen&sparen
FACHMARKT FÜR RAUMGESTALTUNG

wohnen & sparen
Fachmärkte für textiles
Wohnen GmbH
Brocksstr. 69 • 23554 Lübeck
Tel: 0451/48482-0
www.ws-luebeck.de

GÄRDINEN STOFFE
SUNNEN SCHUTZ
INSEKTEN SCHUTZ
BODEN BELÄGE
DESIGN BELÄGE
SERVICE BERATUNG

50% RABATT
AUSVERKAUF DER ABTEILUNG
AUF ALLE BETTEN UND MATRATZEN
AUS UNSERER AUSSTELLUNG, NUR
SOLANGE DER VORRAT REICHT

FRÜHLINGS-AKTION!
20% RABATT
auf Insekten-
schutz auf Maß
VON GERMANIA
bis 30.04.25

FRÜHLINGS-AKTION!
30% RABATT
auf Plissees &
Wabenplissees
VON ESPRIMA

APRIL-KRACHER!
20% RABATT
auf Boden-
verlegung
Gültig für alle Aufträge, die im
April abgeschlossen werden.

Lübecker
Senioren-Tagespflege
Wir haben Plätze frei!
☎ 0451/47 97 90 84

Pflege24 Nord
24-Stunden-Betreuung
in Ihrem eigenen Zuhause!
Individuelle Betreuung durch
polnisches Personal!
Die bezahlbare Alternative zum Pflegeheim!
Tel. 0 41 55/4 93 99 66

HOCHBERG
FLOHMARKT
CITTI-PARK Lübeck - im Parkhaus
Campus Center Lübeck - Ostermontag
IKEA & LUV-Shopping Lübeck
familia Schwartauer Landstraße Lübeck
REWE Lübeck - überdacht möglich

13.04.
21.04.
27.04.
01.05.
04.05.

TEL.: 04102 / 3 19 39
www.hochberg.tv

Duschkabinen
der Extraklasse

Wir fertigen
hochwertige
Ganzglas-
duschen,
individuell
nach Maß,
exklusiv
für Ihr
Badezimmer.

Mehr
Infos
hier!

Rufen Sie uns einfach an!
GLASEREI
MEWS
0451/73730 **SONN**

**DEN SOUND
DES LEBENS
360° GENIEßEN**

Jetzt anmelden und eine Akku-Ladestation (149,- €)
oder einem TV Adapter (175,- €) inklusive erhalten.*

15 JAHRE SCHMELZER
HÖRSYSTEME

Bad Schwartau | Lübeck Zentrum | Stockelsdorf: ☎ 04102 - 987 86 33
Lübeck Campus | Lübeck Schlutup | Travemünde: ☎ 04502 - 88 69 900

Schmelzer Hörsysteme in Ostholstein GmbH (Bad Schwartau), Schmelzer Hörsysteme in Travemünde GmbH (Lübeck Campus, Lübeck Schlutup) Schmelzer Hörsysteme in Lübeck GmbH (Lübeck Zentrum) und Schmelzer Hörsysteme in Stockelsdorf GmbH, werben gemeinschaftlich.

* Anmeldefrist ist bis zum 31. Mai 2025 und das Angebot dann gültig bis zum 31.08.2025. Bei Kaufabschluss können Sie wählen zwischen der passenden Akku-Ladestation oder einem TV Adapter inklusive.



Unsere Frühlingsangebote

35 %

auf den Nählohn
Ihrer neuen Dekoration

- nicht in bar auszahlbar oder mit anderen Aktionen kombinierbar
- Angebot gilt bis 30.04.2025
- Rabatt nur für Neubestellungen

Wir waschen Gardinen

35 %

auf maßgefertigte Plissees,
ausgewählte Kollektion

- nicht in bar auszahlbar oder mit anderen Aktionen kombinierbar
- Angebot gilt bis 30.04.2025
- Rabatt nur für Neubestellungen

Rabatt nur gegen Vorlage dieser Anzeige bei der Bestellung

Schwartauer Allee 13a-15 · 23554 Lübeck

5 Parkplätze vor den Schaufenstern · Haltestelle Wickedestr. Linie 1 + 10

Montag - Freitag 10.00 - 18.00 · Sonnabend 10.00 - 13.00

Tel. 0451-43115 · www.gardinen-schlichting.de



Ihre Zukunft, Ihre Entscheidung.

Wir unterstützen Sie dabei, Ihre Zukunftswünsche zu verwirklichen.

Vereinbaren Sie am besten noch heute einen Termin. Ihr Zukunfts-Ich wird es Ihnen danken.

sparkasse-holstein.de

 **Sparkasse
Holstein**

 **neue leben**

World of **Pipe Rock** and
Irish Dance

Die
Geschichte der
Highland-Rose
Cornamusa

So 1. Juni 2025 Lübeck
MuK - 18 Uhr eventim Tel. 01806-570070

schottisch - irisches Showerleben der Spitzenklasse

KARTENVORVERKAUF an allen bekannten Vorverkaufsstellen

Hinterlandanbindung: Initiative legt Pläne für Brücke zur Teerhofinsel vor

Anwohner fordern alternative Querung – Bahn bleibt dabei, den Sandweg parallel zu den Gleisen auszubauen

BAD SCHWARTAU. Gerade gehen wieder die Schranken herunter am Bahnübergang zur Teerhofinsel. Katrin Marwitz und ihre Mitstreiter schauen zu, wie der Güterzug heranrollt, während die Schlange der wartenden Autos immer länger wird. Nach den Plänen der Bahn soll der Verkehr in Zukunft aber nicht mehr über, sondern auf einer ausgebauten Straße entlang der Schienen rollen.

Der Bahnübergang wird im Zuge der Hinterlandanbindung dicht gemacht. Gegen die Umleitung formiert sich jedoch Widerstand. Die Anwohner fordern eine neue Brücke und legen Pläne eines Ingenieurbüros vor. Mit zwei Brücken-Varianten will die Initiative belegen, dass eine Überführung realisierbar ist. „Natürlich ist eine Brückenlösung möglich“, betont Katrin Marwitz. Die Bahn hatte einen Brückenbau laut Marwitz ausgeschlossen aufgrund der unterschiedlichen Höhenlagen. Eine Aussage, die die Anwohner nicht nachvollziehen können. „Es gibt kein Problem mit Steigungen“, betont Marwitz und schaut auf die Entwürfe.

Eine Brückenvariante beginnt an der Straße zur Teerhofinsel, führt über die Schienen und endet kurz vor Yachtbau Krämer. Variante zwei beginnt Am Petroleumhafen, führt über die Schienen und geht in die Straße Zur Teerhofinsel über.

Die Bahn kenne die Pläne der Initiative nicht, erklärt ein Bahnsprecher. Das Unternehmen hält an seiner Variante fest, den Sandweg zwischen Warthestraße und Teerhofinsel, der parallel zu den Gleisen verläuft, zur Zufahrt auszubauen. „Unsere Planungen für den Abschnitt Lübeck sind abgeschlossen – und liegen beim Eisenbahn-Bundesamt. Weitere Anpassungen der Pla-



Die Initiative um Katrin Marwitz (vorne), Juan Martinez Carmilo (v.r.), Andreas Törper, Rudolf Meisterjahn, Bernd Homburg und Stefan Tandetzke zeigt Pläne für eine neue Brücke zur Teerhofinsel. Bad Schwartaus Bauausschuss-Vorsitzender Andreas Marks (l.) unterstützt die Forderungen nach einer bürgerfreundlichen Anbindung. Foto: Beke Zill

nung sind im Verfahren nicht mehr vorgesehen“, erklärt der Bahnsprecher.

Die Anwohner und Gewerbetreibenden sehen das anders und kämpfen weiter. „Das Planfeststellungsverfahren läuft noch, letztendlich entscheidet das Eisenbahn-Bundesamt“, erklärt Marwitz. Für Rudolf Meisterjahn vom Bad Schwartauer Umweltbeirat hat die Bahn nichts geplant, was überzeugend ist. „Es sprechen viele Dinge für die Brücke und gegen die Straße“, erklärt er.

Mit den Plänen des Ingenieurbüros und einer sogenannten Plausibilitätserklärung ihrer Anwältin versuchen die Anwohner und Gewerbetreibenden weiter, Gehör zu finden. „Du musst laut sein“, sagt Marwitz.

Sie wollten weiter nerven. Denn eine direkte Überführung ist für die Anwohner zwingend notwendig, um nicht abgeschnitten zu sein. Sie alle leben oder arbeiten auf der Teerhofinsel und fürchten um die Zukunft.

Die geplante Zuwegung über eine Straße bedeutet für die Anwohner, Mitarbeiter und Kunden der dort ansässigen Betriebe nicht nur einen bis zu etwa 3000 Meter langen Umweg. Zudem kommen große Schwerlast-Transporter gar nicht um die Kurve an der Abbiegung Warthestraße.

Eine technische Machbarkeit sei nicht geprüft, schimpft Meisterjahn und blickt auch auf den abgeschnittenen öffentlichen Nahverkehr und die Umweltschäden. Und für Bernd Homburg, Chef der Marina am

Schilf, sei die Bahn-Planung für Gewerbe nicht tragbar.

Gegen den Ausbau des Sandwegs haben sich schon 2500 Menschen mit ihrer Unterschrift gestellt. „Wir streben die 5000 an“, sagt Kleingarten- und Hafenbesitzer Juan Martinez Carmilo, der im Zuge der Arbeiten zur Hinterlandanbindung Teil seines Besitzes verlieren wird.

Über die Pläne schaut auch Andreas Marks, Bad Schwartaus Bauausschussvorsitzender. „Bad Schwartaus Anliegen ist es, dass die Teerhofinsel sachgemäß angebunden ist“, erklärt er. Bad Schwartau steht hinter den Forderungen der Anwohner, erklärt Katrin Marwitz. „Die Brücke ist auch der Wunsch der Stadt Bad Schwartau“, betont die Anwohnerin. **BZ**

Pilgern rund um Curau

CURAU. Der Kirchenkreis unter der Leitung der Pastoren Sönke Stein und Florian Gottschalk lädt am Samstag, 12. April, zu einem „Pilgern durch die Jahreszeiten“ rund um Curau ein. Das Team, zu dem auch Fred Maltzen und Thomas Lafrenz gehören, hat einen etwa 14 Kilometer Rundweg konzipiert, der um 9.30 Uhr an der Kirche in Curau beginnt. Die Teilnahme kostet drei Euro. Neben wetterfester Ausrüstung sollten die Teilnehmerinnen und Teilnehmer Verpflegung und Getränke dabei habenvielleicht auch eine Sitzunterlage für die Pausen. Eine Anmeldung per E-Mail an soenke.stein@kk-oh.de erleichtert die Planung, das Mitpilgern ist aber auch ohne Anmeldung möglich.

Beratungsmobil informiert über Pflege

OSTHOLSTEIN. Der Pflegestützpunkt in Ostholstein berät individuell, unabhängig und kostenfrei zu Themen wie Leben und Wohnen im Alter, Pflege und Betreuung. Seit Sommer 2024 bietet der Pflegestützpunkt regelmäßig mobile Beratungseinsätze an. Jetzt gibt es einen neuen Einsatzplan. Das Beratungsmobil ist in Neustadt am Familienmarkt, Rettiner Weg 77, jeden zweiten Dienstag im Monat, in Heiligenhafen am Familienmarkt, Industriestraße 3, jeden vierten Dienstag im Monat, in Burg auf Fehmarn auf dem Wochenmarkt jeden ersten Mittwoch im Monat und in Hützfeld beim Edeka-Voigt-Markt jeden ersten Donnerstag im Monat. In Ma-

lente findet die Beratung auf dem Wochenmarkt jeden dritten Donnerstag im Monat statt, in Ahrensböck auf dem Fraseplatz, Plöner Straße 4, jeden ersten Freitag im Monat, in Scharbeutz beim Rewe-Markt, Hamburger Ring 5-7, jeden zweiten Freitag im Monat und schließlich in Stockelsdorf auf dem Wochenmarkt jeden dritten Freitag im Monat. Zudem gibt es Beratung an den festen Standorten in Eutin, Bad Schwartau und Oldenburg sowie bei Hausbesuchen. Fragen werden werktags von 9 bis 12 Uhr telefonisch unter 04521/ 830 66 30 beantwortet. Weitere Infos auf www.pflegestuetzpunkt-ostholstein.de.

Veranstaltungen des Seniorenbeirats

STOCKELSDORF. Der Seniorenbeirat Stockelsdorf lädt zu zwei Veranstaltungen: Am Dienstag, 15. April, um 10 Uhr gibt es wieder Verkehrslehre für Senioren in der Moin-Fahrschule, Ahrensböcker Straße 34-36. Der Seniorenbeirat bittet Interessierte, sich direkt in der Fahrschule unter 0451/20084252 oder per Mail unter moin@moin-fahrschule.de anzumelden. Für das „Musikfest für Stockelsdorf“ am Sonntag, 27. April, in der Großsporthalle am Rensefelder Weg von 14 bis 17 Uhr, hat der Vorverkauf begonnen. Karten gibt es für zehn Euro im Rathaus, in der Bücherei, bei der Buchhandlung Bücherliebe und im ATSV-Ver einsheim.



**Mehr Wissen
kostet weniger
als ein Deutschlandticket.**

**Wissen, was Lünebeck,
unseren Norden und
unsere Welt bewegt.**



Und so geht's: QR-Code scannen, telefonisch
☎ 0451 / 1441800 oder online bestellen
unter www.LN-abo.de/informiert25



**19,90 €
für 6 Wochen**

+ 10 €
Rossmann-
Gutschein

Lüneburger Nachrichten

 Partner im RedaktionsNetzwerk Deutschland

Strand tabu: Diese Angebote gibt es für Hunde

Touristen reisen häufiger mit Vierbeinern an – Pelzerhaken und Rettin verlängern Strandzugang – Events für Fellnasen

OSTHOLSTEIN. Seit dem 1. April gilt Hundeverbot an der ostholsteinischen Küste. Eine Ausnahme bilden Pelzerhaken und Rettin: Diese Orte verlängern die Strandsaison für Hunde bis zum 30. April. Ist dort auch Schluss, müssen die insgesamt 12.000 angemeldeten Hunde im Kreis Ostholstein auf die ausgewiesenen Hundestrände ausweichen. 20 gibt es davon kreisweit. Der nördlichste Hundestrand in Ostholstein mit Namen Grüner Brink befindet sich auf Fehmarn, der südlichste in Niendorf (An der Acht). Auch Travemünde hält zwei Areale für die Vierbeiner frei.



Lange Strandspaziergänge sind für Doris Wilmer-Huperz (r.) und ihre Begleiter vorbei. Seit dem 1. April dürfen die Vierbeiner nur noch an den ausgewiesenen Hundestränden toben. Foto: Beke Zill

IMMER MEHR GÄSTE KOMMEN MIT TIER AN DIE OSTSEE

Die Ferien und die Freizeit mit den Vierbeinern zu verbringen, ist von Fehmarn über die Lübecker Bucht bis hin nach Travemünde beliebt. Das bestätigt Doris Wilmer-Huperz von der Tourismus-Agentur Lübecker Bucht, auch wenn eher die Nebensaison mit hundefreundlichen Angeboten bespielt wird. „Wir stellen fest, dass seit einigen Jahren immer mehr Gäste mit ihrem Hund bei uns Urlaub machen“, sagt die Talb-Sprecherin.

Die Touristiker bieten den Fellfreunden nicht nur die Hundestrände. Abseits der Küste gibt es auch eingezäunte Auslauf-Areale, zum Beispiel in Scharbeutz, in denen die Hunde spielen dürfen.

Wer mit seinem Hund an die Lübecker Bucht reist, bekommt vor Ort auch Infos über Tierärzte in der Nähe, Geschäften mit Tier-

bedarf und hundefreundliche Gastronomie. „In Pelzerhaken sind im ‚BeachHouse‘ alle zwei- und vierbeinigen Besucher herzlich willkommen“, sagt Doris Wilmer-Huperz. Auch in der „Strandliebe“ sind Hunde in der Saison erlaubt.

FOTOSHOOTINGS UND SPAZIERGÄNGE MIT TRAINERN

Darüber hinaus gibt es auch einige Veranstaltungen und Angebote für Hunde und ihre Frauen und Herren. So bieten Grömitz und Scharbeutz Hundeshootings am Strand an. Außerdem gibt es in Grömitz zweistündige Krimi-Spaziergänge mit den Hundetrainern Monica und Bernd Hellmann – Touristen und auch Einheimische sind willkommen. „Auch wenn sich die Strandsaison für die Vierbeiner

dem Ende zuneigt, haben wir das ganze Jahr über in Grömitz einiges für Urlauber mit Hund zu bieten“, erklärt die stellvertretende Marketingleiterin Jaqueline Schumacher.

Auch viele Unterkünfte machen Ferien mit Vierbeinern möglich. Hotels wie die Bretterbude in Heiligenhafen oder das SAND in Timmendorfer Strand haben ausgewählte Zimmer, in denen das tierische Familienmitglied gegen einen Aufpreis pro Nacht mitgebracht werden darf.

Die Nachfrage übersteigt inzwischen jedoch das Angebot, besonders bei hundefreundlichen Ferienwohnungen, berichten Touristiker. „Einige Vermieter haben sich bereits auf die gestiegene Nachfrage nach Unterkünften, in die man einen Hund mitbringen kann, eingestellt. Schwieriger gestaltet sich aktuell

noch die Suche nach einer Unterkunft, in die mehr als nur ein Hund mitgebracht werden kann“, sagt Wilmer-Huperz.

Hundebesitzerin Meike Stiller reist mit ihren beiden Fellnasen in den Sommermonaten gerne im Wohnmobil umher. Zu Hause in Haffkrug besucht sie aufgrund des Andrangs meist morgens oder nachts die Hundestrände. „Oder bei schlechtem Wetter“, sagt sie schmunzelnd. Es gebe aber auch noch Naturstrände, wo sie laufen dürften. Bis dahin genießt die Haffkrugerin mit „Merlin“ und „Hoplit“ noch die langen Strandspaziergänge.

■ Eine Google-Karte mit Hundestränden und Freilaufflächen in Ostholstein finden Sie unter www.in-online.de/lokales/ostholstein

**Drahtesel ist für jeden da –
Fahrräder für die ganze Familie!**

Lübecker Straße 31 • 23611 Bad Schwartau • 0451 4812590 • drahtesel-fahrrad.de

Der Lackarzt in Ihrer Nähe

Autolack-Kosmetik

Die professionelle Hilfe für kleine Lackschäden.

Eine kleine Beule oder Schramme im Lack? Kein Problem, das kriegen wir schnell und günstig wieder repariert.

Oschatz

Gewerbegebiet
Langenfelde
23611 Bad Schwartau
Redderbusch 3

Info unter
04 51 / 280 29 85

**Abnehmen
durch Hypnose!**

Gräfin von Korff • T. 04192 - 819 28 59 • www.einmal-hypnose.de

DIE BLOCKBUSTER-AUSSTELLUNG

TITANIC

EINE IMMERSIVE REISE

Ab 17. APRIL | HAMBURG | EXPO-Halle

10% LESER-RABATT, erhältlich in den LN-Ticketwelten

Schinken-Nissen

Familienbetrieb in dritter Generation. Seit 1959

Oster-Öffnungszeiten:
Mi. 16.04.: 8 - 18 Uhr
Do. 17.04.: 8 - 18 Uhr
Fr. 18.04.: Feiertag
Sa. 19.04.: 8 - 12 Uhr

Schinken und andere Köstlichkeiten!

Seit über 65 Jahren DIE Adresse für katengeräucherte Köstlichkeiten.

Entdecke Neues!

Schinken-Nissen • Ahrensböcker Str. 122
23617 Stockelsdorf • Tel.: 04 51 / 4 90 05-0 • www.schinken-nissen.de

Fleisch-Sprechstunde
01520-6460476

E-Mail: info@glas-maas.de
www.glas-maas.de

...macht alles mit Glas

**GLAS
maas**

- exklusive Ganzglasduschen
- lackierte Gläser
- Ganzglastüren
- Küchenrückwände

Besuchen Sie unsere Ausstellung!
Albert-Einstein-Straße 20
23617 Stockelsdorf

Glas-Notdienst • Tag + Nacht

☎ (0451) 49 49 70
Fax 4 94 97 79

Preisskat der
SPD Stockelsdorf

STOCKELSDORF. Der SPD-Ortsverein Stockelsdorf veranstaltet am Freitag, 2. Mai, um 17 Uhr wieder einen Skatabend in gewohnt lockerer Atmosphäre im Sitzungssaal des Stockelsdorfer Rathauses, bei dem auch weniger geübte Skatspieler ihren Spaß haben werden. Das Startgeld beträgt zwölf Euro. Im Preis enthalten ist eine Bockwurst mit Brot, die in der Halbzeitpause gereicht wird. Anmeldungen für die Veranstaltung nimmt Ralf Labeit (Telefon 0451/493382 oder per Mail ralf.labeit@t-online.de) entgegen.

Musikalischer
Gottesdienst

SEREETZ. Die Ev.-Luth. Kirchengemeinde Sereetz lädt am Palmsonntag, 13. April, um 10 Uhr zu einem musikalischen Gottesdienst mit Chor. Zu hören sind Werke von Bach und Chilcott.

Selbsthilfegruppe
Prostatakrebs

BAD SCHWARTAU. Die Selbsthilfegruppe „Prostatakrebs“ lädt Betroffene am Dienstag, 15. April, um 19 Uhr zum nächsten Treffen ein. Im Rahmen der Selbsthilfegruppe besteht die Möglichkeit, mit anderen Erkrankten ins Gespräch zu kommen und sich über die Krankheit und den damit einhergehenden Problemen auszutauschen. Darüber hinaus erhalten die Mitglieder allgemeine Infos sowie Hilfestellung zur Alltagsbewältigung. Regelmäßige Treffen finden jeden dritten Dienstag im Monat um 19.00 Uhr im Konferenzraum des Helios Agnes Karll Krankenhauses statt.

Nur Noten 4 und 5 für viele Seen

Dünger, Chemikalien, Nährstoffe: Ökologischer Zustand bedenklich – Freie Wähler: Der Kreis muss aktiv werden.

OSTHOLSTEIN. Das Urteil ist besorgniserregend: Um viele Seen in Ostholstein ist es nicht gut bestellt. Das Ministerium für Energiewende, Klimaschutz, Umwelt und Natur bewertet ihren ökologischen Zustand als „überwiegend unbefriedigend bis schlecht“. Der Zustand des Barkauer und des Stendorfer Sees hat die Note 5 – auf einer Skala von 1 bis 5. Ein unbefriedigend (Note 4) gibt es für den Dieksee, den Großen Eutiner See, den Hemmelsdorfer See, den Sibbersdorfer See und das Neustädter Binnenwasser. Mit mäßig (Note 3) schneiden der Große Pönitzer See, der Kellersee und der Süseler See ab.

Die Vorgaben für die Bewertung macht die europäische Wasserrahmenrichtlinie (WRRL). „Sie richtet sich dabei nach der schlechtesten Qualitätskomponente“, erklärt Joachim Siebrecht, Leiter des Fachdienstes Natur und Umwelt beim Kreis Ostholstein. Bei Seen wird überprüft, wie viele Mikroalgen, Wasserpflanzen, Kieselalgen, Fische und wirbellose Tiere im Seeboden vorkommen. Bei Fließgewässern sind die Kriterien das natürliche Vorkommen von Pflanzen und Fischen und die Durchgängigkeit für alle Lebewesen. Ebenso geht es darum, ob sanierte, naturnahe und naturbelassene Uferzonen vorhanden sind und wie hoch die Schadstoffbelastung ist. „Den ökologischen Zustand der Seen beeinflussen in erster Linie Nährstoffeinträge, die aus der Landwirtschaft stammen“, sagt Joachim Siebrecht. Sie ist für mindestens 50 Prozent des Gesamtanteils verantwortlich. Dabei haben das Land



Der ökologische Zustand des Barkauer Sees ist nach den Kriterien der WRRL schlecht. Olaf Bentke und seine Kollegen der Freien Wähler fordern den Kreis eindringlich zu Verbesserungen auf. Foto: Ulrike Benthien

und die schleswig-holsteinischen Bauern eine freiwillige Abmachung zur Nährstoffreduktion getroffen. Aus Abwasserleitungen für Schmutz- und Niederschlagswasser gelangen ebenfalls Nährstoffe, vor allem Phosphate und Stickstoffverbindungen, sowie Rückstände aus Arzneimitteln, von Plastik, Dünger oder Chemikalien in die Gewässer. Sie machen rund zehn bis 30 Prozent aus. Über undichte Leitungen und Schächte unter landwirtschaftlich genutzten Flächen versickern aufgebrauchte Nährstoffe sowie Pflanzenbehandlungs- und schutzmittel. „Ein großes Problem sind häusliche Kleinkläranlagen, die im ländlichen Raum noch recht verbreitet sind“, sagt Joachim Siebrecht. In Ostholstein gibt es rund 4500 davon. Laut Siebrecht fallen etwa 3500

in die Zuständigkeit des Kreises, rund 1000 in die der Bürgermeister. „Die Kleinkläranlagen bauen kaum bis keine Nährstoffe ab“, sagt der Fachdienstleiter. Viele würden nicht entsprechend gewartet. Auch illegale Einleitungen des Schmutzwassers seien nicht selten. Nach Auskunft des Kreissprechers Simon Bosk fehlten der unteren Wasserbehörde Fachkräfte, um die Kleinkläranlagen regelmäßig zu überprüfen. **KLEINKLÄRANLAGE MÜSSEN ÜBERPRÜFT WERDEN**

Siebrecht appelliert an die Eigentümer, Eigenverantwortung zu übernehmen: „Jeder, der eine solche Anlage hat, kann etwas für Natur- und Umweltschutz tun: indem er sie regelmäßig warten und reinigen lässt.“

Ziel der Wasserrahmenrichtlinie war ursprünglich, bis 2015 einen guten Zustand für alle Gewässer zu erreichen. „Das ist schon 2015 auf 2027 verschoben worden“, berichtet Joachim Siebrecht. Darauf, dass der Zustand der Gewässer in Ostholstein rasch verbessert wird, drängen auch die Freien Wähler im Kreis. Ihr Vorsitzender Olaf Bentke hat bei Spaziergängen eigene Beobachtungen an Seen gemacht. „Und wir sind mehrfach von Anglern angesprochen worden“, sagt er. Philipp Vorndran, sein Stellvertreter, sagt: „Wir fordern vom Kreis, dass er die Vorgaben ernst nimmt und alle Möglichkeiten in seinem Zuständigkeitsbereich nutzt, sie zügig umzusetzen.“ Am 19. Mai tagt der Ausschuss für Natur und Umwelt. Die Verwaltung

solle „Maßnahmen vorstellen, wie das Ziel der europäischen Wasserrahmenrichtlinie, bis 2027 die katastrophale Wasserqualität auf den Standard ‚gut‘ anzuheben, erreicht wird“, verlangen die Freien Wähler. Circa 50 Prozent der Kleinkläranlagen könnten an die zentrale Abwasserentsorgung angeschlossen werden, schätzt der Kreis. „Da sind wir dran“, sagt Joachim Siebrecht und verweist auf die Zusammenarbeit mit dem Zweckverband. Mit entsprechendem Personal könnten auch mehr Anlagen kontrolliert werden. Neue solle es nicht geben. „Künftige Baugebiete müssen an Großkläranlagen angeschlossen werden“, sagt Joachim Siebrecht. Randstreifen und Renaturierungsmaßnahmen – finanziert durch Ersatzgelder des Kreises (Ablasszahlungen für Eingriffe in die Natur) – sollen den Zustand der Gewässer ebenfalls positiv beeinflussen. Angesetzt wird zunächst bei Flüssen. Verbessert sich deren Wasserqualität, wirkt sich das auch auf die Seen aus. Joachim Siebrecht geht davon aus, dass sich der Zustand des Stendorfer Sees absehbar positiv verändern wird. Durch Maßnahmen an der Schwentine soll Nährstoff-Fracht abgefangen werden. So soll der Kasseedorfer Mühlenteich nicht mehr in den Fluss abgelassen werden. Die Badewasserqualität der ostholsteinischen Seen wird zwar nach anderen Kriterien beurteilt als jenen, mit denen die ökologische Qualität gemessen wird. Joachim Siebrecht sagt jedoch: „In Gewässern mit Note 5 würde ich persönlich nicht baden gehen.“ **BEN**

Lübeck in Bewegung.

Die große Umfrage zum Thema Mobilität. Jetzt mitmachen und einen hochwertigen E-Scooter von Trittbrett gewinnen.

[LN-online.de/kompass](https://ln-online.de/kompass)

Teilnehmen und gewinnen:

Wissen, was **Deutschland** und **die Region** bewegt.

Lübecker Nachrichten

Partner im RedaktionsNetzwerk Deutschland

Pedelec: Mehr Sicherheit für Senioren

RATEKAU. Der Seniorenrat der Gemeinde Ratekau bietet in Zusammenarbeit mit der Verkehrswacht Kreis Ostholstein Süd e.V. am Mittwoch, 16. April, von 14 bis 17 Uhr auf dem Parkplatz der Cesar-Klein-Schule Ratekau für max. 20 Teilnehmerinnen und Teilnehmer ein Fahr-sicherheitstraining an. Eingeladen sind alle Pedelec-Fahrerinnen und -Fahrer an. Die Teilnahme erfolgt auf eigene Gefahr (Haftungsaus-schluss). Ein Fahrradhelm ist mitzu-

bringen. Der Fahrsicherheitskurs findet in kleinen Gruppen, lockerer Atmosphäre und unter Leitung erfahrener Fahrsicherheitstrainer statt. Am Ende des Kurses treffen sich Trainer und Teilnehmende zu einem gemeinsamen Abschlussgespräch. In den Trainingspausen wird ein Informationsstand des Landes-seniorenrates S-H über seine Arbeit informieren und für Abwechslung, u.a. mit Reaktions- und Geschick-lichkeitstest, sorgen. Die Präven-

tionsstelle der Polizei Lübeck bieten die kostenlose Möglichkeit, sich über Betrugereien am Telefon oder im Internet zu informieren. Zum Thema Sicherheit im Verkehr sowie Mobilität im Alter kann zusätzlich ein Fahrlehrer Fragen beantworten.

■ Anmeldungen unter Telefon 0157 / 7381 5432 oder E-Mail: senioren-rat@ratekau.de. Der Teilnahme kos-tet 10 Euro und wird vor Beginn des Trainings gezahlt.

Mehr Geld für Kinder- und Jugendarbeit

STOCKELSDORF. Zuschüsse für Mittagessen an Schulen, für Sport- und Spielgeräte, für Ausflüge und Gruppenreisen oder Turn- und Trainingsanzüge: Die Jugendstiftung Stockelsdorf – Hilgendorf Schenkung unter-stützt seit 20 Jahren Vereine, Schulen und Kitas in der Gemein-de. Dank einer Erbschaft fallen die Zuschüsse künftig deutlich üppiger aus. Dirk Kayser aus Dissau hatte die Hilgendorf-Stiftung vor sei-nem Tod im Dezember 2021 als Alleinerbin bestimmt. Kayser, der keine eigenen Kinder hatte, ver-fügte, dass die Stiftung ein etwa 16 Hektar großes Grundstück erbt, das dem Vermögensstamm der Hilgendorf-Stiftung zuge-führt werden solle. Einzige Bedingung: Die Umbenennung der Jugendstiftung in Hilgendorf und Kayser Schenkung. Diese Formalie wurde nun voll-zogen. Bürgermeisterin Julia Samtleben (SPD), die kraft ihres Amtes auch den Stiftungsvorsitz innehat: „Die Umbenennung hat sich hingezogen, weil die Sat-zung der Stiftung geändert wer-den musste. Dafür war auch die Abstimmung mit der Kommunal-aufsicht notwendig.“ Künftig wird in Stockelsdorf ein-iges mehr möglich. „Ich bin sehr



Bürgermeisterin Julia Samtleben (SPD) ist die Vorsitzende der Stif-tung. Foto: Pley

glücklich, dass die Namensände-rung endlich vollzogen werden kann. Durch die Zustiftung von Herrn Kayser hat sich die finan-zielle Situation der Jugendstif-tung deutlich verbessert. Wir können jetzt viel mehr Förderan-träge der Stockelsdorfer Vereine und Institutionen, sofern die För-dervoraussetzungen gegeben sind, bewilligen und damit die Ju-gendarbeit in der Gemeinde noch einmal deutlich voranbrin-gen“, sagt Samtleben. Wegen der schwierigen Situa-tion auf dem Finanz- und Kapital-markt lagen die Zuschüsse der Ju-gendstiftung zwischenzeitlich auf einem sehr überschaubaren Niveau im dreistelligen Bereich.

Durch die Zustiftung steigen nun die Fördermöglichkeiten deut-lich. Die Einnahmen aus der Ver-pachtung des Grundstücks lie-gen derzeit bei 8000 Euro jäh-rlich. Diese Einnahmen könnten sich in absehbarer Zeit aber ver-vielfachen. Die geerbte Fläche wird im Regionalplan nämlich als Windeignungsgebiet ausgewie-sen. Auf dem Areal werden ver-mutlich im kommenden Jahr drei Windkraftanlagen errichtet. Die Erlöse aus der Verpachtung an den Windkraftanlagenbetreiber fließen dann auch in die Stiftung. Julia Samtleben: „Die zu erwar-tenden Erlöse aus dem Grund-stück liegen dann bei 50.000 bis 100.000 Euro.“ **SEP**

„Im Lübecker Raum gibt es nichts Vergleichbares“

Kücknitzer Kirche St. Johannes wird zu Ostern wiedereröffnet – Sanierung kostete 1,7 Millionen Euro.

LÜBECK. Immer wieder mal würde das Eingangsportal aufgehen und jemand ins Kirchenschiff hineinlinsen. So jedenfalls erzählt es Pastor Albrecht Martins. Das Interesse im Ort habe also spürbar zugenommen – auch bei Gesprächen auf der Straße, stellt er zufrieden fest. Gerade ist der Geistliche wieder zu Besprechungen in seiner Kirche. Mit dem projektbeauftragten Malergesellen, dem Elektrikermeister, dem Architekten.

Denn der Endspurt in St. Johannes hat begonnen. Schließlich soll das Gotteshaus im Stadtteil Kücknitz nach fast zweijähriger Generalüberholung am Ostersonntag, 20. April, feierlich wiedereröffnet werden. Dann wird Pröpstin Petra Kallies persönlich die Predigt beim ersten Gottesdienst halten.

RESTARBEITEN: MALER UND ELEKTRIKER SIND GEFORDERT

Nun stünden nur noch Restarbeiten an, sagt Martins optimistisch gestimmt. Und auch der Altarbereich müsse noch ausgestaltet werden – doch dazu später. Zusammen mit Architekt Hanno Nachtsheim sieht er sich den „Elektrifizierungsplan“ an. Auf ihm ist genau zu erkennen, wo welche Beleuchtung – ob Hängelampe oder Spot – angebracht werden soll. „Wobei wir beim Thema Licht wären – unsere Kirche ist viel heller und freundlicher als zuvor“, resümiert er zufrieden beim Blick von der Empore.



Pastor Albrecht Martins guckt zufrieden in das helle, sanierte Kirchenschiff von St. Johannes. Foto: Roeßler

Der alte grüne Nadelfilz-Tepichboden wurde komplett entfernt, ein zugemauertes Fenster wieder geöffnet, eine Trennmauer musste weichen. „Und die Farbgestaltung von Holzteilen, Wänden und Bänken ist historisch angepasst worden, um den ursprünglichen Charme der Kirche wiederherstellen zu können“, erläutert der „Hausherr“. Eine Beschreibung, die Architekt Nachtsheim unter der Überschrift „Einfaches Rezept“ zusammenfasst: „Denn im Wesentlichen haben wir die Veränderungen,

die die Kirche in den letzten Schritten durchgemacht hat, wieder rückgängig gemacht.“ Zum Hintergrund: Der evangelisch-lutherische Sakralbau von 1910, damals entworfen vom Lübecker Carl Mühlenpfordt, wurde recht schnell nach der Gründung des Hochofenwerks in Herrenwyk errichtet. Allerdings wurde er sowohl Mitte der 1950-er Jahre sowie erneut Anfang der 1970-er Jahre räumlich umgestaltet. Besonders stolz ist Albrecht Martins auf die historischen, wiederentdeckten Malereien. Diese Entdeckung hat er der Spürnase von Restauratorin Caterina Wruck zu verdanken. Denn sie war bereits vor neun Jahren in der Vorplanungsphase des Sanierungsprojektes mit den sogenannten restauratorischen Befunduntersuchungen betraut worden und legte gezielt Malschicht für Malschicht frei – mit dem bekannten Ergebnis. „Diese Malereien sind tatsächlich unbekannt gewesen“, sagt ihre Kollegin Maire Müller-Andrae von der Lübecker Firma

derentdeckten Malereien. Diese Entdeckung hat er der Spürnase von Restauratorin Caterina Wruck zu verdanken. Denn sie war bereits vor neun Jahren in der Vorplanungsphase des Sanierungsprojektes mit den sogenannten restauratorischen Befunduntersuchungen betraut worden und legte gezielt Malschicht für Malschicht frei – mit dem bekannten Ergebnis. „Diese Malereien sind tatsächlich unbekannt gewesen“, sagt ihre Kollegin Maire Müller-Andrae von der Lübecker Firma

Butt, „dass die Decke polychrom, also mehrfach bemalt ist, hatte da niemand erwartet.“ Schließlich handele es sich um eine relativ kleine Kirche einer „armen“ Gemeinde, die in einem Arbeiterviertel gebaut worden sei. „Zudem war es zu der damaligen Zeit nicht üblich, eine so ornamentale Gestaltung vorzunehmen“, bilanziert die Expertin. Und Hanno Nachtsheim ergänzt: „Im Lübecker Raum gibt es nichts Vergleichbares.“

Ein paar Sorgenfalten sind trotzdem noch auf der Stirn des Pastors zu erkennen. Denn noch ist der Altarraum komplett leer. Geplant ist, dass hier die sogenannten Prinzipalstücke – Altar, Kanzel, Taufe und Lesepult – einen modernen Kontrast zur historischen Architektur setzen. Sie sollen von einem Hamburger Künstler aus Stahl angefertigt werden, um so eine Brücke zur Geschichte des Stadtteils herzustellen. „Sie sind für die Karwoche angekündigt, genauso wie der Naturstein, auf dem sie stehen sollen. Hoffen wir, dass alles klappt“, sagt Martins. Die Sanierung der Kirche, die 1,7 Millionen Euro kostete, wurde durch Spenden und Fundraising finanziert. Pastor Martins hebt das Engagement der Kücknitzer hervor: Mehr als 50.000 Euro kamen aus der Gemeinde. Stiftungen wie die Possehl-Stiftung, Träger und die Sparkassen-Stiftung trugen darüber hinaus einen großen Teil zur Finanzierung bei. **MHO**

Abfuhrtermine verschieben sich

LÜBECK. Die Abfuhrtermine der Restabfall-, Bio- und Papiertonnen sowie der gelben Wertstoffsäcke verschieben sich in Lübeck an den Feiertagen. Der Karfreitag (Rest-, Bioabfall- und Papiertonnen) wird vorgeholt. Das betrifft die gesamte Woche vor Karfreitag und bedeutet, dass die Montagsabfuhr vom 14. April daher bereits am Sonnabend, 12. April, stattfindet. Nur die Abfuhr der gelben Wertstoffsäcke für Karfreitag erfolgt am Sonnabend, 19. April. Der Ostermontag wird nachgeholt, die Abholungen in der Osterwoche erfolgen einen Tag später. Dies gilt auch für die Abholung der Gelben Säcke.

Kochbuchbibliothek lädt zur Tee-Zeit ein

LÜBECK. Die Kochbuchbibliothek Lübeck lädt am 13. April im Bürgerhaus Vorwerk-Falkenfeld, Elmar-Limberg-Platz 4, von 14 bis 17 Uhr wieder zur Tee-Zeit ein. Zu Gast ist das Musiker-Duo Andrea und Uwe, das nichts gegen ein Tänzchen hat. Es spielt Country und Folk auf Plattdeutsch, Hochdeutsch und Englisch. Neben Tee gibt es auch Kaffee und hausgemachtes Gebäck. Der Eintritt ist frei.

Verschiebung bei Wochenmärkten

LÜBECK. Aufgrund der nahenden Feiertage werden die Wochenmärkte vorgezogen oder entfallen. Die Wochenmärkte in Kücknitz und Moising fallen am Karfreitag ersatzlos aus. Alle anderen Wochenmärkte werden von Karfreitag auf Gründonnerstag vorverlegt und finden von 14 bis 17 Uhr statt. Am Ostermontag entfallen alle Wochenmärkte.

Hüxtertorallee: Nachts darf geparkt werden

Parkstreifen zwischen Bismarckstraße und Mühltorteller.

LÜBECK. Im Bereich zwischen der Bismarckstraße und dem Mühltorteller wird die rechte Fahrspur der Hüxtertorallee zu einem temporären Parkstreifen umgewandelt. Dort darf nun unter der Woche von 18 Uhr bis 7 Uhr am Folgetag geparkt werden. Das teilte die Stadt mit. Samstags und sonntags lasse die Verkehrssituation das Parken dort sogar ganztags zu, sodass am kompletten Wochenende in dem Bereich auf der rechten Fahrbahn geparkt werden darf, hieß es weiter.



Künftig sollen Autofahrerinnen und Autofahrer auf der rechten Fahrspur zwischen Bismarckstraße und Mühltorteller in den Nachtstunden parken dürfen. Foto: Holger Kröger

In der Zeit von montags bis freitags von 7 Uhr bis 18 Uhr wird in dem Straßenabschnitt ein absolutes Haltverbot angeordnet. Es gilt bis zu der Pfeilmarkierung zum Einordnen auf die linke Fahrspur kurz vor dem Kreisverkehr. Die neuen Regelungen sollen gelten, bis die Umgestaltung des Mühltortellers beginnt. Zuletzt

war der Kreisverkehr im Herbst 2023 umgestaltet worden. Ziel war es, den Unfallschwerpunkt zu entschärfen. Doch der Umbau war nur provisorisch. Die endgültige Lösung soll kommen, wenn die Mühltortorbrücke ab 2026 saniert wird. Die Stadt hat drei Varianten vorgeschlagen. Darüber sollen die Politiker im Bauausschuss beraten. Die Stadtverwaltung empfiehlt den Umbau des Kreisverkehrs zu einer Ampelkreuzung. **NIS**

niert wird. Die Stadt hat drei Varianten vorgeschlagen. Darüber sollen die Politiker im Bauausschuss beraten. Die Stadtverwaltung empfiehlt den Umbau des Kreisverkehrs zu einer Ampelkreuzung. **NIS**

Sana eröffnet Radiologie für Kinder

LÜBECK. Die Sana Kliniken Lübeck freuen sich über diese Zusammenarbeit: Die Kinderradiologie ist nun offiziell eingeweiht. Zwar nutzt die Praxis „Kinderradiologie Lübeck“ unter der Leitung von Dr. med. Kathrin Scharfetter bereits seit Mai 2024 an einigen Tagen die Röhre für Magnetresonanztomographie-Untersuchungen (MRT) der Sana Kliniken, doch nun kooperieren die Experten offiziell miteinander. Die Kinderradiologie ist ein in

Deutschland selten vertretenes Fachgebiet, teilen die Sana Kliniken mit. Die Praxis hat sich auf MRT-Untersuchungen spezialisiert und seit Kooperationsstart bereits rund 300 Kinder ohne Narkose untersucht. Das Besondere: Die jungen Patienten „fliegen“ im MRT symbolisch in einem Raumschiff: Das nimmt ihnen die Angst. Auch die Hansestadt unterstützt die Kooperation. Die Sana Kliniken sind einer der größten Anbieter medizinischer

Akutversorgung im östlichen Schleswig-Holstein. Es gibt viele Spezialisierungen, zum Beispiel in den Bereichen Kardiologie, Gastroenterologie, Pneumologie, Neurologie, Diabetologie, Palliativmedizin, Hämatologie und Onkologie sowie Bauchchirurgie, Unfallchirurgie, Orthopädie, Wirbelsäulenchirurgie, Gefäßmedizin, Anästhesie, Intensivmedizin, Schmerztherapie, Radiologie, Neuroradiologie und Urologie. **ABF**

1995 • 2025

30

JAHRE

OSTSEE-MEDIZINTECHNIK

OSTSEE MEDIZINTECHNIK

SANITÄTSHAUS & ORTHOPÄDIETECHNIK

Seit 30 JAHREN für Ihre Gesundheit & Lebensqualität – FEIERN SIE MIT UNS!

Großer GESUNDHEITS- & MOBILITÄTSTAG

am 26. APRIL

von 9 bis 16 Uhr

Kommen Sie vorbei und feiern Sie mit uns: Estlandring 7 in Lübeck

10% GEBURTSTAGS-RABATT* auf Produkte der teilnehmenden Aussteller!

AAT

aktiv

BAUERFEIND

getac

Liftstar

sollso

SUNRISE MEDICAL

VW

UNSERE STANDORTE IN IHRER NÄHE:

LÜBECK (Zentrale)

Estlandring 7

Tel. 0451 290 71 50

LÜBECK

Schlutupur Str. 7

Tel. 0451 582 412 88

LÜBECK

Moisinger Allee 6b

Tel. 0451 498 25 43

TRAVEMÜNDE

Am Dreilingsberg 7

Tel. 04502 880 97 07

TIMMENDORFER STR.

Birkenallee 1

Tel. 04503 898 98 72

EUTIN

Elisabethstr. 16 – 18

Tel. 04521 794 18 09

www.ostsee-medizintechnik.de

*Der Rabatt gilt nur in Verbindung mit der gestempelten und unterschriebenen Rabattkarte, die während der Beratung am 26.04.2025 an die Besucher ausgegeben wird. Gültig bis zum 31.05.2025 für alle Produkte im Privatverkauf und wird beim Kaufabschluss von der Gesamtsumme abgezogen. Ausgenommen sind die Produkte der Firmen Liftstar und Sollso.

FINDE DEINEN TRAUMJOB IM NORDEN

KÜSTENFISCHER.DE



Orthopädisch-
chirurgische Praxis
am Stadtpark

**medizinische Fach-
angestellte (m/w/d)**

Vollzeit
Lübeck

Amt Berkenthin

**pädagogische
Fachkraft (m/w/d)**

Vollzeit
Berkenthin

Fröling Heizkessel-
und Behälterbau
GmbH

**Kundendienst-
techniker/in (m/w/d)**

Vollzeit
Lübeck

Gemeinde
Scharbeutz

**Sachbearbeitung
Bauleitplanung
(m/w/d)**

Vollzeit
Scharbeutz

Hans- Jürgen Steffen
GmbH

**Vertriebsmitarbeiter
(m/w/d)**

Vollzeit
Lübeck

Städtische Betriebe
Bad Schwartau

**Sachbearbeiter/in
Verbrauchsabrech-
nung / Finanzbuch-
haltung (m/w/d)**

Vollzeit
Ratekau

HOLIDAY INN
LÜBECK

Koch (m/w/d)

Vollzeit/Teilzeit
Lübeck

**16.436 Stellen
und 6.499
Arbeitgeber
warten
auf Dich.**



Travemünder Allee in Lübeck muss gesperrt werden

Fast drei Wochen lang wird kein Verkehr unter der Sandbergbrücke im Zuge der Travemünder Allee fließen – Der Grund sind lose Betonteile – Deswegen stellt die Stadt Gerüste auf.

LÜBECK. Auf der Sandbergbrücke fahren täglich 24.000 Autos und Lastwagen, unten sind 7600 Fahrzeuge unterwegs: Die stark genutzte Querung im Stadtteil St. Gertrud ist allerdings seit Jahren baufällig. Nun muss die Lübecker Stadtverwaltung dort Gerüste aufstellen, um die Verkehrsteilnehmer zu schützen. Lose Betonteile könnten zu einer Gefahr werden.

Für diese Arbeiten muss die Travemünder Allee, die unterhalb der Brücke verläuft, gesperrt werden. Das Aufstellen des Gerüsts soll von Freitag, 11. April, ab 8 Uhr bis voraussichtlich Mittwoch, 30. April, dauern. Währenddessen ist in beiden Richtungen die Durchfahrt unter der Brücke nicht möglich. Der Verkehr wird in dieser Zeit über die Rampen geleitet.

Sobald das Schutzgerüst steht, wird die Travemünder Allee wieder freigegeben. Allerdings steht dann nur noch eine Fahrspur pro Richtung zu Verfügung.

Regelmäßig werden die Brückenbauwerke in Lübeck überprüft. Beim letzten Check haben die Experten Schäden an der Unterseite der Brücke festgestellt. Es handelt sich dabei laut Stadt um Fehl- und Hohlstellen im Beton. Diese können sich durch Abplatzungen vergrößern.



Die Sandbergbrücke von oben: Sie ist ein wichtiger Knotenpunkt. Unten verläuft die Travemünder Allee, darüber führen die Straßen Heiligen-Geist-Kamp und Sandberg.

Foto: Timon Ruge

Wegen der Erschütterungen, die vom oben fahrenden Verkehr auf die Brücke einwirken, besteht die Gefahr, dass sich Betonteile lösen und auf die Travemünder Allee herabfallen können. „Das stellt eine Gefährdung für den darunter laufenden Verkehr dar“, schreibt die Stadt in einer Mitteilung. Das Gerüst diene ausschließlich der Sicherung. Für die Aufstellung hat die Stadt die

Lübecker Firma Johann Oldenburg beauftragt.

Über einen Ersatz für die Sandbergbrücke wird seit Jahren diskutiert. Verwaltung sowie verschiedene politische Ausschüsse haben bereits über einen Neubau der Sandbergbrücke beziehungsweise über eine Kreuzungslösung gesprochen. Im April 2023 hatte der Hauptausschuss grundsätzlich

grünes Licht für das Projekt gegeben.

Konkrete Pläne liegen allerdings noch nicht auf dem Tisch. Die Verwaltung hatte im Dezember 2024 im Bauausschuss angekündigt, dass noch in diesem Jahr verschiedene Varianten für eine Lösung vorgelegt werden sollen. Dann muss die Politik endgültig entscheiden. Wann gebaut wird, ist allerdings noch offen. **HVS**

STELLENMARKT



Lübeck | Kanalstr. 12-18 | Tel. 0451 77091

Unser Team sucht Verstärkung

Fahrer

zur Belieferung unserer Baustellen
Voraussetzung Führerschein KL C1
(bis 7,49 t)

Seit über 80 Jahren bieten wir unseren Mitarbeitern sichere Arbeitsplätze mit guter Bezahlung und zusätzlichen Leistungen.

**Einfach anrufen und informieren
0451-77091 Herr Sellmann**



Lübeck | Kanalstr. 12-18 | Tel. 0451 77091



Keine Lust mehr auf einen eintönigen
Arbeitsalltag?

Dann entfalte Deine Power und
werde Mitarbeiter/in
in unserer Familie bei
ostsee-appartements Heike Wongel.
Bei uns zählt einzig und allein
Dein Wille, Ehrgeiz und Energie!

Das Team von ostsee-appartements Heike Wongel ist
eines der führenden Apartmentagenturen an
der Lübecker Bucht und freut sich darauf Dich
kennenzulernen und mit Dir zusammen zu arbeiten.

Zur Erweiterung unseres Teams suchen wir für die
Objekt-Betreuung in Scharbeutz einen versierten

Haustechniker
(m/w/d)

Vollzeit zu sofort, unbefristet.

ostsee-appartements Heike Wongel GmbH
23683 Scharbeutz, Seestraße 6, Telefon 04503-74189 u. 700174
Bewerbung an Gabriela Pohn, gabe@ostsee-appartements.de

Fliesenleger mit langjähriger Berufserfah-
rung sucht Arbeit ☎ (0 151) 19 494 889



Wir suchen für unser Team zum
nächstmöglichen Zeitpunkt (m/w/d)

**Betonbauer
Stahlbauschlosser
Betriebschlosser
Zimmerleute
Tischler**

Wir bieten:
- sicheren Arbeitsplatz,
- unbefristete Anstellung,
- Vollzeit - 30 Tage Urlaub
- feste Arbeitszeiten
- Vergütung nach Absprache

Kontakt: Herr Passau, Mail: passau@sbeton.de
Tel. 04504/8126-23 oder 0162/2487117



DRK-Kreisverband
Lübeck e.V.

Deutsches Rotes Kreuz

WERDEN SIE AKTIV!

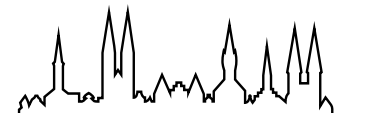
Engagieren Sie sich ehrenamtlich beim DRK Lübeck

Ihre Einsatzmöglichkeiten:

- + Bereitschaft/Sanitätsdienst
- + Integrationshilfe
- + Rettungsdienst
- + Wasserwacht
- + Besuchsdienst
- + Kleiderläden

Mehr Informationen erhalten Sie unter Tel. 0451 48 15 12-0

www.drk-luebeck.de



Strandsalon: Mediterrane Vibes mitten in Lübeck

Pool, Palmen, erfrischende Drinks und jede Menge Platz zum Chillen – Ostern öffnet die beliebte Location wieder.

LÜBECK. Die Sonne strahlt am Himmel, die Drinks stehen bereit: Wer ein windgeschütztes, sonniges Plätzchen findet, kann es sich in einem Liegestuhl bequem machen, die Füße in den Sand stecken und den Fleißigen zuschauen, die Palmen und Olivenbäumchen durch den Sand karren. Besser: könnte, denn der Strandsalon öffnet seine Türen erstmals zu Ostern.

Hannes Schröder und Hannes Hauke von der Strandfreunde GmbH, die seit Mai 2024 den Strandsalon betreibt, sind an diesem Tag vor Ort, um die von einer Lübecker Gärtnerei gelieferten Pflanzen in Empfang zu nehmen und auf der Fläche zu verteilen. Aber sie wollen auch einen kleinen Werbefilm drehen, weshalb Melanie Widua (Marketing) und Lilli Carstens (Social Media) mit von der Partie sind.

Ihr gemeinsames Ziel: „Wir wollen anknüpfen an die gute Entwicklung des Strandsalons und ihn sukzessive weiterentwickeln“, sagt Hannes Schröder. Aber gerade die bauliche Entwicklung sei ein längerer Prozess, der abhängig sei von der Erschließung der Wallhalbinsel. Und die erfolgt von vorne bis zur hinteren Spitze, was heißt: Der Strandsalon ist erst zum Schluss an der Reihe. Sein Fortbestand ist jedenfalls für die nächsten 40 Jahre gesichert. „Wir haben jetzt erst ein-



So gut wie startklar für die neue Saison sind Hannes Schröder (li.), Melanie Widua und Hannes Hauke von der Strandfreunde GmbH. Foto: Lutz Roeßler

mal viel investiert, um alles wieder in Schuss zu bringen.“ Das Team habe die Bistro-Karte erweitert. So gibt es nun außer Flammkuchen auch Fish and Chips, Ofenkartoffeln, Churros und Waffeln.

Zudem wurden mehr Verkaufspunkte für Getränke geschaffen sowie ein „Champagner-Kühlschrank“, an dem die Gäste per Klingel auch auf die Schnelle eine Flasche Wein oder Sekt samt Kühler ordern könnten.

Hannes Hauke ergänzt: „Unser großer Wunsch ist, dass der Strandsalon ein Hotspot für Lübecker ist, die sich gemütlich treffen und die Füße in den Sand stecken möchten, ohne erst mit dem Auto an die Ostsee fahren zu müssen.“

**AB MAI SIEBEN TAGE
DIE WOCHE GEÖFFNET**

Auch Familien sind im Strandsalon ausdrücklich willkommen, wobei

der auf 28 Grad beheizte Pool und spezielle Veranstaltungen für Kinder – wie eine Halloween-Party – dazu beitragen dürften, dass auch jüngere Gäste gerne an den Stadtstrand kommen. Der ist erstmals am Osterwochenende jeweils ab 12 Uhr geöffnet, dann zur großen Season Opening Party am Samstag, 26. April, ab 18 Uhr. Dabei wird der Grill angeschmissen, zudem sorgen drei DJs für entspannte Musik und das Team der Hamburger Cocktailbar Botanic District

für Drinks. Der Eintritt kostet 15 Euro.

Von Donnerstag, 1. Mai, an bis Ende September ist der Strandsalon montags bis donnerstags ab 15 Uhr geöffnet, an den Wochenenden ab 12 Uhr.

VERANSTALTUNGSKALENDER FÜLLT SICH

Eigene Events wie die Boho-Party mit Live-Musik und Seafood (28. Juni), Max & Friends (8. August) mit anschließender After Show Party und das Oktoberfest Ende September sind ebenso geplant wie beliebte Events externer Veranstalter: die Whoop!Whoop!-Party von Andreas Marlie, die Ü30-Party von Mike Hasemann oder die Blaulicht-Party von Roman Parulin.

„Noch stehen nicht alle Veranstaltungen fest“, sagt Melanie Widua, die bei der Strandfreunde GmbH zuständig ist für Marketing und Presse. Und sie weist darauf hin, dass Firmen oder Privatleute selbstverständlich wie bisher den Strandsalon für ein Event buchen können – sei es die Hochzeit, der runde Geburtstag oder die Weihnachtsfeier.

Aktuelles zu Veranstaltungen lasse sich jederzeit über die Homepage www.strandsalon.de, bei Facebook oder Instagram unter [@strandsalon_luebeck](https://www.instagram.com/strandsalon_luebeck) in Erfahrung bringen. **SR**

Austausch für Pflegende

LÜBECK. Einfach einmal von zu Hause rauskommen, Zuhörer finden und abschalten – dazu laden die Mitarbeitenden des Pflegestützpunktes in der Hansestadt Lübeck pflegende Angehörige am Donnerstag, 17. April, von 10 bis 12 Uhr im Mehrgenerationenhaus Eichholz, Im Brandenbaumer Feld 27-29, ein. Betroffene können in geselliger Runde eine Tasse Kaffee trinken, ein Brötchen essen, klönen und den Alltag vergessen. Für einen Beitrag von vier Euro sind all jene eingeladen, die einen Menschen entweder zu Hause pflegen oder in einer Pflegeeinrichtung betreuen. Interessierte werden gebeten, sich bis zum 15. April unter Telefon 0451/ 1224931 (Pflegestützpunkt) oder 0451/ 400254400 (Mehrgenerationenhaus) anzumelden.

Karfreitag mit viel Chormusik

LÜBECK. Am Karfreitag, 18. April, findet um 11 Uhr in der Thomaskirche, Rudolf-Groth-Straße 21, ein Chormusikgottesdienst mit Pastorin Praetorius statt. Aufgeführt werden Auszüge aus der Kantate BWV 106 „Gottes Zeit ist die allerbeste Zeit“ (Actus tragicus) von Johann Sebastian Bach und die Passionsmotetten „Also hat Gott die Welt geliebt, daß er seinen einzigen Sohn gab“ und „Fürwahr, er trug unsere Krankheit“ von Melchior Franck. Die Ausführenden sind der St.-Thomas-Chor, Maria Piechulla, Sopran, Ingbert Goebel, Tenor, und Hartmut Knütter, Bass. Thomas Martens spielt den Orchesterpart am Klavier. Die Leitung hat Kantorin Iris Wolff.



kostenlos
5 JAHRE GARANTIE*

NUR BEI UNS bei Neuwagenkauf, solange der Vorrat reicht!

Mit den Nissan CARE Anschlussgarantien¹ fahren Sie nach Ablauf der 3-jährigen Neuwagengarantie entspannt weiter und sind vor unerwarteten Reparaturkosten im Rahmen der Garantiebedingungen umfangreich geschützt.

▪ Gute Kostenkontrolle ▪ Umfangreicher Reparaturkostenschutz

ARIYA Basisversion 63-kWh-Batterie, 160 kW (218 PS), 4×2, Elektrisch: Energieverbrauch kombiniert: 17,7 (kWh/100 km); CO₂-Emissionen kombiniert: 0 (g/km); CO₂-Klasse: A; Juke Acenta 1.0 DIG-T 84 kW (114 PS) 6-Gang Schaltgetriebe, 4×2, Benziner: Energieverbrauch kombiniert: 5,8 (l/100 km); CO₂-Emissionen kombiniert: 133 (g/km); CO₂-Klasse: D; Nissan Qashqai 1.5 VC-T e-POWER 140 kW (190 PS), 4×2, Benziner: Energieverbrauch kombiniert: 5,1-5,3 (l/100 km); CO₂-Emissionen kombiniert: 116-119 (g/km); CO₂-Klasse: D; Nissan X-Trail Tekna+ 1,5 VC-T Mild-Hybrid 120 kW (163 PS) Xtronic, 4×2, Benziner: Energieverbrauch: 7,1-7,4 (l/100 km); CO₂-Emissionen: 161-168 (g/km); CO₂-Klasse: F; Nissan Townstar EV Kombi 44 kWh, 90 kW (122 PS), Elektrisch: Energieverbrauch kombiniert: 19,2-20,1 (kWh/100 km); CO₂-Emissionen kombiniert: 0 (g/km); CO₂-Klasse: A

* Entspricht 3 Jahren Neuwagengarantie + 2 Jahren Anschlußgarantie

¹ Weitere Infos zu den Nissan CARE Anschlussgarantien finden Sie hier: <https://www.nissan.de/kunden/nissan-care/anschlussgarantie.html>

IHR NEUER NISSAN PARTNER IN LÜBECK:

SÜVERKRÜP & ZANKEL GMBH & CO. KG

Kruppstraße 4 – 6,
23560 Lübeck-Genin
Tel.: 0451 / 58906 – 53

www.SZAutowelt.de
4x in Schleswig-Holstein



Ruf, Ansehen		Gerichtshof der Kurie	span. Segelkriegsschiffe			Wahlübung beim Sport		abgerundete Schrift	Frauen-gestalt aus „Don Carlos“	Vorname des Autors Wallace	Schöpfen-gericht im MA.		Stiel der Trauben		alte Waffe (... und Bogen)	einer der Argonauten		treibende Kraft		Feld-ertrag	mexikan. Schau-spielerin, ... Hayek	Wind-richtung	Inselgruppe nördl. Japans		englisch: nach, zu
								arm, mittellos										ent-schlossen							
Nahrungs-verarbeitung			Hunde-lippe						arab. Zupf-instru-ment	Werk eines Malers								ein Raub-vogel		griechi-sche Vorsilbe: Stern					
						kleine Vogel-voliere		Frauen-kurz-name			griech. Vorsilbe: bei, da-neben				Verwal-tungs-amt							sport-licher Wett-kämpfer		Abk.: leicht löslich	
Eigelb			röm. Göttin d. Morgen-röte		mit Zucker haltbar gemacht							Falten-stoff								akade-mischer Grad		Kosmos			
Zu-sammen-fassung		schub-artige Krank-heit																bayrisch: Rettich	Palmen-frucht						
								Unwis-senheit												persön-liches Fürwort (4. Fall)				Kiefern-art	
						Kinder-tages-stätte (Kw.)		im Vorüber-gehen										Trottel			Schicht		kurzes Bühnen-stück		
nord-deutsch: Mädchen	Geige	Männer-name		US-Thriller-autor, Stephen														zierend	Kirchen-diener	ohne Inhalt					
produ-zieren																									
						süd-amerika-nisches Krokodil		Vorname der Derek										Zutat für Grog			zentral-afrika-nischer Staat		Kfz-Z. Neuen-burg, Schweiz		
türkische Währung			Stamm-mann-schaft b. Sport															coura-giert, beherzt	auf mehrere verteilter Betrag	europ. Fußball-bund (Abk.)				eng-lischer Artikel	
exzen-trischer Kunst-stil					eine Zitate-n-samm-lung																künstl. Nackt-darstel-lung				
					abge-schrägte Kante													Sitt-lichkeit				offenes Küsten-segel-schiff			
devot, unter-würfig			Wahl-spruch		spaß-hafter Unfug															eine Sunda-insel		Märchen-wesen			
kehren	germa-nischer Adliger	Ober-haupt d. Tibeter (... Lama)						Laute von Hunden										ein Binde-wort	Wappen-vogel						deutsche Tennis-spielerin (Jana)
						kleine Früchte		Rufname d. „Hair“-Sängerin Kramer	Initialen d. Philo-sophen Kant	Titel-träger ohne Funktion		Hühner-vogel			spani-scher Frauen-name	eine der Horen	unbe-stimmtes Fürwort	Fest-veranstaltung				italie-nischer Adria-hafen		Skat-aus-druck	
Wagen-schup-pen		Kräuter-tee-pflanze		ent-fernen										Höflich-keits-wort					Basalt-gestein		Licht-kranz				
						Scherz				Mode-tanz der 70er		Staat in West-afrika					Hügel unter einem Haus	unbe-stimmter Artikel	benom-men						
ungute Leiden-schaft							Binnen-ge-wässer	Hecken-pflanze						italie-nisch: drei		Wasser-stau-anlage				ein Schnell-zug (Abk.)					Orgel-register
			scherz-haft: US-Soldat			Haupt-stadt Süd-Koreas						Keim-zelle	mexika-nischer Agaven-schnaps							sume-rische Königs-stadt		Zustim-mung			
Hast		nicht für						Gerät zum Rasen-kürzen						süd-deutsch: Haus-flur				Blätter-teig-gebäck							
Blumen-strauß							hüpfen									Wärme-grad									

Widder

21.03. - 20.04.

Sie brauchen derzeit eine Schulter zum Anlehnen. Signalisieren Sie das! Sie stehen unter Druck, müssen mehr leisten. Aber es lohnt sich. Achten Sie darauf, abends zu Atem zu kommen.

Stier

21.04. - 20.05.

Haben Sie Mut zur eigenen Courage. Ihre Ausstrahlung hilft. Schrauben Sie Ihre Ansprüche an Kollegen zurück – gut fürs Betriebsklima. Eine Überraschung lässt den Alltag vergessen.

Zwillinge

21.05. - 22.06.

Glück und Harmonie: Kosten Sie die schöne Liebesphase aus. In Ruhe arbeiten unmöglich? Machen Sie einfach die Schotten dicht. Seien Sie großzügig, vor allem gegenüber Freunden.

Krebs

22.06. - 22.07.

Sie sehnen sich nach Harmonie und Ruhe. Die Chancen stehen gut. Ihnen fehlt gerade der rechte Schwung. Ausspannen, kürzertreten. Frischluft und Spaziergänge bringen Sie auf Trab.

Löwe

23.07. - 23.08.

Selbst in langjährigen Beziehungen prickelt es momentan wieder. Sie fühlen sich gehetzt. Treten Sie auf die Bremsen! Lassen Sie sich nicht zu Schnellschüssen überreden.

Jungfrau

24.08. - 23.09.

Gegen Ende der Woche fühlen Sie sich unwiderstehlich. Aber eine Abfuhr droht. Sie wickeln jeden um den Finger, auch den Boss. Sie müssen aufatmen: im Grünen, nicht vorm TV.

Waage

24.09. - 23.10.

Lassen Sie den Holzhammer in der Werkzeugkiste! Sie arbeiten diszipliniert. Das befriedigt! Langeweile ödet Sie an. Völliges Abschalten ist aber manchmal nötig!

Skorpion

24.10. - 22.11.

Sie zögern bei einer Entscheidung. Bald ist der rechte Moment vorbei! An Effizienz sind Sie derzeit kaum zu überbieten – super! Ein diffuses Vorgefühl bewahrheitet sich.

Steinbock

22.12. - 20.01.

Sie stehen bei Ihrer Liebe im Wort – halten Sie es! Momentan können Sie selbst große Skeptiker überzeugen. Nutzen Sie das! Sorgen Sie dafür, dass Ihre Energieakku aufgeladen sind.

Schütze

23.11. - 21.12.

Nichts läuft von selbst. Sie müssen von sich aus aktiv werden. Vollgas geben – Sie haben ein glückliches Händchen in dieser Woche. Gut gegen trübe Stimmung: Sonne tanken!

Wassermann

21.01. - 19.02.

Sie brauchen Ihre Freiheiten. Lassen Sie sich nicht einengen. Verschwenden Sie keine Energie an Pläne ohne Erfolgchancen. Suchen Sie Rat bei Freunden mit Sinn für Realismus.

Fische

20.02. - 20.03.

Stecken Sie Ihre Ideale weniger hoch, das macht Sie glücklicher. Keine zähen Verhandlungen: Sie bekommen schnell, was Sie anstreben! Ablenkung finden Sie nur in großer Gesellschaft.

Wortsuche (Horoscope):

G E B A U C E E H D T N
 H E I N M A N N R O T T W E I L E R U N G E N A U
 L S L I N I E E Z E I T L U P E B U R A H N
 K A I M A N T O M A N G A L E I S B E R G R
 T S G G A S P E D A L T U E N N E S K B U G
 I L E H R E N E G E W I N N
 I N T E R N E T E S T E A R G
 L E N I N T E G T A R A G G A
 E A E A K I M I
 S T R A H L E R A R G L I S T I G
 H A R N L I D N E D Z E N N U
 R I L E U T E R R S E M I
 O E L E I B N S T E A K E G O
 A N S A G E A I A D H O C O L
 G T I S H E E P E N E L M
 L O R E N E E S T E I F
 D A H I N R D M L K R R I O G F
 N Q H A A R K N O T E N D U E S E R R T E E R
 T R A U M A D A Y N S O W I E B E G O N I E
 U N I K U M G E S S E X E A G R O V P S D
 P F A D S L E G A T R I B E R I E N F D D
 E F A S C H E R E L I E F R A N G A L I L E I
 R I V I E R A S P R I N T E N L O K O M O T I V E

3	1			8	6	
	6				5	2
8		6	2	1	4	
			3	7		4
	5		6		2	8
1		4	5			
	8	3	4	6		2
6	1				3	
	2	3			6	4

Lösungen der Vorwoche

6	5	3	4	9	7	1	8	2
4	7	9	8	2	1	5	3	6
1	8	2	5	3	6	4	9	7
5	6	4	3	1	9	7	2	8
3	2	8	7	6	4	9	5	1
9	1	7	2	8	5	3	6	4
7	3	1	6	5	8	2	4	9
8	4	5	9	7	2	6	1	3
2	9	6	1	4	3	8	7	5

Nach E-Roller-Erfolg: Jetzt stellt Voi auch Leihfahrräder auf

Anbieter startet mit 120 E-Bikes. Ausweitung auf 380 Exemplare inklusive Bad Schwartau und Stockelsdorf geplant.

LÜBECK. In Lübeck gibt es jetzt ein Fahrrad-Verleihsystem. Der schwedische Mobilitätsanbieter Voi startet mit 120 Leihrädern in der Innenstadt und umliegenden Stadtteilen. Die Flotte wird schrittweise auf 380 E-Bikes ausgebaut. Andere E-Roller-Verleiher planen aktuell nicht mit E-Bikes in der Hansestadt.

„Lübeck hat sich in den vergangenen Jahren als starker Standort für unser E-Scooter-Sharing bewährt“, sagt Eike Lütjen, Deutschland-Chef von Voi. Seit 2019 sind die Schweden mit ihren Rollern in der Hansestadt. „Die Einführung von E-Bikes ist der nächste logische Schritt, um noch mehr Menschen eine nachhaltige Alternative zu bieten“, erklärt der Deutschland-Chef. „Gerade für ältere Menschen kann das Fahren mit E-Bikes ein guter Einstieg in die Welt der geteilten Mobilität sein.“

Voi bietet die Leihräder auch in Bad Schwartau und Stockelsdorf an. Mit den Stadtwerken Lübeck Mobil haben die Schweden vereinbart, im sogenannten Kerngebiet Innenstadt und umliegende Stadtteile maximal 250 Räder aufzustellen. Für Travemünde sind 60 E-Bikes geplant, 30 in Moisling, Genin und Genin-Süd sowie 20 in Kücknitz.

Lübeck ist die erste deutsche Stadt, in der Voi das neue Modell „Explorer 4“ einsetzt. Die Schwe-



Der schwedische Mobilitätsanbieter Voi verleiht jetzt auch E-Bikes. Site-Manager Tobias Kohl präsentiert die ersten Räder.
Foto: Agentur 54°

den preisen die Leihräder als modern, robust und mit hoher Reichweite ausgestattet an. Um die Menschen auf die Räder zu locken, entfällt für die ersten Monate die Freischaltgebühr für alle Fahrten.

DOTT, LIME, BOLT: WAS MACHEN DIE ANDEREN ANBIETER?

Die anderen E-Roller-Anbieter in Lübeck – Bolt, Tier/Dott und Lime – planen aktuell nicht mit Leihrädern. „Wir prüfen kontinuierlich, in welchen Städten wir mit

welchen Fahrzeugtypen präsent sein wollen“, erklärt eine Sprecherin von Lime auf LN-Anfrage. „Lübeck beobachten wir dabei als einen interessanten Markt. Konkrete Pläne zur Stationierung von Leihrädern bestehen derzeit jedoch nicht.“

„Wir haben keine E-Bikes in Lübeck – nur E-Scooter“, sagt eine Sprecherin von Bolt. „Aktuell gibt es keine weiteren Pläne für die Hansestadt.“ Bei den Stadtwerken Lübeck Mobil ist nur Voi mit Leihrädern registriert. Alle Anbieter von Elektrorollern

und Leihrädern müssen mit den Stadtwerken eine Qualitätsvereinbarung abschließen.

Diese Vereinbarung regelt die Verteilung der Flotten im Stadtgebiet und macht den Firmen Auflagen. So müssen die Akkus der E-Bikes mindestens zu 20 Prozent geladen sein. Nicht betriebsbereite E-Bikes müssen aus dem öffentlichen Straßenraum entfernt werden.

Wie bei den Elektrorollern ist bei den E-Bikes das Fahren auf Gehwegen und die Mitnahme von Personen verboten. Wie für

die Roller gelten für die Räder in bestimmten Gebieten feste Abstellflächen. In der Innenstadt und am Hauptbahnhof werden 35 Zonen ausgewiesen, in denen die Fahrzeuge abgestellt werden müssen.

**ZAHLEICHE AUFLAGEN
FÜR DIE VERLEIHFIRMEN**

Außerhalb dieser Zonen können Roller und Räder frei abgestellt werden, solange Rettungswege, Haltestellen, Zufahrten, Brücken, Bordsteinabsenkungen, Fußgängerüberwege, Aufzüge und Schaltkästen nicht blockiert werden. Maximal vier E-Bikes dürfen gemeinsam abgestellt und andere Verkehrsteilnehmer nicht behindert werden. Die Verleiher verpflichten die Nutzer, ein Foto vom Abstellort zu machen, und überprüfen das Abstellen.

Senioren- und Behindertenbeirat der Hansestadt haben sich mit den neuen Mobilitätsangeboten arrangiert. „Wir sind nicht begeistert, aber die Lage hat sich deutlich verbessert“, sagt Christian Rettberg, Vorsitzender des Behindertenbeirats. Bei den Elektrorollern habe sich die Lage normalisiert, bestätigt Götz Gebert. Der Vorsitzende des Seniorenbeirats betrachtet die E-Bikes mit etwas Skepsis. Nicht zuletzt, weil auch Senioren Probleme mit der Handhabung hätten. **DOR**

Johannes-Passion mit MHL-Studenten

LÜBECK/ NEUSTADT. Studierende der Musikhochschule Lübeck (MHL) bringen am 12. April um 19.30 Uhr im Großen Saal der MHL eines der bedeutendsten Werke der geistlichen Chormusik auf die Bühne: die Johannes-Passion von Johann Sebastian Bach. Am 13. April um 16 Uhr ist eine weitere Aufführung unter Leitung von Prof. Johannes Knecht mit dem MHL-Kammerchor, dem MHL-Kammerorchester und Studierenden der Gesangsklassen in der Stadtkirche Neustadt zu erleben. Karten für das Konzert am Samstag gibt es für 14 Euro und 19 Euro (ermäßigt 8 Euro und 12 Euro). Karten für die Aufführung am Sonntag sind für 15 Euro (ermäßigt 10 Euro) erhältlich. Buchung für beide Konzerte unter www.luebeck-ticket.de oder bei den örtlichen Vorverkaufsstellen.

Agape-Mahl am Gründonnerstag

LÜBECK. Das Evangelische Frauenwerk Lübeck-Lauenburg lädt ein zum Agape-Mahl am Gründonnerstag, 17. April, um 18 Uhr im Gemeinderaum St. Georg Genin, Niederbüssauer Weg 3. Es soll daran erinnert werden, wie Jesus mit seinen Freunden und Freundinnen sein letztes Passchmahl gefeiert hat: ein Beisammensein in Liebe – griechisch „Agape“. Das Agape-Mahl ist ein gemeinsames Essen und Trinken, das in einen gottesdienstlichen Rahmen eingebunden ist. Gerne können auch Speisen dazu mitgebracht werden. Anmeldung unter Telefon 0451/300868712, E-Mail: frauenwerk-hl@kirche-ll.de.

knutzen-home.de
Die mit dem grünen Haus

Die Gartensaison ist eröffnet!

Bei uns finden Sie eine große Auswahl an **Strandkörben** für richtiges Urlaubsfeeling, sowie **Gartenstühle** und **Gartentische** für gesellige Runden.

STRANDKORB SYLT
Holz: Mahagoni Hartholz aus Plantagenanbau, Geflecht: UV- und farbbeständig, Markisenstoff: Wasser- und schmutzabweisend, Beschläge: rostfreier Edelstahl

UVP 2.749,- **1.798,-**

TISCH LIVINGSTON
Maße: ca. 180 x 90 x 75 cm

UVP 699,- **599,-**

STUHL ADORA
UVP 249,- **199,-**

STUHL MONTANA
stapelbar
129,-

KNUTZEN HOME Lübeck
Osterweide 14
Telefon 0451 50 49 060

KNUTZEN HOME Eutin
Industriestr. 12a
Telefon 04521 79 56 00

KNUTZEN HOME Oldenburg in Holstein
Am Voßberg 8
Telefon 04361 50 63 90

Solange der Vorrat reicht. Mitnahmepreis in Euro.

GESUNDHEITS-TIPP

Intermittierendes Fasten

Was wäre, wenn das Auslassen des Frühstücks nicht nur ein Zeichen dafür wäre, dass Sie mal wieder verschlafen haben, sondern eine echte Gesundheitsstrategie? Willkommen beim intermittierenden Fasten - dem Ernährungsmuster, bei dem Hunger wie eine Superkraft klingt. Von Biohackern und Tech-Pionieren bis hin zu Ihrem fitnessbesessenen Nachbarn scheint es jeder zu versuchen. Doch ist das intermittierende Fasten wirklich ein entscheidender Faktor für Gewichtsabnahme und Langlebigkeit oder nur eine weitere Diätmode, die in wissenschaftliche Schlagworte verpackt ist?

Von der Gewichtsabnahme bis hin zu potenziellen Verbesserungen der Stoffwechselgesundheit und der kognitiven Funktionen bietet das Fasten eine Reihe von Vorteilen. Es ist jedoch wichtig, die verschiedenen Methoden und möglichen Risiken zu verstehen, bevor man sich darauf einlässt.

Intermittierendes Fasten, auch Intervallfasten oder IF, ist ein Ernährungsmuster, bei dem der Schwerpunkt darauf liegt, wann man isst und nicht, was man isst. Es hilft bei der Gewichtsabnahme, dem Fettabbau und dem Muskelerhalt ohne extreme Kalorienbeschränkung. Viele Menschen entscheiden sich für IF, weil es einfach, nachhaltig und effektiv ist. Statt ständiger Diäten werden beim IF die Mahlzeiten in bestimmte Zeiträume eingeteilt. Studien legen nahe, dass dies die Stoffwechselgesundheit verbessern und das allgemeine Wohlbefinden fördern kann. Der besondere Reiz des intermittierenden Fastens liegt darin, dass es einfach zu befolgen ist und gleichzei-

tig aussagekräftige Ergebnisse liefert. Das macht es zu einem praktischen Ansatz für alle, die ihr Gewicht reduzieren und ihre Gesundheit verbessern wollen.

WIE FUNKTIONIERT INTERMITTIERENDES FASTEN?

Intermittierendes Fasten funktioniert durch den Wechsel zwischen Essens- und Fastenperioden, wodurch der Körper von der Verwendung von Glukose auf die Verbrennung von gespeichertem Fett umgestellt wird. Während der Verdauung der Nahrung geht der Körper für drei bis fünf Stunden in einen Sättigungszustand über, in dem der Insulinspiegel hoch ist, was die Fettverbrennung erschwert. Nach acht bis zwölf Stunden geht der Körper in den nüchternen Zustand über, in dem ein niedrigerer Insulinspiegel eine effiziente Fettverbrennung ermöglicht. Da die meisten Menschen diesen Zustand nur selten erreichen, fördert die Zwischenmahlzeit den Fettabbau ohne größere Ernährungsumstellung.

Dies erklärt, warum viele Menschen mit IF Gewicht verlieren, obwohl sie ihre übliche Kalorienzufuhr und ihre Bewegungsgewohnheiten beibehalten. Durch die Verlängerung der Fastenperioden steigert das intermittierende Fasten auf natürliche Wei-



Joerg Ortmann, Inhaber der Pinguin-Apotheken, gibt Gesundheitstipps.

se die Fettverbrennung des Körpers, was es zu einer wirksamen Strategie zur Gewichtskontrolle macht.

Intervallfasten ist keine Einheitsmethode, die für alle gilt. Es gibt verschiedene Methoden, die auf unterschiedliche Lebensstile und Vorlieben zugeschnitten sind:

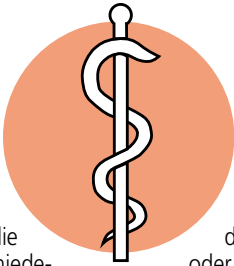
Zeitlich begrenztes Fasten - 16:8 oder 14:10: Fasten Sie 16 Stunden lang und essen Sie innerhalb eines 8-Stunden-Fensters; oder 14:10 für eine weniger strenge Version. Das Essen ist zum Beispiel zwischen 10 Uhr morgens und 18 Uhr abends erlaubt. Während der Fastenzeit darf man Wasser, schwarzen Kaffee und Kräutertee konsumieren.

Nachtfasten - 12:12: Eine anfangerfreundliche Methode mit einem 12-stündigen Fastenfenster, zum Beispiel 20 Uhr bis 8 Uhr morgens. Der größte Teil des Fastens findet während des Schlafs statt.

Fasten im Tageswechsel: Hierbei praktiziert man das Fasten jeden zweiten Tag, wobei manchmal eine geringe Zufuhr von etwa 500 Kalorien erlaubt ist. Diese Variante ist nicht empfohlen für Anfänger oder Personen mit bestimmten Erkrankungen.

5:2-Diät: Fünf Tage lang normal essen, dann an zwei nicht aufeinanderfolgenden Tagen die Kalorienzufuhr auf 500-600 Kalorien beschränken. Diese Option ist flexibel und erlaubt die Wahl der Fastentage.

Warrior-Diät - 20:4: Leichte Kost wie Obst und Gemüse am Tag, gefolgt von einer großen Mahlzeit in einem Vier-Stunden-Fenster am Abend. Ermutigt zu nährstoffrei-



chen Lebensmitteln.

Intermittierendes Fasten kann zwar nützlich sein, ist aber nicht für jeden geeignet. Zu den Personen, die es vermeiden sollten oder vor Beginn des Intervallfastens einen Arzt konsultieren sollten, gehören:

- Diabetiker, die Insulin oder blutzuckersenkende Medikamente einnehmen,
- Medikamente, die mit der Nahrung eingenommen werden müssen,
- Personen mit einer Vorgeschichte von Essstörungen,
- Kinder unter 18 Jahren,
- Schwangere oder stillende Personen.

Intermittierendes Fasten ist ein wirksames Mittel zur Gewichtsregulierung und zur Verbesserung des Stoffwechsels und bietet potenzielle Vorteile für die Verdauung, kognitive Funktionen und mehr. Es ist jedoch nicht für jeden geeignet, und die Forschung untersucht weiterhin die langfristige Sicherheit. Wenn Sie intermittierendes Fasten in Erwägung ziehen, sollten Sie einen Arzt konsultieren, um den besten Ansatz für Ihre individuellen Bedürfnisse und Ihren Gesundheitszustand zu ermitteln.

Letztendlich geht es beim Intervallfasten nicht nur darum, wann Sie essen, sondern darum, einen nachhaltigen, ausgewogenen Lebensstil zu pflegen. Gehen Sie mit Achtsamkeit und Bewusstheit an das Fasten heran und bevorzugen Sie vollwertige, nährstoffreiche Lebensmittel, um seine Vorteile zu maximieren.

Gesunde Grüße aus den Pinguin-Apotheken

Fadenpilzinfektion durch Rasur

Auf Hygiene achten – Ansteckungen vermeiden.

Gerötete Flecken, entzündliche Schuppungen und kahle Stellen auf dem Kopf, im Nacken oder im Bart? Das können Hinweise auf eine Fadenpilzerkrankung (Trichophyton tonsurans) sein. Zuletzt sollen sich solche Fälle in den Arztpraxen gehäuft haben. Die Ursachen können unterschiedlich sein. Ursprünglich waren Infektionen hauptsächlich im Ringersport bekannt, wo es zu engem und ausgedehntem Hautkontakt mit einer infizierten Person auf der Sportmatte kam. Aber der Fadenpilz kann beispielsweise auch beim Kuscheln oder wenn Kinder Kopf an Kopf spielen, über gemeinsam genutzte Kopfkissen, Handtücher oder Kleidung übertragen werden. Eine weitere Ansteckungsquelle könnte womöglich auch kontaminierte Haar- oder Barthaarschneid utensilien sein. Erst nach etwa ein bis vier Wochen können erste Hautveränderungen auftreten. „Wer auffällige Hautstellen am Kopf bemerkt, kann zunächst eine hausärztliche Praxis aufsuchen oder sich an einen Facharzt oder eine Fachärztin für Dermatologie wenden“, rät AOK-Serviceregionsleiter Reinhard Wunsch.

Immer mehr Menschen lassen sich den Nacken oder die Kopfseiten ausrasieren oder die Barthaare stutzen. Dabei können minimale Verletzungen entstehen, die eine Eintrittspforte für die Pilzsporen bieten. Dieser neuere Übertragungsweg kann eine Erklärung dafür sein, warum überwiegend Kinder und junge Männer über die Symptome einer Pilzinfektion auf der

Kopfhaut oder am Hals klagen. Hautärzte beobachten, dass die Infektionszahlen in letzter Zeit zunehmen. Genaue Zahlen gibt es nicht, da der Pilz nicht meldepflichtig ist.

„Steht fest, dass der Fadenpilz die Ursache für die Beschwerden am Kopf ist, wird je nach Schwere der Infektion ein Antimykotikum, ein wirksames Medikament gegen Pilze, zum Einnehmen oder Eincremen verordnet. Wichtig ist eine konsequente Behandlung, damit der Pilz nicht zurückkehrt“, sagt Wunsch. Da sich Fadenpilze wie alle Pilze in feuchter Umgebung wohlfühlen, halten Betroffene die Kopfhaut am besten trocken – von Sauna- oder Schwimmbadbesuchen ist in der akuten Krankheitsphase abzuraten.

Um eine Übertragung zu vermeiden, sollte bei einer Infektion Körperkontakt vermieden werden. Kämme, Bürsten, Rasierapparate, Kopfkissen, Handtücher oder Waschlappen sollten in der Familie nicht gemeinsam benutzt werden. Was waschbar ist, sollte bei mindestens 60 Grad in der Waschmaschine mit einem Bleichwaschmittel oder Wäschehygienespüler gewaschen werden. Darüber hinaus gilt: Scherköpfe, Rasierer und Rasierklingen sowie Kämme sollten nach jedem Gebrauch desinfiziert werden. Um eine Ansteckung zu vermeiden, wird empfohlen, zum Beispiel Rasierklingen nur einmal zu verwenden. Viele Friseure und Barbershops nehmen die Hygiene sehr ernst. Wer unsicher ist, sollte sich vor einem Besuch über die Hygienemaßnahmen informieren.

Medizin

ANZEIGE

Immer wieder Durchfall, Bauchschmerzen, Blähungen?

Experten enthüllen: Darauf kommt es bei einem guten Reizdarm-Präparat wirklich an

Schätzungen zufolge leidet etwa jeder Achte hierzulande unter wiederkehrenden Darmbeschwerden wie Bauchschmerzen, Blähungen, Verstopfung und Durchfall.¹ Wissenschaftler nehmen heute an, dass häufig eine geschädigte Darmbarriere die Ursache dieser wiederkehrenden Darmbeschwerden ist. Bereits durch kleinste Schädigungen der Darmbarriere können Erreger und Schadstoffe in die Darmwand eindringen, den Darm reizen und Entzündungen hervorrufen. Die unangenehmen Folgen: Typische Reizdarmsymptome wie wiederkehrender Durchfall, oft gepaart mit Bauchschmerzen, Blähungen, teilweise Verstopfung.²

Für Betroffene gibt es auf dem Markt eine Vielzahl von Präparaten, die unterschiedliche Ansätze zur Linderung der Symptome verfolgen. Doch angesichts des komplexen Beschwerdebilds und der individuellen Verläufe des Reizdarmsyndroms ist es oft

schwierig, das richtige Produkt zu finden, das alle Symptome adressiert und Betroffenen nachhaltig helfen kann.

Experten empfehlen daher, beim Kauf auf spezifische Qualitätsmerkmale zu achten:

1. Eine gute wissenschaftliche Evidenz und die Empfehlung durch Fachgremien

Ein gutes Produkt sollte durch Studien und Forschungsergebnisse gestützt sein, die seine Wirksamkeit in Bezug auf die gängigen Reizdarm-Symptome nachweisen. Präparate mit Inhaltsstoffen, deren Wirkung wissenschaftlich fundiert ist, bieten Betroffenen eine höhere Sicherheit und steigern die Erfolgsaussicht auf eine Linderung ihrer Beschwerden.

2. Hilfe bei allen Symptomen des Reizdarmsyndroms

Das Reizdarmsyndrom ist ein vielschichtiges Leiden mit verschiedenen Symptomen,

darunter Durchfall, Bauchschmerzen, Blähungen und Verstopfung. Außerdem treten die Symptome in unterschiedlicher Intensität und Kombination auf. Daher ist kein Fall wie der andere. Präparate, die sich nur auf einzelne Symptome fokussieren, sind für einen Großteil der Betroffenen nicht ideal.

3. Keine bekannten Neben- und Wechselwirkungen

Für Reizdarm-Betroffene ist es besonders wichtig, dass ein Präparat frei von bekannten Neben- und Wechselwirkungen ist. Ein gut verträgliches Produkt erleichtert die tägliche Anwendung und verringert das Risiko unerwünschter Effekte, was gerade dann entscheidend ist, wenn bereits andere Medikamente eingenommen werden. So lässt sich die Behandlung sicher in den Alltag integrieren und trägt zuverlässig zur Linderung der Beschwerden bei.

Das empfehlen Gesundheits-experten

Ein bestimmtes Präparat aus dem in wissenschaftlichen Kreisen hoch angesehenen Hause Kijimea begeistert Anwender und Ärzte gleichermaßen: Die Rede ist von Kijimea Reizdarm PRO.

Kijimea Reizdarm PRO erfüllt alle 3 Qualitätskriterien auf außerordentliche Weise.

Der enthaltene Bakterienstamm B. bifidum MIMBb75 konnte seine Wirksamkeit bei Reizdarmbeschwerden sowohl in seiner ursprünglichen als auch in seiner hitzeinaktivierten Form in zwei Goldstandard-Studien eindrucksvoll unter Beweis stellen.^{3,4}

Unterstrichen wird das wissenschaftliche Fundament hinter dem Produkt durch die Empfehlung des Bakterienstamms in der ärztlichen S3-Leitlinie zur Behandlung des Reizdarmsyndroms, insbesondere in Bezug auf die nachgewiesene Wirksamkeit bei allen Reizdarmbeschwerden.⁵

Interessant ist dabei die Funktionsweise dieses besonderen Bakterienstammes. Er besitzt die einzigartige Fähigkeit, sich physikalisch an die Darmepithelzellen anzulegen – ähnlich wie ein Pflaster über einer Wunde. Die geniale Idee: Unter diesem „Pflaster“ kann sich die Darmbarriere regenerieren, die Darmbeschwerden können abklingen. Neben- und Wechselwirkungen sind nicht bekannt.

Kijimea Reizdarm PRO ist deutschlandweit in Apotheken und direkt beim Hersteller unter www.kijimea.de erhältlich.



¹Straub C et al. Arztreport 2019 – Pressemappe. 2019. • ²Wood JD (2007). Effects of bacteria on the enteric nervous system: implications for the irritable bowel syndrome. Journal of clinical gastroenterology, May-Jun 2007; 41 Suppl 1, 7-19. • ³Guglielmitti S, Mora D, Gschwendner M, Popp K. Randomised clinical trial: Bifidobacterium bifidum MIMBb75 significantly alleviates irritable bowel syndrome and improves quality of life – a double-blind, placebo-controlled study. Alimentary pharmacology & therapeutics. 2011;33(10):1123-1132. doi:10.1111/j.1365-2036.2011.04633.x • ⁴Andresen V et al. Heat-inactivated Bifidobacterium bifidum MIMBb75 (SYN-HI-001) in the treatment of irritable bowel syndrome: a multicentre, randomised, double-blind, placebo-controlled clinical trial. Lancet Gastroenterol Hepatol. 2020 Jul;5(7):658-666. • ⁵Layer P, Andresen V, Pehl C, et al. Update S3-Leitlinie Reizdarmsyndrom: Definition, Pathophysiologie, Diagnostik und Therapie des Reizdarmsyndroms der Deutschen Gesellschaft für Gastroenterologie, Verdauungs- und Stoffwechselkrankheiten (DGVS) und der Deutschen Gesellschaft für Neurogastroenterologie und Motilität (DGNM). Juni 2021.

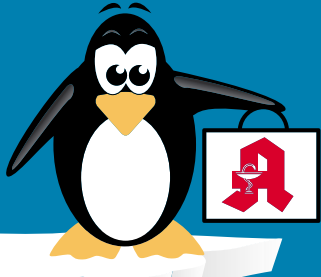
KIJIMEA®

AUS DER FORSCHUNG. FÜR DEIN LEBEN.

Qualität
zertifiziert gemäß
DIN EN ISO 9001:2015

PINGUIN APOTHEKEN

EISKALT
REDUZIERT*



MÜSSEN WIR BESTELLEN - KENNEN WIR NICHT - 99,85% AUF LAGER*

Diclo Ratiopharm Schmerzgel

150 g



41 %
gespart

statt ~~19,69 €~~

11.60*
€

kg = 77,33 €

Bepanthen Augen- und Nasensalbe

10 g



27 %
gespart

statt ~~8,48 €~~

6.20*
€

Kg = 620 €

Thomapyrin classic

20 Stck.



32 %
gespart

statt ~~8,82 €~~

5.95*
€

Paracetamol ratiopharm

20 Stck.



65 %
gespart

statt ~~3,99 €~~

1.38*
€

Vigantol 1000 I.E.

Vitamin D3
100 Stck.



22 %
gespart

statt ~~8,98 €~~

6.98*
€

Cetirizin Ratiopharm

50 Stck.



53 %
gespart

statt ~~21,36 €~~

9.95*
€

+ größte Auswahl*
+ bestens beraten
+ keine Einheitsmedizin
= einfach in guten Händen!



PINGUIN
APOTHEKEN

Inhaber Jörg Ortmann e. K.

HoggarNight

20 Tabl.



40 %
gespart

statt ~~16,66 €~~

9.95*
€

Rufen Sie uns an oder bestellen Sie unter: www.pinguinapotheke24.de

*Für alle Produkte gilt zu Risiken u. Nebenwirkungen fragen Sie Ihren Arzt oder Apotheker - Dieser Preis gilt nach den gesetzlichen Bestimmungen, wenn diese Arzneimittel zu Lasten der gesetzlichen Krankenkassen abgegeben werden - Gilt nicht für verschreibungspflichtige Arzneimittel.

Angebote gültig vom 12.04.2025 - 19.04.2025

Am Hauptbahnhof/
ZOB
Konrad-Adenauer-Str. 1
Tel.: 0451/82966

Im Hochschulstadtteil /
Im Campus
Alexander-Fleming-Str. 1
Tel.: 0451/292 896 66

In der Mühlenstraße
Südl. Altstadt
Mühlenstr. 37
Tel.: 0451/707 510 10

In der Königstraße
auf 2 Etagen / EG + 1. OG
Königstr. 59-63
Tel.: 0451/292 75 55

VERANSTALTUNGEN

VERANSTALTUNGEN

LANDGESTÜT TRAVENTHAL

Xosteria

Antik & Trödel KUNSTHANDWERK

20. + 21. April
Ponyreiten, Ostereier & Live-Musik
23795 Traventhal (bei SE) • www.landgestuet-traventhal.de
HISTORISCHER HENGSTSAAL

VERSCHIEDENES

Christus - für Dich gestorben

Verschenke Garnitur U-Form, m. Bett u. Stauraum + 1 Sessel. ☎ 0175 4421210

Gut erhaltende gepolsterte Bank mit Stauraum und ein Tisch 1,10 x 70 an Selbst-abholer zu verschenken. ☎ 04502/5745

Leere Warenkartons, klein/gr., kostenlos abzuholen in 23923 Herrnburg- Lübeck ☎ 038821/66830

Mobile Fußpflege! ☎ 0172 - 90 80 685

Privatlehrerin für Mathematik erteilt Nachhilfeunterricht in Kücknitz: Frau S. Kafka ☎ (0451) 301544

Reiseschreibmaschinen: eine Olympia, Splendid 33 und eine Tippa, Gossen aus Erlangen, an Selbstabholer zu verschenken. ☎ 04506/511 (AB)

Sammler sucht 5 und 10 DM Münzen, auch Scheine u. Kleingeld ☎ (0171) 4 721 861

Großer Katzen-Kratzbaum, 2 Tragekörbe usw. zu verschenken. ☎ 0172/8839515 ab 13 Uhr, Lübeck

Suche Gartenhilfe in Karlshof, gerne Student o. Rentner. ☎ 0172/ 883 9515 ab 13 Uhr

BEKANNTSCHAFTS-ANZEIGEN

BEKANNTSCHAFT

SIE SUCHT IHN

Ich, Gisela, 74 Jahre jung, wohne hier ganz allein, bin eine ruhige, hübsche, natürliche Frau, liebevoll und herzlich. Da ich verwitwet bin, suche ich auf diesem Weg einen netten Mann (Alter egal), bei getrenntem oder gemeinsamen Wohnen. Ich würde Sie gerne besuchen oder zu mir einladen, wenn Sie anrufen. pv Tel. 0151 – 62903590

ER SUCHT SIE

Die Sterne neu sortieren mit Dir? Herzens-guter Witwer, 61J. jung, 1,76m groß, nordische Typ, sucht sympathische Partnerin. skorpion63@web.de

KONTAKTBÖRSE / EROTIK

LEIDENSCHAFTLICHER SERVICE
NEU IN LÜBECK DEUTSCHE LARISSA
GR. OW - BEHAART
MASSAGEN-GYNUSTIL-PROSTATAPIELE
SEXKONZEPTE
☎ 0160 153 7050

IMMOBILIENMARKT

IMMOBILIENVERKAUF

EIGENTUMSWOHNUNGEN

Mölin

Traumhafte 4-Zi.-Wohnung in naturnaher Umgebung, ca. 100 m² Wohnfl., Entrée mit eingeb. Garderobe, Wohn- u. EZ m. Mamor-kamin, SZ im DG mit großfl. Dachfenster, Vollbad mit FBH, Kellerraum u. Dachboden-abstellraum, Süd-Balkon, TG-SP optional erwerbbar, Bj. 1986, V: 89 kWh/m² p.a., Kl. C, Erdgas schwer, Gas-ZH, KP: 410.000,- € 0451-8009410 von-wuelfing-immobilien.de

ESPLANADE IMMOBILIEN

info@esplanade-immobilien.de
Tel.: 0451-7907190



Traveblick Balkon, Stellplatz, freie Lieferung ETW direkt an der Vorderreihe

ca. 66.62 m² Wohnfläche, MEA 597/10.000stel., Hausgeld 540,- € inkl. Instandhaltung, Baujahr ca. 1965, 3 Zimmer, Vollbad + Gäste WC, Balkon, 1 Außenstellplatz, Keller, Dachboden, Verbrauchsausweis, Gaszentralheizung, D, 122,9 kWh/(m²*a)
KP 330.000,- €

Kontaktieren Sie uns gerne!



MARKTPLATZ

MARKTPLATZ

MÖBEL / HAUSRAT

Abholung von gebr. Möbeln für bedürftige Menschen in Litauen. Tel.: 0176/55 29 18 30

! Ab sofort suchen wir gebrauchte Möbel für die Ukraine ☎ 0451/59988209

Kaufe Massivholzmöbel. ☎ 0157/58140052

TV / FOTO / PHONO / ELEKTRONIK

Gesucht werden Musikinstrumente v. A-wie Akkordeon bis Z-wie Zither & Fotoausrüstung Analog/Digital ☎ 01 70 / 7 03 72 46

KUNST- UND SAMMLERMARKT

Alte Münzen von Sammler gesucht. ☎ 0171/6403700

Sammler/Liebhaber gesucht zwecks Weitergabe an Selbstabholer von ca. 300 Eulenfiguren. ☎ 0177 - 16 96 135

HOBBY UND FREIZEIT

Erwachsenendreirad, guter Zustand, 36-Volt-System, 2. Batterie, VB 1.600 € ☎ (0 451) 478 320

Modellbahner suchen Eisenbahn & Zubehör. Anlage oder Sammlung. Auch Modellfahrzeuge usw. Tel. 0175-777 44 99

Suche gebrauchte Pfeifen ☎ 01 78 - 1 96 00 84

KRAFTFAHRZEUGMARKT

KFZ ANGEBOTE

VW

Kaufe ständig ältere PKW ☎ HL- 69 09 19

NUTZFAHRZEUGE

Sabo Aufsitzmäher, Schnittrb. 94cm, 480€, ☎ (0 451) 56 967

MOTORRÄDER / ZWEIRÄDER

BMW R850R Roadster 3.250€VB
1.Hd. 31.850Km, sehr guter Zustand, viele Extras,kein Investitionsstau, TÜV neu incl. ☎ 0451/503418

KFZ GESUCHE

WOHNMOBILE / -WAGEN

Kaufe Wohnmobile + Wohnwagen ☎ 03944-36160, www.wm-aw.de Fa.

TIERMARKT

TIERMARKT

Zwergspitz- Pomeraninwelpen aus HL zu verkaufen ☎ 0171/9131239

IMMOBILIENMARKT

IMMOBILIENVERKAUF

EIGENTUMSWOHNUNGEN

Top-Objekt der Woche



Kostenlose Marktwertermittlung: www.unser-immobilienwert.de

Naturnahe ETW in Scharbeutz
42 m², 2 Zi., Bj. 1988, Balk., Stellpl., EnV, 58,5 kWh/(m²a), B, Gas, **229.000 €** (zzgl. 3,33% inkl. MwSt. Käuferprov.)

moellerherm-immobilien.de 0800-77 16 100
Persönlich gut beraten

MÖLLERHERM IMMOBILIEN

ESPLANADE IMMOBILIEN

info@esplanade-immobilien.de
Tel.: 0451-7907190



Hochwertige 3,5 Zimmer-ETW im Herzen von Travemünde, zentrale Lage, neue Wohnanlage, Neubau, Maisonette, ca. 83 m² Wfl., stufenloser Zugang, Personenaufzug, moderne Ausstattung, Fußbodenheizg., sonniger Balkon, PKW-Außenstellplatz (kann für 8.000,- € erworben werden) EBA: 55,2 kWh/(m²*a), Fernwärme, B, Bj. 2023 **449.000,- €** zzgl. Courtage

loose firmengruppe ivd
Immobilien seit 1982
☎ 0 45 03 / 881200 www.loose-immo.com

ESPLANADE IMMOBILIEN

info@esplanade-immobilien.de
Tel.: 0451-7907190



Timmendorfer Strand – Exklusives Appartement mit traumhaftem Ausblick aus der 26. Etage

Eigentumswohnung im Plaza Premium Hotel, Wfl. ca. 36 m², 1 Zimmer, Bj. ca. 1972, Duschbad, Pantryküche, Balkon, Hausgeld 225 € p.m., Kellerabteil, verschiedene Serviceangebote des Hotels nutzbar, Bedarfsausweis, Gaszentralheizung, C, 91,4 kWh
KP 229.000,- €

Kontaktieren Sie uns gerne!



2,5 Zi.-ETW Sereetz, kernsaniert, ab sofort

57 m², 3.0G, Komp. Sanierung 2024 (inkl. EBK + D-Bad), bezugsfertig, Keller, Boden, gr. Balkon, Glasfaser, ohne Makler, VHB 185.000 Euro, Email: newhome@1592.de

ETW in Strandnähe!

Traumhafte EG-Whg. mit großz. Terr. in Dahme, ca. 77 m² Wohnfl., 2 Zi., offene EBK, helles WZ, WB, SZ mit Terr.-Zugang, SP vorhanden, Bj. 1981, V: 36,23 kWh/m² p.a., Kl: A, Nachsp.-ZH, KP: 220.000,- € 0451-8009410 von-wuelfing-immobilien.de

Top-Objekt der Woche



Kostenlose Marktwertermittlung: www.unser-immobilienwert.de

Naturnahe ETW in Scharbeutz
42 m², 2 Zi., Bj. 1988, Balk., Stellpl., EnV, 58,5 kWh/(m²a), B, Gas, **229.000 €** (zzgl. 3,33% inkl. MwSt. Käuferprov.)

moellerherm-immobilien.de 0800-77 16 100
Persönlich gut beraten

MÖLLERHERM IMMOBILIEN

Sierksdorf

Moderne, möblierte ETW, ca. 50 m² Wohnfl., 2 Zimmer, heller Flur, offene EBK, mod. WB, WZ mit Ethanol-Kamin, hochw. vergl. Balkon, Fernverm. mögl., Bj.1971, B: 157,1 kWh/m² p.a., Kl. E, FW-FW, KP: 165.000,- € 0451-8009410 von-wuelfing-immobilien.de

Büsum: 1 bis 3-Zi. ETW's, 125.000 € - 295.000 €, ☎ 0171/3878319

JENNIFER FRÜNDT IMMOBILIEN

ETW im Bungalowstil
mit Terrasse und TG-Stellplatz, Lübeck, ca.64m² Wfl., 2 Zi.,EBK,Duschbad,Bj.1982,Gas-Zentralhgz.,EVA in Erststellung,KP:205.000,-€

Tel.: 0451 30506212 - info@jennifer-fruendt.de
www.jennifer-fruendt-immobilien.de

HÄUSER

ESPLANADE IMMOBILIEN

info@esplanade-immobilien.de
Tel.: 0451-7907190



Lübeck St. Jürgen – Liebevoll modernisiertes Zweifamilienhaus mit Wärmepumpe und Garage ideal für Selbstnutzer oder Ferienvermietung

2 Einheiten, Grdst. 210,00 m², Gesamtfl. ca. 237,16 m², Wohnfl. ca. 177,94 m², Bj. 1893, JNKM kalkuliert ca. 30.420,- €, Luftwärmepumpe, Strom-Mix, Bedarfsausweis, B, 59,6 kWh/(m²*a)
KP 925.000,- €

Kontaktieren Sie uns gerne!



IMMOBILIENMARKT

IMMOBILIENVERKAUF

HÄUSER

Eigenheim in Sicht?

Gemeinsam verwirklichen wir Ihr Traumhaus ganz nach Ihren Vorstellungen!



CONTRACT Vario
Endlich zuhause!
TRAUMHÄUSER SEIT 1996

contract-vario.de
04505 5805-0
contractvario

Zu den Gründen 14 | 23623 Ahrensböök-Dakendorf

ESPLANADE IMMOBILIEN

info@esplanade-immobilien.de
Tel.: 0451-7907190



Hanseatische Rarität „Hamburger Kaffeemühle“ Großzügiges Jugendstil-Anwesen

ca. 275 m² Gesamtfl., Bj. ca. 1929, aktuell 2 Wohneinheiten, nutzbar als Ein- oder Zweifamilienhaus, freie Lieferung, herrlich eingewachsenes Grundstück mit 3.464 m² (hiervon 1.780 m² ausgewiesenes Gartenland), hohe Decken, Holzdielen, Sprossenfenster, Kassetentüren, Kapitänszimmer, Terrasse, Garage, Ölheizung (Bj. ca. 2011), Bedarfsausweis, F, 160,7 kWh
KP 740.000,- €

Kontaktieren Sie uns gerne!



Bäk

Charmantes EFH mit Einlieger-Whg, ca. 160 m² Wohnfl., davon ca. 73 m² ELV, ca. 861 m² Eck-Grundstück, 8 Zimmer, geräumiges Entrée, Küche mit E-Geräten, Wohn- und Esszimmer mit Terrassenzugang, SZ, Duschbad, Teilkeller, Bj. 1973, B: 272,3 kWh/m² p.a., Kl. H, Gas- ZH, KP: 265.000,- € 0451-8009410 von-wuelfing-immobilien.de

IMMOBILIE VERKAUFEN?

Lassen Sie sich jetzt beraten.


www.lubeca-immobilien.de

Mölin

Moderne EFH aus 2014 in Sackgassenlage, ca. 148 m² Wohnfl. auf ca. 636 m² Grdst., 5 Zi., ger. Küche m. begehrbarer Speisekammer u. FBH, Vollbad mit FBH, HWR, Süd-Terrasse, Solarthermieanlage f. Warmwasseraufbereitung, Gasheizung m. Warmwasserspeicher, Bj. 2014, B: 96 kWh/m² p.a., Kl. C, Gas, Gas-Zentralheizung, KP: 520.000,- € 0451-8009410 von-wuelfing-immobilien.de

ESPLANADE IMMOBILIEN

info@esplanade-immobilien.de
Tel.: 0451-7907190



Rarität in Lübeck-St. Jürgen – Elegantes EFH mit viel Licht und Nähe zur Wakenitz

Eigenland Grdst. 529,00 m², Gesamtfl. ca. 228,17 m², Wohnfl. ca. 160,79 m², Teilkeller, 3 Zi. zzgl. 2 Galeriezimmer, 2 Badezimmer zzgl. Gäste-WC, Bj. 1946 + Anbau 2001, umfangreich modernisiert, Kamin, Sauna, Garage, Süd-Ost Terrasse, Gasbrennwertherme (Bj. ca. 2023), Bedarfsausweis, C, 81,8 kWh/(m²*a)
KP 875.000,- €

Kontaktieren Sie uns gerne!

ESPLANADE IMMOBILIEN

info@esplanade-immobilien.de
Tel.: 0451-7907190



Energieeffizienzklasse: A+ Doppelhaushälfte mit hervorragender Energieeffizienz und viel Platz im Hochschulsstadteil

ca. 142 m² Wohnfläche, 4 Zimmer, Vollbad, Dachgeschoss bereits ausgebaut, Terrasse/Garten, 2 Außenstellplätze, Baujahr: ca. 2008, Wärmepumpe/Fernwärme, Geothermie, Verbrauchsausweis, A+, 18 kWh/(m²*a)
KP 549.000,- €

Kontaktieren Sie uns gerne!



Rarität mit Traveblick!

Malerisches Altstadtahaus in Top-Zustand und 1a-Lage an der Trave, ca. 90 m² Wohnfl. auf 4 Zi., ca. 30 m² wohnl. ausgeb. Nutzfläche, Wohnküche, helles DB im EG, Wohnbereich mit Traveblick, Dach überprüft, First erneuert in 2024/2025, Fenster in 2022 fachger. überarbeitet, ca. 42 m² Grdst., Bj. 1306, zul. renoviert in 2024, Objekt unterliegt nicht den Anforderungen der ENEC. - KP: 495.000,- € 0451-8009410 von-wuelfing-immobilien.de

ANLAGEOBJEKTE

Bad Segeberg

Saniertes Wohn- und Bürogebäude zur Selbstnutzung, insg. Ca. 161 m² Bürofl. Im EG und OG, DG-Wohnung mit 2 Zi., ca. 45 m² Wohnfl., ca. 4.200,- € Netto-MEP a., Bj. 1956, 2018 saniert, Doppelgarage u. 10 SP, ca. 600 m² Grundstück, B: 246 kWh/(m²a), Kl: G, Öl-ZH, KP: 400.000,- € 0431-58092560 von-wuelfing-immobilien.de

ESPLANADE IMMOBILIEN

info@esplanade-immobilien.de
Tel.: 0451-7907190



Faktor: 13-fach Wohn- und Geschäftshaus in zentraler Lage zwischen Hauptbahnhof und Ziegelstraße

ca. 1.135,13 m² Gesamtfläche, ca. 666,15 m² Wfl., ca. 273,98 m² Gewerbefl., 588 m² Grdst., JNKM IST ca. 124.153,20 €, 12 Wohneinheiten, 6 Gewerbeeinheiten, vollvermietet, Außenstellplätze Bj. ca. 1954, Gaszentralheizung, Wohnteil: Verbrauchsausweis, E, 139,00 kWh, Nicht-Wohnteil: Verbrauchsausweis, Endenergieverbrauch Wärme: 165,3 kWh / Endenergieverbrauch Strom 152,2 kWh
KP 1.700.000,- €

Kontaktieren Sie uns gerne!



Stockelsdorf

EFH in ruhiger Lage, ca. 130 m² Wohnfl. auf ca. 757 m² Grundstück, 5 Zimmer, gr. EBK m. Essbereich, ger. WZ mit Kamin, Kinderzi. m. Zugang zur überdachten Terrasse, SZ mit Echtholzparkett, Wannenbad, Garage u. SP, Bj. 1964, B: 236,7 kWh/m² p.a., Kl. G, Gas-Heizung, KP: 395.000,- € 0451-8009410 von-wuelfing-immobilien.de

Kücknitz: Reihnhaus, 3 Zi., renov. bed., altershalber von privat abzugeben. Preis VHS. ☎ 0451/49 21 12

REH zu verkaufen in Lübeck-St. Gertrud - Wfl. 130 qm
Eigenland 748 qm - BJ 1974, Energieausweis in Arb., KP 340.000 EUR
Zuschr. an Z14 054 053

Scharbeutz - Klingberg

Stilvolles Einfamilienhaus mit traumhaftem Garten! Ca. 185 m² Wohnfläche, ca. 901 m² Grundstück, hochw. Ausstattung, großz. Wohn-/Esszimmer mit Terrassenzugang, offene Designer-Küche, mod. DB, Vollbad im OG, HWR, Bj. 2012, V: 88,4 kWh/m² p.a., Kl. C, Gas-FBH, KP: 875.000,- € 0451-8009410 von-wuelfing-immobilien.de

Bülow

Moderne Generationshaus auf ca. 2.000 m² Grdst., ca. 217 m² Wohnfl., WZ mit Kamin, großz. SZ, helles Badezimmer, offene EBK mit Kochinsel, umfangr. Sanierung zw. 2013-2023, Aufteilung in zwei sep. WE mögl., Warmwasseraufbereitung über Solarthermie, Bj. 1929, B: 82,31 kWh/(m²a), Kl: C, Gas-FBH, KP: 425.000,- € 0451-8009410 von-wuelfing-immobilien.de

wochen spiegel

Geschäftsleitung: Björn Bothe & Adrian Schimpff
Leiter Media-Vermarktung: Rainer Wilkens

Anzeigenabteilung: Tel. 04 51/1 44-17 63
Fax 04 51/1 44-17 79
Privatanzeigen: Tel. 04 51/1 44-11 11
e-mail: wochenspiegel.anzeigen@LN-luebeck.de

Zustellung: kostenlos, sonnabends
Lübecker Wochenspiegel Zustell GmbH
Telefon: 04 51/1 44-18 26

Gesamt-Druckauflagen:
Ausgabe Lübeck 95.985
Ausgabe Bad Schwartau / Stockelsdorf 26.805
Ausgabe Lübecker Buch 16.650
Ausgabe Eutin / Malente 17.810
Gesamtauflage 157.250

Wochenspiegel Verlag: Lübecker Nachrichten Media GmbH
Herrenholz 12, 23556 Lübeck

Druck: A. Beig Druckerei und Verlag GmbH & Co. KG
Damm 9-19
25421 Pinneberg

www.wochenspiegel-online.de

Redaktionsleitung: Sabine Goris

Redaktion:
Tel. 04 51/1 44-17 81
e-mail: wochenspiegel.redaktion@LN-luebeck.de

Anzeigenschluss: Dienstag 15.00 Uhr
Redaktionsschluss: Dienstag 16.00 Uhr

Zurzeit gilt die Anzeigenpreisliste Nr. 50 vom 01. Januar 2025

Mitglied im

NORD BLOCK Bundesverband Deutscher Anzeigenblätter
ADA Deutscher Anzeigenverband
BVDA Bundesverband Deutscher Anzeigenblätter

Falls Sie dieses Produkt nicht mehr erhalten möchten, bitten wir Sie, einen Werbeverbotsaufkleber mit dem Zusatzhinweis - „bitte keine kostenlosen Zeitungen“ an ihrem Briefkasten anzubringen.
Weitere Informationen finden Sie auf dem Verbraucherportal www.werbung-im-Briefkasten.de

IMMOBILIENMARKT

IMMOBILIENVERKAUF

ANLAGEOBJEKTE



info@esplanade-immobilien.de
Tel.: 0451-7907190



**Denkmalgeschütztes
Mehrfamilienhaus mit 16 Einheiten
an der Obertrave/Musikhochschule
courtagefrei**

ca. 663 m² Wohnfläche, 394 m² Grdst.,
Bj. ca. 1600, JNKM IST ca. 76.914,- €,
Miete/m² ca. 9,67 €, Mietsteigerungs-
potenzial, Gasanlagenheizungen, Energie-
ausweis lt. Gesetz-
geber nicht benötigt

QP 2.190.000,- €
**Kontaktieren
Sie uns
gerne!**



Kiel...

MFH in begehrter Lage, 5 WE (3 und 4 Zim-
mer-Wohnungen) auf 5 Etagen, Wohnfl. ca.
360m², Grdst. 379m², Holzdielen, Mietein-
nahmen (Warmmiete) betragen ca. 63.000,-
€ p.a., Bj. 1890, V: 134,4 kWh/m² p.a., Kl. E,
Gas-Heizung, KP 900.000,-€ 040-24827100
www.von-wueffling-immobilien.de

IMMOBILIENKAUFGESUCHE

EIGENTUMSWOHNUNGEN

**Wir suchen laufend...
Eigentumswohnungen &
Immobilien jeder Größe**
Tel. 0451 - 610 30 40
Arnimstr. 29 a, 23566 Lübeck
www.grohmann-immobilien.de



IMMOBILIEN SEIT 1978

Penthouse in OH...

... gesucht. Nach dem Verkauf der ETW su-
chen wir für einen Bootsbauer und seine Fa-
milie eine Penthouse-Wohnung mit min. 3
Zimmern und umlaufender Dachterrasse. KP
je nach Lage und Ausstattung.
0451-8009410 von-wueffling-immobilien.de

Loftwohnung gesucht!

In HL suchen wir für eine Goldschmiedemeis-
terin eine moderne Loftwohnung mit offener
Raumgestaltung und Dachterrasse. KP bis
ca. 700.000,- €. 0451-8009410 von-wueffling-immobilien.de

Kl. Wohnung gesucht!

Für einen Lübecker Polizeibeamten suchen wir
in Umgebung der Polizeiakademie
schnellstmöglich eine kleine Wohnung mit ca.
50 m² Wohnfl., Terrasse o. Balkon und Stell-
platz (kein Muss!). KP bis ca. 150.000,- €. 0451-8009410 von-wueffling-immobilien.de

Hochw. ETW gesucht!

Unternehmer aus Schwerin sucht eine hoch-
wertige Wohnung mit großem Balkon oder
Dachterrasse. 0451-8009410 von-wueffling-immobilien.de

Gr. Wohnung gesucht!

Für einen Bauingenieur und seine vierköpfige
Familie suchen wir eine Wohnung mit min. 5
Zimmern, Garten oder großem Balkon in Lü-
beck oder Bad Schwartau. 0451-8009410 von-wueffling-immobilien.de

Gepflegte Whg. ges.!

Physiotherapeutin sucht für sich und ihre Fa-
milie eine helle, freundliche 3-4-Zimmer-
Wohnung in einem gepflegten Wohnhaus bis
ca. 300.000,- €. 0451-8009410 von-wueffling-immobilien.de

City-Wohnung ges.!

Selbstständiger Unternehmensberater sucht
eine helle 3-Zimmer-Wohnung mit Balkon
oder Loggia in der Altstadt von Lübeck. KP bis
ca. 550.000,- €. 0451-8009410 von-wueffling-immobilien.de

Altbauwohnung ges.!

Kulturwissenschaftler su. eine charmante Alt-
bauwohnung mit gut erhaltenen, altbautypi-
schen Stilelementen zum Kauf o. zur Miete.
0451-8009410 von-wueffling-immobilien.de

HÄUSER

Alt-Travemünde ges.!

Sympathische Innenarchitektin mit Hund
sucht ein kl. EFH in Alt-Travemünde, Umkreis
Lembkestraße/ Alfred-Haegelstein-Straße, ab
ca. 80 m² mit schön angelegtem kleinen Gar-
ten, gerne fußläufig zum Strand. Kaufpreis je
nach Lage und Ausstattung.
0451-8009410 von-wueffling-immobilien.de

Bad Schwartau ges.!

Sympathisches Ehepaar sucht nach Umzug
in den Norden ein kleines EFH in Bad Schwar-
tau oder vergleichbarer Lage mit guter Inter-
netverbindung und Möglichkeit zur Einrich-
tung eines Homeoffice-Bereichs, KP je nach
Größe und Zustand. 0451-8009410 von-wueffling-immobilien.de

BAD SCHWARTAU GESUCHT: Hier aufge-
wachsen möchte ein junges Paar zurück in
die Heimat. EFH ab 140 m², gerne
4 Zimmer. KP je nach Zustand. ☎ 04102-
8243050. www.kriechimmobilien.de

IMMOBILIENKAUFGESUCHE

HÄUSER



**Wir suchen laufend...
Ein-/Zwei-/Mehrfamilienhäuser
Doppelhaushälften / Eigentumswohnungen**
Gerne beraten wir Sie kostenlos!
Tel. 0451 - 610 30 40
www.grohmann-immobilien.de



IMMOBILIEN SEIT 1978

Barrierefreiheit ges.!

Für Ihre auf den Rollstuhl angewiesene Toch-
ter und sich sucht ein Lübecker Ehepaar ein-
nen barrierefreien Bungalow mit kleinem Gar-
ten und Garage in Lübeck, Travemünde oder
dem Umland. KP bis ca. 500.000,- €. 0451-8009410 von-wueffling-immobilien.de

Bis 450.000,- € ges.!

Optikermeister sucht kleinen Bungalow oder
kleines EFH mit sonnigem Garten in Ratekau,
Pansdorf oder Umgebung. Bis 450.000,- €. 0451-8009410 von-wueffling-immobilien.de

Blick ins Grüne ges.!

Junger IT-Experte sucht gemeinsam mit sei-
ner Partnerin eine moderne DHH o. RH mit
Garten und Terrasse in Stockelsdorf oder
Bad Schwartau. KP bis ca. 600.000,- €. 0451-8009410 von-wueffling-immobilien.de

DHH mit Garten...

... gesucht! Junge Lehrerfamilie mit zwei Kin-
dern sucht eine gepflegte Doppelhaushälfte
mit Garten und Stellplatz in ruhiger Wohn-
gegend Lübecks. KP bis ca. 500.000,- €. 0451-8009410 von-wueffling-immobilien.de

EFH ...

...Fahlenkampsweg und Umgebung gesucht!
Für eine junge Lübecker Unternehmerfamilie
mit 3 Töchtern suchen wir in bevorzugter La-
ge St. Jürgens ein EFH mit schönem Garten
und Stellplatz ab ca. 160 m² bis ca. 900.000,-
€ KP. Keine Finanzierung notwendig, diskrete
Abwicklung garantiert!
0451-8009410 von-wueffling-immobilien.de

EFH bis 500.000,- €!

Steuerberater sucht mit seiner Frau und dem
3-jährigen Sohn ein gepflegtes Einfamilien-
haus bis 500.000,- € KP im Süden Lübecks.
0451-8009410 von-wueffling-immobilien.de

Familienidyll gesucht!

Junge Arztfamilie mit zwei Kindern sucht ein
freistehendes Einfamilienhaus mit großem
Garten in ruhiger Lage von Lübeck oder Bad
Schwartau. KP bis ca. 800.000,- €. 0451-8009410 von-wueffling-immobilien.de

**Wir suchen ein 1-2 Fam.Haus
oder ein EFH mit Einlieger-Whg.
mit Garage, gr. Garten,
zw. Lübeck und Bad Oldesloe**
Ihr Makler in 3. Generation



Tel. 0451 - 2 77 77
Nehlsen
www.immo-nehlsen.de

GARTEN FÜR FELLNASE GESUCHT: Ehe-
paar mit ruhigem Hund su. Eigenheim mit
großem Garten u. Zaun für sich und ihren
vierbeinigen Freund. Gerne Kreis OD.
KP bis € 575.000,-. ☎ 04102-8243050
www.kriechimmobilien.de

GELD IST DA – HAUS FEHLT: Solventes
Ehepaar sucht EFH rund um Trittau/
Ahrensburg. Gerne mit ca. 150 m² Wfl. u.
ca. 4 Zi.. KP bis € 600.000,-. ☎ 04102-
8243050 www.kriechimmobilien.de

Haus mit 2 WE gesucht!

Patchworkfamilie sucht ein Einfamilienhaus
mit separater Wohneinheit für die Großeltern
in Lübeck oder Umgebung. KP je nach Lage
und Zustand. 0451-8009410 von-wueffling-immobilien.de

Mit gr. Grundstück ges.!

Für einen Landschaftsarchitekten suchen wir
ein Einfamilienhaus mit min. 1.500 m² Grund-
stück im Grünen. KP bis ca. 750.000,- €. 0451-8009410 von-wueffling-immobilien.de

Modernes EFH ges.!

Für einen Kunsthandwerker und seine Familie su-
chen wir ein hochwertiges Einfamilienhaus
ab ca. 180 m² mit gehobener Ausstattung in
Lübeck St. Gertrud oder St. Jürgen. KP je
nach Lage und Zustand. 0451-8009410 von-wueffling-immobilien.de

RH / DHH ges.!

Für eine Erzieherin, ihren Partner und den ge-
meinsamen Hund Leo suchen wir in OH ein
ruhig gelegenes RH o. DHH ab 80 m². Gern
mit kleinem Garten. 0451-8009410 von-wueffling-immobilien.de

Villa in St. Jürgen...

... gesucht! Für eine 5-köpfige Lübecker Fa-
milie suchen wir in begehrter Lage von Lü-
beck- St. Jürgen ein hochwertiges Zuhause
ab ca. 180 m² mit großem Garten und vor-
zugsweise Garage bis ca. 1 Mio €, schnelle
und diskrete Abwicklung garantiert!
0451-8009410 von-wueffling-immobilien.de

**Wir suchen Reihen- / DHH / EFH
auf Eigenland od. EP in
Lübeck, Bad Schwartau,
Stockelsdorf und Umgebung**
Wir freuen uns auf Ihren Anruf



Tel. 0451 - 2 77 77
Nehlsen
www.immo-nehlsen.de

Wassergrdst. ges.!

Nach erfolgreichem Hausverkauf suchen wir
für ein Ehepaar aus Hannover ein hochwerti-
ges Haus mit Wassergrundstück in Lübecks
begehrten Lagen. KP bis ca. 2,5 Mio. €. 0451-8009410 von-wueffling-immobilien.de

**Wir suchen ein kleineres Haus mit großem
Grundstück in Ostholstein zu kaufen o. zu
pachten ☎ 0151/19494889**

ANLAGEOBJEKTE

Bis 1,2 Mio gesucht!

Erfolgreiches Lübecker Brüder-Gespann
sucht für den eigenen Bestand bevorzugt in
Lübeck St. Jürgen oder St. Gertrud MFH mit
guter Mieterstruktur in gepflegtem Zustand
und bevorzugt kleineren Wohneinheiten.
Kaufpreis je nach Zustand bis ca. 1,2 Mio. €. 0451-8009410 von-wueffling-immobilien.de

Bis 3 Mio. gesucht!

Investorengemeinschaft sucht Wohnungs-
pakete, Wohnanlagen oder Gewerbeimmobi-
lien als langfristige Kapitalanlage. Provisions-
frei für den Eigentümer. 0451-8009410 von-wueffling-immobilien.de

HH (+/- 100 km) ges.!

Privater Anleger sucht im Hamburger Umland
(+/- 100 km) ein MFH zur langfristigen Ver-
mietung. Kaufpreis je nach Größe und Zu-
stand. Provisionsfrei für Eigentümer. 0451-8009410 von-wueffling-immobilien.de

Kapitalanleger sucht...

... in Lübeck u. Umgebung ein renditestarkes
Wohn- und Geschäftshaus bis ca. 1,5 Mio. €. 0451-8009410 von-wueffling-immobilien.de

MFH gesucht!

Privatinvestor su. ein gepflegtes Mehrfamili-
enhaus mit mindestens 10 WE in Schleswig-
Holstein oder Hamburg. KP bis ca. 2 Mio. €. 0451-8009410 von-wueffling-immobilien.de

**Wir suchen laufend
Mehrfamilienhäuser.
Keine Kosten für den Verkäufer!**
Arnimstr. 29 a, 23566 HL, Tel. 0451 - 610 30 40
www.grohmann-immobilien.de



IMMOBILIEN SEIT 1978

GRUNDSTÜCKE



Wir kaufen auch Grundstücke, auf denen
solch ein Haus steht! Oder falls Ihnen ihr
Grundstück zu groß geworden ist.
Rufen Sie uns gerne an,
wir machen Ihnen ein Angebot!

NORDISKA HAUS GmbH
Schönböckener Str. 10 - 23556 Lübeck
04 51 - 4 86 69 18 info@nordiska-haus.de

FERIEN- UND
FREIZEITIMMOBILIEN

Exkl. Ostsee-ETW ges.!

Erfolgreicher Geschäftsführer sucht eine
hochwertig ausgestattete Ferienwohnung mit
Meerblick in Scharbeutz oder vergleichbarer
Lage. KP bis ca. 1 Mio. €. 0451-8009410 von-wueffling-immobilien.de

Ferienhaus gesucht!

Naturliebendes Ärzte-Ehepaar sucht ein
charmanten Ferienhaus an der Ostseeküste
mit kl. Grundstück. KP bis ca. 450.000,- €. 0451-8009410 von-wueffling-immobilien.de

Reetdachhaus ges.!

Für eine Familie aus Braunschweig su. wir ein
historisches Reetdachhaus in Alleinlage als
Ferienimmobilie. KP bis ca. 800.000,- €. 0451-8009410 von-wueffling-immobilien.de

GEWERBLICHE
IMMOBILIENGESUCHE

BÜROFLÄCHEN / PRAXEN

Kanzlei-Räume ges.!

Für eine erfolgreiche Lübecker Juristin su-
chen wir in den bevorzugten Lagen Lübecks
Räumlichkeiten für die eigene Kanzlei zwi-
schen ca. 100 m² - 150 m². Gerne charmanter
Altbau mit alten Stilelementen oder modern-
puristischer Neubau zum Kauf oder zur Miete.
0451-8009410 von-wueffling-immobilien.de

LAGERHALLEN / WERKSTÄTTEN

Hamburger Investor...

... und Immobilienentwickler sucht Unterneh-
mens-, Lager- und Produktionsimmobilien in
der ges. Region Schleswig-Holsteins (bis
15.000 m²). Der Fokus liegt auf entwicklungs-
fähigen Objekten - gerne vermietet oder mit
Leerstand. Provisionsfrei für Eigentümer. 0451-8009410 von-wueffling-immobilien.de

Lagerhalle gesucht!

Industriebetrieb sucht eine moderne Lager-
halle mit min. 2.500 m² Fläche und guter Ver-
kehrsanbindung entlang der A1 zum Kauf
oder zur Miete. Provisionsfrei für Eigentümer. 0451-8009410 von-wueffling-immobilien.de

Produktionshalle ges.!

Mittelständisches Unternehmen sucht eine
Produktionshalle mit Büroflächen in Lübeck
und Umgebung. KP bis ca. 700.000,- €. Pro-
visionsfrei für Eigentümer. 0451-8009410 von-wueffling-immobilien.de

MIETANGEBOTE

1 ZIMMER /
APPARTEMENT

Ahrensböök, 1 Zi.-App., ca. 42 m², separate
Küche, DU-Bad, Abstellraum, zu verm.,
KM 355€ + NK + MS ☎ 0157/53654864

2 ZIMMER

Tolle neuwertige 2 Zi. EG-Wohnung, 92 m²,
Terrasse, 2 TK-Plätze, Aufzug, Bad
Schwartau, zum 1.8.25, KM 1.380 € + 2
TK + NK + Kaution, auch möbliert mögl.
VB, ☎ 0151/14745881

3 ZIMMER

Brölingstr., 80m², 1.OG, 3 Zi., Balkon, DB,
EBK, saniert, KM 720 €+NK+MS, ab
01.05. o. später. ☎ 01577/4395228

Der Flohmarkt erscheint jeden Mittwoch und
Sonabend. **Anzeigenservice: Tel. 0451/
144-1111 oder www.LN-Medienhaus.de**

HÄUSER



**Sanierte Stadtvilla in ruhiger Lage von Lübeck-
Schlutup. Wohnen mit 2 Generationen? ca. 216 m²
Wfl., 7 Zi., 2x EBK, großzügiger Wohnbereich mit Ka-
min. Vollbad im UG, Duschbad OG., gr. Süd-Terrasse,
Balkon, Do-Garage, ca. 608 m² EL, EVA: 135,4 kWh/
(m²*a), Gas, E. Bj. 1924, 649.000,- € zzgl. Courtage**



Immobilien seit 1982
☎ 0 45 03 / 7074470 www.loose-immo.com

MIETGESUCHE

WOHNUNGEN

**Professionelle Vermietung von
Wohn- und Gewerbeimmobilien in
Lübeck und Umgebung.
Gerne beraten wir Sie kostenlos!**
Tel. 0451 - 610 30 40
Arnimstr. 29a, 23566 Lübeck



IMMOBILIEN SEIT 1978

PH o. EG gesucht!

Nach dem Verkauf Ihres großen Familien-
wohnsitzes suchen wir für ein sympathisches
Ehepaar eine barrierefreie Penthouse-Woh-
nung mit Fahrstuhl o. eine großz. Etagenwoh-
nung mit Balkon oder Terrasse, sowie TG-
Stellplatz oder Garage in bevorzugter Wohn-
lage von Lübeck oder Bad Schwartau. Hoch-
wertige Ausstattung und Weitblick oder Feld-
randlage gewünscht. NKM bis ca. 2.000 €. 0451-800940 von-wueffling-immobilien.de

Wohnung in Lübeck gesucht!
Berufstätige Physikerin (35, NR) mit
lieber, wohlgezogener Hundedame
sucht 2-3 Zimmer, bevorzugt in Huxter-
tor-Mühlentor-Gärtnergasse. Einzug ab
1.5.25. Wir sind ruhig & zuverlässig.
☎ 0151/14443710

Mietwohnung

gesucht für Ehepaar mit mindestens 2 Zim-
mern in Lübeck, ab 55m² Wfl. mit Balkon o.
Terrasse bis 1.000,-€ Warmmiete
Tel.: 0451 30506212, info@jennifer-fruendt.de
www.jennifer-fruendt-immobilien.de

**Zimmer zur Untermiete/kl. Einlie-
gerwohnung /WG**
Alleinstehende Frau, 44 J., Dipl.-Land-
schaftsökölogin, sucht kl. Wohnung/-
Einliegerwohnung/Zimmer zur Unter-
miete bei Ehepaar o. Dame/nette
WG. Bevorzugt EG, Gar-
ten-/mitbenutzung, ruhig. Stadtrand bis
weitere Umgebung Lübecks
☎ 01 59 06 80 83 63

Single-Wohnung ges.!

Junge Bankkauffrau sucht eine gemütliche
Wohnung mit Balkon in Lübecks Zentrum
oder mit guter Anbindung an den Nahverkehr.
NKM bis ca. 950,- €. 0451-8009410 von-wueffling-immobilien.de

IMMOBILIEN DIENSTLEISTUNGEN

ANDERE DIENSTLEISTUNGEN

SEIT ÜBER 40 JAHREN beraten wir Käufer
bei der Suche. So verkaufen Sie Ihre
Immobilie diskret und mit Erfolgsgaran-
tie. Auch Sa/So. und nach Feierabend.
☎ 04102-8243050

**WIRD IHNEN DIE GARTENARBEIT AUCH ZU
VIEL?** Wir finden den passenden Käufer
für Ihre Immobilie. Die Wertermittlung ih-
rer Immobilie ist für Sie kostenlos.
☎ 04102-8243050



STARK

sos-kinderdorfer.de

**SOS
KINDERDÖRFER
WELTWEIT**



**green
DAYS**

**Ideenwettbewerb
Familien**

**Gewinne
für Familien**

1. Preis: 500,- Euro
2. Preis: 250,- Euro
3. Preis: 150,- Euro

**"Lasst uns gemeinsam
gesünder leben!"**

**Macht mit
QR Code scannen
und bis zum 7. Mai
anmelden!**

Seid ihr startklar für die LUV Green Days 2025?
Jetzt geht's los „Ernährung & Bewegung“, der
Ideenwettbewerb 2025 für Familien.

Wir suchen eure Ideen und Konzepte für eine gesunde
Ernährung und wie ihr euch und die Kinder zuhause in
Bewegung bringt. Die besten drei Ideen, die zum Nach-
machen motivieren, belohnen wir natürlich. Malt, bastelt,
beschreibt oder zeigt uns, wie ihr euch fit haltet. Eure Aufgabe:

Familien
„Ernährung & Bewegung: Das ist unser
Familien-Geheim-Tipp zum Weiterempfehlen“

Auf die Plätze, fertig, los! Alles über den
LUV Green Days Ideenwettbewerb auf
www.luvshopping.de oder anrufen unter
0451 - 144 1575.



Dänischburger Landstr. 81 | 23569 Lübeck | www.luvshopping.de  

LESERREISEN

„Vereinigtes Königreich“ - Schottland, England, Irland

Alle Reisen inklusive Fahrt im modernen Fernreisebus ab Lübeck, Bad Schwartau, Neustadt und Eutin



6-Tage Reise

Schottlands Höhepunkte

Sommerliche Entdeckertour
und spektakuläre Militär-Parade –
Edinburgh Military Tattoo

Erleben Sie die schottischen Highlands, die sanften Hügel der Lowlands, historische Städte und traumhafte Seenlandschaften.

- Leistungen:** • Fahrt im modernen Fernreisebus
• 2 x Übernachtung an Bord der P&O-Ferries zur Überfahrt nach Hull & zurück in 2-Bett-Innenkabinen mit unteren Betten, DU/WC inkl. gr. Frühstück vom Buffet
• 3 x Übernachtung im Mittelklassehotel im Raum Glasgow
• 3 x Frühstück vom Buffet • 2 x Abendmenü im Hotel • Stadtführung Glasgow • Ausflug „Highlands“
• Stadtführung Edinburgh • Sitzplatz-Karte PK 3 für das Edinburgh Military Tattoo inkl. Transfers

- gegen Aufpreis p.P. buchbar:** • Eintrittskarte PK 2 / € 55,-
• Zuschlag DZ / Doppelkabine außen, € 69,-
• Zuschlag EZ / Einzelkabine innen, € 339,-

Bitte beachten: Eintrittsgelder sind nicht im Reisepreis enthalten.

**07.08. – 12.08.2025 | 14.08. – 19.08.2025
21.08. – 26.08.2025**

p.P. im DZ / DKL nur € **1179,90**



11-Tage Reise

Große Irland-Rundreise

Wild-Atlantic-Way • Cliffs of Moher
Belfast • Ring of Kerry • Dublin

Bestaunen Sie die „Grüne Insel“ mit all ihren Schönheiten: Mitten im Atlantik erwartet Sie eines der attraktivsten Reiseziele Europas.

- Leistungen:** • Fahrt im modernen Fernreisebus • Fährüberfahrten Amsterdam-Newcastle und Hull-Rotterdam in komfortablen 2-Bett-Innenkabinen mit DU/ WC
• 2 x großes Frühstück- und Abendbuffet an Bord der Nachtfähren • Fährüberfahrten von England nach Irland und zurück • 8 x Übernachtung in komfortablen Hotels in Irland • 7 x irisches Frühstück • 1 x Frühstücksbox wegen früher Abfahrt • 8 x irisches Abendessen als Menü oder Buffet • durchgehende, fachkundige Reiseleitung in Irland vom 3.-9. Tag • Eintritt Cliffs of Moher

- gegen Aufpreis p.P. buchbar:**
• Zuschlag DZ / Doppelkabine außen, € 89,-
• Zuschlag EZ / Einzelkabine innen, € 949,-

Bitte beachten: Eintrittsgelder sind nicht im Reisepreis enthalten.

17.08. – 27.08.2025

p.P. im DZ / DKL nur € **2389,90**



11-Tage Reise

Schottland-Rundreise

Traumhafte Inselwelt mit Hebriden
Isle of Skye • Äußere Hebriden

Erleben Sie die Glanzpunkte des Landes und der faszinierenden Inselwelten, traumhafte Natur und historische Schlösser.

- Leistungen:** • Fahrt im modernen Fernreisebus • 2 x Fährpassage mit Großfähren Niederlande – England – Niederlande in 2-Bettkabinen mit DU/WC • 2 x großes Frühstück vom Buffet an Bord der Fähren • Fahren für die Überfahrten in der schottischen Inselwelt
• 8 x Übernachtung in komfortablen Mittelklassehotels
• 8 x schottisches Frühstück und Abendessen als 3-Gang-Menü oder Buffet • große Stadtrundfahrt in Glasgow und in Edinburgh

- gegen Aufpreis p.P. buchbar:** • Orkney-Inseln, Großer Panoramaausflug mit Bus & Schiff / Aufpreis p.P. € 149,-
• Zuschlag DZ / Doppelkabine außen, € 89,-
• Zuschlag EZ / Einzelkabine innen, € 949,-

Bitte beachten: Eintrittsgelder sind nicht im Reisepreis enthalten.

**12.05. – 22.05.25 p. P. im DZ/DKL nur € 2159,90
07.07. – 17.07.25 p. P. im DZ/DKL nur € 2359,90**

p.P. im DZ / DKL ab € **2159,90**



8-Tage Reise

Südengland-Rundreise

Zu Gast bei Rosamunde Pilcher:
Zu den Original-Schauplätzen
Insel „Isle of Wight“ • Leeds Castle

Grüne Hügel, Klippen und idyllische Dörfer, der Garten Englands wird Sie begeistern! Begünstigt vom milden Klima entdecken Sie die Original Schauplätze der Romane von Rosamunde Pilcher. Von Ihrem Hotel im Raum Bournemouth, wo Sie 4 Nächte verbringen werden, starten Sie täglich zu wunderschönen Ausflügen.

- Leistungen:** • Fahrt im modernen Fernreisebus • Fährüberfahrten Calais-Dover & zurück mit Großfähren
• 7 x Übernachtung in guten Mittelklassehotels mit Frühstück • 5 x 3-Gang-Abendmenü in England
• alle Zimmer mit Bad o. DU/WC, Tel., TV • Fährüberfahrt zur „Isle of Wight“ mit Bus & Schiff • Eintritt Leeds Castle • fachkundige, örtliche Reiseleitung am 3. bis 5. Tag

Bitte beachten: Eintrittsgelder sind nicht im Reisepreis enthalten.

14.06. – 21.06.2025 | 06.09. – 13.09.2025

EZ-Zuschlag € 319,- p.P. im DZ nur € **1259,90**



8-Tage Reise

Auf Schienen durch Schottland

Glasgow • Bahnfahrt West Highland Line
Strathspey Railway • Whiskey Destillerie
• Edinburgh

- Leistungen:** • Fahrt im modernen Fernreisebus
• 2 x Fährpassage mit DFDS-Großfähren IJmuiden – Newcastle – IJmuiden in 2-Bett-Innenkabinen mit DU/WC • 2 x großes Frühstück vom Buffet an Bord der Fähren • 5 x Übernachtung in komfortablen Mittelklassehotels • 5 x schottisches Frühstück und Abendessen als 3-Gang-Menü oder Buffet • große Stadtrundfahrt in Glasgow • Bahnfahrt ScotRail Fort William – Mallaig West Highland Line • Stadtführung in Inverness
• Fahrt mit der Strathspey Railway • Eintritt Whisky Destillery inkl. Verkostung • große Stadtrundfahrt in Edinburgh

- gegen Aufpreis p.P. buchbar:**
• Zuschlag DZ / Doppelkabine außen, € 49,-
• Zuschlag EZ / Einzelkabine innen, € 389,-

22.10. – 29.10.2025

p.P. im DZ / DKL nur € **1179,90**



5-Tage Reise

Schotten-Hit: Zum Weihnachtsmarkt nach Edinburgh

**NEU: 1 Tag mehr in Edingburgh!
First-Class-Hotel in Top-Lage**

Freuen Sie sich auf einen der schönsten Weihnachtsmärkte Europas, in einer der schönsten Städte Europas.

- Leistungen:** • Fahrt im modernen Fernreisebus
• 2 x Übernachtung an Bord Amsterdam – Newcastle – Amsterdam mit DFDS-Fähren inkl. 2-Bett-Kabinen mit DU/WC inkl. großem Frühstück vom Buffet • 2 x Übernachtung im First-Class-Hotel „voco Edinburgh Royal Terrace“ in Edinburgh mit großem Frühstücksbuffet
• Stadtführung in Edinburgh

- gegen Aufpreis p.P. buchbar:**
• Zuschlag DZ / Doppelkabine außen, € 39,-
• Zuschlag EZ / Einzelkabine innen, € 199,-

Bitte beachten: Eintrittsgelder sind nicht im Reisepreis enthalten.

16.11. – 20.11.2025

p.P. im DZ / DKL nur € **469,90**



Persönliche Beratung & Buchung: **0 45 21-779 37 91**

Reiseveranstalter: Reisebüro Behrens GmbH | 23701 Eutin | Riemannstraße 26
E-Mail: info@behrens-reisen.de | www.behrens-reisen.de

MTZ: 30 Personen, diese muß bis 3 Wochen vor Anreise erreicht sein. Für mobilitätseingeschränkte Personen nicht geeignet. Personalausweis erforderlich.