

# BAD SCHWARTAU | STOCKELSDORF WOCHENSPIEGEL

WWW.WOCHENSPIEGEL-ONLINE.DE

Sonnabend, 5. April 2025 • kostenlos

## Streit um denkmalgeschützte Kate

Neue Lübecker plant zwei Mehrfamilienhäuser. Antrag auf Abriss von Bad Schwar-  
taus ältestem Haus steht aus. **SEITE 2**

## Drei Großbaustellen in Ratekau

Hinterlandanbindung, 380-kV-Trasse und  
Schienen-Ausbau laufen parallel. Sperrun-  
gen und Staus drohen. **SEITE 3**

## 1000 neue Wohneinheiten bis 2035

Startschuss für erstes Quartier am Bohnrader  
Weg in Stockelsdorf. Lübecker Bauverein in-  
vestiert dort 35 Millionen Euro. **SEITE 4**

**Zustellung:** 0451/144-1826  
**Redaktion:** 0451/144-1781  
**Anzeigen:** 0451/144-1111, Fax -1010

## Flohmarkt und Osterbasar

**BAD SCHWARTAU.** Der Schul-  
förderverein der Elisabeth-Sel-  
bert-Gemeinschaftsschule (ESG)  
in Bad Schwartau organisiert  
einen Flohmarkt nebst Osterba-  
sar. Termin ist am Samstag, 5. Ap-  
ril, in der Zeit von 10 bis 16 Uhr.  
Die Standgebühr beträgt zehn  
Euro für drei Meter, wenn Snacks  
fürs Bistro mitgebracht werden.  
Ohne Unterstützung des Bistros  
beträgt die Gebühr 20 Euro. An-  
meldung per E-Mail unter esg-  
flohmarkt@gmx.de. Der Erlös  
der Veranstaltung, die in der  
Krummlandhalle und in der Men-  
sa stattfindet, kommt komplett  
den Schülern der ESG zugute. Für  
Kinder wird es eine Kreativecke  
zum Basteln geben. Für das leibliche  
Wohl der Besucher und Aus-  
steller wird nicht nur im Bistro ge-  
sorgt. Die Feuerwehr Bad  
Schwartau-Rensefeld wird zu-  
dem Erbsensuppe anbieten.



## Buntes Programm für die Osterferien mit den Stiftungen der Sparkassen

In den bevorstehenden Osterferien vom 11. bis 25.  
April bieten die Stiftungen der Sparkasse Holstein  
wie immer ein vielfältiges Programm für Kinder im  
Alter von 5 bis 12 Jahren und ihre Familien an. An  
den stiftungseigenen Lernorten erwarten die Teil-  
nehmenden spannende Outdoor-Abenteuer und  
kreative Workshops, die sowohl die Naturverbun-  
denheit als auch die künstlerische Ausdrucksfähig-  
keit fördern.

„Mit unserem Ferienprogramm möchten wir Kin-  
dern und Familien besondere Erlebnisse ermögli-  
chen – sei es in der Natur oder durch kreatives Ge-  
stalten. Uns ist es wichtig, Neugier zu wecken, Freu-  
de am Entdecken zu fördern und denjenigen, die  
ihre Ferien zuhause verbringen, tolle Momente zu  
schaffen“, erzählt Jörg Schumacher, Geschäftsfüh-  
rer der Stiftungen der Sparkasse Holstein.

An den naturpädagogischen Bildungsorten – Er-  
lebnis Küchengarten Schloss Eutin, Erlebnis Bungs-

berg und Naturerlebnis Grabau – dürfen sich Fami-  
lien auf gemeinsame Aktivitäten unter freiem Him-  
mel freuen. Die Teilnahme ist kostenfrei und die Kin-  
der nehmen gemeinsam mit mindestens einer er-  
wachsenen Begleitperson teil. Für junge Kunstbe-  
geisterte bietet die Galerie im Marstall Ahrensburg  
kunstpädagogische Workshops an, die sich inhalt-  
lich an der laufenden Ausstellung „Ancestral“ von  
Carlos León Zambrano orientieren. In diesen exklu-  
siv für Kinder konzipierten Kursen wird gemalt, ge-  
staltet und modelliert. Der Teilnahmebeitrag be-  
trägt 5 Euro pro Kind.

Foto: Stiftungen der Sparkassen/ Schrader

▣ Weitere Informationen zu den Programmen und  
die Möglichkeit zur Anmeldung finden Interessierte  
auf der Website der Stiftungen der Sparkasse Hol-  
stein unter [www.stiftungen-sparkasse-holstein.de/ferienprogramm/](http://www.stiftungen-sparkasse-holstein.de/ferienprogramm/).

## Marli's Grillhütte

Angebot vom 05.04.-12.04.2025



Schnitzel Wiener Art + Pommes 8,90 €

**20 % auf alle unsere Burger**

1/2 Hähnchen nur 5,50 €

Dauerangebot Filterkaffee nur 1,00 €

Marliring 68f - 23566 Lübeck

Direkt gegenüber von Aldi, hinter der Baltic Bar Lübeck

Öffnungszeiten: Montag - Samstag von 11.30 - 19.00 Uhr

## AUTO ADAM kauft

fast jeden Pkw & Lkw

auch defekt, Unfall-/Totalschaden

Sofort Bargeld, prompte

Abmeldung u. Abholung

24-Std.-Tel.-Service, auch sonntags

Rufen Sie an,  
04 51 / 57010

HL, Roggenhorster Straße 13

[www.AUTO-ADAM.de](http://www.AUTO-ADAM.de)

## Gold & Silber

Wir zahlen hohe Preise für  
Besteck und Schmuck,  
Brillanten und Uhren, Münzen,  
Zahngold und Bernstein

## ANTIK & KUNST

Breite Str. 4 neben der Schiffergesellschaft

**direkt am Koberg**

☎ 7 25 56 • Gutachten

Suche BRIEFMARKEN  
sowie alte Orden und Bilder

[www.goldankauf-dose.de](http://www.goldankauf-dose.de)

## Bestattungsinstitut Friedrich-W. Zunft

Friedhofsallee 1a, 23554 Lübeck

Wir sind täglich 24 Stunden  
für Sie erreichbar.

Tel. 04 51 / 49 12 32

Erd- u. Feuerbestattungen  
auf allen Friedhöfen  
Waldbestattungen  
Seebestattungen

Bestattungsvorsorge und  
Beratung kostenlos

**Fiergolla**  
Sonnenschutz und Sicherheit

## KÜCHE?

Seit über 50 Jahren vertraut man  
Schöppich – aus gutem Grund!

**individuell & familiär**

Küchen  
Tiefen ... hat Ihre Küche!

**Schöppich**  
seit 1973

Bad Schwartau - [www.schoeppich.de](http://www.schoeppich.de)

## ArianeB

Handmade - Shop

Nähkurse  
Patchwork  
Strickkurse

Anfänger &  
Fortgeschrittene

**Nähmaschinen**  
Quiltmaschinen, Overlocks  
Stickmaschinen, Coverlocks

[www.ArianeB.de](http://www.ArianeB.de)

Schwartauer Str. 1, 23611 Sereetz  
nur 500 m vom LUV-Center  
0451 - 30489887

## O. C. KATRE-SCHMUCK

Batteriewechsel sofort

**Wir kaufen:**

Gold, Silber,

Platin, Schmuck,

Diamanten, Zahngold,

Bernstein, Luxusuhren

MÜHLENSTR. 19 • LÜBECK ☎ 0451/9 89 89 29

**HEIMSPIEL**  
IN DER HANSEHÖLLE!

VfL vs. Eulen

**FREITAG, 11.04.**

**19:30 Uhr**

[www.hansehoelle.de](http://www.hansehoelle.de)

**Abnehmen  
durch Hypnose!**

Gräfin von Korff • T. 04192 - 819 28 59 • [www.einmal-hypnose.de](http://www.einmal-hypnose.de)

**HOCHBERG  
FLOHMARKT**

Campus Center Lübeck 30.03.  
hagebau Lübeck - überdacht möglich 06.04.  
CITTI-PARK Lübeck - im Parkhaus 13.04.  
Campus Center Lübeck - Ostermontag 21.04.  
IKEA & LUV-Shopping Lübeck 27.04.

TEL.: 04102 / 3 19 39  
[www.hochberg.tv](http://www.hochberg.tv)

**Pflege24Nord**

**24-Stunden-Betreuung  
in Ihrem eigenen Zuhause!**

Individuelle Betreuung durch  
polnisches Personal!

Die bezahlbare Alternative zum Pflegeheim!

Tel. 0 41 55/4 93 99 66

Buchen Sie Ihre Kleinanzeige  
unter

Tel.: 04 51/144-11 11

**wochen  
spiegel**

**Rolli-Taxi**  
610 29 29



**SUITNER  
TraveAntik**

**Jetzt in der Mühlenbrücke 1**

**Innenstadt**  
Mühlenbrücke 1  
Mo-Fr 9.30 - 17.30 Uhr  
**0451/73993**

**Travemünde**  
Rose 12 - Mo+Di &  
Do+Fr 10-12:30 Uhr

**ANKAUF  
Gold & Silber**

LIVE Kurse! Schmuck, Diamanten, Zahngold..

**Luxusuhren von Rolex,**  
Patek Philippe, Audemars Piguet, Omega, IWC..

**Orden, Militaria, Münzen,**  
Medaillen, Postkarten, Briefmarken uvm.



**Auch VERKAUF von Goldbarren,  
Münzen & Silberbarren bei uns!**

**Hanse Art  
AUKTIONSHAUS**

**Jetzt einliefern!**

Wir beraten Sie gerne, im  
Auktionshaus oder bei  
einem Hausbesuch.

Mengstr: 14 - in Lübeck  
Öffnungszeiten nach Terminvereinbarung.  
**0451/ 707 57 800**  
[info@auktionshaus-hanseart.de](mailto:info@auktionshaus-hanseart.de)



Zeitzeuge Jurek Szarf erzählt

**STOCKELSDORF.** Am Mittwoch, 9. April, berichtet Jurek Szarf, Überlebender des Holocaust und Träger des Bundesverdienstkreuzes, um 18 Uhr, in der Gemeindebücherei, Ahrensböker Straße 78, aus seinem Leben. Szarf teilt seine Geschichte des Überlebens in Ghettos und Konzentrationslagern. Eine seltene Gelegenheit, einem Zeitzeugen zu begegnen. Der Eintritt ist frei.

Lachyoga Schnupperkurs

**BAD SCHWARTAU.** Bevor es in die Sommerpause geht findet ein kurzer Lachyoga Schnupperkurs mit fünf Terminen in der Begegnungsstätte der AWO statt. Gestartet wird am 25. April um 18.30 Uhr für jeweils eine Stunde. Die Kurs-Gebühr beträgt 50 Euro. Willkommen ist jeder, der auch in diesen turbulenten Zeiten lachen möchte. Lachen entspannt und macht glücklich. Anmeldung unter Telefon 0177 5048066.

Tanztee mit Kaffee und Kuchen

**BAD SCHWARTAU.** Zu einem unterhaltsamen Tanz-Nachmittag lädt die AWO Bad Schwartau am Sonntag, 13. April, in ihre Räume an der Auguststraße 34 a ein. Los geht es um 14.30 Uhr, Einlass ist eine halbe Stunde vorher. Carsten Hennings von der Insel Fehmarn sorgt für schwungvolle Live-Musik. Die Teilnahme kostet sechs Euro für Mitglieder (inklusive Kaffee und Torte), Gäste zahlen sieben Euro. Anmeldungen unter Telefon 0451/ 252 43 (auch AB).

Streit um denkmalgeschützte Kate: Neue Lübecker kann noch nicht bauen

Antrag auf Abriss von Bad Schwartaus ältestem Haus steht aus – Baugesellschaft plant dort zwei Mehrfamilienhäuser.

**BAD SCHWARTAU.** Schnell sollte gebaut werden, sehr schnell sogar. Bei der Präsentation der Pläne für das Neubauvorhaben auf den Grundstücken Alt Rensefeld 41 bis 43 vor sechs Jahren stellte die Norddeutsche Baugenossenschaft Neue Lübecker eine Fertigstellung für 2022 in Aussicht. In dem Gebäude in Bad Schwartau sollten 35 Wohnungen entstehen, darunter zwölf öffentlich geförderte Einheiten.

Doch schnell geht bei diesem Vorhaben gar nichts. Zunächst zog sich die notwendige B-Planänderung in die Länge, dann folgte Corona und die Baupreise explodierten. 2023 wurde dann noch überraschend das schmucklose und für den Abriss vorgesehene Gebäude Alt Rensefeld 43 unter Denkmalschutz gestellt. Damit wollten sich Bad Schwartaus Politiker nicht abfinden und forderten die Verwaltung vor gut einem Jahr auf, den Abriss des Gebäudes trotz des Denkmalschutzstatus zu erwirken.

ANTRAG AUF ABRISS NOCH NICHT GESTELLT

Doch ein entsprechender Antrag wurde bei der zuständigen Denkmalschutzbehörde bislang noch gar nicht eingereicht. „Daran wird noch gearbeitet“, teilte Bauamtsleiter Akbar Nassery in der jüngsten Sitzung des Ausschus-



Die alte Kate aus dem Jahr 1648 steht am Ortseingang an der Ecke Alt Rensefeld/Rönkweg. Foto: Sebastian Prey

ses für Bauwesen und Stadtplanung mit. Hintergrund: Der Antrag sei sehr zeitaufwendig und nicht einfach nebenbei zu erledigen. Bürgermeisterin Katrin Engeln (Grüne): „Dieser Antrag ist in der Tat sehr umfangreich und mit einem ganzen Anforderungskatalog sowie gutachterlichen Stellungnahmen verbunden.“

Einige der Aussagen sorgten bei den Anwesenden für Entsetzen. „Das ist so nicht zu akzeptieren“, erklärte CDU-Vertreter Günter Alpert. Thomas Podella

(WiBS) äußerte seine Sorge, dass man den potenziellen Vorhabenträger nicht so lange hinhalten dürfe. Wolf-Rüdiger Traß (WBS) sagte: „Wir brauchen dringend Wohnbebauung.“

Bedenken, dass der Vorhabenträger angesichts der veränderten Gegebenheiten abspringen könnte, hat Bauamtsleiter Nassery nicht. Denn die Neue Lübecker habe ihrerseits die Pläne überarbeitet und plane nun auf dem Areal nur noch zwei Mehrfamilienhäuser statt bislang drei. Die

Zahl der Wohnungen würde demnach bei etwa 24 liegen – davon sieben mit Mietpreisbindung. Die Stellplätze für Autos sowie für Fahrräder sind im Gegensatz zur ersten Planung mit Tiefgarage nun ausschließlich oberirdisch geplant. Die Voraussetzung für den Vollzug dieser abgespeckten Planung sei aber weiterhin die Umsetzung oder der Abriss der denkmalgeschützten Kate.

Das wiederum irritierte Karen Schwerdtfeger (SPD). „Wir ha-

ben uns damals bewusst für diese Variante entschieden, weil mit einer Tiefgarage geplant wurde. Wenn die Pläne nun so verändert werden, muss man prüfen, ob man weiter an diesem Vorhabenträger festhalten will. Das ist ja auch eine Frage der Fairness gegenüber dem damaligen Mitbewerber“, gab Schwerdtfeger zu bedenken.

Wegen dieser insgesamt schwierigen Gemengelage wird die Bauverwaltung nun prüfen, inwieweit auf dem Grundstück Wohnbebauung möglich ist, ohne das denkmalgeschützte Gebäude abzureißen. Aussichten, die Ricky Rix aus dem Vorstand des Fördervereins Städtisches Museum der Stadt Bad Schwartau begrüßte: „Es gibt nun durchaus gute Chancen, dass die alte Kate erhalten bleibt.“ Zustimmung kam auch von Umweltbeirat Dietrich Janzen: „Ich bin mir sicher, dass man einen Vorhabenträger finden wird, der bereit ist, eine kleinere Fläche zu bebauen. So bekommt die Stadt auch die Möglichkeit, die Kate in einen angemessenen städtebaulichen Zustand zu versetzen.“

Bei dem unscheinbaren Haus Alt Rensefeld 43 an der Ecke Rönkweg handelt es sich wohl um das älteste noch erhaltene Wohngebäude Bad Schwartaus. Der Ursprung stammt aus dem Jahr 1689.

# Lübeck in Bewegung.

Die große Umfrage zum Thema Mobilität. Jetzt mitmachen und einen hochwertigen E-Scooter von Trittbrett gewinnen.

[LN-online.de/kompass](https://ln-online.de/kompass)

Teilnehmen und gewinnen:

Wissen, was **Deutschland** und **die Region** bewegt.

**Lübecker Nachrichten**

Geschäftswelt

## Große Osterausstellung

auf dem Alten Gutshof „Hof Wotenitz“ bei Grevesmühlen

Der Frühling steht vor der Tür, und auf dem alten Gutshof Wotenitz beginnt die traditionelle Osterausstellung am Samstag, dem 5. April. Das Familienunternehmen lädt bis Ostermontag Besucherinnen und Besucher ein, sich von neuen Ideen und liebevoll gestalteten Osterimpressionen verzaubern zu lassen. Gäste erwartet ein vielseitiges Programm: Von farbenfrohen Osterkränzen und Dekorationen über Frühjahrsblüher in den schönsten Farben bis hin zu Live-Musik an den Wochenenden ist für jeden Geschmack etwas dabei. Auch die kleinen Gäste kommen auf ihre Kosten – ein nostalgisches Kinderkarussell, Kinderschminken und eine Hüpfburg sorgen für Unterhaltung, während der Osterhase höchstpersönlich Süßigkeiten verteilt. Für das leibliche Wohl ist ebenfalls gesorgt. Neben leckerem Osterkuchen und herzhaftes vom Grill gibt es eine Weinverkostung mit preisgekröntem Moselwein sowie Köstlichkeiten von Fischer Piehl. Wer Natur und Tiere liebt, kann zudem das Tiergehege mit seinen tierischen Bewohnern besuchen. Besonders beliebt ist der Hofladen in der Erlebnisscheune, der mit einem ausgewählten Sortiment an Honig, Wurst, Sanddornprodukten, Marmeladen und hofeigenen Erzeugnissen lockt – ideal zum Verschenken oder selbst genießen. Auch im Verkaufsladen können Gäste individuelle Blumenarrangements nach ihren Wünschen zusammenstellen lassen. Der Eintritt zur Osterausstellung ist frei, ebenso wie das Parken auf den großzügigen Flächen des Gutshofs. Das Team des Familienbetriebs ist täglich von 9.00 bis 18.00 Uhr vor Ort und freut sich auf zahlreiche Besucherinnen und Besucher.

**Gartenbau Wiencke**  
**Dorfstraße 43**  
**23936 Grevesmühlen**  
**OT Wotenitz ☎ 03881/2192**

## Helfen Sie uns durch ehrenamtliche Mitarbeit in den Ausgabestellen bzw. im Fahrdienst oder unterstützen Sie uns mit einer Spende.

**TAFEL LÜBECK e.V.**  
Schulstraße 8 · 23568 Lübeck · ☎ 0451-59 95 94  
info@tafel-luebeck.de · www.tafel-luebeck.de  
Spendenkonto: IBAN DE17 2307 0700 0040 4244 00  
BIC DEUTDE33237

## In Eutin steigt das 34. Bluesfest

**EUTIN.** In wenigen Wochen werden wieder Bluesfans aus ganz Europa in Eutin eintrudeln: Vom 22. bis 25. Mai ist auf dem Marktplatz Bluesfest – die inzwischen 34. Großveranstaltung dieser Art, ausgerichtet vom Verein Baltic Blues. Das Motto in diesem Jahr: „Our Blues is still magic“. Wie immer gilt für Besucher: „Eintritt frei – Spende erwünscht!“ Den Auftakt macht am Donnerstag, 22. Mai, um 17 Uhr der Kanadier Camilo Restrepo. Mit der Hosted Session (Sonntag, 25. Mai, 20 Uhr), mit den Gastgebern Georg Schroeter und Marc Breitfelder und ihren Freunden endet das Bluesfest. Dazwischen liegen Auftritte und Konzerte von Bands und Einzelkünstlern, natürlich auch am Freitag und Samstag die Night-sessions im Brauhaus. Infos mit Hörbeispielen über die Veranstaltung und die Künstler gibt es im Internet unter [www.bluesfest-eutin.de](http://www.bluesfest-eutin.de).

**Die Band Joey Blue It aus der Schweiz ist am 24. Mai um 13 Uhr auf dem Eutiner Marktplatz zu erleben.**  
Foto: privat

## Seniorenfrühstück in Stockelsdorf

**STOCKELSDORF.** Am Mittwoch, 9. April, um 10 Uhr findet das nächste Seniorenfrühstück im Gemeindesaal der Kirchengemeinde Stockelsdorf, Ahrensböker Straße 5, statt. Auf Einladung des Seniorenbeirates, wird Heinrich Evers, der Plattdeutschbeauftragte des Kreises Ostholstein, mit Wortwitz und Gesang die Senioren erfreuen. Die Kosten für Frühstück und mehr betragen vier Euro.



# Drei Großbaustellen in Ratekau: Bürgermeister fürchtet Dauer-Chaos

Hinterlandanbindung, 380-kV-Trasse und Schienen-Ausbau laufen parallel – Sperrungen und Staus drohen

**RATEKAU.** Derzeit ist der Job als Bürgermeister von Ratekau kein einfacher. Thomas Keller (parteilos) und seine Verwaltung müssen sich mit vielen Großprojekten auseinandersetzen, die in und rund um die Gemeinde in den nächsten Jahren geplant sind. Hinzu kommen eigene Projekte in Ratekau. „Es ist eine Herausforderung, weil viele Baumaßnahmen parallel stattfinden sollen“, erklärt der Verwaltungschef. Die Hinterlandanbindung ist dabei die größte. „Alles muss gut koordiniert werden“, sagt Keller.

Um ein Baustellen-Chaos zu verhindern, müssen alle Bauträger gut zusammenarbeiten. Da ist zum einen der Stromanbieter Tennet, der die neue 380-kV-Leitung durch Ostholstein bis Lübeck plant. Die Arbeiten in der Gemeinde haben bereits begonnen.

Zum anderen ist da die Nah.SH GmbH, die für das Land den Bahnverkehr organisiert und den Ausbau der Strecke Lübeck – Kiel vorantreibt. Das Ziel: Die Züge sollen schneller werden, damit die Fahrt künftig unter 60 Minuten dauert.

Die Folge für Ratekau: Baustellen. Im Bereich Pansdorf kommt ein zweites Gleis, Techau erhält einen Haltepunkt, und der Bahnhof Pansdorf wird mit einem zweiten Bahnsteig und einer Fußgängerbrücke erweitert. „Die Vorplanung ist abgeschlossen“, berichtet Keller. 2028 sollen die Arbeiten beginnen.

Zeitlich überschneiden würde sich der Bau an der Kiel-Lübeck-Trasse unter anderem mit den Arbeiten an der Hinterlandanbindung für die feste Fehmarnbeltquerung (FFBQ). Arbeiten an den Schienen, neue Brücken, neuer Bahnhof in Ratekau – und das alles inmitten einer belebten Gemeinde. 2026 wird es losgehen, schätzt Keller. Er appelliert an die Bauträger, nun den nächsten Schritt zu



Diese Baustelle gibt es schon: Ratekaus Bürgermeister Thomas Keller und Heike Baumann, Leiterin der Umweltschutzabteilung, inspizieren die Vorarbeiten für die neue 380 kV-Leitung von Lübeck-Siems über Ratekau und Bad Schwartau nach Stockelsdorf. Foto: Sebastian Prey

planen: „Jetzt muss es um die Umsetzungsphase gehen.“

Für den Verwaltungschef müssen Ratekaus Baustellen insbesondere bei der Deutschen Bahn in den Fokus rücken. „Wir werden die entscheidende Strecke sein“, betont er mit Blick auf seine belebte Gemeinde. Im Hinblick auf notwendige Straßensperrungen wird es besonders in der Saison eng, wenn die Touristen Richtung Strand wollen.

Man müsse im Blick haben, welche Auswirkungen die Baustellen haben, sagt Keller und beschreibt seine größten Sorgen: Unter anderem müssten die Feuerwehren schnell zu ihren Einsätzen gelangen können, die Kinder mit den Bussen zur Schule kommen. „Alles muss durchdacht werden“, sagt der Bürgermeister. Er setzt auf eine gute Absprache zwischen den Bauträgern.

Bereits in ständigem Kontakt ist Keller unter anderem mit Carsten Behnk. Beim Baustellen-Koordinator der FFBQ sei auch Ratekau „massiv ein Thema“. Aber betroffen sein werde nicht nur Ratekau, sagt Behnk und blickt auf den gesamten Abschnitt zwischen Bad Schwartau und Neustadt. „Wir haben Bauzeiten ab 2026 auf allen Abschnitten“, sagt er. Das werde Auswirkungen haben.

Allein 80 neue Brücken entstehen auf der Strecke – auch in Ratekau. Dazu kommen Maßnahmen anderer Bauträger. „Thomas Keller macht sich berechtigter Sorgen“, sagt Behnk, der selbst voller Hochachtung sei vor dem Vorhaben. Die Verantwortlichen der einzelnen Projekte, die in regelmäßigen Planungsrunden zusammenkommen, müssen nun Details kommunizieren, wie beispielsweise der Verkehr während der Bauphasen geleitet wird, wann

welche Straße gesperrt wird und wie die Umleitungsstrecken aussehen. Behnk denkt dabei, wie Keller auch, an den ÖPNV, den Schüler- und den Fernverkehr. „Es kommt darauf an, das Leben nicht abzuschneiden“, erklärt Behnk. Alles müsse vernünftig funktionieren, betont er und gibt die Marschroute vor. „Jetzt kommt es darauf an, dass die Allianz schnell in die Detailplanung geht.“



So soll der neue Bahnhof Ratekau, westlich der A1-Anschlussstelle, laut Entwurf aussehen. Foto: BahnStadt Planungsgesellschaft mbH

## Kostenlose Saat für „Bad Schwartau blüht auf“



Caroline Weck und Michael Thole mit den Säckchen mit Blühsaat. Foto: hfr

**BAD SCHWARTAU.** Mitglieder des Gemeinnützigen Bürgervereins Bad Schwartau waren fleißig. In Gemeinschaftsarbeit wurden aus einem 25 Kilogramm schweren Sack mit Saatgut rund 1500 kleine Blumensaatütchen gepackt. „Wir wollen Bad Schwartau bunter und insektenfreundlicher machen“, sagt Michael Thole aus dem Bürgerverein-Vorstand. Ab sofort können sich die Besucher der Stadtbücherei kostenfrei an diesen Saattütchen bedienen und dabei helfen, Bad Schwartau noch schöner und attraktiver zu machen.

Jede Saattüte mit mehr als zehn Gramm reicht für bis zu vier Quadratmeter. Mehr als 40 Blühsaaten hat die Firma Rudloff in Sereetz für die Bad Schwartauer zusammen gemixt. Die Saat deckt einen langen Blühzeitraum ab und bietet dabei ein attraktives Nahrungsangebot für Insekten. Mit dem Ausbringen der Saat werden Flächen ökologisch aufgewertet. Der Umweltbeirat Bad Schwartau wird ebenfalls Tüten mit dieser Blühsaat kostenfrei am Samstag, 12. April, auf dem Marktplatz in Bad Schwartau verteilen.

**Trennung: Hilfe für Eltern**

**BAD SCHWARTAU.** „Trennung/Scheidung – Was Kinder in dieser Situation brauchen“ – darum geht es am Mittwoch, 30. April, von 19.30 bis 21.30 Uhr im Familienzentrum Bad Schwartau, Lübecker Straße 29. Oinone Buschendorff-Schaar, Familien-Mediatorin, Paarberaterin und Kommunikationstrainerin, spricht mit Eltern, die entweder vor einer Trennung stehen oder sie schon vollzogen haben. Wenn die Partnerschaft in die Brüche geht, haben Eltern auch große Sorge, wie ihre Kinder mit der neuen Lebenssituation zurechtkommen. Buschendorff-Schaar vermittelt Hintergrundwissen und gibt Anregungen zu Fragen.

Die Veranstaltung ist kostenfrei. Anmeldung per Mail an familienzentrum@lebenshilfe-ostholstein.de oder Telefon 0451/2929328.

## Frühlingswäsche

### AutoWaschCentrum

#### Autowäsche all inclusive + Top Edition nur € 18,-



**Kommen Sie einfach vorbei – Ihr Auto hat eine Pflege verdient!**

**Lübeck, Ziegelstr. 127**

### Gardinen SCHLICHTING

#### Unsere Frühlingsangebote

## 35 %

auf den Nählohn Ihrer neuen Dekoration

- nicht in bar auszahlbar oder mit anderen Aktionen kombinierbar
- Angebot gilt bis 30.04.2025
- Rabatt nur für Neubestellungen

## 35 %

auf maßgefertigte Plissees, ausgewählte Kollektion

- nicht in bar auszahlbar oder mit anderen Aktionen kombinierbar
- Angebot gilt bis 30.04.2025
- Rabatt nur für Neubestellungen

**Rabatt nur gegen Vorlage dieser Anzeige bei der Bestellung**

Schwartauer Allee 13a-15 · 23554 Lübeck  
5 Parkplätze vor den Schaufenstern · Haltestelle Wickede Str. Linie 1 + 10  
Montag - Freitag 10.00 - 18.00 · Sonnabend 10.00 - 13.00  
**Tel. 0451-43115 · [www.gardinen-schlichting.de](http://www.gardinen-schlichting.de)**

### Briefmarken sammeln für Bethel

schafft Arbeit für behinderte Menschen.  
[www.briefmarken-fuer-bethel.de](http://www.briefmarken-fuer-bethel.de)

### Kribbeln, Brennen, taube Füße?

Beratungstag (auch telefonisch möglich) zum Thema Polyneuropathie am Dienstag, dem 08.04.2025. Jetzt anmelden und Testangebot sichern!

**Wald-Apotheke**  
Apothekerin Sandra Sommer  
Plöner Str. 5, 23623 Ahrensböök  
Telefon: 04525 - 12 28

### Geschäftswelt

## Saisonstart bei Familie Steffens

Das Hofcafé hat ab sofort wieder sonnabends und sonntags geöffnet

Jetzt beginnt die Saison bei Familie Steffens in Ahrensböök. Ab sofort ist das Hofcafé am Wochenende von 12.30 bis 18 Uhr geöffnet. „Es geht wieder los und das mit einigen Neuerungen“, sagt Dörte Steffens. „Wir haben einige neue Produkte und natürlich wieder unser leckeres Eis im Angebot.“ Ein Besuch im Hofladen lohnt ebenfalls. Hier gibt es viel regionale Produkte der Nordbauern aus Schleswig-Holstein. Und in der Deko-Stube warten viele schöne Dinge zum Dekorieren, jetzt zum Frühling und zu Ostern natürlich Osterdeko. Zum Sommer hin werden auch wieder schöne Dinge für Camper zu finden sein. „Unser Deko-Angebot wechselt saisonal, daher sollten unsere Gäste öfter mal in die Deko-Stube schauen“, so Dörte Steffens. Die Termine für die beliebten Veranstaltungen stehen auch schon fest, und Karten können im Hofcafé erworben werden. Grillbuffet meets Theater, das im vergangenen Jahr erstmals stattfand, soll in diesem Jahr wiederholt werden. Das Grillbuffet findet am 13. und 14. Juni im „Alten Kuhstall“ statt.

Gäste können dann neben den Aufführungen leckeres Essen, kühle Getränke und einen gemütlichen Abend genießen. Da nur begrenzt Plätze zur Verfügung stehen, sollten Karten rechtzeitig erworben werden. Viele weitere Events starten ebenfalls wieder. Es gibt die beliebten Landfrühstücksbuffets und Eisverkostungen, für die unbedingt Anmeldungen erforderlich sind. Termine und freie Plätze können auf der Homepage eingesehen werden. Das gilt auch für das beliebte Krimi-Frühstück und das Krimi-Abendbrot.

**Bauernhofeiss Steffens**  
Langendam 3,  
23623 Ahrensböök  
Tel. 04525/501 99 97  
[www.bauernhofeiss-steffens.de](http://www.bauernhofeiss-steffens.de)

## „Wo bleibe ich gesund?“

In diesem Internetportal finden Sie gesundheitsorientierte Vereinsangebote in Ihrer Nähe, die das Qualitätssiegel SPORT PRO GESUNDHEIT tragen. Viele weitere Tipps rund um den gesunden Sport finden Sie unter [www.sportprogesundheit.de](http://www.sportprogesundheit.de)

**www.sportprogesundheit.de**

sportprogesundheit



DEUTSCHER SPORTBUND



Einladung ins Café Miteinander

**BAD SCHWARTAU.** Am Sonntag, 6. April, öffnet das Café Miteinander um 15 Uhr wieder seine Türen in der Begegnungsstätte der AWO in Bad Schwartau, Auguststraße 34 a, um Menschen aller Nationalitäten und jeden Alters einzuladen, miteinander bei Kaffee/Tee und Gebäck einen schönen Nachmittag zu verbringen. Hier ergibt sich auch für neu Hinzugezogene eine gute Gelegenheit, Kontakte zu knüpfen und „heimisch“ zu werden. Die Teilnahme ist kostenfrei. Eine Anmeldung ist nicht erforderlich.

Trennung: Hilfe für Eltern

**BAD SCHWARTAU.** „Trennung/Scheidung – Was Kinder in dieser Situation brauchen“ – darum geht es am Mittwoch, 30. April, von 19.30 bis 21.30 Uhr im Familienzentrum Bad Schwartau, Lübecker Straße 29. Oinone Buschendorff-Schaar, Familien-Mediatorin, Paarberaterin und Kommunikationstrainerin, spricht mit Eltern, die entweder vor einer Trennung stehen oder sie schon vollzogen haben. Wenn die Partnerschaft in die Brüche geht, haben Eltern auch große Sorge, wie ihre Kinder mit der neuen Lebenssituation zurechtkommen. Buschendorff-Schaar vermittelt Hintergrundwissen und gibt Anregungen zu Fragen. Die Veranstaltung ist kostenfrei. Anmeldung per Mail an familienzentrum@lebenshilfe-ostholstein.de oder Telefon 0451/2929328.

In Stockelsdorf entstehen bis 2035 rund 1000 neue Wohneinheiten

Startschuss für erstes Quartier am Bohnrader Weg – Lübecker Bauverein investiert dort 35 Millionen Euro.

**STOCKELSDORF.** Es ist ein Schlüsselprojekt für die Entwicklung der Gemeinde Stockelsdorf. Im Neubaugebiet Franzhörn am Bohnrader Weg sollen 72 Mietwohnungen und eine neue Kita mit rund 150 Plätzen entstehen. Um die 35 Millionen Euro werden investiert.

Bei der Umsetzung der ehrgeizigen Pläne rumpelt es allerdings ein wenig. Lediglich am Rand des Neubaugebiets hat die CKW Wohn-Immobilien GmbH & CoKG bereits 14 Reihenhäuser errichtet. Scurrilerweise wurde auch schon eine moderne Fahrradstation an der Zufahrt zum Hans-Kohlmergen-Ring errichtet. Doch bis das Quartier tatsächlich mit Leben erfüllt ist, werden noch zwei bis drei Jahre vergehen.

Der Lübecker Bauverein geht nun voran. „Der Bauantrag ist gestellt und die Genehmigung liegt vor. Wir werden im September oder Oktober loslegen“, sagt Vorstand Stefan Probst. Der Bauverein plant auf dem Gelände drei Wohnhäuser mit insgesamt 42 Wohnungen zu errichten. Die Fertigstellung ist entsprechend für Ende 2027/Anfang 2028 vorgesehen.

Rund 13 Millionen Euro werden laut Bauverein in das Vorhaben investiert.



Am Bohnrader Weg in Stockelsdorf soll ein neues Wohnquartier entstehen. Links im Bild sind 14 bereits neu errichtete Reihenhäuser zu sehen. Foto: Sebastian Prey

Das Besondere: 85 Prozent der Baukosten sind förderfähig. Dank der Zuschüsse und zinsverbilligten Darlehen der Investitionsbank werden die Mieten in zwei der drei Gebäude auf 8,50 Euro beziehungsweise 6,80 Euro pro Quadratmeter festgesetzt. Wer dort zu den Konditionen einziehen möchte, muss allerdings einen Wohnberechtigungsschein vorlegen. „Wir sind sehr dankbar,

dass wir bei den Fördermitteln berücksichtigt wurden“, sagt Probst.

Auf eine entsprechende Förderung hat auch die Bauhütte Lübeck gehofft. Die Bauhütte Lübeck plant ebenfalls drei Gebäudkörper mit rund 30 Mietwohnungen in dem Neubaugebiet. Doch bei der Vergabe der Fördermittel ging die Wohnungsbaugesellschaft leer aus. „Der Topf war

ganz schnell ausgeschöpft. Wir gehen nun davon aus, dass wir im nächsten Jahr berücksichtigt werden und in 2026 mit dem Bau beginnen können“, sagt Geschäftsführer Florian Meyer.

Ein kleines Fragezeichen steht zudem hinter dem geplanten Kita-Neubau in Franzhörn. Bauantrag und Baugenehmigung liegen für das Zehn-Millionen-Projekt vor. „Wir könnten sofort aus schreiben und mit dem Bau im Sommer beginnen“, sagt Bürgermeisterin Julia Samtleben (SPD). Ob der aktuellen Situation gebe es nun aber keinen Grund zur Eile.

„Die Geburtenrate hat sich nicht so entwickelt, wie bisher prognostiziert. Die Kitaplatz-Versorgung ist somit in der Gemeinde vorerst gesichert. Der aktuelle Stand ist, dass 18 Elementarplätze und 24 Krippenplätze frei sind“, berichtet Samtleben. Im vergangenen Jahr wurden 105 Geburten in Stockelsdorf registriert. Der Durchschnittswert der Jahre zuvor lag noch bei 160 Geburten.

Aufgrund dieser veränderten Situation könne man durchaus auch überlegen, den Neubau der Kita um ein weiteres Jahr zu schieben, meint die Bürgermeisterin.

Darüber soll im Mai der zuständige Fachausschuss entscheiden. „Eine Verschiebung wäre vertretbar, weil ja die Wohnungsbauvorhaben auch noch eine gewisse Zeit benötigen“, sagt Samtleben. Den geplanten Neubau grundsätzlich infrage stellen, will die Verwaltungschefin allerdings nicht. Zum einen, weil in vielen anderen Kitas in der Gemeinde die räumliche Situation nicht besonders glücklich und eine entsprechende Entlastung wünschenswert wäre.

Zudem wird die Gemeinde Stockelsdorf in den nächsten zehn Jahren deutlich wachsen. „Um die 1000 neue Wohneinheiten werden bis 2035 entstehen“, sagt Samtleben. Neben dem Wohnquartier Franzhörn werden unter anderem am Mühlenberg, Max-Hamerich-Straße, auf dem Gelände der alten Post sowie in Dissau und Krumbek neue Einheiten errichtet. Hinzu kommen noch etliche Nachverdichtungsprojekte. „Für die zahlreichen neuen Wohneinheiten müssen zwingend neue Kita-Plätze geschaffen werden. Man rechnet mit 100 bis 150 Plätzen pro 1000 Wohneinheiten. Wir haben diesen Bedarf gutachterlich belegt.“ **SEP**



Ideenwettbewerb  
**Kitas & Grundschulen**



**LUV IDEENWETTBEWERB 2025**

**„Lasst uns gemeinsam gesünder leben!“**

**Seid ihr startklar für die LUV Green Days 2025?**  
Jetzt geht's los „Ernährung & Bewegung“, der Ideenwettbewerb 2025 für alle Kitas und Grundschulen.

Wir suchen eure Ideen und Konzepte für gesunde Ernährung und wie ihr euch und die Kinder in Bewegung bringt – in der Kita oder in der Grundschule. Die besten drei Ideen, die zum Nachmachen motivieren, werden mit Geldpreisen prämiert. Eure Aufgabe:

**Kitas und Grundschulen**  
„Zeigt her euer Essen! Wie sportlich seid ihr? Was ist euer Ziel? Wie kommt ihr dahin?“

**Auf die Plätze, fertig, los!** Alles über den LUV Green Days Ideenwettbewerb auf [www.luvshopping.de](http://www.luvshopping.de) oder anrufen unter 0451 - 144 1575.



Dänischburger Landstr. 81 | 23569 Lübeck | [www.luvshopping.de](http://www.luvshopping.de)

**Gewinne**  
1. Preis  
Kitas  
2.000,- Euro  
Grundschulen  
2.000,- Euro

**Macht mit**  
QR Code scannen  
und bis zum 7. Mai  
anmelden!

Vortrag der Universitäts-Gesellschaft

**BAD SCHWARTAU.** Die Bad Schwartauer Sektion der Schleswig-Holsteinischen Universitäts-Gesellschaft bietet am Dienstag, 8. April, um 19.30 Uhr einen auch für Laien verständlichen Vortrag im Leibniz-Gymnasium Bad Schwartau, Eingang Peterstraße. Prof. Dr. Edmund Maser vom Institut für Toxikologie und Pharmakologie für Naturwissen-

schaftler wird über „Wahrheit(en) über Nahrungsergänzungsmittel: vom (Un)sinn bis zur Gesundheitsschädlichkeit“ referieren. Die Gäste haben die Möglichkeit, bei einem Snackverkauf von Schüler:innen des Leibniz-Gymnasiums in der Zeit von 19 bis 19.30 Uhr vor dem Vortrag eine kleine Stärkung zum Selbstkostenpreis zu erwerben.

Frühlingssingen in der Georgskapelle

**BAD SCHWARTAU.** Am Freitag, 11. April, lädt um 18 Uhr der Flötenkreis der Kirchengemeinde Bad Schwartau in die Georgskapelle zum Frühlingssingen ein. Zwischendurch gibt es Frühlingslyrik von Eva Strittmatter bis Reiner Kunze zu hören. Der Eintritt ist frei, am Ausgang wird für die Erneuerung der Orgel gesammelt.

Der letzte Frühling in der Gärtnerei Lindemann

**BAD SCHWARTAU.** Im Gewächshaus der Gärtnerei Lindemann am Stockelsdorfer Weg in Bad Schwartau gedeihen die Frühblüher wie eh und je. In den benachbarten Gewächshäusern herrscht allerdings zum Teil schon große Leere. „Im Normalfall wäre hier alles voll mit Geranien, Petunien und anderen Sommerpflanzen“, sagt Firmenchef und Gärtnermeister Frank Lindemann. Doch die Zeiten sind nicht normal. Die Zeiten stehen auf Abschied. Die Traditions-gärtnerei Lindemann schließt Ende April. Nach fast 90 Jahren.

„Es ist ein harter Schritt“, sagt Frank Lindemann, der in der dritten Familiengeneration den Betrieb führt. Ursprünglich war angedacht, dass eine vierte Generation die 1937 gegründete Gärtnerei übernimmt. Doch die wirtschaftlichen Perspektiven sind zu problematisch. „Es funktioniert noch gerade so, aber größere notwendige Investitionen sind auf dieser Grundlage nicht mehr zu machen“, berichtet Frank Lindemann. Die Kosten liefen ihnen davon. „Das geht aber der ganzen grünen Branche so“, sagt er. Wenn der Betrieb voll laufe, liegen allein die Energiekosten in einem Wintermonat bei gut 8000 Euro.

Zudem verändere sich das Einkaufsverhalten. Anders als beim Traditionsgeschäft von Kappen-Ort hauf der anderen Straßenseite, das in diesen Tagen schließt, macht der Gärtnerei nicht der Online-Handel zu schaffen. „Die Generation zwischen 70 und 80 Jahre kauft noch viele Pflanzen für den Garten. Die jüngeren Leute kaufen zwei, drei Töpfe, und dann ist gut“, sagt Frank Linde-



In der Gärtnerei Lindemann in Bad Schwartau wurden bis zu 40 verschiedene Pflanzen fertig kultiviert – sowohl Frühblüher als auch Sommerpflanzen. Gärtnermeister Frank Lindemann (57) schließt den Traditionsbetrieb im Stockelsdorfer Weg für immer. Foto: Sebastian Prey

mann, der zu Glanzzeiten in seinem Betrieb bis zu 100.000 Pflanzen vorgehalten und 17 Mitarbeitende beschäftigt hat. Aktuell arbeiten noch zehn Mitarbeiter in der Gärtnerei, die aber schon alle mit einer Folgeanstellung versorgt sind.

Der Ursprung der Gärtnerei Lindemann liegt in Lübeck. Franz Lindemann hat von 1937 bis 1949 in der Wielandstraße mit der Gärtnerei auf Pachtland begonnen. 1949 konnte er am jetzigen Standort an der Ecke Stockelsdorfer Weg/Barger Weg Land erwerben. Ende der 1970er Jahre übernahm Günter Lindemann den Betrieb, zu dem auch ein Blumengeschäft in der Lübecker Straße in Bad Schwartau gehörte. Frank Lindemann folgte 1998. In dem Jahr wurde die Gärtnerei Lindemann zur schönsten Gärtnerei Schleswig-Holsteins ausgezeichnet.

Das gut ein Hektar große Grundstück wird Frank Lindemann an einen

Investor veräußern, der auf dem Areal Wohnungen für Senioren vorsieht. Geplant sind 60 betreute Wohnungen, eine Einrichtung mit 120 Pflegeplätzen sowie 17 Wohnungen, in denen Ehepaare mit mindestens einer zu pflegenden Person untergebracht werden können. Wann und in welchem Zeitfenster diese Pläne tatsächlich umgesetzt werden, ist noch unklar.

Fest steht indes aber, dass die Geschichte der Gärtnerei Lindemann am 30. April dieses Jahres zu Ende geht. „Bis Ostern läuft hier noch alles wie gehabt, danach beginnt der Ausverkauf“, sagt Frank Lindemann, der im Anschluss den ganzen Betrieb und das Areal abwickeln wird. So ganz verschwinden wird die Gärtnerei Lindemann nicht. Auf den Wochenmärkten in Travemünde und Timmendorfer Strand soll es vorerst auch weiter Verkaufsstände geben. **SEP**



Testen Sie jetzt kostenlos und unverbindlich die innovative  
**HÖR-SITUATIONS-ANALYSE (HSA®)**  
mit **EXCELLENCE 360° PRO**  
Hörsystemen.

# DEN SOUND DES LEBENS 360° GENIESSSEN

Jetzt anmelden für Ihr maßgeschneidertes Hörerlebnis:

Inklusive einer Akku-Ladestation (149,- €) oder einem TV Adapter (175,- €).\*\*

## Ablauf des HSA® Verfahrens - Ihre Vorteile:



### BERATUNG

- **Beratung** mit persönlicher Vorab-Bedarfsanalyse.
- **Auswahl** des Analysesystems



### ANALYSEZEIT

- Das Analysesystem für eine **Probephase** im Alltag tragen.
- Das System erfasst dabei die tägliche Hörumgebung, ähnlich einem Langzeit-EKG.



### AUSWERTUNG

- **Auswertung** der erfassten Hörumgebung.
- **Auswahl** des individuell und maßgeschneiderten Hörsystems auf effektivste Weise



## Automatisch immer der richtige Fokus:



360° Sprachverstehen im Auto



Auto Focus 360°<sup>01</sup>



HyperFocus<sup>1</sup>



**excellence**  
BY OPTIMUS HEARING

Kostenlos und  
unverbindlich  
Probe tragen.



### Bad Schwartau

Markttwiete 6  
23611 Bad Schwartau  
T 0451 - 709 852 50

### Lübeck Zentrum

Holstenstraße 9  
23552 Lübeck  
T 0451 - 613 058 23

### Lübeck Campus **NEU**

Alexander-Fleming-Straße 1  
23562 Lübeck  
T 0451 - 498 986 86

### Stockelsdorf

Ahrensböcker Straße 34-36  
23617 Stockelsdorf  
T 0451 - 880 515 95

### Lübeck Schlutup

Mecklenburger Straße 67  
23568 Lübeck  
T 0451 - 450 563 20

### Travemünde

Vorderreihe 8-9  
23570 Travemünde  
T 04502 - 88 69 900



**optimushearing**  
MORE THAN JUST HEARING

- ✓ 5 Jahre Garantie\*
- ✓ 2 Jahre Garantie auf Im-Ohr Hörsysteme\*
- ✓ 3 Jahre 50% Verlustschutz\*
- ✓ Bestpreisgarantie

\* Beim Kauf eines Hörgerätes erhalten Sie die Schmelzer Garantie. Diese beinhaltet vier Jahre Garantie, auf Optimus Hearing Hörsysteme 5 Jahre Garantie (davon ausgeschlossen sind Hörer, Otoplastiken und Ladestationen). Auf Im-Ohr Hörsysteme 2 Jahre Garantie, sowie drei Jahre 50% Verlustschutz für alle Hörsysteme. Das heißt, dass Sie bei Verlust eines Hörgerätes in den ersten drei Jahren nach Kaufabschluss nur 50% Ihres privaten Eigenanteils bezahlen.

\*\* Anmeldefrist ist bis zum 31. Mai 2025 und das Angebot dann gültig bis zum 31.08.2025. Bei Kaufabschluß können Sie wählen zwischen der passenden Akku-Ladestation oder einem TV Adapter inklusive.

<sup>1</sup> Verfügbar ab TEC Level V8.



FINDE DEINEN

TRAUMJOB

IM NORDEN

KÜSTENFISCHER.DE

## Gymnastik für Senioren

**TRAVEMÜNDE.** Im CariTreff in Travemünde werden zurzeit zwei Seniorengymnastikkurse angeboten, in denen noch freie Plätze vorhanden sind. Die Gruppen treffen sich mittwochs von 9 bis 10 Uhr und 10.15 bis 11.15 Uhr im Gemeindehaus St. Georg in der Rose 52 in Travemünde.

Es werden innerhalb von 60 Minuten abwechslungsreiche Übungen für den kompletten Körper durchgeführt, um die Beweglichkeit zu fördern und die gesamte Muskulatur zu stärken. Bei der sanften und gezielten Gymnastik kommen teilweise Handgeräte wie zum Beispiel Tücher und Igelbälle zum Einsatz.

Der Teilnehmerbeitrag beträgt 35 Euro für zehn Termine. Eine Anmeldung ist unter der Telefonnummer 0451/7098770 oder per E-Mail an die adresse [lebenimalter-hl@cari-tas-im-norden.de](mailto:lebenimalter-hl@cari-tas-im-norden.de) erforderlich.

## Von Pansdorf nach Pönitz

**LÜBECK.** Der Verein Natur und Heimat bietet am Mittwoch, 12. April, eine Wanderung an – und zwar die dritte Etappe der Schwartau-Wanderungen. Sie führt von Pansdorf bis nach Pönitz und ist 14 Kilometer lang. Rucksackverpflegung sollte man dabei haben. Treffen ist um 9.15 Uhr am Hintereingang der Lübecker Hauptbahnhofs. Gäste zahlen für vier Euro. Nähere Auskunft erteilt Andreas Sassenhagen, Telefon 0451/2034832.



## Szenische Führung über den Burghügel

**Das Europäische Hansemuseum (EHM)** lädt wieder zur „Sommerpromenade“ ein: Bei dieser szenischen Führung begeben sich die Besucher auf einen Spaziergang über den Lübecker Burghügel um das Jahr 1900. Dabei folgen sie dem letzten Vorsteher des „Klosters und Armenhauses zur Burg“ und lauschen seinen Erzählungen über den industriellen Aufstieg der Stadt, hören Geschichten über die Menschen, die einst hier lebten und werden in die Geheimnisse des Quartiers eingeweiht. Am historischen Schauplatz erfahren sie Details über den Ort, an dem heute das EHM steht. Zum Ausklang

werden die Gläser auf die aussichtsreiche Zukunft der Stadt erhoben – wahlweise mit einem Glas Lübecker Rotspon oder fruchtigem Traubensaft. Die „Sommerpromenade“ findet bis Ende September jeden zweiten und vierten Dienstag im Monat jeweils um 17 Uhr statt. Die nächsten Termine sind am 8. und 22. April, am 13. Mai sowie am 10. und 24. Juni. Treffpunkt ist der Innenhof des Burgtors. Die Führung dauert ca. 90 Minuten und kostet 13 Euro, ermäßigt 10 Euro. Karten sind online im Ticketshop des EHM unter [hansemuseum.eu](http://hansemuseum.eu) erhältlich. Foto: Europäisches Hansemuseum

## Parkhaus Holstentor zwei Tage zu

**LÜBECK.** Gemeinsam mit der Hansestadt Lübeck hat die KWL GmbH entschieden, die Parkierungsanlage im Parkhaus Holstentor zu modernisieren. Für die Arbeiten muss das Parkhaus für Kurzparker am 8. und 9. April geschlossen werden. Die neue Anlage bietet in dem Parkhaus dann zukünftig zusätzliche Zah-

lungsoptionen – so ist neben der Bargeldzahlung dann auch die Zahlung per Karte möglich. Perspektivisch soll ab Sommer dann zudem die Zahlung via App möglich sein. Mit der Modernisierung wird es auch eine Preisanpassung geben, so die KWL GmbH: Die Stunde wird dann 2,50 Euro, das Tagesticket 12,50 Euro kosten.

## „Meerjungfrau“ am Tremser Teich

**LÜBECK.** „Die kleine Meerjungfrau“ schwimmt durch das Theater am Tremser Teich, Warthestraße 1a. Zu sehen ist das Zaubermärchen mit Musik frei nach Hans Christian Andersen am Samstag und Sonntag, 5. und 6. April, um 16 Uhr. Tickets unter [www.theateramtremserteich.de](http://www.theateramtremserteich.de).

### STELLENMARKT

## WIR SIND NACHHALTIG

Sämtliche Fasern für die Papierherstellung in Deutschland stammen aus nachhaltig bewirtschafteten und vielfach sogar zertifizierten Quellen – 70% aus Europa.



Quelle: BDZV

**WOCHENSPIEGEL**

## Reinigungskraft gesucht

**Werden Sie Teil unseres Teams! (m/w/d) auf Minijob-Basis**

Wir suchen eine zuverlässige und engagierte Reinigungskraft, die uns dabei unterstützt, unsere Räumlichkeiten sauber und einladend zu halten.

### Das bieten wir Ihnen:

- Arbeitszeit: ca. 5:00 – 7:00 Uhr
- 4-Tage-Woche mit Gleitzeit – mehr Flexibilität für Sie!
- Ein freundliches Team und ein angenehmes Arbeitsumfeld

Wir freuen uns auf Ihre schriftliche Bewerbung an:

**Labor Lübeck MVZ GmbH**  
Von-Morgen-Str. 3, 23564 Lübeck  
[bewerbung@labor-luebeck.de](mailto:bewerbung@labor-luebeck.de)

**Suche** Anstellung als Haushaltshilfe. Biete: Alltagsbegleitung, Putzen, Kochen. Auto vorhanden. ☎ (0 176) 82 231 498

**Kleines Hotel in Lübeck sucht zuverlässiges Personal, gern auch Frührentner/in** für Zimmerreinigung auf 556-€-Basis, per sofort. ☎ **0451-77171** ab 11:00 Uhr

**Fliesenleger** mit langjähriger Berufserfahrung sucht Arbeit ☎ **(0 151) 19 494 889**

**Der Flohmarkt** erscheint jeden Mittwoch und Sonnabend. **Anzeigenservice:** Tel. **0451/144-1111** oder [www.LN-Medienhaus.de](http://www.LN-Medienhaus.de)

**Pfleger/Betreuer sucht Anstellung**(rund um die Uhr, mobil) in anspruchsvollem Haushalt bei pflegebedürftigen Menschen. ☎ **(0 451) 4 007 743**

## AUSGABE WEG? ... IN RUHE ONLINE LESEN



Sie finden alle Ausgaben des Wochenspiegels als e-Paper unter: [www.wochenspiegel-online.de](http://www.wochenspiegel-online.de)

**wochen  
spiegel**

Hansestadt LÜBECK



Wir stellen ständig für alle Stadtteile ein:

## Reinigungskräfte (bevorzugt 23,50 Std./Woche)

für den Bereich Gebäudemanagement für die Unterhaltsreinigung in Schulen, Kitas und Verwaltungen.

- Nachtdienst, Nachmittags- und Abenddienst sowie wohnortnaher Einsatz möglich
- mehrere Einsätze am Tag möglich wenn gewünscht
- Unterstützung beim Grundreinigerteam am Nachmittag möglich (mit höherer Entgeltzulage)
- unbefristete Einstellung nach 12 Monaten möglich
- Jahressonderzahlungen (Weihnachtsgeld) garantiert und Leistungsprämien möglich
- Mehrstundenauszahlung oder Freizeitausgleich
- Begrüßungsgeschenk, interkulturelle Arbeitsatmosphäre, Reinigungspläne in Fremdsprachen vorhanden

### Entgeltgruppe 1 TVöD - Kennziffer 001 / 2025

Näheres zu den Aufgaben finden Sie unter [www.luebeck.de/jobs](http://www.luebeck.de/jobs) oder unserem Karriereportal ([stadt.luebeck.jobs.de](http://stadt.luebeck.jobs.de)).

Mehr Informationen erhalten Sie über [reinigungsdienste-gmhl@luebeck.de](mailto:reinigungsdienste-gmhl@luebeck.de) oder telefonisch unter 0451-1226271, Herr Eiring bzw. unter 0451-1221159, Frau Timm.

Ausdrücklich begrüßen wir es, wenn sich Menschen mit Migrationshintergrund bei uns bewerben.



**Lübeck | Kanalstr. 12-18 | Tel. 0451 77091**

Unser Team sucht Verstärkung

## Fahrer

zur Belieferung unserer Baustellen  
Voraussetzung Führerschein KL C1  
(bis 7,49 t)

Seit über 80 Jahren bieten wir unseren Mitarbeitern sichere Arbeitsplätze mit guter Bezahlung und zusätzlichen Leistungen.

**Einfach anrufen und informieren**  
**0451-77091 Herr Sellmann**



**Lübeck | Kanalstr. 12-18 | Tel. 0451 77091**

**16.436 Stellen und 6.499 Arbeitgeber warten auf Dich.**



Vollzeit/Teilzeit  
Lübeck



# Helge Braun tritt Amt als Uni-Präsident an

Feierliche Inauguration findet am 15. Mai statt.

**LÜBECK.** Mit dem offiziellen Amtsantritt am 1. April hat Prof. Dr. Helge Braun die Führung der Universität zu Lübeck übernommen. Er will mit allen Akteure der Universitätsgemeinschaft die Zukunft der Hochschule weiterentwickeln und die Strahlkraft der Hochschule erhöhen – in der Region und weit darüber hinaus.

Prof. Dr. Braun übernimmt die Präsidentschaft von Prof. Dr. Enno Hartmann, der das Amt von Januar bis März kommissarisch innehatte. Zuvor hatte Prof. Dr. Gabriele Gillesen-Kaesbach die Funktion bis Ende 2024 ausgeübt. Der Akademische Senat der Universität zu Lübeck hatte Prof. Dr. Braun im November einstimmig gewählt. Seine Amtszeit beträgt sechs Jahre. Seine feierliche Inauguration findet am 15. Mai beim Jahresempfang der Universität zu Lübeck statt.

Prof. Dr. Braun freut sich sehr, die starke Universität weiterzuentwickeln: „Rankings bescheinigen uns eine hohe Studienzufriedenheit. Das ist eine großartige Grundlage, auf der wir aufbauen und unser Studien- und Lehrangebot noch attraktiver ausgestalten können.“ Mit zukunftssträchtigen Studiengängen möchte er junge Menschen für ein Studium an der Universität gewinnen – aus der Hansebelt Region, Deutschland, Europa und der ganzen Welt. Er setzt sich



Prof. Dr. Helge Braun ist seit 1. April Präsident der Universität zu Lübeck. Foto: Guido Kollmeier/ Uni Lübeck

dafür ein, die Forschungsexzellenz zu stärken und mit dem breiten, lebenswissenschaftlichen Portfolio Erkenntnisse zu gewinnen, die Menschen und Patienten spürbar zugutekommen. Zudem strebt er an, die bereits beachtlichen Erfolge bei der Einwerbung von Forschungsgeldern durch gezielte Schwerpunktsetzung weiter auszubauen. Es ist ihm ein besonderes Anliegen, das Zusammengehörigkeitsgefühl in der Universität nachhaltig zu stärken und zu fördern. Prof. Dr. Braun betont: „Mit allen Akteur\*innen der Universitätsgemeinschaft gemeinsam möchte ich dafür sorgen, dass die Region stolz ist auf ihre Universität zu Lübeck und dass wir strahlen – in

die Umgebung, aber auch weit darüber hinaus.“ Nach einem Medizinstudium in Gießen und einer Tätigkeit als Arzt und wissenschaftlicher Mitarbeiter am Universitätsklinikum Gießen wurde Prof. Dr. Braun 2002 erstmals Abgeordneter im Deutschen Bundestag, blieb von 2003 bis 2009 zusätzlich jedoch in Teilzeit klinisch sowie in Lehre und Forschung, als Staatsminister bei der Bundesministerin für Bildung und Forschung, als Staatsminister bei der Bundeskanzlerin, als Chef des Bundeskanzleramtes und Bundesminister für besondere Aufgaben sowie als Vorsitzender des Haushaltsausschusses des Bundestags.



## Rotarische Glückseisuche in Timmendorfer Strand

**Tolle Gewinnmöglichkeiten** gibt es auch dieses Jahr wieder bei der „Glückseisuche“ des Rotary Clubs Lübecker Bucht-Timmendorfer Strand. Erwerben kann man die insgesamt 3000 künstlerisch gestalteten Ostereier aus Zinn bis zum 17. April. Sie sind mit einer Losnummer versehen, und als besondere Geschenkidee können sie zusätzlich individuell befüllt werden. Ein Glücksei kostet sieben Euro. Mit jedem Ei erwirbt man die Chance auf einen der über 300 Gewinne im Wert von mindestens zehn Euro bis zu 2000 Euro. Unter den Preisen sind zum Beispiel eine fünftägige Reise in das Ostseebad Sellin auf Rügen, ein Wein- und Käseminar für bis zu zwölf Personen, Konzerttickets für die Strandkonzerte in Niendorf sowie viele weitere Ausflugshighlights und Multimediageräte für die ganze Familie. Der gesamte Erlös der diesjährigen Glückseisuche geht hälftig an das Projekt „Balu & Du“ der Malteser in Lü-

beck sowie an „Teddy braucht Hilfe“ des Jugendrotkreuzes Ostholstein. Ostersonntag werden die Gewinner auf [www.glueckseisuche.de](http://www.glueckseisuche.de) bekannt gegeben. Zu kaufen sind die Glückseier an folgenden Verkaufsstellen: Klindwort Apotheken (Luv Center, Bad Schwartau, Timmendorfer Strand), Stooky Filialen (Lübeck, Bad Schwartau, Pansdorf und Travemünde), Landhaus Carstens Hotel & Restaurant (Timmendorfer Strand), Rewe-Märkte (Ratekau und Haffkrug), Edeka-Märkte (Travemünde Nordmeerstraße und Niendorf). Außerdem findet man die bunten Glückseier vom 4. bis 6. April auf der Garten & Style im Niendorfer Hafen. Die Preise können zwischen dem 28. April und 1. Juni an der Hotelrezeption des Landhaus Carstens Hotel & Restaurant, Strandallee 73, in Timmendorfer Strand, gegen Vorlage des Glückseis mit der Losnummer abgeholt werden. Foto: RC

## Petrivision über „gesund\_krank“ am 5. April

**LÜBECK.** Was ist gesund? Was ist krank? Die Grenzen scheinen fließend und werden doch in unserer Gesellschaft oft hart gezogen. Sie entscheiden über Zugehörigkeit und Ausgrenzung, über Normalität und Abweichung. Aber wer definiert, was krank ist? Bedeuten die derzeit zu beobachtenden Fitness- und Selbstoptimierungstrends, dass ein Leben in Krankheit weniger wert ist? Die zweite Petrivision der Jubiläumsreihe „Realitäten“ geht diesen Fragen nach – in Musik, Lesungen, Performance und Redebeiträgen. Der Wissenschaftshistoriker Prof. Dr. Cornelius Borck spricht über die Grenzen der Definitionen von Gesundheit und Krankheit und über die Medizin als Wissenschaft, die sich im Dazwischen dieser Dichotomie befindet. Lena:Emil Kramheller, Doktorand\*in an der Universität zu Lübeck, beleuchtet die Zuschreibung von gesund und krank im Kontext von Intersex. Pastor Dr. Bernd Schwarze nimmt uns mit auf eine theologische Spurensuche nach Krankheit und Heilung, zwischen Verwundung und Verwundung. Es musiziert der Phemios Kammerchor. Wort und Musik, Raum und Licht – eine Nacht für alle, die Fragen haben – und für jene, die mit offenen Augen durch die Welt gehen. Die Petrivision „gesund\_krank“ findet am 5. April um 23 Uhr in St. Petri zu Lübeck statt. Der Eintritt ist frei. Spenden erbeten. Zur Einstimmung in die Nacht öffnet das St. Petri Café bereits um 22 Uhr seine Türen.

### Mobil IN DEN FRÜHLING.

**Aktionswoche**  
Klonschnack mit Pischke:  
Unser Fachexperte beantwortet all Ihre Fragen

### GenuTrain OA TRAGETEST-GUTSCHEIN

GLEICH ANRUFEN UND TERMIN VEREINBAREN!

**Aktion vom 07. – 11.04.25**

**Schütt & Grundei**  
Sanitätshaus und Orthopädietechnik GmbH  
Grapengießerstr. 21 · 23556 Lübeck  
T 0451 8907-105  
E [orthopaedietechnik@schuett-grundei.de](mailto:orthopaedietechnik@schuett-grundei.de)  
[www.schuett-grundei.de](http://www.schuett-grundei.de)

BAUERFEIND-QUALITÄTSPARTNER

**Vortrag 09.04.2025 15 Uhr:**  
**Dr. Lena Unger, UKSH Lübeck**  
Oberärztin, Fachärztin für Thoraxchirurgie, Fachärztin für Orthopädie und Unfallchirurgie.

**Thema: Konservative und Operative Versorgungsmöglichkeiten bei Arthrose und Kniegelenk**

Bitte Anmeldung unter Tel.: 0451 8907-105

### BAUERFEIND®

GenuTrain® OA

## AKTIV MIT ARTHROSE

### AKTIV-BERATUNG ARTHROSE

Lassen Sie sich von uns professionell beraten – kostenfrei und abgestimmt auf Ihre ganz persönlichen Bedürfnisse. **Erfahren Sie mehr über die effektive Wirkung der Knieorthese GenuTrain OA und Bewegungsübungen in der Therapie-App bei Arthrose.**

## Aktionswoche

07.04. bis 11.04.2025

- **E-mobil und Rollatoren: Beratung und Probefahrten der neuen Modelle [6, 12, 15 km/h] in vielen Variationen**
- **Liifta: Treppensteigen leicht gemacht**
- **Spezielle Hilfen bei Schlaganfall und Parkinson**
- **Knieorthesen Probetragen: Vereinbaren Sie einen Termin 0451 8907-105**
- **Russka Movingstar Elektromobil: Vorstellung mit Herrn Scholz Di. 08.04.2025**
- **Exklusiver Rehasense Beratungstag Do. den 10.04.2025: Deluxe Rollatoren und Zuggeräte zum Anfassen und Ausprobieren**
- **Mobilität für Unterwegs: Reise-Rollatoren, Reise-Emobile, Bustauglichkeit**

GenuTrain® OA

+ lindert Arthrose-Schmerzen\*  
+ leichtes Anlegen ohne viel Kraft  
+ fällt unter der Kleidung kaum auf

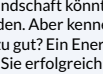
**+**  
THERAPIE-APP

**Schütt & Grundei**  
Ihr Gesundheitspartner

\* NiS zur Versorgung mit GenuTrain OA bei Orthopäden im niedergel. Bereich, Dtl., Daten Bauerfeind AG, 2021




Geliebte	Ägyptische Schutzgöttin	ein-schließen (milit.)	organ. Stickstoffverbindung	Einzigkeit	matt-gelb	Maya-Ruinenstätte	ohne Ende, immer	Haus-halts-plan	Frauen-kurz-name	Helden-gedichte	kurz für: darein	Figur in 'Miami Vice'	Salat-pflanze	ältere physikal. Energie-einheit	Lebens-mittel, Essen	franzö-sisch: eins
dt. Bundes-präsident † 1976		gezo-gener Strich			Hunde-rasse						nicht präzise					
süd-amerika-nisches Krokodil		ein-tönig reden	Auto-teil	Märchen-gestalt, Hänsel und ...	ein Emirats		geo-physika-lische Einheit		Glet-scher-rest im Meer		Meeres-stachel-häuter	Vorfahr			Frauen-name	Kfz-Z. Geln-hausen
'Daten-auto-bahn' (engl.)	unter-richten						rheini-sche Witz-figur					Männer-name		Flug-zeug-vorder-teil		
					Zier-strauch					ein Balte	Profit					franzö-sisches Akzent-zeichen
			Schuh-macher-pfriem	Pferde-renn-platz						Gewicht der Ver-packung			schlecht			
Gründer der Sowjet-union	indone-sisches Frauen-gewand	italie-nischer Frei-staat	Zeit-alter							hinter-hältig, tückisch	Klatsch, Tratsch	Vorname Räikkö-nens		Vorläufer der OSZE	Freizeit-beschäft-igung	
Schein-werfer																
			Söldner-truppe	Ziffern-ken-nung (engl.)						englischer Männer-name		Abzug bei Barzah-lung			Moment	
Nieren-sekret		mehrere Men-schen								Fleisch-scheibe	Wand-verklei-dung	Fremd-wortteil: halb				Grotten-molch
flüssige Fette			arabisch: Sohn											latei-nisch: ich		
				Impf-stoffe						aus dem Stand (2 W.)					extra, speziell	
Pro-gramm-ankün-digung		finan-ziell flüssig	eng-lisches Fürwort: sie									franzö-sische Königs-anrede		Höhen-zug bei Braun-schweig		
eine Rich-tungs-angabe	Telefon-benutzer	ital. Schau-spielerin (Sophia)		Medika-menten-form						Ort bei Gronau (Münster-land)	sehr förmlich					Männer-kose-name
			Anstieg der Börsen-kurse	Initialen Dürers	deut-scher Krimi-autor	Ungetüm	Bücher-freund-in	deutsche Comic-Figur (Erfinder)	Lang-finger	franzö-sisch: Straße	drei Musizie-rende			in Hoch-form	Back-zutat	
seeli-scher Schock	griech. Insel bei Santorin	eine Frisur, Dutt						Ausspritz-mund-stück				kleine Trommel	Kohle-produnkt			
			US-Filmstar (Doris)			US-Western-lege-nde (Wyatt)	und auch			großer kasachi-scher See	italie-nischer Männer-name	Zier-pflanze				
schrul-liger Mensch			tibeta-nischer Tempel	engli-sche Graf-schaft				altes Volk in Nigeria	Wortteil: Land-wirt-schaft			Video-rekorder-technik (Abk.)			Geist im orient. Märchen	
		Faultier	päpst-licher Ge-sandter				Abk.: links	europä-ische Halb-insel				kurz für: an dem	Abk.: links oben		Abk.: docto-randus	
schmal-er Weg	Verbren-nungs-rück-stand				plasti-sches Bildwerk				kurz für: heran		ital. Astro-nom † 1642					
Küsten-saum in Italien				rennen					große Zugma-schine							



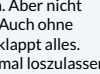
**Widder**  
21.03. - 20.04.

Aus einer langen Freundschaft könnte mehr werden. Aber kennen Sie sich nicht zu gut? Ein Energieschub bringt Sie erfolgreich durch die Woche. Vorsicht: Sie neigen zu Sturheit.



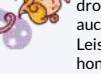
**Stier**  
21.04. - 20.05.

Sie handeln sich eine Abfuhr ein. Aber nicht verzagen. Auch ohne Ihr Zutun klappt alles. Versuchen Sie mal loszulassen. Fangen Sie den Kampf gegen die Pfunde möglichst bald an.



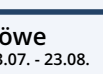
**Zwillinge**  
21.05. - 22.06.

Eifersuchtsgedühle drohen. Aber sind Sie auch berechtigt? Ihre Leistung wird angemessen honoriert. Weiter so! Um besser abzuschalten, sollte abends der Fernseher aus sein.




**Krebs**  
22.06. - 22.07.

Charme und Anmut sind derzeit Ihre großen Trümpfe. Sie haben das Gefühl, nicht voranzukommen. Holen Sie sich Rat. Denken Sie positiv. Selbstzweifel sind fehl am Platz.



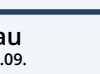
**Löwe**  
23.07. - 23.08.

Sie lassen Ihren Einfallreichtum spielen. Das bringt Sie zum Liebesziel. Sie können einen Streitschlichten, denn Sie haben den Überblick. Konsequenz bleiben: Nachgeben nützt Ihnen nichts.




**Jungfrau**  
24.08. - 23.09.

Stecken Sie bei einem Konflikt zurück, wenn es nicht zu viel kostet. Im derzeitigen Arbeitsstrudel haben Sie die Ruhe weg. Prima! Besonnene Gesprächspartner können Sie wieder erden.



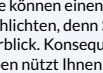
**Waage**  
24.09. - 23.10.

Sie verlieben sich leicht – neu oder wieder in den Partner. Intuition, Kreativität, Engagement – das ist Ihr Erfolgsrezept. Aktivität statt abschlafen! Damit schaffen Sie Ausgleich.



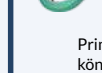
**Skorpion**  
24.10. - 22.11.

Beziehungsfrust – aber Sie können sehr gut gegensteuern. Sie wollen sich verändern. Prüfen Sie, ob das Neue auch wirklich besser ist. Gute Freunde stehen Ihnen derzeit zur Seite.



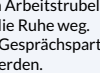
**Steinbock**  
22.12. - 20.01.

Intime Kuschelstunden warten auf Sie. Genau das Richtige für die Seele. Achten Sie darauf, dass Sie bei Ihrem Job Rückendeckung haben. Sie stehen zu Fehlern. Das bringt Ihnen Pluspunkte.



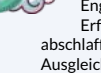
**Schütze**  
23.11. - 21.12.

Ihre Aura ist zauberhaft. Man kann nur schwer widerstehen. Das Erfolgsrezept in dieser Woche: eiserne Disziplin. Einen Tiefschlag Ende der Woche stecken Sie lächelnd weg.



**Wassermann**  
21.01. - 19.02.

Auf Kritik reagieren Sie humorvoll. Aber beherzigen Sie sie auch. Sie haben das richtige Arbeitstempo. Alles läuft rund. Pflegen Sie alte Freundschaften, die Sie auffangen können.



**Fische**  
20.02. - 20.03.

Das schlechte Beziehungsgewissen plagt Sie. Tun Sie was dagegen! Ihr Gespür für das richtige Wort glättet die Wogen. Setzen Sie Prioritäten – vor allem im Privatleben!

**Wortsuche**

Suchen Sie in dem Gitter nach den 15 Wörtern, die in der Liste stehen. Die Wörter können horizontal, vertikal oder schräg (von links unten nach rechts oben) stehen. Die Buchstaben sind in einem 15x15 Gitter angeordnet. Die Wörter sind: KREBIS, WASSER, STIER, ZWILLING, LÖWE, JUNGFRAU, WAAGE, SKORPION, STEINBOCK, SCHÜTZE, WASSERMANN, FISCH, KREBIS, WASSER, STIER, ZWILLING, LÖWE, JUNGFRAU, WAAGE, SKORPION, STEINBOCK, SCHÜTZE, WASSERMANN, FISCH.

			4		7	1		2
4		9				5	3	
				3	6	4		
5	6			1				
3		8		6		9		1
				8			6	4
		1	6	5				
	4	5				6		3
2		6	1		3			

## Lösungen der Vorwoche



9	7	5	8	6	2	3	1	4
3	1	4	7	5	9	2	6	8
6	8	2	3	1	4	9	5	7
4	5	9	6	2	8	1	7	3
1	6	7	9	4	3	8	2	5
8	2	3	5	7	1	4	9	6
2	4	6	1	8	7	5	3	9
7	3	8	2	9	5	6	4	1
5	9	1	4	3	6	7	8	2



# Sparkasse zieht auf Nördliche Wallhalbinsel

Neues Verwaltungsgebäude entsteht bis 2028 - Geschäftsstelle bleibt am Traditionsstandort Breite Straße.

**LÜBECK.** Das Thema Umzug löst bei den Verantwortlichen der Sparkasse zu Lübeck gemischte Gefühle aus. Frank Schumacher, Vorsitzender des Vorstands, und sein Vorstandskollege Oke Heuer lächeln im Gespräch viel, wenn es um den neuen Standort auf der Nördlichen Wallhalbinsel geht. „Wir bestellen die Umzugskartons im Jahr 2028“, sagt Schumacher.

Dann geht es für die Bank auf das Areal zwischen Trave und Stadtgraben im Westen der Altstadt. Dort entsteht ein urbanes Quartier mit einer Mischung aus Wohnungen, Gewerbebetrieben und sozialen wie kulturellen Einrichtungen. Südlich des Schuppens A auf einem früheren Stapelplatz am Wallhafen lässt die Sparkasse das neue Verwaltungsgebäude bauen, die neue Hauptstelle. Das Grundstück ist gekauft, die Planungen für das Projekt laufen. Es ist jedoch nur ein Abschied in Teilen vom traditionsreichen Standort in der Breiten Straße. Die Geschäftsstelle bleibt im Zentrum.

Die Investition auf der Wallhalbinsel soll für die Sparkasse noch einen speziellen Effekt haben: Die Verantwortlichen hoffen, dass die „Arbeitsplätze direkt am Wasser mit Blick auf die sieben Türme“ die Attraktivität der Bank als Arbeitgeber erhöhen.

Denn auch der Sparkasse macht der demografische Wandel zu schaffen, in dessen Zuge die geburtenstarken Jahrgänge in Rente gehen und weniger jun-

ge Arbeitnehmer zur Verfügung stehen. Um jüngere Menschen von sich zu überzeugen, will die Bank als modern wahrgenommen werden. Das soll sich auch im neuen Verwaltungsgebäude widerspiegeln.

„Die neue Hauptstelle wird zum Beispiel nahezu papierlos sein“, sagt Heuer. Dafür werde die entsprechende Technik sorgen. Am alten Standort verfügt die Sparkasse noch über rund 10.000 Quadratmeter. Am neuen benötigt sie weniger Fläche. Das liegt daran, dass die Mitarbeiter auch die Möglichkeit haben, von zu Hause aus zu arbeiten – meist ein oder zwei Tage in der Woche.

„Jetzt rechnen wir noch mit 1,0. Also eine Mitarbeiterin oder ein Mitarbeiter, ein Arbeitsplatz“, sagt Sparkassen-Chef Schumacher. „In Zukunft wird das Verhältnis aufgrund der Homeoffice-Möglichkeit bei 0,6 oder 0,7 liegen.“

Mit Blick auf die Wallhalbinsel haben die Verantwortlichen der Bank einen Wunsch: eine Brücke für Radfahrer und Fußgänger in Richtung Gollan-Werft. Dies werde das Areal weiter auf, heißt es. Man sei mit der Politik diesbezüglich bereits im Austausch.

## BRÜCKE IN RICHTUNG GOLLAN „SEHR WICHTIG“

Eine Brücke gab es schon einmal im Jahr 2019. Das Architektur-Forum hatte als besondere Aktion eine vorübergehende Ponton-Lösung realisiert.



So könnte ein Bürogebäude auf der Nördlichen Wallhalbinsel aussehen. Für die neue Hauptstelle der Sparkasse zu Lübeck gibt es noch keinen Entwurf. Visualisierung: Riemann Architekten

„Das ist auch aus unserer Sicht eine sehr wichtige Verbindung“, sagt Inga Mueller-Haagen, Vorsitzende des Architektur-Forums. „So könnte das Entwicklungspotenzial der Roddenkoppel ausgeschöpft und dem Gebiet Lebendigkeit gebracht werden. Auch St. Lorenz Nord würde ‚ans Wasser geholt‘. Die Menschen hätten schneller Zugang zu Freiräumen und mehr Grün.“ Letztlich nimmt die Bank für das Projekt „Neue Hauptstelle“ insgesamt einen mittleren, zweistelligen Millionenbetrag in die Hand. „Konkreter können wir bei den Zahlen zu diesem Zeitpunkt noch nicht werden“, sagt Heuer.

Kleine Moosinseln bedecken versprengt das Flachdach der

Sparkasse zu Lübeck in der Breiten Straße. „Dieser Teil ist aus dem Jahr 1970“, sagt Schumacher, der im Treppenhaus steht, und mit dem Finger auf den Gebäudeteil zeigt, der an die Fischerggrube grenzt. „Es lohnt sich nicht, diesen Teil zu sanieren“, sagt der Banker. „Deshalb ziehen wir mit der Hauptstelle um.“ Das sei eine sehr schwierige Entscheidung gewesen. „Ich habe es erst akzeptiert, dass der Umzug notwendig ist, nachdem mir der dritte Gutachter seine Unterlagen vorgelegt hat.“ Enttäuschung ist aus seiner Stimme herauszuhören. Das ist die negative Seite des Umzugs.

Die Verantwortlichen wollten am alten Standort festhalten, da

er tief mit der Geschichte der Sparkasse verwoben ist. In der Breiten Straße residiert sie nicht erst seit dem Jahr 2000 oder 1990, sondern seit 1826.

## KÜCKNITZ: FILIALE WIRD MODERNISIERT

Das Projekt auf der Wallhalbinsel gilt bei der Sparkasse als der „Höhepunkt der Modernisierung“. Auf dem Weg dorthin wird die Filiale in Kücknitz noch in diesem Jahr zu einer „Geschäftsstelle der Zukunft“, wie es bei der Bank heißt. Dazu zählt zum Beispiel, dass „weitere Experten“ per Video zugeschaltet werden können, es iPads und kostenloses WLAN gibt. In Kücknitz beginnt der Umbau im Laufe des Som-

mers oder des Herbstes 2025. Er wird vier bis fünf Wochen dauern. Wie sich dies auf die Öffnungszeiten auswirken wird, kann die Sparkasse noch nicht absehen.

Einschränkungen erfahren die Kunden der Sparkasse ab Ende März auf jeden Fall an anderer Stelle. Dann können sie kein Geld mehr an den Geldautomaten in der Ratzeburger Allee ziehen. Die dortigen Automaten werden geschlossen.

Der Grund? „Über dem Standort sind Wohnungen“, sagt Schumacher. „Und da in den vergangenen Jahren immer wieder Geldautomaten gesprengt wurden, hinterlässt dies bei den Menschen, die dort wohnen, ein mulmiges Gefühl.“

MID

# Treppenrenovierung

für geschlossene und offene Treppe

Echter Aufstieg für Ihre Treppe

- 20 Jahre Garantie auf Abrieb
- Ansprechende Designs
- Made in Germany

04321 2517160

0151 61728795

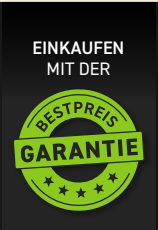
treppen@knutzen-home.de



vorher



nachher



**KNUTZEN**  
HOME  
knutzen-home.de

**KNUTZEN HOME Lübeck**  
Osterweide 14  
Telefon 0451 50 49 060

**KNUTZEN HOME Eutin**  
Industriestr. 12a  
Telefon 04521 79 56 00

**KNUTZEN HOME Oldenburg in Holstein**  
Am Voßberg 8  
Telefon 04361 50 63 90



GESUNDHEITS-TIPP

Was hinter Schlafapnoe steckt

Stellen Sie sich vor, Sie bereiten sich auf eine Nacht voll erholsamem Schlaf vor, kuscheln sich unter die Decke und sind bereit, ins Traumland abzudriften – nur um dann von Ihrer eigenen Kehle verraten zu werden, wie ein schnarchender, Luft stehlender Bösewicht. Das ist Schlafapnoe: Ob Sie nun keuchend wie ein Fisch auf dem Trockenen aufwachen oder von Ihrem verärgerten Ehepartner mit dem Ellbogen gestoßen werden, weil Sie schnarchen wie eine Ketten-säge. Im Folgenden erfahren Sie, was dieser Schlafdieb ist, wie er funktioniert und was Sie tun können, um Ihre rechtmäßige Erholung wiederzuerlangen!

Der Begriff Schlafapnoe umfasst zwei Arten von Störungen, die zu häufigen Atempausen während der Nacht führen. Diese Pausen sind in der Regel von kurzer Dauer, etwa 20-30 Sekunden, können aber in einer einzigen Nacht Hunderte von Malen auftreten. Da der Luftstrom während dieser Episoden nicht vorhanden oder stark behindert ist, kann die Schlafapnoe den natürlichen Schlafzyklus des Körpers stören, was zu Erschöpfung und einer Reihe von körperlichen Problemen führt. Es gibt folgende zwei Arten von Schlafapnoe: Die Obstruktive Schlafapnoe, bei der die Atemwege während der obstruktiven Ereignisse teilweise oder vollständig kollabieren. Und die Zentrale Schlafapnoe, bei der das Gehirn in der Regel nicht in der Lage ist, den Muskeln zu sagen, dass sie im Schlaf atmen sollen.

Es kann schwierig sein, Schlafapnoe selbst zu erkennen, da die auffälligsten Symptome nur im Schlaf auftreten. Sie können diese Schwierigkeit je-

doch umgehen, indem Sie einen Bettpartner bitten, Ihre Schlafge-wohnheiten zu beobachten, oder indem Sie sich selbst im Schlaf auf-zeichnen. Treten beim Schnarchen Pausen auf, und folgt auf die Pausen ein Würgen oder Keuchen, sind dies wichtige Warnzeichen für Schlafap-noe. Hauptsymptome der Schlafap-noe sind unter anderem:

- häufiges, lautes Schnarchen,
- Würgen, Schnaufen oder Keuchen während des Schlafs,
- Tagesmüdigkeit und Müdigkeit, unabhängig davon, wie viel Zeit Sie im Bett verbringen,
- Aufwachen mit trockenem Mund oder Halsschmerzen,
- Kopfschmerzen am Morgen,
- unruhiger Schlaf, nächtliches Er-wachen oder Schlaflosigkeit,
- nächtliches Aufwachen mit Kurz-atmigkeit.
- häufiger nächtlicher Gang zur Toi-lette.

Schlafapnoe kann mehrere Ursa-chen haben, die je nach Art der Ap-noe variieren. Zu den häufigsten Ursachen und Risikofaktoren gehö-ren:

**1. Fettleibigkeit:** Übermäßiges Ge-wicht, insbesondere im Halsbereich, kann Druck auf die Atemwege aus-üben, so dass diese während des Schlafs leichter kollabieren können.

**2. Alter:** Schlafapnoe tritt häufiger bei älteren Men-schen auf, da der Muskel-

tonus mit dem Alter na-turgemäß abnimmt.

**3. Familiengeschichte:** Bei Menschen mit einer familiären Vorge-schichte von Schlafap-noe ist die Wahrscheinlich-keit größer, dass sie selbst an der Störung leiden.

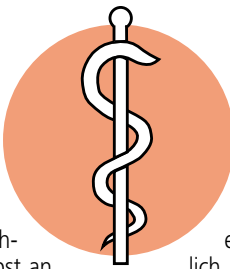
**4. Rauchen:** Raucher haben auf-grund von Entzündungen und Flü-sigkeitsansammlungen in den Atemwegen ein erhöhtes Risiko, an Schlafapnoe zu erkranken.

**5. Alkohol:** oder Beruhigungsmi-tel: Diese Substanzen können die Muskeln im Rachen entspannen, was die Wahrscheinlichkeit einer Atemwegsverengung im Schlaf er-höht.

**6. Medizinische Bedingungen:** Bestehende medizinische Probleme wie Herzinsuffizienz oder Schlagan-fall können das Risiko der Entwick-lung einer Schlafapnoe erhöhen.

KANN MAN SCHLAFAPNOE BEHADELN?

Die Behandlung der Schlafapnoe ist je nach Schweregrad unterschied-lich, doch es gibt mehrere Möglich-keiten, die normale Atmung wäh-rend des Schlafs wiederherzustellen. Änderungen des Lebensstils, wie Gewichtsabnahme, Anpassung der Schlafposition und Verzicht auf Al-kohol, Tabak oder Beruhigungsmi-tel, können manchmal wirksam sein. Die gängigste medizinische Behand-lung ist die kontinuierliche Beat-mung, bei der ein ständiger Luft-strom durch eine Maske geleitet wird, um die Atemwege offen zu halten. Für diejenigen, die damit nicht zurechtkommen, bietet das Bi-PAP-Verfahren eine Alternative mit



niedrigerem Druck. Orale Geräte können den Kiefer neu positio-nieren, um den Luft-strom zu verbessern. In schweren Fällen kann eine Operation erforder-lich sein, um überschüssiges

Gewebe aus den Atemwegen zu entfernen. Bei zentraler Schlafap-noe hilft die Adaptive Servo-Ventila-tion, die Atmung zu regulieren und den Sauerstoffgehalt aufrechtzu-erhalten. Dank der vielfältigen Be-handlungsmöglichkeiten können die Patienten den für sie am besten geeigneten Ansatz finden.

Der durch Schlafapnoe verursa-chte chronische Schlafmangel kann zu Müdigkeit, Konzentrationsschwie-rigkeiten, Vergesslichkeit und einem erhöhten Risiko von Unfällen und Fehlern bei Ihren täglichen Aktivitä-ten führen. Schlafapnoe hat auch psychische Auswirkungen. Sie kann Launenhaftigkeit und Reizbarkeit auslösen und zu Angstzuständen und Depressionen führen. Außer-dem erhöht sie das Risiko für andere ernsthafte Gesundheitsprobleme wie Bluthochdruck, Herzerkrankun-gen, Diabetes, Vorhofflimmern und Schlaganfall.

Schlafapnoe ist eine häufige Schlafstörung, von der weltweit Mil-lionen von Menschen betroffen sind. Auch wenn die Erkrankung harmlos oder einfach nur lästig er-scheinen mag, kann eine unbehan-delte Schlafapnoe schwerwiegende gesundheitliche Folgen haben. Um Schlafapnoe wirksam behandeln zu können, ist es wichtig, die Sympto-me, Ursachen und Behandlungs-möglichkeiten zu kennen.

Gesunde Grüße aus den  
Pinguin-Apotheken

ADHS-Elterntrainer

Neues Angebot hilft schwierige Alltagssituationen besser zu meistern.

Gestörte Konzentrationsfähigkeit, unüberlegtes Handeln und überstei-gerter Bewegungsdrang können Symptome einer Aufmerksamkeits-Defizit-Hyperaktivitätsstörung (ADHS) sein. Wenn ein Kind ADHS-Symptome zeigt, deswegen im Unterricht häufig stört oder Wutan-fälle hat, fühlen sich Eltern oft hilflos. Sie beginnen, an ihren Erziehungs-fähigkeiten zu zweifeln. Der ADHS-El-terntrainer der AOK NordWest gibt konkrete Tipps und praktische Anlei-tungen im Umgang mit betroffenen Kindern.

„Mit unserem ADHS-El-terntrainer können Eltern den rich-tigen Umgang mit ihrem betroffenen Kind lernen und dadurch ihre Erzie-hungskompetenz erweitern. Eine Mitgliedschaft bei der AOK ist dafür nicht erforderlich“, sagt AOK-Ser-viceregionsleiter Reinhard Wunsch.

Die Ursachen für die Entstehung von ADHS sind bis heute nicht um-fassend geklärt. Unter anderem spie-len erbliche Faktoren eine wichtige Rolle. Die Ausprägung von ADHS ist dabei von Kind zu Kind verschieden. Manche Kinder haben Aufmerksam-keitsprobleme, sind jedoch kaum hyperaktiv oder impulsiv. Die Aus-prägung kann durch das Erziehungs-verhalten der Eltern, die familiäre Si-tuation, die Bedingungen im Kinder-garten und in der Schule sowie durch Medienkonsum und das Maß an Be-wegung positiv oder negativ beein-flusst werden. Deshalb ist die Diag-nose von ADHS schwierig und sollte nur durch einen spezialisierten Arzt

gestellt werden. Das kann ein Kinder-und Jugendarzt mit entsprechender Weiterbildung oder ein Kinder- oder Jugendpsychiater sein. Der Arzt oder Therapeut spricht ausführlich mit den Eltern und dem Kind und führt verschiedene Untersuchungen so-wie Tests durch. Die Kosten dafür übernimmt die Krankenkasse.

Der ADHS-Elterntrainer ist grund-sätzlich für alle Eltern mit Kindern im Alter von sechs bis zwölf Jahren ge-eignet, die ihre Erziehungskompe-tenz erweitern möchten. Viele Ele-mente können aber auch schon bei jüngeren Kindern eingesetzt wer-den. Im Online-Training lernen Eltern dabei, typische Probleme im Eltern-Kind-Alltag wie zum Beispiel Wutan-fälle, Chaos im Kinderzimmer, über-mäßiger Medienkonsum, ständiges Unterbrechen und Unruhen bei den Mahlzeiten besser in den Griff zu be-kommen. „Unser Elterntraining kann helfen, wenn der Alltag mit dem Kind schwierig ist oder ADHS-Symptome zunächst nur vermutet werden. Es eignet sich aber auch sehr gut als ergänzende Behandlung nach erfolgtem ADHS-Test und ge-stellter Diagnose, wenn der behan-delnde Experte dies ebenfalls sinnvoll findet“, so Wunsch.

Die Nutzung des ADHS-Elterntrai-ners ist nicht eingeschränkt. Das On-line-Selbsthilfeprogramm steht unter [adhs.aok.de](https://adhs.aok.de) kostenlos und zeitlich un-begrenzt für alle Interessierten zur Verfügung.

Top-Tagesfahrten 2025 im Norden!

REISEBÜRO Behrens

Mit modernen Fernreisebussen ab Lübeck, Bad Schwartau und Eutin




**Hamburg Hafengeburtstag**  
Erleben Sie die traditionelle Einlaufparade  
Wenn die schönsten Schiffe aller Art die Elbe entlang schippren, dann ist Hafengeburtstag in Hamburg. Die Einlaufparade bildet den spektakulären Auftakt des größten Hafenfestes der Welt, bei der 2025 rund 250 schwimmende Gäste entlang der Elbe in den Hamburger Hafen einlaufen.  
Reisetermin 2025:  
• Fr., 09.05.  
Abfahrt gegen Mittags / Rückfahrt 19:00 Uhr

pro Person nur  
**29.90**



**Küstentörn mit großem Frühstücksbuffet**  
Kombinierte Bus- & Schiffsreise mit den TT-Line-Fährschiffen  
Fahrt entlang der Küste von Travemünde mit der TT-Line nach Rostock. Genießen Sie das Frühstücksbuffet an Bord. Busfahrt in die Hansestadt Rostock zum Stadtbummel.  
Reisetermine 2025:  
• Di., 15.04. • Mi., 07.05. • Do., 22.05.  
• Di., 03.06.\* • Mi., 18.06.\* • Mi., 02.07.\*  
• Do., 11.09. • Do., 09.10.  
\* Saisonzuschlag p.P. € 6,-

pro Person ab  
**69.90**




**Schwedenfest in Wismar mit Hafenrundfahrt**  
Mit dem Schwedenfest wird alljährlich an die 155-jährige Zugehörigkeit Wismars zu Schweden erinnert. Ein Wochenende lang feiert Wismar ein erlebnisreiches, historisches Stadtfest mit Gästen aus aller Welt. Nach Ankunft in Wismar unternehmen Sie eine 1-stündige Hafenrundfahrt und haben anschließend viel Freizeit auf einem der größten Schwedenfeste außerhalb Schwedens.  
Reisetermine 2025:  
• Sa., 16.08. • So., 17.08.

pro Person nur  
**49.90**



**„Zur Blüte in die Heide“**  
mit Mittagessen und herrlicher Kutschfahrt  
Schalten Sie ab, vergessen Sie den Alltagsstress und kommen Sie mit uns zur Heideblüte in den berühmten Naturschutzpark „Lüneburger Heide“. Im malerischen Heidedorf Undeloh laden wir Sie auf ein leckeres Mittagessen (2-Gang-Menü) ein und unternehmen gemeinsam eine Kutschfahrt durch die Heide, ebenfalls im Preis enthalten.  
Reisetermine 2025:  
• Fr., 08.08. • Di., 12.08. • Mo., 18.08.  
• Mi., 20.08.

pro Person nur  
**69.90**



**Weltvogelpark Walsrode inkl. Eintritt**  
Über 4.000 Vögel, 650 Arten aus allen Kontinenten der Welt warten in einer der herrlichsten Gartenlandschaften Deutschlands auf Sie. Die einzigartige Park- und Gartenlandschaft erstreckt sich über 240.000 Quadratmetern und lädt dazu ein, die Geheimnisse der Vogelwelt zu erkunden. Busfahrt und Eintritt inklusive, Aufenthalt 4-5 Std.  
Reisetermine 2025:  
• Mi., 23.04. • Mi., 11.06. • Mi., 13.08.

pro Person nur  
**54.90**



**Zoo Rostock inkl. Eintritt & Mittagssbuffet**  
Herzlich Willkommen im wohl „Besten Zoo Europas“. 6500 Tiere in 500 verschiedenen Arten aus aller Welt leben hier in einer weitläufigen Parklandschaft. Erkunden Sie die Sehenswürdigkeiten und Attraktionen des prämierten Tierparks in Rostock an der Ostsee. Bevor es in den Zoo geht, stärken Sie sich am Mittagssbuffet im vorzüglichen Brauhaus Trotzenburg direkt vor den Toren des Tierparks.  
Reisetermine 2025:  
• Di., 29.04. • Mi., 16.07.

pro Person nur  
**89.90**



**Spargeltour inklusive Rundfahrt**  
Ein gemüthlicher Tagesausflug in die Lüneburger Heide zum traditionellen Spargelessen. Spargelcremesuppe, Hauptgang „Spargel satt“ mit Schinken und Schnitzel, Heidekartoffeln, zerlassener Butter und Sauce Hollandaise, Eisdessert. Ebenfalls im Reisepreis enthalten ist am Nachmittag eine 2-stündige Rundfahrt mit Reiseleitung.  
Reisetermine 2025:  
• Do., 01.05. • Fr., 30.05. • Mi., 04.06.

pro Person nur  
**69.90**



**Nord-Ostsee-Kanalfahrt mit dem Raddampfer „Freya“**  
Inklusive Busfahrt ab/bis Höhenhorn oder Kiel (je nach Termin)  
Erleben Sie die Atmosphäre des 120 Jahre alten stilvollen Raddampfers „Freya“. Genießen Sie während der Fahrt das Brunchbuffet an Bord inkl. Kaffee, Tee, Saft, Wasser sowie am Nachmittag ein Kuchenbuffet.  
Reisetermine 2025:  
Hohenhorn – Kiel | Kiel – Hohenhorn  
• Mi., 21.05. • Di., 10.06. • Do., 15.05.  
• Do., 31.07. • Mi., 06.08. • Di., 08.07.

pro Person nur  
**119.90**

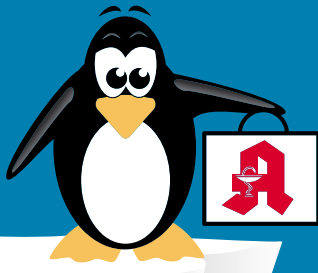
Mindestteilnehmerzahl 30 Personen. Für Mobilitätseingeschränkte Personen nicht geeignet. Personalausweis erforderlich.



Qualität  
zertifiziert gemäß  
DIN EN ISO 9001:2015

# PINGUIN APOTHEKEN

EISKALT  
REDUZIERT\*



## MÜSSEN WIR BESTELLEN - KENNEN WIR NICHT - 99,85% AUF LAGER\*

**Diclox forte**

150 g



**32 %  
gespart**

statt ~~26,19 €~~

**17.80\***  
€

kg = 118,67 €

**Umckaloabo**

50 ml



**31 %  
gespart**

statt ~~23,70 €~~

**16.45\***  
€

l = 329 €

**Sinupret  
extract**

20 Stck.



**32 %  
gespart**

statt ~~16,81 €~~

**11.40\***  
€

**Diclo Ratiopharm**

25 mg

20 Tabletten  
bei Fieber und  
Schmerzen



**33 %  
gespart**

statt ~~10,29 €~~

**6.95\***  
€

**Vitamin B-Komplex  
Ratiopharm**

120 Kapseln



**43 %  
gespart**

statt ~~41,94 €~~

**24.00\***  
€

**Remifemin**

100 Tabl.



**31 %  
gespart**

statt ~~25,95 €~~

**17.95\***  
€

+ größte Auswahl\*  
+ bestens beraten  
+ keine Einheitsmedizin  
= einfach in guten Händen!



**PINGUIN  
APOTHEKEN**

Inhaber Jörg Ortmann e. K.

**Bepanthen Wund- und  
Heilsalbe**

100 g



**24 %  
gespart**

statt ~~19,78 €~~

**14.95\***  
€

Kg = 149,5 €

Rufen Sie uns an oder bestellen Sie unter: [www.pinguinapotheke24.de](http://www.pinguinapotheke24.de)

\*Für alle Produkte gilt zu Risiken u. Nebenwirkungen fragen Sie Ihren Arzt oder Apotheker - Dieser Preis gilt nach den gesetzlichen Bestimmungen, wenn diese Arzneimittel zu Lasten der gesetzlichen Krankenkassen abgegeben werden - Gilt nicht für verschreibungspflichtige Arzneimittel.

Angebote gültig vom 05.04.2025 - 12.04.2025

Am Hauptbahnhof/  
ZOB  
Konrad-Adenauer-Str. 1  
Tel.: 0451/82966

Im Hochschulstadtteil /  
Im Campus  
Alexander-Fleming-Str. 1  
Tel.: 0451/292 896 66

In der Mühlenstraße  
Südl. Altstadt  
Mühlenstr. 37  
Tel.: 0451/707 510 10

In der Königstraße  
auf 2 Etagen / EG + 1. OG  
Königstr. 59-63  
Tel.: 0451/292 75 55



MARKTPLATZ

KRAFTFAHRZEUGMARKT

IMMOBILIENMARKT

MARKTPLATZ

KFZ ANGEBOTE

IMMOBILIENVERKAUF

MÖBEL / HAUSRAT

VW

EIGENTUMSWOHNUNGEN

ANLAGEOBJEKTE

Abholung von gebr. Möbeln für bedürftige Menschen in Litauen. Tel.: 0176/55 29 18 30

2 Schwebetür Kkleiderschränke, neuwert: 4.200€, Sepiafarben, neuwertig, perfekter Zustand, gut durchdachte Ausstattung. Schrank 1: 221 x 187 x 68 cm, Schrank 2: 221 x 199 x 69cm, je Schrank 300 € oder beide 500 €, aus NR-Haushalt, umzugshalber nur für Selbst-abbauer abzugeben. ☎ 0175/5262307

Kaufe Massivholzmöbel. ☎ 0157/58140052

Pflegebett Allura II, 1 x 2m, NP 2.400€ für 800€. ☎ (0451) 88 05 208

! Ab sofort suchen wir gebrauchte Möbel für die Ukraine ☎ 0451/59988209

Verk. Geschsp. Siemens SN436, Edeltst., neuw. 120 € / gr. Esstisch, helles Massivholz, verstellb. + 6 Stühle 95 € / 2 Glasvitr. m. Inhalt je 30 € / TV-Glasständer 45€ / Gäste-Klappmatr. 25 € / kl. Sofa 45 € / schwarzer Schreibtisch 45€. ☎ 01573 84 01 807 Lübeck

TV / FOTO / PHONO / ELEKTRONIK

Gesucht werden Musikinstrumente v. A-wie Akkordeon bis Z-wie Zither & Fotoausrüstung Analog/Digital ☎ 01 70 / 7 03 72 46

GARTEN

Strandkorb 'Ostsee', leicht beschäd., nach Gebot, Tel. 0451/ 50 59 453

KUNST- UND SAMMLERMARKT

Büchernarr kauft einzelne Titel oder ganze Sammlungen. Themen: Weltkriege, Geschichte 1918 - 1945. ☎ 05641 / 74877 84

HOBBY UND FREIZEIT

DA-Alufahrrad, Pegasus, tiefer Einstieg, 150 € ☎ 0178/3990431

Gartenstühle, Liegen, Tisch u. Grill zu verkaufen ☎ 0451/20923860

Golfbälle mit Flugerfahrung zu verkaufen, 50 Stück 10 €. ☎ 0177/6312195

Suche gebrauchte Pfeifen ☎ 01 78 - 1 96 00 84

VERSCHIEDENES

VERSCHIEDENES

Christus - für Dich gestorben

Haushaltsauflösung am 12.04.25, ab 11 Uhr in Eckhorst! Flohmarktartikel, Möbel, Bücher, Lp's, Osterdeko u.v.m. Nähere Infos unter ☎ (0 162) 7 70 7013

Kaminholz - trocken. Buche, Eiche, Esche. 3 SM incl. Lieferung 400 €. Tel. 04503-898377

Privatlehrerin für Mathematik erteilt Nachhilfeunterricht in Kücnitz: Frau S. Kaffka ☎ (0451) 301544

Sammler sucht 5 und 10 DM Münzen, auch Scheine u. Kleingeld ☎ (0171) 4 721 861

Straßenflohmarkt am 05.04.25, von 11 - 14 Uhr, in 23566 HL, Wattstraße/ Kepler-/ Galilei- u. Tycho-Brahe-Weg

Golf Variant 1.5 TSI „Join“, rot, EZ 02/19, 150 PS, unfallfrei, 6-Gang-Schaltgetriebe, 86.300 km, sehr viele Extras, Inspektion u. TÜV neu, top Zustand, VHB 17990 €, ☎ (04527) 972 427

Tiguan Highline 2.0 TDI 110KW weiß 02/2017 92000KM SD AHK Navi Parkpilot „Park Assist“ „Rear View“ Allwetterreifen 235/55R18 20.500.-- Euro Tlf. 0451/32534

YOUNGTIMER / OLDTIMER

Von Privat, Porsche 944, BJ' 87, dkl.-blau-met., 12.000€ ☎ 0178/7223300

MOTORRÄDER / ZWEIRÄDER

BMW R850R Roadster 3.250€VB 1.Hd. 31.850Km, sehr guter Zustand, viele Extras,kein Investitionsstau, TÜV neu incl. ☎ 0451 / 50 34 18

Verk. gut erhaltene u. gepfl. Suzuki intruder 1500 VL, KM 93.800, TÜV 08/26, 67 PS, BJ. 2002, mit Koffer u. Windschutzscheibe, VB 2.900 €, ☎ 0451/863074

KFZ GESUCHE

MOTORRÄDER / ZWEIRÄDER

Suche Motorrad ab 500 cm³, BJ ab 2010. ☎ (0 172) 4 529 494

WOHNMOBILE / -WAGEN

Kaufe Wohnmobile + Wohnwagen ☎ 03944-36160, www.wm-aw.de Fa.

**WIR SIND NACHHALTIG**

Sämtliche Fasern für die Papierherstellung in Deutschland stammen aus nachhaltig bewirtschafteten und vielfach sogar zertifizierten Quellen.

Quelle: BDZV

**WOCHENSPIEGEL**

BEKANNTSCHAFTS- ANZEIGEN

BEKANNTSCHAFT

SIE SUCHT IHN

Bildschöne Sabine 68 J., seit kurzem verwitwet, beruflich habe ich immer als Krankenschwester gearbeitet, ich bin sauber u. ordentlich, ehrlich u. hilfsbereit (eider kinderlos), ich wohne ganz allein, wäre jederzeit umzugsbereit. Wenn Sie auch so alleine sind, erwarte ich Ihren ernstgemeinten Anruf pv Tel. 0157 – 75069425

ER SUCHT SIE

Lieber eine Freundin als gar keinen Ärger - Er, 68 J./1,80m 0157 70754983

**ESPLANADE IMMOBILIEN**

info@esplanade-immobilien.de  
Tel.: 0451-7907190

**Traveblick**  
Balkon, Stellplatz, freie Lieferung ETW direkt an der Vorderreihe

ca. 66,62 m² Wohnfläche, MEA 597/10.000stel., Hausgeld 540,- € inkl. Instandhaltung, Baujahr ca. 1965, 3 Zimmer, Vollbad + Gäste WC, Balkon, 1 Außenstellplatz, Keller, Dachboden, Verbrauchsausweis, Gaszentralheizung, D, 122,9 kWh / (m²\*a)  
KP 330.000,- €

Kontaktieren Sie uns gerne!

Büsum: 1 bis 3-Zi. ETW's, 125.000 € - 295.000 €, ☎ 0171/3878319

**Top-Objekt der Woche**

Kostenlose Marktwertermittlung: www.unser-immobilienwert.de

**ETW mit Meerblick in 1. Reihe in Scharbeutz**  
48 m², 2 Zim., Südbalk., Stellpl., Aufzug, Bj. 1982, EnV, 113 kWh/(m²a), D, Gas, 349.000 € (zzgl. 3,33% Käuferprov. inkl. MwSt.)  
moellerherm-immobilien.de 0800-77 16 100  
Persönlich gut beraten

**MÖLLERHERM IMMOBILIEN**

Lübeck - Priwall

Traumhafte ETW ca. 300 m von der Ostsee entfernt, ca. 140 m²Wohnfl., 4 Zi., helles Wohnzimmer, SZ mit Ankleidezimmer, EZ mit Balkonzugang, Vollbad, Sauna, Südbalkon mit Markise, Außenstellplatz, 480,- € Hausgeld mit., Bj. 1936, B: 154,6 kWh/(m²a), Kl. E, Gas-Hz., KP: 870.000,- €  
0451-8009410 von-wuelfing-immobilien.de

**loose firmengruppe ivd**

Immobilien seit 1982

0 45 03 / 7074470 www.loose-immo.com

**Renovierte Wohnung an der Dünenmeile in Scharbeutz**, Erste Reihe, direkt am Strand, Hochparterre, Wohn-/Nutzfläche ca. 50 m², 2 Zimmer, offene weiße Einbauküche, lichtdurchfluteter Wohnbereich mit Balkonzugang in Richtung Ostsee, modernes Duschbad, Abstellraum, Garagenstellplatz, EBA: 173,6 kWh/(m²\*a), Öl, F, Bj. 1977 349.000,- € zzgl. Courtage

Scharbeutz

Traumhafte EG-Wohnung in Strandnähe, ca. 87,50 m² Wohnfl., ca. 15 m² Nutzfl., 3 Zimmer, helles WZ, bodentiefe Terrassenfenster, offene EBK, ger. SZ, Gästezt., mod. DB, Gästewc, gr. Terasse, Carport, el. Außenrollläden, Bj. 2013, V: 12,3 kWh/m² p.a., Kl. A+, Strom-Wärmepumpe, KP: 490.000,- €.  
0451-8009410 von-wuelfing-immobilien.de

**ESPLANADE IMMOBILIEN**

info@esplanade-immobilien.de  
Tel.: 0451-7907190

**Timmendorfer Strand – Exklusives Apartment mit traumhaftem Ausblick aus der 26. Etage**

Eigentumswohnung im Plaza Premium Hotel, Wfl. ca. 36 m², 1 Zimmer, Bj. ca. 1972, Duschbad, Pantryküche, Balkon, Hausgeld 225 € p.m., Kellerabteil, verschiedene Serviceangebote des Hotels nutzbar, Bedarfsausweis, Gaszentralheizung, C, 91,4 kWh  
KP 229.000,- €  
Kontaktieren Sie uns gerne!

**loose firmengruppe ivd**

Immobilien seit 1982

0 45 03 / 881200 www.loose-immo.com

**Ihr Traum am Meer – 3 Zi. ETW in Niendorf!** Erstklassige Lage, 100 m zum Strand, Maisonette, Wohnfläche ca. 70 m², 3 Zimmer, 2 geräumige Schlafzimmer, modernes Wannenbad, lichtdurchfluter Wohnbereich mit sonnigem Balkon, helle Einbauküche, Abstellraum, PKW-Stellplatz, EVA: 82,6 kWh/(m²\*a), Gas, C, Bj. 1995 396.000,- € zzgl. Courtage

Sierksdorf

Moderne, möblierte ETW, ca. 50 m² Wohnfl., 2 Zimmer, heller Flur, offene EBK, mod. WB, WZ mit Ethanol-Kamin, hochw. vergl. Balkon, Ferienverm. mögl., Bj. 1971, B: 157,1 kWh/m² p.a., Kl. E, FW-FW, KP: 165.000,- €  
0451-8009410 von-wuelfing-immobilien.de

**Top-Objekt der Woche**

Kostenlose Marktwertermittlung: www.unser-immobilienwert.de

**Komfortable ETW in Bestlage von Timmendorfer 2. Reihe**, ca. 51 m², 1 Zim., Balk., Aufzug, Schwimmb., Sauna, Bj. 1979, EnV, 130 kWh/(m²a), D, Gas, 339.000 € (zzgl. 3,33% inkl. MwSt. Käuferprov.)  
moellerherm-immobilien.de 0800-77 16 100  
Persönlich gut beraten

**MÖLLERHERM IMMOBILIEN**

ETW in Strandnähe!

Traumhafte EG-Whg. mit großz. Terr. in Dahme, ca. 77 m² Wohnfl., 2 Zi., offene EBK, helles WZ, WB, SZ mit Terr.-Zugang, SP vorhanden, Bj. 1981, V: 36,23 kWh/m² p.a., Kl. A, Nachtszp.-ZH, KP: 220.000,- €  
0451-8009410 von-wuelfing-immobilien.de

**loose firmengruppe ivd**

Immobilien seit 1982

0 45 03 / 881200 www.loose-immo.com

**Moderne 1-Zimmer-Wohnung direkt am Niendorfer Strand!** Nähe Hafen und Strand, 3. Stock, Wohnfläche ca. 37 m², 1 Zimmer, geräumige Einbauküche, modernes Duschbad, großer Balkon, Tiefgaragenstellplatz, EVA: 162,5 kWh/(m²\*a), Gas, F, Bj. 1971 230.000,- € zzgl. Courtage

**loose firmengruppe ivd**

Immobilien seit 1982

0 45 03 / 7074470 www.loose-immo.com

**3-Zi.-Whg., 111 m², Bj. 1978, TG-Stellplatz, guter Grundriss, ideal für Familien & Senioren. Wohnen, wie es sein soll!** KP: 370.000 € + 3,57 % Prov.  
**Hausverwaltung Sager KG**  
0173 7553864  
Info@hausverwaltungsager.de  
☎ 0 17 37 55 38 64

HÄUSER

**ESPLANADE IMMOBILIEN**

info@esplanade-immobilien.de  
Tel.: 0451-7907190

**Energieeffizienzklasse: A+ Doppelhaushälfte mit hervorragender Energieeffizienz und viel Platz im Hochschulsiedelteil**

ca. 142 m² Wohnfläche, 4 Zimmer, Vollbad, Dachgeschoss bereits ausgebaut, Terrasse/Garten, 2 Außenstellplätze, Baujahr: ca. 2008, Wärmepumpe/Fernwärme, Geothermie, Verbrauchsausweis, A+, 18 kWh/(m²\*a)  
KP 549.000,- €  
Kontaktieren Sie uns gerne!

**Eigenheim in Sicht?**

Gemeinsam verwirklichen wir Ihr Traumhaus ganz nach Ihren Vorstellungen!

**contract-vario.de**  
04505 5805-0  
contractvario

Zu den Gründen 14 | 23623 Ahrensböök-Dakendorf

Rarität mit Traveblick!

Malerisches Altstadthaus in Top-Zustand und 1a-Lage an der Trave, ca. 90 m² Wohnfl. auf 4 Zi., ca. 30 m² wohnl. ausgeb. Nutzfläche, Wohnküche, helles DB im EG, Wohnbereich mit Traveblick, Dach überprüft, First erneuert in 2024/2025, Fenster in 2022 fachger. überarbeitet, ca. 42 m² Grdst., Bj. 1306, zul. renoviert in 2024, Objekt unterliegt nicht den Anforderungen der ENEV., KP: 495.000,- €  
0451-8009410 von-wuelfing-immobilien.de

Bülow

Modernes Generationshaus auf ca. 2.000 m² Grdst., ca. 217 m² Wohnfl., WZ mit Kamin, großz. SZ, helles Badezimmer, offene EBK mit Kochinsel, umfangr. Sanierung zw. 2013-2023, Aufteilung in zwei sep. WE mögl., Warmwasseraufbereitung über Solarthermie, Bj. 1929, B: 82,31 kWh/(m²a), Kl: C, Gas-FBH, KP: 425.000,- €  
0451-8009410 von-wuelfing-immobilien.de

**ESPLANADE IMMOBILIEN**

info@esplanade-immobilien.de  
Tel.: 0451-7907190

**Lübeck St. Jürgen – Liebevoll modernisiertes Zweifamilienhaus mit Wärmepumpe und Garage ideal für Selbstnutzer oder Ferienvermietung**

2 Einheiten, Grdst. 210,00 m², Gesamtfl. ca. 237,16 m², Wohnfl. ca. 177,94 m², Bj. 1893, JNKM kalkuliert ca. 30.420,- €, Luftwärmepumpe, Strom-Mix, Bedarfsausweis, B, 59,6 kWh (m²\*a)  
KP 925.000,- €  
Kontaktieren Sie uns gerne!

Bäck

Charmantes EFH mit Einlieger-Whg, ca. 160 m² Wohnfl., davon ca. 73 m² ELW, ca. 861 m² Eck-Grundstück, 8 Zimmer, geräumiges Entrée, Küche mit E-Geräten, Wohn- und Esszimmer mit Terrassenzugang, SZ, Duschbad, Teilkeller, Bj. 1973, B: 272,3 kWh/m² p.a., Kl. H, Gas-ZH, KP: 265.000,- €  
0451-8009410 von-wuelfing-immobilien.de

**Ihr Energie-Effizienz-Experte in Lübeck**  
www.premium-energieberatung.de

Nur 2 km zum Strand!

Attraktives Mehrfamilienhaus mit 5 Parteien in Scharbeutz, insg. ca. 312 m² Wohnfl., ca. 598 m² Grdst., 2006 # 2024 fortlaufend saniert, 3 Außenstellplätze möglich, Soll-Mieteinnahmen ca. 45.800,- € p.a., Bj. 1960, B: 72,5 kWh/(m²a), Kl: B, Gas-ZH, 795.000,- €  
0451-8009410 von-wuelfing-immobilien.de

**ESPLANADE IMMOBILIEN**

info@esplanade-immobilien.de  
Tel.: 0451-7907190

**Faktor: 13-fach Wohn- und Geschäftshaus in zentraler Lage zwischen Hauptbahnhof und Ziegelstraße**

ca. 1.135,13 m² Gesamtfläche, ca. 666,15 m² Wfl., ca. 273,98 m² Gewerbefl., 588 m² Grdst., JNKM IST ca. 124.153,20 €, 12 Wohneinheiten, 6 Gewerbeeinheiten, vollvermietet, Außenstellplätze Bj. ca. 1954, Gaszentralheizung, Wohnteil: Verbrauchsausweis, E, 139,00 kWh, Nicht-Wohnteil: Verbrauchsausweis, Endenergieverbrauch Wärme: 165,3 kWh / Endenergieverbrauch Strom 152,2 kWh  
KP 1.700.000,- €  
Kontaktieren Sie uns gerne!

Das war Lübeck vor 50 Jahren.



Der „Krippans-Bildband“ über die 70er-Jahre in Lübeck !

224 Seiten, Format: 23,8 x 29,0 cm

Lübeck: Königstraße 67 A,  
Bad Segeberg: Kurhausstraße 12

**Lübecker Nachrichten**



Geschäftsleitung: Björn Bothe & Adrian Schimpf  
Leiter Media-Vermarktung: Rainer Wilkens

Anzeigenabteilung: Tel. 04 51/1 44-17 63  
Fax 04 51/1 44-17 79  
Privatanzeigen: Tel. 04 51/1 44-11 11  
e-mail: wochenspiegel.anzeigen@LN-luebeck.de

Zustellung: kostenlos, sonnabends  
Lübecker Wochenspiegel Zustell GmbH  
Telefon: 04 51/1 44-18 26

Gesamt-Druckauflagen:  
Ausgabe Lübeck 95.985  
Ausgabe Bad Schwartau / Stockelsdorf 26.805  
Ausgabe Lübecker Buch 16.650  
Ausgabe Eutin / Malente 17.810  
Gesamtauflage 157.250

**Wochenspiegel Verlag:** Lübecker Nachrichten Media GmbH  
Herrenholz 12, 23556 Lübeck

**Druck:** A. Beig Druckerei und Verlag GmbH & Co. KG  
Damm 9-19  
25421 Pinneberg

**www.wochenspiegel-online.de**  
Redaktionsleitung: Sabine Goris

Redaktion:  
Tel. 04 51/1 44-17 81  
e-mail: wochenspiegel.redaktion@LN-luebeck.de

Anzeigenschluss: Dienstag 15.00 Uhr  
Redaktionsschluss: Dienstag 16.00 Uhr

Zurzeit gilt die Anzeigenpreisleiste Nr. 50 vom 01. Januar 2025



Falls Sie dieses Produkt nicht mehr erhalten möchten, bitten wir Sie, einen Werbeverbotsaufkleber mit dem Zusatzhinweis - „bitte keine kostenlosen Zeitungen“ an ihrem Briefkasten anzubringen.  
Weitere Informationen finden Sie auf dem Verbraucherportal  
www.werbung-im-Briefkasten.de



IMMOBILIENMARKT

IMMOBILIENVERKAUF

IMMOBILIENKAUFGESUCHE

GEWERBLICHE  
IMMOBILIENANGEBOTE

MIETANGEBOTE

HÄUSER

ANLAGEOBJEKTE

HÄUSER

VERPACHTUNG

3 ZIMMER

ESPLANADE IMMOBILIEN

info@esplanade-immobilien.de  
Tel.: 0451-7907190



Hanseatische Rarität  
„Hamburger Kaffeemühle“  
Großzügiges Jugendstil-Anwesen

ca. 275 m² Gesamtlf., Bj. ca. 1929, aktuell 2 Wohneinheiten, nutzbar als Ein- oder Zweifamilienhaus, freie Lieferung, herrlich eingewachsenes Grundstück mit 3.464 m² (hiervon 1.780 m² ausgewiesenes Gartenland), hohe Decken, Holzdielen, Sprossenfenster, Kassettentüren, Kapitänszimmer, Terrasse, Garage, Ölheizung (BJ. ca. 2011), Bedarfsausweis, F, 160,7 kWh  
KP 740.000,- €

Kontaktieren  
Sie uns  
gerne!



ESPLANADE IMMOBILIEN

info@esplanade-immobilien.de  
Tel.: 0451-7907190



Denkmalgeschütztes  
Mehrfamilienhaus mit 16 Einheiten  
an der Obertrave/Musikhochschule  
courtagefrei

ca. 663 m² Wohnfläche, 394 m² Grdst., Bj. ca. 1600, JNKM IST ca. 76.914,- €, Miete/m² ca. 9,67 €, Mietsteigerungs-potenzial, Gasetagenheizungen, Energie-ausweis lt. Gesetz-geber nicht benötigt  
KP 2.190.000,- €

Kontaktieren  
Sie uns  
gerne!



Wir suchen laufend...  
Ein-/Zwei-/Mehrfamilienhäuser  
Doppelhaushälften / Eigentumswohnungen  
Gerne beraten wir Sie kostenlos!  
Tel. 0451 - 610 30 40  
www.grohmann-immobilien.de



Alt-Travemünde ges.!

Sympathisches Innenarchitektin mit Hund sucht einkl. EFH in Alt-Travemünde, Umkreis Lembkestraße/ Alfred-Hagestein-Straße, ab ca. 80 m² mit schön angelegtem kleinen Garten, gerne fußläufig zum Strand. Kaufpreis je nach Lage und Ausstattung.  
0451-8009410 von-wueffing-immobilien.de

Bad Schwartau ges.!

Sympathisches Ehepaar sucht nach Umzug in den Norden ein kleines EFH in Bad Schwartau oder vergleichbarer Lage mit guter Internetverbindung und Möglichkeit zur Einrichtung eines Homeoffice-Bereichs, KP je nach Größe und Zustand.  
0451-8009410 von-wueffing-immobilien.de

Barrierefreiheit ges.!

Für Ihre auf den Rollstuhl angewiesene Tochter und sich sucht ein Lübecker Ehepaar einen barrierefreien Bungalow mit kleinem Garten und Garage in Lübeck, Travemünde oder dem Umland. KP bis ca. 500.000,- €. 0451-8009410 von-wueffing-immobilien.de

Bis 450.000,- € ges.!

Optikmeister sucht kleinen Bungalow oder kleines EFH mit sonnigem Garten in Ratekau, Pansdorf oder Umgebung. Bis 450.000,- €. 0451-8009410 von-wueffing-immobilien.de

Blick ins Grüne ges.!

Junger IT-Experte sucht gemeinsam mit seiner Partnerin eine moderne DHH o. RH mit Garten und Terrasse in Stöckdorf oder Bad Schwartau. KP bis ca. 600.000,- €. 0451-8009410 von-wueffing-immobilien.de

DHH mit Garten...

... gesucht! Junge Lehrerrfamilie mit zwei Kindern sucht eine gepflegte Doppelhaushälfte mit Garten und Stellplatz in ruhiger Wohngegend Lübecks. KP bis ca. 500.000,- €. 0451-8009410 von-wueffing-immobilien.de

Suchen zwischen Segeberg - Lübeck - Ahrensböck ein EFH / Siedlungshaus / DHH mit gr. Garten, Nebengebäude, Stall  
Wir freuen uns auf Ihren Anruf  
Tel. 0451 - 2 77 77  
Nehlsen  
www.immo-nehlsen.de



EFH ...

...Fahlenkampsweg und Umgebung gesucht! Für eine junge Lübecker Unternehmerfamilie mit 3 Töchtern suchen wir in bevorzugter Lage St. Jürgen ein EFH mit schönem Garten und Stellplatz ab ca. 160 m² bis ca. 300.000,- € KP. Keine Finanzierung notwendig, diskrete Abwicklung garantiert!  
0451-8009410 von-wueffing-immobilien.de

EFH bis 500.000,- €!

Steuerberater sucht mit seiner Frau und dem 3-jährigem Sohn ein gepflegtes Einfamilienhaus bis 500.000,- € KP im Süden Lübecks. 0451-8009410 von-wueffing-immobilien.de

Familienidyll gesucht!

Junge Ärztfamilie mit zwei Kindern sucht ein freistehendes Einfamilienhaus mit großem Garten in ruhiger Lage von Lübeck oder Bad Schwartau. KP bis ca. 800.000,- €. 0451-8009410 von-wueffing-immobilien.de

Eine umweltbewusste junge Familie sucht ein energieeffizientes EFH in einer ländlichen Gegend  
Wir suchen für einen Buchhalter eine 2-Zimmer-ETW im Stadtzentrum mit einem Balkon und Duschbad  
Für eine Friseurin suchen wir einen zentral gelegenen Friseursalon mit kleinen Läden und Cafés in der Nähe

OTTO STÖBEN  
IMMOBILIEN  
Tel. 0451 702790

Haus mit 2 WE gesucht!

Patchworkfamilie sucht ein Einfamilienhaus mit separater Wohneinheit für die Großeltern in Lübeck oder Umgebung. KP je nach Lage und Zustand.  
0451-8009410 von-wueffing-immobilien.de

Modernes EFH ges.!

Für einen Kunsthändler und seine Familie suchen wir ein hochwertiges Einfamilienhaus ab ca. 180 m² mit gehobener Ausstattung in Lübeck St. Gertrud oder St. Jürgen. KP je nach Lage und Zustand.  
0451-8009410 von-wueffing-immobilien.de

Mit gr. Grundstück ges.!

Für einen Landschaftsarchitekten suchen wir ein Einfamilienhaus mit min. 1.500 m² Grundstück im Grünen. KP bis ca. 750.000,- €. 0451-8009410 von-wueffing-immobilien.de

Haus mit Garten in Groß Steinrade und Umgebung  
Wir 3 (Kinderärztin, Ingenieur und kleine Entdeckerin), bald 4, suchen ein Haus mit Garten in/ nahe dem wunderschönen Groß Steinrade, wir freuen uns von Ihnen zu hören!  
☎ 01 74 / 3 09 7777

Wir suchen Reihen- / DHH / EFH auf Eigenland od. EP in Lübeck, Bad Schwartau, Stockelsdorf und Umgebung  
Wir freuen uns auf Ihren Anruf  
Tel. 0451 - 2 77 77  
Nehlsen  
www.immo-nehlsen.de



RAUS AUS HAMBURG: Familie mit 2 Kindern sucht mehr Platz im Hamburger Speckgürtel. Gerne EFH o. DHH. Können Sie helfen? ☎ 04102-8243050, www.kriechimmobilien.de

RH / DHH ges.!

Für eine Erzieherin, ihren Partner und den gemeinsamen Hund Leo suchen wir in OH ein ruhig gelegenes RH o. DHH ab 80 m². Gern mit kleinem Garten.  
0451-8009410 von-wueffing-immobilien.de

Villa in St. Jürgen...

... gesucht! Für eine 5-köpfige Lübecker Familie suchen wir in begehrtter Lage von Lübeck- St. Jürgen ein hochwertiges Zuhause ab ca. 180 m² mit großem Garten und vorzugsweise Garage bis ca. 1 Mio €, schnelle und diskrete Abwicklung garantiert!  
0451-8009410 von-wueffing-immobilien.de

Wir suchen ein kleineres Haus mit großem Grundstück in Ostholstein zu kaufen o. zu pachten ☎ 0151/19494889

Wassergdst. ges.!

Nach erfolgreichem Hausverkauf suchen wir für ein Ehepaar aus Hannover ein hochwertiges Haus mit Wassergrundstück in Lübecks begehrten Lagen. KP bis ca. 2,5 Mio. €. 0451-8009410 von-wueffing-immobilien.de

ANLAGEOBJEKTE

Bis 1,2 Mio gesucht!

Erfolgreiches Lübecker Brüder-Gespann sucht für den eigenen Bestand bevorzugt in Lübeck St. Jürgen oder St. Gertrud MFH mit guter Mieterstruktur in gepflegtem Zustand und bevorzugt kleineren Wohneinheiten. Kaufpreis je nach Zustand bis ca. 1,2 Mio. €. 0451-8009410 von-wueffing-immobilien.de

Bis 3 Mio. gesucht!

Investorengemeinschaft sucht Wohnungspakete, Wohnanlagen oder Gewerbeimmobilien als langfristige Kapitalanlage. Provisionsfrei für den Eigentümer.  
0451-8009410 von-wueffing-immobilien.de

HH (+/- 100 km) ges.!

Privater Anleger sucht im Hamburger Umland (+/- 100 km) ein MFH zur langfristigen Vermietung, Kaufpreis je nach Größe und Zustand, Provisionsfrei für Eigentümer.  
0451-8009410 von-wueffing-immobilien.de

Kapitalanleger sucht...

... in Lübeck u. Umgebung ein renditestarkes Wohn- und Geschäftshaus bis ca. 1,5 Mio. €. 0451-8009410 von-wueffing-immobilien.de

MFH gesucht!

Privatinvestor su. ein gepflegtes Mehrfamilienhaus mit mindestens 10 WE in Schleswig-Holstein oder Hamburg. KP bis ca. 2 Mio. €. 0451-8009410 von-wueffing-immobilien.de

Wir suchen laufend Mehrfamilienhäuser. Keine Kosten für den Verkäufer! Anrimstr. 29 a, 23566 HL, Tel. 0451 - 610 30 40  
www.grohmann-immobilien.de



GRUNDSTÜCKE



Wir kaufen auch Grundstücke, auf denen solch ein Haus steht! Oder falls Ihnen Ihr Grundstück zu groß geworden ist.  
Rufen Sie uns gerne an, wir machen Ihnen ein Angebot!

NORDISKA HAUS GmbH  
Schönböckener Str. 10 - 23556 Lübeck  
04 51 - 4 86 69 18 info@nordiska-haus.de

BAUGRUNDSTÜCK GESUCHT: Paar möchte ein EFH bauen u. sucht dafür das passende Grundstück. Gerne Sandesneben/ Nusse/ Trittau u.U. KP bis € 250.000,-.  
☎ 04102-8243050  
www.kriechimmobilien.de

FERIEN- UND FREIZEITIMMOBILIEN

Exkl. Ostsee-ETW ges.!

Erfolgreicher Geschäftsführer sucht eine hochwertig ausgestattete Ferienwohnung mit Meerblick in Scharbeutz oder vergleichbarer Lage. KP bis ca. 1 Mio. €. 0451-8009410 von-wueffing-immobilien.de

Ferienhaus gesucht!

Naturliebendes Ärzte-Ehepaar sucht ein charmantes Ferienhaus an der Ostseeküste mit kl. Grundstück. KP bis ca. 450.000,- €. 0451-8009410 von-wueffing-immobilien.de

Reetdachhaus ges.!

Für eine Familie aus Braunschweig su. wir ein historisches Reetdachhaus in Alleinlage als Feriendomizil. KP bis ca. 800.000,- €. 0451-8009410 von-wueffing-immobilien.de



Repräsentative Gewerbefläche in erster Reihe von Timmendorfer Strand, ca. 125 m² Nutzfläche, nur wenige Schritte zur Ostsee, erstklassig modernisiert, Praxis zur Miete in bester Lage, flexible Raumgestaltung, Fußbodenheizung, neue Küche und Sanitäreinrichtungen, lichtdurchflutete/ großzügige Räume, eigene PKW-Stellplätze, Energieausweis: in Vorbereitung, Kaltmiete: Vorbereitung, Kaltmiete: 4.980,- € zzgl. NK



Immobilien seit 1982  
04 05 03 / 7074470 www.loose-immo.com

GEWERBLICHE IMMOBILIENGESUCHE

BÜROFLÄCHEN / PRAXEN

Kanzlei-Räume ges.!

Für eine erfolgreiche Lübecker Juristin suchen wir in den bevorzugten Lagen Lübecks Räumlichkeiten für die eigene Kanzlei zwischen ca. 100 m² - 150 m². Gerne charmanter Altbau mit alten Stilelementen oder modern-puristischer Neubau zum Kauf oder zur Miete. 0451-8009410 von-wueffing-immobilien.de

LAGERHALLEN / WERKSTÄTTEN

Bis 15.0000 m² ges.!

Für einen Hamburger Investor und Immobilienentwickler suchen wir Unternehmens-, Lager- und Produktionsimmobilien in Lübeck und der ges. Region Schleswig-Holsteins (bis 15.000 m²). Der Fokus liegt auf entwicklungs-fähigen Objekten - gerne vermietet oder mit Leerstand, Provisionsfrei für Eigentümer.  
040-24827100 von-wueffing-immobilien.de

Hamburger Investor...

... und Immobilienentwickler sucht Unternehmens-, Lager- und Produktionsimmobilien in der ges. Region Schleswig-Holsteins (bis 15.000 m²). Der Fokus liegt auf entwicklungs-fähigen Objekten - gerne vermietet oder mit Leerstand, Provisionsfrei für Eigentümer.  
0451-8009410 von-wueffing-immobilien.de

Briefmarken sammeln für Bethel  
schafft Arbeit für behinderte Menschen.  
www.briefmarken-fuer-bethel.de

Lagerhalle gesucht!

Industriebetrieb sucht eine moderne Lagerhalle mit min. 2.500 m² Fläche und guter Verkehrsanbindung entlang der A1 zum Kauf oder zur Miete. Provisionsfrei für Eigentümer.  
0451-8009410 von-wueffing-immobilien.de

Produktionshalle ges.!

Mittelständisches Unternehmen sucht eine Produktionshalle mit Büroflächen in Lübeck und Umgebung. KP bis ca. 700.000,- €. Provisionsfrei für Eigentümer.  
0451-8009410 von-wueffing-immobilien.de

MIETANGEBOTE

3 ZIMMER

Ahrensböck, 3-Zi.-Whg., 68 m², KM 600€ + Strom + Hgz. u. 2-Zi.-Whg., 55 m², 415€ inkl. Betriebskosten + Strom + Hgz., keine Haustiere. ☎ 04525/1345

Bad Schwartau, Zentrum, 2,5-Zi.-Whg., 67m²,Loggia, TG-Stellpl., KM 690 €+ NK, zum 1.6.25, v. Privat. ☎ 0451/3999586

Abkürzungen für Immobilienanzeigen:

App.:	Appartement	Lg.:	Lage
Blk:	Balkon	Mais.:	Maisonette-wohnung
BGF:	Bruttogrundfläche	ME:	Mietereinheit
Ct.:	Courtage	MFH:	Mehrfamilienhaus
DG:	Dachgeschoss	MS:	Mietsicherheit
DHH.:	Doppelhaushälfte	Ntfl.:	Nutzfläche
Do.-Gar.:	Doppelgarage	NGF:	Netto-Grundfläche
Du.:	Dusche	NB:	Neubau
EBK:	Einbauküche	NK:	Nebenkosten
EG.:	Erdgeschoss	NR:	Nichtraucher
ELW.:	Einliegerwohnung	OG:	Obergeschoss
Etg.:	Etage	RH:	Reihenhaus
ETW:	Eigentumswohnung	renov.:	renoviert
EFH:	Einfamilienhaus	renov.-bed.:	renovierungsbedürftig
FeWo:	Ferienwohnung	Sout.:	Souterrain
FP:	Festpreis	Terr.:	Terrasse
Fußb.-Heizg.:	Fußbodenheizung	VDM:	Verband Deutscher Makler
Gar.:	Garage	VHB:	Verhandlungsbasis
Gart.:	Garten	VHS:	Verhandlungssache
Gew.-Fl.:	Gewerbefläche	VK:	Vollbad
Grdst.:	Grundstück	VB:	Vollkeller
G.-WC:	Gäste-WC	WE:	Wohneinheit
Hgz.:	Heizung	Wfl.:	Wohnfläche
IVD:	Immobilien Verband Deutschland	Whg.:	Wohnung
Kft.:	Komfort (-wohnungen)	ZFH:	Zweifamilienhaus
KP:	Kaufpreis	ZH:	Zentralheizung
Kü.:	Küche		

Brolingstr. 80m², 1.0G, Balkon, DB, EBK, saniert, KM 720 €+NK+MS, ab 15.04. o. später ☎ 01577/4395228

HÄUSER



Sanierte Stadtvilla in ruhiger Lage von Lübeck-Schlutup, Wohnen mit 2 Generationen? ca. 216 m² Wfl., 7 Zi., 2x EBK, großzügiger Wohnbereich mit Kamin, Vollbad im UG, Duschbad OG., gr. Süd-Terrasse, Balkon, Do-Garage, ca. 608 m² EL, EVA: 135,4 kWh/(m²\*a), Gas, E, Bj. 1924, Preis auf Anfrage



MIETGESUCHE

WOHNUNGEN

Professionelle Vermietung von Wohn- und Gewerbeimmobilien in Lübeck und Umgebung. Gerne beraten wir Sie kostenlos! Tel. 0451 - 610 30 40  
Anrimstr. 29a, 23566 Lübeck



PH o. EG gesucht!

Nach dem Verkauf Ihres großen Familienwohnsitzes suchen wir für ein sympathisches Ehepaar eine barrierefreie Penthouse-Wohnung mit Fahrstuhl o. eine großz. Etagenwohnung mit Balkon oder Terrasse, sowie TG-Stellplatz oder Garage in bevorzugter Wohnlage von Lübeck oder Bad Schwartau. Hochwertige Ausstattung und Weitblick oder Feldrandlage gewünscht. NKM bis ca. 2.000 €. 0451-800940 von-wueffing-immobilien.de

Kleine Familie sucht ein Zuhause, 3-4 Zi.-Whg. zum Mieten. Gerne in Travemünde Umgebung und Lübeck. ☎ 0152 - 18736569

1- oder 2-Zimmer-Mietwohnung in Lübeck von Beamten-Ehepaar für unseren Sohn (dualer Student Fa. Dräger) ab 1.7.2025 oder früher gesucht. ☎ 0172/4171484

Single-Wohnung ges.!

Junge Bankkauffrau sucht eine gemütliche Wohnung mit Balkon in Lübecks Zentrum oder mit guter Anbindung an den Nahverkehr. NKM bis ca. 950,- €. 0451-8009410 von-wueffing-immobilien.de

GÄRTEN / WOCHENENDHÄUSER

Garten m. Steinhaus am Schweriner See. 10.500 €. ☎ 0 172 / 416 00 39

IMMOBILIEN DIENSTLEISTUNGEN

ANDERE DIENSTLEISTUNGEN

SEIT ÜBER 40 JAHREN beraten wir Käufer bei der Suche. So verkaufen Sie Ihre Immobilie diskret und mit Erfolgsgarantie. Auch Sa./So. und nach Feierabend. ☎ 04102-8243050

WIRD IHNEN IHR HAUS AUCH ZU GROSS? Wir finden den passenden Käufer für Ihre Immobilie. Die Wertermittlung Ihrer Immobilie ist für Sie kostenlos. ☎ 04102-8243050

Mölln

Modernes EFH aus 2014 in Sackgassenlage, ca. 148 m² Wohnfl. auf ca. 636 m² Grdst., 5 Zi., ger. Küche m. begehbaren Speisekammer u. FBH, Vollbad mit FBH, HWR, Süd-Terrasse, Solarthermieanlage f. Warmwasseraufbereitung, Gasheizung u. Warmwasserspeicher, Bj. 2014, B: 96 kWh/m² p.a., Kl. C, Gas, Gas-Zentralheizung, KP: 520.000,- €  
0451-8009410 von-wueffing-immobilien.de

Mölln

Charmanter Winkelbungalow in Seenähe! Ca. 182 m² Wohnfl., 5 Zi., ca. 804 m² Grdst., EBK im Landhausstil, helles WZ/EZ, Galerie im OG, SZ mit en-suit-Bad, Gäste-WC m. Dusche, HWR, FBH im EG, Teilkeller, Doppelcarport m. Wallbox, Solarthermie, BJ. 2007, Bj. 2007, V: 122,1 kWh/m² p.a., Kl. D, Pellet-Hz., KP: 650.000,- €  
0451-8009410 von-wueffing-immobilien.de

IMMOBILIE VERKAUFEN?  
Lassen Sie sich jetzt beraten.  
www.lubeca-immobilien.de

Mölln

Charmantes EFH mit Einlieger-Whg. in Waldrandlage, ca. 99 m² Wohnfl., ELW mit ca. 64 m² Grundstück, hochw. Ausstattung, großz. Wohn- u. Esszimmer mit Terrassenzugang, offene Designer-Küche, mod. DB, Vollbad im OG, HWR, Bj. 2012, V: 88,4 kWh/m² p.a., Kl. C, Gas-FBH, KP: 395.000,- €  
0451-8009410 von-wueffing-immobilien.de

Buchen Sie Ihre Kleinanzeige unter  
Tel.: 04 51/144-11 11  
wochen Spiegel

Scharbeutz - Klingberg

Stilvolles Einfamilienhaus mit traumhaftem Garten! Ca. 185 m² Wohnfläche, ca. 901 m² Grundstück, hochw. Ausstattung, großz. Wohn-/ Esszimmer mit Terrassenzugang, offene Designer-Küche, mod. DB, Vollbad im OG, HWR, Bj. 2012, V: 88,4 kWh/m² p.a., Kl. C, Gas-FBH, KP: 875.000,- €  
0451-8009410 von-wueffing-immobilien.de

Stockelsdorf

EFH in ruhiger Lage, ca. 130 m² Wohnfl. auf ca. 751 m² Grundstück, 5 Zimmer, gr. EBK m. Essbereich, ger. WZ mit Kamin, Kinderzi. m. Zugang zur überdachten Terrasse, SZ mit Echtholzparkett, Wannenbad, Garage u. SP, Bj. 1964, B: 236,7 kWh/m² p.a., Kl. G, Gas-Heizung, KP: 395.000,- €  
0451-8009410 von-wueffing-immobilien.de

ESPLANADE IMMOBILIEN

info@esplanade-immobilien.de  
Tel.: 0451-7907190



Rarität in Lübeck-St. Jürgen  
- Elegantes EFH mit viel Licht und Nähe zur Wakenitz

Eigenland Grdst. 529,00 m², Gesamtlf. ca. 228,17 m², Wohnfl. ca. 160,79 m², Teilkeller, 3 Zi. zzgl. 2 Galeriezimmer, 2 Badezimmer zzgl. Gäste-WC, Bj. 1946 + Anbau 2001, umfangreich modernisiert, Kamin, Sauna, Garage, Süd-Ost Terrasse, Gasbrennwerttherme (Bj. ca. 2023), Bedarfsausweis, C, 81,8 kWh (m²\*a)  
KP 875.000,- €

Kontaktieren Sie uns gerne!

Bad Segeberg

Saniertes Wohn- und Bürogebäude zur Selbstnutzung, insg. Ca. 161 m² Bürofl. Im EG und OG, DG-Wohnung mit 2 Zi., ca. 45 m² Wohnfl., ca. 4.200,- € Netto-ME p.a., Bj. 1956, 2018 saniert, Doppelgarage u. 10 SP, ca. 600 m² Grundstück, B: 246 kWh/(m²a), Kl. G, Öl-ZH, KP: 400.000,- €  
0431-58092560 von-wueffing-immobilien.de

Kiel...

MFH in begehrtter Lage, 5 WE (3 und 4 Zimmer-Wohnungen) auf 5 Etagen, Wohnfl. ca. 360m², Grdst. 379m², Holzdielen, Mieteinnahmen (Warmmiete) betragen





**OSTSEE MEDIZINTECHNIK**

SANITÄTSHAUS & ORTHOPÄDIETECHNIK



Seit **30 JAHREN** für Ihre  
Gesundheit & Lebensqualität –  
**FEIERN SIE MIT UNS!**

**Großer**

# **GESUNDHEITS- & MOBILITÄTSTAG**

am **26. APRIL**  
von 9 bis 16 Uhr

Kommen Sie vorbei und  
feiern Sie mit uns:  
Estlandring 7 in 23560 Lübeck

**10% GEBURTSTAGS-  
RABATT\*** auf Produkte  
der teilnehmenden Aussteller!

Entdecken Sie unter dem Motto „**BEWEGLICHKEIT  
ERLEBEN**“ innovative Lösungen für ein aktives Leben.

Freuen Sie sich auf eine Ausstellung **führender Hersteller**  
von **Mobilitätshilfen**. Lassen Sie sich beraten und **testen**  
Sie **Rollstühle, Scooter, Liftsysteme** u.v.m..

Es erwarten Sie unterhaltsame Mitmach-Angebote wie  
**Rollibasketball**, eine **Hüpfburg** und ein **Lauftrad-Parcours** – Spaß für  
die ganze Familie garantiert! Für **Speisen & Getränke** ist auch gesorgt.



Für Sie vor Ort: Seit 30 Jahren sind wir Spezialist im Orthopädietechnik-Handwerk  
und bieten Ihnen die gesamte Leistungspalette eines Sanitätshauses!

## **UNSERE STANDORTE IN IHRER NÄHE:**

**LÜBECK**  
Estlandring 7  
Tel. 0451 290 71 50

**LÜBECK**  
Schlutuper Str. 7  
Tel. 0451 582 412 88

**LÜBECK**  
Moislinger Allee 6b  
Tel. 0451 498 25 43

**TRAVEMÜNDE**  
Am Dreilingsberg 7  
Tel. 04502 880 97 07

**TIMMENDORFER STR.**  
Birkenallee 1  
Tel. 04503 898 98 72

**EUTIN**  
Elisabethstr. 16-18  
Tel. 04521 794 18 09

**www.ostsee-medizintechnik.de**

\*Der Rabatt gilt nur in Verbindung mit der gestempelten und unterschriebenen Rabattkarte, die während der Beratung am 26.04.2025 an die Besucher ausgegeben wird. Gültig bis zum 31.05.2025 für alle Produkte im Privatverkauf und wird beim Kaufabschluss von der Gesamtsumme abgezogen. Ausgenommen sind die Produkte der Firmen Liftstar und Sollso.

