

BAD SCHWARTAU | STOCKELSDORF WOCHENSPIEGEL

WWW.WOCHENSPIEGEL-ONLINE.DE

Sonnabend, 18. Januar 2025 • kostenlos

Bundestagswahl

Das müssen Ostholsteiner wissen: So wird die Briefwahl beantragt – Diese Kandidaten stehen fest.

SEITE 2

Bad Schwartau ehrt Umweltschützer

Mehr als 200 Gäste beim Neujahrsempfang in der ESG-Mensa – Bürgermeisterin Engeln wirbt für Zusammenhalt.

SEITE 3

Gegen 380-kV-Trasse

Umweltschutzverein Sereetz klagt. Stadt Bad Schwartau verzichtet auf Rechtsmittel – Tennet treibt Bauarbeiten voran.

SEITE 4

Zustellung: 0451/144-1826
Redaktion: 0451/144-1781
Anzeigen: 0451/144-1111, Fax -1010

Repair-Cafe im „Knotenpunkt“

BAD SCHWARTAU. Am Mittwoch, 22. Januar, findet zwischen 16 und 18 Uhr das Repair-Cafe im „Knotenpunkt“ Bad Schwartau in der Eutiner Straße 3 statt. Soweit wie möglich reparieren ehrenamtliche Reparaturexperten ihr defektes Geräte. In Form von „Hilfe zur Selbsthilfe“ werden die Reparaturen bei Kaffee und Kuchen durchgeführt. Mögliche Fehler zu finden und gemeinsam zu beheben ist das Ziel dieser nachhaltigen Aktion. Eine Spende für aktuelle Projekte ist erwünscht. Auch tatkräftige Unterstützung werden gerne gesehen.

Koki lädt zum Neujahrsempfang

BAD SCHWARTAU. Am Sonntag, 19. Januar, lädt das Kommunale Kino Bad Schwartau um 11.30 Uhr zum Neujahrsempfang im Movie-Star am Eutiner Ring. Gezeigt wird Natja Brunckhorsts Komödie „Zwei zu Eins“ mit Sandra Hüller, Ronald Zehrfeld, Max Riemelt und Olli Dittrich in den Hauptrollen. Die Notenbank der DDR hat im Sommer 1990, „als der Euro kam“, ihre gesamten Papiergeld in einem Stollen eingelagert – da haben die Freunde eine „Geschäfts-idee“. Und halb Halberstadt macht mit. Der Film war 2024 mit rund 500 000 Besuchern ein Kassenerfolg des deutschen Kinos. Koki-Vorstand Gisela Gandras: „Wir freuen uns, den Film-Produzenten Martin Rehbock zu Gast zu haben, der uns einiges über die Entstehung des Films erzählen kann.“ Der Eintritt kostet sieben Euro und 4,50 Euro für Koki-Mitglieder.



„Hooked“ heißt das neue Programm der „Danceperados of Ireland“.

Foto: Gregor Eisenhuth

Karten gewinnen für die „Danceperados of Ireland“

Die Tanzshow gastiert mit neuem Programm am 2. Februar in der MuK.

LÜBECK. Die Tanzshow „Danceperados of Ireland“ gastiert am Sonntag, 2. Februar, um 18 Uhr in der Lübecker MuK. Dafür verlosen wir 3 x 2 Eintrittskarten. Die „Danceperados of Ireland“ sind auf „Hooked“-Tour: Der Name der Tanzshow heißt frei übersetzt „Die Tanzwütigen“ und versinnbildlicht die Begeisterung für den irischen Stepptanz. Ja, die Iren können tanzen, singen und spielen - es liegt ihnen im Blut. Aber auch für andere Kunstfertigkeiten und Leidenschaften sind sie weltberühmt. Dazu ge-

hört ohne Wenn und Aber der irische Whiskey. Warum also nicht diese beiden Kulturen zusammenbringen? Mit „Hooked“ haben die Danceperados eine neue mitreißende Show kreiert, die die Faszination des Fischens und des Tanzens sowie Musik und Gesang auf einen Nenner bringt. „Hooked“ ist jedoch nicht nur eine Ode an das Meer und die Flüsse der grünen Insel oder die wilde und ungestüme Natur. Angesichts des Tempos und der Aggressivität des aktuellen Raubbaus muss man sich fragen, ob die natürliche

Umwelt noch den nächsten Generationen erhalten bleiben wird. Die Danceperados of Ireland bringen den ungleichen Kampf von David gegen Goliath auf die Bretter, die die Welt bedeuten. Karten gibt es an allen bekannten Vorverkaufsstellen und bei Eventim.

❑ Karten gewinnen kann, wer uns am 18. oder 19. Januar unter Telefon 0137 / 800 36 14 anruft. (Telemedia interactive GmbH; Kosten pro Anruf 0,50 Euro aus dem deutschen Festnetz und aus dem Mobilfunknetz).

Dach Solar GmbH

PHOTOVOLTAIK
vom Fachbetrieb vor Ort

ALLES AUS EINER HAND

- ✓ individuelle Fachberatung
- ✓ fachgerechte Montage
- ✓ zuverlässig und kostengünstig
- ✓ schnell und professionell

Rudolf-Diesel-Str. 22, 23617 Stockelsdorf | 0451-120 150-0
info@dachsolar.de | www.dachsolar.de

Bestattungsinstitut Friedrich-W. Zunft
Friedhofsallee 1a, 23554 Lübeck

Wir sind täglich 24 Stunden für Sie erreichbar.
Tel. 04 51 / 49 12 32

Erd- u. Feuerbestattungen auf allen Friedhöfen
Waldbestattungen
Seebestattungen

Bestattungsvorsorge und Beratung kostenlos

Gold & Silber
Wir zahlen hohe Preise für Besteck und Schmuck, Brillanten und Uhren, Münzen, Zahngold und Bernstein

ANTIK & KUNST
Breite Str. 4 neben der Schiffergesellschaft
direkt am Koberg
☎ 7 25 56 • Gutachten
Suche BRIEFMARKEN sowie alte Orden und Bilder
www.goldankauf-dose.de

ArianeB
Handmade-Shop

Nähkurse Patchwork Strickkurse
für Anfänger & Fortgeschrittene

Nähmaschinen
Quiltmaschinen, Overlocks, Stickmaschinen, Coverlocks

www.ArianeB.de
Schwartauer Str. 1
23611 Sereetz
nur 500 m vom LUV-Center
0451 - 30489887

AUTO ADAM kauft
fast jeden Pkw & Lkw
auch defekt, Unfall-/Totalschaden
Sofort Bargeld, prompte Abmeldung u. Abholung
24-Std.-Tel.-Service, auch sonntags

Rufen Sie an, 04 51 / 57010
HL, Roggenhorster Straße 13
www.AUTO-ADAM.de

KÜSTENFISCHER.DE

DIAKONIE NORD-NORD-OST
Damit es dir gut geht.

Ihre Haushaltshilfe
in Lübeck und Umgebung!

Wir bieten Ihnen passgenaue Unterstützung im Haushalt und Hilfe im Alltag.

Für Selbstzahlende und auch über die Pflegeversicherung abrechenbar.

Jetzt unverbindlich beraten lassen.

Ihre Ansprechpartnerin:
Corinna Lihring | 0451 4002 55125
corinna.lihring@diakonie-nordnordost.de

Pflege24Nord
24-Stunden-Betreuung in Ihrem eigenen Zuhause!
Individuelle Betreuung durch polnisches Personal!
Die bezahlbare Alternative zum Pflegeheim!
Tel. 0 41 55/4 93 99 66

Lübecker Senioren-Tagespflege
Sind Sie alleine zu Hause und Ihr Tag wird immer „länger“?
Wir haben Plätze frei!
☎ 0451/47 97 90 84

O. C. KATRE-SCHMUCK
Batteriewechsel sofort
Wir kaufen: Gold, Silber, Platin, Schmuck, Diamanten, Zahngold, Bernstein, Luxusuhren

MÜHLENSTR. 19 • LÜBECK ☎ 0451/9 89 89 29

JEDEN TAG BLACK FRIDAY

MTB MARKET % OUTLET
BIS ZU -50% REDUZIERT

CUBE, GHOST, RIESE & MÜLLER, STEVENS, WINORA UVM.

MTB OUTLET IM LUV SHOPPING
Dänischburger Landstraße 81, 23569 Lübeck
mtbmarket.de • cube-store-luebeck.de

MIT DEM EXOPULSE MOLLII SUIT AKTIVIEREN SIE IHRE MUSKELN FÜR MEHR LEBENSQUALITÄT!

OSTSEE MEDIZINTECHNIK
SANITÄTSHAUS & ORTHOPÄDIETECHNIK

10 GEBURTSTAGS- %RABATT*

30 JAHRE
1995 - 2025
OSTSEE-MEDIZINTECHNIK

FORTSCHRITTLICHE HILFE BEI MS & SCHLAGANFALL!
Vereinbaren Sie gleich einen Termin in unserer Zentrale: Telefon 0451 – 290 71 50.

UNSERE STANDORTE IN IHRER NÄHE:

LÜBECK	NEU Estlandring 7	Tel. 0451 290 71 50
LÜBECK	Schlutuper Str. 7	Tel. 0451 582 412 88
LÜBECK	Moisinger Allee 6b	Tel. 0451 498 25 43
TRAVEMÜNDE	Am Dreilingsberg 7	Tel. 04502 880 97 07
TIMMENDORF STR.	Birkenallee 1	Tel. 04503 898 98 72
EUTIN	Elisabethstr. 16 – 18	Tel. 04521 794 18 09

www.ostsee-medizintechnik.de

* Der Rabatt gilt vom 01.01. – 31.01.25 auf das hier beworbene Produkt im Privatverkauf und wird bei Kaufabschluß der Gesamtsumme abgezogen.

Traditionelles
Grünkohlessen

STOCKELSDORF. Der Seniorenbeirat Stockelsdorf lädt am Samstag, 1. Februar, um 12 Uhr (Einlass 11.30 Uhr) zum traditionellen Grünkohlessen ins Martin-Luther-Haus, Schulweg. 1. Die Kosten von 22 Euro beinhalten das Essen und ein Freigetränk. Anmeldungen bei Heidemarie Bößenroth unter der Telefonnummer 0451/6932654 (gern auf den Anrufbeantworter sprechen) oder per Mail unter seniorenbeirat@stockelsdorf.de.

Gospel Projekt
im Februar

BAD SCHWARTAU. An den Donnerstagen 6., 13., 20. und 27. Februar werden unter der Leitung von Hedwig Geske jeweils von 19 bis 20.30 Uhr im Gemeindesaal der Christuskirche Gospels gesungen. Am Sonnabend, 1. März, ist dann ein Probestag von 10 bis 14 Uhr mit Mitbring-Mittagessen, und am Sonntag, 2. März, die Aufführung im Gospel-Gottesdienst in der Christuskirche. Das ist eine gute Gelegenheit, ohne Dauerverpflichtung einmal Chorsingen auf Zeit zu probieren, zusammen mit dem großen Gospelchor, der donnerstags sowieso probt. Anmeldungen unter kirchenmusikerin-geske@kirche-bad-schwartau.de oder unter Telefon 0151-1242538.

Selbsthilfegruppe
Prostatakrebs

BAD SCHWARTAU. Die Selbsthilfegruppe „Prostatakrebs“ geleitet von Herrn Günter Pause lädt Betroffene am Dienstag, 21. Januar, um 19 Uhr zum nächsten Treffen ein. Im Rahmen der Selbsthilfegruppe besteht die Möglichkeit, mit anderen Erkrankten ins Gespräch zu kommen und sich über die Krankheit und den damit einhergehenden Problemen auszutauschen. Patienten berichten, dass sie durch den hilfreichen Erfahrungsaustausch Zuversicht und psychische Stabilität wiedergewinnen. Darüber hinaus erhalten die Mitglieder allgemeine Informationen sowie Hilfestellung zur Alltagsbewältigung. Regelmäßige Treffen finden jeden dritten Dienstag im Monat um 19 Uhr im Konferenzraum des Helios Agnes Karll Krankenhauses statt.

Platz eins für
Lennard Wittenberg

AHRENSBÖK. Am 12. Januar nahm Lennard Wittenberg, Mitglied des Ahrensböker Judoclubs, erneut beim Reporter-Lauf 2025 in Neustadt i. H. teil und setzte seine beeindruckende Laufleistung fort. Bereits im vergangenen Jahr lief er die Zehn-Kilometer-Distanz mit einer großartigen Zeit von 53:18 Minuten und belegte in der Altersklasse MJ U14 den 1. Platz. Auch in diesem Jahr zeigte er eine starke Leistung: Mit einer Zeit von 53:39 Minuten sicherte er sich den 1. Platz in der Altersklasse MJ U16 und war zugleich der jüngste Starter auf der Strecke. Mehr Informationen zum Ahrensböker Judoclub: judo-ahrensboek.de.

Beratungsangebot im
Helios Agnes Karll

BAD SCHWARTAU. Der Betreuungsverein Ostholstein berät ab sofort zum Thema Vorsorgevollmacht, Patienten- sowie Betreuungsverfügung. Jeden vierten Montag im Monat in der Zeit von 16 bis 18 Uhr haben Patienten und Angehörige die Möglichkeit, sich in Räumen des Helios Agnes Karll Krankenhauses über diese Themen beraten zu lassen. Der nächste Termin findet am Montag, 27. Januar, statt. Eine Anmeldung ist nicht erforderlich und die Beratung ist kostenlos.

Bundestagswahl: Das müssen
Ostholsteiner wissen

So wird die Briefwahl beantragt – Diese Kandidaten stehen fest – Hier gibt es am 23. Februar die Ergebnisse

OSTHOLSTEIN. In Deutschland kommt es zur vorgezogenen Wahl des neuen Bundestags. Für Städte und Gemeinden bedeutet der kurze Zeitraum bis zum Wahltag 23. Februar viel Arbeit. Insbesondere bei der Briefwahl kommt es auf jeden Tag an – ein Überblick.

Frist für Kandidaten: Noch bis zum 20. Januar um 18 Uhr können sich Kandidaten für den Wahlkreis 9 Ostholstein – Stormarn-Nord bewerben. Die Unterlagen müssen beim Kreiswahlleiter schriftlich eingereicht werden (Lübecker Straße 41, 23701 Eutin). Eine Partei kann pro Wahlkreis nur einen Vorschlag einreichen. Parteien, die im Bundestag oder Landtag seit der letzten Wahl nicht aufgrund eigener Wahlvorschläge mit mindestens mit fünf Abgeordneten vertreten waren, mussten ihre Beteiligung bereits bis zum 7. Januar anzeigen.

Anforderungen an Bewerber: Kandidieren kann nur, wer mindestens 18 Jahre alt ist und die deutsche Staatsangehörigkeit besitzt. Zudem muss über den Antritt vorher bei einer Wahlkreisversammlung abgestimmt worden sein.

Das sind die bisherigen Kandidaten: Sebastian Schmidt (CDU), Bettina Hagedorn (SPD), Annette Granzin (Grüne), Tobias



Am Sonntag, 23. Februar, haben die Bürger die Wahl.

Foto: Alexander Fox/pixabay

Maack (FDP), Volker Schnurrbusch (AfD), Susanne Spethmann (Linke), David Gutzeit (Freie Wähler) und Fleming Jensen (Volt) stehen bereits als Kandidaten fest.

So viele Ostholsteiner haben die Wahl: Der Wahlkreis 9 Ostholstein – Stormarn-Nord umfasst alle Gemeinden des Kreises Ostholstein sowie aus dem Kreis Stormarn die Stadt Reinfeld und das Amt Nordstormarn. Bei der jüngsten Bundestagswahl 2021 waren in diesem Wahlkreis

183.138 Personen wahlberechtigt, eine aktuelle Zahl der Wahlberechtigten liegt noch nicht vor.

So funktioniert die Briefwahl: Sobald der Wahltermin feststeht, kann die Briefwahl beantragt werden – auch ohne die entsprechende Benachrichtigung. Ein Brief oder eine E-Mail an das Wahlamt reichen aus. Es müssen Familienname, Vorname, Geburtsdatum sowie Postanschrift angegeben werden.

Ab dem 13. Januar werden die Wahlbenachrichtigungen ver-

schickt. Auch sie enthalten genaue Anweisungen zur Beantragung der Briefwahl. Spätester zulässiger Tag für das Versenden der Benachrichtigung seitens der Gemeindevahlleitungen ist der 2. Februar (21 Tage vor der Wahl). Wer Briefwahl beantragt, erhält einen Stimmzettel, der dann ausgefüllt zurückgesandt oder vor Ort abgegeben werden muss. Theoretisch kann die Stimme per Briefwahl bis zum 21. Februar um 15 Uhr abgegeben werden. Per Post könnte es aber knapp werden: Denn die Stimme muss bis

Stadtbibliothek sucht Autoren für die Nacht der Bibliotheken

BAD SCHWARTAU. Am 4. April veranstalten die Stadtbibliotheken in Deutschland „die Nacht der Bibliotheken“. Die Stadtbücherei Bad Schwartau ist zum dritten Mal dabei und wird wieder ein Forum für neuen Autor:innen vor Ort anbieten.

Dafür werden Autoren aus der Region gesucht, die an diesem Abend ihr Buch vorstellen können. Das Buch muss schon veröffentlicht sein. Das Forum ist thematisch offen.

Es wird alles aufgenommen, außer Kinderliteratur. Eingereicht

werden können alle Textgattungen, von Lyrik über Prosa und Dramen aller Genres: Von Alltags- und Beziehungsgeschichten bis Krimi, Fantasy, Science-Fiction oder Märchen. Sachbücher sind auch willkommen.

Alle Teilnehmer:innen haben danach kurz Zeit, um aus ihrem Buch

vorzulesen. Die Anmeldungen werden bis zum 1. Februar in der Bücherei entgegen genommen.

➔ **Weitere Informationen erhalten Interessierte in der Bücherei oder per Telefon unter der Rufnummer 0451/2000-7001.**

Viele Bahnhöfe in Ostholstein fallen bei Kontrollen durch

OSTHOLSTEIN. Der Bahnhof in Haffkrug gehört zu den Verlierern der Qualitätskontrolle von Nah.SH: Von 183 Bahnhöfen im Land bekommt der trostlose Haltepunkt mit dem heruntergekommenen Wartehäuschen die schlechteste Note, nämlich nur ein Ausreichend (4,3). Auch um die anderen Bahnhöfe in Ostholstein ist es nicht gut bestellt, wie die Kontrolle zeigt. Von den 15 Bahnhöfen im Kreis schneiden nur drei mit Gut ab.

Zu einer guten Anbindung per Schiene gehört auch ein vorzeigbarer Bahnhof. Nicht nur Pendler nutzen die Bahn, auch Touristen nehmen den Zug, um an die Ostsee zu reisen. „Die Bahnhöfe sind das Entrée zum Urlaub“, sagt Doris Wilmer-Huperz von der Tourismus-Agentur Lübecker Bucht. Wo Urlauber und Einheimische gerne ein und aussteigen und wo sie eventuell böse Überraschungen erleben, haben Gutachter ein Jahr lang – von Oktober 2023 bis September 2024 – festgehalten.

Auf dem Prüfstand standen unter anderem der Wartekomfort, Fahrgastinformation, die Sauberkeit der Anlagen und die Instandhaltung. „Uns als Nahverkehrsverbund ist es wichtig, die Mängel im Nahverkehr in Schleswig-Holstein offenzulegen und mit dafür Sorge zu tragen, dass sie beseitigt werden“, erklärt Nah.SH-Geschäftsführer Arne Beck.

Besonders viele Mängel hat dabei Haffkrug aufzuweisen. Unter ande-



Der Haltepunkt in Haffkrug wird von Nah.SH mit der Note 4, also ausreichend, bewertet. Mit dieser Bewertung liegt die Station auf dem letzten Platz der 183 kontrollierten Bahnhöfe in Schleswig-Holstein. Foto: Beke Zill

rem der Wartekomfort in dem mit Graffiti beschmierten, dreckigen Wartehäuschen bekommt die Note Mangelhaft, ebenso die Servicequalität. „Wir unbedingt besser sieht es für die Pendler in Oldenburg, Eutin, Neustadt, Sierksdorf, Scharbeutz und Timmendorfer Strand aus. Auch hier vergaben die Gutachter insgesamt nur ein Ausreichend. Einige der Haltepunkte zählen zu 144 Stationen im Land, die von der DB Infra Go betrieben werden. „Wir nehmen die Kritik ernst und werden den Handlungsbedarf prüfen“, erklärt eine Bahnsprecherin auf Anfrage.

Kurz nach der Kontrolle im September 2024 gab es dann auch erste Verbesserungen – zumindest in Neustadt und Sierksdorf. „Sie erhalten

einen barrierefreien Zugang, neue Zuginformationsanzeigen, neue Beleuchtungen und in Sierksdorf einen neuen Wetterschutz“, sagt die Bahnsprecherin. „Die Arbeiten sollen Anfang 2025 abgeschlossen werden.“

BAHN KÜNDIGT
VERBESSERUNGEN AN

Bereits fertig saniert sind laut DB Infra Go die Stationen Pansdorf und Pönitz. Sie haben neue Wetterschutzhäuser, dynamische Schriftanzeigen für die Fahrgastinformation sowie neues Mobiliar erhalten. Auch deshalb vergaben die Kontrolleure für Pansdorf ein Befriedigend und für den Haltepunkt in Pönitz so-

gar ein Gut. Damit schneidet der Bahnsteig in der Gemeinde Scharbeutz gemeinsam mit den Bahnhöfen in Bad Schwartau und Großenbrode kreisweit am besten ab.

Was mit dem Haffkruger Haltepunkt weiter passiert, ist fraglich. Geplant ist vom Betreiber DB Infra Go wohl erst einmal nichts. „Grundsätzlich ist zu sagen, dass die Ergebnisse und die Fotos immer eine Momentaufnahme sind“, sagt die Bahnsprecherin. „Regelmäßig reinigen und kontrollieren wir unsere Bahnhöfe. Bei offensichtlichen Mängeln werden die Reparaturen eingeplant. Sicherheitsmängel werden immer schnellstmöglich beseitigt.“

Ab voraussichtlich 2029 ist die Station fußläufig zum Strand eh Geschichte. Wenn etwa 300 Meter weiter im Zuge der Hinterlandanbindung der neue Haltepunkt Haffkrug entsteht, wird die alte Bäderbahntrasse zwischen Timmendorfer Strand und Neustadt stillgelegt. Auch Scharbeutz erhält an anderer Stelle einen neuen Bahnhof. Auf der Strecke zwischen Lensahn und Puttgarden, auf der derzeit Busse eingesetzt werden, sind ebenfalls Veränderungen geplant.

Lensahn, Oldenburg und Großenbrode bekommen neue Bahnhöfe an anderer Stelle, Puttgardens Haltepunkt fällt komplett weg, der Bahnhof in Burg auf Fehmarn bleibt bestehen.

zum Wahltag 18 Uhr vorliegen. **Unterschied zwischen Erst- und Zweitstimme:** Zwei Kreuze dürfen auf dem Wahlzettel maximal gesetzt werden. Eines für die Erststimme, mit der über die Direktwahl des Wahlkreisabgeordneten entschieden wird. Und eines für die Zweitstimme, mit der man sich für die Landesliste einer Partei entscheidet. In welchem Wahllokal die Bürger ihre Stimme abgeben, ist der Wahlbenachrichtigung zu entnehmen.

Hier werden Wahlhelfer gesucht: Um alle Wahllokale zu besetzen, benötigt es Freiwillige. Wer als Wahlhelfer mitwirken möchte, kann sich bei seiner jeweiligen Stadt oder Gemeinde melden.

Einzige Voraussetzung: Die Helfer müssen selbst wahlberechtigt sein. Für den Einsatz gibt es eine Entschädigung. Allein 140 Wahlhelfer werden beispielsweise in Bad Schwartau für 15 Wahllokale benötigt. An die 50 sind es in Heiligenhafen und 123 Helfer braucht die Stadt Eutin für ihre 29 Wahllokale.

Die Ergebnisse der Wahl: Um 18 Uhr schließen am 23. Februar die Wahllokale, dann beginnt die Auszählung. Der Kreis plant nach Angabe von Sprecher Simon Bosk keine öffentliche Veranstaltung zur Bekanntgabe der Ergebnisse. Die LN werden aber den ganzen Abend live berichten. **MWE**

Veranstaltungen
im Januar im
Schloss Eutin

EUTIN. In diesem Jahr steht das Schloss zum ersten Mal auch im Januar offen. Bis zum 26. Januar sind Gäste von Dienstag bis Sonntag, 12 bis 16 Uhr willkommen, durch die Beletage zu gehen und hier eine umfangreiche Porträtsammlung und die elegante Wohnkultur des 18. Jahrhunderts zu entdecken. Wer das Schloss bereits kennt, wird viel Neues zu sehen bekommen – erst kürzlich sind Sammlungs-Highlights in das Schloss eingezogen: ein kunstvolles Tafelklavier von etwa 1840, wie es zur nachmittäglichen oder abendlichen Unterhaltung gebraucht wurde; ein historischer Kinderschlitten, mit Gold bemalt und für einen winterlichen Ausflug mit Pony erdacht; und zart bemalte Teeservice, die gleich mehrere Tische im Schloss eindecken und deren Bilder Gesprächsstoff boten.

Wer erfahren möchte, was uns Kunst und Kunsthandwerk im Schloss alles über das höfische Leben erzählen, besucht für 4 Euro den geführten Rundgang durch die Beletage, der jeden Januar-Sonntag um 13 Uhr stattfindet. Jede Themenführung – etwa zur Tafelkultur, zu den Porträts oder zu den kuriosen „mörderischen Geschichten“ – kann im Januar als private Führung gebucht werden: 04521/70950 oder info@schloss-eutin.de. Gut zu wissen: Das Schloss ist barrierefrei. Da das Schloss nicht beheizt ist, wird warme Kleidung empfohlen!

Vom 27. Januar bis zum 28. Februar schließt Schloss Eutin für Gäste, um sich für die kommende Saison herzurichten. Frisch geböhrt, öffnet Schloss Eutin ab dem 1. März wieder und heißt alle Gäste herzlich willkommen!

Bad Schwartau ehrt Umweltschützer: „Das ist echte Knochenarbeit“

Mehr als 200 Gäste beim Neujahrsempfang in der ESG-Mensa – Bürgermeisterin Engeln wirbt für Zusammenhalt.

BAD SCHWARTAU. Es gibt Neujahrsempfänge und es gibt andere Neujahrsempfänge. In Bad Schwartau gab es nun abgesehen von der bewährten Location in der Mensa der Elisabeth-Selbert-Gemeinschaftsschule (ESG) und der benachbarten Krummlandhalle einen etwas anderen Neujahrsempfang. So stand die Veranstaltung unter einem ganz besonderen Motto - „Wie wunderbar bis Du denn!“.

Und genau mit diesem positiven Satz wurden alle Gäste begrüßt. Darunter Ostholsteins Landrat Timo Gaarz, Kreistagspräsidentin Petra Kirner, Lübecks Stadtpräsident Henning Schumann, die Bürgermeisterinnen Julia Samtleben (Stockelsdorf) und Bettina Schäfer (Scharbeutz) sowie ihre männlichen Kollegen Thomas Keller (Ratekau), Sven Partheil-Böhnke (Timmendorfer Strand) und Mirko Speckermann (Neustadt), die Bundes- und Landtagsabgeordneten Bettina Hagedorn (SPD), Ingo Gädechens (CDU) sowie Sandra Redmann (SPD). Auf jedem der rund 200 Stühle lag eine Postkarte mit der Silhouette Bad Schwartaus und dieser durch und durch positiven Botschaft.

Ob der guten Resonanz zeigte sich die Stadtspitze ohnehin guter Dinge. „Es erfüllt mich mit Zuversicht, dass unser Neujahrsempfang so vielfältig besucht ist: Wir dürfen Gäste aus unserer Stadt, der Region und sogar aus Frankreich, aus unserer Partnerstadt Villemoisson-sur-Orge willkommen heißen. Das kommunale Miteinander und gegenseitiges Verständnis sind wichtig, um gute Lösungen für die Region zu finden, daher freue ich mich sehr über unsere Gäste aus den Nachbarkom-



Der Umweltpreis ist eine Institution: Nicole Kuns (Umweltbeirat, v.l.), Stadtpräsidentin Wiebke Zweig, Volker Staack, Julie Stieve, Lena Wernitz, Enya Passow (alle Pädagogium), Martin Engelbrecht und Henning Völkl (beide Nabu Ostholstein Süd) sowie Bürgermeisterin Katrin Engeln.

Foto: Prey

munen, aus dem Kreis, dem Land und dem Bund“, sagte Bürgermeisterin Engeln.

DIESE DREI PROJEKTE SOLLTEN 2025 STARTEN

Mit ihrer Ansprache verbreitete Engeln ein wenig Aufbruchstimmung, denn 2025 dürfte für Bad Schwartau ein ganz besonderes Jahr werden. Drei Langzeitprojekte, die die Kommune schon jeweils seit 15 Jahren beschäftigen, sollen nun in entscheidende Bahnen gelenkt werden. Zum einen startet die Erweiterung und Sanierung der Grundschule Cleverbrück, ferner soll in diesem Jahr unter dem Titel „Aufbruch am Markt“ ein Nutzungskonzept für das Amtsgerichtsgebäude verabschiedet werden.

Die Vorzeichen für das dritte zentrale Projekt in 2025 sind allerdings weniger positiv - es geht um die Hin-

terlandanbindung zur Festen Fehmarnbeltquerung. „Vor genau 15 Jahren trat der Vertrag zwischen Deutschland und Dänemark über die Feste Fehmarnbeltquerung in Kraft. Diese Verbindung bietet große Chancen für Handel, Tourismus und die Entwicklung unserer Region. Jedoch muss unser Ziel sein, die negativen Folgen des Ausbaus so gering wie möglich zu halten, damit die Lebensqualität in unserer Stadt und der Umgebung nicht leidet“, sagte Engeln und warnte vor den aktuellen Planungen der Deutschen Bahn. Demnach sollen täglich mindestens 70 zusätzliche Güterzüge mit einer Länge von bis zu 835 Metern durch die Region fahren.

Das Motto „Wie wunderbar bist du denn!“ ließ sich auch ohne Weiteres auf die Schulband Fireflies der ESG anwenden, die unter Leitung von Fachlehrer Markus Rollwage für den musikalischen Rahmen sorgte.

Zu guter Letzt bekamen noch zwei Projekte den Umweltpreis der Stadt Bad Schwartau verliehen.

Martin Engelbrecht und Henning Völkl wurden für ihren Orchideen-Einsatz auf den hiesigen Wiesen geehrt. Das Duo vom Naturschutzbund (Nabu) Ostholstein-Süd mäht und schützt diese Pflanzen auf sechs unterschiedlichen Wiesen im gesamte Stadtgebiet. „Das ist echte Knochenarbeit und dafür gehen etliche Wochenenden drauf“, lobte Stadtpräsidentin Wiebke Zweig.

Ebenfalls mit dem Umweltpreis und 150 Euro Preisgeld wurden die Schülerinnen Julie Stieve, Lena Wernitz, Enya Passow und Lehrer Volker Staack vom Pädagogium ausgezeichnet. Die Gruppe hat neun Gänsesäger-Küken das Leben gerettet und monatelang aufgezogen, nachdem die Mutter einen tödlichen Unfall auf der Auguststraße hatte.



SANAZON
Naturheilpraxis Linek

Naturheilpraxis Sabine Linek
Am Kurgarten 2, 23570 Lübeck-Travemünde, Tel.: 0 45 02 - 88 04 14
Instagram: @sanazon www.SanaZon.de

Tag der offenen Tür - mit Vortrag zur Vitalblutanalyse

Wer die Praxis von Sabine Linek noch nicht kennt, hat am 23.01.2025 Gelegenheit, sie kennenzulernen: Beim Tag der offenen Tür können Interessierte die Untersuchungs- und Behandlungsräume der Travemünder Naturheilpraxis am Kurgarten 2, 23570 Lübeck-Travemünde von 15 bis 18 Uhr in Augenschein nehmen und hier alles über das umfassende Therapie-Angebot erfahren. Die erfahrene Heilpraktikerin wird nicht nur ihre ganzheitlichen Behandlungsmethoden vorstellen, sondern um 16 Uhr auch einen kurzen Vortrag über die von ihr entwickelte Vitalblutanalyse und die SanaZon®-Therapie sprechen. Eine Anmeldung ist nicht erforderlich. Der Eintritt ist frei.

Herzinfarkt: Jede Minute zählt!

sofort 112

Bei starkem Druck oder brennenden Schmerzen im Brustkorb, die über 5 Minuten anhalten und in Arme, Schulterblätter und Hals ausstrahlen können – dringender Verdacht auf Herzinfarkt.

Was Sie über den Herzinfarkt wissen müssen:
www.herzstiftung.de



Deutsche Herzstiftung
Vogtstraße 50
60322 Frankfurt am Main

Duschkabinen der Extraklasse



Wir fertigen hochwertige Ganzglasduschen, individuell nach Maß, exklusiv für Ihr Badezimmer.

Mehr Infos hier!



Rufen Sie uns einfach an!
GLASEREI MEWS
0451/73730 

15 JAHRE SCHMELZER HÖRSYSTEME

WELCHES HÖRSYSTEM PASST ZU MIR?

TOP NULLTARIF-HÖRSYSTEM



Beltone

KOMFORT-KLASSE



PHILIPS

PREMIUM KLASSE



optimushearing
MORE THAN JUST HEARING

JETZT ANMELDEN! HÖRSYSTEME VERGLEICHEN & 100 € GUTSCHEIN ERHALTEN!**

AUSPROBIEREN, VERGLEICHEN & PROFITIEREN!

Bad Schwartau
Marktwiete 6
23611 Bad Schwartau
T 0451 - 709 852 50

Stockelsdorf
Ahrensböcker Straße 34-36
23617 Stockelsdorf
T 0451 - 880 515 95

Travemünde
Vorderreihe 8-9
23570 Travemünde
T 04502 - 88 69 900

Lübeck Campus
Alexander-Fleming-Straße 1
23562 Lübeck
T 4502 - 88 69 900

Lübeck Schlutup
Mecklenburger Straße 67
23568 Lübeck
T 0451 - 450 563 20

Lübeck Zentrum
Holstenstraße 9
23552 Lübeck
T 0451 - 613 058 23



DIE SCHMELZER GARANTIE*

- ★ 4 Jahre Garantie
- ★ 2 Jahre Garantie auf IDO's
- ★ 3 Jahre 50% Verlustschutz
- ★ Bestpreis-Garantie

* Beim Kauf eines Hörgerätes erhalten Sie die Schmelzer Garantie. Diese beinhaltet vier Jahre Garantie, auf Optimus Hearing Hörsysteme 5 Jahre Garantie (davon ausgeschlossen sind Hörer, Otoplastiken und Ladestationen). Auf Im-Ohr Hörsysteme 2 Jahre Garantie, sowie drei Jahre 50% Verlustschutz für alle Hörsysteme. Das heißt, dass Sie bei Verlust eines Hörgerätes in den ersten drei Jahren nach Kaufabschluss nur 50% Ihres privaten Eigenanteils bezahlen.

** Anmeldefrist ist bis zum 31. Januar 2025 und das Angebot dann gültig bis zum 30.04.2025. Der Wertgutschein in Höhe von 100 € wird mit dem Kaufabschluß der hier beworbenen Hörsysteme ausgehändigt, oder direkt vom Kaufpreis abgezogen. Das Angebot ist nicht mit weiteren Aktionsangeboten kombinierbar.

Sauerstoffstudio jetzt auch in Lübeck

Kücknitz. Bereits am 06.01.2025 hat in der Hochofenstr. 21 das erste Sauerstoffstudio in Schleswig-Holstein eröffnet.

Zur Förderung der Gesundheit, zur Leistungssteigerung im Sport, auch für das Wohlbefinden und Wellness können Sie sich hier mit Sauerstoff fluten lassen. Das Ganze erleben Sie in einer Überdruckkammer ohne Maske.

Weitere nützliche Informationen und Kontaktdaten finden Sie auf der Homepage von Absolut Air unter:
www.absolut-air-luebeck.de



Wie wetterfest ist Ihr Depot?

In allen Wetterlagen gut aufgestellt sein – das ist Ihnen wichtig!
Dann wird es allerhöchste Zeit für Ihren Depot-Check. Jetzt einen Termin vereinbaren und beraten lassen.

sparkasse-holstein.de



Sparkasse Holstein

Infoveranstaltung
über die geplante
Schienenanbindung

BAD SCHWARTAU. Die Stadt Bad Schwartau lädt am Mittwoch, 22. Januar, um 18.30 Uhr in der Krumm-landhalle, Schulstraße 8-10, zu einer Informationsveranstaltung über die geplante Schienenanbindung der Festen Fehmarnbeltquerung (FFBQ) und ihre Auswirkungen auf die Stadt Bad Schwartau. Bürgerinnen und Bürger haben die Möglichkeit, ihre Fragen, Sorgen und Wünsche bereits vor dem Termin per E-Mail zu senden an: veranstaltungen@bad-schwartau.de. Auf der von Stadtpräsidentin Wiebke Zweig moderierten Informationsveranstaltung werden diese Anliegen ebenso beantwortet wie direkte Fragen aus dem Publikum. Bürgermeisterin Dr. Katrin Engeln, Rechtsanwalt Prof. Dr. Olaf Bischo-pink, Bauamtsleiter Dr. Akbar Nasse-ry und Bernhard Schmidt, Projektlei-ter FFBQ der Stadt Bad Schwartau, beantworten nach Einführung in das Thema die Fragen vor Ort.

Hilfe für Familien
gesucht

BAD SCHWARTAU. Die Lebenshilfe Ostholstein e. V. sucht fortlaufend im gesamten Kreis Ostholstein Men-schen, die sich ehrenamtlich für die Betreuung und Begleitung von Kin-dern, Jugendlichen und erwachsenen Menschen mit Behinderung in deren Freizeit einsetzen möchten. Es geht in erster Linie um Entlastungs-angebote für Eltern oder Freizeitge-staltung mit Geschwisterkindern. Vereinzelt werden auch ältere Men-schen mit Behinderungen oder mit altersbedingten Einschränkungen betreut. Pflegeleistung und haus-wirtschaftliche Tätigkeiten werden nicht erwartet. Für die ehrenamtliche Tätigkeit wird eine Aufwandsent-schädigung von zwölf Euro die Stun-de gezahlt. Vorerfahrungen sind hilf-reich, aber nicht notwendige Voraus-setzung. Wichtig sind Zuverlässig-keit, Verbindlichkeit und Freude da-ran, sich sozial zu engagieren. Weite-re Infos bei der Lebenshilfe Osthol-stein in Bad Schwartau (Lübecker Straße 29) – per Mail anfud@lebenshilfe-ostholstein.de oder telefonisch unter 0451/29 29 328. Ansprech-partner ist Sascha Hensel.

Konzert mit
fröhlichen Melodien

STOCKELSDORF. Der Verein Ope-rette in Lübeck lädt zu einem Kon-zert nach Stockelsdorf ein. Termin ist am Sonnabend, 18. Januar, um 15 Uhr im Sitzungssaal des Rathau-ses (Ahrensböcker Straße 5). Das Neujahrskonzert der Lübecker Sommeropern findet in diesem Jahr unter dem Motto „Was machst du mit dem Knie, lieber Hans?“ statt. Karten für 15 Euro gibt es im Vorverkauf in der Buchhandlung Bücherliebe (Rathausmarkt 1 E, Telefon: 0451/4992761).

Umweltschutzverein Sereetz klagt gegen 380-kV-Trasse

Stadt Bad Schwartau verzichtet auf Rechtsmittel – Tennet treibt Bauarbeiten voran.

SEREETZ. Entlang der Alten Tra-remünder Landstraße in der Ge-meinde Ratekau sind schon Tat-sachen geschaffen worden. Mit-ten in Schutzgebieten wurden Knicks gerodet, Waldwege aus-gebaut und auf Wiesen und Fel-dern wurden große Metallplat-ten als Zuwegung für die Bau-fahrzeuge verlegt. Die Firma EQOS hat im Auftrag des Netzbe-treibers Tennet schon die ersten provisorischen Masten errichtet. Die Provisorien sorgen dafür, dass der Betrieb an der vorhande-nen 110-kV-Leitung auch wäh-rend der Baumaßnahmen an der neuen Leitung aufrechterhalten werden kann.

„Das sind schon massive Ein-griffe, und das ist erst der An-fang“, sagt Ratekaus Bürger-meister Thomas Keller (parteilos), als er gemeinsam mit Heike Bau-mann, Leiterin der Umweltabtei-lung im Rathaus, die Vorarbeiten für die neue 380-kV-Trasse im Gemeindegebiet inspiziert. „Die Gemeinde wird sich optisch stark verändern“, vermutet Keller.

Ratekau trifft die geplante Ost-küstenleitung gleich doppelt – zum einen mit der Leitung Rich-tung Norden nach Göhl (3. Bau-abschnitt) sowie bei der Leitung Richtung Westen von Lübeck-Siems zum neuen Umspannwerk nach Stockelsdorf (2. Bauab-schnitt). Für den 3. Bauabschnitt gibt es noch keinen Planfest-stellungsbeschluss. Die Veröffentli-chung der Planänderungsunter-lagen ist für den 21. Januar vor-gesehen. Die Frist für Einwen-dungen endet dann am 6. März 2025.

Ein neues Umspannwerk wird derzeit in Stockelsdorf direkt an der L184 errichtet. Es trägt den Namen Lübeck-West. Von dort geht die Ostküstenleitung weiter



Ratekaus Bürgermeister Thomas Keller und Heike Baumann, Leiterin der Umwelta Abteilung, inspizieren die Vorarbeiten für die neue 380 kV-Leitung von Lübeck-Siems über Ratekau und Bad Schwartau nach Stockelsdorf. Auf Ratekauer Gebiet werden derzeit provisorische Masten errichtet. Foto: Sebastian Prey

Ostküstenleitung



gen Henstedt-Ulzburg. Auch die Elbe-Lübeck-Leitung, die durch Stormarn führt und nach Geest-hacht geht, wird dort mit ange-bunden.

Auf rechtliche Schritte hat die Gemeinde Ratekau mangels

Aussicht auf Erfolg verzichtet. „Wir haben im Vorfeld schon viel erreicht, und etliche Wünsche hat Tennet dann auch berück-sichtigt“, sagt Keller. Überrasch-ender hat die Stadt Bad Schwar-tau nun auch darauf verzichtet,

gegen den Planfeststellungsbe-schluss Rechtsmittel einzulegen.

„Wir haben sehr intensiv darü-ber beraten und sind mit den Pla-nungen auch nicht einverstan-den“, sagt Bürgermeisterin Kat-rin Engeln (Grüne). Allerdings hat die Rechtsanwältin Michèle John gleich vor zwei Risiken gewarnt. Möglicherweise sei die Stadt ob der geringen Betroffenheit, die auch keine Einschränkung bei der Kommunalplanung mit sich bringt, gar nicht klageberechtigt. Zudem seien die Aussichten, dass die Klage erfolgreich sein könnte, eher überschaubar. „Das bedeu-tet aber nicht, dass wir generell nicht bereit sind, zu klagen“, sagt Engeln. „Bei den Plänen der Bahn zur Schienenhinterlandanbin-dung der Festen Fehmarnbelt-

querung sieht das schon ganz an-ders aus, denn da geht es um die Gesundheit der Menschen.“

Gegen den Planfeststellungs-beschluss des zweiten Bauab-schnitts hat aber die Bürgerinitia-tive Achtung 380-kV mit dem klageberechtigten Umwelt-schutzverein Sereetz Rechtsmit-tel beim Bundesverwaltungsge-richt eingereicht. „Wir sind nach wie vor der Meinung, dass die Rechte von Mensch und Natur bei den Planungen nicht ausrei-chend berücksichtigt wurden. Der Grundsatz der Verhältnismä-ßigkeit ist nicht gegeben“, sagt Ellen Brümmer von der Bürgerini-tiative.

Aus Sicht der Bürgerinitiative stehe der Nutzen der Anbindung des Seekabels Baltic Cable ohnehin in keinem Verhältnis zu den geplanten Eingriffen. Entspre-chend rechne man sich auch gute Chancen bei einer möglichen Klage vor dem Bundesverwal-tungsgericht aus. „Wir hoffen noch im Januar auf eine Entschei-dung des Gerichts“, erklärt Brümmer.

Schließlich hat die Klage keine aufschiebende Wirkung. Und der Netzbetreiber drückt aufs Tempo. Entsprechend kündigt der zuständige Regionalkoordin-ator Ostküstenleitung Sören Wendt an: „Tennet wird konse-quent sämtliche anstehenden Bauarbeiten durchführen, da Eile geboten ist, um das Kernpro-jekt der Netzstabilität und Ener-giewende pünktlich in Betrieb zu nehmen.“ Die 15 Kilometer lange Teilstrecke von Lübeck-Siems zum neuen Umspann-werk Stockelsdorf, die auch den Riesebusch überspannt, soll abschnittsweise in den Jahren 2026 und 2027 in Betrieb ge-hen. **SEP**

Ein Wolf streift durch Ostholstein: Griff er zwei Schafe an?

OSTHOLSTEIN. Er läuft behän-de über das Feld, auch auf drei Beinen. Den rechten Vorderlauf hat er angehoben, tritt damit nicht auf. Plötzlich bleibt er ste-hen, hält inne, setzt seinen Weg dann fort. Eine kurze Videose-quenz von einem Wolf ist seit dem Wochenende in sozialen Medien im Umlauf. Sie hat viele Landwirte und Jäger erreicht, der Urheber ist aber bislang unbe-kannt. Das Tier soll mal in Siblin, mal in Schwienrade (beides Ge-

meinde Ahrensbök) gesehen worden sein. Parallel dazu haben Schafhalter in Sarkwitz auf einer ihrer Koppeln zwei verletzte Schafe gefunden.

ZWEI SCHAFE MIT BISSWUNDEN AM KOPF

Verena Bosslet und ihr Mann ha-ben am Sonntagmorgen nach ihren Tieren, sechs trächtigen Schafen, geschaut. Die Weide ist rund zwei Kilometer vom Hof entfernt, „ruhig und friedlich im Schwartautal gelegen“, sagt Bosslet. Aber in diese Idylle scheint in den Stunden zuvor ein Wolf eingebrochen zu sein.

Zwei Schafe sind verletzt. „Al-ma‘ ist in die Schwartau gestürzt und fast ertrunken. Sie hat sich in Stacheldraht verheddert. Ein Baum hat verhindert, dass sie ganz untergeht“, schildert Boss-let. Als die LN-Redakteurin und ihr Mann das Tier aus dem Was-ser holen, erkennen sie, dass „Al-ma‘ eine Bisswunde und einen Riss am Kopf hat.

Dem zweiten verstörten Schaf, „Ruby“, fehlt nach Bosslets An-gaben die halbe Lippe. „Sie war blutüberströmt im Gesicht. Im Unterkiefer ist ein Loch. Man sieht, wo der Reißzahn war“, sagt sie. Das Paar rief Jens Mat-zen, Schleswig-Holsteins Koordi-nator der Wolfsbetreuer und Rissgutachter an, der ihnen um-gehend einen Gutachter schick-te. „Er hat Proben an den Wun-den der Schafe genommen. Wenn ausreichend Speichel dran



„Ruby“ ist eines der beiden attackierten Schafe. Die Verletzung an ihrer Lippe ist deutlich zu erkennen. Apfelschnitze schmecken ihr aber schon wieder. Foto: Verena Bosslet

war, kann man feststellen, ob es ein Wolf war“, berichtet Bosslet. Zehn bis 14 Tage dauert die Untersuchung der Proben, bis Gewissheit herrscht.

Den Schafen gehe es inzwi-schen wieder gut, sagt sie. „Sie fressen und haben sich wieder beruhigt.“ Verena Bosslet und ihr Mann haben die verletzten Tiere zunächst selbst behandelt. Der Tierarzt hat den Schafen dann noch ein Antibiotikum gegen Entzündungen verabreicht. „Im Oktober sind die Schafe gedeckt worden. Sie sind tragend und

jetzt im dritten Monat. Wir ho-fen, dass sie die Lämmer behal-ten“, sagt Bosslet.

Zur Sicherheit sind die sechs Tiere jetzt auf einer Weide unter-gebracht, die dichter am Hof liegt. Vom Wolfsmanagement Schleswig-Holstein bekommen Verena Bosslet und ihr Mann in den nächsten Tagen kostenfrei einen Herdenschutzzaun, mit dem sie einen Hektar Land ein-zäunen können. „Wenn bewie-sen ist, dass es sich um einen Wolf handelt, können wir beim Land auch die Tierarztkosten gel-

tend machen“, sagt Bosslet.

Dass auf dem Hof in Sarkwitz tatsächlich ein Wolf die Schafe attackiert hat, liegt nahe. Zwi-schen Ostholstein und Segeberg pendelt ein Wolf – der nur auf drei Beinen läuft. Das Tier stammt aus einem Rudel im Se-geberger Forst und ist beim Lan-desamt für Umwelt bekannt.

„Wir haben das Video am Wo-chenende aus etlichen Kanälen zu-gespielt bekommen. Es hat uns nicht gewundert, dass bei uns ein Wolf unterwegs ist – angesichts der Nähe zu Segeberg. Das fällt in sei-nen normalen Radius“, sagt Martin Rollmann, Pressebeauftragter der Kreisjägerschaft Eutin. Er berichtet, dass jetzt alle Jäger „doppelt und dreifach hingucken“.

Kreisjägermeister Hans-Hein-rich Jaacks sagt: „Wir müssen jetzt nicht in Hysterie verfallen, aber die Augen aufhalten. Schaf-halter sind gefordert, ihre Einzäun-ungen zu kontrollieren. Vieh-halter sollten auf Kälber in Offen-ställen achten.“ Jaacks hat den Wolf im Video als „wohlgenährt und gut beieinander“ wahrge-nommen. So schätzt ihn auch das Landesamt ein.

Friedrich Wulf aus Pansdorf (früher Vorsitzender des Hege-rings Ahrensbök) berichtet, er habe am Wochenende beim Spa-ziergang am Friedrichsberg zwi-schen Pansdorf und Schulendorf im Unterholz „ein schnelles Tier vorbeihuschen sehen. Es könnte ein Wolf gewesen sein. Denn kom-misch war: Mein Hund hatte Angst.“ **BEN**



Unsere Winterangebote

35%

auf den Nählohn
Ihrer neuen Dekoration

- nicht in bar auszahlbar oder mit anderen Aktionen kombinierbar
- Angebot gilt bis 28.02.2025
- Rabatt nur für Neubestellungen

20%

auf maßgefertigte Plissees,
ausgewählte Kollektion

- nicht in bar auszahlbar oder mit anderen Aktionen kombinierbar
- Angebot gilt bis 28.02.2025
- Rabatt nur für Neubestellungen

**Rabatt nur gegen
Vorlage dieser Anzeige
bei der Bestellung**

Schwartauer Allee 13a-15 · 23554 Lübeck
5 Parkplätze vor den Schaufenstern · Haltestelle Wickede-str. Linie 1 + 10
Montag - Freitag 10.00 - 18.00 · Sonnabend 10.00 - 13.00
Tel. 0451-43115 · www.gardinen-schlichting.de



Füttern verboten: Die Stadt hat am Krähenteich neue Schilder aufgestellt. Foto: Helge von Schwartz

Krähenteich: Vögel füttern jetzt verboten

Kot der Tiere verunreinigt das Wasser – Bakterienwerte erhöht – Badeverbot soll verhindert werden.

LÜBECK. Die Hansestadt Lübeck will ein Badeverbot am Krähenteich abwenden. Aus Wasserproben der vergangenen vier Jahre hatte das Landesamt für soziale Dienste einen Durchschnittswert des Bakterienvorkommens berechnet. Das Ergebnis war alarmierend: Die Analyse zeigte signifikant erhöhte Zahlen und ergab die Bewertung mangelhaft. Das hätte im schlimmsten Fall ein Badeverbot bedeuten können, unterstreicht die Lübecker Stadtverwaltung.

Seit Frühjahr 2024 versucht sie, mit verschiedenen Maßnahmen gegenzusteuern – bislang mit Erfolg. Doch nun bittet die Verwaltung die Bürger um Unterstützung: „Denn insbesondere der Vogelkot ist ein Problem“, sagt Stadtsprecherin Nicole Dorel. Das Füttern von Enten und anderen Wasservögeln ist an Krähen- und Mühlenteich deswegen ab sofort untersagt. Die Stadt hat entsprechende Schilder aufgestellt. „Um einen Ausbruch von Infektionskrankheiten zu verhindern, muss die Badewasserqualität gewahrt werden. Ansonsten droht ein Badeverbot“, ist darauf zu lesen.

BÜRGELDER BIS ZU 5000 EURO MÖGLICH

Die Betreiber des Freibades und der Kommunale Ordnungsdienst sind angehalten, die Bürger vom Füttern abzuhalten und zu informieren. Die Stadt weist darauf

hin, dass das Füttern von Wildtieren laut Landesjagdgesetz eine Ordnungswidrigkeit ist, sodass sogar ein Bußgeld von bis zu 5000 Euro möglich ist.

Das Team des Umwelt-, Natur- und Verbraucherschutzes (UNV) hatte zuvor mithilfe von Experten anderer städtischer Bereiche mögliche Ursachen für die mangelhafte Wasserqualität gesucht. „Ungeeignete Reinigung der Badesäuge, starke Verschmutzung durch Vogelkot, unzureichende Wasserdurchmischung sowie natürliche Teichablagerungen“ zählt Bettina Koch, Abteilungsleiterin des UNV, die Ergebnisse auf.

VIELE MAßNAHMEN FÜR GUTES BADEWASSER

Die Verwaltung setzte daraufhin alle Hebel in Bewegung, um ein Badeverbot abzuwenden. Die Freibadbetreiber sollten den Vogelkot fortan nicht mehr von den Stegen sowie Grünflächen abspülen, sondern auf sammeln. In der Nebensaison sowie außerhalb der Badesaison werden die Wasservögel von den Steganlagen und deren Ufern vergrämt. „Damit möchte man erreichen, dass sich die Tiere daran gewöhnen, den Stegen fernzubleiben“, sagt Dorel. Nun kommt das Fütterverbot hinzu. „Bleibt der Grenzwert bei den folgenden Messungen unterschritten, kann der Badesaison 2025 nichts mehr im Weg stehen“, sagt Bettina

Koch. Über neue Ergebnisse will die Stadtverwaltung kurzfristig informieren.

Ihre Experten weisen darauf hin, dass eine starke Verunreinigung des Gewässers gesundheitliche Folgen für Badegäste haben kann. „Bei den jährlichen Kontrollen näherten sich die Wasserproben zunehmend den Grenzwerten für E.-Coli-Bakterien sowie Enterokokken“, teilte die Stadt mit. Diese Fäkalbakterien stammten unter anderem von Kotausscheidungen der Wasservögel. Sie können laut Stadt beim Menschen zu Infektionskrankheiten, wie zum Beispiel Magen-Darm-Entzündung, führen. „Vor allem für Kleinkinder bis zu drei Jahren und für Personen mit einer geschwächten Immunabwehr oder schlechter Wundheilung bergen die Keime ein großes Risiko.“

Dort, wo Wasservögel leben, gibt es oft auch Parasiten wie Zerkarien. Dabei handelt es sich um kleine Saugwürmer, die sich in die Haut von Badegästen bohren. Das ist zwar nicht gefährlich, aber sehr unangenehm. Betroffene bekommen Ausschlag und starken Juckreiz.

Aktuelle Daten zur Wasserqualität der Lübecker Gewässer stellt die Stadt unter www.luebeck.de/badenzurVerfuegung zur Verfügung. Eine ausführliche Erklärung, warum das Füttern von Wasservögeln schädlich ist, steht unter www.luebeck.de/enten. **HVS**

Traumapädagogische Unterstützung für Kinder und Jugendliche

LÜBECK. Eine Fortbildungsveranstaltung über selbstverletzendes und suizidales Verhalten als Traumafolge bietet die Beratungsstelle Biff am 21. März an. Die Referentin Janina Saathoff, Systemische Therapeutin (DGSP und SG), Traumazentrierte Fachberaterin und Traumapädagogin (DeGPT/FVTP), hat langjährige Erfahrung in der Kinder- und Jugendpsychiatrie im stationären geschützten-geschlossenen Rahmen.

„Mädchen und Jungen, die wiederholt Gewalt, sexuelle Übergriffe, Vernachlässigung oder Beziehungsabbrüche in ihrer Herkunftsfamilie erlebt haben oder Gewalt durch Krieg und Flucht erfahren haben, zeigen im

Alltag oft Verhaltensauffälligkeiten, die ihre Bezugspersonen vor große Herausforderungen stellen: Einige sind hochaggressiv, andere wirken wie in Trance, viele entwickeln selbstschädigende Verhaltensweisen wie Selbstverletzung und Suizidalität. Im Umgang mit betroffenen Jugendlichen ist es entscheidend, diese verstehen zu können, um angemessene Unterstützungsmöglichkeiten zu entwickeln“, schreibt die Beratungsstelle in einer Pressemitteilung.

In der Fortbildung wird die Psychodynamik dieser schädigenden Verhaltensweisen erörtert und mit den Teilnehmenden an einer konstruktiven Haltung sowie entsprechenden Handlungs-

strategien gearbeitet. Anregungen zur Selbstfürsorge der Fachkräfte runden das Seminar inhaltlich ab.

Der Seminartag ist strukturiert durch den Wechsel von theoretischem Input, Kleingruppenarbeit sowie unterschiedlichen Frage- und Diskussionsrunden. Fallbeispiele aus der aktuellen Arbeit sind sehr willkommen. Die Fortbildung richtet sich an Fachkräfte aus dem psychosozialen oder psychotherapeutischen Bereich.

Das Seminar findet von 10 bis 17 Uhr in Lübeck statt. Alle weiteren Informationen und Anmeldung unter www.biff-luebeck.de beziehungsweise unter der Telefonnummer 04 51/ 706 02 02.

Der heißeste Sale! in diesem Winter!

...und viele weitere Marken!

50%

Wir haben viele Artikel unserer Winter-Kollektionen (Damen-, Herren-, Kindermode, Dessous, Herrenwäsche und Strümpfe) bis zu 50% reduziert.

MATZEN

Mode aus Tradition

Über 1.500 kostenlose Parkplätze in Bad Schwartau
Mode für die ganze Familie auf über 7.000 qm in Ihrer Nähe:
BAD SCHWARTAU · TRAVEMÜNDE · SCHARBEUTZ

www.matzen-mo.de

AUS DER GESCHÄFTSWELT

Autohaus Zankel zeigt sein komplett umgebautes Autohaus



Bürgermeister Heiko Godow mit dem Vorstand und der Geschäftsleitung der Lüdemann & Zankel Gruppe, sowie dem Betriebsleiter in Bad Malente Markus Köhn (2 v.r)

MALENTE. Seit 1991 gehören Renault und Dacia zu Bad Malente. 1996 wurde das Autohaus vom Bornhöveder Händler Bodo Zankel übernommen und trägt seitdem den Namen „Autohaus Zankel“ und ist heute eines von zehn Autohäusern der Lüdemann & Zankel Gruppe.

Der Umbau und die Modernisierung erfolgte im laufenden Geschäft und die Baumaßnahmen begannen Anfang 2023. „Im Dezember 2024 sind wir fertig geworden“, freut sich Betriebsleiter Markus Köhn und ergänzt stolz: „Durch mein hervorragendes Team und die tolle Zusammenarbeit mit den regionalen Handwerksfirmen mussten wir nicht einen einzigen Tag schließen!“

Zur feierlichen Schlüsselübergabe am Abend des 10. Januar war nicht nur der komplette Vor-

stand der Lüdemann & Zankel Gruppe angereist, sondern auch Vertreter aus Wirtschaft und Politik aus der Region Malente – unter anderem Bürgermeister Heiko Godow.

Aus den letzten Jahrzehnten wurden Geschichten erzählt, Bilder gezeigt und natürlich über die aktuelle Lage der Autobranche diskutiert. „Die Branche steht vor großen Herausforderungen, aber das war eigentlich selten anders“, erzählt Hans-Werner Hauth, Vorstand Vertrieb der Lüdemann & Zankel Gruppe, bei seiner Rede. „Mit der siebenstelligen Investition in das Autohaus in Malente setzen wir auch ein Statement: Wir sind für unsere Kunden in der Region da.“

Auch sind die Kunden beim Thema der Elektromobilität bestens beim Autohaus Zankel aufgehoben. „Wir verkaufen und

reparieren seit 15 Jahren Elektroautos, gehören also zu den Pionieren in Deutschland. Mit unseren Produkten sind wir sehr gut aufgestellt und haben auch eine öffentliche Schnellladesäule auf unserem Hof“, erzählt Hans-Werner Hauth.

Bürgermeister Heiko Godow bedankte sich für die Investitionen in die Region und gab einen kurzen Ausblick über die aktuelle Planung der wirtschaftlichen und infrastrukturellen Zukunft der Region Bad Malente.

Im Anschluss hatten die Gäste die Möglichkeit, sich das Autohaus und die Neuerung hinter den Kulissen anzuschauen und sich bei einem kleinen Umtrunk auszutauschen.

Das Autohaus Zankel unter dem Betriebsleiter Markus Köhn freut sich auch auf Ihren Besuch in den nächsten Wochen!

Foto: L&Z

Katamaran pendelt zwischen Travemünde und Scharbeutz

SCHARBEUTZ. Die Bäderschiffahrt auf der Ostsee hat eine lange Tradition. Seit mehr als 100 Jahren bringen Schiffe die Ausflügler und Urlaubsgäste von Lübeck aus zu den Seebädern in der Lübecker Bucht oder verbinden die Bäderorte miteinander. Ausdruck dieser langen Tradition sind die Seebrücken, an denen die Bäderschiffe anlegen. Ab Ostern kommt zu den traditionsreichen Bäderschiffen ein neues hinzu: Die „Hanse Cat“, ein Hybrid-Katamaran der Reederei Hanseschiffahrt RB, verkehrt dann zwischen 10 und 18 Uhr im Zweistunden-Takt mehrmals täglich zwischen Lübeck-Travemünde und Scharbeutz. Die „Hanse Cat“ ist bis zu 20 Knoten (37 Kilometer pro Stunde) schnell. Damit schafft sie nach Angaben der Reederei die schnellste Verbin-



Der Hybrid-Katamaran „Hanse Cat“ ist auf der Ostsee mit bis zu 20 Knoten unterwegs.

Foto: Hanseschiffahrt

dung zwischen Travemünde und Scharbeutz auf dem Wasser. Der Katamaran fährt von der Überseebrücke 2 in Travemünde ab, in Scharbeutz legt die „Hanse Cat“ am Schiffsanleger der neuen Seebrücke an. Die ist allerdings noch nicht fertig. Die Gemeinde Scharbeutz rechnet damit, dass sie um Ostern eröffnet werden kann.

Mehrere Reedereien bieten Ausfahrten auf die Ostsee oder Rundfahrten von Ort zu Ort an. So ist etwa die „Sturmvogel II“ zwischen Neustadt, Timmendorfer Strand und Travemünde unterwegs. Die „MS Seelöwe“ und die „MS Nordlicht“ der Reederei Böttcher bieten Ostseerundfahrten von Niendorf und Grömitz aus an.

SAS

Volksbank Lübeck stellt die Weichen für die Zukunft

LÜBECK. Die Volksbank Lübeck setzt weiterhin auf Kontinuität in der Region und hat nun auf Vorstandsebene die Weichen für die kommenden Jahre gestellt. Für den altersbedingt ausscheidenden Vorstand Bernhard Rogge wird zum 1. Januar 2026 Markus Baumann (59) in den Vorstand der Bank nachrücken und für den Back-Office-Bereich zuständig sein. „Wir gewinnen mit Herrn Baumann einen exzellenten

Fachmann und Kenner der Branche, der darüber hinaus eine große Portion Neugierde und Spaß an neuen Themen mitbringt. Diese Mischung hat uns überzeugt und passt gut zu uns“, urteilt Lutz Kleinfeldt, Aufsichtsratsvorsitzender der Bank.

Bernhard Rogge wird sein Amt zum 31. Januar 2025 an Herrn Baumann abgeben und danach in den wohlverdienten Ruhestand eintreten.



Markus Baumann. Foto: Volksbank

Gesundheit

ANZEIGE

Hochdosiertes CBD Gel mit 900 mg CBD begeistert Anwender

Der wertvolle Wirkstoff Cannabidiol, kurz CBD, wird aus der Hanfpflanze gewonnen und beschäftigt Wissenschaftler auf der ganzen Welt, denn in dem Pflanzenstoff steckt enormes Potenzial, darüber sind sich die Fachleute einig. Aber wie können Millionen Menschen von dem Cannabisstoff profitieren? So viel sei verraten: Es hat mit einem hochdosierten CBD-Produkt aus der Apotheke zu tun.

Der älteste Hanf-Fund in Europa liegt in Deutschland und wird auf 5500 v. Chr. datiert. Damals war jedoch noch nicht zu erahnen, dass insbesondere der Cannabisstoff CBD einmal einen Siegeszug in der Wissenschaft antreten würde. Heute ist ein regelrechter CBD-Boom ausgebrochen. Kein Wunder, denn anders als der ebenfalls bekannte Cannabisstoff THC (Tetrahydrocannabinol), der für die berauschende Wirkung der Cannabisdroge verantwortlich ist, macht CBD weder „high“ noch abhängig. Sogar die WHO (Weltgesundheitsorganisation) stuft CBD als sichere



Müde und beanspruchte Muskeln? Viele vertrauen dabei auf Rubaxx Cannabis CBD Gel.

Substanz mit einem geringen Risiko ein.¹ Zahlreiche Studien deuten bereits darauf

hin, dass CBD einen äußerst vielfältigen therapeutischen Nutzen haben könnte.

Deutsche Forscher entwickelten erstes Gel mit höchstem CBD-Gehalt pro Tube

Auch ein deutsches Forscherteam hat sich umfassend

mit den vielfältigen Cannabis-sorten beschäftigt. Mittels eines speziellen CO₂-Verfahrens konnten sie aus der besonderen Cannabissorte sativa L. hochwertiges, reines CBD isolieren und mit einer Dosierung von mindestens 900 mg CBD in einem speziellen Gel aufbereiten.

Sie brachten nicht nur das erste Gel mit dem höchsten CBD-Gehalt pro Tube in deutschen Apotheken auf den Markt, sondern stellten auch sicher, dass es unter strengen deutschen Pharmastandards mit neuester Technologie hergestellt wird.

Basierend auf ihrem Fachwissen über natürliche Pflanzen- und Inhaltsstoffe reichten die Wissenschaftler das wertvolle Cannabis CBD Gel mit Menthol und Minzöl an – für eine angenehm pflegende Formulierung bei beanspruchten Muskeln! Dieses hochdosierte CBD Gel ist heute unter dem Namen Rubaxx Cannabis CBD Gel in der Apotheke vor Ort oder online erhältlich.

Im Netz findet man inzwischen zahlreiche positive Erfahrungen von begeisterten Anwendern. So berichtet eine Anwenderin über das CBD Gel: „Ein sehr gutes Produkt! Schon nach kurzer Anwendung hat sich ein beeindruckender Erfolg eingestellt. Durch die einfache Handhabung und praktische Verpackung kann man es immer dabei haben. Das Preis-Leistungs-Verhältnis ist sehr gut.“

IN IHRER APOTHEKE ERHÄLTlich



Für Ihre Apotheke: **Rubaxx Cannabis CBD Gel** (PZN 18731655)

www.rubaxx-cannabis.de

¹WHO Report Finds No Public Health Risks Or Abuse Potential For CBD. To date, there is no evidence of recreational use of CBD or any public health related problems associated with the use of pure CBD. • Rubaxx Cannabis CBD Gel ist ein Kosmetikum und enthält ca. 900 mg CBD, kein THC. • Abbildungen Betroffenen nachempfunden

Schweizer ist fasziniert von der Lübecker Kirchenmusik

Musikwissenschaftler will Begeisterung für Innenstadtkirchen in die Stadtgesellschaft hineintragen.

LÜBECK. „Lübeck ist eine Stadt der Kirchenmusik. Tradition und Innovation gehen hier Hand in Hand und prägen ein einzigartiges kirchenmusikalisches Leben.“ Das sagt Christoph Arta, der seit Dezember im neu eingerichteten Musikbüro des Kirchengemeindeverbandes Innenstadt Lübeck tätig ist. „Die historischen Schätze der Innenstadtkirchen sind nicht nur materieller, sondern auch klanglicher Art“, sagt der gebürtige Schweizer. Er möchte die Faszination für die über Jahrhunderte gewachsenen Traditionen ebenso wie für neue Klänge in der Kirche in die Lübecker Stadtgesellschaft hineintragen. „Vier so wunderbare Kirchen mit tollen Musikerinnen und Ensembles so nah beieinander – das hat Seltenheitswert“, schwärmt er. Das Herz des nahe St. Gallen geborenen und aufgewachsenen jungen Mannes schlägt für Musik, durch und durch: Christoph Arta studierte Musikwissenschaft und englische Sprachwis-



Musikwissenschaftler und Organist: Christoph Arta. Foto: KKLL

senschaft in Zürich, wobei er seine Bachelor- wie auch seine Masterarbeit zu kirchenmusikalischen Themen schrieb: zu Johann Sebastian Bachs Kantaten mit obligater Orgel respektive zu Mozarts Salzburger Messen. Anfang 2021 kam er dann dank eines Stipendiums des Zentrums für Kulturwissenschaftliche Forschung Lübeck als Volontär und Doktorand ans Brahms-Institut an der Musikhochschule Lübeck; er promovierte zu Joseph Joachim als Schlüsselfigur der Musikkultur

der zweiten Hälfte des 19. Jahrhunderts. Christoph Arta zögerte nicht lange, als er die Ausschreibung für das Kirchenmusikbüro las. „Diese Stelle ist wie für mich gemacht“, sagt er und schmunzelt. Er freut sich auf die ersten Projekte im neuen Jahr wie die Konzerte in der Osterzeit, den Lübecker Orgelsommer oder die Weiterentwicklung der neuen Kirchenmusik-Website. Gemeinsam mit den Kirchenmusikerinnen und Kirchenmusikern möchte Arta die Kirchenmusik der Lübecker Innenstadtkirchen weiterentwickeln. Er will sie als feste Größe im Stadtleben verankern. Auch privat liegt ihm die Kirchenmusik nahe: Seit sechzehn Jahren spielt er Orgel, seit gut zehn Jahren auch in Gottesdiensten. So hat Christoph Arta auch in Lübeck schon in verschiedenen Kirchen musiziert: in St. Andreas (Schlutup) oder in St. Gertrud zum Beispiel, aber auch in der Propsteikirche Herz Jesu und weiteren.

Finanzen im Griff? Neuer Online-Workshop berät Studierende

KIEL/ LÜBECK. Am 21. Januar bietet das Studentenwerk SH gemeinsam mit der Schuldnerberatung des DRK Kiel einen neuen

Online-Workshop für Studierende an: „Kommst du klar? Kohle besser im Blick.“ Der Online-Workshop findet von 17 bis

18.30 Uhr über Zoom statt. Die Teilnahme ist kostenlos und anonym – offen für alle Studierenden in Schleswig-Holstein. Interes-

sierte können sich über diesen Link einwählen: bit.ly/4ffcNbu (Meeting-ID: 649 2483 6539, Kenncode: 980268).

STELLENMARKT

Markisen-Hof-Lübeck
Markisen • Sicht- und Sonnenschutz • Rollläden
Terrassendächer • Plissees • Insektenschutz

MonteurIn (m/w/d)
Unterstütze uns mit deiner handwerklichen Begeisterung - gerne auch als QuereinsteigerIn. Bei uns planst, montierst und reparierst du Sonnenschutzanlagen im Team.

Wenn du TeamplayerIn bist, sorgfältig und eigenständig arbeitest und Lust auf gutes Handwerk und vielseitige Projekte hast, dann werde Teil unseres siebenköpfigen Teams in unserem familiengeführten Unternehmen.

Wir bieten dir:

- eine unbefristete Vollzeitstellung mit langfristiger Perspektive
- eine leistungsgerechte Bezahlung ohne Samstagsarbeit

Das klingt spannend für dich? Dann sende uns ganz einfach per E-Mail deine Bewerbung zu!

Ahrensböcker Str. 34 - 36 • 23617 Stockelsdorf • 0451 - 88 19 34 65
info@markisen-hof-luebeck.de • www.markisen-hof-luebeck.de

BOBZIN
Gebäudereinigung GmbH

Reinigungskräfte (m/w/d) gesucht:
- Bad Schwartau, 5 x wö., 14.00 Uhr,
- Springer im Raum Lübeck
Anrufe bitte ab Montag 8.00 Uhr
☎ 04 51- 3 96 96 0, www.bobzin-gmbh.de

Bäckerei-Fachverkäufer (m/w/d), mit Fachkenntnissen, Vollzeit, ab sofort gesucht: ☎ 0451/801889 o. 0172/4078425

Wir suchen **Reinigungspersonal** m/w/d Für Treppenhaus- und Unterhalts-Reinigungen in Lübeck und Umgebung, Bruttostundenlohn: 14,25 € von Montag bis Freitag in VZ/TZ, Firmenwagen ab Betriebsstätte Selmsdorf, PKW Führerschein erforderlich.
Rausch Gebäudereinigung GmbH
☎ 0174 / 152 40 68 info@rausch.gmbh

„Danke für alles!“

www.sos-kinderdoerfer.de

ArianeB
Handmade - Shop

Wir suchen in Teilzeit eine/n **Mitarbeiter/in** im Wollgeschäft Ihre Aufgaben: Beratung & Verkauf Wolle, Garne & Zubehör und ggf. Strick- & Häkelkurse. und eine/n **Mitarbeiter/in** für Bekleidungsnaßen mit Erfahrung.

Gerne einmal persönlich vorstellen.
www.ArianeB.de
Schwartauer Str. 1
23611 Sereetz
nur 500 m vom LUV-Center
0451 - 30489887

Tropica Spielparadies - Nette, freundl., flexible, teamfähige Spielhallenaufsicht, per sofort in VZ gesucht. ☎ 0171/7088641

Ideal Gebäudereinigung: Reinigungskraft f. Schulreinigung in Bad Schwartau, Minijob-Basis á 1,75, 5x/W., Mo: 0151/12725517

Eigenes Geld verdienen, Träume verwirklichen!
Wir suchen Zusteller. Der perfekte Nebenjob für junge Leute*.

Wochen Spiegel

Melde dich unter Telefon: 0451 / 144-1858

*Schüler zwischen 13 und 17 Jahren.

WIR SIND NACHHALTIG

Bei der Herstellung von Zeitungsdruckpapieren wird nahezu 100% Altpapier eingesetzt.

Quelle: BDZV
WOCHENSPIEGEL

FINDE DEINEN TRAUMJOB IM NORDEN

KÜSTENFISCHER.DE

DSR Asset Management GmbH

Mitarbeiter*innen Haustechnik (m/w/d)

Vollzeit, Teilzeit
Lübeck

Technische Hochschule Lübeck

Referent / Referentin (m/w/d) für Strategiekoordination

Vollzeit
Lübeck

Frank Böhrens Steuerberater

Steuerfachangestellte / Steuerfachwirte / Bilanzbuchhalter (m/w/d)

Vollzeit
Lübeck

G.U.T. Feldtmann KG

Mitarbeiter im Außendienst mit Schwerpunkt Haustechnik/ SHK (m/w/d)

Vollzeit
Lübeck

Kreis Ostholstein

Verfahrensbetreuer/in (m/w/d)

Vollzeit
Eutin

Berufsbildungsverein des Dachdeckerhandwerks MV und SH e.V.

Dachdeckermeister - Ausbildungsmeister im Dachdeckerhandwerk (m/w/d)

Vollzeit
Lübeck

StattAuto eG - Carsharing für Lübeck und Kiel

Fachkoordinator:in für IT und Projektmanagement

Vollzeit
Lübeck, Kiel

13.687 Stellen und 6.446 Arbeitgeber warten auf Dich.

SCHON GEHÖRT?

Papier hat
sieben Leben

Papierfasern werden bis zu siebenmal
wiederverwertet.

Weil dies den Holzverbrauch
stark reduziert, spielt Altpapier
für den Druck eine große Rolle.



wochen
spiegel

Lübeck: Ab Sommer wird der Radschnellweg gebaut

Ratzeburger Allee: Verkehrsminister übergibt Förderbescheid in Höhe von 8,5 Millionen Euro.

LÜBECK. Schleswig-Holsteins Verkehrsminister Claus Ruhe Madsen (CDU) steht im Nieselregen an der Ratzeburger Allee und unterhält sich mit Lübecks Bausenatorin Joanna Hagen (parteilos). „Immer wenn ich Sie treffe, wird es teuer“, sagt er scherzend. In der Tat. Denn Madsen hat einen Förderbescheid in Höhe von 8,5 Millionen Euro in der Tasche. Er ist bestimmt für den Bau des Radschnellwegs zwischen Stresemannstraße und Stadtweide.

Lübeck ist damit Vorreiter. Denn es wird der erste Radschnellweg in Schleswig-Holstein sein. Beziehungsweise die erste „Radroute Plus“, wie es neuerdings korrekt heißt. Eines Tages soll der Radschnellweg Groß Grönau und Bad Schwartau miteinander verbinden. Die gesamte Trasse wird vermutlich erst in den Dreißiger Jahren fertig sein. An der Ratzeburger Allee wird es deutlich schneller gehen.

Die 2,4 Kilometer lange Strecke ist in fünf Bauabschnitte unterteilt. Zuerst wird zwischen Stresemannstraße und Mönkhof Weg gebaut. Das bietet sich an, da die Stadt hier ohnehin die Fahrbahn sanieren will. Joanna Hagen geht davon aus, dass es im Sommer losgeht – vorausgesetzt, Lübeck findet eine Baufirma.

Etwa ein Jahr lang werden die Arbeiten auf dem ersten Abschnitt voraussichtlich dauern. „Wir sind



5000 Radfahrer sind pro Tag an der Ratzeburger Allee unterwegs. Laut einer Prognose sollen es 10.000 werden. Foto: Agentur 54°

bei der Planung schon im Feinschliff“, sagt Dirk Dreilich, Abteilungsleiter Urbane Mobilitätsprojekte bei der Stadt. Bis 2028 soll der Radweg an der gesamten Ratzeburger Allee fertig sein.

5000 Radfahrer sind schon jetzt pro Tag dort unterwegs. Laut Prognosen werden es eines Tages 10.000 werden. Der neue Radweg soll drei Meter je Fahrtrichtung breit sein, damit genug Platz zum Überholen oder für Lastenräder ist. Aktuell gilt die Radfahr-Infrastruktur an der Ratzeburger Allee als nicht ausreichend. LN-Leser haben in einer Umfrage vor allem den Radweg stadteinwärts bemängelt.

Für Autofahrer stehen künftig statt vier nur noch zwei Fahrspuren zur Verfügung. Dirk Dreilich ist jedoch davon überzeugt, dass die Leistungsfähigkeit der Straße mindestens gleich bleiben wird. Er verweist darauf, dass im Zuge des Umbaus die Ampeln neue Steuergeräte erhalten und so besser geschaltet werden können. „An alle Verkehrsteilnehmer ist gedacht“, sagt Joanna Hagen.

Die Gesamtkosten für die „Radroute Plus“ an der Ratzeburger Allee betragen 11,8 Millionen Euro. Rund sieben Millionen Euro schießt der Bund zu, 1,5 Millionen Euro kommen vom Land. „Gerade im Alltag fördern

wir damit den Wechsel aufs Rad“, sagt Minister Madsen. „Das ist genau das Ziel, das wir mit unserer Radstrategie verfolgen.“ Er betont aber auch, dass es wichtig sei, beim Ausbau der Radwege Gas zu geben. „Wer weiß, wie lange es Geld aus Berlin gibt.“

Von einem „Herzensprojekt der Stadt und echter Pionierarbeit“ spricht Joanna Hagen. Und sogar Bundesverkehrsminister Volker Wissing (parteilos) meldet sich per Mitteilung zu Wort: „Das ist ein gutes Angebot für Radfahrer und Pendler und überzeugt hoffentlich auch viele weitere Menschen vom Umstieg aufs Fahrrad.“

Erfreut von Madsens Besuch sind die Lübecker Grünen. Vor allem Pendler würden von der neuen Strecke profitieren, sagt der verkehrspolitische Sprecher Arne-Matz Ramcke. „Strecken über zehn bis 15 Kilometer lassen sich schnell und stressfrei zurücklegen – ohne Stau und anschließende Parkplatzsuche.“

Er verweist auf den Bürgerschafts-Beschluss von 2023, wonach jährlich 17,6 Millionen Euro in Sanierung, Aus- und Neubau des Geh- und Radwegenetzes investiert werden sollen. „Das ist bisher noch nicht gelungen. Daher fordern wir die Verwaltung auf, jetzt schon die Investitionen dieser Mittel in 2026 vorzubereiten.“

Wolle und Hobby
Lübeck GmbH & Co. KG

WSV
ab 20.01.2025

Fransengarn Softhair v. Lang 50 g ehem. UVP 9.95	0.29 <small>100 g = 0,58</small>	Effektgarn Dou Dou v. Lang 50 g ehem. UVP 7.95	0.50 <small>100 g = 1,00</small>
Strickgarn Galaxy 100 g ehem. UVP 4.95	1.00	Viele Farben zum Basteln -50% wegen Sortimentsbereinigung	

Lübeck, Fleischhauerstr. 64 – 74
Tel. 04 51 / 7 07 24 11
Öffnungszeiten:
Mo. – Fr. 9 – 18.30 Uhr, Sa. 10 – 16 Uhr
www.wolleundhobby.de

Herzinfarkt: Jede Minute zählt!

sofort 112

Bei starkem Druck oder brennenden Schmerzen im Brustkorb, die über 5 Minuten anhalten und in Arme, Schulterblätter und Hals ausstrahlen können – dringender Verdacht auf Herzinfarkt.

Jetzt zählt jede Minute! Sofort die 112 rufen.

Was Sie über den Herzinfarkt wissen müssen:
www.herzstiftung.de

Deutsche Herzstiftung
Vogtstr. 50 • 60322 Frankfurt am Main

BESTPREIS GARANTIE

KNUTZEN HOME

Strandkörbe · Markisen

Urlaubsfeeling für Zuhause

Entdecken Sie unser exklusives Strandkorb-Sortiment! Hochwertige Materialien, ausgezeichnete Verarbeitung und maximaler Komfort machen unsere Strandkörbe zu einem echten Highlight.

Kommen Sie gerne zum Probesitzen vorbei!

UVP 1.999-€
Strandkorb ab

1.499

KNUTZEN HOME Lübeck
Osterweide 14
Telefon 0451 50 49 060

KNUTZEN HOME Eutin
Industriestr. 12a
Telefon 04521 79 56 00

KNUTZEN HOME Oldenburg in Holstein
Am Voßberg 8
Telefon 04361 50 63 90

knutzen-home.de
Die mit dem **grünen** Haus

GESUNDHEITS-TIPP

Keine Panik bei Haarausfall

Wenn Sie feststellen, dass sich mehr Haare in Ihrer Bürste sammeln oder Ihr Haar an den Schläfen oder am Oberkopf lichter wird, machen Sie sich vielleicht Sorgen über Haarausfall. Dieses Thema betrifft Männer wie Frauen und kann in verschiedenen Lebensphasen auftreten - bei Männern oft schon ab Mitte zwanzig, bei Frauen meist ab etwa vierzig.

WAS VERURSACHT HAARAUSFALL?

Totaler Haarausfall, auch als Alopecie bekannt, kann nur die Kopfhaut oder den ganzen Körper betreffen, einschließlich Augenbrauen und Wimpern. Er kann dauerhaft oder vorübergehend sein und tritt bei Männern wie Frauen auf. Zu den Ursachen zählen:

1. Erblisch bedingter Haarausfall - zum Beispiel, wenn ein oder beide Elternteile Haarverlust hatten.
2. Hormonelle Veränderungen, wie nach der Geburt oder in den Wechseljahren.
3. Medizinische Behandlungen und Medikamente, zum Beispiel Chemotherapie oder hormonelle Behandlungen.
4. Gewohnheiten wie Trichotillomanie, eine Zwangsstörung, bei der Betroffene aus Stress Haare herausziehen.
5. Mangelnde Haarpflege, was zu einer Ansammlung von Talg führen kann, die das Haarwachstum behindert.
6. Das Altern.
7. Ein stressiger Lebensstil, zum Beispiel durch eine unausgewogene Ernährung, Rauchen oder übermäßigen Alkoholkonsum.
8. Häufiges straffes Zu-

rückbinden der Haare oder enge Frisuren, wie Zöpfe, die die Kopfhaut und Haarfollikel schädigen können. Leider bestimmt die Genetik die Beschaffenheit Ihres Haares im Laufe des Lebens- und hier lässt sich wenig ändern. Dennoch gibt es einige Schritte, die Sie unternehmen können, um Haarausfall zu verlangsamen und seine Auswirkungen zu minimieren, wie eine sorgfältige Haarpflege, Stressreduktion, eine ausgewogene Ernährung und Aufmerksamkeit für eingenommene Medikamente.

Haarausfall kann sich auf unterschiedliche Weise zeigen, jede mit eigenen Ursachen und Merkmalen. Die spezifische Art des Haarausfalls zu kennen, hilft, die Behandlung gezielt anzupassen.

Androgenetische Alopecie: Dies ist die häufigste Form des Haarausfalls und betrifft sowohl Männer als auch Frauen. Bei Männern zeigt sie sich durch einen zurückgehenden Haaransatz und kahle Stellen am Oberkopf. Bei Frauen führt sie oft zu einer allgemeinen Verdünnung des Haares ohne vollständige Kahlheit. Androgenetische Alopecie ist erblich bedingt und durch eine Sensibilität gegenüber Dihydrotestosteron (DHT), einem Hormonabkömmling, verursacht.

Alopecia Areata: Diese Autoimmunerkrankung führt dazu, dass das Im-



Joerg Ortmann, Inhaber der Pinguin-Apotheken, gibt Gesundheitstipps.

munsystem die Haarfollikel angreift, was zu kleinen, zufälligen kahlen Stellen führt, die sich im Laufe der Zeit ausweiten können. Alopecia Areata kann auch die Nägel betreffen, wodurch diese rau oder punktiert erscheinen.

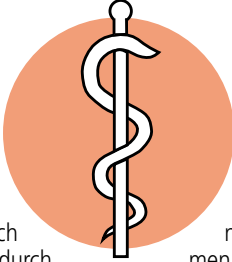
Telogeneffluvium: Oft vorübergehend tritt diese Art des Haarausfalls nach der Schwangerschaft, größeren Operationen, drastischem Gewichtsverlust oder extremem Stress auf. Hierbei fallen Haare in der Ruhephase, der sogenannten Telogenphase, des Haarwachstumszyklus aus, was zu einer allgemeinen Verdünnung führt, die normalerweise reversibel ist, sobald die zugrunde liegende Ursache beseitigt ist.

Anageneffluvium: Dieser schnelle Haarausfall tritt in der Anagen- oder Wachstumsphase des Haarzyklus auf und wird oft durch Chemotherapie verursacht. Die dabei eingesetzten Medikamente sind so stark, dass sie das Wachstum von Krebszellen stoppen, aber auch die schnell wachsenden Zellen in den Haarfollikeln beeinflussen, was zu Haarausfall am ganzen Körper führt.

Traktionsalopecie: Diese Form des Haarausfalls wird durch dauerhafte Belastung oder Spannung auf den Haarwurzeln verursacht, oft durch enge Frisuren wie Zöpfe, Pferdeschwänze oder den Einsatz von Extensions. Traktionsalopecie tritt häufiger bei Frauen auf, die ihr Haar oft straff zusammenbinden.

WIE KANN HAARAUSFALL VORGEBEUGT WERDEN?

Eine gezielte Vorbeugung und Verzögerung von Haarausfall umfasst



mehrere proaktive Schritte.

- Ausgewogene Ernährung: Stellen Sie sicher, dass Sie ausreichend Vitamine und Mineralstoffe zu sich nehmen, die die Haargesundheit fördern.
- Schonende Pflege: Minimieren Sie den Einsatz von Hitzestylinggeräten und aggressiven chemischen Behandlungen.
- Stressbewältigung: Hoher Stress kann Haarausfall verstärken. Bauen Sie stressreduzierende Aktivitäten in Ihren Alltag ein.
- Regelmäßige Kopfhautpflege: Verwenden Sie sanfte, pflegende Produkte, um die Kopfhaut gesund zu halten.

BEHANDLUNGSMÖGLICHKEITEN BEI HAARAUSFALL

Es gibt verschiedene Behandlungsmöglichkeiten, um Haarausfall zu verhindern und das Haarwachstum zu fördern. Zu den Optionen gehören Medikamente, Haartransplantationen und Therapien mit niedrig dosiertem Licht. Lassen Sie sich von einem Facharzt beraten, welche Behandlungsmöglichkeiten für Sie geeignet sind. Haarausfall vorzubeugen erfordert einen umfassenden Ansatz, der die Gesundheit der Kopfhaut, eine ausgewogene Ernährung, eine sanfte Haarpflege, Stressmanagement und ärztliche Beratung umfasst. Mit diesen Tipps können Sie Haarausfall vorbeugen und gesundes Haarwachstum fördern.

Gesunde Grüße aus den Pinguin-Apotheken

Wenn ein Zahn abbricht

Bei Kindern ist schnelle Hilfe gefragt.

Spielen und Toben im Schnee ist für Kinder ein großer Spaß. Dabei drohen jedoch auch Gefahren: Ein Sturz auf glattem Boden oder ein unglücklicher Unfall beim Schlittenfahren – und schon bricht Kindern ein Zahn ab oder fällt komplett heraus. „Eltern sollten derartige Zahnunfälle niemals auf die leichte Schulter nehmen, da sie nicht nur kosmetische, sondern auch gesundheitliche Folgen haben können“, warnt Nicola Blidschun, Zahnexpertin der Ergo Krankenversicherung.

Wenn ein Zahn vollständig herausfällt, ist Eile geboten. Eltern sollten unbedingt darauf achten, den Zahn so aufzubewahren, dass ein Zahnarzt diesen wieder einpflanzen kann. Eine spezielle Zahnrettungsbox aus der Apotheke ist dafür die beste Lösung. Mit diesen kleinen Aufbewahrungs-Fläschchen erhöhen Eltern die Chancen auf eine erfolgreiche Wiedereinpflanzung. Für Blidschun sind sie fester Bestandteil des Medizinschranks. Eine Zahnrettungsbox kostet rund 20 Euro und eignet sich für eine einmalige Nutzung – dennoch lohnt sich eine Anschaffung. „Zahnrettungsboxen verfügen über eine spezielle Zellenlösung, die verhindert, dass der Zahn austrocknet. In ihr überleben die Zellen bis zu 24 Stunden, ehe sie absterben“, so die ERGO Expertin. Ausreichend Zeit, um die nächste Zahnarztpraxis aufzusuchen. Alternativ lässt sich ein herausgefallener oder abgebrochener Zahn in Milch oder

in einer isotonen Kochsalz-Lösung konservieren. So sind die Zellen der Zahnwurzel geschützt, was den Zahn zumindest vorübergehend davor bewahrt abzusterven. „Ebenfalls wichtig: Niemals die empfindliche Wurzel des Zahns berühren, da dies die Erfolgsaussichten deutlich vermindern kann – und schon gar nicht in ein Taschentuch einwickeln!“, so die Zahnexpertin.

Nach einem Zahnunfall suchen Eltern am besten so schnell wie möglich einen Zahnarzt oder eine Zahnklinik auf – auch dann, wenn es sich nur um eine kleine Fraktur zu handeln scheint. Dies gilt auch für Milchzähne. „Auch vermeintlich harmlose Zahnbrüche können Entzündungen oder Zahnschmerzen zur Folge haben“, erklärt die Expertin.

Achten Eltern bei ihren Kindern auf eine ausreichende Zahnpflege, schützen sie die Zähne ihres Nachwuchses automatisch. Eine gründliche Reinigung und der regelmäßige Besuch beim Zahnarzt legen einen soliden Grundstein für gesunde Zähne. Auch die Ernährung spielt eine wichtige Rolle. „Kalziumreiche Lebensmittel wie Milchprodukte oder Nüsse stärken die Zahnschmelze, während zuckerhaltige und saure Speisen Zähne anfälliger machen“, unterstreicht Blidschun. Sie empfiehlt Eltern zudem, Kindern Karotten und anderes Gemüse schmackhaft zu machen. Diese trainieren die Kiefermuskulatur und reinigen gleichzeitig die Zähne.

Anzeige

Schluss mit Blähungen, Völlegefühl, Magenkrämpfen
Endlich Essen wieder genießen

Gut essen? Gerne! Aber bitte mit Genuss! Nur leider machen Blähungen, Völlegefühl und Magenkrämpfe manch gesellige Runde zur mühsam ertragenen Qual. Damit Genuss in Zukunft genießbar bleibt, hält die Natur eine Lösung bereit:

EINZIGARTIG KOMBINIERT FÜR SCHNELLE LINDERUNG

Bei Blähungen, Völlegefühl und Magenkrämpfen bringen GASTEO Magen-Tropfen mit sechs



Endlich wieder essen mit Genuss

wertvollen, bitterstoffhaltigen und beruhigenden Heilpflanzen schnelle Linderung. Bitterstoffe, in Wermut-, Benediktenkraut

oder Angelikawurzel enthalten, regen schon im Mund die Produktion von Verdauungssäften an.^{1,2} Die anderen drei Heilpflanzen, Gän-

sefingerkraut, Süßholzwurzel und Kamillenblüten, entspannen und nehmen den Druck aus dem Bauchbereich.

PRAKTISCH AUCH FÜR UNTERWEGS

GASTEO Magen-Tropfen im Dosierfläschchen sind eine einzigartig kombinierte erste Magenhilfe – auch für unterwegs. Nach erstem Gebrauch halten sie noch ganze zwölf Monate. Damit jederzeit und überall Essen ein Genuss bleibt.

Blähungen? Völlegefühl? Magenkrämpfe?

GASTEO®

hilft Deiner Verdauung über den Berg



Fragen Sie in Ihrer Apotheke danach!



PZN 10738439, AVP 10,89 €

1. Liszt et al. (2017) PNAS; 114(30), E6260-E6269; 2. Inge Depoortere (2014) Gut; 63:179-190. **GASTEO®** Flüssigkeit zum Einnehmen. **Wirkstoffe:** Gänsefingerkraut, Süßholzwurzel, Angelikawurzel, Benediktenkraut, Wermutkraut, Kamillenblüten. Traditionelles pflanzliches Arzneimittel zur Anwendung bei leichten Verdauungsbeschwerden (z. B. Völlegefühl, Blähungen), sowie leichten krampfartigen Beschwerden im Magen-Darm-Trakt ausschließlich auf Grund langjähriger Anwendung. **Enthält 40 Vol.-% Alkohol.** (Stand: 11/2022). **Zu Risiken und Nebenwirkungen lesen Sie die Packungsbeilage und fragen Sie Ihre Ärztin, Ihren Arzt oder in Ihrer Apotheke.** Cesra Arzneimittel GmbH & Co. KG, Braunmattstraße 20, 76532 Baden-Baden

Qualität
zertifiziert gemäß
DIN EN ISO 9001:2015

PINGUIN APOTHEKEN

EISKALT
REDUZIERT*



DIE GRÖSSTE AUSWAHL IN LÜBECK ZU TOP-PREISEN

**Iberogast
Classic**
50 ml



**20 %
gespart**

statt ~~28,60 €~~

22.80*
€

I = 456 €

**Nasen Duo
Nasenspray**
für Erwachsene
10 ml



**34 %
gespart**

statt ~~7,50 €~~

4.95*
€

I = 495 €

Aspirin plus C
20 Brausetabletten



**29 %
gespart**

statt ~~13,90 €~~

9.99*
€

Thomapyrin intensiv
20 Tabletten



**22 %
gespart**

statt ~~8,89 €~~

6.99*
€

Magnesium Verla
200 Dragees



**30 %
gespart**

statt ~~18,60 €~~

12.95*
€

Talcid
100 Kautabletten



**30 %
gespart**

statt ~~33,90 €~~

23.70*
€

+ größte Auswahl*
+ bestens beraten
+ keine Einheitsmedizin
= einfach in guten Händen!



**PINGUIN
APOTHEKEN**

Inhaber Jörg Ortmann e. K.

Schlaf Tabs Ratiopharm
20 Tabletten



**33 %
gespart**

statt ~~8,15 €~~

5.45*
€

Rufen Sie uns an oder bestellen Sie unter: www.pinguinapotheke24.de

*Für alle Produkte gilt zu Risiken u. Nebenwirkungen fragen Sie Ihren Arzt oder Apotheker - Dieser Preis gilt nach den gesetzlichen Bestimmungen, wenn diese Arzneimittel zu Lasten der gesetzlichen Krankenkassen abgegeben werden - Gilt nicht für verschreibungspflichtige Arzneimittel.

Angebote gültig vom 18.01.2025 - 25.01.2025

Am Hauptbahnhof/
ZOB
Konrad-Adenauer-Str. 1
Tel.: 0451/82966

Im Hochschulstadtteil /
Im Campus
Alexander-Fleming-Str. 1
Tel.: 0451/292 896 66

In der Mühlenstraße
Südl. Altstadt
Mühlenstr. 37
Tel.: 0451/707 510 10

In der Königstraße
auf 2 Etagen / EG + 1. OG
Königstr. 59-63
Tel.: 0451/292 75 55

GESCHÄFTLICHE
EMPFEHLUNGEN

Hansestadt LÜBECK



Fehlerteufel auf VHS-Flyer

Auf dem Flyer (Beilage am vierten Januar) wurde leider die Telefonnummer falsch angegeben. Die Telefonnummer der VHS Lübeck lautet korrekt: **0451 122 4021.**

vhs Volkshochschule Lübeck

MARKTPLATZ

MARKTPLATZ

MÖBEL / HAUSRAT

Abholung von gebr. Möbeln für bedürftige Menschen in Litauen. Tel.: 0176/55 29 18 30

! Ab sofort suchen wir gebrauchte Möbel für die Ukraine ☎ 0451/59988209

BEKLEIDUNG

4 **Flamenco-Röcke**, Gr. 42/44, à 50 €, zu verkaufen. ☎ (04502) 77 157

LANDWIRTSCHAFT

Suche Quicke Frontlader und DDR-Kartoffelkisten, 2x1m ☎ (0 173) 6 083 788

Verk. **trockenes Kaminholz** (Buche). ☎ (0 173) 6 083 788

KUNST- UND SAMMLERMARKT

Suche alte Glasnegative ☎ 0170-386 18 11

HOBBY UND FREIZEIT

Ich suche Modelleisenbahn, 0451 48095020

DIENSTLEISTUNGEN

Garten- u. Winterdienst ☎ 0451/4005385

VERSCHIEDENES

VERSCHIEDENES

Alte Briefmarkensammlungen/Nachlässe v. priv. Sammler gesucht. Diskretion u. Barzahlung werden zugesichert. Gerne auch Münzen. ☎ 0171/7088641

Bett m. Matratze (neuw.), 100x200cm + Nachtschrank, an Selbstabholer in HL zu verschenken. ☎ 0451/4868393

Christus - für Dich gestorben

Verschenke Marmeladengläser, ☎ 0171 9354617

Winter- u. Gartenservice 0172/7012889

Helferin bei Pflege gesucht
Rollifahrerin, 58 J., Nähe Friedhofsallee/HL/ bei Stockelsdorf, sucht ab sofort Hilfe beim zu Bett gehen (Ausziehen, Transfer ins Bett, Waschen). Abends gern ab 21.30 Uhr, ca. 1 Std. Erfahrung vorteilhaft, Spaß a.d. Arbeit u. Lachen ebenso. Interessentin aus der Nähe, bitte melden unter: **0176 - 23202675**

wochenspiegel-online.de

lokal & aktuell!

Unser Portal für Lübeck,
Ostholstein und die Küste

BEKANNTSCHAFTS-
ANZEIGEN

BEKANNTSCHAFT

SIE SUCHT IHN

Erika, 73 J., eine wunderschöne Frau mit Herz, Verstand u. Humor, aber leider ganz alleine. Nach der Trauerzeit möchte ich jetzt die schlimme Einsamkeit beenden, meine Sehnsucht nach Zweisamkeit ist sehr groß, wenn Sie auch verwitwet sind, werden sie mich verstehen wie alleine ich bin und wie ich mich fühle – es wäre schön, wenn wir es miteinander versuchen könnten **pv Tel. 0160 – 97541357**

Kathrin, 63 J., schöne ruhige Witwe, ich suche einen netten Partner für eine feste Partnerschaft – auch bis 80 J., bin gel. Krankenschwester, zuletzt habe ich noch in der Pflege gearbeitet, habe ein Auto u. möchte für einen Mann da sein und wieder liebevolle Nähe spüren. Bei ernstgemeintem Interesse bitte Anruf **pv Tel. 0160 – 7047289**

KONTAKTBÖRSE /
EROTIK

Lockere SEX-Kontakte über WhatsApp finden. Info: ☎ 015560-592175

KRAFTFAHRZEUGMARKT

KFZ ANGEBOTE

PORSCHE

Porsche 911 SC Targa, Bj. 1982, H-Kennzeichen, weinrot-metallic, 101.000 Meilen, 98.000 €, zu verk. ☎ 0152 - 25 161 201

VW

Kaufe ständig ältere PKW ☎ HL- 69 09 19

ERSATZTEILE /
ZUBEHÖR

4 **Winterräder** für VW T-Cross style 1.0 TS, 195/65 R16 89H, Profiltiefe vorne 7mm, hinten 8mm, Bj. 2020, Preis VHB. ☎ 0172/4133887

Winterräder Mercedes E-Kl., 245/40 R18 u. 205/60 R16 u. ein Koffergitter f. Volvo XC z. verkaufen. ☎ (0 451) 20 92 38 60

KFZ GESUCHE

PKW KAUFGESUCHE

Privat sucht Auto v. Privat, auch ohne TÜV. ☎ 0176/65318479

WOHNMOBILE /
-WAGEN

Kaufe Wohnmobile + Wohnwagen ☎ 03944-36160, www.wm-aw.de Fa.

TIERMARKT

TIERMARKT



www.zoo-schnack.de

Da geht's Tier gut

ESPLANADE IMMOBILIEN

info@esplanade-immobilien.de
Tel.: 0451-7907190



Energieeffizienzklasse: A+ Doppelhaushälfte mit hervorragender Energieeffizienz und viel Platz im Hochschulstadteil

ca. 142 m² Wohnfläche, 4 Zimmer, Vollbad, Dachgeschoss bereits ausgebaut, Terrasse/Garten, 2 Außenstellplätze, Baujahr: ca. 2008, Wärmepumpe/Fernwärme, Geothermie, Verbrauchsausweis, A+, 18 kWh/(m²*a) **KP 575.000,- €**

Kontaktieren Sie uns gerne!

2 Zi. ETW, mit 180 Grad Meerblick, in Sierksdorf Am Fahrenkrog, von privat an privat zu verk. (nur privat genutzt) 312.000€ Mail: juergen.quast@gmx.net

Dassow - Pötenitz

Traumhafte 2,5-Zimmerwhg. an der Ostsee, ca. 74 m² Wohnfl., 1. OG, helles Wohn- u. Esszimmer, offene Küche inkl. E-Geräten, mod. gestalteter GR, Bj. 2015, B: 100,7 kWh/(m²a), Kl: D, Gas-FBH, KP: 295.000,- € 0451-8009410 von-wuelfing-immobilien.de

ETW in Strandnähe!

Traumhafte EG-Whg. mit großz. Terr. in Dahme, ca. 77 m² Wohnfl., 2 Zi., offene EBK, helles WZ, WB, SZ mit Terr.-Zugang, SP vorhanden, Bj. 1981, V: 36,23 kWh/m² p.a., Kl: A, Nachsp.-ZH, KP: 235.000,- € 0451-8009410 von-wuelfing-immobilien.de

Top-Objekt der Woche

Kostenlose Marktwertermittlung: www.unser-immobilienwert.de

ETW mit Meerblick in 1. Reihe in Scharbeutz 48 m², 2 Zim., Südbalk., Stellpl., Aufzug, Bj. 1982, EnV, 113 kWh/(m²a), D, Gas, 349.000 € (zzgl. 3,33% Käuferprov. inkl. MwSt.) **moellerherm-immobilien.de 0800-77 16 100**

Persönlich gut beraten

MÖLLERHERM IMMOBILIEN

Grömitz

Exklusiv sanierte 1,5 Zimmer-Wohnung! Fußl. zum Strand, EBK mit hochw. Ausstattung, offener Wohnbereich, gem. SZ, DB mit WC und Marmorfliesen, Balkon und SP vorh., Ferienverm. mögl., BJ. 1995, 2023 saniert, V: 43,6 kWh/m² p.a., Kl. A, FW-BHKW, KP inkl. Stellplatz u. Möblierung, KP: 310.000,- € 0451-8009410 von-wuelfing-immobilien.de

Heiligenhafen

Hochwertige 2-Zi.-Whg. in Strandnähe! Ca. 51 m² Wohnfl., WZ mit Süd-Balkon, offene EBK aus 2023, DB, Abstellraum u. Keller-raum, Außenstellplatz vorh., ca. 500 m zum Strand, Bj. 1994, V: 65 kWh/m² p.a., Kl. B, Gas-Hz., KP: 275.000,- € 0451-8009410 von-wuelfing-immobilien.de

Sierksdorf

Moderne, möblierte ETW, ca. 50 m² Wohnfl., 2 Zimmer, heller Flur, offene EBK, mod. WB, WZ mit Ethanol-Kamin, hochw. vergl. Balkon, Ferienverm. mögl., Bj. 1971, B: 157,1 kWh/m² p.a., Kl. E, FW-FW, KP: 175.000,- € 0451-8009410 von-wuelfing-immobilien.de

ESPLANADE IMMOBILIEN

info@esplanade-immobilien.de
Tel.: 0451-7907190



Freie Lieferung - direkt an der Vorderreihe Eigentumswohnung mit Balkon, Wasserblick und Stellplatz

ca. 66,62 m² Wohnfläche, MEA 597/10.000stel., Hausgeld 540,- € inkl. Instandhaltung, Baujahr ca. 1965, 3 Zimmer, Vollbad + Gäste WC, Balkon, 1 Außenstellplatz, Keller, Dachboden, Verbrauchsausweis, Gaszentralheizung, D, 122,9 kWh/(m²*a) **KP 389.000,- €**

Kontaktieren Sie uns gerne!

IMMOBILIENMARKT

IMMOBILIENVERKAUF

EIGENTUMSWOHNUNGEN

Lübeck - Priwall

Traumhafte ETW ca. 300 m von der Ostsee entfernt, ca. 140 m² Wohnfl., 4 Zi., helles Wohnzimmer, SZ mit Ankleidezimmer, EZ mit Balkonzugang, Vollbad, Sauna, Südbalkon mit Markise, Außenstellplatz, 480,- € Hausgeld mtl., Bj. 1936, B: 154,6 kWh/(m²a), Kl: E, Gas-Hz., KP: 870.000,- € 0451-8009410 von-wuelfing-immobilien.de

Mölln

Attraktive Endetagen-Wohnung am Kurpark, ca. 168 m² Wohnfl., 2. OG, 6 Zi., helle EBK, sep. EZ, Ankleidezi, gr. Hobbyraum mit Sauna und Dusche, HWB, gr. SW-Dachterrasse, Kunststofffenster aus 2023/2024, Garage u. Außenstellplatz, Bj. 1977, V: 106,5 kWh/m² p.a., Kl. D, Gas-Heizung, KP: 480.000,- € 0451-8009410 von-wuelfing-immobilien.de

HÄUSER

ESPLANADE IMMOBILIEN

info@esplanade-immobilien.de
Tel.: 0451-7907190



Hanseatische Rarität „Hamburger Kaffeemühle“ Großzügiges Jugendstil-Anwesen

ca. 275 m² Gesamtfl., Bj. ca. 1929, aktuell 2 Wohneinheiten, nutzbar als Ein- oder Zweifamilienhaus, freie Lieferung, herrlich eingewachsenes Grundstück mit 3.464 m² (hiervon 1.780 m² ausgewiesenes Gartenland), hohe Decken, Holzdielen, Sprossenfenster, Kassettentüren, Kapitänszimmer, Terrasse, Garage, Ölheizung (Bj. ca. 2011), Bedarfsausweis, F. 160,7 kWh **KP 745.000,- €**

Kontaktieren Sie uns gerne!

Bäk

Charmantes EFH mit Einlieger-Whg., ca. 160 m² Wohnfl., davon ca. 73 m² ELW, ca. 861 m² Eck-Grundstück, 8 Zimmer, geräumiges Entrée, Küche mit E-Geräten, Wohn- und Esszimmer mit Terrassenzugang, SZ, Duschbad, Teilkeller, BJ 1973, B: 272,3 kWh/m² p.a., Kl. H, Gas- ZH, KP: 330.000,- € 0451-8009410 von-wuelfing-immobilien.de

Bungalow in Stockelsdorf von privat zu verk., BJ 1980, Wfl. 150 m², Erbpacht Grdst. 736 m², 2012-14 renov., energetisch saniertes 30-Grad-Dach, sofort bezugsfertig, 395.000€ ☎ 0157/55826103

Immobilie verkaufen?

Jetzt beraten lassen!

www.lubeca-immobilien.de

Breitenfelde

Moderner Wohnraum mit liebevoll angelegtem Garten, DHH mit ca. 160 m² Wohnfl., 5 Zi., mod. Landhausküche, offener Wohn-/Essbereich, Kaminofen, Vollbad, HWB, A, ca. 250 m² Grdst., Solaranlage, Carport, Bj. 2015, V: 30,9 kWh/m² p.a., Kl. A, Gas-Heizung, KP: 475.000,- € 0451-8009410 von-wuelfing-immobilien.de

Fehmarn, kl. EFH zu verkaufen ca. 80 m² Wfl., 815 m² Grdst., mit Abstellraum u. Gartenhaus, von Privat, 210.000 €, ☎ (0160) 2 438 016

Historisches EFH...

...mit Reetdach! Ca. 2.829 m² parkähnlichem Grundstück, ca. 200 m² Wohnfläche, Bj. 1939, saniert 1999, 6 Zimmer, Landhausküche, Specksteinofen, große Süd-West-Terrasse, Brunnen und Bachlauf, Gartenteich, Holzhütte, Gewächshaus, Doppelcarport, B: 121,2 kWh/(m²a), Kl: D, Gas-ZH aus 2022, Kaufpreis: 800.000,- € 0451-8009410 von-wuelfing-immobilien.de

Bülow

Modernes Generationshaus auf ca. 2.000 m² Grdst., ca. 217 m² Wohnfl., WZ mit Kamin, großz. SZ, helles Badezimmer, offene EBK mit Kochinsel, umfangr. Sanierung zw. 2013-2023, Aufteilung in zwei sep. WE mögl., Warmwasseraufbereitung über Solarthermie, Bj. 1929, B: 82,31 kWh/(m²a), Kl: C, Gas-FBH, KP: 445.000,- € 0451-8009410 von-wuelfing-immobilien.de

Top-Objekt der Woche

Kostenlose Marktwertermittlung: www.unser-immobilienwert.de

EFH in begehrter Lage von Bad Schwartau 188 m², 6 Zim., 857 m² Grdstk., Bj. 1969, Garage, Keller, EnB, 264,5 kWh/(m²a), H, Öl, 675.000 € (keine Käuferprov.) **moellerherm-immobilien.de 0800-77 16 100**

Persönlich gut beraten

MÖLLERHERM IMMOBILIEN

HÄUSER

WIR BAUEN IHR TRAUMHAUS UND SIND DIE PARTNER FÜR PHOTOVOLTAIK-LÖSUNGEN!

Contract Vario
Endlich zuhause!
TRAUMHAUSER SEIT 1996

Contract-Vario GmbH
Zu den Gründen 14
23623 Ahrensböök-Dakendorf
Telefon: 04505 5805-0



ZFH mit viel Potenzial...

...in ruhiger Lage von Stüvenborn. Insg. 6,5 Zimmer auf ca. 200 m² Wohnfl., je eine WE im EG u. OG, Terrasse u. Balkon, 2 EBK inkl. E-Geräten, 2 DB, Bj. 1965, B: 133 kWh/m² p.a., Kl. E, Öl, Öl-Heizung, KP: 300.000,- € 0451-8009410 von-wuelfing-immobilien.de

Scharbeutz - Klingberg

Stilvolles Einfamilienhaus mit traumhaftem Garten! Ca. 185 m² Wohnfläche, ca. 901 m² Grundstück, hochw. Ausstattung, großz. Wohn-/Esszimmer mit Terrassenzugang, offene Designer-Küche, mod. DB, Vollbad im OG, HWB, Bj. 2012, V: 88,4 kWh/m² p.a., Kl. C, Gas-FBH, KP: 875.000,- € 0451-8009410 von-wuelfing-immobilien.de

Mölln

Charmantes EFH mit Einlieger-Whg. in Waldrandlage, ca. 99 m² Wohnfl., ELW mit ca. 64 m², ca. 1.007 m² Grundstück, WZ mit Zugang zu Terrasse u. Garten, DB mit ebenerd. Du., EBK inkl. E-Geräten, Vollkeller, Carport u. mehrere Stellplätze, BJ 1972, umfangreich saniert in 2011, V: 121,7 kWh/m² p.a., Kl: D, Gas-ZH, KP: 395.000,- € 0451-8009410 von-wuelfing-immobilien.de

Lensahn

Charmantes Einfamilienhaus in Sackgassenlage, ca. 150 m² Wohnfläche, 5 Zimmer, WZ mit Essbereich, Gäste-WC u. Wannenbad, EBK inkl. E-Geräten, Garage, Vollkeller, Süd-Terrasse, Balkon, ca. 597 m² Grundstück, Bj. 1973, Bj. 1973, B: 127,0 kWh/m² p.a., Kl. D, Öl-Hz., KP: 395.000,- € 0451-8009410 von-wuelfing-immobilien.de

ANLAGEOBJEKTE

ESPLANADE IMMOBILIEN

info@esplanade-immobilien.de
Tel.: 0451-7907190

Lübeck-Innenstadt
Denkmalgeschütztes Anlageobjekt mit 6 Wohneinheiten und einer Gewerbeeinheit

ca. 791 m² Gesamtfl., ca. 442 m² Wfl., ca. 349 m² Gewerbefl., 289 m² Grdst., Bj. ca. 1600, 6 WE/ eine Gewerbeeinheit, JNKM IST ca. 85.536,- €, neuer Gewerbenietvertrag seit 01.05.24, Holzdielen, Sichtbalken, historische Stilelemente, Gaszentralheizung, Energieausweis lt. Gesetzgeber nicht benötigt **KP 1.790.000,- €**

Kontaktieren Sie uns gerne!

ESPLANADE IMMOBILIEN

info@esplanade-immobilien.de
Tel.: 0451-7907190

Faktor: 16-fach
Wohn- und Geschäftshaus in zentraler Lage zwischen Hauptbahnhof und Ziegelstraße

ca. 1.135,13 m² Gesamtfläche, ca. 666,15 m² Wfl., ca. 273,98 m² Gewerbefl., 588 m² Grdst., JNKM IST ca. 124.153,20 €, 12 Wohneinheiten, 6 Gewerbeeinheiten, vollvermietet, Außenstellplätze Bj. ca. 1954, Gaszentralheizung, Wohnteil: Verbrauchsausweis, E, 139,00 kWh, **Nicht-Wohnteil:** Verbrauchsausweis, Endenergieverbrauch Wärme: 165,3 kWh / Endenergieverbrauch Strom 152,2 kWh **KP 2.000.095,- €**

Kontaktieren Sie uns gerne!

WIR SIND NACHHALTIG

Bei der Herstellung von Zeitungsdruckpapieren wird nahezu 100% Altpapier eingesetzt.



Quelle: BDZV

IMMOBILIENMARKT

IMMOBILIENVERKAUF

ANLAGEOBJEKTE



Eine Immobilie jetzt kaufen?

Wer Eigentum kaufen will, sollte sich genau jetzt damit beschäftigen, denn die Preise werden wieder anziehen. Der Grund: Bundesweit fehlen nach wie vor rund 700.000 Wohnungen. Es gibt damit kein Überangebot an Wohnungen, im Gegensatz zu früheren Immobilienzyklen.

Eine eigene Immobilie bietet neben Unabhängigkeit und Freiheit viele weitere Vorteile:

- Wertanlage und Vermögensaufbau
- Schutz vor Inflation und Kündigung
- Mietfrei wohnen, keine Mieterhöhungen
- ideale Altersvorsorge

Aber welche Immobilie ist für mich die richtige? Welche kann ich mir leisten?

Hier ist guter Rat gefragt und den bieten die S-Immobilienmaklerinnen und -makler.

Jetzt einen Beratungstermin vereinbaren: Tel. 04531 508-72713 oder vertrieb@sig-holstein.de

S-Immobilien-gesellschaft Holstein mbH & Co. KG, Tochtergesellschaft der Sparkasse Holstein



Sparkasse Holstein

City-Nähe gesucht!

Reiseverkehrskauffrau sucht eine kleine Wohnung mit 1-2 Zimmern und guter Anbindung an die Lübecker Innenstadt. 0451-8009410 von-wuelfing-immobilien.de

HÄUSER



Wir suchen laufend.... Ein-/Zwei-/Mehrfamilienhäuser Doppelhaushälften / Eigentumswohnungen Gerne beraten wir Sie kostenlos! Tel. 0451 - 610 30 40 www.grohmann-immobilien.de

GROHMANN IMMOBILIEN IMMOBILIEN SEIT 1978

ivd

Ahrensböck ges.!

Inhaber eines Sanitärhandels sucht für seine Familie und sich ein Einfamilienhaus ab 4 Zimmern mit Keller und / oder Dachboden in gut angebundener Lage von Ahrensböck. Vorzugsweise mit Möglichkeit zum Einrichten eines Homeoffice. KP bis ca. 400.000,- €. 0451-8009410 von-wuelfing-immobilien.de

Bis 2,5 Mio. € ges.!

Schweizer Unternehmer sucht in Lübeck ein repräsentatives Domizil (idealerweise ein historisches Gebäude oder eine Villa) mit hochwertiger Ausstattung, großz. Raumangebot und exkl. Ambiente. KP bis ca. 2,5 Mio. €. 0451-8009410 von-wuelfing-immobilien.de

Bis 350.000,- € gesucht!

Industriemechaniker sucht für seine Familie und sich ein solides Haus mit 3-4 Zimmern und guter Schulanbindung in Lübeck und Umgebung. Budget: +/- 350.000,- €. 0451-8009410 von-wuelfing-immobilien.de

Bungalow gesucht!

Für ein rustiges Ehepaar aus Sereetz suchen wir nach dem Verkauf ihres Hauses einen gepfl. Bungalow im Norden Lübecks mit 80 - 100 m² Wohnfläche. Bevorzugt barrierefrei. KP bis ca. 380.000,- €. 0451-8009410 von-wuelfing-immobilien.de

EFH gesucht!

Für ein sympathisches Ehepaar aus HL suchen wir ein gepflegtes, modern gestaltetes EFH mit einem großz. Grundstück in gut angebundener Lage. KP bis ca. 650.000,- €. 0451-8009410 von-wuelfing-immobilien.de

EFH in Lübeck ges.!

Online-Marketingdesigner sucht mit seiner 5-köpfigen-Familie ein gr. EFH ab 5 Zimmern mit moderner Ausstattung in bevorzugter Lage Lübecks. Kaufpreis bis ca. 850.000 €. 0451-8009410 von-wuelfing-immobilien.de

EFH, DHH ODER RH GESUCHT: 4-köpfige Familie sucht gemütliches Zuhause mit min. 110m² Wfl. Gerne 4 Zi. und Keller in Bargteheide/Ahrensburg/Großhansdorf. KP bis € 470.000,-. ☎ **04102-8243050** www.kriechimmobilien.de

FAMILIENDOMIZIL GESUCHT: EFH od. DHH für kleine Familie. Gerne mit schönem Garten u. ca. 140 m² Wfl. in Trittau u.U.. KP bis € 450.000,-. ☎ **04102-8243050** www.kriechimmobilien.de

Floristin sucht...

gemeinsam mit ihrem Partner ein charmantes Reihenhäus ab 3 Zimmern und mit kleinem Garten, vorzugsweise in der Nähe der Friedhofsallee. Kaufpreis bis ca. 350.000 €. 0451-8009410 von-wuelfing-immobilien.de

Haus am Wasser ges.!

Solvente Unternehmer-Familie aus Berlin sucht ein stilvolles Haus mit gehobener Ausstattung ab 5 Zimmern und weitläufigem Grundstück, gerne mit direktem Zugang zum Wasser. KP je nach Lage und Ausstattung. 0451-8009410 von-wuelfing-immobilien.de

Haus in Karlshof oder Nähe Gärtnergasse gesucht

Wir sind eine kleine, freundliche Familie, die ein neues Zuhause sucht! Schön wären 4 Z. und ein kleiner Garten. Freuen uns über Angebote. Vielen Dank! ☎ 01785788590

HAUS MIT KAMIN GESUCHT: Solventes Ehepaar sucht großzügige Immobilie mit Kamin im Osten von Hamburg. KP bis € 625.000,-. ☎ **04102-8243050** www.kriechimmobilien.de

Kleines Haus gesucht!

Pärchen aus Ratekau sucht ein helles, charmantes Haus ab 120 m² im Raum Lübeck mit gepflegtem Garten. Bevorzugt in ruhiger Lage und mit min. einem Stellplatz. Budget: +/- 400.000,- €. 0451-8009410 von-wuelfing-immobilien.de

Mit Schwimmbad ges.!

Lübecker Unternehmer sucht mit seiner kleinen Familie in gefragter Lage ein großzügiges Haus mit Innen- oder Außenschwimmbad, gerne im Umkreis Fahrenkampsweg / Goldberg / Weberkoppel. KP je nach Lage und Ausstattung. 0451-8009410 von-wuelfing-immobilien.de

Reinfeld gesucht!

Elektrikermeister mit 4-köpfiger Familie sucht ein Einfamilienhaus oder eine Doppelhaushälfte ab ca. 150 m² Wohnfläche und min. 3 SZ in familienfreundlicher Lage von Reinfeld. KP bis ca. 550.000,- €. 0451-8009410 von-wuelfing-immobilien.de

Südliches HL gesucht!

Sympathische Akademikerfamilie sucht im Süden Lübecks ein neues Zuhause ab 150 m² mit uneinsehbarem Garten, Carport o. Garage und einer sehr guten Anbindung an öffentliche Verkehrsmittel. 0451-8009410 von-wuelfing-immobilien.de

IMMOBILIENKAUFGESUCHE

HÄUSER

Travemünde gesucht!

Sympathisches Ehepaar sucht nach dem Verkauf des großen EFH ein gepflegtes Reihenhäus oder eine Doppelhaushälfte ab ca. 100 m² in Travemünde bis 350.000,- €. 0451-8009410 von-wuelfing-immobilien.de

Villa gesucht!

Notar aus Bad Segeberg sucht eine hochwertige Villa ab 5 Zimmern und 3 Bädern im Umkreis von ca. 30 km von Bad Segeberg. Wichtig sind eine exklusive Ausstattung und viel Raum für Privatsphäre. 0451-8009410 von-wuelfing-immobilien.de

Zw. HL und HH gesucht!

Pendler-Pärchen mit kleinem Hund sucht zwischen Lübeck und Hamburg ein charmantes Reihenhäus oder eine Doppelhaushälfte ab 80 m². KP je nach Lage und Zustand. 0451-8009410 von-wuelfing-immobilien.de

ANLAGEOBJEKTE

Wir suchen laufend Mehrfamilienhäuser. Keine Kosten für den Verkäufer! Annimstr. 29 a, 23566 HL, Tel. 0451 - 610 30 40 www.grohmann-immobilien.de

GROHMANN IMMOBILIEN IMMOBILIEN SEIT 1978

ivd

Stiftung sucht!

Im Großraum Lübeck sucht eine Stiftung gut vermietete Mehrfamilienhäuser oder Gewerbeanlagen in gesuchten Lagen zur Kapitalanlage. Faktor je nach Lage und Zustand. Provisionsfrei für den Eigentümer. 0451-8009410 von-wuelfing-immobilien.de

Kleines MFH gesucht!

Privatanleger aus Lübeck sucht ein Mehrfamilienhaus mit mindestens 3 Einheiten in zentrumsnaher Lage zur langfristigen Vermietung. Provisionsfrei für den Eigentümer. 0451-8009410 von-wuelfing-immobilien.de

Bis 3 Mio. € gesucht!

Investorengemeinschaft su. Wohnungspakete, Wohnanlagen o. Gewerbeimmobilien als langfr. Kapitalanlage im Ber. Lübeck u. Umgeb. Provisionsfrei für den Eigentümer. 0451-8009410 von-wuelfing-immobilien.de

MEHRFAMILIENHAUS GESUCHT!

Wir suchen Mehrfamilienhäuser ab 3 WE im ganzen Lübecker Stadtgebiet für den eigenen Bestand.

Wir zahlen aktuelle Höchstpreise und sichern eine schnelle und unkomplizierte Abwicklung zu.

Gerne besorgen wir notwendige Unterlagen und reduzieren somit Ihren zeitlichen Aufwand!

Saniert, unsaniert, vermietet oder mit Leerstand, säumige Mieter, Streitigkeiten im Haus?...kein Problem!

Wir können damit umgehen und freuen uns über eine Kontaktaufnahme jeden Tag zu jeder Zeit.

Ps.: Wir suchen zwar in erster Linie für uns selbst, können aber auch als Makler Ihr Objekt veräußern.

Herr Heitsch
Email: LH@Heitsch-cie.de
Mobil: 0176 2495 2374 (auch Sonntags)
Web: www.heitsch-cie.de

FERIEN- UND FREIZEITIMMOBILIEN

Ferienwhg. ges.!

Für ein sympathisches Paar aus Hamburg suchen wir in der Lübecker Bucht eine gemütliche Ferienwohnung in Wassernähe. KP je nach Lage und Ausstattung. 0451-8009410 von-wuelfing-immobilien.de

FERIEN- UND FREIZEITIMMOBILIEN

Ostseennähe ges.!

Für eine Familie aus Hannover suchen wir ein Ferienhaus an der Ostsee mit 3 Schlafzimmern und kleinem Garten in ruhiger Lage. KP bis ca. 600.000,- €. 0451-8009410 von-wuelfing-immobilien.de

GRUNDSTÜCKE



Wir kaufen auch Grundstücke, auf denen solch ein Haus steht! Oder falls Ihnen Ihr Grundstück zu groß geworden ist. Rufen Sie uns gerne an, wir machen Ihnen ein Angebot!

NORDISKA HAUS GmbH
Schönböckener Str. 10 - 23556 Lübeck
04 51 - 4 86 69 18 info@nordiska-haus.de

GEWERBLICHE IMMOBILIENGESUCHE

LAGERHALLEN / WERKSTÄTTEN

Halle gesucht!

Speditionsunternehmen sucht zur Eröffnung eines weiteren Standortes eine große Lagerhalle in Lübeck oder Umgebung mit Büroflächen, Aufenthaltsräumen und Parkmöglichkeiten für Mitarbeiter und Lieferanten. Provisionsfrei für den Eigentümer. 0451-8009410 von-wuelfing-immobilien.de

Unternehmen aus HL...

sucht eine gut gelegene Lagerhalle zur Miete oder zum Kauf im Raum Lübeck. Mindestens 200 m² Fläche, idealerweise mit guter Anbindung und ausreichend Parkmöglichkeiten. Provisionsfrei für den Eigentümer. 0451-8009410 von-wuelfing-immobilien.de

GRUNDSTÜCKE

Suche ein Grundstück ab 500 m², auch mit Altbestand und ungeräumt. Anzahlung sofort möglich. Geld für Kaufpreis ausreichend vorhanden. **Keine Kosten für den Verkäufer. Anruf genügt: 0170 - 77 22 500**

MIETANGEBOTE

ANDERE MIETANGEBOTE



Neue Lagerräume 6, 9 und 12 m²

in voll isolierter neuer Halle. 1 m²/11,- € monatl., trocken, abschließbar, belüftet, mit Beleuchtung. Sehr hohe Deckenhöhe und zugänglich täglich von 8 - 20 Uhr. Keine Mindestlaufzeit und monatl. kündbar. Keine Strom oder zusätzlichen Kosten. Verkehrsgünstige Lage zw. Lübeck und Bad Segeberg, 5 Min. zur A 20 und B 432.

Heinrichs Handelsagentur
23821 Rohlstorf
Tel.: 0176/61795441

MIETANGEBOTE

2 ZIMMER

Ahrensböck, 2 Zi. DG-Whg., 39 m², KM 300,-€ + Strom + Hzz., keine Haustiere. ☎ **04525/1345**

3 ZIMMER

Ahrensböck, 3-Zi.-Whg., 68 m², KM 600€ + Strom + Hzz., keine Haustiere. ☎ **04525/1345**

HL, Nä. Lindenpl., 2 2½ Zi., ca 75 m², san. Altb., 2. OG, DB, EBK, Holzdiel., Blk., KM 750 €+NK, frei ab 01.03. ☎ **04533/3239**

MIETGESUCHE

WOHNUNGEN

Professionelle Vermietung von Wohn- und Gewerbeimmobilien in Lübeck und Umgebung. Gerne beraten wir Sie kostenlos! Tel. 0451 - 610 30 40 Annimstr. 29a, 23566 Lübeck

GROHMANN IMMOBILIEN IMMOBILIEN SEIT 1978

ivd

Moderne Whg. gesucht!

Pärchen im öffentlichen Dienst sucht eine moderne Whg. ab 4 Zi. mit Balkon oder Terrasse in Lübecks Stadtteilen St. Jürgen oder St. Gertrud. Mietpreis bis ca. 1.800,- € NK. 0451-8009410 von-wuelfing-immobilien.de

Mehr Platz gesucht!

Nach der Geburt des zweiten Kindes suchen wir für eine junge Familie eine Wohnung ab 4 Zimmern, gerne mit Balkon oder Terrasse, in Lübeck oder näherer Umgebung. Mietpreis je nach Lage und Zustand. 0451-8009410 von-wuelfing-immobilien.de

Gr. Wohnung gesucht!

Beamtenehepaar sucht eine geräumige, gut gepflegte Wohnung ab 3 Zimmern in Lübeck oder Bad Schwartau. Gern mit Balkon oder Terrasse bis 900,-€ NK. 0451-8009410 von-wuelfing-immobilien.de

2 Zi.-Whg., ca. 45-50 m², in St. Jürgen, WM max. 600 €, ab sofort od. später gesucht. ☎ **0157 - 35 606 671**

HÄUSER

DHH gesucht!

Pärchen mit Hund sucht eine Doppelhaushälfte zur Miete in Lübeck und Umgebung mit min. 4 Zimmern, Garten und Garage. Mietpreis bis 1.600,- € monatlich. 0451-8009410 von-wuelfing-immobilien.de

EFH gesucht!

Familie mit zwei Kindern sucht ein Einfamilienhaus zur Miete im Raum Lübeck. Mindestens 4 Zimmer, gerne mit Garten und Garage. Mietpreis bis ca. 1.500,- € monatlich. 0451-8009410 von-wuelfing-immobilien.de

Reihenhaus gesucht!

Pärchen aus der Region sucht ein modernes Reihenhaus zur Miete in Lübeck und Umgebung. 3-4 Zimmer und ein kleiner Garten oder Terrasse wären wünschenswert. Maximaler Mietpreis 1.200,- € monatlich. 0451-8009410 von-wuelfing-immobilien.de

GARAGEN / EINSTELLPLÄTZE

Achterdeck (Travemünde) - Stellplatz gesucht
Stellplatz gesucht in Travemünde nahe Achterdeck, dauerhafte Anmietung ☎ 04 50 27 77 60 40

IMMOBILIEN DIENSTLEISTUNGEN

ANDERE DIENSTLEISTUNGEN

SEIT ÜBER 40 JAHREN beraten wir Käufer bei der Suche. So verkaufen Sie Ihre Immobilie diskret und mit Erfolgsgarantie. Auch Sa/So. und nach Feierabend. ☎ **04102-8243050**

WIRD IHNEN IHR HAUS AUCH ZU GROSS? Wir finden den passenden Käufer für Ihre Immobilie. Die Wertermittlung Ihrer Immobilie ist für Sie kostenlos. ☎ **04102-8243050**

ESPLANADE IMMOBILIEN
info@esplanade-immobilien.de
Tel.: 0451-7907190

Denkmalgeschütztes Mehrfamilienhaus mit 16 Einheiten an der Obertrave/Musikhochschule courtagefrei

ca. 663 m² Wohnfläche, 394 m² Grdst., Bj. ca. 1600, JNKM IST ca. 76.914,- €, Miete/m² ca. 9,67 €, Mietsteigerungspotenzial, Gasanlagenheizungen, Energieausweis lt. Gesetzgeber nicht benötigt, **KP 2.190.000,- €**

Kontaktieren Sie uns gerne!

ESPLANADE IMMOBILIEN
info@esplanade-immobilien.de
Tel.: 0451-7907190

Vielseitiges Wohn- und Geschäftshaus mit Garage, Parkplätzen und großem Eigenlandgrundstück

6 Einheiten, Grdst. 1.1610,00 m², Gesamtl. ca. 564,00 m², ME IST gesamt p.a. ca. 43.140,00 Mietsteigerungspotenzial, KP/m² ca. 1.409,57 €, Faktor 18,3, Wohnteil: Bj. ca. 1965, Gasheizung, Verbrauchsausweis, F, 175,8 kWh (m²*a), Nicht-Wohnteil: Bj. 1965, Gasheizung, Verbrauchsausweis, Wärme 151,5 kWh/(m²*a), Strom 18,1 kWh/(m²*a) **KP 785.000,- €**

Kontaktieren Sie uns gerne!

Bad Segeberg

Saniertes Wohn- und Bürogebäude zur Selbstnutzung, insg. Ca. 161 m² Bürofl. im EG und OG, DG-Wohnung mit 2 Zi., ca. 45 m² Wohnfl., ca 4.200,- € Netto-ME p.a., Bj. 1956, 2018 saniert, Doppelgarage u. 10 SP, ca. 600 m² Grundstück, B: 246 kWh/(m²a), Kl: G, Öl-ZH, KP: 400.000,- € 0431-58092560 von-wuelfing-immobilien.de

Nur 2 km zum Strand!

Attraktives Mehrfamilienhaus mit 5 Parteien in Scharbeutz, insg. ca. 312 m² Wohnfl., ca. 598 m² Grdst., 2006 # 2024 fortlaufend saniert, 3 Außenstellplätze möglich, Soll-Mieteinnahmen ca. 45.800,- € p.a., Bj. 1960, B: 72,5 kWh/(m²a), Kl: B, Gas-ZH, 795.000,- € 0451-8009410 von-wuelfing-immobilien.de

ESPLANADE IMMOBILIEN
info@esplanade-immobilien.de
Tel.: 0451-7907190

Denkmalgeschütztes Mehrfamilienhaus mit 5 Wohneinheiten im Herzen der Lübecker Altstadtinsel

ca. 386 m² Wfl., ca. 419 m² Gesamtl., 180 m², Grdst. Bj. ca. 1300, JNKM IST ca. 55.752,- €, vollständig vermietet, zum 31.12.2024 Objekt frei lieferbar, ca. 2002 komplett modernisiert, Gothlandplatten, Wintergarten, z. T. Fußbodenheizung, Energieausweis lt. Gesetzgebung nicht benötigt **KP 1.450.000,- €**

Kontaktieren Sie uns gerne!

IMMOBILIENKAUFGESUCHE EIGENTUMSWOHNUNGEN

Wir suchen laufend... Eigentumswohnungen & Immobilien jeder Größe Tel. 0451 - 610 30 40 Annimstr. 29 a, 23566 Lübeck www.grohmann-immobilien.de

GROHMANN IMMOBILIEN IMMOBILIEN SEIT 1978

ivd

Ehepaar aus HH su. ...

für Ihren Sohn in Bad Schwartau oder in vergleichbarer Lage ein kleines, helles Apartment mit 1-2 Zimmern und guter Anbindung an öffentliche Verkehrsmittel. KP bis ca. 170.000,- € 0451-8009410 von-wuelfing-immobilien.de

Große Whg. gesucht!

Ehepaar aus der Tourismusbranche sucht eine große, neuwertige Wohnung ab 4 Zimmern mit Balkon oder Terrasse in Lübeck und Umgebung. KP bis 600.000,- €. 0451-8009410 von-wuelfing-immobilien.de

Tdf. Strand ges.!

Braunschweiger Ehepaar sucht eine gepflegte Endetagenwohnung ab 3 Zimmern in Timmendorfer Strand mit direktem oder seitlichem Wasserblick und wenn möglich mit Lift. 0451-8009410 von-wuelfing-immobilien.de

Abkürzungen für Immobilienanzeigen:

App.:	Appartement	Grdst.:	Grundstück	NR:	Nichtraucher
Blk:	Balkon	G.-WC:	Gäste-WC	OG:	Obergeschoss
BGF:	Bruttogrundfläche	Hzz.:	Heizung	RH:	Reihenhäus
Ct.:	Courtage	IVD:	Immobilien	renov.:	renoviert
DG:	Dachgeschoss		Verband	renov.-bed.:	renovierungsbedürftig
DHH.:	Doppelhaushälfte	Kft.:	Deutschland	Sout.:	Souterrain
Do.-Gar.:	Doppelgarage		(-wohnungen)	Terr.:	Terrasse
Du.:	Dusche	KP:	Kaufpreis	VDM:	Verband Deutscher Makler
EBK:	Einbauküche	Kü.:	Küche	VHB:	Verhandlungsbasis
EG.:	Erdgeschoss	Lg.:	Lage	VHS:	Verhandlungssache
ELW.:	Einliegerwohnung	Mais.:	Maisonette-wohnung	VB:	Vollbad
Etg.:	Etage			VK:	Vollkeller
ETW:	Eigentumswohnung	ME:	Mieteinheit	WE:	Wohninheit
EFH:	Einfamilienhaus	MFH:	Mehrfamilienhaus	Wfl.:	Wohnfläche
FeWo:	Ferienwohnung	MS:	Mietsicherheit	Whg.:	Wohnung
FP:	Festpreis	Nftl.:	Nutzfläche	ZFH:	Zweifamilienhaus
Fußb.-Heizg.:	Fußbodenheizung	NGF:	Netto-Grundfläche	ZH:	Zentralheizung
Gar:	Garage	NB:	Neubau		
Gart.:	Garten	NK:	Nebenkosten		
Gew.-Fl.:	Gewerbefläche				

Magier

Whiskey-
typ
(Malz)

Südest-
euro-
päer

Fremd-
wortteil:
vor

Knochen-
gerüst

regel-
mäßige
Wetter-
lage

argen-
tinische
Provinz
(Rio ...)

ein Kunst-
leder

mittel-
griechi-
sches
Gebirge

ein
Halogen

Wahr-
heits-
gelübde
(Mz.)

veraltet:
ein-
gen

die Nase
betref-
fend

mittel-
alterliche
Waffe

Speise-
fisch

Tisch-
kugel-
spiel

Abk.:
Samstag

eine
Fleisch-
speise

Krach

Flächen-
maß

gottes-
fürchtig

japani-
scher
Politiker
† 1909

Desaster

sinn-
loses
Schießen

Jubel-
welle im
Stadion
(2 W.)

Figur in
'Dschun-
gel-
buch'

kleines
Längen-
maß
(Abk.)

Sortier-
system

Kanton
der
Schweiz

Com-
puter-
bediener

Waffen-
lager

Flug-
körper

Teil
schotti-
scher
Namen

Stauden-
gemüse

ent-
hülstes
Getreide-
korn

sehr
bekannt,
populär

Bestand-
teil von
Flüsse-
namen

Lauferei

Papst-
name

gerad-
linig

fleißi-
ges
Insekt

größter
schweiz.
Rhein-
Zufluss

Ohren
der
Rehe

nach
außen

Moment

helles
Vulkan-
gestein

Huhn

sibir.
Eich-
hörn-
chenfell

Kinder-
krank-
heit

Weide-
steppe
in
Ungarn

Strom
zum
Ob

altrömi-
scher
Hausgott

Busch-
wind-
röschen

Klei-
dungs-
stück

Land
im
Wasser
(Mz.)

Fuß-
knöchel

libysche
Geröll-
wüste

ein
Him-
mels-
körper

japani-
scher
Wall-
fahrtsort

latei-
nisch:
Luft

Leder-
peitsche

Werk-
stoff

deutsche
Vorsilbe

lehn-
freies
Eigentum
im MA.

Papa-
geien-
name

lange
kochen
lassen

Krank-
heits-
keim

irdisch,
nicht
kirchlich

franzö-
sisches
Adels-
prädi-
kat

Dom-
stadt
in der
Altmark

Konti-
nent

Bein-
gelenk

Figur bei
Verne †

dän.
Film-
kom-
iker †

Geburts-
narbe

latei-
nisch:
Mühe,
Last

Kose-
name für
'Vater'

ein dickes
Gewebe

exotisch,
unge-
wohnt

Sohn
Isaaks
(A.T.)

Eingang
(franz.)

Rufname
von
Pacino

privater
TV-
Sender
(Abk.)

span.
Doppel-
konso-
nant

Initialen
von
Sänger
Marshall


Fluss zum
Mittel-
meer
(Frankr.)

bildende
Kunst

offener
Sommer-
schuh

WIR ZEIGEN FORMAT

Und bringen die News



Frauen-
kurz-
name

Neu-
ord-
nung,
Umge-
staltung

Vorname
d. Schau-
spielerin
Sommer

Festival

schotti-
scher
Volks-
stamm

Geliebte
von
Lohen-
grin

Ruf-
name
Eisen-
howers

Emirat
am Per-
sischen
Golf

musik.:
freie
Tonart

Riese im
Alten
Testa-
ment

höchster
Berg
Iene-
riffas

Kassen-
zettel

Speisen-
beigabe
(franz.)

Anzeige,
Ankün-
digung

ein
dickes
Gewebe

exotisch,
unge-
wohnt

Sohn
Isaaks
(A.T.)

Eingang
(franz.)

Rufname
von
Pacino

privater
TV-
Sender
(Abk.)

span.
Doppel-
konso-
nant

Initialen
von
Sänger
Marshall

Fluss zum
Mittel-
meer
(Frankr.)

bildende
Kunst

offener
Sommer-
schuh

Widder
21.03. - 20.04.
Es sind nicht andere Menschen oder die Umstände, die für Ihr Gefühl verantwortlich sind. Sie sind es selbst. Mehr Harmonie und Erfolg, wenn Sie auf Ihre innere Stimme hören.

Stier
21.04. - 20.05.
Wut und Aggressivität: Spannungen unter Mond-Saturn-Einfluss! Legen Sie nicht jedes Wort auf die Goldwaage. Auch ruhige Gemüter können heute ausflippen.

Zwillinge
21.05. - 22.06.
Liebesplanet Venus verleiht den aufgeweckten Zwillingen eine zauberhafte Ausstrahlung und die nötige liebevolle Energie, um sich mit dem Partner rund-um auszusöhnen.

Krebs
22.06. - 22.07.
Ihre wichtigste Eigenschaft ist Toleranz. Verteidigen Sie Ihre Meinung, bleiben Sie fair. Respekt ist der Schlüssel zum Erfolg – in der Liebe und im Job.

Löwe
23.07. - 23.08.
Sie erkennen diese Woche das Wesentliche leichter und peilen die wichtigen Dinge an. Ihr Partner kommt mit Ihrer Löwen-Energie nicht so klar. Nehmen Sie sich Zeit für ihn.

Jungfrau
24.08. - 23.09.
Tage der Liebe: Sie haben eine unwiderstehliche Mischung aus Charme und Stärke. Im Job sind Sie in dieser Woche unbeirrt von Einwänden und ziehen Sie Ihre Pläne durch. Gut so!

Waage
24.09. - 23.10.
Sie empfinden diese Woche eine starke Neugierde. Sie suchen das Unbekannte, das Geheimnisvolle. Im Beruf ist diese Gier nach Neuem von Vorteil. Sie drängen nach Wissen!

Skorpion
24.10. - 22.11.
Eine wichtige Entscheidung: Ihre Gefühle sind Ihr Kompass. Sie lassen sich nicht verunsichern. Kraftvoll und klug kämpfen Sie für Ihre Ziele, strahlen Stärke und Sicherheit aus.

Schütze
23.11. - 21.12.
Ihr Leben befindet sich diese Woche am Himmel in den besten Händen. Sie müssen nur noch auswählen, welcher Weg Ihnen der liebste ist. Es gibt also nichts zu meckern.

Steinbock
22.12. - 20.01.
Steinbockmond! Das Privatleben kommt zu kurz, weil die Pflicht ruft. Mit Disziplin, Konzentration und Zielstrebigkeit verwirklichen Sie neue Ideen, statt nur darüber zu reden.


Wassermann
21.01. - 19.02.
Diese Woche geht's darum, nicht lange zu fackeln. Denn Ihr Charme öffnet die Tür zu manchem Herzen, und eine wundervolle Nachricht kann Ihrer Seele Flügel verleihen.

Fische
20.02. - 20.03.
Sie spüren das spezielle Kribbeln im Bauch, die Freude und Zuneigung für den Partner und die Überportion Sinnlichkeit. Sie schweben im Glück und sind glücklich wie noch selten.

K
L
S
T
E
I
G
E
B
R
I
L
A
U
F
S
T
A
H
L
P
G
A
P
E
L
S
I
N
G
U
L
A
R
R
A
N
G
M
M
A
T
T
O
P
I
A
T
T
A
X
E
M
E
N
T
D
E
K
A
D
E
M
I
E
L
T
N
E
M
I
R
N
I
X
E
N
C
L
O
U
S
E
F
E
L
M
F
G
W
N
E
I
N
K
F
O
A
F
R
E
I
B
E
U
T
E
R
B
E
L
E
G
K
R
E
A
L
O
R
D
N
E
R
A
N
I
S
R
O
S
I
G
M
T
H
E
O
R
I
E
B
E
C
K
E
N
E
Y
T
O
N
G
E
S
T
O
A
I
B
N
C
O
E
S
E
I
D
A
N
A
E
W
G
R
A
E
U
E
L
E
I
H
E
T
L
E
I
E
R
K
R
A
E
H
E
A
L
T
A
F
F
R
O
N
T
R
O
B
E
R
T
S
W
I
N
D
H
O
S
E
B
U
E
R
O
E
T
A
G
E

L
A
N
C
A
S
T
E
R
V
E
G
E
T
A
R
I
E
R
R
U
D
E
R
R
L
E
R
E
I
B
E
A
G
A
E
N
G
E
L
N
A
A
R
O
S
A
S
T
E
I
G
E
A
A
L
B
E
G
E
I
B
E
E
N
D
E
N
S
B
R
I
S
T
R
A
E
H
N
E
T
E
T
A
N
U
S
N
F
O
X
L
A
N
S
I
T
Z
P
G
E
P
A
R
D
A
U
F
N
A
H
M
E
T
H
O
R
A
B
T
S
T
A
H
L
P
G
A
P
E
L
S
I
N
G
U
L
A
R
R
A
N
G
M
M
A
T
T
O
P
I
A
T
T
A
X
E
M
E
N
T
D
E
K
A
D
E
M
I
E
L
T
N
E
M
I
R
N
I
X
E
N
C
L
O
U
S
E
F
E
L
M
F
G
W
N
E
I
N
K
F
O
A
F
R
E
I
B
E
U
T
E
R
B
E
L
E
G
K
R
E
A
L
O
R
D
N
E
R
A
N
I
S
R
O
S
I
G
M
T
H
E
O
R
I
E
B
E
C
K
E
N
E
Y
T
O
N
G
E
S
T
O
A
I
B
N
C
O
E
S
E
I
D
A
N
A
E
W
G
R
A
E
U
E
L
E
I
H
E
T
L
E
I
E
R
K
R
A
E
H
E
A
L
T
A
F
F
R
O
N
T
R
O
B
E
R
T
S
W
I
N
D
H
O
S
E
B
U
E
R
O
E
T
A
G
E

Lösungen
der Vorwoche



2	3	1	5	9	4	8	6	7
4	9	6	7	8	3	1	5	2
5	8	7	6	2	1	4	9	3
8	6	9	2	3	7	5	1	4
3	4	5	1	6	9	2	7	8
1	7	2	4	5	8	9	3	6
9	5	8	3	4	6	7	2	1
6	1	4	9	7	2	3	8	5
7	2	3	8	1	5	6	4	9

W

LÜBECK + OSTHOLSTEIN

WOCHENSPIEGEL

IMMER SONNABENDS IM BRIEFKASTEN UND ONLINE JEDERZEIT FÜR SIE DA!

16 Jahre Debatte: Warum die Hubbrücke immer noch nicht saniert ist

Pläne für einen Neubau im Retro-Stil gab es schon 2009 – Daraus wurde nie etwas – Instandsetzung für 2026 angesetzt.

LÜBECK. Neubau? Sanierung? Wiederherstellung mit neuen Bauteilen in alter Optik? Seit 2009 ist die marode Hubbrücke immer wieder Diskussionsthema in Lübeck. Inzwischen steht fest: Die historische Kanalquerung soll denkmalgerecht saniert werden. Doch die geplanten Arbeiten kommen zu spät.

Die Brücke lässt sich seit Februar 2023 nicht mehr absenken und ist daher für den Verkehr gesperrt. Die Fußgängerbrücke ist sogar so hinfällig, dass sie Ende November ausgehoben werden musste. Nun prüfen Experten, inwieweit sie zu retten ist. Die Grundinstandsetzung der gesamten Brückenanlage soll 2026 beginnen und mindestens drei Jahre dauern.

HUBBRÜCKE GEHÖRT DEM BUND

Die Hubbrücke gehört dem Bund. Zuständig ist das Wasserstraßen- und Schifffahrtsamt (WSA) Ostsee. Aber auch die Lübecker Stadtverwaltung und die Lübecker Bürgerschaft haben ein Wörtchen mitzureden.

Die Brücke wurde im Zuge des Baus des Elbe-Lübeck-Kanals errichtet und im Jahr 1900 von Kaiser Wilhelm II. eingeweiht. Das Bauwerk erregte wegen seiner herausragenden Technik international Aufmerksamkeit, berichtete Dirk Rieger, Chef des Bereichs Archäologie und Denkmalpflege bei der Stadt, jetzt im Kulturausschuss. Auf der Pariser Weltausstellung sei sie sogar als Vorbild für weitere Anlagen thematisiert worden. 1988 wurde die Brücke unter Denkmalschutz gestellt. Sie besteht aus drei Teilen – einem für Fußgänger, einem für Autos und einem für Züge.



Die Hubbrücke von oben: Auf dieser Aufnahme ist die Fußgängerbrücke noch an Ort und Stelle.

Foto: Timon Ruge

ERSTE UMBAU-PLÄNE AUS DEM JAHR 2009

2009 legte das WSA Pläne für einen Neubau der Brückenanlage vor, 2010 stellte es einen entsprechenden Genehmigungsantrag. Vorgesehen war ein Neubau in Anlehnung an das historische Aussehen. Die Lübecker Denkmalpflege stimmte zu. „Lübeck bekommt eine neue Hubbrücke“, titelten die LN am 8. September 2010. „Das Bauwerk bekommt einen Retro-Look verpasst“, hieß es. 13,2 Millionen Euro sollte das Vorhaben kosten.

Der Neubau sollte 2012 stehen. Doch daraus wurde nichts. Denn es entstand eine neue Situation, als sich die Hansestadt 2011 entschied, die über die Hubbrücke verlaufenden Gleise der Hafenbahn aufzugeben. Das WSA musste ihren Retro-Neubau umplanen: Die Fahrbahn sollte verbreitert werden, zugleich sollte eine Fußgängerbrücke in Richtung Kanal angehängt werden, die für Rollstuhlfahrer geeignet sein sollte. Den Eisenbahn-Teil der Brücke wollte das WSA erhalten und dauerhaft hochstellen. Derweil wurden in Lübeck die

Stimmen lauter, die forderten, die bestehende Brücke zu sanieren und zu erhalten. Die städtische Denkmalpflege äußerte Zweifel an den WSA-Plänen. Es formierte sich eine Bürgerinitiative, die online Stimmen für den Erhalt sammelte. Auch die Welterbehüter der Organisation Icomos forderten das WSA schriftlich auf, die Anlage zu erhalten. Ein Abriss sei undenkbar, schrieben die Experten laut LN-Bericht vom 6. Januar 2015. Das WSA gab daraufhin eine Machbarkeitsstudie in Auftrag. In den Folgejahren gab es im-

mer wieder Sperrungen der Brücke wegen Defekten. Die Debatte um Sanierung oder Neubau wurde derweil ruhiger. Erst 2020 kam wieder Bewegung in die Sache. Das Wasserstraßenneubauamt präsentierte der Hansestadt fünf Varianten. Zwei davon sahen einen Ersatzneubau vor.

DREI VARIANTEN FÜR DIE SANIERUNG

Die übrigen drei Varianten beinhalteten einen Erhalt und die Sanierung des Hubbrückenensembles. Sie unterschieden sich in

Details. Eine Variante sah vor, den ehemaligen Eisenbahnteil als Straßen- und Gehwegbrücke zu nutzen. Variante zwei wollte nur Fahrradfahrer und Fußgänger darüber leiten. Bei der dritten Option wäre der Eisenbahnteil außer Betrieb geblieben – diese Lösung favorisierte die Stadt. Sie wäre die für Lübeck günstigste gewesen.

Eine Ertüchtigung der Eisenbahnbrücke als Fahrbahn oder als Fuß- und Radweg-Querung hätte die Stadt möglicherweise mitbezahlen müssen. Allerdings hätte es mit der günstigsten Variante keine barrierefreie Kanalquerung an dieser Stelle gegeben. Das wiederum wollten die Kommunalpolitiker und der Seniorenbeirat nicht akzeptieren.

Im März 2021 sprach sich die Bürgerschaft für die Sanierung der Hubbrücke und den Erhalt des historischen Erscheinungsbildes aus. Die Eisenbahnbrücke sollte Fußgängern und Radfahrern eine barrierefreie Nutzung des Brückenensembles ermöglichen. Die Politiker bauten darauf, dass der Bund die Kosten für die Eisenbahnbrücke übernehmen muss. Sollte das nicht der Fall sein, solle bei der Sanierung zumindest die Option auf eine spätere Umgestaltung gesichert werden. Hier ist noch offen, wie es ausgeht.

Es sei bisher nicht abschließend geklärt, in welchem Umfang der Technikbestand im Inneren der Anlage erhalten bleibt, erläuterte Dirk Rieger im Kulturausschuss. Mit Blick auf den Denkmalschutz handele es sich bei der Hubbrücke um „einen rechtlichen Sonderfall“, da sich das Bauwerk in der Höhe des Bundes befinde. „Die Erfordernisse des Denkmalschutzes sind aber zu berücksichtigen“, sagte Dirk Rieger.

HVS

Achtung, jetzt kommt der Tele-Notarzt

Im Notfall kann sich künftig in der Region Lübeck ein Mediziner digital an den Einsatzort zuschalten.

LÜBECK. Ein Unfall. Schnell die 112 gewählt. Der Rettungswagen kommt, die Sanitäter versorgen die Verletzten – und der Notarzt schaltet sich per Internet dazu. In Lübeck, Ostholstein, Stormarn und dem Herzogtum Lauenburg wird das künftig zum Alltag gehören. Von diesem Sommer an werden dort Rettungswagen mit Telemedizin des Herstellers „Corpus“ im Einsatz sein. Das Ziel ist es, die Kapazitäten des Rettungsdienstes zu erweitern.

Damit könnten Notärzte bei einem Einsatz auch dann helfen, wenn gerade kein Notarztfahrzeug greifbar ist. Die notärztliche Hilfe werde „direkt und ohne Verzögerung durch Anfahrtswege an den Einsatzort gebracht“, sagt Thomas Köstler von der Berufsfeuerwehr Lübeck. Auch bei der Rettungsdienstkooperation RKiSH, die neben Rendsburg-Eckernförde, Steinburg, Pinneberg und Dithmarschen auch den Kreis Segeberg versorgt, ist so ein System im Aufbau. Man wolle damit auch gänzlich unnötige Rettungswagenfahrten vermeiden, indem zunächst ein Tele-Arzt den Patienten begutachtet und entscheidet, sagt RKiSH-Sprecher Christian Mandel. Die Sanitäter würden dazu die Messwerte des Patienten

in die Klinik übermitteln. Ohne Notarztbegleitung müssen sie die Patienten bislang immer in die Klinik fahren, auch wenn eine Behandlung am nächsten Tag beim Hausarzt ausreichen würde.

Lübecks Bürgermeister Jan Lindenau (SPD) spricht ebenfalls von einem „bedeutenden Schritt in Richtung einer effizienteren und patientenorientierten Notfallversorgung“. Die beiden Zentralen für die Tele-Notärzte werden in den Rettungsleitstellen in Lübeck und Kiel eingerichtet. Noch in diesem Frühjahr sollen die ersten Rettungswagen auf die neue Technik umgerüstet und das Personal geschult werden. 250 Wagen sollen es am Ende sein – genug, um rund die Hälfte der schleswig-holsteinischen Bevölkerung bei Bedarf mit Notfall-Telemedizin zu versorgen. Beim Hausärzterverband im Norden geht man noch weiter und schlägt eine Zusammenlegung der Notrufnummer 112 mit der ärztlichen Notdienst-Nummer 116117 vor, damit die Leitstellen außerhalb der Praxisöffnungszeiten gleich alle Patienten richtig weiterleiten könnten.

Eine Studie der Fachhochschule Kiel in Zusammenarbeit mit dem RKiSH befeuerte solche Reformüberlegungen zuletzt noch.

Demnach werde die Zahl der Notfalleinsätze in Schleswig-Holstein binnen der nächsten 15 Jahre noch einmal um 50 Prozent steigen – und das bei Nachwuchssorgen in der Branche und immer knapper werdendem Personal. Allein im Beritt des RKiSH sei mit bis zu 400.000 statt 248.000 Alarmierungen jährlich zu rechnen, heißt es in der Studie. Und das liege nur zum Teil an einer alternden Bevölkerung. Viele Menschen würden auch den Rettungsdienst rufen, weil sie keinen Hausarzt mehr hätten oder noch keine Anlaufpraxis in ihrer Nähe sei. Mehr Rettungswagen würden sich aber nicht einsetzen lassen, sagt Sönke Schulz, Geschäftsführer des Landkreistages. Es gebe weder das Personal noch das Geld dafür.

Die Kreise und kreisfreien Städte müssen in Schleswig-Holstein den Rettungsdienst organisieren und bezahlen. SPD-Bundesgesundheitsminister Karl Lauterbach wollte mit einer Gesetzesreform dabei auch die niedergelassenen Ärzte und ihre kassenärztlichen Vereinigungen stärker in die Pflicht nehmen. Das Ampel-Aus verhinderte einen Beschluss. Nach der Neuwahl des Bundestages am 23. Februar soll aber neu verhandelt werden.

WH

Radfahrerin nachts auf Fahrradweg überfallen

Polizei sucht mit Phantombild nach Zeugen zur Tatnacht im Sommer 2024 an der B76 kurz vor Travemünde.

LÜBECK. Ein halbes Jahr ist der Überfall her, nun wendet sich die Polizei mit einem Phantombild an die Öffentlichkeit und berichtet, was bekannt ist: In der Nacht vom 28. auf den 29. August 2024 fuhr eine Radfahrerin gegen kurz nach Mitternacht von Niendorf kommend auf dem Radweg an der B76 Richtung Travemünde.

Ortskundige wissen, dass dieser einsame Radweg nicht nur weitläufig von Feldern umgeben ist, sondern auch aufgrund von fehlender Straßenbeleuchtung nachts vollständig im Dunkeln liegt.

Wie die Polizei gemeinsam mit der Staatsanwaltschaft mitteilt, sei kurz nach der Einmündung des Radwegs in den Timmendorfer Weg dann plötzlich ein Mann aus dem Straßengraben auf den Radweg gesprungen und habe die 31-jährige Lübeckerin vom Fahrrad geschubst.

Daraufhin habe er unter anderem versucht, die Hose der Frau herunterzuziehen und sie zu berühren.

FRAU KONNTE ANGREIFER DURCH TRITTE ABWEHREN

Die Frau habe sich jedoch vehement mit Tritten gegen ihren Angreifer gewehrt. Dadurch habe



Mit diesem Phantombild fahndet die Polizei nach dem etwa 50-jährigen Tatverdächtigen. Foto: Polizeidirektion Lübeck

der Tatverdächtige von ihr abgelaufen und sei in Richtung Niendorf geflohen. Nachdem umfangreiche Ermittlungen bisher nicht zur Ergreifung des Mannes geführt hätten, sucht die Polizei inzwischen mithilfe des Phantombildes nach ihm. Der Beschreibung nach sei der Tatverdächtige ein Mann im Alter von circa 50 Jahren. Er wurde von der Frau als 1,80 Meter groß beschrieben und soll eine schlanke

Figur haben. Außerdem sei seine Haut hell gewesen mit Falten und Altersflecken.

TATVERDÄCHTIGER WAR IN SPORTLERKLEIDUNG UNTERWEGS

Weil der Mann während der Tat nichts sagte, lägen keine Hinweise auf Dialekte und Sprachen vor, heißt es in der Polizeimitteilung. Das Erscheinungsbild des Tatverdächtigen soll „dem eines Sportlers oder Joggers ähneln“, heißt es weiter.

Der Mann sei zur Tatzeit mit einer schwarzen, eng anliegenden Mütze mit Reflektorstreifen unterwegs gewesen. Außerdem habe er ein längliches schwarzes Oberteil mit Kragen und Reißverschluss sowie eine schwarze Leggings getragen.

Die Polizei sucht Zeugen, die Angaben zur Identität des Mannes machen können. Auch bittet die Polizei um Hinweise zur Tatnacht. Wer hat etwas Verdächtiges in der Nacht vom 28. August auf den 29. August 2024 im Bereich des Timmendorfer Wegs nahe der B76 gesehen? Zeugen und Hinweisgeber werden gebeten, sich unter der zentralen Rufnummer 0451-1310 der Lübecker Kriminalpolizei zu melden.

HAD

SÜVERKRÜP UND ZANKEL

Wir sind die NEUEN!



Der neue NISSAN Händler in Schleswig-Holstein!

Wer sich in Schleswig-Holstein für ein neues Auto der Marke Nissan interessiert, kommt an der Süverkrüp & Zankel Autowelt nicht mehr vorbei.

Seit dem 1. Januar 2025 bietet das neue Unternehmen in Schleswig Holstein die gesamte Fahrzeugpalette der Marke Nissan an den Standorten Flensburg, Neumünster, Bad Segeberg und Lübeck an.

Die Fahrzeuge der Marke Nissan stehen für fortschrittliche Motorentechnologie, Effizienz, sportliche Eleganz und Zuverlässigkeit und das alles zu fairen Preisen.

Dabei ist die Süverkrüp & Zankel GmbH & Co KG kein Neuling auf dem Automarkt, ganz im Gegenteil. Die beiden Traditionsunternehmen

Autohaus Süverkrüp GmbH & Co. KG und Lüdemann & Zankel AG stehen mit über 70 Jahren Erfahrung in der Automobilbranche hinter dem neuen Unternehmen Süverkrüp & Zankel, das von den beiden familiengeführten Unternehmen speziell für den Vertrieb von Nissan in Schleswig-Holstein gegründet wurde.

„Nissan hat einen erfahrenen Vertragspartner für Schleswig-Holstein gesucht“ berichtet Dr. Christian Süverkrüp, Inhaber vom Autohaus Süverkrüp GmbH & Co. KG.

„Und da unsere Renault und Dacia Betriebe zusammen fast ganz Schleswig-Holstein abdecken,“ ergänzt Hans-Werner Hauth von Lüdemann & Zankel, „haben wir uns entschieden, gemeinsam ein neues Unternehmen für den Vertrieb der Marke Nissan zu gründen“

S&Z Neueröffnungsbonus

Nissan Qashqai

bis zu 9.130 EURO sparen



Der neue Nissan Qashqai mit **e-POWER**.
Elektrisches Fahrgefühl neu erfunden.

Nissan Qashqai Tekna+

1.5 VC-T e-POWER 4x2, 140 kW (190 PS), Benzin

Unser Neueröffnungsangebot:
ab € 42.490,-

Sie sparen: **€ 9.130,-¹**

- 20"-Leichtmetallfelgen
- Panorama-Glasdach mit elektrischem Sonnenschutzrollo
- Bose® Premium-Soundsystem mit 10 Lautsprechern
- Sitzpolsterung in Leder
- Fahrer- und Beifahrersitz mit Massagefunktion

Nissan Qashqai Tekna+ 1.5 VC-T e-POWER 140 kW (190 PS), 4x2, Benzin: Energieverbrauch kombiniert: 5,3 (l/100 km); CO₂-Emissionen kombiniert: 119 (g/km); CO₂-Klasse: D.

¹Gegenüber unserem Normalpreis. Ein Angebot für Privatkunden. Nur gültig bis zum 28.02.25. Abb. zeigt Sonderausstattung.

Süverkrüp & Zankel GmbH & Co. KG

Kruppstr. 4-6 • 23560 Lübeck

Tel.: 04 51/5 89 06 53 • www.SZAutowelt.de

S&Z Neueröffnungsbonus

Nissan X-Trail

bis zu 8.400 EURO sparen



Der Nissan X-Trail mit **e-POWER**.
Elektrisches Fahrgefühl neu erfunden.

Nissan X-Trail Tekna+

1.5 VC-T e-POWER e-4ORCE, 157 kW (213 PS), 4x4, Benzin

Unser Neueröffnungsangebot:
ab € 52.090,-

Sie sparen: **€ 8.400,-¹**

- Bose® Premium-Soundsystem mit 10 Lautsprechern
- Premium-Leder mit 3D-Bestickung
- Panorama-Glasschiebedach mit Sonnenschutz
- Intelligenter Around View Monitor für 360° Rundumsicht

Nissan X-Trail Tekna 1.5 VC-T e-POWER e-4ORCE 157 kW (213 PS), 4x4, Benzin: Energieverbrauch kombiniert: 6,3-6,6 (l/100 km); CO₂-Emissionen kombiniert: 143-150 (g/km); CO₂-Klasse: E.

¹Gegenüber unserem Normalpreis. Ein Angebot für Privatkunden. Nur gültig bis zum 28.02.25. Abb. zeigt Sonderausstattung.

Süverkrüp & Zankel GmbH & Co. KG

Kruppstr. 4-6 • 23560 Lübeck

Tel.: 04 51/5 89 06 53 • www.SZAutowelt.de

Mit den **NEUERÖFFNUNGSWOCHEN** startet die S&Z Autowelt auch gleich voll durch und bietet alle Fahrzeuge der Marke Nissan zu attraktiven Sonderpreisen und günstigen Finanzierungs- und Leasingraten an.

Aber auch neue Werkstattkunden, die mit Ihrem Nissan zu einem der Standorte in Flensburg, Neumünster, Bad Segeberg oder Lübeck kommen, können sich auf attraktive Angebote und tolle Aktionen freuen.

Süverkrüp & Zankel ist ein neues Unternehmen für Schleswig-Holstein mit langjähriger Erfahrung und Tradition.

www.SZautowelt.de



Hans-Werner Hauth, Dr. Christian Süverkrüp, Michael Jaurisch (von S&Z) freuen sich mit Susanne Ziegler & Tina Pens-Kuhn (Nissan Deutschland) über die Neueröffnung.

S&Z

■ Ü ■ AUTOWELT

4 x IN SCHLESWIG-HOLSTEIN

Flensburg | Neumünster | Bad Segeberg | Lübeck

SÜVERKRÜP & ZANKEL GMBH & CO. KG

Kruppstraße 4 – 6

23560 Lübeck-Genin

Tel.: 0451/58906 – 53

www.SZAutowelt.de