

BAD SCHWARTAU | STOCKELSDORF WOCHENSPIEGEL

WWW.WOCHENSPIEGEL-ONLINE.DE

Sonnabend, 14. Dezember 2024 • kostenlos

Bessere Radwege, mehr Busse

Stadt erstellt Konzept zum Klimaschutz – Treibhausgasneutralität bis 2045 ist das Ziel.

SEITE 2

Müllabfuhr und Wasser werden teurer

Zweckverband Ostholstein erhöht Preise – Geld für Investitionen und Glasfaserausbau benötigt.

SEITE 3

Ausgebrannte Werkstatt

Autoreparatur weiter in der Daimlerstraße in Stockelsdorf – Land- und Baumaschinen werden nun vor Ort repariert.

SEITE 4

Zustellung: 0451/144-1826
Redaktion: 0451/144-1781
Anzeigen: 0451/144-1111, Fax -1010

Advenskonzert der Stockelsdorfer Chöre

STOCKELSDORF. Ein Jahreshöhepunkt des Chorlebens in Stockelsdorf ist das traditionell stattfindende Advenskonzert der Stockelsdorfer Chöre. Die mitwirkenden Chöre sind der Männerchor des Quartettvereins, der Männerchor Groß Grönau, der Kirchenchor Stockelsdorf und der Posaunenchor Stockelsdorf/Curau. Das Konzert findet am 3. Adventssonntag, 15. Dezember, um 17 Uhr in der Kirche zu Stockelsdorf statt. Der Eintritt ist frei, um Spenden wird gebeten.

AWO lädt zur Weihnachtsfeier

BAD SCHWARTAU. Die AWO Bad Schwartau lädt am Mittwoch, 18. Dezember, zur Weihnachtsfeier in die Auguststraße 34a in Bad Schwartau ein. Für Mitglieder ist der Nachmittag kostenfrei, Nichtmitglieder zahlen inklusive Kaffee, Torte und einem kleinen Präsent fünf Euro. Anmeldung unter Telefon 0451/25243.

Adventsmusik in der Christuskirche

BAD SCHWARTAU. Mit einer festlichen Adventskantate, Instrumentalstücken und weihnachtlichen Chorliedern stimmen der Seniorenchor und die Georgscamerata am Sonntag, 15. Dezember, um 15 Uhr in der Christuskirche auf Weihnachten ein - und natürlich mit Liedern zum Mitsingen. Die Leitung hat Kantorin Hedwig Geske. Der Eintritt ist frei, am Ausgang wird für die Orgel gesammelt.



Karten gewinnen für „Moving Shadows“ in der Lübecker MuK

„Moving Shadows – Our World!“ stellt alles in den Schatten. Für das Gastspiel am Sonntag, 5. Januar 2025, um 18 Uhr im Konzertsaal der MuK verlosen wir 3x 2 Karten.

Über eine Million begeisterte Zuschauer! Im weltweiten Fokus stehen die Mobilés mit Moving Shadows, seit sie bei Talentshows immer auf dem Siegerpodest stehen. Egal, wo sie auftreten, sie werden stürmisch gefeiert. Medien und Zuschauer sind sich einig: Ein Schattentheater, das alles in den Schatten stellt! Licht aus – Spot an! Die Künstler machen mit ihrem aktuellen Programm „Our World!“ genau da weiter, wo sie bislang ihre Fans elektrisiert haben: Es ist noch poesievoller, kreativer, verblüffender. Es visualisiert sowohl die Sonnenseiten, als auch die Schattenseiten der Welt in einer Kombination aus Leichtigkeit, Präzision, Poesie, Comedy, Tanz, Artistik, Kunst und Bewegung. Sieben Artisten, eine Leinwand, dazu Licht und Mu-

sik, mehr braucht es nicht für eine traumhafte Reise. Mit filigranen Bildern umgarnen die Artisten, Tänzer und Pantomimen ihr Publikum. Die Moving Shadows kreieren mit erstaunlicher Präzision und verblüffender Leichtigkeit einen poesievollen Bilderreigen aus fließenden Körpern, wirbeln temperamentvoll ins Licht und verschwinden wieder in der geheimnisvollen Tiefe des Raumes. Hinter der Leinwand verschmelzen ihre Körper zu Landschaften, Tieren und Gebäuden.

Karten gibt es im Vorverkauf von 31,20 bis 47,70 Euro inklusive Vvk-Gebühren bei Tips&Tickets und bei allen bekannten Vorverkaufsstellen. Foto: Michaela Köhler-Schaer

Gewinnen kann, wer uns am 14. oder 15. Dezember unter Telefon 0137 / 800 36 14 anruft. (Telemedia interactive GmbH; Kosten pro Anruf 0,50 Euro aus dem deutschen Festnetz und aus dem Mobilfunknetz).

Dach Solar GmbH

PHOTOVOLTAIK
vom Fachbetrieb vor Ort

ALLES AUS EINER HAND

- ✓ individuelle Fachberatung
- ✓ fachgerechte Montage
- ✓ zuverlässig und kostengünstig
- ✓ schnell und professionell

Rudolf-Diesel-Str. 22, 23617 Stockelsdorf | 0451-120 150-0
info@dachsolar.de | www.dachsolar.de

Bestattungsinstitut
Friedrich-W. Zunft
Friedhofsallee 1a, 23554 Lübeck

Wir sind täglich 24 Stunden für Sie erreichbar.

Tel. 04 51 / 49 12 32

Erd- u. Feuerbestattungen
auf allen Friedhöfen
Waldbestattungen
Seebestattungen

Bestattungsvorsorge und Beratung kostenlos

Gold & Silber
Wir zahlen hohe Preise für Besteck und Schmuck, Brillanten und Uhren, Münzen, Zahngold und Bernstein

ANTIK & KUNST
Breite Str. 4 neben der Schiffergesellschaft
direkt am Koberg
☎ 7 25 56 • Gutachten
Suche BRIEFMARKEN sowie alte Orden und Bilder
www.goldankauf-dose.de

AUTO ADAM
kauft
fast jeden Pkw & Lkw
auch defekt, Unfall-/Totalschaden
Sofort Bargeld, prompte Abmeldung u. Abholung
24-Std.-Tel.-Service, auch sonntags

Rufen Sie an,
04 51 / 57010
HL, Roggenhorster Straße 13
www.AUTO-ADAM.de

KÜCHE?

Seit über 50 Jahren vertraut man Schöppich – aus gutem Grund!

individuell & familiär

Küchen Türlif ... hat Ihre Küche!

Schöppich
seit 1973
Bad Schwartau - www.schoeppich.de

DANKE UND BIS BALD!

Wir schließen unsere Türen vom 23.12.2024 bis zum 01.01.2025

Ab dem 02.01.2025 sind wir wieder für Sie da!

Wir freuen uns darauf, Sie auch im Jahr 2025 begrüßen zu dürfen und wünschen Ihnen eine besinnliche Weihnachtszeit sowie ein erfolgreiches neues Jahr.

IHR TEAM DER
Bauche
Orthopädie Technik Bauche GmbH
www.ot-bauche.de
info@ot-bauche.de

O. C. KATRE-SCHMUCK
Batteriewechsel sofort
Wir kaufen:
Gold, Silber, Platin, Schmuck, Diamanten, Zahngold, Bernstein, Luxusuhren

MÜHLENSTR. 19 • LÜBECK ☎ 0451/9 89 89 29

GLÜCK IM NORDEN
Die Partnersuche mit Herz
JETZT KOSTENLOS REGISTRIEREN:
glueck-im-norden.de

Pflege24Nord
24-Stunden-Betreuung in Ihrem eigenen Zuhause!
Individuelle Betreuung durch polnisches Personal!
Die bezahlbare Alternative zum Pflegeheim!
Tel. 0173/6 53 30 86

Finden Sie kostenlos Singles an der Ostsee!

- ✓ Über 20 Jahre Erfahrung
- ✓ Server in Deutschland
- ✓ Keine versteckten Kosten

Buchen Sie Ihre Kleinanzeige unter
Tel.: 04 51/144-11 11 **wochen Spiegel**

Gardinen SCHLICHTING

Unsere Winterangebote

35 %
auf den Nählohn Ihrer neuen Dekoration

- nicht in bar auszahlbar oder mit anderen Aktionen kombinierbar
- Angebot gilt bis 31.01.2025
- Rabatt nur für Neubestellungen

Rabatt nur gegen Vorlage dieser Anzeige bei der Bestellung

Wir waschen Gardinen

35 %
auf maßgefertigte Plissees, ausgewählte Kollektion

- nicht in bar auszahlbar oder mit anderen Aktionen kombinierbar
- Angebot gilt bis 31.01.2025
- Rabatt nur für Neubestellungen

Schwartauer Allee 13a-15 • 23554 Lübeck
5 Parkplätze vor den Schaufenstern • Haltestelle Wickede Str. Linie 1 + 10
Montag - Freitag 10.00 - 18.00 • Sonnabend 10.00 - 13.00
Tel. 0451-43115 • www.gardinen-schlichting.de

NEUE Adresse noch besserer Service!

SUITNER TraveAntik
Jetzt in der Mühlenbrücke 1

Innenstadt
Mühlenbrücke 1
Mo-Fr 9.30 - 17.30 Uhr
0451/73993

Travemünde
Rose 12 - Mo+Di & Do+Fr 10-12:30 Uhr

ANKAUF Gold & Silber
LIVE Kurse! Schmuck, Diamanten, Zahngold..
Luxusuhren von Rolex, Patek Philippe, Audemars Piguet, Omega, IWC..
Orden, Militaria, Münzen, Medaillen, Postkarten, Briefmarken uvm.

Auch VERKAUF von Goldbarren, Münzen & Silberbarren bei uns!

Hanse Art AUKTIONSHAUS
Jetzt einliefern!
Wir beraten Sie gerne, im Auktionshaus oder bei einem Hausbesuch.
Mengstr. 14 - in Lübeck
Öffnungszeiten nach Terminvereinbarung.
0451/ 707 57 800
info@auktionshaus-hanseart.de

Theater Fidelio zeigt Komödie

BAD SCHWARTAU. Das Theater Fidelio präsentiert zum letzten Mal im Jahr 2024 die Komödie „Die lieben Eltern“ am Sonnabend, 14. Dezember, in der Krummlandhalle in Bad Schwartau. Beginn ist um 19.30 Uhr, Einlass um 19 Uhr. Eintrittskarten kosten 16 Euro inklusive Gebühren im Vorverkauf und 18 Euro an der Abendkasse.

Poetry-Lesung in der Bibliothek

OSTHOLSTEIN. Am 19. Dezember feiert die Kreisbibliothek die Vielfalt und Kraft der Poesie mit einer Poetry-Lesung. Der Mitarbeiter der Kreisbibliothek Frank Benthien stellt bekannte und unbekannte Gedichte und Texte zur Weihnachtszeit vor. Wenn es draußen kalt und ungemütlich wird, ist der richtige Zeitpunkt gekommen, sich mal wieder an alte - oder auch an nicht ganz so alte – Gedichte und Erzählungen zu erinnern. Ob besinnlich, lustig, crazy oder gruselig, es finden sich immer wunderbare Texte zum Eintauchen in die besonderen Momente in Form von Lyrik. Die Lesung startet um 17 Uhr und dauert ca. eine Stunde. Der Eintritt ist frei. Eine Voranmeldung unter info@kb-eutin.de oder Tel. 04521-788 740 wird empfohlen.

Rathaus geschlossen

STOCKELSDORF. Das Rathaus der Gemeinde Stockelsdorf bleibt am Montag und Dienstag, 23. und 24. Dezember, sowie vom 27. bis 31. Dezember für den Publikumsverkehr geschlossen.

Studierende stellen CD vor

LÜBECK. „This is the future“ – unter diesem Motto laden die Bigband der Musikhochschule Lübeck (MHL) und der MHL-PopsChor unter Leitung von Bernd Ruf sowie das Studierendenprojekt „The Nordic Collective“ am Mittwoch, 18. Dezember, um 19.30 Uhr zum Release-Konzert in den Treibsand ein. Mit dem Konzert stellen die jungen Musikerinnen und Musiker ihr viertes CD-Album der Reihe „LübeckSounds“ vor. Eintrittskarten gibt es für 10 und 12 Euro im Vorverkauf unter <https://www.tix-forjigs.com/Event/60516>.

Bessere Radwege, mehr Busse

Stadt erstellt Konzept zum Klimaschutz– Treibhausgasneutralität bis 2045 ist das Ziel – 26 Maßnahmen sollen helfen.

BAD SCHWARTAU. In Sachen Klimaschutz hat Bad Schwartau noch viel Nachholbedarf. Die beiden Nachbargemeinden Stockelsdorf und Ratekau haben seit vielen Jahren schon ein Klimaschutzkonzept. Auch der Kreistag beschloss bereits 2016 ein entsprechendes Papier. Nun hat auch die größte Stadt Ostholsteins ein derartiges Konzept entwickelt. Auf 81 Seiten werden die Möglichkeiten für einen besseren Klimaschutz in Bad Schwartau beschrieben.

Die größten Herausforderungen betreffen private Haushalte und den Verkehr, die mit jeweils 42 beziehungsweise 24 Prozent die größten Anteile beim Energieverbrauch in der Stadt ausmachen. Um das Ziel, Treibhausgasneutralität bis 2045 zu erreichen, hat Bad Schwartaus Klimaschutzmanager Thies Fellenberg einen Maßnahmenkatalog entwickelt. Für die verschiedenen Handlungsfelder wurden insgesamt 26 Maßnahmen ausgearbeitet.

„PARKRAUMBEWIRTSCHAFTUNG“ KEIN THEMA MEHR

Ursprünglich waren es sogar 27. Doch der Punkt „Parkraumbewirtschaftung“ wurde mit CDU- und WBS-Mehrheit aus dem Konzept gestrichen. Beide Fraktionen befürchten, dass dadurch möglicherweise künftig Parkgebühren erhoben werden sollen, die die lokale Wirtschaft und den Einzelhandel hart treffen würden.

Dass das in Zusammenarbeit mit dem Hamburg Institut erstellt



Bad Schwartaus Klimaschutzmanager Thies Fellenberg (38) will unter anderem das Radwegenetz in der Stadt verbessern.

Foto: Sebastian Prey

te Konzept nicht in voller Gänze verabschiedet wurde, bezeichnet Bürgermeisterin Katrin Engeln (Grüne) als „kleinen Schönheitsfehler“. „Parkraumbewirtschaftung wurde hier mit Parkgebühren gleichgesetzt – dabei geht es viel mehr um Parkraummanagement.“ Aus Sicht der Verwaltungschefin bietet das Konzept allerdings ausreichend Ansatzpunkte, um in allen elf Handlungsfeldern aktiv zu werden. Die Handlungsfelder sind Erneuerbare Energie, Mobilität,

Wärme- und Kältenutzung, Kommunale Liegenschaften, Flächenmanagement, Anpassung an den Klimawandel, Private Haushalte, Abfall und Abwasser, Straßenbeleuchtung, Gewerbe und Handel sowie Beschaffung.

Auf der Prioritätenliste weit oben steht unter anderem der Ausbau von Photovoltaikanlagen. Und das nicht nur auf den Dächern von kommunalen Liegenschaften, die schon relativ gut bestückt sind. PV-Anlagen befinden sich unter anderem auf

dem Gymnasium am Mühlenberg, auf der Kita Wirbelwind, dem Leibniz Gymnasium und dem Rathaus. Zudem ist auf der Sporthalle der Elisabeth-Selbert-Gemeinschaftsschule (ESG) eine Solarthermie-Anlage installiert.

Verstärkt geprüft werden soll nun künftig auch die Installation von PV-Anlagen als Überdachung von Parkplätzen. Ganz konkret als eine der ersten Maßnahmen im nächsten Jahr ist die Aufforstung eines Waldes geplant. Wo das genau sein wird,

steht aber noch nicht fest. Klimaschutzmanager Fellenberg: „Zwei von ursprünglich vier Arealen sind noch in der engeren Wahl.“

RADWEGENETZ SOLL AUSGEBAUT WERDEN

Priorität soll zudem der Ausbau des Radwegenetzes genießen. Als Beispiele für fehlende Radwegführung werden in dem Konzept Auguststraße, Bahnhofstraße, Cleverhofer Weg, Hauptstraße, Hindenburgstraße, L309, Lübecker Straße, Stockelsdorfer Weg und Tremskamp genannt.

Ebenfalls oben auf der Maßnahmenliste stehen die Stärkung des ÖPNV, Kommunale Wärmeplanung und Reduzierung des Energiebedarfs kommunaler Liegenschaften. Mit der angestrebten Sanierung der Ludwig-Jahn-Halle bis 2027 für rund fünf Millionen Euro nimmt Bad Schwartau bereits das Gebäude mit dem Abstand größten Energiebedarf in Angriff.

Einen weiteren Beitrag zu mehr Klimaschutz hat die Stadt Bad Schwartau ebenfalls schon auf den Weg gebracht. So soll die gesamte Straßenbeleuchtung bis 2027 auf zeitgemäße Technik umgestellt sein. Rund 1,2 Millionen Euro wird die Umrüstung kosten. Die Vorteile einer Umstellung der Straßenbeleuchtung auf LED sind allerdings überzeugend. Man schützt das Klima durch einen geringeren Energieverbrauch von bis zu 65 Prozent und die Kosten der Straßenbeleuchtung sinken.

SEP

Bestseller-Autorin und Buchhändlerin produzieren Literatursendung

STOCKELSDORF. Die Bestseller-Autorin Lena Johannson und die Stockelsdorfer Buchhändlerin Juliane Hagenström haben sich entschlossen, ein Literaturmagazin zu produzieren. Die erste Folge ist ab sofort unter https://www.youtube.com/watch?v=lcralUZpd_iM auf YouTube zu sehen.

„Ich ärgere mich schon eine Weile, dass Sendungen über Bücher aus dem Fernsehen ver-

schwinden“, antwortet Schriftstellerin Lena Johannson auf die Frage, warum sie eine eigene Literatursendung auf YouTube veröffentlicht. Mit Juliane Hagenström, seit 2014 Inhaberin der Buchhandlung Bücherliebe am Stockelsdorfer Rathausmarkt, war sie sich schnell einig, dieser Entwicklung im Rahmen ihrer Möglichkeiten etwas entgegenzusetzen zu wollen.

Die zwei kreativen Frauen mit Hang zu ungewöhnlichen Projekten entwickelten ein Konzept, holten Simone Luers von 2H MEDIA ins Boot, und los ging's.

„Wir wollten auf keinen Fall abgehobene Gespräche aus dem Elfenbeinturm führen“, sagen die beiden unisono. Die Idee ist, sich gegenseitig Bücher zu empfehlen und diese später zu besprechen. Schließlich sind beide gelernte

Buchhändlerinnen. Außerdem wollen sie verschiedene Aspekte des Buchmarktes beleuchten, von Druck bis Lektorat, von Ausbildung bis Auslieferung.

Das Literaturmagazin will sein Publikum mit hinter die Kulissen nehmen. Vier Folgen jährlich sind geplant. Wenn die beiden Macherinnen es schaffen. Immerhin wollen sie weiterhin auch Bücher schreiben bzw. verkaufen.



Lena Johannson und Juliane Hagenström haben ein neues Literaturmagazin produziert. Foto: hfr

Top-Tagesfahrten 2025 im Norden!

Mit modernen Fernreisebussen ab Lübeck, Bad Schwartau und Eutin

Code: RB 131_12



Biike-Brennen auf Nordstrand

inklusive 1 Becher Glühwein

Genießen Sie die große Panoramafahrt von der Ostsee an die Westküste nach Husum – hier haben Sie Gelegenheit zum Stadtbummel und sich ein wenig zu stärken. Anschließend Fahrt auf die Insel Nordstrand, wo Sie nach dem Abbrennen der Biike-Feuer mit wärmenden Glühwein erwartet werden.

• Fr., 21.02.

p.P. nur
€ 29,90



Der Stint ist da!

Dieser leckere kleine Fisch gehört zur Lachsfamilie und wird nur kurze Zeit gefangen. Freuen Sie sich auf ein Stint- und Fischbuffet in der südlichen Lüneburger Heide. Außerdem gibt es noch weitere Fischfilets, verschiedene Matjesspezialitäten, Saucen, Bratkartoffeln, Speckkartoffeln, usw. Auf dem Rückweg fahren wir am Nachmittag in die Salzstadt Lüneburg inkl. Freizeit.

• So., 23.03.
• So., 30.03.
• Fr., 04.04.
• Mi., 09.04.

p.P. nur
€ 56,90



Grünkohl „Satt“ und Lüneburg

mit allem, was dazugehört

Hausgemachter, frischer Grünkohl, Bregenwurst, Schweinebacke und Kasslerbraten bis zum Abwinken. Dazu gibt es die berühmten kleinen Heidekartoffeln in Butter und Zucker geröstet. Anschließend Fahrt ins wunderschöne Lüneburg mit Zeit zur freien Verfügung.

• Mi., 22.01.
• Di., 04.02.

p.P. nur
€ 59,90



Küstentörn

mit großem Frühstücksbuffet

Kombinierte Bus- & Schiffsreise mit den TT-Line-Fährschiffen

Fahrt entlang der Küste von Travemünde mit der TT-Line nach Rostock. Genießen Sie das Frühstücksbuffet an Bord. Busfahrt in die Hansestadt Rostock zum Stadtbummel.

• Do., 13.02. • Mi., 19.03.
• Di., 15.04. • Mi., 07.05.
• Do., 22.05. • Di., 03.06.*
• Mi., 18.06.* • Mi., 02.07.*
• Do., 11.09.
• Do., 09.10.

* Saisonzuschlag p.P. € 6,-

p.P. ab
€ 69,90



„Bremen Tattoo“ mit 10 Nationen!

Inklusive Eintrittskarte PK 3 um 15.00 Uhr

Mit weit mehr als 700 Teilnehmern aus mehr als 10 Nationen geht das „Bremen-Tattoo“ 2025 an den Start mit einer weltweit einzigartigen Musikshow der Spitzenklasse mit Top-Musikern, Tanz und Gesang.

gegen Aufpreis buchbar:
- Eintrittskarte PK 2: € 10,-
- Eintrittskarte PK 1: € 20,-

• So., 19.01.

p.P. ab
€ 99,90



Matinée in der Elbphilharmonie

inkl. Topplatz – PK 3

Sondervorstellung der „Symphoniker Hamburg“

Inkl. Eintrittskarte PK 3 für das Konzert im Großen Saal um 11 Uhr

Dirigent: Sylvain Cambreling
Solistin: Violistin Diana Adamyan
Max Bruch: Violinkonzert Nr. 1 g-Moll
Antonin Dvorak: Sinfonie Nr. 8 G-Dur
W. A. Mozart: Ouvertüre zu „Figaros Hochzeit“
(vorbehaltlich Änderungen)

• So., 09.02.

p.P. ab
€ 144,90

Beratung & Buchung: ☎ 04521-77937-0

Reiseveranstalter: Reisebüro Behrens GmbH | Riemannstraße 26 | 23701 Eutin
Telefon: 04521-77937-0 | E-Mail: info@behrens-reisen.de

MTZ: 30 Personen, diese muss bis 3 Wochen vor Anreise erreicht sein.

Für mobilitätseingeschränkte Personen nicht geeignet.
Personalausweis erforderlich.

REISEBÜRO
Behrens

Ostholstein: Müllabfuhr und Wasser werden 2025 teurer

Zweckverband Ostholstein erhöht Preise – Geld für Investitionen und Glasfaserausbau benötigt.

OSTHOLSTEIN. Das neue Jahr beginnt für Zehntausende Menschen im Kreis Ostholstein mit höheren Ausgaben. Der Zweckverband Ostholstein (ZVO) hat die Preiserhöhungen am Mittwoch beschlossen. Die Änderungen treten ab dem 1. Januar 2025 in Kraft. Besonders im Fokus stehen dabei erfahrungsgemäß die Müllgebühren.

Doch was kostet die Müllabfuhr in Zukunft? Ein Beispiel: Menschen, deren 80-Liter fassenden Bio- sowie die ebenso große Restmülltonne, alle 14 Tage geleert wird, müssen pro Monat 18,99 statt wie bisher 18,06 Euro zahlen. Die Leerung der Papiermülltonne ist kostenfrei. Das gilt auch für die gelbe Tonne. Bei dieser tragen die Hersteller von Verpackungen die Kosten.

DAS VERLANGT DER ZVO FÜR WASSER AB 2025

Teurer wird auch das Wasser vom ZVO. Der Arbeitspreis erhöht sich um elf Cent auf dann 2,68 Euro pro Kubikmeter. Der Grundpreis bleibt unverändert. „Ein Drei-Personen-Haushalt mit einem Wasserverbrauch von 120 Kubikmetern pro Jahr zahlt dadurch jährlich 13,20 Euro mehr“, sagt ZVO-Sprecherin Katharina Mangelsen.

Bezogen auf das Schmutzwasser werden ab 2025 3,62 Euro (bisher 3,53) pro Kubikmeter fällig. Für den bereits genannten Beispielhaushalt wären das 10,80 Euro mehr pro Jahr.



Der ZVO ist kreisweit mit seinen Fahrzeugen unterwegs. Bislang fahren diese mit Diesel. Fotos: Sebastian Rosenkötter

Beim Niederschlagswasser steigt die Gebühr von 50 auf 79 Cent pro Quadratmeter befestigter Grundstücksfläche – also Terrassen, gepflasterte Zufahrten, Wege und Dachflächen. Der ZVO begründet die Erhöhung mit der gesetzlichen Verpflichtung, die Regenrückhaltebecken zu entschlammen. Nur so könne die dauerhafte Funktion dieser gewährleistet werden. Der zusätzliche Aufwand müsse refinanziert werden.

All die Gebühren rund um das Thema Wasser gelten für das Jahr 2025 und werden immer nur einjährig kalkuliert. Anders sieht es beim Müll aus. Hier gelten die neuen Preise für die nächsten zwei Jahre.

ZVO-Verbandsvorsteher Frank Spreckels begründet all die Steigerungen mit den anstehenden Investitionen. „Wir brauchen eine Refinanzierung. Die wird von Kundinnen und Kunden getragen.“ Weiter führt er aus, dass der ZVO im Gegensatz zu anderen Unternehmen massiv investieren werde und die Menschen von krisenfester und leistungsfähiger Infrastruktur profitieren würden.

Insgesamt sollen 2025 etwa 80 Millionen Euro ausgegeben werden. Allein 24,3 Millionen Euro fließen in die Modernisierung der Schmutzwasserinfrastruktur. Konkret geht es um den Ausbau von Kanälen, Klärwerken und Pumpstationen.

HIERFÜR BENÖTIGT DER ZVO MILLIONEN

Ebenfalls 24 Millionen Euro müssen in den seit Jahren laufenden Aufbau des Glasfasernetzes gesteckt werden. Geschäftsleiter Torsten Hindenburg sagt, dass in 2025 sämtliche Arbeiten abgeschlossen werden sollen. Auf dem Festland seien gut 90 Prozent der Tiefbauarbeiten erledigt. Auf Fehmarn indes sei es nicht ganz so einfach. Aufgrund des Regens der vergangenen Tage und Wochen seien Gruben vollgelaufen und müssten ausgepumpt werden. Jedoch halte man auch hier an dem Ziel fest, im nächsten Jahr fertig zu werden.

Darüber hinaus sollen 12,3 Millionen Euro im Bereich Wasserversorgung und 9,1 Millionen Euro in die Versorgungssicherheit und Effizienz der Wärme- und Energieinfrastruktur gesteckt werden. Hinzu kommen 2,4 Millionen Euro für Vorhaben im Bereich Niederschlagswasserbeseitigung sowie 6,6 Millionen Euro für die Abfallwirtschaft.

Zum letztgenannten Punkt sagt der verantwortliche Geschäftsbereichsleiter Michael Rakete, dass unter anderem der Recyclinghof in Neustadt ertüchtigt werden soll. Auch sei die Anschaffung von neuen Fahrzeugen vorgesehen. Diese sollen mit Wasserstoff oder E-Antrieb betrieben werden, wie der ZVO bereits im Juli verdeutlicht hatte.

SER

Neu in Stockelsdorf

GAIA

GREEK TAVERN

Wir laden Sie herzlich ein unsere Spezialitäten in familienfreundlicher Atmosphäre zu genießen.

Wir sind ein junges, freundliches und engagiertes Team, welches Sie mit unseren modernen, griechischen und vegetarischen Gerichten verwöhnen möchte.

Wir haben noch freie Plätze für Ihre Weihnachtsfeier!

GAIA GREEK TAVERN
Rathausmarkt 1e, (in der Passage)
23617 Stockelsdorf
Tel: 0451 / 38 90 43 43

Mo.-Fr. 11.30-15.00 + 17.00-21.30
Sa.+ So. 17.00-22.00

Mo.-Fr. günstiger Mittagstisch

Geschäftswelt – Anzeige –

CELTIC RHYTHMS

direct from Ireland

Seit 10 Jahren begeistert **CELTIC RHYTHMS direct from Ireland** mit energiegeladene-m irischen Tanz, Livemusik, präziser Choreographie In über 500 Shows allein in Deutschland haben sich in den vergangenen Jahren die Besucher von dieser beeindruckenden Irish Dance Show – meisterhaft inszeniert von Startänzer und Choreograph **ANDREW VICKERS** – begeistern lassen!

Von Januar bis März 2025 geht die Reise auf die Konzertbühnen deutscher Städte weiter. Unter dem Tournemotto **PULSE OF ENERGY** präsentiert sich **CELTIC RHYTHMS** dem Publikum in aktualisierter Neuauflage. Neben liebege-wonnenen Traditionals und altbekannten Tänzen wird die Show mit neuen Musikstücken, neuen Tänzen und neu-konzipierter Lightshow ihre Erfolgsgeschichte fort-schreiben und das Publikum wieder begeistern.

Celtic Rhythms direct from Ireland
29.01.2025, 20:00 Uhr
Kolosseum
Tickets unter
www.reservix.de
und an allen bekannten Vorverkaufsstellen

Schinken-Nissen

Familienbetrieb in dritter Generation. Seit 1959

Unsere Öffnungszeiten vor dem Weihnachtstfest

Donnerstag, 19.12.: 8 - 18 Uhr
Freitag, 20.12.: 8 - 18 Uhr
Samstag, 21.12.: 8 - 12 Uhr
Montag, 23.12.: 8 - 14 Uhr

24.12.24 bis 11.01.25 Betriebsferien

Schinken-Nissen ■ Ahrensböker Str. 122 ■ 23617 Stockelsdorf
Tel.: 04 51 / 4 90 05-0 ■ www.schinken-nissen.de

“EIN ULTIMATIVER MUSICAL-ABEND!”

BEREITS ÜBER 500.000 BEGEISTERTE BESUCHER!

BEST OF MUSICALS

DAS ORIGINAL

MITTWOCH MUSIK- UND KONGRESSHALLE
29.01. LÜBECK
WWW.BEST-OF-MUSICALS.DE

TRAUMhaft

Wir fertigen hochwertige Ganzglasduschen, individuell nach Maß, exklusiv für Ihr Badezimmer.

Mehr Infos hier!

Rufen Sie uns einfach an!

GLASEREI MEWS
0451/73730

wochenspiegel-online.de

lokal & aktuell!

Unser Portal für Lübeck, Ostholstein und die Küste

Vorsorgevollmacht: kostenlose Bratung

BAD SCHWARTAU. Der Betreuungsverein Ostholstein berät im Helios Agnes Karll Krankenhaus zum Thema Vorsorgevollmacht, Patienten- sowie Betreuungsverfügung. Es kann ganz plötzlich jeden von uns treffen: Durch Krankheit oder Unfall sind wir nicht mehr in der Lage, unsere Angelegenheiten selbst zu regeln. Hat man für diesen Fall nicht vorgesorgt, wird in der Regel ein durch das Gericht eingesetzter Betreuer diese Aufgaben wahrnehmen. Wer dies umgehen möchte, sollte vorbeugen und eigene Wünsche in Form einer Vorsorgevollmacht oder einer Betreuungsverfügung und einer Patientenverfügung festhalten. Jeden zweiten und vierten Montag im Monat in der Zeit von 16 bis 18 Uhr haben Patienten und Angehörige die Möglichkeit, sich vom Betreuungsverein Ostholstein e. V. in Räumen des Helios Agnes Karll Krankenhauses kostenlos beraten zu lassen. Eine Anmeldung ist nicht erforderlich.

Kunsthandwerk aus dem Erzgebirge

BAD SCHWARTAU. Zum 33. Mal sind die Handwerker aus dem Erzgebirge wieder in Bad Schwartau nunmehr als „Erzgebirgsstube“ zu Gast. Noch bis Sonntag, 15. Dezember, findet man die Handwerker täglich von 10-18 Uhr (Sonntag bis 17 Uhr) in der Markttwiete 12, dem ehemaligen Blumenladen „Stookys“. Egal ob Feines aus geklöppelter Spitze aus den flinken und geschickten Händen von Kathrin Hahn aus Schönheide, Bildhauerarbeiten und Schnitzereien mit klassischen Krippen oder modernen Wandbildern von Ulrich Kochte aus Dresden, die Vielfalt der Gelenkpuppen von Andre Krebs aus Grünhainichen, die mit ihren Puppen aus aller Welt verzaubert oder aus Linde und Esche gedrechseltes von Heiko Sperber und seinen Kollegen, Spansterne



Liebenswerte Kleinode aus dem Erzgebirge. Foto: hfr

fürs Fenster oder den Weihnachtsbaum – liebenswerte Kleinode, nicht nur zur Weihnachtszeit als Mitbringsel für Freunde und Familie oder für sich selbst. Die Handwerker geben auch andere praktische Information zur Pflege der Schätze.

Chef der ausgebrannten Werkstatt ist zuversichtlich

Autoreparatur weiter in der Daimlerstraße in Stockelsdorf - Land- und Baumaschinen werden nun vor Ort repariert.

STOCKELSDORF. Die Spuren des Feuers sind auf dem Werkstattgelände in der Stockelsdorfer Daimlerstraße deutlich sichtbar. Die Fahrzeughalle ist schwarz vor Ruß. An den benachbarten Toren hat die Hitze ihre Spuren hinterlassen. Auch Bereiche des Werkstatthofes sind beschädigt. In einer Ecke des Hofes steht das ausgebrannte Unglücksfahrzeug – es ist nur noch ein Metallgerippe und nicht mehr als ein VW Crafter Pritschenwagen zu erkennen. Als Brandursache wird laut Polizei ein technischer Defekt vermutet. Zur Schadenshöhe können ebenfalls noch keine konkreten Angaben gemacht werden. „Da war ordentlich Feuer und Temperatur unterm Dach“, sagt Lucas Fibelkorn. Gemeinsam mit fünf Mitarbeitern hat der Firmenchef noch dafür gesorgt, dass der Brand nicht die komplette Werkstatt zerstört hat.



Firmenchef Lucas Fibelkorn (27) vor der zerstörten Werkstatthalle. Die Höhe des Gesamtschadens, den das Feuer verursacht hat, wurde bislang noch nicht ermittelt. Foto: Sebastian Prey

CHEF UND MITARBEITER VERHINDERN SCHLIMMERES

Fibelkorn selbst hat geistesgegenwärtig reagiert und den brennenden Transporter mit einem Vorderlader-Fahrzeug auf den Vorplatz der Werkstatt gezogen. Seine Mitarbeiter brachten zudem mehrere Gasflaschen und ein Schweißgerät ins Freie, bevor die Feuerwehren Mori und Stockelsdorf mit einem Großaufgebot den Brand erfolgreich bekämpfen konnten. „Das waren schon ganz gefährliche Situationen. Darüber haben wir uns gar keinen Kopf gemacht. Wir wollten nur unsere Werkstatt retten“, berichtet Fibelkorn, der die tatsächliche Gefahr erst im Nachhinein realisiert hat. Einer seiner Mitarbeiter musste sicherheitshalber zwei Nächte im Krankenhaus verbringen, und ein anderer zog sich eine leichte Verletzung an der Hand zu. „Das wird alles wieder gut“, sagt Fibelkorn. Er hat erst vor

zwei Jahren die Werkstatt (ehemals Gorny) gekauft und wollte das Areal sowie den Betrieb Stück für Stück ausbauen. „Meine eigentlichen Pläne sind vorerst über den Haufen geworfen“, sagt der 27-Jährige. Den Mut hat er aber nicht verloren. Im Gegenteil. So hat der Werkstatt-Chef bereits mit einigen Handwerkern telefoniert, um schnellstmöglich mit dem Wiederaufbau beginnen zu können. „Am liebsten hätte ich sofort mit den Aufräumarbeiten begonnen, aber der Gutachter war noch immer nicht da“, erklärt Fibelkorn. Er hofft, dass der betroffene Gebäudeteil stehen bleiben darf und nicht abgerissen werden muss. Sein Ziel ist, die Werkstatt bis zum Sommer wieder im vollen Umfang nutzen zu können. Fibelkorn: „Mit einem Neubau würde das nicht klappen.“ Durch den Brand fehlen vorerst mehrere Werkstatt-Arbeitsplätze. Der Zeitpunkt ist denkbar schlecht, denn ab Januar fangen zwei neue Gesellen an. „Wir müssen nun im großen Werk-

stattbereich, der nicht vom Feuer betroffen ist, näher zusammenrücken. Zudem werden wir uns wohl ein Schichtsystem überlegen“, erklärt Fibelkorn. In seinem Betrieb kümmert er sich nicht nur um Autos, sondern auch um Land- und Baumaschinen. Letztere werden vorerst nur außer Haus mit einem Servicewagen repariert. **VIEL SOLIDARITÄT UND UNTERSTÜTZUNGSANGEBOTE** Um weitere Arbeitsbereiche auf dem Werkstattgelände zu schaffen, spielt Fibelkorn zudem mit dem Gedanken, eine mobile Halle einzurichten. „Für unsere Kunden werden wir weiter im vollen Umfang da sein“, versichert Fibelkorn. Von den Solidaritätsbekundungen und Unterstützungsangeboten nach dem Feuer – unter anderem von seinem einstigen Lehrherren aus der benachbarten Werkstatt Pasdzierny – ist er ganz beeindruckt. „Am Tag danach habe ich rund 200 Anrufe bekommen“, sagt Fibelkorn. „Das war schon krass.“ **SEP**

E-Mail: info@glas-maas.de
www.glas-maas.de
...macht alles mit Glas

GLAS maas

- exklusive Ganzglasduschen
- lackierte Gläser
- Ganzglastüren
- Küchenrückwände

Besuchen Sie unsere Ausstellung!
Albert-Einstein-Straße 20
23617 Stockelsdorf

Glas-Notdienst · Tag + Nacht
☎ (0451) 49 49 70
Fax 4 94 97 79

Die größten Musical-Hits aller Zeiten

NACHT MUSICALS
Das Original der
FROZEN · MOULIN ROUGE · WICKED · CATS
MAMMA MIA · SISTER ACT · ROCKY · ELISABETH uvm.
12.02.25 | Lübeck - MuK

Masters of SHAOLIN Kung Fu
25 YEARS ANNIVERSARY TOUR
12.03.25 | Lübeck - MuK

Starring Dorothea Fletcher als Tina Turner
SIMPLY THE BEST
DIE TINA TURNER STORY
www.tina-turner-story.com
17.03.25 | Lübeck - MuK

LN TICKETS: WWW.COFO.DE RADIO LÜBECK

10% Leser-Rabatt, erhältlich in den LN-Ticketwelten

MUSICAL-ERLEBNIS in Hamburg

im bequemen Fernreisebus ab Eutin, Lübeck und Bad Schwartau

Disneys KÖNIG DER LÖWEN

- Vorstellung Mi., 18:30 Uhr PK 4 nur € 109,90
- Vorstellung So., 15:00 Uhr PK 4 nur € 129,90

Disneys HERCULES

- Vorstellung Mi., 18:30 Uhr PK 4 nur € 109,90
- Vorstellung So., 15:00 Uhr PK 4 nur € 129,90

MJ – Das Michael Jackson Musical

- Vorstellung Mi., 19:00 Uhr PK 4 nur € 99,90
- Vorstellung So., 14:30 Uhr PK 4 nur € 129,90

& JULIA – Das Pop-Musical

- Vorstellung Mi., 18:30 Uhr PK 4 ab € 89,90
- Vorstellung So., 15:00 Uhr PK 4 ab € 119,90

Reisetermine: Sa., 01.03.2025 | Mi., 19.03. 2025 | Sa., 29.03. 2025

Höherwertige Eintrittskarten sind gegen Aufpreis verfügbar!

Tagesfahrt p.P. schon ab € **89⁹⁰** Code: RB 130_12

BERATUNG & BUCHUNG: ☎ 04521-77937-0

Reiseveranstalter: Reisebüro Behrens GmbH | Riemannstraße 26 | 23701 Eutin
Telefon: 04521-77937-0 | E-Mail: info@behrens-reisen.de

MTZ: 30 Personen, diese muss bis 3 Wochen vor Anreise erreicht sein.
Für mobilitätseingeschränkte Personen nicht geeignet.
Personalausweis erforderlich.

REISEBÜRO
Behrens

E-Sport-Turnier: Zocken auf großer Kino-Leinwand

Werkstattmitarbeitende der Diakonie Nord Nord Ost begeistert von Angebot.

LÜBECK/ BAD SCHWARTAU. Das war großes Kino und großer E-Sport zugleich: Mitarbeitende mit geistiger oder psychischer Beeinträchtigung aus dem Werkstattbereich der Diakonie Nord Nord Ost traten kürzlich zum E-Sport-Turnier „Play“ im „Movie Star“ in Bad Schwartau an. Mit dem Turnier hatte die Diakonie Nord Nord Ost 2023 ein ganz neues Kapitel in ihrem Sportbereich aufgeschlagen – bereits mit großem Erfolg. Waren es im vergangenen Jahr noch 60 Teilnehmende, sind in diesem Jahr bei der zweiten Auflage des Turniers sogar knapp 100 am Start.

„Wir treffen den Nerv der Zeit und reagieren auf das riesige Interesse der Werkstattmitarbeitenden“, sagt Dennis Grell von der Medienwerkstatt „20heads“ der Diakonie Nord Nord Ost, die das Projekt mit dem Sportbereich organisierte. „Gleichzeitig nehmen wir damit eine bundesweite Vorreiterrolle im Bereich E-Sport für Werkstattmitarbeitende ein. In dieser Form gibt es das noch nicht.“ Ein Kinosaal bot den perfekten Rahmen, um auf Extra-Monitoren sowie auf großer Leinwand und vor anfeuernden Zuschauern auf den Spielkonsolen um den Titel im Fußball-Videospiel „FC 25“ (ehemals Fifa) und „Mario Kart“ zu spielen. Zudem begleitete ein DJ die Veranstaltung. Und im Kino-Foyer gab es



Benji Bruckdorfer (links) und Kobilay Bolat zocken gegeneinander „Mario Kart“. Foto: DNNO

viele weitere Stationen mit unterschiedlichen Spielmöglichkeiten – zum Beispiel nostalgische Atari-Konsolen und „Game Boys“. „Das ist ein super Event und ein toller Tag. Ich habe richtig viel Spaß dabei und gebe mein Bestes“, sagt Benji Bruckdorfer, der in der Näherei der Diakonie Nord Nord Ost arbeitet, und „Mario Kart“ spielte. Julian Jelen hat bereits einige Erfahrung in „FC 25“ gesammelt und stellte sein Können abermals unter Beweis. „Ich spiele einfach richtig gern Fußball auf der Konsole, aber auch

auf dem echten Feld. Dass wir alle hier zusammenkommen, ist richtig gut“, so der Mitarbeitende der Kulturakademie der Diakonie Nord Nord Ost. „Trotz des Erfolgs des Turniers im vergangenen Jahr hätten wir nicht gedacht, dass sich so viel mehr Mitarbeitende anmelden. Für viele war das Ganze ein echtes Highlight, alle hatten riesigen Spaß und von allen Seiten gab es erneute viele positive Rückmeldungen“, so Sönke Wollentin vom Sportbereich der Diakonie Nord Nord Ost. Auch wenn es

kein herkömmlicher Sport ist, habe E-Sport durchaus eine Berechtigung: „Er schult das Reaktionsvermögen und die Feinmotorik. Da gehört schon Können dazu, auf einem guten Niveau zu spielen. Und das haben die Teilnehmenden unter Beweis gestellt.“ Der große Erfolg des Turniers gibt den Veranstaltenden recht. „Wir werden den E-Sport jetzt bei uns in der Diakonie Nord Nord Ost weiter etablieren, sodass er ein regelmäßiger Teil des Angebots für die Werkstattmitarbeitenden bleibt“, sagt Dennis Grell.

Lachen garantiert! Die besten Blödeleien, Gedichte & Lieder!

Die **NEUE** *Heinz Erhardt* **REVUE**

Patrick L. Schmitz & Ensemble

22.01.25 LÜBECK • MUK

MUSIK SHOW AUF EIS

MIT DEN MUSIK-HIGHLIGHTS AUS

EISKÖNIGIN 1&2

28.01.25 LÜBECK • MUK

GRAND UKRAINIAN BALLET presents

Schwanensee

Ballett auf allerhöchstem Niveau!

19.02.25 LÜBECK • MUK

DER **HERR DER RINGE** & DER **HOBBIT**

Das Konzert Großes Orchester, Solisten & Chor

24.02.25 LÜBECK • MUK

15 YEARS

THE 12 TENORS

22 Welthits • 12 Tenöre • 1 Show

CELEBRATION TOUR

04.03.25 LÜBECK • MUK

THE MUSIC OF **STAR WARS**

Mit Leinwand-Animationen

LIVE IN CONCERT

Großes Orchester, Solisten & Chor

07.03.25 LÜBECK • MUK

TICKETS: www.highlight-concerts.com & allen bek. VVK-Stellen.

Bitte helfen Sie Menschen mit Behinderungen. Bitte online spenden unter: www.bethel.de

SCHMELZER.....
HÖRSYSTEME

Sichern Sie sich jetzt weihnachtliche Rabatte!

Die Feiertage rücken näher – die perfekte Gelegenheit, sich selbst und seinen Liebsten etwas Gutes zu tun!

Fehlen Ihnen noch Batterien, technisches Zubehör wie z.B. ein TV-Connector oder Pflegeartikel für Ihr Hörsystem? Entdecken Sie jetzt jede Woche ausgewählte Produkte mit bis zu 30 % Rabatt! Schauen Sie vorbei und lassen Sie sich von uns beschenken – für eine festliche und gut ausgestattete Weihnachtszeit!

20%
auf Zubehör**
12. - 22. Dez.

25%
auf Pflegeprodukte**
23. - 31. Dez.

DIE SCHMELZER GARANTIE*

- ★ 4 Jahre Garantie
- ★ 2 Jahre Garantie auf IdO's
- ★ 3 Jahre 50 % Verlustschutz
- ★ Bestpreis-Garantie

Lübeck Zentrum
Holstenstraße 9
23552 Lübeck
T 0451 - 613 058 23

Lübeck Campus
Alexander-Fleming-Straße 1
23562 Lübeck
T 0451 - 498 986 86

Lübeck Schlutup
Mecklenburger Straße 67
23568 Lübeck
T 0451 - 450 563 20

Travemünde
Vorderreihe 8-9
23570 Travemünde
T 04502 - 88 69 900

Stockelsdorf
Ahrensböcker Straße 34-36
23617 Stockelsdorf
T 0451 - 880 515 95

Bad Schwartau
Markttwiete 6
23611 Bad Schwartau
T 0451 - 709 852 50

* Beim Kauf eines Hörgerätes erhalten Sie die Schmelzer Garantie. Diese beinhaltet vier Jahre Garantie, auf Optimus Hearing Hörsysteme 5 Jahre Garantie (Davan ausgeschlossen sind Hörer, Otoplastiken und Ladestationen) Auf Im-Ohr Hörsysteme 2 Jahre Garantie, sowie drei Jahre 50% Verlustschutz für alle Hörsysteme. Das heißt, dass Sie bei Verlust eines Hörgerätes in den ersten drei Jahren nach Kaufabschluss nur 50% Ihres privaten Eigenanteils bezahlen.

** Diese Aktion ist nicht übertragbar und kombinierbar mit anderen Rabatt-Aktionen und endet am 31.12.2024. 20% auf das Zubehör erhalten Sie vom 12.12.24 - 22.12.24, 25% auf Pflegeprodukte erhalten Sie vom 23.12.24 - 31.12.24. Nur solange der Vorrat reicht.

Stimmungsvolles
Konzertprogramm

LÜBECK. Das dritte Konzert der Reihe „In freudiger Erwartung III“ mit dem Ensemble Santa Cecilia findet in der St.-Gertrud-Kirche, Bonnusstraße 1, am Samstag, 14. Dezember, um 18 Uhr statt. Das Ensemble präsentiert ein Konzertprogramm mit Werken von Johann Sebastian Bach sowie adventlichen und weihnachtlichen Liedern aus der Zeit des Barock und der Romantik aus der Feder von Komponisten wie Händel, Olivers, Humperdinck, Bruckner und Adam. Nicht fehlen dürfen Weihnachtslieder aus Ungarn, Polen und der Ukraine. Kurze Weihnachtstexte runden das Programm ab. Der Eintritt ist frei, um eine großzügige Spende wird gebeten.

Rund um Reinfeld
wandern

LÜBECK. „Rund um Reinfeld“ heißt es am Dienstag, 17. Dezember, beim Wanderverein Lübeck. Treffpunkt ist um 9.50 Uhr am Reisezentrum des Hauptbahnhofs. Anmeldung bei Christa Hartmann bis am Vortag um 19 Uhr, Telefon 0451/88339775.

Verein macht
Ausflug nach Eutin

LÜBECK. Der Verein Natur und Heimat bietet am Mittwoch, 18. Dezember, eine Halbtagswanderung um den Großen Eutiner See mit Weihnachtsmarktbesuch an. Treffen ist um 8.50 Uhr am Hintereingang des Lübecker Hauptbahnhofs. Gäste zahlen vier Euro. Näheres bei Gudrun Meßfeldt, Telefon 0451/ 493844.

Das bedeutet der Wechsel im Bus-Fahrplan für Travemünde

Online-Petition fordert direkte Buslinie zum Hafenhaus – Änderungen zum 15. Dezember.

LÜBECK/TRAVEMÜNDE. Die Nachricht von Mitte November löste bei einigen ÖPNV-Nutzerinnen und Nutzern besonders in Travemünde eine Schockstarre aus. Zukünftig sollen keine öffentlichen Busse mehr die Trasse über das Gelände des Skandinavienkais, sechstgrößter Fährhafen Europas, befahren. Grund: Sicherheitsbedenken der EU-Kommission und der Behörde für Hafenanlagensicherheit. Damit fällt vor allem die direkte und schnelle Anbindung zum Hafenhaus weg.

Für den neuen Fahrplan, der ab 15. Dezember gilt, führt das Trassenverbot nun zu kurzfristigen Änderungen. So werden die drei betroffenen Linien des Stadtverkehrs, die 30, 34 und 40, künftig über die Ivendorfer Landstraße geführt, sodass sie den Skandinavienkai umfahren. Dabei sind im Hafenhaus neben den Check-in-Schaltern der Reedereien auch verschiedene Firmenbüros sowie Shops untergebracht. Auch hat dort eine beliebte Hausarztpraxis ihr Zuhause.

Auf ihrer Homepage wird für das Unterzeichnen einer Online-Petition mit dem Titel „ÖPNV statt Auto für das Hafenhaus“ geworben. Fast 1000 Unterstützer-Unterschriften hatte diese bereits bis Dienstagabend.

„Mehrere hundert Mitarbeiter, die im und um das Hafengelände



Ab dem Fahrplanwechsel am 15. Dezember wird die Buslinie 30 nicht mehr am Hafenhaus halten. Foto: Lutz Roeßler

auch im Schichtdienst arbeiten, und viele Auszubildende haben zukunftsweisend auf Individualverkehr verzichtet und steuern ihren Arbeitsplatz in nachhaltiger Mobilität mit dem ÖPNV an. Es drohen Abwanderungen der Firmen, Reedereien und der Arztpraxis. Mehr als 500 Arbeitnehmer sind davon betroffen und bängen um ihren Arbeitsplatz“, mahnt die Initiatorin der Petition.

Die Haltestelle „Skandinavienkai Terminal“, also das Hafenhaus, werde bisher von etwa 100 Fahrgästen pro Wochentag genutzt, liefert Stadtwerke-Sprecherin Anna-Lena Schildt noch eine Zahl der Busnutzerinnen und -nutzer. Der nächstgelegene Busstopp zum Ha-

fenhaus ist an der Ovendorfer Straße und rund 1,2 Kilometer entfernt.

Als schnelle Lösung soll nun die Linie 36 alle halbe Stunde bis Stunde den Kücknitzer Bahnhof mit dem Hafenhaus verbinden, wie letzts im Bauausschuss verkündet.

„Weitere Details und den neuen Fahrplan kann ich derzeit nicht nennen“, sagt Schildt. Es werde aber mit Hochdruck daran gearbeitet. Inzwischen hat sich auch schon die Politik zu Wort gemeldet. So schlägt Jochen Mauritz, verkehrspolitischer Sprecher der CDU-Bürger-schaftsfraktion zwei Alternativrouten vor.

Bei der einen Strecke fahre man mit dem Shuttlebus von Kücknitz zum Hafenhaus nach Travemünde und wieder zurück, und bei der anderen Variante könnte die Buslinie 40 das Hafenhaus anfahren und über die Bundesstraße 75 weiter nach Lübeck fahren. Auch für die Ivendorfer Landstraße sieht er Probleme. Schließlich wird hier nach Auskunft der Stadtwerke-Sprecherin zukünftig von montags bis freitags mit 203 Linienfahrten zu rechnen sein.

Die Vor- und Nachteile dieser zwei Lösungsvorschläge sollen am Dienstag, 10. Dezember, im Hauptausschuss der Bürgerschaft vorgestellt und beschlossen werden.

Doch auf die Travemünderinnen und Travemünder werden mit dem Fahrplanwechsel weitere Veränderungen zukommen. So wird es mit der Linie 50 eine neue Verbindung zwischen Travemünde, Ivendorf, Roter Hahn, Innenstadt und dem Zob geben.

Eine Umstellung bedeutet der neue Fahrplan aber auch für Schülerinnen und Schüler aus dem Ostseebad, die nach Lübeck wollen. So gibt es zum Beispiel bisher ab der Haltestelle Rose im Zeitfenster 6.38 Uhr bis 7.08 Uhr vier Möglichkeiten, mit der Schnellbuslinie 40 nach Lübeck zu gelangen. Nach dem Fahrplan-

wechsel sind es jedoch nur noch drei.

ANZAHL DER ABFAHRTEN
TRAVEMÜNDE – LÜBECK UNVERÄNDERT

Darauf angesprochen sagt Stadtsprecherin Nicole Dorel: „Ab der Haltestelle Teutendorfer Weg können in der Schulzeit ab 6.39 Uhr bis 7.09 Uhr insgesamt sechs Busabfahrten in Richtung Innenstadt genutzt werden, mit der 30, 40 und 50. Die Linie 40 verkehrt ab dem Strandbahnhof über Moorredder, während die Linie 30 ab dem Strandbahnhof über Außenallee und Kurgartenstraße fährt. Die 50 startet an der Haltestelle Priwallfähre. Zwischen Teutendorfer Weg und Lübeck Zob/Hauptbahnhof bedienen diese Linien die gleichen Haltestellen.“

Insgesamt also werde sich an der Anzahl der Abfahrten aus Travemünde in Richtung Lübeck nichts grundlegend ändern. Vielmehr seien die Linien nach intensiver Analyse und Auswertung der Fahrgastzahlen an den Haltepunkten anders aufgeteilt und die Linienführung analog zum Fahrgastaufkommen optimiert worden. „Allerdings ist uns bewusst, dass der optimierte Linienfahrplan mit einer Umgewöhnung für die Fahrgäste verbunden ist“, merkt sie noch an.

MHO



9,90 €
für 4 Wochen
+ 5 €
Rossmann-Gutschein

Mehr Wissen kostet weniger als ein Wintervorrat Lieblingstee.



Und so geht's: QR-Code scannen,
telefonisch ☎ 0451/1441800
oder online bestellen
unter www.LN-abo.de/angebot24

Lübecker Nachrichten





98147/3

☒ **Ja, ich möchte das
4-Wochen-Abo der LN bestellen!**

Die Lieferung soll beginnen am:
(spätestens am 30.01.2025)

☐ **LN Digital** (E-Paper mit vollem Zugriff auf LN+) für 9,90 Euro
☐ **LN** (Print mit E-Paper, ohne Zugriff auf LN+) für 21,90 Euro

Name, Vorname

Straße, Hausnummer

PLZ, Wohnort

Geburtsdatum Telefon

E-Mail-Adresse (wichtig für die Bestellbestätigung, den E-Paper-Zugang etc.)

Nach der vierten Wochen läuft das Abonnement weiter, bis Sie etwas anderes von mir hören. Ich zahle dann den aktuellen Bezugspreis. Dieser beträgt zurzeit 44,90 Euro für LN Digital oder 65,90 Euro für LN. Wenn ich nach vier Wochen nicht weiterlesen möchte, genügt eine kurze Info bis spätestens 14 Tage vor Ende des Aktionszeitraums. Das Angebot gilt nur, wenn in den letzten drei Monaten kein Abo im Haushalt bestanden hat. Der Verlag behält sich die Ablehnung von Abos in Einzelfällen vor.

Widerrufsbelehrung: Diese Bestellung kann innerhalb von zwei Wochen ohne Angabe von Gründen in Textform (Brief, E-Mail) widerrufen werden.

Machen Sie es sich einfach: Zahlen per Bankeinzug
Ich zahle bequem per SEPA-Lastschriftmandat. Dazu ermächtige ich die Lübecker Nachrichten GmbH, Zahlungen von meinem Konto mittels Lastschrift einzuziehen. Andernfalls erhalte ich eine Rechnung.

D, E,
IBAN

.....
Bankinstitut

Kundeninformationen
☐ Ja, ich möchte (jederzeit widerruflich) unverbindlich Informationen zu Angeboten der LN per E-Mail und Telefon erhalten.

Ich bestätige, dass die Einwilligung freiwillig erfolgte. Der Nutzung meiner personenbezogenen Daten durch die LN kann ich jederzeit telefonisch (0451/1441800), schriftlich (Lübecker Nachrichten GmbH, Herrenholz 12, 23556 Lübeck) oder per E-Mail (leserservice@LN-luebeck.de) widersprechen.

Informationen zur Verarbeitung Ihrer Daten: www.madsack.de/dsgvo-info
Lübecker Nachrichten GmbH, Amtsgericht Lübeck HRB 269

.....
Datum
.....
Unterschrift

Ehrenfriedhof: Denkmal soll saniert werden

„Helm ab zum Gebet“ ist baufällig – Bürgerschaft beschließt auch historische Dokumentation.

LÜBECK. Der Lübecker Ehrenfriedhof ist in Teilen sanierungsbedürftig. Zudem droht historisches Wissen verloren zu gehen. Beides soll sich ändern, hat die Lübecker Bürgerschaft jetzt mit großer Mehrheit auf Antrag von Grünen, CDU, SPD, Freien Wählern und FDP beschlossen. Die Grünen-Politikerin Kimberly D’Amico hatte sich dafür eingesetzt, der Gedenkstätte für zivile und militärische Opfer beider Weltkriege verstärkt Aufmerksamkeit zu schenken.

Das Ehrenmal „Helm ab zum Gebet“ des Künstlers Richard Emil Kuöhl, das 1926 eingeweiht wurde, soll inklusive der Ummauerung restauriert werden. Es ist aktuell in keinem guten Zustand. An dem Ehrenmal finden alljährlich die Kranzniederlegungen zum Volkstrauertag statt. Es ist „nicht nur ein zentraler Ort des Gedenkens in Lübeck, sondern auch ein bedeutendes Denkmal unserer Stadtgeschichte“, sagt Kimberly D’Amico.

Bereits 2019 habe es ein restauratorisches Gutachten gegeben. „Doch bis heute wurde keine Kostenschätzung vorgelegt und keine Restaurierung in Auftrag gegeben“, sagt Kimberly D’Amico.

ben“, sagt die Grünen-Politikerin. Nun soll die Stadt Mittel im Haushalt reservieren und die Arbeiten umsetzen. „Aufgrund des Zustandes des Ehrenmals ist dringender Handlungsbedarf gegeben“, schreiben die Fraktionen in dem Antrag. Auch die Holzkreuze für die Verstorbenen aus dem 1. und 2. Weltkrieg sollen gereinigt oder ersetzt werden.

HISTORISCHE INFORMATIONEN SOLLEN ERFASST WERDEN

Das Votum der Bürgerschaft beinhaltet aber nicht nur bauliche Fragen. Es soll auch eine historische Aufarbeitung und eine systematische Erfassung von Informationen geben. Die Stadt soll bereits digitalisierte weiterführende Dokumentationen zum Ehrenfriedhof öffentlich zur Verfügung stellen.

Darüber hinaus sollen sämtliche historische Informationen über die Grab- und Denkmäler des Ehrenfriedhofs zusammengetragen, gemeinsam verwahrt und inhaltlich gepflegt werden. „Viele Inschriften auf den Grab- und Denkmälern sind durch Verwitterung bereits unleserlich geworden“, sagt Kimberly D’Amico.

Von externen Experten soll überprüft werden, ob auf dem Ehrenfriedhof Persönlichkeiten oder Künstler geehrt werden, die in kolonialen Strukturen oder im Dritten Reich eine wichtige Rolle spielten oder aus anderen Gründen kritisch eingeordnet werden müssen.

„Diese Aufarbeitung ist ein notwendiger Schritt, um eine ehrliche und reflektierte Erinnerungskultur zu fördern“, sagt Kimberly D’Amico.

Kimberly D’Amico. Die beiden letzten Punkte des Beschlusses stehen jedoch unter Finanzierungsvorbehalt. Sie könnten zum Beispiel im Rahmen einer wissenschaftlichen Arbeit umgesetzt werden.

EHRENFRIEDHOF WURDE 1915 ERÖFFNET

Das genaue Öffnungsdatum des Ehrenfriedhofs ist unbekannt. Klar ist: Am 10. Juni 1915 lud die Friedhofsverwaltung die Senatoren zu einer Besichtigung der Anlage am Sandberg ein. Das hatte die Hansestadt Lübeck anlässlich des 100-jährigen Bestehens mitgeteilt. Die ersten Bestattungen seien aber bereits 1914 vorgenommen worden. Die Grundidee des Ehrenfriedhofs stammt von Harry Maasz. Er war von 1912 bis 1922 Leiter des Lübecker Gartenbauamts und habe sich laut Stadtverwaltung selbst gerne als Gartenbaukünstler bezeichnet.

Der Ehrenfriedhof wurde zuletzt nach dem Zweiten Weltkrieg erweitert. 1800 Grabstätten und Ehrenmale erinnern an Menschen, die den beiden Weltkriegen zum Opfer fielen. Auf dem Ehrenfriedhof finden sich auch das „Grab des Unbekannten Soldaten“ und die Gräber derjenigen, die beim Bombenangriff auf Lübeck 1942 ums Leben kamen. Einen Gedenkstein gibt es unter anderem für den Widerstandskämpfer, Sozialdemokraten und Journalisten Dr. Julius Leber, der von den Nationalsozialisten umgebracht wurde. **HVS**



Das Ehrenmal „Helm ab zum Gebet“ und die Ummauerung sind in einem schlechten Zustand. Die Bürgerschaft hat eine Sanierung beschlossen. Foto: Lutz Roeßler

Das Friedenslicht aus Bethlehem kommt nach Lübeck

LÜBECK. Frieden – in diesen Tagen ein Wort, das wichtiger denn je geworden ist. Oder auch ein Zustand, ein Gefühl von ... Frieden. Seit 1986 zieht das Friedenslicht eine Lichtspur durch ganz Europa: Es wird in der Geburts-grotte Jesu und am Sonnabend vor dem 3. Advent in einer ökumenischen Aussendungsfeier in Österreich an die internationalen Pfadfinder-Delegationen weitergegeben – seit 1993 auch nach Deutschland.

„Von hier tragen Pfadfinder:innen das Friedenslicht nach Europa und darüber hinaus in viele Länder der Welt“, weiß Pastorin Margrit Wegner. Sie erwartet das Friedenslicht in Lübeck am Sonntag, 15. Dezember, um 17 Uhr im Dom zu Lübeck. Zuvor nehmen es Lübecker Pfadfinder um 15.45 Uhr am Lindenteller in

Empfang und tragen es zur großen Kirche.

In dem Gottesdienst teilen Kinder und Jugendliche das Licht an alle aus, die sich nach Frieden sehnen.

FLAMME DER HOFFNUNG

„Ursprünglich wird das Friedenslicht von Kindern in Bethlehem entzündet“, erzählt Margrit Wegner. „In diesen Tagen aber zünden es Soldaten an – für Kinder ist es zu gefährlich geworden.“ Das Licht soll an die Geburt Jesu erinnern und das Licht, das damit in die Welt getragen wurde. „Licht ist stärker als die Dunkelheit“, ergänzt die Pastorin. „Es ist das einzige Licht, das in einem Flugzeug fliegen darf und anschließend in den Zügen europaweit“.



Das Friedenslicht wird wieder nach Lübeck kommen. Foto: Niemann

Holtex

Mode von Kopf bis Fuß

Kette
Länge 45 cm
79,95 €

Armband
Länge 17 cm
69,95 €

Ohrstecker
49,95 €

JETTE JK

Kollektion ETERNAL

alle Artikel 925 Sterling Silber
auch in silber vergoldet erhältlich!

Lübeck

Posener Str. 5

Tel. 0451 / 40 00 60

Montag bis Freitag: 9.30–17.30 Uhr

Samstag: 9.30–15.00 Uhr

jetzt auch auf Youtube

ausreichend kostenlose Parkplätze vorhanden!

Holtex Edith Pohl e.K.

Inhaber: André Meyer-Pohl

Zentrale: Posener Str. 5
23554 Lübeck
Deutschland

www.holtex.de

WIR ZEIGEN FORMAT

Und bringen die News

**LÜBECK NORD-OST
WOCHENSPIEGEL**

Rathausempfang für 70-jährige Lübecker

Kernschmelze

NAHEZU UNSICHTBAR

ANKAUF
Gold & Silber

**wochen
spiegel!**



Krebs

22.06. - 22.07.

Bei einem Flirt landen Sie nur durch originelle Einfälle! Geschäftlicher Erfolg winkt vor allem gegen Ende der Woche. Schlaff und schlapp? Sie haben sich eine Auszeit verdient.



Skorpion

24.10. - 22.11.

Sie wollen auf mehreren
Hochzeiten tanzen. Sie
setzen sich in die Nesseln.
Gehen Sie langsam und
mit System vor. Das bringt
Sie weiter. Reagieren Sie nicht zu
allergisch bei Familienstreits.

R	E	B	E	G	Z	F	T	O	S	U	G	B	A
R	E	A	T	E	W	I	H	S	E	R	E	N	E
Q	U	I	T	H	A	S	E	N	D	E	N	B	R
H	E	T	H	A	S	E	N	E	D	E	N	B	R
S	K	L	E	R	A	S	E	N	D	E	N	B	R
D	I	P	L	O	M	A	S	E	N	D	E	N	B
S	T	E	I	N	L	I	V	E	R	E	N	B	R
K	O	N	D	I	T	O	R	E	N	B	R	E	N
M	A	S	T	N	E	R	I	N	B	R	E	N	B
F	M	L	O	B	E	N	G	L	E	N	B	R	E
T	O	G	O	G	L	E	N	B	R	E	N	B	R
B	A	S	S	I	N	W	I	R	E	N	B	R	E
N	E	W	E	N	I	G	S	E	N	B	R	E	N
S	T	A	E	T	R	E	C	K	B	R	I	E	S
D	U	E	R	R	E	L	H	M	E	K	L	E	N
C	I	T	E	F	A	K	I	L	E	N	B	R	E
S	T	R	O	E	D	E	L	M	I	S	C	H	U



Fische

20.02. - 20.03.

Ihre Beziehung erlebt wieder eine intensivere Phase. Trennen Sie sich von faulen Äpfeln – ohne Nostalgie! Ihr Körper verlangt sein Recht. Ausdauertraining täte ihm gut.

	2			7		8		9
	8		4				7	
		7	5		8		1	
	7		3					
	4	2		1		7	6	
					4		2	
	9		2		5	3		
	6				7		4	
2		8		4			9	

6	7	2	1	4	9	8	5	3
1	3	4	5	8	6	7	9	2
8	5	9	3	7	2	6	4	1
9	6	1	2	5	4	3	7	8
5	4	3	7	6	8	2	1	9
2	8	7	9	3	1	4	6	5
3	9	6	8	1	7	5	2	4
7	2	5	4	9	3	1	8	6
4	1	8	6	2	5	9	3	7

Moislinger Allee: Stadt saniert Bushaltestellen

Haltebuchten werden teilweise zurückgebaut – Besserer Zugang für Menschen mit Einschränkungen.

LÜBECK. Die Moislinger Allee ist von Schlaglöchern übersät. Das soll sich im kommenden Jahr ändern. Dann wird die Straße auf 2,3 Kilometern grundhaft saniert – zwischen Töpferweg und Buntekuhweg. Dabei sollen sechs Bushaltestellen in jeweils beiden Fahrtrichtungen gleich mit modernisiert werden. An vier der zwölf Haltesteige wird die Busbucht zurückgebaut. Die Busse sollen dort künftig am Fahrbahnrand halten. Die Stadt verspricht sich davon eine Verkürzung der Fahrzeit.

Zudem will die Verwaltung dort, wo es möglich ist, barrierefreie Standards umsetzen. Sprich: Die Bordsteinkante soll 18 Zentimeter hoch sein, um einen leichten Ein- und Ausstieg zu ermöglichen. Es soll ausreichend Platz geben, eine kontrastreiche Farbgebung der Oberflächen, einen Blindenleitstreifen sowie ausreichende Beleuchtung.

Die Maßnahme soll im März 2025 beginnen und noch vor Weihnachten ausgeschrieben werden. Die Stadtverwaltung möchte sich daher jetzt das Okay aus der Politik holen. Deswegen hat sich der Bauausschuss mit dem Thema befasst. 900.000 Euro soll die Umgestaltung der Busstopps kosten.

Betroffen sind die Haltestellen Drägerwerk, Hansering, Luther-



Die Busbuchten an der Haltestelle Drägerwerk sollen zurückgebaut werden.

Foto: Lutz Roeßler

kirche, Roter Löwe, Talweg sowie Schaluppenweg. Dort ist die Linie 5 unterwegs, in Teilbereichen fahren auch die Linien 6, 16 sowie ab dem Fahrplanwechsel die 26. Die einzelnen Haltestellen unterscheiden sich von ihren örtlichen Gegebenheiten. Deswegen muss jede von ihnen eine individuelle Planung bekommen. Wo bleibt die Busbucht aus verkehrlichen Gründen? Wo ist der barrierefreie Umbau aus Platzgründen gar nicht oder nur teil-

weise möglich?

Das volle Programm bekommen die Haltestellen Drägerwerk (beide Richtungen), Talweg (stadtauswärts) und Schaluppenweg (stadtauswärts). Die Busbuchten verschwinden, stattdessen gibt es einen barrierefreien Haltesteig am Fahrbahnrand. Am Schaluppenweg (stadteinwärts) gibt es schon jetzt keine Haltebucht mehr. Dort werden nur die taktilen Elemente ergänzt.

Bei einigen Stationen ist es aus

Verkehrs- oder Sicherheitsgründen notwendig, die Busbuchten beizubehalten. Wenn ausreichend Platz vorhanden ist, wird die Stadt die Haltestellen trotzdem barrierefrei umbauen. Das betrifft den Hansering (stadteinwärts), Roter Löwe (beide Richtungen) und Talweg (stadteinwärts).

An drei Haltesteigen ist laut Stadt aktuell nicht viel möglich. Dort gibt es an den Haltestellen Grundstückszufahrten oder die

Verkehrs-Gegebenheiten sind so ungünstig, dass ein Umbau nicht möglich ist. Deswegen sollen dort nur die Halteflächen provisorisch saniert werden. Dies ist der Fall bei den Haltesteigen Lutherkirche (beide Richtungen) sowie Hansering (stadtauswärts). Für einen barrierefreien Umbau müssten die Haltesteige komplett umgeplant oder verlegt werden. Das ist laut Stadt aufwendig und soll daher zu einem späteren Zeitpunkt geschehen.

„Warum gibt es nicht überall Fahrgastunterstände?“, wollte Thomas Jahn (Unabhängige Volt-Partei) im Bauausschuss wissen. Diese Frage beantwortete Ulrich Pluschkell, Verkehrspolitiker der SPD und zugleich Aufsichtsrat bei den Stadtwerken. „Entscheidend ist, ob die Haltestelle mehr zum Einsteigen oder zum Aussteigen genutzt wird“, sagte er. Er selbst äußerte die Sorge, dass die Fahrbahnrandhaltestellen am Drägerwerk den Verkehr behindern könnten. Eine Untersuchung habe ergeben, dass das nicht der Fall sei, sagte Ulrike Schölkopf von der Lübecker Bauverwaltung.

Einige Fragen blieben noch offen. Diese sollen in der kommenden Sitzung des Hauptausschusses geklärt werden. Der Bauausschuss segnete die Planung bei zwei Enthaltungen ab. **HVS**

PopcOhr gibt Konzert mit Gast

LÜBECK. Mitten in der stimmungsvollen Weihnachtszeit lädt der PopcOhr der evangelisch-lutherischen Kirchengemeinde Kücknitz zu seinem Weihnachtskonzert ein. Es findet am Sonntag, 15. Dezember, um 17 Uhr in der Dreifaltigkeitskirche, Schlesienring 1, statt. In traditioneller Weise stimmen ruhige wie auch schwungvolle Lieder auf Weihnachten ein. Chorleiter Raphaël De Vos dirigiert nicht nur den Chor, sondern sorgt an seinen Keyboards auch für die passende Begleitung und den typischen PopcOhr-Sound. Einen besonderen Akzent setzt wie immer der Special Guest. In diesem Jahr konnte der Chor Maria Palme mit ihrem Fagott gewinnen.

Der Eintritt ist frei, um eine Spende am Ausgang wird gebeten. Im Anschluss lädt der PopcOhr zu einem Empfang mit Punsch oder kalten Getränken im Gemeindesaal der Kirche ein.

„Schluss jetzt!“ mit Florian Schroeder

LÜBECK. „Schluss jetzt!“: Der Satiriker Florian Schroeder tourt mit seinem satirischen Jahresrückblick durch Deutschland. Am Freitag, 3. Januar, um 20 Uhr ist er in der Lübecker Musik- und Kongresshalle zu Gast. Zwölf Monate in zwei Stunden – schnell, lustig, böse und keine Sekunde langweilig. Und das Beste: Es wird nicht gesungen, nicht geschunkelt, und Heizdecken gibt es auch keine. Dafür aber Satire. Karten gibt es im Vorverkauf ab 25,25 Euro bei allen bekannten Vorverkaufsstellen.



KNUTZEN HOME

Die mit dem **grünen Haus!** **16 x in Schleswig-Holstein**

IMMER IN IHRER NÄHE UND ONLINE UNTER: WWW.KNUTZEN-HOME.DE

UNSER SERVICE FÜR SIE: EIGENE BODENLEGER, DEKORATEURE UND NÄHERINNEN, LIEFERSERVICE

RELAXSESSEL »Claude«
Leder und Gestell in schwarz.
Kontaktflächen aus echtem Leder. Bis 130 kg belastbar.



Der Fußhocker bietet zusätzlichen Stauraum.

41% gespart

UVP **1.199,-**
Preis pro Stück
699,-

RELAXSESSEL »Teo«
Gestell: Buche natur, Ledersitz (Kontaktflächen in Echtleder).
Die Rückenlehne lässt sich stufenlos in die gewünschte Position einstellen. Bis 130 kg belastbar. Zerlegte Ware.



UVP **1.199,-** **699,-**

41% gespart

ganz ENTSPANNT

40% gespart

Relaxsessel »Hukla«
MIT AUFSTEHILFE - 1 MOTORISCH
Einfach zu bedienende Fernbedienung.
Rücken und Fußteil getrennt voneinander verstellbar. Bis 110 kg belastbar. Farbe: Delux Grau.

UVP **1.999,-** **1.199,-**



KNUTZEN HOME **Lübeck**
Osterweide 14 · Tel. 0451 / 50 49 060
luebeck@knutzen-home.de

KNUTZEN HOME **Eutin**
Industriestr. 12a · Tel. 04521 / 79 56 00
eutin@knutzen-home.de

KNUTZEN HOME **Oldenburg in Holstein**
Am Voßberg 8 · Tel. 04361 / 50 63 90
oldenburg@knutzen-home.de

GESUNDHEITS-TIPP

Was die Abnehmspritze kann

In aller Munde ist seit einiger Zeit die Abnehmspritze. Dabei handelt es sich eigentlich um ein hochwirksames Diabetes-Medikament, allerdings wird die Spritze immer häufiger auch als Diät-Mittel genutzt, da sie unter anderem den Appetit zügelt. Weitere Studien legen außerdem nahe, dass die Arzneimittelgruppe noch weitere positive Effekte hat und unter anderem das Risiko für Herz-Kreislauf-Erkrankungen senken kann.

Von der unbedachten Injektion ohne ärztliche Betreuung wird jedoch ganz klar abgeraten, da sie durchaus Nebenwirkungen haben können. Arzneimittel aus dieser Gruppe erzeugen nicht nur Übelkeit oder Kopfschmerzen, sie können in manchen Fällen auch zu schwerwiegenden Entzündungen im Körper führen.

Die Abnehmspritze, wurde ursprünglich zur Behandlung des Typ-2-Diabetes entwickelt und eingesetzt. Betroffene, die zusätzlich auch noch koronare Erkrankungen haben, müssen das Medikament wöchentlich spritzen. Die Spritze wirkt dabei auf den folgenden Ebenen: sie schützt die Gefäße und senkt den Blutzuckerspiegel

Bald zeigte sich, dass die darin enthaltenen Wirkstoffe bei den Betroffenen auch zu einer Gewichtsreduktion führten. Aus diesem Grund wurden einzelne Medikamente aus dieser Arzneimittelgruppe dann auch zur Behandlung von starkem Übergewicht und Adipositas zugelassen. Die Abnehmspritze wirkt, indem sie das Sättigungsgefühl fördert und das Hun-

gergefühl reduziert. Dies geschieht durch die Stimulation von bestimmten Rezeptoren im Gehirn, die das Essverhalten beeinflussen. Außerdem verlangsamt sie die Magenentleerung, was zu einem längeren Sättigungsgefühl führt.

WIE WIRD DIE ABNEHMSPRITZE ANGEWENDET?

Das Medikament wird einmal wöchentlich unter die Haut gespritzt, meist in den Bauchbereich, Oberschenkel oder Oberarm. Die Dosierung wird schrittweise erhöht, um Nebenwirkungen zu minimieren und die Verträglichkeit zu verbessern.

Wichtig zu wissen: Die Abnehmspritze muss dauerhaft gespritzt werden, denn wenn sie abgesetzt wird, kehrt das verlorene Gewicht schnell wieder zurück. Deshalb muss die Therapie unbedingt Veränderung des Lebensstils einhergehen: Mehr Bewegung und eine Umstellung der Ernährung sind wichtige Bestandteile der Behandlung.

WER KANN DIE ABNEHMSPRITZE ANWENDEN?



Die Abnehmspritze ist für Erwachsene geeignet, die einen Body-Mass-Index (BMI) von 30 oder mehr haben oder einen BMI von 27 und zusätzliche Gesundheitsprobleme wie Bluthochdruck oder Typ-2-Diabetes. Personen, die die Abnehmspritze als harmlosen Appetitzügler wahrnehmen und schnell ein paar Kilos abnehmen möchten, gefährden sich durch die möglichen Nebenwirkungen selbst. Wird die Spritze außerdem als Lifestyle-Medikament zur Gewichtsreduktion gesehen, kann schnell ein Lieferengpass entstehen und Menschen gefährden, die tatsächlich auf das Medikament angewiesen sind.

Joerg Ortmann, Inhaber der Pinguin-Apotheken, gibt Gesundheitstipps.

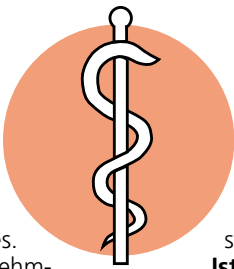
Index (BMI) von 30 oder mehr haben oder einen BMI von 27 und zusätzliche Gesundheitsprobleme wie Bluthochdruck oder Typ-2-Diabetes. Personen, die die Abnehmspritze als harmlosen Appetitzügler wahrnehmen und schnell ein paar Kilos abnehmen möchten, gefährden sich durch die möglichen Nebenwirkungen selbst. Wird die Spritze außerdem als Lifestyle-Medikament zur Gewichtsreduktion gesehen, kann schnell ein Lieferengpass entstehen und Menschen gefährden, die tatsächlich auf das Medikament angewiesen sind.

WELCHE NEBENWIRKUNGEN SIND MÖGLICH?

Wie bei jedem Medikament kann es auch bei der Abnehmspritze zu Nebenwirkungen kommen. Der in der Spritze enthaltene Wirkstoff greift erheblich in manche Körperfunktionen ein und kann folgende Nebenwirkungen verursachen:

- Erbrechen
- dauerhaftes Völlegefühl
- Verstopfungen
- Kopfschmerzen
- Durchfall
- Übelkeit

In seltenen Fällen kann es durch die Einnahme des Medikaments zu einer Bauchspeicheldrüsenentzündung kommen. Das Medikament darf ausschließlich unter ärztlicher Betreuung eingesetzt werden und keinesfalls auf eigene Faust, um mal schnell ein paar Kilos zu ver-



lieren. Häufig treten die Nebenwirkungen nur eine begrenzte Zeit auf. Deshalb wird die Dosis meist langsam gesteigert.

Ist die Abnehmspritze für stark übergewichtige Kinder geeignet? Studien der verschiedenen Wirkstoffe sehen auch bei Kindern ab einem bestimmten Alter (in einer bestimmten Gewichtsklasse) positive Effekte bei der Behandlung. Allerdings ist noch unklar, ob die Kinder lebenslang auf ein Medikament angewiesen sein werden, um nicht wieder starkes Übergewicht zu entwickeln. Noch ungeklärt sind außerdem die langfristigen Risiken für Kinder, die in ihrer Wachstumsphase diese Wirkstoffe gespritzt bekommen.

Haben Abnehmspritzen positive Effekte auf andere Erkrankungen? Starkes Übergewicht und Adipositas sind bekannte Risikofaktoren für die Entwicklung von Herz-Kreislauf-Erkrankungen. Studien legen nahe, dass eine Behandlung mit dem Medikament auch das Risiko für Schlaganfälle und Herzinfarkte senken kann. Weiter konnte beobachtet werden, dass Patienten, die über einen längeren Zeitraum behandelt wurden, ein geringeres Risiko für Darmkrebs aufwiesen. Wenn Sie mehr über die Abnehmspritze erfahren möchten, kommen Sie einfach zu uns in die Pinguin-Apotheken. Wir beraten Sie gerne.

Gesunde Grüße aus den Pinguin-Apotheken

Gefährliche Energy-Drinks?

Zwei Dosen eines Energy-Drinks sind für Teenager oft schon über dem Limit.

Zwei Drittel der Jugendlichen in der EU konsumieren Energy-Drinks. Der süße Geschmack und ein gezieltes Marketing machen die Getränke in dieser Altersgruppe besonders beliebt. Viele Ärzte und Ernährungsexperten sehen die Entwicklung mit Sorge. Neben dem hohen Zuckergehalt gilt vor allem das enthaltene Koffein als bedenklich. Aktuelle Studien stützen die Bedenken.

Dr. Felix S. Oberhoffer von der Abteilung Kinderkardiologie und Pädiatrische Intensivmedizin am LMU Klinikum München beschäftigt sich seit Jahren mit der Materie. Seine EDUCATE-Studie ergab: Beigesunden Jugendlichen steigt schon nach dem Konsum einer gewichtsadaptierten Menge eines Energy Drinks (= knapp 100 ml Energy Drink pro 10 kg Körpergewicht) zeitweise der Blutdruck an und der Herzrhythmus kann sich verändern. Aufgrund der Studienergebnisse lautet Dr. Oberhoffers persönlicher Rat: „Kindern und Jugendlichen sollte vom Konsum von Energy Drinks abgeraten werden, insbesondere dann, wenn ein erhöhtes kardiovaskuläres Risiko besteht, etwa eine abgeheilte Herzmuskelentzündung, ein korrigierter angeborener Herzfehler, Bluthochdruck, Diabetes oder Übergewicht vorliegen, oder beispielsweise ein ADS-Medikament genommen wird.“

Außerdem sollten die jungen Konsumenten über die Gesundheitsrisiken und den verantwortungsbewussten Umgang mit den

Getränken besser aufgeklärt werden. Als Beispiele nennt Dr. Oberhoffer: „Nur mäßigen Konsum, nicht gleichzeitig mit Alkohol und nicht vor oder während sportlicher Betätigung.“

Doch ab welcher Dosis besteht Gefahr? Eine 250-ml-Dose eines Energy Drinks enthält im Schnitt etwa 80 mg Koffein. Dies ist etwa dreimal so viel, wie in der gleichen Menge der meisten normalen Cola-Getränke enthalten ist. Bei Kindern und Jugendlichen sollte jedoch der Konsum von maximal 3 mg Koffein pro Kilogramm Körpergewicht pro Tag nicht überschritten werden, so die Europäische Behörde für Lebensmittelsicherheit (EFSA). Für die Praxis heißt das: Schon mit einem halben Liter eines Energy-Drinks liegt ein Teenager mit 50 kg Körpergewicht über diesem Limit. Viele Kinder und Jugendliche konsumieren im Alltag deutlich mehr der Süßgetränke. Folgen können neben Herzrasen, Schlaflosigkeit oder Magen-Darm-Beschwerden auch die in der EDUCATE-Studie nachgewiesenen Blutdruck-Erhöhungen und Veränderungen des Herzrhythmus sein. „Möglicherweise verstärken weitere Inhaltsstoffe der Energy-Drinks wie Guarana oder Taurin die ungünstigen Wirkungen sogar noch“, warnt der Kardiologe und Chefarzt für Kardiologie Prof. Chun.

➔ Weitere Informationen auf <https://herzstiftung.de/risiko-energy-drinks>

Medizin

ANZEIGE

Arthrose-Schmerzen sind ein Hilfeschrei der Gelenke!

Spezieller Wirkstoff bekämpft alle Formen

Arthrose ist die am häufigsten auftretende Gelenkerkrankung, die vor allem ältere Menschen betrifft. Etwa die Hälfte der Frauen und ein Drittel der Männer über 60 Jahren leiden unter dieser Erkrankung.¹ Sie entsteht durch den schrittweisen Abbau des Gelenkknorpels, der normalerweise als stoßdämpfende Schicht zwischen den Knochen wirkt und so Reibung verhindert. Schäden am Knorpel führen zu Schmerzen, anfangs möglicherweise nur bei Bewegung, später jedoch auch im Ruhezustand.

Formen und Arten von Arthrose

Knorpelschäden können an jedem Gelenk entstehen, sodass es sehr viele unterschiedliche Formen der Arthrose gibt. Die am stärksten beanspruchten Gelenke sind jedoch am häufigsten betroffen. Mit mehr als dem dreifachen Körpergewicht werden beispielsweise die Kniegelenke beim Treppensteigen belastet.

Kniearthrose

Zunächst fällt es schwer, das Knie ganz durchzudrücken. Knack- und Reibegeräusche werden hörbar. Treppensteigen verursacht Schmerzen, die sich unter Belastung langsam steigern, aber auch plötzlich einschließen



Millionen Betroffene leiden an einer Form von Arthrose.

können. Im fortgeschrittenen Stadium treten schließlich starke Schmerzen beim Gehen auf.

Hüftarthrose

Erste Anzeichen sind eingeschränkte Beweglichkeit und Schmerzen in der Leiste und im Gesäß. Mit fortschreitender Erkrankung beginnen die Betroffenen zu hinken, um das schmerzende Gelenk zu entlasten. Die Schmerzen machen einfache Handlungen wie das Binden von Schuhen zu einer Herausforderung.



Bei der Hüftarthrose spüren viele Betroffene einen Anlaufschmerz.

Arthrose in Hand- und Fingergelenken

Arthrose in den Fingern befällt in der Regel die beiden Endgelen-

ke der Finger sowie das Grundgelenk des Daumens. Diese Arthrosen treten typischerweise bei Frauen in den Wechseljahren auf. Die Handarthrose ist eine weitere Form von Arthrose, die sich auf die Gelenke der Hand auswirkt. So können selbst einfachste Handgriffe zu einer echten Herausforderung werden.

Schulterarthrose

Typisch sind zunächst unspezifische Schulterschmerzen, vor allem bei Belastung der Schulter. Zunehmend stellen sich aller-

dings auch Ruheschmerzen und eine morgendliche Steifheit des Gelenks ein. Im weiteren Verlauf kommt es zu einer Bewegungseinschränkung bei Dreh- und Überkopfbewegungen.

Der vielversprechende Wirkstoff Viscum album

Trotz der enormen Belastung gibt es Hoffnung für Betroffene, denn Forscher fanden heraus, dass der natürliche Wirkstoff Viscum album bei Arthrose helfen kann! Dieser findet auch in anderen Therapiegebieten Anwendung und hat sich unabhängig davon auch in der Krebstherapie als erfolgreich erwiesen. Der Wirkstoff überzeugt laut Experten bei Arthrose, da er sowohl schmerzlindernd als auch entzündungshemmend wirkt.² Mehr noch: Dieser kann laut In-vitro-Studien sogar bestimmte Körperzellen stoppen, die den Gelenkknorpel bei Arthrose angreifen.³ Somit wird der Knorpel geschützt. In Deutschland ist das rezeptfreie Arzneimittel Rubaxx Arthro erhältlich, das den Wirkstoff Viscum album hoch konzentriert enthält. Das Arzneimittel zeichnet sich vor allem durch seine gute Verträglichkeit aus, da keinerlei Neben- oder Wechselwirkungen bekannt sind.

Stark gegen den Schmerz, sanft zum Körper!

RubaXX Arthro

Homöopathisches Arzneimittel bei

Verschleißkrankheiten der Gelenke



✓ Bekämpft speziell Arthrose

✓ Wirksam & gut verträglich

✓ Individuell dosierbar dank Tropfenform

Unsere Empfehlung bei Arthrose



Für Ihre Apotheke: Rubaxx Arthro (PZN 15617516)

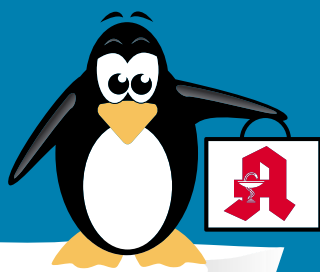
www.rubaxx.de

¹Deutsche Arthrose-Hilfe: e.V.: <https://www.arthrose.de/arthrose/haeufigkeit> (Stand 2023) • ²Hedge et al. (2011) Viscum album Exerts Anti-Inflammatory Effect. PLoS ONE. 2011;6(10):e26312 • ³Lavastre et al. (2004) Anti-inflammatory effect of Viscum album. Clin Exp Immunol. 2004; Aug; 137(2):272-8 • Abbildungen Betroffenen nachempfunden RUBAXX ARTHRO. Wirkstoff: Viscum album Q. Homöopathisches Arzneimittel bei Verschleißkrankheiten der Gelenke. www.rubaxx.de • Zu Risiken und Nebenwirkungen lesen Sie die Packungsbeilage und fragen Sie Ihre Ärztin, Ihren Arzt oder in Ihrer Apotheke. • PharmaSGP GmbH, 82166 Gräfelfing

Qualität
zertifiziert gemäß
DIN EN ISO 9001:2015

PINGUIN APOTHEKEN

EISKALT
REDUZIERT*



TOP
PREISE

BESTENS
BERATEN

DIE GRÖSSTE AUSWAHL IN LÜBECK ZU TOP-PREISEN

Ibu Ratiopharm 400 akut 50 Schmerztabletten



58 %
gespart

statt ~~12,95 €~~

5.45*
€

ACC akut 600 Hustenlöser 40 Brausetabletten



39 %
gespart

statt ~~32,61 €~~

19.61*
€

Bepanthen Augen- und Nasensalbe 2 mal 5g



37 %
gespart

statt ~~8,29 €~~

5.25*
€

Paracetamol Ratiopharm 20 Tabl.



50 %
gespart

statt ~~3,99 €~~

1.99*
€

Meditonsin Tropfen 70 g



37 %
gespart

statt ~~27,18 €~~

17.18*
€

kg = 245,43 €

Grippostad 24 Kapseln

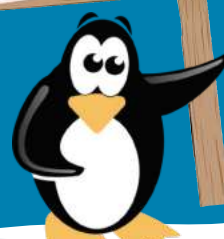


39 %
gespart

statt ~~16,37 €~~

9.95*
€

+ größte Auswahl*
+ bestens beraten
+ keine Einheitsmedizin
= einfach in guten Händen!



PINGUIN
APOTHEKEN

Inhaber Jörg Ortmann e. K.

Imodium akut lingual 12 Stck.



35 %
gespart

statt ~~14,49 €~~

9.49*
€

Rufen Sie uns an oder bestellen Sie unter: www.pinguinapotheke24.de

*Für alle Produkte gilt zu Risiken u. Nebenwirkungen fragen Sie Ihren Arzt oder Apotheker - Dieser Preis gilt nach den gesetzlichen Bestimmungen, wenn diese Arzneimittel zu Lasten der gesetzlichen Krankenkassen abgegeben werden - Gilt nicht für verschreibungspflichtige Arzneimittel.

Angebote gültig vom 14.12.2024 - 21.12.2024

Am Hauptbahnhof/
ZOB
Konrad-Adenauer-Str. 1
Tel.: 0451/82966

Im Hochschulstadtteil /
Im Campus
Alexander-Fleming-Str. 1
Tel.: 0451/292 896 66

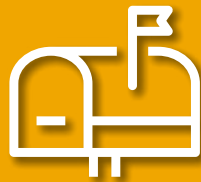
In der Mühlenstraße
Südl. Altstadt
Mühlenstr. 37
Tel.: 0451/707 510 10

In der Königstraße
auf 2 Etagen / EG + 1. OG
Königstr. 59-63
Tel.: 0451/292 75 55

Wir sagen Danke für ...



1003
Zusteller*innen
sind 2024 im Einsatz.



26.985.645
Zustellgänge
sind durchgeführt.



303
Tage
seid ihr 2024 für uns
im Einsatz.

Danke an unsere Zusteller*innen für Ihren täglichen Einsatz.

Bei unseren Kunden und Abonnenten möchten wir uns herzlich im Namen unserer Zusteller*innen für die kleinen und großen Aufmerksamkeiten bedanken.

Wir wünschen ihnen und ihren Lieben eine besinnliche Weihnachtszeit und ein gesundes neues Jahr 2025!



MÖCHTEST AUCH DU TEIL DES TEAMS WERDEN?

Jetzt bewerben: bewerbungen-zusteller@ln-luebeck.de

Informationen: 0451-144 1234

www.lokalboten.de

Ryanair-Flüge ab Blankensee buchbar

Die Flugziele: Malaga, Mallorca und London – Nonstop ab Lübeck – Los geht es Ende März.

LÜBECK. Drei neue Flugverbindungen ab Lübeck-Blankensee stehen. Das hat der Flughafen Lübeck am Montag, 9. Dezember, offiziell bekannt gegeben. Bereits Tage zuvor war die Nachricht von der Rückkehr der Fluggesellschaft Ryanair durchgesickert. Das Online-Fachmagazin „Airliners“ hatte die Nachricht zunächst vermeldet.

Ryanair hat die Buchung für die Verbindungen nach London, Málaga und Mallorca auf der Internetseite der Airline bereits weitestgehend freigeschaltet. Tage zuvor waren die Flugverbindungen nur für eingeloggte Ryanair-Kunden einseh- und zum Teil buchbar. Von Ryanair gab es zur LN-Anfrage bislang keine Stellungnahme. Die Internetseite der irischen Fluggesellschaft war am Montag, 9. Dezember, „wegen Wartungsarbeiten“ zeitweise nicht erreichbar.

„Wir freuen uns, dass Ryanair an den Flughafen Lübeck zurückkehren wird – mit drei beliebten Strecken im Gepäck“, heißt es vom Flughafen. Ab Ende März fliege Europas größte Airline dreimal wöchentlich nach Mallorca, zweimal nach Málaga und dreimal pro Woche nach London-Stansted. Nach London geht es ab 1. April, nach Malaga ab 31. März, und nach Mallorca ab 30. März.

Prof. Jürgen Friedel, Geschäftsführer des Flughafens, begrüßt den Ryanair-Buchungsstart. „Mit London-Stansted haben wir jetzt auch wieder eine Verbindung in eine europäische Metropole direkt von Lübeck aus. Gerade in der jetzigen Zeit ist es wichtig, den Norden Deutschlands durch Flugverbindungen wettbewerbsfähig zu halten“, so Friedel. „Wir haben hart daran gearbeitet, einen Flughafen zu entwickeln, der Airlines und Passagieren gleichermaßen Komfort und schnelles Reisen er-



So soll es im Frühjahr wieder aussehen: Passagiere besteigen Ryanair-Maschinen auf dem Lübecker Flughafen. Foto: Thomas Grähler

möglich“, so der Airportchef. Das entspannte Einchecken und Ankommen werde auf Passagierseite bereits sehr gut angenommen. „Nun gilt es weiterhin, die Fluggesellschaften von den Vorzügen des gut angebundenen Flughafens zu überzeugen, so wie es die Anbieter der Gruppen- und Sonderreisen ab Lübeck bereits sind“, betont Friedel.

AIRPORTCHEF: GARANTIEREN KURZE BODENZEITEN

Geplant sei, dass der Flughafen mit der Aufnahme der Verkehre von Ryanair „auch in der Wintersaison wieder Linienflugverkehr“ habe. „Wir bieten den Airlines das, was sie brauchen: einen modernen Flughafen, der kurze Bodenzeiten garantieren kann“, sagt Friedel. Offenbar ist die Flexibilität des hiesigen Airports genau das, was die Iren sich wünschen.

Der Flughafen weiter: „Mit der Übernahme der Mallorca-Strecke bleibt diese besonders beliebte Verbindung ab Lübeck erhalten – mit erhöhtem Sitzplatzangebot und den beliebten Reisetagen Mittwoch, Freitag und Sonntag.“ Erstmals werde es außerdem eine feste Verbindung

von Lübeck nach Andalusien (Malaga) geben. Geflogen wird montags und freitags. Zu dem nordöstlich von London gelegenen Flughafen pendelt der Stans-ted-Express alle 15 Minuten und braucht eine Dreiviertelstunde bis ins Herz Londons“, gibt der Flughafen Lübeck bekannt. Geflogen werde immer dienstags, donnerstags und freitags.

IHK, LTM UND BÜRGERMEISTER BEGRÜßEN DIE VERBINDUNGEN

Die Nachricht von der Rückkehr des Billigfliegers war in der Hansestadt mit Freude aufgenommen worden. Sowohl Lübecks Bürgermeister Jan Lindenau (SPD) als auch LTM-Chef Christian Martin Lukas hatten die Aufnahme der Linienflüge begrüßt. „Damit ist Lübeck wieder verstärkt an internationale Reiseziele angebunden“, so Lukas. Auch die IHK zu Lübeck meldet Freude: Dr. Can Özren, Bereichsleiter Medien und Kommunikation: „Eine gute Nachricht für den Flughafen Lübeck sowie den Hansebelt. Der Airport wird weiterhin attraktiv für Ferienflieger, der Standort wird von steigenden Passagierzahlen profitieren.“ **JAC/ NV**

Dornbreite leuchtet und das seit 100 Jahren

LÜBECK. Die Dornbreite gehörte zu den Siedlungen, die mit der Industrialisierung entstanden sind. Als Siedlungsgelände waren die Dornbreite, Karlshof, Brandenbaum und die Gärtnergasse vorgesehen. Die Dornbreite bestand aus sechs Landstellen, vier Gärtnereien, zwei alten Katen und einer Schule. Im Januar 1920 wurde die konkrete Erschließung der Grundstücke festgelegt, und am 21. September 1920 war das erste Haus bezugsfertig. Die heutige Hauptstraße bestand aus einem holprigen schwarzen Schlackeweg. Von einer Vorstadtsiedlung war noch nichts zusehen. Weit und breit viele leere Felder. Es gab kein Licht, kein Gas und kein Leitungswasser. Als Ersatz nutzten die Siedler Petroleum, Kerzen oder Hindenburg Lichter. Wasser bekam man aus acht Pumpen, die auf der Straße Dornbreite aufgestellt waren.

Die fehlende Infrastruktur machte die neuen Siedler zornig. Diese Situation war die Geburtsstunde der Interessengemeinschaft Dornbreite, als acht Siedler am 22. Dezember 1922 den Verein gründeten. Nach der Gründung führte die Interessengemeinschaft Dornbreite viele Gespräche mit den Verwaltungen, um die Lebenssituation der Siedler zu verbessern.

Mit ihrer Hilfe wurde die Siedlung 1924 an die ersten Versorgungsleitungen angeschlossen und im Dezember 1924 brannte das erste elektrische Licht. An dieses Ereignis wurde jetzt mit einer kleinen Gedenkfeier erinnert.

Konzert: Colours of Christmas

LÜBECK. Der Lübecker Gospel- und Popchor lädt am 3. Advent um 17 Uhr zu einem weihnachtlichen Konzert mit Lesungen in die Auferstehungskirche am Marli-ring 1 ein. Unter dem Motto „Colours of Christmas“ erklingt ein Mix aus populären Stücken. Der Eintritt für diese Veranstaltung ist frei, Spenden sind willkommen.

VERSCHIEDENES

Christus - für Dich gestorben

Verschenke eine Aktentasche in braun und eine in schwarz. ☎ 0451/893683

Verschenke: Matratze Softline, Healthcare Products. Mit abwaschbarem, waschbarem Bezug, 90/200 cm, ☎ 0157- 50660590

VERSCHIEDENES

Helferin bei Pflege gesucht

Rollifahrerin, 58 J., Nähe Friedhofs-allee/HL, sucht ab sofort Hilfe bei der Pflege (aufstehen, duschen, anziehen), Sa/So morgens u. 1 x morgens in der Woche. Erfahrung vorteilhaft, Spaß an der Arbeit u. Lachen ebenso. Bei Interesse bitte melden unter: ☎ 0176 - 2320 2675

Rentner sucht Jagdgelegenheit in HL Nähe. ☎ (0 451) 57 633

Senioren-Begleitung v. Privat. Biete im Großraum Lübeck seriöse Hilfe im Alltag an. Verfüge bereits über langjäh. Erfahrung. 04533-7867944

Wer schreibt mir als Weihnachtsgeschenk für meinen Sohn, unseren Chatverlauf ? ☎ 0151/42498660

Zwergpapagei, auch genannt Lovebird, gegen SG abzugeben. ☎ 0451/ 283 454

TIERMARKT

Siamkatze 100€, Hofkatzen je 30€. ☎ (038 826) 80 548

MARKTPLATZ

MÖBEL / HAUSRAT

Abholung von gebr. Möbeln für bedürftige Menschen in Litauen. Tel.: 0176/55 29 18 30

Ankauf schlichter dänischer Teakmöbel, z. B. Sideboards. ☎ 0171-7628888

Notverkauf: Eisenbett Simo, 2 x 2m, 250€ VB, nur Abholung. ☎ (0172) 29 666 29

MUSIK

Heimorgel u. Keyboard Yamaha u. Gitarre zu verk. ☎ (0451) 20 92 38 60

Klavier, ca. 1910, guter Klang, 350€ VHB. ☎ (0451) 77 586

HOBBY UND FREIZEIT

2 Karten Herbert Grönemeyer, 12.09.2025 in Berlin, Preis VB. ☎ 0173/6322580

E-Scooter Egret-Ten, schwarz, 500 Watt, 50 km gelaufen, wie neu, NP 1.400 € für 600 € zu verk. ☎ (0171) 7400 253

KAMINE / SAUNA

KAMINHOLZ getrocknet + regional, Lieferung n.V., ☎ 0172 - 4021729

DIENTSTLEISTUNGEN

Garten- u. Winterdienst ☎ 0451/4005385

BEKANNTSCHAFTS-ANZEIGEN

SIE SUCHT IHN

Attraktive Sie, 48 J. jung, 1,70 m, schlank, sucht einen ehrlichen Mann zum Leben, Lieben, Lachen, für den Rest des Lebens, dorin2000@t-online.de

Barbara 78 J., bin eine gutmütige, ruhige, hübsche Frau, charmant, sehr herzlich, völlig alleinstehend ohne Anhang, bald ist Weihnachten - wäre es nicht schön diese wunderbare Zeit gemeinsam zu erleben. Ich bin eine ausgezeichnete Köchin, auf Wunsch auch umzugsbereit. Bitte rufen Sie heute noch an, wir besprechen alles Weitere persönlich pv **Tel. 0151 - 62903590**

Gertraud, 73 J., eine schöne gepflegte Frau, bin anschniegssam und zärtlich, ich mag alles Schöne, die Natur, kochen, gemütliche Stunden z. zweit, aber leider bin ich ganz allein, ich sehne mich wieder sehr, nach e. liebevollen Mann an meiner Seite, Alter Nebensache, wichtig hier aus der Nähe. pv **Tel. 0160 - 97541357**

KONTAKTBÖRSE / EROTIK

Natalie, bl., lieb, 80 D ☎ 0152 05498522

KRAFTFAHRZEUGMARKT

ERSATZTEILE / ZUBEHÖR

4 Winterräder f. VW T-Cross, style, 1. OTS, 195/65 1689H, Profiltiefe v. 7mm, h. 8mm, BJ. 2020, Preis VB ☎ 0172/4133887

KFZ GESUCHE

WOHNMOBILE / -WAGEN

Kaufe Wohnmobile + Wohnwagen ☎ 03944-36160, www.wm-aw.de **Fa.**

FINDE DEINEN TRAUMJOB IM NORDEN



Gärtnerei Hinze

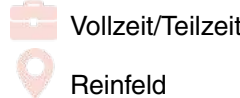
Gärtner (m/w/d)



Vollzeit
Lübeck

Compassio
B.V. & Co. KG

**Pflegefachkraft im
Seniorenzentrum
Haus Bolande**
(m/w/d)



Vollzeit/Teilzeit
Reinfeld

KEYMKR GmbH

Büromanager
(m/w/d)



Teilzeit
Lübeck

Amt Nordstormarn

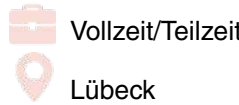
Schulsekretär/-in
(m/w/d)



Teilzeit
Hamberge

Noack GmbH
& Co. KG

**Kaufmännischer
Mitarbeiter/in** (m//d)



Vollzeit/Teilzeit
Lübeck

Gemeinde Ratekau

**Leitung der
Gemeindekasse/
Vollstreckungs-
behörde** (m/w/d)



Vollzeit
Ratekau

Wiggert Physio

**Ausbildung zum
Physiotherapeut**
(m/w/d)



Vollzeit
Lübeck

**14.557 Stellen
und 6.420
Arbeitgeber
warten
auf Dich.**



Geschäftsleitung: Björn Bothe & Adrian Schimpf
Leiter Media-Vermarktung: Rainer Wilkens

Anzeigenabteilung: Tel. 04 51/1 44-17 63
Fax 04 51/1 44-17 79
Privatanzeigen: Tel. 04 51/1 44-11 11
e-mail: wochenspiegel.anzeigen@LN-luebeck.de

Zustellung: kostenlos, sonnabends
Lübecker Nachrichten Zustell GmbH
Telefon: 04 51/1 44-18 26

Gesamt-Druckauflagen:
Ausgabe Lübeck 95.985
Ausgabe Bad Schwartau / Stockelsdorf 26.805
Ausgabe Lübecker Bucht 16.650
Ausgabe Eutin / Malente 17.810
Gesamtauflage 157.250

Wochenspiegel

Verlag: Lübecker Nachrichten Media GmbH
Herrenholz 12, 23556 Lübeck

Druck: A. Beig Druckerei und Verlag
GmbH & Co. KG
Damm 9-19
25421 Pinneberg

www.wochenspiegel-online.de

Redaktionsleitung: Sabine Goris

Redaktion:

Tel. 04 51/1 44-17 81

e-mail:

wochenspiegel.redaktion@LN-luebeck.de

Anzeigenschluss: Dienstag 15.00 Uhr
Redaktionschluss: Dienstag 16.00 Uhr

Zurzeit gilt die Anzeigenpreisliste
Nr. 49 vom 01. Januar 2024



BVDA
Bundesverband Deutscher
Anzeigenblätter



Falls Sie dieses Produkt nicht mehr erhalten möchten, bitten wir Sie, einen Werbeverbotsaufkleber mit dem Zusatzhinweis - „bitte keine kostenlosen Zeitungen“ an ihrem Briefkasten anzubringen.

Weitere Informationen finden Sie auf dem Verbraucherportal
www.werbung-im-Briefkasten.de



AMEOS Klinikum Lübeck
Gerontopsychiatrische Tagesklinik

Ihr neuer Weg zu mehr Lebensqualität

Für ein selbstbestimmteres Leben im Alter:
Unsere Gerontopsychiatrische Tagesklinik unterstützt Sie.



Wir bieten älteren Menschen professionelle Hilfe und Unterstützung bei psychischen Erkrankungen im Alter. In einem wertschätzenden Umfeld helfen wir Ihnen dabei, Ihre Lebensqualität und Ihre Selbstständigkeit zu stärken.

- Fachkundige Betreuung:**

Unser erfahrenes Team aus Ärzten, Psychologen, Pflegekräften und Therapeuten begleitet und unterstützt Sie bei Ihrer Alltagsgestaltung.
- Vielfältige Therapieangebote:**

Wir bieten ganzheitliche Therapien, die individuell auf Ihre Bedürfnisse abgestimmt sind – von fachärztlicher Behandlung und Ergotherapie bis zur Außenaktivitätsgruppe.
- Familiäre Atmosphäre:**

Die tagesklinische Behandlung ermöglicht eine intensive und gruppenfokussierte Therapie vor Ort. Abends sind Sie wieder in Ihrem vertrauten Umfeld.

Wir beraten Sie gerne persönlich und individuell: +49 (0)451 300 87-5933

Vor allem Gesundheit

ameos.eu

STELLENMARKT



BEWIRB DICH JETZT!

Komm in unser #TEAMCOMPASSIO!
Wir suchen dich für das
Seniorenzentrum Haus Bolande in Reinfeld als:

Pflegefachkraft m/w/d
Mitarbeiter in der Betreuung m/w/d

Top Vergütung, Urlaubsgeld, Leistungsprämie, Funktionszulagen, Mitarbeiter-Benefits, Fort- und Weiterbildungen u.v.m. warten auf dich.

www.karriere.compassio.de

Seniorenzentrum Haus Bolande
Kaliskaweg 2
23858 Reinfeld
Telefon 04533 7971-0
haus-bolande@compassio.de



Zur Verstärkung unseres Teams suchen wir zum nächstmöglichen Eintrittstermin eine/n

Bürokauffrau/-mann (m/w/d)

Sie unterstützen uns bei allen anfallenden Büroarbeiten für je 3 h an 3-5 Tagen in der Woche. PC Kenntnisse, Teamfähigkeit und eine schnelle Auffassungsgabe sind für Sie selbstverständlich?

Wir bieten Ihnen eine Anstellung in einem unbefristeten Arbeitsverhältnis, ein familiäres Betriebsklima sowie jährliche Sonderzahlungen.

Zusätzlich suchen wir zum nächstmöglichen Zeitpunkt eine

Reinigungskraft (m/w/d) auf Minijobbasis


Bewerbung bitte unter info@schoeppich.de
Wir freuen uns auf Ihre Bewerbung.

KüchenTreff Schöppich GmbH & Co. KG

Langenfelde 2-4
23611 Bad Schwartau
Tel: 04 51-28 08 80



Schöppich
seit 1973



Briefmarken sammeln für Bethel

schaft Arbeit für behinderte Menschen.

www.briefmarken-fuer-bethel.de

Haushaltshilfe + Büoreinigung in HL auf Minijob-Stundenbasis (ca. 4-6 Std/Woche) gesucht – Kontakt: info@buero-dr-wessel.de

Hansestadt LÜBECK



Wir stellen ständig für alle Stadtteile ein:

Reinigungskräfte (23,50 Std./Woche)

für den Bereich Gebäudemanagement für die Unterhaltsreinigung in Schulen, Kitas und Verwaltungen.

- Nachtdienst, Nachmittags- und Abenddienst sowie wohnortnaher Einsatz möglich
- mobile Teamarbeit möglich (mit Hol- und Bringservice vom Wohnort)
- mehrere Einsätze am Tag möglich wenn gewünscht
- Unterstützung beim Grundreinigerteam am Nachmittag möglich (mit höherer Entgeltzulage)
- unbefristete Einstellung nach 12 Monaten möglich
- Jahressonderzahlungen (Weihnachtsgeld) garantiert und Leistungsprämien möglich
- Mehrstundenauszahlung oder Freizeitausgleich
- Begrüßungsgeschenk, interkulturelle Arbeitsatmosphäre, Reinigungspläne in Fremdsprachen vorhanden

Entgeltgruppe 1 TVöD - Kennziffer 001 / 2024

Näheres zu den Aufgaben finden Sie unter www.luebeck.de/jobs oder unserem Karriereportal (stadt-luebeck-jobs.de).

Mehr Informationen erhalten Sie über reinigungsdienste-gmhl@luebeck.de oder telefonisch unter 0451-1226271, Herr Eiring bzw. unter 0451-1221902, Frau Brummerloh.

Ausdrücklich begrüßen wir es, wenn sich Menschen mit Migrationshintergrund bei uns bewerben.

IMMOBILIENMARKT

IMMOBILIENVERKAUF

EIGENTUMSWOHNUNGEN



info@esplanade-immobilien.de
Tel.: 0451-7907190



Energieeffizienzklasse: A+ Doppelhaushälfte mit hervorragender Energieeffizienz und viel Platz im Hochschulsstadtteil

ca. 142 m² Wohnfläche, 4 Zimmer, Vollbad, Dachgeschoss bereits ausgebaut, Terrasse/Garten, 2 Außenstellplätze, Baujahr: ca. 2008, Wärmepumpe/Fernwärme, Geothermie, Verbrauchsausweis, A+, 18 kWh/(m²a)

KP 575.000,- €

Kontaktieren Sie uns gerne!



Gepfl. 3 Zi.-Whg., 12. OG., ca. 74 m², in modernisiertem MFH., St. Gertrud, großzügige Aufteilung, Weitblick über die Lübecker Forsten, DB, WC, Diele, EBK, Keller, Abstr. + Loggia, vom Eigentümer kurzfristig frei; KP 190.000,- €
Zuschr. an Z 14 129 328

Grömitz
Exklusiv sanierte 1,5 Zimmer-Wohnung! Fußl. zum Strand, EBK mit hochw. Ausstattung, offener Wohnbereich, gem. SZ, DB mit WC und Marmorfliesen, Balkon und SP vorh., Ferienverm. mögl., Bj. 1995. 2023 saniert, V: 43,6 kWh/m² p.a., Kl. A, FVW-BHKV, KP inkl. Stellplatz u. Möblierung, KP: 310.000,- €
0451-8009410 von-wuelfing-immobilien.de

Heiligenhafen
Hochwertige 2-Zi.-Whg. in Strandnähe! Ca. 51 m² Wohnfl., WZ mit Süd-Balkon, offene EBK aus 2023, DB, Abstellraum u. Keller-raum, Außenstellplatz vorh., ca. 500 m zum Strand, Bj. 1994, V: 65 kWh/m² p.a., Kl. B, Gas-Hz., KP: 275.000,- €
0451-8009410 von-wuelfing-immobilien.de

Lübeck - Priwall
Traumhafte ETW ca. 300 m von der Ostsee entfernt, ca. 140 m² Wohnfl., 4 Zi., helles Wohnzimmer, SZ mit Ankleidezimmer, EZ mit Balkonzugang, Vollbad, Sauna, Südbalkon mit Markise, Außenstellplatz, 480,- € Hausgeld mtl., Bj. 1936, B: 154,6 kWh/(m²a), Kl. E, Gas-Hz., KP: 870.000,- €
0451-8009410 von-wuelfing-immobilien.de

Mölln
Attraktive Endtagen-Wohnung am Kurpark, ca. 168 m² Wohnfl., 2. OG, 6 Zi., helle EBK, sep. EZ, Ankleidez., gr. Hobbyraum mit Sauna und Dusche, HWR, gr. SW-Dachterrasse, Kunststofffenster aus 2023/2024, Garage u. Außenstellplatz, Bj. 1977, V: 106,5 kWh/m² p.a., Kl. D, Gas-Heizung, KP: 480.000,- €
0451-8009410 von-wuelfing-immobilien.de

Sierksdorf
Moderne, möblierte ETW, ca. 50 m² Wohnfl., 2 Zimmer, heller Flur, offene EBK, mod. WB, WZ mit Ethanol-Kamin, hochw. vergl. Balkon, Ferienverm. mögl., Bj. 1971, B: 157,1 kWh/m² p.a., Kl. E, FW-FW, KP: 175.000,- €
0451-8009410 von-wuelfing-immobilien.de

HÄUSER

Top-Objekt der Woche



Kostenlose Marktwertermittlung:
www.unser-immobilienwert.de

Perfektes Weihnachtsgeschenk?
5 Jahre junge, neuwertige 3 Zi. Whg., Top-Zustand, gehobene Ausstattung, 90 m², EG, 4.700 €/m², erhöhte, sichtgeschützte, eingewachsene Terrasse ca. 40 m², senioren-behindertenfreundlich, PKW-Stellplatz direkt vor der Tür, Keller-raum, 290€ Wohngeld, Fernwärme.
☎ (0175) 52 62 307

Top-Objekt der Woche



Kostenlose Marktwertermittlung:
www.unser-immobilienwert.de

150 m zum Strand in Scharbeutz
Mais.-ETW, 72 m², 4 Zim., 2 Bäder, 2 Balk., TG, Bj. 1999, EnV, 103 kWh/(m²a), D, Gas, 449.000 € (keine Käuferprov.)
moellerherm-immobilien.de 0800-77 16 100
Persönlich gut beraten
MÖLLERHERM
IMMOBILIEN

Top-Objekt der Woche



Kostenlose Marktwertermittlung:
www.unser-immobilienwert.de

Ostseenahe ETW in Timmendorfer
47 m², EG, 2 Zim., Terr., Bj. 1991, Stellpl., EnV, 99,5 kWh/(m²a), C, Gas, **369.000 €** (zzgl. 3,33 % inkl. MwSt. Käuferprov.)
moellerherm-immobilien.de 0800-77 16 100
Persönlich gut beraten
MÖLLERHERM
IMMOBILIEN

WERDEN SIE TIPPGEBER

www.lubeca-immobilien.de

DANKE FÜR ALLES

sos-kinderdoerfer.de



DRK-Kreisverband Lübeck e. V.

Deutsches Rotes Kreuz

WERDEN SIE AKTIV!

Engagieren Sie sich ehrenamtlich beim DRK Lübeck

Ihre Einsatzmöglichkeiten:

- + Bereitschaft / Sanitätsdienst
- + Rettungsdienst
- + Besuchsdienst

- + Integrationshilfe
- + Wasserwacht
- + Kleiderläden

Mehr Informationen erhalten Sie unter **Tel. 0451 48 15 12-0**

www.drk-luebeck.de







TICKETWELT

VERANSTALTUNGSTIPPS



16. Confima Cup
Hansehalle, Lübeck



Tribute to the Beatles
MuK, Lübeck



Die Udo Jürgens Story
MuK, Lübeck



Otto – Der Kalkberg tobt
Kalkberg, Segeberg



Lionel Richie
Barclays Arena, Hamburg

LÜBECK

16. Confima Cup
Hansehalle, Lübeck
27.12. bis 28.12.2024 8,80 €

Männerhort
Theaterschiff Lübeck
ab 31.01.2025 34,00 €

Metallica Tribute Show
Rider´s Café
01.02.2025 30,20 €

Kay Ray Show
Theaterschiff Lübeck
19.02.2025 24,00 €

Es ist nur eine Phase, Hase
Comödie Lübeck
ab 21.02.2025 ab 29,00 €

Hokus Pokus – Musical
Hoftheater Lübeck
ab 22.02.2025 18,00 €

Lübeck Lacht – Die Mix-Show
Comödie Lübeck
08.03.2025 33,08 €

KULTURWERFT
GOLLAN

Gysi gegen Guttenberg
Live 2025
25.01.2025 ab 31,80 €

Werftfreaks 2025
presents: Bennett & Vize
08.02.2025 19,90 €

Anna Depenbusch
& Kaiser Quartett
25.05.2025 ab 37,55 €

1986zig
WERFT OPEN-AIR 2025
22.08.2025 ab 47,00 €

Fury In The Slaughterhouse
WERFT OPEN-AIR 2025
29.08.2025 74,90 €

Santiano – Auf nach Doggerland!
WERFT OPEN-AIR 2025
31.08.2025 78,05 €

Gregor Meyle & Band
Unplugged-Tour 2025
30.10.2025 48,65 €

Feuerengel
A Tribute to Rammstein
07.11.2025 ab 39,50 €

Heavysaurus
Pommesgabel Reload Tour 2025
30.11.2025 ab 34,05 €

STADTTHEATER
LÜBECK

Fräulein Else
Studio
ab 11.01.2025 15,30 €

En wunnerboret Öller
Niederdeutsche Bühne Lübeck
ab 14.01.2025 ab 15,00 €

Tristan und Isolde
Großes Haus
ab 15.01.2025 ab 17,10 €

Stutenbiss
Großes HausStudio
ab 25.01.2025 15,30 €

Don Karlos
Kammerspiele
ab 07.02.2025 ab 21,60 €

A Midsummer Night's Dream
Kammerspiele
ab 13.02.2025 ab 14,00 €

Cabaret
Großes Haus
ab 15.02.2025 ab 27,00 €

Der Zaubertrank
Kammerspiele
ab 15.03.2025 ab 21,10 €

MUK

The World famous Glenn Miller
Orchestra
23.01.2025 ab 39,90 €

Eiskönigin 1&2
Die Musik-Show auf Eis
28.01.2025 ab 55,25 €

Bibi & Tina
Die außerirdische Hitparade 2025
03.02.2025 ab 39,00 €

Die Nacht der Musicals –
Das Original
12.02.2025 ab 46,00 €

Dr. Leon Windscheid
Alles Perfekt – Psychologie Live
14.02.2025 ab 39,99 €

Schwanensee –
Grand Ukrainian Ballet
19.02.2025 ab 50,05 €

Das Phantom der Oper
Das Musical
27.02.2025 ab 57,50 €

The 12 Tenors
Celebration Tour
04.03.2025 ab 31,45 €

The Music of Star Wars
Live in Concert
07.03.2025 ab 57,40 €

Yesterday –
A Tribute to the Beatles
08.03.2025 ab 44,95 €

Simply The Best –
Die Tina Turner Story
17.03.2025 ab 66,50 €

1000 Lights Concerts
Epic Movie Themes
29.03.2025 ab 39,50 €

Die Udo Jürgens Story
Sein Leben, seine Liebe, seine Musik
06.04.2025 ab 40,50 €

Cindy aus Marzahn
Einmal Prinzessin und zurück
26.05.2025 ab 42,85 €

Tahnee –
Es ist Blütezeit
13.09.2025 ab 39,25 €

Fantasy –
Wunderland Tour 2025
20.09.2025 ab 65,40 €

Salut Salon
Heimat
27.09.2025 ab 52,00 €

Karat 50
Tour 2025
04.10.2025 ab 55,50 €

The Simon & Garfunkel Story
Show 2025
11.10.2025 ab 46,40 €

Bülent Ceylan
Yallah Hopp! – Zusatztermin
02.11.2025 ab 43,20 €

KOLOSSEUM

Caveman
Du sammeln, ich jagen!
18.01.2025 ab 21,00 €

The Cavern Beatles
Live from Liverpool – Tour 2025
28.01.2025 ab 34,00 €

ABBA Night
performed by A33A Fever
31.01.2025 ab 34,90 €

Frieda Braun
Live from Liverpool – Tour 2025
06.02.2025 ab 37,75 €

Daphne de Luxe
DAS PRALLE LEBEN
14.02.2025 34,45 €

Negah Amiri –
Leben im Griff
15.02.2025 36,75 €

Simon & Garfunkel Tribut
Through the Years
16.02.2025 ab 46,30 €

Helene Bockhorst
„Nimm mich ernst“
20.02.2025 23,00 €

Musical Starlights
„Best of Musicals“
22.02.2025 ab 37,95 €

The Secret World of
Peter Gabriel
08.03.2025 ab 34,90 €

Magie der Travestie –
Die Nacht der Illusionen
21.03.2025 ab 46,00 €

Ildikó von Kürthy –
Eine halbe Ewigkeit
26.03.2025 ab 32,25 €

Udo Lindenberg Tribute –
Panik Power Band
27.03.2025 ab 29,90 €

Ingo Appelt & Benni Stark
Ping Pong
02.04.2025 ab 36,65 €

GAYLE TUFTS
PLEASE, DON'T STOP THE MUSIC
05.04.2025 ab 34,00 €

Alexanders Akkordeon Band
Akkordeon-Konzert
06.04.2025 ab 12,34 €

Ingrid Kühne –
Von Liebe allein wird auch keiner satt!
07.04.2025 ab 33,35 €

Ines Anoli
DanzingKween
24.04.2025 39,90 €

FREILICHTBÜHNE

Stereoact
in Concert
23.05.2025 ab 30,90 €

Gestört aber geil
Zusatzshow
25.05.2025 ab 37,90 €

SCHLAGERNACHT
mit VANESSA MAI
15.06.2025 ab 59,90 €

WATERLOO –
Die ABBA Show & Streichquartett
20.06.2025 ab 59,90 €

S-H / HH / MV

House of Bansky
Große Bleichen 1-3/Hamburg
bis 16. Februar 2025 ab 18,00 €

Romeo & JULIA – Musical
Theater am Großmarkt, Hamburg
ab Herbst 2024 ab 59,99 €

Michael Jackson Musical
Stage Theater an der Elbe, Hamburg
ab Winter 2024 ab 63,99 €

Feuerwerk der Turnkunst
Wunderino Arena, Kiel
24.01.2025 38,80 €

Andrea Berg
Wunderino Arena, Kiel
21.02.2025 49,90 €

Band Raum27
Markthalle, Hamburg
22.03.2025 34,95 €

Die Schlagnacht des Jahres 2025
Barclays Arena, Hamburg
26.04.2025 89,50 €

Disney in Concert
Barclays Arena, Hamburg
08.05.2025 79,90 €

Otto – Der Kalkberg tobt
Kalkberg, Segeberg
16.05.2025 63,75 €

Lotto King Karl
Hamburg – Stadtpark Open Air
17.05.2025 36,00 €

Lionel Richie
Hamburg – Stadtpark Open Air
29.06.2025 ab 92,80 €

Sarah Connor
Musik-Arena, Timmendorfer Strand
11.09.2025 69,00 €

Samu Haber
Musik-Arena, Timmendorfer Strand
12.09.2025 57,50 €

Lea
Musik-Arena, Timmendorfer Strand
13.09.2025 46,50 €

Chris Tall
Volksparkstadion, Hamburg
07.06.2025 ab 39,90 €

Andreas Gabalier
Barclays Arena, Hamburg
10.10.2025 ab 69,90 €

Kerstin Ott – „Für immer für euch“
Wunderino Arena, Kiel
14.11.2025 ab 64,90 €

... und hier gibt's die Tickets:



TICKETWELT

Lübeck:

Königstraße 67A

Bad Segeberg:

Kurhausstraße 12

Neustadt:

Lienaustraße 10

Telefon:

0451 / 144-1394

eventim

Offizieller Eventim-Partner



= Veranstaltungen mit LN-Leserrabatt (z.T. nicht online verfügbar). Weitere Tickets unter [LN-Tickets.de](https://www.ln-tickets.de)

Für die angebotenen Veranstaltungen sind die Lübecker Nachrichten nur Vermittler. Preise teilweise zzgl. Gebühren. Irrtümer vorbehalten.
Online-Preise können abweichen. Bei telefonischer oder Online-Bestellung fallen zusätzlich Versandkosten an!
Ein Angebot der Lübecker Nachrichten GmbH, Herrenholz 12, 23556 Lübeck, AG Lübeck HRB 269