

# BAD SCHWARTAU | STOCKELSDORF WOCHENSPIEGEL

WWW.WOCHENSPIEGEL-ONLINE.DE

Sonnabend, 16. November 2024 • kostenlos

## Cybermobbing unter Schülern

Knapp ein Fünftel aller Schülerinnen und Schüler davon betroffen – Experten raten Betroffenen, sich Hilfe zu holen. **SEITE 2**

## Neue Unterkunft für Flüchtlinge

Zweistöckige Wohncontaineranlage an der Pohnsdorfer Straße in Bad Schwartau bietet Platz für 56 Menschen. **SEITE 3**

## Neue Tempo-30-Zonen

Verkehrsschau bringt viele Veränderungen in Stockelsdorf – Auch Ortsschilder werden versetzt. **SEITE 4**

**Zustellung:** 0451/144-1826  
**Redaktion:** 0451/144-1781  
**Anzeigen:** 0451/144-1111, Fax -1010

# Gourmet-Show mit Johann Lafer

Wir verlosen Premium-Tickets für das Live-Event im Atlantic Grand Hotel Travemünde.

**TRAVEMÜNDE.** Johann Lafer live genießen: World of Dinner macht das möglich und präsentiert erneut einen faszinierenden kulinarischen Abend mit dem Gourmet-Koch, Autor und Genuss-Botschafter in Travemünde! Die Show im Atlantic Grand Hotel Travemünde, Kaiserallee 2, ist am Freitag und Sonnabend, 6. und 7. Dezember, jeweils ab 19 Uhr zu erleben.

Wer dabei ist, schaut dem vielfach ausgezeichneten Starkoch in die Töpfe: Johann Lafer und sein Team bereiten exklusiv für die Gäste ein Gourmet-Menü zu, das sie direkt im Anschluss natürlich genießen dürfen.

Die Gäste sind live dabei, wenn die kulinarischen Kompositionen Johann Lafers auf ihren Tellern entstehen, bevor sie dann auf ihren eigenen Zungen zergehen. Sie genießen ein erlebnisreiches 4-Gänge-Menü, das Johann Lafer vor ihren Augen und seine Profi-Crew parallel in der Küche auf ihre Tafel zaubert.



Johann Lafer kocht in Travemünde an zwei Abenden live für seine Gäste.

Foto: World of Dinner

Ausführliche Informationen auch zu dem Menü, das bei der Show zubereitet wird, sind zu finden unter <https://www.worldofdinner.de/johann-lafer-live-genießen/>.

Für die Gourmet-Show gibt es Deluxe-Tickets ab 249 Euro sowie Premium-Tickets ab 199 Euro. Für den Abend am 6. Dezember verlosen wir 1 x 2 Premium-Tickets.

Gewinnen kann, wer uns am 16. oder 17. November unter Telefon 0137 / 800 36 14 anruft. (Telemedia interactive GmbH; Kosten pro Anruf 0,50 Euro aus dem deutschen Festnetz und aus dem Mobilfunknetz).

**Dach Solar GmbH**

**PHOTOVOLTAIK**  
vom Fachbetrieb vor Ort

**ALLES AUS EINER HAND**

- ✓ individuelle Fachberatung
- ✓ fachgerechte Montage
- ✓ zuverlässig und kostengünstig
- ✓ schnell und professionell

Rudolf-Diesel-Str. 22, 23617 Stockelsdorf | 0451-120 150-0  
[info@dachsolar.de](mailto:info@dachsolar.de) | [www.dachsolar.de](http://www.dachsolar.de)

**Bestattungsinstitut Friedrich-W. Zunft**  
Friedhofsallee 1a, 23554 Lübeck

Wir sind täglich 24 Stunden für Sie erreichbar.

**Tel. 04 51 / 49 12 32**

Erd- u. Feuerbestattungen auf allen Friedhöfen  
Waldbestattungen  
Seebestattungen

Bestattungsvorsorge und Beratung kostenlos

**Gold & Silber**  
Wir zahlen hohe Preise für Besteck und Schmuck, Brillanten und Uhren, Münzen, Zahngold und Bernstein

**ANTIK & KUNST**  
Breite Str. 4 neben der Schiffergesellschaft  
direkt am Koberg  
☎ 7 25 56 • Gutachten  
Suche BRIEFMARKEN sowie alte Orden und Bilder  
[www.goldankauf-dose.de](http://www.goldankauf-dose.de)

Bitte helfen Sie Menschen mit Behinderungen.  
Bitte online spenden unter: [www.bethel.de](http://www.bethel.de)

**O. C. KATRE-SCHMUCK**  
Batteriewechsel sofort  
**Wir kaufen:**  
Gold, Silber, Platin, Schmuck, Diamanten, Zahngold, Bernstein, Luxusuhren  
MÜHLENSTR. 19 • LÜBECK ☎ 0451/9 89 89 29

**BERND BLINDOW SCHULEN**

**TAG DER OFFENEN TÜR**  
21. NOVEMBER  
15–18 UHR

Entscheide Dich jetzt für eine Ausbildung in Pharmazeutisch-technischer Assistenz (PTA) - schulgeldfrei mit Wohnsitz in Hamburg

Studium neben der Ausbildung möglich!

Mehr Infos auf [blindow.de](http://blindow.de)

**Bernd-Blindow-Schulen**  
Weidestraße 122a | 22083 Hamburg

**KÜCHE?**

Seit über 50 Jahren vertraut man Schöppich – aus gutem Grund!

**individuell & familiär**

**Schöppich**  
seit 1973  
Bad Schwartau • [www.schoepich.de](http://www.schoepich.de)

**Pflege24Nord**

**24-Stunden-Betreuung in Ihrem eigenen Zuhause!**  
Individuelle Betreuung durch polnisches Personal!  
Die bezahlbare Alternative zum Pflegeheim!  
**Tel. 0173/6 53 30 86**

**HEIMSPIEL**  
IN DER HANSEHÖLLE!

**VfL LÜBECK vs VfL OSTERHOFEN**

**Samstag, 23.11.**  
**19:30 Uhr**

[www.hansehoelle.de](http://www.hansehoelle.de)

**AUSGABE WEG?**  
... IN RUHE ONLINE LESEN

**wochen spiegel**

Sie finden alle Ausgaben des Wochenspiegels als e-Paper unter:  
[www.wochenspiegel-online.de](http://www.wochenspiegel-online.de)

**AUTO ADAM kauft**  
fast jeden Pkw & Lkw  
auch defekt, Unfall-/Totalschaden  
Sofort Bargeld, prompte Abmeldung u. Abholung  
24-Std.-Tel.-Service, auch sonntags

**Rufen Sie an, 04 51 / 57010**  
HL, Roggenhorster Straße 13  
[www.AUTO-ADAM.de](http://www.AUTO-ADAM.de)

**CUPRA**

**CUPRA TRIBE DAY**  
BEI UNS IN EUTIN AM 16.11.24, 10-16 UHR

**JETZT HABEN SIE DIE WAHL:**  
TERRAMAR ODER TAVASCAN. BENZIN ODER ELEKTRO.

**CUPRA Terramar 1.5 eTSI, 110 kW (150 PS), 7-Gang-DSG, Benzin, Media System Plus, 12,9" Display, Intelligent Speed Assist (ISA) uvm.**  
**NUR 399 €<sup>1</sup> IM MONAT**  
Leasing-Beispielrechnung:  
Fahrzeugpreis: 43.020,00 €  
48 Leasingraten á 399,00 €  
Überführungskosten: 1.200,00 €  
Sonderzahlung: 1.000,00 €  
Jährl. Fahrleistung: 10.000 km  
Energieverbrauch/100km (WLTP): kombiniert 6,1; CO<sub>2</sub>-Emissionen in g/km: komb. 139. CO<sub>2</sub>-Klasse: E

**CUPRA Tavascan Endurance 210 kW (286 PS), 77 kWh, Elektro, 3-Zonen-Climateronic, Spurhalte-assistent Plus m. Travel Assist uvm.**  
**NUR 469 €<sup>1</sup> IM MONAT**  
Leasing-Beispielrechnung:  
Fahrzeugpreis: 57.960,00 €  
48 Leasingraten á 469,00 €  
Überführungskosten: 1.200,00 €  
Sonderzahlung: 800,00 €  
Jährl. Fahrleistung: 10.000 km  
Energieverbrauch kWh/100km (WLTP): kombiniert 15,4; CO<sub>2</sub>-Emissionen in g/km: 0. CO<sub>2</sub>-Klasse: A

**AUTOHAUS AM BUNGSBERG GMBH & CO. KG**  
23701 EUTIN, INDUSTRIESTRASSE 1, TEL. 04521/790 19-0  
CUPRA-SERVICE: 23554 LÜBECK, BEI DER LOHMÜHLE 3, TEL. 0451/29 05 79-0  
<https://bungsberg.cupra.de>

Die angegebenen Verbrauchs- und CO<sub>2</sub>-Emissionswerte wurden nach dem vorgeschriebenen WLTP-Messverfahren ermittelt und in NEFZ-Werte umgerechnet. Privat-Leasing-Angebote der SEAT-Leasing, Zweigniederlassung der Volkswagen GmbH, Gifhorn Str. 57, 38112 Braunschweig, für die wir als ungebundener Vermittler gemeinsam mit dem Kunden die für den Abschluss des Leasingvertrags nötigen Vertragsunterlagen zusammenstellen. Zzgl. Zulassungskosten. Bonität vorausgesetzt. Wird der Vertrag im Fernabsatz geschlossen, besteht ein Widerrufsrecht für Verbraucher. Angebot nur gültig für Privatkunden bis zum 31.12.2024. Weitere Informationen im Autohaus und unter [www.cupraofficial.de](http://www.cupraofficial.de). Abbildungen ähnlich.

**SUITNER TraveAntik**  
Jetzt in der Mühlenbrücke 1  
Innenstadt Mühlenbrücke 1 Mo-Fr 9.30 - 17.30 Uhr 0451/73993  
Travemünde Rose 12 - Mo+Di & Do+Fr 10-12:30 Uhr

**ANKAUF Gold & Silber**  
LIVE Kurse! Schmuck, Diamanten, Zahngold..  
Luxusuhren von Rolex, Patek Philippe, Audemars Piguet, Omega, IWC..  
Orden, Militaria, Münzen, Medaillen, Postkarten, Briefmarken uvm.

**Auch VERKAUF von Goldbarren, Münzen & Silberbarren bei uns!**

**Hanse Art AUKTIONSHAUS**  
Jetzt einliefern!  
Wir beraten Sie gerne, im Auktionshaus oder bei einem Hausbesuch.  
Mengstr. 14 - in Lübeck  
Öffnungszeiten nach Terminvereinbarung.  
**0451/ 707 57 800**  
[info@auktionshaus-hanseart.de](mailto:info@auktionshaus-hanseart.de)



Gospelgottesdienst zum Thema Frieden

**BAD SCHWARTAU.** Im Rahmen der ökumenischen Friedensdekade lädt der Gospelchor Spirit of Joy zu einem Gottesdienst am Sonntag, 17. November, um 17 Uhr in die Martin-Luther-Kirche Bad Schwartau ein. Begleitet von der Spirit of Joy Band singt der Chor zusammen mit Solisten mitreißende Gospel. In seiner Predigt greift Gemeindepastor Klaus Bergmann das Thema Frieden auf. Er fragt: Welche Zukunftsbilder leiten uns? Und: Gibt es noch eine Vision für den Frieden?

Verkehrslehre für Senioren

**STOCKELSDORF.** In Zusammenarbeit mit der Fahrschule Moin, Ahrensböker Straße 34-36, bietet der Seniorenbeirat am Dienstag, 19. Februar, um 10 Uhr „Verkehrslehre für Senioren“ an. Das Angebot gilt dabei nicht nur für Senioren mit einem eigenen PKW. Fußgänger, Pedelec- oder Radfahrer sind ebenfalls willkommen. Anmeldung unter Telefon 0451/92994623 direkt in der Fahrschule oder bei Jürgen Fischer unter 0451/494036. Die Teilnahme ist kostenlos.

Infoveranstaltung zum Schulübergang

**BAD SCHWARTAU.** Die Elisabeth-Selbert-Gemeinschaftsschule, das Gymnasium am Mühlenberg und das Leibniz-Gymnasium laden am Donnerstag, 21. November, um 18.30 Uhr zu einer Informationsveranstaltung zum Schulübergang 2025 ein. Alle Eltern des Bad Schwartauer Einzugsgebiets, deren Kinder derzeit die 4. Klasse besuchen erhalten an diesem Abend im Leibniz-Gymnasium, Lübecker Straße 75, viele wichtige Informationen rund um den Schulübergang.

So kämpft Schleswig-Holstein gegen Cybermobbing unter Schülern

Knapp ein Fünftel aller Schülerinnen und Schüler davon betroffen – Experten raten Betroffenen, sich Hilfe zu holen.

**KIEL.** Mobbing geschieht längst nicht mehr nur auf dem Schulhof, sondern immer häufiger online. Plötzlich ist eine Schülerin oder ein Schüler nicht mehr in der Klassengruppe, findet gemeine Kommentare unter harmlosen Posts oder muss mit ansehen, wie manipulierte Fotos in sozialen Medien verbreitet werden. Cyber-Mobbing hat viele Gesichter und greift immer weiter um sich.

Laut einer Studie des „Bündnisses gegen Cybermobbing“ ist in Deutschland knapp ein Fünftel (18,5 Prozent) aller Schülerinnen und Schüler davon betroffen. Und die Zahlen steigen stetig: Im Jahr 2022 litten etwa 1,8 Millionen Schülerinnen und Schüler unter Cyber-Mobbing, im laufenden Jahr sind es knapp zwei Millionen. Besonders verbreitet ist die Online-Version des Mobbings demnach in der Altersgruppe der 12- bis 17-Jährigen.

ZU JEDER TAGES- UND NACHTZEIT SCHUTZLOS AUSGELIEFERT

„Das Gefühl zu haben, dem Mobbing überall und zu jeder Tages- und Nachtzeit schutzlos ausgeliefert zu sein, muss für die Kinder und Jugendlichen schier unerträglich sein“, sagt Sophia Schiebe, Landesvorsitzende des Kinderschutzbundes Schleswig-Holstein. Sie richtet einen dringenden Appell an alle Betroffenen: „Bitte holt euch Hilfe und bleibt nicht allein damit.“ Oft würden sich Opfer von Cybermobbing so sehr schämen, dass sie sich ihren Eltern nicht anvertrauen.

Sophia Schiebe empfiehlt in die-



Bei Cybermobbing sind die Opfer potenziell rund um die Uhr der Schikane ausgesetzt. Hinzu kommt, dass die beleidigenden Inhalte oft lange im Netz stehenbleiben und kopiert oder weitergeleitet werden können.

Foto: Oliver Berg

sen Fällen die „Nummer gegen Kummer“. Kinder und Jugendliche finden montags bis samstags von 14 bis 20 Uhr unter der Rufnummer 116 111 Unterstützung am Kinder- und Jugendtelefon oder rund um die Uhr bei der Online-Beratung unter [www.nummergegenkummer.de](http://www.nummergegenkummer.de). Besorgte Mütter und Väter können sich an das Elterntelefon wenden. Dieses ist montags bis freitags von 9 bis 17 Uhr sowie dienstags und donnerstags von 9 bis 19 Uhr unter der Nummer 0800/ 111 0 550 zu erreichen.

Weitere Anlaufstellen für Mobbing-Opfer sind die Erste-Hilfe-App bei Cybermobbing der Initiative Klicksafe, der Krisenchat, die

Onlineberatung Juuuport und die Organisation Hate Aid. Um Mobbing und Cybermobbing zu bekämpfen, sind nach Ansicht des Entwicklungspsychologen und Mobbingforschers Herbert Scheithauer drei Dinge wichtig: Intervention, der Dialog in Familien und Mobbingprävention an Schulen.

„Nach unseren Erfahrungen nehmen die Fälle von Cybermobbing rasant zu“, sagt Birgit Stamer von der Opferschutzorganisation Weißer Ring Lübeck. Die Opfer erlebten eine „sehr belastende und häufig auch krankmachende Zeit“. Da sich die Betroffenen meist nicht allein aus der Situation befreien könnten, sei es entschei-

dend, sich Hilfe zu holen. Der Weiße Ring rät Cybermobbing-Opfern außerdem, die Nummern und Kontakte zu löschen beziehungsweise zu sperren, die sich beleidigend geäußert haben. In vielen Fällen sei eine Anzeige bei der Polizei sinnvoll. Dafür ist es wichtig, beleidigende Inhalte wie Texte, Fotos und Filme zu speichern, um sie als Beweis vorlegen zu können.

MOBBING-FÄLLE WERDEN STATISTISCH NICHT ERFASST

Wenn das Mobbing überhandnehme, sollte sich der Betroffene eine neue Handynummer, eine neue E-Mail-Adresse und ein neues Profil in den sozialen Medien zulegen. Der Weiße Ring Lübeck zeichnet regelmäßig Projekte gegen Mobbing an Schulen aus. Der letzte Wettbewerb fand 2023 statt, für das kommende Jahr ist eine Neuauflage angedacht, sagt Birgit Stamer.

Nach Angaben des Kieler Bildungsministeriums werden Mobbing-Fälle in Schleswig-Holstein nicht gesondert statistisch erfasst. In die Datenbank zum Gewaltmonitoring „Gemon“ finden Mobbing-Vorfälle nur dann Eingang, wenn sie mit Ausschluss von Schul- oder Unterrichtsveranstaltungen, Überweisung in eine Parallelklasse oder Überweisung in eine andere Schule geahndet wurden. Einzeln ausgewiesen werden Mobbing-Fälle in der Datenbank nicht.

Generell ist die Zahl der Gewaltdelikte an Schulen in den vergangenen Jahren stark gestiegen. „Gemon“ weist für das Schuljahr

2022/2023 insgesamt 611 Fälle von Gewalt aus, im Schuljahr 2019/2020 waren es 497. Deutlich weniger Vorfälle gab es in den Schuljahren 2020/2021 (206) und 2021/2022 (197). Diese sind allerdings wegen der Corona-Pandemie auch nur bedingt aussagekräftig. Im Kampf gegen Cybermobbing setzt das Land nach Angaben des Bildungsministeriums auf vielfältige Präventionsangebote. Das Zentrum für Prävention (ZfP) beispielsweise unterstützt Schulen bei der Entwicklung spezifischer Konzepte, um Mobbingprozesse frühzeitig zu erkennen und zu verhindern. Lehrkräfte und Schulsozialarbeiter können sich dort zu Anti-Mobbing-Beratern ausbilden lassen. Außerdem gibt es regionale Fachtage zu Mobbingprävention und-intervention, beispielsweise am 25. November in Bad Segeberg.

POLIZEI SENSIBILISIERT SCHÜLER AB KLASSE 5

Der Lübecker Polizist Denis Zwick und sein Kollege André Hellberg sind regelmäßig in Schulen zu Gast, um über Cybermobbing aufzuklären. „Jede Form von Mobbing ist Gewalt“, betont Zwick. Nach seiner Erfahrung steigt die Zahl der Fälle stetig. Bisher wird Cybermobbing erst ab Klasse 5 thematisiert. Zwick würde sich eine Ausweitung auf die dritten und vierten Klassen wünschen. „Doch dafür fehlen uns die Kapazitäten.“ Der Präventionsbeamte ist bereits bis zu den nächsten Sommerferien ausgebucht.

GRP

Geschäftswelt

– Anzeige –

Goldener Herbst bei „M-Line“

Sonnenschutz mit Ambiente –  
Monika Koptein erweitert ihr Team



Monika Koptein (links) und Ihre neue Mitarbeiterin Maj-Birte Jacob. Foto: hfr

Farblich verspielt wie der Herbst, kräftig oder unauffällig dezent: Die Plissees, Einfach- oder Doppelrollos, Jalousien und Lamellenvorhänge können als echte Hingucker und wohnliche Accessoires punkten. Die Produkte, die Monika Koptein in ihrem Ratekauer Geschäft „M-Line – Sonnenschutz und Ambiente“ anbietet, sind auch wahre Allrounder. Sie schützen vor neugierigen Blicken und lassen so viel Licht herein, wie gerade gewünscht. Außerdem bieten die individuellen Lösungen einen sicheren Schutz vor Insekten. „Wir geben Tipps,

Empfehlungen und machen exaktes Aufmaß bei Ihnen zuhause, denn keiner kennt ihr Zuhause besser als sie“, sagt Koptein. „Gemeinsam finden wir die beste Lösung vor Ort. Profitieren Sie von meiner mehr als 30-jährigen Branchenerfahrung“, sagt die Inhaberin. Ab sofort wird das Team von M-Line durch Maj-Birte Jacob verstärkt. „Als Organisationstalent küm-

mert sie sich um alle Büroaufgaben, sodass wir uns ganz auf Sie und unsere Produkte konzentrieren können“, verspricht Monika Koptein. **Jetzt locken satte Herbst-rabatte bei „M-Line“: Es gibt 33 Prozent auf hochwertige Plissees von Teba und 12 Prozent auf Insektenschutz – bis Jahresende. Zusätzlich bietet „M-Line“ ein kostenloses Aufmaß vor Ort.**

**M-Line Sonnenschutz & Ambiente**  
Bäderstraße 24 | 23626 Ratekau  
Öffnungszeiten: Mo., Di., Do. 10-17 Uhr, Mi., Fr. 10-16 Uhr  
Tel. 0 45 04 / 20 50 22  
[www.mline-sonnenschutz.de](http://www.mline-sonnenschutz.de); [info@mline-sonnenschutz.de](mailto:info@mline-sonnenschutz.de)  
Instagram: @m\_line\_sonnenschutz; Facebook: @mlinesonnenschutz

Auftaktveranstaltung: Einstieg in die kommunale Wärmeplanung

**BAD SCHWARTAU.** Am Donnerstag, 21. November, findet um 18 Uhr die Auftaktveranstaltung zur kommunalen Wärme- und Kälteplanung in der Mensa der Elisabeth-Selbert-Gemeinschaftsschule, Schulstraße 8-10, in Bad Schwartau statt. Rund die Hälfte der bei uns in Schleswig-Holstein benötigten Endenergie entfällt auf die Bereitstellung von Warmwasser sowie von Raum- und Prozesswärme. Der Großteil dieser Wärme wird nach wie vor durch die Verbrennung fossiler Brennstoffe erzeugt. Das Ziel eines treibhausgasneutralen Gebäudebestands bis 2045 lässt sich nur durch einen deutlich höheren

Anteil erneuerbarer Energien am Wärmeverbrauch und energieeffizientere Gebäude erreichen. Hier soll die kommunale Wärme- und Kälteplanung einen wichtigen Beitrag zur Klärung der Frage für die Bürgerinnen und Bürger zu zukunftsfähigen Heizungssystemen leisten. Im Ergebnis wird der Wärmeplan Erhebungen zum gegenwärtigen und prognostizierten Wärmebedarf, eine Übersicht zur Wärmeversorgungsstruktur und Potenzialen sowie ein Maßnahmenprogramm zur Umsetzung des Konzepts enthalten.

Die Stadt Bad Schwartau hat im Juli dieses Jahres mit der kommunalen Wärme- und Kälteplanung be-

gonnen. Zu diesem Informationsabend sind Bürgerinnen und Bürger sowie Akteurinnen und Akteure aus Ehrenamt, Initiativen, Politik, Wirtschaft und Verwaltung herzlich eingeladen. Die Veranstaltung ist ein kostenfreies Angebot der Stadt Bad Schwartau in Kooperation mit der Verbraucherzentrale Schleswig-Holstein.

☛ Eine Anmeldung zu der Veranstaltung ist nicht erforderlich. Bei Fragen können sich Interessierte per E-Mail an [thies.fellenberg@bad-schwartau.de](mailto:thies.fellenberg@bad-schwartau.de) oder Telefon unter 0451/2000-2614 an Herrn Fellenberg wenden.

Herbstkonzert mit der Big Band Bad Schwartau

**BAD SCHWARTAU.** Die Big Band Bad Schwartau lädt am Sonntag, 23. November, um 19 Uhr zu ihrem jährlichen Herbstkonzert in die Krummlandhalle in Bad Schwartau (Schulstraße 8-10) ein. Zu hören sein wird ein abwechslungsreiches Programm mit Stücken verschiedenster Stilrichtungen, wie Jazz, Swing, Funk, Latin und Pop. Darunter sind Songs von Michael Bublé, Earth, Wind & Fire, Count Basie, Stevie Wonder und Tower of Power. Dabei wird die Band auch neue Stücke in ihrem Repertoire erstmals präsentieren. Für Stimmung sorgen werden unter anderem Titel wie „In the Stone“, „Sir Duke“ und „Uptown Funk“. Besonderes Highlight des Abends werden gemeinsame Darbietungen der Band mit ihrem Sänger Oliver Bandmann sein.

Die Big Band Bad Schwartau (BBBS) blickt bereits auf eine über



Die Big Band Bad Schwartau bietet ein abwechslungsreiches Programm mit Stücken verschiedenster Stilrichtungen. Foto: hfr

20-jährige Geschichte zurück. Seit den ersten Proben im Jahr 2000 hat sich das Ensemble zu einem der besten Amateurensembles im Bereich Jazz in der Region Ost-Holstein entwickelt. Heute steht die rund 20-köpfige Big Band für Musik auf höchstem Niveau, generationenübergreifende musikalische Bildung und

herausragendes ehrenamtliches Engagement für das kulturelle Leben in Bad Schwartau, Lübeck und Umgebung.

☛ Der Eintritt zum Konzert ist frei. Einlass ist ab 18.30 Uhr. Für das leibliche Wohl wird mit einer kleinen Auswahl an Snacks und Getränken gesorgt sein.



# Neue Unterkunft für Flüchtlinge soll im Dezember bezugsfertig sein

Zweistöckige Wohncontaineranlage an der Pohnsdorfer Straße in Bad Schwartau bietet Platz für 56 Menschen.

**BAD SCHWARTAU.** Die Anschlüsse zur Strom-, Wasser- und Gasversorgung sind fast fertig. Der große Gastank gleich neben der neuen Wohncontaineranlage an der Pohnsdorfer Straße in Bad Schwartau ist bereits gefüllt. Der Innenausbau in der zweistöckigen Anlage läuft auf Hochtouren. Trockenbauer, Maler, Elektriker und Installateure sind im Einsatz.

Die neue Unterkunft für Flüchtlinge nimmt Formen an. Und das muss sie auch. Die Stadt Bad Schwartau hinkt bei der Quote zur Unterbringung von Geflüchteten stark hinterher. Ein weiterer Faktor, der für Tempo auf der Baustelle sorgt: Nur bei rechtzeitiger Fertigstellung im November bekommt die Stadt für die rund 1,6 Millionen Euro teure Unterkunft einen Fördergeldzuschuss von rund 800.000 Euro.

„Wir sind gut davor. Das wird klappen“, sagt Dennis Kostrewa bei einem gemeinsamen Baustellenrundgang mit Alexander Ohrt, seinem Kollegen aus dem Bauamt. Der Abnahmetermin mit der Containerbaufirma ist auf den 14. November terminiert. Im Anschluss erfolgt noch der Einbau der Küchen unter der Regie des Bauamtes. Kostrewa: „Im Dezember sollten die ersten Bewohner einziehen können.“

Derzeit sind die Zuweisungszahlen von Geflüchteten für Bad Schwartau überschaubar. Die Stadt hält nämlich bei Anfragen des Kreises, wer Flüchtlinge aufnehmen kann, meist still. Und das aus gutem Grund, denn es gibt keinen Wohnraum. Doch die Stillhalte-Taktik wird auf Dauer nicht funktionieren und die Stadt muss ihrer Verpflichtung nachkommen, Flüchtlinge aufzu-



**Endspurt auf der Baustelle an der Pohnsdorfer Straße: Der stellvertretende Bauamtsleiter der Stadt Bad Schwartau Dennis Kostrewa (rechts) und Alexander Ohrt erkundigen sich über den Fortschritt der neuen Wohncontaineranlage.**  
Fotos: Sebastian Prey

nehmen und unterzubringen. Wenngleich sich die am Jahresbeginn abgegebene Prognose von 1700 Neuankömmlingen für den Kreis Ostholstein laut Sprecherin Annika Sommerfeld nicht bewahrheitet hat. Bislang wurden 896 Personen dem Kreis zugewiesen. Das Hauptherkunftsland ist mit Abstand die Ukraine (225), danach folgen die Türkei, Syrien, Irak, Iran und Jemen.

### UNTERBRINGUNGSQUOTE LIEGT ZWISCHEN 21 UND 300 PROZENT

Laut bisherigem Verteilerschlüssel für das Jahr 2024, der noch auf der

ursprünglichen Prognose basiert, hätte Bad Schwartau 213 Personen aufnehmen müssen (118 Personen aus 2024 und 95 Personen aus 2023). „Seit Jahresbeginn haben wir 58 Menschen aufgenommen“, berichtet Ordnungsamtsleiter Dennis Wiese. Damit hat Schwartau seine Quote bislang nur zu 27 Prozent erfüllt. Lediglich Stockelsdorf hat in Ostholstein mit 21 Prozent eine noch schlechtere Quote. Unangefochtener Spitzenreiter im Kreis in Sachen Unterbringungsquote ist nach LN-Informationen mit mehr als 300 Prozent Grömitz. Die zweitbeste Quote von mehr als 90 Prozent

hat Lensahn. Mit der neuen Containerwohnanlage an der Pohnsdorfer Straße, die aus 46 Modulen besteht, wird Wohnraum für 56 Personen geschaffen. Die neuen Container unterscheiden sich nicht nur farblich von den hellgrauen Modulen, die an diesem Standort bereits seit 2018 bewohnt sind. Auch die Ausstattung wurde deutlich verbessert. Jede Wohneinheit ist auf vier Personen ausgelegt und verfügt über zwei Schlafräume, eine Wohnküche und einen Sanitärbereich.

Kostrewa, der das Gebäudemanagement in der Stadt verantwortet: „Durch die kleineren Einheiten setzen wir auf mehr Eigenverantwortung und einen besseren Umgang mit der Ausstattung.“ Zur Wohncontaineranlage gehören zudem zwei Gemeinschaftsräume sowie ein Büro zur Betreuung der Geflüchteten.

### ANLAGE IST VERMÜLT UND VERDRECKT

Dass das neue Objekt wesentlich hochwertiger ist als die Wohncontainer in direkter Nachbarschaft, lässt sich auf den ersten Blick erkennen. Allerdings ist das auch nicht besonders schwer. Denn die vorhandene Anlage ist vermüllt und verdreckt. Insbesondere die Gemeinschaftsräume sind zum Teil in einem desolaten Zustand. Die Anlage hat aber auch nach gut sechs Jahren im Betrieb augenscheinlich den Zenit der Zeit überschritten und ist schon lange eine Problem-Unterkunft. Es dürfte spannend werden, wie das Miteinander zwischen Bewohnern der alten und neuen Anlage funktionieren wird.

Wir starten in die zauberhafte Zeit des Advents mit unserer

# Adventsausstellung

**ab sofort jeden Tag**

Entdecken Sie unsere Adventsgestecke, trendige oder klassische Dekoideen zum Verschenken und sich selber Schenken!

*Wir freuen uns auf Ihren Besuch!*

**egesagarten** Gärtnerei  
**Aeschlimann**

**Groß Grönau, An der Gärtnerei 1**  
Mo.–Sa.: 9–18 Uhr  
So.: 11–16 Uhr

**Harmsdorf, Dorfstraße 12-14**  
Mo.–Fr.: 9–18 Uhr  
Sa.: 9–16 Uhr  
So.: 10–13 Uhr

**Scharbeutz-Grönberg, Dorfstr. 2a**  
Mo.–Sa.: 9–18 Uhr  
So.: 11–16 Uhr

[www.gaertnerei-aeschlimann.de](http://www.gaertnerei-aeschlimann.de)

**TRAUMhaft**

Wir fertigen hochwertige Ganzglasduschen, individuell nach Maß, exklusiv für Ihr Badezimmer.

**Mehr Infos hier!**

Rufen Sie uns einfach an!

**GLASEREI MEWS**

**0451/73730**

**DIE STILLE NACHT**  
DAS WEIHNACHTSMUSICAL  
SONNTAG 01.12. MUSIK- UND KONGRESSHALLE LÜBECK  
[WWW.WACKY-SHOWKULTUR.DE](http://WWW.WACKY-SHOWKULTUR.DE)

**BEST OF MUSICALS**  
DAS ORIGINAL  
MITTWOCH 29.01. MUSIK- UND KONGRESSHALLE LÜBECK  
[WWW.BEST-OF-MUSICALS.DE](http://WWW.BEST-OF-MUSICALS.DE)

**SCHMELZER**  
HÖRSYSTEME

**100 TESTHÖRER**  
für das einzigartige HSA® Verfahren gesucht!

Ergreifen Sie die Chance und werden Sie einer von 100 Testhörern für die Excellence Serie von OPTIMUS HEARING.

**JETZT ANMELDEN!**  
HÖRSYSTEME VERGLEICHEN UND 100 EURO GUTSCHEIN\*\* ERHALTEN!

**Lübeck Zentrum**  
Holstenstraße 9  
23552 Lübeck  
T 0451 – 613 058 23

**Lübeck Schlutup**  
Mecklenburger Straße 67  
23568 Lübeck  
T 0451 – 450 563 20

**Lübeck Campus**  
Alexander-Fleming-Straße 1  
23562 Lübeck  
T 4502 – 88 69 900

**Travemünde**  
Vorderreihe 8-9  
23570 Travemünde  
T 04502 – 88 69 900

**Bad Schwartau**  
Marktwiete 6  
23611 Bad Schwartau  
T 0451 – 709 852 50

**Stockelsdorf**  
Ahrensböcker Straße 34-36  
23617 Stockelsdorf  
T 0451 – 880 515 95

**optimushearing**  
MORE THAN JUST HEARING

- 5 JAHRE GARANTIE\*
- 2 JAHRE GARANTIE AUF IM-OHR HÖRSYSTEME\*
- 3 JAHRE 50% VERLUSTSCHUTZ\*
- BESTPREISGARANTIE

**NEU**

\* Beim Kauf eines Hörgerätes erhalten Sie die Schmelzer Garantie. Diese beinhaltet vier Jahre Garantie, auf Optimus Hearing Hörsysteme 5 Jahre Garantie und auf Im-Ohr Hörsysteme 2 Jahre Garantie, sowie drei Jahre 50% Verlustschutz für alle Hörsysteme. Das heißt, dass Sie bei Verlust eines Hörgerätes in den ersten drei Jahren nach Kaufabschluss nur 50% Ihres privaten Eigenanteils bezahlen.

\*\* Anmeldefrist ist bis zum 30. November 2024 und das Angebot dann gültig bis zum 30.01.2025. Der Wertgutschein in Höhe von 100 € wird mit dem Kaufabschluß der hier beworbenen Hörsysteme ausgehändigt, oder direkt vom Kaufpreis abgezogen. Das Angebot ist nicht mit weiteren Aktionsangeboten kombinierbar.

**wochenspiegel-online.de**  
lokal & aktuell!

Unser Portal für Lübeck, Ostholstein und die Küste

**Weihnachtsglanz bei Blumenzauber Adventsausstellung**

am Sa, 23.11.2024 und So, 24.11.2024  
von 9 - 15 Uhr

Hauptstraße 45, 23611 Bad Schwartau

Wir freuen uns auf Sie!

[www.blumenzauber-klarmann.de](http://www.blumenzauber-klarmann.de)

**200 Jahre Sparkasse Holstein**  
Weil's um Sie geht!

**Ihre Zukunft, Ihre Entscheidung.**

neue leben

Wir unterstützen Sie dabei, Ihre Zukunftswünsche zu verwirklichen. Ihr Zukunfts-Ich wird es Ihnen danken.

**Sparkasse Holstein**



Konzert am Volkstrauertag

**BAD SCHWARTAU.** Im Konzert zum Volkstrauertag, am Sonntag, 17. November, erklingen in der Martinskirche Cleverbrück um 17 Uhr der Actus Tragicus von Johann Sebastian Bach und „Du aber, Daniel, gehe hin“ von Georg Philipp Telemann, zwei Trauermusiken in der besonderen Besetzung mit zwei Blockflöten und zwei Gamben. Abgerundet wird das Programm durch das 6. Brandenburgische Konzert von Johann Sebastian Bach. Der Eintritt ist frei.

Kurtheater spielt Kriminalstück

**BAD SCHWARTAU.** Das Kurtheater Bad Schwartau spielt am Samstag, 16. November, um 20 Uhr und am Sonntag, 17. November, um 15 Uhr zum letzten Mal das Kriminalstück „Das Geheimnis von Cheatham Hall“. Die Aufführungen finden in der Asklepios Klinik, Am Kurpark 2-6, im Raum Hamburg, statt. Alle Informationen zum Stück, Eintrittspreise und Tickets gibt es auf [www.kurtheater-bad-schwartau.de](http://www.kurtheater-bad-schwartau.de).

Gedenkstunde zum Volkstrauertag

**BAD SCHWARTAU.** Am kommenden Sonntag, 17. November, findet ab 11.30 Uhr eine Gedenkstunde zum Volkstrauertag in der Mensa des Gymnasiums am Mühlenberg statt. Die Gedenkansprache hält der Archivar der Stadt Bad Schwartau Sven Reiß. Im Anschluss an die Gedenkstunde finden die Kranzniederlegungen an dem Mahnmalen im Riebusch und auf dem Rensefelder Friedhof statt.

# Stockelsdorf bekommt gleich mehrere neue Tempo-30-Zonen

Verkehrsschau bringt viele Veränderungen in der Großgemeinde – Auch Ortsschilder werden versetzt.

**STOCKELSDORF.** Neue Tempo-30-Zonen, weniger Spielstraßen, versetzte Ortsschilder und geänderte Tempolimits von bislang 60 auf 50 km/h. Die jüngste Verkehrsschau in der Gemeinde Stockelsdorf sorgt für etliche verkehrliche Veränderungen. Mehr als 60 Punkte wurden bei der turnusmäßigen Verkehrsschau auf Einladung der Straßenverkehrsbehörde des Kreises in der Großgemeinde überprüft. Mit dabei waren zudem Vertreter des Kreises, der Gemeinde sowie vom Landesbetrieb Straßenbau und Verkehr, Polizei und ADFC.

IN ALLEN WOHNGEBIETEN GILT NUNMEHR TEMPO 30

Die Anzahl der untersuchten Punkte ist enorm. „So viele hatten wir noch nie“, berichtet Ordnungsamtsleiter Stefan Köhler. In einigen Fällen ging es allerdings nur um mittlerweile ausgeblichene Beschilderungen, die nun ausgetauscht und erneuert werden. Doch es gibt etliche Veränderungen, auf die die Verkehrsteilnehmer achten müssen. Über zwei Neuerungen freut sich die Gemeinde Stockelsdorf besonders. So wird es in Kürze eine neue große Tempo-30-Zone geben. Betroffen ist das ganze Quartier vom Friedhof in der Dorfstraße, Segeberger Straße, Brandenbrooker Weg, Bahndamm bis einschließlich Weidenweg. Bislang gab es in dem Quartier immer nur bestimmte Abschnitte, in denen Tempo 30 galt. Ob der zusätzlichen Bebauung

im Weidenweg soll nun der Lückenschluss erfolgen und durchgängig Tempo 30 angeordnet werden. Dadurch werden Schilder in bestimmten Bereichen abgebaut und an den Zufahrten ins Quartier neu platziert. Die Umsetzung erfolgt vermutlich erst im Frühjahr nächsten Jahres. Zum einen, weil die bestellten Schilder noch nicht da sind. Und zum anderen, weil neben der Beschilderung auch Piktogramme auf die Straße aufgebracht werden müssen. Die kalte und nasse Jahreszeit bietet sich für derartige Markierungsarbeiten allerdings nicht an. „Mit dieser neuen Regelung gilt praktisch bis auf Segeberger Straße, Ahrensböcker Straße, Morier Straße und Lohstraße überall im Kernort Tempo 30“, sagt Bürgermeisterin Julia Samtleben (SPD). Positiv bewertet die Verwaltungschefin auch die Versetzung des Ortseingangsschilds vom Weidenweg auf die Segeberger Landstraße. Das Verkehrszeichen hat der Landesbetrieb Straßenbau und Verkehr bereits an der L332 auf der rechten Straßenrandseite aus Bad Segeberg kommend vor der Einmündung zum Weidenweg und der Pflegeeinrichtung Eichenhof platziert. Somit gilt von da an bereits Tempo 50 statt bislang 70. „Mit dieser Veränderung, die wir schon seit Jahren gefordert haben, haben wir zudem die Zusage vom Kreis bekommen, dass in diesem Bereich künftig die Geschwindigkeit auch kontrolliert wird“, kündigt Samtleben. Un-



Bürgermeisterin Julia Samtleben und Ordnungsamtsleiter Stefan Köhler befürworten die meisten Neuerungen. Foto: Sebastian Prey

erfüllt bleibt aber der Wunsch, an der Segeberger Straße in Höhe der Schule Ravensbusch eine Tempo-30-Begrenzung anzuordnen. Hintergrund: Der Eingang zur Schule befindet sich im Schulweg und dort gilt bereits Tempo 30.

ORTSSCHILD IN OBERNWOHLDE VERSETZT

In der Dorfschaft Obernwohlde wurde ebenfalls vom LBV bereits ein Ortsschild versetzt. Die Ortstafel aus Richtung Krumbek kommend wurde vorgezogen und dem Kernort unterwegs sind. Auf einer Strecke

pstraat 23 befindliche Verkehrszeichen Tempo 70 ausgetauscht. Für die Versetzung eines Ortsschildes bei Curau vor die Bushaltestelle Schönkamp, um auch dort das Tempo zu drosseln, gab es bei der Verkehrsschau allerdings kein grünes Licht. Begründet wurde dies, dass es an dieser Haltestelle lediglich ein bis zwei Ein- oder Ausstiege am Tag gibt. Etwas langsamer müssen künftig Verkehrsteilnehmer fahren, die zwischen dem Kreuzungsbereich L184/Ahrensböcker Straße (Schinken Nissen) und dem Kernort unterwegs sind. Auf einer Strecke

von 350 Meter bis zur Ortseinfahrt wird die zulässige Höchstgeschwindigkeit von bislang 60 km/h auf 50 Stundenkilometer reduziert. Hintergrund: Die Tempo-Begrenzung 60 km/h ist in der Straßenverkehrsordnung so nicht vorgesehen. Für Unmut könnte ein Schilderwechsel in der Max-Hamerich-Straße/Amandus-Voigt-Straße sorgen. Das Wohngebiet erfüllt nämlich nicht die baulichen Voraussetzungen für einen verkehrsberuhigten Bereich („Spielstraße“). Beide Straßen verfügen über einen abgesetzten einseitigen Gehweg und erfüllen somit nicht die notwendigen Kriterien. Entsprechend wird dort nun eine Tempo-30-Zone angeordnet. Die verkehrsrechtliche Prüfung der Straße erfolgte auf Wunsch eines Anwohners, der sich vermutlich ein anderes Ergebnis erhofft hatte. „Die Situation ist vergleichbar mit der Erika-Tyska-Straße, auch dort musste der verkehrsberuhigte Bereich vor zwei Jahren aufgehoben werden“, berichtet Köhler. Im durchaus gefährlichen Kreuzungsbereich L184/K37 in der Ortsdurchfahrt Curau – drei Unfälle gab es allein in diesem Jahr – wird es ebenfalls eine Veränderung geben. Dort wird aus Fahrtrichtung Malkendorf kommend das Schild „Vorfahrt gewähren“ gegen ein Stop-Schild ausgetauscht. Das ist aus Sicht von Bürgermeisterin Samtleben noch viel zu wenig. „Wir bleiben dran und werden dort als Nächstes eine Bedarfsampel beantragen.“ **SEP**

Beispiefoto der Baureihe. Ausstattungsmerkmale ggf. nicht Bestandteil des Angebots.

**ENTWEDER OPEL MOKKA ODER OPEL CORSA**

**FINDE DEINEN FAVORITEN:  
FRAG DOCH EINFACH DELLO!**

**UNSERE LEASINGANGEBOTE**

für den **Opel Mokka Elegance, 1.2 Direct Injection Turbo, 74 kW (100 PS), Start/Stop, Euro 6d Manuelles 6-Gang Getriebe, Betriebsart: Benzin**

MONATSRATE **156 €**

Kilometerleasing-Angebot: Leasingsonderzahlung: 1.000,- €, Gesamtbetrag: 6.604,84 €, Laufzeit (Monate)/Anzahl der Raten: 36, Anschaffungspreis: 23.276,29 €, Laufleistung (km/Jahr): 5.000. Überführungskosten: 1.199,- € sind separat an Ernst Dello GmbH & Co. KG zu entrichten.

Kombinierte Werte gem. WLTP: Kraftstoffverbrauch 5,5 l/100 km; CO<sub>2</sub>-Emission 124 g/km; CO<sub>2</sub>-Klasse: D

für den **Opel Corsa, 1.2, 55 kW (75 PS), Start/Stop, Euro 6d Manuelles 5-Gang Getriebe, Betriebsart: Benzin**

MONATSRATE **164 €**

Kilometerleasing-Angebot: Leasingsonderzahlung: 0,- €, Gesamtbetrag: 5.900,76 €, Laufzeit (Monate)/Anzahl der Raten: 36, Anschaffungspreis: 18.214,49 €, Laufleistung (km/Jahr): 5.000. Überführungskosten: 1.199,- € sind separat an Ernst Dello GmbH & Co. KG zu entrichten.

Kombinierte Werte gem. WLTP: Kraftstoffverbrauch 5,3 l/100 km; CO<sub>2</sub>-Emission 120 g/km; CO<sub>2</sub>-Klasse: E

Ein unverbindliches Privatkunden-Angebot (Bonität vorausgesetzt) der Stellantis Bank SA Niederlassung Deutschland, Siemensstraße 10, 63263 Neu-Isenburg, für die Ernst Dello GmbH & Co. KG als ungebundener Vermittler tätig ist. Alle Preisangaben verstehen sich inkl. MwSt. Gesamtbetrag ist Summe aus Leasingsonderzahlung und monatlichen Leasingraten. Abrechnung von Mehr- und Minderkilometern (Freigrenze 2.500 km) sowie ggf. Schäden nach Vertragsende. Angebot gültig solange der Vorrat reicht.

**Ernst Dello GmbH & Co. KG**

**Lübeck**, Töpferweg 61-63, 23558 Lübeck, Tel: 0451 88008-0

**Bad Schwartau**, Eutiner Straße 4, 23611 Bad Schwartau, Tel: 0451 29302-0

[www.opel-dello-duerkop.de](http://www.opel-dello-duerkop.de)

Leistung von Mensch zu Mensch

Ernst Dello GmbH & Co. KG, Sitz: Nedderfeld 91, 22529 Hamburg.

**Gardinen SCHLICHTING**

**Unsere Herbstangebote**

**35 %**

auf den Nählohn  
Ihrer neuen Dekoration

- nicht in bar auszahlbar oder mit anderen Aktionen kombinierbar
- Angebot gilt bis 31.12.2024
- Rabatt nur für Neubestellungen

**Wir waschen Gardinen**

**35 %**

auf maßgefertigte Plissees,  
ausgewählte Kollektion

- nicht in bar auszahlbar oder mit anderen Aktionen kombinierbar
- Angebot gilt bis 31.12.2024
- Rabatt nur für Neubestellungen

Schwartauer Allee 13a-15 · 23554 Lübeck  
5 Parkplätze vor den Schaufenstern · Haltestelle Wickedestr. Linie 1 + 10  
Montag - Freitag 10.00 - 18.00 · Sonnabend 10.00 - 13.00  
**Tel. 0451-43115 · [www.gardinen-schlichting.de](http://www.gardinen-schlichting.de)**

**GLÜCK IM NORDEN**  
Die Partnersuche mit Herz

JETZT KOSTENLOS REGISTRIEREN:  
[glueck-im-norden.de](http://glueck-im-norden.de)

**WÖCHENSPIEGEL**

**Finden Sie kostenlos  
Singles an der Ostsee!**

- Über 20 Jahre Erfahrung
- Server in Deutschland
- Keine versteckten Kosten

**Vortrag über Lebensmittelentsorgung**

**BAD SCHWARTAU.** Die Bad Schwartauer Sektion der Schleswig-Holsteinischen Universitäts-Gesellschaft bietet am Dienstag, 19. November, um 19.30 Uhr im Leibniz-Gymnasium Bad Schwartau, Eingang Peterstraße, wieder einen auch für Laien verständlichen Vortrag an. Unter dem Titel „Lebensmittelentsorgung versus Lebensmittelverschwendung: Herausforderungen für die Funktionsfähigkeit von Lebensmitteltafeln“ wird Prof. Dr. Ulrich Jürgens vom CAU Kiel - Geographisches Institut die „dunkle Seite“ von Lebensmittelentsorgung, deren Ursachen, Lösungen und Konsequenzen analysieren.

**Selbsthilfegruppe Prostatakrebs**

**BAD SCHWARTAU.** Die Selbsthilfegruppe Prostatakrebs trifft sich am Dienstag, 19. November, um 19 Uhr im Konferenzraum im Helios Agnes Karll Krankenhaus Bad Schwartau. Im Rahmen der Selbsthilfegruppe besteht die Möglichkeit, mit anderen Erkrankten ins Gespräch zu kommen.

**Zentrale Gedenkfeier**

**STOCKELSDORF.** In diesem Jahr will die Gemeinde Stockelsdorf am Volkstrauertag ein Zeichen für die Opfer von Krieg und Gewaltherrschaften setzen und ihnen gedenken. Die zentrale Gedenkfeier findet am Sonntag, 17. November, nach dem Friedensgottesdienst, der um 10 Uhr beginnt, am Ehrenmal neben der Kirche statt. Es soll bewusst gemacht werden, dass auch 79 Jahre nach dem Ende des zweiten Weltkrieges die Sorge und das Bemühen um Frieden nicht nur ein Thema für die große Politik ist.



# Fernwärme: Sind Kündigungen rechtswidrig?

Stadtwerke beendet Verträge – Unternehmen will einheitliche Preise – Verbraucherzentrale warnt

**LÜBECK.** Der Sachverhalt ist komplex, das Ergebnis für viele Fernwärme-Kunden in Lübeck ärgerlich: 1800 Kunden mit eigenem Zähler haben überraschend ihre Vertragskündigung zum Jahresende von den Stadtwerken erhalten. Zu den betroffenen Immobilien zählen sowohl Eigenheime als auch Mietblöcke. Die Verbraucherzentrale Schleswig-Holstein (VZSH) schlägt deswegen Alarm.

„In einigen Fällen können wir sagen, dass die Kündigungen der Stadtwerke rechtmäßig sein dürften“, erklärt Ulf Ludwig, Referent für Energierecht bei der VZSH. „Es liegen uns jedoch auch Verträge vor, bei denen wir die Kündigung zum 31. Dezember 2024 für unzulässig halten.“ In diesen Fällen könnten die Verbraucher auf die Weiterbelieferung zu den bisher geltenden Preisen bestehen.

## FERNWÄRME: NEUER ARBEITSPREIS IN LÜBECK

Gerade das aber möchten die Stadtwerke Lübeck vermeiden. Hintergrund der Kündigungen ist die geplante Einführung eines einheitlichen Arbeitspreises für alle Fernwärme-Abnehmer. Bislang wurde dieser Preis nach der Größe des Objektes berechnet, das beheizt werden soll.

Mit den Kündigungen haben die Kunden auch neue Wärmelie-

ferungsverträge bekommen. In diesen Verträgen sind dann die neuen Konditionen festgeschrieben. Das können die Stadtwerke tun, weil sie in Lübeck ein Monopol auf Fernwärme haben.

## MEHR BERATUNGSANFRAGEN BEI VERBRAUCHERZENTRALE

Viele Kunden sind nun offenbar verunsichert. Die VZSH berichtet von steigenden Beratungsanfragen durch Stadtwerke-Kunden. Die Rechtslage sei aber unübersichtlich, da unterschiedliche Vertragsverhältnisse betroffen seien, so die Verbraucherzentrale. Zudem empfänden viele Menschen die Preisgestaltung der Stadtwerke als komplex. „Wer die bisherigen und die neuen Preise wirklich vergleichen möchte, muss sich Zeit nehmen und benötigt möglicherweise fachkundige Unterstützung“, sagt der Energierechtsexperte Ludwig.

Im Zweifel sollte den Kündigungen widersprochen werden, rät die VZSH. Wie viele Kunden die neuen Wärmelieferungsverträge bereits unterschrieben haben, war zunächst von den Stadtwerken nicht zu erfahren. Zu dieser Frage – und zu der Kritik der Verbraucherzentrale Schleswig-Holstein – bezogen die Stadtwerke Lübeck keine Stellung. Eine entsprechende LN-Anfrage blieb bis Redaktionsschluss unbeantwortet.

OP

# LN-NordZEIT am 16. und 17. November

**LÜBECK.** Die LN-NordZEIT ist die erste und einzige Publikumsmesse ihrer Art in Schleswig-Holstein und steht für ReiseFreude in jedem Alter. Zum zweiten Mal findet sie in Partnerschaft mit dem Flughafen Lübeck am 16. und 17. November von jeweils 9.30 bis 17 Uhr statt.

Eine Vielzahl an Ausstellern aus den Bereichen Touristik, Busreisen, Flugreisen, Kreuzfahrten und viele mehr präsentieren ihre Reiseangebote im Innen- und Außenbereich eines Flugzeughangars am Flughafen Lübeck (Blankenseer Straße 101 in 23562 Lübeck).

Namhafte und hiesige Unternehmen wie TUI Deutschland, Finnlines oder TT-Line sowie ver-

schiedene renommierte Busreiseanbieter inspirieren die Besucher zu Nah- und Fernzielen, Kurzurlauben und Erholungsreisen sowie Traumhotels und Individualurlauben. Es werden nicht nur Reiseziele in unserem schönen Norden angeboten, sondern auch in Deutschland, Europa und auf der ganzen Welt. Das Vortragsforum der LN-NordZEIT in der Abflughalle bietet mit insgesamt 17 spannenden Vorträgen zusätzlich tiefgreifende Einblicke in verschiedenste Reisemöglichkeiten.

Der Eintritt zur LN-NordZEIT ist kostenlos, Parkplätze stehen ebenfalls zur Verfügung.

➔ Weitere Infos gibt es unter [www.LN-NordZEIT.de](http://www.LN-NordZEIT.de).

# Aktionswoche zu Jobchancen für Frauen

**LÜBECK.** In vielen Branchen wird Personal gesucht. Für arbeitssuchende Frauen bietet die aktuelle Arbeitsmarktsituation gute Aussichten, um beruflich (wieder) Fuß zu fassen, die Karriereleiter aufzusteigen, die Arbeitszeiten auszuweiten oder sich beruflich umzuorientieren.

In der Aktionswoche „Frauen – Chancen – Wiedereinstieg“ erhalten Frauen neue Ideen, Impulse und Informationen rund um den beruflichen (Wieder)Einstieg und können individuelle Fragen klären. Präsentiert wird ein vielfältiges Angebot an Workshops, Vorträgen und Veranstaltungen.

Am 19. November können sie sich im Rahmen einer Online-Informationsveranstaltung rund um das Thema Teilzeitausbildung informieren. Außerdem findet am 21. November um 9 Uhr ein Online-Workshop für Akademikerinnen zum Thema „Mein berufliches Comeback! Wie gestalte ich mein Selbstmarketing?“ statt.

➔ Die Aktionswoche findet vom 18. bis 22. November statt. Weitere Informationen bietet die Internetseite [www.arbeitsagentur.de/luebeck](http://www.arbeitsagentur.de/luebeck). Es gibt unterschiedliche Hinweise zur Anmeldung.

# Philharmonisches Jugendorchester sucht Musiker im Alter von 14 bis 26 Jahren

**LÜBECK.** Das Theater Lübeck ruft in der Spielzeit 2024/25 das Philharmonische Jugendorchester der Hansestadt Lübeck ins Leben. Damit sichert das Theater Lübeck das Bestehen eines Jugendorchesters in Lübeck.

Bisher konnten junge Talente beim Jugendsinfonieorchester Lübeck (JSO) an klassische Musik herangeführt werden. Das JSO, das 1974 gegründet wurde, weist eine lange Tradition auf und hat sich im Laufe der Jahrzehnte fest in der kulturellen Landschaft der Stadt verankert.

Bereits seit 2005 ist das JSO durch eine Patenschaft der Philharmonischen Gesellschaft Lübeck eng mit dem Philharmonischen Orchester der Hansestadt Lübeck verbunden. Ziel dieser Zusammenarbeit war die professionelle Unterstützung durch die Mentorentätigkeit und Unterstützung bei den Konzerten. Das gefeierte inklusive Musik- und Tanztheaterprojekt „Human“ im Mai 2024 in Kooperation mit der Musik- und Kunstschule und Mixed Pickles war das größte Projekt der ver-

gangenen sechs Jahre. Der Erfolg des Projektes habe gezeigt, dass eine Anbindung der jungen Orchestermusiker an das professionelle Philharmonische Orchester sowie eine Einbindung in die Strukturen des Theaters Lübeck zur Gewährleistung des Fortbestands unumgänglich ist, so die Verantwortlichen.

Für das Philharmonische Jugendorchester der Hansestadt Lübeck werden ab sofort junge Menschen im Alter von 14 bis 26 Jahren gesucht, die ein Orchesterinstrument spielen. Sie sind

herzlich eingeladen, sich bis zum 1. Dezember für die Vorschau zu bewerben, die vom 9. bis zum 15. Dezember stattfinden.

➔ Alle Informationen zu den Teilnahmebedingungen sowie das Anmeldeformular und die Voraussetzungen für die jeweilige Instrumentengruppe sind auf [theater-luebeck.de](http://theater-luebeck.de) zum Download zu finden. Das neu formierte Jugendorchester darf sich im Juli 2025 auf ein Konzert im Theater Lübeck freuen.

# Holtex

Mode von Kopf bis Fuß

Anhänger "Polarbär" 39,95 €  
Armband 54,95 €  
Creolen 39,95 €

BERING

Uhr 219,- €

Uhr 139,- €

Creolen 39,95 €  
Armband 64,95 €

Uhr 169,- €  
Ring "Honolulu" 109,-€  
Ohrstecker 15,95 €

Herren-Ring 29,95 €  
Herren-Armband 24,95 €

Herren-Uhr ultraslim 179,- €

## Lübeck

Posener Str. 5

Tel. 0451 / 40 00 60

Montag bis Freitag: 9.30–17.30 Uhr

Samstag: 9.30–15.00 Uhr



jetzt auch auf Youtube.

 ausreichend kostenlose Parkplätze vorhanden!



Holtex Edith Pohl e.K.  
Inhaber: André Meyer-Pohl  
Zentrale: Posener Str. 5  
23554 Lübeck  
Deutschland

## www.holtex.de



## FINDE DEINEN TRAUMJOB IM NORDEN

# KÜSTENFISCHER.DE



Haus & mehr  
Immobilien  
Service GmbH

Heizungs-/  
Sanitärmeister  
(m/w/d)



Vollzeit  
Lübeck

Stadt Reinfeld

Leitung  
für den  
städtischen Bauhof  
(m/w/d)



Vollzeit  
Reinfeld

Service-Gesellschaft  
der Wirtschafts-  
akademie  
mbH

Hausmeister/in  
(m/w/d)



Vollzeit  
Lübeck

Stadt Bad  
Schwartau

Hausmeister/in  
(m/w/d)



Vollzeit  
Bad Schwartau

Erasmi & Carstens  
GmbH

Maschinen- und  
Anlagenführer  
(m/w/d)



Vollzeit  
Lübeck

Kreis Segeberg

Sachbearbeiter\*in  
Wohnpflegeaufsicht  
(m/w/d)



Vollzeit  
Bad Segeberg

Gemeinde  
Stockelsdorf

Schulsekretärin/  
Schulsekretär  
(m/w/d)



Vollzeit  
Stockelsdorf

13.347 Stellen  
und 6.410  
Arbeitgeber  
warten  
auf Dich.



# Tempolimit: Warum gilt in der Karlstraße Tempo 30?

Auf 160 Metern müssen Autofahrer dort ihre Geschwindigkeit drosseln.

**LÜBECK.** Es ist das vielleicht seltsamste Tempolimit der Hansestadt: Auf 160 Metern Länge gilt in der Karlstraße in St. Lorenz Nord eine Geschwindigkeitsbegrenzung von 30 Kilometern pro Stunde. Das Tempolimit gilt von der Lohmühle kommend fast direkt an der Einfahrt zur Karlstraße und verläuft fast bis zur Bahnbrücke. Offensichtliche Gründe für die Geschwindigkeitsbegrenzung wie Schulen oder Straßenschäden aber fehlen. Viele Autofahrer fragen sich: Warum gilt die Begrenzung?

Es ist wie so häufig im Leben: Wer Antworten auf drängende Fragen sucht, muss bereit sein, hinter die Kulissen zu schauen. Vor Ort allerdings ergibt sich keine naheliegende Antwort auf die Frage nach dem „Warum“ des Tempolimits. Der Verkehr fließt flüssig in der kleinen Zubringerstraße, egal in welche Richtung. Wohl auch deshalb hält sich kaum ein Autofahrer an die Geschwindigkeitsbegrenzung.

Dennoch gilt die ausgesprochene und ausgeschilderte Geschwindigkeitsbegrenzung selbstverständlich. Wer an dieser Stelle zu schnell fährt und geblitzt wird, riskiert schnell ein bis zwei Punkte in Flensburg und ein saftiges Bußgeld. Je nach gefahrener



In der Karlstraße in Lübeck-St. Lorenz Nord gilt auf 160 Metern ein Tempolimit.

Foto: Oliver Pries

Geschwindigkeit können da im Bruchteil einer Sekunde zwischen 30 und 260 Euro fällig werden.

Klarheit schaffen eine Nachfrage bei der Hansestadt Lübeck sowie ein Blick in das LN-Archiv: „Schneller durch die Karlstraße“ vermeldeten die Lübecker Nachrichten am 21. Juli 2012. Damals war die Verwaltung gerade dabei, die Verkehrsführung in der Karlstraße zu verändern. Aus einer einspurigen Straße in Richtung Lohmühle wurde eine zwei-

spurige. Damit sollte ein besserer Abfluss des Verkehrs aus der Karlstraße in Richtung Lohmühle erreicht werden. Bis heute wundern sich Lübecks Autofahrer über das daraus resultierende Tempolimit.

Das Problem: In der Karlstraße selbst war nicht genug Platz dafür, aus einem Fahrstreifen zwei zu machen, die vorschriftsmäßig breit sind. Die Lösung: Aus einem Fahrstreifen wurden ein regulär breiter sowie einer, der etwas

schmäler ist. Der schmalere Fahrstreifen sorgt seitdem dafür, dass zwischen der Eisenbahnbrücke und der Kreuzung Schwartauer Allee Tempo 30 gilt.

Mit der Änderung im Jahre 2012 wurde übrigens auch der Linksabbiegestreifen von der Karlstraße in Richtung Schwartauer Allee aufgelöst. Seit diesem Zeitpunkt darf dort nur noch geradeaus gefahren werden. Der Verkehr fließt, das Rätsel ist gelöst. **OP**

## STELLENMARKT

Für einen Kollegen, der in den Ruhestand geht, suchen wir einen Nachfolger mit einer abgeschlossenen handwerklichen Ausbildung und Führerschein

**Hausmeister/Haustechniker (m/w/d)**  
in Vollzeit (39 Stunden/Woche)

Wer Lust hat, in einem freundlichen Team zu arbeiten, bewerbe sich.  
Hausverwaltung Dr. Schad, Jürgen-Wullenwever-Str. 16, 23566 Lübeck –  
E-Mail: [hvschad@mail.de](mailto:hvschad@mail.de) – Tel. 04 51-6 10 48 15

**Suche Mitarbeiter** m. FS, Garten/WD.  
K. Willemeit GmbH ☎ 0 171/ 52138 22

**Doppel-Bett Modell Nagold**, neuwertig, Ahorn, ohne Matratze, 1,40 x 1,90m, stufenlose Verstellbarkeit durch E-Motor und div. Schallplatten aus den 70-iger Jahren an Selbstabth. zu verschenken.  
☎ 0451/49 39 83

**Suche Haushaltshilfe, 14-tägig**, in Bad Schwartau. ☎ (0 160) 1 677 404

**BOBZIN**  
Gebäudereinigung GmbH

**Reinigungskräfte (m/w/d)**  
in Bad Schwartau gesucht:

- 5 x wöchentlich, 5.00 Uhr

- 5 x wöchentlich, 14.00 Uhr

Anrufe bitte ab Montag 8.00 Uhr

☎ 04 51- 3 96 96 0, [www.bobzin-gmbh.de](http://www.bobzin-gmbh.de)

**Wir wachsen und brauchen dringend Unterstützung!**

Sie haben ein abgeschlossenes  
Hochschulstudium und sind Apotheker(-in)?  
Dann suchen wir Sie!



**Zur Verstärkung unseres Teams suchen wir ein(e) Apotheker/in (m/w/d) in Voll-/&Teilzeit für unsere beiden Apotheken zwischen Lübeck und der Ostsee.**

Der Aufgabenbereich ist weit gefächert und abwechslungsreich. Wochenstunden zwischen 10 und 39 Stunden sind nach Wunsch und Absprache möglich - oder auch als Urlaubsvertretung oder am Wochenende sind wir auf der Suche nach Ihnen!

Unser Herz schlägt für die Gesundheit unserer Kunden! Uns liegen der Kundenservice und eine umfassende pharmazeutische Beratung sehr am Herzen.

Ob Wiedereinsteiger, Berufsanfänger oder „Alter Hase“ - Wir freuen uns auf Ihre Bewerbung!

Schicken Sie uns eine kurze Mail an: [info@lilapo.de](mailto:info@lilapo.de) oder rufen Sie uns an.  
Tel. **0451-49 8 49 0**

**Lilien-Apotheke**  
Segeberger Str. 15, 23617 Stockelsdorf

**Altenpflegerin** mit Herz und viel Erfahrung sucht eine seriöse Stelle als 24 Std Senioren Betreuerin ☎ 01 59 01 48 98 62

**Ideal Gebäudereinigung:** Reinigungskraft f. Schulreinigung in Bad Schwartau, Minijob-Basis á 1,75, 5x/W., Mo: **0151/12725517**

Hansestadt LÜBECK



Wir stellen ständig für alle Stadtteile ein:

**Reinigungskräfte (23,50 Std./Woche)**

für den Bereich Gebäudemanagement für die Unterhaltsreinigung in Schulen, Kitas und Verwaltungen.  
• Nachtdienst, Nachmittags- und Abenddienst sowie wohnortnaher Einsatz möglich  
• mobile Teamarbeit möglich (mit Hol- und Bringservice vom Wohnort)  
• mehrere Einsätze am Tag möglich wenn gewünscht  
• Unterstützung beim Grundreinigerteam am Nachmittag möglich (mit höherer Entgeltzulage)  
• unbefristete Einstellung nach 12 Monaten möglich  
• Jahressonderzahlungen (Weihnachtsgeld) garantiert und Leistungsprämien möglich  
• Mehrstundenauszahlung oder Freizeitausgleich  
• Begrüßungsgeschenk, interkulturelle Arbeitsatmosphäre, Reinigungspläne in Fremdsprachen vorhanden

**Entgeltgruppe 1 TVöD - Kennziffer 001 / 2024**

Näheres zu den Aufgaben finden Sie unter [www.luebeck.de/jobs](http://www.luebeck.de/jobs) oder unserem Karriereportal ([stadt.luebeck.jobs.de](http://stadt.luebeck.jobs.de)).

Mehr Informationen erhalten Sie über [reinigungsdienste-gmhl@luebeck.de](mailto:reinigungsdienste-gmhl@luebeck.de) oder telefonisch unter 0451-1226271, Herr Eiring bzw. unter 0451-1221902, Frau Brummerloh.

Ausdrücklich begrüßen wir es, wenn sich Menschen mit Migrationshintergrund bei uns bewerben.

Unser Team sucht Verstärkung

**Kaufm. Mitarbeiter/in**  
in Teilzeit (halbe Tage)  
zur Unterstützung unserer Bauleitung

**Kaufm. Mitarbeiter/in**  
für unsere Buchhaltung  
mit Vorkenntnissen

**Auszubildende/r  
als Bürokauffrau/mann**  
zu sofort und auch zum 1.8.2025

Seit über 80 Jahren bieten wir unseren Mitarbeitern sichere Arbeitsplätze mit guter Bezahlung und zusätzlichen Leistungen.

Einfach anrufen und informieren 0451-77091 Herr Sellmann

**hock**  
Ihr Bodenausstatter

Lübeck, Kanalstr12-18, Tel.0451 77091



# Winterliche Minikreuzfahrt nach Helsinki

**K**raftvoll pflügt das Schiff durch die gefrorene Ostsee, Eisschollen zerbersten krachend unter dem Bug. Die klirrend kalte Luft beißt in der Nase, und der Atem gefriert beinahe in der eisigen Atmosphäre. Doch warm eingepackt wird die winterliche Minikreuzfahrt nach Helsinki zu einem unvergesslichen Erlebnis.

Der finnische Winter hat einen ganz besonderen Zauber. Von Ende November bis Mitte März liegt oft eine glitzernde Schneedecke über der Landschaft, die das Land in eine beruhigende Stille hüllt. Trotz der langen Dunkelheit während der kürzesten Tage des Jahres wird es dank des Schnees nie wirklich finster. Er reflektiert jedes Licht und bringt eine sanfte Helligkeit in die winterliche Nacht.

Wenn die eisige Kälte lange genug anhält, beginnt die Ostsee langsam zuzufrieren. Zunächst bildet sich eine dünne Eisschicht, die an den Ufern und zwischen den vorgelagerten Inseln entsteht. Mit jedem kalten Tag wird diese Schicht dicker und breitet sich schließlich kilometerweit vor den Küsten Finnlands aus.

## Komfort und Entspannung an Bord

Auf den Finnlines-Fähren, die täglich zwischen Lübeck und Helsinki verkehren, lässt sich dieses Naturschauspiel hautnah erleben. Die Schiffe sind für extreme Eisverhältnisse ausgelegt und navigieren sicher durch bis zu einen Meter dickes Eis. An Bord erwarten die Passagiere komfortable Kabinen, Vollpension im Buffet-Restaurant, eine Bar sowie Sauna und Whirlpool. Ein kleiner Shop ergänzt das Angebot der rund 30-stündigen Überfahrt. Ein unvergessliches Highlight ist die Ankunft im Hafen von Helsinki: Frühaufsteher können beobachten, wie das Schiff Eisschollen bei-

seiteschiebt, während die Schärenlandschaft in winterlicher Pracht erstrahlt.

## Ein Kurzbesuch in Finnlands Hauptstadt

Nach der Ankunft in Helsinki stehen rund drei Stunden zur Verfügung, um die nördlichste Hauptstadt Europas zu erkunden. Ein Spaziergang durch das historische Zentrum führt am berühmten Dom, dem Marktplatz am Hafen und der Prachtstraße Esplanadi vorbei. Die vielen, urigen Cafés sind der ideale Ort um sich kurz aufzuwärmen und eine Korvapuusti, die finnische Zimtschnecke mit Kardamom, zu genießen. Wer die „weiße

Stadt des Nordens“ noch intensiver entdecken möchte, kann bis zu zwei Nächte vor Ort verbringen und dann seine Rückreise antreten.

## 30 % Rabatt auf Minikreuzfahrten

Bis zum 22. November bietet Finnlines 30 % Rabatt auf alle Minikreuzfahrten im Jahr 2024. Eine Minikreuzfahrt inklusive Vollpension an Bord ist so schon ab 250 Euro pro Person statt zum regulären Preis von ab 360 Euro pro Person erhältlich. Die Nutzung von Sauna, Whirlpool und Fitnessstudio ist im Preis inbegriffen.

### Minikreuzfahrt nach Helsinki

ab **250,- €**  
pro Person

#### Inklusive:

- Vollpension an Bord
- 3 Übernachtungen an Bord
- Nutzung von Sauna & Whirlpool



Beratung und Buchung unter 0451 1507 443  
oder unter [www.finnlines.de/minikreuzfahrt](http://www.finnlines.de/minikreuzfahrt)

**Finnlines**  
a Grimaldi Group company



Die Reismesse  
für den Norden



# LN-NordZEIT

16. & 17. November 2024  
Sa. und So., 9.30 - 17.00 Uhr

Nutzen  
Sie auch die  
öffentlichen  
Verkehrsmittel  
(Bus & Bahn)

Flughafen  
Lübeck,  
Blankenseer  
Straße 101

Eintritt  
**frei**

Unser Partner:



Alle Messe-Aussteller: [www.LN-NordZEIT.de](http://www.LN-NordZEIT.de)



# Helge Braun wird Uni-Chef

Der ehemalige Kanzleramtschef wurde zum Präsidenten der Universität Lübeck gewählt.

**LÜBECK.** Der Akademische Senat der Universität zu Lübeck hat einstimmig seinen neuen Präsidenten gewählt: Prof. Dr. Helge Braun überzeugte durch vielfältige berufliche Erfahrung und einen wertschätzenden Blick auf die Universität von außen. Insbesondere die Größe und das spezifische Profil der Universität seien von Vorteil, resümierte er bei seiner Vorstellung. Der Ausbau des schon erlangten Erfolges, eine verstärkte Vernetzung der Institution national sowie international und eine Stärkung der Wissenschaftskommunikation seien Ziele, die er in seiner Amtszeit angehen würde. Transformationsprozesse gelingen seiner Überzeugung nach durch Entscheidungen im Konsens und einen kooperativen Führungsstil.

Nach einem Medizinstudium in Gießen und einer Tätigkeit als Arzt und wissenschaftlicher Mitarbeiter am Universitätsklinikum Gießen wechselte Braun 2002 als Abgeordneter in den Deutschen Bundestag, blieb von 2003 bis 2009 zusätzlich jedoch in Teilzeit klinisch sowie in Lehre und Forschung tätig. Insgesamt 18 Jahre lang gehörte er dem Parlament der Bundesrepublik Deutschland an. Für eine weitere Wahlperiode steht Braun nicht mehr zur Verfügung.

Das besondere Profil der Universität zu Lübeck bildet ein Themenspektrum ab, dem er sich als künftiger Präsident der Universität zu Lübeck widmen möchte. „Die Universität zu Lübeck hat in den letzten Jahren in Forschung, Lehre und Transfer mit begrenz-



Helge Prof. Helge Braun wird sein Amt voraussichtlich im März antreten. Foto: Guido Kollmeier / Uni Lübeck

ten Ressourcen beachtliche Erfolge erzielt. Eine weitere Steigerung der eingeworbenen und beachtlichen Drittmittel ist eine Herausforderung, aber meiner Meinung nach zielführend“, sagte Prof. Dr. Helge Braun nach der Wahl durch den Senat. „Ein neuer Präsident, der von außen kommt, muss dabei aber als Erstes die Bedürfnisse aller Akteure in der Hochschule kennenlernen. Das Zusammengehörigkeitsgefühl in der Universität zu befördern, ist mir ein Anliegen.“

Braun wirkte unter anderem als Parlamentarischer Staatssekretär bei der Bundesministerin für Bildung und Forschung, als

Staatsminister bei der Bundeskanzlerin, als Chef des Bundeskanzleramtes und Bundesminister für besondere Aufgaben sowie derzeit als Vorsitzender des Haushaltsausschusses des Deutschen Bundestags. Seine Amtszeit als neuer Präsident der Universität zu Lübeck wird Braun im ersten Quartal 2025 beginnen.

Der Präsident der Universität führt entsprechend dem schleswig-holsteinischen Hochschulgesetz den Vorsitz im Präsidium, das die Hochschule leitet, und verfügt über die Richtlinienkompetenz. Er übt das Amt hauptberuflich aus. Die Amtszeit beträgt sechs Jahre. Neben dem Präsidenten besteht

das Präsidium der Universität aus vier Vizepräsidenten und der Kanzlerin. Der Präsident vertritt die Hochschule nach außen. Er ist zuständig für die laufenden Geschäfte und die Wahrung der Ordnung innerhalb der Hochschule.

Prof. Dr. Gabriele Gillissen-Kaesbach gratulierte ihrem Nachfolger zur Wahl und wünschte ihm alles Gute für die Erfüllung der neuen Aufgabe. Ihre eigene Amtszeit endete ursprünglich am 31. Dezember 2023. Durch ein weiteres Jahr der kommissarischen Führung der Universität zu Lübeck verlängerte sich diese Amtszeit noch einmal bis zum 31. Dezember 2024.

## Geschäftswelt

– Anzeige –

### Große Highlights in der Adventszeit auf dem Alten Gutshof „Hof Wotenitz“ bei Grevesmühlen



Große Highlights in der Adventszeit auf dem Alten Gutshof „Hof Wotenitz“ bei Grevesmühlen. Die schönste Zeit des Jahres naht: Die Vorweihnachts- und Weihnachtszeit. Bei Gartenbau Wiencke in Wotenitz sind jetzt viele fleißige Hände beim Kreieren, Dekorieren und Ausschmücken der weihnachtlichen Adventsausstellung, die ab dem 22. November auf Sie wartet. Sie dürfen sich neben traditionellen Weihnachtssternen viele Adventsdekorationen wie Kränze und Gestecke für Tür und Tisch, Tannenbaumschmuck auch auf weihnachtliche Accessoires freuen. Gartenbau Wiencke lockt alle Besucher von Klein bis Groß, die die Vorweihnachtszeit abseits des großen Trubels bei Lichterglanz, beim Schlendern durch das festlich geschmückte Gelände und einem Glas preisgekrönt

Winter-Glühwein von der Mosele oder einer heißen Waffel so richtig genießen möchten. In der Erlebnis-scheune können Sie traditionelles, handgemachtes Weihnachtsgebäck wie Stollen und Pfeffernisse genießen oder für Ihre Lieben zu Hause kaufen. Genießen Sie die Wochenenden der Advent- und Weihnachtszeit mit einem bunten Familienprogramm, mit Leckerem wie heißen Waffeln, Eintopf, Bratwurst und Stockbrot auf dem gemütlich weihnachtlich dekorierten Hof der Familie Wiencke. Der weiteste Weg lohnt sich für diese Ausstellung bei welcher die kostenfreien Parkplätze direkt vor der Tür Ihnen zur Verfügung stehen und keine Eintrittsgelder für Sie anfallen.

**Gartenbau Wiencke**  
**Dorfstraße 43**  
**23936 Grevesmühlen**  
**OT Wotenitz ☎ 03881/2192**

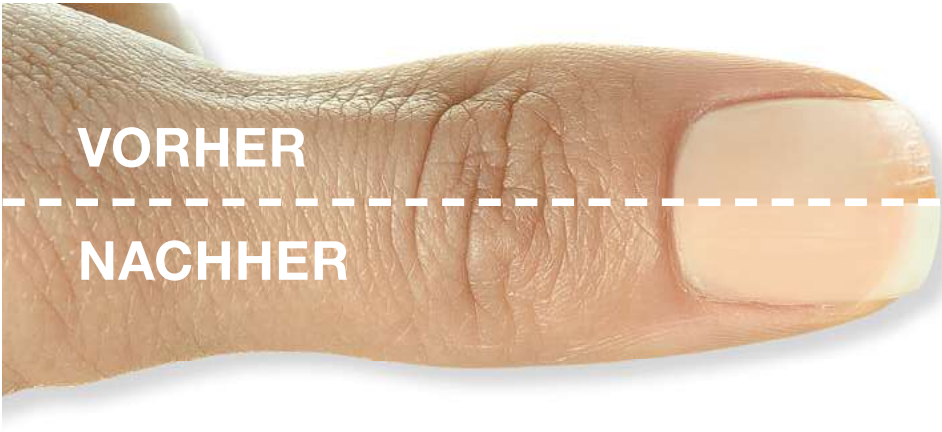
**SCHÜTZT  
DIE ARKTIS!**  
[www.greenpeace.de/arktis](http://www.greenpeace.de/arktis)

GREENPEACE

ANZEIGE

# So gelingen feste Nägel

Apotheker empfehlen eine spezielle Nährstoffkombination.



Brüchige Nägel können schnell ungepflegt wirken und mindern unser Selbstbewusstsein. Dabei handelt es sich bei dem Problem viel häufiger um ein Ungleichgewicht im Nährstoff-Haushalt als um mangelnde Pflege...

Wer zu spröden oder brüchigen Nägeln neigt, fühlt sich in der Öffentlichkeit oft unwohl. Auch wenn die Frisur gut sitzt und das Outfit perfekt passt – die Hände werden lieber versteckt. Viele fürchten auch ungepflegt zu wirken. So berichtet eine Betroffene: „Viele glauben, ich kaue an den Nägeln. Das habe ich noch nie gemacht. Sie reißen einfach von allein ein.“ Tatsächlich können die eigenen Pflegeroutinen noch so gründlich und die Tipps aus dem Internet oder Bekanntenkreis noch so gut sein – oft ist es damit einfach nicht getan. Denn hinter den brüchigen Nägeln kann auch ein Ungleichgewicht

im Nährstoffhaushalt stecken. In diesen Fällen brauchen die Nägel statt äußerlichen Maßnahmen eine optimierte Versorgung von innen.

## Das Problem an der Wurzel packen

Fragt man österreichische Apotheker, so ist deren klare Empfehlung Dr. Böhm® Haut Haare Nägel.\* Die Tabletten sind nun

auch in Deutschlands Apotheken erhältlich und haben bereits viele Anwender überzeugt. Sie setzen mit wissenschaftlich belegten Mikronährstoffen genau dort an, wo äußerliche Pflege nicht hinkommt: direkt an der Nagelwurzel. Besonders hervorzuheben ist ihr hoher Anteil an Goldhirse. Dabei handelt es sich um einen pflanzlichen Silizium-Lieferanten, der bereits im Mittelalter

nicht ohne Grund unter dem Namen „Schönheitskorn“ bekannt war. Das darin enthaltene Silizium sorgt dafür, dass die Nägel mehr Feuchtigkeit speichern können, wodurch sie weniger schnell austrocknen und spröde werden. Weitere Inhaltsstoffe sind etwa MSM (ein natürlicher Schwefel) für Bruchfestigkeit sowie das „Schönheitsvitamin“ Biotin, das die Einlagerung des besagten Schwefels in die Nagelplatte zusätzlich unterstützt.

## Ideal versorgt

Wichtig zu wissen: Während es zwar möglich ist, diese Nährstoffe auch über die alltägliche Ernährung zuzuführen, sind die nötigen Mengen dafür kaum in einem realistischen Speiseplan zu verwirklichen. Die Einnahme eines hochwertigen Nahrungsergänzungsmittels wie Dr. Böhm® Haut Haare Nägel hingegen leistet aufgrund der hohen Dosierung der einzelnen Inhaltsstoffe einen wesentlichen Beitrag zu festen Nägeln.

## Unser Tipp:

Es empfiehlt sich eine kurmäßige Einnahme der Tabletten über 2 bis 3 Monate. So lange brauchen die Nägel in etwa, um sich zu regenerieren.

\*Apothekenabsatz Mittel für Haare und Nägel lt. IQVIA Österreich OTC Offtake MAT 08/2024.  
\*\*Barel A et al. Effect of oral intake of choline-stabilized orthosilicic acid on skin, nails and hair in women with photodamaged skin. Arch Dermatol Res 2005; 297 (4): 147-53;.



Mag. Dirk Meier, Nährstoff-Experte

## Silizium – Warum ist es so wichtig für feste Nägel?

## EXPERTEN-WISSEN

Silizium arbeitet im Körper wie ein Feuchtigkeitsspeicher – so auch in den Nägeln. Dadurch trocknen diese weniger schnell aus und werden nicht spröde bzw. brechen ab. Eine Studie zeigt: Nach mehrwöchiger Einnahme von Silizium erhöhte sich die Bruchfestigkeit deutlich.\*\*

# Apotheken-Tipp bei brüchigen Nägeln



## Eine Zusammensetzung, die Apotheker und Anwender überzeugt:

- ✓ Silizium aus der Goldhirse als Feuchtigkeitsspeicher für die Nägel
- ✓ Natürlicher Schwefel (MSM) + Biotin für bruchfeste Nägel
- ✓ Sichtbare und spürbare Ergebnisse



## JETZT SPAREN: 2+1 GRATIS

3 Packungen zum Preis von 2 in praktischer Vorteilspackung.

Dr. Böhm® Haut Haare Nägel Schönheitskur. Für Ihren Apotheker. 180 Stk. PZN 18851135





TICKETWELT

VERANSTALTUNGSTIPPS



HSV  
Hansehalle, Lübeck



3 Haselnüsse für Aschenbrödel  
MuK, Lübeck



The 12 Tenors  
MuK, Lübeck



Lea  
Musik-Arena, Timmendorfer Strand



Santiano  
Kulturwerft Gollan, Lübeck

LÜBECK

Die kleine Zauberflöte  
Theater am Tremser Teich, Lübeck  
ab November 2024 10,00 €

Hans im Glück  
Theater am Tremser Teich, Lübeck  
ab November 2024 10,00 €

Lass Dich überraschen!  
Comödie Lübeck  
16.11. 2024 ab 40,00 €

Nein zum Geld!  
Comödie Lübeck  
ab 22.11.2024 ab 29,00 €

Die Verwandlung  
Studio/Theater Lübeck  
21. + 29.11.2024 ab 17,00 €

Die Marzipanpiraten  
Comödie Lübeck  
ab Dezember 2024 ab 14,50 €

Das kleine grüne Monster  
Hoftheater Lübeck  
07.12. + 08.12.2024 ab 5,00 €

Kay Ray Show  
Theaterschiff Lübeck  
19.02.2024 24,00 €

Jimmy Cornett and the Deadmen  
Rider´s Café  
28.02. + 01.03.2025 25,00 €

KULTURWERFT  
GOLLAN

Hugo Egon Balder  
20 Jahre - Die Jubiläumstour  
21.11.2024 ab 32,00 €

RasgaRasga  
Global Pop aus Köln  
28.11.2024 23,00 €

Feuerengel  
Rammstein Tribute Band  
30.11.2024 39,50 €

John Lee Hooker Jr. & Band  
Love, Peace & Gospel Tour 2024  
03.12.2024 34,35 €

Jack Pott  
Santa Pott 2024  
21.12.2024 25,20 €

Alarmstufe Rot  
Hardtechno Festival  
14.12.2024 36,99 €

1986zig  
WERFT OPEN-AIR 2025  
22.08.2025 ab 47,00 €

Fury In The Slaughterhouse  
WERFT OPEN-AIR 2025  
29.08.2025 74,90 €

Santiano – Auf nach Doggerland!  
WERFT OPEN-AIR 2025  
31.08.2025 78,05 €

MUK

Wolfgang Haffner  
„Life Rhythm“ Tour 2024  
10.11.2024 ab 37,25 €

Chippendales  
Welcome to Chippendales Tour 2024  
15.11.2024 ab 42.50 €

The Irish Folk Festival  
Fair Play Tour  
16.11.2024 ab 22,40 €

NDR Elbphilharmonie Orchester  
3. Sinfoniekonzert – Oramo & Jansen  
22.11.2024 ab 19,00 €

Andreas Liebert  
Mondlandung 2024  
28.11.2024 ab 15,00 €

Die stille Nacht  
Das Weihnachtsmusical  
01.12.2024 ab 37,00 €

Musik von Hans Zimmer  
gespielt von Lords of the Sound  
03.12.2024 41,50 €

Hans Sigl und Werner Momsen  
Warten auf´s Christkind  
05.12.2024 ab 40,90 €

Max and Friends  
A glamorous swinging & soulful Christmas  
07.12.2024 ab 45,50 €

The Scottish Music Parade  
Das Original aus Edinburgh  
09.12.2024 ab 37,00 €

TORFROCK  
33. Bagaluten Wiehnacht  
18.12.2024 38,00 €

Drei Haselnüsse für Aschenbrödel  
Der Originalfilm mit Live Orchester  
19.12.2024 ab 55,50 €

Wiener Johann Strauß  
Konzert-Gala  
02.01.2025 ab 61,50€

Der kleine Drache Kokosnuss  
Das Musical  
04.01.2025 ab 30,00 €

Moving Shadows  
Stellt alles in den Schatten!  
05.01.2025 ab 31,20 €

Music4all  
Grenzenlose Klänge  
18.01.2025 ab 11,90 €

The World famous Glenn Miller  
Orchestra  
23.01.2025 ab 39,90 €

Eiskönigin 1&2  
Die Musik-Show auf Eis  
28.01.2025 ab 55,25€

The 12 Tenors  
Celebration Tour  
04.03.2025 ab 31,45€

The Music of Star Wars  
Live in Concert  
07.03.2025 ab 57,40 €

Die neue Heinz Erhardt  
Revue  
22.01.2025 ab 56,65 €

Lisa Eckhart  
Kaiserin Stasi die Erste  
26.03.2025 ab 30,95 €

KOLOSSEUM

The Best of Queen  
performed by Break Free  
07.11. + 08.11.2024 ab 39,90 €

Chet On The Beach  
Bühnen-Hommage an Chet Baker  
13.11.2024 ab 29,50 €

Sarah Bosetti – Wer Angst hat,  
soll zuhause bleiben!  
09.11.2024 33,70 €

Alina Bock  
Vom Dorf nach Hollywood 2024  
11.11.2024 30,00 €

Emmi & Herr Willnowsky  
Vom Dorf nach Hollywood 2024  
14.11.2024 38,65 €

NightWash  
Stand-Up Comedy  
20. + 21.11.2024 34,65 €

Die Schlagzeugmafia  
Getrommelte Gangster  
22.11.2024 32,00 €

The Dublin Legends  
On The Road Again 2024  
23.11.2024 ab 45,00 €

The Beatles Today  
Now and Then  
30.11.2024 ab 34,90 €

Kiwanis  
Weihnachtskonzert  
01.12.2024 ab 33,50 €

Wladimir Kaminer  
Mahlzeit!  
06.12.2024 ab 29,00 €

Christine Thürmer  
Wander Woman  
07.12.2024 34.55 €

Ingo Appelt  
Startschuss  
08.12.2024 ab 33,50 €

Irish-Xmas Party  
mit Glenfiddle  
12.12.2024 22,00 €

Ulrich Tukur & Die Rhythmus Boys  
Es leuchten die Sterne  
18.12.2024 54,90 €

Der Fall Däumeline  
Kriminalmusical für Klein und Groß  
22.12.2024 ab 24,00 €

Die Zauberflöte für Jung & Alt  
in kindgerechter Fassung mit Erzähler  
26.12.2024 ab 28,40 €

Divas of Musical  
Musical Stars  
28.12.2024 53,35 €

Caveman  
Du sammeln, ich jagen!  
18.01.2025 ab 21,00 €

The Cavern Beatles  
Live from Liverpool - Tour 2025  
28.01.2025 ab 34,00 €

ABBA Night  
performed by A33A Fever  
31.01.2025 ab 34,90 €

Frieda Braun  
Live from Liverpool - Tour 2025  
06.02.2025 ab 37,75 €

FREILICHTBÜHNE

SCHLAGERNACHT  
mit VANESSA MAI  
15.06.2025 ab 59,90 €

WATERLOO –  
Die ABBA Show & Streichquartett  
20.06.2025 ab 59,90 €

S-H / HH / MV

Hercules  
Theater Neue Flora, Hamburg  
ab März 2024 ab 59,99 €

& JULIA – Hit-Musical in HAMBURG  
Theater am Großmarkt  
ab Herbst 2024 ab 59,99 €

Michael Jackson Musical  
Stage Theater an der Elbe, Hamburg  
ab Dezember 2024 ab 63,99 €

Riverdance – Das Original  
Wunderino Arena, Kiel  
15.11.2024 ab 58,75 €

Leoniden  
Inselpark Arena, Hamburg  
15.11.2024 48,25 €

The Beatles Today – Now and Then  
Theater, Itzehoe  
29.11.2024 ab 39,90 €

DJ Ötzi  
Barclays Arena, Hamburg  
06.12.2024 ab 54,90 €

Matthias Reim  
Barclays Arena, Hamburg  
28.12.2024 ab 49,90 €

Alphaville  
Wunderino Arena, Kiel  
23.01.2025 67,50 €

Feuerwerk der Turnkunst  
Wunderino Arena, Kiel  
24.01.2025 38,80 €

Andrea Berg  
Wunderino Arena, Kiel  
21.02.2025 49,90 €

Band Raum27  
Markthalle, Hamburg  
22.03.2025 34,95 €

Lotto King Karl  
Hamburg – Stadtpark Open Air  
17.05.2025 36,00 €

Sarah Connor  
Musik-Arena, Timmendorfer Strand  
11.09.2025 69,00 €

Samu Haber  
Musik-Arena, Timmendorfer Strand  
12.09.2025 57,50 €

Lea  
Musik-Arena, Timmendorfer Strand  
13.09.2025 46,50 €

Chris Tall  
Volksparkstadion, Hamburg  
07.06.2025 ab 39,90 €

Gianna Nannini  
Hamburg – Stadtpark Open Air  
20.07.2025 79,00 €

Andreas Gabalier Wunderino  
Barclays Arena, Hamburg  
10.10.2025 ab 69,90 €

Kerstin Ott – „Für immer für euch“  
Wunderino Arena, Kiel  
14.11.2025 ab 64,90 €

... und hier gibt´s die Tickets:



TICKETWELT

Lübeck:  
Königstraße 67A

Bad Segeberg:  
Kurhausstraße 12

Neustadt:  
Lienaustraße 10

Telefon:  
0451 / 144-1394



Offizieller Eventim-Partner



= Veranstaltungen mit LN-Leserrabatt (z.T. nicht online verfügbar). Weitere Tickets unter [LN-Tickets.de](https://www.ln-tickets.de)

Für die angebotenen Veranstaltungen sind die Lübecker Nachrichten nur Vermittler. Preise teilweise zzgl. Gebühren. Irrtümer vorbehalten.  
Online-Preise können abweichen. Bei telefonischer oder Online-Bestellung fallen zusätzlich Versandkosten an!  
Ein Angebot der Lübecker Nachrichten GmbH, Herrenholz 12, 23556 Lübeck, AG Lübeck HRB 269



# Modellprojekt: Gutes Essen macht Schule

Weniger Fleisch, mehr Bio-Produkte: Lübecker Bildungseinrichtungen testen gesünderes und nachhaltiges Mittagessen.

**LÜBECK.** Vegetarische Maultaschen oder Kartoffel-Bowl? Der 14-jährige Claas konnte sich bei der Vorbestellung zunächst schwer entscheiden. Mit seiner Wahl ist er dann sehr zufrieden. „Die vegetarischen Maultaschen schmecken super“, lobt der Neuntklässler nach den ersten Bissen. Dass in der Schulkantine derzeit nur einmal pro Woche Fleisch auf den Tisch kommt, stört ihn „gar nicht, solange das vegetarische Essen lecker ist“.

Die Geschwister-Prenski-Schule ist seit dem Ende der Herbstferien Teil des Modellprojektes „Essen mit Zukunft“ im Rahmen der Initiative „Gutes Essen macht Schule“. Initiator ist der gemeinnützige Verein Agrar Koordination, der sich dafür einsetzt, „dass sich mehr Menschen gesund ernähren können, Armut weltweit bekämpft wird und unsere natürlichen Lebensgrundlagen langfristig erhalten bleiben“.

Teilnehmer des Modellprojekts sind für jeweils sechs Wochen mit unterschiedlichen Startterminen auch die Paul-Gerhard-Schule, die Grundschule Falkenfeld, die Grundschule Lauerholz am Standort Israelsdorf und die Lübecker Kitas des Kinderschutzbundes sowie eine Grundschule in Klixbüll (Nordfriesland). Die Paul-Gerhard-Schule und die Schule Falkenfeld haben bereits vor den Sommerferien gesünderes und nachhaltiges Essen getestet, ihr Fazit war nach Angaben der Stadt „sehr positiv“. Weitere

Schulen hätten bereits Interesse bekundet.

Nach Angaben von Projektleiterin Julia Sievers verfolgt die Initiative „Gutes Essen macht Schule“ mehrere Ziele: Das Schul- und Kitaessen soll dahingehend optimiert werden, dass es weniger Fleisch, Wurst und Fisch enthält, weniger Abfall erzeugt, bei gleichbleibenden Preisen verstärkt auf regionale Bio-Produkte setzt und dass es den Kindern gut schmeckt.

**EMPFOHLEN: NUR EINMAL FLEISCH PRO WOCHE**

„Die aktuellen Ernährungsgewohnheiten und die Art und Weise, wie Lebensmittel produziert werden, haben leider sehr negative Auswirkungen auf unsere Gesundheit, die Umwelt und das Klima“, sagt Sievers. Doch das lasse sich ändern. Kitas und Schulen sollten mit gutem Beispiel vorangehen, „denn in der Kindheit werden Ernährungsgewohnheiten entscheidend geprägt“, betont die Projektleiterin. Sie verweist auf die Deutsche Gesellschaft für Ernährung, die in ihren Qualitätsstandards für die Kita- und Schulpflege empfiehlt, dass maximal einmal pro Woche Fleisch oder Wurst angeboten werden sollte.

Im Hinblick auf die Überfischung der Meere ist es laut Sievers auch sinnvoll, den Fischkonsum zu begrenzen. „Auch wenn Kinder nur ein- bis zweimal im Monat Fisch essen, können sie



Alina und Julian Rumlich von Helden-Catering zeigen die beiden Gerichte des Tages: Vegetarische Maultaschen mit Rote-Bete-Spinatsalat und Kräuterdip (l.) und Kartoffel-Bowl mit Blumenkohl, Spinat, Bio-Paneer und Kokos-Currysauce. Foto: Lutz Roesßer

mit allen notwendigen Nährstoffen versorgt werden“, erklärt die Projektleiterin. Ein verstärkter Einsatz von Bio-Lebensmitteln in der Gemeinschaftsverpflegung ist nach Ansicht des Vereins Agrar Koordination „ein wichtiger Hebel, um die Ausweitung der ökologischen Landwirtschaft zu fördern“. Dass ein Mittagessen gesund und nachhaltig ist, nutzt allerdings wenig, wenn es den Kin-

dern und Jugendlichen nicht schmeckt. Daher können und sollen die Schüler täglich ihr Feedback zu den Gerichten abgeben. Das Smiley-System wird laut Sievers wöchentlich ausgewertet, um die Speisepläne bei Bedarf entsprechend anpassen zu können. Gleichzeitig bittet sie die Eltern, „ihre Kinder zu ermuntern, Neues auszuprobieren“.

Mit Essen beliefert wird die

Prenski-Schule von der Firma Helden-Catering aus Stockelsdorf. „Im Vorfeld gab es für uns spezielle Kochworkshops“, sagt Mitarbeiterin Alina Rumlich. Generell gehe der Trend hin zu mehr „vegetarischen Gerichten und einem ausgewogenen Mix“, betont Rumlich. Daher seien die Umstellungen beim Helden-Catering „überschaubar“, sagt Rumlichs Kollege Torsten Suxdorf.

**GROSSE UNTERSTÜTZUNG DURCH DIE HANSESTADT**

Die Eltern wurden vorab über das Projekt informiert und „die deutliche Mehrheit befürwortet unser Konzept“, sagt Sievers. Lübeck stehe einem nachhaltigeren Schulessen „deutlich positiver gegenüber als andere Städte“, lobt die Projektleiterin. Begeistert ist sie von der großen Unterstützung durch die Hansestadt.

Der Bereich Schule und Sport beschäftigt sich bereits seit 2022 mit dem Thema „Essen mit Zukunft“, sagt Bereichsleiter Hans-Joachim Friedemann. Das Ziel der Hansestadt sei, dass bis zum Inkrafttreten des Rechtsanspruchs auf Ganztagsbetreuung ab August 2026 alle Grundschulen in Lübeck gesundes und nachhaltiges Mittagessen für 4,50 bis 4,90 Euro anbieten.

Sievers, Friedemann und ihre Mitstreiter hoffen, dass ihr Konzept bei den Schülerinnen und Schülern so gut ankommt, dass es an möglichst vielen Schulen dauerhaft umgesetzt wird. „Wenn das Essen so gut bleibt, wäre ich klar dafür“, sagt Claas und vergibt für die vegetarischen Maultaschen den besten Smiley. Auch Kai Kuchenbecker, Schulleiter der Geschwister-Prenski-Schule, hat in dieser Woche mehrfach in der Schule zu Mittag gegessen und zieht ein positives erstes Zwischenfazit: „Das ist eine deutliche Qualitätssteigerung.“ Die Ergebnisse des Pilotprojektes will der Verein Agrar Koordination voraussichtlich im März 2025 präsentieren. **GRP**

# KNUTZEN HOME

Die mit dem **grünen Haus!** **16 x in Schleswig-Holstein**

IMMER IN IHRER NÄHE UND ONLINE UNTER: [WWW.KNUTZEN-HOME.DE](http://WWW.KNUTZEN-HOME.DE)

UNSER SERVICE FÜR SIE: EIGENE BODENLEGER, DEKORATEURE UND NÄHERINNEN, LIEFERSERVICE

**NEU BEI UNS!**

AKUSTIKPANEELE Selit Style  
»Smart & Easy Acoustic Panel«

2-4 mal leichter als MDF Paneele – nur 3,8 kg, mit Cutter zu schneiden – keine Säge notwendig, aus PET – hoher Recyclinganteil, leicht zu reinigen, Dekor Eiche Hell

UVP **119,-**  
Preis pro m²  
**79,99**

Verwaltung: Knutzen Teppich-Hof GmbH · Parkallee 16 · 24782 Büdelsdorf

Wenn *Tradition* auf *Nachhaltigkeit* trifft

**TEPPICH »Mala«**  
55% Wolle, 30% Viscose,  
15% Cotton

- ♥ Handgewebt
- ♥ Wärmeisolierend
- ♥ Schalldämmend
- ♥ Verbessert das Raumklima
- ♥ Weiches Laufgefühl
- ♥ Beidseitig verwendbar
- ♥ In sechs Größen verfügbar

Verfügbare Farben:

Teppich ab  
**49,99**  
(60 x 110 cm)

KNUTZEN HOME **Lübeck**  
Osterweide 14 · Tel. 0451 / 50 49 060  
[luebeck@knutzen-home.de](mailto:luebeck@knutzen-home.de)

KNUTZEN HOME **Eutin**  
Industriestr. 12a · Tel. 04521 / 79 56 00  
[eutin@knutzen-home.de](mailto:eutin@knutzen-home.de)

KNUTZEN HOME **Oldenburg in Holstein**  
Am Voßberg 8 · Tel. 04361 / 50 63 90  
[oldenburg@knutzen-home.de](mailto:oldenburg@knutzen-home.de)



GESUNDHEITS-TIPP

# Das Herz-Kreislauf-System

Das Herz-Kreislauf-System erfüllt 24 Stunden am Tag wichtige Aufgaben. Das Herz pumpt permanent das Blut, das wiederum für den Transport von Sauerstoff und Nährstoffen zuständig ist, durch den Körper. Ist das Herz-Kreislauf-System nicht auf der Höhe, hat das weitreichende Folgen. Deswegen ist es wichtig, es zu schützen und zu stärken. Erkrankungen des Herz-Kreislauf-Systems sind sehr häufig. Hierzu zählen unter anderem:

- zu hoher Blutdruck
- Verengung der Arterien
- Herzinfarkt
- Schlaganfall

Zwei der bedeutendsten Einflussfaktoren auf Erkrankungen des Herz-Kreislauf-Systems sind Übergewicht und zu wenig Bewegung. Diese beiden Faktoren hängen wiederum eng mit der Ernährung und dem allgemeinen Lebensstil zusammen. Aber auch dauerhaft zu viel Stress kann sich negativ auswirken und zum Beispiel den Blutdruck in die Höhe treiben. Es gibt also insgesamt zahlreiche Faktoren, die die Funktion des Herz-Kreislauf-Systems beeinflussen.

Wenn im wahrsten Sinne des Wortes nicht alles „rund läuft“, gibt es entsprechend eine ganze Bandbreite von Signalen, die der Körper sendet. Einige sind vergleichsweise offensichtlich, bei anderen ist weniger eindeutig, dass sie mit dem Herz-Kreislauf-System in Zusammenhang stehen.

Offensichtliche Beschwerden und weniger typische Anzeichen

wärmeren Jahreszeit kommt es schnell einmal zu den häufigsten, sozusagen klassischen Kreislaufproblemen wie Schwindel, vor allem bei schnellem Aufstehen, oder auch Übelkeit. Diese Beschwerden hängen oft damit zusammen, dass bei höheren Temperaturen der Blutdruck sinkt. Gleichzeitig sind sie typisch bei konstant niedrigem Blutdruck, müssen also nicht von der Temperatur abhängig sein.

Andere Beschwerden, bei denen ziemlich offensichtlich ist, dass es sich um Herz-Kreislauf-Probleme handelt, sind:

- Herzstechen
- Herzrasen oder -stolpern
- Kurzatmigkeit

• ein Engegefühl in der Brust, vor allem in Verbindung mit Atemnot

Solche Beschwerden klärt man am besten mit dem Arzt ab. Zwar muss nicht jedes schnellere oder kurzzeitig unregelmäßige Schlagen des Herzens auf eine Erkrankung hindeuten. Auch wenn man für Sekunden ein Stechen in der Herzgegend spürt, muss dies nichts heißen. Problematisch wird es bei all diesen Unregelmäßigkeiten, wenn sie häufiger oder länger auftreten.

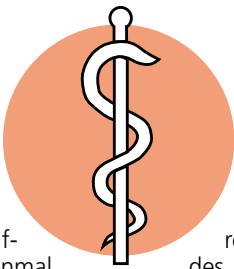
Tatsächlich können auch größere Probleme mit dem Herz-Kreislauf-

System zunächst sogar unbemerkt bleiben. So können zum Beispiel bei einem sogenannten stillen Herzinfarkt so geringe Beschwerden auftreten, dass sie erst einmal nicht auffallen. Ein häufiges Problem ist auch, dass Anzeichen für einen Herzinfarkt bei Männern anders sind als bei Frauen und die Symptome bei Frauen deswegen oft länger nicht richtig erkannt werden. Zudem gibt es auch sehr uneindeutige Beschwerden, die man lange nicht unbedingt mit dem Herz-Kreislauf-System in Verbindung bringen würde, zum Beispiel:

- Müdigkeit bzw. Erschöpfung
- Appetitlosigkeit
- ungewöhnliche Blässe
- Rückenschmerzen

Bei solchen Beschwerden müssen in den meisten Fällen zunächst andere Ursachen ausgeschlossen werden, bis klar wird, dass Probleme mit dem Herz-Kreislauf-System dahinterstecken. Hier kann man nur dem Grundsatz folgen: Wenn man regelmäßig bestimmte Beschwerden hat oder einfach das Gefühl, dass etwas nicht stimmt, holt man besser einmal zu oft ärztlichen Rat ein als einmal zu wenig. Vor allem dann, wenn Beschwerden in Kombination auftreten und man für sich selbst schon die eine oder andere mögliche Erklärung wie zum Beispiel zu wenig Schlaf bei Müdigkeit ausgeschlossen hat.

Gerade die weniger eindeutigen Beschwerden können zahlreiche verschiedene Ursachen



haben und müssen nicht mit dem Herz-Kreislauf-System zusammenhängen.

Einen ersten Hinweis kann aber bereits eine regelmäßige Messung des Blutdrucks geben. Ob dieser zu hoch oder zu niedrig ist, lässt sich nämlich ganz leicht feststellen.

## DAS HERZ-KREISLAUF-SYSTEM STÄRKEN

Auch wenn die Bandbreite möglicher Herz-Kreislauf-Probleme groß ist und nicht alle Beschwerden klar zuzuordnen sind, gibt es umgekehrt vergleichsweise einfache Möglichkeiten, das gesamte System zu stärken und zu schützen. Da Bewegung und ein gesundes Gewicht eine große Rolle spielen, tut man seinem Herz-Kreislauf-System einen großen Gefallen, wenn man regelmäßig Sport treibt. Ausdauersportarten sind hier am besten geeignet, beispielsweise Joggen, Schwimmen oder Radfahren. Da jede Bewegung gut für Herz und Kreislauf ist, sind aber auch schon längere Spaziergänge sehr sinnvoll.

Auch mit der Ernährung lässt sich eine Menge erreichen. Möglichst wenig Zucker und Alkohol, aber umso mehr frisches Gemüse und Obst sowie Vollkornprodukte mit einem hohen Anteil an Ballaststoffen sind eine gute Basis, um dem Herz-Kreislauf-System auch mit der Ernährung etwas Gutes

Gesunde Grüße aus den  
Pinguin-Apotheken

# Fünf Alternativen zum Eisbaden

Effektive Methoden für Gesundheit und Wohlbefinden.

Eisbaden hat eine lange Geschichte und wird in verschiedenen Kulturen seit Jahrhunderten praktiziert. Die Debeka Krankenversicherung, hat fünf Alternativen zum Eisbaden genauer unter die Lupe genommen.

**Kalte Duschen:** Was das Eisbaden im Großen ist, ist die kalte Dusche im Kleinen. Vorteil: Man hat es selbst in der Hand, wie kalt es wird. Kalte Duschen verbessern nicht nur die Durchblutung und stärken das Immunsystem, sie machen besonders morgens wach für den Tag. Am besten langsam mit lauwarmem Wasser beginnen und dann allmählich die Temperatur senken, um den Körper an die Kälte zu gewöhnen.

**Kryotherapie:** Herzlich willkommen in der Kältekammer. Eiskalte Temperaturen, auf bis zu -110 °C herabgesenkt, herrschen in der Kryokammer. Man betritt die Kammer in minimaler Bekleidung (meist Badebekleidung) und trägt Schutz für Hände, Füße und Ohren, um Erfrierungen zu vermeiden. Regelmäßige Sitzungen können helfen, chronische Schmerzen und Entzündungen zu reduzieren. Viele Sportler nutzen Kryotherapie zur Regeneration und Leistungssteigerung. Dennoch sollten sich Neulinge nicht ohne Aufsicht in die Kältekammer begeben und einen Arzt konsultieren.

**Kaltwasserbecken oder Tauchbecken:** Nach Sauna oder schweißtreibendem Workout steigen viele Menschen in ein Kaltwasserbecken (Wassertemperatur zwischen 10 und 15 °C). Besonders nach intensiven körperlichen Aktivitäten kann

das Eintauchen in kaltes Wasser helfen, Muskelkater zu reduzieren und die Erholung zu beschleunigen.

**Wechselbäder:** Wer keine Wanne hat, bleibt einfach bei der Dusche. Oder nutzt Einrichtungen, die ein Kaltwasserbecken haben. Wichtig ist die Kombination aus Warm und Kalt. Am Anfang steht immer das warme Wasser, um den Körper auf die Kälte vorzubereiten. Dann der Wechsel: Etwa ein bis zwei Minuten im warmen Wasser und dann für 30 Sekunden bis eine Minute ins kalte Wasser eintauchen. Den Zyklus drei bis fünf Mal wiederholen, je nachdem wie der Körper reagiert.

**Kalte Kompressen:** Kalte Kompressen helfen nicht nur bei Verstauchungen, Zerrungen oder Insektenstichen und -bissen, sondern sorgen auch bei Spannungskopfschmerzen auf Stirn oder im Nacken für Linderung. Wichtig ist, direkten Hautkontakt mit dem Eis zu vermeiden, um Erfrierungen vorzubeugen. Eiswürfel oder gefrorene Gelpacks in ein Handtuch oder dünnes Tuch packen und dann meist so zwischen 10 bis 15 Minuten auf die betroffene Hautstelle legen.

Grundsätzlich gilt: Auf den eigenen Körper hören! Kann ich den Kältereiz gut aushalten und fühle mich dabei wohl? Ansonsten langsam angehen lassen. Wichtig ist: Bei Erkältungen und Fieber sind Kälteanwendungen nicht zu empfehlen, weil sie den Körper zusätzlich belasten. Bei bestimmten Erkrankungen, wie Herz-Kreislauf- oder Nierenerkrankungen, sollte vorher ein Arzt befragt werden.



Joerg Ortmann,  
Inhaber der  
Pinguin-  
Apotheken,  
gibt Ge-  
sundheits-  
Tipps.



## Freuen Sie sich auf die Reisemesse LN-NordZEIT im Flughafen Lübeck

Öffnungszeiten: 9:30 bis 17:00 Uhr

### Unsere Vorträge für Sie

#### Samstag, 16. November

Abflug-Halle

09:50 Uhr

StenaLine  
Der Schärenzauber in Südschweden

10:30 Uhr

Deilmann  
DEILMANN-Feeling heißt  
Nostalgie pur erleben!

11:20 Uhr

Möller Reisen  
Reiseland Schweiz

12:10 Uhr

DER Tour/NettReisen  
Sonderflugreise ab Blankensee: Zypern

13:00 Uhr

DER Tour/NettReisen  
Sonderflugreise ab  
Blankensee Montenegro – landschaftliches Juwel  
an der Adria

13:50 Uhr

Becker AIDA  
AIDA Weltreise mit besonderen Zielen

14:40 Uhr

NettReisen  
Naturwunder Namibia –  
ab Lübeck begleitete  
Gruppenreise

15:30 Uhr

TUI  
Hurtigruten

16:15 Uhr

Reisering  
Busreise-Programm 2025 – Reisen in kleinen  
Gruppen mit Einzelplatzgarantie und Taxiservice

#### Sonntag, 17. November

Abflug-Halle

09:50 Uhr

TUI  
TUI Cruises – Mein Schiff

10:30 Uhr

Becker AIDA  
AIDA Weltreise mit besonderen Zielen

11:20 Uhr

Möller Reisen  
Große Schottland Rundreise mit Isle of Skye & Orkneys

12:10 Uhr

TUI  
Hurtigruten

13:00 Uhr

Lernidee/NettReisen  
Kanada – von den Rockies zum Pazifik  
13-tägige Erlebnisreise mit Reisebegleitung ab/  
bis Lübeck

13:50 Uhr

Stena Line  
Der Schärenzauber in Südschweden

14:40 Uhr

Reisering  
Busreise-Programm 2025 – Reisen in kleinen  
Gruppen mit Einzelplatzgarantie und Taxiservice

15:30 Uhr

Deilmann  
DEILMANN-Feeling heißt Nostalgie pur erleben!

16:15 Uhr

TUI  
TUI Cruises – Mein Schiff

Der  
Eintritt  
ist kosten-  
los



## EINE STELLENANZEIGE ALLE PLATTFORMEN

### DA MACHSTE GROSSE AUGEN

1 Stellenanzeige  
bis zu 25 Online-Jobbörsen  
Google Jobs & Meta  
4x LN-Tageszeitung  
= 30 Tage Sichtbarkeit  
schon ab 1.599 €

ZUM LIMITIERTEN  
AKTIONS-ANGEBOT:





Qualität  
zertifiziert gemäß  
DIN EN ISO 9001:2015

# PINGUIN APOTHEKEN

EISKALT  
REDUZIERT\*



## DIE GRÖSSTE AUSWAHL IN LÜBECK\*

### Grippostad C 24 Kapseln



35 %  
gespart

statt ~~16,37 €~~

**10.60** €

### Nasenspray Ratiopharm 10 ml für Erwachsene



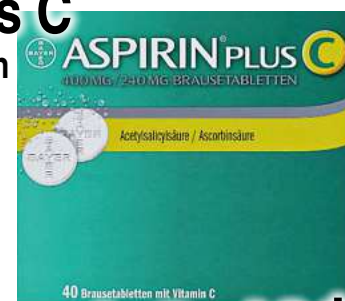
41 %  
gespart

statt ~~4,97 €~~

**2.95** €

I = 295 €

### Aspirin plus C 40 Brausetabletten



25 %  
gespart

statt ~~21,99 €~~

**16.40** €

### ACC akut 600 Hustenlöser 40 Brausetabletten



35 %  
gespart

statt ~~32,61 €~~

**21.30** €

### Bepanthen Augen und Nasensalbe

10 g  
2 x 5 g



40 %  
gespart

statt ~~8,29 €~~

**4.95** €

kg = 495 €

### GeloMyrtol forte 100 Stck.



22 %  
gespart

statt ~~51,40 €~~

**39.95** €

+ größte Auswahl\*  
+ bestens beraten  
+ keine Einheitsmedizin  
= einfach in guten Händen!



PINGUIN  
APOTHEKEN

Inhaber Jörg Ortmann e. K.

### Ginkobil 120 mg 120 Stck



47 %  
gespart

statt ~~92,99 €~~

**49.49** €

Rufen Sie uns an oder bestellen Sie unter: [www.pinguinapotheke24.de](http://www.pinguinapotheke24.de)

\*Für alle Produkte gilt zu Risiken u. Nebenwirkungen fragen Sie Ihren Arzt oder Apotheker - Dieser Preis gilt nach den gesetzlichen Bestimmungen, wenn diese Arzneimittel zu Lasten der gesetzlichen Krankenkassen abgegeben werden - Gilt nicht für verschreibungspflichtige Arzneimittel.

Angebote gültig vom 16.11.2024 - 23.11.2024

Am Hauptbahnhof/  
ZOB  
Konrad-Adenauer-Str. 1  
Tel.: 0451/82966

Im Hochschulstadtteil /  
Im Campus  
Alexander-Fleming-Str. 1  
Tel.: 0451/292 896 66

In der Mühlenstraße  
Südl. Altstadt  
Mühlenstr. 37  
Tel.: 0451/707 510 10

In der Königstraße  
auf 2 Etagen / EG + 1. OG  
Königstr. 59-63  
Tel.: 0451/292 75 55



Neuer Direktor  
aus Lübeck

**LÜBECK TRAVEMÜNDE.** Der Lübecker Priwall ist bekannt für seinen Strand, den Passathafen, die frische Seebrise und die Hotels. Direkt am Wasser liegt das BeachBay-Resort mit mehreren Unterkünften. Dazu gehört auch das SlowDown-Hotel gegenüber vom Museumsschiff „Passat“. Sein neuer Cluster General Manager, also Hoteldirektor, heißt Alexander Franke. Der Lübecker übernimmt die Leitung des Hauses in Travemünde sowie des geplanten Bottsant Hotel & Spa, das im Dezember 2024 in der Marina Wendtorf bei Kiel eröffnet. „Mit Alexander gewinnen wir eine innovative Führungspersönlichkeit“, erklärt die Geschäftsführung.

Franke will die Marke seines Unternehmens mit den Teams in Travemünde und Wendtorf weiter etablieren. Die Geschäftsführer Martin Aye und Sven Hollesen erwarten sich von Alexander Franke frische Impulse für das Konzept der Kette. Verbunden seien diese Erwartungen mit einem Dank für das Engagement von Astrid Kantim, die das Haus in Travemünde von 2021 an leitete.



Alexander Franke ist neuer Direktor des SlowDown-Hotels.  
Foto: SlowDown-Hotel

Kino-Premiere mit Stars aus Schwanitz

„Nord bei Nordwest“ feiert Jubiläum. Folge 25 wird in Lübeck vor geladenen Gästen gezeigt. LN verlosen 10x2 Karten.

**LÜBECK.** Mögen sie Schwanitz? Das fiktive Örtchen an der Ostsee gibt es seit zehn Jahren. 24 Folgen der Krimi-Serie „Nord bei Nordwest“ hat das Erste schon ausgestrahlt. Die 25. Ausgabe der charmannten Kult-Reihe feiert der NDR exklusiv mit einer Kino-Premiere in Lübeck. Der 90-minütige Film mit dem Titel „Fette Ente mit Pilzen“ wird am Mittwoch, 11. Dezember, im Cinestar-Kino Stadthalle vor geladenen Gästen gezeigt. Die Hauptdarsteller Hinnerk Schönemann, Marleen Lohse und Jana Klinge sind anwesend, ebenso Regisseurin Steffie Doehle und Drehbuchautor Holger Karsten Schmidt.

In der Jubiläums-Episode will Ermittler Hauke Jacobs (gespielt von Hinnerk Schönemann) den Tod einer chinesischen Diplomatin aufklären. Kommissarin Hannah Wagner (Jana Klinge) und Tierärztin Jule Christiansen (Marleen Lohse) stehen ihm wie gewohnt zur Seite. Das Erste zeigt den Film am 2. Januar zur Hauptsendezeit um 20.15 Uhr. Ab 30. Dezember steht „Fette Ente mit Pilzen“ in der ARD Mediathek zur Verfügung.

Drei Wochen vorher wird der Film nun im Lübecker Kino gezeigt. Zu dieser exklusiven Premiere am 11. Dezember wird es keine Karten im freien Verkauf geben. Aber Sie können dabei sein: Die Lübecker Nachrichten verlosen zehn Mal zwei Tickets für diesen Filmabend im Cinestar Stadthalle an der Mühlenbrücke. So nutzen Sie Ihre Chance: Be-



Zehn Jahre „Nord bei Nordwest“: Bei der Kino-Premiere am 11. Dezember wollen auch die Serienstars Marleen Lohse, Hinnerk Schönemann und Jana Klinge in Lübeck dabei sein.  
Foto: Gordon Timpen

werben Sie sich ab sofort bis spätestens 19. November über den Link [LN-online.de/schwanitz](https://ln-online.de/schwanitz). Unter allen Einsendungen werden wir zehn Personen auslosen, die jeweils mit einer Begleitung live dabei sein dürfen, wenn die Stars von „Nord bei Nordwest“ ihren Film in Lübeck präsentieren.

Die Jubiläumsfolge beginnt mit einer Leiche. In Schwanitz hat ein asiatisches Restaurant mit Pensionsbetrieb neu eröffnet. Dort wird eine Tote entdeckt, eine Diplomatin aus China. War

es Mord oder ein Unfall? Der Todesfall ruft den chinesischen Sonderermittler Tian Sun (Lâm Vissay) auf den Plan. Tierärztin Jule Christiansen nimmt sich inognito ein Zimmer, um sich Pension und Restaurant genauer anzusehen. Wie so häufig hilft sie Hauke Jacobs vom Polizeirevier Schwanitz bei den Ermittlungen, geht dafür aber ein sehr hohes Risiko ein.

Die Dritte im Bunde des in vielen Folgen knisternden Dreiecksflirts, Kommissarin Hannah Wagner, ist auf einmal vergeben, sie kommt

frisch verlobt aus dem Urlaub wieder und bringt den Verlobten Kevin Behmur (Michael Raphael Klein) gleich mit. Das gefällt nicht allen... „Wir wollen das Dreiecksgefüge zwischen Jule, Hauke und Hannah ein bisschen aufmischen“, sagte Produzent Seth Hollinderbäumer während der Dreharbeiten auf Fehmarn. Regie führt zum zweiten Mal Steffi Doehle, das Drehbuch für „Fette Ente mit Pilzen“ stammt von Holger Karsten Schmidt, wie bei 15 Folgen der Kult-Serie zuvor.

Natürlich sind auch die liebe-

voll ausgestalteten Nebenfiguren in Schwanitz mit dabei: das Bestatterduo Bleckmann und Töteberg (Regine Hentschel und Stephan A. Tölle) sowie der unstete Existenzgründer Mehmet Ösker (Cem Ali Gültekin), der diesmal unter dem Firmennamen Ösk Air Drohnenflüge anbietet – natürlich in Pilotenuniform. Erstmals dabei ist Filmhund „Fritz“ in der Rolle von Haukes treuem Gefährten „Holly“. Vorgänger „Finn“, der von Serienfolge eins an zehn Jahre lang dabei war, ist in die wohlverdiente Rente gegangen.

Die drei neuen Folgen und ihre Sendetermine, jeweils donnerstags um 20.15 Uhr im Ersten: „Fette Ente mit Pilzen“ am 2. Januar, „Haare? Hartmann!“ am 9. Januar (Premiere war am 31. August in Ratzeburg) sowie am 16. Januar „Das Nolden-Haus“, das während der Nordischen Filmtage im Lübecker Kino gezeigt wurde. Alle drei Filme sind ab 30. Dezember 2024 in der ARD-Mediathek abrufbar.

FET



Über diesen QR-Code kommen Sie direkt zur Kartenverlosung.

Diskussion über Gesundheitssystem

**LÜBECK.** Gemeinsam mit dem Publikum gehen Experten am 27. November um 18 Uhr unter der Moderation von Prof. Dr. Sabine Franke und Prof. Dr. Leef Dierks (TH Lübeck) der Frage nach, wie es um das deutsche Gesundheitssystem bestellt ist: Was sind die größten Probleme und welche Lösungsansätze stehen zur Verfügung?

Die Veranstaltung findet im Gebäude 2, Hörsaal 2-1.02, der Technischen Hochschule Lübeck, Mönkhofer Weg 136-140, statt. Es nehmen teil Prof. Dr. Alexander Katalinic, Direktor des Insti-

tuts für Sozialmedizin und Epidemiologie Universität zu Lübeck, Zentrum für Bevölkerungsmedizin und Versorgungsforschung (ZBV), Dr. Carsten Leffmann, Ärztekammer Schleswig-Holstein, Stefan Meiser, Geschäftsführer Asklepios Klinik Am Kurpark Bad Schwartau, Kai Pardey, Kaufm. Direktor UKSH, Standort Lübeck, Sören Schmidt-Bodenstein, Leiter der Techniker Krankenkasse, Landesvertretung Schleswig-Holstein und Dr. Axel Schroeder, Vorstand Ärztenozessenschaft Nord eG, Der Eintritt ist frei.

Berufliches Comeback gestalten

**LÜBECK.** „Mein berufliches Comeback! Wie gestalte ich mein Selbstmarketing?“ Ein Online-Workshop mit diesem Titel für berufsrückkehrende Akademikerinnen findet am 21. November statt. Referentin Dr. Sarah E. Hilmer leitet die teilnehmerinnen durch diesen Workshop und lässt dabei ihre Erfahrungen als Anwältin, Unternehmensberaterin, Dozentin und Coach einfließen.

„Braucht mein Lebenslauf ein Update? Wie kommuniziere ich gezielt und prägnant mein Anliegen? Was muss ich bei der Ge-

sprächsführung beachten?“ Am Ende der Praxiseinheit haben die Teilnehmerinnen Antworten auf diese Fragen und sind fit für das nächste Vorstellungsgespräch.

Die Veranstaltung wird im Rahmen der Online-Aktionswoche „Frauen – Chancen – Wiedereinstieg“ angeboten und findet von 9 bis 12 Uhr über Zoom statt. Eine Teilnahme mit Kamera ist verbindlich. Anmeldung bis zum 18. November über [hilmer@sarahhilmer.com](mailto:hilmer@sarahhilmer.com) an. Zwei Tage vor der Veranstaltung wird der Einwahl-link zugeschickt.

Plattdeutsches Theater

**LÜBECK.** Die Fahrenkruger Speeldeel spielt in ihrer 55. Spielzeit das Stück „Aasgeier över Fahrenkrog“. Die Vorstellung läuft am 24. November um 15 Uhr im Gemeinschaftshaus Dornbreite, Am Grenzwall 20-22.

Zum Stück: Große Aufregung unter den wackeren Bewohnern in Fahrenkrog. Ein seltenes und wertvolles Mineral wurde entdeckt. Reichtum und auch große Veränderungen stehen an. Dieses weckt abstruse Begehrlichkeiten und etwas Größenwahn. Doch die größte Gefahr droht von außen.

Ein gewissenloser Geschäftsmann will die Dorfgemeinschaft über den Tisch ziehen. Ausgerechnet jetzt befindet sich der Gemeinderat auf Weiterbildung. Das schweiß die Fahrenkroger zusammen. Mit der ihnen eigenen Sturheit und dem notwendigen Glück wendet sich alles zum Besten, auch wenn da wieder jeder etwas Eigenes darunter versteht.

Karten sind in der Gaststätte Il Sorriso, Am Grenzwall 20-22, täglich außer Mittwoch ab 17 Uhr erhältlich. Restkarten an der Abendkasse.





Großes Geburtstags-Special:

**FEIERE MIT UNS DEN GEBURTSTAG UNSERES LN DIGITAL STORES!**

Wir laden dich herzlich ein, mit uns zu feiern!

Sichere dir bis zum 21.11.2024 unser einmaliges Geburtstagsangebot:

**LN Digital inklusive Wunsch-Tablet ab 24,90 € monatlich**

zzgl. Einmalzahlung ab 1 €

Vor Ort erwarten dich bunte Luftballons für die richtige Partystimmung, exklusive Give-Aways und eine festliche Atmosphäre. Komm vorbei, feiere mit uns und schnapp dir dein Tablet!

**LN Digital Store in der Königstraße 67A in Lübeck**



# Preis für Demokratie und Bürgerengagement

Freiwilligenagentur ePunkt vergibt mit 20.000 Euro dotierten Preis – Bewerbungsphase hat begonnen.

**LÜBECK.** Die Freiwilligenagentur ePunkt vergibt 2025 erneut den Lübecker Preis für Demokratie und Bürgerengagement (Lübecker DeBü-Preis). Die Bewerbungsphase für die siebte Preisvergabe läuft. Das Motto lautet dieses Mal: „Zusammenhalt fängt ganz klein an – soziales Lernen von Kindern und Jugendlichen“. „Soziales Lernen passiert nicht von allein. Es braucht Engagement, kluge Konzepte und vor allem Räume, in denen Kinder und Jugendliche diese wichtigen Erfahrungen machen können“, betont Melanie Wienicke von ePunkt.

Gesucht werden Projekte, die in besonderer Weise das soziale Lernen von Kindern und Jugendlichen fördern. „Weil Kinder, die früh verstanden haben, dass Miteinander und Solidarität das Leben bereichern, später offener für demokratisches Handeln und gesellschaftliches Engagement sind“, erklärt die Geschäftsführerin.

Eine Jury wird insgesamt 20.000 Euro an Projekte und Vereine vergeben. Organisationen und Initiativen in ganz



Melanie Wienicke und Peter Delius von der Freiwilligenagentur suchen Kandidaten für den DeBü-Preis 2025. Foto: privat

Deutschland sind eingeladen, sich zu bewerben. Der Preis, der seit 2013 alle zwei Jahre von ePunkt verliehen wird, steht unter der Schirmherrschaft von

Daniel Günther (CDU). „Soziales Lernen ist die Grundlage für eine starke und solidarische Gesellschaft. Wer früh lernt, Verantwortung zu

übernehmen und respektvoll miteinander umzugehen, wird unsere Demokratie nachhaltig stärken. Ich freue mich, auch 2025 erneut die Schirmherr-

schaft zu übernehmen und Initiativen auszuzeichnen, die jungen Menschen auf ihrem Weg ins gesellschaftliche Miteinander begleiten“, so der Ministerpräsident.

Peter Delius, Initiator des Preises und Vorsitzender der Jury, unterstreicht das: „Es ist so wichtig, dass der Zusammenhang zwischen sozialem Engagement, Ehrenamt und Demokratie deutlich wird. Und die Grundlagen dafür werden einfach schon sehr früh gelegt.“

Bewerben können sich Schulzentren mit Anti-Diskriminierungs-Programmen oder Jugendzentren, die Kinder in sozialen Brennpunkten stark machen. Auch Elterninitiativen, Inklusions-Kitas oder Nachbarschaftsprojekte, die Mehrsprachigkeit als Ressource nutzen, sind aufgerufen, sich zu bewerben. Die Preisverleihung findet am 1. März 2025 unter Mitwirkung von Bildungsministerin Karin Prien im Rathaus statt. Teilnahmebedingungen unter [www.epunkt.org](http://www.epunkt.org) im Internet. Bewerbungsschluss ist am 27. Januar 2025. **KÜ**

## Kleidungstausch im Hanseumuseum

**LÜBECK.** Neue Lieblingsstücke finden und dabei die Umwelt schonen: Am Sonntag, 17. November, lädt das Europäische Hanseumuseum (EHM) in Kooperation mit Greenpeace Lübeck zur fünften Kleidungstauschparty in den Veranstaltungsraum La Rochelle/Visby ein. Von 11 bis 15 Uhr können dort bis zu drei gut erhaltene, gewaschene Kleidungsstücke getauscht werden – in allen Größen und für alle Geschlechter. Auch Accessoires wie Schals, Gürtel und Tücher sind willkommen. Ausgenommen sind Unterwäsche, Socken und Abendgarderobe. Mit dieser Aktion möchte das EHM gemeinsam mit Greenpeace Alternativen zu Fast Fashion und Überkonsum aufzeigen und einen Schritt hin zu einem nachhaltigeren Konsum fördern. Mehr unter [hanseumuseum.eu](http://hanseumuseum.eu).

## Mitmachen bei den Stadtwaldläufern

**LÜBECK.** Die Stadtwaldläufer treffen sich zweimal in der Woche zum Laufen und Walken im Wald. Die Längen der Strecken sind für Anfänger und Fortgeschrittene geeignet – Dauer zirka 60 Minuten. Treffpunkt ist freitags um 9 Uhr am Parkplatz Forsterei, Wesloer Straße, und montags um 15.30 Uhr am Ende der Straße Rittbrook. Näheres bei Eckart Gribkowski, Telefon 0172/4057910.

## AUTO SPEZIAL

Anzeigensonderveröffentlichung

# Gefährlicher Sekundenschlaf

Tipps vom Experten: Wie Autofahrer Müdigkeit am Steuer verhindern.

2023 ereigneten sich in Deutschland über 1900 Verkehrsunfälle mit Personenschaden, die auf Müdigkeit zurückzuführen waren. Besonders gefährlich ist der sogenannte Sekundenschlaf, da er eine häufige Ursache für besonders schwere Unfälle ist. Umso wichtiger ist es, die Warnsignale zu erkennen, die auf einen bevorstehenden Sekundenschlaf hindeuten. Welche das sind, was Autofahrer bei Müdigkeit am Steuer tun sollten und welche technischen Hilfsmittel es gibt, weiß Peter Schnitzler, Kfz-Experte von ERGO.



Müde hinterm Steuer? Das kann fatale Folgen haben, wenn es zum Sekundenschlaf kommt. Foto: Ergo

Beim Sekundenschlaf – auch Mikroschlaf genannt – handelt es sich um eine Müdigkeitsattacke, die ein ungewolltes Einschlafen zur Folge hat. „Ein Sekundenschlaf dauert bei Autofahrern etwa 0,2 bis 5 Sekunden, kann aber fatale Folgen haben“, warnt Schnitzler. Die Attacken treten meist nachts sowie frühmorgens auf, da bei vielen Autofahrern dann die innere Uhr noch auf Schlafen eingestellt ist. „Auch wenn sie sehr lange am Steuer sitzen oder nach einem langen Arbeitstag nach Hause fahren, erhöht sich die Wahrscheinlichkeit, dass die Augen zufallen“, so Schnitzler. „Darüber hinaus können eine monotone Streckenführung, etwa auf Autobahnen, Hitze und Sauerstoffmangel, aber auch Erkrankungen wie Narkolepsie Sekundenschlaf fördern.“

Sekundenschlaf kündigt sich häufig in Form von Müdigkeitserscheinungen wie übermäßigem Gähnen, brennenden Augen oder Konzentrationsschwierigkeiten an. „Auch ein Frösteln, die Unfähigkeit, die Augen offen zu halten, und eine Verschlechterung der Stimmung sind erste Anzeichen für Müdigkeit“, so Peter Schnitzler. „Diese Warnsig-

kommen, ist eine Pause zwingend nötig.

Ausreichend zu schlafen, um erst gar keine Übermüdung aufkommen zu lassen, ist der beste Weg, Sekundenschlaf vorzubeugen. Besonders längere Strecken sollten Autofahrer nur ausgeruht und fit antreten. „Bei den ersten Müdigkeitserscheinungen ist es empfehlenswert, die Fahrt für mindestens 20 Minuten zu unterbrechen und an der frischen Luft spazieren zu gehen oder einen Powernap einzulegen“, rät Schnitzler. „Angebliche Wachmacher wie Kaffee, Energy Drinks oder laute Musik sind hingegen ungeeignet, da sie nur kurzfristig wirken und die Müdigkeit lediglich aufschieben.“ Der Kfz-Experte empfiehlt außerdem, den Wagen vor der Weiterfahrt gut durchzulüften.

## WENN DAS AUTO VOR ÜBERMÜDUNG WARNT

Die Autohersteller versuchen, mit technologischen Neuerungen dazu beizutragen, das Unfallrisiko zu reduzieren. Viele Modelle verfügen mittlerweile über Fahrerassistenzsysteme (ADAS). Diese sind für Neufahrzeuge seit Juli 2024 Pflicht. „Dazu gehören zum Beispiel sogenannte Müdigkeitswarner, die das Fahr- und Lenkverhalten oder die Augenbewegungen des Fahrers analysieren und durch ein Symbol oder einen Alarmton auf Abweichungen aufmerksam machen“, erläutert Schnitzler. Auch Spurhalte- und Notbremsassistenten erhöhen die Sicherheit. Während der Fahrt zu schlafen, ist trotz der ersten selbstfahrenden Autos noch Zukunftsmusik.

Fahrzeuglackierung Unfallreparatur Autoglasreparatur

[www.gw-unfall-lack.de](http://www.gw-unfall-lack.de)

**WENN IHR AUTO AUCH SO AUSSIEHT!**

0451/2903732

Revalstraße 2 23560 Lübeck

Meisterbetrieb **Gradtk & Wieczorek**

Lackierungen und Unfallreparaturen für Ihr Auto!

**KFZ-MEISTERBETRIEB**

**Abraham**

Alle Leistungen rund um Ihr Auto. Klimaservice, Unfallschäden, Inspektionen und vieles mehr...

Kronsfordter Allee 126 · 23560 Lübeck  
Telefon 0451-52037 · [www.kfz-abraham.de](http://www.kfz-abraham.de)

**Herbstwäsche**

Herbstwäscheangebot vom 09.11. - 30.11.2024

**AutoWaschCentrum**

**Autowäsche all inclusive + Top Edition nur € 18,-**

**Kommen Sie einfach vorbei – Ihr Auto hat eine Pflege verdient!**

**Lübeck, Ziegelstr. 127**

**auto schneider**

TIMMENDORFER STRAND

EU-Fahrzeuge • Jahreswagen • Gebrauchtwagen


Seit 60 Jahren  
Ihr Servicepartner in der Lübecker Bucht

Service Audi Service ŠKODA Service Nutzfahrzeuge Service

Vogelsang 6 - 8 • 23669 Timmendorfer Strand  
Tel: 0 45 03 - 89 06 - 0 • [www.auto-s-schneider.de](http://www.auto-s-schneider.de)




Apfel- sorte		Tonge- schlecht	derzeit			West- euro- päer (Mz.)	Angeh. eines german. Volks	Körper- teil		altröm. Göttin d. Häus- lichkeit		größere Men- schen- menge		oberste Zone der Erd- kruste		Halb- affen- art	großer Ge- steins- brocken		griechi- scher Gott des Alters		Stoff- hülle	ver- dorrt	Männer- name	Klage- lieder		span. Doppel- konso- nant
								Meer- katze											Globus							
zeit- weilig			Speisen- folge					lauter Anruf		kleines, spitzes Bruch- stück									ein Sommer- café		unan- genehm					
						budhi- stischer Tempel	große Eile					Kfz- Abgas- entgif- ter (Kw.)				Glocken- klang							ein Loch in die Wand machen		eiszeit- licher Höhen- zug	
mit der Kamera fest- halten			russi- scher Zaren- name		Macht- haber							unge- zwungen, salopp								Unter- welt der griech. Sage			Wortteil: Leben			
kleines rundes Schiffs- fenster		Balken- träger (Figur)																Blut- bahn	Ein- nahme							
							Begna- digung															Vorfahr			altgriech. Stadt in Lucania (Italien)	
					Haus- halts- plan	italie- nische Airline																	Vorname Lager- felds	Atrium		
Wind- richtung	Studen- ten- sprache: Gejohle	Frauen- name		hollän- dische Käse- stadt														Nadel- baum	Haupt- stadt von Eritrea		einge- setztes Stoff- stück					
schütteln																										
				gewin- nen		Abk.: id est (latein.)															Mandant		bayrisch: nein			
Stadt an der Donau			dauernd																						ältester Sohn Noahs (A.T.)	
Rufname Haller- vordens					ge- wolte Hand- lung																		3./4. Fall von ‚wir‘			
						Knie- beuge im Ballett																			Ge- steins- kluft	
Tat- sachen			Kunst- stoff- belag in Stadien		warme Pastete (engl.)																eine Sunda- insel		die ‚ewige Stadt‘			
Wind- stärke 12	gesund und rege (im Alter)	Maß der Magnet- feld- stärke					Fluss durch Heidel- berg													Kose- name e. span. Königin	Tele- fonat				‚tätige‘ Berge	
				buntes Treiben		männ- licher franz. Artikel		Box- begriff (Abk.)	durch- dachte Vorbe- reitung		Bücher- freun- din			das Ich (Mz.)	Rufname d. Schau- spielers Pulver		Verwal- tungs- gremium		Dring- lich- keits- vermerk			ein Borsten- wurm		ein Umlaut		
fort- gesetzt		älteste lat. Bibel- überset- zung	TV- Unter- richt			Autor von ‚Der Name der Rose‘				altröm. Kalen- dertage	folglich, dem-nach			Shop, Geschäft					Grab- gewölbe		Still- stand im Verkehr					
																großes nord. Hirsch- tier	‚Bett‘ in der Kinder- sprache	Schau- der								
Zustand					arabi- sche Lang- flöte	jedoch, während								gefühls- kalt	zu- vor, zu- nächst					Zuruf an Zugtiere: Halt!			algeri- sche Geröll- wüste			
			lauter Anruf (engl.)	Pampa- strauß						Antwort auf Kontra (Skat)	auf- rollbare Sicht- blende									Initialen Pava- rottis	Insel vor Marseille		ägypti- scher Sonnen- gott			
Rufname des Ko- mikers Laurel			Athlet				Vorname von Caruso							franzö- sisch: hier				fort- bewegen durch die Luft								
ital. Astro- nom † 1642					wohl- tuend, erfreu- lich											Kosmetik										



## Krebs

22.06. - 22.07.

Sie müssen wissen, was Sie wollen. Erst dann können Sie es kriegen. Sind Sie glücklich mit Ihrer Stelle? Eine gute Zeit zum Wechseln. Zweifeln Sie nicht an sich. Sie sind stark genug.



## Skorpion

24.10. - 22.11.

Mit Ihren Gefühlen sind Sie im Moment nicht knauserig. Gut so! Nervensägen unter Kollegen zeigen Sie endlich die kalte Schulter. Etwas läuft gegen Ihren Willen. Geben Sie nach.

F E R I E N D  
 U N T E R  
 A P P L A S T I K  
 P L A S T I K  
 R I N G E  
 G E N U E  
 I I A N H A N G  
 F L O P O E N G  
 L U P O Z I L O  
 A P E S I L O  
 A N K L A E G E R  
 T A L A E R C

**Fische**  
20.02. - 20.03.

Am Wochenende ein Leidenschaftsanfall. Reiten Sie den Partner mit. Stures Beharren blockiert. Versuchen Sie es mit Kompromissen. Sie können zwei Menschen zusammenbringen.

		1	4				7	
				7	6		8	9
		9			2			5
4		8			1			2
			7	2	4			
2			8			5		4
3			2			9		
9	4		5	6				
	1				7	3		

## Lösungen der Vorwoche



1	8	5	3	9	6	2	4	7
3	4	6	1	7	2	9	5	8
2	9	7	5	4	8	6	3	1
5	7	8	6	3	1	4	9	2
6	1	9	4	2	7	5	8	3
4	2	3	9	8	5	7	1	6
9	6	2	8	5	3	1	7	4
8	5	1	7	6	4	3	2	9
7	3	4	2	1	9	8	6	5



# Herzenssache

Über das eigene Leben hinaus Gutes tun. Mit Ihrem **Testament** zugunsten der Deutschen Herzstiftung helfen Sie, die Herzforschung zu fördern und Leben zu retten.  
Im Ratgeber *Testament mit Herz* erfahren Sie unter anderem, warum Sie ein Testament machen sollten, wie Sie es verfassen und wie Sie steuerliche Vorteile nutzen.



Zum kostenlosen Download des Ratgebers



Deutsche Herzstiftung

[www.herzstiftung.de](http://www.herzstiftung.de)    Telefon 069 955128-0



## Wochenspiegel

**Verlag:** Lübecker Nachrichten Media GmbH  
Herrenholz 12, 23556 Lübeck

**Druck:** A. Beig Druckerei und Verlag GmbH & Co. KG  
Damm 9-19  
25421 Pinneberg

[www.wochenspiegel-online.de](http://www.wochenspiegel-online.de)

Redaktionsleitung: Sabine Goris

Redaktion:  
Tel. 04 51/1 44-17 81  
e-mail: [wochenspiegel.redaktion@LN-luebeck.de](mailto:wochenspiegel.redaktion@LN-luebeck.de)

Anzeigenschluss: Dienstag 15.00 Uhr  
Redaktionsschluss: Dienstag 16.00 Uhr

Zurzeit gilt die Anzeigenpreisliste Nr. 49 vom 01. Januar 2024

Mitglied im



**NORD BLOCK**  
Bundverband Deutscher Anzeigenblätter

**ADA**  
Anzeigenblätterverband

**BVDA**  
Bundverband Deutscher Anzeigenblätter

Geschäftsleitung: Björn Bothe & Adrian Schimpf  
Leiter Media-Vermarktung: Rainer Wilkens

Anzeigenabteilung: Tel. 04 51/1 44-17 63  
Fax 04 51/1 44-17 79  
Privatanzeigen: Tel. 04 51/1 44-11 11  
e-mail: [wochenspiegel.anzeigen@LN-luebeck.de](mailto:wochenspiegel.anzeigen@LN-luebeck.de)

Zustellung: kostenlos, sonnabends  
Lübecker Nachrichten Zustell GmbH  
Telefon: 04 51/1 44-18 26

Gesamt-Druckauflagen:

Ausgabe Lübeck	95.985
Ausgabe Bad Schwartau / Stockelsdorf	26.805
Ausgabe Lübecker Bucht	16.650
Ausgabe Eutin / Malente	17.810
Gesamtauflage	157.250

Falls Sie dieses Produkt nicht mehr erhalten möchten, bitten wir Sie, einen Werbeverbotsaufkleber mit dem Zusatzhinweis - „bitte keine kostenlosen Zeitungen“ an ihrem Briefkasten anzubringen.  
Weitere Informationen finden Sie auf dem Verbraucherportal [www.werbung-im-Briefkasten.de](http://www.werbung-im-Briefkasten.de)

### KRAFTFAHRZEUGMARKT

#### KFZ ANGEBOTE

##### MERCEDES

**Mercedes, blau**, mit H-Nummer und TÜV, Bj. 2005, günstig zu verkaufen, ☎ **0451/496832** od. ☎ **0173-1028161**

##### MOTORRÄDER / ZWEIRÄDER

**Electra Glide Screamin' Eagle** Ultra Classic Sondermodell HD 105 Jahre, Typ FLHTCUSE, 110 Motor, 22TKM, Kupfer/Gold, BJ 2008, Preis VHB 16.500 €. ☎ **0 171/2 888 500**

**HD Rokker**, BJ 2008, schw., Extras, 12TKM, VHB 16.900 €. ☎ (04 361) 7 028

**Honda VF 750 C**, BJ 1993, 28TKM, silber, VHB 3.900 €. ☎ (04 361) 60 777

#### KFZ GESUCHE

##### MOTORRÄDER / ZWEIRÄDER

**Suche** Motorrad ab 500 cm³, BJ ab 2010. ☎ (0 172) 4 529 494

##### WOHNMOBILE / -WAGEN

**Kaufe Wohnmobile + Wohnwagen** ☎ **03944-36160**, [www.wm-aw.de](http://www.wm-aw.de) Fa.

#### BEKANNTSCHAFTS-ANZEIGEN

##### SIE SUCHT IHN

**Margarete, 75 J.**, gut aussehende Witwe, mit viel Herzlichkeit, gute Köchin u. sichere Autofahrerin, ich schmecke u. kuschle gern, sehne mich sehr nach einem netten, anständigen Mann zum Liebhaben u. Verwöhnen, mit dem ich zusammen sein kann – wohne hier ganz allein u. wäre jederzeit umzugsbereit – ich würde sehr gerne mal mit Ihnen telefonieren pv Tel. 0151 – 62913877

##### DISKRETE TREFFS

**Fkk u Sauna Ehepaar** nettes unkompliziertes Ehepaar, 40+, Neulübecker, sucht für Fkk u Saunabesuche Freundschaft+mail: [ehepaar9999@web.de](mailto:ehepaar9999@web.de) ☎ 01 79-261 98 60

### MARKTPLATZ

#### MÖBEL / HAUSRAT

**! Ab sofort suchen wir gebrauchte Möbel** für die Ukraine ☎ **0451/59988209**

**Abholung von gebr. Möbeln für bedürftige Menschen in Ukraine.** Tel.: **0176/55 29 18 30**

**Ankauf schlichter dänischer Teakmöbel**, z. B. Sideboards. ☎ **0171-7628888**

**Gobelin-Bilder**, gerahmt, verschiedene. ☎ (0451) 49 88 484

**Haushaltsauflösung:** Alles muss raus, auch helle Möbel! Am 16.11.24, 11-15 Uhr, in Travemünde, Rönnauser Ring 13, 1. OG, bei I. Jäckh. ☎ **0151-29136896**

**Hutsenreuther Porzellan** Zwiebelmuster. Kaffee-, Tee- und Tafelservice jeweils für 6 Personen, unbeschädigt, Einzelstücke eingerechnet 110-teilig, zu verkaufen. ☎ 0172/174 44 36

**Thermomix 21/1**, gesamtes Zubehör + 4 Kochbücher, 220€, an Selbstabholer ☎ **0151/75072609**

#### MUSIK

**Verkaufe: Gute SCHÜNZEL-Bratsche**, Bj. 1969, m. Kasten u. Bogen, VB: 4.600 €. [J.Lentz@mail.de](mailto:J.Lentz@mail.de) ☎ **01573 - 265 40 40**

„Danke für alles!“



**SOS KINDERDÖRFER WELTWEIT**

[www.sos-kinderdoerfer.de](http://www.sos-kinderdoerfer.de)

#### KUNST- UND SAMMLERMARKT

**Alte Münzen von Sammler gesucht.** ☎ **0171/6403700**

**Wunderschöne Modelleisenbahnanlage**, wg. Haushaltsauflösung, in Ratzeburg abzugeben. Preis VB. ☎ **(0 451) 20 967 501**

#### HOBBY UND FREIZEIT

**Rudergerät, platzsparend**, zus.-klappbar, 80€ an Selbstabholer ☎ **0151/75072609**

**Super-Ski-Langlauftrainer**, unten Skier, oben Expander. ☎ (01575) 816 79 77

### VERSCHIEDENES

**Christus - für Dich gestorben**

**Sehr gut erhaltener Schreibtisch** zu verschenken an Selbstabholer in Teichau. ☎ **0160/90895141**

**Verschenke 1 Matratze**, Härtegrad 2, 90 cm breit u. 2 Meter lang, in sehr gutem Zustand. ☎ **0 451 / 45 820**

**Verschenke:** ein großes Schlafzimmer u. einen großen Wohnzimmerschrank. Selbstabbau/-abholung in Lübeck. ☎ **0451/20357562**

**Diverse GEO-Hefte** zu verschenken, neuwertig. ☎ **0 451/26676**

**Sammler sucht 5 und 10 DM Münzen**, auch Scheine u. Kleingeld ☎ (0171) 4 721 861

**WC-FIX 2060 Hebeanlage**, neu, günst. abzugeben u. HP-Drucker m. Fax an Bastler (Dr. defekt). ☎ (0451) 26676

**Haushaltsauflösung** komplett, inkl. Spielzeug u. Reitbedarf, Sa. 23. + So. 24.11.24 von 10-15 Uhr, Ivendorfer Landstr. 97 in 23570 Travemünde

#### Junge Fußball Talente gesucht

Die D-Jugend Jungen (Jg. 2012/2013) des SV Fortuna St. Jürgen Lübeck e.V. sucht noch aktive Kicker mit Begeisterung, Ehrgeiz und Einsatz für unsere aktuelle Mannschaft. Jeder Leistungsstand ist willkommen. Eine tolle Gemeinschaft und Spaß erwartet euch auf unsere Fußballanlage im Herzen von Lübeck. Meldet euch per Whats App / Anruf unter 017661117077 oder 01724576005

#### Kaminholz - trocken.

Buche, Eiche, Esche, 3 SM 400 €, incl. Lieferung. Tel. **04503-898377**

#### Leere Warenkartons, gr./kl., kostenlos

abzuholen; 23923 Herrnhurg-Lübeck. ☎ **038821/66830**

#### Suche Einkaufshilfe

mit PKW in Bad Schwartau. ☎ **0451/2035303**

#### Zu verschenken:

zu groß gewordener Baum im Hausgarten, geeignet als Kaminholz zur Selbstabnahme ☎ **0451/308536**

# WIR SIND NACHHALTIG

Bei der Herstellung von Zeitungsdruckpapieren wird nahezu 100% Altpapier eingesetzt.





Quelle: BDZV

# Tagesfahrten zu den schönsten Weihnachtsmärkten!

## Inklusive 1 Becher Glühwein bei allen Fahrten!

Mit komfortablen Reisebussen ab Lübeck, Bad Schwartau und Eutin



**REISEBÜRO Behrens GmbH**

**Celle & Lüneburg**  
p.P. nur € **29,90**  
**Termin:** 03.12.

**Rostock**  
mit 4 Std. Freizeit  
p.P. nur € **29,90**  
**Termine:** 15.12., 19.12.

**Kopenhagen**  
p.P. nur € **49,90**  
**Termine:** 27.11., 09.12.

**Gut Basthorst**  
p.P. nur € **39,90**  
**Termin:** 24.11.

**Bremen**  
mit 4 Std. Freizeit  
p.P. nur € **29,90**  
**Termine:** 26.11., 11.12., 18.12.

**Schwerin & Wismar**  
p.P. nur € **29,90**  
**Termin:** 16.12.

**Flensburg**  
mit 4 Std. Freizeit  
p.P. nur € **29,90**  
**Termin:** 04.12.

**Reiseveranstalter: Reisebüro Behrens GmbH • Riemannstraße 26 • 23701 Eutin**  
**Telefon: 04521-779370 • E-Mail: [info@behrens-reisen.de](mailto:info@behrens-reisen.de)**

Mindestteilnehmerzahl 30 Personen. Für Mobilitätseingeschränkte Personen nicht geeignet. Personalausweis erforderlich.

**Buchungshotline: 0 45 21 - 77 93 70**



## IMMOBILIENVERKAUF

## ANLAGEOBJEKTE

Für eine freiberufliche Logopädin und ihre 2 Kinder suchen wir eine gepflegte 4-Zimmer-ETW ab 90 m<sup>2</sup> in zentraler Lage von Lübeck  
0451-8009410 von-wuelfing-immobilien.de

**wochen  
spiegel**



IMMOBILIENMARKT

IMMOBILIENKAUFGESUCHE

EIGENTUMSWOHNUNGEN

Suchen helle ETW mit Balkon oder Terrasse ab 3 Zimmer in Bad Schwartau, Lübeck, gern mit Stellplatz oder Garage

60 Jahre Erfahrung - Ihr Vorteil

Tel. 0451 - 2 77 77

**Nehlsen**

www.immo-nehlsen.de

**Penthouse gesucht!**

Nach dem Verkauf ihres großen Einfamilienhauses suchen wir für ein sympathisches Seniorenhepaar ein barrierefreies Penthouse oder eine EG-Whg. mit mind. 120 m² Wfl.. Gern mit Terrasse oder Balkon.

0451-8009410 von-wuelfing-immobilien.de

Wir suchen laufend... Eigentumswohnungen & Immobilien jeder Größe

**GROHMANN IMMOBILIEN** - Immobilien seit 1978

Arnimstr. 29 a, 23566 HL, Tel. 0451 - 610 30 40

www.grohmann-immobilien.de

HÄUSER

**JENNIFER FRÜNDT IMMOBILIEN**

**DHH o. EFH in Bad Schwartau und Umgebung**

gesucht für junge dreiköpfige Familie. Mind.3 Zimmer, ab 80qm Wfl.,kleiner Garten, KP bis 400.000 €.

Tel.: 0451 30506212 - info@jennifer-fruendt.de

www.jennifer-fruendt-immobilien.de

**5-KÖPFIGE FAMILIE sucht EFH oder DHH** im östlichen Raum Hamburgs/Stormarn. Ab 140 m², 6 Zi., ab 400 m² Grundstück. Bj. Ab 1990 oder saniert. KP bis € 650.000,-- Finanz. gesichert.

Tel.: **04102-8243050**, **www.kriechimmobilien.de**

**Altstadthaus gesucht!**

Geschäftsführer einer Einzelhandelskette sucht ein Lübecker Altstadthaus ab 150 m² Wohnfläche mit Innenhof oder Terrasse.

0451-8009410 von-wuelfing-immobilien.de

**Bis 750.000,- € ges.!**

Vermessungstechniker sucht ein freistehendes Einfamilienhaus mit großem Grundstück in ruhiger Wohnlage. Bis 750.000,- €. 0451-8009410 von-wuelfing-immobilien.de

**Bungalow gesucht!**

Pensioniertes Beamtenepaar sucht einen charmanten Bungalow ab 100 m² Wohnfläche, gern mit Carport oder Garage.

0451-8009410 von-wuelfing-immobilien.de

**Doppelhaushälfte ges.!**

Industriekaufmann u. seine 4-köpfige Familie suchen eine gepfl. Doppelhaushälfte mit mind. 120 m² Wohnfläche in familienfreundlicher Lage.

0451-8009410 von-wuelfing-immobilien.de

**EFH gesucht!**

Betriebsleiter aus dem ÖPNV sucht für seine Familie und sich ein freistehendes EFH ab 120 m² Wohnfläche und mind. 4 Zimmern. Ein PKW-Stellplatz wäre wünschenswert.

0451-8009410 von-wuelfing-immobilien.de

**ENERGIESPARHAUS GESUCHT:** 4-köpfige Familie sucht sparsames Haus mit 120m² Wfl. mit Photovoltaik oder Solarthermie. Gerne Ahrensburg u.U. KP bis € 595.000,-- Tel.: **04102-8243050**, **www.kriechimmobilien.de**

**Ein Unternehmer sucht einen Bürokomplex mit Pkw-Stellplätzen und einem Empfangsbereich**

**Wir suchen für ein Rentnerhepaar einen Bungalow** mit einer Terrasse und einem Carport oder einer Garage

**Für einen Beamten suchen wir eine gemütliche Eigentumswohnung mit einem Balkon in ruhiger Lage**

**OTTO STÖBEN**

☎ 0451 702790 IMMOBILIEN

Abkürzungen für Immobilienanzeigen:					
App.:	Appartement	Grdst.:	Grundstück	NR:	Nichtraucher
Blk:	Balkon	G.-WC:	Gäste-WC	OG:	Obergeschoss
BGF:	Bruttogrundfläche	Hzg.:	Heizung	RH:	Reihenhaus
Ct.:	Courtage	IVD:	Immobilien	renov.:	renoviert
DG:	Dachgeschoss		Verband	renov.-bed.:	renovierungsbedürftig
DHH.:	Doppelhaushälfte		Deutschland		
Do.-Gar.:	Doppelgarage	Kft.:	Komfort	Sout.:	Souterrain
Du.:	Dusche		(-wohnungen)	Terr.:	Terrasse
EBK:	Einbauküche	KP:	Kaufpreis	VDM:	Verband Deutscher Makler
EG.:	Erdgeschoss	Kü.:	Küche	VHB:	Verhandlungsbasis
ELW.:	Einliegerwohnung	Lg.:	Lage	VHS:	Verhandlungssache
Etg.:	Etage	Mais.:	Maisonette-wohnung	VB:	Vollbad
ETW:	Eigentumswohnung			VK:	Vollkeller
EFH:	Einfamilienhaus	ME:	Mieteinheit	WE:	Wohneinheit
FeWo:	Ferienwohnung	MFH:	Mehrfamilienhaus	Wfl.:	Wohnfläche
FP:	Festpreis	MS:	Mietsicherheit	Whg.:	Wohnung
Fußb.-Heizg.:	Fußbodenheizung	Ntfl.:	Nutzfläche	ZFH:	Zweifamilienhaus
Gar:	Garage	NGF:	Netto-Grundfläche	ZH:	Zentralheizung
Gart.:	Garten	NB:	Neubau		
Gew.-Fl.:	Gewerbefläche	NK:	Nebenkosten		

HÄUSER

Wir suchen im Umkreis von 20 km um Lübeck EFH / DHH / RH ab 4 Zimmer, mit großem Garten u. Garage / Carport

Wir freuen uns auf Ihren Anruf

Tel. 0451 - 2 77 77

**Nehlsen**

www.immo-nehlsen.de

ANLAGEOBJEKTE

Wir suchen laufend Mehrfamilienhäuser Keine Kosten für den Verkäufer!

**GROHMANN IMMOBILIEN** - Immobilien seit 1978

Arnimstr. 29 a, 23566 HL, Tel. 0451 - 610 30 40

www.grohmann-immobilien.de

**Ab 20 Einheiten ges.!**

Für einen solventen Hamburger Kunden suchen wir ein Anlagepaket (Wohnungen, Mehrfamilienhaus oder Wohn-/ Geschäftshaus) im gesamten Norddeutschen Raum, vorzugsweise in HL / SH / HH.

0451-8009410 von-wuelfing-immobilien.de

**Anlageobjekt...**

...gesucht! Für eine Lübecker Kaufmannsfamilie suchen wir gepflegte Wohn- und Geschäftshäuser ab sechs Wohneinheiten in der Lübecker Region.

0451-8009410 von-wuelfing-immobilien.de

**ETW gesucht!**

Privatier aus Lübeck sucht zur Erweiterung seines wachsenden Immobilienportfolios eine verm. ETW in Lübeck und Umgebung.

0451-8009410 von-wuelfing-immobilien.de

**Kapitalanlage ges.!**

Für einen langjährigen Kunden suchen wir gut vermietete Eigentumswohnungen (50-80 m²) zur privaten Kapitalanlage! Bis 350.000,- €.

0451-8009410 von-wuelfing-immobilien.de

**Mehrfamilienhaus...**

...gesucht! Für einen privaten Kapitalanleger suchen wir ein gut vermietetes, gepflegtes Mehrfamilienhaus mit mind. 4 Wohneinheiten in zentraler Lage.

0451-8009410 von-wuelfing-immobilien.de

**MFH bis 2 Mio. € zw. ...**

... Wakenitzufer und Falkenstraße gesucht! Für das Portfolio unserer Investoren und Wiederkäufer sind wir dringend auf der Suche nach attraktiven Mehrfamilienhäusern mit guter Mieterstruktur, vorzugsweise zwischen Wakenitz und Innenstadt. Ein kurzfristiger Abschluss ist garantiert!

0451-8009410 von-wuelfing-immobilien.de

GRUNDSTÜCKE

**Neues Zuhause ges.!**

Für eine junge Familie suchen wir nach dem Familienzuwachs ein gemütliches Haus mit min. 3 SZ und blickgeschütztem Garten. Vorzugsweise in Umgebung von Kita und Schulen. KP bis ca. 500.000,- €.

0451-8009410 von-wuelfing-immobilien.de

**Ostseenähe gesucht!**

Für einen selbstständigen Veranstaltungskaufmann suchen wir ein modernes Haus mit Ostseeblick. Bis 1,5 Mio. €.

0451-8009410 von-wuelfing-immobilien.de

**Der Flohmarkt** erscheint jeden Mittwoch und Sonnabend. **Anzeigenservice: Tel. 0451/ 144-1111 oder www.LN-Medienhaus.de**

**Priwallhalbinsel ges.!**

Für einen Travemünder Hotelier suchen wir ein EFH oder ein Grundstück mit Altbestand auf der Priwall-Halbinsel. Bis 850.000,- €. 0451-8009410 von-wuelfing-immobilien.de

**Reihenhaus gesucht!**

Für eine Einzelhandelskauffrau und ihren Ehemann su. wir ein End- / oder Mittelreihenhaus in ruhiger Wohnlage. Bis 450.000,- €. 0451-8009410 von-wuelfing-immobilien.de

**Reihenhaus/ DHH ges.!**

Malermeister sucht ein Reihenhaus oder eine Doppelhaushälfte zum Renovieren oder Sanieren. Budget: +/- 350.000,- €. 0451-8009410 von-wuelfing-immobilien.de

**Lübecker Bucht ges.!**

Für eine Familie aus Hamburg suchen wir ein strandnahes Ferienhaus gelegen an der Lübecker Bucht mit 3-4 Zimmern und Garten. Kaufpreis je nach Lage und Ausstattung. 0451-8009410 von-wuelfing-immobilien.de

FERIEN- UND FREIZEITIMMOBILIEN

**Ferienwhg. gesucht!**

Für ein Ehepaar aus Hamburg suchen wir eine gemütliche Ferienwhg. in Ostholstein, idealerweise in Küstennähe, mit 2-3 Zi. Kaufpreis je nach Lage und Ausstattung.

0451-8009410 von-wuelfing-immobilien.de

GEWERBLICHE IMMOBILIENGESUCHE

LAGERHALLEN / WERKSTÄTTEN

**Halle gesucht!**

Ab einer Fläche von 800 m² suchen wir für einen Automobilzulieferer aus Süddeutschland eine Halle mit Schwerlastboden und guter Autobahnbindung.

0451-8009410 von-wuelfing-immobilien.de

HOTELS / GASTSTÄTTEN

**Hotel gesucht!**

Hamburger Spezialinvestoren-Gruppe sucht im Raum zwischen Hamburg und der Nord-/ Ostseeküste ein Hotel # auch zum Sanieren.

0451-8009410 von-wuelfing-immobilien.de

MIETANGEBOTE

2 ZIMMER

**Haus in Nord-Schweden** in kl. Gemeinde, 1600m² Eigenland, 100m² Wohnfl., 3,5 Zi. + Wohnküche, Bad, Toilette, Wintergarten, Doppelgarage, Erdwärmehheizung und Kamin, sofort bewohnbar, winterfest, lf. monatl. Kosten ca. 300€, VK 55.000€ ☎ (0 176) 34 33 11 58

**Der Flohmarkt** erscheint jeden Mittwoch und Sonnabend. **Anzeigenservice: Tel. 0451/ 144-1111 oder www.LN-Medienhaus.de**

ANDERE MIETANGEBOTE

**Neue Lagerräume 6, 9 und 12 m²**

in voll isolierter neuer Halle. 1 m²/11,- € monatl., trocken, abschließbar, belüftet, mit Beleuchtung. Sehr hohe Deckenhöhe und zugänglich täglich von 8 - 20 Uhr. Keine Mindestlaufzeit und monatl. kündbar. Keine Strom oder zusätzlichen Kosten. Verkehrsgünstige Lage zw. Lübeck und Bad Segeberg, 5 Min. zur A 20 und B 432.

**Heinrichs Handelsagentur**

23821 Rohlstorf

Tel.: 0176/61795441

**Eigenes Geld verdienen, Träume verwirklichen!**

Wir suchen Zusteller. Der perfekte Nebenjob für junge Leute\*.

**wochen spiegel**

Melde dich unter Telefon: 0451 / 144-1858

\*Schüler zwischen 13 und 17 Jahren.

IMMOBILIENMARKT

MIETANGEBOTE MIETGESUCHE

3 ZIMMER HÄUSER

**Haus zur Miete ges.!**

Für eine junge Familie aus Ostholstein suchen wir ein freistehendes Haus z. Miete mit 4-5 Zimmern und Garten in familienfreundlicher Umgebung. Bis ca. 1500,-€ NKM.

0451-8009410 von-wuelfing-immobilien.de

**Haus 80(+)m², weibl., Raum:** Klingberg, Gieschendorf, Giesselsrade, Sarkwitz, Gronenberg etc. ☎ **01525-5705770**

GÄRTEN / WOCHENENDHÄUSER

**Timmendorfer Strand**

Idyll. EFH, 2½ Zi., ca. 100 m² Wfl., mod. Kü., 2 Bäder, ruh., schöne, sep. Lage, Strandnähe, sehr priv., gr. Garten m. 2 Terr., mit viel Freiraum, als Domizil od. Residenz zu verm.. Pflege u. Freude am Garten wünschenswert.

KCS.890@gmx.de

MIETGESUCHE WOHNUNGEN

**Lübeck gesucht!**

Für einen alleinstehenden Bürokaufmann suchen wir eine zentrale Mietwohnung in Lübeck mit 1-2 Zimmern. Bis ca. 700,- € NKM.

0451-8009410 von-wuelfing-immobilien.de

**Professionelle Vermietung von Wohn- und Gewerbeimmobilien in Lübeck und Umgebung.**

Gerne beraten wir Sie kostenlos!

Tel. 0451 - 610 30 40

Arnimstr. 29a, 23566 Lübeck

**Der Flohmarkt** erscheint jeden Mittwoch und Sonnabend. **Anzeigenservice: Tel. 0451/ 144-1111 oder www.LN-Medienhaus.de**

**WIRD IHNEN DIE GARTENARBEIT AUCH ZU VIEL?** Wir finden den passenden Käufer für Ihre Immobilie. Die Bewertung Ihres Objekts ist selbstverständlich kostenlos.

☎ **04102-8243050**

Nur im November

**85 € sparen**

**Das Jahresschlusspaket**

**Meine LN. Mein neues Tablet. Mein Rückzahlungsbonus.**

**Wissen, was Lübeck, unseren Norden und unsere Welt bewegt.**

**Lübecker Nachrichten**

Jetzt online abschließen: [www.LN-abo.de/zugreifen](http://www.LN-abo.de/zugreifen)

Partner im RedaktionsNetzwerk Deutschland



## Hörgeräte waren gestern! **Unsichtbar trifft Design!**

**Ob als Anstecker oder Einstecker - moderne Hörtechnik lässt sich ( nicht ) sehen!**

Die neuen EORA - Hörsysteme der zweiten Generation - das Hörsystem im Ohrring - oder die neuesten Miniatur - Im - Ohr - Hörsysteme, gutes Hören ist heute für jeden möglich. Dezentler Stil oder verborgenes Understatement - Sie entscheiden.

**EORA Hörschmuck  
oder MINI-EINSTECK-SYSTEME ?**  
Jetzt im direkten LiveVergleich testen!  
0451 / 4894 7777 oder 

