

# BAD SCHWARTAU | STOCKELSDORF WOCHENSPIEGEL

WWW.WOCHENSPIEGEL-ONLINE.DE

Sonnabend, 26. Oktober 2024 • kostenlos

## 60 Bäume im Herrengarten gefällt

Experten rieten zum Entfernen – auch gesunde Exemplare mussten weichen. Neupflanzungen für mehr Diversität geplant. **SEITE 2**

## Junge Menschen in Bad Schwartau

Ehemalige kehrten für eine Lesung an das Leibniz-Gymnasiums zurück – Ihre Heimatstadt kam dabei nicht gut weg. **SEITE 3**

## Mülltonnen nicht geleert

Personalmangel oder technische Störung: ZVO muss manchmal Tonnen stehen lassen – Leerungen werden meist nachgeholt. **SEITE 4**

**Zustellung:** 0451/144-1826  
**Redaktion:** 0451/144-1781  
**Anzeigen:** 0451/144-1111, Fax -1010

## Ende der Sommerzeit

In der Nacht vom 26. auf den 27. Oktober werden die Uhren um eine Stunde zurückgestellt: von drei auf zwei Uhr. Dann gilt wieder die Normalzeit.

## Musical-Projektkinderchor

**BAD SCHWARTAU.** Am Reformationstag, 31. Oktober, wird um 10.30 Uhr in der St. Martinskirche Cleverbrück ein besonderer Gottesdienst stattfinden: der Musical-Projektkinderchor führt das Ergebnis des Herbstferienprojektes auf. 29 Kinder mit Kantorin Hedwig Geske und einem engagierten Team singen und spielen die Geschichte von Martin Luther King und dem Busstreik in Montgomery 1955. Gewaltfreier Widerstand gegen Ungerechtigkeit wird hier thematisiert, und am Reformationstag kann uns diese Geschichte auch noch einmal neu ermutigen, für das einzustehen, was wir als richtig erkannt haben.

## „Radio Gaga - live und op platt!“

**AHRENSBÖK.** Steffi Staup gastiert mit ihrer plattdeutschen Musik-Show „Radio Gaga - live und op platt!“ am Sonnabend, 26. Oktober, um 19 Uhr im Bürgerhaus in Ahrensbök. „RadioGaga - live und op platt!“ Steffie Steup liebt das Radio und singt sich mit wachsender Begeisterung von Hamburg nach Haiti und die Danzdeerns tanzen twüschen Binnenland und Waterkant auf eisfreien Straßen barfuß durch den Sommer wie er früher einmal war. Eine kunterbunte Show der guten Laune ...mit allem was dazu gehört: Musik, Wetter, Verkehr und natürlich nur gute Nachrichten.

❑ Karten für 18 Euro gibt es bei Wohnideen Steen, an der Abendkasse kosten sie 20 Euro. Einlass ab 18 Uhr.



# Halloween-Laternenumzug

Der beste geschmückte Garten und die originellsten Kostüme werden mit Preisen belohnt.

**STOCKELSDORF.** Auch in diesem Jahr organisiert die Verband Wohneigentum Gemeinschaft Stockelsdorf Mitte erneut den beliebten Halloween-Laternenumzug und freut sich nach den großen Erfolgen der letzten beiden Jahre darauf, wieder viele kreative und schaurige Kostüme von Kindern und beeindruckend dekorierte Vorgärten zu sehen. Gestartet wird am Donnerstag, 31. Oktober, um 18 Uhr am Wen-

dehammer in der Gartenstraße in Stockelsdorf.

Die Gemeinschaft möchte alle Anwohner entlang der Strecke herzlich dazu aufrufen, ihre Vorgärten passend zum Halloween-Motto mit Laternen und gruseligen Dekorationen zu gestalten. Der am besten geschmückte Garten wird mit einem tollen Gutschein belohnt. Auch die Kinder kommen nicht zu kurz: Es wird Preise für die originellsten

und gruseligsten Kostüme geben. Der Laternenumzug führt durch folgende Straßen: Gartenstraße, Schlesische Straße, An der Lohe, Waldenburger Straße, Breslauer Straße, Königsberger Ring, Stolper Straße bis zum Ende der Tilsiter Straße.

Alle Familien mit Kindern sind herzlich eingeladen, an diesem stimmungsvollen und unvergesslichen Halloween-Event teilzunehmen. Foto: HFR

**Dach Solar GmbH**

**PHOTOVOLTAIK**  
vom Fachbetrieb vor Ort

**ALLES AUS EINER HAND**

- ✓ individuelle Fachberatung
- ✓ fachgerechte Montage
- ✓ zuverlässig und kostengünstig
- ✓ schnell und professionell

Rudolf-Diesel-Str. 22, 23617 Stockelsdorf | 0451-120 150-0  
info@dachsolar.de | www.dachsolar.de

**Gold & Silber**

Wir zahlen hohe Preise für  
Besteck und Schmuck,  
Brillanten und Uhren, Münzen,  
Zahngold und Bernstein

**ANTIK & KUNST**  
Breite Str. 4 neben der Schiffergesellschaft  
direkt am Koberg  
☎ 7 25 56 • Gutachten  
Suche BRIEFMARKEN  
sowie alte Orden und Bilder

www.goldankauf-dose.de

**Flohmarkt**

**Margaretenhof Schwerin**

Do., 31. Oktober,  
10-16 Uhr

Nächster Termin:  
2025

HAUSE-MÄRKTE Info: 01 71/3 48 64 14

**Bestattungsinstitut**  
**Friedrich-W. Zunft**  
Friedhofsallee 1a, 23554 Lüneburg

Wir sind täglich 24 Stunden  
für Sie erreichbar.

Tel. 04 51 / 49 12 32

Erd- u. Feuerbestattungen  
auf allen Friedhöfen  
Waldbestattungen  
Seebestattungen

Bestattungsvorsorge und  
Beratung kostenlos

**HOCHBERG FLOHMARKT**

Campus Center Lüneburg 27.10.  
CITTI-PARK Lüneburg 03.11. + 08.12.  
- im Parkhaus

familia Reinfeld - überdacht möglich 10.11.

TEL.: 04102 / 3 19 39  
www.hochberg.tv

**AUTO ADAM kauft**  
fast jeden Pkw & Lkw

auch defekt, Unfall-/Totalschaden  
Sofort Bargeld, prompte  
Abmeldung u. Abholung  
24-Std.-Tel.-Service, auch sonntags

Rufen Sie an,  
04 51 / 57010  
HL, Roggenhorster Straße 13  
www.AUTO-ADAM.de

**Martin**  
AUTOMOBILE

Wir kaufen alle Fahrzeuge!

☎ 0451 / 5 70 00

Geniner Straße 116, 23560 Lüneburg  
E-Mail: martinautomobile@t-online.de

**Wolle und Hobby**  
Lüneburg GmbH & Co. KG

Strickkgarn  
100% Schurwolle  
große Farbauswahl

50g 1 kg = 90 € **4.50**

Neu im Sortiment  
Tolle Geschenkartikel von  
Wrendale Design

Lüneburg, Fleischhauerstr. 64-74,  
Tel.: 04 51 / 7 07 24 11  
Mo.-Fr. 9-18:30 Uhr, Sa. 10-16 Uhr  
www.wolleundhobby.de

**E-Rezept?**

**Gesundheitskarte**  
dranhalten und los geht's!

Die Lübbers App

Lübbers Apotheken

Jetzt verfügbar!

Lübbers Apotheken in Stockelsdorf

**O. C. KATRE-SCHMUCK**

Batteriewechsel sofort  
Wir kaufen:  
Gold, Silber,  
Platin, Schmuck,  
Diamanten, Zahngold,  
Bernstein, Luxusuhren

MÜHLENSTR. 19 • LÜBECK ☎ 0451/9 89 89 29

**Ü30 PARTY**  
DIE ORIGINAL  
DER PARTYPASS FÜR ALLE AB 28!

WINTER EDITION

Einlass & Beginn 21 Uhr  
Tickets www.ue30-planer.de

SA 09.11.2024 STRANDSALON LÜBECK

**TIERISCHE RABATT-AKTION**

**20%**  
auf zwei Artikel  
Gültig vom 26.10. bis 9.11.2024

Ein Artikel entspricht einer Verkaufseinheit (z.B. einer Dose). Ausgenommen sind Sonderangebote, bereits reduzierte Ware, Geschenkkarten, Tiere, Aquarienkombinationen, Bücher und Zeitschriften. Nur auf vorrätige Ware. Nur ein Coupon je Einkauf und Person. Nicht kombinierbar mit dem FUTTERKARTEN-Rabatt sowie anderen Gutscheinen und Aktionen. Gültig nur in Deutschland bei Vorlage dieses Coupons bis 9.11.2024 in den DAS FUTTERHAUS-Märkten Lüneburg

DAS FUTTERHAUS  
Schwartauer Landstr. 6a  
DAS FUTTERHAUS Lüneburg,  
Ratzeburger Allee 127  
DAS FUTTERHAUS  
Lüneburg, Geniner Straße 133



**Experten-Vorträge  
beim Umweltbeirat**

**BAD SCHWARTAU.** Der Umweltbeirat der Stadt Bad Schwartau bekommt Besuch von zwei Experten. Ralph Rillox, Abteilungsleiter Kommunalen Abfall beim Zweckverband Ostholstein (ZVO), wird einen Fachvortrag zum Thema Müll und Abfallbeseitigung halten. Der Titel seines Referats lautet „Das wird doch eh’ alles zusammengeschmissen!“ . Außerdem kommt Prof. Peter von Viebahn zur Sitzung des Umweltbeirats am Mittwoch, 30. Oktober, ins Rathaus. Viebahn ist Experte für E-Mobilität. Sein Vortragsthema lautet: „Wie umweltfreundlich ist es, alte Verbrenner-Autos weiterzunutzen?“ . Ferner wird der Vorsitzende des Gremiums, Rudolf Meisterjahn, einen Bericht zu vergangenen und künftigen Aktionen abgeben. Die Zusammenkunft im großen Sitzungssaal (1. Stock) beginnt um 19 Uhr.

**Einladung ins  
Café Miteinander**

**BAD SCHWARTAU.** Am Sonntag, 3. November, um 15 Uhr öffnet das Café Miteinander wieder weit seine Türen in der Begegnungsstätte der AWO in Bad Schwartau, Auguststraße 34 a, um Menschen aller Nationalitäten und jeden Alters einzuladen, miteinander bei Kaffee/Tee und Gebäck einen schönen Nachmittag zu verbringen. Hier ergibt sich auch für neu Hinzugezogene aus der Umgebung eine gute Gelegenheit, Kontakte zu knüpfen und „heimisch“ zu werden. Darüber hinaus können die Besucherinnen und Besucher auf Nachfrage Informationen über weitere Hilfs- oder auch Kreativangebote in Bad Schwartau erhalten. Das Angebot ist kostenfrei.

**Flohmarkt im  
Rathaus**

**STOCKELSDORF.** Die jährliche Herbstaktivität der Fair Trade Steuergruppe Stockelsdorf steht wieder vor der Tür und noch einmal soll ein Flohmarkt stattfinden, diesmal für den Bereich Kinder- und Damenmode. Deshalb lädt die Fair Trade Gruppe am Sonnabend, 9. November, von 15 Uhr bis 19 Uhr in den Rathausaal in Stockelsdorf ein. Anmeldungen ausschließlich von Privatpersonen bitte per E-Mail an christa.wier@arcor.de unter Angabe von Name, Adresse und Telefonnummer. Anmelde-schluss ist der 5. November.

# Aufräumen mit der Motorsäge: 60 Bäume im Herrengarten gefällt

Experten rieten zum Entfernen – Auch gesunde Exemplare müssen weichen – Neupflanzungen für mehr Diversität geplant.

**STOCKELSDORF.** Der Klang der Motorsäge ist nicht zu überhören. Unentwegt sind Maximilian Kiesler (28) und Dominic Junghans (25) dabei, Äste zu kappen oder ganze Bäume auf die Seite zu legen. Mehr als 50 Stämme lagern bereits am Wegesrand im Stockelsdorfer Herrengarten.

Birken, Eschen, Ahorne, Kirschen, Ulmen und Linden unterschiedlichsten Alters haben Kiesler und Junghans im westlichen Teil des um die vier Hektar großen Parks entnommen. Auffällig ist dabei, dass viele der gefälltten Bäume kräftig und nicht geschädigt aussehen. „Das ist in der Tat so. Wir putzen den Forst hier einmal durch. Da muss auch mal ein gesunder Baum weg“, berichtet Oliver Grätz, Leiter des Bauhofes Stockelsdorf. Welcher Baum gefällt wird und welcher stehen bleiben darf, beruht aber nicht auf der Expertise des Bauhof-Leiters.

**FÖRSTER HABEN  
BÄUME BEGUTACHTET**

Die Gemeinde Stockelsdorf hat sich Sachverständigen aus der Umgebung zugeholt. Zwei Förster der Landwirtschaftskammer Schleswig-Holstein haben den Baumbestand im Herrengarten begutachtet. „Da ging es um zwei Aspekte – Verkehrssicherungspflicht und guter Baumbestand aus forstwirtschaftlicher Sicht“, berichtet Bürgermeisterin Julia Samtleben. Auf Grundlage des Expertenwissens wird nun im



**Forstarbeiten im Herrengarten in Stockelsdorf: Maximilian Kiesler (28) und Dominic Junghans (25) lichten den Baumbestand.**  
Foto: Prey

Park aufgeräumt.

Der Großhansdorfer Firmenchef Maximilian Kiesler und sein Mitarbeiter Dominic Junghans knöpfen sich jeden Baum vor, der von einem der Förster mit einer orangenen Markierung versehen wurde. „Tatsächlich sind viele der gefälltten Bäume gesund. Allerdings standen auch etliche viel zu dicht zusammen. Einige Bäume waren schon ineinander ver-

wachsen“, berichtet Junghans.

Die Bäume werden gefällt, zersägt und die Stämme mit einem kleinen Holzurückwagen zum Ablageplatz gebracht. Von dort werden sie voraussichtlich Ende nächster Woche zum Abschluss der Arbeiten mit einem Langholzlkw abtransportiert und zu Holzhackschnitzeln verarbeitet. Kiesler: „Das werden wohl um die 50 Kubikmeter.“ Überrascht sind die

beiden Baumpflege-Profis davon, dass es bislang überhaupt keine Nachfragen von Spaziergängern gibt. „In anderen Orten sind die Menschen immer gleich beunruhigt, wenn ein Baum gefällt wird – hier ist das nicht so“, berichtet Kiesler. Bauhof-Leiter Oliver Grätz ist da weniger überrascht, denn auch er hat ähnliche Erfahrungen gemacht bei den letzten größeren Baumfällungen. An-

fang des Jahres wurden 20 kranke Eschen im Herrengarten gefällt und auch bei den jüngsten Waldarbeiten Am Rehsprung und An den Schießständen gab es keine besorgten Anrufe. „Im Gegenteil. Viele Stockelsdorfer regen sogar an, wo noch Bäume gefällt werden könnten.“

Grundsätzlich nimmt die Gemeinde Stockelsdorf mehr Geld für die Forstpflege in die Hand als in den vergangenen Jahren – zusätzliche 150.000 Euro. „Es gibt da Nachholbedarf“, berichtet Bürgermeisterin Julia Samtleben (SPD). Zuletzt wurden im Herrengarten im Zuge der Umgestaltung in den Jahren 2020 und 2021 größere Forstarbeiten vorgenommen. Damals haben der historische Park – der seinen Ursprung Mitte des 18. Jahrhunderts hat – und die angrenzenden Waldflächen für rund 1,3 Millionen Euro eine Schönheitskur bekommen. Grätz: „Seitdem hat sich einiges getan. Die Trockenheit in den letzten Jahren hat vielen Bäumen zugesetzt.“ Weitere Pflegemaßnahmen stehen zudem im Schulwald (am Ende der Ahrensböcker Straße) und auch am Anger in Curau auf dem Plan. Aber es wird nicht nur aufgeräumt und gefällt. „Für die entnommenen Bäume im Herrengarten gibt es entsprechend viele Neuanpflanzungen“, kündigt Bauhof-Leiter Grätz an. Die neuen Bäume sollen zeitnah gepflanzt werden. Ziel sei es, mehr Diversität in den Baumbestand zu bekommen. **SEP**

## Senioren fahren zur Demo in Berlin

**LÜBECK.** Der Seniorenbeirat Lübeck und der Seniorenbeirat Stockelsdorf rufen zu einer Demonstration auf. Während viele Bürgerinnen und Bürger bereits bis zu 3000 Euro Inflationsausgleich erhalten hätten – auch Beamte profitierten – seien die normalen Rentner bisher außen vor geblieben, beklagen auch Götz Gebert und Bruno Böhm vom Seniorenbeirat Lübeck. Dagegen wollen die Senioren jetzt mobil machen.

Am 6. November findet vor

dem Brandenburger Tor in Berlin eine große Kundgebung statt, bei der die Senioren für ihre Gleichbehandlung demonstrieren wollen. Vorab wurden per Online-Petition und auf Listen Unterschriften gesammelt. Seit Juli 2023 sind mittlerweile mehr als 250.000 Unterstützer zusammengekommen. Teile der Online- und Papierlisten sollen symbolisch bei der anstehenden Demonstration übergeben werden. An wen, ist noch nicht klar. Viele Politiker seien eingeladen worden, doch

noch sei ungewiss, wer kommen werde, sagt Gebert und betont: „Wir werden nicht aufgeben, bis unsere Stimmen Gehör finden.“

Ein Bündnis aus den beiden Seniorenbeiräten und weiteren Unterstützern, wie die Arbeiterwohlfahrt (Awo), der Sozialverband sowie zahlreiche Gewerkschaften, hat die Petition ins Leben gerufen und die Demonstration in Berlin organisiert.

Rentner und Senioren, die mitfahren möchten, können sich telefonisch unter 0451/ 494036

oder per E-Mail unter seniorenbeirat@stockelsdorf.de bei Jürgen Fischer vom Seniorenbeitrag Stockelsdorf anmelden. Die Kosten für die Fahrt betragen 30 Euro. Es werden laut Veranstaltern mehrere hundert Seniorinnen und Senioren aus der Region sowie Hamburg und Mecklenburg-Vorpommern erwartet.

Die Demonstration in Berlin ist ein großer Schritt nach vielen kleinen, die das Bündnis bereits gewagt hat. Als erste Aktion fand eine kleine Demo am 5. April in

Stockelsdorf statt. Dann kam als nächster Schritt eine Sitzung in Stockelsdorf, bei der die Senioren die Möglichkeit hatten, mit den Politikern über den Inflationsausgleich zu diskutieren.

Weitere Aktionen folgten, und am 15. Juni dieses Jahres rief das Bündnis zu einer großen Protestaktion in Kiel auf. Schon damals waren rund 200.000 Unterschriften gesammelt. Jetzt wollen die Senioren zu größeren Zielen aufbrechen: Berlin ist dabei der Auftakt. **MBR**

Anzeige  
**Cow-Sharing vom Bio-Rindfleisch – wie geht das?**

Der Krumbecker Hof bietet für 2025 wieder Anteile beim solidarischen Cow-Sharing an.

Beim solidarischen Cow-Sharing profitieren alle! Die Pflanzen, Insekten, Tiere und wir Menschen. Und unsere Ökolandwirtschaft sorgt für ein gutes Klima! Auf dem Krumbecker Hof in Obernwohde dürfen die Kälber das ganze erste Lebensjahr bei ihren Müttern bleiben. Die Rinderherde ist in den Sommermonaten auf Moorwiesen zu finden und kommt erst in den Wintermonaten in einen offenen und großzügigen Stall, wo sie auf Stroh stehen dürfen und die Mutterkühe nach und nach ihre Kälber gebären. Gerhard Moser führt den Krumbecker Hof seit 1991 als Pächter und führte die biologische Landwirtschaft ein, zunächst als Naturlandhof, ab 2004 unter Demeter-Richtlinien.

Vor fünf Jahren startete dann das solidarische Cow-Sharing. Das Cow-Sharing bietet die Möglichkeit, Anteile zu erwerben und dadurch monatlich ökologisches Rindfleisch zu erhalten. Mit ihrem monatlichen Geldbetrag kommen die Teilhaber für alle Kosten der Tierhaltung auf. Im kommenden Jahr stehen elf Tiere zur Schlachtung an. Die Fleischanteile werden

portioniert, vakuumiert und etikettiert. Außer im August können dann monatlich die Anteile auf dem Krumbecker Hof abgeholt werden.

**So funktioniert  
das solidarische  
Cow-Sharing:**

Die Teilnehmer am solidarischen Cow-Sharing im Jahr 2025 finanzieren die Rinderhaltung und Aufzucht mit einem monatlichen Betrag von 75 Euro je ganzem Anteil.

Es gibt auch die Möglichkeit, einen halben Anteil zu beziehen, wobei die Abholung dann zu jedem zweiten Abholtermin erfolgt.

Außer im August werden die Anteile wie Hack, Gulasch, Braten, Bratwürste oder Rindersalami sowie ein Glas Rinderfond an die Cow-Sharing Teilnehmer



abgegeben. Zusätzlich werden über das Jahr verteilt die Edelstücke wie Beinscheiben, Filet, Entrecôte, Rouladen, Rumpsteak und Hüftsteak unter den Anteilseignern aufgeteilt.

Haben wir auch Dein Interesse geweckt? Komme gern auf uns zu und sichere Dir deinen Anteil.

**Krumbecker Hof  
Gerhard Moser  
Krumbecker Hof 8  
23617 Stockelsdorf  
Mi. + Do.  
Tel: 04506/1520  
info@krumbecker-hof.de  
www.krumbecker-hof.de**

## Kreis Ostholstein zeichnet Senioren aus

**EUTIN.** Kreispräsidentin Petra Kirner und Landrat Timo Gaarz haben den Senioren Hannelore Witt, Frithjof Wittrock, Klaus Nentwig und Klaus Kohlsaatz mit der Ehrennadel des Kreises Ostholstein verliehen. Die vier Preisträger haben sich in Bad Schwartau, Heilighafen und Beschendorf viele Jahre in herausragender Weise für das Gemeinwohl engagiert. „Sie geben Halt, stiften Gemeinschaft und schaffen Orte der Begegnung. Kurz gesagt: Sie gestalten Ostholstein.“ Mit diesen Worten verdeutlichte Petra Kirner die besonderen Verdienste, für die die ehrenamtlich tätigen Bürger ausgezeichnet wurden.

Die 80-jährige Hannelore Witt ist seit vielen Jahren bei der **Arbeiterwohlfahrt in Bad Schwartau** tätig. Die ehrenamtliche Flüchtlingshilfe, die Helferbörse, das Projekt „Wohnen für Hilfe“ oder das Café „Miteinander“ seien nur einige der Hilfsangebote, in die sich Witt aktiv einbringe, heißt es in der Laudatio. Und weiter: „Ihr Ziel ist es, Menschen zu helfen, sie zusammenzubringen und ein Zeichen gegen die Einsamkeit zu set-



**Kreispräsidentin Petra Kirner (2.v.l.) und Landrat Timo Gaarz (r.) verliehen die Ehrennadel des Kreises an (v.l.) Klaus Kohlsaatz, Hannelore Witt, Klaus Nentwig und Frithjof Wittrock.**  
Foto: Kreis OH

zen.“ Frithjof Wittrock (78) leitet seit über 20 Jahren die **Volkshochschule Heilighafen**. Klaus Nentwig (81) habe 24 Jahre lang die Arbeit des **Bürgervereins Bad Schwartau** als erster Vorsitzender geprägt. Durch seine Initiative seien „die Bürgerstiftung Bad Schwartau gegründet, die Promenadenfeste

im Bad Schwartauer Kurpark ausgerichtet oder Stolpersteine in der Auguststraße 22 verlegt“ worden, zählt die Lobrede einige Beispiele auf. Klaus Kohlsaatz (82) engagiert sich vielfältig in der **Gemeinde Beschen-dorf**. Die Ehrennadeln, die einmal pro Jahr verliehen werden, sind die höchste Auszeichnung des Kreises.



# „In Bad Schwartau gibt es nichts für junge Menschen“

Ehemalige kehrten für eine Lesung an das Leibniz-Gymnasiums zurück – Ihre Heimatstadt kam dabei nicht gut weg.

**BAD SCHWARTAU.** Die Erinnerungen, die Niclas Seydack an seine Schulzeit auf dem Leibniz-Gymnasium (LG) Bad Schwartau hat, sind nicht gerade positiv. „Ich hatte bei vielen Lehrern das Gefühl, sie wären lieber Ausbilder bei der Bundeswehr“, erzählt der 34-Jährige. Trotzdem ist er zurückgekehrt. Seydack und Flemming Witt, ebenfalls ein ehemaliger Schüler des LG, standen am letzten Schultag vor den Ferien für eine Lesung auf der Bühne in ihrer alten Schule. Seydack, der heute als Journalist arbeitet, las aus seinem Buch „Geile Zeit“. Flemming Witt, ein erfolgreicher Slam-Poet, präsentierte Auszüge aus seiner Textsammlung „Daddy Issues“.

TEXTE ÜBER VATERSCHAFT UND HEIMATSTADT

Eine ehemalige Lehrerin der beiden, Katharina Frädrich, hatte die Veranstaltung organisiert. „Als ich von den Buchveröffentlichungen erfuhr, habe ich beide Autoren kontaktiert und sie waren sofort begeistert von der Idee“, erzählte Frädrich. Sie hielt nach der Schulzeit von Witt und Seydack einen losen Kontakt zu ihnen aufrecht. Rund 135 Schülerinnen und Schüler des zehnten und elften Jahrgangs hörten den beiden Autoren zu. Während Flemming Witt Passagen vorlas, in denen er über Vaterschaft reflektierte, ging es in Seydacks Textauschnitten vor allem um seine Kindheit und Jugend in Bad Schwartau und seine Abneigung gegen die Stadt und seine ehemalige Schule. „Jede Ruhestörung, die Kurgäste oder die Bewohner dieser Stadt meldeten, wurde streng verfolgt. Es gab keine Kompro-



Standen am letzten Tag vor den Ferien auf der Bühne im Leibniz-Gymnasium in Bad Schwartau (v.l.): Niclas Seydack, Katharina Frädrich, Flemming Witt und die Schülersprecherin Smilla. Foto: Johanna de Vries

misse, es gab nur Platzverweise“, heißt es an einer Stelle in „Geile Zeit“, die Niclas Seydack vorlas. Ein Lehrer habe damals zu ihm gesagt: „Aus Ihnen wird sowieso nichts mehr.“ Dieser Satz und andere Kränkungen hätten ihn noch lange nach der Schulzeit beschäftigt, erzählte Seydack. Es kostete ihn noch immer Überwindung, an die Schule zurückzukehren. In Bad Schwartau zu sein, löse „sofort Fluchtinstinkte“ in ihm aus. Doch es verschaffe auch eine gewisse Genugtuung, „weil es sich nicht als wahr erwiesen hat, was mein Lehrer gesagt hat“. Heute schreibt Niclas Seydack als freier Journalist unter anderem für „Die Zeit“, den „Spiegel“ und das Magazin der „Süddeutschen Zeitung“. „Gerade gegen-

über den Schülern, die selbst nicht an sich glauben“, sieht sich der 34-Jährige in einer Mentorposition. Eine schlechte Schulzeit sei noch nicht das Ende: „Wenn ihr euch ein bisschen seltsam fühlt, nicht reinpasst, euch zu klein, zu dick, zu hässlich fühlt, kann ich nur sagen: Eure Zeit kommt noch. Vielleicht müsst ihr es bis zum Abi einfach mal aushalten und danach auch aus Bad Schwartau weg.“ **WITT: „DU HAST MICH AUF DIE BEINE GESTELLT“** Die Schülerinnen und Schüler hatten Verständnis für Niclas Seydacks Unmut über Bad Schwartau. „Hier gibt es nichts für junge Menschen, zum Beispiel, wenn

man feiern gehen will“, sagte die 16-jährige Felicitas. Ihre Freundin Marla, 15 Jahre alt, ergänzte: „Ich verstehe das, aber ich mache nicht so negative Erfahrungen. Ich bin ganz froh hier zu leben, weil so viele meiner Freunde hier wohnen.“ Flemming Witt hat die Schulzeit am LG deutlich positiver in Erinnerung. Der 29-Jährige hat im Jahr 2013, drei Jahre nach Seydack, Abitur gemacht. In der Theater-AG, die Katharina Frädrich damals leitete, sammelte Witt erste Bühnenerfahrungen. Für ein Frühlingsfest ermutigte die Lehrerin ihn zu seinem ersten Poetry-Slam-Text. Später, 2019, wurde Flemming Witt dann Thüringer Landesmeister im Poetry Slam. „Gewissermaßen hast du mich auf die Beine gestellt“, sagte er zu Frädrich. **J. DE VRIES**

## Koki zeigt „Golda – Israels Eiserne Lady“

**BAD SCHWARTAU.** Das Kommunale Kino Bad Schwartau e.V. zeigt am Dienstag, 29. Oktober, um 19.45 Uhr den Film „Golda – Israels Eiserne Lady“ im Moviestar Bad Schwartau, Eutiner Ring 14. Im Jahr 1973 ist Israels Premierministerin Golda Meir, gespielt von Helen Mirren erschöpft und schwer krank, ihre politische Karriere neigt sich dem Ende ent-

gegen. Da wird das Land an seinem höchsten Feiertag, dem Yom Kippur, von Ägypten und Syrien angegriffen. Erst an diesem späten Zeitpunkt in Golda Meirs abwechslungsreichen Leben setzt der Film ein. Regisseur Guy Nattiv zeichnet das Bild von Israels „Eiserner Lady“, die, schwer krank, ihr Land in einem Überlebenskrieg führen muss, die Härte

im Kabinett und gegenüber ihren Generälen zeigt, die in fast hoffnungsloser Lage die Öffentlichkeit täuscht und im Hintergrund diplomatisch klug verhandelt. Berührend und spannend, obwohl der Ausgang bekannt ist. Der Film endet mit einem Lichtblick. **Das Ticket kostet sieben Euro, für Koki-Mitglieder 4,50 Euro.**



Helen Mirren spielt Israels Ministerpräsidentin Golda Meir. Foto: hfr

## Indie-Pop-Künstlerin singt im GaM

**BAD SCHWARTAU.** Etwa zwei Jahre ist es her, dass die Hamburger Indie-Pop-Künstlerin Wim mit ihrem Debüt-Album Boxer überraschte. Mit ihren Songs „An manchen Tagen“ oder „Löwenherz“ war sie auch häufiger im Radio zu hören. Im Vorprogramm von Alin Coen, Lina Maly oder Jupiter Jones stand Wim schon auf der Bühne. Im Rahmen ihrer eigenen Deutschlandtour kommt Wim nach Stuttgart, Ulm, Kassel, Kiel und nun nach Bad Schwartau. Die junge Frau gastiert am Samstag, 9. November, in der Mensa des Gymnasiums am Mühlenberg. Das kleine Konzert der Singer-Songwriterin beginnt um 17 Uhr. Der Eintritt ist frei. Es wird aber eine Hutkasse geben.



## FREIER EINTRITT FÜR BAD SCHWARTAU, RATEKAU UND UMGEBUNG

Vorlage des Ausweises mit der PLZ 23611 oder 23626 genügt!

Waren Sie schon mal im Schloss Eutin? Wir laden Sie herzlich ein am ersten Sonntag im September, Oktober und November. Sie dürfen auch mehrmals kommen! Die Aktion wird von der Dörte und Kay Cornils Stiftung gefördert.

SO 1. September, 6. Oktober und 3. November, jeweils 11 – 17 Uhr



Schlossplatz 5 · 23701 Eutin  
[www.schloss-eutin.de](http://www.schloss-eutin.de)



### Feiere mit uns die Weltsparwoche 2024

Seebi Seebär und Fischi Fisch geben eine Party



Vom 28. Oktober bis zum 1. November feiern wir gleich zwei große Jubiläen: 100 Jahre Weltspartag und 200 Jahre Sparkasse Holstein! Auf alle fleißigen Sparerinnen und Sparer warten tolle Geschenke.



Der Betriebssportverband von 1952 e. V. Lübeck lädt ein zur ordentlichen Mitgliederversammlung am Dienstag, den 10.12.2024 um 18.30 Uhr in die Kantine der Entsorgungsbetriebe Lübeck, Malmöstraße 22, 23560 Lübeck. Die vorläufige Tagesordnung sowie weitere Unterlagen können angefordert werden oder in der Geschäftsstelle eingesehen werden. Bitte beachten Sie auch: [www.bsv-luebeck.de](http://www.bsv-luebeck.de)



### 24-Stunden-Betreuung in Ihrem eigenen Zuhause!

Individuelle Betreuung durch polnisches Personal!  
Die bezahlbare Alternative zum Pflegeheim!  
**Tel. 0173/6 53 30 86**

### Eine kleine Anzeige.

**Für eine große Tat. Werden Sie Lebensspender.**

Kämpfen Sie mit uns gegen Blutkrebs. Lassen Sie sich jetzt als Stammzellspender registrieren. Alle Infos zur Stammzellspende finden Sie unter [www.dkms.de](http://www.dkms.de).

**DKMS**  
Deutsche Knochenmarkspenderdatei gGmbH



Wir besiegen Blutkrebs.



### DIE STILLE NACHT

DAS WEIHNACHTSMUSICAL  
SONNTAG 10.12. LÜBECK  
[WWW.WACKY-SHOWKULTUR.DE](http://WWW.WACKY-SHOWKULTUR.DE)



### BEST OF MUSICALS

DAS ORIGINAL  
MITTWOCH 29.01. LÜBECK  
[WWW.BEST-OF-MUSICALS.DE](http://WWW.BEST-OF-MUSICALS.DE)



### Unsere Herbstangebote

## 35 %

auf den Nählohn Ihrer neuen Dekoration

- nicht in bar auszahlbar oder mit anderen Aktionen kombinierbar
- Angebot gilt bis 31.12.2024
- Rabatt nur für Neubestellungen

## 35 %

auf maßgefertigte Plissees, ausgewählte Kollektion

- nicht in bar auszahlbar oder mit anderen Aktionen kombinierbar
- Angebot gilt bis 31.12.2024
- Rabatt nur für Neubestellungen

**Rabatt nur gegen Vorlage dieser Anzeige bei der Bestellung**

Schwartauer Allee 13a-15 · 23554 Lübeck  
5 Parkplätze vor den Schaufenstern · Haltestelle Wickede. Linie 1 + 10  
Montag - Freitag 10.00 - 18.00 · Sonnabend 10.00 - 13.00  
**Tel. 0451-43115 · [www.gardinen-schlichting.de](http://www.gardinen-schlichting.de)**



## KÜSTENFISCHER.DE



### DIE JOBBÖRSE FÜR DEINEN TRAUMJOB.



Nächstes  
Reparatur-Café

**BAD SCHWARTAU.** Am Sonnabend, 9. November, findet von 11 bis 15 Uhr unter dem bekannten Motto „Wegwerfen - Denkste !!“ das nächste Reparatur-Café im Gemeindehaus in Rensefeld (Alt Rensefeld 24) statt. Dann werden freiwillige Experten verschiedener Bereiche wie Elektronik, Mechanik, Computer, Fahrrad, Holz/ Spielzeug/Puppen/Textiles,etc. kostenlos Gegenstände gemeinsam mit Bürgern reparieren. Jeder Gast darf einen tragbaren defekten Gegenstand mitbringen. Alle Leistungen sind kostenlos - jedoch werden Spendenboxen aufgestellt (es gilt Freiwilligkeit).

Stockelsdorf unter  
dem Hakenkreuz

**STOCKELSDORF.** Die Gemeindebücherei Stockelsdorf, Ahrensböker Straße 78, lädt am Mittwoch, 6. November, um 19 Uhr zu m zweiten Teil der Vortragsreihe „Stockelsdorf unter dem Hakenkreuz“ ein. Marco Eggert wird in seinem Vortrag die Zeit von 1935 bis 1939 beleuchten und einen tieferen Einblick in das Leben der Menschen in Stockelsdorf während der NS-Diktatur geben. Der Eintritt ist frei.

Senioren fahren zum  
Weihnachtsmarkt

**STOCKELSDORF.** Der Seniorenbeirat Stockelsdorf lädt am Freitag, 13. Dezember, zu einer Fahrt zum Weihnachtsmarkt in Lüneburg ein. Die Kosten für die Fahrt betragen 20 Euro.Los geht es um 13 Uhr ab Marienburgstraße, die Rückkehr ist für ca. 19 Uhr geplant. Anmeldungen beim nächsten Seniorenfrühstück am 13. November oder vorab bei Jürgen Fischer unter Telefon 0451/494036 oder per E-Mail unter seniorenbeirat@stockelsdorf.de.

# Nicht geleert: Warum immer mal wieder Mülltonnen stehen bleiben

Personalmangel oder technische Störung: ZVO muss manchmal Tonnen stehen lassen – Leerungen werden meist nachgeholt.

**OSTHOLSTEIN.** Von Gastronomie bis Nahverkehr: Der Personalmangel ist überall gegenwärtig. Auch beim Zweckverband Ostholstein (ZVO) wird das hin und wieder zum Problem. Bei knapper Besetzung bringen kurzfristige Krankheitsausfälle schnell gewohnte Abläufe durcheinander.

Wer morgens seine volle Mülltonne herausstellt und sie abends ebenso voll wieder entgegennimmt, bekommt das zu spüren. Immer wieder tauchen im Internet Fragen auf. „Sind die Tonnen bei euch geleert worden?“, oder „Was mache ich jetzt, die Tonne ist voll.“

Der ZVO bestätigt: „Es kommt vereinzelt vor, dass Mülltonnen nicht wie vorgesehen geleert werden können. Diese Vorfälle sind jedoch sehr selten und wir arbeiten kontinuierlich daran, diese so gering wie möglich zu halten“, sagt Sprecherin Katharina Mangelsen.

**INFOS ÜBER AUSFÄLLE GIBT ES PER APP ODER AUF DER WEBSITE**

Meist sei der Grund ein personeller Engpass. Aber auch technische Störungen an den Fahrzeugen oder Verkehrsbehinderungen können zu Ausfällen führen. Sorgen machen, muss sich aber niemand: „Selbstverständlich holen wir die ausgefallenen Touren schnellstmöglich nach, um die Unannehmlichkeiten so gering wie möglich zu halten.“

Informationen dazu veröffent-



Bereit zur Abholung: Meistens klappt das auch, doch hin und wieder bleiben die Tonnen auch gefüllt stehen.  
Foto: Sebastian Rosenkötter

licht der Zweckverband in seiner Abfall-App sowie in den sozialen Medien und auf der Website. Zuletzt ist das in Neustadt passiert. Die Papiertonnen mussten stehen gelassen werden, die Touren wurden nachgeholt. Die Kunden reagieren darauf mit Verständnis. „Sowas kann passieren“, schreibt eine Neustädterin unter die Information.

Auch auf den Recyclinghöfen kommt es immer mal wieder zu unvorhergesehenen Schließungen. Insgesamt 19 Mitarbeiter sind an den Standorten Neustadt, Bad Schwartau und Neuratjensdorf tätig. Wenn sie krank werden, steht schnell der Betrieb still. An einigen Tagen mussten die Recyclinghöfe deshalb in diesem Jahr komplett geschlossen

bleiben. Doch es gibt auch positive Anlässe, die zu den Schließungen führten: Darunter Personalversammlungen oder verlängerte Feiertagswochenenden.

**MÜLLENTSORGUNG: DIESE PFLICHTEN HABEN BÜRGER**

Bleibt die Tonne voll, ist übrigens nicht immer der Zweckverband

daran schuld. Denn auch die Kunden haben Pflichten. Sie dürfen beispielsweise nur zulässige Abfälle in der jeweiligen Tonne entsorgen. Und: Auch eine Mülltonne, die überquillt, muss nicht geleert werden. Denn durch die Überfüllung ist nicht gewährleistet, dass der gesamte Müll bei der Leerung im Wagen landet.

Müll neben der Tonne abstellen: Auch das ist nicht erlaubt. Das Ganze stellt einen Verstoß gegen den Wirtschaftlichkeitsgrundsatz dar, denn jeder Bürger hat die Möglichkeit, mehrere oder größere Tonnen zu bestellen. Theoretisch kann sogar ein Bußgeld fällig werden, wenn der Müll neben der Tonne im öffentlichen Raum steht.

Ebenfalls untersagt ist das Verdichten von Müll, für das es sogar Pressen zu kaufen gibt. In die Tonne klettern und den Inhalt zusammendrücken ist also nicht erwünscht. Denn die Tonne wird in der Folge zu schwer.

Bezüglich des Abstellortes der Tonne hat der Bürger im Übrigen ebenfalls Pflichten. Gerichte mussten sich in der Vergangenheit immer wieder mit Fällen beschäftigen, in denen Hauseigentümer ihre Tonnen nicht einige Meter entfernt von ihrem Grundstück aufstellen wollten.

Sie bekamen allerdings kein Recht. Wenn beispielsweise Grundstücke oder Straßen nur schwer durch die Müllabfuhr befahren werden können, ist der Mehraufwand für den Eigentümer zumutbar. **SEP**



**Früher abschließen  
mehr sparen:**

Im Oktober	Im November
<b>125 €</b>	<b>85 €</b>

**Das Jahresschlusspaket**

**Meine LN.  
Mein neues Tablet.  
Mein Rückzahlungsbonus.**

**Wissen, was Lübeck,  
unseren Norden und  
unsere Welt bewegt.**



**Jetzt online abschließen:**  
www.LN-abo.de/zugreifen



**Lübecker Nachrichten** 

 Partner im RedaktionsNetzwerk Deutschland

## Vollsperrung in Groß Parin: Lange Umleitung für neue Baustelle

**BAD SCHWARTAU.** Die K18, die jüngst als Umleitung für die gesperrte L185 ausgewiesen wurde, wird zur Baustelle in der Ortsdurchfahrt von Groß Parin. Als Ausweichstrecke wird der Verkehr über die L185 geleitet.

Die Bauarbeiten in der Ortsdurchfahrt Groß Parin erfolgen in zwei Abschnitten. Gestartet wurde am vergangenen Montag. Der LBV rechnet damit, dass die Bauarbeiten bis zum 8. November beendet werden können – sofern das Wetter mitspielt.

Das enge Zeitfenster ist allerdings nur möglich, weil die Arbeiten laut Landesbetrieb aus Gründen der Verkehrssicherheit, des Arbeitsschutzes und der Bauqualität unter Vollsperrung stattfinden. Das wird mitunter aber auch die Anwohner betreffen.

Während der Vorarbeiten vom 21. bis 27. Oktober erreichen Anliegerinnen und Anlieger ihre Grundstücke noch eingeschränkt mit Kraftfahrzeugen. Ab dem 28. Oktober ist ein Befahren des Baubereichs jedoch nicht mehr möglich. „Polizei und Rettungsdienste im Einsatz können den Baubereich jederzeit passieren“, heißt es in einer Pressemitteilung des Landesbetriebs. Zur Reduzierung der Einschränkungen erfolgen die Arbeiten jedoch in zwei Bauabschnitten.

Der erste Bauabschnitt ist der Bereich zwischen den Hausnummern Groß Parin 1a bis Groß Parin 11. Dieser Abschnitt soll in der Zeit vom 21. bis 30. Oktober voll gesperrt werden. Vom 1. bis 8. November folgt dann der Bereich von der Hausnummer 11 bis zur 25. Die Bauarbeiten erstrecken sich also noch nicht einmal über eine Strecke von 500 Metern.



Die brüchige Fahrbahn der K18 in der Ortsdurchfahrt Groß Parin wird saniert. Für die Arbeiten wird die Straße abschnittsweise voll gesperrt.  
Foto: Sebastian Prey

Doch die empfohlene Umleitung für Verkehrsteilnehmer, die zur Gaststätte Pariner Berg, Bismarckturm oder in die Dorfschaft Horsdorf wollen, hat es in sich – sie ist rund 13 Kilometer lang. Auch bei der Umfahrung der gesperrten L185 wurde Verkehrsteilnehmern ein langer Umweg von zwölf Kilometern empfohlen. Ortskundige suchten sich allerdings andere und wesentlich kürzere Wege.

**DIESE UMLEITUNG WIRD EMPFOHLEN**

Die offiziellen Umleitungsstrecke führt ab Groß Parin über die K18 (Pariner Straße) und L309 (Euti-

ner Straße) bis und durch Bad Schwartau. Von da geht es über die Rantzauallee zur L185 nach und durch Pohnsdorf sowie über die L184 nach Curau und die K37 bis zur K18 in Malkendorf und umgekehrt.

„Die Verkehrsführung wurde mit der Polizei, der Verkehrsbehörde, dem Kreis, dem Amt, den Gemeinden und den Buslinienbetreibern abgestimmt“, teilt der LBV mit. Die Verantwortlichen hoffen, dass die vorgesehene Umleitungsstrecke auch genutzt wird. Schließlich seien die anderen Wege zur Umfahrung der Vollsperrung nicht auf zusätzlichen Straßenverkehr ausgelegt. **SEP**



# Das Filmfestival: Alle Infos auf einen Blick

Der Vorverkauf für die Nordischen Filmtage startet am Wochenende.

**LÜBECK.** Fünf Tage Filmfestival in Lübeck mit umfangreichem Filmprogramm, Veranstaltungen, kulturellem Austausch und Gästen aus den nordischen und baltischen Ländern: Vom 6. bis 10. November finden die Nordischen Filmtage Lübeck statt. In 339 Vorstellungen zeigen die Nordischen Filmtage in ihrer 66. Ausgabe ein großes Spektrum an bewegten Bildern. Es gibt kaum ein Thema, einen Stil und Stimmungen, die das diesjährige Programm nicht abbildet.

Der Vorverkauf für die Nordischen Filmtage Lübeck beginnt eine Woche früher als im Vorjahr: Tickets gibt es diesmal schon ab Sonnabend, 26. Oktober, um 15 Uhr im Cinestar Stadthalle und online unter [www.nordische-filmtage.de/de-programm/timetable/list/2024](https://www.nordische-filmtage.de/de-programm/timetable/list/2024) sowie auf [www.cinestar.de](http://www.cinestar.de). Eine Vorverkaufsgebühr gibt es seit diesem Jahr nicht mehr.

Ebenfalls neu ist die Preisstruktur. Der Preis für eine reguläre Einzelkarte liegt für Vorstellungen zwischen 18 und 22 Uhr bei 13,50 Euro, ermäßigt 6,75 Euro. Ermäßigte Tickets kosten dieses Jahr nur die Hälfte und sind diesmal auch online verfügbar. Tickets für Vorstellungen, die vor 18 Uhr oder nach 22 Uhr beginnen, kosten regulär 10 Euro und 5 Euro für ermäßigte Personen. Studierende, die für das kostenlose Angebot des Theaters Lübeck registriert sind, haben außerdem die Chance auf

kostenlose, kurzfristige Resttickets – je nach Verfügbarkeit.

Nicht nur beim Vorverkauf, auch bei den Spielstätten gibt es in diesem Jahr Neuheiten. Das Kolosseum fällt als Spielstätte weg. Stattdessen werden im Haus Eden, Königstraße 25, Filme gezeigt. Der edle Konzertsaal war früher schon einmal ein Kino. Zu den weiteren Spielstätten gehören wie in den Vorjahren das Cinestar Stadthalle, das Kommunale Kino (Koki) sowie das 360-Grad-Kino „Infinity Dome“ auf dem Klingenberg.

Das Filmprogramm ist in neun Festivalsektionen unterteilt. Dazu gehörten Lang- und Kurzfilme, Serienformate sowie immersive Werke. Das Programm steht unter <https://nordische-filmtage.de/de-programm/timetable/list/2024>. Insgesamt werden bei den Nordischen Filmtagen zwölf Jury- und Publikumspreise verliehen. Der Ehrenpreis der Nordischen Filmtage geht in diesem Jahr an die finnische Schauspielerin Kati Outinen.

Im Wettbewerb **Spielfilm** kommen sind 14 Filme im Rennen für den Hauptpreis. Animationsfilm, Horror, romantische Komödie, Musical, Schwarzweiß-Film – die Auswahl ist vielseitig. Darunter sind etwa Filme aus Norwegen, Schweden, Dänemark, Lettland, Finnland, Litauen und Island. Die Sektion **Dokumentarfilm** umfasst 12 Werke. Bei den „**Nordic**

**Shorts**“ laufen 25 aktuelle Kurzfilme.

Insgesamt 38 Produktionen aus Schleswig-Holstein und Hamburg präsentiert das **Filmforum**. Die Sektion „**Young Audience**“ richtet sich an junges Publikum ab vier Jahren und beinhaltet 30 Filme. In der Sektion **Serien** haben Besucher die Auswahl aus sieben neuen Produktionen. Jenni Zylka bietet außerdem einen „Was dazwischen geschah“-Erzählservice zwischen einzelnen Folgen an. Im „Infinity Dome“ ist Platz für die Projektionen, Live-Performances und immersiven Kunstinstallationen aus der Sektion **Immersion 360°**.

Inspiziert von Thomas Manns Jahrhundertroman „Der Zauberberg“ zeigt die diesjährige **Retrospektive** unter der Überschrift „Flockentanz und Frostgestöber“ 14 Filme voller „Schnee, Schnee in Massen, so kolossal viel Schnee ...“.

Einige Filme der Nordischen Filmtage werden sehbehinderten Menschen sowie gehörlosen Menschen zugänglich gemacht, etwa mittels DGS-Dolmetschung, Audiodeskription und „subtitles for deaf and hard of hearing“ (SDH). Darüber hinaus gibt es sensorische angepasste Vorstellungen für neurodiverse Menschen, zu denen etwa Menschen auf dem autistischen Spektrum zählen. **PAM**

## AUS DER GESCHÄFTSWELT

### Gardinen-Schlichting: 120 Jahre und kein bisschen leise!



Stoßen Sie mit uns auf weitere 120 Jahre Gardinenzauber an! Dazu laden Marco, Stephanie, Frauke und Jürgen Schlichting (v. li.) ein. Foto: Schlichting

**LÜBECK.** Es ist so weit! Wir feiern 120 Jahre Gardinen-Schlichting und laden Sie herzlich ein, mit uns zu feiern! Seit Otto Schlichting im Jahr 1904 den ersten Vorhang aufgezogen hat, sind wir nicht nur ein Traditionsunternehmen, sondern auch Ihr zuverlässiger Partner für alles rund um Gardinen, Plissees, Rollos, Jalousien und Vertikaljalousien.

Kommen Sie vorbei und entdecken Sie unsere aktuellen Angebote: 35% Rabatt auf den Nählohn für alle Stoffe in unserem Sortiment! Ja, richtig gelesen – Ihre Fenster verdienen das Beste, und wir machen es Ihnen leicht, sie stilvoll zu dekorieren. Und wenn Sie auf der Suche nach einem Hauch von Eleganz sind, haben wir auch 35% Rabatt auf ausgesuchte Plissees.

Aber das ist noch nicht alles!

Unsere Thermovorhänge sind die Bestseller des Jahres – perfekt für die kalten Tage, die schon vor der Tür stehen. Denken Sie daran: Zugluft ist der Feind eines jeden gemütlichen Zuhauses!

Besuchen Sie uns am 4. November von 10:00 bis 12:00 Uhr zum Sektempfang – denn was gibt es Schöneres, als mit einem Gläschen Sekt in der Hand die neuesten Trends für Ihr Zuhause im Blick zu haben? Marco Schlichting steht Ihnen als Vertreter der vierten Generation mit Rat und Tat zur Seite.

Und keine Sorge – unser kostenloser Aufmaß-Service in Lübeck und Umgebung sorgt dafür, dass alles perfekt passt. Ob für Hotels, Schulen oder Pflegeheime – unsere schwer entflammbaren Gardinen sind nicht nur sicher, sondern auch schick!

Feiern Sie mit uns in der Schwartzauer Allee 13a-15 – wo wir seit über einem Jahrzehnt mit fünf eigenen Parkplätzen glänzen.

Mit herbstlichen Grüßen aus dem sonnigen Lübeck, Ihr Team von Gardinen-Schlichting

P.S.: Werfen Sie einen Blick hinter die Vorhänge – es könnte sich lohnen!

Rabatt gibt es nur für Neubestellungen gegen Vorlage dieser Anzeige. Der Rabatt ist nicht in bar auszahlbar oder mit anderen Aktionen kombinierbar. Der Rabatt läuft bis zum 31. Dezember 2024.

**Gardinen-Schlichting**  
Schwartzauer Allee 13a-15  
23554 Lübeck  
Telefon 0451/ 4 31 15  
Internet:  
[www.gardinen-schlichting.de](http://www.gardinen-schlichting.de)  
[info@gardinen-schlichting.de](mailto:info@gardinen-schlichting.de)

# Bau- und Energietage im Citti-Park Lübeck

Am 30. Oktober sowie 1. und 2. November sind dazu Experten in der Mall zu Gast.

**LÜBECK.** Um „Bauen und Energie“ geht es in der Mall des Citti-Parks. Am Mittwoch, 30. Oktober, sowie am Freitag und Sonnabend, 1. und 2. November, können sich Bauinteressierte von Fachleuten umfassend zu Immobilien, Fertigbauten, Baumaterialien und Bauelementen beraten lassen sowie Informationen und Anregungen über Möglichkeiten einer eigenen Energiegewinnung und effektiven Verwendung erhalten. Die Aussteller sind täglich vor Ort und informieren über ihre aktuellen Angebote und neuesten Produkte.

Den Traum vom eigenen Heim kann sich der Besucher bei „Nordiska Haus“ erfüllen. Die Berater gestalten für jeden Interessierten ein speziell zugeschnittenes Angebot.

Vielfältige und modernen Bauteile wie Türen, Fenster und Terrassenelemente finden sich bei den Firmen „Heim & Haus“ und „Grosche Überdachungssysteme“. Die Mitarbeiter halten mit ihrer fachlichen Erfahrung Lösungen für jedes Problem bereit.

Die auf der Präsentation von „Steintepich-Trend“ angebotenen optimalen Lösungen für schöne und zweckmäßige Bodenbeläge gehören ebenfalls dazu.

Für jeden Haushalt bringen die steigenden Energiepreise neue zusätzliche Belastungen und ein zunehmendes Interesse an Lösungen für eine eigene Energiegewinnung. Daher steht die wirksame Nutzung der Sonnenenergie zur eigenen Energieerzeugung im Mittelpunkt bei weiteren Ausstellern.

So kann der Besucher am Stand der Stadtwerke Lübeck die dafür notwendigen technischen



Am Mittwoch beginnen die Bau- und Energietage im Citti-Park Lübeck. Foto: Citti-Park

Geräte in Augenschein nehmen. Hier und auch auf weiteren Präsentationen findet der Interessierte Solarpaneelen, Wärmepumpen, Speicher und Wallbox-Stehlen. Auch die Firmen „Enerix“, „fri“ und e-nel garantieren hier eine Beratung mit geballter Fachkompetenz.

Wer sich so die Energie der Sonne zunutze gemacht hat, möchte natürlich einen effektiven Verbrauch erreichen. Eine gute Grundlage dafür zeigt sich für den Besucher bei den Fachleuten von „Beitel+Kolbe“ mit Ihren perfekten Lösungen für Heizung, Sanitär und Dach.

Eine optimale Wärmeproduktion ist undenkbar ohne die Senkung von Wärme- und Energieverlusten. Die Firmen „Abdichtungstechnik Weber“ und „DichtWerk“ bieten dafür interessante Lösungen, wie durch Entfeuchtung Versiegelung und Abdichtungen Energiekosten gespart, Verluste gesenkt werden können und die Bausubstanz erhalten wird.

Die direkte Präsenz von Anbietern mit unterschiedlichen Angeboten vor Ort schafft für den Bauinteressierten die Möglichkeit einen optimalen Preis-/Leistungsvergleich durchzuführen.

**CITTI-PARK**

**30.10. & 01.-02.11.**  
**L Ü B E C K**



GESUNDHEITS-TIPP

# Sportverletzungen: ein Überblick

Wer Sport treibt, hält sich fit und kann Stress abbauen. Doch jede Medaille hat auch zwei Seiten: Sportliche Aktivitäten bergen auch das Risiko von Verletzungen. Hier erfahren Sie, welche Sportverletzungen am häufigsten vorkommen und was im Falle einer Verletzung zu tun ist.

Sportverletzungen entstehen häufig durch mangelhaftes Aufwärmen, unzureichende Ausrüstung oder Überanstrengung. Ein angemessenes Aufwärmen und das Tragen der richtigen Ausrüstung sind das A und O, um Verletzungen vorzubeugen. Aufwärmen erhöht die Durchblutung und die Flexibilität der Muskeln, was die Verletzungsgefahr minimiert. Auch eine realistische Einschätzung der eigenen Fähigkeiten ist wichtig. Übermut und das Ignorieren von Schmerzen führen oft zu ernsthaften Verletzungen.

## HÄUFIGE SPORTVERLETZUNGEN

Sportverletzungen sind in der Welt des Sports unvermeidlich und können Athleten jedes Leistungsniveaus betreffen. Ob bei einem gelegentlichen Joggen oder im Wettkampfsport, das Risiko einer Verletzung lauert stets. In Deutschland machen Sportunfälle etwa 20 Prozent aller Unfälle aus.

Die Vielfalt der Verletzungsarten ist dabei groß, sie reicht von leichten Beschwerden bis zu ernsthaften Schäden, die eine langwierige Behandlung erfordern. Hier sind einige der häufigsten Sportverletzungen, auf die Sportler achten sollten:

### AKUTE SPORTVERLETZUNGEN

Diese Verletzungen treten plötzlich auf, meist als Ergebnis eines spezifischen Ereignisses oder Unfalls während der sportlichen Aktivität.

**Prellungen:** Direkte Stöße führen zu Blutergüssen und Schwellungen im betroffenen Gewebe.

**Verstauchungen:** Überdehnung oder Risse in den Bändern, meist an Knöcheln und Handgelenken.

**Knochenbrüche:** Brüche entstehen durch starke Krafteinwirkung oder Stürze.

**Verrenkungen:** Gelenke werden durch die Krafteinwirkung aus ihrer natürlichen Position verschoben.

**Sehnen- und Muskelverletzungen:** Risse oder Überdehnungen treten häufig in hoch beanspruchten Bereichen wie Schultern, Knien und Rücken auf.

**Gehirnerschütterungen:** Diese sind besonders in Kontaktsportarten ein Risiko. Das Tragen von Helmen und anderen Kopfschutzmitteln ist unerlässlich.

### Chronische Sportverletzungen

Diese Verletzungen entwickeln sich über längere Zeit und sind oft die Folge von wiederholter Überbelastung.

**Tennisarm:**Schmerzen und Entzündungen im Bereich der Ellenbogenaußenseite,

verursacht durch repetitive Bewegungen. **Achillessehnenentzündung:** Oft eine Folge von anhaltender Überbeanspruchung, die zu Schmerzen und Schwellungen führt.

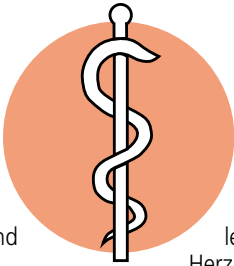
**Golferellenbogen:** Ähnlich wie der Tennisarm, aber die Schmerzen befinden sich auf der Innenseite des Ellenbogens.

### ERSTE HILFE BEI SPORTVERLETZUNGEN: DIE PECH-REGEL

Die Erstversorgung von Sportverletzungen kann entscheidend sein, um schwerwiegendere Schäden zu vermeiden. Die PECH-Regel bietet eine bewährte Methode zur Erstversorgung: Pause, Eis, Kompression (engl.: Compression), Hochlagern

Wenn Sie sich beim Sport verletzen, ist der erste und wichtigste Schritt, sofort mit allen Aktivitäten aufzuhören. Dies hilft, die Verletzung nicht noch zu verschlimmern. Nachdem die Aktivität eingestellt ist, kommt als nächstes die Kühlung der betroffenen Stelle. Das Auflegen von Eis ist hierbei entscheidend, denn es hilft, Schwellungen zu reduzieren und Schmerzen zu lindern. Wichtig dabei ist, dass das Eis niemals direkt auf die Haut gelegt wird, um Kälteschäden zu vermeiden. Ein Tuch oder ähnliches zwischen Eis und Haut bietet den nötigen Schutz.

Der dritte Schritt ist die Kompression. Ein leichter Druckverband kann den Heilungsprozess unterstützen und weiteren Schwellungen vorbeugen. Der Verband sollte einen festen Druck ausüben, ohne



dabei die Blutzirkulation zu stören.

Zum Abschluss sollte die betroffene Stelle hochgelagert werden. Indem Sie das verletzte Glied höher als das Herz positionieren, fördern Sie den Rückfluss von Blut und Lymphflüssigkeit, was zusätzlich dabei hilft, die Schwellung zu verringern.

### DIAGNOSE UND BEHANDLUNG

Bei Verdacht auf eine schwerere Verletzung sollte immer ein Arzt konsultiert werden. Moderne Diagnostik wie Ultraschall oder MRT helfen, das Ausmaß der Verletzung genau zu bestimmen und eine geeignete Behandlung einzuleiten. Nicht-operative Methoden wie Physiotherapie oder das Tragen von Orthesen sind oft ausreichend. In einigen Fällen kann jedoch eine Operation notwendig sein, um die vollständige Funktion wiederherzustellen.

Sport ist wichtig für die körperliche und mentale Gesundheit, birgt aber auch Risiken. Durch richtiges Aufwärmen, die Verwendung geeigneter Ausrüstung und das Beachten der eigenen Grenzen können viele Verletzungen vermieden werden. Nach einer Verletzung ist jedoch die Rehabilitation entscheidend. Physiotherapeutische Übungen helfen, die Beweglichkeit zu verbessern und die Muskeln zu stärken. Eine schrittweise Rückkehr zur sportlichen Aktivität ist wichtig, um das Verletzungsrisiko zu minimieren.

**Gesunde Grüße aus den Pinguin-Apotheken**

# Haustierbisse: Hohe Infektionsgefahr

Wenn der beste Freund zubeißt, sofort handeln.

Sie sind oft die besten Freunde und Begleiter des Menschen, lassen sich gerne kraulen oder streicheln, sind süß und verspielt: Katzen und Hunde sind die beliebtesten Haustiere in Deutschland. Doch auch sie können schlechte Tage haben und das kann böse Folgen haben: Etwa 50.000 Bissverletzungen ereignen sich jährlich in Deutschland. Die meisten werden durch Hunde und Katzen aus dem eigenen Haushalt oder der Nachbarschaft verursacht. Vor allem Kinder und Jugendliche sind davon betroffen. Auch wenn die Bisswunden oberflächlich oft harmlos erscheinen, können durch die Zähne Krankheitserreger in die Tiefe getragen worden sein. Besonders die spitzen Eckzähne von Katzen begünstigen dies. „Tierbisse bergen ein hohes Infektionsrisiko, das leider häufig unterschätzt wird. Wir empfehlen deshalb dringend allen Betroffenen, bei Bissverletzungen unbedingt den Hausarzt aufzusuchen und die Wunde untersuchen und behandeln zu lassen“, sagt AOK-Serviceregionsleiter Reinhard Wunsch. Durch Tierbisse können zum Beispiel Wundstarrkrampf, Tollwut, Tularämie oder Leptospirose übertragen werden.

Auch der friedlichste Vierbeiner kann sich einmal erschrecken oder bedroht fühlen und dann plötzlich zubeißen. Besonders betroffen sind Kinder, da sie zu plötzlichen Bewegungen neigen, die das Haustier in Schrecken versetzen können. Rund 25 Prozent aller Bissverletzungen erleiden Kinder unter sechs Jahren,

etwa 34 Prozent im Alter von sechs bis 17 Jahren. Bei den Jüngeren dominieren Verletzungen im Kopfhals-Bereich, bei den Älteren an den oberen und unteren Extremitäten. Vorsorge ist hier der beste Ratgeber: Eltern sollten mit ihren Kindern über den Umgang mit Tieren besprechen: Zum Beispiel, dass sie keine schlafenden Tiere stören dürfen, auch nicht beim Fressen, und dass sie nicht ungefragt auf jeden fremden Hund zulaufen.

Katzenbisse sind zwar seltener als die vom Hund, aber das Infektionsrisiko der Wunde ist deutlich höher. Der Grund dafür ist der Speichel des Stubentigers. Dieser enthält ungewöhnliche Krankheitserreger, die mit dem Biss in die Wunde gelangen.

Gerade kleine Wunden schließen sich schon nach kurzer Zeit wieder und es scheint sich um eine harmlose, oberflächliche Verletzung zu handeln. Spätestens wenn Rötungen, Schwellungen oder pochende Schmerzen auftreten, sollte eine Ärztin oder ein Arzt aufgesucht werden. Auch allgemeines Unwohlsein und Fieber können auf eine Infektion hinweisen.

Die Ärztin oder der Arzt wird dann die Wunde versorgen und bei Bedarf ein Antibiotikum verschreiben. Außerdem kann die Tetanusimpfung aufgefrischt werden. Die Ständige Impfkommission (STIKO) empfiehlt, den Impfschutz gegen Tetanus alle zehn Jahre aufzufrischen – nach Verletzungen auch früher.

ANZEIGE

# Zu viele Haare in der Bürste?

Spezielle Nährstoffe schenken Hoffnung.



Eine volle Haarpracht – wer wünscht sie sich nicht? Leider ist nicht jeder von Natur aus mit vollem, kräftigem Haar gesegnet. Stattdessen sind die Haare oft dünn und gehen aus. Hier kann es sinnvoll sein, sich die Nährstoffversorgung genauer anzusehen.

Der Verlust von Haaren ist für viele eine schwer verdauliche Tatsache. Da ist es auch kein Wunder, dass man es mit der Angst zu tun bekommt, wenn

sich vermehrt Haare in der Bürste, im Waschbecken oder auf dem Kissen finden. Wichtig zu wissen: Der tägliche Verlust von bis zu 100 Haaren ist ganz normal. Denn glücklicherweise bildet unser Körper regelmäßig neue Haare. Hier gilt es so früh wie möglich im Wachstumszyklus anzusetzen, um das neu heranwachsende Haar zu unterstützen, bevor es aus der Kopfhaut sprießt. Denn gerade in diesem Stadium kann etwa eine Unterversorgung mit Vit-

aminen und Spurenelementen ein Problem darstellen. Doch welche Nährstoffe braucht die Haarwurzel für ein gesundes Haarwachstum?

### Wirkstoff-Empfehlung

Hierzu zählt etwa das Silizium, das in besonders hohem Ausmaß in der heimischen Goldhirse oder Kieselerde enthalten ist. Dieses speichert im Körper Feuchtigkeit, wodurch die Haare weniger schnell austro-

cken und dadurch schwerer abbrechen. Auch die natürliche Schwefelquelle MSM ist wichtig: sie ist ein essenzielles Strukturelement von Elastin, Keratin und Kollagen und somit der Hauptbestandteil unserer Haare. Nicht zuletzt brauchen unsere Haare auch Selen.

### Was Apotheker empfehlen

In idealer Kombination vereint finden sich diese Wirkstoffe aktuell nur in den Dr. Böhm® Haut Haare Nägel Tabletten. Das Präparat kommt aus Österreich, wo es bereits seit Jahren das mit Abstand meistverkaufte Produkt für volles Haar ist.\* Seit geraumer Zeit ist es auch in unseren deutschen Apotheken erhältlich. Anwender berichten von sichtbaren Ergebnissen nach wenigen Wochen.

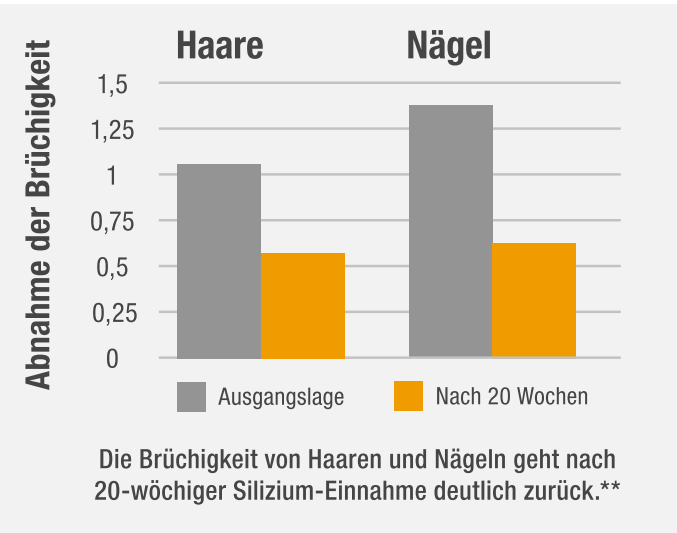
### Vorteil gegenüber Shampoos

Häufig werden bei dünnem oder brüchigem Haar äußerliche Pflegeprodukte (z.B.: Shampoos) empfohlen. Optisch erzielen diese zwar einen kurzfristigen Effekt, im Vergleich zu einer sinnvoll dosierten Nährstoffkombination können sie aber die generelle Haarstruktur nicht beeinflussen. Meistens wirken die Haare nur deshalb glänzender und voluminöser, weil das jeweilige Pflegeprodukt eine Silikon-Schicht rund um die Haare bildet. Dr. Böhm® Haut Haare Nägel hingegen stärkt die Haare langfristig von innen.

Tipp: Für den idealen Effekt sollten die Tabletten über einen Zeitraum von 2 bis 3 Monaten hinweg eingenommen werden.

\*Apothekenabsatz Mittel für Haare und Nägel lt IQVIA Österreich OTC Offtake MAT 08/2024.

\*\*Barel A et al. Effect of oral intake of choline-stabilized orthosilicic acid on skin, nails and hair in women with photodamaged skin. Arch Dermatol Res 2005; 297 (4): 147-53.



## Jetzt sparen! 2+1 GRATIS

**3-MONATS-KUR**  
in der Vorteilspackung:  
3 Packungen (à 60 Stk.) zum Preis von 2 Packungen.

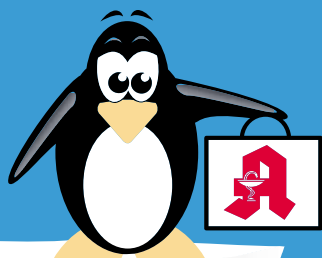
Gültig solange der Vorrat reicht. Dr. Böhm® Haut Haare Nägel Schönheitskur. Für Ihren Apotheker. 180 Stk. PZN: 18851135



Qualität  
zertifiziert gemäß  
DIN EN ISO 9001:2015

EISKALT  
REDUZIERT\*

# PINGUIN APOTHEKEN



## DIE GRÖSSTE AUSWAHL IN LÜBECK\*

Sie haben  
ein Recht auf  
**DEUTSCHE  
MEDIKAMENTE**

**Keine Experimente aus Holland.**

**Bei uns werden alle Arzneimittel  
auf Echtheit geprüft!**

**Rufen Sie uns an oder bestellen Sie unter: [www.pinguinapotheke24.de](http://www.pinguinapotheke24.de)**

\*Für alle Produkte gilt zu Risiken u. Nebenwirkungen fragen Sie Ihren Arzt oder Apotheker - Dieser Preis gilt nach den gesetzlichen Bestimmungen, wenn diese Arzneimittel zu Lasten der gesetzlichen Krankenkassen abgegeben werden - Gilt nicht für verschreibungspflichtige Arzneimittel.

**Am Hauptbahnhof/  
ZOB**  
Konrad-Adenauer-Str. 1  
Tel.: 0451/82966

**Im Hochschulstadtteil /  
Im Campus**  
Alexander-Fleming-Str. 1  
Tel.: 0451/292 896 66

**In der Mühlenstraße  
Südl. Altstadt**  
Mühlenstr. 37  
Tel.: 0451/707 510 10

**In der Königstraße  
auf 2 Etagen / EG + 1. OG**  
Königstr. 59-63  
Tel.: 0451/292 75 55



Verzierung an Bauwerken

Musik-drama

Indianer-stamm in Nord-amerika

med.: Kno-chenab-nutzung

leichter Wind in Räumen

ab-schlie-ßend

wür-digen, aus-zeichnen

Gelände-wagen

chinese-sche Dynastie

ital. Schau-spieler(in) (Sophia)

Falsch-meldung in der Presse

Hoch-gebirge in Süd-amerika

Insel-staat im Pazifik

Rand

Ab-schieds-gruß

euro-päisches König-reich

bayrisch: nein

Lehr-auftrag

Atem-organ

niedrige Tempe-ratur

poetisch: Er-quickung

Ehren-name der röm. Kaiser

Com-puter-netzwerk (engl.)

Leicht-athletik-wett-kämpfe

franz. Auto-renn-strecke

Kfz-Ge-triebe-teil

U.S.-Schrift-steller † 1849

Schüssel

Wärme-spender

Quell-gebiet des Rheins

Radon-isotop

TV-Mode-rator (Kurz-name)

Schla-gerstar (Rober-to)

englisch: oder

kleinste Teilchen

provo-zieren

chemi-sches Element

Vorname d. Schau-spieler(in) Sommer

auf-müßig, wider-spenstig

franzö-sisches Depar-tem-ent

Dekor

Nerven betref-fend

Höflich-keits-wort

West-goten-könig

Werk-zeug-griff

Jagd-reise in Afrika

gewiefter Mensch (franz.)

Ge-sprächs-leitung

Neben-buhler

Hast

kleinste drei-stellige Zahl

ego-zentrisch

alter Ton-träger (Abk.)

zu Herzen gehend

US-Schrift-steller † 1849

nicht präzise

Balkon-pflanzen

dt. Tanz-kapell-meister † 1973

Fuß-, Hand-gelenk

Abk.: ohne Umsatz

argen-tinische Währung

Schrift-steller-verband (Abk.)

Neu-ordnung, Umge-staltung

int. Kfz-Z. Argen-tinien

ge-schmack-los

Gegen-wart

afrika-nische Kuh-antilopen

magi-sche Wirkung

Meeres-säugetier

Dring-lich-keits-vermerk

einfühl-sam

Katzen-laut

weib-licher Nach-komme

Soßen-tunke

Längen-maß

Markisen-Hof-Lübeck

Markisen • Sicht- und Sonnenschutz • Terrassendächer • Rollläden  
Plissees • Insektenschutz • Markisentücher • Lichtschattabdeckungen

Ahrensböcker Str. 34 - 36 • 23617 Stockelsdorf • 0451 - 88 19 34 65  
info@markisen-hof-luebeck.de • www.markisen-hof-luebeck.de

Nutz-tiere

Teil des Bruchs (math.)

griechi-scher Hirten-gott

eine der Gezeiten

Jubelruf aus dem A.T.

Wasser-fahrzeug

russi-scher Frauen-name

Wider-hall

nord. Herr(in) des Meeres

dt. express. Schrift-steller †

Fremd-wortteil: halb

ge-wollte Hand-lung

wüstes Gelage

Kloster auf Mallorca

englisch: eins

Jubel-welle im Stadion (La ...)

Haupt-stadt von Tibet

Süd-öst-asiat

ein Umlaut

italie-nisch: drei

ein Metall

englisch: eins

sport-licher Wett-bewerb

**Widder**  
21.03. - 20.04.

Durch gemeinsame Aktivitäten können Sie die Beziehung vertiefen. Für eine Besprechung müssen Sie sich gründlich vorbereiten. Probieren Sie etwas Neues aus – das tut Ihnen gut.

**Stier**  
21.04. - 20.05.

Sie fühlen sich missverstanden. Waren Sie klar genug? Keine harte Linie gegenüber Kollegen! Sie brauchen sie noch. Reagieren Sie sich ab: Sandsack, Sit-ups oder Steine schleppen.

**Zwillinge**  
21.05. - 22.06.

Verlangen Sie Ihr Recht vom Partner. Setzen Sie sich durch! Sie haben hohe Ansprüche an Kollegen. Erfüllen Sie die auch selbst? Sie brauchen eine Auszeit, um sich neu zu orientieren.

**Krebs**  
22.06. - 22.07.

Sorgen Sie dringend wieder einmal für Qualitätszeit zu zweit. Enge Zusammenarbeit verdoppelt zur Zeit Ihre Kreativität. Seien Sie Freunden und Familie gegenüber nicht zu pingelig.

**Löwe**  
23.07. - 23.08.

Sie fühlen sich diffus unzufrieden. Ein klärendes Gespräch hilft. Machen Sie einen Rückzieher, falls Sie zu viel versprochen haben. Am Wochenende richtig abschalten – ohne Termine!

**Jungfrau**  
24.08. - 23.09.

Sie sind im Moment der Star. Genießen Sie es. Eine neue Perspektive taucht auf. Aber Sie müssen Zeit investieren. Zeigen Sie sich großzügig – in Ihrem eigenen Interesse.

**Waage**  
24.09. - 23.10.

Mit purer Logik geraten Sie bei einer Diskussion in die Sackgasse. Sie legen sich ins Zeug. Die Belohnung wird folgen. Wenn Sie richtig liegen – sagen Sie es lieber diplomatisch!

**Skorpion**  
24.10. - 22.11.

Begraben Sie das Kriegsbeil – machen Sie einen Neuanfang. Ihre Kompetenz müssen Sie gezielt einsetzen, sonst verpufft Ihr Elan. Sie vertrauen auf sich selbst. Das kann danebengehen.

**Steinbock**  
22.12. - 20.01.

Eine kritische Anmerkung sollte Sie nicht verletzen. Eine Stresswoche. Suchen Sie genügend Ausgleich von der Hektik. Analysieren Sie Ihre Träume. Sind sie realistisch?

**Schütze**  
23.11. - 21.12.

Störungen im Beziehungsfunk. Haben Sie noch die gleiche Wellenlänge? Kontrolle ist gut. Lassen Sie Ihre Arbeit gegenchecken. Eine Extraportion frische Luft ist gut fürs Gefühl.

**Wassermann**  
21.01. - 19.02.

Jemand zeigt Ihnen die kalte Schulter. Machen Sie sich nichts draus. Sie können Versäumnisse aufholen – aber Beileid! Lassen Sie sich nicht in Diskussionen verstricken. Entscheiden Sie.

**Fische**  
20.02. - 20.03.

Nicht frustriert sein: Erfolg haben Sie erst beim zweiten Anlauf. Lassen Sie es langsam angehen, die Zeit arbeitet für Sie. Sie verpassen nichts, wenn Sie mal einen ruhigen Abend einlegen.

M  
V  
K  
S  
E  
S  
E  
N  
P  
C  
P  
P  
T  
C  
B  
S  
S  
K  
M  
R  
E  
I  
G  
E  
R  
E  
I  
T  
E  
R  
N  
D  
S  
R  
U  
H  
E  
T  
A  
G  
K  
E  
L  
A  
U  
E  
R  
S  
E  
I  
N  
E  
R  
L  
E  
I  
A  
E  
H  
E  
R  
N  
K  
A  
B  
R  
I  
O  
T  
I  
L  
E  
R  
G  
E  
I  
S  
E  
K  
U  
N  
D  
E  
B  
S  
E  
K  
M  
A  
N  
D  
A  
R  
I  
N  
N  
E  
U  
T  
R  
A  
L  
D  
M  
U  
H  
S  
S  
A  
L  
A  
E  
R  
E  
I  
G  
E  
N  
A  
R  
T  
U  
N  
C  
L  
E  
S  
S  
B  
A  
C  
H  
T  
B  
E  
S  
U  
C  
H  
E  
R  
Z  
E  
I  
T  
T  
R  
I  
I  
S  
H  
A  
N  
S  
E  
Z  
E  
N  
O  
M  
F  
G  
Z  
E  
R  
R  
E  
N  
E  
E  
N  
N  
H  
A  
L  
L  
F  
L  
U  
I  
D  
L  
A  
B  
O  
E  
D  
K  
K  
A  
H  
F  
Y  
E  
R  
I  
S  
V  
D  
N  
E  
S  
A  
L  
A  
M  
A  
N  
D  
E  
R  
T  
E  
U  
E  
R  
T  
D  
A  
M  
E  
P  
H  
A  
R  
A  
O  
E  
N  
A  
D  
R  
E  
G  
E  
N  
K  
U  
E  
R  
B  
I  
S  
O  
B  
D  
A  
C  
H  
T  
S  
O  
M  
M  
E  
R  
A  
H  
E  
D  
U  
O  
S  
F  
E  
T  
E  
K  
F  
O  
E  
H  
R  
A  
E  
R  
L  
A  
U  
B  
T  
S  
S  
R  
E  
H  
U  
B  
E  
V  
O  
R  
I  
R  
O  
N  
I  
E  
E  
N  
G  
T  
A  
U  
C  
H  
E  
R  
E  
N  
K  
E  
L  
I  
N  
S  
P  
A  
N  
N  
E  
N  
D  
G  
E  
M  
E  
I  
N  
H  
E  
I  
T

Lösungen der Vorwoche

2	5	7	6	1	8	9	3	4
8	6	9	3	2	4	5	7	1
3	4	1	9	7	5	6	8	2
6	9	2	7	8	3	4	1	5
1	8	3	4	5	9	2	6	7
5	7	4	1	6	2	8	9	3
7	1	8	2	4	6	3	5	9
9	2	6	5	3	1	7	4	8
4	3	5	8	9	7	1	2	6

LÜBECK + OSTHOLSTEIN

WOCHENSPIEGEL

IMMER SONNABENDS IM BRIEFKASTEN UND ONLINE JEDERZEIT FÜR SIE DA!



# Zu wenig Abstand beim Überholen: Autofahrer bedrängen Radfahrer

ADFC hat Daten gesammelt. 57 Prozent der Manöver regelwidrig. Landesweite Aktion erinnert an die Abstandspflicht.

**LÜBECK.** Kraftfahrer, die einen Radfahrer oder eine Radfahrerin überholen, müssen mindestens einen Abstand von 1,50 Metern einhalten. Ist das aufgrund der Verkehrssituation nicht möglich, muss das Überholen unterbleiben. Die Autos müssen hinter dem Radfahrer bleiben. So steht es in der Straßenverkehrsordnung. Mit einer Aktion erinnerte der Kommunale Ordnungsdienst jetzt an diese Vorschrift. Der Fahrrad-Club ADFC hat etwa 6500 Überholvorgänge gemessen.

Die Messfahrten fanden auf der Fackenburger Allee zwischen Ziegelstraße und Friedhofsallee in der ersten Phase des Verkehrsversuchs sowie auf Vergleichsstrecken statt. In der Fackenburger Allee wurden 1400 Überholvorgänge gemessen, elf Prozent waren kritisch. Die Vergleichsstrecken kommen auf deutlich mehr Verstöße. In der Roekstraße überholten 53 Prozent der Autofahrer nicht korrekt, in der Hansestraße 58 Prozent und im Mönkhofer Weg 74 Prozent.

## MÖNKHOFFER WEG „GRUSELIG“ FÜR RADFAHRENDE

Der ADFC-Kreisvorsitzende Wolfgang Raabe bezeichnet den Mönkhofer Weg aus Radfahrersicht als gruselig. Noch schlimmer sei die Lage in der Wisbystraße. Knapp 90 Prozent der Auto-



Dennis Boldt vom ADFC Lübeck fährt mit einem Open Bike Sensor durch Lübeck. Das Foto entstand bei Start der Messaktion vor knapp zwei Jahren. Fotos: Agentur 54°

fahrenden würden auf der Seite mit dem Radfahrstreifen regelwidrig überholen. Auf der Gegenseite ohne Schutzstreifen seien Radfahrende sicherer. Auf Straßen mit mehr Platz sei es für

Radfahrende deutlich weniger gefährlich, bilanziert Wolfgang Raabe und verweist auf die Kanalstraße im Abschnitt zwischen Rosenpforte und Fleischhauerstraße.

ADFC-Mitglieder haben diese Messungen mit Open-Bike-Sensoren vorgenommen. Der Sensor misst per Ultraschall die Entfernungen links und rechts vom Fahrrad, denn auch Radfahrer

müssen Abstand zu parkenden Autos oder Bordsteinen einhalten. Ein GPS-Sensor liefert Daten, wann und wo der Radfahrer unterwegs ist. Damit ausschließlich Überholvorgänge von Autos dokumentiert werden, müssen die Radfahrer bei jedem Vorgang einen Schalter drücken. Die gesammelten Daten werden in Karten und Grafiken umgewandelt.

## 57 PROZENT ALLER ÜBERHOLVORGÄNGE REGELWIDRIG

In Lübeck würden 57 Prozent aller Überholvorgänge den 1,50 Meter Sicherheitsabstand nicht einhalten, sagt der ADFC-Vorsitzende. „Wesentlich für die Häufigkeit gefährlicher Überholvorgänge scheint die Fahrbahnbreite zu sein“, sagt Raabe, „die höchste Quote riskanter Überholvorgänge ist bei Fahrbahnbreiten zwischen 3,25 und 5,10 Meter je Richtung zu verzeichnen.“ Deutlich sicherer werde es bei Fahrbahnbreiten ab sechs Metern je Richtung.

Rad SH, eine kommunale Arbeitsgemeinschaft zur Förderung des Fuß- und Radverkehrs, machte landesweit Autofahrende auf den Überholabstand aufmerksam. Diese Aktion sollte insbesondere Berufspendler erreichen. Die Hansestadt Lübeck nahm als Mitglied der Arbeitsgemeinschaft an der Aktion teil.

**DOR**

## UKSH bietet Pflege-Kurse an

**LÜBECK.** Das Patienteninformationszentrum am UKSH bietet wieder Kurse für pflegende Angehörige und Interessierte an. Die Teilnahme ist kostenlos. Im Basiskurs werden Grundlagen und Pflegehandlungen vermittelt und unter Anleitung eingeübt. Der Kurs für Angehörige von Menschen, die demenziell erkrankt sind oder bei denen es Anzeichen gibt, die eine Erkrankung vermuten lassen, befasst sich mit krankheitsbedingt möglichen Veränderungen und Herausforderungen und dazu geeigneten Umgangsweisen.

„Wie geht Pflege zu Hause – Anleitung, Tipps und Tricks“ findet jeweils statt vom 7. bis 21. November 3 x donnerstags 17-20 Uhr und 29. November bis 13. Dezember 3 x freitags 17-20 Uhr. „Mit Altersverwirrtheit umgehen – Ein Pflegekurs für Angehörige von Menschen mit Demenz“ läuft vom 5. bis 19. November 3 x dienstags 17-20 Uhr.

**Kursort ist der UKSH-Campus Lübeck, Ratzeburger Allee 160. Info und Anmeldung im PIZ, Telefon 0451/ 500-13620 oder -13611 sowie unter [www.uksh.de/piz](http://www.uksh.de/piz).**

## Quereinstieg in sozialen Beruf?

**LÜBECK.** „Ich möchte etwas Soziales machen!“ lautet der Titel einer kostenfreien Online-Veranstaltung der Berufsberatung im Erwerbsleben am 6. November von 15.30 bis 17 Uhr. Anmeldung per E-Mail unter [Nord.meineBeratung@arbeitsagentur.de](mailto:Nord.meineBeratung@arbeitsagentur.de) und dem Stichwort „Soziales“.



# KNUTZEN HOME

Die mit dem **grünen Haus!** **16 x in Schleswig-Holstein**

IMMER IN IHRER NÄHE UND ONLINE UNTER: [WWW.KNUTZEN-HOME.DE](http://WWW.KNUTZEN-HOME.DE)

UNSER SERVICE FÜR SIE: EIGENE BODENLEGER, DEKORATEURE UND NÄHERINNEN, LIEFERSERVICE

**BIS ZU**



## JUBILÄUMSRABATTE\*

### AUF AUSGEWÄHLTE PRODUKTE

BODENBELÄGE · TEPPICHE · GARDINEN · FARBEN · TAPETEN  
SONNENSCHUTZ · INSEKTENSCHUTZ · BETTEN · MATRATZEN  
MÖBEL · ACCESSOIRES

Gültig bis 31.10.2024  
\*Nicht mit anderen Rabattaktionen kombinierbar.

KNUTZEN HOME **Lübeck**  
Osterweide 14 · Tel. 0451 / 50 49 060  
[luebeck@knutzen-home.de](mailto:luebeck@knutzen-home.de)

KNUTZEN HOME **Eutin**  
Industriestr. 12a · Tel. 04521 / 79 56 00  
[eutin@knutzen-home.de](mailto:eutin@knutzen-home.de)

KNUTZEN HOME **Oldenburg in Holstein**  
Am Voßberg 8 · Tel. 04361 / 50 63 90  
[oldenburg@knutzen-home.de](mailto:oldenburg@knutzen-home.de)



# FINDE DEINEN TRAUMJOB IM NORDEN

## KÜSTENFISCHER.DE



Commerzbank AG

**Senior  
Unternehmer-  
kundenbetreuer\*in**  
(m/w/divers)  
Vollzeit/Teilzeit  
 LübeckZweckverband  
Ostholstein**Technische:r  
Controlle:r**  
Vollzeit/Teilzeit  
 NeustadtTechnische  
Hochschule Lübeck**Verantwortliche  
Elektrofachkraft (VEFK)**  
(m/w/d)  
Vollzeit  
 LübeckGemeinde  
Timmendorfer Strand**Sachbearbeiter/in**  
(m/w/d)  
Vollzeit  
 Timmendorfer  
StrandFinnlines Deutschland  
GmbH**Mitarbeiter für den  
Lkw-Check-in**  
(m/w/d)  
Vollzeit  
 Lübeck

Stadt Bad Schwartau

**Hausmeister/in**  
(m/w/d)  
Vollzeit  
 Bad SchwartauNephrologische  
Gemeinschaftspraxis  
am Universitäts-  
klinikum Lübeck**Gesundheitspfleger,  
Altenpfleger  
oder MFA**  
(m/w/d)  
Vollzeit/Teilzeit  
 Ratzeburg**12.594 Stellen  
und 6.395  
Arbeitgeber  
warten  
auf Dich.**

## VERANSTALTUNGEN

**LANDGESTÜT TRAVENTHAL**

**X GESTÜTS-  
WEIHNACHT**

**26.+ 27. Okt.  
2.+ 3. November**

**Frau Holle, Weihnachtsmann,  
Ponyreiten**

23795 Traventhal (bei SE) • [www.landgestuet-traventhal.de](http://www.landgestuet-traventhal.de)  
**HISTORISCHES HENGSTSAAL**

Buchen Sie Ihre Kleinanzeige  
unter

Tel.: 04 51/144-11 11

**Wochen  
spiegel**

GESCHÄFTLICHE  
EMPFEHLUNGEN

**Feriedomizil / 3 WE Kapital-  
anlage Sackgassenlage**  
Haus mit malerischem Blick zur Ostsee  
/ komfortables Wohnen mit hochwertiger  
Ausstattung (drei Einheiten mög-  
lich) ca. 246 m² WFL DIN 277 / GS ca.  
611 m² / Verbrauchsausweis, Energie-  
klasse A, Endenergieverbrauch 39,80  
kWh (m²\*a) u.a. Fußbodenheizung, wes-  
sentl. Energieträger GAS. Mindestange-  
botspreis liegt bei T€ 899 www.bend-  
feldt.century21.de ☎ 0402 39 38 39 00

BEKANNTSCHAFTS-  
ANZEIGEN

## SIE SUCHT IHN

Attraktive, zierliche Bärbel, 71 J.,  
ehem. Bankkauffrau, nach überwunden-  
en Schicksalsschlag möchte ich jetzt  
wieder einen Neuanfang wagen. Ich bin  
sehr vielseitig, häuslich, romantisch und  
treu, da ich keine Kinder habe wohne ich  
ganz allein. Ich wünsche mir wieder einen  
lieben Mann der es ehrlich mit mir meint  
pv Tel. 0160 – 97541357



*Vorsorgen?  
Selbst bestimmen?  
Gutes tun?*

[www.mein-herzensanliegen.de](http://www.mein-herzensanliegen.de)

Ihr Informations-Portal für:  
Testament • Patientenverfügung  
Vorsorgevollmacht • Betreuungs-  
verfügung • gemeinnützig  
Vererben u.v.m.

**DIAKONIE  
NORD-NORD-OST**  
*Daumt es dir gut geht.*

## STELLENANGEBOTE

**Reinigungskraft** (m/w/d)  
auf 520-€-Basis für drei mal die Woche  
für die Pinguin-Apotheke im Hochschulstadtteil

**Pinguin-Apotheken**  
zu Hd. Jörg Ortmann  
Konrad-Adenauer-Str.1  
23558 Lübeck  
[info@apo-luebeck.de](mailto:info@apo-luebeck.de)

TECHN. / EDV- /  
GRAFISCHE BERUFE

**umwaagen**  
Service GmbH

**Mitarbeiter/innen**  
mit abgeschlossener  
technischer Ausbildung  
und FS Kl. B, zu sofort  
für Außendienst und  
Instandsetzung von  
Fleischereimaschinen  
und Waagen gesucht.  
Info unter:  
[www.umwaagen.de](http://www.umwaagen.de)  
Bewerbung bitte unter:  
[service@umwaagen.de](mailto:service@umwaagen.de)

## WEITERE BERUFSFELDER

Lübecker Tagespflege sucht  
**Fahrer\*in**  
(m/w/d)  
- Minijob -  
Tel. 0176 / 628 75 347

**Putzperle  
für Apartmentreinigung  
gesucht!**  
Normale Reinigungsarbeiten,  
jeden Sonntag v. 8:00 – 13:00 Uhr  
Lübeck St., nahe Bahnhof,  
deutschsprachig, mit Anmeldung  
Tel.: 0171 3230252

HAUS- UND  
REINIGUNGSPERSONAL

Suche Reinigungskraft, 2x im Monat, für je  
3 Std., pro Einsatz 50 €. Karlshof, Nähe  
ALDI. ☎ (0 176) 444 20 200

## MINI- UND NEBENJOBS

**BETREUERIN**  
pflegt u. betreut Sie oder Angehörige.  
Bin zuverlässig u. habe viel Erfahrung  
m. alten Menschen. ☎ 0451 / 4007743

Suche dringend eine liebev. Pflegekraft  
(m/w/d), die mich bei der Pflege meines  
Ehemannes im häusl. Bereich (Grundpflege  
etc.) an 2-3 Tagen/Wo. für einige Vormit-  
tagsstunden (Minijob/TZ) in HL Stadt-  
parknähe unterstützt. ☎ 0451/3881717

## TIERMARKT

4 Siamkätzchen abzugeben, VB 400€.  
☎ (038 826) 80 548

5 Dackelwelpen abzugeben, 750€.  
☎ (038 826) 80 548

Wellensittiche, 10 €. ☎ (0 451) 501 478

Wellensittiche, nestjung. ☎ 0172/4503472

## MARKTPLATZ

## MÖBEL / HAUSRAT

Abholung von gebr. Möbeln für bedürftige  
Menschen in Ukraine. Tel.: 0176/55 29 18 30

1 Tischkühlschrank, 10L; 2 Auflagen für  
Gartenliege, weinrot wegen Umzug zu  
verkaufen. ☎ (0451) 304 027 13

Dielenstuhl ü 100 J. alt, Thonet Stuhl,  
Phönix Korbpudding, Designer Esstische,  
alte Türen uvm. VB 0176/45216212

Verk. antikes Samtsofa, rot, preiswert.  
☎ (0 170) 5 911 552 in HL

## LANDWIRTSCHAFT

Suche DDR-Kartoffelkisten, 2x 1m und  
Quicke Frontlader. ☎ (0 173) 6 083 788

## HOBBY UND FREIZEIT

03. Nov. MODELLEISENBAHN-  
UND MODELLAUTOMARKT  
von 11 bis 16 Uhr Grundschule  
23611 Sereetz, Schulstr.6 im EG,  
modellbahnfreunde-ratekau.hpage.com

Aquarium 1,20 m mit Besatz und Unter-  
schrank für 130 € zu verkaufen.  
☎ 0451- 69 39 22 91

Damenfahrrad, 26er, neu, NP 500 für 350  
☎ (0 451) 894 351

Technic-Heimtrainer, wenig gebraucht, 20  
€, stabiles Kinder-Dreirad, gebraucht, 30  
€, HiFi Technics-Turm mit Tuner, Radio,  
Kassetten- u. CD-Deck + 2 Boxen, 30 €  
☎ 0451/ 602 116, ab 14:00 Uhr.

## KAMINE / SAUNA

KAMINHOLZ getrocknet + regional,  
Lieferung n.V., ☎ 0172 – 4021729

## DIENSTLEISTUNGEN

**Alltagsbegleiterin für Senioren**  
Biete Unterstützung an beim Einkaufen,  
Fahrten zum Arzt, Freizeitaktivitäten  
und Unterhaltung. ☎ 0157/83854638

Gartenpfl. u. Winterdienst 0451/4005385

## VERSCHIEDENES

**Christus - für Dich gestorben**

2 gut erhaltene Sessel, an Selbstabho-  
ler zu verschenken ☎ 0176/69886409

**Haushaltsauflösung:** Am Sonntag  
03.11.2024 in Scharbeutz/Klingberg, Am  
Steenkamp 7, von 10-16 Uhr

**Leere Warenkartons, gr./kl., kostenlos**  
abzuholen; 23923 Herrnburg-Lübeck.  
☎ 038821/66830

**Sammler sucht 5 und 10 DM Münzen,** auch  
Scheine u. Kleingeld ☎ (0171) 4 721 861

**Der Flohmarkt** erscheint jeden Mittwoch und  
Sonabend. **Anzeigenservice:** Tel. 0451/  
144-1111 oder [www.LN-Medienhaus.de](http://www.LN-Medienhaus.de)

## KFZ ANGEBOTE

## ALLGEMEINE PLATZIERUNG

**Audi A 4 Avant**, 88 kW, Bj. 6/11, 7.500€,  
TÜV 8/26, Reifen neu, Scheckheft-  
gepflegt, 189 Tkm. ☎ 0163/0818363

## KIA

**Kia Ceed Kombi**, BJ 11, 1,4l Benzin, TÜV  
8/26, 130.000 km, Klima, EFH, AHK,  
4.800 €, ☎ 0176/39738247

## VW

**Kaufe ständig ältere PKW** ☎ HL-69 09 19

**VW up**, Bj. 2012, 64 Tkm, TÜV 09/25, 75  
PS, NR, Navi, Sitzheizung., dkl. silber,  
Alufelgen, neue All Season Reifen, In-  
spektion neu, unfallfrei, VB 5.350 €,  
☎ 04531 / 12 249

YOUNGTIMER /  
OLDTIMER

**Porsche 944**, BJ' 87, Targa-Verdeck, dkl.-  
blau-met., 12.000€ ☎ 0178/7223300

## KFZ GESUCHE

WOHNMOBILE /  
-WAGEN

**Kaufe Wohnmobile + Wohnwagen**  
☎ 03944-36160, [www.wm-aw.de](http://www.wm-aw.de) Fa.



**EINE STELLENANZEIGE  
ALLE PLATTFORMEN**

**DA  
MACHSTE  
GROSSE  
AUGEN**

**1 Stellenanzeige**  
bis zu 25 Online-Jobbörsen  
**Google Jobs & Meta**  
**4x LN-Tageszeitung**  
**= 30 Tage Sichtbarkeit**  
**schon ab 1.599 €**

ZUM LIMITIERTEN  
AKTIONS-ANGEBOT:





# Schmelzer Hörsysteme bietet professionelle Hausbesuche an

Außerdem setzt das Unternehmen die Pflanzaktion zum Erhalt der Wälder zusammen mit seinen Kunden fort.

**LÜBECK/ OSTHOLSTEIN.** Gemeinsam mit der Stiftung Unternehmen Wald ([www.wald.de](http://www.wald.de)) und dem Forstingenieur Jan Muntendorf setzt Schmelzer Hörsysteme seit 2023 ein Pflanzprojekt um, bei dem bereits 400 verschiedene Baumarten, Laub- und heimische Nadelhölzer, in einem Waldgebiet in Linau im Herzogtum Lauenburg vom Team gepflanzt wurden.

„Dieses Engagement liegt uns sehr am Herzen, und wir planen, dieses in den kommenden Jahren fortzusetzen, indem wir viele weitere Bäume pflanzen. Dafür lassen wir uns auch immer neue Aktionen einfallen. Ende September haben wir die ‚Unsere Heimat Unser Norden‘-Tour wiederholt. Jeder, der am Aktionstag einen Hörtest gemacht hat, wurde Baumpate und unterstützt uns dabei, noch mehr Bäume zu pflanzen. Die Baumpaten erhielten eine Urkunde als Andenken. Nun freuen wir uns, im Winter weitere 500 Bäume pflanzen zu können und bedanken uns bei unseren Kunden, die uns dabei tatkräftig unterstützt haben“,

schwärmen Christoph und Felix Schmelzer.

Das Ziel der Kooperation ist es, einen vielfältigen Mischwald zu erschaffen, der den Herausforderungen des Klimawandels gewachsen ist. Dabei sollen dort bis zu 17 unterschiedliche Baumarten gedeihen können. „Vielen Dank an dieser Stelle an den Förster, der uns einen Einblick in den Wald gegeben hat und uns auch die Schwierigkeiten erklärte, die einem immer wieder begegnen, wenn man um den Erhalt des Waldes kämpft. Ein sehr spannendes Thema!“, erklären die Geschäftsführer.

Natürlich liegt uns nicht nur das Wohl der Natur am Herzen sondern auch Ihres. Falls Sie uns nicht besuchen können, kommen wir gerne zu Ihnen. Dank unserer hochmodernen Computer- und Messgeräte können wir Hörtests und die Anpassung Ihrer Hörsysteme sowohl in unseren Geschäften als auch bequem bei Ihnen zu Hause durchführen.

Rufen Sie uns einfach an unter 04102/9878633, schreiben eine E-Mail an [hausbesuch@schmelzer-hoersysteme.de](mailto:hausbesuch@schmelzer-hoersysteme.de) oder nutzen



Agnes Porobin (rechts), Betriebsleiterin in Lübeck, freut sich über die große Unterstützung bei der Baumpaten-Aktion. Foto: Schmelzer

Sie unser Kontaktformular unter [www.schmelzer-hoersysteme.de](http://www.schmelzer-hoersysteme.de), um einen Termin für einen Hausbesuch zu vereinbaren.

Insbesondere der Mitarbeiter und Hörakustiker Lucas Zimmermann wird die Termine durchführen oder ein/e Hörakustiker/in aus einem Fachgeschäft in Ihrer Nähe. Diese/r kann bei Ihnen zu Hause ganz einfach einen Hörtest durchführen, Abdrücke Ihrer

Ohren nehmen, Ihre Hörgeräte nachstellen und sie natürlich auch reinigen. Außerdem führt er bei Ihnen auch Servicewartungen durch.

Mit den flexiblen Hausbesuchspaketen haben Sie die Wahl: Ob Sie nur einen Hörtest mit Beratung und eine Anpassung wünschen und für die Nachsorge lieber in unser Fachgeschäft kommen möchten, oder ob Sie die gesamte Betreuung bequem von zu Hause aus

erledigen möchten – Schmelzer bieten Ihnen die individuelle Versorgung, die Sie brauchen.

Pflegeprodukte oder Batterien werden Ihnen gern zugesandt. Die Nachsorge in unseren Fachgeschäften bleibt für Sie immer kostenlos und ist im Hörgerätekaufpreis enthalten.

Rufen Sie gern an, wenn Sie Fragen haben. Unser Team erklärt Ihnen gern alles rund um das Thema Hausbesuche.

Wir freuen uns auf Ihre Terminanfragen!

**➤ Weitere Info:**  
[www.schmelzer-hoersysteme.de](http://www.schmelzer-hoersysteme.de)  
**Geschäfte in Ihrer Nähe:**  
**Lübecker Innenstadt, Holstenstraße 9, Tel: 0451 – 613 058 23**  
**Lübeck Campus (Campus Center), Alexander-Fleming-Str. 1, Tel: 0451 – 498 986 86**  
**Stockelsdorf, Ahrensböcker Straße 34-36, Tel: 0451 – 880 515 95**  
**Travemünde, Vorderreihe 8-9, Tel: 04502 – 88 69 900**  
**Schlutup, Mecklenburger Straße 67, Tel: 0451 – 4505 6320**  
**Bad Schwartau, Markttwiete 6, 0451 – 709 852 50**

## Ein Wochenende für Familien

**LÜBECK.** Die Interessengemeinschaft Dornbreite möchte in den Herbstferien für Familien und Freunde der Siedlung ein besonderes Veranstaltungsprogramm anbieten. So wird an diesem Wochenende, 26. und 27. Oktober, der Märklin-Insider-Treff im Saal des Gemeinschaftshauses Dornbreite, Am Grenzwall 20-22 eine große Modelleisenbahn aufbauen. Es werden fast 600 Meter Märklin C-Gleise verlegt. Wer möchte, kann am Sonnabend zwischen 14 und 22 Uhr und Sonntag 11 bis 15 Uhr die Ausstellung besuchen. Am Sonntag ist auch ein „Lok Doc“ vor Ort. Für Kinder besteht auch die Möglichkeit, einen der vielen Züge selber zu fahren.

Am Samstag findet auf der Festwiese am Gemeinschaftshaus das Lichterfest mit Laternenumzug statt. Die Festwiese ist für die Besucher ab 17.30 Uhr geöffnet. Um 18.30 Uhr startet der Laternenumzug, der von der Deutschen Jugend-Brassband Lübeck begleitet wird. Es wäre schön, wenn die Kinder eigene Laternen beim Umzug mitführen würden. Gegen 20 Uhr wird eine Feuershow mit dem Duo „Flammenspek“ präsentiert. Es gibt Stockbrot am Lagerfeuer, Mutzen sowie kalte und warme Getränke. Der Eintritt ist frei.



Das Team von St. Petri freut sich auf einen erkenntnisreichen Abend beim Science Slam. Foto: hfr

## Wissenswettstreit in der Hochschulkirche

**LÜBECK.** Am Samstag, 26. Oktober, um 20 Uhr lädt die Lübecker Hochschulkirche St. Petri zum Science Slam – dem Wissenswettstreit der Hochschulen. Beim Science Slam wird Wissenswertes gehirnfreundlich serviert: Wie sein Vorbild, der Poetry Slam, ist der Science Slam ein Wettbewerb der kreativen Köpfe - unter wissenschaftlichen Vorzeichen.

Sechs junge Wissenschaftlerinnen und Wissenschaftler aus den Lübecker Hochschulen und weiteren Wissenstempeln aus allen Teilen der Republik stellen ihre Forschungsergebnisse aus Natur- und Geisteswissenschaft, Technik und Medizin vor und werden ihr neugieriges und wissensdurstiges Publikum begeistern.

Die Einladung an Slammerinnen und Slammer aus fernen Hochschulen, sich mit Lübecker Geistesgrößen zu messen, haben Simon McGowan, Verfahrenstechniker am Institut für Biokunststoffe und Bioverbundwerkstoffe in Hannover, mit dem Beitrag „Kein (Bio)Kunststoff ist auch keine Lösung“ und Jonas Trochemowitz, wissenschaftlicher Mitarbeiter an der Uni Bremen - Deutsche Sprachwissenschaft, Fachgebiet Religionslinguistik, angenommen. Sein Vortrag heißt „Queerness als Teil der Schöpfung“. Als Dritter im Bunde wird Prof. Dr.-Ing. Norbert Vogt, Ordinarius

a.D. der Technischen Universität München, Zentrum für Geotechnik, mit einem Vortrag zum Thema „Geotechnik zur Energiespeicherung - Zukunftsvorsorge“ die Menge zum Toben bringen.

Für die Lübecker Hochschulen tritt an Jakob Rieke, seines Zeichens Musiker, Künstler und Doktorand der Musiktheorie am Zentrum für Kulturwissenschaftliche Forschung und an der Musikhochschule in Lübeck, mit seinem Vortrag „Indexikalität - Die neue Gewalt in der Musik“, sowie Sven Ole Schmidt, wissenschaftlicher Mitarbeiter des Kompetenzzentrums Kommunikation - Systeme - Anwendungen (CoSA) der Technischen Hochschule Lübeck mit seinem Beitrag „Ich sensor' was, was du nicht siehst!“ und Theodor Tharandt, Doktorand in Psycho-neurobiologie, Universität zu Lübeck. Der Titel seines Vortrags: „Ich schnupf' Zucker! Und Du?“

Musikalisch führen „Dr. Sven und die Selektiven Serotoninwiederaufnahmehämmer“ durch den Abend. Tilo Strauß und Lilly Schaack moderieren. Co-Host ist Matthias Holländer.

**➤ Eintritt 15 Euro / erm. Schüler/ Studenten 10 Euro zzgl. VVK-Gebühr. Tickets am St. Petri Turmshop, über [www.luebeck-ticket.de](http://www.luebeck-ticket.de) und an der Abendkasse.**

# Die Reisemesse für den Norden

# LN-NordZEIT

16. & 17. November 2024  
Sa. und So., 9.30 - 17.00 Uhr

Nutzen Sie auch die öffentlichen Verkehrsmittel (Bus & Bahn)

Flughafen Lübeck, Blankenseer Straße 101

Eintritt frei

Unser Partner:

Flughafen Lübeck

Alle Messe-Aussteller: [www.LN-NordZEIT.de](http://www.LN-NordZEIT.de)



# HÄUSER

## EIGENTUMSWOHNUNGEN

## ANLAGEOBJEKTE



# ESPLANADE IMMOBILIEN

info@esplanade-immobilien.de

Tel.: 0451-7907190



**Lübeck-Innenstadt**

**Denkmalgeschütztes Anlageobjekt**

**mit 6 Wohneinheiten und einer**

**Gewerbereinheit**

ca. 791 m<sup>2</sup> Gesamtfl., ca. 442 m<sup>2</sup> Wfl.,  
 ca. 349 m<sup>2</sup> Gewerbefl., 289 m<sup>2</sup> Grdst.,  
 Bj. ca. 1600, 6 WE/ eine Gewerbereinheit  
 JNKM IST ca. 85.536,- €, neuer Gewer-  
 bevertrag seit 01.05.24, Holzdielen,  
 Sichtbalken, historische Stilelemente,  
 Gaszentralheizung, Energieausweis lt.  
 Gesetzgeber nicht benötigt

**KP 1.790.000,- €**

**Kontaktieren**

**Sie uns**

**gerne!**



# HÄUSER

Modernes Generationshaus auf ca. 2.000 m<sup>2</sup> Grst., ca. 217 m<sup>2</sup> Wohnfl., WZ mit Kamin, großz. SZ, helles Badezimmer, offene EBK mit Kochinsel, umfangr. Sanierung zw. 2013-2023, Aufteilung in zwei sep. WE mögl., Warmwasseraufbereitung über Solarthermie, Bj. 1929, B: 82,31 kWh/(m<sup>2</sup>a), Kl: C, Gas-FBH, KP: 445.000,- €  
0451-8009410 von-wueffling-immobilien.de

## Abkürzungen für Immobilienanzeigen:

App.:	Appartement
Blk:	Balkon
BGF:	Bruttogrundfläche
Ct.:	Courtage
DG:	Dachgeschoss
DHH.:	Doppelhaushälfte
Do.-Gar.:	Doppelgarage
Du.:	Dusche
EBK:	Einbauküche
EG.:	Erdgeschoss
ELW.:	Einliegerwohnung
Etg.:	Etage
ETW:	Eigentumswohnung
EFH:	Einfamilienhaus
FeWo:	Ferienwohnung
FP:	Festpreis
Fußb.-Heizg.:	Fußbodenheizung
Gar:	Garage
Gar.:	Garten
Gew.-Fl.:	Gewerbefläche

Grdst.:	Grundstück
G.-WC:	Gäste-WC
Hzg.:	Heizung
IVD:	Immobilien Verband
	Deutschland
Kft.:	Komfort (-wohnungen)
KP:	Kaufpreis
Kü.:	Küche
Lg.:	Lage
Mais.:	Maisonette- wohnung
ME:	Mieteneinheit
MFH:	Mehrfamilienhaus
MS:	Mietsicherheit
Ntfl.:	Nutzfläche
NGF:	Netto-Grundfläche
NB:	Neubau
NK:	Nebenkosten

NR:	Nichtraucher
OG:	Obergeschoss
RH:	Reihenhaus
renov.:	renoviert
renov.-bed.:	renovierungs- bedürftig
Sout.:	Souterrain
Terr.:	Terrasse
VDM:	Verband Deutscher Makler
VHB:	Verhandlungsbasis
VHS:	Verhandlungssache
VB:	Vollbad
VK:	Vollkeller
WE:	Wohneinheit
Wfl.:	Wohnfläche
Whg.:	Wohnung
ZFH:	Zweifamilienhaus
ZH:	Zentralheizung



**wochen  
spiegel**

Geschäftsleitung: Björn Bothe & Adrian Schimpf  
 Leiter Media-Vermarktung: Rainer Wilkens

Anzeigenabteilung: Tel. 04 51/1 44-17 63  
 Fax 04 51/1 44-17 79  
 Privatanzeigen: Tel. 04 51/1 44-11 11  
 e-mail: wochenspiegel.anzeigen@LN-luebeck.de

Zustellung: kostenlos, sonnabends  
 Lübecker Nachrichten Zustell GmbH  
 Telefon: 04 51/1 44-18 26

Gesamt-Druckauflagen:  
 Ausgabe Lübeck 95.985  
 Ausgabe Bad Schwartau / Stockelsdorf 26.805  
 Ausgabe Lübecker Bucht 16.650  
 Ausgabe Eutin / Malente 17.810  
 Gesamtauflage 157.250

**wochen spiegel**  
**Verlag:** Lübecker Nachrichten Media GmbH  
 Herrenholz 12, 23556 Lübeck

**Druck:** A. Beig Druckerei und Verlag  
 GmbH & Co. KG  
 Damm 9-19  
 25421 Pinneberg

**www.wochenspiegel-online.de**

Redaktionsleitung: Sabine Goris

Redaktion:  
 Tel. 04 51/1 44-17 81  
 e-mail:  
 wochenspiegel.redaktion@LN-luebeck.de

Anzeigenschluss: Dienstag 15.00 Uhr  
 Redaktionsschluss: Dienstag 16.00 Uhr

Zurzeit gilt die Anzeigenpreisliste  
 Nr. 49 vom 01. Januar 2024

Mitglied im



**NORD  
BLOCK**  
ANZEIGENMARKTSTELLE



**BVDA**  
Bundesverband Deutscher  
 Anzeigenblätter



**ADA**  
Adressenverzeichnis  
 der Anzeigenblätter  
**BVDA**



DRUCK ALTERNATIVE

Falls Sie dieses Produkt nicht mehr erhalten möchten, bitten wir Sie, einen  
 Werbeverbotsaufkleber mit dem Zusatzhinweis - „bitte keine kostenlosen  
 Zeitungen“ an ihrem Briefkasten anzubringen.

Weitere Informationen finden Sie auf dem Verbraucherportal  
[www.werbung-im-Briefkasten.de](http://www.werbung-im-Briefkasten.de)



IMMOBILIENKAUFGESUCHE

HÄUSER



Wir suchen laufend....  
Ein-/Zwei-/Mehrfamilienhäuser  
Doppelhaushälften / Eigentumswohnungen  
Gerne beraten wir Sie kostenlos!  
Tel. 0451 - 610 30 40  
[www.grohmann-immobilien.de](http://www.grohmann-immobilien.de)



Stadtrand gesucht!

Lübecker Polizeibeamter sucht mit seiner Familie suchen ein modernes Einfamilienhaus ab 120 m² Wohnfl. in stadtrandnaher Lage. 0451-8009410 von-wuelfing-immobilien.de

Kl. Häuschen gesucht!

Pensionär sucht ein kleines Einfamilienhaus mit Garten in ruhiger Lage., ab 80 m² Wohnfl.. 0451-8009410 von-wuelfing-immobilien.de

Single-Wohnung ges.!

Vertriebsmitarbeiter sucht eine 1- bis 2-Zimmer-Eigentumswohnung in zentraler Lage von Lübeck oder mit guter ÖPNV-Anbindung. Balkon oder Terrasse wünschenswert. Kaufpreis bis 150.000 €.

Reihenhaus gesucht!

Für eine Familie aus Hamburg suchen wir nach der beruflichen Neuorientierung ein Reihenmittel- oder endhaus mit Garten und guter Anbindung an öffentliche Verkehrsmittel. 0451-8009410 von-wuelfing-immobilien.de

**NÄHE ZU HAMBURG GESUCHT:** Familie aus Süddeutschland mit 2 Kindern sucht Immobilie im Großraum HH. Ab 120m² Wfl., neueres Baujahr o. modernisiert. KP bis ca. € 650.000.-- ☎ **04102-8243050**, [www.kriechimmobilien.de](http://www.kriechimmobilien.de)

EIGENTUMSWOHNUNGEN

Barrierefreiheit ges.!

Für eine Grundschullehrerin und ihren körperlich eingeschränkten Sohn suchen wir eine ebenerdige, barrierefreie Wohnung mit 3 Zimmern und ca. 80 m² Wohnfläche in Lübeck und Umgebung. 0451-8009410 von-wuelfing-immobilien.de

ETW gesucht!

Junge Familie sucht eine 3-Zimmer-Wohnung, bevorzugt Neubau oder modernisiert und gerne mit Aufzug. Budget +/- 300.000,- € 0451-8009410 von-wuelfing-immobilien.de

ETW in Travemünde...

... gesucht! Nach Hausverkauf suchen wir für ein rustiges Ehepaar eine gemütliche ETW in Strandnähe mit ca. 60 - 80 m² Wohnfl., Balkon oder Terrasse und ggf. mit Stellplatz. KP bis ca. 350.000,- € 0451-8009410 von-wuelfing-immobilien.de

Patchworkfamilie...

sucht eine ETW ab 4 Zimmern und min. 100 m². Nähe zu Schulen und Kitas von Vorteil. Gerne mit eigenem Stellplatz oder Garage. 0451-8009410 von-wuelfing-immobilien.de

Wir suchen Reihen- / DHH / EFH auf Eigenland od. EP in Lübeck, Bad Schwartau, Stockelsdorf und Umgebung

Wir freuen uns auf Ihren Anruf



Modernes EFH ges.!

Junge Familie mit kleinem Kind sucht ein modernes Einfamilienhaus mit mindestens 150 m² Wohnfläche und sonnigem Garten in Lübeck und Umgebung. 0451-8009410 von-wuelfing-immobilien.de

MEIN HAUS IST ZU ENG U. ZU KLEIN:

Paar sucht nach Familiengründung größeres EFH in Trittau u.U. auf schönem Grdst. Gerne 4-5 Zi.. KP bis ca. € 530.000.-- ☎ **04102-8243050**, [www.kriechimmobilien.de](http://www.kriechimmobilien.de)

Lübecker Umland ges.!

Unternehmensberater und Zahnärztin suchen ein modernes Einfamilienhaus ab 130 m², gern im Umland von Lübeck, Budget: +/- 700.000,- € 0451-8009410 von-wuelfing-immobilien.de

Lübeck gesucht!

Für ein Lübecker Lehrerehepaar suchen wir ein freistehendes EFH bis 550.000 €, gerne renoviert oder modernisiert, bevorzugt mit guter Autobahnabbindung. 0451-8009410 von-wuelfing-immobilien.de

Hochw. EFH gesucht!

Berufstätiges Paar erwartet Nachwuchs und sucht ein modernes, freistehendes EFH ab 180 m², bevorzugt Neubau oder bereits modernisiert. Kaufpreis bis 850.000 €. 0451-8009410 von-wuelfing-immobilien.de

St. Jürgen ges.!

Für ein berufstätiges Ehepaar suchen wir ein freistehendes Einfamilienhaus mit Garten in Lübeck St. Jürgen oder vergleichbar guter Lage. Gern mit überdachtem PKW-Stellplatz. Kaufpreis je nach Lage und Zustand. 0451-8009410 von-wuelfing-immobilien.de

GEWERBLICHE IMMOBILIENGESUCHE

BÜROFLÄCHEN / PRAXEN

Büro u. Praxisfl. ges.!

Für einen Hamburger Unternehmer suchen wir eine Büro- und Praxisfläche mit 400 - 700 m² Gesamtfläche, Stellplätzen und Aufzug zur Miete oder zum Kauf. Vorzugsweise im Lübecker Randgebiet, Hochschulstadteil oder Bad Schwartau. 0451-8009410 von-wuelfing-immobilien.de

Psychologin sucht ruhige, helle Praxis, ca. 40 m², mit 2 Räumen, ab 01.03.25 in Lübeck. ☎ (04131) 30 30 644

LAGERHALLEN / WERKSTÄTTEN

Gewerbepark ges.!

Hamburger Investorengemeinschaft sucht im norddeutschen Raum eine Gewerbeanlage ab 4.000 m² Nutzfläche zum Kauf. Provisionsfrei für den Eigentümer. 0451-8009410 von-wuelfing-immobilien.de

Halle gesucht!

Investor aus Süddeutschland sucht in Norddeutschland und entlang der Küste gut vermietete Gewerbeimmobilien bis 5 Mio. €. Provisionsfrei für den Eigentümer. 0451-8009410 von-wuelfing-immobilien.de

Lager- u. Produktionshalle...

... gesucht! Mittelständisches Unternehmen sucht eine Lager- oder Produktionshalle ab 500 m² Hallenfläche zum Kauf oder zur Miete in Lübeck oder Ostholstein. Provisionsfrei für den Eigentümer. 0451-8009410 von-wuelfing-immobilien.de

GRUNDSTÜCKE

Wir suchen ein Grundstück ab 400 m², auch mit altem Haus und ohne Unterlagen. Geld für Kaufpreis ausreichend vorhanden. Keine Kosten für den Verkäufer! Anruf genügt. 0170 - 77 22 500

AUSGABE WEG?  
... IN RUHE ONLINE LESEN



Sie finden alle Ausgaben des Wochenspiegels als e-Paper unter:  
[www.wochenspiegel-online.de](http://www.wochenspiegel-online.de)

MIETANGEBOTE

1 ZIMMER / APPARTEMENT

1,5 Zi.-Whg. in Techau, 458€ KM +NK+MS, mit Stellpl., ab 1.12.24 ☎ **04504-4191**

2 ZIMMER

Lachswehrle 15b: 2-Zi.-Whg., ca. 53 m², 2. OG, EBK, DB. 800 € WM + MS, ab sofort frei. ☎ (0171) 40 67 180

3 ZIMMER

3-Zi.-Whg. in Stockelsdorf, 94 m², 1. OG u. DG, 4,5-Fam.-Haus, m. Gäste-WC u. Du., Wannenbad, div.Keller, Balkon. Passend f. 2 Pers., zum 01.12.24 frei, 900 € KM + NK + MS. Pkw-Stellplatz. Anfrage per **Zuschr. an Z14108283**

St. Gertrud, 3 Zi.-Maison.-Whg., 75 m², Garagenstellpl., KM 730,- € + NK + MS, ab 01.12. zu verm. **Zuschr. an Z14107752**

ANDERE MIETANGEBOTE

Wohnen und TZ Anstellung in Hamberge max 16/Woche

Suche einfühlsame Person zur Betreuung meines Bruders. KEINE körperliche Pflege. Rentner Willkommen. Ruhiges Haus mit Terrasse. ☎ 017 29 99 92 31



Neue Lagerräume  
6, 9 und 12 m²

in voll isolierter neuer Halle. 1 m²/11,- € monatl., trocken, abschließbar, belüftet, mit Beleuchtung. Sehr hohe Deckenhöhe und zugänglich täglich von 8 - 20 Uhr. Keine Mindestlaufzeit und monatl. kündbar. Keine Strom oder zusätzlichen Kosten. Verkehrsgünstige Lage zw. Lübeck und Bad Segeberg, 5 Min. zur A 20 und B 432.

**Heinrichs Handelsagentur**  
23821 Rohlstorf  
Tel.: 0176/61795441

MIETGESUCHE

WOHNUNGEN

Professionelle Vermietung von Wohn- und Gewerbeimmobilien in Lübeck und Umgebung.  
Gerne beraten wir Sie kostenlos!  
Tel. 0451 - 610 30 40  
Arnimstr. 29a, 23566 Lübeck



**HABE HEIMWEH ZUR OSTSEE u.a. Travemünde u. U., Seeluft und Seeblick.....**  
3 bis 4 Zi.-Whg./Penthouse, hell, sonnig, EBK, 2 Schlafz., 2 Bäder, Balkon, Stellplatz, ev. Lift, gute Lage, zum Mieten nach Vereinbarung gesucht.  
☎ **0174 / 76 57 733**  
[h.schwannecke@gmx.de](mailto:h.schwannecke@gmx.de)

HÄUSER

Zur Miete gesucht!

Für eine Sozialpädagogin und ihren verbeamteten Ehepartner suchen wir ein freistehendes Haus zur Miete in Lübeck. Bevorzugt mit Garten. Miete bis ca. 1.800,- €. 0451-8009410 von-wuelfing-immobilien.de

MÖBLIERTE ZIMMER / WG

Krafftfahrer, 62 J., NR, sucht möbl. Zi. o. kl. Wohnung in HL. ☎ (0 170) 3 636 608 oder Mail an: [olibra@gmx.net](mailto:olibra@gmx.net)

IMMOBILIEN DIENSTLEISTUNGEN

**SEIT ÜBER 40 JAHREN** beraten wir Käufer bei der Suche. So verkaufen Sie Ihre Immobilie diskret und mit Erfolgsgarantie. Auch Sa./So. und nach Feierabend. ☎ **04102-8243050**

**WIRD IHNEN SIE GARTENARBEIT AUCH ZU VIEL?** Wir finden den passenden Käufer für Ihre Immobilie. Die Bewertung Ihres Objekts ist selbstverständlich kostenlos. ☎ **04102-8243050**

**SCHÜTZT DIE ARKTIS!**

[www.greenpeace.de/arktis](http://www.greenpeace.de/arktis)

GREENPEACE



News der Lübecker Nachrichten direkt auf WhatsApp





Einfach QR-Code scannen und den WhatsApp-Kanal abonnieren



LÄNDLICHE ANWESEN

Mit Pferdehaltung ges.!

Im Umkreis von Lübeck suchen wir für eine pferdebegeisterte Familie ein stilvolles Wohnhaus ab ca. 200 m² mit min. 5 Zimmern. Gern mit ca. 8-10 Pferdeboxen, 60er Reithalle und/oder Außenviereck, Weide- und/oder Koppelland. Bis ca. 2,5 Mio. €. 0451-8009410 von-wuelfing-immobilien.de

GRUNDSTÜCKE

Grundstück gesucht!

Bauwillige Familie sucht Baugrundstück ab 500 m² in ruhiger, familienfreundlicher Lage von Lübeck und Umgebung. Gute ÖPNV-Anbindung ist wünschenswert, aber keine Bedingung. 0451-8009410 von-wuelfing-immobilien.de



Wir kaufen auch Grundstücke, auf denen solch ein Haus steht! Oder falls Ihnen ihr Grundstück zu groß geworden ist.  
Rufen Sie uns gerne an, wir machen Ihnen ein Angebot!



FERIEN- UND FREIZEITIMMOBILIEN

Ferienhaus gesucht!

Paar aus Hannover sucht Ferienhaus in Wasmühle. Gern mit Lagermöglichkeit für Fahrräder und Wassersportgeräte. 0451-8009410 von-wuelfing-immobilien.de

Ferienwohnung ges.!

Rentnerpaar su. eine 2-Zi.-Ferienwohnung mit Aufzug in der Lübecker Bucht. Balkon oder Terrasse erwünscht. KP bis 250.000 €. 0451-8009410 von-wuelfing-immobilien.de

Ruhige Lage gesucht!

Als Zuflucht vor dem stressigen Alltag suchen wir für ein Unternehmerpaar ein charmantes Ferienhaus in ruhiger, naturnaher Lage bis 600.000 €. 0451-8009410 von-wuelfing-immobilien.de

Tdf. Strand gesucht!

Für ein Ehepaar aus Hamburg suchen wir eine strandnahe Ferienwohnung in Timmerdorfer Strand mit 2-3 Zimmern. Kaufpreis je nach Lage und Ausstattung. 0451-8009410 von-wuelfing-immobilien.de

Buchen Sie Ihre Kleinanzeige unter

Tel.: 04 51/144-11 11





# Höchste Auszeichnung für Orthopädika

Das deutsche Bundespatentamt hat unsere Gesundheitsmarke „Orthopädika“ geprüft und als besonders schützenswürdig in das Patentregister eingetragen

Die Eintragung unserer Marke „Orthopädika“ ist für uns von unschätzbarem Wert. Wir möchten an dieser Stelle unseren Kunden großen Dank aussprechen, die die vielen tollen Bewertungen abgegeben haben: über 12.000 echte Google-Bewertungen mit durchschnittlich 4,8 Sternen.

**Wir sagen Danke!**  
Unser Dank geht aber insbesondere auch an unsere Mitarbeiter in der Entwicklung, im Verkauf und im Service – denn neben der besonderen Produktqualität wurden auch unsere Einzelhandels-

dienstleistungen wie die Produktentwicklung, Beratung, Auslieferung und Montage in Bezug auf orthopädische Artikel, insbesondere ergonomisch anpassbare Polstermöbel und Betten zur orthopädischen Rehabilitation und Behandlung von Krankheiten als besonders schützenswürdig ausgezeichnet und in das Patentregister eingetragen (AZ: 302 0211 116 12.7 DPMA Register unter [www.dpma.de](http://www.dpma.de))

**Ein Grund zum Feiern!**  
Darauf sind wir sehr stolz. Aus diesem Grund möchten wir Sie herzlich zu unserem exklusiven ersten

Orthopädika Event einladen. Profitieren Sie von einer kostenlosen Sitz- und Liegeanalyse durch unsere Experten und erleben Sie, wie Sie mit Orthopädika Ihren individuellen Komfort finden und gleichzeitig Ihre Gesundheit fördern.

**Entdecken Sie DINING by Orthopädika**  
Neben den orthopädisch anpassbaren Polstermöbeln und Betten stellen wir Ihnen erstmalig jetzt die neue Dining by Orthopädika-Kollektion vor. Auch bei der Entwicklung dieses Stuhl- und Tischsystems stehen die Grundsätze von Orthopädika im Vordergrund.

Vereinbaren Sie gerne vorab Ihren persönlichen Termin ohne Wartezeiten per E-Mail an [info@polsteraktuell.de](mailto:info@polsteraktuell.de) oder telefonisch unter 0451 585990. Wir freuen uns auf Ihren Besuch.

Gregor Zwingmann  
Geschäftsführung,  
Gründer und  
Entwickler der  
Gesundheitsmarke  
Orthopädika und  
Polster Aktuell



## UNSER ERSTES ORTHOPÄDIKA Event

**FÜR GESUNDES SITZEN & SCHLAFEN**

**OKT 28 MONTAG** **OKT 29 DIENSTAG** **OKT 30 MITTWOCH** **NOV 01 FREITAG** **NOV 02 SAMSTAG**

**JETZT Individuelle SITZ-ANALYSE**  
sichern durch zertifizierten Orthopädika Fachberater

**JETZT Individuelle LIEGE-ANALYSE**  
sichern durch zertifizierten Orthopädika Fachberater

**WORAUF KOMMT ES EIGENTLICH AN?**  
Die wissenschaftliche Grundlage für gesundes Sitzen & Liegen:

- 1 Optimale Hals- & Nackenwirbelunterstützung
- 2 Gerade Wirbelsäule in der Sitz- & Schlafposition
- 3 Sitzen & Liegen ohne Druckempfinden
- 4 Optimales Sitz- & Liegeklima

**6cm** speziell für XS Schultern  
**8cm** speziell für S Schultern  
**10cm** speziell für M-L Schultern  
**12cm** speziell für XL-XXL Schultern

**symmetrische 7 Liegezon**en für optimales Einsinken des Schulter- & Hüftbereichs

**soft** **fest**

**Lassen Sie uns beim SEKT-EMPfang anstoßen!**

## ORIGINAL ORTHOPÄDIKA Sitz- & Schlafkomfort

für unterschiedliche Körpergrößen – erleben Sie jetzt den Unterschied!

**XS** unter 160cm  
**S** 160-170cm  
**M** 170-180cm  
**L** 180-190cm  
**XL** über 190cm

**bis 200kg**  
Auch für starke Typen bis 200 kg!

### ORIGINAL ORTHOPÄDIKA TV-RELAX

**KOPFKISSEN & TOPPERAUFLAGE MIT ORIGINAL POLSTERDAUNE**

**Wechselakku im Wert von 379,- € GRATIS** beim Kauf eines Sessels

**Kopfkissenverstellung** mit manueller oder motorischer Verstellung. Speziell für Brillenträger.

**Aufsteh- & Hinsetzhilfe** für mehr Unabhängigkeit im Alltag. Auch integrierbar.

**Relaxfunktion** mit bis zu 3 Motoren, Herz-Waage-Position durch 6° Sitzabsenkung.

**Sitz mit ergonomischer Neigung** für Entspannung angespannter Muskulatur und der Wirbelsäule.

**Unterfederung & Topperauflage im Sitz & Rücken** für ein einzigartiges Sitzgefühl.

**3D-Balance-Funktion** (optional zur Dreh- mit und ohne Rückstellfunktion) für aktives Sitzen.

**6. Orthopädika-Stuhl GRATIS** beim Kauf von 5 Stühlen

**TASCHENFEDERKERN-KOMFORT**

### ORIGINAL ORTHOPÄDIKA RELAX

**BOXSPRING-SITZKOMFORT**

**GESCHENKT GUTSCHEIN für Ihre Gesundheit +500,- €** ab 2000 € auf das gesamte Sortiment

**GESCHENKT GUTSCHEIN für Ihre Gesundheit +250,- €** ab 4000 € auf das gesamte Sortiment

**Die Liegearmlehne** ist in der Neigung zur optimalen Kopfunterstützung verstellbar.

**Der motorische Sitzvorschub** sorgt per Knopfdruck für mehr Tiefe.

**Absolute Entspannung** für Herz & Kreislauf mit der Herz-Waage-Relaxfunktion

### ORIGINAL ORTHOPÄDIKA BOXSPRING

**Besondere Herz- & Kreislauf schonende Herz-Waage-Funktion und...**

**...Aufsteh- & Hinsetzhilfe** für mehr Unabhängigkeit – Jetzt auch bei Orthopädika Boxspring-Betten!

**Kopfteilverstellung** zum entspannten Lesen und Fernsehen. Speziell für Brillenträger.

**Oberbett & Gesundheitskissen (S.O.) GRATIS** pro Liegefläche beim Kauf eines Bettes.

## Ein Spezialist kann einfach mehr

**POLSTERAKTUELL®**

**Polster Aktuell in Lübeck** · Polster Aktuell GmbH & Co. KG · Tel. 0451 / 58599-0  
Hinter den Kirschkatzen 7 – 11 · 23560 Lübeck · **Öffnungszeiten:** Mo – Fr 10 – 19 Uhr, Sa 9.30 – 18 Uhr

**Der Boxspring-Spezialist im LUV-Shopping-Center** · Polster Aktuell GmbH & Co. KG · Tel. 0451 / 58599-0  
Dänischburger Landstraße 79 – 81 · 23569 Lübeck · **Öffnungszeiten:** Mo – Fr 10 – 19 Uhr, Sa 10 – 20 Uhr

\*) Sie erhalten den auf dem Gutschein ausgewiesenen Betrag in Höhe von 250,- € ab einem Einkaufswert von 2000,- € und 500,- € ab 4000,- € geschenkt. Der Gutschein wird sofort beim Kauf vom Kaufpreis abgezogen. Mehrere Gutscheine pro Kauf sind nicht kombinierbar. Gilt nur für Neukaufträge und nicht für bereits abgeschlossene Kaufverträge. Ausgenommen sind Produkte der Marken Roomio, Stressless, Interliving und im Verkaufshaus bereits als reduziert gekennzeichnete Artikel. Bei Angeboten aus dieser Werbung wurden die angekündigten Rabatte bereits abgezogen, sodass sie nicht nochmals in Anspruch genommen werden können. Keine Barauszahlung und nicht mit anderen Aktionen kombinierbar. Im LUV Shopping-Center keine Sofas erhältlich, bitte besuchen Sie das Haus in Lübeck, Polster Aktuell GmbH & Co. KG, Hinter den Kirschkatzen 7-11.